

Boletín informativo de paro registrado y contratos de trabajo

Octubre 2019



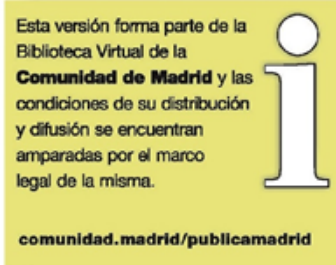
EMPLEO Y MERCADO DE TRABAJO

CONSEJERÍA DE ECONOMÍA, EMPLEO Y COMPETITIVIDAD

Consejero de Economía, Empleo y Competitividad
Excmo. Sr. D. Manuel Giménez Rasero

Viceconsejera de Empleo
Ilma. Sra. Dña. Eva María Blázquez Agudo

Director General del Servicio Público de Empleo
Ilmo. Sr. D. Ignacio Niño Pérez



Elaboración

Subdirección General de Análisis, Planificación y Evaluación

Teresa Fernández Huete

Equipo Técnico del Área de Análisis y Estrategia

Consejería de Economía, Empleo y
Competitividad © Comunidad de Madrid, 2019

Edita
Dirección General del Servicio Público de Empleo
Vía Lusitana, 21. 28025 Madrid. Tel.: 91 580 54 00

Edición: 11/2019

Soporte y formato de edición: publicación en línea en formato pdf

Publicado en España - Published in Spain

BOLETÍN DE PARO REGISTRADO Y CONTRATACIONES

OCTUBRE 2019

Índice

Paro registrado

Contratos registrados

Tablas paro registrado

Tablas contratos registrados

NOTA METODOLÓGICA

En el presente boletín, de edición mensual, se realiza un análisis de los datos del Paro Registrado y Contrataciones efectuadas que provienen fundamentalmente del registro de los Servicios Públicos de Empleo, aportando además una visión sobre el mercado de trabajo.

Asimismo, se ha definido tanto el perfil de los desempleados como el de los contratados en sus distintas variables.

Respecto a las personas desempleadas y a las que han formalizado un contrato, al tratarse de una publicación periódica básicamente cuantitativa, se lleva a cabo un seguimiento general de su situación en la Comunidad de Madrid.

Se pretende dar una visión del Paro Registrado y determinar las principales características de los colectivos afectados a través del análisis de las principales variables, deteniéndose en algunos aspectos de especial importancia para la economía y el empleo en nuestra región: evolución histórica del paro en los cuatro grandes sectores económicos, distribución del paro registrado por niveles formativos, edades, ocupaciones y comunidades autónomas. Los datos que se ofrecen se acompañan de tablas y gráficos que las ilustran.

Las variables utilizadas para determinar las características del Paro Registrado han sido las siguientes: sexo, grupos de edad, nivel académico, grupos de ocupación conforme a la nueva Clasificación Nacional de Ocupaciones, actividad económica, y tiempo de permanencia en el desempleo.

En cuanto a las contrataciones, los objetivos son caracterizar y conocer los contratos que el mercado de trabajo genera mensualmente, facilitando información relevante sobre su comportamiento, reflejada en las diferentes variables que figuran en la Comunidad de Madrid: número de contratos, modalidades más utilizadas, distribución por sexo y edad, sectores productivos, ocupaciones más contratadas, estabilidad y temporalidad en el empleo.

Publicaciones del Área de Análisis y Estrategia

Mercado de Trabajo en las localidades madrileñas (Publicación periódica)

Principales Indicadores del Mercado de Trabajo (Publicación periódica)

Boletín Afiliación a la Seguridad Social (Publicación periódica)

Boletín Informativo Paro Registrado y Contratos (Publicación periódica)

Informe Paro Registrado por Localidades (Publicación periódica)

Boletín de Trabajadores Extranjeros (Publicación periódica)

Informe de paro registrado y contratos de trabajo. Incorpora datos nacionales (Publicación periódica)

Informes sobre Mercado de Trabajo en la Comunidad de Madrid. Encuesta de Población Activa (Publicación periódica)

Discapacidad y Empleo en la Comunidad de Madrid

Boletín Informativo personas con discapacidad. Paro y Contratos (Publicación periódica)

La inserción laboral de los titulados universitarios (Publicación periódica)

Paro registrado

1. Claves del mes

Al finalizar OCTUBRE de 2019 la Comunidad de Madrid registra un total de 345.986 desempleados; 142.978 hombres y 203.008 mujeres. El paro asciende entre la población de ambos sexos; 779 mujeres y 2.691 hombres desempleados más en relación al mes anterior. Así pues, el conjunto representa un incremento general del paro del 1,01%, porcentaje equivalente a 3.470 parados más respecto al pasado mes de septiembre de 2019.

Variación mensual. Aumenta el paro un 1,01% especialmente entre población masculina, sobre todo en las actividades vinculadas a la Sanidad y los Servicios Sociales, donde se alcanzan un porcentaje del 14,87% de incremento así como en las actividades Administrativas y Servicios auxiliares con un 3,72% de desempleados más respecto al mes anterior. Sin embargo el paro desciende un 12,73% en Educación.

Variaciones del paro en las Comunidades Autónomas. En España, conforme al porcentaje de la media nacional, el paro aumenta un 3,18%. En la Comunidad de Madrid, se produce un incremento mensual del 1,01%. Destacan los ascensos del paro en Baleares y La Rioja. Únicamente desciende el paro en la Comunidad Valenciana y en la ciudad de Ceuta. (Véase tabla 9 CC. AA)

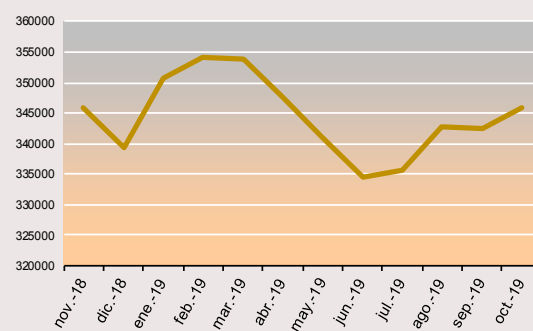
El ascenso del paro registrado afecta especialmente al sector Servicios. En la *Agricultura* asciende un 10,42%. En la *Industria* sube un 1,51%. En la *Construcción* aumenta el desempleo un 0,26%. Es en el diversificado sector de los *Servicios* donde se ha producido el mayor incremento en términos absolutos; 2.737 personas paradas más que suponen en términos relativos una subida del desempleo del 1,02% respecto al mes anterior.

Por niveles formativos el ascenso del paro se concentra principalmente entre la población con estudios superiores. Destacan en términos absolutos los incrementos entre quienes poseen una formación de *Estudios Primarios Completos* con un aumento del 2,71%, que equivale a 2.249 personas más. Por el contrario, baja el paro entre la población cualificada de *Licenciados o equivalentes*, con un descenso de 844 desempleados que representan un 3,10% menos así como el de *Diplomados o equivalentes* con un 4,22% de reducción que significa 481 parados menos respecto al pasado mes de septiembre

En cuanto al tiempo de permanencia en el desempleo. El mayor aumento del paro se encuentra entre las personas cuyo tiempo de permanencia en el desempleo es igual o inferior a tres meses; 6.070 personas más que suponen en términos porcentuales un 5,38% de incremento. Por el contrario, el descenso del paro se concentra entre quienes llevan entre seis y doce meses *inactivos*, con un porcentaje de reducción del 6,53% que equivale a 3.472 desempleados menos.

Respecto a los denominados *Parados de Larga Duración* descienden un 0,55% con respecto al pasado mes, porcentaje equivalente a 728 personas menos.

G 1. EVOLUCIÓN DEL PARO REGISTRADO. ÚLTIMO AÑO



2. Evolución del paro registrado

Octubre 2019	Variación mensual		Variación anual	
	Absoluta	%	Absoluta	%
2015	5.328	1,16	-49.734	-9,64
2016	773	0,18	-46.009	-9,87
2017	309	0,08	-34.535	-8,22
2018	-2.106	-0,60	-33.973	-8,81
2019	3.470	1,01	-5.811	-1,65

Tal y como se observa en la Tabla 1, el descenso interanual del paro respecto al mismo periodo (octubre) es el menos relevante de la serie que abarca este lustro 2015-2019.

3. Evolución por sexo

Octubre 2019	COMUNIDAD DE MADRID							
	Hombres				Mujeres			
	Variación mensual		Variación anual		Variación mensual		Variación anual	
	Absoluta	%	Absoluta	%	Absoluta	%	Absoluta	%
2015	3.574	1,72	-33.121	-13,54	1.754	0,69	-16.613	-6,12
2016	1.253	0,68	-27.017	-12,78	-480	-0,20	-18.992	-7
2017	1.110	0,68	-20.387	-11,05	-801	-0,36	-14.148	-6,00
2018	-108	-0,07	-18.425	-11,23	-1.998	-0,96	-15.548	-7,01
2019	2.691	1,92	-2.654	-1,82	779	0,39	-3.157	-1,53

Variación intermensual

Al finalizar el mes de octubre de 2019 el total de paro registrado masculino asciende un 1,92%, porcentaje que equivale a 2.691 desempleados más que en el mes anterior.

Asimismo, aumenta ligeramente entre la población femenina; un 0,39% que corresponde a 779 mujeres más que el pasado mes de septiembre.

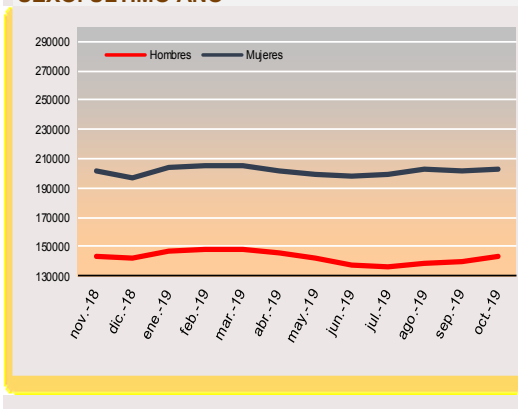
Variación interanual

Con relación al mismo periodo del año anterior, la tendencia se ha mantenido, es decir, es entre la población masculina donde encontramos un descenso superior que alcanza casi el 2%, cifra equivalente a 2.654 desempleados menos que en el mismo periodo de 2018.

Entre la población femenina se reduce también el paro; un 1,53% respecto al mismo periodo del año anterior, cifra correspondiente a 3.157 desempleadas menos que en octubre de 2018.

La cifra total de reducción del desempleo, respecto al mismo periodo del año anterior, es de 5.811 y equivale a un 1,65% menos en el conjunto de la población de la Comunidad de Madrid.

G 2. EVOLUCIÓN DEL PARO REGISTRADO POR SEXO. ÚLTIMO AÑO



4. Edad

oct.-19	Tabla 3. COMUNIDAD DE MADRID											
	< 30 años				30 a 54				>55 años			
	Variación mensual		Variación anual		Variación mensual		Variación anual		Variación mensual		Variación anual	
	Absoluta	%	Absoluta	%	Absoluta	%	Absoluta	%	Absoluta	%	Absoluta	%
2015	2.238	2,95	-10.722	-13,75	2.371	0,81	-37.815	-12,87	719	0,77	-1.197	-1,27
2016	783	1,19	-11.653	-17,57	-849	-0,32	-32.717	-12,53	839	0,91	-1.639	-1,77
2017	950	1,52	-2.928	-4,62	-887	-0,38	-29.031	-12,50	246	0,27	-2.576	-2,86
2018	-378	-0,65	-5.648	-9,78	-1.639	-0,79	-25.514	-12,35	-89	-0,10	-2.811	-3,22
2019	1.412	2,50	72	0,12	1.072	0,54	-8.882	-4,30	986	1,10	2.999	3,43

Variación intermensual

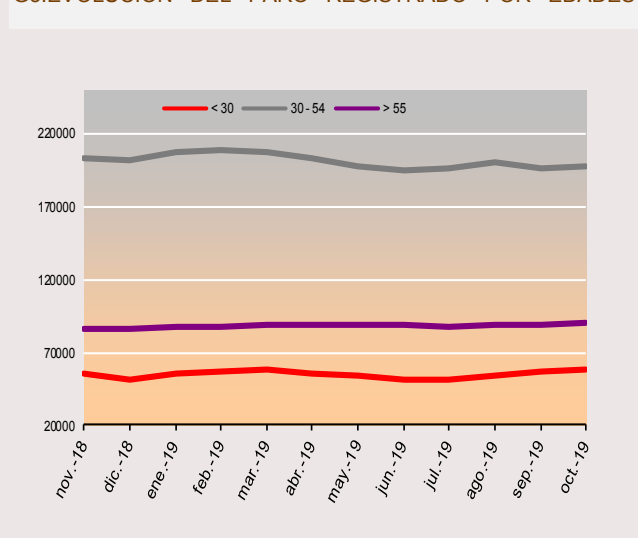
En nuestra comunidad, el incremento del paro perjudica sobre todo a los menores de 30 con un 2,50% de incremento equivalente a 1.412 personas. Entre los mayores de 55 años se produce un 1,10% de ascenso correspondiente a 986 desempleados más. En este segmento, la variación mensual a lo largo de los años, tiende a descender entre los hombres y a aumentar entre las mujeres.

Por último, en el tramo intermedio que aglutina a la mayor parte de la población activa, se ha producido un ascenso mensual del paro del 0,54%, equivalente a 1.072 personas más respecto al mes anterior.

Variación interanual

Con respecto al mismo periodo del año anterior, la población más beneficiada por el descenso del paro es la de quienes tienen entre 30 y 54 años (al corresponder este tramo de edad con la población activa más numerosa) con un 4,30% de reducción y 8.882 parados menos que en octubre del pasado 2018. Sube el paro registrado en el segmento poblacional de los menores de 30 por primera vez en el último lustro con un 0,12% de incremento y un total de 72 desempleados más. En cuanto a los mayores de 55 años, correspondiente al tramo de edad más vulnerable y más cerca de la jubilación, se produce un incremento interanual del paro del 3,43%, cifra que equivale a 2.999 personas desempleadas más respecto al mismo periodo del año anterior.

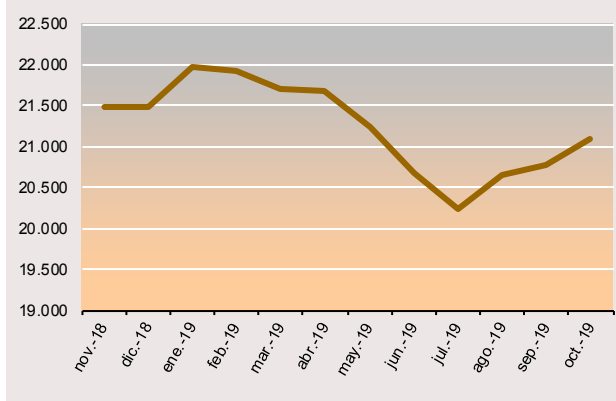
G3.EVOLUCIÓN DEL PARO REGISTRADO POR EDADES



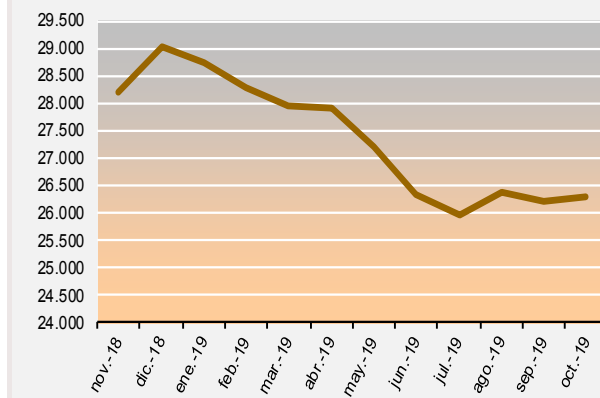
5. Actividad económica

Octubre 2019	Tabla 4. COMUNIDAD DE MADRID															
	INDUSTRIA				CONSTRUCCIÓN				SERVICIOS				SIN EMPLEO ANTERIOR			
	Variación mensual		Variación anual		Variación mensual		Variación anual		Variación mensual		Variación anual		Variación mensual		Variación anual	
	Absoluta	%	Absoluta	%	Absoluta	%	Absoluta	%	Absoluta	%	Absoluta	%	Absoluta	%	Absoluta	%
2015	304	0,94	-6.939	-17,46	452	0,94	-9.422	-16,28	3.721	1,06	-33.258	-8,61	421	1,55	359	1,32
2016	144	0,51	-4.554	-13,89	-99	-0,25	-8.301	-17,14	177	0,05	-29.882	-8,46	244	0,99	-2.706	-9,82
2017	24	0,10	-3.207	-11,36	-251	-0,76	-7.189	-17,91	175	0,06	-24.570	-7,60	85	0,33	650	2,61
2018	-12	-0,05	-3.172	-12,67	-100	-0,35	-4.806	-14,59	-1.455	-0,53	-24.566	-8,22	-702	-2,77	-860	-3,37
2019	313	1,51	-772	-3,53	67	0,26	-1.855	-6,59	2.737	1,02	-2.355	-0,86	92	0,38	-622	-2,52

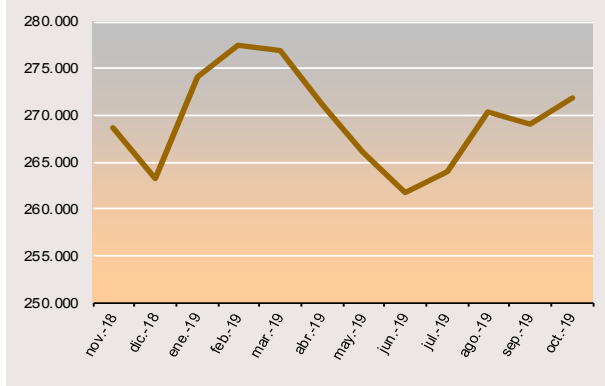
G.4. EVOLUCIÓN DEL PARO REGISTRADO. INDUSTRIA



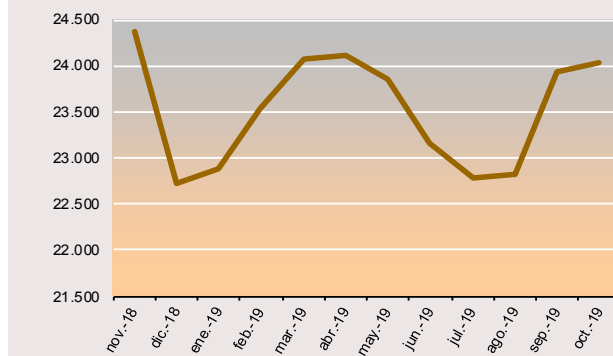
G.5. EVOLUCIÓN DEL PARO REGISTRADO. CONSTRUCCIÓN



G.6. EVOLUCIÓN DEL PARO REGISTRADO. SERVICIOS



G.7. EVOLUCIÓN DEL PARO REGISTRADO. SIN EMPLEO ANTERIOR



En el sector de la *Agricultura* el ascenso porcentual ha sido del 10,42% que corresponde a 261 personas desempleadas más que el pasado mes.

En la *Construcción*, se produce un aumento del 0,26%, porcentaje que equivale a un total de 67 personas paradas más. En cuanto a la *Industria* el paro experimenta un ascenso del 1,51%, cifra equivalente a 313 desempleados más que en el mes anterior.

Respecto al diversificado sector de los *Servicios* el desempleo se ha incrementado un 1,02%, que equivale a un total de 2.737 desempleados más respecto al pasado mes de septiembre.

Asimismo, entre las personas *Sin Empleo Anterior* se ha producido un aumento del 0,38% que se traduce en 92 personas desempleadas más con relación al mes anterior.

En lo que respecta a la variación anual los descensos en todos los sectores son menos relevantes que los interanuales del año 2018, como se ha podido observar en la serie de la Tabla 1. En la *Industria* con un 3,53% de decremento equivalente a 772 personas paradas menos que en octubre de 2018. También ha descendido en la *Agricultura* con un 6,96% que corresponde a 207 personas paradas menos. Asimismo, disminuye el paro en la *Construcción*, con un 6,59% de reducción interanual, porcentaje equivalente a 1.855 personas desempleadas menos, de las cuales 1.508 pertenecen a la población masculina. Con todo, el grueso más relevante en el decremento interanual del paro (aunque solo en términos absolutos y no porcentuales) es el del sector *Servicios* con un 0,86% de reducción; porcentaje que representa a 2.355 desempleados menos que en octubre del año anterior.

6. Nivel formativo

Los desempleados con un nivel de *Estudios Secundarios de Educación General* es el grupo más numeroso: 138.392 parados registrados al finalizar el mes de octubre de 2019, lo que representa el 40% del total de desempleados en la Comunidad de Madrid. En cuanto a los parados con *Estudios Primarios Completos*; 85.391 personas, constituyen el segundo gran grupo con un 25% del total de demandantes de empleo.

Variación intermensual. Los únicos descensos del paro se producen entre quienes poseen *Estudios Postsecundarios o superiores*, tanto de primer ciclo, con un 4,22% de reducción equivalente a 481 desempleados nuevos como de segundo ciclo, con un 2,22% equivalente a 850 personas menos. Asimismo, desciende el paro, aunque en menor medida entre las mujeres que poseen *Estudios Superiores de Formación Profesional* con un 1,53% que equivale a 189 desempleadas menos que en septiembre.

En el resto de los niveles formativos el desempleo aumenta, especialmente entre aquellos que han finalizado *Estudios Primarios Completos*, con un incremento del 2,71% que supone 2.249 personas desempleadas más que en el pasado mes de septiembre.

Otros ascensos del desempleo se producen entre las poblaciones que poseen y pueden certificar *Estudios Secundarios* con un aumento de 1.149 personas; cifra que supone un 1,08% de incremento del paro esencialmente masculino en este nivel.

Asimismo, se incrementa el paro entre quienes certifican *Estudios Secundarios de F.P.* hasta un 4,53%, porcentaje equivalente a 974 desempleados más, de los cuales 749 corresponden a la población femenina.

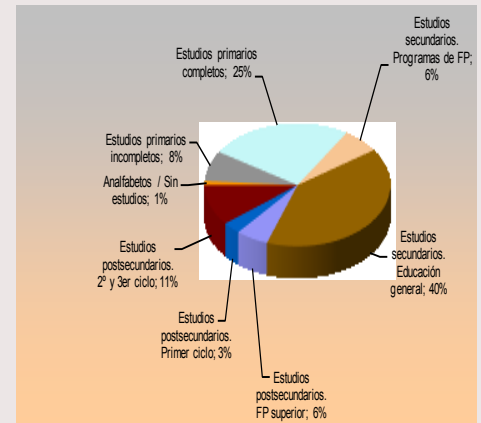
Con relación al año anterior se producen disminuciones muy significativas del desempleo en todos los niveles formativos salvo en el correspondiente a *Estudios Primarios Completos* y *Postsecundarios de Segundo y tercer Ciclo*.

El descenso más importante en términos absolutos, se localiza en el grupo de *Estudios Secundarios de Educación General* que representan una reducción del 5,83%, cifra equivalente a 8.572 personas desempleadas menos respecto al mes de octubre de 2018, de las cuales 3.580 son hombres y 4.992 son mujeres. Por otra parte, cabe resaltar el descenso del paro interanual entre aquellos con *Estudios Superiores* tanto de *Primer Ciclo* (4,53% de reducción) que corresponden a 518 y desempleados menos con respecto al mismo período del año anterior (entre las personas que poseen estudios superiores certificados).

También desciende el paro entre los segmentos de población menos cualificados, y lo hace en un 15,62% entre las personas *Sin Estudios* (725 desempleados menos) y en un 4,18% de disminución entre quienes se incluyen dentro del grupo de *Estudios Primarios Incompletos* que suponen 1.196 personas desempleadas menos que en el mismo periodo del año anterior.

Señalamos también que el segmento donde se ha producido un aumento considerable del paro es el correspondiente a las personas que certifican *Estudios Primarios Completos*, el incremento ha sido de 5.701 personas que en términos porcentuales significan un 7,15%. Este ascenso incide más negativamente entre la población femenina, en el que se registran 3.326 personas, un 7,57% más que el año anterior, mientras que entre los hombres de este segmento el incremento supone un 6,64%, porcentaje que aglutina 2.375 desempleados más que en octubre de 2018.

G 8. DISTRIBUCIÓN DEL PARO REGISTRADO POR NIVEL FORMATIVO ALCANZADO



7. Ocupaciones

Valores más destacados.

Por grandes grupos de ocupación aquellos que concentran un mayor número de demandas de empleo son los vinculados a los *Trabajadores de los Servicios de Restauración...* que, con 83.709 demandas de empleo que representan un 24,2% del total.

Le sigue el grupo de quienes se inscriben dentro de las denominadas *Ocupaciones Elementales*, con un total de 76.615 personas que conforman el segundo gran grueso de parados y constituyen un 22,7%. A continuación los denominados *Empleados Contables y Administrativos...* con 51.669 desempleados registrados equivalente al 14,9% y seguidamente los *Técnicos y Profesionales, Científicos e Intelectuales...* con 44.583 demandas de empleo que representan el 12,9%. (Véase gráfico nº 9).

Variación mensual. Se observan descensos en varias de las ocupaciones pero, sobre todo, ascensos relevantes en las ocupaciones que requieren menor cualificación, por ejemplo entre los *Trabajadores de los Servicios de Restauración* con un incremento del paro del 3,06%; porcentaje equivalente a 2.483 demandas de empleo más que en el mes anterior, de las cuales 1.366 corresponden a mujeres desempleadas.

Entre los ascensos más significativos destaca el número de demandas de empleo entre las denominadas *Ocupaciones Elementales*; con un aumento del 2,69% que equivale a 2.057 demandantes de empleo más respecto al pasado mes de septiembre, de las cuales 1.116 pertenecen a la población femenina.

Por otra parte, se han producido descensos del paro entre los *Técnicos Profesionales de Apoyo...* con una disminución del 2,82% que equivale a 1.292 desempleados menos de los cuales 1.116 son mujeres.

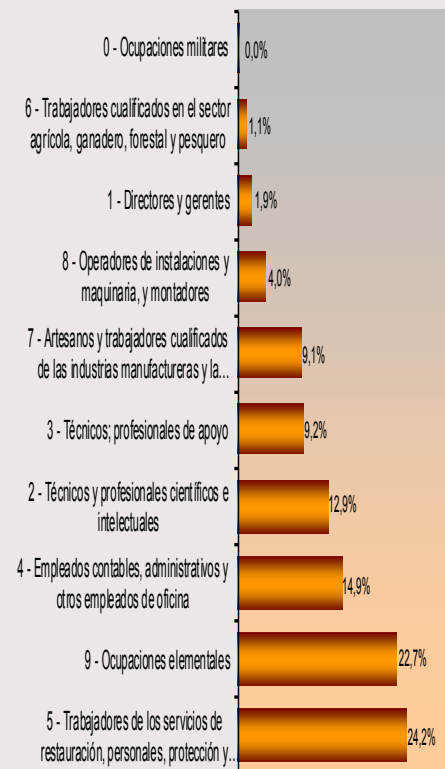
Variación anual. El paro solo se reduce en seis de los diez los grandes grupos profesionales y, en este sentido, podemos observar un cambio paulatino de tendencia

Se destacan como descensos más significativos las demandas de empleo vinculadas a los *Artesanos y Trabajadores Cualificados de las Industrias...* con un 7,77% de reducción y 2.637 desempleados menos.

Asimismo, se destacan decrementos en las demandas de empleo congregadas en torno a las *Ocupaciones Elementales* cuyo porcentaje de reducción, con respecto al mismo periodo de 2018, es del 2,30% y corresponde a 1.849 parados menos que en el mismo periodo del año anterior. También baja el desempleo hasta un 3,60% entre los *Operadores de Instalaciones y Maquinaria...* porcentaje equivalente a 510 parados menos (de los cuales 395 pertenecen a demandas de empleo femeninas que se reducen respecto al mismo periodo del año anterior)

Sin embargo, también son destacables los ascensos del paro entre los *Técnico Profesionales de Apoyo...Técnicos Profesionales Científicos e Intelectuales...* y *Directores Generales*, con incrementos del 1,14% (360 personas más), 0,52% (231 personas más) y 1,98% (125 personas más) respectivamente y con relación a octubre de 2018.

G 9. DISTRIBUCIÓN DEL PARO REGISTRADO POR GRANDES GRUPOS DE OCUPACIÓN



8. Tiempo de Permanencia en el desempleo

Variación mensual. Se observa un ascenso significativo del número de personas desempleadas durante un período igual o inferior a tres meses, con un incremento del 5,38% equivalente a 6.070 parados más que en el mes anterior. También aumenta, aunque en menor medida, el segmento de permanencia en el desempleo que transcurre entre tres y seis meses; con un 3,54% que corresponde a 1.600 personas.

No obstante, cabe destacar el descenso entre los desempleados que llevaban en esta situación entre seis y doce meses, cuyo porcentaje de reducción es del 6,53% y corresponde a 3.472 parados menos.

Por otra parte, dentro del subtotal del denominado *Paro de Larga Duración* (tiempo igual o superior a un año de permanencia en el desempleo) se observa un descenso del 0,55%, lo que se traduce en un decremento del paro de 728 personas respecto al mes anterior. (Véase tabla con los datos más relevantes de la página siguiente).

Variación interanual.

El paro desciende en cuatro de los siete tramos de permanencia en el registro de desempleados. Sube significativamente en el grupo de desempleados que permanecen en esta situación por un periodo que discurre entre tres y seis meses donde se incrementa un 2,21%, porcentaje equivalente a 1.012 personas, así como en el tramo de permanencia igual o inferior a tres meses que sufre un incremento del paro del 1,66% equivalente a 1.947 personas. En cuanto al resto de los tramos la tendencia es decreciente.

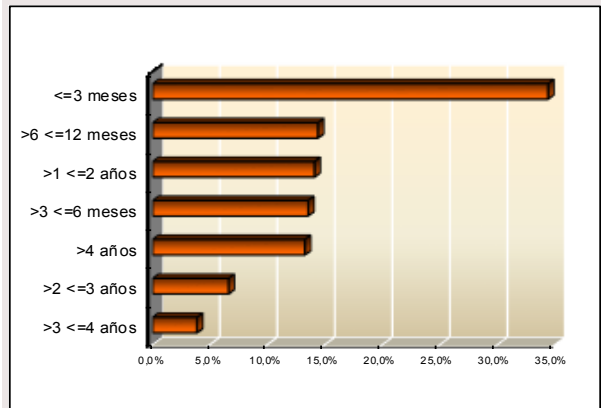
Descenso cuyos valores superan el 3% en el resto de los tramos. En concreto, en el segmento temporal que transcurre entre uno y dos años en esta situación social de riesgo, donde se produce un decremento del 4,06% (2.061 personas). Disminuyen, asimismo, los desempleados dentro del tiempo de permanencia en el paro comprendido entre tres y cuatro años donde se produce otro descenso reseñable: un 12,85% que equivale a 1.960 desempleados menos respecto al mismo periodo de 2018.

En cuanto al subtotal de los denominados *Parados de Larga Duración*, es decir, aquellos con permanencia igual o superior a un año en el desempleo, se aprecia una reducción notoria, con un descenso de 3.982 hombres y 5.210 mujeres, cifras de decremento equivalentes a un 7,91% y a un 5,83% respectivamente y en relación al mismo periodo del año anterior. Juntas constituyen una disminución del 6,58% equivalente a 9.192 personas desempleadas menos que en octubre de 2018.

9. Comunidades autónomas

CC.AA	TOTAL AMBOS SEXOS	VARIACIONES			
		MES ANTERIOR		AÑO ANTERIOR	
		ABS.	REL.	ABS.	REL.
oct-19					
Andalucía	787.114	23.759	3,11	-28.338	-3,48
Aragón	65.235	2.372	3,77	-609	-0,92
Asturias	70.062	2.493	3,69	-2.555	-3,52
Baleares	50.586	10.209	25,28	369	0,73
Canarias	210.131	5.602	2,74	2.030	0,98
Cantabria	35.877	1.766	5,18	-5	-0,01
Castilla la Mancha	171.837	8.835	5,42	-325	-0,19
Castilla-León	139.536	6.942	5,24	-7.818	-5,31
Cataluña	387.267	14.644	3,93	-3.930	-1,00
Comun.Valenciana	364.314	-542	-0,15	-7.779	-2,09
Extremadura	100.714	3.310	3,40	-4.530	-4,30
Galicia	164.307	7.323	4,66	-5.437	-3,20
Madrid	345.986	3.470	1,01	-5.811	-1,65
Murcia	99.819	3.327	3,45	-4.555	-4,36
Navarra	31.858	1.421	4,67	-1.320	-3,98
País Vasco	115.341	1.707	1,50	-7.074	-5,78
Rioja, La	15.541	1.290	9,05	-44	-0,28
Ceuta	12.149	-90	-0,74	726	6,36
Melilla	9.985	110	1,11	-39	-0,39
TOTAL NACIONAL	3.177.659	97.948	3,18	-77.044	-2,37

G 10. PORCENTAJE DE PARO REGISTRADO POR PERMANENCIA EN EL DESEMPLEO



Variación mensual

Durante este mes de octubre el desempleo ha subido todas CC.AA salvo en la Comunidad Valenciana y en la ciudad de Ceuta lo que afecta a la media nacional cuyo porcentaje de desempleo aumenta un 3,18%.

El porcentaje de paro en la Comunidad de Madrid se mantiene por debajo del correspondiente al conjunto nacional. En términos porcentuales, los peores resultados se observan en las Islas Baleares y en La Rioja.

Variación interanual

Disminuye el paro en la mayoría de las Comunidades Autónomas excepto en Ceuta y en los territorios insulares de Canarias y Baleares, especialmente vinculados a la economía estacional. Madrid, con un 1,65% de descenso, no supera la media de decremento nacional que está en un 2,37% de reducción respecto al mismo periodo del año anterior. El *ranking* varía si tenemos en cuenta el porcentaje relativo a la población o bien los valores absolutos. En el primer caso el País Vasco y Castilla-León encabezan la lista del descenso anual del paro, situándose estas regiones por encima del porcentaje de reducción del conjunto nacional. Respecto a los resultados en números absolutos, Andalucía, Castilla-León y la Comunidad Valenciana concentran las mejores cifras de disminución del paro con respecto al mismo periodo del año anterior (octubre de 2019).

DATOS MÁS RELEVANTES DEL PARO REGISTRADO – OCTUBRE 2019

PARO REGISTRADO	MADRID						
	Mes actual			VARIACIÓN MENSUAL		VARIACIÓN ANUAL	
	Hombres	Mujeres	Total	Absoluta	%	Absoluta	%
Paro registrado	142.978	203.008	345.986	3.470	1,01	-5.811	-1,65
Grupos de edad							
< 30 años	27.755	30.071	57.826	1.412	2,50	72	0,12
30-54 años	77.431	120.342	197.773	1.072	0,54	-8.882	-4,30
> 55 años	37.792	52.595	90.387	986	1,10	2.999	3,43
Nivel formativo alcanzado							
Analfabetos / Sin est.	1.531	2.386	3.917	77	2,01	-725	-15,62
'Est. primarios incompletos'	12.185	15.260	27.445	463	1,72	-1.196	-4,18
'Est. primarios completos'	38.128	47.263	85.391	2.249	2,71	5.701	7,15
Est. Sec.. FP	7.599	14.856	22.455	974	4,53	-586	-2,54
Est. Sec. Educ. general	59.236	79.156	138.392	1.149	0,84	-8.572	-5,83
Est. Postsec. FP superior	7.431	12.146	19.577	-113	-0,57	71	0,36
Est. Postsec. 1º ciclo	3.263	7.648	10.911	-481	-4,22	-518	-4,53
Est. Postsec. 2º y 3er ciclo'	13.449	23.954	37.403	-850	-2,22	2	0,01
Otros Est. Postsecundarios (*)	156	339	495	2	0,41	12	2,48
Actividad económica							
Agricultura	1.691	1.075	2.766	261	10,42	-207	-6,96
Industria	10.957	10.132	21.089	313	1,51	-772	-3,53
Construcción	21.676	4.613	26.289	67	0,26	-1.855	-6,59
Servicios	100.233	171.581	271.814	2.737	1,02	-2.355	-0,86
Sin empleo anterior	8.421	15.607	24.028	92	0,38	-622	-2,52
Grandes grupos de ocupación							
0. Ocupaciones milit.	66	14	80	3	3,90	3	3,90
1. Direct. Gerentes	4.305	2.140	6.445	9	0,14	125	1,98
2. Técnicos prof. Cient.	17.621	26.962	44.583	-1.292	-2,82	231	0,52
3. Téc. Prof. Apoyo	16.448	15.509	31.957	-281	-0,87	360	1,14
4. Empleados admin.	10.574	41.095	51.669	-215	-0,41	-1.060	-2,01
5. Trab. serv. rest. ...	24.144	59.565	83.709	2.483	3,06	-387	-0,46
6. Trab. cualif. agric.	2.923	1.003	3.926	98	2,56	-87	-2,17
7. Artesan. trab ind.	28.779	2.541	31.320	308	0,99	-2.637	-7,77
8. Operad. Instalad.	10.836	2.846	13.682	300	2,24	-510	-3,59
9. Ocup. Element.	27.282	51.333	78.615	2.057	2,69	-1.849	-2,30
Permanencia en el desempleo							
<=3 meses	55.908	63.013	118.921	6.070	5,38	1.947	1,66
>3 <=6 meses	20.524	26.235	46.759	1.600	3,54	1.012	2,21
>6 <=12 meses	20.158	29.545	49.703	-3.472	-6,53	422	0,86
>1 <=2 años	18.238	30.451	48.689	-227	-0,46	-2.061	-4,06
>2 <=3 años	7.796	15.025	22.821	82	0,36	-703	-2,99
>3 <=4 años	4.420	8.873	13.293	-251	-1,85	-1.960	-12,85
>4 años	15.934	29.866	45.800	-332	-0,72	-4.468	-8,89

(*) Desde noviembre de 2015. Incluyen sólo Titulac. Univ. No homologadas y Estudios oficiales de Especialización Profesional

Claves del mes

- ✓ **Madrid mantiene su liderazgo en contratación estable, con una diferencia de siete puntos superior a la media nacional.**
- ✓ **Los contratos registrados en la Comunidad de Madrid durante este mes de octubre han sido 296.335 nuevos contratos.**
- ✓ **El número de contratos indefinidos firmados en octubre ascendió a 53.468 lo que representa el 18,% del total de los realizados en este periodo en la Comunidad. Este porcentaje supone casi siete puntos por encima de la media nacional (10,6) y se sitúa muy por encima de otras comunidades.**
- ✓ **Desde el principio del año se han registrado 2.337.425 contratos de los que 402.122 son indefinidos.**

Sexo y modalidades de contratación

En octubre, la contratación en Madrid, ha experimentado un moderado ascenso que se cifra en 26.667 contratos más que el pasado mes. Este hecho también se ha registrado en el total nacional.

En cuanto a la distribución de contratos entre hombres y mujeres, por segundo mes equiparan sus cifras, alcanzándose el 50% en ambos grupos.

Del total de **contratos indefinidos** realizados, la modalidad de *Indefinido ordinario*, es la más frecuente. Su distribución en porcentajes relativos, señala un predominio de la contratación masculina cuando se realiza a tiempo completo, con el 62% de contratos, frente al 38% de contratación femenina. Mientras que a tiempo parcial, favorece la contratación femenina con el 60% respecto al 40% que obtiene el grupo masculino.

La modalidad de contrato *Indefinido fomento de empleo*, favorece la contratación masculina a tiempo completo con el 54%, frente al 46% de contratación femenina. Mientras que, a tiempo parcial, predomina la contratación femenina con el 70%, frente al 30% en el grupo de hombres.

Los contratos *transformados en indefinidos*, mantienen la tendencia habitual de favorecer la contratación masculina, cuando se realizan a tiempo completo (59%), mientras que cuando se celebran a tiempo parcial promueve la contratación de mujeres que alcanza el 62% de contratos.

En cuanto a la edad, las transformaciones en indefinidos fomentan la contratación de personas entre 30-44 años.

La modalidad de contratación a *Fijo discontinuo*, favorece la contratación femenina con el 61% de los contratos, frente al 38% realizado en el grupo de hombres.

En relación al **tipo de jornada**, las contrataciones efectuadas a tiempo parcial, se dirigen mayoritariamente al colectivo de mujeres. También hay que señalar que los contratos de

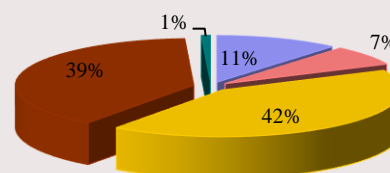
Interinidad, reflejan que la mujer es el principal destinatario de esta modalidad respecto al grupo de hombres.

En cuanto a la **contratación temporal**, la modalidad más frecuente y habitual se refiere al contrato de *Obra o servicio*, que a tiempo completo presenta una distribución del 64% de contratación masculina frente al 36% de contratación femenina. En la modalidad a tiempo parcial, favorece la contratación femenina con el 60% de contratos, frente al 40% de contratación masculina.

En la modalidad *Eventual por circunstancias de la producción*, a tiempo completo, predomina la contratación masculina con el 58%, respecto a la femenina con el 42% de contratos, mientras que a tiempo parcial esta tendencia se invierte, predominando la contratación femenina que alcanza el 58% frente al 42% de contratos en el grupo de hombres (ver Tabla 1 de Anexo contratos).

Sexo	Octubre 19'	TOTAL Contratación
Hombre	148.977	296.335
Mujer	147.358	

DISTRIBUCION POR TIPO DE CONTRATO. Octubre 2019



- Indefinido tiempo completo
- Indefinido tiempo parcial
- Temporal tiempo completo
- Temporal tiempo parcial

Nivel formativo alcanzado

De la mayor parte de los contratos realizados (casi la mitad), se concentran en personas con una cualificación académica de E.S.O. ó estudios equivalentes, seguida de enseñanzas universitarias y de las enseñanzas secundarias no obligatorias (Bachillerato y Formación Profesional). (Ver tabla 6 de anexo contratos)

El nivel formativo cuyo porcentaje de contratación estable es más elevado, es el universitario (28%), y en menor medida, en todos aquellos en los que el trabajador posee cierta especialización.

Edad

El mayor volumen de contratos del mes de octubre se sigue efectuando en el grupo de personas comprendidas entre 20 y 34 años.

La contratación estable se desplaza, sin embargo, hacia una mayor edad, la comprendida en el intervalo entre los 25 y 39 años.

Edad	Contratación Indefinida	Contratación Temporal
< 25 años	8.764	59.911
25-29 años	9.884	41.596
30-44 años	21.852	82.284
45-54 años	9.261	39.848
> 55 años	3.707	16.228

El grupo de jóvenes (16-29 años) tiene un mayor protagonismo en el sector servicios que en las demás actividades, el grupo de edad intermedia cobra el mayor protagonismo en el sector de la construcción y a edades más altas son más relevantes en la industria. (ver Tabla 5 de Anexo contratos)

Ocupación

Se mantiene la tendencia habitual de los grandes grupos de ocupación con mayor volumen de contratación, con escasa variación, que en este mes de octubre han sido:

Grandes Grupos de Ocupación	Abs.	%
Trabajadores de servicios de restauración y comercio	65.879	22,23
Trabajadores no cualificados en servicios (excepto transportes)	40.601	13,70
Técnicos y profesionales de apoyo	32.154	10,85
Peones de agricultura, pesca, construc., ind.Manufact y transport	28.791	9,72

Las ocupaciones que en términos relativos presentan más contratación estable, corresponden a:

Directores y gerentes con el 76%, Conductores y Operadores de maquinaria móvil con el 46% Ocupaciones militares con el 31%, Empleados de oficina que no atienden al público con el 24%, Técnicos y profesionales de apoyo y Trabajadores cualificados de industrias manufactureras excepto operadores de instalaciones y máquinas con el 22% cada una, Trabajadores de servicios de protección y seguridad con el 21%, Empleados de oficina que atienden al público y Otros técnicos profesionales científicos e intelectuales con el 20% cada una, Trabajadores cualificados de sectores agrícolas, ganadero, forestal y pesquero con el 19%, Técnicos y profesionales científicos e intelectuales de la salud y la enseñanza y Trabajadores no cualificados en servicios (excepto transportes) con el 18% cada una, Trabajadores cualificados de construcción excepto operadores de máquinas con el 16%, Trabajadores de servicios de restauración y comercio con el 15%, Operadores de instalaciones y maquinaria fijas y montadores con el 13%, Trabajadores de Servicios de salud y cuidados de las personas con el 11% (Ver 3 anexo contratos).

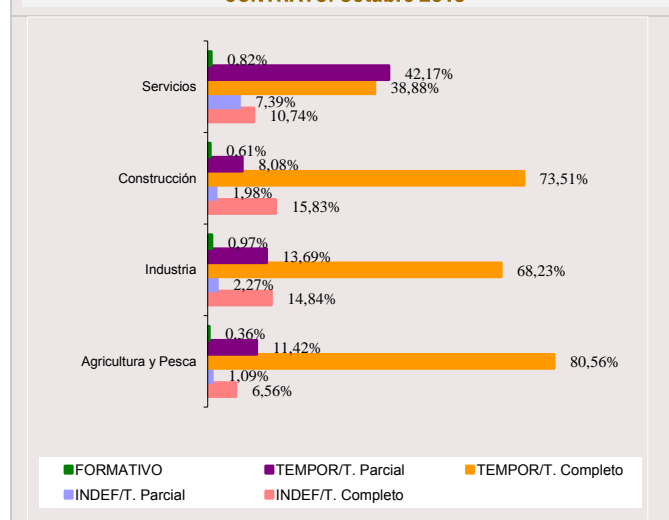
Actividad económica

El sector Servicios sigue siendo el que mayor volumen de contrataciones registra en octubre (comportamiento que responde a la estructura económica madrileña), seguido de Industria y el sector de la Construcción, mientras que Agricultura obtiene el menor peso representativo como se indica en los valores de la tabla:

Sector Económico	Contratación %
Agricultura	0,28
Industria	4,70
Construcción	4,78
Servicios	90,27

Respecto a la calidad y estabilidad en el empleo, este mes los sectores de Construcción y Servicios se sitúan en primer lugar con el 20% cada uno, seguido de Industria con el 17%. Las actividades con mayor nivel de contratación, corresponden este mes a *Hostelería* con el 19%, *Actividades administrativas y servicios auxiliares* con el 15%, seguidas de *Comercio al por mayor y al por menor, reparación de vehículos de motor* con el 10%.

DISTRIBUCION DE SECTORES ECONOMICOS POR TIPO DE CONTRATO. Octubre 2019



Por otro lado, algunas secciones con menor representación en el volumen total de la contratación han sido, sin embargo, las que han promovido en cifras relativas un mayor porcentaje de contratación indefinida y, por tanto, han generado más empleo estable. Son las siguientes:

Actividades Inmobiliarias con el 61%, Suministro de energía eléctrica, gas, agua, vapor y aire acondicionado con el 58%, Actividades financieras y de seguros con el 39%, Industrias extractivas con el 35%, Transporte y almacenamiento con el 28%, Comercio al por mayor y al por menor reparación de vehículos de motor y motocicletas con el 27%, Actividades profesionales científicas y técnicas con el 19%, Información y comunicaciones, Industrias Manufactureras y Educación con el 17% cada una, Suministro de agua, actividades de saneamiento, gestión de residuos y descontaminación con el 15%, Actividades sanitarias y servicios sociales con el 12%, Actividades administrativas y servicios auxiliares con el 10%, Actividades de organizaciones y organismos territoriales con el 18%, Actividades artísticas, recreativas y de entretenimiento con el 8% (Ver tabla 2 de anexo).

Duración de la contratación temporal

Del total de contratos temporales realizados este mes el 36% son de duración indeterminada, lo que encuentra su correspondencia con los contratos efectuados en la modalidad de obra o servicio que por su propia naturaleza no permite especificar el tipo de duración en la mayoría de los casos.

Asimismo, la mitad de la contratación generada equivalente al 52%, recae en contratos con una duración inferior a tres meses, mientras que el 12% restante se corresponde con una duración superior a tres meses (ver tabla 4 de anexos contratos).

Indeterminado	< 3 meses	> 3 meses	Total
86.768	125.840	30.259	242.867

Comunidades Autónomas

Del total de la contratación nacional, las comunidades que registran el mayor número de contratos corresponden a Andalucía con el 22% de contratos, seguida de Cataluña y Madrid con el 14% y 13% respectivamente y la Comunidad Valenciana con el 10%. Sin embargo, entre estas cuatro autonomías hay que destacar que Andalucía seguida de la Comunidad Valenciana con el 12% y 11% cada una, son las comunidades autónomas que menor nivel de contratación indefinida presentan. Mientras que Madrid y Cataluña con el 22% y 20% respectivamente, son las autonomías que más empleo estable generan. Respecto al peso de la contratación indefinida en cada comunidad, Madrid obtiene el porcentaje más elevado de España, y se sitúa a la cabeza de todas con el 18%, por tanto, más de siete puntos superior a la media nacional, que se sitúa en 10,6%, confirmando su liderazgo en materia de contratación estable.

En octubre, la evolución de la contratación a nivel nacional, ha experimentado un significativo ascenso que se cifra en torno a 130.122 contratos más que el mes anterior.

(Ver tabla 7 de Anexo contratos).

Contratación a extranjeros

La contratación realizada a trabajadores extranjeros, representa el 21% de los contratos firmados en la Comunidad de Madrid, lo que supone que uno de cada cinco contratos ha correspondido a este grupo. Según zonas geográficas, la contratación se ha efectuado mayoritariamente a personas procedentes de América del Sur con el 35%, seguida del Espacio Económico Europeo con el 29% y las personas originarias de África Septentrional con el 8%. En relación al sexo, la contratación masculina obtiene, un ligero predominio sobre la femenina, con el 51% de contratos frente al 49% del grupo de mujeres. En cuanto a las edades, el 47% de los extranjeros empleados tiene entre 30 y 44 años, seguido de los menores de 30 años (Tabla 8 de Anexo contratos).

Por sectores productivos, la mayoría de los contratos suscritos se han generado en el sector Servicios con el 86%, seguido de Construcción con el 9%, Industria con el 5% y Agricultura y Pesca con el 0,26%. Hay que indicar que en cada uno de los sectores económicos, los porcentajes más altos de contratación siguen teniendo como principal protagonista a personas de América del Sur y del Espacio Económico Europeo (ver Tabla 8 de anexos contratos).

SEXO		
Hombre	Mujer	Total
31.081	30.072	61.153

SECTORES				
Agricultura	Industria	Construcción	Servicios	Total
157	2.797	5.537	52.662	61.153

RASGOS MÁS RELEVANTES DE LA CONTRATACION REGISTRADA. Septiembre 2019**(Cuadro resumen)**

CONTRATACION	MADRID						
	Mes actual			INDEFINIDOS		TEMPORALES	
	Hombres	Mujeres	Total	Absoluta	%	Absoluta	%
Grupos de edad	148.977	147.358	296.335	53.468	100	242.867	100
< 25 años	32.764	35.911	68.675	8.764	16,39	59.911	24,67
25-29 años	25.501	25.979	51.480	9.884	18,49	41.596	17,13
30-44 años	55.187	51.949	107.136	21.852	40,87	85.284	35,12
45-54 años	24.914	24.195	49.109	9.261	17,32	39.848	16,41
> 55 años	10.611	9.324	19.935	3.707	6,93	16.228	6,68
Actividad económica	148.977	147.358	296.335	53.468	100	242.867	100
Agricultura	692	131	823	63	0,12	760	0,31
Industria	9.112	4.735	13.847	2.370	4,43	11.477	4,73
Construcción	13.031	1.142	14.173	2.524	4,72	11.649	4,80
Servicios	126.142	141.350	267.492	48.511	90,73	218.981	90,16
Nivel formativo alcanzado	148.977	147.358	296.335	53.468	100	242.867	100
Sin estudios	5.878	5.391	11.269	1.383	2,59	9.886	4,07
Estudios primarios	36.461	28.026	64.487	13.209	24,70	51.278	21,11
Certificado de escolar. o equiv.	4.484	3.122	7.606	995	1,86	6.611	2,72
F.P.1 o Equivalente	200	199	399	82	0,15	317	0,13
Graduado Escolar o Equiv.	28.918	25.162	54.080	8.816	16,49	45.264	18,64
F.P.2 o Equivalente	13.156	13.846	27.002	4.804	8,98	22.198	9,14
E.S.O. o Equivalente	39.825	43.781	83.606	9.937	18,58	73.669	30,33
Título Univers. de Grado Medio	12.380	15.768	28.148	8.107	15,16	20.041	8,25
Título Univers. de Grado Superior	7.584	10.126	17.710	4.708	8,81	13.002	5,35
Desconocido	91	1.937	2.028	1.427	2,67	601	0,25
Grandes grupos de ocupación*	148.977	147.358	296.335	53.468	100	242.867	100
Ocupaciones militares	5	5	10	4	0,01	6	0,00
Directores y gerentes	710	502	1.212	924	1,73	288	0,12
Técnicos y profesionales científicos e intelectuales	21.294	22.447	43.741	8.385	15,68	35.356	14,56
Técnicos; profesionales de apoyo	18.075	14.079	32.154	7.053	13,19	25.101	10,34
Empleados contables, administrativos y otros empleados de oficina	10.580	19.204	29.784	6.383	11,94	23.401	9,64
Trabajadores de los servicios de restauración, personales, protección y vendedores	37.371	51.690	89.061	12.990	24,29	76.071	31,32
Trabajadores cualificados en el sector agrícola, ganadero, forestal y pesquero	355	60	415	78	0,15	337	0,14
Artesanos y trabajadores cualificados de las industrias manufactureras y la construcción (excepto operadores de instalaciones y maquinaria)	14.581	1.139	15.720	2.935	5,49	12.785	5,26
Operadores de instalaciones y maquinaria, y montadores	13.038	1.808	14.846	5.655	10,58	9.191	3,78
Ocupaciones elementales	32.968	36.424	69.392	9.061	16,95	60.331	24,84

ÍNDICE DE TABLAS. PARO REGISTRADO:

TABLA 1. Paro registrado por Comunidades Autónomas

TABLA 2. Parados Registrados. SEXO por edad, nivel formativo, acti. económica, ocupación y tiempo

TABLA 3. SEXO Y EDAD. Serie mismo mes.

TABLA 4. ACTIVIDAD ECONÓMICA. Serie mismo mes

TABLA 5. SEXO Y EDAD.Series

TABLA 6. SEXO Y EDAD. Variación mensual absoluta. Series

TABLA 7. Sexo y Edad. Variación mensual relativa. Series

TABLA 8. SEXO Y EDAD. Variación anual absoluta. Series

TABLA 9. VARIACIONES ANUALES RELATIVAS POR SEXO Y EDAD

TABLA 10. ACTIVIDAD ECONÓMICA. Series

TABLA 11. ACTIVIDAD ECONÓMICA. Variaciones mensuales absolutas. Series

TABLA 12. ACTIVIDAD ECONÓMICA. Variaciones mensuales relativas. Series

TABLA 13. ACTIVIDAD ECONÓMICA. Variaciones anuales absolutas. Series

TABLA 14. ACTIVIDAD ECONÓMICA. Variaciones anuales relativas. Series

Subdirección General de Análisis, Planificación y Evaluación

Tabla 1. Parados Registrados por COMUNIDADES AUTÓNOMAS. Octubre 2019

COMUNIDADES AUTÓNOMAS	PARO REGISTRADO	VARIACIÓN MENSUAL		VARIACIÓN ANUAL	
		Absoluta	%	Absoluta	%
AMBOS SEXOS					
Andalucía	787.114	23.759	3,11	-28.338	-3,48
Aragón	65.235	2.372	3,77	-609	-0,92
Asturias	70.062	2.493	3,69	-2.555	-3,52
Baleares	50.586	10.209	25,28	369	0,73
Canarias	210.131	5.602	2,74	2.030	0,98
Cantabria	35.877	1.766	5,18	-5	-0,01
Castilla la Mancha	171.837	8.835	5,42	-325	-0,19
Castilla-León	139.536	6.942	5,24	-7.818	-5,31
Cataluña	387.267	14.644	3,93	-3.930	-1,00
Comun.Valenciana	364.314	-542	-0,15	-7.779	-2,09
Extremadura	100.714	3.310	3,40	-4.530	-4,30
Galicia	164.307	7.323	4,66	-5.437	-3,20
Madrid	345.986	3.470	1,01	-5.811	-1,65
Murcia	99.819	3.327	3,45	-4.555	-4,36
Navarra	31.858	1.421	4,67	-1.320	-3,98
País Vasco	115.341	1.707	1,50	-7.074	-5,78
Rioja, La	15.541	1.290	9,05	-44	-0,28
Ceuta	12.149	-90	-0,74	726	6,36
Melilla	9.985	110	1,11	-39	-0,39
Total Nacional	3.177.659	97.948	3,18	-77.044	-2,37
HOMBRES					
Andalucía	318.935	12.089	3,94	-16.335	-4,87
Aragón	26.274	1.193	4,76	62	0,24
Asturias	29.979	1.407	4,92	-1.526	-4,84
Baleares	23.028	4.490	24,22	345	1,52
Canarias	90.998	3.204	3,65	2.083	2,34
Cantabria	15.558	731	4,93	-92	-0,59
Castilla la Mancha	61.782	5.467	9,71	-356	-0,57
Castilla-León	57.211	3.986	7,49	-3.139	-5,20
Cataluña	167.280	8.215	5,16	-1.235	-0,73
Comun.Valenciana	146.206	-350	-0,24	-3.635	-2,43
Extremadura	38.032	1.666	4,58	-2.380	-5,89
Galicia	68.987	4.393	6,80	-2.027	-2,85
Madrid	142.978	2.691	1,92	-2.654	-1,82
Murcia	38.930	876	2,30	-2.245	-5,45
Navarra	13.130	823	6,69	-449	-3,31
País Vasco	49.724	1.570	3,26	-2.666	-5,09
Rioja, La	6.438	969	17,72	114	1,80
Ceuta	4.893	-20	-0,41	225	4,82
Melilla	3.774	17	0,45	-143	-3,65
Total Nacional	1.304.137	53.417	4,27	-36.053	-2,69
MUJERES					
Andalucía	468.179	11.670	2,56	-12.003	-2,50
Aragón	38.961	1.179	3,12	-671	-1,69
Asturias	40.083	1.086	2,78	-1.029	-2,50
Baleares	27.558	5.719	26,19	24	0,09
Canarias	119.133	2.398	2,05	-53	-0,04
Cantabria	20.319	1.035	5,37	87	0,43
Castilla la Mancha	110.055	3.368	3,16	31	0,03
Castilla-León	82.325	2.956	3,72	-4.679	-5,38
Cataluña	219.987	6.429	3,01	-2.695	-1,21
Comun.Valenciana	218.108	-192	-0,09	-4.144	-1,86
Extremadura	62.682	1.644	2,69	-2.150	-3,32
Galicia	95.320	2.930	3,17	-3.410	-3,45
Madrid	203.008	779	0,39	-3.157	-1,53
Murcia	60.889	2.451	4,19	-2.310	-3,66
Navarra	18.728	598	3,30	-871	-4,44
País Vasco	65.617	137	0,21	-4.408	-6,29
Rioja, La	9.103	321	3,66	-158	-1,71
Ceuta	7.256	-70	-0,96	501	7,42
Melilla	6.211	93	1,52	104	1,70
Total Nacional	1.873.522	44.531	2,43	-40.991	-2,14

Fuente: SEPE (Servicio Público de Empleo Estatal). Ministerio de Empleo y Seguridad Social

Subdirección General de Análisis, Planificación y Evaluación

TABLA 3. Parados Registrados. Sexo y Edad. Serie mismo mes.

PERIODO	Total P.R.	HOMBRES					MUJERES				
		Total	< 30	30-44	45-54	> 55	Total	< 30	30-44	45-54	> 55
VALORES ABSOLUTOS											
2012	549.354	268.878	56.274	110.493	61.637	40.474	280.476	53.468	120.629	64.295	42.084
2013	552.758	267.782	50.747	105.851	66.701	44.483	284.976	48.808	119.050	69.872	47.246
2014	516.048	244.582	44.788	89.914	63.935	45.945	271.466	43.917	108.624	69.259	49.666
2015	466.314	211.461	38.325	73.023	56.198	43.915	254.853	39.658	97.940	66.756	50.499
2016	420.305	184.444	31.845	60.866	49.766	41.967	235.861	34.485	87.745	62.823	50.808
2017	385.770	164.057	30.244	51.155	42.789	39.869	221.713	33.158	79.555	58.670	50.330
2018	351.797	145.632	27.471	43.550	37.326	37.285	206.165	30.283	71.399	54.380	50.103
2019	345.986	142.978	27.755	41.817	35.614	37.792	203.008	30.071	67.051	53.291	52.595
VARIACIÓN MENSUAL ABSOLUTA											
2013	5.057	3.737	1.786	1.077	523	351	1.320	863	-560	482	535
2014	5.467	3.371	1.353	1.078	764	176	2.096	889	184	664	359
2015	5.328	3.574	1.577	973	735	289	1.754	661	18	645	430
2016	773	1.253	595	186	162	310	-480	188	-954	-243	529
2017	309	1.110	805	163	154	-12	-801	145	-947	-257	258
2018	-2.106	-108	125	-113	65	-185	-1.998	-503	-1.176	-415	96
2019	3.470	2.691	939	725	564	463	779	473	-262	45	523
VARIACIÓN MENSUAL RELATIVA											
2013	0,92	1,42	3,65	1,03	0,79	0,80	0,47	1,80	-0,47	0,69	1,15
2014	1,07	1,40	3,11	1,21	1,21	0,38	0,78	2,07	0,17	0,97	0,73
2015	1,16	1,72	4,29	1,35	1,33	0,66	0,69	1,70	0,02	0,98	0,86
2016	0,18	0,68	1,90	0,31	0,33	0,74	-0,20	0,55	-1,08	-0,39	1,05
2017	0,08	0,68	2,73	0,32	0,36	-0,03	-0,36	0,44	-1,18	-0,44	0,52
2018	-0,60	-0,07	0,46	-0,26	0,17	-0,49	-0,96	-1,63	-1,62	-0,76	0,19
2019	1,01	1,92	3,50	1,76	1,61	1,24	0,39	1,60	-0,39	0,08	1,00
VARIACIÓN ANUAL ABSOLUTA											
2013	3.404	-1.096	-5.527	-4.642	5.064	4.009	4.500	-4.660	-1.579	5.577	5.162
2014	-36.710	-23.200	-5.959	-15.937	-2.766	1.462	-13.510	-4.891	-10.426	-613	2.420
2015	-49.734	-33.121	-6.463	-16.891	-7.737	-2.030	-16.613	-4.259	-10.684	-2.503	833
2016	-46.009	-27.017	-6.480	-12.157	-6.432	-1.948	-18.992	-5.173	-10.195	-3.933	309
2017	-34.535	-20.387	-1.601	-9.711	-6.977	-2.098	-14.148	-1.327	-8.190	-4.153	-478
2018	-33.973	-18.425	-2.773	-7.605	-5.463	-2.584	-15.548	-2.875	-8.156	-4.290	-227
2019	-5.811	-2.654	284	-932	-2.513	507	-3.157	-212	-2.675	-2.762	2.492
VARIACIÓN ANUAL RELATIVA											
2013	0,6	-0,4	-9,8	-4,2	8,2	9,9	1,6	-8,7	-1,3	8,7	12,3
2014	-6,6	-8,7	-11,7	-15,1	-4,1	3,3	-4,7	-10,0	-8,8	-0,9	5,1
2015	-9,6	-13,5	-14,4	-18,8	-12,1	-4,4	-6,1	-9,7	-9,8	-3,6	1,7
2016	-9,9	-12,8	-16,9	-16,6	-11,4	-4,4	-7,5	-13,0	-10,4	-5,9	0,6
2017	-8,2	-11,1	-5,0	-16,0	-14,0	-5,0	-6,0	-3,8	-9,3	-6,6	-0,9
2018	-8,8	-11,2	-9,2	-14,9	-12,8	-6,5	-7,0	-8,7	-10,3	-7,3	-0,5
2019	-1,7	-1,8	1,0	-2,2	-6,6	1,4	-1,5	-0,7	-3,8	-4,9	5,0

Fuente: Dirección General del Servicio Público de Empleo Estatal

Subdirección General de Análisis, Planificación y Evaluación

TABLA 4. Parados Registrados. Actividad Económica. Serie mismo mes

	TOTAL P.R.					S/E anterior
		Agricultura	Industria	Construc.	Servicios	
VALORES ABSOLUTOS						
2012	549.354	4.279	45.122	73.798	401.688	24.467
2013	552.758	4.441	44.074	68.621	410.207	25.415
2014	516.048	4.801	39.733	57.862	386.445	27.207
2015	466.314	4.327	32.794	48.440	353.187	27.566
2016	420.305	3.761	28.240	40.139	323.305	24.860
2017	385.770	3.542	25.033	32.950	298.735	25.510
2018	351.797	2.973	21.861	28.144	274.169	24.650
2019	345.986	2.766	21.089	26.289	271.814	24.028
VARIACIÓN MENSUAL ABSOLUTA						
2012	12.897	546	910	923	10.164	354
2013	5.057	495	207	329	3.391	635
2014	5.467	533	409	-305	4.841	-11
2015	5.328	430	304	452	3.721	421
2016	773	307	144	-99	177	244
2017	309	276	24	-251	175	85
2018	-2.106	163	-12	-100	-1.455	-702
2019	3.470	261	313	67	2.737	92
VARIACIÓN MENSUAL RELATIVA						
2012	2,40	14,63	2,06	1,27	2,60	1,47
2013	0,92	12,54	0,47	0,48	0,83	2,56
2014	1,07	12,49	1,04	-0,52	1,27	-0,04
2015	1,16	11,03	0,94	0,94	1,06	1,55
2016	0,18	8,89	0,51	-0,25	0,05	0,99
2017	0,08	8,45	0,10	-0,76	0,06	0,33
2018	-0,60	5,80	-0,05	-0,35	-0,53	-2,77
2019	1,01	10,42	1,51	0,26	1,02	0,38
VARIACIÓN ANUAL ABSOLUTA						
2012	52.329	743	4.179	1.064	45.478	865
2013	3.404	162	-1.048	-5.177	8.519	948
2014	-36.710	360	-4.341	-10.759	-23.762	1.792
2015	-49.734	-474	-6.939	-9.422	-33.258	359
2016	-46.009	-566	-4.554	-8.301	-29.882	-2.706
2017	-34.535	-219	-3.207	-7.189	-24.570	650
2018	-33.973	-569	-3.172	-4.806	-24.566	-860
2019	-5.811	-207	-772	-1.855	-2.355	-622
VARIACIÓN ANUAL RELATIVA						
2012	10,53	21,01	10,21	1,46	12,77	3,66
2013	0,62	3,79	-2,32	-7,02	2,12	3,87
2014	-6,64	8,11	-9,85	-15,68	-5,79	7,05
2015	-9,64	-9,87	-17,46	-16,28	-8,61	1,32
2016	-9,87	-13,08	-13,89	-17,14	-8,46	-9,82
2017	-8,22	-5,82	-11,36	-17,91	-7,60	2,61
2018	-8,81	-16,06	-12,67	-14,59	-8,22	-3,37
2019	-1,65	-6,96	-3,53	-6,59	-0,86	-2,52

Fuente: Dirección General del Servicio Público de Empleo Estatal

Subdirección General de Análisis, Planificación y Evaluación

TABLA 6. Parados Registrados . Sexo y Edad. Variación mensual absoluta. Series

PERIODO	TOTAL P.R.	HOMBRES						MUJERES					
		Total	< 25	25 - 29	30-44	45 - 54	> 55	Total	< 25	25 - 29	30-44	45 - 54	> 55
2015													
Enero	7.388	2.584	42	710	1.195	212	425	4.804	-30	974	2.506	795	559
Febrero	2.411	-55	1.025	340	-533	-592	-295	2.466	826	542	697	224	177
Marzo	-5.007	-3.726	108	-518	-2.279	-947	-90	-1.281	155	-190	-1.111	-328	193
Abril	-12.160	-6.819	-661	-821	-3.449	-1.345	-543	-5.341	-337	-858	-3.070	-925	-151
Mayo	-16.097	-9.474	-935	-1.244	-4.511	-2.131	-653	-6.623	-668	-894	-3.374	-1.383	-304
Junio	-14.090	-10.039	-1.643	-1.335	-4.245	-2.180	-636	-4.051	-1.245	-889	-1.922	-23	28
Julio	-6.433	-7.159	-697	-1.042	-2.862	-1.779	-779	726	106	95	978	-272	-181
Agosto	4.035	810	-107	225	360	317	15	3.225	386	836	1.312	580	111
Septiembre	2.290	3.877	2.352	737	59	396	333	-1.587	1.708	-247	-2.429	-644	25
Octubre	5.328	3.574	666	911	973	735	289	1.754	159	502	18	645	430
Noviembre	-4.678	-1.969	-476	-211	-871	-436	25	-2.709	-557	-562	-1.294	-350	54
Diciembre	-9.284	-2.115	-2.466	-843	332	709	153	-7.169	-2.450	-1.278	-2.307	-984	-150
2016													
Enero	7.978	3.592	-55	766	1.400	755	726	4.386	53	851	1.812	1.184	486
Febrero	2.210	1.013	876	372	105	-50	-290	1.197	713	327	2	104	51
Marzo	-4.106	-2.342	-117	-235	-1.458	-411	-121	-1.764	-2	-443	-997	-333	11
Abril	-8.431	-5.264	-501	-622	-2.477	-1.182	-482	-3.167	-467	-552	-1.448	-752	52
Mayo	-12.637	-7.522	-1.032	-1.075	-3.076	-1.779	-560	-5.115	-813	-605	-2.278	-1.097	-322
Junio	-11.826	-9.031	-1.441	-1.133	-3.370	-2.133	-954	-2.795	-1.240	-510	-957	-198	110
Julio	-7.135	-6.729	-858	-760	-2.315	-1.940	-856	-406	-337	21	398	-264	-224
Agosto	3.159	142	-56	181	183	-6	-160	3.017	456	1.117	1.049	371	24
Septiembre	-2.032	1.955	1.958	653	-796	-121	261	-3.987	1.371	-454	-3.221	-1.371	-312
Octubre	773	1.253	379	216	186	162	310	-480	214	-26	-954	-243	529
Noviembre	-3.646	-1.207	96	70	-822	-494	-57	-2.439	-374	-538	-972	-424	-131
Diciembre	-11.292	-3.477	-1.871	-628	-433	-373	-172	-7.815	-1.855	-1.149	-2.644	-1.582	-585
2017													
Enero	9.667	4.858	623	1.016	1.526	711	982	4.809	327	957	2.020	853	652
Febrero	1.673	50	640	79	-114	-379	-176	1.623	812	252	204	187	168
Marzo	-6.881	-3.860	-76	-408	-1.762	-1.314	-300	-3.021	-95	-274	-1.854	-689	-109
Abril	-12.375	-6.726	-1.057	-793	-2.622	-1.539	-715	-5.649	-651	-745	-2.527	-1.333	-393
Mayo	-9.908	-5.846	-387	-707	-2.606	-1.594	-552	-4.062	-277	-326	-1.899	-1.154	-406
Junio	-7.735	-6.761	-972	-802	-2.724	-1.568	-695	-974	-751	-335	-52	156	8
Julio	-366	-2.419	138	-146	-677	-1.082	-652	2.053	678	457	904	172	-158
Agosto	3.865	1.285	216	256	600	163	50	2.580	489	793	993	371	-66
Septiembre	2.154	2.606	2.001	306	-240	338	201	-452	1.474	-341	-1.416	-453	284
Octubre	309	1.110	272	533	163	154	-12	-801	255	-110	-947	-257	258
Noviembre	-8.191	-3.517	-684	-360	-1.244	-748	-481	-4.674	-813	-788	-1.844	-953	-276
Diciembre	-7.613	-1.323	-1.965	-316	373	557	28	-6.290	-1.978	-930	-2.047	-957	-378
2018													
Enero	11.766	5.561	743	1.097	1.806	863	1.052	6.205	525	1.214	2.318	1.279	869
Febrero	1.731	544	720	121	-132	45	-210	1.187	791	169	-72	246	53
Marzo	-3.412	-1.605	208	-51	-901	-581	-280	-1.807	133	-73	-1.041	-606	-220
Abril	-9.461	-5.730	-623	-840	-2.022	-1.641	-604	-3.731	-213	-364	-1.720	-1.118	-316
Mayo	-9.830	-6.040	-673	-785	-2.523	-1.633	-426	-3.790	-486	-552	-1.617	-1.021	-114
Junio	-9.713	-6.397	-921	-776	-2.136	-1.549	-1.015	-3.316	-977	-514	-1.110	-502	-213
Julio	-1.344	-2.481	-21	-286	-647	-969	-558	1.137	432	79	413	148	65
Agosto	4.410	1.595	251	299	656	336	53	2.815	564	708	1.073	333	137
Septiembre	-210	1.076	1.551	413	-722	-208	42	-1.286	1.098	-397	-1.333	-724	70
Octubre	-2.106	-108	-224	349	-113	65	-185	-1.998	-353	-150	-1.176	-415	96
Noviembre	-5.921	-1.891	-396	-255	-540	-356	-344	-4.030	-528	-421	-1.521	-1.094	-466
Diciembre	-6.578	-1.346	-1.356	-545	373	191	-9	-5.232	-1.531	-734	-1.806	-569	-592
2019													
Enero	11.308	4.552	717	838	1.597	688	712	6.756	546	962	2.473	1.665	1.110
Febrero	3.606	1.410	788	437	251	-15	-51	2.196	714	299	492	196	495
Marzo	-475	-461	357	87	-634	-271	0	-14	148	-190	-672	-146	846
Abril	-6.012	-2.328	-626	-498	-903	-440	139	-3.684	-514	-630	-1.822	-773	55
Mayo	-6.600	-3.774	-577	-473	-1.656	-808	-260	-2.826	-404	-243	-1.445	-746	12
Junio	-6.523	-4.879	-1.110	-588	-1.430	-1.182	-569	-1.644	-1.034	-137	-433	101	-141
Julio	908	-990	-252	-133	106	-334	-377	1.898	197	517	1.049	166	-31
Agosto	7.199	3.235	566	421	1.148	599	501	3.964	867	788	1.231	663	415
Septiembre	-193	1.127	1.813	130	-770	-348	302	-1.320	1.336	-693	-1.632	-597	266
Octubre	3.470	2.691	618	321	725	564	463	779	248	225	-262	45	523
Noviembre													
Diciembre													

Fuente: Dirección General del Servicio Público de Empleo Estatal

Subdirección General de Análisis, Planificación y Evaluación

TABLA 7. Parados Registrados. Sexo y Edad. Variación mensual relativa. Series

PERIODO	TOTAL P.R.	HOMBRES						MUJERES					
		Total	< 25	25 - 29	30-44	45 - 54	> 55	Total	< 25	25 - 29	30-44	45 - 54	> 55
2015													
Enero	1,5	1,1	0,2	3,6	1,4	0,3	0,9	1,8	-0,2	4,5	2,4	1,2	1,1
Febrero	0,48	-0,02	5,04	1,65	-0,60	-0,93	-0,64	0,93	4,80	2,41	0,65	0,33	0,35
Marzo	-0,98	-1,55	0,51	-2,47	-2,56	-1,50	-0,20	-0,48	0,86	-0,83	-1,03	-0,47	0,38
Abril	-2,42	-2,88	-3,08	-4,01	-3,98	-2,16	-1,18	-2,00	-1,85	-3,76	-2,88	-1,34	-0,30
Mayo	-3,28	-4,12	-4,49	-6,34	-5,42	-3,50	-1,44	-2,53	-3,74	-4,07	-3,26	-2,04	-0,60
Junio	-2,97	-4,55	-8,27	-7,26	-5,39	-3,71	-1,42	-1,59	-7,24	-4,22	-1,92	-0,03	0,06
Julio	-1,40	-3,40	-3,82	-6,11	-3,84	-3,15	-1,77	0,29	0,66	0,47	1,00	-0,41	-0,36
Agosto	0,89	0,40	-0,61	1,41	0,50	0,58	0,03	1,28	2,40	4,13	1,32	0,88	0,22
Septiembre	0,50	1,90	13,50	4,54	0,08	0,72	0,77	-0,62	10,39	-1,17	-2,42	-0,96	0,05
Octubre	1,16	1,72	3,37	5,37	1,35	1,33	0,66	0,69	0,88	2,41	0,02	0,98	0,86
Noviembre	-1,00	-0,93	-2,33	-1,18	-1,19	-0,78	0,06	-1,06	-3,04	-2,63	-1,32	-0,52	0,11
Diciembre	-2,01	-1,01	-12,35	-4,77	0,46	1,27	0,35	-2,84	-13,80	-6,15	-2,39	-1,48	-0,30
2016													
Enero	1,76	1,73	-0,31	4,55	1,93	1,34	1,65	1,79	0,35	4,36	1,92	1,81	0,96
Febrero	0,48	0,48	5,02	2,11	0,14	-0,09	-0,65	0,48	4,64	1,61	0,00	0,16	0,10
Marzo	-0,89	-1,10	-0,64	-1,31	-1,97	-0,72	-0,27	-0,70	-0,01	-2,14	-1,04	-0,50	0,02
Abril	-1,84	-2,51	-2,75	-3,51	-3,42	-2,08	-1,09	-1,27	-2,91	-2,73	-1,52	-1,13	0,10
Mayo	-2,81	-3,68	-5,83	-6,28	-4,39	-3,20	-1,27	-2,08	-5,21	-3,07	-2,43	-1,67	-0,63
Junio	-2,70	-4,59	-8,64	-7,07	-5,03	-3,96	-2,20	-1,16	-8,39	-2,67	-1,05	-0,31	0,22
Julio	-1,68	-3,58	-5,63	-5,10	-3,64	-3,75	-2,02	-0,17	-2,49	0,11	0,44	-0,41	-0,44
Agosto	0,76	0,08	-0,39	1,28	0,30	-0,01	-0,39	1,27	3,45	6,01	1,15	0,58	0,05
Septiembre	-0,48	1,08	13,68	4,56	-1,29	-0,24	0,63	-1,66	10,03	-2,30	-3,50	-2,13	-0,62
Octubre	0,18	0,68	2,33	1,44	0,31	0,33	0,74	-0,20	1,42	-0,13	-1,08	-0,39	1,05
Noviembre	-0,87	-0,65	0,58	0,46	-1,35	-0,99	-0,14	-1,03	-2,45	-2,80	-1,11	-0,67	-0,26
Diciembre	-2,71	-1,90	-11,17	-4,12	-0,72	-0,76	-0,41	-3,35	-12,47	-6,15	-3,05	-2,54	-1,15
2017													
Enero	2,4	2,7	4,2	6,9	2,6	1,5	2,4	2,1	2,5	5,5	2,4	1,4	1,3
Febrero	0,40	0,03	4,13	0,50	-0,19	-0,76	-0,41	0,70	6,08	1,36	0,24	0,30	0,33
Marzo	-1,65	-2,09	-0,47	-2,59	-2,89	-2,67	-0,71	-1,30	-0,67	-1,46	-2,15	-1,11	-0,21
Abril	-3,02	-3,72	-6,58	-5,18	-4,42	-3,21	-1,69	-2,47	-4,63	-4,03	-2,99	-2,18	-0,77
Mayo	-2,49	-3,36	-2,58	-4,87	-4,60	-3,44	-1,33	-1,82	-2,07	-1,84	-2,32	-1,93	-0,81
Junio	-2,00	-4,02	-6,65	-5,80	-5,04	-3,50	-1,70	-0,44	-5,72	-1,92	-0,06	0,27	0,02
Julio	-0,10	-1,50	1,01	-1,12	-1,32	-2,50	-1,62	0,94	5,47	2,68	1,13	0,29	-0,32
Agosto	1,02	0,81	1,57	1,99	1,19	0,39	0,13	1,17	3,74	4,52	1,23	0,63	-0,13
Septiembre	0,56	1,63	14,29	2,33	-0,47	0,80	0,51	-0,20	10,88	-1,86	-1,73	-0,76	0,57
Octubre	0,08	0,68	1,70	3,97	0,32	0,36	-0,03	-0,36	1,70	-0,61	-1,18	-0,44	0,52
Noviembre	-2,12	-2,14	-4,20	-2,58	-2,43	-1,75	-1,21	-2,11	-5,32	-4,41	-2,32	-1,62	-0,55
Diciembre	-2,02	-0,82	-12,60	-2,32	0,75	1,32	0,07	-2,90	-13,67	-5,44	-2,63	-1,66	-0,76
2018													
Enero	12,5	15,7	11,5	19,6	20,1	17,0	9,6	10,2	9,0	14,9	14,6	10,1	3,1
Febrero	0,45	0,33	5,01	0,84	-0,25	0,10	-0,52	0,55	6,08	0,97	-0,09	0,42	0,10
Marzo	-0,89	-0,97	1,38	-0,35	-1,73	-1,34	-0,70	-0,83	0,96	-0,42	-1,34	-1,04	-0,43
Abril	-2,49	-3,50	-4,07	-5,81	-3,96	-3,82	-1,51	-1,72	-1,53	-2,08	-2,24	-1,94	-0,63
Mayo	-2,65	-3,82	-4,59	-5,76	-5,15	-3,96	-1,08	-1,78	-3,54	-3,23	-2,15	-1,81	-0,23
Junio	-2,69	-4,21	-6,58	-6,05	-4,59	-3,91	-2,61	-1,59	-7,38	-3,11	-1,51	-0,90	-0,43
Julio	-0,38	-1,70	-0,16	-2,37	-1,46	-2,54	-1,47	0,55	3,52	0,49	0,57	0,27	0,13
Agosto	1,26	1,11	1,92	2,54	1,50	0,90	0,14	1,36	4,44	4,39	1,47	0,60	0,28
Septiembre	-0,06	0,74	11,65	3,42	-1,63	-0,56	0,11	-0,61	8,28	-2,36	-1,80	-1,30	0,14
Octubre	-0,60	-0,07	-1,51	2,80	-0,26	0,17	-0,49	-0,96	-2,46	-0,91	-1,62	-0,76	0,19
Noviembre	-1,68	-1,30	-2,71	-1,99	-1,24	-0,95	-0,92	-1,95	-3,77	-2,59	-2,13	-2,01	-0,93
Diciembre	-1,90	-0,94	-9,52	-4,33	0,87	0,52	-0,02	-2,59	-11,36	-4,63	-2,58	-1,07	-1,19
2019													
Enero	3,3	3,2	5,6	7,0	3,7	1,9	1,9	3,4	4,6	6,4	3,6	3,2	2,3
Febrero	1,03	0,96	5,79	3,40	0,56	-0,04	-0,14	1,08	5,72	1,86	0,70	0,36	0,99
Marzo	-0,13	-0,31	2,48	0,65	-1,40	-0,72	0,00	-0,01	1,12	-1,16	-0,95	-0,27	1,67
Abril	-1,70	-1,57	-4,24	-3,72	-2,02	-1,17	0,37	-1,79	-3,85	-3,89	-2,59	-1,42	0,11
Mayo	-1,90	-2,59	-4,09	-3,67	-3,79	-2,18	-0,69	-1,40	-3,15	-1,56	-2,11	-1,39	0,02
Junio	-1,91	-3,44	-8,19	-4,73	-3,40	-3,25	-1,52	-0,82	-8,31	-0,89	-0,65	0,19	-0,27
Julio	0,27	-0,72	-2,03	-1,12	0,26	-0,95	-1,02	0,96	1,73	3,40	1,57	0,31	-0,06
Agosto	2,15	2,38	4,65	3,60	2,82	1,72	1,37	1,99	7,47	5,02	1,82	1,25	0,81
Septiembre	-0,06	0,81	14,22	1,07	-1,84	-0,98	0,82	-0,65	10,72	-4,20	-2,37	-1,11	0,51
Octubre	1,01	1,92	4,24	2,62	1,76	1,61	1,24	0,39	1,80	1,42	-0,39	0,08	1,00
Noviembre													
Diciembre													

Fuente: Dirección General del Servicio Público de Empleo Estatal

Subdirección General de Análisis, Planificación y Evaluación

TABLA 9. Parados Registrados. Sexo y Edad. Variación anual relativa. Series

PERIODO	TOTAL P.R.	HOMBRES						MUJERES					
		Total	< 25	25 - 29	30-44	45 - 54	> 55	Total	< 25	25 - 29	30-44	45 - 54	> 55
2015													
Enero	-7,55	-9,81	-13,31	-15,46	-15,20	-6,08	2,00	-5,40	-15,40	-11,06	-8,78	-1,80	4,82
Febrero	-7,47	-10,19	-9,72	-15,14	-15,65	-7,15	0,31	-4,90	-10,13	-9,80	-8,58	-1,85	4,42
Marzo	-7,94	-10,97	-10,19	-15,84	-16,71	-7,92	-0,31	-5,08	-9,93	-9,31	-8,88	-2,31	4,30
Abril	-8,33	-11,71	-9,03	-14,88	-17,62	-9,15	-2,27	-5,14	-8,34	-9,26	-9,00	-2,63	3,65
Mayo	-8,77	-12,38	-8,79	-15,31	-18,28	-10,43	-3,15	-5,40	-7,54	-8,92	-9,49	-3,04	3,07
Junio	-8,77	-12,81	-9,37	-15,07	-18,40	-11,44	-4,12	-5,08	-5,94	-8,74	-9,28	-2,75	2,92
Julio	-10,14	-14,53	-15,46	-18,23	-19,59	-12,76	-5,07	-6,25	-9,65	-10,42	-9,96	-4,04	2,12
Agosto	-9,73	-14,18	-14,98	-17,16	-19,33	-12,42	-4,87	-5,82	-9,50	-9,25	-9,52	-3,48	2,23
Septiembre	-9,71	-13,82	-13,70	-17,29	-18,90	-12,20	-4,68	-6,04	-8,72	-9,92	-9,70	-3,62	1,55
Octubre	-9,64	-13,54	-12,22	-16,83	-18,79	-12,10	-4,42	-6,12	-9,96	-9,47	-9,84	-3,61	1,68
Noviembre	-9,87	-13,73	-13,29	-16,83	-18,94	-12,32	-4,41	-6,38	-10,44	-10,09	-10,08	-3,97	1,61
Diciembre	-9,28	-12,83	-13,76	-15,52	-17,93	-11,09	-3,83	-6,05	-11,29	-9,17	-9,58	-3,91	1,59
2016													
Enero	-9,03	-12,27	-14,21	-14,71	-17,46	-10,20	-3,14	-6,10	-10,83	-9,32	-10,01	-3,30	1,43
Febrero	-9,03	-11,83	-14,22	-14,32	-16,84	-9,43	-3,15	-6,52	-10,96	-10,03	-10,59	-3,47	1,18
Marzo	-8,94	-11,43	-15,20	-13,30	-16,34	-8,72	-3,23	-6,73	-11,73	-11,23	-10,59	-3,49	0,81
Abril	-8,40	-11,09	-14,91	-12,84	-15,85	-8,64	-3,13	-6,04	-12,67	-10,27	-9,34	-3,28	1,22
Mayo	-7,96	-10,68	-16,10	-12,79	-14,94	-8,35	-2,97	-5,60	-14,01	-9,33	-8,55	-2,92	1,19
Junio	-7,71	-10,71	-16,45	-12,61	-14,61	-8,59	-3,73	-5,19	-15,07	-7,87	-7,74	-3,19	1,35
Julio	-7,97	-10,88	-18,02	-11,67	-14,43	-9,17	-3,98	-5,63	-17,73	-8,19	-8,25	-3,19	1,27
Agosto	-8,10	-11,16	-17,84	-11,78	-14,61	-9,70	-4,38	-5,64	-16,89	-6,54	-8,40	-3,47	1,09
Septiembre	-8,99	-11,88	-17,71	-11,76	-15,78	-10,56	-4,51	-6,62	-17,16	-7,61	-9,42	-4,61	0,42
Octubre	-9,87	-12,78	-18,53	-15,05	-16,65	-11,45	-4,44	-7,45	-16,71	-9,90	-10,41	-5,89	0,61
Noviembre	-9,74	-12,53	-16,11	-13,64	-16,78	-11,64	-4,62	-7,43	-16,20	-10,05	-10,22	-6,03	0,25
Diciembre	-10,39	-13,32	-14,98	-13,04	-17,76	-13,41	-5,34	-7,91	-14,91	-10,05	-10,82	-7,04	-0,62
2017													
Enero	-9,84	-12,49	-11,14	-11,05	-17,25	-13,31	-4,68	-7,60	-13,07	-9,11	-10,40	-7,41	-0,28
Febrero	-9,91	-12,89	-11,90	-12,46	-17,52	-13,90	-4,46	-7,39	-11,87	-9,33	-10,19	-7,27	-0,05
Marzo	-10,60	-13,75	-11,75	-13,60	-18,30	-15,59	-4,87	-7,95	-12,45	-8,70	-11,20	-7,85	-0,29
Abril	-11,68	-14,82	-15,22	-15,09	-19,15	-16,56	-5,46	-9,06	-14,01	-9,92	-12,52	-8,82	-1,16
Mayo	-11,39	-14,54	-12,30	-13,81	-19,33	-16,76	-5,51	-8,82	-11,15	-8,78	-12,42	-9,06	-1,34
Junio	-10,75	-14,03	-10,38	-12,64	-19,34	-16,36	-5,02	-8,15	-8,56	-8,07	-11,55	-8,54	-1,53
Julio	-9,31	-12,17	-4,07	-8,97	-17,39	-15,28	-4,63	-7,13	-1,10	-5,72	-10,95	-7,89	-1,41
Agosto	-9,08	-11,53	-2,19	-8,34	-16,66	-14,94	-4,15	-7,22	-0,82	-7,04	-10,88	-7,85	-1,59
Septiembre	-8,12	-11,05	-1,66	-10,29	-15,97	-14,05	-4,26	-5,85	-0,06	-6,62	-9,24	-6,56	-0,41
Octubre	-8,22	-11,05	-2,26	-8,06	-15,95	-14,02	-5,00	-6,00	0,21	-7,07	-9,33	-6,61	-0,94
Noviembre	-9,38	-12,39	-6,91	-10,84	-16,88	-14,68	-6,02	-7,02	-2,74	-8,61	-10,44	-7,50	-1,23
Diciembre	-8,73	-11,43	-8,41	-9,17	-15,65	-12,89	-5,56	-6,59	-4,07	-7,92	-10,06	-6,67	-0,83
2018													
Enero	-8,02	-10,75	-7,30	-8,06	-14,80	-12,39	-5,27	-5,84	-2,49	-6,12	-9,48	-5,89	-0,39
Febrero	-7,98	-10,48	-6,51	-7,75	-14,86	-11,63	-5,37	-5,99	-2,49	-6,48	-9,78	-5,77	-0,62
Marzo	-7,27	-9,45	-4,77	-5,63	-13,84	-10,42	-5,36	-5,54	-0,89	-5,49	-9,03	-5,70	-0,84
Abril	-6,76	-9,25	-2,22	-6,26	-13,43	-10,98	-5,19	-4,82	2,33	-3,57	-8,32	-5,47	-0,69
Mayo	-6,91	-9,68	-4,23	-7,14	-13,92	-11,46	-4,95	-4,79	0,79	-4,94	-8,17	-5,35	-0,11
Junio	-7,57	-9,86	-4,16	-7,38	-13,51	-11,83	-5,83	-5,88	-0,98	-6,08	-9,50	-6,46	-0,55
Julio	-7,84	-10,05	-5,27	-8,55	-13,63	-11,87	-5,69	-6,24	-2,82	-8,08	-10,00	-6,48	-0,11
Agosto	-7,62	-9,78	-4,94	-8,06	-13,36	-11,41	-5,68	-6,06	-2,16	-8,20	-9,78	-6,50	0,30
Septiembre	-8,19	-10,56	-7,14	-7,08	-14,37	-12,60	-6,05	-6,45	-4,45	-8,66	-9,85	-7,01	-0,13
Octubre	-8,81	-11,23	-10,06	-8,13	-14,87	-12,77	-6,48	-7,01	-8,36	-8,94	-10,25	-7,31	-0,45
Noviembre	-8,40	-10,46	-8,66	-7,57	-13,83	-12,06	-6,21	-6,87	-6,86	-7,20	-10,08	-7,68	-0,83
Diciembre	-8,29	-10,57	-5,44	-9,47	-13,72	-12,76	-6,30	-6,57	-4,36	-6,41	-10,03	-7,12	-1,27
2019													
Enero	-8,15	-10,82	-5,34	-10,55	-13,65	-12,91	-6,98	-6,13	-4,03	-7,41	-9,54	-6,30	-0,77
Febrero	-7,63	-10,26	-4,63	-8,28	-12,95	-13,04	-6,62	-5,63	-4,35	-6,60	-8,82	-6,36	0,10
Marzo	-6,92	-9,66	-3,60	-7,36	-12,65	-12,49	-5,97	-4,85	-4,20	-7,29	-8,46	-5,63	2,22
Abril	-6,17	-7,86	-3,77	-5,30	-10,89	-10,08	-4,17	-4,91	-6,46	-9,00	-8,79	-5,13	2,97
Mayo	-5,44	-6,68	-3,26	-3,19	-9,62	-8,41	-3,79	-4,54	-6,08	-7,44	-8,75	-4,73	3,23
Junio	-4,68	-5,93	-4,94	-1,84	-8,49	-7,79	-2,72	-3,80	-7,03	-5,32	-7,95	-3,68	3,39
Julio	-4,06	-4,99	-6,71	-0,59	-6,89	-6,29	-2,27	-3,41	-8,64	-2,58	-7,03	-3,63	3,19
Agosto	-3,22	-3,80	-4,22	0,44	-5,68	-5,53	-1,07	-2,82	-5,99	-2,00	-6,72	-3,02	3,74
Septiembre	-3,22	-3,74	-2,02	-1,84	-5,89	-5,93	-0,38	-2,85	-3,87	-3,85	-7,25	-2,83	4,13
Octubre	-1,65	-1,82	3,70	-2,01	-3,98	-4,59	1,36	-1,53	0,32	-1,58	-6,09	-2,00	4,97
Noviembre													
Diciembre													

Fuente: Dirección General del Servicio Público de Empleo Estatal

Subdirección General de Análisis, Planificación y Evaluación

TABLA 10. Parados Registrados. Actividad Económica. Series

PERIODO	Total P.R.	Agricultura	Industria	Construc.	Servicios	S/E anterior
2015						
Enero	506.037	4.776	38.502	57.825	379.463	25.471
Febrero	508.448	4.824	38.007	56.942	382.301	26.374
Marzo	503.441	4.802	37.217	55.916	378.539	26.967
Abril	491.281	4.585	36.222	54.322	369.235	26.917
Mayo	475.184	4.310	34.943	52.305	357.011	26.615
Junio	461.094	4.235	33.521	50.165	347.160	26.013
Julio	454.661	4.022	32.217	47.583	344.892	25.947
Agosto	458.696	3.958	32.376	47.207	349.546	25.609
Septiembre	460.986	3.897	32.490	47.988	349.466	27.145
Octubre	466.314	4.327	32.794	48.440	353.187	27.566
Noviembre	461.636	4.347	32.379	48.244	349.100	27.566
Diciembre	452.352	4.216	32.177	49.759	340.687	25.513
2016						
Enero	460.330	4.234	32.655	49.440	349.046	24.955
Febrero	462.540	4.383	32.451	48.672	351.416	25.618
Marzo	458.434	4.326	32.036	47.976	348.288	25.808
Abril	450.003	4.193	31.446	46.838	341.887	25.639
Mayo	437.366	3.955	30.435	44.921	332.954	25.101
Junio	425.540	3.798	29.369	42.637	325.324	24.412
Julio	418.405	3.685	28.042	40.541	322.329	23.808
Agosto	421.564	3.550	28.054	39.999	326.617	23.344
Septiembre	419.532	3.454	28.096	40.238	323.128	24.616
Octubre	420.305	3.761	28.240	40.139	323.305	24.860
Noviembre	416.659	3.896	27.688	39.885	320.193	24.997
Diciembre	405.367	3.717	27.313	40.569	310.529	23.239
2017						
Enero	415.034	3.787	27.655	40.204	320.153	23.235
Febrero	416.707	3.915	27.525	39.380	321.908	23.979
Marzo	409.826	3.855	26.993	38.407	316.087	24.484
Abril	397.451	3.725	26.317	37.529	305.694	24.186
Mayo	387.543	3.561	25.864	36.145	297.889	24.084
Junio	379.808	3.433	25.177	34.754	292.575	23.869
Julio	379.442	3.349	24.598	33.538	293.886	24.071
Agosto	383.307	3.219	24.848	33.327	298.089	23.824
Septiembre	385.461	3.266	25.009	33.201	298.560	25.425
Octubre	385.770	3.542	25.033	32.950	298.735	25.510
Noviembre	377.579	3.490	24.418	32.787	291.612	25.272
Diciembre	369.966	3.336	24.363	33.699	285.387	23.181
2018						
Enero	381.732	3.363	24.813	33.674	296.413	23.469
Febrero	383.463	3.450	24.458	33.208	298.181	24.166
Marzo	380.051	3.495	24.129	32.986	294.746	24.695
Abril	370.590	3.352	23.665	31.649	287.175	24.749
Mayo	360.760	3.166	22.880	30.402	279.838	24.474
Junio	351.047	3.045	21.997	29.234	272.716	24.055
Julio	349.703	2.936	21.446	28.430	272.639	24.252
Agosto	354.113	2.857	21.599	28.427	277.019	24.211
Septiembre	353.903	2.810	21.873	28.244	275.624	25.352
Octubre	351.797	2.973	21.861	28.144	274.169	24.650
Noviembre	345.876	3.071	21.496	28.197	268.748	24.364
Diciembre	339.298	2.891	21.478	29.011	263.201	22.717
2019						
Enero	350.606	2.907	21.986	28.734	274.096	22.883
Febrero	354.212	2.972	21.917	28.284	277.503	23.536
Marzo	353.737	3.034	21.698	27.960	276.982	24.063
Abril	347.725	2.929	21.670	27.915	271.101	24.110
Mayo	341.125	2.740	21.232	27.214	266.075	23.864
Junio	334.602	2.677	20.670	26.339	261.764	23.152
Julio	335.510	2.626	20.236	25.976	263.886	22.786
Agosto	342.709	2.546	20.652	26.380	270.316	22.815
Septiembre	342.516	2.505	20.776	26.222	269.077	23.936
Octubre	345.986	2.766	21.089	26.289	271.814	24.028
Noviembre						
Diciembre						

Fuente: Dirección General del Servicio Público de Empleo Estatal

Subdirección General de Análisis, Planificación y Evaluación

TABLA 11. Parados Registrados. Actividad Económica. Variación mensual absoluta. Series

PERIODO	Total P.R.	Agricultura	Industria	Construc.	Servicios	S/E anterior
2015						
Enero	7.388	101	-93	-524	8.172	-268
Febrero	2.411	48	-495	-883	2.838	903
Marzo	-5.007	-22	-790	-1.026	-3.762	593
Abril	-12.160	-217	-995	-1.594	-9.304	-50
Mayo	-16.097	-275	-1.279	-2.017	-12.224	-302
Junio	-14.090	-75	-1.422	-2.140	-9.851	-602
Julio	-6.433	-213	-1.304	-2.582	-2.268	-66
Agosto	4.035	-64	159	-376	4.654	-338
Septiembre	2.290	-61	114	781	-80	1.536
Octubre	5.328	430	304	452	3.721	421
Noviembre	-4.678	20	-415	-196	-4.087	0
Diciembre	-9.284	-131	-202	1.515	-8.413	-2.053
2016						
Enero	7.978	18	478	-319	8.359	-558
Febrero	2.210	149	-204	-768	2.370	663
Marzo	-4.106	-57	-415	-696	-3.128	190
Abril	-8.431	-133	-590	-1.138	-6.401	-169
Mayo	-12.637	-238	-1.011	-1.917	-8.933	-538
Junio	-11.826	-157	-1.066	-2.284	-7.630	-689
Julio	-7.135	-113	-1.327	-2.096	-2.995	-604
Agosto	3.159	-135	12	-542	4.288	-464
Septiembre	-2.032	-96	42	239	-3.489	1.272
Octubre	773	307	144	-99	177	244
Noviembre	-3.646	135	-552	-254	-3.112	137
Diciembre	-11.292	-179	-375	684	-9.664	-1.758
2017						
Enero	9.667	70	342	-365	9.624	-4
Febrero	1.673	128	-130	-824	1.755	744
Marzo	-6.881	-60	-532	-973	-5.821	505
Abril	-12.375	-130	-676	-878	-10.393	-298
Mayo	-9.908	-164	-453	-1.384	-7.805	-102
Junio	-7.735	-128	-687	-1.391	-5.314	-215
Julio	-366	-84	-579	-1.216	1.311	202
Agosto	3.865	-130	250	-211	4.203	-247
Septiembre	2.154	47	161	-126	471	1.601
Octubre	309	276	24	-251	175	85
Noviembre	-8.191	-52	-615	-163	-7.123	-238
Diciembre	-7.613	-154	-55	912	-6.225	-2.091
2018						
Enero	11.766	27	450	-25	11.026	288
Febrero	1.731	87	-355	-466	1.768	697
Marzo	-3.412	45	-329	-222	-3.435	529
Abril	-9.461	-143	-464	-1.337	-7.571	54
Mayo	-9.830	-186	-785	-1.247	-7.337	-275
Junio	-9.713	-121	-883	-1.168	-7.122	-419
Julio	-1.344	-109	-551	-804	-77	197
Agosto	4.410	-79	153	-3	4.380	-41
Septiembre	-210	-47	274	-183	-1.395	1.141
Octubre	-2.106	163	-12	-100	-1.455	-702
Noviembre	-5.921	98	-365	53	-5.421	-286
Diciembre	-6.578	-180	-18	814	-5.547	-1.647
2019						
Enero	11.308	16	508	-277	10.895	166
Febrero	3.606	65	-69	-450	3.407	653
Marzo	-475	62	-219	-324	-521	527
Abril	-6.012	-105	-28	-45	-5.881	47
Mayo	-6.600	-189	-438	-701	-5.026	-246
Junio	-6.523	-63	-562	-875	-4.311	-712
Julio	908	-51	-434	-363	2.122	-366
Agosto	7.199	-80	416	404	6.430	29
Septiembre	-193	-41	124	-158	-1.239	1.121
Octubre	3.470	261	313	67	2.737	92
Noviembre						
Diciembre						

Fuente: Dirección General del Servicio Público de Empleo Estatal

Subdirección General de Análisis, Planificación y Evaluación

TABLA 12. Parados Registrados. Actividad Económica. Variación mensual relativa. Series

PERIODO	Total P.R.	Agricultura	Industria	Construc.	Servicios	S/E anterior
2015						
Enero	1,48	2,16	-0,24	-0,90	2,20	-1,04
Febrero	0,48	1,01	-1,29	-1,53	0,75	3,55
Marzo	-0,98	-0,46	-2,08	-1,80	-0,98	2,25
Abril	-2,42	-4,52	-2,67	-2,85	-2,46	-0,19
Mayo	-3,28	-6,00	-3,53	-3,71	-3,31	-1,12
Junio	-2,97	-1,74	-4,07	-4,09	-2,76	-2,26
Julio	-1,40	-5,03	-3,89	-5,15	-0,65	-0,25
Agosto	0,89	-1,59	0,49	-0,79	1,35	-1,30
Septiembre	0,50	-1,54	0,35	1,65	-0,02	6,00
Octubre	1,16	11,03	0,94	0,94	1,06	1,55
Noviembre	-1,00	0,46	-1,27	-0,40	-1,16	0,00
Diciembre	-2,01	-3,01	-0,62	3,14	-2,41	-7,45
2016						
Enero	1,76	0,43	1,49	-0,64	2,45	-2,19
Febrero	0,48	3,52	-0,62	-1,55	0,68	2,66
Marzo	-0,89	-1,30	-1,28	-1,43	-0,89	0,74
Abril	-1,84	-3,07	-1,84	-2,37	-1,84	-0,65
Mayo	-2,81	-5,68	-3,22	-4,09	-2,61	-2,10
Junio	-2,70	-3,97	-3,50	-5,08	-2,29	-2,74
Julio	-1,68	-2,98	-4,52	-4,92	-0,92	-2,47
Agosto	0,76	-3,66	0,04	-1,34	1,33	-1,95
Septiembre	-0,48	-2,70	0,15	0,60	-1,07	5,45
Octubre	0,18	8,89	0,51	-0,25	0,05	0,99
Noviembre	-0,87	3,59	-1,95	-0,63	-0,96	0,55
Diciembre	-2,71	-4,59	-1,35	1,71	-3,02	-7,03
2017						
Enero	2,38	1,88	1,25	-0,90	3,10	-0,02
Febrero	0,40	3,38	-0,47	-2,05	0,55	3,20
Marzo	-1,65	-1,53	-1,93	-2,47	-1,81	2,11
Abril	-3,02	-3,37	-2,50	-2,29	-3,29	-1,22
Mayo	-2,49	-4,40	-1,72	-3,69	-2,55	-0,42
Junio	-2,00	-3,59	-2,66	-3,85	-1,78	-0,89
Julio	-0,10	-2,45	-2,30	-3,50	0,45	0,85
Agosto	1,02	-3,88	1,02	-0,63	1,43	-1,03
Septiembre	0,56	1,46	0,65	-0,38	0,16	6,72
Octubre	0,08	8,45	0,10	-0,76	0,06	0,33
Noviembre	-2,12	-1,47	-2,46	-0,49	-2,38	-0,93
Diciembre	-2,02	-4,41	-0,23	2,78	-2,13	-8,27
2018						
Enero	12,51	16,33	15,53	16,07	12,62	3,31
Febrero	0,45	2,59	-1,43	-1,38	0,60	2,97
Marzo	-0,89	1,30	-1,35	-0,67	-1,15	2,19
Abril	-2,49	-4,09	-1,92	-4,05	-2,57	0,22
Mayo	-2,65	-5,55	-3,32	-3,94	-2,55	-1,11
Junio	-2,69	-3,82	-3,86	-3,84	-2,55	-1,71
Julio	-0,38	-3,58	-2,50	-2,75	-0,03	0,82
Agosto	1,26	-2,69	0,71	-0,01	1,61	-0,17
Septiembre	-0,06	-1,65	1,27	-0,64	-0,50	4,71
Octubre	-0,60	5,80	-0,05	-0,35	-0,53	-2,77
Noviembre	-1,68	3,30	-1,67	0,19	-1,98	-1,16
Diciembre	-1,90	-5,86	-0,08	2,89	-2,06	-6,76
2019						
Enero	3,33	0,55	2,37	-0,95	4,14	0,73
Febrero	1,03	2,24	-0,31	-1,57	1,24	2,85
Marzo	-0,13	2,09	-1,00	-1,15	-0,19	2,24
Abril	-1,70	-3,46	-0,13	-0,16	-2,12	0,20
Mayo	-1,90	-6,45	-2,02	-2,51	-1,85	-1,02
Junio	-1,91	-2,30	-2,65	-3,22	-1,62	-2,98
Julio	0,27	-1,91	-2,10	-1,38	0,81	-1,58
Agosto	2,15	-3,05	2,06	1,56	2,44	0,13
Septiembre	-0,06	-1,61	0,60	-0,60	-0,46	4,91
Octubre	1,01	10,42	1,51	0,26	1,02	0,38
Noviembre						
Diciembre						

Fuente: Dirección General del Servicio Público de Empleo Estatal

Subdirección General de Análisis, Planificación y Evaluación

TABLA 13. Parados Registrados. Actividad Económica. Variación anual absoluta. Series

PERIODO	Total P.R.	Agricultura	Industria	Construc.	Servicios	S/E anterior
2.015						
Enero	-41.316	184	-5.069	-11.073	-26.095	737
Febrero	-41.066	69	-5.330	-11.620	-25.250	1.065
Marzo	-43.438	-231	-5.841	-11.363	-26.690	687
Abril	-44.633	-350	-6.396	-12.006	-26.709	828
Mayo	-45.679	-363	-6.419	-11.764	-28.094	961
Junio	-44.334	-272	-6.586	-11.078	-27.454	1.056
Julio	-51.317	-294	-6.948	-10.842	-33.440	207
Agosto	-49.457	-286	-6.926	-10.151	-32.109	15
Septiembre	-49.595	-371	-6.834	-10.179	-32.138	-73
Octubre	-49.734	-474	-6.939	-9.422	-33.258	359
Noviembre	-50.541	-494	-6.831	-9.168	-34.320	272
Diciembre	-46.297	-459	-6.418	-8.590	-30.604	-226
2.016						
Enero	-45.707	-542	-5.847	-8.385	-30.417	-516
Febrero	-45.908	-441	-5.556	-8.270	-30.885	-756
Marzo	-45.007	-476	-5.181	-7.940	-30.251	-1.159
Abril	-41.278	-392	-4.776	-7.484	-27.348	-1.278
Mayo	-37.818	-355	-4.508	-7.384	-24.057	-1.514
Junio	-35.554	-437	-4.152	-7.528	-21.836	-1.601
Julio	-36.256	-337	-4.175	-7.042	-22.563	-2.139
Agosto	-37.132	-408	-4.322	-7.208	-22.929	-2.265
Septiembre	-41.454	-443	-4.394	-7.750	-26.338	-2.529
Octubre	-46.009	-566	-4.554	-8.301	-29.882	-2.706
Noviembre	-44.977	-451	-4.691	-8.359	-28.907	-2.569
Diciembre	-46.985	-499	-4.864	-9.190	-30.158	-2.274
2.017						
Enero	-45.296	-447	-5.000	-9.236	-28.893	-1.720
Febrero	-45.833	-468	-4.926	-9.292	-29.508	-1.639
Marzo	-48.608	-471	-5.043	-9.569	-32.201	-1.324
Abril	-52.552	-468	-5.129	-9.309	-36.193	-1.453
Mayo	-49.823	-394	-4.571	-8.776	-35.065	-1.017
Junio	-45.732	-365	-4.192	-7.883	-32.749	-543
Julio	-38.963	-336	-3.444	-7.003	-28.443	263
Agosto	-38.257	-331	-3.206	-6.672	-28.528	480
Septiembre	-34.071	-188	-3.087	-7.037	-24.568	809
Octubre	-34.535	-219	-3.207	-7.189	-24.570	650
Noviembre	-39.080	-406	-3.270	-7.098	-28.581	275
Diciembre	-35.401	-381	-2.950	-6.870	-25.142	-58
2.018						
Enero	-33.302	-424	-2.842	-6.530	-23.740	234
Febrero	-33.244	-465	-3.067	-6.172	-23.727	187
Marzo	-29.775	-360	-2.864	-5.421	-21.341	211
Abril	-26.861	-373	-2.652	-5.880	-18.519	563
Mayo	-26.783	-395	-2.984	-5.743	-18.051	390
Junio	-28.761	-388	-3.180	-5.520	-19.859	186
Julio	-29.739	-413	-3.152	-5.108	-21.247	181
Agosto	-29.194	-362	-3.249	-4.900	-21.070	387
Septiembre	-31.558	-456	-3.136	-4.957	-22.936	-73
Octubre	-33.973	-569	-3.172	-4.806	-24.566	-860
Noviembre	-31.703	-419	-2.922	-4.590	-22.864	-908
Diciembre	-30.668	-445	-2.885	-4.688	-22.186	-464
2.019						
Enero	-31.126	-456	-2.827	-4.940	-22.317	-586
Febrero	-29.251	-478	-2.541	-4.924	-20.678	-630
Marzo	-26.314	-461	-2.431	-5.026	-17.764	-632
Abril	-22.865	-423	-1.995	-3.734	-16.074	-639
Mayo	-19.635	-426	-1.648	-3.188	-13.763	-610
Junio	-16.445	-368	-1.327	-2.895	-10.952	-903
Julio	-14.193	-310	-1.210	-2.454	-8.753	-1.466
Agosto	-11.404	-311	-947	-2.047	-6.703	-1.396
Septiembre	-11.387	-305	-1.097	-2.022	-6.547	-1.416
Octubre	-5.811	-207	-772	-1.855	-2.355	-622
Noviembre						
Diciembre						

Fuente: Dirección General del Servicio Público de Empleo Estatal

Subdirección General de Análisis, Planificación y Evaluación

TABLA 14. Parados Registrados. Actividad Económica. Variación anual relativa. Series

PERIODO	Total P.R.	Agricultura	Industria	Construc.	Servicios	S/E anterior
2015						
Enero	-7,55	4,01	-11,63	-16,07	-6,43	2,98
Febrero	-7,47	1,45	-12,30	-16,95	-6,20	4,21
Marzo	-7,94	-4,59	-13,57	-16,89	-6,59	2,61
Abril	-8,33	-7,09	-15,01	-18,10	-6,75	3,17
Mayo	-8,77	-7,77	-15,52	-18,36	-7,30	3,75
Junio	-8,77	-6,04	-16,42	-18,09	-7,33	4,23
Julio	-10,14	-6,81	-17,74	-18,56	-8,84	0,80
Agosto	-9,73	-6,74	-17,62	-17,70	-8,41	0,06
Septiembre	-9,71	-8,69	-17,38	-17,50	-8,42	-0,27
Octubre	-9,64	-9,87	-17,46	-16,28	-8,61	1,32
Noviembre	-9,87	-10,20	-17,42	-15,97	-8,95	1,00
Diciembre	-9,28	-9,82	-16,63	-14,72	-8,24	-0,88
2016						
Enero	-9,03	-11,35	-15,19	-14,50	-8,02	-2,03
Febrero	-9,03	-9,14	-14,62	-14,52	-8,08	-2,87
Marzo	-8,94	-9,91	-13,92	-14,20	-7,99	-4,30
Abril	-8,40	-8,55	-13,19	-13,78	-7,41	-4,75
Mayo	-7,96	-8,24	-12,90	-14,12	-6,74	-5,69
Junio	-7,71	-10,32	-12,39	-15,01	-6,29	-6,15
Julio	-7,97	-8,38	-12,96	-14,80	-6,54	-8,24
Agosto	-8,10	-10,31	-13,35	-15,27	-6,56	-8,84
Septiembre	-8,99	-11,37	-13,52	-16,15	-7,54	-9,32
Octubre	-9,87	-13,08	-13,89	-17,14	-8,46	-9,82
Noviembre	-9,74	-10,37	-14,49	-17,33	-8,28	-9,32
Diciembre	-10,39	-11,84	-15,12	-18,47	-8,85	-8,91
2017						
Enero	-9,84	-10,56	-15,31	-18,68	-8,28	-6,89
Febrero	-9,91	-10,68	-15,18	-19,09	-8,40	-6,40
Marzo	-10,60	-10,89	-15,74	-19,95	-9,25	-5,13
Abril	-11,68	-11,16	-16,31	-19,87	-10,59	-5,67
Mayo	-11,39	-9,96	-15,02	-19,54	-10,53	-4,05
Junio	-10,75	-9,61	-14,27	-18,49	-10,07	-2,22
Julio	-9,31	-9,12	-12,28	-17,27	-8,82	1,10
Agosto	-9,08	-9,32	-11,43	-16,68	-8,73	2,06
Septiembre	-8,12	-5,44	-10,99	-17,49	-7,60	3,29
Octubre	-8,22	-5,82	-11,36	-17,91	-7,60	2,61
Noviembre	-9,38	-10,42	-11,81	-17,80	-8,93	1,10
Diciembre	-8,73	-10,25	-10,80	-16,93	-8,10	-0,25
2018						
Enero	-8,02	-11,20	-10,28	-16,24	-7,42	1,01
Febrero	-7,98	-11,88	-11,14	-15,67	-7,37	0,78
Marzo	-7,27	-9,34	-10,61	-14,11	-6,75	0,86
Abril	-6,76	-10,01	-10,08	-15,67	-6,06	2,33
Mayo	-6,91	-11,09	-11,54	-15,89	-6,06	1,62
Junio	-7,57	-11,30	-12,63	-15,88	-6,79	0,78
Julio	-7,84	-12,33	-12,81	-15,23	-7,23	0,75
Agosto	-7,62	-11,25	-13,08	-14,70	-7,07	1,62
Septiembre	-8,19	-13,96	-12,54	-14,93	-7,68	-0,29
Octubre	-8,81	-16,06	-12,67	-14,59	-8,22	-3,37
Noviembre	-8,40	-12,01	-11,97	-14,00	-7,84	-3,59
Diciembre	-8,29	-13,34	-11,84	-13,91	-7,77	-2,00
2019						
Enero	-8,15	-13,56	-11,39	-14,67	-7,53	-2,50
Febrero	-7,63	-13,86	-10,39	-14,83	-6,93	-2,61
Marzo	-6,92	-13,19	-10,08	-15,24	-6,03	-2,56
Abril	-6,17	-12,62	-8,43	-11,80	-5,60	-2,58
Mayo	-5,44	-13,46	-7,20	-10,49	-4,92	-2,49
Junio	-4,68	-12,09	-6,03	-9,90	-4,02	-3,75
Julio	-4,06	-10,56	-5,64	-8,63	-3,21	-6,04
Agosto	-3,22	-10,89	-4,38	-7,20	-2,42	-5,77
Septiembre	-3,22	-10,85	-5,02	-7,16	-2,38	-5,59
Octubre	-1,65	-6,96	-3,53	-6,59	-0,86	-2,52
Noviembre						
Diciembre						

Fuente: Dirección General del Servicio Público de Empleo Estatal

INDICE DE TABLAS CONTRATOS REGISTRADOS

[TABLA 1. Contratos registrados según sexo y edad y modalidad de contratación](#)

[TABLA 2. Contratos registrados según actividad económica por sexo y modalidad](#)

[TABLA 3. Contratos registrados según subgrupo de ocupación por sexo y modalidad](#)

[TABLA 4. Contratos registrados según duración por sexo y modalidad](#)

[TABLA 5. Contratos registrados según grupo de edad por sexo y modalidad](#)

[TABLA 6. Contratos registrados según nivel formativo por sexo y modalidad](#)

[TABLA 7. Contratos registrados por Comunidades Autónomas](#)

[TABLA 8. Contratos realizados a extranjeros según nacionalidad](#)

[TABLA 9. Series de contratos registrados según modalidad](#)

Tabla 1.- CONTRATOS REGISTRADOS SEGÚN SEXO Y EDAD POR DURACIÓN Y TIPO DE JORNADA Y MODALIDAD

CONTRATACIONES		Hombres						Mujeres						
		Total	16-24	25-29	30-44	45-54	>=55	Total	16-24	25-29	30-44	45-54	>=55	
Indefinidos	Jornada completa	Indefinido ordinario	14.447	1.621	2.712	6.517	2.595	1.002	8.734	908	1.938	3.921	1.424	543
		Indefinido fomento empleo	41	6	0	7	11	17	48	2	4	13	11	18
		Discapacitados	92	4	6	19	44	19	42	3	4	20	11	4
		Discapacitados en CEE	14	0	1	5	6	2	9	0	2	2	4	1
		Transformaciones en indefinidos	6.086	568	1.066	2.756	1.240	456	3.579	364	919	1.618	534	144
		<i>Total jornada completa</i>	<i>20.680</i>	<i>2.199</i>	<i>3.785</i>	<i>9.304</i>	<i>3.896</i>	<i>1.496</i>	<i>12.412</i>	<i>1.277</i>	<i>2.867</i>	<i>5.574</i>	<i>1.984</i>	<i>710</i>
	Jornada parcial	Indefinido ordinario	5.121	1.856	852	1.503	637	273	7.641	1.698	1.008	2.816	1.443	676
		Indefinido fomento empleo	17	7	2	2	4	2	40	4	1	10	16	9
		Discapacitados	42	7	7	19	6	3	48	6	5	17	15	5
		Discapacitados en CEE	4	0	1	1	2	0	5	0	0	1	1	3
		Transformaciones en indefinidos	1.554	391	262	572	221	108	2.654	522	460	961	523	188
		<i>Total jornada parcial</i>	<i>6.738</i>	<i>2.261</i>	<i>1.124</i>	<i>2.097</i>	<i>870</i>	<i>386</i>	<i>10.388</i>	<i>2.230</i>	<i>1.474</i>	<i>3.805</i>	<i>1.998</i>	<i>881</i>
	Fijos discontinuos	Indefinido ordinario	1.145	293	237	401	144	70	1.830	461	365	558	311	135
		Indefinido fomento empleo	0	0	0	0	0	0	1	0	0	1	0	0
		Discapacitados	3	1	1	0	1	0	8	2	0	1	5	0
		Discapacitados en CEE	8	1	2	4	0	1	11	1	0	3	4	3
		Transformaciones en indefinidos	85	15	10	39	16	5	159	23	19	65	32	20
		<i>Total fijos discontinuos</i>	<i>1.241</i>	<i>310</i>	<i>250</i>	<i>444</i>	<i>161</i>	<i>76</i>	<i>2.009</i>	<i>487</i>	<i>384</i>	<i>628</i>	<i>352</i>	<i>158</i>
<i>Total indefinidos</i>		<i>28.659</i>	<i>4.770</i>	<i>5.159</i>	<i>11.845</i>	<i>4.927</i>	<i>1.958</i>	<i>24.809</i>	<i>3.994</i>	<i>4.725</i>	<i>10.007</i>	<i>4.334</i>	<i>1.749</i>	
Temporales	Jornada completa	Obra o servicio	35.785	5.567	4.896	14.270	7.622	3.430	20.159	4.750	3.452	7.138		1.551
		Eventual circunstancias producción	33.154	6.295	5.715	13.456	5.687	2.001	24.385	4.656	4.368	9.777	4.343	1.241
		Interinidad	3.796	510	753	1.494	714	325	6.737	925	1.212	2.555	1.490	555
		Discapacitados temporal	110	5	16	41	37	11	73	3	11	29	19	11
		Temporal discapacitados en CEE	0	0	0	0	0	0	0	0	0	0	0	0
		Relevo	19	1	1	11	4	2	16	1	7	5	3	0
		Sust. Jubilación 64 años	3	0	1	2	0	0	17	0	1	7	7	2
		Prácticas	746	354	336	51	5	0	818	414	314	78	7	5
		P. investigador predoct. en formación	125	46	67	10	1	1	88	39	38	11	0	0
		Formación	215	128	44	16	14	13	291	138	54	43	34	22
		Otros temporales	38	18	4	10	4	2	24	4	3	10	5	2
		<i>Total jornada completa</i>	<i>73.991</i>	<i>12.924</i>	<i>11.833</i>	<i>29.361</i>	<i>14.088</i>	<i>5.785</i>	<i>52.608</i>	<i>10.930</i>	<i>9.460</i>	<i>19.653</i>	<i>9.176</i>	<i>3.389</i>
	Jornada parcial	Obra o servicio	20.566	6.662	3.637	6.203	2.789	1.275	30.512	9.755	5.367	9.232	4.352	1.806
		Eventual circunstancias producción	23.852	7.990	4.513	7.233	2.862	1.254	32.909	10.269	5.561	10.832	4.645	1.602
		Interinidad	1.432	344	300	483	205	100	5.979	820	770	2.116	1.628	645
		Temporal discapacitados	86	6	11	30	24	15	108	14	15	38	27	14
		Temporal discapacitados en CEE	1	0	0	0	0	1	0	0	0	0	0	0
		Jubilación parcial	219	0	0	1	1	217	111	0	0	1	2	108
<i>Total jornada parcial</i>	<i>46.327</i>	<i>15.070</i>	<i>8.509</i>	<i>13.981</i>	<i>5.899</i>	<i>2.868</i>	<i>69.947</i>	<i>20.987</i>	<i>11.794</i>	<i>22.289</i>	<i>10.685</i>	<i>4.186</i>		
<i>Total temporales</i>		<i>120.318</i>	<i>27.994</i>	<i>20.342</i>	<i>43.342</i>	<i>19.987</i>	<i>8.653</i>	<i>122.549</i>	<i>31.917</i>	<i>21.254</i>	<i>41.942</i>	<i>19.861</i>	<i>7.575</i>	
TOTAL		148.977	32.764	25.501	55.187	24.914	10.611	147.358	35.911	25.979	51.949	24.195	9.324	

Fuente: Dirección General del Servicio Público de Empleo Estatal

Tabla 2.- CONTRATOS REGISTRADOS SEGÚN ACTIVIDAD ECONÓMICA POR SEXO Y MODALIDAD

CONTRATACIONES		TOTAL	AGRICULTURA		INDUSTRIA			CONSTRUCCION
			A	B	C	D	E	F
Ambos sexos	Indefinido ordinario	38.918	38	3	1.087	54	127	1.409
	Indefinido fomento empleo	147	1	0	9	0	0	16
	Discapacitados	235	2	0	8	0	1	12
	Discapacitados en CEE	51	4	0	2	0	0	0
	Subtotal indefinidos	39.351	45	3	1.106	54	128	1.437
	Obra o servicio	107.022	437	8	2.859	11	140	9.346
	Event. circuns. producción	114.300	287	4	6.521	14	612	2.091
	Interinidad	17.944	32	0	533	15	527	104
	Temporal discapacitados	377	0	0	11	0	6	9
	Temporal discapacitados en CEE	1	0	0	0	0	0	0
	Jubilación parcial	330	1	0	59	0	8	7
	Relevo	122	0	0	1	0	8	1
	Jubilación 64 años	20	0	0	0	0	0	0
	Prácticas	1.905	3	1	112	7	13	72
	P. investigador predoct. en formación	213	0	0	0	0	0	0
	Formación	506	0	0	1	0	0	14
	Otros contratos	127	0	0	6	0	0	5
Subtotal temporal	242.867	760	13	10.103	47	1.314	11.649	
Conversión en indefinido	14.117	18	4	952	11	112	1.087	
Total ambos sexos	296.335	823	20	12.161	112	1.554	14.173	
Hombres	Indefinido ordinario	20.713	30	2	693	35	96	1.140
	Indefinido fomento empleo	58	1	0	4	0	0	11
	Discapacitados	137	1	0	5	0	1	10
	Discapacitados en CEE	26	3	0	1	0	0	0
	Subtotal indefinidos	20.934	35	2	703	35	97	1.161
	Obra o servicio	56.351	375	6	1.732	4	130	9.059
	Event. circuns. producción	57.006	240	4	4.205	6	494	1.736
	Interinidad	5.228	26	0	324	6	458	51
	Temporal discapacitados	196	0	0	7	0	4	9
	Temporal discapacitados en CEE	1	0	0	0	0	0	0
	Jubilación parcial	219	0	0	49	0	7	6
	Relevo	46	0	0	1	0	1	1
	Jubilación 64 años	3	0	0	0	0	0	0
	Prácticas	843	1	0	64	3	6	44
	P. investigador predoct. en formación	125	0	0	0	0	0	0
	Formación	215	0	0	1	0	0	13
	Otros contratos	85	0	0	2	0	0	4
Subtotal temporal	120.318	642	10	6.385	19	1.100	10.923	
Conversión en indefinido	7.725	15	4	654	4	99	947	
Total hombres	148.977	692	16	7.742	58	1.296	13.031	
Mujeres	Indefinido ordinario	18.205	8	1	394	19	31	269
	Indefinido fomento empleo	89	0	0	5	0	0	5
	Discapacitados	98	1	0	3	0	0	2
	Discapacitados en CEE	25	1	0	1	0	0	0
	Subtotal indefinidos	18.417	10	1	403	19	31	276
	Obra o servicio	50.671	62	2	1.127	7	10	287
	Event. circuns. producción	57.294	47	0	2.316	8	118	355
	Interinidad	12.716	6	0	209	9	69	53
	Temporal discapacitados	181	0	0	4	0	2	0
	Temporal discapacitados en CEE	0	0	0	0	0	0	0
	Jubilación parcial	111	1	0	10	0	1	1
	Relevo	76	0	0	0	0	7	0
	Jubilación 64 años	17	0	0	0	0	0	0
	Prácticas	1.062	2	1	48	4	7	28
	P. investigador predoct. en formación	88	0	0	0	0	0	0
	Formación	291	0	0	0	0	0	1
	Otros contratos	42	0	0	4	0	0	1
Subtotal temporal	122.549	118	3	3.718	28	214	726	
Conversión en indefinido	6.392	3	0	298	7	13	140	
Total mujeres	147.358	131	4	4.419	54	258	1.142	

A.- Agricultura, ganadería, sicultura y pesca

B.- Industrias extractivas

C.- Industrias manufactureras

D.- Suministro de energía eléctrica, gas, vapor y aire acondicionado

E.- Suministro de agua, actividades de saneamiento, gestión de residuos y descontaminación

F.- Construcción

Fuente: Dirección General del Servicio Público de Empleo Estatal

Tabla 2.- CONTRATOS REGISTRADOS SEGÚN ACTIVIDAD ECONOMICA POR SEXO Y MODALIDAD

CONTRATACIONES		SERVICIOS														
		G	H	I	J	K	L	M	N	O	P	Q	R	S	T	U
Ambos sexos	Indefinido ordinario	5.176	4.525	6.546	3.829	819	648	3.002	1.891	41	3.060	984	988	834	3.789	68
	Indefinido fomento empleo	32	4	21	5	5	5	23	6	0	5	6	0	7	2	0
	Discapacitados	33	14	31	19	3	1	18	59	0	7	10	4	9	4	0
	Discapacitados en CEE	1	3	0	4	0	0	3	30	0	0	3	0	1	0	0
	Subtotal indefinidos	5.242	4.546	6.598	3.857	827	654	3.046	1.986	47	3.072	1.003	992	851	3.795	68
	Obra o servicio	3.805	2.777	12.022	16.034	387	154	12.217	18.769	842	11.821	2.970	8.491	1.937	1.876	119
	Event. circuns. producción	15.365	10.057	32.734	6.857	992	283	4.392	17.461	248	2.787	4.696	7.108	1.718	63	10
	Interinidad	1.425	501	1.581	312	223	44	414	3.801	423	1.771	5.400	255	333	244	6
	Temporal discapacitados	54	9	12	15	1	2	10	129	0	11	77	2	27	2	0
	Temporal discapacitados en CEE	0	0	0	0	0	0	0	1	0	0	0	0	0	0	0
	Jubilación parcial	32	73	15	2	4	0	14	30	15	26	37	2	5	0	0
	Relevo	7	7	2	0	2	0	4	6	19	22	42	1	0	0	0
	Jubilación 64 años	2	0	0	0	0	0	0	0	7	2	9	0	0	0	0
	Prácticas	207	30	35	193	48	7	646	109	82	122	181	15	21	0	1
	P. investigador predoct. en formac	0	0	0	0	0	0	63	0	0	150	0	0	0	0	0
	Formación	47	0	31	3	2	7	15	13	339	18	13	1	2	0	0
	Otros contratos	19	0	1	7	2	0	8	4	0	3	4	62	5	1	0
Subtotal temporal	20.963	13.454	46.433	23.423	1.661	497	17.783	40.323	1.975	16.733	13.429	15.937	4.048	2.186	136	
Conversión en indefinido	2.619	657	1.914	811	219	113	1.218	2.341	6	470	783	307	430	44	1	
Total ambos sexos	28.824	18.657	54.945	28.091	2.707	1.264	22.047	44.650	2.022	20.275	15.215	17.236	5.329	6.025	205	
Hombres	Indefinido ordinario	2.757	3.937	3.556	2.641	458	336	1.486	974	16	1.207	245	542	288	246	28
	Indefinido fomento empleo	15	4	10	0	0	2	3	1	0	2	1	0	2	2	0
	Discapacitados	20	14	17	10	2	0	8	33	0	2	2	2	7	3	0
	Discapacitados en CEE	1	3	0	2	0	0	1	15	0	0	0	0	0	0	0
	Subtotal indefinidos	2.793	3.958	3.583	2.653	460	338	1.498	1.023	16	1.217	248	544	297	251	28
	Obra o servicio	1.888	2.228	5.563	9.785	143	83	4.923	8.395	378	4.649	1.110	4.966	787	128	19
	Event. circuns. producción	6.857	7.454	16.072	4.249	354	109	1.847	6.871	103	923	823	4.057	556	41	5
	Interinidad	531	357	378	126	77	10	125	978	127	368	894	114	120	156	2
	Temporal discapacitados	25	7	5	8	0	1	2	69	0	5	35	1	16	2	0
	Temporal discapacitados en CEE	0	0	0	0	0	0	0	1	0	0	0	0	0	0	0
	Jubilación parcial	21	62	12	1	4	0	9	16	10	9	8	2	3	0	0
	Relevo	5	5	2	0	0	0	3	3	9	7	8	1	0	0	0
	Jubilación 64 años	1	0	0	0	0	0	0	0	2	0	0	0	0	0	0
	Prácticas	87	14	15	107	23	2	313	49	30	41	28	6	10	0	0
	P. investigador predoct. en formac	0	0	0	0	0	0	36	0	0	89	0	0	0	0	0
	Formación	18	0	15	0	2	4	7	7	133	12	0	1	2	0	0
	Otros contratos	9	0	0	6	1	0	5	2	0	0	2	53	1	0	0
Subtotal temporal	9.442	10.127	22.062	14.282	604	209	7.270	16.391	792	6.103	2.908	9.201	1.495	327	26	
Conversión en indefinido	1.381	541	1.027	499	89	45	628	1.163	1	152	137	172	136	30	1	
Total hombres	13.616	14.626	26.672	17.434	1.153	592	9.396	18.577	809	7.466	3.293	9.917	1.928	608	55	
Mujeres	Indefinido ordinario	2.419	588	2.990	1.188	361	312	1.516	917	25	1.853	739	446	546	3.543	40
	Indefinido fomento empleo	17	0	11	5	5	3	20	5	0	3	5	0	5	0	0
	Discapacitados	13	0	14	9	1	1	10	26	0	5	8	2	2	1	0
	Discapacitados en CEE	0	0	0	2	0	0	2	15	0	0	3	0	1	0	0
	Subtotal indefinidos	2.449	588	3.015	1.204	367	316	1.548	963	25	1.867	755	448	554	3.544	40
	Obra o servicio	1.917	549	6.459	6.249	244	71	7.294	10.374	464	7.172	1.860	3.525	1.150	1.748	100
	Event. circuns. producción	8.508	2.603	16.662	2.608	638	174	2.545	10.590	145	1.864	3.873	3.051	1.162	22	5
	Interinidad	894	144	1.203	186	146	34	289	2.823	296	1.403	4.506	141	213	88	4
	Temporal discapacitados	29	2	7	7	1	1	8	60	0	6	42	1	11	0	0
	Temporal discapacitados en CEE	0	0	0	0	0	0	0	0	0	0	0	0	0	0	0
	Jubilación parcial	11	11	3	1	0	0	5	14	5	17	29	0	2	0	0
	Relevo	2	2	0	0	2	0	1	3	10	15	34	0	0	0	0
	Jubilación 64 años	1	0	0	0	0	0	0	0	5	2	9	0	0	0	0
	Prácticas	120	16	20	86	25	5	333	60	52	81	153	9	11	0	1
	P. investigador predoct. en formac	0	0	0	0	0	0	27	0	0	61	0	0	0	0	0
	Formación	29	0	16	3	0	3	8	6	206	6	13	0	0	0	0
	Otros contratos	10	0	1	1	1	0	3	2	0	3	2	9	4	1	0
Subtotal temporal	11.521	3.327	24.371	9.141	1.057	288	10.513	23.932	1.183	10.630	10.527	6.736	2.553	1.859	110	
Conversión en indefinido	1.238	116	887	312	130	68	590	1.178	5	318	646	135	294	14	0	
Total mujeres	15.208	4.031	28.273	10.657	1.554	672	12.651	26.073	1.213	12.809	11.922	7.319	3.401	5.417	150	

G.- Comercio al por mayor y al por menor; reparación de vehículos de motor y motocicletas
H.- Transporte y almacenamiento
I.- Hostelería
J.- Información y comunicaciones
K.- Actividades financieras y de seguros
L.- Actividades inmobiliarias
M.- Actividades profesionales, científicas y técnicas
O.- Administración pública y defensa; Seguridad
P.- Educación
Q.- Actividades sanitarias y de servicios sociales
R.- Actividades artísticas, recreativas y de entretenimiento
S.- Otros servicios
T.- Actividades de los hogares como empleadores
U.- Actividades de organizaciones y organismos

Fuente: Dirección General del Servicio Público de Empleo Estatal

Tabla 3.- CONTRATOS REGISTRADOS SEGÚN SUBGRUPO DE OCUPACIÓN POR SEXO Y MODALIDAD

CONTRATACIONES		TOTAL	A	B	C	D	E	F	G	H
Ambos sexos	Indefinido ordinario	38.918	875	2.479	4.496	5.396	1.985	2.042	7.203	1.304
	Indefinido fomento empleo	147	1	3	2	12	20	27	36	8
	Discapacitados	235	2	3	9	22	18	16	27	31
	Discapacitados en CEE	51	1	0	2	2	2	4	1	2
	Subtotal indefinidos	39.357	879	2.485	4.509	5.432	2.025	2.089	7.267	1.345
	Obra o servicio	107.022	64	8.037	15.985	15.806	3.346	6.703	17.917	7.765
	Event. circuns. producción	114.300	179	2.953	4.141	7.748	5.089	6.133	36.150	6.173
	Interinidad	17.944	20	2.348	535	1.067	626	893	1.542	3.960
	Temporal discapacitados	377	0	6	12	14	22	55	44	29
	Temporal discapacitados en CEE	1	0	0	0	0	0	0	0	0
	Jubilación parcial	330	7	17	27	38	38	25	25	27
	Relevo	122	0	25	23	11	6	9	2	16
	Jubilación 64 años	20	0	7	1	0	1	2	2	4
	Prácticas	1.905	5	230	771	324	240	122	15	121
	P. investigador predoct. en formación	213	0	107	105	1	0	0	0	0
	Formación	506	0	2	2	16	37	53	58	40
	Otros contratos	127	13	0	22	76	1	0	3	2
Subtotal temporal	242.867	288	13.732	21.624	25.101	9.406	13.995	55.758	18.137	
Conversión en indefinido	14.117	45	478	913	1.621	897	1.372	2.854	931	
Total ambos sexos	296.335	1.212	16.695	27.046	32.154	12.328	17.456	65.879	20.413	
Hombres	Indefinido ordinario	20.713	548	967	2.785	3.227	798	649	3.754	379
	Indefinido fomento empleo	58	0	2	0	4	5	3	19	2
	Discapacitados	137	1	1	5	12	11	5	17	18
	Discapacitados en CEE	26	1	0	1	1	0	0	1	2
	Subtotal indefinidos	20.934	550	970	2.791	3.244	814	657	3.791	401
	Obra o servicio	56.351	31	3.191	9.342	8.589	1.557	2.053	7.600	2.486
	Event. circuns. producción	57.006	86	854	2.230	4.609	2.208	1.958	16.341	1.544
	Interinidad	5.228	4	486	146	347	182	221	544	737
	Temporal discapacitados	196	0	4	7	12	9	21	14	18
	Temporal discapacitados en CEE	1	0	0	0	0	0	0	0	0
	Jubilación parcial	219	4	6	16	29	23	10	15	15
	Relevo	46	0	5	7	7	3	3	1	5
	Jubilación 64 años	3	0	0	1	0	0	0	1	0
	Prácticas	843	0	46	380	182	99	45	7	14
	P. investigador predoct. en formación	215	0	60	65	0	0	0	0	0
	Formación	215	0	0	1	6	9	24	23	11
	Otros contratos	85	9	0	14	61	0	0	0	0
Subtotal temporal	120.318	134	4.652	12.209	13.842	4.090	4.335	24.546	4.830	
Conversión en indefinido	7.725	26	130	542	989	307	377	1.331	306	
Total hombres	148.977	710	5.752	15.542	18.075	5.211	5.369	29.668	5.537	
Mujeres	Indefinido ordinario	18.205	327	1.512	1.711	2.169	1.187	1.393	3.449	925
	Indefinido fomento empleo	89	1	1	2	8	15	24	17	6
	Discapacitados	98	1	2	4	10	7	11	10	13
	Discapacitados en CEE	25	0	0	1	1	2	4	0	0
	Subtotal indefinidos	18.417	329	1.515	1.718	2.188	1.211	1.432	3.476	944
	Obra o servicio	50.671	33	4.846	6.643	7.217	1.789	4.650	10.317	5.279
	Event. circuns. producción	57.294	93	2.099	1.911	3.139	2.881	4.175	19.809	4.629
	Interinidad	12.716	16	1.862	389	720	444	672	998	3.223
	Temporal discapacitados	181	0	2	5	2	13	34	30	11
	Temporal discapacitados en CEE	0	0	0	0	0	0	0	0	0
	Jubilación parcial	111	3	11	11	9	15	15	10	12
	Relevo	76	0	20	16	4	3	6	1	11
	Jubilación 64 años	17	0	7	0	0	1	2	1	4
	Prácticas	1.062	5	184	391	142	141	77	8	107
	P. investigador predoct. en formación	291	0	47	40	1	0	0	0	0
	Formación	291	0	2	1	10	28	29	35	29
	Otros contratos	42	4	0	8	15	1	0	3	2
Subtotal temporal	122.549	154	9.080	9.415	11.259	5.316	9.660	31.212	13.307	
Conversión en indefinido	6.392	19	348	371	632	590	995	1.523	625	
Total mujeres	147.358	502	10.943	11.504	14.079	7.117	12.087	36.211	14.876	

A.- Directores y gerentes.

B.- Técnicos y profesionales científicos e intelectuales de la salud y la enseñanza

C.- Otros técnicos y profesionales científicos e intelectuales

D.- Técnicos y profesionales de apoyo

E.- Empleados de oficina que no atienden al público

F.- Empleados de oficina que atienden al público

G.- Trabajadores de los servicios de restauración y comercio

Fuente: Dirección General del Servicio Público de Empleo Estatal

Tabla 3.- CONTRATATOS REGISTRADOS SEGÚN SUBGRUPO DE OCUPACION POR SEXO Y MODALIDAD

CONTRATACIONES		I	J	K	L	M	N	O	P	Q
Ambos sexos	Indefinido ordinario	291	33	626	780	223	4.565	5.847	769	4
	Indefinido fomento empleo	1	0	6	8	1	3	9	10	0
	Discapacitados	3	0	8	6	1	11	66	12	0
	Discapacitados en CEE	0	1	0	0	1	0	30	5	0
	Subtotal indefinidos	295	34	640	794	226	4.579	5.952	796	4
	Obra o servicio	1.007	156	6.268	2.901	1.302	2.123	9.795	7.846	1
	Event. circuns. producción	948	109	868	2.265	1.654	3.412	18.001	18.472	5
	Interinidad	189	52	99	226	230	372	5.198	587	0
	Temporal discapacitados	23	3	9	8	20	20	87	25	0
	Temporal discapacitados en CEE	0	0	0	0	0	1	0	0	0
	Jubilación parcial	9	2	7	26	12	30	26	14	0
	Relevo	0	0	1	3	1	2	17	6	0
	Jubilación 64 años	0	0	0	1	0	0	2	0	0
	Prácticas	0	4	5	53	7	3	5	0	0
	Formación	0	11	31	10	0	0	89	157	0
	Otros contratos	0	0	0	4	2	0	4	0	0
	Subtotal temporal	2.176	337	7.288	5.497	3.228	5.963	33.224	27.107	6
Conversión en indefinido	298	44	717	784	256	594	1.425	888	0	
Total ambos sexos	2.769	415	8.645	7.075	3.710	11.136	40.601	28.791	10	
Hombres	Indefinido ordinario	232	30	606	654	153	4.124	1.155	651	1
	Indefinido fomento empleo	1	0	6	4	0	3	2	7	0
	Discapacitados	3	0	8	6	1	11	28	10	0
	Discapacitados en CEE	0	1	0	0	1	0	15	3	0
	Subtotal indefinidos	236	31	620	664	155	4.138	1.200	671	7
	Obra o servicio	837	128	6.184	2.583	1.113	2.039	3.099	5.519	0
	Event. circuns. producción	725	103	829	1.911	1.074	3.202	6.798	12.530	4
	Interinidad	103	44	85	175	162	321	1.259	412	0
	Temporal discapacitados	12	2	8	7	10	19	33	20	0
	Temporal discapacitados en CEE	0	0	0	0	0	1	0	0	0
	Jubilación parcial	9	2	7	24	10	30	9	10	0
	Relevo	0	0	1	3	1	2	4	4	0
	Jubilación 64 años	0	0	0	1	0	0	0	0	0
	Prácticas	0	2	5	49	6	3	5	0	0
	P. investigador predoct. en formación	0	0	0	0	0	0	0	0	0
	Formación	0	3	20	5	0	0	40	73	0
	Otros contratos	0	0	0	0	1	0	0	0	0
Subtotal temporal	1.686	284	7.139	4.758	2.377	5.617	11.247	18.568	4	
Conversión en indefinido	244	40	694	706	182	569	598	684	0	
Total hombres	2.166	355	8.453	6.128	2.714	10.324	13.045	19.923	5	
Mujeres	Indefinido ordinario	59	3	20	126	70	441	4.692	118	3
	Indefinido fomento empleo	0	0	0	4	1	0	7	3	0
	Discapacitados	0	0	0	0	0	0	38	2	0
	Discapacitados en CEE	0	0	0	0	0	0	15	2	0
	Subtotal indefinidos	59	3	20	130	71	441	4.752	125	3
	Obra o servicio	170	28	84	318	189	84	6.696	2.327	1
	Event. circuns. producción	223	6	39	354	580	210	11.203	5.942	1
	Interinidad	86	8	14	51	68	51	3.939	175	0
	Temporal discapacitados	11	1	1	1	10	1	54	5	0
	Temporal discapacitados en CEE	0	0	0	0	0	0	0	0	0
	Jubilación parcial	0	0	0	2	2	0	17	4	0
	Relevo	0	0	0	0	0	0	13	2	0
	Jubilación 64 años	0	0	0	0	0	0	2	0	0
	Prácticas	0	2	0	4	1	0	0	0	0
	P. investigador predoct. en formación	0	0	0	0	0	0	0	0	0
	Formación	0	8	11	5	0	0	49	84	0
	Otros contratos	0	0	0	4	1	0	4	0	0
Subtotal temporal	490	53	149	739	851	346	21.977	8.539	2	
Conversión en indefinido	54	4	23	78	74	25	827	204	0	
Total mujeres	603	60	192	947	996	812	27.556	8.868	5	

H.- Trabajadores de los servicios de salud y el cuidado de personas

I.- Trabajadores de los servicios de protección y seguridad

J.- Trabaj. Cualific. del sector agrícola, ganadero, forestal y pesquero

K.- Trabaj. Cualific. de la construcción, excepto operadores de máquinas

L.- Trabaj. cualif. de industrias manufactureras, excep, operadores de instalaciones

M.- Operadores de instalaciones y maquinarias fijas y móviles

N.- Conductores y operadores de maquinaria móvil.

O.- Trabajadores no cualificados en servicios

P.- Peones de agricul., pesca, construcc., ind.manufact.

Q.- Ocupaciones militares

Fuente: Dirección General del Servicio Público de Empleo Estatal

Tabla 4.- CONTRATOS REGISTRADOS SEGÚN DURACIÓN POR SEXO Y MODALIDAD

CONTRATACIONES		Total	< de 6 días	6-15 días	16-30 días	31-60 días	61-90 días	91-180 días	mas de 180	Indeterm inado	Indefinid o
Ambos sexos	Indefinido ordinario	38.918									38.918
	Indefinido fomento empleo	147									147
	Discapacitados	235									235
	Discapacitados en CEE	51									51
	<i>Subtotal indefinidos</i>	<i>39.351</i>									<i>39.351</i>
	Obra o servicio	107.022	22.352	2.297	904	643	1.363	1.479	4.305	73.679	0
	Event. circuns. producción	114.300	48.950	12.377	7.736	5.893	18.757	16.994	3.451	142	0
	Interinidad	17.944	1.301	1.132	1.171	581	299	430	201	12.829	0
	Temporal discapacitados	377	0	0	0	2	1	6	368	0	0
	Temporal discapacitados en CEE	1	0	0	0	0	0	0	1	0	0
	Jubilación parcial	330	2	1	0	0	0	0	252	75	0
	Relevo	122	0	1	0	0	3	1	117	0	0
	Jubilación 64 años	20	0	1	0	0	0	0	16	3	0
	Prácticas	1.905	0	0	0	0	0	1.121	784	0	0
	P. investigador predoct. en formación	213	0	0	0	0	0	1	212	0	0
	Formación	506	0	0	0	4	53	8	441	0	0
	Otros contratos	127	16	0	0	0	0	14	57	40	0
	<i>Subtotal temporal</i>	<i>242.867</i>	<i>72.621</i>	<i>15.809</i>	<i>9.811</i>	<i>7.123</i>	<i>20.476</i>	<i>20.054</i>	<i>10.205</i>	<i>86.768</i>	<i>0</i>
	Conversión en indefinido	14.117	0	0	0	0	0	0	0	0	14.117
	Total ambos sexos	296.335	72.621	15.809	9.811	7.123	20.476	20.054	10.205	86.768	53.468
Hombres	Indefinido ordinario	20.713	0	0	0	0	0	0	0	0	20.713
	Indefinido fomento empleo	58	0	0	0	0	0	0	0	0	58
	Discapacitados	137	0	0	0	0	0	0	0	0	137
	Discapacitados en CEE	26	0	0	0	0	0	0	0	0	26
	<i>Subtotal indefinidos</i>	<i>20.934</i>	<i>0</i>	<i>0</i>	<i>0</i>	<i>0</i>	<i>0</i>	<i>0</i>	<i>0</i>	<i>0</i>	<i>20.934</i>
	Obra o servicio	56.351	11.463	967	365	290	634	713	2.014	39.905	0
	Event. circuns. producción	57.006	25.023	6.762	3.484	2.497	9.418	8.211	1.543	68	0
	Interinidad	5.228	363	332	411	218	105	100	51	3.648	0
	Temporal discapacitados	196	0	0	0	0	0	5	191	0	0
	Temporal discapacitados en CEE	1	0	0	0	0	0	0	1	0	0
	Jubilación parcial	219	2	1	0	0	0	0	172	44	0
	Relevo	46	0	1	0	0	1	0	44	0	0
	Jubilación 64 años	3	0	1	0	0	0	0	2	0	0
	Prácticas	843	0	0	0	0	0	497	346	0	0
	P. investigador predoct. en formación	125	0	0	0	0	0	0	125	0	0
	Formación	215	0	0	0	4	29	5	177	0	0
	Otros contratos	85	9	0	0	0	0	7	45	24	0
	<i>Subtotal temporal</i>	<i>120.318</i>	<i>36.860</i>	<i>8.064</i>	<i>4.260</i>	<i>3.009</i>	<i>10.187</i>	<i>9.538</i>	<i>4.711</i>	<i>43.689</i>	<i>0</i>
	Conversión en indefinido	7.725	0	0	0	0	0	0	0	0	7.725
	Total hombres	148.977	36.860	8.064	4.260	3.009	10.187	9.538	4.711	43.689	28.659
Mujeres	Indefinido ordinario	18.205	0	0	0	0	0	0	0	0	18.205
	Indefinido fomento empleo	89	0	0	0	0	0	0	0	0	89
	Discapacitados	98	0	0	0	0	0	0	0	0	98
	Discapacitados en CEE	25	0	0	0	0	0	0	0	0	25
	<i>Subtotal indefinidos</i>	<i>18.417</i>	<i>0</i>	<i>0</i>	<i>0</i>	<i>0</i>	<i>0</i>	<i>0</i>	<i>0</i>	<i>0</i>	<i>18.417</i>
	Obra o servicio	50.671	10.889	1.330	539	353	729	766	2.291	33.774	0
	Event. circuns. producción	57.294	23.927	5.615	4.252	3.396	9.339	8.783	1.908	74	0
	Interinidad	12.716	938	800	760	363	194	330	150	9.181	0
	Temporal discapacitados	181	0	0	0	2	1	1	177	0	0
	Temporal discapacitados en CEE	0	0	0	0	0	0	0	0	0	0
	Jubilación parcial	111	0	0	0	0	0	0	80	31	0
	Relevo	76	0	0	0	0	2	1	73	0	0
	Jubilación 64 años	17	0	0	0	0	0	0	14	3	0
	Prácticas	1.062	0	0	0	0	0	624	438	0	0
	P. investigador predoct. en formación	88	0	0	0	0	0	1	87	0	0
	Formación	291	0	0	0	0	24	3	264	0	0
	Otros contratos	42	7	0	0	0	0	7	12	16	0
	<i>Subtotal temporal</i>	<i>122.549</i>	<i>35.761</i>	<i>7.745</i>	<i>5.551</i>	<i>4.114</i>	<i>10.289</i>	<i>10.516</i>	<i>5.494</i>	<i>43.079</i>	<i>0</i>
	Conversión en indefinido	6.392	0	0	0	0	0	0	0	0	6.392
	Total mujeres	147.358	35.761	7.745	5.551	4.114	10.289	10.516	5.494	43.079	24.809

Fuente: Dirección General del Servicio Público de Empleo Estatal

Tabla 5.- CONTRATOS REGISTRADOS SEGÚN GRUPOS DE EDAD POR SEXO Y MODALIDAD

CONTRATACIONES		Total	16 - 19	20 - 24	25 - 29	30 - 34	35 - 39	40 - 44	45 - 49	50 - 54	55 - 59	>=60
Ambos sexos	Indefinido ordinario	38.918	1.292	5.545	7.112	5.722	5.282	4.712	3.838	2.716	1.781	918
	Indefinido fomento empleo	147	8	11	7	12	10	11	22	20	28	18
	Discapacitados	235	3	20	23	14	39	23	40	42	20	11
	Discapacitados en CEE	51	0	2	6	5	5	6	8	9	7	3
	<i>Subtotal indefinidos</i>	<i>39.351</i>	<i>1.303</i>	<i>5.578</i>	<i>7.148</i>	<i>5.753</i>	<i>5.336</i>	<i>4.752</i>	<i>3.908</i>	<i>2.787</i>	<i>1.836</i>	<i>950</i>
	Obra o servicio	107.022	5.298	21.436	17.352	12.902	11.861	12.080	9.889	8.142	5.249	2.813
	Event. circuns. producción	114.300	5.240	23.970	20.157	14.819	13.308	13.171	10.386	7.151	4.445	1.653
	Interinidad	17.944	297	2.302	3.035	2.195	2.157	2.296	2.161	1.876	1.160	465
	Temporal discapacitados	377	4	24	53	28	51	59	60	47	35	16
	Temporal discapacitados en CEE	1	0	0	0	0	0	0	0	0	0	1
	Jubilación parcial	330	0	0	0	0	0	2	3	0	1	324
	Relevo	122	0	4	22	10	27	21	17	12	8	1
	Jubilación 64 años	20	0	0	2	1	5	3	5	2	2	0
	Prácticas	1.905	27	922	752	106	35	26	12	17	3	5
	P. investigador predoct. en formación	213	0	85	105	13	6	2	0	1	0	1
	Formación	506	76	190	98	20	16	23	21	27	20	15
	Otros contratos	127	24	12	20	15	17	9	14	5	6	5
	<i>Subtotal temporal</i>	<i>242.867</i>	<i>10.966</i>	<i>48.945</i>	<i>41.596</i>	<i>30.109</i>	<i>27.483</i>	<i>27.692</i>	<i>22.568</i>	<i>17.280</i>	<i>10.929</i>	<i>5.299</i>
	Conversión en indefinido	14.117	204	1.679	2.736	2.187	1.931	1.893	1.484	1.082	678	243
Total ambos sexos	296.335	12.473	56.202	51.480	38.049	34.750	34.337	27.960	21.149	13.443	6.492	
Hombres	Indefinido ordinario	20.713	680	3.090	3.801	3.028	2.864	2.529	1.964	1.412	900	445
	Indefinido fomento empleo	58	7	6	2	4	3	2	5	10	11	8
	Discapacitados	137	1	11	14	4	22	12	24	27	12	10
	Discapacitados en CEE	26	0	1	4	3	3	4	4	4	1	2
	<i>Subtotal indefinidos</i>	<i>20.934</i>	<i>688</i>	<i>3.108</i>	<i>3.821</i>	<i>3.039</i>	<i>2.892</i>	<i>2.547</i>	<i>1.997</i>	<i>1.453</i>	<i>924</i>	<i>465</i>
	Obra o servicio	56.351	2.551	9.678	8.533	6.891	6.653	6.929	5.733	4.678	3.042	1.663
	Event. circuns. producción	57.006	2.712	11.573	10.228	7.453	6.657	6.579	5.081	3.468	2.394	861
	Interinidad	5.228	127	727	1.053	693	630	654	550	369	285	140
	Temporal discapacitados	196	3	8	27	9	30	32	30	31	17	9
	Temporal discapacitados en CEE	1	0	0	0	0	0	0	0	0	0	1
	Jubilación parcial	219	0	0	0	0	0	1	1	0	1	216
	Relevo	46	0	1	8	5	8	7	9	4	4	0
	Jubilación 64 años	3	0	0	1	0	1	1	0	0	0	0
	Prácticas	843	10	399	367	45	9	6	3	4	0	0
	P. investigador predoct. en formación	125	0	46	67	6	2	2	0	1	0	1
	Formación	215	43	85	44	8	5	3	7	7	6	7
	Otros contratos	85	20	11	14	13	6	4	9	2	2	4
	<i>Subtotal temporal</i>	<i>120.318</i>	<i>5.466</i>	<i>22.528</i>	<i>20.342</i>	<i>15.123</i>	<i>14.007</i>	<i>14.218</i>	<i>11.423</i>	<i>8.564</i>	<i>5.751</i>	<i>2.902</i>
	Conversión en indefinido	7.725	107	867	1.338	1.166	1.088	1.113	837	640	422	147
Total hombres	148.977	6.261	26.503	25.501	19.328	17.981	17.878	14.257	10.657	7.097	3.514	
Mujeres	Indefinido ordinario	18.205	612	2.455	3.311	2.694	2.418	2.183	1.874	1.304	881	473
	Indefinido fomento empleo	89	1	5	5	8	7	9	17	10	17	10
	Discapacitados	98	2	9	9	10	17	11	16	15	8	1
	Discapacitados en CEE	25	0	1	2	2	2	2	4	5	6	1
	<i>Subtotal indefinidos</i>	<i>18.417</i>	<i>615</i>	<i>2.470</i>	<i>3.327</i>	<i>2.714</i>	<i>2.444</i>	<i>2.205</i>	<i>1.911</i>	<i>1.334</i>	<i>912</i>	<i>485</i>
	Obra o servicio	50.671	2.747	11.758	8.819	6.011	5.208	5.151	4.156	3.464	2.207	1.150
	Event. circuns. producción	57.294	2.528	12.397	9.929	7.366	6.651	6.592	5.305	3.683	2.051	792
	Interinidad	12.716	170	1.575	1.982	1.502	1.527	1.642	1.611	1.507	875	325
	Temporal discapacitados	181	1	16	26	19	21	27	30	16	18	7
	Temporal discapacitados en CEE	0	0	0	0	0	0	0	0	0	0	0
	Jubilación parcial	111	0	0	0	0	0	1	2	0	0	108
	Relevo	76	0	3	14	5	19	14	8	8	4	1
	Jubilación 64 años	17	0	0	1	1	4	2	5	2	2	0
	Prácticas	1.062	17	523	385	61	26	20	9	13	3	5
	P. investigador predoct. en formación	88	0	39	38	7	4	0	0	0	0	0
	Formación	291	33	105	54	12	11	20	14	20	14	8
	Otros contratos	42	4	1	6	2	11	5	5	3	4	1
	<i>Subtotal temporal</i>	<i>122.549</i>	<i>5.500</i>	<i>26.417</i>	<i>21.254</i>	<i>14.986</i>	<i>13.482</i>	<i>13.474</i>	<i>11.145</i>	<i>8.716</i>	<i>5.178</i>	<i>2.397</i>
	Conversión en indefinido	6.392	97	812	1.398	1.021	843	780	647	442	256	96
Total mujeres	147.358	6.212	29.699	25.979	18.721	16.769	16.459	13.703	10.492	6.346	2.978	

Fuente: Dirección General del Servicio Público de Empleo Estatal

Tabla 6.- CONTRATOS REGISTRADOS SEGÚN NIVEL FORMATIVO POR SEXO Y MODALIDAD

CONTRATACIONES		Total	NF1	NF2	NF3	NF4	NF5	NF6	NF7	NF8	NF9	NF10
Ambos sexos	Indefinido ordinario	38.918	748	9.802	767	50	6.036	3.089	6.846	6.441	3.712	1.427
	Indefinido fomento empleo	147	6	42	2	0	31	9	34	16	7	0
	Discapacitados	235	23	74	5	1	35	16	50	20	11	0
	Discapacitados en CEE	51	0	41	0	0	2	3	3	2	0	0
	Subtotal indefinidos	39.351	777	9.959	774	51	6.104	3.117	6.933	6.479	3.730	1.427
	Obra o servicio	107.022	4.802	24.647	1.649	143	17.093	9.238	31.803	10.989	6.061	597
	Event. circuns. producción	114.300	3.766	22.224	4.514	121	24.685	9.558	39.044	6.239	4.149	0
	Interinidad	17.944	1.241	4.084	365	31	3.088	2.826	2.531	2.439	1.335	4
	Temporal discapacitados	377	12	93	11	0	94	38	89	31	9	0
	Temporal discapacitados en CEE	1	0	0	0	0	1	0	0	0	0	0
	Jubilación parcial	330	40	77	3	0	69	36	72	31	2	0
	Relevo	122	5	15	1	1	9	26	17	34	14	0
	Jubilación 64 años	20	0	2	0	0	3	5	1	9	0	0
	Prácticas	1.905	0	4	2	9	6	418	24	186	1.256	0
	P. investigador predoct. en formación	213	0	0	0	0	0	0	0	61	152	0
	Formación	506	11	96	66	12	193	44	69	10	5	0
	Otros contratos	127	9	36	0	0	23	9	19	12	19	0
Subtotal temporal	242.867	9.886	51.278	6.611	317	45.264	22.198	73.669	20.041	13.002	601	
Conversión en indefinido	14.117	606	3.250	221	31	2.712	1.687	3.004	1.628	978	0	
Total ambos sexos	296.335	11.269	64.487	7.606	399	54.080	27.002	83.606	28.148	17.710	2.028	
Hombres	Indefinido ordinario	20.713	378	6.207	251	25	3.272	1.731	3.459	3.399	1.929	62
	Indefinido fomento empleo	58	3	23	2	0	11	2	13	3	1	0
	Discapacitados	137	15	38	2	1	24	9	31	12	5	0
	Discapacitados en CEE	26	0	20	0	0	2	1	1	2	0	0
	Subtotal indefinidos	20.934	396	6.288	255	26	3.309	1.743	3.504	3.416	1.935	62
	Obra o servicio	56.351	2.819	14.965	1.046	80	9.455	5.035	15.315	5.089	2.518	29
	Event. circuns. producción	57.006	1.875	11.713	2.796	61	13.478	4.563	18.420	2.416	1.684	0
	Interinidad	5.228	375	1.293	203	10	898	650	899	547	353	0
	Temporal discapacitados	196	4	54	6	0	57	15	45	11	4	0
	Temporal discapacitados en CEE	1	0	0	0	0	1	0	0	0	0	0
	Jubilación parcial	219	25	53	1	0	57	21	45	16	1	0
	Relevo	46	0	5	1	0	6	10	9	11	4	0
	Jubilación 64 años	3	0	0	0	0	1	0	0	2	0	0
	Prácticas	843	0	0	2	3	4	206	6	82	540	0
	P. investigador predoct. en formación	125	0	0	0	0	0	0	0	33	92	0
	Formación	215	5	62	29	4	65	18	29	2	1	0
	Otros contratos	85	8	17	0	0	15	6	14	10	15	0
Subtotal temporal	120.318	5.111	28.162	4.084	158	24.037	10.524	34.782	8.219	5.212	29	
Conversión en indefinido	7.725	371	2.011	145	16	1.572	889	1.539	745	437	0	
Total hombres	148.977	5.878	36.461	4.484	200	28.918	13.156	39.825	12.380	7.584	91	
Mujeres	Indefinido ordinario	18.205	370	3.595	516	25	2.764	1.358	3.387	3.042	1.783	1.365
	Indefinido fomento empleo	89	3	19	0	0	20	7	21	13	6	0
	Discapacitados	98	8	36	3	0	11	7	19	8	6	0
	Discapacitados en CEE	25	0	21	0	0	0	2	2	0	0	0
	Subtotal indefinidos	18.417	381	3.671	519	25	2.795	1.374	3.429	3.063	1.795	1.365
	Obra o servicio	50.671	1.983	9.682	603	63	7.638	4.203	16.488	5.900	3.543	568
	Event. circuns. producción	57.294	1.891	10.511	1.718	60	11.207	4.995	20.624	3.823	2.465	0
	Interinidad	12.716	866	2.791	162	21	2.190	2.176	1.632	1.892	982	4
	Temporal discapacitados	181	8	39	5	0	37	23	44	20	5	0
	Temporal discapacitados en CEE	0	0	0	0	0	0	0	0	0	0	0
	Jubilación parcial	111	15	24	2	0	12	15	27	15	1	0
	Relevo	76	5	10	0	1	3	16	8	23	10	0
	Jubilación 64 años	17	0	2	0	0	2	5	1	7	0	0
	Prácticas	1.062	0	4	0	6	2	212	18	104	716	0
	P. investigador predoct. en formación	88	0	0	0	0	0	0	0	28	60	0
	Formación	291	6	34	37	8	128	26	40	8	4	0
	Otros contratos	42	1	19	0	0	8	3	5	2	4	0
Subtotal temporal	122.549	4.775	23.116	2.527	159	21.227	11.674	38.887	11.822	7.790	572	
Conversión en indefinido	6.392	235	1.239	76	15	1.140	798	1.465	883	541	0	
Total mujeres	147.358	5.391	28.026	3.122	199	25.162	13.846	43.781	15.768	10.126	1.937	

NF 1 Sin estudios
 NF 2 E.Primarios o equiv
 NF 3 Certificado Escolaridad
 NF 4 F.P.I o equiv.
 NF 5 Graduado esc. o equiv.

NF 6 F.P.II o equiv.
 NF 7 ESO/Bachiller o equivalente
 NF 8 Tit. Universitaria G.M.
 NF 9 Tit. Universitaria G.S.
 NF10 Desconocido

Fuente: Dirección General del Servicio Público de Empleo Estatal

Tabla 7.- CONTRATOS REGISTRADOS POR COMUNIDADES AUTÓNOMAS

OCTUBRE 2019	DATOS ABSOLUTOS MES	CONTRATACIONES				
		Indefinidos			Temporales	
		Absoluto	% Total CCAA	% Total Nacional	Absoluto	% total
Andalucía	490.352	29.102	5,93%	12,23%	461.250	94,07%
Aragón	61.002	5.917	9,70%	2,49%	55.085	90,30%
Asturias	37.212	3.129	8,41%	1,32%	34.083	91,59%
Baleares	43.471	7.073	16,27%	2,97%	36.398	83,73%
Canarias	83.205	10.159	12,21%	4,27%	73.046	87,79%
Cantabria	24.667	1.957	7,93%	0,82%	22.710	92,07%
Castilla la Mancha	94.308	7.298	7,74%	3,07%	87.010	92,26%
Castilla - León	104.439	9.169	8,78%	3,85%	95.270	91,22%
Cataluña	318.824	47.518	14,90%	19,98%	271.306	85,10%
Comunidad Valenciana	223.418	26.550	11,88%	11,16%	196.868	88,12%
Extremadura	65.569	3.143	4,79%	1,32%	62.426	95,21%
Gallcia	106.040	10.098	9,52%	4,25%	95.942	90,48%
Madrid	296.335	53.468	18,04%	22,48%	242.867	81,96%
Murcia	103.115	9.906	9,61%	4,16%	93.209	90,39%
Navarra	38.188	2.572	6,74%	1,08%	35.616	93,26%
País Vasco	105.680	8.847	8,37%	3,72%	96.833	91,63%
Rioja, La	24.515	1.448	5,91%	0,61%	23.067	94,09%
Ceuta	1.913	234	12,23%	0,10%	1.679	87,77%
Melilla	2.094	201	9,60%	0,08%	1.893	90,40%
Extranjero	410	77	18,78%	0,03%	333	81,22%
TOTAL NACIONAL	2.224.757	237.866	10,69%	100,00%	1.986.891	89,31%

Fuente: SEPE (Servicio Público de Empleo Estatal). Ministerio de Empleo y Seguridad Social

Tabla 8.- CONTRATOS REGISTRADOS SEGÚN NACIONALIDAD

CONTRATACIONES	GRUPOS DE EDAD						SECTORES				
	Total	<25	25-29	30-44	45-54	>=55	Agricult. y Pesca	Industria	Construcc.	Servicios	
Ambos sexos	Espacio Económico Europeo	17.500	2.848	2.694	7.790	3.105	1.063	65	1.076	1.832	14.527
	Resto Europa	3.112	507	472	1.257	569	307	2	135	396	2.579
	Africa oriental	114	28	9	68	8	1	0	1	3	110
	Africa central	646	128	141	290	72	15	3	39	32	572
	Africa septentrional	4.797	785	551	2.388	842	231	45	255	953	3.544
	Africa meridional	20	0	2	15	1	2	0	0	0	20
	Africa occidental	2.577	218	226	1.472	560	101	14	265	323	1.975
	Caribe	3.592	658	585	1.619	562	168	4	72	229	3.287
	América central	2.788	356	527	1.554	282	69	5	77	108	2.598
	América del norte	279	25	59	119	44	32	1	5	2	271
	América del sur	21.406	2.799	3.632	10.342	3.301	1.332	12	745	1.521	19.128
	Asia occidental	262	22	47	134	41	18	0	9	29	224
	Asia oriental	2.267	520	328	876	411	132	4	81	71	2.111
	Asia central-meridional	855	136	123	484	94	18	0	32	32	791
	Asia sudoriental	835	111	81	425	167	51	2	4	2	827
	Oceania	41	2	8	13	13	5	0	0	1	40
Otros	62	14	12	21	9	6	0	1	3	58	
Total	61.153	9.157	9.497	28.867	10.081	3.551	157	2.797	5.537	52.662	
Hombres	Espacio Económico Europeo	8.378	1.372	1.288	3.641	1.546	531	50	607	1.734	5.987
	Resto Europa	1.243	237	197	430	254	125	2	79	379	783
	Africa oriental	74	23	8	38	5	0	0	1	3	70
	Africa central	371	96	69	151	46	9	3	27	32	309
	Africa septentrional	3.520	539	383	1.758	649	191	44	222	935	2.319
	Africa meridional	11	0	2	8	0	1	0	0	0	11
	Africa occidental	1.848	146	144	1.035	430	93	13	200	317	1.318
	Caribe	1.833	327	314	781	304	107	4	47	223	1.559
	América central	935	177	193	462	89	14	5	54	99	777
	América del norte	140	11	27	54	27	21	1	3	2	134
	América del sur	10.174	1.456	1.818	4.799	1.463	638	8	491	1.454	8.221
	Asia occidental	140	17	34	66	15	8	0	9	26	105
	Asia oriental	1.294	284	164	486	257	103	4	40	69	1.181
	Asia central-meridional	727	112	99	417	88	11	0	31	32	664
	Asia sudoriental	346	62	33	162	68	21	2	3	2	339
	Oceania	20	2	4	7	6	1	0	0	1	19
Otros	27	12	4	2	3	6	0	0	2	25	
Total	31.081	4.873	4.781	14.297	5.250	1.880	136	1.814	5.310	23.821	
Mujeres	Espacio Económico Europeo	9.122	1.476	1.406	4.149	1.559	532	15	469	98	8.540
	Resto Europa	1.869	270	275	827	315	182	0	56	17	1.796
	Africa oriental	40	5	1	30	3	1	0	0	0	40
	Africa central	275	32	72	139	26	6	0	12	0	263
	Africa septentrional	1.277	246	168	630	193	40	1	33	18	1.225
	Africa meridional	9	0	0	7	1	1	0	0	0	9
	Africa occidental	729	72	82	437	130	8	1	65	6	657
	Caribe	1.759	331	271	838	258	61	0	25	6	1.728
	América central	1.853	179	334	1.092	193	55	0	23	9	1.821
	América del norte	139	14	32	65	17	11	0	2	0	137
	América del sur	11.232	1.343	1.814	5.543	1.838	694	4	254	67	10.907
	Asia occidental	122	5	13	68	26	10	0	0	3	119
	Asia oriental	973	236	164	390	154	29	0	41	2	930
	Asia central-meridional	128	24	24	67	6	7	0	1	0	127
	Asia sudoriental	489	49	48	263	99	30	0	1	0	488
	Oceania	21	0	4	6	7	4	0	0	0	21
Otros	35	2	8	19	6	0	0	1	1	33	
Total	30.072	4.284	4.716	14.570	4.831	1.671	21	983	227	28.841	

Fuente: Dirección General del Servicio Público de Empleo Estatal

Tabla 9.- SERIES DE CONTRATOS SEGÚN MODALIDAD

CONTRATACIONES		Ambos sexos			Hombres			Mujeres		
		Total	indefinidos	Temporales	Total	indefinidos	Temporales	Total	indefinidos	Temporales
2.014	Enero	137.223	21.941	115.282	72.127	11.094	61.033	65.096	10.847	54.249
	Febrero	128.614	22.649	105.965	67.397	10.938	56.459	61.217	11.711	49.506
	Marzo	139.372	25.047	114.325	73.281	12.357	60.924	66.091	12.690	53.401
	Abril	140.981	25.143	115.838	73.637	12.947	60.690	67.344	12.196	55.148
	Mayo	153.426	23.198	130.228	82.206	12.097	70.109	71.220	11.101	60.119
	Junio	173.496	23.271	150.225	94.276	12.194	82.082	79.220	11.077	68.143
	Julio	185.963	24.257	161.706	99.612	12.955	86.657	86.351	11.302	75.049
	Agosto	113.918	14.963	98.955	63.142	8.101	55.041	50.776	6.862	43.914
	Septiembre	189.196	31.985	157.211	95.976	15.357	80.619	93.220	16.628	76.592
	Octubre	203.000	36.575	166.425	104.217	17.916	86.301	98.783	18.659	80.124
	Noviembre	160.374	26.604	133.770	83.233	12.972	70.261	77.141	13.632	63.509
	Diciembre	161.492	22.196	139.296	83.977	11.332	72.645	77.515	10.864	66.651
2.015	Enero	155.851	26.916	128.935	83.823	14.322	69.501	72.028	12.594	59.434
	Febrero	150.740	27.501	123.239	80.519	14.002	66.517	70.221	13.499	56.722
	Marzo	170.684	31.414	139.270	91.115	15.987	75.128	79.569	15.427	64.142
	Abril	160.065	27.680	132.385	85.368	14.433	70.935	74.697	13.247	61.450
	Mayo	178.483	28.292	150.191	96.210	14.680	81.530	82.273	13.612	68.661
	Junio	203.506	29.689	173.817	110.125	15.349	94.776	93.381	14.340	79.041
	Julio	205.527	27.047	178.480	111.709	14.613	97.096	93.818	12.434	81.384
	Agosto	128.319	17.319	111.000	71.392	9.413	61.979	56.927	7.906	49.021
	Septiembre	215.992	36.739	179.253	109.391	17.450	91.941	106.601	19.289	87.312
	Octubre	219.178	35.812	183.366	113.007	17.576	95.431	106.171	18.236	87.935
	Noviembre	194.464	30.963	163.501	102.538	15.506	87.032	91.926	15.457	76.469
	Diciembre	185.888	25.261	160.627	96.946	12.882	84.064	88.942	12.379	76.563
2.016	Enero	160.111	28.569	131.542	85.144	15.322	69.822	74.967	13.247	61.720
	Febrero	174.083	32.245	141.838	92.506	16.603	75.903	81.577	15.642	65.935
	Marzo	179.865	31.999	147.866	94.849	16.654	78.195	85.016	15.345	69.671
	Abril	183.090	32.260	150.830	97.135	16.822	80.313	85.955	15.438	70.517
	Mayo	198.405	30.644	167.761	107.089	16.146	90.943	91.316	14.498	76.818
	Junio	227.709	33.291	194.418	124.156	18.116	106.040	103.553	15.175	88.378
	Julio	205.625	29.463	176.162	109.999	15.246	94.753	95.626	14.217	81.409
	Agosto	150.303	21.392	128.911	83.660	11.793	71.867	66.643	9.599	57.044
	Septiembre	230.792	39.409	191.383	117.118	19.368	97.750	113.674	20.041	93.633
	Octubre	225.775	38.638	187.137	115.278	18.646	96.632	110.497	19.992	90.505
	Noviembre	218.061	35.536	182.525	114.704	17.998	96.706	103.357	17.538	85.819
	Diciembre	196.802	28.139	168.663	102.608	14.433	88.175	94.194	13.706	80.488
2.017	Enero	188.847	33.846	155.001	99.744	17.763	81.981	89.103	16.083	73.020
	Febrero	178.728	35.479	143.249	94.888	18.393	76.495	83.840	17.086	66.754
	Marzo	207.022	39.021	168.001	110.172	20.725	89.447	96.850	18.296	78.554
	Abril	183.388	32.551	150.837	97.026	17.252	79.774	86.362	15.299	71.063
	Mayo	218.694	34.105	184.589	118.757	18.588	100.169	99.937	15.517	84.420
	Junio	251.288	36.111	215.177	137.166	19.858	117.308	114.122	16.253	97.869
	Julio	221.877	31.818	190.059	120.445	17.695	102.750	101.432	14.123	87.309
	Agosto	160.487	23.792	136.695	88.685	13.461	75.224	71.802	10.331	61.471
	Septiembre	247.757	45.388	202.369	126.129	22.420	103.709	121.628	22.968	98.660
	Octubre	261.211	47.794	213.417	134.304	23.908	110.396	126.907	23.886	103.021
	Noviembre	237.026	39.405	197.621	124.437	20.717	103.720	112.589	18.688	93.901
	Diciembre	203.266	29.329	173.937	105.338	15.694	89.644	97.928	13.635	84.293
2.018	Enero	211.718	38.817	172.901	111.441	21.106	90.335	100.277	17.711	82.566
	Febrero	197.885	38.552	159.333	104.683	20.463	84.220	93.202	18.089	75.113
	Marzo	207.026	40.938	166.088	108.968	21.739	87.229	98.058	19.199	78.859
	Abril	214.453	41.313	173.140	112.858	22.310	90.548	101.595	19.003	82.592
	Mayo	233.939	40.332	193.607	124.111	21.810	102.301	109.828	18.522	91.306
	Junio	246.104	40.180	205.924	130.813	21.753	109.060	115.291	18.427	96.864
	Julio	249.448	39.011	210.437	132.945	21.973	110.972	116.503	17.038	99.465
	Agosto	174.217	29.129	145.088	94.973	16.565	78.408	79.244	12.564	66.680
	Septiembre	254.840	51.486	203.354	128.333	25.927	102.406	126.507	25.559	100.948
	Octubre	290.393	53.626	236.767	148.639	28.051	120.588	141.754	25.575	116.179
	Noviembre	243.155	43.364	199.791	125.313	23.463	101.850	117.842	19.901	97.941
	Diciembre	207.563	32.805	174.758	104.090	17.380	86.710	103.473	15.425	88.048
2.019	Enero	226.381	40.165	186.216	118.064	21.901	96.163	108.317	18.264	90.053
	Febrero	202.379	38.844	163.535	105.522	20.648	84.874	96.857	18.196	78.661
	Marzo	217.700	40.598	177.102	113.414	21.827	91.587	104.286	18.771	85.515
	Abril	217.619	38.462	179.157	113.283	20.997	92.286	104.336	17.465	86.871
	Mayo	228.008	36.652	191.356	120.203	20.260	99.943	107.805	16.392	91.413
	Junio	250.627	36.729	213.898	131.983	20.367	111.616	118.644	16.362	102.282
	Julio	261.419	37.646	223.773	138.438	21.150	117.288	122.981	16.496	106.485
	Agosto	167.289	26.115	141.174	89.211	14.871	74.340	78.078	11.244	66.834
	Septiembre	269.668	53.443	216.225	134.158	26.954	107.204	135.510	26.489	109.021
	Octubre	296.335	53.468	242.867	148.977	28.659	120.318	147.358	24.809	122.549
	Noviembre	0	0	0	0	0	0	0	0	0
	Diciembre	0	0	0	0	0	0	0	0	0

Fuente: Dirección General del Servicio Público de Empleo Estatal

Boletín informativo de paro registrado y contratos de trabajo

Octubre 2019

Boletín mensual de paro registrado y contratos de trabajo, que contiene series de datos desde SISPE 1996-2005 y el propio Boletín creado en 2006, hasta la actualidad. Más información actualizada en el portal web institucional www.madrid.org.

