

# Boletín informativo de paro registrado y contratos de trabajo

*Noviembre 2019*



**EMPLEO Y MERCADO DE TRABAJO**

## CONSEJERÍA DE ECONOMÍA, EMPLEO Y COMPETITIVIDAD

Consejero de Economía, Empleo y Competitividad  
Excmo. Sr. D. Manuel Giménez Rasero

Viceconsejera de Empleo  
Ilma. Sra. Dña. Eva María Blázquez Agudo

Director General del Servicio Público de Empleo  
Ilmo. Sr. D. Ignacio Niño Pérez



### Elaboración

Subdirección General de Análisis, Planificación y Evaluación

Teresa Fernández Huete

Equipo Técnico del Área de Análisis y Estrategia

Consejería de Economía, Empleo y  
Competitividad © Comunidad de Madrid, 2019

Edita  
Dirección General del Servicio Público de Empleo  
Vía Lusitana, 21. 28025 Madrid. Tel.: 91 580 54 00

Edición: 12/2019

Soporte y formato de edición: publicación en línea en formato pdf

**Publicado en España - Published in Spain**

## **BOLETÍN DE PARO REGISTRADO Y CONTRATACIONES**

**NOVIEMBRE 2019**

---

# **Índice**

---

**Paro registrado**

**Contratos registrados**

**Tablas paro registrado**

**Tablas contratos registrados**

---

## NOTA METODOLÓGICA

---

En el presente boletín, de edición mensual, se realiza un análisis de los datos del Paro Registrado y Contrataciones efectuadas que provienen fundamentalmente del registro de los Servicios Públicos de Empleo, aportando además una visión sobre el mercado de trabajo.

Asimismo, se ha definido tanto el perfil de los desempleados como el de los contratados en sus distintas variables.

Respecto a las personas desempleadas y a las que han formalizado un contrato, al tratarse de una publicación periódica básicamente cuantitativa, se lleva a cabo un seguimiento general de su situación en la Comunidad de Madrid.

Se pretende dar una visión del Paro Registrado y determinar las principales características de los colectivos afectados a través del análisis de las principales variables, deteniéndose en algunos aspectos de especial importancia para la economía y el empleo en nuestra región: evolución histórica del paro en los cuatro grandes sectores económicos, distribución del paro registrado por niveles formativos, edades, ocupaciones y comunidades autónomas. Los datos que se ofrecen se acompañan de tablas y gráficos que las ilustran.

Las variables utilizadas para determinar las características del Paro Registrado han sido las siguientes: sexo, grupos de edad, nivel académico, grupos de ocupación conforme a la nueva Clasificación Nacional de Ocupaciones, actividad económica, y tiempo de permanencia en el desempleo.

En cuanto a las contrataciones, los objetivos son caracterizar y conocer los contratos que el mercado de trabajo genera mensualmente, facilitando información relevante sobre su comportamiento, reflejada en las diferentes variables que figuran en la Comunidad de Madrid: número de contratos, modalidades más utilizadas, distribución por sexo y edad, sectores productivos, ocupaciones más contratadas, estabilidad y temporalidad en el empleo.

---

### **Publicaciones del Área de Análisis y Estrategia**

**Mercado de Trabajo en las localidades madrileñas (Publicación periódica)**

**Principales Indicadores del Mercado de Trabajo (Publicación periódica)**

**Boletín Afiliación a la Seguridad Social (Publicación periódica)**

**Boletín Informativo Paro Registrado y Contratos (Publicación periódica)**

**Informe Paro Registrado por Localidades (Publicación periódica)**

**Boletín de Trabajadores Extranjeros (Publicación periódica)**

**Informe de paro registrado y contratos de trabajo. Incorpora datos nacionales (Publicación periódica)**

**Informes sobre Mercado de Trabajo en la Comunidad de Madrid. Encuesta de Población Activa (Publicación periódica)**

**Discapacidad y Empleo en la Comunidad de Madrid**

**Boletín Informativo personas con discapacidad. Paro y Contratos (Publicación periódica)**

**La inserción laboral de los titulados universitarios (Publicación periódica)**

---

## Paro registrado

### 1. Claves del mes

Al finalizar **NOVIEMBRE** de 2019 la Comunidad de Madrid registra un total de **343.131** desempleados; **142.629** hombres y **200.502** mujeres. El paro desciende entre la población de ambos sexos; **349** hombres y **2.506** mujeres desempleados menos en relación al mes anterior. Así pues, el conjunto representa una reducción del paro del **0,83%**, porcentaje equivalente a **2.855** parados menos respecto al pasado mes de octubre de 2019.

**Variación mensual.** Disminuye el desempleo un 0,24% entre la población masculina y un 1,23% entre la femenina, sobre todo en las actividades vinculadas a la administración y los servicios auxiliares; con un 1,97% de desempleados menos respecto al pasado mes. Asimismo, cabe destacar el descenso del paro dentro de las actividades sanitarias y de los servicios sociales con un 3,91% de reducción.

**Variaciones del paro en las Comunidades Autónomas.** En España, conforme al porcentaje de la media nacional, el paro aumenta un 0,65% respecto a octubre. Sin embargo, en Madrid con 2.855 (-0,83%) desempleados menos se produce el segundo decremento mensual, en términos absolutos, más relevante después del de la Comunidad Valenciana que registra 3.807 desempleados menos que en el mes anterior. Por otra parte, se destaca el ascenso mensual del paro en las Islas Baleares, región de empleo estacional por antonomasia, con un 22,85% de incremento equivalente a 11.557 desempleados más. (Véase tabla 9 CC. AA)

**El ascenso del paro registrado afecta especialmente al sector Servicios.** En la *Agricultura* asciende un 1,92%. En la *Industria* desciende un 1,02%. En la *Construcción* aumenta el desempleo un 1,66%. Es en el diversificado sector de los *Servicios* donde se ha producido el mayor decremento en términos absolutos; 2.904 personas paradas menos que suponen, en términos relativos, una reducción del desempleo del 1,07% respecto al mes anterior.

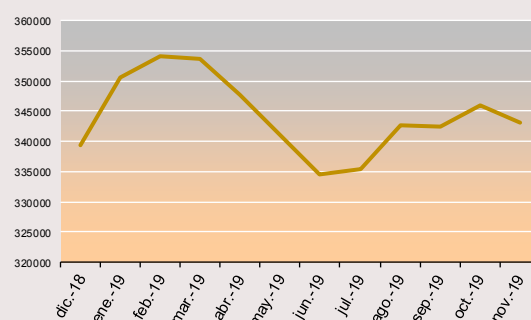
**Por niveles formativos el descenso del paro se concentra principalmente entre la población con estudios secundarios.** Destacan en términos absolutos los decrementos entre quienes poseen una formación de *Estudios Educación Secundaria con título de graduado escolar o equivalente* con una disminución del paro de 1,61%, que equivale a 862 persona. También baja el paro entre la población cualificada de *Postgraduados*, con un descenso

de 503 desempleados que representan un 4,93% menos así como el de *Diplomados o equivalentes* con un 4,09% de reducción que significa 446 parados menos respecto al pasado mes.

**En cuanto al tiempo de permanencia en el desempleo** la reducción más importante se encuentra entre las personas cuya antigüedad en el paro transcurre entre tres y seis meses, con un 6,11% de descenso que equivale a 2.856 personas. Por el contrario, el paro se concentra entre quienes llevan menos de tres meses *inactivos*, con un incremento del 1,49% que equivale a 1.771 desempleados más que en octubre.

Respecto a los denominados *Parados de Larga Duración* descienden un 0,98% con respecto al pasado mes, porcentaje equivalente a 1.285 personas, de las cuales 1.080 son mujeres.

G 1. EVOLUCIÓN DEL PARO REGISTRADO. ÚLTIMO AÑO



### 2. Evolución del paro registrado

Tabla 1. COMUNIDAD DE MADRID

nov.-19	Variación mensual		Variación anual	
	Absoluta	%	Absoluta	%
2015	-4.678	-1,00	-50.541	-9,87
2016	-3.646	-0,87	-44.977	-9,74
2017	-8.191	-2,12	-39.080	-9,38
2018	-5.921	-1,68	-31.703	-8,40
2019	<b>-2.855</b>	<b>-0,83</b>	<b>-2.745</b>	<b>-0,79</b>

Como puede observarse en la tabla 1, los descensos del paro (tanto en la variación mensual como en la anual) son los menos relevantes de la serie que abarca este lustro 2015-2019.

### 3. Evolución por sexo

Tabla 2. COMUNIDAD DE MADRID

Noviembre 2019	Hombres								Mujeres			
	Variación mensual		Variación anual		Variación mensual		Variación anual		Variación mensual		Variación anual	
	Absoluta	%	Absoluta	%	Absoluta	%	Absoluta	%	Absoluta	%		
2015	-1.969	-0,93	-33.355	-13,73	-2.709	-1,06	-17.186	-6,38				
2016	-1.207	-0,65	-26.255	-12,53	-2.439	-1,03	-18.722	-7				
2017	-3.517	-2,14	-22.697	-12,39	-4.674	-2,11	-16.383	-7,02				
2018	-1.891	-1,30	-16.799	-10,46	-4.030	-1,95	-14.904	-6,87				
2019	<b>-349</b>	<b>-0,24</b>	<b>-1.112</b>	<b>-0,77</b>	<b>-2.506</b>	<b>-1,23</b>	<b>-1.633</b>	<b>-0,81</b>				

### Variación intermensual

Al finalizar el mes de noviembre de 2019 el total de paro registrado masculino desciende un 0,24%, porcentaje que equivale a 349 desempleados menos que en el mes anterior.

El desempleo disminuye mucho más entre la población femenina; un 1,23% de reducción que corresponde a 2.506 mujeres paradas menos que el pasado mes de octubre.

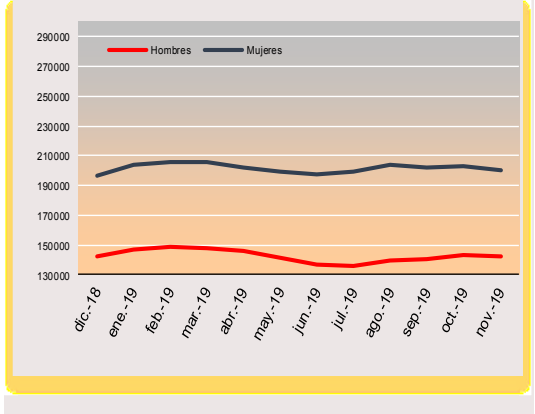
### Variación interanual

Con relación al mismo periodo del año anterior, la tendencia ha variado, es decir, entre la población femenina encontramos un descenso ligeramente superior que alcanza el 0,81%, cifra equivalente a 1.633 desempleadas menos que en el mismo periodo de 2018.

Entre la población masculina se reduce también el paro; un 0,77% respecto al mismo periodo del año anterior, cifra correspondiente a 1.112 desempleados menos que en noviembre de 2018.

La cifra total de reducción del desempleo registrado, respecto al mismo periodo del año anterior, es de 2.745 y equivale a un 0,79% menos en el conjunto de la población de la Comunidad de Madrid.

**G 2. EVOLUCIÓN DEL PARO REGISTRADO POR SEXO. ÚLTIMO AÑO**



## 4. Edad

nov.-19	Tabla 3. COMUNIDAD DE MADRID											
	< 30 años				30 a 54				>55 años			
	Variación mensual		Variación anual		Variación mensual		Variación anual		Variación mensual		Variación anual	
	Absoluta	%	Absoluta	%	Absoluta	%	Absoluta	%	Absoluta	%	Absoluta	%
2015	-1.806	-2,32	-11.040	-14,49	-2.951	-1,00	-38.272	-13,15	79	0,08	-1.229	-1,30
2016	-746	-1,12	-10.593	-16,15	-2.712	-1,04	-32.478	-12,56	-188	-0,20	-1.906	-2,06
2017	-2.645	-4,17	-4.827	-7,94	-4.789	-2,06	-31.108	-13,68	-757	-0,84	-3.145	-3,52
2018	-1.600	-2,77	-4.603	-8,20	-3.511	-1,70	-24.236	-11,93	-810	-0,93	-2.864	-3,31
<b>2019</b>	<b>-1.361</b>	<b>-2,35</b>	<b>311</b>	<b>0,55</b>	<b>-1.588</b>	<b>-0,80</b>	<b>-6.959</b>	<b>-3,43</b>	<b>94</b>	<b>0,10</b>	<b>3.903</b>	<b>4,51</b>

### Variación intermensual

**En nuestra comunidad, el decremento del paro beneficia sobre todo a los menores de 30, con un 2,35% de reducción equivalente a 1.361 personas.**

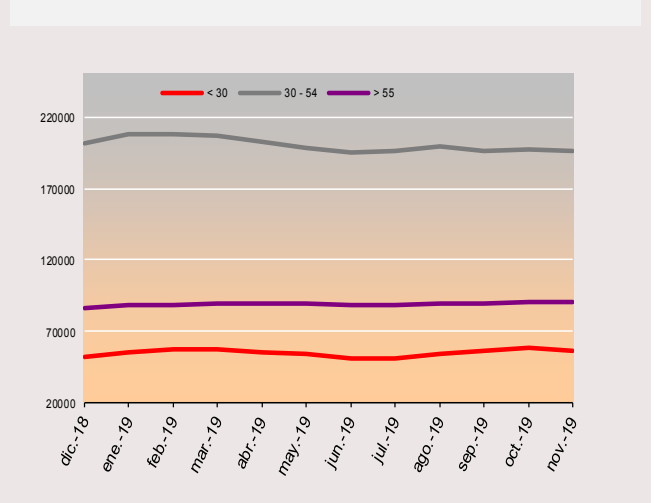
Por contraste, entre los mayores de 55 años se produce un 0,10% de ascenso correspondiente a 96 desempleados más. En este segmento, la variación mensual a lo largo de los años, tiende a descender entre las mujeres y a aumentar entre los hombres.

Por último, en el tramo intermedio de edad que aglutina a la mayor parte de la población activa, se ha producido un descenso mensual del paro del 0,80%, porcentaje equivalente a 1.588 personas menos respecto al mes anterior.

### Variación interanual

**Con respecto al mismo periodo del año anterior la población más beneficiada por el descenso del paro, en términos absolutos, es la de quienes tienen entre 30 y 54 años (al corresponder este tramo de edad con la población activa más numerosa) con un 3,43% de reducción y 6.959 parados menos que en noviembre del pasado 2018.** Sube el paro registrado en el segmento poblacional de los menores de 30 - por primera vez en el último lustro - con un 0,55% de incremento y un total de 311 desempleados más. En cuanto a los mayores de 55 años, correspondiente al tramo de edad más vulnerable y más cerca de la jubilación, también soportan un ascenso - inédito en los últimos cinco años - del 4,51%, cifra equivalente a 3.903 personas desempleadas más respecto al mismo periodo del año anterior.

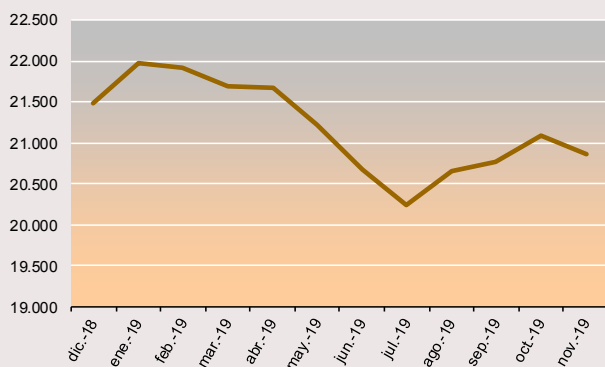
**G3.EVOLUCIÓN DEL PARO REGISTRADO POR EDADES**



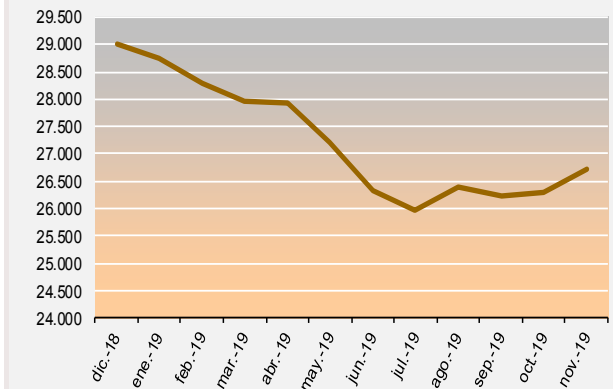
## 5. Actividad económica

nov.-19	Tabla 4. COMUNIDAD DE MADRID															
	INDUSTRIA				CONSTRUCCIÓN				SERVICIOS				SIN EMPLEO ANTERIOR			
	Variación mensual		Variación anual		Variación mensual		Variación anual		Variación mensual		Variación anual		Variación mensual		Variación anual	
	Absoluta	%	Absoluta	%	Absoluta	%	Absoluta	%	Absoluta	%	Absoluta	%	Absoluta	%	Absoluta	%
2015	-415	-1,27	-6.831	-17,42	-196	-0,40	-9.168	-15,97	-4.087	-1,16	-34.320	-8,95	0	0,00	272	1,00
2016	-552	-1,95	-4.691	-14,49	-254	-0,63	-8.359	-17,33	-3.112	-0,96	-28.907	-8,28	137	0,55	-2.569	-9,32
2017	-615	-2,46	-3.270	-11,81	-163	-0,49	-7.098	-17,80	-7.123	-2,38	-28.581	-8,93	-238	-0,93	275	1,10
2018	-365	-1,67	-2.922	-11,97	53	0,19	-4.590	-14,00	-5.421	-1,98	-22.864	-7,84	-286	-1,16	-908	-3,59
2019	-216	-1,02	-623	-2,90	436	1,66	-1.472	-5,22	-2.904	-1,07	162	0,06	-224	-0,93	-560	-2,30

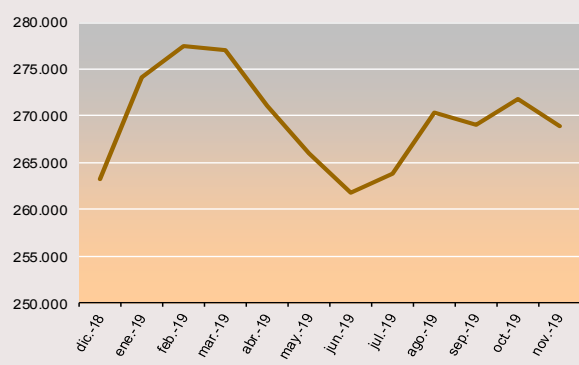
G.4. EVOLUCIÓN DEL PARO REGISTRADO. INDUSTRIA



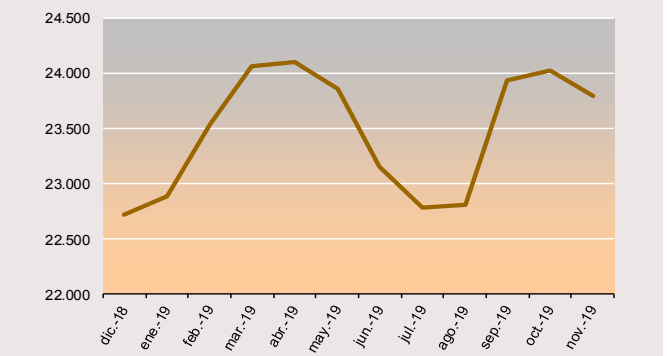
G.5. EVOLUCIÓN DEL PARO REGISTRADO. CONSTRUCCIÓN



G.6. EVOLUCIÓN DEL PARO REGISTRADO. SERVICIOS



G.7. EVOLUCIÓN DEL PARO REGISTRADO. SIN EMPLEO ANTERIOR



En el sector de la *Agricultura* se produce un ascenso porcentual del 1,92% que corresponde a 53 personas desempleadas más que el pasado mes. Este sector es apenas relevante en nuestra Comunidad

En la *Construcción*, hay un aumento del 1,66%, porcentaje que equivale a un total de 436 personas paradas más.

En cuanto a la *Industria* el paro experimenta un descenso del 1,02%, cifra equivalente a 216 desempleados menos que en el mes anterior.

Respecto al sector de los *Servicios* el desempleo ha disminuido un 1,07%, cifra que equivale a un total de 2.904 desempleados menos que en el mes pasado, de los cuales 2.279 son mujeres.

Asimismo, entre el *Colectivo Sin Empleo Anterior* se ha originado un descenso del 0,93%, porcentaje que se traduce en 224 personas desempleadas menos que las registradas durante el mes de octubre.

En lo que respecta a la variación anual los descensos del paro en los sectores son menos relevantes que los interanuales del año 2018, como se ha podido observar en la serie de la Tabla 1. En la *Industria* con un 2,90% de decremento equivalente a 623 personas paradas menos que en noviembre de 2018. También ha descendido en la *Agricultura* con un 8,21% que corresponde a 252 personas paradas menos. Asimismo, disminuye el paro en la *Construcción*, con un 5,22% de reducción interanual, porcentaje equivalente a 1.472 personas desempleadas menos, de las cuales 1.186 pertenecen a la población masculina. En el *Colectivo Sin Empleo Anterior* baja un 2,30%, porcentaje igual a 560 personas.

Como novedad negativa, se destaca que por primera vez en este ciclo de cinco años hay un cambio de tendencia y el desempleo asciende en el diversificado sector de los *Servicios*; un 0,06% de incremento que indica una desaceleración, si bien aún ligera, del mercado laboral. Este pequeño porcentaje representa a 162 desempleados más que los registrados en el mismo periodo del año anterior (noviembre de 2018).

## 6. Nivel formativo

Los desempleados con un nivel de *Estudios Secundarios de Educación General* es el grupo más numeroso: 136.951 parados registrados al finalizar el mes de noviembre de 2019, lo que representa el 40% del total de desempleados en la Comunidad de Madrid. En cuanto a los parados con *Estudios Primarios Completos*; 85.913 personas, constituyen el segundo gran grupo con un 25% del total de parados demandantes de empleo.

### Variación intermensual.

El descenso más relevante del paro se produce, en términos absolutos, entre quienes poseen *Estudios Secundarios*; con un 1,04% de reducción equivalente a 1.441 desempleados menos que en el mes anterior.

Asimismo, desciende el paro, entre quienes poseen *Estudios Postsecundarios de 2º y 3er. Ciclo* con un 2,16% que equivale a 809 desempleadas menos que en octubre, de los cuales 668 son mujeres.

Entre los que certifican *Estudios Postsecundarios de Primer Ciclo* el desempleo se reduce un 4%, especialmente entre la población femenina, ya que de los 446 individuos que incluye este porcentaje 372 son mujeres.

Otros descensos del desempleo se producen entre las poblaciones que poseen y pueden certificar *Estudios Secundarios de Formación Profesional* con un decremento del 2,17%; cifra que equivale a 487 desempleados menos, de los cuales 392 son mujeres y 95 son hombres. Asimismo, baja el paro entre quienes tienen *Estudios Postsecundarios o de Grado Superior en Formación Profesional*, con 446 desempleados menos que suponen un 2,38%, de los cuales más del 80% también corresponden a la población femenina.

Por otra parte, se incrementa el paro entre quienes se incluyen dentro de los *Estudios Primarios*; hasta un 1,14% en el caso de quienes no los han completado y hasta un 0,61% en el caso de los *Estudios Primarios Completos*; porcentajes equivalentes a 312 y 522 desempleados más, respectivamente y en relación al mes anterior.

### Variación interanual.

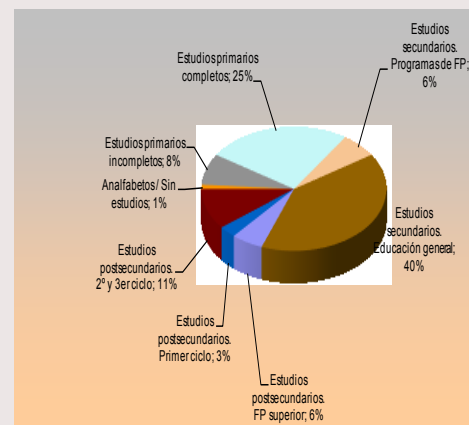
Se producen disminuciones significativas del desempleo en torno a los segmentos de población menos cualificados: tanto en los denominados *Analfabetos/Sin Estudios* como entre quienes solo poseen *Estudios Primarios Incompletos*; respectivamente un 16% y un 3,21% de reducción. Ambos grupos sumados aglutinan 1.668 personas paradas menos que en noviembre de 2018.

El descenso más importante en términos absolutos, se localiza en el grupo de *Estudios Secundarios de Educación General* que representa una reducción de 6.865 parados, cifra equivalente a un 4,77% menos respecto al pasado noviembre de 2018, de las cuales 2.900 son hombres y 3.965 son mujeres. Por otra parte, cabe resaltar el descenso del paro interanual entre aquellos con *Estudios Superiores de Primer Ciclo* (5,41% de reducción) que corresponden a 598 individuos menos, de los cuales 452 son mujeres. Sin embargo, sube el desempleo entre aquellos con *Estudios Superiores de Segundo y Tercer Ciclo*; un 1,52% de incremento equivalente a 549 parados más respecto al mismo período del año anterior.

Señalamos también que el segmento de población donde se ha producido el incremento más considerable del paro es el correspondiente a las personas que certifican *Estudios Primarios Completos*; ha sido un aumento anual del 7,30% que en términos absolutos equivale a 5.848 personas.

Este ascenso incide de manera igualmente negativa entre la población desempleada de ambos sexos, toda vez que se registran 2.571 hombres; un 7,12% más que en el año anterior. Asimismo, entre las mujeres el incremento supone un 7,45%, porcentaje parecido al anterior y que corresponde a 3.277 desempleadas más que en noviembre de 2018.

## G 8. DISTRIBUCIÓN DEL PARO REGISTRADO POR NIVEL FORMATIVO ALCANZADO





## 7. Ocupaciones

### Valores más destacados.

Por grandes grupos de ocupación aquellos que concentran un mayor número de demandas de empleo son los vinculados a los *Trabajadores de los Servicios de Restauración...* que, con 82.949 demandas de empleo que representan un 24,20% del total.

Le sigue el grupo de quienes se inscriben dentro de las denominadas *Ocupaciones Elementales*, con un total de 78.426 personas que conforman el segundo gran grueso de parados y constituyen un 22,90%. A continuación los denominados *Empleados Contables y Administrativos...* con 51.201 desempleados registrados equivalente al 14,90% y seguidamente los *Técnicos y Profesionales, Científicos e Intelectuales...* con 43.600 demandas de empleo que representan el 12,70%. (Véase gráfico nº 9).

**Variación mensual.** Se observan ascensos en varias de las ocupaciones pero, sobre todo, descensos relevantes en ocupaciones que requieren cualificaciones de índole diversa, por ejemplo entre los *Trabajadores de los Servicios de Restauración* con un decremento del paro del 0,91%; porcentaje equivalente a 760 demandas de empleo menos que en el mes anterior, el 90% de las cuales corresponden a mujeres desempleadas. Asimismo, desciende un 2,20% el paro entre los *Técnicos y Profesionales Científicos e Intelectuales*, porcentaje que cuantifica 983 parados menos que en el mes anterior, 868 de los cuales son mujeres.

De los descensos mensuales más significativos destaca también el número de demandas de empleo entre los denominados *Empleados Contables, Administrativos...* con una disminución del 0,91% que equivale a 505 demandantes de empleo menos, exclusivamente entre la población femenina (ya que los hombres parados aumentan en esta ocupación un 0,35%; porcentaje correspondiente a 37 individuos más respecto al pasado mes de octubre).

Por otra parte, se ha producido un ligero aumento del paro entre los *Artesanos y Trabajadores Cualificados de las Industrias...* con un incremento del 0,50% que equivale a 157 desempleados más, de los cuales 143 son hombres.

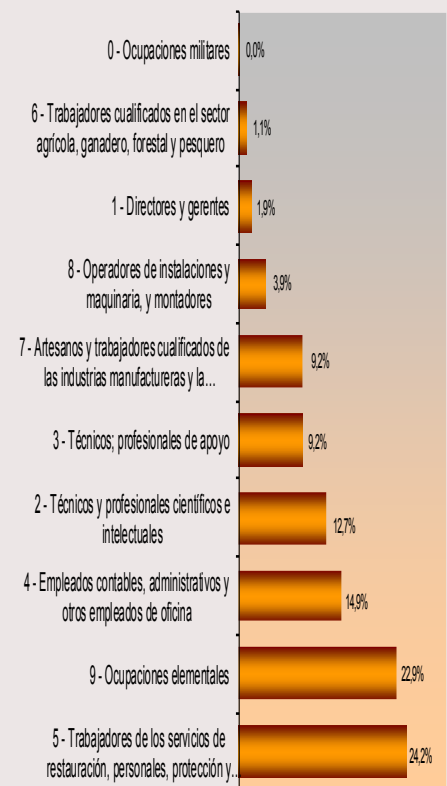
**Variación anual.** El paro solo se reduce en cinco de los diez grandes grupos profesionales y, en este sentido, podemos observar un cambio paulatino de tendencia.

Se destacan como descensos más significativos las demandas de empleo vinculadas a los *Artesanos y Trabajadores Cualificados de las Industrias...* con un 6,61% de reducción y 2.229 desempleados menos (de los cuales 2.156 pertenecen a la población masculina).

Asimismo, cabe señalar el decremento en las demandas de empleo congregadas en torno a las *Ocupaciones Elementales* cuyo porcentaje de reducción, con respecto al mismo periodo de 2018, es del 1,77% y corresponde a 1.412 parados menos que en el mismo periodo del año anterior, fundamentalmente mujeres. También se reduce el desempleo, respecto al mismo periodo del año anterior, hasta un 3,02% entre los *Operadores de Instalaciones y Maquinaria...* porcentaje equivalente a 420 parados menos; de los cuales 365 son hombres.

Sin embargo, también son destacables los ascensos del paro entre los *Técnicos Profesionales de Apoyo...Técnicos Profesionales Científicos e Intelectuales...* y *Directores Generales*, con incrementos del 1,92% (594 personas más), 1,86% (797 personas más) y 3,01% (189 personas más) respectivamente y con relación a noviembre de 2018.

**G 9. DISTRIBUCIÓN DEL PARO REGISTRADO POR GRANDES GRUPOS DE OCUPACIÓN**



## 8. Tiempo de Permanencia en el desempleo

**Variación mensual.** Se observa un ascenso del número de personas desempleadas durante un período igual o inferior a tres meses, con un incremento del 1,49% equivalente a 1.771 parados más que en el mes anterior. En el resto de los tramos de permanencia en el desempleo el número de parados disminuye: Cabe destacar el descenso entre aquellos que permanecen en el desempleo por un tiempo que transcurre entre tres y seis meses; con un 6,11% de reducción que corresponde a 2.856 personas menos.

Por otra parte, dentro del subtotal del denominado *Paro de Larga Duración* (tiempo igual o superior a un año de permanencia en el desempleo) se observa un descenso del 0,98%, lo que se traduce en un decremento del paro de 1.285 personas respecto al mes anterior. (Véase la tabla con los datos más relevantes en la página siguiente).

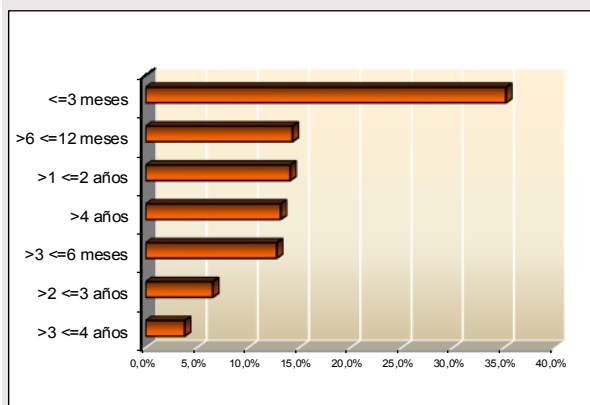
### Variación interanual.

El paro desciende en cuatro de los siete tramos de permanencia en el registro de desempleados. No obstante, sube en el grupo de desempleados que permanecen en esta situación por un periodo que discurre entre tres y seis meses, donde se incrementa un 3,54%, porcentaje equivalente a 1.501 personas, así como en el tramo de permanencia igual o inferior a tres meses que sufre el mayor aumento del paro interanual; un 2,64% equivalente a 3.105 personas. Ascende también entre quienes permanecen de seis a doce meses desempleados; un 1,44% (701 parados más, de los cuales 684 son mujeres). En cuanto al resto de los tramos la tendencia es decreciente.

Descenso cuyos valores superan el 2,50% en el resto de los tramos. En concreto, en el segmento temporal que va de uno a dos años en esta situación social de riesgo, donde se produce un decremento del 2,90% (1.445 personas). Disminuye, asimismo, el número de desempleados dentro del tiempo de permanencia en el paro comprendido entre tres y cuatro años donde se produce otro descenso reseñable: un 12,65% que equivale a 1.898 desempleados menos respecto al mismo periodo de 2018.

En cuanto al subtotal de los denominados *Parados de Larga Duración*, es decir, aquellos con permanencia igual o superior a un año en el desempleo, se aprecia una reducción notoria, con un descenso de 3.316 hombres y 4.736 mujeres, cifras de decremento equivalentes a un 6,70% y a un 5,39% respectivamente y en relación al mismo periodo del año anterior. Juntas constituyen una disminución del 5,86% equivalente a 8.052 personas desempleadas menos que en noviembre de 2018.

**G 10. PORCENTAJE DE PARO REGISTRADO POR PERMANENCIA EN EL DESEMPLEO**



## 9. Comunidades autónomas

CC.AA	TOTAL AMBOS SEXOS	VARIACIONES			
		MES ANTERIOR		AÑO ANTERIOR	
		ABS.	REL.	ABS.	REL.
<b>nov-19</b>					
Andalucía	794.615	7.501	0,95	-16.458	-2,03
Aragón	65.223	-12	-0,02	-1.261	-1,90
Asturias	70.877	815	1,16	-2.480	-3,38
Baleares	62.143	11.557	22,85	2.271	3,79
Canarias	210.893	762	0,36	918	0,44
Cantabria	36.699	822	2,29	-136	-0,37
Castilla la Mancha	170.609	-1.228	-0,71	1.956	1,16
Castilla-León	140.973	1.437	1,03	-6.507	-4,41
Cataluña	390.182	2.915	0,75	-4.223	-1,07
Comun.Valenciana	360.507	-3.807	-1,04	-8.057	-2,19
Extremadura	102.202	1.488	1,48	-1.868	-1,79
Galicia	165.659	1.352	0,82	-4.710	-2,76
Madrid	<b>343.131</b>	<b>-2.855</b>	<b>-0,83</b>	<b>-2.745</b>	<b>-0,79</b>
Murcia	100.624	805	0,81	-4.405	-4,19
Navarra	32.416	558	1,75	-599	-1,81
País Vasco	113.777	-1.564	-1,36	-7.722	-6,36
Rioja, La	15.733	192	1,24	-286	-1,79
Ceuta	11.869	-280	-2,30	400	3,49
Melilla	10.052	67	0,67	1.229	13,93
<b>TOTAL NACIONAL</b>	<b>3.198.184</b>	<b>20.525</b>	<b>0,65</b>	<b>-54.683</b>	<b>-1,68</b>

### Variación mensual

Durante este mes de noviembre el desempleo ha subido en trece de las CC.AA; hecho que afecta a la media nacional cuyo porcentaje de desempleo aumenta un 0,65%.

Sin embargo, el porcentaje de paro en la Comunidad de Madrid se mantiene más de un punto por debajo del correspondiente al conjunto de España. Es decir, desciende el paro en nuestra región un 0,83%. En términos porcentuales, los peores resultados se observan en las Islas Baleares con un 22,85% de incremento mensual.

### Variación interanual

Disminuye el paro en la mayoría de las Comunidades excepto en Castilla la Mancha, Ceuta, Melilla y las islas Baleares.

Madrid, con un 0,79% de descenso, no supera la media de decremento nacional que está en un 1,68% de reducción respecto al mismo periodo del año anterior. El *ranking* varía si tenemos en cuenta el porcentaje relativo a la población o bien los valores absolutos. En el primer caso el País Vasco, Castilla- León y Murcia encabezan la lista del descenso anual del paro, situándose estas regiones por encima del porcentaje de reducción del conjunto nacional. Respecto a los resultados en números absolutos, Andalucía, País Vasco y la Comunidad Valenciana concentran las mejores cifras de disminución del paro con respecto al mismo periodo del año anterior (noviembre de 2018).

## DATOS MÁS RELEVANTES DEL PARO REGISTRADO – NOVIEMBRE 2019

PARO REGISTRADO	MADRID						
	Mes actual			VARIACIÓN MENSUAL		VARIACIÓN ANUAL	
	Hombres	Mujeres	Total	Absoluta	%	Absoluta	%
<b>Paro registrado</b>	<b>142.629</b>	<b>200.502</b>	<b>343.131</b>	<b>-2.855</b>	<b>-0,83</b>	<b>-2.745</b>	<b>-0,79</b>
<b>Grupos de edad</b>							
< 30 años	27.219	29.246	56.465	-1.361	-2,35	311	0,55
30-54 años	77.390	118.795	196.185	-1.588	-0,80	-6.959	-3,43
> 55 años	38.020	52.461	90.481	94	0,10	3.903	4,51
<b>Nivel formativo alcanzado</b>							
Analfabetos / Sin est.	1.504	2.378	3.882	-35	-0,89	-746	-16,12
'Est. primarios incompletos'	12.345	15.412	27.757	312	1,14	-922	-3,21
'Est. primarios completos'	38.656	47.257	85.913	522	0,61	5.848	7,30
Est. Sec.. FP	7.504	14.464	21.968	-487	-2,17	-341	-1,53
Est. Sec. Educ. general	58.653	78.298	136.951	-1.441	-1,04	-6.865	-4,77
Est. Postsec. FP superior	7.308	11.803	19.111	-466	-2,38	321	1,71
Est. Postsec. 1º ciclo	3.189	7.276	10.465	-446	-4,09	-598	-5,41
Est. Postsec. 2º y 3er ciclo'	13.308	23.286	36.594	-809	-2,16	549	1,52
Otros Est. Postsecundarios (*)	162	328	490	-5	-1,01	9	1,87
<b>Actividad económica</b>							
Agricultura	1.730	1.089	2.819	53	1,92	-252	-8,21
Industria	10.825	10.048	20.873	-216	-1,02	-623	-2,90
Construcción	22.144	4.581	26.725	436	1,66	-1.472	-5,22
Servicios	99.608	169.302	268.910	-2.904	-1,07	162	0,06
Sin empleo anterior	8.322	15.482	23.804	-224	-0,93	-560	-2,30
<b>Grandes grupos de ocupación</b>							
0. Ocupaciones milit.	63	14	77	-3	-3,75	5	6,94
1. Direct. Gerentes	4.331	2.127	6.458	13	0,20	189	3,01
2. Técnicos prof. Cient.	17.506	26.094	43.600	-983	-2,20	797	1,86
3. Téc. Prof. Apoyo	16.250	15.354	31.604	-353	-1,10	594	1,92
4. Empleados admin.	10.611	40.590	51.201	-468	-0,91	-336	-0,65
5. Trab. serv. rest. ...	24.206	58.743	82.949	-760	-0,91	216	0,26
6. Trab. cualif. agric.	2.896	973	3.869	-57	-1,45	-149	-3,71
7. Artesan. trab ind.	28.922	2.555	31.477	157	0,50	-2.229	-6,61
8. Operad. Instalad.	10.644	2.826	13.470	-212	-1,55	-420	-3,02
9. Ocup. Element.	27.200	51.226	78.426	-189	-0,24	-1.412	-1,77
<b>Permanencia en el desempleo</b>							
<=3 meses	57.312	63.380	120.692	1.771	1,49	3.105	2,64
>3 <=6 meses	19.332	24.571	43.903	-2.856	-6,11	1.501	3,54
>6 <=12 meses	19.802	29.416	49.218	-485	-0,98	701	1,44
>1 <=2 años	18.323	30.113	48.436	-253	-0,52	-1.445	-2,90
>2 <=3 años	7.794	14.744	22.538	-283	-1,24	-493	-2,14
>3 <=4 años	4.352	8.756	13.108	-185	-1,39	-1.898	-12,65
>4 años	15.714	29.522	45.236	-564	-1,23	-4.216	-8,53

(\*) Desde noviembre de 2015. Incluyen sólo Titulac. Univ. No homologadas y Estudios oficiales de Especialización Profesional

## Claves del mes

- ✓ **Madrid mantiene su liderazgo en contratación estable, con una diferencia de seis puntos superior a la media nacional.**
- ✓ **Los contratos registrados en la Comunidad de Madrid durante este mes de noviembre han sido 241.615 nuevos contratos.**
- ✓ **El número de contratos indefinidos firmados en noviembre ascendió a 38.250 lo que representa el 15,8% del total de los realizados en este periodo en la Comunidad. Este porcentaje supone casi seis puntos por encima de la media nacional (9,7) y se sitúa muy por encima de otras comunidades.**
- ✓ **Desde el principio del año se han registrado 2.579.040 contratos de los que 440.372 son indefinidos.**

### Sexo y modalidades de contratación

Este mes, la contratación en Madrid, ha experimentado un moderado descenso que se cifra en 54.720 contratos menos que el mes anterior. Este hecho también se ha registrado en el total nacional.

En cuanto a la distribución de contratos entre hombres y mujeres, se observa un ligero predominio de la contratación masculina con el 51%, frente al 49% de contratos alcanzado por mujeres.

Del total de **contratos indefinidos** realizados, la modalidad de *Indefinido ordinario*, es la más frecuente. Su distribución en porcentajes relativos, señala un predominio de la contratación masculina cuando se realiza a tiempo completo, con el 61% de contratos, frente al 39% de contratación femenina. Mientras que a tiempo parcial, favorece la contratación femenina con el 63% respecto al 37% que obtiene el grupo masculino.

La modalidad de contrato *Indefinido fomento de empleo*, este mes, favorece la contratación femenina a tiempo completo con el 54,5%, frente al 45,5% de contratación masculina. Asimismo, a tiempo parcial, también predomina la contratación femenina con el 72%, frente al 28% en el grupo de hombres.

Los contratos *transformados en indefinidos*, mantienen la tendencia habitual de favorecer la contratación masculina, cuando se realizan a tiempo completo (51%), mientras que cuando se celebran a tiempo parcial promueve la contratación de mujeres que alcanza el 63% de contratos.

En cuanto a la edad, las transformaciones en indefinidos fomentan la contratación de personas entre 30-44 años.

La modalidad de contratación a *Fijo discontinuo*, favorece la contratación femenina con el 57% de los contratos, frente al 43% realizado en el grupo de hombres.

En relación al **tipo de jornada**, las contrataciones efectuadas a tiempo parcial, se dirigen mayoritariamente al colectivo de mujeres. También hay que señalar que los contratos de

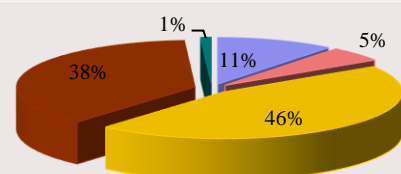
Interinidad, reflejan que la mujer es el principal destinatario de esta modalidad respecto al grupo de hombres.

En cuanto a la **contratación temporal**, la modalidad más frecuente y habitual se refiere al contrato de *Obra o servicio*, que a tiempo completo presenta una distribución del 63% de contratación masculina frente al 37% de contratación femenina. En la modalidad a tiempo parcial, favorece la contratación femenina con el 58% de contratos, frente al 32% de contratación masculina.

En la modalidad *Eventual por circunstancias de la producción*, a tiempo completo, predomina la contratación masculina con el 59%, respecto a la femenina con el 41% de contratos, mientras que a tiempo parcial, esta tendencia se invierte, predominando la contratación femenina que alcanza el 58% frente al 42% de contratos en el grupo de hombres (ver Tabla 1 de Anexo contratos).

Sexo	Noviembre 19'	TOTAL Contratación
Hombre	123.377	241.615
Mujer	118.238	

### DISTRIBUCION POR TIPO DE CONTRATO. Noviembre 2019



■ Indefinido tiempo completo  
■ Indefinido tiempo parcial  
■ Temporal tiempo completo  
■ Temporal tiempo parcial

## Nivel formativo alcanzado

De la mayor parte de los contratos realizados (casi la mitad), se concentran en personas con una cualificación académica de E.S.O. ó estudios equivalentes, seguida de enseñanzas universitarias y de las enseñanzas secundarias no obligatorias (Bachillerato y Formación Profesional). (Ver tabla 6 de anexo contratos)

El nivel formativo cuyo porcentaje de contratación estable es más elevado, es el universitario (28,5%), y en menor medida, en todos aquellos en los que el trabajador posee cierta especialización.

## Edad

El mayor volumen de contratos del mes de noviembre se sigue efectuando en el grupo de personas comprendidas entre 20 y 34 años.

La contratación estable se desplaza, sin embargo, hacia una mayor edad, la comprendida en el intervalo entre los 25 y 39 años.

Edad	Contratación Indefinida	Contratación Temporal
< 25 años	5.826	50.240
25-29 años	7.527	34.911
30-44 años	15.835	71.587
45-54 años	6.553	33.142
> 55 años	2.509	13.485

El grupo de jóvenes (16-29 años) tiene un mayor protagonismo en el sector servicios que en las demás actividades, el grupo de edad intermedia cobra el mayor protagonismo en el sector de la construcción y a edades más altas son más relevantes en la industria. (ver Tabla 5 de Anexo contratos)

## Ocupación

Se mantiene la tendencia habitual de los grandes grupos de ocupación con mayor volumen de contratación, con escasa variación, que en este mes de noviembre han sido:

Grandes Grupos de Ocupación	Abs.	%
Trabajadores de servicios de restauración y comercio	57.280	23,71
Trabajadores no cualificados en servicios (excepto transportes)	32.246	13,35
Peones de agricultura, pesca, construcc., ind.Manufact y transport	27.229	11,27
Otros técnicos y profesionales científicos e intelectuales	23.885	9,87

Las ocupaciones que en términos relativos presentan más contratación estable, corresponden a:

*Directores y gerentes con el 79%, Conductores y Operadores de maquinaria móvil con el 32%, Empleados de oficina que no atienden al público con el 24,5%, Técnicos y profesionales de apoyo con el 21,5%, Trabajadores cualificados de industrias manufactureras excepto operadores de instalaciones y máquinas con el 20%, Otros técnicos profesionales científicos e intelectuales con el 19,5%, Empleados de oficina que atienden al público y Trabajadores no cualificados en servicios (excepto transportes) con el 17% cada una, Ocupaciones militares con el 16%, Trabajadores cualificados de construcción excepto operadores de máquinas con el 15%, Trabajadores de servicios de protección y seguridad, Trabajadores de servicios de restauración y comercio y Técnicos y profesionales científicos e intelectuales de la salud y la enseñanza con el 14% cada una Trabajadores cualificados de sectores agrícolas, ganadero, forestal y pesquero con el 12%, Operadores de instalaciones y maquinaria fijas y montadores con el 10%, Trabajadores de Servicios de salud y cuidados de las personas con el 9% (Ver 3 anexo contratos).*

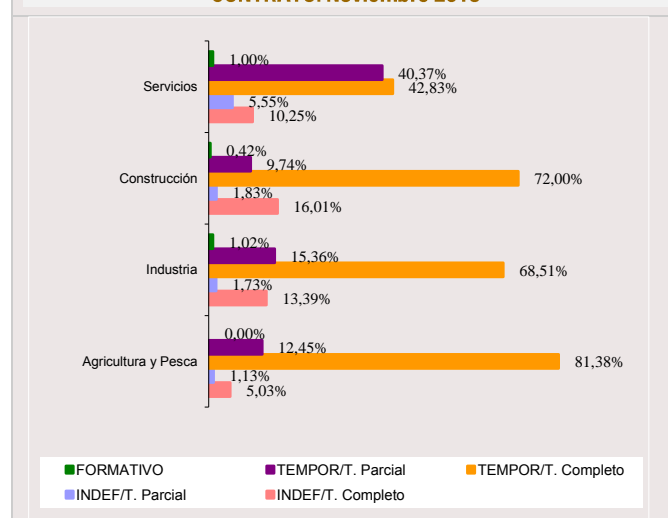
## Actividad económica

El sector Servicios sigue siendo el que mayor volumen de contrataciones registra en noviembre (comportamiento que responde a la estructura económica madrileña), seguido de Industria y el sector de la Construcción, mientras que Agricultura obtiene el menor peso representativo como se indica en los valores de la tabla:

Sector Económico	Contratación %
Agricultura	0,33
Industria	4,96
Construcción	4,73
Servicios	89,98

Respecto a la calidad y estabilidad en el empleo, este mes el sector de Construcción se sitúa en primer lugar con el 18%, seguido de Servicios e Industria con el 16% y 13% respectivamente. Las actividades con mayor nivel de contratación, corresponden este mes a *Hostelería* con el 17%, *Actividades administrativas y servicios auxiliares* con el 16%, seguidas de *Comercio al por mayor y al por menor, reparación de vehículos de motor* con el 11%.

## DISTRIBUCION DE SECTORES ECONOMICOS POR TIPO DE CONTRATO. Noviembre 2019



Por otro lado, algunas secciones con menor representación en el volumen total de la contratación han sido, sin embargo, las que han promovido en cifras relativas un mayor porcentaje de contratación indefinida y, por tanto, han generado más empleo estable. Son las siguientes:

*Actividades de organizaciones y organismos territoriales con el 70%, Suministro de energía eléctrica, gas, agua, vapor y aire acondicionado con el 65%, Actividades Inmobiliarias con el 60%, Actividades financieras y de seguros con el 40%, Industrias extractivas con el 26%, Comercio al por mayor y al por menor reparación de vehículos de motor y motocicletas con el 23%, Transporte y almacenamiento con el 18%, Actividades profesionales científicas y técnicas con el 17%, Hostelería, Información y comunicaciones e Industrias Manufactureras y 15% cada una, Educación con el 14%, Suministro de agua, actividades de saneamiento, gestión de residuos y descontaminación con el 13%, Actividades sanitarias y servicios sociales con el 10%, Actividades administrativas y servicios auxiliares con el 7%, Actividades artísticas, recreativas y de entretenimiento con el 6% (Ver tabla 2 de anexo).*

### Duración de la contratación temporal

Del total de contratos temporales realizados este mes el 32% son de duración indeterminada, lo que encuentra su correspondencia con los contratos efectuados en la modalidad de obra o servicio que por su propia naturaleza no permite especificar el tipo de duración en la mayoría de los casos.

Asimismo, la mitad de la contratación generada equivalente al 57%, recae en contratos con una duración inferior a tres meses, mientras que el 11% restante se corresponde con una duración superior a tres meses (ver tabla 4 de anexos contratos).

Indeterminado	< 3 meses	> 3 meses	Total
65.419	116.482	21.464	203.365

### Comunidades Autónomas

Del total de la contratación nacional, las comunidades que registran el mayor número de contratos corresponden a Andalucía con el 23% de contratos, seguida de Cataluña y Madrid con el 15% y 14% respectivamente y la Comunidad Valenciana con el 10%. Sin embargo, entre estas cuatro autonomías hay que destacar que Andalucía y la Comunidad Valenciana con el 11% cada una, son las comunidades autónomas que menor nivel de contratación indefinida presentan. Mientras que Madrid y Cataluña con el 22% y 21% respectivamente, son las autonomías que más empleo estable generan. Respecto al peso de la contratación indefinida en cada comunidad, Madrid obtiene el porcentaje más elevado de España, y se sitúa a la cabeza de todas con el 15,8%, por tanto, seis puntos superior a la media nacional, que se sitúa en 9,7%, confirmando su liderazgo en materia de contratación estable.

En noviembre, la evolución de la contratación a nivel nacional, ha experimentado un significativo descenso que se cifra en torno a 460.588 contratos menos que el pasado mes.

(Ver tabla 7 de Anexo contratos).

### Contratación a extranjeros

La contratación realizada a trabajadores extranjeros, representa el 21% de los contratos firmados en la Comunidad de Madrid, lo que supone que uno de cada cinco contratos ha correspondido a este grupo. Según zonas geográficas, la contratación se ha efectuado mayoritariamente a personas procedentes de América del Sur con el 36%, seguida del Espacio Económico Europeo con el 29% y las personas originarias de África Septentrional con el 8%. En relación al sexo, la contratación masculina obtiene, un ligero predominio sobre la femenina, con el 52% de contratos frente al 48% del grupo de mujeres. En cuanto a las edades, el 47% de los extranjeros empleados tiene entre 30 y 44 años, seguido de los menores de 30 años (Tabla 8 de Anexo contratos).

Por sectores productivos, la mayoría de los contratos suscritos se han generado en el sector Servicios con el 86%, seguido de Construcción con el 9%, Industria con el 4% y Agricultura y Pesca con el 0,33%. Hay que indicar que en cada uno de los sectores económicos, los porcentajes más altos de contratación siguen teniendo como principal protagonista a personas de América del Sur y del Espacio Económico Europeo (ver Tabla 8 de anexos contratos).

SEXO		Total
Hombre	Mujer	
26.130	24.319	50.449

SECTORES				
Agricultura	Industria	Construcción	Servicios	Total
169	2.279	4.526	43.475	50.449

## RASGOS MÁS RELEVANTES DE LA CONTRATACION REGISTRADA. Noviembre 2019

(Cuadro resumen)

CONTRATACION	MADRID						
	Mes actual			INDEFINIDOS		TEMPORALES	
	Hombres	Mujeres	Total	Absoluta	%	Absoluta	%
<b>Grupos de edad</b>	<b>123.377</b>	<b>118.238</b>	<b>241.615</b>	<b>38.250</b>	<b>100</b>	<b>203.365</b>	<b>100</b>
< 25 años	27.174	28.892	56.066	5.826	15,23	50.240	24,70
25-29 años	21.315	21.123	42.438	7.527	19,68	34.911	17,17
30-44 años	45.736	41.686	87.422	15.835	41,40	71.587	35,20
45-54 años	20.558	19.137	39.695	6.553	17,13	33.142	16,30
> 55 años	8.594	7.400	15.994	2.509	6,56	13.485	6,63
<b>Actividad económica</b>	<b>123.377</b>	<b>118.238</b>	<b>241.615</b>	<b>38.250</b>	<b>100</b>	<b>203.365</b>	<b>100</b>
Agricultura	670	125	795	49	0,13	746	0,37
Industria	7.838	4.138	11.976	1.810	4,73	10.166	5,00
Construcción	10.605	835	11.440	2.041	5,34	9.399	4,62
Servicios	104.264	113.140	217.404	34.350	89,80	183.054	90,01
<b>Nivel formativo alcanzado</b>	<b>123.377</b>	<b>118.238</b>	<b>241.615</b>	<b>38.250</b>	<b>100</b>	<b>203.365</b>	<b>100</b>
Sin estudios	4.544	3.836	8.380	1.020	2,67	7.360	3,62
Estudios primarios	28.739	21.630	50.369	8.460	22,12	41.909	20,61
Certificado de escolar. o equiv.	4.255	3.073	7.328	829	2,17	6.499	3,20
F.P.1 o Equivalente	178	134	312	56	0,15	256	0,13
Graduado Escolar o Equiv.	24.703	19.823	44.526	6.350	16,60	38.176	18,77
F.P.2 o Equivalente	10.837	10.950	21.787	3.364	8,79	18.423	9,06
E.S.O. o Equivalente	34.578	38.199	72.777	7.183	18,78	65.594	32,25
Título Univers. de Grado Medio	9.548	11.712	21.260	6.078	15,89	15.182	7,47
Título Univers. de Grado Superior	5.930	7.298	13.228	3.686	9,64	9.542	4,69
Desconocido	65	1.583	1.648	1.224	3,20	424	0,21
<b>Grandes grupos de ocupación*</b>	<b>123.377</b>	<b>118.238</b>	<b>241.615</b>	<b>38.250</b>	<b>100</b>	<b>203.365</b>	<b>100</b>
Ocupaciones militares	1	0	1	1	0,00	0	0,00
Directores y gerentes	633	406	1.039	818	2,14	221	0,11
Técnicos y profesionales científicos e intelectuales	16.746	15.852	32.598	5.893	15,41	26.705	13,13
Técnicos; profesionales de apoyo	13.322	9.262	22.584	4.864	12,72	17.720	8,71
Empleados contables, administrativos y otros empleados de oficina	9.436	16.500	25.936	5.141	13,44	20.795	10,23
Trabajadores de los servicios de restauración, personales, protección y vendedores	31.057	44.069	75.126	9.514	24,87	65.612	32,26
Trabajadores cualificados en el sector agrícola, ganadero, forestal y pesquero	272	70	342	40	0,10	302	0,15
Artesanos y trabajadores cualificados de las industrias manufactureras y la construcción (excepto operadores de instalaciones y maquinaria)	11.658	1.046	12.704	2.197	5,74	10.507	5,17
Operadores de instalaciones y maquinaria, y montadores	10.490	1.320	11.810	3.105	8,12	8.705	4,28
Ocupaciones elementales	29.762	29.713	59.475	6.677	17,46	52.798	25,96

**ÍNDICE DE TABLAS. PARO REGISTRADO:**

**TABLA 1. Paro registrado por Comunidades Autónomas**

**TABLA 2. Parados Registrados. SEXO por edad, nivel formativo, acti. económica, ocupación y tiempo**

**TABLA 3. SEXO Y EDAD. Serie mismo mes.**

**TABLA 4. ACTIVIDAD ECONÓMICA. Serie mismo mes**

**TABLA 5. SEXO Y EDAD.Series**

**TABLA 6. SEXO Y EDAD. Variación mensual absoluta. Series**

**TABLA 7. Sexo y Edad. Variación mensual relativa. Series**

**TABLA 8. SEXO Y EDAD. Variación anual absoluta. Series**

**TABLA 9. VARIACIONES ANUALES RELATIVAS POR SEXO Y EDAD**

**TABLA 10. ACTIVIDAD ECONÓMICA. Series**

**TABLA 11. ACTIVIDAD ECONÓMICA. Variaciones mensuales absolutas. Series**

**TABLA 12. ACTIVIDAD ECONÓMICA. Variaciones mensuales relativas. Series**

**TABLA 13. ACTIVIDAD ECONÓMICA. Variaciones anuales absolutas. Series**

**TABLA 14. ACTIVIDAD ECONÓMICA. Variaciones anuales relativas. Series**



Subdirección General de Análisis, Planificación y Evaluación

Tabla 1. Parados Registrados por COMUNIDADES AUTÓNOMAS. Noviembre 2019

COMUNIDADES AUTÓNOMAS	PARO REGISTRADO	VARIACIÓN MENSUAL		VARACIÓN ANUAL		
		Absoluta	%	Absoluta	%	
<b>AMBOS SEXOS</b>						
Andalucía	794.615	7.501	0,95	-16.458	-2,03	
Aragón	65.223	-12	-0,02	-1.261	-1,90	
Asturias	70.877	815	1,16	-2.480	-3,38	
Baleares	62.143	11.557	22,85	2.271	3,79	
Canarias	210.893	762	0,36	918	0,44	
Cantabria	36.699	822	2,29	-136	-0,37	
Castilla la Mancha	170.609	-1.228	-0,71	1.956	1,16	
Castilla-León	140.973	1.437	1,03	-6.507	-4,41	
Cataluña	390.182	2.915	0,75	-4.223	-1,07	
Comun.Valenciana	360.507	-3.807	-1,04	-8.057	-2,19	
Extremadura	102.202	1.488	1,48	-1.868	-1,79	
Galicia	165.659	1.352	0,82	-4.710	-2,76	
<b>Madrid</b>	<b>343.131</b>	<b>-2.855</b>	<b>-0,83</b>	<b>-2.745</b>	<b>-0,79</b>	
Murcia	100.624	805	0,81	-4.405	-4,19	
Navarra	32.416	558	1,75	-599	-1,81	
País Vasco	113.777	-1.564	-1,36	-7.722	-6,36	
Rioja, La	15.733	192	1,24	-286	-1,79	
Ceuta	11.869	-280	-2,30	400	3,49	
Melilla	10.052	67	0,67	1.229	13,93	
<b>Total Nacional</b>	<b>3.198.184</b>	<b>20.525</b>	<b>0,65</b>	<b>-54.683</b>	<b>-1,68</b>	
<b>HOMBRES</b>						
Andalucía	322.437	3.502	1,10	-9.458	-2,85	
Aragón	26.192	-82	-0,31	-217	-0,82	
Asturias	30.494	515	1,72	-1.329	-4,18	
Baleares	28.127	5.099	22,14	1.281	4,77	
Canarias	92.093	1.095	1,20	1.309	1,44	
Cantabria	16.042	484	3,11	-46	-0,29	
Castilla la Mancha	61.310	-472	-0,76	659	1,09	
Castilla-León	58.674	1.463	2,56	-2.642	-4,31	
Cataluña	168.753	1.473	0,88	-1.217	-0,72	
Comun.Valenciana	144.900	-1.306	-0,89	-3.888	-2,61	
Extremadura	38.964	932	2,45	-1.453	-3,60	
Galicia	70.031	1.044	1,51	-2.270	-3,14	
<b>Madrid</b>	<b>142.629</b>	<b>-349</b>	<b>-0,24</b>	<b>-1.112</b>	<b>-0,77</b>	
Murcia	39.143	213	0,55	-1.756	-4,29	
Navarra	13.444	314	2,39	-226	-1,65	
País Vasco	49.397	-327	-0,66	-3.139	-5,97	
Rioja, La	6.491	53	0,82	-167	-2,51	
Ceuta	4.807	-86	-1,76	109	2,32	
Melilla	3.758	-16	-0,42	307	8,90	
<b>Total Nacional</b>	<b>1.317.686</b>	<b>13.549</b>	<b>1,04</b>	<b>-25.255</b>	<b>-1,88</b>	
<b>MUJERES</b>						
Andalucía	472.178	3.999	0,85	-7.000	-1,46	
Aragón	39.031	70	0,18	-1.044	-2,61	
Asturias	40.383	300	0,75	-1.151	-2,77	
Baleares	34.016	6.458	23,43	990	3,00	
Canarias	118.800	-333	-0,28	-391	-0,33	
Cantabria	20.657	338	1,66	-90	-0,43	
Castilla la Mancha	109.299	-756	-0,69	1.297	1,20	
Castilla-León	82.299	-26	-0,03	-3.865	-4,49	
Cataluña	221.429	1.442	0,66	-3.006	-1,34	
Comun.Valenciana	215.607	-2.501	-1,15	-4.169	-1,90	
Extremadura	63.238	556	0,89	-415	-0,65	
Galicia	95.628	308	0,32	-2.440	-2,49	
<b>Madrid</b>	<b>200.502</b>	<b>-2.506</b>	<b>-1,23</b>	<b>-1.633</b>	<b>-0,81</b>	
Murcia	61.481	592	0,97	-2.649	-4,13	
Navarra	18.972	244	1,30	-373	-1,93	
País Vasco	64.380	-1.237	-1,89	-4.583	-6,65	
Rioja, La	9.242	139	1,53	-119	-1,27	
Ceuta	7.062	-194	-2,67	291	4,30	
Melilla	6.294	83	1,34	922	17,16	
<b>Total Nacional</b>	<b>1.880.498</b>	<b>6.976</b>	<b>0,37</b>	<b>-29.428</b>	<b>-1,54</b>	

Fuente: SEPE (Servicio Público de Empleo Estatal). Ministerio de Empleo y Seguridad Social

Subdirección General de Análisis, Planificación y Evaluación

**TABLA 2. Parados Registrados por sexo, edad, nivel formativo, acti.económica, ocupación y tiempo de inscripción. Noviembre 2019**

VARIABLES	MES ACTUAL			VARIACIÓN MENSUAL						VARIACIÓN ANUAL					
	H	M	T	Absoluta			%			Absoluta			%		
				H	M	T	H	M	T	H	M	T	H	M	T
<b>EDAD</b>															
16 - 19	4.702	3.603	8.305	-187	-110	-297	-3,82	-2,96	-3,45	459	2	461	10,82	0,06	5,88
20 - 24	10.082	10.059	20.141	-210	-278	-488	-2,04	-2,69	-2,37	82	183	265	0,82	1,85	1,33
<b>16-24</b>	14.784	13.662	28.446	-397	-388	-785	-2,62	-2,76	-2,69	541	185	726	3,80	1,37	2,62
25 - 29	12.435	15.584	28.019	-139	-437	-576	-1,11	-2,73	-2,01	-142	-273	-415	-1,13	-1,72	-1,46
<b>16-29</b>	27.219	29.246	56.465	-536	-825	-1.361	-1,93	-2,74	-2,35	399	-88	311	1,49	-0,30	0,55
30 - 34	12.372	18.754	31.126	-47	-202	-249	-0,38	-1,07	-0,79	-116	-892	-1.008	-0,93	-4,54	-3,14
35 - 39	13.612	22.380	35.992	-70	-163	-233	-0,51	-0,72	-0,64	-631	-1.204	-1.835	-4,43	-5,11	-4,85
40 - 44	15.711	25.102	40.813	-5	-450	-455	-0,03	-1,76	-1,10	-568	-1.546	-2.114	-3,49	-5,80	-4,92
45 - 49	17.153	26.093	43.246	136	-382	-246	0,80	-1,44	-0,57	-1.109	-791	-1.900	-6,07	-2,94	-4,21
50 - 54	18.542	26.466	45.008	-55	-350	-405	-0,30	-1,31	-0,89	-166	64	-102	-0,89	0,24	-0,23
55 - 59	20.299	27.736	48.035	40	-145	-105	0,20	-0,52	-0,22	125	989	1.114	0,62	3,70	2,37
> 60 años	17.721	24.725	42.446	188	11	199	1,07	0,04	0,47	954	1.835	2.789	5,69	8,02	7,03
<b>55-64</b>	38.020	52.461	90.481	228	-134	94	0,60	-0,25	0,10	1.079	2.824	3.903	2,92	5,69	4,51
<b>NIVEL FORMATIVO</b>															
Analfabetos / Sin est.	1.504	2.378	3.882	-27	-8	-35	-1,76	-0,34	-0,89	-319	-427	-746	-17,50	-15,22	-16,12
Est. primarios	12.345	15.412	27.757	160	152	312	1,31	1,00	1,14	-670	-252	-922	-5,15	-1,61	-3,21
Est. primarios	38.656	47.257	85.913	528	-6	522	1,38	-0,01	0,61	2.571	3.277	5.848	7,12	7,45	7,30
Est. Sec.. FP	7.504	14.464	21.968	-95	-392	-487	-1,25	-2,64	-2,17	-92	-249	-341	-1,21	-1,69	-1,53
Est. Sec.	58.653	78.298	136.951	-583	-858	-1.441	-0,98	-1,08	-1,04	-2.900	-3.965	-6.865	-4,71	-4,82	-4,77
Est. Postsec.FP	7.308	11.803	19.111	-123	-343	-466	-1,66	-2,82	-2,38	305	16	321	4,36	0,14	1,71
Est. Postsec. 1º ciclo	3.189	7.276	10.465	-74	-372	-446	-2,27	-4,86	-4,09	-146	-452	-598	-4,38	-5,85	-5,41
Est. Postsec. 2º y 3er	13.308	23.286	36.594	-141	-668	-809	-1,05	-2,79	-2,16	135	414	549	1,02	1,81	1,52
Otros	162	328	490	6	-11	-5	3,85	-3,24	-1,01	4	5	9	2,53	1,55	1,87
<b>ACTIVIDAD ECONÓMICA</b>															
<b>A. Agricultura</b>	<b>1.730</b>	<b>1.089</b>	<b>2.819</b>	<b>39</b>	<b>14</b>	<b>53</b>	<b>2,31</b>	<b>1,30</b>	<b>1,92</b>	<b>-170,00</b>	<b>-82,00</b>	<b>-252,00</b>	<b>-8,95</b>	<b>-7,00</b>	<b>-8,21</b>
B. Ind. extractivas	112	133	245	-9	-2	-11	-7,44	-1,48	-4,30	-39	-32	-71	-25,83	-19,39	-22,47
C. I. Manufactu.	9.244	8.938	18.182	-61	-49	-110	-0,66	-0,55	-0,60	-175	-301	-476	-1,86	-3,26	-2,55
D. En. El., gas, vap. y	85	80	165	-7	-2	-9	-7,61	-2,44	-5,17	-3	6	3	-3,41	8,11	1,85
E. Agua, sa., re. y	1.384	897	2.281	-55	-31	-86	-3,82	-3,34	-3,63	-10	-69	-79	-0,72	-7,14	-3,35
<b>Industria</b>	<b>10.825</b>	<b>10.048</b>	<b>20.873</b>	<b>-132</b>	<b>-84</b>	<b>-216</b>	<b>-1,20</b>	<b>-0,83</b>	<b>-1,02</b>	<b>-227</b>	<b>-396</b>	<b>-623</b>	<b>-2,05</b>	<b>-3,79</b>	<b>-2,90</b>
<b>F. Construcción</b>	<b>22.144</b>	<b>4.581</b>	<b>26.725</b>	<b>468</b>	<b>-32</b>	<b>436</b>	<b>2,16</b>	<b>-0,69</b>	<b>1,66</b>	<b>-1.186</b>	<b>-286</b>	<b>-1.472</b>	<b>-5,08</b>	<b>-5,88</b>	<b>-5,22</b>
G... Vehf. de motor	17.549	28.236	45.785	-210	-441	-651	-1,18	-1,54	-1,40	-249	-646	-895	-1,40	-2,24	-1,92
H. Tra.,	8.092	4.647	12.739	63	113	176	0,78	2,49	1,40	420	157	577	5,47	3,50	4,74
I. Hostelería	11.484	19.597	31.081	79	201	280	0,69	1,04	0,91	-83	-335	-418	-0,72	-1,68	-1,33
J. I. Y	5.959	6.358	12.317	44	-90	-46	0,74	-1,40	-0,37	385	272	657	6,91	4,47	5,63
K. Act. Fin. Y seg.	2.239	2.934	5.173	112	55	167	5,27	1,91	3,34	321	215	536	16,74	7,91	11,56
L. Act. Inmobiliarias	1.073	1.670	2.743	-25	-16	-41	-2,28	-0,95	-1,47	43	43	86	4,17	2,64	3,24
M. Act. Pro., ci. Y tec.	14.300	24.247	38.547	-6	-303	-309	-0,04	-1,23	-0,80	-159	-1.029	-1.188	-1,10	-4,07	-2,99
N. Act. Ad. Y serv	21.425	34.409	55.834	-477	-646	-1.123	-2,18	-1,84	-1,97	-177	-403	-580	-0,82	-1,16	-1,03
O. A.P. y def.; SS.	4.234	7.428	11.662	-121	-344	-465	-2,78	-4,43	-3,83	330	344	674	8,45	4,86	6,13
P. Educación	2.561	7.705	10.266	-22	-244	-266	-0,85	-3,07	-2,53	-78	27	-51	-2,96	0,35	-0,49
Q. Act. Sanit. Y serv.	2.721	13.734	16.455	-143	-526	-669	-4,99	-3,69	-3,91	-60	552	492	-2,16	4,19	3,08
R. Act. Art., rec. Y	3.217	3.668	6.885	18	26	44	0,56	0,71	0,64	-65	73	8	-1,98	2,03	0,12
S. Otros servicios	3.055	7.445	10.500	39	-41	-2	1,29	-0,55	-0,02	147	190	337	5,06	2,62	3,32
T. Act de los	1.632	7.102	8.734	26	-21	5	1,62	-0,29	0,06	-99	2	-97	-5,72	0,03	-1,10
U. Orga. Y org. extrat.	67	122	189	-2	-2	-4	-2,90	-1,61	-2,07	15	9	24	28,85	7,96	14,55
<b>Servicios.</b>	<b>99.608</b>	<b>169.302</b>	<b>268.910</b>	<b>-625</b>	<b>-2.279</b>	<b>-2.904</b>	<b>-0,62</b>	<b>-1,33</b>	<b>-1,07</b>	<b>691</b>	<b>-529</b>	<b>162</b>	<b>0,70</b>	<b>-0,31</b>	<b>0,06</b>
<b>S/E anterior</b>	<b>8.322</b>	<b>15.482</b>	<b>23.804</b>	<b>-99</b>	<b>-125</b>	<b>-224</b>	<b>-1,18</b>	<b>-0,80</b>	<b>-0,93</b>	<b>-220</b>	<b>-340</b>	<b>-560</b>	<b>-2,58</b>	<b>-2,15</b>	<b>-2,30</b>
<b>OCUPACIÓN</b>															
0. Ocupaciones milit.	63	14	77	-3	0	-3	-4,55	0,00	-3,75	6	-1	5	10,53	-6,67	6,94
1. Direct. Gerentes	4.331	2.127	6.458	26	-13	13	0,60	-0,61	0,20	89	100	189	2,10	4,93	3,01
2. Técnicos prof.	17.506	26.094	43.600	-115	-868	-983	-0,65	-3,22	-2,20	376	421	797	2,19	1,64	1,86
3. Téc. Prof. Apoyo	16.250	15.354	31.604	-198	-155	-353	-1,20	-1,00	-1,10	346	248	594	2,18	1,64	1,92
4. Empleados admin.	10.611	40.590	51.201	37	-505	-468	0,35	-1,23	-0,91	-14	-322	-336	-0,13	-0,79	-0,65
5. Trab. serv. rest. ...	24.206	58.743	82.949	62	-822	-760	0,26	-1,38	-0,91	522	-306	216	2,20	-0,52	0,26
6. Trab. cualif. agric.	2.896	973	3.869	-27	-30	-57	-0,92	-2,99	-1,45	-127	-22	-149	-4,20	-2,21	-3,71
7. Artesan. trab ind.	28.922	2.555	31.477	143	14	157	0,50	0,55	0,50	-2.156	-73	-2.229	-6,94	-2,78	-6,61
8. Operad. Instalad.	10.644	2.826	13.470	-192	-20	-212	-1,77	-0,70	-1,55	-365	-55	-420	-3,32	-1,91	-3,02
9. Ocup. Element.	27.200	51.226	78.426	-82	-107	-189	-0,30	-0,21	-0,24	211	-1.623	-1.412	0,78	-3,07	-1,77
<b>TIEMPO DE INSCRIPCIÓN</b>															
< 3 meses	57.312	63.380	120.692	1.404	367	1.771	2,51	0,58	1,49	1.371	1.734	3.105	2,45	2,81	2,64
> 3 = 6 meses	19.332	24.571	43.903	-1.192	-1.664	-2.856	-5,81	-6,34	-6,11	816	685	1.501	4,41	2,87	3,54
> 6 > =12 meses	19.802	29.416	49.218	-356	-129	-485	-1,77	-0,44	-0,98	17	684	701	0,09	2,38	1,44
1 - 2 años	18.323	30.113	48.436	85	-338	-253	0,47	-1,11	-0,52	-544	-901	-1.445	-2,88	-2,91	-2,90
2 - 3 años	7.794	14.744	22.538	-2	-281	-283	-0,03	-1,87	-1,24	-162	-331	-493	-2,04	-2,20	-2,14
3 - 4 años	4.352	8.756	13.108	-68	-117	-185	-1,54	-1,32	-1,39	-753	-1.145	-1.898	-14,75	-11,56	-12,65
> 4 años	15.714	29.522	45.236	-220	-344	-564	-1,38	-1,15	-1,23	-1.857	-2.359	-4.216	-10,57	-7,40	-8,53
<b>Total</b>	<b>142.629</b>	<b>200.502</b>	<b>343.131</b>	<b>-349</b>	<b>-2.506</b>	<b>-2.855</b>	<b>-0,24</b>	<b>-1,23</b>	<b>-0,83</b>	<b>-1.112</b>	<b>-1.633</b>	<b>-2.745</b>	<b>-0,77</b>	<b>-0,81</b>	<b>-0,79</b>

Fuente: SEPE (Servicio Público de Empleo Estatal). Ministerio de Empleo y Seguridad Social

Subdirección General de Análisis, Planificación y Evaluación

**TABLA 3. Parados Registrados. Sexo y Edad. Serie mismo mes.**

PERIODO	Total P.R.	HOMBRES					MUJERES				
		Total	< 30	30-44	45-54	> 55	Total	< 30	30-44	45-54	> 55
<b>VALORES ABSOLUTOS</b>											
2012	553.762	271.688	56.517	111.461	62.824	40.886	282.074	53.338	120.894	65.253	42.589
2013	550.269	266.872	50.394	105.222	66.598	44.658	283.397	47.989	118.169	69.887	47.352
2014	512.177	242.847	44.274	89.011	63.594	45.968	269.330	42.943	107.479	69.154	49.754
2015	461.636	209.492	37.638	72.152	55.762	43.940	252.144	38.539	96.646	66.406	50.553
2016	416.659	183.237	32.011	60.044	49.272	41.910	233.422	33.573	86.773	62.399	50.677
2017	377.579	160.540	29.200	49.911	42.041	39.388	217.039	31.557	77.711	57.717	50.054
2018	345.876	143.741	26.820	43.010	36.970	36.941	202.135	29.334	69.878	53.286	49.637
2019	343.131	142.629	27.219	41.695	35.695	38.020	200.502	29.246	66.236	52.559	52.461
<b>VARIACIÓN MENSUAL ABSOLUTA</b>											
2013	-2.489	-910	-353	-629	-103	175	-1.579	-819	-881	15	106
2014	-3.871	-1.735	-514	-903	-341	23	-2.136	-974	-1.145	-105	88
2015	-4.678	-1.969	-687	-871	-436	25	-2.709	-1.119	-1.294	-350	54
2016	-3.646	-1.207	166	-822	-494	-57	-2.439	-912	-972	-424	-131
2017	-8.191	-3.517	-1.044	-1.244	-748	-481	-4.674	-1.601	-1.844	-953	-276
2018	-5.921	-1.891	-651	-540	-356	-344	-4.030	-949	-1.521	-1.094	-466
2019	-2.855	-349	-536	-122	81	228	-2.506	-825	-815	-732	-134
<b>VARIACIÓN MENSUAL RELATIVA</b>											
2013	-0,45	-0,34	-0,70	-0,59	-0,15	0,39	-0,55	-1,68	-0,74	0,02	0,22
2014	-0,75	-0,71	-1,15	-1,00	-0,53	0,05	-0,79	-2,22	-1,05	-0,15	0,18
2015	-1,00	-0,93	-1,79	-1,19	-0,78	0,06	-1,06	-2,82	-1,32	-0,52	0,11
2016	-0,87	-0,65	0,52	-1,35	-0,99	-0,14	-1,03	-2,64	-1,11	-0,67	-0,26
2017	-2,12	-2,14	-3,45	-2,43	-1,75	-1,21	-2,11	-4,83	-2,32	-1,62	-0,55
2018	-1,68	-1,30	-2,37	-1,24	-0,95	-0,92	-1,95	-3,13	-2,13	-2,01	-0,93
2019	-0,83	-0,24	-1,93	-0,29	0,23	0,60	-1,23	-2,74	-1,22	-1,37	-0,25
<b>VARIACIÓN ANUAL ABSOLUTA</b>											
2013	-3.493	-4.816	-6.123	-6.239	3.774	3.772	1.323	-5.349	-2.725	4.634	4.763
2014	-38.092	-24.025	-6.120	-16.211	-3.004	1.310	-14.067	-5.046	-10.690	-733	2.402
2015	-50.541	-33.355	-6.636	-16.859	-7.832	-2.028	-17.186	-4.404	-10.833	-2.748	799
2016	-44.977	-26.255	-5.627	-12.108	-6.490	-2.030	-18.722	-4.966	-9.873	-4.007	124
2017	-39.080	-22.697	-2.811	-10.133	-7.231	-2.522	-16.383	-2.016	-9.062	-4.682	-623
2018	-31.703	-16.799	-2.380	-6.901	-5.071	-2.447	-14.904	-2.223	-7.833	-4.431	-417
2019	-2.745	-1.112	399	-747	-1.843	1.079	-1.633	-88	-2.096	-2.273	2.824
<b>VARIACIÓN ANUAL RELATIVA</b>											
2013	-0,6	-1,8	-10,8	-5,6	6,0	9,2	0,5	-10,0	-2,3	7,1	11,2
2014	-6,9	-9,0	-12,1	-15,4	-4,5	2,9	-5,0	-10,5	-9,0	-1,0	5,1
2015	-9,9	-13,7	-15,0	-18,9	-12,3	-4,4	-6,4	-10,3	-10,1	-4,0	1,6
2016	-9,7	-12,5	-15,0	-16,8	-11,6	-4,6	-7,4	-12,9	-10,2	-6,0	0,2
2017	-9,4	-12,4	-8,8	-16,9	-14,7	-6,0	-7,0	-6,0	-10,4	-7,5	-1,2
2018	-8,4	-10,5	-8,2	-13,8	-12,1	-6,2	-6,9	-7,0	-10,1	-7,7	-0,8
2019	-0,8	-0,8	1,5	-1,8	-4,9	2,9	-0,8	-0,3	-3,1	-4,1	5,7

Fuente: Dirección General del Servicio Público de Empleo Estatal

Subdirección General de Análisis, Planificación y Evaluación

**TABLA 4. Parados Registrados. Actividad Económica. Serie mismo mes**

	TOTAL P.R.	Agricultura	Industria	Construc.	Servicios	S/E anterior
<b>VALORES ABSOLUTOS</b>						
2012	553.762	4.439	45.400	74.731	404.552	24.640
2013	550.269	4.743	43.798	68.373	407.656	25.699
2014	512.177	4.841	39.210	57.412	383.420	27.294
2015	461.636	4.347	32.379	48.244	349.100	27.566
2016	416.659	3.896	27.688	39.885	320.193	24.997
2017	377.579	3.490	24.418	32.787	291.612	25.272
2018	345.876	3.071	21.496	28.197	268.748	24.364
2019	343.131	2.819	20.873	26.725	268.910	23.804
<b>VARIACIÓN MENSUAL ABSOLUTA</b>						
2012	4.408	160	278	933	2.864	173
2013	-2.489	302	-276	-248	-2.551	284
2014	-3.871	40	-523	-450	-3.025	87
2015	-4.678	20	-415	-196	-4.087	0
2016	-3.646	135	-552	-254	-3.112	137
2017	-8.191	-52	-615	-163	-7.123	-238
2018	-5.921	98	-365	53	-5.421	-286
2019	-2.855	53	-216	436	-2.904	-224
<b>VARIACIÓN MENSUAL RELATIVA</b>						
2012	0,80	3,74	0,62	1,26	0,71	0,71
2013	-0,45	6,80	-0,63	-0,36	-0,62	1,12
2014	-0,75	0,83	-1,32	-0,78	-0,78	0,32
2015	-1,00	0,46	-1,27	-0,40	-1,16	0,00
2016	-0,87	3,59	-1,95	-0,63	-0,96	0,55
2017	-2,12	-1,47	-2,46	-0,49	-2,38	-0,93
2018	-1,68	3,30	-1,67	0,19	-1,98	-1,16
2019	-0,83	1,92	-1,02	1,66	-1,07	-0,93
<b>VARIACIÓN ANUAL ABSOLUTA</b>						
2012	60.750	910	4.861	1.672	52.264	1.043
2013	-3.493	304	-1.602	-6.358	3.104	1.059
2014	-38.092	98	-4.588	-10.961	-24.236	1.595
2015	-50.541	-494	-6.831	-9.168	-34.320	272
2016	-44.977	-451	-4.691	-8.359	-28.907	-2.569
2017	-39.080	-406	-3.270	-7.098	-28.581	275
2018	-31.703	-419	-2.922	-4.590	-22.864	-908
2019	-2.745	-252	-623	-1.472	162	-560
<b>VARIACIÓN ANUAL RELATIVA</b>						
2012	12,32	25,79	11,99	2,29	14,84	4,42
2013	-0,63	6,85	-3,53	-8,51	0,77	4,30
2014	-6,92	2,07	-10,48	-16,03	-5,95	6,21
2015	-9,87	-10,20	-17,42	-15,97	-8,95	1,00
2016	-9,74	-10,37	-14,49	-17,33	-8,28	-9,32
2017	-9,38	-10,42	-11,81	-17,80	-8,93	1,10
2018	-8,40	-12,01	-11,97	-14,00	-7,84	-3,59
2019	-0,79	-8,21	-2,90	-5,22	0,06	-2,30

Fuente: Dirección General del Servicio Público de Empleo Estatal

Subdirección General de Análisis, Planificación y Evaluación

TABLA 5. Parados Registrados. Sexo y Edad. Series

PERIODO	TOTAL P.R.	HOMBRES						MUJERES					
		Total	< 25	25 - 29	30-44	45 - 54	> 55	Total	< 25	25 - 29	30-44	45 - 54	> 55
<b>2015</b>													
Enero	506.037	240.472	20.335	20.629	89.510	63.724	46.274	265.565	17.219	22.452	106.841	68.882	50.171
Febrero	508.448	240.417	21.360	20.969	88.977	63.132	45.979	268.031	18.045	22.994	107.538	69.106	50.348
Marzo	503.441	236.691	21.468	20.451	86.698	62.185	45.889	266.750	18.200	22.804	106.427	68.778	50.541
Abril	491.281	229.872	20.807	19.630	83.249	60.840	45.346	261.409	17.863	21.946	103.357	67.853	50.390
Mayo	475.184	220.398	19.872	18.386	78.738	58.709	44.693	254.786	17.195	21.052	99.983	66.470	50.086
Junio	461.094	210.359	18.229	17.051	74.493	56.529	44.057	250.735	15.950	20.163	98.061	66.447	50.114
Julio	454.661	203.200	17.532	16.009	71.631	54.750	43.278	251.461	16.056	20.258	99.039	66.175	49.933
Agosto	458.696	204.010	17.425	16.234	71.991	55.067	43.293	254.686	16.442	21.094	100.351	66.755	50.044
Septiembre	460.986	207.887	19.777	16.971	72.050	55.463	43.626	253.099	18.150	20.847	97.922	66.111	50.069
Octubre	466.314	211.461	20.443	17.882	73.023	56.198	43.915	254.853	18.309	21.349	97.940	66.756	50.499
Noviembre	461.636	209.492	19.967	17.671	72.152	55.762	43.940	252.144	17.752	20.787	96.646	66.406	50.553
Diciembre	452.352	207.377	17.501	16.828	72.484	56.471	44.093	244.975	15.302	19.509	94.339	65.422	50.403
<b>2016</b>													
Enero	460.330	210.969	17.446	17.594	73.884	57.226	44.819	249.361	15.355	20.360	96.151	66.606	50.889
Febrero	462.540	211.982	18.322	17.966	73.989	57.176	44.529	250.558	16.068	20.687	96.153	66.710	50.940
Marzo	458.434	209.640	18.205	17.731	72.531	56.765	44.408	248.794	16.066	20.244	95.156	66.377	50.951
Abril	450.003	204.376	17.704	17.109	70.054	55.583	43.926	245.627	15.599	19.692	93.708	65.625	51.003
Mayo	437.366	196.854	16.672	16.034	66.978	53.804	43.366	240.512	14.786	19.087	91.430	64.528	50.681
Junio	425.540	187.823	15.231	14.901	63.608	51.671	42.412	237.717	13.546	18.577	90.473	64.330	50.791
Julio	418.405	181.094	14.373	14.141	61.293	49.731	41.556	237.311	13.209	18.598	90.871	64.066	50.567
Agosto	421.564	181.236	14.317	14.322	61.476	49.725	41.396	240.328	13.665	19.715	91.920	64.437	50.591
Septiembre	419.532	183.191	16.275	14.975	60.680	49.604	41.657	236.341	15.036	19.261	88.699	63.066	50.279
Octubre	420.305	184.444	16.654	15.191	60.866	49.766	41.967	235.861	15.250	19.235	87.745	62.823	50.808
Noviembre	416.659	183.237	16.750	15.261	60.044	49.272	41.910	233.422	14.876	18.697	86.773	62.399	50.677
Diciembre	405.367	179.760	14.879	14.633	59.611	48.899	41.738	225.607	13.021	17.548	84.129	60.817	50.092
<b>2017</b>													
Enero	415.034	184.618	15.502	15.649	61.137	49.610	42.720	230.416	13.348	18.505	86.149	61.670	50.744
Febrero	416.707	184.668	16.142	15.728	61.023	49.231	42.544	232.039	14.160	18.757	86.353	61.857	50.912
Marzo	409.826	180.808	16.066	15.320	59.261	47.917	42.244	229.018	14.065	18.483	84.499	61.168	50.803
Abril	397.451	174.082	15.009	14.527	56.639	46.378	41.529	223.369	13.414	17.738	81.972	59.835	50.410
Mayo	387.543	168.236	14.622	13.820	54.033	44.784	40.977	219.307	13.137	17.412	80.073	58.681	50.004
Junio	379.808	161.475	13.650	13.018	51.309	43.216	40.282	218.333	12.386	17.077	80.021	58.837	50.012
Julio	379.442	159.056	13.788	12.872	50.632	42.134	39.630	220.386	13.064	17.534	80.925	59.009	49.854
Agosto	383.307	160.341	14.004	13.128	51.232	42.297	39.680	222.966	13.553	18.327	81.918	59.380	49.788
Septiembre	385.461	162.947	16.005	13.434	50.992	42.635	39.881	222.514	15.027	17.986	80.502	58.927	50.072
Octubre	385.770	164.057	16.277	13.967	51.155	42.789	39.869	221.713	15.282	17.876	79.555	58.670	50.330
Noviembre	377.579	160.540	15.593	13.607	49.911	42.041	39.388	217.039	14.469	17.088	77.711	57.717	50.054
Diciembre	369.966	159.217	13.628	13.291	50.284	42.598	39.416	210.749	12.491	16.158	75.664	56.760	49.676
<b>2018</b>													
Enero	381.732	164.778	14.371	14.388	52.090	43.461	40.468	216.954	13.016	17.372	77.982	58.039	50.545
Febrero	383.463	165.322	15.091	14.509	51.958	43.506	40.258	218.141	13.807	17.541	77.910	58.285	50.598
Marzo	380.051	163.717	15.299	14.458	51.057	42.925	39.978	216.334	13.940	17.468	76.869	57.679	50.378
Abril	370.590	157.987	14.676	13.618	49.035	41.284	39.374	212.603	13.727	17.104	75.149	56.561	50.062
Mayo	360.760	151.947	14.003	12.833	46.512	39.651	38.948	208.813	13.241	16.552	73.532	55.540	49.948
Junio	351.047	145.550	13.082	12.057	44.376	38.102	37.933	205.497	12.264	16.038	72.422	55.038	49.735
Julio	349.703	143.069	13.061	11.771	43.729	37.133	37.375	206.634	12.696	16.117	72.835	55.186	49.800
Agosto	354.113	144.664	13.312	12.070	44.385	37.469	37.428	209.449	13.260	16.825	73.908	55.519	49.937
Septiembre	353.903	145.740	14.863	12.483	43.663	37.261	37.470	208.163	14.358	16.428	72.575	54.795	50.007
Octubre	351.797	145.632	14.639	12.832	43.550	37.326	37.285	206.165	14.005	16.278	71.399	54.380	50.103
Noviembre	345.876	143.741	14.243	12.577	43.010	36.970	36.941	202.135	13.477	15.857	69.878	53.286	49.637
Diciembre	339.298	142.395	12.887	12.032	43.383	37.161	36.932	196.903	11.946	15.123	68.072	52.717	49.045
<b>2019</b>													
Enero	350.606	146.947	13.604	12.870	44.980	37.849	37.644	203.659	12.492	16.085	70.545	54.382	50.155
Febrero	354.212	148.357	14.392	13.307	45.231	37.834	37.593	205.855	13.206	16.384	71.037	54.578	50.650
Marzo	353.737	147.896	14.749	13.394	44.597	37.563	37.593	205.841	13.354	16.194	70.365	54.432	51.496
Abril	347.725	145.568	14.123	12.896	43.694	37.123	37.732	202.157	12.840	15.564	68.543	53.659	51.551
Mayo	341.125	141.794	13.546	12.423	42.038	36.315	37.472	199.331	12.436	15.321	67.098	52.913	51.563
Junio	334.602	136.915	12.436	11.835	40.608	35.133	36.903	197.687	11.402	15.184	66.665	53.014	51.422
Julio	335.510	135.925	12.184	11.702	40.714	34.799	36.526	199.585	11.599	15.701	67.714	53.180	51.391
Agosto	342.709	139.160	12.750	12.123	41.862	35.398	37.027	203.549	12.466	16.489	68.945	53.843	51.806
Septiembre	342.516	140.287	14.563	12.253	41.092	35.050	37.329	202.229	13.802	15.796	67.313	53.246	52.072
Octubre	345.986	142.978	15.181	12.574	41.817	35.614	37.792	203.008	14.050	16.021	67.051	53.291	52.595
Noviembre	343.131	142.629	14.784	12.435	41.695	35.695	38.020	200.502	13.662	15.584	66.236	52.559	52.461
Diciembre	-	-	-	-	-	-	-	-	-	-	-	-	-

Fuente: Dirección General del Servicio Público de Empleo Estatal

Subdirección General de Análisis, Planificación y Evaluación

**TABLA 6. Parados Registrados . Sexo y Edad. Variación mensual absoluta. Series**

PERIODO	TOTAL P.R.	HOMBRES						MUJERES					
		Total	< 25	25 - 29	30-44	45 - 54	> 55	Total	< 25	25 - 29	30-44	45 - 54	> 55
<b>2015</b>													
Enero	7.388	2.584	42	710	1.195	212	425	4.804	-30	974	2.506	795	559
Febrero	2.411	-55	1.025	340	-533	-592	-295	2.466	826	542	697	224	177
Marzo	-5.007	-3.726	108	-518	-2.279	-947	-90	-1.281	155	-190	-1.111	-328	193
Abril	-12.160	-6.819	-661	-821	-3.449	-1.345	-543	-5.341	-337	-858	-3.070	-925	-151
Mayo	-16.097	-9.474	-935	-1.244	-4.511	-2.131	-653	-6.623	-668	-894	-3.374	-1.383	-304
Junio	-14.090	-10.039	-1.643	-1.335	-4.245	-2.180	-636	-4.051	-1.245	-889	-1.922	-23	28
Julio	-6.433	-7.159	-697	-1.042	-2.862	-1.779	-779	726	106	95	978	-272	-181
Agosto	4.035	810	-107	225	360	317	15	3.225	386	836	1.312	580	111
Septiembre	2.290	3.877	2.352	737	59	396	333	-1.587	1.708	-247	-2.429	-644	25
Octubre	5.328	3.574	666	911	973	735	289	1.754	159	502	18	645	430
Noviembre	-4.678	-1.969	-476	-211	-871	-436	25	-2.709	-557	-562	-1.294	-350	54
Diciembre	-9.284	-2.115	-2.466	-843	332	709	153	-7.169	-2.450	-1.278	-2.307	-984	-150
<b>2016</b>													
Enero	7.978	3.592	-55	766	1.400	755	726	4.386	53	851	1.812	1.184	486
Febrero	2.210	1.013	876	372	105	-50	-290	1.197	713	327	2	104	51
Marzo	-4.106	-2.342	-117	-235	-1.458	-411	-121	-1.764	-2	-443	-997	-333	11
Abril	-8.431	-5.264	-501	-622	-2.477	-1.182	-482	-3.167	-467	-552	-1.448	-752	52
Mayo	-12.637	-7.522	-1.032	-1.075	-3.076	-1.779	-560	-5.115	-813	-605	-2.278	-1.097	-322
Junio	-11.826	-9.031	-1.441	-1.133	-3.370	-2.133	-954	-2.795	-1.240	-510	-957	-198	110
Julio	-7.135	-6.729	-858	-760	-2.315	-1.940	-856	-406	-337	21	398	-264	-224
Agosto	3.159	142	-56	181	183	-6	-160	3.017	456	1.117	1.049	371	24
Septiembre	-2.032	1.955	1.958	653	-796	-121	261	-3.987	1.371	-454	-3.221	-1.371	-312
Octubre	773	1.253	379	216	186	162	310	-480	214	-26	-954	-243	529
Noviembre	-3.646	-1.207	96	70	-822	-494	-57	-2.439	-374	-538	-972	-424	-131
Diciembre	-11.292	-3.477	-1.871	-628	-433	-373	-172	-7.815	-1.855	-1.149	-2.644	-1.582	-585
<b>2017</b>													
Enero	9.667	4.858	623	1.016	1.526	711	982	4.809	327	957	2.020	853	652
Febrero	1.673	50	640	79	-114	-379	-176	1.623	812	252	204	187	168
Marzo	-6.881	-3.860	-76	-408	-1.762	-1.314	-300	-3.021	-95	-274	-1.854	-689	-109
Abril	-12.375	-6.726	-1.057	-793	-2.622	-1.539	-715	-5.649	-651	-745	-2.527	-1.333	-393
Mayo	-9.908	-5.846	-387	-707	-2.606	-1.594	-552	-4.062	-277	-326	-1.899	-1.154	-406
Junio	-7.735	-6.761	-972	-802	-2.724	-1.568	-695	-974	-751	-335	-52	156	8
Julio	-366	-2.419	138	-146	-677	-1.082	-652	2.053	678	457	904	172	-158
Agosto	3.865	1.285	216	256	600	163	50	2.580	489	793	993	371	-66
Septiembre	2.154	2.606	2.001	306	-240	338	201	-452	1.474	-341	-1.416	-453	284
Octubre	309	1.110	272	533	163	154	-12	-801	255	-110	-947	-257	258
Noviembre	-8.191	-3.517	-684	-360	-1.244	-748	-481	-4.674	-813	-788	-1.844	-953	-276
Diciembre	-7.613	-1.323	-1.965	-316	373	557	28	-6.290	-1.978	-930	-2.047	-957	-378
<b>2018</b>													
Enero	11.766	5.561	743	1.097	1.806	863	1.052	6.205	525	1.214	2.318	1.279	869
Febrero	1.731	544	720	121	-132	45	-210	1.187	791	169	-72	246	53
Marzo	-3.412	-1.605	208	-51	-901	-581	-280	-1.807	133	-73	-1.041	-606	-220
Abril	-9.461	-5.730	-623	-840	-2.022	-1.641	-604	-3.731	-213	-364	-1.720	-1.118	-316
Mayo	-9.830	-6.040	-673	-785	-2.523	-1.633	-426	-3.790	-486	-552	-1.617	-1.021	-114
Junio	-9.713	-6.397	-921	-776	-2.136	-1.549	-1.015	-3.316	-977	-514	-1.110	-502	-213
Julio	-1.344	-2.481	-21	-286	-647	-969	-558	1.137	432	79	413	148	65
Agosto	4.410	1.595	251	299	656	336	53	2.815	564	708	1.073	333	137
Septiembre	-210	1.076	1.551	413	-722	-208	42	-1.286	1.098	-397	-1.333	-724	70
Octubre	-2.106	-108	-224	349	-113	65	-185	-1.998	-353	-150	-1.176	-415	96
Noviembre	-5.921	-1.891	-396	-255	-540	-356	-344	-4.030	-528	-421	-1.521	-1.094	-466
Diciembre	-6.578	-1.346	-1.356	-545	373	191	-9	-5.232	-1.531	-734	-1.806	-569	-592
<b>2019</b>													
Enero	11.308	4.552	717	838	1.597	688	712	6.756	546	962	2.473	1.665	1.110
Febrero	3.606	1.410	788	437	251	-15	-51	2.196	714	299	492	196	495
Marzo	-475	-461	357	87	-634	-271	0	-14	148	-190	-672	-146	846
Abril	-6.012	-2.328	-626	-498	-903	-440	139	-3.684	-514	-630	-1.822	-773	55
Mayo	-6.600	-3.774	-577	-473	-1.656	-808	-260	-2.826	-404	-243	-1.445	-746	12
Junio	-6.523	-4.879	-1.110	-588	-1.430	-1.182	-569	-1.644	-1.034	-137	-433	101	-141
Julio	908	-990	-252	-133	106	-334	-377	1.898	197	517	1.049	166	-31
Agosto	7.199	3.235	566	421	1.148	599	501	3.964	867	788	1.231	663	415
Septiembre	-193	1.127	1.813	130	-770	-348	302	-1.320	1.336	-693	-1.632	-597	266
Octubre	3.470	2.691	618	321	725	564	463	779	248	225	-262	45	523
Noviembre	-2.855	-349	-397	-139	-122	81	228	-2.506	-388	-437	-815	-732	-134
Diciembre													

Fuente: Dirección General del Servicio Público de Empleo Estatal

Subdirección General de Análisis, Planificación y Evaluación

**TABLA 7. Parados Registrados. Sexo y Edad. Variación mensual relativa. Series**

PERIODO	TOTAL P.R.	HOMBRES						MUJERES					
		Total	< 25	25 - 29	30-44	45 - 54	> 55	Total	< 25	25 - 29	30-44	45 - 54	> 55
<b>2015</b>													
Enero	1,5	1,1	0,2	3,6	1,4	0,3	0,9	1,8	-0,2	4,5	2,4	1,2	1,1
Febrero	0,48	-0,02	5,04	1,65	-0,60	-0,93	-0,64	0,93	4,80	2,41	0,65	0,33	0,35
Marzo	-0,98	-1,55	0,51	-2,47	-2,56	-1,50	-0,20	-0,48	0,86	-0,83	-1,03	-0,47	0,38
Abril	-2,42	-2,88	-3,08	-4,01	-3,98	-2,16	-1,18	-2,00	-1,85	-3,76	-2,88	-1,34	-0,30
Mayo	-3,28	-4,12	-4,49	-6,34	-5,42	-3,50	-1,44	-2,53	-3,74	-4,07	-3,26	-2,04	-0,60
Junio	-2,97	-4,55	-8,27	-7,26	-5,39	-3,71	-1,42	-1,59	-7,24	-4,22	-1,92	-0,03	0,06
Julio	-1,40	-3,40	-3,82	-6,11	-3,84	-3,15	-1,77	0,29	0,66	0,47	1,00	-0,41	-0,36
Agosto	0,89	0,40	-0,61	1,41	0,50	0,58	0,03	1,28	2,40	4,13	1,32	0,88	0,22
Septiembre	0,50	1,90	13,50	4,54	0,08	0,72	0,77	-0,62	10,39	-1,17	-2,42	-0,96	0,05
Octubre	1,16	1,72	3,37	5,37	1,35	1,33	0,66	0,69	0,88	2,41	0,02	0,98	0,86
Noviembre	-1,00	-0,93	-2,33	-1,18	-1,19	-0,78	0,06	-1,06	-3,04	-2,63	-1,32	-0,52	0,11
Diciembre	-2,01	-1,01	-12,35	-4,77	0,46	1,27	0,35	-2,84	-13,80	-6,15	-2,39	-1,48	-0,30
<b>2016</b>													
Enero	1,76	1,73	-0,31	4,55	1,93	1,34	1,65	1,79	0,35	4,36	1,92	1,81	0,96
Febrero	0,48	0,48	5,02	2,11	0,14	-0,09	-0,65	0,48	4,64	1,61	0,00	0,16	0,10
Marzo	-0,89	-1,10	-0,64	-1,31	-1,97	-0,72	-0,27	-0,70	-0,01	-2,14	-1,04	-0,50	0,02
Abril	-1,84	-2,51	-2,75	-3,51	-3,42	-2,08	-1,09	-1,27	-2,91	-2,73	-1,52	-1,13	0,10
Mayo	-2,81	-3,68	-5,83	-6,28	-4,39	-3,20	-1,27	-2,08	-5,21	-3,07	-2,43	-1,67	-0,63
Junio	-2,70	-4,59	-8,64	-7,07	-5,03	-3,96	-2,20	-1,16	-8,39	-2,67	-1,05	-0,31	0,22
Julio	-1,68	-3,58	-5,63	-5,10	-3,64	-3,75	-2,02	-0,17	-2,49	0,11	0,44	-0,41	-0,44
Agosto	0,76	0,08	-0,39	1,28	0,30	-0,01	-0,39	1,27	3,45	6,01	1,15	0,58	0,05
Septiembre	-0,48	1,08	13,68	4,56	-1,29	-0,24	0,63	-1,66	10,03	-2,30	-3,50	-2,13	-0,62
Octubre	0,18	0,68	2,33	1,44	0,31	0,33	0,74	-0,20	1,42	-0,13	-1,08	-0,39	1,05
Noviembre	-0,87	-0,65	0,58	0,46	-1,35	-0,99	-0,14	-1,03	-2,45	-2,80	-1,11	-0,67	-0,26
Diciembre	-2,71	-1,90	-11,17	-4,12	-0,72	-0,76	-0,41	-3,35	-12,47	-6,15	-3,05	-2,54	-1,15
<b>2017</b>													
Enero	2,4	2,7	4,2	6,9	2,6	1,5	2,4	2,1	2,5	5,5	2,4	1,4	1,3
Febrero	0,40	0,03	4,13	0,50	-0,19	-0,76	-0,41	0,70	6,08	1,36	0,24	0,30	0,33
Marzo	-1,65	-2,09	-0,47	-2,59	-2,89	-2,67	-0,71	-1,30	-0,67	-1,46	-2,15	-1,11	-0,21
Abril	-3,02	-3,72	-6,58	-5,18	-4,42	-3,21	-1,69	-2,47	-4,63	-4,03	-2,99	-2,18	-0,77
Mayo	-2,49	-3,36	-2,58	-4,87	-4,60	-3,44	-1,33	-1,82	-2,07	-1,84	-2,32	-1,93	-0,81
Junio	-2,00	-4,02	-6,65	-5,80	-5,04	-3,50	-1,70	-0,44	-5,72	-1,92	-0,06	0,27	0,02
Julio	-0,10	-1,50	1,01	-1,12	-1,32	-2,50	-1,62	0,94	5,47	2,68	1,13	0,29	-0,32
Agosto	1,02	0,81	1,57	1,99	1,19	0,39	0,13	1,17	3,74	4,52	1,23	0,63	-0,13
Septiembre	0,56	1,63	14,29	2,33	-0,47	0,80	0,51	-0,20	10,88	-1,86	-1,73	-0,76	0,57
Octubre	0,08	0,68	1,70	3,97	0,32	0,36	-0,03	-0,36	1,70	-0,61	-1,18	-0,44	0,52
Noviembre	-2,12	-2,14	-4,20	-2,58	-2,43	-1,75	-1,21	-2,11	-5,32	-4,41	-2,32	-1,62	-0,55
Diciembre	-2,02	-0,82	-12,60	-2,32	0,75	1,32	0,07	-2,90	-13,67	-5,44	-2,63	-1,66	-0,76
<b>2018</b>													
Enero	12,5	15,7	11,5	19,6	20,1	17,0	9,6	10,2	9,0	14,9	14,6	10,1	3,1
Febrero	0,45	0,33	5,01	0,84	-0,25	0,10	-0,52	0,55	6,08	0,97	-0,09	0,42	0,10
Marzo	-0,89	-0,97	1,38	-0,35	-1,73	-1,34	-0,70	-0,83	0,96	-0,42	-1,34	-1,04	-0,43
Abril	-2,49	-3,50	-4,07	-5,81	-3,96	-3,82	-1,51	-1,72	-1,53	-2,08	-2,24	-1,94	-0,63
Mayo	-2,65	-3,82	-4,59	-5,76	-5,15	-3,96	-1,08	-1,78	-3,54	-3,23	-2,15	-1,81	-0,23
Junio	-2,69	-4,21	-6,58	-6,05	-4,59	-3,91	-2,61	-1,59	-7,38	-3,11	-1,51	-0,90	-0,43
Julio	-0,38	-1,70	-0,16	-2,37	-1,46	-2,54	-1,47	0,55	3,52	0,49	0,57	0,27	0,13
Agosto	1,26	1,11	1,92	2,54	1,50	0,90	0,14	1,36	4,44	4,39	1,47	0,60	0,28
Septiembre	-0,06	0,74	11,65	3,42	-1,63	-0,56	0,11	-0,61	8,28	-2,36	-1,80	-1,30	0,14
Octubre	-0,60	-0,07	-1,51	2,80	-0,26	0,17	-0,49	-0,96	-2,46	-0,91	-1,62	-0,76	0,19
Noviembre	-1,68	-1,30	-2,71	-1,99	-1,24	-0,95	-0,92	-1,95	-3,77	-2,59	-2,13	-2,01	-0,93
Diciembre	-1,90	-0,94	-9,52	-4,33	0,87	0,52	-0,02	-2,59	-11,36	-4,63	-2,58	-1,07	-1,19
<b>2019</b>													
Enero	3,3	3,2	5,6	7,0	3,7	1,9	1,9	3,4	4,6	6,4	3,6	3,2	2,3
Febrero	1,03	0,96	5,79	3,40	0,56	-0,04	-0,14	1,08	5,72	1,86	0,70	0,36	0,99
Marzo	-0,13	-0,31	2,48	0,65	-1,40	-0,72	0,00	-0,01	1,12	-1,16	-0,95	-0,27	1,67
Abril	-1,70	-1,57	-4,24	-3,72	-2,02	-1,17	0,37	-1,79	-3,85	-3,89	-2,59	-1,42	0,11
Mayo	-1,90	-2,59	-4,09	-3,67	-3,79	-2,18	-0,69	-1,40	-3,15	-1,56	-2,11	-1,39	0,02
Junio	-1,91	-3,44	-8,19	-4,73	-3,40	-3,25	-1,52	-0,82	-8,31	-0,89	-0,65	0,19	-0,27
Julio	0,27	-0,72	-2,03	-1,12	0,26	-0,95	-1,02	0,96	1,73	3,40	1,57	0,31	-0,06
Agosto	2,15	2,38	4,65	3,60	2,82	1,72	1,37	1,99	7,47	5,02	1,82	1,25	0,81
Septiembre	-0,06	0,81	14,22	1,07	-1,84	-0,98	0,82	-0,65	10,72	-4,20	-2,37	-1,11	0,51
Octubre	1,01	1,92	4,24	2,62	1,76	1,61	1,24	0,39	1,80	1,42	-0,39	0,08	1,00
Noviembre	-0,83	-0,24	-2,62	-1,11	-0,29	0,23	0,60		-2,76	-2,73	-1,22	-1,37	-0,25
Diciembre													

Fuente: Dirección General del Servicio Público de Empleo Estatal

Subdirección General de Análisis, Planificación y Evaluación

TABLA 8. Parados Registrados. Sexo y Edad. Variación anual absoluta. Series

PERIODO	TOTAL P.R.	HOMBRES						MUJERES					
		Total	< 25	25 - 29	30-44	45 - 54	> 55	Total	< 25	25 - 29	30-44	45 - 54	> 55
<b>2015</b>													
Enero	-41.316	-26.154	-3.121	-3.772	-16.039	-4.128	906	-15.162	-3.135	-2.793	-10.281	-1.261	2.308
Febrero	-41.066	-27.268	-2.301	-3.741	-16.508	-4.860	142	-13.798	-2.034	-2.498	-10.091	-1.305	2.130
Marzo	-43.438	-29.171	-2.436	-3.848	-17.393	-5.351	-143	-14.267	-2.007	-2.341	-10.378	-1.625	2.084
Abril	-44.633	-30.483	-2.065	-3.431	-17.807	-6.129	-1.051	-14.150	-1.626	-2.240	-10.227	-1.832	1.775
Mayo	-45.679	-31.147	-1.914	-3.325	-17.617	-6.837	-1.454	-14.532	-1.403	-2.061	-10.478	-2.083	1.493
Junio	-44.334	-30.908	-1.884	-3.026	-16.802	-7.304	-1.892	-13.426	-1.007	-1.932	-10.029	-1.881	1.423
Julio	-51.317	-34.546	-3.205	-3.568	-17.450	-8.011	-2.312	-16.771	-1.714	-2.356	-10.953	-2.784	1.036
Agosto	-49.457	-33.704	-3.069	-3.363	-17.247	-7.809	-2.216	-15.753	-1.725	-2.149	-10.562	-2.410	1.093
Septiembre	-49.595	-33.324	-3.140	-3.547	-16.786	-7.708	-2.143	-16.271	-1.734	-2.297	-10.518	-2.484	762
Octubre	-49.734	-33.121	-2.845	-3.618	-16.891	-7.737	-2.030	-16.613	-2.025	-2.234	-10.684	-2.503	833
Noviembre	-50.541	-33.355	-3.061	-3.575	-16.859	-7.832	-2.028	-17.186	-2.070	-2.334	-10.833	-2.748	799
Diciembre	-46.297	-30.511	-2.792	-3.091	-15.831	-7.041	-1.756	-15.786	-1.947	-1.969	-9.996	-2.665	791
<b>2016</b>													
Enero	-45.707	-29.503	-2.889	-3.035	-15.626	-6.498	-1.455	-16.204	-1.864	-2.092	-10.690	-2.276	718
Febrero	-45.908	-28.435	-3.038	-3.003	-14.988	-5.956	-1.450	-17.473	-1.977	-2.307	-11.385	-2.396	592
Marzo	-45.007	-27.051	-3.263	-2.720	-14.167	-5.420	-1.481	-17.956	-2.134	-2.560	-11.271	-2.401	410
Abril	-41.278	-25.496	-3.103	-2.521	-13.195	-5.257	-1.420	-15.782	-2.264	-2.254	-9.649	-2.228	613
Mayo	-37.818	-23.544	-3.200	-2.352	-11.760	-4.905	-1.327	-14.274	-2.409	-1.965	-8.553	-1.942	595
Junio	-35.554	-22.536	-2.998	-2.150	-10.885	-4.858	-1.645	-13.018	-2.404	-1.586	-7.588	-2.117	677
Julio	-36.256	-22.106	-3.159	-1.868	-10.338	-5.019	-1.722	-14.150	-2.847	-1.660	-8.168	-2.109	634
Agosto	-37.132	-22.774	-3.108	-1.912	-10.515	-5.342	-1.897	-14.358	-2.777	-1.379	-8.431	-2.318	547
Septiembre	-41.454	-24.696	-3.502	-1.996	-11.370	-5.859	-1.969	-16.758	-3.114	-1.586	-9.223	-3.045	210
Octubre	-46.009	-27.017	-3.789	-2.691	-12.157	-6.432	-1.948	-18.992	-3.059	-2.114	-10.195	-3.933	309
Noviembre	-44.977	-26.255	-3.217	-2.410	-12.108	-6.490	-2.030	-18.722	-2.876	-2.090	-9.873	-4.007	124
Diciembre	-46.985	-27.617	-2.622	-2.195	-12.873	-7.572	-2.355	-19.368	-2.281	-1.961	-10.210	-4.605	-311
<b>2017</b>													
Enero	-45.296	-26.351	-1.944	-1.945	-12.747	-7.616	-2.099	-18.945	-2.007	-1.855	-10.002	-4.936	-145
Febrero	-45.833	-27.314	-2.180	-2.238	-12.966	-7.945	-1.985	-18.519	-1.908	-1.930	-9.800	-4.853	-28
Marzo	-48.608	-28.832	-2.139	-2.411	-13.270	-8.848	-2.164	-19.776	-2.001	-1.761	-10.657	-5.209	-148
Abril	-52.552	-30.294	-2.695	-2.582	-13.415	-9.205	-2.397	-22.258	-2.185	-1.954	-11.736	-5.790	-593
Mayo	-49.823	-28.618	-2.050	-2.214	-12.945	-9.020	-2.389	-21.205	-1.649	-1.675	-11.357	-5.847	-677
Junio	-45.732	-26.348	-1.581	-1.883	-12.299	-8.455	-2.130	-19.384	-1.160	-1.500	-10.452	-5.493	-779
Julio	-38.963	-22.038	-585	-1.269	-10.661	-7.597	-1.926	-16.925	-145	-1.064	-9.946	-5.057	-713
Agosto	-38.257	-20.895	-313	-1.194	-10.244	-7.428	-1.716	-17.362	-112	-1.388	-10.002	-5.057	-803
Septiembre	-34.071	-20.244	-270	-1.541	-9.688	-6.969	-1.776	-13.827	-9	-1.275	-8.197	-4.139	-207
Octubre	-34.535	-20.387	-377	-1.224	-9.711	-6.977	-2.098	-14.148	32	-1.359	-8.190	-4.153	-478
Noviembre	-39.080	-22.697	-1.157	-1.654	-10.133	-7.231	-2.522	-16.383	-407	-1.609	-9.062	-4.682	-623
Diciembre	-35.401	-20.543	-1.251	-1.342	-9.327	-6.301	-2.322	-14.858	-530	-1.390	-8.465	-4.057	-416
<b>2018</b>													
Enero	-33.302	-19.840	-1.131	-1.261	-9.047	-6.149	-2.252	-13.462	-332	-1.133	-8.167	-3.631	-199
Febrero	-33.244	-19.346	-1.051	-1.219	-9.065	-5.725	-2.286	-13.898	-353	-1.216	-8.443	-3.572	-314
Marzo	-29.775	-17.091	-767	-862	-8.204	-4.992	-2.266	-12.684	-125	-1.015	-7.630	-3.489	-425
Abril	-26.861	-16.095	-333	-909	-7.604	-5.094	-2.155	-10.766	313	-634	-6.823	-3.274	-348
Mayo	-26.783	-16.289	-619	-987	-7.521	-5.133	-2.029	-10.494	104	-860	-6.541	-3.141	-56
Junio	-28.761	-15.925	-568	-961	-6.933	-5.114	-2.349	-12.836	-122	-1.039	-7.599	-3.799	-277
Julio	-29.739	-15.987	-727	-1.101	-6.903	-5.001	-2.255	-13.752	-368	-1.417	-8.090	-3.823	-54
Agosto	-29.194	-15.677	-692	-1.058	-6.847	-4.828	-2.252	-13.517	-293	-1.502	-8.010	-3.861	149
Septiembre	-31.558	-17.207	-1.142	-951	-7.329	-5.374	-2.411	-14.351	-669	-1.558	-7.927	-4.132	-65
Octubre	-33.973	-18.425	-1.638	-1.135	-7.605	-5.463	-2.584	-15.548	-1.277	-1.598	-8.156	-4.290	-227
Noviembre	-31.703	-16.799	-1.350	-1.030	-6.901	-5.071	-2.447	-14.904	-992	-1.231	-7.833	-4.431	-417
Diciembre	-30.668	-16.822	-741	-1.259	-6.901	-5.437	-2.484	-13.846	-545	-1.035	-7.592	-4.043	-631
<b>2019</b>													
Enero	-31.126	-17.831	-767	-1.518	-7.110	-5.612	-2.824	-13.295	-524	-1.287	-7.437	-3.657	-390
Febrero	-29.251	-16.965	-699	-1.202	-6.727	-5.672	-2.665	-12.286	-601	-1.157	-6.873	-3.707	52
Marzo	-26.314	-15.821	-550	-1.064	-6.460	-5.362	-2.385	-10.493	-586	-1.274	-6.504	-3.247	1.118
Abril	-22.865	-12.419	-553	-722	-5.341	-4.161	-1.642	-10.446	-887	-1.540	-6.606	-2.902	1.489
Mayo	-19.635	-10.153	-457	-410	-4.474	-3.336	-1.476	-9.482	-805	-1.231	-6.434	-2.627	1.615
Junio	-16.445	-8.635	-646	-222	-3.768	-2.969	-1.030	-7.810	-862	-854	-5.757	-2.024	1.687
Julio	-14.193	-7.144	-877	-69	-3.015	-2.334	-849	-7.049	-1.097	-416	-5.121	-2.006	1.591
Agosto	-11.404	-5.504	-562	53	-2.523	-2.071	-401	-5.900	-794	-336	-4.963	-1.676	1.869
Septiembre	-11.387	-5.453	-300	-230	-2.571	-2.211	-141	-5.934	-556	-632	-5.262	-1.549	2.065
Octubre	-5.811	-2.654	542	-258	-1.733	-1.712	507	-3.157	45	-257	-4.348	-1.089	2.492
Noviembre	-2.745	-1.112	541	-142	-1.315	-1.275	1.079	-1.633	185	-273	-3.642	-727	2.824
Diciembre													

Fuente: Dirección General del Servicio Público de Empleo Estatal



Subdirección General de Análisis, Planificación y Evaluación

TABLA 9. Parados Registrados. Sexo y Edad. Variación anual relativa. Series

PERIODO	TOTAL P.R.	HOMBRES						MUJERES					
		Total	< 25	25 - 29	30-44	45 - 54	> 55	Total	< 25	25 - 29	30-44	45 - 54	> 55
<b>2015</b>													
Enero	-7,55	-9,81	-13,31	-15,46	-15,20	-6,08	2,00	-5,40	-15,40	-11,06	-8,78	-1,80	4,82
Febrero	-7,47	-10,19	-9,72	-15,14	-15,65	-7,15	0,31	-4,90	-10,13	-9,80	-8,58	-1,85	4,42
Marzo	-7,94	-10,97	-10,19	-15,84	-16,71	-7,92	-0,31	-5,08	-9,93	-9,31	-8,88	-2,31	4,30
Abril	-8,33	-11,71	-9,03	-14,88	-17,62	-9,15	-2,27	-5,14	-8,34	-9,26	-9,00	-2,63	3,65
Mayo	-8,77	-12,38	-8,79	-15,31	-18,28	-10,43	-3,15	-5,40	-7,54	-8,92	-9,49	-3,04	3,07
Junio	-8,77	-12,81	-9,37	-15,07	-18,40	-11,44	-4,12	-5,08	-5,94	-8,74	-9,28	-2,75	2,92
Julio	-10,14	-14,53	-15,46	-18,23	-19,59	-12,76	-5,07	-6,25	-9,65	-10,42	-9,96	-4,04	2,12
Agosto	-9,73	-14,18	-14,98	-17,16	-19,33	-12,42	-4,87	-5,82	-9,50	-9,25	-9,52	-3,48	2,23
Septiembre	-9,71	-13,82	-13,70	-17,29	-18,90	-12,20	-4,68	-6,04	-8,72	-9,92	-9,70	-3,62	1,55
Octubre	-9,64	-13,54	-12,22	-16,83	-18,79	-12,10	-4,42	-6,12	-9,96	-9,47	-9,84	-3,61	1,68
Noviembre	-9,87	-13,73	-13,29	-16,83	-18,94	-12,32	-4,41	-6,38	-10,44	-10,09	-10,08	-3,97	1,61
Diciembre	-9,28	-12,83	-13,76	-15,52	-17,93	-11,09	-3,83	-6,05	-11,29	-9,17	-9,58	-3,91	1,59
<b>2016</b>													
Enero	-9,03	-12,27	-14,21	-14,71	-17,46	-10,20	-3,14	-6,10	-10,83	-9,32	-10,01	-3,30	1,43
Febrero	-9,03	-11,83	-14,22	-14,32	-16,84	-9,43	-3,15	-6,52	-10,96	-10,03	-10,59	-3,47	1,18
Marzo	-8,94	-11,43	-15,20	-13,30	-16,34	-8,72	-3,23	-6,73	-11,73	-11,23	-10,59	-3,49	0,81
Abril	-8,40	-11,09	-14,91	-12,84	-15,85	-8,64	-3,13	-6,04	-12,67	-10,27	-9,34	-3,28	1,22
Mayo	-7,96	-10,68	-16,10	-12,79	-14,94	-8,35	-2,97	-5,60	-14,01	-9,33	-8,55	-2,92	1,19
Junio	-7,71	-10,71	-16,45	-12,61	-14,61	-8,59	-3,73	-5,19	-15,07	-17,87	-7,74	-3,19	1,35
Julio	-7,97	-10,88	-18,02	-11,67	-14,43	-9,17	-3,98	-5,63	-17,73	-8,19	-8,25	-3,19	1,27
Agosto	-8,10	-11,16	-17,84	-11,78	-14,61	-9,70	-4,38	-5,64	-16,89	-6,54	-8,40	-3,47	1,09
Septiembre	-8,99	-11,88	-17,71	-11,76	-15,78	-10,56	-4,51	-6,62	-17,16	-7,61	-9,42	-4,61	0,42
Octubre	-9,87	-12,78	-18,53	-15,05	-16,65	-11,45	-4,44	-7,45	-16,71	-9,90	-10,41	-5,89	0,61
Noviembre	-9,74	-12,53	-16,11	-13,64	-16,78	-11,64	-4,62	-7,43	-16,20	-10,05	-10,22	-6,03	0,25
Diciembre	-10,39	-13,32	-14,98	-13,04	-17,76	-13,41	-5,34	-7,91	-14,91	-10,05	-10,82	-7,04	-0,62
<b>2017</b>													
Enero	-9,84	-12,49	-11,14	-11,05	-17,25	-13,31	-4,68	-7,60	-13,07	-9,11	-10,40	-7,41	-0,28
Febrero	-9,91	-12,89	-11,90	-12,46	-17,52	-13,90	-4,46	-7,39	-11,87	-9,33	-10,19	-7,27	-0,05
Marzo	-10,60	-13,75	-11,75	-13,60	-18,30	-15,59	-4,87	-7,95	-12,45	-8,70	-11,20	-7,85	-0,29
Abril	-11,68	-14,82	-15,22	-15,09	-19,15	-16,56	-5,46	-9,06	-14,01	-9,92	-12,52	-8,82	-1,16
Mayo	-11,39	-14,54	-12,30	-13,81	-19,33	-16,76	-5,51	-8,82	-11,15	-8,78	-12,42	-9,06	-1,34
Junio	-10,75	-14,03	-10,38	-12,64	-19,34	-16,36	-5,02	-8,15	-8,56	-8,07	-11,55	-8,54	-1,53
Julio	-9,31	-12,17	-4,07	-8,97	-17,39	-15,28	-4,63	-7,13	-1,10	-5,72	-10,95	-7,89	-1,41
Agosto	-9,08	-11,53	-2,19	-8,34	-16,66	-14,94	-4,15	-7,22	-0,82	-7,04	-10,88	-7,85	-1,59
Septiembre	-8,12	-11,05	-1,66	-10,29	-15,97	-14,05	-4,26	-5,85	-0,06	-6,62	-9,24	-6,56	-0,41
Octubre	-8,22	-11,05	-2,26	-8,06	-15,95	-14,02	-5,00	-6,00	0,21	-7,07	-9,33	-6,61	-0,94
Noviembre	-9,38	-12,39	-6,91	-10,84	-16,88	-14,68	-6,02	-7,02	-2,74	-8,61	-10,44	-7,50	-1,23
Diciembre	-8,73	-11,43	-8,41	-9,17	-15,65	-12,89	-5,56	-6,59	-4,07	-7,92	-10,06	-6,67	-0,83
<b>2018</b>													
Enero	-8,02	-10,75	-7,30	-8,06	-14,80	-12,39	-5,27	-5,84	-2,49	-6,12	-9,48	-5,89	-0,39
Febrero	-7,98	-10,48	-6,51	-7,75	-14,86	-11,63	-5,37	-5,99	-2,49	-6,48	-9,78	-5,77	-0,62
Marzo	-7,27	-9,45	-4,77	-5,63	-13,84	-10,42	-5,36	-5,54	-0,89	-5,49	-9,03	-5,70	-0,84
Abril	-6,76	-9,25	-2,22	-6,26	-13,43	-10,98	-5,19	-4,82	2,33	-3,57	-8,32	-5,47	-0,69
Mayo	-6,91	-9,68	-4,23	-7,14	-13,92	-11,46	-4,95	-4,79	0,79	-4,94	-8,17	-5,35	-0,11
Junio	-7,57	-9,86	-4,16	-7,38	-13,51	-11,83	-5,83	-5,88	-0,98	-6,08	-9,50	-6,46	-0,55
Julio	-7,84	-10,05	-5,27	-8,55	-13,63	-11,87	-5,69	-6,24	-2,82	-8,08	-10,00	-6,48	-0,11
Agosto	-7,62	-9,78	-4,94	-8,06	-13,36	-11,41	-5,68	-6,06	-2,16	-8,20	-9,78	-6,50	0,30
Septiembre	-8,19	-10,56	-7,14	-7,08	-14,37	-12,60	-6,05	-6,45	-4,45	-8,66	-9,85	-7,01	-0,13
Octubre	-8,81	-11,23	-10,06	-8,13	-14,87	-12,77	-6,48	-7,01	-8,36	-8,94	-10,25	-7,31	-0,45
Noviembre	-8,40	-10,46	-8,66	-7,57	-13,83	-12,06	-6,21	-6,87	-6,86	-7,20	-10,08	-7,68	-0,83
Diciembre	-8,29	-10,57	-5,44	-9,47	-13,72	-12,76	-6,30	-6,57	-4,36	-6,41	-10,03	-7,12	-1,27
<b>2019</b>													
Enero	-8,15	-10,82	-5,34	-10,55	-13,65	-12,91	-6,98	-6,13	-4,03	-7,41	-9,54	-6,30	-0,77
Febrero	-7,63	-10,26	-4,63	-8,28	-12,95	-13,04	-6,62	-5,63	-4,35	-6,60	-8,82	-6,36	0,10
Marzo	-6,92	-9,66	-3,60	-7,36	-12,65	-12,49	-5,97	-4,85	-4,20	-7,29	-8,46	-5,63	2,22
Abril	-6,17	-7,86	-3,77	-5,30	-10,89	-10,08	-4,17	-4,91	-6,46	-9,00	-8,79	-5,13	2,97
Mayo	-5,44	-6,68	-3,26	-3,19	-9,62	-8,41	-3,79	-4,54	-6,08	-7,44	-8,75	-4,73	3,23
Junio	-4,68	-5,93	-4,94	-1,84	-8,49	-7,79	-2,72	-3,80	-7,03	-5,32	-7,95	-3,68	3,39
Julio	-4,06	-4,99	-6,71	-0,59	-6,89	-6,29	-2,27	-3,41	-8,64	-2,58	-7,03	-3,63	3,19
Agosto	-3,22	-3,80	-4,22	0,44	-5,68	-5,53	-1,07	-2,82	-5,99	-2,00	-6,72	-3,02	3,74
Septiembre	-3,22	-3,74	-2,02	-1,84	-5,89	-5,93	-0,38	-2,85	-3,87	-3,85	-7,25	-2,83	4,13
Octubre	-1,65	-1,82	3,70	-2,01	-3,98	-4,59	1,36	-1,53	0,32	-1,58	-6,09	-2,00	4,97
Noviembre	-0,79	-0,77	3,80	-1,13	-3,06	-3,45	2,92	-0,81	1,37	-1,72	-5,21	-1,36	5,69
Diciembre													#####

Fuente: Dirección General del Servicio Público de Empleo Estatal

Subdirección General de Análisis, Planificación y Evaluación

TABLA 10. Parados Registrados. Actividad Económica. Series

PERIODO	Total P.R.	Agricultura	Industria	Construc.	Servicios	S/E anterior
<b>2015</b>						
Enero	506.037	4.776	38.502	57.825	379.463	25.471
Febrero	508.448	4.824	38.007	56.942	382.301	26.374
Marzo	503.441	4.802	37.217	55.916	378.539	26.967
Abril	491.281	4.585	36.222	54.322	369.235	26.917
Mayo	475.184	4.310	34.943	52.305	357.011	26.615
Junio	461.094	4.235	33.521	50.165	347.160	26.013
Julio	454.661	4.022	32.217	47.583	344.892	25.947
Agosto	458.696	3.958	32.376	47.207	349.546	25.609
Septiembre	460.986	3.897	32.490	47.988	349.466	27.145
Octubre	466.314	4.327	32.794	48.440	353.187	27.566
Noviembre	461.636	4.347	32.379	48.244	349.100	27.566
Diciembre	452.352	4.216	32.177	49.759	340.687	25.513
<b>2016</b>						
Enero	460.330	4.234	32.655	49.440	349.046	24.955
Febrero	462.540	4.383	32.451	48.672	351.416	25.618
Marzo	458.434	4.326	32.036	47.976	348.288	25.808
Abril	450.003	4.193	31.446	46.838	341.887	25.639
Mayo	437.366	3.955	30.435	44.921	332.954	25.101
Junio	425.540	3.798	29.369	42.637	325.324	24.412
Julio	418.405	3.685	28.042	40.541	322.329	23.808
Agosto	421.564	3.550	28.054	39.999	326.617	23.344
Septiembre	419.532	3.454	28.096	40.238	323.128	24.616
Octubre	420.305	3.761	28.240	40.139	323.305	24.860
Noviembre	416.659	3.896	27.688	39.885	320.193	24.997
Diciembre	405.367	3.717	27.313	40.569	310.529	23.239
<b>2017</b>						
Enero	415.034	3.787	27.655	40.204	320.153	23.235
Febrero	416.707	3.915	27.525	39.380	321.908	23.979
Marzo	409.826	3.855	26.993	38.407	316.087	24.484
Abril	397.451	3.725	26.317	37.529	305.694	24.186
Mayo	387.543	3.561	25.864	36.145	297.889	24.084
Junio	379.808	3.433	25.177	34.754	292.575	23.869
Julio	379.442	3.349	24.598	33.538	293.886	24.071
Agosto	383.307	3.219	24.848	33.327	298.089	23.824
Septiembre	385.461	3.266	25.009	33.201	298.560	25.425
Octubre	385.770	3.542	25.033	32.950	298.735	25.510
Noviembre	377.579	3.490	24.418	32.787	291.612	25.272
Diciembre	369.966	3.336	24.363	33.699	285.387	23.181
<b>2018</b>						
Enero	381.732	3.363	24.813	33.674	296.413	23.469
Febrero	383.463	3.450	24.458	33.208	298.181	24.166
Marzo	380.051	3.495	24.129	32.986	294.746	24.695
Abril	370.590	3.352	23.665	31.649	287.175	24.749
Mayo	360.760	3.166	22.880	30.402	279.838	24.474
Junio	351.047	3.045	21.997	29.234	272.716	24.055
Julio	349.703	2.936	21.446	28.430	272.639	24.252
Agosto	354.113	2.857	21.599	28.427	277.019	24.211
Septiembre	353.903	2.810	21.873	28.244	275.624	25.352
Octubre	351.797	2.973	21.861	28.144	274.169	24.650
Noviembre	345.876	3.071	21.496	28.197	268.748	24.364
Diciembre	339.298	2.891	21.478	29.011	263.201	22.717
<b>2019</b>						
Enero	350.606	2.907	21.986	28.734	274.096	22.883
Febrero	354.212	2.972	21.917	28.284	277.503	23.536
Marzo	353.737	3.034	21.698	27.960	276.982	24.063
Abril	347.725	2.929	21.670	27.915	271.101	24.110
Mayo	341.125	2.740	21.232	27.214	266.075	23.864
Junio	334.602	2.677	20.670	26.339	261.764	23.152
Julio	335.510	2.626	20.236	25.976	263.886	22.786
Agosto	342.709	2.546	20.652	26.380	270.316	22.815
Septiembre	342.516	2.505	20.776	26.222	269.077	23.936
Octubre	345.986	2.766	21.089	26.289	271.814	24.028
Noviembre	343.131	2.819	20.873	26.725	268.910	23.804
Diciembre						

Fuente: Dirección General del Servicio Público de Empleo Estatal

Subdirección General de Análisis, Planificación y Evaluación

**TABLA 11. Parados Registrados. Actividad Económica. Variación mensual absoluta. Series**

PERIODO	Total P.R.	Agricultura	Industria	Construc.	Servicios	S/E anterior
<b>2015</b>						
Enero	7.388	101	-93	-524	8.172	-268
Febrero	2.411	48	-495	-883	2.838	903
Marzo	-5.007	-22	-790	-1.026	-3.762	593
Abril	-12.160	-217	-995	-1.594	-9.304	-50
Mayo	-16.097	-275	-1.279	-2.017	-12.224	-302
Junio	-14.090	-75	-1.422	-2.140	-9.851	-602
Julio	-6.433	-213	-1.304	-2.582	-2.268	-66
Agosto	4.035	-64	159	-376	4.654	-338
Septiembre	2.290	-61	114	781	-80	1.536
Octubre	5.328	430	304	452	3.721	421
Noviembre	-4.678	20	-415	-196	-4.087	0
Diciembre	-9.284	-131	-202	1.515	-8.413	-2.053
<b>2016</b>						
Enero	7.978	18	478	-319	8.359	-558
Febrero	2.210	149	-204	-768	2.370	663
Marzo	-4.106	-57	-415	-696	-3.128	190
Abril	-8.431	-133	-590	-1.138	-6.401	-169
Mayo	-12.637	-238	-1.011	-1.917	-8.933	-538
Junio	-11.826	-157	-1.066	-2.284	-7.630	-689
Julio	-7.135	-113	-1.327	-2.096	-2.995	-604
Agosto	3.159	-135	12	-542	4.288	-464
Septiembre	-2.032	-96	42	239	-3.489	1.272
Octubre	773	307	144	-99	177	244
Noviembre	-3.646	135	-552	-254	-3.112	137
Diciembre	-11.292	-179	-375	684	-9.664	-1.758
<b>2017</b>						
Enero	9.667	70	342	-365	9.624	-4
Febrero	1.673	128	-130	-824	1.755	744
Marzo	-6.881	-60	-532	-973	-5.821	505
Abril	-12.375	-130	-676	-878	-10.393	-298
Mayo	-9.908	-164	-453	-1.384	-7.805	-102
Junio	-7.735	-128	-687	-1.391	-5.314	-215
Julio	-366	-84	-579	-1.216	1.311	202
Agosto	3.865	-130	250	-211	4.203	-247
Septiembre	2.154	47	161	-126	471	1.601
Octubre	309	276	24	-251	175	85
Noviembre	-8.191	-52	-615	-163	-7.123	-238
Diciembre	-7.613	-154	-55	912	-6.225	-2.091
<b>2018</b>						
Enero	11.766	27	450	-25	11.026	288
Febrero	1.731	87	-355	-466	1.768	697
Marzo	-3.412	45	-329	-222	-3.435	529
Abril	-9.461	-143	-464	-1.337	-7.571	54
Mayo	-9.830	-186	-785	-1.247	-7.337	-275
Junio	-9.713	-121	-883	-1.168	-7.122	-419
Julio	-1.344	-109	-551	-804	-77	197
Agosto	4.410	-79	153	-3	4.380	-41
Septiembre	-210	-47	274	-183	-1.395	1.141
Octubre	-2.106	163	-12	-100	-1.455	-702
Noviembre	-5.921	98	-365	53	-5.421	-286
Diciembre	-6.578	-180	-18	814	-5.547	-1.647
<b>2019</b>						
Enero	11.308	16	508	-277	10.895	166
Febrero	3.606	65	-69	-450	3.407	653
Marzo	-475	62	-219	-324	-521	527
Abril	-6.012	-105	-28	-45	-5.881	47
Mayo	-6.600	-189	-438	-701	-5.026	-246
Junio	-6.523	-63	-562	-875	-4.311	-712
Julio	908	-51	-434	-363	2.122	-366
Agosto	7.199	-80	416	404	6.430	29
Septiembre	-193	-41	124	-158	-1.239	1.121
Octubre	3.470	261	313	67	2.737	92
Noviembre	-2.855	53	-216	436	-2.904	-224
Diciembre						

Fuente: Dirección General del Servicio Público de Empleo Estatal

Subdirección General de Análisis, Planificación y Evaluación

**TABLA 12. Parados Registrados. Actividad Económica. Variación mensual relativa. Series**

PERIODO	Total P.R.	Agricultura	Industria	Construc.	Servicios	S/E anterior
<b>2015</b>						
Enero	1,48	2,16	-0,24	-0,90	2,20	-1,04
Febrero	0,48	1,01	-1,29	-1,53	0,75	3,55
Marzo	-0,98	-0,46	-2,08	-1,80	-0,98	2,25
Abril	-2,42	-4,52	-2,67	-2,85	-2,46	-0,19
Mayo	-3,28	-6,00	-3,53	-3,71	-3,31	-1,12
Junio	-2,97	-1,74	-4,07	-4,09	-2,76	-2,26
Julio	-1,40	-5,03	-3,89	-5,15	-0,65	-0,25
Agosto	0,89	-1,59	0,49	-0,79	1,35	-1,30
Septiembre	0,50	-1,54	0,35	1,65	-0,02	6,00
Octubre	1,16	11,03	0,94	0,94	1,06	1,55
Noviembre	-1,00	0,46	-1,27	-0,40	-1,16	0,00
Diciembre	-2,01	-3,01	-0,62	3,14	-2,41	-7,45
<b>2016</b>						
Enero	1,76	0,43	1,49	-0,64	2,45	-2,19
Febrero	0,48	3,52	-0,62	-1,55	0,68	2,66
Marzo	-0,89	-1,30	-1,28	-1,43	-0,89	0,74
Abril	-1,84	-3,07	-1,84	-2,37	-1,84	-0,65
Mayo	-2,81	-5,68	-3,22	-4,09	-2,61	-2,10
Junio	-2,70	-3,97	-3,50	-5,08	-2,29	-2,74
Julio	-1,68	-2,98	-4,52	-4,92	-0,92	-2,47
Agosto	0,76	-3,66	0,04	-1,34	1,33	-1,95
Septiembre	-0,48	-2,70	0,15	0,60	-1,07	5,45
Octubre	0,18	8,89	0,51	-0,25	0,05	0,99
Noviembre	-0,87	3,59	-1,95	-0,63	-0,96	0,55
Diciembre	-2,71	-4,59	-1,35	1,71	-3,02	-7,03
<b>2017</b>						
Enero	2,38	1,88	1,25	-0,90	3,10	-0,02
Febrero	0,40	3,38	-0,47	-2,05	0,55	3,20
Marzo	-1,65	-1,53	-1,93	-2,47	-1,81	2,11
Abril	-3,02	-3,37	-2,50	-2,29	-3,29	-1,22
Mayo	-2,49	-4,40	-1,72	-3,69	-2,55	-0,42
Junio	-2,00	-3,59	-2,66	-3,85	-1,78	-0,89
Julio	-0,10	-2,45	-2,30	-3,50	0,45	0,85
Agosto	1,02	-3,88	1,02	-0,63	1,43	-1,03
Septiembre	0,56	1,46	0,65	-0,38	0,16	6,72
Octubre	0,08	8,45	0,10	-0,76	0,06	0,33
Noviembre	-2,12	-1,47	-2,46	-0,49	-2,38	-0,93
Diciembre	-2,02	-4,41	-0,23	2,78	-2,13	-8,27
<b>2018</b>						
Enero	12,51	16,33	15,53	16,07	12,62	3,31
Febrero	0,45	2,59	-1,43	-1,38	0,60	2,97
Marzo	-0,89	1,30	-1,35	-0,67	-1,15	2,19
Abril	-2,49	-4,09	-1,92	-4,05	-2,57	0,22
Mayo	-2,65	-5,55	-3,32	-3,94	-2,55	-1,11
Junio	-2,69	-3,82	-3,86	-3,84	-2,55	-1,71
Julio	-0,38	-3,58	-2,50	-2,75	-0,03	0,82
Agosto	1,26	-2,69	0,71	-0,01	1,61	-0,17
Septiembre	-0,06	-1,65	1,27	-0,64	-0,50	4,71
Octubre	-0,60	5,80	-0,05	-0,35	-0,53	-2,77
Noviembre	-1,68	3,30	-1,67	0,19	-1,98	-1,16
Diciembre	-1,90	-5,86	-0,08	2,89	-2,06	-6,76
<b>2019</b>						
Enero	3,33	0,55	2,37	-0,95	4,14	0,73
Febrero	1,03	2,24	-0,31	-1,57	1,24	2,85
Marzo	-0,13	2,09	-1,00	-1,15	-0,19	2,24
Abril	-1,70	-3,46	-0,13	-0,16	-2,12	0,20
Mayo	-1,90	-6,45	-2,02	-2,51	-1,85	-1,02
Junio	-1,91	-2,30	-2,65	-3,22	-1,62	-2,98
Julio	0,27	-1,91	-2,10	-1,38	0,81	-1,58
Agosto	2,15	-3,05	2,06	1,56	2,44	0,13
Septiembre	-0,06	-1,61	0,60	-0,60	-0,46	4,91
Octubre	1,01	10,42	1,51	0,26	1,02	0,38
Noviembre	-0,83	1,92	-1,02	1,66	-1,07	-0,93
Diciembre						

Fuente: Dirección General del Servicio Público de Empleo Estatal

Subdirección General de Análisis, Planificación y Evaluación

**TABLA 13. Parados Registrados. Actividad Económica. Variación anual absoluta. Series**

PERIODO	Total P.R.	Agricultura	Industria	Construc.	Servicios	S/E anterior
<b>2.015</b>						
Enero	-41.316	184	-5.069	-11.073	-26.095	737
Febrero	-41.066	69	-5.330	-11.620	-25.250	1.065
Marzo	-43.438	-231	-5.841	-11.363	-26.690	687
Abril	-44.633	-350	-6.396	-12.006	-26.709	828
Mayo	-45.679	-363	-6.419	-11.764	-28.094	961
Junio	-44.334	-272	-6.586	-11.078	-27.454	1.056
Julio	-51.317	-294	-6.948	-10.842	-33.440	207
Agosto	-49.457	-286	-6.926	-10.151	-32.109	15
Septiembre	-49.595	-371	-6.834	-10.179	-32.138	-73
Octubre	-49.734	-474	-6.939	-9.422	-33.258	359
Noviembre	-50.541	-494	-6.831	-9.168	-34.320	272
Diciembre	-46.297	-459	-6.418	-8.590	-30.604	-226
<b>2.016</b>						
Enero	-45.707	-542	-5.847	-8.385	-30.417	-516
Febrero	-45.908	-441	-5.556	-8.270	-30.885	-756
Marzo	-45.007	-476	-5.181	-7.940	-30.251	-1.159
Abril	-41.278	-392	-4.776	-7.484	-27.348	-1.278
Mayo	-37.818	-355	-4.508	-7.384	-24.057	-1.514
Junio	-35.554	-437	-4.152	-7.528	-21.836	-1.601
Julio	-36.256	-337	-4.175	-7.042	-22.563	-2.139
Agosto	-37.132	-408	-4.322	-7.208	-22.929	-2.265
Septiembre	-41.454	-443	-4.394	-7.750	-26.338	-2.529
Octubre	-46.009	-566	-4.554	-8.301	-29.882	-2.706
Noviembre	-44.977	-451	-4.691	-8.359	-28.907	-2.569
Diciembre	-46.985	-499	-4.864	-9.190	-30.158	-2.274
<b>2.017</b>						
Enero	-45.296	-447	-5.000	-9.236	-28.893	-1.720
Febrero	-45.833	-468	-4.926	-9.292	-29.508	-1.639
Marzo	-48.608	-471	-5.043	-9.569	-32.201	-1.324
Abril	-52.552	-468	-5.129	-9.309	-36.193	-1.453
Mayo	-49.823	-394	-4.571	-8.776	-35.065	-1.017
Junio	-45.732	-365	-4.192	-7.883	-32.749	-543
Julio	-38.963	-336	-3.444	-7.003	-28.443	263
Agosto	-38.257	-331	-3.206	-6.672	-28.528	480
Septiembre	-34.071	-188	-3.087	-7.037	-24.568	809
Octubre	-34.535	-219	-3.207	-7.189	-24.570	650
Noviembre	-39.080	-406	-3.270	-7.098	-28.581	275
Diciembre	-35.401	-381	-2.950	-6.870	-25.142	-58
<b>2.018</b>						
Enero	-33.302	-424	-2.842	-6.530	-23.740	234
Febrero	-33.244	-465	-3.067	-6.172	-23.727	187
Marzo	-29.775	-360	-2.864	-5.421	-21.341	211
Abril	-26.861	-373	-2.652	-5.880	-18.519	563
Mayo	-26.783	-395	-2.984	-5.743	-18.051	390
Junio	-28.761	-388	-3.180	-5.520	-19.859	186
Julio	-29.739	-413	-3.152	-5.108	-21.247	181
Agosto	-29.194	-362	-3.249	-4.900	-21.070	387
Septiembre	-31.558	-456	-3.136	-4.957	-22.936	-73
Octubre	-33.973	-569	-3.172	-4.806	-24.566	-860
Noviembre	-31.703	-419	-2.922	-4.590	-22.864	-908
Diciembre	-30.668	-445	-2.885	-4.688	-22.186	-464
<b>2.019</b>						
Enero	-31.126	-456	-2.827	-4.940	-22.317	-586
Febrero	-29.251	-478	-2.541	-4.924	-20.678	-630
Marzo	-26.314	-461	-2.431	-5.026	-17.764	-632
Abril	-22.865	-423	-1.995	-3.734	-16.074	-639
Mayo	-19.635	-426	-1.648	-3.188	-13.763	-610
Junio	-16.445	-368	-1.327	-2.895	-10.952	-903
Julio	-14.193	-310	-1.210	-2.454	-8.753	-1.466
Agosto	-11.404	-311	-947	-2.047	-6.703	-1.396
Septiembre	-11.387	-305	-1.097	-2.022	-6.547	-1.416
Octubre	-5.811	-207	-772	-1.855	-2.355	-622
Noviembre	-2.745	-252	-623	-1.472	162	-560
Diciembre						

Fuente: Dirección General del Servicio Público de Empleo Estatal

Subdirección General de Análisis, Planificación y Evaluación

**TABLA 14. Parados Registrados. Actividad Económica. Variación anual relativa. Series**

PERIODO	Total P.R.	Agricultura	Industria	Construc.	Servicios	S/E anterior
<b>2015</b>						
Enero	-7,55	4,01	-11,63	-16,07	-6,43	2,98
Febrero	-7,47	1,45	-12,30	-16,95	-6,20	4,21
Marzo	-7,94	-4,59	-13,57	-16,89	-6,59	2,61
Abril	-8,33	-7,09	-15,01	-18,10	-6,75	3,17
Mayo	-8,77	-7,77	-15,52	-18,36	-7,30	3,75
Junio	-8,77	-6,04	-16,42	-18,09	-7,33	4,23
Julio	-10,14	-6,81	-17,74	-18,56	-8,84	0,80
Agosto	-9,73	-6,74	-17,62	-17,70	-8,41	0,06
Septiembre	-9,71	-8,69	-17,38	-17,50	-8,42	-0,27
Octubre	-9,64	-9,87	-17,46	-16,28	-8,61	1,32
Noviembre	-9,87	-10,20	-17,42	-15,97	-8,95	1,00
Diciembre	-9,28	-9,82	-16,63	-14,72	-8,24	-0,88
<b>2016</b>						
Enero	-9,03	-11,35	-15,19	-14,50	-8,02	-2,03
Febrero	-9,03	-9,14	-14,62	-14,52	-8,08	-2,87
Marzo	-8,94	-9,91	-13,92	-14,20	-7,99	-4,30
Abril	-8,40	-8,55	-13,19	-13,78	-7,41	-4,75
Mayo	-7,96	-8,24	-12,90	-14,12	-6,74	-5,69
Junio	-7,71	-10,32	-12,39	-15,01	-6,29	-6,15
Julio	-7,97	-8,38	-12,96	-14,80	-6,54	-8,24
Agosto	-8,10	-10,31	-13,35	-15,27	-6,56	-8,84
Septiembre	-8,99	-11,37	-13,52	-16,15	-7,54	-9,32
Octubre	-9,87	-13,08	-13,89	-17,14	-8,46	-9,82
Noviembre	-9,74	-10,37	-14,49	-17,33	-8,28	-9,32
Diciembre	-10,39	-11,84	-15,12	-18,47	-8,85	-8,91
<b>2017</b>						
Enero	-9,84	-10,56	-15,31	-18,68	-8,28	-6,89
Febrero	-9,91	-10,68	-15,18	-19,09	-8,40	-6,40
Marzo	-10,60	-10,89	-15,74	-19,95	-9,25	-5,13
Abril	-11,68	-11,16	-16,31	-19,87	-10,59	-5,67
Mayo	-11,39	-9,96	-15,02	-19,54	-10,53	-4,05
Junio	-10,75	-9,61	-14,27	-18,49	-10,07	-2,22
Julio	-9,31	-9,12	-12,28	-17,27	-8,82	1,10
Agosto	-9,08	-9,32	-11,43	-16,68	-8,73	2,06
Septiembre	-8,12	-5,44	-10,99	-17,49	-7,60	3,29
Octubre	-8,22	-5,82	-11,36	-17,91	-7,60	2,61
Noviembre	-9,38	-10,42	-11,81	-17,80	-8,93	1,10
Diciembre	-8,73	-10,25	-10,80	-16,93	-8,10	-0,25
<b>2018</b>						
Enero	-8,02	-11,20	-10,28	-16,24	-7,42	1,01
Febrero	-7,98	-11,88	-11,14	-15,67	-7,37	0,78
Marzo	-7,27	-9,34	-10,61	-14,11	-6,75	0,86
Abril	-6,76	-10,01	-10,08	-15,67	-6,06	2,33
Mayo	-6,91	-11,09	-11,54	-15,89	-6,06	1,62
Junio	-7,57	-11,30	-12,63	-15,88	-6,79	0,78
Julio	-7,84	-12,33	-12,81	-15,23	-7,23	0,75
Agosto	-7,62	-11,25	-13,08	-14,70	-7,07	1,62
Septiembre	-8,19	-13,96	-12,54	-14,93	-7,68	-0,29
Octubre	-8,81	-16,06	-12,67	-14,59	-8,22	-3,37
Noviembre	-8,40	-12,01	-11,97	-14,00	-7,84	-3,59
Diciembre	-8,29	-13,34	-11,84	-13,91	-7,77	-2,00
<b>2019</b>						
Enero	-8,15	-13,56	-11,39	-14,67	-7,53	-2,50
Febrero	-7,63	-13,86	-10,39	-14,83	-6,93	-2,61
Marzo	-6,92	-13,19	-10,08	-15,24	-6,03	-2,56
Abril	-6,17	-12,62	-8,43	-11,80	-5,60	-2,58
Mayo	-5,44	-13,46	-7,20	-10,49	-4,92	-2,49
Junio	-4,68	-12,09	-6,03	-9,90	-4,02	-3,75
Julio	-4,06	-10,56	-5,64	-8,63	-3,21	-6,04
Agosto	-3,22	-10,89	-4,38	-7,20	-2,42	-5,77
Septiembre	-3,22	-10,85	-5,02	-7,16	-2,38	-5,59
Octubre	-1,65	-6,96	-3,53	-6,59	-0,86	-2,52
Noviembre	-0,79	-8,21	-2,90	-5,22	0,06	-2,30
Diciembre						

Fuente: Dirección General del Servicio Público de Empleo Estatal

## INDICE DE TABLAS CONTRATOS REGISTRADOS

[TABLA 1. Contratos registrados según sexo y edad y modalidad de contratación](#)

[TABLA 2. Contratos registrados según actividad económica por sexo y modalidad](#)

[TABLA 3. Contratos registrados según subgrupo de ocupación por sexo y modalidad](#)

[TABLA 4. Contratos registrados según duración por sexo y modalidad](#)

[TABLA 5. Contratos registrados según grupo de edad por sexo y modalidad](#)

[TABLA 6. Contratos registrados según nivel formativo por sexo y modalidad](#)

[TABLA 7. Contratos registrados por Comunidades Autónomas](#)

[TABLA 8. Contratos realizados a extranjeros según nacionalidad](#)

[TABLA 9. Series de contratos registrados según modalidad](#)

Tabla 1.- CONTRATOS REGISTRADOS SEGÚN SEXO Y EDAD POR DURACIÓN Y TIPO DE JORNADA Y MODALIDAD

CONTRATACIONES		Hombres						Mujeres						
		Total	16-24	25-29	30-44	45-54	>=55	Total	16-24	25-29	30-44	45-54	>=55	
Indefinidos	Jornada completa	Indefinido ordinario	11.408	1.167	2.263	5.250	2.018	710	7.267	730	1.602	3.319	1.155	461
		Indefinido fomento empleo	35	4	3	11	7	10	42	5	3	12	16	6
		Discapacitados	60	2	2	24	16	16	31	2	5	7	10	7
		Discapacitados en CEE	11	1	1	5	1	3	4	0	0	3	1	0
		Transformaciones en indefinidos	4.204	426	875	1.795	805	303	2.693	342	789	1.116	371	75
		<i>Total jornada completa</i>	<i>15.718</i>	<i>1.600</i>	<i>3.144</i>	<i>7.085</i>	<i>2.847</i>	<i>1.042</i>	<i>10.037</i>	<i>1.079</i>	<i>2.399</i>	<i>4.457</i>	<i>1.553</i>	<i>549</i>
	Jornada parcial	Indefinido ordinario	3.097	1.100	537	944	362	154	5.374	1.059	705	1.960	1.134	516
		Indefinido fomento empleo	13	2	1	3	6	1	34	4	1	13	12	4
		Discapacitados	30	6	7	12	5	0	34	7	6	12	7	2
		Discapacitados en CEE	5	0	2	2	1	0	3	0	0	2	1	0
		Transformaciones en indefinidos	1.129	334	241	341	153	60	1.791	405	309	671	305	101
		<i>Total jornada parcial</i>	<i>4.274</i>	<i>1.442</i>	<i>788</i>	<i>1.302</i>	<i>527</i>	<i>215</i>	<i>7.236</i>	<i>1.475</i>	<i>1.021</i>	<i>2.658</i>	<i>1.459</i>	<i>623</i>
	Fijos discontinuos	Indefinido ordinario	348	76	65	119	55	33	457	142	84	141	62	28
		Indefinido fomento empleo	0	0	0	0	0	0	1	0	0	0	0	1
		Discapacitados	2	0	0	1	1	0	2	0	0	1	0	1
		Discapacitados en CEE	1	0	0	0	1	0	3	1	0	1	1	0
		Transformaciones en indefinidos	49	5	11	26	5	2	122	6	15	44	42	15
		<i>Total fijos discontinuos</i>	<i>400</i>	<i>81</i>	<i>76</i>	<i>146</i>	<i>62</i>	<i>35</i>	<i>585</i>	<i>149</i>	<i>99</i>	<i>187</i>	<i>105</i>	<i>45</i>
<i>Total indefinidos</i>	<i>20.392</i>	<i>3.123</i>	<i>4.008</i>	<i>8.533</i>	<i>3.436</i>	<i>1.292</i>	<i>17.858</i>	<i>2.703</i>	<i>3.519</i>	<i>7.302</i>	<i>3.117</i>	<i>1.217</i>		
Temporales	Jornada completa	Obra o servicio	32.656	5.475	4.521	12.889	6.704	3.067	19.079	4.702	3.510	6.570		1.378
		Eventual circunstancias producción	29.022	5.669	5.127	11.725	4.878	1.623	20.365	3.896	3.669	8.141	3.623	1.036
		Interinidad	3.132	456	563	1.214	617	282	5.605	648	1.081	2.158	1.209	509
		Discapacitados temporal	83	11	14	18	27	13	48	5	2	16	16	9
		Temporal discapacitados en CEE	0	0	0	0	0	0	0	0	0	0	0	0
		Relevo	17	1	6	6	3	1	17	1	4	6	4	2
		Sust. Jubilación 64 años	3	0	0	1	2	0	3	0	1	0	1	1
		Prácticas	657	310	300	37	7	3	626	284	275	59	6	2
		P. investigador predoct. en formación	46	26	14	6	0	0	38	19	18	1	0	0
		Formación	285	86	17	39	84	59	525	92	24	105	173	131
		Otros temporales	66	21	8	23	9	5	37	7	7	17	4	2
		<i>Total jornada completa</i>	<i>65.967</i>	<i>12.055</i>	<i>10.570</i>	<i>25.958</i>	<i>12.331</i>	<i>5.053</i>	<i>46.343</i>	<i>9.654</i>	<i>8.591</i>	<i>17.073</i>	<i>7.955</i>	<i>3.070</i>
	Jornada parcial	Obra o servicio	14.441	4.548	2.512	4.337	2.124	920	20.280	6.545	3.511	6.283	2.732	1.209
		Eventual circunstancias producción	21.119	7.127	3.946	6.484	2.485	1.077	28.780	9.214	4.794	9.330	4.099	1.343
		Interinidad	1.130	281	235	374	155	85	4.564	686	641	1.622	1.184	431
		Temporal discapacitados	50	2	6	22	15	5	73	7	7	35	15	9
		Temporal discapacitados en CEE	1	0	0	0	0	1	0	0	0	0	0	0
		Jubilación parcial	160	0	0	1	2	157	102	0	0	0	3	99
<i>Total jornada parcial</i>	<i>37.018</i>	<i>11.996</i>	<i>6.737</i>	<i>11.245</i>	<i>4.791</i>	<i>2.249</i>	<i>54.037</i>	<i>16.535</i>	<i>9.013</i>	<i>17.311</i>	<i>8.065</i>	<i>3.113</i>		
<i>Total temporales</i>	<i>102.985</i>	<i>24.051</i>	<i>17.307</i>	<i>37.203</i>	<i>17.122</i>	<i>7.302</i>	<i>100.380</i>	<i>26.189</i>	<i>17.604</i>	<i>34.384</i>	<i>16.020</i>	<i>6.183</i>		
<b>TOTAL</b>		<b>123.377</b>	<b>27.174</b>	<b>21.315</b>	<b>45.736</b>	<b>20.558</b>	<b>8.594</b>	<b>118.238</b>	<b>28.892</b>	<b>21.123</b>	<b>41.686</b>	<b>19.137</b>	<b>7.400</b>	

Fuente: Dirección General del Servicio Público de Empleo Estatal



Tabla 2.- CONTRATOS REGISTRADOS SEGÚN ACTIVIDAD ECONÓMICA POR SEXO Y MODALIDAD

CONTRATACIONES		TOTAL	AGRICULTURA		INDUSTRIA			CONSTRUCCION
			A	B	C	D	E	F
Ambos sexos	Indefinido ordinario	27.951	29	2	1.009	65	98	1.042
	Indefinido fomento empleo	125	0	0	8	0	0	11
	Discapacitados	159	0	0	16	0	1	9
	Discapacitados en CEE	27	0	0	1	0	0	0
	<b>Subtotal indefinidos</b>	<b>28.262</b>	<b>29</b>	<b>2</b>	<b>1.034</b>	<b>65</b>	<b>99</b>	<b>1.062</b>
	Obra o servicio	86.456	492	12	2.377	5	34	7.504
	Event. circuns. producción	99.286	245	5	6.248	16	516	1.768
	Interinidad	14.431	9	0	425	7	330	71
	Temporal discapacitados	254	0	0	7	0	0	5
	Temporal discapacitados en CEE	1	0	0	0	0	0	0
	Jubilación parcial	262	0	0	41	0	4	3
	Relevo	119	0	0	2	0	14	0
	Jubilación 64 años	6	0	0	0	0	0	0
	Prácticas	1.528	0	0	89	8	21	41
	P. investigador predoct. en formación	84	0	0	0	0	0	0
	Formación	810	0	0	4	0	0	7
	Otros contratos	128	0	0	0	0	1	0
<b>Subtotal temporal</b>	<b>203.365</b>	<b>746</b>	<b>17</b>	<b>9.193</b>	<b>36</b>	<b>920</b>	<b>9.399</b>	
Conversión en indefinido	9.988	20	4	569	3	34	979	
<b>Total ambos sexos</b>	<b>241.615</b>	<b>795</b>	<b>23</b>	<b>10.796</b>	<b>104</b>	<b>1.053</b>	<b>11.440</b>	
Hombres	Indefinido ordinario	14.853	27	2	657	37	53	843
	Indefinido fomento empleo	48	0	0	4	0	0	8
	Discapacitados	92	0	0	11	0	1	8
	Discapacitados en CEE	17	0	0	0	0	0	0
	<b>Subtotal indefinidos</b>	<b>15.010</b>	<b>27</b>	<b>2</b>	<b>672</b>	<b>37</b>	<b>54</b>	<b>859</b>
	Obra o servicio	47.097	406	12	1.520	3	30	7.297
	Event. circuns. producción	50.141	214	5	3.987	12	409	1.497
	Interinidad	4.262	7	0	255	5	298	32
	Temporal discapacitados	133	0	0	2	0	0	3
	Temporal discapacitados en CEE	1	0	0	0	0	0	0
	Jubilación parcial	160	0	0	32	0	3	2
	Relevo	32	0	0	1	0	8	0
	Jubilación 64 años	3	0	0	0	0	0	0
	Prácticas	741	0	0	56	6	12	29
	P. investigador predoct. en formación	46	0	0	0	0	0	0
	Formación	285	0	0	2	0	0	5
	Otros contratos	84	0	0	0	0	0	0
<b>Subtotal temporal</b>	<b>102.985</b>	<b>627</b>	<b>17</b>	<b>5.855</b>	<b>26</b>	<b>760</b>	<b>8.865</b>	
Conversión en indefinido	5.382	16	3	382	2	28	881	
<b>Total hombres</b>	<b>123.377</b>	<b>670</b>	<b>22</b>	<b>6.909</b>	<b>65</b>	<b>842</b>	<b>10.605</b>	
Mujeres	Indefinido ordinario	13.098	2	0	352	28	45	199
	Indefinido fomento empleo	77	0	0	4	0	0	3
	Discapacitados	67	0	0	5	0	0	1
	Discapacitados en CEE	10	0	0	1	0	0	0
	<b>Subtotal indefinidos</b>	<b>13.252</b>	<b>2</b>	<b>0</b>	<b>362</b>	<b>28</b>	<b>45</b>	<b>203</b>
	Obra o servicio	39.359	86	0	857	2	4	207
	Event. circuns. producción	49.145	31	0	2.261	4	107	271
	Interinidad	10.169	2	0	170	2	32	39
	Temporal discapacitados	121	0	0	5	0	0	2
	Temporal discapacitados en CEE	0	0	0	0	0	0	0
	Jubilación parcial	102	0	0	9	0	1	1
	Relevo	87	0	0	1	0	6	0
	Jubilación 64 años	3	0	0	0	0	0	0
	Prácticas	787	0	0	33	2	9	12
	P. investigador predoct. en formación	38	0	0	0	0	0	0
	Formación	525	0	0	2	0	0	2
	Otros contratos	44	0	0	0	0	1	0
<b>Subtotal temporal</b>	<b>100.380</b>	<b>119</b>	<b>0</b>	<b>3.338</b>	<b>10</b>	<b>160</b>	<b>534</b>	
Conversión en indefinido	4.606	4	1	187	1	6	98	
<b>Total mujeres</b>	<b>118.238</b>	<b>125</b>	<b>1</b>	<b>3.887</b>	<b>39</b>	<b>211</b>	<b>835</b>	

**A.- Agricultura, ganadería, sicultura y pesca**

**B.- Industrias extractivas**

**C.- Industrias manufactureras**

**D.- Suministro de energía eléctrica, gas, vapor y aire acondicionado**

**E.- Suministro de agua, actividades de saneamiento, gestión de residuos y descontaminación**

**F.- Construcción**

Fuente: Dirección General del Servicio Público de Empleo Estatal

Consejería de Economía, Empleo y Competitividad. Comunidad de Madrid

Tabla 2.- CONTRATOS REGISTRADOS SEGÚN ACTIVIDAD ECONOMICA POR SEXO Y MODALIDAD

CONTRATACIONES	SERVICIOS															
	G	H	I	J	K	L	M	N	O	P	Q	R	S	T	U	
Ambos sexos	Indefinido ordinario	4.106	2.432	4.563	3.332	666	523	2.542	1.552	26	925	727	518	620	3.111	63
	Indefinido fomento empleo	33	3	13	4	3	6	18	7	0	3	3	2	10	1	0
	Discapacitados	33	6	10	10	0	0	10	45	0	5	4	2	6	2	0
	Discapacitados en CEE	0	0	0	1	0	0	7	16	0	1	0	0	1	0	0
	<b>Subtotal indefinidos</b>	<b>4.172</b>	<b>2.441</b>	<b>4.586</b>	<b>3.347</b>	<b>669</b>	<b>529</b>	<b>2.577</b>	<b>1.620</b>	<b>26</b>	<b>934</b>	<b>734</b>	<b>522</b>	<b>637</b>	<b>3.114</b>	<b>63</b>
	Obra o servicio	3.443	2.894	8.842	14.617	257	127	11.875	17.923	809	4.414	2.248	5.703	1.365	1.498	17
	Event. circuns. producción	15.994	9.985	25.232	5.967	805	236	4.105	15.492	251	1.597	3.923	5.386	1.444	59	12
	Interinidad	1.190	486	1.311	220	156	36	299	2.748	357	1.526	4.619	229	244	167	1
	Temporal discapacitados	25	14	14	3	3	0	9	77	0	3	65	5	24	0	0
	Temporal discapacitados en CEE	0	0	0	0	0	0	1	0	0	0	0	0	0	0	0
	Jubilación parcial	19	55	14	4	4	1	8	20	34	13	36	3	3	0	0
	Relevo	2	5	5	3	0	0	2	0	40	19	25	2	0	0	0
	Jubilación 64 años	1	0	0	0	0	0	0	0	3	1	1	0	0	0	0
	Prácticas	123	35	21	138	39	8	555	67	183	57	107	10	26	0	0
	P. investigador predoct. en formac	0	0	0	0	0	0	24	0	0	60	0	0	0	0	0
	Formación	34	2	42	1	0	1	12	3	645	44	3	0	12	0	0
	Otros contratos	22	1	4	38	1	0	5	4	0	8	0	40	3	1	0
<b>Subtotal temporal</b>	<b>20.853</b>	<b>13.477</b>	<b>35.485</b>	<b>20.991</b>	<b>1.265</b>	<b>409</b>	<b>16.895</b>	<b>36.334</b>	<b>2.322</b>	<b>7.742</b>	<b>11.027</b>	<b>11.378</b>	<b>3.121</b>	<b>1.725</b>	<b>30</b>	
Conversión en indefinido	1.961	480	1.746	398	178	81	853	1.218	19	296	536	249	335	21	8	
<b>Total ambos sexos</b>	<b>26.986</b>	<b>16.398</b>	<b>41.817</b>	<b>24.736</b>	<b>2.112</b>	<b>1.019</b>	<b>20.325</b>	<b>39.172</b>	<b>2.367</b>	<b>8.972</b>	<b>12.297</b>	<b>12.149</b>	<b>4.093</b>	<b>4.860</b>	<b>101</b>	
Hombres	Indefinido ordinario	2.201	2.120	2.636	2.336	356	269	1.291	794	12	361	170	281	207	174	26
	Indefinido fomento empleo	16	3	3	1	0	3	4	1	0	1	0	1	2	1	0
	Discapacitados	22	2	5	3	0	0	3	27	0	2	1	1	4	2	0
	Discapacitados en CEE	0	0	0	0	0	0	3	13	0	0	0	0	1	0	0
	<b>Subtotal indefinidos</b>	<b>2.239</b>	<b>2.125</b>	<b>2.644</b>	<b>2.340</b>	<b>356</b>	<b>272</b>	<b>1.301</b>	<b>835</b>	<b>12</b>	<b>364</b>	<b>171</b>	<b>283</b>	<b>214</b>	<b>177</b>	<b>26</b>
	Obra o servicio	1.908	2.372	4.620	9.106	97	61	4.741	7.752	342	1.809	888	3.392	645	93	3
	Event. circuns. producción	6.832	7.313	12.695	3.821	281	93	1.862	6.221	97	504	670	3.087	498	40	3
	Interinidad	434	342	344	93	66	12	85	758	121	284	838	93	93	101	1
	Temporal discapacitados	11	12	8	1	2	0	5	38	0	1	36	1	13	0	0
	Temporal discapacitados en CEE	0	0	0	0	0	0	1	0	0	0	0	0	0	0	0
	Jubilación parcial	15	48	8	3	2	1	4	12	13	4	11	2	0	0	0
	Relevo	1	2	1	0	0	0	1	0	11	3	3	1	0	0	0
	Jubilación 64 años	0	0	0	0	0	0	0	0	3	0	0	0	0	0	0
	Prácticas	53	13	9	84	26	1	283	23	95	14	25	6	6	0	0
	P. investigador predoct. en formac	0	0	0	0	0	0	14	0	0	32	0	0	0	0	0
	Formación	10	2	20	0	0	1	9	1	208	25	0	0	2	0	0
	Otros contratos	15	1	2	22	1	0	2	1	0	5	0	32	3	0	0
<b>Subtotal temporal</b>	<b>9.279</b>	<b>10.105</b>	<b>17.707</b>	<b>13.130</b>	<b>475</b>	<b>169</b>	<b>7.007</b>	<b>14.806</b>	<b>890</b>	<b>2.687</b>	<b>2.477</b>	<b>6.614</b>	<b>1.260</b>	<b>234</b>	<b>7</b>	
Conversión en indefinido	964	391	924	233	84	29	394	567	12	104	109	142	100	12	5	
<b>Total hombres</b>	<b>12.482</b>	<b>12.621</b>	<b>21.275</b>	<b>15.703</b>	<b>915</b>	<b>470</b>	<b>8.702</b>	<b>16.208</b>	<b>914</b>	<b>3.149</b>	<b>2.751</b>	<b>7.039</b>	<b>1.574</b>	<b>423</b>	<b>38</b>	
Mujeres	Indefinido ordinario	1.905	312	1.927	996	310	254	1.251	758	14	564	557	237	413	2.937	37
	Indefinido fomento empleo	17	0	10	3	3	3	14	6	0	2	3	1	8	0	0
	Discapacitados	11	4	5	7	0	0	7	18	0	3	3	1	2	0	0
	Discapacitados en CEE	0	0	0	1	0	0	4	3	0	1	0	0	0	0	0
	<b>Subtotal indefinidos</b>	<b>1.933</b>	<b>316</b>	<b>1.942</b>	<b>1.007</b>	<b>313</b>	<b>257</b>	<b>1.276</b>	<b>785</b>	<b>14</b>	<b>570</b>	<b>563</b>	<b>239</b>	<b>423</b>	<b>2.937</b>	<b>37</b>
	Obra o servicio	1.535	522	4.222	5.511	160	66	7.134	10.171	467	2.605	1.360	2.311	720	1.405	14
	Event. circuns. producción	9.162	2.672	12.537	2.146	524	143	2.243	9.271	154	1.093	3.253	2.299	946	19	9
	Interinidad	756	144	967	127	90	24	214	1.990	236	1.242	3.781	136	151	66	0
	Temporal discapacitados	14	2	6	2	1	0	4	39	0	2	29	4	11	0	0
	Temporal discapacitados en CEE	0	0	0	0	0	0	0	0	0	0	0	0	0	0	0
	Jubilación parcial	4	7	6	1	2	0	4	8	21	9	25	1	3	0	0
	Relevo	1	3	4	3	0	0	1	0	29	16	22	1	0	0	0
	Jubilación 64 años	1	0	0	0	0	0	0	0	0	1	1	0	0	0	0
	Prácticas	70	22	12	54	13	7	272	44	88	43	82	4	20	0	0
	P. investigador predoct. en formac	0	0	0	0	0	0	10	0	0	28	0	0	0	0	0
	Formación	24	0	22	1	0	0	3	2	437	19	3	0	10	0	0
	Otros contratos	7	0	2	16	0	0	3	3	0	3	0	8	0	1	0
<b>Subtotal temporal</b>	<b>11.574</b>	<b>3.372</b>	<b>17.778</b>	<b>7.861</b>	<b>790</b>	<b>240</b>	<b>9.888</b>	<b>21.528</b>	<b>1.432</b>	<b>5.067</b>	<b>8.556</b>	<b>4.764</b>	<b>1.861</b>	<b>1.491</b>	<b>23</b>	
Conversión en indefinido	997	89	822	165	94	52	459	651	7	192	427	107	235	9	3	
<b>Total mujeres</b>	<b>14.504</b>	<b>3.777</b>	<b>20.542</b>	<b>9.033</b>	<b>1.197</b>	<b>549</b>	<b>11.623</b>	<b>22.964</b>	<b>1.453</b>	<b>5.823</b>	<b>9.546</b>	<b>5.110</b>	<b>2.519</b>	<b>4.437</b>	<b>63</b>	

**G.- Comercio al por mayor y al por menor; reparación de vehículos de motor y motocicletas**  
**H.- Transporte y almacenamiento**  
**I.- Hostelería**  
**J.- Información y comunicaciones**  
**K.- Actividades financieras y de seguros**  
**L.- Actividades inmobiliarias**  
**M.- Actividades profesionales, científicas y técnicas**  
**N.- Actividades de comercio al por menor**  
**O.- Administración pública y defensa; Seguridad**  
**P.- Educación**  
**Q.- Actividades sanitarias y de servicios sociales**  
**R.- Actividades artísticas, recreativas y de entretenimiento**  
**S.- Otros servicios**  
**T.- Actividades de los hogares como empleadores**  
**U.- Actividades de organizaciones y organismos**

Fuente: Dirección General del Servicio Público de Empleo Estatal

Tabla 3.- CONTRATOS REGISTRADOS SEGÚN SUBGRUPO DE OCUPACIÓN POR SEXO Y MODALIDAD

CONTRATACIONES		TOTAL	A	B	C	D	E	F	G	H
Ambos sexos	Indefinido ordinario	27.951	769	916	3.870	3.821	1.790	1.648	5.413	741
	Indefinido fomento empleo	125	3	5	6	21	16	16	20	6
	Discapacitados	159	0	3	0	20	11	13	21	15
	Discapacitados en CEE	27	0	1	4	1	1	9	0	2
	<i>Subtotal indefinidos</i>	<i>28.262</i>	<i>772</i>	<i>925</i>	<i>3.880</i>	<i>3.863</i>	<i>1.818</i>	<i>1.686</i>	<i>5.454</i>	<i>764</i>
	Obra o servicio	86.456	67	3.219	14.440	10.182	2.844	6.326	16.029	5.793
	Event. circuns. producción	99.286	113	2.005	3.343	6.390	3.701	6.075	32.072	4.744
	Interinidad	14.431	17	2.103	491	771	565	687	1.277	3.273
	Temporal discapacitados	254	0	8	5	6	14	50	23	18
	Temporal discapacitados en CEE	1	0	0	0	0	1	0	0	0
	Jubilación parcial	262	1	13	29	34	31	20	21	14
	Relevo	119	0	17	27	14	17	8	2	7
	Jubilación 64 años	6	0	0	2	2	0	0	1	0
	Prácticas	1.528	8	130	701	253	179	82	7	90
	P. investigador predoct. en formación	84	0	7	77	0	0	0	0	0
	Formación	810	0	0	34	21	174	18	63	26
Otros contratos	128	15	2	52	47	2	1	3	0	
<i>Subtotal temporal</i>	<i>203.365</i>	<i>221</i>	<i>7.504</i>	<i>19.201</i>	<i>17.720</i>	<i>7.528</i>	<i>13.267</i>	<i>49.498</i>	<i>13.965</i>	
Conversión en indefinido	9.988	46	314	774	1.001	630	1.007	2.328	619	
<b>Total ambos sexos</b>	<b>241.615</b>	<b>1.039</b>	<b>8.743</b>	<b>23.855</b>	<b>22.584</b>	<b>9.976</b>	<b>15.960</b>	<b>57.280</b>	<b>15.348</b>	
Hombres	Indefinido ordinario	14.853	493	305	2.489	2.428	758	546	2.799	227
	Indefinido fomento empleo	48	1	0	3	13	3	1	3	2
	Discapacitados	92	0	1	0	11	4	3	8	12
	Discapacitados en CEE	17	0	0	3	1	0	5	0	2
	<i>Subtotal indefinidos</i>	<i>15.010</i>	<i>494</i>	<i>306</i>	<i>2.495</i>	<i>2.453</i>	<i>765</i>	<i>555</i>	<i>2.810</i>	<i>243</i>
	Obra o servicio	47.097	41	1.394	8.552	5.928	1.277	2.046	6.594	2.043
	Event. circuns. producción	50.141	55	588	1.859	3.885	1.611	2.036	13.896	1.115
	Interinidad	4.262	4	427	128	230	204	177	444	684
	Temporal discapacitados	133	0	4	3	2	7	26	7	10
	Temporal discapacitados en CEE	1	0	0	0	0	1	0	0	0
	Jubilación parcial	160	1	4	22	17	17	9	13	5
	Relevo	32	0	2	11	5	2	1	0	2
	Jubilación 64 años	3	0	0	1	2	0	0	0	0
	Prácticas	741	2	35	355	153	83	37	5	13
	P. investigador predoct. en formación	84	0	3	43	0	0	0	0	0
	Formación	285	0	0	6	9	31	7	27	7
Otros contratos	84	10	1	31	36	1	1	1	0	
<i>Subtotal temporal</i>	<i>102.985</i>	<i>113</i>	<i>2.458</i>	<i>11.011</i>	<i>10.267</i>	<i>3.234</i>	<i>4.340</i>	<i>20.987</i>	<i>3.879</i>	
Conversión en indefinido	5.382	26	75	401	602	240	302	1.101	187	
<b>Total hombres</b>	<b>123.377</b>	<b>633</b>	<b>2.839</b>	<b>13.907</b>	<b>13.322</b>	<b>4.239</b>	<b>5.197</b>	<b>24.898</b>	<b>4.309</b>	
Mujeres	Indefinido ordinario	13.098	276	611	1.381	1.393	1.032	1.102	2.614	514
	Indefinido fomento empleo	77	2	5	3	8	13	15	17	4
	Discapacitados	67	0	2	0	9	7	10	13	3
	Discapacitados en CEE	10	0	1	1	0	1	4	0	0
	<i>Subtotal indefinidos</i>	<i>13.252</i>	<i>278</i>	<i>619</i>	<i>1.385</i>	<i>1.410</i>	<i>1.053</i>	<i>1.131</i>	<i>2.644</i>	<i>521</i>
	Obra o servicio	39.359	26	1.825	5.888	4.254	1.567	4.280	9.435	3.750
	Event. circuns. producción	49.145	58	1.417	1.484	2.505	2.090	4.039	18.176	3.629
	Interinidad	10.169	13	1.676	363	541	361	510	833	2.589
	Temporal discapacitados	121	0	4	2	4	7	24	16	8
	Temporal discapacitados en CEE	0	0	0	0	0	0	0	0	0
	Jubilación parcial	102	0	9	7	17	14	11	8	9
	Relevo	87	0	15	16	9	15	7	2	5
	Jubilación 64 años	3	0	0	1	0	0	0	1	0
	Prácticas	787	6	95	346	100	96	45	2	77
	P. investigador predoct. en formación	84	0	4	34	0	0	0	0	0
	Formación	525	0	0	28	12	143	11	36	19
Otros contratos	44	5	1	21	11	1	0	2	0	
<i>Subtotal temporal</i>	<i>100.380</i>	<i>108</i>	<i>5.046</i>	<i>8.190</i>	<i>7.453</i>	<i>4.294</i>	<i>8.927</i>	<i>28.511</i>	<i>10.086</i>	
Conversión en indefinido	4.606	20	239	373	399	390	705	1.227	432	
<b>Total mujeres</b>	<b>118.238</b>	<b>406</b>	<b>5.904</b>	<b>9.948</b>	<b>9.262</b>	<b>5.737</b>	<b>10.763</b>	<b>32.382</b>	<b>11.039</b>	

**A.- Directores y gerentes.**

**B.- Técnicos y profesionales científicos e intelectuales de la salud y la enseñanza**

**C.- Otros técnicos y profesionales científicos e intelectuales**

**D.- Técnicos y profesionales de apoyo**

**E.- Empleados de oficina que no atienden al público**

**F.- Empleados de oficina que atienden al público**

**G.- Trabajadores de los servicios de restauración y comercio**

Fuente: Dirección General del Servicio Público de Empleo Estatal

Consejería de Economía, Empleo y Competitividad. Comunidad de Madrid

Tabla 3.- CONTRATATOS REGISTRADOS SEGÚN SUBGRUPO DE OCUPACION POR SEXO Y MODALIDAD

CONTRATACIONES		I	J	K	L	M	N	O	P	Q
Ambos sexos	Indefinido ordinario	175	19	481	638	170	2.381	4.573	545	1
	Indefinido fomento empleo	2	0	1	6	1	4	11	7	0
	Discapacitados	8	0	5	8	1	2	38	14	0
	Discapacitados en CEE	0	0	0	1	0	1	5	2	0
	<i>Subtotal indefinidos</i>	<i>185</i>	<i>19</i>	<i>487</i>	<i>653</i>	<i>172</i>	<i>2.388</i>	<i>4.627</i>	<i>568</i>	<i>7</i>
	Obra o servicio	1.030	189	4.923	2.577	1.065	2.461	8.132	7.179	0
	Event. circuns. producción	876	58	755	1.852	1.411	3.213	14.477	18.201	0
	Interinidad	214	31	65	194	183	289	3.806	465	0
	Temporal discapacitados	15	2	3	4	11	12	74	9	0
	Temporal discapacitados en CEE	0	0	0	0	0	0	0	0	0
	Jubilación parcial	8	0	3	17	11	18	32	10	0
	Relevo	0	0	1	1	1	1	21	2	0
	Jubilación 64 años	0	0	0	0	0	0	0	1	0
	Prácticas	6	5	11	25	16	10	5	0	0
	Formación	0	17	64	12	0	0	145	236	0
	Otros contratos	0	0	0	0	2	1	3	0	0
	<i>Subtotal temporal</i>	<i>2.149</i>	<i>302</i>	<i>5.825</i>	<i>4.682</i>	<i>2.700</i>	<i>6.005</i>	<i>26.695</i>	<i>26.103</i>	<i>0</i>
Conversión en indefinido	164	21	529	528	143	402	924	558	0	
<b>Total ambos sexos</b>	<b>2.498</b>	<b>342</b>	<b>6.841</b>	<b>5.863</b>	<b>3.015</b>	<b>8.795</b>	<b>32.246</b>	<b>27.229</b>	<b>1</b>	
Hombres	Indefinido ordinario	144	16	460	556	104	2.213	833	481	1
	Indefinido fomento empleo	1	0	1	6	1	4	3	6	0
	Discapacitados	8	0	5	8	1	2	19	10	0
	Discapacitados en CEE	0	0	0	0	0	1	4	1	0
	<i>Subtotal indefinidos</i>	<i>153</i>	<i>16</i>	<i>466</i>	<i>570</i>	<i>106</i>	<i>2.220</i>	<i>859</i>	<i>498</i>	<i>7</i>
	Obra o servicio	798	147	4.841	2.221	907	2.340	2.803	5.165	0
	Event. circuns. producción	637	54	716	1.549	976	2.986	5.957	12.221	0
	Interinidad	123	26	56	135	133	264	903	324	0
	Temporal discapacitados	10	2	2	4	6	12	31	7	0
	Temporal discapacitados en CEE	0	0	0	0	0	0	0	0	0
	Jubilación parcial	7	0	3	16	8	18	13	7	0
	Relevo	0	0	1	1	1	0	4	2	0
	Jubilación 64 años	0	0	0	0	0	0	0	0	0
	Prácticas	2	4	8	22	11	7	4	0	0
	P. investigador predoct. en formación	0	0	0	0	0	0	0	0	0
	Formación	0	6	36	5	0	0	49	102	0
	Otros contratos	0	0	0	0	2	1	0	0	0
<i>Subtotal temporal</i>	<i>1.577</i>	<i>239</i>	<i>5.663</i>	<i>3.953</i>	<i>2.044</i>	<i>5.628</i>	<i>9.764</i>	<i>17.828</i>	<i>0</i>	
Conversión en indefinido	120	17	521	485	104	388	361	452	0	
<b>Total hombres</b>	<b>1.850</b>	<b>272</b>	<b>6.650</b>	<b>5.008</b>	<b>2.254</b>	<b>8.236</b>	<b>10.984</b>	<b>18.778</b>	<b>1</b>	
Mujeres	Indefinido ordinario	31	3	21	82	66	168	3.740	64	0
	Indefinido fomento empleo	1	0	0	0	0	0	8	1	0
	Discapacitados	0	0	0	0	0	0	19	4	0
	Discapacitados en CEE	0	0	0	1	0	0	1	1	0
	<i>Subtotal indefinidos</i>	<i>32</i>	<i>3</i>	<i>21</i>	<i>83</i>	<i>66</i>	<i>168</i>	<i>3.768</i>	<i>70</i>	<i>0</i>
	Obra o servicio	232	42	82	356	158	121	5.329	2.014	0
	Event. circuns. producción	239	4	39	303	435	227	8.520	5.980	0
	Interinidad	91	5	9	59	50	25	2.903	141	0
	Temporal discapacitados	5	0	1	0	5	0	43	2	0
	Temporal discapacitados en CEE	0	0	0	0	0	0	0	0	0
	Jubilación parcial	1	0	0	1	3	0	19	3	0
	Relevo	0	0	0	0	0	1	17	0	0
	Jubilación 64 años	0	0	0	0	0	0	0	1	0
	Prácticas	4	1	3	3	5	3	1	0	0
	P. investigador predoct. en formación	0	0	0	0	0	0	0	0	0
	Formación	0	11	28	7	0	0	96	134	0
	Otros contratos	0	0	0	0	0	0	3	0	0
<i>Subtotal temporal</i>	<i>572</i>	<i>63</i>	<i>162</i>	<i>729</i>	<i>656</i>	<i>377</i>	<i>16.931</i>	<i>8.275</i>	<i>0</i>	
Conversión en indefinido	44	4	8	43	39	14	563	106	0	
<b>Total mujeres</b>	<b>648</b>	<b>70</b>	<b>191</b>	<b>855</b>	<b>761</b>	<b>559</b>	<b>21.262</b>	<b>8.451</b>	<b>0</b>	

H.- Trabajadores de los servicios de salud y el cuidado de personas

M.- Operadores de instalaciones y maquinarias fijas y móviles

I.- Trabajadores de los servicios de protección y seguridad

N.- Conductores y operadores de maquinaria móvil.

J.- Trabaj. Cualific. del sector agrícola, ganadero, forestal y pesquero

O.- Trabajadores no cualificados en servicios

K.- Trabaj. Cualific. de la construcción, excepto operadores de máquinas

P.- Peones de agricul., pesca, construc., ind.manufact.

L.- Trabaj. cualif. de industrias manufactureras, excepto operadores de instalaciones

Q.- Ocupaciones militares

Tabla 4.- CONTRATOS REGISTRADOS SEGÚN DURACIÓN POR SEXO Y MODALIDAD

CONTRATACIONES		Total	< de 6 días	6-15 días	16-30 días	31-60 días	61-90 días	91-180 días	mas de 180	Indeterm inado	Indefinid o
Ambos sexos	Indefinido ordinario	27.951									27.951
	Indefinido fomento empleo	125									125
	Discapacitados	159									159
	Discapacitados en CEE	27									27
	<i>Subtotal indefinidos</i>	<i>28.262</i>									<i>28.262</i>
	Obra o servicio	86.456	23.713	2.279	827	845	659	1.080	2.011	55.042	0
	Event. circuns. producción	99.286	40.664	11.863	7.194	9.937	14.613	12.586	2.314	115	0
	Interinidad	14.431	1.175	1.033	819	594	216	333	131	10.130	0
	Temporal discapacitados	254	0	1	2	0	1	3	247	0	0
	Temporal discapacitados en CEE	1	0	0	0	0	0	0	1	0	0
	Jubilación parcial	262	2	0	0	0	0	0	194	66	0
	Relevo	119	0	0	2	0	1	4	112	0	0
	Jubilación 64 años	6	0	0	0	0	0	1	5	0	0
	Prácticas	1.528	1	0	1	0	6	901	619	0	0
	P. investigador predoct. en formación	84	0	0	0	0	0	0	84	0	0
Formación	810	0	0	0	15	0	24	771	0	0	
Otros contratos	128	19	0	0	0	0	13	30	66	0	
<i>Subtotal temporal</i>	<i>203.365</i>	<i>65.574</i>	<i>15.176</i>	<i>8.845</i>	<i>11.391</i>	<i>15.496</i>	<i>14.945</i>	<i>6.519</i>	<i>65.419</i>	<i>0</i>	
Conversión en indefinido	9.988	0	0	0	0	0	0	0	0	9.988	
<b>Total ambos sexos</b>	<b>241.615</b>	<b>65.574</b>	<b>15.176</b>	<b>8.845</b>	<b>11.391</b>	<b>15.496</b>	<b>14.945</b>	<b>6.519</b>	<b>65.419</b>	<b>38.250</b>	
Hombres	Indefinido ordinario	14.853	0	0	0	0	0	0	0	0	14.853
	Indefinido fomento empleo	48	0	0	0	0	0	0	0	0	48
	Discapacitados	92	0	0	0	0	0	0	0	0	92
	Discapacitados en CEE	17	0	0	0	0	0	0	0	0	17
	<i>Subtotal indefinidos</i>	<i>15.010</i>	<i>0</i>	<i>0</i>	<i>0</i>	<i>0</i>	<i>0</i>	<i>0</i>	<i>0</i>	<i>0</i>	<i>15.010</i>
	Obra o servicio	47.097	12.076	1.068	313	393	355	477	1.075	31.340	0
	Event. circuns. producción	50.141	20.999	6.465	3.322	4.463	7.636	6.078	1.126	52	0
	Interinidad	4.262	302	293	331	249	76	94	34	2.883	0
	Temporal discapacitados	133	0	0	1	0	1	1	130	0	0
	Temporal discapacitados en CEE	1	0	0	0	0	0	0	1	0	0
	Jubilación parcial	160	1	0	0	0	0	0	117	42	0
	Relevo	32	0	0	1	0	0	2	29	0	0
	Jubilación 64 años	3	0	0	0	0	0	0	3	0	0
	Prácticas	741	1	0	1	0	2	418	319	0	0
	P. investigador predoct. en formación	46	0	0	0	0	0	0	46	0	0
Formación	285	0	0	0	12	0	4	269	0	0	
Otros contratos	84	13	0	0	0	0	10	21	40	0	
<i>Subtotal temporal</i>	<i>102.985</i>	<i>33.392</i>	<i>7.826</i>	<i>3.969</i>	<i>5.117</i>	<i>8.070</i>	<i>7.084</i>	<i>3.170</i>	<i>34.357</i>	<i>0</i>	
Conversión en indefinido	5.382	0	0	0	0	0	0	0	0	5.382	
<b>Total hombres</b>	<b>123.377</b>	<b>33.392</b>	<b>7.826</b>	<b>3.969</b>	<b>5.117</b>	<b>8.070</b>	<b>7.084</b>	<b>3.170</b>	<b>34.357</b>	<b>20.392</b>	
Mujeres	Indefinido ordinario	13.098	0	0	0	0	0	0	0	0	13.098
	Indefinido fomento empleo	77	0	0	0	0	0	0	0	0	77
	Discapacitados	67	0	0	0	0	0	0	0	0	67
	Discapacitados en CEE	10	0	0	0	0	0	0	0	0	10
	<i>Subtotal indefinidos</i>	<i>13.252</i>	<i>0</i>	<i>0</i>	<i>0</i>	<i>0</i>	<i>0</i>	<i>0</i>	<i>0</i>	<i>0</i>	<i>13.252</i>
	Obra o servicio	39.359	11.637	1.211	514	452	304	603	936	23.702	0
	Event. circuns. producción	49.145	19.665	5.398	3.872	5.474	6.977	6.508	1.188	63	0
	Interinidad	10.169	873	740	488	345	140	239	97	7.247	0
	Temporal discapacitados	121	0	1	1	0	0	2	117	0	0
	Temporal discapacitados en CEE	0	0	0	0	0	0	0	0	0	0
	Jubilación parcial	102	1	0	0	0	0	0	77	24	0
	Relevo	87	0	0	1	0	1	2	83	0	0
	Jubilación 64 años	3	0	0	0	0	0	1	2	0	0
	Prácticas	787	0	0	0	0	4	483	300	0	0
	P. investigador predoct. en formación	38	0	0	0	0	0	0	38	0	0
Formación	525	0	0	0	3	0	20	502	0	0	
Otros contratos	44	6	0	0	0	0	3	9	26	0	
<i>Subtotal temporal</i>	<i>100.380</i>	<i>32.182</i>	<i>7.350</i>	<i>4.876</i>	<i>6.274</i>	<i>7.426</i>	<i>7.861</i>	<i>3.349</i>	<i>31.062</i>	<i>0</i>	
Conversión en indefinido	4.606	0	0	0	0	0	0	0	0	4.606	
<b>Total mujeres</b>	<b>118.238</b>	<b>32.182</b>	<b>7.350</b>	<b>4.876</b>	<b>6.274</b>	<b>7.426</b>	<b>7.861</b>	<b>3.349</b>	<b>31.062</b>	<b>17.858</b>	

Fuente: Dirección General del Servicio Público de Empleo Estatal

Tabla 5.- CONTRATOS REGISTRADOS SEGÚN GRUPOS DE EDAD POR SEXO Y MODALIDAD

CONTRATACIONES		Total	16 - 19	20 - 24	25 - 29	30 - 34	35 - 39	40 - 44	45 - 49	50 - 54	55 - 59	>=60
Ambos sexos	Indefinido ordinario	27.951	704	3.570	5.256	4.444	3.828	3.461	2.804	1.982	1.220	682
	Indefinido fomento empleo	125	4	11	8	9	12	18	22	19	12	10
	Discapacitados	159	4	13	20	15	13	29	19	20	20	6
	Discapacitados en CEE	27	0	2	3	2	2	9	4	2	1	2
	<i>Subtotal indefinidos</i>	<i>28.262</i>	<i>712</i>	<i>3.596</i>	<i>5.287</i>	<i>4.470</i>	<i>3.855</i>	<i>3.517</i>	<i>2.849</i>	<i>2.023</i>	<i>1.253</i>	<i>700</i>
	Obra o servicio	86.456	4.126	17.144	14.054	10.532	9.657	9.890	8.020	6.459	4.252	2.322
	Event. circuns. producción	99.286	4.802	21.104	17.536	12.995	11.489	11.196	8.973	6.112	3.596	1.483
	Interinidad	14.431	217	1.854	2.520	1.847	1.698	1.823	1.678	1.487	926	381
	Temporal discapacitados	254	2	23	29	25	22	44	41	32	25	11
	Temporal discapacitados en CEE	1	0	0	0	0	0	0	0	0	0	1
	Jubilación parcial	262	0	0	0	0	0	1	2	3	1	255
	Relevo	119	0	7	20	11	12	14	18	14	16	7
	Jubilación 64 años	6	0	0	1	0	0	1	0	3	1	0
	Prácticas	1.528	20	688	662	75	33	18	17	6	5	4
	P. investigador predoct. en formación	84	0	45	32	6	1	0	0	0	0	0
	Formación	810	54	124	41	38	44	62	113	144	121	69
	Otros contratos	128	16	14	16	24	15	14	9	11	8	1
	<i>Subtotal temporal</i>	<i>203.365</i>	<i>9.237</i>	<i>41.003</i>	<i>34.911</i>	<i>25.553</i>	<i>22.971</i>	<i>23.063</i>	<i>18.871</i>	<i>14.271</i>	<i>8.951</i>	<i>4.534</i>
	Conversión en indefinido	9.988	173	1.345	2.240	1.467	1.286	1.240	949	732	398	158
<b>Total ambos sexos</b>	<b>241.615</b>	<b>10.122</b>	<b>45.944</b>	<b>42.438</b>	<b>31.490</b>	<b>28.112</b>	<b>27.820</b>	<b>22.669</b>	<b>17.026</b>	<b>10.602</b>	<b>5.392</b>	
Hombres	Indefinido ordinario	14.853	375	1.968	2.865	2.348	2.109	1.856	1.465	970	627	270
	Indefinido fomento empleo	48	1	5	4	3	6	5	6	7	6	5
	Discapacitados	92	1	7	9	9	7	21	11	11	13	3
	Discapacitados en CEE	17	0	1	3	0	1	6	1	2	1	2
	<i>Subtotal indefinidos</i>	<i>15.010</i>	<i>377</i>	<i>1.981</i>	<i>2.881</i>	<i>2.360</i>	<i>2.123</i>	<i>1.888</i>	<i>1.483</i>	<i>990</i>	<i>647</i>	<i>280</i>
	Obra o servicio	47.097	2.050	7.973	7.033	5.773	5.586	5.867	4.951	3.877	2.544	1.443
	Event. circuns. producción	50.141	2.526	10.270	9.073	6.716	5.882	5.611	4.396	2.967	1.907	793
	Interinidad	4.262	95	642	798	587	484	517	439	333	265	102
	Temporal discapacitados	133	0	13	20	12	5	23	22	20	12	6
	Temporal discapacitados en CEE	1	0	0	0	0	0	0	0	0	0	1
	Jubilación parcial	160	0	0	0	0	0	1	0	2	1	156
	Relevo	32	0	1	7	7	4	3	3	4	2	1
	Jubilación 64 años	3	0	0	0	0	0	1	0	2	0	0
	Prácticas	741	11	336	336	25	14	7	5	3	2	2
	P. investigador predoct. en formación	46	0	26	14	6	0	0	0	0	0	0
	Formación	285	32	54	17	14	7	18	29	55	37	22
	Otros contratos	84	11	11	9	14	10	9	7	7	5	1
	<i>Subtotal temporal</i>	<i>102.985</i>	<i>4.725</i>	<i>19.326</i>	<i>17.307</i>	<i>13.154</i>	<i>11.992</i>	<i>12.057</i>	<i>9.852</i>	<i>7.270</i>	<i>4.775</i>	<i>2.527</i>
	Conversión en indefinido	5.382	109	656	1.127	753	717	692	546	417	252	113
<b>Total hombres</b>	<b>123.377</b>	<b>5.211</b>	<b>21.963</b>	<b>21.315</b>	<b>16.267</b>	<b>14.832</b>	<b>14.637</b>	<b>11.881</b>	<b>8.677</b>	<b>5.674</b>	<b>2.920</b>	
Mujeres	Indefinido ordinario	13.098	329	1.602	2.391	2.096	1.719	1.605	1.339	1.012	593	412
	Indefinido fomento empleo	77	3	6	4	6	6	13	16	12	6	5
	Discapacitados	67	3	6	11	6	6	8	8	9	7	3
	Discapacitados en CEE	10	0	1	0	2	1	3	3	0	0	0
	<i>Subtotal indefinidos</i>	<i>13.252</i>	<i>335</i>	<i>1.615</i>	<i>2.406</i>	<i>2.110</i>	<i>1.732</i>	<i>1.629</i>	<i>1.366</i>	<i>1.033</i>	<i>606</i>	<i>420</i>
	Obra o servicio	39.359	2.076	9.171	7.021	4.759	4.071	4.023	3.069	2.582	1.708	879
	Event. circuns. producción	49.145	2.276	10.834	8.463	6.279	5.607	5.585	4.577	3.145	1.689	690
	Interinidad	10.169	122	1.212	1.722	1.260	1.214	1.306	1.239	1.154	661	279
	Temporal discapacitados	121	2	10	9	13	17	21	19	12	13	5
	Temporal discapacitados en CEE	0	0	0	0	0	0	0	0	0	0	0
	Jubilación parcial	102	0	0	0	0	0	0	2	1	0	99
	Relevo	87	0	6	13	4	8	11	15	10	14	6
	Jubilación 64 años	3	0	0	1	0	0	0	0	1	1	0
	Prácticas	787	9	352	326	50	19	11	12	3	3	2
	P. investigador predoct. en formación	38	0	19	18	0	1	0	0	0	0	0
	Formación	525	22	70	24	24	37	44	84	89	84	47
	Otros contratos	44	5	3	7	10	5	5	2	4	3	0
	<i>Subtotal temporal</i>	<i>100.380</i>	<i>4.512</i>	<i>21.677</i>	<i>17.604</i>	<i>12.399</i>	<i>10.979</i>	<i>11.006</i>	<i>9.019</i>	<i>7.001</i>	<i>4.176</i>	<i>2.007</i>
	Conversión en indefinido	4.606	64	689	1.113	714	569	548	403	315	146	45
<b>Total mujeres</b>	<b>118.238</b>	<b>4.911</b>	<b>23.981</b>	<b>21.123</b>	<b>15.223</b>	<b>13.280</b>	<b>13.183</b>	<b>10.788</b>	<b>8.349</b>	<b>4.928</b>	<b>2.472</b>	

Fuente: Dirección General del Servicio Público de Empleo Estatal

Tabla 6.- CONTRATOS REGISTRADOS SEGÚN NIVEL FORMATIVO POR SEXO Y MODALIDAD

CONTRATACIONES		Total	NF1	NF2	NF3	NF4	NF5	NF6	NF7	NF8	NF9	NF10
Ambos sexos	Indefinido ordinario	27.951	635	5.985	668	43	4.322	2.330	4.940	5.010	2.794	1.224
	Indefinido fomento empleo	125	4	48	1	0	19	15	16	11	11	0
	Discapacitados	159	8	39	2	0	29	11	59	6	5	0
	Discapacitados en CEE	27	1	16	0	0	2	1	3	3	1	0
	<b>Subtotal indefinidos</b>	<b>28.262</b>	<b>648</b>	<b>6.088</b>	<b>671</b>	<b>43</b>	<b>4.372</b>	<b>2.357</b>	<b>5.018</b>	<b>5.030</b>	<b>2.811</b>	<b>1.224</b>
	Obra o servicio	86.456	3.542	20.534	1.301	131	14.401	7.201	28.065	7.403	3.457	421
	Event. circuns. producción	99.286	3.035	18.131	4.715	90	20.720	8.328	35.030	5.375	3.862	0
	Interinidad	14.431	714	2.985	359	21	2.552	2.425	2.202	2.115	1.055	3
	Temporal discapacitados	254	3	80	3	0	54	29	54	25	6	0
	Temporal discapacitados en CEE	1	0	0	0	0	0	0	0	1	0	0
	Jubilación parcial	262	44	52	3	0	48	28	51	26	10	0
	Relevo	119	9	3	1	0	9	21	24	34	18	0
	Jubilación 64 años	6	0	1	0	0	1	0	2	2	0	0
	Prácticas	1.528	0	2	0	12	11	300	22	145	1.036	0
	P. investigador predoct. en formación	84	0	0	0	0	0	0	0	14	70	0
	Formación	810	8	91	117	2	355	88	97	27	25	0
	Otros contratos	128	5	30	0	0	25	3	47	15	3	0
<b>Subtotal temporal</b>	<b>203.365</b>	<b>7.360</b>	<b>41.909</b>	<b>6.499</b>	<b>256</b>	<b>38.176</b>	<b>18.423</b>	<b>65.594</b>	<b>15.182</b>	<b>9.542</b>	<b>424</b>	
Conversión en indefinido	9.988	372	2.372	158	13	1.978	1.007	2.165	1.048	875	0	
<b>Total ambos sexos</b>	<b>241.615</b>	<b>8.380</b>	<b>50.369</b>	<b>7.328</b>	<b>312</b>	<b>44.526</b>	<b>21.787</b>	<b>72.777</b>	<b>21.260</b>	<b>13.228</b>	<b>1.648</b>	
Hombres	Indefinido ordinario	14.853	318	3.490	223	22	2.489	1.384	2.629	2.739	1.513	46
	Indefinido fomento empleo	48	2	24	1	0	7	4	3	5	2	0
	Discapacitados	92	3	22	2	0	23	5	33	0	4	0
	Discapacitados en CEE	17	1	10	0	0	2	1	2	0	1	0
	<b>Subtotal indefinidos</b>	<b>15.010</b>	<b>324</b>	<b>3.546</b>	<b>226</b>	<b>22</b>	<b>2.521</b>	<b>1.394</b>	<b>2.667</b>	<b>2.744</b>	<b>1.520</b>	<b>46</b>
	Obra o servicio	47.097	2.116	12.733	812	84	8.767	4.067	13.499	3.505	1.495	19
	Event. circuns. producción	50.141	1.598	9.903	2.843	53	11.293	4.122	16.386	2.200	1.743	0
	Interinidad	4.262	242	936	207	6	784	548	749	523	267	0
	Temporal discapacitados	133	2	41	1	0	34	13	30	8	4	0
	Temporal discapacitados en CEE	1	0	0	0	0	0	0	0	1	0	0
	Jubilación parcial	160	29	33	2	0	36	16	33	9	2	0
	Relevo	32	0	0	1	0	3	5	7	10	6	0
	Jubilación 64 años	3	0	1	0	0	0	0	0	2	0	0
	Prácticas	741	0	1	0	6	5	170	12	69	478	0
	P. investigador predoct. en formación	46	0	0	0	0	0	0	0	6	40	0
	Formación	285	0	47	61	1	121	14	29	8	4	0
	Otros contratos	84	5	19	0	0	19	2	30	6	3	0
<b>Subtotal temporal</b>	<b>102.985</b>	<b>3.992</b>	<b>23.714</b>	<b>3.927</b>	<b>150</b>	<b>21.062</b>	<b>8.957</b>	<b>30.775</b>	<b>6.347</b>	<b>4.042</b>	<b>19</b>	
Conversión en indefinido	5.382	228	1.479	102	6	1.120	486	1.136	457	368	0	
<b>Total hombres</b>	<b>123.377</b>	<b>4.544</b>	<b>28.739</b>	<b>4.255</b>	<b>178</b>	<b>24.703</b>	<b>10.837</b>	<b>34.578</b>	<b>9.548</b>	<b>5.930</b>	<b>65</b>	
Mujeres	Indefinido ordinario	13.098	317	2.495	445	21	1.833	946	2.311	2.271	1.281	1.178
	Indefinido fomento empleo	77	2	24	0	0	12	11	13	6	9	0
	Discapacitados	67	5	17	0	0	6	6	26	6	1	0
	Discapacitados en CEE	10	0	6	0	0	0	0	1	3	0	0
	<b>Subtotal indefinidos</b>	<b>13.252</b>	<b>324</b>	<b>2.542</b>	<b>445</b>	<b>21</b>	<b>1.851</b>	<b>963</b>	<b>2.351</b>	<b>2.286</b>	<b>1.291</b>	<b>1.178</b>
	Obra o servicio	39.359	1.426	7.801	489	47	5.634	3.134	14.566	3.898	1.962	402
	Event. circuns. producción	49.145	1.437	8.228	1.872	37	9.427	4.206	18.644	3.175	2.119	0
	Interinidad	10.169	472	2.049	152	15	1.768	1.877	1.453	1.592	788	3
	Temporal discapacitados	121	1	39	2	0	20	16	24	17	2	0
	Temporal discapacitados en CEE	0	0	0	0	0	0	0	0	0	0	0
	Jubilación parcial	102	15	19	1	0	12	12	18	17	8	0
	Relevo	87	9	3	0	0	6	16	17	24	12	0
	Jubilación 64 años	3	0	0	0	0	1	0	2	0	0	0
	Prácticas	787	0	1	0	6	6	130	10	76	558	0
	P. investigador predoct. en formación	38	0	0	0	0	0	0	0	8	30	0
	Formación	525	8	44	56	1	234	74	68	19	21	0
	Otros contratos	44	0	11	0	0	6	1	17	9	0	0
<b>Subtotal temporal</b>	<b>100.380</b>	<b>3.368</b>	<b>18.195</b>	<b>2.572</b>	<b>106</b>	<b>17.114</b>	<b>9.466</b>	<b>34.819</b>	<b>8.835</b>	<b>5.500</b>	<b>405</b>	
Conversión en indefinido	4.606	144	893	56	7	858	521	1.029	591	507	0	
<b>Total mujeres</b>	<b>118.238</b>	<b>3.836</b>	<b>21.630</b>	<b>3.073</b>	<b>134</b>	<b>19.823</b>	<b>10.950</b>	<b>38.199</b>	<b>11.712</b>	<b>7.298</b>	<b>1.583</b>	

NF 1 Sin estudios  
 NF 2 E.Primarios o equiv  
 NF 3 Certificado Escolaridad  
 NF 4 F.P.I o equiv.  
 NF 5 Graduado esc. o equiv.

NF 6 F.P.II o equiv.  
 NF 7 ESO/Bachiller o equivalente  
 NF 8 Tit. Universitaria G.M.  
 NF 9 Tit. Universitaria G.S.  
 NF10 Desconocido

Fuente: Dirección General del Servicio Público de Empleo Estatal

Tabla 7.- CONTRATOS REGISTRADOS POR COMUNIDADES AUTÓNOMAS

NOVIEMBRE 2019	DATOS ABSOLUTOS MES	CONTRATACIONES				
		Indefinidos			Temporales	
		Absoluto	% Total CCAA	% Total Nacional	Absoluto	% total
Andalucía	409.428	19.530	4,77%	11,38%	389.898	95,23%
Aragón	46.529	4.364	9,38%	2,54%	42.165	90,62%
Asturias	28.683	2.133	7,44%	1,24%	26.550	92,56%
Baleares	31.562	5.182	16,42%	3,02%	26.380	83,58%
Canarias	74.873	9.430	12,59%	5,49%	65.443	87,41%
Cantabria	18.437	1.167	6,33%	0,68%	17.270	93,67%
Castilla la Mancha	70.145	5.132	7,32%	2,99%	65.013	92,68%
Castilla - León	71.318	6.426	9,01%	3,74%	64.892	90,99%
Cataluña	262.495	35.408	13,49%	20,63%	227.087	86,51%
Comunidad Valenciana	175.426	18.997	10,83%	11,07%	156.429	89,17%
Extremadura	49.748	1.892	3,80%	1,10%	47.856	96,20%
Gallcia	76.222	6.597	8,65%	3,84%	69.625	91,35%
Madrid	241.615	38.250	15,83%	22,29%	203.365	84,17%
Murcia	81.446	7.085	8,70%	4,13%	74.361	91,30%
Navarra	31.282	1.965	6,28%	1,15%	29.317	93,72%
País Vasco	80.051	6.722	8,40%	3,92%	73.329	91,60%
Rioja, La	11.190	988	8,83%	0,58%	10.202	91,17%
Ceuta	1.469	134	9,12%	0,08%	1.335	90,88%
Melilla	1.729	174	10,06%	0,10%	1.555	89,94%
Extranjero	521	36	6,91%	0,02%	485	93,09%
<b>TOTAL NACIONAL</b>	<b>1.764.169</b>	<b>171.612</b>	<b>9,73%</b>	<b>100,00%</b>	<b>1.592.557</b>	<b>90,27%</b>

Fuente: SEPE (Servicio Público de Empleo Estatal). Ministerio de Empleo y Seguridad Social



Tabla 8.- CONTRATOS REGISTRADOS SEGÚN NACIONALIDAD

CONTRATACIONES	GRUPOS DE EDAD						SECTORES				
	Total	<25	25-29	30-44	45-54	>=55	Agricult. y Pesca	Industria	Construcc.	Servicios	
Ambos sexos	Espacio Económico Europeo	13.896	2.163	2.182	6.227	2.504	820	46	878	1.441	11.531
	Resto Europa	2.554	446	392	1.030	445	241	6	109	328	2.111
	Africa oriental	81	15	7	54	5	0	0	1	2	78
	Africa central	471	114	84	226	38	9	0	39	24	408
	Africa septentrional	3.951	684	444	1.942	718	163	63	200	719	2.969
	Africa meridional	8	0	5	3	0	0	0	0	0	8
	Africa occidental	2.184	213	206	1.259	435	71	36	209	244	1.695
	Caribe	2.978	533	521	1.358	433	133	0	66	147	2.765
	América central	2.314	325	472	1.234	233	50	2	38	122	2.152
	América del norte	156	12	46	62	18	18	0	1	0	155
	América del sur	18.015	2.473	3.188	8.619	2.666	1.069	15	639	1.377	15.984
	Asia occidental	307	53	42	130	50	32	0	10	23	274
	Asia oriental	2.044	419	321	769	412	123	1	54	67	1.922
	Asia central-meridional	766	105	128	409	102	22	0	28	29	709
	Asia sudoriental	630	83	73	304	124	46	0	1	2	627
	Oceania	44	8	10	15	8	3	0	2	1	41
Otros	50	10	6	22	6	6	0	4	0	46	
<b>Total</b>	<b>50.449</b>	<b>7.656</b>	<b>8.127</b>	<b>23.663</b>	<b>8.197</b>	<b>2.806</b>	<b>169</b>	<b>2.279</b>	<b>4.526</b>	<b>43.475</b>	
Hombres	Espacio Económico Europeo	6.708	1.096	1.023	2.925	1.248	416	32	497	1.377	4.802
	Resto Europa	1.047	201	169	379	191	107	4	53	318	672
	Africa oriental	39	12	4	22	1	0	0	0	2	37
	Africa central	280	87	43	115	30	5	0	25	24	231
	Africa septentrional	2.941	460	321	1.435	586	139	61	177	704	1.999
	Africa meridional	6	0	5	1	0	0	0	0	0	6
	Africa occidental	1.596	139	144	887	361	65	35	161	242	1.158
	Caribe	1.562	308	276	674	227	77	0	52	142	1.368
	América central	819	180	176	385	67	11	2	26	116	675
	América del norte	63	1	15	26	9	12	0	0	0	63
	América del sur	8.732	1.272	1.654	4.124	1.219	463	13	424	1.314	6.981
	Asia occidental	176	44	31	63	27	11	0	6	23	147
	Asia oriental	1.148	213	162	427	257	89	1	30	60	1.057
	Asia central-meridional	667	83	110	363	91	20	0	27	29	611
	Asia sudoriental	294	46	31	149	47	21	0	1	2	291
	Oceania	26	4	5	9	5	3	0	0	1	25
Otros	26	8	3	10	1	4	0	1	0	25	
<b>Total</b>	<b>26.130</b>	<b>4.154</b>	<b>4.172</b>	<b>11.994</b>	<b>4.367</b>	<b>1.443</b>	<b>148</b>	<b>1.480</b>	<b>4.354</b>	<b>20.148</b>	
Mujeres	Espacio Económico Europeo	7.188	1.067	1.159	3.302	1.256	404	14	381	64	6.729
	Resto Europa	1.507	245	223	651	254	134	2	56	10	1.439
	Africa oriental	42	3	3	32	4	0	0	1	0	41
	Africa central	191	27	41	111	8	4	0	14	0	177
	Africa septentrional	1.010	224	123	507	132	24	2	23	15	970
	Africa meridional	2	0	0	2	0	0	0	0	0	2
	Africa occidental	588	74	62	372	74	6	1	48	2	537
	Caribe	1.416	225	245	684	206	56	0	14	5	1.397
	América central	1.495	145	296	849	166	39	0	12	6	1.477
	América del norte	93	11	31	36	9	6	0	1	0	92
	América del sur	9.283	1.201	1.534	4.495	1.447	606	2	215	63	9.003
	Asia occidental	131	9	11	67	23	21	0	4	0	127
	Asia oriental	896	206	159	342	155	34	0	24	7	865
	Asia central-meridional	99	22	18	46	11	2	0	1	0	98
	Asia sudoriental	336	37	42	155	77	25	0	0	0	336
	Oceania	18	4	5	6	3	0	0	2	0	16
Otros	24	2	3	12	5	2	0	3	0	21	
<b>Total</b>	<b>24.319</b>	<b>3.502</b>	<b>3.955</b>	<b>11.669</b>	<b>3.830</b>	<b>1.363</b>	<b>21</b>	<b>799</b>	<b>172</b>	<b>23.327</b>	

Fuente: Dirección General del Servicio Público de Empleo Estatal

Tabla 9.- SERIES DE CONTRATOS SEGÚN MODALIDAD

CONTRATACIONES		Ambos sexos			Hombres			Mujeres		
		Total	indefinidos	Temporales	Total	indefinidos	Temporales	Total	indefinidos	Temporales
2.014	Enero	137.223	21.941	115.282	72.127	11.094	61.033	65.096	10.847	54.249
	Febrero	128.614	22.649	105.965	67.397	10.938	56.459	61.217	11.711	49.506
	Marzo	139.372	25.047	114.325	73.281	12.357	60.924	66.091	12.690	53.401
	Abril	140.981	25.143	115.838	73.637	12.947	60.690	67.344	12.196	55.148
	Mayo	153.426	23.198	130.228	82.206	12.097	70.109	71.220	11.101	60.119
	Junio	173.496	23.271	150.225	94.276	12.194	82.082	79.220	11.077	68.143
	Julio	185.963	24.257	161.706	99.612	12.955	86.657	86.351	11.302	75.049
	Agosto	113.918	14.963	98.955	63.142	8.101	55.041	50.776	6.862	43.914
	Septiembre	189.196	31.985	157.211	95.976	15.357	80.619	93.220	16.628	76.592
	Octubre	203.000	36.575	166.425	104.217	17.916	86.301	98.783	18.659	80.124
	Noviembre	160.374	26.604	133.770	83.233	12.972	70.261	77.141	13.632	63.509
	Diciembre	161.492	22.196	139.296	83.977	11.332	72.645	77.515	10.864	66.651
2.015	Enero	155.851	26.916	128.935	83.823	14.322	69.501	72.028	12.594	59.434
	Febrero	150.740	27.501	123.239	80.519	14.002	66.517	70.221	13.499	56.722
	Marzo	170.684	31.414	139.270	91.115	15.987	75.128	79.569	15.427	64.142
	Abril	160.065	27.680	132.385	85.368	14.433	70.935	74.697	13.247	61.450
	Mayo	178.483	28.292	150.191	96.210	14.680	81.530	82.273	13.612	68.661
	Junio	203.506	29.689	173.817	110.125	15.349	94.776	93.381	14.340	79.041
	Julio	205.527	27.047	178.480	111.709	14.613	97.096	93.818	12.434	81.384
	Agosto	128.319	17.319	111.000	71.392	9.413	61.979	56.927	7.906	49.021
	Septiembre	215.992	36.739	179.253	109.391	17.450	91.941	106.601	19.289	87.312
	Octubre	219.178	35.812	183.366	113.007	17.576	95.431	106.171	18.236	87.935
	Noviembre	194.464	30.963	163.501	102.538	15.506	87.032	91.926	15.457	76.469
	Diciembre	185.888	25.261	160.627	96.946	12.882	84.064	88.942	12.379	76.563
2.016	Enero	160.111	28.569	131.542	85.144	15.322	69.822	74.967	13.247	61.720
	Febrero	174.083	32.245	141.838	92.506	16.603	75.903	81.577	15.642	65.935
	Marzo	179.865	31.999	147.866	94.849	16.654	78.195	85.016	15.345	69.671
	Abril	183.090	32.260	150.830	97.135	16.822	80.313	85.955	15.438	70.517
	Mayo	198.405	30.644	167.761	107.089	16.146	90.943	91.316	14.498	76.818
	Junio	227.709	33.291	194.418	124.156	18.116	106.040	103.553	15.175	88.378
	Julio	205.625	29.463	176.162	109.999	15.246	94.753	95.626	14.217	81.409
	Agosto	150.303	21.392	128.911	83.660	11.793	71.867	66.643	9.599	57.044
	Septiembre	230.792	39.409	191.383	117.118	19.368	97.750	113.674	20.041	93.633
	Octubre	225.775	38.638	187.137	115.278	18.646	96.632	110.497	19.992	90.505
	Noviembre	218.061	35.536	182.525	114.704	17.998	96.706	103.357	17.538	85.819
	Diciembre	196.802	28.139	168.663	102.608	14.433	88.175	94.194	13.706	80.488
2.017	Enero	188.847	33.846	155.001	99.744	17.763	81.981	89.103	16.083	73.020
	Febrero	178.728	35.479	143.249	94.888	18.393	76.495	83.840	17.086	66.754
	Marzo	207.022	39.021	168.001	110.172	20.725	89.447	96.850	18.296	78.554
	Abril	183.388	32.551	150.837	97.026	17.252	79.774	86.362	15.299	71.063
	Mayo	218.694	34.105	184.589	118.757	18.588	100.169	99.937	15.517	84.420
	Junio	251.288	36.111	215.177	137.166	19.858	117.308	114.122	16.253	97.869
	Julio	221.877	31.818	190.059	120.445	17.695	102.750	101.432	14.123	87.309
	Agosto	160.487	23.792	136.695	88.685	13.461	75.224	71.802	10.331	61.471
	Septiembre	247.757	45.388	202.369	126.129	22.420	103.709	121.628	22.968	98.660
	Octubre	261.211	47.794	213.417	134.304	23.908	110.396	126.907	23.886	103.021
	Noviembre	237.026	39.405	197.621	124.437	20.717	103.720	112.589	18.688	93.901
	Diciembre	203.266	29.329	173.937	105.338	15.694	89.644	97.928	13.635	84.293
2.018	Enero	211.718	38.817	172.901	111.441	21.106	90.335	100.277	17.711	82.566
	Febrero	197.885	38.552	159.333	104.683	20.463	84.220	93.202	18.089	75.113
	Marzo	207.026	40.938	166.088	108.968	21.739	87.229	98.058	19.199	78.859
	Abril	214.453	41.313	173.140	112.858	22.310	90.548	101.595	19.003	82.592
	Mayo	233.939	40.332	193.607	124.111	21.810	102.301	109.828	18.522	91.306
	Junio	246.104	40.180	205.924	130.813	21.753	109.060	115.291	18.427	96.864
	Julio	249.448	39.011	210.437	132.945	21.973	110.972	116.503	17.038	99.465
	Agosto	174.217	29.129	145.088	94.973	16.565	78.408	79.244	12.564	66.680
	Septiembre	254.840	51.486	203.354	128.333	25.927	102.406	126.507	25.559	100.948
	Octubre	290.393	53.626	236.767	148.639	28.051	120.588	141.754	25.575	116.179
	Noviembre	243.155	43.364	199.791	125.313	23.463	101.850	117.842	19.901	97.941
	Diciembre	207.563	32.805	174.758	104.090	17.380	86.710	103.473	15.425	88.048
2.019	Enero	226.381	40.165	186.216	118.064	21.901	96.163	108.317	18.264	90.053
	Febrero	202.379	38.844	163.535	105.522	20.648	84.874	96.857	18.196	78.661
	Marzo	217.700	40.598	177.102	113.414	21.827	91.587	104.286	18.771	85.515
	Abril	217.619	38.462	179.157	113.283	20.997	92.286	104.336	17.465	86.871
	Mayo	228.008	36.652	191.356	120.203	20.260	99.943	107.805	16.392	91.413
	Junio	250.627	36.729	213.898	131.983	20.367	111.616	118.644	16.362	102.282
	Julio	261.419	37.646	223.773	138.438	21.150	117.288	122.981	16.496	106.485
	Agosto	167.289	26.115	141.174	89.211	14.871	74.340	78.078	11.244	66.834
	Septiembre	269.668	53.443	216.225	134.158	26.954	107.204	135.510	26.489	109.021
	Octubre	296.335	53.468	242.867	148.977	28.659	120.318	147.358	24.809	122.549
	Noviembre	241.615	38.250	203.365	123.377	20.392	102.985	118.238	17.858	100.380
	Diciembre									

Fuente: Dirección General del Servicio Público de Empleo Estatal

# **Boletín informativo de paro registrado y contratos de trabajo**

*Noviembre 2019*

Boletín mensual de paro registrado y contratos de trabajo, que contiene series de datos desde SISPE 1996-2005 y el propio Boletín creado en 2006, hasta la actualidad. Más información actualizada en el portal web institucional [www.madrid.org](http://www.madrid.org).

