

# ***Trabajadores Extranjeros***

Mayo de 2011

B  
o  
l  
e  
t  
í  
n  
  
m  
e  
n  
s  
u  
a  
l



La Suma de Todos



CONSEJERÍA DE EDUCACIÓN Y EMPLEO

**Comunidad de Madrid**

[www.madrid.org](http://www.madrid.org)

# Índice

- **Estructura del Boletín**
- **Análisis**
  - Afiliación a la Seguridad Social
  - Contratos
  - Paro registrado
  - EPA
- **Anexo tablas**
  - **Índice I.** Afiliación a la Seguridad Social
  - **Índice II.** Contratos, Paro registrado, EPA y Población

## Estructura del Boletín

---

El Boletín de trabajadores extranjeros recoge información del mercado de trabajo de los inmigrantes en Madrid y una comparativa con el resto de comunidades autónomas de España y el total nacional. Este Boletín consta de dos bloques:

### 1. Análisis

Texto que recoge el estudio mensual de los datos de afiliación a la seguridad social del colectivo de extranjeros así como los de contratos y paro registrado. También se recoge la evolución trimestral de la EPA y semestralmente se revisan e incorporan los datos relativos a Población. El análisis de datos se extrae de las tablas que se anexan en este documento.

### 2. Anexo de tablas

**Índice I:** Recoge las tablas relativas a los datos de afiliación media de extranjeros a la seguridad social, que son los que publica el MTIN desde julio de 2008. Los datos de afiliación se detallan por comunidades autónomas, regímenes, ramas de actividad y países y zonas de procedencia. También se recogen datos por sexo y edad. En todas las tablas debe tenerse en cuenta que la diferencia entre el total regímenes y la suma del régimen general, de autónomos, agrario y hogar, corresponde al resto de regímenes (mar y carbón).

La fuente de los datos es: MTAS <http://www.mtin.es/>

**Índice II:** Recoge las tablas de contratos y paro registrado del colectivo de inmigrantes. Los datos de paro y contrato se recogen por zona de procedencia, sexo, edad y por rama y sector de actividad.

Las fuentes son: Estadísticas del mercado de trabajo de la Consejería de Educación y Empleo de la CAM [http://www.madrid.org/cs/Satellite?c=CM\\_InfPractica\\_FA&cid=1142337526046&idConsejeria=1109266187254&idListConsj=1109265444710&idOrganismo=1109266228559&language=es&pagename=ComunidadMadrid%2FEstructura&sm=1109266100977](http://www.madrid.org/cs/Satellite?c=CM_InfPractica_FA&cid=1142337526046&idConsejeria=1109266187254&idListConsj=1109265444710&idOrganismo=1109266228559&language=es&pagename=ComunidadMadrid%2FEstructura&sm=1109266100977) y el SPEE <http://www.sepe.es/>

Este Índice II recoge también las tablas que actualizan EPA y Población, la fuente para ambas es el INE <http://www.ine.es/>

## Análisis

### Claves del mes

- La **afiliación** de extranjeros ha aumentado en 1.188 trabajadores en Madrid
- La **contratación** de trabajadores extranjeros ha aumentado en mayo en Madrid y en España
- En mayo el **paro registrado** de extranjeros ha disminuido en Madrid y en España
- Según la **EPA del IT de 2011**, La tasa de paro de los extranjeros en Madrid está más de once puntos por debajo de la de este colectivo en España
- Según el **Padrón** municipal del INE la cifra provisional de la población extranjera en Madrid asciende a 1.062.026 para el año 2011, lo que supone un 16,39% de la población madrileña

### Análisis de los datos del mercado de trabajo de los extranjeros en Madrid

#### Afiliación a la Seguridad Social

En el mes de mayo la afiliación de extranjeros a la Seguridad Social en la Comunidad de Madrid ha alcanzado la cifra de 386.775. Nuestra región es la segunda comunidad autónoma con mayor número de extranjeros afiliados en términos absolutos, tras Cataluña. En España los afiliados extranjeros ascienden a 1.843.344, de los cuales, el 20,98% reside en Madrid.

Afiliación media. Mayo 2011	
Madrid	España
386.775	1.843.344

Este mes, la afiliación de extranjeros ha aumentado en términos absolutos en 1.188 trabajadores en Madrid y presenta una tasa de 0,31%. En España la afiliación de extranjeros sube en 39.364 trabajadores con una tasa de 2,18%.

En términos interanuales la tasa de afiliación de extranjeros en Madrid ha sido de -2,97%, con 11.852 afiliados menos que en mayo de 2010. En este mismo período la afiliación en España ha caído en 40.194 trabajadores con una tasa de -2,13%.

may-11	Variación intermensual		Variación interanual	
	Absoluta	Tasa	Absoluta	Tasa
<b>Madrid</b>	1.188	0,31	-11.852	-2,97
<b>España</b>	39.364	2,18	-40.194	-2,13

Por regímenes, en la Comunidad de Madrid, en términos intermensuales, la afiliación de extranjeros

experimenta una subida en todos los regímenes, El régimen general aumenta en 438 trabajadores con una tasa de 0,15 %. El régimen de autónomos presenta una subida de 257 afiliados con una tasa de 0,75%. El régimen de hogar sube un 0,53%. Madrid continúa siendo la comunidad autónoma con más afiliados extranjeros en términos absolutos al régimen del hogar, con 55.518 trabajadores.

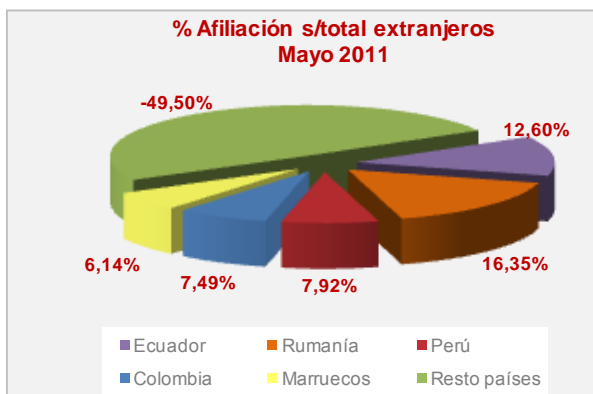
En Madrid, la variación interanual del régimen general se ha situado en -13.541 afiliados y una tasa de -4,41%. El régimen de autónomos, con 34.697 afiliados, presenta una tasa positiva por sexto mes consecutivo (4,07%) desde enero de 2009, con 1.357 ocupados más que el año anterior. El régimen de hogar alcanza una tasa de 0,63%, con 349 afiliados más que en mayo de 2010.

Afiliación por regímenes	Madrid. Mayo 2011	
	Tasa intermensual	Tasa interanual
General	0,15	-4,41
Autónomos	0,75	4,07
Hogar	0,53	0,63

El peso de los extranjeros sobre el total de afiliados en la Comunidad de Madrid es del 13,79%, lo que la sitúa entre las tres comunidades autónomas con mayor proporción de extranjeros entre sus afiliados a la Seguridad Social, tras Baleares (17,94%) y Murcia (16,58%) y casi tres puntos y medio por encima de la media nacional (10,48%).

Un 32,30% del total de extranjeros afiliados en la Comunidad de Madrid pertenecen a la Unión Europea (124.940 personas). Los 261.835 restantes son extranjeros no comunitarios (el 67,70%). Cinco nacionalidades agrupan al 50,47% de los trabajadores extranjeros radicados en Madrid. En la región se encuentran afiliados 63.205 rumanos (16,34%); 48.695 ecuatorianos (12,59%); 30.611 peruanos (7,91%);

28.960 colombianos (7,49%) y 23.753 marroquíes (6,14%).



Por sectores de actividad, los que agrupan a un mayor número de afiliados extranjeros en Madrid son los siguientes. En el régimen general: Hostelería (19,05%), Comercio y reparación de vehículos (17,11%), Actividades administrativas y servicios auxiliares (15,21%) y Construcción (12,06%), lo que representa un total de 63,44%. En el régimen de autónomos: Comercio y reparación de vehículos (32,25%), Construcción (19,72%), Hostelería (11,75%) y Actividades profesionales, científicas y técnicas (6,84%), lo que supone un 70,56%.

Con un 49,74% de mujeres entre los trabajadores extranjeros, la Comunidad de Madrid es la región que lidera la paridad entre sexos. Le sigue Cantabria (48,70%). La Comunidad de Madrid supera en más de cinco puntos porcentuales al conjunto nacional (44,47%).

Madrid, con 192.378 afiliadas, supera a todas las comunidades autónomas. Una de cada cuatro mujeres inmigrantes que trabaja en España lo hace en la región. La afiliación de mujeres inmigrantes comunitarias representa el 18,40% del conjunto nacional. En el caso de las trabajadoras extracomunitarias el porcentaje es del 26,41%.

### Contratación

La contratación de trabajadores extranjeros ha aumentado en el mes de mayo tanto en Madrid como en el total nacional.

Este mes se han realizado 34.345 contratos a trabajadores inmigrantes en nuestra región. Esto supone un 22,34% del total de contratos celebrados, que han sido 153.761. En España se han llevado a cabo 266.167 contratos a extranjeros en el mismo mes, un 20,65% del total de contratos efectuados, que han sido 1.288.914. El 12,90% de los contratos a extranjeros realizados en España se han formalizado en la Comunidad de Madrid.

En mayo los contratos a extranjeros en Madrid experimentan una subida mensual de 15,41% con 4.585 trabajadores más. El total de contratos registrados ha aumentado en 27.086, con una tasa de 21,38%. En el mismo período, en España se han realizado 51.695 contratos más que el pasado mes a trabajadores inmigrantes, con una tasa de 24,10%. El

total de contratos ha aumentado en 221.868 con una tasa de variación intermensual de 20,79%.

La cifra de extranjeros no comunitarios contratados en Madrid este mes alcanza los 23.538, lo que supone un 68,53% sobre el total de extranjeros contratados en Madrid, que han sido 34.345. La contratación de inmigrantes comunitarios ha alcanzado los 10.807, lo que refleja un porcentaje de 31,47%.

Contratos extranjeros en Madrid Mayo 2011		
Comunitarios	No comunitarios	Total contratos
10.807	23.538	34.345
31,47	68,53	100,00

Con respecto al año anterior, en la Comunidad de Madrid, la contratación de inmigrantes ha disminuido un 8,67%, con 3.260 contratos menos que en mayo de 2010. La variación interanual en el total de contrataciones ha sido 4,84%, que se traduce en 7.100 contratos más que el pasado año. En términos interanuales, en España la contratación de trabajadores extranjeros ha crecido un 7,27% y el total de contrataciones un 9,04% respecto a mayo de 2010.

Tres ramas de actividad agrupan al 64,95% de los contratos a inmigrantes en Madrid este mes y son: Actividades administrativas y servicios auxiliares (31,80%), Construcción (16,73%) y Hostelería (16,42%). El peso de las contrataciones en estas tres ramas de actividad es mayor entre los extranjeros no comunitarios, 65,14%, que entre los extranjeros comunitarios 64,54%.

En la Comunidad de Madrid, el 15,67% de los contratos realizados a extranjeros han sido indefinidos. En el caso de los inmigrantes comunitarios, el porcentaje de contratación indefinida ha sido 13,80% y para los inmigrantes no comunitarios 16,53%. El colectivo de trabajadores españoles en nuestra Comunidad presenta un 14,29% de contratos indefinidos sobre los totales.

### Paro registrado

En mayo el paro de trabajadores extranjeros ha disminuido en la Comunidad de Madrid y en España.

Este mes se han registrado 100.931 parados extranjeros en Madrid y el total de paro registrado se ha situado en 475.876. El porcentaje de parados inmigrantes sobre el total de parados en nuestra región se eleva a 21,21%. Este mes, en España se han registrado 613.547 parados extranjeros, lo que supone un 14,64% del total de parados, que ha alcanzado la cifra de 4.189.659.

Con respecto a abril, el paro de extranjeros ha bajado en Madrid en 2.192 trabajadores, con una tasa de variación intermensual de -2,13%. Los parados extranjeros comunitarios han bajado en 711 y los no comunitarios en 1.481. En mayo el paro registrado de extranjeros presenta un descenso mensual en España del 2,79%, con con 17.630 trabajadores menos.

El paro total en la Comunidad de Madrid baja en mayo en 3.194 trabajadores, lo que supone una tasa de variación intermensual de -0,67%. También desciende el paro total en España con 79.701 parados menos que el pasado mes, y una tasa de -1,87%.

El paro de las mujeres extranjeras en la Comunidad de Madrid registra este mes una cifra de 40.530 paradas, y representa el 40,16% del paro del total de inmigrantes.

En Madrid, el peso de los extranjeros parados sobre el total del paro registrado es de un 21,21%, mientras que los extranjeros representan el 22,34% de las contrataciones y el 20,22% de los ocupados.

En la Comunidad de Madrid el paro registrado de extranjeros no comunitarios alcanza este mes los 70.211 trabajadores, lo que supone un 69,56% sobre el total de extranjeros parados en Madrid, que han sido 100.931. La cifra de parados inmigrantes comunitarios ha sido de 30.720, lo que refleja un porcentaje de 30,44%.

Paro registrado extranjeros en Madrid Mayo 2011		
Comunitarios	No comunitarios	Total paro reg.
30.720	70.211	100.931
30,44	69,56	100,00

En el último año, en la Comunidad de Madrid el paro de los inmigrantes ha experimentado un descenso de un 2,13% con 2.192 parados menos. El total de parados ha aumentado un 0,26%. En el mismo período, en España, el paro entre los inmigrantes se ha incrementado en 16.661 personas (2,79%), y el incremento en el total de parados ha sido de un 3,04%.

En la Comunidad de Madrid las ramas de actividad con mayor número de parados extranjeros en el mes de mayo son: Construcción (27,80%), Actividades administrativas y servicios auxiliares (14,37%), Actividades profesionales científicas y técnicas (11,99%) y Hostelería (10,92%). En conjunto, un 65,08% de los parados extranjeros se aglutinan en estas ramas de actividad.

### Encuesta de Población Activa. (EPA I Trimestre de 2011)

La Encuesta de Población Activa correspondiente al primer trimestre del 2011, cifra en 5.266.927 la población de 16 y más de la Comunidad de Madrid, de los cuales 880.416 son extranjeros. En este mismo período en la Comunidad de Madrid, la población 16-64 años arroja un total de 4.301.345 de los cuales 858.093 son extranjeros.

Centrando el análisis de datos en este último grupo de edad, en la Comunidad de Madrid la tasa de actividad de los extranjeros es 84,38%, más de cuatro puntos por encima de la tasa de actividad de extranjeros en España (79,76%). La tasa de ocupación de este colectivo es de 66,85% en Madrid y supera en más de doce puntos a la de los extranjeros en España (54,18%). La tasa de paro de los inmigrantes en Madrid

(20,77%) está más de once puntos por debajo de la de este colectivo en el conjunto nacional (32,07%).



Según los datos correspondientes al primer trimestre de 2011 de la Encuesta de Población Activa, se han alcanzado los 2.837.380 ocupados en la Comunidad de Madrid, de los cuales 573.635 son extranjeros, lo que representa el 20,22% de los ocupados totales.

La tasa de ocupados extranjeros en Madrid (66,85%) está casi un punto por encima de la tasa de ocupados de la población total en esta Comunidad (65,96%).

La tasa de paro de los extranjeros en Madrid (20,77%) se encuentra más de cinco puntos por encima de la tasa del total de paro en esta Comunidad (15,53%). En España esa diferencia supera los diez puntos (32,07% vs. 21,41%).



En cuanto al peso de los ocupados extranjeros entre el total de ocupados por comunidades, las que presentan una mayor proporción de extranjeros entre sus ocupados son Baleares (21,82%), Madrid (20,22%), Murcia (19,87%) y Canarias (18,43%). Además, las comunidades que también se encuentran por encima de la media nacional son la Comunidad Valenciana (17,39%) y Cataluña (15,81%). La media para el conjunto nacional es de 13,44%.

En la Comunidad de Madrid un 51,63% de la población extranjera de 16 a 64 años de edad son mujeres, cifra similar a la de las mujeres extranjeras en España donde estas representan el 51,55%.

Dentro del mercado laboral, las mujeres inmigrantes en la Comunidad de Madrid tienen un peso superior al resto del conjunto nacional, ya que en Madrid las mujeres extranjeras representan el 49,49% de los activos y el 50,15% de los ocupados, mientras que en España las mujeres extranjeras constituyen el 47,52% de los activos y el 48,58% de los ocupados. El peso de

las mujeres ocupadas extranjeras en nuestra región, 50,15%, es mayor que el de las mujeres ocupadas de la población total en Madrid que ha alcanzado el 46,79%.

En Madrid las tasas de actividad y de ocupación de las mujeres extranjeras son superiores a las tasas de la población total femenina. En concreto, la tasa de actividad es superior en más de ocho puntos (80,88% vs. 72,45%), y la tasa de ocupación en más de cuatro puntos (64,94% vs. 60,79%).



Entre la población masculina extranjera, en la Comunidad de Madrid la tasa de actividad de los trabajadores extranjeros (88,11%) supera en más de cuatro puntos a la tasa de actividad del conjunto de la población masculina (83,91%). Sin embargo, los trabajadores extranjeros tienen una tasa de ocupación del 68,89%, más de dos puntos por debajo de la del total de hombres ocupados en Madrid (71,31%).



Otro rasgo definitorio de la oferta de trabajo extranjera en todas las regiones españolas es su juventud. En Madrid y en España, los ocupados extranjeros entre los 25 y los 54 años suponen el 86,40% y 86,72% de la población extranjera.

Finalmente, destacar que la estabilidad en el empleo es mayor entre los asalariados extranjeros en la Comunidad de Madrid, que en el resto de España, con unas tasas de temporalidad de 35,10% vs. 41,76%.

## Datos de población

Según el Padrón Municipal del Instituto Nacional de Estadística (INE) los datos provisionales del año 2011 cifran la población extranjera empadronada en la Comunidad de Madrid en 1.062.026 extranjeros, el 16,39% de la población madrileña que asciende a 6.481.514. En España, la población extranjera empadronada se eleva a 5.730.667 que representa el 12,15% de la población total, que es 47.150.819.

Un 18,53% de los inmigrantes en España reside en Madrid, el porcentaje más elevado del país, sólo por detrás de Cataluña (20,64%).

Los extranjeros de la No Unión Europea empadronados en Madrid son el colectivo de inmigrantes mayoritario en nuestra región con una cifra de 680.785 que representan el 64,10% de los inmigrantes de nuestra comunidad. Casi la mitad de los extranjeros de Madrid son latinoamericanos (41,51%), entre los que destacan: Ecuatorianos (10,64%); colombianos (6,14%), peruanos (5,44%), bolivianos (4,37%), dominicanos (3,24%). Un segundo grupo lo forman los inmigrantes africanos (11,65%) en su mayoría de origen marroquí (8,05%) seguidos a distancia por los nigerianos (0,96%). En tercer lugar se sitúan los asiáticos (7,01%) fundamentalmente de origen chino (4,17%) seguidos por los filipinos (1,19%). En último lugar se encuentran los europeos no comunitarios (3,12%) entre los que predominan los extranjeros de origen ucraniano con 1,86% del total de inmigrantes en Madrid.

Los inmigrantes pertenecientes a la Unión Europea residentes en Madrid son 381.241 que representan el 35,90% del total de extranjeros en nuestra comunidad. Por procedencia los primeros puestos están ocupados por rumanos (20,61%) y búlgaros (3,08%); es decir, más de uno de cada cinco extranjeros (23,69%) proceden de estos dos países de reciente incorporación a la UE. En tercer lugar están los italianos (2,67%), primer país del ranking que pertenece al grupo fundador de la UE, junto con Alemania, Bélgica, Francia, Luxemburgo y Países Bajos, colectivo que en conjunto alcanza un 5,96%.



Aunque casi la mitad de los extranjeros son latinoamericanos (440.809), el grupo mayoritario de empadronados en Madrid es de origen rumano (218.876), le siguen los ecuatorianos (112.988) y los inmigrantes de origen marroquí (85.524). El perfil del inmigrante residente en Madrid es rumano varón.

Principales indicadores

Extranjeros	Fecha	Madrid				España			
		Dato	% Extr.	Var. Interanual		Dato	% Extr.	Var. Interanual	
				Absoluta	Relativa			Absoluta	Relativa
Población*	ene-11	1.062.026	16,39	-17.918	-1,66	5.730.667	12,15	-17.067	-0,30
Afiliados**	may-11	386.775	13,79	-11.852	-2,97	1.843.344	10,48	-40.194	-2,13
Activos EPA	IT 11	724.032	21,56	-27.402	-3,65	3.561.412	15,55	-101.400	-2,77
Ocupados EPA	IT 11	573.635	20,22	6.016	1,06	2.419.299	13,44	-112.714	-4,45
Parados EPA	IT 11	150.397	28,84	-33.417	-18,18	1.142.112	23,28	11.314	1,00
Paro Registrado	may-11	100.931	21,21	-2.192	-2,13	613.547	14,64	16.661	2,79
Contratos	may-11	34.345	22,34	-3.260	-8,67	266.167	20,65	18.029	7,27
Tasas	Fecha	Dato	Variación Inter-EPA			Dato	Variación Inter-EPA		
Tasa Actividad	IT 11	84,38	0,26			79,76	-0,47		
Tasa Ocupación	IT 11	66,85	1,30			54,18	-1,60		
Tasa Paro	IT 11	20,77	-1,31			32,07	1,60		

Totales	Fecha	Madrid				España			
		Dato	Var. Interanual		Dato	Var. Interanual			
			Absoluta	Relativa		Absoluta	Relativa		
Población*	ene-11	6.481.514	22.830	0,35	47.150.819	129.788	0,28		
Afiliados**	may-11	2.805.762	-25.656	-0,91	17.592.191	-169.706	-0,96		
Activos EPA	IT 11	3.358.901	-33.619	-0,99	22.908.245	53.251	0,23		
Ocupados EPA	IT 11	2.837.380	-2.705	-0,10	18.002.543	-242.596	-1,33		
Parados EPA	IT 11	521.521	-30.914	-5,60	4.905.702	295.848	6,42		
Paro Registrado	may-11	475.876	1.215	0,26	4.189.659	123.457	3,04		
Contratos	may-11	153.761	7.100	4,84	1.288.914	106.814	9,04		
Tasas	Fecha	Dato	Variación Inter-EPA			Dato	Variación Inter-EPA		
Tasa Actividad	IT 11	78,09	-1,05			74,43	-0,04		
Tasa Ocupación	IT 11	65,96	-0,60			58,49	-0,75		
Tasa Paro	IT 11	15,53	-0,37			21,41	0,96		

Peso de Madrid sobre España			
Indicador	Fecha	Extranjeros	Totales
Población*	ene-11	18,53	13,75
Afiliados**	may-11	20,98	15,95
Ocupados EPA	IT 11	23,71	15,76
Parados Registrados	may-11	16,45	11,36
Contratos	may-11	12,90	11,93
Peso de Extranjeros No UE sobre Total de Extranjeros			
Indicador	Fecha	Madrid	España
Población	ene-11	64,10	58,25
Afiliados **	may-11	67,70	62,54
Parados Regist. No com./ Total extr.	may-11	69,56	68,65

\* Población: Datos provisionales año 2011

\*\* Afiliación Media

Datos EPA referidos a Población 16-64 años



## ***Anexo Tablas***

---

**Índice I.** Afiliación a la Seguridad Social

**Índice II.** Contratos, Paro registrado, EPA y Población

ANEXO DE TABLAS. ÍNDICE I

**Seguridad Social**

a	Extranjeros afiliados por comunidad autónoma, regímenes y zona de procedencia <b>Datos mensuales</b>
b	Comparativa mensual y anual afiliación extranjeros <b>Madrid y España</b>
c	Variación de afiliación interanual e intermensual por regímenes Y CCAA <b>Peso vs. total afiliación</b>
d	Peso afiliados extranjeros sobre total afiliados por regímenes y CCAA <b>Datos mensuales</b>
e	Afiliados extranjeros por zona de procedencia, sexo y CCAA <b>Madrid y España</b>
f	Evolución de los afiliados interanual e intermensual por regímenes <b>Madrid y España</b>
g	Afiliados al régimen general y de autónomos por ramas de actividad en Madrid <b>Datos mensuales</b>
h	Ranking variación interanual e intermensual de afiliación de extranjeros por CCAA <b>Datos mensuales</b>
i	Afiliación de extranjeros en Madrid por regímenes y país de procedencia y ranking <b>Datos mensuales</b>

## Afiliación de Extranjeros

### Extranjeros afiliación por CCAA y regímenes. Mayo 2011

Comunidad Autónoma	Total extranjeros					Peso regímenes s/ total regímenes			
	Total regímenes	General	Autónomos	Agrario	Hogar	General	Autónomos	Agrario	Hogar
Andalucía	230.943	91.433	27.153	92.803	19.132	39,59	11,76	40,18	8,28
Aragón	63.706	41.972	5.939	11.043	4.655	65,88	9,32	17,33	7,31
Asturias	15.187	9.814	2.036	486	2.294	64,62	13,41	3,20	15,11
Baleares	78.228	55.308	13.936	1.881	6.907	70,70	17,81	2,40	8,83
Canarias	79.482	55.999	15.461	3.018	4.540	70,45	19,45	3,80	5,71
Cantabria	12.052	8.051	1.365	361	2.119	66,80	11,33	3,00	17,58
Castilla-La Mancha	73.268	40.979	5.393	22.202	4.694	55,93	7,36	30,30	6,41
Castilla-León	60.260	39.321	5.728	8.629	6.397	65,25	9,51	14,32	10,62
Cataluña	406.122	307.378	42.745	18.252	36.930	75,69	10,53	4,49	9,09
C. Valenciana	196.386	112.925	28.625	40.323	14.055	57,50	14,58	20,53	7,16
Extremadura	16.241	6.200	1.779	7.108	1.155	38,17	10,95	43,77	7,11
Galicia	36.987	24.794	4.875	1.471	4.194	67,03	13,18	3,98	11,34
<b>Madrid</b>	<b>386.775</b>	<b>293.206</b>	<b>34.697</b>	<b>3.288</b>	<b>55.518</b>	<b>75,81</b>	<b>8,97</b>	<b>0,85</b>	<b>14,35</b>
Murcia	86.467	31.114	4.944	45.039	5.218	35,98	5,72	52,09	6,03
Navarra	25.923	16.674	2.743	3.513	2.993	64,32	10,58	13,55	11,55
País Vasco	53.293	35.598	6.777	1.829	8.657	66,80	12,72	3,43	16,24
La Rioja	15.418	9.435	1.356	3.346	1.281	61,19	8,79	21,70	8,31
Ceuta	2.420	1.549	202	4	640	64,01	8,35	0,17	26,45
Melilla	4.185	2.453	439	5	1.287	58,61	10,49	0,12	30,75
<b>Total</b>	<b>1.843.344</b>	<b>1.184.204</b>	<b>206.191</b>	<b>264.602</b>	<b>182.665</b>	<b>64,24</b>	<b>11,19</b>	<b>14,35</b>	<b>9,91</b>

Comunidad Autónoma	Extranjeros Unión Europea					Peso regímenes s/ total regímenes			
	Total regímenes	General	Autónomos	Agrario	Hogar	General	Autónomos	Agrario	Hogar
Andalucía	106.294	38.647	15.141	50.970	1.464	36,36	14,24	47,95	1,38
Aragón	31.205	20.407	2.908	6.503	1.290	65,40	9,32	20,84	4,13
Asturias	5.764	3.810	887	185	514	66,10	15,39	3,21	8,92
Baleares	37.155	25.445	10.392	230	973	68,48	27,97	0,62	2,62
Canarias	34.604	22.601	10.446	1.199	153	65,31	30,19	3,46	0,44
Cantabria	3.705	2.728	611	142	206	73,63	16,49	3,83	5,56
Castilla-La Mancha	39.350	20.012	2.673	15.551	1.114	50,86	6,79	39,52	2,83
Castilla-León	30.221	19.391	2.905	6.396	1.348	64,16	9,61	21,16	4,46
Cataluña	114.768	88.908	18.373	5.502	1.827	77,47	16,01	4,79	1,59
C. Valenciana	92.616	52.278	16.560	20.947	2.764	56,45	17,88	22,62	2,98
Extremadura	8.015	2.860	749	4.257	149	35,68	9,34	53,11	1,86
Galicia	14.948	11.222	2.277	849	347	75,07	15,23	5,68	2,32
<b>Madrid</b>	<b>124.940</b>	<b>98.885</b>	<b>14.612</b>	<b>1.266</b>	<b>10.140</b>	<b>79,15</b>	<b>11,70</b>	<b>1,01</b>	<b>8,12</b>
Murcia	13.627	8.256	1.988	3.084	290	60,59	14,59	22,63	2,13
Navarra	9.864	6.527	1.478	1.265	594	66,17	14,98	12,82	6,02
País Vasco	16.579	11.804	3.274	797	605	71,20	19,75	4,81	3,65
La Rioja	6.638	3.907	675	1.625	432	58,86	10,17	24,48	6,51
Ceuta	72	38	34	0	0	52,78	47,22	0,00	0,00
Melilla	137	101	37	0	0	73,72	27,01	0,00	0,00
<b>Total</b>	<b>690.503</b>	<b>437.824</b>	<b>106.021</b>	<b>120.767</b>	<b>24.209</b>	<b>63,41</b>	<b>15,35</b>	<b>17,49</b>	<b>3,51</b>

Comunidad Autónoma	Extranjeros No Unión Europea					Peso regímenes s/ total regímenes			
	Total regímenes	General	Autónomos	Agrario	Hogar	General	Autónomos	Agrario	Hogar
Andalucía	124.650	52.786	12.012	41.833	17.668	42,35	9,64	33,56	14,17
Aragón	32.501	21.566	3.031	4.540	3.364	66,35	9,33	13,97	10,35
Asturias	9.423	6.004	1.149	301	1.780	63,72	12,19	3,19	18,89
Baleares	41.073	29.863	3.544	1.651	5.934	72,71	8,63	4,02	14,45
Canarias	44.878	33.397	5.015	1.819	4.387	74,42	11,17	4,05	9,78
Cantabria	8.346	5.323	754	219	1.913	63,78	9,03	2,62	22,92
Castilla-La Mancha	33.918	20.967	2.720	6.651	3.580	61,82	8,02	19,61	10,55
Castilla-León	30.040	19.930	2.823	2.233	5.049	66,34	9,40	7,43	16,81
Cataluña	291.354	218.470	24.371	12.751	35.103	74,98	8,36	4,38	12,05
C. Valenciana	103.771	60.647	12.065	19.376	11.291	58,44	11,63	18,67	10,88
Extremadura	8.226	3.341	1.029	2.851	1.005	40,62	12,51	34,66	12,22
Galicia	22.039	13.572	2.597	623	3.847	61,58	11,78	2,83	17,46
<b>Madrid</b>	<b>261.835</b>	<b>194.321</b>	<b>20.085</b>	<b>2.023</b>	<b>45.378</b>	<b>74,22</b>	<b>7,67</b>	<b>0,77</b>	<b>17,33</b>
Murcia	72.840	22.858	2.956	41.956	4.928	31,38	4,06	57,60	6,77
Navarra	16.058	10.147	1.265	2.248	2.398	63,19	7,88	14,00	14,93
País Vasco	36.714	23.795	3.502	1.032	8.052	64,81	9,54	2,81	21,93
La Rioja	8.780	5.529	681	1.721	849	62,97	7,76	19,60	9,67
Ceuta	2.348	1.511	168	4	640	64,35	7,16	0,17	27,26
Melilla	4.048	2.352	403	5	1.287	58,10	9,96	0,12	31,79
<b>Total</b>	<b>1.152.841</b>	<b>746.380</b>	<b>100.170</b>	<b>143.835</b>	<b>158.456</b>	<b>64,74</b>	<b>8,69</b>	<b>12,48</b>	<b>13,74</b>

Fuente: Datos Seguridad Social. MTIN

**Comparativa mensual y anual afiliación extranjeros en Madrid. Mayo 2011**

Madrid	may-11	Variación intermensual			Variación interanual		
		Absoluta	Tasa	(1)	Absoluta	Tasa	(1)
Total regímenes	386.775	1.188	0,31	0,20	-11.852	-2,97	-2,42
Régimen general	293.206	438	0,15	0,06	-13.541	-4,41	-3,56
Régimen autónomos	34.697	257	0,75	0,67	1.357	4,07	3,71
Régimen del hogar	55.518	293	0,53	0,67	349	0,63	0,70

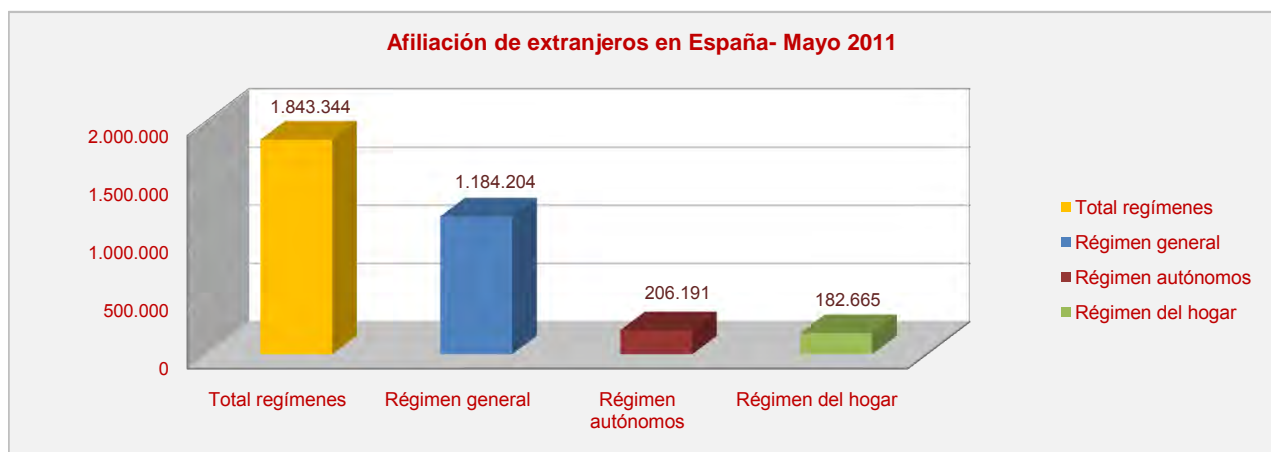
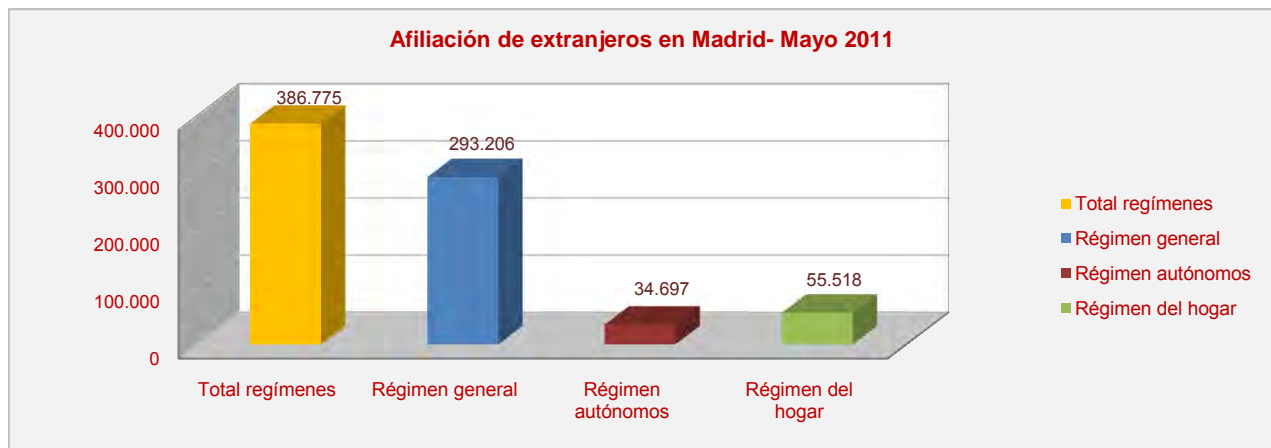
Fuente: Datos Seguridad Social. MTIN y elaboración propia

**Comparativa mensual y anual afiliación extranjeros en España. Mayo 2011**

España	may-11	Variación intermensual			Variación interanual		
		Absoluta	Tasa	(1)	Absoluta	Tasa	(1)
Total regímenes	1.843.344	39.364	2,18	1,49	-40.194	-2,13	-2,51
Régimen general	1.184.204	22.021	1,89	1,54	-54.856	-4,43	-4,15
Régimen autónomos	206.191	3.167	1,56	1,42	7.300	3,67	2,84
Régimen del hogar	182.665	849	0,47	0,81	-519	-0,28	-0,04

Fuente: Datos Seguridad Social. MTIN y Elaboración propia

(1) Variación Intermensual e Interanual correspondientes al mes anterior al del Boletín actual



**Variación de afiliación interanual por regímenes y CCAA. Mayo 2011**

Comunidad Autónoma	Total regímenes		General		Autónomos		Hogar	
	Var. Absoluta	Tasa	Var. Absoluta	Tasa	Var. Absoluta	Tasa	Var. Absoluta	Tasa
Andalucía	-3.779	-1,61	-4.595	-4,79	349	1,30	-980	-4,87
Aragón	690	1,09	-2.218	-5,02	14	0,24	273	6,23
Asturias	-710	-4,47	-699	-6,65	61	3,09	-6	-0,26
Baleares	-87	-0,11	-864	-1,54	401	2,96	193	2,87
Canarias	634	0,80	529	0,95	562	3,77	-367	-7,48
Cantabria	-404	-3,24	-464	-5,45	33	2,48	49	2,37
Castilla-La Mancha	-5.584	-7,08	-3.963	-8,82	116	2,20	-63	-1,32
Castilla-León	-1.188	-1,93	-2.271	-5,46	184	3,32	-77	-1,19
Cataluña	-11.108	-2,66	-15.405	-4,77	3.116	7,86	-218	-0,59
C. Valenciana	-3.236	-1,62	-5.622	-4,74	533	1,90	-595	-4,06
Extremadura	407	2,57	-39	-0,63	85	5,02	-100	-7,97
Galicia	-2.630	-6,64	-2.545	-9,31	62	1,29	-142	-3,27
Madrid	<b>-11.852</b>	<b>-2,97</b>	<b>-13.541</b>	<b>-4,41</b>	<b>1.357</b>	<b>4,07</b>	<b>349</b>	<b>0,63</b>
Murcia	-1.821	-2,06	-2.102	-6,33	-265	-5,09	99	1,93
Navarra	-558	-2,11	-956	-5,42	268	10,83	67	2,29
País Vasco	746	1,42	179	0,51	398	6,24	971	12,63
La Rioja	233	1,53	-350	-3,58	-9	-0,66	71	5,87
Ceuta	-207	-7,88	-142	-8,40	-2	-0,98	-51	-7,38
Melilla	258	6,57	211	9,41	40	10,03	9	0,70
<b>Total</b>	<b>-40.194</b>	<b>-2,13</b>	<b>-54.856</b>	<b>-4,43</b>	<b>7.300</b>	<b>3,67</b>	<b>-519</b>	<b>-0,28</b>

Fuente: Datos Seguridad Social. MTIN y Elaboración propia

**Variación de afiliación intermensual por regímenes y CCAA. Mayo 2011**

Comunidad Autónoma	Total regímenes		General		Autónomos		Hogar	
	Var. Absoluta	Tasa	Var. Absoluta	Tasa	Var. Absoluta	Tasa	Var. Absoluta	Tasa
Andalucía	4.280	1,89	1.628	1,81	344	1,28	83	0,44
Aragón	4.134	6,94	716	1,74	44	0,75	-14	-0,30
Asturias	199	1,33	194	2,02	15	0,74	-12	-0,52
Baleares	11.928	17,99	10.750	24,13	976	7,53	-25	-0,36
Canarias	-1.486	-1,84	-1.358	-2,37	-33	-0,21	-35	-0,77
Cantabria	220	1,86	203	2,59	18	1,34	-5	-0,24
Castilla-La Mancha	633	0,87	420	1,04	77	1,45	30	0,64
Castilla-León	1.376	2,34	487	1,25	103	1,83	8	0,13
Cataluña	9.051	2,28	5.258	1,74	744	1,77	402	1,10
C. Valenciana	3.179	1,65	1.399	1,25	375	1,33	34	0,24
Extremadura	474	3,01	123	2,02	12	0,68	-8	-0,69
Galicia	249	0,68	197	0,80	64	1,33	-8	-0,19
Madrid	<b>1.188</b>	<b>0,31</b>	<b>438</b>	<b>0,15</b>	<b>257</b>	<b>0,75</b>	<b>293</b>	<b>0,53</b>
Murcia	1.281	1,50	580	1,90	51	1,04	-23	-0,44
Navarra	680	2,69	331	2,03	43	1,59	-19	-0,63
País Vasco	905	1,73	436	1,24	73	1,09	154	1,81
La Rioja	1.158	8,12	303	3,32	8	0,59	2	0,16
Ceuta	-98	-3,89	-107	-6,46	2	1,00	-3	-0,47
Melilla	14	0,34	22	0,90	-2	-0,45	-5	-0,39
<b>Total</b>	<b>39.364</b>	<b>2,18</b>	<b>22.021</b>	<b>1,89</b>	<b>3.167</b>	<b>1,56</b>	<b>849</b>	<b>0,47</b>

Fuente: Datos Seguridad Social. MTIN y Elaboración propia

**Peso afiliados extranjeros sobre total afiliados según regímenes. Mayo 2011**

Comunidad Autónoma	Total regímenes			General		
	Total afiliados	Total extranjeros	Peso extr/total	Total afiliados	Total extranjeros	Peso extr/total
Andalucía	2.898.157	230.943	7,97	1.888.907	91.433	4,84
Aragón	533.196	63.706	11,95	406.922	41.972	10,31
Asturias	374.856	15.187	4,05	284.403	9.814	3,45
Baleares	436.097	78.228	17,94	338.779	55.308	16,33
Canarias	688.840	79.482	11,54	555.983	55.999	10,07
Cantabria	212.003	12.052	5,68	163.266	8.051	4,93
Castilla-La Mancha	688.541	73.268	10,64	495.697	40.979	8,27
Castilla-León	916.076	60.260	6,58	679.541	39.321	5,79
Cataluña	3.096.850	406.122	13,11	2.471.542	307.378	12,44
C. Valenciana	1.681.356	196.386	11,68	1.254.492	112.925	9,00
Extremadura	389.324	16.241	4,17	243.825	6.200	2,54
Galicia	988.342	36.987	3,74	720.501	24.794	3,44
Madrid	<b>2.805.762</b>	<b>386.775</b>	<b>13,79</b>	<b>2.364.995</b>	<b>293.206</b>	<b>12,40</b>
Murcia	521.637	86.467	16,58	352.398	31.114	8,83
Navarra	266.781	25.923	9,72	210.517	16.674	7,92
País Vasco	929.841	53.293	5,73	729.220	35.598	4,88
La Rioja	123.691	15.418	12,46	91.330	9.435	10,33
Ceuta	20.339	2.420	11,90	16.490	1.549	9,39
Melilla	20.500	4.185	20,41	15.782	2.453	15,54
<b>Total</b>	<b>17.592.191</b>	<b>1.843.344</b>	<b>10,48</b>	<b>13.284.588</b>	<b>1.184.204</b>	<b>8,91</b>

Comunidad Autónoma	Autónomos			Hogar		
	Total afiliados	Total extranjeros	Peso extr/total	Total afiliados	Total extranjeros	Peso extr/total
Andalucía	469.945	27.153	5,78	31.296	19.132	61,13
Aragón	105.541	5.939	5,63	6.818	4.655	68,28
Asturias	77.848	2.036	2,62	6.423	2.294	35,72
Baleares	82.360	13.936	16,92	9.967	6.907	69,30
Canarias	105.278	15.461	14,69	7.354	4.540	61,74
Cantabria	42.823	1.365	3,19	3.851	2.119	55,02
Castilla-La Mancha	147.544	5.393	3,66	7.440	4.694	63,09
Castilla-León	206.593	5.728	2,77	11.513	6.397	55,56
Cataluña	536.903	42.745	7,96	57.375	36.930	64,37
C. Valenciana	327.943	28.625	8,73	24.383	14.055	57,64
Extremadura	78.308	1.779	2,27	2.463	1.155	46,89
Galicia	219.413	4.875	2,22	20.391	4.194	20,57
Madrid	<b>357.580</b>	<b>34.697</b>	<b>9,70</b>	<b>74.443</b>	<b>55.518</b>	<b>74,58</b>
Murcia	91.787	4.944	5,39	8.944	5.218	58,34
Navarra	46.494	2.743	5,90	4.780	2.993	62,62
País Vasco	178.074	6.777	3,81	15.842	8.657	54,65
La Rioja	26.082	1.356	5,20	1.779	1.281	72,01
Ceuta	2.962	202	6,82	667	640	95,95
Melilla	3.288	439	13,35	1.343	1.287	95,83
<b>Total</b>	<b>3.106.765</b>	<b>206.191</b>	<b>6,64</b>	<b>297.071</b>	<b>182.665</b>	<b>61,49</b>

Fuente: Datos Seguridad Social. MTIN y Elaboración propia

**Afiliación extranjeros por procedencia y CCAA. Mayo 2011**

Comunidad Autónoma	Total Extranjeros		Unión Europea		No Unión Europea	
	Número	% s/total nacional	Número	% s/total nacional	Número	% s/total nacional
Andalucía	230.943	12,53	106.294	15,39	124.650	10,81
Aragón	63.706	3,46	31.205	4,52	32.501	2,82
Asturias	15.187	0,82	5.764	0,83	9.423	0,82
Baleares	78.228	4,24	37.155	5,38	41.073	3,56
Canarias	79.482	4,31	34.604	5,01	44.878	3,89
Cantabria	12.052	0,65	3.705	0,54	8.346	0,72
Castilla-La Mancha	73.268	3,97	39.350	5,70	33.918	2,94
Castilla-León	60.260	3,27	30.221	4,38	30.040	2,61
Cataluña	406.122	22,03	114.768	16,62	291.354	25,27
C. Valenciana	196.386	10,65	92.616	13,41	103.771	9,00
Extremadura	16.241	0,88	8.015	1,16	8.226	0,71
Galicia	36.987	2,01	14.948	2,16	22.039	1,91
Madrid	<b>386.775</b>	<b>20,98</b>	<b>124.940</b>	<b>18,09</b>	<b>261.835</b>	<b>22,71</b>
Murcia	86.467	4,69	13.627	1,97	72.840	6,32
Navarra	25.923	1,41	9.864	1,43	16.058	1,39
País Vasco	53.293	2,89	16.579	2,40	36.714	3,18
La Rioja	15.418	0,84	6.638	0,96	8.780	0,76
Ceuta	2.420	0,13	72	0,01	2.348	0,20
Melilla	4.185	0,23	137	0,02	4.048	0,35
<b>Total</b>	<b>1.843.344</b>	<b>100,00</b>	<b>690.503</b>	<b>100,00</b>	<b>1.152.841</b>	<b>100,00</b>

Fuente: Datos Seguridad Social. MTIN y Elaboración propia

**Afiliación extranjeros por sexo y CCAA. Mayo 2011**

Comunidad Autónoma	Hombres		Mujeres		Ambos sexos
	Número	Peso s/ambos sexos	Número	Peso s/ambos sexos	
Andalucía	118.543	51,33	112.400	48,67	230.943
Aragón	37.382	58,68	26.324	41,32	63.706
Asturias	8.124	53,49	7.063	46,51	15.187
Baleares	42.644	54,51	35.584	45,49	78.228
Canarias	42.339	53,27	37.143	46,73	79.482
Cantabria	6.183	51,30	5.869	48,70	12.052
Castilla-La Mancha	45.796	62,50	27.472	37,50	73.268
Castilla-León	34.704	57,59	25.556	42,41	60.260
Cataluña	232.546	57,26	173.576	42,74	406.122
C. Valenciana	114.442	58,27	81.944	41,73	196.386
Extremadura	9.728	59,90	6.513	40,10	16.241
Galicia	21.344	57,71	15.643	42,29	36.987
Madrid	<b>194.397</b>	<b>50,26</b>	<b>192.378</b>	<b>49,74</b>	<b>386.775</b>
Murcia	56.475	65,31	29.992	34,69	86.467
Navarra	15.524	59,89	10.399	40,11	25.923
País Vasco	30.342	56,93	22.951	43,07	53.293
La Rioja	9.257	60,04	6.161	39,96	15.418
Ceuta	1.493	61,69	927	38,31	2.420
Melilla	2.259	53,98	1.926	46,02	4.185
<b>Total</b>	<b>1.023.522</b>	<b>55,53</b>	<b>819.822</b>	<b>44,47</b>	<b>1.843.344</b>

Fuente: Datos Seguridad Social. MTIN y Elaboración propia





Afiliación régimen general y de autónomos por ramas de actividad. Mayo 2011

	Ramas de actividad CNAE-09	Madrid			
		Régimen general		Régimen autónomos	
		Afiliados extranjeros	Peso /s total extranjeros	Afiliados extranjeros	Peso /s total extranjeros
<b>A</b>	Agricultura, ganadería, caza , selvicultura y pesca	575	0,20	46	0,13
<b>B</b>	Industrias extractivas	379	0,13	3	0,01
<b>C</b>	Industria manufacturera	16.752	5,71	817	2,35
<b>D</b>	Suministro energía eléctrica, gas , vapor y aire acondicionado	134	0,05	5	0,01
<b>E</b>	Suministro agua, actividades saneamiento, gestión residuos y descontaminación	1.497	0,51	8	0,02
<b>F</b>	Construcción	35.368	12,06	6.841	19,72
<b>G</b>	Comercio; reparación vehículos motor y motocicletas	50.161	17,11	11.191	32,25
<b>H</b>	Transporte y almacenamiento	12.601	4,30	1.153	3,32
<b>I</b>	Hostelería	55.865	19,05	4.076	11,75
<b>J</b>	Información y comunicaciones	10.693	3,65	1.378	3,97
<b>K</b>	Actividades financieras y de seguros	3.938	1,34	219	0,63
<b>L</b>	Actividades inmobiliarias	1.667	0,57	181	0,52
<b>M</b>	Actividades profesionales científicas y técnicas	15.266	5,21	2.374	6,84
<b>N</b>	Actividades administrativas y servicios auxiliares	44.606	15,21	2.014	5,80
<b>O</b>	Administración pública y defensa; SS obligatoria	2.495	0,85	0	0,00
<b>P</b>	Educación	10.037	3,42	1.426	4,11
<b>Q</b>	Actividades sanitarias y servicios centrales	16.190	5,52	618	1,78
<b>R</b>	Actividades artísticas, recreativas y entretenimiento	4.404	1,50	603	1,74
<b>S</b>	Otros servicios	8.316	2,84	1.737	5,01
<b>T</b>	Actividades de los hogares como empleadores de personal domestico y productores de bienes y servicios para uso propio	1.786	0,61	8	0,02
<b>U</b>	Actividades de organizaciones y organismos extraterritoriales	479	0,16	0	0,00
<b>V</b>	Actividades no clasificables	0	0,00	0	0,00
	<b>Total extranjeros</b>	<b>293.206</b>	<b>100,00</b>	<b>34.697</b>	<b>100,00</b>

Fuente: Datos Seguridad Social. MTIN y Elaboración propia

**Ranking variación interanual afiliación de extranjeros por CCAA. Mayo 2011**

Total extranjeros		Absoluta		Tasa interanual	
Cataluña	406.122	País Vasco	746	Extremadura	2,57
<b>Madrid</b>	<b>386.775</b>	Aragón	690	La Rioja	1,53
Andalucía	230.943	Canarias	634	País Vasco	1,42
C. Valenciana	196.386	Extremadura	407	Aragón	1,09
Murcia	86.467	La Rioja	233	Canarias	0,80
Canarias	79.482	Baleares	-87	Baleares	-0,11
Baleares	78.228	Cantabria	-404	Andalucía	-1,61
Castilla-La Mancha	73.268	Navarra	-558	C. Valenciana	-1,62
Aragón	63.706	Asturias	-710	Castilla-León	-1,93
Castilla-León	60.260	Castilla-León	-1.188	Murcia	-2,06
País Vasco	53.293	Murcia	-1.821	Navarra	-2,11
Galicia	36.987	Galicia	-2.630	Cataluña	-2,66
Navarra	25.923	C. Valenciana	-3.236	<b>Madrid</b>	<b>-2,97</b>
Extremadura	16.241	Andalucía	-3.779	Cantabria	-3,24
La Rioja	15.418	Castilla-La Mancha	-5.584	Asturias	-4,47
Asturias	15.187	Cataluña	-11.108	Galicia	-6,64
Cantabria	12.052	<b>Madrid</b>	<b>-11.852</b>	Castilla-La Mancha	-7,08
<b>Total</b>	<b>1.843.344</b>	<b>Total</b>	<b>-40.194</b>	<b>Total</b>	<b>-2,13</b>

Fuente: Datos Seguridad Social. MTIN y Elaboración propia

**Ranking variación intermensual afiliación de extranjeros por CCAA. Mayo 2011**

Total extranjeros		Absoluta		Tasa intermensual	
Cataluña	406.122	Baleares	11.928	Baleares	17,99
<b>Madrid</b>	<b>386.775</b>	Cataluña	9.051	La Rioja	8,12
Andalucía	230.943	Andalucía	4.280	Aragón	6,94
C. Valenciana	196.386	Aragón	4.134	Extremadura	3,01
Murcia	86.467	C. Valenciana	3.179	Navarra	2,69
Canarias	79.482	Castilla-León	1.376	Castilla-León	2,34
Baleares	78.228	Murcia	1.281	Cataluña	2,28
Castilla-La Mancha	73.268	<b>Madrid</b>	<b>1.188</b>	Andalucía	1,89
Aragón	63.706	La Rioja	1.158	Cantabria	1,86
Castilla-León	60.260	País Vasco	905	País Vasco	1,73
País Vasco	53.293	Navarra	680	C. Valenciana	1,65
Galicia	36.987	Castilla-La Mancha	633	Murcia	1,50
Navarra	25.923	Extremadura	474	Asturias	1,33
Extremadura	16.241	Galicia	249	Castilla-La Mancha	0,87
La Rioja	15.418	Cantabria	220	Galicia	0,68
Asturias	15.187	Asturias	199	<b>Madrid</b>	<b>0,31</b>
Cantabria	12.052	Canarias	-1.486	Canarias	-1,84
<b>Total</b>	<b>1.843.344</b>	<b>Total</b>	<b>39.364</b>	<b>Total</b>	<b>2,18</b>

Fuente: Datos Seguridad Social. MTIN y Elaboración propia

Afiliación a la Seguridad Social					
Extranjeros en Madrid por regímenes según país de procedencia. Mayo 2011					
País de procedencia	Total regímenes	General	Autónomos	Agrario	Hogar
<b>Unión Europea</b>					
Alemania	4.204	3.464	727	2	8
Austria	399	319	79	0	0
Bélgica	884	701	182	0	0
Bulgaria	10.118	7.895	796	95	1.331
Chipre	21	20	1	0	0
Dinamarca	284	227	55	0	1
Eslovaquia	203	185	16	0	2
Eslovenia	84	74	10	0	0
Estonia	42	38	2	0	2
Finlandia	238	196	41	0	1
Francia	7.596	6.493	1.085	0	14
Grecia	357	308	47	0	1
Hungría	328	291	32	2	4
Irlanda	1.130	922	207	0	1
Italia	11.602	9.818	1.733	7	40
Letonia	66	62	1	1	2
Lituania	178	160	12	2	4
Luxemburgo	16	12	4	0	0
Malta	20	17	3	0	0
Países Bajos	1.392	1.106	272	1	12
Polonia	7.797	5.759	931	32	1.072
Portugal	7.624	6.208	927	77	400
Reino Unido	6.151	4.782	1.359	0	7
República Checa	271	241	23	1	6
Rumanía	63.205	49.008	5.917	1.046	7.233
Suecia	731	580	151	0	0
<b>Total Unión Europea</b>	<b>124.940</b>	<b>98.885</b>	<b>14.612</b>	<b>1.266</b>	<b>10.140</b>
<b>No Unión Europea</b>					
Bolivia	18.666	9.187	283	120	9.076
China	21.173	11.722	8.740	12	700
Colombia	28.960	24.063	1.326	77	3.494
Dominicana (Rep.)	11.592	8.894	392	26	2.280
Ecuador	48.695	40.418	1.335	317	6.625
Filipinas	7.883	3.968	66	20	3.828
Marruecos	23.753	19.536	1.274	679	2.261
Paraguay	8.950	3.553	125	39	5.233
Perú	30.611	25.958	642	55	3.949
Ucrania	7.263	4.843	279	30	2.112
<b>Resto países no U.E.</b>	<b>54.289</b>	<b>42.178</b>	<b>5.624</b>	<b>649</b>	<b>5.821</b>
<b>Total no Unión Europea</b>	<b>261.835</b>	<b>194.321</b>	<b>20.085</b>	<b>2.023</b>	<b>45.378</b>
<b>Total Extranjeros</b>	<b>386.775</b>	<b>293.206</b>	<b>34.697</b>	<b>3.288</b>	<b>55.518</b>

Ranking afiliación de extranjeros por país y zona de procedencia. Mayo 2011					
Unión Europea			No Unión Europea		
Países	Total regímenes	% s/ total extranjeros	Países	Total regímenes	% s/ total extranjeros
Rumanía	63.205	<b>16,34</b>	Ecuador	48.695	<b>12,59</b>
Italia	11.602	<b>3,00</b>	Perú	30.611	<b>7,91</b>
Bulgaria	10.118	<b>2,62</b>	Colombia	28.960	<b>7,49</b>
Polonia	7.797	<b>2,02</b>	Marruecos	23.753	<b>6,14</b>
Portugal	7.624	<b>1,97</b>	China	21.173	<b>5,47</b>
Francia	7.596	<b>1,96</b>	Bolivia	18.666	<b>4,83</b>
Reino Unido	6.151	<b>1,59</b>	Dominicana (Rep.)	11.592	<b>3,00</b>
Alemania	4.204	<b>1,09</b>	Paraguay	8.950	<b>2,31</b>
Países Bajos	1.392	<b>0,36</b>	Filipinas	7.883	<b>2,04</b>
Bélgica	884	<b>0,23</b>	Ucrania	7.263	<b>1,88</b>
<b>Porcentaje s/ total extranjeros</b>		<b>31,17</b>	<b>Porcentaje s/ total extranjeros</b>		<b>53,66</b>

Fuente: Datos Seguridad Social. MTIN y Elaboración propia

Nota: La diferencia entre total regímenes y la suma de general, autónomo, agrario y hogar, corresponde al resto de regímenes (mar y carbón).

ANEXO DE TABLAS. ÍNDICE II

**Contratos**

j	Contratos a extranjeros contra total de contratos según zona de origen <b>Variaciones Madrid y España. Serie</b>
k	Contratos a extranjeros en la C.A.M. según sexo y edad <b>Serie 2011</b>
l	Contratos a extranjeros en la C.A.M. por ramas de actividad según zona de procedencia y sexo
ll	Contratos indefinidos de trabajadores extranjeros y españoles en Madrid según zona de procedencia. <b>Serie</b>
m	Contratos a extranjeros en Madrid por sexo y edad según país de procedencia <b>Datos mensuales</b>
n	Contratos a extranjeros en Madrid por sectores según país de procedencia <b>Datos mensuales</b>
<b>Paro registrado</b>	
ñ	Parados extranjeros contra total de parados según zona de origen <b>Variaciones Madrid y España. Serie</b>
o	Parados extranjeros en la C.A.M. según sexo y edad <b>Serie 2011</b>
p	Parados extranjeros en la C.A.M. por ramas de actividad según zona de procedencia y sexo
q	Paro registrado de extranjeros por localidades madrileñas. Sexo, edad y sector de actividad económica
r	Paro registrado de extranjeros por localidades madrileñas <b>Variaciones mensuales</b>
s	Paro de extranjeros en Madrid por sexo y edad según país de procedencia <b>Datos mensuales</b>
t	Paro de extranjeros en Madrid por sectores de actividad según país de procedencia <b>Datos mensuales</b>
<b>EPA I T 2011</b>	
u	Comparativa de la población total contra población extranjera. Perfil del inmigrante <b>Madrid y España</b>
v	Variaciones de la población 16-64: Trabajadores españoles y extranjeros <b>Madrid y España</b>
w	Tasas actividad, ocupación y paro por zona de procedencia: UE y no UE <b>Madrid y España</b>
x	Ocupados españoles y extranjeros por comunidad autónoma
y	Ocupados españoles y extranjeros según zona de procedencia y comunidad autónoma por sexo
<b>Población</b>	
z	Padrón municipal de habitantes Madrid y España <b>Serie 1999-2011</b>
aa	Empadronados extranjeros en Madrid <b>Serie 2000-2011</b>
ab	Peso empadronados extranjeros en Madrid <b>Serie 2001-2011</b>



Contratos de extranjeros en Madrid según sexo y edad - Mayo 2011

**Total de extranjeros**

Año 2011	Hombres				Mujeres				Total			
	< 25	25 - 54	> 55	Total	< 25	25 - 54	> 55	Total	< 25	25 - 54	> 55	Total
Enero	2.218	16.574	380	19.172	1.800	9.869	242	11.911	4.018	26.443	622	31.083
Febrero	2.220	15.455	398	18.073	1.844	8.745	236	10.825	4.064	24.200	634	28.898
Marzo	2.488	16.978	428	19.894	2.192	10.075	282	12.549	4.680	27.053	710	32.443
Abril	2.348	14.878	360	17.586	2.061	9.834	279	12.174	4.409	24.712	639	29.760
Mayo	2.548	16.995	418	19.961	2.380	11.687	317	14.384	4.928	28.682	735	34.345
Junio												
Julio												
Agosto												
Septiembre												
Octubre												
Noviembre												
Diciembre												
<b>Total</b>	11.822	80.880	1.984	94.686	10.277	50.210	1.356	61.843	22.099	131.090	3.340	156.529

**Extranjeros Comunitarios**

Año 2011	Hombres				Mujeres				Total			
	< 25	25 - 54	> 55	Total	< 25	25 - 54	> 55	Total	< 25	25 - 54	> 55	Total
Enero	824	5.145	118	6.087	740	2.822	71	3.633	1.564	7.967	189	9.720
Febrero	871	4.907	125	5.903	756	2.563	77	3.396	1.627	7.470	202	9.299
Marzo	893	5.310	163	6.366	899	2.835	100	3.834	1.792	8.145	263	10.200
Abril	868	4.734	110	5.712	818	2.713	73	3.604	1.686	7.447	183	9.316
Mayo	912	5.303	129	6.344	976	3.395	92	4.463	1.888	8.698	221	10.807
Junio												
Julio												
Agosto												
Septiembre												
Octubre												
Noviembre												
Diciembre												
<b>Total</b>	4.368	25.399	645	30.412	4.189	14.328	413	18.930	8.557	39.727	1.058	49.342

**Extranjeros Extracomunitarios**

Año 2011	Hombres				Mujeres				Total			
	< 25	25 - 54	> 55	Total	< 25	25 - 54	> 55	Total	< 25	25 - 54	> 55	Total
Enero	1.394	11.429	262	13.085	1.060	7.047	171	8.278	2.454	18.476	433	21.363
Febrero	1.349	10.548	273	12.170	1.088	6.182	159	7.429	2.437	16.730	432	19.599
Marzo	1.595	11.668	265	13.528	1.293	7.240	182	8.715	2.888	18.908	447	22.243
Abril	1.480	10.144	250	11.874	1.243	7.121	206	8.570	2.723	17.265	456	20.444
Mayo	1.636	11.692	289	13.617	1.404	8.292	225	9.921	3.040	19.984	514	23.538
Junio												
Julio												
Agosto												
Septiembre												
Octubre												
Noviembre												
Diciembre												
<b>Total</b>	7.454	55.481	1.339	64.274	6.088	35.882	943	42.913	13.542	91.363	2.282	107.187

Fuente: Dirección General de Empleo

Contratos extranjeros en Madrid por ramas de actividad y procedencia - Mayo 2011

Ramas de actividad CNAE-09	Zona de procedencia				Total extranjeros		
	Comunitarios		Extracomunitarios		Absoluto	Peso s/ total extranjeros	
	Absoluto	Peso s/ total comunitarios	Absoluto	Peso s/ total no comunitarios			
<b>A</b>	Agricultura, ganadería, caza , selvicultura y pesca	89	0,82	129	0,55	218	0,63
<b>B</b>	Industrias extractivas	1	0,01	4	0,02	5	0,01
<b>C</b>	Industria manufacturera	471	4,36	639	2,71	1.110	3,23
<b>D</b>	Suministro energía eléctrica, gas , vapor y aire acondicionado	4	0,04	3	0,01	7	0,02
<b>E</b>	Suministro agua, actividades saneamiento, gestión residuos y descontaminación	25	0,23	75	0,32	100	0,29
<b>F</b>	Construcción	2.225	20,59	3.521	14,96	5.746	16,73
<b>G</b>	Comercio; reparación vehículos motor y motocicletas	858	7,94	2.595	11,02	3.453	10,05
<b>H</b>	Transporte y almacenamiento	388	3,59	545	2,32	933	2,72
<b>I</b>	Hostelería	1.597	14,78	4.044	17,18	5.641	16,42
<b>J</b>	Información y comunicaciones	317	2,93	511	2,17	828	2,41
<b>K</b>	Actividades financieras y de seguros	74	0,68	75	0,32	149	0,43
<b>L</b>	Actividades inmobiliarias	32	0,30	80	0,34	112	0,33
<b>M</b>	Actividades profesionales científicas y técnicas	515	4,77	886	3,76	1.401	4,08
<b>N</b>	Actividades administrativas y servicios auxiliares	3.153	29,18	7.767	33,00	10.920	31,80
<b>O</b>	Administración pública y defensa; SS obligatoria	46	0,43	103	0,44	149	0,43
<b>P</b>	Educación	331	3,06	198	0,84	529	1,54
<b>Q</b>	Actividades sanitarias y servicios centrales	245	2,27	1.294	5,50	1.539	4,48
<b>R</b>	Actividades artísticas, recreativas y entretenimiento	261	2,42	399	1,70	660	1,92
<b>S</b>	Otros servicios	141	1,30	594	2,52	735	2,14
<b>T</b>	Actividades de los hogares como empleadores de personal domestico y productores de bienes y servicios para uso propio	26	0,24	63	0,27	89	0,26
<b>U</b>	Actividades de organizaciones y organismos extraterritoriales	8	0,07	13	0,06	21	0,06
<b>Total</b>		10.807	100,00	23.538	100,00	34.345	100,00

Contratos extranjeros en Madrid según ramas de actividad y sexo - Mayo 2011

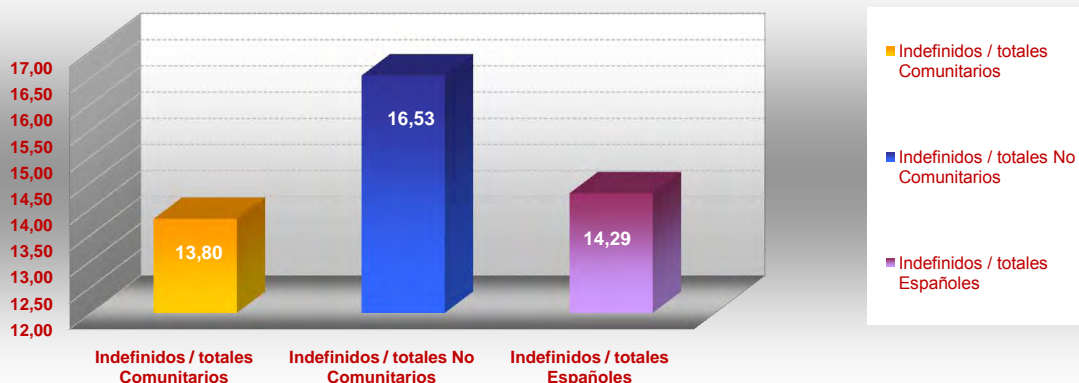
Ramas de actividad CNAE-09	Sexo				Total extranjeros		
	Hombres		Mujeres		Absoluto	Peso s/ total extranjeros	
	Absoluto	Peso s/ total hombres	Absoluto	Peso s/ total mujeres			
<b>A</b>	Agricultura, ganadería, caza , selvicultura y pesca	185	0,93	33	0,23	218	0,63
<b>B</b>	Industrias extractivas	3	0,02	2	0,01	5	0,01
<b>C</b>	Industria manufacturera	792	3,97	318	2,21	1.110	3,23
<b>D</b>	Suministro energía eléctrica, gas , vapor y aire acondicionado	5	0,03	2	0,01	7	0,02
<b>E</b>	Suministro agua, actividades saneamiento, gestión residuos y descontaminación	70	0,35	30	0,21	100	0,29
<b>F</b>	Construcción	5.579	27,95	167	1,16	5.746	16,73
<b>G</b>	Comercio; reparación vehículos motor y motocicletas	1.927	9,65	1.526	10,61	3.453	10,05
<b>H</b>	Transporte y almacenamiento	778	3,90	155	1,08	933	2,72
<b>I</b>	Hostelería	2.674	13,40	2.967	20,63	5.641	16,42
<b>J</b>	Información y comunicaciones	559	2,80	269	1,87	828	2,41
<b>K</b>	Actividades financieras y de seguros	71	0,36	78	0,54	149	0,43
<b>L</b>	Actividades inmobiliarias	57	0,29	55	0,38	112	0,33
<b>M</b>	Actividades profesionales científicas y técnicas	710	3,56	691	4,80	1.401	4,08
<b>N</b>	Actividades administrativas y servicios auxiliares	5.142	25,76	5.778	40,17	10.920	31,80
<b>O</b>	Administración pública y defensa; SS obligatoria	86	0,43	63	0,44	149	0,43
<b>P</b>	Educación	210	1,05	319	2,22	529	1,54
<b>Q</b>	Actividades sanitarias y servicios centrales	333	1,67	1.206	8,38	1.539	4,48
<b>R</b>	Actividades artísticas, recreativas y entretenimiento	421	2,11	239	1,66	660	1,92
<b>S</b>	Otros servicios	280	1,40	455	3,16	735	2,14
<b>T</b>	Actividades de los hogares como empleadores de personal domestico y productores de bienes y servicios para uso propio	68	0,34	21	0,15	89	0,26
<b>U</b>	Actividades de organizaciones y organismos extraterritoriales	11	0,06	10	0,07	21	0,06
<b>Total</b>		19.961	100,00	14.384	100,00	34.345	100,00

Fuente: Dirección General de Empleo

**Contratos indefinidos de extranjeros y españoles en Madrid**

Madrid	Comunitarios			Extracomunitarios			Españoles		
	Total contratos	Indefinidos	Indefinidos / totales Comunitarios	Total contratos	Indefinidos	Indefinidos / totales No Comunitarios	Total contratos	Indefinidos	Indefinidos / totales Españoles
feb-08	13.670	3.020	22,09	45.953	8.056	17,53	139.986	30.990	22,14
mar-08	11.834	2.581	21,81	40.295	7.357	18,26	123.417	28.001	22,69
abr-08	12.983	2.759	21,25	47.014	8.419	17,91	142.603	31.314	21,96
may-08	11.370	2.445	21,50	42.221	7.083	16,78	122.791	25.288	20,59
jun-08	11.624	2.328	20,03	43.500	6.837	15,72	134.447	24.372	18,13
jul-08	12.145	2.416	19,89	48.872	7.475	15,30	146.712	24.564	16,74
ago-08	7.898	1.585	20,07	33.039	4.910	14,86	83.362	15.333	18,39
sep-08	12.165	2.580	21,21	41.847	6.779	16,20	137.489	28.960	21,06
oct-08	12.352	2.505	20,28	40.331	7.112	17,63	152.433	29.160	19,13
nov-08	9.146	1.865	20,39	31.695	5.282	16,67	114.628	20.046	17,49
dic-08	7.540	1.489	19,75	28.406	4.676	16,46	100.525	15.681	15,60
ene-09	10.468	2.196	20,98	27.693	4.602	16,62	96.258	17.939	18,64
feb-09	10.727	2.259	21,06	25.042	4.711	18,81	91.499	17.310	18,92
mar-09	9.985	1.971	19,74	25.524	4.746	18,59	92.383	17.932	19,41
abr-09	9.373	1.809	19,30	24.808	4.502	18,15	85.824	15.269	17,79
may-09	9.535	1.694	17,77	25.493	4.177	16,38	88.773	14.380	16,20
jun-09	10.787	1.665	15,44	29.545	4.284	14,50	106.009	14.826	13,99
jul-09	11.862	1.893	15,96	33.418	4.345	13,00	118.751	15.276	12,86
ago-09	7.946	1.302	16,39	24.414	2.813	11,52	71.070	9.373	13,19
sep-09	11.967	2.109	17,62	29.735	4.380	14,73	120.248	19.621	16,32
oct-09	12.211	2.086	17,08	29.469	4.354	14,77	125.386	18.888	15,06
nov-09	10.976	1.740	15,85	27.830	4.154	14,93	109.439	15.658	14,31
dic-09	9.074	1.462	16,11	24.966	3.580	14,34	101.899	12.977	12,74
ene-10	9.244	1.705	18,44	21.926	3.557	16,22	87.310	14.558	16,67
feb-10	9.973	1.931	19,36	22.919	3.916	17,09	90.814	15.406	16,96
mar-10	11.068	1.896	17,13	26.524	4.541	17,12	103.292	17.110	16,56
abr-10	9.909	1.779	17,95	23.848	3.953	16,58	94.795	15.122	15,95
may-10	10.730	1.731	16,13	26.875	4.146	15,43	109.056	15.901	14,58
jun-10	11.096	1.716	15,47	27.420	3.782	13,79	117.387	19.680	16,77
jul-10	11.600	1.728	14,90	29.242	3.620	12,38	123.594	14.334	11,60
ago-10	8.428	1.284	15,23	22.553	2.495	11,06	81.896	9.516	11,62
sep-10	12.599	2.007	15,93	27.486	3.829	13,93	127.697	19.183	15,02
oct-10	11.308	1.860	16,45	25.311	3.982	15,73	127.827	18.207	14,24
nov-10	10.891	1.786	16,40	25.020	3.994	15,96	119.352	17.244	14,45
dic-10	8.628	1.468	17,01	21.746	3.723	17,12	105.365	14.714	13,96
ene-11	9.720	1.748	17,98	21.363	3.468	16,23	100.514	15.897	15,82
feb-11	9.299	1.520	16,35	19.599	3.358	17,13	92.583	14.999	16,20
mar-11	10.200	1.694	16,61	22.243	4.214	18,95	107.918	17.860	16,55
abr-11	9.316	1.439	15,45	20.444	3.622	17,72	96.915	14.814	15,29
may-11	10.807	1.491	13,80	23.538	3.892	16,53	119.416	17.059	14,29

**% de contratos indefinidos s/totales extranjeros y españoles en Madrid. Mayo 2011**

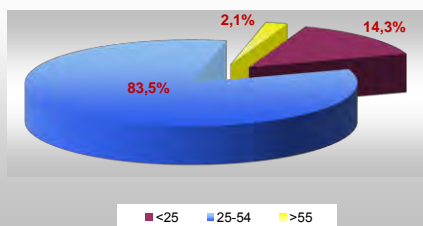


Fuente: Dirección General de Empleo

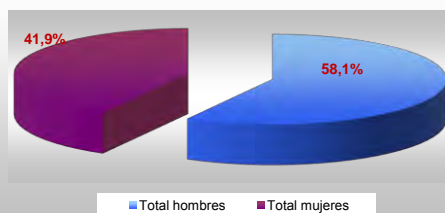


Contratos												
Extranjeros en Madrid por sexo y edad según país de procedencia. Mayo 2011												
País de procedencia	Hombres				Mujeres				Total			
	<25	25-54	>55	Total hombres	<25	25-54	>55	Total mujeres	<25	25-54	>55	Total
Madrid-Españoles	13.159	46.227	3.046	62.432	14.620	40.247	2.119	56.986	27.779	86.474	5.165	119.418
<b>Comunitarios</b>												
<b>Unión Europea</b>												
Alemania	10	79	0	89	6	60	4	70	16	139	4	159
Austria	2	5	0	7	2	10	0	12	4	15	0	19
Bélgica	3	15	2	20	6	20	0	26	9	35	2	46
Bulgaria	66	405	16	487	66	357	30	453	132	762	46	940
Chipre	0	0	0	0	0	0	0	0	0	0	0	0
Dinamarca	0	4	1	5	1	1	0	2	1	5	1	7
Eslovaquia	0	6	0	6	2	5	0	7	2	11	0	13
Eslovenia	0	2	0	2	1	3	0	4	1	5	0	6
Estonia	2	1	0	3	3	3	0	6	5	4	0	9
Finlandia	0	5	0	5	2	5	0	7	2	10	0	12
Francia	21	147	2	170	59	152	5	216	80	299	7	386
Grecia	1	18	0	19	0	12	0	12	1	30	0	31
Hungría	0	11	0	11	6	18	0	24	6	29	0	35
Irlanda	4	28	1	33	1	10	1	12	5	38	2	45
Italia	60	489	19	568	55	363	8	426	115	852	27	994
Letonia	0	6	0	6	3	3	0	6	3	9	0	12
Lituania	6	6	0	12	7	13	0	20	13	19	0	32
Luxemburgo	0	0	0	0	0	1	0	1	0	1	0	1
Malta	0	1	0	1	0	0	0	0	0	1	0	1
Países Bajos	1	19	0	20	2	21	8	31	3	40	8	51
Polonia	36	222	4	262	35	179	2	216	71	401	6	478
Portugal	40	316	15	371	23	118	3	144	63	434	18	515
Reino Unido	16	102	4	122	28	70	4	102	44	172	8	224
República Checa	0	6	0	6	0	16	0	16	0	22	0	22
Rumania	641	3.383	65	4.089	662	1.924	26	2.612	1.303	5.307	91	6.701
Suecia	2	16	0	18	5	18	0	23	7	34	0	41
	911	5.292	129	6.332	975	3.382	91	4.448	1.886	8.674	220	10.780
<b>Espacio Económ. Europ. + Suiza</b>												
Islandia	0	1	0	1	0	0	0	0	0	1	0	1
Noruega	0	1	0	1	0	2	0	2	0	3	0	3
Suiza	1	9	0	10	1	11	1	13	2	20	1	23
Liechtenstein	0	0	0	0	0	0	0	0	0	0	0	0
<b>Total EEE + Suiza</b>	1	11	0	12	1	13	1	15	2	24	1	27
<b>Total comunitarios</b>	912	5.303	129	6.344	976	3.395	92	4.463	1.888	8.698	221	10.807
<b>Extracomunitarios</b>												
Ecuador	297	2.093	73	2.463	302	1.939	71	2.312	599	4.032	144	4.775
Colombia	199	1.142	16	1.357	214	1.212	44	1.470	413	2.354	60	2.827
Perú	135	1.461	43	1.639	121	1.135	28	1.284	256	2.596	71	2.923
Marruecos	250	1.777	33	2.060	100	442	12	554	350	2.219	45	2.614
China	199	745	16	960	203	436	3	642	402	1.181	19	1.602
Dominicana (República)	109	508	14	631	159	496	8	663	268	1.004	22	1.294
Bolivia	38	523	10	571	33	441	5	479	71	964	15	1.050
Ucrania	37	289	10	336	38	277	6	321	75	566	16	657
Argentina	35	283	4	322	20	205	7	232	55	488	11	554
Filipinas	20	156	6	182	13	91	1	105	33	247	7	287
Resto Países extracomunitarios	317	2.715	64	3.096	201	1.618	40	1.859	518	4.333	104	4.955
<b>Total extracomunitarios</b>	1.636	11.692	289	13.617	1.404	8.292	225	9.921	3.040	19.984	514	23.538
<b>Total extranjeros</b>	2.548	16.995	418	19.961	2.380	11.687	317	14.384	4.928	28.682	735	34.345

Contratos extranjeros en Madrid por edad. Mayo 2011



Contratos extranjeros en Madrid por sexo. Mayo 2011



Fuentes: SEPE y Dirección General de Empleo

Contratos					
Extranjeros en Madrid por sectores según país de procedencia. Mayo 2011					
País de procedencia	Agricultura	Industria	Construcción	Servicios	Total sectores
Madrid-Españoles	289	4.907	7.474	106.748	119.418
Comunitarios					
Unión Europea					
Alemania	0	4	3	152	159
Austria	0	2	0	17	19
Bélgica	0	0	1	45	46
Bulgaria	2	47	127	764	940
Chipre	0	0	0	0	0
Dinamarca	0	0	0	7	7
Eslovaquia	0	0	2	11	13
Eslovenia	0	0	1	5	6
Estonia	0	0	0	9	9
Finlandia	0	0	0	12	12
Francia	0	17	5	364	386
Grecia	0	1	0	30	31
Hungría	0	3	0	32	35
Irlanda	0	1	1	43	45
Italia	0	20	21	953	994
Letonia	0	1	0	11	12
Lituania	0	1	5	26	32
Luxemburgo	0	0	0	1	1
Malta	1	0	0	0	1
Países Bajos	0	3	0	48	51
Polonia	1	19	154	304	478
Portugal	0	43	82	390	515
Reino Unido	0	0	4	220	224
República Checa	0	0	1	21	22
Rumania	85	338	1.818	4.460	6.701
Suecia	0	0	0	41	41
<b>Total Unión Europea</b>	<b>89</b>	<b>500</b>	<b>2.225</b>	<b>7.966</b>	<b>10.780</b>
Espacio Económ. Europ. + Suiza					
Islandia	0	0	0	1	1
Noruega	0	0	0	3	3
Suiza	0	1	0	22	23
Liechtenstein	0	0	0	0	0
<b>Total EEE + Suiza</b>	<b>0</b>	<b>1</b>	<b>0</b>	<b>26</b>	<b>27</b>
<b>Total comunitarios</b>	<b>89</b>	<b>501</b>	<b>2.225</b>	<b>7.992</b>	<b>10.807</b>
Extracomunitarios					
Ecuador	14	115	1.040	3.606	4.775
Colombia	1	77	201	2.548	2.827
Perú	1	65	358	2.499	2.923
Marruecos	61	96	720	1.737	2.614
China	4	145	14	1.439	1.602
Dominicana (República)	3	15	125	1.151	1.294
Bolivia	2	46	255	747	1.050
Ucrania	1	20	207	429	657
Argentina	1	16	33	504	554
Filipinas	0	0	1	286	287
Resto Países No U.E.	41	126	567	4.221	4.955
<b>Total extracomunitarios</b>	<b>129</b>	<b>721</b>	<b>3.521</b>	<b>19.167</b>	<b>23.538</b>
<b>Total extranjeros</b>	<b>218</b>	<b>1.222</b>	<b>5.746</b>	<b>27.159</b>	<b>34.345</b>



Fuentes: SEPE y Dirección General de Empleo



Parados extranjeros en Madrid según sexo y edad - Mayo 2011

**Total de extranjeros**

Año 2011	Hombres				Mujeres				Total			
	< 25	25 - 54	> 55	Total	< 25	25 - 54	> 55	Total	< 25	25 - 54	> 55	Total
Enero	4.231	53.247	3.928	<b>61.406</b>	3.497	33.967	2.003	<b>39.467</b>	7.728	87.214	5.931	<b>100.873</b>
Febrero	4.330	53.244	3.970	<b>61.544</b>	3.658	34.714	2.077	<b>40.449</b>	7.988	87.958	6.047	<b>101.993</b>
Marzo	4.639	53.436	4.066	<b>62.141</b>	3.878	35.250	2.167	<b>41.295</b>	8.517	88.686	6.233	<b>103.436</b>
Abril	4.651	53.243	4.141	<b>62.035</b>	3.865	35.003	2.220	<b>41.088</b>	8.516	88.246	6.361	<b>103.123</b>
Mayo	4.438	51.795	4.168	<b>60.401</b>	3.716	34.591	2.223	<b>40.530</b>	8.154	86.386	6.391	<b>100.931</b>
Junio												
Julio												
Agosto												
Septiembre												
Octubre												
Noviembre												
Diciembre												
<b>Total</b>	<b>22.289</b>	<b>264.965</b>	<b>20.273</b>	<b>307.527</b>	<b>18.614</b>	<b>173.525</b>	<b>10.690</b>	<b>202.829</b>	<b>40.903</b>	<b>438.490</b>	<b>30.963</b>	<b>510.356</b>

**Extranjeros Comunitarios**

Año 2011	Hombres				Mujeres				Total			
	< 25	25 - 54	> 55	Total	< 25	25 - 54	> 55	Total	< 25	25 - 54	> 55	Total
Enero	1.291	15.909	1.451	<b>18.651</b>	1.216	10.414	678	<b>12.308</b>	2.507	26.323	2.129	<b>30.959</b>
Febrero	1.340	15.913	1.457	<b>18.710</b>	1.272	10.634	708	<b>12.614</b>	2.612	26.547	2.165	<b>31.324</b>
Marzo	1.454	15.934	1.495	<b>18.883</b>	1.346	10.877	731	<b>12.954</b>	2.800	26.811	2.226	<b>31.837</b>
Abril	1.378	15.789	1.534	<b>18.701</b>	1.272	10.702	756	<b>12.730</b>	2.650	26.491	2.290	<b>31.431</b>
Mayo	1.295	15.306	1.566	<b>18.167</b>	1.175	10.618	760	<b>12.553</b>	2.470	25.924	2.326	<b>30.720</b>
Junio												
Julio												
Agosto												
Septiembre												
Octubre												
Noviembre												
Diciembre												
<b>Total</b>	<b>6.758</b>	<b>78.851</b>	<b>7.503</b>	<b>93.112</b>	<b>6.281</b>	<b>53.245</b>	<b>3.633</b>	<b>63.159</b>	<b>13.039</b>	<b>132.096</b>	<b>11.136</b>	<b>156.271</b>

**Extranjeros Extracomunitarios**

Año 2011	Hombres				Mujeres				Total			
	< 25	25 - 54	> 55	Total	< 25	25 - 54	> 55	Total	< 25	25 - 54	> 55	Total
Enero	2.940	37.338	2.477	<b>42.755</b>	2.281	23.553	1.325	<b>27.159</b>	5.221	60.891	3.802	<b>69.914</b>
Febrero	2.990	37.331	2.513	<b>42.834</b>	2.386	24.080	1.369	<b>27.835</b>	5.376	61.411	3.882	<b>70.669</b>
Marzo	3.185	37.502	2.571	<b>43.258</b>	2.532	24.373	1.436	<b>28.341</b>	5.717	61.875	4.007	<b>71.599</b>
Abril	3.273	37.454	2.607	<b>43.334</b>	2.593	24.301	1.464	<b>28.358</b>	5.866	61.755	4.071	<b>71.692</b>
Mayo	3.143	36.489	2.602	<b>42.234</b>	2.541	23.973	1.463	<b>27.977</b>	5.684	60.462	4.065	<b>70.211</b>
Junio												
Julio												
Agosto												
Septiembre												
Octubre												
Noviembre												
Diciembre												
<b>Total</b>	<b>15.531</b>	<b>186.114</b>	<b>12.770</b>	<b>214.415</b>	<b>12.333</b>	<b>120.280</b>	<b>7.057</b>	<b>139.670</b>	<b>27.864</b>	<b>306.394</b>	<b>19.827</b>	<b>354.085</b>

Fuente: Dirección General de Empleo

**Parados extranjeros en Madrid según ramas de actividad y procedencia - Mayo 2011**

Ramas de actividad CNAE-09	Zona de procedencia				Total extranjeros		
	Comunitarios		Extracomunitarios		Absoluto	Peso s/ total extranjeros	
	Absoluto	Peso s/ total comunitarios	Absoluto	Peso s/ total no comunitarios			
<b>A</b>	Agricultura, ganadería, caza , selvicultura y pesca	339	1,10	868	1,24	1.207	1,20
<b>B</b>	Industrias extractivas	24	0,08	55	0,08	79	0,08
<b>C</b>	Industria manufacturera	2.146	6,99	2.929	4,17	5.075	5,03
<b>D</b>	Suministro energía eléctrica, gas , vapor y aire acondicionado	13	0,04	16	0,02	29	0,03
<b>E</b>	Suministro agua, actividades saneamiento, gestión residuos y descontaminación	133	0,43	405	0,58	538	0,53
<b>F</b>	Construcción	8.187	26,65	19.874	28,31	28.061	27,80
<b>G</b>	Comercio; reparación vehículos motor y motocicletas	2.707	8,81	6.511	9,27	9.218	9,13
<b>H</b>	Transporte y almacenamiento	1.310	4,26	2.151	3,06	3.461	3,43
<b>I</b>	Hostelería	2.834	9,23	8.183	11,65	11.017	10,92
<b>J</b>	Información y comunicaciones	400	1,30	1.043	1,49	1.443	1,43
<b>K</b>	Actividades financieras y de seguros	113	0,37	210	0,30	323	0,32
<b>L</b>	Actividades inmobiliarias	164	0,53	242	0,34	406	0,40
<b>M</b>	Actividades profesionales científicas y técnicas	4.945	16,10	7.152	10,19	12.097	11,99
<b>N</b>	Actividades administrativas y servicios auxiliares	3.306	10,76	11.201	15,95	14.507	14,37
<b>O</b>	Administración pública y defensa; SS obligatoria	211	0,69	456	0,65	667	0,66
<b>P</b>	Educación	293	0,95	401	0,57	694	0,69
<b>Q</b>	Actividades sanitarias y servicios centrales	467	1,52	1.979	2,82	2.446	2,42
<b>R</b>	Actividades artísticas, recreativas y entretenimiento	307	1,00	621	0,88	928	0,92
<b>S</b>	Otros servicios	539	1,75	1.612	2,30	2.151	2,13
<b>T</b>	Actividades de los hogares como empleadores de personal domestico y productores de bienes y servicios para uso propio	165	0,54	455	0,65	620	0,61
<b>U</b>	Actividades de organizaciones y organismos extraterritoriales	8	0,03	30	0,04	38	0,04
<b>V</b>	Sin empleo anterior	2.109	6,87	3.817	5,44	5.926	5,87
<b>Total</b>		30.720	100,00	70.211	100,00	100.931	100,00

**Parados extranjeros en Madrid según ramas de actividad y sexo - Mayo 2011**

Ramas de actividad CNAE-09	Sexo				Total extranjeros		
	Hombres		Mujeres		Absoluto	Peso s/ total extranjeros	
	Absoluto	Peso s/ total hombres	Absoluto	Peso s/ total mujeres			
<b>A</b>	Agricultura, ganadería, caza , selvicultura y pesca	976	1,62	231	0,57	1.207	1,20
<b>B</b>	Industrias extractivas	48	0,08	31	0,08	79	0,08
<b>C</b>	Industria manufacturera	3.421	5,66	1.654	4,08	5.075	5,03
<b>D</b>	Suministro energía eléctrica, gas , vapor y aire acondicionado	22	0,04	7	0,02	29	0,03
<b>E</b>	Suministro agua, actividades saneamiento, gestión residuos y descontaminación	317	0,52	221	0,55	538	0,53
<b>F</b>	Construcción	26.717	44,23	1.344	3,32	28.061	27,80
<b>G</b>	Comercio; reparación vehículos motor y motocicletas	4.611	7,63	4.607	11,37	9.218	9,13
<b>H</b>	Transporte y almacenamiento	2.622	4,34	839	2,07	3.461	3,43
<b>I</b>	Hostelería	3.950	6,54	7.067	17,44	11.017	10,92
<b>J</b>	Información y comunicaciones	776	1,28	667	1,65	1.443	1,43
<b>K</b>	Actividades financieras y de seguros	114	0,19	209	0,52	323	0,32
<b>L</b>	Actividades inmobiliarias	217	0,36	189	0,47	406	0,40
<b>M</b>	Actividades profesionales científicas y técnicas	5.584	9,24	6.513	16,07	12.097	11,99
<b>N</b>	Actividades administrativas y servicios auxiliares	6.605	10,94	7.902	19,50	14.507	14,37
<b>O</b>	Administración pública y defensa; SS obligatoria	408	0,68	259	0,64	667	0,66
<b>P</b>	Educación	229	0,38	465	1,15	694	0,69
<b>Q</b>	Actividades sanitarias y servicios centrales	324	0,54	2.122	5,24	2.446	2,42
<b>R</b>	Actividades artísticas, recreativas y entretenimiento	511	0,85	417	1,03	928	0,92
<b>S</b>	Otros servicios	868	1,44	1.283	3,17	2.151	2,13
<b>T</b>	Actividades de los hogares como empleadores de personal domestico y productores de bienes y servicios para uso propio	248	0,41	372	0,92	620	0,61
<b>U</b>	Actividades de organizaciones y organismos extraterritoriales	17	0,03	21	0,05	38	0,04
<b>V</b>	Sin empleo anterior	1.816	3,01	4.110	10,14	5.926	5,87
<b>Total</b>		60.401	100,00	40.530	100,00	100.931	100,00

Fuente: Dirección General de Empleo

Paro registrado de extranjeros por localidades, sexo, edad y sector de actividad económica. Mayo 2011

Localidades	Total	Sexo y edad								Sectores					
		Hombres				Mujeres				Agric.	Indust.	Constr.	Servic.	S/E Anterior	
		<25	25-54	>55	Total	<25	25-54	>55	Total						
ACEBEDA, LA															
AJALVIR	26		10		10	1	15		16		4	3	17	2	
ALAMEDA DEL VALLE	3		1		1		2		2			1	2		
ALAMO, EL	36	2	9	2	13	3	20		23	1	2	7	24	2	
ALCALA DE HENARES	2.711	122	1.390	171	1.683	104	861	63	1.028	26	273	873	1.287	252	
ALCOBENDAS	226	5	109	13	127	13	80	6	99	2	15	42	158	9	
ALCORCON	598	30	281	20	331	33	218	16	267	4	43	150	347	54	
ALDEA DEL FRESNO	9		3		3	1	5		6	1			7	1	
ALGETE	72	1	31	6	38		32	2	34		3	10	57	2	
ALPEDRETE	65	3	30	2	35	2	25	3	30		6	7	48	4	
AMBITE	7		4		4	1	2		3		2		4	1	
ANCHUELO	12	1	4		5		7		12	1	2		6	3	
ARANJUEZ	358	27	175	11	213	14	129	2	145	9	36	72	228	13	
ARGANDA DEL REY	1.384	51	734	75	860	45	456	23	524	25	254	508	498	99	
ARROYOMOLINOS	71	1	34	3	38	4	28	1	33		5	15	49	2	
ATAZAR, EL															
BATRES	4		2		2		2		2			1	2	1	
BECERRIL DE LA SIERRA	27	1	12		13		12	2	14		1	8	17	1	
BELMONTE DE TAJO	15	1	7		8	1	6		7		1	2	9	3	
BERZOSA DEL LOZOYA	2	2			2									2	
BERRUECO, EL	8	1	5		6	1		1	2			4	4		
BOADILLA DEL MONTE	97	3	50	5	58	3	35	1	39		6	9	80	2	
BOALO, EL	59	3	36	2	41	1	17		18	1	3	20	32	3	
BRAOJOS	2	1	1		2					1				1	
BREA DE TAJO	2	1		1	2							2			
BRUNETE	100	6	53	5	64	3	33		36		8	21	66	5	
BUITRAGO DEL LOZOYA	42	1	18	1	20	2	19	1	22		3	14	20	5	
BUSTARVIEJO	18		10		10	1	7		8			5	13		
CABANILLAS DE LA SIERRA	4		3		3		1		1			1	3		
CABRERA, LA	46	4	27	1	32	2	12		14		7	15	23	1	
CADALSO DE LOS VIDRIOS	47	1	24	1	26	2	19		21		6	15	25	1	
CAMARMA DE ESTERUELAS	46		22	2	24		18	4	22		7	10	26	3	
CAMPO REAL	76	3	36	2	41	3	31	1	35	1	17	19	33	6	
CANENCIA	12	1	6		7		4	1	5			4	3	5	
CARABAÑA	38	3	20		23	3	12		15	1	2	10	21	4	
CASARRUBUELOS	13	1	6		7	1	5		6			2	9	2	
CENICIENTOS	9	3	2		5	1	3		4		1	1	7		
CERCEDILLA	33	1	16	2	19	1	12	1	14	3	3	7	17	3	
CERVERA DE BUITRAGO	1		1		1								1		
CIEMPOZUELOS	224	7	111	3	121	11	88	4	103		25	44	146	9	
COBEÑA	56	3	29	3	35	1	20		21		9	13	32	2	
COLMENAR DEL ARROYO	8	1	5		6		2		2			2	5	1	
COLMENAR DE OREJA	60	5	25	4	34	1	24	1	26	2	9	16	32	1	
COLMENAREJO	51		26	2	28	3	19	1	23	1	4	6	37	3	
COLMENAR VIEJO	234	13	133	8	154	14	63	3	80	2	20	80	119	13	
COLLADO MEDIANO	61	5	31	1	37	4	19	1	24		5	14	36	6	
COLLADO VILLALBA	511	22	233	36	291	16	179	25	220	5	38	99	329	40	
CORPA	5		2		2		3		3		1	1	3		
COSLADA	1.376	55	778	118	951	43	357	25	425	9	51	520	740	56	
CUBAS	16	1	4	1	6	3	6	1	10		2	3	9	2	
CHAPINERIA	15	1	4	1	6	3	6		9			2	12	1	
CHINCHON	34	1	20		21	1	12		13		3	8	23		
DAGANZO DE ARRIBA	40	4	20		24	1	15		16		6	6	28		
ESCORIAL, EL	48	1	28	2	31		16	1	17	2	1	10	34	1	
ESTREMERÁ	26	2	10		12		12	2	14		1	8	9	8	
FRESNEDILLAS	31	2	10	2	14	2	14	1	17			6	22	3	
FRESNO DE TOROTE	11		4	1	5		6		6		2	1	8		
FUENLABRADA	604	37	321	19	377	16	202	9	227	2	75	167	332	28	
FUENTE EL SAZ DE JARAMA	52	3	28	2	33	2	15	2	19	1	6	11	30	4	
FUENTIDUEÑA DE TAJO	23	1	9	1	11	1	11		12	1	2	5	15		

COMUNITARIOS

Localidades	Total	Sexo y edad								Sectores				
		Hombres				Mujeres				Agric.	Indust.	Constr.	Servic.	S/E Anterior
		<25	25-54	>55	Total	<25	25-54	>55	Total					
GALAPAGAR	168	8	94	10	112	7	47	2	56	8	5	46	99	10
GARGANTA DE LOS MONTES	3		2	1	3								3	
GARGANTILLA DEL LOZOYA	5	1	1	2	4		1		1			3	1	1
GASCONES	1						1		1					1
GETAFE	1.030	46	503	47	596	40	364	30	434	15	45	300	567	103
GRIÑÓN	14		3		3		11		11		2	1	11	
GUADALIX DE LA SIERRA	33	1	15	3	19	1	12	1	14			11	19	3
GUADARRAMA	64	3	24	2	29	4	28	3	35		2	14	43	5
LA HIRUELA														
HORCAJO DE LA SIERRA	1						1		1				1	
HORCAJUELO DE LA SIERRA														
HOYO DE MANZANARES	18	2	8		10		8		8		1	1	15	1
HUMANES DE MADRID	80	6	36	5	47	4	26	3	33	2	15	19	42	2
LEGANES	664	28	348	30	406	31	209	18	258	3	30	214	363	54
LOECHES	38		18	1	19	4	15		19		8	11	17	2
LOZOYA	15		8	1	9	3	3		6	1		4	7	3
LOZOYUELA-NAVAS-SIETE IGLESIAS	14	1	8		9	1	4		5			6	7	1
MADARCOS	1						1		1		1			
<b>MADRID</b>	<b>10.532</b>	<b>356</b>	<b>5.214</b>	<b>570</b>	<b>6.140</b>	<b>340</b>	<b>3.726</b>	<b>326</b>	<b>4.392</b>	<b>96</b>	<b>561</b>	<b>2.520</b>	<b>6.705</b>	<b>650</b>
MAJADAHONDA	91		41	6	47	4	36	4	44	1	3	10	70	7
MANZANARES EL REAL	35	1	17	3	21		14		14		2	11	20	2
MECO	169	7	92	5	104	11	53	1	65	3	14	65	82	5
MEJORADA DEL CAMPO	218	11	106	9	126	16	74	2	92	1	13	50	144	10
MIRAFLORES DE LA SIERRA	56	1	27	4	32	2	21	1	24	3	1	15	35	2
MOLAR, EL	96	5	46	4	55	5	36		41	9	12	15	54	6
MOLINOS, LOS	24		13	1	14	3	7		10			7	16	1
MONTEJO DE LA SIERRA	2		1		1		1		1				1	1
MORALEJA DE ENMEDIO	9	1	4		5	1	3		4		1	1	6	1
MORALZARZAL	82	2	42	5	49		28	5	33	3	6	13	54	6
MORATA DE TAJUÑA	72	1	38	1	40	5	27		32	4	11	24	28	5
MOSTOLES	951	43	491	50	584	39	309	19	367	14	74	315	453	95
NAVACERRADA	18		9	1	10		6	2	8			1	17	
NAVALAFUENTE	7		6		6		1		1		1	3	2	1
NAVALAGAMELLA	13	2	6	1	9		4		4			2	11	
NAVALCARNERO	105	5	47	3	55	2	45	3	50	4	7	26	57	11
NAVARRREDONDA														
NAVAS DEL REY	20	1	8	3	12	1	6	1	8	1	4	3	10	2
NUEVO BAZTAN	54	2	24	2	28	4	22		26	1	2	21	23	7
OLMEDA DE LAS FUENTES	2		1	1	2								2	
ORUSCO	9	1	6		7		2		2			5	3	1
PARACUELLOS DEL JARAMA	130	3	69	3	75	2	51	2	55		15	37	76	2
PARLA	852	52	404	39	495	49	289	19	357	8	74	260	379	131
PATONES	2		1		1		1		1		1		1	
PEDREZUELA	43	1	18	2	21	1	21		22		5	1	34	3
PELAYOS DE LA PRESA	32	2	17	1	20	2	9	1	12		1	11	17	3
PERALES DE TAJUÑA	38	2	18	2	22	2	14		16	1	4	13	17	3
PEZUELA DE LAS TORRES	12	2	5	1	8	1	3		4		1	5	5	1
PINILLA DEL VALLE	1						1		1				1	
PINTO	222	16	95	8	119	13	81	9	103	2	27	54	118	21
PIÑUECAR														
POZUELO DE ALARCON	135	9	66	6	81	1	49	4	54		4	29	98	4
POZUELO DEL REY	14		9		9	1	3	1	5	1		3	9	1
PRADENA DEL RINCON														
PUEBLA DE LA SIERRA														
PUENTES VIEJAS	3	1	1		2		1		1			1	1	1
QUIJORNA	16		7		7	3	6		9		2	3	11	

Localidades	Total	Sexo y edad								Sectores				
		Hombres				Mujeres				Agric.	Indust.	Constr.	Servic.	S/E Anterior
		<25	25-54	>55	Total	<25	25-54	>55	Total					
RASCAFRIA	33	1	18	1	20	1	12		13	5		10	13	5
REDUEÑA	3		2		2		1		1			1	2	
RIBATEJADA	4		2		2		2		2		1		3	
RIVAS-VACIAMADRID	437	22	220	12	254	16	157	10	183	1	20	103	296	17
ROBLEDILLO DE LA JARA	2		2		2								1	1
ROBLEDO DE CHAVELA	29	2	16	2	20	2	5	2	9		2	4	22	1
ROBREGORDO														
ROZAS DE MADRID, LAS	201	5	93	7	105	5	80	11	96	3	9	23	160	6
ROZAS DE PUERTO REAL														
SAN AGUSTIN DE GUADALIX	93	4	46	5	55	5	29	4	38	1	6	11	66	9
SAN FERNANDO DE HENARES	500	31	258	36	325	19	150	6	175	2	26	166	282	24
SAN LORENZO DEL ESCORIAL	54	1	24	2	27	3	23	1	27		4	5	39	6
SAN MARTIN DE LA VEGA	319	9	165	13	187	11	120	1	132	3	26	92	181	17
SAN MARTIN DE VALDEIGLESIAS	39	3	17	1	21	4	13	1	18		3	8	27	1
SAN SEBASTIAN DE LOS REYES	206	5	92	13	110	8	81	7	96	3	15	28	153	7
SANTA MARIA DE LA ALAMEDA	3	1	2		3							1	2	
SANTORCAZ	9	1	3	3	7		1	1	2			2	5	2
SANTOS DE LA HUMOSA, LOS	8		4		4		4		4		1		6	1
SERNA DEL MONTE, LA	2					1	1		2					2
SERRANILLOS DEL VALLE	4		1		1		3		3			2	2	
SEVILLA LA NUEVA	70	3	33	1	37	2	28	3	33		9	18	40	3
SOMOSIERRA	1						1		1				1	
SOTO DEL REAL	19		10	2	12	1	6		7		2	8	9	
TALAMANCA DE JARAMA	23	2	14	1	17		5	1	6		4	6	13	
TIELMES	61	2	32	2	36	2	22	1	25	5	15	11	27	3
TITULCIA	6		4		4		2		2			1	5	
TORREJON DE ARDOZ	1.153	68	583	51	702	47	387	17	451	5	115	336	644	53
TORREJON DE LA CALZADA	23	1	7		8	3	12		15		4	4	14	1
TORREJON DE VELASCO	4		3		3		1		1				4	
TORRELAGUNA	76	4	36	3	43	7	25	1	33	3	5	25	31	12
TORRELODONES	30		12	3	15	3	10	2	15		1	4	23	2
TORREMOCHA DE JARAMA	10	2	2		4		6		6	1		1	7	1
TORRES DE LA ALAMEDA	41	2	16	2	20	3	18		21		9	9	18	5
TRES CANTOS	84	6	36	3	45	5	30	4	39		5	19	52	8
VALDARACETE	1		1		1							1		
VALDEAVERO	17	1	8	1	10		7		7		1	4	10	2
VALDELAGUNA	8	1	4	1	6		2		2		1	6	1	
VALDEMANCO	5		4		4		1		1			2	3	
VALDEMAQUEDA	4						3	1	4				3	1
VALDEMORILLO	52	3	29	2	34	2	16		18	2	6	3	37	4
VALDEMORO	467	25	191	14	230	24	200	13	237	5	41	101	290	30
VALDEOLMOS-ALALPARDO	18	3	10		13		5		5		2	4	10	2
VALDEPIELAGOS	3		2		2		1		1		2		1	
VALDETORRES DE JARAMA	7		5	1	6		1		1			4	3	
VALDILECHA	71	1	35	3	39	6	26		32	2	15	15	34	5
VALVERDE DE ALCALA	3		2		2		1		1		2	1		
VELILLA DE SAN ANTONIO	68	4	27	4	35	3	30		33		7	12	46	3
VELLON, EL	10		2		2	2	6		8				10	
VENTURADA	7		3		3		4		4				7	
VILLACONEJOS	13	2	4		6	1	6		7	1	1	1	10	
VILLA DEL PRADO	28	3	12		15	3	10		13	1	1	7	15	4
VILLALBILLA	40		21	1	22	1	16	1	18		3	10	23	4
VILLAMANRIQUE DE TAJO	15		6		6	2	6	1	9	3	2	2	3	5
VILLAMANTA	14	1	5	1	7	1	6		7	1	3	1	7	2
VILLAMANTILLA	4		1	1	2		2		2				3	1
VILLANUEVA DE LA CAÑADA	87	2	46	3	51	2	31	3	36		5	17	62	3
VILLANUEVA DEL PARDILLO	86	2	39	2	43	2	38	3	43		3	18	60	5
VILLANUEVA DE PERALES	4		2	2	4							3		1
VILLAR DEL OLMO	22		11	1	12	1	9		10		1	4	15	2
VILLAREJO DE SALVANES	109	4	50	2	56	6	46	1	53	10	9	34	46	10
VILLAVICIOSA DE ODON	23	1	8	2	11		10	2	12		4	2	16	1
VILLAVIEJA DE LOZOYA	1						1		1				1	
ZARZALEJO	7		5		5		1	1	2			3	4	
<b>Total Comunitarios</b>	<b>30.720</b>	<b>1.295</b>	<b>15.306</b>	<b>1.566</b>	<b>18.167</b>	<b>1.175</b>	<b>10.618</b>	<b>760</b>	<b>12.553</b>	<b>339</b>	<b>2.316</b>	<b>8.187</b>	<b>17.769</b>	<b>2.109</b>

COMUNITARIOS



Localidades	Total	Sexo y edad								Sectores				
		Hombres				Mujeres				Agric.	Indust.	Constr.	Servic.	S/E Anterior
		<25	25-54	>55	Total	<25	25-54	>55	Total					
ACEBEDA, LA														
AJALVIR	30	1	16		17	2	11		13		2	5	21	2
ALAMEDA DEL VALLE														
ALAMO, EL	156	7	90	9	106	6	43	1	50	4	8	65	65	14
ALCALA DE HENARES	1.787	75	973	59	1.107	51	588	41	680	23	138	436	1.050	140
ALCOBENDAS	1.122	39	562	41	642	33	421	26	480	11	63	200	810	38
ALCORCON	2.018	110	1.087	88	1.285	77	611	45	733	23	95	619	1.153	128
ALDEA DEL FRESNO	67	4	41	3	48	2	16	1	19	2	3	24	30	8
ALGETE	111	10	44	2	56	5	48	2	55	1	16	16	71	7
ALPEDRETE	51	3	21	4	28	1	21	1	23		3	8	37	3
AMBITE	1						1		1				1	
ANCHUELO	3		1		1		2		2				3	
ARANJUEZ	557	32	276	15	323	36	185	13	234	15	28	148	339	27
ARGANDA DEL REY	347	22	171	13	206	11	121	9	141	5	35	61	202	44
ARROYOMOLINOS	112	8	46	3	57	4	48	3	55		5	24	69	14
ATAZAR, EL														
BATRES	3		2		2		1		1			1	2	
BECERRIL DE LA SIERRA	76	7	45	7	59	3	12	2	17	3	2	35	29	7
BELMONTE DE TAJO	6		1		1		5		5			2	1	3
BERZOSA DEL LOZOYA	1						1		1				1	
BERRUECO, EL	3		1		1	1	1		2			1	2	
BOADILLA DEL MONTE	103	4	40	4	48	2	52	1	55		2	17	79	5
BOALO, EL	54	5	27	4	36	4	13	1	18		6	20	25	3
BRAJOS	1		1		1								1	
BREA DE TAJO	2	2			2								1	1
BRUNETE	112	4	51	6	61	7	39	5	51	5	6	20	68	13
BUITRAGO DEL LOZOYA	29	1	22		23		6		6		1	8	19	1
BUSTARVEJO	32	2	14	2	18	6	8		14		1	9	17	5
CABANILLAS DE LA SIERRA	6	1	3		4		2		2				5	1
CABRERA, LA	43	1	28	3	32	1	10		11	1	1	17	23	1
CADALSO DE LOS VIDRIOS	50	4	26	1	31	2	16	1	19	2	1	21	24	2
CAMARMA DE ESTERUELAS	35	1	18	1	20	4	10	1	15		5	3	25	2
CAMPO REAL	40	3	25	3	31	2	6	1	9	1	5	15	13	6
CANENCIA	1		1		1								1	
CARABAÑA	7		2		2		5		5		1	1	5	
CASARRUBUELOS	16		7	1	8	2	6		8	1		5	8	2
CENICIENTOS	19		15		15	1	3		4		1	8	9	1
CERCEDILLA	91	7	54	4	65	2	23	1	26	1	1	23	64	2
CERVERA DE BUITRAGO	3	1	1		2		1		1	1			1	1
CIEMPOZUELOS	295	15	143	6	164	18	108	5	131	5	25	71	170	24
COBEÑA	28	1	16		17	1	10		11		3	8	15	2
COLMENAR DEL ARROYO	31	1	17	2	20	1	9	1	11		2	8	18	3
COLMENAR DE OREJA	41		23	1	24	1	15	1	17	5	3	11	21	1
COLMENAREJO	72	1	41	3	45	1	24	2	27		1	29	40	2
COLMENAR VIEJO	681	26	350	20	396	18	246	21	285	1	39	207	397	37
COLLADO MEDIANO	96	9	61	7	77	6	13		19	3	4	53	34	2
COLLADO VILLALBA	1.075	70	561	56	687	55	322	11	388	7	40	346	635	47
CORPA	1						1		1				1	
COSLADA	143	5	68	5	78	2	59	4	65		5	36	96	6
CUBAS	17		6		6	1	10		11			5	9	3
CHAPINERIA	37	7	18	2	27		10		10		3	12	18	4
CHINCHON	35		10	3	13		21	1	22	5	1	6	20	3
DAGANZO DE ARRIBA	31	1	14	2	17	1	13		14		5	5	18	3
ESCORIAL, EL	92	4	47	5	56	4	28	4	36	3	2	25	60	2
ESTREMERÁ	10	1	4		5		5		5		1	1	7	1
FRESNEDILLAS	56	6	33	9	48	3	5		8	2		34	15	5
FRESNO DE TOROTE	7		3		3		4		4	1	1	2	3	
FUENLABRADA	2.206	103	1.083	63	1.249	95	823	39	957	23	184	576	1.304	119
FUENTE EL SAZ DE JARAMA	94	7	34	3	44	5	43	2	50		13	14	62	5
FUENTIDUEÑA DE TAJO	9		5		5		3	1	4			6	3	

EXTRACOMUNITARIOS

Localidades	Total	Sexo y edad								Sectores				
		Hombres				Mujeres				Agric.	Indust.	Constr.	Servic.	S/E Anterior
		<25	25-54	>55	Total	<25	25-54	>55	Total					
GALAPAGAR	624	60	334	40	434	20	158	12	190	3	17	243	336	25
GARGANTA DE LOS MONTES	7		2	1	3	1	2	1	4	1		1	2	3
GARGANTILLA DEL LOZOYA	2		1		1		1		1			1	1	
GASCONES	2						2		2				1	1
GETAFE	2.291	102	1.168	74	1.344	89	821	37	947	29	96	658	1.334	174
GRIÑÓN	44	2	16		18	2	24		26		2	8	29	5
GUADALIX DE LA SIERRA	110	8	58	10	76	7	23	4	34		4	46	49	11
GUADARRAMA	150	7	77	9	93	4	49	4	57	1	6	57	80	6
LA HIRUELA														
HORCAJO DE LA SIERRA	1		1		1								1	
HORCAJUELO DE LA SIERRA														
HOYO DE MANZANARES	59	4	32	3	39	1	18	1	20		3	11	41	4
HUMANES DE MADRID	306	14	159	18	191	10	100	5	115	4	31	100	151	20
LEGANES	2.464	108	1.254	116	1.478	88	839	59	986	19	96	796	1.363	190
LOECHES	50	5	27	3	35	2	13		15	1	10	12	25	2
LOZOYA	1						1		1				1	
LOZOYUELA-NAVAS-SIETE IGLESIAS	11	1	7		8		3		3		1		10	
MADARCOS														
<b>MADRID</b>	<b>36.403</b>	<b>1.446</b>	<b>19.229</b>	<b>1.257</b>	<b>21.932</b>	<b>1.215</b>	<b>12.479</b>	<b>777</b>	<b>14.471</b>	<b>407</b>	<b>1.461</b>	<b>10.252</b>	<b>22.904</b>	<b>1.379</b>
MAJADAHONDA	525	19	252	28	299	12	193	21	226	11	20	95	386	13
MANZANARES EL REAL	96	4	58	5	67	6	21	2	29		5	36	53	2
MECO	68	4	36	1	41	3	23	1	27		4	21	36	7
MEJORADA DEL CAMPO	65	3	32		35	2	27	1	30		6	15	42	2
MIRAFLORES DE LA SIERRA	138	4	77	4	85	3	48	2	53	1	2	63	62	10
MOLAR, EL	104	7	48	4	59		44	1	45	2	6	19	68	9
MOLINOS, LOS	40	4	26	6	36		4		4	1	1	22	16	
MONTEJO DE LA SIERRA														
MORALEJA DE ENMEDIO	21	1	12		13	1	6	1	8		4	7	8	2
MORALZARZAL	115	11	70	6	87	3	25		28	1	1	60	44	9
MORATA DE TAJUÑA	65	3	29	6	38	5	22		27	4	5	18	23	15
MOSTOLES	2.389	94	1.307	104	1.505	84	753	47	884	51	148	782	1.213	195
NAVACERRADA	18	2	11	1	14	1	3		4			2	16	
NAVALAFUENTE	24	2	13	1	16		8		8			11	12	1
NAVALAGAMELLA	66	9	43	6	58	3	5		8	3		33	27	3
NAVALCARNERO	484	32	230	20	282	25	159	18	202	11	27	153	205	88
NAVARREDONDA														
NAVAS DEL REY	69	4	40	3	47	2	20		22	2	1	32	30	4
NUEVO BAZTAN	12	1	2	1	4		7	1	8			1	8	3
OLMEDA DE LAS FUENTES	2		1		1		1		1		1	1		
ORUSCO	21		12		12		9		9	1	1	4	10	5
PARACUELLOS DEL JARAMA	77		36	2	38	4	32	3	39		7	20	49	1
PARLA	3.538	197	1.868	117	2.182	158	1.140	58	1.356	56	220	1.240	1.629	393
PATONES														
PEDREZUELA	57	1	26	2	29	2	25	1	28		4	10	40	3
PELAYOS DE LA PRESA	82	4	49	5	58	2	20	2	24	3	2	30	40	7
PERALES DE TAJUÑA	29		18		18		11		11		4	13	10	2
PEZUELA DE LAS TORRES	2						2		2				2	
PINILLA DEL VALLE	2						2		2				2	
PINTO	479	23	188	20	231	25	214	9	248	4	36	84	288	67
PIÑUECAR														
POZUELO DE ALARCON	308	15	173	17	205	12	85	6	103	3	3	90	202	10
POZUELO DEL REY	7		2	1	3	1	3		4			2	4	1
PRADENA DEL RINCON														
PUEBLA DE LA SIERRA														
PUENTES VIEJAS	1						1		1				1	
QUIJORNA	30	1	11	1	13	1	15	1	17			4	22	4

Localidades	Total	Sexo y edad								Sectores				
		Hombres				Mujeres				Agric.	Indust.	Constr.	Servic.	S/E Anterior
		<25	25-54	>55	Total	<25	25-54	>55	Total					
RASCAFRIA	7		3	1	4		3		3			2	4	1
REDUEÑA	5		3		3		2		2			2	2	1
RIBATEJADA	2		1		1	1			1			1	1	
RIVAS-VACIAMADRID	348	12	151	8	171	15	149	13	177	1	15	76	222	34
ROBLLEDILLO DE LA JARA														
ROBLEDO DE CHAVELA	31	2	13	2	17		14		14	1		8	17	5
ROBREGORDO	2		1		1		1		1			1	1	
ROZAS DE MADRID, LAS	367	9	151	15	175	12	168	12	192	9	8	52	286	12
ROZAS DE PUERTO REAL	5		3		3		2		2				5	
SAN AGUSTIN DE GUADALIX	106	4	47	6	57	3	43	3	49	0	5	7	91	3
SAN FERNANDO DE HENARES	71	1	29	4	34	3	32	2	37		7	17	44	3
SAN LORENZO DEL ESCORIAL	128	8	69	5	82	5	38	3	46	3	8	29	84	4
SAN MARTIN DE LA VEGA	296	17	154	10	181	13	99	3	115	4	16	71	177	28
SAN MARTIN DE VALDEIGLESIAS	135	5	76	5	86	7	39	3	49	4	8	48	73	2
SAN SEBASTIAN DE LOS REYES	639	30	294	20	344	30	252	13	295	7	21	96	481	34
SANTA MARIA DE LA ALAMEDA	4		3		3		1		1			3	1	
SANTORCAZ														
SANTOS DE LA HUMOSA, LOS	15	1	8	1	10	2	3		5			1	12	2
SERNA DEL MONTE, LA	1						1		1				1	
SERRANILLOS DEL VALLE	7	1	3	2	6		1		1		1	3	3	
SEVILLA LA NUEVA	97	14	49	8	71	3	21	2	26	2	4	39	46	6
SOMOSIERRA														
SOTO DEL REAL	57	2	23	3	28	5	22	2	29	3	3	13	37	1
TALAMANCA DE JARAMA	37		17	1	18	2	17		19	1	2	7	24	3
TIELMES	26		14	3	17	3	5	1	9		1	10	5	10
TITULCIA	5		3		3		2		2			2	3	
TORREJON DE ARDOZ	1.967	102	973	70	1.145	79	699	44	822	23	174	470	1.217	83
TORREJON DE LA CALZADA	60	6	18	4	28	2	29	1	32	2	7	8	32	11
TORREJON DE VELASCO	14	1	4	1	6	1	7		8		1	3	7	3
TORRELAGUNA	62	4	28	4	36	4	21	1	26	1	3	22	34	2
TORRELODONES	66		39	3	42		23	1	24	1	3	11	49	2
TORREMOCHA DE JARAMA	3		1	1	2		1		1	1		1	1	
TORRES DE LA ALAMEDA	68	5	41		46	1	21		22		7	19	33	9
TRES CANTOS	146	7	51	8	66	6	69	5	80		4	19	120	3
VALDARACETE	2		1		1	1			1		1		1	
VALDEAVERO	6		4		4		2		2			1	5	
VALDELAGUNA	7		7		7							5	2	
VALDEMANCO	14	2	9	1	12	1	1		2		2	7	4	1
VALDEMAQUEDA	20	4	13		17	1	2		3		1	8	8	3
VALDEMORILLO	147	9	100	9	118	4	22	3	29	3	6	52	83	3
VALDEMORO	785	41	342	21	404	44	318	19	381	5	52	171	494	63
VALDEOLMOS-ALALPARDO	15		10		10	1	4		5			3	10	2
VALDEPIELAGOS	1					1			1					1
VALDETORRES DE JARAMA	43		24	1	25		17	1	18		3	10	27	3
VALDILECHA	30		15		15	2	12	1	15		6	4	16	4
VALVERDE DE ALCALA	2		1		1		1		1				1	1
VELILLA DE SAN ANTONIO	35	2	13	1	16		18	1	19		7	4	24	
VELLON, EL	38	2	20	1	23	2	12	1	15	1	1	10	19	7
VENTURADA	6		3		3		2	1	3				6	
VILLACONEJOS	24		16	2	18	1	5		6	3	2	9	9	1
VILLA DEL PRADO	150	6	102	6	114	7	28	1	36	12	3	74	49	12
VILLALBILLA	23	2	4		6		17		17			1	22	
VILLAMANRIQUE DE TAJO	10	1	7		8		2		2		1	4	4	1
VILLAMANTA	24	3	13		16	1	7		8	1	2	6	11	4
VILLAMANTILLA	14		7		7	1	6		7	1		4	7	2
VILLANUEVA DE LA CAÑADA	134	4	73	4	81	1	52		53	1	6	36	87	4
VILLANUEVA DEL PARDILLO	145	4	78	11	93	2	48	2	52	1	2	51	86	5
VILLANUEVA DE PERALES	9	2	3		5		4		4		1	4	2	2
VILLAR DEL OLMO	6		3		3		3		3		2		4	
VILLAREJO DE SALVANES	19	3	8		11		8		8	1	2	7	5	4
VILLAVICIOSA DE ODON	54	2	20	6	28	1	23	2	26	1	6	15	29	3
VILLAVIEJA DE LOZOYA														
ZARZALEJO	60	12	39	2	53	2	5		7	2	5	27	23	3
<b>Total Extracomunitarios</b>	<b>70.211</b>	<b>3.143</b>	<b>36.489</b>	<b>2.602</b>	<b>42.234</b>	<b>2.541</b>	<b>23.973</b>	<b>1.463</b>	<b>27.977</b>	<b>868</b>	<b>3.405</b>	<b>19.874</b>	<b>42.247</b>	<b>3.817</b>
<b>Total Extranjeros</b>	<b>100.931</b>	<b>4.438</b>	<b>51.795</b>	<b>4.168</b>	<b>60.401</b>	<b>3.716</b>	<b>34.591</b>	<b>2.223</b>	<b>40.530</b>	<b>1.207</b>	<b>5.721</b>	<b>28.061</b>	<b>60.016</b>	<b>5.926</b>

EXTRACOMUNITARIOS

Localidades	Total	Sexo y edad								Sectores				
		Hombres				Mujeres				Agric.	Indust.	Constr.	Servic.	S/E Anterior
		<25	25-54	>55	Total	<25	25-54	>55	Total					
ACEBEDA, LA														
AJALVIR	56	1	26		27	3	26		29		6	8	38	4
ALAMEDA DEL VALLE	3		1		1		2		2			1	2	
ALAMO, EL	192	9	99	11	119	9	63	1	73	5	10	72	89	16
ALCALA DE HENARES	4.498	197	2.363	230	2.790	155	1.449	104	1.708	49	411	1.309	2.337	392
ALCOBENDAS	1.348	44	671	54	769	46	501	32	579	13	78	242	968	47
ALCORCON	2.616	140	1.368	108	1.616	110	829	61	1.000	27	138	769	1.500	182
ALDEA DEL FRESNO	76	4	44	3	51	3	21	1	25	3	3	24	37	9
ALGETE	183	11	75	8	94	5	80	4	89	1	19	26	128	9
ALPEDRETE	116	6	51	6	63	3	46	4	53		9	15	85	7
AMBITE	8		4		4	1	3		4		2		5	1
ANCHUELO	15	1	5		6		9		9	1	2		9	3
ARANJUEZ	915	59	451	26	536	50	314	15	379	24	64	220	567	40
ARGANDA DEL REY	1.731	73	905	88	1.066	56	577	32	665	30	289	569	700	143
ARROYOMOLINOS	183	9	80	6	95	8	76	4	88		10	39	118	16
ATAZAR, EL														
BATRES	7		4		4		3		3			2	4	1
BECERRIL DE LA SIERRA	103	8	57	7	72	3	24	4	31	3	3	43	46	8
BELMONTE DE TAJO	21	1	8		9	1	11		12		1	4	10	6
BERZOSA DEL LOZOYA	3	2			2		1		1				1	2
BERRUECO, EL	11	1	6		7	2	1	1	4			5	6	
BOADILLA DEL MONTE	200	7	90	9	106	5	87	2	94		8	26	159	7
BOALO, EL	113	8	63	6	77	5	30	1	36	1	9	40	57	6
BRAJOS	3	1	2		3					1			1	1
BREA DE TAJO	4	3		1	4							2	1	1
BRUNETE	212	10	104	11	125	10	72	5	87	5	14	41	134	18
BUITRAGO DEL LOZOYA	71	2	40	1	43	2	25	1	28		4	22	39	6
BUSTARVIEJO	50	2	24	2	28	7	15		22		1	14	30	5
CABANILLAS DE LA SIERRA	10	1	6		7		3		3			1	8	1
CABRERA, LA	89	5	55	4	64	3	22		25	1	8	32	46	2
CADALSO DE LOS VIDRIOS	97	5	50	2	57	4	35	1	40	2	7	36	49	3
CAMARMA DE ESTERUELAS	81	1	40	3	44	4	28	5	37		12	13	51	5
CAMPO REAL	116	6	61	5	72	5	37	2	44	2	22	34	46	12
CANENCIA	13	1	7		8		4	1	5			4	4	5
CARABAÑA	45	3	22		25	3	17		20	1	3	11	26	4
CASARRUBUELOS	29	1	13	1	15	3	11		14	1		7	17	4
CENICIENTOS	28	3	17		20	2	6		8		2	9	16	1
CERCEDILLA	124	8	70	6	84	3	35	2	40	4	4	30	81	5
CERVERA DE BUITRAGO	4	1	2		3		1		1	1			2	1
CIEMPOZUELOS	519	22	254	9	285	29	196	9	234	5	50	115	316	33
COBEÑA	84	4	45	3	52	2	30		32		12	21	47	4
COLMENAR DEL ARROYO	39	2	22	2	26	1	11	1	13		2	10	23	4
COLMENAR DE OREJA	101	5	48	5	58	2	39	2	43	7	12	27	53	2
COLMENAREJO	123	1	67	5	73	4	43	3	50	1	5	35	77	5
COLMENAR VIEJO	915	39	483	28	550	32	309	24	365	3	59	287	516	50
COLLADO MEDIANO	157	14	92	8	114	10	32	1	43	3	9	67	70	8
COLLADO VILLALBA	1.586	92	794	92	978	71	501	36	608	12	78	445	964	87
CORPA	6		2		2		4		4		1	1	4	
COSLADA	1.519	60	846	123	1.029	45	416	29	490	9	56	556	836	62
CUBAS	33	1	10	1	12	4	16	1	21		2	8	18	5
CHAPINERIA	52	8	22	3	33	3	16		19		3	14	30	5
CHINCHON	69	1	30	3	34	1	33	1	35	5	4	14	43	3
DAGANZO DE ARRIBA	71	5	34	2	41	2	28		30		11	11	46	3
ESCORIAL, EL	140	5	75	7	87	4	44	5	53	5	3	35	94	3
ESTREMERÁ	36	3	14		17		17	2	19		2	9	16	9
FRESNEDILLAS	87	8	43	11	62	5	19	1	25	2		40	37	8
FRESNO DE TOROTE	18		7	1	8		10		10	1	3	3	11	
FUENLABRADA	2.810	140	1.404	82	1.626	111	1.025	48	1.184	25	259	743	1.636	147
FUENTE EL SAZ DE JARAMA	146	10	62	5	77	7	58	4	69	1	19	25	92	9
FUENTIDUEÑA DE TAJO	32	1	14	1	16	1	14	1	16	1	2	11	18	

TOTAL EXTRANJEROS

Localidades	Total	Sexo y edad								Sectores				
		Hombres				Mujeres				Agric.	Indust.	Constr.	Servic.	S/E Anterior
		<25	25-54	>55	Total	<25	25-54	>55	Total					
GALAPAGAR	792	68	428	50	546	27	205	14	246	11	22	289	435	35
GARGANTA DE LOS MONTES	10		4	2	6	1	2	1	4	1		1	5	3
GARGANTILLA DEL LOZOYA	7	1	2	2	5		2		2			4	2	1
GASCONES	3						3		3				1	2
GETAFE	3.321	148	1.671	121	1.940	129	1.185	67	1.381	44	141	958	1.901	277
GRIÑÓN	58	2	19		21	2	35		37		4	9	40	5
GUADALIX DE LA SIERRA	143	9	73	13	95	8	35	5	48		4	57	68	14
GUADARRAMA	214	10	101	11	122	8	77	7	92	1	8	71	123	11
LA HIRUELA														
HORCAJO DE LA SIERRA	2		1		1		1		1				2	
HORCAJUELO DE LA SIERRA														
HOYO DE MANZANARES	77	6	40	3	49	1	26	1	28		4	12	56	5
HUMANES DE MADRID	386	20	195	23	238	14	126	8	148	6	46	119	193	22
LEGANES	3.128	136	1.602	146	1.884	119	1.048	77	1.244	22	126	1.010	1.726	244
LOECHES	88	5	45	4	54	6	28		34	1	18	23	42	4
LOZOYA	16		8	1	9	3	4		7	1		4	8	3
LOZOYUELA-NAVAS-SIETE IGLESIAS	25	2	15		17	1	7		8		1	6	17	1
MADARCOS	1						1		1		1			
<b>MADRID</b>	<b>46.935</b>	<b>1.802</b>	<b>24.443</b>	<b>1.827</b>	<b>28.072</b>	<b>1.555</b>	<b>16.205</b>	<b>1.103</b>	<b>18.863</b>	<b>503</b>	<b>2.022</b>	<b>12.772</b>	<b>29.609</b>	<b>2.029</b>
MAJADAHONDA	616	19	293	34	346	16	229	25	270	12	23	105	456	20
MANZANARES EL REAL	131	5	75	8	88	6	35	2	43		7	47	73	4
MECO	237	11	128	6	145	14	76	2	92	3	18	86	118	12
MEJORADA DEL CAMPO	283	14	138	9	161	18	101	3	122	1	19	65	186	12
MIRAFLORES DE LA SIERRA	194	5	104	8	117	5	69	3	77	4	3	78	97	12
MOLAR, EL	200	12	94	8	114	5	80	1	86	11	18	34	122	15
MOLINOS, LOS	64	4	39	7	50	3	11		14	1	1	29	32	1
MONTEJO DE LA SIERRA	2		1		1		1		1				1	1
MORALEJA DE ENMEDIO	30	2	16		18	2	9	1	12		5	8	14	3
MORALZARZAL	197	13	112	11	136	3	53	5	61	4	7	73	98	15
MORATA DE TAJUÑA	137	4	67	7	78	10	49		59	8	16	42	51	20
MOSTOLES	3.340	137	1.798	154	2.089	123	1.062	66	1.251	65	222	1.097	1.666	290
NAVACERRADA	36	2	20	2	24	1	9	2	12			3	33	
NAVALAFUENTE	31	2	19	1	22		9		9		1	14	14	2
NAVALAGAMELLA	79	11	49	7	67	3	9		12	3		35	38	3
NAVALCARNERO	589	37	277	23	337	27	204	21	252	15	34	179	262	99
NAVARRREDONDA														
NAVAS DEL REY	89	5	48	6	59	3	26	1	30	3	5	35	40	6
NUEVO BAZTAN	66	3	26	3	32	4	29	1	34	1	2	22	31	10
OLMEDA DE LAS FUENTES	4		2	1	3		1		1		1	1	2	
ORUSCO	30	1	18		19		11		11	1	1	9	13	6
PARACUELLOS DEL JARAMA	207	3	105	5	113	6	83	5	94		22	57	125	3
PARLA	4.390	249	2.272	156	2.677	207	1.429	77	1.713	64	294	1.500	2.008	524
PATONES	2		1		1		1		1		1		1	
PEDREZUELA	100	2	44	4	50	3	46	1	50			11	74	6
PELAYOS DE LA PRESA	114	6	66	6	78	4	29	3	36	3	3	41	57	10
PERALES DE TAJUÑA	67	2	36	2	40	2	25		27	1	8	26	27	5
PEZUELA DE LAS TORRES	14	2	5	1	8	1	5		6		1	5	7	1
PINILLA DEL VALLE	3						3		3				3	
PINTO	701	39	283	28	350	38	295	18	351	6	63	138	406	88
PIÑUECAR														
POZUELO DE ALARCON	443	24	239	23	286	13	134	10	157	3	7	119	300	14
POZUELO DEL REY	21		11	1	12	2	6	1	9	1		5	13	2
PRADENA DEL RINCON														
PUEBLA DE LA SIERRA														
PUENTES VIEJAS	4	1	1		2		2		2			1	2	1
QUIJORNA	46	1	18	1	20	4	21	1	26		2	7	33	4

Localidades	Total	Sexo y edad								Sectores				
		Hombres				Mujeres				Agric.	Indust.	Constr.	Servic.	S/E Anterior
		<25	25-54	>55	Total	<25	25-54	>55	Total					
RASCAFRIA	40	1	21	2	24	1	15		16	5		12	17	6
REDUEÑA	8		5		5		3		3			3	4	1
RIBATEJADA	6		3		3	1	2		3		1	1	4	
RIVAS-VACIAMADRID	785	34	371	20	425	31	306	23	360	2	35	179	518	51
ROBLEDILLO DE LA JARA	2		2		2								1	1
ROBLEDO DE CHAVELA	60	4	29	4	37	2	19	2	23	1	2	12	39	6
ROBREGORDO	2		1		1		1		1			1	1	
ROZAS DE MADRID, LAS	568	14	244	22	280	17	248	23	288	12	17	75	446	18
ROZAS DE PUERTO REAL	5		3		3		2		2				5	
SAN AGUSTIN DE GUADALIX	199	8	93	11	112	8	72	7	87	1	11	18	157	12
SAN FERNANDO DE HENARES	571	32	287	40	359	22	182	8	212	2	33	183	326	27
SAN LORENZO DEL ESCORIAL	182	9	93	7	109	8	61	4	73	3	12	34	123	10
SAN MARTIN DE LA VEGA	615	26	319	23	368	24	219	4	247	7	42	163	358	45
SAN MARTIN DE VALDEIGLESIAS	174	8	93	6	107	11	52	4	67	4	11	56	100	3
SAN SEBASTIAN DE LOS REYES	845	35	386	33	454	38	333	20	391	10	36	124	634	41
SANTA MARIA DE LA ALAMEDA	7	1	5		6		1		1			4	3	
SANTORCAZ	9	1	3	3	7		1	1	2			2	5	2
SANTOS DE LA HUMOSA, LOS	23	1	12	1	14	2	7		9		1	1	18	3
SERNA DEL MONTE, LA	3					1	2		3				3	
SERRANILLOS DEL VALLE	11	1	4	2	7		4		4		1	5	5	
SEVILLA LA NUEVA	167	17	82	9	108	5	49	5	59	2	13	57	86	9
SOMOSIERRA	1						1		1				1	
SOTO DEL REAL	76	2	33	5	40	6	28	2	36	3	5	21	46	1
TALAMANCA DE JARAMA	60	2	31	2	35	2	22	1	25	1	6	13	37	3
TIELMES	87	2	46	5	53	5	27	2	34	5	16	21	32	13
TITULCIA	11		7		7		4		4			3	8	
TORREJON DE ARDOZ	3.120	170	1.556	121	1.847	126	1.086	61	1.273	28	289	806	1.861	136
TORREJON DE LA CALZADA	83	7	25	4	36	5	41	1	47	2	11	12	46	12
TORREJON DE VELASCO	18	1	7	1	9	1	8		9		1	3	11	3
TORRELAGUNA	138	8	64	7	79	11	46	2	59	4	8	47	65	14
TORRELODONES	96		51	6	57	3	33	3	39	1	4	15	72	4
TORREMOCHA DE JARAMA	13	2	3	1	6		7		7	2		2	8	1
TORRES DE LA ALAMEDA	109	7	57	2	66	4	39		43		16	28	51	14
TRES CANTOS	230	13	87	11	111	11	99	9	119		9	38	172	11
VALDARACETE	3		2		2	1			1		1	1	1	
VALDEAVERO	23	1	12	1	14		9		9		1	5	15	2
VALDELAGUNA	15	1	11	1	13		2		2		1	11	3	
VALDEMANCO	19	2	13	1	16	1	2		3		2	9	7	1
VALDEMAQUEDA	24	4	13		17	1	5	1	7		1	8	11	4
VALDEMORILLO	199	12	129	11	152	6	38	3	47	5	12	55	120	7
VALDEMORO	1.252	66	533	35	634	68	518	32	618	10	93	272	784	93
VALDEOLMOS-ALALPARDO	33	3	20		23	1	9		10		2	7	20	4
VALDEPIELAGOS	4		2		2	1	1		2		2		1	1
VALDETORRES DE JARAMA	50		29	2	31		18	1	19		3	14	30	3
VALDILECHA	101	1	50	3	54	8	38	1	47	2	21	19	50	9
VALVERDE DE ALCALA	5		3		3		2		2		2	1	1	1
VELILLA DE SAN ANTONIO	103	6	40	5	51	3	48	1	52		14	16	70	3
VELLON, EL	48	2	22	1	25	4	18	1	23	1	1	10	29	7
VENTURADA	13		6		6		6	1	7				13	
VILLACONEJOS	37	2	20	2	24	2	11		13	4	3	10	19	1
VILLA DEL PRADO	178	9	114	6	129	10	38	1	49	13	4	81	64	16
VILLALBILLA	63	2	25	1	28	1	33	1	35		3	11	45	4
VILLAMANRIQUE DE TAJO	25	1	13		14	2	8	1	11	3	3	6	7	6
VILLAMANTA	38	4	18	1	23	2	13		15	2	5	7	18	6
VILLAMANTILLA	18		8	1	9	1	8		9	1		4	10	3
VILLANUEVA DE LA CAÑADA	221	6	119	7	132	3	83	3	89	1	11	53	149	7
VILLANUEVA DEL PARDILLO	231	6	117	13	136	4	86	5	95	1	5	69	146	10
VILLANUEVA DE PERALES	13	2	5	2	9		4		4		1	7	2	3
VILLAR DEL OLMO	28		14	1	15	1	12		13		3	4	19	2
VILLAREJO DE SALVANES	128	7	58	2	67	6	54	1	61	11	11	41	51	14
VILLAVICIOSA DE ODON	77	3	28	8	39	1	33	4	38	1	10	17	45	4
VILLAVIEJA DE LOZOYA	1						1		1				1	
ZARZALEJO	67	12	44	2	58	2	6	1	9	2	5	30	27	3
<b>Total extranjeros</b>	<b>100.931</b>	<b>4.438</b>	<b>51.795</b>	<b>4.168</b>	<b>60.401</b>	<b>3.716</b>	<b>34.591</b>	<b>2.223</b>	<b>40.530</b>	<b>1.207</b>	<b>5.721</b>	<b>28.061</b>	<b>60.016</b>	<b>5.926</b>

Fuente: Dirección General de Empleo

Paro extranjeros. Variación mensual por localidades. Mayo 2011

Localidades	Total	Total mes anterior	Variación mensual	
			Absoluta	Tasa
ACEBEDA, LA				
AJALVIR	56	55	1	1,82
ALAMEDA DEL VALLE	3	3		
ALAMO, EL	192	190	2	1,05
ALCALA DE HENARES	4.498	4.634	-136	-2,93
ALCOBENDAS	1.348	1.368	-20	-1,46
ALCORCON	2.616	2.628	-12	-0,46
ALDEA DEL FRESNO	76	74	2	2,70
ALGETE	183	197	-14	-7,11
ALPEDRETE	116	123	-7	-5,69
AMBITE	8	9	-1	-11,11
ANCHUELO	15	19	-4	-21,05
ARANJUEZ	915	928	-13	-1,40
ARGANDA DEL REY	1.731	1.809	-78	-4,31
ARROYOMOLINOS	183	172	11	6,40
ATAZAR, EL				
BATRES	7	8	-1	-12,50
BECERRIL DE LA SIERRA	103	116	-13	-11,21
BELMONTE DE TAJO	21	21		
BERZOSA DEL LOZOYA	3	3		
BERRUECO, EL	11	12	-1	-8,33
BOADILLA DEL MONTE	200	200		
BOALO, EL	113	112	1	0,89
BRAJOS	3	3		
BREA DE TAJO	4	4		
BRUNETE	212	216	-4	-1,85
BUITRAGO DEL LOZOYA	71	82	-11	-13,41
BUSTARVIEJO	50	46	4	8,70
CABANILLAS DE LA SIERRA	10	8	2	25,00
CABRERA, LA	89	91	-2	-2,20
CADALSO DE LOS VIDRIOS	97	98	-1	-1,02
CAMARMA DE ESTERUELAS	81	86	-5	-5,81
CAMPO REAL	116	129	-13	-10,08
CANENCIA	13	15	-2	-13,33
CARABAÑA	45	50	-5	-10,00
CASARRUBUELOS	29	34	-5	-14,71
CENICIENTOS	28	26	2	7,69
CERCEDILLA	124	135	-11	-8,15
CERVERA DE BUITRAGO	4	5	-1	-20,00
CIEMPOZUELOS	519	534	-15	-2,81
COBEÑA	84	86	-2	-2,33
COLMENAR DEL ARROYO	39	48	-9	-18,75
COLMENAR DE OREJA	101	113	-12	-10,62
COLMENAREJO	123	122	1	0,82
COLMENAR VIEJO	915	912	3	0,33
COLLADO MEDIANO	157	143	14	9,79
COLLADO VILLALBA	1.586	1.639	-53	-3,23
CORPA	6	6		
COSLADA	1.519	1.553	-34	-2,19
CUBAS	33	30	3	10,00
CHAPINERIA	52	44	8	18,18
CHINCHON	69	77	-8	-10,39
DAGANZO DE ARRIBA	71	67	4	5,97
ESCORIAL, EL	140	138	2	1,45
ESTREMERÁ	36	37	-1	-2,70
FRESNEDILLAS	87	85	2	2,35
FRESNO DE TOROTE	18	19	-1	-5,26
FUENLABRADA	2.810	2.850	-40	-1,40
FUENTE EL SAZ DE JARAMA	146	148	-2	-1,35
FUENTIDUEÑA DE TAJO	32	32		

Localidades	Total	Total mes anterior	Variación mensual	
			Absoluta	Tasa
GALAPAGAR	792	809	-17	-2,10
GARGANTA DE LOS MONTES	10	8	2	25,00
GARGANTILLA DEL LOZOYA	7	6	1	16,67
GASCONES	3	3		
GETAFE	3.321	3.403	-82	-2,41
GRIÑON	58	58		
GUADALIX DE LA SIERRA	143	145	-2	-1,38
GUADARRAMA	214	241	-27	-11,20
LA HIRUELA				
HORCAJO DE LA SIERRA	2	2		
HORCAJUELO DE LA SIERRA				
HOYO DE MANZANARES	77	78	-1	-1,28
HUMANES DE MADRID	386	410	-24	-5,85
LEGANES	3.128	3.222	-94	-2,92
LOECHES	88	93	-5	-5,38
LOZOYA	16	17	-1	-5,88
LOZOYUELA-NAVAS-SIETE IGLESIAS	25	25		
MADARCOS	1	1		
MADRID	46.935	48.017	-1.082	-2,25
MAJADAHONDA	616	638	-22	-3,45
MANZANARES EL REAL	131	127	4	3,15
MECO	237	257	-20	-7,78
MEJORADA DEL CAMPO	283	282	1	0,35
MIRAFLORES DE LA SIERRA	194	198	-4	-2,02
MOLAR, EL	200	206	-6	-2,91
MOLINOS, LOS	64	76	-12	-15,79
MONTEJO DE LA SIERRA	2	2		
MORALEJA DE ENMEDIO	30	38	-8	-21,05
MORALZARZAL	197	210	-13	-6,19
MORATA DE TAJUÑA	137	143	-6	-4,20
MOSTOLES	3.340	3.421	-81	-2,37
NAVACERRADA	36	41	-5	-12,20
NAVALAFUENTE	31	32	-1	-3,13
NAVALAGAMELLA	79	92	-13	-14,13
NAVALCARNERO	589	609	-20	-3,28
NAVARREDONDA				
NAVAS DEL REY	89	92	-3	-3,26
NUEVO BAZTAN	66	76	-10	-13,16
OLMEDA DE LAS FUENTES	4	4		
ORUSCO	30	29	1	3,45
PARACUELLOS DEL JARAMA	207	209	-2	-0,96
PARLA	4.390	4.456	-66	-1,48
PATONES	2	2		
PEDREZUELA	100	86	14	16,28
PELAYOS DE LA PRESA	114	111	3	2,70
PERALES DE TAJUÑA	67	63	4	6,35
PEZUELA DE LAS TORRES	14	16	-2	-12,50
PINILLA DEL VALLE	3	3		
PINTO	701	705	-4	-0,57
PIÑUECAR				
POZUELO DE ALARCON	443	460	-17	-3,70
POZUELO DEL REY	21	22	-1	-4,55
PRADENA DEL RINCON				
PUEBLA DE LA SIERRA				
PUENTES VIEJAS	4	4		
QUIJORNA	46	39	7	17,95

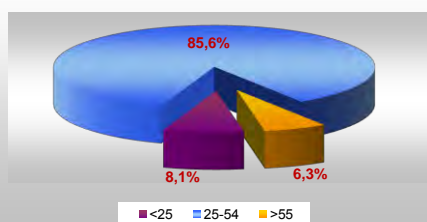


Localidades	Total	Total mes anterior	Variación mensual	
			Absoluta	Tasa
RASCAFRIA	40	45	-5	-11,11
REDUEÑA	8	9	-1	-11,11
RIBATEJADA	6	5	1	20,00
RIVAS-VACIAMADRID	785	780	5	0,64
ROBLEDILLO DE LA JARA	2	3	-1	-33,33
ROBLEDO DE CHAVELA	60	57	3	5,26
ROBREGORDO	2	2		
ROZAS DE MADRID, LAS	568	574	-6	-1,05
ROZAS DE PUERTO REAL	5	4	1	25,00
SAN AGUSTIN DE GUADALIX	199	198	1	0,51
SAN FERNANDO DE HENARES	571	596	-25	-4,19
SAN LORENZO DEL ESCORIAL	182	186	-4	-2,15
SAN MARTIN DE LA VEGA	615	636	-21	-3,30
SAN MARTIN DE VALDEIGLESIAS	174	168	6	3,57
SAN SEBASTIAN DE LOS REYES	845	856	-11	-1,29
SANTA MARIA DE LA ALAMEDA	7	12	-5	-41,67
SANTORCAZ	9	10	-1	-10,00
SANTOS DE LA HUMOSA, LOS	23	23		
SERNA DEL MONTE, LA	3	3		
SERRANILLOS DEL VALLE	11	11		
SEVILLA LA NUEVA	167	165	2	1,21
SOMOSIERRA	1	1		
SOTO DEL REAL	76	83	-7	-8,43
TALAMANCA DE JARAMA	60	64	-4	-6,25
TIELMES	87	81	6	7,41
TITULCIA	11	11		
TORREJON DE ARDOZ	3.120	3.101	19	0,61
TORREJON DE LA CALZADA	83	82	1	1,22
TORREJON DE VELASCO	18	22	-4	-18,18
TORRELAGUNA	138	133	5	3,76
TORRELODONES	96	97	-1	-1,03
TORREMOCHA DE JARAMA	13	12	1	8,33
TORRES DE LA ALAMEDA	109	110	-1	-0,91
TRES CANTOS	230	225	5	2,22
VALDARACETE	3	4	-1	-25,00
VALDEAVERO	23	22	1	4,55
VALDELAGUNA	15	14	1	7,14
VALDEMANCO	19	18	1	5,56
VALDEMAQUEDA	24	26	-2	-7,69
VALDEMORILLO	199	213	-14	-6,57
VALDEMORO	1.252	1.271	-19	-1,49
VALDEOLMOS-ALALPARDO	33	33		
VALDEPIELAGOS	4	4		
VALDETORRES DE JARAMA	50	49	1	2,04
VALDILECHA	101	107	-6	-5,61
VALVERDE DE ALCALA	5	4	1	25,00
VELILLA DE SAN ANTONIO	103	97	6	6,19
VELLON, EL	48	52	-4	-7,69
VENTURADA	13	13		
VILLACONEJOS	37	44	-7	-15,91
VILLA DEL PRADO	178	177	1	0,56
VILLALBILLA	63	60	3	5,00
VILLAMANRIQUE DE TAJO	25	19	6	31,58
VILLAMANTA	38	38		
VILLAMANTILLA	18	18		
VILLANUEVA DE LA CAÑADA	221	235	-14	-5,96
VILLANUEVA DEL PARDILLO	231	228	3	1,32
VILLANUEVA DE PERALES	13	13		
VILLAR DEL OLMO	28	34	-6	-17,65
VILLAREJO DE SALVANES	128	130	-2	-1,54
VILLAVICIOSA DE ODON	77	86	-9	-10,47
VILLAVIEJA DE LOZOYA	1	3	-2	-66,67
ZARZALEJO	67	67		
<b>Total extranjeros</b>	<b>100.931</b>	<b>103.123</b>	<b>-2.192</b>	<b>-2,13</b>

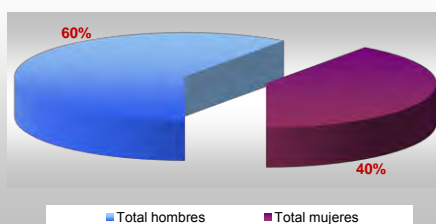
Fuente: Dirección General de Empleo

Paro registrado												
Extranjeros en Madrid por sexo y edad según país de procedencia. Mayo 2011												
País de procedencia	Hombres				Mujeres				Total			
	<25	25-54	>55	Total hombres	<25	25-54	>55	Total mujeres	<25	25-54	>55	Total
Madrid-Españoles	23.280	120.053	29.329	172.662	18.919	150.743	32.621	202.283	42.199	270.796	61.950	374.945
<b>Comunitarios</b>												
<b>Unión Europea</b>												
Alemania	7	159	26	192	8	139	23	170	15	298	49	362
Austria	2	20	4	26	0	13	1	14	2	33	5	40
Bélgica	1	39	4	44	3	30	1	34	4	69	5	78
Bulgaria	159	1.840	323	2.322	116	1.419	194	1.729	275	3.259	517	4.051
Chipre	0	1	0	1	0	0	0	0	0	1	0	1
Dinamarca	0	13	2	15	0	6	1	7	0	19	3	22
Eslovaquia	0	9	0	9	0	27	0	27	0	36	0	36
Eslovenia	0	6	0	6	0	5	0	5	0	11	0	11
Estonia	0	2	0	2	1	5	1	7	1	7	1	9
Finlandia	0	11	2	13	0	13	4	17	0	24	6	30
Francia	5	263	28	296	13	289	33	335	18	552	61	631
Grecia	0	29	3	32	0	25	0	25	0	54	3	57
Hungría	4	13	5	22	6	24	2	32	10	37	7	54
Irlanda	0	26	3	29	0	11	2	13	0	37	5	42
Italia	64	894	94	1.052	54	721	69	844	118	1.615	163	1.896
Letonia	0	3	1	4	1	11	2	14	1	14	3	18
Lituania	1	16	1	18	1	25	2	28	2	41	3	46
Luxemburgo	0	1	0	1	0	0	1	1	0	1	1	2
Malta	0	0	0	0	0	0	0	0	0	0	0	0
Países Bajos	1	63	6	70	1	42	6	49	2	105	12	119
Polonia	90	1.466	182	1.738	79	1.022	100	1.201	169	2.488	282	2.939
Portugal	50	683	65	798	44	464	41	549	94	1.147	106	1.347
Reino Unido	3	157	28	188	3	96	9	108	6	253	37	296
República Checa	0	12	1	13	3	22	0	25	3	34	1	38
Rumanía	907	9.542	786	11.235	841	6.167	263	7.271	1.748	15.709	1.049	18.506
Suecia	1	20	0	21	0	25	4	29	1	45	4	50
<b>Total Unión Europea</b>	<b>1.295</b>	<b>15.288</b>	<b>1.564</b>	<b>18.147</b>	<b>1.174</b>	<b>10.601</b>	<b>759</b>	<b>12.534</b>	<b>2.469</b>	<b>25.889</b>	<b>2.323</b>	<b>30.681</b>
<b>Espacio Económ. Europ. + Suiza</b>												
Islandia	0	1	0	1	0	1	0	1	0	2	0	2
Noruega	0	4	1	5	0	3	0	3	0	7	1	8
Suiza	0	13	1	14	1	13	1	15	1	26	2	29
Liechtenstein	0	0	0	0	0	0	0	0	0	0	0	0
<b>Total EEE + Suiza</b>	<b>0</b>	<b>18</b>	<b>2</b>	<b>20</b>	<b>1</b>	<b>17</b>	<b>1</b>	<b>19</b>	<b>1</b>	<b>35</b>	<b>3</b>	<b>39</b>
<b>Total comunitarios</b>	<b>1.295</b>	<b>15.306</b>	<b>1.566</b>	<b>18.167</b>	<b>1.175</b>	<b>10.618</b>	<b>760</b>	<b>12.553</b>	<b>2.470</b>	<b>25.924</b>	<b>2.326</b>	<b>30.720</b>
<b>Extracomunitarios</b>												
Ecuador	702	8.116	489	9.307	561	5.699	255	6.515	1.263	13.815	744	15.822
Colombia	367	2.849	196	3.412	345	3.231	192	3.768	712	6.080	388	7.180
Perú	237	3.201	269	3.707	190	2.190	105	2.485	427	5.391	374	6.192
Marruecos	940	9.946	803	11.689	593	4.299	324	5.216	1.533	14.245	1.127	16.905
China	8	122	20	150	8	91	8	107	16	213	28	257
Dominicana (República)	337	2.039	98	2.474	314	1.409	62	1.785	651	3.448	160	4.259
Bolivia	64	1.400	54	1.518	73	1.214	45	1.332	137	2.614	99	2.850
Ucrania	47	1.148	171	1.366	33	740	115	888	80	1.888	286	2.254
Argentina	26	438	74	538	14	482	41	537	40	920	115	1.075
Filipinas	6	169	28	203	9	182	20	211	15	351	48	414
Resto Países extracomunitarios	409	7.061	400	7.870	401	4.436	296	5.133	810	11.497	696	13.003
<b>Total extracomunitarios</b>	<b>3.143</b>	<b>36.489</b>	<b>2.602</b>	<b>42.234</b>	<b>2.541</b>	<b>23.973</b>	<b>1.463</b>	<b>27.977</b>	<b>5.684</b>	<b>60.462</b>	<b>4.065</b>	<b>70.211</b>
<b>Total extranjeros</b>	<b>4.438</b>	<b>51.795</b>	<b>4.168</b>	<b>60.401</b>	<b>3.716</b>	<b>34.591</b>	<b>2.223</b>	<b>40.530</b>	<b>8.154</b>	<b>86.386</b>	<b>6.391</b>	<b>100.931</b>

Paro extranjeros en Madrid por edad. Mayo 2011



Paro extranjeros en Madrid por sexo. Mayo 2011



Fuentes: SEPE y Dirección General de Empleo

**Paro registrado**  
**Extranjeros en Madrid por sectores según país de procedencia. Mayo 2011**

País de procedencia	Agricultura	Industria	Construcción	Servicios	Sin empleo anterior	Total sectores
Madrid-Españoles	1.970	33.249	44.734	277.925	17.067	<b>374.945</b>
<b>Comunitarios</b>						
<b>Unión Europea</b>						
Alemania	3	28	17	298	16	<b>362</b>
Austria	0	3	3	32	2	<b>40</b>
Bélgica	0	5	4	67	2	<b>78</b>
Bulgaria	55	251	874	2.481	390	<b>4.051</b>
Chipre	0	0	0	1	0	<b>1</b>
Dinamarca	0	3	1	13	5	<b>22</b>
Eslovaquia	1	0	6	28	1	<b>36</b>
Eslovenia	0	1	1	6	3	<b>11</b>
Estonia	0	0	0	9	0	<b>9</b>
Finlandia	0	2	2	22	4	<b>30</b>
Francia	1	42	27	542	19	<b>631</b>
Grecia	0	4	2	45	6	<b>57</b>
Hungría	0	5	2	45	2	<b>54</b>
Irlanda	0	2	4	35	1	<b>42</b>
Italia	3	103	143	1.567	80	<b>1.896</b>
Letonia	0	1	1	16	0	<b>18</b>
Lituania	1	6	6	29	4	<b>46</b>
Luxemburgo	0	0	0	2	0	<b>2</b>
Malta	0	0	0	0	0	<b>0</b>
Países Bajos	1	6	9	99	4	<b>119</b>
Polonia	16	235	1.020	1.515	153	<b>2.939</b>
Portugal	40	83	325	813	86	<b>1.347</b>
Reino Unido	0	17	12	249	18	<b>296</b>
República Checa	3	5	4	24	2	<b>38</b>
Rumanía	215	1.509	5.720	9.753	1.309	<b>18.506</b>
Suecia	0	4	3	41	2	<b>50</b>
<b>Total Unión Europea</b>	<b>339</b>	<b>2.315</b>	<b>8.186</b>	<b>17.732</b>	<b>2.109</b>	<b>30.681</b>

Espacio Económ. Europ. + Suiza	Agricultura	Industria	Construcción	Servicios	Sin empleo anterior	Total sectores
Islandia	0	0	0	2	0	<b>2</b>
Noruega	0	0	0	8	0	<b>8</b>
Suiza	0	1	1	27	0	<b>29</b>
Liechtenstein	0	0	0	0	0	<b>0</b>
<b>Total EEE + Suiza</b>	<b>0</b>	<b>1</b>	<b>1</b>	<b>37</b>	<b>0</b>	<b>39</b>
<b>Total comunitarios</b>	<b>339</b>	<b>2.316</b>	<b>8.187</b>	<b>17.769</b>	<b>2.109</b>	<b>30.720</b>

<b>Extracomunitarios</b>						
Ecuador	112	739	5.038	9.528	405	<b>15.822</b>
Colombia	30	366	1.134	5.331	319	<b>7.180</b>
Perú	25	252	1.554	4.098	263	<b>6.192</b>
Marruecos	334	842	6.364	7.842	1.523	<b>16.905</b>
China	2	18	22	208	7	<b>257</b>
Dominicana (República)	15	150	1.111	2.720	263	<b>4.259</b>
Bolivia	35	104	816	1.795	100	<b>2.850</b>
Ucrania	17	139	913	1.117	68	<b>2.254</b>
Argentina	2	53	135	837	48	<b>1.075</b>
Filipinas	1	10	10	390	3	<b>414</b>
Resto Países no U.E.	295	732	2.777	8.381	818	<b>13.003</b>
<b>Total extracomunitarios</b>	<b>868</b>	<b>3.405</b>	<b>19.874</b>	<b>42.247</b>	<b>3.817</b>	<b>70.211</b>

<b>Total extranjeros</b>	<b>1.207</b>	<b>5.721</b>	<b>28.061</b>	<b>60.016</b>	<b>5.926</b>	<b>100.931</b>
--------------------------	--------------	--------------	---------------	---------------	--------------	----------------



Fuentes: SEPE y Dirección General de Empleo

## EPA IT 2011 Perfil de población extranjera y total. Madrid Vs España (16-64)

## Distribución de la población por sexo

Extranjeros	Madrid				España			
	Hombres		Mujeres		Hombres		Mujeres	
	Absolutos	%	Absolutos	%	Absolutos	%	Absolutos	%
Población	415,1	48,37	443,0	51,63	2.163,3	48,45	2.301,9	51,55
Activos	365,7	50,51	358,3	49,49	1.869,2	52,48	1.692,2	47,52
Ocupados	285,9	49,85	287,7	50,15	1.244,0	51,42	1.175,3	48,58
Parados	79,8	53,04	70,6	46,96	625,2	54,74	516,9	45,26

Población total	Madrid				España			
	Hombres		Mujeres		Hombres		Mujeres	
	Absolutos	%	Absolutos	%	Absolutos	%	Absolutos	%
Población	2.117,1	49,22	2.184,3	50,78	15.508,4	50,39	15.269,1	49,61
Activos	1.776,5	52,89	1.582,4	47,11	12.612,6	55,06	10.295,6	44,94
Ocupados	1.509,6	53,21	1.327,7	46,79	9.980,3	55,44	8.022,2	44,56
Parados	266,8	51,17	254,7	48,83	2.632,3	53,66	2.273,4	46,34

## Distribución de la población por grupos de edad

	Extranjeros				Población total 16-64			
	Madrid		España		Madrid		España	
	Absolutos	%/total	Absolutos	%/total	Absolutos	%/total	Absolutos	%/total
16-19	26,7	3,12	259,6	5,81	236,5	5,50	1.775,7	5,77
20-24	79,5	9,27	416,5	9,33	342,2	7,95	2.522,8	8,20
< 25	106,3	12,38	676,0	15,14	578,7	13,45	4.298,5	13,97
25 - 29	134,6	15,69	655,4	14,68	449,8	10,46	3.179,9	10,33
<30	240,9	28,07	1.331,4	29,82	1.028,5	23,91	7.478,4	24,30
30-54	562,7	65,57	2.824,5	63,26	2.580,1	59,98	18.230,1	59,23
55 - 64	54,6	6,36	309,2	6,93	692,8	16,11	5.069,0	16,47
Total 16 - 64	858,1	100,00	4.465,2	100,00	4.301,3	100,00	30.777,5	100,00

## Comparativa de tasas por sexos

	Extranjeros				Población total 16-64			
	Madrid		España		Madrid		España	
	Hombres	Mujeres	Hombres	Mujeres	Hombres	Mujeres	Hombres	Mujeres
T. Actividad	88,11	80,88	86,40	73,51	83,91	72,45	81,33	67,43
T. Ocupación	78,19	80,29	66,55	69,45	84,98	83,91	79,13	77,92
T. Paro	27,90	24,55	50,26	43,98	17,68	19,18	26,38	28,34

## EPA IT 2011. Distribución población ocupada. Madrid y España (16-64)

## Ocupados por grupos de edad

	Extranjeros				Población total 16-64			
	Madrid		España		Madrid		España	
	Absolutos	%/total	Absolutos	%/total	Absolutos	%/total	Absolutos	%/total
16-19	3,3	0,58	18,2	0,75	16,1	0,57	115,0	0,64
20-24	44,9	7,83	192,7	7,96	144,1	5,08	928,5	5,16
< 25	48,2	8,41	210,8	8,72	160,2	5,65	1.043,5	5,80
25 - 29	93,4	16,29	372,4	15,39	321,1	11,32	1.985,3	11,03
<30	141,6	24,69	583,2	24,11	481,3	16,96	3.028,8	16,82
30-54	402,2	70,11	1.725,7	71,33	1.987,9	70,06	12.737,2	70,75
55 - 64	29,8	5,20	110,4	4,56	368,3	12,98	2.236,5	12,42
Total 16 - 64	573,6	100,00	2.419,3	100,00	2.837,4	100,00	18.002,5	100,00

## Distribución de los asalariados por tipo de contrato

	Extranjeros				Población total 16-64			
	Madrid		España		Madrid		España	
	Absolutos	%/total asalar.	Absolutos	%/total asalar.	Absolutos	%/total asalar.	Absolutos	%/total asalar.
Indefinido	344,6	64,90	1.260,2	58,24	1.995,2	80,01	11.319,3	75,20
Temporal	186,4	35,10	903,5	41,76	498,6	19,99	3.733,4	24,80
Total asalariados	530,9	100,00	2.163,7	100,00	2.493,8	100,00	15.052,7	100,00
Tasa temporalidad	35,10		41,76		19,99		24,80	

Fuente: Encuesta de Población Activa. INE

## EPA I T 2011. Españoles y extranjeros de Madrid y España (16-64)

EPA I T 2011							
Madrid	Pob 16-64	Activos	Ocupados	Parados	TA	TO	TP
Españoles	3.443,3	2.634,9	2.263,7	371,1	76,52	65,74	14,09
Extranjeros	858,1	724,0	573,6	150,4	84,38	66,85	20,77
<b>TOTAL</b>	<b>4.301,3</b>	<b>3.358,9</b>	<b>2.837,4</b>	<b>521,5</b>	<b>78,09</b>	<b>65,96</b>	<b>15,53</b>

EPA I T 2011							
España	Pob 16-64	Activos	Ocupados	Parados	TA	TO	TP
Españoles	26.312,3	19.346,8	15.583,2	3.763,6	73,53	59,22	19,45
Extranjeros	4.465,2	3.561,4	2.419,3	1.142,1	79,76	54,18	32,07
<b>TOTAL</b>	<b>30.777,5</b>	<b>22.908,2</b>	<b>18.002,5</b>	<b>4.905,7</b>	<b>74,43</b>	<b>58,49</b>	<b>21,41</b>

EPA IV T 2010							
Madrid	Pob 16-64	Activos	Ocupados	Parados	TA	TO	TP
Españoles	3.441,7	2.680,6	2.299,7	380,9	77,89	66,82	14,21
Extranjeros	867,4	729,7	568,6	161,1	84,12	65,55	22,08
<b>TOTAL</b>	<b>4.309,1</b>	<b>3.410,3</b>	<b>2.868,3</b>	<b>542,0</b>	<b>79,14</b>	<b>66,56</b>	<b>15,89</b>

EPA IV T 2010							
España	Pob 16-64	Activos	Ocupados	Parados	TA	TO	TP
Españoles	26.334,2	19.353,5	15.754,7	3.598,8	73,49	59,83	18,60
Extranjeros	4.478,1	3.592,7	2.498,1	1.094,6	80,23	55,78	30,47
<b>TOTAL</b>	<b>30.812,3</b>	<b>22.946,2</b>	<b>18.252,7</b>	<b>4.693,4</b>	<b>74,47</b>	<b>59,24</b>	<b>20,45</b>

EPA I T 2010							
Madrid	Pob 16-64	Activos	Ocupados	Parados	TA	TO	TP
Españoles	3.426,9	2.641,1	2.272,5	368,6	77,07	66,31	13,96
Extranjeros	891,0	751,4	567,6	183,8	84,33	63,70	24,46
<b>TOTAL</b>	<b>4.318,0</b>	<b>3.392,5</b>	<b>2.840,1</b>	<b>552,4</b>	<b>78,57</b>	<b>65,77</b>	<b>16,28</b>

EPA I T 2010							
España	Pob 16-64	Activos	Ocupados	Parados	TA	TO	TP
Españoles	26.308,9	19.192,2	15.713,1	3.479,1	72,95	59,73	18,13
Extranjeros	4.540,8	3.662,8	2.532,0	1.130,8	80,66	55,76	30,87
<b>TOTAL</b>	<b>30.849,7</b>	<b>22.855,0</b>	<b>18.245,1</b>	<b>4.609,9</b>	<b>74,09</b>	<b>59,14</b>	<b>20,17</b>

## EPA I T 2011. Variaciones trimestral y anual. Españoles y extranjeros de Madrid y España (16-64)

Variación trimestral: I T 2011 - IV T 2010								
Madrid	Pob 16-64		Activos		Ocupados		Parados	
	Absoluta	Relativa	Absoluta	Relativa	Absoluta	Relativa	Absoluta	Relativa
Españoles	1,6	0,05	-45,7	-1,71	-36,0	-1,56	-9,8	-2,57
Extranjeros	-9,3	-1,08	-5,6	-0,77	5,1	0,89	-10,7	-6,64
<b>TOTAL</b>	<b>-7,7</b>	<b>-0,18</b>	<b>-51,4</b>	<b>-1,51</b>	<b>-30,9</b>	<b>-1,08</b>	<b>-20,5</b>	<b>-3,78</b>

España	Pob 16-64		Activos		Ocupados		Parados	
	Absoluta	Relativa	Absoluta	Relativa	Absoluta	Relativa	Absoluta	Relativa
Españoles	-21,9	-0,08	-6,6	-0,03	-171,4	-1,09	164,8	4,58
Extranjeros	-12,9	-0,29	-31,3	-0,87	-78,8	-3,15	47,5	4,34
<b>TOTAL</b>	<b>-34,8</b>	<b>-0,11</b>	<b>-37,9</b>	<b>-0,17</b>	<b>-250,2</b>	<b>-1,37</b>	<b>212,3</b>	<b>4,52</b>

Variación anual: I T 2011 - I T 2010								
Madrid	Pob 16-64		Activos		Ocupados		Parados	
	Absoluta	Relativa	Absoluta	Relativa	Absoluta	Relativa	Absoluta	Relativa
Españoles	16,3	0,48	-6,2	-0,24	-8,7	-0,38	2,5	0,68
Extranjeros	-32,9	-3,70	-27,4	-3,65	6,0	1,06	-33,4	-18,18
<b>TOTAL</b>	<b>-16,6</b>	<b>-0,39</b>	<b>-33,6</b>	<b>-0,99</b>	<b>-2,7</b>	<b>-0,10</b>	<b>-30,9</b>	<b>-5,60</b>

España	Pob 16-64		Activos		Ocupados		Parados	
	Absoluta	Relativa	Absoluta	Relativa	Absoluta	Relativa	Absoluta	Relativa
Españoles	3,4	0,01	154,7	0,81	-129,9	-0,83	284,5	8,18
Extranjeros	-75,6	-1,66	-101,4	-2,77	-112,7	-4,45	11,3	1,00
<b>TOTAL</b>	<b>-72,2</b>	<b>-0,23</b>	<b>53,3</b>	<b>0,23</b>	<b>-242,6</b>	<b>-1,33</b>	<b>295,8</b>	<b>6,42</b>

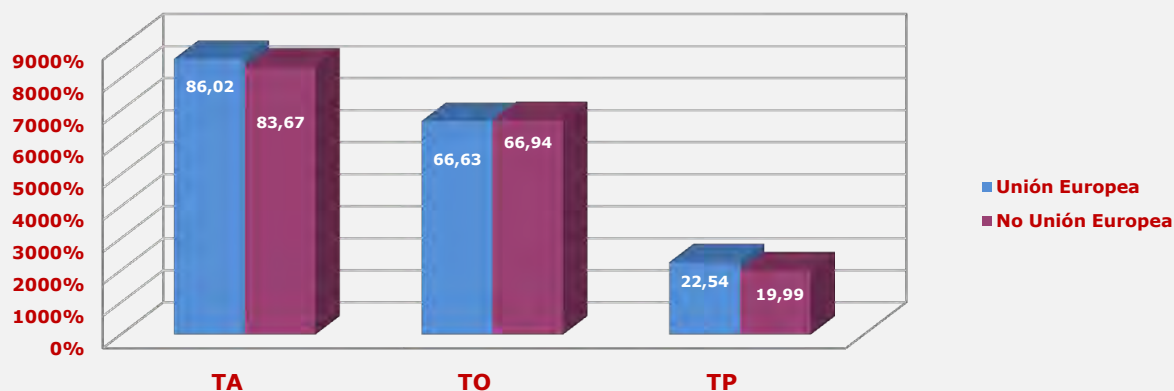
Fuente: Encuesta de Población Activa. INE

## EPA I T 2011. TA, TO y TP por zona de procedencia Madrid y España (16-64)

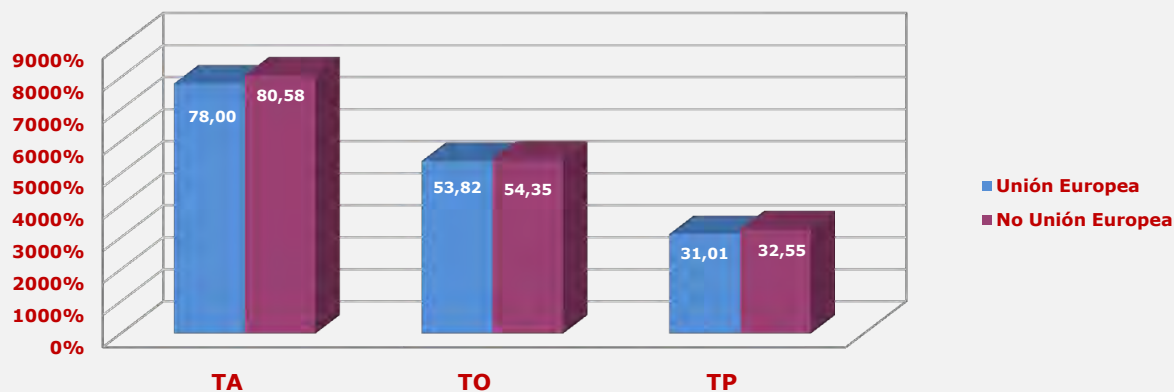
Madrid	Pob 16-64	Activos	Ocupados	Parados	TA	TO	TP
Españoles	3.443,3	2.634,9	2.263,7	371,1	76,52	65,74	14,09
Unión Europea	257,4	221,4	171,5	49,9	86,02	66,63	22,54
No Unión Europea	600,7	502,6	402,1	100,5	83,67	66,94	19,99
Total extranjeros	858,1	724,0	573,6	150,4	84,38	66,85	20,77
TOTAL	4.301,3	3.358,9	2.837,4	521,5	78,09	65,96	15,53

España	Pob 16-64	Activos	Ocupados	Parados	TA	TO	TP
Españoles	26.312,3	19.346,8	15.583,2	3.763,6	73,53	59,22	19,45
Unión Europea	1.421,1	1.108,5	764,8	343,7	78,00	53,82	31,01
No Unión Europea	3.044,1	2.452,9	1.654,5	798,4	80,58	54,35	32,55
Total extranjeros	4.465,2	3.561,4	2.419,3	1.142,1	79,76	54,18	32,07
TOTAL	30.777,5	22.908,2	18.002,5	4.905,7	74,43	58,49	21,41

Tasas actividad, ocupación y paro UE y no UE. EPA I T 2011 Madrid



Tasas actividad, ocupación y paro UE y no UE. EPA I T 2011 España



Fuente: Encuesta de Población Activa. INE

## EPA I T 2011. Ocupados extranjeros vs españoles por sexo y CCAA (16-64)

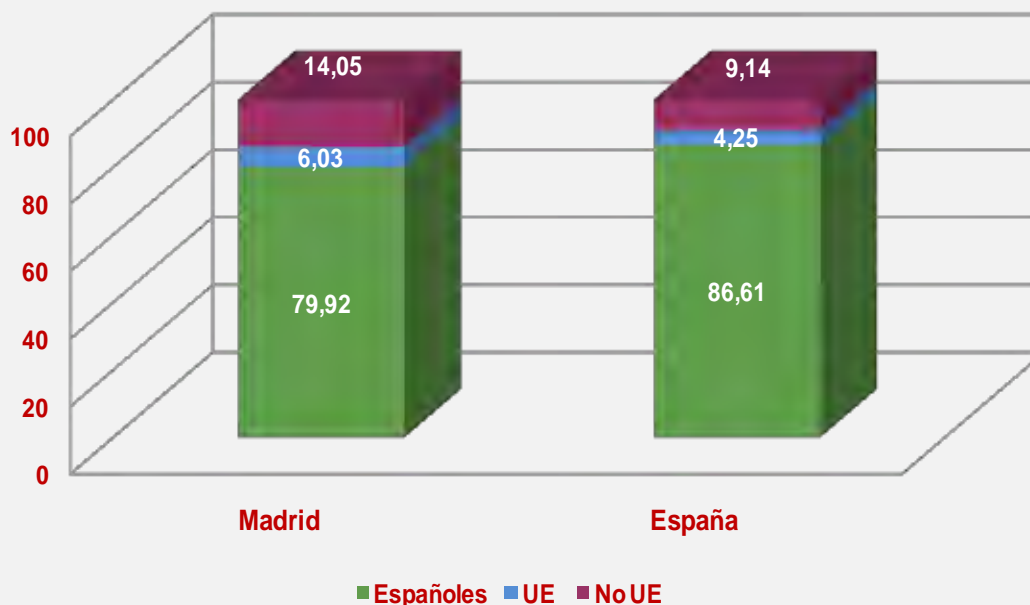
Comunidad autónoma	Ambos sexos			
	Total	Españoles	Extranjeros	Peso extranjeros s/ total
<b>España</b>	<b>18.002,5</b>	<b>15.583,2</b>	<b>2.419,3</b>	<b>13,44</b>
Andalucía	2.792,2	2.521,0	271,3	9,72
Aragón	523,0	461,2	61,7	11,80
Asturias	388,1	369,0	19,1	4,92
Baleares	420,3	328,6	91,7	21,82
Canarias	773,4	630,9	142,6	18,43
Cantabria	227,4	214,0	13,4	5,89
Castilla y León	964,5	900,0	64,5	6,69
Castilla - La Mancha	771,3	681,3	90,0	11,66
Cataluña	3.066,7	2.581,8	484,9	15,81
C. Valenciana	1.877,1	1.550,7	326,5	17,39
Extremadura	370,9	358,1	12,9	3,47
Galicia	1.071,4	1.026,2	45,2	4,22
Madrid	<b>2.837,4</b>	<b>2.263,7</b>	<b>573,6</b>	<b>20,22</b>
Murcia	538,5	431,5	107,0	19,87
Navarra	268,0	233,6	34,4	12,85
País Vasco	932,9	874,2	58,7	6,29
La Rioja	130,7	113,2	17,5	13,41
Ceuta y Melilla	48,7	44,3	4,4	9,09
Comunidad autónoma	Hombres			
	Total	Españoles	Extranjeros	Peso extranjeros s/ total
<b>España</b>	<b>9.980,3</b>	<b>8.736,3</b>	<b>1.244,0</b>	<b>12,46</b>
Andalucía	1.608,5	1.470,4	138,1	8,58
Aragón	291,7	261,8	29,9	10,26
Asturias	209,2	203,2	6,0	2,87
Baleares	231,6	182,8	48,8	21,08
Canarias	423,7	352,8	70,9	16,72
Cantabria	125,9	119,1	6,8	5,42
Castilla y León	547,9	517,7	30,2	5,51
Castilla - La Mancha	467,0	413,4	53,6	11,48
Cataluña	1.658,7	1.394,6	264,1	15,92
C. Valenciana	1.042,1	883,3	158,8	15,24
Extremadura	222,7	216,1	6,6	2,94
Galicia	579,2	556,2	23,0	3,97
Madrid	<b>1.509,6</b>	<b>1.223,7</b>	<b>285,9</b>	<b>18,94</b>
Murcia	308,0	243,8	64,1	20,83
Navarra	148,7	130,9	17,8	11,94
País Vasco	502,1	474,8	27,2	5,42
La Rioja	73,7	63,9	9,8	13,26
Ceuta y Melilla	30,2	27,8	2,4	7,85
Comunidad autónoma	Mujer			
	Total	Españoles	Extranjeros	Peso extranjeros s/ total
<b>España</b>	<b>8.022,2</b>	<b>6.846,9</b>	<b>1.175,3</b>	<b>14,65</b>
Andalucía	1.183,8	1.050,5	133,2	11,26
Aragón	231,2	199,4	31,8	13,75
Asturias	178,9	165,8	13,1	7,33
Baleares	188,7	145,8	42,9	22,72
Canarias	349,7	278,0	71,7	20,51
Cantabria	101,5	94,9	6,6	6,48
Castilla y León	416,6	382,3	34,3	8,23
Castilla - La Mancha	304,3	268,0	36,3	11,94
Cataluña	1.408,0	1.187,2	220,8	15,68
C. Valenciana	835,0	667,4	167,6	20,07
Extremadura	148,3	142,0	6,3	4,25
Galicia	492,3	470,1	22,2	4,50
Madrid	<b>1.327,7</b>	<b>1.040,0</b>	<b>287,7</b>	<b>21,67</b>
Murcia	230,5	187,7	42,8	18,58
Navarra	119,3	102,6	16,7	13,99
País Vasco	430,8	399,4	31,4	7,29
La Rioja	57,0	49,2	7,8	13,60
Ceuta y Melilla	18,5	16,5	2,1	11,12

Fuente: Encuesta de Población Activa. INE

## EPA IV T 2010 Ocupados por procedencia y CCAA (16 y más)

Comunidad autónoma	Total	Españoles	Extranjeros	Unión Europea	No Unión Europea	% Unión Europea	% No Unión Europea
Andalucía	2.813,8	2.539,7	274,0	87,7	186,4	31,99	68,01
Aragón	528,0	466,3	61,7	31,0	30,7	50,22	49,78
Asturias	390,6	371,4	19,1	7,7	11,4	40,36	59,64
Baleares	424,0	331,2	92,8	42,7	50,0	46,07	53,93
Canarias	782,9	638,3	144,6	41,1	103,5	28,45	71,55
Cantabria	228,9	215,5	13,4	4,2	9,2	31,41	68,59
Castilla y León	972,9	908,4	64,5	27,7	36,8	42,97	57,03
Castilla - La Mancha	775,5	685,4	90,1	38,4	51,7	42,67	57,33
Cataluña	3.099,5	2.611,2	488,3	124,0	364,2	25,40	74,60
C. Valenciana	1.887,4	1.560,9	326,5	136,0	190,5	41,66	58,34
Extremadura	373,6	360,8	12,9	5,3	7,5	41,39	58,61
Galicia	1.080,7	1.035,1	45,6	11,3	34,2	24,88	75,12
C.Madrid	<b>2.861,6</b>	<b>2.286,9</b>	<b>574,7</b>	<b>172,5</b>	<b>402,1</b>	<b>30,02</b>	<b>69,98</b>
Murcia	542,1	435,1	107,0	11,4	95,6	10,62	89,38
Navarra	269,6	235,2	34,4	14,7	19,8	42,66	57,34
País Vasco	939,5	880,9	58,7	10,7	48,0	18,24	81,76
Rioja	132,0	114,5	17,5	4,8	12,7	27,33	72,67
Ceuta y Melilla	49,1	44,6	4,4	0,3	4,1	7,66	92,34
España	<b>18.151,7</b>	<b>15.721,6</b>	<b>2.430,0</b>	<b>771,7</b>	<b>1.658,4</b>	<b>31,76</b>	<b>68,24</b>

Ocupados por procedencia. EPA I T 2011 Madrid-España



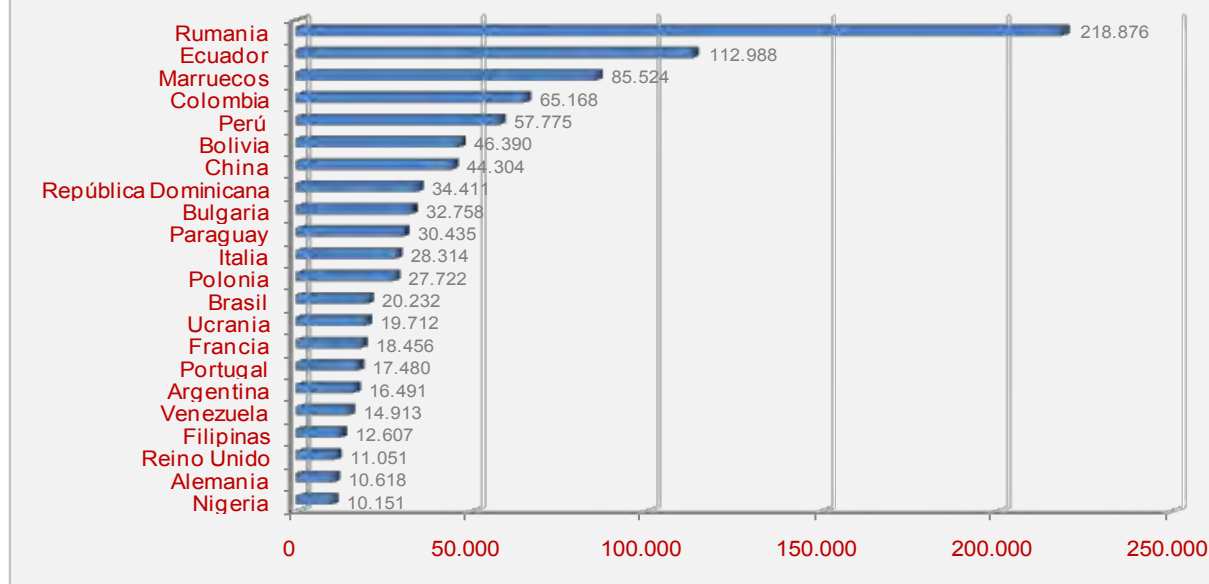
Fuente: Encuesta de Población Activa. INE



## Padrón municipal de habitantes Madrid y España

Madrid	Población total	Extranjeros					
		Población extranjera	Unión Europea	No Unión Europea	Var. Anual		Peso extr. s/ total
					Absoluta	Tasa	
1999	5.145.325	134.165	33.467	100.698	18.963	16,46	2,61
2000	5.205.408	165.734	35.969	129.765	31.569	23,53	3,18
2001	5.372.433	305.656	41.921	263.735	139.922	84,43	5,69
2002	5.527.152	444.440	48.377	396.063	138.784	45,41	8,04
2003	5.718.942	589.215	59.242	529.973	144.775	32,57	10,30
2004	5.804.829	664.255	76.080	588.175	75.040	12,74	11,44
2005	5.964.143	780.752	95.051	685.701	116.497	17,54	13,09
2006	6.008.183	800.512	82.556	717.956	19.760	2,53	13,32
2007	6.081.689	866.910	268.881	585.351	66.398	8,29	14,25
2008	6.271.638	1.005.381	329.225	676.156	138.471	15,97	16,03
2009	6.386.932	1.063.803	353.077	710.726	58.422	5,81	16,66
2010	6.458.684	1.079.944	370.886	709.058	16.141	1,52	16,72
2011	6.481.514	1.062.026	381.241	680.785	-17.918	-1,66	16,39

## Inmigrantes empadronados en Madrid. INE. Enero 2011



España	Población total	Extranjeros					
		Población extranjera	Unión Europea	No Unión Europea	Var. Anual		Peso extr. s/ total
					Absoluta	Tasa	
1999	40.202.160	748.953	360.024	388.929	111.868	17,56	1,86
2000	40.499.790	923.879	409.446	514.433	174.926	23,36	2,28
2001	41.116.842	1.370.657	442.679	927.978	446.778	48,36	3,33
2002	41.837.894	1.977.946	520.285	1.457.661	607.289	44,31	4,73
2003	42.717.064	2.664.168	622.085	2.042.083	686.222	34,69	6,24
2004	43.197.684	3.034.326	676.286	2.358.040	370.158	13,89	7,02
2005	44.108.530	3.730.610	835.898	2.894.712	696.284	22,95	8,46
2006	44.708.964	4.144.166	918.886	3.225.280	413.556	11,09	9,27
2007	45.116.894	4.482.568	1.702.613	2.779.955	338.402	8,17	9,94
2008	46.157.822	5.268.762	2.102.654	3.166.108	786.194	17,54	11,41
2009	46.745.807	5.648.671	2.273.226	3.375.445	379.909	7,21	12,08
2010	47.021.031	5.747.734	2.350.172	3.397.562	99.063	1,75	12,22
2011	47.150.819	5.730.667	2.392.491	3.338.176	-17.067	-0,30	12,15

Nota: Avance del Padrón municipal a 1 de enero de 2011 (3 abril 2011) . Datos provisionales.

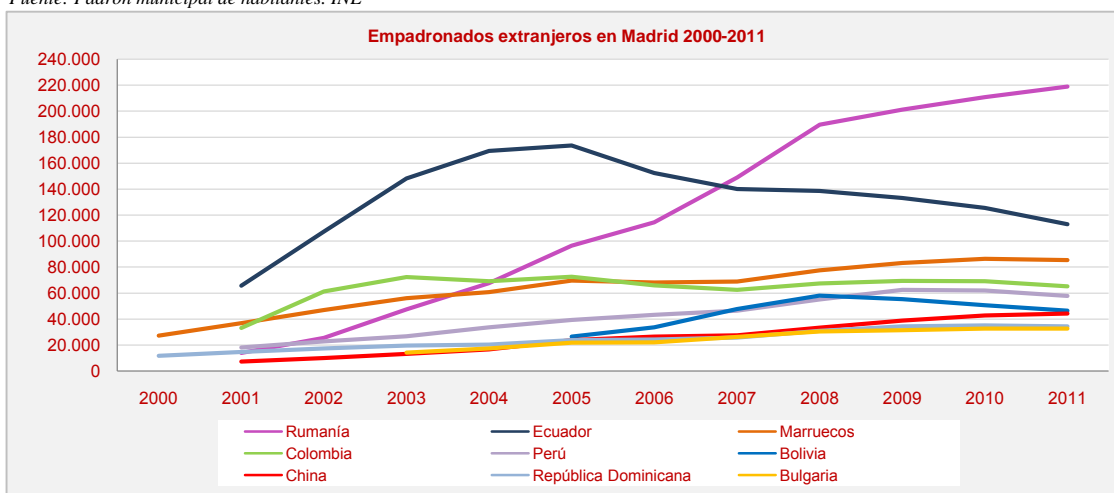
Fuente: Padrón municipal de habitantes. INE

**Empadronados extranjeros en Madrid 2000-2011**

	2000	2001	2002	2003	2004	2005
Rumanía		13.961	25.563	47.442	67.647	96.437
Ecuador		65.632	107.221	148.262	169.402	173.593
Marruecos	27.318	37.009	46.971	56.137	60.684	69.532
Colombia		33.117	61.163	72.466	69.128	72.636
Perú		18.076	22.678	26.815	33.527	39.274
Bolivia						26.589
China		7.415	10.094	13.367	16.762	23.924
República Dominicana	11.818	14.745	17.572	19.659	20.502	23.785
Bulgaria				14.290	17.594	21.843
Paraguay						
Polonia	4.771	8.427	11.206	14.247	15.024	
Argentina	4.505		9.556	16.992	19.126	21.367
Portugal	6.851	7.374	8.023			
Francia	5.738	6.491				
Filipinas	4.845					
Alemania	4.411					
EEUU	4.408					
Reino Unido	4.149					
Resto países	<b>86.920</b>	<b>93.409</b>	<b>124.393</b>	<b>159.538</b>	<b>174.859</b>	<b>211.772</b>
<b>Total Extranjeros</b>	<b>165.734</b>	<b>305.656</b>	<b>444.440</b>	<b>589.215</b>	<b>664.255</b>	<b>780.752</b>

	2006	2007	2008	2009	2010	2011
Rumanía	114.556	148.906	189.477	201.208	210.822	218.876
Ecuador	152.370	140.036	138.667	133.135	125.469	112.988
Marruecos	68.238	68.819	77.438	83.294	86.386	85.524
Colombia	65.887	62.538	67.390	69.342	69.155	65.168
Perú	43.146	46.434	55.205	62.518	62.120	57.775
Bolivia	33.740	47.716	58.055	55.374	50.644	46.390
China	26.552	27.476	33.489	38.957	42.894	44.304
República Dominicana	24.387	25.736	30.931	34.501	35.154	34.411
Bulgaria	22.078	26.306	30.576	31.573	32.685	32.758
Paraguay					29.433	30.435
Polonia	20.657	23.690	26.582	27.564	27.997	27.722
Argentina						
Portugal						
Francia						
Filipinas						
Alemania						
EEUU						
Reino Unido						
Resto países	<b>228.901</b>	<b>249.253</b>	<b>297.571</b>	<b>326.337</b>	<b>307.185</b>	<b>305.675</b>
<b>Total Extranjeros</b>	<b>800.512</b>	<b>866.910</b>	<b>1.005.381</b>	<b>1.063.803</b>	<b>1.079.944</b>	<b>1.062.026</b>

Fuente: Padrón municipal de habitantes. INE



**Peso empadronados extranjeros en Madrid 2001-2011**

	2001	2002	2003	2004	2005	2006	2007	2008	2009	2010	2011
Rumania	4,57	5,75	8,05	10,18	12,35	14,31	17,18	18,85	18,91	19,52	20,61
Ecuador	21,47	24,12	25,16	25,50	22,23	19,03	16,15	13,79	12,52	11,62	10,64
Marruecos	12,11	10,57	9,53	9,14	8,91	8,52	7,94	7,70	7,83	8,00	8,05
Colombia	10,83	13,76	12,30	10,41	9,30	8,23	7,21	6,70	6,52	6,40	6,14
Perú	5,91	5,10	4,55	5,05	5,03	5,39	5,36	5,49	5,88	5,75	5,44
Bolivia					3,41	4,21	5,50	5,77	5,21	4,69	4,37
China	2,43	2,27	2,27	2,52	3,06	3,32	3,17	3,33	3,66	3,97	4,17
República Dominicana	4,82	3,95	3,34	3,09	3,05	3,05	2,97	3,08	3,24	3,26	3,24
Bulgaria			2,43	2,65	2,80	2,76	3,03	3,04	2,97	3,03	3,08
Paraguay										2,73	2,87
Polonia	2,76	2,52	2,42	2,26		2,58	2,73	2,64	2,59	2,59	2,61
Argentina		2,15	2,88	2,88	2,74						
Portugal	2,41	1,81									
Francia	2,12										
Filipinas											
Alemania											
EEUU											
Reino Unido											
Resto países	30,56	27,99	27,08	26,32	27,12	28,59	28,75	29,60	30,68	28,44	28,78
<b>Total Extranjeros</b>	<b>100,00</b>	<b>100,00</b>	<b>100,00</b>	<b>100,00</b>	<b>100,00</b>	<b>100,00</b>	<b>100,00</b>	<b>100,00</b>	<b>100,00</b>	<b>100,00</b>	<b>100,00</b>

Fuente: Padrón municipal de

