

Trabajadores Extranjeros

Junio de 2011

B
o
l
e
t
í
n

m
e
n
s
u
a
l



La Suma de Todos



CONSEJERÍA DE EDUCACIÓN Y EMPLEO

Comunidad de Madrid

www.madrid.org

Índice

- **Estructura del Boletín**
- **Análisis**
 - Afiliación a la Seguridad Social
 - Contratos
 - Paro registrado
 - EPA
- **Anexo tablas**
 - **Índice I.** Afiliación a la Seguridad Social
 - **Índice II.** Contratos, Paro registrado, EPA y Población

Estructura del Boletín

El Boletín de trabajadores extranjeros recoge información del mercado de trabajo de los inmigrantes en Madrid y una comparativa con el resto de comunidades autónomas de España y el total nacional. Este Boletín consta de dos bloques:

1. Análisis

Texto que recoge el estudio mensual de los datos de afiliación a la seguridad social del colectivo de extranjeros así como los de contratos y paro registrado. También se recoge la evolución trimestral de la EPA y semestralmente se revisan e incorporan los datos relativos a Población. El análisis de datos se extrae de las tablas que se anexan en este documento.

2. Anexo de tablas

Índice I: Recoge las tablas relativas a los datos de afiliación media de extranjeros a la seguridad social, que son los que publica el MTIN desde julio de 2008. Los datos de afiliación se detallan por comunidades autónomas, regímenes, ramas de actividad y países y zonas de procedencia. También se recogen datos por sexo y edad. En todas las tablas debe tenerse en cuenta que la diferencia entre el total regímenes y la suma del régimen general, de autónomos, agrario y hogar, corresponde al resto de regímenes (mar y carbón).

La fuente de los datos es: MTAS <http://www.mtin.es/>

Índice II: Recoge las tablas de contratos y paro registrado del colectivo de inmigrantes. Los datos de paro y contrato se recogen por zona de procedencia, sexo, edad y por rama y sector de actividad.

Las fuentes son: Estadísticas del mercado de trabajo de la Consejería de Educación y Empleo de la CAM http://www.madrid.org/cs/Satellite?c=CM_Publicaciones_FA&cid=1132046692635&idConsejeria=1109266187254&idListConsj=1109265444710&idOrganismo=1142652621644&language=es&pagename=ComunidadMadrid%2FEstructura&sm=1109266101003 y el SPEE <http://www.sepe.es/>

Este Índice II recoge también las tablas que actualizan EPA y Población, la fuente para ambas es el INE <http://www.ine.es/>

Análisis

Claves del mes

- La **afiliación** de extranjeros en Madrid aumenta por cuarto mes consecutivo
- En Madrid se han realizado **35.233 contratos** a trabajadores extranjeros este mes
- En junio el **paro registrado** de extranjeros ha disminuido en Madrid y en España
- Según la **EPA del IT de 2011**, La tasa de paro de los extranjeros en Madrid está más de once puntos por debajo de la de este colectivo en España
- Según el **Padrón** municipal del INE la cifra provisional de la población extranjera en Madrid asciende a 1.062.026 para el año 2011, lo que supone un 16,39% de la población madrileña

Análisis de los datos del mercado de trabajo de los extranjeros en Madrid

Afiliación a la Seguridad Social

En el mes de junio la afiliación de extranjeros a la Seguridad Social en la Comunidad de Madrid ha alcanzado la cifra de 388.573. Nuestra región es la segunda comunidad autónoma con mayor número de extranjeros afiliados en términos absolutos, tras Cataluña. En España los afiliados extranjeros ascienden a 1.850.903, de los cuales, el 21% reside en Madrid.

Afiliación media. Junio 2011

Madrid	España
388.573	1.850.903

Este mes, la afiliación de extranjeros ha aumentado en términos absolutos en 1.798 trabajadores en Madrid y presenta una tasa de 0,46%. En España la afiliación de extranjeros sube en 7.559 trabajadores con una tasa de 0,41%.

En términos interanuales la tasa de afiliación de extranjeros en Madrid ha sido de -2,94%, con 11.785 afiliados menos que en junio de 2.010. En este mismo período la afiliación en España ha caído en 48.757 trabajadores con una tasa de -2,57%.

jun-11	Variación intermensual		Variación interanual	
	Absoluta	Tasa	Absoluta	Tasa
Madrid	1.798	0,46	-11.785	-2,94
España	7.559	0,41	-48.757	-2,57

Por regímenes, en la Comunidad de Madrid, en términos intermensuales, la afiliación de extranjeros

experimenta una subida en todos los regímenes, El régimen general aumenta en 894 trabajadores con una tasa de 0,30%. El régimen de autónomos presenta una subida de 317 afiliados con una tasa de 0,91%. El régimen de hogar sube un 1,08%. Madrid continúa siendo la comunidad autónoma con más afiliados extranjeros en términos absolutos al régimen del hogar, con 56.116 trabajadores.

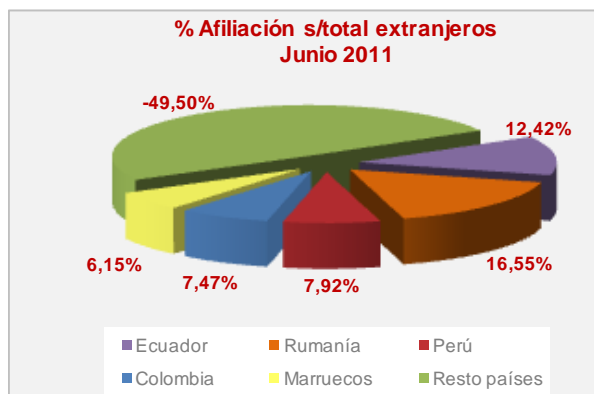
En Madrid, la variación interanual del régimen general se ha situado en -14.330 afiliados y una tasa de -4,65%. El régimen de autónomos, con 35.014 afiliados, presenta una tasa positiva por séptimo mes consecutivo (4,88%) desde enero de 2009, con 1.630 ocupados más que el año anterior. El régimen de hogar alcanza una tasa de 1,63%, con 902 afiliados más que en junio de 2010.

Afiliación por regímenes	Madrid. Junio 2011	
	Tasa intermensual	Tasa interanual
General	0,30	-4,65
Autónomos	0,91	4,88
Hogar	1,08	1,63

El peso de los extranjeros sobre el total de afiliados en la Comunidad de Madrid es del 13,87%, lo que la sitúa entre las tres comunidades autónomas con mayor proporción de extranjeros entre sus afiliados a la Seguridad Social, tras Baleares (18,75%) y Murcia (16,40%) y casi tres puntos y medio por encima de la media nacional (10,52%).

Un 32,37% del total de extranjeros afiliados en la Comunidad de Madrid pertenecen a la Unión Europea (125.767 personas). Los 262.806 restantes son extranjeros no comunitarios (el 67,63%). Cinco nacionalidades agrupan al 50,36% de los trabajadores extranjeros radicados en Madrid. En la región se encuentran afiliados 64.111 rumanos (16,50%); 48.110 ecuatorianos (12,38%); 30.692 peruanos (7,90%);

28.944 colombianos (7,45%) y 23.825 marroquíes (6,13%).



Por sectores de actividad, los que agrupan a un mayor número de afiliados extranjeros en Madrid son los siguientes. En el régimen general: Hostelería (19,11%), Comercio y reparación de vehículos (17,11%), Actividades administrativas y servicios auxiliares (15,35%) y Construcción (11,95%), lo que representa un total de 63,52%. En el régimen de autónomos: Comercio y reparación de vehículos (32,40%), Construcción (19,70%), Hostelería (11,74%) y Actividades profesionales, científicas y técnicas (6,85%), lo que supone un 70,69%.

Con un 49,69% de mujeres entre los trabajadores extranjeros, la Comunidad de Madrid es la región que lidera la paridad entre sexos. Le sigue Cantabria (48,88%). La Comunidad de Madrid supera en más de cinco puntos porcentuales al conjunto nacional (44,32%).

Madrid, con 193.091 afiliadas, supera a todas las comunidades autónomas. Casi una de cada cuatro mujeres inmigrantes que trabaja en España lo hace en la región. La afiliación de mujeres inmigrantes comunitarias representa el 18,15% del conjunto nacional. En el caso de las trabajadoras extracomunitarias el porcentaje es del 26,41%.

Contratación

En el mes de junio la contratación de trabajadores extranjeros ha aumentado en Madrid. En el total nacional se ha producido un descenso.

En nuestra región este mes se han realizado 35.233 contratos a trabajadores inmigrantes. Esto supone un 22,61% del total de contratos celebrados, que han sido 155.805. En España se han llevado a cabo 252.968 contratos a extranjeros en el mismo mes, un 19,27% del total de contratos efectuados, que han sido 1.312.519. El 13,93% de los contratos a extranjeros realizados en España se han formalizado en la Comunidad de Madrid.

En junio los contratos a extranjeros en Madrid experimentan una subida mensual de 2,59% con 888 trabajadores más. El total de contratos registrados ha aumentado en 2.044, con una tasa de 1,33%. En el mismo período, en España se han realizado 13.199 contratos menos que el pasado mes a trabajadores

inmigrantes, con una tasa de -4,96%. El total de contratos ha aumentado en 23.605 con una tasa de variación intermensual de 1,83%.

La cifra de extranjeros no comunitarios contratados en Madrid este mes alcanza los 24.286, lo que supone un 68,93% sobre el total de extranjeros contratados en Madrid, que han sido 35.233. La contratación de inmigrantes comunitarios ha alcanzado los 10.947, lo que refleja un porcentaje de 31,07%.

Contratos extranjeros en Madrid Junio 2011		
Comunitarios	No comunitarios	Total contratos
10.947	24.286	35.233
31,07	68,93	100,00

Con respecto al año anterior, en la Comunidad de Madrid, la contratación de inmigrantes ha disminuido un 8,52%, con 3.283 contratos menos que en junio de 2010. La variación interanual en el total de contrataciones ha sido -0,06%, que se traduce en 98 contratos menos que el pasado año. En términos interanuales, en España la contratación de trabajadores extranjeros ha disminuido un 2,41% y el total de contrataciones ha aumentado un 1,15% respecto a junio de 2010.

Tres ramas de actividad agrupan al 65,11% de los contratos a inmigrantes en Madrid este mes y son: Actividades administrativas y servicios auxiliares (33,06%), Hostelería (16,14%) y Construcción (15,90%) El peso de las contrataciones en estas tres ramas de actividad es mayor entre los extranjeros no comunitarios, 66,06%, que entre los extranjeros comunitarios 62,99%.

En la Comunidad de Madrid, el 14,26% de los contratos realizados a extranjeros han sido indefinidos. En el caso de los inmigrantes comunitarios, el porcentaje de contratación indefinida ha sido 12,80% y para los inmigrantes no comunitarios 14,92%. El colectivo de trabajadores españoles en nuestra Comunidad presenta un 11,72% de contratos indefinidos sobre los totales.

Paro registrado

En junio el paro de trabajadores extranjeros ha disminuido en la Comunidad de Madrid y en España.

Este mes se han registrado 98.110 parados extranjeros en Madrid y el total de paro registrado se ha situado en 469.511. El porcentaje de parados inmigrantes sobre el total de parados en nuestra región se eleva a 20,90%. Este mes, en España se han registrado 602.794 parados extranjeros, lo que supone un 14,62% del total de parados, que ha alcanzado la cifra de 4.121.801.

Con respecto a mayo, el paro de extranjeros ha bajado en Madrid en 2.821 trabajadores, con una tasa de variación intermensual de -2,79%. Los parados extranjeros comunitarios han bajado en 700 y los no comunitarios en 2.121. En junio el paro registrado de

extranjeros presenta un descenso mensual en España del 1,75%, con 10.753 trabajadores menos.

El paro total en la Comunidad de Madrid baja en junio en 6.365 trabajadores, lo que supone una tasa de variación intermensual de -1,34%. También desciende el paro total en España con 67.858 parados menos que el pasado mes, y una tasa de -1,62%.

El paro de las mujeres extranjeras en la Comunidad de Madrid registra este mes una cifra de 39.710 paradas, y representa el 40,47% del paro del total de inmigrantes.

En Madrid, el peso de los extranjeros parados sobre el total del paro registrado es de un 20,90%, mientras que los extranjeros representan el 22,61% de las contrataciones y el 20,22% de los ocupados.

En la Comunidad de Madrid el paro registrado de extranjeros no comunitarios alcanza este mes los 68.090 trabajadores, lo que supone un 69,40% sobre el total de extranjeros parados en Madrid, que han sido 98.110. La cifra de parados inmigrantes comunitarios ha sido de 30.020, lo que refleja un porcentaje de 30,60%.

Paro registrado extranjeros en Madrid Junio 2011		
Comunitarios	No comunitarios	Total paro reg.
30.020	68.090	98.110
30,60	69,40	100,00

En el último año, en la Comunidad de Madrid el paro de los inmigrantes ha experimentado un descenso de un 2,69% con 2.707 parados menos. El total de parados ha disminuido un 0,30%. En el mismo período, en España, el paro entre los inmigrantes se ha incrementado en 18.867 personas (3,23%), y el incremento en el total de parados ha sido de un 3,50%.

En la Comunidad de Madrid las ramas de actividad con mayor número de parados extranjeros en el mes de junio son: Construcción (27,61%), Actividades administrativas y servicios auxiliares (14,30%), Actividades profesionales científicas y técnicas (11,84%) y Hostelería (11,04%). En conjunto, un 64,79% de los parados extranjeros se aglutinan en estas ramas de actividad.

Encuesta de Población Activa. (EPA I Trimestre de 2011)

La Encuesta de Población Activa correspondiente al primer trimestre del 2011, cifra en 5.266.927 la población de 16 y más de la Comunidad de Madrid, de los cuales 880.416 son extranjeros. En este mismo período en la Comunidad de Madrid, la población 16-64 años arroja un total de 4.301.345 de los cuales 858.093 son extranjeros.

Centrando el análisis de datos en este último grupo de edad, en la Comunidad de Madrid la tasa de actividad de los extranjeros es 84,38%, más de cuatro puntos por encima de la tasa de actividad de extranjeros en España (79,76%). La tasa de ocupación de este colectivo es de 66,85% en Madrid y supera en más de

doce puntos a la de los extranjeros en España (54,18%). La tasa de paro de los inmigrantes en Madrid (20,77%) está más de once puntos por debajo de la de este colectivo en el conjunto nacional (32,07%).



Según los datos correspondientes al primer trimestre de 2011 de la Encuesta de Población Activa, se han alcanzado los 2.837.380 ocupados en la Comunidad de Madrid, de los cuales 573.635 son extranjeros, lo que representa el 20,22% de los ocupados totales.

La tasa de ocupados extranjeros en Madrid (66,85%) está casi un punto por encima de la tasa de ocupados de la población total en esta Comunidad (65,96%).

La tasa de paro de los extranjeros en Madrid (20,77%) se encuentra más de cinco puntos por encima de la tasa del total de paro en esta Comunidad (15,53%). En España esa diferencia supera los diez puntos (32,07% vs. 21,41%).



En cuanto al peso de los ocupados extranjeros entre el total de ocupados por comunidades, las que presentan una mayor proporción de extranjeros entre sus ocupados son Baleares (21,82%), Madrid (20,22%), Murcia (19,87%) y Canarias (18,43%). Además, las comunidades que también se encuentran por encima de la media nacional son la Comunidad Valenciana (17,39%) y Cataluña (15,81%). La media para el conjunto nacional es de 13,44%.

En la Comunidad de Madrid un 51,63% de la población extranjera de 16 a 64 años de edad son mujeres, cifra similar a la de las mujeres extranjeras en España donde estas representan el 51,55%.

Dentro del mercado laboral, las mujeres inmigrantes en la Comunidad de Madrid tienen un peso superior al resto del conjunto nacional, ya que en Madrid las mujeres extranjeras representan el 49,49% de los

activos y el 50,15% de los ocupados, mientras que en España las mujeres extranjeras constituyen el 47,52% de los activos y el 48,58% de los ocupados. El peso de las mujeres ocupadas extranjeras en nuestra región, 50,15%, es mayor que el de las mujeres ocupadas de la población total en Madrid que ha alcanzado el 46,79%.

En Madrid las tasas de actividad y de ocupación de las mujeres extranjeras son superiores a las tasas de la población total femenina. En concreto, la tasa de actividad es superior en más de ocho puntos (80,88% vs. 72,45%), y la tasa de ocupación en más de cuatro puntos (64,94% vs. 60,79%).



Entre la población masculina extranjera, en la Comunidad de Madrid la tasa de actividad de los trabajadores extranjeros (88,11%) supera en más de cuatro puntos a la tasa de actividad del conjunto de la población masculina (83,91%). Sin embargo, los trabajadores extranjeros tienen una tasa de ocupación del 68,89%, más de dos puntos por debajo de la del total de hombres ocupados en Madrid (71,31%).



Otro rasgo definitorio de la oferta de trabajo extranjera en todas las regiones españolas es su juventud. En Madrid y en España, los ocupados extranjeros entre los 25 y los 54 años suponen el 86,40% y 86,72% de la población extranjera.

Finalmente, destacar que la estabilidad en el empleo es mayor entre los asalariados extranjeros en la Comunidad de Madrid, que en el resto de España, con unas tasas de temporalidad de 35,10% vs. 41,76%.

Datos de población

Según el Padrón Municipal del Instituto Nacional de Estadística (INE) los datos provisionales del año 2011 cifran la población extranjera empadronada en la Comunidad de Madrid en 1.062.026 extranjeros, el 16,39% de la población madrileña que asciende a 6.481.514. En España, la población extranjera empadronada se eleva a 5.730.667 que representa el 12,15% de la población total, que es 47.150.819.

Un 18,53% de los inmigrantes en España reside en Madrid, el porcentaje más elevado del país, sólo por detrás de Cataluña (20,64%).

Los extranjeros de la No Unión Europea empadronados en Madrid son el colectivo de inmigrantes mayoritario en nuestra región con una cifra de 680.785 que representan el 64,10% de los inmigrantes de nuestra comunidad. Casi la mitad de los extranjeros de Madrid son latinoamericanos (41,51%), entre los que destacan: Ecuatorianos (10,64%); colombianos (6,14%), peruanos (5,44%), bolivianos (4,37%), dominicanos (3,24%). Un segundo grupo lo forman los inmigrantes africanos (11,65%) en su mayoría de origen marroquí (8,05%) seguidos a distancia por los nigerianos (0,96%). En tercer lugar se sitúan los asiáticos (7,01%) fundamentalmente de origen chino (4,17%) seguidos por los filipinos (1,19%). En último lugar se encuentran los europeos no comunitarios (3,12%) entre los que predominan los extranjeros de origen ucraniano con 1,86% del total de inmigrantes en Madrid.

Los inmigrantes pertenecientes a la Unión Europea residentes en Madrid son 381.241 que representan el 35,90% del total de extranjeros en nuestra comunidad. Por procedencia los primeros puestos están ocupados por rumanos (20,61%) y búlgaros (3,08%); es decir, más de uno de cada cinco extranjeros (23,69%) proceden de estos dos países de reciente incorporación a la UE. En tercer lugar están los italianos (2,67%), primer país del ranking que pertenece al grupo fundador de la UE, junto con Alemania, Bélgica, Francia, Luxemburgo y Países Bajos, colectivo que en conjunto alcanza un 5,96%.



Aunque casi la mitad de los extranjeros son latinoamericanos (440.809), el grupo mayoritario de empadronados en Madrid es de origen rumano (218.876), le siguen los ecuatorianos (112.988) y los inmigrantes de origen marroquí (85.524). El perfil del inmigrante residente en Madrid es rumano varón.

Principales indicadores

Extranjeros	Fecha	Madrid				España			
		Dato	% Extr.	Var. Interanual		Dato	% Extr.	Var. Interanual	
				Absoluta	Relativa			Absoluta	Relativa
Población*	ene-11	1.062.026	16,39	-17.918	-1,66	5.730.667	12,15	-17.067	-0,30
Afiliados**	jun-11	388.573	13,87	-11.785	-2,94	1.850.903	10,52	-48.757	-2,57
Activos EPA	IT 11	724.032	21,56	-27.402	-3,65	3.561.412	15,55	-101.400	-2,77
Ocupados EPA	IT 11	573.635	20,22	6.016	1,06	2.419.299	13,44	-112.714	-4,45
Parados EPA	IT 11	150.397	28,84	-33.417	-18,18	1.142.112	23,28	11.314	1,00
Paro Registrado	jun-11	98.110	20,90	-2.707	-2,69	602.794	14,62	18.867	3,23
Contratos	jun-11	35.233	22,61	-3.283	-8,52	252.968	19,27	-6.254	-2,41
Tasas	Fecha	Dato	Variación Inter-EPA			Dato	Variación Inter-EPA		
Tasa Actividad	IT 11	84,38	0,26			79,76	-0,47		
Tasa Ocupación	IT 11	66,85	1,30			54,18	-1,60		
Tasa Paro	IT 11	20,77	-1,31			32,07	1,60		

Totales	Fecha	Madrid				España			
		Dato	Var. Interanual		Dato	Var. Interanual			
			Absoluta	Relativa		Absoluta	Relativa		
Población*	ene-11	6.481.514	22.830	0,35	47.150.819	129.788	0,28		
Afiliados**	jun-11	2.800.926	-23.153	-0,82	17.586.579	-199.203	-1,12		
Activos EPA	IT 11	3.358.901	-33.619	-0,99	22.908.245	53.251	0,23		
Ocupados EPA	IT 11	2.837.380	-2.705	-0,10	18.002.543	-242.596	-1,33		
Parados EPA	IT 11	521.521	-30.914	-5,60	4.905.702	295.848	6,42		
Paro Registrado	jun-11	469.511	-1.402	-0,30	4.121.801	139.433	3,50		
Contratos	jun-11	155.805	-98	-0,06	1.312.519	14.908	1,15		
Tasas	Fecha	Dato	Variación Inter-EPA			Dato	Variación Inter-EPA		
Tasa Actividad	IT 11	78,09	-1,05			74,43	-0,04		
Tasa Ocupación	IT 11	65,96	-0,60			58,49	-0,75		
Tasa Paro	IT 11	15,53	-0,37			21,41	0,96		

Peso de Madrid sobre España			
Indicador	Fecha	Extranjeros	Totales
Población*	ene-11	18,53	13,75
Afiliados**	jun-11	20,99	15,93
Ocupados EPA	IT 11	23,71	15,76
Parados Registrados	jun-11	16,28	11,39
Contratos	jun-11	13,93	11,87
Peso de Extranjeros No UE sobre Total de Extranjeros			
Indicador	Fecha	Madrid	España
Población	ene-11	64,10	58,25
Afiliados **	jun-11	67,63	62,56
Parados Regist. No com./ Total extr.	jun-11	69,40	68,54

* Población: Datos provisionales año 2011

** Afiliación Media

Datos EPA referidos a Población 16-64 años

Anexo Tablas

Índice I. Afiliación a la Seguridad Social

Índice II. Contratos, Paro registrado, EPA y Población

ANEXO DE TABLAS. ÍNDICE I

Seguridad Social

a	Extranjeros afiliados por comunidad autónoma, regímenes y zona de procedencia Datos mensuales
b	Comparativa mensual y anual afiliación extranjeros Madrid y España
c	Variación de afiliación interanual e intermensual por regímenes Y CCAA Peso vs. total afiliación
d	Peso afiliados extranjeros sobre total afiliados por regímenes y CCAA Datos mensuales
e	Afiliados extranjeros por zona de procedencia, sexo y CCAA Madrid y España
f	Evolución de los afiliados interanual e intermensual por regímenes Madrid y España
g	Afiliados al régimen general y de autónomos por ramas de actividad en Madrid Datos mensuales
h	Ranking variación interanual e intermensual de afiliación de extranjeros por CCAA Datos mensuales
i	Afiliación de extranjeros en Madrid por regímenes y país de procedencia y ranking Datos mensuales

Afiliación de Extranjeros

Extranjeros afiliación por CCAA y regímenes. Junio 2011

Comunidad Autónoma	Total extranjeros					Peso regímenes s/ total regímenes			
	Total regímenes	General	Autónomos	Agrario	Hogar	General	Autónomos	Agrario	Hogar
Andalucía	218.791	91.281	27.473	80.367	19.210	41,72	12,56	36,73	8,78
Aragón	66.323	42.949	5.997	12.593	4.682	64,76	9,04	18,99	7,06
Asturias	15.378	9.972	2.063	504	2.278	64,85	13,42	3,28	14,81
Baleares	85.373	61.820	14.580	1.895	6.850	72,41	17,08	2,22	8,02
Canarias	79.027	55.656	15.424	2.945	4.523	70,43	19,52	3,73	5,72
Cantabria	12.271	8.313	1.380	350	2.075	67,75	11,25	2,85	16,91
Castilla-La Mancha	73.861	41.219	5.442	22.478	4.722	55,81	7,37	30,43	6,39
Castilla-León	60.830	39.833	5.780	8.627	6.387	65,48	9,50	14,18	10,50
Cataluña	412.898	312.644	43.113	18.999	37.294	75,72	10,44	4,60	9,03
C. Valenciana	196.773	114.776	28.904	38.531	14.070	58,33	14,69	19,58	7,15
Extremadura	16.734	6.254	1.766	7.544	1.170	37,37	10,55	45,08	6,99
Galicia	37.027	24.848	4.908	1.466	4.187	67,11	13,26	3,96	11,31
Madrid	388.573	294.100	35.014	3.277	56.116	75,69	9,01	0,84	14,44
Murcia	85.513	30.979	4.970	44.213	5.194	36,23	5,81	51,70	6,07
Navarra	25.999	16.814	2.831	3.358	2.996	64,67	10,89	12,92	11,52
País Vasco	53.887	35.971	6.826	1.893	8.767	66,75	12,67	3,51	16,27
La Rioja	15.264	9.363	1.358	3.262	1.281	61,34	8,90	21,37	8,39
Ceuta	2.364	1.489	205	3	635	62,99	8,67	0,13	26,86
Melilla	4.017	2.273	445	7	1.291	56,58	11,08	0,17	32,14
Total	1.850.903	1.200.556	208.478	252.313	183.727	64,86	11,26	13,63	9,93

Comunidad Autónoma	Extranjeros Unión Europea					Peso regímenes s/ total regímenes			
	Total regímenes	General	Autónomos	Agrario	Hogar	General	Autónomos	Agrario	Hogar
Andalucía	98.273	38.273	15.291	43.166	1.467	38,95	15,56	43,92	1,49
Aragón	33.113	21.116	2.934	7.656	1.306	63,77	8,86	23,12	3,94
Asturias	5.843	3.862	901	193	521	66,10	15,42	3,30	8,92
Baleares	41.277	29.072	10.852	231	976	70,43	26,29	0,56	2,36
Canarias	34.292	22.388	10.394	1.146	154	65,29	30,31	3,34	0,45
Cantabria	3.761	2.778	622	135	208	73,86	16,54	3,59	5,53
Castilla-La Mancha	39.759	20.253	2.651	15.733	1.122	50,94	6,67	39,57	2,82
Castilla-León	30.462	19.570	2.925	6.405	1.366	64,24	9,60	21,03	4,48
Cataluña	117.107	90.897	18.443	5.750	1.833	77,62	15,75	4,91	1,57
C. Valenciana	93.203	53.182	16.620	20.572	2.760	57,06	17,83	22,07	2,96
Extremadura	8.376	2.863	730	4.635	148	34,18	8,72	55,34	1,77
Galicia	14.844	11.130	2.277	856	345	74,98	15,34	5,77	2,32
Madrid	125.767	99.552	14.718	1.276	10.182	79,16	11,70	1,01	8,10
Murcia	13.467	8.155	1.990	3.019	295	60,56	14,78	22,42	2,19
Navarra	9.922	6.580	1.550	1.197	595	66,32	15,62	12,06	6,00
País Vasco	16.667	11.824	3.276	865	608	70,94	19,66	5,19	3,65
La Rioja	6.671	3.891	680	1.672	427	58,33	10,19	25,06	6,40
Ceuta	71	37	34	0	0	52,11	47,89	0,00	0,00
Melilla	132	96	36	0	0	72,73	27,27	0,00	0,00
Total	693.008	445.517	106.923	114.505	24.313	64,29	15,43	16,52	3,51

Comunidad Autónoma	Extranjeros No Unión Europea					Peso regímenes s/ total regímenes			
	Total regímenes	General	Autónomos	Agrario	Hogar	General	Autónomos	Agrario	Hogar
Andalucía	120.518	53.008	12.182	37.201	17.743	43,98	10,11	30,87	14,72
Aragón	33.210	21.833	3.064	4.938	3.376	65,74	9,23	14,87	10,17
Asturias	9.535	6.111	1.162	311	1.756	64,09	12,19	3,26	18,42
Baleares	44.096	32.748	3.728	1.664	5.874	74,27	8,45	3,77	13,32
Canarias	44.735	33.269	5.030	1.799	4.369	74,37	11,24	4,02	9,77
Cantabria	8.510	5.536	758	215	1.867	65,05	8,91	2,53	21,94
Castilla-La Mancha	34.103	20.967	2.791	6.745	3.600	61,48	8,18	19,78	10,56
Castilla-León	30.368	20.263	2.855	2.222	5.021	66,72	9,40	7,32	16,53
Cataluña	295.791	221.747	24.670	13.250	35.460	74,97	8,34	4,48	11,99
C. Valenciana	103.569	61.594	12.284	17.959	11.310	59,47	11,86	17,34	10,92
Extremadura	8.358	3.391	1.036	2.909	1.022	40,57	12,40	34,80	12,23
Galicia	22.182	13.718	2.631	610	3.842	61,84	11,86	2,75	17,32
Madrid	262.806	194.549	20.296	2.002	45.934	74,03	7,72	0,76	17,48
Murcia	72.046	22.825	2.980	41.195	4.899	31,68	4,14	57,18	6,80
Navarra	16.077	10.233	1.282	2.162	2.401	63,65	7,97	13,45	14,93
País Vasco	37.220	24.147	3.549	1.028	8.159	64,88	9,54	2,76	21,92
La Rioja	8.593	5.472	679	1.589	853	63,68	7,90	18,49	9,93
Ceuta	2.293	1.452	171	3	635	63,32	7,46	0,13	27,69
Melilla	3.886	2.177	410	7	1.291	56,02	10,55	0,18	33,22
Total	1.157.895	755.039	101.555	137.807	159.414	65,21	8,77	11,90	13,77

Fuente: Datos Seguridad Social. MTIN

Comparativa mensual y anual afiliación extranjeros en Madrid. Junio 2011

Madrid	jun-11	Variación intermensual			Variación interanual		
		Absoluta	Tasa	(1)	Absoluta	Tasa	(1)
Total regímenes	388.573	1.798	0,46	0,31	-11.785	-2,94	-2,97
Régimen general	294.100	894	0,30	0,15	-14.330	-4,65	-4,41
Régimen autónomos	35.014	317	0,91	0,75	1.630	4,88	4,07
Régimen del hogar	56.116	598	1,08	0,53	902	1,63	0,63

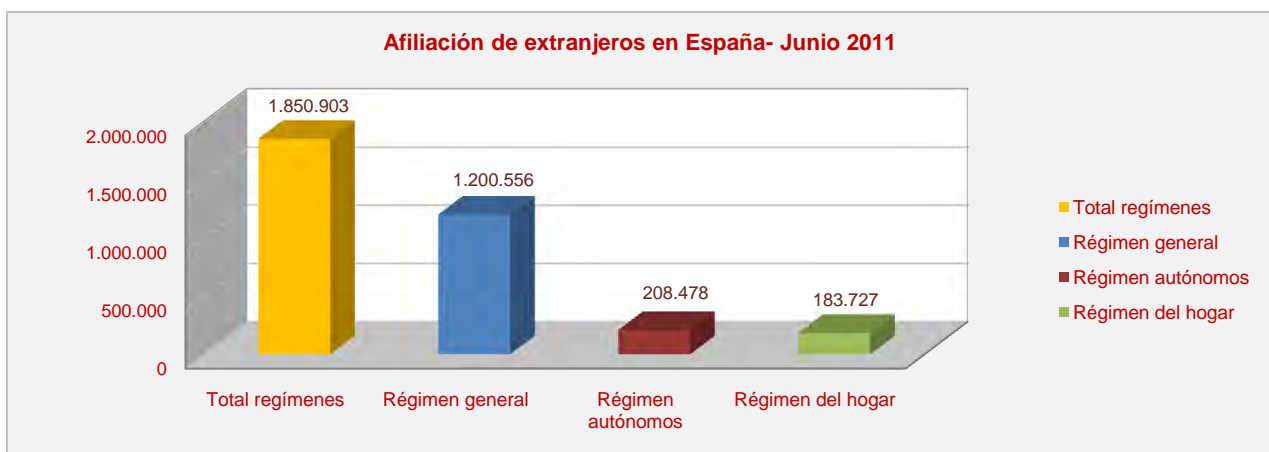
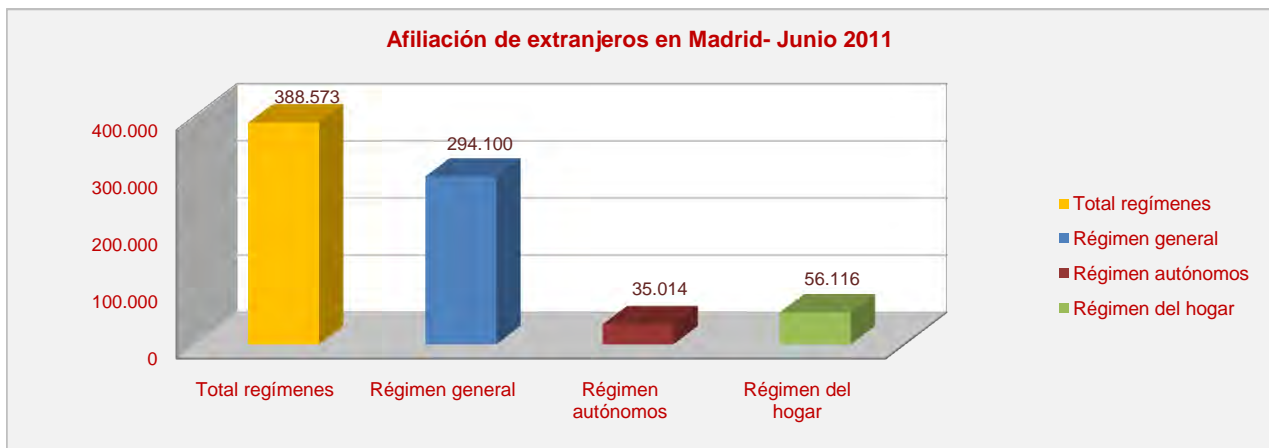
Fuente: Datos Seguridad Social. MTIN y Elaboración propia

Comparativa mensual y anual afiliación extranjeros en España. Junio 2011

España	jun-11	Variación intermensual			Variación interanual		
		Absoluta	Tasa	(1)	Absoluta	Tasa	(1)
Total regímenes	1.850.903	7.559	0,41	2,18	-48.757	-2,57	-2,13
Régimen general	1.200.556	16.352	1,38	1,89	-60.051	-4,76	-4,43
Régimen autónomos	208.478	2.287	1,11	1,56	8.136	4,06	3,67
Régimen del hogar	183.727	1.062	0,58	0,47	366	0,20	-0,28

Fuente: Datos Seguridad Social. MTIN y Elaboración propia

(1) Variación Intermensual e Interanual correspondientes al mes anterior al del Boletín actual



Variación de afiliación interanual por regímenes y CCAA. Junio 2011

Comunidad Autónoma	Total regímenes		General		Autónomos		Hogar	
	Var. Absoluta	Tasa	Var. Absoluta	Tasa	Var. Absoluta	Tasa	Var. Absoluta	Tasa
Andalucía	-8.525	-3,75	-5.591	-5,77	594	2,21	-898	-4,47
Aragón	-197	-0,30	-2.362	-5,21	26	0,44	292	6,65
Asturias	-748	-4,64	-774	-7,20	69	3,46	-16	-0,70
Baleares	261	0,31	-469	-0,75	461	3,27	113	1,68
Canarias	244	0,31	114	0,21	526	3,53	-369	-7,54
Cantabria	-441	-3,47	-472	-5,37	51	3,84	12	0,58
Castilla-La Mancha	-4.744	-6,04	-4.396	-9,64	144	2,72	-10	-0,21
Castilla-León	-1.548	-2,48	-2.362	-5,60	253	4,58	-102	-1,57
Cataluña	-12.244	-2,88	-16.490	-5,01	3.183	7,97	-16	-0,04
C. Valenciana	-3.398	-1,70	-6.090	-5,04	510	1,80	-515	-3,53
Extremadura	555	3,43	-84	-1,33	67	3,94	-68	-5,49
Galicia	-2.886	-7,23	-2.780	-10,06	89	1,85	-156	-3,59
Madrid	-11.785	-2,94	-14.330	-4,65	1.630	4,88	902	1,63
Murcia	-3.240	-3,65	-2.403	-7,20	-234	-4,50	83	1,62
Navarra	-604	-2,27	-899	-5,08	304	12,03	73	2,50
País Vasco	933	1,76	-30	-0,08	413	6,44	1.042	13,49
La Rioja	-227	-1,47	-485	-4,92	3	0,22	53	4,32
Ceuta	-222	-8,58	-153	-9,32	0	0,00	-64	-9,16
Melilla	58	1,47	2	0,09	48	12,09	9	0,70
Total	-48.757	-2,57	-60.051	-4,76	8.136	4,06	366	0,20

Fuente: Datos Seguridad Social. MTIN y Elaboración propia

Variación de afiliación intermensual por regímenes y CCAA. Junio 2011

Comunidad Autónoma	Total regímenes		General		Autónomos		Hogar	
	Var. Absoluta	Tasa	Var. Absoluta	Tasa	Var. Absoluta	Tasa	Var. Absoluta	Tasa
Andalucía	-12.152	-5,26	-152	-0,17	320	1,18	78	0,41
Aragón	2.617	4,11	977	2,33	58	0,98	27	0,58
Asturias	191	1,26	158	1,61	27	1,33	-16	-0,70
Baleares	7.145	9,13	6.512	11,77	644	4,62	-57	-0,83
Canarias	-455	-0,57	-343	-0,61	-37	-0,24	-17	-0,37
Cantabria	219	1,82	262	3,25	15	1,10	-44	-2,08
Castilla-La Mancha	593	0,81	240	0,59	49	0,91	28	0,60
Castilla-León	570	0,95	512	1,30	52	0,91	-10	-0,16
Cataluña	6.776	1,67	5.266	1,71	368	0,86	364	0,99
C. Valenciana	387	0,20	1.851	1,64	279	0,97	15	0,11
Extremadura	493	3,04	54	0,87	-13	-0,73	15	1,30
Galicia	40	0,11	54	0,22	33	0,68	-7	-0,17
Madrid	1.798	0,46	894	0,30	317	0,91	598	1,08
Murcia	-954	-1,10	-135	-0,43	26	0,53	-24	-0,46
Navarra	76	0,29	140	0,84	88	3,21	3	0,10
País Vasco	594	1,11	373	1,05	49	0,72	110	1,27
La Rioja	-154	-1,00	-72	-0,76	2	0,15	0	0,00
Ceuta	-56	-2,31	-60	-3,87	3	1,49	-5	-0,78
Melilla	-168	-4,01	-180	-7,34	6	1,37	4	0,31
Total	7.559	0,41	16.352	1,38	2.287	1,11	1.062	0,58

Fuente: Datos Seguridad Social. MTIN y Elaboración propia

Peso afiliados extranjeros sobre total afiliados según regímenes. Junio 2011

Comunidad Autónoma	Total regímenes			General		
	Total afiliados	Total extranjeros	Peso extr/total	Total afiliados	Total extranjeros	Peso extr/total
Andalucía	2.874.925	218.791	7,61	1.879.354	91.281	4,86
Aragón	535.935	66.323	12,38	407.880	42.949	10,53
Asturias	375.938	15.378	4,09	285.417	9.972	3,49
Baleares	455.404	85.373	18,75	356.520	61.820	17,34
Canarias	683.221	79.027	11,57	550.747	55.656	10,11
Cantabria	213.449	12.271	5,75	164.782	8.313	5,04
Castilla-La Mancha	689.117	73.861	10,72	495.759	41.219	8,31
Castilla-León	920.308	60.830	6,61	683.428	39.833	5,83
Cataluña	3.103.852	412.898	13,30	2.476.864	312.644	12,62
C. Valenciana	1.673.151	196.773	11,76	1.248.282	114.776	9,19
Extremadura	390.167	16.734	4,29	242.385	6.254	2,58
Galicia	989.216	37.027	3,74	721.695	24.848	3,44
Madrid	2.800.926	388.573	13,87	2.359.309	294.100	12,47
Murcia	521.323	85.513	16,40	352.407	30.979	8,79
Navarra	266.215	25.999	9,77	210.108	16.814	8,00
País Vasco	930.493	53.887	5,79	729.835	35.971	4,93
La Rioja	123.312	15.264	12,38	91.096	9.363	10,28
Ceuta	20.008	2.364	11,82	16.134	1.489	9,23
Melilla	19.617	4.017	20,48	14.908	2.273	15,25
Total	17.586.579	1.850.903	10,52	13.286.912	1.200.556	9,04

Comunidad Autónoma	Autónomos			Hogar		
	Total afiliados	Total extranjeros	Peso extr/total	Total afiliados	Total extranjeros	Peso extr/total
Andalucía	470.985	27.473	5,83	31.396	19.210	61,19
Aragón	105.629	5.997	5,68	6.843	4.682	68,42
Asturias	77.893	2.063	2,65	6.406	2.278	35,56
Baleares	83.711	14.580	17,42	9.941	6.850	68,91
Canarias	105.139	15.424	14,67	7.360	4.523	61,45
Cantabria	42.844	1.380	3,22	3.807	2.075	54,50
Castilla-La Mancha	147.826	5.442	3,68	7.488	4.722	63,06
Castilla-León	206.918	5.780	2,79	11.528	6.387	55,40
Cataluña	537.327	43.113	8,02	57.761	37.294	64,57
C. Valenciana	328.374	28.904	8,80	24.440	14.070	57,57
Extremadura	78.307	1.766	2,26	2.487	1.170	47,04
Galicia	219.345	4.908	2,24	20.383	4.187	20,54
Madrid	357.767	35.014	9,79	75.090	56.116	74,73
Murcia	91.731	4.970	5,42	8.925	5.194	58,20
Navarra	46.542	2.831	6,08	4.790	2.996	62,55
País Vasco	177.964	6.826	3,84	15.945	8.767	54,98
La Rioja	26.064	1.358	5,21	1.777	1.281	72,09
Ceuta	2.978	205	6,88	662	635	95,92
Melilla	3.272	445	13,60	1.347	1.291	95,84
Total	3.110.615	208.478	6,70	298.377	183.727	61,58

Fuente: Datos Seguridad Social. MTIN y Elaboración propia

Afiliación extranjeros por procedencia y CCAA. Junio 2011

Comunidad Autónoma	Total Extranjeros		Unión Europea		No Unión Europea	
	Número	% s/total nacional	Número	% s/total nacional	Número	% s/total nacional
Andalucía	218.791	11,82	98.273	14,18	120.518	10,41
Aragón	66.323	3,58	33.113	4,78	33.210	2,87
Asturias	15.378	0,83	5.843	0,84	9.535	0,82
Baleares	85.373	4,61	41.277	5,96	44.096	3,81
Canarias	79.027	4,27	34.292	4,95	44.735	3,86
Cantabria	12.271	0,66	3.761	0,54	8.510	0,73
Castilla-La Mancha	73.861	3,99	39.759	5,74	34.103	2,95
Castilla-León	60.830	3,29	30.462	4,40	30.368	2,62
Cataluña	412.898	22,31	117.107	16,90	295.791	25,55
C. Valenciana	196.773	10,63	93.203	13,45	103.569	8,94
Extremadura	16.734	0,90	8.376	1,21	8.358	0,72
Galicia	37.027	2,00	14.844	2,14	22.182	1,92
Madrid	388.573	20,99	125.767	18,15	262.806	22,70
Murcia	85.513	4,62	13.467	1,94	72.046	6,22
Navarra	25.999	1,40	9.922	1,43	16.077	1,39
País Vasco	53.887	2,91	16.667	2,41	37.220	3,21
La Rioja	15.264	0,82	6.671	0,96	8.593	0,74
Ceuta	2.364	0,13	71	0,01	2.293	0,20
Melilla	4.017	0,22	132	0,02	3.886	0,34
Total	1.850.903	100,00	693.008	100,00	1.157.895	100,00

Fuente: Datos Seguridad Social. MTIN y Elaboración propia

Afiliación extranjeros por sexo y CCAA. Junio 2011

Comunidad Autónoma	Hombres		Mujeres		Ambos sexos
	Número	Peso s/ambos sexos	Número	Peso s/ambos sexos	
Andalucía	116.684	53,33	102.107	46,67	218.791
Aragón	38.767	58,45	27.556	41,55	66.323
Asturias	8.213	53,41	7.165	46,59	15.378
Baleares	46.002	53,88	39.371	46,12	85.373
Canarias	42.104	53,28	36.923	46,72	79.027
Cantabria	6.273	51,12	5.998	48,88	12.271
Castilla-La Mancha	46.188	62,53	27.673	37,47	73.861
Castilla-León	35.030	57,59	25.800	42,41	60.830
Cataluña	235.852	57,12	177.046	42,88	412.898
C. Valenciana	113.941	57,90	82.832	42,10	196.773
Extremadura	9.959	59,51	6.775	40,49	16.734
Galicia	21.277	57,46	15.750	42,54	37.027
Madrid	195.482	50,31	193.091	49,69	388.573
Murcia	55.813	65,27	29.700	34,73	85.513
Navarra	15.597	59,99	10.402	40,01	25.999
País Vasco	30.690	56,95	23.197	43,05	53.887
La Rioja	9.093	59,57	6.171	40,43	15.264
Ceuta	1.452	61,42	912	38,58	2.364
Melilla	2.167	53,95	1.850	46,05	4.017
Total	1.030.585	55,68	820.318	44,32	1.850.903

Fuente: Datos Seguridad Social. MTIN y Elaboración propia

Afiliación régimen general y de autónomos por ramas de actividad. Junio 2011

	Ramas de actividad CNAE-09	Madrid			
		Régimen general		Régimen autónomos	
		Afiliados extranjeros	Peso /s total extranjeros	Afiliados extranjeros	Peso /s total extranjeros
A	Agricultura, ganadería, caza , selvicultura y pesca	567	0,19	48	0,14
B	Industrias extractivas	402	0,14	3	0,01
C	Industria manufacturera	16.759	5,70	818	2,34
D	Suministro energía eléctrica, gas , vapor y aire acondicionado	139	0,05	5	0,01
E	Suministro agua, actividades saneamiento, gestión residuos y descontaminación	1.475	0,50	8	0,02
F	Construcción	35.155	11,95	6.899	19,70
G	Comercio; reparación vehículos motor y motocicletas	50.314	17,11	11.345	32,40
H	Transporte y almacenamiento	12.609	4,29	1.159	3,31
I	Hostelería	56.192	19,11	4.111	11,74
J	Información y comunicaciones	10.732	3,65	1.385	3,96
K	Actividades financieras y de seguros	3.940	1,34	219	0,63
L	Actividades inmobiliarias	1.671	0,57	181	0,52
M	Actividades profesionales científicas y técnicas	15.389	5,23	2.397	6,85
N	Actividades administrativas y servicios auxiliares	45.141	15,35	2.021	5,77
O	Administración pública y defensa; SS obligatoria	2.474	0,84	0	0,00
P	Educación	9.513	3,23	1.405	4,01
Q	Actividades sanitarias y servicios centrales	16.441	5,59	625	1,79
R	Actividades artísticas, recreativas y entretenimiento	4.461	1,52	614	1,75
S	Otros servicios	8.406	2,86	1.761	5,03
T	Actividades de los hogares como empleadores de personal domestico y productores de bienes y servicios para uso propio	1.837	0,62	9	0,03
U	Actividades de organizaciones y organismos extraterritoriales	481	0,16	0	0,00
V	Actividades no clasificables	0	0,00	0	0,00
	Total extranjeros	294.100	100,00	35.014	100,00

Fuente: Datos Seguridad Social. MTIN y Elaboración propia

Ranking variación interanual afiliación de extranjeros por CCAA. Junio 2011

Total extranjeros		Absoluta		Tasa interanual	
Cataluña	412.898	País Vasco	933	Extremadura	3,43
Madrid	388.573	Extremadura	555	País Vasco	1,76
Andalucía	218.791	Baleares	261	Canarias	0,31
C. Valenciana	196.773	Canarias	244	Baleares	0,31
Murcia	85.513	Aragón	-197	Aragón	-0,30
Baleares	85.373	La Rioja	-227	La Rioja	-1,47
Canarias	79.027	Cantabria	-441	C. Valenciana	-1,70
Castilla-La Mancha	73.861	Navarra	-604	Navarra	-2,27
Aragón	66.323	Asturias	-748	Castilla-León	-2,48
Castilla-León	60.830	Castilla-León	-1.548	Cataluña	-2,88
País Vasco	53.887	Galicia	-2.886	Madrid	-2,94
Galicia	37.027	Murcia	-3.240	Cantabria	-3,47
Navarra	25.999	C. Valenciana	-3.398	Murcia	-3,65
Extremadura	16.734	Castilla-La Mancha	-4.744	Andalucía	-3,75
Asturias	15.378	Andalucía	-8.525	Asturias	-4,64
La Rioja	15.264	Madrid	-11.785	Castilla-La Mancha	-6,04
Cantabria	12.271	Cataluña	-12.244	Galicia	-7,23
Total	1.850.903	Total	-48.757	Total	-2,57

Fuente: Datos Seguridad Social. MTIN y Elaboración propia

Ranking variación intermensual afiliación de extranjeros por CCAA. Junio 2011

Total extranjeros		Absoluta		Tasa intermensual	
Cataluña	412.898	Baleares	7.145	Baleares	9,13
Madrid	388.573	Cataluña	6.776	Aragón	4,11
Andalucía	218.791	Aragón	2.617	Extremadura	3,04
C. Valenciana	196.773	Madrid	1.798	Cantabria	1,82
Murcia	85.513	País Vasco	594	Cataluña	1,67
Baleares	85.373	Castilla-La Mancha	593	Asturias	1,26
Canarias	79.027	Castilla-León	570	País Vasco	1,11
Castilla-La Mancha	73.861	Extremadura	493	Castilla-León	0,95
Aragón	66.323	C. Valenciana	387	Castilla-La Mancha	0,81
Castilla-León	60.830	Cantabria	219	Madrid	0,46
País Vasco	53.887	Asturias	191	Navarra	0,29
Galicia	37.027	Navarra	76	C. Valenciana	0,20
Navarra	25.999	Galicia	40	Galicia	0,11
Extremadura	16.734	La Rioja	-154	Canarias	-0,57
Asturias	15.378	Canarias	-455	La Rioja	-1,00
La Rioja	15.264	Murcia	-954	Murcia	-1,10
Cantabria	12.271	Andalucía	-12.152	Andalucía	-5,26
Total	1.850.903	Total	7.559	Total	0,41

Fuente: Datos Seguridad Social. MTIN y Elaboración propia

Afiliación a la Seguridad Social					
Extranjeros en Madrid por regímenes según país de procedencia. Junio 2011					
País de procedencia	Total regímenes	General	Autónomos	Agrario	Hogar
Unión Europea					
Alemania	4.160	3.421	726	1	8
Austria	381	302	79	0	0
Bélgica	881	704	177	0	0
Bulgaria	10.212	7.976	810	90	1.334
Chipre	21	20	1	0	0
Dinamarca	281	224	57	0	1
Eslovaquia	213	195	15	0	2
Eslovenia	83	73	10	0	0
Estonia	42	37	3	0	2
Finlandia	234	193	40	0	1
Francia	7.562	6.438	1.106	0	13
Grecia	358	309	47	0	1
Hungría	329	292	32	1	4
Irlanda	1.084	878	204	0	1
Italia	11.722	9.928	1742	7	41
Letonia	69	64	1	2	2
Lituania	178	161	12	2	3
Luxemburgo	17	13	4	0	0
Malta	18	16	2	0	0
Países Bajos	1.379	1.096	270	1	10
Polonia	7.800	5.764	937	28	1.068
Portugal	7.592	6.187	925	73	396
Reino Unido	6.051	4.674	1367	0	5
República Checa	268	237	23	1	6
Rumanía	64.111	49.778	5.980	1.070	7.283
Suecia	723	573	150	0	0
Total Unión Europea	125.767	99.552	14.718	1.276	10.182
No Unión Europea					
Bolivia	18.996	9.286	290	117	9.302
China	21.360	11.780	8.885	14	682
Colombia	28.944	24.106	1.312	74	3.450
Dominicana (Rep.)	11.738	9.005	404	23	2.305
Ecuador	48.110	39.959	1.327	319	6.505
Filipinas	7.895	3.961	66	19	3.849
Marruecos	23.825	19.591	1.282	691	2.260
Paraguay	9.293	3.644	126	40	5.483
Perú	30.692	26.009	661	57	3.958
Ucrania	7.220	4.820	282	27	2.090
Resto países no U.E.	54.734	42.389	5659	621	6.051
Total no Unión Europea	262.806	194.549	20.296	2.002	45.934
Total Extranjeros	388.573	294.100	35.014	3.277	56.116

Ranking afiliación de extranjeros por país y zona de procedencia. Junio 2011					
Unión Europea			No Unión Europea		
Países	Total regímenes	% s/ total extranjeros	Países	Total regímenes	% s/ total extranjeros
Rumanía	64.111	16,50	Ecuador	48.110	12,38
Italia	11.722	3,02	Perú	30.692	7,90
Bulgaria	10.212	2,63	Colombia	28.944	7,45
Polonia	7.800	2,01	Marruecos	23.825	6,13
Portugal	7.592	1,95	China	21.360	5,50
Francia	7.562	1,95	Bolivia	18.996	4,89
Reino Unido	6.051	1,56	Dominicana (Rep.)	11.738	3,02
Alemania	4.160	1,07	Paraguay	9.293	2,39
Países Bajos	1.379	0,35	Filipinas	7.895	2,03
Bélgica	881	0,23	Ucrania	7.220	1,86
Porcentaje s/ total extranjeros		31,26	Porcentaje s/ total extranjeros		53,55

Fuente: Datos Seguridad Social. MTIN y Elaboración propia

Nota: La diferencia entre total regímenes y la suma de general, autónomo, agrario y hogar, corresponde al resto de regímenes (mar y carbón).

Boletín de Trabajadores Extranjeros

ANEXO DE TABLAS. ÍNDICE II	
Contratos	
j	Contratos a extranjeros contra total de contratos según zona de origen Variaciones Madrid y España. Serie
k	Contratos a extranjeros en la C.A.M. según sexo y edad Serie 2011
l	Contratos a extranjeros en la C.A.M. por ramas de actividad según zona de procedencia y sexo
ll	Contratos indefinidos de trabajadores extranjeros y españoles en Madrid según zona de procedencia. Serie
m	Contratos a extranjeros en Madrid por sexo y edad según país de procedencia Datos mensuales
n	Contratos a extranjeros en Madrid por sectores según país de procedencia Datos mensuales
Paro registrado	
ñ	Parados extranjeros contra total de parados según zona de origen Variaciones Madrid y España. Serie
o	Parados extranjeros en la C.A.M. según sexo y edad Serie 2011
p	Parados extranjeros en la C.A.M. por ramas de actividad según zona de procedencia y sexo
q	Paro registrado de extranjeros por localidades madrileñas. Sexo, edad y sector de actividad económica
r	Paro registrado de extranjeros por localidades madrileñas Variaciones mensuales
s	Paro de extranjeros en Madrid por sexo y edad según país de procedencia Datos mensuales
t	Paro de extranjeros en Madrid por sectores de actividad según país de procedencia Datos mensuales
EPA I T 2011	
u	Comparativa de la población total contra población extranjera. Perfil del inmigrante Madrid y España
v	Variaciones de la población 16-64: Trabajadores españoles y extranjeros Madrid y España
w	Tasas actividad, ocupación y paro por zona de procedencia: UE y no UE Madrid y España
x	Ocupados españoles y extranjeros por comunidad autónoma
y	Ocupados españoles y extranjeros según zona de procedencia y comunidad autónoma por sexo
Población	
z	Padrón municipal de habitantes Madrid y España Serie 1999-2011
aa	Empadronados extranjeros en Madrid Serie 2000-2011
ab	Peso empadronados extranjeros en Madrid Serie 2001-2011

Contratos a extranjeros frente a total de contratos. Variaciones. Serie. Madrid y España

Madrid	Total Contratos	Contratos extranjeros				Peso extr. s/ total	Variaciones mensuales				Variaciones anuales			
		Total	Comunitarios	Extra-comunitarios	Total		Extranjeros		Total		Extranjeros			
							Absoluta	Tasa	Absoluta	Tasa	Absoluta	Tasa	Absoluta	Tasa
jun-08	189.571	55.125	11.625	43.500	29,08	13.189	7,48	1.534	2,86	-30.941	-14,03	-9.002	-14,04	
jul-08	207.729	61.017	12.145	48.872	29,37	18.158	9,58	5.892	10,69	-28.886	-12,21	-7.838	-11,38	
ago-08	124.299	40.937	7.898	33.039	32,93	-83.430	-40,16	-20.080	-32,91	-40.571	-24,61	-15.320	-27,23	
sep-08	191.501	54.012	12.165	41.847	28,20	67.202	54,06	13.075	31,94	-25.435	-11,72	-10.262	-15,97	
oct-08	205.116	52.683	12.352	40.331	25,68	13.615	7,11	-1.329	-2,46	-61.974	-23,20	-23.596	-30,93	
nov-08	155.469	40.841	9.146	31.695	26,27	-49.647	-24,20	-11.842	-22,48	-70.864	-31,31	-25.097	-38,06	
dic-08	136.471	35.946	7.540	28.406	26,34	-18.998	-12,22	-4.895	-11,99	-40.761	-23,00	-13.910	-27,90	
ene-09	134.419	38.161	10.468	27.693	28,39	-2.052	-1,50	2.215	6,16	-68.531	-33,77	-20.462	-34,90	
feb-09	127.268	35.769	10.727	25.042	28,11	-7.151	-5,32	-2.392	-6,27	-72.341	-36,24	-23.854	-40,01	
mar-09	127.892	35.509	9.985	25.524	27,76	624	0,49	-260	-0,73	-47.654	-27,15	-16.620	-31,88	
abr-09	120.005	34.181	9.373	24.808	28,48	-7.887	-6,17	-1.328	-3,74	-82.595	-40,77	-25.817	-43,03	
may-09	123.818	35.028	9.535	25.493	28,29	3.813	3,18	847	2,48	-52.564	-29,80	-18.563	-34,64	
jun-09	146.341	40.332	10.787	29.545	27,56	22.523	18,19	5.304	15,14	-43.230	-22,80	-14.793	-26,84	
jul-09	164.031	45.281	11.862	33.419	27,61	17.690	12,09	4.949	12,27	-43.698	-21,04	-15.736	-25,79	
ago-09	103.430	32.360	7.946	24.414	31,29	-60.601	-36,94	-12.921	-28,54	-20.869	-16,79	-8.577	-20,95	
sep-09	161.950	41.702	11.967	29.735	25,75	58.520	56,58	9.342	28,87	-29.551	-15,43	-12.310	-22,79	
oct-09	167.066	41.681	12.211	29.470	24,95	5.116	3,16	-21	-0,05	-38.050	-18,55	-11.002	-20,88	
nov-09	148.245	38.806	10.976	27.830	26,18	-18.821	-11,27	-2.875	-6,90	-7.224	-4,65	-2.035	-4,98	
dic-09	135.939	34.040	9.074	24.966	25,04	-12.306	-8,30	-4.766	-12,28	-532	-0,39	-1.906	-5,30	
ene-10	118.480	31.170	9.244	21.926	26,31	-17.459	-12,84	-2.870	-8,43	-15.939	-11,86	-6.991	-18,32	
feb-10	123.706	32.892	9.973	22.919	26,59	5.226	4,41	1.722	5,52	-3.562	-2,80	-2.877	-8,04	
mar-10	140.884	37.592	11.068	26.524	26,68	17.178	13,89	4.700	14,29	12.992	10,16	2.083	5,87	
abr-10	128.552	33.757	9.909	23.848	26,26	-12.332	-8,75	-3.835	-10,20	8.547	7,12	-424	-1,24	
may-10	146.661	37.605	10.730	26.875	25,64	18.109	14,09	3.848	11,40	22.843	18,45	2.577	7,36	
jun-10	155.903	38.516	11.096	27.420	24,71	9.242	6,30	911	2,42	9.562	6,53	-1.816	-4,50	
jul-10	164.436	40.842	11.600	29.242	24,84	8.533	5,47	2.326	6,04	405	0,25	-4.439	-9,80	
ago-10	112.877	30.981	8.428	22.553	27,45	-51.559	-31,36	-9.861	-24,14	9.447	9,13	-1.379	-4,26	
sep-10	167.778	40.085	12.599	27.486	23,89	54.901	48,64	9.104	29,39	5.828	3,60	-1.617	-3,88	
oct-10	164.446	36.619	11.308	25.311	22,27	-3.332	-1,99	-3.466	-8,65	-2.620	-1,57	-5.062	-12,14	
nov-10	155.260	35.911	10.891	25.020	23,13	-9.186	-5,59	-708	-1,93	7.015	4,73	-2.895	-7,46	
dic-10	135.739	30.374	8.628	21.746	22,38	-19.521	-12,57	-5.537	-15,42	-200	-0,15	-3.666	-10,77	
ene-11	131.597	31.083	9.720	21.363	23,62	-4.142	-3,05	709	2,33	13.117	11,07	-87	-0,28	
feb-11	121.481	28.898	9.299	19.599	23,79	-10.116	-7,69	-2.185	-7,03	-2.225	-1,80	-3.994	-12,14	
mar-11	140.361	32.443	10.200	22.243	23,11	18.880	15,54	3.545	12,27	-523	-0,37	-5.149	-13,70	
abr-11	126.675	29.760	9.316	20.444	23,49	-13.686	-9,75	-2.683	-8,27	-1.877	-1,46	-3.997	-11,84	
may-11	153.761	34.345	10.807	23.538	22,34	27.086	21,38	4.585	15,41	7.100	4,84	-3.260	-8,67	
jun-11	155.805	35.233	10.947	24.286	22,61	2.044	1,33	888	2,59	-98	-0,06	-3.283	-8,52	

España	Total Contratos	Contratos extranjeros				Peso extr. s/ total	Variaciones mensuales				Variaciones anuales			
		Total	Comunitarios	Extra-comunitarios	Total		Extranjeros		Total		Extranjeros			
							Absoluta	Tasa	Absoluta	Tasa	Absoluta	Tasa	Absoluta	Tasa
jun-08	1.419.348	307.940	81.148	226.792	21,70	34.433	2,49	-18.971	-5,80	-163.194	-10,31	-28.114	-8,37	
jul-08	1.626.466	335.803	90.244	245.559	20,65	207.118	14,59	-27.863	-9,05	-128.956	-7,35	-5.239	-1,54	
ago-08	1.049.939	235.311	59.302	176.009	22,41	-576.527	-35,45	-100.492	-29,93	-237.096	-18,42	-56.675	-19,41	
sep-08	1.501.595	318.124	93.688	224.436	21,19	451.656	43,02	82.813	35,19	-94.326	-5,91	-18.647	-5,54	
oct-08	1.584.811	352.621	108.612	244.009	22,25	83.216	5,54	34.497	10,84	-326.957	-17,10	-60.327	-14,61	
nov-08	1.162.614	248.071	67.434	180.637	21,34	-422.197	-26,64	-104.550	-29,65	-429.404	-26,97	-104.609	-29,66	
dic-08	1.117.577	215.021	54.965	160.056	19,24	-45.037	-3,87	-33.050	-13,32	-143.742	-11,40	-42.593	-16,53	
ene-09	1.125.773	230.200	71.168	159.032	20,45	8.196	0,73	15.179	7,06	-455.587	-28,81	-105.470	-31,42	
feb-09	1.016.678	219.535	70.760	148.775	21,59	-109.095	-9,69	-10.665	-4,63	-410.624	-28,77	-105.253	-32,41	
mar-09	1.061.112	232.164	74.206	157.958	21,88	44.434	4,37	12.629	5,75	-224.532	-17,46	-63.113	-21,37	
abr-09	1.031.420	223.952	67.432	156.520	21,71	-29.692	-2,80	-8.212	-3,54	-428.246	-29,34	-112.208	-33,38	
may-09	1.110.014	249.397	78.101	171.296	22,47	78.594	7,62	25.445	11,36	-274.901	-19,85	-77.514	-23,71	
jun-09	1.274.698	267.089	84.159	182.930	20,95	164.684	14,84	17.692	7,09	-144.650	-10,19	-40.851	-13,27	
jul-09	1.403.023	274.247	86.590	187.657	19,55	128.325	10,07	7.158	2,68	-223.443	-13,74	-61.556	-18,33	
ago-09	944.823	200.440	60.785	139.655	21,21	-458.200	-32,66	-73.807	-26,91	-105.116	-10,01	-34.871	-14,82	
sep-09	1.354.836	286.796	110.360	176.436	21,17	410.013	43,40	86.356	43,08	-146.759	-9,77	-31.328	-9,85	
oct-09	1.357.868	290.195	103.690	186.505	21,37	3.032	0,22	3.399	1,19	-226.943	-14,32	-62.426	-17,70	
nov-09	1.204.027	251.074	85.978	165.096	20,85	-153.841	-11,33	-39.121	-13,48	41.413	3,56	3.003	1,21	
dic-09	1.137.565	222.766	71.743	151.023	19,58	-66.462	-5,52	-28.308	-11,27	19.988	1,79	7.745	3,60	
ene-10	1.050.233	210.121	71.465	138.656	20,01	-87.332	-7,68	-12.645	-5,68	-75.540	-6,71	-20.079	-8,72	
feb-10	1.028.222	212.580	71.720	140.860	20,67	-22.011	-2,10	2.459	1,17	11.544	1,14	-6.955	-3,17	
mar-10	1.189.327	244.791	81.866	162.925	20,58	161.105	15,67	32.211	15,15	128.215	12,08	12.627	5,44	
abr-10	1.078.509	222.527	71.877	150.650	20,63	-110.818	-9,32	-22.264	-9,10	47.089	4,57	-1.425	-0,64	
may-10	1.182.100	248.138	80.395	167.743	20,99	103.591	9,61	25.611	11,51	72.086	6,49	-1.259	-0,50	
jun-10	1.297.611	259.222	85.439	173.783	19,98	115.511	9,77	11.084	4,47	22.913	1,80	-7.867	-2,95	
jul-10	1.397.264	262.469	85.534	176.935	18,78	99.653	7,68	3.247	1,25	-5.759	-0,41	-11.778	-4,29	
ago-10	1.010.216	202.403	63.458	138.945	20,04	-387.048	-27,70	-60.066	-22,88	65.393	6,92	1.963	0,98	
sep-10	1.390.283	286.395	112.447	173.948	20,60	380.067	37,62	83.992	41,50	35.447	2,62	-401	-0,14	
oct-10	1.346.087	282.602	108.346	174.256	20,99	-44.196	-3,18	-3.793	-1,32	-11.781	-0,87	-7.593	-2,62	
nov-10	1.257.479	252.614	87.884	164.730	20,09	-88.608	-6,58	-29.988	-10,61	53.452	4,44	1.540	0,61	
dic-10	1.189.818	228.664	74.792	153.872	19,22	-67.661	-5,38	-23.950	-9,48	52.253	4,59	5.898	2,65	
ene-11	1.116.019	212.962	71.112	141.850	19,08	-73.799	-6,20	-15.702	-6,87	65.786	6,26	2.841	1,35	
feb-11	1.011.418	199.857	68.966	130.891	19,76	-104.601	-9,37	-13.105	-6,15	-16.804	-1,63	-12.723	-5,99	
mar-11	1.154.903	224.610	77.714	146.896	19,45	143.485	14,19	24.753	12,39	-34.424	-2,89	-20.181	-8,24	
abr-11	1.067.046	214.472	72.228	142.244	20,10	-87.857	-7,61	-10.138	-4,51	-11.463	-1,06	-8.055	-3,62	
may-11	1.288.914	266.167	92.566	173.601	20,65	221.868	20,79	51.695	24,10	106.814	9,04	18.029	7,27	
jun-11	1.312.519	252.968	89.879	163.089	19,27	23.605	1,83	-13.199	-4,96	14.908	1,15	-6.254	-2,41	

Fuente: SEPE y Elaboración propia

Contratos de extranjeros en Madrid según sexo y edad - Junio 2011

Total de extranjeros

Año 2011	Hombres				Mujeres				Total			
	< 25	25 - 54	> 55	Total	< 25	25 - 54	> 55	Total	< 25	25 - 54	> 55	Total
Enero	2.218	16.574	380	19.172	1.800	9.869	242	11.911	4.018	26.443	622	31.083
Febrero	2.220	15.455	398	18.073	1.844	8.745	236	10.825	4.064	24.200	634	28.898
Marzo	2.488	16.978	428	19.894	2.192	10.075	282	12.549	4.680	27.053	710	32.443
Abril	2.348	14.878	360	17.586	2.061	9.834	279	12.174	4.409	24.712	639	29.760
Mayo	2.548	16.995	418	19.961	2.380	11.687	317	14.384	4.928	28.682	735	34.345
Junio	2.920	17.246	437	20.603	2.657	11.677	296	14.630	5.577	28.923	733	35.233
Julio												
Agosto												
Septiembre												
Octubre												
Noviembre												
Diciembre												
Total	14.742	98.126	2.421	115.289	12.934	61.887	1.652	76.473	27.676	160.013	4.073	191.762

Extranjeros Comunitarios

Año 2011	Hombres				Mujeres				Total			
	< 25	25 - 54	> 55	Total	< 25	25 - 54	> 55	Total	< 25	25 - 54	> 55	Total
Enero	824	5.145	118	6.087	740	2.822	71	3.633	1.564	7.967	189	9.720
Febrero	871	4.907	125	5.903	756	2.563	77	3.396	1.627	7.470	202	9.299
Marzo	893	5.310	163	6.366	899	2.835	100	3.834	1.792	8.145	263	10.200
Abril	868	4.734	110	5.712	818	2.713	73	3.604	1.686	7.447	183	9.316
Mayo	912	5.303	129	6.344	976	3.395	92	4.463	1.888	8.698	221	10.807
Junio	1.155	5.291	168	6.614	1.007	3.253	73	4.333	2.162	8.544	241	10.947
Julio												
Agosto												
Septiembre												
Octubre												
Noviembre												
Diciembre												
Total	5.523	30.690	813	37.026	5.196	17.581	486	23.263	10.719	48.271	1.299	60.289

Extranjeros Extracomunitarios

Año 2011	Hombres				Mujeres				Total			
	< 25	25 - 54	> 55	Total	< 25	25 - 54	> 55	Total	< 25	25 - 54	> 55	Total
Enero	1.394	11.429	262	13.085	1.060	7.047	171	8.278	2.454	18.476	433	21.363
Febrero	1.349	10.548	273	12.170	1.088	6.182	159	7.429	2.437	16.730	432	19.599
Marzo	1.595	11.668	265	13.528	1.293	7.240	182	8.715	2.888	18.908	447	22.243
Abril	1.480	10.144	250	11.874	1.243	7.121	206	8.570	2.723	17.265	456	20.444
Mayo	1.636	11.692	289	13.617	1.404	8.292	225	9.921	3.040	19.984	514	23.538
Junio	1.765	11.955	269	13.989	1.650	8.424	223	10.297	3.415	20.379	492	24.286
Julio												
Agosto												
Septiembre												
Octubre												
Noviembre												
Diciembre												
Total	9.219	67.436	1.608	78.263	7.738	44.306	1.166	53.210	16.957	111.742	2.774	131.473

Fuente: Elaboración propia

Contratos extranjeros en Madrid por ramas de actividad y procedencia - Junio 2011

Ramas de actividad CNAE-09	Zona de procedencia				Total extranjeros		
	Comunitarios		Extracomunitarios		Absoluto	Peso s/ total extranjeros	
	Absoluto	Peso s/ total comunitarios	Absoluto	Peso s/ total no comunitarios			
A	Agricultura, ganadería, caza , selvicultura y pesca	113	1,03	136	0,56	249	0,71
B	Industrias extractivas	3	0,03	0	0,00	3	0,01
C	Industria manufacturera	465	4,25	593	2,44	1.058	3,00
D	Suministro energía eléctrica, gas , vapor y aire acondicionado	2	0,02	4	0,02	6	0,02
E	Suministro agua, actividades saneamiento, gestión residuos y descontaminación	45	0,41	70	0,29	115	0,33
F	Construcción	2.145	19,59	3.457	14,23	5.602	15,90
G	Comercio; reparación vehículos motor y motocicletas	843	7,70	2.492	10,26	3.335	9,47
H	Transporte y almacenamiento	349	3,19	575	2,37	924	2,62
I	Hostelería	1.506	13,76	4.182	17,22	5.688	16,14
J	Información y comunicaciones	298	2,72	507	2,09	805	2,28
K	Actividades financieras y de seguros	62	0,57	57	0,23	119	0,34
L	Actividades inmobiliarias	35	0,32	71	0,29	106	0,30
M	Actividades profesionales científicas y técnicas	589	5,38	847	3,49	1.436	4,08
N	Actividades administrativas y servicios auxiliares	3.245	29,64	8.404	34,60	11.649	33,06
O	Administración pública y defensa; SS obligatoria	42	0,38	54	0,22	96	0,27
P	Educación	292	2,67	178	0,73	470	1,33
Q	Actividades sanitarias y servicios centrales	280	2,56	1.481	6,10	1.761	5,00
R	Actividades artísticas, recreativas y entretenimiento	398	3,64	437	1,80	835	2,37
S	Otros servicios	187	1,71	608	2,50	795	2,26
T	Actividades de los hogares como empleadores de personal domestico y productores de bienes y servicios para uso propio	43	0,39	114	0,47	157	0,45
U	Actividades de organizaciones y organismos extraterritoriales	5	0,05	19	0,08	24	0,07
Total		10.947	100,00	24.286	100,00	35.233	100,00

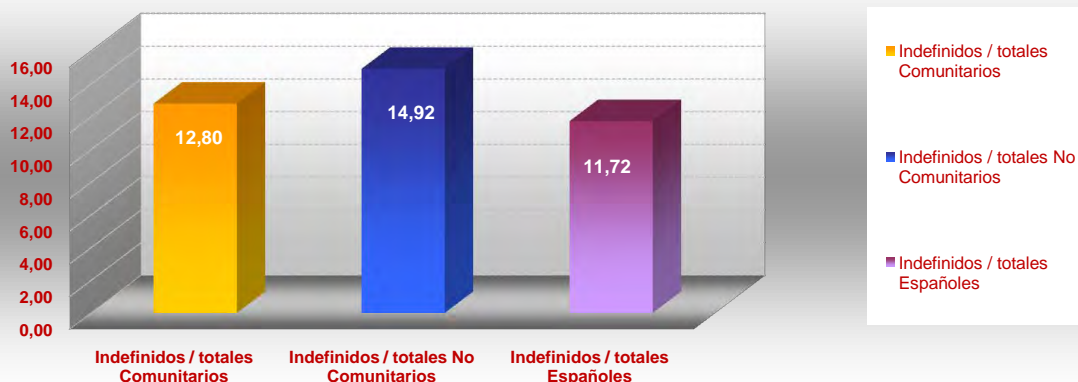
Contratos extranjeros en Madrid según ramas de actividad y sexo - Junio 2011

Ramas de actividad CNAE-09	Sexo				Total extranjeros		
	Hombres		Mujeres		Absoluto	Peso s/ total extranjeros	
	Absoluto	Peso s/ total hombres	Absoluto	Peso s/ total mujeres			
A	Agricultura, ganadería, caza , selvicultura y pesca	221	1,07	28	0,19	249	0,71
B	Industrias extractivas	3	0,01	0	0,00	3	0,01
C	Industria manufacturera	783	3,80	275	1,88	1.058	3,00
D	Suministro energía eléctrica, gas , vapor y aire acondicionado	3	0,01	3	0,02	6	0,02
E	Suministro agua, actividades saneamiento, gestión residuos y descontaminación	100	0,49	15	0,10	115	0,33
F	Construcción	5.439	26,40	163	1,11	5.602	15,90
G	Comercio; reparación vehículos motor y motocicletas	1.873	9,09	1.462	9,99	3.335	9,47
H	Transporte y almacenamiento	808	3,92	116	0,79	924	2,62
I	Hostelería	2.707	13,14	2.981	20,38	5.688	16,14
J	Información y comunicaciones	508	2,47	297	2,03	805	2,28
K	Actividades financieras y de seguros	53	0,26	66	0,45	119	0,34
L	Actividades inmobiliarias	54	0,26	52	0,36	106	0,30
M	Actividades profesionales científicas y técnicas	709	3,44	727	4,97	1.436	4,08
N	Actividades administrativas y servicios auxiliares	5.678	27,56	5.971	40,81	11.649	33,06
O	Administración pública y defensa; SS obligatoria	58	0,28	38	0,26	96	0,27
P	Educación	183	0,89	287	1,96	470	1,33
Q	Actividades sanitarias y servicios centrales	362	1,76	1.399	9,56	1.761	5,00
R	Actividades artísticas, recreativas y entretenimiento	579	2,81	256	1,75	835	2,37
S	Otros servicios	357	1,73	438	2,99	795	2,26
T	Actividades de los hogares como empleadores de personal domestico y productores de bienes y servicios para uso propio	112	0,54	45	0,31	157	0,45
U	Actividades de organizaciones y organismos extraterritoriales	13	0,06	11	0,08	24	0,07
Total		20.603	100,00	14.630	100,00	35.233	100,00

Contratos indefinidos de extranjeros y españoles en Madrid

Madrid	Comunitarios			Extracomunitarios			Españoles		
	Total contratos	Indefinidos	Indefinidos / totales Comunitarios	Total contratos	Indefinidos	Indefinidos / totales No Comunitarios	Total contratos	Indefinidos	Indefinidos / totales Españoles
mar-08	11.834	2.581	21,81	40.295	7.357	18,26	123.417	28.001	22,69
abr-08	12.983	2.759	21,25	47.014	8.419	17,91	142.603	31.314	21,96
may-08	11.370	2.445	21,50	42.221	7.083	16,78	122.791	25.288	20,59
jun-08	11.624	2.328	20,03	43.500	6.837	15,72	134.447	24.372	18,13
jul-08	12.145	2.416	19,89	48.872	7.475	15,30	146.712	24.564	16,74
ago-08	7.898	1.585	20,07	33.039	4.910	14,86	83.362	15.333	18,39
sep-08	12.165	2.580	21,21	41.847	6.779	16,20	137.489	28.960	21,06
oct-08	12.352	2.505	20,28	40.331	7.112	17,63	152.433	29.160	19,13
nov-08	9.146	1.865	20,39	31.695	5.282	16,67	114.628	20.046	17,49
dic-08	7.540	1.489	19,75	28.406	4.676	16,46	100.525	15.681	15,60
ene-09	10.468	2.196	20,98	27.693	4.602	16,62	96.258	17.939	18,64
feb-09	10.727	2.259	21,06	25.042	4.711	18,81	91.499	17.310	18,92
mar-09	9.985	1.971	19,74	25.524	4.746	18,59	92.383	17.932	19,41
abr-09	9.373	1.809	19,30	24.808	4.502	18,15	85.824	15.269	17,79
may-09	9.535	1.694	17,77	25.493	4.177	16,38	88.773	14.380	16,20
jun-09	10.787	1.665	15,44	29.545	4.284	14,50	106.009	14.826	13,99
jul-09	11.862	1.893	15,96	33.418	4.345	13,00	118.751	15.276	12,86
ago-09	7.946	1.302	16,39	24.414	2.813	11,52	71.070	9.373	13,19
sep-09	11.967	2.109	17,62	29.735	4.380	14,73	120.248	19.621	16,32
oct-09	12.211	2.086	17,08	29.469	4.354	14,77	125.386	18.888	15,06
nov-09	10.976	1.740	15,85	27.830	4.154	14,93	109.439	15.658	14,31
dic-09	9.074	1.462	16,11	24.966	3.580	14,34	101.899	12.977	12,74
ene-10	9.244	1.705	18,44	21.926	3.557	16,22	87.310	14.558	16,67
feb-10	9.973	1.931	19,36	22.919	3.916	17,09	90.814	15.406	16,96
mar-10	11.068	1.896	17,13	26.524	4.541	17,12	103.292	17.110	16,56
abr-10	9.909	1.779	17,95	23.848	3.953	16,58	94.795	15.122	15,95
may-10	10.730	1.731	16,13	26.875	4.146	15,43	109.056	15.901	14,58
jun-10	11.096	1.716	15,47	27.420	3.782	13,79	117.387	19.680	16,77
jul-10	11.600	1.728	14,90	29.242	3.620	12,38	123.594	14.334	11,60
ago-10	8.428	1.284	15,23	22.553	2.495	11,06	81.896	9.516	11,62
sep-10	12.599	2.007	15,93	27.486	3.829	13,93	127.697	19.183	15,02
oct-10	11.308	1.860	16,45	25.311	3.982	15,73	127.827	18.207	14,24
nov-10	10.891	1.786	16,40	25.020	3.994	15,96	119.352	17.244	14,45
dic-10	8.628	1.468	17,01	21.746	3.723	17,12	105.365	14.714	13,96
ene-11	9.720	1.748	17,98	21.363	3.468	16,23	100.514	15.897	15,82
feb-11	9.299	1.520	16,35	19.599	3.358	17,13	92.583	14.999	16,20
mar-11	10.200	1.694	16,61	22.243	4.214	18,95	107.918	17.860	16,55
abr-11	9.316	1.439	15,45	20.444	3.622	17,72	96.915	14.814	15,29
may-11	10.807	1.491	13,80	23.538	3.892	16,53	119.416	17.059	14,29
jun-11	10.947	1.401	12,80	24.286	3.624	14,92	120.572	14.135	11,72

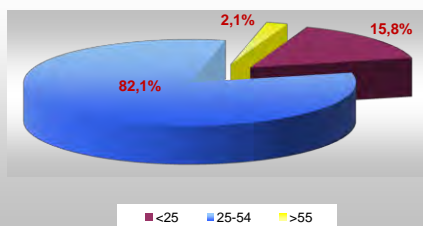
% de contratos indefinidos s/totales extranjeros y españoles en Madrid. Junio 2011



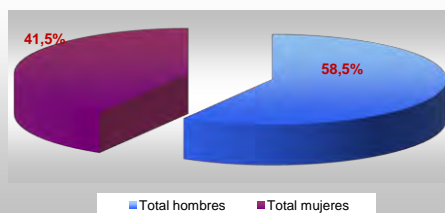
Fuente: Elaboración propia

Contratos												
Extranjeros en Madrid por sexo y edad según país de procedencia. Junio 2011												
País de procedencia	Hombres				Mujeres				Total			
	<25	25-54	>55	Total hombres	<25	25-54	>55	Total mujeres	<25	25-54	>55	Total
Madrid-Españoles	16.777	44.695	3.072	64.544	17.223	36.962	1.845	56.030	34.000	81.657	4.917	120.574
Comunitarios												
Unión Europea												
Alemania	10	53	4	67	13	57	4	74	23	110	8	141
Austria	3	6	1	10	1	6	0	7	4	12	1	17
Bélgica	4	19	0	23	7	25	0	32	11	44	0	55
Bulgaria	111	411	29	551	78	329	17	424	189	740	46	975
Chipre	0	3	0	3	0	0	0	0	0	3	0	3
Dinamarca	0	5	0	5	1	2	0	3	1	7	0	8
Eslovaquia	0	7	0	7	1	12	0	13	1	19	0	20
Eslovenia	0	3	0	3	1	2	0	3	1	5	0	6
Estonia	1	0	0	1	1	0	0	1	2	0	0	2
Finlandia	1	3	0	4	3	1	0	4	4	4	0	8
Francia	24	144	9	177	53	126	1	180	77	270	10	357
Grecia	5	10	0	15	1	7	0	8	6	17	0	23
Hungría	2	16	1	19	4	17	0	21	6	33	1	40
Irlanda	3	16	0	19	3	8	1	12	6	24	1	31
Italia	67	543	26	636	63	356	8	427	130	899	34	1.063
Letonia	0	0	0	0	2	4	0	6	2	4	0	6
Lituania	2	10	0	12	11	13	0	24	13	23	0	36
Luxemburgo	0	0	0	0	0	0	0	0	0	0	0	0
Malta	0	0	0	0	0	1	0	1	0	1	0	1
Países Bajos	2	27	1	30	2	24	8	34	4	51	9	64
Polonia	54	262	8	324	42	155	6	203	96	417	14	527
Portugal	44	314	11	369	24	113	0	137	68	427	11	506
Reino Unido	25	70	3	98	27	67	4	98	52	137	7	196
República Checa	1	9	1	11	3	8	0	11	4	17	1	22
Rumania	793	3.334	74	4.201	665	1.898	24	2.587	1.458	5.232	98	6.788
Suecia	2	18	0	20	1	9	0	10	3	27	0	30
Total Unión Europea	1.154	5.283	168	6.605	1.007	3.240	73	4.320	2.161	8.523	241	10.925
Espacio Económ. Europ. + Suiza												
Islandia	0	1	0	1	0	1	0	1	0	2	0	2
Noruega	1	2	0	3	0	0	0	0	1	2	0	3
Suiza	0	5	0	5	0	12	0	12	0	17	0	17
Liechtenstein	0	0	0	0	0	0	1	1	0	0	1	1
Total EEE + Suiza	1	8	0	9	0	13	1	14	1	21	1	23
Total comunitarios	1.155	5.291	168	6.614	1.007	3.253	73	4.333	2.162	8.544	241	10.947
Extracomunitarios												
Ecuador	354	2.200	53	2.607	378	1.945	88	2.411	732	4.145	141	5.018
Colombia	244	1.211	25	1.480	253	1.250	31	1.534	497	2.461	56	3.014
Perú	173	1.564	48	1.785	165	1.224	29	1.418	338	2.788	77	3.203
Marruecos	183	1.647	18	1.848	115	462	13	590	298	2.109	31	2.438
China	196	643	8	847	187	364	8	559	383	1.007	16	1.406
Dominicana (República)	113	550	9	672	173	552	6	731	286	1.102	15	1.403
Bolivia	64	552	6	622	43	464	3	510	107	1.016	9	1.132
Ucrania	38	272	19	329	36	278	5	319	74	550	24	648
Argentina	52	444	19	515	52	244	4	300	104	688	23	815
Filipinas	19	148	2	169	11	86	0	97	30	234	2	266
Resto Países extracomunitarios	329	2.724	62	3.115	237	1.555	36	1.828	566	4.279	98	4.943
Total extracomunitarios	1.765	11.955	269	13.989	1.650	8.424	223	10.297	3.415	20.379	492	24.286
Total extranjeros	2.920	17.246	437	20.603	2.657	11.677	296	14.630	5.577	28.923	733	35.233

Contratos extranjeros en Madrid por edad. Junio 2011



Contratos extranjeros en Madrid por sexo. Junio 2011



Fuentes: SEPE y Elaboración propia

Contratos					
Extranjeros en Madrid por sectores según país de procedencia. Junio 2011					
País de procedencia	Agricultura	Industria	Construcción	Servicios	Total sectores
Madrid-Españoles	503	5.046	7.634	107.391	120.574
Comunitarios					
Unión Europea					
Alemania	0	3	2	136	141
Austria	0	2	1	14	17
Bélgica	0	0	0	55	55
Bulgaria	5	35	124	811	975
Chipre	0	0	1	2	3
Dinamarca	0	0	0	8	8
Eslovaquia	0	0	3	17	20
Eslovenia	0	0	2	4	6
Estonia	0	0	0	2	2
Finlandia	0	0	2	6	8
Francia	0	10	12	335	357
Grecia	0	0	0	23	23
Hungría	1	0	1	38	40
Irlanda	0	0	0	31	31
Italia	0	18	23	1.022	1.063
Letonia	0	1	0	5	6
Lituania	1	0	2	33	36
Luxemburgo	0	0	0	0	0
Malta	0	0	0	1	1
Países Bajos	0	0	2	62	64
Polonia	1	28	161	337	527
Portugal	0	58	80	368	506
Reino Unido	0	6	0	190	196
República Checa	0	1	1	20	22
Rumanía	105	351	1.728	4.604	6.788
Suecia	0	2	0	28	30
Total Unión Europea	113	515	2.145	8.152	10.925
Espacio Económ. Europ. + Suiza					
Islandia	0	0	0	2	2
Noruega	0	0	0	3	3
Suiza	0	0	0	17	17
Liechtenstein	0	0	0	1	1
Total EEE + Suiza	0	0	0	23	23
Total comunitarios	113	515	2.145	8.174	10.947
Extracomunitarios					
Ecuador	10	125	1.047	3.836	5.018
Colombia	5	56	203	2.750	3.014
Perú	1	47	367	2.788	3.203
Marruecos	66	88	595	1.689	2.438
China	1	82	19	1.304	1.406
Dominicana (República)	5	16	169	1.213	1.403
Bolivia	1	57	277	797	1.132
Ucrania	0	23	184	441	648
Argentina	1	21	38	755	815
Filipinas	0	3	1	262	266
Resto Países No U.E.	46	149	557	4.191	4.943
Total extracomunitarios	136	667	3.457	20.026	24.286
Total extranjeros	249	1.182	5.602	28.200	35.233



Fuentes: SEPE y Elaboración propia

Parados extranjeros frente a total de parados. Variaciones. Serie. Madrid y España.

Madrid	Total parados	Parados extranjeros			Peso extr. s/ Total	Variaciones mensuales				Variaciones anuales			
		Total	Comunitarios	Extra-comunitarios		Total		Extranjeros		Total		Extranjeros	
						Absoluta	Tasa	Absoluta	Tasa	Absoluta	Tasa	Absoluta	Tasa
jun-08	266.936	46.728	11.771	34.957	17,51	4.276	1,63	956	2,09	50.285	23,21	20.668	79,31
jul-08	268.135	46.303	12.710	33.593	17,27	1.199	0,45	-425	-0,91	51.846	23,97	19.077	70,07
ago-08	279.234	48.313	13.493	34.820	17,30	11.099	4,14	2.010	4,34	56.151	25,17	19.951	70,34
sep-08	288.972	51.875	13.979	37.896	17,95	9.738	3,49	3.562	7,37	68.600	31,13	22.581	77,08
oct-08	315.159	60.653	15.377	45.276	19,25	26.187	9,06	8.778	16,92	89.616	39,73	29.196	92,81
nov-08	330.439	67.140	16.879	50.261	20,32	15.280	4,85	6.487	10,70	102.810	45,17	33.856	101,72
dic-08	345.333	73.695	18.511	55.184	21,34	14.894	4,51	6.555	9,76	116.183	50,70	37.403	103,06
ene-09	369.256	80.214	21.033	59.181	21,72	23.923	6,93	6.519	8,85	122.459	49,62	38.590	92,71
feb-09	387.545	81.876	23.355	58.521	21,13	18.289	4,95	1.662	2,07	132.206	51,78	35.915	78,14
mar-09	405.673	86.088	25.050	61.038	21,22	18.128	4,68	4.212	5,14	151.749	59,76	42.683	98,34
abr-09	415.142	87.348	25.067	62.281	21,04	9.469	2,33	1.260	1,46	155.531	59,91	42.197	93,46
may-09	417.273	86.606	24.901	61.705	20,76	2.131	0,51	-742	-0,85	154.613	58,86	40.834	89,21
jun-09	418.284	85.536	24.800	60.736	20,45	1.011	0,24	-1.070	-1,24	151.348	56,70	38.808	83,05
jul-09	416.264	83.813	24.895	58.918	20,13	-2.020	-0,48	-1.723	-2,01	148.129	55,24	37.510	81,01
ago-09	424.759	84.581	25.210	59.371	19,91	8.495	2,04	768	0,92	145.525	52,12	36.268	75,07
sep-09	430.784	87.330	25.882	61.448	20,27	6.025	1,42	2.749	3,25	141.812	49,07	35.455	68,35
oct-09	441.858	91.834	26.775	65.059	20,78	11.074	2,57	4.504	5,16	126.699	40,20	31.181	51,41
nov-09	448.224	94.915	27.800	67.115	21,18	6.366	1,44	3.081	3,35	117.785	35,65	27.775	41,37
dic-09	451.929	97.625	28.344	69.281	21,60	3.705	0,83	2.710	2,86	106.596	30,87	23.930	32,47
ene-10	465.452	100.788	29.160	71.628	21,65	13.523	2,99	3.163	3,24	96.196	26,05	20.574	25,65
feb-10	474.356	104.144	29.870	74.274	21,95	8.904	1,91	3.356	3,33	86.811	22,40	22.268	27,20
mar-10	480.022	106.144	30.561	75.583	22,11	5.666	1,19	2.000	1,92	74.349	18,33	20.056	23,30
abr-10	481.244	105.576	30.330	75.246	21,94	1.222	0,25	-568	-0,54	66.102	15,92	18.228	20,87
may-10	474.661	103.123	29.813	73.310	21,73	-6.583	-1,37	-2.453	-2,32	57.388	13,75	16.517	19,07
jun-10	470.913	100.817	29.345	71.472	21,41	-3.748	-0,79	-2.306	-2,24	52.629	12,58	15.281	17,86
jul-10	462.720	98.011	29.156	68.855	21,18	-8.193	-1,74	-2.806	-2,78	46.456	11,16	14.198	16,94
ago-10	468.609	97.465	29.325	68.140	20,80	5.889	1,27	-546	-0,56	43.850	10,32	12.884	15,23
sep-10	471.643	98.018	29.501	68.517	20,78	3.034	0,65	553	0,57	40.859	9,48	10.688	12,24
oct-10	471.388	99.598	29.933	69.665	21,13	-255	-0,05	1.580	1,61	29.530	6,68	7.764	8,45
nov-10	469.079	100.162	30.521	69.641	21,35	-2.309	-0,49	564	0,57	20.855	4,65	5.247	5,53
dic-10	461.928	99.715	30.485	69.230	21,59	-7.151	-1,52	-447	-0,45	9.999	2,21	2.090	2,14
ene-11	472.468	100.873	30.959	69.914	21,35	10.540	2,28	1.158	1,16	7.016	1,51	85	0,08
feb-11	478.170	101.993	31.324	70.669	21,33	5.702	1,21	1.120	1,11	3.814	0,80	-2.151	-2,07
mar-11	482.025	103.436	31.837	71.599	21,46	3.855	0,81	1.443	1,41	2.003	0,42	-2.708	-2,55
abr-11	479.070	103.123	31.431	71.692	21,53	-2.955	-0,61	-313	-0,30	-2.174	-0,45	-2.453	-2,32
may-11	475.876	100.931	30.720	70.211	21,21	-3.194	-0,67	-2.192	-2,13	1.215	0,26	-2.192	-2,13
jun-11	469.511	98.110	30.020	68.090	20,90	-6.365	-1,34	-2.821	-2,79	-1.402	-0,30	-2.707	-2,69

España	Total parados	Parados extranjeros			Peso extr. s/ Total	Variaciones mensuales				Variaciones anuales			
		Total	Comunitarios	Extra-comunitarios		Total		Extranjeros		Total		Extranjeros	
						Absoluta	Tasa	Absoluta	Tasa	Absoluta	Tasa	Absoluta	Tasa
jun-08	2.390.424	258.800	74.430	184.370	10,83	36.849	1,57	9.973	4,01	424.555	21,60	110.246	74,21
jul-08	2.426.916	266.458	79.409	187.049	10,98	36.492	1,53	7.658	2,96	456.578	23,17	108.411	68,59
ago-08	2.530.001	280.298	84.291	196.007	11,08	103.085	4,25	13.840	5,19	501.705	24,74	112.539	67,08
sep-08	2.625.368	298.870	88.803	210.067	11,38	95.367	3,77	18.572	6,63	608.005	30,14	128.289	75,21
oct-08	2.818.026	337.493	98.293	239.200	11,98	192.658	7,34	38.623	12,92	769.449	37,56	155.673	85,62
nov-08	2.989.269	379.640	110.734	268.906	12,70	171.243	6,08	42.147	12,49	894.796	42,72	181.286	91,40
dic-08	3.128.963	410.960	120.361	290.599	13,13	139.694	4,67	31.320	8,25	999.416	46,93	198.996	93,88
ene-09	3.327.801	449.505	137.132	312.373	13,51	198.838	6,35	38.545	9,38	1.065.876	47,12	208.798	86,74
feb-09	3.481.859	473.091	152.966	320.125	13,59	154.058	4,63	23.586	5,25	1.166.528	50,38	214.726	83,11
mar-09	3.605.402	496.778	161.419	335.359	13,78	123.543	3,55	23.687	5,01	1.304.427	56,69	256.667	106,90
abr-09	3.644.880	500.017	160.002	340.015	13,72	39.478	1,09	3.239	0,65	1.306.363	55,86	253.951	103,20
may-09	3.620.139	492.491	156.857	335.634	13,60	-24.741	-0,68	-7.526	-1,51	1.266.564	53,81	243.664	97,93
jun-09	3.564.889	485.043	155.369	329.674	13,61	-55.250	-1,53	-7.448	-1,51	1.174.465	49,13	226.243	87,42
jul-09	3.544.095	482.108	155.782	326.326	13,60	-20.794	-0,58	-2.935	-0,61	1.117.179	46,03	215.650	80,93
ago-09	3.629.080	488.570	157.569	331.001	13,46	84.985	2,40	6.462	1,34	1.099.079	43,44	208.272	74,30
sep-09	3.709.447	501.318	160.366	340.952	13,51	80.367	2,21	12.748	2,61	1.084.079	41,29	202.448	67,74
oct-09	3.808.353	529.227	168.888	360.339	13,90	98.906	2,67	27.909	5,57	990.327	35,14	191.734	56,81
nov-09	3.868.946	551.306	177.432	373.874	14,25	60.593	1,59	22.079	4,17	879.677	29,43	171.666	45,22
dic-09	3.923.603	566.517	181.403	385.114	14,44	54.657	1,41	15.211	2,76	794.640	25,40	155.557	37,85
ene-10	4.048.493	584.453	185.836	398.617	14,44	124.890	3,18	17.936	3,17	720.692	21,66	134.948	30,02
feb-10	4.130.625	603.719	190.242	413.477	14,62	82.132	2,03	19.266	3,30	648.766	18,63	130.628	27,61
mar-10	4.166.613	616.320	193.462	422.858	14,79	35.988	0,87	12.601	2,09	561.211	15,57	119.542	24,06
abr-10	4.142.425	612.919	190.833	422.086	14,80	-24.188	-0,58	-3.401	-0,55	497.545	13,65	112.902	22,58
may-10	4.066.202	596.886	185.437	411.449	14,68	-76.223	-1,84	-16.033	-2,62	446.063	12,32	104.395	21,20
jun-10	3.982.368	583.927	182.361	401.566	14,66	-83.834	-2,06	-12.959	-2,17	417.479	11,71	98.884	20,39
jul-10	3.908.578	569.615	180.594	389.021	14,57	-73.790	-1,85	-14.312	-2,45	364.483	10,28	87.507	18,15
ago-10	3.969.661	568.859	181.242	387.617	14,33	61.083	1,56	-756	-0,13	340.581	9,38	80.289	16,43
sep-10	4.017.763	573.210	181.630	391.580	14,27	48.102	1,21	4.351	0,76	308.316	8,31	71.892	14,34
oct-10	4.085.976	593.066	188.474	404.592	14,51	68.213	1,70	19.856	3,46	277.623	7,29	63.839	12,06
nov-10	4.110.294	606.326	196.114	410.212	14,75	24.318	0,60	13.260	2,24	241.348	6,24	55.020	9,98
dic-10	4.100.073	605.838	197.265	408.573	14,78	-10.221	-0,25	-488	-0,08	176.470	4,50	39.321	6,94
ene-11	4.231.003	619.276	200.489	418.787	14,64	130.930	3,19	13.438	2,22	182.510	4,51	34.823	5,96
feb-11	4.299.263	631.366	202.658	428.708	14,69	68.260	1,61	12.090	1,95	168.638	4,08	27.647	4,58
mar-11	4.333.669	642.893	204.790	438.103	14,83	34.406	0,80	11.527	1,83	167.056	4,01	26.573	4,31
abr-11	4.269.360	631.177	198.621	432.556	14,78	-64.309	-1,48	-11.716	-1,82	126.935	3,06	18.258	2,98
may-11	4.189.659	613.547	192.348	421.199	14,64	-79.701	-1,87	-17.630	-2,79	123.457	3,04	16.661	2,79
jun-11	4.121.801	602.794	189.621	413.173	14,62	-67.858	-1,62	-10.753	-1,75	139.433	3,50	18.867	3,23

Fuentes: SEPE y Elaboración propia

Parados extranjeros en Madrid según sexo y edad - Junio 2011

Total de extranjeros

Año 2011	Hombres				Mujeres				Total			
	< 25	25 - 54	> 55	Total	< 25	25 - 54	> 55	Total	< 25	25 - 54	> 55	Total
Enero	4.231	53.247	3.928	61.406	3.497	33.967	2.003	39.467	7.728	87.214	5.931	100.873
Febrero	4.330	53.244	3.970	61.544	3.658	34.714	2.077	40.449	7.988	87.958	6.047	101.993
Marzo	4.639	53.436	4.066	62.141	3.878	35.250	2.167	41.295	8.517	88.686	6.233	103.436
Abril	4.651	53.243	4.141	62.035	3.865	35.003	2.220	41.088	8.516	88.246	6.361	103.123
Mayo	4.438	51.795	4.168	60.401	3.716	34.591	2.223	40.530	8.154	86.386	6.391	100.931
Junio	4.155	50.067	4.178	58.400	3.480	33.963	2.267	39.710	7.635	84.030	6.445	98.110
Julio												
Agosto												
Septiembre												
Octubre												
Noviembre												
Diciembre												
Total	26.444	315.032	24.451	365.927	22.094	207.488	12.957	242.539	48.538	522.520	37.408	608.466

Extranjeros Comunitarios

Año 2011	Hombres				Mujeres				Total			
	< 25	25 - 54	> 55	Total	< 25	25 - 54	> 55	Total	< 25	25 - 54	> 55	Total
Enero	1.291	15.909	1.451	18.651	1.216	10.414	678	12.308	2.507	26.323	2.129	30.959
Febrero	1.340	15.913	1.457	18.710	1.272	10.634	708	12.614	2.612	26.547	2.165	31.324
Marzo	1.454	15.934	1.495	18.883	1.346	10.877	731	12.954	2.800	26.811	2.226	31.837
Abril	1.378	15.789	1.534	18.701	1.272	10.702	756	12.730	2.650	26.491	2.290	31.431
Mayo	1.295	15.306	1.566	18.167	1.175	10.618	760	12.553	2.470	25.924	2.326	30.720
Junio	1.166	14.869	1.581	17.616	1.072	10.549	783	12.404	2.238	25.418	2.364	30.020
Julio												
Agosto												
Septiembre												
Octubre												
Noviembre												
Diciembre												
Total	7.924	93.720	9.084	110.728	7.353	63.794	4.416	75.563	15.277	157.514	13.500	186.291

Extranjeros Extracomunitarios

Año 2011	Hombres				Mujeres				Total			
	< 25	25 - 54	> 55	Total	< 25	25 - 54	> 55	Total	< 25	25 - 54	> 55	Total
Enero	2.940	37.338	2.477	42.755	2.281	23.553	1.325	27.159	5.221	60.891	3.802	69.914
Febrero	2.990	37.331	2.513	42.834	2.386	24.080	1.369	27.835	5.376	61.411	3.882	70.669
Marzo	3.185	37.502	2.571	43.258	2.532	24.373	1.436	28.341	5.717	61.875	4.007	71.599
Abril	3.273	37.454	2.607	43.334	2.593	24.301	1.464	28.358	5.866	61.755	4.071	71.692
Mayo	3.143	36.489	2.602	42.234	2.541	23.973	1.463	27.977	5.684	60.462	4.065	70.211
Junio	2.989	35.198	2.597	40.784	2.408	23.414	1.484	27.306	5.397	58.612	4.081	68.090
Julio												
Agosto												
Septiembre												
Octubre												
Noviembre												
Diciembre												
Total	18.520	221.312	15.367	255.199	14.741	143.694	8.541	166.976	33.261	365.006	23.908	422.175

Fuente: Elaboración propia

Parados extranjeros en Madrid según ramas de actividad y procedencia - Junio 2011

Ramas de actividad CNAE-09	Zona de procedencia				Total extranjeros		
	Comunitarios		Extracomunitarios		Absoluto	Peso s/ total extranjeros	
	Absoluto	Peso s/ total comunitarios	Absoluto	Peso s/ total no comunitarios			
A	Agricultura, ganadería, caza , selvicultura y pesca	348	1,16	867	1,27	1.215	1,24
B	Industrias extractivas	27	0,09	51	0,07	78	0,08
C	Industria manufacturera	2.102	7,00	2.827	4,15	4.929	5,02
D	Suministro energía eléctrica, gas , vapor y aire acondicionado	13	0,04	13	0,02	26	0,03
E	Suministro agua, actividades saneamiento, gestión residuos y descontaminación	139	0,46	415	0,61	554	0,56
F	Construcción	7.971	26,55	19.121	28,08	27.092	27,61
G	Comercio; reparación vehículos motor y motocicletas	2.671	8,90	6.412	9,42	9.083	9,26
H	Transporte y almacenamiento	1.280	4,26	2.117	3,11	3.397	3,46
I	Hostelería	2.820	9,39	8.016	11,77	10.836	11,04
J	Información y comunicaciones	414	1,38	1.017	1,49	1.431	1,46
K	Actividades financieras y de seguros	115	0,38	214	0,31	329	0,34
L	Actividades inmobiliarias	165	0,55	233	0,34	398	0,41
M	Actividades profesionales científicas y técnicas	4.740	15,79	6.873	10,09	11.613	11,84
N	Actividades administrativas y servicios auxiliares	3.212	10,70	10.816	15,88	14.028	14,30
O	Administración pública y defensa; SS obligatoria	233	0,78	464	0,68	697	0,71
P	Educación	328	1,09	420	0,62	748	0,76
Q	Actividades sanitarias y servicios centrales	464	1,55	1.807	2,65	2.271	2,31
R	Actividades artísticas, recreativas y entretenimiento	297	0,99	596	0,88	893	0,91
S	Otros servicios	507	1,69	1.603	2,35	2.110	2,15
T	Actividades de los hogares como empleadores de personal domestico y productores de bienes y servicios para uso propio	177	0,59	438	0,64	615	0,63
U	Actividades de organizaciones y organismos extraterritoriales	10	0,03	40	0,06	50	0,05
V	Sin empleo anterior	1.987	6,62	3.730	5,48	5.717	5,83
Total		30.020	100,00	68.090	100,00	98.110	100,00

Parados extranjeros en Madrid según ramas de actividad y sexo - Junio 2011

Ramas de actividad CNAE-09	Sexo				Total extranjeros		
	Hombres		Mujeres		Absoluto	Peso s/ total extranjeros	
	Absoluto	Peso s/ total hombres	Absoluto	Peso s/ total mujeres			
A	Agricultura, ganadería, caza , selvicultura y pesca	989	1,69	226	0,57	1.215	1,24
B	Industrias extractivas	48	0,08	30	0,08	78	0,08
C	Industria manufacturera	3.302	5,65	1.627	4,10	4.929	5,02
D	Suministro energía eléctrica, gas , vapor y aire acondicionado	20	0,03	6	0,02	26	0,03
E	Suministro agua, actividades saneamiento, gestión residuos y descontaminación	318	0,54	236	0,59	554	0,56
F	Construcción	25.759	44,11	1.333	3,36	27.092	27,61
G	Comercio; reparación vehículos motor y motocicletas	4.510	7,72	4.573	11,52	9.083	9,26
H	Transporte y almacenamiento	2.569	4,40	828	2,09	3.397	3,46
I	Hostelería	3.845	6,58	6.991	17,61	10.836	11,04
J	Información y comunicaciones	775	1,33	656	1,65	1.431	1,46
K	Actividades financieras y de seguros	111	0,19	218	0,55	329	0,34
L	Actividades inmobiliarias	211	0,36	187	0,47	398	0,41
M	Actividades profesionales científicas y técnicas	5.334	9,13	6.279	15,81	11.613	11,84
N	Actividades administrativas y servicios auxiliares	6.392	10,95	7.636	19,23	14.028	14,30
O	Administración pública y defensa; SS obligatoria	411	0,70	286	0,72	697	0,71
P	Educación	236	0,40	512	1,29	748	0,76
Q	Actividades sanitarias y servicios centrales	303	0,52	1.968	4,96	2.271	2,31
R	Actividades artísticas, recreativas y entretenimiento	483	0,83	410	1,03	893	0,91
S	Otros servicios	831	1,42	1.279	3,22	2.110	2,15
T	Actividades de los hogares como empleadores de personal domestico y productores de bienes y servicios para uso propio	245	0,42	370	0,93	615	0,63
U	Actividades de organizaciones y organismos extraterritoriales	24	0,04	26	0,07	50	0,05
V	Sin empleo anterior	1.684	2,88	4.033	10,16	5.717	5,83
Total		58.400	100,00	39.710	100,00	98.110	100,00

Fuente: Elaboración propia

Paro registrado de extranjeros por localidades, sexo, edad y sector de actividad económica. Junio 2011

Localidades	Total	Sexo y edad								Sectores					
		Hombres				Mujeres				Agric.	Indust.	Constr.	Servic.	S/E Anterior	
		<25	25-54	>55	Total	<25	25-54	>55	Total						
ACEBEDA, LA															
AJALVIR	25		11		11		14		14		4	3	16	2	
ALAMEDA DEL VALLE	4		1		1		3		3			1	3		
ALAMO, EL	33	2	9	3	14	1	18		19	1	3	9	20		
ALCALA DE HENARES	2.621	102	1.364	172	1.638	96	826	61	983	20	270	853	1.248	230	
ALCOBENDAS	220	3	107	11	121	11	81	7	99	2	16	38	157	7	
ALCORCON	584	22	275	18	315	29	225	15	269	3	36	146	348	51	
ALDEA DEL FRESNO	12		5		5	1	6		7	1		2	8	1	
ALGETE	73	2	33	6	41		29	3	32		3	11	56	3	
ALPEDRETE	65	2	30	2	34	1	25	5	31		4	8	49	4	
AMBITE	8		4		4	1	3		4		2		5	1	
ANCHUELO	10	1	1		2		8		8		1	1	5	3	
ARANJUEZ	340	21	158	13	192	10	136	2	148	9	34	69	217	11	
ARGANDA DEL REY	1.354	39	719	77	835	38	456	25	519	26	250	483	500	95	
ARROYOMOLINOS	66	2	27	3	32	3	30	1	34		4	14	46	2	
ATAZAR, EL															
BATRES	6		3		3		3		3			2	3	1	
BECERRIL DE LA SIERRA	24	1	11		12		10	2	12		1	8	14	1	
BELMONTE DE TAJO	14	1	6		7	1	6		7		1	2	9	2	
BERZOSA DEL LOZOYA	2	2			2									2	
BERRUECO, EL	6	1	3		4	1		1	2			2	4		
BOADILLA DEL MONTE	94	3	46	6	55	3	35	1	39		4	10	78	2	
BOALO, EL	54	1	33	1	35	1	18		19	1	2	17	31	3	
BRAOJOS															
BREA DE TAJO	2	1		1	2							2			
BRUNETE	97	7	54	5	66	3	28		31	1	10	21	59	6	
BUITRAGO DEL LOZOYA	46	2	20	1	23	2	20	1	23	2	3	15	20	6	
BUSTARVIEJO	18		10		10	1	7		8			4	14		
CABANILLAS DE LA SIERRA	4		3		3		1		1			1	3		
CABRERA, LA	49	3	29	1	33	2	14		16		8	17	23	1	
CADALSO DE LOS VIDRIOS	39		22	1	23	3	13		16		5	14	19	1	
CAMARMA DE ESTERUELAS	45	2	19	2	23	1	17	4	22		6	10	25	4	
CAMPO REAL	79	2	40	2	44	2	32	1	35	2	17	21	33	6	
CANENCIA	9	1	3		4		4	1	5			2	2	5	
CARABAÑA	41	2	23		25	2	14		16	1	3	13	20	4	
CASARRUBUELOS	9		5		5		4		4			1	6	2	
CENICIENTOS	12	3	3		6	1	5		6		1	1	10		
CERCEDILLA	27	1	13	2	16		10	1	11	3	3	6	13	2	
CERVERA DE BUITRAGO	1		1		1								1		
CIEMPOZUELOS	208	7	102	3	112	9	82	5	96	3	21	43	135	6	
COBEÑA	59	3	29	3	35	2	22		24		8	13	35	3	
COLMENAR DEL ARROYO	11	1	5		6		5		5			2	8	1	
COLMENAR DE OREJA	61	4	23	4	31	2	27	1	30	2	9	12	37	1	
COLMENAREJO	51	1	27	1	29	3	18	1	22		5	5	37	4	
COLMENAR VIEJO	228	13	123	9	145	18	63	2	83	2	18	77	118	13	
COLLADO MEDIANO	67	4	32	1	37	3	25	2	30		6	15	37	9	
COLLADO VILLALBA	489	20	217	36	273	13	175	28	216	5	40	97	309	38	
CORPA	7		2		2		5		5		1	1	4	1	
COSLADA	1.329	50	760	121	931	38	339	21	398	8	50	517	699	55	
CUBAS	12		4		4	3	4	1	8		2		7	3	
CHAPINERIA	14	1	3	1	5	3	6		9			1	12	1	
CHINCHON	30	1	17		18	1	11		12		3	5	22		
DAGANZO DE ARRIBA	31	2	15		17		14		14		4	4	23		
ESCORIAL, EL	46		27	2	29		16	1	17	2	1	10	32	1	
ESTREMERÁ	26	2	10		12	1	11	2	14	1	1	7	11	6	
FRESNEDILLAS	29	3	9	2	14	2	13		15			5	21	3	
FRESNO DE TOROTE	10		4	1	5		5		5		2	1	7		
FUENLABRADA	598	32	315	18	365	18	207	8	233	3	77	165	324	29	
FUENTE EL SAZ DE JARAMA	51	2	27	2	31	2	17	1	20	1	8	9	30	3	
FUENTIDUEÑA DE TAJO	29	2	10	1	13	2	14		16	5	3	5	15	1	

COMUNITARIOS

Localidades	Total	Sexo y edad								Sectores				
		Hombres				Mujeres				Agric.	Indust.	Constr.	Servic.	S/E Anterior
		<25	25-54	>55	Total	<25	25-54	>55	Total					
GALAPAGAR	158	5	85	9	99	8	49	2	59	9	5	45	87	12
GARGANTA DE LOS MONTES	5	1	2	1	4	1			1			1	3	1
GARGANTILLA DEL LOZOYA	3	1	1	1	3							2		1
GASCONES	1						1		1					1
GETAFE	999	37	494	48	579	40	350	30	420	17	47	291	551	93
GRIÑÓN	13		3		3		10		10		2	1	10	
GUADALIX DE LA SIERRA	32	1	14	3	18	1	12	1	14		1	11	17	3
GUADARRAMA	66	4	23	2	29	4	30	3	37		2	15	44	5
LA HIRUELA														
HORCAJO DE LA SIERRA	1						1		1				1	
HORCAJUELO DE LA SIERRA														
HOYO DE MANZANARES	19	2	8		10		9		9		1		17	1
HUMANES DE MADRID	83	5	38	7	50	4	26	3	33	1	14	19	47	2
LEGANES	634	25	321	30	376	34	204	20	258	3	31	196	350	54
LOECHES	35	1	16	1	18	4	13		17		7	9	17	2
LOZOYA	14		8		8	2	4		6	1		2	9	2
LOZOYUELA-NAVAS-SIETE IGLESIAS	15	1	9		10	1	4		5			6	8	1
MADARCOS	1						1		1		1			
MADRID	10.375	342	5.108	573	6.023	307	3.706	339	4.352	97	561	2.464	6.647	606
MAJADAHONDA	90		37	5	42	4	40	4	48	1	4	12	69	4
MANZANARES EL REAL	36	2	17	4	23		13		13		1	7	25	3
MECO	171	5	97	5	107	12	51	1	64	7	15	67	78	4
MEJORADA DEL CAMPO	223	9	105	9	123	16	82	2	100		16	51	145	11
MIRAFLORES DE LA SIERRA	51	1	25	4	30	2	17	2	21	3	1	16	29	2
MOLAR, EL	108	6	55	4	65	3	40		43	9	15	18	62	4
MOLINOS, LOS	21		11	1	12	2	7		9			5	15	1
MONTEJO DE LA SIERRA	1						1		1					1
MORALEJA DE ENMEDIO	9	1	4		5	1	3		4		1	1	6	1
MORALZARZAL	86	4	43	5	52		29	5	34	3	6	13	57	7
MORATA DE TAJUÑA	70	2	41	2	45	3	22		25	4	11	24	26	5
MOSTOLES	918	37	457	49	543	33	322	20	375	14	67	297	455	85
NAVACERRADA	19		8	1	9		7	3	10			1	18	
NAVALAFUENTE	6		4	1	5		1		1			3	2	1
NAVALAGAMELLA	15	2	6	2	10		5		5			4	11	
NAVALCARNERO	109	4	45	5	54	4	48	3	55	3	7	27	62	10
NAVARRREDONDA														
NAVAS DEL REY	21	2	10	2	14	2	5		7	1	3	5	11	1
NUEVO BAZTAN	55	3	25	3	31	3	20	1	24	1	3	24	21	6
OLMEDA DE LAS FUENTES	3		2	1	3							1	2	
ORUSCO	10	3	5		8		2		2	1		3	5	1
PARACUELLOS DEL JARAMA	128	4	68	3	75	2	49	2	53		14	33	78	3
PARLA	819	46	389	41	476	38	282	23	343	8	72	254	365	120
PATONES	2		1		1		1		1		1		1	
PEDREZUELA	44	1	16	2	19	3	22		25		4	2	35	3
PELAYOS DE LA PRESA	32	1	18	1	20	2	9	1	12		1	11	17	3
PERALES DE TAJUÑA	35	1	15	2	18	2	15		17	1	4	13	14	3
PEZUELA DE LAS TORRES	12	2	4	1	7	1	4		5		1	5	5	1
PINILLA DEL VALLE	2						1	1	2				2	
PINTO	215	12	89	6	107	12	88	8	108	3	23	49	121	19
PIÑUECAR														
POZUELO DE ALARCON	135	7	64	6	77	2	51	5	58		3	27	100	5
POZUELO DEL REY	12		7		7	1	3	1	5	1		2	8	1
PRADENA DEL RINCON														
PUEBLA DE LA SIERRA														
PUENTES VIEJAS	4		1		1	1	2		3			1	3	
QUIJORNA	16	1	5		6	4	6		10		3	2	11	

Localidades	Total	Sexo y edad								Sectores				
		Hombres				Mujeres				Agric.	Indust.	Constr.	Servic.	S/E Anterior
		<25	25-54	>55	Total	<25	25-54	>55	Total					
RASCAFRIA	36	1	20	1	22	1	13		14	7		12	14	3
REDUEÑA	2		2		2							1	1	
RIBATEJADA	5		2		2		3		3		1		4	
RIVAS-VACIAMADRID	421	17	216	14	247	12	151	11	174		19	94	294	14
ROBEDILLO DE LA JARA	4	2	2		4								3	1
ROBLEDO DE CHAVELA	23	1	11	2	14	2	5	2	9		1	2	18	2
ROBREGORDO														
ROZAS DE MADRID, LAS	199	5	89	8	102	3	83	11	97	2	8	24	158	7
ROZAS DE PUERTO REAL														
SAN AGUSTIN DE GUADALIX	87	2	42	5	49	4	30	4	38	1	6	7	64	9
SAN FERNANDO DE HENARES	478	25	252	34	311	17	145	5	167	3	29	165	258	23
SAN LORENZO DEL ESCORIAL	49	2	19	2	23	2	23	1	26		4	5	35	5
SAN MARTIN DE LA VEGA	308	13	159	14	186	8	113	1	122	3	23	89	174	19
SAN MARTIN DE VALDEIGLESIAS	37	2	17	1	20	4	12	1	17		2	10	24	1
SAN SEBASTIAN DE LOS REYES	200	7	85	14	106	9	78	7	94	3	15	28	146	8
SANTA MARIA DE LA ALAMEDA	3	1	2		3							1	2	
SANTORCAZ	6		2	2	4		1	1	2			1	4	1
SANTOS DE LA HUMOSA, LOS	10		5		5		5		5		1		8	1
SERNA DEL MONTE, LA	2					1	1		2					2
SERRANILLOS DEL VALLE	6		1		1		5		5			2	4	
SEVILLA LA NUEVA	70	4	32	2	38	1	28	3	32		9	19	40	2
SOMOSIERRA	1						1		1				1	
SOTO DEL REAL	23	1	12	2	15		8		8	1	2	9	11	
TALAMANCA DE JARAMA	26	1	15	1	17		8	1	9		4	7	15	
TIELMES	60	1	33	2	36	4	18	2	24	5	12	13	26	4
TITULCIA	7		4		4	1	2		3				7	
TORREJON DE ARDOZ	1.137	65	566	52	683	45	394	15	454	8	109	341	625	54
TORREJON DE LA CALZADA	18	1	6		7	2	9		11		2	2	14	
TORREJON DE VELASCO	5		4		4		1		1			1	4	
TORRELAGUNA	75	5	31	3	39	7	27	2	36	3	4	22	31	15
TORRELODONES	29		9	3	12	4	11	2	17		2	4	21	2
TORREMOCHA DE JARAMA	10	2	2		4		6		6	1		1	7	1
TORRES DE LA ALAMEDA	44	3	17	3	23	3	18		21		10	10	19	5
TRES CANTOS	87	4	42	3	49	3	31	4	38		5	19	58	5
VALDARACETE	1		1		1							1		
VALDEAVERO	15		6	1	7		7	1	8		1	2	9	3
VALDELAGUNA	6		3	1	4		2		2		1	4	1	
VALDEMANCO	2		1		1		1		1			1	1	
VALDEMAQUEDA	3						2	1	3				2	1
VALDEMORILLO	50	3	27	3	33	3	14		17	2	6	3	33	6
VALDEMORO	442	20	186	15	221	16	192	13	221	3	47	94	271	27
VALDEOLMOS-ALALPARDO	19	2	10		12		7		7		3	5	9	2
VALDEPIELAGOS	3		2		2		1		1		2		1	
VALDETORRES DE JARAMA	12		9	1	10		2		2			7	5	
VALDILECHA	69	1	31	3	35	6	28		34	1	14	14	34	6
VALVERDE DE ALCALA	2		1		1		1		1		1	1		
VELILLA DE SAN ANTONIO	70		30	4	34	5	31		36		7	13	48	2
VELLON, EL	11		3		3	2	6		8				11	
VENTURADA	7		2	1	3		4		4				7	
VILLACONEJOS	12	1	5		6	1	5		6		1	1	10	
VILLA DEL PRADO	30	4	12		16	2	12		14	2	1	7	15	5
VILLALBILLA	26		13		13		12	1	13		3	6	14	3
VILLAMANRIQUE DE TAJO	14		6		6	2	5	1	8	2	2	2	3	5
VILLAMANTA	14	1	6	1	8	2	4		6	1	2	2	7	2
VILLAMANTILLA	6		2	1	3		3		3			1	4	1
VILLANUEVA DE LA CAÑADA	78	1	44	3	48	1	27	2	30		5	16	56	1
VILLANUEVA DEL PARDILLO	84	3	38	1	42		39	3	42		4	14	62	4
VILLANUEVA DE PERALES	9	1	5	2	8		1		1			6	2	1
VILLAR DEL OLMO	23	1	10	1	12	1	10		11		1	3	17	2
VILLAREJO DE SALVANES	99	4	48	1	53	4	41	1	46	8	10	33	40	8
VILLAVICIOSA DE ODON	25	1	7	2	10	1	12	2	15		4	2	18	1
VILLAVIEJA DE LOZOYA	1						1		1				1	
ZARZALEJO	8		6		6		1	1	2			3	5	
Total Comunitarios	30.020	1.166	14.869	1.581	17.616	1.072	10.549	783	12.404	348	2.281	7.971	17.433	1.987

COMUNITARIOS

Localidades	Total	Sexo y edad								Sectores					
		Hombres				Mujeres				Agric.	Indust.	Constr.	Servic.	S/E Anterior	
		<25	25-54	>55	Total	<25	25-54	>55	Total						
ACEBEDA, LA															
AJALVIR	26	1	14		15	1	10		11		2	6	16	2	
ALAMEDA DEL VALLE															
ALAMO, EL	155	7	89	9	105	6	43	1	50	4	9	66	64	12	
ALCALA DE HENARES	1.724	72	919	59	1.050	55	576	43	674	26	132	405	1.019	142	
ALCOBENDAS	1.092	37	543	38	618	39	410	25	474	9	56	198	790	39	
ALCORCON	1.970	104	1.042	91	1.237	73	614	46	733	18	87	606	1.130	129	
ALDEA DEL FRESNO	64	5	38	3	46	2	15	1	18	2	3	22	32	5	
ALGETE	106	7	45	2	54	3	47	2	52	1	17	15	67	6	
ALPEDRETE	49	2	18	4	24	2	22	1	25		4	6	35	4	
AMBITE															
ANCHUELO	3		1		1		2		2				3		
ARANJUEZ	519	26	251	17	294	35	177	13	225	11	26	139	317	26	
ARGANDA DEL REY	329	18	159	17	194	8	117	10	135	4	35	58	194	38	
ARROYOMOLINOS	102	6	38	3	47	5	48	2	55		6	19	62	15	
ATAZAR, EL															
BATRES	3		2		2		1		1			1	2		
BECERRIL DE LA SIERRA	77	9	41	6	56	4	15	2	21	3	2	35	31	6	
BELMONTE DE TAJO	4		1		1		3		3			1	1	2	
BERZOSA DEL LOZOYA	1				1		1		1				1		
BERRUECO, EL	3		1		1	1	1		2			1	2		
BOADILLA DEL MONTE	105	5	44	5	54	2	47	2	51	1	2	18	79	5	
BOALO, EL	53	6	31	4	41	3	8	1	12		6	23	21	3	
BRAJOS															
BREA DE TAJO	1	1			1									1	
BRUNETE	109	4	51	6	61	6	38	4	48	4	6	22	63	14	
BUITRAGO DEL LOZOYA	23	1	17		18		5		5		1	7	14	1	
BUSTARVEJO	33	3	13	2	18	5	10		15		1	8	19	5	
CABANILLAS DE LA SIERRA	6	1	3		4		2		2				5	1	
CABRERA, LA	39		25	3	28	1	10		11	1	1	15	21	1	
CADALSO DE LOS VIDRIOS	49	4	25	1	30	2	16	1	19	2	1	19	25	2	
CAMARMA DE ESTERUELAS	32	1	15	1	17	4	10	1	15		4	3	23	2	
CAMPO REAL	39	3	25	3	31	1	6	1	8		5	15	12	7	
CANENCIA	1		1		1								1		
CARABAÑA	8		3		3		5		5		2	1	5		
CASARRUBUELOS	15		7	1	8	1	6		7	1		4	10		
CENICIENTOS	18		14		14	1	3		4		1	8	8	1	
CERCEDILLA	89	9	49	5	63	4	21	1	26	2		21	62	4	
CERVERA DE BUITRAGO	3	1	1		2		1		1	1			1	1	
CIEMPOZUELOS	292	18	141	7	166	14	107	5	126	2	28	62	174	26	
COBEÑA	32	2	18		20	1	11		12		4	8	18	2	
COLMENAR DEL ARROYO	35	3	17	3	23	2	9	1	12		4	9	20	2	
COLMENAR DE OREJA	35		20	1	21	1	12	1	14	4	2	10	19		
COLMENAREJO	62	3	33	3	39	1	20	2	23		1	23	34	4	
COLMENAR VIEJO	695	31	357	22	410	20	243	22	285	2	36	207	406	44	
COLLADO MEDIANO	95	9	60	8	77	5	13		18	2	4	55	34		
COLLADO VILLALBA	1.032	73	547	58	678	46	296	12	354	6	42	347	598	39	
CORPA	1				1		1		1				1		
COSLADA	131	4	66	4	74	3	51	3	57		6	34	88	3	
CUBAS	16		6		6		10		10			4	9	3	
CHAPINERIA	37	8	17	2	27		10		10		3	11	18	5	
CHINCHON	37		13	3	16		20	1	21	5	1	6	22	3	
DAGANZO DE ARRIBA	28	1	12	2	15		13		13		5	5	16	2	
ESCORIAL, EL	90	4	49	6	59	4	25	2	31	3	1	26	57	3	
ESTREMERÁ	7	1	2		3		3	1	4		1	1	4	1	
FRESNEDILLAS	52	5	33	7	45	3	4		7	2		35	13	2	
FRESNO DE TOROTE	6		3		3		3		3	1	1	2	2		
FUENLABRADA	2.154	104	1.044	60	1.208	92	808	46	946	24	183	532	1.294	121	
FUENTE EL SAZ DE JARAMA	102	8	40	2	50	7	43	2	52		13	15	68	6	
FUENTIDUEÑA DE TAJO	10		4		4		5	1	6	1		5	4		

EXTRACOMUNITARIOS

Localidades	Total	Sexo y edad								Sectores				
		Hombres				Mujeres				Agric.	Indust.	Constr.	Servic.	S/E Anterior
		<25	25-54	>55	Total	<25	25-54	>55	Total					
GALAPAGAR	585	54	311	36	401	18	154	12	184	4	16	218	325	22
GARGANTA DE LOS MONTES	7		3		3	1	2	1	4	1			3	3
GARGANTILLA DEL LOZOYA	1						1		1				1	
GASCONES	2						2		2				1	1
GETAFE	2.244	96	1.154	81	1.331	89	789	35	913	30	88	654	1.305	167
GRÑON	44	1	17		18	2	24		26		2	10	27	5
GUADALIX DE LA SIERRA	110	7	60	10	77	6	24	3	33		4	46	50	10
GUADARRAMA	146	7	82	9	98	3	41	4	48	3	7	56	75	5
LA HIRUELA														
HORCAJO DE LA SIERRA	1		1		1								1	
HORCAJUELO DE LA SIERRA														
HOYO DE MANZANARES	51	4	28	3	35		15	1	16		2	8	37	4
HUMANES DE MADRID	303	13	156	13	182	10	105	6	121	5	30	98	148	22
LEGANES	2.410	108	1.235	111	1.454	82	814	60	956	21	99	770	1.324	196
LOECHES	48	4	26	4	34	1	13		14	1	11	10	25	1
LOZOYA														
LOZOYUELA-NAVAS-SIETE IGLESIAS	10	1	8		9		1		1		1		9	
MADARCOS														
MADRID	35.232	1.375	18.522	1.251	21.148	1.151	12.153	780	14.084	417	1.422	9.846	22.199	1.348
MAJADAHONDA	524	21	248	27	296	11	197	20	228	10	20	94	389	11
MANZANARES EL REAL	97	4	60	4	68	5	22	2	29		5	36	53	3
MECO	64	5	33	1	39	3	21	1	25		4	19	33	8
MEJORADA DEL CAMPO	69	3	34		37	3	28	1	32		6	16	45	2
MIRAFLORES DE LA SIERRA	121	4	61	4	69	3	47	2	52	1	1	51	58	10
MOLAR, EL	107	6	49	5	60		45	2	47	1	6	18	74	8
MOLINOS, LOS	37	4	24	5	33		4		4	1	1	22	13	
MONTEJO DE LA SIERRA														
MORALEJA DE ENMEDIO	23	1	13		14		8	1	9		3	9	9	2
MORALZARZAL	109	10	66	6	82	2	24	1	27	1	1	56	44	7
MORATA DE TAJUÑA	63	3	28	6	37	2	24		26	4	4	19	25	11
MOSTOLES	2.323	91	1.269	105	1.465	78	733	47	858	49	141	771	1.178	184
NAVACERRADA	16	2	10	1	13		3		3		1	2	13	
NAVALAFUENTE	32	3	18	1	22		10		10			15	14	3
NAVALAGAMELLA	72	9	47	6	62	3	7		10	4		35	29	4
NAVALCARNERO	474	25	222	19	266	23	164	21	208	9	24	152	202	87
NAVARRREDONDA														
NAVAS DEL REY	76	4	42	3	49	5	22		27	2	1	31	36	6
NUEVO BAZTAN	13		2	1	3		9	1	10			2	8	3
OLMEDA DE LAS FUENTES	2		1		1		1		1		1	1		
ORUSCO	19		10		10		9		9	1		3	10	5
PARACUELLOS DEL JARAMA	72	1	31	2	34	2	33	3	38		6	20	45	1
PARLA	3.396	174	1.779	124	2.077	145	1.118	56	1.319	58	204	1.183	1.593	358
PATONES														
PEDREZUELA	59	1	29	2	32	3	23	1	27		4	10	41	4
PELAYOS DE LA PRESA	77	1	47	5	53	3	19	2	24	3	2	27	40	5
PERALES DE TAJUÑA	27		16		16		11		11		4	10	11	2
PEZUELA DE LAS TORRES	2						2		2				2	
PINILLA DEL VALLE	2						2		2				2	
PINTO	469	22	171	18	211	17	230	11	258	6	31	75	292	65
PIÑUECAR														
POZUELO DE ALARCON	292	13	159	17	189	9	87	7	103	3	5	83	192	9
POZUELO DEL REY	4		1	1	2	1	1		2			1	3	
PRADENA DEL RINCON														
PUEBLA DE LA SIERRA														
PUNTES VIEJAS	1						1		1				1	
QUIJORNA	31	1	14	1	16		12	3	15			6	22	3

Localidades	Total	Sexo y edad								Sectores				
		Hombres				Mujeres				Agric.	Indust.	Constr.	Servic.	S/E Anterior
		<25	25-54	>55	Total	<25	25-54	>55	Total					
RASCAFRIA	8	1	3	1	5		3		3			2	5	1
REDUEÑA	4		2		2		2		2			2	1	1
RIBATEJADA	1		1		1							1		
RIVAS-VACIAMADRID	356	15	150	9	174	16	152	14	182		18	79	223	36
ROBLEDILLO DE LA JARA														
ROBLEDO DE CHAVELA	31	3	11	2	16	1	14		15	1		8	16	6
ROBREGORDO														
ROZAS DE MADRID, LAS	362	7	142	15	164	8	177	13	198	5	10	52	281	14
ROZAS DE PUERTO REAL	8		5		5	1	2		3				7	1
SAN AGUSTIN DE GUADALIX	103	4	45	5	54	4	43	2	49	0	5	9	87	2
SAN FERNANDO DE HENARES	73	1	30	4	35	2	32	4	38		7	15	46	5
SAN LORENZO DEL ESCORIAL	120	8	67	5	80	2	35	3	40	4	7	26	79	4
SAN MARTIN DE LA VEGA	286	10	147	8	165	14	104	3	121	8	16	68	166	28
SAN MARTIN DE VALDEIGLESIAS	146	4	82	6	92	7	44	3	54	4	11	52	76	3
SAN SEBASTIAN DE LOS REYES	607	25	283	20	328	27	240	12	279	7	21	94	453	32
SANTA MARIA DE LA ALAMEDA	5	1	4		5							4		1
SANTORCAZ														
SANTOS DE LA HUMOSA, LOS	13		6	1	7	2	4		6			1	10	2
SERNA DEL MONTE, LA	1						1		1				1	
SERRANILLOS DEL VALLE	8	1	4	2	7		1		1		2	3	3	
SEVILLA LA NUEVA	87	5	50	7	62	3	20	2	25	2	4	33	43	5
SOMOSIERRA														
SOTO DEL REAL	54	2	22	3	27	3	22	2	27	2	3	12	37	
TALAMANCA DE JARAMA	33		16	1	17	2	14		16	1	2	8	20	2
TIELMES	26		13	3	16	4	5	1	10		1	9	6	10
TITULCIA	5		3	1	4		1		1			1	2	2
TORREJON DE ARDOZ	1.923	100	951	72	1.123	82	676	42	800	25	162	464	1.178	94
TORREJON DE LA CALZADA	65	8	21	4	33	1	30	1	32	2	6	10	35	12
TORREJON DE VELASCO	12	1	3	1	5	1	6		7			3	7	2
TORRELAGUNA	62	4	31	3	38	3	21		24	2	4	23	31	2
TORRELODONES	56		33	1	34		20	2	22	1	2	9	43	1
TORREMOCHA DE JARAMA	3		1	1	2		1		1	1		1	1	
TORRES DE LA ALAMEDA	62	5	36		41	1	20		21		7	17	29	9
TRES CANTOS	150	10	53	8	71	6	68	5	79		4	18	127	1
VALDARACETE	2		1		1	1			1		1		1	
VALDEAVERO	7		5		5		2		2			1	6	
VALDELAGUNA	5		5		5							3	2	
VALDEMANCO	16	2	10	1	13		3		3	1	2	7	3	3
VALDEMAQUEDA	19	4	13		17	1	1		2		1	8	8	2
VALDEMORILLO	143	9	97	8	114	3	23	3	29	3	5	50	83	2
VALDEMORO	745	37	314	21	372	44	308	21	373	3	53	160	463	66
VALDEOLMOS-ALALPARDO	19		11		11	3	5		8			3	13	3
VALDEPIELAGOS	1					1			1					1
VALDETORRES DE JARAMA	43	1	22	1	24	1	17	1	19		3	9	27	4
VALDILECHA	29		13	1	14	2	12	1	15		6	4	15	4
VALVERDE DE ALCALA	1		1		1								1	
VELILLA DE SAN ANTONIO	32	2	12	1	15		16	1	17		6	4	22	
VELLON, EL	37	2	20	1	23		13	1	14		2	11	17	7
VENTURADA	9		4		4		4	1	5				9	
VILLACONEJOS	22		12	2	14	2	6		8	2	2	7	10	1
VILLA DEL PRADO	142	7	93	6	106	6	29	1	36	9	4	69	48	12
VILLALBILLA	20	1	4		5		15		15				20	
VILLAMANRIQUE DE TAJO	6	1	4		5		1		1	1	1	3	1	
VILLAMANTA	20	1	13		14		6		6		3	5	10	2
VILLAMANTILLA	12		6		6	1	5		6	1		3	7	1
VILLANUEVA DE LA CAÑADA	134	5	73	3	81	4	49		53	1	7	34	87	5
VILLANUEVA DEL PARDILLO	145	3	81	10	94	2	46	3	51	1	2	43	94	5
VILLANUEVA DE PERALES	10	1	4	1	6		4		4		1	4	3	2
VILLAR DEL OLMO	7		3		3		4		4		2		5	
VILLAREJO DE SALVANES	16	2	8		10		6		6	1	2	6	3	4
VILLAVICIOSA DE ODON	55		20	6	26	2	25	2	29	1	5	13	34	2
VILLAVIEJA DE LOZOYA														
ZARZALEJO	57	11	39	2	52	1	4		5	1	5	28	20	3
Total Extracomunitarios	68.090	2.989	35.198	2.597	40.784	2.408	23.414	1.484	27.306	867	3.306	19.121	41.066	3.730
Total Extranjeros	98.110	4.155	50.067	4.178	58.400	3.480	33.963	2.267	39.710	1.215	5.587	27.092	58.499	5.717

EXTRACOMUNITARIOS

Localidades	Total	Sexo y edad								Sectores				
		Hombres				Mujeres				Agric.	Indust.	Constr.	Servic.	S/E Anterior
		<25	25-54	>55	Total	<25	25-54	>55	Total					
ACEBEDA, LA														
AJALVIR	51	1	25		26	1	24		25		6	9	32	4
ALAMEDA DEL VALLE	4		1		1		3		3			1	3	
ALAMO, EL	188	9	98	12	119	7	61	1	69	5	12	75	84	12
ALCALA DE HENARES	4.345	174	2.283	231	2.688	151	1.402	104	1.657	46	402	1.258	2.267	372
ALCOBENDAS	1.312	40	650	49	739	50	491	32	573	11	72	236	947	46
ALCORCON	2.554	126	1.317	109	1.552	102	839	61	1.002	21	123	752	1.478	180
ALDEA DEL FRESNO	76	5	43	3	51	3	21	1	25	3	3	24	40	6
ALGETE	179	9	78	8	95	3	76	5	84	1	20	26	123	9
ALPEDRETE	114	4	48	6	58	3	47	6	56		8	14	84	8
AMBITE	8		4		4	1	3		4		2		5	1
ANCHUELO	13	1	2		3		10		10		1	1	8	3
ARANJUEZ	859	47	409	30	486	45	313	15	373	20	60	208	534	37
ARGANDA DEL REY	1.683	57	878	94	1.029	46	573	35	654	30	285	541	694	133
ARROYOMOLINOS	168	8	65	6	79	8	78	3	89		10	33	108	17
ATAZAR, EL														
BATRES	9		5		5		4		4			3	5	1
BECERRIL DE LA SIERRA	101	10	52	6	68	4	25	4	33	3	3	43	45	7
BELMONTE DE TAJO	18	1	7		8	1	9		10		1	3	10	4
BERZOSA DEL LOZOYA	3	2			2		1		1				1	2
BERRUEDO, EL	9	1	4		5	2	1	1	4			3	6	
BOADILLA DEL MONTE	199	8	90	11	109	5	82	3	90	1	6	28	157	7
BOALO, EL	107	7	64	5	76	4	26	1	31	1	8	40	52	6
BRAJOS														
BREA DE TAJO	3	2		1	3							2		1
BRUNETE	206	11	105	11	127	9	66	4	79	5	16	43	122	20
BUITRAGO DEL LOZOYA	69	3	37	1	41	2	25	1	28	2	4	22	34	7
BUSTARVEJO	51	3	23	2	28	6	17		23		1	12	33	5
CABANILLAS DE LA SIERRA	10	1	6		7		3		3			1	8	1
CABRERA, LA	88	3	54	4	61	3	24		27	1	9	32	44	2
CADALSO DE LOS VIDRIOS	88	4	47	2	53	5	29	1	35	2	6	33	44	3
CAMARMA DE ESTERUELAS	77	3	34	3	40	5	27	5	37		10	13	48	6
CAMPO REAL	118	5	65	5	75	3	38	2	43	2	22	36	45	13
CANENCIA	10	1	4		5		4	1	5			2	3	5
CARABAÑA	49	2	26		28	2	19		21	1	5	14	25	4
CASARRUBUELOS	24		12	1	13	1	10		11	1		5	16	2
CENICIENTOS	30	3	17		20	2	8		10		2	9	18	1
CERCEDILLA	116	10	62	7	79	4	31	2	37	5	3	27	75	6
CERVERA DE BUITRAGO	4	1	2		3		1		1	1			2	1
CIEMPOZUELOS	500	25	243	10	278	23	189	10	222	5	49	105	309	32
COBEÑA	91	5	47	3	55	3	33		36		12	21	53	5
COLMENAR DEL ARROYO	46	4	22	3	29	2	14	1	17		4	11	28	3
COLMENAR DE OREJA	96	4	43	5	52	3	39	2	44	6	11	22	56	1
COLMENAREJO	113	4	60	4	68	4	38	3	45		6	28	71	8
COLMENAR VIEJO	923	44	480	31	555	38	306	24	368	4	54	284	524	57
COLLADO MEDIANO	162	13	92	9	114	8	38	2	48	2	10	70	71	9
COLLADO VILLALBA	1.521	93	764	94	951	59	471	40	570	11	82	444	907	77
CORPA	8		2		2		6		6		1	1	5	1
COSLADA	1.460	54	826	125	1.005	41	390	24	455	8	56	551	787	58
CUBAS	28		10		10	3	14	1	18		2	4	16	6
CHAPINERIA	51	9	20	3	32	3	16		19		3	12	30	6
CHINCHON	67	1	30	3	34	1	31	1	33	5	4	11	44	3
DAGANZO DE ARRIBA	59	3	27	2	32		27		27		9	9	39	2
ESCORIAL, EL	136	4	76	8	88	4	41	3	48	5	2	36	89	4
ESTREMERÁ	33	3	12		15	1	14	3	18	1	2	8	15	7
FRESNEDILLAS	81	8	42	9	59	5	17		22	2		40	34	5
FRESNO DE TOROTE	16		7	1	8		8		8	1	3	3	9	
FUENLABRADA	2.752	136	1.359	78	1.573	110	1.015	54	1.179	27	260	697	1.618	150
FUENTE EL SAZ DE JARAMA	153	10	67	4	81	9	60	3	72	1	21	24	98	9
FUENTIDUEÑA DE TAJO	39	2	14	1	17	2	19	1	22	6	3	10	19	1

TOTAL EXTRANJEROS

Localidades	Total	Sexo y edad								Sectores				
		Hombres				Mujeres				Agric.	Indust.	Constr.	Servic.	S/E Anterior
		<25	25-54	>55	Total	<25	25-54	>55	Total					
GALAPAGAR	743	59	396	45	500	26	203	14	243	13	21	263	412	34
GARGANTA DE LOS MONTES	12	1	5	1	7	2	2	1	5	1		1	6	4
GARGANTILLA DEL LOZOYA	4	1	1	1	3		1		1			2	1	1
GASCONES	3						3		3				1	2
GETAFE	3.243	133	1.648	129	1.910	129	1.139	65	1.333	47	135	945	1.856	260
GRÑON	57	1	20		21	2	34		36		4	11	37	5
GUADALIX DE LA SIERRA	142	8	74	13	95	7	36	4	47		5	57	67	13
GUADARRAMA	212	11	105	11	127	7	71	7	85	3	9	71	119	10
LA HIRUELA														
HORCAJO DE LA SIERRA	2		1		1		1		1				2	
HORCAJUELO DE LA SIERRA														
HOYO DE MANZANARES	70	6	36	3	45		24	1	25		3	8	54	5
HUMANES DE MADRID	386	18	194	20	232	14	131	9	154	6	44	117	195	24
LEGANES	3.044	133	1.556	141	1.830	116	1.018	80	1.214	24	130	966	1.674	250
LOECHES	83	5	42	5	52	5	26		31	1	18	19	42	3
LOZOYA	14		8		8	2	4		6	1		2	9	2
LOZOYUELA-NAVAS-SIETE IGLESIAS	25	2	17		19	1	5		6		1	6	17	1
MADARCOS	1						1		1		1			
MADRID	45.607	1.717	23.630	1.824	27.171	1.458	15.859	1.119	18.436	514	1.983	12.310	28.846	1.954
MAJADAHONDA	614	21	285	32	338	15	237	24	276	11	24	106	458	15
MANZANARES EL REAL	133	6	77	8	91	5	35	2	42		6	43	78	6
MECO	235	10	130	6	146	15	72	2	89	7	19	86	111	12
MEJORADA DEL CAMPO	292	12	139	9	160	19	110	3	132		22	67	190	13
MIRAFLORES DE LA SIERRA	172	5	86	8	99	5	64	4	73	4	2	67	87	12
MOLAR, EL	215	12	104	9	125	3	85	2	90	10	21	36	136	12
MOLINOS, LOS	58	4	35	6	45	2	11		13	1	1	27	28	1
MONTEJO DE LA SIERRA	1						1		1					1
MORALEJA DE ENMEDIO	32	2	17		19	1	11	1	13		4	10	15	3
MORALZARZAL	195	14	109	11	134	2	53	6	61	4	7	69	101	14
MORATA DE TAJUÑA	133	5	69	8	82	5	46		51	8	15	43	51	16
MOSTOLES	3.241	128	1.726	154	2.008	111	1.055	67	1.233	63	208	1.068	1.633	269
NAVACERRADA	35	2	18	2	22		10	3	13		1	3	31	
NAVALAFUENTE	38	3	22	2	27		11		11			18	16	4
NAVALAGAMELLA	87	11	53	8	72	3	12		15	4		39	40	4
NAVALCARNERO	583	29	267	24	320	27	212	24	263	12	31	179	264	97
NAVARRREDONDA														
NAVAS DEL REY	97	6	52	5	63	7	27		34	3	4	36	47	7
NUEVO BAZTAN	68	3	27	4	34	3	29	2	34	1	3	26	29	9
OLMEDA DE LAS FUENTES	5		3	1	4		1		1		1	2	2	
ORUSCO	29	3	15		18		11		11	2		6	15	6
PARACUELLOS DEL JARAMA	200	5	99	5	109	4	82	5	91		20	53	123	4
PARLA	4.215	220	2.168	165	2.553	183	1.400	79	1.662	66	276	1.437	1.958	478
PATONES	2		1		1		1		1		1		1	
PEDREZUELA	103	2	45	4	51	6	45	1	52		8	12	76	7
PELAYOS DE LA PRESA	109	2	65	6	73	5	28	3	36	3	3	38	57	8
PERALES DE TAJUÑA	62	1	31	2	34	2	26		28	1	8	23	25	5
PEZUELA DE LAS TORRES	14	2	4	1	7	1	6		7		1	5	7	1
PINILLA DEL VALLE	4						3	1	4				4	
PINTO	684	34	260	24	318	29	318	19	366	9	54	124	413	84
PIÑUECAR														
POZUELO DE ALARCON	427	20	223	23	266	11	138	12	161	3	8	110	292	14
POZUELO DEL REY	16		8	1	9	2	4	1	7	1		3	11	1
PRADENA DEL RINCON														
PUEBLA DE LA SIERRA														
PUENTES VIEJAS	5		1		1	1	3		4			1	4	
QUIJORNA	47	2	19	1	22	4	18	3	25		3	8	33	3

Localidades	Total	Sexo y edad								Sectores				
		Hombres				Mujeres				Agric.	Indust.	Constr.	Servic.	S/E Anterior
		<25	25-54	>55	Total	<25	25-54	>55	Total					
RASCAFRIA	44	2	23	2	27	1	16		17	7		14	19	4
REDUEÑA	6		4		4		2		2			3	2	1
RIBATEJADA	6		3		3		3		3		1	1	4	
RIVAS-VACIAMADRID	777	32	366	23	421	28	303	25	356		37	173	517	50
ROBLEDILLO DE LA JARA	4	2	2		4								3	1
ROBLEDO DE CHAVELA	54	4	22	4	30	3	19	2	24	1	1	10	34	8
ROBREGORDO														
ROZAS DE MADRID, LAS	561	12	231	23	266	11	260	24	295	7	18	76	439	21
ROZAS DE PUERTO REAL	8		5		5	1	2		3				7	1
SAN AGUSTIN DE GUADALIX	190	6	87	10	103	8	73	6	87	1	11	16	151	11
SAN FERNANDO DE HENARES	551	26	282	38	346	19	177	9	205	3	36	180	304	28
SAN LORENZO DEL ESCORIAL	169	10	86	7	103	4	58	4	66	4	11	31	114	9
SAN MARTIN DE LA VEGA	594	23	306	22	351	22	217	4	243	11	39	157	340	47
SAN MARTIN DE VALDEIGLESIAS	183	6	99	7	112	11	56	4	71	4	13	62	100	4
SAN SEBASTIAN DE LOS REYES	807	32	368	34	434	36	318	19	373	10	36	122	599	40
SANTA MARIA DE LA ALAMEDA	8	2	6		8							5	2	1
SANTORCAZ	6		2	2	4		1	1	2			1	4	1
SANTOS DE LA HUMOSA, LOS	23		11	1	12	2	9		11		1	1	18	3
SERNA DEL MONTE, LA	3					1	2		3				3	
SERRANILLOS DEL VALLE	14	1	5	2	8		6		6		2	5	7	
SEVILLA LA NUEVA	157	9	82	9	100	4	48	5	57	2	13	52	83	7
SOMOSIERRA	1						1		1				1	
SOTO DEL REAL	77	3	34	5	42	3	30	2	35	3	5	21	48	
TALAMANCA DE JARAMA	59	1	31	2	34	2	22	1	25	1	6	15	35	2
TIELMES	86	1	46	5	52	8	23	3	34	5	13	22	32	14
TITULCIA	12		7	1	8	1	3		4			1	9	2
TORREJON DE ARDOZ	3.060	165	1.517	124	1.806	127	1.070	57	1.254	33	271	805	1.803	148
TORREJON DE LA CALZADA	83	9	27	4	40	3	39	1	43	2	8	12	49	12
TORREJON DE VELASCO	17	1	7	1	9	1	7		8			4	11	2
TORRELAGUNA	137	9	62	6	77	10	48	2	60	5	8	45	62	17
TORRELODONES	85		42	4	46	4	31	4	39	1	4	13	64	3
TORREMOCHA DE JARAMA	13	2	3	1	6		7		7	2		2	8	1
TORRES DE LA ALAMEDA	106	8	53	3	64	4	38		42		17	27	48	14
TRES CANTOS	237	14	95	11	120	9	99	9	117		9	37	185	6
VALDARACETE	3		2		2	1			1		1	1	1	
VALDEAVERO	22		11	1	12		9	1	10		1	3	15	3
VALDELAGUNA	11		8	1	9		2		2		1	7	3	
VALDEMANCO	18	2	11	1	14		4		4	1	2	8	4	3
VALDEMAQUEDA	22	4	13		17	1	3	1	5		1	8	10	3
VALDEMORILLO	193	12	124	11	147	6	37	3	46	5	11	53	116	8
VALDEMORO	1.187	57	500	36	593	60	500	34	594	6	100	254	734	93
VALDEOLMOS-ALALPARDO	38	2	21		23	3	12		15		3	8	22	5
VALDEPIELAGOS	4		2		2	1	1		2		2		1	1
VALDETORRES DE JARAMA	55	1	31	2	34	1	19	1	21		3	16	32	4
VALDILECHA	98	1	44	4	49	8	40	1	49	1	20	18	49	10
VALVERDE DE ALCALA	3		2		2		1		1		1	1	1	
VELILLA DE SAN ANTONIO	102	2	42	5	49	5	47	1	53		13	17	70	2
VELLON, EL	48	2	23	1	26	2	19	1	22		2	11	28	7
VENTURADA	16		6	1	7		8	1	9				16	
VILLACONEJOS	34	1	17	2	20	3	11		14	2	3	8	20	1
VILLA DEL PRADO	172	11	105	6	122	8	41	1	50	11	5	76	63	17
VILLALBILLA	46	1	17		18		27	1	28		3	6	34	3
VILLAMANRIQUE DE TAJO	20	1	10		11	2	6	1	9	3	3	5	4	5
VILLAMANTA	34	2	19	1	22	2	10		12	1	5	7	17	4
VILLAMANTILLA	18		8	1	9	1	8		9	1		4	11	2
VILLANUEVA DE LA CAÑADA	212	6	117	6	129	5	76	2	83	1	12	50	143	6
VILLANUEVA DEL PARDILLO	229	6	119	11	136	2	85	6	93	1	6	57	156	9
VILLANUEVA DE PERALES	19	2	9	3	14		5		5		1	10	5	3
VILLAR DEL OLMO	30	1	13	1	15	1	14		15		3	3	22	2
VILLAREJO DE SALVANES	115	6	56	1	63	4	47	1	52	9	12	39	43	12
VILLAVICIOSA DE ODON	80	1	27	8	36	3	37	4	44	1	9	15	52	3
VILLAVIEJA DE LOZOYA	1						1		1				1	
ZARZALEJO	65	11	45	2	58	1	5	1	7	1	5	31	25	3
Total extranjeros	98.110	4.155	50.067	4.178	58.400	3.480	33.963	2.267	39.710	1.215	5.587	27.092	58.499	5.717

Fuente: Elaboración propia

Paro extranjeros. Variación mensual por localidades. Junio 2011

Localidades	Total	Total mes anterior	Variación mensual	
			Absoluta	Tasa
ACEBEDA, LA				
AJALVIR	51	56	-5	-8,93
ALAMEDA DEL VALLE	4	3	1	33,33
ALAMO, EL	188	192	-4	-2,08
ALCALA DE HENARES	4.345	4.498	-153	-3,40
ALCOBENDAS	1.312	1.348	-36	-2,67
ALCORCON	2.554	2.616	-62	-2,37
ALDEA DEL FRESNO	76	76		
ALGETE	179	183	-4	-2,19
ALPEDRETE	114	116	-2	-1,72
AMBITE	8	8		
ANCHUELO	13	15	-2	-13,33
ARANJUEZ	859	915	-56	-6,12
ARGANDA DEL REY	1.683	1.731	-48	-2,77
ARROYOMOLINOS	168	183	-15	-8,20
ATAZAR, EL				
BATRES	9	7	2	28,57
BECERRIL DE LA SIERRA	101	103	-2	-1,94
BELMONTE DE TAJO	18	21	-3	-14,29
BERZOSA DEL LOZOYA	3	3		
BERRUECO, EL	9	11	-2	-18,18
BOADILLA DEL MONTE	199	200	-1	-0,50
BOALO, EL	107	113	-6	-5,31
BRAJOS		3	-3	-100,00
BREA DE TAJO	3	4	-1	-25,00
BRUNETE	206	212	-6	-2,83
BUITRAGO DEL LOZOYA	69	71	-2	-2,82
BUSTARVIEJO	51	50	1	2,00
CABANILLAS DE LA SIERRA	10	10		
CABRERA, LA	88	89	-1	-1,12
CADALSO DE LOS VIDRIOS	88	97	-9	-9,28
CAMARMA DE ESTERUELAS	77	81	-4	-4,94
CAMPO REAL	118	116	2	1,72
CANENCIA	10	13	-3	-23,08
CARABAÑA	49	45	4	8,89
CASARRUBUELOS	24	29	-5	-17,24
CENICIENTOS	30	28	2	7,14
CERCEDILLA	116	124	-8	-6,45
CERVERA DE BUITRAGO	4	4		
CIEMPOZUELOS	500	519	-19	-3,66
COBEÑA	91	84	7	8,33
COLMENAR DEL ARROYO	46	39	7	17,95
COLMENAR DE OREJA	96	101	-5	-4,95
COLMENAREJO	113	123	-10	-8,13
COLMENAR VIEJO	923	915	8	0,87
COLLADO MEDIANO	162	157	5	3,18
COLLADO VILLALBA	1.521	1.586	-65	-4,10
CORPA	8	6	2	33,33
COSLADA	1.460	1.519	-59	-3,88
CUBAS	28	33	-5	-15,15
CHAPINERIA	51	52	-1	-1,92
CHINCHON	67	69	-2	-2,90
DAGANZO DE ARRIBA	59	71	-12	-16,90
ESCORIAL, EL	136	140	-4	-2,86
ESTREMERÁ	33	36	-3	-8,33
FRESNEDILLAS	81	87	-6	-6,90
FRESNO DE TOROTE	16	18	-2	-11,11
FUENLABRADA	2.752	2.810	-58	-2,06
FUENTE EL SAZ DE JARAMA	153	146	7	4,79
FUENTIDUEÑA DE TAJO	39	32	7	21,88

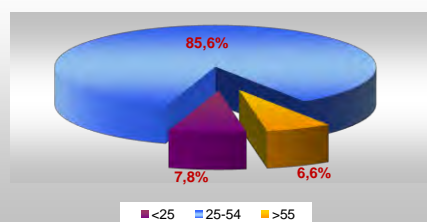
Localidades	Total	Total mes anterior	Variación mensual	
			Absoluta	Tasa
GALAPAGAR	743	792	-49	-6,19
GARGANTA DE LOS MONTES	12	10	2	20,00
GARGANTILLA DEL LOZOYA	4	7	-3	-42,86
GASCONES	3	3		
GETAFE	3.243	3.321	-78	-2,35
GRIÑON	57	58	-1	-1,72
GUADALIX DE LA SIERRA	142	143	-1	-0,70
GUADARRAMA	212	214	-2	-0,93
LA HIRUELA				
HORCAJO DE LA SIERRA	2	2		
HORCAJUELO DE LA SIERRA				
HOYO DE MANZANARES	70	77	-7	-9,09
HUMANES DE MADRID	386	386		
LEGANES	3.044	3.128	-84	-2,69
LOECHES	83	88	-5	-5,68
LOZOYA	14	16	-2	-12,50
LOZOYUELA-NAVAS-SIETE IGLESIAS	25	25		
MADARCOS	1	1		
MADRID	45.607	46.935	-1.328	-2,83
MAJADAHONDA	614	616	-2	-0,32
MANZANARES EL REAL	133	131	2	1,53
MECO	235	237	-2	-0,84
MEJORADA DEL CAMPO	292	283	9	3,18
MIRAFLORES DE LA SIERRA	172	194	-22	-11,34
MOLAR, EL	215	200	15	7,50
MOLINOS, LOS	58	64	-6	-9,38
MONTEJO DE LA SIERRA	1	2	-1	-50,00
MORALEJA DE ENMEDIO	32	30	2	6,67
MORALZARZAL	195	197	-2	-1,02
MORATA DE TAJUÑA	133	137	-4	-2,92
MOSTOLES	3.241	3.340	-99	-2,96
NAVACERRADA	35	36	-1	-2,78
NAVALAFUENTE	38	31	7	22,58
NAVALAGAMELLA	87	79	8	10,13
NAVALCARNERO	583	589	-6	-1,02
NAVARREDONDA				
NAVAS DEL REY	97	89	8	8,99
NUEVO BAZTAN	68	66	2	3,03
OLMEDA DE LAS FUENTES	5	4	1	25,00
ORUSCO	29	30	-1	-3,33
PARACUELLOS DEL JARAMA	200	207	-7	-3,38
PARLA	4.215	4.390	-175	-3,99
PATONES	2	2		
PEDREZUELA	103	100	3	3,00
PELAYOS DE LA PRESA	109	114	-5	-4,39
PERALES DE TAJUÑA	62	67	-5	-7,46
PEZUELA DE LAS TORRES	14	14		
PINILLA DEL VALLE	4	3	1	33,33
PINTO	684	701	-17	-2,43
PIÑUECAR				
POZUELO DE ALARCON	427	443	-16	-3,61
POZUELO DEL REY	16	21	-5	-23,81
PRADENA DEL RINCON				
PUEBLA DE LA SIERRA				
PUENTES VIEJAS	5	4	1	25,00
QUIJORNA	47	46	1	2,17

Localidades	Total	Total mes anterior	Variación mensual	
			Absoluta	Tasa
RASCAFRIA	44	40	4	10,00
REDUEÑA	6	8	-2	-25,00
RIBATEJADA	6	6		
RIVAS-VACIAMADRID	777	785	-8	-1,02
ROBLEDILLO DE LA JARA	4	2	2	100,00
ROBLEDO DE CHAVELA	54	60	-6	-10,00
ROBREGORDO		2	-2	-100,00
ROZAS DE MADRID, LAS	561	568	-7	-1,23
ROZAS DE PUERTO REAL	8	5	3	60,00
SAN AGUSTIN DE GUADALIX	190	199	-9	-4,52
SAN FERNANDO DE HENARES	551	571	-20	-3,50
SAN LORENZO DEL ESCORIAL	169	182	-13	-7,14
SAN MARTIN DE LA VEGA	594	615	-21	-3,41
SAN MARTIN DE VALDEIGLESIAS	183	174	9	5,17
SAN SEBASTIAN DE LOS REYES	807	845	-38	-4,50
SANTA MARIA DE LA ALAMEDA	8	7	1	14,29
SANTORCAZ	6	9	-3	-33,33
SANTOS DE LA HUMOSA, LOS	23	23		
SERNA DEL MONTE, LA	3	3		
SERRANILLOS DEL VALLE	14	11	3	27,27
SEVILLA LA NUEVA	157	167	-10	-5,99
SOMOSIERRA	1	1		
SOTO DEL REAL	77	76	1	1,32
TALAMANCA DE JARAMA	59	60	-1	-1,67
TIELMES	86	87	-1	-1,15
TITULCIA	12	11	1	9,09
TORREJON DE ARDOZ	3.060	3.120	-60	-1,92
TORREJON DE LA CALZADA	83	83		
TORREJON DE VELASCO	17	18	-1	-5,56
TORRELAGUNA	137	138	-1	-0,72
TORRELODONES	85	96	-11	-11,46
TORREMOCHA DE JARAMA	13	13		
TORRES DE LA ALAMEDA	106	109	-3	-2,75
TRES CANTOS	237	230	7	3,04
VALDARACETE	3	3		
VALDEAVERO	22	23	-1	-4,35
VALDELAGUNA	11	15	-4	-26,67
VALDEMANCO	18	19	-1	-5,26
VALDEMAQUEDA	22	24	-2	-8,33
VALDEMORILLO	193	199	-6	-3,02
VALDEMORO	1.187	1.252	-65	-5,19
VALDEOLMOS-ALALPARDO	38	33	5	15,15
VALDEPIELAGOS	4	4		
VALDETORRES DE JARAMA	55	50	5	10,00
VALDILECHA	98	101	-3	-2,97
VALVERDE DE ALCALA	3	5	-2	-40,00
VELILLA DE SAN ANTONIO	102	103	-1	-0,97
VELLON, EL	48	48		
VENTURADA	16	13	3	23,08
VILLACONEJOS	34	37	-3	-8,11
VILLA DEL PRADO	172	178	-6	-3,37
VILLALBILLA	46	63	-17	-26,98
VILLAMANRIQUE DE TAJO	20	25	-5	-20,00
VILLAMANTA	34	38	-4	-10,53
VILLAMANTILLA	18	18		
VILLANUEVA DE LA CAÑADA	212	221	-9	-4,07
VILLANUEVA DEL PARDILLO	229	231	-2	-0,87
VILLANUEVA DE PERALES	19	13	6	46,15
VILLAR DEL OLMO	30	28	2	7,14
VILLAREJO DE SALVANES	115	128	-13	-10,16
VILLAVICIOSA DE ODON	80	77	3	3,90
VILLAVIEJA DE LOZOYA	1	1		
ZARZALEJO	65	67	-2	-2,99
Total extranjeros	98.110	100.931	-2.821	-2,79

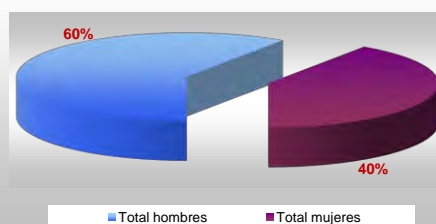
Fuente: Elaboración propia

Paro registrado												
Extranjeros en Madrid por sexo y edad según país de procedencia. Junio 2011												
País de procedencia	Hombres				Mujeres				Total			
	<25	25-54	>55	Total hombres	<25	25-54	>55	Total mujeres	<25	25-54	>55	Total
Madrid-Españoles	21.416	117.974	29.303	168.693	17.354	152.346	33.008	202.708	38.770	270.320	62.311	371.401
Comunitarios												
Unión Europea												
Alemania	5	155	26	186	6	142	23	171	11	297	49	357
Austria	2	18	5	25	0	13	2	15	2	31	7	40
Bélgica	3	38	4	45	2	36	1	39	5	74	5	84
Bulgaria	146	1.801	321	2.268	108	1.404	206	1.718	254	3.205	527	3.986
Chipre	0	0	0	0	0	0	0	0	0	0	0	0
Dinamarca	0	12	1	13	0	6	1	7	0	18	2	20
Eslovaquia	0	9	0	9	0	29	0	29	0	38	0	38
Eslovenia	0	7	0	7	0	5	0	5	0	12	0	12
Estonia	0	2	0	2	2	5	1	8	2	7	1	10
Finlandia	0	7	2	9	0	16	4	20	0	23	6	29
Francia	9	251	26	286	13	287	34	334	22	538	60	620
Grecia	1	28	2	31	0	25	0	25	1	53	2	56
Hungría	2	13	6	21	5	24	3	32	7	37	9	53
Irlanda	2	28	3	33	0	17	2	19	2	45	5	52
Italia	51	885	90	1.026	41	716	68	825	92	1.601	158	1.851
Letonia	0	3	1	4	0	12	2	14	0	15	3	18
Lituania	0	22	1	23	0	21	2	23	0	43	3	46
Luxemburgo	0	1	0	1	0	0	1	1	0	1	1	2
Malta	0	0	0	0	0	0	0	0	0	0	0	0
Países Bajos	1	58	5	64	2	43	6	51	3	101	11	115
Polonia	78	1.401	184	1.663	78	1.031	104	1.213	156	2.432	288	2.876
Portugal	46	658	65	769	33	467	43	543	79	1.125	108	1.312
Reino Unido	4	156	28	188	4	97	12	113	8	253	40	301
República Checa	0	11	2	13	2	22	0	24	2	33	2	37
Rumanía	816	9.270	807	10.893	775	6.088	262	7.125	1.591	15.358	1.069	18.018
Suecia	0	17	0	17	1	23	5	29	1	40	5	46
Total Unión Europea	1.166	14.851	1.579	17.596	1.072	10.529	782	12.383	2.238	25.380	2.361	29.979
Espacio Económ. Europ. + Suiza												
Islandia	0	1	0	1	0	1	0	1	0	2	0	2
Noruega	0	4	1	5	0	3	0	3	0	7	1	8
Suiza	0	13	1	14	0	16	1	17	0	29	2	31
Liechtenstein	0	0	0	0	0	0	0	0	0	0	0	0
Total EEE + Suiza	0	18	2	20	0	20	1	21	0	38	3	41
Total comunitarios	1.166	14.869	1.581	17.616	1.072	10.549	783	12.404	2.238	25.418	2.364	30.020
Extracomunitarios												
Ecuador	690	7.669	488	8.847	524	5.490	258	6.272	1.214	13.159	746	15.119
Colombia	339	2.703	186	3.228	318	3.110	200	3.628	657	5.813	386	6.856
Perú	231	3.065	269	3.565	179	2.113	105	2.397	410	5.178	374	5.962
Marruecos	884	9.826	803	11.513	577	4.316	334	5.227	1.461	14.142	1.137	16.740
China	9	132	19	160	9	89	9	107	18	221	28	267
Dominicana (República)	334	1.916	108	2.358	301	1.343	60	1.704	635	3.259	168	4.062
Bolivia	59	1.338	55	1.452	70	1.186	41	1.297	129	2.524	96	2.749
Ucrania	40	1.137	180	1.357	37	723	124	884	77	1.860	304	2.241
Argentina	23	401	67	491	13	471	37	521	36	872	104	1.012
Filipinas	6	178	30	214	8	186	20	214	14	364	50	428
Resto Países extracomunitarios	374	6.833	392	7.599	372	4.387	296	5.055	746	11.220	688	12.654
Total extracomunitarios	2.989	35.198	2.597	40.784	2.408	23.414	1.484	27.306	5.397	58.612	4.081	68.090
Total extranjeros	4.155	50.067	4.178	58.400	3.480	33.963	2.267	39.710	7.635	84.030	6.445	98.110

Paro extranjeros en Madrid por edad. Junio 2011



Paro extranjeros en Madrid por sexo. Junio 2011



Fuentes: SEPE y Elaboración propia

Paro registrado
Extranjeros en Madrid por sectores según país de procedencia. Junio 2011

País de procedencia	Agricultura	Industria	Construcción	Servicios	Sin empleo anterior	Total sectores
Madrid-Españoles	1.914	33.578	43.802	275.445	16.662	371.401
Comunitarios						
Unión Europea						
Alemania	2	26	18	297	14	357
Austria	0	3	4	32	1	40
Bélgica	0	7	4	71	2	84
Bulgaria	60	253	861	2.432	380	3.986
Chipre	0	0	0	0	0	0
Dinamarca	0	4	1	13	2	20
Eslovaquia	1	0	7	29	1	38
Eslovenia	0	1	2	7	2	12
Estonia	0	0	0	10	0	10
Finlandia	0	2	2	22	3	29
Francia	1	40	28	533	18	620
Grecia	0	4	3	43	6	56
Hungría	0	5	2	44	2	53
Irlanda	0	3	4	44	1	52
Italia	4	98	143	1.539	67	1.851
Letonia	0	1	1	14	2	18
Lituania	0	6	6	29	5	46
Luxemburgo	0	0	0	2	0	2
Malta	0	0	0	0	0	0
Países Bajos	1	6	8	98	2	115
Polonia	15	232	979	1.501	149	2.876
Portugal	40	81	305	806	80	1.312
Reino Unido	0	17	15	252	17	301
República Checa	3	5	4	24	1	37
Rumanía	221	1.481	5.570	9.515	1.231	18.018
Suecia	0	4	3	38	1	46
Total Unión Europea	348	2.279	7.970	17.395	1.987	29.979

Espacio Económ. Europ. + Suiza						
Islandia	0	0	0	2	0	2
Noruega	0	0	0	8	0	8
Suiza	0	2	1	28	0	31
Liechtenstein	0	0	0	0	0	0
Total EEE + Suiza	0	2	1	38	0	41
Total comunitarios	348	2.281	7.971	17.433	1.987	30.020

Extracomunitarios						
Ecuador	96	722	4.783	9.120	398	15.119
Colombia	25	357	1.069	5.111	294	6.856
Perú	24	237	1.479	3.953	269	5.962
Marruecos	343	847	6.248	7.796	1.506	16.740
China	3	18	19	220	7	267
Dominicana (República)	12	139	1.039	2.631	241	4.062
Bolivia	40	99	778	1.735	97	2.749
Ucrania	19	137	900	1.116	69	2.241
Argentina	1	53	125	787	46	1.012
Filipinas	1	10	12	403	2	428
Resto Países no U.E.	303	687	2.669	8.194	801	12.654
Total extracomunitarios	867	3.306	19.121	41.066	3.730	68.090

Total extranjeros	1.215	5.587	27.092	58.499	5.717	98.110
--------------------------	--------------	--------------	---------------	---------------	--------------	---------------



Fuentes: SEPE y Elaboración propia

EPA IT 2011 Perfil de población extranjera y total. Madrid Vs España (16-64)

Distribución de la población por sexo

Extranjeros	Madrid				España			
	Hombres		Mujeres		Hombres		Mujeres	
	Absolutos	%	Absolutos	%	Absolutos	%	Absolutos	%
Población	415,1	48,37	443,0	51,63	2.163,3	48,45	2.301,9	51,55
Activos	365,7	50,51	358,3	49,49	1.869,2	52,48	1.692,2	47,52
Ocupados	285,9	49,85	287,7	50,15	1.244,0	51,42	1.175,3	48,58
Parados	79,8	53,04	70,6	46,96	625,2	54,74	516,9	45,26

Población total	Madrid				España			
	Hombres		Mujeres		Hombres		Mujeres	
	Absolutos	%	Absolutos	%	Absolutos	%	Absolutos	%
Población	2.117,1	49,22	2.184,3	50,78	15.508,4	50,39	15.269,1	49,61
Activos	1.776,5	52,89	1.582,4	47,11	12.612,6	55,06	10.295,6	44,94
Ocupados	1.509,6	53,21	1.327,7	46,79	9.980,3	55,44	8.022,2	44,56
Parados	266,8	51,17	254,7	48,83	2.632,3	53,66	2.273,4	46,34

Distribución de la población por grupos de edad

	Extranjeros				Población total 16-64			
	Madrid		España		Madrid		España	
	Absolutos	%/total	Absolutos	%/total	Absolutos	%/total	Absolutos	%/total
16-19	26,7	3,12	259,6	5,81	236,5	5,50	1.775,7	5,77
20-24	79,5	9,27	416,5	9,33	342,2	7,95	2.522,8	8,20
< 25	106,3	12,38	676,0	15,14	578,7	13,45	4.298,5	13,97
25 - 29	134,6	15,69	655,4	14,68	449,8	10,46	3.179,9	10,33
<30	240,9	28,07	1.331,4	29,82	1.028,5	23,91	7.478,4	24,30
30-54	562,7	65,57	2.824,5	63,26	2.580,1	59,98	18.230,1	59,23
55 - 64	54,6	6,36	309,2	6,93	692,8	16,11	5.069,0	16,47
Total 16 - 64	858,1	100,00	4.465,2	100,00	4.301,3	100,00	30.777,5	100,00

Comparativa de tasas por sexos

	Extranjeros				Población total 16-64			
	Madrid		España		Madrid		España	
	Hombres	Mujeres	Hombres	Mujeres	Hombres	Mujeres	Hombres	Mujeres
T. Actividad	88,11	80,88	86,40	73,51	83,91	72,45	81,33	67,43
T. Ocupación	78,19	80,29	66,55	69,45	84,98	83,91	79,13	77,92
T. Paro	27,90	24,55	50,26	43,98	17,68	19,18	26,38	28,34

EPA IT 2011. Distribución población ocupada. Madrid y España (16-64)

Ocupados por grupos de edad

	Extranjeros				Población total 16-64			
	Madrid		España		Madrid		España	
	Absolutos	%/total	Absolutos	%/total	Absolutos	%/total	Absolutos	%/total
16-19	3,3	0,58	18,2	0,75	16,1	0,57	115,0	0,64
20-24	44,9	7,83	192,7	7,96	144,1	5,08	928,5	5,16
< 25	48,2	8,41	210,8	8,72	160,2	5,65	1.043,5	5,80
25 - 29	93,4	16,29	372,4	15,39	321,1	11,32	1.985,3	11,03
<30	141,6	24,69	583,2	24,11	481,3	16,96	3.028,8	16,82
30-54	402,2	70,11	1.725,7	71,33	1.987,9	70,06	12.737,2	70,75
55 - 64	29,8	5,20	110,4	4,56	368,3	12,98	2.236,5	12,42
Total 16 - 64	573,6	100,00	2.419,3	100,00	2.837,4	100,00	18.002,5	100,00

Distribución de los asalariados por tipo de contrato

	Extranjeros				Población total 16-64			
	Madrid		España		Madrid		España	
	Absolutos	%/total asalar.	Absolutos	%/total asalar.	Absolutos	%/total asalar.	Absolutos	%/total asalar.
Indefinido	344,6	64,90	1.260,2	58,24	1.995,2	80,01	11.319,3	75,20
Temporal	186,4	35,10	903,5	41,76	498,6	19,99	3.733,4	24,80
Total asalariados	530,9	100,00	2.163,7	100,00	2.493,8	100,00	15.052,7	100,00
Tasa temporalidad	35,10		41,76		19,99		24,80	

Fuente: Encuesta de Población Activa. INE

EPA I T 2011. Españoles y extranjeros de Madrid y España (16-64)

EPA I T 2011							
Madrid	Pob 16-64	Activos	Ocupados	Parados	TA	TO	TP
Españoles	3.443,3	2.634,9	2.263,7	371,1	76,52	65,74	14,09
Extranjeros	858,1	724,0	573,6	150,4	84,38	66,85	20,77
TOTAL	4.301,3	3.358,9	2.837,4	521,5	78,09	65,96	15,53

EPA I T 2011							
España	Pob 16-64	Activos	Ocupados	Parados	TA	TO	TP
Españoles	26.312,3	19.346,8	15.583,2	3.763,6	73,53	59,22	19,45
Extranjeros	4.465,2	3.561,4	2.419,3	1.142,1	79,76	54,18	32,07
TOTAL	30.777,5	22.908,2	18.002,5	4.905,7	74,43	58,49	21,41

EPA IV T 2010							
Madrid	Pob 16-64	Activos	Ocupados	Parados	TA	TO	TP
Españoles	3.441,7	2.680,6	2.299,7	380,9	77,89	66,82	14,21
Extranjeros	867,4	729,7	568,6	161,1	84,12	65,55	22,08
TOTAL	4.309,1	3.410,3	2.868,3	542,0	79,14	66,56	15,89

EPA IV T 2010							
España	Pob 16-64	Activos	Ocupados	Parados	TA	TO	TP
Españoles	26.334,2	19.353,5	15.754,7	3.598,8	73,49	59,83	18,60
Extranjeros	4.478,1	3.592,7	2.498,1	1.094,6	80,23	55,78	30,47
TOTAL	30.812,3	22.946,2	18.252,7	4.693,4	74,47	59,24	20,45

EPA I T 2010							
Madrid	Pob 16-64	Activos	Ocupados	Parados	TA	TO	TP
Españoles	3.426,9	2.641,1	2.272,5	368,6	77,07	66,31	13,96
Extranjeros	891,0	751,4	567,6	183,8	84,33	63,70	24,46
TOTAL	4.318,0	3.392,5	2.840,1	552,4	78,57	65,77	16,28

EPA I T 2010							
España	Pob 16-64	Activos	Ocupados	Parados	TA	TO	TP
Españoles	26.308,9	19.192,2	15.713,1	3.479,1	72,95	59,73	18,13
Extranjeros	4.540,8	3.662,8	2.532,0	1.130,8	80,66	55,76	30,87
TOTAL	30.849,7	22.855,0	18.245,1	4.609,9	74,09	59,14	20,17

EPA I T 2011. Variaciones trimestral y anual. Españoles y extranjeros de Madrid y España (16-64)

Variación trimestral: I T 2011 - IV T 2010								
Madrid	Pob 16-64		Activos		Ocupados		Parados	
	Absoluta	Relativa	Absoluta	Relativa	Absoluta	Relativa	Absoluta	Relativa
Españoles	1,6	0,05	-45,7	-1,71	-36,0	-1,56	-9,8	-2,57
Extranjeros	-9,3	-1,08	-5,6	-0,77	5,1	0,89	-10,7	-6,64
TOTAL	-7,7	-0,18	-51,4	-1,51	-30,9	-1,08	-20,5	-3,78

España	Pob 16-64		Activos		Ocupados		Parados	
	Absoluta	Relativa	Absoluta	Relativa	Absoluta	Relativa	Absoluta	Relativa
Españoles	-21,9	-0,08	-6,6	-0,03	-171,4	-1,09	164,8	4,58
Extranjeros	-12,9	-0,29	-31,3	-0,87	-78,8	-3,15	47,5	4,34
TOTAL	-34,8	-0,11	-37,9	-0,17	-250,2	-1,37	212,3	4,52

Variación anual: I T 2011 - I T 2010								
Madrid	Pob 16-64		Activos		Ocupados		Parados	
	Absoluta	Relativa	Absoluta	Relativa	Absoluta	Relativa	Absoluta	Relativa
Españoles	16,3	0,48	-6,2	-0,24	-8,7	-0,38	2,5	0,68
Extranjeros	-32,9	-3,70	-27,4	-3,65	6,0	1,06	-33,4	-18,18
TOTAL	-16,6	-0,39	-33,6	-0,99	-2,7	-0,10	-30,9	-5,60

España	Pob 16-64		Activos		Ocupados		Parados	
	Absoluta	Relativa	Absoluta	Relativa	Absoluta	Relativa	Absoluta	Relativa
Españoles	3,4	0,01	154,7	0,81	-129,9	-0,83	284,5	8,18
Extranjeros	-75,6	-1,66	-101,4	-2,77	-112,7	-4,45	11,3	1,00
TOTAL	-72,2	-0,23	53,3	0,23	-242,6	-1,33	295,8	6,42

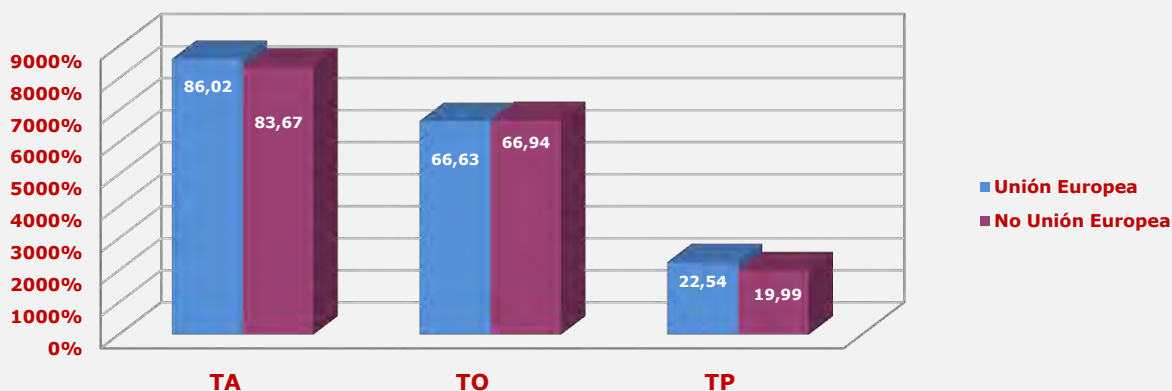
Fuente: Encuesta de Población Activa. INE

EPA I T 2011. TA, TO y TP por zona de procedencia Madrid y España (16-64)

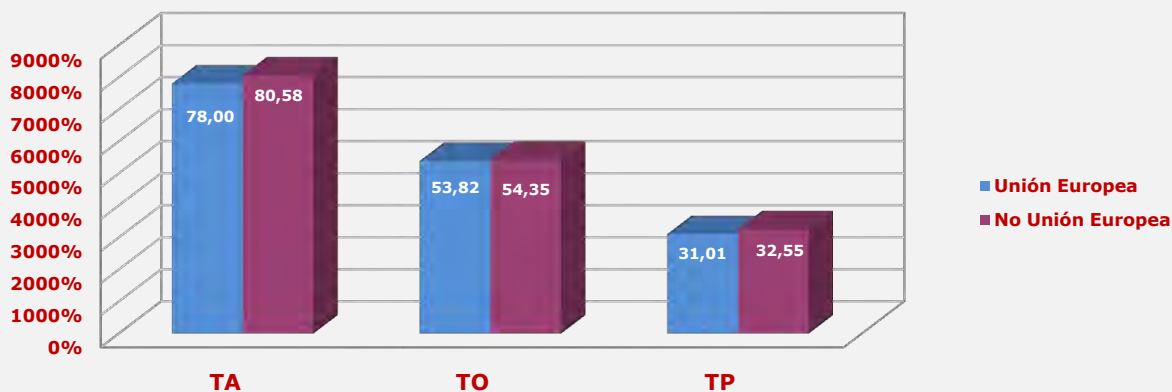
Madrid	Pob 16-64	Activos	Ocupados	Parados	TA	TO	TP
Españoles	3.443,3	2.634,9	2.263,7	371,1	76,52	65,74	14,09
Unión Europea	257,4	221,4	171,5	49,9	86,02	66,63	22,54
No Unión Europea	600,7	502,6	402,1	100,5	83,67	66,94	19,99
Total extranjeros	858,1	724,0	573,6	150,4	84,38	66,85	20,77
TOTAL	4.301,3	3.358,9	2.837,4	521,5	78,09	65,96	15,53

España	Pob 16-64	Activos	Ocupados	Parados	TA	TO	TP
Españoles	26.312,3	19.346,8	15.583,2	3.763,6	73,53	59,22	19,45
Unión Europea	1.421,1	1.108,5	764,8	343,7	78,00	53,82	31,01
No Unión Europea	3.044,1	2.452,9	1.654,5	798,4	80,58	54,35	32,55
Total extranjeros	4.465,2	3.561,4	2.419,3	1.142,1	79,76	54,18	32,07
TOTAL	30.777,5	22.908,2	18.002,5	4.905,7	74,43	58,49	21,41

Tasas actividad, ocupación y paro UE y no UE. EPA I T 2011 Madrid



Tasas actividad, ocupación y paro UE y no UE. EPA I T 2011 España



Fuente: Encuesta de Población Activa. INE

EPA I T 2011. Ocupados extranjeros vs españoles por sexo y CCAA (16-64)

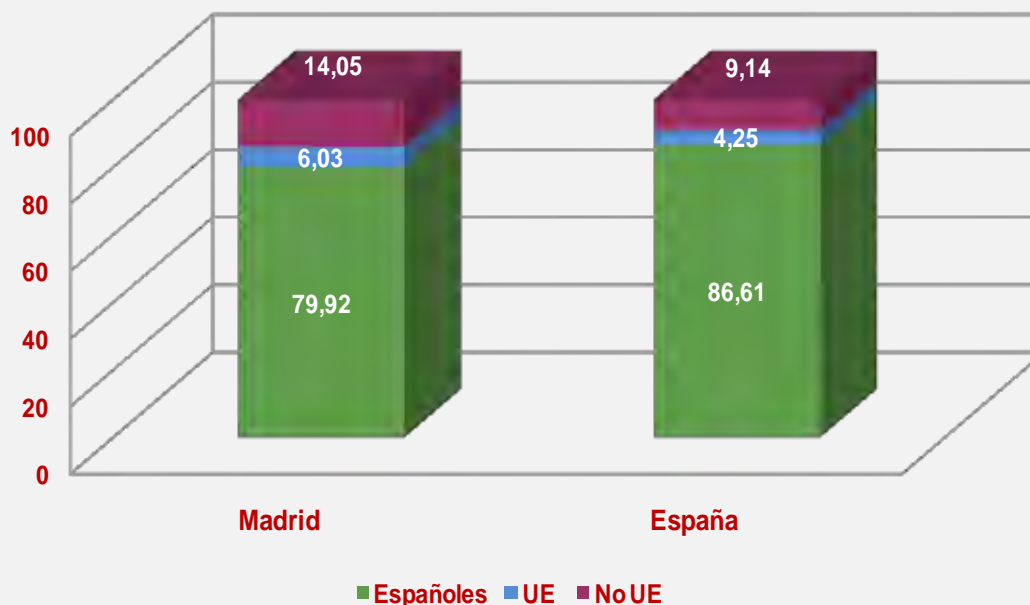
Comunidad autónoma	Ambos sexos			
	Total	Españoles	Extranjeros	Peso extranjeros s/ total
España	18.002,5	15.583,2	2.419,3	13,44
Andalucía	2.792,2	2.521,0	271,3	9,72
Aragón	523,0	461,2	61,7	11,80
Asturias	388,1	369,0	19,1	4,92
Baleares	420,3	328,6	91,7	21,82
Canarias	773,4	630,9	142,6	18,43
Cantabria	227,4	214,0	13,4	5,89
Castilla y León	964,5	900,0	64,5	6,69
Castilla - La Mancha	771,3	681,3	90,0	11,66
Cataluña	3.066,7	2.581,8	484,9	15,81
C. Valenciana	1.877,1	1.550,7	326,5	17,39
Extremadura	370,9	358,1	12,9	3,47
Galicia	1.071,4	1.026,2	45,2	4,22
Madrid	2.837,4	2.263,7	573,6	20,22
Murcia	538,5	431,5	107,0	19,87
Navarra	268,0	233,6	34,4	12,85
País Vasco	932,9	874,2	58,7	6,29
La Rioja	130,7	113,2	17,5	13,41
Ceuta y Melilla	48,7	44,3	4,4	9,09
Comunidad autónoma	Hombres			
	Total	Españoles	Extranjeros	Peso extranjeros s/ total
España	9.980,3	8.736,3	1.244,0	12,46
Andalucía	1.608,5	1.470,4	138,1	8,58
Aragón	291,7	261,8	29,9	10,26
Asturias	209,2	203,2	6,0	2,87
Baleares	231,6	182,8	48,8	21,08
Canarias	423,7	352,8	70,9	16,72
Cantabria	125,9	119,1	6,8	5,42
Castilla y León	547,9	517,7	30,2	5,51
Castilla - La Mancha	467,0	413,4	53,6	11,48
Cataluña	1.658,7	1.394,6	264,1	15,92
C. Valenciana	1.042,1	883,3	158,8	15,24
Extremadura	222,7	216,1	6,6	2,94
Galicia	579,2	556,2	23,0	3,97
Madrid	1.509,6	1.223,7	285,9	18,94
Murcia	308,0	243,8	64,1	20,83
Navarra	148,7	130,9	17,8	11,94
País Vasco	502,1	474,8	27,2	5,42
La Rioja	73,7	63,9	9,8	13,26
Ceuta y Melilla	30,2	27,8	2,4	7,85
Comunidad autónoma	Mujer			
	Total	Españoles	Extranjeros	Peso extranjeros s/ total
España	8.022,2	6.846,9	1.175,3	14,65
Andalucía	1.183,8	1.050,5	133,2	11,26
Aragón	231,2	199,4	31,8	13,75
Asturias	178,9	165,8	13,1	7,33
Baleares	188,7	145,8	42,9	22,72
Canarias	349,7	278,0	71,7	20,51
Cantabria	101,5	94,9	6,6	6,48
Castilla y León	416,6	382,3	34,3	8,23
Castilla - La Mancha	304,3	268,0	36,3	11,94
Cataluña	1.408,0	1.187,2	220,8	15,68
C. Valenciana	835,0	667,4	167,6	20,07
Extremadura	148,3	142,0	6,3	4,25
Galicia	492,3	470,1	22,2	4,50
Madrid	1.327,7	1.040,0	287,7	21,67
Murcia	230,5	187,7	42,8	18,58
Navarra	119,3	102,6	16,7	13,99
País Vasco	430,8	399,4	31,4	7,29
La Rioja	57,0	49,2	7,8	13,60
Ceuta y Melilla	18,5	16,5	2,1	11,12

Fuente: Encuesta de Población Activa. INE

EPA IV T 2010 Ocupados por procedencia y CCAA (16 y más)

Comunidad autónoma	Total	Españoles	Extranjeros	Unión Europea	No Unión Europea	% Unión Europea	% No Unión Europea
Andalucía	2.813,8	2.539,7	274,0	87,7	186,4	31,99	68,01
Aragón	528,0	466,3	61,7	31,0	30,7	50,22	49,78
Asturias	390,6	371,4	19,1	7,7	11,4	40,36	59,64
Baleares	424,0	331,2	92,8	42,7	50,0	46,07	53,93
Canarias	782,9	638,3	144,6	41,1	103,5	28,45	71,55
Cantabria	228,9	215,5	13,4	4,2	9,2	31,41	68,59
Castilla y León	972,9	908,4	64,5	27,7	36,8	42,97	57,03
Castilla - La Mancha	775,5	685,4	90,1	38,4	51,7	42,67	57,33
Cataluña	3.099,5	2.611,2	488,3	124,0	364,2	25,40	74,60
C. Valenciana	1.887,4	1.560,9	326,5	136,0	190,5	41,66	58,34
Extremadura	373,6	360,8	12,9	5,3	7,5	41,39	58,61
Galicia	1.080,7	1.035,1	45,6	11,3	34,2	24,88	75,12
C.Madrid	2.861,6	2.286,9	574,7	172,5	402,1	30,02	69,98
Murcia	542,1	435,1	107,0	11,4	95,6	10,62	89,38
Navarra	269,6	235,2	34,4	14,7	19,8	42,66	57,34
País Vasco	939,5	880,9	58,7	10,7	48,0	18,24	81,76
Rioja	132,0	114,5	17,5	4,8	12,7	27,33	72,67
Ceuta y Melilla	49,1	44,6	4,4	0,3	4,1	7,66	92,34
España	18.151,7	15.721,6	2.430,0	771,7	1.658,4	31,76	68,24

Ocupados por procedencia. EPA I T 2011 Madrid-España

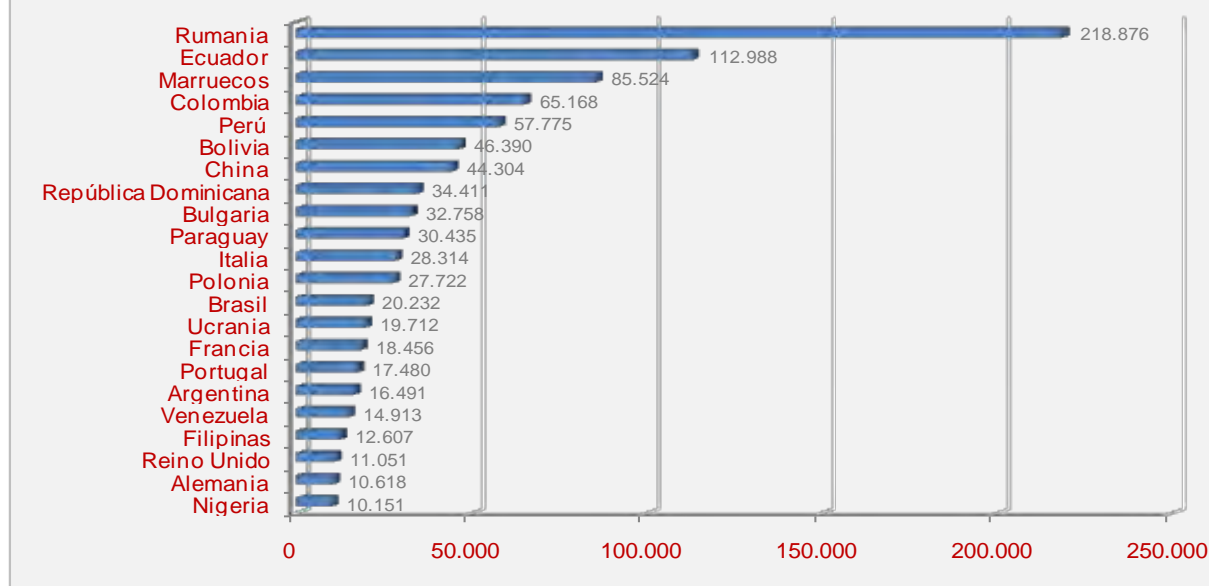


Fuente: Encuesta de Población Activa. INE

Padrón municipal de habitantes Madrid y España

Madrid	Población total	Extranjeros					
		Población extranjera	Unión Europea	No Unión Europea	Var. Anual		Peso extr. s/ total
					Absoluta	Tasa	
1999	5.145.325	134.165	33.467	100.698	18.963	16,46	2,61
2000	5.205.408	165.734	35.969	129.765	31.569	23,53	3,18
2001	5.372.433	305.656	41.921	263.735	139.922	84,43	5,69
2002	5.527.152	444.440	48.377	396.063	138.784	45,41	8,04
2003	5.718.942	589.215	59.242	529.973	144.775	32,57	10,30
2004	5.804.829	664.255	76.080	588.175	75.040	12,74	11,44
2005	5.964.143	780.752	95.051	685.701	116.497	17,54	13,09
2006	6.008.183	800.512	82.556	717.956	19.760	2,53	13,32
2007	6.081.689	866.910	268.881	585.351	66.398	8,29	14,25
2008	6.271.638	1.005.381	329.225	676.156	138.471	15,97	16,03
2009	6.386.932	1.063.803	353.077	710.726	58.422	5,81	16,66
2010	6.458.684	1.079.944	370.886	709.058	16.141	1,52	16,72
2011	6.481.514	1.062.026	381.241	680.785	-17.918	-1,66	16,39

Inmigrantes empadronados en Madrid. INE. Enero 2011



España	Población total	Extranjeros					
		Población extranjera	Unión Europea	No Unión Europea	Var. Anual		Peso extr. s/ total
					Absoluta	Tasa	
1999	40.202.160	748.953	360.024	388.929	111.868	17,56	1,86
2000	40.499.790	923.879	409.446	514.433	174.926	23,36	2,28
2001	41.116.842	1.370.657	442.679	927.978	446.778	48,36	3,33
2002	41.837.894	1.977.946	520.285	1.457.661	607.289	44,31	4,73
2003	42.717.064	2.664.168	622.085	2.042.083	686.222	34,69	6,24
2004	43.197.684	3.034.326	676.286	2.358.040	370.158	13,89	7,02
2005	44.108.530	3.730.610	835.898	2.894.712	696.284	22,95	8,46
2006	44.708.964	4.144.166	918.886	3.225.280	413.556	11,09	9,27
2007	45.116.894	4.482.568	1.702.613	2.779.955	338.402	8,17	9,94
2008	46.157.822	5.268.762	2.102.654	3.166.108	786.194	17,54	11,41
2009	46.745.807	5.648.671	2.273.226	3.375.445	379.909	7,21	12,08
2010	47.021.031	5.747.734	2.350.172	3.397.562	99.063	1,75	12,22
2011	47.150.819	5.730.667	2.392.491	3.338.176	-17.067	-0,30	12,15

Nota: Avance del Padrón municipal a 1 de enero de 2011 (3 abril 2011) . Datos provisionales.

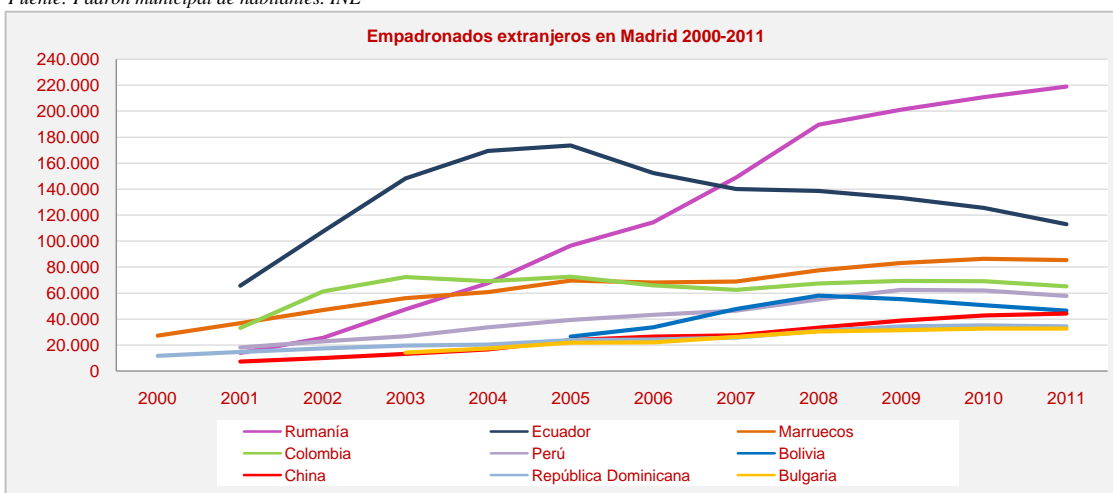
Fuente: Padrón municipal de habitantes. INE

Empadronados extranjeros en Madrid 2000-2011

	2000	2001	2002	2003	2004	2005
Rumanía		13.961	25.563	47.442	67.647	96.437
Ecuador		65.632	107.221	148.262	169.402	173.593
Marruecos	27.318	37.009	46.971	56.137	60.684	69.532
Colombia		33.117	61.163	72.466	69.128	72.636
Perú		18.076	22.678	26.815	33.527	39.274
Bolivia						26.589
China		7.415	10.094	13.367	16.762	23.924
República Dominicana	11.818	14.745	17.572	19.659	20.502	23.785
Bulgaria				14.290	17.594	21.843
Paraguay						
Polonia	4.771	8.427	11.206	14.247	15.024	
Argentina	4.505		9.556	16.992	19.126	21.367
Portugal	6.851	7.374	8.023			
Francia	5.738	6.491				
Filipinas	4.845					
Alemania	4.411					
EEUU	4.408					
Reino Unido	4.149					
Resto países	86.920	93.409	124.393	159.538	174.859	211.772
Total Extranjeros	165.734	305.656	444.440	589.215	664.255	780.752

	2006	2007	2008	2009	2010	2011
Rumanía	114.556	148.906	189.477	201.208	210.822	218.876
Ecuador	152.370	140.036	138.667	133.135	125.469	112.988
Marruecos	68.238	68.819	77.438	83.294	86.386	85.524
Colombia	65.887	62.538	67.390	69.342	69.155	65.168
Perú	43.146	46.434	55.205	62.518	62.120	57.775
Bolivia	33.740	47.716	58.055	55.374	50.644	46.390
China	26.552	27.476	33.489	38.957	42.894	44.304
República Dominicana	24.387	25.736	30.931	34.501	35.154	34.411
Bulgaria	22.078	26.306	30.576	31.573	32.685	32.758
Paraguay					29.433	30.435
Polonia	20.657	23.690	26.582	27.564	27.997	27.722
Argentina						
Portugal						
Francia						
Filipinas						
Alemania						
EEUU						
Reino Unido						
Resto países	228.901	249.253	297.571	326.337	307.185	305.675
Total Extranjeros	800.512	866.910	1.005.381	1.063.803	1.079.944	1.062.026

Fuente: Padrón municipal de habitantes. INE



Peso empadronados extranjeros en Madrid 2001-2011

	2001	2002	2003	2004	2005	2006	2007	2008	2009	2010	2011
Rumanía	4,57	5,75	8,05	10,18	12,35	14,31	17,18	18,85	18,91	19,52	20,61
Ecuador	21,47	24,12	25,16	25,50	22,23	19,03	16,15	13,79	12,52	11,62	10,64
Marruecos	12,11	10,57	9,53	9,14	8,91	8,52	7,94	7,70	7,83	8,00	8,05
Colombia	10,83	13,76	12,30	10,41	9,30	8,23	7,21	6,70	6,52	6,40	6,14
Perú	5,91	5,10	4,55	5,05	5,03	5,39	5,36	5,49	5,88	5,75	5,44
Bolivia					3,41	4,21	5,50	5,77	5,21	4,69	4,37
China	2,43	2,27	2,27	2,52	3,06	3,32	3,17	3,33	3,66	3,97	4,17
República Dominicana	4,82	3,95	3,34	3,09	3,05	3,05	2,97	3,08	3,24	3,26	3,24
Bulgaria			2,43	2,65	2,80	2,76	3,03	3,04	2,97	3,03	3,08
Paraguay										2,73	2,87
Polonia	2,76	2,52	2,42	2,26		2,58	2,73	2,64	2,59	2,59	2,61
Argentina		2,15	2,88	2,88	2,74						
Portugal	2,41	1,81									
Francia	2,12										
Filipinas											
Alemania											
EEUU											
Reino Unido											
Resto países	30,56	27,99	27,08	26,32	27,12	28,59	28,75	29,60	30,68	28,44	28,78
Total Extranjeros	100,00	100,00	100,00	100,00	100,00	100,00	100,00	100,00	100,00	100,00	100,00

Fuente: Padrón municipal de

