

Trabajadores Extranjeros

Diciembre de 2011

B
o
l
e
t
í
n

m
e
n
s
u
a
l



La Suma de Todos



CONSEJERÍA DE EDUCACIÓN Y EMPLEO

Comunidad de Madrid

www.madrid.org

Índice

- **Estructura del Boletín**
- **Análisis**
 - Afiliación a la Seguridad Social
 - Contratos
 - Paro registrado
 - EPA
 - Población
- **Anexo tablas**
 - **Índice I.** Afiliación a la Seguridad Social
 - **Índice II.** Contratos, Paro registrado, EPA y Población

Estructura del Boletín

El Boletín de trabajadores extranjeros recoge información del mercado de trabajo de los inmigrantes en Madrid y una comparativa con el resto de comunidades autónomas de España y el total nacional. Este Boletín consta de dos bloques:

1. Análisis

Texto que recoge el estudio mensual de los datos de afiliación a la seguridad social del colectivo de extranjeros así como los de contratos y paro registrado. También se recoge la evolución trimestral de la EPA y semestralmente se revisan e incorporan los datos relativos a Población. El análisis de datos se extrae de las tablas que se anexan en este documento.

2. Anexo de tablas

Índice I: Recoge las tablas relativas a los datos de afiliación media de extranjeros a la seguridad social, que son los que publica el MTIN desde julio de 2008. Los datos de afiliación se detallan por comunidades autónomas, regímenes, ramas de actividad y países y zonas de procedencia. También se recogen datos por sexo y edad. En todas las tablas debe tenerse en cuenta que la diferencia entre el total regímenes y la suma del régimen general, de autónomos, agrario y hogar, corresponde al resto de regímenes (mar y carbón).

La fuente de los datos es: MTAS <http://www.mtin.es/>

Índice II: Recoge las tablas de contratos y paro registrado del colectivo de inmigrantes. Los datos de paro y contrato se recogen por zona de procedencia, sexo, edad y por rama y sector de actividad.

Las fuentes son: Estadísticas del mercado de trabajo de la Consejería de Educación y Empleo de la CAM http://intranet.madrid.org/cs/Satellite?pagename=ComunidadMadrid/Estructura&language=es&idListConsj=1109265444710&idConsejeria=1109266187254&idOrganismo=1142652621644&cid=1142652621644&c=CM_Agrupador_FP y el SPEE <http://www.sepe.es/>

Este Índice II recoge también las tablas que actualizan EPA y Población, la fuente para ambas es el INE <http://www.ine.es/>

Análisis

Claves del mes

- La **afiliación de extranjeros autónomos** aumenta en Madrid un **6,07%** en el último año
- El **14,13%** de los **contratos** realizados a extranjeros en la Comunidad de Madrid han sido indefinidos
- El **peso de los extranjeros parados** sobre el total del paro registrado es de un **20,74%** en Madrid
- Según la **EPA del IIIIT** de 2011, la tasa de paro de los extranjeros en Madrid se sitúa casi siete puntos por debajo de la de este colectivo en España (26% vs. 32,84%)
- Según el **Padrón** municipal del INE la cifra provisional de la población extranjera en Madrid asciende a 1.062.026 para el año 2011, lo que supone un **16,39%** de la población madrileña

Análisis de los datos del mercado de trabajo de los extranjeros en Madrid

Afiliación a la Seguridad Social

En el mes de diciembre la afiliación de extranjeros a la Seguridad Social en la Comunidad de Madrid ha alcanzado la cifra de 374.523. Nuestra región es la segunda comunidad autónoma con mayor número de extranjeros afiliados en términos absolutos, tras Cataluña. En España los afiliados extranjeros ascienden a 1.738.922, de los cuales, el 21,54% reside en Madrid.

Afiliación media. Diciembre 2011	
Madrid	España
374.523	1.738.922

Este mes, la afiliación de extranjeros ha disminuido en términos absolutos en 2.459 trabajadores en Madrid y presenta una tasa de -0,65%. En España la afiliación de extranjeros baja en 12.375 trabajadores con una tasa de -0,71%.

En términos interanuales la tasa de afiliación de extranjeros en Madrid ha sido de -4,34%, con 16.975 afiliados menos que en diciembre de 2010. En este mismo período la afiliación de extranjeros en España ha caído en 76.057 trabajadores con una tasa de -4,19%.

dic-11	Variación intermensual		Variación interanual	
	Absoluta	Tasa	Absoluta	Tasa
Madrid	-2.459	-0,65	-16.975	-4,34
España	-12.375	-0,71	-76.057	-4,19

Por regímenes, con respecto al mes pasado, el régimen general baja en 2.696 trabajadores con una tasa de -0,96%. El régimen de autónomos presenta una subida de 91 afiliados con una tasa de 0,25%. El régimen de hogar baja un 0,36%. Madrid continúa siendo la comunidad autónoma con más afiliados extranjeros en términos absolutos al régimen del hogar, con 56.475 trabajadores.

En términos interanuales el régimen general, con 21.184 afiliados menos, presenta una tasa de -7,06. El régimen de autónomos, con 35.843 afiliados, sigue arrojando una tasa positiva, 6,07%, con 2.052 ocupados más que el año anterior. El régimen de hogar alcanza una tasa de 4,13%, con 2.239 afiliados más que en diciembre de 2010.

Afiliación por regímenes	Madrid. Diciembre 2011	
	Tasa intermensual	Tasa interanual
General	-0,96	-7,06
Autónomos	0,25	6,07
Hogar	-0,36	4,13

El peso de los extranjeros sobre el total de afiliados en la Comunidad de Madrid es del 13,36%, lo que la sitúa entre las tres comunidades autónomas con mayor proporción de extranjeros entre sus afiliados a la Seguridad Social, tras Murcia (16,29%) y Baleares (15,28%) y más de tres puntos por encima de la media nacional (10,09%).

Un 32,51% del total de extranjeros afiliados en la Comunidad de Madrid pertenecen a la Unión Europea (121.769 personas). Los 252.754 restantes son extranjeros no comunitarios (el 67,49%). Seis nacionalidades agrupan al 54,26% de los trabajadores extranjeros radicados en Madrid. En la región se encuentran afiliados 60.658 rumanos (16,20%); 42.646 ecuatorianos (11,39%); 28.819 peruanos (7,69%);

26.786 colombianos (7,15%); 22.300 marroquíes (5,95%) y 22.015 chinos (5,88%).



Por sectores de actividad, los que agrupan a un mayor número de afiliados extranjeros en Madrid son los siguientes. En el régimen general: Hostelería (19,35%), Comercio y reparación de vehículos (17,59%), Actividades administrativas y servicios auxiliares (15,42%) y Construcción (9,96%), lo que representa un total de 62,32%. En el régimen de autónomos: Comercio y reparación de vehículos (33,41%), Construcción (18,40%), Hostelería (11,80%) y Actividades profesionales, científicas y técnicas (6,84%), lo que supone un 70,44%.

Con un 50,60% de mujeres afiliadas entre los trabajadores extranjeros, la Comunidad de Madrid está a la cabeza en el ranking de paridad entre sexos, seguida de Cantabria (50,11%). La Comunidad de Madrid supera en más de seis puntos porcentuales al conjunto nacional (44,29%).

Madrid, con 185.021 afiliadas extranjeras, supera en términos absolutos a todas las comunidades autónomas. El 24,61% de las mujeres inmigrantes que trabajan en España lo hace en la región. La afiliación de mujeres inmigrantes comunitarias representa el 19,83% del conjunto nacional. En el caso de las trabajadoras extracomunitarias el porcentaje es del 27,31%.

Contratación

En el mes de diciembre la contratación de trabajadores extranjeros ha experimentado un descenso tanto en Madrid como en el total nacional.

Este mes se han realizado 26.198 contratos a trabajadores inmigrantes en nuestra región. Esto supone el 19,72% del total de contratos celebrados en Madrid, que han sido 132.828. En el mismo mes en España se han llevado a cabo 204.369 contratos a extranjeros, un 17,54% del total de contratos efectuados, que han sido 1.165.465. En la Comunidad de Madrid se ha formalizado el 12,82% de los contratos a extranjeros realizados en España.

En Madrid, en diciembre, los contratos a extranjeros experimentan una bajada mensual de 15,25% con 4.715 trabajadores menos. El total de contratos registrados ha experimentado un descenso de 16.888 y una tasa de -11,28%. En el mismo período, en España

se han realizado 29.249 contratos menos que el pasado mes de noviembre a trabajadores inmigrantes, con una tasa de -12,52%. El total de contratos registrados en España ha disminuido en 52.365 con una tasa de variación intermensual de -4,30%.

Este mes la cifra de extranjeros no comunitarios contratados en Madrid alcanza los 18.574, lo que supone un 70,90% sobre el total de extranjeros contratados en Madrid, que han sido 26.198. La contratación de inmigrantes comunitarios ha alcanzado los 7.624, lo que refleja un porcentaje de 29,10%.

Contratos extranjeros en Madrid		
dic-11		
Comunitarios	No comunitarios	Total contratos
7.624	18.574	26.198
29,10	70,90	100,00

En la Comunidad de Madrid, la contratación de inmigrantes ha disminuido un 13,75%, con 4.176 contratos menos que en diciembre de 2010. La variación interanual en el total de contrataciones ha sido -2,14%, que se traduce en 2.911 contratos menos que el pasado año. En España la contratación de trabajadores extranjeros ha disminuido un 10,62% en términos interanuales y el total de contrataciones ha descendido un 2,05% respecto a diciembre de 2010.

Tres ramas de actividad agrupan al 63,90% de los contratos a inmigrantes en Madrid este mes y son: Actividades administrativas y servicios auxiliares (35,42%), Hostelería (16,71%) y Construcción (11,77%). El peso de las contrataciones en estas tres ramas de actividad es mayor entre los extranjeros no comunitarios, 64,07%, que entre los extranjeros comunitarios 63,48%.

El 14,13% de los contratos realizados a extranjeros en la Comunidad de Madrid han sido indefinidos. En el caso de los inmigrantes comunitarios, el porcentaje de contratación indefinida ha sido 12,25% y para los inmigrantes no comunitarios 14,90%. El colectivo de trabajadores españoles en nuestra Comunidad presenta un 10,68% de contratos indefinidos sobre los totales.

Paro registrado

En diciembre el paro registrado de trabajadores extranjeros en la Comunidad de Madrid ha bajado mientras en España ha experimentado un aumento.

Este mes se han registrado 101.369 parados inmigrantes en Madrid y el total de paro registrado se ha situado en 488.709. El porcentaje de parados inmigrantes sobre el total de parados en nuestra región se eleva a 20,74%. En España este mes se han registrado 625.903 parados extranjeros, lo que supone un 14,15% del total de parados, que ha alcanzado la cifra de 4.422.359.

Con respecto a noviembre, el paro de extranjeros desciende en Madrid en 41 trabajadores, con una tasa de variación intermensual de -0,04%. Se ha producido un aumento del paro registrado entre los trabajadores

comunitarios de 477 y una disminución de 518 entre los no comunitarios. El paro total en la Comunidad de Madrid disminuye en diciembre en 4.303 trabajadores, lo que supone una bajada intermensual de 0,87%.

En España el paro registrado de extranjeros aumenta en 474 trabajadores en diciembre y presenta una tasa de variación intermensual de 0,08%. Del mismo modo el paro total experimenta una subida de 1.897 respecto al mes pasado y la tasa se sitúa en 0,04%.

El paro de las mujeres extranjeras en la Comunidad de Madrid registra este mes una cifra de 40.466 paradas, y representa el 39,92% del paro del total de inmigrantes.

En Madrid, el peso de los extranjeros parados sobre el total del paro registrado es de un 20,74%, mientras que los extranjeros representan el 19,72% de las contrataciones y el 19,11% de los ocupados.

En la Comunidad de Madrid el paro registrado de extranjeros no comunitarios alcanza este mes los 69.930 trabajadores, lo que supone un 68,99% sobre el total de extranjeros parados en Madrid, que han sido 101.369. La cifra de parados inmigrantes comunitarios ha sido de 31.439, lo que refleja un porcentaje de 31,01%.

Paro registrado extranjeros en Madrid		
dic-11		
Comunitarios	No comunitarios	Total paro reg.
31.439	69.930	101.369
31,01	68,99	100,00

En el último año, en nuestra región, el paro de los inmigrantes ha subido un 1,66% con 1.654 parados más. El total de parados ha aumentado un 5,80%. En España, en el mismo período, el paro entre los inmigrantes ha subido en 20.065 personas (3,31%), y el incremento en el total de parados ha sido de un 7,86% respecto a diciembre de 2010.

En la Comunidad de Madrid las ramas de actividad con mayor número de parados extranjeros en el mes de diciembre son: Construcción (28,04%), Actividades administrativas y servicios auxiliares (14,31%), Hostelería (11,57%) y Actividades profesionales científicas y técnicas (10,98%). En conjunto, un 64,90% de los parados extranjeros se aglutinan en estas ramas de actividad.

Encuesta de Población Activa. (EPA III Trimestre de 2011)

La Encuesta de Población Activa correspondiente al tercer trimestre del 2011, cifra en 5.277.980 la población de 16 y más de la Comunidad de Madrid, de los cuales 871.282 son extranjeros. En este mismo período en nuestra región, la población 16-64 años arroja un total de 4.297.881 de los cuales 845.710 son extranjeros.

Centrando el análisis de datos en este último grupo de edad, en Madrid la tasa de actividad de los extranjeros es 84,64%, casi cinco puntos por encima de la tasa de

actividad de extranjeros en España (79,95%). La tasa de ocupación de este colectivo es de 62,63% en la Comunidad de Madrid y supera en casi nueve a la de los extranjeros en España (53,70%). La tasa de paro de los inmigrantes en Madrid (26%) se sitúa casi siete puntos por debajo de la tasa de paro de los extranjeros en el conjunto nacional (32,84%).



Según los datos correspondientes al tercer trimestre de 2011 de la Encuesta de Población Activa, se han alcanzado los 2.772.198 ocupados en nuestra región, de los cuales 529.661 son extranjeros, lo que representa el 19,11% de los ocupados totales.

La tasa de ocupados extranjeros en Madrid (62,63%) es casi dos puntos menor que la tasa de ocupados de la población total en esta Comunidad (64,50%).

La tasa de paro de los extranjeros en Madrid (26%) se encuentra casi nueve puntos por encima de la tasa del total de paro en esta Comunidad (17,12%). En España esa diferencia supera los once puntos (32,84% vs. 21,65%).



En cuanto al peso de los ocupados extranjeros entre el total de ocupados por comunidades, las que presentan una mayor proporción de extranjeros entre sus ocupados son Baleares (22,73%), Madrid (19,11%), Murcia (18,89%), Canarias (18,69%), Comunidad Valenciana (17,43%) y Cataluña (14,55%). La media para el conjunto nacional es de 13,11%.

En la Comunidad de Madrid un 50,12% de la población extranjera de 16 a 64 años de edad son mujeres, cifra más de un punto por debajo del porcentaje de las mujeres extranjeras en España, que alcanza el 51,32%.

Dentro del mercado laboral, las mujeres inmigrantes en Madrid tienen un peso similar al resto del conjunto nacional, ya que en nuestra Comunidad las mujeres extranjeras representan el 47,04% de los activos y el 48,34% de los ocupados, mientras que en España las

mujeres extranjeras constituyen el 47,12% de los activos y el 48,91% de los ocupados. El peso de las mujeres ocupadas extranjeras en nuestra región, 48,34%, es mayor que el de las mujeres ocupadas de la población total en Madrid que ha alcanzado el 46,38%.

En Madrid las tasas de actividad y de ocupación de las mujeres extranjeras son superiores a las tasas de la población total femenina. En concreto, la tasa de actividad es superior en casi ocho puntos (79,44% vs. 71,73%), y la tasa de ocupación en más de un punto y medio (60,42% vs. 58,85%).



Entre la población masculina extranjera, en Madrid la tasa de actividad de los trabajadores extranjeros (89,86%) supera en casi seis puntos a la tasa de actividad del conjunto de la población masculina (84,12%). Sin embargo, los trabajadores extranjeros tienen una tasa de ocupación del 64,85%, casi cinco puntos y medio por debajo de la del total de hombres ocupados en Madrid (70,34%).



Otro rasgo definitorio de la oferta de trabajo extranjera en todas las regiones españolas es su juventud. En Madrid y en España, los ocupados extranjeros entre los 25 y los 54 años suponen el 88,63% y 86,59% de la población extranjera.

La estabilidad en el empleo es mayor entre los asalariados extranjeros en la Comunidad de Madrid, que en el resto de España, con unas tasas de temporalidad de 32,85% vs. 44,16%.

Datos de población

Según el Padrón Municipal del Instituto Nacional de Estadística (INE) los datos provisionales del año 2011 cifran la población extranjera empadronada en la

Comunidad de Madrid en 1.062.026 extranjeros, el 16,39% de la población madrileña que asciende a 6.481.514. En España, la población extranjera empadronada se eleva a 5.730.667 que representa el 12,15% de la población total, que es 47.150.819.

Un 18,53% de los inmigrantes en España reside en Madrid, el porcentaje más elevado del país, sólo por detrás de Cataluña (20,64%).

Los extranjeros de la No Unión Europea empadronados en Madrid son el colectivo de inmigrantes mayoritario en nuestra región con una cifra de 680.785 que representan el 64,10% de los inmigrantes de nuestra comunidad. Casi la mitad de los extranjeros de Madrid son latinoamericanos (41,51%), entre los que destacan: Ecuatorianos (10,64%); colombianos (6,14%), peruanos (5,44%), bolivianos (4,37%), dominicanos (3,24%). Un segundo grupo lo forman los inmigrantes africanos (11,65%) en su mayoría de origen marroquí (8,05%) seguidos a distancia por los nigerianos (0,96%). En tercer lugar se sitúan los asiáticos (7,01%) fundamentalmente de origen chino (4,17%) seguidos por los filipinos (1,19%). En último lugar se encuentran los europeos no comunitarios (3,12%) entre los que predominan los extranjeros de origen ucraniano con 1,86% del total de inmigrantes en Madrid.

Los inmigrantes de la Unión Europea residentes en Madrid son 381.241 y representan el 35,90% del total de extranjeros en nuestra comunidad. Por procedencia los primeros puestos están ocupados por rumanos (20,61%) y búlgaros (3,08%); es decir, más de uno de cada cinco extranjeros (23,69%) proceden de estos dos países de reciente incorporación a la UE. En tercer lugar están los italianos (2,67%), primer país del ranking que pertenece al grupo fundador de la UE, junto con Alemania, Bélgica, Francia, Luxemburgo y Países Bajos, colectivo que en conjunto alcanza un 5,96%.



Aunque casi la mitad de los extranjeros son latinoamericanos (440.809), el grupo mayoritario de empadronados en Madrid es de origen rumano (218.876). Le siguen los ecuatorianos (112.988) y los inmigrantes de origen marroquí (85.524). El perfil del inmigrante residente en Madrid es rumano varón.

Principales indicadores

Extranjeros	Fecha	Madrid				España			
		Dato	% Extr.	Var. Interanual		Dato	% Extr.	Var. Interanual	
				Absoluta	Relativa			Absoluta	Relativa
Población*	ene-11	1.062.026	16,39	-17.918	-1,66	5.730.667	12,15	-17.067	-0,30
Afiliados**	dic-11	374.523	13,36	-16.975	-4,34	1.738.922	10,09	-76.057	-4,19
Activos EPA	III T 11	715.791	21,40	-50.861	-6,63	3.514.849	15,29	-148.175	-4,05
Ocupados EPA	III T 11	529.661	19,11	-60.998	-10,33	2.360.615	13,11	-225.804	-8,73
Parados EPA	III T 11	186.130	32,51	10.137	5,76	1.154.234	23,19	77.629	7,21
Paro Registrado	dic-11	101.369	20,74	1.654	1,66	625.903	14,15	20.065	3,31
Contratos	dic-11	26.198	19,72	-4.176	-13,75	204.369	17,54	-24.295	-10,62
Tasas	Fecha	Dato	Variación Inter-EPA			Dato	Variación Inter-EPA		
Tasa Actividad	III T 11	84,64	-2,34			79,95	-0,94		
Tasa Ocupación	III T 11	62,63	-4,11			53,70	-1,35		
Tasa Paro	III T 11	26,00	2,74			32,84	0,89		

Totales	Fecha	Madrid				España			
		Dato	Var. Interanual		Dato	Var. Interanual			
			Absoluta	Relativa		Absoluta	Relativa		
Población*	ene-11	6.481.514	22.830	0,35	47.150.819	129.788	0,28		
Afiliados**	dic-11	2.802.613	-20.488	-0,73	17.229.922	-355.060	-2,02		
Activos EPA	III T 11	3.344.669	-45.414	-1,34	22.986.157	18.572	0,08		
Ocupados EPA	III T 11	2.772.198	-72.240	-2,54	18.009.358	-386.995	-2,10		
Parados EPA	III T 11	572.471	26.826	4,92	4.976.798	405.567	8,87		
Paro Registrado	dic-11	488.709	26.781	5,80	4.422.359	322.286	7,86		
Contratos	dic-11	132.828	-2.911	-2,14	1.165.465	-24.353	-2,05		
Tasas	Fecha	Dato	Variación Inter-EPA			Dato	Variación Inter-EPA		
Tasa Actividad	III T 11	77,82	-1,09			74,92	0,07		
Tasa Ocupación	III T 11	64,50	-1,74			58,70	-0,42		
Tasa Paro	III T 11	17,12	1,05			21,65	0,63		

Peso de Madrid sobre España			
Indicador	Fecha	Extranjeros	Totales
Población*	ene-11	18,53	13,75
Afiliados**	dic-11	21,54	16,27
Ocupados EPA	III T 11	22,44	15,39
Parados Registrados	dic-11	16,20	11,05
Contratos	dic-11	12,82	11,40
Peso de Extranjeros No UE sobre Total de Extranjeros			
Indicador	Fecha	Madrid	España
Población	ene-11	64,10	58,25
Afiliados **	dic-11	67,49	63,06
Parados Regist. No com./ Total extr.	dic-11	68,99	68,21

* Población: Datos provisionales año 2011

** Afiliación Media

Datos EPA referidos a Población 16-64 años

Anexo Tablas

Índice I. Afiliación a la Seguridad Social

Índice II. Contratos, Paro registrado, EPA y Población

ANEXO DE TABLAS. ÍNDICE I

Seguridad Social

a	Extranjeros afiliados por comunidad autónoma, regímenes y zona de procedencia Datos mensuales
b	Comparativa mensual y anual afiliación extranjeros Madrid y España
c	Variación de afiliación interanual e intermensual por regímenes Y CCAA Peso vs. total afiliación
d	Peso afiliados extranjeros sobre total afiliados por regímenes y CCAA Datos mensuales
e	Afiliados extranjeros por zona de procedencia, sexo y CCAA Madrid y España
f	Evolución de los afiliados interanual e intermensual por regímenes Madrid y España
g	Afiliados al régimen general y de autónomos por ramas de actividad en Madrid Datos mensuales
h	Ranking variación interanual e intermensual de afiliación de extranjeros por CCAA Datos mensuales
i	Afiliación de extranjeros en Madrid por regímenes y país de procedencia y ranking Datos mensuales

Extranjeros afiliación por CCAA y regímenes. Diciembre 2011

Comunidad Autónoma	Total extranjeros					Peso regímenes s/ total regímenes			
	Total regímenes	General	Autónomos	Agrario	Hogar	General	Autónomos	Agrario	Hogar
Andalucía	211.888	83.841	27.488	81.294	18.909	39,57	12,97	38,37	8,92
Aragón	58.925	38.999	6.166	9.055	4.598	66,18	10,46	15,37	7,80
Asturias	14.204	8.923	2.076	522	2.179	62,82	14,62	3,68	15,34
Baleares	53.627	32.680	12.358	1.807	6.686	60,94	23,04	3,37	12,47
Canarias	80.637	57.201	15.720	3.013	4.303	70,94	19,49	3,74	5,34
Cantabria	11.133	7.293	1.424	330	2.018	65,51	12,79	2,96	18,13
Castilla-La Mancha	69.493	36.681	5.605	22.545	4.663	52,78	8,07	32,44	6,71
Castilla-León	56.485	36.279	5.815	7.849	6.324	64,23	10,29	13,90	11,20
Cataluña	382.713	280.770	43.679	20.627	37.189	73,36	11,41	5,39	9,72
C. Valenciana	192.480	104.535	28.772	44.734	14.147	54,31	14,95	23,24	7,35
Extremadura	16.194	5.743	1.779	7.556	1.116	35,46	10,99	46,66	6,89
Galicia	34.759	22.597	5.015	1.558	4.059	65,01	14,43	4,48	11,68
Madrid	374.523	278.746	35.843	3.407	56.475	74,43	9,57	0,91	15,08
Murcia	82.812	28.223	5.012	44.248	5.229	34,08	6,05	53,43	6,31
Navarra	24.459	15.354	2.803	3.378	2.925	62,77	11,46	13,81	11,96
País Vasco	52.625	34.131	6.907	2.580	8.736	64,86	13,12	4,90	16,60
La Rioja	15.413	8.706	1.370	4.085	1.253	56,48	8,89	26,50	8,13
Ceuta	2.394	1.538	208	10	610	64,24	8,69	0,42	25,48
Melilla	4.158	2.393	475	11	1.278	57,55	11,42	0,26	30,74
Total	1.738.922	1.084.633	208.512	258.608	182.695	62,37	11,99	14,87	10,51

Comunidad Autónoma	Extranjeros Unión Europea					Peso regímenes s/ total regímenes			
	Total regímenes	General	Autónomos	Agrario	Hogar	General	Autónomos	Agrario	Hogar
Andalucía	91.740	35.551	14.866	39.815	1.455	38,75	16,20	43,40	1,59
Aragón	28.462	19.118	2.985	4.922	1.330	67,17	10,49	17,29	4,67
Asturias	5.356	3.483	874	166	507	65,03	16,32	3,10	9,47
Baleares	24.564	14.162	9.156	224	980	57,65	37,27	0,91	3,99
Canarias	36.137	24.101	10.535	1.130	144	66,69	29,15	3,13	0,40
Cantabria	3.460	2.496	621	118	211	72,14	17,95	3,41	6,10
Castilla-La Mancha	37.144	18.255	2.689	15.066	1.135	49,15	7,24	40,56	3,06
Castilla-León	28.153	18.035	2.910	5.594	1.405	64,06	10,34	19,87	4,99
Cataluña	108.114	82.735	18.006	5.478	1.793	76,53	16,65	5,07	1,66
C. Valenciana	88.651	49.351	16.381	20.063	2.805	55,67	18,48	22,63	3,16
Extremadura	8.126	2.606	723	4.649	147	32,07	8,90	57,21	1,81
Galicia	13.927	10.147	2.292	886	347	72,86	16,46	6,36	2,49
Madrid	121.769	95.746	14.889	1.121	9.982	78,63	12,23	0,92	8,20
Murcia	13.381	7.964	1.953	3.150	307	59,52	14,60	23,54	2,29
Navarra	9.465	6.169	1.522	1.170	605	65,18	16,08	12,36	6,39
País Vasco	16.640	11.290	3.256	1.394	611	67,85	19,57	8,38	3,67
La Rioja	7.009	3.611	672	2.287	440	51,52	9,59	32,63	6,28
Ceuta	75	45	30	0	0	60,00	40,00	0,00	0,00
Melilla	132	93	39	0	0	70,45	29,55	0,00	0,00
Total	642.307	404.956	104.401	107.232	24.201	63,05	16,25	16,69	3,77

Comunidad Autónoma	Extranjeros No Unión Europea					Peso regímenes s/ total regímenes			
	Total regímenes	General	Autónomos	Agrario	Hogar	General	Autónomos	Agrario	Hogar
Andalucía	120.147	48.290	12.622	41.479	17.454	40,19	10,51	34,52	14,53
Aragón	30.463	19.881	3.181	4.133	3.268	65,26	10,44	13,57	10,73
Asturias	8.848	5.441	1.202	356	1.673	61,49	13,58	4,02	18,91
Baleares	29.063	18.518	3.202	1.583	5.706	63,72	11,02	5,45	19,63
Canarias	44.500	33.101	5.185	1.883	4.158	74,38	11,65	4,23	9,34
Cantabria	7.673	4.797	803	212	1.807	62,52	10,47	2,76	23,55
Castilla-La Mancha	32.349	18.426	2.915	7.479	3.528	56,96	9,01	23,12	10,91
Castilla-León	28.332	18.244	2.905	2.255	4.919	64,39	10,25	7,96	17,36
Cataluña	274.599	198.034	25.672	15.149	35.397	72,12	9,35	5,52	12,89
C. Valenciana	103.828	55.183	12.390	24.671	11.342	53,15	11,93	23,76	10,92
Extremadura	8.068	3.137	1.056	2.907	969	38,88	13,09	36,03	12,01
Galicia	20.832	12.450	2.723	672	3.712	59,76	13,07	3,23	17,82
Madrid	252.754	183.000	20.954	2.286	46.493	72,40	8,29	0,90	18,39
Murcia	69.431	20.259	3.059	41.098	4.923	29,18	4,41	59,19	7,09
Navarra	14.994	9.186	1.281	2.208	2.320	61,26	8,54	14,73	15,47
País Vasco	35.985	22.842	3.651	1.186	8.125	63,48	10,15	3,30	22,58
La Rioja	8.404	5.095	698	1.798	813	60,63	8,31	21,39	9,67
Ceuta	2.318	1.493	178	10	610	64,41	7,68	0,43	26,32
Melilla	4.026	2.300	436	11	1.278	57,13	10,83	0,27	31,74
Total	1.096.616	679.677	104.111	151.377	158.494	61,98	9,49	13,80	14,45

Fuente: Datos Seguridad Social. MTIN

Comparativa mensual y anual afiliación extranjeros en Madrid. Diciembre 2011

Madrid	dic-11	Variación intermensual			Variación interanual		
		Absoluta	Tasa	(1)	Absoluta	Tasa	(1)
Total regímenes	374.523	-2.459	-0,65	-0,52	-16.975	-4,34	-4,21
Régimen general	278.746	-2.696	-0,96	-0,86	-21.184	-7,06	-6,98
Régimen autónomos	35.843	91	0,25	0,85	2.052	6,07	6,28
Régimen del hogar	56.475	-205	-0,36	0,35	2.239	4,13	4,77

Fuente: Datos Seguridad Social. MTIN y Elaboración propia

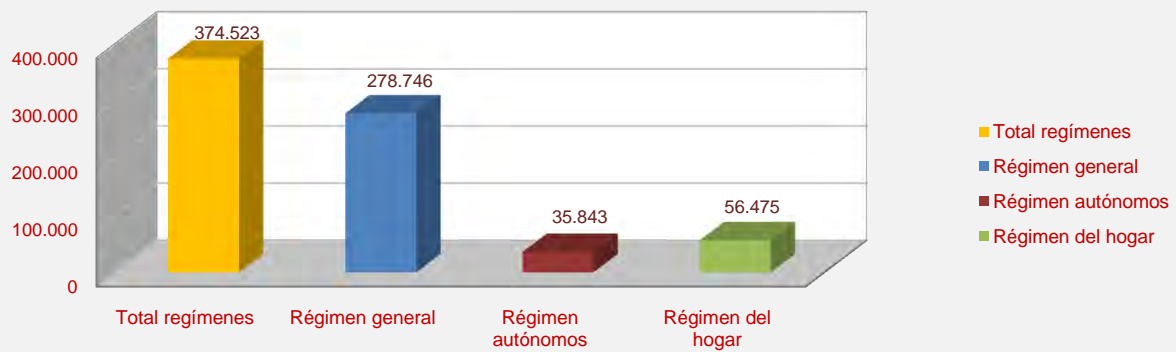
Comparativa mensual y anual afiliación extranjeros en España. Diciembre 2011

España	dic-11	Variación intermensual			Variación interanual		
		Absoluta	Tasa	(1)	Absoluta	Tasa	(1)
Total regímenes	1.738.922	-12.375	-0,71	-1,91	-76.057	-4,19	-4,18
Régimen general	1.084.633	-22.195	-2,01	-3,06	-85.329	-7,29	-7,15
Régimen autónomos	208.512	-704	-0,34	-0,44	9.580	4,82	4,62
Régimen del hogar	182.695	-754	-0,41	0,37	3.763	2,10	2,49

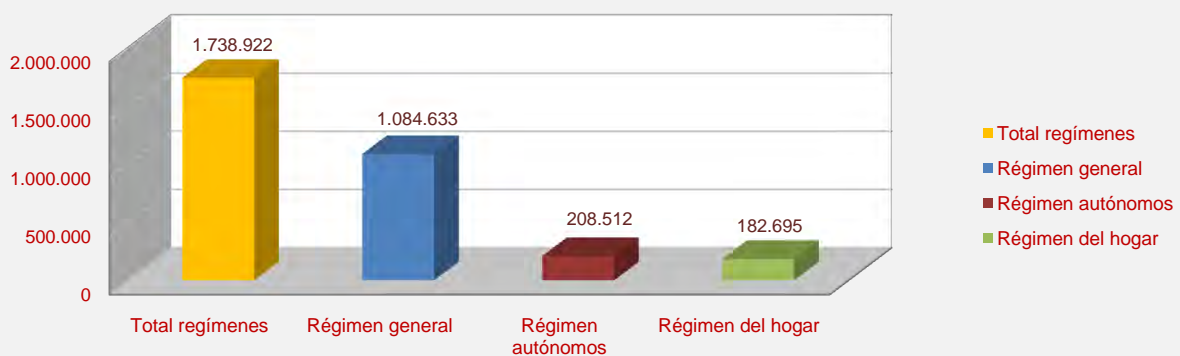
Fuente: Datos Seguridad Social. MTIN y Elaboración propia

(1) Variación Intermensual e Interanual correspondientes al mes anterior al del Boletín actual

Afiliación de extranjeros en Madrid- Diciembre 2011



Afiliación de extranjeros en España- Diciembre 2011



Variación de afiliación interanual por regímenes y CCAA. Diciembre 2011

Comunidad Autónoma	Total regímenes		General		Autónomos		Hogar	
	Var. Absoluta	Tasa	Var. Absoluta	Tasa	Var. Absoluta	Tasa	Var. Absoluta	Tasa
Andalucía	-3.607	-1,67	-4.646	-5,25	1.150	4,37	-265	-1,38
Aragón	-3.038	-4,90	-3.416	-8,05	266	4,51	144	3,23
Asturias	-1.003	-6,60	-894	-9,11	81	4,06	-120	-5,22
Baleares	-3.101	-5,47	-3.384	-9,38	212	1,75	-35	-0,52
Canarias	197	0,24	232	0,41	368	2,40	-283	-6,17
Cantabria	-687	-5,81	-769	-9,54	112	8,54	-5	-0,25
Castilla-La Mancha	-7.803	-10,09	-5.830	-13,71	335	6,36	51	1,11
Castilla-León	-3.402	-5,68	-3.613	-9,06	220	3,93	-34	-0,53
Cataluña	-19.040	-4,74	-24.170	-7,93	2.917	7,16	1.076	2,98
C. Valenciana	-9.522	-4,71	-8.597	-7,60	1.009	3,63	270	1,95
Extremadura	-1	-0,01	-335	-5,51	57	3,31	-42	-3,63
Galicia	-2.653	-7,09	-2.746	-10,84	160	3,30	-152	-3,61
Madrid	-16.975	-4,34	-21.184	-7,06	2.052	6,07	2.239	4,13
Murcia	-3.241	-3,77	-2.563	-8,33	63	1,27	53	1,02
Navarra	-1.584	-6,08	-1.710	-10,02	105	3,89	-23	-0,78
País Vasco	513	0,98	-827	-2,37	391	6,00	981	12,65
La Rioja	-922	-5,64	-689	-7,33	19	1,41	-17	-1,34
Ceuta	-296	-11,00	-251	-14,03	6	2,97	-56	-8,41
Melilla	109	2,69	61	2,62	60	14,46	-16	-1,24
Total	-76.057	-4,19	-85.329	-7,29	9.580	4,82	3.763	2,10

Fuente: Datos Seguridad Social. MTIN y Elaboración propia

Variación de afiliación intermensual por regímenes y CCAA. Diciembre 2011

Comunidad Autónoma	Total regímenes		General		Autónomos		Hogar	
	Var. Absoluta	Tasa	Var. Absoluta	Tasa	Var. Absoluta	Tasa	Var. Absoluta	Tasa
Andalucía	3.324	1,59	-1.559	-1,83	-61	-0,22	-119	-0,63
Aragón	-828	-1,39	-946	-2,37	44	0,72	-13	-0,28
Asturias	-342	-2,35	-325	-3,51	-18	-0,86	-26	-1,18
Baleares	-3.429	-6,01	-2.917	-8,19	-507	-3,94	-35	-0,52
Canarias	-548	-0,68	-548	-0,95	62	0,40	-31	-0,72
Cantabria	-429	-3,71	-353	-4,62	4	0,28	-19	-0,93
Castilla-La Mancha	893	1,30	-1.343	-3,53	6	0,11	-4	-0,09
Castilla-León	-1.712	-2,94	-1.330	-3,54	-63	-1,07	-41	-0,64
Cataluña	-4.733	-1,22	-5.317	-1,86	-170	-0,39	-215	-0,57
C. Valenciana	-221	-0,11	-2.207	-2,07	-86	-0,30	35	0,25
Extremadura	-52	-0,32	-145	-2,46	8	0,45	-12	-1,06
Galicia	-932	-2,61	-828	-3,53	11	0,22	-54	-1,31
Madrid	-2.459	-0,65	-2.696	-0,96	91	0,25	-205	-0,36
Murcia	510	0,62	-263	-0,92	24	0,48	27	0,52
Navarra	-523	-2,09	-571	-3,59	-53	-1,86	-13	-0,44
País Vasco	-811	-1,52	-758	-2,17	-14	-0,20	-37	-0,42
La Rioja	-211	-1,35	-211	-2,37	8	0,59	17	1,38
Ceuta	-26	-1,07	-28	-1,79	5	2,46	-3	-0,49
Melilla	153	3,82	149	6,64	7	1,50	-3	-0,23
Total	-12.375	-0,71	-22.195	-2,01	-704	-0,34	-754	-0,41

Fuente: Datos Seguridad Social. MTIN y Elaboración propia

Peso afiliados extranjeros sobre total afiliados según regímenes. Diciembre 2011

Comunidad Autónoma	Total regímenes			General		
	Total afiliados	Total extranjeros	Peso extr/total	Total afiliados	Total extranjeros	Peso extr/total
Andalucía	2.841.260	211.888	7,46	1.824.277	83.841	4,60
Aragón	522.779	58.925	11,27	399.580	38.999	9,76
Asturias	367.830	14.204	3,86	278.396	8.923	3,21
Baleares	351.015	53.627	15,28	259.991	32.680	12,57
Canarias	679.529	80.637	11,87	545.543	57.201	10,49
Cantabria	207.100	11.133	5,38	159.434	7.293	4,57
Castilla-La Mancha	668.120	69.493	10,40	473.996	36.681	7,74
Castilla-León	901.973	56.485	6,26	667.180	36.279	5,44
Cataluña	3.021.054	382.713	12,67	2.399.960	280.770	11,70
C. Valenciana	1.665.938	192.480	11,55	1.232.749	104.535	8,48
Extremadura	377.100	16.194	4,29	231.527	5.743	2,48
Galicia	966.895	34.759	3,59	700.779	22.597	3,22
Madrid	2.802.613	374.523	13,36	2.362.112	278.746	11,80
Murcia	508.450	82.812	16,29	342.552	28.223	8,24
Navarra	261.012	24.459	9,37	205.373	15.354	7,48
País Vasco	923.724	52.625	5,70	724.569	34.131	4,71
La Rioja	122.264	15.413	12,61	89.140	8.706	9,77
Ceuta	20.600	2.394	11,62	16.722	1.538	9,20
Melilla	20.667	4.158	20,12	15.941	2.393	15,01
Total	17.229.922	1.738.922	10,09	12.929.822	1.084.633	8,39

Comunidad Autónoma	Autónomos			Hogar		
	Total afiliados	Total extranjeros	Peso extr/total	Total afiliados	Total extranjeros	Peso extr/total
Andalucía	465.183	27.488	5,91	31.091	18.909	60,82
Aragón	104.572	6.166	5,90	6.764	4.598	67,98
Asturias	77.137	2.076	2,69	6.251	2.179	34,86
Baleares	76.803	12.358	16,09	9.801	6.686	68,22
Canarias	106.024	15.720	14,83	7.233	4.303	59,49
Cantabria	42.294	1.424	3,37	3.704	2.018	54,48
Castilla-La Mancha	145.651	5.605	3,85	7.455	4.663	62,55
Castilla-León	205.250	5.815	2,83	11.501	6.324	54,99
Cataluña	530.215	43.679	8,24	57.242	37.189	64,97
C. Valenciana	322.110	28.772	8,93	24.387	14.147	58,01
Extremadura	77.623	1.779	2,29	2.363	1.116	47,23
Galicia	217.503	5.015	2,31	20.242	4.059	20,05
Madrid	356.004	35.843	10,07	75.634	56.475	74,67
Murcia	90.423	5.012	5,54	8.976	5.229	58,26
Navarra	45.986	2.803	6,10	4.731	2.925	61,83
País Vasco	176.656	6.907	3,91	15.851	8.736	55,11
La Rioja	25.903	1.370	5,29	1.752	1.253	71,52
Ceuta	3.030	208	6,86	637	610	95,76
Melilla	3.302	475	14,39	1.337	1.278	95,59
Total	3.071.669	208.512	6,79	296.950	182.695	61,52

Fuente: Datos Seguridad Social. MTIN y Elaboración propia

Afiliación extranjeros por procedencia y CCAA. Diciembre 2011

Comunidad Autónoma	Total Extranjeros		Unión Europea		No Unión Europea	
	Número	% s/total nacional	Número	% s/total nacional	Número	% s/total nacional
Andalucía	211.888	12,19	91.740	14,28	120.147	10,96
Aragón	58.925	3,39	28.462	4,43	30.463	2,78
Asturias	14.204	0,82	5.356	0,83	8.848	0,81
Baleares	53.627	3,08	24.564	3,82	29.063	2,65
Canarias	80.637	4,64	36.137	5,63	44.500	4,06
Cantabria	11.133	0,64	3.460	0,54	7.673	0,70
Castilla-La Mancha	69.493	4,00	37.144	5,78	32.349	2,95
Castilla-León	56.485	3,25	28.153	4,38	28.332	2,58
Cataluña	382.713	22,01	108.114	16,83	274.599	25,04
C. Valenciana	192.480	11,07	88.651	13,80	103.828	9,47
Extremadura	16.194	0,93	8.126	1,27	8.068	0,74
Galicia	34.759	2,00	13.927	2,17	20.832	1,90
Madrid	374.523	21,54	121.769	18,96	252.754	23,05
Murcia	82.812	4,76	13.381	2,08	69.431	6,33
Navarra	24.459	1,41	9.465	1,47	14.994	1,37
País Vasco	52.625	3,03	16.640	2,59	35.985	3,28
La Rioja	15.413	0,89	7.009	1,09	8.404	0,77
Ceuta	2.394	0,14	75	0,01	2.318	0,21
Melilla	4.158	0,24	132	0,02	4.026	0,37
Total	1.738.922	100,00	642.307	100,00	1.096.616	100,00

Fuente: Datos Seguridad Social. MTIN y Elaboración propia

Afiliación extranjeros por sexo y CCAA. Diciembre 2011

Comunidad Autónoma	Hombres		Mujeres		Ambos sexos
	Número	Peso s/ambos sexos	Número	Peso s/ambos sexos	
Andalucía	117.297	55,36	94.591	44,64	211.888
Aragón	34.497	58,54	24.428	41,46	58.925
Asturias	7.415	52,20	6.789	47,80	14.204
Baleares	29.642	55,27	23.985	44,73	53.627
Canarias	42.765	53,03	37.872	46,97	80.637
Cantabria	5.554	49,89	5.579	50,11	11.133
Castilla-La Mancha	43.519	62,62	25.974	37,38	69.493
Castilla-León	31.898	56,47	24.587	43,53	56.485
Cataluña	217.913	56,94	164.800	43,06	382.713
C. Valenciana	112.580	58,49	79.900	41,51	192.480
Extremadura	9.578	59,15	6.616	40,85	16.194
Galicia	19.695	56,66	15.064	43,34	34.759
Madrid	185.021	49,40	189.502	50,60	374.523
Murcia	54.579	65,91	28.233	34,09	82.812
Navarra	14.373	58,76	10.086	41,24	24.459
País Vasco	29.556	56,16	23.069	43,84	52.625
La Rioja	9.203	59,71	6.210	40,29	15.413
Ceuta	1.458	60,90	936	39,10	2.394
Melilla	2.252	54,16	1.906	45,84	4.158
Total	968.797	55,71	770.125	44,29	1.738.922

Fuente: Datos Seguridad Social. MTIN y Elaboración propia

Afiliación régimen general y de autónomos por ramas de actividad. Diciembre 2011

	Ramas de actividad CNAE-09	Madrid			
		Régimen general		Régimen autónomos	
		Afiliados extranjeros	Peso /s total extranjeros	Afiliados extranjeros	Peso /s total extranjeros
A	Agricultura, ganadería, caza , selvicultura y pesca	492	0,18	50	0,14
B	Industrias extractivas	403	0,14	3	0,01
C	Industria manufacturera	15.539	5,57	870	2,43
D	Suministro energía eléctrica, gas , vapor y aire acondicionado	147	0,05	4	0,01
E	Suministro agua, actividades saneamiento, gestión residuos y descontaminación	1.396	0,50	12	0,03
F	Construcción	27.765	9,96	6.596	18,40
G	Comercio; reparación vehículos motor y motocicletas	49.032	17,59	11.974	33,41
H	Transporte y almacenamiento	12.062	4,33	1.181	3,29
I	Hostelería	53.940	19,35	4.228	11,80
J	Información y comunicaciones	10.995	3,94	1.460	4,07
K	Actividades financieras y de seguros	3.928	1,41	209	0,58
L	Actividades inmobiliarias	1.587	0,57	188	0,52
M	Actividades profesionales científicas y técnicas	14.881	5,34	2.451	6,84
N	Actividades administrativas y servicios auxiliares	42.983	15,42	2.001	5,58
O	Administración pública y defensa; SS obligatoria	2.439	0,87	0	0,00
P	Educación	10.439	3,74	1.462	4,08
Q	Actividades sanitarias y servicios centrales	16.070	5,77	644	1,80
R	Actividades artísticas, recreativas y entretenimiento	4.084	1,47	635	1,77
S	Otros servicios	8.243	2,96	1.866	5,21
T	Actividades de los hogares como empleadores de personal domestico y productores de bienes y servicios para uso propio	1.815	0,65	10	0,03
U	Actividades de organizaciones y organismos extraterritoriales	508	0,18	0	0,00
V	Actividades no clasificables	0	0,00	0	0,00
	Total extranjeros	278.746	100,00	35.843	100,00

Fuente: Datos Seguridad Social. MTIN y Elaboración propia

Ranking variación interanual afiliación de extranjeros por CCAA. Diciembre 2011

Total extranjeros		Absoluta		Tasa interanual	
Cataluña	382.713	País Vasco	513	País Vasco	0,98
Madrid	374.523	Canarias	197	Canarias	0,24
Andalucía	211.888	Extremadura	-1	Extremadura	-0,01
C. Valenciana	192.480	Cantabria	-687	Andalucía	-1,67
Murcia	82.812	La Rioja	-922	Murcia	-3,77
Canarias	80.637	Asturias	-1.003	Madrid	-4,34
Castilla-La Mancha	69.493	Navarra	-1.584	C. Valenciana	-4,71
Aragón	58.925	Galicia	-2.653	Cataluña	-4,74
Castilla-León	56.485	Aragón	-3.038	Aragón	-4,90
Baleares	53.627	Baleares	-3.101	Baleares	-5,47
País Vasco	52.625	Murcia	-3.241	La Rioja	-5,64
Galicia	34.759	Castilla-León	-3.402	Castilla-León	-5,68
Navarra	24.459	Andalucía	-3.607	Cantabria	-5,81
Extremadura	16.194	Castilla-La Mancha	-7.803	Navarra	-6,08
La Rioja	15.413	C. Valenciana	-9.522	Asturias	-6,60
Asturias	14.204	Madrid	-16.975	Galicia	-7,09
Cantabria	11.133	Cataluña	-19.040	Castilla-La Mancha	-10,09
Total	1.738.922	Total	-76.057	Total	-4,19

Fuente: Datos Seguridad Social. MTIN y Elaboración propia

Ranking variación intermensual afiliación de extranjeros por CCAA. Diciembre 2011

Total extranjeros		Absoluta		Tasa intermensual	
Cataluña	382.713	Andalucía	3.324	Andalucía	1,59
Madrid	374.523	Castilla-La Mancha	893	Castilla-La Mancha	1,30
Andalucía	211.888	Murcia	510	Murcia	0,62
C. Valenciana	192.480	Extremadura	-52	C. Valenciana	-0,11
Murcia	82.812	La Rioja	-211	Extremadura	-0,32
Canarias	80.637	C. Valenciana	-221	Madrid	-0,65
Castilla-La Mancha	69.493	Asturias	-342	Canarias	-0,68
Aragón	58.925	Cantabria	-429	Cataluña	-1,22
Castilla-León	56.485	Navarra	-523	La Rioja	-1,35
Baleares	53.627	Canarias	-548	Aragón	-1,39
País Vasco	52.625	País Vasco	-811	País Vasco	-1,52
Galicia	34.759	Aragón	-828	Navarra	-2,09
Navarra	24.459	Galicia	-932	Asturias	-2,35
Extremadura	16.194	Castilla-León	-1.712	Galicia	-2,61
La Rioja	15.413	Madrid	-2.459	Castilla-León	-2,94
Asturias	14.204	Baleares	-3.429	Cantabria	-3,71
Cantabria	11.133	Cataluña	-4.733	Baleares	-6,01
Total	1.738.922	Total	-12.375	Total	-0,71

Fuente: Datos Seguridad Social. MTIN y Elaboración propia

Afiliación a la Seguridad Social					
Extranjeros en Madrid por regímenes según país de procedencia. Diciembre 2011					
País de procedencia	Total regímenes	General	Autónomos	Agrario	Hogar
Unión Europea					
Alemania	4.221	3.475	733	1	10
Austria	388	309	78	0	0
Bélgica	882	710	171	0	0
Bulgaria	10.009	7.691	855	127	1.336
Chipre	22	21	1	0	0
Dinamarca	290	227	62	0	0
Eslovaquia	205	185	17	1	1
Eslovenia	86	77	9	0	0
Estonia	52	49	1	0	2
Finlandia	236	195	41	0	0
Francia	7.528	6.402	1.108	1	13
Grecia	390	342	47	0	0
Hungría	319	275	38	1	6
Irlanda	1.125	915	209	0	1
Italia	11.706	9.897	1.764	5	37
Letonia	69	65	2	0	2
Lituania	183	161	14	3	5
Luxemburgo	17	14	3	0	0
Malta	18	16	2	0	0
Países Bajos	1.346	1.071	263	0	10
Polonia	7.433	5.461	909	29	1.030
Portugal	7.450	6.050	924	70	395
Reino Unido	6.159	4.744	1.408	0	6
República Checa	267	236	23	3	4
Rumanía	60.658	46.603	6.052	879	7.125
Suecia	713	557	156	0	0
Total Unión Europea	121.769	95.746	14.889	1.121	9.982
No Unión Europea					
Bolivia	18.728	8.856	307	124	9.439
China	22.015	12.104	9.386	12	513
Colombia	26.786	22.212	1.289	55	3.230
Dominicana (Rep.)	11.471	8.642	460	23	2.346
Ecuador	42.646	35.251	1.290	314	5.790
Filipinas	7.922	3.939	61	16	3.906
Marruecos	22.300	18.025	1.301	717	2.257
Paraguay	10.066	3.732	144	40	6.150
Perú	28.819	24.304	643	62	3.804
Ucrania	7.150	4.572	298	32	2.248
Resto países no U.E.	54.853	41.365	5.776	891	6.810
Total no Unión Europea	252.754	183.000	20.954	2.286	46.493
Total Extranjeros	374.523	278.746	35.843	3.407	56.475

Ranking afiliación de extranjeros por país y zona de procedencia. Diciembre 2011					
Unión Europea			No Unión Europea		
Países	Total regímenes	% s/ total extranjeros	Países	Total regímenes	% s/ total extranjeros
RUMANIA	60.658	16,20	ECUADOR	42.646	11,39
ITALIA	11.706	3,13	PERU	28.819	7,69
BULGARIA	10.009	2,67	COLOMBIA	26.786	7,15
FRANCIA	7.528	2,01	MARRUECOS	22.300	5,95
PORTUGAL	7.450	1,99	CHINA	22.015	5,88
POLONIA	7.433	1,98	BOLIVIA	18.728	5,00
REINO UNIDO	6.159	1,64	DOMINICANA (REPL)	11.471	3,06
ALEMANIA	4.221	1,13	PARAGUAY	10.066	2,69
PAISES BAJOS	1.346	0,36	FILIPINAS	7.922	2,12
IRLANDA	1.125	0,30	UCRANIA	7.150	1,91
Porcentaje s/ total extranjeros		31,41	Porcentaje s/ total extranjeros		52,84

Fuente: Datos Seguridad Social. MTIN y Elaboración propia

Nota: La diferencia entre total regímenes y la suma de general, autónomo, agrario y hogar, corresponde al resto de regímenes (mar y carbón).

Boletín de Trabajadores Extranjeros

ANEXO DE TABLAS. ÍNDICE II	
Contratos	
j	Contratos a extranjeros contra total de contratos según zona de origen Variaciones Madrid y España. Serie
k	Contratos a extranjeros en la C.A.M. según sexo y edad Serie 2011
l	Contratos a extranjeros en la C.A.M. por ramas de actividad según zona de procedencia y sexo
ll	Contratos indefinidos de trabajadores extranjeros y españoles en Madrid según zona de procedencia. Serie
m	Contratos a extranjeros en Madrid por sexo y edad según país de procedencia Datos mensuales
n	Contratos a extranjeros en Madrid por sectores según país de procedencia Datos mensuales
Paro registrado	
ñ	Parados extranjeros contra total de parados según zona de origen Variaciones Madrid y España. Serie
o	Parados extranjeros en la C.A.M. según sexo y edad Serie 2011
p	Parados extranjeros en la C.A.M. por ramas de actividad según zona de procedencia y sexo
q	Paro registrado de extranjeros por localidades madrileñas. Sexo, edad y sector de actividad económica
r	Paro registrado de extranjeros por localidades madrileñas Variaciones mensuales
s	Paro de extranjeros en Madrid por sexo y edad según país de procedencia Datos mensuales
t	Paro de extranjeros en Madrid por sectores de actividad según país de procedencia Datos mensuales
EPA IIIT 2011	
u	Comparativa de la población total contra población extranjera. Perfil del inmigrante Madrid y España
v	Variaciones de la población 16-64: Trabajadores españoles y extranjeros Madrid y España
w	Tasas actividad, ocupación y paro por zona de procedencia: UE y no UE Madrid y España
x	Ocupados españoles y extranjeros por comunidad autónoma
y	Ocupados españoles y extranjeros según zona de procedencia y comunidad autónoma por sexo
Población	
z	Padrón municipal de habitantes Madrid y España Serie 1999-2011
aa	Empadronados extranjeros en Madrid Serie 2000-2011
ab	Peso empadronados extranjeros en Madrid Serie 2001-2011

Contratos de extranjeros en Madrid según sexo y edad - Diciembre 2011

Total de extranjeros

Año 2011	Hombres				Mujeres				Total			
	< 25	25 - 54	> 55	Total	< 25	25 - 54	> 55	Total	< 25	25 - 54	> 55	Total
Enero	2.218	16.574	380	19.172	1.800	9.869	242	11.911	4.018	26.443	622	31.083
Febrero	2.220	15.455	398	18.073	1.844	8.745	236	10.825	4.064	24.200	634	28.898
Marzo	2.488	16.978	428	19.894	2.192	10.075	282	12.549	4.680	27.053	710	32.443
Abril	2.348	14.878	360	17.586	2.061	9.834	279	12.174	4.409	24.712	639	29.760
Mayo	2.548	16.995	418	19.961	2.380	11.687	317	14.384	4.928	28.682	735	34.345
Junio	2.920	17.246	437	20.603	2.657	11.677	296	14.630	5.577	28.923	733	35.233
Julio	2.855	17.480	464	20.799	2.689	12.375	378	15.442	5.544	29.855	842	36.241
Agosto	2.226	14.539	418	17.183	1.921	10.423	330	12.674	4.147	24.962	748	29.857
Septiembre	2.538	17.232	428	20.198	2.583	13.081	421	16.085	5.121	30.313	849	36.283
Octubre	2.376	15.942	387	18.705	2.475	12.139	382	14.996	4.851	28.081	769	33.701
Noviembre	2.277	15.166	346	17.789	2.225	10.574	325	13.124	4.502	25.740	671	30.913
Diciembre	2.040	12.842	286	15.168	1.848	8.927	255	11.030	3.888	21.769	541	26.198
Total	29.054	191.327	4.750	225.131	26.675	129.406	3.743	159.824	55.729	320.733	8.493	384.955

Extranjeros Comunitarios

Año 2011	Hombres				Mujeres				Total			
	< 25	25 - 54	> 55	Total	< 25	25 - 54	> 55	Total	< 25	25 - 54	> 55	Total
Enero	824	5.145	118	6.087	740	2.822	71	3.633	1.564	7.967	189	9.720
Febrero	871	4.907	125	5.903	756	2.563	77	3.396	1.627	7.470	202	9.299
Marzo	893	5.310	163	6.366	899	2.835	100	3.834	1.792	8.145	263	10.200
Abril	868	4.734	110	5.712	818	2.713	73	3.604	1.686	7.447	183	9.316
Mayo	912	5.303	129	6.344	976	3.395	92	4.463	1.888	8.698	221	10.807
Junio	1.155	5.291	168	6.614	1.007	3.253	73	4.333	2.162	8.544	241	10.947
Julio	1.086	5.389	155	6.630	1.045	3.373	101	4.519	2.131	8.762	256	11.149
Agosto	729	4.191	136	5.056	654	2.523	71	3.248	1.383	6.714	207	8.304
Septiembre	895	5.665	145	6.705	952	3.893	121	4.966	1.847	9.558	266	11.671
Octubre	831	5.149	139	6.119	920	3.628	108	4.656	1.751	8.777	247	10.775
Noviembre	793	4.674	101	5.568	863	3.140	89	4.092	1.656	7.814	190	9.660
Diciembre	602	3.720	99	4.421	667	2.478	58	3.203	1.269	6.198	157	7.624
Total	10.459	59.478	1.588	71.525	10.297	36.616	1.034	47.947	20.756	96.094	2.622	119.472

Extranjeros Extracomunitarios

Año 2011	Hombres				Mujeres				Total			
	< 25	25 - 54	> 55	Total	< 25	25 - 54	> 55	Total	< 25	25 - 54	> 55	Total
Enero	1.394	11.429	262	13.085	1.060	7.047	171	8.278	2.454	18.476	433	21.363
Febrero	1.349	10.548	273	12.170	1.088	6.182	159	7.429	2.437	16.730	432	19.599
Marzo	1.595	11.668	265	13.528	1.293	7.240	182	8.715	2.888	18.908	447	22.243
Abril	1.480	10.144	250	11.874	1.243	7.121	206	8.570	2.723	17.265	456	20.444
Mayo	1.636	11.692	289	13.617	1.404	8.292	225	9.921	3.040	19.984	514	23.538
Junio	1.765	11.955	269	13.989	1.650	8.424	223	10.297	3.415	20.379	492	24.286
Julio	1.769	12.091	309	14.169	1.644	9.002	277	10.923	3.413	21.093	586	25.092
Agosto	1.497	10.348	282	12.127	1.267	7.900	259	9.426	2.764	18.248	541	21.553
Septiembre	1.643	11.567	283	13.493	1.631	9.188	300	11.119	3.274	20.755	583	24.612
Octubre	1.545	10.793	248	12.586	1.555	8.511	274	10.340	3.100	19.304	522	22.926
Noviembre	1.484	10.492	245	12.221	1.362	7.434	236	9.032	2.846	17.926	481	21.253
Diciembre	1.438	9.122	187	10.747	1.181	6.449	197	7.827	2.619	15.571	384	18.574
Total	18.595	131.849	3.162	153.606	16.378	92.790	2.709	111.877	34.973	224.639	5.871	265.483

Fuente: Elaboración propia

Contratos extranjeros en Madrid por ramas de actividad y procedencia - Diciembre 2011

Ramas de actividad CNAE-09	Zona de procedencia				Total extranjeros		
	Comunitarios		Extracomunitarios		Absoluto	Peso s/ total extranjeros	
	Absoluto	Peso s/ total comunitarios	Absoluto	Peso s/ total no comunitarios			
A	Agricultura, ganadería, caza , selvicultura y pesca	102	1,34	204	1,10	306	1,17
B	Industrias extractivas	3	0,04	2	0,01	5	0,02
C	Industria manufacturera	246	3,23	394	2,12	640	2,44
D	Suministro energía eléctrica, gas , vapor y aire acondicionado	2	0,03	1	0,01	3	0,01
E	Suministro agua, actividades saneamiento, gestión residuos y descontaminación	26	0,34	90	0,48	116	0,44
F	Construcción	1.207	15,83	1.877	10,11	3.084	11,77
G	Comercio; reparación vehículos motor y motocicletas	641	8,41	2.054	11,06	2.695	10,29
H	Transporte y almacenamiento	251	3,29	480	2,58	731	2,79
I	Hostelería	1.077	14,13	3.300	17,77	4.377	16,71
J	Información y comunicaciones	244	3,20	409	2,20	653	2,49
K	Actividades financieras y de seguros	25	0,33	58	0,31	83	0,32
L	Actividades inmobiliarias	19	0,25	40	0,22	59	0,23
M	Actividades profesionales científicas y técnicas	375	4,92	700	3,77	1.075	4,10
N	Actividades administrativas y servicios auxiliares	2.556	33,53	6.724	36,20	9.280	35,42
O	Administración pública y defensa; SS obligatoria	25	0,33	49	0,26	74	0,28
P	Educación	258	3,38	195	1,05	453	1,73
Q	Actividades sanitarias y servicios centrales	203	2,66	1.163	6,26	1.366	5,21
R	Actividades artísticas, recreativas y entretenimiento	213	2,79	349	1,88	562	2,15
S	Otros servicios	120	1,57	411	2,21	531	2,03
T	Actividades de los hogares como empleadores de personal domestico y productores de bienes y servicios para uso propio	18	0,24	58	0,31	76	0,29
U	Actividades de organizaciones y organismos extraterritoriales	13	0,17	16	0,09	29	0,11
Total		7.624	100,00	18.574	100,00	26.198	100,00

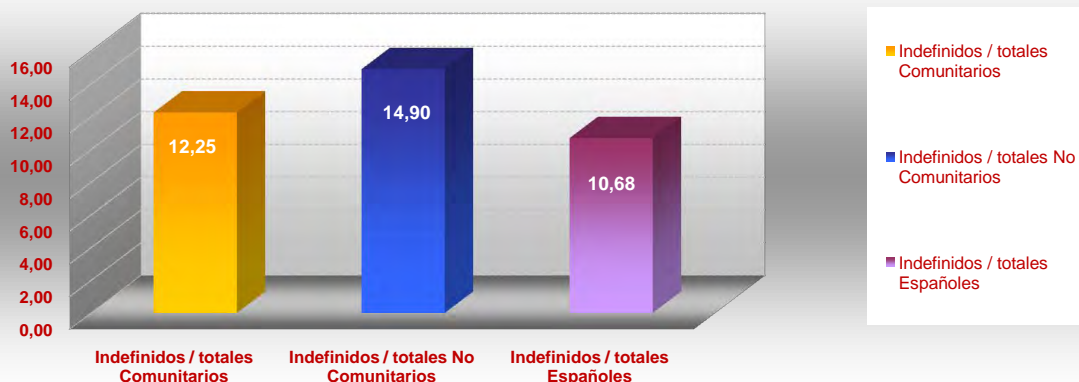
Contratos extranjeros en Madrid según ramas de actividad y sexo - Diciembre 2011

Ramas de actividad CNAE-09	Sexo				Total extranjeros		
	Hombres		Mujeres		Absoluto	Peso s/ total extranjeros	
	Absoluto	Peso s/ total hombres	Absoluto	Peso s/ total mujeres			
A	Agricultura, ganadería, caza , selvicultura y pesca	297	1,96	9	0,08	306	1,17
B	Industrias extractivas	3	0,02	2	0,02	5	0,02
C	Industria manufacturera	459	3,03	181	1,64	640	2,44
D	Suministro energía eléctrica, gas , vapor y aire acondicionado	2	0,01	1	0,01	3	0,01
E	Suministro agua, actividades saneamiento, gestión residuos y descontaminación	72	0,47	44	0,40	116	0,44
F	Construcción	2.990	19,71	94	0,85	3.084	11,77
G	Comercio; reparación vehículos motor y motocicletas	1.495	9,86	1.200	10,88	2.695	10,29
H	Transporte y almacenamiento	628	4,14	103	0,93	731	2,79
I	Hostelería	2.260	14,90	2.117	19,19	4.377	16,71
J	Información y comunicaciones	419	2,76	234	2,12	653	2,49
K	Actividades financieras y de seguros	35	0,23	48	0,44	83	0,32
L	Actividades inmobiliarias	33	0,22	26	0,24	59	0,23
M	Actividades profesionales científicas y técnicas	524	3,45	551	5,00	1.075	4,10
N	Actividades administrativas y servicios auxiliares	4.748	31,30	4.532	41,09	9.280	35,42
O	Administración pública y defensa; SS obligatoria	51	0,34	23	0,21	74	0,28
P	Educación	185	1,22	268	2,43	453	1,73
Q	Actividades sanitarias y servicios centrales	253	1,67	1.113	10,09	1.366	5,21
R	Actividades artísticas, recreativas y entretenimiento	409	2,70	153	1,39	562	2,15
S	Otros servicios	243	1,60	288	2,61	531	2,03
T	Actividades de los hogares como empleadores de personal domestico y productores de bienes y servicios para uso propio	51	0,34	25	0,23	76	0,29
U	Actividades de organizaciones y organismos extraterritoriales	11	0,07	18	0,16	29	0,11
Total		15.168	100,00	11.030	100,00	26.198	100,00

Contratos indefinidos de extranjeros y españoles en Madrid

Madrid	Comunitarios			Extracomunitarios			Españoles		
	Total contratos	Indefinidos	Indefinidos / totales Comunitarios	Total contratos	Indefinidos	Indefinidos / totales No Comunitarios	Total contratos	Indefinidos	Indefinidos / totales Españoles
sep-08	12.165	2.580	21,21	41.847	6.779	16,20	137.489	28.960	21,06
oct-08	12.352	2.505	20,28	40.331	7.112	17,63	152.433	29.160	19,13
nov-08	9.146	1.865	20,39	31.695	5.282	16,67	114.628	20.046	17,49
dic-08	7.540	1.489	19,75	28.406	4.676	16,46	100.525	15.681	15,60
ene-09	10.468	2.196	20,98	27.693	4.602	16,62	96.258	17.939	18,64
feb-09	10.727	2.259	21,06	25.042	4.711	18,81	91.499	17.310	18,92
mar-09	9.985	1.971	19,74	25.524	4.746	18,59	92.383	17.932	19,41
abr-09	9.373	1.809	19,30	24.808	4.502	18,15	85.824	15.269	17,79
may-09	9.535	1.694	17,77	25.493	4.177	16,38	88.773	14.380	16,20
jun-09	10.787	1.665	15,44	29.545	4.284	14,50	106.009	14.826	13,99
jul-09	11.862	1.893	15,96	33.418	4.345	13,00	118.751	15.276	12,86
ago-09	7.946	1.302	16,39	24.414	2.813	11,52	71.070	9.373	13,19
sep-09	11.967	2.109	17,62	29.735	4.380	14,73	120.248	19.621	16,32
oct-09	12.211	2.086	17,08	29.469	4.354	14,77	125.386	18.888	15,06
nov-09	10.976	1.740	15,85	27.830	4.154	14,93	109.439	15.658	14,31
dic-09	9.074	1.462	16,11	24.966	3.580	14,34	101.899	12.977	12,74
ene-10	9.244	1.705	18,44	21.926	3.557	16,22	87.310	14.558	16,67
feb-10	9.973	1.931	19,36	22.919	3.916	17,09	90.814	15.406	16,96
mar-10	11.068	1.896	17,13	26.524	4.541	17,12	103.292	17.110	16,56
abr-10	9.909	1.779	17,95	23.848	3.953	16,58	94.795	15.122	15,95
may-10	10.730	1.731	16,13	26.875	4.146	15,43	109.056	15.901	14,58
jun-10	11.096	1.716	15,47	27.420	3.782	13,79	117.387	19.680	16,77
jul-10	11.600	1.728	14,90	29.242	3.620	12,38	123.594	14.334	11,60
ago-10	8.428	1.284	15,23	22.553	2.495	11,06	81.896	9.516	11,62
sep-10	12.599	2.007	15,93	27.486	3.829	13,93	127.693	19.183	15,02
oct-10	11.308	1.860	16,45	25.311	3.982	15,73	127.827	18.207	14,24
nov-10	10.891	1.786	16,40	25.020	3.994	15,96	119.349	17.244	14,45
dic-10	8.628	1.468	17,01	21.746	3.723	17,12	105.365	14.714	13,96
ene-11	9.720	1.748	17,98	21.363	3.468	16,23	100.514	15.897	15,82
feb-11	9.299	1.520	16,35	19.599	3.358	17,13	92.583	14.999	16,20
mar-11	10.200	1.694	16,61	22.243	4.214	18,95	107.918	17.860	16,55
abr-11	9.316	1.439	15,45	20.444	3.622	17,72	96.915	14.814	15,29
may-11	10.807	1.491	13,80	23.538	3.892	16,53	119.416	17.059	14,29
jun-11	10.947	1.401	12,80	24.286	3.624	14,92	120.572	14.135	11,72
jul-11	11.149	1.368	12,27	25.092	3.396	13,53	125.133	13.774	11,01
ago-11	8.304	1.076	12,96	21.552	2.863	13,28	89.295	9.811	10,99
sep-11	11.671	1.542	13,21	24.612	3.627	14,74	132.714	17.628	13,28
oct-11	10.775	1.394	12,94	22.926	3.412	14,88	131.760	16.118	12,23
nov-11	9.660	1.282	13,27	21.253	3.230	15,20	118.803	14.412	12,13
dic-11	7.624	934	12,25	18.574	2.768	14,90	106.630	11.393	10,68

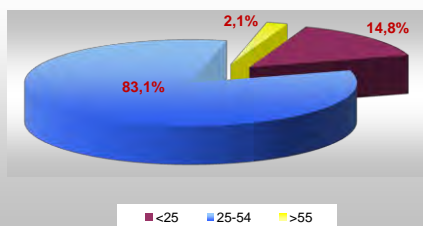
% de contratos indefinidos s/totales extranjeros y españoles en Madrid. Diciembre 2011



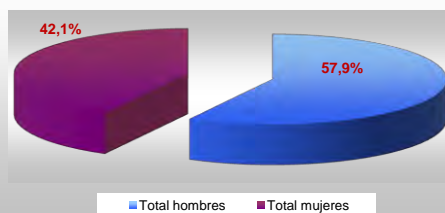
Fuente: Elaboración propia

Contratos												
Extranjeros en Madrid por sexo y edad según país de procedencia. Diciembre 2011												
País de procedencia	Hombres				Mujeres				Total			
	<25	25-54	>55	Total hombres	<25	25-54	>55	Total mujeres	<25	25-54	>55	Total
Madrid-Españoles	12.294	38.884	2.632	53.810	15.675	35.249	1.896	52.820	27.969	74.133	4.528	106.630
Comunitarios												
Unión Europea												
Alemania	13	50	4	67	4	42	5	51	17	92	9	118
Austria	0	3	1	4	1	4	0	5	1	7	1	9
Bélgica	5	17	1	23	4	21	0	25	9	38	1	48
Bulgaria	45	301	10	356	43	258	11	312	88	559	21	668
Chipre	1	0	0	1	0	0	0	0	1	0	0	1
Dinamarca	1	3	2	6	0	3	0	3	1	6	2	9
Eslovaquia	0	4	0	4	0	9	0	9	0	13	0	13
Eslovenia	0	2	0	2	0	2	0	2	0	4	0	4
Estonia	1	2	0	3	0	2	0	2	1	4	0	5
Finlandia	0	3	0	3	1	3	0	4	1	6	0	7
Francia	13	80	3	96	43	100	5	148	56	180	8	244
Grecia	0	10	0	10	1	7	0	8	1	17	0	18
Hungría	1	7	0	8	4	11	0	15	5	18	0	23
Irlanda	6	19	0	25	3	11	0	14	9	30	0	39
Italia	43	360	17	420	51	249	2	302	94	609	19	722
Letonia	0	0	0	0	0	6	0	6	0	6	0	6
Lituania	6	8	0	14	7	9	0	16	13	17	0	30
Luxemburgo	0	0	0	0	1	1	0	2	1	1	0	2
Malta	0	0	0	0	0	0	0	0	0	0	0	0
Países Bajos	3	15	0	18	6	12	3	21	9	27	3	39
Polonia	33	165	7	205	44	149	3	196	77	314	10	401
Portugal	20	212	9	241	19	86	1	106	39	298	10	347
Reino Unido	6	97	7	110	23	49	5	77	29	146	12	187
República Checa	0	5	0	5	1	8	0	9	1	13	0	14
Rumania	405	2.343	38	2.786	407	1.426	23	1.856	812	3.769	61	4.642
Suecia	0	12	0	12	4	6	0	10	4	18	0	22
Total Unión Europea	602	3.718	99	4.419	667	2.474	58	3.199	1.269	6.192	157	7.618
Espacio Económ. Europ. + Suiza												
Islandia	0	0	0	0	0	0	0	0	0	0	0	0
Noruega	0	0	0	0	0	2	0	2	0	2	0	2
Suiza	0	2	0	2	0	2	0	2	0	4	0	4
Liechtenstein	0	0	0	0	0	0	0	0	0	0	0	0
Total EEE + Suiza	0	2	0	2	0	4	0	4	0	6	0	6
Total comunitarios	602	3.720	99	4.421	667	2.478	58	3.203	1.269	6.198	157	7.624
Extracomunitarios												
Ecuador	279	1.449	51	1.779	316	1.434	61	1.811	595	2.883	112	3.590
Colombia	190	835	14	1.039	185	972	25	1.182	375	1.807	39	2.221
Perú	118	1.215	22	1.355	118	914	40	1.072	236	2.129	62	2.427
Marruecos	204	1.341	19	1.564	99	383	12	494	303	1.724	31	2.058
China	145	574	10	729	135	324	5	464	280	898	15	1.193
Dominicana (República)	96	422	10	528	89	368	3	460	185	790	13	988
Bolivia	46	349	3	398	27	357	6	390	73	706	9	788
Ucrania	14	169	10	193	26	211	19	256	40	380	29	449
Argentina	22	301	10	333	8	162	3	173	30	463	13	506
Filipinas	11	116	2	129	3	73	1	77	14	189	3	206
Resto Países extracomunitarios	313	2.351	36	2.700	175	1.251	22	1.448	488	3.602	58	4.148
Total extracomunitarios	1.438	9.122	187	10.747	1.181	6.449	197	7.827	2.619	15.571	384	18.574
Total extranjeros	2.040	12.842	286	15.168	1.848	8.927	255	11.030	3.888	21.769	541	26.198

Contratos extranjeros en Madrid por edad. Diciembre 2011

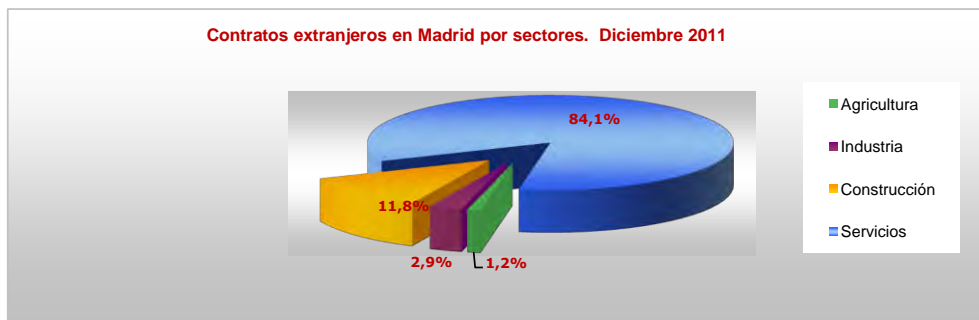


Contratos extranjeros en Madrid por sexo. Diciembre 2011



Fuentes: SEPE y Elaboración propia

Contratos					
Extranjeros en Madrid por sectores según país de procedencia. Diciembre 2011					
País de procedencia	Agricultura	Industria	Construcción	Servicios	Total sectores
Madrid-Españoles	1.136	4.735	4.736	96.023	106.630
Comunitarios					
Unión Europea					
Alemania	0	3	2	113	118
Austria	0	0	1	8	9
Bélgica	0	0	2	46	48
Bulgaria	13	21	74	560	668
Chipre	0	0	0	1	1
Dinamarca	0	0	0	9	9
Eslovaquia	0	0	1	12	13
Eslovenia	0	0	0	4	4
Estonia	0	0	0	5	5
Finlandia	0	1	0	6	7
Francia	0	4	4	236	244
Grecia	0	1	0	17	18
Hungría	0	0	1	22	23
Irlanda	0	0	0	39	39
Italia	0	9	11	702	722
Letonia	0	0	0	6	6
Lituania	0	4	2	24	30
Luxemburgo	0	0	0	2	2
Malta	0	0	0	0	0
Países Bajos	0	0	2	37	39
Polonia	0	9	105	287	401
Portugal	3	18	43	283	347
Reino Unido	0	3	2	182	187
República Checa	0	0	0	14	14
Rumania	86	201	957	3.398	4.642
Suecia	0	2	0	20	22
Total Unión Europea	102	276	1.207	6.033	7.618
Espacio Económ. Europ. + Suiza					
Islandia	0	0	0	0	0
Noruega	0	0	0	2	2
Suiza	0	1	0	3	4
Liechtenstein	0	0	0	0	0
Total EEE + Suiza	0	1	0	5	6
Total comunitarios	102	277	1.207	6.038	7.624
Extracomunitarios					
Ecuador	6	90	536	2.958	3.590
Colombia	1	30	121	2.069	2.221
Perú	1	54	180	2.192	2.427
Marruecos	102	75	363	1.518	2.058
China	0	64	16	1.113	1.193
Dominicana (República)	3	20	71	894	988
Bolivia	1	25	137	625	788
Ucrania	0	12	105	332	449
Argentina	0	8	23	475	506
Filipinas	0	3	0	203	206
Resto Países No U.E.	90	106	325	3.627	4.148
Total extracomunitarios	204	487	1.877	16.006	18.574
Total extranjeros	306	764	3.084	22.044	26.198



Fuentes: SEPE y Elaboración propia

Parados extranjeros en Madrid según sexo y edad - Diciembre 2011

Total de extranjeros

Año 2011	Hombres				Mujeres				Total			
	< 25	25 - 54	> 55	Total	< 25	25 - 54	> 55	Total	< 25	25 - 54	> 55	Total
Enero	4.231	53.247	3.928	61.406	3.497	33.967	2.003	39.467	7.728	87.214	5.931	100.873
Febrero	4.330	53.244	3.970	61.544	3.658	34.714	2.077	40.449	7.988	87.958	6.047	101.993
Marzo	4.639	53.436	4.066	62.141	3.878	35.250	2.167	41.295	8.517	88.686	6.233	103.436
Abril	4.651	53.243	4.141	62.035	3.865	35.003	2.220	41.088	8.516	88.246	6.361	103.123
Mayo	4.438	51.795	4.168	60.401	3.716	34.591	2.223	40.530	8.154	86.386	6.391	100.931
Junio	4.155	50.067	4.178	58.400	3.480	33.963	2.267	39.710	7.635	84.030	6.445	98.110
Julio	3.947	48.784	4.127	56.858	3.364	33.273	2.286	38.923	7.311	82.057	6.413	95.781
Agosto	3.656	48.301	4.150	56.107	3.227	32.853	2.285	38.365	6.883	81.154	6.435	94.472
Septiembre	3.867	49.104	4.226	57.197	3.367	33.608	2.362	39.337	7.234	82.712	6.588	96.534
Octubre	4.052	50.788	4.371	59.211	3.495	34.814	2.420	40.729	7.547	85.602	6.791	99.940
Noviembre	4.130	51.596	4.387	60.113	3.541	35.281	2.475	41.297	7.671	86.877	6.862	101.410
Diciembre	3.868	52.560	4.475	60.903	3.268	34.725	2.473	40.466	7.136	87.285	6.948	101.369
Total	49.964	616.165	50.187	716.316	42.356	412.042	27.258	481.656	92.320	1.028.207	77.445	1.197.972

Extranjeros Comunitarios

Año 2011	Hombres				Mujeres				Total			
	< 25	25 - 54	> 55	Total	< 25	25 - 54	> 55	Total	< 25	25 - 54	> 55	Total
Enero	1.291	15.909	1.451	18.651	1.216	10.414	678	12.308	2.507	26.323	2.129	30.959
Febrero	1.340	15.913	1.457	18.710	1.272	10.634	708	12.614	2.612	26.547	2.165	31.324
Marzo	1.454	15.934	1.495	18.883	1.346	10.877	731	12.954	2.800	26.811	2.226	31.837
Abril	1.378	15.789	1.534	18.701	1.272	10.702	756	12.730	2.650	26.491	2.290	31.431
Mayo	1.295	15.306	1.566	18.167	1.175	10.618	760	12.553	2.470	25.924	2.326	30.720
Junio	1.166	14.869	1.581	17.616	1.072	10.549	783	12.404	2.238	25.418	2.364	30.020
Julio	1.113	14.808	1.603	17.524	1.085	10.599	808	12.492	2.198	25.407	2.411	30.016
Agosto	975	14.642	1.624	17.241	1.034	10.473	817	12.324	2.009	25.115	2.441	29.565
Septiembre	1.014	14.665	1.658	17.337	1.018	10.484	839	12.341	2.032	25.149	2.497	29.678
Octubre	1.072	15.004	1.711	17.787	1.020	10.684	838	12.542	2.092	25.688	2.549	30.329
Noviembre	1.112	15.376	1.738	18.226	1.041	10.809	886	12.736	2.153	26.185	2.624	30.962
Diciembre	1.084	15.906	1.775	18.765	1.003	10.772	899	12.674	2.087	26.678	2.674	31.439
Total	14.294	184.121	19.193	217.608	13.554	127.615	9.503	150.672	27.848	311.736	28.696	368.280

Extranjeros Extracomunitarios

Año 2011	Hombres				Mujeres				Total			
	< 25	25 - 54	> 55	Total	< 25	25 - 54	> 55	Total	< 25	25 - 54	> 55	Total
Enero	2.940	37.338	2.477	42.755	2.281	23.553	1.325	27.159	5.221	60.891	3.802	69.914
Febrero	2.990	37.331	2.513	42.834	2.386	24.080	1.369	27.835	5.376	61.411	3.882	70.669
Marzo	3.185	37.502	2.571	43.258	2.532	24.373	1.436	28.341	5.717	61.875	4.007	71.599
Abril	3.273	37.454	2.607	43.334	2.593	24.301	1.464	28.358	5.866	61.755	4.071	71.692
Mayo	3.143	36.489	2.602	42.234	2.541	23.973	1.463	27.977	5.684	60.462	4.065	70.211
Junio	2.989	35.198	2.597	40.784	2.408	23.414	1.484	27.306	5.397	58.612	4.081	68.090
Julio	2.834	33.976	2.524	39.334	2.279	22.674	1.478	26.431	5.113	56.650	4.002	65.765
Agosto	2.681	33.659	2.526	38.866	2.193	22.380	1.468	26.041	4.874	56.039	3.994	64.907
Septiembre	2.853	34.439	2.568	39.860	2.349	23.124	1.523	26.996	5.202	57.563	4.091	66.856
Octubre	2.980	35.784	2.660	41.424	2.475	24.130	1.582	28.187	5.455	59.914	4.242	69.611
Noviembre	3.018	36.220	2.649	41.887	2.500	24.472	1.589	28.561	5.518	60.692	4.238	70.448
Diciembre	2.784	36.654	2.700	42.138	2.265	23.953	1.574	27.792	5.049	60.607	4.274	69.930
Total	35.670	432.044	30.994	498.708	28.802	284.427	17.755	330.984	64.472	716.471	48.749	829.692

Fuente: Elaboración propia

Parados extranjeros en Madrid según ramas de actividad y procedencia - Diciembre 2011							
Ramas de actividad CNAE-09	Zona de procedencia				Total extranjeros		
	Comunitarios		Extracomunitarios		Absoluto	Peso s/ total extranjeros	
	Absoluto	Peso s/ total comunitarios	Absoluto	Peso s/ total no comunitarios			
A	Agricultura, ganadería, caza , selvicultura y pesca	411	1,31	929	1,33	1.340	1,32
B	Industrias extractivas	31	0,10	50	0,07	81	0,08
C	Industria manufacturera	2.171	6,91	2.943	4,21	5.114	5,04
D	Suministro energía eléctrica, gas , vapor y aire acondicionado	11	0,03	16	0,02	27	0,03
E	Suministro agua, actividades saneamiento, gestión residuos y descontaminación	133	0,42	418	0,60	551	0,54
F	Construcción	8.817	28,04	19.611	28,04	28.428	28,04
G	Comercio; reparación vehículos motor y motocicletas	2.694	8,57	6.424	9,19	9.118	8,99
H	Transporte y almacenamiento	1.391	4,42	2.139	3,06	3.530	3,48
I	Hostelería	3.132	9,96	8.595	12,29	11.727	11,57
J	Información y comunicaciones	449	1,43	1.042	1,49	1.491	1,47
K	Actividades financieras y de seguros	145	0,46	204	0,29	349	0,34
L	Actividades inmobiliarias	144	0,46	242	0,35	386	0,38
M	Actividades profesionales científicas y técnicas	4.430	14,09	6.704	9,59	11.134	10,98
N	Actividades administrativas y servicios auxiliares	3.546	11,28	10.955	15,67	14.501	14,31
O	Administración pública y defensa; SS obligatoria	277	0,88	497	0,71	774	0,76
P	Educación	393	1,25	443	0,63	836	0,82
Q	Actividades sanitarias y servicios centrales	507	1,61	1.968	2,81	2.475	2,44
R	Actividades artísticas, recreativas y entretenimiento	391	1,24	672	0,96	1.063	1,05
S	Otros servicios	540	1,72	1.710	2,45	2.250	2,22
T	Actividades de los hogares como empleadores de personal domestico y productores de bienes y servicios para uso propio	185	0,59	545	0,78	730	0,72
U	Actividades de organizaciones y organismos extraterritoriales	9	0,03	35	0,05	44	0,04
V	Sin empleo anterior	1.632	5,19	3.788	5,42	5.420	5,35
Total		31.439	100,00	69.930	100,00	101.369	100,00

Parados extranjeros en Madrid según ramas de actividad y sexo - Diciembre 2011							
Ramas de actividad CNAE-09	Sexo				Total extranjeros		
	Hombres		Mujeres		Absoluto	Peso s/ total extranjeros	
	Absoluto	Peso s/ total hombres	Absoluto	Peso s/ total mujeres			
A	Agricultura, ganadería, caza , selvicultura y pesca	1.078	1,77	262	0,65	1.340	1,32
B	Industrias extractivas	47	0,08	34	0,08	81	0,08
C	Industria manufacturera	3.501	5,75	1.613	3,99	5.114	5,04
D	Suministro energía eléctrica, gas , vapor y aire acondicionado	21	0,03	6	0,01	27	0,03
E	Suministro agua, actividades saneamiento, gestión residuos y descontaminación	328	0,54	223	0,55	551	0,54
F	Construcción	27.104	44,50	1.324	3,27	28.428	28,04
G	Comercio; reparación vehículos motor y motocicletas	4.604	7,56	4.514	11,16	9.118	8,99
H	Transporte y almacenamiento	2.698	4,43	832	2,06	3.530	3,48
I	Hostelería	4.277	7,02	7.450	18,41	11.727	11,57
J	Información y comunicaciones	828	1,36	663	1,64	1.491	1,47
K	Actividades financieras y de seguros	137	0,22	212	0,52	349	0,34
L	Actividades inmobiliarias	206	0,34	180	0,44	386	0,38
M	Actividades profesionales científicas y técnicas	5.024	8,25	6.110	15,10	11.134	10,98
N	Actividades administrativas y servicios auxiliares	6.636	10,90	7.865	19,44	14.501	14,31
O	Administración pública y defensa; SS obligatoria	482	0,79	292	0,72	774	0,76
P	Educación	256	0,42	580	1,43	836	0,82
Q	Actividades sanitarias y servicios centrales	363	0,60	2.112	5,22	2.475	2,44
R	Actividades artísticas, recreativas y entretenimiento	607	1,00	456	1,13	1.063	1,05
S	Otros servicios	895	1,47	1.355	3,35	2.250	2,22
T	Actividades de los hogares como empleadores de personal domestico y productores de bienes y servicios para uso propio	299	0,49	431	1,07	730	0,72
U	Actividades de organizaciones y organismos extraterritoriales	18	0,03	26	0,06	44	0,04
V	Sin empleo anterior	1.494	2,45	3.926	9,70	5.420	5,35
Total		60.903	100,00	40.466	100,00	101.369	100,00

Fuente: Elaboración propia

Paro registrado de extranjeros por localidades, sexo, edad y sector de actividad económica. Diciembre 2011

Localidades	Total	Sexo y edad								Sectores					
		Hombres				Mujeres				Agric.	Indust.	Constr.	Servic.	S/E Anterior	
		<25	25-54	>55	Total	<25	25-54	>55	Total						
ACEBEDA, LA															
AJALVIR	25		12		12	3	10		13		2	4	19		
ALAMEDA DEL VALLE	1		1		1							1			
ALAMO, EL	30	1	9	3	13		17		17	1	1	9	19		
ALCALA DE HENARES	2.764	90	1.439	183	1.712	102	881	69	1.052	19	305	900	1.347	193	
ALCOBENDAS	255	9	130	14	153	10	86	6	102	2	23	52	170	8	
ALCORCON	611	19	296	26	341	20	236	14	270	7	41	176	345	42	
ALDEA DEL FRESNO	10		4		4	1	5		6	1		2	6	1	
ALGETE	66	3	26	4	33	2	27	4	33		2	11	52	1	
ALPEDRETE	88	6	36	3	45	2	35	6	43		3	10	71	4	
AMBITE	8		4		4		4		4		2	1	4	1	
ANCHUELO	10	1	2		3		7		7	1	1	1	6	1	
ARANJUEZ	373	18	171	13	202	9	157	5	171	15	35	82	230	11	
ARGANDA DEL REY	1.490	57	778	110	945	36	478	31	545	31	267	592	534	66	
ARROYOMOLINOS	56	2	24	3	29	1	25	1	27		5	12	37	2	
ATAZAR, EL															
BATRES	4		2		2		2		2			2	1	1	
BECERRIL DE LA SIERRA	26		13		13		8	5	13		1	8	16	1	
BELMONTE DE TAJO	11		7		7	1	3		4		2		8	1	
BERZOSA DEL LOZOYA	1	1			1									1	
BERRUECO, EL	13	2	8	1	11		2		2			6	7		
BOADILLA DEL MONTE	87	4	43	5	52	3	31	1	35		3	7	74	3	
BOALO, EL	65	3	38	1	42	2	19	2	23	3	7	16	34	5	
BRAOJOS	1		1		1								1		
BREA DE TAJO	1			1	1							1			
BRUNETE	111	8	63	7	78	2	29	2	33	3	9	24	71	4	
BUITRAGO DEL LOZOYA	50	2	23	4	29	1	18	2	21	2	3	15	25	5	
BUSTARVIEJO	16		10		10	1	5		6	1		4	11		
CABANILLAS DE LA SIERRA	7		5		5		2		2			1	6		
CABRERA, LA	40	3	21	1	25	3	12		15		5	17	17	1	
CADALSO DE LOS VIDRIOS	46	2	26	1	29	1	16		17	1	4	16	24	1	
CAMARMA DE ESTERUELAS	39		23		23		13	3	16		9	8	21	1	
CAMPO REAL	99	4	42	3	49	2	48		50	1	26	18	50	4	
CANENCIA	11	1	6		7		3	1	4		1	3	3	4	
CARABAÑA	42		24	2	26	1	15		16	4	6	12	20		
CASARRUBUELOS	15		9		9		4	2	6		1	4	9	1	
CENICIENTOS	14		9		9	1	4		5		1	2	11		
CERCEDILLA	34	3	14	2	19	1	11	3	15	2	4	5	20	3	
CERVERA DE BUITRAGO	2		2		2							1	1		
CIEMPOZUELOS	213	9	102	5	116	8	84	5	97	3	19	58	127	6	
COBEÑA	61	2	27	2	31	3	26	1	30		9	13	38	1	
COLMENAR DEL ARROYO	11		8		8		3		3			2	8	1	
COLMENAR DE OREJA	74	4	33	6	43	1	28	2	31	2	9	22	40	1	
COLMENAREJO	43		25	1	26	2	15		17	1	3	6	31	2	
COLMENAR VIEJO	217	11	118	8	137	8	67	5	80	4	19	64	118	12	
COLLADO MEDIANO	74	7	35	1	43	3	27	1	31		5	15	45	9	
COLLADO VILLALBA	553	19	258	48	325	17	180	31	228	7	29	112	372	33	
CORPA	5		2		2		3		3		1		4		
COSLADA	1.287	32	790	121	943	28	297	19	344	5	59	561	629	33	
CUBAS	19		8		8	3	7	1	11	1	3	1	11	3	
CHAPINERÍA	10	1	4	1	6	1	3		4			1	9		
CHINCHÓN	37		21		21	1	15		16	7	3	4	23		
DAGANZO DE ARRIBA	34	3	18		21	1	12		13		5	6	23		
ESCORIAL, EL	44		22	2	24		17	3	20	4	1	9	29	1	
ESTREMERÁ	23		9		9	1	11	2	14	2		6	11	4	
FRESNEDILLAS	29		13	3	16		13		13			7	21	1	
FRESNO DE TOROTE	13		6	1	7		6		6		2	3	8		
FUENLABRADA	617	19	350	15	384	15	209	9	233	2	69	190	336	20	
FUENTE EL SAZ DE JARAMA	54	3	31	1	35	4	13	2	19		7	12	32	3	
FUENTIDUEÑA DE TAJO	31	1	13	1	15	2	14		16	4	4	7	16		

COMUNITARIOS

Localidades	Total	Sexo y edad								Sectores				
		Hombres				Mujeres				Agric.	Indust.	Constr.	Servic.	S/E Anterior
		<25	25-54	>55	Total	<25	25-54	>55	Total					
GALAPAGAR	160	3	76	11	90	9	58	3	70	7	5	40	103	5
GARGANTA DE LOS MONTES	5	1	2	1	4		1		1			1	4	
GARGANTILLA DEL LOZOYA	4	1	1	1	3		1		1			2	1	1
GASCONES	3		1		1		2		2			1	1	1
GETAFE	1.099	41	549	56	646	40	374	39	453	20	56	330	597	96
GRÍÑON	15		5		5		10		10		2	1	12	
GUADALIX DE LA SIERRA	48	2	25	4	31	3	13	1	17		1	17	26	4
GUADARRAMA	70	3	31	2	36	5	27	2	34		1	22	43	4
LA HIRUELA														
HORCAJO DE LA SIERRA	1						1		1				1	
HORCAJUELO DE LA SIERRA														
HOYO DE MANZANARES	17	1	8	1	10	1	6		7		1	3	13	
HUMANES DE MADRID	91	5	40	6	51	3	34	3	40		15	26	49	1
LEGANES	717	26	397	41	464	36	198	19	253	4	33	229	403	48
LOECHES	37	1	23	1	25	1	11		12	1	9	12	15	
LOZOYA	19		12		12	1	6		7			3	15	1
LOZOYUELA-NAVAS-SIETE IGLESIAS	12		6		6	1	4	1	6			3	8	1
MADARCOS	1						1		1		1			
MADRID	10.604	318	5.227	627	6.172	293	3.745	394	4.432	123	517	2.601	6.829	534
MAJADAHONDA	93	4	43	7	54	5	31	3	39		3	17	72	1
MANZANARES EL REAL	29	1	14	3	18		9	2	11		3	4	20	2
MECO	171	9	97	5	111	8	51	1	60	4	16	69	78	4
MEJORADA DEL CAMPO	229	12	118	10	140	12	76	1	89	1	23	71	127	7
MIRAFLORES DE LA SIERRA	57		24	5	29	2	23	3	28	2	1	18	34	2
MOLAR, EL	127	4	59	5	68	6	52	1	59	7	12	16	88	4
MOLINOS, LOS	18		9	1	10		8		8	1	1	5	11	
MONTEJO DE LA SIERRA	2		1		1		1		1				1	1
MORALEJA DE ENMEDIO	10	1	4	1	6	1	3		4		2	1	7	
MORALZARZAL	108	3	59	9	71	3	29	5	37	3	6	17	70	12
MORATA DE TAJUÑA	83	3	43	4	50	3	29	1	33	5	16	25	30	7
MOSTOLES	1.024	30	531	54	615	35	353	21	409	15	70	355	507	77
NAVACERRADA	18		7	1	8		8	2	10	1			16	1
NAVALAFUENTE	6		5	1	6						1	3	1	1
NAVALAGAMELLA	18	4	8	1	13	1	4		5	1		4	13	
NAVALCARNERO	106	1	46	7	54	4	47	1	52	2	9	18	68	9
NAVARRREDONDA														
NAVAS DEL REY	20		10	1	11	1	8		9	1	3	4	12	
NUEVO BAZTAN	55	3	27	4	34	2	19		21	1	3	23	26	2
OLMEDA DE LAS FUENTES	3	1	1	1	3								3	
ORUSCO	12	4	7		11		1		1	1		5	5	1
PARACUELLOS DEL JARAMA	129	1	82	2	85	3	39	2	44		9	38	81	1
PARLA	893	43	445	47	535	36	294	28	358	8	81	301	404	99
PATONES	1						1		1		1			
PEDREZUELA	49	1	17	3	21	5	22	1	28		3	7	38	1
PELAYOS DE LA PRESA	28	2	16	1	19		8	1	9		1	12	13	2
PERALES DE TAJUÑA	41	1	19	1	21	2	17	1	20	1	4	14	17	5
PEZUELA DE LAS TORRES	14	2	6	1	9	1	4		5			6	8	
PINILLA DEL VALLE	3		1		1		1	1	2				3	
PINTO	211	9	97	5	111	7	87	6	100	1	18	59	120	13
PIÑUECAR														
POZUELO DE ALARCON	150	3	77	9	89	2	55	4	61		4	29	114	3
POZUELO DEL REY	10	1	5		6		4		4	2		4	4	
PRADENA DEL RINCON														
PUEBLA DE LA SIERRA														
PUENTES VIEJAS	7	1	4		5		2		2			2	5	
QUIJORNA	14	1	8		9	2	3		5		2	2	10	

Localidades	Total	Sexo y edad								Sectores				
		Hombres				Mujeres				Agric.	Indust.	Constr.	Servic.	S/E Anterior
		<25	25-54	>55	Total	<25	25-54	>55	Total					
RASCAFRIA	41	1	29	1	31		10		10	4		15	22	
REDUEÑA	2		2		2								2	
RIBATEJADA	9	2	3		5	1	3		4	1	2	1	4	1
RIVAS-VACIAMADRID	477	18	244	18	280	13	170	14	197		25	105	328	19
ROBEDILLO DE LA JARA	2	1	1		2								2	
ROBLEDO DE CHAVELA	26	3	13	1	17		7	2	9	1	1	9	14	1
ROBREGORDO														
ROZAS DE MADRID, LAS	203	8	93	8	109	3	80	11	94	1	9	25	166	2
ROZAS DE PUERTO REAL														
SAN AGUSTIN DE GUADALIX	94	2	44	6	52	4	34	4	42	2	6	9	74	3
SAN FERNANDO DE HENARES	478	21	263	33	317	11	141	9	161	4	31	177	254	12
SAN LORENZO DEL ESCORIAL	53		25	3	28	1	23	1	25		1	10	39	3
SAN MARTIN DE LA VEGA	354	22	178	20	220	9	122	3	134	5	29	112	188	20
SAN MARTIN DE VALDEIGLESIAS	34	3	17	2	22	3	9		12			9	25	
SAN SEBASTIAN DE LOS REYES	231	5	108	10	123	8	92	8	108	3	10	38	174	6
SANTA MARIA DE LA ALAMEDA	2		2		2							1	1	
SANTORCAZ	7	1	2	2	5		1	1	2			1	4	2
SANTOS DE LA HUMOSA, LOS	5		1		1		3	1	4				5	
SERNA DEL MONTE, LA	2					1	1		2					2
SERRANILLOS DEL VALLE	7		2	1	3		4		4			5	2	
SEVILLA LA NUEVA	74	2	35	4	41	3	27	3	33		9	21	40	4
SOMOSIERRA														
SOTO DEL REAL	26		13	1	14	1	10	1	12	1	2	7	16	
TALAMANCA DE JARAMA	22	1	14		15		6	1	7		2	6	14	
TIELMES	62	3	33	2	38	2	19	3	24	2	17	14	27	2
TITULCIA	7		5		5	1	1		2		2	5	5	
TORREJON DE ARDOZ	1.123	40	587	65	692	42	373	16	431	4	109	392	587	31
TORREJON DE LA CALZADA	21	2	6		8	1	12		13		2	3	16	
TORREJON DE VELASCO	4		3		3		1		1			1	3	
TORRELAGUNA	65	2	40	1	43	1	21		22	1	4	23	32	5
TORRELODONES	38	1	17	2	20	1	15	2	18	1		5	32	
TORREMOCHA DE JARAMA	7	1	1	2	4		3		3				7	
TORRES DE LA ALAMEDA	59	4	27	4	35	4	19	1	24		14	17	24	4
TRES CANTOS	78	4	37	3	44	2	29	3	34		5	11	58	4
VALDARACETE	1						1		1				1	
VALDEAVERO	11		8	1	9		2		2	1	1	3	6	
VALDELAGUNA	8		5	1	6		2		2			6	2	
VALDEMANCO	6		2		2	1	3		4		1	2	3	
VALDEMAQUEDA	2						1	1	2				2	
VALDEMORILLO	47	1	21	3	25	1	21		22	3	5	2	33	4
VALDEMORO	483	14	217	16	247	22	199	15	236	5	52	111	292	23
VALDEOLMOS-ALALPARDO	9		5		5	1	3		4		1	2	4	2
VALDEPIELAGOS														
VALDETORRES DE JARAMA	14		10	1	11		3		3			6	8	
VALDILECHA	76		41	2	43	5	28		33	3	17	17	33	6
VALVERDE DE ALCALA	2		1		1		1		1		1		1	
VELILLA DE SAN ANTONIO	77	5	38	4	47	2	27	1	30		10	16	49	2
VELLON, EL	16	1	3		4	2	10		12		1	2	12	1
VENTURADA	7		4	1	5		2		2				7	
VILLACONEJOS	18		8		8		10		10	5	1	1	11	
VILLA DEL PRADO	32	3	17		20	1	11		12	1	1	13	12	5
VILLALBILLA	32	3	12		15		15	2	17		2	8	17	5
VILLAMANRIQUE DE TAJO	14		4		4	3	6	1	10	5		1	4	4
VILLAMANTA	12	1	4	1	6	3	3		6	1	1	1	7	2
VILLAMANTILLA	5		3		3		2		2				5	
VILLANUEVA DE LA CAÑADA	76	2	37	4	43	2	31		33	1	5	12	58	
VILLANUEVA DEL PARDILLO	79	4	36	2	42	2	32	3	37		2	14	61	2
VILLANUEVA DE PERALES	9		3	2	5	1	2	1	4			2	5	2
VILLAR DEL OLMO	24	2	10		12	2	10		12			4	20	
VILLAREJO DE SALVANES	107	4	43	2	49	5	50	3	58	8	12	26	55	6
VILLAVICIOSA DE ODON	38		16	3	19	1	16	2	19		4	5	27	2
VILLAVIEJA DE LOZOYA	1						1		1				1	
ZARZALEJO	7		6		6			1	1			4	3	
Total Comunitarios	31.439	1.084	15.906	1.775	18.765	1.003	10.772	899	12.674	411	2.346	8.817	18.233	1.632

COMUNITARIOS

Localidades	Total	Sexo y edad								Sectores					
		Hombres				Mujeres				Agric.	Indust.	Constr.	Servic.	S/E Anterior	
		<25	25-54	>55	Total	<25	25-54	>55	Total						
ACEBEDA, LA															
AJALVIR	29	2	14		16		13		13		2	5	19	3	
ALAMEDA DEL VALLE															
ALAMO, EL	191	11	105	11	127	9	54	1	64	10	12	74	81	14	
ALCALA DE HENARES	1.716	78	947	68	1.093	40	547	36	623	19	133	450	969	145	
ALCOBENDAS	1.129	42	558	40	640	33	424	32	489	9	75	211	784	50	
ALCORCON	2.093	100	1.116	98	1.314	84	642	53	779	32	96	651	1.177	137	
ALDEA DEL FRESNO	84	6	55	3	64		19	1	20	5	4	35	35	5	
ALGETE	115	6	49	2	57	8	47	3	58		12	16	79	8	
ALPEDRETE	51	3	27	4	34	1	15	1	17	1	4	10	34	2	
AMBITE															
ANCHUELO	6		2		2		4		4				5	1	
ARANJUEZ	598	22	298	16	336	26	226	10	262	22	46	138	365	27	
ARGANDA DEL REY	353	14	169	15	198	19	127	9	155	7	29	54	223	40	
ARROYOMOLINOS	105	6	40	3	49	2	51	3	56		7	16	68	14	
ATAZAR, EL															
BATRES	3		1		1		2		2			1	1	1	
BECERRIL DE LA SIERRA	85	8	54	6	68	5	9	3	17	4	2	37	38	4	
BELMONTE DE TAJO	3						3		3				1	2	
BERZOSA DEL LOZOYA	1		1		1								1		
BERRUECO, EL	6		2		2	1	3		4			1	4	1	
BOADILLA DEL MONTE	107	2	51	5	58	4	45		49	1	2	14	87	3	
BOALO, EL	65	4	37	5	46	2	17		19		6	26	27	6	
BRAJOS	1		1		1							1			
BREA DE TAJO	3	3			3								1	2	
BRUNETE	119	5	54	3	62	5	49	3	57	6	6	26	67	14	
BUITRAGO DEL LOZOYA	19		16		16		3		3		1	6	11	1	
BUSTARVEJO	34	2	15	2	19	5	10		15			9	20	5	
CABANILLAS DE LA SIERRA	5		3		3		2		2				4	1	
CABRERA, LA	34	2	16	3	21	1	12		13		2	9	22	1	
CADALSO DE LOS VIDRIOS	44	3	23	1	27	2	14	1	17	1	1	20	20	2	
CAMARMA DE ESTERUELAS	40	2	20		22		12	6	18		4	8	25	3	
CAMPO REAL	39	2	24	2	28	4	6	1	11		8	13	13	5	
CANENCIA															
CARABAÑA	11		4		4		7		7		2	1	7	1	
CASARRUBUELOS	7		3		3		4		4		1	1	5		
CENICIENTOS	22		15		15	1	6		7	1	2	9	9	1	
CERCEDILLA	106	7	66	3	76	4	25	1	30	2	4	27	69	4	
CERVERA DE BUITRAGO	1		1		1					1					
CIEMPOZUELOS	309	19	147	8	174	12	117	6	135	1	27	77	175	29	
COBEÑA	22		12		12		10		10	1	4	6	11		
COLMENAR DEL ARROYO	42	7	21	3	31		10	1	11		5	11	22	4	
COLMENAR DE OREJA	33		16	1	17	1	15		16	5	1	7	18	2	
COLMENAREJO	65	3	37	3	43	2	17	3	22		2	27	34	2	
COLMENAR VIEJO	694	34	351	23	408	17	251	18	286	5	39	210	403	37	
COLLADO MEDIANO	99	6	66	7	79	6	14		20	3	4	54	35	3	
COLLADO VILLALBA	1.075	64	566	55	685	34	340	16	390	12	40	323	654	46	
CORPA	2		1		1		1		1				2		
COSLADA	132	2	62	6	70	6	51	5	62	2	6	33	84	7	
CUBAS	17		4		4		13		13			3	10	4	
CHAPINERIA	30	4	14	2	20		10		10		1	8	19	2	
CHINCHON	39		19	1	20		18	1	19	9	1	3	22	4	
DAGANZO DE ARRIBA	31		16	1	17	1	13		14		5	3	22	1	
ESCORIAL, EL	113	7	60	8	75	2	34	2	38	3	2	35	67	6	
ESTREMERÁ	6	1	2		3		2	1	3			1	4	1	
FRESNEDILLAS	59	5	41	6	52	2	5		7	3	2	38	14	2	
FRESNO DE TOROTE	8		3		3		5		5	1	1		5	1	
FUENLABRADA	2.072	88	1.059	65	1.212	67	750	43	860	28	185	532	1.220	107	
FUENTE EL SAZ DE JARAMA	86	7	37	3	47	3	34	2	39	3	8	16	54	5	
FUENTIDUEÑA DE TAJO	7		2		2		4	1	5			2	4	1	

EXTRACOMUNITARIOS

Localidades	Total	Sexo y edad								Sectores				
		Hombres				Mujeres				Agric.	Indust.	Constr.	Servic.	S/E Anterior
		<25	25-54	>55	Total	<25	25-54	>55	Total					
GALAPAGAR	646	48	361	44	453	23	161	9	193	4	15	233	367	27
GARGANTA DE LOS MONTES	7		2	1	3	1	2	1	4			2	2	3
GARGANTILLA DEL LOZOYA	3		2		2		1		1				3	
GASCONES														
GETAFE	2.354	105	1.206	79	1.390	90	829	45	964	24	109	677	1.355	189
GRÑON	37	1	17		18	2	17		19		4	7	24	2
GUADALIX DE LA SIERRA	121	12	68	13	93	3	22	3	28		5	45	56	15
GUADARRAMA	179	10	97	8	115	7	52	5	64	4	7	67	94	7
LA HIRUELA														
HORCAJO DE LA SIERRA	1		1		1								1	
HORCAJUELO DE LA SIERRA														
HOYO DE MANZANARES	65	5	38	3	46	2	17		19	1	3	14	45	2
HUMANES DE MADRID	290	12	147	8	167	10	108	5	123	9	31	82	139	29
LEGANES	2.510	107	1.292	118	1.517	70	854	69	993	30	107	811	1.379	183
LOECHES	56	7	27	3	37	1	18		19	1	11	10	29	5
LOZOYA	3		1		1		2		2	1			2	
LOZOYUELA-NAVAS-SIETE IGLESIAS	12		11		11		1		1		1	1	10	
MADARCOS														
MADRID	35.729	1.215	19.119	1.285	21.619	1.057	12.237	816	14.110	380	1.440	10.049	22.555	1.305
MAJADAHONDA	574	20	271	30	321	12	222	19	253	8	21	108	427	10
MANZANARES EL REAL	101	3	57	6	66	3	30	2	35	1	7	40	46	7
MECO	85	5	44	1	50	1	33	1	35	3	11	18	45	8
MEJORADA DEL CAMPO	67	3	31	1	35	4	27	1	32		5	15	44	3
MIRAFLORES DE LA SIERRA	144	3	81	6	90	2	49	3	54	1	2	72	63	6
MOLAR, EL	112	6	48	3	57	3	50	2	55	2	8	17	82	3
MOLINOS, LOS	42	5	27	7	39	2	1		3	1	2	20	18	1
MONTEJO DE LA SIERRA	2						2		2				2	
MORALEJA DE ENMEDIO	29	2	15	1	18		10	1	11		5	7	15	2
MORALZARZAL	120	12	71	6	89	4	27		31			58	54	8
MORATA DE TAJUÑA	60	1	26	4	31	5	23	1	29	6	5	13	26	10
MOSTOLES	2.406	89	1.295	106	1.490	75	790	51	916	38	142	788	1.241	197
NAVACERRADA	24		13	1	14	3	7		10		1	4	18	1
NAVALAFUENTE	29	2	16	2	20	2	7		9		1	14	13	1
NAVALAGAMELLA	82	11	53	6	70	2	10		12	5		38	34	5
NAVALCARNERO	494	27	234	18	279	20	177	18	215	15	21	147	230	81
NAVARRREDONDA														
NAVAS DEL REY	87	7	49	3	59	3	24	1	28	1	2	41	35	8
NUEVO BAZTAN	18		4	2	6		11	1	12			1	15	2
OLMEDA DE LAS FUENTES	2		1		1		1		1			1	1	
ORUSCO	19		8	1	9	1	8	1	10	2		4	9	4
PARACUELLOS DEL JARAMA	100	2	49	1	52	1	42	5	48	2	8	20	67	3
PARLA	3.550	161	1.866	139	2.166	166	1.154	64	1.384	72	220	1.210	1.659	389
PATONES	1		1		1								1	
PEDREZUELA	68	3	32	3	38	6	23	1	30		3	11	47	7
PELAYOS DE LA PRESA	79	1	49	5	55	1	21	2	24	3	2	27	47	
PERALES DE TAJUÑA	24		16		16		8		8		3	11	9	1
PEZUELA DE LAS TORRES	2						2		2				2	
PINILLA DEL VALLE														
PINTO	448	22	184	13	219	15	201	13	229	2	35	77	277	57
PIÑUECAR														
POZUELO DE ALARCON	283	9	160	18	187	8	80	8	96	3	5	81	186	8
POZUELO DEL REY	2		1	1	2							1	1	
PRADENA DEL RINCON														
PUEBLA DE LA SIERRA	1		1		1					1				
PUENTES VIEJAS	1						1		1				1	
QUIJORNA	36	2	14	2	18		17	1	18		2	5	24	5

Localidades	Total	Sexo y edad								Sectores				
		Hombres				Mujeres				Agric.	Indust.	Constr.	Servic.	S/E Anterior
		<25	25-54	>55	Total	<25	25-54	>55	Total					
RASCAFRIA	12	1	7	1	9		3		3	1		5	5	1
REDUEÑA	2		1		1		1		1	1				1
RIBATEJADA	1		1		1							1		
RIVAS-VACIAMADRID	395	19	175	11	205	18	157	15	190	2	16	84	247	46
ROBLEDILLO DE LA JARA														
ROBLEDO DE CHAVELA	43	2	20	2	24	3	16		19	1		15	21	6
ROBREGORDO														
ROZAS DE MADRID, LAS	406	9	164	17	190	13	187	16	216	4	11	53	326	12
ROZAS DE PUERTO REAL	9		6	1	7	1	1		2			1	7	1
SAN AGUSTIN DE GUADALIX	95	4	43	6	53	1	40	1	42	0	7	5	81	2
SAN FERNANDO DE HENARES	74		34	5	39	2	33		35	3	6	16	44	5
SAN LORENZO DEL ESCORIAL	146	10	82	6	98	4	38	6	48	2	6	31	102	5
SAN MARTIN DE LA VEGA	303	16	161	13	190	11	98	4	113	11	13	72	177	30
SAN MARTIN DE VALDEIGLESIAS	174	7	98	6	111	5	55	3	63	5	12	65	85	7
SAN SEBASTIAN DE LOS REYES	632	27	289	23	339	31	248	14	293	9	26	92	470	35
SANTA MARIA DE LA ALAMEDA	10	1	6		7	2	1		3			4	4	2
SANTORCAZ	1						1		1				1	
SANTOS DE LA HUMOSA, LOS	13		6	1	7	2	4		6			1	9	3
SERNA DEL MONTE, LA														
SERRANILLOS DEL VALLE	11	1	4	1	6		4	1	5		1	3	6	1
SEVILLA LA NUEVA	85	8	41	9	58	5	20	2	27	1	4	30	45	5
SOMOSIERRA														
SOTO DEL REAL	55	1	24	3	28	3	21	3	27		3	10	41	1
TALAMANCA DE JARAMA	31		13	1	14	1	16		17		1	4	24	2
TIELMES	24	1	15	1	17	2	4	1	7		3	9	5	7
TITULCIA	9	1	5	1	7		2		2			1	6	2
TORREJON DE ARDOZ	1.933	74	954	76	1.104	67	714	48	829	23	154	464	1.206	86
TORREJON DE LA CALZADA	60	6	20	4	30	2	27	1	30	2	7	9	29	13
TORREJON DE VELASCO	14	1	3	2	6	2	6		8			5	4	5
TORRELAGUNA	53	3	31	4	38	1	13	1	15	3	3	23	22	2
TORRELODONES	69	1	31	3	35	3	26	5	34	1	3	7	56	2
TORREMOCHA DE JARAMA	3		2	1	3					2		1		
TORRES DE LA ALAMEDA	57	7	26		33	5	19		24		11	15	19	12
TRES CANTOS	146	6	52	6	64	3	76	3	82		2	12	129	3
VALDARACETE	2		2		2							1	1	
VALDEAVERO	9		6	1	7		2		2		1	1	7	
VALDELAGUNA	5		5		5					1		3	1	
VALDEMANCO	12		6	1	7		5		5	1	1	4	3	3
VALDEMAQUEDA	16	2	13		15		1		1		1	10	5	
VALDEMORILLO	168	12	105	9	126	5	33	4	42	3	6	54	99	6
VALDEMORO	717	30	314	23	367	32	300	18	350	7	39	152	462	57
VALDEOLMOS-ALALPARDO	15		8		8		7		7	1		2	10	2
VALDEPIELAGOS	2					1	1		2				2	
VALDETORRES DE JARAMA	35	3	17		20	1	12	2	15		4	8	20	3
VALDILECHA	28		17	1	18		8	2	10		5	6	15	2
VALVERDE DE ALCALA														
VELILLA DE SAN ANTONIO	30	2	12	1	15	2	12	1	15		6	3	20	1
VELLON, EL	41	1	20	1	22	1	17	1	19	1		10	23	7
VENTURADA	11		5		5		6		6				10	1
VILLACONEJOS	31		13	3	16	2	13		15		2	6	20	3
VILLA DEL PRADO	160	7	100	6	113	7	37	3	47	18	2	69	55	16
VILLALBILLA	20	1	4	1	6		14		14			1	19	
VILLAMANRIQUE DE TAJO	10	1	7		8		2		2	2		4	4	
VILLAMANTA	33	2	21		23		10		10	1	4	9	15	4
VILLAMANTILLA	17		9		9	1	7		8	1	1	3	12	
VILLANUEVA DE LA CAÑADA	136	5	72	2	79	2	53	2	57		6	30	96	4
VILLANUEVA DEL PARDILLO	161	6	88	10	104	6	48	3	57	2	10	51	87	11
VILLANUEVA DE PERALES	12	2	6		8		4		4		2	4	4	2
VILLAR DEL OLMO	8		4		4	1	3		4		1	1	5	1
VILLAREJO DE SALVANES	15	1	8		9		6		6	1	2	7	3	2
VILLAVICIOSA DE ODON	49		16	5	21	3	24	1	28		4	9	35	1
VILLAVIEJA DE LOZOYA														
ZARZALEJO	50	8	33	2	43		6	1	7	2	3	20	21	4
Total Extracomunitarios	69.930	2.784	36.654	2.700	42.138	2.265	23.953	1.574	27.792	929	3.427	19.611	42.175	3.788
Total Extranjeros	101.369	3.868	52.560	4.475	60.903	3.268	34.725	2.473	40.466	1.340	5.773	28.428	60.408	5.420

EXTRACOMUNITARIOS

Localidades	Total	Sexo y edad								Sectores				
		Hombres				Mujeres				Agric.	Indust.	Constr.	Servic.	S/E Anterior
		<25	25-54	>55	Total	<25	25-54	>55	Total					
ACEBEDA, LA														
AJALVIR	54	2	26		28	3	23		26		4	9	38	3
ALAMEDA DEL VALLE	1		1		1							1		
ALAMO, EL	221	12	114	14	140	9	71	1	81	11	13	83	100	14
ALCALA DE HENARES	4.480	168	2.386	251	2.805	142	1.428	105	1.675	38	438	1.350	2.316	338
ALCOBENDAS	1.384	51	688	54	793	43	510	38	591	11	98	263	954	58
ALCORCON	2.704	119	1.412	124	1.655	104	878	67	1.049	39	137	827	1.522	179
ALDEA DEL FRESNO	94	6	59	3	68	1	24	1	26	6	4	37	41	6
ALGETE	181	9	75	6	90	10	74	7	91		14	27	131	9
ALPEDRETE	139	9	63	7	79	3	50	7	60	1	7	20	105	6
AMBITE	8		4		4		4		4		2	1	4	1
ANCHUELO	16	1	4		5		11		11	1	1	1	11	2
ARANJUEZ	971	40	469	29	538	35	383	15	433	37	81	220	595	38
ARGANDA DEL REY	1.843	71	947	125	1.143	55	605	40	700	38	296	646	757	106
ARROYOMOLINOS	161	8	64	6	78	3	76	4	83		12	28	105	16
ATAZAR, EL														
BATRES	7		3		3		4		4			3	2	2
BECERRIL DE LA SIERRA	111	8	67	6	81	5	17	8	30	4	3	45	54	5
BELMONTE DE TAJO	14		7		7	1	6		7		2		9	3
BERZOSA DEL LOZOYA	2	1	1		2								1	1
BERRUEDO, EL	19	2	10	1	13	1	5		6			7	11	1
BOADILLA DEL MONTE	194	6	94	10	110	7	76	1	84	1	5	21	161	6
BOALO, EL	130	7	75	6	88	4	36	2	42	3	13	42	61	11
BRAJOS	2		2		2							1	1	
BREA DE TAJO	4	3		1	4							1	1	2
BRUNETE	230	13	117	10	140	7	78	5	90	9	15	50	138	18
BUITRAGO DEL LOZOYA	69	2	39	4	45	1	21	2	24	2	4	21	36	6
BUSTARVEJO	50	2	25	2	29	6	15		21	1		13	31	5
CABANILLAS DE LA SIERRA	12		8		8		4		4			1	10	1
CABRERA, LA	74	5	37	4	46	4	24		28		7	26	39	2
CADALSO DE LOS VIDRIOS	90	5	49	2	56	3	30	1	34	2	5	36	44	3
CAMARMA DE ESTERUELAS	79	2	43		45		25	9	34		13	16	46	4
CAMPO REAL	138	6	66	5	77	6	54	1	61	1	34	31	63	9
CANENCIA	11	1	6		7		3	1	4		1	3	3	4
CARABAÑA	53		28	2	30	1	22		23	4	8	13	27	1
CASARRUBUELOS	22		12		12		8	2	10		2	5	14	1
CENICIENTOS	36		24		24	2	10		12	1	3	11	20	1
CERCEDILLA	140	10	80	5	95	5	36	4	45	4	8	32	89	7
CERVERA DE BUITRAGO	3		3		3					1		1	1	
CIEMPOZUELOS	522	28	249	13	290	20	201	11	232	4	46	135	302	35
COBEÑA	83	2	39	2	43	3	36	1	40	1	13	19	49	1
COLMENAR DEL ARROYO	53	7	29	3	39		13	1	14		5	13	30	5
COLMENAR DE OREJA	107	4	49	7	60	2	43	2	47	7	10	29	58	3
COLMENAREJO	108	3	62	4	69	4	32	3	39	1	5	33	65	4
COLMENAR VIEJO	911	45	469	31	545	25	318	23	366	9	58	274	521	49
COLLADO MEDIANO	173	13	101	8	122	9	41	1	51	3	9	69	80	12
COLLADO VILLALBA	1.628	83	824	103	1.010	51	520	47	618	19	69	435	1.026	79
CORPA	7		3		3		4		4		1		6	
COSLADA	1.419	34	852	127	1.013	34	348	24	406	7	65	594	713	40
CUBAS	36		12		12	3	20	1	24	1	3	4	21	7
CHAPINERIA	40	5	18	3	26	1	13		14		1	9	28	2
CHINCHON	76		40	1	41	1	33	1	35	16	4	7	45	4
DAGANZO DE ARRIBA	65	3	34	1	38	2	25		27		10	9	45	1
ESCORIAL, EL	157	7	82	10	99	2	51	5	58	7	3	44	96	7
ESTREMERÁ	29	1	11		12	1	13	3	17	2		7	15	5
FRESNEDILLAS	88	5	54	9	68	2	18		20	3	2	45	35	3
FRESNO DE TOROTE	21		9	1	10		11		11	1	3	3	13	1
FUENLABRADA	2.689	107	1.409	80	1.596	82	959	52	1.093	30	254	722	1.556	127
FUENTE EL SAZ DE JARAMA	140	10	68	4	82	7	47	4	58	3	15	28	86	8
FUENTIDUEÑA DE TAJO	38	1	15	1	17	2	18	1	21	4	4	9	20	1

TOTAL EXTRANJEROS

Localidades	Total	Sexo y edad								Sectores				
		Hombres				Mujeres				Agric.	Indust.	Constr.	Servic.	S/E Anterior
		<25	25-54	>55	Total	<25	25-54	>55	Total					
GALAPAGAR	806	51	437	55	543	32	219	12	263	11	20	273	470	32
GARGANTA DE LOS MONTES	12	1	4	2	7	1	3	1	5			3	6	3
GARGANTILLA DEL LOZOYA	7	1	3	1	5		2		2			2	4	1
GASCONES	3		1		1		2		2			1	1	1
GETAFE	3.453	146	1.755	135	2.036	130	1.203	84	1.417	44	165	1.007	1.952	285
GRÑON	52	1	22		23	2	27		29		6	8	36	2
GUADALIX DE LA SIERRA	169	14	93	17	124	6	35	4	45		6	62	82	19
GUADARRAMA	249	13	128	10	151	12	79	7	98	4	8	89	137	11
LA HIRUELA														
HORCAJO DE LA SIERRA	2		1		1		1		1				2	
HORCAJUELO DE LA SIERRA														
HOYO DE MANZANARES	82	6	46	4	56	3	23		26	1	4	17	58	2
HUMANES DE MADRID	381	17	187	14	218	13	142	8	163	9	46	108	188	30
LEGANES	3.227	133	1.689	159	1.981	106	1.052	88	1.246	34	140	1.040	1.782	231
LOECHES	93	8	50	4	62	2	29		31	2	20	22	44	5
LOZOYA	22		13		13	1	8		9	1		3	17	1
LOZOYUELA-NAVAS-SIETE IGLESIAS	24		17		17	1	5	1	7		1	4	18	1
MADARCOS	1						1		1		1			
MADRID	46.333	1.533	24.346	1.912	27.791	1.350	15.982	1.210	18.542	503	1.957	12.650	29.384	1.839
MAJADAHONDA	667	24	314	37	375	17	253	22	292	8	24	125	499	11
MANZANARES EL REAL	130	4	71	9	84	3	39	4	46	1	10	44	66	9
MECO	256	14	141	6	161	9	84	2	95	7	27	87	123	12
MEJORADA DEL CAMPO	296	15	149	11	175	16	103	2	121	1	28	86	171	10
MIRAFLORES DE LA SIERRA	201	3	105	11	119	4	72	6	82	3	3	90	97	8
MOLAR, EL	239	10	107	8	125	9	102	3	114	9	20	33	170	7
MOLINOS, LOS	60	5	36	8	49	2	9		11	2	3	25	29	1
MONTEJO DE LA SIERRA	4		1		1		3		3				3	1
MORALEJA DE ENMEDIO	39	3	19	2	24	1	13	1	15		7	8	22	2
MORALZARZAL	228	15	130	15	160	7	56	5	68	3	6	75	124	20
MORATA DE TAJUÑA	143	4	69	8	81	8	52	2	62	11	21	38	56	17
MOSTOLES	3.430	119	1.826	160	2.105	110	1.143	72	1.325	53	212	1.143	1.748	274
NAVACERRADA	42		20	2	22	3	15	2	20	1	1	4	34	2
NAVALAFUENTE	35	2	21	3	26	2	7		9		2	17	14	2
NAVALAGAMELLA	100	15	61	7	83	3	14		17	6		42	47	5
NAVALCARNERO	600	28	280	25	333	24	224	19	267	17	30	165	298	90
NAVARRREDONDA														
NAVAS DEL REY	107	7	59	4	70	4	32	1	37	2	5	45	47	8
NUEVO BAZTAN	73	3	31	6	40	2	30	1	33	1	3	24	41	4
OLMEDA DE LAS FUENTES	5	1	2	1	4		1		1			1	4	
ORUSCO	31	4	15	1	20	1	9	1	11	3		9	14	5
PARACUELLOS DEL JARAMA	229	3	131	3	137	4	81	7	92	2	17	58	148	4
PARLA	4.443	204	2.311	186	2.701	202	1.448	92	1.742	80	301	1.511	2.063	488
PATONES	2		1		1		1		1		1		1	
PEDREZUELA	117	4	49	6	59	11	45	2	58		6	18	85	8
PELAYOS DE LA PRESA	107	3	65	6	74	1	29	3	33	3	3	39	60	2
PERALES DE TAJUÑA	65	1	35	1	37	2	25	1	28	1	7	25	26	6
PEZUELA DE LAS TORRES	16	2	6	1	9	1	6		7			6	10	
PINILLA DEL VALLE	3		1		1		1	1	2				3	
PINTO	659	31	281	18	330	22	288	19	329	3	53	136	397	70
PIÑUECAR														
POZUELO DE ALARCON	433	12	237	27	276	10	135	12	157	3	9	110	300	11
POZUELO DEL REY	12	1	6	1	8		4		4	2		5	5	
PRADENA DEL RINCON														
PUEBLA DE LA SIERRA	1		1		1					1				
PUENTES VIEJAS	8	1	4		5		3		3			2	6	
QUIJORNA	50	3	22	2	27	2	20	1	23		4	7	34	5

Localidades	Total	Sexo y edad								Sectores				
		Hombres				Mujeres				Agric.	Indust.	Constr.	Servic.	S/E Anterior
		<25	25-54	>55	Total	<25	25-54	>55	Total					
RASCAFRIA	53	2	36	2	40		13		13	5		20	27	1
REDUEÑA	4		3		3		1		1	1			2	1
RIBATEJADA	10	2	4		6	1	3		4	1	2	2	4	1
RIVAS-VACIAMADRID	872	37	419	29	485	31	327	29	387	2	41	189	575	65
ROBLEDILLO DE LA JARA	2	1	1		2								2	
ROBLEDO DE CHAVELA	69	5	33	3	41	3	23	2	28	2	1	24	35	7
ROBREGORDO														
ROZAS DE MADRID, LAS	609	17	257	25	299	16	267	27	310	5	20	78	492	14
ROZAS DE PUERTO REAL	9		6	1	7	1	1		2			1	7	1
SAN AGUSTIN DE GUADALIX	189	6	87	12	105	5	74	5	84	2	13	14	155	5
SAN FERNANDO DE HENARES	552	21	297	38	356	13	174	9	196	7	37	193	298	17
SAN LORENZO DEL ESCORIAL	199	10	107	9	126	5	61	7	73	2	7	41	141	8
SAN MARTIN DE LA VEGA	657	38	339	33	410	20	220	7	247	16	42	184	365	50
SAN MARTIN DE VALDEIGLESIAS	208	10	115	8	133	8	64	3	75	5	12	74	110	7
SAN SEBASTIAN DE LOS REYES	863	32	397	33	462	39	340	22	401	12	36	130	644	41
SANTA MARIA DE LA ALAMEDA	12	1	8		9	2	1		3			5	5	2
SANTORCAZ	8	1	2	2	5		2	1	3			1	5	2
SANTOS DE LA HUMOSA, LOS	18		7	1	8	2	7	1	10			1	14	3
SERNA DEL MONTE, LA	2					1	1		2				2	
SERRANILLOS DEL VALLE	18	1	6	2	9		8	1	9		1	8	8	1
SEVILLA LA NUEVA	159	10	76	13	99	8	47	5	60	1	13	51	85	9
SOMOSIERRA														
SOTO DEL REAL	81	1	37	4	42	4	31	4	39	1	5	17	57	1
TALAMANCA DE JARAMA	53	1	27	1	29	1	22	1	24		3	10	38	2
TIELMES	86	4	48	3	55	4	23	4	31	2	20	23	32	9
TITULCIA	16	1	10	1	12	1	3		4		2	1	11	2
TORREJON DE ARDOZ	3.056	114	1.541	141	1.796	109	1.087	64	1.260	27	263	856	1.793	117
TORREJON DE LA CALZADA	81	8	26	4	38	3	39	1	43	2	9	12	45	13
TORREJON DE VELASCO	18	1	6	2	9	2	7		9			6	7	5
TORRELAGUNA	118	5	71	5	81	2	34	1	37	4	7	46	54	7
TORRELODONES	107	2	48	5	55	4	41	7	52	2	3	12	88	2
TORREMOCHA DE JARAMA	10	1	3	3	7		3		3	2		1	7	
TORRES DE LA ALAMEDA	116	11	53	4	68	9	38	1	48		25	32	43	16
TRES CANTOS	224	10	89	9	108	5	105	6	116		7	23	187	7
VALDARACETE	3		2		2		1		1			1	2	
VALDEAVERO	20		14	2	16		4		4	1	2	4	13	
VALDELAGUNA	13		10	1	11		2		2	1		9	3	
VALDEMANCO	18		8	1	9	1	8		9	1	2	6	6	3
VALDEMAQUEDA	18	2	13		15		2	1	3		1	10	7	
VALDEMORILLO	215	13	126	12	151	6	54	4	64	6	11	56	132	10
VALDEMORO	1.200	44	531	39	614	54	499	33	586	12	91	263	754	80
VALDEOLMOS-ALALPARDO	24		13		13	1	10		11	1	1	4	14	4
VALDEPIELAGOS	2					1	1		2				2	
VALDETORRES DE JARAMA	49	3	27	1	31	1	15	2	18		4	14	28	3
VALDILECHA	104		58	3	61	5	36	2	43	3	22	23	48	8
VALVERDE DE ALCALA	2		1		1		1		1		1		1	
VELILLA DE SAN ANTONIO	107	7	50	5	62	4	39	2	45		16	19	69	3
VELLON, EL	57	2	23	1	26	3	27	1	31	1	1	12	35	8
VENTURADA	18		9	1	10		8		8				17	1
VILLACONEJOS	49		21	3	24	2	23		25	5	3	7	31	3
VILLA DEL PRADO	192	10	117	6	133	8	48	3	59	19	3	82	67	21
VILLALBILLA	52	4	16	1	21		29	2	31		2	9	36	5
VILLAMANRIQUE DE TAJO	24	1	11		12	3	8	1	12	7		5	8	4
VILLAMANTA	45	3	25	1	29	3	13		16	2	5	10	22	6
VILLAMANTILLA	22		12		12	1	9		10	1	1	3	17	
VILLANUEVA DE LA CAÑADA	212	7	109	6	122	4	84	2	90	1	11	42	154	4
VILLANUEVA DEL PARDILLO	240	10	124	12	146	8	80	6	94	2	12	65	148	13
VILLANUEVA DE PERALES	21	2	9	2	13	1	6	1	8		2	6	9	4
VILLAR DEL OLMO	32	2	14		16	3	13		16		1	5	25	1
VILLAREJO DE SALVANES	122	5	51	2	58	5	56	3	64	9	14	33	58	8
VILLAVICIOSA DE ODON	87		32	8	40	4	40	3	47		8	14	62	3
VILLAVIEJA DE LOZOYA	1						1		1				1	
ZARZALEJO	57	8	39	2	49		6	2	8	2	3	24	24	4
Total extranjeros	101.369	3.868	52.560	4.475	60.903	3.268	34.725	2.473	40.466	1.340	5.773	28.428	60.408	5.420

Fuente: Elaboración propia

Paro extranjeros. Variación mensual por localidades. Diciembre 2011

Localidades	Total	Total mes anterior	Variación mensual	
			Absoluta	Tasa
ACEBEDA, LA				
AJALVIR	54	56	-2	-3,57
ALAMEDA DEL VALLE	1	2	-1	-50,00
ALAMO, EL	221	218	3	1,38
ALCALA DE HENARES	4.480	4.446	34	0,76
ALCOBENDAS	1.384	1.427	-43	-3,01
ALCORCON	2.704	2.705	-1	-0,04
ALDEA DEL FRESNO	94	84	10	11,90
ALGETE	181	184	-3	-1,63
ALPEDRETE	139	136	3	2,21
AMBITE	8	8		
ANCHUELO	16	16		
ARANJUEZ	971	960	11	1,15
ARGANDA DEL REY	1.843	1.813	30	1,65
ARROYOMOLINOS	161	163	-2	-1,23
ATAZAR, EL				
BATRES	7	9	-2	-22,22
BECERRIL DE LA SIERRA	111	109	2	1,83
BELMONTE DE TAJO	14	14		
BERZOSA DEL LOZOYA	2	2		
BERRUECO, EL	19	16	3	18,75
BOADILLA DEL MONTE	194	192	2	1,04
BOALO, EL	130	122	8	6,56
BRAJOS	2	2		
BREA DE TAJO	4	2	2	100,00
BRUNETE	230	224	6	2,68
BUITRAGO DEL LOZOYA	69	69		
BUSTARVEJO	50	52	-2	-3,85
CABANILLAS DE LA SIERRA	12	11	1	9,09
CABRERA, LA	74	81	-7	-8,64
CADALSO DE LOS VIDRIOS	90	90		
CAMARMA DE ESTERUELAS	79	77	2	2,60
CAMPO REAL	138	137	1	0,73
CANENCIA	11	9	2	22,22
CARABAÑA	53	51	2	3,92
CASARRUBUELOS	22	24	-2	-8,33
CENICIENTOS	36	31	5	16,13
CERCEDILLA	140	146	-6	-4,11
CERVERA DE BUITRAGO	3	3		
CIEMPOZUELOS	522	528	-6	-1,14
COBEÑA	83	86	-3	-3,49
COLMENAR DEL ARROYO	53	53		
COLMENAR DE OREJA	107	99	8	8,08
COLMENAREJO	108	112	-4	-3,57
COLMENAR VIEJO	911	917	-6	-0,65
COLLADO MEDIANO	173	173		
COLLADO VILLALBA	1.628	1.651	-23	-1,39
CORPA	7	8	-1	-12,50
COSLADA	1.419	1.403	16	1,14
CUBAS	36	33	3	9,09
CHAPINERIA	40	37	3	8,11
CHINCHON	76	73	3	4,11
DAGANZO DE ARRIBA	65	59	6	10,17
ESCORIAL, EL	157	149	8	5,37
ESTREMERÁ	29	27	2	7,41
FRESNEDILLAS	88	89	-1	-1,12
FRESNO DE TOROTE	21	21		
FUENLABRADA	2.689	2.706	-17	-0,63
FUENTE EL SAZ DE JARAMA	140	140		
FUENTIDUEÑA DE TAJO	38	42	-4	-9,52

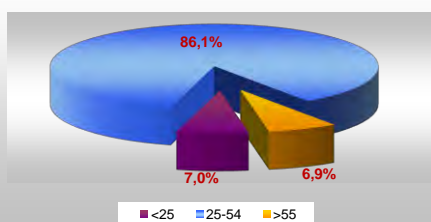
Localidades	Total	Total mes anterior	Variación mensual	
			Absoluta	Tasa
GALAPAGAR	806	804	2	0,25
GARGANTA DE LOS MONTES	12	11	1	9,09
GARGANTILLA DEL LOZOYA	7	6	1	16,67
GASCONES	3	3		
GETAFE	3.453	3.439	14	0,41
GRIÑON	52	55	-3	-5,45
GUADALIX DE LA SIERRA	169	173	-4	-2,31
GUADARRAMA	249	240	9	3,75
LA HIRUELA				
HORCAJO DE LA SIERRA	2	2		
HORCAJUELO DE LA SIERRA				
HOYO DE MANZANARES	82	81	1	1,23
HUMANES DE MADRID	381	376	5	1,33
LEGANES	3.227	3.229	-2	-0,06
LOECHES	93	98	-5	-5,10
LOZOYA	22	19	3	15,79
LOZOYUELA-NAVAS-SIETE IGLESIAS	24	23	1	4,35
MADARCOS	1	1		
MADRID	46.333	46.563	-230	-0,49
MAJADAHONDA	667	684	-17	-2,49
MANZANARES EL REAL	130	133	-3	-2,26
MECO	256	236	20	8,47
MEJORADA DEL CAMPO	296	287	9	3,14
MIRAFLORES DE LA SIERRA	201	199	2	1,01
MOLAR, EL	239	243	-4	-1,65
MOLINOS, LOS	60	61	-1	-1,64
MONTEJO DE LA SIERRA	4	4		
MORALEJA DE ENMEDIO	39	38	1	2,63
MORALZARZAL	228	218	10	4,59
MORATA DE TAJUÑA	143	151	-8	-5,30
MOSTOLES	3.430	3.397	33	0,97
NAVACERRADA	42	44	-2	-4,55
NAVALAFUENTE	35	36	-1	-2,78
NAVALAGAMELLA	100	94	6	6,38
NAVALCARNERO	600	606	-6	-0,99
NAVARREDONDA				
NAVAS DEL REY	107	100	7	7,00
NUEVO BAZTAN	73	76	-3	-3,95
OLMEDA DE LAS FUENTES	5	5		
ORUSCO	31	32	-1	-3,13
PARACUELLOS DEL JARAMA	229	220	9	4,09
PARLA	4.443	4.386	57	1,30
PATONES	2	3	-1	-33,33
PEDREZUELA	117	116	1	0,86
PELAYOS DE LA PRESA	107	104	3	2,88
PERALES DE TAJUÑA	65	67	-2	-2,99
PEZUELA DE LAS TORRES	16	14	2	14,29
PINILLA DEL VALLE	3	3		
PINTO	659	675	-16	-2,37
PIÑUECAR				
POZUELO DE ALARCON	433	433		
POZUELO DEL REY	12	16	-4	-25,00
PRADENA DEL RINCON				
PUEBLA DE LA SIERRA	1	1		
PUENTES VIEJAS	8	8		
QUIJORNA	50	57	-7	-12,28

Localidades	Total	Total mes anterior	Variación mensual	
			Absoluta	Tasa
RASCAFRIA	53	42	11	26,19
REDUEÑA	4	5	-1	-20,00
RIBATEJADA	10	6	4	66,67
RIVAS-VACIAMADRID	872	834	38	4,56
ROBLEDILLO DE LA JARA	2	2		
ROBLEDO DE CHAVELA	69	64	5	7,81
ROBREGORDO				
ROZAS DE MADRID, LAS	609	618	-9	-1,46
ROZAS DE PUERTO REAL	9	10	-1	-10,00
SAN AGUSTIN DE GUADALIX	189	190	-1	-0,53
SAN FERNANDO DE HENARES	552	536	16	2,99
SAN LORENZO DEL ESCORIAL	199	184	15	8,15
SAN MARTIN DE LA VEGA	657	637	20	3,14
SAN MARTIN DE VALDEIGLESIAS	208	191	17	8,90
SAN SEBASTIAN DE LOS REYES	863	874	-11	-1,26
SANTA MARIA DE LA ALAMEDA	12	14	-2	-14,29
SANTORCAZ	8	7	1	14,29
SANTOS DE LA HUMOSA, LOS	18	21	-3	-14,29
SERNA DEL MONTE, LA	2	2		
SERRANILLOS DEL VALLE	18	16	2	12,50
SEVILLA LA NUEVA	159	160	-1	-0,63
SOMOSIERRA				
SOTO DEL REAL	81	82	-1	-1,22
TALAMANCA DE JARAMA	53	56	-3	-5,36
TIELMES	86	86		
TITULCIA	16	17	-1	-5,88
TORREJON DE ARDOZ	3.056	3.077	-21	-0,68
TORREJON DE LA CALZADA	81	80	1	1,25
TORREJON DE VELASCO	18	18		
TORRELAGUNA	118	123	-5	-4,07
TORRELODONES	107	107		
TORREMOCHA DE JARAMA	10	11	-1	-9,09
TORRES DE LA ALAMEDA	116	113	3	2,65
TRES CANTOS	224	232	-8	-3,45
VALDARACETE	3	4	-1	-25,00
VALDEAVERO	20	24	-4	-16,67
VALDELAGUNA	13	13		
VALDEMANCO	18	17	1	5,88
VALDEMAQUEDA	18	18		
VALDEMORILLO	215	218	-3	-1,38
VALDEMORO	1.200	1.226	-26	-2,12
VALDEOLMOS-ALALPARDO	24	22	2	9,09
VALDEPIELAGOS	2	1	1	100,00
VALDETORRES DE JARAMA	49	52	-3	-5,77
VALDILECHA	104	106	-2	-1,89
VALVERDE DE ALCALA	2	2		
VELILLA DE SAN ANTONIO	107	107		
VELLON, EL	57	54	3	5,56
VENTURADA	18	19	-1	-5,26
VILLACONEJOS	49	54	-5	-9,26
VILLA DEL PRADO	192	193	-1	-0,52
VILLALBILLA	52	46	6	13,04
VILLAMANRIQUE DE TAJO	24	19	5	26,32
VILLAMANTA	45	45		
VILLAMANTILLA	22	20	2	10,00
VILLANUEVA DE LA CAÑADA	212	219	-7	-3,20
VILLANUEVA DEL PARDILLO	240	228	12	5,26
VILLANUEVA DE PERALES	21	21		
VILLAR DEL OLMO	32	33	-1	-3,03
VILLAREJO DE SALVANES	122	121	1	0,83
VILLAVICIOSA DE ODON	87	86	1	1,16
VILLAVIEJA DE LOZOYA	1	1		
ZARZALEJO	57	59	-2	-3,39
Total extranjeros	101.369	101.410	-41	-0,04

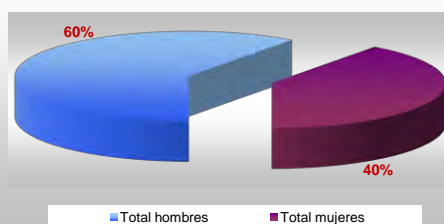
Fuente: Elaboración propia

Paro registrado												
Extranjeros en Madrid por sexo y edad según país de procedencia. Diciembre 2011												
País de procedencia	Hombres				Mujeres				Total			
	<25	25-54	>55	Total hombres	<25	25-54	>55	Total mujeres	<25	25-54	>55	Total
Madrid-Españoles	22.133	127.854	31.620	181.607	18.158	152.864	34.711	205.733	40.291	280.718	66.331	387.340
Comunitarios												
Unión Europea												
Alemania	5	154	25	184	4	142	21	167	9	296	46	351
Austria	0	19	3	22	2	13	3	18	2	32	6	40
Bélgica	2	36	5	43	1	30	2	33	3	66	7	76
Bulgaria	163	1.951	375	2.489	151	1.537	249	1.937	314	3.488	624	4.426
Chipre	0	1	0	1	0	0	0	0	0	1	0	1
Dinamarca	0	11	2	13	0	9	1	10	0	20	3	23
Eslovaquia	0	9	0	9	2	22	0	24	2	31	0	33
Eslovenia	0	4	0	4	0	5	0	5	0	9	0	9
Estonia	0	4	0	4	2	3	2	7	2	7	2	11
Finlandia	0	10	0	10	0	16	2	18	0	26	2	28
Francia	11	277	26	314	15	319	38	372	26	596	64	686
Grecia	0	26	1	27	0	19	0	19	0	45	1	46
Hungría	2	18	4	24	2	31	3	36	4	49	7	60
Irlanda	2	30	3	35	0	14	2	16	2	44	5	51
Italia	57	896	98	1.051	45	742	80	867	102	1.638	178	1.918
Letonia	0	6	1	7	1	7	2	10	1	13	3	17
Lituania	0	22	2	24	4	22	4	30	4	44	6	54
Luxemburgo	0	0	0	0	0	1	0	1	0	1	0	1
Malta	0	0	0	0	0	0	0	0	0	0	0	0
Países Bajos	3	52	6	61	2	49	7	58	5	101	13	119
Polonia	77	1.493	194	1.764	75	1.033	122	1.230	152	2.526	316	2.994
Portugal	53	629	75	757	41	458	44	543	94	1.087	119	1.300
Reino Unido	2	156	25	183	4	89	15	108	6	245	40	291
República Checa	2	17	1	20	0	26	3	29	2	43	4	49
Rumanía	704	10.052	925	11.681	647	6.134	292	7.073	1.351	16.186	1.217	18.754
Suecia	1	18	1	20	2	28	6	36	3	46	7	56
Total Unión Europea	1.084	15.891	1.772	18.747	1.000	10.749	898	12.647	2.084	26.640	2.670	31.394
Espacio Económ. Europ. + Suiza												
Islandia	0	1	0	1	0	1	0	1	0	2	0	2
Noruega	0	5	1	6	1	5	0	6	1	10	1	12
Suiza	0	9	2	11	2	17	1	20	2	26	3	31
Liechtenstein	0	1	0	1	0	0	1	1	0	1	1	2
Total EEE + Suiza	0	16	3	19	3	23	2	28	3	39	5	47
Total comunitarios	1.084	15.906	1.775	18.765	1.003	10.772	899	12.674	2.087	26.678	2.674	31.439
Extracomunitarios												
Ecuador	608	7.698	505	8.811	453	5.194	271	5.918	1.061	12.892	776	14.729
Colombia	324	2.929	211	3.464	268	3.093	224	3.585	592	6.022	435	7.049
Perú	207	3.195	302	3.704	181	2.132	107	2.420	388	5.327	409	6.124
Marruecos	885	10.367	812	12.064	600	4.786	371	5.757	1.485	15.153	1.183	17.821
China	4	131	14	149	5	99	7	111	9	230	21	260
Dominicana (República)	288	2.043	110	2.441	295	1.374	60	1.729	583	3.417	170	4.170
Bolivia	51	1.496	65	1.612	72	1.259	45	1.376	123	2.755	110	2.988
Ucrania	40	1.228	185	1.453	32	784	136	952	72	2.012	321	2.405
Argentina	12	412	59	483	13	455	46	514	25	867	105	997
Filipinas	10	201	28	239	7	204	24	235	17	405	52	474
Resto Países extracomunitarios	355	6.954	409	7.718	339	4.573	283	5.195	694	11.527	692	12.913
Total extracomunitarios	2.784	36.654	2.700	42.138	2.265	23.953	1.574	27.792	5.049	60.607	4.274	69.930
Total extranjeros	3.868	52.560	4.475	60.903	3.268	34.725	2.473	40.466	7.136	87.285	6.948	101.369

Paro extranjeros en Madrid por edad. Diciembre 2011



Paro extranjeros en Madrid por sexo. Diciembre 2011



Fuentes: SEPE y Elaboración propia

Paro registrado
Extranjeros en Madrid por sectores según país de procedencia. Diciembre 2011

País de procedencia	Agricultura	Industria	Construcción	Servicios	Sin empleo anterior	Total sectores
Madrid-Españoles	2.131	34.842	46.794	286.807	16.766	387.340
Comunitarios						
Unión Europea						
Alemania	2	29	19	285	16	351
Austria	0	2	2	34	2	40
Bélgica	0	1	3	70	2	76
Bulgaria	74	270	939	2.716	427	4.426
Chipre	0	0	0	1	0	1
Dinamarca	0	3	1	16	3	23
Eslovaquia	1	0	5	24	3	33
Eslovenia	0	1	1	6	1	9
Estonia	0	0	0	11	0	11
Finlandia	0	1	2	22	3	28
Francia	0	39	34	600	13	686
Grecia	0	4	2	38	2	46
Hungría	0	5	5	50	0	60
Irlanda	0	3	4	43	1	51
Italia	8	98	129	1.599	84	1.918
Letonia	1	0	1	12	3	17
Lituania	2	4	7	34	7	54
Luxemburgo	0	0	0	1	0	1
Malta	0	0	0	0	0	0
Países Bajos	0	6	6	102	5	119
Polonia	21	236	1.064	1.534	139	2.994
Portugal	45	63	298	816	78	1.300
Reino Unido	0	15	15	249	12	291
República Checa	2	5	6	33	3	49
Rumanía	255	1.557	6.270	9.848	824	18.754
Suecia	0	3	4	47	2	56
Total Unión Europea	411	2.345	8.817	18.191	1.630	31.394

Espacio Económ. Europ. + Suiza	Agricultura	Industria	Construcción	Servicios	Sin empleo anterior	Total sectores
Islandia	0	0	0	2	0	2
Noruega	0	0	0	12	0	12
Suiza	0	1	0	28	2	31
Liechtenstein	0	0	0	2	0	2
Total EEE + Suiza	0	1	0	44	2	47
Total comunitarios	411	2.346	8.817	18.233	1.632	31.439

Extracomunitarios						
Ecuador	95	693	4.810	8.769	362	14.729
Colombia	33	349	1.072	5.314	281	7.049
Perú	27	247	1.568	4.045	237	6.124
Marruecos	447	912	6.365	8.354	1.743	17.821
China	1	27	17	209	6	260
Dominicana (República)	15	145	1.070	2.733	207	4.170
Bolivia	40	126	888	1.827	107	2.988
Ucrania	21	148	969	1.197	70	2.405
Argentina	4	45	118	788	42	997
Filipinas	0	12	15	443	4	474
Resto Países no U.E.	246	723	2.719	8.496	729	12.913
Total extracomunitarios	929	3.427	19.611	42.175	3.788	69.930

Total extranjeros	1.340	5.773	28.428	60.408	5.420	101.369
--------------------------	--------------	--------------	---------------	---------------	--------------	----------------



Fuentes: SEPE y Elaboración propia

EPA III T 2011 Perfil de población extranjera y total. Madrid Vs España (16-64)

Distribución de la población por sexo

Extranjeros	Madrid				España			
	Hombres		Mujeres		Hombres		Mujeres	
	Absolutos	%	Absolutos	%	Absolutos	%	Absolutos	%
Población	421,9	49,88	423,8	50,12	2.140,0	48,68	2.256,0	51,32
Activos	379,1	52,96	336,7	47,04	1.858,7	52,88	1.656,2	47,12
Ocupados	273,6	51,66	256,1	48,34	1.206,1	51,09	1.154,5	48,91
Parados	105,5	56,68	80,6	43,32	652,6	56,54	501,7	43,46

Población total	Madrid				España			
	Hombres		Mujeres		Hombres		Mujeres	
	Absolutos	%	Absolutos	%	Absolutos	%	Absolutos	%
Población	2.113,1	49,17	2.184,8	50,83	15.435,5	50,31	15.243,7	49,69
Activos	1.777,4	53,14	1.567,2	46,86	12.625,0	54,92	10.361,1	45,08
Ocupados	1.486,4	53,62	1.285,8	46,38	9.951,9	55,26	8.057,4	44,74
Parados	291,1	50,85	281,4	49,15	2.673,1	53,71	2.303,7	46,29

Distribución de la población por grupos de edad

	Extranjeros				Población total 16-64			
	Madrid		España		Madrid		España	
	Absolutos	%/total	Absolutos	%/total	Absolutos	%/total	Absolutos	%/total
16-19	33,2	3,93	272,3	6,19	235,5	5,48	1.763,6	5,75
20-24	59,5	7,03	395,7	9,00	337,4	7,85	2.479,5	8,08
< 25	92,7	10,96	668,0	15,20	573,0	13,33	4.243,1	13,83
25 - 29	118,0	13,96	621,9	14,15	439,0	10,21	3.090,1	10,07
<30	210,7	24,92	1.289,9	29,34	1.012,0	23,55	7.333,1	23,90
30-54	569,7	67,37	2.799,1	63,67	2.588,4	60,23	18.238,1	59,45
55 - 64	65,3	7,72	307,0	6,98	697,5	16,23	5.108,0	16,65
Total 16 - 64	845,7	100,00	4.396,0	100,00	4.297,9	100,00	30.679,3	100,00

Comparativa de tasas por sexos

	Extranjeros				Población total 16-64			
	Madrid		España		Madrid		España	
	Hombres	Mujeres	Hombres	Mujeres	Hombres	Mujeres	Hombres	Mujeres
T. Actividad	89,86	79,44	86,85	73,41	84,12	71,73	81,79	67,97
T. Ocupación	64,85	60,42	56,36	51,17	70,34	58,85	64,47	52,86
T. Paro	27,83	23,95	35,11	30,29	16,38	17,95	21,17	22,23

EPA III T 2011. Distribución población ocupada. Madrid y España (16-64)

Ocupados por grupos de edad

	Extranjeros				Población total 16-64			
	Madrid		España		Madrid		España	
	Absolutos	%/total	Absolutos	%/total	Absolutos	%/total	Absolutos	%/total
16-19	2,1	0,40	31,8	1,35	20,6	0,74	154,2	0,86
20-24	24,2	4,58	167,7	7,10	124,3	4,48	930,2	5,17
< 25	26,3	4,97	199,5	8,45	144,9	5,23	1.084,4	6,02
25 - 29	73,4	13,86	368,7	15,62	301,3	10,87	1.968,2	10,93
<30	99,7	18,83	568,2	24,07	446,1	16,09	3.052,6	16,95
30-54	396,0	74,77	1.675,4	70,97	1.970,3	71,07	12.674,4	70,38
55 - 64	33,9	6,40	117,1	4,96	355,8	12,83	2.282,3	12,67
Total 16 - 64	529,7	100,00	2.360,6	100,00	2.772,2	100,00	18.009,4	100,00

Distribución de los asalariados por tipo de contrato

	Extranjeros				Población total 16-64			
	Madrid		España		Madrid		España	
	Absolutos	%/total asalar.	Absolutos	%/total asalar.	Absolutos	%/total asalar.	Absolutos	%/total asalar.
Indefinido	320,5	67,15	1.173,5	55,84	2.007,9	81,21	11.175,8	73,95
Temporal	156,8	32,85	928,2	44,16	464,7	18,79	3.936,9	26,05
Total asalariados	477,4	100,00	2.101,7	100,00	2.472,7	100,00	15.112,7	100,00
Tasa temporalidad	32,85		44,16		18,79		26,05	

Fuente: Encuesta de Población Activa. INE

EPA III T 2011. Españoles y extranjeros de Madrid y España (16-64)

EPA III T 2011							
Madrid	Pob 16-64	Activos	Ocupados	Parados	TA	TO	TP
Españoles	3.452,2	2.628,9	2.242,5	386,3	76,15	64,96	14,70
Extranjeros	845,7	715,8	529,7	186,1	84,64	62,63	26,00
TOTAL	4.297,9	3.344,7	2.772,2	572,5	77,82	64,50	17,12

EPA III T 2011							
España	Pob 16-64	Activos	Ocupados	Parados	TA	TO	TP
Españoles	26.283,2	19.471,3	15.648,7	3.822,6	74,08	59,54	19,63
Extranjeros	4.396,0	3.514,8	2.360,6	1.154,2	79,95	53,70	32,84
TOTAL	30.679,3	22.986,2	18.009,4	4.976,8	74,92	58,70	21,65

EPA II T 2011							
Madrid	Pob 16-64	Activos	Ocupados	Parados	TA	TO	TP
Españoles	3.445,7	2.650,6	2.278,1	372,6	76,93	66,11	14,06
Extranjeros	849,0	738,4	566,7	171,8	86,97	66,74	23,26
TOTAL	4.294,7	3.389,1	2.844,7	544,4	78,91	66,24	16,06

EPA II T 2011							
España	Pob 16-64	Activos	Ocupados	Parados	TA	TO	TP
Españoles	26.305,4	19.423,7	15.731,0	3.692,7	73,84	59,80	19,01
Extranjeros	4.404,6	3.562,9	2.424,6	1.138,3	80,89	55,05	31,95
TOTAL	30.710,0	22.986,6	18.155,6	4.831,0	74,85	59,12	21,02

EPA III T 2010							
Madrid	Pob 16-64	Activos	Ocupados	Parados	TA	TO	TP
Españoles	3.431,0	2.623,4	2.253,8	369,7	76,46	65,69	14,09
Extranjeros	877,2	766,7	590,7	176,0	87,39	67,33	22,96
TOTAL	4.308,3	3.390,1	2.844,4	545,6	78,69	66,02	16,10

EPA III T 2010							
España	Pob 16-64	Activos	Ocupados	Parados	TA	TO	TP
Españoles	26.301,8	19.304,6	15.809,9	3.494,6	73,40	60,11	18,10
Extranjeros	4.516,1	3.663,0	2.586,4	1.076,6	81,11	57,27	29,39
TOTAL	30.817,8	22.967,6	18.396,4	4.571,2	74,53	59,69	19,90

EPA III T 2011. Variaciones trimestral y anual. Españoles y extranjeros de Madrid y España (16-64)

Variación trimestral: III T 2011 - II T 2011								
Madrid	Pob 16-64		Activos		Ocupados		Parados	
	Absoluta	Relativa	Absoluta	Relativa	Absoluta	Relativa	Absoluta	Relativa
Españoles	6,5	0,19	-21,8	-0,82	-35,5	-1,56	13,8	3,69
Extranjeros	-3,3	-0,39	-22,7	-3,07	-37,0	-6,53	14,3	8,35
TOTAL	3,2	0,07	-44,4	-1,31	-72,5	-2,55	28,1	5,16

España	Pob 16-64		Activos		Ocupados		Parados	
	Absoluta	Relativa	Absoluta	Relativa	Absoluta	Relativa	Absoluta	Relativa
Españoles	-22,2	-0,08	47,6	0,25	-82,2	-0,52	129,8	3,52
Extranjeros	-8,6	-0,19	-48,0	-1,35	-64,0	-2,64	15,9	1,40
TOTAL	-30,7	-0,10	-0,4	0,00	-146,2	-0,81	145,8	3,02

Variación anual: III T 2011 - III T 2010								
Madrid	Pob 16-64		Activos		Ocupados		Parados	
	Absoluta	Relativa	Absoluta	Relativa	Absoluta	Relativa	Absoluta	Relativa
Españoles	21,2	0,62	5,4	0,21	-11,2	-0,50	16,7	4,51
Extranjeros	-31,5	-3,59	-50,9	-6,63	-61,0	-10,33	10,1	5,76
TOTAL	-10,4	-0,24	-45,4	-1,34	-72,2	-2,54	26,8	4,92

España	Pob 16-64		Activos		Ocupados		Parados	
	Absoluta	Relativa	Absoluta	Relativa	Absoluta	Relativa	Absoluta	Relativa
Españoles	-18,5	-0,07	166,7	0,86	-161,2	-1,02	327,9	9,38
Extranjeros	-120,0	-2,66	-148,2	-4,05	-225,8	-8,73	77,6	7,21
TOTAL	-138,6	-0,45	18,6	0,08	-387,0	-2,10	405,6	8,87

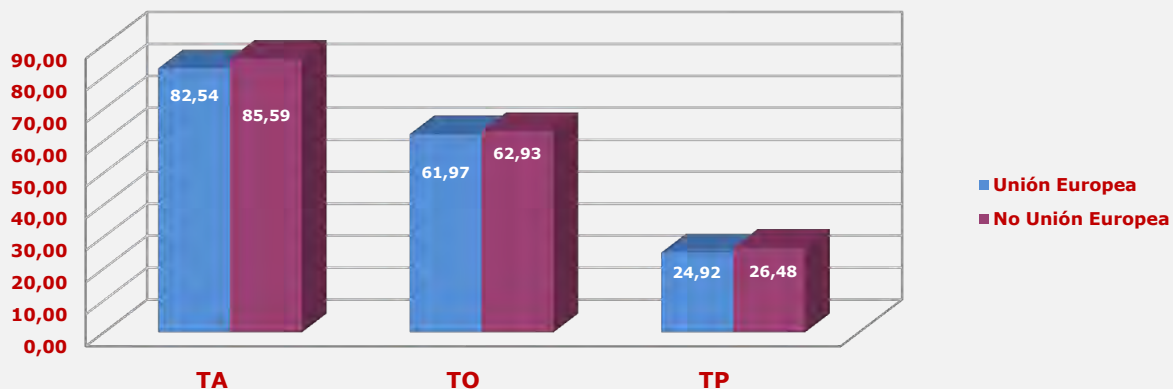
Fuente: Encuesta de Población Activa. INE

EPA III T 2011. TA, TO y TP por zona de procedencia Madrid y España (16-64)

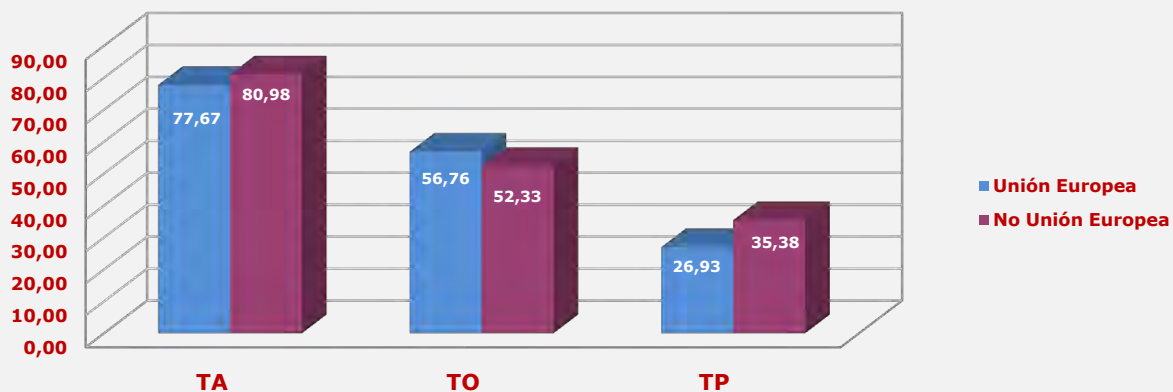
Madrid	Pob 16-64	Activos	Ocupados	Parados	TA	TO	TP
Españoles	3.452,2	2.628,9	2.242,5	386,3	76,15	64,96	14,70
Unión Europea	264,5	218,4	163,9	54,4	82,54	61,97	24,92
No Unión Europea	581,2	497,4	365,7	131,7	85,59	62,93	26,48
Total extranjeros	845,7	715,8	529,7	186,1	84,64	62,63	26,00
TOTAL	4.297,9	3.344,7	2.772,2	572,5	77,82	64,50	17,12

España	Pob 16-64	Activos	Ocupados	Parados	TA	TO	TP
Españoles	26.283,2	19.471,3	15.648,7	3.822,6	74,08	59,54	19,63
Unión Europea	1.360,5	1.056,8	772,2	284,5	77,67	56,76	26,93
No Unión Europea	3.035,6	2.458,1	1.588,4	869,7	80,98	52,33	35,38
Total extranjeros	4.396,0	3.514,8	2.360,6	1.154,2	79,95	53,70	32,84
TOTAL	30.679,3	22.986,2	18.009,4	4.976,8	74,92	58,70	21,65

Tasas actividad, ocupación y paro UE y no UE. EPA III T 2011 Madrid



Tasas actividad, ocupación y paro UE y no UE. EPA III T 2011 España



Fuente: Encuesta de Población Activa. INE

EPA III T 2011. Ocupados extranjeros vs españoles por sexo y CCAA (16-64)

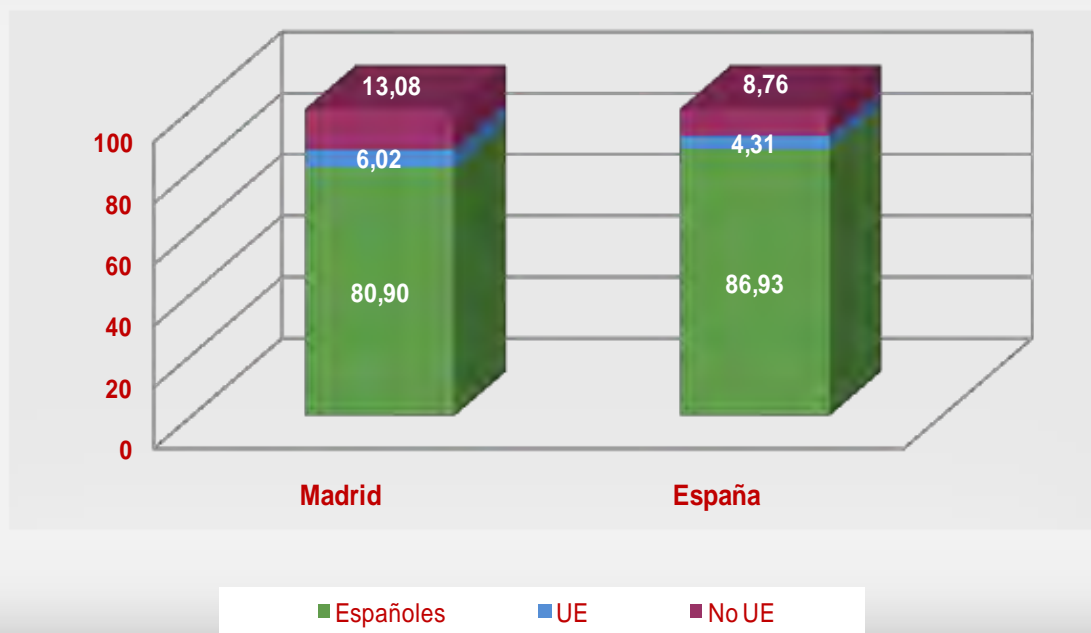
Comunidad autónoma	Ambos sexos			
	Total	Espanoles	Extranjeros	Peso extranjeros s/ total
España	18.009,4	15.648,7	2.360,6	13,11
Andalucía	2.732,0	2.473,3	258,7	9,47
Aragón	541,7	471,8	69,9	12,90
Asturias	394,3	370,1	24,2	6,13
Baleares	500,9	387,0	113,9	22,73
Canarias	776,0	631,0	145,0	18,69
Cantabria	239,9	223,6	16,3	6,78
Castilla y León	993,7	926,2	67,5	6,79
Castilla - La Mancha	771,9	679,0	93,0	12,04
Cataluña	3.044,8	2.601,7	443,1	14,55
C. Valenciana	1.867,4	1.541,9	325,5	17,43
Extremadura	369,3	358,2	11,1	3,01
Galicia	1.076,2	1.029,7	46,5	4,32
Madrid	2.772,2	2.242,5	529,7	19,11
Murcia	557,6	452,3	105,3	18,89
Navarra	273,2	238,3	34,9	12,77
País Vasco	923,4	868,2	55,2	5,98
La Rioja	129,7	113,0	16,7	12,90
Ceuta y Melilla	45,3	41,1	4,2	9,32
Comunidad autónoma	Hombres			
	Total	Espanoles	Extranjeros	Peso extranjeros s/ total
España	9.951,9	8.745,8	1.206,1	12,12
Andalucía	1.571,9	1.447,4	124,5	7,92
Aragón	304,2	268,7	35,5	11,67
Asturias	209,6	201,7	7,9	3,77
Baleares	265,3	215,0	50,3	18,94
Canarias	430,0	354,2	75,8	17,63
Cantabria	131,2	123,7	7,5	5,74
Castilla y León	567,4	534,5	32,9	5,80
Castilla - La Mancha	457,9	406,3	51,6	11,28
Cataluña	1.614,2	1.382,0	232,3	14,39
C. Valenciana	1.040,5	879,6	160,8	15,46
Extremadura	218,5	213,2	5,3	2,41
Galicia	581,9	555,9	26,0	4,47
Madrid	1.486,4	1.212,8	273,6	18,41
Murcia	324,1	256,7	67,4	20,79
Navarra	150,2	132,1	18,2	12,09
País Vasco	497,7	471,9	25,7	5,17
La Rioja	71,7	64,0	7,6	10,66
Ceuta y Melilla	29,2	26,1	3,1	10,71
Comunidad autónoma	Mujer			
	Total	Espanoles	Extranjeros	Peso extranjeros s/ total
España	8.057,4	6.902,9	1.154,5	14,33
Andalucía	1.160,0	1.025,8	134,2	11,57
Aragón	237,5	203,1	34,4	14,47
Asturias	184,6	168,4	16,3	8,80
Baleares	235,6	172,0	63,6	27,00
Canarias	346,0	276,8	69,2	20,00
Cantabria	108,7	100,0	8,7	8,03
Castilla y León	426,3	391,6	34,6	8,12
Castilla - La Mancha	314,0	272,7	41,3	13,16
Cataluña	1.430,5	1.219,7	210,8	14,74
C. Valenciana	827,0	662,3	164,7	19,91
Extremadura	150,9	145,0	5,9	3,89
Galicia	494,3	473,8	20,5	4,15
Madrid	1.285,8	1.029,8	256,1	19,91
Murcia	233,5	195,6	37,9	16,24
Navarra	122,9	106,2	16,7	13,60
País Vasco	425,7	396,2	29,5	6,92
La Rioja	58,0	48,9	9,1	15,66
Ceuta y Melilla	16,0	15,0	1,1	6,78

Fuente: Encuesta de Población Activa. INE

EPA IIIT 2011 Ocupados por procedencia y CCAA (16 y más)

Comunidad autónoma	Total	Españoles	Extranjeros	Unión Europea	No Unión Europea	% Unión Europea	% No Unión Europea
Andalucía	2.752,7	2.493,0	259,7	92,2	167,5	35,51	64,49
Aragón	545,1	475,2	69,9	34,5	35,3	49,45	50,55
Asturias	396,8	372,6	24,2	10,0	14,1	41,58	58,42
Baleares	505,9	389,5	116,4	54,1	62,3	46,45	53,55
Canarias	783,6	638,0	145,6	36,1	109,5	24,79	75,21
Cantabria	241,9	225,7	16,3	4,8	11,5	29,52	70,48
Castilla y León	1.001,8	934,3	67,5	30,9	36,6	45,81	54,19
Castilla - La Mancha	775,8	682,8	93,0	40,4	52,6	43,41	56,59
Cataluña	3.076,6	2.629,8	446,8	112,1	334,7	25,09	74,91
C. Valenciana	1.879,3	1.553,8	325,5	135,2	190,3	41,53	58,47
Extremadura	372,5	361,0	11,5	5,2	6,3	45,13	54,87
Galicia	1.087,0	1.040,1	46,8	9,3	37,5	19,90	80,10
C.Madrid	2.795,7	2.261,7	534,0	168,2	365,7	31,51	68,49
Murcia	559,1	453,8	105,3	12,9	92,5	12,21	87,79
Navarra	273,9	239,0	34,9	14,8	20,1	42,32	57,68
País Vasco	931,6	876,4	55,2	15,0	40,2	27,12	72,88
Rioja	131,4	114,7	16,7	6,0	10,8	35,56	64,44
Ceuta y Melilla	45,6	41,4	4,2	0,8	3,5	18,06	81,94
España	18.156,3	15.782,7	2.373,5	782,4	1.591,1	32,96	67,04

Ocupados por procedencia. EPA III T 2011 Madrid-España

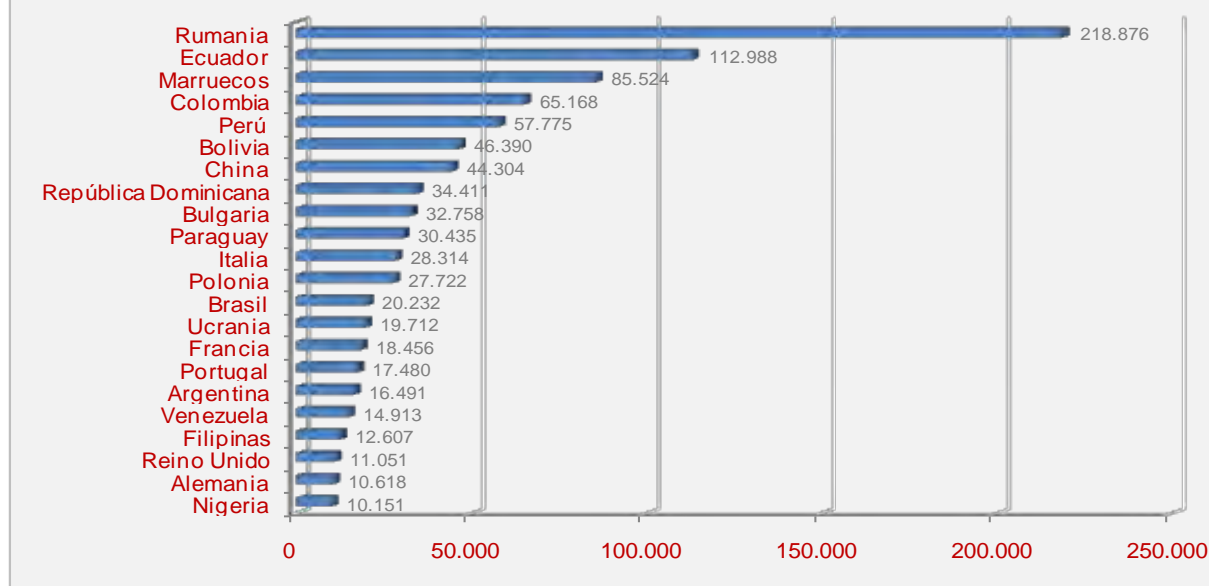


Fuente: Encuesta de Población Activa. INE

Padrón municipal de habitantes Madrid y España

Madrid	Población total	Extranjeros					
		Población extranjera	Unión Europea	No Unión Europea	Var. Anual		Peso extr. s/ total
					Absoluta	Tasa	
1999	5.145.325	134.165	33.467	100.698	18.963	16,46	2,61
2000	5.205.408	165.734	35.969	129.765	31.569	23,53	3,18
2001	5.372.433	305.656	41.921	263.735	139.922	84,43	5,69
2002	5.527.152	444.440	48.377	396.063	138.784	45,41	8,04
2003	5.718.942	589.215	59.242	529.973	144.775	32,57	10,30
2004	5.804.829	664.255	76.080	588.175	75.040	12,74	11,44
2005	5.964.143	780.752	95.051	685.701	116.497	17,54	13,09
2006	6.008.183	800.512	82.556	717.956	19.760	2,53	13,32
2007	6.081.689	866.910	268.881	585.351	66.398	8,29	14,25
2008	6.271.638	1.005.381	329.225	676.156	138.471	15,97	16,03
2009	6.386.932	1.063.803	353.077	710.726	58.422	5,81	16,66
2010	6.458.684	1.079.944	370.886	709.058	16.141	1,52	16,72
2011	6.481.514	1.062.026	381.241	680.785	-17.918	-1,66	16,39

Inmigrantes empadronados en Madrid. INE. Enero 2011



España	Población total	Extranjeros					
		Población extranjera	Unión Europea	No Unión Europea	Var. Anual		Peso extr. s/ total
					Absoluta	Tasa	
1999	40.202.160	748.953	360.024	388.929	111.868	17,56	1,86
2000	40.499.790	923.879	409.446	514.433	174.926	23,36	2,28
2001	41.116.842	1.370.657	442.679	927.978	446.778	48,36	3,33
2002	41.837.894	1.977.946	520.285	1.457.661	607.289	44,31	4,73
2003	42.717.064	2.664.168	622.085	2.042.083	686.222	34,69	6,24
2004	43.197.684	3.034.326	676.286	2.358.040	370.158	13,89	7,02
2005	44.108.530	3.730.610	835.898	2.894.712	696.284	22,95	8,46
2006	44.708.964	4.144.166	918.886	3.225.280	413.556	11,09	9,27
2007	45.116.894	4.482.568	1.702.613	2.779.955	338.402	8,17	9,94
2008	46.157.822	5.268.762	2.102.654	3.166.108	786.194	17,54	11,41
2009	46.745.807	5.648.671	2.273.226	3.375.445	379.909	7,21	12,08
2010	47.021.031	5.747.734	2.350.172	3.397.562	99.063	1,75	12,22
2011	47.150.819	5.730.667	2.392.491	3.338.176	-17.067	-0,30	12,15

Nota: Avance del Padrón municipal a 1 de enero de 2011 (3 abril 2011) . Datos provisionales.

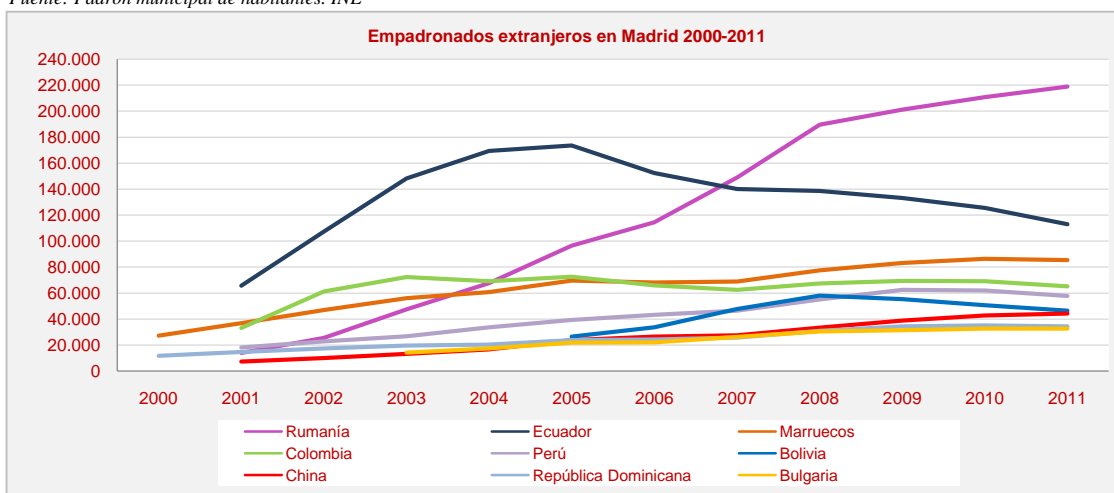
Fuente: Padrón municipal de habitantes. INE

Empadronados extranjeros en Madrid 2000-2011

	2000	2001	2002	2003	2004	2005
Rumanía		13.961	25.563	47.442	67.647	96.437
Ecuador		65.632	107.221	148.262	169.402	173.593
Marruecos	27.318	37.009	46.971	56.137	60.684	69.532
Colombia		33.117	61.163	72.466	69.128	72.636
Perú		18.076	22.678	26.815	33.527	39.274
Bolivia						26.589
China		7.415	10.094	13.367	16.762	23.924
República Dominicana	11.818	14.745	17.572	19.659	20.502	23.785
Bulgaria				14.290	17.594	21.843
Paraguay						
Polonia	4.771	8.427	11.206	14.247	15.024	
Argentina	4.505		9.556	16.992	19.126	21.367
Portugal	6.851	7.374	8.023			
Francia	5.738	6.491				
Filipinas	4.845					
Alemania	4.411					
EEUU	4.408					
Reino Unido	4.149					
Resto países	86.920	93.409	124.393	159.538	174.859	211.772
Total Extranjeros	165.734	305.656	444.440	589.215	664.255	780.752

	2006	2007	2008	2009	2010	2011
Rumanía	114.556	148.906	189.477	201.208	210.822	218.876
Ecuador	152.370	140.036	138.667	133.135	125.469	112.988
Marruecos	68.238	68.819	77.438	83.294	86.386	85.524
Colombia	65.887	62.538	67.390	69.342	69.155	65.168
Perú	43.146	46.434	55.205	62.518	62.120	57.775
Bolivia	33.740	47.716	58.055	55.374	50.644	46.390
China	26.552	27.476	33.489	38.957	42.894	44.304
República Dominicana	24.387	25.736	30.931	34.501	35.154	34.411
Bulgaria	22.078	26.306	30.576	31.573	32.685	32.758
Paraguay					29.433	30.435
Polonia	20.657	23.690	26.582	27.564	27.997	27.722
Argentina						
Portugal						
Francia						
Filipinas						
Alemania						
EEUU						
Reino Unido						
Resto países	228.901	249.253	297.571	326.337	307.185	305.675
Total Extranjeros	800.512	866.910	1.005.381	1.063.803	1.079.944	1.062.026

Fuente: Padrón municipal de habitantes. INE

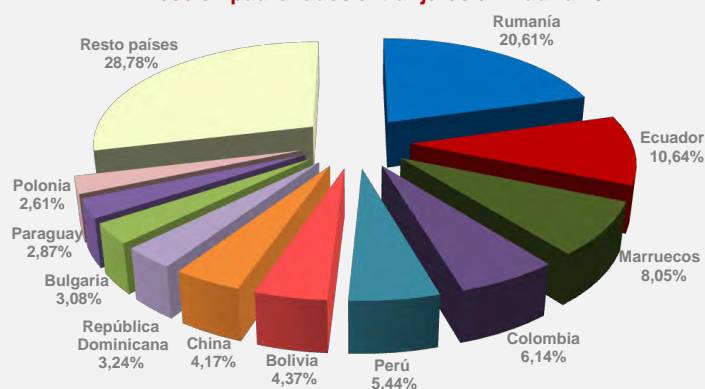


Peso empadronados extranjeros en Madrid 2001-2011

	2001	2002	2003	2004	2005	2006	2007	2008	2009	2010	2011
Rumanía	4,57	5,75	8,05	10,18	12,35	14,31	17,18	18,85	18,91	19,52	20,61
Ecuador	21,47	24,12	25,16	25,50	22,23	19,03	16,15	13,79	12,52	11,62	10,64
Marruecos	12,11	10,57	9,53	9,14	8,91	8,52	7,94	7,70	7,83	8,00	8,05
Colombia	10,83	13,76	12,30	10,41	9,30	8,23	7,21	6,70	6,52	6,40	6,14
Perú	5,91	5,10	4,55	5,05	5,03	5,39	5,36	5,49	5,88	5,75	5,44
Bolivia					3,41	4,21	5,50	5,77	5,21	4,69	4,37
China	2,43	2,27	2,27	2,52	3,06	3,32	3,17	3,33	3,66	3,97	4,17
República Dominicana	4,82	3,95	3,34	3,09	3,05	3,05	2,97	3,08	3,24	3,26	3,24
Bulgaria			2,43	2,65	2,80	2,76	3,03	3,04	2,97	3,03	3,08
Paraguay										2,73	2,87
Polonia	2,76	2,52	2,42	2,26		2,58	2,73	2,64	2,59	2,59	2,61
Argentina		2,15	2,88	2,88	2,74						
Portugal	2,41	1,81									
Francia	2,12										
Filipinas											
Alemania											
EEUU											
Reino Unido											
Resto países	30,56	27,99	27,08	26,32	27,12	28,59	28,75	29,60	30,68	28,44	28,78
Total Extranjeros	100,00	100,00	100,00	100,00	100,00	100,00	100,00	100,00	100,00	100,00	100,00

Fuente: Padrón municipal de habitantes. INE

Peso empadronados extranjeros en Madrid 2011



Peso empadronados extranjeros en Madrid 2001

