

Trabajadores Extranjeros

Marzo de 2012

B
o
l
e
t
í
n

m
e
n
s
u
a
l



La Suma de Todos



CONSEJERÍA DE EDUCACIÓN Y EMPLEO

Comunidad de Madrid

www.madrid.org

Índice

- **Estructura del Boletín**
- **Análisis**
 - Afiliación a la Seguridad Social
 - Contratos
 - Paro registrado
 - EPA
 - Población
- **Anexo tablas**
 - **Índice I.** Afiliación a la Seguridad Social
 - **Índice II.** Contratos, Paro registrado, EPA y Población

Estructura del Boletín

El Boletín de trabajadores extranjeros recoge información del mercado de trabajo de los inmigrantes en Madrid y una comparativa con el resto de comunidades autónomas de España y el total nacional. Este Boletín consta de dos bloques:

1. Análisis

Texto que recoge el estudio mensual de los datos de afiliación a la seguridad social del colectivo de extranjeros así como los de contratos y paro registrado. También se recoge la evolución trimestral de la EPA y semestralmente se revisan e incorporan los datos relativos a Población. El análisis de datos se extrae de las tablas que se anexan en este documento.

2. Anexo de tablas

Índice I: Recoge las tablas relativas a los datos de afiliación media de extranjeros a la seguridad social, que son los que publica el MTIN desde julio de 2008. Los datos de afiliación se detallan por comunidades autónomas, regímenes, ramas de actividad y países y zonas de procedencia. También se recogen datos por sexo y edad. En todas las tablas debe tenerse en cuenta que la diferencia entre el total regímenes y la suma del régimen general, de autónomos, agrario y hogar, corresponde al resto de regímenes (mar y carbón).

La fuente de los datos es [Ministerio de Empleo y Seguridad Social](#)

Índice II: Recoge las tablas de contratos y paro registrado del colectivo de inmigrantes. Los datos de paro y contrato se recogen por zona de procedencia, sexo, edad y por rama y sector de actividad.

Las fuentes son: Estadísticas del mercado de trabajo de la [Consejería de Educación y Empleo de la CAM](#) y el [SPEE](#). Este Índice II recoge también las tablas que actualizan EPA y Población, la fuente para ambas es el [INE](#)

Publicaciones del Área Observatorio de Empleo

[Mercado de Trabajo en las localidades madrileñas](#)

[Principales Indicadores del Mercado de Trabajo](#)

[Boletín de Afiliación a la Seguridad Social](#)

[Boletín Informativo Paro Registrado y Contratos](#)

[Informe Paro Registrado por Localidades](#)

[Boletín de Trabajadores Extranjeros](#)

[Informe Paro y Contratos. Incorpora datos nacionales](#)

[EPA. Mercado de Trabajo. Informe Primeros Datos](#)

[Discapacidad y Empleo en la Comunidad de Madrid](#)

[Boletín Informativo personas con discapacidad. Paro y](#)

[Contratos](#)

[Egresados Universitarios. Inserción laboral de los titulados en 2006 y 2007 en las universidades públicas de la Comunidad de Madrid](#)

Análisis

Claves del mes

- Los **afiliados** extranjeros crecen en marzo tras siete meses de descenso
- En marzo la **contratación** de trabajadores extranjeros crece en Madrid y en el total nacional
- Las mujeres extranjeras suponen el **40,40%** del total de los **parados** inmigrantes en nuestra región
- Según la **EPA del IVT** de 2011, la tasa de paro de los extranjeros en Madrid se sitúa casi seis puntos por debajo de la de este colectivo en España (29,24% vs. 34,96%)
- Según el **Padrón** municipal del INE la cifra definitiva de la población extranjera en Madrid asciende a 1.067.585 para el año 2011, lo que supone un 16,45% de la población madrileña

Análisis de los datos del mercado de trabajo de los extranjeros en Madrid

Afiliación a la Seguridad Social

En el mes de marzo la afiliación de extranjeros a la Seguridad Social en la Comunidad de Madrid ha alcanzado la cifra de 363.086. Nuestra región es la segunda comunidad autónoma con mayor número de extranjeros afiliados en términos absolutos, tras Cataluña.

En España los afiliados extranjeros ascienden a 1.690.728, de los cuales, el 21,48% reside en Madrid.

Afiliación media. Marzo 2012	
Madrid	España
363.086	1.690.728

Este mes, la afiliación de extranjeros ha aumentado en términos absolutos en 714 trabajadores en Madrid y presenta una tasa de 0,20%. Es el primer aumento de la afiliación de extranjeros tras siete meses de descenso. En España la afiliación de extranjeros crece en 9.180 ocupados con una tasa de 0,55%.

En términos interanuales la tasa de afiliación de extranjeros en Madrid ha sido de -5,65%, con 21.726 afiliados menos que en marzo de 2.011. En este mismo período la afiliación de extranjeros en España ha caído en 86.710 trabajadores con una tasa negativa de 4,88%.

mar-12	Variación intermensual		Variación interanual	
	Absoluta	Tasa	Absoluta	Tasa
Madrid	714	0,20	-21.726	-5,65
España	9.180	0,55	-86.710	-4,88

Por segundo mes consecutivo el régimen de autónomos presenta una tasa de variación intermensual positiva, 0,86%, con un aumento de 307 afiliados respecto al mes anterior. En términos interanuales el régimen de autónomos, con 36.032 afiliados, sigue arrojando una tasa positiva, 5,32%, con 1.821 ocupados más que el año anterior.

El peso de los extranjeros sobre el total de afiliados en la Comunidad de Madrid es del 13,19%, lo que la sitúa entre las tres comunidades autónomas con mayor proporción de extranjeros entre sus afiliados a la Seguridad Social, tras Murcia (16,21%) y Baleares (15,50%) y más de tres puntos por encima de la media nacional (10%).

Un 33,07% del total de extranjeros afiliados en la Comunidad de Madrid pertenecen a la Unión Europea (120.083 personas). Los 243.003 restantes son extranjeros no comunitarios (el 66,93%). Seis nacionalidades agrupan al 53,51% de los trabajadores extranjeros radicados en Madrid. En la región se encuentran afiliados 59.735 rumanos (16,45%); 39.113 ecuatorianos (10,77%); 27.050 peruanos (7,45%); 25.156 colombianos (6,93%); 21.662 chinos (5,97%) y 21.576 marroquíes (5,94%).



Por sectores de actividad, los que agrupan a un mayor número de afiliados extranjeros en Madrid son los siguientes. En el régimen general: Hostelería (18,35%), Comercio y reparación de vehículos (16,49%), Actividades administrativas y servicios auxiliares (14,23%) y Construcción (9,19%), lo que representa un total de 58,25%. En el régimen de autónomos: Comercio y reparación de vehículos (33,80%), Construcción (17,75%), Hostelería (11,81%) y Actividades profesionales, científicas y técnicas (6,89%), lo que supone un 70,26%.

Con un 51,14% de mujeres afiliadas entre los trabajadores extranjeros, la Comunidad de Madrid está a la cabeza en el ranking de paridad entre sexos, seguida de Cantabria (50,43%). La Comunidad de Madrid supera en más de seis puntos porcentuales al conjunto nacional (45,02%).

Madrid, con 185.681 afiliadas extranjeras, supera en términos absolutos a todas las comunidades autónomas. Una de cada cuatro mujeres inmigrantes que trabajan en España lo hace en la región, el 24,39%. La afiliación de mujeres inmigrantes comunitarias representa el 19,51% del conjunto nacional. En el caso de las trabajadoras extracomunitarias el porcentaje es del 27,26%.

Contratación

En el mes de marzo la contratación de trabajadores extranjeros ha aumentado tanto en Madrid como en el total nacional.

Este mes se han realizado 27.039 contratos a trabajadores inmigrantes en nuestra región. Esto supone el 21,44% del total de contratos celebrados en Madrid, que han sido 126.128. En el mismo mes en España se han llevado a cabo 193.035 contratos a extranjeros, un 18,80% del total de contratos efectuados, que han sido 1.026.858. En la Comunidad de Madrid se ha formalizado el 14,01% de los contratos a extranjeros realizados en España.

En Madrid, en marzo, los contratos a extranjeros experimentan una subida mensual de 6,57% con 1.668 trabajadores más. El total de contratos registrados ha experimentado una subida de 6.650 con una tasa de 5,57%. En el mismo período, en España se han realizado 14.059 contratos más que el pasado mes de febrero a trabajadores inmigrantes, con una tasa de 7,86%. El total de contratos registrados en España ha

aumentado en 67.628 con una tasa de variación intermensual de 7,05%.

Este mes la cifra de extranjeros no comunitarios contratados en Madrid alcanza los 18.440, lo que supone un 68,20% sobre el total de extranjeros contratados en Madrid, que han sido 27.039. La contratación de inmigrantes comunitarios ha alcanzado los 8.599, lo que refleja un porcentaje de 31,80%.

Contratos. Marzo 2012		
Comunitarios	No comunitarios	Total contratos
8.599	18.440	27.039
31,80	68,20	100,00

En la Comunidad de Madrid, la contratación de inmigrantes ha disminuido un 16,66%, con 5.404 contratos menos que en marzo de 2011. El total de contrataciones ha caído en 14.233 contratos registrando una tasa de variación interanual negativa de 10,14%. En España la contratación de trabajadores extranjeros ha disminuido un 14,06% en términos interanuales y el total de contrataciones ha descendido un 11,09% respecto a marzo de 2011.

Tres ramas de actividad agrupan al 63,78% de los contratos a inmigrantes en Madrid este mes y son: Actividades administrativas y servicios auxiliares (28,75%), Hostelería (18,76%) y Construcción (16,27%). El peso de las contrataciones en estas tres ramas de actividad es mayor entre los extranjeros no comunitarios, 64,48%, que entre los extranjeros comunitarios 62,29%.

El 18,61% de los contratos realizados a extranjeros en la Comunidad de Madrid han sido indefinidos. En el caso de los inmigrantes comunitarios, el porcentaje de contratación indefinida ha sido 15,83% y para los inmigrantes no comunitarios 19,90%. El colectivo de trabajadores españoles en nuestra Comunidad presenta un 16,12% de contratos indefinidos sobre los totales.

Paro registrado

En marzo el paro registrado de trabajadores extranjeros ha experimentado un aumento en la Comunidad de Madrid y un descenso en España.

Este mes se han registrado 107.577 parados inmigrantes en Madrid y el total de paro registrado se ha situado en 530.875. El porcentaje de parados inmigrantes sobre el total de parados en nuestra región se eleva a 20,26%. En España este mes se han registrado 655.249 parados extranjeros, lo que supone un 13,79% del total de parados, que ha alcanzado la cifra de 4.750.867.

Con respecto a febrero, el paro de extranjeros aumenta en Madrid en 107 trabajadores, con una tasa de variación intermensual de 0,10%, de ellos 22 son trabajadores comunitarios y 85 no comunitarios. El paro total en la Comunidad de Madrid aumenta en marzo en 4.501 trabajadores, lo que supone una subida intermensual de 0,86%.

En España el paro registrado de extranjeros baja en 338 trabajadores en marzo y presenta una tasa de variación intermensual negativa de 0,05%. El paro total experimenta una subida de 38.769 respecto al mes pasado y la tasa se sitúa en 0,82%.

El paro de las mujeres extranjeras en la Comunidad de Madrid registra este mes una cifra de 43.462 paradas, y representa el 40,40% del paro del total de inmigrantes.

En Madrid, el peso de los extranjeros parados sobre el total del paro registrado es de un 20,26%, mientras que los extranjeros representan el 21,44% de las contrataciones y el 17,77% de los ocupados.

En la Comunidad de Madrid el paro registrado de extranjeros no comunitarios alcanza este mes los 74.503 trabajadores, lo que supone un 69,26% sobre el total de extranjeros parados en Madrid, que han sido 107.577. La cifra de parados inmigrantes comunitarios ha sido de 33.074, lo que refleja un porcentaje de 30,74%.

Paro registrado. Marzo 2012		
Comunitarios	No comunitarios	Total paro reg.
33.074	74.503	107.577
30,74	69,26	100,00

En el último año, en nuestra región, el paro de los inmigrantes ha subido un 4% con 4.141 parados más. El total de parados ha aumentado un 10,13% con un incremento de 48.850 desempleados. En España, en el mismo período, el paro entre los inmigrantes ha subido en 12.356 personas con una tasa de 1,92%, y el incremento en el total de parados ha sido de un 9,63%, con 417.198 parados más que en marzo de 2011.

En la Comunidad de Madrid las ramas de actividad con mayor número de parados extranjeros en el mes de marzo son: Construcción (26,34%), Actividades administrativas y servicios auxiliares (14,36%), Hostelería (11,86%) y Actividades profesionales científicas y técnicas (11,04%). En conjunto, un 63,60% de los parados extranjeros se aglutinan en estas ramas de actividad.

Encuesta de Población Activa. (EPA IV Trimestre de 2011)

La Encuesta de Población Activa correspondiente al cuarto trimestre del 2011, cifra en 5.275.715 la población de 16 y más de la Comunidad de Madrid, de los cuales 856.162 son extranjeros. En este mismo período en nuestra región, la población 16-64 años arroja un total de 4.287.416 de los cuales 820.518 son extranjeros.

Centrando el análisis de datos en este último grupo de edad, en Madrid la tasa de actividad de los extranjeros es 83,14%, casi tres puntos y medio por encima de la tasa de actividad de extranjeros en España (79,69%). La tasa de ocupación de este colectivo es de 58,82% en la Comunidad de Madrid y supera en siete puntos a la de los extranjeros en España (51,83%). La tasa de paro de los inmigrantes en Madrid (29,24%) se sitúa

casi seis puntos por debajo de la tasa de paro de los extranjeros en el conjunto nacional (34,96%).



Según los datos correspondientes al cuarto trimestre de 2011 de la Encuesta de Población Activa, se han alcanzado los 2.716.901 ocupados en nuestra región, de los cuales 482.660 son extranjeros, lo que representa el 17,77% de los ocupados totales.

La tasa de ocupados extranjeros en Madrid (58,82%) es cuatro puntos y medio menor que la tasa de ocupados de la población total en esta Comunidad (63,37%).

La tasa de paro de los extranjeros en Madrid (29,24%) se encuentra más de diez puntos y medio por encima de la tasa del total de paro en esta Comunidad (18,66%). En España esa diferencia se acerca a los doce puntos (34,96% vs. 23%).



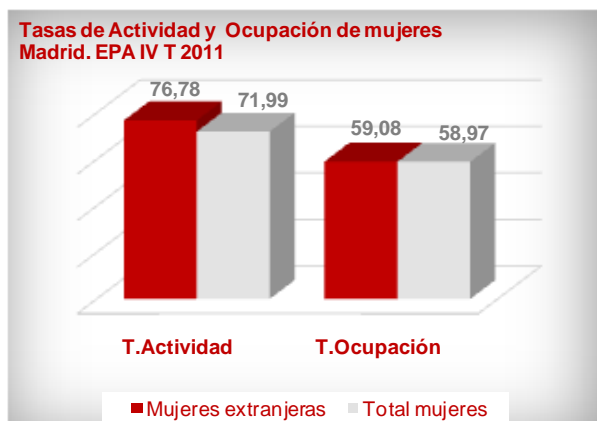
En cuanto al peso de los ocupados extranjeros entre el total de ocupados por comunidades, las que presentan una mayor proporción de extranjeros entre sus ocupados son Baleares (22,44%), Murcia (20,45%), Canarias (18,73%), Madrid (17,77%), Comunidad Valenciana (17,33%) y Cataluña (14,53%). La media para el conjunto nacional es de 12,91%.

En la Comunidad de Madrid un 51,61% de la población extranjera de 16 a 64 años de edad son mujeres, porcentaje similar al de las mujeres extranjeras en España, que alcanza el 51,34%.

Dentro del mercado laboral, en nuestra Comunidad, en el colectivo de extranjeros, el peso de las mujeres extranjeras supone el 47,67% de los activos y el 51,84% de los ocupados, mientras que en España las mujeres extranjeras constituyen el 46,64% de los activos y el 48,03% de los ocupados. El peso de las

mujeres ocupadas extranjeras en nuestra región, es mayor que el de las mujeres ocupadas de la población total en Madrid que ha alcanzado el 47,35%.

En Madrid la tasa de actividad de las mujeres extranjeras es superior en casi cinco puntos a la tasa de actividad de la población total femenina (76,78% vs. 71,99%). La tasa de ocupación presenta un valor similar (59,08% vs. 58,97%).



Entre la población masculina extranjera, en Madrid la tasa de actividad de los trabajadores extranjeros (89,91%) supera en casi seis puntos a la tasa de actividad del conjunto de la población masculina (84,04%). Sin embargo, los trabajadores extranjeros tienen una tasa de ocupación del 58,55%, casi nueve puntos y medio por debajo de la del total de hombres ocupados en Madrid (67,92%).



Otro rasgo definitorio de la oferta de trabajo extranjera en todas las regiones españolas es su juventud. En Madrid y en España, los ocupados extranjeros entre los 25 y los 54 años suponen el 89,64% y 87,96% de la población extranjera.

La estabilidad en el empleo es mayor entre los asalariados extranjeros en la Comunidad de Madrid que en el resto de España, con unas tasas de temporalidad de 31,30% para Madrid y de 41,46% para España.

Datos de población

Según el Padrón Municipal del Instituto Nacional de Estadística (INE) los datos definitivos del año 2011 cifran la población extranjera empadronada en la Dirección General de Ordenación y Acreditación Profesional

Comunidad de Madrid en 1.067.585 extranjeros, el 16,45% de la población madrileña que asciende a 6.489.680. En España, la población extranjera empadronada se eleva a 5.751.487 que representa el 12,19% de la población total, que es 47.190.493.

Un 18,56% de los inmigrantes en España reside en Madrid, el porcentaje más elevado del país, sólo por detrás de Cataluña (20,62%).

Los extranjeros de la No Unión Europea empadronados en Madrid son el colectivo de inmigrantes mayoritario en nuestra región con una cifra de 685.952 que representan el 64,25% de los inmigrantes de nuestra comunidad. Casi la mitad de los extranjeros de Madrid son latinoamericanos (41,57%), entre los que destacan: Ecuatorianos (10,66%); colombianos (6,14%), peruanos (5,45%), bolivianos (4,37%), dominicanos (3,25%). Un segundo grupo lo forman los inmigrantes africanos (11,69%) en su mayoría de origen marroquí (8,08%) seguidos a distancia por los nigerianos (0,96%). En tercer lugar se sitúan los asiáticos (7,04%) fundamentalmente de origen chino (4,19%) seguidos por los filipinos (1,20%). En último lugar se encuentran los europeos no comunitarios (3,13%) entre los que predominan los extranjeros de origen ucraniano con 1,86% del total de inmigrantes en Madrid.

Los inmigrantes de la Unión Europea residentes en Madrid son 381.633 y representan el 35,75% del total de extranjeros en nuestra comunidad. Por procedencia los primeros puestos están ocupados por rumanos (20,52%) y búlgaros (3,07%); es decir, más de uno de cada cinco extranjeros (23,60%) proceden de estos dos países. En tercer lugar están los italianos (2,65%), primer país del ranking que pertenece al grupo fundador de la UE, junto con Alemania, Bélgica, Francia, Luxemburgo y Países Bajos, colectivo que en conjunto alcanza un 5,93%.



Aunque casi la mitad de los extranjeros son latinoamericanos (443.776), el grupo mayoritario de empadronados en Madrid es de origen rumano (219.095). Le siguen los ecuatorianos (113.824) y los inmigrantes de origen marroquí (86.263).

Principales indicadores

Extranjeros	Fecha	Madrid				España			
		Dato	% Extr.	Var. Interanual		Dato	% Extr.	Var. Interanual	
				Absoluta	Relativa			Absoluta	Relativa
Población*	ene-11	1.067.585	16,45	-12.359	-1,14	5.751.487	12,19	3.753	0,07
Afiliados**	mar-12	363.086	13,19	-21.726	-5,65	1.690.728	10,00	-86.710	-4,88
Activos EPA	IV T 11	682.148	20,42	-47.527	-6,51	3.502.631	15,28	-90.069	-2,51
Ocupados EPA	IV T 11	482.660	17,77	-85.922	-15,11	2.278.014	12,91	-220.058	-8,81
Parados EPA	IV T 11	199.488	32,00	38.395	23,83	1.224.617	23,24	129.989	11,88
Paro Registrado	mar-12	107.577	20,26	4.141	4,00	655.249	13,79	12.356	1,92
Contratos	mar-12	27.039	21,44	-5.404	-16,66	193.035	18,80	-31.575	-14,06
Tasas	Fecha	Dato	Variación Inter-EPA			Dato	Variación Inter-EPA		
Tasa Actividad	IV T 11	83,14	-1,50			79,69	-0,27		
Tasa Ocupación	IV T 11	58,82	-3,81			51,83	-1,87		
Tasa Paro	IV T 11	29,24	3,24			34,96	2,12		

Totales	Fecha	Madrid			España				
		Dato	Var. Interanual		Dato	Var. Interanual			
			Absoluta	Relativa		Absoluta	Relativa		
Población*	ene-11	6.489.680	30.996	0,48	47.190.493	169.462	0,36		
Afiliados**	mar-12	2.753.020	-44.305	-1,58	16.902.530	-490.224	-2,82		
Activos EPA	IV T 11	3.340.238	-70.041	-2,05	22.915.820	-30.350	-0,13		
Ocupados EPA	IV T 11	2.716.901	-151.386	-5,28	17.645.896	-606.851	-3,32		
Parados EPA	IV T 11	623.337	81.345	15,01	5.269.924	576.502	12,28		
Paro Registrado	mar-12	530.875	48.850	10,13	4.750.867	417.198	9,63		
Contratos	mar-12	126.128	-14.233	-10,14	1.026.858	-128.045	-11,09		
Tasas	Fecha	Dato	Variación Inter-EPA			Dato	Variación Inter-EPA		
Tasa Actividad	IV T 11	77,91	0,09			74,75	-0,18		
Tasa Ocupación	IV T 11	63,37	-1,13			57,56	-1,15		
Tasa Paro	IV T 11	18,66	1,55			23,00	1,35		

Peso de Madrid sobre España			
Indicador	Fecha	Extranjeros	Totales
Población*	ene-11	18,56	13,75
Afiliados**	mar-11	21,48	16,29
Ocupados EPA	IV T 11	21,19	15,40
Parados Registrados	mar-12	16,42	11,17
Contratos	mar-12	14,01	12,28
Peso de Extranjeros No UE sobre Total de Extranjeros			
Indicador	Fecha	Madrid	España
Población	ene-11	64,25	58,35
Afiliados **	mar-11	66,93	62,40
Parados Regist. No com./ Total extr.	mar-12	69,26	68,95

* Población: Datos definitivos año 2011

** Afiliación Media

Datos EPA referidos a Población 16-64 años

Anexo Tablas

Índice I. Afiliación a la Seguridad Social

Índice II. Contratos, Paro registrado, EPA y Población

ANEXO DE TABLAS. ÍNDICE I

Seguridad Social

a	Extranjeros afiliados por comunidad autónoma, regímenes y zona de procedencia Datos mensuales
b	Variación intermensual e interanual por CCAA Total regímenes y Autónomos
c	Peso afiliados extranjeros sobre total afiliados por CCAA Datos mensuales
d	Afiliados extranjeros por zona de procedencia, sexo y CCAA Madrid y España
e	Evolución de la afiliación intermensual-interanual de trabajadores extranjeros Madrid y España
f	Afiliados al régimen general y de autónomos por ramas de actividad en Madrid Datos mensuales
g	Ranking variación interanual e intermensual de afiliación de extranjeros por CCAA Datos mensuales
h	Distribución de afiliación de extranjeros por CCAA Gráfico
i	Afiliación de extranjeros en Madrid por regímenes y país de procedencia y ranking Datos mensuales

Afiliación de extranjeros por CCAA y regímenes. Febrero 2012							
Total extranjeros							
Comunidad Autónoma	Total regímenes	General	S.E. Agrario	S.E.Hogar	Autónomos	Hogar	Distribución por CCAA
Andalucía	219.463	82.356	90.444	5.425	27.667	13.202	12,98
Aragón	55.118	37.007	6.815	2.238	6.125	2.824	3,26
Asturias	13.909	8.579	415	771	2.102	1.493	0,82
Baleares	55.909	35.290	1.492	1.668	12.503	4.839	3,31
Canarias	79.272	55.975	3.036	1.121	15.629	3.064	4,69
Cantabria	10.818	6.912	269	805	1.414	1.266	0,64
Castilla-La Mancha	63.401	34.225	18.835	1.762	5.625	2.954	3,75
Castilla-León	53.605	34.163	6.824	2.760	5.766	3.880	3,17
Cataluña	370.229	273.013	15.812	9.344	44.153	27.154	21,90
C. Valenciana	180.548	100.610	36.477	4.272	28.819	9.959	10,68
Extremadura	15.342	5.557	6.915	425	1.746	698	0,91
Galicia	33.697	21.592	1.407	1.356	4.962	2.732	1,99
Madrid	363.086	267.039	1.968	14.781	36.032	43.216	21,48
Murcia	80.936	27.229	43.204	1.693	4.995	3.668	4,79
Navarra	23.312	14.212	2.945	1.815	2.826	1.514	1,38
País Vasco	51.514	32.734	2.259	3.813	6.865	5.411	3,05
La Rioja	14.070	8.196	3.174	499	1.371	830	0,83
Ceuta	2.361	1.518	4	129	219	468	0,14
Melilla	4.138	2.386	8	508	485	750	0,24
Total	1.690.728	1.048.593	242.303	55.184	209.304	129.925	100,00
Extranjeros Unión Europea							
Comunidad Autónoma	Total regímenes	General	S.E. Agrario	S.E.Hogar	Autónomos	Hogar	Distribución por CCAA
Andalucía	99.142	35.665	46.898	455	15.002	1.054	15,59
Aragón	26.751	18.204	3.842	770	2.959	867	4,21
Asturias	5.384	3.438	148	204	894	359	0,85
Baleares	26.105	15.599	209	198	9.230	813	4,11
Canarias	35.835	23.874	1.159	35	10.438	108	5,64
Cantabria	3.404	2.413	103	101	627	143	0,54
Castilla-La Mancha	34.189	17.214	13.094	442	2.679	761	5,38
Castilla-León	27.006	17.320	5.002	703	2.880	900	4,25
Cataluña	106.324	81.496	4.825	396	18.068	1.441	16,72
C. Valenciana	84.454	47.690	17.542	740	16.289	2.136	13,28
Extremadura	7.745	2.534	4.342	53	705	112	1,22
Galicia	13.708	9.974	839	122	2.274	247	2,16
Madrid	120.083	93.661	876	2.652	14.878	7.987	18,89
Murcia	13.034	7.584	3.225	101	1.905	210	2,05
Navarra	9.395	5.900	1.132	480	1.549	333	1,48
País Vasco	16.410	11.020	1.359	302	3.203	429	2,58
La Rioja	6.580	3.474	1.965	158	678	305	1,03
Ceuta	78	45	0	0	33	0	0,01
Melilla	126	85	0	0	41	0	0,02
Total	635.755	397.190	106.560	7.912	104.333	18.207	100,00
Extranjeros No Unión Europea							
Comunidad Autónoma	Total regímenes	General	S.E. Agrario	S.E.Hogar	Autónomos	Hogar	Distribución por CCAA
Andalucía	120.321	46.691	43.547	4.970	12.664	12.148	11,41
Aragón	28.367	18.804	2.973	1.467	3.165	1.957	2,69
Asturias	8.525	5.141	267	567	1.208	1.134	0,81
Baleares	29.804	19.691	1.284	1.470	3.273	4.026	2,83
Canarias	43.437	32.100	1.877	1.085	5.191	2.956	4,12
Cantabria	7.413	4.499	166	704	787	1.123	0,70
Castilla-La Mancha	29.211	17.011	5.740	1.320	2.946	2.193	2,77
Castilla-León	26.598	16.843	1.822	2.057	2.886	2.979	2,52
Cataluña	263.905	191.516	10.987	8.948	26.085	25.713	25,02
C. Valenciana	96.095	52.920	18.935	3.532	12.530	7.823	9,11
Extremadura	7.597	3.024	2.573	373	1.041	586	0,72
Galicia	19.988	11.619	568	1.234	2.688	2.485	1,89
Madrid	243.003	173.379	1.092	12.129	21.154	35.229	23,03
Murcia	67.902	19.645	39.979	1.592	3.090	3.458	6,44
Navarra	13.918	8.312	1.812	1.335	1.277	1.181	1,32
País Vasco	35.104	21.714	901	3.511	3.662	4.982	3,33
La Rioja	7.490	4.722	1.209	341	692	525	0,71
Ceuta	2.283	1.473	4	129	186	468	0,22
Melilla	4.012	2.301	8	508	445	750	0,38
Total	1.054.973	651.404	135.743	47.273	104.972	111.718	100,00

Fuente: Datos Seguridad Social. MTIN

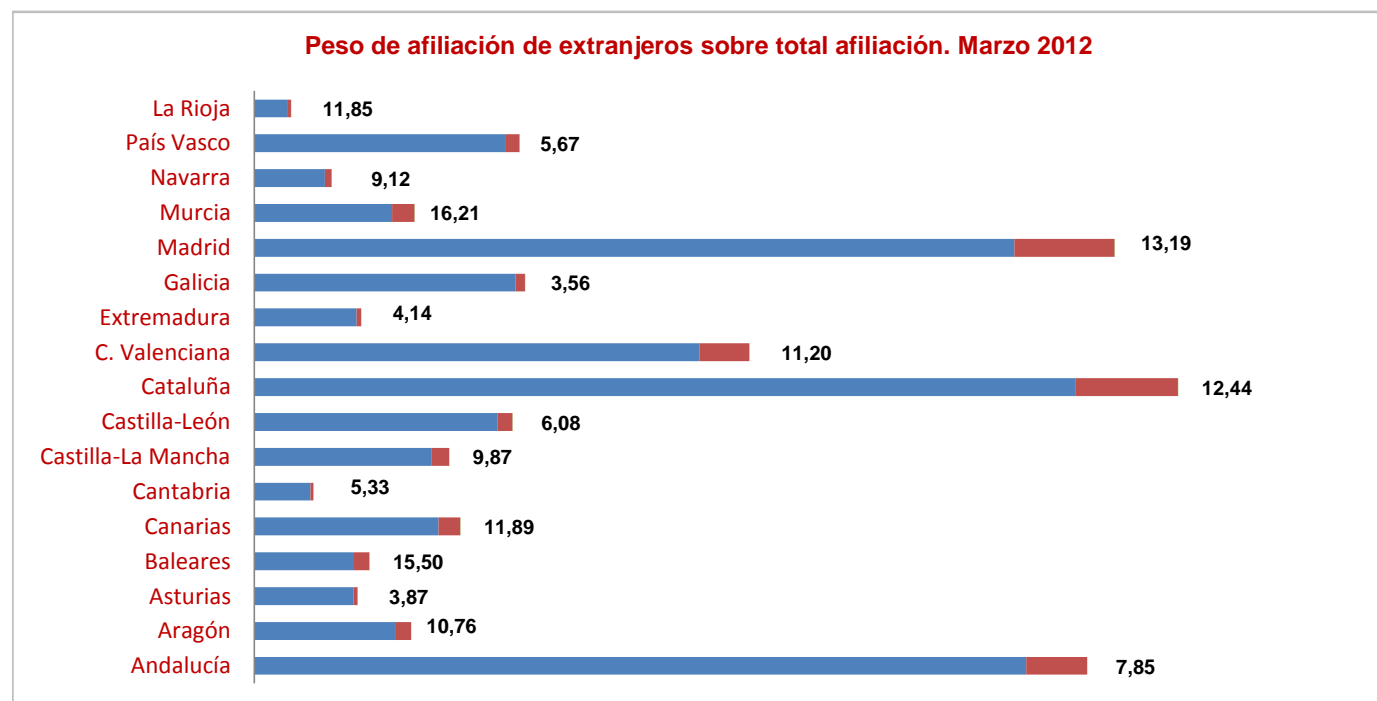
Variación mensual y anual por CCAA

Total regímenes					
	mar-12	Variación intermensual		Variación interanual	
Comunidad Autónoma	Afiliación extranjeros	Var. Absoluta	Tasa	Var. Absoluta	Tasa
Andalucía	219.463	6.319	2,96	2.022	0,93
Aragón	55.118	-17	-0,03	-4.188	-7,06
Asturias	13.909	167	1,22	-992	-6,66
Baleares	55.909	3.306	6,28	-3.373	-5,69
Canarias	79.272	-119	-0,15	-1.477	-1,83
Cantabria	10.818	234	2,21	-825	-7,09
Castilla-La Mancha	63.401	-945	-1,47	-9.526	-13,06
Castilla-León	53.605	140	0,26	-4.857	-8,31
Cataluña	370.229	808	0,22	-20.561	-5,26
C. Valenciana	180.548	-2.715	-1,48	-11.941	-6,20
Extremadura	15.342	13	0,08	-332	-2,12
Galicia	33.697	238	0,71	-2.884	-7,88
Madrid	363.086	714	0,20	-21.726	-5,65
Murcia	80.936	860	1,07	-3.294	-3,91
Navarra	23.312	-112	-0,48	-1.771	-7,06
País Vasco	51.514	268	0,52	-318	-0,61
La Rioja	14.070	-46	-0,33	-444	-3,06
Ceuta	2.361	15	0,64	-202	-7,88
Melilla	4.138	52	1,27	-21	-0,50
Total	1.690.728	9.180	0,55	-86.710	-4,88

Autónomos					
	mar-12	Variación intermensual		Variación interanual	
Comunidad Autónoma	Afiliación extranjeros	Var. Absoluta	Tasa	Var. Absoluta	Tasa
Andalucía	27.667	485	1,78	1.288	4,88
Aragón	6.125	22	0,36	310	5,33
Asturias	2.102	21	1,01	105	5,26
Baleares	12.503	359	2,96	244	1,99
Canarias	15.629	-81	-0,52	163	1,05
Cantabria	1.414	4	0,28	91	6,88
Castilla-La Mancha	5.625	73	1,31	346	6,55
Castilla-León	5.766	23	0,40	195	3,50
Cataluña	44.153	352	0,80	2.836	6,86
C. Valenciana	28.819	251	0,88	1.014	3,65
Extremadura	1.746	-7	-0,40	-12	-0,68
Galicia	4.962	0	0,00	170	3,55
Madrid	36.032	307	0,86	1.821	5,32
Murcia	4.995	56	1,13	134	2,76
Navarra	2.826	20	0,71	117	4,32
País Vasco	6.865	15	0,22	205	3,08
La Rioja	1.371	33	2,47	23	1,71
Ceuta	219	3	1,39	21	10,61
Melilla	485	9	1,89	52	12,01
Total	209.304	1.946	0,94	9.122	4,56

Fuente: Datos Seguridad Social. MTIN y Elaboración propia

Peso afiliación de extranjeros sobre total afiliación. Marzo 2012			
Comunidad Autónoma	Total regímenes		
	Total afiliados	Total extranjeros	Peso extr/total
Andalucía	2.796.719	219.463	7,85
Aragón	512.274	55.118	10,76
Asturias	359.482	13.909	3,87
Baleares	360.733	55.909	15,50
Canarias	666.698	79.272	11,89
Cantabria	203.026	10.818	5,33
Castilla-La Mancha	642.182	63.401	9,87
Castilla-León	881.041	53.605	6,08
Cataluña	2.975.459	370.229	12,44
C. Valenciana	1.612.608	180.548	11,20
Extremadura	370.484	15.342	4,14
Galicia	945.760	33.697	3,56
Madrid	2.753.020	363.086	13,19
Murcia	499.150	80.936	16,21
Navarra	255.635	23.312	9,12
País Vasco	908.599	51.514	5,67
La Rioja	118.698	14.070	11,85
Ceuta	20.529	2.361	11,50
Melilla	20.641	4.138	20,05
Total	16.902.530	1.690.728	10,00



Fuente: Datos Seguridad Social. MTIN y Elaboración propia

Afiliación de extranjeros por procedencia y CCAA. Marzo 2012						
Comunidad Autónoma	Total Extranjeros		Unión Europea		No Unión Europea	
	Número	% s/total nacional	Número	% s/total nacional	Número	% s/total nacional
Andalucía	219.463	12,98	99.142	15,59	120.321	11,41
Aragón	55.118	3,26	26.751	4,21	28.367	2,69
Asturias	13.909	0,82	5.384	0,85	8.525	0,81
Baleares	55.909	3,31	26.105	4,11	29.804	2,83
Canarias	79.272	4,69	35.835	5,64	43.437	4,12
Cantabria	10.818	0,64	3.404	0,54	7.413	0,70
Castilla-La Mancha	63.401	3,75	34.189	5,38	29.211	2,77
Castilla-León	53.605	3,17	27.006	4,25	26.598	2,52
Cataluña	370.229	21,90	106.324	16,72	263.905	25,02
C. Valenciana	180.548	10,68	84.454	13,28	96.095	9,11
Extremadura	15.342	0,91	7.745	1,22	7.597	0,72
Galicia	33.697	1,99	13.708	2,16	19.988	1,89
Madrid	363.086	21,48	120.083	18,89	243.003	23,03
Murcia	80.936	4,79	13.034	2,05	67.902	6,44
Navarra	23.312	1,38	9.395	1,48	13.918	1,32
País Vasco	51.514	3,05	16.410	2,58	35.104	3,33
La Rioja	14.070	0,83	6.580	1,03	7.490	0,71
Ceuta	2.361	0,14	78	0,01	2.283	0,22
Melilla	4.138	0,24	126	0,02	4.012	0,38
Total	1.690.728	100,00	635.755	100,00	1.054.973	100,00

Fuente: Datos Seguridad Social. MTIN y Elaboración propia

Afiliación de extranjeros por sexo y CCAA. Marzo 2012					
Comunidad Autónoma	Hombres		Mujeres		Ambos sexos
	Número	Peso s/ambos sexos	Número	Peso s/ambos sexos	Número
Andalucía	117.465	53,52	101.998	46,48	219.463
Aragón	31.509	57,17	23.609	42,83	55.118
Asturias	7.226	51,95	6.683	48,05	13.909
Baleares	31.155	55,72	24.754	44,28	55.909
Canarias	41.958	52,93	37.314	47,07	79.272
Cantabria	5.363	49,57	5.455	50,43	10.818
Castilla-La Mancha	39.031	61,56	24.370	38,44	63.401
Castilla-León	29.799	55,59	23.806	44,41	53.605
Cataluña	209.398	56,56	160.831	43,44	370.229
C. Valenciana	103.917	57,56	76.631	42,44	180.548
Extremadura	8.987	58,58	6.355	41,42	15.342
Galicia	19.118	56,74	14.579	43,26	33.697
Madrid	177.405	48,86	185.681	51,14	363.086
Murcia	53.382	65,96	27.554	34,04	80.936
Navarra	13.372	57,36	9.940	42,64	23.312
País Vasco	28.662	55,64	22.852	44,36	51.514
La Rioja	8.063	57,31	6.007	42,69	14.070
Ceuta	1.439	60,95	922	39,05	2.361
Melilla	2.260	54,62	1.878	45,38	4.138
Total	929.512	54,98	761.216	45,02	1.690.728

Fuente: Datos Seguridad Social. MTIN y Elaboración propia

Evolución de la afiliación intermensual-interanual de trabajadores extranjeros										
Madrid	Total regímenes	General	Autónomos	Agrario	Hogar	Total regímenes		Autónomos		
						Tasa mensual	Tasa anual	Tasa mensual	Tasa anual	
ene-10	389.221	299.494	33.180	3.937	52.539	-2,01	-6,08	-0,78	-12,86	
feb-10	391.296	300.791	33.088	4.047	53.296	0,53	-5,12	-0,28	-10,08	
mar-10	393.136	301.803	33.139	3.837	54.289	0,47	-4,16	0,15	-8,86	
abr-10	395.149	303.566	33.208	3.463	54.842	0,51	-3,27	0,21	-7,61	
may-10	398.627	306.747	33.340	3.299	55.169	0,88	-2,48	0,40	-6,45	
jun-10	400.358	308.430	33.384	3.252	55.214	0,43	-2,26	0,13	-5,55	
jul-10	401.023	309.942	33.089	3.035	54.874	0,17	-2,44	-0,88	-4,89	
ago-10	395.945	305.864	32.723	2.917	54.359	-1,27	-2,80	-1,11	-4,61	
sep-10	394.715	304.777	32.908	3.166	53.787	-0,31	-2,43	0,57	-4,16	
oct-10	393.613	302.899	33.310	3.505	53.830	-0,28	-1,93	1,22	-2,88	
nov-10	393.542	302.551	33.639	3.185	54.101	-0,02	-1,47	0,99	-0,07	
dic-10	391.498	299.930	33.791	3.471	54.236	-0,52	-1,43	0,45	1,05	
ene-11	384.524	292.920	33.665	3.672	54.198	-1,78	-1,21	-0,37	1,46	
feb-11	384.046	292.345	33.784	3.348	54.503	-0,12	-1,85	0,35	2,10	
mar-11	384.812	292.582	34.211	3.099	54.858	0,20	-2,12	1,26	3,23	
abr-11	385.587	292.768	34.440	3.090	55.225	0,20	-2,42	0,67	3,71	
may-11	386.775	293.206	34.697	3.288	55.518	0,31	-2,97	0,75	4,07	
jun-11	388.573	294.100	35.014	3.277	56.116	0,46	-2,94	0,91	4,88	
jul-11	389.165	294.577	34.920	3.014	56.576	0,15	-2,96	-0,27	5,53	
ago-11	384.653	290.125	34.712	2.935	56.794	-1,16	-2,85	-0,60	6,08	
sep-11	382.321	287.719	34.971	3.124	56.426	-0,61	-3,14	0,75	6,27	
oct-11	378.957	283.874	35.452	3.080	56.482	-0,88	-3,72	1,38	6,43	
nov-11	376.982	281.442	35.752	3.040	56.680	-0,52	-4,21	0,85	6,28	
dic-11	374.523	278.746	35.843	3.407	56.475	-0,65	-4,34	0,25	6,07	
ene-12	364.613	275.463	35.322		53.776	-2,65	-5,18	-1,45	4,92	
feb-12	362.372	278.213	35.725		48.383	-0,61	-5,64	1,14	5,75	
mar-12	363.086	283.788	36.032		43.216	0,20	-5,65	0,86	5,32	
abr-12										
may-12										
jun-12										
jul-12										
ago-12										
sep-12										
oct-12										
nov-12										
dic-12										

España	Total regímenes	General	Autónomos	Agrario	Hogar	Total regímenes		Autónomos	
						Tasa mensual	Tasa anual	Tasa mensual	Tasa anual
ene-10	1.806.873	1.168.108	195.750	262.683	175.614	-2,23	-3,70	-0,95	-9,72
feb-10	1.817.985	1.179.025	194.963	261.122	177.545	0,61	-2,93	-0,40	-7,71
mar-10	1.828.230	1.190.815	196.038	255.740	179.916	0,56	-2,44	0,55	-6,23
abr-10	1.850.369	1.212.531	197.412	252.611	181.881	1,21	-1,96	0,70	-4,95
may-10	1.883.538	1.239.060	198.891	256.420	183.185	1,79	-1,76	0,75	-3,95
jun-10	1.899.660	1.260.607	200.342	249.340	183.361	0,86	-1,57	0,73	-3,07
jul-10	1.900.157	1.282.766	200.489	228.195	182.574	0,03	-1,79	0,07	-2,29
ago-10	1.877.935	1.270.345	199.473	221.032	181.084	-1,17	-1,95	-0,51	-1,83
sep-10	1.868.675	1.244.780	199.969	238.711	179.236	-0,49	-2,09	0,25	-1,40
oct-10	1.862.073	1.217.676	200.519	258.973	179.091	-0,35	-1,60	0,28	-0,59
nov-10	1.827.754	1.192.091	199.978	251.323	178.994	-1,84	-1,91	-0,27	0,44
dic-10	1.814.979	1.169.962	198.932	262.607	178.932	-0,70	-1,79	-0,52	0,66
ene-11	1.777.567	1.132.465	197.693	264.748	178.173	-2,06	-1,62	-0,62	0,99
feb-11	1.769.773	1.134.974	197.992	253.078	178.736	-0,44	-2,65	0,15	1,55
mar-11	1.777.438	1.144.545	200.182	246.986	180.350	0,43	-2,78	1,11	2,11
abr-11	1.803.980	1.162.183	203.024	251.367	181.816	1,49	-2,51	1,42	2,84
may-11	1.843.344	1.184.204	206.191	264.602	182.665	2,18	-2,13	1,56	3,67
jun-11	1.850.903	1.200.556	208.478	252.313	183.727	0,41	-2,57	1,11	4,06
jul-11	1.849.761	1.220.571	208.837	230.281	184.050	-0,06	-2,65	0,17	4,16
ago-11	1.830.046	1.207.765	208.286	224.120	183.852	-1,07	-2,55	-0,26	4,42
sep-11	1.816.662	1.178.466	209.374	240.424	182.505	-0,73	-2,78	0,52	4,70
oct-11	1.785.362	1.141.733	210.143	245.068	182.774	-1,72	-4,12	0,37	4,80
nov-11	1.751.297	1.106.828	209.216	246.545	183.449	-1,91	-4,18	-0,44	4,62
dic-11	1.738.922	1.084.633	208.512	258.608	182.695	-0,71	-4,19	-0,34	4,82
ene-12	1.690.186	1.308.828	204.928		171.971	-2,80	-4,92	-1,72	3,66
feb-12	1.681.548	1.319.753	207.358		149.416	-0,51	-4,99	1,19	4,73
mar-12	1.690.728	1.346.081	209.304		129.925	0,55	-4,88	0,94	4,56
abr-12									
may-12									
jun-12									
jul-12									
ago-12									
sep-12									
oct-12									
nov-12									
dic-12									

Fuente: Datos Seguridad Social. MTIN y Elaboración propia

NOTA: A partir de enero de 2012 el Régimen General incluye el S.E.Agrario y S.E.de Hogar

Afiliación de extranjeros régimen general y de autónomos. Marzo 2012				
Distribución por ramas de actividad				
Madrid	Régimen general		Régimen autónomos	
Ramas de actividad CNAE-09	Afiliados extranjeros	Peso /s total extranjeros	Afiliados extranjeros	Peso /s total extranjeros
Agricultura, ganadería, caza , selvicultura y pesca	461	0,16	58	0,16
Industrias extractivas	380	0,13	3	0,01
Industria manufacturera	15.044	5,30	865	2,40
Suministro energía eléctrica, gas , vapor y aire acondicionado	150	0,05	5	0,01
Suministro agua, actividades saneamiento, gestión residuos y descontaminación	1.297	0,46	13	0,04
Construcción	26.084	9,19	6.395	17,75
Comercio; reparación vehículos motor y motocicletas	46.796	16,49	12.179	33,80
Transporte y almacenamiento	11.317	3,99	1.176	3,26
Hostelería	52.063	18,35	4.257	11,81
Información y comunicaciones	10.773	3,80	1.473	4,09
Actividades financieras y de seguros	3.724	1,31	225	0,62
Actividades inmobiliarias	1.630	0,57	192	0,53
Actividades profesionales científicas y técnicas	14.523	5,12	2.484	6,89
Actividades administrativas y servicios auxiliares	40.373	14,23	2.013	5,59
Administración pública y defensa; SS obligatoria	2.359	0,83	0	0,00
Educación	10.877	3,83	1.511	4,19
Actividades sanitarias y servicios centrales	15.174	5,35	656	1,82
Actividades artísticas, recreativas y entretenimiento	3.911	1,38	608	1,69
Otros servicios	7.799	2,75	1.909	5,30
Actividades de los hogares como empleadores de personal domestico y productores de bienes y servicios para uso propio	1.811	0,64	10	0,03
Actividades de organizaciones y organismos extraterritoriales	494	0,17	0	0,00
S.E. Agrario	1.968	0,69	0	0,00
S.E. Hogar	14.781	5,21	0	0,00
Total extranjeros	283.788	100,00	36.032	100,00

Fuente: Datos Seguridad Social. MTIN y Elaboración propia

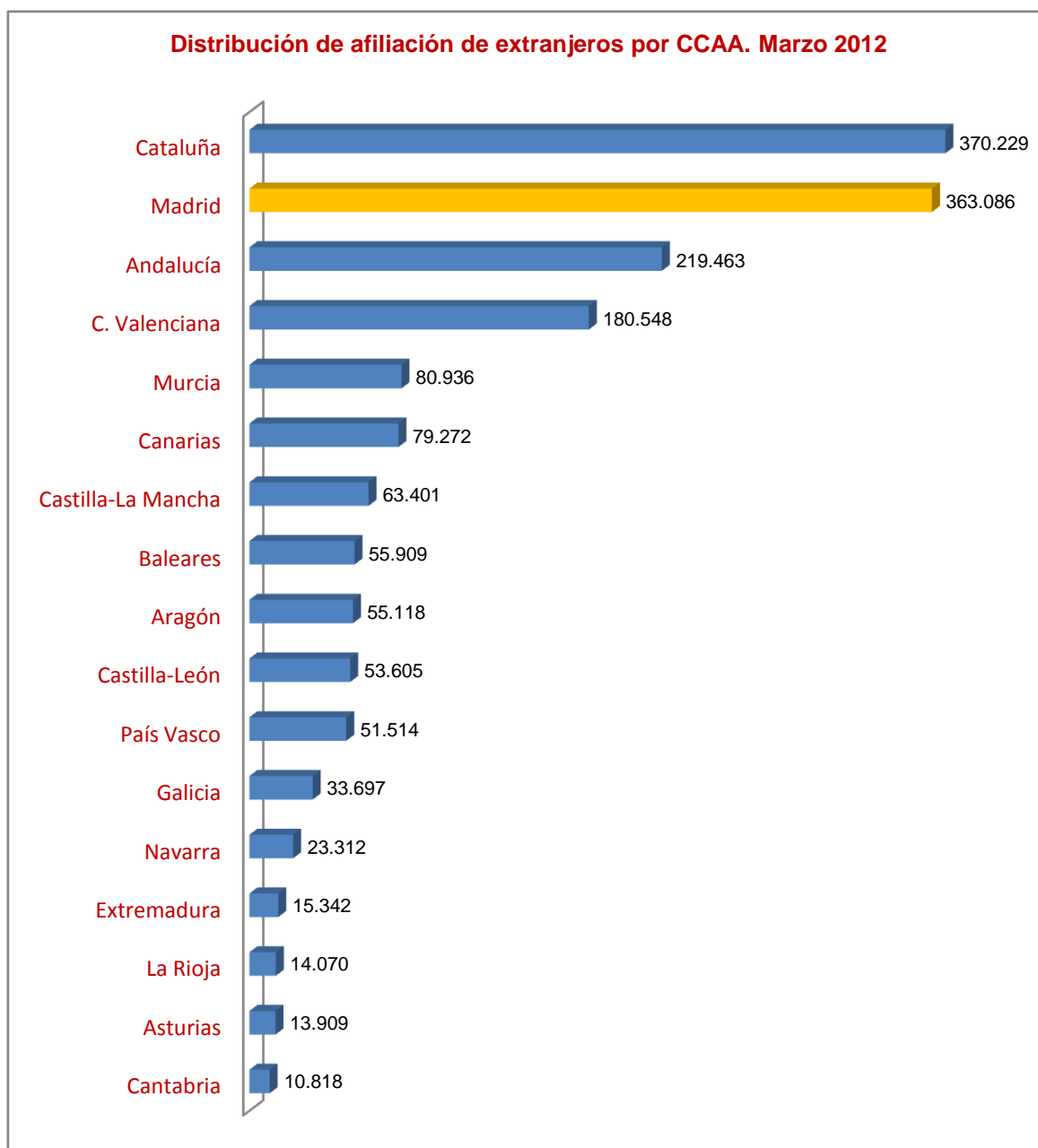
Ranking variación interanual afiliación de extranjeros por CCAA. Marzo 2012

Total extranjeros		Absoluta		Tasa interanual	
Cataluña	370.229	Andalucía	2.022	Andalucía	0,93
Madrid	363.086	País Vasco	-318	País Vasco	-0,61
Andalucía	219.463	Extremadura	-332	Canarias	-1,83
C. Valenciana	180.548	La Rioja	-444	Extremadura	-2,12
Murcia	80.936	Cantabria	-825	La Rioja	-3,06
Canarias	79.272	Asturias	-992	Murcia	-3,91
Castilla-La Mancha	63.401	Canarias	-1.477	Cataluña	-5,26
Baleares	55.909	Navarra	-1.771	Madrid	-5,65
Aragón	55.118	Galicia	-2.884	Baleares	-5,69
Castilla-León	53.605	Murcia	-3.294	C. Valenciana	-6,20
País Vasco	51.514	Baleares	-3.373	Asturias	-6,66
Galicia	33.697	Aragón	-4.188	Navarra	-7,06
Navarra	23.312	Castilla-León	-4.857	Aragón	-7,06
Extremadura	15.342	Castilla-La Mancha	-9.526	Cantabria	-7,09
La Rioja	14.070	C. Valenciana	-11.941	Galicia	-7,88
Asturias	13.909	Cataluña	-20.561	Castilla-León	-8,31
Cantabria	10.818	Madrid	-21.726	Castilla-La Mancha	-13,06
Total	1.690.728	Total	-86.710	Total	-4,88

Ranking variación intermensual afiliación de extranjeros por CCAA. Marzo 2012

Total extranjeros		Absoluta		Tasa intermensual	
Cataluña	370.229	Andalucía	6.319	Baleares	6,28
Madrid	363.086	Baleares	3.306	Andalucía	2,96
Andalucía	219.463	Murcia	860	Cantabria	2,21
C. Valenciana	180.548	Cataluña	808	Asturias	1,22
Murcia	80.936	Madrid	714	Murcia	1,07
Canarias	79.272	País Vasco	268	Galicia	0,71
Castilla-La Mancha	63.401	Galicia	238	País Vasco	0,52
Baleares	55.909	Cantabria	234	Castilla-León	0,26
Aragón	55.118	Asturias	167	Cataluña	0,22
Castilla-León	53.605	Castilla-León	140	Madrid	0,20
País Vasco	51.514	Extremadura	13	Extremadura	0,08
Galicia	33.697	Aragón	-17	Aragón	-0,03
Navarra	23.312	La Rioja	-46	Canarias	-0,15
Extremadura	15.342	Navarra	-112	La Rioja	-0,33
La Rioja	14.070	Canarias	-119	Navarra	-0,48
Asturias	13.909	Castilla-La Mancha	-945	Castilla-La Mancha	-1,47
Cantabria	10.818	C. Valenciana	-2.715	C. Valenciana	-1,48
Total	1.690.728	Total	9.180	Total	0,55

Fuente: Datos Seguridad Social. MTIN y Elaboración propia



Fuente: Datos Seguridad Social. MTIN y Elaboración propia

Afiliación de extranjeros. Marzo 2012						
Distribución por país de procedencia						
País de procedencia	Total regímenes	General	S.E. Agrario	S.E.Hogar	Autónomos	Hogar
Unión Europea						
ALEMANIA	4.071	3.329		1	732	7
AUSTRIA	352	282			70	
BELGICA	823	660			162	
BULGARIA	9.827	7.452	89	368	854	1.063
CHIPRE	23	22			1	
DINAMARCA	285	223			63	
ESLOVAQUIA	198	178	2		16	1
ESLOVENIA	85	73			12	
ESTONIA	51	47			2	2
FINLANDIA	237	194		1	42	
FRANCIA	7.418	6.273	4	3	1.126	9
GRECIA	391	338		1	52	
HUNGRIA	315	272	1		36	6
IRLANDA	1.164	953			210	1
ITALIA	11.519	9.673	6	10	1.796	31
LETONIA	75	71		2	2	
LITUANIA	185	160	3	1	17	4
LUXEMBURGO	18	15			3	
MALTA	17	14			3	
PAISES BAJOS	1.332	1.054		4	265	9
POLONIA	7.331	5.335	18	198	884	892
PORTUGAL	7.406	6.017	58	88	911	320
REINO UNIDO	6.278	4.845		1	1.426	5
REPUBLICA CHECA	268	235	2		27	4
RUMANIA	59.735	45.414	693	1.975	6.020	5.632
SUECIA	680	531			149	
Total Unión Europea	120.083	93.661	876	2.652	14.878	7.987
No Unión Europea						
ECUADOR	39.113	32.026	141	1.453	1.271	4.221
PERU	27.050	22.539	40	965	652	2.849
COLOMBIA	25.156	20.751	35	639	1.253	2.478
CHINA	21.662	11.782	7	42	9.568	263
MARRUECOS	21.576	17.434	453	632	1.334	1.721
BOLIVIA	17.763	8.102	63	2.606	292	6.698
DOMINICANA (REPUBLICA)	11.036	8.181	16	599	456	1.784
PARAGUAY	10.511	3.793	25	1.861	144	4.687
FILIPINAS	7.893	3.872	12	709	63	3.238
UCRANIA	7.202	4.512	17	543	299	1.831
RESTO PAISES	54.039	40.386	282	2.080	5.821	5.459
TOTAL NO UE	243.003	173.379	1.092	12.129	21.154	35.229
Total Extranjeros	363.086	267.039	1.968	14.781	36.032	43.216

Ranking afiliación de extranjeros por país y zona de procedencia. Marzo 2012					
Unión Europea			No Unión Europea		
País	Total regímenes	% s/ total extranjeros	País	Total regímenes	% s/ total extranjeros
RUMANIA	59.735	16,45	ECUADOR	39.113	10,77
ITALIA	11.519	3,17	PERU	27.050	7,45
BULGARIA	9.827	2,71	COLOMBIA	25.156	6,93
FRANCIA	7.418	2,04	CHINA	21.662	5,97
PORTUGAL	7.406	2,04	MARRUECOS	21.576	5,94
POLONIA	7.331	2,02	BOLIVIA	17.763	4,89
REINO UNIDO	6.278	1,73	DOMINICANA (RE)	11.036	3,04
ALEMANIA	4.071	1,12	PARAGUAY	10.511	2,89
PAISES BAJOS	1.332	0,37	FILIPINAS	7.893	2,17
IRLANDA	1.164	0,32	UCRANIA	7.202	1,98
Porcentaje s/ total extranjeros		31,97	Porcentaje s/ total extranjeros		52,04

Fuente: Datos Seguridad Social. MTIN y Elaboración propia

Nota: La diferencia entre total regímenes y la suma del resto corresponde a los regímenes de mar y carbón.

ANEXO DE TABLAS. ÍNDICE II	
Contratos	
j	Contratos a extranjeros contra total de contratos según zona de origen Variaciones Madrid y España. Serie
k	Contratos a extranjeros en la C.A.M. según sexo y edad Serie 2011
l	Contratos a extranjeros en la C.A.M. por ramas de actividad según zona de procedencia y sexo
ll	Contratos indefinidos de trabajadores extranjeros y españoles en Madrid según zona de procedencia. Serie
m	Contratos a extranjeros en Madrid por sexo y edad según país de procedencia Datos mensuales
n	Contratos a extranjeros en Madrid por sectores según país de procedencia Datos mensuales
Paro registrado	
ñ	Parados extranjeros contra total de parados según zona de origen Variaciones Madrid y España. Serie
o	Parados extranjeros en la C.A.M. según sexo y edad Serie 2011
p	Parados extranjeros en la C.A.M. por ramas de actividad según zona de procedencia y sexo
q	Paro registrado de extranjeros por localidades madrileñas. Sexo, edad y sector de actividad económica
r	Paro registrado de extranjeros por localidades madrileñas Variaciones mensuales
s	Paro de extranjeros en Madrid por sexo y edad según país de procedencia Datos mensuales
t	Paro de extranjeros en Madrid por sectores de actividad según país de procedencia Datos mensuales
EPA IIIT 2011	
u	Comparativa de la población total contra población extranjera. Perfil del inmigrante Madrid y España
v	Variaciones de la población 16-64: Trabajadores españoles y extranjeros Madrid y España
w	Tasas actividad, ocupación y paro por zona de procedencia: UE y no UE Madrid y España
x	Ocupados españoles y extranjeros por comunidad autónoma
y	Ocupados españoles y extranjeros según zona de procedencia y comunidad autónoma por sexo
Población	
z	Padrón municipal de habitantes Madrid y España Serie 1999-2011
aa	Empadronados extranjeros en Madrid Serie 2000-2011
ab	Peso empadronados extranjeros en Madrid Serie 2001-2011

Contratos a extranjeros frente a total de contratos. Variaciones. Serie. Madrid y España

Madrid	Total Contratos	Contratos extranjeros			Peso extr. s/ total	Variaciones mensuales				Variaciones anuales			
		Total	Comunitarios	Extra-comunitarios		Total		Extranjeros		Total		Extranjeros	
						Absoluta	Tasa	Absoluta	Tasa	Absoluta	Tasa	Absoluta	Tasa
ene-10	118.480	31.170	9.244	21.926	26,31	-17.459	-12,84	-2.870	-8,43	-15.939	-11,86	-6.991	-18,32
feb-10	123.706	32.892	9.973	22.919	26,59	5.226	4,41	1.722	5,52	-3.562	-2,80	-2.877	-8,04
mar-10	140.884	37.592	11.068	26.524	26,68	17.178	13,89	4.700	14,29	12.992	10,16	2.083	5,87
abr-10	128.552	33.757	9.909	23.848	26,26	-12.332	-8,75	-3.835	-10,20	8.547	7,12	-424	-1,24
may-10	146.661	37.605	10.730	26.875	25,64	18.109	14,09	3.848	11,40	22.843	18,45	2.577	7,36
jun-10	155.903	38.516	11.096	27.420	24,71	9.242	6,30	911	2,42	9.562	6,53	-1.816	-4,50
jul-10	164.436	40.842	11.600	29.242	24,84	8.533	5,47	2.326	6,04	405	0,25	-4.439	-9,80
ago-10	112.877	30.981	8.428	22.553	27,45	-51.559	-31,36	-9.861	-24,14	9.447	9,13	-1.379	-4,26
sep-10	167.778	40.085	12.599	27.486	23,89	54.901	48,64	9.104	29,39	5.828	3,60	-1.617	-3,88
oct-10	164.446	36.619	11.308	25.311	22,27	-3.332	-1,99	-3.466	-8,65	-2.620	-1,57	-5.062	-12,14
nov-10	155.260	35.911	10.891	25.020	23,13	-9.186	-5,59	-708	-1,93	7.015	4,73	-2.895	-7,46
dic-10	135.739	30.374	8.628	21.746	22,38	-19.521	-12,57	-5.537	-15,42	-200	-0,15	-3.666	-10,77
ene-11	131.597	31.083	9.720	21.363	23,62	-4.142	-3,05	709	2,33	13.117	11,07	-87	-0,28
feb-11	121.481	28.898	9.299	19.599	23,79	-10.116	-7,69	-2.185	-7,03	-2.225	-1,80	-3.994	-12,14
mar-11	140.361	32.443	10.200	22.243	23,11	18.880	15,54	3.545	12,27	-523	-0,37	-5.149	-13,70
abr-11	126.675	29.760	9.316	20.444	23,49	-13.686	-9,75	-2.683	-8,27	-1.877	-1,46	-3.997	-11,84
may-11	153.761	34.345	10.807	23.538	22,34	27.086	21,38	4.585	15,41	7.100	4,84	-3.260	-8,67
jun-11	155.805	35.233	10.947	24.286	22,61	2.044	1,33	888	2,59	-98	-0,06	-3.283	-8,52
jul-11	161.374	36.241	11.149	25.092	22,46	5.569	3,57	1.008	2,86	-3.062	-1,86	-4.601	-11,27
ago-11	119.151	29.856	8.304	21.552	25,06	-42.223	-26,16	-6.385	-17,62	6.274	5,56	-1.125	-3,63
sep-11	168.997	36.283	11.671	24.612	21,47	49.846	41,83	6.427	21,53	1.219	0,73	-3.802	-9,48
oct-11	165.461	33.701	10.775	22.926	20,37	-3.536	-2,09	-2.582	-7,12	1.015	0,62	-2.918	-7,97
nov-11	149.716	30.913	9.660	21.253	20,65	-15.745	-9,52	-2.788	-8,27	-5.544	-3,57	-4.998	-13,92
dic-11	132.828	26.198	7.624	18.574	19,72	-16.888	-11,28	-4.715	-15,25	-2.911	-2,14	-4.176	-13,75
ene-12	120.193	25.245	8.118	17.127	21,00	-12.635	-9,51	-953	-3,64	-11.404	-8,67	-5.838	-18,78
feb-12	119.478	25.371	8.386	16.985	21,23	-715	-0,59	126	0,50	-2.003	-1,65	-3.527	-12,20
mar-12	126.128	27.039	8.599	18.440	21,44	6.650	5,57	1.668	6,57	-14.233	-10,14	-5.404	-16,66
abr-12													
may-12													
jun-12													
jul-12													
ago-12													
sep-12													
oct-12													
nov-12													
dic-12													

España	Total Contratos	Contratos extranjeros			Peso extr. s/ total	Variaciones mensuales				Variaciones anuales			
		Total	Comunitarios	Extra-comunitarios		Total		Extranjeros		Total		Extranjeros	
						Absoluta	Tasa	Absoluta	Tasa	Absoluta	Tasa	Absoluta	Tasa
ene-10	1.050.233	210.121	71.465	138.656	20,01	-87.332	-7,68	-12.645	-5,68	-75.540	-6,71	-20.079	-8,72
feb-10	1.028.222	212.580	71.720	140.860	20,67	-22.011	-2,10	2.459	1,17	11.544	1,14	-6.955	-3,17
mar-10	1.189.327	244.791	81.866	162.925	20,58	161.105	15,67	32.211	15,15	128.215	12,08	12.627	5,44
abr-10	1.182.100	248.138	80.395	167.743	20,99	-110.818	-9,32	-22.264	-9,10	47.089	4,57	-1.425	-0,64
may-10	1.182.100	248.138	80.395	167.743	20,99	103.591	9,61	25.611	11,51	72.086	6,49	-1.259	-0,50
jun-10	1.297.611	259.222	85.439	173.783	19,98	115.511	9,77	11.084	4,47	22.913	1,80	-7.867	-2,95
jul-10	1.397.264	262.469	85.534	176.935	18,78	99.653	7,68	3.247	1,25	-5.759	-0,41	-11.778	-4,29
ago-10	1.010.216	202.403	63.458	138.945	20,04	-387.048	-27,70	-60.066	-22,88	65.393	6,92	1.963	0,98
sep-10	1.390.283	286.395	112.447	173.948	20,60	380.067	37,62	83.992	41,50	35.447	2,62	-401	-0,14
oct-10	1.346.087	282.602	108.346	174.256	20,99	-44.196	-3,18	-3.793	-1,32	-11.781	-0,87	-7.593	-2,62
nov-10	1.257.479	252.614	87.884	164.730	20,09	-88.608	-6,58	-29.988	-10,61	53.452	4,44	1.540	0,61
dic-10	1.189.818	228.664	74.792	153.872	19,22	-67.661	-5,38	-23.950	-9,48	52.253	4,59	5.898	2,65
ene-11	1.116.019	212.962	71.112	141.850	19,08	-73.799	-6,20	-15.702	-6,87	65.786	6,26	2.841	1,35
feb-11	1.011.418	199.857	68.966	130.891	19,76	-104.601	-9,37	-13.105	-6,15	-16.804	-1,63	-12.723	-5,99
mar-11	1.154.903	224.610	77.714	146.896	19,45	143.485	14,19	24.753	12,39	-34.424	-2,89	-20.181	-8,24
abr-11	1.067.046	214.472	72.228	142.244	20,10	-87.857	-7,61	-10.138	-4,51	-11.463	-1,06	-8.055	-3,62
may-11	1.288.914	266.167	92.566	173.601	20,65	221.868	20,79	51.695	24,10	106.814	9,04	18.029	7,27
jun-11	1.312.519	252.968	89.879	163.089	19,27	23.605	1,83	-13.199	-4,96	14.908	1,15	-6.254	-2,41
jul-11	1.349.286	241.955	85.621	156.334	17,93	36.767	2,80	-11.013	-4,35	-47.978	-3,43	-20.514	-7,82
ago-11	1.061.303	203.630	67.776	135.854	19,19	-287.983	-21,34	-38.325	-15,84	51.087	5,06	1.227	0,61
sep-11	1.393.728	276.203	107.220	168.983	19,82	332.425	31,32	72.573	35,64	3.445	0,25	-10.192	-3,56
oct-11	1.294.801	250.369	89.084	161.285	19,34	-98.927	-7,10	-25.834	-9,35	-51.286	-3,81	-32.233	-11,41
nov-11	1.217.830	233.618	75.614	158.004	19,18	-76.971	-5,94	-16.751	-6,69	-39.649	-3,15	-18.996	-7,52
dic-11	1.165.465	204.369	62.246	142.123	17,54	-52.365	-4,30	-29.249	-12,52	-24.353	-2,05	-24.295	-10,62
ene-12	1.038.601	180.663	58.375	122.288	17,39	-126.864	-10,89	-23.706	-11,60	-77.418	-6,94	-32.299	-15,17
feb-12	959.230	178.976	59.817	119.159	18,66	-79.371	-7,64	-1.687	-0,93	-52.188	-5,16	-20.881	-10,45
mar-12	1.026.858	193.035	64.443	128.592	18,80	67.628	7,05	14.059	7,86	-128.045	-11,09	-31.575	-14,06
abr-12													
may-12													
jun-12													
jul-12													
ago-12													
sep-12													
oct-12													
nov-12													
dic-12													

Fuente: SEPE y Elaboración propia

Contratos de extranjeros en Madrid según sexo y edad

Marzo 2012

Total de extranjeros

Año 2012	Hombres				Mujeres				Total			
	< 25	25 - 54	> 55	Total	< 25	25 - 54	> 55	Total	< 25	25 - 54	> 55	Total
Enero	1.775	12.863	319	14.957	1.596	8.409	283	10.288	3.371	21.272	602	25.245
Febrero	1.713	13.128	301	15.142	1.548	8.398	283	10.229	3.261	21.526	584	25.371
Marzo	1.756	14.031	291	16.078	1.675	8.982	304	10.961	3.431	23.013	595	27.039
Abril												
Mayo												
Junio												
Julio												
Agosto												
Septiembre												
Octubre												
Noviembre												
Diciembre												
Total	5.244	40.022	911	46.177	4.819	25.789	870	31.478	10.063	65.811	1.781	77.655

Extranjeros Comunitarios

Año 2012	Hombres				Mujeres				Total			
	< 25	25 - 54	> 55	Total	< 25	25 - 54	> 55	Total	< 25	25 - 54	> 55	Total
Enero	614	4.146	99	4.859	570	2.612	77	3.259	1.184	6.758	176	8.118
Febrero	584	4.375	89	5.048	572	2.688	78	3.338	1.156	7.063	167	8.386
Marzo	585	4.484	101	5.170	611	2.741	77	3.429	1.196	7.225	178	8.599
Abril												
Mayo												
Junio												
Julio												
Agosto												
Septiembre												
Octubre												
Noviembre												
Diciembre												
Total	1.783	13.005	289	15.077	1.753	8.041	232	10.026	3.536	21.046	521	25.103

Extranjeros Extracomunitarios

Año 2012	Hombres				Mujeres				Total			
	< 25	25 - 54	> 55	Total	< 25	25 - 54	> 55	Total	< 25	25 - 54	> 55	Total
Enero	1.161	8.717	220	10.098	1.026	5.797	206	7.029	2.187	14.514	426	17.127
Febrero	1.129	8.753	212	10.094	976	5.710	205	6.891	2.105	14.463	417	16.985
Marzo	1.171	9.547	190	10.908	1.064	6.241	227	7.532	2.235	15.788	417	18.440
Abril												
Mayo												
Junio												
Julio												
Agosto												
Septiembre												
Octubre												
Noviembre												
Diciembre												
Total	3.461	27.017	622	31.100	3.066	17.748	638	21.452	6.527	44.765	1.260	52.552

Fuente: Elaboración propia

Contratos a extranjeros en Madrid por ramas de actividad y procedencia						Marzo 2012
Ramas de actividad CNAE-09	Zona de procedencia					
	Comunitarios		Extracomunitarios		Total extranjeros	
	Absoluto	Peso s/ total comunitarios	Absoluto	Peso s/ total no comunitarios	Absoluto	Peso s/ total extranjeros
A. Agricultura, ganadería, silvicultura y pesca	51	0,59	70	0,38	121	0,45
B. Industrias extractivas	3	0,03	4	0,02	7	0,03
C. Industria manufacturera	396	4,61	588	3,19	984	3,64
D. Suministro de energía eléctrica, gas, vapor y aire acondicionado	3	0,03	2	0,01	5	0,02
E. Suministro de agua, actividades de saneamiento, gestión de residuos y descontaminación	7	0,08	28	0,15	35	0,13
F. Construcción	1.831	21,29	2.568	13,93	4.399	16,27
G. Comercio al por mayor y al por menor; reparación de vehículos de motor y motocicletas	683	7,94	2.174	11,79	2.857	10,57
H. Transporte y almacenamiento	303	3,52	435	2,36	738	2,73
I. Hostelería	1.219	14,18	3.853	20,89	5.072	18,76
J. Información y comunicaciones	262	3,05	451	2,45	713	2,64
K. Actividades financieras y de seguros	41	0,48	46	0,25	87	0,32
L. Actividades inmobiliarias	28	0,33	66	0,36	94	0,35
M. Actividades profesionales, científicas y técnicas	373	4,34	690	3,74	1.063	3,93
N. Actividades administrativas y servicios auxiliares	2.306	26,82	5.469	29,66	7.775	28,75
O. Administración Pública y defensa; Seguridad Social obligatoria	15	0,17	36	0,20	51	0,19
P. Educación	416	4,84	232	1,26	648	2,40
Q. Actividades sanitarias y de servicios sociales	181	2,10	796	4,32	977	3,61
R. Actividades artísticas, recreativas y de entretenimiento	293	3,41	339	1,84	632	2,34
S. Otros servicios	135	1,57	464	2,52	599	2,22
T. Actividades de los hogares como empleadores de personal doméstico; actividades de los hogares como productores de bienes	44	0,51	115	0,62	159	0,59
U. Actividades de organizaciones y organismos extraterritoriales	9	0,10	14	0,08	23	0,09
SIN DATO	0		0		0	
Total	8.599	100,00	18.440	100,00	27.039	100,00

Contratos a extranjeros en Madrid por ramas de actividad y sexo						Marzo 2012
Ramas de actividad CNAE-09	Sexo					
	Hombres		Mujeres		Total extranjeros	
	Absoluto	Peso s/ total hombres	Absoluto	Peso s/ total mujeres	Absoluto	Peso s/ total extranjeros
A. Agricultura, ganadería, silvicultura y pesca	105	0,65	16	0,15	121	0,45
B. Industrias extractivas	7	0,04	0		7	0,03
C. Industria manufacturera	646	4,02	338	3,08	984	3,64
D. Suministro de energía eléctrica, gas, vapor y aire acondicionado	4	0,02	1	0,01	5	0,02
E. Suministro de agua, actividades de saneamiento, gestión de residuos y descontaminación	27	0,17	8	0,07	35	0,13
F. Construcción	4.250	26,43	149	1,36	4.399	16,27
G. Comercio al por mayor y al por menor; reparación de vehículos de motor y motocicletas	1.563	9,72	1.294	11,81	2.857	10,57
H. Transporte y almacenamiento	652	4,06	86	0,78	738	2,73
I. Hostelería	2.591	16,12	2.481	22,63	5.072	18,76
J. Información y comunicaciones	463	2,88	250	2,28	713	2,64
K. Actividades financieras y de seguros	37	0,23	50	0,46	87	0,32
L. Actividades inmobiliarias	45	0,28	49	0,45	94	0,35
M. Actividades profesionales, científicas y técnicas	463	2,88	600	5,47	1.063	3,93
N. Actividades administrativas y servicios auxiliares	3.974	24,72	3.801	34,68	7.775	28,75
O. Administración Pública y defensa; Seguridad Social obligatoria	31	0,19	20	0,18	51	0,19
P. Educación	260	1,62	388	3,54	648	2,40
Q. Actividades sanitarias y de servicios sociales	192	1,19	785	7,16	977	3,61
R. Actividades artísticas, recreativas y de entretenimiento	440	2,74	192	1,75	632	2,34
S. Otros servicios	257	1,60	342	3,12	599	2,22
T. Actividades de los hogares como empleadores de personal doméstico; actividades de los hogares como productores de bienes	61	0,38	98	0,89	159	0,59
U. Actividades de organizaciones y organismos extraterritoriales	10	0,06	13	0,12	23	0,09
SIN DATO	0		0		0	
Total	16.078	100,00	10.961	100,00	27.039	100,00

Contratos indefinidos de extranjeros y españoles en Madrid

Madrid	Comunitarios			Extracomunitarios			Españoles		
	Total contratos	Indefinidos	Indefinidos / totales Comunitarios	Total contratos	Indefinidos	Indefinidos / totales No Comunitarios	Total contratos	Indefinidos	Indefinidos / totales Españoles
ene-10	9.244	1.705	18,44	21.926	3.557	16,22	87.310	14.558	16,67
feb-10	9.973	1.931	19,36	22.919	3.916	17,09	90.814	15.406	16,96
mar-10	11.068	1.896	17,13	26.524	4.541	17,12	103.292	17.110	16,56
abr-10	9.909	1.779	17,95	23.848	3.953	16,58	94.795	15.122	15,95
may-10	10.730	1.731	16,13	26.875	4.146	15,43	109.056	15.901	14,58
jun-10	11.096	1.716	15,47	27.420	3.782	13,79	117.387	19.680	16,77
jul-10	11.600	1.728	14,90	29.242	3.620	12,38	123.594	14.334	11,60
ago-10	8.428	1.284	15,23	22.553	2.495	11,06	81.896	9.516	11,62
sep-10	12.599	2.007	15,93	27.486	3.829	13,93	127.693	19.183	15,02
oct-10	11.308	1.860	16,45	25.311	3.982	15,73	127.827	18.207	14,24
nov-10	10.891	1.786	16,40	25.020	3.994	15,96	119.349	17.244	14,45
dic-10	8.628	1.468	17,01	21.746	3.723	17,12	105.365	14.714	13,96
ene-11	9.720	1.748	17,98	21.363	3.468	16,23	100.514	15.897	15,82
feb-11	9.299	1.520	16,35	19.599	3.358	17,13	92.583	14.999	16,20
mar-11	10.200	1.694	16,61	22.243	4.214	18,95	107.918	17.860	16,55
abr-11	9.316	1.439	15,45	20.444	3.622	17,72	96.915	14.814	15,29
may-11	10.807	1.491	13,80	23.538	3.892	16,53	119.416	17.059	14,29
jun-11	10.947	1.401	12,80	24.286	3.624	14,92	120.572	14.135	11,72
jul-11	11.149	1.368	12,27	25.092	3.396	13,53	125.133	13.774	11,01
ago-11	8.304	1.076	12,96	21.552	2.863	13,28	89.295	9.811	10,99
sep-11	11.671	1.542	13,21	24.612	3.627	14,74	132.714	17.628	13,28
oct-11	10.775	1.394	12,94	22.926	3.412	14,88	131.760	16.118	12,23
nov-11	9.660	1.282	13,27	21.253	3.230	15,20	118.803	14.412	12,13
dic-11	7.624	934	12,25	18.574	2.768	14,90	106.630	11.393	10,68
ene-12	8.118	1.241	15,29	17.127	3.028	17,68	94.948	12.876	13,56
feb-12	8.386	1.211	14,44	16.985	3.062	18,03	94.107	12.333	13,11
mar-12	8.599	1.361	15,83	18.440	3.670	19,90	99.089	15.972	16,12
abr-12									
may-12									
jun-12									
jul-12									
ago-12									
sep-12									
oct-12									
nov-12									
dic-12									

% de contratos indefinidos s/total contratos de españoles y extranjeros en Madrid



Fuente: Elaboración propia

Contratos												
Extranjeros en Madrid por sexo y edad según país de procedencia											Marzo 2012	
País de procedencia	Hombres				Mujeres				Total			
	<25	25-54	>55	Total hombres	<25	25-54	>55	Total mujeres	<25	25-54	>55	Total
Español	9.414	40.047	2.591	52.052	11.305	34.087	1.645	47.037	20.719	74.134	4.236	99.089
Comunitarios												
Unión Europea												
Alemania	5	61	1	67	3	54	1	58	8	115	2	125
Austria	0	2	0	2	0	5	0	5	0	7	0	7
Bélgica	3	18	0	21	2	7	0	9	5	25	0	30
Bulgaria	50	385	15	450	51	258	7	316	101	643	22	766
Chipre	0	0	0	0	1	0	0	1	1	0	0	1
Dinamarca	0	0	0	0	0	1	0	1	0	1	0	1
Eslovaquia	0	5	0	5	1	10	0	11	1	15	0	16
Eslovenia	0	2	0	2	0	0	0	0	0	2	0	2
Estonia	0	0	0	0	0	4	0	4	0	4	0	4
Finlandia	0	4	0	4	0	7	0	7	0	11	0	11
Francia	26	125	2	153	40	166	2	208	66	291	4	361
Grecia	0	13	0	13	0	5	0	5	0	18	0	18
Hungría	1	2	0	3	3	19	0	22	4	21	0	25
Irlanda	4	33	0	37	2	15	1	18	6	48	1	55
Italia	39	399	6	444	40	289	8	337	79	688	14	781
Letonia	1	3	0	4	1	3	0	4	2	6	0	8
Lituania	2	1	0	3	6	17	0	23	8	18	0	26
Luxemburgo	0	0	0	0	0	0	0	0	0	0	0	0
Malta	0	0	0	0	0	0	0	0	0	0	0	0
Países bajos	2	19	0	21	0	17	0	17	2	36	0	38
Polonia	27	265	9	301	24	160	7	191	51	425	16	492
Portugal	27	263	14	304	24	106	3	133	51	369	17	437
Reino Unido	14	106	9	129	30	85	3	118	44	191	12	247
República Checa	2	6	0	8	3	8	0	11	5	14	0	19
Rumania	380	2.754	45	3.179	374	1.491	45	1.910	754	4.245	90	5.089
Suecia	1	13	0	14	5	8	0	13	6	21	0	27
Total Unión Europea	584	4.479	101	5.164	610	2.735	77	3.422	1.194	7.214	178	8.586
Espacio Económ. Europ. + Suiza												
ISLANDIA	0	1	0	1	0	2	0	2	0	3	0	3
NORUEGA	0	1	0	1	0	3	0	3	0	4	0	4
SUIZA	1	3	0	4	1	1	0	2	2	4	0	6
LIECHTENSTEIN	0	0	0	0	0	0	0	0	0	0	0	0
Total EEE+Suiza	1	5	0	6	1	6	0	7	2	11	0	13
Total comunitarios	585	4.484	101	5.170	611	2.741	77	3.429	1.196	7.225	178	8.599
Extracomunitarios												
Ecuador	225	1.569	33	1.827	215	1.180	66	1.461	440	2.749	99	3.288
Colombia	137	887	17	1.041	150	836	38	1.024	287	1.723	55	2.065
Perú	83	1.132	25	1.240	85	819	22	926	168	1.951	47	2.166
Marruecos	142	1.301	23	1.466	101	348	16	465	243	1.649	39	1.931
China	183	782	14	979	152	471	4	627	335	1.253	18	1.606
República Dominicana	71	423	10	504	102	362	3	467	173	785	13	971
Bolivia	31	457	2	490	35	363	3	401	66	820	5	891
Ucrania	25	242	11	278	35	194	21	250	60	436	32	528
Argentina	28	245	10	283	11	178	3	192	39	423	13	475
Filipinas	22	137	2	161	12	80	2	94	34	217	4	255
Resto Países extracomunitarios	224	2.372	43	2.639	166	1.410	49	1.625	390	3.782	92	4.264
Total Extracomunitarios	1.171	9.547	190	10.908	1.064	6.241	227	7.532	2.235	15.788	417	18.440
Total extranjeros	1.756	14.031	291	16.078	1.675	8.982	304	10.961	3.431	23.013	595	27.039



Fuentes: SEPE y Elaboración propia

Contratos					
Extranjeros en Madrid por sectores según país de procedencia					Marzo 2012
País de procedencia	Agricultura	Industria	Construcción	Servicios	Total sectores
Español	277	4.355	6.659	87.798	99.089
Comunitarios					
Unión Europea					
Alemania	0	4	2	119	125
Austria	0	0	0	7	7
Bélgica	0	0	0	30	30
Bulgaria	6	36	115	609	766
Chipre	0	0	0	1	1
Dinamarca	0	0	0	1	1
Eslovaquia	0	1	3	12	16
Eslovenia	0	0	1	1	2
Estonia	0	0	0	4	4
Finlandia	0	1	1	9	11
Francia	2	12	6	341	361
Grecia	0	2	0	16	18
Hungría	0	1	0	24	25
Irlanda	0	1	0	54	55
Italia	1	11	22	747	781
Letonia	0	0	3	5	8
Lituania	0	3	0	23	26
Luxemburgo	0	0	0	0	0
Malta	0	0	0	0	0
Países bajos	0	0	1	37	38
Polonia	2	14	203	273	492
Portugal	1	41	64	331	437
Reino Unido	0	3	1	243	247
República Checa	0	0	0	19	19
Rumania	39	279	1.409	3.362	5.089
Suecia	0	0	0	27	27
Total Unión Europea	51	409	1.831	6.295	8.586
Espacio Económ. Europ. + Suiza					
ISLANDIA	0	0	0	3	3
NORUEGA	0	0	0	4	4
SUIZA	0	0	0	6	6
LIECHTENSTEIN	0	0	0	0	0
Total EEE+Suiza	0	0	0	13	13
Total Comunitarios	51	409	1.831	6.308	8.599
Extracomunitarios					
Ecuador	6	75	707	2.500	3.288
Colombia	2	62	167	1.834	2.065
Perú	3	42	244	1.877	2.166
Marruecos	33	68	509	1.321	1.931
China	0	187	35	1.384	1.606
República Dominicana	2	19	74	876	971
Bolivia	7	37	204	643	891
Ucrania	0	15	166	347	528
Argentina	0	10	27	438	475
Filipinas	0	0	5	250	255
Resto Países Extracomunitarios	17	107	430	3.710	4.264
Total Extracomunitarios	70	622	2.568	15.180	18.440
Total extranjeros	121	1.031	4.399	21.488	27.039



Fuentes: SEPE y Elaboración propia

Parados extranjeros frente a total de parados. Variaciones. Serie. Madrid y España.

Madrid	Total parados	Parados extranjeros				Peso extr. s/ Total	Variaciones mensuales				Variaciones anuales			
		Total	Comunitarios	Extra-comunitarios	Total		Total		Extranjeros		Total		Extranjeros	
							Absoluta	Tasa	Absoluta	Tasa	Absoluta	Tasa	Absoluta	Tasa
ene-10	465.452	100.788	29.160	71.628	21,65	13.523	2,99	3.163	3,24	96.196	26,05	20.574	25,65	
feb-10	474.356	104.144	29.870	74.274	21,95	8.904	1,91	3.356	3,33	86.811	22,40	22.268	27,20	
mar-10	480.022	106.144	30.561	75.583	22,11	5.666	1,19	2.000	1,92	74.349	18,33	20.056	23,30	
abr-10	481.244	105.576	30.330	75.246	21,94	1.222	0,25	-568	-0,54	66.102	15,92	18.228	20,87	
may-10	474.661	103.123	29.813	73.310	21,73	-6.583	-1,37	-2.453	-2,32	57.388	13,75	16.517	19,07	
jun-10	470.913	100.817	29.345	71.472	21,41	-3.748	-0,79	-2.306	-2,24	52.629	12,58	15.281	17,86	
jul-10	462.720	98.011	29.156	68.855	21,18	-8.193	-1,74	-2.806	-2,78	46.456	11,16	14.198	16,94	
ago-10	468.609	97.465	29.325	68.140	20,80	5.889	1,27	-546	-0,56	43.850	10,32	12.884	15,23	
sep-10	471.643	98.018	29.501	68.517	20,78	3.034	0,65	553	0,57	40.859	9,48	10.688	12,24	
oct-10	471.388	99.598	29.933	69.665	21,13	-255	-0,05	1.580	1,61	29.530	6,68	7.764	8,45	
nov-10	469.079	100.162	30.521	69.641	21,35	-2.309	-0,49	564	0,57	20.855	4,65	5.247	5,53	
dic-10	461.928	99.715	30.485	69.230	21,59	-7.151	-1,52	-447	-0,45	9.999	2,21	2.090	2,14	
ene-11	472.468	100.873	30.959	69.914	21,35	10.540	2,28	1.158	1,16	7.016	1,51	85	0,08	
feb-11	478.170	101.993	31.324	70.669	21,33	5.702	1,21	1.120	1,11	3.814	0,80	-2.151	-2,07	
mar-11	482.025	103.436	31.837	71.599	21,46	3.855	0,81	1.443	1,41	2.003	0,42	-2.708	-2,55	
abr-11	479.070	103.123	31.431	71.692	21,53	-2.955	-0,61	-313	-0,30	-2.174	-0,45	-2.453	-2,32	
may-11	475.876	100.931	30.720	70.211	21,21	-3.194	-0,67	-2.192	-2,13	1.215	0,26	-2.192	-2,13	
jun-11	469.511	98.110	30.020	68.090	20,90	-6.365	-1,34	-2.821	-2,79	-1.402	-0,30	-2.707	-2,69	
jul-11	469.957	95.781	30.016	65.765	20,38	446	0,09	-2.329	-2,37	7.237	1,56	-2.230	-2,28	
ago-11	474.997	94.472	29.567	64.905	19,89	5.040	1,07	-1.309	-1,37	6.388	1,36	-2.993	-3,07	
sep-11	485.206	96.534	29.680	66.854	19,90	10.209	2,15	2.062	2,18	13.563	2,88	-1.484	-1,51	
oct-11	497.025	99.940	30.329	69.611	20,11	11.819	2,44	3.406	3,53	25.637	5,44	342	0,34	
nov-11	493.012	101.410	30.962	70.448	20,57	-4.013	-0,81	1.470	1,47	23.933	5,10	1.248	1,25	
dic-11	488.709	101.369	31.439	69.930	20,74	-4.303	-0,87	-41	-0,04	26.781	5,80	1.654	1,66	
ene-12	511.465	104.621	32.250	72.371	20,46	22.756	4,66	3.252	3,21	38.997	8,25	3.748	3,72	
feb-12	526.374	107.470	33.052	74.418	20,42	14.909	2,91	2.849	2,72	48.204	10,08	5.477	5,37	
mar-12	530.875	107.577	33.074	74.503	20,26	4.501	0,86	107	0,10	48.850	10,13	4.141	4,00	
abr-12														
may-12														
jun-12														
jul-12														
ago-12														
sep-12														
oct-12														
nov-12														
dic-12														

España	Total parados	Parados extranjeros				Peso extr. s/ Total	Variaciones mensuales				Variaciones anuales			
		Total	Comunitarios	Extra-comunitarios	Total		Total		Extranjeros		Total		Extranjeros	
							Absoluta	Tasa	Absoluta	Tasa	Absoluta	Tasa	Absoluta	Tasa
ene-10	4.048.493	584.453	185.836	398.617	14,44	124.890	3,18	17.936	3,17	720.692	21,66	134.948	30,02	
feb-10	4.130.625	603.719	190.242	413.477	14,62	82.132	2,03	19.266	3,30	648.766	18,63	130.628	27,61	
mar-10	4.166.613	616.320	193.462	422.858	14,79	35.988	0,87	12.601	2,09	561.211	15,57	119.542	24,06	
abr-10	4.142.425	612.919	190.833	422.086	14,80	-24.188	-0,58	-3.401	-0,55	497.545	13,65	112.902	22,58	
may-10	4.066.202	596.886	185.437	411.449	14,68	-76.223	-1,84	-16.033	-2,62	446.063	12,32	104.395	21,20	
jun-10	3.982.368	583.927	182.361	401.566	14,66	-83.834	-2,06	-12.959	-2,17	417.479	11,71	98.884	20,39	
jul-10	3.908.578	569.615	180.594	389.021	14,57	-73.790	-1,85	-14.312	-2,45	364.483	10,28	87.507	18,15	
ago-10	3.969.661	568.859	181.242	387.617	14,33	61.083	1,56	-756	-0,13	340.581	9,38	80.289	16,43	
sep-10	4.017.763	573.210	181.630	391.580	14,27	48.102	1,21	4.351	0,76	308.316	8,31	71.892	14,34	
oct-10	4.085.976	593.066	188.474	404.592	14,51	68.213	1,70	19.856	3,46	277.623	7,29	63.839	12,06	
nov-10	4.110.294	606.326	196.114	410.212	14,75	24.318	0,60	13.260	2,24	241.348	6,24	55.020	9,98	
dic-10	4.100.073	605.838	197.265	408.573	14,78	-10.221	-0,25	-488	-0,08	176.470	4,50	39.321	6,94	
ene-11	4.231.003	619.276	200.489	418.787	14,64	130.930	3,19	13.438	2,22	182.510	4,51	34.823	5,96	
feb-11	4.299.263	631.366	202.658	428.708	14,69	68.260	1,61	12.090	1,95	168.638	4,08	27.647	4,58	
mar-11	4.333.669	642.893	204.790	438.103	14,83	34.406	0,80	11.527	1,83	167.056	4,01	26.573	4,31	
abr-11	4.269.360	631.177	198.621	432.556	14,78	-64.309	-1,48	-11.716	-1,82	126.935	3,06	18.258	2,98	
may-11	4.189.659	613.547	192.348	421.199	14,64	-79.701	-1,87	-17.630	-2,79	123.457	3,04	16.661	2,79	
jun-11	4.121.801	602.794	189.621	413.173	14,62	-67.858	-1,62	-10.753	-1,75	139.433	3,50	18.867	3,23	
jul-11	4.079.742	593.149	189.425	403.724	14,54	-42.059	-1,02	-9.645	-1,60	171.164	4,38	23.534	4,13	
ago-11	4.130.927	584.605	186.493	398.112	14,15	51.185	1,25	-8.544	-1,44	161.266	4,06	15.746	2,77	
sep-11	4.226.744	591.114	184.823	406.291	13,99	95.817	2,32	6.509	1,11	208.981	5,20	17.904	3,12	
oct-11	4.360.926	615.765	192.362	423.403	14,12	134.182	3,17	24.651	4,17	274.950	6,73	22.699	3,83	
nov-11	4.420.462	625.429	197.477	427.952	14,15	59.536	1,37	9.664	1,57	310.168	7,55	19.103	3,15	
dic-11	4.422.359	625.903	198.997	426.906	14,15	1.897	0,04	474	0,08	322.286	7,86	20.065	3,31	
ene-12	4.599.829	641.028	202.234	438.794	13,94	177.470	4,01	15.125	2,42	368.826	8,72	21.752	3,51	
feb-12	4.712.098	655.587	204.957	450.630	13,91	112.269	2,44	14.559	2,27	412.835	9,60	24.221	3,84	
mar-12	4.750.867	655.249	203.423	451.826	13,79	38.769	0,82	-338	-0,05	417.198	9,63	12.356	1,92	
abr-12														
may-12														
jun-12														
jul-12														
ago-12														
sep-12														
oct-12														
nov-12														
dic-12														

Fuentes: SEPE y Elaboración propia

Parados extranjeros en Madrid según sexo y edad

Marzo 2012

Total de extranjeros

Año 2012	Hombres				Mujeres				Total			
	< 25	25 - 54	> 55	Total	< 25	25 - 54	> 55	Total	< 25	25 - 54	> 55	Total
Enero	3.986	53.905	4.677	62.568	3.435	36.019	2.599	42.053	7.421	89.924	7.276	104.621
Febrero	4.196	55.299	4.779	64.274	3.654	36.870	2.672	43.196	7.850	92.169	7.451	107.470
Marzo	4.282	54.986	4.847	64.115	3.744	37.035	2.683	43.462	8.026	92.021	7.530	107.577
Abril												
Mayo												
Junio												
Julio												
Agosto												
Septiembre												
Octubre												
Noviembre												
Diciembre												
Total	12.464	164.190	14.303	190.957	10.833	109.924	7.954	128.711	23.297	274.114	22.257	319.668

Extranjeros Comunitarios

Año 2012	Hombres				Mujeres				Total			
	< 25	25 - 54	> 55	Total	< 25	25 - 54	> 55	Total	< 25	25 - 54	> 55	Total
Enero	1.063	16.331	1.800	19.194	1.044	11.078	934	13.056	2.107	27.409	2.734	32.250
Febrero	1.116	16.718	1.825	19.659	1.071	11.369	953	13.393	2.187	28.087	2.778	33.052
Marzo	1.127	16.640	1.876	19.643	1.072	11.399	960	13.431	2.199	28.039	2.836	33.074
Abril												
Mayo												
Junio												
Julio												
Agosto												
Septiembre												
Octubre												
Noviembre												
Diciembre												
Total	3.306	49.689	5.501	58.496	3.187	33.846	2.847	39.880	6.493	83.535	8.348	98.376

Extranjeros Extracomunitarios

Año 2012	Hombres				Mujeres				Total			
	< 25	25 - 54	> 55	Total	< 25	25 - 54	> 55	Total	< 25	25 - 54	> 55	Total
Enero	2.923	37.574	2.877	43.374	2.391	24.941	1.665	28.997	5.314	62.515	4.542	72.371
Febrero	3.080	38.581	2.954	44.615	2.583	25.501	1.719	29.803	5.663	64.082	4.673	74.418
Marzo	3.155	38.346	2.971	44.472	2.672	25.636	1.723	30.031	5.827	63.982	4.694	74.503
Abril												
Mayo												
Junio												
Julio												
Agosto												
Septiembre												
Octubre												
Noviembre												
Diciembre												
Total	9.158	114.501	8.802	132.461	7.646	76.078	5.107	88.831	16.804	190.579	13.909	221.292

Fuente: Elaboración propia

Parados extranjeros en Madrid por ramas de actividad y procedencia						Marzo 2012	
Ramas de actividad CNAE-09	Zona de procedencia						
	Comunitarios		Extracomunitarios		Total extranjeros		
	Absoluto	Peso s/ total comunitarios	Absoluto	Peso s/ total no comunitarios	Absoluto	Peso s/ total extranjeros	
A. Agricultura, ganadería, silvicultura y pesca	450	1,36	1.146	1,54	1.596	1,48	
B. Industrias extractivas	38	0,11	47	0,06	85	0,08	
C. Industria manufacturera	2.312	6,99	3.067	4,12	5.379	5,00	
D. Suministro de energía eléctrica, gas, vapor y aire acondicionado	12	0,04	11	0,01	23	0,02	
E. Suministro de agua, actividades de saneamiento, gestión de residuos	149	0,45	431	0,58	580	0,54	
F. Construcción	8.900	26,91	19.432	26,08	28.332	26,34	
G. Comercio al por mayor y al por menor; reparación de vehículos de motor	3.011	9,10	7.044	9,45	10.055	9,35	
H. Transporte y almacenamiento	1.510	4,57	2.338	3,14	3.848	3,58	
I. Hostelería	3.416	10,33	9.339	12,54	12.755	11,86	
J. Información y comunicaciones	484	1,46	1.137	1,53	1.621	1,51	
K. Actividades financieras y de seguros	181	0,55	224	0,30	405	0,38	
L. Actividades inmobiliarias	152	0,46	267	0,36	419	0,39	
M. Actividades profesionales, científicas y técnicas	4.517	13,66	7.364	9,88	11.881	11,04	
N. Actividades administrativas y servicios auxiliares	3.775	11,41	11.677	15,67	15.452	14,36	
O. Administración Pública y defensa; Seguridad Social obligatoria	272	0,82	538	0,72	810	0,75	
P. Educación	364	1,10	469	0,63	833	0,77	
Q. Actividades sanitarias y de servicios sociales	566	1,71	2.243	3,01	2.809	2,61	
R. Actividades artísticas, recreativas y de entrenamiento	387	1,17	730	0,98	1.117	1,04	
S. Otros servicios	626	1,89	1.848	2,48	2.474	2,30	
T. Actividades de los hogares como empleadores de personal doméstico	196	0,59	568	0,76	764	0,71	
U. Actividades de organizaciones y organismos extraterritoriales	12	0,04	38	0,05	50	0,05	
SIN DATO	0		0		0		
X. Sin empleo anterior	1.744	5,27	4.545	6,10	6.289	5,85	
Total	33.074	100,00	74.503	100,00	107.577	100,00	

Parados extranjeros en Madrid por ramas de actividad y sexo						Marzo 2012	
Ramas de actividad CNAE-09	Sexo						
	Hombres		Mujeres		Total extranjeros		
	Absoluto	Peso s/ total hombres	Absoluto	Peso s/ total mujeres	Absoluto	Peso s/ total extranjeros	
A. Agricultura, ganadería, silvicultura y pesca	1.308	2,04	288	0,66	1.596	1,48	
B. Industrias extractivas	55	0,09	30	0,07	85	0,08	
C. Industria manufacturera	3.673	5,73	1.706	3,93	5.379	5,00	
D. Suministro de energía eléctrica, gas, vapor y aire acondicionado	20	0,03	3	0,01	23	0,02	
E. Suministro de agua, actividades de saneamiento, gestión de residuos	357	0,56	223	0,51	580	0,54	
F. Construcción	26.997	42,11	1.335	3,07	28.332	26,34	
G. Comercio al por mayor y al por menor; reparación de vehículos de motor	5.108	7,97	4.947	11,38	10.055	9,35	
H. Transporte y almacenamiento	2.917	4,55	931	2,14	3.848	3,58	
I. Hostelería	4.817	7,51	7.938	18,26	12.755	11,86	
J. Información y comunicaciones	906	1,41	715	1,65	1.621	1,51	
K. Actividades financieras y de seguros	153	0,24	252	0,58	405	0,38	
L. Actividades inmobiliarias	216	0,34	203	0,47	419	0,39	
M. Actividades profesionales, científicas y técnicas	5.368	8,37	6.513	14,99	11.881	11,04	
N. Actividades administrativas y servicios auxiliares	7.234	11,28	8.218	18,91	15.452	14,36	
O. Administración Pública y defensa; Seguridad Social obligatoria	517	0,81	293	0,67	810	0,75	
P. Educación	271	0,42	562	1,29	833	0,77	
Q. Actividades sanitarias y de servicios sociales	424	0,66	2.385	5,49	2.809	2,61	
R. Actividades artísticas, recreativas y de entrenamiento	651	1,02	466	1,07	1.117	1,04	
S. Otros servicios	979	1,53	1.495	3,44	2.474	2,30	
T. Actividades de los hogares como empleadores de personal doméstico	318	0,50	446	1,03	764	0,71	
U. Actividades de organizaciones y organismos extraterritoriales	23	0,04	27	0,06	50	0,05	
SIN DATO	0		0		0		
X. Sin empleo anterior	1.803	2,81	4.486	10,32	6.289	5,85	
Total	64.115	100,00	43.462	100,00	107.577	100,00	

Paro registrado de extranjeros por localidades, sexo, edad y sector de actividad económica Marzo 2012

Localidades	Total	Sexo y edad								Sectores				
		Hombres				Mujeres				Agric.	Indust.	Constr.	Servic.	S/E Anterior
		<25	25-54	>55	Total	<25	25-54	>55	Total					
La Acebeda														
Ajalvir	29		16		16		13		13		2	7	19	1
Alameda del Valle	1		1		1							1		
El Álamo	27	2	9	2	13		14		14			10	17	
Alcalá de Henares	2.910	98	1.496	193	1.787	106	942	75	1.123	23	339	912	1.432	204
Alcobendas	249	7	127	10	144	9	89	7	105	1	16	46	178	8
Alcorcón	659	27	307	33	367	22	252	18	292	8	47	182	379	43
Aldea del Fresno	9		4		4	1	4		5	1		2	5	1
Algete	83	1	44	5	50	1	30	2	33		6	19	55	3
Alpedrete	96	6	38	4	48	3	40	5	48		3	11	76	6
Ambite	6		2		2		4		4		1		4	1
Anchuelo	12	1	3		4		8		8	1	1	2	7	1
Aranjuez	389	17	179	14	210	12	161	6	179	8	38	89	245	9
Arganda del Rey	1.629	60	848	115	1.023	48	525	33	606	39	308	599	610	73
Arroyomolinos	71	5	28	2	35	3	32	1	36		7	12	49	3
El Atazar														
Batrés	4		1		1		3		3			1	2	1
Becerril de la Sierra	23		12		12		8	3	11		1	7	15	
Belmonte de Tajo	11	1	7		8	1	2		3		2	2	6	1
Berzosa del Lozoya	2	1	1		2					1				1
El Berrueco	13	1	9	1	11		2		2			7	6	
Boadilla del Monte	94	4	45	5	54	2	35	3	40					
El Boalo	81	3	50	1	54	2	23	2	27					
Braojos	1		1		1									
Brea de Tajo	1			1	1									
Brunete	121	8	66	7	81	3	35	2	40					
Buitrago del Lozoya	53	2	22	3	27	2	22	2	26					
Bustarviejo	21		12		12	1	8		9					
Cabanillas de la Sierra	4		3		3		1		1				4	
La Cabrera	45		26	1	27	2	15	1	18		5	17	21	2
Cadalso de los Vidrios	53	3	30	1	34	1	18		19	1	3	18	29	2
Camarma de Esteruelas	45		27		27		16	2	18		10	9	25	1
Campo Real	115	1	52	4	57	6	52		58	1	27	23	59	5
Canencia	15	2	7		9		5	1	6	2	1	4	4	4
Carabaña	49		26	3	29	1	19		20	4	5	15	25	
Casarrubuelos	21	1	13		14		5	2	7		2	6	10	3
Cenicientos	13		9	1	10	1	2		3		2	3	8	
Cercedilla	39	1	17	3	21	1	14	3	18	2	4	7	24	2
Cervera de Buitrago	2		2		2							1	1	
Ciempozuelos	234	9	119	3	131	11	87	5	103	4	27	55	141	7
Cobeña	67	2	33	3	38	2	27		29	1	12	15	36	3
Colmenar del Arroyo	11	1	8		9		2		2			2	8	1
Colmenar de Oreja	83	6	35	6	47	2	31	3	36	3	12	22	45	1
Colmenarejo	48	2	26	1	29	2	17		19		3	7	36	2
Colmenar Viejo	239	9	131	10	150	13	70	6	89	3	22	61	139	14
Collado Mediano	87	4	42	2	48	7	30	2	39		5	14	56	12
Collado Villalba	599	28	280	47	355	23	187	34	244	9	29	118	409	34
Corpa	7		3		3		4		4			2	4	1
Coslada	1.296	36	809	116	961	24	291	20	335	8	55	568	633	32
Cubas de la Sagra	21		11		11	2	6	2	10	1	3	2	13	2
Chapinería	10		4	1	5	3	2		5				10	
Chinchón	40		22		22	1	17		18	6	3	8	23	
Daganzo de Arriba	32	1	19		20	1	10	1	12		3	5	23	1
El Escorial	53		31	2	33		16	4	20	2	1	9	40	1
Estremera	25		10		10	1	12	2	15	2		7	12	4
Fresnedillas	32		12	3	15		17		17			7	24	1
Fresno de Torote	13		4	1	5		7	1	8		3	2	8	
Fuenlabrada	619	22	336	18	376	16	217	10	243	2	65	182	353	17
Fuente el Saz de Jarama	58	2	33	1	36	5	16	1	22	1	6	13	34	4
Fuentidueña de Tajo	27	2	12	1	15	2	9	1	12	4	5	7	11	

COMUNITARIOS

Localidades	Total	Sexo y edad								Sectores				
		Hombres				Mujeres				Agric.	Indust.	Constr.	Servic.	S/E Anterior
		<25	25-54	>55	Total	<25	25-54	>55	Total					
Galapagar	168	4	84	11	99	6	60	3	69	8	5	38	113	4
Garganta de los Montes	6	1	3	1	5		1		1			1	5	
Gargantilla del Lozoya	5		2	2	4		1		1			4	1	
Gascones	3		1		1		2		2			1	1	1
Getafe	1.083	42	524	55	621	42	383	37	462	20	63	300	619	81
Griñón	16	1	5		6		10		10		2	2	12	
Guadalupe de la Sierra	42	1	24	3	28	1	12	1	14		2	13	24	3
Guadarrama	73	5	28	3	36	6	29	2	37		1	16	50	6
La Hiruela														
Horcajo de la Sierra	1						1		1				1	
Horcajuelo de la Sierra														
Hoyo de Manzanares	17	1	9	1	11	1	5		6		2	1	14	
Humanes de Madrid	94	5	43	7	55	1	35	3	39	1	16	25	51	1
Leganés	731	21	398	46	465	31	215	20	266	2	32	233	421	43
Loeches	41		22	2	24	1	15	1	17		9	11	20	1
Lozoya	18		9	1	10	1	7		8			3	14	1
Madarcos														
Madrid	11.219	351	5.497	678	6.526	329	3.953	411	4.693	142	536	2.637	7.314	590
Majadahonda	87	2	37	7	46	4	33	4	41	1	3	12	70	1
Manzanares el Real	34	1	16	3	20		13	1	14		3	6	23	2
Meco	174	9	85	5	99	9	64	2	75	4	20	49	93	8
Mejorada del Campo	234	6	125	9	140	16	77	1	94	1	19	69	138	7
Miraflores de la Sierra	54	1	22	5	28	2	22	2	26		2	19	32	1
El Molar	127	2	55	5	62	6	58	1	65	8	12	16	85	6
Los Molinos	30	1	14	2	17		12	1	13	1	1	9	19	
Montejo de la Sierra	1						1		1					1
Moraleja de Enmedio	10	1	5	1	7	1	2		3		2	2	6	
Moralzarzal	122	2	58	11	71	3	41	7	51	4	5	18	83	12
Morata de Tajuña	88	2	51	3	56	1	29	2	32	4	14	29	35	6
Móstoles	1.068	33	552	60	645	39	363	21	423	13	73	373	530	79
Navacerrada	18		7		7		9	2	11	1			16	1
Navaláfuente	13		11	1	12		1		1		2	7	3	1
Navagamella	17	2	8	1	11		6		6			4	13	
Navalcarnero	111	1	49	7	57	4	48	2	54	3	12	22	64	10
Navarredonda														
Navas del Rey	21	1	11	2	14	1	6		7	1	2	5	13	
Nuevo Baztán	60	2	21	5	28	5	25	2	32	1	9	15	30	5
Olmeda de las Fuentes	2	1		1	2								2	
Orusco	17	4	10		14		3		3	2	1	6	7	1
Paracuellos de Jarama	138	5	81	1	87	2	46	3	51		17	30	90	1
Parla	932	39	478	48	565	34	305	28	367	9	84	315	421	103
Patones	2		1		1		1		1		1		1	
Pedrezuela	53	2	20	4	26	4	20	3	27		5	6	42	
Pelayos de la Presa	31	1	16	1	18	2	10	1	13		1	7	19	4
Perales de Tajuña	45	1	21	1	23	3	19		22	1	3	17	19	5
Pezuela de las Torres	11		7	1	8	1	1	1	3			6	5	
Pinilla del Valle	2		1		1			1	1				2	
Pinto	225	9	109	6	124	7	86	8	101	1	24	58	129	13
Piñuécar														
Pozuelo de Alarcón	158	4	82	12	98	1	56	3	60		3	30	120	5
Pozuelo del Rey	9	1	6		7		1	1	2	2		3	4	
Prádena del Rincón														
Puebla de la Sierra														
Quijorna	16	3	7	1	11	1	4		5		2	1	13	
Rascafría	44	3	31	1	35		9		9	3		19	19	3
Redueña	1		1		1								1	

Localidades	Total	Sexo y edad								Sectores				
		Hombres				Mujeres				Agric.	Indust.	Constr.	Servic.	S/E Anterior
		<25	25-54	>55	Total	<25	25-54	>55	Total					
Ribatejada	5	1	1		2		3		3		2		3	
Rivas-Vaciamadrid	502	20	258	21	299	11	179	13	203	2	26	108	343	23
Robledillo de la Jara	3	2	1		3								3	
Robledo de Chavela	28	3	13	1	17		9	2	11	1		10	16	1
Robregordo														
Las Rozas de Madrid	204	7	88	9	104	2	86	12	100	2	10	28	163	1
Rozas de Puerto Real	1		1		1								1	
San Agustín de Guadalix	95	1	46	7	54	3	33	5	41	2	8	10	72	3
San Fernando de Henares	514	20	297	33	350	12	142	10	164	3	45	190	263	13
San Lorenzo del Escorial	60	1	26	5	32	1	26	1	28	0	1	12	43	4
San Martín de la Vega	351	16	180	18	214	9	125	3	137	2	27	110	190	22
San Martín de Valdeiglesias	34	2	17	2	21	3	10		13		1	7	26	
San Sebastián de los Reyes	250	8	106	11	125	8	107	10	125	3	12	39	187	9
Santa María de la Alameda	4		3		3		1		1			2	2	
Santorcaz	7	1	3	2	6			1	1			1	4	2
Los Santos de la Humosa	10		3		3		7		7				9	1
La Serna del Monte	2		1		1	1			1				2	
Serranillos del Valle	3		1		1		2		2			2	1	
Sevilla la Nueva	74	3	34	4	41	3	26	4	33	1	6	23	40	4
Somosierra														
Soto del Real	25		12	2	14	1	9	1	11	1	1	9	14	
Talamanca de Jarama	23		15		15		7	1	8	1	2	7	12	1
Tielmes	66	2	34	3	39	3	21	3	27	3	15	17	29	2
Titulcia	4		3		3		1		1		1		3	
Torrejón de Ardoz	1.143	42	574	63	679	47	396	21	464	5	102	365	637	34
Torrejón de la Calzada	17		6		6	1	10		11		2	2	13	
Torrejón de Velasco	5		4		4		1		1			1	4	
Torrelaguna	79	1	44	3	48	2	28	1	31	2	9	23	38	7
Torreloz	38	1	14	1	16	3	17	2	22	1		6	30	1
Torremocha de Jarama	8	2	2	1	5		3		3	1		1	6	
Torres de la Alameda	64	4	29	4	37	1	25	1	27		10	15	35	4
Valdaracete	2		1		1		1		1	1			1	
Valdeavero	15		8	1	9		6		6	1	2	3	8	1
Valdelaguna	9		5	1	6		3		3			6	2	1
Valdemanco	4		2		2		2		2		1	2	1	
Valdemaqueada	2						1	1	2				2	
Valdemorillo	47	2	23	1	26	1	20		21	4	4	1	34	4
Valdemoro	516	13	238	16	267	23	211	15	249	5	59	109	315	28
Valdeolmos	11		4		4	1	6		7		1	1	7	2
Valdepiélagos	1						1		1				1	
Valdetorres de Jarama	14		10	1	11		3		3			6	8	
Valdilecha	79	1	43	3	47	3	29		32	4	18	21	29	7
Valverde de Alcalá	1						1		1		1			
Velilla de San Antonio	75	4	37	4	45	1	27	2	30		10	13	51	1
El Vellón	16	2	4		6	1	9		10		1	1	13	1
Venturada	7		4	2	6		1		1				7	
Villaconejos	24	1	12		13		11		11	6	2	3	13	
Villa del Prado	27	1	16		17	1	9		10	1	1	10	11	4
Villalbilla	35	1	16		17	1	15	2	18		2	7	21	5
Villamanrique de Tajo	17		5	1	6	3	7	1	11	6	1	1	4	5
Villamanta	15	1	6	1	8	2	5		7	1	1	3	9	1
Villamantilla	10		5		5		5		5	1			8	1
Villanueva de la Cañada	84	3	45	6	54	2	28		30	2	6	19	56	1
Villanueva del Pardillo	82	4	37	3	44	2	32	4	38	2	3	11	62	4
Villanueva de Perales	8		3	2	5		3		3			3	4	1
Villar del Olmo	22	2	10		12	2	8		10			4	18	
Villarejo de Salván	109	2	48	2	52	5	49	3	57	9	17	28	48	7
Villaviciosa de Odón	38	1	16	2	19	1	16	2	19		4	3	29	2
Villavieja del Lozoya	1						1		1				1	
Zarzalejo	9		7		7		1	1	2			6	3	
Lozoyuela	15		8		8	1	5	1	7			5	10	
Puentes Viejas	7	1	5		6		1		1			2	5	
Tres Cantos	84	4	39	2	45	3	34	2	39		4	10	67	3
Total	33.074	1.127	16.640	1.876	19.643	1.072	11.399	960	13.431	450	2.511	8.900	19.469	1.744

COMUNITARIOS

Localidades	Total	Sexo y edad								Sectores					
		Hombres				Mujeres				Agric.	Indust.	Constr.	Servic.	S/E Anterior	
		<25	25-54	>55	Total	<25	25-54	>55	Total						
La Acebeda															
Ajalvir	38	2	13	2	17	3	17	1	21		4	4	25	5	
Alameda del Valle															
El Álamo	194	11	107	10	128	8	56	2	66	7	15	78	78	16	
Alcalá de Henares	1.832	84	999	67	1.150	51	594	37	682	30	134	469	1.020	179	
Alcobendas	1.262	67	606	49	722	45	463	32	540	11	81	202	892	76	
Alcorcón	2.160	95	1.146	109	1.350	83	675	52	810	41	97	640	1.226	156	
Aldea del Fresno	82	5	54	2	61		20	1	21	7	4	30	37	4	
Algete	119	4	52	4	60	7	49	3	59		14	20	72	13	
Alpedrete	58	3	31	5	39		19		19	1	5	14	35	3	
Ambite															
Anchuelo	8	2	2		4		4		4				5	3	
Aranjuez	592	20	285	22	327	27	228	10	265	21	34	136	371	30	
Arganda del Rey	399	26	191	16	233	17	141	8	166	8	40	68	231	52	
Arroyomolinos	131	10	53	3	66	5	57	3	65	2	10	26	75	18	
El Atazar															
Batrés	3		1		1		2		2			1	1	1	
Becerril de la Sierra	94	8	58	7	73	4	15	2	21	5	2	41	39	7	
Belmonte de Tajo	2						2		2		1			1	
Berzosa del Lozoya															
El Berrueco	5		1		1	1	3		4			1	2	2	
Boadilla del Monte	106	3	43	5	51	5	48	2	55	1	2	14	85	4	
El Boalo	64	4	37	4	45	1	18		19		4	25	29	6	
Braojos	2		2		2					1		1			
Brea de Tajo	4	3	1		4								2	2	
Brunete	125	5	59	5	69	7	45	4	56	8	7	24	73	13	
Buitrago del Lozoya	22		19		19		3		3		1	5	15	1	
Bustarviejo	34	3	16	1	20	3	11		14			8	23	3	
Cabanillas de la Sierra	5		3		3		2		2				4	1	
La Cabrera	33	2	18	2	22		11		11		1	9	20	3	
Cadalso de los Vidrios	47	4	24	1	29	1	16	1	18	2	2	18	22	3	
Camarma de Esteruelas	47	2	20		22	1	19	5	25		5	8	29	5	
Campo Real	44	1	27	3	31	2	10	1	13		8	14	19	3	
Canencia															
Carabaña	12	1	6		7		5		5		1	1	8	2	
Casarrubuelos	7		2		2		5		5		1	1	5		
Cenicientos	21	1	12	1	14	1	6		7	1	1	9	9	1	
Cercedilla	102	6	65	1	72	4	24	2	30	2	6	26	65	3	
Cervera de Buitrago	1		1		1					1					
Ciempozuelos	353	23	161	10	194	15	135	9	159	4	33	73	204	39	
Cobeña	28	1	16		17		10	1	11	1	7	8	11	1	
Colmenar del Arroyo	39	4	20	3	27	1	9	2	12		4	11	20	4	
Colmenar de Oreja	38		18		18	1	19		20	5	2	8	21	2	
Colmenarejo	77	5	36	5	46	3	22	6	31		3	23	46	5	
Colmenar Viejo	708	29	356	25	410	22	255	21	298	7	41	200	420	40	
Collado Mediano	108	10	62	12	84	7	17		24	5	4	52	43	4	
Collado Villalba	1.188	85	617	61	763	46	363	16	425	16	39	347	726	60	
Corpa	2		1		1		1		1				2		
Coslada	142	7	62	8	77	7	55	3	65	5	7	27	97	6	
Cubas de la Sagra	21		8		8		13		13			3	14	4	
Chapinería	34	5	18	2	25	1	8		9		2	12	17	3	
Chinchón	43		18	1	19	2	21	1	24	9		5	25	4	
Daganzo de Arriba	37	1	17	1	19	1	17		18		9	3	22	3	
El Escorial	126	6	61	10	77	5	43	1	49	4	2	39	74	7	
Estremera	4	1	1		2		1	1	2				3	1	
Fresnedillas	58	6	41	7	54	1	3		4	2	2	37	14	3	
Fresno de Torote	5		1		1		4		4		1	1	3		
Fuenlabrada	2.207	92	1.073	73	1.238	86	837	46	969	32	195	513	1.346	121	
Fuente el Saz de Jarama	103	12	43	5	60	4	36	3	43	1	13	16	66	7	
Fuentidueña de Tajo	10		2		2	1	6	1	8			2	5	3	

EXTRACOMUNITARIOS

Localidades	Total	Sexo y edad								Sectores				
		Hombres				Mujeres				Agric.	Indust.	Constr.	Servic.	S/E Anterior
		<25	25-54	>55	Total	<25	25-54	>55	Total					
Galapagar	705	61	377	41	479	29	188	9	226	4	16	250	399	36
Garganta de los Montes	6		1	1	2	1	2	1	4			1	2	3
Gargantilla del Lozoya	2		2		2								2	
Gascones														
Getafe	2.521	115	1.270	105	1.490	108	869	54	1.031	36	115	690	1.464	216
Griñón	39	3	19		22	1	16		17		7	7	21	4
Guadalupe de la Sierra	123	8	66	14	88	5	27	3	35		6	48	55	14
Guadarrama	186	13	90	12	115	5	61	5	71	4	7	60	105	10
La Hiruela														
Horcajo de la Sierra	1		1		1								1	
Horcajuelo de la Sierra														
Hoyo de Manzanares	71	4	39	2	45	1	25		26	1	2	14	50	4
Humanes de Madrid	322	16	162	9	187	6	124	5	135	6	30	86	171	29
Leganés	2.632	117	1.327	133	1.577	85	897	73	1.055	36	108	792	1.485	211
Loeches	72	6	30	5	41		30	1	31	1	12	11	44	4
Lozoya	3		1		1		2		2	1			2	
Madarcos														
Madrid	37.873	1.364	19.912	1.390	22.666	1.256	13.055	896	15.207	505	1.459	9.768	24.509	1.632
Majadahonda	618	29	292	32	353	16	229	20	265	7	22	103	472	14
Manzanares el Real	105	6	53	5	64	4	35	2	41	1	8	35	52	9
Meco	87	4	44	2	50	6	30	1	37	2	8	20	50	7
Mejorada del Campo	78		34		34	7	35	2	44	1	6	14	51	6
Miraflores de la Sierra	143	4	83	7	94	2	44	3	49	2	2	71	62	6
El Molar	109	7	53	3	63	4	41	1	46	1	10	19	72	7
Los Molinos	46	5	27	7	39		7		7	1	3	18	24	
Montejo de la Sierra	1						1		1				1	
Moraleja de Enmedio	34	2	16	1	19		14	1	15	1	5	8	18	2
Moralzarzal	138	10	82	9	101	5	31	1	37	1	1	60	69	7
Morata de Tajuña	70	3	34	4	41	4	24	1	29	4	6	17	31	12
Móstoles	2.566	107	1.366	119	1.592	79	832	63	974	51	143	780	1.357	235
Navacerrada	26	2	17	1	20	2	4		6		1	6	18	1
Navaláfuente	35	3	18	1	22	2	10	1	13		2	14	17	2
Navagamella	81	6	53	6	65	4	12		16	5		35	37	4
Navalcarnero	537	36	252	25	313	20	187	17	224	13	29	147	248	100
Navarredonda														
Navas del Rey	93	5	53	4	62	3	27	1	31	1	2	44	37	9
Nuevo Baztán	19		2	2	4		13	2	15		1	1	15	2
Olmeda de las Fuentes	1		1		1							1		
Orusco	20		8	1	9		10	1	11	1	1	5	7	6
Paracuellos de Jarama	112	3	54	2	59	2	47	4	53	1	9	24	76	2
Parla	3.771	178	1.996	144	2.318	156	1.225	72	1.453	78	236	1.267	1.789	401
Patones	2		1		1	1			1				2	
Pedrezuela	75	4	35	2	41	7	22	5	34		2	11	54	8
Pelayos de la Presa	80	2	51	6	59	1	19	1	21	3	2	28	46	1
Perales de Tajuña	22		13		13		8	1	9		1	9	11	1
Pezuela de las Torres	2						2		2				2	
Pinilla del Valle														
Pinto	482	19	195	12	226	25	220	11	256	7	39	73	298	65
Piñuécar														
Pozuelo de Alarcón	313	9	153	22	184	16	105	8	129	2	5	79	216	11
Pozuelo del Rey	4	1	2	1	4							2	2	
Prádena del Rincón														
Puebla de la Sierra	1		1		1					1				
Quijorna	38	1	13	2	16		21	1	22		4	6	24	4
Rascafría	12	1	6	1	8		4		4	1		4	6	1
Redueña	5		4		4		1		1	1		2	1	1

Localidades	Total	Sexo y edad								Sectores				
		Hombres				Mujeres				Agric.	Indust.	Constr.	Servic.	S/E Anterior
		<25	25-54	>55	Total	<25	25-54	>55	Total					
Ribatejada	2		1		1		1		1			1	1	
Rivas-Vaciamadrid	396	19	185	17	221	19	142	14	175	2	15	90	248	41
Robledillo de la Jara	1		1		1								1	
Robledo de Chavela	38	3	17	3	23	1	13	1	15	2		13	17	6
Robregordo	1						1		1				1	
Las Rozas de Madrid	475	18	191	16	225	18	216	16	250	5	12	58	382	18
Rozas de Puerto Real	6		3	1	4	1	1		2			1	4	1
San Agustín de Guadalix	111	8	47	5	60	6	45		51		9	5	90	7
San Fernando de Henares	77		34	5	39	3	34	1	38	3	6	15	49	4
San Lorenzo del Escorial	154	8	84	7	99	6	45	4	55	3	7	29	108	7
San Martín de la Vega	296	18	147	10	175	14	102	5	121	8	11	65	183	29
San Martín de Valdeiglesias	180	11	91	5	107	10	58	5	73	5	7	60	99	9
San Sebastián de los Reyes	715	24	317	26	367	41	291	16	348	9	29	110	512	55
Santa María de la Alameda	16	2	11		13	2	1		3			4	11	1
Santorcaz	3					1	2		3				3	
Los Santos de la Humosa	16	1	8	2	11	2	3		5			1	12	3
La Serna del Monte														
Serranillos del Valle	12	1	6	2	9		3		3		1	5	6	
Sevilla la Nueva	96	7	49	10	66	4	24	2	30	3	3	32	51	7
Somosierra														
Soto del Real	57	1	26	5	32	3	19	3	25		4	12	40	1
Talamanca de Jarama	33		16	2	18	2	13		15		2	6	22	3
Tielmes	30	1	16	2	19	3	7	1	11		4	8	10	8
Titulcia	9	1	5	1	7		2		2		1	1	5	2
Torrejón de Ardoz	2.095	93	1.032	76	1.201	88	752	54	894	25	163	472	1.320	115
Torrejón de la Calzada	68	8	18	4	30	4	33	1	38	2	6	12	34	14
Torrejón de Velasco	20	1	5	2	8	2	10		12			7	7	6
Torrelaguna	65	4	42	5	51		13	1	14	5	2	24	32	2
Torrelotones	71	2	28	6	36	2	29	4	35	1	1	10	56	3
Torremocha de Jarama	2		1	1	2					1		1		
Torres de la Alameda	65	4	33		37	5	23		28		11	12	32	10
Valdaracete	5		2		2	1	2		3			1	3	1
Valdeavero	8		5	1	6		2		2		2	1	5	
Valdelaguna	4		4		4					1		2	1	
Valdemanco	12		7	1	8		4		4	1	1	5	3	2
Valdeanquera	22	3	17		20	1	1		2		1	10	10	1
Valdemorillo	173	11	113	10	134	4	33	2	39	1	4	62	102	4
Valdemoro	747	41	319	21	381	37	308	21	366	10	34	137	492	74
Valdeolmos	18		11		11		7		7	1		1	14	2
Valdepiélagos														
Valdetorres de Jarama	46	3	17		20	3	19	4	26		4	5	32	5
Valdilecha	33		18	1	19		11	3	14	1	5	5	19	3
Valverde de Alcalá	2		1		1		1		1				1	1
Velilla de San Antonio	36	3	16	1	20	1	15		16		8	4	21	3
El Vellón	49	1	24	1	26	1	21	1	23	2		8	31	8
Venturada	10		3		3	1	5	1	7				9	1
Villaconejos	35		16	3	19	3	13		16	2	5	5	16	7
Villa del Prado	186	11	109	8	128	11	44	3	58	21	3	77	64	21
Villalbilla	23	1	7	1	9		13	1	14		1	1	20	1
Villamanrique de Tajo	12	1	9		10		2		2	3		5	4	
Villamanta	36	1	22	1	24	2	9	1	12	1	4	11	16	4
Villamantilla	22		12		12	2	8		10	1	1	4	15	1
Villanueva de la Cañada	168	12	79	5	96	6	63	3	72		6	34	123	5
Villanueva del Pardillo	161	7	82	10	99	8	51	3	62	2	10	43	95	11
Villanueva de Perales	11	1	5		6	1	4		5		2	4	3	2
Villar del Olmo	9		4		4	1	4		5		1	1	6	1
Villarejo de Salvanés	22	1	9		10	2	9	1	12		7	3	7	5
Villaviciosa de Odón	56		22	6	28	2	23	3	28	1	3	11	38	3
Villavieja del Lozoya														
Zarzalejo	56	6	41	4	51		4	1	5	3	3	23	23	4
Lozoyuela	9		9		9							1	8	
Puentes Viejas	1						1		1				1	
Tres Cantos	153	4	54	9	67	6	77	3	86	1	3	11	135	3
Total	74.503	3.155	38.346	2.971	44.472	2.672	25.636	1.723	30.031	1.146	3.556	19.432	45.824	4.545
Total Extranjeros	107.577	4.282	54.986	4.847	64.115	3.744	37.035	2.683	43.462	1.596	6.067	28.332	65.293	6.289

EXTRACOMUNITARIOS

Localidades	Total	Sexo y edad								Sectores				
		Hombres				Mujeres				Agric.	Indust.	Constr.	Servic.	S/E Anterior
		<25	25-54	>55	Total	<25	25-54	>55	Total					
La Acebeda														
Ajalvir	67	2	29	2	33	3	30	1	34		6	11	44	6
Alameda del Valle	1		1		1							1		
El Álamo	221	13	116	12	141	8	70	2	80	7	15	88	95	16
Alcalá de Henares	4.742	182	2.495	260	2.937	157	1.536	112	1.805	53	473	1.381	2.452	383
Alcobendas	1.511	74	733	59	866	54	552	39	645	12	97	248	1.070	84
Alcorcón	2.819	122	1.453	142	1.717	105	927	70	1.102	49	144	822	1.605	199
Aldea del Fresno	91	5	58	2	65	1	24	1	26	8	4	32	42	5
Algete	202	5	96	9	110	8	79	5	92		20	39	127	16
Alpedrete	154	9	69	9	87	3	59	5	67	1	8	25	111	9
Ambite	6		2		2		4		4		1		4	1
Anchuelo	20	3	5		8		12		12	1	1	2	12	4
Aranjuez	981	37	464	36	537	39	389	16	444	29	72	225	616	39
Arganda del Rey	2.028	86	1.039	131	1.256	65	666	41	772	47	348	667	841	125
Arroyomolinos	202	15	81	5	101	8	89	4	101	2	17	38	124	21
El Atazar														
Batrés	7		2		2		5		5			2	3	2
Becerril de la Sierra	117	8	70	7	85	4	23	5	32	5	3	48	54	7
Belmonte de Tajo	13	1	7		8	1	4		5		3	2	6	2
Berzosa del Lozoya	2	1	1		2					1				1
El Berrueco	18	1	10	1	12	1	5		6			8	8	2
Boadilla del Monte	200	7	88	10	105	7	83	5	95	1	5	24	162	8
El Boalo	145	7	87	5	99	3	41	2	46	2	10	46	77	10
Braojos	3		3		3					1		2		
Brea de Tajo	5	3	1	1	5							1	2	2
Brunete	246	13	125	12	150	10	80	6	96	11	16	52	149	18
Buitrago del Lozoya	75	2	41	3	46	2	25	2	29	1	4	18	49	3
Bustarviejo	55	3	28	1	32	4	19		23			12	40	3
Cabanillas de la Sierra	9		6		6		3		3				8	1
La Cabrera	78	2	44	3	49	2	26	1	29		6	26	41	5
Cadalso de los Vidrios	100	7	54	2	63	2	34	1	37	3	5	36	51	5
Camarma de Esteruelas	92	2	47		49	1	35	7	43		15	17	54	6
Campo Real	159	2	79	7	88	8	62	1	71	1	35	37	78	8
Canencia	15	2	7		9		5	1	6	2	1	4	4	4
Carabaña	61	1	32	3	36	1	24		25	4	6	16	33	2
Casarrubuelos	28	1	15		16		10	2	12		3	7	15	3
Cenicientos	34	1	21	2	24	2	8		10	1	3	12	17	1
Cercedilla	141	7	82	4	93	5	38	5	48	4	10	33	89	5
Cervera de Buitrago	3		3		3					1		1	1	
Ciempozuelos	587	32	280	13	325	26	222	14	262	8	60	128	345	46
Cobeña	95	3	49	3	55	2	37	1	40	2	19	23	47	4
Colmenar del Arroyo	50	5	28	3	36	1	11	2	14		4	13	28	5
Colmenar de Oreja	121	6	53	6	65	3	50	3	56	8	14	30	66	3
Colmenarejo	125	7	62	6	75	5	39	6	50		6	30	82	7
Colmenar Viejo	947	38	487	35	560	35	325	27	387	10	63	261	559	54
Collado Mediano	195	14	104	14	132	14	47	2	63	5	9	66	99	16
Collado Villalba	1.787	113	897	108	1.118	69	550	50	669	25	68	465	1.135	94
Corpa	9		4		4		5		5			2	6	1
Coslada	1.438	43	871	124	1.038	31	346	23	400	13	62	595	730	38
Cubas de la Sagra	42		19		19	2	19	2	23	1	3	5	27	6
Chapinería	44	5	22	3	30	4	10		14		2	12	27	3
Chinchón	83		40	1	41	3	38	1	42	15	3	13	48	4
Daganzo de Arriba	69	2	36	1	39	2	27	1	30		12	8	45	4
El Escorial	179	6	92	12	110	5	59	5	69	6	3	48	114	8
Estremera	29	1	11		12	1	13	3	17	2		7	15	5
Fresnedillas	90	6	53	10	69	1	20		21	2	2	44	38	4
Fresno de Torote	18		5	1	6		11	1	12		4	3	11	
Fuenlabrada	2.826	114	1.409	91	1.614	102	1.054	56	1.212	34	260	695	1.699	138
Fuente el Saz de Jarama	161	14	76	6	96	9	52	4	65	2	19	29	100	11
Fuentidueña de Tajo	37	2	14	1	17	3	15	2	20	4	5	9	16	3

TOTAL EXTRANJEROS

Localidades	Total	Sexo y edad								Sectores				
		Hombres				Mujeres				Agric.	Indust.	Constr.	Servic.	S/E Anterior
		<25	25-54	>55	Total	<25	25-54	>55	Total					
Galapagar	873	65	461	52	578	35	248	12	295	12	21	288	512	40
Garganta de los Montes	12	1	4	2	7	1	3	1	5			2	7	3
Gargantilla del Lozoya	7		4	2	6		1		1			4	3	
Gascones	3		1		1		2		2			1	1	1
Getafe	3.604	157	1.794	160	2.111	150	1.252	91	1.493	56	178	990	2.083	297
Griñón	55	4	24		28	1	26		27		9	9	33	4
Guadalupe de la Sierra	165	9	90	17	116	6	39	4	49		8	61	79	17
Guadarrama	259	18	118	15	151	11	90	7	108	4	8	76	155	16
La Hiruela														
Horcajo de la Sierra	2		1		1		1		1				2	
Horcajuelo de la Sierra														
Hoyo de Manzanares	88	5	48	3	56	2	30		32	1	4	15	64	4
Humanes de Madrid	416	21	205	16	242	7	159	8	174	7	46	111	222	30
Leganés	3.363	138	1.725	179	2.042	116	1.112	93	1.321	38	140	1.025	1.906	254
Loeches	113	6	52	7	65	1	45	2	48	1	21	22	64	5
Lozoya	21		10	1	11	1	9		10	1		3	16	1
Madarcos														
Madrid	49.092	1.715	25.409	2.068	29.192	1.585	17.008	1.307	19.900	647	1.995	12.405	31.823	2.222
Majadahonda	705	31	329	39	399	20	262	24	306	8	25	115	542	15
Manzanares el Real	139	7	69	8	84	4	48	3	55	1	11	41	75	11
Meco	261	13	129	7	149	15	94	3	112	6	28	69	143	15
Mejorada del Campo	312	6	159	9	174	23	112	3	138	2	25	83	189	13
Miraflores de la Sierra	197	5	105	12	122	4	66	5	75	2	4	90	94	7
El Molar	236	9	108	8	125	10	99	2	111	9	22	35	157	13
Los Molinos	76	6	41	9	56		19	1	20	2	4	27	43	
Montejo de la Sierra	2						2		2				1	1
Moraleja de Enmedio	44	3	21	2	26	1	16	1	18	1	7	10	24	2
Moralzarzal	260	12	140	20	172	8	72	8	88	5	6	78	152	19
Morata de Tajuña	158	5	85	7	97	5	53	3	61	8	20	46	66	18
Móstoles	3.634	140	1.918	179	2.237	118	1.195	84	1.397	64	216	1.153	1.887	314
Navacerrada	44	2	24	1	27	2	13	2	17	1	1	6	34	2
Navalafuente	48	3	29	2	34	2	11	1	14		4	21	20	3
Navagamella	98	8	61	7	76	4	18		22	5		39	50	4
Navalcarnero	648	37	301	32	370	24	235	19	278	16	41	169	312	110
Navarredonda														
Navas del Rey	114	6	64	6	76	4	33	1	38	2	4	49	50	9
Nuevo Baztán	79	2	23	7	32	5	38	4	47	1	10	16	45	7
Olmeda de las Fuentes	3	1	1	1	3							1	2	
Orusco	37	4	18	1	23		13	1	14	3	2	11	14	7
Paracuellos de Jarama	250	8	135	3	146	4	93	7	104	1	26	54	166	3
Parla	4.703	217	2.474	192	2.883	190	1.530	100	1.820	87	320	1.582	2.210	504
Patones	4		2		2	1	1		2		1		3	
Pedrezuela	128	6	55	6	67	11	42	8	61		7	17	96	8
Pelayos de la Presa	111	3	67	7	77	3	29	2	34	3	3	35	65	5
Perales de Tajuña	67	1	34	1	36	3	27	1	31	1	4	26	30	6
Pezuela de las Torres	13		7	1	8	1	3	1	5			6	7	
Pinilla del Valle	2		1		1			1	1				2	
Pinto	707	28	304	18	350	32	306	19	357	8	63	131	427	78
Piñuécar														
Pozuelo de Alarcón	471	13	235	34	282	17	161	11	189	2	8	109	336	16
Pozuelo del Rey	13	2	8	1	11		1	1	2	2		5	6	
Prádena del Rincón														
Puebla de la Sierra	1		1		1					1				
Quijorna	54	4	20	3	27	1	25	1	27		6	7	37	4
Rascafría	56	4	37	2	43		13		13	4		23	25	4
Redueña	6		5		5		1		1	1		2	2	1

Localidades	Total	Sexo y edad								Sectores				
		Hombres				Mujeres				Agric.	Indust.	Constr.	Servic.	S/E Anterior
		<25	25-54	>55	Total	<25	25-54	>55	Total					
Ribatejada	7	1	2		3		4		4		2	1	4	
Rivas-Vaciamadrid	898	39	443	38	520	30	321	27	378	4	41	198	591	64
Robledillo de la Jara	4	2	2		4								4	
Robledo de Chavela	66	6	30	4	40	1	22	3	26	3		23	33	7
Robregordo	1						1		1				1	
Las Rozas de Madrid	679	25	279	25	329	20	302	28	350	7	22	86	545	19
Rozas de Puerto Real	7		4	1	5	1	1		2			1	5	1
San Agustín de Guadalix	206	9	93	12	114	9	78	5	92	2	17	15	162	10
San Fernando de Henares	591	20	331	38	389	15	176	11	202	6	51	205	312	17
San Lorenzo del Escorial	214	9	110	12	131	7	71	5	83	3	8	41	151	11
San Martín de la Vega	647	34	327	28	389	23	227	8	258	10	38	175	373	51
San Martín de Valdeiglesias	214	13	108	7	128	13	68	5	86	5	8	67	125	9
San Sebastián de los Reyes	965	32	423	37	492	49	398	26	473	12	41	149	699	64
Santa María de la Alameda	20	2	14		16	2	2		4			6	13	1
Santorcaz	10	1	3	2	6	1	2	1	4			1	7	2
Los Santos de la Humosa	26	1	11	2	14	2	10		12			1	21	4
La Serna del Monte	2		1		1	1			1				2	
Serranillos del Valle	15	1	7	2	10		5		5		1	7	7	
Sevilla la Nueva	170	10	83	14	107	7	50	6	63	4	9	55	91	11
Somosierra														
Soto del Real	82	1	38	7	46	4	28	4	36	1	5	21	54	1
Talamanca de Jarama	56		31	2	33	2	20	1	23	1	4	13	34	4
Tielmes	96	3	50	5	58	6	28	4	38	3	19	25	39	10
Titulcia	13	1	8	1	10		3		3		2	1	8	2
Torrejón de Ardoz	3.238	135	1.606	139	1.880	135	1.148	75	1.358	30	265	837	1.957	149
Torrejón de la Calzada	85	8	24	4	36	5	43	1	49	2	8	14	47	14
Torrejón de Velasco	25	1	9	2	12	2	11		13			8	11	6
Torrelaguna	144	5	86	8	99	2	41	2	45	7	11	47	70	9
Torrelorones	109	3	42	7	52	5	46	6	57	2	1	16	86	4
Torremocha de Jarama	10	2	3	2	7		3		3	2		2	6	
Torres de la Alameda	129	8	62	4	74	6	48	1	55		21	27	67	14
Valdaracete	7		3		3	1	3		4	1		1	4	1
Valdeavero	23		13	2	15		8		8	1	4	4	13	1
Valdelaguna	13		9	1	10		3		3	1		8	3	1
Valdemanco	16		9	1	10		6		6	1	2	7	4	2
Valdemaqueda	24	3	17		20	1	2	1	4		1	10	12	1
Valdemorillo	220	13	136	11	160	5	53	2	60	5	8	63	136	8
Valdemoro	1.263	54	557	37	648	60	519	36	615	15	93	246	807	102
Valdeolmos	29		15		15	1	13		14	1	1	2	21	4
Valdepiélagos	1						1		1				1	
Valdetorres de Jarama	60	3	27	1	31	3	22	4	29		4	11	40	5
Valdilecha	112	1	61	4	66	3	40	3	46	5	23	26	48	10
Valverde de Alcalá	3		1		1		2		2		1		1	1
Velilla de San Antonio	111	7	53	5	65	2	42	2	46		18	17	72	4
El Vellón	65	3	28	1	32	2	30	1	33	2	1	9	44	9
Venturada	17		7	2	9	1	6	1	8				16	1
Villaconejos	59	1	28	3	32	3	24		27	8	7	8	29	7
Villa del Prado	213	12	125	8	145	12	53	3	68	22	4	87	75	25
Villalbilla	58	2	23	1	26	1	28	3	32		3	8	41	6
Villamanrique de Tajo	29	1	14	1	16	3	9	1	13	9	1	6	8	5
Villamanta	51	2	28	2	32	4	14	1	19	2	5	14	25	5
Villamantilla	32		17		17	2	13		15	2	1	4	23	2
Villanueva de la Cañada	252	15	124	11	150	8	91	3	102	2	12	53	179	6
Villanueva del Pardillo	243	11	119	13	143	10	83	7	100	4	13	54	157	15
Villanueva de Perales	19	1	8	2	11	1	7		8		2	7	7	3
Villar del Olmo	31	2	14		16	3	12		15		1	5	24	1
Villarejo de Salván	131	3	57	2	62	7	58	4	69	9	24	31	55	12
Villaviciosa de Odón	94	1	38	8	47	3	39	5	47	1	7	14	67	5
Villavieja del Lozoya	1						1		1				1	
Zarzalejo	65	6	48	4	58		5	2	7	3	3	29	26	4
Lozoyuela	24		17		17	1	5	1	7			6	18	
Puentes Viejas	8	1	5		6		2		2			2	6	
Tres Cantos	237	8	93	11	112	9	111	5	125	1	7	21	202	6
Total extranjeros	107.577	4.282	54.986	4.847	64.115	3.744	37.035	2.683	43.462	1.596	6.067	28.332	65.293	6.289

Fuente: Elaboración propia

Paro extranjeros. Variación mensual por localidades

Marzo 2012

Localidades	Total	Total mes anterior	Variación mensual	
			Absoluta	Tasa
La Acebeda				
Ajalvir	67	64	3	4,69
Alameda del Valle	1	1		
El Álamo	221	230	-9	-3,91
Alcalá de Henares	4.742	4.709	33	0,70
Alcobendas	1.511	1.507	4	0,27
Alcorcón	2.819	2.840	-21	-0,74
Aldea del Fresno	91	96	-5	-5,21
Algete	202	199	3	1,51
Alpedrete	154	150	4	2,67
Ambite	6	7	-1	-14,29
Anchuelo	20	16	4	25,00
Aranjuez	981	1.009	-28	-2,78
Arganda del Rey	2.028	1.998	30	1,50
Arroyomolinos	202	186	16	8,60
El Atazar				
Batrés	7	8	-1	-12,50
Becerril de la Sierra	117	125	-8	-6,40
Belmonte de Tajo	13	12	1	8,33
Berzosa del Lozoya	2	2		
El Berrueco	18	18		
Boadilla del Monte	200	197	3	1,52
El Boalo	145	149	-4	-2,68
Braojos	3	2	1	50,00
Brea de Tajo	5	5		
Brunete	246	241	5	2,07
Buitrago del Lozoya	75	75		
Bustarviejo	55	60	-5	-8,33
Cabanillas de la Sierra	9	8	1	12,50
La Cabrera	78	81	-3	-3,70
Cadalso de los Vidrios	100	97	3	3,09
Camarma de Esteruelas	92	84	8	9,52
Campo Real	159	152	7	4,61
Canencia	15	15		
Carabaña	61	60	1	1,67
Casarrubuelos	28	28		
Cenicientos	34	36	-2	-5,56
Cercedilla	141	148	-7	-4,73
Cervera de Buitrago	3	3		
Ciempozuelos	587	555	32	5,77
Cobeña	95	100	-5	-5,00
Colmenar del Arroyo	50	54	-4	-7,41
Colmenar de Oreja	121	118	3	2,54
Colmenarejo	125	123	2	1,63
Colmenar Viejo	947	973	-26	-2,67
Collado Mediano	195	189	6	3,17
Collado Villalba	1.787	1.789	-2	-0,11
Corpa	9	8	1	12,50
Coslada	1.438	1.459	-21	-1,44
Cubas de la Sagra	42	42		
Chapinería	44	42	2	4,76
Chinchón	83	76	7	9,21
Daganzo de Arriba	69	67	2	2,99
El Escorial	179	178	1	0,56
Estremera	29	28	1	3,57
Fresnedillas	90	96	-6	-6,25
Fresno de Torote	18	19	-1	-5,26
Fuenlabrada	2.826	2.827	-1	-0,04
Fuente el Saz de Jarama	161	150	11	7,33
Fuentidueña de Tajo	37	40	-3	-7,50

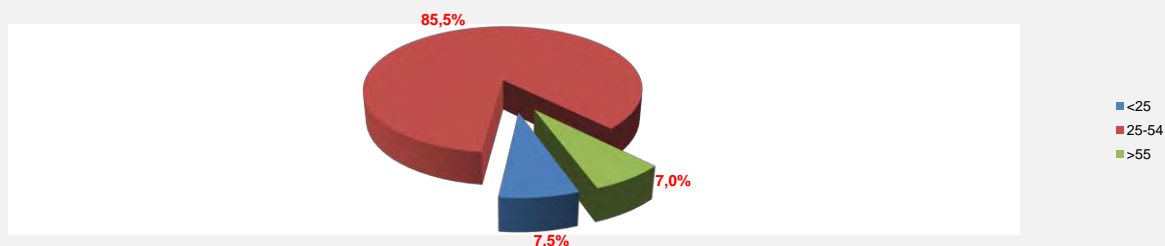
Localidades	Total	Total mes anterior	Variación mensual	
			Absoluta	Tasa
Galapagar	873	857	16	1,87
Garganta de los Montes	12	12		
Gargantilla del Lozoya	7	8	-1	-12,50
Gascones	3	3		
Getafe	3.604	3.637	-33	-0,91
Griñón	55	60	-5	-8,33
Guadalix de la Sierra	165	171	-6	-3,51
Guadarrama	259	265	-6	-2,26
La Hiruela				
Horcajo de la Sierra	2	2		
Horcajuelo de la Sierra				
Hoyo de Manzanares	88	88		
Humanes de Madrid	416	409	7	1,71
Leganés	3.363	3.370	-7	-0,21
Loeches	113	111	2	1,80
Lozoya	21	20	1	5,00
Madarcos				
Madrid	49.092	49.028	64	0,13
Majadahonda	705	718	-13	-1,81
Manzanares el Real	139	145	-6	-4,14
Meco	261	265	-4	-1,51
Mejorada del Campo	312	322	-10	-3,11
Miraflores de la Sierra	197	197		0,00
El Molar	236	245	-9	-3,67
Los Molinos	76	67	9	13,43
Montejo de la Sierra	2	2		
Moraleja de Enmedio	44	43	1	2,33
Moralzarzal	260	257	3	1,17
Morata de Tajuña	158	145	13	8,97
Móstoles	3.634	3.644	-10	-0,27
Navacerrada	44	47	-3	-6,38
Navalafuente	48	45	3	6,67
Navalagamella	98	103	-5	-4,85
Navalcarnero	648	642	6	0,93
Navarredonda				
Navas del Rey	114	112	2	1,79
Nuevo Baztán	79	80	-1	-1,25
Olmeda de las Fuentes	3	4	-1	-25,00
Orusco	37	36	1	2,78
Paracuellos de Jarama	250	247	3	1,21
Parla	4.703	4.708	-5	-0,11
Patones	4	4		
Pedrezuela	128	131	-3	-2,29
Pelayos de la Presa	111	112	-1	-0,89
Perales de Tajuña	67	70	-3	-4,29
Pezueta de las Torres	13	13		
Pinilla del Valle	2	2		0,00
Pinto	707	717	-10	-1,39
Piñuécar				
Pozuelo de Alarcón	471	463	8	1,73
Pozuelo del Rey	13	17	-4	-23,53
Prádena del Rincón				
Puebla de la Sierra	1	1		0,00
Quijorna	54	52	2	3,85
Rascafría	56	53	3	5,66
Redueña	6	6		

Localidades	Total	Total mes anterior	Variación mensual	
			Absoluta	Tasa
Ribatejada	7	10	-3	-30,00
Rivas-Vaciamadrid	898	881	17	1,93
Robledillo de la Jara	4	4		0,00
Robledo de Chavela	66	63	3	4,76
Robregordo	1		1	
Las Rozas de Madrid	679	686	-7	-1,02
Rozas de Puerto Real	7	8	-1	-12,50
San Agustín de Guadalix	206	205	1	0,49
San Fernando de Henares	591	573	18	3,14
San Lorenzo del Escorial	214	213	1	0,47
San Martín de la Vega	647	659	-12	-1,82
San Martín de Valdeiglesias	214	209	5	2,39
San Sebastián de los Reyes	965	934	31	3,32
Santa María de la Alameda	20	19	1	5,26
Santorcaz	10	10		0,00
Los Santos de la Humosa	26	22	4	18,18
La Serna del Monte	2	3	-1	-33,33
Serranillos del Valle	15	15		
Sevilla la Nueva	170	170		0,00
Somosierra				
Soto del Real	82	82		0,00
Talamanca de Jarama	56	60	-4	-6,67
Tielmes	96	97	-1	-1,03
Titulcia	13	14	-1	-7,14
Torrejón de Ardoz	3.238	3.279	-41	-1,25
Torrejón de la Calzada	85	87	-2	-2,30
Torrejón de Velasco	25	23	2	8,70
Torrelaguna	144	131	13	9,92
Torrelodones	109	107	2	1,87
Torremocha de Jarama	10	9	1	11,11
Torres de la Alameda	129	127	2	1,57
Valdaracete	7	3	4	133,33
Valdeavero	23	22	1	4,55
Valdelaguna	13	12	1	8,33
Valdemanco	16	17	-1	-5,88
Valdemaqueda	24	23	1	4,35
Valdemorillo	220	212	8	3,77
Valdemoro	1.263	1.262	1	0,08
Valdeolmos	29	26	3	11,54
Valdepiélagos	1	1		
Valdetorres de Jarama	60	50	10	20,00
Valdilecha	112	112		
Valverde de Alcalá	3	2	1	50,00
Velilla de San Antonio	111	111		
El Vellón	65	61	4	6,56
Venturada	17	16	1	6,25
Villaconejos	59	58	1	1,72
Villa del Prado	213	208	5	2,40
Villalbilla	58	62	-4	-6,45
Villamanrique de Tajo	29	25	4	16,00
Villamanta	51	46	5	10,87
Villamantilla	32	30	2	6,67
Villanueva de la Cañada	252	244	8	3,28
Villanueva del Pardillo	243	255	-12	-4,71
Villanueva de Perales	19	22	-3	-13,64
Villar del Olmo	31	35	-4	-11,43
Villarejo de Salvanés	131	126	5	3,97
Villaviciosa de Odón	94	100	-6	-6,00
Villavieja del Lozoya	1	1		0,00
Zarzalejo	65	61	4	6,56
Lozoyuela	24	23	1	4,35
Puentes Viejas	8	6	2	33,33
Tres Cantos	237	231	6	2,60
Total	107.577	107.470	107	0,10

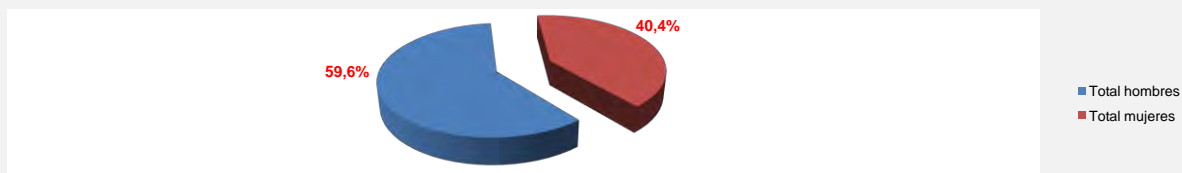
Fuente: Elaboración propia

Paro registrado												
Extranjeros en Madrid por sexo y edad según país de procedencia												Marzo 2012
País de procedencia	Hombres				Mujeres				Total			
	<25	25-54	>55	Total hombres	<25	25-54	>55	Total mujeres	<25	25-54	>55	Total
Español	25.687	140.288	33.518	199.493	21.114	165.800	36.891	223.805	46.801	306.088	70.409	423.298
Comunitarios												
Unión Europea												
Alemania	6	186	27	219	12	159	21	192	18	345	48	411
Austria	1	14	2	17	1	21	4	26	2	35	6	43
Bélgica	1	37	5	43	2	31	2	35	3	68	7	78
Bulgaria	204	2.082	410	2.696	161	1.680	254	2.095	365	3.762	664	4.791
Chipre	0	1	0	1	0	1	0	1	0	2	0	2
Dinamarca	0	10	1	11	0	9	1	10	0	19	2	21
Eslavaquia	0	13	2	15	2	20	0	22	2	33	2	37
Esllovenia	0	4	0	4	0	9	0	9	0	13	0	13
Estonia	1	7	0	8	1	5	2	8	2	12	2	16
Finlandia	0	11	0	11	0	14	2	16	0	25	2	27
Francia	13	308	27	348	11	334	45	390	24	642	72	738
Grecia	1	31	1	33	0	12	0	12	1	43	1	45
Hungría	1	21	4	26	2	32	4	38	3	53	8	64
Irlanda	3	29	3	35	0	8	3	11	3	37	6	46
Italia	68	985	115	1.168	55	781	83	919	123	1.766	198	2.087
Letonia	0	4	1	5	0	10	1	11	0	14	2	16
Lituania	2	22	2	26	2	30	4	36	4	52	6	62
Luxemburgo	0	0	0	0	0	1	0	1	0	1	0	1
Malta	0	2	0	2	0	1	0	1	0	3	0	3
Países bajos	8	66	5	79	4	55	7	66	12	121	12	145
Polonia	72	1.538	196	1.806	75	1.051	122	1.248	147	2.589	318	3.054
Portugal	55	695	78	828	47	480	52	579	102	1.175	130	1.407
Reino Unido	6	154	22	182	6	101	14	121	12	255	36	303
República Checa	1	18	1	20	1	29	2	32	2	47	3	52
Rumania	683	10.363	969	12.015	686	6.468	329	7.483	1.369	16.831	1.298	19.498
Suecia	1	18	2	21	4	34	7	45	5	52	9	66
Total Unión Europea	1.127	16.619	1.873	19.619	1.072	11.376	959	13.407	2.199	27.995	2.832	33.026
Espacio Económ. Europ. + Suiza												
ISLANDIA	0	0	0	0	0	2	0	2	0	2	0	2
NORUEGA	0	8	1	9	0	5	0	5	0	13	1	14
SUIZA	0	13	2	15	0	16	1	17	0	29	3	32
LIECHTENSTEIN	0	1	0	1	0	0	0	0	0	1	0	1
Total EEE + Suiza	0	22	3	25	0	23	1	24	0	45	4	49
Total Comunitarios	1.127	16.640	1.876	19.643	1.072	11.399	960	13.431	2.199	28.039	2.836	33.074
Extracomunitarios												
Ecuador	702	7.864	532	9.098	581	5.237	269	6.087	1.283	13.101	801	15.185
Colombia	378	3.113	231	3.722	367	3.307	216	3.890	745	6.420	447	7.612
Perú	221	3.356	323	3.900	222	2.357	128	2.707	443	5.713	451	6.607
Marruecos	941	10.671	950	12.562	610	5.057	431	6.098	1.551	15.728	1.381	18.660
China	5	163	20	188	11	117	8	136	16	280	28	324
República Dominicana	329	2.127	118	2.574	354	1.509	65	1.928	683	3.636	183	4.502
Bolivia	59	1.569	69	1.697	69	1.341	54	1.464	128	2.910	123	3.161
Ucrania	49	1.244	193	1.486	43	834	144	1.021	92	2.078	337	2.507
Argentina	22	469	61	552	16	494	49	559	38	963	110	1.111
Filipinas	12	218	30	260	14	211	24	249	26	429	54	509
Resto Países extracomunitarios	437	7.552	444	8.433	385	5.172	335	5.892	822	12.724	779	14.325
Total extracomunitarios	3.155	38.346	2.971	44.472	2.672	25.636	1.723	30.031	5.827	63.982	4.694	74.503
Total extranjeros	4.282	54.986	4.847	64.115	3.744	37.035	2.683	43.462	8.026	92.021	7.530	107.577

Paro extranjeros en Madrid por edad Marzo 2012



Paro extranjeros en Madrid por sexo Marzo 2012



Paro registrado						
Extranjeros en Madrid por sectores según país de procedencia						Marzo 2012
País de procedencia	Agricultura	Industria	Construcción	Servicios	Sin empleo anterior	Total sectores
ESPAÑA	2.432	37.312	49.266	315.976	18.312	423.298
Comunitarios						
Unión Europea						
Alemania	4	31	22	338	16	411
Austria	0	2	3	36	2	43
Bélgica	0	5	3	67	3	78
Bulgaria	82	280	991	2985	453	4791
Chipre	0	0	0	1	1	2
Dinamarca	0	3	1	13	4	21
Eslovaquia	0	2	7	25	3	37
Eslovenia	0	1	1	8	3	13
Estonia	0	0	0	16	0	16
Finlandia	0	1	2	23	1	27
Francia	2	45	33	639	19	738
Grecia	0	3	3	35	4	45
Hungría	0	2	3	57	2	64
Irlanda	0	3	3	38	2	46
Italia	8	111	132	1741	95	2087
Letonia	1	1	0	14	0	16
Lituania	2	5	8	41	6	62
Luxemburgo	0	0	0	1	0	1
Malta	0	0	0	2	1	3
Países bajos	0	4	5	129	7	145
Polonia	19	249	1095	1542	149	3054
Portugal	50	72	294	901	90	1407
Reino Unido	0	16	14	261	12	303
República Checa	2	5	5	35	5	52
Rumania	280	1665	6270	10423	860	19498
Suecia	0	2	5	56	3	66
Total UE	450	2.508	8.900	19.427	1.741	33.026
Espacio Económ. Europ. + Suiza						
ISLANDIA	0	0	0	1	1	2
NORUEGA	0	0	0	13	1	14
SUIZA	0	3	0	28	1	32
LIECHTENSTEIN	0	0	0	1	0	1
Total EEE+Suiza	0	3	0	43	3	49
Total comunitarios	450	2.511	8.900	19.469	1.744	33.074
Extracomunitarios						
Ecuador	121	695	4.754	9.199	416	15.185
Colombia	44	346	1.067	5.789	366	7.612
Perú	35	250	1.471	4.557	294	6.607
Marruecos	481	947	6.348	8.954	1.930	18.660
China	0	25	18	270	11	324
República Dominicana	14	170	1.057	2.974	287	4.502
Bolivia	47	121	862	1.989	142	3.161
Ucrania	29	160	960	1.262	96	2.507
Argentina	3	47	127	877	57	1.111
Filipinas	0	9	15	478	7	509
Resto Países No U.E.	372	786	2.753	9.475	939	14.325
Total extracomunitarios	1.146	3.556	19.432	45.824	4.545	74.503
Total extranjeros	1.596	6.067	28.332	65.293	6.289	107.577



Fuentes: SEPE y Elaboración propia

EPA IV T 2011 Perfil de población extranjera y total. Madrid Vs España (16-64)

Distribución de la población por sexo

Extranjeros	Madrid				España			
	Hombres		Mujeres		Hombres		Mujeres	
	Absolutos	%	Absolutos	%	Absolutos	%	Absolutos	%
Población	397,0	48,39	423,5	51,61	2.138,8	48,66	2.256,7	51,34
Activos	357,0	52,33	325,2	47,67	1.869,1	53,36	1.633,5	46,64
Ocupados	232,5	48,16	250,2	51,84	1.184,0	51,97	1.094,1	48,03
Parados	124,5	62,41	75,0	37,59	685,1	55,95	539,5	44,05

Población total	Madrid				España			
	Hombres		Mujeres		Hombres		Mujeres	
	Absolutos	%	Absolutos	%	Absolutos	%	Absolutos	%
Población	2.106,2	49,12	2.181,3	50,88	15.419,9	50,30	15.238,6	49,70
Activos	1.769,9	52,99	1.570,3	47,01	12.552,4	54,78	10.363,4	45,22
Ocupados	1.430,6	52,65	1.286,3	47,35	9.713,6	55,05	7.932,3	44,95
Parados	339,4	54,45	283,9	45,55	2.838,8	53,87	2.431,1	46,13

Distribución de la población por grupos de edad

	Extranjeros				Población total 16-64			
	Madrid		España		Madrid		España	
	Absolutos	%/total	Absolutos	%/total	Absolutos	%/total	Absolutos	%/total
16-19	33,6	4,09	254,8	5,80	234,9	5,48	1.758,2	5,73
20-24	52,6	6,42	380,9	8,67	335,0	7,81	2.465,5	8,04
< 25	86,2	10,51	635,7	14,46	569,9	13,29	4.223,7	13,78
25 - 29	105,4	12,84	590,9	13,44	433,1	10,10	3.052,0	9,95
<30	191,6	23,35	1.226,7	27,91	1.003,0	23,39	7.275,7	23,73
30-54	568,9	69,34	2.850,2	64,84	2.585,1	60,29	18.255,1	59,54
55 - 64	60,0	7,31	318,7	7,25	699,3	16,31	5.127,7	16,73
Total 16 - 64	820,5	100,00	4.395,5	100,00	4.287,4	100,00	30.658,5	100,00

Comparativa de tasas por sexos

	Extranjeros				Población total 16-64			
	Madrid		España		Madrid		España	
	Hombres	Mujeres	Hombres	Mujeres	Hombres	Mujeres	Hombres	Mujeres
T. Actividad	89,91	76,78	87,39	72,39	84,04	71,99	81,40	68,01
T. Ocupación	58,55	59,08	55,36	48,48	67,92	58,97	62,99	52,05
T. Paro	34,88	23,06	36,66	33,03	19,18	18,08	22,62	23,46

EPA IV T 2011. Distribución población ocupada. Madrid y España (16-64)

Ocupados por grupos de edad

	Extranjeros				Población total 16-64			
	Madrid		España		Madrid		España	
	Absolutos	%/total	Absolutos	%/total	Absolutos	%/total	Absolutos	%/total
16-19	1,0	0,21	17,2	0,76	10,8	0,40	92,3	0,52
20-24	25,8	5,35	141,8	6,22	126,4	4,65	844,2	4,78
< 25	26,9	5,57	159,0	6,98	137,2	5,05	936,5	5,31
25 - 29	63,8	13,22	325,1	14,27	303,8	11,18	1.901,1	10,77
<30	90,7	18,79	484,1	21,25	441,1	16,23	2.837,5	16,08
30-54	368,9	76,42	1.678,6	73,68	1.930,8	71,06	12.539,7	71,06
55 - 64	23,1	4,79	115,3	5,06	345,1	12,70	2.268,6	12,86
Total 16 - 64	482,7	100,00	2.278,0	100,00	2.716,9	100,00	17.645,9	100,00

Distribución de los asalariados por tipo de contrato

	Extranjeros				Población total 16-64			
	Madrid		España		Madrid		España	
	Absolutos	%/total asalar.	Absolutos	%/total asalar.	Absolutos	%/total asalar.	Absolutos	%/total asalar.
Indefinido	298,4	68,70	1.180,3	58,54	1.962,1	81,39	11.064,8	74,99
Temporal	135,9	31,30	835,8	41,46	448,6	18,61	3.691,0	25,01
Total asalariados	434,3	100,00	2.016,0	100,00	2.410,7	100,00	14.755,8	100,00
Tasa temporalidad	31,30		41,46		18,61		25,01	

Fuente: Encuesta de Población Activa. INE

EPA IV T 2011. Españoles y extranjeros de Madrid y España (16-64)

EPA IV T 2011

Madrid	Pob 16-64	Activos	Ocupados	Parados	TA	TO	TP
Españoles	3.466,9	2.658,1	2.234,2	423,8	76,67	64,44	15,95
Extranjeros	820,5	682,1	482,7	199,5	83,14	58,82	29,24
TOTAL	4.287,4	3.340,2	2.716,9	623,3	77,91	63,37	18,66

España	Pob 16-64	Activos	Ocupados	Parados	TA	TO	TP
Españoles	26.263,0	19.413,2	15.367,9	4.045,3	73,92	58,52	20,84
Extranjeros	4.395,5	3.502,6	2.278,0	1.224,6	79,69	51,83	34,96
TOTAL	30.658,5	22.915,8	17.645,9	5.269,9	74,75	57,56	23,00

EPA III T 2011

Madrid	Pob 16-64	Activos	Ocupados	Parados	TA	TO	TP
Españoles	3.452,2	2.628,9	2.242,5	386,3	76,15	64,96	14,70
Extranjeros	845,7	715,8	529,7	186,1	84,64	62,63	26,00
TOTAL	4.297,9	3.344,7	2.772,2	572,5	77,82	64,50	17,12

España	Pob 16-64	Activos	Ocupados	Parados	TA	TO	TP
Españoles	26.283,2	19.471,3	15.648,7	3.822,6	74,08	59,54	19,63
Extranjeros	4.396,0	3.514,8	2.360,6	1.154,2	79,95	53,70	32,84
TOTAL	30.679,3	22.986,2	18.009,4	4.976,8	74,92	58,70	21,65

EPA IV T 2010

Madrid	Pob 16-64	Activos	Ocupados	Parados	TA	TO	TP
Españoles	3.441,7	2.680,6	2.299,7	380,9	77,89	66,82	14,21
Extranjeros	867,4	729,7	568,6	161,1	84,12	65,55	22,08
TOTAL	4.309,1	3.410,3	2.868,3	542,0	79,14	66,56	15,89

España	Pob 16-64	Activos	Ocupados	Parados	TA	TO	TP
Españoles	26.334,2	19.353,5	15.754,7	3.598,8	73,49	59,83	18,60
Extranjeros	4.478,1	3.592,7	2.498,1	1.094,6	80,23	55,78	30,47
TOTAL	30.812,3	22.946,2	18.252,7	4.693,4	74,47	59,24	20,45

EPA IV T 2011. Variaciones trimestral y anual. Españoles y extranjeros de Madrid y España (16-64)

Variación trimestral: IV T 2011 - III T 2011

Madrid	Pob 16-64		Activos		Ocupados		Parados	
	Absoluta	Relativa	Absoluta	Relativa	Absoluta	Relativa	Absoluta	Relativa
Españoles	14,7	0,43	29,2	1,11	-8,3	-0,37	37,5	9,71
Extranjeros	-25,2	-2,98	-33,6	-4,70	-47,0	-8,87	13,4	7,18
TOTAL	-10,5	-0,24	-4,4	-0,13	-55,3	-1,99	50,9	8,89

España	Pob 16-64		Activos		Ocupados		Parados	
	Absoluta	Relativa	Absoluta	Relativa	Absoluta	Relativa	Absoluta	Relativa
Españoles	-20,2	-0,08	-58,1	-0,30	-280,9	-1,79	222,7	5,83
Extranjeros	-0,5	-0,01	-12,2	-0,35	-82,6	-3,50	70,4	6,10
TOTAL	-20,8	-0,07	-70,3	-0,31	-363,5	-2,02	293,1	5,89

Variación anual: IV T 2011 - IV T 2010

Madrid	Pob 16-64		Activos		Ocupados		Parados	
	Absoluta	Relativa	Absoluta	Relativa	Absoluta	Relativa	Absoluta	Relativa
Españoles	25,2	0,73	-22,5	-0,84	-65,5	-2,85	42,9	11,28
Extranjeros	-46,9	-5,41	-47,5	-6,51	-85,9	-15,11	38,4	23,83
TOTAL	-21,7	-0,50	-70,0	-2,05	-151,4	-5,28	81,3	15,01

España	Pob 16-64		Activos		Ocupados		Parados	
	Absoluta	Relativa	Absoluta	Relativa	Absoluta	Relativa	Absoluta	Relativa
Españoles	-71,2	-0,27	59,7	0,31	-386,8	-2,46	446,5	12,41
Extranjeros	-82,6	-1,84	-90,1	-2,51	-220,1	-8,81	130,0	11,88
TOTAL	-153,8	-0,50	-30,3	-0,13	-606,9	-3,32	576,5	12,28

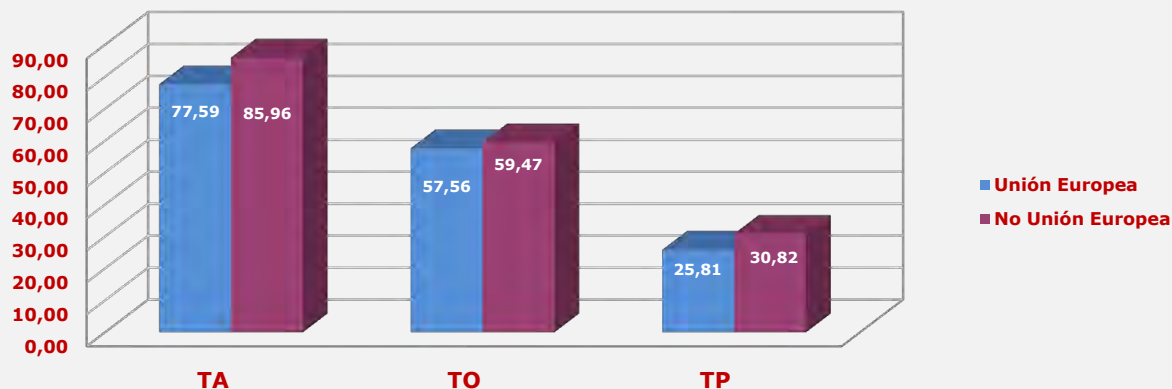
Fuente: Encuesta de Población Activa. INE

EPA IV T 2011. TA, TO y TP por zona de procedencia Madrid y España (16-64)

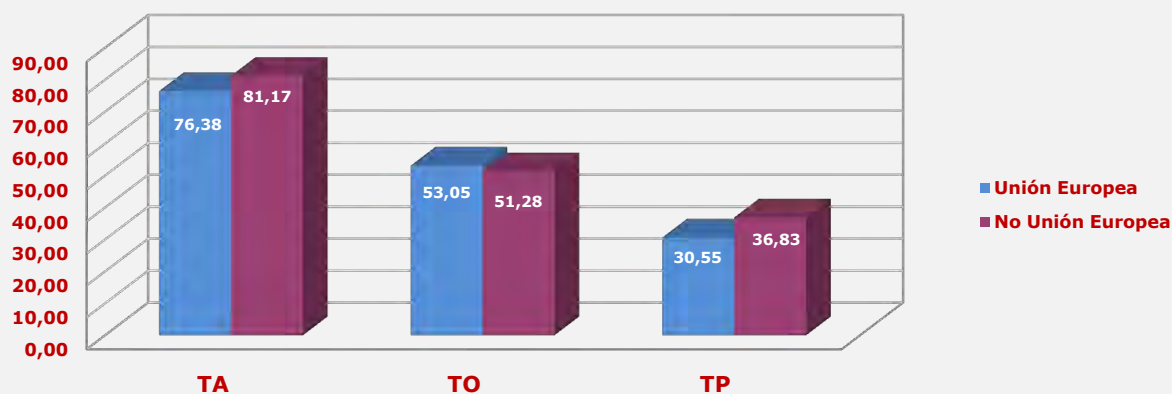
Madrid	Pob 16-64	Activos	Ocupados	Parados	TA	TO	TP
Españoles	3.466,9	2.658,1	2.234,2	423,8	76,67	64,44	15,95
Unión Europea	276,5	214,5	159,2	55,4	77,59	57,56	25,81
No Unión Europea	544,0	467,6	323,5	144,1	85,96	59,47	30,82
Total extranjeros	820,5	682,1	482,7	199,5	83,14	58,82	29,24
TOTAL	4.287,4	3.340,2	2.716,9	623,3	77,91	63,37	18,66

España	Pob 16-64	Activos	Ocupados	Parados	TA	TO	TP
Españoles	26.263,0	19.413,2	15.367,9	4.045,3	73,92	58,52	20,84
Unión Europea	1.363,4	1.041,3	723,2	318,1	76,38	53,05	30,55
No Unión Europea	3.032,2	2.461,3	1.554,8	906,5	81,17	51,28	36,83
Total extranjeros	4.395,5	3.502,6	2.278,0	1.224,6	79,69	51,83	34,96
TOTAL	30.658,5	22.915,8	17.645,9	5.269,9	74,75	57,56	23,00

Tasas actividad, ocupación y paro UE y no UE. EPA IV T 2011 Madrid



Tasas actividad, ocupación y paro UE y no UE. EPA IV T 2011 España



Fuente: Encuesta de Población Activa. INE

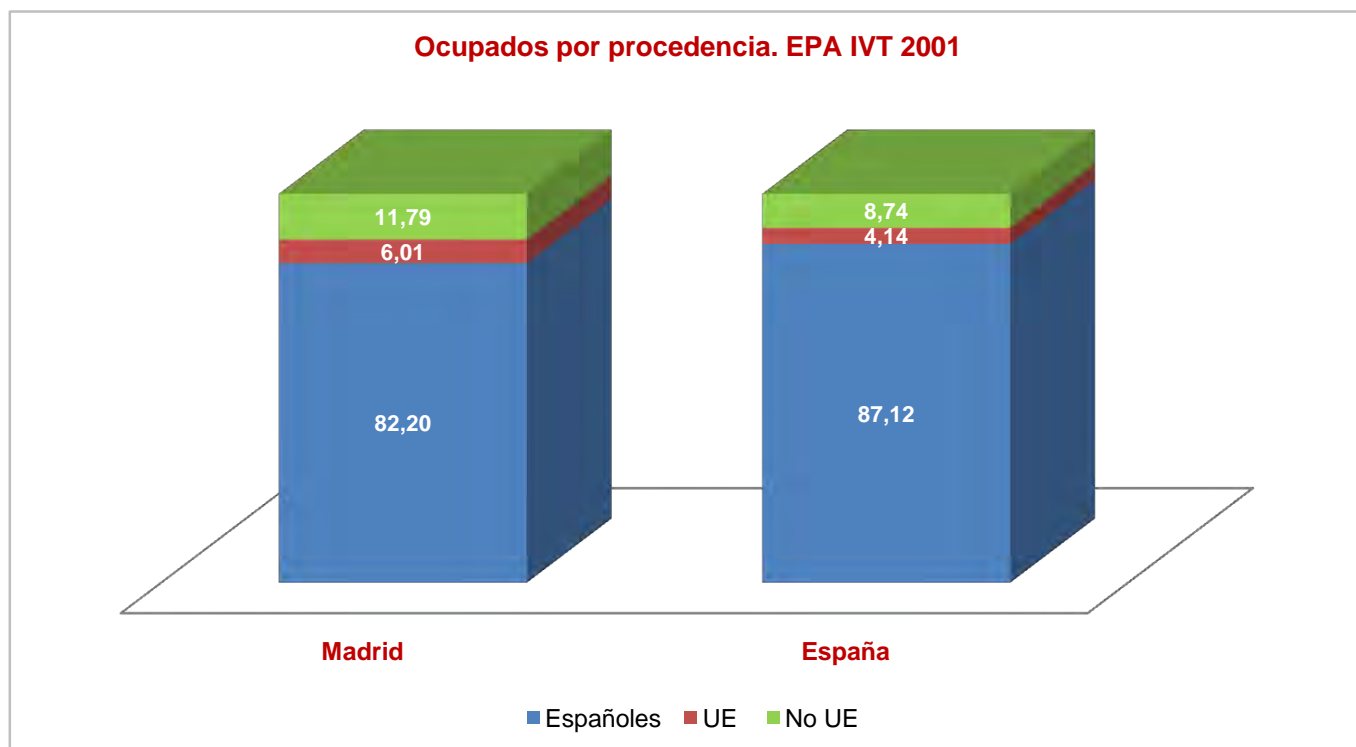
EPA IV T 2011. Ocupados extranjeros vs españoles por sexo y CCAA (16-64)

Comunidad autónoma	Ambos sexos			
	Total	Españoles	Extranjeros	Peso extranjeros s/ total
España	17.645,9	15.367,9	2.278,0	12,91
Andalucía	2.726,0	2.449,2	276,8	10,15
Aragón	535,8	467,7	68,2	12,72
Asturias	384,6	363,8	20,7	5,39
Baleares	430,2	333,6	96,5	22,44
Canarias	754,1	612,9	141,2	18,73
Cantabria	231,2	215,5	15,7	6,80
Castilla y León	965,3	904,8	60,5	6,27
Castilla - La Mancha	754,0	662,2	91,8	12,17
Cataluña	2.972,4	2.540,6	431,8	14,53
C. Valenciana	1.866,7	1.543,2	323,4	17,33
Extremadura	350,6	341,7	8,8	2,52
Galicia	1.062,2	1.015,6	46,5	4,38
Madrid	2.716,9	2.234,2	482,7	17,77
Murcia	542,8	431,8	111,0	20,45
Navarra	263,1	231,8	31,2	11,87
País Vasco	917,2	866,3	50,9	5,55
La Rioja	126,0	110,8	15,2	12,07
Ceuta y Melilla	46,9	42,0	4,9	10,54
Comunidad autónoma	Hombres			
	Total	Españoles	Extranjeros	Peso extranjeros s/ total
España	9.713,6	8.529,6	1.184,0	12,19
Andalucía	1.566,2	1.423,0	143,1	9,14
Aragón	296,0	261,6	34,4	11,62
Asturias	204,8	198,6	6,2	3,04
Baleares	235,2	188,6	46,7	19,83
Canarias	415,6	340,5	75,1	18,07
Cantabria	126,6	118,4	8,2	6,49
Castilla y León	553,3	525,5	27,8	5,02
Castilla - La Mancha	443,3	393,1	50,3	11,34
Cataluña	1.588,7	1.354,1	234,6	14,77
C. Valenciana	1.028,5	854,4	174,1	16,93
Extremadura	209,3	205,8	3,5	1,66
Galicia	568,6	544,2	24,4	4,30
Madrid	1.430,6	1.198,1	232,5	16,25
Murcia	310,9	239,8	71,0	22,85
Navarra	143,9	127,3	16,7	11,57
País Vasco	491,5	467,7	23,8	4,84
La Rioja	69,8	62,6	7,2	10,31
Ceuta y Melilla	30,8	26,4	4,3	14,10
Comunidad autónoma	Mujer			
	Total	Españoles	Extranjeros	Peso extranjeros s/ total
España	7.932,3	6.838,2	1.094,1	13,79
Andalucía	1.159,8	1.026,2	133,7	11,52
Aragón	239,8	206,1	33,8	14,08
Asturias	179,7	165,2	14,5	8,07
Baleares	194,9	145,1	49,8	25,58
Canarias	338,5	272,3	66,1	19,54
Cantabria	104,6	97,1	7,5	7,17
Castilla y León	412,0	379,3	32,7	7,94
Castilla - La Mancha	310,7	269,2	41,5	13,36
Cataluña	1.383,7	1.186,5	197,2	14,25
C. Valenciana	838,2	688,8	149,3	17,81
Extremadura	141,3	136,0	5,4	3,79
Galicia	493,6	471,5	22,1	4,47
Madrid	1.286,3	1.036,1	250,2	19,45
Murcia	232,0	192,0	40,0	17,23
Navarra	119,2	104,6	14,6	12,23
País Vasco	425,7	398,6	27,1	6,37
La Rioja	56,2	48,2	8,0	14,25
Ceuta y Melilla	16,1	15,5	0,6	3,75

Fuente: Encuesta de Población Activa. INE

EPA IVT 2011 Ocupados por procedencia y CCAA (16 y más)

Comunidad autónoma	Total	Españoles	Extranjeros	Unión Europea	No Unión Europea	% Unión Europea	% No Unión Europea
Andalucía	2.749,6	2.470,5	279,1	100,0	179,1	35,82	64,18
Aragón	540,4	472,2	68,2	31,8	36,4	46,62	53,38
Asturias	388,2	367,5	20,7	10,2	10,5	49,31	50,69
Baleares	434,9	336,7	98,2	46,7	51,5	47,60	52,40
Canarias	763,5	620,6	142,9	34,9	108,0	24,40	75,60
Cantabria	234,7	218,9	15,9	5,5	10,4	34,73	65,27
Castilla y León	972,8	912,4	60,5	25,9	34,5	42,89	57,11
Castilla - La Mancha	758,8	667,1	91,8	41,5	50,3	45,22	54,78
Cataluña	3.006,8	2.571,2	435,6	107,4	328,2	24,66	75,34
C. Valenciana	1.879,0	1.554,7	324,3	113,7	210,6	35,06	64,94
Extremadura	352,8	344,0	8,8	2,9	6,0	32,49	67,51
Galicia	1.072,9	1.026,4	46,5	10,7	35,8	23,03	76,97
C.Madrid	2.743,4	2.255,1	488,3	164,8	323,5	33,76	66,24
Murcia	544,8	433,8	111,0	9,6	101,4	8,69	91,31
Navarra	265,3	234,0	31,2	11,8	19,4	37,84	62,16
País Vasco	925,3	874,3	50,9	15,5	35,4	30,53	69,47
Rioja	126,8	111,6	15,2	4,0	11,2	26,54	73,46
Ceuta y Melilla	47,5	42,5	4,9	0,4	4,5	9,00	91,00
España	17.807,5	15.513,4	2.294,1	737,6	1.556,6	32,15	67,85

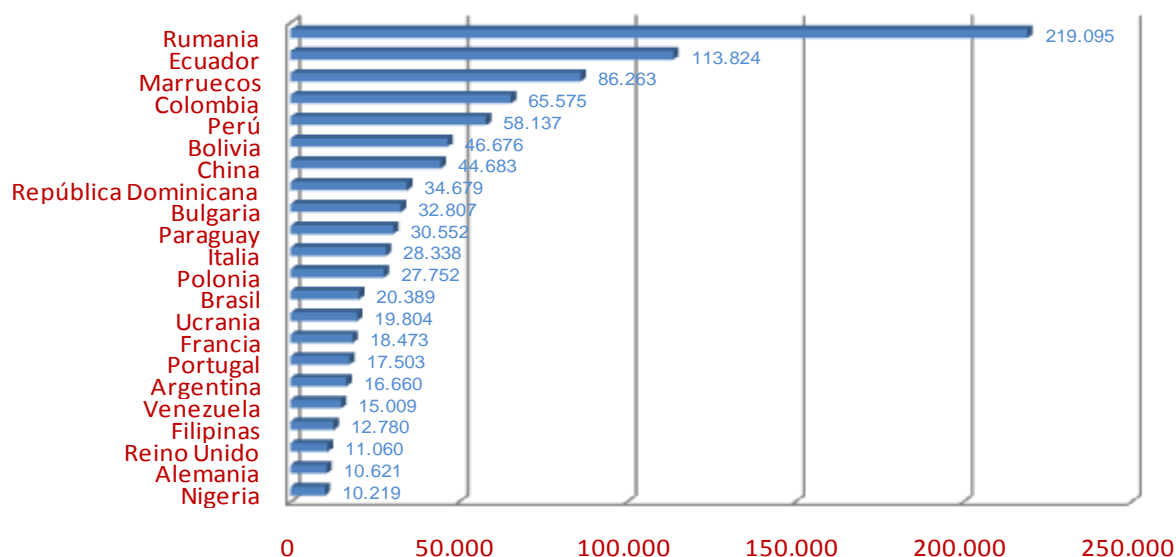


Fuente: Encuesta de Población Activa. INE

Padrón municipal de habitantes Madrid y España

Madrid	Población total	Extranjeros					
		Población extranjera	Unión Europea	No Unión Europea	Var. Anual		Peso extr. s/ total
					Absoluta	Tasa	
1999	5.145.325	134.165	33.467	100.698	18.963	16,46	2,61
2000	5.205.408	165.734	35.969	129.765	31.569	23,53	3,18
2001	5.372.433	305.656	41.921	263.735	139.922	84,43	5,69
2002	5.527.152	444.440	48.377	396.063	138.784	45,41	8,04
2003	5.718.942	589.215	59.242	529.973	144.775	32,57	10,30
2004	5.804.829	664.255	76.080	588.175	75.040	12,74	11,44
2005	5.964.143	780.752	95.051	685.701	116.497	17,54	13,09
2006	6.008.183	800.512	82.556	717.956	19.760	2,53	13,32
2007	6.081.689	866.910	268.881	585.351	66.398	8,29	14,25
2008	6.271.638	1.005.381	329.225	676.156	138.471	15,97	16,03
2009	6.386.932	1.063.803	353.077	710.726	58.422	5,81	16,66
2010	6.458.684	1.079.944	370.886	709.058	16.141	1,52	16,72
2011	6.489.680	1.067.585	381.633	685.952	-12.359	-1,14	16,45

Inmigrantes empadronados en Madrid. INE: Enero 2011



España	Población total	Extranjeros					
		Población extranjera	Unión Europea	No Unión Europea	Var. Anual		Peso extr. s/ total
					Absoluta	Tasa	
1999	40.202.160	748.953	360.024	388.929	111.868	17,56	1,86
2000	40.499.790	923.879	409.446	514.433	174.926	23,36	2,28
2001	41.116.842	1.370.657	442.679	927.978	446.778	48,36	3,33
2002	41.837.894	1.977.946	520.285	1.457.661	607.289	44,31	4,73
2003	42.717.064	2.664.168	622.085	2.042.083	686.222	34,69	6,24
2004	43.197.684	3.034.326	676.286	2.358.040	370.158	13,89	7,02
2005	44.108.530	3.730.610	835.898	2.894.712	696.284	22,95	8,46
2006	44.708.964	4.144.166	918.886	3.225.280	413.556	11,09	9,27
2007	45.116.894	4.482.568	1.702.613	2.779.955	338.402	8,17	9,94
2008	46.157.822	5.268.762	2.102.654	3.166.108	786.194	17,54	11,41
2009	46.745.807	5.648.671	2.273.226	3.375.445	379.909	7,21	12,08
2010	47.021.031	5.747.734	2.350.172	3.397.562	99.063	1,75	12,22
2011	47.190.493	5.751.487	2.395.358	3.356.129	3.753	0,07	12,19

Nota: Último dato publicado: Explotación a 1 de enero de 2011 (13 enero 2012) . Datos definitivos.

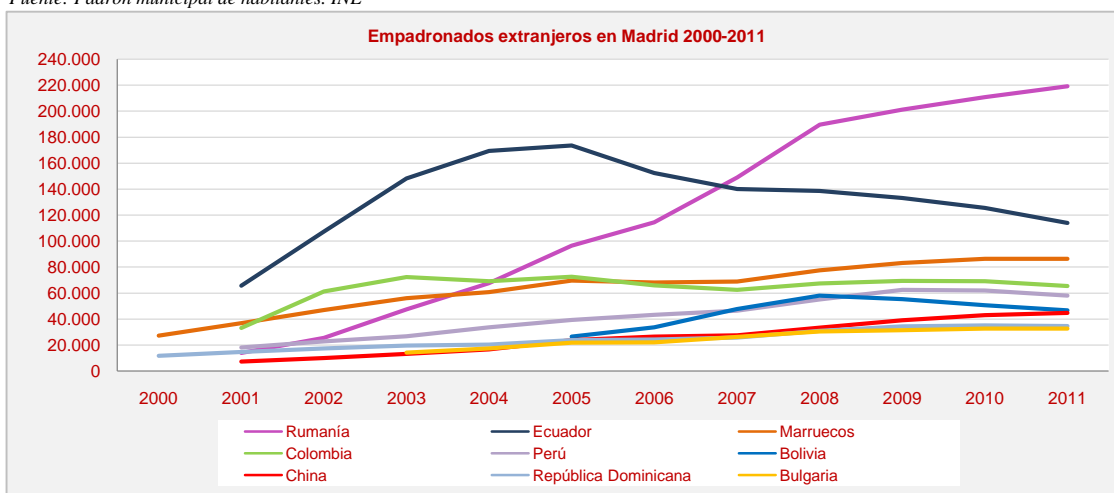
Fuente: Padrón municipal de habitantes. INE

Empadronados extranjeros en Madrid 2000-2011

	2000	2001	2002	2003	2004	2005
Rumanía		13.961	25.563	47.442	67.647	96.437
Ecuador		65.632	107.221	148.262	169.402	173.593
Marruecos	27.318	37.009	46.971	56.137	60.684	69.532
Colombia		33.117	61.163	72.466	69.128	72.636
Perú		18.076	22.678	26.815	33.527	39.274
Bolivia						26.589
China		7.415	10.094	13.367	16.762	23.924
República Dominicana	11.818	14.745	17.572	19.659	20.502	23.785
Bulgaria				14.290	17.594	21.843
Paraguay						
Polonia	4.771	8.427	11.206	14.247	15.024	
Argentina	4.505		9.556	16.992	19.126	21.367
Portugal	6.851	7.374	8.023			
Francia	5.738	6.491				
Filipinas	4.845					
Alemania	4.411					
EEUU	4.408					
Reino Unido	4.149					
Resto países	86.920	93.409	124.393	159.538	174.859	211.772
Total Extranjeros	165.734	305.656	444.440	589.215	664.255	780.752

	2006	2007	2008	2009	2010	2011
Rumanía	114.556	148.906	189.477	201.208	210.822	219.095
Ecuador	152.370	140.036	138.667	133.135	125.469	113.824
Marruecos	68.238	68.819	77.438	83.294	86.386	86.263
Colombia	65.887	62.538	67.390	69.342	69.155	65.575
Perú	43.146	46.434	55.205	62.518	62.120	58.137
Bolivia	33.740	47.716	58.055	55.374	50.644	46.676
China	26.552	27.476	33.489	38.957	42.894	44.683
República Dominicana	24.387	25.736	30.931	34.501	35.154	34.679
Bulgaria	22.078	26.306	30.576	31.573	32.685	32.807
Paraguay					29.433	30.552
Polonia	20.657	23.690	26.582	27.564	27.997	27.752
Argentina						
Portugal						
Francia						
Filipinas						
Alemania						
EEUU						
Reino Unido						
Resto países	228.901	249.253	297.571	326.337	307.185	307.542
Total Extranjeros	800.512	866.910	1.005.381	1.063.803	1.079.944	1.067.585

Fuente: Padrón municipal de habitantes. INE



Peso empadronados extranjeros en Madrid 2001-2011

	2001	2002	2003	2004	2005	2006	2007	2008	2009	2010	2011
Rumania	4,57	5,75	8,05	10,18	12,35	14,31	17,18	18,85	18,91	19,52	20,52
Ecuador	21,47	24,12	25,16	25,50	22,23	19,03	16,15	13,79	12,52	11,62	10,66
Marruecos	12,11	10,57	9,53	9,14	8,91	8,52	7,94	7,70	7,83	8,00	8,08
Colombia	10,83	13,76	12,30	10,41	9,30	8,23	7,21	6,70	6,52	6,40	6,14
Perú	5,91	5,10	4,55	5,05	5,03	5,39	5,36	5,49	5,88	5,75	5,45
Bolivia					3,41	4,21	5,50	5,77	5,21	4,69	4,37
China	2,43	2,27	2,27	2,52	3,06	3,32	3,17	3,33	3,66	3,97	4,19
República Dominicana	4,82	3,95	3,34	3,09	3,05	3,05	2,97	3,08	3,24	3,26	3,25
Bulgaria			2,43	2,65	2,80	2,76	3,03	3,04	2,97	3,03	3,07
Paraguay										2,73	2,86
Polonia	2,76	2,52	2,42	2,26		2,58	2,73	2,64	2,59	2,59	2,60
Argentina		2,15	2,88	2,88	2,74						
Portugal	2,41	1,81									
Francia	2,12										
Filipinas											
Alemania											
EEUU											
Reino Unido											
Resto países	30,56	27,99	27,08	26,32	27,12	28,59	28,75	29,60	30,68	28,44	28,81
Total Extranjeros	100,00	100,00	100,00	100,00	100,00	100,00	100,00	100,00	100,00	100,00	100,00

Fuente: Padrón municipal de habitantes. INE

