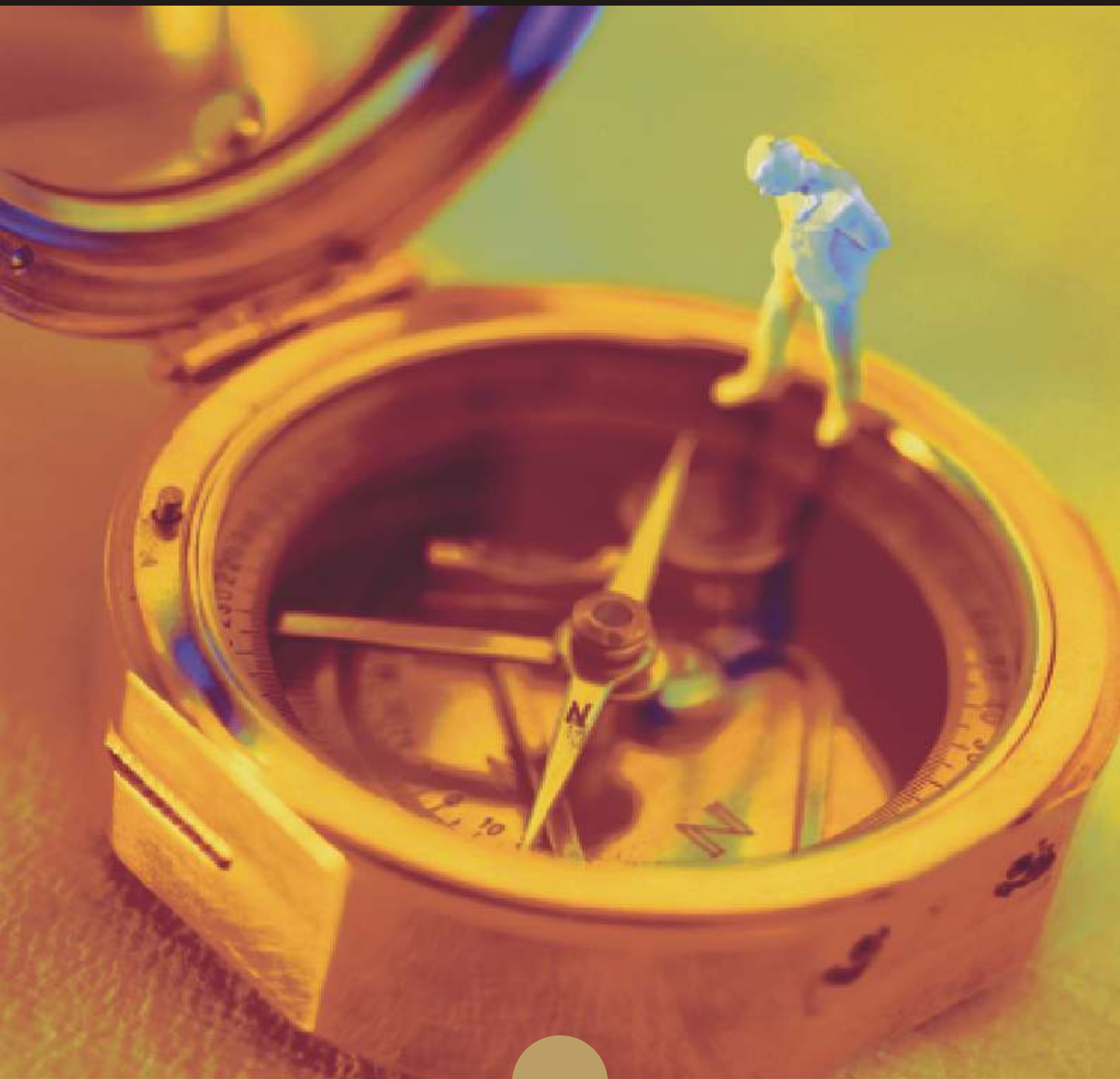


# Boletín de extranjeros en la Comunidad de Madrid

*Noviembre 2012*



**EMPLEO Y MERCADO DE TRABAJO**

## **CONSEJERÍA DE EMPLEO, TURISMO Y CULTURA**

### **Consejera de Empleo, Turismo y Cultura**

Excma. Sra. Dña. Ana Isabel Mariño Ortega

### **Viceconsejero de Empleo**

Ilmo. Sr. D. Jesús Valverde Bocanegra

### **Director General de Estrategia y Fomento de Empleo**

Ilmo. Sr. D. Valentín Bote Álvarez-Carrasco

### **Subdirectora General de Cualificación y Políticas de Empleo**

Cristina Olías de Lima Gete

### **Jefe de Área Observatorio de Empleo**

Antonio Hernando Sánchez

### **Equipo técnico editorial**

Marta Rosa Sánchez Sánchez

© Comunidad de Madrid

Edita: **Dirección General de Estrategia y Fomento de Empleo  
de la Consejería de Empleo, Turismo y Cultura**

Vía Lusitana, 21. 28025 Madrid.

observatorio.empleo@madrid.org

**www.madrid.org**

Formato de edición: archivo electrónico

Edición: **12/2012**

**Editado en España - Published in Spain**

---

## Índice

---

- **Estructura del Boletín**
- **Análisis**
  - Afiliación a la Seguridad Social
  - Contratos
  - Paro registrado
  - EPA
  - Población
- **Anexo tablas**
  - **Índice I.** Afiliación a la Seguridad Social
  - **Índice II.** Contratos y Paro registrado
  - **Índice III.** EPA y Población

---

## Estructura del Boletín

---

El Boletín de trabajadores extranjeros recoge información del mercado de trabajo de los inmigrantes en Madrid y una comparativa con el resto de comunidades autónomas de España y el total nacional. Este Boletín consta de dos bloques:

### 1. Análisis

Texto que recoge el estudio mensual de los datos de afiliación a la seguridad social del colectivo de extranjeros así como los de contratos y paro registrado. También se recoge la evolución trimestral de la EPA y semestralmente se revisan e incorporan los datos relativos a Población. El análisis de datos se extrae de las tablas que se anexan en este documento.

### 2. Anexo de tablas

**Índice I:** Recoge las tablas relativas a los datos de afiliación media de extranjeros a la seguridad social, que son los que publica el Ministerio de Empleo y Seguridad Social desde julio de 2008. Los datos de afiliación se detallan por comunidades autónomas, regímenes, ramas de actividad y países y zonas de procedencia. También se recogen datos por sexo y edad. En todas las tablas debe tenerse en cuenta que la diferencia entre el total regímenes y la suma del régimen general, de autónomos, agrario y hogar, corresponde al resto de regímenes (mar y carbón).

La fuente de los datos es [Ministerio de Empleo y Seguridad Social](#)

**Índice II:** Recoge las tablas de contratos y paro registrado del colectivo de inmigrantes. Los datos de paro y contrato se recogen por zona de procedencia, sexo, edad y por rama y sector de actividad.

Las fuentes son: Estadísticas del mercado de trabajo de la [Consejería de Empleo, Turismo y Cultura de la Comunidad de Madrid](#) y el [SPEE](#).

**Índice III:** Recoge las tablas que actualizan EPA y Población, la fuente para ambas es el [INE](#)

---

#### Publicaciones del Área Observatorio de Empleo

---

[Mercado de Trabajo en las localidades madrileñas](#)

[Principales Indicadores del Mercado de Trabajo](#)

[Boletín de Afiliación a la Seguridad Social](#)

[Boletín Informativo Paro Registrado y Contratos](#)

[Informe Paro Registrado por Localidades](#)

[Boletín de Trabajadores Extranjeros](#)

[Informe Paro y Contratos. Incorpora datos nacionales](#)

[EPA. Informes sobre Mercado de Trabajo en la Comunidad de Madrid](#)

[EPA. Mercado de Trabajo. Informe Primeros Datos](#)

[Discapacidad y Empleo en la Comunidad de Madrid](#)

[Boletín Informativo personas con discapacidad. Paro y Contratos](#)

[Egresados Universitarios. Inserción laboral de los titulados en 2006 y 2007 en las universidades públicas de la Comunidad de Madrid.](#)

---

## Análisis

### Claves del mes

- Los **afiliados** extranjeros autónomos crecen en la región un **3,19%** en el último año
- En noviembre, El **27,68%** de los **contratos** realizados a extranjeros en la Comunidad de Madrid han sido indefinidos
- El **17,85%** del total de **parados** en nuestra región son inmigrantes
- Según la **EPA del IIIT de 2012**, la tasa de paro de los extranjeros en Madrid se sitúa siete puntos por debajo de la de este colectivo en España (**27,89%** vs. **34,95%**)
- Según el **Padrón municipal del INE** la cifra provisional de la población extranjera en Madrid asciende a **1.009.926** para el año 2012, lo que supone un **15,56%** de la población madrileña

### Análisis de los datos del mercado de trabajo de los extranjeros en Madrid

#### Afiliación a la Seguridad Social

En el mes de noviembre la afiliación de extranjeros a la Seguridad Social alcanza la cifra de 358.898 en la región. Madrid es la segunda comunidad autónoma con mayor número de extranjeros afiliados en términos absolutos, tras Cataluña.

En España los afiliados extranjeros ascienden a 1.663.674, de los cuales, el 21,57% reside en Madrid.

Afiliación media. Noviembre 2012	
Madrid	España
358.898	1.663.674

En noviembre, la afiliación de extranjeros ha bajado en la Comunidad de Madrid. En términos absolutos el descenso ha sido de 2.087 trabajadores con una tasa negativa de 0,58%. En España la afiliación de extranjeros ha registrado una bajada de 38.201 con una tasa de -2,24%.

En términos anuales la tasa de afiliación de extranjeros en Madrid registra un descenso de 4,80%, con 18.084 afiliados menos que en noviembre de 2.011, frente a un descenso de 2,78% que ha registrado el total de afiliados. En este mismo período en España la afiliación de extranjeros ha caído en 87.623 trabajadores con una tasa negativa de 5% mientras que la bajada en el conjunto del Sistema ha sido de 4,16%. La pérdida de empleo está afectando con mayor intensidad a los trabajadores extranjeros que a los nacionales.

nov-12	Variación intermensual		Variación interanual	
	Absoluta	Tasa	Absoluta	Tasa
<b>Madrid</b>	-2.087	-0,58	-18.084	-4,80
<b>España</b>	-38.201	-2,24	-87.623	-5,00

Los autónomos extranjeros crecieron en el último año un 3,19%, con 1.139 ocupados más que el año anterior. En noviembre, la tasa de variación intermensual de trabajadores extranjeros autónomos fue del 0,57%, con un aumento de 209 afiliados respecto al mes anterior.

El peso de los extranjeros sobre el total de afiliados en la Comunidad de Madrid es del 13,22%, lo que la sitúa entre las tres comunidades autónomas con mayor proporción de extranjeros entre sus afiliados a la Seguridad Social, tras Murcia (16,15%) y Baleares (15,67%), más de tres puntos por encima de la media nacional (10,06%).

Respecto a su procedencia, un 34,46% del total de extranjeros afiliados en la Comunidad de Madrid pertenecen a la Unión Europea (123.669 personas). Los 235.228 restantes son extranjeros no comunitarios (el 65,54%). Seis nacionalidades agrupan al 52,26% de los trabajadores extranjeros radicados en Madrid. En la región se encuentran afiliados 63.280 rumanos (17,63%); 33.935 ecuatorianos (9,46%); 24.675 peruanos (6,88%); 22.547 chinos (6,28%); 22.452 colombianos (6,26%) y 20.684 marroquíes (5,76%).



Por sectores de actividad, los que agrupan a un mayor número de afiliados extranjeros en Madrid son los siguientes. En el régimen general: S.E.Hogar (21,91%), Hostelería (15,22%), Comercio y reparación de vehículos (13,86%), Actividades administrativas y servicios auxiliares (11,63%) y Construcción (7,07%), lo que representa un total de 69,70%. En el régimen de autónomos: Comercio y reparación de vehículos (34,86%), Construcción (16,65%), Hostelería (12,04%) y Actividades profesionales, científicas y técnicas (6,78%), lo que supone un 70,33%.

Con un 53,14%, la Comunidad de Madrid es la región a la cabeza con mayor proporción de mujeres afiliadas entre los trabajadores extranjeros. Le siguen Cantabria con un 52,52% y Asturias con un 51,49%. Madrid supera en más de seis puntos porcentuales al conjunto nacional (46,59%).

Madrid, con 190.705 afiliadas extranjeras, supera en términos absolutos a todas las comunidades autónomas. El 24,60% de las mujeres inmigrantes que trabajan en España lo hace en la región. La afiliación de mujeres inmigrantes comunitarias representa el 21,20% del conjunto nacional. En el caso de las trabajadoras extracomunitarias el porcentaje es del 26,62%.

## Contratación

En el mes de noviembre la contratación de trabajadores extranjeros ha disminuido tanto en Madrid como en el total nacional.

Este mes se han realizado 29.588 contratos a trabajadores inmigrantes en nuestra región. Esto supone el 21,76% del total de contratos celebrados en Madrid, que han sido 135.969. En el mismo mes en España se han llevado a cabo 217.528 contratos a extranjeros, un 18,89% del total de contratos efectuados, que han sido 1.151.771. En la Comunidad de Madrid se ha formalizado el 13,60% de los contratos a extranjeros realizados en España.

En noviembre, los contratos a extranjeros en Madrid experimentan un descenso mensual de 8.555 alcanzando una tasa de -22,43%. El total de contratos registrados ha experimentado una bajada de 33.882 con una tasa de -19,95%. En el mismo período, en España se han realizado 65.529 contratos menos que en el mes de octubre a trabajadores inmigrantes, con una tasa negativa de 23,15%. El total de contratos

registrados en España ha descendido en 275.402 con una tasa de variación intermensual de -19,30%.

Este mes la cifra de extranjeros no comunitarios contratados en Madrid alcanza los 19.845, lo que supone un 67,07% sobre el total de extranjeros contratados en Madrid, que han sido 29.588. La contratación de inmigrantes comunitarios ha alcanzado los 9.743 lo que refleja un porcentaje de 32,93%.

Contratos. Noviembre 2012		
Comunitarios	No comunitarios	Total contratos
9.743	19.845	29.588
32,93	67,07	100,00

Con respecto a noviembre de 2011, en la Comunidad de Madrid, la contratación de inmigrantes ha bajado un 4,29%, con 1.325 contratos menos. El total de contrataciones ha experimentado un descenso de 13.747 contratos registrando una tasa de variación interanual negativa de 9,18%. En España, en términos interanuales la contratación ha bajado, un 6,89% en el caso de trabajadores extranjeros y un 5,42% el total de contrataciones.

Cuatro ramas de actividad agrupan el 69,47% de los contratos a inmigrantes en Madrid y son: Actividades administrativas y servicios auxiliares (25,06%), Actividades de los hogares (17,71%), Hostelería (14,74%), y Construcción (11,96%). El peso de las contrataciones en estas ramas de actividad es mayor entre los extranjeros no comunitarios, 69,70%, que entre los extranjeros comunitarios 68,99%.

El 27,68% de los contratos realizados a extranjeros en la Comunidad de Madrid han sido indefinidos. En el caso de los inmigrantes comunitarios, el porcentaje de contratación indefinida ha sido 26,52% y para los inmigrantes no comunitarios 28,25%. El colectivo de trabajadores españoles en nuestra Comunidad presenta un 13,52% de contratos indefinidos sobre los totales.

## Paro registrado

En noviembre el paro registrado de trabajadores extranjeros ha aumentado en la Comunidad de Madrid y en España.

Este mes se han registrado 98.835 parados inmigrantes en Madrid y el total de paro registrado se ha situado en 553.762. El porcentaje de parados inmigrantes sobre el total de parados en nuestra región se eleva a 17,85%. En España este mes se han registrado 616.416 parados extranjeros, lo que supone un 12,56% del total de parados, que ha alcanzado la cifra de 4.907.817.

Con respecto a octubre, el paro de extranjeros aumenta en Madrid en 567 trabajadores, con una tasa de variación intermensual de 0,58%, de ellos 277 son trabajadores comunitarios y 290 no comunitarios. El paro total en la Comunidad de Madrid aumenta en octubre en 4.408 trabajadores, lo que supone una subida intermensual de 0,80%.

En España el paro registrado de extranjeros sube en 10.457 trabajadores en noviembre y presenta una tasa de variación intermensual de 1,73%. El paro total experimenta un aumento de 74.296 respecto al mes pasado y la tasa se sitúa en 1,54%.

El paro de las mujeres extranjeras en la Comunidad de Madrid registra este mes una cifra de 40.015 paradas, y representa el 40,49% del paro del total de inmigrantes.

En Madrid, el peso de los extranjeros parados sobre el total del paro registrado es de un 17,85 %, mientras que los extranjeros representan el 21,76% de las contrataciones y el 17,57% de los ocupados.

En la Comunidad de Madrid el paro registrado de extranjeros no comunitarios alcanza este mes los 67.173 trabajadores, lo que supone un 67,96% sobre el total de extranjeros parados en Madrid, que han sido 98.835. La cifra de parados inmigrantes comunitarios ha sido de 31.662, lo que refleja un porcentaje de 32,04%.

Paro registrado. Noviembre 2012		
Comunitarios	No comunitarios	Total paro reg.
31.662	67.173	98.835
32,04	67,96	100,00

Con respecto a noviembre de 2.011, el paro de los inmigrantes ha descendido en 2.575 personas con una tasa negativa de 2,54%. El total de parados ha subido un 12,32% con 60.750 desempleados más. En España, en el mismo período, el paro entre los inmigrantes ha bajado en 9.013 personas con una tasa de -1,44% y el total de parados presenta una subida de un 11,02%, con 487.355 parados más que en noviembre de 2011.

En la Comunidad de Madrid las ramas de actividad con mayor número de parados extranjeros en el mes de noviembre son: Construcción (24,87%), Actividades administrativas y servicios auxiliares (14,11%), Hostelería (12,64%) y Actividades profesionales científicas y técnicas (10,60%). En conjunto, un 62,22% de los parados extranjeros se aglutinan en estas ramas de actividad.

### Encuesta de Población Activa. (EPA III Trimestre de 2012)

La Encuesta de Población Activa correspondiente al tercer trimestre de 2012, cifra en 5.282.561 la población de 16 y más de la Comunidad de Madrid, de los cuales 841.431 son extranjeros. En este mismo período en nuestra región, la población 16-64 años arroja un total de 4.271.269 de los cuales 803.797 son extranjeros.

Centrando el análisis de datos en este último grupo de edad, en Madrid la tasa de actividad de los extranjeros es 82,24%, casi tres puntos por encima de la tasa de actividad de los extranjeros en España (79,28%). La tasa de ocupación de este colectivo es 59,31% en la Comunidad de Madrid y supera en casi ocho puntos a la de extranjeros en España (51,57%).

La tasa de paro de los inmigrantes en Madrid (27,89%) se sitúa siete puntos por debajo de la tasa de paro de los extranjeros en el conjunto nacional (34,95%).



Según los datos correspondientes al tercer trimestre de 2012 de la Encuesta de Población Activa, se han alcanzado los 2.713.482 ocupados en nuestra región, de los cuales 476.701 son extranjeros, lo que representa el 17,57% de los ocupados totales.

La tasa de ocupados extranjeros en Madrid (59,31%) es más de cuatro puntos menor que la tasa de ocupados de la población total en esta Comunidad (63,53%).

La tasa de paro de los extranjeros en Madrid (27,89%) se encuentra nueve puntos por encima de la tasa de paro de la población total en esta Comunidad (18,75%). En España esa diferencia es de casi diez puntos (34,95% vs. 25,17%).



En cuanto al peso de los ocupados extranjeros entre el total de ocupados por comunidades, las que presentan una mayor proporción de extranjeros entre sus ocupados son Baleares (22,57%), Canarias (20,65%), Murcia (18,11%), Madrid (17,57%) Comunidad Valenciana (17,49%), y Cataluña (13,83%). La media para el conjunto nacional es de 12,80%.

En la Comunidad de Madrid un 52,34% de la población extranjera de 16 a 64 años de edad son mujeres. En España este porcentaje alcanza el 52,09%.

Dentro del mercado laboral, en nuestra Comunidad, en el colectivo de extranjeros, el peso de las mujeres

extranjeras supone el 49,31% de los activos y el 51,31% de los ocupados, mientras que en España las mujeres extranjeras constituyen el 47,57% de los activos y el 49,63% de los ocupados. El peso de las mujeres ocupadas extranjeras en nuestra región, es mayor que el de las mujeres ocupadas de la población total en Madrid que ha alcanzado el 47,96%.

En Madrid la tasa de actividad de las mujeres extranjeras es superior en más de cuatro puntos a la tasa de actividad de la población total femenina (77,48% vs. 73,35%). La tasa de ocupación es más de un punto y medio inferior (58,13% vs. 59,81%).



Entre la población masculina extranjera, en Madrid la tasa de actividad de los trabajadores extranjeros (87,48%) supera en más de cuatro puntos a la tasa de actividad del conjunto de la población masculina (83,22%). Sin embargo, los trabajadores extranjeros tienen una tasa de ocupación del 60,60%, casi siete puntos por debajo de la del total de hombres ocupados en Madrid (67,39%).



Otro rasgo definitorio de la oferta de trabajo extranjera en todas las regiones españolas es su juventud. En Madrid y en España, los ocupados extranjeros entre los 25 y los 54 años suponen el 88,32% y 87,33% de la población extranjera.

La estabilidad en el empleo es mayor entre los asalariados extranjeros en la Comunidad de Madrid que en el resto de España, con unas tasas de temporalidad de 31,92% para Madrid y de 39,10% para España.

## Datos de población

Según el Padrón Municipal del Instituto Nacional de Estadística (INE) los datos provisionales del año 2012 cifran la población extranjera empadronada en la Comunidad de Madrid en 1.009.926 extranjeros, el 15,56% de la población madrileña, que asciende a 6.489.768. En España, la población extranjera empadronada se eleva a 5.711.040 que representa el 12,10% de la población total, que es 47.212.990.

Un 17,68% de los inmigrantes en España reside en Madrid, el porcentaje más elevado del país, sólo por detrás de Cataluña (20,73%).

Los extranjeros de la No Unión Europea empadronados en Madrid son el colectivo de inmigrantes mayoritario en nuestra región con una cifra de 643.178 que representan el 63,69% de los inmigrantes de nuestra comunidad. Casi la mitad de los extranjeros de Madrid son latinoamericanos (39,87%), entre los que destacan: Ecuatorianos (9,38%); colombianos (5,80%), peruanos (5,13%), bolivianos (4,17%), dominicanos (3,33%). Un segundo grupo lo forman los inmigrantes africanos (11,92%) en su mayoría de origen marroquí (8,32%) seguidos a distancia por los nigerianos (0,97%). En tercer lugar se sitúan los asiáticos (7,62%) fundamentalmente de origen chino (4,56%) seguidos por los filipinos (1,26%). En último lugar se encuentran los europeos no comunitarios (3,36%) entre los que predominan los extranjeros de origen ucraniano que representan el 2% del total de inmigrantes en Madrid.

Los inmigrantes de la Unión Europea residentes en Madrid son 366.748 y representan el 36,31% del total de extranjeros en nuestra comunidad. Por procedencia los primeros puestos están ocupados por rumanos (21,72%) y búlgaros (3,03%); es decir, casi uno de cada cuatro extranjeros (24,75%) proceden de estos dos países. En tercer lugar están los italianos (2,62%), primer país del ranking que pertenece al grupo fundador de la UE, junto con Alemania, Bélgica, Francia, Luxemburgo y Países Bajos, colectivo que en conjunto alcanza un 5,60%.



Aunque casi la mitad de los extranjeros son latinoamericanos (402.619), el grupo mayoritario de empadronados en Madrid es de origen rumano (219.306). Le siguen los ecuatorianos (94.736) y los inmigrantes de origen marroquí (84.005).



## Principales indicadores

Extranjeros	Fecha	Madrid				España			
		Dato	% Extr.	Var. Interanual		Dato	% Extr.	Var. Interanual	
				Absoluta	Relativa			Absoluta	Relativa
Población*	ene-12	1.009.926	15,56	-57.659	-5,40	5.711.040	12,10	-40.447	-0,70
Afiliados**	nov-12	358.898	13,22	-18.084	-4,80	1.663.674	10,06	-87.623	-5,00
Activos EPA	III T 12	661.083	19,79	-54.708	-7,64	3.376.023	14,72	-138.826	-3,95
Ocupados EPA	III T 12	476.701	17,57	-52.961	-10,00	2.196.236	12,80	-164.379	-6,96
Parados EPA	III T 12	184.382	29,44	-1.747	-0,94	1.179.788	20,44	25.554	2,21
Paro Registrado	nov-12	98.835	17,85	-2.575	-2,54	616.416	12,56	-9.013	-1,44
Contratos	nov-12	29.588	21,76	-1.325	-4,29	217.528	18,89	-16.090	-6,89
Tasas	Fecha	Dato	Variación Inter-EPA			Dato	Variación Inter-EPA		
Tasa Actividad	III T 12	82,24	-1,40			79,28	-0,28		
Tasa Ocupación	III T 12	59,31	1,54			51,57	0,54		
Tasa Paro	III T 12	27,89	-3,05			34,95	-0,91		

Totales	Fecha	Madrid			España		
		Dato	Var. Interanual		Dato	Var. Interanual	
			Absoluta	Relativa		Absoluta	Relativa
Población*	ene-12	6.489.768	88	0,00	47.212.990	22.497	0,05
Afiliados**	nov-12	2.714.033	-77.504	-2,78	16.531.048	-717.482	-4,16
Activos EPA	III T 12	3.339.835	-4.834	-0,14	22.928.944	-57.213	-0,25
Ocupados EPA	III T 12	2.713.482	-58.717	-2,12	17.157.580	-851.778	-4,73
Parados EPA	III T 12	626.353	53.882	9,41	5.771.364	794.565	15,97
Paro Registrado	nov-12	553.762	60.750	12,32	4.907.817	487.355	11,02
Contratos	nov-12	135.969	-13.747	-9,18	1.151.771	-66.059	-5,42
Tasas	Fecha	Dato	Variación Inter-EPA		Dato	Variación Inter-EPA	
Tasa Actividad	III T 12	78,19	-0,54		75,28	0,16	
Tasa Ocupación	III T 12	63,53	-0,22		56,33	-0,17	
Tasa Paro	III T 12	18,75	-0,28		25,17	0,39	

### Peso de Madrid sobre España

Indicador	Fecha	Extranjeros	Totales
Población*	ene-12	17,68	13,75
Afiliados**	nov-12	21,57	16,42
Ocupados EPA	III T 12	21,71	15,82
Parados Registrados	nov-12	16,03	11,28
Contratos	nov-12	13,60	11,81

### Peso de Extranjeros No UE sobre Total de Extranjeros

Indicador	Fecha	Madrid	España
Población	ene-12	63,69	57,26
Afiliados **	nov-12	65,54	62,65
Parados Regist. No com./ Total extr.	nov-12	67,96	68,51

\* Población: Datos provisionales año 2012

\*\* Afiliación Media

Datos EPA referidos a Población 16-64 años

---

## Anexo Tablas

---

**Índice I.** Afiliación a la Seguridad Social

**Índice II.** Contratos y Paro registrado

**Índice III.** EPA y Población

---

## Anexo de tablas. Índice I

---

### Seguridad Social

Extranjeros afiliados por comunidad autónoma, regímenes y zona de procedencia  
Datos mensuales

Variación intermensual e interanual por CCAA  
Total regímenes y Autónomos

Peso afiliados extranjeros sobre total afiliados por CCAA  
Datos mensuales

Afiliados extranjeros por zona de procedencia, sexo y CCAA  
Madrid y España

Evolución de la afiliación intermensual-interanual de trabajadores extranjeros  
Madrid y España

Afiliados al régimen general y de autónomos por ramas de actividad en Madrid  
Datos mensuales

Ranking variación interanual e intermensual de afiliación de extranjeros por CCAA  
Datos mensuales

Distribución de afiliación de extranjeros por CCAA  
Gráfico

Afiliación de extranjeros en Madrid por regímenes y país de procedencia y ranking  
Datos mensuales

## Afiliación de extranjeros por CCAA y regímenes. Noviembre 2012

Total extranjeros							
Comunidad Autónoma	Total regímenes	General	S.E. Agrario	S.E.Hogar	Autónomos	Hogar	Distribución por CCAA
Andalucía	207.381	77.801	79.460	21.101	28.588	45	12,47
Aragón	55.507	35.409	6.253	7.462	6.270	16	3,34
Asturias	14.143	8.167	398	2.994	2.082	7	0,85
Baleares	55.336	33.011	1.640	7.425	13.128	11	3,33
Canarias	79.094	54.916	3.021	4.585	16.084	9	4,75
Cantabria	11.197	6.727	249	2.574	1.489	4	0,67
Castilla-La Mancha	59.419	31.296	16.516	5.785	5.807	16	3,57
Castilla-León	52.203	31.726	6.197	8.219	5.888	18	3,14
Cataluña	365.604	260.220	16.605	42.062	45.872	105	21,98
C. Valenciana	183.955	96.737	39.259	17.834	29.703	43	11,06
Extremadura	14.273	5.281	5.919	1.310	1.762	0	0,86
Galicia	33.564	20.688	1.322	4.883	5.094	14	2,02
Madrid	358.898	249.384	1.912	70.519	36.891	145	21,57
Murcia	78.498	24.568	42.186	6.416	5.173	13	4,72
Navarra	23.576	13.629	3.171	4.019	2.755	2	1,42
País Vasco	51.116	30.749	1.425	11.698	6.876	10	3,07
La Rioja	13.346	7.779	2.118	1.991	1.454	3	0,80
Ceuta	2.544	1.346	5	931	236	1	0,15
Melilla	4.018	2.085	7	1.397	521	7	0,24
<b>Total</b>	<b>1.663.674</b>	<b>991.520</b>	<b>227.662</b>	<b>223.206</b>	<b>215.675</b>	<b>468</b>	<b>100,00</b>

## Extranjeros Unión Europea

Comunidad Autónoma	Total regímenes	General	S.E. Agrario	S.E.Hogar	Autónomos	Hogar	Distribución por CCAA
Andalucía	90.495	34.151	38.742	2.289	15.243	7	14,56
Aragón	27.362	17.642	3.477	3.178	2.960	9	4,40
Asturias	5.297	3.149	140	863	849	0	0,85
Baleares	26.786	15.223	225	1.526	9.753	2	4,31
Canarias	36.471	24.173	1.138	188	10.736	1	5,87
Cantabria	3.541	2.383	105	412	619	0	0,57
Castilla-La Mancha	31.284	15.857	10.781	1.934	2.711	1	5,03
Castilla-León	26.265	16.297	4.491	2.460	2.859	4	4,23
Cataluña	104.752	78.852	4.439	2.905	18.434	8	16,86
C. Valenciana	81.384	46.414	13.698	4.558	16.643	18	13,10
Extremadura	6.658	2.428	3.278	252	701	0	1,07
Galicia	13.278	9.427	760	578	2.267	4	2,14
Madrid	123.669	90.209	837	17.626	14.933	37	19,90
Murcia	12.641	7.107	3.053	492	1.979	3	2,03
Navarra	9.435	5.697	1.130	1.109	1.499	0	1,52
País Vasco	15.742	10.500	640	1.416	3.097	0	2,53
La Rioja	6.111	3.374	1.112	891	732	2	0,98
Ceuta	82	50	0	0	32	0	0,01
Melilla	144	104	0	0	40	0	0,02
<b>Total</b>	<b>621.398</b>	<b>383.037</b>	<b>88.048</b>	<b>42.675</b>	<b>106.087</b>	<b>96</b>	<b>100,00</b>

## Extranjeros No Unión Europea

Comunidad Autónoma	Total regímenes	General	S.E. Agrario	S.E.Hogar	Autónomos	Hogar	Distribución por CCAA
Andalucía	116.886	43.650	40.718	18.812	13.345	39	11,21
Aragón	28.145	17.767	2.777	4.285	3.310	7	2,70
Asturias	8.845	5.018	257	2.131	1.233	7	0,85
Baleares	28.550	17.788	1.414	5.899	3.375	9	2,74
Canarias	42.623	30.742	1.883	4.398	5.348	8	4,09
Cantabria	7.657	4.344	144	2.162	870	4	0,73
Castilla-La Mancha	28.135	15.439	5.734	3.851	3.096	15	2,70
Castilla-León	25.938	15.429	1.705	5.759	3.030	14	2,49
Cataluña	260.852	181.368	12.166	39.158	27.439	97	25,03
C. Valenciana	102.571	50.324	25.561	13.276	13.060	25	9,84
Extremadura	7.615	2.854	2.641	1.059	1.062	0	0,73
Galicia	20.286	11.262	562	4.305	2.827	9	1,95
Madrid	235.228	159.175	1.075	52.893	21.958	108	22,57
Murcia	65.857	17.461	39.132	5.924	3.195	10	6,32
Navarra	14.141	7.932	2.040	2.910	1.256	2	1,36
País Vasco	35.374	20.249	785	10.283	3.780	10	3,39
La Rioja	7.235	4.405	1.006	1.100	723	1	0,69
Ceuta	2.462	1.296	5	931	204	1	0,24
Melilla	3.874	1.982	7	1.397	481	7	0,37
<b>Total</b>	<b>1.042.276</b>	<b>608.483</b>	<b>139.614</b>	<b>180.531</b>	<b>109.588</b>	<b>372</b>	<b>100,00</b>

Fuente: Ministerio de Empleo y Seguridad Social

## Variación mensual y anual por CCAA

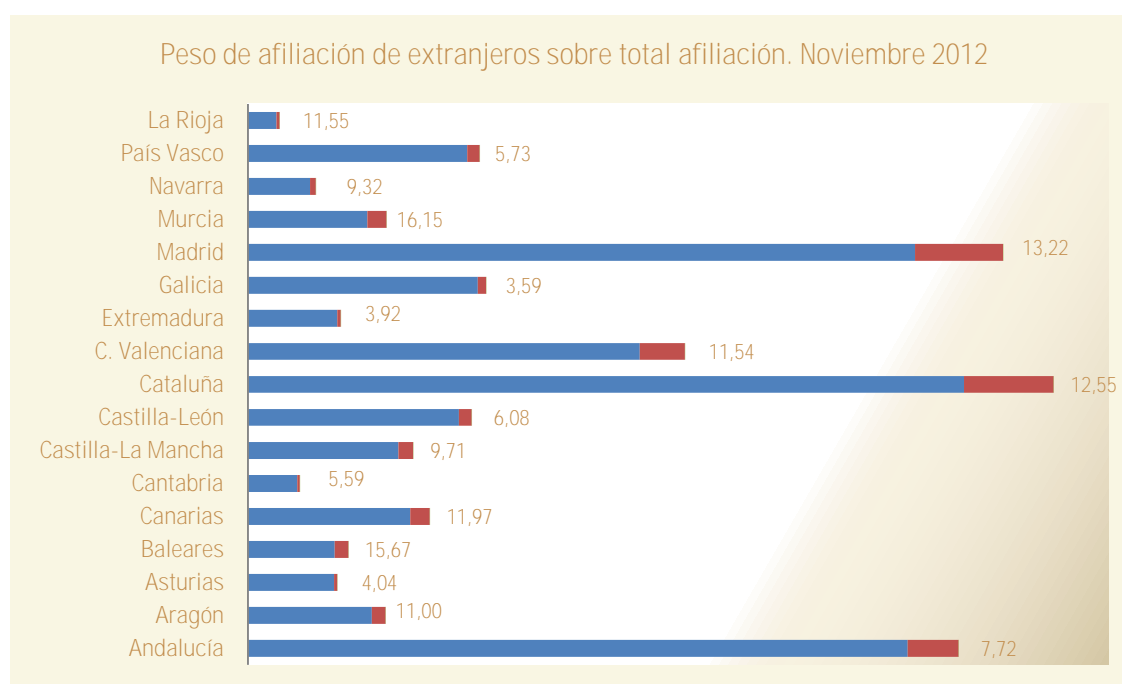
Total regímenes					
Comunidad Autónoma	nov-12	Variación intermensual		Variación interanual	
	Afiliación extranjeros	Var. Absoluta	Tasa	Var. Absoluta	Tasa
Andalucía	207.381	540	0,26	-1.183	-0,57
Aragón	55.507	-2.717	-4,67	-4.246	-7,11
Asturias	14.143	-364	-2,51	-403	-2,77
Baleares	55.336	-16.528	-23,00	-1.720	-3,01
Canarias	79.094	301	0,38	-2.091	-2,58
Cantabria	11.197	-317	-2,75	-365	-3,16
Castilla-La Mancha	59.419	-6.184	-9,43	-9.181	-13,38
Castilla-León	52.203	-5.842	-10,06	-5.994	-10,30
Cataluña	365.604	-8.657	-2,31	-21.842	-5,64
C. Valenciana	183.955	8.436	4,81	-8.746	-4,54
Extremadura	14.273	-2.068	-12,66	-1.973	-12,14
Galicia	33.564	-497	-1,46	-2.127	-5,96
Madrid	358.898	-2.087	-0,58	-18.084	-4,80
Murcia	78.498	1.959	2,56	-3.804	-4,62
Navarra	23.576	-595	-2,46	-1.406	-5,63
País Vasco	51.116	-1.783	-3,37	-2.320	-4,34
La Rioja	13.346	-1.891	-12,41	-2.278	-14,58
Ceuta	2.544	128	5,30	124	5,12
Melilla	4.018	-39	-0,96	13	0,32
Total	1.663.674	-38.201	-2,24	-87.623	-5,00

Autónomos					
Comunidad Autónoma	nov-12	Variación intermensual		Variación interanual	
	Afiliación extranjeros	Var. Absoluta	Tasa	Var. Absoluta	Tasa
Andalucía	28.588	-85	-0,30	1.039	3,77
Aragón	6.270	-81	-1,28	148	2,42
Asturias	2.082	-11	-0,53	-12	-0,57
Baleares	13.128	-1.386	-9,55	263	2,04
Canarias	16.084	102	0,64	426	2,72
Cantabria	1.489	-9	-0,60	69	4,86
Castilla-La Mancha	5.807	-8	-0,14	208	3,71
Castilla-León	5.888	-102	-1,70	10	0,17
Cataluña	45.872	-52	-0,11	2.023	4,61
C. Valenciana	29.703	-25	-0,08	845	2,93
Extremadura	1.762	21	1,21	-9	-0,51
Galicia	5.094	14	0,28	90	1,80
Madrid	36.891	209	0,57	1.139	3,19
Murcia	5.173	25	0,49	185	3,71
Navarra	2.755	-76	-2,68	-101	-3,54
País Vasco	6.876	-12	-0,17	-45	-0,65
La Rioja	1.454	16	1,11	92	6,75
Ceuta	236	3	1,29	33	16,26
Melilla	521	6	1,17	53	11,32
Total	215.675	-1.450	-0,67	6.459	3,09

Fuente: Ministerio de Empleo y Seguridad Social y elaboración propia

## Peso afiliación de extranjeros sobre total afiliación. Noviembre 2012

Comunidad Autónoma	Total regímenes		
	Total afiliados	Total extranjeros	Peso extr/total
Andalucía	2.684.781	207.381	7,72
Aragón	504.613	55.507	11,00
Asturias	349.869	14.143	4,04
Baleares	353.078	55.336	15,67
Canarias	660.676	79.094	11,97
Cantabria	200.233	11.197	5,59
Castilla-La Mancha	612.092	59.419	9,71
Castilla-León	858.939	52.203	6,08
Cataluña	2.913.527	365.604	12,55
C. Valenciana	1.594.664	183.955	11,54
Extremadura	363.793	14.273	3,92
Galicia	935.441	33.564	3,59
Madrid	2.714.033	358.898	13,22
Murcia	486.025	78.498	16,15
Navarra	253.089	23.576	9,32
País Vasco	891.829	51.116	5,73
La Rioja	115.566	13.346	11,55
Ceuta	19.695	2.544	12,92
Melilla	19.105	4.018	21,03
Total	16.531.048	1.663.674	10,06



Fuente: Ministerio de Empleo y Seguridad Social y elaboración propia

## Afiliación de extranjeros por procedencia y CCAA. Noviembre 2012

Comunidad Autónoma	Total Extranjeros		Unión Europea		No Unión Europea	
	Número	% s/total nacional	Número	% s/total nacional	Número	% s/total nacional
Andalucía	207.381	12,47	90.495	14,56	116.886	11,21
Aragón	55.507	3,34	27.362	4,40	28.145	2,70
Asturias	14.143	0,85	5.297	0,85	8.845	0,85
Baleares	55.336	3,33	26.786	4,31	28.550	2,74
Canarias	79.094	4,75	36.471	5,87	42.623	4,09
Cantabria	11.197	0,67	3.541	0,57	7.657	0,73
Castilla-La Mancha	59.419	3,57	31.284	5,03	28.135	2,70
Castilla-León	52.203	3,14	26.265	4,23	25.938	2,49
Cataluña	365.604	21,98	104.752	16,86	260.852	25,03
C. Valenciana	183.955	11,06	81.384	13,10	102.571	9,84
Extremadura	14.273	0,86	6.658	1,07	7.615	0,73
Galicia	33.564	2,02	13.278	2,14	20.286	1,95
Madrid	358.898	21,57	123.669	19,90	235.228	22,57
Murcia	78.498	4,72	12.641	2,03	65.857	6,32
Navarra	23.576	1,42	9.435	1,52	14.141	1,36
País Vasco	51.116	3,07	15.742	2,53	35.374	3,39
La Rioja	13.346	0,80	6.111	0,98	7.235	0,69
Ceuta	2.544	0,15	82	0,01	2.462	0,24
Melilla	4.018	0,24	144	0,02	3.874	0,37
Total	1.663.674	100,00	621.398	100,00	1.042.276	100,00

Fuente: Ministerio de Empleo y Seguridad Social y elaboración propia

## Afiliación de extranjeros por sexo y CCAA. Noviembre 2012

Comunidad Autónoma	Hombres		Mujeres		Ambos sexos
	Número	Peso s/ambos sexos	Número	Peso s/ambos sexos	Número
Andalucía	111.076	53,56	96.305	46,44	207.381
Aragón	29.584	53,30	25.923	46,70	55.507
Asturias	6.861	48,51	7.282	51,49	14.143
Baleares	29.345	53,03	25.991	46,97	55.336
Canarias	41.421	52,37	37.673	47,63	79.094
Cantabria	5.316	47,48	5.881	52,52	11.197
Castilla-La Mancha	35.577	59,87	23.842	40,13	59.419
Castilla-León	27.273	52,24	24.930	47,76	52.203
Cataluña	201.835	55,21	163.769	44,79	365.604
C. Valenciana	104.865	57,01	79.090	42,99	183.955
Extremadura	8.201	57,46	6.072	42,54	14.273
Galicia	18.331	54,62	15.233	45,38	33.564
Madrid	168.193	46,86	190.705	53,14	358.898
Murcia	50.772	64,68	27.726	35,32	78.498
Navarra	12.995	55,12	10.581	44,88	23.576
País Vasco	26.412	51,67	24.704	48,33	51.116
La Rioja	7.014	52,56	6.332	47,44	13.346
Ceuta	1.358	53,38	1.186	46,62	2.544
Melilla	2.122	52,81	1.896	47,19	4.018
Total	888.549	53,41	775.125	46,59	1.663.674

Fuente: Ministerio de Empleo y Seguridad Social y elaboración propia

## Evolución de la afiliación intermensual-interanual de trabajadores extranjeros en Madrid

Madrid	Afiliación de extranjeros					Total regímenes		Autónomos	
	Total regímenes	General	Autónomos	Agrario	Hogar	Tasa mensual	Tasa anual	Tasa mensual	Tasa anual
ene-10	389.221	299.494	33.180	3.937	52.539	-2,01	-6,08	-0,78	-12,86
feb-10	391.296	300.791	33.088	4.047	53.296	0,53	-5,12	-0,28	-10,08
mar-10	393.136	301.803	33.139	3.837	54.289	0,47	-4,16	0,15	-8,86
abr-10	395.149	303.566	33.208	3.463	54.842	0,51	-3,27	0,21	-7,61
may-10	398.627	306.747	33.340	3.299	55.169	0,88	-2,48	0,40	-6,45
jun-10	400.358	308.430	33.384	3.252	55.214	0,43	-2,26	0,13	-5,55
jul-10	401.023	309.942	33.089	3.035	54.874	0,17	-2,44	-0,88	-4,89
ago-10	395.945	305.864	32.723	2.917	54.359	-1,27	-2,80	-1,11	-4,61
sep-10	394.715	304.777	32.908	3.166	53.787	-0,31	-2,43	0,57	-4,16
oct-10	393.613	302.899	33.310	3.505	53.830	-0,28	-1,93	1,22	-2,88
nov-10	393.542	302.551	33.639	3.185	54.101	-0,02	-1,47	0,99	-0,07
dic-10	391.498	299.930	33.791	3.471	54.236	-0,52	-1,43	0,45	1,05
ene-11	384.524	292.920	33.665	3.672	54.198	-1,78	-1,21	-0,37	1,46
feb-11	384.046	292.345	33.784	3.348	54.503	-0,12	-1,85	0,35	2,10
mar-11	384.812	292.582	34.211	3.099	54.858	0,20	-2,12	1,26	3,23
abr-11	385.587	292.768	34.440	3.090	55.225	0,20	-2,42	0,67	3,71
may-11	386.775	293.206	34.697	3.288	55.518	0,31	-2,97	0,75	4,07
jun-11	388.573	294.100	35.014	3.277	56.116	0,46	-2,94	0,91	4,88
jul-11	389.165	294.577	34.920	3.014	56.576	0,15	-2,96	-0,27	5,53
ago-11	384.653	290.125	34.712	2.935	56.794	-1,16	-2,85	-0,60	6,08
sep-11	382.321	287.719	34.971	3.124	56.426	-0,61	-3,14	0,75	6,27
oct-11	378.957	283.874	35.452	3.080	56.482	-0,88	-3,72	1,38	6,43
nov-11	376.982	281.442	35.752	3.040	56.680	-0,52	-4,21	0,85	6,28
dic-11	374.523	278.746	35.843	3.407	56.475	-0,65	-4,34	0,25	6,07
ene-12	364.613	275.463	35.322		53.776	-2,65	-5,18	-1,45	4,92
feb-12	362.372	278.213	35.725		48.383	-0,61	-5,64	1,14	5,75
mar-12	363.086	283.788	36.032		43.216	0,20	-5,65	0,86	5,32
abr-12	362.340	287.217	36.240		38.834	-0,21	-6,03	0,58	5,23
may-12	363.214	292.192	36.496		34.475	0,24	-6,09	0,71	5,18
jun-12	366.992	303.873	36.785		26.277	1,04	-5,55	0,79	5,06
jul-12	368.487	327.098	36.614		4.718	0,41	-5,31	-0,46	4,85
ago-12	362.802	326.096	36.170		480	-1,54	-5,68	-1,21	4,20
sep-12	362.243	325.492	36.324		376	-0,15	-5,25	0,43	3,87
oct-12	360.985	324.059	36.682		196	-0,35	-4,74	0,99	3,47
nov-12	358.898	321.815	36.891		145	-0,58	-4,80	0,57	3,19
dic-12									

Fuente: Ministerio de Empleo y Seguridad Social y elaboración propia

NOTA: A partir de enero de 2012 el Régimen General incluye el S.E.Agrario y S.E.de Hogar



## Evolución de la afiliación intermensual-interanual de trabajadores extranjeros en España

España	Afiliación de extranjeros					Total regímenes		Autónomos	
	Total regímenes	General	Autónomos	Agrario	Hogar	Tasa mensual	Tasa anual	Tasa mensual	Tasa anual
ene-10	1.806.873	1.168.108	195.750	262.683	175.614	-2,23	-3,70	-0,95	-9,72
feb-10	1.817.985	1.179.025	194.963	261.122	177.545	0,61	-2,93	-0,40	-7,71
mar-10	1.828.230	1.190.815	196.038	255.740	179.916	0,56	-2,44	0,55	-6,23
abr-10	1.850.369	1.212.531	197.412	252.611	181.881	1,21	-1,96	0,70	-4,95
may-10	1.883.538	1.239.060	198.891	256.420	183.185	1,79	-1,76	0,75	-3,95
jun-10	1.899.660	1.260.607	200.342	249.340	183.361	0,86	-1,57	0,73	-3,07
jul-10	1.900.157	1.282.766	200.489	228.195	182.574	0,03	-1,79	0,07	-2,29
ago-10	1.877.935	1.270.345	199.473	221.032	181.084	-1,17	-1,95	-0,51	-1,83
sep-10	1.868.675	1.244.780	199.969	238.711	179.236	-0,49	-2,09	0,25	-1,40
oct-10	1.862.073	1.217.676	200.519	258.973	179.091	-0,35	-1,60	0,28	-0,59
nov-10	1.827.754	1.192.091	199.978	251.323	178.994	-1,84	-1,91	-0,27	0,44
dic-10	1.814.979	1.169.962	198.932	262.607	178.932	-0,70	-1,79	-0,52	0,66
ene-11	1.777.567	1.132.465	197.693	264.748	178.173	-2,06	-1,62	-0,62	0,99
feb-11	1.769.773	1.134.974	197.992	253.078	178.736	-0,44	-2,65	0,15	1,55
mar-11	1.777.438	1.144.545	200.182	246.986	180.350	0,43	-2,78	1,11	2,11
abr-11	1.803.980	1.162.183	203.024	251.367	181.816	1,49	-2,51	1,42	2,84
may-11	1.843.344	1.184.204	206.191	264.602	182.665	2,18	-2,13	1,56	3,67
jun-11	1.850.903	1.200.556	208.478	252.313	183.727	0,41	-2,57	1,11	4,06
jul-11	1.849.761	1.220.571	208.837	230.281	184.050	-0,06	-2,65	0,17	4,16
ago-11	1.830.046	1.207.765	208.286	224.120	183.852	-1,07	-2,55	-0,26	4,42
sep-11	1.816.662	1.178.466	209.374	240.424	182.505	-0,73	-2,78	0,52	4,70
oct-11	1.785.362	1.141.733	210.143	245.068	182.774	-1,72	-4,12	0,37	4,80
nov-11	1.751.297	1.106.828	209.216	246.545	183.449	-1,91	-4,18	-0,44	4,62
dic-11	1.738.922	1.084.633	208.512	258.608	182.695	-0,71	-4,19	-0,34	4,82
ene-12	1.690.186	1.308.828	204.928		171.971	-2,80	-4,92	-1,72	3,66
feb-12	1.681.548	1.319.753	207.358		149.416	-0,51	-4,99	1,19	4,73
mar-12	1.690.728	1.346.081	209.304		129.925	0,55	-4,88	0,94	4,56
abr-12	1.708.579	1.377.412	211.976		113.710	1,06	-5,29	1,28	4,41
may-12	1.739.843	1.420.433	215.050		98.823	1,83	-5,61	1,45	4,30
jun-12	1.760.520	1.463.921	217.264		73.816	1,19	-4,88	1,03	4,21
jul-12	1.764.932	1.528.708	217.836		12.742	0,25	-4,59	0,26	4,31
ago-12	1.748.415	1.524.313	216.878		1.589	-0,94	-4,46	-0,44	4,13
sep-12	1.728.836	1.504.856	217.191		1.240	-1,12	-4,83	0,14	3,73
oct-12	1.701.875	1.478.747	217.125		664	-1,56	-4,68	-0,03	3,32
nov-12	1.663.674	1.442.388	215.675		468	-2,24	-5,00	-0,67	3,09
dic-12									

Fuente: Ministerio de Empleo y Seguridad Social y elaboración propia

NOTA: A partir de enero de 2012 el Régimen General incluye el S.E.Agrario y S.E.de Hogar

## Afiliación de extranjeros régimen general y de autónomos. Noviembre 2012

Distribución por ramas de actividad				
Madrid	Régimen general		Régimen autónomos	
	Ramas de actividad CNAE-09	Afiliados extranjeros	Peso /s total extranjeros	Afiliados extranjeros
Agricultura, ganadería, caza , selvicultura y pesca	451	0,14	64	0,17
Industrias extractivas	378	0,12	3	0,01
Industria manufacturera	13.888	4,32	855	2,32
Suministro energía eléctrica, gas , vapor y aire acondicionado	154	0,05	5	0,01
Suministro agua, actividades saneamiento, gestión residuos y descontaminación	1.130	0,35	12	0,03
Construcción	22.759	7,07	6.143	16,65
Comercio; reparación vehículos motor y motocicletas	44.593	13,86	12.861	34,86
Transporte y almacenamiento	10.596	3,29	1.203	3,26
Hostelería	48.986	15,22	4.441	12,04
Información y comunicaciones	10.062	3,13	1.468	3,98
Actividades financieras y de seguros	3.598	1,12	222	0,60
Actividades inmobiliarias	1.660	0,52	199	0,54
Actividades profesionales científicas y técnicas	13.827	4,30	2.502	6,78
Actividades administrativas y servicios auxiliares	37.442	11,63	2.052	5,56
Administración pública y defensa; SS obligatoria	1.766	0,55	1	0,00
Educación	10.660	3,31	1.481	4,01
Actividades sanitarias y servicios centrales	13.946	4,33	681	1,85
Actividades artísticas, recreativas y entretenimiento	3.719	1,16	581	1,57
Otros servicios	7.444	2,31	2.100	5,69
Actividades de los hogares como empleadores de personal domestico	1.844	0,57	17	0,05
Actividades de organizaciones y organismos extraterritoriales	482	0,15	0	0,00
S.E. Agrario	1.912	0,59		
S.E. Hogar	70.519	21,91		
Total extranjeros	321.816	100,00	36.891	100,00

Fuente: Ministerio de Empleo y Seguridad Social y elaboración propia

### Ranking variación interanual afiliación de extranjeros por CCAA. Noviembre 2012

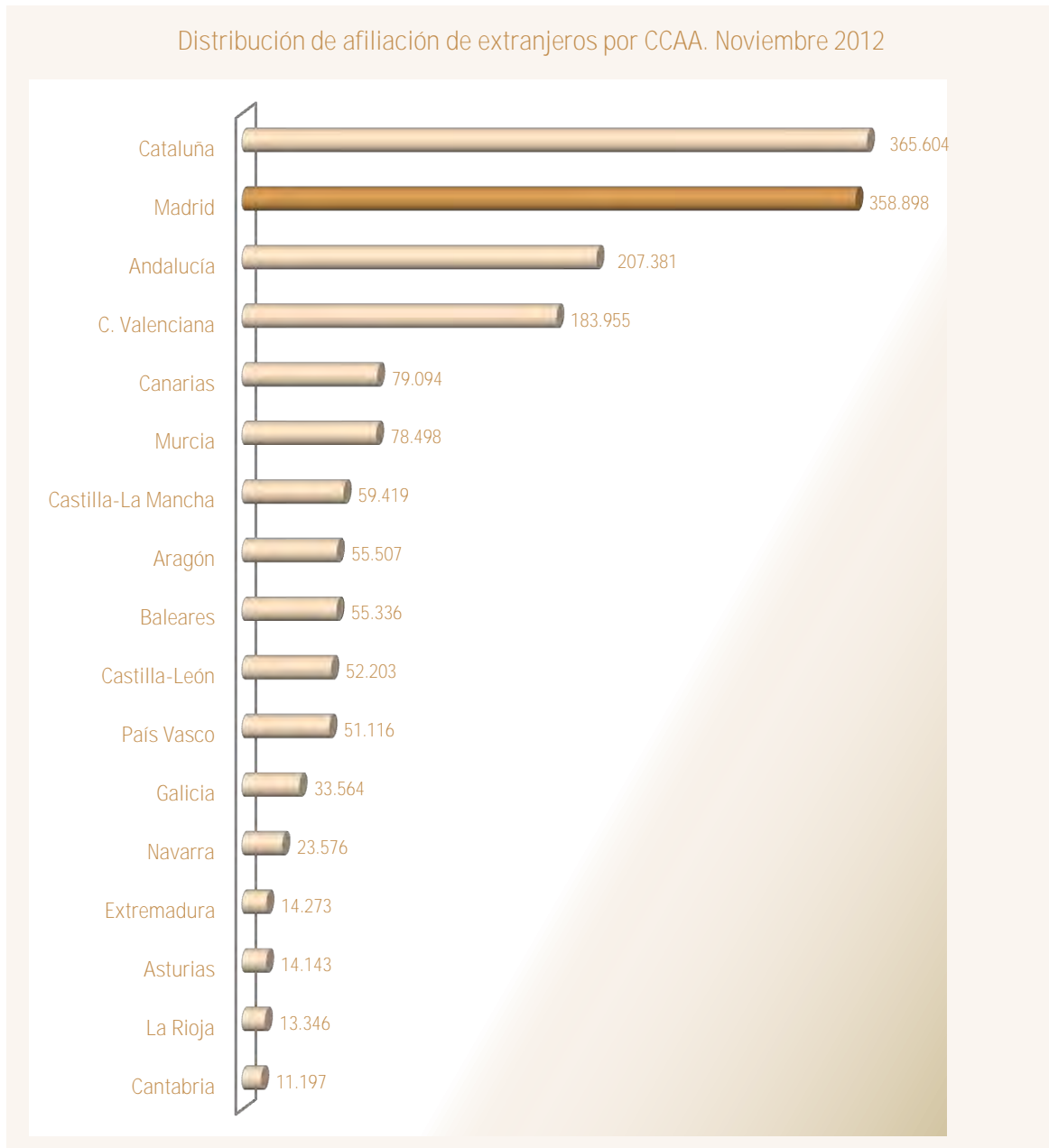
Total extranjeros		Absoluta		Tasa interanual	
Cataluña	365.604	Cantabria	-365	Andalucía	-0,57
Madrid	358.898	Asturias	-403	Canarias	-2,58
Andalucía	207.381	Andalucía	-1.183	Asturias	-2,77
C. Valenciana	183.955	Navarra	-1.406	Baleares	-3,01
Canarias	79.094	Baleares	-1.720	Cantabria	-3,16
Murcia	78.498	Extremadura	-1.973	País Vasco	-4,34
Castilla-La Mancha	59.419	Canarias	-2.091	C. Valenciana	-4,54
Aragón	55.507	Galicia	-2.127	Murcia	-4,62
Baleares	55.336	La Rioja	-2.278	Madrid	-4,80
Castilla-León	52.203	País Vasco	-2.320	Navarra	-5,63
País Vasco	51.116	Murcia	-3.804	Cataluña	-5,64
Galicia	33.564	Aragón	-4.246	Galicia	-5,96
Navarra	23.576	Castilla-León	-5.994	Aragón	-7,11
Extremadura	14.273	C. Valenciana	-8.746	Castilla-León	-10,30
Asturias	14.143	Castilla-La Mancha	-9.181	Extremadura	-12,14
La Rioja	13.346	Madrid	-18.084	Castilla-La Mancha	-13,38
Cantabria	11.197	Cataluña	-21.842	La Rioja	-14,58
<b>Total</b>	<b>1.663.674</b>	<b>Total</b>	<b>-87.623</b>	<b>Total</b>	<b>-5,00</b>

### Ranking variación intermensual afiliación de extranjeros por CCAA. Noviembre 2012

Total extranjeros		Absoluta		Tasa intermensual	
Cataluña	365.604	C. Valenciana	8.436	C. Valenciana	4,81
Madrid	358.898	Murcia	1.959	Murcia	2,56
Andalucía	207.381	Andalucía	540	Canarias	0,38
C. Valenciana	183.955	Canarias	301	Andalucía	0,26
Canarias	79.094	Cantabria	-317	Madrid	-0,58
Murcia	78.498	Asturias	-364	Galicia	-1,46
Castilla-La Mancha	59.419	Galicia	-497	Cataluña	-2,31
Aragón	55.507	Navarra	-595	Navarra	-2,46
Baleares	55.336	País Vasco	-1.783	Asturias	-2,51
Castilla-León	52.203	La Rioja	-1.891	Cantabria	-2,75
País Vasco	51.116	Extremadura	-2.068	País Vasco	-3,37
Galicia	33.564	Madrid	-2.087	Aragón	-4,67
Navarra	23.576	Aragón	-2.717	Castilla-La Mancha	-9,43
Extremadura	14.273	Castilla-León	-5.842	Castilla-León	-10,06
Asturias	14.143	Castilla-La Mancha	-6.184	La Rioja	-12,41
La Rioja	13.346	Cataluña	-8.657	Extremadura	-12,66
Cantabria	11.197	Baleares	-16.528	Baleares	-23,00
<b>Total</b>	<b>1.663.674</b>	<b>Total</b>	<b>-38.201</b>	<b>Total</b>	<b>-2,24</b>

Fuente: Ministerio de Empleo y Seguridad Social y elaboración propia

## Gráfico de distribución de la afiliación de extranjeros por CCAA. Noviembre 2012



Fuente: Ministerio de Empleo y Seguridad Social y elaboración propia

## Afilación de extranjeros. Noviembre 2012

Distribución por país de procedencia						
País de procedencia	Total regímenes	General	S.E. Agrario	S.E.Hogar	Autónomos	Hogar
<b>Unión Europea</b>						
ALEMANIA	3.902	3.154		12	733	
AUSTRIA	350	278		1	72	
BELGICA	842	665		1	174	
BULGARIA	10.567	7.285	85	2.332	858	6
CHIPRE	24	22			2	
DINAMARCA	266	203		1	62	
ESLOVAQUIA	192	176		4	11	
ESLOVENIA	78	66			12	
ESTONIA	52	46		3	3	
FINLANDIA	227	184			43	
FRANCIA	7.076	5.950	2	17	1.106	
GRECIA	386	329		1	56	
HUNGRIA	304	259	1	11	33	
IRLANDA	1.152	944		1	207	
ITALIA	11.309	9.403	6	67	1.828	
LETONIA	85	78		3	4	
LITUANIA	193	164	2	8	19	
LUXEMBURGO	16	13			3	
MALTA	15	13			2	
PAISES BAJOS	1.265	997		15	251	
POLONIA	7.603	4.962	19	1.753	858	8
PORTUGAL	7.334	5.902	50	454	920	1
REINO UNIDO	6.234	4.842		7	1.385	
REPUBLICA CHECA	253	220	1	6	26	
RUMANIA	63.280	43.543	671	12.930	6.112	21
SUECIA	663	510			153	
<b>Total Unión Europea</b>	<b>123.669</b>	<b>90.209</b>	<b>837</b>	<b>17.626</b>	<b>14.933</b>	<b>37</b>
<b>No Unión Europea</b>						
ECUADOR	33.935	26.353	145	6.269	1.158	9
PERU	24.675	19.747	33	4.202	680	9
CHINA	22.547	12.192	9	150	10.195	1
COLOMBIA	22.452	18.190	30	2.985	1.235	12
MARRUECOS	20.684	16.244	463	2.565	1.397	11
BOLIVIA	19.018	8.162	68	10.442	331	14
PARAGUAY	12.135	4.136	29	7.798	162	10
DOMINICANA (REPUBLICA)	10.711	7.585	12	2.613	496	5
UCRANIA	8.092	4.490	17	3.258	319	7
FILIPINAS	8.032	3.741	11	4.206	65	9
RESTO PAISES	52.948	38.333	259	8.404	5.921	21
<b>Total No Unión Europea</b>	<b>235.228</b>	<b>159.175</b>	<b>1.075</b>	<b>52.893</b>	<b>21.958</b>	<b>108</b>
<b>Total Extranjeros</b>	<b>358.898</b>	<b>249.384</b>	<b>1.912</b>	<b>70.519</b>	<b>36.891</b>	<b>145</b>

## Ranking afiliación de extranjeros por país y zona de procedencia. Noviembre 2012

Unión Europea			No Unión Europea		
País	Total regímenes	% s/ total extranjeros	País	Total regímenes	% s/ total extranjeros
RUMANIA	63.280	17,63	ECUADOR	33.935	9,46
ITALIA	11.309	3,15	PERU	24.675	6,88
BULGARIA	10.567	2,94	CHINA	22.547	6,28
POLONIA	7.603	2,12	COLOMBIA	22.452	6,26
PORTUGAL	7.334	2,04	MARRUECOS	20.684	5,76
FRANCIA	7.076	1,97	BOLIVIA	19.018	5,30
REINO UNIDO	6.234	1,74	PARAGUAY	12.135	3,38
ALEMANIA	3.902	1,09	DOMINICANA (REPUBLICA)	10.711	2,98
PAISES BAJOS	1.265	0,35	UCRANIA	8.092	2,25
IRLANDA	1.152	0,32	FILIPINAS	8.032	2,24
<b>Porcentaje s/ total extranjeros</b>		<b>33,36</b>	<b>Porcentaje s/ total extranjeros</b>		<b>50,79</b>

Fuente: Ministerio de Empleo y Seguridad Social y elaboración propia

Nota: La diferencia entre total regímenes y la suma del resto corresponde a los regímenes de mar y carbón.

---

## Anexo de tablas. Índice II

---

### Contratos

Contratos a extranjeros frente a total de contratos según zona de procedencia  
Variaciones Madrid y España. Serie

Contratos a extranjeros en Madrid según sexo y edad  
Serie 2012

Contratos a extranjeros en Madrid por ramas de actividad según zona de procedencia y sexo

Contratos indefinidos de extranjeros y españoles en Madrid según zona de procedencia  
Serie

Contratos a extranjeros en Madrid por sexo y edad según país de procedencia  
Datos mensuales

Contratos a extranjeros en Madrid por sectores de actividad según país de procedencia  
Datos mensuales

### Paro registrado

Parados extranjeros frente a total de parados según zona de procedencia  
Variaciones Madrid y España. Serie

Parados extranjeros en Madrid según sexo y edad  
Serie 2012

Parados extranjeros en Madrid por ramas de actividad según zona de procedencia y sexo

Paro registrado de extranjeros por localidades madrileñas. Sexo, edad, sector de actividad  
económica y zona de procedencia

Paro registrado de extranjeros por localidades madrileñas  
Variaciones mensuales

Paro de extranjeros en Madrid por sexo y edad según país de procedencia  
Datos mensuales

Paro de extranjeros en Madrid por sectores de actividad según país de procedencia  
Datos mensuales

## Contratos a extranjeros frente a total de contratos. Variaciones. Serie Madrid

Madrid	Total Contratos	Contratos extranjeros			Peso extr. s/ total	Variaciones mensuales				Variaciones anuales			
		Total	Comunitarios	Extra-comunitarios		Total		Extranjeros		Total		Extranjeros	
						Absoluta	Tasa	Absoluta	Tasa	Absoluta	Tasa	Absoluta	Tasa
ene-10	118.480	31.170	9.244	21.926	26,31	-17.459	-12,84	-2.870	-8,43	-15.939	-11,86	-6.991	-18,32
feb-10	123.706	32.892	9.973	22.919	26,59	5.226	4,41	1.722	5,52	-3.562	-2,80	-2.877	-8,04
mar-10	140.884	37.592	11.068	26.524	26,68	17.178	13,89	4.700	14,29	12.992	10,16	2.083	5,87
abr-10	128.552	33.757	9.909	23.848	26,26	-12.332	-8,75	-3.835	-10,20	8.547	7,12	-424	-1,24
may-10	146.661	37.605	10.730	26.875	25,64	18.109	14,09	3.848	11,40	22.843	18,45	2.577	7,36
jun-10	155.903	38.516	11.096	27.420	24,71	9.242	6,30	911	2,42	9.562	6,53	-1.816	-4,50
jul-10	164.436	40.842	11.600	29.242	24,84	8.533	5,47	2.326	6,04	405	0,25	-4.439	-9,80
ago-10	112.877	30.981	8.428	22.553	27,45	-51.559	-31,36	-9.861	-24,14	9.447	9,13	-1.379	-4,26
sep-10	167.778	40.085	12.599	27.486	23,89	54.901	48,64	9.104	29,39	5.828	3,60	-1.617	-3,88
oct-10	164.446	36.619	11.308	25.311	22,27	-3.332	-1,99	-3.466	-8,65	-2.620	-1,57	-5.062	-12,14
nov-10	155.260	35.911	10.891	25.020	23,13	-9.186	-5,59	-708	-1,93	7.015	4,73	-2.895	-7,46
dic-10	135.739	30.374	8.628	21.746	22,38	-19.521	-12,57	-5.537	-15,42	-200	-0,15	-3.666	-10,77
ene-11	131.597	31.083	9.720	21.363	23,62	-4.142	-3,05	709	2,33	13.117	11,07	-87	-0,28
feb-11	121.481	28.898	9.299	19.599	23,79	-10.116	-7,69	-2.185	-7,03	-2.225	-1,80	-3.994	-12,14
mar-11	140.361	32.443	10.200	22.243	23,11	18.880	15,54	3.545	12,27	-523	-0,37	-5.149	-13,70
abr-11	126.675	29.760	9.316	20.444	23,49	-13.686	-9,75	-2.683	-8,27	-1.877	-1,46	-3.997	-11,84
may-11	153.761	34.345	10.807	23.538	22,34	27.086	21,38	4.585	15,41	7.100	4,84	-3.260	-8,67
jun-11	155.805	35.233	10.947	24.286	22,61	2.044	1,33	888	2,59	-98	-0,06	-3.283	-8,52
jul-11	161.374	36.241	11.149	25.092	22,46	5.569	3,57	1.008	2,86	-3.062	-1,86	-4.601	-11,27
ago-11	119.151	29.856	8.304	21.552	25,06	-42.223	-26,16	-6.385	-17,62	6.274	5,56	-1.125	-3,63
sep-11	168.997	36.283	11.671	24.612	21,47	49.846	41,83	6.427	21,53	1.219	0,73	-3.802	-9,48
oct-11	165.461	33.701	10.775	22.926	20,37	-3.536	-2,09	-2.582	-7,12	1.015	0,62	-2.918	-7,97
nov-11	149.716	30.913	9.660	21.253	20,65	-15.745	-9,52	-2.788	-8,27	-5.544	-3,57	-4.998	-13,92
dic-11	132.828	26.198	7.624	18.574	19,72	-16.888	-11,28	-4.715	-15,25	-2.911	-2,14	-4.176	-13,75
ene-12	120.193	25.245	8.118	17.127	21,00	-12.635	-9,51	-953	-3,64	-11.404	-8,67	-5.838	-18,78
feb-12	119.478	25.371	8.386	16.985	21,23	-715	-0,59	126	0,50	-2.003	-1,65	-3.527	-12,20
mar-12	126.128	27.039	8.599	18.440	21,44	6.650	5,57	1.668	6,57	-14.233	-10,14	-5.404	-16,66
abr-12	120.544	25.256	7.985	17.271	20,95	-5.584	-4,43	-1.783	-6,59	-6.131	-4,84	-4.504	-15,13
may-12	135.402	28.685	8.996	19.689	21,19	14.858	12,33	3.429	13,58	-18.359	-11,94	-5.660	-16,48
jun-12	148.465	30.187	9.430	20.757	20,33	13.063	9,65	1.502	5,24	-7.340	-4,71	-5.046	-14,32
jul-12	156.607	31.424	9.655	21.769	20,07	8.142	5,48	1.237	4,10	-4.767	-2,95	-4.817	-13,29
ago-12	101.146	22.386	6.448	15.938	22,13	-55.461	-35,41	-9.038	-28,76	-18.005	-15,11	-7.470	-25,02
sep-12	140.093	27.890	9.217	18.673	19,91	38.947	38,51	5.504	24,59	-28.904	-17,10	-8.393	-23,13
oct-12	169.851	38.143	13.493	24.650	22,46	29.758	21,24	10.253	36,76	4.390	2,65	4.442	13,18
nov-12	135.969	29.588	9.743	19.845	21,76	-33.882	-19,95	-8.555	-22,43	-13.747	-9,18	-1.325	-4,29
dic-12													

Fuente: SEPE y elaboración propia

## Contratos a extranjeros frente a total de contratos. Variaciones. Serie España

España	Total Contratos	Contratos extranjeros			Peso extr. s/ total	Variaciones mensuales				Variaciones anuales			
		Total	Comunitarios	Extra-comunitarios		Total		Extranjeros		Total		Extranjeros	
						Absoluta	Tasa	Absoluta	Tasa	Absoluta	Tasa	Absoluta	Tasa
ene-10	1.050.233	210.121	71.465	138.656	20,01	-87.332	-7,68	-12.645	-5,68	-75.540	-6,71	-20.079	-8,72
feb-10	1.028.222	212.580	71.720	140.860	20,67	-22.011	-2,10	2.459	1,17	11.544	1,14	-6.955	-3,17
mar-10	1.189.327	244.791	81.866	162.925	20,58	161.105	15,67	32.211	15,15	128.215	12,08	12.627	5,44
abr-10	1.078.509	222.527	71.877	150.650	20,63	-110.818	-9,32	-22.264	-9,10	47.089	4,57	-1.425	-0,64
may-10	1.182.100	248.138	80.395	167.743	20,99	103.591	9,61	25.611	11,51	72.086	6,49	-1.259	-0,50
jun-10	1.297.611	259.222	85.439	173.783	19,98	115.511	9,77	11.084	4,47	22.913	1,80	-7.867	-2,95
jul-10	1.397.264	262.469	85.534	176.935	18,78	99.653	7,68	3.247	1,25	-5.759	-0,41	-11.778	-4,29
ago-10	1.010.216	202.403	63.458	138.945	20,04	-387.048	-27,70	-60.066	-22,88	65.393	6,92	1.963	0,98
sep-10	1.390.283	286.395	112.447	173.948	20,60	380.067	37,62		41,50	35.447	2,62	-401	-0,14
oct-10	1.346.087	282.602	108.346	174.256	20,99	-44.196	-3,18	-3.793	-1,32	-11.781	-0,87	-7.593	-2,62
nov-10	1.257.479	252.614	87.884	164.730	20,09	-88.608	-6,58	-29.988	-10,61	53.452	4,44	1.540	0,61
dic-10	1.189.818	228.664	74.792	153.872	19,22	-67.661	-5,38	-23.950	-9,48	52.253	4,59	5.898	2,65
ene-11	1.116.019	212.962	71.112	141.850	19,08	-73.799	-6,20	-15.702	-6,87	65.786	6,26	2.841	1,35
feb-11	1.011.418	199.857	68.966	130.891	19,76	-104.601	-9,37	-13.105	-6,15	-16.804	-1,63	-12.723	-5,99
mar-11	1.154.903	224.610	77.714	146.896	19,45	143.485	14,19	24.753	12,39	-34.424	-2,89	-20.181	-8,24
abr-11	1.067.046	214.472	72.228	142.244	20,10	-87.857	-7,61	-10.138	-4,51	-11.463	-1,06	-8.055	-3,62
may-11	1.288.914	266.167	92.566	173.601	20,65	221.868	20,79	51.695	24,10	106.814	9,04	18.029	7,27
jun-11	1.312.519	252.968	89.879	163.089	19,27	23.605	1,83	-13.199	-4,96	14.908	1,15	-6.254	-2,41
jul-11	1.349.286	241.955	85.621	156.334	17,93	36.767	2,80	-11.013	-4,35	-47.978	-3,43	-20.514	-7,82
ago-11	1.061.303	203.630	67.776	135.854	19,19	-287.983	-21,34	-38.325	-15,84	51.087	5,06	1.227	0,61
sep-11	1.393.728	276.203	107.220	168.983	19,82	332.425	31,32	72.573	35,64	3.445	0,25	-10.192	-3,56
oct-11	1.294.801	250.369	89.084	161.285	19,34	-98.927	-7,10	-25.834	-9,35	-51.286	-3,81	-32.233	-11,41
nov-11	1.217.830	233.618	75.614	158.004	19,18	-76.971	-5,94	-16.751	-6,69	-39.649	-3,15	-18.996	-7,52
dic-11	1.165.465	204.369	62.246	142.123	17,54	-52.365	-4,30	-29.249	-12,52	-24.353	-2,05	-24.295	-10,62
ene-12	1.038.601	180.663	58.375	122.288	17,39	-126.864	-10,89	-23.706	-11,60	-77.418	-6,94	-32.299	-15,17
feb-12	959.230	178.976	59.817	119.159	18,66	-79.371	-7,64	-1.687	-0,93	-52.188	-5,16	-20.881	-10,45
mar-12	1.026.858	193.035	64.443	128.592	18,80	67.628	7,05	14.059	7,86	-128.045	-11,09	-31.575	-14,06
abr-12	1.003.167	184.541	58.938	125.603	18,40	-23.691	-2,31	-8.494	-4,40	-63.879	-5,99	-29.931	-13,96
may-12	1.204.079	234.057	77.598	156.459	19,44	200.912	20,03	49.516	26,83	-84.835	-6,58	-32.110	-12,06
jun-12	1.284.223	232.583	78.607	153.976	18,11	80.144	6,66	-1.474	-0,63	-28.296	-2,16	-20.385	-8,06
jul-12	1.352.444	224.139	75.947	148.192	16,57	68.221	5,31	-8.444	-3,63	3.158	0,23	-17.816	-7,36
ago-12	1.021.755	174.339	56.123	118.216	17,06	-330.689	-24,45	-49.800	-22,22	-39.548	-3,73	-29.291	-14,38
sep-12	1.241.191	227.048	85.556	141.492	18,29	219.436	21,48	52.709	30,23	-152.537	-10,94	-49.155	-17,80
oct-12	1.427.173	283.057	99.870	183.187	19,83	185.982	14,98	56.009	24,67	132.372	10,22	32.688	13,06
nov-12	1.151.771	217.528	67.144	150.384	18,89	-275.402	-19,30	-65.529	-23,15	-66.059	-5,42	-16.090	-6,89
dic-12													

Fuente: SEPE y elaboración propia



## Contratos de extranjeros en Madrid según sexo y edad

Noviembre 2012

## Total de extranjeros

Año 2012	Hombres				Mujeres				Total			
	< 25	25 - 54	> 55	Total	< 25	25 - 54	> 55	Total	< 25	25 - 54	> 55	Total
Enero	1.775	12.863	319	14.957	1.596	8.409	283	10.288	3.371	21.272	602	25.245
Febrero	1.713	13.128	301	15.142	1.548	8.398	283	10.229	3.261	21.526	584	25.371
Marzo	1.756	14.031	291	16.078	1.675	8.982	304	10.961	3.431	23.013	595	27.039
Abril	1.716	12.845	302	14.863	1.598	8.515	280	10.393	3.314	21.360	582	25.256
Mayo	2.015	14.572	348	16.935	1.838	9.615	297	11.750	3.853	24.187	645	28.685
Junio	2.236	15.290	364	17.890	1.998	9.972	327	12.297	4.234	25.262	691	30.187
Julio	2.212	15.384	441	18.037	2.084	10.903	400	13.387	4.296	26.287	841	31.424
Agosto	1.526	11.171	324	13.021	1.372	7.742	251	9.365	2.898	18.913	575	22.386
Septiembre	1.767	13.519	368	15.654	1.760	10.200	276	12.236	3.527	23.719	644	27.890
Octubre	1.947	15.289	451	17.687	2.195	17.454	807	20.456	4.142	32.743	1.258	38.143
Noviembre	1.626	12.731	356	14.713	1.731	12.566	578	14.875	3.357	25.297	934	29.588
Diciembre												
Total	20.289	150.823	3.865	174.977	19.395	112.756	4.086	136.237	39.684	263.579	7.951	311.214

## Extranjeros Comunitarios

Año 2012	Hombres				Mujeres				Total			
	< 25	25 - 54	> 55	Total	< 25	25 - 54	> 55	Total	< 25	25 - 54	> 55	Total
Enero	614	4.146	99	4.859	570	2.612	77	3.259	1.184	6.758	176	8.118
Febrero	584	4.375	89	5.048	572	2.688	78	3.338	1.156	7.063	167	8.386
Marzo	585	4.484	101	5.170	611	2.741	77	3.429	1.196	7.225	178	8.599
Abril	543	4.090	104	4.737	578	2.590	80	3.248	1.121	6.680	184	7.985
Mayo	684	4.581	110	5.375	682	2.869	70	3.621	1.366	7.450	180	8.996
Junio	771	4.825	125	5.721	672	2.965	72	3.709	1.443	7.790	197	9.430
Julio	794	4.671	133	5.598	733	3.216	108	4.057	1.527	7.887	241	9.655
Agosto	456	3.287	89	3.832	482	2.072	62	2.616	938	5.359	151	6.448
Septiembre	557	4.509	120	5.186	653	3.297	81	4.031	1.210	7.806	201	9.217
Octubre	627	5.174	185	5.986	820	6.378	309	7.507	1.447	11.552	494	13.493
Noviembre	497	4.030	127	4.654	605	4.286	198	5.089	1.102	8.316	325	9.743
Diciembre												
Total	6.712	48.172	1.282	56.166	6.978	35.714	1.212	43.904	13.690	83.886	2.494	100.070

## Extranjeros Extracomunitarios

Año 2012	Hombres				Mujeres				Total			
	< 25	25 - 54	> 55	Total	< 25	25 - 54	> 55	Total	< 25	25 - 54	> 55	Total
Enero	1.161	8.717	220	10.098	1.026	5.797	206	7.029	2.187	14.514	426	17.127
Febrero	1.129	8.753	212	10.094	976	5.710	205	6.891	2.105	14.463	417	16.985
Marzo	1.171	9.547	190	10.908	1.064	6.241	227	7.532	2.235	15.788	417	18.440
Abril	1.173	8.755	198	10.126	1.020	5.925	200	7.145	2.193	14.680	398	17.271
Mayo	1.331	9.991	238	11.560	1.156	6.746	227	8.129	2.487	16.737	465	19.689
Junio	1.465	10.465	239	12.169	1.326	7.007	255	8.588	2.791	17.472	494	20.757
Julio	1.418	10.713	308	12.439	1.351	7.687	292	9.330	2.769	18.400	600	21.769
Agosto	1.070	7.884	235	9.189	890	5.670	189	6.749	1.960	13.554	424	15.938
Septiembre	1.210	9.010	248	10.468	1.107	6.903	195	8.205	2.317	15.913	443	18.673
Octubre	1.320	10.115	266	11.701	1.375	11.076	498	12.949	2.695	21.191	764	24.650
Noviembre	1.129	8.701	229	10.059	1.126	8.280	380	9.786	2.255	16.981	609	19.845
Diciembre												
Total	13.577	102.651	2.583	118.811	12.417	77.042	2.874	92.333	25.994	179.693	5.457	211.144

Fuente: SEPE y elaboración propia

## Contratos a extranjeros en Madrid por ramas de actividad y procedencia

Noviembre 2012

Ramas de actividad CNAE-09	Zona de procedencia					
	Comunitarios		Extracomunitarios		Total extranjeros	
	Absoluto	Peso s/ total com.	Absoluto	Peso s/ total no com.	Absoluto	Peso s/ total extranjeros
A. Agricultura, ganadería, silvicultura y pesca	81	0,83	121	0,61	202	0,68
B. Industrias extractivas	3	0,03	7	0,04	10	0,03
C. Industria manufacturera	312	3,20	414	2,09	726	2,45
D. Suministro de energía eléctrica, gas, vapor y aire acondicionado	3	0,03	2	0,01	5	0,02
E. Suministro de agua, actividades de saneamiento, gestión de residuos y descontaminación	16	0,16	34	0,17	50	0,17
F. Construcción	1.445	14,83	2.093	10,55	3.538	11,96
G. Comercio al por mayor y al por menor; reparación de vehículos de motor y motocicletas	679	6,97	1.969	9,92	2.648	8,95
H. Transporte y almacenamiento	289	2,97	467	2,35	756	2,56
I. Hostelería	1.228	12,60	3.132	15,78	4.360	14,74
J. Información y comunicaciones	222	2,28	398	2,01	620	2,10
K. Actividades financieras y de seguros	33	0,34	37	0,19	70	0,24
L. Actividades inmobiliarias	30	0,31	66	0,33	96	0,32
M. Actividades profesionales, científicas y técnicas	335	3,44	638	3,21	973	3,29
N. Actividades administrativas y servicios auxiliares	2.226	22,85	5.190	26,15	7.416	25,06
O. Administración Pública y defensa; Seguridad Social obligatoria	12	0,12	5	0,03	17	0,06
P. Educación	497	5,10	322	1,62	819	2,77
Q. Actividades sanitarias y de servicios sociales	172	1,77	786	3,96	958	3,24
R. Actividades artísticas, recreativas y de entretenimiento	211	2,17	297	1,50	508	1,72
S. Otros servicios	118	1,21	431	2,17	549	1,86
T. Actividades de los hogares como empleadores de personal doméstico; actividades de los hogares como productores de bienes	1.823	18,71	3.417	17,22	5.240	17,71
U. Actividades de organizaciones y organismos extraterritoriales	8	0,08	19	0,10	27	0,09
SIN DATO	0		0		0	
<b>Total</b>	<b>9.743</b>	<b>100,00</b>	<b>19.845</b>	<b>100,00</b>	<b>29.588</b>	<b>100,00</b>

## Contratos a extranjeros en Madrid por ramas de actividad y sexo

Noviembre 2012

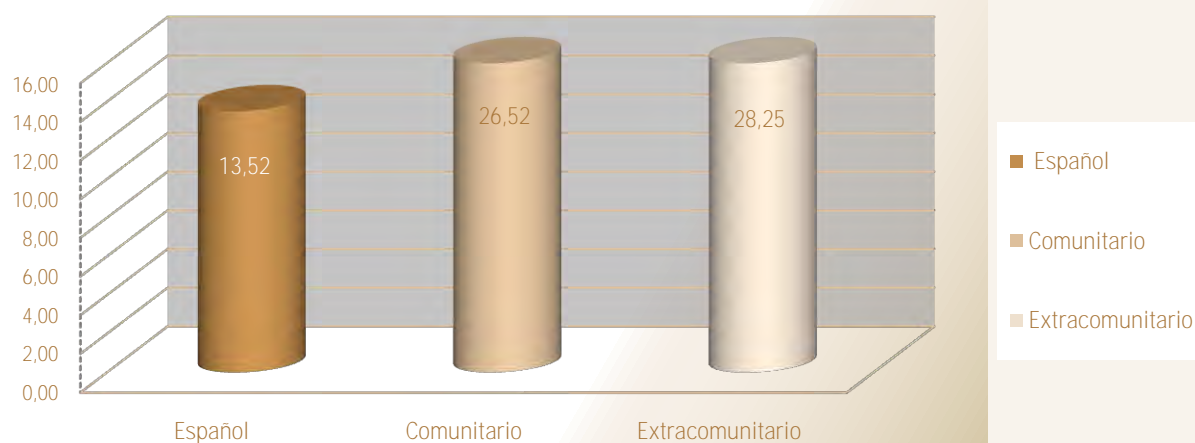
Ramas de actividad CNAE-09	Sexo					
	Hombres		Mujeres		Total extranjeros	
	Absoluto	Peso s/ total hombres	Absoluto	Peso s/ total mujeres	Absoluto	Peso s/ total extranjeros
A. Agricultura, ganadería, silvicultura y pesca	182	1,24	20	0,13	202	0,68
B. Industrias extractivas	8	0,05	2	0,01	10	0,03
C. Industria manufacturera	503	3,42	223	1,50	726	2,45
D. Suministro de energía eléctrica, gas, vapor y aire acondicionado	2	0,01	3	0,02	5	0,02
E. Suministro de agua, actividades de saneamiento, gestión de residuos y descontaminación	41	0,28	9	0,06	50	0,17
F. Construcción	3.418	23,23	120	0,81	3.538	11,96
G. Comercio al por mayor y al por menor; reparación de vehículos de motor y motocicletas	1.484	10,09	1.164	7,83	2.648	8,95
H. Transporte y almacenamiento	656	4,46	100	0,67	756	2,56
I. Hostelería	2.242	15,24	2.118	14,24	4.360	14,74
J. Información y comunicaciones	373	2,54	247	1,66	620	2,10
K. Actividades financieras y de seguros	30	0,20	40	0,27	70	0,24
L. Actividades inmobiliarias	45	0,31	51	0,34	96	0,32
M. Actividades profesionales, científicas y técnicas	469	3,19	504	3,39	973	3,29
N. Actividades administrativas y servicios auxiliares	3.774	25,65	3.642	24,48	7.416	25,06
O. Administración Pública y defensa; Seguridad Social obligatoria	3	0,02	14	0,09	17	0,06
P. Educación	323	2,20	496	3,33	819	2,77
Q. Actividades sanitarias y de servicios sociales	187	1,27	771	5,18	958	3,24
R. Actividades artísticas, recreativas y de entretenimiento	347	2,36	161	1,08	508	1,72
S. Otros servicios	247	1,68	302	2,03	549	1,86
T. Actividades de los hogares como empleadores de personal doméstico; actividades de los hogares como productores de bienes	367	2,49	4.873	32,76	5.240	17,71
U. Actividades de organizaciones y organismos extraterritoriales	12	0,08	15	0,10	27	0,09
SIN DATO	0		0		0	
<b>Total</b>	<b>14.713</b>	<b>100,00</b>	<b>14.875</b>	<b>100,00</b>	<b>29.588</b>	<b>100,00</b>

Fuente: SEPE y elaboración propia

## Contratos indefinidos de extranjeros y españoles en Madrid

Madrid	Comunitarios			Extracomunitarios			Españoles		
	Total contratos	Indefinidos	Indefinidos / totales Comunitarios	Total contratos	Indefinidos	Indefinidos / totales No Comunitarios	Total contratos	Indefinidos	Indefinidos / totales Españoles
ene-10	9.244	1.705	18,44	21.926	3.557	16,22	87.310	14.558	16,67
feb-10	9.973	1.931	19,36	22.919	3.916	17,09	90.814	15.406	16,96
mar-10	11.068	1.896	17,13	26.524	4.541	17,12	103.292	17.110	16,56
abr-10	9.909	1.779	17,95	23.848	3.953	16,58	94.795	15.122	15,95
may-10	10.730	1.731	16,13	26.875	4.146	15,43	109.056	15.901	14,58
jun-10	11.096	1.716	15,47	27.420	3.782	13,79	117.387	19.680	16,77
jul-10	11.600	1.728	14,90	29.242	3.620	12,38	123.594	14.334	11,60
ago-10	8.428	1.284	15,23	22.553	2.495	11,06	81.896	9.516	11,62
sep-10	12.599	2.007	15,93	27.486	3.829	13,93	127.693	19.183	15,02
oct-10	11.308	1.860	16,45	25.311	3.982	15,73	127.827	18.207	14,24
nov-10	10.891	1.786	16,40	25.020	3.994	15,96	119.349	17.244	14,45
dic-10	8.628	1.468	17,01	21.746	3.723	17,12	105.365	14.714	13,96
ene-11	9.720	1.748	17,98	21.363	3.468	16,23	100.514	15.897	15,82
feb-11	9.299	1.520	16,35	19.599	3.358	17,13	92.583	14.999	16,20
mar-11	10.200	1.694	16,61	22.243	4.214	18,95	107.918	17.860	16,55
abr-11	9.316	1.439	15,45	20.444	3.622	17,72	96.915	14.814	15,29
may-11	10.807	1.491	13,80	23.538	3.892	16,53	119.416	17.059	14,29
jun-11	10.947	1.401	12,80	24.286	3.624	14,92	120.572	14.135	11,72
jul-11	11.149	1.368	12,27	25.092	3.396	13,53	125.133	13.774	11,01
ago-11	8.304	1.076	12,96	21.552	2.863	13,28	89.295	9.811	10,99
sep-11	11.671	1.542	13,21	24.612	3.627	14,74	132.714	17.628	13,28
oct-11	10.775	1.394	12,94	22.926	3.412	14,88	131.760	16.118	12,23
nov-11	9.660	1.282	13,27	21.253	3.230	15,20	118.803	14.412	12,13
dic-11	7.624	934	12,25	18.574	2.768	14,90	106.630	11.393	10,68
ene-12	8.118	1.241	15,29	17.127	3.028	17,68	94.948	12.876	13,56
feb-12	8.386	1.211	14,44	16.985	3.062	18,03	94.107	12.333	13,11
mar-12	8.599	1.361	15,83	18.440	3.670	19,90	99.089	15.972	16,12
abr-12	7.985	1.279	16,02	17.271	3.363	19,47	95.288	14.627	15,35
may-12	8.996	1.368	15,21	19.689	3.563	18,10	106.717	14.493	13,58
jun-12	9.430	1.377	14,60	20.757	3.582	17,26	118.278	13.752	11,63
jul-12	9.655	1.360	14,09	21.769	3.395	15,60	125.183	14.045	11,22
ago-12	6.448	840	13,03	15.938	2.551	16,01	78.760	9.165	11,64
sep-12	9.217	1.494	16,21	18.673	3.412	18,27	112.203	16.373	14,59
oct-12	13.493	3.811	28,24	24.650	7.120	28,88	131.708	19.113	14,51
nov-12	9.743	2.584	26,52	19.845	5.607	28,25	106.381	14.380	13,52
dic-12									

% de contratos indefinidos s/total contratos de españoles y extranjeros en Madrid

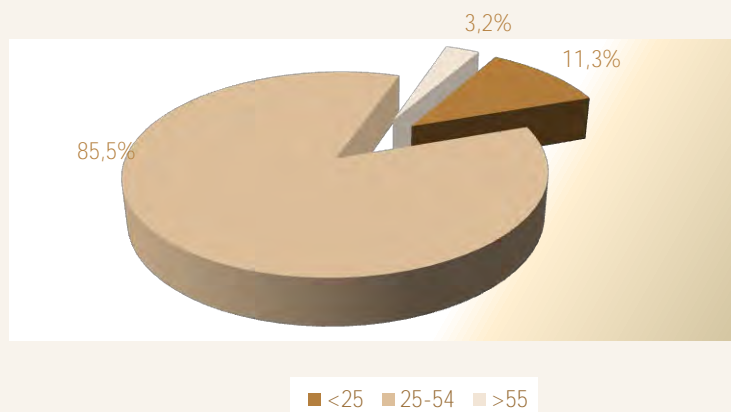


Fuente: SEPE y elaboración propia

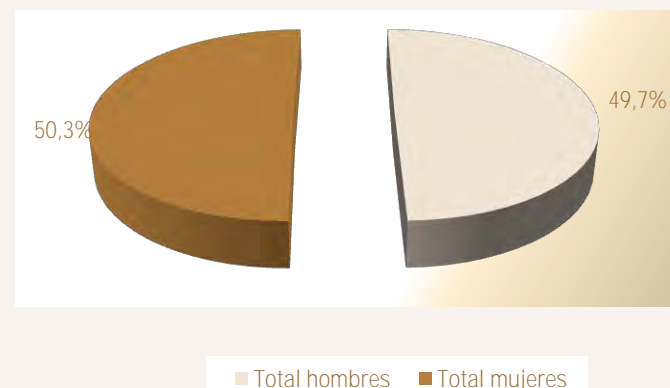
Contratos de extranjeros en Madrid por sexo y edad según país de procedencia												Noviembre 2012	
País de procedencia	Hombres				Mujeres				Total				
	<25	25-54	>55	Total hombres	<25	25-54	>55	Total mujeres	<25	25-54	>55	Total	
Español	10.206	41.794	2.935	54.935	11.840	37.115	2.491	51.446	22.046	78.909	5.426	106.381	
Comunitarios													
Unión Europea													
Alemania	3	56	2	61	6	54	1	61	9	110	3	122	
Austria	1	2	2	5	1	7	0	8	2	9	2	13	
Bélgica	1	14	0	15	3	14	0	17	4	28	0	32	
Bulgaria	36	301	17	354	46	415	44	505	82	716	61	859	
Chipre	0	4	0	4	0	0	0	0	0	4	0	4	
Dinamarca	0	1	0	1	0	3	1	4	0	4	1	5	
Eslovaquia	0	8	0	8	2	16	0	18	2	24	0	26	
Eslovenia	0	0	0	0	1	1	0	2	1	1	0	2	
Estonia	0	2	0	2	0	1	0	1	0	3	0	3	
Finlandia	0	3	0	3	0	4	0	4	0	7	0	7	
Francia	17	114	5	136	25	153	4	182	42	267	9	318	
Grecia	1	11	0	12	2	4	0	6	3	15	0	18	
Hungría	1	7	0	8	2	13	0	15	3	20	0	23	
Irlanda	11	20	2	33	3	7	1	11	14	27	3	44	
Italia	33	421	14	468	41	273	5	319	74	694	19	787	
Letonia	0	3	0	3	1	2	0	3	1	5	0	6	
Lituania	2	7	0	9	3	8	0	11	5	15	0	20	
Luxemburgo	0	0	0	0	0	0	0	0	0	0	0	0	
Malta	0	0	0	0	0	0	0	0	0	0	0	0	
Países bajos	1	17	3	21	1	11	3	15	2	28	6	36	
Polonia	13	154	6	173	25	318	28	371	38	472	34	544	
Portugal	22	229	5	256	13	119	6	138	35	348	11	394	
Reino Unido	23	115	14	152	30	107	18	155	53	222	32	307	
República Checa	0	6	2	8	1	12	0	13	1	18	2	21	
Rumania	331	2.525	55	2.911	395	2.721	87	3.203	726	5.246	142	6.114	
Suecia	1	7	0	8	2	11	0	13	3	18	0	21	
<b>Total Unión Europea</b>	<b>497</b>	<b>4.027</b>	<b>127</b>	<b>4.651</b>	<b>603</b>	<b>4.274</b>	<b>198</b>	<b>5.075</b>	<b>1.100</b>	<b>8.301</b>	<b>325</b>	<b>9.726</b>	
Espacio Económ. Europ. + Suiza													
ISLANDIA	0	0	0	0	0	1	0	1	0	1	0	1	
NORUEGA	0	1	0	1	1	9	0	10	1	10	0	11	
SUIZA	0	2	0	2	1	2	0	3	1	4	0	5	
LIECHTENSTEIN	0	0	0	0	0	0	0	0	0	0	0	0	
<b>Total EEE+Suiza</b>	<b>0</b>	<b>3</b>	<b>0</b>	<b>3</b>	<b>2</b>	<b>12</b>	<b>0</b>	<b>14</b>	<b>2</b>	<b>15</b>	<b>0</b>	<b>17</b>	
<b>Total comunitarios</b>	<b>497</b>	<b>4.030</b>	<b>127</b>	<b>4.654</b>	<b>605</b>	<b>4.286</b>	<b>198</b>	<b>5.089</b>	<b>1.102</b>	<b>8.316</b>	<b>325</b>	<b>9.743</b>	

Contratos de extranjeros en Madrid por sexo y edad según país de procedencia										Noviembre 2012			
País de procedencia	Hombres				Mujeres				Total				
	<25	25-54	>55	Total hombres	<25	25-54	>55	Total mujeres	<25	25-54	>55	Total	
Extracomunitarios													
Ecuador	190	1.295	24	1.509	203	1.470	71	1.744	393	2.765	95	3.253	
Colombia	146	761	26	933	149	848	48	1.045	295	1.609	74	1.978	
Perú	80	962	39	1.081	86	878	45	1.009	166	1.840	84	2.090	
Marruecos	129	1.200	14	1.343	89	439	17	545	218	1.639	31	1.888	
China	159	674	14	847	139	430	2	571	298	1.104	16	1.418	
República Dominicana	74	380	15	469	114	455	14	583	188	835	29	1.052	
Bolivia	32	489	8	529	53	838	23	914	85	1.327	31	1.443	
Ucrania	19	210	16	245	48	468	60	576	67	678	76	821	
Argentina	22	210	10	242	17	147	11	175	39	357	21	417	
Filipinas	19	140	1	160	18	213	13	244	37	353	14	404	
Resto Países extracomunitarios	259	2.380	62	2.701	210	2.094	76	2.624	469	4.474	138	5.081	
<b>Total Extracomunitarios</b>	<b>1.129</b>	<b>8.701</b>	<b>229</b>	<b>10.059</b>	<b>1.126</b>	<b>8.280</b>	<b>380</b>	<b>9.786</b>	<b>2.255</b>	<b>16.981</b>	<b>609</b>	<b>19.845</b>	
<b>Total extranjeros</b>	<b>1.626</b>	<b>12.731</b>	<b>356</b>	<b>14.713</b>	<b>1.731</b>	<b>12.566</b>	<b>578</b>	<b>14.875</b>	<b>3.357</b>	<b>25.297</b>	<b>934</b>	<b>29.588</b>	

Contratos extranjeros en Madrid por edad Noviembre 2012



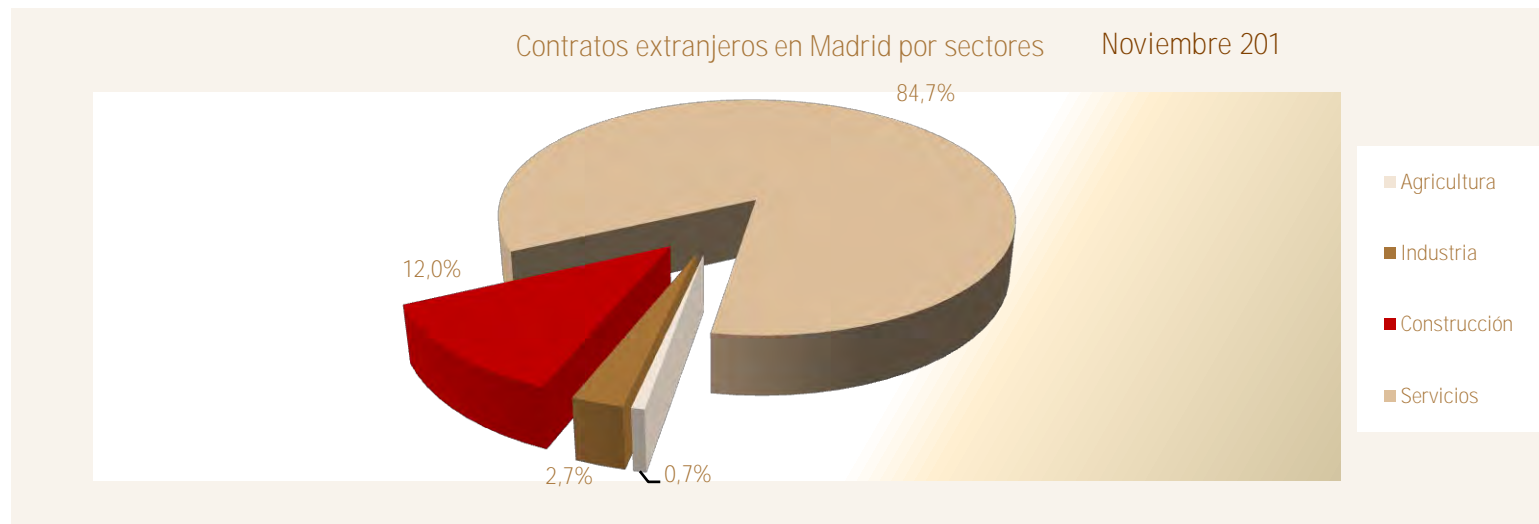
Contratos extranjeros en Madrid por género Noviembre 2012



Fuentes: SEPE y elaboración propia

Contratos de extranjeros en Madrid por sectores según país de procedencia					Noviembre 2012	
País de procedencia	Agricultura	Industria	Construcción	Servicios	Total sectores	
Español	529	4.978	5.747	95.127	106.381	
Comunitarios						
Unión Europea						
Alemania	0	3	3	116	122	
Austria	0	0	0	13	13	
Bélgica	0	0	0	32	32	
Bulgaria	11	31	93	724	859	
Chipre	0	0	0	4	4	
Dinamarca	0	0	0	5	5	
Eslovaquia	0	1	5	20	26	
Eslovenia	0	0	0	2	2	
Estonia	0	0	0	3	3	
Finlandia	0	0	2	5	7	
Francia	0	16	4	298	318	
Grecia	0	0	0	18	18	
Hungría	0	0	0	23	23	
Irlanda	0	0	0	44	44	
Italia	0	14	12	761	787	
Letonia	0	1	1	4	6	
Lituania	0	0	1	19	20	
Luxemburgo	0	0	0	0	0	
Malta	0	0	0	0	0	
Países bajos	0	1	0	35	36	
Polonia	0	22	74	448	544	
Portugal	1	18	57	318	394	
Reino Unido	0	1	1	305	307	
República Checa	0	0	2	19	21	
Rumania	69	225	1.190	4.630	6.114	
Suecia	0	0	0	21	21	
<b>Total Unión Europea</b>	<b>81</b>	<b>333</b>	<b>1.445</b>	<b>7.867</b>	<b>9.726</b>	
Espacio Económ. Europ. + Suiza						
ISLANDIA	0	0	0	1	1	
NORUEGA	0	1	0	10	11	
SUIZA	0	0	0	5	5	
LIECHTENSTEIN	0	0	0	0	0	
<b>Total EEE+Suiza</b>	<b>0</b>	<b>1</b>	<b>0</b>	<b>16</b>	<b>17</b>	
<b>Total Comunitarios</b>	<b>81</b>	<b>334</b>	<b>1.445</b>	<b>7.883</b>	<b>9.743</b>	

Contratos de extranjeros en Madrid por sectores según país de procedencia					Noviembre 2012
País de procedencia	Agricultura	Industria	Construcción	Servicios	Total sectores
<b>Extracomunitarios</b>					
Ecuador	6	74	582	2.591	3.253
Colombia	1	35	114	1.828	1.978
Perú	2	41	205	1.842	2.090
Marruecos	45	68	415	1.360	1.888
China	0	105	23	1.290	1.418
República Dominicana	0	16	64	972	1.052
Bolivia	2	19	193	1.229	1.443
Ucrania	4	8	134	675	821
Argentina	0	14	22	381	417
Filipinas	0	0	0	404	404
Resto Países Extracomunitarios	61	77	341	4.602	5.081
<b>Total Extracomunitarios</b>	<b>121</b>	<b>457</b>	<b>2.093</b>	<b>17.174</b>	<b>19.845</b>
<b>Total extranjeros</b>	<b>202</b>	<b>791</b>	<b>3.538</b>	<b>25.057</b>	<b>29.588</b>



Fuentes: SEPE y elaboración propia

## Parados extranjeros frente a total de parados. Variaciones. Serie Madrid

Madrid	Total parados	Parados extranjeros			Peso extr. Total	Variaciones mensuales				Variaciones anuales			
		Total	Comunitarios	Extra-comunitarios		Total		Extranjeros		Total		Extranjeros	
						Absoluta	Tasa	Absoluta	Tasa	Absoluta	Tasa	Absoluta	Tasa
ene-10	465.452	100.788	29.160	71.628	21,65	13.523	2,99	3.163	3,24	96.196	26,05	20.574	25,65
feb-10	474.356	104.144	29.870	74.274	21,95	8.904	1,91	3.356	3,33	86.811	22,40	22.268	27,20
mar-10	480.022	106.144	30.561	75.583	22,11	5.666	1,19	2.000	1,92	74.349	18,33	20.056	23,30
abr-10	481.244	105.576	30.330	75.246	21,94	1.222	0,25	-568	-0,54	66.102	15,92	18.228	20,87
may-10	474.661	103.123	29.813	73.310	21,73	-6.583	-1,37	-2.453	-2,32	57.388	13,75	16.517	19,07
jun-10	470.913	100.817	29.345	71.472	21,41	-3.748	-0,79	-2.306	-2,24	52.629	12,58	15.281	17,86
jul-10	462.720	98.011	29.156	68.855	21,18	-8.193	-1,74	-2.806	-2,78	46.456	11,16	14.198	16,94
ago-10	468.609	97.465	29.325	68.140	20,80	5.889	1,27	-546	-0,56	43.850	10,32	12.884	15,23
sep-10	471.643	98.018	29.501	68.517	20,78	3.034	0,65	553	0,57	40.859	9,48	10.688	12,24
oct-10	471.388	99.598	29.933	69.665	21,13	-255	-0,05	1.580	1,61	29.530	6,68	7.764	8,45
nov-10	469.079	100.162	30.521	69.641	21,35	-2.309	-0,49	564	0,57	20.855	4,65	5.247	5,53
dic-10	461.928	99.715	30.485	69.230	21,59	-7.151	-1,52	-447	-0,45	9.999	2,21	2.090	2,14
ene-11	472.468	100.873	30.959	69.914	21,35	10.540	2,28	1.158	1,16	7.016	1,51	85	0,08
feb-11	478.170	101.993	31.324	70.669	21,33	5.702	1,21	1.120	1,11	3.814	0,80	-2.151	-2,07
mar-11	482.025	103.436	31.837	71.599	21,46	3.855	0,81	1.443	1,41	2.003	0,42	-2.708	-2,55
abr-11	479.070	103.123	31.431	71.692	21,53	-2.955	-0,61	-313	-0,30	-2.174	-0,45	-2.453	-2,32
may-11	475.876	100.931	30.720	70.211	21,21	-3.194	-0,67	-2.192	-2,13	1.215	0,26	-2.192	-2,13
jun-11	469.511	98.110	30.020	68.090	20,90	-6.365	-1,34	-2.821	-2,79	-1.402	-0,30	-2.707	-2,69
jul-11	469.957	95.781	30.016	65.765	20,38	446	0,09	-2.329	-2,37	7.237	1,56	-2.230	-2,28
ago-11	474.997	94.472	29.567	64.905	19,89	5.040	1,07	-1.309	-1,37	6.388	1,36	-2.993	-3,07
sep-11	485.206	96.534	29.680	66.854	19,90	10.209	2,15	2.062	2,18	13.563	2,88	-1.484	-1,51
oct-11	497.025	99.940	30.329	69.611	20,11	11.819	2,44	3.406	3,53	25.637	5,44	342	0,34
nov-11	493.012	101.410	30.962	70.448	20,57	-4.013	-0,81	1.470	1,47	23.933	5,10	1.248	1,25
dic-11	488.709	101.369	31.439	69.930	20,74	-4.303	-0,87	-41	-0,04	26.781	5,80	1.654	1,66
ene-12	511.465	104.621	32.250	72.371	20,46	22.756	4,66	3.252	3,21	38.997	8,25	3.748	3,72
feb-12	526.374	107.470	33.052	74.418	20,42	14.909	2,91	2.849	2,72	48.204	10,08	5.477	5,37
mar-12	530.875	107.577	33.074	74.503	20,26	4.501	0,86	107	0,10	48.850	10,13	4.141	4,00
abr-12	531.317	105.871	32.701	73.170	19,93	442	0,08	-1.706	-1,59	52.247	10,91	2.748	2,66
may-12	529.740	103.456	32.159	71.297	19,53	-1.577	-0,30	-2.415	-2,28	53.864	11,32	2.525	2,50
jun-12	521.246	100.083	31.381	68.702	19,20	-8.494	-1,60	-3.373	-3,26	51.735	11,02	1.973	2,01
jul-12	522.421	97.213	31.067	66.146	18,61	1.175	0,23	-2.870	-2,87	52.464	11,16	1.432	1,50
ago-12	527.261	95.733	31.008	64.725	18,16	4.840	0,93	-1.480	-1,52	52.264	11,00	1.261	1,33
sep-12	536.457	96.477	31.016	65.461	17,98	9.196	1,74	744	0,78	51.251	10,56	-57	-0,06
oct-12	549.354	98.268	31.385	66.883	17,89	12.897	2,40	1.791	1,86	52.329	10,53	-1.672	-1,67
nov-12	553.762	98.835	31.662	67.173	17,85	4.408	0,80	567	0,58	60.750	12,32	-2.575	-2,54
dic-12													

Fuente: SEPE y elaboración propia



## Parados extranjeros frente a total de parados. Variaciones. Serie España

España	Total parados	Parados extranjeros			Peso extr. Total	s/	Variaciones mensuales				Variaciones anuales			
		Total	Comunitarios	Extra-comunitarios			Total		Extranjeros		Total		Extranjeros	
							Absoluta	Tasa	Absoluta	Tasa	Absoluta	Tasa	Absoluta	Tasa
ene-10	4.048.493	584.453	185.836	398.617	14,44	124.890	3,18	17.936	3,17	720.692	21,66	134.948	30,02	
feb-10	4.130.625	603.719	190.242	413.477	14,62	82.132	2,03	19.266	3,30	648.766	18,63	130.628	27,61	
mar-10	4.166.613	616.320	193.462	422.858	14,79	35.988	0,87	12.601	2,09	561.211	15,57	119.542	24,06	
abr-10	4.142.425	612.919	190.833	422.086	14,80	-24.188	-0,58	-3.401	-0,55	497.545	13,65	112.902	22,58	
may-10	4.066.202	596.886	185.437	411.449	14,68	-76.223	-1,84	-16.033	-2,62	446.063	12,32	104.395	21,20	
jun-10	3.982.368	583.927	182.361	401.566	14,66	-83.834	-2,06	-12.959	-2,17	417.479	11,71	98.884	20,39	
jul-10	3.908.578	569.615	180.594	389.021	14,57	-73.790	-1,85	-14.312	-2,45	364.483	10,28	87.507	18,15	
ago-10	3.969.661	568.859	181.242	387.617	14,33	61.083	1,56	-756	-0,13	340.581	9,38	80.289	16,43	
sep-10	4.017.763	573.210	181.630	391.580	14,27	48.102	1,21	4.351		308.316	8,31	71.892	14,34	
oct-10	4.085.976	593.066	188.474	404.592	14,51	68.213	1,70	19.856	3,46	277.623	7,29	63.839	12,06	
nov-10	4.110.294	606.326	196.114	410.212	14,75	24.318	0,60	13.260	2,24	241.348	6,24	55.020	9,98	
dic-10	4.100.073	605.838	197.265	408.573	14,78	-10.221	-0,25	-488	-0,08	176.470	4,50	39.321	6,94	
ene-11	4.231.003	619.276	200.489	418.787	14,64	130.930	3,19	13.438	2,22	182.510	4,51	34.823	5,96	
feb-11	4.299.263	631.366	202.658	428.708	14,69	68.260	1,61	12.090	1,95	168.638	4,08	27.647	4,58	
mar-11	4.333.669	642.893	204.790	438.103	14,83	34.406	0,80	11.527	1,83	167.056	4,01	26.573	4,31	
abr-11	4.269.360	631.177	198.621	432.556	14,78	-64.309	-1,48	-11.716	-1,82	126.935	3,06	18.258	2,98	
may-11	4.189.659	613.547	192.348	421.199	14,64	-79.701	-1,87	-17.630	-2,79	123.457	3,04	16.661	2,79	
jun-11	4.121.801	602.794	189.621	413.173	14,62	-67.858	-1,62	-10.753	-1,75	139.433	3,50	18.867	3,23	
jul-11	4.079.742	593.149	189.425	403.724	14,54	-42.059	-1,02	-9.645	-1,60	171.164	4,38	23.534	4,13	
ago-11	4.130.927	584.605	186.493	398.112	14,15	51.185	1,25	-8.544	-1,44	161.266	4,06	15.746	2,77	
sep-11	4.226.744	591.114	184.823	406.291	13,99	95.817	2,32	6.509	1,11	208.981	5,20	17.904	3,12	
oct-11	4.360.926	615.765	192.362	423.403	14,12	134.182	3,17	24.651	4,17	274.950	6,73	22.699	3,83	
nov-11	4.420.462	625.429	197.477	427.952	14,15	59.536	1,37	9.664	1,57	310.168	7,55	19.103	3,15	
dic-11	4.422.359	625.903	198.997	426.906	14,15	1.897	0,04	474	0,08	322.286	7,86	20.065	3,31	
ene-12	4.599.829	641.028	202.234	438.794	13,94	177.470	4,01	15.125	2,42	368.826	8,72	21.752	3,51	
feb-12	4.712.098	655.587	204.957	450.630	13,91	112.269	2,44	14.559	2,27	412.835	9,60	24.221	3,84	
mar-12	4.750.867	655.249	203.423	451.826	13,79	38.769	0,82	-338	-0,05	417.198	9,63	12.356	1,92	
abr-12	4.744.235	645.064	199.325	445.739	13,60	-6.632	-0,14	-10.185	-1,55	474.875	11,12	13.887	2,20	
may-12	4.714.122	626.397	192.758	433.639	13,29	-30.113	-0,63	-18.667	-2,89	524.463	12,52	12.850	2,09	
jun-12	4.615.269	609.498	187.964	421.534	13,21	-98.853	-2,10	-16.899	-2,70	493.468	11,97	6.704	1,11	
jul-12	4.587.455	594.756	185.641	409.115	12,96	-27.814	-0,60	-14.742	-2,42	507.713	12,44	1.607	0,27	
ago-12	4.625.634	585.164	184.666	400.498	12,65	38.179	0,83	-9.592	-1,61	494.707	11,98	559	0,10	
sep-12	4.705.279	588.069	183.402	404.667	12,50	79.645	1,72	2.905	0,50	478.535	11,32	-3.045	-0,52	
oct-12	4.833.521	605.959	189.554	416.405	12,54	128.242	2,73	17.890	3,04	472.595	10,84	-9.806	-1,59	
nov-12	4.907.817	616.416	194.117	422.299	12,56	74.296	1,54	10.457	1,73	487.355	11,02	-9.013	-1,44	
dic-12														

Fuente: SEPE y elaboración propia

## Parados extranjeros en Madrid según sexo y edad

Noviembre 2012

## Total de extranjeros

Año 2012	Hombres				Mujeres				Total			
	< 25	25 - 54	> 55	Total	< 25	25 - 54	> 55	Total	< 25	25 - 54	> 55	Total
Enero	3.986	53.905	4.677	62.568	3.435	36.019	2.599	42.053	7.421	89.924	7.276	104.621
Febrero	4.196	55.299	4.779	64.274	3.654	36.870	2.672	43.196	7.850	92.169	7.451	107.470
Marzo	4.282	54.986	4.847	64.115	3.744	37.035	2.683	43.462	8.026	92.021	7.530	107.577
Abril	4.171	53.808	4.878	62.857	3.714	36.567	2.733	43.014	7.885	90.375	7.611	105.871
Mayo	4.002	52.310	4.862	61.174	3.579	35.978	2.725	42.282	7.581	88.288	7.587	103.456
Junio	3.670	50.641	4.821	59.132	3.428	34.846	2.677	40.951	7.098	85.487	7.498	100.083
Julio	3.443	49.333	4.860	57.636	3.179	33.793	2.605	39.577	6.622	83.126	7.465	97.213
Agosto	3.260	48.769	4.848	56.877	3.012	33.269	2.575	38.856	6.272	82.038	7.423	95.733
Septiembre	3.417	49.110	4.901	57.428	3.070	33.347	2.632	39.049	6.487	82.457	7.533	96.477
Octubre	3.543	49.990	4.981	58.514	3.128	33.985	2.641	39.754	6.671	83.975	7.622	98.268
Noviembre	3.579	50.232	5.009	58.820	3.181	34.176	2.658	40.015	6.760	84.408	7.667	98.835
Diciembre												
Total	41.549	568.383	53.463	663.395	37.124	385.885	29.200	452.209	78.673	954.268	82.663	1.115.604

## Extranjeros Comunitarios

Año 2012	Hombres				Mujeres				Total			
	< 25	25 - 54	> 55	Total	< 25	25 - 54	> 55	Total	< 25	25 - 54	> 55	Total
Enero	1.063	16.331	1.800	19.194	1.044	11.078	934	13.056	2.107	27.409	2.734	32.250
Febrero	1.116	16.718	1.825	19.659	1.071	11.369	953	13.393	2.187	28.087	2.778	33.052
Marzo	1.127	16.640	1.876	19.643	1.072	11.399	960	13.431	2.199	28.039	2.836	33.074
Abril	1.081	16.399	1.899	19.379	1.026	11.310	986	13.322	2.107	27.709	2.885	32.701
Mayo	1.037	16.036	1.890	18.963	1.010	11.190	996	13.196	2.047	27.226	2.886	32.159
Junio	930	15.656	1.889	18.475	967	10.949	990	12.906	1.897	26.605	2.879	31.381
Julio	868	15.487	1.967	18.322	914	10.854	977	12.745	1.782	26.341	2.944	31.067
Agosto	836	15.485	1.991	18.312	875	10.852	969	12.696	1.711	26.337	2.960	31.008
Septiembre	889	15.547	2.008	18.444	877	10.711	984	12.572	1.766	26.258	2.992	31.016
Octubre	926	15.739	2.024	18.689	885	10.811	1.000	12.696	1.811	26.550	3.024	31.385
Noviembre	943	15.920	2.043	18.906	913	10.822	1.021	12.756	1.856	26.742	3.064	31.662
Diciembre												
Total	10.816	175.958	21.212	207.986	10.654	121.345	10.770	142.769	21.470	297.303	31.982	350.755

## Extranjeros Extracomunitarios

Año 2012	Hombres				Mujeres				Total			
	< 25	25 - 54	> 55	Total	< 25	25 - 54	> 55	Total	< 25	25 - 54	> 55	Total
Enero	2.923	37.574	2.877	43.374	2.391	24.941	1.665	28.997	5.314	62.515	4.542	72.371
Febrero	3.080	38.581	2.954	44.615	2.583	25.501	1.719	29.803	5.663	64.082	4.673	74.418
Marzo	3.155	38.346	2.971	44.472	2.672	25.636	1.723	30.031	5.827	63.982	4.694	74.503
Abril	3.090	37.409	2.979	43.478	2.688	25.257	1.747	29.692	5.778	62.666	4.726	73.170
Mayo	2.965	36.274	2.972	42.211	2.569	24.788	1.729	29.086	5.534	61.062	4.701	71.297
Junio	2.740	34.985	2.932	40.657	2.461	23.897	1.687	28.045	5.201	58.882	4.619	68.702
Julio	2.575	33.846	2.893	39.314	2.265	22.939	1.628	26.832	4.840	56.785	4.521	66.146
Agosto	2.424	33.284	2.857	38.565	2.137	22.417	1.606	26.160	4.561	55.701	4.463	64.725
Septiembre	2.528	33.563	2.893	38.984	2.193	22.636	1.648	26.477	4.721	56.199	4.541	65.461
Octubre	2.617	34.251	2.957	39.825	2.243	23.174	1.641	27.058	4.860	57.425	4.598	66.883
Noviembre	2.636	34.312	2.966	39.914	2.268	23.354	1.637	27.259	4.904	57.666	4.603	67.173
Diciembre												
Total	30.733	392.425	32.251	455.409	26.470	264.540	18.430	309.440	57.203	656.965	50.681	764.849

Fuente: SEPE y elaboración propia

Parados extranjeros en Madrid por ramas de actividad y procedencia Noviembre 2012

Ramas de actividad CNAE-09	Zona de procedencia					
	Comunitarios		Extracomunitarios		Total extranjeros	
	Absoluto	Peso s/ total com.	Absoluto	Peso s/ total no com.	Absoluto	Peso s/ total extranjeros
A. Agricultura, ganadería, silvicultura y pesca	461	1,46	1.160	1,73	1.621	1,64
B. Industrias extractivas	29	0,09	38	0,06	67	0,07
C. Industria manufacturera	2.264	7,15	2.780	4,14	5.044	5,10
D. Suministro de energía eléctrica, gas, vapor y aire acondicionado	15	0,05	8	0,01	23	0,02
E. Suministro de agua, actividades de saneamiento, gestión de residuos y descontaminación	181	0,57	445	0,66	626	0,63
F. Construcción	8.340	26,34	16.238	24,17	24.578	24,87
G. Comercio al por mayor y al por menor; reparación de vehículos de motor y motocicletas	3.028	9,56	6.421	9,56	9.449	9,56
H. Transporte y almacenamiento	1.460	4,61	2.156	3,21	3.616	3,66
I. Hostelería	3.469	10,96	9.023	13,43	12.492	12,64
J. Información y comunicaciones	491	1,55	1.087	1,62	1.578	1,60
K. Actividades financieras y de seguros	151	0,48	178	0,26	329	0,33
L. Actividades inmobiliarias	152	0,48	247	0,37	399	0,40
M. Actividades profesionales, científicas y técnicas	3.991	12,61	6.484	9,65	10.475	10,60
N. Actividades administrativas y servicios auxiliares	3.617	11,42	10.330	15,38	13.947	14,11
O. Administración Pública y defensa; Seguridad Social obligatoria	342	1,08	643	0,96	985	1,00
P. Educación	407	1,29	464	0,69	871	0,88
Q. Actividades sanitarias y de servicios sociales	600	1,90	1.999	2,98	2.599	2,63
R. Actividades artísticas, recreativas y de entretenimiento	415	1,31	683	1,02	1.098	1,11
S. Otros servicios	609	1,92	1.793	2,67	2.402	2,43
T. Actividades de los hogares como empleadores de personal doméstico; actividades de los hogares como productores de bie	215	0,68	692	1,03	907	0,92
U. Actividades de organizaciones y organismos extraterritoriales	15	0,05	33	0,05	48	0,05
SIN DATO	0		0		0	
X. Sin empleo anterior	1.410	4,45	4.271	6,36	5.681	5,75
<b>Total</b>	<b>31.662</b>	<b>100,00</b>	<b>67.173</b>	<b>100,00</b>	<b>98.835</b>	<b>100,00</b>

Parados extranjeros en Madrid por ramas de actividad y sexo Noviembre 2012

Ramas de actividad CNAE-09	Sexo					
	Hombres		Mujeres		Total extranjeros	
	Absoluto	Peso s/ total hombres	Absoluto	Peso s/ total mujeres	Absoluto	Peso s/ total extranjeros
A. Agricultura, ganadería, silvicultura y pesca	1.329	2,26	292	0,73	1.621	1,64
B. Industrias extractivas	44	0,07	23	0,06	67	0,07
C. Industria manufacturera	3.455	5,87	1.589	3,97	5.044	5,10
D. Suministro de energía eléctrica, gas, vapor y aire acondicionado	16	0,03	7	0,02	23	0,02
E. Suministro de agua, actividades de saneamiento, gestión de residuos y descontaminación	390	0,66	236	0,59	626	0,63
F. Construcción	23.377	39,74	1.201	3,00	24.578	24,87
G. Comercio al por mayor y al por menor; reparación de vehículos de motor y motocicletas	4.962	8,44	4.487	11,21	9.449	9,56
H. Transporte y almacenamiento	2.750	4,68	866	2,16	3.616	3,66
I. Hostelería	4.823	8,20	7.669	19,17	12.492	12,64
J. Información y comunicaciones	911	1,55	667	1,67	1.578	1,60
K. Actividades financieras y de seguros	122	0,21	207	0,52	329	0,33
L. Actividades inmobiliarias	209	0,36	190	0,47	399	0,40
M. Actividades profesionales, científicas y técnicas	4.756	8,09	5.719	14,29	10.475	10,60
N. Actividades administrativas y servicios auxiliares	6.663	11,33	7.284	18,20	13.947	14,11
O. Administración Pública y defensa; Seguridad Social obligatoria	624	1,06	361	0,90	985	1,00
P. Educación	290	0,49	581	1,45	871	0,88
Q. Actividades sanitarias y de servicios sociales	393	0,67	2.206	5,51	2.599	2,63
R. Actividades artísticas, recreativas y de entretenimiento	670	1,14	428	1,07	1.098	1,11
S. Otros servicios	970	1,65	1.432	3,58	2.402	2,43
T. Actividades de los hogares como empleadores de personal doméstico; actividades de los hogares como productores de bie	343	0,58	564	1,41	907	0,92
U. Actividades de organizaciones y organismos extraterritoriales	20	0,03	28	0,07	48	0,05
SIN DATO	0		0		0	
X. Sin empleo anterior	1.703	2,90	3.978	9,94	5.681	5,75
<b>Total</b>	<b>58.820</b>	<b>100,00</b>	<b>40.015</b>	<b>100,00</b>	<b>98.835</b>	<b>100,00</b>

Fuente: SEPE y elaboración propia

## Paro registrado de extranjeros por localidades, sexo, edad y sector de actividad económica

Noviembre 2012

Localidades	Total	Sexo y edad								Sectores				
		Hombres				Mujeres				Agric.	Indust.	Constr.	Servic.	S/E Anterior
		<25	25-54	>55	Total	<25	25-54	>55	Total					
La Acebeda														
Ajalvir	26		9	1	10	2	13	1	16	1	2		22	1
Alameda del Valle														
El Álamo	30	2	10	3	15	1	14		15		2	6	21	1
Alcalá de Henares	2.749	80	1.408	191	1.679	95	893	82	1.070	21	315	860	1.403	150
Alcobendas	257	9	123	13	145	3	99	10	112	2	28	47	175	5
Alcorcón	675	18	341	34	393	28	239	15	282	8	43	193	398	33
Aldea del Fresno	7		4		4		3		3			1	6	
Algete	87	3	43	7	53	1	31	2	34		11	19	55	2
Alpedrete	98	4	45	6	55	3	36	4	43		3	9	83	3
Ambite	8		2	1	3		5		5		1	1	6	
Anchuelo	9	1	3		4		5		5		1	1	7	
Aranjuez	385	18	160	16	194	14	169	8	191	11	34	83	245	12
Arganda del Rey	1.512	35	774	121	930	38	514	30	582	39	285	519	601	68
Arroyomolinos	60	5	27	2	34	3	23		26	1	6	17	35	1
El Atazar	1		1		1								1	
Batrés	2						2		2				1	1
Becerril de la Sierra	31	2	13	1	16		12	3	15		2	6	22	1
Belmonte de Tajo	7		6		6		1		1		2	2	3	
Berzosa del Lozoya	2	1	1		2						1			1
El Berrueco	16	1	10	1	12	1	3		4			5	9	2
Boadilla del Monte	86	2	36	5	43	2	38	3	43		3	10	70	3
El Boalo	57	3	37	2	42		13	2	15	2	7	17	31	
Braojos	3		2		2		1		1			2	1	
Brea de Tajo	1			1	1							1		
Brunete	119	9	70	6	85	3	29	2	34	2	8	30	75	4
Buitrago del Lozoya	49		22	3	25		20	4	24	6	3	9	29	2
Bustarviejo	19	1	11		12	1	6		7			4	15	
Cabanillas de la Sierra	2		1		1		1		1				2	
La Cabrera	49		27	2	29	1	18	1	20		7	17	23	2

Localidades	Total	Sexo y edad								Sector				
		Hombres				Mujeres				Agric.	Indust.	Constr.	Servic.	S/E Anterior
		<25	25-54	>55	Total	<25	25-54	>55	Total					
Cadalso de los Vidrios	49	1	27	1	29	1	19		20	1	3	14	29	2
Camarma de Esteruelas	38	3	15	3	21	1	14	2	17		9	8	20	1
Campo Real	110	3	52	5	60	2	47	1	50	1	26	27	53	3
Canencia	5		4		4		1		1			2	3	
Carabaña	50	2	25	1	28	1	21		22	5	7	10	27	1
Casarrubuelos	25		16		16		7	2	9		2	9	12	2
Canicentes	11		6		6	2	3		5		1	2	8	
Cercedilla	26	1	8	4	13	2	8	3	13	1	2	3	18	2
Cervera de Buitrago	3		2		2		1		1			1	2	
Ciempozuelos	254	15	122	4	141	13	95	5	113	4	48	44	146	12
Cobeña	49	1	25	3	29		19	1	20		10	10	26	3
Colmenar del Arroyo	12	1	7		8	1	3		4	1		2	8	1
Colmenar de Oreja	81	5	42	4	51		27	3	30	4	10	23	43	1
Colmenarejo	49	2	29	3	34	2	11	2	15	3	2	6	37	1
Colmenar Viejo	242	15	124	17	156	10	69	7	86	1	14	72	143	12
Collado Mediano	72	3	31	2	36	5	29	2	36	1	1	16	51	3
Collado Villalba	568	22	281	51	354	17	165	32	214	4	18	115	403	28
Corpa	5		1		1		4		4				5	
Coslada	1.150	29	704	120	853	21	252	24	297	8	50	504	571	17
Cubas de la Sagra	22		8	3	11	1	8	2	11		3	2	15	2
Chapinería	9		6		6				3				9	
Chinchón	35		20		20		13	2	15	6	3	6	18	2
Daganzo de Arriba	32	1	16	1	18	2	11	1	14		6	4	21	1
El Escorial	47	1	28	3	32		13	2	15	3	1	5	33	5
Estremera	26	1	13		14		10	2	12	2		11	10	3
Fresnedillas	26	2	9	3	14	1	10	1	12		1	6	18	1
Fresno de Torote	10		3	2	5		5		5		3	2	5	
Fuenlabrada	684	29	350	23	402	25	243	14	282	2	70	180	405	27
Fuente el Saz de Jarama	49		29	1	30	2	15	2	19		6	8	33	2
Fuentidueña de Tajo	19		9	1	10	1	7	1	9	2	3	4	10	

Localidades	Total	Sexo y edad								Sector				
		Hombres				Mujeres				Agric.	Indust.	Constr.	Servic.	S/E Anterior
		<25	25-54	>55	Total	<25	25-54	>55	Total					
Galapagar	166	1	87	15	103	6	55	2	63	7	5	36	114	4
Garganta de los Montes	5		2	2	4		1		1				5	
Gargantilla del Lozoya	3		1	1	2		1		1			2	1	
Gascones	1						1		1				1	
Getafe	1.072	43	500	65	608	33	389	42	464	12	73	302	597	88
Griñón	18		4		4	2	12		14	1	2	3	12	
Guadalix de la Sierra	39		17	5	22		16	1	17			10	27	2
Guadarrama	69	5	25	3	33	9	24	3	36	2	2	15	46	4
La Hiruela														
Horcajo de la Sierra														
Horcajuelo de la Sierra														
Hoyo de Manzanares	12		4	1	5		7		7				12	
Humanes de Madrid	80	4	38	7	49	1	26	4	31	1	14	23	40	2
Leganés	759	34	399	48	481	28	226	24	278	6	35	221	448	49
Loeches	47		25	1	26	1	19	1	21		11	13	22	1
Lozoya	15		8	2	10		5		5			3	11	1
	1		1		1								1	
Madrid	10.679	253	5.319	744	6.316	256	3.672	435	4.363	144	527	2.517	7.036	455
Majadahonda	115	8	47	7	62	4	42	7	53	1	6	12	96	
Manzanares el Real	34	2	14	2	18	1	13	2	16	1	1	5	25	2
Meco	159	4	85	8	97	9	50	3	62	1	12	54	85	7
Mejorada del Campo	252	7	136	13	156	11	80	5	96	1	32	59	153	7
Miraflores de la Sierra	55		23	4	27	1	25	2	28		1	14	40	
El Molar	108	3	52	4	59	3	43	3	49	9	11	18	69	1
Los Molinos	25		10	1	11	1	12	1	14		1	6	18	
Montejo de la Sierra														
Moraleja de Enmedio	18	1	11	1	13	1	4		5		3	2	13	
Moralzarzal	105	2	53	13	68	2	27	8	37	4	10	15	68	8
Morata de Tajuña	78	4	37	7	48	1	28	1	30	4	8	29	33	4
Móstoles	1.054	33	559	63	655	32	341	26	399	16	91	359	524	64

Localidades	Total	Sexo y edad								Sector				
		Hombres				Mujeres				Agric.	Indust.	Constr.	Servic.	S/E Anterior
		<25	25-54	>55	Total	<25	25-54	>55	Total					
Navacerrada	21	1	9	1	11	1	7	2	10			2	18	1
Navalafuente	7		4	1	5		2		2			3	4	
Navalagamella	15	1	5	1	7	1	7		8	2		1	12	
Navalcarnero	107	3	50	6	59	3	43	2	48	7	11	22	61	6
Navarredonda														
Navas del Rey	17		9	2	11	2	4		6		2	5	10	
Nuevo Baztán	70		35	7	42	2	26		28	1	9	22	36	2
Olmeda de las Fuentes	2		1	1	2								2	
Orusco	20	3	12		15		5		5	1	2	5	11	1
Paracuellos de Jarama	129	3	75	6	84		43	2	45		7	33	87	2
Parla	962	43	474	55	572	34	330	26	390	6	85	319	447	105
Patones	3		2		2		1		1		1		2	
Pedrezuela	50	1	28	3	32	1	16	1	18		2	8	40	
Pelayos de la Presa	24		13	1	14	2	7	1	10		1	6	15	2
Perales de Tajuña	40	1	19		20	1	19		20	1	5	11	22	1
Pezuela de las Torres	11		6	2	8	1	1	1	3		1	5	5	
Pinilla del Valle	3		1		1		2		2				3	
Pinto	207	7	92	7	106	8	85	8	101	1	26	41	129	10
Piñuécar	1		1		1							1		
Pozuelo de Alarcón	152	4	70	14	88	1	59	4	64		7	28	111	6
Pozuelo del Rey	11		7		7		3	1	4			2	9	
Prádena del Rincón	1		1		1								1	
Puebla de la Sierra	1		1		1							1		
Quijorna	17	1	8	1	10	1	6		7		2	3	12	
Rascafría	41	3	26	1	30	1	10		11	5		15	19	2
Redueña	1		1		1							1		
Ribatejada	5	1	1		2		3		3		1	1	3	
Rivas-Vaciamadrid	464	12	252	28	292	15	140	17	172	9	22	118	300	15
Robledillo de la Jara	4	1	2		3	1			1				3	1
Robledo de Chavela	30	3	12	1	16		12	2	14	3	1	10	15	1

Localidades	Total	Sexo y edad								Sector					
		Hombres				Mujeres				Agric.	Indust.	Constr.	Servic.	S/E Anterior	
		<25	25-54	>55	Total	<25	25-54	>55	Total						
Robregordo	1								1						1
Las Rozas de Madrid	194	8	84	8	100	4	81	9	94	1	11	25	153		4
Rozas de Puerto Real	2		2		2										2
San Agustín de Guadalix	100	1	51	5	57	4	35	4	43	2	8	8	80		2
San Fernando de Henares	434	16	247	24	287	10	128	9	147		33	148	243		10
San Lorenzo del Escorial	55	2	22	3	27		27	1	28			6	46		3
San Martín de la Vega	369	13	194	18	225	11	127	6	144	5	32	112	203		17
San Martín de Valdeiglesias	30		14	1	15	2	13		15		1	9	20		
San Sebastián de los Reyes	205	6	94	5	105	5	87	8	100	4	13	35	148		5
Santa María de la Alameda	5		4		4		1		1			2	3		
Santorcaz	10	1	5	2	8		1	1	2	1	1	3	4		1
Los Santos de la Humosa	9		3		3		6		6			1	7		1
La Serna del Monte	1							1	1						1
Serranillos del Valle	8		2		2		6		6			3	5		
Sevilla la Nueva	68	2	33	3	38		27	3	30	1	3	16	44		4
Somosierra															
Soto del Real	25		15	2	17		7	1	8	1	2	10	12		
Talamanca de Jarama	24		10	1	11	1	11	1	13	1	1	5	16		1
Tielmes	66	3	28	6	37	1	25	3	29	5	13	12	34		2
Titulcia	7		4		4		3		3		2		5		
Torrejón de Ardoz	1.043	33	530	69	632	37	352	22	411	12	100	331	582		18
Torrejón de la Calzada	20	2	8		10	2	8		10		3	4	13		
Torrejón de Velasco	6		4		4		2		2		2		4		
Torrelaguna	58	2	35	1	38		19	1	20		7	17	31		3
Torrelodones	45	1	14	3	18	1	23	3	27	1	1	9	34		
Torremocha de Jarama	5	2	1		3		2		2				5		
Torres de la Alameda	51	1	23	6	30	2	18	1	21		8	12	28		3
Valdaracete	2		1		1		1		1	1			1		
Valdeavero	22	1	13	1	15		7		7	1	4	4	11		2
Valdelaguna	6			1	1		5		5			1	5		



Localidades	Total	Sexo y edad								Sectores				
		Hombres				Mujeres				Agric.	Indust.	Constr.	Servic.	S/E Anterior
		<25	25-54	>55	Total	<25	25-54	>55	Total					
Valdemanco	8		5		5		3		3			5	3	
Valdemaqueda	3		1		1		1	1	2				3	
Valdemorillo	35		21	1	22	2	10	1	13	2	3	3	24	3
Valdemoro	471	11	202	19	232	21	207	11	239	3	67	90	296	15
Valdeolmos	15		4	1	5	2	8		10		3		9	3
Valdepiélagos	1						1		1				1	
Valdetorres de Jarama	15		11	1	12		2	1	3			5	10	
Valdilecha	73		36	4	40	3	30		33	4	12	13	38	6
Valverde de Alcalá	5	2	2		4		1		1		1	1	3	
Velilla de San Antonio	68	2	35	2	39	1	27	1	29		14	14	39	1
El Vellón	13	1	3	1	5	1	7		8			1	11	1
Venturada	6		4		4		2		2				6	
Villaconejos	23	2	7	1	10		13		13	4	3	2	14	
Villa del Prado	28	1	16		17	2	9		11	1		8	16	3
Villalbilla	45	2	20	1	23	1	18	3	22		3	7	28	7
Villamanrique de Tajo	20	1	9	1	11	2	6	1	9	7	2	3	6	2
Villamanta	15		7	1	8	1	6		7	3	1	2	8	1
Villamantilla	10		3	1	4		6		6	2			7	1
Villanueva de la Cañada	77		42	7	49	1	27		28		6	14	56	1
Villanueva del Pardillo	75	1	34	5	40	2	31	2	35		3	11	60	1
Villanueva de Perales	7		2	1	3		4		4		1	2	4	
Villar del Olmo	21	1	10	2	13	1	7		8		1	4	16	
Villarejo de Salvanés	115	1	54	5	60	1	50	4	55	10	20	24	57	4
Villaviciosa de Odón	33		17	2	19	1	12	1	14		5	3	23	2
Villavieja del Lozoya	4		2		2		2		2				3	1
Zarzalejo	10		7		7		2	1	3		1	4	4	1
Lozoyuela	17		9		9	2	6		8	1		3	12	1
Puentes Viejas	6	1	2		3		3		3			1	5	
Tres Cantos	82		42	2	44	5	27	6	38		5	11	65	1
Total	31.662	943	15.920	2.043	18.906	913	10.822	1.021	12.756	461	2.489	8.340	18.962	1.410

Localidades	Total	Sexo y edad								Sector				
		Hombres				Mujeres				Agric.	Indust.	Constr.	Servic.	S/E Anterior
		<25	25-54	>55	Total	<25	25-54	>55	Total					
La Acebeda														
Ajalvir	34	1	12	2	15	3	15	1	19		2	3	24	5
Alameda del Valle														
El Álamo	181	10	100	9	119	2	58	2	62	9	15	61	85	11
Alcalá de Henares	1.707	70	884	72	1.026	68	573	40	681	32	120	402	990	163
Alcobendas	1.089	65	527	36	628	31	404	26	461	9	89	176	751	64
Alcorcón	2.014	89	1.019	109	1.217	90	647	60	797	36	80	530	1.225	143
Aldea del Fresno	79	4	47	2	53		25	1	26	11	2	20	38	8
Algete	121	6	50	5	61	7	52	1	60		16	15	75	15
Alpedrete	50	4	24	4	32	1	17		18	1	4	14	29	2
Ambite														
Anchuelo	8	2	1	1	4		4		4				4	4
Aranjuez	609	13	274	16	303	23	272	11	306	22	28	112	412	35
Arganda del Rey	371	17	159	17	193	21	147	10	178	6	38	41	237	49
Arroyomolinos	128	8	54	4	66	6	51	5	62		9	23	79	17
El Atazar														
Batrés	5		3		3		2		2			2	1	2
Becerril de la Sierra	100	7	58	6	71	4	24	1	29	4	3	43	46	4
Belmonte de Tajo	1		1		1								1	
Berzosa del Lozoya	2		1		1		1		1				2	
El Berrueco	7		2	1	3		4		4	1		1	3	2
Boadilla del Monte	106	3	46	6	55	2	45	4	51		3	12	85	6
El Boalo	62	4	40	3	47		13	2	15		4	30	25	3
Brajos	2		1		1		1		1	1				1
Brea de Tajo	1	1			1									1
Brunete	121	2	61	5	68	6	42	5	53	5	5	24	75	12
Buitrago del Lozoya	18	1	12		13	1	4		5			3	14	1
Bustarviejo	43	3	21	2	26	4	13		17		3	10	27	3
Cabanillas de la Sierra	4		2		2		2		2				3	1
La Cabrera	29	1	15	3	19	1	9		10			10	17	2

Localidades	Total	Sexo y edad								Sectores				
		Hombres				Mujeres				Agric.	Indust.	Constr.	Servic.	S/E Anterior
		<25	25-54	>55	Total	<25	25-54	>55	Total					
Cadalso de los Vidrios	49	2	24	2	28	5	14	2	21		2	17	28	2
Camarma de Esteruelas	41	2	19		21	2	15	3	20	1	2	6	29	3
Campo Real	44		27	3	30		13	1	14		8	8	24	4
Canencia														
Carabaña	12	1	5		6	1	5		6		1	1	9	1
Casarrubuelos	19	1	8		9		10		10	1		1	16	1
Canicentes	28	1	16	1	18	2	7	1	10	1		13	12	2
Cercedilla	117	8	73	3	84	4	29		33	3	6	26	75	7
Cervera de Buitrago	3		2		2		1		1	1			2	
Ciempozuelos	306	14	142	11	167	11	123	5	139	4	28	58	186	30
Cobeña	31	1	14	1	16	1	13	1	15	2	6	5	14	4
Colmenar del Arroyo	45	6	20	3	29	3	10	3	16		4	9	29	3
Colmenar de Oreja	39	3	17	1	21	3	15		18	8	2	4	24	1
Colmenarejo	72	4	44	2	50		20	2	22	1	4	27	38	2
Colmenar Viejo	640	29	337	22	388	22	209	21	252	14	35	171	373	47
Collado Mediano	105	8	67	9	84	5	15	1	21	3	3	52	46	1
Collado Villalba	1.120	79	573	60	712	43	346	19	408	10	42	304	721	43
Corpa	2		1		1		1		1				2	
Coslada	140	7	60	6	73	4	59	4	67	2	5	25	98	10
Cubas de la Sagra	15		6		6		9		9			2	11	2
Chapinería	44	6	24	3	33	1	10		11	2	2	13	23	4
Chinchón	41	2	15	2	19		22		22	9	1	8	17	6
Daganzo de Arriba	40		16	1	17	5	18		23		9	3	24	4
El Escorial	111	7	55	13	75	3	29	4	36	4		36	64	7
Estremera	4	1	2		3		1		1				3	1
Fresnedillas	65	6	42	9	57	3	5		8	4		38	20	3
Fresno de Torote	8		3		3	1	3	1	5		1	1	5	1
Fuenlabrada	2.146	86	1.016	79	1.181	77	835	53	965	25	182	460	1.366	113
Fuente el Saz de Jarama	88	8	39	4	51	1	33	3	37	5	11	15	51	6
Fuentidueña de Tajo	6						5	1	6				4	2

Localidades	Total	Sexo y edad								Sector				
		Hombres				Mujeres				Agric.	Indust.	Constr.	Servic.	S/E Anterior
		<25	25-54	>55	Total	<25	25-54	>55	Total					
Galapagar	608	35	344	35	414	23	162	9	194	7	17	195	367	22
Garganta de los Montes	6		3		3	1	2		3			2	2	2
Gargantilla del Lozoya	2		1		1		1		1				2	
Gascones	1						1		1				1	
Getafe	2.261	104	1.123	100	1.327	84	800	50	934	41	105	577	1.347	191
Griñón	27	2	11	1	14		13		13	1	2	3	20	1
Guadalix de la Sierra	141	10	71	13	94	6	33	8	47	1	6	43	72	19
Guadarrama	156	13	73	13	99	3	51	3	57	2	10	46	90	8
La Hiruela														
Horcajo de la Sierra	1						1		1				1	
Horcajuelo de la Sierra														
Hoyo de Manzanares	52	4	31	2	37	1	14		15		1	14	35	2
Humanes de Madrid	306	18	140	13	171	9	117	9	135	10	32	74	161	29
Leganés	2.435	116	1.199	138	1.453	78	844	60	982	32	92	686	1.411	214
Loeches	60	5	23	3	31	1	26	2	29	4	9	10	35	2
Lozoya	2		2		2								2	
Madarcos														
Madrid	33.200	1.069	17.444	1.390	19.903	1.018	11.456	823	13.297	486	1.305	7.877	22.006	1.526
Majadahonda	550	20	277	33	330	11	198	11	220	7	19	93	419	12
Manzanares el Real	93	4	50	5	59	2	30	2	34		5	29	51	8
Meco	76	5	34	2	41	6	28	1	35	3	5	17	46	5
Mejorada del Campo	69	2	33	2	37	5	26	1	32	1	7	17	38	6
Miraflores de la Sierra	125		72	6	78	4	40	3	47	4	2	53	57	9
El Molar	99	5	53	2	60	4	34	1	39	2	8	20	64	5
Los Molinos	40		28	5	33	1	6		7	3	3	14	20	
Montejo de la Sierra	2		2		2								2	
Moraleja de Enmedio	36	2	19		21	1	13	1	15		7	5	21	3
Moralzarzal	120	9	69	6	84	2	32	2	36	2		48	65	5
Morata de Tajuña	79	2	31	6	39	9	29	2	40	4	13	13	34	15
Móstoles	2.564	103	1.332	136	1.571	76	848	69	993	49	160	728	1.372	255

Localidades	Total	Sexo y edad								Sectores				
		Hombres				Mujeres				Agric.	Indust.	Constr.	Servic.	S/E Anterior
		<25	25-54	>55	Total	<25	25-54	>55	Total					
Navacerrada	27		16	2	18		9		9		1	4	21	1
Navalafuente	32	2	16	2	20	1	10	1	12		3	11	14	4
Navalagamella	66	2	46	6	54	3	9		12	4	1	26	32	3
Navalcarnero	496	34	228	22	284	24	172	16	212	11	26	144	215	100
Navarredonda														
Navas del Rey	94	5	48	4	57	5	30	2	37	2	1	39	44	8
Nuevo Baztán	17		3	2	5		9	3	12			3	12	2
Olmeda de las Fuentes	1		1		1							1		
Orusco	14	1	4	1	6		8		8			4	4	6
Paracuellos de Jarama	94	4	48	5	57	2	33	2	37	1	10	21	60	2
Parla	3.400	136	1.779	141	2.056	125	1.148	71	1.344	77	219	1.069	1.675	360
Patones														
Pedrezuela	63	2	28	1	31	5	22	5	32		2	12	41	8
Pelayos de la Presa	81	2	42	7	51	1	26	3	30	2	4	26	46	3
Perales de Tajuña	24		9		9	1	14		15		1	7	10	6
Pezuela de las Torres	2						2		2				2	
Pinilla del Valle														
Pinto	445	19	162	14	195	25	216	9	250	8	36	66	278	57
Piñuécar														
Pozuelo de Alarcón	316	10	163	22	195	12	99	10	121	1	3	81	217	14
Pozuelo del Rey	3	1	2		3								3	
Prádena del Rincón														
Puebla de la Sierra	1		1		1					1				
Quijorna	40	2	18	3	23		16	1	17	1	2	6	26	5
Rascafría	9	1	5		6		3		3			4	4	1
Redueña	6		4		4		2		2	1		2	2	1
Ribatejada	1		1		1							1		
Rivas-Vaciamadrid	390	19	163	19	201	14	159	16	189	5	17	87	237	44
Robledillo de la Jara	1		1		1								1	
Robledo de Chavela	39	4	18	3	25		13	1	14	4		10	21	4

Localidades	Total	Sexo y edad								Sectores					
		Hombres				Mujeres				Agric.	Indust.	Constr.	Servic.	S/E Anterior	
		<25	25-54	>55	Total	<25	25-54	>55	Total						
Robregordo	1													1	
Las Rozas de Madrid	437	14	198	20	232	10	178	17	205	4	15	55	345	18	
Rozas de Puerto Real	7		4	1	5	1	1		2		1	1	4	1	
San Agustín de Guadalix	98	4	43	5	52	2	43	1	46		8	3	82	5	
San Fernando de Henares	82	3	35	4	42	5	32	3	40		4	15	56	7	
San Lorenzo del Escorial	136	10	68	7	85	7	41	3	51	7	5	23	96	5	
San Martín de la Vega	262	13	129	8	150	14	94	4	112	10	10	48	161	33	
San Martín de Valdeiglesias	187	8	101	6	115	9	60	3	72	7	11	58	104	7	
San Sebastián de los Reyes	630	16	285	27	328	27	259	16	302	5	30	74	476	45	
Santa María de la Alameda	15	2	12		14	1			1			5	9	1	
Santorcaz	3						3		3				2	1	
Los Santos de la Humosa	18	2	6	3	11	2	5		7			2	14	2	
La Serna del Monte															
Serranillos del Valle	10	1	5	2	8		2		2		1	5	4		
Sevilla la Nueva	92	8	37	8	53	5	32	2	39	3	3	22	56	8	
Somosierra															
Soto del Real	65	1	35	4	40	7	17	1	25	1	5	19	34	6	
Talamanca de Jarama	33	1	13	2	16		16	1	17		2	4	24	3	
Tielmes	24	1	9	3	13	1	8	2	11		3	6	9	6	
Titulcia	4		3		3		1		1			1	3		
Torrejón de Ardoz	1.851	68	948	70	1.086	69	649	47	765	38	145	422	1.148	98	
Torrejón de la Calzada	59	5	19	1	25	1	32	1	34	1	5	10	29	14	
Torrejón de Velasco	14	1	5	1	7		7		7			5	5	4	
Torrelaguna	55	3	31	5	39		16		16	2	3	18	30	2	
Torrelodones	53		25	6	31	1	19	2	22	1	1	6	44	1	
Torremocha de Jarama	3		1	1	2		1		1			2	1		
Torres de la Alameda	57	4	30		34	2	21		23		8	13	27	9	
Valdaracete	4		1		1	1	2		3				4		
Valdeavero	4		2	1	3		1		1		1		3		
Valdelaguna	7		7		7					1	2	2	2		

Localidades	Total	Sexo y edad								Sectores				
		Hombres				Mujeres				Agric.	Indust.	Constr.	Servic.	S/E Anterior
		<25	25-54	>55	Total	<25	25-54	>55	Total					
Valdemanco	13	1	8	1	10		3		3	1		6	4	2
Valdemaqueda	22	4	17		21	1			1		1	10	10	1
Valdemorillo	152	10	105	9	124	5	22	1	28	5	6	43	91	7
Valdemoro	643	36	256	18	310	21	297	15	333	6	36	100	445	56
Valdeolmos	14	1	7	1	9		5		5	1		1	10	2
Valdepiélagos	3		1		1	1	1		2		1		2	
Valdetorres de Jarama	34		12		12	4	14	4	22		3	5	21	5
Valdilecha	22	1	11	1	13	2	6	1	9		4	3	12	3
Valverde de Alcalá	3						3		3				1	2
Velilla de San Antonio	37	1	16	2	19	1	17		18		9	4	22	2
El Vellón	55	1	27	1	29	2	22	2	26	3		8	35	9
Venturada	6		2		2		3	1	4				4	2
Villaconejos	32	1	14	2	17	3	12		15	5	2	6	11	8
Villa del Prado	196	9	115	8	132	14	47	3	64	33	4	72	68	19
Villalbilla	31	2	10		12	1	17	1	19		1	3	25	2
Villamanrique de Tajo	8		8		8					3	1	3	1	
Villamanta	36	2	20	2	24		11	1	12	3	3	9	16	5
Villamantilla	33	3	19		22	1	10		11	1	1	6	22	3
Villanueva de la Cañada	139	7	66	7	80	7	51	1	59		4	27	102	6
Villanueva del Pardillo	142	5	74	9	88	2	47	5	54	1	8	36	88	9
Villanueva de Perales	10		5		5	1	4		5		2	1	6	1
Villar del Olmo	6		2		2	1	3		4				6	
Villarejo de Salvanés	27	3	13		16	1	9	1	11	1	3	7	10	6
Villaviciosa de Odón	58	3	21	7	31		25	2	27		6	9	41	2
Villavieja del Lozoya														
Zarzalejo	48	8	32	3	43	1	3	1	5	2	1	24	16	5
Lozoyuela	6		5		5		1		1			3	2	1
Puentes Viejas	2						2		2	1			1	
Tres Cantos	138	8	42	7	57	4	73	4	81		3	10	120	5
Total	67.173	2.636	34.312	2.966	39.914	2.268	23.354	1.637	27.259	1.160	3.271	16.238	42.233	4.271
Total Extranjeros	98.835	3.579	50.232	5.009	58.820	3.181	34.176	2.658	40.015	1.621	5.760	24.578	61.195	5.681

Localidades	Total	Sexo y edad								Sector				
		Hombres				Mujeres				Agric.	Indust.	Constr.	Servic.	S/E Anterior
		<25	25-54	>55	Total	<25	25-54	>55	Total					
La Acebeda														
Ajalvir	60	1	21	3	25	5	28	2	35	1	4	3	46	6
Alameda del Valle														
El Álamo	211	12	110	12	134	3	72	2	77	9	17	67	106	12
Alcalá de Henares	4.456	150	2.292	263	2.705	163	1.466	122	1.751	53	435	1.262	2.393	313
Alcobendas	1.346	74	650	49	773	34	503	36	573	11	117	223	926	69
Alcorcón	2.689	107	1.360	143	1.610	118	886	75	1.079	44	123	723	1.623	176
Aldea del Fresno	86	4	51	2	57		28	1	29	11	2	21	44	8
Algete	208	9	93	12	114	8	83	3	94		27	34	130	17
Alpedrete	148	8	69	10	87	4	53	4	61	1	7	23	112	5
Ambite	8		2	1	3		5		5		1	1	6	
Anchuelo	17	3	4	1	8		9		9		1	1	11	4
Aranjuez	994	31	434	32	497	37	441	19	497	33	62	195	657	47
Arganda del Rey	1.883	52	933	138	1.123	59	661	40	760	45	323	560	838	117
Arroyomolinos	188	13	81	6	100	9	74	5	88	1	15	40	114	18
El Atazar	1		1		1								1	
Batrés	7		3		3		4		4			2	2	3
Becerril de la Sierra	131	9	71	7	87	4	36	4	44	4	5	49	68	5
Belmonte de Tajo	8		7		7		1		1		2	2	4	
Berzosa del Lozoya	4	1	2		3		1		1		1		2	1
El Berrueco	23	1	12	2	15	1	7		8	1		6	12	4
Boadilla del Monte	192	5	82	11	98	4	83	7	94		6	22	155	9
El Boalo	119	7	77	5	89		26	4	30	2	11	47	56	3
Brajos	5		3		3		2		2	1		2	1	1
Brea de Tajo	2	1		1	2							1		1
Brunete	240	11	131	11	153	9	71	7	87	7	13	54	150	16
Buitrago del Lozoya	67	1	34	3	38	1	24	4	29	6	3	12	43	3
Bustarviejo	62	4	32	2	38	5	19		24		3	14	42	3
Cabanillas de la Sierra	6		3		3		3		3				5	1
La Cabrera	78	1	42	5	48	2	27	1	30		7	27	40	4



Localidades	Total	Sexo y edad								Sectores				
		Hombres				Mujeres				Agric.	Indust.	Constr.	Servic.	S/E Anterior
		<25	25-54	>55	Total	<25	25-54	>55	Total					
Cadalso de los Vidrios	98	3	51	3	57	6	33	2	41	1	5	31	57	4
Camarma de Esteruelas	79	5	34	3	42	3	29	5	37	1	11	14	49	4
Campo Real	154	3	79	8	90	2	60	2	64	1	34	35	77	7
Canencia	5		4		4		1		1			2	3	
Carabaña	62	3	30	1	34	2	26		28	5	8	11	36	2
Casarrubuelos	44	1	24		25		17	2	19	1	2	10	28	3
Canicentes	39	1	22	1	24	4	10	1	15	1	1	15	20	2
Cercedilla	143	9	81	7	97	6	37	3	46	4	8	29	93	9
Cervera de Buitrago	6		4		4		2		2	1		1	4	
Ciempozuelos	560	29	264	15	308	24	218	10	252	8	76	102	332	42
Cobeña	80	2	39	4	45	1	32	2	35	2	16	15	40	7
Colmenar del Arroyo	57	7	27	3	37	4	13	3	20	1	4	11	37	4
Colmenar de Oreja	120	8	59	5	72	3	42	3	48	12	12	27	67	2
Colmenarejo	121	6	73	5	84	2	31	4	37	4	6	33	75	3
Colmenar Viejo	882	44	461	39	544	32	278	28	338	15	49	243	516	59
Collado Mediano	177	11	98	11	120	10	44	3	57	4	4	68	97	4
Collado Villalba	1.688	101	854	111	1.066	60	511	51	622	14	60	419	1.124	71
Corpa	7		2		2		5		5				7	
Coslada	1.290	36	764	126	926	25	311	28	364	10	55	529	669	27
Cubas de la Sagra	37		14	3	17	1	17	2	20		3	4	26	4
Chapinería	53	6	30	3	39	1	13		14	2	2	13	32	4
Chinchón	76	2	35	2	39		35	2	37	15	4	14	35	8
Daganzo de Arriba	72	1	32	2	35	7	29	1	37		15	7	45	5
El Escorial	158	8	83	16	107	3	42	6	51	7	1	41	97	12
Estremera	30	2	15		17		11	2	13	2		11	13	4
Fresnedillas	91	8	51	12	71	4	15	1	20	4	1	44	38	4
Fresno de Torote	18		6	2	8	1	8	1	10		4	3	10	1
Fuenlabrada	2.830	115	1.366	102	1.583	102	1.078	67	1.247	27	252	640	1.771	140
Fuente el Saz de Jarama	137	8	68	5	81	3	48	5	56	5	17	23	84	8
Fuentidueña de Tajo	25		9	1	10	1	12	2	15	2	3	4	14	2

Localidades	Total	Sexo y edad								Sectores				
		Hombres				Mujeres				Agric.	Indust.	Constr.	Servic.	S/E Anterior
		<25	25-54	>55	Total	<25	25-54	>55	Total					
Galapagar	774	36	431	50	517	29	217	11	257	14	22	231	481	26
Garganta de los Montes	11		5	2	7	1	3		4			2	7	2
Gargantilla del Lozoya	5		2	1	3		2		2			2	3	
Gascones	2						2		2				2	
Getafe	3.333	147	1.623	165	1.935	117	1.189	92	1.398	53	178	879	1.944	279
Griñón	45	2	15	1	18	2	25		27	2	4	6	32	1
Guadalix de la Sierra	180	10	88	18	116	6	49	9	64	1	6	53	99	21
Guadarrama	225	18	98	16	132	12	75	6	93	4	12	61	136	12
La Hiruela														
Horcajo de la Sierra	1						1		1				1	
Horcajuelo de la Sierra														
Hoyo de Manzanares	64	4	35	3	42	1	21		22		1	14	47	2
Humanes de Madrid	386	22	178	20	220	10	143	13	166	11	46	97	201	31
Leganés	3.194	150	1.598	186	1.934	106	1.070	84	1.260	38	127	907	1.859	263
Loeches	107	5	48	4	57	2	45	3	50	4	20	23	57	3
Lozoya	17		10	2	12		5		5			3	13	1
Madarcos	1		1		1								1	
Madrid	43.879	1.322	22.763	2.134	26.219	1.274	15.128	1.258	17.660	630	1.832	10.394	29.042	1.981
Majadahonda	665	28	324	40	392	15	240	18	273	8	25	105	515	12
Manzanares el Real	127	6	64	7	77	3	43	4	50	1	6	34	76	10
Meco	235	9	119	10	138	15	78	4	97	4	17	71	131	12
Mejorada del Campo	321	9	169	15	193	16	106	6	128	2	39	76	191	13
Miraflores de la Sierra	180		95	10	105	5	65	5	75	4	3	67	97	9
El Molar	207	8	105	6	119	7	77	4	88	11	19	38	133	6
Los Molinos	65		38	6	44	2	18	1	21	3	4	20	38	
Montejo de la Sierra	2		2		2								2	
Moraleja de Enmedio	54	3	30	1	34	2	17	1	20		10	7	34	3
Moralzarzal	225	11	122	19	152	4	59	10	73	6	10	63	133	13
Morata de Tajuña	157	6	68	13	87	10	57	3	70	8	21	42	67	19
Móstoles	3.618	136	1.891	199	2.226	108	1.189	95	1.392	65	251	1.087	1.896	319

Localidades	Total	Sexo y edad								Sector				
		Hombres				Mujeres				Agric.	Indust.	Constr.	Servic.	S/E Anterior
		<25	25-54	>55	Total	<25	25-54	>55	Total					
Navacerrada	48	1	25	3	29	1	16	2	19		1	6	39	2
Navalafuente	39	2	20	3	25	1	12	1	14		3	14	18	4
Navalagamella	81	3	51	7	61	4	16		20	6	1	27	44	3
Navalcarnero	603	37	278	28	343	27	215	18	260	18	37	166	276	106
Navarredonda														
Navas del Rey	111	5	57	6	68	7	34	2	43	2	3	44	54	8
Nuevo Baztán	87		38	9	47	2	35	3	40	1	9	25	48	4
Olmeda de las Fuentes	3		2	1	3							1	2	
Orusco	34	4	16	1	21		13		13	1	2	9	15	7
Paracuellos de Jarama	223	7	123	11	141	2	76	4	82	1	17	54	147	4
Parla	4.362	179	2.253	196	2.628	159	1.478	97	1.734	83	304	1.388	2.122	465
Patones	3		2		2		1		1		1		2	
Pedrezuela	113	3	56	4	63	6	38	6	50		4	20	81	8
Pelayos de la Presa	105	2	55	8	65	3	33	4	40	2	5	32	61	5
Perales de Tajuña	64	1	28		29	2	33		35	1	6	18	32	7
Pezuela de las Torres	13		6	2	8	1	3	1	5		1	5	7	
Pinilla del Valle	3		1		1		2		2				3	
Pinto	652	26	254	21	301	33	301	17	351	9	62	107	407	67
Piñuécar	1		1		1							1		
Pozuelo de Alarcón	468	14	233	36	283	13	158	14	185	1	10	109	328	20
Pozuelo del Rey	14	1	9		10		3	1	4			2	12	
Prádena del Rincón	1		1		1								1	
Puebla de la Sierra	2		2		2					1		1		
Quijorna	57	3	26	4	33	1	22	1	24	1	4	9	38	5
Rascafría	50	4	31	1	36	1	13		14	5		19	23	3
Redueña	7		5		5		2		2	1		3	2	1
Ribatejada	6	1	2		3		3		3		1	2	3	
Rivas-Vaciamadrid	854	31	415	47	493	29	299	33	361	14	39	205	537	59
Robledillo de la Jara	5	1	3		4	1			1				4	1
Robledo de Chavela	69	7	30	4	41		25	3	28	7	1	20	36	5

Localidades	Total	Sexo y edad								Sectores				
		Hombres				Mujeres				Agric.	Indust.	Constr.	Servic.	S/E Anterior
		<25	25-54	>55	Total	<25	25-54	>55	Total					
Robregordo	2												1	1
Las Rozas de Madrid	631	22	282	28	332	14	259	26	299	5	26	80	498	22
Rozas de Puerto Real	9		6	1	7	1	1		2		1	1	6	1
San Agustín de Guadalix	198	5	94	10	109	6	78	5	89	2	16	11	162	7
San Fernando de Henares	516	19	282	28	329	15	160	12	187		37	163	299	17
San Lorenzo del Escorial	191	12	90	10	112	7	68	4	79	7	5	29	142	8
San Martín de la Vega	631	26	323	26	375	25	221	10	256	15	42	160	364	50
San Martín de Valdeiglesias	217	8	115	7	130	11	73	3	87	7	12	67	124	7
San Sebastián de los Reyes	835	22	379	32	433	32	346	24	402	9	43	109	624	50
Santa María de la Alameda	20	2	16		18	1	1		2			7	12	1
Santorcaz	13	1	5	2	8		4	1	5	1	1	3	6	2
Los Santos de la Humosa	27	2	9	3	14	2	11		13			3	21	3
La Serna del Monte	1					1			1				1	
Serranillos del Valle	18	1	7	2	10		8		8		1	8	9	
Sevilla la Nueva	160	10	70	11	91	5	59	5	69	4	6	38	100	12
Somosierra														
Soto del Real	90	1	50	6	57	7	24	2	33	2	7	29	46	6
Talamanca de Jarama	57	1	23	3	27	1	27	2	30	1	3	9	40	4
Tielmes	90	4	37	9	50	2	33	5	40	5	16	18	43	8
Titulcia	11		7		7		4		4		2	1	8	
Torrejón de Ardoz	2.894	101	1.478	139	1.718	106	1.001	69	1.176	50	245	753	1.730	116
Torrejón de la Calzada	79	7	27	1	35	3	40	1	44	1	8	14	42	14
Torrejón de Velasco	20	1	9	1	11		9		9		2	5	9	4
Torrelaguna	113	5	66	6	77		35	1	36	2	10	35	61	5
Torrelodones	98	1	39	9	49	2	42	5	49	2	2	15	78	1
Torremocha de Jarama	8	2	2	1	5		3		3			2	6	
Torres de la Alameda	108	5	53	6	64	4	39	1	44		16	25	55	12
Valdaracete	6		2		2	1	3		4	1			5	
Valdeavero	26	1	15	2	18		8		8	1	5	4	14	2
Valdelaguna	13		7	1	8		5		5	1	2	3	7	

Localidades	Total	Sexo y edad								Sectores				
		Hombres				Mujeres				Agric.	Indust.	Constr.	Servic.	S/E Anterior
		<25	25-54	>55	Total	<25	25-54	>55	Total					
Valdemanco	21	1	13	1	15		6		6	1		11	7	2
Valdemaqueda	25	4	18		22	1	1	1	3		1	10	13	1
Valdemorillo	187	10	126	10	146	7	32	2	41	7	9	46	115	10
Valdemoro	1.114	47	458	37	542	42	504	26	572	9	103	190	741	71
Valdeolmos	29	1	11	2	14	2	13		15	1	3	1	19	5
Valdepiélagos	4		1		1	1	2		3		1		3	
Valdetorres de Jarama	49		23	1	24	4	16	5	25		3	10	31	5
Valdilecha	95	1	47	5	53	5	36	1	42	4	16	16	50	9
Valverde de Alcalá	8	2	2		4		4		4		1	1	4	2
Velilla de San Antonio	105	3	51	4	58	2	44	1	47		23	18	61	3
El Vellón	68	2	30	2	34	3	29	2	34	3		9	46	10
Venturada	12		6		6		5	1	6				10	2
Villaconejos	55	3	21	3	27	3	25		28	9	5	8	25	8
Villa del Prado	224	10	131	8	149	16	56	3	75	34	4	80	84	22
Villalbilla	76	4	30	1	35	2	35	4	41		4	10	53	9
Villamanrique de Tajo	28	1	17	1	19	2	6	1	9	10	3	6	7	2
Villamanta	51	2	27	3	32	1	17	1	19	6	4	11	24	6
Villamantilla	43	3	22	1	26	1	16		17	3	1	6	29	4
Villanueva de la Cañada	216	7	108	14	129	8	78	1	87		10	41	158	7
Villanueva del Pardillo	217	6	108	14	128	4	78	7	89	1	11	47	148	10
Villanueva de Perales	17		7	1	8	1	8		9		3	3	10	1
Villar del Olmo	27	1	12	2	15	2	10		12		1	4	22	
Villarejo de Salvanés	142	4	67	5	76	2	59	5	66	11	23	31	67	10
Villaviciosa de Odón	91	3	38	9	50	1	37	3	41		11	12	64	4
Villavieja del Lozoya	4		2		2		2		2				3	1
Zarzalejo	58	8	39	3	50	1	5	2	8	2	2	28	20	6
Lozoyuela	23		14		14	2	7		9	1		6	14	2
Puentes Viejas	8	1	2		3		5		5	1		1	6	
Tres Cantos	220	8	84	9	101	9	100	10	119		8	21	185	6
<b>Total extranjeros</b>	<b>98.835</b>	<b>3.579</b>	<b>50.232</b>	<b>5.009</b>	<b>58.820</b>	<b>3.181</b>	<b>34.176</b>	<b>2.658</b>	<b>40.015</b>	<b>1.621</b>	<b>5.760</b>	<b>24.578</b>	<b>61.195</b>	<b>5.681</b>

Fuente: SEPE y elaboración propia

Paro extranjeros. Variación mensual por localidades			Noviembre 2012	
Localidades	Total	Total mes anterior	Variación mensual	
			Absoluta	Tasa
La Acebeda				
Ajalvir	60	58	2	3,45
Alameda del Valle		1	-1	-100,00
El Álamo	211	205	6	2,93
Alcalá de Henares	4.456	4.439	17	0,38
Alcobendas	1.346	1.333	13	0,98
Alcorcón	2.689	2.676	13	0,49
Aldea del Fresno	86	92	-6	-6,52
Algete	208	181	27	14,92
Alpedrete	148	152	-4	-2,63
Ambite	8	7	1	14,29
Anchuelo	17	15	2	13,33
Aranjuez	994	979	15	1,53
Arganda del Rey	1.883	1.862	21	1,13
Arroyomolinos	188	183	5	2,73
El Atazar	1	1		
Batrés	7	6	1	16,67
Becerril de la Sierra	131	131		
Belmonte de Tajo	8	10	-2	-20,00
Berzosa del Lozoya	4	4		
El Berrueco	23	21	2	9,52
Boadilla del Monte	192	188	4	2,13
El Boalo	119	116	3	2,59
Braojos	5	3	2	66,67
Brea de Tajo	2	2		0,00
Brunete	240	236	4	1,69
Buitrago del Lozoya	67	65	2	3,08
Bustarviejo	62	61	1	1,64
Cabanillas de la Sierra	6	4	2	50,00
La Cabrera	78	80	-2	-2,50

Localidades	Total	Total mes anterior	Variación mensual	
			Absoluta	Tasa
Cadalso de los Vidrios	98	97	1	1,03
Camarma de Esteruelas	79	82	-3	-3,66
Campo Real	154	161	-7	-4,35
Canencia	5	4	1	25,00
Carabaña	62	62		0,00
Casarrubuelos	44	45	-1	-2,22
Cenicientos	39	41	-2	-4,88
Cercedilla	143	141	2	1,42
Cervera de Buitrago	6	6		0,00
Ciempozuelos	560	546	14	2,56
Cobeña	80	81	-1	-1,23
Colmenar del Arroyo	57	57		
Colmenar de Oreja	120	111	9	8,11
Colmenarejo	121	116	5	4,31
Colmenar Viejo	882	870	12	1,38
Collado Mediano	177	184	-7	-3,80
Collado Villalba	1.688	1.647	41	2,49
Corpa	7	8	-1	-12,50
Coslada	1.290	1.292	-2	-0,15
Cubas de la Sagra	37	36	1	2,78
Chapinería	53	49	4	8,16
Chinchón	76	78	-2	-2,56
Daganzo de Arriba	72	71	1	1,41
El Escorial	158	152	6	3,95
Estremera	30	30		0,00
Fresnedillas	91	81	10	12,35
Fresno de Torote	18	17	1	5,88
Fuenlabrada	2.830	2.788	42	1,51
Fuente el Saz de Jarama	137	144	-7	-4,86
Fuentidueña de Tajo	25	25		

Localidades	Total	Total mes anterior	Variación mensual	
			Absoluta	Tasa
Galapagar	774	767	7	0,91
Garganta de los Montes	11	14	-3	-21,43
Gargantilla del Lozoya	5	7	-2	-28,57
Gascones	2	2		
Getafe	3.333	3.328	5	0,15
Gríñón	45	45		
Guadalix de la Sierra	180	181	-1	-0,55
Guadarrama	225	207	18	8,70
La Hiruela				
Horcajo de la Sierra	1	1		
Horcajuelo de la Sierra				
Hoyo de Manzanares	64	68	-4	-5,88
Humanes de Madrid	386	397	-11	-2,77
Leganés	3.194	3.159	35	1,11
Loeches	107	108	-1	-0,93
Lozoya	17	18	-1	-5,56
Madarcos	1	1		0,00
Madrid		43.860	-43.860	-100,00
Majadahonda	665	657	8	1,22
Manzanares el Real	127	128	-1	-0,78
	235	228	7	3,07
Mejorada del Campo	321	307	14	4,56
Miraflores de la Sierra	180	193	-13	-6,74
El Molar	207	198	9	4,55
Los Molinos	65	64	1	1,56
Montejo de la Sierra	2	3	-1	-33,33
Moraleja de Enmedio	54	54		0,00
Moralzarzal	225	224	1	0,45
Morata de Tajuña	157	158	-1	-0,63
Móstoles	3.618	3.541	77	2,17



Localidades	Total	Total mes anterior	Variación mensual	
			Absoluta	Tasa
Navacerrada	48	44	4	9,09
Navalafuente	39	40	-1	-2,50
Navalagamella	81	86	-5	-5,81
Navalcarnero	603	599	4	0,67
Navarredonda				
Navas del Rey	111	108	3	2,78
Nuevo Baztán	87	87		0,00
Olmeda de las Fuentes	3	2	1	50,00
Orusco	34	35	-1	-2,86
Paracuellos de Jarama	223	226	-3	-1,33
Parla	4.362	4.341	21	0,48
Patones	3	3		
Pedrezuela	113	114	-1	-0,88
Pelayos de la Presa	105	112	-7	-6,25
Perales de Tajuña	64	67	-3	-4,48
Pezuela de las Torres	13	12	1	8,33
Pinilla del Valle	3	3		0,00
Pinto	652	659	-7	-1,06
Piñuécar	1		1	
Pozuelo de Alarcón	468	467	1	0,21
Pozuelo del Rey	14	14		0,00
Prádena del Rincón	1	1		
Puebla de la Sierra	2	2		0,00
Quijorna	57	51	6	11,76
Rascafría	50	49	1	2,04
Redueña	7	4	3	75,00
Ribatejada	6	6		0,00
Rivas-Vaciamadrid	854	852	2	0,23
Robledillo de la Jara	5	5		0,00
Robledo de Chavela	69	64	5	7,81

Localidades	Total	Total mes anterior	Variación mensual	
			Absoluta	Tasa
Robregordo	2	2		0,00
Las Rozas de Madrid	631	615	16	2,60
Rozas de Puerto Real	9	8	1	12,50
San Agustín de Guadalix	198	200	-2	-1,00
San Fernando de Henares	516	507	9	1,78
San Lorenzo del Escorial	191	191		
San Martín de la Vega	631	612	19	3,10
San Martín de Valdeiglesias	217	215	2	0,93
San Sebastián de los Reyes	835	838	-3	-0,36
Santa María de la Alameda	20	18	2	11,11
Santorcaz	13	10	3	30,00
Los Santos de la Humosa	27	23	4	17,39
La Serna del Monte	1	1		0,00
Serranillos del Valle	18	18		
Sevilla la Nueva	160	155	5	3,23
Somosierra				
Soto del Real	90	92	-2	-2,17
Talamanca de Jarama	57	54	3	5,56
Tielmes	90	94	-4	-4,26
Titulcia	11	10	1	10,00
Torrejón de Ardoz	2.894	2.865	29	1,01
Torrejón de la Calzada	79	76	3	3,95
Torrejón de Velasco	20	19	1	5,26
Torrelaguna	113	112	1	0,89
Torrelodones	98	95	3	3,16
Torremocha de Jarama	8	8		
Torres de la Alameda	108	106	2	1,89
Valdaracete	6	7	-1	-14,29
Valdeavero	26	26		0,00
Valdelaguna	13	12	1	8,33

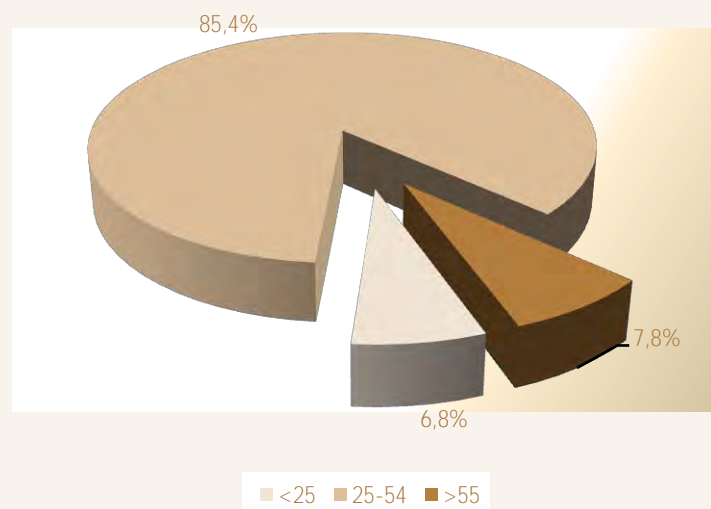
Localidades	Total	Total mes anterior	Variación mensual	
			Absoluta	Tasa
Valdemanco	21	18	3	16,67
Valdemaqueda	25	21	4	19,05
Valdemorillo	187	182	5	2,75
Valdemoro	1.114	1.107	7	0,63
Valdeolmos	29	31	-2	-6,45
Valdepiélagos	4	4		
Valdetorres de Jarama	49	50	-1	-2,00
Valdilecha	95	90	5	5,56
Valverde de Alcalá	8	6	2	33,33
Velilla de San Antonio	105	91	14	15,38
El Vellón	68	63	5	7,94
Venturada	12	14	-2	-14,29
Villaconejos	55	50	5	10,00
Villa del Prado	224	224		
Villalbilla	76	77	-1	-1,30
Villamanrique de Tajo	28	24	4	16,67
Villamanta	51	53	-2	-3,77
Villamantilla	43	41	2	4,88
Villanueva de la Cañada	216	228	-12	-5,26
Villanueva del Pardillo	217	223	-6	-2,69
Villanueva de Perales	17	16	1	6,25
Villar del Olmo	27	26	1	3,85
Villarejo de Salvanes	142	136	6	4,41
Villaviciosa de Odón	91	93	-2	-2,15
Villavieja del Lozoya	4	3	1	33,33
Zarzalejo	58	63	-5	-7,94
Lozoyuela	23	23		0,00
Puentes Viejas	8	7	1	14,29
Tres Cantos	220	211	9	4,27
<b>Total</b>	<b>98.835</b>	<b>98.268</b>	<b>-43.312</b>	<b>-44,08</b>

Fuente: SEPE y elaboración propia

Paro registrado de extranjeros en Madrid por sexo y edad según país de procedencia										Noviembre 2012			
País de procedencia	Hombres				Mujeres				Total				
	<25	25-54	>55	Total hombres	<25	25-54	>55	Total mujeres	<25	25-54	>55	Total	
Español	24.598	152.393	35.877	212.868	21.214	180.914	39.931	242.059	45.812	333.307	75.808	454.927	
Comunitarios													
Unión Europea													
Alemania	7	136	32	175	5	148	20	173	12	284	52	348	
Austria	0	23	3	26	2	15	1	18	2	38	4	44	
Bélgica	1	34	6	41	0	32	4	36	1	66	10	77	
Bulgaria	172	2.051	462	2.685	141	1.573	267	1.981	313	3.624	729	4.666	
Chipre	0	2	0	2	0	0	0	0	0	2	0	2	
Dinamarca	0	9	1	10	0	11	1	12	0	20	2	22	
Eslovaquia	0	10	3	13	0	27	0	27	0	37	3	40	
Eslovenia	0	4	0	4	0	7	0	7	0	11	0	11	
Estonia	1	3	0	4	1	4	2	7	2	7	2	11	
Finlandia	1	7	1	9	1	17	2	20	2	24	3	29	
Francia	6	283	30	319	8	290	51	349	14	573	81	668	
Grecia	1	33	0	34	1	15	0	16	2	48	0	50	
Hungría	1	25	5	31	2	35	7	44	3	60	12	75	
Irlanda	2	25	4	31	1	16	4	21	3	41	8	52	
Italia	56	954	114	1.124	40	766	83	889	96	1.720	197	2.013	
Letonia	0	4	0	4	0	12	1	13	0	16	1	17	
Lituania	1	25	2	28	2	31	5	38	3	56	7	66	
Luxenburgo	0	1	0	1	0	1	0	1	0	2	0	2	
Malta	0	1	0	1	0	0	0	0	0	1	0	1	
Países bajos	4	63	6	73	5	49	10	64	9	112	16	137	
Polonia	69	1.505	211	1.785	61	974	112	1.147	130	2.479	323	2.932	
Portugal	52	669	69	790	35	480	53	568	87	1.149	122	1.358	
Reino Unido	3	141	25	169	4	96	16	116	7	237	41	285	
República Checa	0	14	1	15	2	31	3	36	2	45	4	51	
Rumania	566	9.862	1.063	11.491	600	6.149	369	7.118	1.166	16.011	1.432	18.609	
Suecia	0	21	2	23	1	31	8	40	1	52	10	63	
<b>Total Unión Europea</b>	<b>943</b>	<b>15.905</b>	<b>2.040</b>	<b>18.888</b>	<b>912</b>	<b>10.810</b>	<b>1.019</b>	<b>12.741</b>	<b>1.855</b>	<b>26.715</b>	<b>3.059</b>	<b>31.629</b>	
Espacio Económ. Europ. + Suiza													
ISLANDIA	0	0	0	0	0	0	0	0	0	0	0	0	
NORUEGA	0	3	1	4	0	3	0	3	0	6	1	7	
SUIZA	0	12	2	14	1	9	2	12	1	21	4	26	
LIECHTENSTEIN	0	1	0	1	0	0	0	0	0	1	0	1	
<b>Total EEE + Suiza</b>	<b>0</b>	<b>16</b>	<b>3</b>	<b>19</b>	<b>1</b>	<b>12</b>	<b>2</b>	<b>15</b>	<b>1</b>	<b>28</b>	<b>5</b>	<b>34</b>	
<b>Total Comunitarios</b>	<b>943</b>	<b>15.920</b>	<b>2.043</b>	<b>18.906</b>	<b>913</b>	<b>10.822</b>	<b>1.021</b>	<b>12.756</b>	<b>1.856</b>	<b>26.742</b>	<b>3.064</b>	<b>31.662</b>	

Paro registrado de extranjeros en Madrid por sexo y edad según país de procedencia										Noviembre 2012			
País de procedencia	Hombres				Mujeres				Total				
	<25	25-54	>55	Total hombres	<25	25-54	>55	Total mujeres	<25	25-54	>55	Total	
Extracomunitarios													
Ecuador	533	6.101	474	7.108	459	4.040	219	4.718	992	10.141	693	11.826	
Colombia	329	2.654	208	3.191	287	2.922	186	3.395	616	5.576	394	6.586	
Perú	173	2.887	331	3.391	153	2.083	127	2.363	326	4.970	458	5.754	
Marruecos	814	10.283	950	12.047	608	5.144	424	6.176	1.422	15.427	1.374	18.223	
China	3	173	14	190	9	128	12	149	12	301	26	339	
República Dominicana	255	1.899	119	2.273	267	1.455	64	1.786	522	3.354	183	4.059	
Bolivia	61	1.446	56	1.563	74	1.202	42	1.318	135	2.648	98	2.881	
Ucrania	49	1.136	226	1.411	48	664	135	847	97	1.800	361	2.258	
Argentina	26	420	67	513	29	488	49	566	55	908	116	1.079	
Filipinas	7	251	43	301	11	204	29	244	18	455	72	545	
Resto Países extracomunitarios	386	7.062	478	7.926	323	5.024	350	5.941	709	12.086	828	13.623	
<b>Total extracomunitarios</b>	<b>2.636</b>	<b>34.312</b>	<b>2.966</b>	<b>39.914</b>	<b>2.268</b>	<b>23.354</b>	<b>1.637</b>	<b>27.259</b>	<b>4.904</b>	<b>57.666</b>	<b>4.603</b>	<b>67.173</b>	
<b>Total extranjeros</b>	<b>3.579</b>	<b>50.232</b>	<b>5.009</b>	<b>58.820</b>	<b>3.181</b>	<b>34.176</b>	<b>2.658</b>	<b>40.015</b>	<b>6.760</b>	<b>84.408</b>	<b>7.667</b>	<b>98.835</b>	

Paro extranjeros en Madrid por edad Noviembre 2012



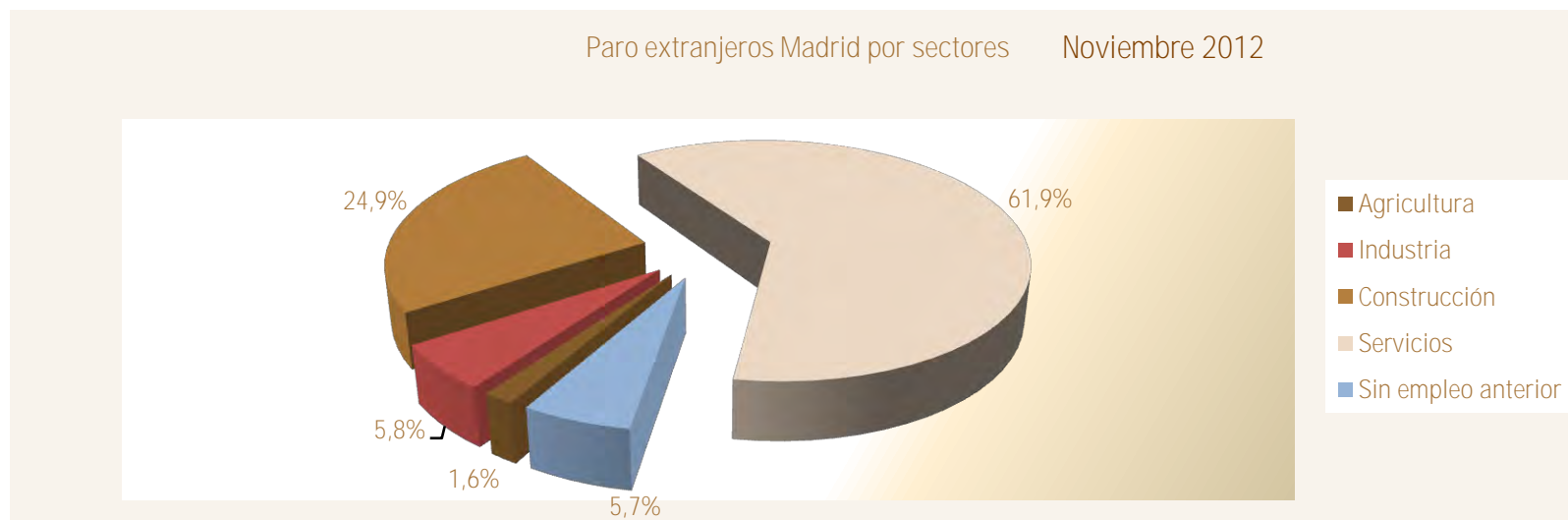
Paro extranjeros en Madrid por sexo Noviembre 2012



Fuentes: SEPE y elaboración propia

Paro registrado de extranjeros en Madrid por sectores según país de procedencia						Noviembre 2012	
País de procedencia	Agricultura	Industria	Construcción	Servicios	Sin empleo anterior	Total sectores	
ESPAÑA	2.818	39.640	50.153	343.357	18.959	454.927	
Comunitarios							
Unión Europea							
Alemania	1	29	17	291	10	348	
Austria	0	2	4	34	4	44	
Bélgica	0	8	2	64	3	77	
Bulgaria	92	288	975	2.929	382	4.666	
Chipre	0	0	0	2	0	2	
Dinamarca	0	3	1	18	0	22	
Eslovaquia	0	2	6	31	1	40	
Eslovenia	0	0	0	10	1	11	
Estonia	0	0	0	11	0	11	
Finlandia	0	1	1	24	3	29	
Francia	0	43	32	576	17	668	
Grecia	0	2	4	42	2	50	
Hungría	0	6	5	60	4	75	
Irlanda	0	2	3	46	1	52	
Italia	6	93	116	1.721	77	2.013	
Letonia	1	1	1	14	0	17	
Lituania	2	5	7	46	6	66	
Luxemburgo	0	0	0	2	0	2	
Malta	0	0	0	1	0	1	
Países bajos	2	6	4	115	10	137	
Polonia	24	233	1.083	1.452	140	2.932	
Portugal	46	68	259	896	89	1.358	
Reino Unido	1	12	11	252	9	285	
República Checa	1	3	3	38	6	51	
Rumania	285	1.676	5.801	10.205	642	18.609	
Suecia	0	3	5	52	3	63	
<b>Total UE</b>	<b>461</b>	<b>2.486</b>	<b>8.340</b>	<b>18.932</b>	<b>1.410</b>	<b>31.629</b>	
Espacio Económ. Europ. + Suiza							
ISLANDIA	0	0	0	0	0	0	
NORUEGA	0	0	0	7	0	7	
SUIZA	0	3	0	23	0	26	
LIECHTENSTEIN	0	0	0	1	0	1	
<b>Total EEE+Suiza</b>	<b>0</b>	<b>3</b>	<b>0</b>	<b>31</b>	<b>0</b>	<b>34</b>	
<b>Total comunitarios</b>	<b>461</b>	<b>2.489</b>	<b>8.340</b>	<b>18.962</b>	<b>1.410</b>	<b>31.662</b>	

Paro registrado de extranjeros en Madrid por sectores según país de procedencia						Noviembre 2012	
País de procedencia	Agricultura	Industria	Construcción	Servicios	Sin empleo anterior	Total sectores	
Extracomunitarios							
Ecuador	113	586	3.454	7.353	320	11.826	
Colombia	36	306	875	5.063	306	6.586	
Perú	34	237	1.091	4.148	244	5.754	
Marruecos	523	960	5.753	9.066	1.921	18.223	
China	0	32	27	273	7	339	
República Dominicana	21	137	827	2.797	277	4.059	
Bolivia	41	117	733	1.836	154	2.881	
Ucrania	25	138	901	1.137	57	2.258	
Argentina	5	48	109	865	52	1.079	
Filipinas	3	14	16	506	6	545	
Resto Países No U.E.	359	696	2.452	9.189	927	13.623	
<b>Total extracomunitarios</b>	<b>1.160</b>	<b>3.271</b>	<b>16.238</b>	<b>42.233</b>	<b>4.271</b>	<b>67.173</b>	
<b>Total extranjeros</b>	<b>1.621</b>	<b>5.760</b>	<b>24.578</b>	<b>61.195</b>	<b>5.681</b>	<b>98.835</b>	



Fuentes: SEPE y elaboración propia

---

## Anexo de tablas. Índice III

---

### EPA III T 2012

Comparativa de la población total frente a la población extranjera  
Madrid y España

Variaciones de la población 16-64: Trabajadores españoles y extranjeros  
Madrid y España

Tasas actividad, ocupación y paro por zona de procedencia: UE y no UE (16-64)  
Madrid y España

Ocupados españoles y extranjeros por CCAA y sexo (16-64)

Ocupados españoles y extranjeros por zona de procedencia y CCAA (16 y más)

### Población

Padrón municipal de habitantes Madrid y España  
Serie 2001-2012

Empadronados extranjeros en Madrid  
Serie 2001-2012

Peso empadronados extranjeros en Madrid  
Serie 2001-2012



## EPA III T 2012 Perfil de población extranjera y total. Madrid Vs España (16-64)

Distribución de la población por sexo								
Extranjeros	Madrid				España			
	Hombres		Mujeres		Hombres		Mujeres	
	Absolutos	%	Absolutos	%	Absolutos	%	Absolutos	%
Población	383,1	47,66	420,7	52,34	2.040,2	47,91	2.218,2	52,09
Activos	335,1	50,69	326,0	49,31	1.769,9	52,43	1.606,1	47,57
Ocupados	232,1	48,69	244,6	51,31	1.106,3	50,37	1.089,9	49,63
Parados	103,0	55,86	81,4	44,14	663,6	56,25	516,2	43,75

Población total	Madrid				España			
	Hombres		Mujeres		Hombres		Mujeres	
	Absolutos	%	Absolutos	%	Absolutos	%	Absolutos	%
Población	2.095,5	49,06	2.175,8	50,94	15.288,5	50,20	15.168,7	49,80
Activos	1.743,9	52,21	1.596,0	47,79	12.477,3	54,42	10.451,6	45,58
Ocupados	1.412,2	52,04	1.301,3	47,96	9.377,6	54,66	7.780,0	45,34
Parados	331,6	52,95	294,7	47,05	3.099,7	53,71	2.671,6	46,29

Distribución de la población por grupos de edad								
Grupos de edad	Extranjeros				Población total 16-64			
	Madrid		España		Madrid		España	
	Absolutos	%/total	Absolutos	%/total	Absolutos	%/total	Absolutos	%/total
16-19	41,7	5,19	258,6	6,07	234,0	5,48	1.736,5	5,70
20-24	63,7	7,93	378,1	8,88	328,4	7,69	2.405,0	7,90
< 25	105,4	13,12	636,7	14,95	562,4	13,17	4.141,6	13,60
25 - 29	134,4	16,73	591,6	13,89	416,7	9,76	2.919,2	9,58
<30	239,9	29,84	1.228,3	28,84	979,1	22,92	7.060,7	23,18
30-54	514,1	63,95	2.740,1	64,35	2.585,1	60,52	18.205,9	59,78
55 - 64	49,9	6,20	290,0	6,81	707,1	16,56	5.190,5	17,04
Total 16 - 64	803,8	100,00	4.258,4	100,00	4.271,3	100,00	30.457,2	100,00

Comparativa de tasas por sexos								
Tasas	Extranjeros				Población total 16-64			
	Madrid		España		Madrid		España	
	Hombres	Mujeres	Hombres	Mujeres	Hombres	Mujeres	Hombres	Mujeres
T. Actividad	87,48	77,48	86,75	72,41	83,22	73,35	81,61	68,90
T. Ocupación	60,60	58,13	54,23	49,14	67,39	59,81	61,34	51,29
T. Paro	30,73	24,97	37,49	32,14	19,02	18,47	24,84	25,56

## EPA III T 2012. Distribución población ocupada. Madrid y España (16-64)

Ocupados por grupos de edad								
Grupos de edad	Extranjeros				Población total 16-64			
	Madrid		España		Madrid		España	
	Absolutos	%/total	Absolutos	%/total	Absolutos	%/total	Absolutos	%/total
16-19	2,7	0,56	19,8	0,90	5,7	0,21	93,8	0,55
20-24	29,8	6,24	139,7	6,36	114,8	4,23	789,6	4,60
< 25	32,4	6,80	159,5	7,26	120,5	4,44	883,4	5,15
25 - 29	80,0	16,79	314,8	14,33	286,4	10,56	1.721,7	10,03
<30	112,4	23,59	474,3	21,59	406,9	15,00	2.605,0	15,18
30-54	341,0	71,54	1.603,3	73,00	1.934,4	71,29	12.254,8	71,43
55 - 64	23,2	4,88	118,7	5,40	372,2	13,72	2.297,7	13,39
Total 16 - 64	476,7	100,00	2.196,2	100,00	2.713,5	100,00	17.157,6	100,00

Distribución de los asalariados por tipo de contrato								
Tipo de contrato	Extranjeros				Población total 16-64			
	Madrid		España		Madrid		España	
	Absolutos	%/total asalar.	Absolutos	%/total asalar.	Absolutos	%/total asalar.	Absolutos	%/total asalar.
Indefinido	276,8	68,08	1.133,9	60,90	1.923,7	81,81	10.747,3	75,91
Temporal	129,8	31,92	728,0	39,10	427,7	18,19	3.410,0	24,09
Total asalariados	406,7	100,00	1.862,0	100,00	2.351,4	100,00	14.157,3	100,00
Tasa temporalidad	31,92		39,10		18,19		24,09	

Fuente: Encuesta de Población Activa. INE

## EPA III T 2012. Españoles y extranjeros de Madrid y España (16-64)

## EPA III T 2012

Madrid	Pob 16-64	Activos	Ocupados	Parados	TA	TO	TP
Españoles	3.467,5	2.678,8	2.236,8	442,0	77,25	64,51	16,50
Extranjeros	803,8	661,1	476,7	184,4	82,24	59,31	27,89
TOTAL	4.271,3	3.339,8	2.713,5	626,4	78,19	63,53	18,75

España	Pob 16-64	Activos	Ocupados	Parados	TA	TO	TP
Españoles	26.198,8	19.552,9	14.961,3	4.591,6	74,63	57,11	23,48
Extranjeros	4.258,4	3.376,0	2.196,2	1.179,8	79,28	51,57	34,95
TOTAL	30.457,2	22.928,9	17.157,6	5.771,4	75,28	56,33	25,17

## EPA II T 2012

Madrid	Pob 16-64	Activos	Ocupados	Parados	TA	TO	TP
Españoles	3.475,1	2.696,7	2.263,5	433,3	77,60	65,13	16,07
Extranjeros	805,0	673,3	465,0	208,3	83,64	57,76	30,94
TOTAL	4.280,1	3.370,0	2.728,4	641,6	78,74	63,75	19,04

España	Pob 16-64	Activos	Ocupados	Parados	TA	TO	TP
Españoles	26.232,3	19.515,6	15.058,1	4.457,4	74,40	57,40	22,84
Extranjeros	4.308,9	3.428,3	2.199,2	1.229,1	79,56	51,04	35,85
TOTAL	30.541,3	22.943,9	17.257,3	5.686,6	75,12	56,50	24,78

## EPA III T 2011

Madrid	Pob 16-64	Activos	Ocupados	Parados	TA	TO	TP
Españoles	3.452,2	2.628,9	2.242,5	386,3	76,15	64,96	14,70
Extranjeros	845,7	715,8	529,7	186,1	84,64	62,63	26,00
TOTAL	4.297,9	3.344,7	2.772,2	572,5	77,82	64,50	17,12

España	Pob 16-64	Activos	Ocupados	Parados	TA	TO	TP
Españoles	26.283,2	19.471,3	15.648,7	3.822,6	74,08	59,54	19,63
Extranjeros	4.396,0	3.514,8	2.360,6	1.154,2	79,95	53,70	32,84
TOTAL	30.679,3	22.986,2	18.009,4	4.976,8	74,92	58,70	21,65

## EPA III T 2012. Variaciones trimestral y anual. Españoles y extranjeros de Madrid y España (16-64)

## Variación trimestral: III T 2012 - II T 2012

Madrid	Pob 16-64		Activos		Ocupados		Parados	
	Absoluta	Relativa	Absoluta	Relativa	Absoluta	Relativa	Absoluta	Relativa
Españoles	-7,7	-0,22	-18,0	-0,67	-26,7	-1,18	8,7	2,00
Extranjeros	-1,2	-0,15	-12,2	-1,81	11,7	2,53	-23,9	-11,49
TOTAL	-8,8	-0,21	-30,2	-0,90	-14,9	-0,55	-15,3	-2,38

España	Pob 16-64		Activos		Ocupados		Parados	
	Absoluta	Relativa	Absoluta	Relativa	Absoluta	Relativa	Absoluta	Relativa
Españoles	-33,6	-0,13	37,4	0,19	-96,8	-0,64	134,1	3,01
Extranjeros	-50,5	-1,17	-52,3	-1,52	-3,0	-0,13	-49,3	-4,01
TOTAL	-84,1	-0,28	-14,9	-0,07	-99,7	-0,58	84,8	1,49

## Variación anual: III T 2012 - III T 2011

Madrid	Pob 16-64		Activos		Ocupados		Parados	
	Absoluta	Relativa	Absoluta	Relativa	Absoluta	Relativa	Absoluta	Relativa
Españoles	15,3	0,44	49,9	1,90	-5,8	-0,26	55,6	14,40
Extranjeros	-41,9	-4,96	-54,7	-7,64	-53,0	-10,00	-1,7	-0,94
TOTAL	-26,6	-0,62	-4,8	-0,14	-58,7	-2,12	53,9	9,41

España	Pob 16-64		Activos		Ocupados		Parados	
	Absoluta	Relativa	Absoluta	Relativa	Absoluta	Relativa	Absoluta	Relativa
Españoles	-84,4	-0,32	81,6	0,42	-687,4	-4,39	769,0	20,12
Extranjeros	-137,6	-3,13	-138,8	-3,95	-164,4	-6,96	25,6	2,21
TOTAL	-222,1	-0,72	-57,2	-0,25	-851,8	-4,73	794,6	15,97

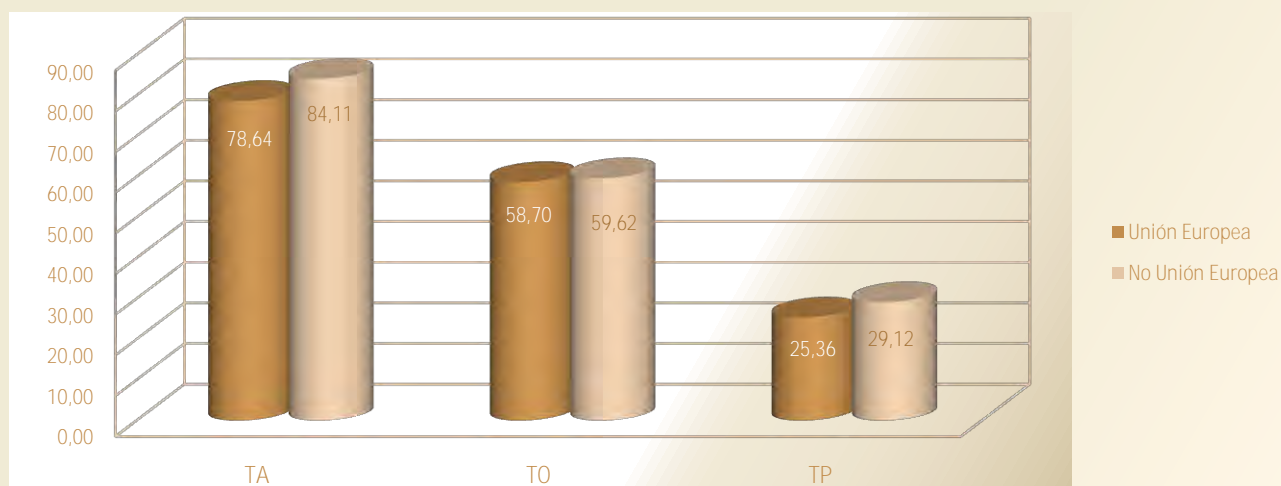
Fuente: Encuesta de Población Activa. INE

## EPA III T 2012. TA, TO y TP por zona de procedencia Madrid y España (16-64)

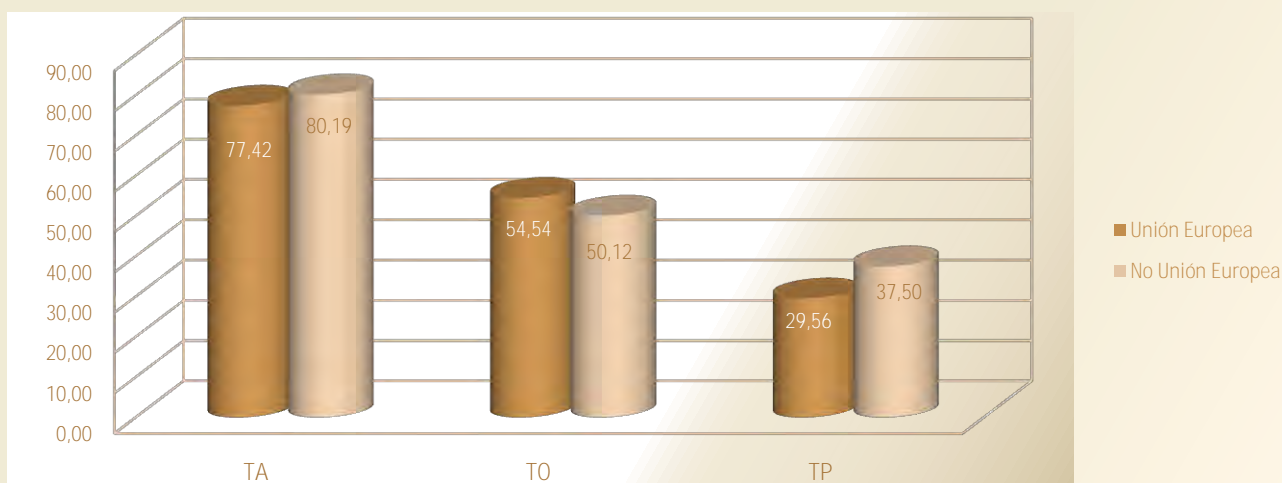
Madrid	Pob 16-64	Activos	Ocupados	Parados	TA	TO	TP
Españoles	3.467,5	2.678,8	2.236,8	442,0	77,25	64,51	16,50
Unión Europea	274,6	216,0	161,2	54,8	78,64	58,70	25,36
No Unión Europea	529,2	445,1	315,5	129,6	84,11	59,62	29,12
Total extranjeros	803,8	661,1	476,7	184,4	82,24	59,31	27,89
TOTAL	4.271,3	3.339,8	2.713,5	626,4	78,19	63,53	18,75

España	Pob 16-64	Activos	Ocupados	Parados	TA	TO	TP
Españoles	26.198,8	19.552,9	14.961,3	4.591,6	74,63	57,11	23,48
Unión Europea	1.404,0	1.087,1	765,7	321,3	77,42	54,54	29,56
No Unión Europea	2.854,4	2.289,0	1.430,5	858,5	80,19	50,12	37,50
Total extranjeros	4.258,4	3.376,0	2.196,2	1.179,8	79,28	51,57	34,95
TOTAL	30.457,2	22.928,9	17.157,6	5.771,4	75,28	56,33	25,17

Tasas actividad, ocupación y paro UE y no UE. EPA III T 2012 Madrid



Tasas actividad, ocupación y paro UE y no UE. EPA III T 2012 España



Fuente: Encuesta de Población Activa. INE

## EPA III T 2012. Ocupados extranjeros vs españoles por sexo y CCAA (16-64)

Comunidad autónoma	Ambos sexos			
	Total	Españoles	Extranjeros	Peso extranjeros s/ total
España	17.157,6	14.961,3	2.196,2	12,80
Andalucía	2.585,7	2.315,9	269,8	10,44
Aragón	530,6	459,5	71,1	13,40
Asturias	376,1	357,2	18,9	5,04
Baleares	500,4	387,5	112,9	22,57
Canarias	738,3	585,8	152,5	20,65
Cantabria	230,6	214,0	16,6	7,19
Castilla y León	949,8	890,5	59,3	6,24
Castilla - La Mancha	707,1	630,8	76,3	10,79
Cataluña	2.851,6	2.457,1	394,5	13,83
C. Valenciana	1.785,3	1.473,1	312,2	17,49
Extremadura	342,8	335,0	7,8	2,28
Galicia	1.036,7	989,8	47,0	4,53
Madrid	2.713,5	2.236,8	476,7	17,57
Murcia	528,4	432,7	95,7	18,11
Navarra	260,6	231,1	29,5	11,31
País Vasco	856,7	820,4	36,3	4,24
La Rioja	120,3	105,1	15,2	12,60
Ceuta y Melilla	43,0	39,1	3,9	9,10
Comunidad autónoma	Hombres			
	Total	Españoles	Extranjeros	Peso extranjeros s/ total
España	9.377,6	8.271,3	1.106,3	11,80
Andalucía	1.439,1	1.318,4	120,8	8,39
Aragón	293,8	256,0	37,8	12,85
Asturias	199,3	192,9	6,4	3,22
Baleares	271,5	216,4	55,1	20,30
Canarias	404,2	326,9	77,4	19,15
Cantabria	125,6	118,1	7,5	5,98
Castilla y León	549,4	513,1	36,4	6,62
Castilla - La Mancha	423,0	384,5	38,6	9,12
Cataluña	1.519,5	1.305,7	213,8	14,07
C. Valenciana	996,1	832,9	163,2	16,38
Extremadura	203,9	200,9	3,0	1,47
Galicia	549,5	528,0	21,6	3,92
Madrid	1.412,2	1.180,1	232,1	16,44
Murcia	296,4	243,3	53,1	17,93
Navarra	142,1	128,0	14,1	9,94
País Vasco	456,4	440,8	15,7	3,43
La Rioja	67,6	60,4	7,2	10,63
Ceuta y Melilla	27,7	25,1	2,6	9,45
Comunidad autónoma	Mujer			
	Total	Españoles	Extranjeros	Peso extranjeros s/ total
España	7.780,0	6.690,1	1.089,9	14,01
Andalucía	1.146,6	997,5	149,1	13,00
Aragón	236,8	203,5	33,3	14,08
Asturias	176,8	164,3	12,5	7,09
Baleares	228,9	171,1	57,8	25,26
Canarias	334,1	259,0	75,1	22,48
Cantabria	105,1	96,0	9,1	8,65
Castilla y León	400,4	377,4	22,9	5,72
Castilla - La Mancha	284,0	246,3	37,7	13,29
Cataluña	1.332,1	1.151,4	180,7	13,56
C. Valenciana	789,2	640,2	149,0	18,88
Extremadura	138,9	134,1	4,8	3,48
Galicia	487,2	461,8	25,4	5,22
Madrid	1.301,3	1.056,7	244,6	18,80
Murcia	231,9	189,4	42,5	18,34
Navarra	118,5	103,2	15,3	12,95
País Vasco	400,2	379,6	20,6	5,16
La Rioja	52,7	44,7	8,0	15,12
Ceuta y Melilla	15,3	14,0	1,3	8,47

Fuente: Encuesta de Población Activa. INE

## EPA III T 2012 Ocupados por procedencia y CCAA (16 y más)

Comunidad autónoma	Total	Espanoles	Extranjeros	Unión Europea	No Unión Europea	% Unión Europea	% No Unión Europea
Andalucía	2.597,0	2.327,2	269,8	97,7	172,2	36,19	63,81
Aragón	535,2	464,0	71,1	33,7	37,5	47,33	52,67
Asturias	379,2	360,2	18,9	6,2	12,8	32,53	67,47
Baleares	506,8	390,3	116,5	61,0	55,5	52,38	47,62
Canarias	746,3	592,7	153,6	51,2	102,4	33,34	66,66
Cantabria	233,3	216,7	16,6	4,9	11,7	29,43	70,57
Castilla y León	959,5	900,2	59,3	21,7	37,6	36,56	63,44
Castilla - La Mancha	712,3	636,0	76,3	42,5	33,8	55,68	44,32
Cataluña	2.884,5	2.488,9	395,6	111,5	284,0	28,19	71,81
C. Valenciana	1.796,7	1.484,1	312,6	127,8	184,9	40,86	59,14
Extremadura	344,3	336,5	7,8	3,5	4,4	44,30	55,70
Galicia	1.047,7	1.000,7	47,0	15,0	32,0	31,89	68,11
Madrid	2.756,2	2.270,3	485,8	166,7	319,1	34,31	65,69
Murcia	532,7	437,0	95,7	8,0	87,7	8,39	91,61
Navarra	262,7	233,3	29,5	10,2	19,2	34,73	65,27
País Vasco	861,3	824,9	36,3	7,5	28,8	20,59	79,41
Rioja	121,3	106,1	15,2	6,3	8,8	41,74	58,26
Ceuta y Melilla	43,5	39,6	3,9	0,0	3,9	0,00	100,00
España	17.320,3	15.108,8	2.211,5	775,2	1.436,3	35,05	64,95

Ocupados por procedencia. EPA III T 2012

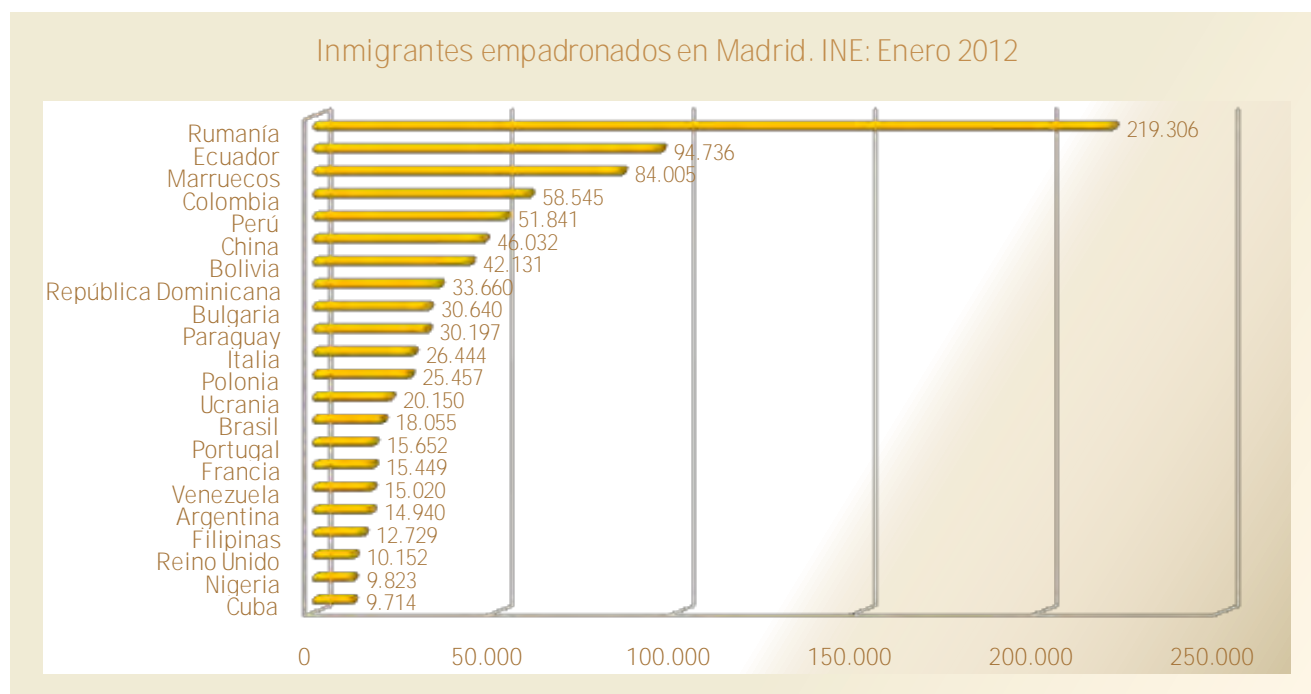


Fuente: Encuesta de Población Activa. INE

## Padrón municipal de habitantes Madrid y España

Madrid	Población total	Extranjeros					
		Población extranjera	Unión Europea	No Unión Europea	Var. Anual		Peso extr. s/ total
					Absoluta	Tasa	
2001	5.372.433	305.656	41.921	263.735	139.922	84,43	5,69
2002	5.527.152	444.440	48.377	396.063	138.784	45,41	8,04
2003	5.718.942	589.215	59.242	529.973	144.775	32,57	10,30
2004	5.804.829	664.255	76.080	588.175	75.040	12,74	11,44
2005	5.964.143	780.752	95.051	685.701	116.497	17,54	13,09
2006	6.008.183	800.512	82.556	717.956	19.760	2,53	13,32
2007	6.081.689	866.910	268.881	585.351	66.398	8,29	14,25
2008	6.271.638	1.005.381	329.225	676.156	138.471	15,97	16,03
2009	6.386.932	1.063.803	353.077	710.726	58.422	5,81	16,66
2010	6.458.684	1.079.944	370.886	709.058	16.141	1,52	16,72
2011	6.489.680	1.067.585	381.633	685.952	-12.359	-1,14	16,45
2012	6.489.768	1.009.926	366.748	643.178	-57.659	-5,40	15,56

## Inmigrantes empadronados en Madrid. INE: Enero 2012



España	Población total	Extranjeros					
		Población extranjera	Unión Europea	No Unión Europea	Var. Anual		Peso extr. s/ total
					Absoluta	Tasa	
2001	41.116.842	1.370.657	442.679	927.978	446.778	48,36	3,33
2002	41.837.894	1.977.946	520.285	1.457.661	607.289	44,31	4,73
2003	42.717.064	2.664.168	622.085	2.042.083	686.222	34,69	6,24
2004	43.197.684	3.034.326	676.286	2.358.040	370.158	13,89	7,02
2005	44.108.530	3.730.610	835.898	2.894.712	696.284	22,95	8,46
2006	44.708.964	4.144.166	918.886	3.225.280	413.556	11,09	9,27
2007	45.116.894	4.482.568	1.702.613	2.779.955	338.402	8,17	9,94
2008	46.157.822	5.268.762	2.102.654	3.166.108	786.194	17,54	11,41
2009	46.745.807	5.648.671	2.273.226	3.375.445	379.909	7,21	12,08
2010	47.021.031	5.747.734	2.350.172	3.397.562	99.063	1,75	12,22
2011	47.190.493	5.751.487	2.395.358	3.356.129	3.753	0,07	12,19
2012	47.212.990	5.711.040	2.440.852	3.270.188	-40.447	-0,70	12,10

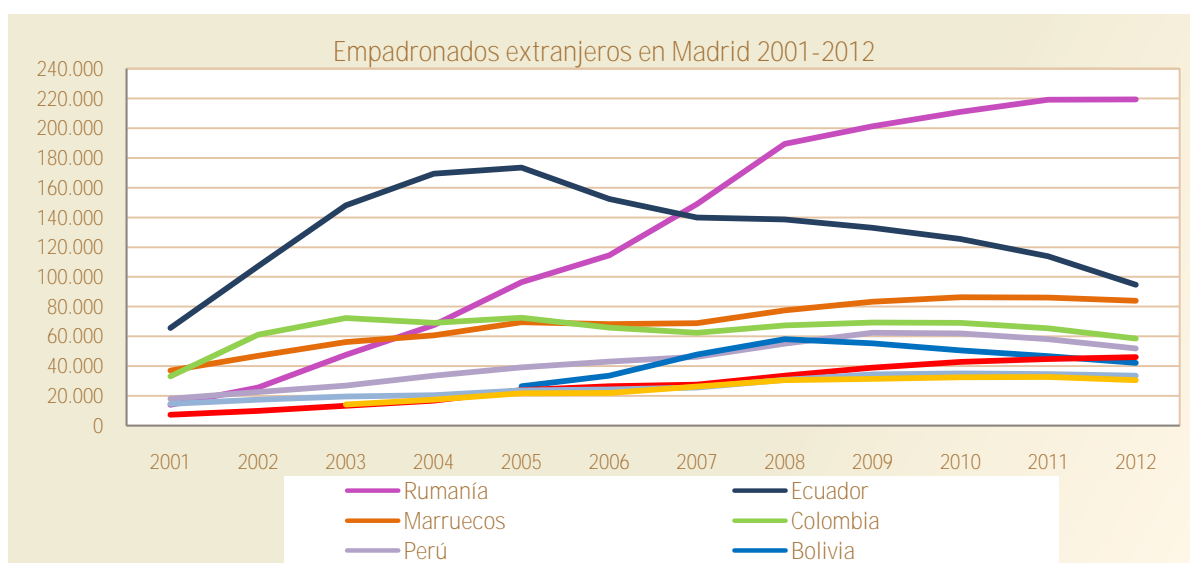
Último dato publicado: Avance de la Explotación Estadística del Padrón a 1 de enero de 2012. Datos provisionales (19 abril 2012)

Fuente: Padrón municipal de habitantes. INE

## Empadronados extranjeros en Madrid 2001-2012

País de procedencia	2001	2002	2003	2004	2005	2006
Rumanía	13.961	25.563	47.442	67.647	96.437	114.556
Ecuador	65.632	107.221	148.262	169.402	173.593	152.370
Marruecos	37.009	46.971	56.137	60.684	69.532	68.238
Colombia	33.117	61.163	72.466	69.128	72.636	65.887
Perú	18.076	22.678	26.815	33.527	39.274	43.146
Bolivia					26.589	33.740
China	7.415	10.094	13.367	16.762	23.924	26.552
República Dominicana	14.745	17.572	19.659	20.502	23.785	24.387
Bulgaria			14.290	17.594	21.843	22.078
Paraguay						
Polonia	8.427	11.206	14.247	15.024		20.657
Argentina		9.556	16.992	19.126	21.367	
Portugal	7.374	8.023				
Francia	6.491					
Filipinas						
Alemania						
EEUU						
Reino Unido						
Resto países	93.409	124.393	159.538	174.859	211.772	228.901
Total Extranjeros	305.656	444.440	589.215	664.255	780.752	800.512

País de procedencia	2007	2008	2009	2010	2011	2012
Rumanía	148.906	189.477	201.208	210.822	219.095	219.306
Ecuador	140.036	138.667	133.135	125.469	113.824	94.736
Marruecos	68.819	77.438	83.294	86.386	86.263	84.005
Colombia	62.538	67.390	69.342	69.155	65.575	58.545
Perú	46.434	55.205	62.518	62.120	58.137	51.841
Bolivia	47.716	58.055	55.374	50.644	46.676	42.131
China	27.476	33.489	38.957	42.894	44.683	46.032
República Dominicana	25.736	30.931	34.501	35.154	34.679	33.660
Bulgaria	26.306	30.576	31.573	32.685	32.807	30.640
Paraguay				29.433	30.552	30.197
Polonia	23.690	26.582	27.564	27.997	27.752	25.457
Argentina						
Portugal						
Francia						
Filipinas						
Alemania						
EEUU						
Reino Unido						
Resto países	249.253	297.571	326.337	307.185	307.542	293.376
Total Extranjeros	866.910	1.005.381	1.063.803	1.079.944	1.067.585	1.009.926



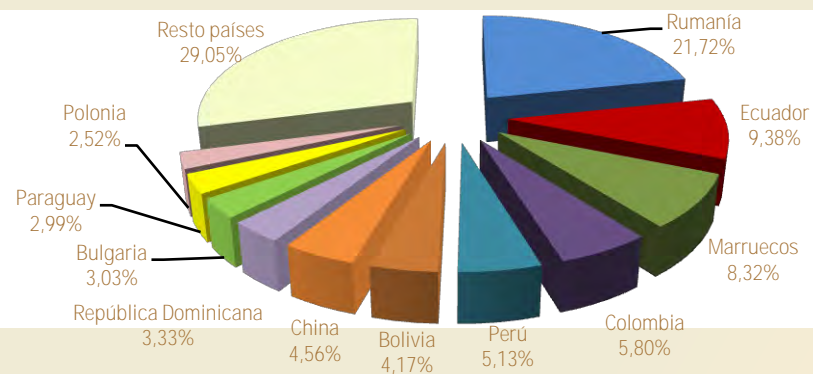
Último dato publicado: Avance de la Explotación Estadística del Padrón a 1 de enero de 2012. Datos provisionales (19 abril 2012)

Fuente: Padrón municipal de habitantes. INE

## Peso empadronados extranjeros en Madrid 2001-2011

País de procedencia	2001	2002	2003	2004	2005	2006	2007	2008	2009	2010	2011	2012
Rumanía	4,57	5,75	8,05	10,18	12,35	14,31	17,18	18,85	18,91	19,52	20,52	21,72
Ecuador	21,47	24,12	25,16	25,50	22,23	19,03	16,15	13,79	12,52	11,62	10,66	9,38
Marruecos	12,11	10,57	9,53	9,14	8,91	8,52	7,94	7,70	7,83	8,00	8,08	8,32
Colombia	10,83	13,76	12,30	10,41	9,30	8,23	7,21	6,70	6,52	6,40	6,14	5,80
Perú	5,91	5,10	4,55	5,05	5,03	5,39	5,36	5,49	5,88	5,75	5,45	5,13
Bolivia					3,41	4,21	5,50	5,77	5,21	4,69	4,37	4,17
China	2,43	2,27	2,27	2,52	3,06	3,32	3,17	3,33	3,66	3,97	4,19	4,56
República Dominicana	4,82	3,95	3,34	3,09	3,05	3,05	2,97	3,08	3,24	3,26	3,25	3,33
Bulgaria			2,43	2,65	2,80	2,76	3,03	3,04	2,97	3,03	3,07	3,03
Paraguay										2,73	2,86	2,99
Polonia	2,76	2,52	2,42	2,26		2,58	2,73	2,64	2,59	2,59	2,60	2,52
Argentina		2,15	2,88	2,88	2,74							
Portugal	2,41	1,81										
Francia	2,12											
Filipinas												
Alemania												
EEUU												
Reino Unido												
Resto países	30,56	27,99	27,08	26,32	27,12	28,59	28,75	29,60	30,68	28,44	28,81	29,05
Total Extranjeros	100,00	100,00	100,00	100,00	100,00	100,00	100,00	100,00	100,00	100,00	100,00	100,00

## Peso empadronados extranjeros en Madrid 2012



Último dato publicado: Avance de la Explotación Estadística del Padrón a 1 de enero de 2012. Datos provisionales (19 abril 2012)

Fuente: Padrón municipal de habitantes. INE



# Boletín de extranjeros en la Comunidad de Madrid

*Noviembre 2012*

Boletín mensual de la población inmigrante en la Comunidad de Madrid. Incluye tablas referidas a afiliación a la Seguridad Social , contratos y paro registrado de trabajadores extranjeros. Recoge también la actualización trimestral de EPA y los datos de población referidos a este colectivo.