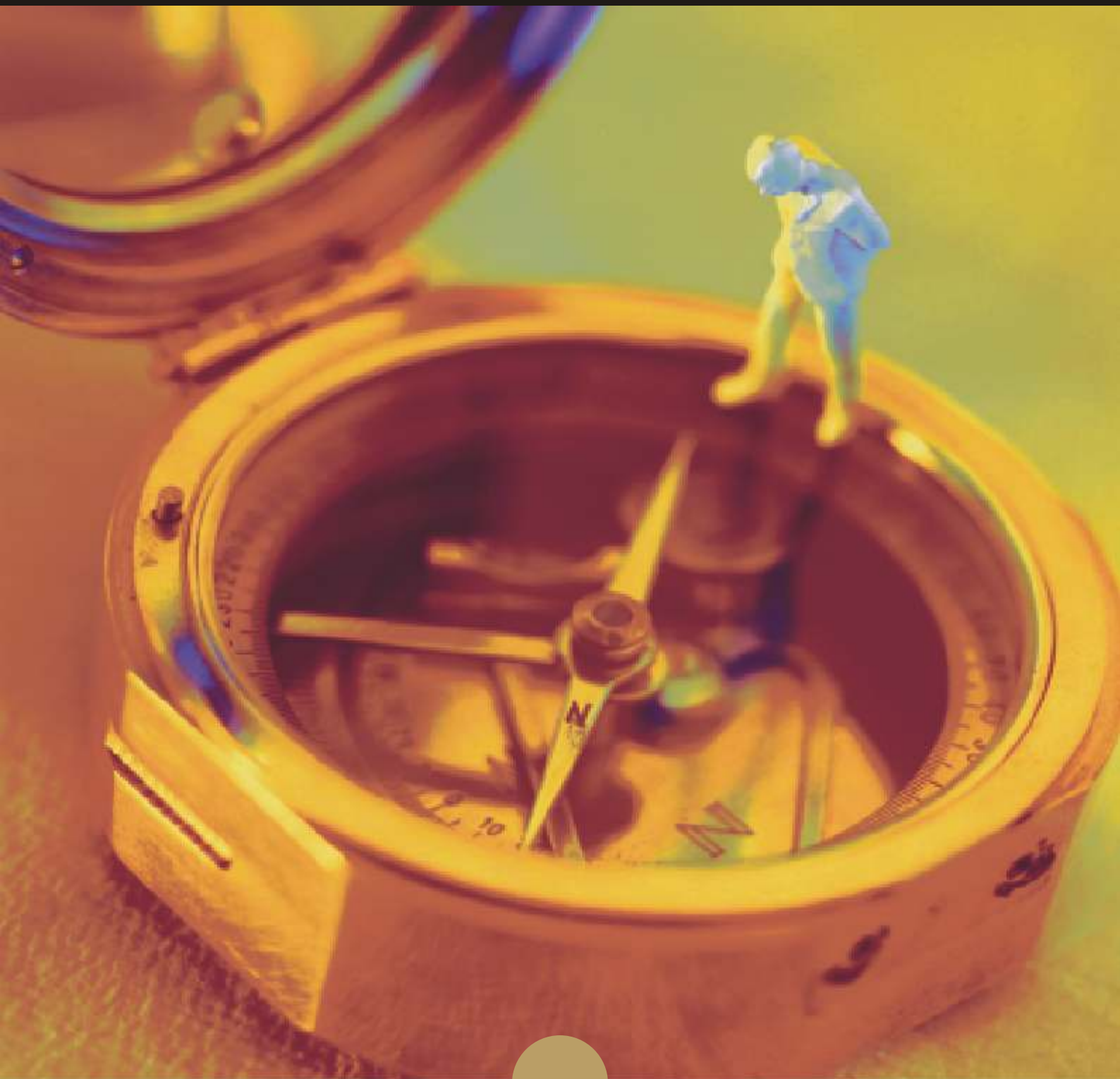


Boletín de extranjeros en la Comunidad de Madrid

Diciembre 2012



EMPLEO Y MERCADO DE TRABAJO

CONSEJERÍA DE EMPLEO, TURISMO Y CULTURA

Consejera de Empleo, Turismo y Cultura

Excma. Sra. Dña. Ana Isabel Mariño Ortega

Viceconsejero de Empleo

Ilmo. Sr. D. Jesús Valverde Bocanegra

Director General de Estrategia y Fomento de Empleo

Ilmo. Sr. D. Valentín Bote Álvarez-Carrasco

Subdirectora General de Cualificación y Políticas de Empleo

Cristina Olías de Lima Gete

Jefe de Área Observatorio de Empleo

Antonio Hernando Sánchez

Equipo técnico editorial

Marta Rosa Sánchez Sánchez

© Comunidad de Madrid

Edita: **Dirección General de Estrategia y Fomento de Empleo
de la Consejería de Empleo, Turismo y Cultura**

Vía Lusitana, 21. 28025 Madrid.

observatorio.empleo@madrid.org

www.madrid.org

Formato de edición: archivo electrónico

Edición: **01/2013**

Editado en España - Published in Spain

Índice

- **Estructura del Boletín**
- **Análisis**
 - Afiliación a la Seguridad Social
 - Contratos
 - Paro registrado
 - EPA
 - Población
- **Anexo tablas**
 - **Índice I.** Afiliación a la Seguridad Social
 - **Índice II.** Contratos y Paro registrado
 - **Índice III.** EPA y Población

Estructura del Boletín

El Boletín de trabajadores extranjeros recoge información del mercado de trabajo de los inmigrantes en Madrid y una comparativa con el resto de comunidades autónomas de España y el total nacional. Este Boletín consta de dos bloques:

1. Análisis

Texto que recoge el estudio mensual de los datos de afiliación a la seguridad social del colectivo de extranjeros así como los de contratos y paro registrado. También se recoge la evolución trimestral de la EPA y semestralmente se revisan e incorporan los datos relativos a Población. El análisis de datos se extrae de las tablas que se anexan en este documento.

2. Anexo de tablas

Índice I: Recoge las tablas relativas a los datos de afiliación media de extranjeros a la seguridad social, que son los que publica el Ministerio de Empleo y Seguridad Social desde julio de 2008. Los datos de afiliación se detallan por comunidades autónomas, regímenes, ramas de actividad y países y zonas de procedencia. También se recogen datos por sexo y edad. En todas las tablas debe tenerse en cuenta que la diferencia entre el total regímenes y la suma del régimen general, de autónomos, agrario y hogar, corresponde al resto de regímenes (mar y carbón).

La fuente de los datos es [Ministerio de Empleo y Seguridad Social](#)

Índice II: Recoge las tablas de contratos y paro registrado del colectivo de inmigrantes. Los datos de paro y contrato se recogen por zona de procedencia, sexo, edad y por rama y sector de actividad.

Las fuentes son: Estadísticas del mercado de trabajo de la [Consejería de Empleo, Turismo y Cultura de la Comunidad de Madrid](#) y el [SPEE](#).

Índice III: Recoge las tablas que actualizan EPA y Población, la fuente para ambas es el [INE](#)

Publicaciones del Área Observatorio de Empleo

[Mercado de Trabajo en las localidades madrileñas](#)

[Principales Indicadores del Mercado de Trabajo](#)

[Boletín de Afiliación a la Seguridad Social](#)

[Boletín Informativo Paro Registrado y Contratos](#)

[Informe Paro Registrado por Localidades](#)

[Boletín de Trabajadores Extranjeros](#)

[Informe Paro y Contratos. Incorpora datos nacionales](#)

[EPA. Informes sobre Mercado de Trabajo en la Comunidad de Madrid](#)

[EPA. Mercado de Trabajo. Informe Primeros Datos](#)

[Discapacidad y Empleo en la Comunidad de Madrid](#)

[Boletín Informativo personas con discapacidad. Paro y Contratos](#)

[Egresados Universitarios. Inserción laboral de los titulados en 2006 y 2007 en las universidades públicas de la Comunidad de Madrid](#)

Análisis

Claves del mes

- Los **afiliados** extranjeros autónomos crecen en la región un 2,93% en el último año
- Este mes el 26,48% de los **contratos** realizados a extranjeros en la Comunidad de Madrid han sido indefinidos
- En diciembre el **paro registrado** de inmigrantes ha disminuido en Madrid y en España
- Según la **EPA del IIIT de 2012**, la tasa de paro de los extranjeros en Madrid se sitúa siete puntos por debajo de la de este colectivo en España (27,89% vs. 34,95%)
- Según el **Padrón municipal del INE** la cifra provisional de la población extranjera en Madrid asciende a 1.009.926 para el año 2012, lo que supone un 15,56% de la población madrileña

Análisis de los datos del mercado de trabajo de los extranjeros en Madrid

Afiliación a la Seguridad Social

En el mes de diciembre la afiliación de extranjeros a la Seguridad Social alcanza la cifra de 355.581 en la región. Madrid es la segunda comunidad autónoma con mayor número de extranjeros afiliados en términos absolutos, tras Cataluña.

En España los afiliados extranjeros ascienden a 1.645.851, de los cuales, el 21,60% reside en Madrid.

Afiliación media. Diciembre 2012	
Madrid	España
355.581	1.645.851

En diciembre, la afiliación de extranjeros ha bajado en la Comunidad de Madrid. En términos absolutos el descenso ha sido de 3.317 trabajadores con una tasa negativa de 0,92%. En España la afiliación de extranjeros ha registrado una bajada de 17.823 con una tasa de -1,07%.

En términos anuales la tasa de afiliación de extranjeros en Madrid registra un descenso de 5,06%, con 18.942 afiliados menos que en diciembre de 2.011, frente a un descenso de 3,33% que ha registrado el total de afiliados. En este mismo período en España la afiliación de extranjeros ha caído en 93.071 trabajadores con una tasa negativa de 5,35% mientras que la bajada en el conjunto del Sistema ha sido de 4,57%. La pérdida de empleo está afectando con mayor intensidad a los trabajadores extranjeros que a los nacionales.

dic-12	Variación intermensual		Variación interanual	
	Absoluta	Tasa	Absoluta	Tasa
Madrid	-3.317	-0,92	-18.942	-5,06
España	-17.823	-1,07	-93.071	-5,35

Los autónomos extranjeros crecieron en el último año un 2,93%, con 1.050 ocupados más que el año anterior. En diciembre, los extranjeros autónomos ascienden a 36.893, cifra similar a la del mes anterior.

El peso de los extranjeros sobre el total de afiliados en la Comunidad de Madrid es del 13,12%, lo que la sitúa entre las comunidades autónomas con mayor proporción de extranjeros entre sus afiliados a la Seguridad Social, tras Murcia (16,21%) y Baleares (15,34%), más de tres puntos por encima de la media nacional (10,01%).

Respecto a su procedencia, un 34,58% del total de extranjeros afiliados en la Comunidad de Madrid pertenecen a la Unión Europea (122.966 personas). Los 232.615 restantes son extranjeros no comunitarios (el 65,42%). Seis nacionalidades agrupan al 52,15% de los trabajadores extranjeros radicados en Madrid. En la región se encuentran afiliados 63.071 rumanos (17,74%); 33.060 ecuatorianos (9,30%); 24.182 peruanos (6,80%); 22.562 chinos (6,35%); 22.110 colombianos (6,22%) y 20.454 marroquíes (5,75%).



Por sectores de actividad, los que agrupan a un mayor número de afiliados extranjeros en Madrid son los siguientes. En el régimen general: S.E.Hogar (22,35%), Hostelería (15,22%), Comercio y reparación de vehículos (13,91%), Actividades administrativas y servicios auxiliares (11,65%) y Construcción (6,71%), lo que representa un total de 69,84%. En el régimen de autónomos: Comercio y reparación de vehículos (35,09%), Construcción (16,33%), Hostelería (12,10%) y Actividades profesionales, científicas y técnicas (6,78%), lo que supone un 70,29%.

Con un 53,43%, la Comunidad de Madrid es la segunda región con mayor proporción de mujeres afiliadas entre los trabajadores extranjeros, detrás de Cantabria con un 53,46%. Les sigue Asturias con un 52,10%. Madrid supera en casi siete puntos porcentuales al conjunto nacional (46,59%).

Madrid, con 189.996 afiliadas extranjeras, supera en términos absolutos a todas las comunidades autónomas. El 24,78% de las mujeres inmigrantes que trabajan en España lo hace en la región. La afiliación de mujeres inmigrantes comunitarias representa el 21,57% del conjunto nacional. En el caso de las trabajadoras extracomunitarias el porcentaje es del 26,67%.

Contratación

En el mes de diciembre la contratación de trabajadores extranjeros ha disminuido tanto en Madrid como en el total nacional.

Este mes se han realizado 24.803 contratos a trabajadores inmigrantes en nuestra región. Esto supone el 20,80% del total de contratos celebrados en Madrid, que han sido 119.218. En el mismo mes en España se han llevado a cabo 173.568 contratos a extranjeros, un 16,40% del total de contratos efectuados, que han sido 1.058.501. En la Comunidad de Madrid se ha formalizado el 14,29% de los contratos a extranjeros realizados en España.

En diciembre, los contratos a extranjeros en Madrid experimentan un descenso mensual de 4.785 alcanzando una tasa de -16,17%. El total de contratos registrados ha experimentado una bajada de 16.751 con una tasa de -12,32%. En el mismo período, en España se han realizado 43.960 contratos menos que en el mes de noviembre a trabajadores inmigrantes, con una tasa negativa de 20,21%. El total de contratos

registrados en España ha descendido en 93.270 con una tasa de variación intermensual de -8,10%.

Este mes la cifra de extranjeros no comunitarios contratados en Madrid alcanza los 17.032, lo que supone un 68,67% sobre el total de extranjeros contratados en Madrid, que han sido 24.803. La contratación de inmigrantes comunitarios ha alcanzado los 7.771 lo que refleja un porcentaje de 31,33%.

Contratos. Diciembre 2012		
Comunitarios	No comunitarios	Total contratos
7.771	17.032	24.803
31,33	68,67	100,00

Con respecto a diciembre de 2011, en la Comunidad de Madrid, la contratación de inmigrantes ha bajado un 5,32%, con 1.395 contratos menos. El total de contrataciones ha experimentado un descenso de 13.610 contratos registrando una tasa de variación interanual negativa de 10,25%. En España, en términos interanuales la contratación ha bajado, un 15,07% en el caso de trabajadores extranjeros y un 9,18% el total de contrataciones.

Cuatro ramas de actividad agrupan el 71,69% de los contratos a inmigrantes en Madrid y son: Actividades administrativas y servicios auxiliares (29,39%), Actividades de los hogares (17,84%), Hostelería (14,32%), y Construcción (10,13%). El peso de las contrataciones en estas ramas de actividad es mayor entre los extranjeros no comunitarios, 71,98%, que entre los extranjeros comunitarios 71,06%.

El 26,48% de los contratos realizados a extranjeros en la Comunidad de Madrid han sido indefinidos. En el caso de los inmigrantes comunitarios, el porcentaje de contratación indefinida ha sido 26,20% y para los inmigrantes no comunitarios 26,61%. El colectivo de trabajadores españoles en nuestra Comunidad presenta un 11,92% de contratos indefinidos sobre los totales.

Paro registrado

En diciembre el paro registrado de trabajadores extranjeros ha bajado en la Comunidad de Madrid y en España.

Este mes se han registrado 97.066 parados inmigrantes en Madrid y el total de paro registrado se ha situado en 544.484. El porcentaje de parados inmigrantes sobre el total de parados en nuestra región se eleva a 17,83%. En España este mes se han registrado 612.050 parados extranjeros, lo que supone un 12,62% del total de parados, que ha alcanzado la cifra de 4.848.723.

Con respecto a noviembre, el paro de extranjeros desciende en Madrid en 1.769 trabajadores, con una tasa de variación intermensual de -1,79%, de ellos 135 son trabajadores comunitarios y 1.634 no comunitarios. El paro total en la Comunidad de Madrid baja en diciembre en 9.278 trabajadores, lo que supone una caída intermensual de 1,68%.

En España el paro registrado de extranjeros desciende en 4.366 trabajadores en diciembre y presenta una tasa de variación intermensual de -0,71%. El paro total experimenta un descenso de 59.094 respecto al mes pasado y la tasa se sitúa en -1,20%.

El paro de las mujeres extranjeras en la Comunidad de Madrid registra este mes una cifra de 38.596 paradas, y representa el 39,76% del paro del total de inmigrantes.

En Madrid, el peso de los extranjeros parados sobre el total del paro registrado es de un 17,83 %, mientras que los extranjeros representan el 20,80% de las contrataciones y el 17,57% de los ocupados.

En la Comunidad de Madrid el paro registrado de extranjeros no comunitarios alcanza este mes los 65.539 trabajadores, lo que supone un 67,52% sobre el total de extranjeros parados en Madrid, que han sido 97.066. La cifra de parados inmigrantes comunitarios ha sido de 31.527, lo que refleja un porcentaje de 32,48%.

Paro registrado. Diciembre 2012		
Comunitarios	No comunitarios	Total paro reg.
31.527	65.539	97.066
32,48	67,52	100,00

Con respecto a diciembre de 2.011, el paro de los inmigrantes ha descendido en 4.303 personas con una tasa negativa de 4,24%. El total de parados ha subido un 11,41% con 55.775 desempleados más. En España, en el mismo período, el paro entre los inmigrantes ha bajado en 13.853 personas con una tasa de -2,21% y el total de parados presenta una subida de un 9,64%, con 426.364 parados más que en diciembre de 2011.

En la Comunidad de Madrid las ramas de actividad con mayor número de parados extranjeros en el mes de diciembre son: Construcción (25,58%), Actividades administrativas y servicios auxiliares (13,84%), Hostelería (12,56%) y Actividades profesionales científicas y técnicas (10,42%). En conjunto, un 62,40% de los parados extranjeros se aglutinan en estas ramas de actividad.

Encuesta de Población Activa. (EPA III Trimestre de 2012)

La Encuesta de Población Activa correspondiente al tercer trimestre de 2012, cifra en 5.282.561 la población de 16 y más de la Comunidad de Madrid, de los cuales 841.431 son extranjeros. En este mismo período en nuestra región, la población 16-64 años arroja un total de 4.271.269 de los cuales 803.797 son extranjeros.

Centrando el análisis de datos en este último grupo de edad, en Madrid la tasa de actividad de los extranjeros es 82,24%, casi tres puntos por encima de la tasa de actividad de los extranjeros en España (79,28%). La tasa de ocupación de este colectivo es 59,31% en la Comunidad de Madrid y supera en casi ocho puntos a la de extranjeros en España (51,57%).

La tasa de paro de los inmigrantes en Madrid (27,89%) se sitúa siete puntos por debajo de la tasa de paro de los extranjeros en el conjunto nacional (34,95%).



Según los datos correspondientes al tercer trimestre de 2012 de la Encuesta de Población Activa, se han alcanzado los 2.713.482 ocupados en nuestra región, de los cuales 476.701 son extranjeros, lo que representa el 17,57% de los ocupados totales.

La tasa de ocupados extranjeros en Madrid (59,31%) es más de cuatro puntos menor que la tasa de ocupados de la población total en esta Comunidad (63,53%).

La tasa de paro de los extranjeros en Madrid (27,89%) se encuentra nueve puntos por encima de la tasa de paro de la población total en esta Comunidad (18,75%). En España esa diferencia es de casi diez puntos (34,95% vs. 25,17%).



En cuanto al peso de los ocupados extranjeros entre el total de ocupados por comunidades, las que presentan una mayor proporción de extranjeros entre sus ocupados son Baleares (22,57%), Canarias (20,65%), Murcia (18,11%), Madrid (17,57%) Comunidad Valenciana (17,49%), y Cataluña (13,83%). La media para el conjunto nacional es de 12,80%.

En la Comunidad de Madrid un 52,34% de la población extranjera de 16 a 64 años de edad son mujeres. En España este porcentaje alcanza el 52,09%.

Dentro del mercado laboral, en nuestra Comunidad, en el colectivo de extranjeros, el peso de las mujeres

extranjeras supone el 49,31% de los activos y el 51,31% de los ocupados, mientras que en España las mujeres extranjeras constituyen el 47,57% de los activos y el 49,63% de los ocupados. El peso de las mujeres ocupadas extranjeras en nuestra región, es mayor que el de las mujeres ocupadas de la población total en Madrid que ha alcanzado el 47,96%.

En Madrid la tasa de actividad de las mujeres extranjeras es superior en más de cuatro puntos a la tasa de actividad de la población total femenina (77,48% vs. 73,35%). La tasa de ocupación es más de un punto y medio inferior (58,13% vs. 59,81%).



Entre la población masculina extranjera, en Madrid la tasa de actividad de los trabajadores extranjeros (87,48%) supera en más de cuatro puntos a la tasa de actividad del conjunto de la población masculina (83,22%). Sin embargo, los trabajadores extranjeros tienen una tasa de ocupación del 60,60%, casi siete puntos por debajo de la del total de hombres ocupados en Madrid (67,39%).



Otro rasgo definitorio de la oferta de trabajo extranjera en todas las regiones españolas es su juventud. En Madrid y en España, los ocupados extranjeros entre los 25 y los 54 años suponen el 88,32% y 87,33% de la población extranjera.

La estabilidad en el empleo es mayor entre los asalariados extranjeros en la Comunidad de Madrid que en el resto de España, con unas tasas de temporalidad de 31,92% para Madrid y de 39,10% para España.

Datos de población

Según el Padrón Municipal del Instituto Nacional de Estadística (INE) los datos provisionales del año 2012 cifran la población extranjera empadronada en la Comunidad de Madrid en 1.009.926 extranjeros, el 15,56% de la población madrileña, que asciende a 6.489.768. En España, la población extranjera empadronada se eleva a 5.711.040 que representa el 12,10% de la población total, que es 47.212.990.

Un 17,68% de los inmigrantes en España reside en Madrid, el porcentaje más elevado del país, sólo por detrás de Cataluña (20,73%).

Los extranjeros de la No Unión Europea empadronados en Madrid son el colectivo de inmigrantes mayoritario en nuestra región con una cifra de 643.178 que representan el 63,69% de los inmigrantes de nuestra comunidad. Casi la mitad de los extranjeros de Madrid son latinoamericanos (39,87%), entre los que destacan: Ecuatorianos (9,38%); colombianos (5,80%), peruanos (5,13%), bolivianos (4,17%), dominicanos (3,33%). Un segundo grupo lo forman los inmigrantes africanos (11,92%) en su mayoría de origen marroquí (8,32%) seguidos a distancia por los nigerianos (0,97%). En tercer lugar se sitúan los asiáticos (7,62%) fundamentalmente de origen chino (4,56%) seguidos por los filipinos (1,26%). En último lugar se encuentran los europeos no comunitarios (3,36%) entre los que predominan los extranjeros de origen ucraniano que representan el 2% del total de inmigrantes en Madrid.

Los inmigrantes de la Unión Europea residentes en Madrid son 366.748 y representan el 36,31% del total de extranjeros en nuestra comunidad. Por procedencia los primeros puestos están ocupados por rumanos (21,72%) y búlgaros (3,03%); es decir, casi uno de cada cuatro extranjeros (24,75%) proceden de estos dos países. En tercer lugar están los italianos (2,62%), primer país del ranking que pertenece al grupo fundador de la UE, junto con Alemania, Bélgica, Francia, Luxemburgo y Países Bajos, colectivo que en conjunto alcanza un 5,60%.



Aunque casi la mitad de los extranjeros son latinoamericanos (402.619), el grupo mayoritario de empadronados en Madrid es de origen rumano (219.306). Le siguen los ecuatorianos (94.736) y los inmigrantes de origen marroquí (84.005).

Principales indicadores

Extranjeros	Fecha	Madrid				España			
		Dato	% Extr.	Var. Interanual		Dato	% Extr.	Var. Interanual	
				Absoluta	Relativa			Absoluta	Relativa
Población*	ene-12	1.009.926	15,56	-57.659	-5,40	5.711.040	12,10	-40.447	-0,70
Afiliados**	dic-12	355.581	13,12	-18.942	-5,06	1.645.851	10,01	-93.071	-5,35
Activos EPA	III T 12	661.083	19,79	-54.708	-7,64	3.376.023	14,72	-138.826	-3,95
Ocupados EPA	III T 12	476.701	17,57	-52.961	-10,00	2.196.236	12,80	-164.379	-6,96
Parados EPA	III T 12	184.382	29,44	-1.747	-0,94	1.179.788	20,44	25.554	2,21
Paro Registrado	dic-12	97.066	17,83	-4.303	-4,24	612.050	12,62	-13.853	-2,21
Contratos	dic-12	24.803	20,80	-1.395	-5,32	173.568	16,40	-30.801	-15,07
Tasas	Fecha	Dato	Variación Inter-EPA		Dato	Variación Inter-EPA			
Tasa Actividad	III T 12	82,24	-1,40		79,28	-0,28			
Tasa Ocupación	III T 12	59,31	1,54		51,57	0,54			
Tasa Paro	III T 12	27,89	-3,05		34,95	-0,91			

Totales	Fecha	Madrid			España				
		Dato	Var. Interanual		Dato	Var. Interanual			
			Absoluta	Relativa		Absoluta	Relativa		
Población*	ene-12	6.489.768	88	0,00	47.212.990	22.497	0,05		
Afiliados**	dic-12	2.709.267	-93.346	-3,33	16.442.681	-787.241	-4,57		
Activos EPA	III T 12	3.339.835	-4.834	-0,14	22.928.944	-57.213	-0,25		
Ocupados EPA	III T 12	2.713.482	-58.717	-2,12	17.157.580	-851.778	-4,73		
Parados EPA	III T 12	626.353	53.882	9,41	5.771.364	794.565	15,97		
Paro Registrado	dic-12	544.484	55.775	11,41	4.848.723	426.364	9,64		
Contratos	dic-12	119.218	-13.610	-10,25	1.058.501	-106.964	-9,18		
Tasas	Fecha	Dato	Variación Inter-EPA		Dato	Variación Inter-EPA			
Tasa Actividad	III T 12	78,19	-0,54		75,28	0,16			
Tasa Ocupación	III T 12	63,53	-0,22		56,33	-0,17			
Tasa Paro	III T 12	18,75	-0,28		25,17	0,39			

Peso de Madrid sobre España

Indicador	Fecha	Extranjeros	Totales
Población*	ene-12	17,68	13,75
Afiliados**	dic-12	21,60	16,48
Ocupados EPA	III T 12	21,71	15,82
Parados Registrados	dic-12	15,86	11,23
Contratos	dic-12	14,29	11,26

Peso de Extranjeros No UE sobre Total de Extranjeros

Indicador	Fecha	Madrid	España
Población	ene-12	63,69	57,26
Afiliados **	dic-12	65,42	62,76
Parados Regist. No com./ Total extr.	dic-12	67,52	68,26

* Población: Datos provisionales año 2012

** Afiliación Media

Datos EPA referidos a Población 16-64 años

Anexo Tablas

Índice I. Afiliación a la Seguridad Social

Índice II. Contratos y Paro registrado

Índice III. EPA y Población

Anexo de tablas. Índice I

Seguridad Social

Extranjeros afiliados por comunidad autónoma, regímenes y zona de procedencia
Datos mensuales

Variación intermensual e interanual por CCAA
Total regímenes y Autónomos

Peso afiliados extranjeros sobre total afiliados por CCAA
Datos mensuales

Afiliados extranjeros por zona de procedencia, sexo y CCAA
Madrid y España

Evolución de la afiliación intermensual-interanual de trabajadores extranjeros
Madrid y España

Afiliados al régimen general y de autónomos por ramas de actividad en Madrid
Datos mensuales

Ranking variación interanual e intermensual de afiliación de extranjeros por CCAA
Datos mensuales

Distribución de afiliación de extranjeros por CCAA
Gráfico

Afiliación de extranjeros en Madrid por regímenes y país de procedencia y ranking
Datos mensuales

Afiliación de extranjeros por CCAA y regímenes. Diciembre 2012

Total extranjeros							
Comunidad Autónoma	Total regímenes	General	S.E. Agrario	S.E.Hogar	Autónomos	Hogar	Distribución por CCAA
Andalucía	209.116	76.385	82.565	21.265	28.520	36	12,71
Aragón	54.656	34.648	6.109	7.538	6.251	15	3,32
Asturias	13.840	7.948	368	2.999	2.054	6	0,84
Baleares	52.485	30.702	1.570	7.468	12.620	8	3,19
Canarias	78.697	54.460	3.015	4.612	16.190	8	4,78
Cantabria	10.859	6.486	238	2.576	1.474	4	0,66
Castilla-La Mancha	58.314	30.335	16.332	5.827	5.807	13	3,54
Castilla-León	51.014	30.959	5.861	8.234	5.803	13	3,10
Cataluña	360.937	255.450	16.595	42.399	45.931	79	21,93
C. Valenciana	182.813	94.916	39.763	18.066	29.765	33	11,11
Extremadura	13.225	5.217	4.910	1.318	1.780	0	0,80
Galicia	32.660	19.986	1.270	4.884	5.067	9	1,98
Madrid	355.581	245.423	1.904	71.205	36.893	112	21,60
Murcia	78.306	24.499	42.024	6.509	5.187	9	4,76
Navarra	23.195	13.336	3.154	4.029	2.674	2	1,41
País Vasco	50.315	30.068	1.391	11.776	6.842	6	3,06
La Rioja	13.175	7.578	2.141	2.016	1.438	2	0,80
Ceuta	2.645	1.349	6	1.028	238	1	0,16
Melilla	4.018	2.062	7	1.411	531	5	0,24
Total	1.645.851	971.809	229.223	225.159	215.065	362	100,00
Extranjeros Unión Europea							
Comunidad Autónoma	Total regímenes	General	S.E. Agrario	S.E.Hogar	Autónomos	Hogar	Distribución por CCAA
Andalucía	89.250	33.495	38.281	2.344	15.063	4	14,56
Aragón	26.764	17.171	3.317	3.245	2.927	9	4,37
Asturias	5.154	3.060	125	866	818	0	0,84
Baleares	25.201	14.012	219	1.557	9.359	1	4,11
Canarias	36.525	24.174	1.138	190	10.796	1	5,96
Cantabria	3.456	2.316	101	422	599	0	0,56
Castilla-La Mancha	30.982	15.376	10.930	1.990	2.685	1	5,06
Castilla-León	25.560	15.884	4.237	2.495	2.796	4	4,17
Cataluña	103.643	77.758	4.409	2.988	18.382	6	16,91
C. Valenciana	81.192	45.552	14.231	4.693	16.652	16	13,25
Extremadura	5.760	2.378	2.424	261	697	0	0,94
Galicia	12.900	9.091	732	584	2.251	4	2,10
Madrid	122.966	89.112	843	18.108	14.849	29	20,06
Murcia	12.604	7.154	2.994	508	1.940	2	2,06
Navarra	9.284	5.585	1.151	1.122	1.427	0	1,51
País Vasco	15.414	10.222	629	1.449	3.037	0	2,51
La Rioja	6.020	3.300	1.097	911	710	2	0,98
Ceuta	78	46	0	0	32	0	0,01
Melilla	145	104	0	0	41	0	0,02
Total	612.898	375.789	86.858	43.734	105.063	78	100,00
Extranjeros No Unión Europea							
Comunidad Autónoma	Total regímenes	General	S.E. Agrario	S.E.Hogar	Autónomos	Hogar	Distribución por CCAA
Andalucía	119.866	42.890	44.284	18.921	13.458	32	11,60
Aragón	27.892	17.477	2.792	4.293	3.324	6	2,70
Asturias	8.686	4.888	244	2.133	1.235	6	0,84
Baleares	27.285	16.690	1.351	5.911	3.261	7	2,64
Canarias	42.172	30.286	1.878	4.422	5.393	7	4,08
Cantabria	7.403	4.170	138	2.154	875	4	0,72
Castilla-La Mancha	27.333	14.960	5.402	3.837	3.122	12	2,65
Castilla-León	25.454	15.075	1.624	5.738	3.007	9	2,46
Cataluña	257.294	177.693	12.186	39.411	27.549	73	24,91
C. Valenciana	101.621	49.364	25.531	13.373	13.113	17	9,84
Extremadura	7.464	2.839	2.486	1.056	1.083	0	0,72
Galicia	19.760	10.895	538	4.300	2.815	5	1,91
Madrid	232.615	156.311	1.061	53.097	22.044	83	22,52
Murcia	65.702	17.346	39.030	6.002	3.246	7	6,36
Navarra	13.911	7.751	2.004	2.907	1.247	2	1,35
País Vasco	34.901	19.846	762	10.326	3.805	6	3,38
La Rioja	7.155	4.278	1.044	1.105	728	0	0,69
Ceuta	2.567	1.303	6	1.028	206	1	0,25
Melilla	3.872	1.958	7	1.411	490	5	0,37
Total	1.032.953	596.019	142.365	181.425	110.002	283	100,00

Fuente: Ministerio de Empleo y Seguridad Social

Variación mensual y anual por CCAA

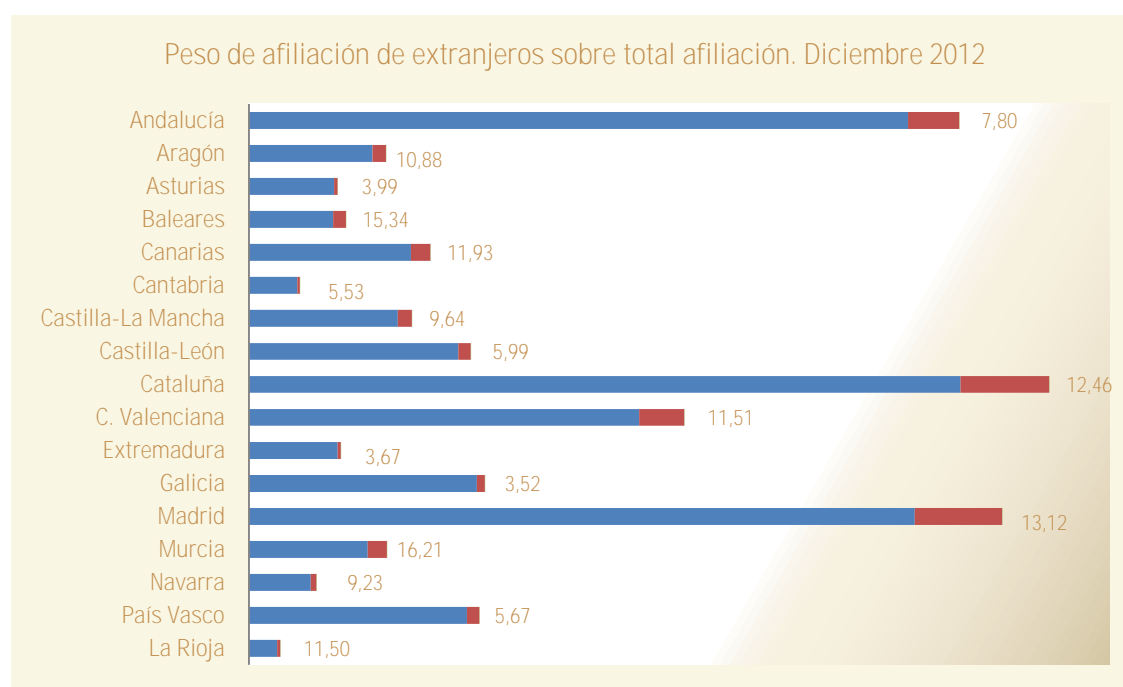
Total regímenes					
Comunidad Autónoma	dic-12	Variación intermensual		Variación interanual	
	Afiliación extranjeros	Var. Absoluta	Tasa	Var. Absoluta	Tasa
Andalucía	209.116	1.735	0,84	-2.772	-1,31
Aragón	54.656	-851	-1,53	-4.269	-7,24
Asturias	13.840	-303	-2,14	-364	-2,56
Baleares	52.485	-2.851	-5,15	-1.142	-2,13
Canarias	78.697	-397	-0,50	-1.940	-2,41
Cantabria	10.859	-338	-3,02	-274	-2,46
Castilla-La Mancha	58.314	-1.105	-1,86	-11.179	-16,09
Castilla-León	51.014	-1.189	-2,28	-5.471	-9,69
Cataluña	360.937	-4.667	-1,28	-21.776	-5,69
C. Valenciana	182.813	-1.142	-0,62	-9.667	-5,02
Extremadura	13.225	-1.048	-7,34	-2.969	-18,33
Galicia	32.660	-904	-2,69	-2.099	-6,04
Madrid	355.581	-3.317	-0,92	-18.942	-5,06
Murcia	78.306	-192	-0,24	-4.506	-5,44
Navarra	23.195	-381	-1,62	-1.264	-5,17
País Vasco	50.315	-801	-1,57	-2.310	-4,39
La Rioja	13.175	-171	-1,28	-2.238	-14,52
Ceuta	2.645	101	3,97	251	10,48
Melilla	4.018	0	0,00	-140	-3,37
Total	1.645.851	-17.823	-1,07	-93.071	-5,35

Autónomos					
Comunidad Autónoma	dic-12	Variación intermensual		Variación interanual	
	Afiliación extranjeros	Var. Absoluta	Tasa	Var. Absoluta	Tasa
Andalucía	28.520	-68	-0,24	1.032	3,75
Aragón	6.251	-19	-0,30	85	1,38
Asturias	2.054	-28	-1,34	-22	-1,06
Baleares	12.620	-508	-3,87	262	2,12
Canarias	16.190	106	0,66	470	2,99
Cantabria	1.474	-15	-1,01	50	3,51
Castilla-La Mancha	5.807	0	0,00	202	3,60
Castilla-León	5.803	-85	-1,44	-12	-0,21
Cataluña	45.931	59	0,13	2.252	5,16
C. Valenciana	29.765	62	0,21	993	3,45
Extremadura	1.780	18	1,02	1	0,06
Galicia	5.067	-27	-0,53	52	1,04
Madrid	36.893	2	0,01	1.050	2,93
Murcia	5.187	14	0,27	175	3,49
Navarra	2.674	-81	-2,94	-129	-4,60
País Vasco	6.842	-34	-0,49	-65	-0,94
La Rioja	1.438	-16	-1,10	68	4,96
Ceuta	238	2	0,85	30	14,42
Melilla	531	10	1,92	56	11,79
Total	215.065	-610	-0,28	6.553	3,14

Fuente: Ministerio de Empleo y Seguridad Social y elaboración propia

Peso afiliación de extranjeros sobre total afiliación. Diciembre 2012

Comunidad Autónoma	Total regímenes		
	Total afiliados	Total extranjeros	Peso extr/total
Andalucía	2.681.637	209.116	7,80
Aragón	502.576	54.656	10,88
Asturias	347.100	13.840	3,99
Baleares	342.130	52.485	15,34
Canarias	659.471	78.697	11,93
Cantabria	196.379	10.859	5,53
Castilla-La Mancha	605.145	58.314	9,64
Castilla-León	851.279	51.014	5,99
Cataluña	2.895.837	360.937	12,46
C. Valenciana	1.588.327	182.813	11,51
Extremadura	360.721	13.225	3,67
Galicia	927.383	32.660	3,52
Madrid	2.709.267	355.581	13,12
Murcia	482.947	78.306	16,21
Navarra	251.256	23.195	9,23
País Vasco	887.660	50.315	5,67
La Rioja	114.572	13.175	11,50
Ceuta	19.792	2.645	13,36
Melilla	19.199	4.018	20,93
Total	16.442.681	1.645.851	10,01



Fuente: Ministerio de Empleo y Seguridad Social y elaboración propia

Afiliación de extranjeros por procedencia y CCAA. Diciembre 2012

Comunidad Autónoma	Total Extranjeros		Unión Europea		No Unión Europea	
	Número	% s/total nacional	Número	% s/total nacional	Número	% s/total nacional
Andalucía	209.116	12,71	89.250	14,56	119.866	11,60
Aragón	54.656	3,32	26.764	4,37	27.892	2,70
Asturias	13.840	0,84	5.154	0,84	8.686	0,84
Baleares	52.485	3,19	25.201	4,11	27.285	2,64
Canarias	78.697	4,78	36.525	5,96	42.172	4,08
Cantabria	10.859	0,66	3.456	0,56	7.403	0,72
Castilla-La Mancha	58.314	3,54	30.982	5,06	27.333	2,65
Castilla-León	51.014	3,10	25.560	4,17	25.454	2,46
Cataluña	360.937	21,93	103.643	16,91	257.294	24,91
C. Valenciana	182.813	11,11	81.192	13,25	101.621	9,84
Extremadura	13.225	0,80	5.760	0,94	7.464	0,72
Galicia	32.660	1,98	12.900	2,10	19.760	1,91
Madrid	355.581	21,60	122.966	20,06	232.615	22,52
Murcia	78.306	4,76	12.604	2,06	65.702	6,36
Navarra	23.195	1,41	9.284	1,51	13.911	1,35
País Vasco	50.315	3,06	15.414	2,51	34.901	3,38
La Rioja	13.175	0,80	6.020	0,98	7.155	0,69
Ceuta	2.645	0,16	78	0,01	2.567	0,25
Melilla	4.018	0,24	145	0,02	3.872	0,37
Total	1.645.851	100,00	612.898	100,00	1.032.953	100,00

Fuente: Ministerio de Empleo y Seguridad Social y elaboración propia

Afiliación de extranjeros por sexo y CCAA. Diciembre 2012

Comunidad Autónoma	Hombres		Mujeres		Ambos sexos
	Número	Peso s/ambos sexos	Número	Peso s/ambos sexos	Número
Andalucía	114.267	54,64	94.849	45,36	209.116
Aragón	29.030	53,11	25.626	46,89	54.656
Asturias	6.629	47,90	7.211	52,10	13.840
Baleares	27.981	53,31	24.504	46,69	52.485
Canarias	41.231	52,39	37.466	47,61	78.697
Cantabria	5.054	46,54	5.805	53,46	10.859
Castilla-La Mancha	34.822	59,71	23.492	40,29	58.314
Castilla-León	26.493	51,93	24.521	48,07	51.014
Cataluña	198.990	55,13	161.947	44,87	360.937
C. Valenciana	104.205	57,00	78.608	43,00	182.813
Extremadura	7.536	56,98	5.689	43,02	13.225
Galicia	17.645	54,03	15.015	45,97	32.660
Madrid	165.585	46,57	189.996	53,43	355.581
Murcia	50.770	64,84	27.536	35,16	78.306
Navarra	12.674	54,64	10.521	45,36	23.195
País Vasco	25.743	51,16	24.572	48,84	50.315
La Rioja	6.895	52,33	6.280	47,67	13.175
Ceuta	1.364	51,57	1.281	48,43	2.645
Melilla	2.137	53,19	1.881	46,81	4.018
Total	879.052	53,41	766.799	46,59	1.645.851

Fuente: Ministerio de Empleo y Seguridad Social y elaboración propia

Evolución de la afiliación intermensual-interanual de trabajadores extranjeros en Madrid

Madrid	Afiliación de extranjeros					Total regímenes		Autónomos	
	Total regímenes	General	Autónomos	Agrario	Hogar	Tasa mensual	Tasa anual	Tasa mensual	Tasa anual
ene-10	389.221	299.494	33.180	3.937	52.539	-2,01	-6,08	-0,78	-12,86
feb-10	391.296	300.791	33.088	4.047	53.296	0,53	-5,12	-0,28	-10,08
mar-10	393.136	301.803	33.139	3.837	54.289	0,47	-4,16	0,15	-8,86
abr-10	395.149	303.566	33.208	3.463	54.842	0,51	-3,27	0,21	-7,61
may-10	398.627	306.747	33.340	3.299	55.169	0,88	-2,48	0,40	-6,45
jun-10	400.358	308.430	33.384	3.252	55.214	0,43	-2,26	0,13	-5,55
jul-10	401.023	309.942	33.089	3.035	54.874	0,17	-2,44	-0,88	-4,89
ago-10	395.945	305.864	32.723	2.917	54.359	-1,27	-2,80	-1,11	-4,61
sep-10	394.715	304.777	32.908	3.166	53.787	-0,31	-2,43	0,57	-4,16
oct-10	393.613	302.899	33.310	3.505	53.830	-0,28	-1,93	1,22	-2,88
nov-10	393.542	302.551	33.639	3.185	54.101	-0,02	-1,47	0,99	-0,07
dic-10	391.498	299.930	33.791	3.471	54.236	-0,52	-1,43	0,45	1,05
ene-11	384.524	292.920	33.665	3.672	54.198	-1,78	-1,21	-0,37	1,46
feb-11	384.046	292.345	33.784	3.348	54.503	-0,12	-1,85	0,35	2,10
mar-11	384.812	292.582	34.211	3.099	54.858	0,20	-2,12	1,26	3,23
abr-11	385.587	292.768	34.440	3.090	55.225	0,20	-2,42	0,67	3,71
may-11	386.775	293.206	34.697	3.288	55.518	0,31	-2,97	0,75	4,07
jun-11	388.573	294.100	35.014	3.277	56.116	0,46	-2,94	0,91	4,88
jul-11	389.165	294.577	34.920	3.014	56.576	0,15	-2,96	-0,27	5,53
ago-11	384.653	290.125	34.712	2.935	56.794	-1,16	-2,85	-0,60	6,08
sep-11	382.321	287.719	34.971	3.124	56.426	-0,61	-3,14	0,75	6,27
oct-11	378.957	283.874	35.452	3.080	56.482	-0,88	-3,72	1,38	6,43
nov-11	376.982	281.442	35.752	3.040	56.680	-0,52	-4,21	0,85	6,28
dic-11	374.523	278.746	35.843	3.407	56.475	-0,65	-4,34	0,25	6,07
ene-12	364.613	275.463	35.322		53.776	-2,65	-5,18	-1,45	4,92
feb-12	362.372	278.213	35.725		48.383	-0,61	-5,64	1,14	5,75
mar-12	363.086	283.788	36.032		43.216	0,20	-5,65	0,86	5,32
abr-12	362.340	287.217	36.240		38.834	-0,21	-6,03	0,58	5,23
may-12	363.214	292.192	36.496		34.475	0,24	-6,09	0,71	5,18
jun-12	366.992	303.873	36.785		26.277	1,04	-5,55	0,79	5,06
jul-12	368.487	327.098	36.614		4.718	0,41	-5,31	-0,46	4,85
ago-12	362.802	326.096	36.170		480	-1,54	-5,68	-1,21	4,20
sep-12	362.243	325.492	36.324		376	-0,15	-5,25	0,43	3,87
oct-12	360.985	324.059	36.682		196	-0,35	-4,74	0,99	3,47
nov-12	358.898	321.815	36.891		145	-0,58	-4,80	0,57	3,19
dic-12	355.581	318.532	36.893		112	-0,92	-5,06	0,01	2,93

Fuente: Ministerio de Empleo y Seguridad Social y elaboración propia

NOTA: A partir de enero de 2012 el Régimen General incluye el S.E.Agrario y S.E.de Hogar

Evolución de la afiliación intermensual-interanual de trabajadores extranjeros en España

España	Afiliación de extranjeros					Total regímenes		Autónomos	
	Total regímenes	General	Autónomos	Agrario	Hogar	Tasa mensual	Tasa anual	Tasa mensual	Tasa anual
ene-10	1.806.873	1.168.108	195.750	262.683	175.614	-2,23	-3,70	-0,95	-9,72
feb-10	1.817.985	1.179.025	194.963	261.122	177.545	0,61	-2,93	-0,40	-7,71
mar-10	1.828.230	1.190.815	196.038	255.740	179.916	0,56	-2,44	0,55	-6,23
abr-10	1.850.369	1.212.531	197.412	252.611	181.881	1,21	-1,96	0,70	-4,95
may-10	1.883.538	1.239.060	198.891	256.420	183.185	1,79	-1,76	0,75	-3,95
jun-10	1.899.660	1.260.607	200.342	249.340	183.361	0,86	-1,57	0,73	-3,07
jul-10	1.900.157	1.282.766	200.489	228.195	182.574	0,03	-1,79	0,07	-2,29
ago-10	1.877.935	1.270.345	199.473	221.032	181.084	-1,17	-1,95	-0,51	-1,83
sep-10	1.868.675	1.244.780	199.969	238.711	179.236	-0,49	-2,09	0,25	-1,40
oct-10	1.862.073	1.217.676	200.519	258.973	179.091	-0,35	-1,60	0,28	-0,59
nov-10	1.827.754	1.192.091	199.978	251.323	178.994	-1,84	-1,91	-0,27	0,44
dic-10	1.814.979	1.169.962	198.932	262.607	178.932	-0,70	-1,79	-0,52	0,66
ene-11	1.777.567	1.132.465	197.693	264.748	178.173	-2,06	-1,62	-0,62	0,99
feb-11	1.769.773	1.134.974	197.992	253.078	178.736	-0,44	-2,65	0,15	1,55
mar-11	1.777.438	1.144.545	200.182	246.986	180.350	0,43	-2,78	1,11	2,11
abr-11	1.803.980	1.162.183	203.024	251.367	181.816	1,49	-2,51	1,42	2,84
may-11	1.843.344	1.184.204	206.191	264.602	182.665	2,18	-2,13	1,56	3,67
jun-11	1.850.903	1.200.556	208.478	252.313	183.727	0,41	-2,57	1,11	4,06
jul-11	1.849.761	1.220.571	208.837	230.281	184.050	-0,06	-2,65	0,17	4,16
ago-11	1.830.046	1.207.765	208.286	224.120	183.852	-1,07	-2,55	-0,26	4,42
sep-11	1.816.662	1.178.466	209.374	240.424	182.505	-0,73	-2,78	0,52	4,70
oct-11	1.785.362	1.141.733	210.143	245.068	182.774	-1,72	-4,12	0,37	4,80
nov-11	1.751.297	1.106.828	209.216	246.545	183.449	-1,91	-4,18	-0,44	4,62
dic-11	1.738.922	1.084.633	208.512	258.608	182.695	-0,71	-4,19	-0,34	4,82
ene-12	1.690.186	1.308.828	204.928		171.971	-2,80	-4,92	-1,72	3,66
feb-12	1.681.548	1.319.753	207.358		149.416	-0,51	-4,99	1,19	4,73
mar-12	1.690.728	1.346.081	209.304		129.925	0,55	-4,88	0,94	4,56
abr-12	1.708.579	1.377.412	211.976		113.710	1,06	-5,29	1,28	4,41
may-12	1.739.843	1.420.433	215.050		98.823	1,83	-5,61	1,45	4,30
jun-12	1.760.520	1.463.921	217.264		73.816	1,19	-4,88	1,03	4,21
jul-12	1.764.932	1.528.708	217.836		12.742	0,25	-4,59	0,26	4,31
ago-12	1.748.415	1.524.313	216.878		1.589	-0,94	-4,46	-0,44	4,13
sep-12	1.728.836	1.504.856	217.191		1.240	-1,12	-4,83	0,14	3,73
oct-12	1.701.875	1.478.747	217.125		664	-1,56	-4,68	-0,03	3,32
nov-12	1.663.674	1.442.388	215.675		468	-2,24	-5,00	-0,67	3,09
dic-12	1.645.851	1.426.191	215.065		362	-1,07	-5,35	-0,28	3,14

Fuente: Ministerio de Empleo y Seguridad Social y elaboración propia

NOTA: A partir de enero de 2012 el Régimen General incluye el S.E.Agrario y S.E.de Hogar

Afiliación de extranjeros régimen general y de autónomos. Diciembre 2012

Distribución por ramas de actividad				
Madrid	Régimen general		Régimen autónomos	
	Ramas de actividad CNAE-09	Afiliados extranjeros	Peso /s total extranjeros	Afiliados extranjeros
Agricultura, ganadería, caza , selvicultura y pesca	441	0,14	63	0,17
Industrias extractivas	369	0,12	3	0,01
Industria manufacturera	13.651	4,29	855	2,32
Suministro energía eléctrica, gas , vapor y aire acondicionado	159	0,05	5	0,01
Suministro agua, actividades saneamiento, gestión residuos y descontaminación	1.121	0,35	12	0,03
Construcción	21.373	6,71	6.025	16,33
Comercio; reparación vehículos motor y motocicletas	44.296	13,91	12.944	35,09
Transporte y almacenamiento	10.253	3,22	1.211	3,28
Hostelería	48.479	15,22	4.463	12,10
Información y comunicaciones	10.008	3,14	1.468	3,98
Actividades financieras y de seguros	3.546	1,11	216	0,59
Actividades inmobiliarias	1.668	0,52	197	0,53
Actividades profesionales científicas y técnicas	13.625	4,28	2.501	6,78
Actividades administrativas y servicios auxiliares	37.109	11,65	2.040	5,53
Administración pública y defensa; SS obligatoria	1.751	0,55	1	0,00
Educación	10.476	3,29	1.487	4,03
Actividades sanitarias y servicios centrales	13.661	4,29	679	1,84
Actividades artísticas, recreativas y entretenimiento	3.708	1,16	586	1,59
Otros servicios	7.399	2,32	2.120	5,75
Actividades de los hogares como empleadores de personal domestico	1.840	0,58	19	0,05
Actividades de organizaciones y organismos extraterritoriales	488	0,15	0	0,00
S.E. Agrario	1.904	0,60		
S.E. Hogar	71.205	22,35		
Total extranjeros	318.532	100,00	36.893	100,00

Fuente: Ministerio de Empleo y Seguridad Social y elaboración propia

Ranking variación interanual afiliación de extranjeros por CCAA. Diciembre 2012

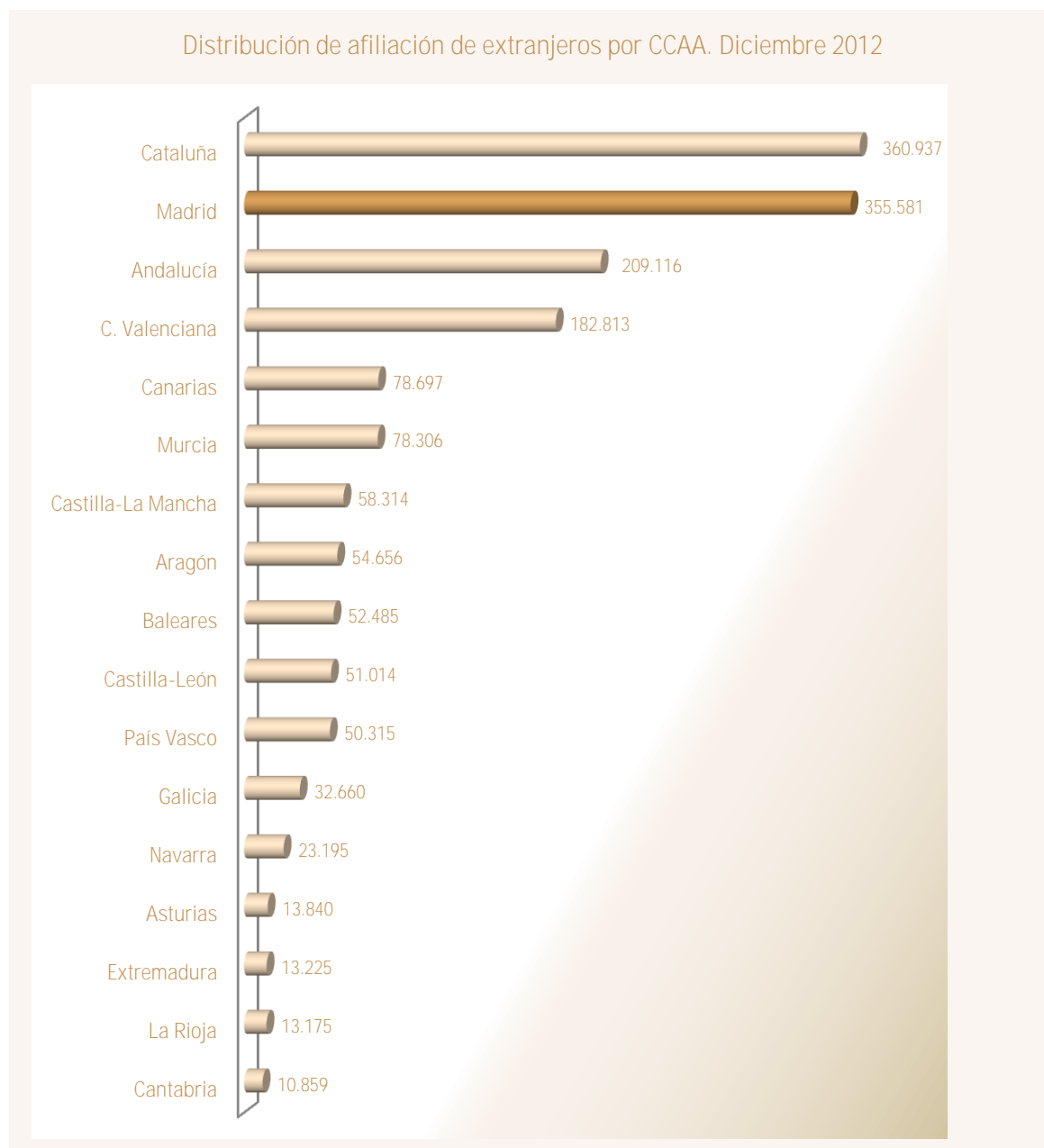
Total extranjeros		Absoluta		Tasa interanual	
Cataluña	360.937	Cantabria	-274	Andalucía	-1,31
Madrid	355.581	Asturias	-364	Baleares	-2,13
Andalucía	209.116	Baleares	-1.142	Canarias	-2,41
C. Valenciana	182.813	Navarra	-1.264	Cantabria	-2,46
Canarias	78.697	Canarias	-1.940	Asturias	-2,56
Murcia	78.306	Galicia	-2.099	País Vasco	-4,39
Castilla-La Mancha	58.314	La Rioja	-2.238	C. Valenciana	-5,02
Aragón	54.656	País Vasco	-2.310	Madrid	-5,06
Baleares	52.485	Andalucía	-2.772	Navarra	-5,17
Castilla-León	51.014	Extremadura	-2.969	Murcia	-5,44
País Vasco	50.315	Aragón	-4.269	Cataluña	-5,69
Galicia	32.660	Murcia	-4.506	Galicia	-6,04
Navarra	23.195	Castilla-León	-5.471	Aragón	-7,24
Asturias	13.840	C. Valenciana	-9.667	Castilla-León	-9,69
Extremadura	13.225	Castilla-La Mancha	-11.179	La Rioja	-14,52
La Rioja	13.175	Madrid	-18.942	Castilla-La Mancha	-16,09
Cantabria	10.859	Cataluña	-21.776	Extremadura	-18,33
Total	1.645.851	Total	-93.071	Total	-5,35

Ranking variación intermensual afiliación de extranjeros por CCAA. Diciembre 2012

Total extranjeros		Absoluta		Tasa intermensual	
Cataluña	360.937	Andalucía	1.735	Andalucía	0,84
Madrid	355.581	La Rioja	-171	Murcia	-0,24
Andalucía	209.116	Murcia	-192	Canarias	-0,50
C. Valenciana	182.813	Asturias	-303	C. Valenciana	-0,62
Canarias	78.697	Cantabria	-338	Madrid	-0,92
Murcia	78.306	Navarra	-381	Cataluña	-1,28
Castilla-La Mancha	58.314	Canarias	-397	La Rioja	-1,28
Aragón	54.656	País Vasco	-801	Aragón	-1,53
Baleares	52.485	Aragón	-851	País Vasco	-1,57
Castilla-León	51.014	Galicia	-904	Navarra	-1,62
País Vasco	50.315	Extremadura	-1.048	Castilla-La Mancha	-1,86
Galicia	32.660	Castilla-La Mancha	-1.105	Asturias	-2,14
Navarra	23.195	C. Valenciana	-1.142	Castilla-León	-2,28
Asturias	13.840	Castilla-León	-1.189	Galicia	-2,69
Extremadura	13.225	Baleares	-2.851	Cantabria	-3,02
La Rioja	13.175	Madrid	-3.317	Baleares	-5,15
Cantabria	10.859	Cataluña	-4.667	Extremadura	-7,34
Total	1.645.851	Total	-17.823	Total	-1,07

Fuente: Ministerio de Empleo y Seguridad Social y elaboración propia

Gráfico de distribución de la afiliación de extranjeros por CCAA. Diciembre 2012



Fuente: Ministerio de Empleo y Seguridad Social y elaboración propia

Afiliación de extranjeros. Diciembre 2012

Distribución por país de procedencia						
País de procedencia	Total regímenes	General	S.E. Agrario	S.E.Hogar	Autónomos	Hogar
Unión Europea						
ALEMANIA	3.861	3.113		13	733	
AUSTRIA	346	273		1	71	
BELGICA	838	661		1	174	
BULGARIA	10.569	7.236	89	2.384	854	6
CHIPRE	24	22			2	
DINAMARCA	259	196		1	62	
ESLOVAQUIA	185	170		4	11	
ESLOVENIA	77	65			12	
ESTONIA	53	47		3	4	
FINLANDIA	227	182			44	
FRANCIA	6.996	5.875	2	18	1.099	
GRECIA	387	328		1	58	
HUNGRÍA	300	254	1	11	34	
IRLANDA	1.139	931		1	206	
ITALIA	11.248	9.345	6	64	1.827	
LETONIA	89	81		4	4	
LITUANIA	185	156	2	8	19	
LUXEMBURGO	15	12			3	
MALTA	15	13			2	
PAISES BAJOS	1.259	987		16	254	
POLONIA	7.544	4.880	19	1.784	852	7
PORTUGAL	7.263	5.835	48	456	916	1
REINO UNIDO	6.116	4.719		7	1.390	
REPUBLICA CHECA	250	218	1	6	25	
RUMANIA	63.071	43.010	676	13.325	6.045	15
SUECIA	652	503			149	
Total Unión Europea	122.966	89.112	843	18.108	14.849	29
No Unión Europea						
ECUADOR	33.060	25.549	138	6.214	1.150	6
PERU	24.182	19.240	34	4.206	692	6
CHINA	22.562	12.168	8	148	10.237	1
COLOMBIA	22.110	17.838	34	2.998	1.230	9
MARRUECOS	20.454	15.969	449	2.611	1.413	8
BOLIVIA	18.863	8.059	70	10.387	335	11
PARAGUAY	12.151	4.105	28	7.847	164	7
DOMINICANA (REPUBLICA)	10.556	7.406	11	2.624	510	4
UCRANIA	8.052	4.407	17	3.308	315	5
FILIPINAS	8.028	3.718	10	4.228	64	8
RESTO PAISES	52.598	37.853	260	8.525	5.934	16
Total No Unión Europea	232.615	156.311	1.061	53.097	22.044	83
Total Extranjeros	355.581	245.423	1.904	71.205	36.893	112

Ranking afiliación de extranjeros por país y zona de procedencia. Diciembre 2012

Unión Europea			No Unión Europea		
País	Total regímenes	% s/ total extranjeros	País	Total regímenes	% s/ total extranjeros
RUMANIA	63.071	17,74	ECUADOR	33.060	9,30
ITALIA	11.248	3,16	PERU	24.182	6,80
BULGARIA	10.569	2,97	CHINA	22.562	6,35
POLONIA	7.544	2,12	COLOMBIA	22.110	6,22
PORTUGAL	7.263	2,04	MARRUECOS	20.454	5,75
FRANCIA	6.996	1,97	BOLIVIA	18.863	5,30
REINO UNIDO	6.116	1,72	PARAGUAY	12.151	3,42
ALEMANIA	3.861	1,09	DOMINICANA (REPUBLICA)	10.556	2,97
PAISES BAJOS	1.259	0,35	UCRANIA	8.052	2,26
IRLANDA	1.139	0,32	FILIPINAS	8.028	2,26
Porcentaje s/ total extranjeros		33,48	Porcentaje s/ total extranjeros		50,63

Fuente: Ministerio de Empleo y Seguridad Social y elaboración propia

Nota: La diferencia entre total regímenes y la suma del resto corresponde a los regímenes de mar y carbón.

Anexo de tablas. Índice II

Contratos

Contratos a extranjeros frente a total de contratos según zona de procedencia
Variaciones Madrid y España. Serie

Contratos a extranjeros en Madrid según sexo y edad
Serie 2012

Contratos a extranjeros en Madrid por ramas de actividad según zona de procedencia y sexo

Contratos indefinidos de extranjeros y españoles en Madrid según zona de procedencia
Serie

Contratos a extranjeros en Madrid por sexo y edad según país de procedencia
Datos mensuales

Contratos a extranjeros en Madrid por sectores de actividad según país de procedencia
Datos mensuales

Paro registrado

Parados extranjeros frente a total de parados según zona de procedencia
Variaciones Madrid y España. Serie

Parados extranjeros en Madrid según sexo y edad
Serie 2012

Parados extranjeros en Madrid por ramas de actividad según zona de procedencia y sexo

Paro registrado de extranjeros por localidades madrileñas. Sexo, edad, sector de actividad
económica y zona de procedencia

Paro registrado de extranjeros por localidades madrileñas
Variaciones mensuales

Paro de extranjeros en Madrid por sexo y edad según país de procedencia
Datos mensuales

Paro de extranjeros en Madrid por sectores de actividad según país de procedencia
Datos mensuales

Contratos a extranjeros frente a total de contratos. Variaciones. Serie Madrid

Madrid	Total Contratos	Contratos extranjeros			Peso extr. s/ total	Variaciones mensuales				Variaciones anuales			
		Total	Comunitarios	Extra-comunitarios		Total		Extranjeros		Total		Extranjeros	
						Absoluta	Tasa	Absoluta	Tasa	Absoluta	Tasa	Absoluta	Tasa
ene-10	118.480	31.170	9.244	21.926	26,31	-17.459	-12,84	-2.870	-8,43	-15.939	-11,86	-6.991	-18,32
feb-10	123.706	32.892	9.973	22.919	26,59	5.226	4,41	1.722	5,52	-3.562	-2,80	-2.877	-8,04
mar-10	140.884	37.592	11.068	26.524	26,68	17.178	13,89	4.700	14,29	12.992	10,16	2.083	5,87
abr-10	128.552	33.757	9.909	23.848	26,26	-12.332	-8,75	-3.835	-10,20	8.547	7,12	-424	-1,24
may-10	146.661	37.605	10.730	26.875	25,64	18.109	14,09	3.848	11,40	22.843	18,45	2.577	7,36
jun-10	155.903	38.516	11.096	27.420	24,71	9.242	6,30	911	2,42	9.562	6,53	-1.816	-4,50
jul-10	164.436	40.842	11.600	29.242	24,84	8.533	5,47	2.326	6,04	405	0,25	-4.439	-9,80
ago-10	112.877	30.981	8.428	22.553	27,45	-51.559	-31,36	-9.861	-24,14	9.447	9,13	-1.379	-4,26
sep-10	167.778	40.085	12.599	27.486	23,89	54.901	48,64	9.104	29,39	5.828	3,60	-1.617	-3,88
oct-10	164.446	36.619	11.308	25.311	22,27	-3.332	-1,99	-3.466	-8,65	-2.620	-1,57	-5.062	-12,14
nov-10	155.260	35.911	10.891	25.020	23,13	-9.186	-5,59	-708	-1,93	7.015	4,73	-2.895	-7,46
dic-10	135.739	30.374	8.628	21.746	22,38	-19.521	-12,57	-5.537	-15,42	-200	-0,15	-3.666	-10,77
ene-11	131.597	31.083	9.720	21.363	23,62	-4.142	-3,05	709	2,33	13.117	11,07	-87	-0,28
feb-11	121.481	28.898	9.299	19.599	23,79	-10.116	-7,69	-2.185	-7,03	-2.225	-1,80	-3.994	-12,14
mar-11	140.361	32.443	10.200	22.243	23,11	18.880	15,54	3.545	12,27	-523	-0,37	-5.149	-13,70
abr-11	126.675	29.760	9.316	20.444	23,49	-13.686	-9,75	-2.683	-8,27	-1.877	-1,46	-3.997	-11,84
may-11	153.761	34.345	10.807	23.538	22,34	27.086	21,38	4.585	15,41	7.100	4,84	-3.260	-8,67
jun-11	155.805	35.233	10.947	24.286	22,61	2.044	1,33	888	2,59	-98	-0,06	-3.283	-8,52
jul-11	161.374	36.241	11.149	25.092	22,46	5.569	3,57	1.008	2,86	-3.062	-1,86	-4.601	-11,27
ago-11	119.151	29.856	8.304	21.552	25,06	-42.223	-26,16	-6.385	-17,62	6.274	5,56	-1.125	-3,63
sep-11	168.997	36.283	11.671	24.612	21,47	49.846	41,83	6.427	21,53	1.219	0,73	-3.802	-9,48
oct-11	165.461	33.701	10.775	22.926	20,37	-3.536	-2,09	-2.582	-7,12	1.015	0,62	-2.918	-7,97
nov-11	149.716	30.913	9.660	21.253	20,65	-15.745	-9,52	-2.788	-8,27	-5.544	-3,57	-4.998	-13,92
dic-11	132.828	26.198	7.624	18.574	19,72	-16.888	-11,28	-4.715	-15,25	-2.911	-2,14	-4.176	-13,75
ene-12	120.193	25.245	8.118	17.127	21,00	-12.635	-9,51	-953	-3,64	-11.404	-8,67	-5.838	-18,78
feb-12	119.478	25.371	8.386	16.985	21,23	-715	-0,59	126	0,50	-2.003	-1,65	-3.527	-12,20
mar-12	126.128	27.039	8.599	18.440	21,44	6.650	5,57	1.668	6,57	-14.233	-10,14	-5.404	-16,66
abr-12	120.544	25.256	7.985	17.271	20,95	-5.584	-4,43	-1.783	-6,59	-6.131	-4,84	-4.504	-15,13
may-12	135.402	28.685	8.996	19.689	21,19	14.858	12,33	3.429	13,58	-18.359	-11,94	-5.660	-16,48
jun-12	148.465	30.187	9.430	20.757	20,33	13.063	9,65	1.502	5,24	-7.340	-4,71	-5.046	-14,32
jul-12	156.607	31.424	9.655	21.769	20,07	8.142	5,48	1.237	4,10	-4.767	-2,95	-4.817	-13,29
ago-12	101.146	22.386	6.448	15.938	22,13	-55.461	-35,41	-9.038	-28,76	-18.005	-15,11	-7.470	-25,02
sep-12	140.093	27.890	9.217	18.673	19,91	38.947	38,51	5.504	24,59	-28.904	-17,10	-8.393	-23,13
oct-12	169.851	38.143	13.493	24.650	22,46	29.758	21,24	10.253	36,76	4.390	2,65	4.442	13,18
nov-12	135.969	29.588	9.743	19.845	21,76	-33.882	-19,95	-8.555	-22,43	-13.747	-9,18	-1.325	-4,29
dic-12	119.218	24.803	7.771	17.032	20,80	-16.751	-12,32	-4.785	-16,17	-13.610	-10,25	-1.395	-5,32

Fuente: SEPE y elaboración propia

Contratos a extranjeros frente a total de contratos. Variaciones. Serie España

España	Total Contratos	Contratos extranjeros			Peso extr. s/ total	Variaciones mensuales				Variaciones anuales			
		Total	Comunitarios	Extra-comunitarios		Total		Extranjeros		Total		Extranjeros	
						Absoluta	Tasa	Absoluta	Tasa	Absoluta	Tasa	Absoluta	Tasa
ene-10	1.050.233	210.121	71.465	138.656	20,01	-87.332	-7,68	-12.645	-5,68	-75.540	-6,71	-20.079	-8,72
feb-10	1.028.222	212.580	71.720	140.860	20,67	-22.011	-2,10	2.459	1,17	11.544	1,14	-6.955	-3,17
mar-10	1.189.327	244.791	81.866	162.925	20,58	161.105	15,67	32.211	15,15	128.215	12,08	12.627	5,44
abr-10	1.078.509	222.527	71.877	150.650	20,63	-110.818	-9,32	-22.264	-9,10	47.089	4,57	-1.425	-0,64
may-10	1.182.100	248.138	80.395	167.743	20,99	103.591	9,61	25.611	11,51	72.086	6,49	-1.259	-0,50
jun-10	1.297.611	259.222	85.439	173.783	19,98	115.511	9,77	11.084	4,47	22.913	1,80	-7.867	-2,95
jul-10	1.397.264	262.469	85.534	176.935	18,78	99.653	7,68	3.247	1,25	-5.759	-0,41	-11.778	-4,29
ago-10	1.010.216	202.403	63.458	138.945	20,04	-387.048	-27,70	-60.066	-22,88	65.393	6,92	1.963	0,98
sep-10	1.390.283	286.395	112.447	173.948	20,60	380.067	37,62		41,50	35.447	2,62	-401	-0,14
oct-10	1.346.087	282.602	108.346	174.256	20,99	-44.196	-3,18	-3.793	-1,32	-11.781	-0,87	-7.593	-2,62
nov-10	1.257.479	252.614	87.884	164.730	20,09	-88.608	-6,58	-29.988	-10,61	53.452	4,44	1.540	0,61
dic-10	1.189.818	228.664	74.792	153.872	19,22	-67.661	-5,38	-23.950	-9,48	52.253	4,59	5.898	2,65
ene-11	1.116.019	212.962	71.112	141.850	19,08	-73.799	-6,20	-15.702	-6,87	65.786	6,26	2.841	1,35
feb-11	1.011.418	199.857	68.966	130.891	19,76	-104.601	-9,37	-13.105	-6,15	-16.804	-1,63	-12.723	-5,99
mar-11	1.154.903	224.610	77.714	146.896	19,45	143.485	14,19	24.753	12,39	-34.424	-2,89	-20.181	-8,24
abr-11	1.067.046	214.472	72.228	142.244	20,10	-87.857	-7,61	-10.138	-4,51	-11.463	-1,06	-8.055	-3,62
may-11	1.288.914	266.167	92.566	173.601	20,65	221.868	20,79	51.695	24,10	106.814	9,04	18.029	7,27
jun-11	1.312.519	252.968	89.879	163.089	19,27	23.605	1,83	-13.199	-4,96	14.908	1,15	-6.254	-2,41
jul-11	1.349.286	241.955	85.621	156.334	17,93	36.767	2,80	-11.013	-4,35	-47.978	-3,43	-20.514	-7,82
ago-11	1.061.303	203.630	67.776	135.854	19,19	-287.983	-21,34	-38.325	-15,84	51.087	5,06	1.227	0,61
sep-11	1.393.728	276.203	107.220	168.983	19,82	332.425	31,32	72.573	35,64	3.445	0,25	-10.192	-3,56
oct-11	1.294.801	250.369	89.084	161.285	19,34	-98.927	-7,10	-25.834	-9,35	-51.286	-3,81	-32.233	-11,41
nov-11	1.217.830	233.618	75.614	158.004	19,18	-76.971	-5,94	-16.751	-6,69	-39.649	-3,15	-18.996	-7,52
dic-11	1.165.465	204.369	62.246	142.123	17,54	-52.365	-4,30	-29.249	-12,52	-24.353	-2,05	-24.295	-10,62
ene-12	1.038.601	180.663	58.375	122.288	17,39	-126.864	-10,89	-23.706	-11,60	-77.418	-6,94	-32.299	-15,17
feb-12	959.230	178.976	59.817	119.159	18,66	-79.371	-7,64	-1.687	-0,93	-52.188	-5,16	-20.881	-10,45
mar-12	1.026.858	193.035	64.443	128.592	18,80	67.628	7,05	14.059	7,86	-128.045	-11,09	-31.575	-14,06
abr-12	1.003.167	184.541	58.938	125.603	18,40	-23.691	-2,31	-8.494	-4,40	-63.879	-5,99	-29.931	-13,96
may-12	1.204.079	234.057	77.598	156.459	19,44	200.912	20,03	49.516	26,83	-84.835	-6,58	-32.110	-12,06
jun-12	1.284.223	232.583	78.607	153.976	18,11	80.144	6,66	-1.474	-0,63	-28.296	-2,16	-20.385	-8,06
jul-12	1.352.444	224.139	75.947	148.192	16,57	68.221	5,31	-8.444	-3,63	3.158	0,23	-17.816	-7,36
ago-12	1.021.755	174.339	56.123	118.216	17,06	-330.689	-24,45	-49.800	-22,22	-39.548	-3,73	-29.291	-14,38
sep-12	1.241.191	227.048	85.556	141.492	18,29	219.436	21,48	52.709	30,23	-152.537	-10,94	-49.155	-17,80
oct-12	1.427.173	283.057	99.870	183.187	19,83	185.982	14,98	56.009	24,67	132.372	10,22	32.688	13,06
nov-12	1.151.771	217.528	67.144	150.384	18,89	-275.402	-19,30	-65.529	-23,15	-66.059	-5,42	-16.090	-6,89
dic-12	1.058.501	173.568	51.253	122.315	16,40	-93.270	-8,10	-43.960	-20,21	-106.964	-9,18	-30.801	-15,07

Fuente: SEPE y elaboración propia

Contratos de extranjeros en Madrid según sexo y edad

Diciembre 2012

Total de extranjeros

Año 2012	Hombres				Mujeres				Total			
	< 25	25 - 54	> 55	Total	< 25	25 - 54	> 55	Total	< 25	25 - 54	> 55	Total
Enero	1.775	12.863	319	14.957	1.596	8.409	283	10.288	3.371	21.272	602	25.245
Febrero	1.713	13.128	301	15.142	1.548	8.398	283	10.229	3.261	21.526	584	25.371
Marzo	1.756	14.031	291	16.078	1.675	8.982	304	10.961	3.431	23.013	595	27.039
Abril	1.716	12.845	302	14.863	1.598	8.515	280	10.393	3.314	21.360	582	25.256
Mayo	2.015	14.572	348	16.935	1.838	9.615	297	11.750	3.853	24.187	645	28.685
Junio	2.236	15.290	364	17.890	1.998	9.972	327	12.297	4.234	25.262	691	30.187
Julio	2.212	15.384	441	18.037	2.084	10.903	400	13.387	4.296	26.287	841	31.424
Agosto	1.526	11.171	324	13.021	1.372	7.742	251	9.365	2.898	18.913	575	22.386
Septiembre	1.767	13.519	368	15.654	1.760	10.200	276	12.236	3.527	23.719	644	27.890
Octubre	1.947	15.289	451	17.687	2.195	17.454	807	20.456	4.142	32.743	1.258	38.143
Noviembre	1.626	12.731	356	14.713	1.731	12.566	578	14.875	3.357	25.297	934	29.588
Diciembre	1.444	10.527	260	12.231	1.627	10.459	486	12.572	3.071	20.986	746	24.803
Total	21.733	161.350	4.125	187.208	21.022	123.215	4.572	148.809	42.755	284.565	8.697	336.017

Extranjeros Comunitarios

Año 2012	Hombres				Mujeres				Total			
	< 25	25 - 54	> 55	Total	< 25	25 - 54	> 55	Total	< 25	25 - 54	> 55	Total
Enero	614	4.146	99	4.859	570	2.612	77	3.259	1.184	6.758	176	8.118
Febrero	584	4.375	89	5.048	572	2.688	78	3.338	1.156	7.063	167	8.386
Marzo	585	4.484	101	5.170	611	2.741	77	3.429	1.196	7.225	178	8.599
Abril	543	4.090	104	4.737	578	2.590	80	3.248	1.121	6.680	184	7.985
Mayo	684	4.581	110	5.375	682	2.869	70	3.621	1.366	7.450	180	8.996
Junio	771	4.825	125	5.721	672	2.965	72	3.709	1.443	7.790	197	9.430
Julio	794	4.671	133	5.598	733	3.216	108	4.057	1.527	7.887	241	9.655
Agosto	456	3.287	89	3.832	482	2.072	62	2.616	938	5.359	151	6.448
Septiembre	557	4.509	120	5.186	653	3.297	81	4.031	1.210	7.806	201	9.217
Octubre	627	5.174	185	5.986	820	6.378	309	7.507	1.447	11.552	494	13.493
Noviembre	497	4.030	127	4.654	605	4.286	198	5.089	1.102	8.316	325	9.743
Diciembre	402	3.256	84	3.742	533	3.341	155	4.029	935	6.597	239	7.771
Total	7.114	51.428	1.366	59.908	7.511	39.055	1.367	47.933	14.625	90.483	2.733	107.841

Extranjeros Extracomunitarios

Año 2012	Hombres				Mujeres				Total			
	< 25	25 - 54	> 55	Total	< 25	25 - 54	> 55	Total	< 25	25 - 54	> 55	Total
Enero	1.161	8.717	220	10.098	1.026	5.797	206	7.029	2.187	14.514	426	17.127
Febrero	1.129	8.753	212	10.094	976	5.710	205	6.891	2.105	14.463	417	16.985
Marzo	1.171	9.547	190	10.908	1.064	6.241	227	7.532	2.235	15.788	417	18.440
Abril	1.173	8.755	198	10.126	1.020	5.925	200	7.145	2.193	14.680	398	17.271
Mayo	1.331	9.991	238	11.560	1.156	6.746	227	8.129	2.487	16.737	465	19.689
Junio	1.465	10.465	239	12.169	1.326	7.007	255	8.588	2.791	17.472	494	20.757
Julio	1.418	10.713	308	12.439	1.351	7.687	292	9.330	2.769	18.400	600	21.769
Agosto	1.070	7.884	235	9.189	890	5.670	189	6.749	1.960	13.554	424	15.938
Septiembre	1.210	9.010	248	10.468	1.107	6.903	195	8.205	2.317	15.913	443	18.673
Octubre	1.320	10.115	266	11.701	1.375	11.076	498	12.949	2.695	21.191	764	24.650
Noviembre	1.129	8.701	229	10.059	1.126	8.280	380	9.786	2.255	16.981	609	19.845
Diciembre	1.042	7.271	176	8.489	1.094	7.118	331	8.543	2.136	14.389	507	17.032
Total	14.619	109.922	2.759	127.300	13.511	84.160	3.205	100.876	28.130	194.082	5.964	228.176

Fuente: SEPE y elaboración propia

Contratos a extranjeros en Madrid por ramas de actividad y procedencia

Diciembre 2012

Ramas de actividad CNAE-09	Zona de procedencia					
	Comunitarios		Extracomunitarios		Total extranjeros	
	Absoluto	Peso s/ total com.	Absoluto	Peso s/ total no com.	Absoluto	Peso s/ total extranjeros
A. Agricultura, ganadería, silvicultura y pesca	46	0,59	78	0,46	124	0,50
B. Industrias extractivas	2	0,03	1	0,01	3	0,01
C. Industria manufacturera	244	3,14	285	1,67	529	2,13
D. Suministro de energía eléctrica, gas, vapor y aire acondicionado	1	0,01	4	0,02	5	0,02
E. Suministro de agua, actividades de saneamiento, gestión de residuos y descontaminación	14	0,18	34	0,20	48	0,19
F. Construcción	1.031	13,27	1.482	8,70	2.513	10,13
G. Comercio al por mayor y al por menor; reparación de vehículos de motor y motocicletas	633	8,15	1.605	9,42	2.238	9,02
H. Transporte y almacenamiento	243	3,13	304	1,78	547	2,21
I. Hostelería	905	11,65	2.648	15,55	3.553	14,32
J. Información y comunicaciones	139	1,79	304	1,78	443	1,79
K. Actividades financieras y de seguros	26	0,33	34	0,20	60	0,24
L. Actividades inmobiliarias	27	0,35	58	0,34	85	0,34
M. Actividades profesionales, científicas y técnicas	239	3,08	485	2,85	724	2,92
N. Actividades administrativas y servicios auxiliares	2.154	27,72	5.135	30,15	7.289	29,39
O. Administración Pública y defensa; Seguridad Social obligatoria	15	0,19	13	0,08	28	0,11
P. Educación	271	3,49	156	0,92	427	1,72
Q. Actividades sanitarias y de servicios sociales	139	1,79	700	4,11	839	3,38
R. Actividades artísticas, recreativas y de entretenimiento	106	1,36	320	1,88	426	1,72
S. Otros servicios	99	1,27	386	2,27	485	1,96
T. Actividades de los hogares como empleadores de personal doméstico; actividades de los hogares como productores de bienes	1.432	18,43	2.994	17,58	4.426	17,84
U. Actividades de organizaciones y organismos extraterritoriales	5	0,06	6	0,04	11	0,04
SIN DATO	0		0		0	
Total	7.771	100,00	17.032	100,00	24.803	100,00

Contratos a extranjeros en Madrid por ramas de actividad y sexo

Diciembre 2012

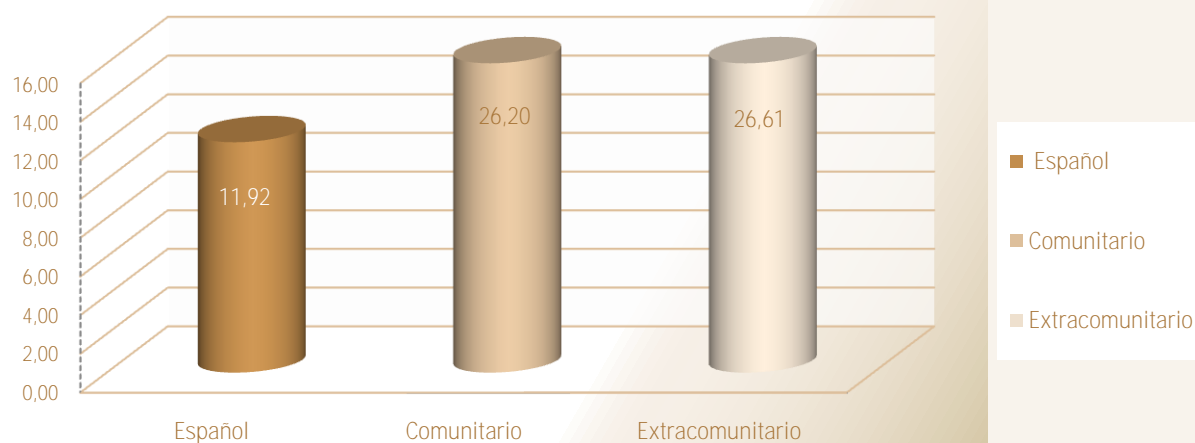
Ramas de actividad CNAE-09	Sexo					
	Hombres		Mujeres		Total extranjeros	
	Absoluto	Peso s/ total hombres	Absoluto	Peso s/ total mujeres	Absoluto	Peso s/ total extranjeros
A. Agricultura, ganadería, silvicultura y pesca	116	0,95	8	0,06	124	0,50
B. Industrias extractivas	3	0,02	0		3	0,01
C. Industria manufacturera	351	2,87	178	1,42	529	2,13
D. Suministro de energía eléctrica, gas, vapor y aire acondicionado	2	0,02	3	0,02	5	0,02
E. Suministro de agua, actividades de saneamiento, gestión de residuos y descontaminación	39	0,32	9	0,07	48	0,19
F. Construcción	2.425	19,83	88	0,70	2.513	10,13
G. Comercio al por mayor y al por menor; reparación de vehículos de motor y motocicletas	1.228	10,04	1.010	8,03	2.238	9,02
H. Transporte y almacenamiento	484	3,96	63	0,50	547	2,21
I. Hostelería	1.918	15,68	1.635	13,01	3.553	14,32
J. Información y comunicaciones	288	2,35	155	1,23	443	1,79
K. Actividades financieras y de seguros	26	0,21	34	0,27	60	0,24
L. Actividades inmobiliarias	47	0,38	38	0,30	85	0,34
M. Actividades profesionales, científicas y técnicas	306	2,50	418	3,32	724	2,92
N. Actividades administrativas y servicios auxiliares	3.890	31,80	3.399	27,04	7.289	29,39
O. Administración Pública y defensa; Seguridad Social obligatoria	6	0,05	22	0,17	28	0,11
P. Educación	154	1,26	273	2,17	427	1,72
Q. Actividades sanitarias y de servicios sociales	165	1,35	674	5,36	839	3,38
R. Actividades artísticas, recreativas y de entretenimiento	245	2,00	181	1,44	426	1,72
S. Otros servicios	203	1,66	282	2,24	485	1,96
T. Actividades de los hogares como empleadores de personal doméstico; actividades de los hogares como productores de bienes	331	2,71	4.095	32,57	4.426	17,84
U. Actividades de organizaciones y organismos extraterritoriales	4	0,03	7	0,06	11	0,04
SIN DATO	0		0		0	
Total	12.231	100,00	12.572	100,00	24.803	100,00

Fuente: SEPE y elaboración propia

Contratos indefinidos de extranjeros y españoles en Madrid

Madrid	Comunitarios			Extracomunitarios			Españoles		
	Total contratos	Indefinidos	Indefinidos / totales Comunitarios	Total contratos	Indefinidos	Indefinidos / totales No Comunitarios	Total contratos	Indefinidos	Indefinidos / totales Españoles
ene-10	9.244	1.705	18,44	21.926	3.557	16,22	87.310	14.558	16,67
feb-10	9.973	1.931	19,36	22.919	3.916	17,09	90.814	15.406	16,96
mar-10	11.068	1.896	17,13	26.524	4.541	17,12	103.292	17.110	16,56
abr-10	9.909	1.779	17,95	23.848	3.953	16,58	94.795	15.122	15,95
may-10	10.730	1.731	16,13	26.875	4.146	15,43	109.056	15.901	14,58
jun-10	11.096	1.716	15,47	27.420	3.782	13,79	117.387	19.680	16,77
jul-10	11.600	1.728	14,90	29.242	3.620	12,38	123.594	14.334	11,60
ago-10	8.428	1.284	15,23	22.553	2.495	11,06	81.896	9.516	11,62
sep-10	12.599	2.007	15,93	27.486	3.829	13,93	127.693	19.183	15,02
oct-10	11.308	1.860	16,45	25.311	3.982	15,73	127.827	18.207	14,24
nov-10	10.891	1.786	16,40	25.020	3.994	15,96	119.349	17.244	14,45
dic-10	8.628	1.468	17,01	21.746	3.723	17,12	105.365	14.714	13,96
ene-11	9.720	1.748	17,98	21.363	3.468	16,23	100.514	15.897	15,82
feb-11	9.299	1.520	16,35	19.599	3.358	17,13	92.583	14.999	16,20
mar-11	10.200	1.694	16,61	22.243	4.214	18,95	107.918	17.860	16,55
abr-11	9.316	1.439	15,45	20.444	3.622	17,72	96.915	14.814	15,29
may-11	10.807	1.491	13,80	23.538	3.892	16,53	119.416	17.059	14,29
jun-11	10.947	1.401	12,80	24.286	3.624	14,92	120.572	14.135	11,72
jul-11	11.149	1.368	12,27	25.092	3.396	13,53	125.133	13.774	11,01
ago-11	8.304	1.076	12,96	21.552	2.863	13,28	89.295	9.811	10,99
sep-11	11.671	1.542	13,21	24.612	3.627	14,74	132.714	17.628	13,28
oct-11	10.775	1.394	12,94	22.926	3.412	14,88	131.760	16.118	12,23
nov-11	9.660	1.282	13,27	21.253	3.230	15,20	118.803	14.412	12,13
dic-11	7.624	934	12,25	18.574	2.768	14,90	106.630	11.393	10,68
ene-12	8.118	1.241	15,29	17.127	3.028	17,68	94.948	12.876	13,56
feb-12	8.386	1.211	14,44	16.985	3.062	18,03	94.107	12.333	13,11
mar-12	8.599	1.361	15,83	18.440	3.670	19,90	99.089	15.972	16,12
abr-12	7.985	1.279	16,02	17.271	3.363	19,47	95.288	14.627	15,35
may-12	8.996	1.368	15,21	19.689	3.563	18,10	106.717	14.493	13,58
jun-12	9.430	1.377	14,60	20.757	3.582	17,26	118.278	13.752	11,63
jul-12	9.655	1.360	14,09	21.769	3.395	15,60	125.183	14.045	11,22
ago-12	6.448	840	13,03	15.938	2.551	16,01	78.760	9.165	11,64
sep-12	9.217	1.494	16,21	18.673	3.412	18,27	112.203	16.373	14,59
oct-12	13.493	3.811	28,24	24.650	7.120	28,88	131.708	19.113	14,51
nov-12	9.743	2.584	26,52	19.845	5.607	28,25	106.381	14.380	13,52
dic-12	7.771	2.036	26,20	17.032	4.532	26,61	94.415	11.251	11,92

% de contratos indefinidos s/total contratos de españoles y extranjeros en Madrid

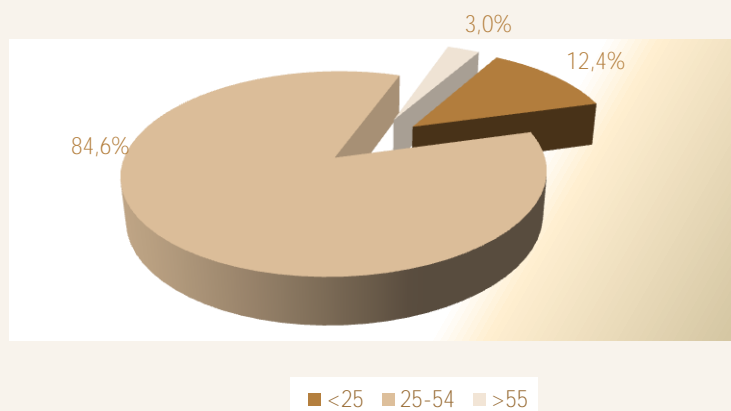


Fuente: SEPE y elaboración propia

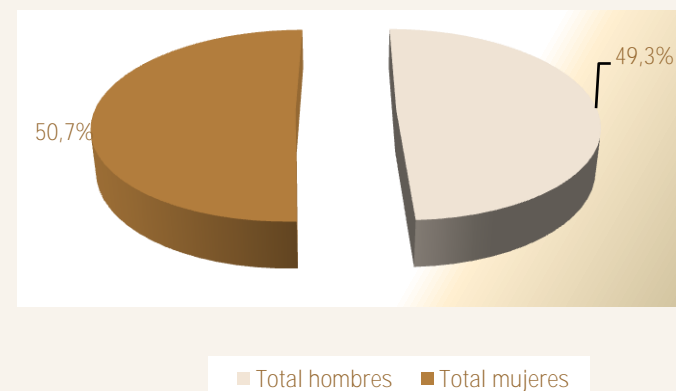
Contratos de extranjeros en Madrid por sexo y edad según país de procedencia												Diciembre 2012	
País de procedencia	Hombres				Mujeres				Total				
	<25	25-54	>55	Total hombres	<25	25-54	>55	Total mujeres	<25	25-54	>55	Total	
Español	9.504	35.317	2.669	47.490	11.937	32.873	2.115	46.925	21.441	68.190	4.784	94.415	
Comunitarios													
Unión Europea													
Alemania	5	40	3	48	8	32	3	43	13	72	6	91	
Austria	0	5	2	7	1	1	0	2	1	6	2	9	
Bélgica	0	12	0	12	2	7	0	9	2	19	0	21	
Bulgaria	33	296	19	348	48	324	39	411	81	620	58	759	
Chipre	0	0	0	0	0	1	0	1	0	1	0	1	
Dinamarca	0	4	1	5	1	3	0	4	1	7	1	9	
Eslovaquia	0	4	0	4	0	8	0	8	0	12	0	12	
Eslovenia	1	0	0	1	0	0	0	0	1	0	0	1	
Estonia	0	2	0	2	0	1	0	1	0	3	0	3	
Finlandia	1	2	0	3	1	1	0	2	2	3	0	5	
Francia	12	81	1	94	19	112	1	132	31	193	2	226	
Grecia	0	6	0	6	0	5	0	5	0	11	0	11	
Hungría	0	7	0	7	5	8	0	13	5	15	0	20	
Irlanda	3	24	0	27	4	11	1	16	7	35	1	43	
Italia	45	307	9	361	35	195	7	237	80	502	16	598	
Letonia	3	3	0	6	0	4	0	4	3	7	0	10	
Lituania	0	6	1	7	2	6	0	8	2	12	1	15	
Luxemburgo	0	0	0	0	0	0	0	0	0	0	0	0	
Malta	0	0	0	0	0	0	0	0	0	0	0	0	
Países bajos	4	6	1	11	3	15	2	20	7	21	3	31	
Polonia	22	138	6	166	14	243	15	272	36	381	21	438	
Portugal	15	171	0	186	14	103	9	126	29	274	9	312	
Reino Unido	16	60	4	80	19	54	1	74	35	114	5	154	
República Checa	1	7	0	8	1	8	0	9	2	15	0	17	
Rumania	240	2.067	36	2.343	354	2.187	76	2.617	594	4.254	112	4.960	
Suecia	0	4	0	4	1	8	0	9	1	12	0	13	
Total Unión Europea	401	3.252	83	3.736	532	3.337	154	4.023	933	6.589	237	7.759	
Espacio Económ. Europ. + Suiza													
ISLANDIA	0	0	1	1	0	0	0	0	0	0	1	1	
NORUEGA	0	1	0	1	1	2	1	4	1	3	1	5	
SUIZA	1	3	0	4	0	2	0	2	1	5	0	6	
LIECHTENSTEIN	0	0	0	0	0	0	0	0	0	0	0	0	
Total EEE+Suiza	1	4	1	6	1	4	1	6	2	8	2	12	
Total comunitarios	402	3.256	84	3.742	533	3.341	155	4.029	935	6.597	239	7.771	

Contratos de extranjeros en Madrid por sexo y edad según país de procedencia												Diciembre 2012	
País de procedencia	Hombres				Mujeres				Total				
	<25	25-54	>55	Total hombres	<25	25-54	>55	Total mujeres	<25	25-54	>55	Total	
Extracomunitarios													
Ecuador	194	1.007	22	1.223	200	1.113	89	1.402	394	2.120	111	2.625	
Colombia	144	638	16	798	133	706	37	876	277	1.344	53	1.674	
Perú	73	838	27	938	72	790	40	902	145	1.628	67	1.840	
Marruecos	120	1.051	12	1.183	94	368	10	472	214	1.419	22	1.655	
China	130	468	15	613	147	316	1	464	277	784	16	1.077	
República Dominicana	74	437	9	520	103	384	10	497	177	821	19	1.017	
Bolivia	22	406	7	435	53	757	23	833	75	1.163	30	1.268	
Ucrania	18	170	10	198	62	417	47	526	80	587	57	724	
Argentina	10	167	7	184	17	147	4	168	27	314	11	352	
Filipinas	13	120	7	140	10	205	14	229	23	325	21	369	
Resto Países extracomunitarios	244	1.969	44	2.257	203	1.915	56	2.403	447	3.884	100	4.431	
Total Extracomunitarios	1.042	7.271	176	8.489	1.094	7.118	331	8.543	2.136	14.389	507	17.032	
Total extranjeros	1.444	10.527	260	12.231	1.627	10.459	486	12.572	3.071	20.986	746	24.803	

Contratos extranjeros en Madrid por edad Diciembre 2012



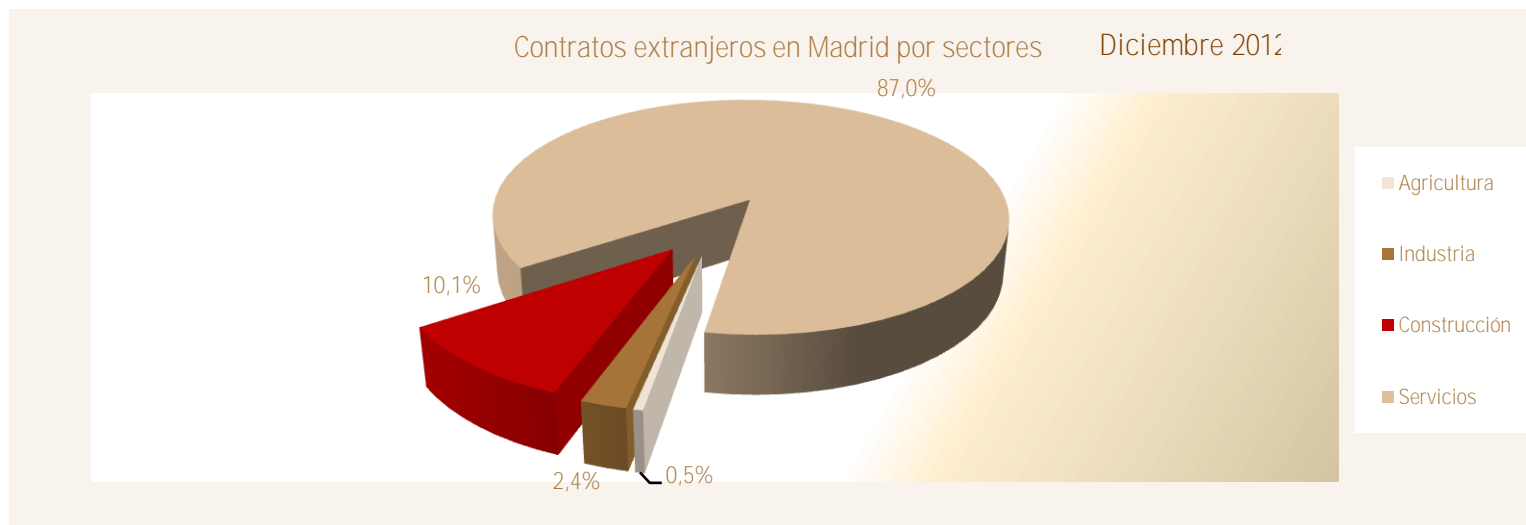
Contratos extranjeros en Madrid por género Diciembre 2012



Fuentes: SEPE y elaboración propia

Contratos de extranjeros en Madrid por sectores según país de procedencia					Diciembre 2012	
País de procedencia	Agricultura	Industria	Construcción	Servicios	Total sectores	
Español	769	4.249	4.268	85.129	94.415	
Comunitarios						
Unión Europea						
Alemania	0	2	2	87	91	
Austria	0	0	1	8	9	
Bélgica	0	2	1	18	21	
Bulgaria	11	21	70	657	759	
Chipre	0	0	0	1	1	
Dinamarca	0	0	0	9	9	
Eslovaquia	0	0	2	10	12	
Eslovenia	0	0	0	1	1	
Estonia	0	0	0	3	3	
Finlandia	0	0	0	5	5	
Francia	0	9	5	212	226	
Grecia	0	0	1	10	11	
Hungría	0	0	3	17	20	
Irlanda	0	0	0	43	43	
Italia	0	13	8	577	598	
Letonia	0	2	0	8	10	
Lituania	0	0	0	15	15	
Luxemburgo	0	0	0	0	0	
Malta	0	0	0	0	0	
Países bajos	0	0	1	30	31	
Polonia	0	49	60	329	438	
Portugal	0	12	16	284	312	
Reino Unido	0	7	1	146	154	
República Checa	0	1	2	14	17	
Rumania	35	143	858	3.924	4.960	
Suecia	0	0	0	13	13	
Total Unión Europea	46	261	1.031	6.421	7.759	
Espacio Económ. Europ. + Suiza						
ISLANDIA	0	0	0	1	1	
NORUEGA	0	0	0	5	5	
SUIZA	0	0	0	6	6	
LIECHTENSTEIN	0	0	0	0	0	
Total EEE+Suiza	0	0	0	12	12	
Total Comunitarios	46	261	1.031	6.433	7.771	

Contratos de extranjeros en Madrid por sectores según país de procedencia					Diciembre 2012
País de procedencia	Agricultura	Industria	Construcción	Servicios	Total sectores
Extracomunitarios					
Ecuador	8	46	410	2.161	2.625
Colombia	0	37	77	1.560	1.674
Perú	0	30	148	1.662	1.840
Marruecos	47	37	300	1.271	1.655
China	0	73	20	984	1.077
República Dominicana	0	16	58	943	1.017
Bolivia	2	19	132	1.115	1.268
Ucrania	1	11	103	609	724
Argentina	0	2	10	340	352
Filipinas	0	2	1	366	369
Resto Países Extracomunitarios	20	51	223	4.137	4.431
Total Extracomunitarios	78	324	1.482	15.148	17.032
Total extranjeros	124	585	2.513	21.581	24.803



Fuentes: SEPE y elaboración propia

Parados extranjeros frente a total de parados. Variaciones. Serie Madrid

Madrid	Total parados	Parados extranjeros			Peso extr. Total	s/	Variaciones mensuales				Variaciones anuales			
		Total	Comunitarios	Extra-comunitarios			Total		Extranjeros		Total		Extranjeros	
							Absoluta	Tasa	Absoluta	Tasa	Absoluta	Tasa	Absoluta	Tasa
ene-10	465.452	100.788	29.160	71.628	21,65	13.523	2,99	3.163	3,24	96.196	26,05	20.574	25,65	
feb-10	474.356	104.144	29.870	74.274	21,95	8.904	1,91	3.356	3,33	86.811	22,40	22.268	27,20	
mar-10	480.022	106.144	30.561	75.583	22,11	5.666	1,19	2.000	1,92	74.349	18,33	20.056	23,30	
abr-10	481.244	105.576	30.330	75.246	21,94	1.222	0,25	-568	-0,54	66.102	15,92	18.228	20,87	
may-10	474.661	103.123	29.813	73.310	21,73	-6.583	-1,37	-2.453	-2,32	57.388	13,75	16.517	19,07	
jun-10	470.913	100.817	29.345	71.472	21,41	-3.748	-0,79	-2.306	-2,24	52.629	12,58	15.281	17,86	
jul-10	462.720	98.011	29.156	68.855	21,18	-8.193	-1,74	-2.806	-2,78	46.456	11,16	14.198	16,94	
ago-10	468.609	97.465	29.325	68.140	20,80	5.889	1,27	-546	-0,56	43.850	10,32	12.884	15,23	
sep-10	471.643	98.018	29.501	68.517	20,78	3.034	0,65	553	0,57	40.859	9,48	10.688	12,24	
oct-10	471.388	99.598	29.933	69.665	21,13	-255	-0,05	1.580	1,61	29.530	6,68	7.764	8,45	
nov-10	469.079	100.162	30.521	69.641	21,35	-2.309	-0,49	564	0,57	20.855	4,65	5.247	5,53	
dic-10	461.928	99.715	30.485	69.230	21,59	-7.151	-1,52	-447	-0,45	9.999	2,21	2.090	2,14	
ene-11	472.468	100.873	30.959	69.914	21,35	10.540	2,28	1.158	1,16	7.016	1,51	85	0,08	
feb-11	478.170	101.993	31.324	70.669	21,33	5.702	1,21	1.120	1,11	3.814	0,80	-2.151	-2,07	
mar-11	482.025	103.436	31.837	71.599	21,46	3.855	0,81	1.443	1,41	2.003	0,42	-2.708	-2,55	
abr-11	479.070	103.123	31.431	71.692	21,53	-2.955	-0,61	-313	-0,30	-2.174	-0,45	-2.453	-2,32	
may-11	475.876	100.931	30.720	70.211	21,21	-3.194	-0,67	-2.192	-2,13	1.215	0,26	-2.192	-2,13	
jun-11	469.511	98.110	30.020	68.090	20,90	-6.365	-1,34	-2.821	-2,79	-1.402	-0,30	-2.707	-2,69	
jul-11	469.957	95.781	30.016	65.765	20,38	446	0,09	-2.329	-2,37	7.237	1,56	-2.230	-2,28	
ago-11	474.997	94.472	29.567	64.905	19,89	5.040	1,07	-1.309	-1,37	6.388	1,36	-2.993	-3,07	
sep-11	485.206	96.534	29.680	66.854	19,90	10.209	2,15	2.062	2,18	13.563	2,88	-1.484	-1,51	
oct-11	497.025	99.940	30.329	69.611	20,11	11.819	2,44	3.406	3,53	25.637	5,44	342	0,34	
nov-11	493.012	101.410	30.962	70.448	20,57	-4.013	-0,81	1.470	1,47	23.933	5,10	1.248	1,25	
dic-11	488.709	101.369	31.439	69.930	20,74	-4.303	-0,87	-41	-0,04	26.781	5,80	1.654	1,66	
ene-12	511.465	104.621	32.250	72.371	20,46	22.756	4,66	3.252	3,21	38.997	8,25	3.748	3,72	
feb-12	526.374	107.470	33.052	74.418	20,42	14.909	2,91	2.849	2,72	48.204	10,08	5.477	5,37	
mar-12	530.875	107.577	33.074	74.503	20,26	4.501	0,86	107	0,10	48.850	10,13	4.141	4,00	
abr-12	531.317	105.871	32.701	73.170	19,93	442	0,08	-1.706	-1,59	52.247	10,91	2.748	2,66	
may-12	529.740	103.456	32.159	71.297	19,53	-1.577	-0,30	-2.415	-2,28	53.864	11,32	2.525	2,50	
jun-12	521.246	100.083	31.381	68.702	19,20	-8.494	-1,60	-3.373	-3,26	51.735	11,02	1.973	2,01	
jul-12	522.421	97.213	31.067	66.146	18,61	1.175	0,23	-2.870	-2,87	52.464	11,16	1.432	1,50	
ago-12	527.261	95.733	31.008	64.725	18,16	4.840	0,93	-1.480	-1,52	52.264	11,00	1.261	1,33	
sep-12	536.457	96.477	31.016	65.461	17,98	9.196	1,74	744	0,78	51.251	10,56	-57	-0,06	
oct-12	549.354	98.268	31.385	66.883	17,89	12.897	2,40	1.791	1,86	52.329	10,53	-1.672	-1,67	
nov-12	553.762	98.835	31.662	67.173	17,85	4.408	0,80	567	0,58	60.750	12,32	-2.575	-2,54	
dic-12	544.484	97.066	31.527	65.539	17,83	-9.278	-1,68	-1.769	-1,79	55.775	11,41	-4.303	-4,24	

Fuente: SEPE y elaboración propia

Parados extranjeros frente a total de parados. Variaciones. Serie España

España	Total parados	Parados extranjeros			Peso extr. Total	s/	Variaciones mensuales				Variaciones anuales			
		Total	Comunitarios	Extra-comunitarios			Total		Extranjeros		Total		Extranjeros	
							Absoluta	Tasa	Absoluta	Tasa	Absoluta	Tasa	Absoluta	Tasa
ene-10	4.048.493	584.453	185.836	398.617	14,44	124.890	3,18	17.936	3,17	720.692	21,66	134.948	30,02	
feb-10	4.130.625	603.719	190.242	413.477	14,62	82.132	2,03	19.266	3,30	648.766	18,63	130.628	27,61	
mar-10	4.166.613	616.320	193.462	422.858	14,79	35.988	0,87	12.601	2,09	561.211	15,57	119.542	24,06	
abr-10	4.142.425	612.919	190.833	422.086	14,80	-24.188	-0,58	-3.401	-0,55	497.545	13,65	112.902	22,58	
may-10	4.066.202	596.886	185.437	411.449	14,68	-76.223	-1,84	-16.033	-2,62	446.063	12,32	104.395	21,20	
jun-10	3.982.368	583.927	182.361	401.566	14,66	-83.834	-2,06	-12.959	-2,17	417.479	11,71	98.884	20,39	
jul-10	3.908.578	569.615	180.594	389.021	14,57	-73.790	-1,85	-14.312	-2,45	364.483	10,28	87.507	18,15	
ago-10	3.969.661	568.859	181.242	387.617	14,33	61.083	1,56	-756	-0,13	340.581	9,38	80.289	16,43	
sep-10	4.017.763	573.210	181.630	391.580	14,27	48.102	1,21	4.351		308.316	8,31	71.892	14,34	
oct-10	4.085.976	593.066	188.474	404.592	14,51	68.213	1,70	19.856	3,46	277.623	7,29	63.839	12,06	
nov-10	4.110.294	606.326	196.114	410.212	14,75	24.318	0,60	13.260	2,24	241.348	6,24	55.020	9,98	
dic-10	4.100.073	605.838	197.265	408.573	14,78	-10.221	-0,25	-488	-0,08	176.470	4,50	39.321	6,94	
ene-11	4.231.003	619.276	200.489	418.787	14,64	130.930	3,19	13.438	2,22	182.510	4,51	34.823	5,96	
feb-11	4.299.263	631.366	202.658	428.708	14,69	68.260	1,61	12.090	1,95	168.638	4,08	27.647	4,58	
mar-11	4.333.669	642.893	204.790	438.103	14,83	34.406	0,80	11.527	1,83	167.056	4,01	26.573	4,31	
abr-11	4.269.360	631.177	198.621	432.556	14,78	-64.309	-1,48	-11.716	-1,82	126.935	3,06	18.258	2,98	
may-11	4.189.659	613.547	192.348	421.199	14,64	-79.701	-1,87	-17.630	-2,79	123.457	3,04	16.661	2,79	
jun-11	4.121.801	602.794	189.621	413.173	14,62	-67.858	-1,62	-10.753	-1,75	139.433	3,50	18.867	3,23	
jul-11	4.079.742	593.149	189.425	403.724	14,54	-42.059	-1,02	-9.645	-1,60	171.164	4,38	23.534	4,13	
ago-11	4.130.927	584.605	186.493	398.112	14,15	51.185	1,25	-8.544	-1,44	161.266	4,06	15.746	2,77	
sep-11	4.226.744	591.114	184.823	406.291	13,99	95.817	2,32	6.509	1,11	208.981	5,20	17.904	3,12	
oct-11	4.360.926	615.765	192.362	423.403	14,12	134.182	3,17	24.651	4,17	274.950	6,73	22.699	3,83	
nov-11	4.420.462	625.429	197.477	427.952	14,15	59.536	1,37	9.664	1,57	310.168	7,55	19.103	3,15	
dic-11	4.422.359	625.903	198.997	426.906	14,15	1.897	0,04	474	0,08	322.286	7,86	20.065	3,31	
ene-12	4.599.829	641.028	202.234	438.794	13,94	177.470	4,01	15.125	2,42	368.826	8,72	21.752	3,51	
feb-12	4.712.098	655.587	204.957	450.630	13,91	112.269	2,44	14.559	2,27	412.835	9,60	24.221	3,84	
mar-12	4.750.867	655.249	203.423	451.826	13,79	38.769	0,82	-338	-0,05	417.198	9,63	12.356	1,92	
abr-12	4.744.235	645.064	199.325	445.739	13,60	-6.632	-0,14	-10.185	-1,55	474.875	11,12	13.887	2,20	
may-12	4.714.122	626.397	192.758	433.639	13,29	-30.113	-0,63	-18.667	-2,89	524.463	12,52	12.850	2,09	
jun-12	4.615.269	609.498	187.964	421.534	13,21	-98.853	-2,10	-16.899	-2,70	493.468	11,97	6.704	1,11	
jul-12	4.587.455	594.756	185.641	409.115	12,96	-27.814	-0,60	-14.742	-2,42	507.713	12,44	1.607	0,27	
ago-12	4.625.634	585.164	184.666	400.498	12,65	38.179	0,83	-9.592	-1,61	494.707	11,98	559	0,10	
sep-12	4.705.279	588.069	183.402	404.667	12,50	79.645	1,72	2.905	0,50	478.535	11,32	-3.045	-0,52	
oct-12	4.833.521	605.959	189.554	416.405	12,54	128.242	2,73	17.890	3,04	472.595	10,84	-9.806	-1,59	
nov-12	4.907.817	616.416	194.117	422.299	12,56	74.296	1,54	10.457	1,73	487.355	11,02	-9.013	-1,44	
dic-12	4.848.723	612.050	194.276	417.774	12,62	-59.094	-1,20	-4.366	-0,71	426.364	9,64	-13.853	-2,21	

Fuente: SEPE y elaboración propia

Parados extranjeros en Madrid según sexo y edad

Diciembre 2012

Total de extranjeros

Año 2012	Hombres				Mujeres				Total			
	< 25	25 - 54	> 55	Total	< 25	25 - 54	> 55	Total	< 25	25 - 54	> 55	Total
Enero	3.986	53.905	4.677	62.568	3.435	36.019	2.599	42.053	7.421	89.924	7.276	104.621
Febrero	4.196	55.299	4.779	64.274	3.654	36.870	2.672	43.196	7.850	92.169	7.451	107.470
Marzo	4.282	54.986	4.847	64.115	3.744	37.035	2.683	43.462	8.026	92.021	7.530	107.577
Abril	4.171	53.808	4.878	62.857	3.714	36.567	2.733	43.014	7.885	90.375	7.611	105.871
Mayo	4.002	52.310	4.862	61.174	3.579	35.978	2.725	42.282	7.581	88.288	7.587	103.456
Junio	3.670	50.641	4.821	59.132	3.428	34.846	2.677	40.951	7.098	85.487	7.498	100.083
Julio	3.443	49.333	4.860	57.636	3.179	33.793	2.605	39.577	6.622	83.126	7.465	97.213
Agosto	3.260	48.769	4.848	56.877	3.012	33.269	2.575	38.856	6.272	82.038	7.423	95.733
Septiembre	3.417	49.110	4.901	57.428	3.070	33.347	2.632	39.049	6.487	82.457	7.533	96.477
Octubre	3.543	49.990	4.981	58.514	3.128	33.985	2.641	39.754	6.671	83.975	7.622	98.268
Noviembre	3.579	50.232	5.009	58.820	3.181	34.176	2.658	40.015	6.760	84.408	7.667	98.835
Diciembre	3.228	50.237	5.005	58.470	2.851	33.126	2.619	38.596	6.079	83.363	7.624	97.066
Total	44.777	618.620	58.468	721.865	39.975	419.011	31.819	490.805	84.752	1.037.631	90.287	1.212.670

Extranjeros Comunitarios

Año 2012	Hombres				Mujeres				Total			
	< 25	25 - 54	> 55	Total	< 25	25 - 54	> 55	Total	< 25	25 - 54	> 55	Total
Enero	1.063	16.331	1.800	19.194	1.044	11.078	934	13.056	2.107	27.409	2.734	32.250
Febrero	1.116	16.718	1.825	19.659	1.071	11.369	953	13.393	2.187	28.087	2.778	33.052
Marzo	1.127	16.640	1.876	19.643	1.072	11.399	960	13.431	2.199	28.039	2.836	33.074
Abril	1.081	16.399	1.899	19.379	1.026	11.310	986	13.322	2.107	27.709	2.885	32.701
Mayo	1.037	16.036	1.890	18.963	1.010	11.190	996	13.196	2.047	27.226	2.886	32.159
Junio	930	15.656	1.889	18.475	967	10.949	990	12.906	1.897	26.605	2.879	31.381
Julio	868	15.487	1.967	18.322	914	10.854	977	12.745	1.782	26.341	2.944	31.067
Agosto	836	15.485	1.991	18.312	875	10.852	969	12.696	1.711	26.337	2.960	31.008
Septiembre	889	15.547	2.008	18.444	877	10.711	984	12.572	1.766	26.258	2.992	31.016
Octubre	926	15.739	2.024	18.689	885	10.811	1.000	12.696	1.811	26.550	3.024	31.385
Noviembre	943	15.920	2.043	18.906	913	10.822	1.021	12.756	1.856	26.742	3.064	31.662
Diciembre	873	16.098	2.092	19.063	825	10.631	1.008	12.464	1.698	26.729	3.100	31.527
Total	11.689	192.056	23.304	227.049	11.479	131.976	11.778	155.233	23.168	324.032	35.082	382.282

Extranjeros Extracomunitarios

Año 2012	Hombres				Mujeres				Total			
	< 25	25 - 54	> 55	Total	< 25	25 - 54	> 55	Total	< 25	25 - 54	> 55	Total
Enero	2.923	37.574	2.877	43.374	2.391	24.941	1.665	28.997	5.314	62.515	4.542	72.371
Febrero	3.080	38.581	2.954	44.615	2.583	25.501	1.719	29.803	5.663	64.082	4.673	74.418
Marzo	3.155	38.346	2.971	44.472	2.672	25.636	1.723	30.031	5.827	63.982	4.694	74.503
Abril	3.090	37.409	2.979	43.478	2.688	25.257	1.747	29.692	5.778	62.666	4.726	73.170
Mayo	2.965	36.274	2.972	42.211	2.569	24.788	1.729	29.086	5.534	61.062	4.701	71.297
Junio	2.740	34.985	2.932	40.657	2.461	23.897	1.687	28.045	5.201	58.882	4.619	68.702
Julio	2.575	33.846	2.893	39.314	2.265	22.939	1.628	26.832	4.840	56.785	4.521	66.146
Agosto	2.424	33.284	2.857	38.565	2.137	22.417	1.606	26.160	4.561	55.701	4.463	64.725
Septiembre	2.528	33.563	2.893	38.984	2.193	22.636	1.648	26.477	4.721	56.199	4.541	65.461
Octubre	2.617	34.251	2.957	39.825	2.243	23.174	1.641	27.058	4.860	57.425	4.598	66.883
Noviembre	2.636	34.312	2.966	39.914	2.268	23.354	1.637	27.259	4.904	57.666	4.603	67.173
Diciembre	2.355	34.139	2.913	39.407	2.026	22.495	1.611	26.132	4.381	56.634	4.524	65.539
Total	33.088	426.564	35.164	494.816	28.496	287.035	20.041	335.572	61.584	713.599	55.205	830.388

Fuente: SEPE y elaboración propia

Parados extranjeros en Madrid por ramas de actividad y procedencia Diciembre 2012

Ramas de actividad CNAE-09	Zona de procedencia					
	Comunitarios		Extracomunitarios		Total extranjeros	
	Absoluto	Peso s/ total com.	Absoluto	Peso s/ total no com.	Absoluto	Peso s/ total extranjeros
A. Agricultura, ganadería, silvicultura y pesca	463	1,47	1.108	1,69	1.571	1,62
B. Industrias extractivas	28	0,09	35	0,05	63	0,06
C. Industria manufacturera	2.288	7,26	2.744	4,19	5.032	5,18
D. Suministro de energía eléctrica, gas, vapor y aire acondicionado	15	0,05	9	0,01	24	0,02
E. Suministro de agua, actividades de saneamiento, gestión de residuos y descontaminación	171	0,54	413	0,63	584	0,60
F. Construcción	8.490	26,93	16.335	24,92	24.825	25,58
G. Comercio al por mayor y al por menor; reparación de vehículos de motor y motocicletas	2.988	9,48	6.224	9,50	9.212	9,49
H. Transporte y almacenamiento	1.472	4,67	2.093	3,19	3.565	3,67
I. Hostelería	3.401	10,79	8.789	13,41	12.190	12,56
J. Información y comunicaciones	488	1,55	1.049	1,60	1.537	1,58
K. Actividades financieras y de seguros	163	0,52	165	0,25	328	0,34
L. Actividades inmobiliarias	150	0,48	245	0,37	395	0,41
M. Actividades profesionales, científicas y técnicas	3.939	12,49	6.178	9,43	10.117	10,42
N. Actividades administrativas y servicios auxiliares	3.567	11,31	9.866	15,05	13.433	13,84
O. Administración Pública y defensa; Seguridad Social obligatoria	334	1,06	636	0,97	970	1,00
P. Educación	411	1,30	465	0,71	876	0,90
Q. Actividades sanitarias y de servicios sociales	580	1,84	1.944	2,97	2.524	2,60
R. Actividades artísticas, recreativas y de entretenimiento	398	1,26	667	1,02	1.065	1,10
S. Otros servicios	605	1,92	1.747	2,67	2.352	2,42
T. Actividades de los hogares como empleadores de personal doméstico; actividades de los hogares como productores de bienes	247	0,78	808	1,23	1.055	1,09
U. Actividades de organizaciones y organismos extraterritoriales	13	0,04	29	0,04	42	0,04
SIN DATO	0		0		0	
X. Sin empleo anterior	1.316	4,17	3.990	6,09	5.306	5,47
Total	31.527	100,00	65.539	100,00	97.066	100,00

Parados extranjeros en Madrid por ramas de actividad y sexo Diciembre 2012

Ramas de actividad CNAE-09	Sexo					
	Hombres		Mujeres		Total extranjeros	
	Absoluto	Peso s/ total hombres	Absoluto	Peso s/ total mujeres	Absoluto	Peso s/ total extranjeros
A. Agricultura, ganadería, silvicultura y pesca	1.293	2,21	278	0,72	1.571	1,62
B. Industrias extractivas	43	0,07	20	0,05	63	0,06
C. Industria manufacturera	3.486	5,96	1.546	4,01	5.032	5,18
D. Suministro de energía eléctrica, gas, vapor y aire acondicionado	17	0,03	7	0,02	24	0,02
E. Suministro de agua, actividades de saneamiento, gestión de residuos y descontaminación	362	0,62	222	0,58	584	0,60
F. Construcción	23.670	40,48	1.155	2,99	24.825	25,58
G. Comercio al por mayor y al por menor; reparación de vehículos de motor y motocicletas	4.918	8,41	4.294	11,13	9.212	9,49
H. Transporte y almacenamiento	2.715	4,64	850	2,20	3.565	3,67
I. Hostelería	4.740	8,11	7.450	19,30	12.190	12,56
J. Información y comunicaciones	888	1,52	649	1,68	1.537	1,58
K. Actividades financieras y de seguros	116	0,20	212	0,55	328	0,34
L. Actividades inmobiliarias	204	0,35	191	0,49	395	0,41
M. Actividades profesionales, científicas y técnicas	4.641	7,94	5.476	14,19	10.117	10,42
N. Actividades administrativas y servicios auxiliares	6.522	11,15	6.911	17,91	13.433	13,84
O. Administración Pública y defensa; Seguridad Social obligatoria	616	1,05	354	0,92	970	1,00
P. Educación	296	0,51	580	1,50	876	0,90
Q. Actividades sanitarias y de servicios sociales	383	0,66	2.141	5,55	2.524	2,60
R. Actividades artísticas, recreativas y de entretenimiento	652	1,12	413	1,07	1.065	1,10
S. Otros servicios	961	1,64	1.391	3,60	2.352	2,42
T. Actividades de los hogares como empleadores de personal doméstico; actividades de los hogares como productores de bienes	351	0,60	704	1,82	1.055	1,09
U. Actividades de organizaciones y organismos extraterritoriales	18	0,03	24	0,06	42	0,04
SIN DATO	0		0		0	
X. Sin empleo anterior	1.578	2,70	3.728	9,66	5.306	5,47
Total	58.470	100,00	38.596	100,00	97.066	100,00

Fuente: SEPE y elaboración propia

Paro registrado de extranjeros por localidades, sexo, edad y sector de actividad económica

Diciembre 2012

Localidades	Total	Sexo y edad								Sectores				
		Hombres				Mujeres				Agric.	Indust.	Constr.	Servic.	S/E Anterior
		<25	25-54	>55	Total	<25	25-54	>55	Total					
La Acebeda														
Ajalvir	32		12	1	13	2	16	1	19	1	4	1	25	1
Alameda del Valle														
El Álamo	30	1	10	3	14	1	15		16		2	6	21	1
Alcalá de Henares	2.737	71	1.415	200	1.686	85	888	78	1.051	23	320	857	1.400	137
Alcobendas	243	9	113	14	136	2	96	9	107	2	27	40	167	7
Alcorcón	678	19	350	32	401	25	240	12	277	7	45	194	401	31
Aldea del Fresno	6		3		3		3		3				6	
Algete	87	2	42	6	50	1	34	2	37		9	20	57	1
Alpedrete	95	4	45	5	54	2	35	4	41		3	9	80	3
Ambite	7		2	1	3		4		4		1	1	5	
Anchuelo	10		5		5		5		5		1	4	5	
Aranjuez	383	18	164	18	200	12	163	8	183	12	34	83	242	12
Arganda del Rey	1.530	38	804	132	974	30	498	28	556	40	294	547	585	64
Arroyomolinos	60	5	29	2	36	2	22		24	1	6	17	36	
El Atazar	1		1		1								1	
Batrés	2						2		2				1	1
Becerril de la Sierra	30	2	15	1	18		10	2	12		2	7	20	1
Belmonte de Tajo	6		4		4		2		2		2	2	2	
Berzosa del Lozoya	2	1	1		2						1			1
El Berrueco	16	1	9	1	11	1	3	1	5			5	9	2
Boadilla del Monte	83	2	36	4	42	1	37	3	41		3	10	68	2
El Boalo	56	2	37	2	41		13	2	15	1	7	18	30	
Braojos	3		2		2		1		1			2	1	
Brea de Tajo	2		1	1	2							2		
Brunete	121	8	74	6	88	3	28	2	33	2	8	31	76	4
Buitrago del Lozoya	46		21	3	24		18	4	22	6	3	10	26	1
Bustarviejo	16		9		9	1	6		7			4	12	
Cabanillas de la Sierra	2		1		1		1		1				2	
La Cabrera	48		26	3	29		18	1	19		7	18	21	2

Localidades	Total	Sexo y edad								Sectores				
		Hombres				Mujeres				Agric.	Indust.	Constr.	Servic.	S/E Anterior
		<25	25-54	>55	Total	<25	25-54	>55	Total					
Cadalso de los Vidrios	49	1	28	1	30	1	18		19	1	3	14	29	2
Camarma de Esteruelas	39		19	3	22	1	14	2	17		10	8	20	1
Campo Real	110	2	51	5	58	3	48	1	52	1	25	25	57	2
Canencia	5		4		4		1		1			2	3	
Carabaña	51	3	23	1	27	1	22	1	24	3	7	11	29	1
Casarrubuelos	24		16		16		6	2	8		2	9	11	2
Canicentes	11		6		6	2	3		5		1	1	9	
Cercedilla	25	1	5	4	10	2	10	3	15		2	2	19	2
Cervera de Buitrago	3		2		2		1		1			1	2	
Ciempozuelos	258	10	129	6	145	14	92	7	113	4	51	44	150	9
Cobeña	53	1	24	3	28	1	24		25		10	9	31	3
Colmenar del Arroyo	11	1	6		7	1	3		4	1		2	7	1
Colmenar de Oreja	78	5	41	3	49		26	3	29	4	8	23	43	
Colmenarejo	51	2	28	3	33	2	15	1	18	3	2	7	38	1
Colmenar Viejo	251	22	126	17	165	7	72	7	86	1	13	76	147	14
Collado Mediano	71	3	30	2	35	5	29	2	36	1	2	17	48	3
Collado Villalba	569	20	285	49	354	19	162	34	215	9	19	118	396	27
Corpa	7		2		2		5		5				6	1
Coslada	1.156	28	711	119	858	17	255	26	298	8	53	505	577	13
Cubas de la Sagra	23		9	3	12	1	8	2	11		4	2	15	2
Chapinería	10		7		7				3				10	
Chinchón	34	1	20		21		10	3	13	5	3	8	16	2
Daganzo de Arriba	33		16	1	17	2	13	1	16		6	4	22	1
El Escorial	46	1	27	3	31		13	2	15	3	1	6	32	4
Estremera	26	1	13		14	1	9	2	12	2		11	10	3
Fresnedillas	21	2	7	2	11		9	1	10		1	5	14	1
Fresno de Torote	8		3	2	5		3		3		3	2	3	
Fuenlabrada	690	28	356	25	409	24	240	17	281	3	75	180	405	27
Fuente el Saz de Jarama	50		31	1	32	1	16	1	18		6	8	34	2
Fuentidueña de Tajo	17		8	1	9	1	6	1	8	1	3	4	9	

Localidades	Total	Sexo y edad								Sectores				
		Hombres				Mujeres				Agric.	Indust.	Constr.	Servic.	S/E Anterior
		<25	25-54	>55	Total	<25	25-54	>55	Total					
Galapagar	147	1	79	13	93	4	48	2	54	8	5	29	102	3
Garganta de los Montes	4		1	2	3		1		1				4	
Gargantilla del Lozoya	4		1	1	2		2		2			2	2	
Gascones	1						1		1				1	
Getafe	1.088	43	506	67	616	34	396	42	472	15	71	314	607	81
Griñón	19		6		6	2	11		13	1	3	4	11	
Guadalix de la Sierra	37		15	4	19		17	1	18			8	27	2
Guadarrama	73	5	28	3	36	8	26	3	37	1	2	13	53	4
La Hiruela														
Horcajo de la Sierra														
Horcajuelo de la Sierra														
Hoyo de Manzanares	11		5	1	6		5		5				11	
Humanes de Madrid	81	3	37	6	46	2	29	4	35	1	15	20	43	2
Leganés	758	27	412	48	487	26	220	25	271	4	37	231	443	43
Loeches	47		24	1	25	1	20	1	22		12	12	22	1
Lozoya	16		9	2	11		5		5		1	3	11	1
	1		1		1								1	
Madrid	10.605	224	5.363	759	6.346	234	3.598	427	4.259	147	523	2.580	6.936	419
Majadahonda	103	8	42	7	57	3	38	5	46	1	6	11	84	1
Manzanares el Real	36	1	16	3	20	1	12	3	16		1	7	27	1
Meco	164	5	86	8	99	9	53	3	65	1	14	58	84	7
Mejorada del Campo	244	6	134	13	153	10	76	5	91	1	33	62	142	6
Miraflores de la Sierra	53		26	3	29		22	2	24		1	11	41	
El Molar	121	4	58	5	67	4	46	4	54	10	11	20	78	2
Los Molinos	23		11	1	12		10	1	11		1	6	16	
Montejo de la Sierra														
Moraleja de Enmedio	17	1	10	1	12	1	4		5		3	2	12	
Moralzarzal	103	2	54	13	69	1	26	7	34	4	9	16	68	6
Morata de Tajuña	75	3	37	7	47	1	26	1	28	4	9	23	35	4
Móstoles	1.072	28	580	65	673	32	342	25	399	13	87	368	538	66

Localidades	Total	Sexo y edad								Sectores				
		Hombres				Mujeres				Agric.	Indust.	Constr.	Servic.	S/E Anterior
		<25	25-54	>55	Total	<25	25-54	>55	Total					
Navacerrada	20	1	9	1	11	1	6	2	9			2	17	1
Navalafuente	8		5	1	6		2		2		1	3	4	
Navalagamella	14	1	4	2	7	1	6		7			2	12	
Navalcarnero	109	3	52	6	61	3	43	2	48	7	9	26	61	6
Navarredonda														
Navas del Rey	19		10	2	12	1	6		7		2	5	12	
Nuevo Baztán	72		36	8	44	3	25		28	1	9	21	38	3
Olmeda de las Fuentes	2		1	1	2								2	
Orusco	17	3	10		13		4		4	1	1	5	9	1
Paracuellos de Jarama	130	3	73	7	83	1	44	2	47		8	32	88	2
Parla	975	38	494	58	590	34	324	27	385	6	87	334	445	103
Patones	3		2		2		1		1		1		2	
Pedrezuela	52		32	2	34	1	16	1	18	1	2	8	41	
Pelayos de la Presa	24		13	1	14	2	8		10		1	7	14	2
Perales de Tajuña	43	1	22		23	2	18		20	1	6	12	23	1
Pezuela de las Torres	10		5	2	7	1	1	1	3		1	4	5	
Pinilla del Valle	3		1		1		2		2				3	
Pinto	211	7	96	6	109	9	84	9	102	1	25	45	131	9
Piñuécar	1		1		1							1		
Pozuelo de Alarcón	136	5	63	12	80	2	48	6	56		6	23	104	3
Pozuelo del Rey	10		7		7		2	1	3			2	8	
Prádena del Rincón	1		1		1								1	
Puebla de la Sierra	1		1		1							1		
Quijorna	19	1	8	1	10	1	8		9		2	3	14	
Rascafría	46	2	33	1	36	1	9		10	6	1	17	20	2
Redueña	1		1		1							1		
Ribatejada	5	1	1		2		3		3		1	1	3	
Rivas-Vaciamadrid	473	12	260	27	299	12	145	17	174	8	24	120	307	14
Robledillo de la Jara	3	1	1		2	1			1				2	1
Robledo de Chavela	31	3	12	1	16		13	2	15	3	2	9	16	1

Localidades	Total	Sexo y edad								Sectores					
		Hombres				Mujeres				Agric.	Indust.	Constr.	Servic.	S/E Anterior	
		<25	25-54	>55	Total	<25	25-54	>55	Total						
Robregordo	1								1						1
Las Rozas de Madrid	162	6	71	8	85	3	64	10	77	1	10	25	124		2
Rozas de Puerto Real	3		3		3										3
San Agustín de Guadalix	105	1	55	5	61	5	35	4	44	2	10	8	83		2
San Fernando de Henares	426	17	236	27	280	10	128	8	146		33	150	234		9
San Lorenzo del Escorial	55	1	26	3	30		24	1	25			6	46		3
San Martín de la Vega	347	10	185	19	214	7	120	6	133	7	29	103	193		15
San Martín de Valdeiglesias	30		14	1	15	2	13		15		1	9	20		
San Sebastián de los Reyes	199	5	94	6	105	3	82	9	94	5	12	31	147		4
Santa María de la Alameda	6		5		5		1		1			2	4		
Santorcaz	10	1	5	2	8		1	1	2	1	1	3	4		1
Los Santos de la Humosa	8		2		2		6		6			1	6		1
La Serna del Monte	1							1	1						1
Serranillos del Valle	7		2		2		5		5			2	5		
Sevilla la Nueva	68	3	30	3	36		29	3	32		4	13	47		4
Somosierra															
Soto del Real	30		19	2	21		8	1	9	1	2	13	14		
Talamanca de Jarama	22		10	1	11	1	9	1	11			7	15		
Tielmes	70	3	32	6	41	1	25	3	29	4	14	14	36		2
Titulcia	7		5		5		2		2		2		5		
Torrejón de Ardoz	1.040	33	543	72	648	29	342	21	392	11	94	340	576		19
Torrejón de la Calzada	17	2	7		9	1	7		8		3	4	10		
Torrejón de Velasco	6		4		4		2		2		2		4		
Torrelaguna	59	2	35	1	38		20	1	21		5	18	33		3
Torrelodones	44	1	12	3	16	1	24	3	28	1	1	8	34		
Torremocha de Jarama	4	1	1		2		2		2				4		
Torres de la Alameda	50	1	22	7	30	2	17	1	20		8	11	28		3
Valdaracete	3		1		1		2		2	1			2		
Valdeavero	18	1	13	1	15		3		3	1	5	3	8		1
Valdelaguna	5			1	1		4		4			1	4		

Localidades	Total	Sexo y edad								Sectores				
		Hombres				Mujeres				Agric.	Indust.	Constr.	Servic.	S/E Anterior
		<25	25-54	>55	Total	<25	25-54	>55	Total					
Valdemanco	10		7		7		3		3			7	3	
Valdemaqueda	3		1		1		1	1	2				3	
Valdemorillo	38	1	22	1	24		13	1	14	2	1	6	27	2
Valdemoro	460	11	200	22	233	15	200	12	227	3	69	86	284	18
Valdeolmos	15		4	1	5	2	8		10		3		9	3
Valdepiélagos	2						2		2				2	
Valdetorres de Jarama	15		11	1	12	1	2		3			5	10	
Valdilecha	75		39	4	43	3	29		32	4	14	12	39	6
Valverde de Alcalá	5	2	2		4		1		1		1	1	3	
Velilla de San Antonio	67	2	36	2	40	1	25	1	27		13	14	39	1
El Vellón	12	1	2	1	4	1	7		8			1	10	1
Venturada	6		4	1	5		1		1	1			5	
Villaconejos	23	2	8	1	11		12		12	4	3	3	13	
Villa del Prado	31	1	20		21	2	8		10	1		12	15	3
Villalbilla	43	2	19	1	22	1	17	3	21		3	8	25	7
Villamanrique de Tajo	18	1	7	1	9	2	7		9	5		3	7	3
Villamanta	15		8	1	9		6		6	3	1	3	8	
Villamantilla	7		1	1	2		5		5	2			4	1
Villanueva de la Cañada	76		39	8	47	1	28		29	1	6	14	54	1
Villanueva del Pardillo	74	1	36	5	42	2	29	1	32	1	3	16	54	
Villanueva de Perales	7		2	1	3		4		4		1	2	4	
Villar del Olmo	21		10	2	12	1	8		9	1	1	4	15	
Villarejo de Salvanés	103	1	53	5	59		42	2	44	8	16	25	52	2
Villaviciosa de Odón	31		16	2	18		12	1	13		6	2	21	2
Villavieja del Lozoya	2		1		1		1		1				2	
Zarzalejo	8		6		6		1	1	2		1	3	3	1
Lozoyuela	18		10		10	2	6		8	1		3	13	1
Puentes Viejas	5	1	1		2		3		3				5	
Tres Cantos	80	1	42	2	45	2	28	5	35		2	12	65	1
Total	31.527	873	16.098	2.092	19.063	825	10.631	1.008	12.464	463	2.502	8.490	18.756	1.316

Localidades	Total	Sexo y edad								Sector				
		Hombres				Mujeres				Agric.	Indust.	Constr.	Servic.	S/E Anterior
		<25	25-54	>55	Total	<25	25-54	>55	Total					
La Acebeda														
Ajalvir	32	1	10	2	13	3	15	1	19		2	3	23	4
Alameda del Valle														
El Álamo	181	10	101	9	120	3	56	2	61	11	15	64	81	10
Alcalá de Henares	1.702	65	916	72	1.053	58	552	39	649	29	120	421	979	153
Alcobendas	1.074	60	525	32	617	32	398	27	457	8	87	178	741	60
Alcorcón	1.979	70	1.039	108	1.217	77	628	57	762	35	81	559	1.173	131
Aldea del Fresno	72	2	46	2	50		21	1	22	10	2	20	34	6
Algete	116	6	48	4	58	4	52	2	58	1	18	14	75	8
Alpedrete	53	2	27	4	33	1	19		20	1	3	14	32	3
Ambite														
Anchuelo	6	1	1	1	3		3		3				4	2
Aranjuez	610	13	270	17	300	25	274	11	310	22	28	119	408	33
Arganda del Rey	360	17	153	19	189	15	145	11	171	6	41	38	229	46
Arroyomolinos	121	6	53	4	63	4	48	6	58		7	24	74	16
El Atazar														
Batrés	5		3		3		2		2			2	1	2
Becerril de la Sierra	96	8	52	6	66	4	25	1	30	4	3	37	46	6
Belmonte de Tajo	1		1		1								1	
Berzosa del Lozoya	1						1		1				1	
El Berrueco	6		1	1	2		4		4	1		1	2	2
Boadilla del Monte	99	3	44	5	52	1	44	2	47		2	12	80	5
El Boalo	60	3	39	4	46		12	2	14	1	4	29	24	2
Brajos	1		1		1					1				
Brea de Tajo	1	1			1									1
Brunete	117	4	55	5	64	6	41	6	53	3	5	24	75	10
Buitrago del Lozoya	17		12		12	1	4		5			3	13	1
Bustarviejo	42	1	23	2	26	3	13		16	1	3	8	27	3
Cabanillas de la Sierra	4		2		2		2		2				3	1
La Cabrera	29	1	17	2	20	1	7	1	9			10	18	1

Localidades	Total	Sexo y edad								Sector				
		Hombres				Mujeres				Agric.	Indust.	Constr.	Servic.	S/E Anterior
		<25	25-54	>55	Total	<25	25-54	>55	Total					
Cadalso de los Vidrios	49	2	23	2	27	5	15	2	22		2	16	29	2
Camarma de Esteruelas	42	2	19		21	2	16	3	21	1	2	6	30	3
Campo Real	42		27	3	30		11	1	12		8	8	21	5
Canencia														
Carabaña	14	1	6		7	1	6		7		1	2	9	2
Casarrubuelos	19	1	7		8		11		11	1		1	16	1
Canicentes	30	1	17	1	19	2	8	1	11	1		14	13	2
Cercedilla	113	5	73	2	80	5	28		33	3	6	26	72	6
Cervera de Buitrago	3		2		2		1		1	1			2	
Ciempozuelos	305	15	147	9	171	12	116	6	134	4	27	65	180	29
Cobeña	30	1	12	1	14	1	14	1	16	2	5	4	14	5
Colmenar del Arroyo	44	7	18	3	28	2	11	3	16		3	9	29	3
Colmenar de Oreja	35	3	15	1	19	3	13		16	7	2	4	21	1
Colmenarejo	70	4	42	3	49	1	18	2	21	2	4	25	36	3
Colmenar Viejo	637	23	335	23	381	21	214	21	256	14	41	176	361	45
Collado Mediano	90	5	59	8	72	3	14	1	18	2	2	48	37	1
Collado Villalba	1.084	68	573	58	699	35	334	16	385	10	41	305	686	42
Corpa	3		1		1		2		2				2	1
Coslada	143	6	60	5	71	4	64	4	72	2	4	28	97	12
Cubas de la Sagra	15	1	6		7		8		8			3	11	1
Chapinería	45	8	23	3	34	1	10		11	2	2	13	24	4
Chinchón	41	2	16	2	20		21		21	7	1	8	19	6
Daganzo de Arriba	37		15	1	16	4	17		21		8	3	24	2
El Escorial	108	7	53	12	72	3	29	4	36	3		37	63	5
Estremera	4	1	2		3		1		1				3	1
Fresnedillas	67	6	43	8	57	3	7		10	3		38	22	4
Fresno de Torote	8		3		3	1	3	1	5		1	1	5	1
Fuenlabrada	2.148	84	1.029	81	1.194	68	834	52	954	27	189	466	1.355	111
Fuente el Saz de Jarama	84	7	35	4	46	1	34	3	38	4	11	14	49	6
Fuentidueña de Tajo	6						5	1	6				4	2

Localidades	Total	Sexo y edad								Sectores				
		Hombres				Mujeres				Agric.	Indust.	Constr.	Servic.	S/E Anterior
		<25	25-54	>55	Total	<25	25-54	>55	Total					
Galapagar	600	33	338	35	406	21	162	11	194	7	19	187	362	25
Garganta de los Montes	7		3	1	4	1	2		3			3	2	2
Gargantilla del Lozoya	2		1		1		1		1				2	
Gascones	1						1		1				1	
Getafe	2.203	90	1.119	98	1.307	78	771	47	896	34	111	587	1.287	184
Griñón	29	2	13	1	16		13		13	1	2	4	21	1
Guadalix de la Sierra	144	10	69	13	92	8	37	7	52	1	6	47	72	18
Guadarrama	154	10	77	13	100	4	47	3	54	1	9	48	92	4
La Hiruela														
Horcajo de la Sierra	1						1		1				1	
Horcajuelo de la Sierra														
Hoyo de Manzanares	51	4	31	3	38		13		13		2	14	33	2
Humanes de Madrid	291	13	138	15	166	7	110	8	125	8	32	70	154	27
Leganés	2.374	93	1.208	133	1.434	67	809	64	940	28	87	683	1.374	202
Loeches	64	8	27	3	38	2	22	2	26	3	9	11	37	4
Lozoya	1		1		1								1	
Madarcos														
Madrid	32.134	960	17.214	1.340	19.514	893	10.922	805	12.620	462	1.241	7.879	21.138	1.414
Majadahonda	531	17	275	31	323	13	183	12	208	7	16	87	411	10
Manzanares el Real	86	5	44	4	53	2	29	2	33		2	22	55	7
Meco	70	5	32	2	39	5	25	1	31	3	5	15	41	6
Mejorada del Campo	69	2	31	2	35	3	30	1	34	1	8	15	39	6
Miraflores de la Sierra	128	1	71	7	79	5	41	3	49	4	1	50	62	11
El Molar	101	4	57	3	64	2	34	1	37	2	10	21	63	5
Los Molinos	40	1	28	5	34		6		6	3	3	16	17	1
Montejo de la Sierra	1		1		1								1	
Moraleja de Enmedio	38	3	20		23	1	13	1	15		8	7	20	3
Moralzarzal	118	8	68	6	82	2	32	2	36	2	1	47	63	5
Morata de Tajuña	77	2	30	5	37	8	30	2	40	4	12	12	33	16
Móstoles	2.555	78	1.377	136	1.591	70	829	65	964	51	155	756	1.359	234

Localidades	Total	Sexo y edad								Sector				
		Hombres				Mujeres				Agric.	Indust.	Constr.	Servic.	S/E Anterior
		<25	25-54	>55	Total	<25	25-54	>55	Total					
Navacerrada	28	1	17	2	20	1	7		8		1	4	22	1
Navalafuente	34	3	16	2	21	1	11	1	13		3	12	16	3
Navalagamella	59	1	41	6	48	2	9		11	4		26	26	3
Navalcarnero	475	27	226	21	274	17	167	17	201	13	23	134	208	97
Navarredonda														
Navas del Rey	98	6	51	4	61	6	29	2	37	2	1	41	47	7
Nuevo Baztán	15		2	2	4		9	2	11			3	10	2
Olmeda de las Fuentes	1		1		1							1		
Orusco	14	1	5	1	7		7		7			5	4	5
Paracuellos de Jarama	89	5	44	5	54	3	29	3	35	1	8	19	59	2
Parla	3.368	125	1.801	148	2.074	121	1.105	68	1.294	73	227	1.080	1.652	336
Patones														
Pedrezuela	59	2	26	3	31	4	19	5	28		2	12	40	5
Pelayos de la Presa	82	2	42	7	51	1	27	3	31	2	4	23	50	3
Perales de Tajuña	23		9		9	1	13		14		1	6	10	6
Pezuela de las Torres	2						2		2				2	
Pinilla del Valle														
Pinto	415	15	163	13	191	21	195	8	224	7	33	67	260	48
Piñuécar														
Pozuelo de Alarcón	308	8	161	23	192	9	98	9	116	2	2	76	218	10
Pozuelo del Rey	3	1	2		3								3	
Prádena del Rincón														
Puebla de la Sierra	1		1		1					1				
Quijorna	36	1	16	3	20		15	1	16	1	2	4	25	4
Rascafría	8	1	5		6		2		2			4	4	
Redueña	6		4		4		2		2	1		2	2	1
Ribatejada	1		1		1							1		
Rivas-Vaciamadrid	384	17	163	19	199	13	155	17	185	5	16	87	232	44
Robledillo de la Jara	1		1		1								1	
Robledo de Chavela	40	4	18	3	25	1	13	1	15	4		11	20	5

Localidades	Total	Sexo y edad								Sectores				
		Hombres				Mujeres				Agric.	Indust.	Constr.	Servic.	S/E Anterior
		<25	25-54	>55	Total	<25	25-54	>55	Total					
Valdemanco	12		9		9		3		3	1	1	6	2	2
Valdemaqueda	22	4	17		21	1			1		1	10	10	1
Valdemorillo	141	8	102	9	119	4	18		22	4	8	44	80	5
Valdemoro	633	30	261	18	309	21	286	17	324	5	34	113	434	47
Valdeolmos	14	1	7		8		6		6	1		1	9	3
Valdepiélagos	1					1			1				1	
Valdetorres de Jarama	36		16		16	3	13	4	20		3	5	23	5
Valdilecha	18	1	10	1	12	1	3	2	6		3	2	10	3
Valverde de Alcalá	3						3		3				1	2
Velilla de San Antonio	37		16	2	18		19		19		9	4	22	2
El Vellón	54	1	25	1	27	2	23	2	27	3		7	35	9
Venturada	7		3		3		3	1	4				6	1
Villaconejos	33	2	12	3	17	3	13		16	4	2	9	10	8
Villa del Prado	192	10	113	9	132	14	43	3	60	35	2	75	63	17
Villalbilla	29	2	9		11	1	16	1	18		1	2	24	2
Villamanrique de Tajo	8		8		8					3	1	3	1	
Villamanta	38	1	20	2	23	1	13	1	15	2	4	10	17	5
Villamantilla	33	3	19		22	1	10		11	1	1	7	20	4
Villanueva de la Cañada	132	5	63	7	75	7	48	2	57		3	25	100	4
Villanueva del Pardillo	150	4	81	9	94	4	47	5	56	1	9	41	89	10
Villanueva de Perales	11	1	6		7	1	3		4		1	1	8	1
Villar del Olmo	6		2		2	1	3		4				6	
Villarejo de Salvanés	28	3	13		16	1	10	1	12	2	4	7	9	6
Villaviciosa de Odón	52	3	18	7	28		22	2	24		5	9	36	2
Villavieja del Lozoya														
Zarzalejo	56	9	38	3	50	1	4	1	6	2	2	28	19	5
Lozoyuela	5		4		4		1		1			3	1	1
Puentes Viejas	2						2		2	1			1	
Tres Cantos	133	8	43	9	60	4	63	6	73		2	10	117	4
Total	65.539	2.355	34.139	2.913	39.407	2.026	22.495	1.611	26.132	1.108	3.201	16.335	40.905	3.990
Total Extranjeros	97.066	3.228	50.237	5.005	58.470	2.851	33.126	2.619	38.596	1.571	5.703	24.825	59.661	5.306

Localidades	Total	Sexo y edad								Sectores				
		Hombres				Mujeres				Agric.	Indust.	Constr.	Servic.	S/E Anterior
		<25	25-54	>55	Total	<25	25-54	>55	Total					
La Acebeda														
Ajalvir	64	1	22	3	26	5	31	2	38	1	6	4	48	5
Alameda del Valle														
El Álamo	211	11	111	12	134	4	71	2	77	11	17	70	102	11
Alcalá de Henares	4.439	136	2.331	272	2.739	143	1.440	117	1.700	52	440	1.278	2.379	290
Alcobendas	1.317	69	638	46	753	34	494	36	564	10	114	218	908	67
Alcorcón	2.657	89	1.389	140	1.618	102	868	69	1.039	42	126	753	1.574	162
Aldea del Fresno	78	2	49	2	53		24	1	25	10	2	20	40	6
Algete	203	8	90	10	108	5	86	4	95	1	27	34	132	9
Alpedrete	148	6	72	9	87	3	54	4	61	1	6	23	112	6
Ambite	7		2	1	3		4		4		1	1	5	
Anchuelo	16	1	6	1	8		8		8		1	4	9	2
Aranjuez	993	31	434	35	500	37	437	19	493	34	62	202	650	45
Arganda del Rey	1.890	55	957	151	1.163	45	643	39	727	46	335	585	814	110
Arroyomolinos	181	11	82	6	99	6	70	6	82	1	13	41	110	16
El Atazar	1		1		1								1	
Batrés	7		3		3		4		4			2	2	3
Becerril de la Sierra	126	10	67	7	84	4	35	3	42	4	5	44	66	7
Belmonte de Tajo	7		5		5		2		2		2	2	3	
Berzosa del Lozoya	3	1	1		2		1		1		1		1	1
El Berruoco	22	1	10	2	13	1	7	1	9	1		6	11	4
Boadilla del Monte	182	5	80	9	94	2	81	5	88		5	22	148	7
El Boalo	116	5	76	6	87		25	4	29	2	11	47	54	2
Brajos	4		3		3		1		1	1		2	1	
Brea de Tajo	3	1	1	1	3							2		1
Brunete	238	12	129	11	152	9	69	8	86	5	13	55	151	14
Buitrago del Lozoya	63		33	3	36	1	22	4	27	6	3	13	39	2
Bustarviejo	58	1	32	2	35	4	19		23	1	3	12	39	3
Cabanillas de la Sierra	6		3		3		3		3				5	1
La Cabrera	77	1	43	5	49	1	25	2	28		7	28	39	3

Localidades	Total	Sexo y edad								Sector				
		Hombres				Mujeres				Agric.	Indust.	Constr.	Servic.	S/E Anterior
		<25	25-54	>55	Total	<25	25-54	>55	Total					
Cadalso de los Vidrios	98	3	51	3	57	6	33	2	41	1	5	30	58	4
Camarma de Esteruelas	81	2	38	3	43	3	30	5	38	1	12	14	50	4
Campo Real	152	2	78	8	88	3	59	2	64	1	33	33	78	7
Canencia	5		4		4		1		1			2	3	
Carabaña	65	4	29	1	34	2	28	1	31	3	8	13	38	3
Casarrubuelos	43	1	23		24		17	2	19	1	2	10	27	3
Canicentes	41	1	23	1	25	4	11	1	16	1	1	15	22	2
Cercedilla	138	6	78	6	90	7	38	3	48	3	8	28	91	8
Cervera de Buitrago	6		4		4		2		2	1		1	4	
Ciempozuelos	563	25	276	15	316	26	208	13	247	8	78	109	330	38
Cobeña	83	2	36	4	42	2	38	1	41	2	15	13	45	8
Colmenar del Arroyo	55	8	24	3	35	3	14	3	20	1	3	11	36	4
Colmenar de Oreja	113	8	56	4	68	3	39	3	45	11	10	27	64	1
Colmenarejo	121	6	70	6	82	3	33	3	39	5	6	32	74	4
Colmenar Viejo	888	45	461	40	546	28	286	28	342	15	54	252	508	59
Collado Mediano	161	8	89	10	107	8	43	3	54	3	4	65	85	4
Collado Villalba	1.653	88	858	107	1.053	54	496	50	600	19	60	423	1.082	69
Corpa	10		3		3		7		7				8	2
Coslada	1.299	34	771	124	929	21	319	30	370	10	57	533	674	25
Cubas de la Sagra	38	1	15	3	19	1	16	2	19		4	5	26	3
Chapinería	55	8	30	3	41	1	13		14	2	2	13	34	4
Chinchón	75	3	36	2	41		31	3	34	12	4	16	35	8
Daganzo de Arriba	70		31	2	33	6	30	1	37		14	7	46	3
El Escorial	154	8	80	15	103	3	42	6	51	6	1	43	95	9
Estremera	30	2	15		17	1	10	2	13	2		11	13	4
Fresnedillas	88	8	50	10	68	3	16	1	20	3	1	43	36	5
Fresno de Torote	16		6	2	8	1	6	1	8		4	3	8	1
Fuenlabrada	2.838	112	1.385	106	1.603	92	1.074	69	1.235	30	264	646	1.760	138
Fuente el Saz de Jarama	134	7	66	5	78	2	50	4	56	4	17	22	83	8
Fuentidueña de Tajo	23		8	1	9	1	11	2	14	1	3	4	13	2

Localidades	Total	Sexo y edad								Sectores				
		Hombres				Mujeres				Agric.	Indust.	Constr.	Servic.	S/E Anterior
		<25	25-54	>55	Total	<25	25-54	>55	Total					
Galapagar	747	34	417	48	499	25	210	13	248	15	24	216	464	28
Garganta de los Montes	11		4	3	7	1	3		4			3	6	2
Gargantilla del Lozoya	6		2	1	3		3		3			2	4	
Gascones	2						2		2				2	
Getafe	3.291	133	1.625	165	1.923	112	1.167	89	1.368	49	182	901	1.894	265
Griñón	48	2	19	1	22	2	24		26	2	5	8	32	1
Guadalix de la Sierra	181	10	84	17	111	8	54	8	70	1	6	55	99	20
Guadarrama	227	15	105	16	136	12	73	6	91	2	11	61	145	8
La Hiruela														
Horcajo de la Sierra	1						1		1				1	
Horcajuelo de la Sierra														
Hoyo de Manzanares	62	4	36	4	44		18		18		2	14	44	2
Humanes de Madrid	372	16	175	21	212	9	139	12	160	9	47	90	197	29
Leganés	3.132	120	1.620	181	1.921	93	1.029	89	1.211	32	124	914	1.817	245
Loeches	111	8	51	4	63	3	42	3	48	3	21	23	59	5
Lozoya	17		10	2	12		5		5		1	3	12	1
Madarcos	1		1		1								1	
Madrid	42.739	1.184	22.577	2.099	25.860	1.127	14.520	1.232	16.879	609	1.764	10.459	28.074	1.833
Majadahonda	634	25	317	38	380	16	221	17	254	8	22	98	495	11
Manzanares el Real	122	6	60	7	73	3	41	5	49		3	29	82	8
Meco	234	10	118	10	138	14	78	4	96	4	19	73	125	13
Mejorada del Campo	313	8	165	15	188	13	106	6	125	2	41	77	181	12
Miraflores de la Sierra	181	1	97	10	108	5	63	5	73	4	2	61	103	11
El Molar	222	8	115	8	131	6	80	5	91	12	21	41	141	7
Los Molinos	63	1	39	6	46		16	1	17	3	4	22	33	1
Montejo de la Sierra	1		1		1								1	
Moraleja de Enmedio	55	4	30	1	35	2	17	1	20		11	9	32	3
Moralzarzal	221	10	122	19	151	3	58	9	70	6	10	63	131	11
Morata de Tajuña	152	5	67	12	84	9	56	3	68	8	21	35	68	20
Móstoles	3.627	106	1.957	201	2.264	102	1.171	90	1.363	64	242	1.124	1.897	300

Localidades	Total	Sexo y edad								Sectores				
		Hombres				Mujeres				Agric.	Indust.	Constr.	Servic.	S/E Anterior
		<25	25-54	>55	Total	<25	25-54	>55	Total					
Navacerrada	48	2	26	3	31	2	13	2	17		1	6	39	2
Navalafuente	42	3	21	3	27	1	13	1	15		4	15	20	3
Navalagamella	73	2	45	8	55	3	15		18	4		28	38	3
Navalcarnero	584	30	278	27	335	20	210	19	249	20	32	160	269	103
Navarredonda														
Navas del Rey	117	6	61	6	73	7	35	2	44	2	3	46	59	7
Nuevo Baztán	87		38	10	48	3	34	2	39	1	9	24	48	5
Olmeda de las Fuentes	3		2	1	3							1	2	
Orusco	31	4	15	1	20		11		11	1	1	10	13	6
Paracuellos de Jarama	219	8	117	12	137	4	73	5	82	1	16	51	147	4
Parla	4.343	163	2.295	206	2.664	155	1.429	95	1.679	79	314	1.414	2.097	439
Patones	3		2		2		1		1		1		2	
Pedrezuela	111	2	58	5	65	5	35	6	46	1	4	20	81	5
Pelayos de la Presa	106	2	55	8	65	3	35	3	41	2	5	30	64	5
Perales de Tajuña	66	1	31		32	3	31		34	1	7	18	33	7
Pezuela de las Torres	12		5	2	7	1	3	1	5		1	4	7	
Pinilla del Valle	3		1		1		2		2				3	
Pinto	626	22	259	19	300	30	279	17	326	8	58	112	391	57
Piñuécar	1		1		1							1		
Pozuelo de Alarcón	444	13	224	35	272	11	146	15	172	2	8	99	322	13
Pozuelo del Rey	13	1	9		10		2	1	3			2	11	
Prádena del Rincón	1		1		1								1	
Puebla de la Sierra	2		2		2					1		1		
Quijorna	55	2	24	4	30	1	23	1	25	1	4	7	39	4
Rascafría	54	3	38	1	42	1	11		12	6	1	21	24	2
Redueña	7		5		5		2		2	1		3	2	1
Ribatejada	6	1	2		3		3		3		1	2	3	
Rivas-Vaciamadrid	857	29	423	46	498	25	300	34	359	13	40	207	539	58
Robledillo de la Jara	4	1	2		3	1			1				3	1
Robledo de Chavela	71	7	30	4	41	1	26	3	30	7	2	20	36	6

Localidades	Total	Sexo y edad								Sector				
		Hombres				Mujeres				Agric.	Indust.	Constr.	Servic.	S/E Anterior
		<25	25-54	>55	Total	<25	25-54	>55	Total					
Robregordo	2												1	1
Las Rozas de Madrid	581	20	267	24	311	11	233	26	270	8	25	78	453	17
Rozas de Puerto Real	10		7	1	8	1	1		2		1	1	7	1
San Agustín de Guadalix	192	5	95	11	111	6	70	5	81	2	18	11	154	7
San Fernando de Henares	508	19	272	34	325	14	160	9	183	1	37	166	289	15
San Lorenzo del Escorial	187	8	92	10	110	7	66	4	77	6	5	31	137	8
San Martín de la Vega	599	23	306	27	356	20	213	10	243	14	40	150	347	48
San Martín de Valdeiglesias	219	9	116	7	132	11	73	3	87	7	11	66	128	7
San Sebastián de los Reyes	823	22	383	32	437	24	337	25	386	10	37	105	627	44
Santa María de la Alameda	19	2	15		17	1	1		2			7	11	1
Santorcaz	14	1	6	2	9		4	1	5	1	1	3	7	2
Los Santos de la Humosa	24		8	3	11	1	12		13			3	18	3
La Serna del Monte	1					1			1				1	
Serranillos del Valle	18	1	7	2	10		8		8		1	7	10	
Sevilla la Nueva	169	12	71	12	95	6	63	5	74	2	7	37	110	13
Somosierra														
Soto del Real	96	1	52	6	59	6	29	2	37	3	7	31	50	5
Talamanca de Jarama	53		22	2	24	1	27	1	29		2	10	39	2
Tielmes	92	5	40	9	54	1	32	5	38	4	16	20	44	8
Titulcia	15	1	9	1	11		4		4		2	1	10	2
Torrejón de Ardoz	2.850	95	1.480	143	1.718	91	975	66	1.132	44	243	759	1.693	111
Torrejón de la Calzada	72	7	25	1	33	1	36	2	39	1	7	14	37	13
Torrejón de Velasco	22	1	11	1	13		9		9		3	6	9	4
Torrelaguna	116	5	67	6	78	1	36	1	38	2	8	36	66	4
Torrelodones	98	1	39	9	49	2	42	5	49	2	2	14	79	1
Torremocha de Jarama	8	1	2	1	4		4		4			2	6	
Torres de la Alameda	106	4	51	7	62	4	39	1	44		17	22	55	12
Valdaracete	7		2		2	1	4		5	1			6	
Valdeavero	22	1	15	2	18		4		4	1	6	3	11	1
Valdelaguna	12		7	1	8		4		4	1	2	3	6	

Localidades	Total	Sexo y edad								Sector				
		Hombres				Mujeres				Agric.	Indust.	Constr.	Servic.	S/E Anterior
		<25	25-54	>55	Total	<25	25-54	>55	Total					
Valdemanco	22		16		16		6		6	1	1	13	5	2
Valdemaqueda	25	4	18		22	1	1	1	3		1	10	13	1
Valdemorillo	179	9	124	10	143	4	31	1	36	6	9	50	107	7
Valdemoro	1.093	41	461	40	542	36	486	29	551	8	103	199	718	65
Valdeolmos	29	1	11	1	13	2	14		16	1	3	1	18	6
Valdepiélagos	3					1	2		3				3	
Valdetorres de Jarama	51		27	1	28	4	15	4	23		3	10	33	5
Valdilecha	93	1	49	5	55	4	32	2	38	4	17	14	49	9
Valverde de Alcalá	8	2	2		4		4		4		1	1	4	2
Velilla de San Antonio	104	2	52	4	58	1	44	1	46		22	18	61	3
El Vellón	66	2	27	2	31	3	30	2	35	3		8	45	10
Venturada	13		7	1	8		4	1	5	1			11	1
Villaconejos	56	4	20	4	28	3	25		28	8	5	12	23	8
Villa del Prado	223	11	133	9	153	16	51	3	70	36	2	87	78	20
Villalbilla	72	4	28	1	33	2	33	4	39		4	10	49	9
Villamanrique de Tajo	26	1	15	1	17	2	7		9	8	1	6	8	3
Villamanta	53	1	28	3	32	1	19	1	21	5	5	13	25	5
Villamantilla	40	3	20	1	24	1	15		16	3	1	7	24	5
Villanueva de la Cañada	208	5	102	15	122	8	76	2	86	1	9	39	154	5
Villanueva del Pardillo	224	5	117	14	136	6	76	6	88	2	12	57	143	10
Villanueva de Perales	18	1	8	1	10	1	7		8		2	3	12	1
Villar del Olmo	27		12	2	14	2	11		13	1	1	4	21	
Villarejo de Salvanés	131	4	66	5	75	1	52	3	56	10	20	32	61	8
Villaviciosa de Odón	83	3	34	9	46		34	3	37		11	11	57	4
Villavieja del Lozoya	2		1		1		1		1				2	
Zarzalejo	64	9	44	3	56	1	5	2	8	2	3	31	22	6
Lozoyuela	23		14		14	2	7		9	1		6	14	2
Puentes Viejas	7	1	1		2		5		5	1			6	
Tres Cantos	213	9	85	11	105	6	91	11	108		4	22	182	5
Total extranjeros	97.066	3.228	50.237	5.005	58.470	2.851	33.126	2.619	38.596	1.571	5.703	24.825	59.661	5.306

Fuente: SEPE y elaboración propia

Paro extranjeros. Variación mensual por localidades			Diciembre 2012	
Localidades	Total	Total mes anterior	Variación mensual	
			Absoluta	Tasa
La Acebeda				
Ajalvir	64	60	4	6,67
Alameda del Valle				
El Álamo	211	211		
Alcalá de Henares	4.439	4.456	-17	-0,38
Alcobendas	1.317	1.346	-29	-2,15
Alcorcón	2.657	2.689	-32	-1,19
Aldea del Fresno	78	86	-8	-9,30
Algete	203	208	-5	-2,40
Alpedrete	148	148		
Ambite	7	8	-1	-12,50
Anchuelo	16	17	-1	-5,88
Aranjuez	993	994	-1	-0,10
Arganda del Rey	1.890	1.883	7	0,37
Arroyomolinos	181	188	-7	-3,72
El Atazar	1	1		
Batrés	7	7		0,00
Becerril de la Sierra	126	131	-5	-3,82
Belmonte de Tajo	7	8	-1	-12,50
Berzosa del Lozoya	3	4	-1	-25,00
El Berrueco	22	23	-1	-4,35
Boadilla del Monte	182	192	-10	-5,21
El Boalo	116	119	-3	-2,52
Braojos	4	5	-1	-20,00
Brea de Tajo	3	2	1	50,00
Brunete	238	240	-2	-0,83
Buitrago del Lozoya	63	67	-4	-5,97
Bustarviejo	58	62	-4	-6,45
Cabanillas de la Sierra	6	6		0,00
La Cabrera	77	78	-1	-1,28

Localidades	Total	Total mes anterior	Variación mensual	
			Absoluta	Tasa
Cadalso de los Vidrios	98	98		0,00
Camarma de Esteruelas	81	79	2	2,53
Campo Real	152	154	-2	-1,30
Canencia	5	5		
Carabaña	65	62	3	4,84
Casarrubuelos	43	44	-1	-2,27
Cenicientos	41	39	2	5,13
Cercedilla	138	143	-5	-3,50
Cervera de Buitrago	6	6		0,00
Ciempozuelos	563	560	3	0,54
Cobeña	83	80	3	3,75
Colmenar del Arroyo	55	57	-2	-3,51
Colmenar de Oreja	113	120	-7	-5,83
Colmenarejo	121	121		
Colmenar Viejo	888	882	6	0,68
Collado Mediano	161	177	-16	-9,04
Collado Villalba	1.653	1.688	-35	-2,07
Corpa	10	7	3	42,86
Coslada	1.299	1.290	9	0,70
Cubas de la Sagra	38	37	1	2,70
Chapinería	55	53	2	3,77
Chinchón	75	76	-1	-1,32
Daganzo de Arriba	70	72	-2	-2,78
El Escorial	154	158	-4	-2,53
Estremera	30	30		0,00
Fresnedillas	88	91	-3	-3,30
Fresno de Torote	16	18	-2	-11,11
Fuenlabrada	2.838	2.830	8	0,28
Fuente el Saz de Jarama	134	137	-3	-2,19
Fuentidueña de Tajo	23	25	-2	-8,00

Localidades	Total	Total mes anterior	Variación mensual	
			Absoluta	Tasa
Galapagar	747	774	-27	-3,49
Garganta de los Montes	11	11		
Gargantilla del Lozoya	6	5	1	20,00
Gascones	2	2		
Getafe	3.291	3.333	-42	-1,26
Gríñón	48	45	3	6,67
Guadalix de la Sierra	181	180	1	0,56
Guadarrama	227	225	2	0,89
La Hiruela				
Horcajo de la Sierra	1	1		
Horcajuelo de la Sierra				
Hoyo de Manzanares	62	64	-2	-3,13
Humanes de Madrid	372	386	-14	-3,63
Leganés	3.132	3.194	-62	-1,94
Loeches	111	107	4	3,74
Lozoya	17	17		
Madarcos	1	1		0,00
Madrid		43.879	-43.879	-100,00
Majadahonda	634	665	-31	-4,66
Manzanares el Real	122	127	-5	-3,94
	234	235	-1	-0,43
Mejorada del Campo	313	321	-8	-2,49
Miraflores de la Sierra	181	180	1	0,56
El Molar	222	207	15	7,25
Los Molinos	63	65	-2	-3,08
Montejo de la Sierra	1	2	-1	-50,00
Moraleja de Enmedio	55	54	1	1,85
Moralzarzal	221	225	-4	-1,78
Morata de Tajuña	152	157	-5	-3,18
Móstoles	3.627	3.618	9	0,25

Localidades	Total	Total mes anterior	Variación mensual	
			Absoluta	Tasa
Navacerrada	48	48		0,00
Navalafuente	42	39	3	7,69
Navalagamella	73	81	-8	-9,88
Navalcarnero	584	603	-19	-3,15
Navarredonda				
Navas del Rey	117	111	6	5,41
Nuevo Baztán	87	87		0,00
Olmeda de las Fuentes	3	3		
Orusco	31	34	-3	-8,82
Paracuellos de Jarama	219	223	-4	-1,79
Parla	4.343	4.362	-19	-0,44
Patones	3	3		
Pedrezuela	111	113	-2	-1,77
Pelayos de la Presa	106	105	1	0,95
Perales de Tajuña	66	64	2	3,13
Pezuela de las Torres	12	13	-1	-7,69
Pinilla del Valle	3	3		0,00
Pinto	626	652	-26	-3,99
Piñuécar	1	1		0,00
Pozuelo de Alarcón	444	468	-24	-5,13
Pozuelo del Rey	13	14	-1	-7,14
Prádena del Rincón	1	1		
Puebla de la Sierra	2	2		0,00
Quijorna	55	57	-2	-3,51
Rascafría	54	50	4	8,00
Redueña	7	7		
Ribatejada	6	6		0,00
Rivas-Vaciamadrid	857	854	3	0,35
Robledillo de la Jara	4	5	-1	-20,00
Robledo de Chavela	71	69	2	2,90

Localidades	Total	Total mes anterior	Variación mensual	
			Absoluta	Tasa
Robregordo	2	2		0,00
Las Rozas de Madrid	581	631	-50	-7,92
Rozas de Puerto Real	10	9	1	11,11
San Agustín de Guadalix	192	198	-6	-3,03
San Fernando de Henares	508	516	-8	-1,55
San Lorenzo del Escorial	187	191	-4	-2,09
San Martín de la Vega	599	631	-32	-5,07
San Martín de Valdeiglesias	219	217	2	0,92
San Sebastián de los Reyes	823	835	-12	-1,44
Santa María de la Alameda	19	20	-1	-5,00
Santorcaz	14	13	1	7,69
Los Santos de la Humosa	24	27	-3	-11,11
La Serna del Monte	1	1		0,00
Serranillos del Valle	18	18		
Sevilla la Nueva	169	160	9	5,63
Somosierra				
Soto del Real	96	90	6	6,67
Talamanca de Jarama	53	57	-4	-7,02
Tielmes	92	90	2	2,22
Titulcia	15	11	4	36,36
Torrejón de Ardoz	2.850	2.894	-44	-1,52
Torrejón de la Calzada	72	79	-7	-8,86
Torrejón de Velasco	22	20	2	10,00
Torrelaguna	116	113	3	2,65
Torrelodones	98	98		0,00
Torremocha de Jarama	8	8		
Torres de la Alameda	106	108	-2	-1,85
Valdaracete	7	6	1	16,67
Valdeavero	22	26	-4	-15,38
Valdelaguna	12	13	-1	-7,69

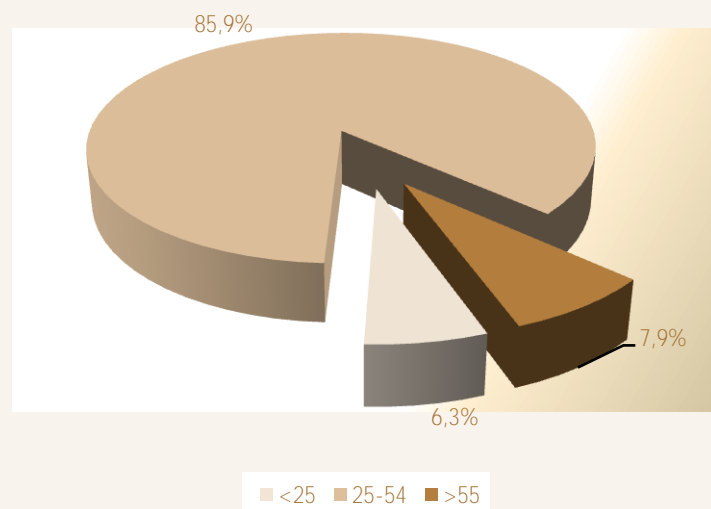
Localidades	Total	Total mes anterior	Variación mensual	
			Absoluta	Tasa
Valdemanco	22	21	1	4,76
Valdemaqueda	25	25		
Valdemorillo	179	187	-8	-4,28
Valdemoro	1.093	1.114	-21	-1,89
Valdeolmos	29	29		0,00
Valdepiélagos	3	4	-1	-25,00
Valdetorres de Jarama	51	49	2	4,08
Valdilecha	93	95	-2	-2,11
Valverde de Alcalá	8	8		0,00
Velilla de San Antonio	104	105	-1	-0,95
El Vellón	66	68	-2	-2,94
Venturada	13	12	1	8,33
Villaconejos	56	55	1	1,82
Villa del Prado	223	224	-1	-0,45
Villalbilla	72	76	-4	-5,26
Villamanrique de Tajo	26	28	-2	-7,14
Villamanta	53	51	2	3,92
Villamantilla	40	43	-3	-6,98
Villanueva de la Cañada	208	216	-8	-3,70
Villanueva del Pardillo	224	217	7	3,23
Villanueva de Perales	18	17	1	5,88
Villar del Olmo	27	27		
Villarejo de Salvanes	131	142	-11	-7,75
Villaviciosa de Odón	83	91	-8	-8,79
Villavieja del Lozoya	2	4	-2	-50,00
Zarzalejo	64	58	6	10,34
Lozoyuela	23	23		0,00
Puentes Viejas	7	8	-1	-12,50
Tres Cantos	213	220	-7	-3,18
Total	97.066	98.835	-44.508	-45,03

Fuente: SEPE y elaboración propia

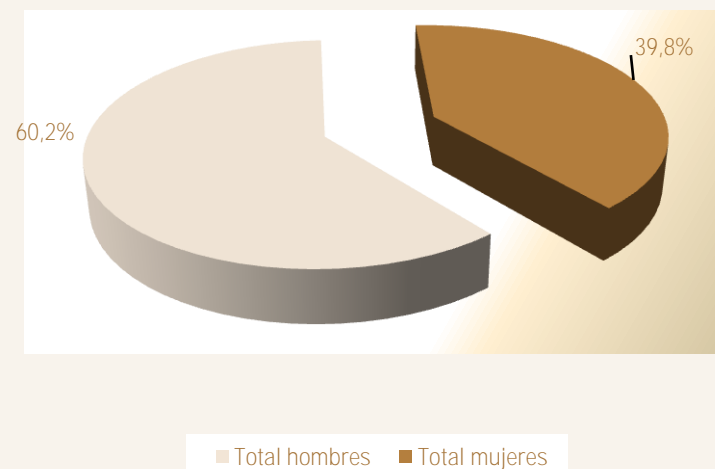
Paro registrado de extranjeros en Madrid por sexo y edad según país de procedencia												Diciembre 2012	
País de procedencia	Hombres				Mujeres				Total				
	<25	25-54	>55	Total hombres	<25	25-54	>55	Total mujeres	<25	25-54	>55	Total	
Español	22.160	152.453	36.366	210.979	18.838	177.693	39.908	236.439	40.998	330.146	76.274	447.418	
Comunitarios													
Unión Europea													
Alemania	5	136	32	173	4	157	23	184	9	293	55	357	
Austria	0	23	3	26	1	14	2	17	1	37	5	43	
Bélgica	0	33	8	41	0	28	4	32	0	61	12	73	
Bulgaria	157	2.059	474	2.690	116	1.538	259	1.913	273	3.597	733	4.603	
Chipre	0	1	0	1	0	0	0	0	0	1	0	1	
Dinamarca	0	11	1	12	0	11	1	12	0	22	2	24	
Eslovaquia	0	9	3	12	0	28	0	28	0	37	3	40	
Eslovenia	0	4	0	4	0	6	0	6	0	10	0	10	
Estonia	1	3	0	4	1	3	2	6	2	6	2	10	
Finlandia	0	7	1	8	1	18	2	21	1	25	3	29	
Francia	3	297	29	329	5	287	50	342	8	584	79	671	
Grecia	1	36	0	37	2	15	0	17	3	51	0	54	
Hungría	2	26	5	33	2	36	7	45	4	62	12	78	
Irlanda	2	25	3	30	1	17	2	20	3	42	5	50	
Italia	49	945	108	1.102	40	747	84	871	89	1.692	192	1.973	
Letonia	0	5	0	5	0	12	1	13	0	17	1	18	
Lituania	1	28	2	31	2	31	5	38	3	59	7	69	
Luxenburgo	0	1	0	1	0	1	0	1	0	2	0	2	
Malta	0	1	0	1	0	0	0	0	0	1	0	1	
Países bajos	2	61	7	70	4	48	11	63	6	109	18	133	
Polonia	64	1.529	214	1.807	54	939	116	1.109	118	2.468	330	2.916	
Portugal	49	679	71	799	35	446	51	532	84	1.125	122	1.331	
Reino Unido	3	141	28	172	2	93	15	110	5	234	43	282	
República Checa	1	15	1	17	2	33	2	37	3	48	3	54	
Rumania	533	9.992	1.098	11.623	551	6.082	361	6.994	1.084	16.074	1.459	18.617	
Suecia	0	19	1	20	1	32	8	41	1	51	9	61	
Total Unión Europea	873	16.086	2.089	19.048	824	10.622	1.006	12.452	1.697	26.708	3.095	31.500	
Espacio Económ. Europ. + Suiza													
ISLANDIA	0	0	0	0	0	0	0	0	0	0	0	0	
NORUEGA	0	2	1	3	0	2	0	2	0	4	1	5	
SUIZA	0	10	2	12	1	7	2	10	1	17	4	22	
LIECHTENSTEIN	0	0	0	0	0	0	0	0	0	0	0	0	
Total EEE + Suiza	0	12	3	15	1	9	2	12	1	21	5	27	
Total Comunitarios	873	16.098	2.092	19.063	825	10.631	1.008	12.464	1.698	26.729	3.100	31.527	

Paro registrado de extranjeros en Madrid por sexo y edad según país de procedencia									Diciembre 2012			
País de procedencia	Hombres				Mujeres				Total			
	<25	25-54	>55	Total hombres	<25	25-54	>55	Total mujeres	<25	25-54	>55	Total
Extracomunitarios												
Ecuador	457	6.052	450	6.959	395	3.792	209	4.396	852	9.844	659	11.355
Colombia	300	2.605	196	3.101	244	2.782	185	3.211	544	5.387	381	6.312
Perú	148	2.828	324	3.300	142	1.984	126	2.252	290	4.812	450	5.552
Marruecos	764	10.313	963	12.040	580	5.064	420	6.064	1.344	15.377	1.383	18.104
China	5	172	17	194	3	135	15	153	8	307	32	347
República Dominicana	216	1.853	114	2.183	251	1.394	58	1.703	467	3.247	172	3.886
Bolivia	49	1.441	53	1.543	63	1.137	41	1.241	112	2.578	94	2.784
Ucrania	50	1.188	225	1.463	41	655	139	835	91	1.843	364	2.298
Argentina	23	411	66	500	24	472	46	542	47	883	112	1.042
Filipinas	8	251	41	300	8	204	26	238	16	455	67	538
Resto Países extracomunitarios	335	7.025	464	7.824	275	4.876	346	5.735	610	11.901	810	13.321
Total extracomunitarios	2.355	34.139	2.913	39.407	2.026	22.495	1.611	26.132	4.381	56.634	4.524	65.539
Total extranjeros	3.228	50.237	5.005	58.470	2.851	33.126	2.619	38.596	6.079	83.363	7.624	97.066

Paro extranjeros en Madrid por edad Diciembre 2012



Paro extranjeros en Madrid por sexo Diciembre 2012



Fuentes: SEPE y elaboración propia

Paro registrado de extranjeros en Madrid por sectores según país de procedencia						Diciembre 2012	
País de procedencia	Agricultura	Industria	Construcción	Servicios	Sin empleo anterior	Total sectores	
ESPAÑA	2.790	39.510	50.868	336.829	17.421	447.418	
Comunitarios							
Unión Europea							
Alemania	2	27	17	302	9	357	
Austria	0	2	4	34	3	43	
Bélgica	0	7	3	62	1	73	
Bulgaria	89	286	997	2.878	353	4.603	
Chipre	0	0	0	1	0	1	
Dinamarca	0	3	1	20	0	24	
Eslovaquia	0	1	5	33	1	40	
Eslovenia	0	0	0	9	1	10	
Estonia	0	0	0	10	0	10	
Finlandia	0	1	1	24	3	29	
Francia	1	47	32	579	12	671	
Grecia	0	3	4	44	3	54	
Hungría	0	6	5	62	5	78	
Irlanda	0	2	3	44	1	50	
Italia	5	91	115	1.691	71	1.973	
Letonia	2	1	1	14	0	18	
Lituania	2	6	7	48	6	69	
Luxemburgo	0	0	0	2	0	2	
Malta	0	0	0	1	0	1	
Países bajos	2	5	5	114	7	133	
Polonia	22	234	1.073	1.454	133	2.916	
Portugal	52	66	260	872	81	1.331	
Reino Unido	2	11	13	249	7	282	
República Checa	1	3	3	42	5	54	
Rumania	283	1.694	5.936	10.093	611	18.617	
Suecia	0	3	5	50	3	61	
Total UE	463	2.499	8.490	18.732	1.316	31.500	
Espacio Económ. Europ. + Suiza							
ISLANDIA	0	0	0	0	0	0	
NORUEGA	0	0	0	5	0	5	
SUIZA	0	3	0	19	0	22	
LIECHTENSTEIN	0	0	0	0	0	0	
Total EEE+Suiza	0	3	0	24	0	27	
Total comunitarios	463	2.502	8.490	18.756	1.316	31.527	

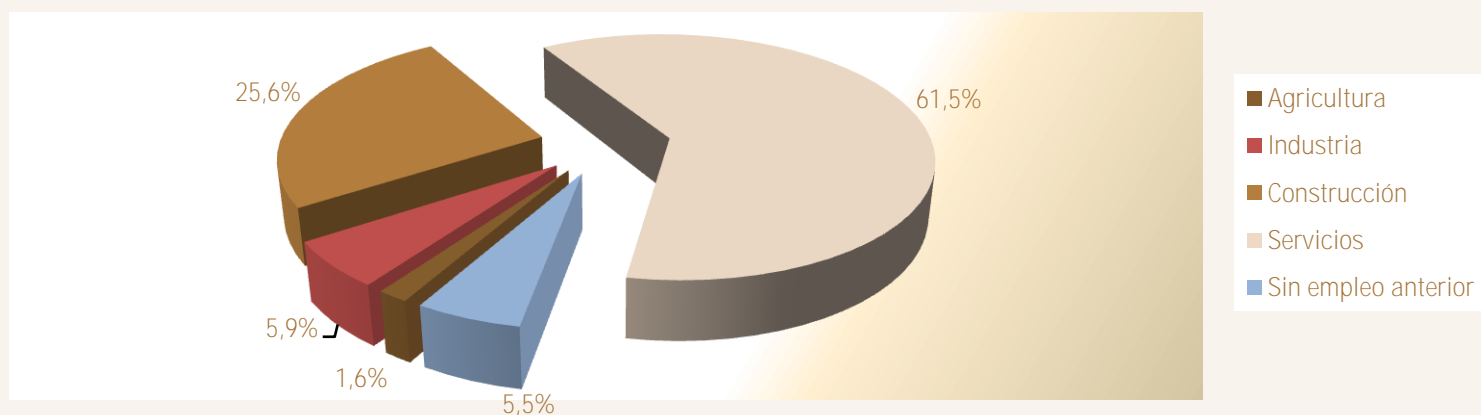
Paro registrado de extranjeros en Madrid por sectores según país de procedencia

Diciembre 2012

País de procedencia	Agricultura	Industria	Construcción	Servicios	Sin empleo anterior	Total sectores
Extracomunitarios						
Ecuador	113	553	3.452	6.956	281	11.355
Colombia	34	301	867	4.843	267	6.312
Perú	26	229	1.100	3.979	218	5.552
Marruecos	508	945	5.800	8.987	1.864	18.104
China	0	30	28	283	6	347
República Dominicana	20	133	790	2.687	256	3.886
Bolivia	41	109	756	1.757	121	2.784
Ucrania	23	142	952	1.132	49	2.298
Argentina	4	48	99	843	48	1.042
Filipinas	3	11	15	504	5	538
Resto Países No U.E.	336	700	2.476	8.934	875	13.321
Total extracomunitarios	1.108	3.201	16.335	40.905	3.990	65.539
Total extranjeros	1.571	5.703	24.825	59.661	5.306	97.066

Paro extranjeros Madrid por sectores

Diciembre 2012



Fuentes: SEPE y elaboración propia

Anexo de tablas. Índice III

EPA III T 2012

Comparativa de la población total frente a la población extranjera
Madrid y España

Variaciones de la población 16-64: Trabajadores españoles y extranjeros
Madrid y España

Tasas actividad, ocupación y paro por zona de procedencia: UE y no UE (16-64)
Madrid y España

Ocupados españoles y extranjeros por CCAA y sexo (16-64)

Ocupados españoles y extranjeros por zona de procedencia y CCAA (16 y más)

Población

Padrón municipal de habitantes Madrid y España
Serie 2001-2012

Empadronados extranjeros en Madrid
Serie 2001-2012

Peso empadronados extranjeros en Madrid
Serie 2001-2012

EPA III T 2012 Perfil de población extranjera y total. Madrid Vs España (16-64)

Distribución de la población por sexo								
Extranjeros	Madrid				España			
	Hombres		Mujeres		Hombres		Mujeres	
	Absolutos	%	Absolutos	%	Absolutos	%	Absolutos	%
Población	383,1	47,66	420,7	52,34	2.040,2	47,91	2.218,2	52,09
Activos	335,1	50,69	326,0	49,31	1.769,9	52,43	1.606,1	47,57
Ocupados	232,1	48,69	244,6	51,31	1.106,3	50,37	1.089,9	49,63
Parados	103,0	55,86	81,4	44,14	663,6	56,25	516,2	43,75

Población total	Madrid				España			
	Hombres		Mujeres		Hombres		Mujeres	
	Absolutos	%	Absolutos	%	Absolutos	%	Absolutos	%
Población	2.095,5	49,06	2.175,8	50,94	15.288,5	50,20	15.168,7	49,80
Activos	1.743,9	52,21	1.596,0	47,79	12.477,3	54,42	10.451,6	45,58
Ocupados	1.412,2	52,04	1.301,3	47,96	9.377,6	54,66	7.780,0	45,34
Parados	331,6	52,95	294,7	47,05	3.099,7	53,71	2.671,6	46,29

Distribución de la población por grupos de edad								
Grupos de edad	Extranjeros				Población total 16-64			
	Madrid		España		Madrid		España	
	Absolutos	%/total	Absolutos	%/total	Absolutos	%/total	Absolutos	%/total
16-19	41,7	5,19	258,6	6,07	234,0	5,48	1.736,5	5,70
20-24	63,7	7,93	378,1	8,88	328,4	7,69	2.405,0	7,90
< 25	105,4	13,12	636,7	14,95	562,4	13,17	4.141,6	13,60
25 - 29	134,4	16,73	591,6	13,89	416,7	9,76	2.919,2	9,58
<30	239,9	29,84	1.228,3	28,84	979,1	22,92	7.060,7	23,18
30-54	514,1	63,95	2.740,1	64,35	2.585,1	60,52	18.205,9	59,78
55 - 64	49,9	6,20	290,0	6,81	707,1	16,56	5.190,5	17,04
Total 16 - 64	803,8	100,00	4.258,4	100,00	4.271,3	100,00	30.457,2	100,00

Comparativa de tasas por sexos								
Tasas	Extranjeros				Población total 16-64			
	Madrid		España		Madrid		España	
	Hombres	Mujeres	Hombres	Mujeres	Hombres	Mujeres	Hombres	Mujeres
T. Actividad	87,48	77,48	86,75	72,41	83,22	73,35	81,61	68,90
T. Ocupación	60,60	58,13	54,23	49,14	67,39	59,81	61,34	51,29
T. Paro	30,73	24,97	37,49	32,14	19,02	18,47	24,84	25,56

EPA III T 2012. Distribución población ocupada. Madrid y España (16-64)

Ocupados por grupos de edad								
Grupos de edad	Extranjeros				Población total 16-64			
	Madrid		España		Madrid		España	
	Absolutos	%/total	Absolutos	%/total	Absolutos	%/total	Absolutos	%/total
16-19	2,7	0,56	19,8	0,90	5,7	0,21	93,8	0,55
20-24	29,8	6,24	139,7	6,36	114,8	4,23	789,6	4,60
< 25	32,4	6,80	159,5	7,26	120,5	4,44	883,4	5,15
25 - 29	80,0	16,79	314,8	14,33	286,4	10,56	1.721,7	10,03
<30	112,4	23,59	474,3	21,59	406,9	15,00	2.605,0	15,18
30-54	341,0	71,54	1.603,3	73,00	1.934,4	71,29	12.254,8	71,43
55 - 64	23,2	4,88	118,7	5,40	372,2	13,72	2.297,7	13,39
Total 16 - 64	476,7	100,00	2.196,2	100,00	2.713,5	100,00	17.157,6	100,00

Distribución de los asalariados por tipo de contrato								
Tipo de contrato	Extranjeros				Población total 16-64			
	Madrid		España		Madrid		España	
	Absolutos	%/total asalar.	Absolutos	%/total asalar.	Absolutos	%/total asalar.	Absolutos	%/total asalar.
Indefinido	276,8	68,08	1.133,9	60,90	1.923,7	81,81	10.747,3	75,91
Temporal	129,8	31,92	728,0	39,10	427,7	18,19	3.410,0	24,09
Total asalariados	406,7	100,00	1.862,0	100,00	2.351,4	100,00	14.157,3	100,00
Tasa temporalidad	31,92		39,10		18,19		24,09	

Fuente: Encuesta de Población Activa. INE

EPA III T 2012. Españoles y extranjeros de Madrid y España (16-64)

EPA III T 2012

Madrid	Pob 16-64	Activos	Ocupados	Parados	TA	TO	TP
Españoles	3.467,5	2.678,8	2.236,8	442,0	77,25	64,51	16,50
Extranjeros	803,8	661,1	476,7	184,4	82,24	59,31	27,89
TOTAL	4.271,3	3.339,8	2.713,5	626,4	78,19	63,53	18,75

España	Pob 16-64	Activos	Ocupados	Parados	TA	TO	TP
Españoles	26.198,8	19.552,9	14.961,3	4.591,6	74,63	57,11	23,48
Extranjeros	4.258,4	3.376,0	2.196,2	1.179,8	79,28	51,57	34,95
TOTAL	30.457,2	22.928,9	17.157,6	5.771,4	75,28	56,33	25,17

EPA II T 2012

Madrid	Pob 16-64	Activos	Ocupados	Parados	TA	TO	TP
Españoles	3.475,1	2.696,7	2.263,5	433,3	77,60	65,13	16,07
Extranjeros	805,0	673,3	465,0	208,3	83,64	57,76	30,94
TOTAL	4.280,1	3.370,0	2.728,4	641,6	78,74	63,75	19,04

España	Pob 16-64	Activos	Ocupados	Parados	TA	TO	TP
Españoles	26.232,3	19.515,6	15.058,1	4.457,4	74,40	57,40	22,84
Extranjeros	4.308,9	3.428,3	2.199,2	1.229,1	79,56	51,04	35,85
TOTAL	30.541,3	22.943,9	17.257,3	5.686,6	75,12	56,50	24,78

EPA III T 2011

Madrid	Pob 16-64	Activos	Ocupados	Parados	TA	TO	TP
Españoles	3.452,2	2.628,9	2.242,5	386,3	76,15	64,96	14,70
Extranjeros	845,7	715,8	529,7	186,1	84,64	62,63	26,00
TOTAL	4.297,9	3.344,7	2.772,2	572,5	77,82	64,50	17,12

España	Pob 16-64	Activos	Ocupados	Parados	TA	TO	TP
Españoles	26.283,2	19.471,3	15.648,7	3.822,6	74,08	59,54	19,63
Extranjeros	4.396,0	3.514,8	2.360,6	1.154,2	79,95	53,70	32,84
TOTAL	30.679,3	22.986,2	18.009,4	4.976,8	74,92	58,70	21,65

EPA III T 2012. Variaciones trimestral y anual. Españoles y extranjeros de Madrid y España (16-64)

Variación trimestral: III T 2012 - II T 2012

Madrid	Pob 16-64		Activos		Ocupados		Parados	
	Absoluta	Relativa	Absoluta	Relativa	Absoluta	Relativa	Absoluta	Relativa
Españoles	-7,7	-0,22	-18,0	-0,67	-26,7	-1,18	8,7	2,00
Extranjeros	-1,2	-0,15	-12,2	-1,81	11,7	2,53	-23,9	-11,49
TOTAL	-8,8	-0,21	-30,2	-0,90	-14,9	-0,55	-15,3	-2,38

España	Pob 16-64		Activos		Ocupados		Parados	
	Absoluta	Relativa	Absoluta	Relativa	Absoluta	Relativa	Absoluta	Relativa
Españoles	-33,6	-0,13	37,4	0,19	-96,8	-0,64	134,1	3,01
Extranjeros	-50,5	-1,17	-52,3	-1,52	-3,0	-0,13	-49,3	-4,01
TOTAL	-84,1	-0,28	-14,9	-0,07	-99,7	-0,58	84,8	1,49

Variación anual: III T 2012 - III T 2011

Madrid	Pob 16-64		Activos		Ocupados		Parados	
	Absoluta	Relativa	Absoluta	Relativa	Absoluta	Relativa	Absoluta	Relativa
Españoles	15,3	0,44	49,9	1,90	-5,8	-0,26	55,6	14,40
Extranjeros	-41,9	-4,96	-54,7	-7,64	-53,0	-10,00	-1,7	-0,94
TOTAL	-26,6	-0,62	-4,8	-0,14	-58,7	-2,12	53,9	9,41

España	Pob 16-64		Activos		Ocupados		Parados	
	Absoluta	Relativa	Absoluta	Relativa	Absoluta	Relativa	Absoluta	Relativa
Españoles	-84,4	-0,32	81,6	0,42	-687,4	-4,39	769,0	20,12
Extranjeros	-137,6	-3,13	-138,8	-3,95	-164,4	-6,96	25,6	2,21
TOTAL	-222,1	-0,72	-57,2	-0,25	-851,8	-4,73	794,6	15,97

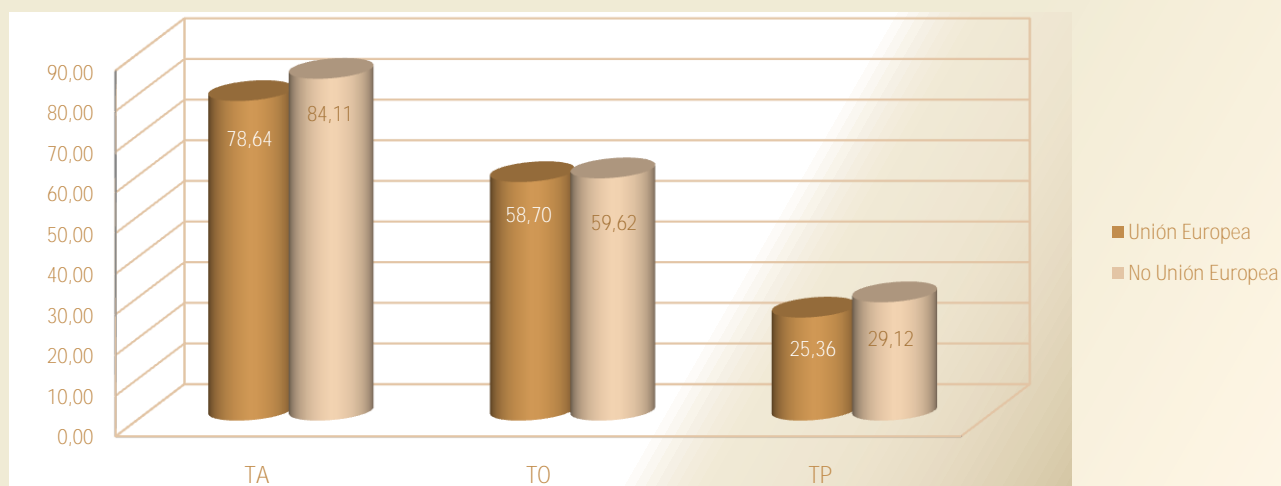
Fuente: Encuesta de Población Activa. INE

EPA III T 2012. TA, TO y TP por zona de procedencia Madrid y España (16-64)

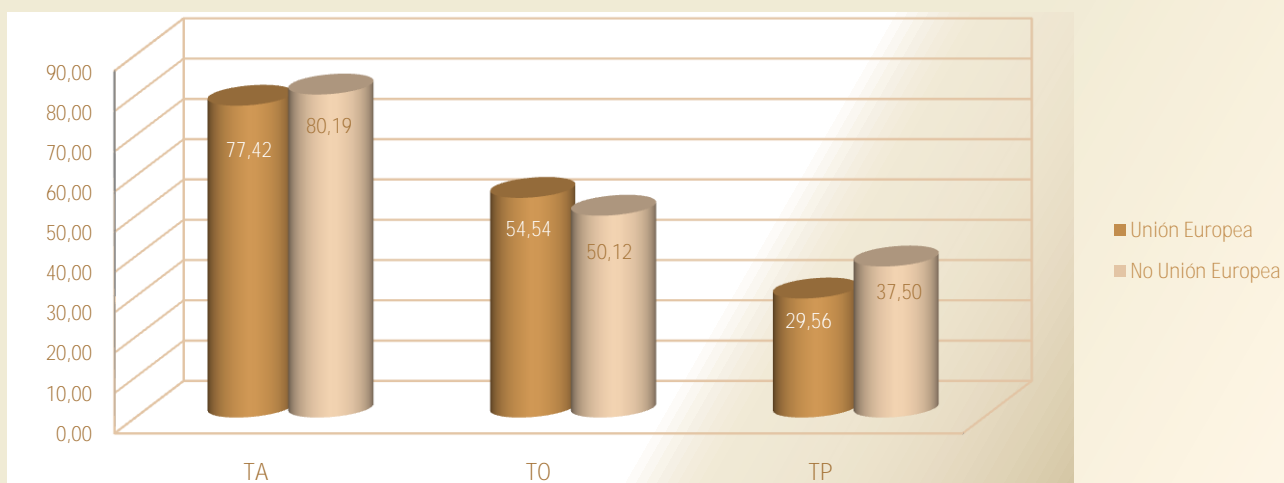
Madrid	Pob 16-64	Activos	Ocupados	Parados	TA	TO	TP
Españoles	3.467,5	2.678,8	2.236,8	442,0	77,25	64,51	16,50
Unión Europea	274,6	216,0	161,2	54,8	78,64	58,70	25,36
No Unión Europea	529,2	445,1	315,5	129,6	84,11	59,62	29,12
Total extranjeros	803,8	661,1	476,7	184,4	82,24	59,31	27,89
TOTAL	4.271,3	3.339,8	2.713,5	626,4	78,19	63,53	18,75

España	Pob 16-64	Activos	Ocupados	Parados	TA	TO	TP
Españoles	26.198,8	19.552,9	14.961,3	4.591,6	74,63	57,11	23,48
Unión Europea	1.404,0	1.087,1	765,7	321,3	77,42	54,54	29,56
No Unión Europea	2.854,4	2.289,0	1.430,5	858,5	80,19	50,12	37,50
Total extranjeros	4.258,4	3.376,0	2.196,2	1.179,8	79,28	51,57	34,95
TOTAL	30.457,2	22.928,9	17.157,6	5.771,4	75,28	56,33	25,17

Tasas actividad, ocupación y paro UE y no UE. EPA III T 2012 Madrid



Tasas actividad, ocupación y paro UE y no UE. EPA III T 2012 España



Fuente: Encuesta de Población Activa. INE

EPA III T 2012. Ocupados extranjeros vs españoles por sexo y CCAA (16-64)

Comunidad autónoma	Ambos sexos			
	Total	Españoles	Extranjeros	Peso extranjeros s/ total
España	17.157,6	14.961,3	2.196,2	12,80
Andalucía	2.585,7	2.315,9	269,8	10,44
Aragón	530,6	459,5	71,1	13,40
Asturias	376,1	357,2	18,9	5,04
Baleares	500,4	387,5	112,9	22,57
Canarias	738,3	585,8	152,5	20,65
Cantabria	230,6	214,0	16,6	7,19
Castilla y León	949,8	890,5	59,3	6,24
Castilla - La Mancha	707,1	630,8	76,3	10,79
Cataluña	2.851,6	2.457,1	394,5	13,83
C. Valenciana	1.785,3	1.473,1	312,2	17,49
Extremadura	342,8	335,0	7,8	2,28
Galicia	1.036,7	989,8	47,0	4,53
Madrid	2.713,5	2.236,8	476,7	17,57
Murcia	528,4	432,7	95,7	18,11
Navarra	260,6	231,1	29,5	11,31
País Vasco	856,7	820,4	36,3	4,24
La Rioja	120,3	105,1	15,2	12,60
Ceuta y Melilla	43,0	39,1	3,9	9,10
Comunidad autónoma	Hombres			
	Total	Españoles	Extranjeros	Peso extranjeros s/ total
España	9.377,6	8.271,3	1.106,3	11,80
Andalucía	1.439,1	1.318,4	120,8	8,39
Aragón	293,8	256,0	37,8	12,85
Asturias	199,3	192,9	6,4	3,22
Baleares	271,5	216,4	55,1	20,30
Canarias	404,2	326,9	77,4	19,15
Cantabria	125,6	118,1	7,5	5,98
Castilla y León	549,4	513,1	36,4	6,62
Castilla - La Mancha	423,0	384,5	38,6	9,12
Cataluña	1.519,5	1.305,7	213,8	14,07
C. Valenciana	996,1	832,9	163,2	16,38
Extremadura	203,9	200,9	3,0	1,47
Galicia	549,5	528,0	21,6	3,92
Madrid	1.412,2	1.180,1	232,1	16,44
Murcia	296,4	243,3	53,1	17,93
Navarra	142,1	128,0	14,1	9,94
País Vasco	456,4	440,8	15,7	3,43
La Rioja	67,6	60,4	7,2	10,63
Ceuta y Melilla	27,7	25,1	2,6	9,45
Comunidad autónoma	Mujer			
	Total	Españoles	Extranjeros	Peso extranjeros s/ total
España	7.780,0	6.690,1	1.089,9	14,01
Andalucía	1.146,6	997,5	149,1	13,00
Aragón	236,8	203,5	33,3	14,08
Asturias	176,8	164,3	12,5	7,09
Baleares	228,9	171,1	57,8	25,26
Canarias	334,1	259,0	75,1	22,48
Cantabria	105,1	96,0	9,1	8,65
Castilla y León	400,4	377,4	22,9	5,72
Castilla - La Mancha	284,0	246,3	37,7	13,29
Cataluña	1.332,1	1.151,4	180,7	13,56
C. Valenciana	789,2	640,2	149,0	18,88
Extremadura	138,9	134,1	4,8	3,48
Galicia	487,2	461,8	25,4	5,22
Madrid	1.301,3	1.056,7	244,6	18,80
Murcia	231,9	189,4	42,5	18,34
Navarra	118,5	103,2	15,3	12,95
País Vasco	400,2	379,6	20,6	5,16
La Rioja	52,7	44,7	8,0	15,12
Ceuta y Melilla	15,3	14,0	1,3	8,47

Fuente: Encuesta de Población Activa. INE

EPA III T 2012 Ocupados por procedencia y CCAA (16 y más)

Comunidad autónoma	Total	Espanoles	Extranjeros	Unión Europea	No Unión Europea	% Unión Europea	% No Unión Europea
Andalucía	2.597,0	2.327,2	269,8	97,7	172,2	36,19	63,81
Aragón	535,2	464,0	71,1	33,7	37,5	47,33	52,67
Asturias	379,2	360,2	18,9	6,2	12,8	32,53	67,47
Baleares	506,8	390,3	116,5	61,0	55,5	52,38	47,62
Canarias	746,3	592,7	153,6	51,2	102,4	33,34	66,66
Cantabria	233,3	216,7	16,6	4,9	11,7	29,43	70,57
Castilla y León	959,5	900,2	59,3	21,7	37,6	36,56	63,44
Castilla - La Mancha	712,3	636,0	76,3	42,5	33,8	55,68	44,32
Cataluña	2.884,5	2.488,9	395,6	111,5	284,0	28,19	71,81
C. Valenciana	1.796,7	1.484,1	312,6	127,8	184,9	40,86	59,14
Extremadura	344,3	336,5	7,8	3,5	4,4	44,30	55,70
Galicia	1.047,7	1.000,7	47,0	15,0	32,0	31,89	68,11
Madrid	2.756,2	2.270,3	485,8	166,7	319,1	34,31	65,69
Murcia	532,7	437,0	95,7	8,0	87,7	8,39	91,61
Navarra	262,7	233,3	29,5	10,2	19,2	34,73	65,27
País Vasco	861,3	824,9	36,3	7,5	28,8	20,59	79,41
Rioja	121,3	106,1	15,2	6,3	8,8	41,74	58,26
Ceuta y Melilla	43,5	39,6	3,9	0,0	3,9	0,00	100,00
España	17.320,3	15.108,8	2.211,5	775,2	1.436,3	35,05	64,95

Ocupados por procedencia. EPA III T 2012

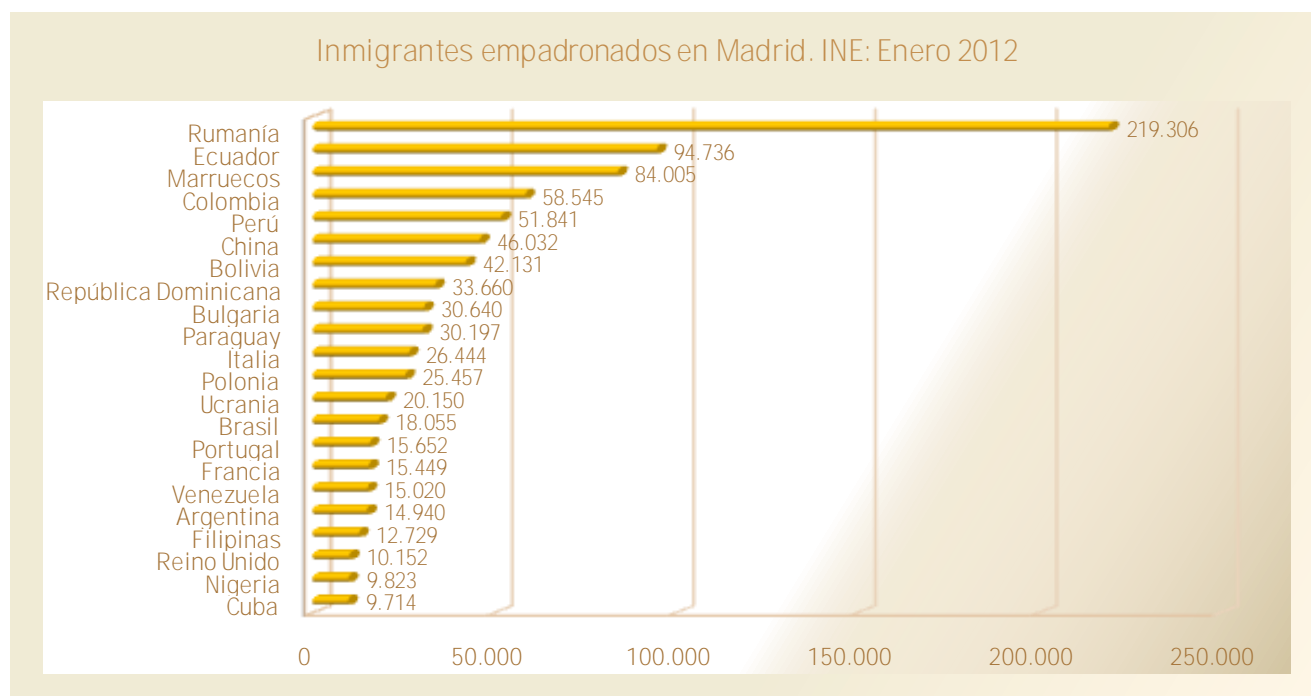


Fuente: Encuesta de Población Activa. INE

Padrón municipal de habitantes Madrid y España

Madrid	Población total	Extranjeros					
		Población extranjera	Unión Europea	No Unión Europea	Var. Anual		Peso extr. s/ total
					Absoluta	Tasa	
2001	5.372.433	305.656	41.921	263.735	139.922	84,43	5,69
2002	5.527.152	444.440	48.377	396.063	138.784	45,41	8,04
2003	5.718.942	589.215	59.242	529.973	144.775	32,57	10,30
2004	5.804.829	664.255	76.080	588.175	75.040	12,74	11,44
2005	5.964.143	780.752	95.051	685.701	116.497	17,54	13,09
2006	6.008.183	800.512	82.556	717.956	19.760	2,53	13,32
2007	6.081.689	866.910	268.881	585.351	66.398	8,29	14,25
2008	6.271.638	1.005.381	329.225	676.156	138.471	15,97	16,03
2009	6.386.932	1.063.803	353.077	710.726	58.422	5,81	16,66
2010	6.458.684	1.079.944	370.886	709.058	16.141	1,52	16,72
2011	6.489.680	1.067.585	381.633	685.952	-12.359	-1,14	16,45
2012	6.489.768	1.009.926	366.748	643.178	-57.659	-5,40	15,56

Inmigrantes empadronados en Madrid. INE: Enero 2012



España	Población total	Extranjeros					
		Población extranjera	Unión Europea	No Unión Europea	Var. Anual		Peso extr. s/ total
					Absoluta	Tasa	
2001	41.116.842	1.370.657	442.679	927.978	446.778	48,36	3,33
2002	41.837.894	1.977.946	520.285	1.457.661	607.289	44,31	4,73
2003	42.717.064	2.664.168	622.085	2.042.083	686.222	34,69	6,24
2004	43.197.684	3.034.326	676.286	2.358.040	370.158	13,89	7,02
2005	44.108.530	3.730.610	835.898	2.894.712	696.284	22,95	8,46
2006	44.708.964	4.144.166	918.886	3.225.280	413.556	11,09	9,27
2007	45.116.894	4.482.568	1.702.613	2.779.955	338.402	8,17	9,94
2008	46.157.822	5.268.762	2.102.654	3.166.108	786.194	17,54	11,41
2009	46.745.807	5.648.671	2.273.226	3.375.445	379.909	7,21	12,08
2010	47.021.031	5.747.734	2.350.172	3.397.562	99.063	1,75	12,22
2011	47.190.493	5.751.487	2.395.358	3.356.129	3.753	0,07	12,19
2012	47.212.990	5.711.040	2.440.852	3.270.188	-40.447	-0,70	12,10

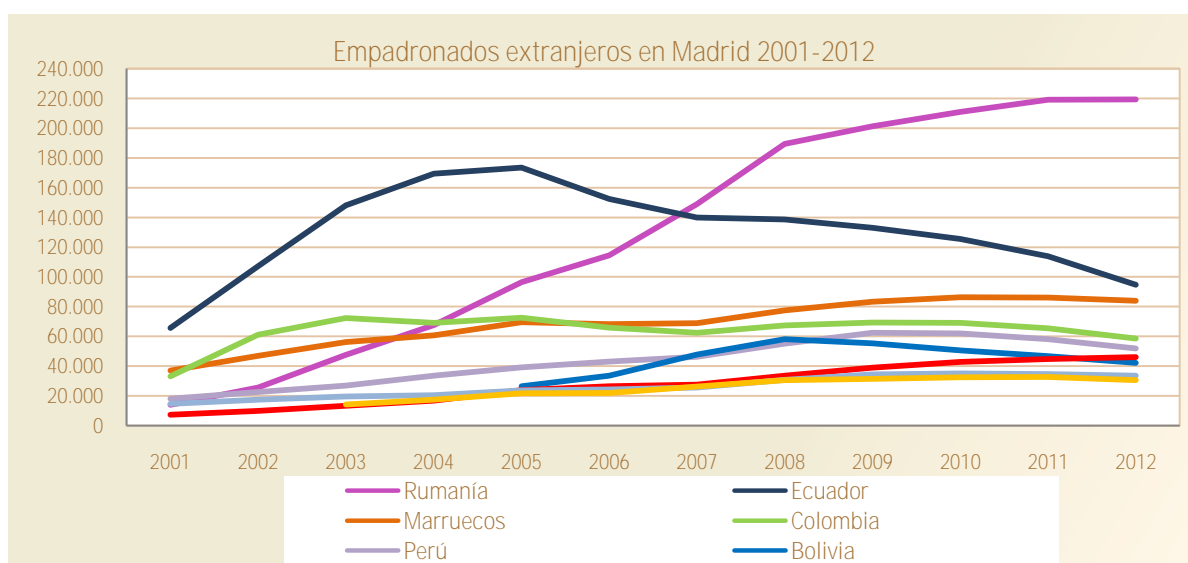
Último dato publicado: Avance de la Explotación Estadística del Padrón a 1 de enero de 2012. Datos provisionales (19 abril 2012)

Fuente: Padrón municipal de habitantes. INE

Empadronados extranjeros en Madrid 2001-2012

País de procedencia	2001	2002	2003	2004	2005	2006
Rumanía	13.961	25.563	47.442	67.647	96.437	114.556
Ecuador	65.632	107.221	148.262	169.402	173.593	152.370
Marruecos	37.009	46.971	56.137	60.684	69.532	68.238
Colombia	33.117	61.163	72.466	69.128	72.636	65.887
Perú	18.076	22.678	26.815	33.527	39.274	43.146
Bolivia					26.589	33.740
China	7.415	10.094	13.367	16.762	23.924	26.552
República Dominicana	14.745	17.572	19.659	20.502	23.785	24.387
Bulgaria			14.290	17.594	21.843	22.078
Paraguay						
Polonia	8.427	11.206	14.247	15.024		20.657
Argentina		9.556	16.992	19.126	21.367	
Portugal	7.374	8.023				
Francia	6.491					
Filipinas						
Alemania						
EEUU						
Reino Unido						
Resto países	93.409	124.393	159.538	174.859	211.772	228.901
Total Extranjeros	305.656	444.440	589.215	664.255	780.752	800.512

País de procedencia	2007	2008	2009	2010	2011	2012
Rumanía	148.906	189.477	201.208	210.822	219.095	219.306
Ecuador	140.036	138.667	133.135	125.469	113.824	94.736
Marruecos	68.819	77.438	83.294	86.386	86.263	84.005
Colombia	62.538	67.390	69.342	69.155	65.575	58.545
Perú	46.434	55.205	62.518	62.120	58.137	51.841
Bolivia	47.716	58.055	55.374	50.644	46.676	42.131
China	27.476	33.489	38.957	42.894	44.683	46.032
República Dominicana	25.736	30.931	34.501	35.154	34.679	33.660
Bulgaria	26.306	30.576	31.573	32.685	32.807	30.640
Paraguay				29.433	30.552	30.197
Polonia	23.690	26.582	27.564	27.997	27.752	25.457
Argentina						
Portugal						
Francia						
Filipinas						
Alemania						
EEUU						
Reino Unido						
Resto países	249.253	297.571	326.337	307.185	307.542	293.376
Total Extranjeros	866.910	1.005.381	1.063.803	1.079.944	1.067.585	1.009.926



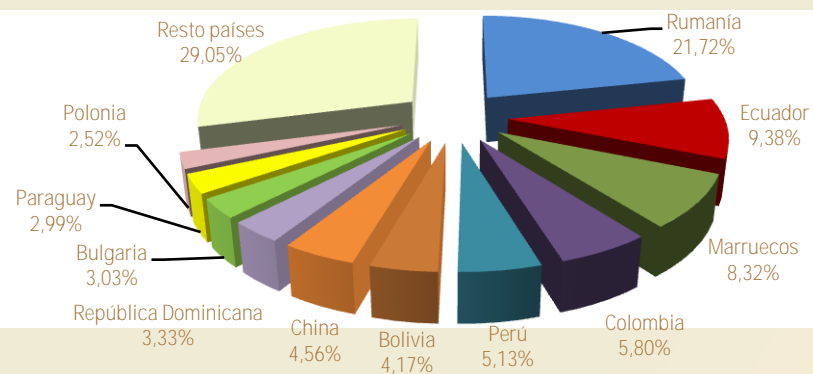
Último dato publicado: Avance de la Explotación Estadística del Padrón a 1 de enero de 2012. Datos provisionales (19 abril 2012)

Fuente: Padrón municipal de habitantes. INE

Peso empadronados extranjeros en Madrid 2001-2011

País de procedencia	2001	2002	2003	2004	2005	2006	2007	2008	2009	2010	2011	2012
Rumanía	4,57	5,75	8,05	10,18	12,35	14,31	17,18	18,85	18,91	19,52	20,52	21,72
Ecuador	21,47	24,12	25,16	25,50	22,23	19,03	16,15	13,79	12,52	11,62	10,66	9,38
Marruecos	12,11	10,57	9,53	9,14	8,91	8,52	7,94	7,70	7,83	8,00	8,08	8,32
Colombia	10,83	13,76	12,30	10,41	9,30	8,23	7,21	6,70	6,52	6,40	6,14	5,80
Perú	5,91	5,10	4,55	5,05	5,03	5,39	5,36	5,49	5,88	5,75	5,45	5,13
Bolivia					3,41	4,21	5,50	5,77	5,21	4,69	4,37	4,17
China	2,43	2,27	2,27	2,52	3,06	3,32	3,17	3,33	3,66	3,97	4,19	4,56
República Dominicana	4,82	3,95	3,34	3,09	3,05	3,05	2,97	3,08	3,24	3,26	3,25	3,33
Bulgaria			2,43	2,65	2,80	2,76	3,03	3,04	2,97	3,03	3,07	3,03
Paraguay										2,73	2,86	2,99
Polonia	2,76	2,52	2,42	2,26		2,58	2,73	2,64	2,59	2,59	2,60	2,52
Argentina		2,15	2,88	2,88	2,74							
Portugal	2,41	1,81										
Francia	2,12											
Filipinas												
Alemania												
EEUU												
Reino Unido												
Resto países	30,56	27,99	27,08	26,32	27,12	28,59	28,75	29,60	30,68	28,44	28,81	29,05
Total Extranjeros	100,00	100,00	100,00	100,00	100,00	100,00	100,00	100,00	100,00	100,00	100,00	100,00

Peso empadronados extranjeros en Madrid 2012



Último dato publicado: Avance de la Explotación Estadística del Padrón a 1 de enero de 2012. Datos provisionales (19 abril 2012)

Fuente: Padrón municipal de habitantes. INE

Boletín de extranjeros en la Comunidad de Madrid

Diciembre 2012

Boletín mensual de la población inmigrante en la Comunidad de Madrid. Incluye tablas referidas a afiliación a la Seguridad Social , contratos y paro registrado de trabajadores extranjeros. Recoge también la actualización trimestral de EPA y los datos de población referidos a este colectivo.