

# Boletín de extranjeros en la Comunidad de Madrid



Mayo 2014



**EMPLEO Y MERCADO DE TRABAJO**

## **CONSEJERÍA DE EMPLEO, TURISMO Y CULTURA**

### **Consejera de Empleo, Turismo y Cultura**

Excma. Sra. Dña. Ana Isabel Mariño Ortega

### **Viceconsejera de Empleo**

Ilma. Sra. Dña. María Eugenia Carballedo Berlanga

### **Director General de Estrategia y Fomento de Empleo**

Ilmo. Sr. D. Valentín Bote Álvarez-Carrasco

### **Subdirectora General de Cualificación y Políticas de Empleo**

Cristina Olías de Lima Gete

### **Jefe de Área de Análisis y Estrategia**

Antonio Hernando Sánchez

### **Equipo técnico editorial**

Marta Rosa Sánchez Sánchez

© Comunidad de Madrid

Edita: **Dirección General de Estrategia y Fomento de Empleo  
de la Consejería de Empleo, Turismo y Cultura**

Vía Lusitana, 21. 28025 Madrid.

observatorio.empleo@madrid.org

**www.madrid.org**

Formato de edición: archivo electrónico

Edición: **06/2014**

**Editado en España - Published in Spain**

---

## Índice

---

- **Estructura del Boletín**
- **Análisis**
  - Afiliación a la Seguridad Social
  - Contratos
  - Paro registrado
  - EPA
  - Población
- **Anexo tablas**
  - **Índice I.** Afiliación a la Seguridad Social
  - **Índice II.** Contratos y Paro registrado
  - **Índice III.** EPA
  - **Índice IV.** Población

---

## Estructura del Boletín

---

El Boletín de trabajadores extranjeros recoge información del mercado de trabajo de los inmigrantes en Madrid y una comparativa con el resto de comunidades autónomas de España y el total nacional. Este Boletín consta de dos bloques:

### 1. Análisis

Texto que recoge el estudio mensual de los datos de afiliación a la seguridad social del colectivo de extranjeros así como los de contratos y paro registrado. También se recoge la evolución trimestral de la EPA y semestralmente se revisan e incorporan los datos relativos a Población. El análisis de datos se extrae de las tablas que se anexan en este documento.

### 2. Anexo de tablas

**Índice I:** Recoge las tablas relativas a los datos de afiliación media de extranjeros a la seguridad social, que son los que publica el Ministerio de Empleo y Seguridad Social desde julio de 2008. Los datos de afiliación se detallan por comunidades autónomas, regímenes, ramas de actividad y países y zonas de procedencia. También se recogen datos por sexo y edad. En todas las tablas debe tenerse en cuenta que la diferencia entre el total regímenes y la suma del régimen general, S. E. Agrario, S. E. Hogar y régimen de autónomos corresponde a los regímenes de mar y carbón.

La fuente de los datos es [Ministerio de Empleo y Seguridad Social](#)

**Índice II:** Recoge las tablas de contratos y paro registrado del colectivo de inmigrantes. Los datos de paro y contratos se recogen por zona de procedencia, sexo, edad y por rama y sector de actividad.

Las fuentes son: Estadísticas del mercado de trabajo de la [Consejería de Empleo, Turismo y Cultura de la Comunidad de Madrid](#) y el [SPEE](#)

**Índice III:** Recoge las tablas que actualizan EPA. La fuente es el [INE](#)

**Índice IV:** Recoge las tablas que actualizan Población. La fuente es el [INE](#)

---

<a href="#">Publicaciones del Área de Análisis y Estrategia</a>
<a href="#">Mercado de Trabajo en las localidades madrileñas</a>
<a href="#">Principales Indicadores del Mercado de Trabajo</a>
<a href="#">Boletín de Afiliación a la Seguridad Social</a>
<a href="#">Boletín Informativo Paro Registrado y Contratos</a>
<a href="#">Informe Paro Registrado por Localidades</a>
<a href="#">Boletín de Trabajadores Extranjeros</a>
<a href="#">Informe Paro y Contratos. Incorpora datos nacionales</a>
<a href="#">EPA. Informes sobre Mercado de Trabajo en la Comunidad de Madrid</a>
<a href="#">EPA. Mercado de Trabajo. Informe Primeros Datos</a>
<a href="#">Discapacidad y Empleo en la Comunidad de Madrid</a>
<a href="#">Boletín Informativo personas con discapacidad. Paro y Contratos</a>
<a href="#">Egresados Universitarios. Inserción laboral de los titulados en 2006 y 2007 en las universidades públicas de la Comunidad de Madrid</a>
<a href="#">Publicaciones - Situación de los egresados universitarios madrileños. Análisis 2008/2011</a>

---

## Análisis

### Claves del mes

- La **afiliación** de Autónomos extranjeros crece en Madrid un 4,73% en el último año
- Este mes los **contratos** a extranjeros en la región presentan una subida de un 6,40%
- El **paro** de inmigrantes ha descendido en la Comunidad Madrid un 3,71% en mayo
- Según la **EPA del I trimestre de 2014**, la tasa de paro de los extranjeros en Madrid es tres puntos inferior a la de este colectivo en España (34,69% vs. 37,74%)
- Según el Padrón municipal del INE la cifra provisional de la **población** extranjera en Madrid asciende a 876.493 para el año 2014, lo que supone un 13,59% de la población madrileña

### Análisis de los datos del mercado de trabajo de los extranjeros en Madrid

#### Afiliación a la Seguridad Social

En el mes de mayo la afiliación de extranjeros a la Seguridad Social alcanza la cifra de 329.764 en la región. Madrid es la segunda comunidad autónoma con mayor número de extranjeros afiliados.

En España los afiliados extranjeros ascienden a 1.608.221, de los cuales, el 20,50% trabaja en Madrid.

Afiliación media	mayo 2014
<b>Madrid</b>	<b>España</b>
<b>329.764</b>	<b>1.608.221</b>

En la Comunidad de Madrid la afiliación de trabajadores extranjeros presenta un aumento poco significativo (0,34%) en mayo. En España la afiliación de extranjeros ha registrado un aumento de 44.600 trabajadores, un 2,85% de subida respecto al mes anterior.

En términos anuales la afiliación de extranjeros en Madrid registra un descenso de 4,86%, con 16.832 afiliados menos que en mayo de 2013, frente a un incremento de 1,45% que ha registrado el total de afiliados. En este mismo período en España la afiliación de extranjeros ha caído en 43.169 trabajadores con una tasa negativa de 2,61% mientras que la afiliación en el total del Sistema ha experimentado una subida de 1,60%. La pérdida de empleo está afectando en mayor medida a los trabajadores extranjeros que a los nacionales. Estos datos se encuadran en un contexto en el que la población extranjera ha experimentado una caída anual de 8,71% en la Comunidad de Madrid y de

9,84% en España según los últimos datos de Padrón Continuo publicados por el INE.

may-14	Variación intermensual		Variación interanual	
	Absoluta	Tasa	Absoluta	Tasa
<b>Madrid</b>	1.124	0,34	-16.832	-4,86
<b>España</b>	44.600	2,85	-43.169	-2,61

Los autónomos extranjeros en mayo ascienden a 38.998. Con respecto al mes anterior presentan una subida de un 0,70%. Con 1.760 ocupados más que en mayo de 2.013 han crecido un 4,73% en el último año.

El peso de los extranjeros sobre el total de afiliados en la Comunidad de Madrid es del 12,18% lo que la sitúa entre las comunidades autónomas con mayor proporción de extranjeros entre sus afiliados a la Seguridad Social, tras Melilla (20,59%), Baleares (17,56%), Murcia (15,85%), Ceuta (12,79%) y Cataluña (12,27%), dos puntos y medio por encima de la media nacional (9,67%).

Respecto a su procedencia, un 38,56% del total de extranjeros afiliados en la Comunidad de Madrid pertenecen a países comunitarios (127.171 personas). Los 202.593 restantes son extranjeros procedentes de países de fuera de la Unión Europea (el 61,44%).

Seis nacionalidades agrupan al 50,15% de los trabajadores extranjeros radicados en Madrid. En la región se encuentran afiliados 67.501 rumanos (20,47%); 23.346 chinos (7,08%); 23.058 ecuatorianos (6,99%); 19.231 marroquíes (5,83%); 16.145 peruanos (4,90%) y 16.083 colombianos (4,88%).



Con un 53,84%, la Comunidad de Madrid es una de las regiones con mayor proporción de mujeres afiliadas entre los trabajadores extranjeros. Sólo la supera Ceuta con un 54,20%. Madrid supera en siete puntos al conjunto nacional (46,81%).

Madrid, con 177.546 afiliadas extranjeras, supera en términos absolutos a todas las comunidades autónomas. La afiliación de mujeres inmigrantes comunitarias representa el 20,83% del conjunto nacional. En el caso de las trabajadoras extracomunitarias el porcentaje es del 25,57%.

Por sectores de actividad, los que agrupan a un mayor número de afiliados extranjeros en Madrid son los siguientes. En el régimen general: S. E. Hogar (25,19%), Hostelería (14,76%), Comercio y reparación de vehículos (13,23%), Actividades administrativas y servicios auxiliares (10,54%) y Construcción (6,36%), lo que representa un total de 70,08%. En el régimen de autónomos: Comercio y reparación de vehículos (36,05%), Construcción (14,92%), Hostelería (12,43%) y Actividades profesionales, científicas y técnicas (6,73%), lo que supone un 70,12%.

### Contratación

En mayo la contratación de trabajadores extranjeros ha aumentado en Madrid y en el conjunto nacional.

Este mes se han realizado 27.973 contratos a trabajadores inmigrantes en nuestra región. Esto supone el 18,23% del total de contratos celebrados en Madrid, que han sido 153.426. En el mismo mes en España se han llevado a cabo 262.416 contratos a extranjeros, un 17,99% del total de contratos efectuados, que han sido 1.458.577. En la Comunidad de Madrid se ha formalizado el 10,66% de los contratos a extranjeros realizados en España.

En términos intermensuales los contratos a extranjeros en la Comunidad de Madrid presentan una subida de un 6,40%. El total de contratos ha registrado un aumento de un 8,83% en la región, con 12.445 contratos registrados más. En España este mes se han efectuado 38.892 contratos más a trabajadores inmigrantes. Esto supone una subida con respecto a abril de 17,40%. El total de contratos registrados en España ha experimentado un aumento de 162.048 con una tasa de variación intermensual de 12,50%.

Este mes la cifra de extranjeros no comunitarios contratados en Madrid alcanza los 18.199, lo que

supone un 65,06% sobre el total de extranjeros contratados en Madrid, que han sido 27.973. La contratación de inmigrantes comunitarios ha alcanzado los 9.774 lo que refleja un porcentaje de 34,94%.

Contratos extranjeros		Mayo 2014
Comunitarios	No comunitarios	Total contratos
9.774	18.199	27.973
34,94	65,06	100,00

Con respecto a mayo de 2013, en Madrid, los contratos a inmigrantes han experimentado un descenso de 1,07%. El total de contrataciones ha experimentado un crecimiento de 17.138 contratos registrando una tasa de variación interanual de 12,57%. En España, en términos interanuales la contratación ha aumentado un 10,20% en el caso de trabajadores extranjeros y un 13,66% en el total de contrataciones.

Cuatro ramas de actividad agrupan el 62,07% de los contratos a inmigrantes en Madrid y son: Hostelería (26,77%), Construcción (13,41%), Actividades administrativas y servicios auxiliares (11,69%) y Comercio al por mayor y al por menor; reparación de vehículos... (10,19%). El peso de las contrataciones en estas ramas de actividad es mayor entre los extranjeros no comunitarios, 62,66%, que entre los extranjeros comunitarios, 60,97%.

El 23,99% de los contratos realizados a extranjeros en la Comunidad de Madrid han sido indefinidos. En el caso de los inmigrantes comunitarios, el porcentaje de contratación indefinida ha sido 21,11% y para los inmigrantes no comunitarios 25,53%. El colectivo de trabajadores españoles en nuestra Comunidad presenta un 13,14% de contratos indefinidos sobre los totales.

### Paro registrado

En mayo el paro registrado de trabajadores extranjeros ha experimentado un descenso tanto en la Comunidad de Madrid como en el resto de España.

Este mes se han registrado 87.866 parados inmigrantes en Madrid y el total de paro registrado se ha situado en 520.863. El porcentaje de parados inmigrantes sobre el total de parados en nuestra región se eleva a 16,87%. En España este mes se han registrado 540.542 parados extranjeros, lo que supone un 11,82% del total de parados, que ha alcanzado la cifra de 4.572.385.

El paro de extranjeros desciende en la región en términos intermensuales en 3.390 trabajadores, un 3,71%. El paro registrado total presenta una bajada de 15.051 trabajadores en la Comunidad de Madrid, con una tasa de variación intermensual negativa de 2,81%.

En España el paro registrado de extranjeros experimenta una caída de 22.123 trabajadores en mayo y presenta una tasa de variación intermensual negativa de 3,93%. El paro total ha experimentado un descenso de 111.916 personas respecto al mes pasado.



El paro de las mujeres extranjeras en la Comunidad de Madrid registra este mes una cifra de 37.313 paradas, y representa el 42,47% del paro del total de inmigrantes.

En Madrid, el peso de los extranjeros parados sobre el total del paro registrado es de un 16,87%, mientras que los extranjeros representan el 18,23% de las contrataciones y el 12,65% de los ocupados (EPA).

En el mes de mayo el paro registrado de extranjeros no comunitarios en la Comunidad de Madrid alcanza los 54.727 trabajadores, lo que supone un 62,28% del total de extranjeros parados en Madrid, que han sido 87.866. La cifra de parados inmigrantes comunitarios alcanza los 33.139, lo que representa un porcentaje de 37,72%.

Paro registrado extranjeros		Mayo 2014
Comunitarios	No comunitarios	Total contratos
33.139	54.727	87.866
37,72	62,28	100,00

Con respecto a mayo de 2013, el paro de inmigrantes ha bajado en Madrid en 8.976 personas, un descenso de 9,27%. El paro registrado total ha caído un 7,08% y presenta 39.697 desempleados menos. En España, en el mismo período, el paro entre los inmigrantes ha bajado en 48.569 personas, una caída de 8,24% y el total de parados presenta un descenso de 6,51%, con 318.543 parados menos que en mayo de 2013. La caída del paro es mayor para el colectivo de extranjeros tanto en Madrid como en el total nacional.

En la Comunidad de Madrid las ramas de actividad con mayor número de parados extranjeros en el mes de mayo son: Construcción (22,05%), Actividades administrativas y servicios auxiliares (13,13%), Hostelería (12,36%) y Actividades profesionales científicas y técnicas (10,57%). En conjunto, un 58,11% de los parados extranjeros se aglutinan en estas ramas de actividad.

### Encuesta de Población Activa. EPA I Trimestre de 2014

La Encuesta de Población Activa correspondiente al primer trimestre de 2014, cifra en 5.220.200 la población de 16 y más de la Comunidad de Madrid, de los cuales 628.900 son extranjeros. En este mismo período en nuestra región, la población 16-64 años arroja un total de 4.210.100 de los cuales 617.100 son extranjeros.

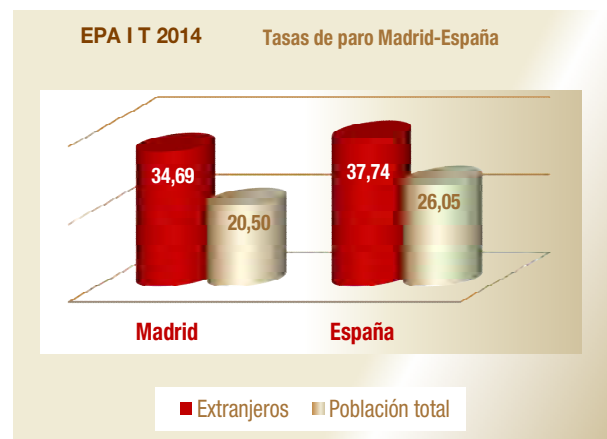
Centrando el análisis de datos en este último grupo de edad, en Madrid la tasa de actividad de los extranjeros es 82,17%, más de tres puntos y medio por encima de la tasa de actividad de los extranjeros en España (78,47%). La tasa de ocupación de este colectivo es 53,67% en la Comunidad de Madrid y supera en casi cinco puntos a la de extranjeros en España (48,86%). La tasa de paro de los inmigrantes en Madrid (34,69%) se sitúa tres puntos por debajo de la tasa de paro de los extranjeros en España (37,4%).



Según los datos correspondientes al primer trimestre de 2014 de la Encuesta de Población Activa, se han alcanzado los 2.619.000 ocupados en nuestra región, de los cuales 331.200 son extranjeros, lo que representa el 12,65% de los ocupados totales.

En Madrid la tasa de ocupados para los extranjeros (53,67%) es ocho puntos y medio más baja que para la población total (62,21%).

La tasa de paro de los extranjeros en Madrid (34,69%) se encuentra catorce puntos por encima de la tasa de paro de la población total en esta Comunidad (20,50%). En España las tasas de paro de extranjeros y población total son 37,74% y 26,05%.

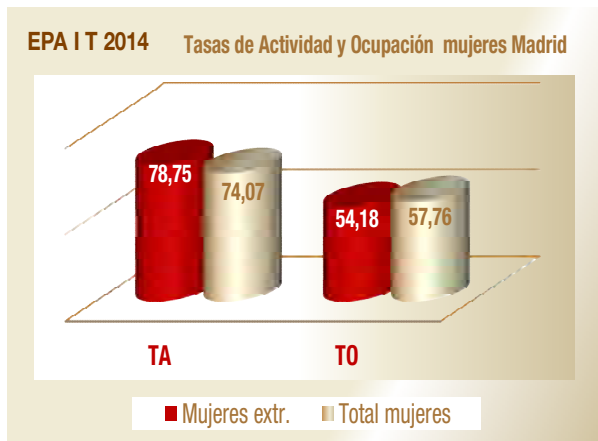


En cuanto al peso de los ocupados extranjeros entre el total de ocupados por Comunidades, las que presentan una mayor proporción de extranjeros entre sus ocupados son Baleares (19,91%), Murcia (16,72%), Canarias (15,62%), Comunidad Valenciana (13,3%), Madrid (12,65%) y Cataluña (12,48%). La media para el conjunto nacional es de 10,52%.

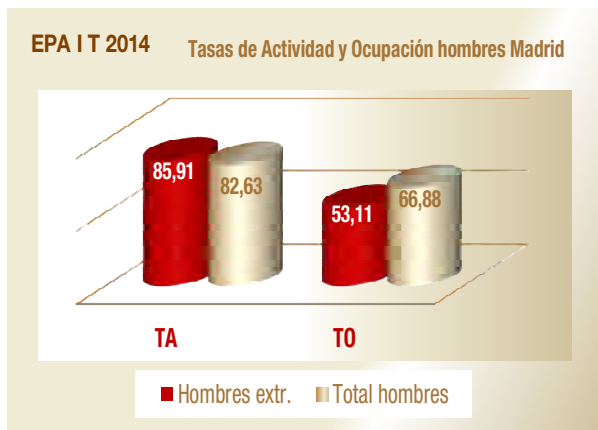
En Madrid un 52,21% de la población extranjera de 16 a 64 años de edad son mujeres. En España este porcentaje alcanza el 51,96%. Dentro del mercado laboral, en nuestra Comunidad, en el colectivo de extranjeros, el peso de las mujeres extranjeras supone el 50,04% de los activos y el 52,70% de los ocupados, mientras que en España las mujeres extranjeras constituyen el 48,29% de los

activos y el 49,48% de los ocupados. El peso de las mujeres ocupadas extranjeras en nuestra región, es mayor que el de las mujeres ocupadas de la población total en Madrid que ha alcanzado el 47,57%.

En Madrid la tasa de actividad de las mujeres extranjeras supera en más de cuatro puntos y medio a la tasa de actividad de la población total femenina (78,75% vs. 74,07%). La tasa de ocupación es tres puntos y medio inferior (54,18% vs. 57,76%).



Entre la población masculina extranjera, en Madrid la tasa de actividad de los trabajadores extranjeros (85,91%) supera en tres puntos a la tasa de actividad del conjunto de la población masculina (82,63%). Sin embargo, los trabajadores extranjeros tienen una tasa de ocupación de 53,11%, casi catorce puntos por debajo de la del total de hombres ocupados en Madrid (66,88%).



Otro rasgo definitorio de la oferta de trabajo extranjera en todas las regiones españolas es su juventud. En Madrid y en España, los ocupados entre los 25 y los 54 años suponen el 88,95% y 88,41% en el colectivo de extranjeros.

La estabilidad en el empleo es mayor entre los asalariados extranjeros en la Comunidad de Madrid que en el resto de España, con unas tasas de temporalidad de 21,41% para Madrid y de 36,68% para España.

## Datos de población

Según el Padrón Municipal del Instituto Nacional de Estadística (INE) los datos provisionales del año 2014 cifran la población extranjera empadronada en la Comunidad de Madrid en 876.493 extranjeros, el 13,59% de la población madrileña, que asciende a 6.448.272. En España, la población extranjera empadronada se eleva a 5.000.258 que representa el 10,70% de la población total, que es 46.725.164.

Un 17,53% de los inmigrantes en España reside en Madrid, uno de los porcentajes más altos del país, sólo por detrás de Cataluña (21,72%).

El colectivo de inmigrantes mayoritario en nuestra Comunidad son los extranjeros de la No Unión Europea que asciende a 545.162 empadronados y representa el 62,20% de los inmigrantes de nuestra región. El 34,97% de los extranjeros de Madrid son latinoamericanos entre los que destacan: Ecuatorianos (7,06%); colombianos (4,89%), peruanos (4,14%), bolivianos (3,73%), dominicanos (3,37%). Un segundo grupo lo forman los inmigrantes africanos (13%) en su mayoría de origen marroquí (9,22%) seguidos a distancia por los nigerianos (1,07%). En tercer lugar se sitúan los asiáticos (9,27%) fundamentalmente de origen chino (5,65%) seguidos por los filipinos (1,45%). En último lugar se encuentran los europeos no comunitarios (3,73%) entre los que predominan los extranjeros de origen ucraniano que representan el 2,21% del total de inmigrantes en Madrid.

Los inmigrantes de la Unión Europea residentes en Madrid son 331.331 y representan el 37,80% del total de extranjeros en nuestra Comunidad. Por procedencia los primeros puestos están ocupados por rumanos (22,74%) y búlgaros (3,08%); es decir, uno de cada cuatro extranjeros (25,82%) procede de estos dos países. En tercer lugar están los italianos (2,82%), primer país del ranking que pertenece al grupo fundador de la UE, junto con Alemania, Bélgica, Francia, Luxemburgo y Países Bajos, colectivo que en conjunto alcanza un 5,87%.



El grupo mayoritario de inmigrantes en Madrid es de origen rumano, con 199.324 empadronados. Le siguen los marroquíes con 80.778 y los inmigrantes de origen ecuatoriano que ascienden a 61.891.



## Principales indicadores

Extranjeros	Fecha	Madrid				España			
		Dato	% Extr.	Var. Interanual		Dato	% Extr.	Var. Interanual	
				Absoluta	Relativa			Absoluta	Relativa
Población*	ene-14	876.493	13,59	-83.628	-8,71	5.000.258	10,70	-545.980	-9,84
Afiliados**	may-14	329.764	12,18	-16.832	-4,86	1.608.221	9,67	-43.169	-2,61
Activos	EPA I T 2014	507,0	15,39	-84,6	-14,29	2.841,4	12,49	-362,2	-11,30
Ocupados		331,2	12,65	-72,1	-17,87	1.769,1	10,52	-178,3	-9,16
Parados		175,9	26,05	-12,5	-6,65	1.072,2	18,10	-183,8	-14,63
Paro Registrado	may-14	87.866	16,87	-8.976	-9,27	540.542	11,82	-48.569	-8,24
Contratos		27.973	18,23	-303	-1,07	262.416	17,99	24.279	10,20
Tasas	Fecha	Dato	Variación Inter-EPA			Dato	Variación Inter-EPA		
Tasa Actividad	EPA I T 2014	82,17	0,77			78,47	-0,40		
Tasa Ocupación		53,67	-1,35			48,86	-1,27		
Tasa Paro		34,69	2,27			37,74	1,30		

Totales	Fecha	Madrid			España				
		Dato	Var. Interanual		Dato	Var. Interanual			
			Absoluta	Relativa		Absoluta	Relativa		
Población*	ene-14	6.448.272	-47.279	-0,73	46.725.164	-404.619	-0,86		
Afiliados**	may-14	2.706.816	38.607	1,45	16.628.373	261.360	1,60		
Activos	EPA I T 2014	3.294,1	-125,8	-3,68	22.748,9	-409,0	-1,77		
Ocupados		2.619,0	-113,6	-4,16	16.823,6	-64,1	-0,38		
Parados		675,1	-12,3	-1,79	5.925,4	-344,9	-5,50		
Paro Registrado	may-14	520.863	-39.697	-7,08	4.572.385	-318.543	-6,51		
Contratos		153.426	17.138	12,57	1.458.577	175.316	13,66		
Tasas	Fecha	Dato	Variación Inter-EPA			Dato	Variación Inter-EPA		
Tasa Actividad	EPA I T 2014	78,24	-0,51			74,98	-0,35		
Tasa Ocupación		62,21	-0,44			55,45	-0,42		
Tasa Paro		20,50	0,05			26,05	0,22		

### Peso de Madrid sobre España

Indicador	Fecha	Extranjeros	Totales
Población*	ene-14	17,53	13,80
Afiliados**	may-14	20,50	16,28
Ocupados EPA	EPA I T 2014	18,72	15,57
Parados Registrados	may-14	16,26	11,39
Contratos		10,66	10,52

### Peso de Extranjeros No UE sobre Total de Extranjeros

Indicador	Fecha	Madrid	España
Población	ene-14	62,20	59,05
Afiliados **	may-14	61,44	59,75
Parados Regist. No com./ Total extr.		62,28	65,20

\* Población: Datos provisionales año 2014

\*\* Afiliación Media

Datos EPA referidos a Población 16-64 años. Valores en miles

---

---

## Anexo Tablas

---

---

**Índice I.** Afiliación a la Seguridad Social

**Índice II.** Contratos y Paro registrado

**Índice III.** EPA

**Índice IV.** Población

---

## Anexo de tablas. Índice I

---

### Seguridad Social

#### **Extranjeros afiliados por comunidad autónoma, regímenes y zona de procedencia**

Datos mensuales

#### **Variación intermensual e interanual por CCAA**

Total regímenes y Autónomos

#### **Peso afiliados extranjeros sobre total afiliados por CCAA**

Datos mensuales

#### **Afiliados extranjeros por zona de procedencia, sexo y CCAA**

Madrid y España

#### **Evolución de la afiliación intermensual-interanual de trabajadores extranjeros**

Madrid y España

#### **Afiliados al régimen general y de autónomos por ramas de actividad en Madrid**

Datos mensuales

#### **Ranking variación interanual e intermensual de afiliación de extranjeros por CCAA**

Datos mensuales

#### **Distribución de afiliación de extranjeros por CCAA**

Gráfico

#### **Afiliación de extranjeros en Madrid por regímenes y país de procedencia y ranking**

Datos mensuales

## Afiliación de extranjeros por CCAA y regímenes

mayo 2014

Total extranjeros						
Comunidad Autónoma	Total regímenes	General	S.E. Agrario	S.E.Hogar	Autónomos	Distribución por CCAA
Andalucía	210.750	77.301	82.216	19.193	31.684	13,10
Aragón	60.570	32.143	14.024	7.525	6.808	3,77
Asturias	12.483	6.898	286	2.756	2.166	0,78
Baleares	77.893	53.268	1.505	6.869	16.038	4,84
Canarias	73.841	50.607	2.093	3.785	16.873	4,59
Cantabria	9.878	5.826	185	2.159	1.565	0,61
Castilla-La Mancha	49.546	27.272	11.029	5.153	6.093	3,08
Castilla-León	45.195	28.063	4.425	6.864	5.805	2,81
Cataluña	361.536	251.809	17.223	40.485	51.260	22,48
C. Valenciana	168.021	95.094	22.702	17.640	32.206	10,45
Extremadura	11.640	4.630	4.145	1.101	1.765	0,72
Galicia	29.265	17.843	1017	4.002	5.139	1,82
<b>Madrid</b>	<b>329.764</b>	<b>216.543</b>	<b>945</b>	<b>73.230</b>	<b>38.998</b>	<b>20,50</b>
Murcia	80.008	24.206	43.529	6.159	5.980	4,97
Navarra	20.097	11.318	2.681	3.334	2.763	1,25
País Vasco	47.710	26.800	1659	11.854	7.037	2,97
La Rioja	13.119	6.932	2.801	1.920	1.466	0,82
Ceuta	2.609	1.143	0	1.172	269	0,16
Melilla	4.296	2.201	2	1.441	651	0,27
<b>Total</b>	<b>1.608.221</b>	<b>939.899</b>	<b>212.465</b>	<b>216.641</b>	<b>234.566</b>	<b>100,00</b>

## Extranjeros Unión Europea

Comunidad Autónoma	Total regímenes	General	S.E. Agrario	S.E.Hogar	Autónomos	Distribución por CCAA
Andalucía	95.393	37.000	39.357	2.565	16.410	14,74
Aragón	31.532	17.393	7.455	3.439	3.174	4,87
Asturias	5.243	3.046	110	973	891	0,81
Baleares	41.683	28.111	188	1.609	11.643	6,44
Canarias	37.578	24.945	784	195	11.403	5,81
Cantabria	3.525	2.306	75	449	675	0,54
Castilla-La Mancha	26.617	15.059	6.626	2.149	2.782	4,11
Castilla-León	24.541	16.195	2.932	2.507	2.870	3,79
Cataluña	111.840	83.822	4.570	3.211	20.068	17,28
C. Valenciana	79.796	48.637	8.219	5.209	17.666	12,33
Extremadura	5.319	2.325	1.995	282	718	0,82
Galicia	12.728	9.052	568	589	2.306	1,97
<b>Madrid</b>	<b>127.171</b>	<b>89.670</b>	<b>414</b>	<b>21.554</b>	<b>15.502</b>	<b>19,65</b>
Murcia	13.022	7.670	2.532	582	2.232	2,01
Navarra	8.813	5.413	789	1.149	1.462	1,36
País Vasco	15.808	10.142	798	1.653	3.149	2,44
La Rioja	6.503	3.415	1.439	953	697	1,00
Ceuta	81	46	0	0	35	0,01
Melilla	132	75	0	0	57	0,02
<b>Total</b>	<b>647.326</b>	<b>404.323</b>	<b>78.851</b>	<b>49.067</b>	<b>113.739</b>	<b>100,00</b>

## Extranjeros No Unión Europea

Comunidad Autónoma	Total regímenes	General	S.E. Agrario	S.E.Hogar	Autónomos	Distribución por CCAA
Andalucía	115.356	40.302	42.859	16.628	15.274	12,01
Aragón	29.038	14.750	6.569	4.085	3.634	3,02
Asturias	7.239	3.852	176	1.783	1.275	0,75
Baleares	36.210	25.157	1.316	5.261	4.395	3,77
Canarias	36.262	25.663	1.309	3.589	5.470	3,77
Cantabria	6.353	3.520	111	1.710	891	0,66
Castilla-La Mancha	22.930	12.213	4.403	3.003	3.310	2,39
Castilla-León	20.654	11.868	1.493	4.358	2.935	2,15
Cataluña	249.696	167.987	12.653	37.274	31.191	25,99
C. Valenciana	88.225	46.456	14.483	12.431	14.540	9,18
Extremadura	6.321	2.305	2.149	819	1.047	0,66
Galicia	16.538	8.791	448	3.413	2.834	1,72
<b>Madrid</b>	<b>202.593</b>	<b>126.873</b>	<b>531</b>	<b>51.676</b>	<b>23.496</b>	<b>21,08</b>
Murcia	66.986	16.536	40.997	5.577	3.748	6,97
Navarra	11.284	5.905	1.892	2.185	1.301	1,17
País Vasco	31.902	16.657	862	10.201	3.888	3,32
La Rioja	6.616	3.517	1362	967	770	0,69
Ceuta	2.528	1.097	0	1.172	234	0,26
Melilla	4.164	2.126	2	1.441	593	0,43
<b>Total</b>	<b>960.895</b>	<b>535.576</b>	<b>133.615</b>	<b>167.574</b>	<b>120.827</b>	<b>100,00</b>

Fuente: Ministerio de Empleo y Seguridad Social

### Variación mensual y anual por CCAA

Total regímenes					
Comunidad Autónoma	may-14	Variación intermensual		Variación interanual	
	Afiliación extranjeros	Var. Absoluta	Tasa	Var. Absoluta	Tasa
Andalucía	210.750	-3.594	-1,68	-7.901	-3,61
Aragón	60.570	8.876	17,17	2.509	4,32
Asturias	12.483	144	1,17	-583	-4,46
Baleares	77.893	13.472	20,91	655	0,85
Canarias	73.841	-1.484	-1,97	-734	-0,98
Cantabria	9.878	123	1,26	-665	-6,31
Castilla-La Mancha	49.546	1.705	3,56	-4.207	-7,83
Castilla-León	45.195	1.559	3,57	-2.718	-5,67
Cataluña	361.536	13.227	3,80	-5.288	-1,44
C. Valenciana	168.021	2.002	1,21	129	0,08
Extremadura	11.640	1.122	10,67	-416	-3,45
Galicia	29.265	279	0,96	-1.818	-5,85
<b>Madrid</b>	<b>329.764</b>	<b>1.124</b>	<b>0,34</b>	<b>-16.832</b>	<b>-4,86</b>
Murcia	80.008	2.963	3,85	-1.264	-1,56
Navarra	20.097	890	4,63	-2.134	-9,60
País Vasco	47.710	991	2,12	-1.690	-3,42
La Rioja	13.119	1.171	9,80	66	0,51
Ceuta	2.609	3	0,12	-270	-9,38
Melilla	4.296	29	0,68	-8	-0,19
<b>Total</b>	<b>1.608.221</b>	<b>44.600</b>	<b>2,85</b>	<b>-43.169</b>	<b>-2,61</b>

Autónomos					
Comunidad Autónoma	may-14	Variación intermensual		Variación interanual	
	Afiliación extranjeros	Var. Absoluta	Tasa	Var. Absoluta	Tasa
Andalucía	31.684	568	1,83	2.186	7,41
Aragón	6.808	161	2,42	494	7,82
Asturias	2.166	22	1,03	164	8,19
Baleares	16.038	1.313	8,92	1.073	7,17
Canarias	16.873	-18	-0,11	651	4,01
Cantabria	1.565	37	2,42	95	6,46
Castilla-La Mancha	6.093	39	0,64	271	4,65
Castilla-León	5.805	122	2,15	37	0,64
Cataluña	51.260	713	1,41	3.733	7,85
C. Valenciana	32.206	575	1,82	1.889	6,23
Extremadura	1.765	35	2,02	64	3,76
Galicia	5.139	60	1,18	120	2,39
<b>Madrid</b>	<b>38.998</b>	<b>272</b>	<b>0,70</b>	<b>1.760</b>	<b>4,73</b>
Murcia	5.980	77	1,30	614	11,44
Navarra	2.763	45	1,66	57	2,11
País Vasco	7.037	59	0,85	240	3,53
La Rioja	1.466	16	1,10	58	4,12
Ceuta	269	7	2,67	22	8,91
Melilla	651	22	3,50	102	18,58
<b>Total</b>	<b>234.566</b>	<b>4.126</b>	<b>1,79</b>	<b>13.631</b>	<b>6,17</b>

Fuente: Ministerio de Empleo y Seguridad Social y elaboración propia

## Peso afiliación de extranjeros sobre total afiliación

mayo 2014

Comunidad Autónoma	Total regímenes		
	Total afiliados	Total extranjeros	Peso extr/total
Andalucía	2.721.384	210.750	7,74
Aragón	508.816	60.570	11,90
Asturias	341.511	12.483	3,66
Baleares	443.660	77.893	17,56
Canarias	663.361	73.841	11,13
Cantabria	196.704	9.878	5,02
Castilla-La Mancha	604.555	49.546	8,20
Castilla-León	841.944	45.195	5,37
Cataluña	2.947.215	361.536	12,27
C. Valenciana	1.585.021	168.021	10,60
Extremadura	362.840	11.640	3,21
Galicia	915.301	29.265	3,20
<b>Madrid</b>	<b>2.706.816</b>	<b>329.764</b>	<b>12,18</b>
Murcia	504.629	80.008	15,85
Navarra	250.882	20.097	8,01
País Vasco	876.393	47.710	5,44
La Rioja	116.081	13.119	11,30
Ceuta	20.391	2.609	12,79
Melilla	20.869	4.296	20,59
<b>Total</b>	<b>16.628.373</b>	<b>1.608.221</b>	<b>9,67</b>



Fuente: Ministerio de Empleo y Seguridad Social y elaboración propia



## Afiliación de extranjeros por procedencia y CCAA

mayo 2014

Comunidad Autónoma	Total Extranjeros		Unión Europea		No Unión Europea	
	Número	% s/total nacional	Número	% s/total nacional	Número	% s/total nacional
Andalucía	210.750	13,10	95.393	14,74	115.356	12,01
Aragón	60.570	3,77	31.532	4,87	29.038	3,02
Asturias	12.483	0,78	5.243	0,81	7.239	0,75
Baleares	77.893	4,84	41.683	6,44	36.210	3,77
Canarias	73.841	4,59	37.578	5,81	36.262	3,77
Cantabria	9.878	0,61	3.525	0,54	6.353	0,66
Castilla-La Mancha	49.546	3,08	26.617	4,11	22.930	2,39
Castilla-León	45.195	2,81	24.541	3,79	20.654	2,15
Cataluña	361.536	22,48	111.840	17,28	249.696	25,99
C. Valenciana	168.021	10,45	79.796	12,33	88.225	9,18
Extremadura	11.640	0,72	5.319	0,82	6.321	0,66
Galicia	29.265	1,82	12.728	1,97	16.538	1,72
<b>Madrid</b>	<b>329.764</b>	<b>20,50</b>	<b>127.171</b>	<b>19,65</b>	<b>202.593</b>	<b>21,08</b>
Murcia	80.008	4,97	13.022	2,01	66.986	6,97
Navarra	20.097	1,25	8.813	1,36	11.284	1,17
País Vasco	47.710	2,97	15.808	2,44	31.902	3,32
La Rioja	13.119	0,82	6.503	1,00	6.616	0,69
Ceuta	2.609	0,16	81	0,01	2.528	0,26
Melilla	4.296	0,27	132	0,02	4.164	0,43
<b>Total</b>	<b>1.608.221</b>	<b>100,00</b>	<b>647.326</b>	<b>100,00</b>	<b>960.895</b>	<b>100,00</b>

Fuente: Ministerio de Empleo y Seguridad Social y elaboración propia

## Afiliación de extranjeros por sexo y CCAA

mayo 2014

Comunidad Autónoma	Hombres		Mujeres		Ambos sexos
	Número	Peso s/ambos sexos	Número	Peso s/ambos sexos	Número
Andalucía	109.632	52,02	101.118	47,98	210.750
Aragón	33.586	55,45	26.984	44,55	60.570
Asturias	5.860	46,94	6.623	53,06	12.483
Baleares	41.500	53,28	36.393	46,72	77.893
Canarias	39.116	52,97	34.725	47,03	73.841
Cantabria	4.776	48,35	5.102	51,65	9.878
Castilla-La Mancha	29.217	58,97	20.329	41,03	49.546
Castilla-León	24.009	53,12	21.186	46,88	45.195
Cataluña	201.811	55,82	159.725	44,18	361.536
C. Valenciana	91.898	54,69	76.123	45,31	168.021
Extremadura	6.528	56,08	5.112	43,92	11.640
Galicia	16.264	55,57	13.001	44,43	29.265
<b>Madrid</b>	<b>152.218</b>	<b>46,16</b>	<b>177.546</b>	<b>53,84</b>	<b>329.764</b>
Murcia	52.614	65,76	27.394	34,24	80.008
Navarra	11.275	56,10	8.822	43,90	20.097
País Vasco	24.524	51,40	23.186	48,60	47.710
La Rioja	7.107	54,17	6.012	45,83	13.119
Ceuta	1.195	45,80	1.414	54,20	2.609
Melilla	2.217	51,61	2.079	48,39	4.296
<b>Total</b>	<b>855.346</b>	<b>53,19</b>	<b>752.875</b>	<b>46,81</b>	<b>1.608.221</b>

Fuente: Ministerio de Empleo y Seguridad Social y elaboración propia

## Evolución de la afiliación intermensual-interanual de trabajadores extranjeros en Madrid

Madrid	Afiliación de extranjeros			Total regímenes		Autónomos	
	Total regímenes	General	Autónomos	Tasa mensual	Tasa anual	Tasa mensual	Tasa anual
ene-13	347.571	310.973	36.556	-2,25	-4,67	-0,91	3,49
feb-13	346.477	309.961	36.477	-0,31	-4,39	-0,22	2,10
mar-13	346.495	309.709	36.746	0,01	-4,57	0,74	1,98
abr-13	346.110	309.073	36.995	-0,11	-4,48	0,68	2,08
may-13	346.596	309.310	37.238	0,14	-4,58	0,66	2,03
jun-13	347.047	309.485	37.511	0,13	-5,43	0,73	1,97
jul-13	344.663	307.283	37.323	-0,69	-6,47	-0,50	1,94
ago-13	338.873	301.953	36.862	-1,68	-6,60	-1,24	1,91
sep-13	337.606	300.429	37.121	-0,37	-6,80	0,70	2,19
oct-13	337.452	299.822	37.579	-0,05	-6,52	1,23	2,45
nov-13	336.232	298.164	38.021	-0,36	-6,32	1,18	3,06
dic-13	334.076	295.771	38.255	-0,64	-6,05	0,62	3,69
ene-14	327.278	289.236	37.992	-2,03	-5,84	-0,69	3,93
feb-14	327.255	289.153	38.054	-0,01	-5,55	0,16	4,32
mar-14	328.368	289.939	38.380	0,34	-5,23	0,86	4,45
abr-14	328.640	289.866	38.726	0,08	-5,05	0,90	4,68
may-14	329.764	290.718	38.998	0,34	-4,86	0,70	4,73
jun-14							
jul-14							
ago-14							
sep-14							
oct-14							
nov-14							
dic-14							

Fuente: Ministerio de Empleo y Seguridad Social y elaboración propia

## Evolución de la afiliación intermensual-interanual de trabajadores extranjeros en España

España	Afiliación de extranjeros			Total regímenes		Autónomos	
	Total regímenes	General	Autónomos	Tasa mensual	Tasa anual	Tasa mensual	Tasa anual
ene-13	1.600.355	1.382.711	213.435	-2,76	-5,31	-0,76	4,15
feb-13	1.596.391	1.378.941	212.907	-0,25	-5,06	-0,25	2,68
mar-13	1.604.138	1.384.474	214.863	0,49	-5,12	0,92	2,66
abr-13	1.619.275	1.396.628	217.776	0,94	-5,23	1,36	2,74
may-13	1.651.390	1.425.521	220.935	1,98	-5,08	1,45	2,74
jun-13	1.641.822	1.413.163	223.639	-0,58	-6,74	1,22	2,93
jul-13	1.632.903	1.403.226	224.541	-0,54	-7,48	0,40	3,08
ago-13	1.607.609	1.379.391	223.138	-1,55	-8,05	-0,62	2,89
sep-13	1.596.286	1.367.451	223.887	-0,70	-7,67	0,34	3,08
oct-13	1.590.436	1.361.331	224.378	-0,37	-6,55	0,22	3,34
nov-13	1.545.170	1.316.982	223.671	-2,85	-7,12	-0,32	3,71
dic-13	1.543.306	1.315.540	223.978	-0,12	-6,23	0,14	4,14
ene-14	1.514.821	1.288.746	222.312	-1,85	-5,34	-0,74	4,16
feb-14	1.520.688	1.293.477	223.192	0,39	-4,74	0,40	4,83
mar-14	1.535.889	1.305.310	226.217	1,00	-4,25	1,36	5,28
abr-14	1.563.621	1.328.633	230.440	1,81	-3,44	1,87	5,82
may-14	1.608.221	1.369.005	234.566	2,85	-2,61	1,79	6,17
jun-14							
jul-14							
ago-14							
sep-14							
oct-14							
nov-14							
dic-14							

Fuente: Ministerio de Empleo y Seguridad Social y elaboración propia

## Afiliación de extranjeros régimen general y de autónomos

mayo 2014

Distribución por ramas de actividad				
Madrid	Régimen general		Régimen autónomos	
	Ramas de actividad CNAE-09	Afiliados extranjeros	Peso /s total extranjeros	Afiliados extranjeros
Agricultura, ganadería, caza , selvicultura y pesca	421	0,14	58	0,15
Industrias extractivas	344	0,12	2	0,01
Industria manufacturera	12.172	4,19	916	2,35
Suministro energía eléctrica, gas , vapor y aire acondicionado	133	0,05	7	0,02
Suministro agua, actividades saneamiento, gestión residuos y descontaminación	803	0,28	14	0,04
Construcción	18.476	6,36	5.818	14,92
Comercio; reparación vehículos motor y motocicletas	38.460	13,23	14.057	36,05
Transporte y almacenamiento	9.140	3,14	1.202	3,08
Hostelería	42.908	14,76	4.846	12,43
Información y comunicaciones	8.818	3,03	1.365	3,50
Actividades financieras y de seguros	3.304	1,14	256	0,66
Actividades inmobiliarias	1.779	0,61	209	0,54
Actividades profesionales científicas y técnicas	12.780	4,40	2.626	6,73
Actividades administrativas y servicios auxiliares	30.648	10,54	2.134	5,47
Administración pública y defensa; SS obligatoria	1.788	0,62	2	0,01
Educación	11.387	3,92	1.652	4,24
Actividades sanitarias y servicios centrales	10.980	3,78	756	1,94
Actividades artísticas, recreativas y entretenimiento	3.527	1,21	600	1,54
Otros servicios	6.538	2,25	2.453	6,29
Actividades de los hogares como empleadores de personal domestico :	1.608	0,55	24	0,06
Actividades de organizaciones y organismos extraterritoriales	529	0,18	0	0,00
S.E. Agrario	945	0,33		
S.E. Hogar	73.230	25,19		
<b>Total extranjeros</b>	<b>290.718</b>	<b>100,00</b>	<b>38.998</b>	<b>100,00</b>

Fuente: Ministerio de Empleo y Seguridad Social y elaboración propia

## Ranking variación interanual afiliación de extranjeros por CCAA

mayo 2014

Total extranjeros		Absoluta		Tasa interanual	
Cataluña	361.536	Aragón	2.509	Aragón	4,32
<b>Madrid</b>	<b>329.764</b>	Baleares	655	Baleares	0,85
Andalucía	210.750	C. Valenciana	129	La Rioja	0,51
C. Valenciana	168.021	La Rioja	66	C. Valenciana	0,08
Murcia	80.008	Extremadura	-416	Canarias	-0,98
Baleares	77.893	Asturias	-583	Cataluña	-1,44
Canarias	73.841	Cantabria	-665	Murcia	-1,56
Aragón	60.570	Canarias	-734	País Vasco	-3,42
Castilla-La Mancha	49.546	Murcia	-1.264	Extremadura	-3,45
País Vasco	47.710	País Vasco	-1.690	Andalucía	-3,61
Castilla-León	45.195	Galicia	-1.818	Asturias	-4,46
Galicia	29.265	Navarra	-2.134	<b>Madrid</b>	<b>-4,86</b>
Navarra	20.097	Castilla-León	-2.718	Castilla-León	-5,67
La Rioja	13.119	Castilla-La Mancha	-4.207	Galicia	-5,85
Asturias	12.483	Cataluña	-5.288	Cantabria	-6,31
Extremadura	11.640	Andalucía	-7.901	Castilla-La Mancha	-7,83
Cantabria	9.878	<b>Madrid</b>	<b>-16.832</b>	Navarra	-9,60
<b>Total</b>	<b>1.608.221</b>	<b>Total</b>	<b>-43.169</b>	<b>Total</b>	<b>-2,61</b>

## Ranking variación intermensual afiliación de extranjeros por CCAA

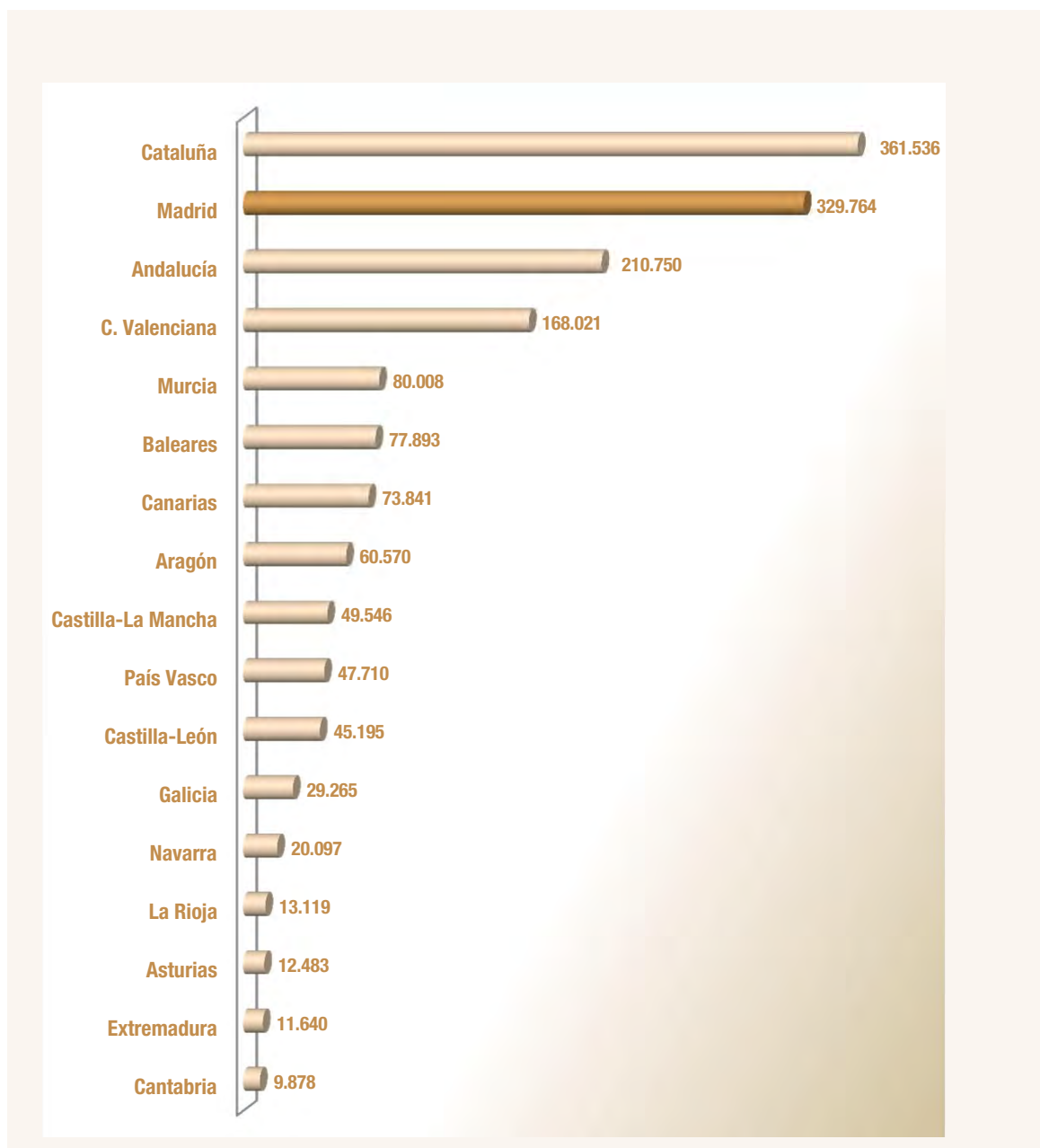
mayo 2014

Total extranjeros		Absoluta		Tasa intermensual	
Cataluña	361.536	Baleares	13.472	Baleares	20,91
<b>Madrid</b>	<b>329.764</b>	Cataluña	13.227	Aragón	17,17
Andalucía	210.750	Aragón	8.876	Extremadura	10,67
C. Valenciana	168.021	Murcia	2.963	La Rioja	9,80
Murcia	80.008	C. Valenciana	2.002	Navarra	4,63
Baleares	77.893	Castilla-La Mancha	1.705	Murcia	3,85
Canarias	73.841	Castilla-León	1.559	Cataluña	3,80
Aragón	60.570	La Rioja	1.171	Castilla-León	3,57
Castilla-La Mancha	49.546	<b>Madrid</b>	<b>1.124</b>	Castilla-La Mancha	3,56
País Vasco	47.710	Extremadura	1.122	País Vasco	2,12
Castilla-León	45.195	País Vasco	991	Cantabria	1,26
Galicia	29.265	Navarra	890	C. Valenciana	1,21
Navarra	20.097	Galicia	279	Asturias	1,17
La Rioja	13.119	Asturias	144	Galicia	0,96
Asturias	12.483	Cantabria	123	<b>Madrid</b>	<b>0,34</b>
Extremadura	11.640	Canarias	-1.484	Andalucía	-1,68
Cantabria	9.878	Andalucía	-3.594	Canarias	-1,97
<b>Total</b>	<b>1.608.221</b>	<b>Total</b>	<b>44.600</b>	<b>Total</b>	<b>2,85</b>

Fuente: Ministerio de Empleo y Seguridad Social y elaboración propia

## Gráfico de distribución de la afiliación de extranjeros por CCAA

mayo 2014



Fuente: Ministerio de Empleo y Seguridad Social y elaboración propia



Afiliación de extranjeros					mayo 2014
Distribución por país de procedencia					
País de procedencia	Total regímenes	General	S.E. Agrario	S.E.Hogar	Autónomos
<b>Unión Europea</b>					
ALEMANIA	3.772	3.002	1	13	756
AUSTRIA	317	246		1	70
BELGICA	815	636		3	174
BULGARIA	10.392	7.019	26	2.382	963
CHIPRE	29	24		2	3
CROACIA	97	79		2	15
DINAMARCA	262	199		3	60
ESLOVAQUIA	192	176		4	12
ESLOVENIA	75	59			16
ESTONIA	66	57		4	5
FINLANDIA	221	180			41
FRANCIA	6.910	5.753		22	1.134
GRECIA	424	359		3	62
HUNGRÍA	366	302		17	47
IRLANDA	1.253	1.037			216
ITALIA	11.246	9.191	3	77	1.974
LETONIA	87	75		3	8
LITUANIA	182	162		6	15
LUXEMBURGO	10	5			5
MALTA	18	13			5
PAISES BAJOS	1.271	974		17	278
POLONIA	7.300	4.668	7	1.790	831
PORTUGAL	7.152	5.731	10	487	911
REINO UNIDO	6.344	4.897	1	10	1.437
REPUBLICA CHECA	263	224		6	30
RUMANIA	67.501	44.140	366	16.702	6.291
SUECIA	607	464		1	142
<b>Total Unión Europea</b>	<b>127.171</b>	<b>89.670</b>	<b>414</b>	<b>21.554</b>	<b>15.502</b>
<b>No Unión Europea</b>					
CHINA	23.346	12.195	1	161	10.989
ECUADOR	23.058	17.297	54	4636	1.070
MARRUECOS	19.231	14.665	311	2.694	1559
PERU	16.145	12.139	6	3.313	685
COLOMBIA	16.083	12.389	14	2.486	1.194
BOLIVIA	15.336	6.217	28	8.713	377
PARAGUAY	13.235	4.048	15	8.940	232
DOMINICANA (REPUBLICA)	8.943	5.867	4	2.434	638
UCRANIA	8.541	4.420	6	3.739	376
FILIPINAS	7.880	3.420	8	4.371	81
RESTO PAISES	50.796	34.215	84	10.191	6.294
<b>Total No Unión Europea</b>	<b>202.593</b>	<b>126.873</b>	<b>531</b>	<b>51.676</b>	<b>23.496</b>
<b>Total Extranjeros</b>	<b>329.764</b>	<b>216.543</b>	<b>945</b>	<b>73.230</b>	<b>38.998</b>

## Ranking afiliación de extranjeros por país y zona de procedencia

mayo 2014

Unión Europea			No Unión Europea		
País	Total regímenes	% s/ total extranjeros	País	Total regímenes	% s/ total extranjeros
RUMANIA	67.501	<b>20,47</b>	CHINA	23.346	<b>7,08</b>
ITALIA	11.246	<b>3,41</b>	ECUADOR	23.058	<b>6,99</b>
BULGARIA	10.392	<b>3,15</b>	MARRUECOS	19.231	<b>5,83</b>
POLONIA	7.300	<b>2,21</b>	PERÚ	16.145	<b>4,90</b>
PORTUGAL	7.152	<b>2,17</b>	COLOMBIA	16.083	<b>4,88</b>
FRANCIA	6.910	<b>2,10</b>	BOLIVIA	15.336	<b>4,65</b>
REINO UNIDO	6.344	<b>1,92</b>	PARAGUAY	13.235	<b>4,01</b>
ALEMANIA	3.772	<b>1,14</b>	DOMINICANA (REP)	8.943	<b>2,71</b>
PAISES BAJOS	1.271	<b>0,39</b>	UCRANIA	8.541	<b>2,59</b>
IRLANDA	1.253	<b>0,38</b>	FILIPINAS	7.880	<b>2,39</b>
<b>Porcentaje s/ total extranjeros</b>		<b>37,34</b>	<b>Porcentaje s/ total extranjeros</b>		<b>46,03</b>

Fuente: Ministerio de Empleo y Seguridad Social y elaboración propia

Nota: La diferencia entre total regímenes y la suma del resto corresponde a los regímenes de mar y carbón.

---

## Anexo de tablas. Índice II

---

### Contratos

**Contratos a extranjeros frente a total de contratos por zona de procedencia**

Variaciones Madrid y España. Serie

**Contratos a extranjeros en Madrid por sexo y edad**

Serie 2014

**Contratos a extranjeros en Madrid por ramas de actividad y zona de procedencia y sexo****Contratos indefinidos a extranjeros y a españoles en Madrid por zona de procedencia**

Serie

**Contratos a extranjeros en Madrid por sexo, edad y país de procedencia**

Datos mensuales

**Contratos a extranjeros en Madrid por sectores de actividad y país de procedencia**

Datos mensuales

### Paro registrado

**Parados extranjeros frente a total de parados por zona de procedencia**

Variaciones Madrid y España. Serie

**Parados extranjeros en Madrid por sexo y edad**

Serie 2014

**Parados extranjeros en Madrid por ramas de actividad y zona de procedencia y sexo****Paro registrado de extranjeros en Madrid por localidades, sexo, edad, sector de actividad económica y zona de procedencia****Paro registrado de extranjeros en Madrid por localidades**

Variaciones mensuales

**Paro de extranjeros en Madrid por sexo, edad y país de procedencia**

Datos mensuales

**Paro de extranjeros en Madrid por sectores de actividad y país de procedencia**

Datos mensuales

### Contratos a extranjeros frente a total de contratos. Variaciones. Serie Madrid

Madrid	Total Contratos	Contratos extranjeros			Peso extr. s/ total	Variaciones mensuales				Variaciones anuales			
		Total	Comunitarios	Extra-comunitarios		Total		Extranjeros		Total		Extranjeros	
						Absoluta	Tasa	Absoluta	Tasa	Absoluta	Tasa	Absoluta	Tasa
ene-12	121.020	25.803	8.222	17.581	21,32	-11.808	-8,89	-395	-1,51	-10.577	-8,04	-5.280	-16,99
feb-12	124.616	28.892	9.030	19.862	23,18	3.596	2,97	3.089	11,97	3.135	2,58	-6	-0,02
mar-12	131.296	30.630	9.321	21.309	23,33	6.680	5,36	1.738	6,02	-9.065	-6,46	-1.813	-5,59
abr-12	128.805	31.481	9.384	22.097	24,44	-2.491	-1,90	851	2,78	2.130	1,68	1.721	5,78
may-12	146.112	36.646	11.255	25.391	25,08	17.307	13,44	5.165	16,41	-7.649	-4,97	2.301	6,70
jun-12	176.338	49.897	16.621	33.276	28,30	30.226	20,69	13.251	36,16	20.533	13,18	14.664	41,62
jul-12	205.259	65.964	19.348	46.616	32,14	28.921	16,40	16.067	32,20	43.885	27,19	29.723	82,01
ago-12	105.391	25.650	7.404	18.246	24,34	-99.868	-48,65	-40.314	-61,12	-13.760	-11,55	-4.206	-14,09
sep-12	148.356	34.027	11.477	22.550	22,94	42.965	40,77	8.377	32,66	-20.641	-12,21	-2.256	-6,22
oct-12	169.851	38.143	13.493	24.650	22,46	21.495	14,49	4.116	12,10	4.390	2,65	4.442	13,18
nov-12	135.969	29.588	9.743	19.845	21,76	-33.882	-19,95	-8.555	-22,43	-13.747	-9,18	-1.325	-4,29
dic-12	119.218	24.803	7.771	17.032	20,80	-16.751	-12,32	-4.785	-16,17	-13.610	-10,25	-1.395	-5,32
ene-13	124.277	25.748	8.349	17.399	20,72	5.059	4,24	945	3,81	3.257	2,69	-55	-0,21
feb-13	117.609	26.525	8.319	18.206	22,55	-6.668	-5,37	777	3,02	-7.007	-5,62	-2.367	-8,19
mar-13	115.847	25.392	7.793	17.599	21,92	-1.762	-1,50	-1.133	-4,27	-15.449	-11,77	-5.238	-17,10
abr-13	131.866	27.974	9.094	18.880	21,21	16.019	13,83	2.582	10,17	3.061	2,38	-3.507	-11,14
may-13	136.288	28.276	8.799	19.477	20,75	4.422	3,35	302	1,08	-9.824	-6,72	-8.370	-22,84
jun-13	146.183	28.348	9.069	19.279	19,39	9.895	7,26	72	0,25	-30.155	-17,10	-21.549	-43,19
jul-13	167.357	31.788	9.980	21.808	18,99	21.174	14,48	3.440	12,13	-37.902	-18,47	-34.176	-51,81
ago-13	102.071	21.050	6.353	14.697	20,62	-65.286	-39,01	-10.738	-33,78	-3.320	-3,15	-4.600	-17,93
sep-13	158.465	30.132	9.952	20.180	19,01	56.394	55,25	9.082	43,14	10.109	6,81	-3.895	-11,45
oct-13	181.356	33.944	11.350	22.594	18,72	22.891	14,45	3.812	12,65	11.505	6,77	-4.199	-11,01
nov-13	145.163	27.382	8.995	18.387	18,86	-36.193	-19,96	-6.562	-19,33	9.194	6,76	-2.206	-7,46
dic-13	144.570	25.559	8.012	17.547	17,68	-593	-0,41	-1.823	-6,66	25.352	21,27	756	3,05
ene-14	137.223	25.260	8.995	16.265	18,41	-7.347	-5,08	-299	-1,17	12.946	10,42	-488	-1,90
feb-14	128.614	25.456	9.347	16.109	19,79	-8.609	-6,27	196	0,78	11.005	9,36	-1.069	-4,03
mar-14	139.372	27.677	10.049	17.628	19,86	10.758	8,36	2.221	8,72	23.525	20,31	2.285	9,00
abr-14	140.981	26.290	9.602	16.688	18,65	1.609	1,15	-1.387	-5,01	9.115	6,91	-1.684	-6,02
may-14	153.426	27.973	9.774	18.199	18,23	12.445	8,83	1.683	6,40	17.138	12,57	-303	-1,07
jun-14													
jul-14													
ago-14													
sep-14													
oct-14													
nov-14													
dic-14													

Fuente: SEPE y elaboración propia

### Contratos a extranjeros frente a total de contratos. Variaciones. Serie España

España	Total Contratos	Contratos extranjeros			Peso extr. s/ total	Variaciones mensuales				Variaciones anuales			
		Total	Comunitarios	Extra-comunitarios		Total		Extranjeros		Total		Extranjeros	
						Absoluta	Tasa	Absoluta	Tasa	Absoluta	Tasa	Absoluta	Tasa
ene-12	1.042.194	182.653	58.689	123.964	17,53	-123.271	-10,58	-21.716	-10,63	-73.825	-6,62	-30.309	-14,23
feb-12	989.988	195.694	62.361	133.333	19,77	-52.206	-5,01	13.041	7,14	-21.430	-2,12	-4.163	-2,08
mar-12	1.054.717	208.768	66.818	141.950	19,79	64.729	6,54	13.074	6,68	-100.186	-8,67	-15.842	-7,05
abr-12	1.038.612	206.640	62.535	144.105	19,90	-16.105	-1,53	-2.128	-1,02	-28.434	-2,66	-7.832	-3,65
may-12	1.247.101	260.357	82.736	177.621	20,88	208.489	20,07	53.717	26,00	-41.813	-3,24	-5.810	-2,18
jun-12	1.386.339	289.160	93.152	196.008	20,86	139.238	11,16	28.803	11,06	73.820	5,62	36.192	14,31
jul-12	1.526.758	321.154	96.930	224.224	21,04	140.419	10,13	31.994	11,06	177.472	13,15	79.199	32,73
ago-12	1.043.794	187.270	58.978	128.292	17,94	-482.964	-31,63	-133.884	-41,69	-17.509	-1,65	-16.360	-8,03
sep-12	1.274.043	245.413	90.421	154.992	19,26	230.249	22,06	58.143	31,05	-119.685	-8,59	-30.790	-11,15
oct-12	1.427.173	283.057	99.870	183.187	19,83	153.130	12,02	37.644	15,34	132.372	10,22	32.688	13,06
nov-12	1.151.771	217.528	67.144	150.384	18,89	-275.402	-19,30	-65.529	-23,15	-66.059	-5,42	-16.090	-6,89
dic-12	1.058.501	173.568	51.253	122.315	16,40	-93.270	-8,10	-43.960	-20,21	-106.964	-9,18	-30.801	-15,07
ene-13	1.101.819	184.920	58.927	125.993	16,78	43.318	4,09	11.352	6,54	59.625	5,72	2.267	1,24
feb-13	949.844	176.198	57.328	118.870	18,55	-151.975	-13,79	-8.722	-4,72	-40.144	-4,05	-19.496	-9,96
mar-13	969.627	180.835	56.961	123.874	18,65	19.783	2,08	4.637	2,63	-85.090	-8,07	-27.933	-13,38
abr-13	1.153.140	207.968	64.411	143.557	18,03	183.513	18,93	27.133	15,00	114.528	11,03	1.328	0,64
may-13	1.283.261	238.137	76.476	161.661	18,56	130.121	11,28	30.169	14,51	36.160	2,90	-22.220	-8,53
jun-13	1.277.255	221.684	76.431	145.253	17,36	-6.006	-0,47	-16.453	-6,91	-109.084	-7,87	-67.476	-23,34
jul-13	1.507.341	239.376	82.844	156.532	15,88	230.086	18,01	17.692	7,98	-19.417	-1,27	-81.778	-25,46
ago-13	1.043.166	164.430	53.129	111.301	15,76	-464.175	-30,79	-74.946	-31,31	-628	-0,06	-22.840	-12,20
sep-13	1.392.429	232.663	85.303	147.360	16,71	349.263	33,48	68.233	41,50	118.386	9,29	-12.750	-5,20
oct-13	1.582.400	294.967	107.364	187.603	18,64	189.971	13,64	62.304	26,78	155.227	10,88	11.910	4,21
nov-13	1.241.479	215.722	71.161	144.561	17,38	-340.921	-21,54	-79.245	-26,87	89.708	7,79	-1.806	-0,83
dic-13	1.290.853	208.900	62.905	145.995	16,18	49.374	3,98	-6.822	-3,16	232.352	21,95	35.332	20,36
ene-14	1.259.240	207.634	69.938	137.696	16,49	-31.613	-2,45	-1.266	-0,61	157.421	14,29	22.714	12,28
feb-14	1.090.879	193.420	65.801	127.619	17,73	-168.361	-13,37	-14.214	-6,85	141.035	14,85	17.222	9,77
mar-14	1.216.637	210.726	73.650	137.076	17,32	125.758	11,53	17.306	8,95	247.010	25,47	29.891	16,53
abr-14	1.296.529	223.524	75.868	147.656	17,24	79.892	6,57	12.798	6,07	143.389	12,43	15.556	7,48
may-14	1.458.577	262.416	94.406	168.010	17,99	162.048	12,50	38.892	17,40	175.316	13,66	24.279	10,20
jun-14													
jul-14													
ago-14													
sep-14													
oct-14													
nov-14													
dic-14													

Fuente: SEPE y elaboración propia

Mayo 2014

## Contratos a extranjeros en Madrid por sexo y edad

## Total de extranjeros

Año 2014	Hombres				Mujeres				Total			
	< 25	25 - 54	> 55	Total	< 25	25 - 54	> 55	Total	< 25	25 - 54	> 55	Total
Enero	1.509	11.756	343	<b>13.608</b>	1.445	9.770	437	<b>11.652</b>	2.954	21.526	780	<b>25.260</b>
Febrero	1.401	11.458	338	<b>13.197</b>	1.432	10.357	470	<b>12.259</b>	2.833	21.815	808	<b>25.456</b>
Marzo	1.553	12.426	367	<b>14.346</b>	1.606	11.226	499	<b>13.331</b>	3.159	23.652	866	<b>27.677</b>
Abril	1.479	12.118	363	<b>13.960</b>	1.533	10.373	424	<b>12.330</b>	3.012	22.491	787	<b>26.290</b>
Mayo	1.682	13.306	380	<b>15.368</b>	1.639	10.528	438	<b>12.605</b>	3.321	23.834	818	<b>27.973</b>
Junio												
Julio												
Agosto												
Septiembre												
Octubre												
Noviembre												
Diciembre												
<b>Total</b>	7.624	61.064	1.791	<b>70.479</b>	7.655	52.254	2.268	<b>62.177</b>	15.279	113.318	4.059	<b>132.656</b>

## Extranjeros Comunitarios

Año 2014	Hombres				Mujeres				Total			
	< 25	25 - 54	> 55	Total	< 25	25 - 54	> 55	Total	< 25	25 - 54	> 55	Total
Enero	461	4.113	144	<b>4.718</b>	569	3.547	161	<b>4.277</b>	1.030	7.660	305	<b>8.995</b>
Febrero	463	4.204	141	<b>4.808</b>	520	3.832	187	<b>4.539</b>	983	8.036	328	<b>9.347</b>
Marzo	515	4.492	153	<b>5.160</b>	551	4.139	199	<b>4.889</b>	1.066	8.631	352	<b>10.049</b>
Abril	488	4.468	145	<b>5.101</b>	604	3.739	158	<b>4.501</b>	1.092	8.207	303	<b>9.602</b>
Mayo	519	4.701	128	<b>5.348</b>	598	3.670	158	<b>4.426</b>	1.117	8.371	286	<b>9.774</b>
Junio												
Julio												
Agosto												
Septiembre												
Octubre												
Noviembre												
Diciembre												
<b>Total</b>	2.446	21.978	711	<b>25.135</b>	2.842	18.927	863	<b>22.632</b>	5.288	40.905	1.574	<b>47.767</b>

## Extranjeros Extracomunitarios

Año 2014	Hombres				Mujeres				Total			
	< 25	25 - 54	> 55	Total	< 25	25 - 54	> 55	Total	< 25	25 - 54	> 55	Total
Enero	1.048	7.643	199	<b>8.890</b>	876	6.223	276	<b>7.375</b>	1.924	13.866	475	<b>16.265</b>
Febrero	938	7.254	197	<b>8.389</b>	912	6.525	283	<b>7.720</b>	1.850	13.779	480	<b>16.109</b>
Marzo	1.038	7.934	214	<b>9.186</b>	1.055	7.087	300	<b>8.442</b>	2.093	15.021	514	<b>17.628</b>
Abril	991	7.650	218	<b>8.859</b>	929	6.634	266	<b>7.829</b>	1.920	14.284	484	<b>16.688</b>
Mayo	1.163	8.605	252	<b>10.020</b>	1.041	6.858	280	<b>8.179</b>	2.204	15.463	532	<b>18.199</b>
Junio												
Julio												
Agosto												
Septiembre												
Octubre												
Noviembre												
Diciembre												
<b>Total</b>	5.178	39.086	1.080	<b>45.344</b>	4.813	33.327	1.405	<b>39.545</b>	9.991	72.413	2.485	<b>84.889</b>

Fuente: SEPE y elaboración propia

Contratos a extranjeros en Madrid por ramas de actividad y zona de procedencia						Mayo 2014	
Ramas de actividad CNAE-09	Zona de procedencia						
	Comunitarios		Extracomunitarios		Total extranjeros		
	Absoluto	Peso s/ total com.	Absoluto	Peso s/ total no com.	Absoluto	Peso s/ total extranjeros	
A. Agricultura, ganadería, silvicultura y pesca	60	0,61	123	0,68	183	0,65	
B. Industrias extractivas	3	0,03	6	0,03	9	0,03	
C. Industria manufacturera	544	5,57	542	2,98	1.086	3,88	
D. Suministro de energía eléctrica, gas, vapor y aire acondicionado	2	0,02	0		2	0,01	
E. Suministro de agua, actividades de saneamiento, gestión de residuos y descontaminación	22	0,23	63	0,35	85	0,30	
F. Construcción	1.774	18,15	1.978	10,87	3.752	13,41	
G. Comercio al por mayor y al por menor; reparación de vehículos de motor y motocicletas	799	8,17	2.051	11,27	2.850	10,19	
H. Transporte y almacenamiento	441	4,51	599	3,29	1.040	3,72	
I. Hostelería	2.286	23,39	5.203	28,59	7.489	26,77	
J. Información y comunicaciones	335	3,43	411	2,26	746	2,67	
K. Actividades financieras y de seguros	53	0,54	55	0,30	108	0,39	
L. Actividades inmobiliarias	31	0,32	64	0,35	95	0,34	
M. Actividades profesionales, científicas y técnicas	567	5,80	837	4,60	1.404	5,02	
N. Actividades administrativas y servicios auxiliares	1.100	11,25	2.171	11,93	3.271	11,69	
O. Administración Pública y defensa; Seguridad Social obligatoria	5	0,05	5	0,03	10	0,04	
P. Educación	362	3,70	330	1,81	692	2,47	
Q. Actividades sanitarias y de servicios sociales	222	2,27	847	4,65	1.069	3,82	
R. Actividades artísticas, recreativas y de entretenimiento	286	2,93	438	2,41	724	2,59	
S. Otros servicios	152	1,56	418	2,30	570	2,04	
T. Actividades de los hogares como empleadores de personal doméstico; actividades de los hogares como productores de bienes	716	7,33	2.052	11,28	2.768	9,90	
U. Actividades de organizaciones y organismos extraterritoriales	14	0,14	6	0,03	20	0,07	
SIN DATO	0		0		0		
<b>Total</b>	<b>9.774</b>	<b>100,00</b>	<b>18.199</b>	<b>100,00</b>	<b>27.973</b>	<b>100,00</b>	

Contratos a extranjeros en Madrid por ramas de actividad y sexo						Mayo 2014	
Ramas de actividad CNAE-09	Sexo						
	Hombres		Mujeres		Total extranjeros		
	Absoluto	Peso s/ total hombres	Absoluto	Peso s/ total mujeres	Absoluto	Peso s/ total extranjeros	
A. Agricultura, ganadería, silvicultura y pesca	168	1,09	15	0,12	183	0,65	
B. Industrias extractivas	9	0,06	0		9	0,03	
C. Industria manufacturera	741	4,82	345	2,74	1.086	3,88	
D. Suministro de energía eléctrica, gas, vapor y aire acondicionado	2	0,01	0		2	0,01	
E. Suministro de agua, actividades de saneamiento, gestión de residuos y descontaminación	77	0,50	8	0,06	85	0,30	
F. Construcción	3.581	23,30	171	1,36	3.752	13,41	
G. Comercio al por mayor y al por menor; reparación de vehículos de motor y motocicletas	1.699	11,06	1.151	9,13	2.850	10,19	
H. Transporte y almacenamiento	922	6,00	118	0,94	1.040	3,72	
I. Hostelería	3.802	24,74	3.687	29,25	7.489	26,77	
J. Información y comunicaciones	505	3,29	241	1,91	746	2,67	
K. Actividades financieras y de seguros	51	0,33	57	0,45	108	0,39	
L. Actividades inmobiliarias	51	0,33	44	0,35	95	0,34	
M. Actividades profesionales, científicas y técnicas	618	4,02	786	6,24	1.404	5,02	
N. Actividades administrativas y servicios auxiliares	1.631	10,61	1.640	13,01	3.271	11,69	
O. Administración Pública y defensa; Seguridad Social obligatoria	4	0,03	6	0,05	10	0,04	
P. Educación	217	1,41	475	3,77	692	2,47	
Q. Actividades sanitarias y de servicios sociales	249	1,62	820	6,51	1.069	3,82	
R. Actividades artísticas, recreativas y de entretenimiento	492	3,20	232	1,84	724	2,59	
S. Otros servicios	234	1,52	336	2,67	570	2,04	
T. Actividades de los hogares como empleadores de personal doméstico; actividades de los hogares como productores de bienes	305	1,98	2.463	19,54	2.768	9,90	
U. Actividades de organizaciones y organismos extraterritoriales	10	0,07	10	0,08	20	0,07	
SIN DATO	0		0		0		
<b>Total</b>	<b>15.368</b>	<b>100,00</b>	<b>12.605</b>	<b>100,00</b>	<b>27.973</b>	<b>100,00</b>	

Fuente: SEPE y elaboración propia



### Contratos indefinidos a extranjeros y a españoles en Madrid

Madrid	Comunitarios			Extracomunitarios			Españoles		
	Total contratos	Indefinidos	Indefinidos / total Comunitarios	Total contratos	Indefinidos	Indefinidos / total Extracomunitarios	Total contratos	Indefinidos	Indefinidos / total Españoles
ene-12	8.222	1.331	16,19	17.581	3.385	19,25	95.217	13.099	13,76
feb-12	9.031	1.732	19,18	19.861	5.290	26,64	95.724	13.722	14,33
mar-12	9.321	1.919	20,59	21.309	5.829	27,35	100.666	17.278	17,16
abr-12	9.384	2.451	26,12	22.097	7.201	32,59	97.324	16.353	16,80
may-12	11.255	3.249	28,87	25.391	8.103	31,91	109.466	16.896	15,43
jun-12	16.621	7.432	44,71	33.276	13.976	42,00	126.441	20.987	16,60
jul-12	19.348	9.665	49,95	46.616	25.294	54,26	139.295	26.790	19,23
ago-12	7.404	1.599	21,60	18.246	4.165	22,83	79.741	9.897	12,41
sep-12	11.477	3.250	28,32	22.550	6.168	27,35	114.329	17.985	15,73
oct-12	13.493	3.811	28,24	24.650	7.120	28,88	131.708	19.113	14,51
nov-12	9.743	2.584	26,52	19.845	5.607	28,25	106.381	14.380	13,52
dic-12	7.771	2.036	26,20	17.032	4.532	26,61	94.415	11.251	11,92
ene-13	8.349	1.896	22,71	17.399	4.803	27,61	98.529	15.260	15,49
feb-13	8.319	1.773	21,31	18.206	5.320	29,22	91.084	13.951	15,32
mar-13	7.793	1.871	24,01	17.599	5.393	30,64	90.455	14.505	16,04
abr-13	9.094	2.066	22,72	18.880	5.325	28,20	103.892	14.625	14,08
may-13	8.799	1.665	18,92	19.477	4.866	24,98	108.012	13.297	12,31
jun-13	9.069	1.536	16,94	19.279	4.506	23,37	117.835	13.070	11,09
jul-13	9.980	1.570	15,73	21.808	4.644	21,29	135.569	14.371	10,60
ago-13	6.353	1.048	16,50	14.697	3.069	20,88	81.021	9.239	11,40
sep-13	9.952	1.920	19,29	20.180	5.041	24,98	128.333	18.016	14,04
oct-13	11.350	2.217	19,53	22.594	5.889	26,06	147.412	18.937	12,85
nov-13	8.995	1.709	19,00	18.387	4.993	27,16	117.781	15.044	12,77
dic-13	8.012	1.870	23,34	17.547	4.949	28,20	119.011	17.708	14,88
ene-14	8.995	2.039	22,67	16.265	4.186	25,74	111.963	15.716	14,04
feb-14	9.347	2.270	24,29	16.109	4.870	30,23	103.158	15.509	15,03
mar-14	10.049	2.410	23,98	17.628	5.197	29,48	111.695	17.440	15,61
abr-14	9.602	2.339	24,36	16.688	4.769	28,58	114.691	18.035	15,72
may-14	9.774	2.063	21,11	18.199	4.647	25,53	125.453	16.488	13,14
jun-14									
jul-14									
ago-14									
sep-14									
oct-14									
nov-14									
dic-14									

% de contratos indefinidos s/total contratos de españoles y extranjeros en Madrid

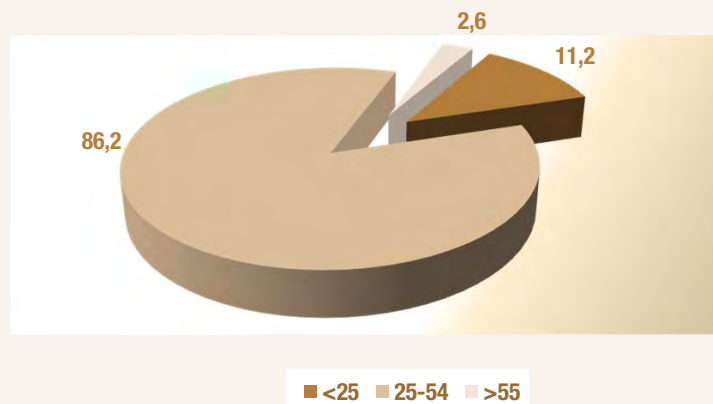


Fuente: SEPE y elaboración propia

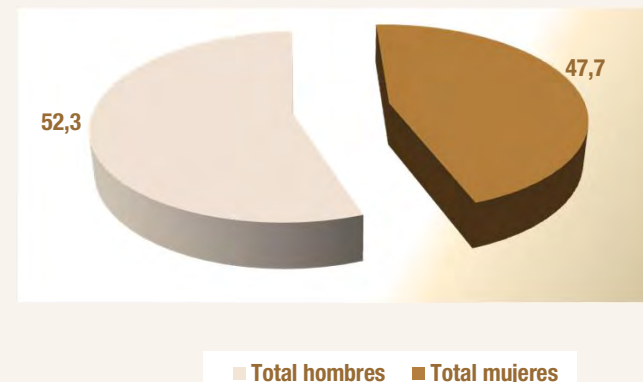
Contratos a extranjeros en Madrid por sexo, edad y país de procedencia									Mayo 2014			
País de procedencia	Hombres				Mujeres				Total			
	<25	25-54	>55	Total hombres	<25	25-54	>55	Total mujeres	<25	25-54	>55	Total
Español	11.100	52.507	3.231	<b>66.838</b>	13.279	43.081	2.255	<b>58.615</b>	24.379	95.588	5.486	<b>125.453</b>
<b>Comunitarios</b>												
<b>Unión Europea (menos España)</b>												
Alemania	8	67	1	<b>76</b>	8	49	1	<b>58</b>	16	116	2	<b>134</b>
Austria	0	9	1	<b>10</b>	0	3	0	<b>3</b>	0	12	1	<b>13</b>
Bélgica	2	8	0	<b>10</b>	4	11	3	<b>18</b>	6	19	3	<b>28</b>
Bulgaria	32	353	19	<b>404</b>	50	353	38	<b>441</b>	82	706	57	<b>845</b>
Chipre	0	1	0	<b>1</b>	1	0	0	<b>1</b>	1	1	0	<b>2</b>
Croacia	3	2	0	<b>5</b>	2	5	0	<b>7</b>	5	7	0	<b>12</b>
Dinamarca	0	7	0	<b>7</b>	1	1	0	<b>2</b>	1	8	0	<b>9</b>
Eslovaquia	0	0	0	<b>0</b>	2	3	0	<b>5</b>	2	3	0	<b>5</b>
Eslovenia	0	3	0	<b>3</b>	0	1	0	<b>1</b>	0	4	0	<b>4</b>
Estonia	0	0	0	<b>0</b>	2	1	0	<b>3</b>	2	1	0	<b>3</b>
Finlandia	3	10	0	<b>13</b>	1	5	0	<b>6</b>	4	15	0	<b>19</b>
Francia	14	115	9	<b>138</b>	38	146	2	<b>186</b>	52	261	11	<b>324</b>
Grecia	0	14	0	<b>14</b>	3	8	0	<b>11</b>	3	22	0	<b>25</b>
Hungría	1	12	0	<b>13</b>	3	20	0	<b>23</b>	4	32	0	<b>36</b>
Irlanda	2	17	1	<b>20</b>	0	7	0	<b>7</b>	2	24	1	<b>27</b>
Italia	37	383	16	<b>436</b>	47	248	4	<b>299</b>	84	631	20	<b>735</b>
Letonia	0	0	0	<b>0</b>	0	2	0	<b>2</b>	0	2	0	<b>2</b>
Lituania	0	6	0	<b>6</b>	3	12	0	<b>15</b>	3	18	0	<b>21</b>
Luxemburgo	0	1	0	<b>1</b>	0	0	0	<b>0</b>	0	1	0	<b>1</b>
Malta	0	3	0	<b>3</b>	0	0	0	<b>0</b>	0	3	0	<b>3</b>
Países bajos	1	13	0	<b>14</b>	6	31	0	<b>37</b>	7	44	0	<b>51</b>
Polonia	28	169	10	<b>207</b>	26	187	16	<b>229</b>	54	356	26	<b>436</b>
Portugal	24	250	15	<b>289</b>	17	117	7	<b>141</b>	41	367	22	<b>430</b>
Reino Unido	13	86	6	<b>105</b>	24	59	6	<b>89</b>	37	145	12	<b>194</b>
República Checa	0	6	0	<b>6</b>	0	9	0	<b>9</b>	0	15	0	<b>15</b>
Rumania	351	3.155	50	<b>3.556</b>	358	2.380	80	<b>2.818</b>	709	5.535	130	<b>6.374</b>
Suecia	0	6	0	<b>6</b>	1	4	1	<b>6</b>	1	10	1	<b>12</b>
<b>Total Unión Europea</b>	<b>519</b>	<b>4.696</b>	<b>128</b>	<b>5.343</b>	<b>597</b>	<b>3.662</b>	<b>158</b>	<b>4.417</b>	<b>1.116</b>	<b>8.358</b>	<b>286</b>	<b>9.760</b>
<b>Espacio Económ. Europ. + Suiza</b>												
ISLANDIA	0	1	0	<b>1</b>	0	1	0	<b>1</b>	0	2	0	<b>2</b>
NORUEGA	0	1	0	<b>1</b>	0	1	0	<b>1</b>	0	2	0	<b>2</b>
SUIZA	0	3	0	<b>3</b>	1	6	0	<b>7</b>	1	9	0	<b>10</b>
LIECHTENSTEIN	0	0	0	<b>0</b>	0	0	0	<b>0</b>	0	0	0	<b>0</b>
<b>Total EEE+Suiza</b>	<b>0</b>	<b>5</b>	<b>0</b>	<b>5</b>	<b>1</b>	<b>8</b>	<b>0</b>	<b>9</b>	<b>1</b>	<b>13</b>	<b>0</b>	<b>14</b>
<b>Total comunitarios</b>	<b>519</b>	<b>4.701</b>	<b>128</b>	<b>5.348</b>	<b>598</b>	<b>3.670</b>	<b>158</b>	<b>4.426</b>	<b>1.117</b>	<b>8.371</b>	<b>286</b>	<b>9.774</b>

Contratos a extranjeros en Madrid por sexo, edad y país de procedencia									Mayo 2014			
País de procedencia	Hombres				Mujeres				Total			
	<25	25-54	>55	Total hombres	<25	25-54	>55	Total mujeres	<25	25-54	>55	Total
<b>Extracomunitarios</b>												
Ecuador	183	1.227	23	<b>1.433</b>	151	938	35	<b>1.124</b>	334	2.165	58	<b>2.557</b>
Colombia	107	669	25	<b>801</b>	140	625	28	<b>793</b>	247	1.294	53	<b>1.594</b>
Perú	78	684	34	<b>796</b>	58	624	27	<b>709</b>	136	1.308	61	<b>1.505</b>
Marruecos	173	1.442	29	<b>1.644</b>	93	426	2	<b>521</b>	266	1.868	31	<b>2.165</b>
China	186	732	25	<b>943</b>	131	411	6	<b>548</b>	317	1.143	31	<b>1.491</b>
República Dominicana	98	452	10	<b>560</b>	94	487	16	<b>597</b>	192	939	26	<b>1.157</b>
Bolivia	36	485	7	<b>528</b>	28	552	21	<b>601</b>	64	1.037	28	<b>1.129</b>
Ucrania	44	226	8	<b>278</b>	52	333	46	<b>431</b>	96	559	54	<b>709</b>
Argentina	7	189	15	<b>211</b>	22	153	7	<b>182</b>	29	342	22	<b>393</b>
Filipinas	15	161	6	<b>182</b>	14	205	15		29	366	21	<b>416</b>
Resto países extracomunitarios	236	2.338	70	<b>2.644</b>	258	2.104	77	<b>2.673</b>	494	4.442	147	<b>5.083</b>
<b>Total extracomunitarios</b>	<b>1.163</b>	<b>8.605</b>	<b>252</b>	<b>10.020</b>	<b>1.041</b>	<b>6.858</b>	<b>280</b>	<b>8.179</b>	<b>2.204</b>	<b>15.463</b>	<b>532</b>	<b>18.199</b>
<b>Total extranjeros</b>	<b>1.682</b>	<b>13.306</b>	<b>380</b>	<b>15.368</b>	<b>1.639</b>	<b>10.528</b>	<b>438</b>	<b>12.605</b>	<b>3.321</b>	<b>23.834</b>	<b>818</b>	<b>27.973</b>

Contratos extranjeros por edad Mayo 2014



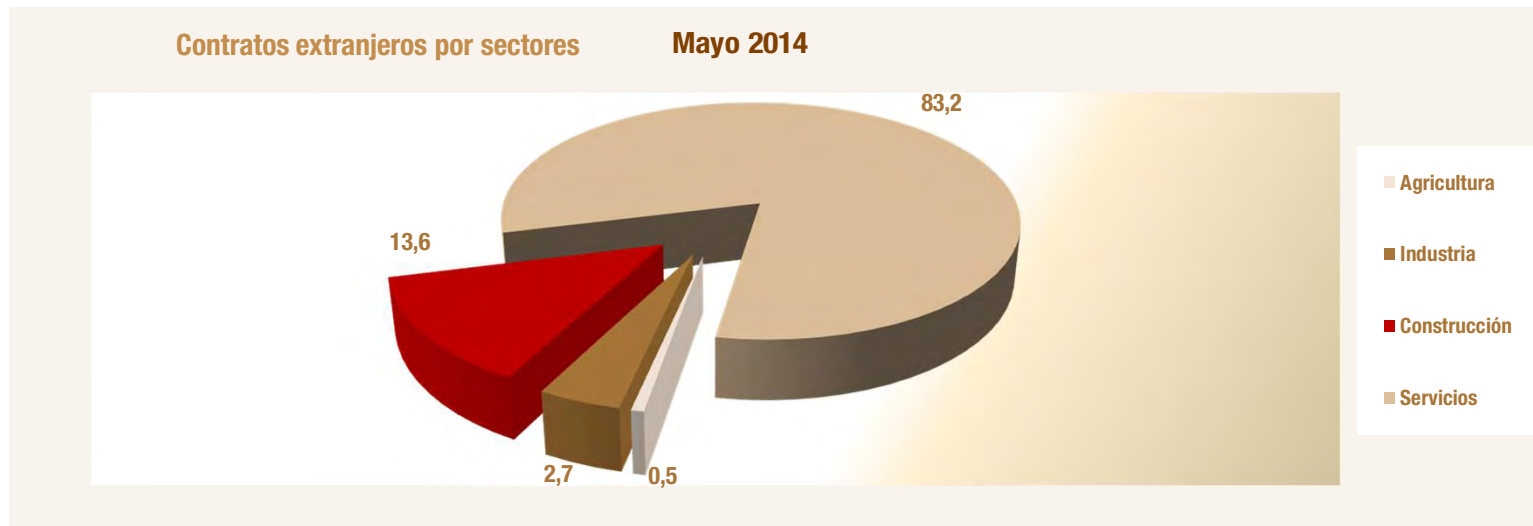
Contratos extranjeros por género Mayo 2014



Fuentes: SEPE y elaboración propia

Contratos a extranjeros en Madrid por sectores y país de procedencia					Mayo 2014
País de procedencia	Agricultura	Industria	Construcción	Servicios	Total sectores
Español	370	8.443	7.276	109.364	125.453
<b>Comunitarios</b>					
<b>Unión Europea (menos España)</b>					
Alemania	0	6	2	126	134
Austria	0	1	0	12	13
Bélgica	0	1	0	27	28
Bulgaria	7	33	89	716	845
Chipre	0	0	0	2	2
Croacia	0	1	0	11	12
Dinamarca	0	0	0	9	9
Eslovaquia	0	0	0	5	5
Eslovenia	0	0	1	3	4
Estonia	0	0	0	3	3
Finlandia	0	0	1	18	19
Francia	0	11	3	310	324
Grecia	0	0	0	25	25
Hungría	0	1	0	35	36
Irlanda	0	1	0	26	27
Italia	0	27	17	691	735
Letonia	0	0	0	2	2
Lituania	0	1	2	18	21
Luxemburgo	0	0	0	1	1
Malta	0	0	0	3	3
Países bajos	0	0	1	50	51
Polonia	0	30	97	309	436
Portugal	1	32	58	339	430
Reino Unido	0	2	4	188	194
República Checa	0	0	0	15	15
Rumania	52	424	1.499	4.399	6.374
Suecia	0	0	0	12	12
<b>Total Unión Europea</b>	<b>60</b>	<b>571</b>	<b>1.774</b>	<b>7.355</b>	<b>9.760</b>
<b>Espacio Económ. Europ. + Suiza</b>					
ISLANDIA	0	0	0	2	2
NORUEGA	0	0	0	2	2
SUIZA	0	0	0	10	10
LIECHTENSTEIN	0	0	0	0	0
<b>Total EEE+Suiza</b>	<b>0</b>	<b>0</b>	<b>0</b>	<b>14</b>	<b>14</b>
<b>Total comunitarios</b>	<b>60</b>	<b>571</b>	<b>1.774</b>	<b>7.369</b>	<b>9.774</b>

Contratos a extranjeros en Madrid por sectores y país de procedencia					Mayo 2014
País de procedencia	Agricultura	Industria	Construcción	Servicios	Total sectores
<b>Extracomunitarios</b>					
Ecuador	7	74	503	1.973	<b>2.557</b>
Colombia	4	51	106	1.433	<b>1.594</b>
Perú	2	43	135	1.325	<b>1.505</b>
Marruecos	76	117	413	1.559	<b>2.165</b>
China	0	83	60	1.348	<b>1.491</b>
República Dominicana	3	33	57	1.064	<b>1.157</b>
Bolivia	3	34	162	930	<b>1.129</b>
Ucrania	2	16	152	539	<b>709</b>
Argentina	0	7	21	365	<b>393</b>
Filipinas	0	0	0	416	<b>416</b>
Resto países extracomunitarios	26	153	369	4.535	<b>5.083</b>
<b>Total extracomunitarios</b>	<b>123</b>	<b>611</b>	<b>1.978</b>	<b>15.487</b>	<b>18.199</b>
<b>Total extranjeros</b>	<b>183</b>	<b>1.182</b>	<b>3.752</b>	<b>22.856</b>	<b>27.973</b>



Fuentes: SEPE y elaboración propia

## Parados extranjeros frente a total de parados. Variaciones. Serie Madrid

Madrid	Total parados	Parados extranjeros			Peso extr. Total	s/	Variaciones mensuales				Variaciones anuales			
		Total	Comunitarios	Extra-comunitarios			Total		Extranjeros		Total		Extranjeros	
							Absoluta	Tasa	Absoluta	Tasa	Absoluta	Tasa	Absoluta	Tasa
ene-12	511.465	104.621	32.250	72.371	20,46	22.756	4,66	3.252	3,21	38.997	8,25	3.748	3,72	
feb-12	526.374	107.470	33.052	74.418	20,42	14.909	2,91	2.849	2,72	48.204	10,08	5.477	5,37	
mar-12	530.875	107.577	33.074	74.503	20,26	4.501	0,86	107	0,10	48.850	10,13	4.141	4,00	
abr-12	531.317	105.871	32.701	73.170	19,93	442	0,08	-1.706	-1,59	52.247	10,91	2.748	2,66	
may-12	529.740	103.456	32.159	71.297	19,53	-1.577	-0,30	-2.415	-2,28	53.864	11,32	2.525	2,50	
jun-12	521.246	100.083	31.381	68.702	19,20	-8.494	-1,60	-3.373	-3,26	51.735	11,02	1.973	2,01	
jul-12	522.421	97.213	31.067	66.146	18,61	1.175	0,23	-2.870	-2,87	52.464	11,16	1.432	1,50	
ago-12	527.261	95.733	31.008	64.725	18,16	4.840	0,93	-1.480	-1,52	52.264	11,00	1.261	1,33	
sep-12	536.457	96.477	31.016	65.461	17,98	9.196	1,74	744	0,78	51.251	10,56	-57	-0,06	
oct-12	549.354	98.268	31.385	66.883	17,89	12.897	2,40	1.791	1,86	52.329	10,53	-1.672	-1,67	
nov-12	553.762	98.835	31.662	67.173	17,85	4.408	0,80	567	0,58	60.750	12,32	-2.575	-2,54	
dic-12	544.484	97.066	31.527	65.539	17,83	-9.278	-1,68	-1.769	-1,79	55.775	11,41	-4.303	-4,24	
ene-13	561.919	98.955	32.058	66.897	17,61	17.435	3,20	1.889	1,95	50.454	9,86	-5.666	-5,42	
feb-13	570.039	100.425	32.343	68.082	17,62	8.120	1,45	1.470	1,49	43.665	8,30	-7.045	-6,56	
mar-13	571.751	100.768	32.303	68.465	17,62	1.712	0,30	343	0,34	40.876	7,70	-6.809	-6,33	
abr-13	569.030	99.465	31.825	67.640	17,48	-2.721	-0,48	-1.303	-1,29	37.713	7,10	-6.406	-6,05	
may-13	560.560	96.842	31.117	65.725	17,28	-8.470	-1,49	-2.623	-2,64	30.820	5,82	-6.614	-6,39	
jun-13	545.844	93.852	30.372	63.480	17,19	-14.716	-2,63	-2.990	-3,09	24.598	4,72	-6.231	-6,23	
jul-13	542.400	90.972	30.068	60.904	16,77	-3.444	-0,63	-2.880	-3,07	19.979	3,82	-6.241	-6,42	
ago-13	543.905	89.054	29.823	59.231	16,37	1.505	0,28	-1.918	-2,11	16.644	3,16	-6.679	-6,98	
sep-13	547.701	89.940	29.781	60.159	16,42	3.796	0,70	886	0,99	11.244	2,10	-6.537	-6,78	
oct-13	552.758	91.038	30.098	60.940	16,47	5.057	0,92	1.098	1,22	3.404	0,62	-7.230	-7,36	
nov-13	550.269	91.259	30.206	61.053	16,58	-2.489	-0,45	221	0,24	-3.493	-0,63	-7.576	-7,67	
dic-13	535.563	88.720	29.858	58.862	16,57	-14.706	-2,67	-2.539	-2,78	-8.921	-1,64	-8.346	-8,60	
ene-14	547.353	91.492	32.335	59.157	16,72	11.790	2,20	2.772	3,12	-14.566	-2,59	-7.463	-7,54	
feb-14	549.514	93.146	33.982	59.164	16,95	2.161	0,39	1.654	1,81	-20.525	-3,60	-7.279	-7,25	
mar-14	546.879	93.721	34.956	58.765	17,14	-2.635	-0,48	575	0,62	-24.872	-4,35	-7.047	-6,99	
abr-14	535.914	91.256	34.213	57.043	17,03	-10.965	-2,01	-2.465	-2,63	-33.116	-5,82	-8.209	-8,25	
may-14	520.863	87.866	33.139	54.727	16,87	-15.051	-2,81	-3.390	-3,71	-39.697	-7,08	-8.976	-9,27	
jun-14														
jul-14														
ago-14														
sep-14														
oct-14														
nov-14														
dic-14														

Fuente: SEPE y elaboración propia

## Parados extranjeros frente a total de parados. Variaciones. Serie España

España	Total parados	Parados extranjeros			Peso extr. s/ Total	Variaciones mensuales				Variaciones anuales			
		Total	Comunitarios	Extra-comunitarios		Total		Extranjeros		Total		Extranjeros	
						Absoluta	Tasa	Absoluta	Tasa	Absoluta	Tasa	Absoluta	Tasa
ene-12	4.599.829	641.028	202.234	438.794	13,94	177.470	4,01	15.125	2,42	368.826	8,72	21.752	3,51
feb-12	4.712.098	655.587	204.957	450.630	13,91	112.269	2,44	14.559	2,27	412.835	9,60	24.221	3,84
mar-12	4.750.867	655.249	203.423	451.826	13,79	38.769	0,82	-338	-0,05	417.198	9,63	12.356	1,92
abr-12	4.744.235	645.064	199.325	445.739	13,60	-6.632	-0,14	-10.185	-1,55	474.875	11,12	13.887	2,20
may-12	4.714.122	626.397	192.758	433.639	13,29	-30.113	-0,63	-18.667	-2,89	524.463	12,52	12.850	2,09
jun-12	4.615.269	609.498	187.964	421.534	13,21	-98.853	-2,10	-16.899	-2,70	493.468	11,97	6.704	1,11
jul-12	4.587.455	594.756	185.641	409.115	12,96	-27.814	-0,60	-14.742	-2,42	507.713	12,44	1.607	0,27
ago-12	4.625.634	585.164	184.666	400.498	12,65	38.179	0,83	-9.592	-1,61	494.707	11,98	559	0,10
sep-12	4.705.279	588.069	183.402	404.667	12,50	79.645	1,72	2.905	0,50	478.535	11,32	-3.045	-0,52
oct-12	4.833.521	605.959	189.554	416.405	12,54	128.242	2,73	17.890	3,04	472.595	10,84	-9.806	-1,59
nov-12	4.907.817	616.416	194.117	422.299	12,56	74.296	1,54	10.457	1,73	487.355	11,02	-9.013	-1,44
dic-12	4.848.723	612.050	194.276	417.774	12,62	-59.094	-1,20	-4.366	-0,71	426.364	9,64	-13.853	-2,21
ene-13	4.980.778	622.479	195.915	426.564	12,50	132.055	2,72	10.429	1,70	380.949	8,28	-18.549	-2,89
feb-13	5.040.222	628.070	196.154	431.916	12,46	59.444	1,19	5.591	0,90	328.124	6,96	-27.517	-4,20
mar-13	5.035.243	624.383	194.052	430.331	12,40	-4.979	-0,10	-3.687	-0,59	284.376	5,99	-30.866	-4,71
abr-13	4.989.193	612.587	189.700	422.887	12,28	-46.050	-0,91	-11.796	-1,89	244.958	5,16	-32.477	-5,03
may-13	4.890.928	589.111	182.539	406.572	12,04	-98.265	-1,97	-23.476	-3,83	176.806	3,75	-37.286	-5,95
jun-13	4.763.680	574.239	178.584	395.655	12,05	-127.248	-2,60	-14.872	-2,52	148.411	3,22	-35.259	-5,78
jul-13	4.698.814	558.715	175.946	382.769	11,89	-64.866	-1,36	-15.524	-2,70	111.359	2,43	-36.041	-6,06
ago-13	4.698.783	547.469	175.902	371.567	11,65	-31	0,00	-11.246	-2,01	73.149	1,58	-37.695	-6,44
sep-13	4.724.355	547.616	173.354	374.262	11,59	25.572	0,54	147	0,03	19.076	0,41	-40.453	-6,88
oct-13	4.811.383	559.921	178.082	381.839	11,64	87.028	1,84	12.305	2,25	-22.138	-0,46	-46.038	-7,60
nov-13	4.808.908	567.794	181.594	386.200	11,81	-2.475	-0,05	7.873	1,41	-98.909	-2,02	-48.622	-7,89
dic-13	4.701.338	555.728	180.115	375.613	11,82	-107.570	-2,24	-12.066	-2,13	-147.385	-3,04	-56.322	-9,20
ene-14	4.814.435	569.636	192.291	377.345	11,83	113.097	2,41	13.908	2,50	-166.343	-3,34	-52.843	-8,49
feb-14	4.812.486	576.162	198.309	377.853	11,97	-1.949	-0,04	6.526	1,15	-227.736	-4,52	-51.908	-8,26
mar-14	4.795.866	580.761	202.693	378.068	12,11	-16.620	-0,35	4.599	0,80	-239.377	-4,75	-43.622	-6,99
abr-14	4.684.301	562.665	195.951	366.714	12,01	-111.565	-2,33	-18.096	-3,12	-304.892	-6,11	-49.922	-8,15
may-14	4.572.385	540.542	188.111	352.431	11,82	-111.916	-2,39	-22.123	-3,93	-318.543	-6,51	-48.569	-8,24
jun-14													
jul-14													
ago-14													
sep-14													
oct-14													
nov-14													
dic-14													

Fuente: SEPE y elaboración propia

Mayo 2014		Parados extranjeros en Madrid por sexo y edad										
Total de extranjeros												
Año 2014	Hombres				Mujeres				Total			
	< 25	25 - 54	> 55	Total	< 25	25 - 54	> 55	Total	< 25	25 - 54	> 55	Total
Enero	3.001	44.970	5.602	<b>53.573</b>	2.704	32.258	2.957	<b>37.919</b>	5.705	77.228	8.559	<b>91.492</b>
Febrero	3.186	45.259	5.703	<b>54.148</b>	2.808	33.160	3.030	<b>38.998</b>	5.994	78.419	8.733	<b>93.146</b>
Marzo	3.378	45.062	5.794	<b>54.234</b>	2.924	33.452	3.111	<b>39.487</b>	6.302	78.514	8.905	<b>93.721</b>
Abril	3.188	43.739	5.815	<b>52.742</b>	2.868	32.556	3.090	<b>38.514</b>	6.056	76.295	8.905	<b>91.256</b>
Mayo	2.990	41.763	5.800	<b>50.553</b>	2.705	31.526	3.082	<b>37.313</b>	5.695	73.289	8.882	<b>87.866</b>
Junio												
Julio												
Agosto												
Septiembre												
Octubre												
Noviembre												
Diciembre												
<b>Total</b>	15.743	220.793	28.714	<b>265.250</b>	14.009	162.952	15.270	<b>192.231</b>	29.752	383.745	43.984	<b>457.481</b>

Extranjeros Comunitarios												
Año 2014	Hombres				Mujeres				Total			
	< 25	25 - 54	> 55	Total	< 25	25 - 54	> 55	Total	< 25	25 - 54	> 55	Total
Enero	886	15.507	2.495	<b>18.888</b>	828	11.392	1.227	<b>13.447</b>	1.714	26.899	3.722	<b>32.335</b>
Febrero	1.018	15.980	2.594	<b>19.592</b>	922	12.203	1.265	<b>14.390</b>	1.940	28.183	3.859	<b>33.982</b>
Marzo	1.104	16.154	2.670	<b>19.928</b>	1.014	12.680	1.334	<b>15.028</b>	2.118	28.834	4.004	<b>34.956</b>
Abril	1.051	15.814	2.696	<b>19.561</b>	962	12.364	1.326	<b>14.652</b>	2.013	28.178	4.022	<b>34.213</b>
Mayo	975	15.167	2.718	<b>18.860</b>	897	12.043	1.339	<b>14.279</b>	1.872	27.210	4.057	<b>33.139</b>
Junio												
Julio												
Agosto												
Septiembre												
Octubre												
Noviembre												
Diciembre												
<b>Total</b>	5.034	78.622	13.173	<b>96.829</b>	4.623	60.682	6.491	<b>71.796</b>	9.657	139.304	19.664	<b>168.625</b>

Extranjeros Extracomunitarios												
Año 2014	Hombres				Mujeres				Total			
	< 25	25 - 54	> 55	Total	< 25	25 - 54	> 55	Total	< 25	25 - 54	> 55	Total
Enero	2.115	29.463	3.107	<b>34.685</b>	1.876	20.866	1.730	<b>24.472</b>	3.991	50.329	4.837	<b>59.157</b>
Febrero	2.168	29.279	3.109	<b>34.556</b>	1.886	20.957	1.765	<b>24.608</b>	4.054	50.236	4.874	<b>59.164</b>
Marzo	2.274	28.908	3.124	<b>34.306</b>	1.910	20.772	1.777	<b>24.459</b>	4.184	49.680	4.901	<b>58.765</b>
Abril	2.137	27.925	3.119	<b>33.181</b>	1.906	20.192	1.764	<b>23.862</b>	4.043	48.117	4.883	<b>57.043</b>
Mayo	2.015	26.596	3.082	<b>31.693</b>	1.808	19.483	1.743	<b>23.034</b>	3.823	46.079	4.825	<b>54.727</b>
Junio												
Julio												
Agosto												
Septiembre												
Octubre												
Noviembre												
Diciembre												
<b>Total</b>	10.709	142.171	15.541	<b>168.421</b>	9.386	102.270	8.779	<b>120.435</b>	20.095	244.441	24.320	<b>288.856</b>

Fuente: SEPE y elaboración propia



Parados extranjeros en Madrid por ramas de actividad y zona de procedencia						Mayo 2014	
Ramas de actividad CNAE-09	Zona de procedencia						
	Comunitarios		Extracomunitarios		Total extranjeros		
	Absoluto	Peso s/ total com.	Absoluto	Peso s/ total no com.	Absoluto	Peso s/ total extranjeros	
A. Agricultura, ganadería, silvicultura y pesca	621	1,87	1.143	2,09	1.764	2,01	
B. Industrias extractivas	41	0,12	53	0,10	94	0,11	
C. Industria manufacturera	2.353	7,10	2.207	4,03	4.560	5,19	
D. Suministro de energía eléctrica, gas, vapor y aire acondicionado	13	0,04	10	0,02	23	0,03	
E. Suministro de agua, actividades de saneamiento, gestión de residuos y descontaminación	158	0,48	308	0,56	466	0,53	
F. Construcción	7.999	24,14	11.378	20,79	19.377	22,05	
G. Comercio al por mayor y al por menor; reparación de vehículos de motor y motocicletas	3.053	9,21	5.410	9,89	8.463	9,63	
H. Transporte y almacenamiento	1.385	4,18	1.669	3,05	3.054	3,48	
I. Hostelería	3.682	11,11	7.180	13,12	10.862	12,36	
J. Información y comunicaciones	485	1,46	865	1,58	1.350	1,54	
K. Actividades financieras y de seguros	132	0,40	131	0,24	263	0,30	
L. Actividades inmobiliarias	157	0,47	195	0,36	352	0,40	
M. Actividades profesionales, científicas y técnicas	3.977	12,00	5.308	9,70	9.285	10,57	
N. Actividades administrativas y servicios auxiliares	3.766	11,36	7.770	14,20	11.536	13,13	
O. Administración Pública y defensa; Seguridad Social obligatoria	254	0,77	447	0,82	701	0,80	
P. Educación	372	1,12	418	0,76	790	0,90	
Q. Actividades sanitarias y de servicios sociales	629	1,90	1.369	2,50	1.998	2,27	
R. Actividades artísticas, recreativas y de entretenimiento	364	1,10	521	0,95	885	1,01	
S. Otros servicios	682	2,06	1.527	2,79	2.209	2,51	
T. Actividades de los hogares como empleadores de personal doméstico; actividades de los hogares como productores de bienes	783	2,36	2.207	4,03	2.990	3,40	
U. Actividades de organizaciones y organismos extraterritoriales	16	0,05	21	0,04	37	0,04	
SIN DATO	0		0		0		
X. Sin empleo anterior	2.217	6,69	4.590	8,39	6.807	7,75	
<b>Total</b>	<b>33.139</b>	<b>100,00</b>	<b>54.727</b>	<b>100,00</b>	<b>87.866</b>	<b>100,00</b>	

Parados extranjeros en Madrid por ramas de actividad y sexo						Mayo 2014	
Ramas de actividad CNAE-09	Sexo						
	Hombres		Mujeres		Total extranjeros		
	Absoluto	Peso s/ total hombres	Absoluto	Peso s/ total mujeres	Absoluto	Peso s/ total extranjeros	
A. Agricultura, ganadería, silvicultura y pesca	1.423	2,81	341	0,91	1.764	2,01	
B. Industrias extractivas	65	0,13	29	0,08	94	0,11	
C. Industria manufacturera	3.100	6,13	1.460	3,91	4.560	5,19	
D. Suministro de energía eléctrica, gas, vapor y aire acondicionado	17	0,03	6	0,02	23	0,03	
E. Suministro de agua, actividades de saneamiento, gestión de residuos y descontaminación	332	0,66	134	0,36	466	0,53	
F. Construcción	18.407	36,41	970	2,60	19.377	22,05	
G. Comercio al por mayor y al por menor; reparación de vehículos de motor y motocicletas	4.479	8,86	3.984	10,68	8.463	9,63	
H. Transporte y almacenamiento	2.285	4,52	769	2,06	3.054	3,48	
I. Hostelería	4.284	8,47	6.578	17,63	10.862	12,36	
J. Información y comunicaciones	768	1,52	582	1,56	1.350	1,54	
K. Actividades financieras y de seguros	108	0,21	155	0,42	263	0,30	
L. Actividades inmobiliarias	190	0,38	162	0,43	352	0,40	
M. Actividades profesionales, científicas y técnicas	4.105	8,12	5.180	13,88	9.285	10,57	
N. Actividades administrativas y servicios auxiliares	5.712	11,30	5.824	15,61	11.536	13,13	
O. Administración Pública y defensa; Seguridad Social obligatoria	416	0,82	285	0,76	701	0,80	
P. Educación	260	0,51	530	1,42	790	0,90	
Q. Actividades sanitarias y de servicios sociales	336	0,66	1.662	4,45	1.998	2,27	
R. Actividades artísticas, recreativas y de entretenimiento	539	1,07	346	0,93	885	1,01	
S. Otros servicios	921	1,82	1.288	3,45	2.209	2,51	
T. Actividades de los hogares como empleadores de personal doméstico; actividades de los hogares como productores de bienes	571	1,13	2.419	6,48	2.990	3,40	
U. Actividades de organizaciones y organismos extraterritoriales	13	0,03	24	0,06	37	0,04	
SIN DATO	0		0		0		
X. Sin empleo anterior	2.222	4,40	4.585	12,29	6.807	7,75	
<b>Total</b>	<b>50.553</b>	<b>100,00</b>	<b>37.313</b>	<b>100,00</b>	<b>87.866</b>	<b>100,00</b>	

Fuente: SEPE y elaboración propia

## Paro registrado de extranjeros en Madrid por localidades, sexo, edad y sector de actividad económica

Mayo 2014

Localidades	Total	Sexo y edad								Sectores				
		Hombres				Mujeres				Agric.	Indust.	Constr.	Servic.	S/E Anterior
		<25	25-54	>55	Total	<25	25-54	>55	Total					
La Acebeda														
Ajalvir	38	1	13	1	15	1	22		23	2	1	4	30	1
Alameda del Valle	2		1		1		1		1			1	1	
El Álamo	35	1	11	4	16	2	17		19	1	3	5	23	3
Alcalá de Henares	3.154	109	1.412	286	1.807	102	1.111	134	1.347	40	368	866	1.611	269
Alcobendas	254	6	109	16	131	15	94	14	123	2	27	24	186	15
Alcorcón	675	23	307	43	373	15	269	18	302	13	45	171	398	48
Aldea del Fresno	10		5		5		5		5	1			7	2
Algete	65	1	28	8	37		26	2	28		5	14	44	2
Alpedrete	87	5	33	8	46	3	34	4	41		6	10	66	5
Ambite	7		2	1	3		4		4		1	2	3	1
Anchuelo	12	1	4		5	1	5	1	7	2	3	3	3	1
Aranjuez	422	15	180	20	215	14	180	13	207	13	52	73	253	31
Arganda del Rey	1.722	50	750	183	983	56	627	56	739	48	309	517	684	164
Arroyomolinos	74	2	28	5	35	3	35	1	39	2	6	14	52	
El Atazar														
Batrés	4		1		1		3		3				3	1
Becerril de la Sierra	21		14		14		6	1	7		2	7	12	
Belmonte de Tajo	9		6		6		3		3	2	2	2	3	
Berzosa del Lozoya	2	1	1		2						1			1
El Berrueco	9	1	3	1	5		3	1	4			3	5	1
Boadilla del Monte	85	1	36	3	40	2	38	5	45	3	4	11	63	4
El Boalo	57		33	2	35	1	19	2	22	2	4	22	28	1
Braojos	1		1		1							1		
Brea de Tajo														
Brunete	114	4	56	12	72	4	34	4	42		9	24	75	6
Buitrago del Lozoya	39	2	20		22	3	12	2	17	3	2	8	25	1
Bustarviejo	17	1	7		8		8	1	9			4	12	1
Cabanillas de la Sierra	2		1	1	2							2		
La Cabrera	33	2	19	1	22		10	1	11		3	8	19	3

Localidades	Total	Sexo y edad								Sectores				
		Hombres				Mujeres				Agric.	Indust.	Constr.	Servic.	S/E Anterior
		<25	25-54	>55	Total	<25	25-54	>55	Total					
Cadalso de los Vidrios	34		13	2	15	2	17		19	1	2	6	24	1
Camarma de Esteruelas	47	3	21	2	26	1	18	2	21		7	8	28	4
Campo Real	114	1	44	4	49	3	62		65	2	23	22	61	6
Canencia	6		2	1	3		3		3			2	4	
Carabaña	44	1	16	1	18	1	22	3	26	3	3	7	28	3
Casarrubuelos	20	1	8	1	10	2	7	1	10			9	8	3
Cenicientos	15	1	8		9	1	5		6	2	2		9	2
Cercedilla	23		8	6	14	2	7		9		3	3	16	1
Cervera de Buitrago	4		3		3		1		1				4	
Ciempozuelos	260	10	106	13	129	7	114	10	131	2	37	47	165	9
Cobeña	58	2	27	5	34	1	22	1	24	1	12	9	29	7
Colmenar del Arroyo	10	2	5		7		3		3			1	7	2
Colmenar de Oreja	66	5	27	4	36	2	24	4	30	5	8	17	34	2
Colmenarejo	62	1	34	2	37	1	22	2	25	1	4	15	36	6
Colmenar Viejo	262	14	126	28	168	9	79	6	94	5	16	65	163	13
Collado Mediano	64	4	35	4	43	2	16	3	21		4	15	42	3
Collado Villalba	529	13	227	55	295	12	184	38	234	3	32	98	368	28
Corpa	6	1	1		2		4		4		1	1	2	2
Coslada	1.379	31	709	168	908	29	396	46	471	12	63	510	709	85
Cubas de la Sagra	21	1	7	4	12		8	1	9		4	4	11	2
Chapinería	11		6		6				5			2	8	1
Chinchón	45	1	16	3	20	1	20	4	25	7	3	8	26	1
Daganzo de Arriba	41	4	15	1	20	4	16	1	21		8	1	24	8
El Escorial	52		21	3	24		27	1	28	1	1	9	39	2
Estremera	28	1	13		14		12	2	14	6	2	6	12	2
Fresnedillas	25	1	9	2	12	2	7	4	13		1	4	17	3
Fresno de Torote	16		8	3	11	1	4		5	1	4	5	6	
Fuenlabrada	690	30	318	45	393	14	257	26	297	6	58	177	417	32
Fuente el Saz de Jarama	43	2	21	2	25	1	14	3	18		5	10	25	3
Fuentidueña de Tajo	14	1	6	2	9	2	2	1	5	2	2	4	5	1

Localidades	Total	Sexo y edad								Sectores				
		Hombres				Mujeres				Agric.	Indust.	Constr.	Servic.	S/E Anterior
		<25	25-54	>55	Total	<25	25-54	>55	Total					
Galapagar	188	6	95	16	117	7	59	5	71	9	8	44	118	9
Garganta de los Montes	2			2	2								2	
Gargantilla del Lozoya	2	1			1			1	1	1			1	
Gascones	1						1		1				1	
Getafe	1.061	42	463	82	587	41	382	51	474	6	86	272	612	85
Griñón	17		8		8		8	1	9		3	2	11	1
Guadalix de la Sierra	45	2	16	4	22	2	20	1	23		2	10	30	3
Guadarrama	74	6	41	6	53	2	16	3	21	2	3	26	40	3
La Hiruela														
Horcajo de la Sierra	1					1			1				1	
Horcajuelo de la Sierra														
Hoyo de Manzanares	20		11	1	12		8		8			3	17	
Humanes de Madrid	92	2	41	4	47	3	37	5	45	1	12	19	54	6
Leganés	735	18	338	56	412	26	268	29	323	11	46	201	415	62
Loeches	42	1	19		20	1	18	3	22	1	6	11	23	1
Lozoya	18		9	1	10		5	3	8			3	15	
Madarcos	1		1		1								1	
<b>Madrid</b>	<b>10.757</b>	<b>259</b>	<b>5.016</b>	<b>935</b>	<b>6.210</b>	<b>242</b>	<b>3.794</b>	<b>511</b>	<b>4.547</b>	<b>183</b>	<b>496</b>	<b>2.382</b>	<b>7.069</b>	<b>627</b>
Majadahonda	94	1	42	3	46	3	39	6	48		5	12	72	5
Manzanares el Real	38	2	18	5	25	1	10	2	13			11	25	2
Meco	183	7	84	7	98	8	73	4	85	5	17	48	102	11
Mejorada del Campo	250	11	117	14	142	10	90	8	108	2	30	53	158	7
Miraflores de la Sierra	53	1	28	2	31	1	20	1	22	1	2	11	38	1
El Molar	125	7	52	7	66	1	56	2	59	10	8	21	82	4
Los Molinos	34		21	1	22	3	9		12		1	13	20	
Montejo de la Sierra														
Moraleja de Enmedio	13	1	7	3	11		2		2		4	3	6	
Moralzarzal	76	1	34	13	48	1	19	8	28	3	13	14	42	4
Morata de Tajuña	70	2	31	6	39	1	27	3	31	5	10	20	33	2
Móstoles	1.058	27	499	96	622	35	365	36	436	14	74	305	563	102

Localidades	Total	Sexo y edad								Sectores				
		Hombres				Mujeres				Agric.	Indust.	Constr.	Servic.	S/E Anterior
		<25	25-54	>55	Total	<25	25-54	>55	Total					
Navacerrada	26	1	6	1	8		13	5	18			4	20	2
Navalafuente	7		3	1	4	1	2		3			1	6	
Navalagamella	27	2	11	4	17		9	1	10		3	7	15	2
Navalcarnero	105	1	42	9	52	3	49	1	53	1	7	25	65	7
Navarredonda														
Navas del Rey	27	1	14	3	18		8	1	9	1	2	6	18	
Nuevo Baztán	80	6	30	6	42	2	33	3	38	1	7	21	44	7
Olmeda de las Fuentes	7		2	1	3		4		4				7	
Orusco	18		8		8		9	1	10		1	4	12	1
Paracuellos de Jarama	142	5	72	7	84	3	51	4	58	5	8	37	88	4
Parla	969	37	466	71	574	27	343	25	395	8	93	301	457	110
Patones	2						2		2				2	
Pedrezuela	41	1	23		24		17		17		2	11	28	
Pelayos de la Presa	21		9	2	11	1	9		10		1	1	17	2
Perales de Tajuña	46		18	3	21	1	24		25	2	4	11	26	3
Pezuela de las Torres	8		4	1	5		2	1	3		2	3	3	
Pinilla del Valle	3		1		1		2		2				2	1
Pinto	224	7	86	14	107	7	94	16	117	3	17	47	125	32
Piñuécar														
Pozuelo de Alarcón	170		70	18	88	2	73	7	82	3	10	24	129	4
Pozuelo del Rey	10		5	1	6		3	1	4	1	1		8	
Prádena del Rincón														
Puebla de la Sierra														
Quijorna	18	1	8	3	12		6		6		1	2	15	
Rascafría	25	1	16	1	18		7		7	1		11	11	2
Redueña	2		1		1		1		1			1	1	
Ribatejada	5		2		2		3		3	1	1		3	
Rivas-Vaciamadrid	509	16	236	45	297	4	186	22	212	9	30	125	313	32
Robledillo de la Jara	1						1		1				1	
Robledo de Chavela	27	1	14	1	16	1	6	4	11	1	2	5	18	1

Localidades	Total	Sexo y edad								Sectores				
		Hombres				Mujeres				Agric.	Indust.	Constr.	Servic.	S/E Anterior
		<25	25-54	>55	Total	<25	25-54	>55	Total					
Robregordo	1						1		1					1
Las Rozas de Madrid	211	8	90	20	118	1	84	8	93	1	12	23	167	8
Rozas de Puerto Real	1		1		1								1	
San Agustín de Guadalix	105	2	47	6	55	4	40	6	50		10	9	83	3
San Fernando de Henares	513	17	255	33	305	12	186	10	208	6	44	161	277	25
San Lorenzo del Escorial	48	1	18	3	22	1	22	3	26		2	3	38	5
San Martín de la Vega	334	12	145	24	181	7	132	14	153	5	23	85	190	31
San Martín de Valdeiglesias	28	1	12		13		14	1	15			7	21	
San Sebastián de los Reyes	216	5	102	11	118	5	86	7	98	7	8	26	165	10
Santa María de la Alameda	6		2	1	3		3		3			1	4	1
Santorcaz	6		2	1	3		2	1	3	1	1	1	2	1
Los Santos de la Humosa	12		5		5		7		7			1	11	
La Serna del Monte	1						1		1				1	
Serranillos del Valle	6		1		1	1	4		5			1	5	
Sevilla la Nueva	70		33	6	39	1	27	3	31	1	7	15	41	6
Somosierra														
Soto del Real	32	1	15	3	19		12	1	13	2	2	9	19	
Talamanca de Jarama	25		14		14		11		11	1	2	4	16	2
Tielmes	62	2	25	6	33		27	2	29	5	12	7	33	5
Titulcia	6		3		3		3		3		1		5	
Torrejón de Ardoz	1.308	50	616	91	757	48	462	41	551	43	104	364	714	83
Torrejón de la Calzada	20		8		8		12		12			4	16	
Torrejón de Velasco	5		2		2		3		3		1		4	
Torrelaguna	52		26	5	31	2	19		21		9	9	33	1
Torrelodones	42	3	12	3	18	1	18	5	24		1	7	30	4
Torremocha de Jarama	4		3		3		1		1			1	3	
Torres de la Alameda	71	2	24	7	33	2	33	3	38	2	10	15	40	4
Valdaracete	3		1		1		2		2	1			2	
Valdeavero	17	1	11	1	13		3	1	4	1	4	3	9	
Valdelaguna	8		2		2	1	5		6			1	7	

Localidades	Total	Sexo y edad								Sectores				
		Hombres				Mujeres				Agric.	Indust.	Constr.	Servic.	S/E Anterior
		<25	25-54	>55	Total	<25	25-54	>55	Total					
Valdemanco	13		5	1	6	1	6		7			5	6	2
Valdemaqueda	2						1	1	2				2	
Valdemorillo	51	1	18	1	20	3	27	1	31	1	4	4	36	6
Valdemoro	530	12	223	28	263	18	236	13	267	4	57	92	349	28
Valdeolmos	12		4	2	6	1	5		6			3	9	
Valdepiélagos	5		2		2		3		3		3		2	
Valdetorres de Jarama	15		12	1	13		2		2			7	7	1
Valdilecha	87	3	38	4	45	7	35		42	8	12	11	44	12
Valverde de Alcalá	3		2		2		1		1			1	2	
Veilla de San Antonio	69	3	30	5	38		29	2	31	1	11	13	41	3
El Vellón	12	1	4	1	6		6		6	1		2	8	1
Venturada	3		1	1	2		1		1	1		1	1	
Villaconejos	23	1	12	1	14	1	8		9	4	1	6	10	2
Villa del Prado	36	3	16		19		17		17	3	1	8	21	3
Villalbilla	46	2	21	4	27	2	16	1	19		3	10	28	5
Villamanrique de Tajo	16		7	1	8		7	1	8	6		1	6	3
Villamanta	13		4	1	5		7	1	8	2	2	1	8	
Villamantilla	11		1	2	3		7	1	8	1			9	1
Villanueva de la Cañada	85	3	37	16	56		27	2	29	1	6	19	58	1
Villanueva del Pardillo	91	3	47	4	54	2	30	5	37	2	5	14	68	2
Villanueva de Perales	8		3		3		5		5			2	4	2
Villar del Olmo	16		5	1	6	1	9		10		4	1	11	
Villarejo de Salvanés	122	1	49	5	55	6	56	5	67	22	19	16	55	10
Villaviciosa de Odón	39	2	16	2	20	2	15	2	19	1	3	6	24	5
Villavieja del Lozoya	1						1		1				1	
Zarzalejo	4		3		3		1		1			2	2	
Lozoyuela	19		13	1	14		5		5		1	10	8	
Puentes Viejas	3	1	1		2		1		1				3	
Tres Cantos	82		39	3	42	4	32	4	40	2	4	15	59	2
<b>Total</b>	<b>33.139</b>	<b>975</b>	<b>15.167</b>	<b>2.718</b>	<b>18.860</b>	<b>897</b>	<b>12.043</b>	<b>1.339</b>	<b>14.279</b>	<b>621</b>	<b>2.565</b>	<b>7.999</b>	<b>19.737</b>	<b>2.217</b>

Localidades	Total	Sexo y edad								Sectores				
		Hombres				Mujeres				Agric.	Indust.	Constr.	Servic.	S/E Anterior
		<25	25-54	>55	Total	<25	25-54	>55	Total					
La Acebeda														
Ajalvir	32	1	13	4	18	1	11	2	14	1	4	5	20	2
Alameda del Valle														
El Álamo	178	4	94	6	104	3	70	1	74	8	6	57	85	22
Alcalá de Henares	1.493	54	741	79	874	59	511	49	619	29	110	320	860	174
Alcobendas	920	35	441	46	522	29	341	28	398	12	51	121	630	106
Alcorcón	1.748	62	859	126	1.047	56	587	58	701	34	60	439	1.067	148
Aldea del Fresno	55	2	32	1	35		19	1	20	10	1	16	21	7
Algete	98	8	39		47	5	41	5	51	1	10	13	62	12
Alpedrete	56	1	27	2	30	3	23		26		4	14	34	4
Ambite														
Anchuelo	3		2		2		1		1		1		2	
Aranjuez	573	11	264	16	291	17	254	11	282	31	34	92	365	51
Arganda del Rey	313	16	125	29	170	15	119	9	143	8	31	32	195	47
Arroyomolinos	111	8	41	4	53	5	49	4	58		9	17	60	25
El Átazar														
Batrés	3		1		1		2		2			1	1	1
Becerril de la Sierra	87	6	46	9	61	2	22	2	26	5	1	33	38	10
Belmonte de Tajo	4	1	2		3		1		1				3	1
Berzosa del Lozoya														
El Berrueco	2		1		1		1		1				2	
Boadilla del Monte	96	4	37	9	50	1	42	3	46			14	77	5
El Boalo	41		26	1	27	1	12	1	14	1	4	15	18	3
Braojos	2		2		2								2	
Brea de Tajo	3	1	1	1	3							2		1
Brunete	114	2	50	6	58	10	41	5	56	2	8	20	69	15
Buitrago del Lozoya	19		9	1	10	2	5	2	9		1	3	12	3
Bustarviejo	34	4	16	1	21	2	10	1	13	2	1	8	16	7
Cabanillas de la Sierra	3	1			1		2		2				2	1
La Cabrera	26	1	13	2	16	1	8	1	10			8	15	3



Localidades	Total	Sexo y edad								Sectores				
		Hombres				Mujeres				Agric.	Indust.	Constr.	Servic.	S/E Anterior
		<25	25-54	>55	Total	<25	25-54	>55	Total					
Cadalso de los Vidrios	53	6	25		31	4	16	2	22	3	3	15	26	6
Camarma de Esteruelas	32	3	11	1	15	4	12	1	17		3	7	17	5
Campo Real	37	1	16	7	24	1	12		13	1	9	6	14	7
Canencia														
Carabaña	12		4		4	1	7		8			2	8	2
Casarrubuelos	11		3		3		7	1	8	1		1	7	2
Cenicientos	25		13	2	15	2	7	1	10	1		10	11	3
Cercedilla	98	5	58	3	66	2	29	1	32	2	3	26	57	10
Cervera de Buitrago	3	1	1		2		1		1				3	
Ciempozuelos	247	16	121	8	145	13	83	6	102	8	22	48	138	31
Cobeña	29	1	13	1	15	1	12	1	14		6	2	17	4
Colmenar del Arroyo	24		15	2	17		6	1	7		3	6	15	
Colmenar de Oreja	28	2	12		14	1	12	1	14	5	2	3	13	5
Colmenarejo	60	1	35	2	38		20	2	22		2	21	33	4
Colmenar Viejo	550	25	261	23	309	15	206	20	241	9	27	126	340	48
Collado Mediano	89	2	44	12	58	3	27	1	31	1	4	40	39	5
Collado Villalba	1.008	60	476	77	613	31	335	29	395	11	33	215	676	73
Corpa	2						2		2				1	1
Coslada	148	8	57	8	73	6	62	7	75	2	2	21	114	9
Cubas de la Sagra	13	1	4	1	6		7		7		1	1	8	3
Chapinería	38	4	15	1	20	2	16		18	1	2	7	22	6
Chinchón	30	1	13	1	15	2	12	1	15	5	1	7	14	3
Daganzo de Arriba	29	3	8	2	13	1	14	1	16		4	1	21	3
El Escorial	85	6	37	11	54	3	25	3	31	2	1	26	53	3
Estremera	3	1	1		2	1			1				1	2
Fresnedillas	55	5	29	7	41	3	10	1	14	2		24	21	8
Fresno de Torote	14		7		7		6	1	7		1	2	10	1
Fuenlabrada	2.048	63	927	101	1.091	78	822	57	957	34	176	370	1.335	133
Fuente el Saz de Jarama	80	10	35	4	49	2	22	7	31	2	6	11	53	8
Fuentidueña de Tajo	6		1		1		5		5	1			3	2

Localidades	Total	Sexo y edad								Sectores				
		Hombres				Mujeres				Agric.	Indust.	Constr.	Servic.	S/E Anterior
		<25	25-54	>55	Total	<25	25-54	>55	Total					
Galapagar	548	29	290	36	355	27	148	18	193	6	10	142	352	38
Garganta de los Montes	5		3	1	4		1		1	1		4		
Gargantilla del Lozoya	1		1		1								1	
Gascones														
Getafe	1.948	66	871	106	1.043	73	767	65	905	26	94	403	1.237	188
Griñón	28	1	11	1	13		15		15	1	1	4	19	3
Guadalix de la Sierra	120	7	57	12	76	6	33	5	44	1	5	36	60	18
Guadarrama	143	3	68	14	85	2	51	5	58	4	3	42	87	7
La Hiruela														
Horcajo de la Sierra	1		1		1							1		
Horcajuelo de la Sierra														
Hoyo de Manzanares	55	4	26	2	32	1	21	1	23		2	10	38	5
Humanes de Madrid	265	13	111	13	137	8	114	6	128	5	28	48	156	28
Leganés	2.153	84	1.002	158	1.244	77	753	79	909	23	83	530	1.273	244
Loeches	53	1	25	4	30	1	22		23	3	7	9	28	6
Lozoya														
Madarcos														
<b>Madrid</b>	<b>25.450</b>	<b>839</b>	<b>12.920</b>	<b>1.362</b>	<b>15.121</b>	<b>791</b>	<b>8.741</b>	<b>797</b>	<b>10.329</b>	<b>487</b>	<b>962</b>	<b>5.130</b>	<b>17.318</b>	<b>1.553</b>
Majadahonda	402	12	193	23	228	5	145	24	174	5	12	57	319	9
Manzanares el Real	77	1	43	4	48	1	25	3	29		5	24	46	2
Meco	50	3	22	6	31	2	14	3	19	1	2	12	31	4
Mejorada del Campo	66	2	29	3	34	5	26	1	32		6	12	44	4
Miraflores de la Sierra	129	7	63	6	76	3	48	2	53	4	1	43	65	16
El Molar	90	5	37	6	48	3	36	3	42	3	6	15	55	11
Los Molinos	44	3	24	7	34	1	9		10	2	3	17	20	2
Montejo de la Sierra	1		1		1					1				
Moraleja de Enmedio	34		16	1	17	1	15	1	17	1	5	7	18	3
Moralzarzal	95	4	56	8	68	3	23	1	27	3	1	35	49	7
Morata de Tajuña	43	1	19	3	23	1	17	2	20	3	4	9	17	10
Móstoles	2.130	68	1.020	147	1.235	63	760	72	895	50	129	516	1.181	254

Localidades	Total	Sexo y edad								Sectores				
		Hombres				Mujeres				Agric.	Indust.	Constr.	Servic.	S/E Anterior
		<25	25-54	>55	Total	<25	25-54	>55	Total					
Navacerrada	26		16	3	19	3	4		7			3	21	2
Navalafuente	28	2	17		19		8	1	9		3	12	9	4
Navalagamella	53	4	28	5	37	5	11		16	1	1	22	25	4
Navalcarnero	409	23	190	19	232	18	141	18	177	17	21	103	172	96
Navarredonda														
Navas del Rey	78	2	44	5	51	3	22	2	27	2		34	38	4
Nuevo Baztán	7		2		2		4	1	5				6	1
Olmeda de las Fuentes	1			1	1							1		
Orusco	13	1	4	2	7	1	5		6	1	1	4	4	3
Paracuellos de Jarama	78	5	29	7	41	1	32	4	37	1	7	12	54	4
Parla	2.907	113	1.388	148	1.649	99	1.073	86	1.258	68	153	742	1.558	386
Patones														
Pedrezuela	49	2	20	6	28	1	19	1	21		2	13	31	3
Pelayos de la Presa	68	1	33	5	39	3	21	5	29	1	2	22	34	9
Perales de Tajuña	29		12	1	13	2	13	1	16		8	5	9	7
Pezuela de las Torres	4		2		2		1	1	2			2	2	
Pinilla del Valle	1						1		1				1	
Pinto	406	23	147	12	182	14	200	10	224	9	30	61	231	75
Piñuécar	1		1		1								1	
Pozuelo de Alarcón	227	7	107	19	133	6	78	10	94	2	5	47	160	13
Pozuelo del Rey	3		2		2		1		1				2	1
Prádena del Rincón														
Puebla de la Sierra														
Quijorna	32	2	11	4	17	2	12	1	15	1	1	7	22	1
Rascafría	1		1		1					1				
Redueña	2		1		1		1		1				1	1
Ribatejada	1						1		1	1				
Rivas-Vaciamadrid	356	14	152	28	194	15	133	14	162	12	18	85	196	45
Robledillo de la Jara	1		1		1								1	
Robledo de Chavela	31	4	12	3	19		11	1	12	1		8	18	4

Localidades	Total	Sexo y edad								Sectores				
		Hombres				Mujeres				Agric.	Indust.	Constr.	Servic.	S/E Anterior
		<25	25-54	>55	Total	<25	25-54	>55	Total					
Robregordo														
Las Rozas de Madrid	307	10	146	19	175	6	114	12	132	3	12	38	235	19
Rozas de Puerto Real	6		1	1	2	1	1	2	4			1	4	1
San Agustín de Guadalix	87	4	33	5	42	3	38	4	45	2	3	3	70	9
San Fernando de Henares	80	2	30	7	39	2	37	2	41	1	6	12	56	5
San Lorenzo del Escorial	88	5	46	4	55	4	28	1	33	4	3	14	59	8
San Martín de la Vega	222	9	106	12	127	7	83	5	95	8	15	32	134	33
San Martín de Valdeiglesias	191	11	91	9	111	5	69	6	80	5	12	45	113	16
San Sebastián de los Reyes	561	31	231	25	287	22	234	18	274	7	32	58	411	53
Santa María de la Alameda	11	2	7		9	1	1		2		1	4	5	1
Santorcaz	5		1		1		4		4				4	1
Los Santos de la Humosa	16	1	5	1	7	1	6	2	9			1	9	6
La Serna del Monte														
Serranillos del Valle	11		3	2	5		4	2	6		1	2	6	2
Sevilla la Nueva	111	7	45	10	62	6	37	6	49	3	3	25	63	17
Somosierra														
Soto del Real	47	2	23	3	28	2	16	1	19	1	1	12	29	4
Talamanca de Jarama	26		13		13	1	11	1	13		3	5	16	2
Tielmes	21	1	8	4	13	2	6		8	2	3	3	8	5
Titulcia	6	1	3	1	5		1		1	2			3	1
Torrejón de Ardoz	1.585	53	755	82	890	55	583	57	695	54	125	298	993	115
Torrejón de la Calzada	44	4	16	2	22	1	21		22		3	8	24	9
Torrejón de Velasco	8		1	1	2		6		6			2	4	2
Torrelaguna	38	2	21	4	27		11		11		1	13	19	5
Torrelodones	50	1	22	5	28	1	18	3	22			6	42	2
Torremocha de Jarama	6		3	1	4	1	1		2	1		1	4	
Torres de la Alameda	55	1	30	1	32		22	1	23	1	9	9	27	9
Valdaracete	2		1		1	1			1	1			1	
Valdeavero	7	1	1	1	3		4		4		2		3	2
Valdelaguna	5		5		5					1	1	2	1	

Localidades	Total	Sexo y edad								Sectores				
		Hombres				Mujeres				Agric.	Indust.	Constr.	Servic.	S/E Anterior
		<25	25-54	>55	Total	<25	25-54	>55	Total					
Valdemanco	11	1	6	1	8		3		3		1	5	4	1
Valdemaqueda	19	1	12	1	14	2	3		5			8	7	4
Valdemorillo	112	8	61	10	79	4	28	1	33	3	3	23	77	6
Valdemoro	537	19	236	10	265	19	236	17	272	7	27	75	370	58
Valdeolmos	13	1	3		4		8	1	9	1	2	1	8	1
Valdepiélagos	1		1		1							1		
Valdetorres de Jarama	42	4	19		23	1	16	2	19	1	4	7	20	10
Valdilecha	13		5	1	6		6	1	7	1	1	1	7	3
Valverde de Alcalá	3						3		3				2	1
Velilla de San Antonio	27		9	3	12	3	11	1	15	1	4	3	18	1
El Vellón	45		24	2	26		18	1	19	5	3	4	24	9
Venturada	5		3		3		2		2				5	
Villaconejos	21		12		12		9		9	3	4	2	9	3
Villa del Prado	145	8	76	10	94	5	44	2	51	32	5	34	53	21
Villalbilla	20		6	1	7		12	1	13			2	16	2
Villamanrique de Tajo	4						4		4				4	
Villamanta	31	3	17	1	21	1	8	1	10		3	6	18	4
Villamantilla	32		16	2	18	2	12		14	1	2	7	19	3
Villanueva de la Cañada	92	4	33	4	41	2	44	5	51	4	1	11	75	1
Villanueva del Pardillo	111	5	58	8	71	1	34	5	40		4	39	63	5
Villanueva de Perales	7		3		3	2	2		4			1	5	1
Villar del Olmo	2						2		2				2	
Villarejo de Salvanés	21	1	7		8	2	10	1	13		4	2	9	6
Villaviciosa de Odón	52	1	22	6	29	2	18	3	23	1	2	8	38	3
Villavieja del Lozoya														
Zarzalejo	49	5	30	5	40	1	6	2	9	4	1	17	24	3
Lozoyuela	5		4		4		1		1			2	2	1
Puentes Viejas	5		3	1	4		1		1			3	2	
Tres Cantos	92	3	30	8	41	4	43	4	51		3	5	78	6
<b>Total</b>	<b>54.727</b>	<b>2.015</b>	<b>26.596</b>	<b>3.082</b>	<b>31.693</b>	<b>1.808</b>	<b>19.483</b>	<b>1.743</b>	<b>23.034</b>	<b>1.143</b>	<b>2.578</b>	<b>11.378</b>	<b>35.038</b>	<b>4.590</b>
<b>Total Extranjeros</b>	<b>87.866</b>	<b>2.990</b>	<b>41.763</b>	<b>5.800</b>	<b>50.553</b>	<b>2.705</b>	<b>31.526</b>	<b>3.082</b>	<b>37.313</b>	<b>1.764</b>	<b>5.143</b>	<b>19.377</b>	<b>54.775</b>	<b>6.807</b>

Localidades	Total	Sexo y edad								Sectores				
		Hombres				Mujeres				Agric.	Indust.	Constr.	Servic.	S/E Anterior
		<25	25-54	>55	Total	<25	25-54	>55	Total					
La Acebeda														
Ajalvir	70	2	26	5	33	2	33	2	37	3	5	9	50	3
Alameda del Valle	2		1		1		1		1			1	1	
El Álamo	213	5	105	10	120	5	87	1	93	9	9	62	108	25
Alcalá de Henares	4.647	163	2.153	365	2.681	161	1.622	183	1.966	69	478	1.186	2.471	443
Alcobendas	1.174	41	550	62	653	44	435	42	521	14	78	145	816	121
Alcorcón	2.423	85	1.166	169	1.420	71	856	76	1.003	47	105	610	1.465	196
Aldea del Fresno	65	2	37	1	40		24	1	25	11	1	16	28	9
Algete	163	9	67	8	84	5	67	7	79	1	15	27	106	14
Alpedrete	143	6	60	10	76	6	57	4	67		10	24	100	9
Ambite	7		2	1	3		4		4		1	2	3	1
Anchuelo	15	1	6		7	1	6	1	8	2	4	3	5	1
Aranjuez	995	26	444	36	506	31	434	24	489	44	86	165	618	82
Arganda del Rey	2.035	66	875	212	1.153	71	746	65	882	56	340	549	879	211
Arroyomolinos	185	10	69	9	88	8	84	5	97	2	15	31	112	25
El Átazar														
Batrés	7		2		2		5		5			1	4	2
Becerril de la Sierra	108	6	60	9	75	2	28	3	33	5	3	40	50	10
Belmonte de Tajo	13	1	8		9		4		4	2	2	2	6	1
Berzosa del Lozoya	2	1	1		2						1			1
El Berrueco	11	1	4	1	6		4	1	5			3	7	1
Boadilla del Monte	181	5	73	12	90	3	80	8	91	3	4	25	140	9
El Boalo	98		59	3	62	2	31	3	36	3	8	37	46	4
Braojos	3		3		3							1	2	
Brea de Tajo	3	1	1	1	3							2		1
Brunete	228	6	106	18	130	14	75	9	98	2	17	44	144	21
Buitrago del Lozoya	58	2	29	1	32	5	17	4	26	3	3	11	37	4
Bustarviejo	51	5	23	1	29	2	18	2	22	2	1	12	28	8
Cabanillas de la Sierra	5	1	1	1	3		2		2			2	2	1
La Cabrera	59	3	32	3	38	1	18	2	21		3	16	34	6

Localidades	Total	Sexo y edad								Sectores				
		Hombres				Mujeres				Agric.	Indust.	Constr.	Servic.	S/E Anterior
		<25	25-54	>55	Total	<25	25-54	>55	Total					
Cadalso de los Vidrios	87	6	38	2	46	6	33	2	41	4	5	21	50	7
Camarma de Esteruelas	79	6	32	3	41	5	30	3	38		10	15	45	9
Campo Real	151	2	60	11	73	4	74		78	3	32	28	75	13
Canencia	6		2	1	3		3		3			2	4	
Carabaña	56	1	20	1	22	2	29	3	34	3	3	9	36	5
Casarrubuelos	31	1	11	1	13	2	14	2	18	1		10	15	5
Cenicientos	40	1	21	2	24	3	12	1	16	3	2	10	20	5
Cercedilla	121	5	66	9	80	4	36	1	41	2	6	29	73	11
Cervera de Buitrago	7	1	4		5		2		2					7
Ciempozuelos	507	26	227	21	274	20	197	16	233	10	59	95	303	40
Cobeña	87	3	40	6	49	2	34	2	38	1	18	11	46	11
Colmenar del Arroyo	34	2	20	2	24		9	1	10		3	7	22	2
Colmenar de Oreja	94	7	39	4	50	3	36	5	44	10	10	20	47	7
Colmenarejo	122	2	69	4	75	1	42	4	47	1	6	36	69	10
Colmenar Viejo	812	39	387	51	477	24	285	26	335	14	43	191	503	61
Collado Mediano	153	6	79	16	101	5	43	4	52	1	8	55	81	8
Collado Villalba	1.537	73	703	132	908	43	519	67	629	14	65	313	1.044	101
Corpa	8	1	1		2		6		6		1	1	3	3
Coslada	1.527	39	766	176	981	35	458	53	546	14	65	531	823	94
Cubas de la Sagra	34	2	11	5	18		15	1	16		5	5	19	5
Chapinería	49	4	21	1	26	2	21		23	1	2	9	30	7
Chinchón	75	2	29	4	35	3	32	5	40	12	4	15	40	4
Daganzo de Arriba	70	7	23	3	33	5	30	2	37		12	2	45	11
El Escorial	137	6	58	14	78	3	52	4	59	3	2	35	92	5
Estremera	31	2	14		16	1	12	2	15	6	2	6	13	4
Fresnedillas	80	6	38	9	53	5	17	5	27	2	1	28	38	11
Fresno de Torote	30		15	3	18	1	10	1	12	1	5	7	16	1
Fuenlabrada	2.738	93	1.245	146	1.484	92	1.079	83	1.254	40	234	547	1.752	165
Fuente el Saz de Jarama	123	12	56	6	74	3	36	10	49	2	11	21	78	11
Fuentidueña de Tajo	20	1	7	2	10	2	7	1	10	3	2	4	8	3

Localidades	Total	Sexo y edad								Sectores				
		Hombres				Mujeres				Agric.	Indust.	Constr.	Servic.	S/E Anterior
		<25	25-54	>55	Total	<25	25-54	>55	Total					
Galapagar	736	35	385	52	472	34	207	23	264	15	18	186	470	47
Garganta de los Montes	7		3	3	6		1		1	1		4	2	
Gargantilla del Lozoya	3	1	1		2			1	1	1			2	
Gascones	1						1		1				1	
Getafe	3.009	108	1.334	188	1.630	114	1.149	116	1.379	32	180	675	1.849	273
Griñón	45	1	19	1	21		23	1	24	1	4	6	30	4
Guadalix de la Sierra	165	9	73	16	98	8	53	6	67	1	7	46	90	21
Guadarrama	217	9	109	20	138	4	67	8	79	6	6	68	127	10
La Hiruela														
Horcajo de la Sierra	2		1		1	1			1			1	1	
Horcajuelo de la Sierra														
Hoyo de Manzanares	75	4	37	3	44	1	29	1	31		2	13	55	5
Humanes de Madrid	357	15	152	17	184	11	151	11	173	6	40	67	210	34
Leganés	2.888	102	1.340	214	1.656	103	1.021	108	1.232	34	129	731	1.688	306
Loeches	95	2	44	4	50	2	40	3	45	4	13	20	51	7
Lozoya	18		9	1	10		5	3	8			3	15	
Madarcos	1		1		1								1	
<b>Madrid</b>	<b>36.207</b>	<b>1.098</b>	<b>17.936</b>	<b>2.297</b>	<b>21.331</b>	<b>1.033</b>	<b>12.535</b>	<b>1.308</b>	<b>14.876</b>	<b>670</b>	<b>1.458</b>	<b>7.512</b>	<b>24.387</b>	<b>2.180</b>
Majadahonda	496	13	235	26	274	8	184	30	222	5	17	69	391	14
Manzanares el Real	115	3	61	9	73	2	35	5	42		5	35	71	4
Meco	233	10	106	13	129	10	87	7	104	6	19	60	133	15
Mejorada del Campo	316	13	146	17	176	15	116	9	140	2	36	65	202	11
Miraflores de la Sierra	182	8	91	8	107	4	68	3	75	5	3	54	103	17
El Molar	215	12	89	13	114	4	92	5	101	13	14	36	137	15
Los Molinos	78	3	45	8	56	4	18		22	2	4	30	40	2
Montejo de la Sierra	1		1		1					1				
Moraleja de Enmedio	47	1	23	4	28	1	17	1	19	1	9	10	24	3
Moralzarzal	171	5	90	21	116	4	42	9	55	6	14	49	91	11
Morata de Tajuña	113	3	50	9	62	2	44	5	51	8	14	29	50	12
Móstoles	3.188	95	1.519	243	1.857	98	1.125	108	1.331	64	203	821	1.744	356



Localidades	Total	Sexo y edad								Sectores				
		Hombres				Mujeres				Agric.	Indust.	Constr.	Servic.	S/E Anterior
		<25	25-54	>55	Total	<25	25-54	>55	Total					
Navacerrada	52	1	22	4	27	3	17	5	25			7	41	4
Navalafuente	35	2	20	1	23	1	10	1	12		3	13	15	4
Navalagamella	80	6	39	9	54	5	20	1	26	1	4	29	40	6
Navalcarnero	514	24	232	28	284	21	190	19	230	18	28	128	237	103
Navarredonda														
Navas del Rey	105	3	58	8	69	3	30	3	36	3	2	40	56	4
Nuevo Baztán	87	6	32	6	44	2	37	4	43	1	7	21	50	8
Olmeda de las Fuentes	8		2	2	4		4		4			1	7	
Orusco	31	1	12	2	15	1	14	1	16	1	2	8	16	4
Paracuellos de Jarama	220	10	101	14	125	4	83	8	95	6	15	49	142	8
Parla	3.876	150	1.854	219	2.223	126	1.416	111	1.653	76	246	1.043	2.015	496
Patones	2						2		2				2	
Pedrezuela	90	3	43	6	52	1	36	1	38		4	24	59	3
Pelayos de la Presa	89	1	42	7	50	4	30	5	39	1	3	23	51	11
Perales de Tajuña	75		30	4	34	3	37	1	41	2	12	16	35	10
Pezuela de las Torres	12		6	1	7		3	2	5		2	5	5	
Pinilla del Valle	4		1		1		3		3				3	1
Pinto	630	30	233	26	289	21	294	26	341	12	47	108	356	107
Piñuécar	1		1		1								1	
Pozuelo de Alarcón	397	7	177	37	221	8	151	17	176	5	15	71	289	17
Pozuelo del Rey	13		7	1	8		4	1	5	1	1		10	1
Prádena del Rincón														
Puebla de la Sierra														
Quijorna	50	3	19	7	29	2	18	1	21	1	2	9	37	1
Rascafría	26	1	17	1	19		7		7	2		11	11	2
Redueña	4		2		2		2		2			1	2	1
Ribatejada	6		2		2		4		4	2	1		3	
Rivas-Vaciamadrid	865	30	388	73	491	19	319	36	374	21	48	210	509	77
Robledillo de la Jara	2		1		1		1		1				2	
Robledo de Chavela	58	5	26	4	35	1	17	5	23	2	2	13	36	5

Localidades	Total	Sexo y edad								Sectores				
		Hombres				Mujeres				Agric.	Indust.	Constr.	Servic.	S/E Anterior
		<25	25-54	>55	Total	<25	25-54	>55	Total					
Robregordo	1								1					1
Las Rozas de Madrid	518	18	236	39	293	7	198	20	225	4	24	61	402	27
Rozas de Puerto Real	7		2	1	3	1	1	2	4			1	5	1
San Agustín de Guadalix	192	6	80	11	97	7	78	10	95	2	13	12	153	12
San Fernando de Henares	593	19	285	40	344	14	223	12	249	7	50	173	333	30
San Lorenzo del Escorial	136	6	64	7	77	5	50	4	59	4	5	17	97	13
San Martín de la Vega	556	21	251	36	308	14	215	19	248	13	38	117	324	64
San Martín de Valdeiglesias	219	12	103	9	124	5	83	7	95	5	12	52	134	16
San Sebastián de los Reyes	777	36	333	36	405	27	320	25	372	14	40	84	576	63
Santa María de la Alameda	17	2	9	1	12	1	4		5		1	5	9	2
Santorcaz	11		3	1	4		6	1	7	1	1	1	6	2
Los Santos de la Humosa	28	1	10	1	12	1	13	2	16			2	20	6
La Serna del Monte	1						1		1				1	
Serranillos del Valle	17		4	2	6	1	8	2	11		1	3	11	2
Sevilla la Nueva	181	7	78	16	101	7	64	9	80	4	10	40	104	23
Somosierra														
Soto del Real	79	3	38	6	47	2	28	2	32	3	3	21	48	4
Talamanca de Jarama	51		27		27	1	22	1	24	1	5	9	32	4
Tielmes	83	3	33	10	46	2	33	2	37	7	15	10	41	10
Titulcia	12	1	6	1	8		4		4	2	1		8	1
Torrejón de Ardoz	2.893	103	1.371	173	1.647	103	1.045	98	1.246	97	229	662	1.707	198
Torrejón de la Calzada	64	4	24	2	30	1	33		34		3	12	40	9
Torrejón de Velasco	13		3	1	4		9		9		1	2	8	2
Torrelaguna	90	2	47	9	58	2	30		32		10	22	52	6
Torrelodones	92	4	34	8	46	2	36	8	46		1	13	72	6
Torremocha de Jarama	10		6	1	7	1	2		3	1		2	7	
Torres de la Alameda	126	3	54	8	65	2	55	4	61	3	19	24	67	13
Valdaracete	5		2		2	1	2		3	2			3	
Valdeavero	24	2	12	2	16		7	1	8	1	6	3	12	2
Valdelaguna	13		7		7	1	5		6	1	1	3	8	

Localidades	Total	Sexo y edad								Sectores				
		Hombres				Mujeres				Agric.	Indust.	Constr.	Servic.	S/E Anterior
		<25	25-54	>55	Total	<25	25-54	>55	Total					
Valdemanco	24	1	11	2	14	1	9		10		1	10	10	3
Valdemaqueda	21	1	12	1	14	2	4	1	7			8	9	4
Valdemorillo	163	9	79	11	99	7	55	2	64	4	7	27	113	12
Valdemoro	1.067	31	459	38	528	37	472	30	539	11	84	167	719	86
Valdeolmos	25	1	7	2	10	1	13	1	15	1	2	4	17	1
Valdepiélagos	6		3		3		3		3		3	1	2	
Valdetorres de Jarama	57	4	31	1	36	1	18	2	21	1	4	14	27	11
Valdilecha	100	3	43	5	51	7	41	1	49	9	13	12	51	15
Valverde de Alcalá	6		2		2		4		4			1	4	1
Veilla de San Antonio	96	3	39	8	50	3	40	3	46	2	15	16	59	4
El Vellón	57	1	28	3	32		24	1	25	6	3	6	32	10
Venturada	8		4	1	5		3		3	1		1	6	
Villaconejos	44	1	24	1	26	1	17		18	7	5	8	19	5
Villa del Prado	181	11	92	10	113	5	61	2	68	35	6	42	74	24
Villalbilla	66	2	27	5	34	2	28	2	32		3	12	44	7
Villamanrique de Tajo	20		7	1	8		11	1	12	6		1	10	3
Villamanta	44	3	21	2	26	1	15	2	18	2	5	7	26	4
Villamantilla	43		17	4	21	2	19	1	22	2	2	7	28	4
Villanueva de la Cañada	177	7	70	20	97	2	71	7	80	5	7	30	133	2
Villanueva del Pardillo	202	8	105	12	125	3	64	10	77	2	9	53	131	7
Villanueva de Perales	15		6		6	2	7		9			3	9	3
Villar del Olmo	18		5	1	6	1	11		12		4	1	13	
Villarejo de Salvanés	143	2	56	5	63	8	66	6	80	22	23	18	64	16
Villaviciosa de Odón	91	3	38	8	49	4	33	5	42	2	5	14	62	8
Villavieja del Lozoya	1						1		1				1	
Zarzalejo	53	5	33	5	43	1	7	2	10	4	1	19	26	3
Lozoyuela	24		17	1	18		6		6		1	12	10	1
Puentes Viejas	8	1	4	1	6		2		2			3	5	
Tres Cantos	174	3	69	11	83	8	75	8	91	2	7	20	137	8
<b>Total extranjeros</b>	<b>87.866</b>	<b>2.990</b>	<b>41.763</b>	<b>5.800</b>	<b>50.553</b>	<b>2.705</b>	<b>31.526</b>	<b>3.082</b>	<b>37.313</b>	<b>1.764</b>	<b>5.143</b>	<b>19.377</b>	<b>54.775</b>	<b>6.807</b>

Fuente: SEPE y elaboración propia

Paro extranjeros. Variación mensual por localidades			Mayo 2014	
Localidades	Total	Total mes anterior	Variación mensual	
			Absoluta	Tasa
La Acebeda				
Ajalvir	70	69	1	1,45
Alameda del Valle	2	3	-1	-33,33
El Álamo	213	217	-4	-1,84
Alcalá de Henares	4.647	4.782	-135	-2,82
Alcobendas	1.174	1.213	-39	-3,22
Alcorcón	2.423	2.473	-50	-2,02
Aldea del Fresno	65	67	-2	-2,99
Algete	163	173	-10	-5,78
Alpedrete	143	151	-8	-5,30
Ambite	7	7		
Anchuelo	15	15		
Aranjuez	995	1.020	-25	-2,45
Arganda del Rey	2.035	2.092	-57	-2,72
Arroyomolinos	185	193	-8	-4,15
El Atazar				
Batrés	7	7		
Becerril de la Sierra	108	109	-1	-0,92
Belmonte de Tajo	13	13		
Berzosa del Lozoya	2	2		
El Berrueco	11	9	2	22,22
Boadilla del Monte	181	192	-11	-5,73
El Boalo	98	108	-10	-9,26
Braojos	3	3		
Brea de Tajo	3	4	-1	-25,00
Brunete	228	228		
Buitrago del Lozoya	58	55	3	5,45
Bustarviejo	51	54	-3	-5,56
Cabanillas de la Sierra	5	8	-3	-37,50
La Cabrera	59	64	-5	-7,81

Localidades	Total	Total mes anterior	Variación mensual	
			Absoluta	Tasa
Cadalso de los Vidrios	87	93	-6	-6,45
Camarma de Esteruelas	79	83	-4	-4,82
Campo Real	151	154	-3	-1,95
Canencia	6	7	-1	-14,29
Carabaña	56	54	2	3,70
Casarrubuelos	31	33	-2	-6,06
Cenicientos	40	39	1	2,56
Cercedilla	121	126	-5	-3,97
Cervera de Buitrago	7	9	-2	-22,22
Ciempozuelos	507	530	-23	-4,34
Cobeña	87	92	-5	-5,43
Colmenar del Arroyo	34	34		
Colmenar de Oreja	94	96	-2	-2,08
Colmenarejo	122	126	-4	-3,17
Colmenar Viejo	812	822	-10	-1,22
Collado Mediano	153	159	-6	-3,77
Collado Villalba	1.537	1.583	-46	-2,91
Corpa	8	8		
Coslada	1.527	1.600	-73	-4,56
Cubas de la Sagra	34	36	-2	-5,56
Chapinería	49	51	-2	-3,92
Chinchón	75	88	-13	-14,77
Daganzo de Arriba	70	74	-4	-5,41
El Escorial	137	160	-23	-14,38
Estremera	31	34	-3	-8,82
Fresnedillas	80	83	-3	-3,61
Fresno de Torote	30	34	-4	-11,76
Fuenlabrada	2.738	2.823	-85	-3,01
Fuente el Saz de Jarama	123	130	-7	-5,38
Fuentidueña de Tajo	20	24	-4	-16,67

Localidades	Total	Total mes anterior	Variación mensual	
			Absoluta	Tasa
Galapagar	736	769	-33	-4,29
Garganta de los Montes	7	7		
Gargantilla del Lozoya	3	4	-1	-25,00
Gascones	1	1		
Getafe	3.009	3.094	-85	-2,75
Griñón	45	47	-2	-4,26
Guadalix de la Sierra	165	165		
Guadarrama	217	224	-7	-3,13
La Hiruela				
Horcajo de la Sierra	2	2		
Horcajuelo de la Sierra				
Hoyo de Manzanares	75	75		0,00
Humanes de Madrid	357	357		
Leganés	2.888	2.952	-64	-2,17
Loeches	95	101	-6	-5,94
Lozoya	18	17	1	5,88
Madarcos	1	1		
<b>Madrid</b>	<b>36.207</b>	<b>37.821</b>	<b>-1.614</b>	<b>-4,27</b>
Majadahonda	496	523	-27	-5,16
Manzanares el Real	115	107	8	7,48
Meco	233	238	-5	-2,10
Mejorada del Campo	316	350	-34	-9,71
Miraflores de la Sierra	182	184	-2	-1,09
El Molar	215	232	-17	-7,33
Los Molinos	78	83	-5	-6,02
Montejo de la Sierra	1	2	-1	-50,00
Moraleja de Enmedio	47	48	-1	-2,08
Moralzarzal	171	178	-7	-3,93
Morata de Tajuña	113	119	-6	-5,04
Móstoles	3.188	3.361	-173	-5,15

Localidades	Total	Total mes anterior	Variación mensual	
			Absoluta	Tasa
Navacerrada	52	53	-1	-1,89
Navalafuente	35	32	3	9,38
Navalagamella	80	79	1	1,27
Navalcarnero	514	531	-17	-3,20
Navarredonda				
Navas del Rey	105	109	-4	-3,67
Nuevo Baztán	87	92	-5	-5,43
Olmeda de las Fuentes	8	8		
Orusco	31	36	-5	-13,89
Paracuellos de Jarama	220	234	-14	-5,98
Parla	3.876	3.953	-77	-1,95
Patones	2		2	
Pedrezuela	90	97	-7	-7,22
Pelayos de la Presa	89	88	1	1,14
Perales de Tajuña	75	82	-7	-8,54
Pezuela de las Torres	12	13	-1	-7,69
Pinilla del Valle	4	4		
Pinto	630	671	-41	-6,11
Piñuécar	1	1		
Pozuelo de Alarcón	397	414	-17	-4,11
Pozuelo del Rey	13	16	-3	-18,75
Prádena del Rincón				
Puebla de la Sierra				
Quijorna	50	43	7	16,28
Rascafría	26	31	-5	-16,13
Redueña	4	4		
Ribatejada	6	7	-1	-14,29
Rivas-Vaciamadrid	865	902	-37	-4,10
Robledillo de la Jara	2	2		
Robledo de Chavela	58	57	1	1,75

Localidades	Total	Total mes anterior	Variación mensual	
			Absoluta	Tasa
Robregordo	1	1		
Las Rozas de Madrid	518	525	-7	-1,33
Rozas de Puerto Real	7	7		
San Agustín de Guadalix	192	199	-7	-3,52
San Fernando de Henares	593	610	-17	-2,79
San Lorenzo del Escorial	136	142	-6	-4,23
San Martín de la Vega	556	593	-37	-6,24
San Martín de Valdeiglesias	219	235	-16	-6,81
San Sebastián de los Reyes	777	839	-62	-7,39
Santa María de la Alameda	17	17		
Santorcaz	11	10	1	10,00
Los Santos de la Humosa	28	30	-2	-6,67
La Serna del Monte	1	1		
Serranillos del Valle	17	16	1	6,25
Sevilla la Nueva	181	172	9	5,23
Somosierra				
Soto del Real	79	75	4	5,33
Talamanca de Jarama	51	51		
Tielmes	83	86	-3	-3,49
Titulcia	12	9	3	33,33
Torrejón de Ardoz	2.893	3.035	-142	-4,68
Torrejón de la Calzada	64	54	10	18,52
Torrejón de Velasco	13	15	-2	-13,33
Torrelaguna	90	91	-1	-1,10
Torrelodones	92	95	-3	-3,16
Torremocha de Jarama	10	9	1	11,11
Torres de la Alameda	126	132	-6	-4,55
Valdaracete	5	6	-1	-16,67
Valdeavero	24	24		
Valdelaguna	13	13		



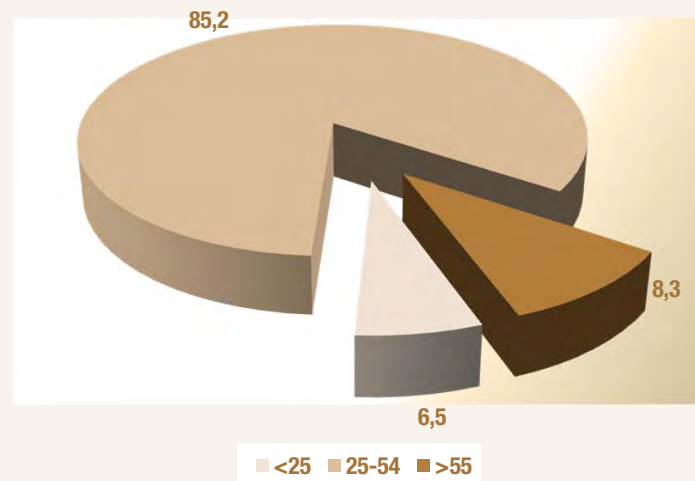
Localidades	Total	Total mes anterior	Variación mensual	
			Absoluta	Tasa
Valdemanco	24	24		
Valdemaqueda	21	24	-3	-12,50
Valdemorillo	163	161	2	1,24
Valdemoro	1.067	1.080	-13	-1,20
Valdeolmos	25	27	-2	-7,41
Valdepiélagos	6	7	-1	-14,29
Valdetorres de Jarama	57	59	-2	-3,39
Valdilecha	100	101	-1	-0,99
Valverde de Alcalá	6	5	1	20,00
Velilla de San Antonio	96	111	-15	-13,51
El Vellón	57	56	1	1,79
Venturada	8	9	-1	-11,11
Villaconejos	44	45	-1	-2,22
Villa del Prado	181	203	-22	-10,84
Villalbilla	66	68	-2	-2,94
Villamanrique de Tajo	20	22	-2	-9,09
Villamanta	44	48	-4	-8,33
Villamantilla	43	45	-2	-4,44
Villanueva de la Cañada	177	182	-5	-2,75
Villanueva del Pardillo	202	198	4	2,02
Villanueva de Perales	15	15		
Villar del Olmo	18	21	-3	-14,29
Villarejo de Salván	143	146	-3	-2,05
Villaviciosa de Odón	91	92	-1	-1,09
Villavieja del Lozoya	1	1		
Zarzalejo	53	54	-1	-1,85
Lozoyuela	24	27	-3	-11,11
Puentes Viejas	8	8		
Tres Cantos	174	188	-14	-7,45
<b>Total</b>	<b>87.866</b>	<b>91.256</b>	<b>-3.390</b>	<b>-3,71</b>

Fuente: SEPE y elaboración propia

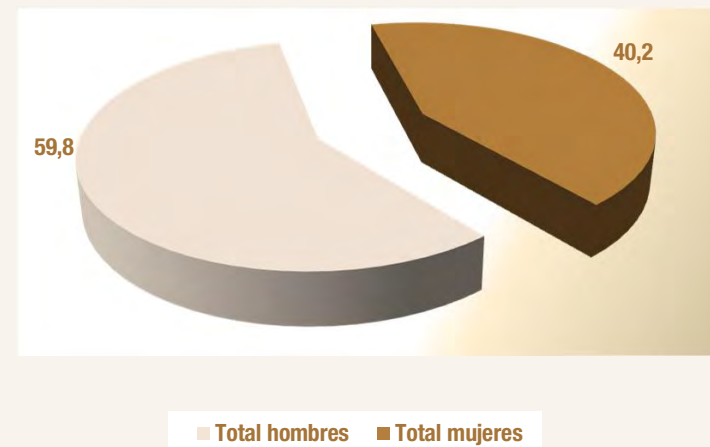
Paro registrado de extranjeros en Madrid por sexo, edad y país de procedencia									Mayo 2014			
País de procedencia	Hombres				Mujeres				Total			
	<25	25-54	>55	Total hombres	<25	25-54	>55	Total mujeres	<25	25-54	>55	Total
Español	18.796	141.849	40.347	<b>200.992</b>	15.893	170.601	45.511	<b>232.005</b>	34.689	312.450	85.858	<b>432.997</b>
<b>Comunitarios</b>												
<b>Unión Europea (menos España)</b>												
Alemania	2	112	20	<b>134</b>	1	118	22	<b>141</b>	3	230	42	<b>275</b>
Austria	0	12	3	<b>15</b>	0	16	1	<b>17</b>	0	28	4	<b>32</b>
Bélgica	1	21	8	<b>30</b>	4	33	3	<b>40</b>	5	54	11	<b>70</b>
Bulgaria	148	1.739	512	<b>2.399</b>	107	1.339	298	<b>1.744</b>	255	3.078	810	<b>4.143</b>
Chipre	0	1	0	<b>1</b>	0	2	0	<b>2</b>	0	3	0	<b>3</b>
Croacia	0	2	1	<b>3</b>	0	7	0	<b>7</b>	0	9	1	<b>10</b>
Dinamarca	0	9	0	<b>9</b>	1	9	2	<b>12</b>	1	18	2	<b>21</b>
Eslovaquia	0	11	2	<b>13</b>	1	24	0	<b>25</b>	1	35	2	<b>38</b>
Eslovenia	0	6	0	<b>6</b>	0	6	0	<b>6</b>	0	12	0	<b>12</b>
Estonia	0	3	0	<b>3</b>	1	3	1	<b>5</b>	1	6	1	<b>8</b>
Finlandia	0	4	0	<b>4</b>	0	8	1	<b>9</b>	0	12	1	<b>13</b>
Francia	1	219	39	<b>259</b>	3	268	45	<b>316</b>	4	487	84	<b>575</b>
Grecia	0	25	0	<b>25</b>	0	18	1	<b>19</b>	0	43	1	<b>44</b>
Hungría	2	16	4	<b>22</b>	2	24	5	<b>31</b>	4	40	9	<b>53</b>
Irlanda	0	18	1	<b>19</b>	0	11	1	<b>12</b>	0	29	2	<b>31</b>
Italia	45	791	118	<b>954</b>	26	658	82	<b>766</b>	71	1.449	200	<b>1.720</b>
Letonia	0	4	3	<b>7</b>	0	12	0	<b>12</b>	0	16	3	<b>19</b>
Lituania	0	24	5	<b>29</b>	3	31	3	<b>37</b>	3	55	8	<b>66</b>
Luxemburgo	0	1	0	<b>1</b>	0	1	0	<b>1</b>	0	2	0	<b>2</b>
Malta	0	1	0	<b>1</b>	0	0	0	<b>0</b>	0	1	0	<b>1</b>
Países bajos	0	39	9	<b>48</b>	0	38	8	<b>46</b>	0	77	17	<b>94</b>
Polonia	46	1.257	270	<b>1.573</b>	50	898	130	<b>1.078</b>	96	2.155	400	<b>2.651</b>
Portugal	37	552	94	<b>683</b>	49	428	78	<b>555</b>	86	980	172	<b>1.238</b>
Reino Unido	1	106	41	<b>148</b>	1	74	21	<b>96</b>	2	180	62	<b>244</b>
República Checa	0	23	0	<b>23</b>	0	42	1	<b>43</b>	0	65	1	<b>66</b>
Rumania	692	10.135	1.580	<b>12.407</b>	648	7.935	630	<b>9.213</b>	1.340	18.070	2.210	<b>21.620</b>
Suecia	0	23	4	<b>27</b>	0	22	6	<b>28</b>	0	45	10	<b>55</b>
<b>Total Unión Europea</b>	<b>975</b>	<b>15.154</b>	<b>2.714</b>	<b>18.843</b>	<b>897</b>	<b>12.025</b>	<b>1.339</b>	<b>14.261</b>	<b>1.872</b>	<b>27.179</b>	<b>4.053</b>	<b>33.104</b>
<b>Espacio Económ. Europ. + Suiza</b>												
ISLANDIA	0	0	0	<b>0</b>	0	0	0	<b>0</b>	0	0	0	<b>0</b>
NORUEGA	0	1	1	<b>2</b>	0	2	0	<b>2</b>	0	3	1	<b>4</b>
SUIZA	0	12	3	<b>15</b>	0	16	0	<b>16</b>	0	28	3	<b>31</b>
LIECHTENSTEIN	0	0	0	<b>0</b>	0	0	0	<b>0</b>	0	0	0	<b>0</b>
<b>Total EEE + Suiza</b>	<b>0</b>	<b>13</b>	<b>4</b>	<b>17</b>	<b>0</b>	<b>18</b>	<b>0</b>	<b>18</b>	<b>0</b>	<b>31</b>	<b>4</b>	<b>35</b>
<b>Total comunitarios</b>	<b>975</b>	<b>15.167</b>	<b>2.718</b>	<b>18.860</b>	<b>897</b>	<b>12.043</b>	<b>1.339</b>	<b>14.279</b>	<b>1.872</b>	<b>27.210</b>	<b>4.057</b>	<b>33.139</b>

Paro registrado de extranjeros en Madrid por sexo, edad y país de procedencia									Mayo 2014			
País de procedencia	Hombres				Mujeres				Total			
	<25	25-54	>55	Total hombres	<25	25-54	>55	Total mujeres	<25	25-54	>55	Total
<b>Extracomunitarios</b>												
Ecuador	379	3.982	372	<b>4.733</b>	306	2.589	165	<b>3.060</b>	685	6.571	537	<b>7.793</b>
Colombia	240	1.782	204	<b>2.226</b>	214	2.005	175	<b>2.394</b>	454	3.787	379	<b>4.620</b>
Perú	116	1.700	278	<b>2.094</b>	109	1.397	108	<b>1.614</b>	225	3.097	386	<b>3.708</b>
Marruecos	614	8.937	1.111	<b>10.662</b>	527	5.354	530	<b>6.411</b>	1.141	14.291	1.641	<b>17.073</b>
China	4	187	25	<b>216</b>	5	150	19	<b>174</b>	9	337	44	<b>390</b>
República Dominicana	224	1.512	130	<b>1.866</b>	227	1.110	72	<b>1.409</b>	451	2.622	202	<b>3.275</b>
Bolivia	43	1.016	51	<b>1.110</b>	64	880	57	<b>1.001</b>	107	1.896	108	<b>2.111</b>
Ucrania	47	950	292	<b>1.289</b>	31	666	165	<b>862</b>	78	1.616	457	<b>2.151</b>
Argentina	19	315	48	<b>382</b>	19	351	47	<b>417</b>	38	666	95	<b>799</b>
Filipinas	6	229	46	<b>281</b>	10	188	27	<b>225</b>	16	417	73	<b>506</b>
Resto países extracomunitarios	323	5.986	525	<b>6.834</b>	296	4.793	378	<b>5.692</b>	619	10.779	903	<b>12.301</b>
<b>Total extracomunitarios</b>	<b>2.015</b>	<b>26.596</b>	<b>3.082</b>	<b>31.693</b>	<b>1.808</b>	<b>19.483</b>	<b>1.743</b>	<b>23.034</b>	<b>3.823</b>	<b>46.079</b>	<b>4.825</b>	<b>54.727</b>
<b>Total extranjeros</b>	<b>2.990</b>	<b>41.763</b>	<b>5.800</b>	<b>50.553</b>	<b>2.705</b>	<b>31.526</b>	<b>3.082</b>	<b>37.313</b>	<b>5.695</b>	<b>73.289</b>	<b>8.882</b>	<b>87.866</b>

Paro extranjeros por edad Mayo 2014



Paro extranjeros por sexo Mayo 2014



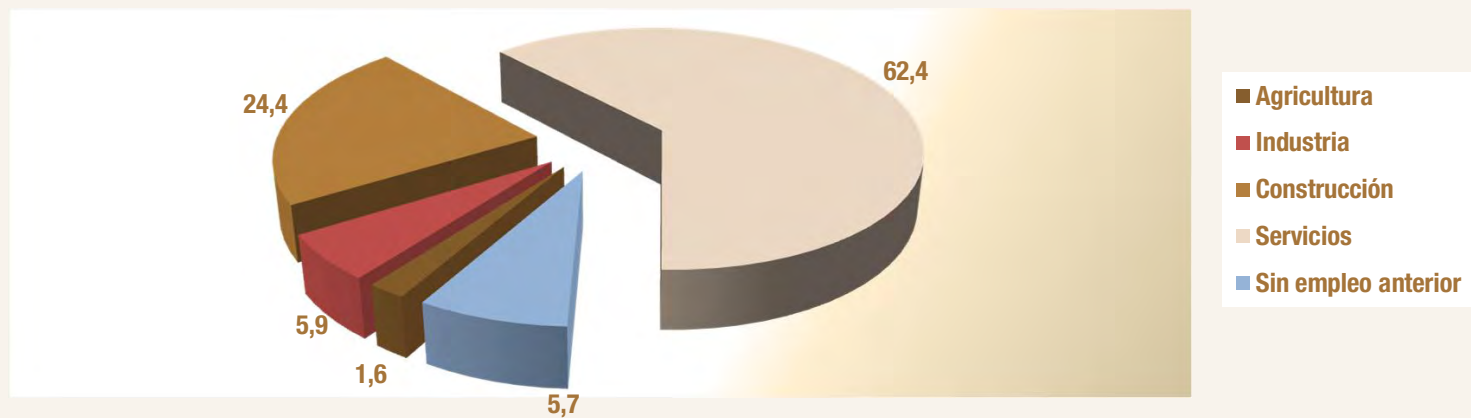
Fuentes: SEPE y elaboración propia

Paro registrado de extranjeros en Madrid por sectores y país de procedencia						Mayo 2014	
País de procedencia	Agricultura	Industria	Construcción	Servicios	Sin empleo anterior	Total sectores	
ESPAÑA	2.909	36.219	44.692	330.330	18.847	432.997	
<b>Comunitarios</b>							
<b>Unión Europea (menos España)</b>							
Alemania	1	21	12	234	7	275	
Austria	0	0	3	25	4	32	
Bélgica	0	7	3	57	3	70	
Bulgaria	90	277	862	2.608	306	4.143	
Chipre	0	0	0	2	1	3	
Croacia	0	1	0	7	2	10	
Dinamarca	0	1	0	16	4	21	
Eslovaquia	1	2	3	31	1	38	
Eslovenia	0	0	1	10	1	12	
Estonia	0	1	0	5	2	8	
Finlandia	0	1	0	11	1	13	
Francia	1	48	25	490	11	575	
Grecia	0	2	3	37	2	44	
Hungría	1	3	2	42	5	53	
Irlanda	0	2	0	26	3	31	
Italia	7	78	97	1.466	72	1.720	
Letonia	2	2	1	14	0	19	
Lituania	3	6	7	47	3	66	
Luxenburgo	0	0	0	2	0	2	
Malta	0	0	0	1	0	1	
Países bajos	0	5	4	80	5	94	
Polonia	19	219	915	1.365	133	2.651	
Portugal	46	64	238	797	93	1.238	
Reino Unido	1	15	5	219	4	244	
República Checa	2	2	2	57	3	66	
Rumania	447	1.802	5.815	12.008	1.548	21.620	
Suecia	0	2	1	50	2	55	
<b>Total UE</b>	<b>621</b>	<b>2.561</b>	<b>7.999</b>	<b>19.707</b>	<b>2.216</b>	<b>33.104</b>	
<b>Espacio Económ. Europ. + Suiza</b>							
ISLANDIA	0	0	0	0	0	0	
NORUEGA	0	1	0	3	0	4	
SUIZA	0	3	0	27	1	31	
LIECHTENSTEIN	0	0	0	0	0	0	
<b>Total EEE+Suiza</b>	<b>0</b>	<b>4</b>	<b>0</b>	<b>30</b>	<b>1</b>	<b>35</b>	
<b>Total comunitarios</b>	<b>621</b>	<b>2.565</b>	<b>7.999</b>	<b>19.737</b>	<b>2.217</b>	<b>33.139</b>	

Paro registrado de extranjeros en Madrid por sectores y país de procedencia					Mayo 2014	
País de procedencia	Agricultura	Industria	Construcción	Servicios	Sin empleo anterior	Total sectores
<b>Extracomunitarios</b>						
Ecuador	99	362	2.038	4.983	311	<b>7.793</b>
Colombia	27	177	517	3.619	280	<b>4.620</b>
Perú	23	145	577	2.746	217	<b>3.708</b>
Marruecos	532	873	4.632	8.899	2.137	<b>17.073</b>
China	0	34	13	338	5	<b>390</b>
República Dominicana	26	98	512	2.285	354	<b>3.275</b>
Bolivia	41	85	484	1.402	99	<b>2.111</b>
Ucrania	32	127	813	1.120	59	<b>2.151</b>
Argentina	1	33	77	643	45	<b>799</b>
Filipinas	2	12	10	475	7	<b>506</b>
Resto países extracomunitarios	360	632	1.705	8.528	1.076	<b>12.301</b>
<b>Total extracomunitarios</b>	<b>1.143</b>	<b>2.578</b>	<b>11.378</b>	<b>35.038</b>	<b>4.590</b>	<b>54.727</b>
<b>Total extranjeros</b>	<b>1.764</b>	<b>5.143</b>	<b>19.377</b>	<b>54.775</b>	<b>6.807</b>	<b>87.866</b>

Paro extranjeros por sectores

Mayo 2014



Fuentes: SEPE y elaboración propia

---

## Anexo de tablas. Índice III

---

### EPA I T 2014

Comparativa de la población total frente a la población extranjera  
Madrid y España

Variaciones de la población 16-64: Trabajadores españoles y extranjeros  
Madrid y España

Tasas actividad, ocupación y paro por zona de procedencia: UE y no UE (16-64)  
Madrid y España

Ocupados españoles y extranjeros por CCAA y sexo (16-64)

Ocupados españoles y extranjeros por zona de procedencia y CCAA (16 y más)

## EPA I T 2014 Perfil de población extranjera y total. Madrid y España (16-64)

Distribución de la población por sexo									
Extranjeros	Madrid					España			
	Hombres		Mujeres			Hombres		Mujeres	
	Absolutos	%	Absolutos	%		Absolutos	%	Absolutos	%
Población	294,9	47,79	322,2	52,21		1.739,7	48,04	1.881,4	51,96
Activos	253,3	49,96	253,7	50,04		1.469,4	51,71	1.372,0	48,29
Ocupados	156,6	47,30	174,5	52,70		893,8	50,52	875,4	49,48
Parados	96,7	54,99	79,2	45,01		575,6	53,68	496,6	46,32

Población total	Madrid					España			
	Hombres		Mujeres			Hombres		Mujeres	
	Absolutos	%	Absolutos	%		Absolutos	%	Absolutos	%
Población	2.053,0	48,76	2.157,1	51,24		15.221,3	50,17	15.120,0	49,83
Activos	1.696,4	51,50	1.597,7	48,50		12.204,8	53,65	10.544,1	46,35
Ocupados	1.373,1	52,43	1.245,9	47,57		9.092,5	54,05	7.731,1	45,95
Parados	323,3	47,89	351,8	52,11		3.112,3	52,53	2.813,0	47,47

Distribución de la población por grupos de edad									
Grupos de edad	Extranjeros					Población total 16-64			
	Madrid		España			Madrid		España	
	Absolutos	%/total	Absolutos	%/total		Absolutos	%/total	Absolutos	%/total
< 25	87,9	14,24	534,3	14,76		534,6	12,70	4.054,0	13,36
25 - 29	75,1	12,17	421,6	11,64		380,8	9,05	2.710,6	8,93
<30	163,0	26,41	956,0	26,40		915,5	21,74	6.764,6	22,30
30-54	404,7	65,59	2.371,9	65,50		2.589,2	61,50	18.222,5	60,06
55 - 64	49,4	8,00	293,2	8,10		705,4	16,76	5.354,2	17,65
Total 16 - 64	617,1	100,00	3.621,1	100,00		4.210,1	100,00	30.341,3	100,00

Comparativa de tasas por sexos									
Tasas	Extranjeros					Población total 16-64			
	Madrid		España			Madrid		España	
	Hombres	Mujeres	Hombres	Mujeres		Hombres	Mujeres	Hombres	Mujeres
T. Actividad	85,91	78,75	84,46	72,92		82,63	74,07	80,18	69,74
T. Ocupación	53,11	54,18	51,37	46,53		66,88	57,76	59,74	51,13
T. Paro	38,17	31,20	39,17	36,20		19,06	22,02	25,50	26,68

## EPA I T 2014 Distribución población ocupada. Madrid y España (16-64)

Ocupados por grupos de edad									
Grupos de edad	Extranjeros					Población total 16-64			
	Madrid		España			Madrid		España	
	Absolutos	%/total	Absolutos	%/total		Absolutos	%/total	Absolutos	%/total
< 25	11,9	3,59	94,1	5,32		99,6	3,80	707,1	4,20
25 - 29	41,4	12,51	213,5	12,07		253,2	9,67	1.576,5	9,37
<30	53,3	16,09	307,7	17,39		352,7	13,47	2.283,6	13,57
30-54	253,1	76,44	1.350,6	76,34		1.922,7	73,42	12.219,3	72,63
55 - 64	24,7	7,47	110,8	6,27		343,5	13,12	2.320,7	13,79
Total 16 - 64	331,2	100,00	1.769,1	100,00		2.619,0	100,00	16.823,6	100,00

Distribución de los asalariados por tipo de contrato									
Tipo de contrato	Extranjeros					Población total 16-64			
	Madrid		España			Madrid		España	
	Absolutos	%/total asalar.	Absolutos	%/total asalar.		Absolutos	%/total asalar.	Absolutos	%/total asalar.
Indefinido	219,4	78,59	948,0	63,32		1.948,7	85,13	10.661,3	76,83
Temporal	59,8	21,41	549,1	36,68		340,3	14,87	3.215,7	23,17
Total asalariados	279,2	100,00	1.497,1	100,00		2.289,0	100,00	13.877,0	100,00
Tasa temporalidad	21,41		36,68			14,87		23,17	

Fuente: Encuesta de Población Activa. INE

## EPA I T 2014 Españoles y extranjeros de Madrid y España (16-64)

## EPA I T 2014

Madrid	Pob 16-64	Activos	Ocupados	Parados	TA	TO	TP
Espanoles	3.593,1	2.787,1	2.287,8	499,3	77,57	63,67	17,91
Extranjeros	617,1	507,0	331,2	175,9	82,17	53,67	34,69
TOTAL	4.210,1	3.294,1	2.619,0	675,1	78,24	62,21	20,50
España	Pob 16-64	Activos	Ocupados	Parados	TA	TO	TP
Espanoles	26.720,1	19.907,6	15.054,5	4.853,1	74,50	56,34	24,38
Extranjeros	3.621,1	2.841,4	1.769,1	1.072,2	78,47	48,86	37,74
TOTAL	30.341,3	22.748,9	16.823,6	5.925,4	74,98	55,45	26,05

## EPA IV T 2013

Madrid	Pob 16-64	Activos	Ocupados	Parados	TA	TO	TP
Espanoles	3.593,4	2.813,1	2.299,9	513,2	78,28	64,00	18,24
Extranjeros	636,7	518,3	350,3	168,0	81,41	55,02	32,42
TOTAL	4.230,2	3.331,4	2.650,2	681,2	78,75	62,65	20,45
España	Pob 16-64	Activos	Ocupados	Parados	TA	TO	TP
Espanoles	26.738,5	20.009,9	15.150,6	4.859,3	74,84	56,66	24,28
Extranjeros	3.699,8	2.917,9	1.854,7	1.063,3	78,87	50,13	36,44
TOTAL	30.438,2	22.927,8	17.005,2	5.922,6	75,33	55,87	25,83

## EPA I T 2013

Madrid	Pob 16-64	Activos	Ocupados	Parados	TA	TO	TP
Espanoles	3.582,2	2.828,3	2.329,3	499,0	78,96	65,03	17,64
Extranjeros	715,1	591,6	403,2	188,4	82,73	56,38	31,84
TOTAL	4.297,3	3.419,9	2.732,5	687,4	79,58	63,59	20,10
España	Pob 16-64	Activos	Ocupados	Parados	TA	TO	TP
Espanoles	26.751,0	19.954,4	14.940,2	5.014,3	74,59	55,85	25,13
Extranjeros	4.002,2	3.203,5	1.947,5	1.256,0	80,04	48,66	39,21
TOTAL	30.753,2	23.157,9	16.887,6	6.270,3	75,30	54,91	27,08

## EPA I T 2014 Variac.trimestral y anual. Españoles y extranjeros Madrid y España (16-64)

## Variación trimestral

Madrid	Pob 16-64		Activos		Ocupados		Parados	
	Absoluta	Relativa	Absoluta	Relativa	Absoluta	Relativa	Absoluta	Relativa
Espanoles	-0,4	-0,01	-26,0	-0,93	-12,1	-0,53	-13,9	-2,71
Extranjeros	-19,7	-3,09	-11,3	-2,18	-19,1	-5,46	7,8	4,67
TOTAL	-20,0	-0,47	-37,3	-1,12	-31,2	-1,18	-6,1	-0,89
España	Pob 16-64		Activos		Ocupados		Parados	
	Absoluta	Relativa	Absoluta	Relativa	Absoluta	Relativa	Absoluta	Relativa
Espanoles	-18,3	-0,07	-102,3	-0,51	-96,1	-0,63	-6,2	-0,13
Extranjeros	-78,6	-2,13	-76,6	-2,62	-85,5	-4,61	8,9	0,84
TOTAL	-97,0	-0,32	-178,9	-0,78	-181,6	-1,07	2,8	0,05

## Variación anual

Madrid	Pob 16-64		Activos		Ocupados		Parados	
	Absoluta	Relativa	Absoluta	Relativa	Absoluta	Relativa	Absoluta	Relativa
Espanoles	10,9	0,30	-41,3	-1,46	-41,5	-1,78	0,2	0,05
Extranjeros	-98,1	-13,72	-84,6	-14,29	-72,1	-17,87	-12,5	-6,65
TOTAL	-87,2	-2,03	-125,8	-3,68	-113,6	-4,16	-12,3	-1,79
España	Pob 16-64		Activos		Ocupados		Parados	
	Absoluta	Relativa	Absoluta	Relativa	Absoluta	Relativa	Absoluta	Relativa
Espanoles	-30,9	-0,12	-46,8	-0,23	114,3	0,76	-161,1	-3,21
Extranjeros	-381,1	-9,52	-362,2	-11,30	-178,3	-9,16	-183,8	-14,63
TOTAL	-412,0	-1,34	-409,0	-1,77	-64,1	-0,38	-344,9	-5,50

Fuente: Encuesta de Población Activa. INE



## EPA I T 2014

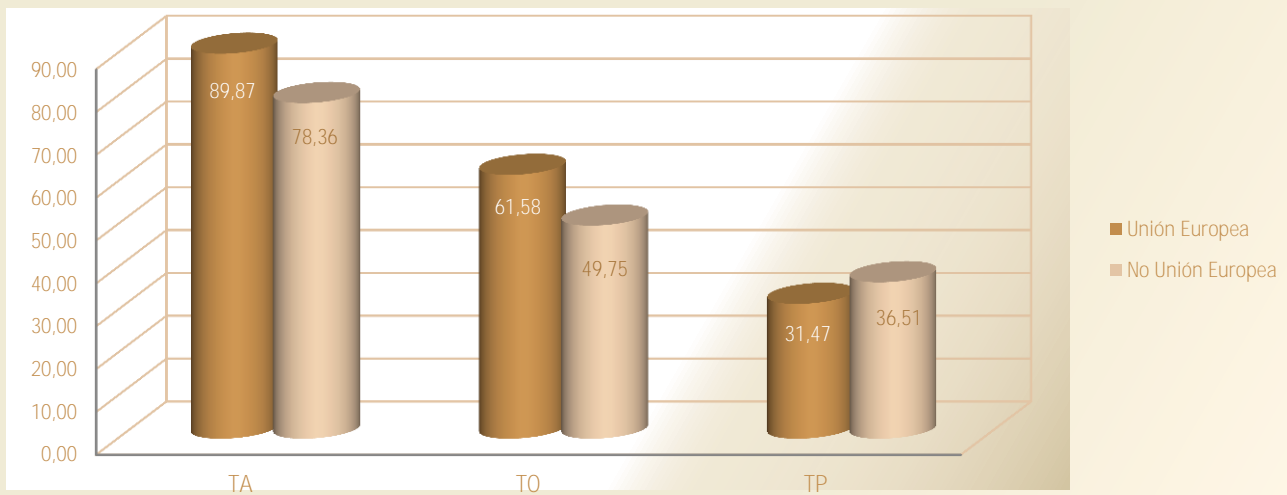
## TA, TO Y TP por zona de procedencia Madrid y España (16-64)

Madrid	Pob 16-64	Activos	Ocupados	Parados	TA	TO	TP
Españoles	3.593,1	2.787,1	2.287,8	499,3	77,57	63,67	17,91
Unión Europea	204,4	183,7	125,9	57,8	89,87	61,58	31,47
No Unión Europea	412,6	323,3	205,3	118,1	78,36	49,75	36,51
Total extranjeros	617,1	507,0	331,2	175,9	82,17	53,67	34,69
TOTAL	4.210,1	3.294,1	2.619,0	675,1	78,24	62,21	20,50

España	Pob 16-64	Activos	Ocupados	Parados	TA	TO	TP
Españoles	26.720,1	19.907,6	15.054,5	4.853,1	74,50	56,34	24,38
Unión Europea	1.304,0	1.034,9	698,8	336,1	79,36	53,58	32,48
No Unión Europea	2.317,1	1.806,5	1.070,4	736,1	77,96	46,19	40,75
Total extranjeros	3.621,1	2.841,4	1.769,1	1.072,2	78,47	48,86	37,74
TOTAL	30.341,3	22.748,9	16.823,6	5.925,4	74,98	55,45	26,05

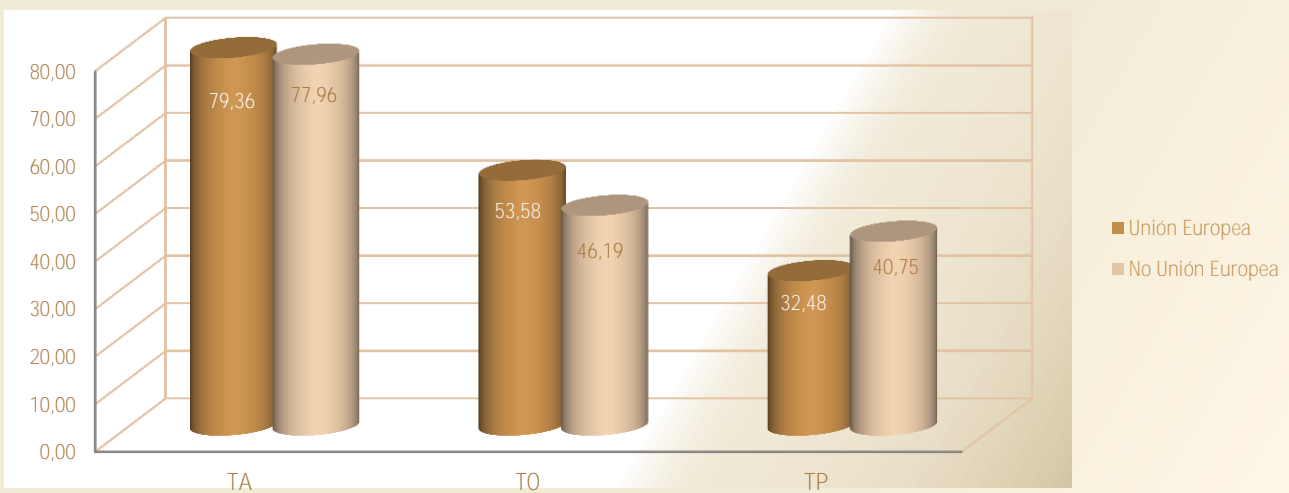
## EPA I T 2014

## Tasas actividad, ocupación y paro UE y no UE Madrid



## EPA I T 2014

## Tasas actividad, ocupación y paro UE y no UE España



Fuente: Encuesta de Población Activa. INE

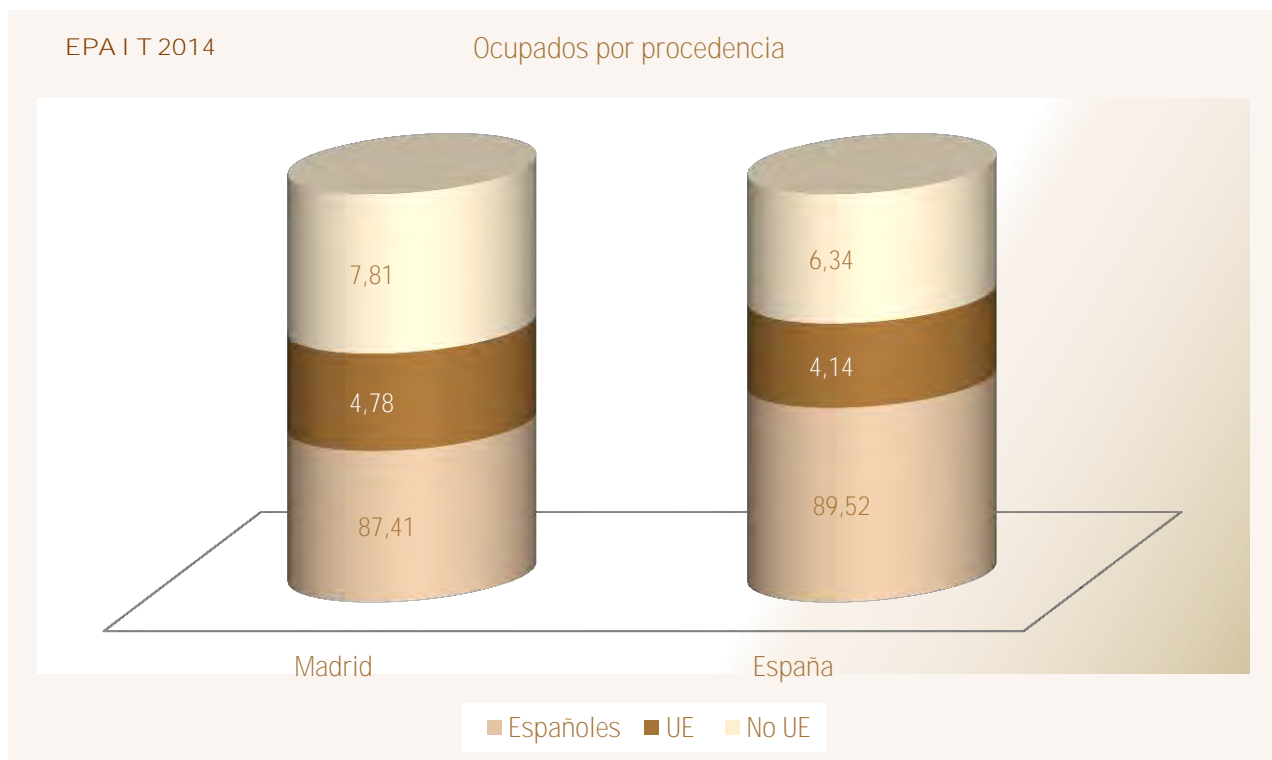
EPA IT 2014		Ocupados extranjeros y españoles por sexo y CCAA (16-64)			
Comunidad autónoma	Ambos sexos				
	Total	Espanoles	Extranjeros	Peso extranjeros s/ total	
España	16.823,6	15.054,5	1.769,1	10,52	
Andalucía	2.596,6	2.363,5	233,2	8,98	
Aragón	498,1	444,6	53,5	10,75	
Asturias	366,9	349,9	17,0	4,64	
Baleares	416,0	333,2	82,8	19,91	
Canarias	732,9	618,4	114,5	15,62	
Cantabria	218,8	205,7	13,0	5,96	
Castilla y León	895,0	840,3	54,7	6,12	
Castilla - La Mancha	699,4	633,6	65,8	9,41	
Cataluña	2.937,1	2.570,6	366,5	12,48	
C. Valenciana	1.735,7	1.504,9	230,8	13,30	
Extremadura	337,5	328,9	8,6	2,54	
Galicia	971,9	931,7	40,2	4,14	
Madrid	2.619,0	2.287,8	331,2	12,65	
Murcia	518,9	432,2	86,7	16,72	
Navarra	258,4	240,3	18,1	7,01	
País Vasco	846,1	810,2	36,0	4,25	
La Rioja	124,2	111,2	13,1	10,51	
Ceuta y Melilla	50,8	47,4	3,3	6,58	
Comunidad autónoma	Hombres				
	Total	Espanoles	Extranjeros	Peso extranjeros s/ total	
España	9.092,5	8.198,7	893,8	9,83	
Andalucía	1.454,8	1.345,2	109,6	7,54	
Aragón	274,1	247,1	27,0	9,86	
Asturias	194,6	187,1	7,5	3,86	
Baleares	222,1	179,5	42,6	19,18	
Canarias	389,9	332,0	57,8	14,83	
Cantabria	117,6	112,1	5,5	4,66	
Castilla y León	496,3	469,8	26,5	5,34	
Castilla - La Mancha	409,0	374,6	34,5	8,42	
Cataluña	1.531,1	1.339,6	191,5	12,50	
C. Valenciana	950,6	825,4	125,2	13,17	
Extremadura	193,2	187,9	5,3	2,74	
Galicia	505,5	485,2	20,3	4,01	
Madrid	1.373,1	1.216,4	156,6	11,41	
Murcia	292,1	245,7	46,4	15,89	
Navarra	142,1	133,0	9,1	6,41	
País Vasco	446,4	429,3	17,1	3,84	
La Rioja	69,1	60,9	8,1	11,80	
Ceuta y Melilla	30,8	27,8	3,0	9,81	
Comunidad autónoma	Mujer				
	Total	Espanoles	Extranjeros	Peso extranjeros s/ total	
España	7.731,1	6.855,7	875,4	11,32	
Andalucía	1.141,8	1.018,3	123,5	10,82	
Aragón	224,1	197,6	26,5	11,82	
Asturias	172,3	162,8	9,5	5,51	
Baleares	193,9	153,7	40,2	20,74	
Canarias	343,1	286,4	56,7	16,52	
Cantabria	101,2	93,6	7,6	7,47	
Castilla y León	398,8	370,5	28,3	7,09	
Castilla - La Mancha	290,4	259,1	31,3	10,79	
Cataluña	1.406,0	1.230,9	175,0	12,45	
C. Valenciana	785,1	679,4	105,6	13,45	
Extremadura	144,3	141,0	3,3	2,28	
Galicia	466,4	446,5	19,9	4,27	
Madrid	1.245,9	1.071,4	174,5	14,01	
Murcia	226,8	186,5	40,3	17,78	
Navarra	116,3	107,3	9,0	7,75	
País Vasco	399,7	380,9	18,8	4,71	
La Rioja	55,2	50,3	4,9	8,89	
Ceuta y Melilla	19,9	19,6	0,3	1,57	

Fuente: Encuesta de Población Activa. INE

## EPA I T 2014

## Ocupados por procedencia y CCAA (16 y más)

Comunidad autónoma	Total	Espanoles	Extranjeros	Unión Europea	No Unión Europea	% Unión Europea	% No Unión Europea
Andalucía	2.612,7	2.377,2	235,4	107,9	127,5	45,84	54,16
Aragón	500,9	447,0	53,9	27,9	26,0	51,83	48,17
Asturias	371,1	354,1	17,0	6,5	10,5	38,47	61,53
Baleares	418,5	335,3	83,2	41,9	41,4	50,29	49,71
Canarias	737,6	623,1	114,5	50,2	64,3	43,83	56,17
Cantabria	220,2	206,9	13,3	5,4	7,9	40,64	59,36
Castilla y León	901,5	846,7	54,8	31,8	23,0	58,05	41,95
Castilla - La Mancha	705,3	639,3	66,0	36,2	29,8	54,82	45,18
Cataluña	2.960,7	2.593,2	367,5	103,8	263,7	28,26	71,74
C. Valenciana	1.752,7	1.521,3	231,4	108,3	123,1	46,80	53,20
Extremadura	339,2	330,6	8,6	4,2	4,4	48,49	51,51
Galicia	982,8	942,6	40,2	14,0	26,2	34,82	65,18
Madrid	2.636,1	2.304,2	331,9	125,9	206,0	37,93	62,07
Murcia	522,9	435,8	87,1	11,8	75,3	13,55	86,45
Navarra	260,3	242,0	18,3	6,2	12,1	33,82	66,18
País Vasco	851,6	815,7	36,0	12,2	23,7	34,02	65,98
Rioja	125,4	112,2	13,2	6,5	6,7	49,05	50,95
Ceuta y Melilla	51,0	47,5	3,5	0,3	3,2	9,91	90,09
España	16.950,6	15.174,7	1.775,9	701,1	1.074,8	39,48	60,52



Fuente: Encuesta de Población Activa. INE

---

## **Anexo de tablas. Índice IV**

---

### **Población**

**Padrón municipal de habitantes Madrid y España**  
Serie 2003-2014

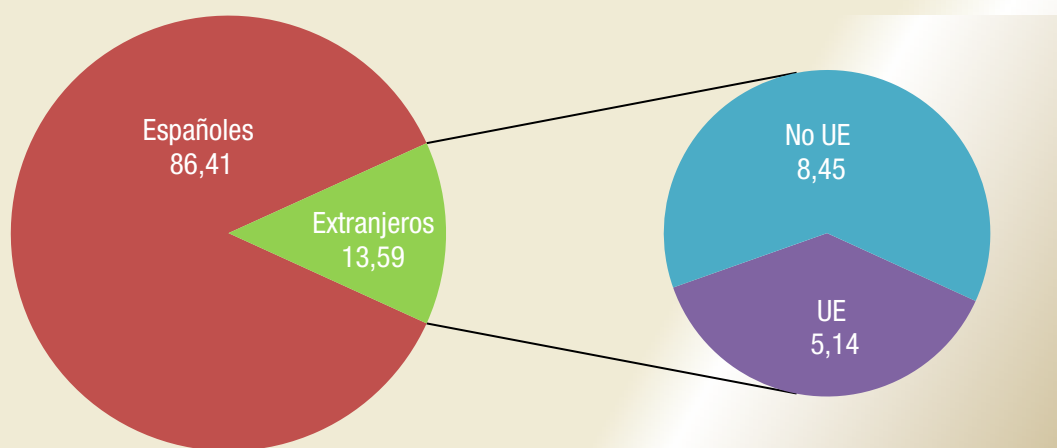
**Empadronados extranjeros en Madrid**  
Serie 2003-2014

**Peso empadronados extranjeros en Madrid**  
Serie 2003-2014

## Padrón municipal de habitantes Madrid y España

Madrid	Población total	Extranjeros					
		Población extranjera	Unión Europea	No Unión Europea	Var. Anual		Peso extr. s/ total
					Absoluta	Tasa	
2003	5.718.942	589.215	59.242	529.973	144.775	32,57	10,30
2004	5.804.829	664.255	76.080	588.175	75.040	12,74	11,44
2005	5.964.143	780.752	95.051	685.701	116.497	17,54	13,09
2006	6.008.183	800.512	82.556	717.956	19.760	2,53	13,32
2007	6.081.689	866.910	268.881	585.351	66.398	8,29	14,25
2008	6.271.638	1.005.381	329.225	676.156	138.471	15,97	16,03
2009	6.386.932	1.063.803	353.077	710.726	58.422	5,81	16,66
2010	6.458.684	1.079.944	370.886	709.058	16.141	1,52	16,72
2011	6.489.680	1.067.585	381.633	685.952	-12.359	-1,14	16,45
2012	6.498.560	1.015.054	367.152	647.902	-52.531	-4,92	15,62
2013	6.495.551	960.121	362.370	597.751	-54.933	-5,41	14,78
2014	6.448.272	876.493	331.331	545.162	-83.628	-8,71	13,59

### Población por zona geográfica de procedencia en Madrid



■ Españoles ■ Extranjeros ■ UE ■ No UE

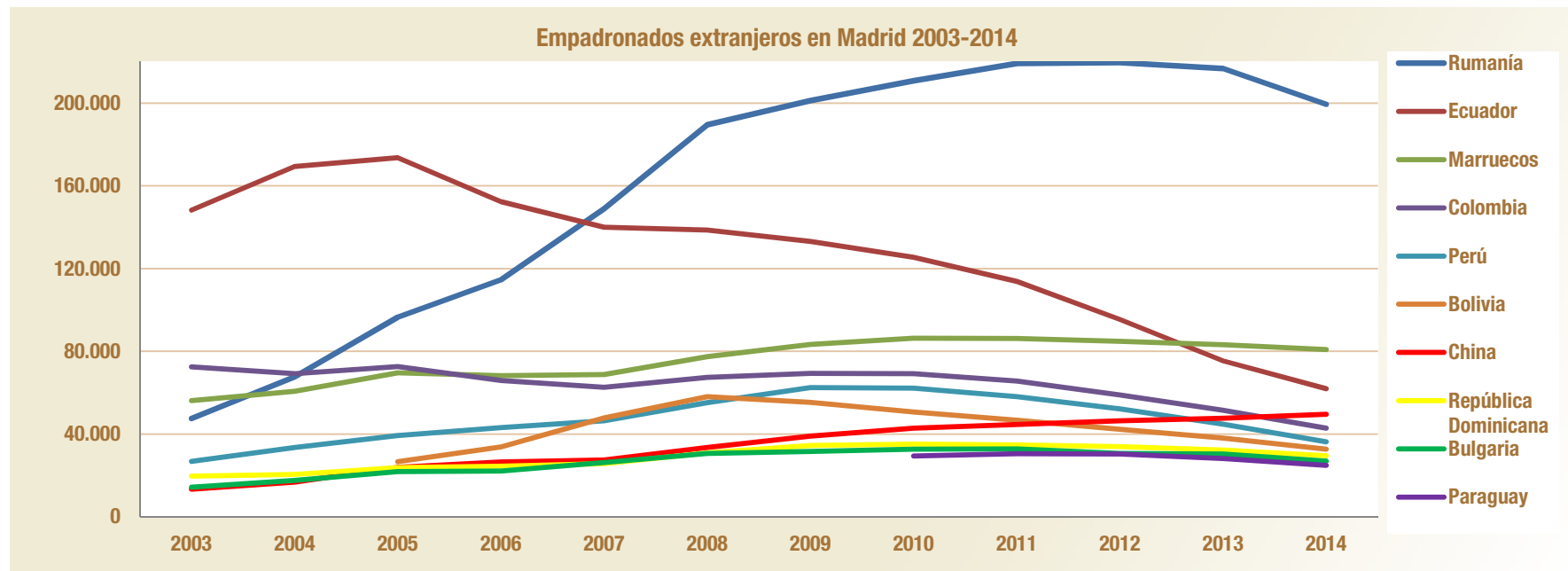
España	Población total	Extranjeros					
		Población extranjera	Unión Europea	No Unión Europea	Var. Anual		Peso extr. s/ total
					Absoluta	Tasa	
2003	42.717.064	2.664.168	622.085	2.042.083	686.222	34,69	6,24
2004	43.197.684	3.034.326	676.286	2.358.040	370.158	13,89	7,02
2005	44.108.530	3.730.610	835.898	2.894.712	696.284	22,95	8,46
2006	44.708.964	4.144.166	918.886	3.225.280	413.556	11,09	9,27
2007	45.116.894	4.482.568	1.702.613	2.779.955	338.402	8,17	9,94
2008	46.157.822	5.268.762	2.102.654	3.166.108	786.194	17,54	11,41
2009	46.745.807	5.648.671	2.273.226	3.375.445	379.909	7,21	12,08
2010	47.021.031	5.747.734	2.350.172	3.397.562	99.063	1,75	12,22
2011	47.190.493	5.751.487	2.395.358	3.356.129	3.753	0,07	12,19
2012	47.265.321	5.736.258	2.443.617	3.292.641	-15.229	-0,26	12,14
2013	47.129.783	5.546.238	2.359.371	3.186.867	-190.020	-3,31	11,77
2014	46.725.164	5.000.258	2.047.532	2.952.726	-545.980	-9,84	10,70

Ultimo dato publicado: Estadística del Padrón Continuo. Datos provisionales a 1 de enero de 2014 (22 abril 2014)

Fuente: Padrón municipal de habitantes. INE

## Empadronados extranjeros en Madrid 2003-2014

País de procedencia	2003	2004	2005	2006	2007	2008	2009	2010	2011	2012	2013	2014
Rumanía	47.442	67.647	96.437	114.556	148.906	189.477	201.208	210.822	219.095	219.567	216.695	199.324
Ecuador	148.262	169.402	173.593	152.370	140.036	138.667	133.135	125.469	113.824	95.377	75.298	61.891
Marruecos	56.137	60.684	69.532	68.238	68.819	77.438	83.294	86.386	86.263	84.799	83.242	80.778
Colombia	72.466	69.128	72.636	65.887	62.538	67.390	69.342	69.155	65.575	58.868	51.524	42.875
Perú	26.815	33.527	39.274	43.146	46.434	55.205	62.518	62.120	58.137	52.188	44.734	36.286
Bolivia			26.589	33.740	47.716	58.055	55.374	50.644	46.676	42.357	38.025	32.669
China	13.367	16.762	23.924	26.552	27.476	33.489	38.957	42.894	44.683	46.425	47.582	49.549
República Dominicana	19.659	20.502	23.785	24.387	25.736	30.931	34.501	35.154	34.679	33.904	32.334	29.578
Bulgaria	14.290	17.594	21.843	22.078	26.306	30.576	31.573	32.685	32.807	30.658	30.418	26.964
Paraguay								29.433	30.552	30.323	28.122	24.839
Resto países	190.777	209.009	233.139	249.558	272.943	324.153	353.901	335.182	335.294	320.588	312.147	291.740
<b>Total Extranjeros</b>	<b>589.215</b>	<b>664.255</b>	<b>780.752</b>	<b>800.512</b>	<b>866.910</b>	<b>1.005.381</b>	<b>1.063.803</b>	<b>1.079.944</b>	<b>1.067.585</b>	<b>1.015.054</b>	<b>960.121</b>	<b>876.493</b>



Último dato publicado: Estadística del Padrón Continuo. Datos provisionales a 1 de enero de 2014 (22 abril 2014)

Fuente: Padrón municipal de habitantes. INE

### Peso empadronados extranjeros en Madrid 2003-2014

País de procedencia	2003	2004	2005	2006	2007	2008	2009	2010	2011	2012	2013	2014
Rumanía	8,05	10,18	12,35	14,31	17,18	18,85	18,91	19,52	20,52	21,63	22,57	22,74
Ecuador	25,16	25,50	22,23	19,03	16,15	13,79	12,52	11,62	10,66	9,40	7,84	7,06
Marruecos	9,53	9,14	8,91	8,52	7,94	7,70	7,83	8,00	8,08	8,35	8,67	9,22
Colombia	12,30	10,41	9,30	8,23	7,21	6,70	6,52	6,40	6,14	5,80	5,37	4,89
Perú	4,55	5,05	5,03	5,39	5,36	5,49	5,88	5,75	5,45	5,14	4,66	4,14
Bolivia			3,41	4,21	5,50	5,77	5,21	4,69	4,37	4,17	3,96	3,73
China	2,27	2,52	3,06	3,32	3,17	3,33	3,66	3,97	4,19	4,57	4,96	5,65
República Dominicana	3,34	3,09	3,05	3,05	2,97	3,08	3,24	3,26	3,25	3,34	3,37	3,37
Bulgaria	2,43	2,65	2,80	2,76	3,03	3,04	2,97	3,03	3,07	3,02	3,17	3,08
Paraguay								2,73	2,86	2,99	2,93	2,83
Resto países	32,38	31,47	29,86	31,17	31,48	32,24	33,27	31,04	31,41	31,58	32,51	33,28
<b>Total Extranjeros</b>	<b>100,00</b>	<b>100,00</b>	<b>100,00</b>	<b>100,00</b>	<b>100,00</b>	<b>100,00</b>	<b>100,00</b>	<b>100,00</b>	<b>100,00</b>	<b>100,00</b>	<b>100,00</b>	<b>100,00</b>

### Peso de empadronados extranjeros en Madrid 2014




Último dato publicado: Estadística del Padrón Continuo. Datos provisionales a 1 de enero de 2014 (22 abril 2014)

Fuente: Padrón municipal de habitantes. INE

# Boletín de extranjeros en la Comunidad de Madrid

*Mayo 2014*

Boletín mensual de la población inmigrante en la Comunidad de Madrid. Incluye tablas referidas a afiliación a la Seguridad Social , contratos y paro registrado de trabajadores extranjeros. Recoge también la actualización trimestral de EPA y los datos de población referidos a este colectivo.

 Dirección General de Estrategia  
y Fomento de Empleo  
CONSEJERÍA DE EMPLEO,  
TURISMO Y CULTURA

**Comunidad de Madrid**