

Boletín de extranjeros en la Comunidad de Madrid



Octubre 2014



EMPLEO Y MERCADO DE TRABAJO

CONSEJERÍA DE EMPLEO, TURISMO Y CULTURA

Consejera de Empleo, Turismo y Cultura

Excma. Sra. Dña. Ana Isabel Mariño Ortega

Viceconsejera de Empleo

Ilma. Sra. Dña. María Eugenia Carballedo Berlanga

Director General de Estrategia y Fomento de Empleo

Ilmo. Sr. D. Valentín Bote Álvarez-Carrasco

Subdirectora General de Cualificación y Políticas de Empleo

Cristina Olías de Lima Gete

Jefe de Área de Análisis y Estrategia

Antonio Hernando Sánchez

Equipo técnico editorial

Marta Rosa Sánchez Sánchez

© Comunidad de Madrid

Edita: **Dirección General de Estrategia y Fomento de Empleo
de la Consejería de Empleo, Turismo y Cultura**

Vía Lusitana, 21. 28025 Madrid.

analisis.estrategia@madrid.org

www.madrid.org

Formato de edición: archivo electrónico

Edición: 11/2014

Editado en España - Published in Spain

Índice

- **Estructura del Boletín**

- **Análisis**
 - Afiliación a la Seguridad Social
 - Contratos
 - Paro registrado
 - EPA
 - Población

- **Anexo tablas**
 - **Índice I.** Afiliación a la Seguridad Social
 - **Índice II.** Contratos y Paro registrado
 - **Índice III.** EPA
 - **Índice IV.** Población

Estructura del Boletín

El Boletín de trabajadores extranjeros recoge información del mercado de trabajo de los inmigrantes en Madrid y una comparativa con el resto de comunidades autónomas de España y el total nacional. Este Boletín consta de dos bloques:

1. Análisis

Texto que recoge el estudio mensual de los datos de afiliación a la seguridad social del colectivo de extranjeros así como los de contratos y paro registrado. También se recoge la evolución trimestral de la EPA y semestralmente se revisan e incorporan los datos relativos a Población. El análisis de datos se extrae de las tablas que se anexan en este documento.

2. Anexo de tablas

Índice I: Recoge las tablas relativas a los datos de afiliación media de extranjeros a la seguridad social, que son los que publica el Ministerio de Empleo y Seguridad Social desde julio de 2008. Los datos de afiliación se detallan por comunidades autónomas, regímenes, ramas de actividad y países y zonas de procedencia. También se recogen datos por sexo y edad. En todas las tablas debe tenerse en cuenta que la diferencia entre el total regímenes y la suma del régimen general, S. E. Agrario, S. E. Hogar y régimen de autónomos corresponde a los regímenes de mar y carbón.

La fuente de los datos es [Ministerio de Empleo y Seguridad Social](#)

Índice II: Recoge las tablas de contratos y paro registrado del colectivo de inmigrantes. Los datos de paro y contratos se recogen por zona de procedencia, sexo, edad y por rama y sector de actividad.

Las fuentes son: Estadísticas del mercado de trabajo de la [Consejería de Empleo, Turismo y Cultura de la Comunidad de Madrid](#) y el [SPEE](#)

Índice III: Recoge las tablas que actualizan EPA. La fuente es el [INE](#)

Índice IV: Recoge las tablas que actualizan Población. La fuente es el [INE](#)

[Publicaciones del Área de Análisis y Estrategia](#)

[Mercado de Trabajo en las localidades madrileñas](#)

[Principales Indicadores del Mercado de Trabajo](#)

[Boletín de Afiliación a la Seguridad Social](#)

[Boletín Informativo Paro Registrado y Contratos](#)

[Informe Paro Registrado por Localidades](#)

[Boletín de Trabajadores Extranjeros](#)

[Informe Paro y Contratos. Incorpora datos nacionales](#)

[EPA. Informes sobre Mercado de Trabajo en la Comunidad de Madrid](#)

[EPA. Mercado de Trabajo. Informe Primeros Datos](#)

[Discapacidad y Empleo en la Comunidad de Madrid](#)

[Boletín Informativo personas con discapacidad. Paro y Contratos](#)

[Egresados Universitarios. Inserción laboral de los titulados en 2006 y 2007 en las universidades públicas de la Comunidad de Madrid](#)

[Publicaciones - Situación de los egresados universitarios madrileños. Análisis 2008/2011](#)

Análisis

Claves del mes

- Los extranjeros **afiliados** a la Seguridad Social alcanzan los **326.971** en octubre
- El **26,72%** de los **contratos** realizados a extranjeros en la región han sido indefinidos
- El **paro** de inmigrantes ha descendido en la Comunidad Madrid un **8,30%** en el último año
- Según la **EPA del III trimestre de 2014**, la tasa de paro de los extranjeros en Madrid se sitúa casi ocho puntos por debajo de la de este colectivo en España (**25,17% vs. 32,98%**)
- Según el Padrón municipal del INE la cifra provisional de la **población** extranjera en Madrid asciende a **876.493** para el año 2014, lo que supone un **13,59%** de la población madrileña

Análisis de los datos del mercado de trabajo de los extranjeros en Madrid

Afiliación a la Seguridad Social

En el mes de octubre la afiliación de extranjeros a la Seguridad Social alcanza la cifra de 326.971 en la región. Madrid es la segunda comunidad autónoma con mayor número de extranjeros afiliados.

En España los afiliados extranjeros ascienden a 1.566.953, de los cuales, el 20,87% trabaja en Madrid.

Afiliación media	octubre 2014
Madrid	España
326.971	1.566.953

La afiliación de trabajadores extranjeros crece con respecto al mes anterior un 0,64% en la Comunidad de Madrid. En términos absolutos la subida ha sido de 2.092 ocupados. En España la afiliación de extranjeros baja con respecto al mes anterior un 0,97% con 15.382 trabajadores menos que en septiembre.

En términos anuales la afiliación de extranjeros en Madrid registra un descenso de 3,11%, con 10.481 afiliados menos que en octubre de 2013, frente a un incremento de 2,36% que ha registrado el total de afiliados. En este mismo período en España la afiliación de extranjeros ha caído en 23.483 trabajadores con una tasa negativa de 1,48% mientras que la afiliación en el total del Sistema ha experimentado una subida de 2,02%. La pérdida de empleo está afectando en mayor medida a los trabajadores extranjeros que a los nacionales. Estos datos se encuadran en un contexto en el que la población extranjera ha experimentado una caída anual de 8,71% en Madrid y de 9,84% en

España según los últimos datos de Padrón Continuo publicados por el INE.

oct-14	Variación intermensual		Variación interanual	
	Absoluta	Tasa	Absoluta	Tasa
Madrid	2.092	0,64	-10.481	-3,11
España	-15.382	-0,97	-23.483	-1,48

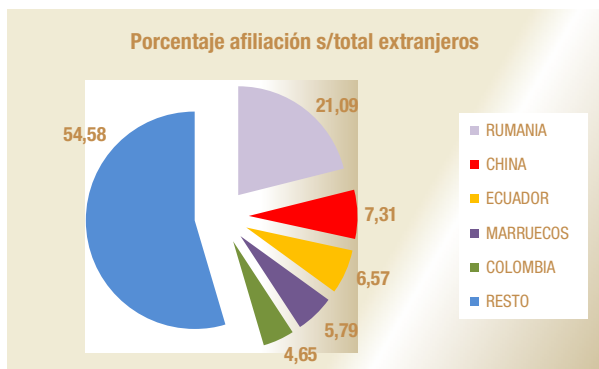
En octubre los autónomos extranjeros ascienden a 39.995 y presentan un aumento intermensual de 1,72%. Con respecto a septiembre la subida ha sido de 677 ocupados.

Crecen los afiliados extranjeros al Régimen de Autónomos en términos interanuales. Con 2.416 ocupados más que en octubre de 2.013 han crecido un 6,43% en el último año.

El peso de los extranjeros sobre el total de afiliados en la Comunidad de Madrid es del 11,98%, 2 puntos y medio por encima de su peso en el total nacional (9,39%).

Respecto a su procedencia, un 39,31% del total de extranjeros afiliados en la Comunidad de Madrid pertenecen a países comunitarios (128.527 personas). Los 198.444 restantes son extranjeros procedentes de países de fuera de la Unión Europea (el 60,69%).

El mayor número de trabajadores extranjeros radicados en Madrid proceden de Rumanía (68.973), China (23.907) y Ecuador (21.491).



Con un 53,23%, la Comunidad de Madrid es una de las regiones con mayor proporción de mujeres afiliadas entre los trabajadores extranjeros. Sólo la supera Ceuta con un 55,46%. Madrid supera en 7 puntos al conjunto nacional (46,29%).

Madrid, con 174.048 afiliadas extranjeras, supera en términos absolutos a todas las comunidades autónomas. La afiliación de mujeres inmigrantes comunitarias representa el 21,58% del conjunto nacional. En el caso de las trabajadoras de origen extracomunitario el porcentaje es del 25,75%.

Por sectores de actividad, los que agrupan a un mayor número de afiliados extranjeros en Madrid son los siguientes. En el régimen general: S. E. Hogar (24,72%), Hostelería (14,66%), Comercio y reparación de vehículos (13,34%) y Actividades administrativas y servicios auxiliares (10,66%), lo que representa un total de 63,38%. En el régimen de autónomos: Comercio y reparación de vehículos (36,07%), Construcción (15,08%) y Hostelería (12,38%), lo que supone un 63,53%.

Contratación

En octubre la contratación de trabajadores extranjeros ha experimentado una subida tanto en Madrid como en el conjunto nacional.

Este mes se han realizado 35.179 contratos a trabajadores inmigrantes en nuestra región. Esto supone el 17,33% del total de contratos celebrados en Madrid, que han sido 203.000. En el mismo mes en España se han llevado a cabo 295.181 contratos a extranjeros, un 17,34% del total de contratos efectuados, que han sido 1.702.152. En la Comunidad de Madrid se ha formalizado el 11,92% de los contratos a extranjeros realizados en España.

En términos intermensuales los contratos a extranjeros en la Comunidad de Madrid han aumentado un 5,95% con 1.976 contratos más que el mes anterior. El total de contratos ha registrado un incremento de un 7,30% en la región. En España este mes se han efectuado 26.465 contratos más a trabajadores inmigrantes. Esto supone una subida con respecto a septiembre de 9,85%. El total de contratos registrados en España ha experimentado un aumento de 67.708 con una tasa de variación intermensual de 4,14%.

Este mes la cifra de extranjeros no comunitarios contratados en Madrid alcanza los 22.009, lo que

supone un 62,56% sobre el total de extranjeros contratados en Madrid, que han sido 35.179. La contratación de inmigrantes comunitarios ha alcanzado los 13.170 lo que refleja un porcentaje de 37,44%.

Contratos extranjeros		Octubre 2014
Comunitarios	No comunitarios	Total contratos
13.170	22.009	35.179
37,44	62,56	100,00

Con respecto a octubre de 2013, en Madrid, los contratos a inmigrantes han experimentado un aumento de 1.235 con una tasa de variación interanual de 3,64%. El total de contrataciones ha experimentado un crecimiento de 21.644 contratos registrando una tasa de variación interanual de 11,93%. En España, en términos interanuales, la contratación no ha variado en el caso de trabajadores extranjeros y muestra un aumento de 7,57% en el total de contrataciones.

Cuatro ramas de actividad agrupan el 59,28% de los contratos a inmigrantes en Madrid y son: Hostelería (24,02%), Actividades de los hogares como empleadores de personal doméstico... (12,52%), Construcción (12,15%) y Actividades administrativas y servicios auxiliares (10,59%). El peso de las contrataciones en estas ramas de actividad es mayor entre los extranjeros no comunitarios, 61,94%, que entre los extranjeros comunitarios, 54,84%.

El 26,72% de los contratos realizados a extranjeros en la Comunidad de Madrid han sido indefinidos. En el caso de los inmigrantes comunitarios, el porcentaje de contratación indefinida ha sido 23,67% y para los inmigrantes no comunitarios 28,54%. El colectivo de trabajadores españoles en nuestra Comunidad presenta un 16,19% de contratos indefinidos sobre los totales.

Paro registrado

En octubre el paro registrado de trabajadores extranjeros ha experimentado un aumento tanto en la Comunidad de Madrid como en el resto de España.

Este mes se han registrado 83.483 parados inmigrantes en Madrid y el total de paro registrado se ha situado en 516.048. El porcentaje de parados inmigrantes sobre el total de parados en nuestra región se eleva a 16,18%. En España este mes se han registrado 529.321 parados extranjeros, lo que supone un 11,69% del total de parados, que ha alcanzado la cifra de 4.526.804.

El paro de extranjeros aumenta en Madrid en términos intermensuales en 1.627 trabajadores, un 1,99%. El paro registrado total presenta un aumento respecto al mes anterior de 5.467 en la región, con una tasa de variación intermensual de 1,07%.

En España el paro registrado de extranjeros experimenta una subida de 19.504 trabajadores en octubre y presenta una tasa de variación intermensual de 3,83%. El paro total ha experimentado un aumento de 79.154 personas respecto al mes pasado.

El paro de las mujeres extranjeras en la Comunidad de Madrid registra este mes una cifra de 36.253 paradas, y representa el 43,43% del paro del total de inmigrantes.

En Madrid, el peso de los extranjeros parados sobre el total del paro registrado es de un 16,18%, mientras que los extranjeros representan el 17,33% de las contrataciones y el 13,35% de los ocupados (EPA).

En el mes de octubre el paro registrado de extranjeros no comunitarios en la Comunidad de Madrid alcanza los 51.550 trabajadores, lo que supone un 61,75% del total de extranjeros parados en Madrid, que han sido 83.483. La cifra de parados inmigrantes comunitarios alcanza los 31.933, lo que representa un porcentaje de 38,25%.

Paro registrado extranjeros		Octubre 2014
Comunitarios	No comunitarios	Total contratos
31.933	51.550	83.483
38,25	61,75	100,00

Con respecto a octubre de 2013, el paro de inmigrantes ha bajado en Madrid en 7.555 personas, un descenso de 8,30%. El paro registrado total ha caído un 6,64% y presenta 36.710 desempleados menos. En España, en el mismo período, el paro entre los inmigrantes ha bajado en 30.600 personas, una caída de 5,47% y el total de parados presenta un descenso de 5,91%, con 284.579 parados menos que en octubre de 2013. La caída del paro es mayor para el colectivo de extranjeros en Madrid. En España el paro de los inmigrantes presenta una bajada menor que el paro total.

En la Comunidad de Madrid las ramas de actividad con mayor número de parados extranjeros en el mes de octubre son: Construcción (20,56%), Actividades administrativas y servicios auxiliares (13,33%), Hostelería (12,85%) y Actividades profesionales científicas y técnicas (10,18%). En conjunto, un 56,93% de los parados extranjeros se aglutinan en estas ramas de actividad.

Encuesta de Población Activa. EPA III Trimestre de 2014

La Encuesta de Población Activa correspondiente al tercer trimestre de 2014, cifra en 5.231.200 la población de 16 y más de la Comunidad de Madrid, de los cuales 609.200 son extranjeros. En este mismo período en nuestra región, la población 16-64 años arroja un total de 4.206.500 de los cuales 591.300 son extranjeros.

Centrando el análisis de datos en este último grupo de edad, en Madrid la tasa de actividad de los extranjeros es 81,99%, cuatro puntos por encima de la tasa de actividad de los extranjeros en España (77,94%). La tasa de ocupación de este colectivo es 61,35% en la Comunidad de Madrid y supera en nueve puntos a la de extranjeros en España (52,23%).

La tasa de paro de los inmigrantes en Madrid (25,17%) se sitúa casi ocho puntos por debajo de la tasa de paro de los extranjeros en España (32,98%).



Según los datos correspondientes al tercer trimestre de 2014 de la Encuesta de Población Activa, se han alcanzado los 2.716.500 ocupados en nuestra región, de los cuales 362.800 son extranjeros, lo que representa el 13,35% de los ocupados totales.

En Madrid la tasa de ocupados para los extranjeros (61,35%) es tres puntos más baja que para la población total (64,58%).

La tasa de paro de los extranjeros en Madrid (25,17%) se encuentra siete puntos y medio por encima de la tasa de paro de la población total en esta Comunidad (17,66%). En España las tasas de paro de extranjeros y población total son 32,98% y 23,79%.



En cuanto al peso de los ocupados extranjeros entre el total de ocupados por Comunidades, las que presentan una mayor proporción de extranjeros entre sus ocupados son Baleares (21,39%), Murcia (15,70%), Canarias (14,85%), Comunidad Valenciana (13,45%), Madrid (13,35%) y Cataluña (12,39%). La media para el conjunto nacional es de 10,69%.

En Madrid un 51,85% de la población extranjera de 16 a 64 años de edad son mujeres. En España este porcentaje alcanza el 52,20%.

Dentro del mercado laboral, en nuestra Comunidad, en el colectivo de extranjeros, el peso de las mujeres extranjeras supone el 48,97% de los activos y el 50,80% de los ocupados, mientras que en España las mujeres constituyen el 47,28% de los activos y el 47,61% de los ocupados del colectivo de extranjeros. El peso de las mujeres ocupadas extranjeras en nuestra región, es mayor que el de las mujeres ocupadas de la población total en Madrid que ha alcanzado el 46,99%.

En Madrid la tasa de actividad de las mujeres extranjeras supera en más de cuatro puntos a la tasa de actividad de la población total femenina (77,43% vs. 73,21%). La tasa de ocupación es un punto superior (60,11% vs. 59,25%).



Entre la población masculina extranjera, en Madrid la tasa de actividad de los trabajadores extranjeros (86,90%) supera en tres puntos a la tasa de actividad del conjunto de la población masculina (83,91%). Sin embargo, los trabajadores extranjeros tienen una tasa de ocupación de 62,69%, siete puntos y medio por debajo de la del total de hombres ocupados en Madrid (70,17%).



Otro rasgo definitorio de la oferta de trabajo extranjera en todas las regiones españolas es su juventud. En Madrid y en España, los ocupados entre los 25 y los 54 años suponen el 86,89% y 87,36% en el colectivo de extranjeros.

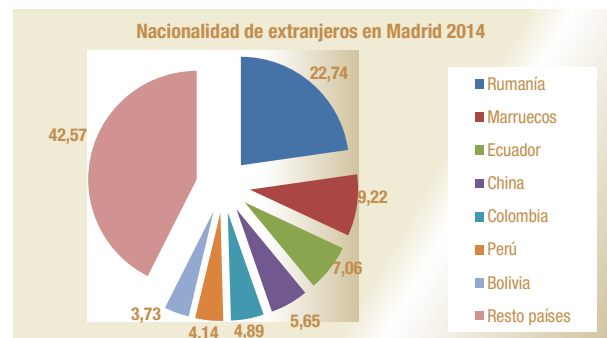
La estabilidad en el empleo es mayor entre los asalariados extranjeros en la Comunidad de Madrid que en el resto de España, con unas tasas de temporalidad de 25,78% para Madrid y de 37,85% para España.

Datos de población

Según el Padrón Municipal del Instituto Nacional de Estadística (INE) los datos provisionales del año 2014 cifran la población extranjera empadronada en la Comunidad de Madrid en 876.493 extranjeros, el 13,59% de la población madrileña, que asciende a 6.448.272. En España, la población extranjera empadronada se eleva a 5.000.258 que representa el 10,70% de la población total, que es 46.725.164. Un 17,53% de los inmigrantes en España reside en Madrid, uno de los porcentajes más altos del país, sólo por detrás de Cataluña (21,72%).

El colectivo de inmigrantes mayoritario en nuestra Comunidad son los extranjeros de la No Unión Europea que asciende a 545.162 empadronados y representa el 62,20% de los inmigrantes de nuestra región. El 34,97% de los extranjeros de Madrid son latinoamericanos entre los que destacan: Ecuatorianos (7,06%); colombianos (4,89%), peruanos (4,14%), bolivianos (3,73%), dominicanos (3,37%). Un segundo grupo lo forman los inmigrantes africanos (13%) en su mayoría de origen marroquí (9,22%) seguidos a distancia por los nigerianos (1,07%). En tercer lugar se sitúan los asiáticos (9,27%) fundamentalmente de origen chino (5,65%) seguidos por los filipinos (1,45%). En último lugar se encuentran los europeos no comunitarios (3,73%) entre los que predominan los extranjeros de origen ucraniano que representan el 2,21% del total de inmigrantes en Madrid.

Los inmigrantes de la Unión Europea residentes en Madrid son 331.331 y representan el 37,80% del total de extranjeros en nuestra Comunidad. Por procedencia los primeros puestos están ocupados por rumanos (22,74%) y búlgaros (3,08%); es decir, uno de cada cuatro extranjeros (25,82%) procede de estos dos países. En tercer lugar están los italianos (2,82%), primer país del ranking que pertenece al grupo fundador de la UE, junto con Alemania, Bélgica, Francia, Luxemburgo y Países Bajos, colectivo que en conjunto alcanza un 5,87%.



El grupo mayoritario de inmigrantes en Madrid es de origen rumano, con 199.324 empadronados. Le siguen los marroquíes con 80.778 y los inmigrantes de origen ecuatoriano que ascienden a 61.891.

Principales indicadores

Extranjeros	Fecha	Madrid				España			
		Dato	% Extr.	Var. Interanual		Dato	% Extr.	Var. Interanual	
				Absoluta	Relativa			Absoluta	Relativa
Población*	ene-14	876.493	13,59	-83.628	-8,71	5.000.258	10,70	-545.980	-9,84
Afiliación	oct-14	326.971	11,98	-10.481	-3,11	1.566.953	9,39	-23.483	-1,48
Activos	EPA III T 2014	484,8	14,69	-67,0	-12,14	2.770,0	12,16	-228,4	-7,62
Ocupados		362,8	13,35	-22,8	-5,90	1.856,4	10,69	-44,1	-2,32
Parados	oct-14	122,0	20,94	-44,2	-26,61	913,6	16,85	-184,3	-16,79
Paro Registrado		83.483	16,18	-7.555	-8,30	529.321	11,69	-30.600	-5,47
Contratos		35.179	17,33	1.235	3,64	295.181	17,34	214	0,07
Tasas	Fecha	Dato	Variación Inter-EPA		Dato	Variación Inter-EPA			
Tasa Actividad	EPA III T 2014	81,99	-2,51		77,94	-0,63			
Tasa Ocupación		61,35	1,85		52,23	0,57			
Tasa Paro		25,17	-4,41		32,98	-1,26			

Totales	Fecha	Madrid			España				
		Dato	Var. Interanual		Dato	Var. Interanual			
			Absoluta	Relativa		Absoluta	Relativa		
Población*	ene-14	6.448.272	-47.279	-0,73	46.725.164	-404.619	-0,86		
Afiliación	oct-14	2.729.438	62.847	2,36	16.690.520	330.147	2,02		
Activos	EPA III T 2014	3.299,2	-36,0	-1,08	22.782,6	-246,3	-1,07		
Ocupados		2.716,5	30,2	1,12	17.361,9	267,0	1,56		
Parados	oct-14	582,7	-66,2	-10,20	5.420,7	-513,4	-8,65		
Paro Registrado		516.048	-36.710	-6,64	4.526.804	-284.579	-5,91		
Contratos		203.000	21.644	11,93	1.702.152	119.752	7,57		
Tasas	Fecha	Dato	Variación Inter-EPA		Dato	Variación Inter-EPA			
Tasa Actividad	EPA III T 2014	78,43	0,07		75,20	-0,08			
Tasa Ocupación		64,58	1,18		57,31	0,54			
Tasa Paro		17,66	-1,44		23,79	-0,80			

Peso de Madrid sobre España

Indicador	Fecha	Extranjeros	Totales
Población*	ene-14	17,53	13,80
Afiliación	oct-14	20,87	16,35
Ocupados EPA	EPA III T 2014	19,54	15,65
Parados Registrados	oct-14	15,77	11,40
Contratos		11,92	11,93

Peso de Extranjeros No UE sobre Total de Extranjeros

Indicador	Fecha	Madrid	España
Población	ene-14	62,20	59,05
Afiliación	oct-14	60,69	59,28
Parados Regist. No com./ Total extr.		61,75	64,62

* Población: Datos provisionales año 2014

Datos EPA referidos a Población 16-64 años. Valores en miles

Anexo Tablas

Índice I. Afiliación a la Seguridad Social

Índice II. Contratos y Paro registrado

Índice III. EPA

Índice IV. Población

Anexo de tablas. Índice I

Seguridad Social

Extranjeros afiliados por comunidad autónoma, regímenes y zona de procedencia

Datos mensuales

Variación intermensual e interanual por CCAA

Total regímenes y Autónomos

Peso afiliados extranjeros sobre total afiliados por CCAA

Datos mensuales

Afiliados extranjeros por zona de procedencia, sexo y CCAA

Madrid y España

Evolución de la afiliación intermensual-interanual de trabajadores extranjeros

Madrid y España

Afiliados al régimen general y de autónomos por ramas de actividad en Madrid

Datos mensuales

Ranking variación interanual e intermensual de afiliación de extranjeros por CCAA

Datos mensuales

Distribución de afiliación de extranjeros por CCAA

Gráfico

Afiliación de extranjeros en Madrid por regímenes y país de procedencia y ranking

Datos mensuales

Afiliación de extranjeros por CCAA y regímenes

octubre 2014

Total extranjeros						
Comunidad Autónoma	Total regímenes	General	S.E. Agrario	S.E.Hogar	Autónomos	Distribución por CCAA
Andalucía	188.419	73.804	63.590	18.239	32.434	12,02
Aragón	53.938	32.457	6.861	7.426	7.124	3,44
Asturias	12.458	6.867	334	2.681	2.240	0,80
Baleares	72.329	47.842	1.397	6.575	16.293	4,62
Canarias	76.565	52.700	2.226	3.596	17.550	4,89
Cantabria	9.896	5.880	175	2.068	1.645	0,63
Castilla-La Mancha	50.490	27.321	11.993	4.986	6.190	3,22
Castilla-León	50.332	29.279	8.435	6.625	5.976	3,21
Cataluña	354.091	248.140	13.517	38.707	52.963	22,60
C. Valenciana	169.888	93.762	25.630	17.055	33.067	10,84
Extremadura	12.527	4.564	5.147	1.031	1.785	0,80
Galicia	29.550	18.078	1.097	3.833	5.251	1,89
Madrid	326.971	214.964	1.039	70.926	39.995	20,87
Murcia	68.897	22.406	34.509	5.890	5.967	4,40
Navarra	20.255	11.476	2.631	3.227	2.922	1,29
País Vasco	49.289	27.134	2.670	11.861	7.281	3,15
La Rioja	14.490	7.188	3.992	1.825	1.485	0,92
Ceuta	2.537	1.070	0	1.163	283	0,16
Melilla	4.031	1.892	3	1.448	687	0,26
Total	1.566.953	926.824	185.244	209.161	241.140	100,00
Extranjeros Unión Europea						
Comunidad Autónoma	Total regímenes	General	S.E. Agrario	S.E.Hogar	Autónomos	Distribución por CCAA
Andalucía	81.812	35.653	26.889	2.519	16.683	12,82
Aragón	28.259	17.857	3.673	3.401	3.257	4,43
Asturias	5.282	3.037	122	984	943	0,83
Baleares	38.890	25.131	165	1.591	11.869	6,09
Canarias	39.391	26.185	865	191	11.882	6,17
Cantabria	3.579	2.321	73	444	721	0,56
Castilla-La Mancha	27.110	15.135	7.055	2.125	2.794	4,25
Castilla-León	29.147	17.158	6.540	2.465	2.968	4,57
Cataluña	111.272	84.015	3.334	3.255	20.514	17,44
C. Valenciana	81.427	48.406	9.653	5.208	18.090	12,76
Extremadura	5.947	2.302	2.689	258	698	0,93
Galicia	12.872	9.153	579	587	2.335	2,02
Madrid	128.527	90.607	450	21.627	15.816	20,14
Murcia	11.985	7.080	2.115	577	2.207	1,88
Navarra	8.941	5.535	718	1.155	1.533	1,40
País Vasco	16.444	10.282	1.199	1.699	3.194	2,58
La Rioja	6.976	3.593	1.748	943	692	1,09
Ceuta	70	36	0	0	32	0,01
Melilla	136	67	0	0	69	0,02
Total	638.068	403.554	67.867	49.029	116.298	100,00
Extranjeros No Unión Europea						
Comunidad Autónoma	Total regímenes	General	S.E. Agrario	S.E.Hogar	Autónomos	Distribución por CCAA
Andalucía	106.607	38.151	36.701	15.720	15.751	11,48
Aragón	25.679	14.600	3.188	4.024	3.867	2,76
Asturias	7.175	3.830	211	1.697	1.297	0,77
Baleares	33.439	22.712	1.232	4.984	4.424	3,60
Canarias	37.174	26.515	1.361	3.405	5.669	4,00
Cantabria	6.317	3.559	103	1.624	923	0,68
Castilla-La Mancha	23.380	12.186	4.938	2.861	3.396	2,52
Castilla-León	21.185	12.121	1.895	4.161	3.008	2,28
Cataluña	242.819	164.126	10.182	35.452	32.449	26,14
C. Valenciana	88.462	45.356	15.977	11.847	14.977	9,52
Extremadura	6.579	2.261	2.458	774	1.087	0,71
Galicia	16.678	8.924	518	3.246	2.916	1,80
Madrid	198.444	124.357	589	49.300	24.180	21,36
Murcia	56.911	15.326	32.394	5.313	3.760	6,13
Navarra	11.314	5.940	1.914	2.072	1.388	1,22
País Vasco	32.845	16.852	1.471	10.162	4.087	3,54
La Rioja	7.514	3.595	2.244	883	792	0,81
Ceuta	2.467	1.034	0	1.163	251	0,27
Melilla	3.896	1.825	3	1.448	618	0,42
Total	928.886	523.270	117.377	160.133	124.842	100,00

Fuente: Ministerio de Empleo y Seguridad Social

Variación mensual y anual por CCAA

Total regímenes					
Comunidad Autónoma	oct-14	Variación intermensual		Variación interanual	
	Afiliación extranjeros	Var. Absoluta	Tasa	Var. Absoluta	Tasa
Andalucía	188.419	10.172	5,71	6.565	3,61
Aragón	53.938	-4.162	-7,16	-1.268	-2,30
Asturias	12.458	-195	-1,54	-262	-2,06
Baleares	72.329	-12.932	-15,17	966	1,35
Canarias	76.565	985	1,30	843	1,11
Cantabria	9.896	-274	-2,69	-333	-3,26
Castilla-La Mancha	50.490	-11.478	-18,52	-9.816	-16,28
Castilla-León	50.332	2.649	5,56	-1.438	-2,78
Cataluña	354.091	-14.550	-3,95	-4.459	-1,24
C. Valenciana	169.888	6.675	4,09	2.448	1,46
Extremadura	12.527	-287	-2,24	-1.796	-12,54
Galicia	29.550	-61	-0,21	-1.110	-3,62
Madrid	326.971	2.092	0,64	-10.481	-3,11
Murcia	68.897	2.398	3,61	-1.882	-2,66
Navarra	20.255	40	0,20	-878	-4,15
País Vasco	49.289	1.786	3,76	-490	-0,98
La Rioja	14.490	1.798	14,17	-87	-0,60
Ceuta	2.537	-6	-0,24	-107	-4,05
Melilla	4.031	-32	-0,79	104	2,65
Total	1.566.953	-15.382	-0,97	-23.483	-1,48

Autónomos					
Comunidad Autónoma	oct-14	Variación intermensual		Variación interanual	
	Afiliación extranjeros	Var. Absoluta	Tasa	Var. Absoluta	Tasa
Andalucía	32.434	103	0,32	2.644	8,88
Aragón	7.124	99	1,41	597	9,15
Asturias	2.240	11	0,49	173	8,37
Baleares	16.293	-798	-4,67	1.035	6,78
Canarias	17.550	319	1,85	1.057	6,41
Cantabria	1.645	9	0,55	124	8,15
Castilla-La Mancha	6.190	58	0,95	236	3,96
Castilla-León	5.976	32	0,54	145	2,49
Cataluña	52.963	304	0,58	4.378	9,01
C. Valenciana	33.067	31	0,09	2.437	7,96
Extremadura	1.785	2	0,11	85	5,00
Galicia	5.251	14	0,27	86	1,67
Madrid	39.995	677	1,72	2.416	6,43
Murcia	5.967	30	0,51	431	7,79
Navarra	2.922	29	1,00	182	6,64
País Vasco	7.281	170	2,39	468	6,87
La Rioja	1.485	30	2,06	127	9,35
Ceuta	283	4	1,43	27	10,55
Melilla	687	-3	-0,43	112	19,48
Total	241.140	1.122	0,47	16.762	7,47

Fuente: Ministerio de Empleo y Seguridad Social y elaboración propia

Peso afiliación de extranjeros sobre total afiliación

octubre 2014

Comunidad Autónoma	Total regímenes		
	Total afiliados	Total extranjeros	Peso extr/total
Andalucía	2.689.476	188.419	7,01
Aragón	505.391	53.938	10,67
Asturias	343.126	12.458	3,63
Baleares	431.888	72.329	16,75
Canarias	681.425	76.565	11,24
Cantabria	199.037	9.896	4,97
Castilla-La Mancha	612.880	50.490	8,24
Castilla-León	861.538	50.332	5,84
Cataluña	2.954.200	354.091	11,99
C. Valenciana	1.602.132	169.888	10,60
Extremadura	363.961	12.527	3,44
Galicia	932.760	29.550	3,17
Madrid	2.729.438	326.971	11,98
Murcia	486.588	68.897	14,16
Navarra	253.118	20.255	8,00
País Vasco	883.358	49.289	5,58
La Rioja	119.615	14.490	12,11
Ceuta	20.589	2.537	12,32
Melilla	19.999	4.031	20,16
Total	16.690.520	1.566.953	9,39



Fuente: Ministerio de Empleo y Seguridad Social y elaboración propia

Afiliación de extranjeros por procedencia y CCAA						octubre 2014	
Comunidad Autónoma	Total Extranjeros		Unión Europea		No Unión Europea		
	Número	% s/total nacional	Número	% s/total nacional	Número	% s/total nacional	
Andalucía	188.419	12,02	81.812	12,82	106.607	11,48	
Aragón	53.938	3,44	28.259	4,43	25.679	2,76	
Asturias	12.458	0,80	5.282	0,83	7.175	0,77	
Baleares	72.329	4,62	38.890	6,09	33.439	3,60	
Canarias	76.565	4,89	39.391	6,17	37.174	4,00	
Cantabria	9.896	0,63	3.579	0,56	6.317	0,68	
Castilla-La Mancha	50.490	3,22	27.110	4,25	23.380	2,52	
Castilla-León	50.332	3,21	29.147	4,57	21.185	2,28	
Cataluña	354.091	22,60	111.272	17,44	242.819	26,14	
C. Valenciana	169.888	10,84	81.427	12,76	88.462	9,52	
Extremadura	12.527	0,80	5.947	0,93	6.579	0,71	
Galicia	29.550	1,89	12.872	2,02	16.678	1,80	
Madrid	326.971	20,87	128.527	20,14	198.444	21,36	
Murcia	68.897	4,40	11.985	1,88	56.911	6,13	
Navarra	20.255	1,29	8.941	1,40	11.314	1,22	
País Vasco	49.289	3,15	16.444	2,58	32.845	3,54	
La Rioja	14.490	0,92	6.976	1,09	7.514	0,81	
Ceuta	2.537	0,16	70	0,01	2.467	0,27	
Melilla	4.031	0,26	136	0,02	3.896	0,42	
Total	1.566.953	100,00	638.068	100,00	928.886	100,00	

Fuente: Ministerio de Empleo y Seguridad Social y elaboración propia

Afiliación de extranjeros por sexo y CCAA						octubre 2014	
Comunidad Autónoma	Hombres		Mujeres		Ambos sexos		
	Número	Peso s/ambos sexos	Número	Peso s/ambos sexos	Número		
Andalucía	103.653	55,01	84.766	44,99	188.419		
Aragón	28.815	53,42	25.123	46,58	53.938		
Asturias	5.925	47,56	6.533	52,44	12.458		
Baleares	38.198	52,81	34.131	47,19	72.329		
Canarias	40.823	53,32	35.742	46,68	76.565		
Cantabria	4.890	49,41	5.006	50,59	9.896		
Castilla-La Mancha	29.885	59,19	20.605	40,81	50.490		
Castilla-León	26.212	52,08	24.120	47,92	50.332		
Cataluña	198.316	56,01	155.775	43,99	354.091		
C. Valenciana	94.567	55,66	75.321	44,34	169.888		
Extremadura	7.195	57,44	5.332	42,56	12.527		
Galicia	16.599	56,17	12.951	43,83	29.550		
Madrid	152.923	46,77	174.048	53,23	326.971		
Murcia	44.558	64,67	24.339	35,33	68.897		
Navarra	11.418	56,37	8.837	43,63	20.255		
País Vasco	25.950	52,65	23.339	47,35	49.289		
La Rioja	8.412	58,05	6.078	41,95	14.490		
Ceuta	1.130	44,54	1.407	55,46	2.537		
Melilla	2.096	52,00	1.935	48,00	4.031		
Total	841.563	53,71	725.390	46,29	1.566.953		

Fuente: Ministerio de Empleo y Seguridad Social y elaboración propia

Evolución de la afiliación intermensual-interanual de trabajadores extranjeros en Madrid

Madrid	Afiliación de extranjeros			Total regímenes		Autónomos	
	Total regímenes	General	Autónomos	Tasa mensual	Tasa anual	Tasa mensual	Tasa anual
ene-13	347.571	310.973	36.556	-2,25	-4,67	-0,91	3,49
feb-13	346.477	309.961	36.477	-0,31	-4,39	-0,22	2,10
mar-13	346.495	309.709	36.746	0,01	-4,57	0,74	1,98
abr-13	346.110	309.073	36.995	-0,11	-4,48	0,68	2,08
may-13	346.596	309.310	37.238	0,14	-4,58	0,66	2,03
jun-13	347.047	309.485	37.511	0,13	-5,43	0,73	1,97
jul-13	344.663	307.283	37.323	-0,69	-6,47	-0,50	1,94
ago-13	338.873	301.953	36.862	-1,68	-6,60	-1,24	1,91
sep-13	337.606	300.429	37.121	-0,37	-6,80	0,70	2,19
oct-13	337.452	299.822	37.579	-0,05	-6,52	1,23	2,45
nov-13	336.232	298.164	38.021	-0,36	-6,32	1,18	3,06
dic-13	334.076	295.771	38.255	-0,64	-6,05	0,62	3,69
ene-14	327.278	289.236	37.992	-2,03	-5,84	-0,69	3,93
feb-14	327.255	289.153	38.054	-0,01	-5,55	0,16	4,32
mar-14	328.368	289.939	38.380	0,34	-5,23	0,86	4,45
abr-14	328.640	289.866	38.726	0,08	-5,05	0,90	4,68
may-14	329.764	290.718	38.998	0,34	-4,86	0,70	4,73
jun-14	331.035	291.586	39.396	0,39	-4,61	1,02	5,03
jul-14	329.459	290.167	39.232	-0,48	-4,41	-0,42	5,11
ago-14	324.849	285.860	38.925	-1,40	-4,14	-0,78	5,60
sep-14	324.879	285.504	39.318	0,01	-3,77	1,01	5,92
oct-14	326.971	286.929	39.995	0,64	-3,11	1,72	6,43
nov-14							
dic-14							

Fuente: Ministerio de Empleo y Seguridad Social y elaboración propia

Evolución de la afiliación intermensual-interanual de trabajadores extranjeros en España

España	Afiliación de extranjeros			Total regímenes		Autónomos	
	Total regímenes	General	Autónomos	Tasa mensual	Tasa anual	Tasa mensual	Tasa anual
ene-13	1.600.355	1.382.711	213.435	-2,76	-5,31	-0,76	4,15
feb-13	1.596.391	1.378.941	212.907	-0,25	-5,06	-0,25	2,68
mar-13	1.604.138	1.384.474	214.863	0,49	-5,12	0,92	2,66
abr-13	1.619.275	1.396.628	217.776	0,94	-5,23	1,36	2,74
may-13	1.651.390	1.425.521	220.935	1,98	-5,08	1,45	2,74
jun-13	1.641.822	1.413.163	223.639	-0,58	-6,74	1,22	2,93
jul-13	1.632.903	1.403.226	224.541	-0,54	-7,48	0,40	3,08
ago-13	1.607.609	1.379.391	223.138	-1,55	-8,05	-0,62	2,89
sep-13	1.596.286	1.367.451	223.887	-0,70	-7,67	0,34	3,08
oct-13	1.590.436	1.361.331	224.378	-0,37	-6,55	0,22	3,34
nov-13	1.545.170	1.316.982	223.671	-2,85	-7,12	-0,32	3,71
dic-13	1.543.306	1.315.540	223.978	-0,12	-6,23	0,14	4,14
ene-14	1.514.821	1.288.746	222.312	-1,85	-5,34	-0,74	4,16
feb-14	1.520.688	1.293.477	223.192	0,39	-4,74	0,40	4,83
mar-14	1.535.889	1.305.310	226.217	1,00	-4,25	1,36	5,28
abr-14	1.563.621	1.328.633	230.440	1,81	-3,44	1,87	5,82
may-14	1.608.221	1.369.005	234.566	2,85	-2,61	1,79	6,17
jun-14	1.609.677	1.367.071	237.840	0,09	-1,96	1,40	6,35
jul-14	1.600.764	1.356.792	239.095	-0,55	-1,97	0,53	6,48
ago-14	1.582.823	1.339.292	238.618	-1,12	-1,54	-0,20	6,94
sep-14	1.582.335	1.337.507	240.018	-0,03	-0,87	0,59	7,20
oct-14	1.566.953	1.321.229	241.140	-0,97	-1,48	0,47	7,47
nov-14							
dic-14							

Fuente: Ministerio de Empleo y Seguridad Social y elaboración propia

Afiliación de extranjeros régimen general y de autónomos

octubre 2014

Distribución por ramas de actividad				
Madrid	Régimen general		Régimen autónomos	
	Ramas de actividad CNAE-09	Afiliados extranjeros	Peso /s total extranjeros	Afiliados extranjeros
Agricultura, ganadería, caza , selvicultura y pesca	423	0,15	57	0,14
Industrias extractivas	349	0,12	4	0,01
Industria manufacturera	12.114	4,22	924	2,31
Suministro energía eléctrica, gas , vapor y aire acondicionado	122	0,04	6	0,02
Suministro agua, actividades saneamiento, gestión residuos y descontaminación	803	0,28	15	0,04
Construcción	19.401	6,76	6.032	15,08
Comercio; reparación vehículos motor y motocicletas	38.282	13,34	14.425	36,07
Transporte y almacenamiento	9.152	3,19	1.251	3,13
Hostelería	42.057	14,66	4.950	12,38
Información y comunicaciones	8.675	3,02	1.410	3,53
Actividades financieras y de seguros	3.241	1,13	261	0,65
Actividades inmobiliarias	1.839	0,64	224	0,56
Actividades profesionales científicas y técnicas	12.699	4,43	2.651	6,63
Actividades administrativas y servicios auxiliares	30.581	10,66	2.183	5,46
Administración pública y defensa; SS obligatoria	1.569	0,55	2	0,01
Educación	10.789	3,76	1.583	3,96
Actividades sanitarias y servicios centrales	10.873	3,79	806	2,02
Actividades artísticas, recreativas y entretenimiento	3.405	1,19	634	1,59
Otros servicios	6.497	2,26	2.554	6,39
Actividades de los hogares como empleadores de personal domestico :	1.527	0,53	24	0,06
Actividades de organizaciones y organismos extraterritoriales	567	0,20	1	0,00
S.E. Agrario	1.039	0,36		
S.E. Hogar	70.926	24,72		
Total extranjeros	286.930	100,00	39.995	100,00

Fuente: Ministerio de Empleo y Seguridad Social y elaboración propia

Ranking variación interanual afiliación de extranjeros por CCAA octubre 2014

Total extranjeros		Absoluta		Tasa interanual	
Cataluña	354.091	Andalucía	6.565	Andalucía	3,61
Madrid	326.971	C. Valenciana	2.448	C. Valenciana	1,46
Andalucía	188.419	Baleares	966	Baleares	1,35
C. Valenciana	169.888	Canarias	843	Canarias	1,11
Canarias	76.565	La Rioja	-87	La Rioja	-0,60
Baleares	72.329	Asturias	-262	País Vasco	-0,98
Murcia	68.897	Cantabria	-333	Cataluña	-1,24
Aragón	53.938	País Vasco	-490	Asturias	-2,06
Castilla-La Mancha	50.490	Navarra	-878	Aragón	-2,30
Castilla-León	50.332	Galicia	-1.110	Murcia	-2,66
País Vasco	49.289	Aragón	-1.268	Castilla-León	-2,78
Galicia	29.550	Castilla-León	-1.438	Madrid	-3,11
Navarra	20.255	Extremadura	-1.796	Cantabria	-3,26
La Rioja	14.490	Murcia	-1.882	Galicia	-3,62
Extremadura	12.527	Cataluña	-4.459	Navarra	-4,15
Asturias	12.458	Castilla-La Mancha	-9.816	Extremadura	-12,54
Cantabria	9.896	Madrid	-10.481	Castilla-La Mancha	-16,28
Total	1.566.953	Total	-23.483	Total	-1,48

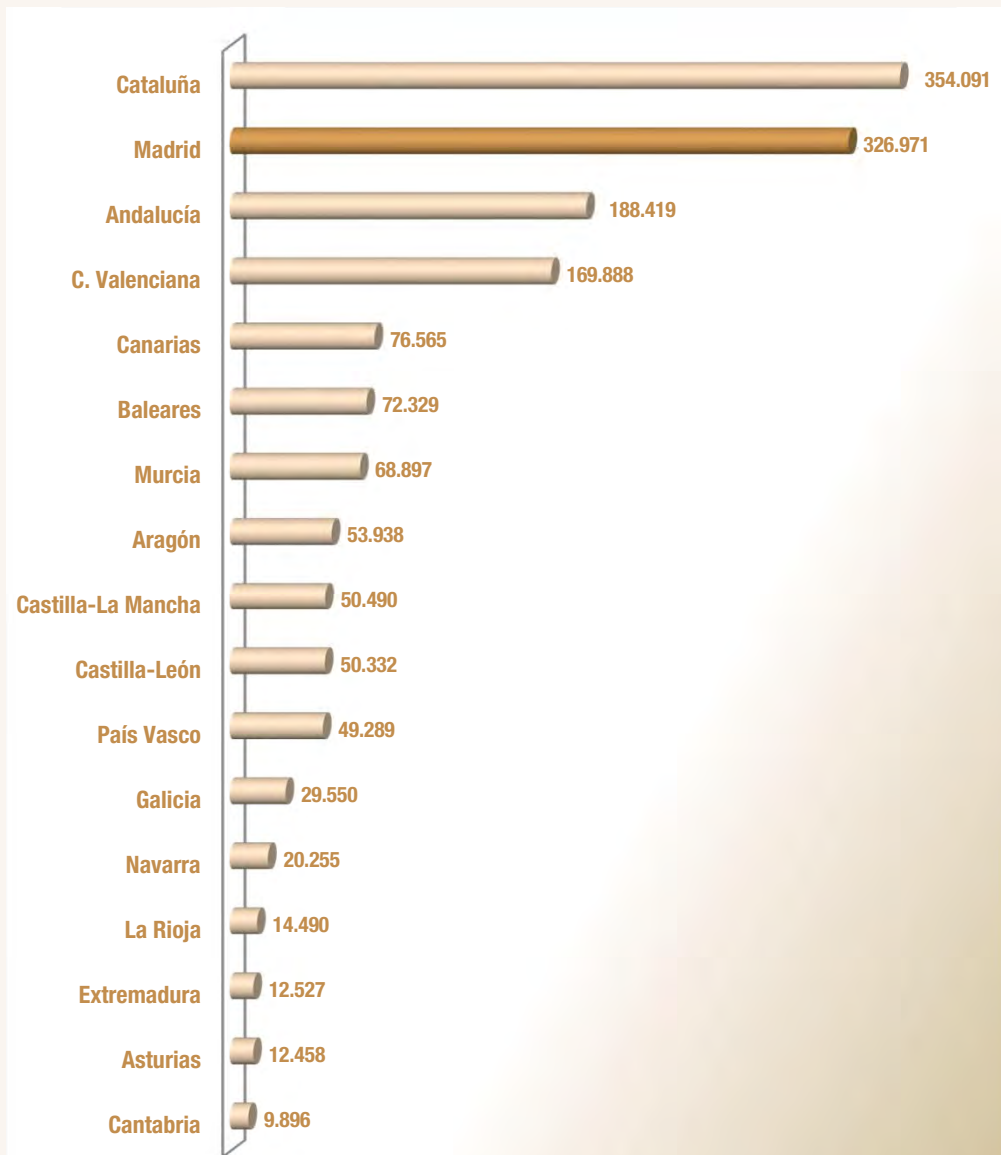
Ranking variación intermensual afiliación de extranjeros por CCAA octubre 2014

Total extranjeros		Absoluta		Tasa intermensual	
Cataluña	354.091	Andalucía	10.172	La Rioja	14,17
Madrid	326.971	C. Valenciana	6.675	Andalucía	5,71
Andalucía	188.419	Castilla-León	2.649	Castilla-León	5,56
C. Valenciana	169.888	Murcia	2.398	C. Valenciana	4,09
Canarias	76.565	Madrid	2.092	País Vasco	3,76
Baleares	72.329	La Rioja	1.798	Murcia	3,61
Murcia	68.897	País Vasco	1.786	Canarias	1,30
Aragón	53.938	Canarias	985	Madrid	0,64
Castilla-La Mancha	50.490	Navarra	40	Navarra	0,20
Castilla-León	50.332	Galicia	-61	Galicia	-0,21
País Vasco	49.289	Asturias	-195	Asturias	-1,54
Galicia	29.550	Cantabria	-274	Extremadura	-2,24
Navarra	20.255	Extremadura	-287	Cantabria	-2,69
La Rioja	14.490	Aragón	-4.162	Cataluña	-3,95
Extremadura	12.527	Castilla-La Mancha	-11.478	Aragón	-7,16
Asturias	12.458	Baleares	-12.932	Baleares	-15,17
Cantabria	9.896	Cataluña	-14.550	Castilla-La Mancha	-18,52
Total	1.566.953	Total	-15.382	Total	-0,97

Fuente: Ministerio de Empleo y Seguridad Social y elaboración propia

Gráfico de distribución de la afiliación de extranjeros por CCAA

octubre 2014



Fuente: Ministerio de Empleo y Seguridad Social y elaboración propia

Afiliación de extranjeros					octubre 2014
Distribución por país de procedencia					
País de procedencia	Total regímenes	General	S.E. Agrario	S.E.Hogar	Autónomos
Unión Europea					
ALEMANIA	3.726	2.948	1	14	762
AUSTRIA	308	233			75
BELGICA	806	619		3	182
BULGARIA	10.322	7.004	26	2.313	977
CHIPRE	24	21		2	1
CROACIA	102	83		3	15
DINAMARCA	269	205		3	61
ESLOVAQUIA	193	176		4	13
ESLOVENIA	83	67			16
ESTONIA	65	57		4	4
FINLANDIA	222	180			42
FRANCIA	6.823	5.646	0	22	1.153
GRECIA	406	335		4	66
HUNGRIA	369	305		15	48
IRLANDA	1.233	1.011			222
ITALIA	11.389	9.262	3	80	2.042
LETONIA	93	82		3	8
LITUANIA	191	172		6	13
LUXEMBURGO	11	7			4
MALTA	17	13			4
PAISES BAJOS	1.280	976		17	286
POLONIA	7.270	4.676	7	1.746	838
PORTUGAL	7.270	5.852	13	470	923
REINO UNIDO	6.222	4.834	1	10	1.376
REPUBLICA CHECA	252	212		5	34
RUMANIA	68.973	45.167	399	16.902	6.504
SUECIA	608	463		1	145
Total Unión Europea	128.527	90.607	450	21.627	15.816
No Unión Europea					
CHINA	23.907	12.493	1	142	11.271
ECUADOR	21.491	16.237	63	4.137	1.053
MARRUECOS	18.935	14.505	331	2.518	1.580
COLOMBIA	15.214	11.683	14	2.298	1.218
PERU	15.000	11.318	8	2.978	694
BOLIVIA	14.377	6.024	25	7.943	384
PARAGUAY	13.139	4.096	17	8.770	255
DOMINICANA (REPUBLICA)	9.020	5.872	5	2.397	746
UCRANIA	8.543	4.480	6	3.671	386
FILIPINAS	7.919	3.465	8	4.357	89
RESTO PAISES	50.899	34.184	110	10.088	6.504
Total No Unión Europea	198.444	124.357	589	49.300	24.180
Total extranjeros	326.971	214.964	1.039	70.926	39.995

Ranking afiliación de extranjeros por país y zona de procedencia octubre 2014

Unión Europea			No Unión Europea		
País	Total regímenes	% s/ total extranjeros	País	Total regímenes	% s/ total extranjeros
RUMANIA	68.973	21,09	CHINA	23.907	7,31
ITALIA	11.389	3,48	ECUADOR	21.491	6,57
BULGARIA	10.322	3,16	MARRUECOS	18.935	5,79
POLONIA	7.270	2,22	COLOMBIA	15.214	4,65
PORTUGAL	7.270	2,22	PERU	15.000	4,59
FRANCIA	6.823	2,09	BOLIVIA	14.377	4,40
REINO UNIDO	6.222	1,90	PARAGUAY	13.139	4,02
ALEMANIA	3.726	1,14	DOMINICANA (REPUB)	9.020	2,76
PAISES BAJOS	1.280	0,39	UCRANIA	8.543	2,61
IRLANDA	1.233	0,38	FILIPINAS	7.919	2,42
Porcentaje s/ total extranjeros		38,08	Porcentaje s/ total extranjeros		45,12

Fuente: Ministerio de Empleo y Seguridad Social y elaboración propia

Nota: La diferencia entre total regímenes y la suma del resto corresponde a los regímenes de mar y carbón.

Anexo de tablas. Índice II

Contratos

Contratos a extranjeros frente a total de contratos por zona de procedencia

Variaciones Madrid y España. Serie

Contratos a extranjeros en Madrid por sexo y edad

Serie 2014

Contratos a extranjeros en Madrid por ramas de actividad y zona de procedencia y sexo**Contratos indefinidos a extranjeros y a españoles en Madrid por zona de procedencia**

Serie

Contratos a extranjeros en Madrid por sexo, edad y país de procedencia

Datos mensuales

Contratos a extranjeros en Madrid por sectores de actividad y país de procedencia

Datos mensuales

Paro registrado

Parados extranjeros frente a total de parados por zona de procedencia

Variaciones Madrid y España. Serie

Parados extranjeros en Madrid por sexo y edad

Serie 2014

Parados extranjeros en Madrid por ramas de actividad y zona de procedencia y sexo**Paro registrado de extranjeros en Madrid por localidades, sexo, edad, sector de actividad económica y zona de procedencia****Paro registrado de extranjeros en Madrid por localidades**

Variaciones mensuales

Paro de extranjeros en Madrid por sexo, edad y país de procedencia

Datos mensuales

Paro de extranjeros en Madrid por sectores de actividad y país de procedencia

Datos mensuales

Contratos a extranjeros frente a total de contratos. Variaciones. Serie Madrid

Madrid	Total Contratos	Contratos extranjeros			Peso extr. s/ total	Variaciones mensuales				Variaciones anuales			
		Total	Comunitarios	Extra-comunitarios		Total		Extranjeros		Total		Extranjeros	
						Absoluta	Tasa	Absoluta	Tasa	Absoluta	Tasa	Absoluta	Tasa
ene-12	121.020	25.803	8.222	17.581	21,32	-11.808	-8,89	-395	-1,51	-10.577	-8,04	-5.280	-16,99
feb-12	124.616	28.892	9.030	19.862	23,18	3.596	2,97	3.089	11,97	3.135	2,58	-6	-0,02
mar-12	131.296	30.630	9.321	21.309	23,33	6.680	5,36	1.738	6,02	-9.065	-6,46	-1.813	-5,59
abr-12	128.805	31.481	9.384	22.097	24,44	-2.491	-1,90	851	2,78	2.130	1,68	1.721	5,78
may-12	146.112	36.646	11.255	25.391	25,08	17.307	13,44	5.165	16,41	-7.649	-4,97	2.301	6,70
jun-12	176.338	49.897	16.621	33.276	28,30	30.226	20,69	13.251	36,16	20.533	13,18	14.664	41,62
jul-12	205.259	65.964	19.348	46.616	32,14	28.921	16,40	16.067	32,20	43.885	27,19	29.723	82,01
ago-12	105.391	25.650	7.404	18.246	24,34	-99.868	-48,65	-40.314	-61,12	-13.760	-11,55	-4.206	-14,09
sep-12	148.356	34.027	11.477	22.550	22,94	42.965	40,77	8.377	32,66	-20.641	-12,21	-2.256	-6,22
oct-12	169.851	38.143	13.493	24.650	22,46	21.495	14,49	4.116	12,10	4.390	2,65	4.442	13,18
nov-12	135.969	29.588	9.743	19.845	21,76	-33.882	-19,95	-8.555	-22,43	-13.747	-9,18	-1.325	-4,29
dic-12	119.218	24.803	7.771	17.032	20,80	-16.751	-12,32	-4.785	-16,17	-13.610	-10,25	-1.395	-5,32
ene-13	124.277	25.748	8.349	17.399	20,72	5.059	4,24	945	3,81	3.257	2,69	-55	-0,21
feb-13	117.609	26.525	8.319	18.206	22,55	-6.668	-5,37	777	3,02	-7.007	-5,62	-2.367	-8,19
mar-13	115.847	25.392	7.793	17.599	21,92	-1.762	-1,50	-1.133	-4,27	-15.449	-11,77	-5.238	-17,10
abr-13	131.866	27.974	9.094	18.880	21,21	16.019	13,83	2.582	10,17	3.061	2,38	-3.507	-11,14
may-13	136.288	28.276	8.799	19.477	20,75	4.422	3,35	302	1,08	-9.824	-6,72	-8.370	-22,84
jun-13	146.183	28.348	9.069	19.279	19,39	9.895	7,26	72	0,25	-30.155	-17,10	-21.549	-43,19
jul-13	167.357	31.788	9.980	21.808	18,99	21.174	14,48	3.440	12,13	-37.902	-18,47	-34.176	-51,81
ago-13	102.071	21.050	6.353	14.697	20,62	-65.286	-39,01	-10.738	-33,78	-3.320	-3,15	-4.600	-17,93
sep-13	158.465	30.132	9.952	20.180	19,01	56.394	55,25	9.082	43,14	10.109	6,81	-3.895	-11,45
oct-13	181.356	33.944	11.350	22.594	18,72	22.891	14,45	3.812	12,65	11.505	6,77	-4.199	-11,01
nov-13	145.163	27.382	8.995	18.387	18,86	-36.193	-19,96	-6.562	-19,33	9.194	6,76	-2.206	-7,46
dic-13	144.570	25.559	8.012	17.547	17,68	-593	-0,41	-1.823	-6,66	25.352	21,27	756	3,05
ene-14	137.223	25.260	8.995	16.265	18,41	-7.347	-5,08	-299	-1,17	12.946	10,42	-488	-1,90
feb-14	128.614	25.456	9.347	16.109	19,79	-8.609	-6,27	196	0,78	11.005	9,36	-1.069	-4,03
mar-14	139.372	27.677	10.049	17.628	19,86	10.758	8,36	2.221	8,72	23.525	20,31	2.285	9,00
abr-14	140.981	26.290	9.602	16.688	18,65	1.609	1,15	-1.387	-5,01	9.115	6,91	-1.684	-6,02
may-14	153.426	27.973	9.774	18.199	18,23	12.445	8,83	1.683	6,40	17.138	12,57	-303	-1,07
jun-14	173.496	29.806	10.733	19.073	17,18	20.070	13,08	1.833	6,55	27.313	18,68	1.458	5,14
jul-14	185.963	31.938	11.156	20.782	17,17	12.467	7,19	2.132	7,15	18.606	11,12	150	0,47
ago-14	113.918	21.191	6.967	14.224	18,60	-72.045	-38,74	-10.747	-33,65	11.847	11,61	141	0,67
sep-14	189.196	33.203	12.261	20.942	17,55	75.278	66,08	12.012	56,68	30.731	19,39	3.071	10,19
oct-14	203.000	35.179	13.170	22.009	17,33	13.804	7,30	1.976	5,95	21.644	11,93	1.235	3,64
nov-14													
dic-14													

Fuente: SEPE y elaboración propia

Contratos a extranjeros frente a total de contratos. Variaciones. Serie España

España	Total Contratos	Contratos extranjeros			Peso extr. s/ total	Variaciones mensuales				Variaciones anuales			
		Total	Comunitarios	Extra-comunitarios		Total		Extranjeros		Total		Extranjeros	
						Absoluta	Tasa	Absoluta	Tasa	Absoluta	Tasa	Absoluta	Tasa
ene-12	1.042.194	182.653	58.689	123.964	17,53	-123.271	-10,58	-21.716	-10,63	-73.825	-6,62	-30.309	-14,23
feb-12	989.988	195.694	62.361	133.333	19,77	-52.206	-5,01	13.041	7,14	-21.430	-2,12	-4.163	-2,08
mar-12	1.054.717	208.768	66.818	141.950	19,79	64.729	6,54	13.074	6,68	-100.186	-8,67	-15.842	-7,05
abr-12	1.038.612	206.640	62.535	144.105	19,90	-16.105	-1,53	-2.128	-1,02	-28.434	-2,66	-7.832	-3,65
may-12	1.247.101	260.357	82.736	177.621	20,88	208.489	20,07	53.717	26,00	-41.813	-3,24	-5.810	-2,18
jun-12	1.386.339	289.160	93.152	196.008	20,86	139.238	11,16	28.803	11,06	73.820	5,62	36.192	14,31
jul-12	1.526.758	321.154	96.930	224.224	21,04	140.419	10,13	31.994	11,06	177.472	13,15	79.199	32,73
ago-12	1.043.794	187.270	58.978	128.292	17,94	-482.964	-31,63	-133.884	-41,69	-17.509	-1,65	-16.360	-8,03
sep-12	1.274.043	245.413	90.421	154.992	19,26	230.249	22,06	58.143	31,05	-119.685	-8,59	-30.790	-11,15
oct-12	1.427.173	283.057	99.870	183.187	19,83	153.130	12,02	37.644	15,34	132.372	10,22	32.688	13,06
nov-12	1.151.771	217.528	67.144	150.384	18,89	-275.402	-19,30	-65.529	-23,15	-66.059	-5,42	-16.090	-6,89
dic-12	1.058.501	173.568	51.253	122.315	16,40	-93.270	-8,10	-43.960	-20,21	-106.964	-9,18	-30.801	-15,07
ene-13	1.101.819	184.920	58.927	125.993	16,78	43.318	4,09	11.352	6,54	59.625	5,72	2.267	1,24
feb-13	949.844	176.198	57.328	118.870	18,55	-151.975	-13,79	-8.722	-4,72	-40.144	-4,05	-19.496	-9,96
mar-13	969.627	180.835	56.961	123.874	18,65	19.783	2,08	4.637	2,63	-85.090	-8,07	-27.933	-13,38
abr-13	1.153.140	207.968	64.411	143.557	18,03	183.513	18,93	27.133	15,00	114.528	11,03	1.328	0,64
may-13	1.283.261	238.137	76.476	161.661	18,56	130.121	11,28	30.169	14,51	36.160	2,90	-22.220	-8,53
jun-13	1.277.255	221.684	76.431	145.253	17,36	-6.006	-0,47	-16.453	-6,91	-109.084	-7,87	-67.476	-23,34
jul-13	1.507.341	239.376	82.844	156.532	15,88	230.086	18,01	17.692	7,98	-19.417	-1,27	-81.778	-25,46
ago-13	1.043.166	164.430	53.129	111.301	15,76	-464.175	-30,79	-74.946	-31,31	-628	-0,06	-22.840	-12,20
sep-13	1.392.429	232.663	85.303	147.360	16,71	349.263	33,48	68.233	41,50	118.386	9,29	-12.750	-5,20
oct-13	1.582.400	294.967	107.364	187.603	18,64	189.971	13,64	62.304	26,78	155.227	10,88	11.910	4,21
nov-13	1.241.479	215.722	71.161	144.561	17,38	-340.921	-21,54	-79.245	-26,87	89.708	7,79	-1.806	-0,83
dic-13	1.290.853	208.900	62.905	145.995	16,18	49.374	3,98	-6.822	-3,16	232.352	21,95	35.332	20,36
ene-14	1.259.240	207.634	69.938	137.696	16,49	-31.613	-2,45	-1.266	-0,61	157.421	14,29	22.714	12,28
feb-14	1.090.879	193.420	65.801	127.619	17,73	-168.361	-13,37	-14.214	-6,85	141.035	14,85	17.222	9,77
mar-14	1.216.637	210.726	73.650	137.076	17,32	125.758	11,53	17.306	8,95	247.010	25,47	29.891	16,53
abr-14	1.296.529	223.524	75.868	147.656	17,24	79.892	6,57	12.798	6,07	143.389	12,43	15.556	7,48
may-14	1.458.577	262.416	94.406	168.010	17,99	162.048	12,50	38.892	17,40	175.316	13,66	24.279	10,20
jun-14	1.518.873	246.130	93.406	152.724	16,20	60.296	4,13	-16.286	-6,21	241.618	18,92	24.446	11,03
jul-14	1.645.236	244.717	92.820	151.897	14,87	126.363	8,32	-1.413	-0,57	137.895	9,15	5.341	2,23
ago-14	1.135.109	170.813	61.332	109.481	15,05	-510.127	-31,01	-73.904	-30,20	91.943	8,81	6.383	3,88
sep-14	1.634.444	268.716	108.846	159.870	16,44	499.335	43,99	97.903	57,32	242.015	17,38	36.053	15,50
oct-14	1.702.152	295.181	111.704	183.477	17,34	67.708	4,14	26.465	9,85	119.752	7,57	214	0,07
nov-14													
dic-14													

Fuente: SEPE y elaboración propia

Octubre 2014

Contratos a extranjeros en Madrid por sexo y edad

Total de extranjeros

Año 2014	Hombres				Mujeres				Total			
	< 25	25 - 54	> 55	Total	< 25	25 - 54	> 55	Total	< 25	25 - 54	> 55	Total
Enero	1.509	11.756	343	13.608	1.445	9.770	437	11.652	2.954	21.526	780	25.260
Febrero	1.401	11.458	338	13.197	1.432	10.357	470	12.259	2.833	21.815	808	25.456
Marzo	1.553	12.426	367	14.346	1.606	11.226	499	13.331	3.159	23.652	866	27.677
Abril	1.479	12.118	363	13.960	1.533	10.373	424	12.330	3.012	22.491	787	26.290
Mayo	1.682	13.306	380	15.368	1.639	10.528	438	12.605	3.321	23.834	818	27.973
Junio	2.017	13.981	393	16.391	1.920	11.043	452	13.415	3.937	25.024	845	29.806
Julio	2.240	14.821	496	17.557	2.169	11.708	504	14.381	4.409	26.529	1.000	31.938
Agosto	1.451	10.137	367	11.955	1.300	7.570	366	9.236	2.751	17.707	733	21.191
Septiembre	2.131	14.788	491	17.410	2.137	13.089	567	15.793	4.268	27.877	1.058	33.203
Octubre	2.194	15.569	532	18.295	2.160	14.062	662	16.884	4.354	29.631	1.194	35.179
Noviembre												
Diciembre												
Total	17.657	130.360	4.070	152.087	17.341	109.726	4.819	131.886	34.998	240.086	8.889	283.973

Extranjeros Comunitarios

Año 2014	Hombres				Mujeres				Total			
	< 25	25 - 54	> 55	Total	< 25	25 - 54	> 55	Total	< 25	25 - 54	> 55	Total
Enero	461	4.113	144	4.718	569	3.547	161	4.277	1.030	7.660	305	8.995
Febrero	463	4.204	141	4.808	520	3.832	187	4.539	983	8.036	328	9.347
Marzo	515	4.492	153	5.160	551	4.139	199	4.889	1.066	8.631	352	10.049
Abril	488	4.468	145	5.101	604	3.739	158	4.501	1.092	8.207	303	9.602
Mayo	519	4.701	128	5.348	598	3.670	158	4.426	1.117	8.371	286	9.774
Junio	692	5.103	131	5.926	718	3.928	161	4.807	1.410	9.031	292	10.733
Julio	766	5.230	188	6.184	811	4.017	144	4.972	1.577	9.247	332	11.156
Agosto	487	3.449	140	4.076	409	2.366	116	2.891	896	5.815	256	6.967
Septiembre	728	5.578	212	6.518	875	4.687	181	5.743	1.603	10.265	393	12.261
Octubre	753	5.883	220	6.856	818	5.264	232	6.314	1.571	11.147	452	13.170
Noviembre												
Diciembre												
Total	5.872	47.221	1.602	54.695	6.473	39.189	1.697	47.359	12.345	86.410	3.299	102.054

Extranjeros Extracomunitarios

Año 2014	Hombres				Mujeres				Total			
	< 25	25 - 54	> 55	Total	< 25	25 - 54	> 55	Total	< 25	25 - 54	> 55	Total
Enero	1.048	7.643	199	8.890	876	6.223	276	7.375	1.924	13.866	475	16.265
Febrero	938	7.254	197	8.389	912	6.525	283	7.720	1.850	13.779	480	16.109
Marzo	1.038	7.934	214	9.186	1.055	7.087	300	8.442	2.093	15.021	514	17.628
Abril	991	7.650	218	8.859	929	6.634	266	7.829	1.920	14.284	484	16.688
Mayo	1.163	8.605	252	10.020	1.041	6.858	280	8.179	2.204	15.463	532	18.199
Junio	1.325	8.878	262	10.465	1.202	7.115	291	8.608	2.527	15.993	553	19.073
Julio	1.474	9.591	308	11.373	1.358	7.691	360	9.409	2.832	17.282	668	20.782
Agosto	964	6.688	227	7.879	891	5.204	250	6.345	1.855	11.892	477	14.224
Septiembre	1.403	9.210	279	10.892	1.262	8.402	386	10.050	2.665	17.612	665	20.942
Octubre	1.441	9.686	312	11.439	1.342	8.798	430	10.570	2.783	18.484	742	22.009
Noviembre												
Diciembre												
Total	11.785	83.139	2.468	97.392	10.868	70.537	3.122	84.527	22.653	153.676	5.590	181.919

Fuente: SEPE y elaboración propia

Contratos a extranjeros en Madrid por ramas de actividad y zona de procedencia						Octubre 2014	
Ramas de actividad CNAE-09	Zona de procedencia						
	Comunitarios		Extracomunitarios		Total extranjeros		
	Absoluto	Peso s/ total com.	Absoluto	Peso s/ total no com.	Absoluto	Peso s/ total extranjeros	
A. Agricultura, ganadería, silvicultura y pesca	47	0,36	105	0,48	152	0,43	
B. Industrias extractivas	5	0,04	5	0,02	10	0,03	
C. Industria manufacturera	665	5,05	675	3,07	1.340	3,81	
D. Suministro de energía eléctrica, gas, vapor y aire acondicionado	0		1	0,00	1	0,00	
E. Suministro de agua, actividades de saneamiento, gestión de residuos y descontaminación	21	0,16	80	0,36	101	0,29	
F. Construcción	2.004	15,22	2.270	10,31	4.274	12,15	
G. Comercio al por mayor y al por menor; reparación de vehículos de motor y motocicletas	1.039	7,89	2.580	11,72	3.619	10,29	
H. Transporte y almacenamiento	599	4,55	754	3,43	1.353	3,85	
I. Hostelería	2.587	19,64	5.862	26,63	8.449	24,02	
J. Información y comunicaciones	386	2,93	517	2,35	903	2,57	
K. Actividades financieras y de seguros	67	0,51	45	0,20	112	0,32	
L. Actividades inmobiliarias	43	0,33	77	0,35	120	0,34	
M. Actividades profesionales, científicas y técnicas	747	5,67	864	3,93	1.611	4,58	
N. Actividades administrativas y servicios auxiliares	1.371	10,41	2.354	10,70	3.725	10,59	
O. Administración Pública y defensa; Seguridad Social obligatoria	17	0,13	10	0,05	27	0,08	
P. Educación	1.432	10,87	735	3,34	2.167	6,16	
Q. Actividades sanitarias y de servicios sociales	297	2,26	1.029	4,68	1.326	3,77	
R. Actividades artísticas, recreativas y de entretenimiento	391	2,97	403	1,83	794	2,26	
S. Otros servicios	169	1,28	483	2,19	652	1,85	
T. Actividades de los hogares como empleadores de personal doméstico; actividades de los hogares como productores de bienes	1.260	9,57	3.146	14,29	4.406	12,52	
U. Actividades de organizaciones y organismos extraterritoriales	23	0,17	14	0,06	37	0,11	
SIN DATO	0		0		0		
Total	13.170	100,00	22.009	100,00	35.179	100,00	

Contratos a extranjeros en Madrid por ramas de actividad y sexo						Octubre 2014	
Ramas de actividad CNAE-09	Sexo						
	Hombres		Mujeres		Total extranjeros		
	Absoluto	Peso s/ total hombres	Absoluto	Peso s/ total mujeres	Absoluto	Peso s/ total extranjeros	
A. Agricultura, ganadería, silvicultura y pesca	142	0,78	10	0,06	152	0,43	
B. Industrias extractivas	7	0,04	3	0,02	10	0,03	
C. Industria manufacturera	943	5,15	397	2,35	1.340	3,81	
D. Suministro de energía eléctrica, gas, vapor y aire acondicionado	0		1	0,01	1	0,00	
E. Suministro de agua, actividades de saneamiento, gestión de residuos y descontaminación	85	0,46	16	0,09	101	0,29	
F. Construcción	4.032	22,04	242	1,43	4.274	12,15	
G. Comercio al por mayor y al por menor; reparación de vehículos de motor y motocicletas	2.135	11,67	1.484	8,79	3.619	10,29	
H. Transporte y almacenamiento	1.214	6,64	139	0,82	1.353	3,85	
I. Hostelería	4.236	23,15	4.213	24,95	8.449	24,02	
J. Información y comunicaciones	605	3,31	298	1,76	903	2,57	
K. Actividades financieras y de seguros	58	0,32	54	0,32	112	0,32	
L. Actividades inmobiliarias	61	0,33	59	0,35	120	0,34	
M. Actividades profesionales, científicas y técnicas	734	4,01	877	5,19	1.611	4,58	
N. Actividades administrativas y servicios auxiliares	1.716	9,38	2.009	11,90	3.725	10,59	
O. Administración Pública y defensa; Seguridad Social obligatoria	14	0,08	13	0,08	27	0,08	
P. Educación	867	4,74	1.300	7,70	2.167	6,16	
Q. Actividades sanitarias y de servicios sociales	288	1,57	1.038	6,15	1.326	3,77	
R. Actividades artísticas, recreativas y de entretenimiento	508	2,78	286	1,69	794	2,26	
S. Otros servicios	289	1,58	363	2,15	652	1,85	
T. Actividades de los hogares como empleadores de personal doméstico; actividades de los hogares como productores de bienes	337	1,84	4.069	24,10	4.406	12,52	
U. Actividades de organizaciones y organismos extraterritoriales	24	0,13	13	0,08	37	0,11	
SIN DATO	0		0		0		
Total	18.295	100,00	16.884	100,00	35.179	100,00	

Fuente: SEPE y elaboración propia

Contratos indefinidos a extranjeros y a españoles en Madrid

Madrid	Comunitarios			Extracomunitarios			Españoles		
	Total contratos	Indefinidos	Indefinidos / total Comunitarios	Total contratos	Indefinidos	Indefinidos / total Extracomunitarios	Total contratos	Indefinidos	Indefinidos / total Españoles
ene-12	8.222	1.331	16,19	17.581	3.385	19,25	95.217	13.099	13,76
feb-12	9.031	1.732	19,18	19.861	5.290	26,64	95.724	13.722	14,33
mar-12	9.321	1.919	20,59	21.309	5.829	27,35	100.666	17.278	17,16
abr-12	9.384	2.451	26,12	22.097	7.201	32,59	97.324	16.353	16,80
may-12	11.255	3.249	28,87	25.391	8.103	31,91	109.466	16.896	15,43
jun-12	16.621	7.432	44,71	33.276	13.976	42,00	126.441	20.987	16,60
jul-12	19.348	9.665	49,95	46.616	25.294	54,26	139.295	26.790	19,23
ago-12	7.404	1.599	21,60	18.246	4.165	22,83	79.741	9.897	12,41
sep-12	11.477	3.250	28,32	22.550	6.168	27,35	114.329	17.985	15,73
oct-12	13.493	3.811	28,24	24.650	7.120	28,88	131.708	19.113	14,51
nov-12	9.743	2.584	26,52	19.845	5.607	28,25	106.381	14.380	13,52
dic-12	7.771	2.036	26,20	17.032	4.532	26,61	94.415	11.251	11,92
ene-13	8.349	1.896	22,71	17.399	4.803	27,61	98.529	15.260	15,49
feb-13	8.319	1.773	21,31	18.206	5.320	29,22	91.084	13.951	15,32
mar-13	7.793	1.871	24,01	17.599	5.393	30,64	90.455	14.505	16,04
abr-13	9.094	2.066	22,72	18.880	5.325	28,20	103.892	14.625	14,08
may-13	8.799	1.665	18,92	19.477	4.866	24,98	108.012	13.297	12,31
jun-13	9.069	1.536	16,94	19.279	4.506	23,37	117.835	13.070	11,09
jul-13	9.980	1.570	15,73	21.808	4.644	21,29	135.569	14.371	10,60
ago-13	6.353	1.048	16,50	14.697	3.069	20,88	81.021	9.239	11,40
sep-13	9.952	1.920	19,29	20.180	5.041	24,98	128.333	18.016	14,04
oct-13	11.350	2.217	19,53	22.594	5.889	26,06	147.412	18.937	12,85
nov-13	8.995	1.709	19,00	18.387	4.993	27,16	117.781	15.044	12,77
dic-13	8.012	1.870	23,34	17.547	4.949	28,20	119.011	17.708	14,88
ene-14	8.995	2.039	22,67	16.265	4.186	25,74	111.963	15.716	14,04
feb-14	9.347	2.270	24,29	16.109	4.870	30,23	103.158	15.509	15,03
mar-14	10.049	2.410	23,98	17.628	5.197	29,48	111.695	17.440	15,61
abr-14	9.602	2.339	24,36	16.688	4.769	28,58	114.691	18.035	15,72
may-14	9.774	2.063	21,11	18.199	4.647	25,53	125.453	16.488	13,14
jun-14	10.733	1.785	16,63	19.073	4.448	23,32	143.690	17.038	11,86
jul-14	11.156	1.805	16,18	20.782	4.498	21,64	154.025	17.954	11,66
ago-14	6.967	1.117	16,03	14.224	3.073	21,60	92.727	10.773	11,62
sep-14	12.261	2.491	20,32	20.942	5.512	26,32	155.993	23.982	15,37
oct-14	13.170	3.117	23,67	22.009	6.282	28,54	167.821	27.176	16,19
nov-14									
dic-14									

% de contratos indefinidos s/total contratos de españoles y extranjeros en Madrid

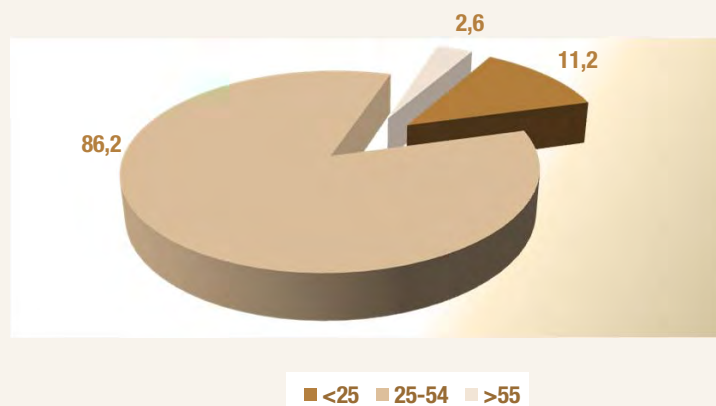


Fuente: SEPE y elaboración propia

Contratos a extranjeros en Madrid por sexo, edad y país de procedencia									Octubre 2014			
País de procedencia	Hombres				Mujeres				Total			
	<25	25-54	>55	Total hombres	<25	25-54	>55	Total mujeres	<25	25-54	>55	Total
Español	14.869	66.840	4.213	85.922	17.659	60.673	3.567	81.899	32.528	127.513	7.780	167.821
Comunitarios												
Unión Europea (menos España)												
Alemania	7	69	4	80	23	92	3	118	30	161	7	198
Austria	0	4	3	7	2	6	1	9	2	10	4	16
Bélgica	4	23	0	27	9	18	1	28	13	41	1	55
Bulgaria	38	490	27	555	63	492	61	616	101	982	88	1.171
Chipre	0	0	0	0	0	1	0	1	0	1	0	1
Croacia	1	3	3	7	1	2	0	3	2	5	3	10
Dinamarca	1	6	0	7	0	3	0	3	1	9	0	10
Eslovaquia	0	3	0	3	1	11	0	12	1	14	0	15
Eslovenia	0	1	0	1	2	7	1	10	2	8	1	11
Estonia	0	2	0	2	1	2	0	3	1	4	0	5
Finlandia	8	6	0	14	4	8	0	12	12	14	0	26
Francia	19	156	5	180	31	205	11	247	50	361	16	427
Grecia	0	15	1	16	1	11	0	12	1	26	1	28
Hungría	1	16	0	17	1	24	0	25	2	40	0	42
Irlanda	21	84	1	106	12	41	1	54	33	125	2	160
Italia	65	546	27	638	68	339	10	417	133	885	37	1.055
Letonia	0	2	0	2	2	10	0	12	2	12	0	14
Lituania	3	6	0	9	2	30	0	32	5	36	0	41
Luxemburgo	0	0	0	0	0	0	0	0	0	0	0	0
Malta	0	0	0	0	0	0	0	0	0	0	0	0
Países bajos	5	40	5	50	5	34	0	39	10	74	5	89
Polonia	35	212	10	257	51	253	13	317	86	465	23	574
Portugal	36	303	16	355	19	155	9	183	55	458	25	538
Reino Unido	61	320	17	398	67	227	20	314	128	547	37	712
República Checa	0	9	0	9	2	15	0	17	2	24	0	26
Rumania	442	3.543	100	4.085	447	3.260	101	3.808	889	6.803	201	7.893
Suecia	4	11	0	15	4	7	0	11	8	18	0	26
Total Unión Europea	751	5.870	219	6.840	818	5.253	232	6.303	1.569	11.123	451	13.143
Espacio Económ. Europ. + Suiza												
ISLANDIA	0	0	0	0	0	2	0	2	0	2	0	2
NORUEGA	0	7	0	7	0	3	0	3	0	10	0	10
SUIZA	2	6	1	9	0	6	0	6	2	12	1	15
LIECHTENSTEIN	0	0	0	0	0	0	0	0	0	0	0	0
Total EEE+Suiza	2	13	1	16	0	11	0	11	2	24	1	27
Total comunitarios	753	5.883	220	6.856	818	5.264	232	6.314	1.571	11.147	452	13.170

Contratos a extranjeros en Madrid por sexo, edad y país de procedencia									Octubre 2014			
País de procedencia	Hombres				Mujeres				Total			
	<25	25-54	>55	Total hombres	<25	25-54	>55	Total mujeres	<25	25-54	>55	Total
Extracomunitarios												
Ecuador	235	1.312	26	1.573	175	1.029	47	1.251	410	2.341	73	2.824
Colombia	166	735	33	934	124	853	54	1.031	290	1.588	87	1.965
Perú	73	825	52	950	71	721	45	837	144	1.546	97	1.787
Marruecos	156	1.509	26	1.691	120	530	26	676	276	2.039	52	2.367
China	257	827	23	1.107	208	531	14	753	465	1.358	37	1.860
República Dominicana	149	482	4	635	112	600	18	730	261	1.082	22	1.365
Bolivia	35	531	6	572	46	716	26	788	81	1.247	32	1.360
Ucrania	45	319	21	385	37	464	63	564	82	783	84	949
Argentina	23	202	14	239	24	162	7	193	47	364	21	432
Filipinas	39	202	8	249	19	334	21	374	58	536	29	623
Resto países extracomunitarios	263	2.742	99	3.104	406	2.858	109	3.747	669	5.600	208	6.477
Total extracomunitarios	1.441	9.686	312	11.439	1.342	8.798	430	10.570	2.783	18.484	742	22.009
Total extranjeros	2.194	15.569	532	18.295	2.160	14.062	662	16.884	4.354	29.631	1.194	35.179

Contratos extranjeros por edad Octubre 2014



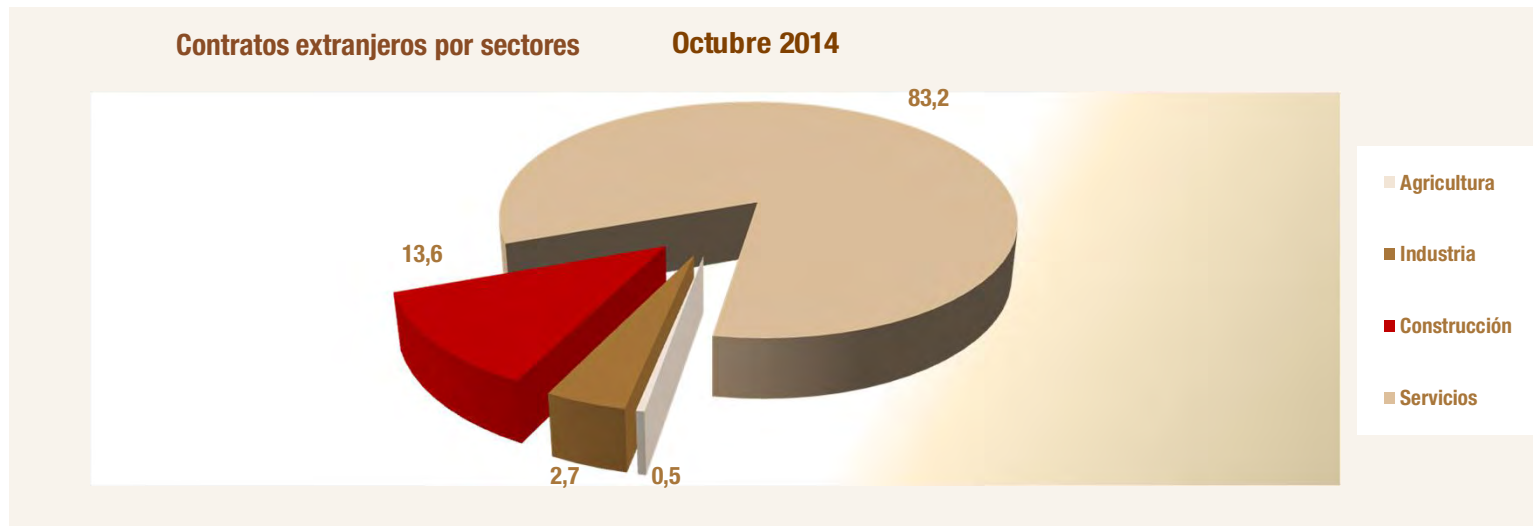
Contratos extranjeros por género Octubre 2014



Fuentes: SEPE y elaboración propia

Contratos a extranjeros en Madrid por sectores y país de procedencia					Octubre 2014
País de procedencia	Agricultura	Industria	Construcción	Servicios	Total sectores
Español	534	9.488	9.041	148.758	167.821
Comunitarios					
Unión Europea (menos España)					
Alemania	0	12	0	186	198
Austria	0	2	0	14	16
Bélgica	0	1	1	53	55
Bulgaria	3	37	110	1.021	1.171
Chipre	0	0	0	1	1
Croacia	0	1	0	9	10
Dinamarca	0	0	0	10	10
Eslovaquia	0	1	2	12	15
Eslovenia	0	0	1	10	11
Estonia	0	0	0	5	5
Finlandia	0	0	0	26	26
Francia	0	18	3	406	427
Grecia	0	1	0	27	28
Hungría	0	0	1	41	42
Irlanda	0	2	0	158	160
Italia	0	19	26	1.010	1.055
Letonia	0	0	0	14	14
Lituania	0	0	1	40	41
Luxemburgo	0	0	0	0	0
Malta	0	0	0	0	0
Países bajos	0	2	0	87	89
Polonia	0	30	118	426	574
Portugal	0	25	76	437	538
Reino Unido	0	4	5	703	712
República Checa	0	1	2	23	26
Rumania	44	535	1.658	5.656	7.893
Suecia	0	0	0	26	26
Total Unión Europea	47	691	2.004	10.401	13.143
Espacio Económ. Europ. + Suiza					
ISLANDIA	0	0	0	2	2
NORUEGA	0	0	0	10	10
SUIZA	0	0	0	15	15
LIECHTENSTEIN	0	0	0	0	0
Total EEE+Suiza	0	0	0	27	27
Total comunitarios	47	691	2.004	10.428	13.170

Contratos a extranjeros en Madrid por sectores y país de procedencia					Octubre 2014
País de procedencia	Agricultura	Industria	Construcción	Servicios	Total sectores
Extracomunitarios					
Ecuador	9	84	500	2.231	2.824
Colombia	3	64	142	1.756	1.965
Perú	3	49	174	1.561	1.787
Marruecos	71	138	480	1.678	2.367
China	0	102	60	1.698	1.860
República Dominicana	2	30	123	1.210	1.365
Bolivia	1	26	172	1.161	1.360
Ucrania	0	24	198	727	949
Argentina	1	10	15	406	432
Filipinas	0	4	4	615	623
Resto países extracomunitarios	15	230	402	5.830	6.477
Total extracomunitarios	105	761	2.270	18.873	22.009
Total extranjeros	152	1.452	4.274	29.301	35.179



Fuentes: SEPE y elaboración propia

Parados extranjeros frente a total de parados. Variaciones. Serie Madrid

Madrid	Total parados	Parados extranjeros			Peso extr. s/ Total	Variaciones mensuales				Variaciones anuales			
		Total	Comunitarios	Extra-comunitarios		Total		Extranjeros		Total		Extranjeros	
						Absoluta	Tasa	Absoluta	Tasa	Absoluta	Tasa	Absoluta	Tasa
ene-12	511.465	104.621	32.250	72.371	20,46	22.756	4,66	3.252	3,21	38.997	8,25	3.748	3,72
feb-12	526.374	107.470	33.052	74.418	20,42	14.909	2,91	2.849	2,72	48.204	10,08	5.477	5,37
mar-12	530.875	107.577	33.074	74.503	20,26	4.501	0,86	107	0,10	48.850	10,13	4.141	4,00
abr-12	531.317	105.871	32.701	73.170	19,93	442	0,08	-1.706	-1,59	52.247	10,91	2.748	2,66
may-12	529.740	103.456	32.159	71.297	19,53	-1.577	-0,30	-2.415	-2,28	53.864	11,32	2.525	2,50
jun-12	521.246	100.083	31.381	68.702	19,20	-8.494	-1,60	-3.373	-3,26	51.735	11,02	1.973	2,01
jul-12	522.421	97.213	31.067	66.146	18,61	1.175	0,23	-2.870	-2,87	52.464	11,16	1.432	1,50
ago-12	527.261	95.733	31.008	64.725	18,16	4.840	0,93	-1.480	-1,52	52.264	11,00	1.261	1,33
sep-12	536.457	96.477	31.016	65.461	17,98	9.196	1,74	744	0,78	51.251	10,56	-57	-0,06
oct-12	549.354	98.268	31.385	66.883	17,89	12.897	2,40	1.791	1,86	52.329	10,53	-1.672	-1,67
nov-12	553.762	98.835	31.662	67.173	17,85	4.408	0,80	567	0,58	60.750	12,32	-2.575	-2,54
dic-12	544.484	97.066	31.527	65.539	17,83	-9.278	-1,68	-1.769	-1,79	55.775	11,41	-4.303	-4,24
ene-13	561.919	98.955	32.058	66.897	17,61	17.435	3,20	1.889	1,95	50.454	9,86	-5.666	-5,42
feb-13	570.039	100.425	32.343	68.082	17,62	8.120	1,45	1.470	1,49	43.665	8,30	-7.045	-6,56
mar-13	571.751	100.768	32.303	68.465	17,62	1.712	0,30	343	0,34	40.876	7,70	-6.809	-6,33
abr-13	569.030	99.465	31.825	67.640	17,48	-2.721	-0,48	-1.303	-1,29	37.713	7,10	-6.406	-6,05
may-13	560.560	96.842	31.117	65.725	17,28	-8.470	-1,49	-2.623	-2,64	30.820	5,82	-6.614	-6,39
jun-13	545.844	93.852	30.372	63.480	17,19	-14.716	-2,63	-2.990	-3,09	24.598	4,72	-6.231	-6,23
jul-13	542.400	90.972	30.068	60.904	16,77	-3.444	-0,63	-2.880	-3,07	19.979	3,82	-6.241	-6,42
ago-13	543.905	89.054	29.823	59.231	16,37	1.505	0,28	-1.918	-2,11	16.644	3,16	-6.679	-6,98
sep-13	547.701	89.940	29.781	60.159	16,42	3.796	0,70	886	0,99	11.244	2,10	-6.537	-6,78
oct-13	552.758	91.038	30.098	60.940	16,47	5.057	0,92	1.098	1,22	3.404	0,62	-7.230	-7,36
nov-13	550.269	91.259	30.206	61.053	16,58	-2.489	-0,45	221	0,24	-3.493	-0,63	-7.576	-7,67
dic-13	535.563	88.720	29.858	58.862	16,57	-14.706	-2,67	-2.539	-2,78	-8.921	-1,64	-8.346	-8,60
ene-14	547.353	91.492	32.335	59.157	16,72	11.790	2,20	2.772	3,12	-14.566	-2,59	-7.463	-7,54
feb-14	549.514	93.146	33.982	59.164	16,95	2.161	0,39	1.654	1,81	-20.525	-3,60	-7.279	-7,25
mar-14	546.879	93.721	34.956	58.765	17,14	-2.635	-0,48	575	0,62	-24.872	-4,35	-7.047	-6,99
abr-14	535.914	91.256	34.213	57.043	17,03	-10.965	-2,01	-2.465	-2,63	-33.116	-5,82	-8.209	-8,25
may-14	520.863	87.866	33.139	54.727	16,87	-15.051	-2,81	-3.390	-3,71	-39.697	-7,08	-8.976	-9,27
jun-14	505.428	84.531	31.997	52.534	16,72	-15.435	-2,96	-3.335	-3,80	-40.416	-7,40	-9.321	-9,93
jul-14	505.978	82.347	31.690	50.657	16,27	550	0,11	-2.184	-2,58	-36.422	-6,71	-8.625	-9,48
ago-14	508.153	80.562	31.315	49.247	15,85	2.175	0,43	-1.785	-2,17	-35.752	-6,57	-8.492	-9,54
sep-14	510.581	81.856	31.466	50.390	16,03	2.428	0,48	1.294	1,61	-37.120	-6,78	-8.084	-8,99
oct-14	516.048	83.483	31.933	51.550	16,18	5.467	1,07	1.627	1,99	-36.710	-6,64	-7.555	-8,30
nov-14													
dic-14													

Fuente: SEPE y elaboración propia

Parados extranjeros frente a total de parados. Variaciones. Serie España

España	Total parados	Parados extranjeros			Peso extr. s/ Total	Variaciones mensuales				Variaciones anuales			
		Total	Comunitarios	Extra-comunitarios		Total		Extranjeros		Total		Extranjeros	
						Absoluta	Tasa	Absoluta	Tasa	Absoluta	Tasa	Absoluta	Tasa
ene-12	4.599.829	641.028	202.234	438.794	13,94	177.470	4,01	15.125	2,42	368.826	8,72	21.752	3,51
feb-12	4.712.098	655.587	204.957	450.630	13,91	112.269	2,44	14.559	2,27	412.835	9,60	24.221	3,84
mar-12	4.750.867	655.249	203.423	451.826	13,79	38.769	0,82	-338	-0,05	417.198	9,63	12.356	1,92
abr-12	4.744.235	645.064	199.325	445.739	13,60	-6.632	-0,14	-10.185	-1,55	474.875	11,12	13.887	2,20
may-12	4.714.122	626.397	192.758	433.639	13,29	-30.113	-0,63	-18.667	-2,89	524.463	12,52	12.850	2,09
jun-12	4.615.269	609.498	187.964	421.534	13,21	-98.853	-2,10	-16.899	-2,70	493.468	11,97	6.704	1,11
jul-12	4.587.455	594.756	185.641	409.115	12,96	-27.814	-0,60	-14.742	-2,42	507.713	12,44	1.607	0,27
ago-12	4.625.634	585.164	184.666	400.498	12,65	38.179	0,83	-9.592	-1,61	494.707	11,98	559	0,10
sep-12	4.705.279	588.069	183.402	404.667	12,50	79.645	1,72	2.905	0,50	478.535	11,32	-3.045	-0,52
oct-12	4.833.521	605.959	189.554	416.405	12,54	128.242	2,73	17.890	3,04	472.595	10,84	-9.806	-1,59
nov-12	4.907.817	616.416	194.117	422.299	12,56	74.296	1,54	10.457	1,73	487.355	11,02	-9.013	-1,44
dic-12	4.848.723	612.050	194.276	417.774	12,62	-59.094	-1,20	-4.366	-0,71	426.364	9,64	-13.853	-2,21
ene-13	4.980.778	622.479	195.915	426.564	12,50	132.055	2,72	10.429	1,70	380.949	8,28	-18.549	-2,89
feb-13	5.040.222	628.070	196.154	431.916	12,46	59.444	1,19	5.591	0,90	328.124	6,96	-27.517	-4,20
mar-13	5.035.243	624.383	194.052	430.331	12,40	-4.979	-0,10	-3.687	-0,59	284.376	5,99	-30.866	-4,71
abr-13	4.989.193	612.587	189.700	422.887	12,28	-46.050	-0,91	-11.796	-1,89	244.958	5,16	-32.477	-5,03
may-13	4.890.928	589.111	182.539	406.572	12,04	-98.265	-1,97	-23.476	-3,83	176.806	3,75	-37.286	-5,95
jun-13	4.763.680	574.239	178.584	395.655	12,05	-127.248	-2,60	-14.872	-2,52	148.411	3,22	-35.259	-5,78
jul-13	4.698.814	558.715	175.946	382.769	11,89	-64.866	-1,36	-15.524	-2,70	111.359	2,43	-36.041	-6,06
ago-13	4.698.783	547.469	175.902	371.567	11,65	-31	0,00	-11.246	-2,01	73.149	1,58	-37.695	-6,44
sep-13	4.724.355	547.616	173.354	374.262	11,59	25.572	0,54	147	0,03	19.076	0,41	-40.453	-6,88
oct-13	4.811.383	559.921	178.082	381.839	11,64	87.028	1,84	12.305	2,25	-22.138	-0,46	-46.038	-7,60
nov-13	4.808.908	567.794	181.594	386.200	11,81	-2.475	-0,05	7.873	1,41	-98.909	-2,02	-48.622	-7,89
dic-13	4.701.338	555.728	180.115	375.613	11,82	-107.570	-2,24	-12.066	-2,13	-147.385	-3,04	-56.322	-9,20
ene-14	4.814.435	569.636	192.291	377.345	11,83	113.097	2,41	13.908	2,50	-166.343	-3,34	-52.843	-8,49
feb-14	4.812.486	576.162	198.309	377.853	11,97	-1.949	-0,04	6.526	1,15	-227.736	-4,52	-51.908	-8,26
mar-14	4.795.866	580.761	202.693	378.068	12,11	-16.620	-0,35	4.599	0,80	-239.377	-4,75	-43.622	-6,99
abr-14	4.684.301	562.665	195.951	366.714	12,01	-111.565	-2,33	-18.096	-3,12	-304.892	-6,11	-49.922	-8,15
may-14	4.572.385	540.542	188.111	352.431	11,82	-111.916	-2,39	-22.123	-3,93	-318.543	-6,51	-48.569	-8,24
jun-14	4.449.701	528.238	184.327	343.911	11,87	-122.684	-2,68	-12.304	-2,28	-313.979	-6,59	-46.001	-8,01
jul-14	4.419.860	518.566	183.669	334.897	11,73	-29.841	-0,67	-9.672	-1,83	-278.954	-5,94	-40.149	-7,19
ago-14	4.427.930	508.422	181.769	326.653	11,48	8.070	0,18	-10.144	-1,96	-270.853	-5,76	-39.047	-7,13
sep-14	4.447.650	509.817	179.470	330.347	11,46	19.720	0,45	1.395	0,27	-276.705	-5,86	-37.799	-6,90
oct-14	4.526.804	529.321	187.276	342.045	11,69	79.154	1,78	19.504	3,83	-284.579	-5,91	-30.600	-5,47
nov-14													
dic-14													

Fuente: SEPE y elaboración propia

Octubre 2014

Parados extranjeros en Madrid por sexo y edad

Total de extranjeros

Año 2014	Hombres				Mujeres				Total			
	< 25	25 - 54	> 55	Total	< 25	25 - 54	> 55	Total	< 25	25 - 54	> 55	Total
Enero	3.001	44.970	5.602	53.573	2.704	32.258	2.957	37.919	5.705	77.228	8.559	91.492
Febrero	3.186	45.259	5.703	54.148	2.808	33.160	3.030	38.998	5.994	78.419	8.733	93.146
Marzo	3.378	45.062	5.794	54.234	2.924	33.452	3.111	39.487	6.302	78.514	8.905	93.721
Abril	3.188	43.739	5.815	52.742	2.868	32.556	3.090	38.514	6.056	76.295	8.905	91.256
Mayo	2.990	41.763	5.800	50.553	2.705	31.526	3.082	37.313	5.695	73.289	8.882	87.866
Junio	2.850	39.688	5.725	48.263	2.530	30.660	3.078	36.268	5.380	70.348	8.803	84.531
Julio	2.777	38.446	5.612	46.835	2.515	29.894	3.103	35.512	5.292	68.340	8.715	82.347
Agosto	2.624	37.654	5.570	45.848	2.442	29.219	3.053	34.714	5.066	66.873	8.623	80.562
Septiembre	2.786	38.110	5.660	46.556	2.555	29.652	3.093	35.300	5.341	67.762	8.753	81.856
Octubre	2.882	38.623	5.725	47.230	2.701	30.434	3.118	36.253	5.583	69.057	8.843	83.483
Noviembre												
Diciembre												
Total	29.662	413.314	57.006	499.982	26.752	312.811	30.715	370.278	56.414	726.125	87.721	870.260

Extranjeros Comunitarios

Año 2014	Hombres				Mujeres				Total			
	< 25	25 - 54	> 55	Total	< 25	25 - 54	> 55	Total	< 25	25 - 54	> 55	Total
Enero	886	15.507	2.495	18.888	828	11.392	1.227	13.447	1.714	26.899	3.722	32.335
Febrero	1.018	15.980	2.594	19.592	922	12.203	1.265	14.390	1.940	28.183	3.859	33.982
Marzo	1.104	16.154	2.670	19.928	1.014	12.680	1.334	15.028	2.118	28.834	4.004	34.956
Abril	1.051	15.814	2.696	19.561	962	12.364	1.326	14.652	2.013	28.178	4.022	34.213
Mayo	975	15.167	2.718	18.860	897	12.043	1.339	14.279	1.872	27.210	4.057	33.139
Junio	920	14.435	2.728	18.083	819	11.746	1.349	13.914	1.739	26.181	4.077	31.997
Julio	892	14.247	2.704	17.843	810	11.647	1.390	13.847	1.702	25.894	4.094	31.690
Agosto	822	14.090	2.710	17.622	786	11.524	1.383	13.693	1.608	25.614	4.093	31.315
Septiembre	889	14.074	2.746	17.709	806	11.553	1.398	13.757	1.695	25.627	4.144	31.466
Octubre	924	14.112	2.785	17.821	886	11.798	1.428	14.112	1.810	25.910	4.213	31.933
Noviembre												
Diciembre												
Total	9.481	149.580	26.846	185.907	8.730	118.950	13.439	141.119	18.211	268.530	40.285	327.026

Extranjeros Extracomunitarios

Año 2014	Hombres				Mujeres				Total			
	< 25	25 - 54	> 55	Total	< 25	25 - 54	> 55	Total	< 25	25 - 54	> 55	Total
Enero	2.115	29.463	3.107	34.685	1.876	20.866	1.730	24.472	3.991	50.329	4.837	59.157
Febrero	2.168	29.279	3.109	34.556	1.886	20.957	1.765	24.608	4.054	50.236	4.874	59.164
Marzo	2.274	28.908	3.124	34.306	1.910	20.772	1.777	24.459	4.184	49.680	4.901	58.765
Abril	2.137	27.925	3.119	33.181	1.906	20.192	1.764	23.862	4.043	48.117	4.883	57.043
Mayo	2.015	26.596	3.082	31.693	1.808	19.483	1.743	23.034	3.823	46.079	4.825	54.727
Junio	1.930	25.253	2.997	30.180	1.711	18.914	1.729	22.354	3.641	44.167	4.726	52.534
Julio	1.885	24.199	2.908	28.992	1.705	18.247	1.713	21.665	3.590	42.446	4.621	50.657
Agosto	1.802	23.564	2.860	28.226	1.656	17.695	1.670	21.021	3.458	41.259	4.530	49.247
Septiembre	1.897	24.036	2.914	28.847	1.749	18.099	1.695	21.543	3.646	42.135	4.609	50.390
Octubre	1.958	24.511	2.940	29.409	1.815	18.636	1.690	22.141	3.773	43.147	4.630	51.550
Noviembre												
Diciembre												
Total	20.181	263.734	30.160	314.075	18.022	193.861	17.276	229.159	38.203	457.595	47.436	543.234

Fuente: SEPE y elaboración propia

Parados extranjeros en Madrid por ramas de actividad y zona de procedencia					Octubre 2014	
Ramas de actividad CNAE-09	Zona de procedencia					
	Comunitarios		Extracomunitarios		Total extranjeros	
	Absoluto	Peso s/ total com.	Absoluto	Peso s/ total no com.	Absoluto	Peso s/ total extranjeros
A. Agricultura, ganadería, silvicultura y pesca	632	1,98	1.205	2,34	1.837	2,20
B. Industrias extractivas	42	0,13	57	0,11	99	0,12
C. Industria manufacturera	2.127	6,66	2.063	4,00	4.190	5,02
D. Suministro de energía eléctrica, gas, vapor y aire acondicionado	12	0,04	9	0,02	21	0,03
E. Suministro de agua, actividades de saneamiento, gestión de residuos y descontaminación	147	0,46	275	0,53	422	0,51
F. Construcción	7.263	22,74	9.903	19,21	17.166	20,56
G. Comercio al por mayor y al por menor; reparación de vehículos de motor y motocicletas	3.010	9,43	5.145	9,98	8.155	9,77
H. Transporte y almacenamiento	1.320	4,13	1.546	3,00	2.866	3,43
I. Hostelería	3.831	12,00	6.896	13,38	10.727	12,85
J. Información y comunicaciones	469	1,47	813	1,58	1.282	1,54
K. Actividades financieras y de seguros	138	0,43	131	0,25	269	0,32
L. Actividades inmobiliarias	166	0,52	199	0,39	365	0,44
M. Actividades profesionales, científicas y técnicas	3.678	11,52	4.821	9,35	8.499	10,18
N. Actividades administrativas y servicios auxiliares	3.696	11,57	7.436	14,42	11.132	13,33
O. Administración Pública y defensa; Seguridad Social obligatoria	262	0,82	490	0,95	752	0,90
P. Educación	450	1,41	437	0,85	887	1,06
Q. Actividades sanitarias y de servicios sociales	609	1,91	1.300	2,52	1.909	2,29
R. Actividades artísticas, recreativas y de entretenimiento	411	1,29	541	1,05	952	1,14
S. Otros servicios	664	2,08	1.471	2,85	2.135	2,56
T. Actividades de los hogares como empleadores de personal doméstico; actividades de los hogares como productores de bienes	886	2,77	2.257	4,38	3.143	3,76
U. Actividades de organizaciones y organismos extraterritoriales	12	0,04	16	0,03	28	0,03
SIN DATO	0		0		0	
X. Sin empleo anterior	2.108	6,60	4.539	8,81	6.647	7,96
Total	31.933	100,00	51.550	100,00	83.483	100,00

Parados extranjeros en Madrid por ramas de actividad y sexo					Octubre 2014	
Ramas de actividad CNAE-09	Sexo					
	Hombres		Mujeres		Total extranjeros	
	Absoluto	Peso s/ total hombres	Absoluto	Peso s/ total mujeres	Absoluto	Peso s/ total extranjeros
A. Agricultura, ganadería, silvicultura y pesca	1.504	3,18	333	0,92	1.837	2,20
B. Industrias extractivas	53	0,11	46	0,13	99	0,12
C. Industria manufacturera	2.844	6,02	1.346	3,71	4.190	5,02
D. Suministro de energía eléctrica, gas, vapor y aire acondicionado	18	0,04	3	0,01	21	0,03
E. Suministro de agua, actividades de saneamiento, gestión de residuos y descontaminación	286	0,61	136	0,38	422	0,51
F. Construcción	16.236	34,38	930	2,57	17.166	20,56
G. Comercio al por mayor y al por menor; reparación de vehículos de motor y motocicletas	4.322	9,15	3.833	10,57	8.155	9,77
H. Transporte y almacenamiento	2.143	4,54	723	1,99	2.866	3,43
I. Hostelería	4.207	8,91	6.520	17,98	10.727	12,85
J. Información y comunicaciones	734	1,55	548	1,51	1.282	1,54
K. Actividades financieras y de seguros	116	0,25	153	0,42	269	0,32
L. Actividades inmobiliarias	200	0,42	165	0,46	365	0,44
M. Actividades profesionales, científicas y técnicas	3.727	7,89	4.772	13,16	8.499	10,18
N. Actividades administrativas y servicios auxiliares	5.586	11,83	5.546	15,30	11.132	13,33
O. Administración Pública y defensa; Seguridad Social obligatoria	477	1,01	275	0,76	752	0,90
P. Educación	282	0,60	605	1,67	887	1,06
Q. Actividades sanitarias y de servicios sociales	333	0,71	1.576	4,35	1.909	2,29
R. Actividades artísticas, recreativas y de entretenimiento	572	1,21	380	1,05	952	1,14
S. Otros servicios	862	1,83	1.273	3,51	2.135	2,56
T. Actividades de los hogares como empleadores de personal doméstico; actividades de los hogares como productores de bienes	620	1,31	2.523	6,96	3.143	3,76
U. Actividades de organizaciones y organismos extraterritoriales	10	0,02	18	0,05	28	0,03
SIN DATO	0		0		0	
X. Sin empleo anterior	2.098	4,44	4.549	12,55	6.647	7,96
Total	47.230	100,00	36.253	100,00	83.483	100,00

Fuente: SEPE y elaboración propia

Paro registrado de extranjeros en Madrid por localidades, sexo, edad y sector de actividad económica

Octubre 2014

Localidades	Total	Sexo y edad								Sectores				
		Hombres				Mujeres				Agric.	Indust.	Constr.	Servic.	S/E Anterior
		<25	25-54	>55	Total	<25	25-54	>55	Total					
La Acebeda														
Ajalvir	35	2	8	2	12	22	1	23	2	2	3	27	1	
Alameda del Valle	3		2		2	1		1		1	1	1		
El Álamo	32		13	5	18	13	1	14		1	4	24	3	
Alcalá de Henares	2.909	82	1.290	280	1.652	86	1.031	140	1.257	26	286	782	1.575	240
Alcobendas	231	5	87	23	115	7	95	14	116	5	29	24	157	16
Alcorcón	654	20	304	46	370	20	243	21	284	8	45	154	406	41
Aldea del Fresno	15	1	8		9	1	5		6	2		1	10	2
Algete	76	6	36	8	50		26		26	1	6	22	43	4
Alpedrete	81	2	35	8	45	2	28	6	36		6	10	61	4
Ambite	6		2		2	1	3		4	1	1		4	
Anchuelo	8	1	2		3		5		5	2	3	1	2	
Aranjuez	376	11	155	19	185	18	159	14	191	14	45	58	238	21
Arganda del Rey	1.596	60	642	187	889	47	602	58	707	46	274	459	675	142
Arroyomolinos	82		30	4	34	3	44	1	48	2	6	14	58	2
El Atazar														
Batrés	4		1		1		3		3				3	1
Becerril de la Sierra	25		16	1	17		7	1	8	1	1	6	17	
Belmonte de Tajo	8		4		4		4		4	2	2	2	2	
Berzosa del Lozoya	2	2			2								1	1
El Berrueco	8		4	1	5		2	1	3			1	7	
Boadilla del Monte	81	2	41	6	49	1	26	5	32	2	4	9	61	5
El Boalo	69	2	35	4	41		25	3	28	1	4	20	40	4
Braojos														
Brea de Tajo	1	1			1									1
Brunete	107		49	12	61	2	41	3	46	2	5	21	73	6
Buitrago del Lozoya	42	4	18		22	1	15	4	20	2	2	8	30	
Bustarviejo	13		5		5		7	1	8			2	10	1
Cabanillas de la Sierra	3		1	1	2		1		1			2	1	
La Cabrera	32		16	2	18		14		14		1	5	25	1

Localidades	Total	Sexo y edad								Sectores				
		Hombres				Mujeres				Agric.	Indust.	Constr.	Servic.	S/E Anterior
		<25	25-54	>55	Total	<25	25-54	>55	Total					
Cadalso de los Vidrios	31		13	3	16		14	1	15	3	3	6	18	1
Camarma de Esteruelas	44	1	24	2	27	1	14	2	17		5	8	28	3
Campo Real	102	2	40	5	47	3	52		55	1	16	19	58	8
Canencia	4		1	1	2		2		2			1	3	
Carabaña	40	2	16	3	21	2	16	1	19	3	3	12	20	2
Casarrubuelos	21	1	8		9	1	9	2	12		2	6	9	4
Cenicientos	19	1	10		11	1	7		8		2	5	10	2
Cercedilla	23	1	8	6	15	2	6		8		3	3	16	1
Cervera de Buitrago	3		2		2		1		1				3	
Ciempozuelos	243	7	94	18	119	10	104	10	124	4	23	42	163	11
Cobeña	51	4	19	4	27		23	1	24		10	4	29	8
Colmenar del Arroyo	9	1	7		8		1		1	1			8	
Colmenar de Oreja	56	5	21	4	30		20	6	26	2	7	18	27	2
Colmenarejo	54	1	27	3	31		19	4	23	1	3	12	33	5
Colmenar Viejo	246	6	120	27	153	6	78	9	93	2	20	53	162	9
Collado Mediano	57	2	27	3	32	1	22	2	25	1	4	10	39	3
Collado Villalba	518	16	208	54	278	16	182	42	240	10	25	97	348	38
Corpa	9	1	2		3		5	1	6		2	1	4	2
Coslada	1.273	37	616	170	823	27	382	41	450	15	55	473	653	77
Cubas de la Sagra	21		8	4	12	2	7		9		2	2	13	4
Chapinería	10		4		4	1			6			1	8	1
Chinchón	39	1	16	3	20		16	3	19	7	2	8	21	1
Daganzo de Arriba	39	2	17	2	21	3	13	2	18	1	5	3	28	2
El Escorial	54		28	2	30	2	18	4	24	2	1	7	41	3
Estremera	29	2	12	1	15		12	2	14	5	2	7	12	3
Fresnedillas	28		15	2	17	1	6	4	11		1	8	15	4
Fresno de Torote	12		4	2	6		6		6		3	2	7	
Fuenlabrada	619	23	285	40	348	10	239	22	271	5	53	146	387	28
Fuente el Saz de Jarama	34	2	17	3	22	1	10	1	12	1	5	7	19	2
Fuentidueña de Tajo	18		6	2	8	1	8	1	10	5	2	3	8	

Localidades	Total	Sexo y edad								Sectores				
		Hombres				Mujeres				Agric.	Indust.	Constr.	Servic.	S/E Anterior
		<25	25-54	>55	Total	<25	25-54	>55	Total					
Galapagar	181	4	85	17	106	4	66	5	75	7	6	38	119	11
Garganta de los Montes	1			1	1								1	
Gargantilla del Lozoya														
Gascones	1						1		1				1	
Getafe	1.055	43	450	81	574	32	395	54	481	14	81	259	613	88
Griñón	22		7	2	9	1	10	2	13	1	2	1	17	1
Guadalupe de la Sierra	31	1	13	3	17		13	1	14		3	7	18	3
Guadarrama	78	5	46	7	58	2	14	4	20	2	3	25	45	3
La Hiruela														
Horcajo de la Sierra	2					1	1		2				2	
Horcajuelo de la Sierra														
Hoyo de Manzanares	17		12	1	13		4		4			4	13	
Humanes de Madrid	83	2	36	4	42	1	33	7	41	1	10	15	52	5
Leganés	706	16	313	51	380	29	265	32	326	10	42	202	399	53
Loeches	43	1	17	1	19		23	1	24		6	12	24	1
Lozoya	17		8	1	9		6	2	8			4	13	
Madarcos	1		1		1								1	
Madrid	10.680	258	4.781	963	6.002	291	3.841	546	4.678	203	507	2.180	7.136	654
Majadahonda	118	3	57	5	65	2	41	10	53		5	12	96	5
Manzanares el Real	35	2	17	3	22	1	9	3	13			5	28	2
Meco	189	10	82	10	102	8	75	4	87	3	17	50	111	8
Mejorada del Campo	236	8	103	12	123	10	95	8	113	2	20	40	163	11
Miraflores de la Sierra	48		19	5	24	2	21	1	24	1	2	7	38	
El Molar	126	7	54	8	69	3	54		57	16	7	16	83	4
Los Molinos	32		20		20		12		12		3	8	21	
Montejo de la Sierra	1						1		1				1	
Moraleja de Enmedio	10	1	5	2	8		2		2		3	1	6	
Moralzarzal	75	1	30	14	45	1	20	9	30	1	8	12	52	2
Morata de Tajuña	63		30	6	36	1	22	4	27	5	9	14	33	2
Móstoles	1.013	23	450	86	559	29	388	37	454	16	73	279	560	85

Localidades	Total	Sexo y edad								Sectores				
		Hombres				Mujeres				Agric.	Indust.	Constr.	Servic.	S/E Anterior
		<25	25-54	>55	Total	<25	25-54	>55	Total					
Navacerrada	23		8		8		11	4	15			3	19	1
Navalafuente	6	1	2	1	4		2		2			1	5	
Navalagamella	26		11	4	15	1	9	1	11			7	18	1
Navalcarnero	112	3	45	8	56	3	51	2	56	6	12	26	59	9
Navarredonda														
Navas del Rey	25		12	3	15	1	8	1	10		2	4	19	
Nuevo Baztán	77	3	28	5	36	3	35	3	41		7	17	47	6
Olmeda de las Fuentes	4		1	1	2		2		2				4	
Orusco	15		7		7		7	1	8		1	5	8	1
Paracuellos de Jarama	138	6	65	6	77	2	55	4	61	5	11	26	92	4
Parla	899	38	393	75	506	22	341	30	393	10	85	263	447	94
Patones	5		2		2		3		3				5	
Pedrezuela	52	1	28	1	30	2	20		22	1	4	11	35	1
Pelayos de la Presa	19		10	1	11		8		8		1	2	15	1
Perales de Tajuña	42	1	15	3	19	1	19	3	23	1	5	7	24	5
Pezuela de las Torres	6		3	1	4		1	1	2		1	3	2	
Pinilla del Valle	2		1		1		1		1				2	
Pinto	218	10	77	16	103	11	87	17	115	2	19	39	125	33
Piñuécar														
Pozuelo de Alarcón	173	4	77	21	102	2	64	5	71	1	8	26	135	3
Pozuelo del Rey	6		4		4		1	1	2			1	5	
Prádena del Rincón														
Puebla de la Sierra														
Quijorna	15		7	2	9		6		6		1	2	12	
Rascafría	31		24	1	25	1	5		6	1		13	16	1
Redueña	1		1		1								1	
Ribatejada	10		4		4	1	5		6	1	3		5	1
Rivas-Vaciamadrid	449	14	197	43	254	2	173	20	195	11	27	94	294	23
Robledillo de la Jara	1						1		1				1	
Robledo de Chavela	19	3	10	1	14		3	2	5	1	1	3	12	2

Localidades	Total	Sexo y edad								Sectores					
		Hombres				Mujeres				Agric.	Indust.	Constr.	Servic.	S/E Anterior	
		<25	25-54	>55	Total	<25	25-54	>55	Total						
Robregordo	1								1						1
Las Rozas de Madrid	212	5	91	18	114	4	84	10	98	1	11	25	167	8	
Rozas de Puerto Real	2		2		2								2		
San Agustín de Guadalix	91		38	8	46	1	38	6	45		7	10	72	2	
San Fernando de Henares	486	18	238	34	290	16	169	11	196	7	35	150	267	27	
San Lorenzo del Escorial	52		16	5	21		29	2	31	1	1	5	43	2	
San Martín de la Vega	343	11	159	25	195	8	123	17	148	10	26	82	195	30	
San Martín de Valdeiglesias	25	1	9		10		15		15			4	21		
San Sebastián de los Reyes	212	7	93	10	110	4	92	6	102	4	9	26	163	10	
Santa María de la Alameda	2		1	1	2							1	1		
Santorcaz	5		1		1		3	1	4	1			3	1	
Los Santos de la Humosa	8		2		2	1	5		6				8		
La Serna del Monte	1						1		1				1		
Serranillos del Valle	7		2		2	1	4		5			2	5		
Sevilla la Nueva	69	1	30	6	37	4	25	3	32		5	12	47	5	
Somosierra															
Soto del Real	29	2	13	3	18	1	9	1	11	3	2	5	17	2	
Talamanca de Jarama	17		11		11		6		6	1	1	4	11		
Tielmes	61	2	22	5	29	2	28	2	32	4	8	7	36	6	
Titulcia	3		2		2		1		1				3		
Torrejón de Ardoz	1.301	43	585	102	730	47	476	48	571	35	95	356	746	69	
Torrejón de la Calzada	17		6		6		10	1	11			5	12		
Torrejón de Velasco	7		3		3		4		4				7		
Torrelaguna	55	2	24	5	31	1	23		24	2	7	10	33	3	
Torrelodones	50	1	16	5	22	3	20	5	28		1	7	38	4	
Torremocha de Jarama	5	1	1		2		3		3				5		
Torres de la Alameda	66	2	22	7	31	5	26	4	35		13	13	35	5	
Valdaracete	2		1		1		1		1				2		
Valdeavero	15	1	6	1	8		6	1	7		2	5	7	1	
Valdelaguna	3		1		1		2		2			1	2		

Localidades	Total	Sexo y edad								Sectores				
		Hombres				Mujeres				Agric.	Indust.	Constr.	Servic.	S/E Anterior
		<25	25-54	>55	Total	<25	25-54	>55	Total					
Valdemanco	8		2	2	4		4		4			2	5	1
Valdemaqueda	2						1	1	2				2	
Valdemorillo	54		19	4	23		29	2	31	1	4	4	40	5
Valdemoro	509	17	216	33	266	18	212	13	243	3	54	86	328	38
Valdeolmos	5					1	4		5				5	
Valdepiélagos	2		1		1		1		1				2	
Valdetorres de Jarama	14		10	1	11	1	2		3		1	6	6	1
Valdilecha	71	5	27	5	37	3	31		34	6	11	11	36	7
Valverde de Alcalá	2			1	1		1		1			1	1	
Veilla de San Antonio	72	4	30	5	39		30	3	33	1	10	13	46	2
El Vellón	7		2	1	3		4		4			1	6	
Venturada	9		3		3	1	5		6		1	1	6	1
Villaconejos	17		7	1	8		9		9	2		4	11	
Villa del Prado	27	1	15		16		10	1	11	5		6	14	2
Villalbilla	39	1	19	3	23		15	1	16	1	3	5	27	3
Villamanrique de Tajo	18		7	1	8		8	2	10	3	1	3	6	5
Villamanta	11		2	1	3		7	1	8	2	2		7	
Villamantilla	9		3	2	5		3	1	4	1		1	7	
Villanueva de la Cañada	85	1	40	16	57	1	24	3	28	2	7	14	61	1
Villanueva del Pardillo	97	4	49	5	58	2	30	7	39	3	1	10	76	7
Villanueva de Perales	9		2	2	4		5		5			4	3	2
Villar del Olmo	14		6	1	7		7		7	1	4	3	6	
Villarejo de Salvanés	114	2	40	9	51	5	52	6	63	16	20	14	55	9
Villaviciosa de Odón	37	1	14	3	18	3	14	2	19	1	4	3	25	4
Villavieja del Lozoya	1		1		1							1		
Zarzalejo	3		2		2		1		1			2	1	
Lozoyuela	18		13	1	14		4		4	1	1	6	10	
Puentes Viejas	7	1	3		4	1	2		3	1		1	5	
Tres Cantos	82	2	37	4	43	2	30	7	39	3	3	14	62	
Total	31.933	924	14.112	2.785	17.821	886	11.798	1.428	14.112	632	2.328	7.263	19.602	2.108

Localidades	Total	Sexo y edad								Sectores				
		Hombres				Mujeres				Agric.	Indust.	Constr.	Servic.	S/E Anterior
		<25	25-54	>55	Total	<25	25-54	>55	Total					
La Acebeda														
Ajalvir	30	1	11	4	16	1	11	2	14		2	5	20	3
Alameda del Valle														
El Álamo	149	4	73	6	83	2	63	1	66	4	5	45	71	24
Alcalá de Henares	1.350	33	626	72	731	65	511	43	619	34	97	251	800	168
Alcobendas	911	48	415	47	510	38	333	30	401	14	40	111	630	116
Alcorcón	1.649	54	783	113	950	55	578	66	699	28	75	360	1.054	132
Aldea del Fresno	62	4	34	1	39	3	20		23	10	3	12	23	14
Algete	93	6	39	1	46	5	38	4	47		13	13	57	10
Alpedrete	56		23	2	25	4	27		31	1	1	10	38	6
Ambite	1		1		1								1	
Anchuelo	4	1	1		2		2		2				3	1
Aranjuez	551	13	259	20	292	12	236	11	259	33	25	93	348	52
Arganda del Rey	265	12	99	26	137	14	106	8	128	10	22	31	161	41
Arroyomolinos	116	8	38	3	49	4	56	7	67	1	7	17	63	28
El Átazar														
Batrés	4		1		1		3		3			1	2	1
Becerril de la Sierra	82	5	39	9	53	1	26	2	29	3	3	28	40	8
Belmonte de Tajo	4	1	3		4							1	2	1
Berzosa del Lozoya	1	1			1									1
El Berrueco														
Boadilla del Monte	91	3	36	7	46	3	41	1	45	1	1	10	77	2
El Boalo	58	1	35	1	37	3	17	1	21	2	3	15	32	6
Braojos	2		2		2								2	
Brea de Tajo	1			1	1							1		
Brunete	97	4	39	6	49	3	40	5	48	3	7	16	63	8
Buitrago del Lozoya	17	1	7	2	10		5	2	7			3	12	2
Bustarviejo	38	3	17	2	22	3	12	1	16		1	7	24	6
Cabanillas de la Sierra	2		1		1		1		1			1		1
La Cabrera	27	2	13	2	17	1	8	1	10		1	10	15	1

Localidades	Total	Sexo y edad								Sector				
		Hombres				Mujeres				Agric.	Indust.	Constr.	Servic.	S/E Anterior
		<25	25-54	>55	Total	<25	25-54	>55	Total					
Cadalso de los Vidrios	51	4	25	1	30	2	18	1	21	2	3	14	25	7
Camarma de Esteruelas	31	2	10		12	5	13	1	19		2	8	17	4
Campo Real	37	2	13	8	23	2	12		14	1	6	7	17	6
Canencia														
Carabaña	15		5		5	1	9		10			1	12	2
Casarrubuelos	15		1		1	1	12	1	14			1	11	3
Cenicientos	22		9	2	11	1	9	1	11	1		6	12	3
Cercedilla	86	1	51	3	55	3	27	1	31	3	2	22	49	10
Cervera de Buitrago	3	1	1		2		1		1				3	
Ciempozuelos	213	12	108	7	127	8	74	4	86	6	19	49	115	24
Cobeña	27	2	11	1	14	1	12		13		5	2	17	3
Colmenar del Arroyo	30	1	19	2	22		7	1	8	3	2	7	16	2
Colmenar de Oreja	28	2	13		15	2	11		13	7	2	3	14	2
Colmenarejo	48	1	27	4	32		13	3	16		1	18	26	3
Colmenar Viejo	535	30	253	22	305	20	187	23	230	8	27	116	331	53
Collado Mediano	84	3	48	11	62	1	19	2	22		4	35	40	5
Collado Villalba	932	42	458	68	568	28	313	23	364	12	30	205	619	66
Corpa	1						1		1					1
Coslada	130	6	46	7	59	8	58	5	71	2	5	21	96	6
Cubas de la Sagra	11		7	1	8		3		3		1	1	9	
Chapinería	39	4	18	2	24	2	13		15	1	1	12	20	5
Chinchón	30	1	12		13		17		17	7		6	15	2
Daganzo de Arriba	22	1	7	1	9	1	10	2	13		2		18	2
El Escorial	85	4	41	8	53	6	23	3	32	4		25	52	4
Estremera	2		1		1		1		1				2	
Fresnedillas	46	3	26	6	35	2	8	1	11	2		19	18	7
Fresno de Torote	14		7		7		7		7	3	1	3	6	1
Fuenlabrada	1.906	57	838	93	988	65	801	52	918	34	181	321	1.243	127
Fuente el Saz de Jarama	63	7	30	5	42	3	14	4	21	3	6	7	42	5
Fuentidueña de Tajo	6						4	2	6	1			4	1

Localidades	Total	Sexo y edad								Sectores				
		Hombres				Mujeres				Agric.	Indust.	Constr.	Servic.	S/E Anterior
		<25	25-54	>55	Total	<25	25-54	>55	Total					
Galapagar	480	19	265	30	314	15	137	14	166	11	12	115	314	28
Garganta de los Montes	5		3	1	4		1		1	1		4		
Gargantilla del Lozoya														
Gascones														
Getafe	1.907	72	845	100	1.017	67	758	65	890	33	86	390	1.219	179
Griñón	28	2	15	2	19		8	1	9	1	4	4	17	2
Guadalix de la Sierra	120	7	59	11	77	8	30	5	43	2	7	33	61	17
Guadarrama	139	5	77	12	94		42	3	45	6	2	41	84	6
La Hiruela														
Horcajo de la Sierra	1		1		1							1		
Horcajuelo de la Sierra														
Hoyo de Manzanares	52	2	34	1	37	1	13	1	15		2	10	37	3
Humanes de Madrid	237	12	99	12	123	6	103	5	114	5	23	44	143	22
Leganés	1.916	70	865	146	1.081	63	695	77	835	27	71	433	1.176	209
Loeches	59	3	23	4	30	2	26	1	29	2	4	7	37	9
Lozoya														
Madarcos														
Madrid	24.020	870	11.945	1.317	14.132	822	8.279	787	9.888	498	899	4.471	16.506	1.646
Majadahonda	403	11	193	22	226	9	146	22	177	5	13	59	315	11
Manzanares el Real	84	4	40	4	48	1	32	3	36	1	4	20	53	6
Meco	48	3	16	6	25	1	20	2	23	2	6	8	29	3
Mejorada del Campo	59	4	19	5	28	2	28	1	31		5	10	39	5
Miraflores de la Sierra	123	6	66	5	77	3	40	3	46	4	1	44	61	13
El Molar	106	10	44	5	59	3	41	3	47	2	5	17	70	12
Los Molinos	43		22	8	30	1	12		13	3	3	15	20	2
Montejo de la Sierra														
Moraleja de Enmedio	30	1	17	1	19		11		11		5	5	18	2
Moralzarzal	84	3	49	9	61	1	20	2	23	2	1	26	51	4
Morata de Tajuña	47	2	20	3	25	1	20	1	22	4	5	7	19	12
Móstoles	2.077	72	983	139	1.194	66	739	78	883	62	113	489	1.164	249

Localidades	Total	Sexo y edad								Sectores				
		Hombres				Mujeres				Agric.	Indust.	Constr.	Servic.	S/E Anterior
		<25	25-54	>55	Total	<25	25-54	>55	Total					
Navacerrada	30	1	18	4	23	2	4	1	7			4	24	2
Navalafuente	31	2	14		16	2	12	1	15		1	9	15	6
Navalagamella	46	6	21	5	32	4	10		14	3	1	17	19	6
Navalcarnero	408	22	173	19	214	20	158	16	194	23	20	82	173	110
Navarredonda														
Navas del Rey	84	4	37	8	49	5	28	2	35	2		29	48	5
Nuevo Baztán	10		3	1	4		5	1	6			1	8	1
Olmeda de las Fuentes	1			1	1							1		
Orusco	12	1	3	2	6		6		6	2		3	4	3
Paracuellos de Jarama	76	2	27	5	34		37	5	42	4	6	7	56	3
Parla	2.712	110	1.243	138	1.491	112	1.032	77	1.221	67	156	626	1.490	373
Patones														
Pedrezuela	52	3	21	5	29	2	19	2	23		2	10	34	6
Pelayos de la Presa	69		33	7	40	2	20	7	29	1	7	18	37	6
Perales de Tajuña	25	1	10	1	12	2	10	1	13		6	3	12	4
Pezuela de las Torres	3		2		2		1		1			2	1	
Pinilla del Valle	1						1		1				1	
Pinto	354	11	125	13	149	16	181	8	205	5	25	47	218	59
Piñuécar														
Pozuelo de Alarcón	203	6	98	19	123	3	69	8	80	2	3	41	148	9
Pozuelo del Rey	3		1		1		2		2			1	1	1
Prádena del Rincón														
Puebla de la Sierra														
Quijorna	37	1	13	4	18	2	17		19	1	1	6	28	1
Rascafría	2		1		1	1			1	1			1	
Redueña	3		1		1		2		2				1	2
Ribatejada														
Rivas-Vaciamadrid	350	13	141	28	182	16	139	13	168	6	13	76	206	49
Robledillo de la Jara														
Robledo de Chavela	26	5	10	2	17		8	1	9	2	1	5	15	3

Localidades	Total	Sexo y edad								Sectores				
		Hombres				Mujeres				Agric.	Indust.	Constr.	Servic.	S/E Anterior
		<25	25-54	>55	Total	<25	25-54	>55	Total					
Robregordo														
Las Rozas de Madrid	308	10	134	16	160	8	125	15	148	4	14	31	240	19
Rozas de Puerto Real	9		4	1	5	1	1	2	4			2	6	1
San Agustín de Guadalix	70	5	22	4	31	2	33	4	39	2	2	4	55	7
San Fernando de Henares	83	3	37	4	44	4	34	1	39	1	3	15	61	3
San Lorenzo del Escorial	81	4	44	3	51	3	26	1	30	5	1	13	53	9
San Martín de la Vega	225	7	110	14	131	9	81	4	94	16	10	36	125	38
San Martín de Valdeiglesias	178	9	84	7	100	6	67	5	78	8	15	35	102	18
San Sebastián de los Reyes	526	27	227	25	279	20	208	19	247	11	31	60	388	36
Santa María de la Alameda	10	2	6		8	2			2		1	4	2	3
Santorcaz	5		1		1		4		4				4	1
Los Santos de la Humosa	13	1	4	1	6	2	4	1	7			1	8	4
La Serna del Monte														
Serranillos del Valle	13	1	5	2	8		3	2	5			3	6	4
Sevilla la Nueva	102	5	44	9	58	8	33	3	44	3	3	20	62	14
Somosierra														
Soto del Real	41		21	4	25	1	14	1	16		1	8	29	3
Talamanca de Jarama	29	1	12		13	1	15		16		3	5	15	6
Tielmes	19	2	8	4	14		5		5	2	1	4	7	5
Titulcia	4	1	1	1	3		1		1	1			2	1
Torrejón de Ardoz	1.460	56	646	67	769	57	587	47	691	49	114	218	966	113
Torrejón de la Calzada	42	1	16	4	21	2	18	1	21		5	7	25	5
Torrejón de Velasco	9	1	1	1	3		6		6		1	2	4	2
Torrelaguna	46	4	23	4	31	2	13		15		1	14	21	10
Torrelodones	41	1	16	4	21		17	3	20			3	38	
Torremocha de Jarama	2		1	1	2							1	1	
Torres de la Alameda	47	1	25	1	27	2	18		20	1	9	5	27	5
Valdaracete	2		1		1	1			1			1	1	
Valdeavero	8	1		1	2		6		6		2		4	2
Valdelaguna	2		1		1		1		1			1	1	

Localidades	Total	Sexo y edad								Sectores				
		Hombres				Mujeres				Agric.	Indust.	Constr.	Servic.	S/E Anterior
		<25	25-54	>55	Total	<25	25-54	>55	Total					
Valdemanco	7		3	1	4		3		3			2	4	1
Valdemaqueda	20	2	14	1	17	1	2		3	1		9	8	2
Valdemorillo	89	3	55	12	70	1	16	2	19	1	4	23	60	1
Valdemoro	467	18	192	14	224	16	214	13	243	11	21	50	323	62
Valdeolmos	13	1	4	1	6		7		7	1	4		7	1
Valdepiélagos	4		2		2			2	2		1		3	
Valdetorres de Jarama	34		18		18	3	11	2	16	2	5	4	14	9
Valdilecha	15	1	6	1	8	1	6		7			2	9	4
Valverde de Alcalá	2						2		2				1	1
Velilla de San Antonio	25		11	3	14	1	10		11		8	1	11	5
El Vellón	43		21	1	22		20	1	21	4	1	4	27	7
Venturada	6		2		2		3	1	4				6	
Villaconejos	21		10		10	1	10		11	2	4	2	8	5
Villa del Prado	141	9	74	8	91	7	39	4	50	36	2	32	53	18
Villalbilla	18		5		5		12	1	13			1	16	1
Villamanrique de Tajo	7		4		4		3		3	2		1	4	
Villamanta	24	2	15	1	18		5	1	6	1	2	6	10	5
Villamantilla	34	1	17	2	20		14		14		2	7	22	3
Villanueva de la Cañada	93	6	44	5	55	4	28	6	38	2	2	11	75	3
Villanueva del Pardillo	101	3	53	9	65	1	32	3	36		5	29	62	5
Villanueva de Perales	6		3		3	2	1		3			1	4	1
Villar del Olmo	1		1		1								1	
Villarejo de Salvanés	16	1	6		7		8	1	9		2	2	7	5
Villaviciosa de Odón	57		21	8	29	3	20	5	28		1	8	45	3
Villavieja del Lozoya														
Zarzalejo	41	6	24	4	34		5	2	7	5		11	21	4
Lozoyuela	3		2		2		1		1			2		1
Puentes Viejas	5		3	1	4		1		1			3	2	
Tres Cantos	103	5	32	8	45	3	50	5	58		4	8	83	8
Total	51.550	1.958	24.511	2.940	29.409	1.815	18.636	1.690	22.141	1.205	2.404	9.903	33.499	4.539
Total Extranjeros	83.483	2.882	38.623	5.725	47.230	2.701	30.434	3.118	36.253	1.837	4.732	17.166	53.101	6.647

Localidades	Total	Sexo y edad								Sectores				
		Hombres				Mujeres				Agric.	Indust.	Constr.	Servic.	S/E Anterior
		<25	25-54	>55	Total	<25	25-54	>55	Total					
La Acebeda														
Ajalvir	65	3	19	6	28	1	33	3	37	2	4	8	47	4
Alameda del Valle	3		2		2		1		1		1	1	1	
El Álamo	181	4	86	11	101	2	76	2	80	4	6	49	95	27
Alcalá de Henares	4.259	115	1.916	352	2.383	151	1.542	183	1.876	60	383	1.033	2.375	408
Alcobendas	1.142	53	502	70	625	45	428	44	517	19	69	135	787	132
Alcorcón	2.303	74	1.087	159	1.320	75	821	87	983	36	120	514	1.460	173
Aldea del Fresno	77	5	42	1	48	4	25		29	12	3	13	33	16
Algete	169	12	75	9	96	5	64	4	73	1	19	35	100	14
Alpedrete	137	2	58	10	70	6	55	6	67	1	7	20	99	10
Ambite	7		3		3	1	3		4	1	1		5	
Anchuelo	12	2	3		5		7		7	2	3	1	5	1
Aranjuez	927	24	414	39	477	30	395	25	450	47	70	151	586	73
Arganda del Rey	1.861	72	741	213	1.026	61	708	66	835	56	296	490	836	183
Arroyomolinos	198	8	68	7	83	7	100	8	115	3	13	31	121	30
El Átazar														
Batrés	8		2		2		6		6			1	5	2
Becerril de la Sierra	107	5	55	10	70	1	33	3	37	4	4	34	57	8
Belmonte de Tajo	12	1	7		8		4		4	2	2	3	4	1
Berzosa del Lozoya	3	3			3								1	2
El Berruoco	8		4	1	5		2	1	3			1	7	
Boadilla del Monte	172	5	77	13	95	4	67	6	77	3	5	19	138	7
El Boalo	127	3	70	5	78	3	42	4	49	3	7	35	72	10
Braojos	2		2		2								2	
Brea de Tajo	2	1		1	2							1		1
Brunete	204	4	88	18	110	5	81	8	94	5	12	37	136	14
Buitrago del Lozoya	59	5	25	2	32	1	20	6	27	2	2	11	42	2
Bustarviejo	51	3	22	2	27	3	19	2	24		1	9	34	7
Cabanillas de la Sierra	5		2	1	3		2		2			3	1	1
La Cabrera	59	2	29	4	35	1	22	1	24		2	15	40	2

Localidades	Total	Sexo y edad								Sectores				
		Hombres				Mujeres				Agric.	Indust.	Constr.	Servic.	S/E Anterior
		<25	25-54	>55	Total	<25	25-54	>55	Total					
Cadalso de los Vidrios	82	4	38	4	46	2	32	2	36	5	6	20	43	8
Camarma de Esteruelas	75	3	34	2	39	6	27	3	36		7	16	45	7
Campo Real	139	4	53	13	70	5	64		69	2	22	26	75	14
Canencia	4		1	1	2		2		2			1	3	
Carabaña	55	2	21	3	26	3	25	1	29	3	3	13	32	4
Casarrubuelos	36	1	9		10	2	21	3	26		2	7	20	7
Cenicientos	41	1	19	2	22	2	16	1	19	1	2	11	22	5
Cercedilla	109	2	59	9	70	5	33	1	39	3	5	25	65	11
Cervera de Buitrago	6	1	3		4		2		2				6	
Ciempozuelos	456	19	202	25	246	18	178	14	210	10	42	91	278	35
Cobeña	78	6	30	5	41	1	35	1	37		15	6	46	11
Colmenar del Arroyo	39	2	26	2	30		8	1	9	4	2	7	24	2
Colmenar de Oreja	84	7	34	4	45	2	31	6	39	9	9	21	41	4
Colmenarejo	102	2	54	7	63		32	7	39	1	4	30	59	8
Colmenar Viejo	781	36	373	49	458	26	265	32	323	10	47	169	493	62
Collado Mediano	141	5	75	14	94	2	41	4	47	1	8	45	79	8
Collado Villalba	1.450	58	666	122	846	44	495	65	604	22	55	302	967	104
Corpa	10	1	2		3		6	1	7		2	1	4	3
Coslada	1.403	43	662	177	882	35	440	46	521	17	60	494	749	83
Cubas de la Sagra	32		15	5	20	2	10		12		3	3	22	4
Chapinería	49	4	22	2	28	3	18		21	1	1	13	28	6
Chinchón	69	2	28	3	33		33	3	36	14	2	14	36	3
Daganzo de Arriba	61	3	24	3	30	4	23	4	31	1	7	3	46	4
El Escorial	139	4	69	10	83	8	41	7	56	6	1	32	93	7
Estremera	31	2	13	1	16		13	2	15	5	2	7	14	3
Fresnedillas	74	3	41	8	52	3	14	5	22	2	1	27	33	11
Fresno de Torote	26		11	2	13		13		13	3	4	5	13	1
Fuenlabrada	2.525	80	1.123	133	1.336	75	1.040	74	1.189	39	234	467	1.630	155
Fuente el Saz de Jarama	97	9	47	8	64	4	24	5	33	4	11	14	61	7
Fuentidueña de Tajo	24		6	2	8	1	12	3	16	6	2	3	12	1

Localidades	Total	Sexo y edad								Sectores				
		Hombres				Mujeres				Agric.	Indust.	Constr.	Servic.	S/E Anterior
		<25	25-54	>55	Total	<25	25-54	>55	Total					
Galapagar	661	23	350	47	420	19	203	19	241	18	18	153	433	39
Garganta de los Montes	6		3	2	5		1		1	1		4	1	
Gargantilla del Lozoya														
Gascones	1						1		1				1	
Getafe	2.962	115	1.295	181	1.591	99	1.153	119	1.371	47	167	649	1.832	267
Griñón	50	2	22	4	28	1	18	3	22	2	6	5	34	3
Guadalix de la Sierra	151	8	72	14	94	8	43	6	57	2	10	40	79	20
Guadarrama	217	10	123	19	152	2	56	7	65	8	5	66	129	9
La Hiruela														
Horcajo de la Sierra	3		1		1	1	1		2			1	2	
Horcajuelo de la Sierra														
Hoyo de Manzanares	69	2	46	2	50	1	17	1	19		2	14	50	3
Humanes de Madrid	320	14	135	16	165	7	136	12	155	6	33	59	195	27
Leganés	2.622	86	1.178	197	1.461	92	960	109	1.161	37	113	635	1.575	262
Loeches	102	4	40	5	49	2	49	2	53	2	10	19	61	10
Lozoya	17		8	1	9		6	2	8			4	13	
Madarcos	1		1		1								1	
Madrid	34.700	1.128	16.726	2.280	20.134	1.113	12.120	1.333	14.566	701	1.406	6.651	23.642	2.300
Majadahonda	521	14	250	27	291	11	187	32	230	5	18	71	411	16
Manzanares el Real	119	6	57	7	70	2	41	6	49	1	4	25	81	8
Meco	237	13	98	16	127	9	95	6	110	5	23	58	140	11
Mejorada del Campo	295	12	122	17	151	12	123	9	144	2	25	50	202	16
Miraflores de la Sierra	171	6	85	10	101	5	61	4	70	5	3	51	99	13
El Molar	232	17	98	13	128	6	95	3	104	18	12	33	153	16
Los Molinos	75		42	8	50	1	24		25	3	6	23	41	2
Montejo de la Sierra	1						1		1				1	
Moraleja de Enmedio	40	2	22	3	27		13		13		8	6	24	2
Moralzarzal	159	4	79	23	106	2	40	11	53	3	9	38	103	6
Morata de Tajuña	110	2	50	9	61	2	42	5	49	9	14	21	52	14
Móstoles	3.090	95	1.433	225	1.753	95	1.127	115	1.337	78	186	768	1.724	334

Localidades	Total	Sexo y edad								Sectores				
		Hombres				Mujeres				Agric.	Indust.	Constr.	Servic.	S/E Anterior
		<25	25-54	>55	Total	<25	25-54	>55	Total					
Navacerrada	53	1	26	4	31	2	15	5	22			7	43	3
Navalafuente	37	3	16	1	20	2	14	1	17		1	10	20	6
Navalagamella	72	6	32	9	47	5	19	1	25	3	1	24	37	7
Navalcarnero	520	25	218	27	270	23	209	18	250	29	32	108	232	119
Navarredonda														
Navas del Rey	109	4	49	11	64	6	36	3	45	2	2	33	67	5
Nuevo Baztán	87	3	31	6	40	3	40	4	47		7	18	55	7
Olmeda de las Fuentes	5		1	2	3		2		2			1	4	
Orusco	27	1	10	2	13		13	1	14	2	1	8	12	4
Paracuellos de Jarama	214	8	92	11	111	2	92	9	103	9	17	33	148	7
Parla	3.611	148	1.636	213	1.997	134	1.373	107	1.614	77	241	889	1.937	467
Patones	5		2		2		3		3				5	
Pedrezuela	104	4	49	6	59	4	39	2	45	1	6	21	69	7
Pelayos de la Presa	88		43	8	51	2	28	7	37	1	8	20	52	7
Perales de Tajuña	67	2	25	4	31	3	29	4	36	1	11	10	36	9
Pezuela de las Torres	9		5	1	6		2	1	3		1	5	3	
Pinilla del Valle	3		1		1		2		2				3	
Pinto	572	21	202	29	252	27	268	25	320	7	44	86	343	92
Piñuécar														
Pozuelo de Alarcón	376	10	175	40	225	5	133	13	151	3	11	67	283	12
Pozuelo del Rey	9		5		5		3	1	4			2	6	1
Prádena del Rincón														
Puebla de la Sierra														
Quijorna	52	1	20	6	27	2	23		25	1	2	8	40	1
Rascafría	33		25	1	26	2	5		7	2		13	17	1
Redueña	4		2		2		2		2				2	2
Ribatejada	10		4		4	1	5		6	1	3		5	1
Rivas-Vaciamadrid	799	27	338	71	436	18	312	33	363	17	40	170	500	72
Robledillo de la Jara	1						1		1				1	
Robledo de Chavela	45	8	20	3	31		11	3	14	3	2	8	27	5

Localidades	Total	Sexo y edad								Sectores					
		Hombres				Mujeres				Agric.	Indust.	Constr.	Servic.	S/E Anterior	
		<25	25-54	>55	Total	<25	25-54	>55	Total						
Robregordo	1								1						1
Las Rozas de Madrid	520	15	225	34	274	12	209	25	246	5	25	56	407	27	
Rozas de Puerto Real	11		6	1	7	1	1	2	4			2	8	1	
San Agustín de Guadalix	161	5	60	12	77	3	71	10	84	2	9	14	127	9	
San Fernando de Henares	569	21	275	38	334	20	203	12	235	8	38	165	328	30	
San Lorenzo del Escorial	133	4	60	8	72	3	55	3	61	6	2	18	96	11	
San Martín de la Vega	568	18	269	39	326	17	204	21	242	26	36	118	320	68	
San Martín de Valdeiglesias	203	10	93	7	110	6	82	5	93	8	15	39	123	18	
San Sebastián de los Reyes	738	34	320	35	389	24	300	25	349	15	40	86	551	46	
Santa María de la Alameda	12	2	7	1	10	2			2		1	5	3	3	
Santorcaz	10		2		2		7	1	8	1			7	2	
Los Santos de la Humosa	21	1	6	1	8	3	9	1	13			1	16	4	
La Serna del Monte	1						1		1				1		
Serranillos del Valle	20	1	7	2	10	1	7	2	10			5	11	4	
Sevilla la Nueva	171	6	74	15	95	12	58	6	76	3	8	32	109	19	
Somosierra															
Soto del Real	70	2	34	7	43	2	23	2	27	3	3	13	46	5	
Talamanca de Jarama	46	1	23		24	1	21		22	1	4	9	26	6	
Tielmes	80	4	30	9	43	2	33	2	37	6	9	11	43	11	
Titulcia	7	1	3	1	5		2		2	1			5	1	
Torrejón de Ardoz	2.761	99	1.231	169	1.499	104	1.063	95	1.262	84	209	574	1.712	182	
Torrejón de la Calzada	59	1	22	4	27	2	28	2	32		5	12	37	5	
Torrejón de Velasco	16	1	4	1	6		10		10		1	2	11	2	
Torrelaguna	101	6	47	9	62	3	36		39	2	8	24	54	13	
Torrelodones	91	2	32	9	43	3	37	8	48		1	10	76	4	
Torremocha de Jarama	7	1	2	1	4		3		3			1	6		
Torres de la Alameda	113	3	47	8	58	7	44	4	55	1	22	18	62	10	
Valdaracete	4		2		2	1	1		2			1	3		
Valdeavero	23	2	6	2	10		12	1	13		4	5	11	3	
Valdelaguna	5		2		2		3		3			2	3		

Localidades	Total	Sexo y edad								Sectores				
		Hombres				Mujeres				Agric.	Indust.	Constr.	Servic.	S/E Anterior
		<25	25-54	>55	Total	<25	25-54	>55	Total					
Valdemanco	15		5	3	8		7		7			4	9	2
Valdemaqueda	22	2	14	1	17	1	3	1	5	1		9	10	2
Valdemorillo	143	3	74	16	93	1	45	4	50	2	8	27	100	6
Valdemoro	976	35	408	47	490	34	426	26	486	14	75	136	651	100
Valdeolmos	18	1	4	1	6	1	11		12	1	4		12	1
Valdepiélagos	6		3		3		1	2	3		1		5	
Valdetorres de Jarama	48		28	1	29	4	13	2	19	2	6	10	20	10
Valdilecha	86	6	33	6	45	4	37		41	6	11	13	45	11
Valverde de Alcalá	4			1	1		3		3			1	2	1
Veilla de San Antonio	97	4	41	8	53	1	40	3	44	1	18	14	57	7
El Vellón	50		23	2	25		24	1	25	4	1	5	33	7
Venturada	15		5		5	1	8	1	10		1	1	12	1
Villaconejos	38		17	1	18	1	19		20	4	4	6	19	5
Villa del Prado	168	10	89	8	107	7	49	5	61	41	2	38	67	20
Villalbilla	57	1	24	3	28		27	2	29	1	3	6	43	4
Villamanrique de Tajo	25		11	1	12		11	2	13	5	1	4	10	5
Villamanta	35	2	17	2	21		12	2	14	3	4	6	17	5
Villamantilla	43	1	20	4	25		17	1	18	1	2	8	29	3
Villanueva de la Cañada	178	7	84	21	112	5	52	9	66	4	9	25	136	4
Villanueva del Pardillo	198	7	102	14	123	3	62	10	75	3	6	39	138	12
Villanueva de Perales	15		5	2	7	2	6		8			5	7	3
Villar del Olmo	15		7	1	8		7		7	1	4	3	7	
Villarejo de Salvanés	130	3	46	9	58	5	60	7	72	16	22	16	62	14
Villaviciosa de Odón	94	1	35	11	47	6	34	7	47	1	5	11	70	7
Villavieja del Lozoya	1		1		1							1		
Zarzalejo	44	6	26	4	36		6	2	8	5		13	22	4
Lozoyuela	21		15	1	16		5		5	1	1	8	10	1
Puentes Viejas	12	1	6	1	8	1	3		4	1		4	7	
Tres Cantos	185	7	69	12	88	5	80	12	97	3	7	22	145	8
Total extranjeros	83.483	2.882	38.623	5.725	47.230	2.701	30.434	3.118	36.253	1.837	4.732	17.166	53.101	6.647

Fuente: SEPE y elaboración propia

Paro extranjeros. Variación mensual por localidades			Octubre 2014	
Localidades	Total	Total mes anterior	Variación mensual	
			Absoluta	Tasa
La Acebeda				
Ajalvir	65	59	6	10,17
Alameda del Valle	3	1	2	200,00
El Álamo	181	177	4	2,26
Alcalá de Henares	4.259	4.271	-12	-0,28
Alcobendas	1.142	1.095	47	4,29
Alcorcón	2.303	2.261	42	1,86
Aldea del Fresno	77	68	9	13,24
Algete	169	164	5	3,05
Alpedrete	137	138	-1	-0,72
Ambite	7	4	3	75,00
Anchuelo	12	12		
Aranjuez	927	902	25	2,77
Arganda del Rey	1.861	1.883	-22	-1,17
Arroyomolinos	198	188	10	5,32
El Atazar				
Batrés	8	8		
Becerril de la Sierra	107	104	3	2,88
Belmonte de Tajo	12	11	1	9,09
Berzosa del Lozoya	3	1	2	200,00
El Berrueco	8	8		
Boadilla del Monte	172	174	-2	-1,15
El Boalo	127	112	15	13,39
Braojos	2	2		
Brea de Tajo	2	1	1	100,00
Brunete	204	209	-5	-2,39
Buitrago del Lozoya	59	57	2	3,51
Bustarviejo	51	49	2	4,08
Cabanillas de la Sierra	5	3	2	66,67
La Cabrera	59	49	10	20,41

Localidades	Total	Total mes anterior	Variación mensual	
			Absoluta	Tasa
Cadalso de los Vidrios	82	83	-1	-1,20
Camarma de Esteruelas	75	76	-1	-1,32
Campo Real	139	141	-2	-1,42
Canencia	4	4		
Carabaña	55	53	2	3,77
Casarrubuelos	36	34	2	5,88
Cenicientos	41	34	7	20,59
Cercedilla	109	115	-6	-5,22
Cervera de Buitrago	6	7	-1	-14,29
Ciempozuelos	456	449	7	1,56
Cobeña	78	84	-6	-7,14
Colmenar del Arroyo	39	32	7	21,88
Colmenar de Oreja	84	79	5	6,33
Colmenarejo	102	94	8	8,51
Colmenar Viejo	781	765	16	2,09
Collado Mediano	141	135	6	4,44
Collado Villalba	1.450	1.436	14	0,97
Corpa	10	9	1	11,11
Coslada	1.403	1.361	42	3,09
Cubas de la Sagra	32	33	-1	-3,03
Chapinería	49	45	4	8,89
Chinchón	69	73	-4	-5,48
Daganzo de Arriba	61	61		
El Escorial	139	141	-2	-1,42
Estremera	31	32	-1	-3,13
Fresnedillas	74	71	3	4,23
Fresno de Torote	26	25	1	4,00
Fuenlabrada	2.525	2.422	103	4,25
Fuente el Saz de Jarama	97	105	-8	-7,62
Fuentidueña de Tajo	24	27	-3	-11,11

Localidades	Total	Total mes anterior	Variación mensual	
			Absoluta	Tasa
Galapagar	661	647	14	2,16
Garganta de los Montes	6	6		
Gargantilla del Lozoya		1	-1	-100,00
Gascones	1	2	-1	-50,00
Getafe	2.962	2.866	96	3,35
Griñón	50	52	-2	-3,85
Guadalix de la Sierra	151	138	13	9,42
Guadarrama	217	226	-9	-3,98
La Hiruela				
Horcajo de la Sierra	3	3		
Horcajuelo de la Sierra				
Hoyo de Manzanares	69	67	2	2,99
Humanes de Madrid	320	318	2	0,63
Leganés	2.622	2.597	25	0,96
Loeches	102	92	10	10,87
Lozoya	17	18	-1	-5,56
Madarcos	1	1		
Madrid	34.700	34.048	652	1,91
Majadahonda	521	498	23	4,62
Manzanares el Real	119	106	13	12,26
Meco	237	230	7	3,04
Mejorada del Campo	295	285	10	3,51
Miraflores de la Sierra	171	165	6	3,64
El Molar	232	220	12	5,45
Los Molinos	75	71	4	5,63
Montejo de la Sierra	1	1		
Moraleja de Enmedio	40	35	5	14,29
Moralzarzal	159	159		
Morata de Tajuña	110	106	4	3,77
Móstoles	3.090	3.021	69	2,28

Localidades	Total	Total mes anterior	Variación mensual	
			Absoluta	Tasa
Navacerrada	53	50	3	6,00
Navalafuente	37	38	-1	-2,63
Navalagamella	72	70	2	2,86
Navalcarnero	520	511	9	1,76
Navarredonda				
Navas del Rey	109	102	7	6,86
Nuevo Baztán	87	85	2	2,35
Olmeda de las Fuentes	5	5		
Orusco	27	30	-3	-10,00
Paracuellos de Jarama	214	224	-10	-4,46
Parla	3.611	3.508	103	2,94
Patones	5	5		
Pedrezuela	104	97	7	7,22
Pelayos de la Presa	88	93	-5	-5,38
Perales de Tajuña	67	68	-1	-1,47
Pezuela de las Torres	9	10	-1	-10,00
Pinilla del Valle	3	3		
Pinto	572	555	17	3,06
Piñuécar				
Pozuelo de Alarcón	376	360	16	4,44
Pozuelo del Rey	9	10	-1	-10,00
Prádena del Rincón				
Puebla de la Sierra				
Quijorna	52	51	1	1,96
Rascafría	33	36	-3	-8,33
Redueña	4	4		
Ribatejada	10	9	1	11,11
Rivas-Vaciamadrid	799	801	-2	-0,25
Robledillo de la Jara	1	2	-1	-50,00
Robledo de Chavela	45	42	3	7,14

Localidades	Total	Total mes anterior	Variación mensual	
			Absoluta	Tasa
Robregordo	1	1		
Las Rozas de Madrid	520	534	-14	-2,62
Rozas de Puerto Real	11	10	1	10,00
San Agustín de Guadalix	161	160	1	0,63
San Fernando de Henares	569	569		
San Lorenzo del Escorial	133	133		
San Martín de la Vega	568	538	30	5,58
San Martín de Valdeiglesias	203	198	5	2,53
San Sebastián de los Reyes	738	716	22	3,07
Santa María de la Alameda	12	13	-1	-7,69
Santorcaz	10	10		
Los Santos de la Humosa	21	21		
La Serna del Monte	1	1		
Serranillos del Valle	20	20		
Sevilla la Nueva	171	168	3	1,79
Somosierra				
Soto del Real	70	67	3	4,48
Talamanca de Jarama	46	43	3	6,98
Tielmes	80	84	-4	-4,76
Titulcia	7	7		
Torrejón de Ardoz	2.761	2.681	80	2,98
Torrejón de la Calzada	59	58	1	1,72
Torrejón de Velasco	16	13	3	23,08
Torrelaguna	101	98	3	3,06
Torrelodones	91	90	1	1,11
Torremocha de Jarama	7	6	1	16,67
Torres de la Alameda	113	118	-5	-4,24
Valdaracete	4	4		
Valdeavero	23	25	-2	-8,00
Valdelaguna	5	5		

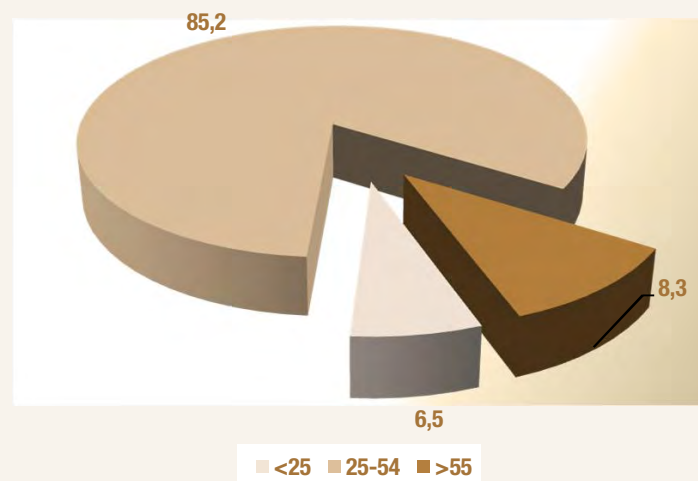
Localidades	Total	Total mes anterior	Variación mensual	
			Absoluta	Tasa
Valdemanco	15	15		
Valdemaqueda	22	19	3	15,79
Valdemorillo	143	138	5	3,62
Valdemoro	976	966	10	1,04
Valdeolmos	18	20	-2	-10,00
Valdepiélagos	6	7	-1	-14,29
Valdetorres de Jarama	48	41	7	17,07
Valdilecha	86	86		
Valverde de Alcalá	4	3	1	33,33
Velilla de San Antonio	97	93	4	4,30
El Vellón	50	51	-1	-1,96
Venturada	15	16	-1	-6,25
Villaconejos	38	44	-6	-13,64
Villa del Prado	168	146	22	15,07
Villalbilla	57	59	-2	-3,39
Villamanrique de Tajo	25	21	4	19,05
Villamanta	35	39	-4	-10,26
Villamantilla	43	46	-3	-6,52
Villanueva de la Cañada	178	179	-1	-0,56
Villanueva del Pardillo	198	198		
Villanueva de Perales	15	12	3	25,00
Villar del Olmo	15	14	1	7,14
Villarejo de Salvanes	130	129	1	0,78
Villaviciosa de Odón	94	84	10	11,90
Villavieja del Lozoya	1	2	-1	-50,00
Zarzalejo	44	41	3	7,32
Lozoyuela	21	26	-5	-19,23
Puentes Viejas	12	10	2	20,00
Tres Cantos	185	175	10	5,71
Total	83.483	81.856	1.627	1,99

Fuente: SEPE y elaboración propia

Paro registrado de extranjeros en Madrid por sexo, edad y país de procedencia									Octubre 2014			
País de procedencia	Hombres				Mujeres				Total			
	<25	25-54	>55	Total hombres	<25	25-54	>55	Total mujeres	<25	25-54	>55	Total
Español	20.406	136.726	40.220	197.352	17.633	171.032	46.548	235.213	38.039	307.758	86.768	432.565
Comunitarios												
Unión Europea (menos España)												
Alemania	5	119	26	150	1	98	21	120	6	217	47	270
Austria	0	15	4	19	0	16	0	16	0	31	4	35
Bélgica	2	24	5	31	1	37	6	44	3	61	11	75
Bulgaria	131	1.642	527	2.300	102	1.330	327	1.759	233	2.972	854	4.059
Chipre	0	2	0	2	0	2	0	2	0	4	0	4
Croacia	0	2	1	3	0	4	0	4	0	6	1	7
Dinamarca	0	12	1	13	2	9	2	13	2	21	3	26
Eslovaquia	0	11	1	12	1	20	0	21	1	31	1	33
Eslovenia	0	6	0	6	1	6	0	7	1	12	0	13
Estonia	0	2	0	2	1	3	1	5	1	5	1	7
Finlandia	0	6	0	6	0	12	1	13	0	18	1	19
Francia	6	199	42	247	6	242	46	294	12	441	88	541
Grecia	0	24	1	25	1	23	1	25	1	47	2	50
Hungría	1	17	5	23	2	28	4	34	3	45	9	57
Irlanda	0	21	2	23	0	11	2	13	0	32	4	36
Italia	46	798	121	965	32	647	81	760	78	1.445	202	1.725
Letonia	0	2	1	3	1	13	0	14	1	15	1	17
Lituania	0	25	4	29	4	22	4	30	4	47	8	59
Luxemburgo	0	1	0	1	0	2	0	2	0	3	0	3
Malta	0	1	0	1	0	0	0	0	0	1	0	1
Países bajos	3	43	8	54	0	40	10	50	3	83	18	104
Polonia	44	1.152	261	1.457	55	874	141	1.070	99	2.026	402	2.527
Portugal	28	490	98	616	50	431	84	565	78	921	182	1.181
Reino Unido	4	113	34	151	7	87	19	113	11	200	53	264
República Checa	0	20	0	20	0	40	1	41	0	60	1	61
Rumania	654	9.323	1.637	11.614	617	7.769	671	9.057	1.271	17.092	2.308	20.671
Suecia	0	26	4	30	1	22	5	28	1	48	9	58
Total Unión Europea	924	14.096	2.783	17.803	885	11.788	1.427	14.100	1.809	25.884	4.210	31.903
Espacio Económ. Europ. + Suiza												
ISLANDIA	0	0	0	0	0	0	0	0	0	0	0	0
NORUEGA	0	1	1	2	0	0	0	0	0	1	1	2
SUIZA	0	15	1	16	1	10	1	12	1	25	2	28
LIECHTENSTEIN	0	0	0	0	0	0	0	0	0	0	0	0
Total EEE + Suiza	0	16	2	18	1	10	1	12	1	26	3	30
Total comunitarios	924	14.112	2.785	17.821	886	11.798	1.428	14.112	1.810	25.910	4.213	31.933

Paro registrado de extranjeros en Madrid por sexo, edad y país de procedencia									Octubre 2014			
País de procedencia	Hombres				Mujeres				Total			
	<25	25-54	>55	Total hombres	<25	25-54	>55	Total mujeres	<25	25-54	>55	Total
Extracomunitarios												
Ecuador	326	3.484	358	4.168	312	2.256	167	2.735	638	5.740	525	6.903
Colombia	238	1.636	182	2.056	224	1.899	159	2.282	462	3.535	341	4.338
Perú	126	1.381	258	1.765	92	1.234	95	1.421	218	2.615	353	3.186
Marruecos	574	8.489	1.054	10.117	493	5.227	493	6.213	1.067	13.716	1.547	16.330
China	10	156	25	191	7	146	18	171	17	302	43	362
República Dominicana	223	1.332	122	1.677	218	1.045	71	1.334	441	2.377	193	3.011
Bolivia	56	871	53	980	71	826	60	957	127	1.697	113	1.937
Ucrania	52	893	287	1.232	42	670	168	880	94	1.563	455	2.112
Argentina	24	295	41	360	27	358	41	426	51	653	82	786
Filipinas	7	207	48	262	7	163	28	198	14	370	76	460
Resto países extracomunitarios	322	5.767	512	6.601	322	4.812	390	5.722	644	10.579	902	12.125
Total extracomunitarios	1.958	24.511	2.940	29.409	1.815	18.636	1.690	22.141	3.773	43.147	4.630	51.550
Total extranjeros	2.882	38.623	5.725	47.230	2.701	30.434	3.118	36.253	5.583	69.057	8.843	83.483

Paro extranjeros por edad Octubre 2014



Paro extranjeros por sexo Octubre 2014



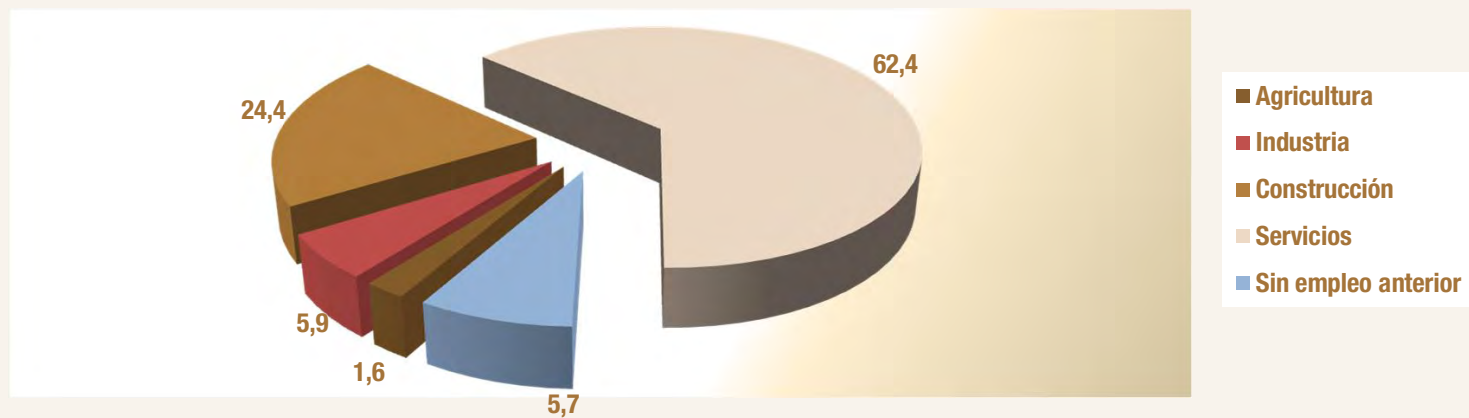
Fuentes: SEPE y elaboración propia

Paro registrado de extranjeros en Madrid por sectores y país de procedencia						Octubre 2014	
País de procedencia	Agricultura	Industria	Construcción	Servicios	Sin empleo anterior	Total sectores	
ESPAÑA	2.964	35.001	40.696	333.344	20.560	432.565	
Comunitarios							
Unión Europea (menos España)							
Alemania	0	21	18	220	11	270	
Austria	0	0	1	32	2	35	
Bélgica	0	6	1	65	3	75	
Bulgaria	91	273	769	2.639	287	4.059	
Chipre	0	0	0	4	0	4	
Croacia	0	1	0	5	1	7	
Dinamarca	0	2	0	22	2	26	
Eslovaquia	1	0	2	28	2	33	
Eslovenia	0	0	1	11	1	13	
Estonia	0	1	0	5	1	7	
Finlandia	0	0	0	17	2	19	
Francia	2	42	22	460	15	541	
Grecia	0	3	2	43	2	50	
Hungría	1	3	2	46	5	57	
Irlanda	0	1	1	32	2	36	
Italia	9	81	79	1.479	77	1.725	
Letonia	1	1	1	13	1	17	
Lituania	3	7	9	36	4	59	
Luxenburgo	0	0	0	3	0	3	
Malta	0	0	0	1	0	1	
Países bajos	0	5	6	89	4	104	
Polonia	16	194	858	1.334	125	2.527	
Portugal	55	63	192	771	100	1.181	
Reino Unido	2	17	5	230	10	264	
República Checa	2	4	4	47	4	61	
Rumania	449	1.598	5.288	11.892	1.444	20.671	
Suecia	0	2	2	53	1	58	
Total UE	632	2.325	7.263	19.577	2.106	31.903	
Espacio Económ. Europ. + Suiza							
ISLANDIA	0	0	0	0	0	0	
NORUEGA	0	1	0	1	0	2	
SUIZA	0	2	0	24	2	28	
LIECHTENSTEIN	0	0	0	0	0	0	
Total EEE+Suiza	0	3	0	25	2	30	
Total comunitarios	632	2.328	7.263	19.602	2.108	31.933	

Paro registrado de extranjeros en Madrid por sectores y país de procedencia					Octubre 2014	
País de procedencia	Agricultura	Industria	Construcción	Servicios	Sin empleo anterior	Total sectores
Extracomunitarios						
Ecuador	95	335	1.723	4.447	303	6.903
Colombia	17	167	451	3.441	262	4.338
Perú	24	131	438	2.391	202	3.186
Marruecos	593	797	4.174	8.695	2.071	16.330
China	0	33	13	310	6	362
República Dominicana	18	97	454	2.108	334	3.011
Bolivia	27	64	382	1.361	103	1.937
Ucrania	33	128	719	1.162	70	2.112
Argentina	3	31	59	649	44	786
Filipinas	3	8	10	431	8	460
Resto países extracomunitarios	392	613	1.480	8.504	1.136	12.125
Total extracomunitarios	1.205	2.404	9.903	33.499	4.539	51.550
Total extranjeros	1.837	4.732	17.166	53.101	6.647	83.483

Paro extranjeros por sectores

Octubre 2014



Fuentes: SEPE y elaboración propia

Anexo de tablas. Índice III

EPA III T 2014

Comparativa de la población total frente a la población extranjera
Madrid y España

Variaciones de la población 16-64: Trabajadores españoles y extranjeros
Madrid y España

Tasas actividad, ocupación y paro por zona de procedencia: UE y no UE (16-64)
Madrid y España

Ocupados españoles y extranjeros por CCAA y sexo (16-64)

Ocupados españoles y extranjeros por zona de procedencia y CCAA (16 y más)

EPA III T 2014 Perfil de población extranjera y total. Madrid y España (16-64)

Distribución de la población por sexo									
Extranjeros	Madrid					España			
	Hombres		Mujeres			Hombres		Mujeres	
	Absolutos	%	Absolutos	%	Absolutos	%	Absolutos	%	
Población	284,7	48,15	306,6	51,85	1.698,8	47,80	1.855,2	52,20	
Activos	247,4	51,03	237,4	48,97	1.460,3	52,72	1.309,8	47,28	
Ocupados	178,5	49,20	184,3	50,80	972,5	52,39	883,9	47,61	
Parados	68,9	56,48	53,1	43,52	487,8	53,39	425,8	46,61	

Población total	Madrid					España			
	Hombres		Mujeres			Hombres		Mujeres	
	Absolutos	%	Absolutos	%	Absolutos	%	Absolutos	%	
Población	2.052,2	48,79	2.154,3	51,21	15.202,0	50,18	15.094,7	49,82	
Activos	1.722,0	52,19	1.577,2	47,81	12.310,3	54,03	10.472,4	45,97	
Ocupados	1.440,0	53,01	1.276,5	46,99	9.519,7	54,83	7.842,2	45,17	
Parados	282,0	48,39	300,7	51,61	2.790,5	51,48	2.630,2	48,52	

Distribución de la población por grupos de edad									
Grupos de edad	Extranjeros					Población total 16-64			
	Madrid		España			Madrid		España	
	Absolutos	%/total	Absolutos	%/total	Absolutos	%/total	Absolutos	%/total	
< 25	89,9	15,20	511,2	14,39	532,8	12,67	4.033,5	13,31	
25 - 29	71,3	12,06	407,8	11,48	371,4	8,83	2.658,5	8,78	
<30	161,2	27,26	919,1	25,86	904,2	21,49	6.692,0	22,09	
30-54	391,5	66,22	2.338,5	65,80	2.589,1	61,55	18.184,7	60,02	
55 - 64	38,6	6,52	296,5	8,34	713,3	16,96	5.420,0	17,89	
Total 16 - 64	591,3	100,00	3.554,0	100,00	4.206,5	100,00	30.296,7	100,00	

Comparativa de tasas por sexos									
Tasas	Extranjeros					Población total 16-64			
	Madrid		España			Madrid		España	
	Hombres	Mujeres	Hombres	Mujeres	Hombres	Mujeres	Hombres	Mujeres	
T. Actividad	86,90	77,43	85,96	70,60	83,91	73,21	80,98	69,38	
T. Ocupación	62,69	60,11	57,25	47,64	70,17	59,25	62,62	51,95	
T. Paro	27,86	22,37	33,40	32,51	16,38	19,07	22,67	25,12	

EPA III T 2014 Distribución población ocupada. Madrid y España (16-64)

Ocupados por grupos de edad									
Grupos de edad	Extranjeros					Población total 16-64			
	Madrid		España			Madrid		España	
	Absolutos	%/total	Absolutos	%/total	Absolutos	%/total	Absolutos	%/total	
< 25	24,6	6,79	116,7	6,29	110,6	4,07	788,4	4,54	
25 - 29	48,8	13,47	231,8	12,49	260,2	9,58	1.649,2	9,50	
<30	73,5	20,25	348,5	18,77	370,9	13,65	2.437,6	14,04	
30-54	266,4	73,43	1.389,9	74,87	1.979,0	72,85	12.508,9	72,05	
55 - 64	22,9	6,32	118,0	6,36	366,6	13,49	2.415,4	13,91	
Total 16 - 64	362,8	100,00	1.856,4	100,00	2.716,5	100,00	17.361,9	100,00	

Distribución de los asalariados por tipo de contrato									
Tipo de contrato	Extranjeros					Población total 16-64			
	Madrid		España			Madrid		España	
	Absolutos	%/total asalar.	Absolutos	%/total asalar.	Absolutos	%/total asalar.	Absolutos	%/total asalar.	
Indefinido	238,1	74,22	965,1	62,15	1.984,8	83,09	10.809,8	75,31	
Temporal	82,7	25,78	587,7	37,85	404,0	16,91	3.544,3	24,69	
Total asalariados	320,8	100,00	1.552,8	100,00	2.388,8	100,00	14.354,1	100,00	
Tasa temporalidad	25,78		37,85		16,91		24,69		

Fuente: Encuesta de Población Activa. INE

EPA III T 2014 Españoles y extranjeros de Madrid y España (16-64)

EPA III T 2014

Madrid	Pob 16-64	Activos	Ocupados	Parados	TA	TO	TP
Españoles	3.615,3	2.814,4	2.353,7	460,7	77,85	65,11	16,37
Extranjeros	591,3	484,8	362,8	122,0	81,99	61,35	25,17
TOTAL	4.206,5	3.299,2	2.716,5	582,7	78,43	64,58	17,66
España	Pob 16-64	Activos	Ocupados	Parados	TA	TO	TP
Españoles	26.742,7	20.012,6	15.505,5	4.507,1	74,83	57,98	22,52
Extranjeros	3.554,0	2.770,0	1.856,4	913,6	77,94	52,23	32,98
TOTAL	30.296,7	22.782,6	17.361,9	5.420,7	75,20	57,31	23,79

EPA II T 2014

Madrid	Pob 16-64	Activos	Ocupados	Parados	TA	TO	TP
Españoles	3.615,3	2.796,6	2.315,3	481,3	77,35	64,04	17,21
Extranjeros	595,7	503,4	354,5	148,9	84,51	59,51	29,58
TOTAL	4.211,0	3.300,0	2.669,7	630,3	78,37	63,40	19,10
España	Pob 16-64	Activos	Ocupados	Parados	TA	TO	TP
Españoles	26.747,0	20.016,1	15.366,9	4.649,3	74,84	57,45	23,23
Extranjeros	3.592,8	2.822,9	1.856,2	966,8	78,57	51,66	34,25
TOTAL	30.339,8	22.839,0	17.223,0	5.616,0	75,28	56,77	24,59

EPA III T 2013

Madrid	Pob 16-64	Activos	Ocupados	Parados	TA	TO	TP
Españoles	3.586,2	2.783,5	2.300,8	482,7	77,62	64,16	17,34
Extranjeros	662,3	551,8	385,5	166,3	83,31	58,21	30,13
TOTAL	4.248,5	3.335,2	2.686,3	649,0	78,50	63,23	19,46
España	Pob 16-64	Activos	Ocupados	Parados	TA	TO	TP
Españoles	26.750,5	20.030,6	15.194,4	4.836,2	74,88	56,80	24,14
Extranjeros	3.786,6	2.998,4	1.900,5	1.097,9	79,18	50,19	36,62
TOTAL	30.537,1	23.029,0	17.094,8	5.934,1	75,41	55,98	25,77

EPA III T 2014 Variac.trimestral y anual. Españoles y extranjeros Madrid y España (16-64)

Variación trimestral

Madrid	Pob 16-64		Activos		Ocupados		Parados	
	Absoluta	Relativa	Absoluta	Relativa	Absoluta	Relativa	Absoluta	Relativa
Españoles	-0,1	0,00	17,8	0,64	38,5	1,66	-20,6	-4,29
Extranjeros	-4,5	-0,75	-18,6	-3,70	8,3	2,33	-26,9	-18,06
TOTAL	-4,5	-0,11	-0,8	-0,02	46,7	1,75	-47,5	-7,54
España	Pob 16-64		Activos		Ocupados		Parados	
	Absoluta	Relativa	Absoluta	Relativa	Absoluta	Relativa	Absoluta	Relativa
Españoles	-4,3	-0,02	-3,5	-0,02	138,6	0,90	-142,1	-3,06
Extranjeros	-38,8	-1,08	-52,9	-1,87	0,2	0,01	-53,2	-5,50
TOTAL	-43,1	-0,14	-56,4	-0,25	138,9	0,81	-195,3	-3,48

Variación anual

Madrid	Pob 16-64		Activos		Ocupados		Parados	
	Absoluta	Relativa	Absoluta	Relativa	Absoluta	Relativa	Absoluta	Relativa
Españoles	29,1	0,81	31,0	1,11	53,0	2,30	-22,0	-4,55
Extranjeros	-71,0	-10,73	-67,0	-12,14	-22,8	-5,90	-44,2	-26,61
TOTAL	-42,0	-0,99	-36,0	-1,08	30,2	1,12	-66,2	-10,20
España	Pob 16-64		Activos		Ocupados		Parados	
	Absoluta	Relativa	Absoluta	Relativa	Absoluta	Relativa	Absoluta	Relativa
Españoles	-7,8	-0,03	-18,0	-0,09	311,1	2,05	-329,1	-6,80
Extranjeros	-232,6	-6,14	-228,4	-7,62	-44,1	-2,32	-184,3	-16,79
TOTAL	-240,4	-0,79	-246,3	-1,07	267,0	1,56	-513,4	-8,65

Fuente: Encuesta de Población Activa. INE

EPA III T 2014

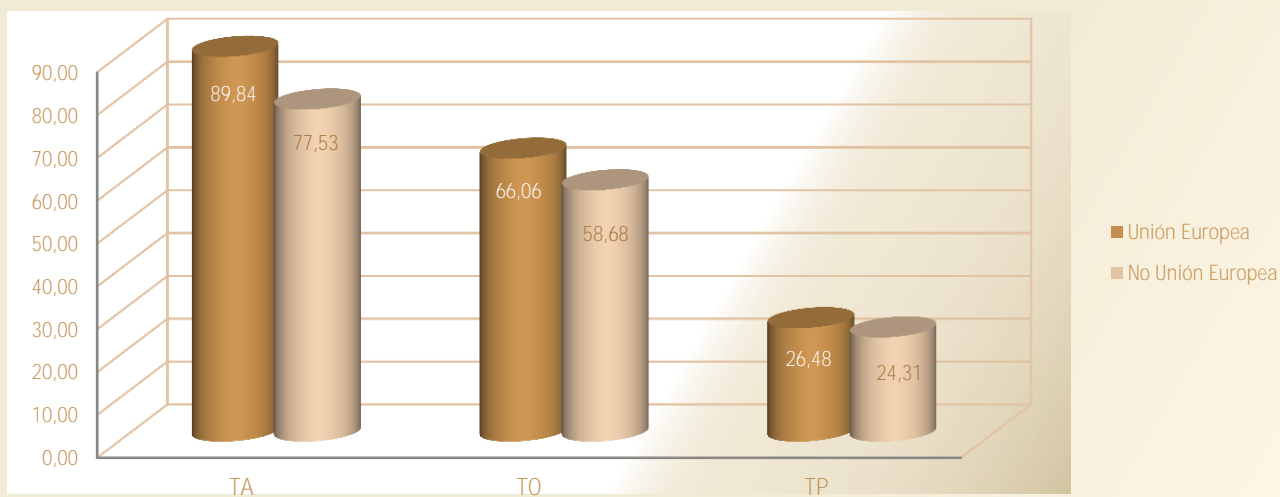
TA, TO Y TP por zona de procedencia Madrid y España (16-64)

Madrid	Pob 16-64	Activos	Ocupados	Parados	TA	TO	TP
Españoles	3.615,3	2.814,4	2.353,7	460,7	77,85	65,11	16,37
Unión Europea	214,3	192,5	141,6	51,0	89,84	66,06	26,48
No Unión Europea	377,0	292,3	221,2	71,1	77,53	58,68	24,31
Total extranjeros	591,3	484,8	362,8	122,0	81,99	61,35	25,17
TOTAL	4.206,5	3.299,2	2.716,5	582,7	78,43	64,58	17,66

España	Pob 16-64	Activos	Ocupados	Parados	TA	TO	TP
Españoles	26.742,7	20.012,6	15.505,5	4.507,1	74,83	57,98	22,52
Unión Europea	1.297,5	1.027,4	735,7	291,7	79,18	56,70	28,39
No Unión Europea	2.256,5	1.742,6	1.120,7	621,9	77,22	49,67	35,69
Total extranjeros	3.554,0	2.770,0	1.856,4	913,6	77,94	52,23	32,98
TOTAL	30.296,7	22.782,6	17.361,9	5.420,7	75,20	57,31	23,79

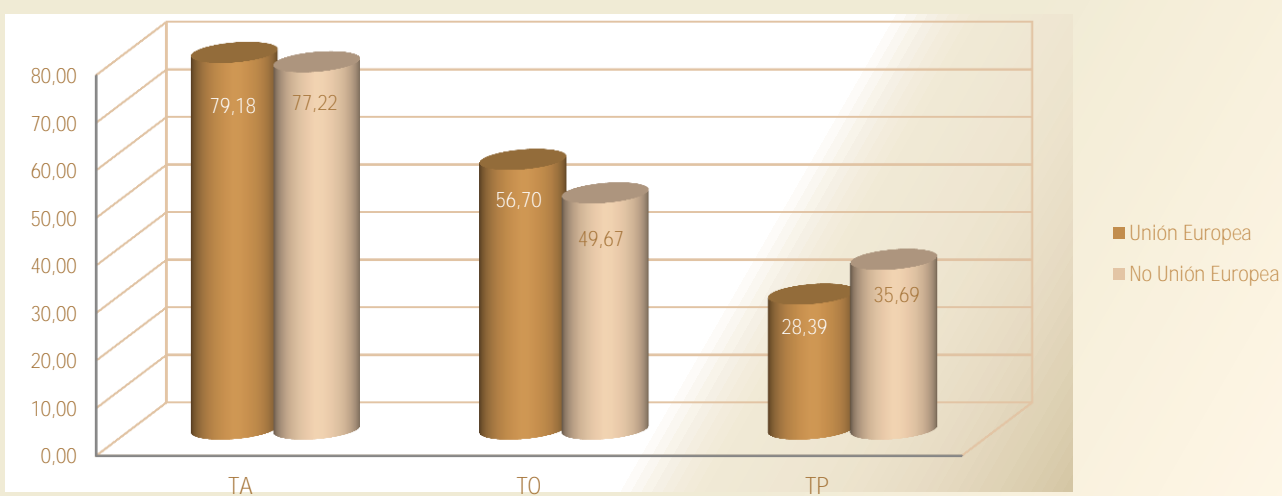
EPA III T 2014

Tasas actividad, ocupación y paro UE y no UE Madrid



EPA III T 2014

Tasas actividad, ocupación y paro UE y no UE España



Fuente: Encuesta de Población Activa. INE

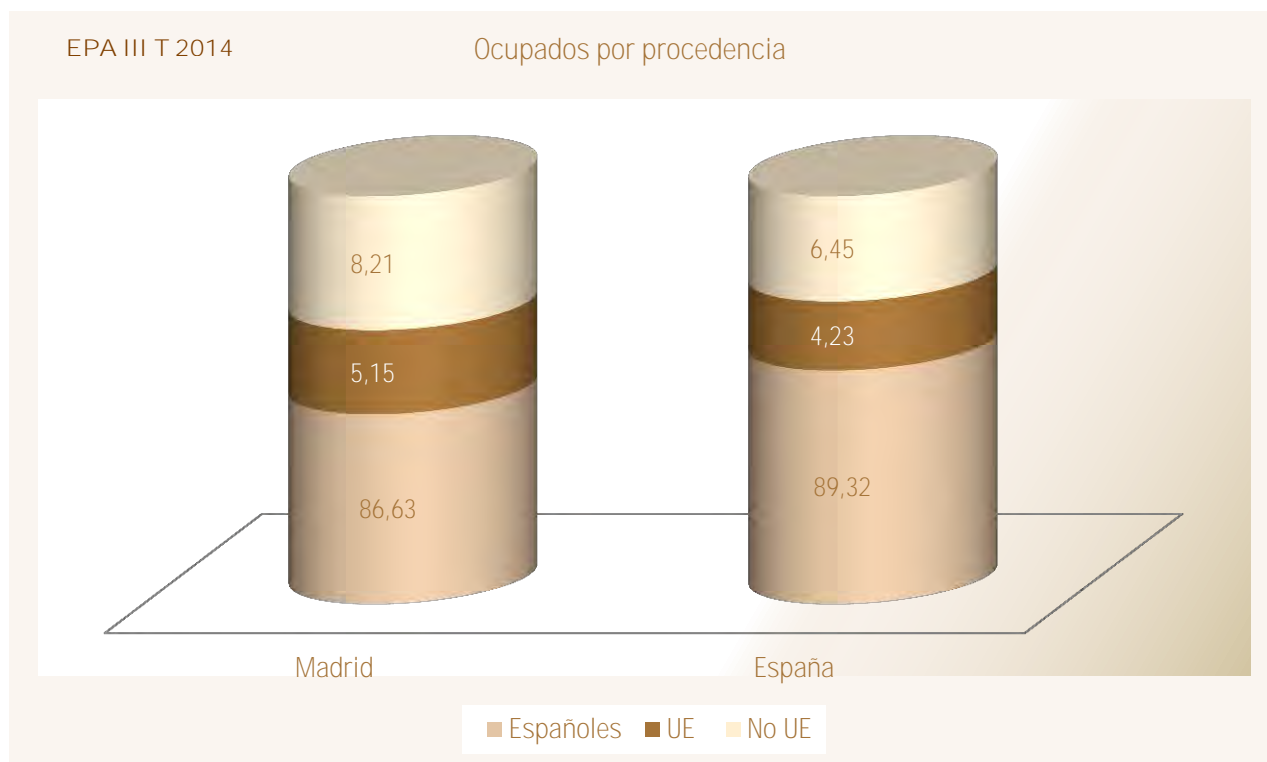
EPA III T 2014		Ocupados extranjeros y españoles por sexo y CCAA (16-64)			
Comunidad autónoma	Ambos sexos				
	Total	Espanoles	Extranjeros	Peso extranjeros s/ total	
España	17.361,9	15.505,5	1.856,4	10,69	
Andalucía	2.590,0	2.367,5	222,5	8,59	
Aragón	529,3	464,6	64,7	12,23	
Asturias	381,5	362,3	19,3	5,05	
Baleares	530,1	416,7	113,4	21,39	
Canarias	717,8	611,2	106,6	14,85	
Cantabria	228,7	215,5	13,2	5,76	
Castilla y León	933,6	879,5	54,1	5,79	
Castilla - La Mancha	711,3	639,7	71,6	10,06	
Cataluña	3.047,7	2.670,0	377,7	12,39	
C. Valenciana	1.775,6	1.536,9	238,7	13,45	
Extremadura	364,4	351,1	13,3	3,65	
Galicia	1.007,1	969,0	38,1	3,78	
Madrid	2.716,5	2.353,7	362,8	13,35	
Murcia	527,4	444,6	82,8	15,70	
Navarra	262,8	241,1	21,7	8,26	
País Vasco	859,5	819,7	39,8	4,63	
La Rioja	129,2	115,7	13,5	10,44	
Ceuta y Melilla	49,4	46,7	2,7	5,53	
Comunidad autónoma	Hombres				
	Total	Espanoles	Extranjeros	Peso extranjeros s/ total	
España	9.519,7	8.547,2	972,5	10,22	
Andalucía	1.480,1	1.368,3	111,8	7,55	
Aragón	295,0	259,4	35,6	12,05	
Asturias	200,8	192,6	8,2	4,11	
Baleares	280,5	217,7	62,8	22,39	
Canarias	391,0	330,8	60,1	15,38	
Cantabria	123,0	117,9	5,1	4,16	
Castilla y León	529,6	502,3	27,4	5,17	
Castilla - La Mancha	422,3	383,7	38,5	9,13	
Cataluña	1.611,9	1.412,1	199,8	12,39	
C. Valenciana	978,9	853,2	125,7	12,84	
Extremadura	216,1	208,2	7,9	3,66	
Galicia	533,4	511,8	21,6	4,05	
Madrid	1.440,0	1.261,5	178,5	12,39	
Murcia	309,7	257,8	51,9	16,75	
Navarra	141,0	131,1	10,0	7,08	
País Vasco	464,5	446,9	17,6	3,78	
La Rioja	70,8	62,8	8,0	11,27	
Ceuta y Melilla	31,2	29,1	2,1	6,72	
Comunidad autónoma	Mujer				
	Total	Espanoles	Extranjeros	Peso extranjeros s/ total	
España	7.842,2	6.958,3	883,9	11,27	
Andalucía	1.109,9	999,2	110,7	9,98	
Aragón	234,3	205,2	29,2	12,44	
Asturias	180,7	169,7	11,0	6,09	
Baleares	249,6	199,0	50,6	20,26	
Canarias	326,8	280,4	46,5	14,22	
Cantabria	105,7	97,6	8,1	7,62	
Castilla y León	403,9	377,3	26,7	6,61	
Castilla - La Mancha	289,0	256,0	33,0	11,42	
Cataluña	1.435,8	1.257,9	177,9	12,39	
C. Valenciana	796,7	683,7	113,0	14,19	
Extremadura	148,3	142,9	5,4	3,65	
Galicia	473,7	457,2	16,5	3,48	
Madrid	1.276,5	1.092,2	184,3	14,44	
Murcia	217,7	186,7	30,9	14,20	
Navarra	121,8	110,1	11,7	9,63	
País Vasco	395,1	372,8	22,3	5,64	
La Rioja	58,4	52,9	5,5	9,44	
Ceuta y Melilla	18,3	17,6	0,6	3,49	

Fuente: Encuesta de Población Activa. INE

EPA III T 2014

Ocupados por procedencia y CCAA (16 y más)

Comunidad autónoma	Total	Espanoles	Extranjeros	Unión Europea	No Unión Europea	% Unión Europea	% No Unión Europea
Andalucía	2.611,0	2.384,2	226,8	96,1	130,7	42,37	57,63
Aragón	532,2	467,5	64,7	29,8	34,9	46,11	53,89
Asturias	384,2	364,9	19,3	6,7	12,6	34,77	65,23
Baleares	532,7	418,9	113,8	59,4	54,4	52,17	47,83
Canarias	723,9	616,4	107,4	47,9	59,5	44,61	55,39
Cantabria	230,0	216,6	13,5	4,5	8,9	33,74	66,26
Castilla y León	939,2	885,0	54,2	28,4	25,8	52,41	47,59
Castilla - La Mancha	716,4	644,8	71,6	39,4	32,2	55,05	44,95
Cataluña	3.074,8	2.695,4	379,4	108,7	270,7	28,64	71,36
C. Valenciana	1.790,1	1.551,1	238,9	117,8	121,1	49,31	50,69
Extremadura	367,4	353,3	14,0	6,8	7,3	48,24	51,76
Galicia	1.017,3	979,2	38,1	13,4	24,7	35,18	64,82
Madrid	2.746,2	2.379,1	367,1	141,6	225,5	38,56	61,44
Murcia	530,9	447,8	83,1	12,5	70,7	14,98	85,02
Navarra	263,3	241,6	21,7	7,9	13,8	36,47	63,53
País Vasco	864,3	824,5	39,8	12,4	27,5	31,02	68,98
Rioja	130,5	116,9	13,6	6,7	6,9	49,49	50,51
Ceuta y Melilla	49,6	46,9	2,7	0,5	2,2	18,50	81,50
España	17.504,0	15.634,2	1.869,8	740,4	1.129,4	39,60	60,40



Fuente: Encuesta de Población Activa. INE

Anexo de tablas. Índice IV

Población

Padrón municipal de habitantes Madrid y España
Serie 2003-2014

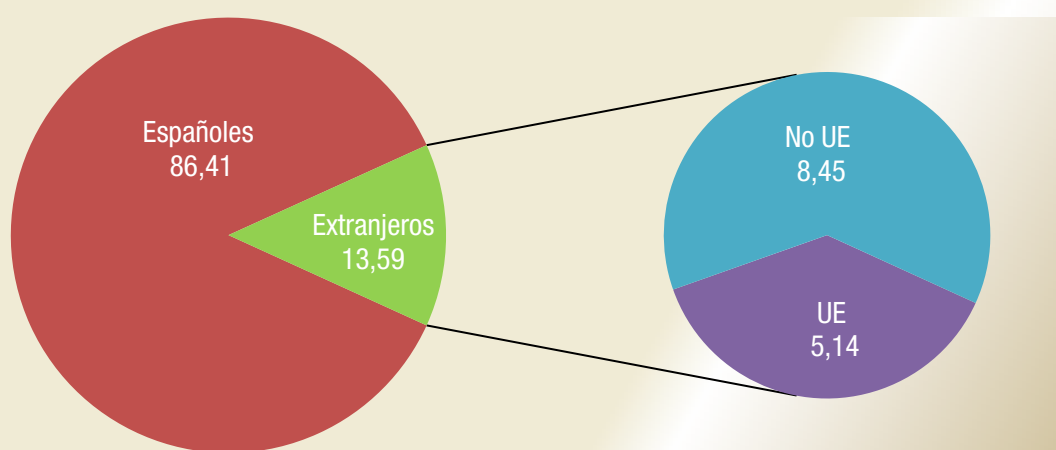
Empadronados extranjeros en Madrid
Serie 2003-2014

Peso empadronados extranjeros en Madrid
Serie 2003-2014

Padrón municipal de habitantes Madrid y España

Madrid	Población total	Extranjeros						Peso extr. s/ total
		Población extranjera	Unión Europea	No Unión Europea	Var. Anual			
					Absoluta	Tasa		
2003	5.718.942	589.215	59.242	529.973	144.775	32,57	10,30	
2004	5.804.829	664.255	76.080	588.175	75.040	12,74	11,44	
2005	5.964.143	780.752	95.051	685.701	116.497	17,54	13,09	
2006	6.008.183	800.512	82.556	717.956	19.760	2,53	13,32	
2007	6.081.689	866.910	268.881	585.351	66.398	8,29	14,25	
2008	6.271.638	1.005.381	329.225	676.156	138.471	15,97	16,03	
2009	6.386.932	1.063.803	353.077	710.726	58.422	5,81	16,66	
2010	6.458.684	1.079.944	370.886	709.058	16.141	1,52	16,72	
2011	6.489.680	1.067.585	381.633	685.952	-12.359	-1,14	16,45	
2012	6.498.560	1.015.054	367.152	647.902	-52.531	-4,92	15,62	
2013	6.495.551	960.121	362.370	597.751	-54.933	-5,41	14,78	
2014	6.448.272	876.493	331.331	545.162	-83.628	-8,71	13,59	

Población por zona geográfica de procedencia en Madrid



■ Españoles ■ Extranjeros ■ UE ■ No UE

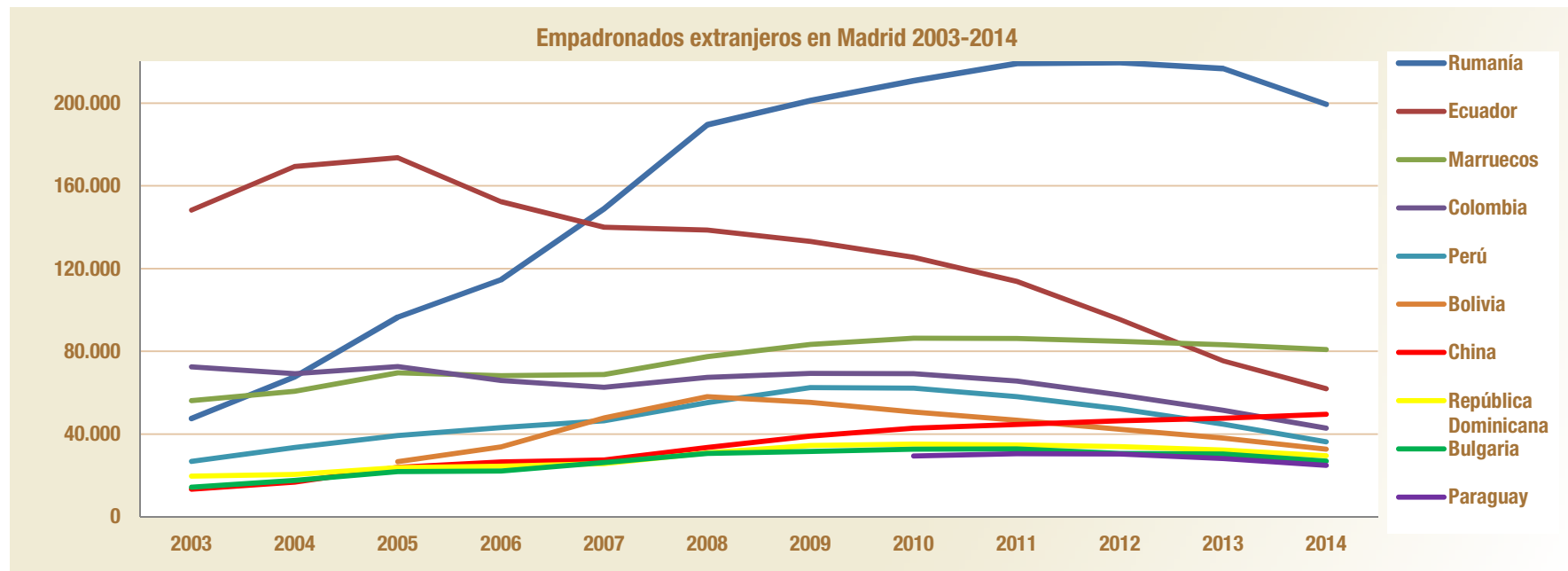
España	Población total	Extranjeros						Peso extr. s/ total
		Población extranjera	Unión Europea	No Unión Europea	Var. Anual			
					Absoluta	Tasa		
2003	42.717.064	2.664.168	622.085	2.042.083	686.222	34,69	6,24	
2004	43.197.684	3.034.326	676.286	2.358.040	370.158	13,89	7,02	
2005	44.108.530	3.730.610	835.898	2.894.712	696.284	22,95	8,46	
2006	44.708.964	4.144.166	918.886	3.225.280	413.556	11,09	9,27	
2007	45.116.894	4.482.568	1.702.613	2.779.955	338.402	8,17	9,94	
2008	46.157.822	5.268.762	2.102.654	3.166.108	786.194	17,54	11,41	
2009	46.745.807	5.648.671	2.273.226	3.375.445	379.909	7,21	12,08	
2010	47.021.031	5.747.734	2.350.172	3.397.562	99.063	1,75	12,22	
2011	47.190.493	5.751.487	2.395.358	3.356.129	3.753	0,07	12,19	
2012	47.265.321	5.736.258	2.443.617	3.292.641	-15.229	-0,26	12,14	
2013	47.129.783	5.546.238	2.359.371	3.186.867	-190.020	-3,31	11,77	
2014	46.725.164	5.000.258	2.047.532	2.952.726	-545.980	-9,84	10,70	

Ultimo dato publicado: Estadística del Padrón Continuo. Datos provisionales a 1 de enero de 2014 (22 abril 2014)

Fuente: Padrón municipal de habitantes. INE

Empadronados extranjeros en Madrid 2003-2014

País de procedencia	2003	2004	2005	2006	2007	2008	2009	2010	2011	2012	2013	2014
Rumanía	47.442	67.647	96.437	114.556	148.906	189.477	201.208	210.822	219.095	219.567	216.695	199.324
Ecuador	148.262	169.402	173.593	152.370	140.036	138.667	133.135	125.469	113.824	95.377	75.298	61.891
Marruecos	56.137	60.684	69.532	68.238	68.819	77.438	83.294	86.386	86.263	84.799	83.242	80.778
Colombia	72.466	69.128	72.636	65.887	62.538	67.390	69.342	69.155	65.575	58.868	51.524	42.875
Perú	26.815	33.527	39.274	43.146	46.434	55.205	62.518	62.120	58.137	52.188	44.734	36.286
Bolivia			26.589	33.740	47.716	58.055	55.374	50.644	46.676	42.357	38.025	32.669
China	13.367	16.762	23.924	26.552	27.476	33.489	38.957	42.894	44.683	46.425	47.582	49.549
República Dominicana	19.659	20.502	23.785	24.387	25.736	30.931	34.501	35.154	34.679	33.904	32.334	29.578
Bulgaria	14.290	17.594	21.843	22.078	26.306	30.576	31.573	32.685	32.807	30.658	30.418	26.964
Paraguay								29.433	30.552	30.323	28.122	24.839
Resto países	190.777	209.009	233.139	249.558	272.943	324.153	353.901	335.182	335.294	320.588	312.147	291.740
Total Extranjeros	589.215	664.255	780.752	800.512	866.910	1.005.381	1.063.803	1.079.944	1.067.585	1.015.054	960.121	876.493



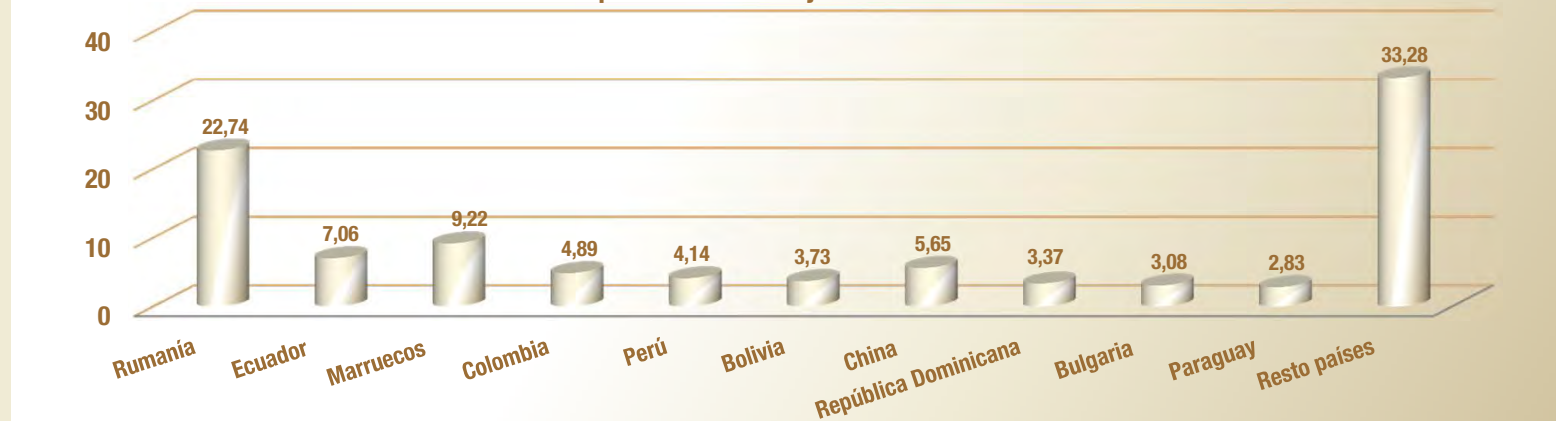
Último dato publicado: Estadística del Padrón Continuo. Datos provisionales a 1 de enero de 2014 (22 abril 2014)

Fuente: Padrón municipal de habitantes. INE

Peso empadronados extranjeros en Madrid 2003-2014

País de procedencia	2003	2004	2005	2006	2007	2008	2009	2010	2011	2012	2013	2014
Rumanía	8,05	10,18	12,35	14,31	17,18	18,85	18,91	19,52	20,52	21,63	22,57	22,74
Ecuador	25,16	25,50	22,23	19,03	16,15	13,79	12,52	11,62	10,66	9,40	7,84	7,06
Marruecos	9,53	9,14	8,91	8,52	7,94	7,70	7,83	8,00	8,08	8,35	8,67	9,22
Colombia	12,30	10,41	9,30	8,23	7,21	6,70	6,52	6,40	6,14	5,80	5,37	4,89
Perú	4,55	5,05	5,03	5,39	5,36	5,49	5,88	5,75	5,45	5,14	4,66	4,14
Bolivia			3,41	4,21	5,50	5,77	5,21	4,69	4,37	4,17	3,96	3,73
China	2,27	2,52	3,06	3,32	3,17	3,33	3,66	3,97	4,19	4,57	4,96	5,65
República Dominicana	3,34	3,09	3,05	3,05	2,97	3,08	3,24	3,26	3,25	3,34	3,37	3,37
Bulgaria	2,43	2,65	2,80	2,76	3,03	3,04	2,97	3,03	3,07	3,02	3,17	3,08
Paraguay								2,73	2,86	2,99	2,93	2,83
Resto países	32,38	31,47	29,86	31,17	31,48	32,24	33,27	31,04	31,41	31,58	32,51	33,28
Total Extranjeros	100,00	100,00	100,00	100,00	100,00	100,00	100,00	100,00	100,00	100,00	100,00	100,00

Peso de empadronados extranjeros en Madrid 2014



Último dato publicado: Estadística del Padrón Continuo. Datos provisionales a 1 de enero de 2014 (22 abril 2014)

Fuente: Padrón municipal de habitantes. INE

Boletín de extranjeros en la Comunidad de Madrid

Octubre 2014

Boletín mensual de la población inmigrante en la Comunidad de Madrid. Incluye tablas referidas a afiliación a la Seguridad Social , contratos y paro registrado de trabajadores extranjeros. Recoge también la actualización trimestral de EPA y los datos de población referidos a este colectivo.