

Boletín de extranjeros en la Comunidad de Madrid



Diciembre 2014



EMPLEO Y MERCADO DE TRABAJO

CONSEJERÍA DE EMPLEO, TURISMO Y CULTURA

Consejera de Empleo, Turismo y Cultura

Excma. Sra. Dña. Ana Isabel Mariño Ortega

Viceconsejera de Empleo

Ilma. Sra. Dña. María Eugenia Carballedo Berlanga

Director General de Estrategia y Fomento de Empleo

Ilmo. Sr. D. Valentín Bote Álvarez-Carrasco

Subdirectora General de Cualificación y Políticas de Empleo

Cristina Olías de Lima Gete

Jefe de Área de Análisis y Estrategia

Antonio Hernando Sánchez

Equipo técnico editorial

Marta Rosa Sánchez Sánchez

© Comunidad de Madrid

Edita: **Dirección General de Estrategia y Fomento de Empleo
de la Consejería de Empleo, Turismo y Cultura**

Vía Lusitana, 21. 28025 Madrid.

analisis.estrategia@madrid.org

www.madrid.org

Formato de edición: archivo electrónico

Edición: **01/2015**

Editado en España - Published in Spain

Índice

- **Estructura del Boletín**

- **Análisis**
 - Afiliación a la Seguridad Social
 - Contratos
 - Paro registrado
 - EPA
 - Población

- **Anexo tablas**
 - **Índice I.** Afiliación a la Seguridad Social
 - **Índice II.** Contratos y Paro registrado
 - **Índice III.** EPA
 - **Índice IV.** Población

Estructura del Boletín

El Boletín de trabajadores extranjeros recoge información del mercado de trabajo de los inmigrantes en Madrid y una comparativa con el resto de comunidades autónomas de España y el total nacional. Este Boletín consta de dos bloques:

1. Análisis

Texto que recoge el estudio mensual de los datos de afiliación a la seguridad social del colectivo de extranjeros así como los de contratos y paro registrado. También se recoge la evolución trimestral de la EPA y semestralmente se revisan e incorporan los datos relativos a Población. El análisis de datos se extrae de las tablas que se anexan en este documento.

2. Anexo de tablas

Índice I: Recoge las tablas relativas a los datos de afiliación media de extranjeros a la seguridad social, que son los que publica el Ministerio de Empleo y Seguridad Social desde julio de 2008. Los datos de afiliación se detallan por comunidades autónomas, regímenes, ramas de actividad y países y zonas de procedencia. También se recogen datos por sexo y edad. En todas las tablas debe tenerse en cuenta que la diferencia entre el total regímenes y la suma del régimen general, S. E. Agrario, S. E. Hogar y régimen de autónomos corresponde a los regímenes de mar y carbón.

La fuente de los datos es [Ministerio de Empleo y Seguridad Social](#)

Índice II: Recoge las tablas de contratos y paro registrado del colectivo de inmigrantes. Los datos de paro y contratos se recogen por zona de procedencia, sexo, edad y por rama y sector de actividad.

Las fuentes son: Estadísticas del mercado de trabajo de la [Consejería de Empleo, Turismo y Cultura de la Comunidad de Madrid](#) y el [SPEE](#)

Índice III: Recoge las tablas que actualizan EPA. La fuente es el [INE](#)

Índice IV: Recoge las tablas que actualizan Población. La fuente es el [INE](#)

Publicaciones del Área de Análisis y Estrategia
Mercado de Trabajo en las localidades madrileñas
Principales Indicadores del Mercado de Trabajo
Boletín de Afiliación a la Seguridad Social
Boletín Informativo Paro Registrado y Contratos
Informe Paro Registrado por Localidades
Boletín de Trabajadores Extranjeros
Informe Paro y Contratos. Incorpora datos nacionales
EPA. Informes sobre Mercado de Trabajo en la Comunidad de Madrid
EPA. Mercado de Trabajo. Informe Primeros Datos
Discapacidad y Empleo en la Comunidad de Madrid
Boletín Informativo personas con discapacidad. Paro y Contratos
Egresados Universitarios. Inserción laboral de los titulados en 2006 y 2007 en las universidades públicas de la Comunidad de Madrid
Publicaciones - Situación de los egresados universitarios madrileños. Análisis 2008/2011

Análisis

Claves del mes

- Los **afiliados** extranjeros autónomos crecen un **6,34%** en el último año
- En Madrid se ha formalizado el **12,40%** de los **contratos** a extranjeros realizados en España
- El **paro** de inmigrantes ha descendido en la Comunidad Madrid un **7,54%** en el último año
- Según la **EPA del IV trimestre de 2014**, la tasa de paro de los extranjeros en Madrid se sitúa casi cuatro puntos por debajo de la de este colectivo en España (**29,54% vs. 33,23%**)
- Según el Padrón municipal del INE la cifra provisional de la **población** extranjera en Madrid asciende a **876.493** para el año 2014, lo que supone un **13,59%** de la población madrileña

Análisis de los datos del mercado de trabajo de los extranjeros en Madrid

Afiliación a la Seguridad Social

En el mes de diciembre la afiliación de extranjeros a la Seguridad Social alcanza la cifra de 328.522 en la región. Madrid es la segunda comunidad autónoma con mayor número de extranjeros afiliados.

En España los afiliados extranjeros ascienden a 1.552.639, de los cuales, el 21,16% trabaja en Madrid.

Afiliación media	diciembre 2014
Madrid	España
328.522	1.552.639

La afiliación de trabajadores extranjeros muestra una cifra similar a la del mes anterior (crece un 0,03%) en la Comunidad de Madrid. En términos absolutos la subida ha sido de 100 ocupados. En España la afiliación de extranjeros aumenta con respecto al mes anterior un 0,21% con 3.241 trabajadores más que en noviembre.

En términos anuales la afiliación de extranjeros en Madrid registra un descenso de 1,66%, con 5.554 afiliados menos que en diciembre de 2013, frente a un incremento de 2,92% que ha registrado el total de afiliados. En este mismo período en España la afiliación de extranjeros ha aumentado en 9.333 trabajadores con una tasa de 0,60% (por segundo mes consecutivo muestra una tasa de variación interanual positiva desde octubre de 2008) mientras que la afiliación en el total del Sistema ha experimentado una subida de 2,55%. La pérdida de empleo está afectando en mayor medida a los trabajadores extranjeros que a los

nacionales. Estos datos se encuadran en un contexto en el que la población extranjera ha experimentado una caída anual de 8,71% en Madrid y de 9,84% en España según los últimos datos de Padrón Continuo publicados por el INE.

dic-14	Variación intermensual		Variación interanual	
	Absoluta	Tasa	Absoluta	Tasa
Madrid	100	0,03	-5.554	-1,66
España	3.241	0,21	9.333	0,60

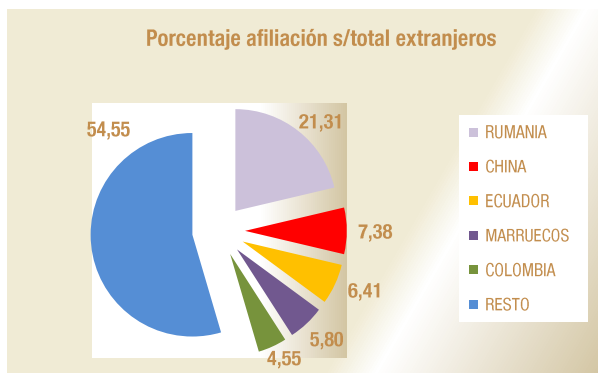
En diciembre los autónomos extranjeros ascienden a 40.682 y presentan un aumento intermensual de 0,66%. Con respecto a noviembre la subida ha sido de 266 ocupados.

Crece los afiliados extranjeros al Régimen de Autónomos en términos interanuales. Con 2.427 ocupados más que en diciembre de 2.013 han crecido un 6,34% en el último año.

El peso de los extranjeros sobre el total de afiliados en la Comunidad de Madrid es del 11,89%, más de 2 puntos y medio por encima de su peso en el total nacional (9,26%).

Respecto a su procedencia, un 39,64% del total de extranjeros afiliados en la Comunidad de Madrid pertenecen a países comunitarios (130.230 personas). Los 198.292 restantes son extranjeros procedentes de países de fuera de la Unión Europea (el 60,36%).

El mayor número de trabajadores extranjeros radicados en Madrid proceden de Rumanía (70.010), China (24.241) y Ecuador (21.070).



Con un 53,26%, la Comunidad de Madrid es una de las regiones con mayor proporción de mujeres afiliadas entre los trabajadores extranjeros. Sólo la supera Ceuta con un 54,45%. Madrid supera en más de 7 puntos y medio al conjunto nacional (45,57%).

Madrid, con 174.959 afiliadas extranjeras, supera en términos absolutos a todas las comunidades autónomas. La afiliación de mujeres inmigrantes comunitarias representa el 22,73% del conjunto nacional. En el caso de las trabajadoras extracomunitarias el porcentaje es del 26,15%.

Por sectores de actividad, los que agrupan a un mayor número de afiliados extranjeros en Madrid son los siguientes. En el régimen general: S. E. Hogar (24,75%), Hostelería (14,72%), Comercio y reparación de vehículos (13,39%) y Actividades administrativas y servicios auxiliares (10,50%), lo que representa un total de 63,37%. En el régimen de autónomos: Comercio y reparación de vehículos (36,05%), Construcción (14,91%) y Hostelería (12,30%), lo que supone un 63,26%.

Contratación

En diciembre la contratación de trabajadores extranjeros ha experimentado un descenso tanto en Madrid como en el conjunto nacional.

Este mes se han realizado 26.256 contratos a trabajadores inmigrantes en nuestra región. Esto supone el 16,26% del total de contratos celebrados en Madrid, que han sido 161.492. En el mismo mes en España se han llevado a cabo 211.808 contratos a extranjeros, un 15,30% del total de contratos efectuados, que han sido 1.384.062. En la Comunidad de Madrid se ha formalizado el 12,40% de los contratos a extranjeros realizados en España.

En términos intermensuales los contratos a extranjeros en la Comunidad de Madrid han disminuido un 5,57% con 1.550 contratos menos que el mes anterior. El total de contratos ha registrado un aumento de un 0,70% en la región. En España este mes se han efectuado 19.797 contratos menos a trabajadores inmigrantes. Esto supone una bajada con respecto a noviembre de 8,55%. El total de contratos registrados en España muestra una cifra similar a la del mes anterior (presenta una disminución de 1.289).

Este mes la cifra de extranjeros no comunitarios contratados en Madrid alcanza los 17.204, lo que

supone un 65,52% sobre el total de extranjeros contratados en Madrid, que han sido 26.256. La contratación de inmigrantes comunitarios ha alcanzado los 9.052 lo que refleja un porcentaje de 34,48%.

Contratos extranjeros		Diciembre 2014
Comunitarios	No comunitarios	Total contratos
9.052	17.204	26.256
34,48	65,52	100,00

Con respecto a diciembre de 2013, en Madrid, los contratos a inmigrantes han experimentado un aumento de 697 con una tasa de variación interanual de 2,73%. El total de contrataciones ha experimentado un crecimiento de 16.922 contratos registrando una tasa de variación interanual de 11,71%. En España, en términos interanuales, la contratación muestra un aumento de 1,39% en el caso de trabajadores extranjeros y de 7,22% en el total de contrataciones.

Cuatro ramas de actividad agrupan el 60,80% de los contratos a inmigrantes en Madrid y son: Hostelería (26,34%), Actividades administrativas y servicios auxiliares (12,80%), Actividades de los hogares como empleadores de personal doméstico... (11,46%) y Construcción (10,20%). El peso de las contrataciones en estas ramas de actividad es mayor entre los extranjeros no comunitarios, 61,81%, que entre los extranjeros comunitarios, 58,89%.

El 23,19% de los contratos realizados a extranjeros en la Comunidad de Madrid han sido indefinidos. En el caso de los inmigrantes comunitarios, el porcentaje de contratación indefinida ha sido 22,03% y para los inmigrantes no comunitarios 24,85%. El colectivo de trabajadores españoles en nuestra Comunidad presenta un 11,91% de contratos indefinidos sobre los totales.

Paro registrado

En diciembre el paro registrado de trabajadores extranjeros experimenta una bajada con respecto al mes anterior tanto en Madrid como en el resto de España.

Este mes se han registrado 82.030 parados inmigrantes en Madrid y el total de paro registrado se ha situado en 498.649. El porcentaje de parados inmigrantes sobre el total de parados en nuestra región se eleva a 16,45%. En España este mes se han registrado 530.991 parados extranjeros, lo que supone un 11,94% del total de parados, que ha alcanzado la cifra de 4.447.711.

El paro de extranjeros disminuye en Madrid en términos intermensuales en 1.523 trabajadores, un 1,82%. El paro registrado total presenta en la región un descenso respecto al mes anterior de 13.528, con una tasa de variación intermensual negativa de 2,64%.

En España el paro registrado de extranjeros experimenta una bajada de 2.026 trabajadores en diciembre y presenta una tasa de variación intermensual de -0,38% y el paro total muestra un descenso de 64.405 personas (-1,43%).

El paro de las mujeres extranjeras en la Comunidad de Madrid registra este mes una cifra de 35.217 paradas, y representa el 42,93% del paro del total de inmigrantes.

En Madrid, el peso de los extranjeros parados sobre el total del paro registrado es de un 16,45%, mientras que los extranjeros representan el 16,26% de las contrataciones y el 12,69% de los ocupados (EPA).

En el mes de diciembre el paro registrado de extranjeros no comunitarios en la Comunidad de Madrid alcanza los 50.480 trabajadores, lo que supone un 61,54% del total de extranjeros parados en Madrid, que han sido 82.030. La cifra de parados inmigrantes comunitarios alcanza los 31.550, lo que representa un porcentaje de 38,46%.

Paro registrado extranjeros		Diciembre 2014
Comunitarios	No comunitarios	Total contratos
31.550	50.480	82.030
38,46	61,54	100,00

Con respecto a diciembre de 2013, el paro de inmigrantes ha bajado en Madrid en 6.690 personas, un descenso de 7,54%. El paro registrado total ha caído un 6,89% y presenta 36.914 desempleados menos. En España, en el mismo período, el paro entre los inmigrantes ha bajado en 24.737 personas, una caída de 4,45% y el total de parados presenta un descenso de 5,39%, con 253.627 parados menos que en diciembre de 2013. La caída del paro es mayor para el colectivo de extranjeros en Madrid. En España el paro de los inmigrantes presenta una bajada menor que el paro total.

En la Comunidad de Madrid las ramas de actividad con mayor número de parados extranjeros en el mes de diciembre son: Construcción (21,31%), Actividades administrativas y servicios auxiliares (13,32%), Hostelería (12,72%) y Actividades profesionales científicas y técnicas (10,07%). En conjunto, un 57,42% de los parados extranjeros se aglutinan en estas ramas de actividad.

Encuesta de Población Activa. EPA IV Trimestre de 2014

La Encuesta de Población Activa correspondiente al cuarto trimestre de 2014, cifra en 5.247.600 la población de 16 y más de la Comunidad de Madrid, de los cuales 610.900 son extranjeros. En este mismo período en nuestra región, la población 16-64 años arroja un total de 4.216.300 de los cuales 593.900 son extranjeros.

Centrando el análisis de datos en este último grupo de edad, en Madrid la tasa de actividad de los extranjeros es 83,80%, casi cinco puntos por encima de la tasa de actividad de los extranjeros en España (78,86%). La tasa de ocupación de este colectivo es 59,04% en la Comunidad de Madrid y supera en más de seis puntos a la de extranjeros en España (52,66%).

La tasa de paro de los inmigrantes en Madrid (29,54%) se sitúa casi cuatro puntos por debajo de la tasa de paro de los extranjeros en España (33,23%).



Según los datos correspondientes al cuarto trimestre de 2014 de la Encuesta de Población Activa, se han alcanzado los 2.762.600 ocupados en nuestra región, de los cuales 350.600 son extranjeros, lo que representa el 12,69% de los ocupados totales.

En Madrid la tasa de ocupados para los extranjeros (59,04%) es casi seis puntos y medio más baja que para la población total (65,52%).

La tasa de paro de los extranjeros en Madrid (29,54%) se encuentra once puntos y medio por encima de la tasa de paro de la población total en esta Comunidad (18,10%). En España las tasas de paro de extranjeros y población total son 33,23% y 23,82%.

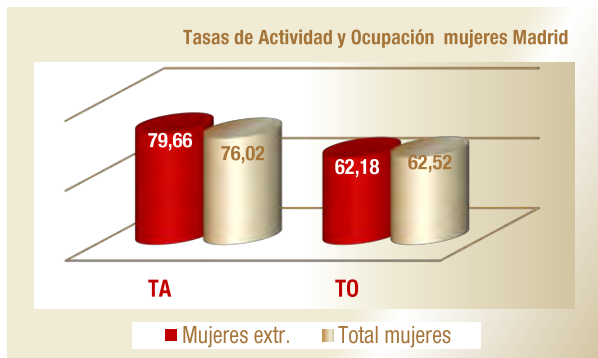


En cuanto al peso de los ocupados extranjeros entre el total de ocupados por Comunidades, las que presentan una mayor proporción de extranjeros entre sus ocupados son Baleares (19,96%), Canarias (17,32%), Murcia (14,92%), Comunidad Valenciana (13,88%), Madrid (12,69%) y Cataluña (11,58%). La media para el conjunto nacional es de 10,65%.

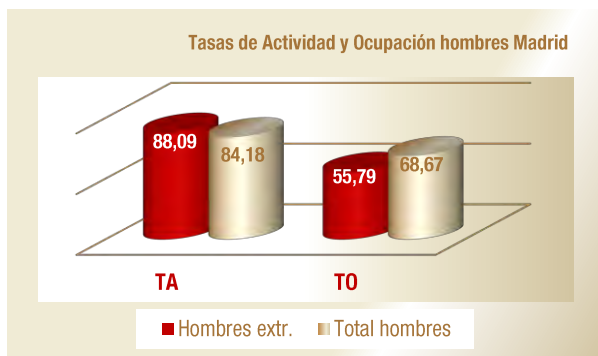
En Madrid un 50,91% de la población extranjera de 16 a 64 años de edad son mujeres. En España este porcentaje alcanza el 52,13%.

Dentro del mercado laboral, en nuestra Comunidad, en el colectivo de extranjeros, el peso de las mujeres extranjeras supone el 48,39% de los activos y el 53,61% de los ocupados, mientras que en España las mujeres constituyen el 47,83% de los activos y el 48,51% de los ocupados del colectivo de extranjeros. El peso de las mujeres ocupadas extranjeras en nuestra región, es mayor que el de las mujeres ocupadas de la población total en Madrid que ha alcanzado el 48,89%.

En Madrid la tasa de actividad de las mujeres extranjeras supera en más de tres puntos y medio a la tasa de actividad de la población total femenina (79,66% vs. 76,02%). La tasa de ocupación es ligeramente inferior (62,18% vs. 62,52%).



Entre la población masculina extranjera, en Madrid la tasa de actividad de los trabajadores extranjeros (88,09%) supera en casi cuatro puntos a la tasa de actividad del conjunto de la población masculina (84,18%). Sin embargo, los trabajadores extranjeros tienen una tasa de ocupación de 55,79%, casi trece puntos por debajo de la del total de hombres ocupados en Madrid (68,67%).



Otro rasgo definitorio de la oferta de trabajo extranjera en todas las regiones españolas es su juventud. En Madrid y en España, los ocupados entre los 25 y los 54 años suponen el 84,72% y 85,74% en el colectivo de extranjeros.

La estabilidad en el empleo es mayor entre los asalariados extranjeros en la Comunidad de Madrid que en el resto de España, con unas tasas de temporalidad de 24,23% para Madrid y de 37% para España.

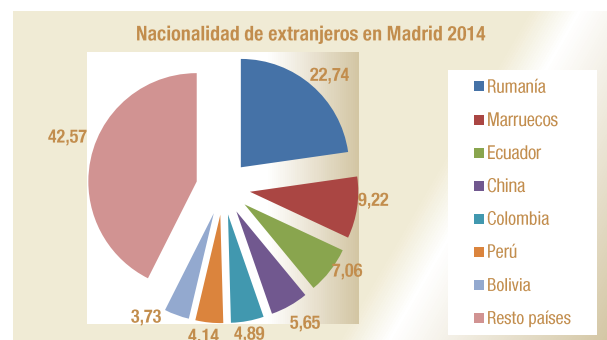
Datos de población

Según el Padrón Municipal del Instituto Nacional de Estadística (INE) los datos provisionales del año 2014 cifran la población extranjera empadronada en la Comunidad de Madrid en 876.493 extranjeros, el 13,59% de la población madrileña, que asciende a 6.448.272. En España, la población extranjera empadronada se eleva a 5.000.258 que representa el 10,70% de la población total, que es 46.725.164.

Un 17,53% de los inmigrantes en España reside en Madrid, uno de los porcentajes más altos del país, sólo por detrás de Cataluña (21,72%).

El colectivo de inmigrantes mayoritario en nuestra Comunidad son los extranjeros de la No Unión Europea que asciende a 545.162 empadronados y representa el 62,20% de los inmigrantes de nuestra región. El 34,97% de los extranjeros de Madrid son latinoamericanos entre los que destacan: Ecuatorianos (7,06%); colombianos (4,89%), peruanos (4,14%), bolivianos (3,73%), dominicanos (3,37%). Un segundo grupo lo forman los inmigrantes africanos (13%) en su mayoría de origen marroquí (9,22%) seguidos a distancia por los nigerianos (1,07%). En tercer lugar se sitúan los asiáticos (9,27%) fundamentalmente de origen chino (5,65%) seguidos por los filipinos (1,45%). En último lugar se encuentran los europeos no comunitarios (3,73%) entre los que predominan los extranjeros de origen ucraniano que representan el 2,21% del total de inmigrantes en Madrid.

Los inmigrantes de la Unión Europea residentes en Madrid son 331.331 y representan el 37,80% del total de extranjeros en nuestra Comunidad. Por procedencia los primeros puestos están ocupados por rumanos (22,74%) y búlgaros (3,08%); es decir, uno de cada cuatro extranjeros (25,82%) procede de estos dos países. En tercer lugar están los italianos (2,82%), primer país del ranking que pertenece al grupo fundador de la UE, junto con Alemania, Bélgica, Francia, Luxemburgo y Países Bajos, colectivo que en conjunto alcanza un 5,87%.



El grupo mayoritario de inmigrantes en Madrid es de origen rumano, con 199.324 empadronados. Le siguen los marroquíes con 80.778 y los inmigrantes de origen ecuatoriano que ascienden a 61.891.

Principales indicadores

Extranjeros	Fecha	Madrid				España			
		Dato	% Extr.	Var. Interanual		Dato	% Extr.	Var. Interanual	
				Absoluta	Relativa			Absoluta	Relativa
Población*	ene-14	876.493	13,59	-83.628	-8,71	5.000.258	10,70	-545.980	-9,84
Afiliación	dic-14	328.522	11,89	-5.554	-1,66	1.552.639	9,26	9.333	0,60
Activos	EPA IV T 2014	497,6	14,75	-20,7	-3,99	2.780,7	12,15	-137,2	-4,70
Ocupados		350,6	12,69	0,3	0,10	1.856,7	10,65	2,1	0,11
Parados	dic-14	147,0	24,08	-21,0	-12,51	924,0	16,95	-139,3	-13,10
Paro Registrado		82.030	16,45	-6.690	-7,54	530.991	11,94	-24.737	-4,45
Contratos		26.256	16,26	697	2,73	211.808	15,30	2.908	1,39
Tasas	Fecha	Dato	Variación Inter-EPA			Dato	Variación Inter-EPA		
Tasa Actividad		83,80	1,80			78,86	0,92		
Tasa Ocupación	EPA IV T 2014	59,04	-2,31			52,66	0,42		
Tasa Paro		29,54	4,37			33,23	0,25		

Totales	Fecha	Madrid			España				
		Dato	Var. Interanual		Dato	Var. Interanual			
			Absoluta	Relativa		Absoluta	Relativa		
Población*	ene-14	6.448.272	-47.279	-0,73	46.725.164	-404.619	-0,86		
Afiliación	dic-14	2.764.094	78.497	2,92	16.775.214	417.574	2,55		
Activos	EPA IV T 2014	3.373,0	41,6	1,25	22.883,8	-44,0	-0,19		
Ocupados		2.762,6	112,4	4,24	17.433,7	428,4	2,52		
Parados	dic-14	610,5	-70,7	-10,38	5.450,1	-472,5	-7,98		
Paro Registrado		498.649	-36.914	-6,89	4.447.711	-253.627	-5,39		
Contratos		161.492	16.922	11,71	1.384.062	93.209	7,22		
Tasas	Fecha	Dato	Variación Inter-EPA			Dato	Variación Inter-EPA		
Tasa Actividad		80,00	1,57			75,60	0,41		
Tasa Ocupación	EPA IV T 2014	65,52	0,94			57,60	0,29		
Tasa Paro		18,10	0,44			23,82	0,02		

Peso de Madrid sobre España

Indicador	Fecha	Extranjeros	Totales
Población*	ene-14	17,53	13,80
Afiliación	dic-14	21,16	16,48
Ocupados EPA	EPA IV T 2014	18,88	15,85
Parados Registrados	dic-14	15,45	11,21
Contratos		12,40	11,67

Peso de Extranjeros No UE sobre Total de Extranjeros

Indicador	Fecha	Madrid	España
Población	ene-14	62,20	59,05
Afiliación	dic-14	60,36	59,72
Parados Regist. No com./ Total extr.		61,54	64,46

* Población: Datos provisionales año 2014

Datos EPA referidos a Población 16-64 años. Valores en miles

Anexo Tablas

Índice I. Afiliación a la Seguridad Social

Índice II. Contratos y Paro registrado

Índice III. EPA

Índice IV. Población

Anexo de tablas. Índice I

Seguridad Social

Extranjeros afiliados por comunidad autónoma, regímenes y zona de procedencia

Datos mensuales

Variación intermensual e interanual por CCAA

Total regímenes y Autónomos

Peso afiliados extranjeros sobre total afiliados por CCAA

Datos mensuales

Afiliados extranjeros por zona de procedencia, sexo y CCAA

Madrid y España

Evolución de la afiliación intermensual-interanual de trabajadores extranjeros

Madrid y España

Afiliados al régimen general y de autónomos por ramas de actividad en Madrid

Datos mensuales

Ranking variación interanual e intermensual de afiliación de extranjeros por CCAA

Datos mensuales

Distribución de afiliación de extranjeros por CCAA

Gráfico

Afiliación de extranjeros en Madrid por regímenes y país de procedencia y ranking

Datos mensuales

Afiliación de extranjeros por CCAA y regímenes diciembre 2014

Total extranjeros						
Comunidad Autónoma	Total regímenes	General	S.E. Agrario	S.E.Hogar	Autónomos	Distribución por CCAA
Andalucía	200.678	73.839	76.020	17.982	32.488	12,92
Aragón	52.421	31.744	5.908	7.480	7.216	3,38
Asturias	12.239	6.682	289	2.689	2.222	0,79
Baleares	52.642	30.748	1.147	6.426	14.214	3,39
Canarias	77.421	53.255	2.259	3.527	17.939	4,99
Cantabria	9.503	5.594	168	2.030	1.633	0,61
Castilla-La Mancha	49.398	26.906	11.250	4.946	6.295	3,18
Castilla-León	43.885	27.155	4.219	6.585	5.911	2,83
Cataluña	348.584	241.449	14.518	38.573	53.546	22,45
C. Valenciana	178.221	92.687	34.948	17.018	33.303	11,48
Extremadura	10.831	4.577	3.436	1.037	1.781	0,70
Galicia	28.796	17.504	1.010	3.777	5.267	1,85
Madrid	328.522	215.590	988	71.215	40.682	21,16
Murcia	73.289	22.929	38.300	5.930	6.054	4,72
Navarra	19.759	11.102	2.496	3.240	2.920	1,27
País Vasco	47.411	26.854	998	11.956	7.382	3,05
La Rioja	12.344	7.023	1.978	1.822	1.522	0,80
Ceuta	2.562	1.095	0	1.156	291	0,17
Melilla	4.132	1.968	2	1.448	711	0,27
Total	1.552.639	898.701	199.933	208.838	241.377	100,00
Extranjeros Unión Europea						
Comunidad Autónoma	Total regímenes	General	S.E. Agrario	S.E.Hogar	Autónomos	Distribución por CCAA
Andalucía	83.825	35.821	28.851	2.556	16.537	13,40
Aragón	27.378	17.500	3.029	3.467	3.309	4,38
Asturias	5.236	2.982	103	1.017	919	0,84
Baleares	27.537	15.317	151	1.590	10.433	4,40
Canarias	40.387	26.851	881	191	12.187	6,46
Cantabria	3.488	2.237	73	450	711	0,56
Castilla-La Mancha	26.990	14.943	7.058	2.153	2.836	4,32
Castilla-León	24.061	15.693	2.934	2.488	2.930	3,85
Cataluña	110.261	82.594	3.597	3.333	20.617	17,63
C. Valenciana	85.357	48.155	13.608	5.332	18.202	13,65
Extremadura	4.729	2.340	1.433	269	687	0,76
Galicia	12.619	8.920	554	578	2.339	2,02
Madrid	130.230	91.470	435	22.173	16.124	20,82
Murcia	12.381	7.350	2.230	590	2.203	1,98
Navarra	8.834	5.428	723	1.171	1.512	1,41
País Vasco	15.676	10.234	420	1.743	3.219	2,51
La Rioja	6.149	3.445	1.032	956	716	0,98
Ceuta	76	39	0	0	36	0,01
Melilla	146	74	0	0	72	0,02
Total	625.357	391.394	67.114	50.057	115.589	100,00
Extranjeros No Unión Europea						
Comunidad Autónoma	Total regímenes	General	S.E. Agrario	S.E.Hogar	Autónomos	Distribución por CCAA
Andalucía	116.853	38.018	47.169	15.426	15.950	12,60
Aragón	25.043	14.244	2.878	4.013	3.908	2,70
Asturias	7.003	3.700	185	1.672	1.303	0,76
Baleares	25.106	15.431	997	4.836	3.780	2,71
Canarias	37.035	26.404	1.378	3.336	5.752	3,99
Cantabria	6.015	3.357	95	1.580	923	0,65
Castilla-La Mancha	22.407	11.963	4.192	2.793	3.459	2,42
Castilla-León	19.825	11.462	1.285	4.097	2.981	2,14
Cataluña	238.322	158.855	10.920	35.240	32.929	25,70
C. Valenciana	92.864	44.532	21.340	11.686	15.101	10,01
Extremadura	6.102	2.237	2.003	768	1.094	0,66
Galicia	16.177	8.583	457	3.200	2.928	1,74
Madrid	198.292	124.121	553	49.042	24.557	21,38
Murcia	60.908	15.578	36.069	5.340	3.851	6,57
Navarra	10.924	5.675	1.772	2.070	1.408	1,18
País Vasco	31.735	16.620	578	10.213	4.162	3,42
La Rioja	6.196	3.578	946	866	806	0,67
Ceuta	2.487	1.056	0	1.156	255	0,27
Melilla	3.986	1.894	2	1.448	640	0,43
Total	927.282	507.307	132.820	158.781	125.788	100,00

Fuente: Ministerio de Empleo y Seguridad Social

Variación mensual y anual por CCAA

Total regímenes					
Comunidad Autónoma	dic-14	Variación intermensual		Variación interanual	
	Afiliación extranjeros	Var. Absoluta	Tasa	Var. Absoluta	Tasa
Andalucía	200.678	6.345	3,27	2.687	1,36
Aragón	52.421	34	0,06	735	1,42
Asturias	12.239	-166	-1,34	-69	-0,56
Baleares	52.642	-2.674	-4,83	1.583	3,10
Canarias	77.421	34	0,04	1.181	1,55
Cantabria	9.503	-197	-2,03	-344	-3,49
Castilla-La Mancha	49.398	770	1,58	-270	-0,54
Castilla-León	43.885	-424	-0,96	-608	-1,37
Cataluña	348.584	-1.591	-0,45	2.887	0,84
C. Valenciana	178.221	1.188	0,67	4.531	2,61
Extremadura	10.831	-344	-3,08	-322	-2,89
Galicia	28.796	-532	-1,81	-739	-2,50
Madrid	328.522	100	0,03	-5.554	-1,66
Murcia	73.289	869	1,20	2.930	4,16
Navarra	19.759	-86	-0,43	4	0,02
País Vasco	47.411	-203	-0,43	534	1,14
La Rioja	12.344	55	0,45	267	2,21
Ceuta	2.562	21	0,83	-78	-2,95
Melilla	4.132	42	1,03	-22	-0,53
Total	1.552.639	3.241	0,21	9.333	0,60

Autónomos					
Comunidad Autónoma	dic-14	Variación intermensual		Variación interanual	
	Afiliación extranjeros	Var. Absoluta	Tasa	Var. Absoluta	Tasa
Andalucía	32.488	117	0,36	2.535	8,46
Aragón	7.216	52	0,73	664	10,13
Asturias	2.222	-16	-0,71	121	5,76
Baleares	14.214	-409	-2,80	949	7,15
Canarias	17.939	194	1,09	1.290	7,75
Cantabria	1.633	7	0,43	106	6,94
Castilla-La Mancha	6.295	15	0,24	282	4,69
Castilla-León	5.911	-44	-0,74	193	3,38
Cataluña	53.546	318	0,60	4.653	9,52
C. Valenciana	33.303	118	0,36	2.605	8,49
Extremadura	1.781	1	0,06	35	2,00
Galicia	5.267	-1	-0,02	125	2,43
Madrid	40.682	266	0,66	2.427	6,34
Murcia	6.054	18	0,30	413	7,32
Navarra	2.920	-2	-0,07	171	6,22
País Vasco	7.382	17	0,23	533	7,78
La Rioja	1.522	3	0,20	116	8,25
Ceuta	291	6	2,11	44	17,81
Melilla	711	16	2,30	138	24,08
Total	241.377	676	0,28	17.399	7,77

Fuente: Ministerio de Empleo y Seguridad Social y elaboración propia

Peso afiliación de extranjeros sobre total afiliación

diciembre 2014

Comunidad Autónoma	Total regímenes		
	Total afiliados	Total extranjeros	Peso extr/total
Andalucía	2.765.840	200.678	7,26
Aragón	505.768	52.421	10,36
Asturias	343.421	12.239	3,56
Baleares	357.451	52.642	14,73
Canarias	690.480	77.421	11,21
Cantabria	197.499	9.503	4,81
Castilla-La Mancha	612.741	49.398	8,06
Castilla-León	849.410	43.885	5,17
Cataluña	2.963.394	348.584	11,76
C. Valenciana	1.641.254	178.221	10,86
Extremadura	363.990	10.831	2,98
Galicia	926.482	28.796	3,11
Madrid	2.764.094	328.522	11,89
Murcia	496.547	73.289	14,76
Navarra	251.849	19.759	7,85
País Vasco	887.234	47.411	5,34
La Rioja	116.433	12.344	10,60
Ceuta	20.844	2.562	12,29
Melilla	20.484	4.132	20,17
Total	16.775.214	1.552.639	9,26



Fuente: Ministerio de Empleo y Seguridad Social y elaboración propia

Afiliación de extranjeros por procedencia y CCAA						diciembre 2014
Comunidad Autónoma	Total Extranjeros		Unión Europea		No Unión Europea	
	Número	% s/total nacional	Número	% s/total nacional	Número	% s/total nacional
Andalucía	200.678	12,92	83.825	13,40	116.853	12,60
Aragón	52.421	3,38	27.378	4,38	25.043	2,70
Asturias	12.239	0,79	5.236	0,84	7.003	0,76
Baleares	52.642	3,39	27.537	4,40	25.106	2,71
Canarias	77.421	4,99	40.387	6,46	37.035	3,99
Cantabria	9.503	0,61	3.488	0,56	6.015	0,65
Castilla-La Mancha	49.398	3,18	26.990	4,32	22.407	2,42
Castilla-León	43.885	2,83	24.061	3,85	19.825	2,14
Cataluña	348.584	22,45	110.261	17,63	238.322	25,70
C. Valenciana	178.221	11,48	85.357	13,65	92.864	10,01
Extremadura	10.831	0,70	4.729	0,76	6.102	0,66
Galicia	28.796	1,85	12.619	2,02	16.177	1,74
Madrid	328.522	21,16	130.230	20,82	198.292	21,38
Murcia	73.289	4,72	12.381	1,98	60.908	6,57
Navarra	19.759	1,27	8.834	1,41	10.924	1,18
País Vasco	47.411	3,05	15.676	2,51	31.735	3,42
La Rioja	12.344	0,80	6.149	0,98	6.196	0,67
Ceuta	2.562	0,17	76	0,01	2.487	0,27
Melilla	4.132	0,27	146	0,02	3.986	0,43
Total	1.552.639	100,00	625.357	100,00	927.282	100,00

Fuente: Ministerio de Empleo y Seguridad Social y elaboración propia

Afiliación de extranjeros por sexo y CCAA						diciembre 2014
Comunidad Autónoma	Hombres		Mujeres		Ambos sexos	
	Número	Peso s/ambos sexos	Número	Peso s/ambos sexos	Número	
Andalucía	116.320	57,96	84.358	42,04	200.678	
Aragón	27.961	53,34	24.460	46,66	52.421	
Asturias	5.760	47,06	6.479	52,94	12.239	
Baleares	29.015	55,12	23.627	44,88	52.642	
Canarias	41.187	53,20	36.234	46,80	77.421	
Cantabria	4.643	48,86	4.860	51,14	9.503	
Castilla-La Mancha	29.420	59,56	19.978	40,44	49.398	
Castilla-León	23.103	52,64	20.782	47,36	43.885	
Cataluña	196.515	56,38	152.069	43,62	348.584	
C. Valenciana	102.149	57,32	76.072	42,68	178.221	
Extremadura	6.078	56,12	4.753	43,88	10.831	
Galicia	16.017	55,62	12.779	44,38	28.796	
Madrid	153.563	46,74	174.959	53,26	328.522	
Murcia	48.349	65,97	24.940	34,03	73.289	
Navarra	11.008	55,71	8.751	44,29	19.759	
País Vasco	24.189	51,02	23.222	48,98	47.411	
La Rioja	6.452	52,27	5.892	47,73	12.344	
Ceuta	1.167	45,55	1.395	54,45	2.562	
Melilla	2.161	52,30	1.971	47,70	4.132	
Total	845.056	54,43	707.583	45,57	1.552.639	

Fuente: Ministerio de Empleo y Seguridad Social y elaboración propia

Evolución de la afiliación intermensual-interanual de trabajadores extranjeros en Madrid

Madrid	Afiliación de extranjeros			Total regímenes		Autónomos	
	Total regímenes	General	Autónomos	Tasa mensual	Tasa anual	Tasa mensual	Tasa anual
ene-13	347.571	310.973	36.556	-2,25	-4,67	-0,91	3,49
feb-13	346.477	309.961	36.477	-0,31	-4,39	-0,22	2,10
mar-13	346.495	309.709	36.746	0,01	-4,57	0,74	1,98
abr-13	346.110	309.073	36.995	-0,11	-4,48	0,68	2,08
may-13	346.596	309.310	37.238	0,14	-4,58	0,66	2,03
jun-13	347.047	309.485	37.511	0,13	-5,43	0,73	1,97
jul-13	344.663	307.283	37.323	-0,69	-6,47	-0,50	1,94
ago-13	338.873	301.953	36.862	-1,68	-6,60	-1,24	1,91
sep-13	337.606	300.429	37.121	-0,37	-6,80	0,70	2,19
oct-13	337.452	299.822	37.579	-0,05	-6,52	1,23	2,45
nov-13	336.232	298.164	38.021	-0,36	-6,32	1,18	3,06
dic-13	334.076	295.771	38.255	-0,64	-6,05	0,62	3,69
ene-14	327.278	289.236	37.992	-2,03	-5,84	-0,69	3,93
feb-14	327.255	289.153	38.054	-0,01	-5,55	0,16	4,32
mar-14	328.368	289.939	38.380	0,34	-5,23	0,86	4,45
abr-14	328.640	289.866	38.726	0,08	-5,05	0,90	4,68
may-14	329.764	290.718	38.998	0,34	-4,86	0,70	4,73
jun-14	331.035	291.586	39.396	0,39	-4,61	1,02	5,03
jul-14	329.459	290.167	39.232	-0,48	-4,41	-0,42	5,11
ago-14	324.849	285.860	38.925	-1,40	-4,14	-0,78	5,60
sep-14	324.879	285.504	39.318	0,01	-3,77	1,01	5,92
oct-14	326.971	286.929	39.995	0,64	-3,11	1,72	6,43
nov-14	328.422	287.962	40.416	0,44	-2,32	1,05	6,30
dic-14	328.522	287.793	40.682	0,03	-1,66	0,66	6,34

Fuente: Ministerio de Empleo y Seguridad Social y elaboración propia

Evolución de la afiliación intermensual-interanual de trabajadores extranjeros en España

España	Afiliación de extranjeros			Total regímenes		Autónomos	
	Total regímenes	General	Autónomos	Tasa mensual	Tasa anual	Tasa mensual	Tasa anual
ene-13	1.600.355	1.382.711	213.435	-2,76	-5,31	-0,76	4,15
feb-13	1.596.391	1.378.941	212.907	-0,25	-5,06	-0,25	2,68
mar-13	1.604.138	1.384.474	214.863	0,49	-5,12	0,92	2,66
abr-13	1.619.275	1.396.628	217.776	0,94	-5,23	1,36	2,74
may-13	1.651.390	1.425.521	220.935	1,98	-5,08	1,45	2,74
jun-13	1.641.822	1.413.163	223.639	-0,58	-6,74	1,22	2,93
jul-13	1.632.903	1.403.226	224.541	-0,54	-7,48	0,40	3,08
ago-13	1.607.609	1.379.391	223.138	-1,55	-8,05	-0,62	2,89
sep-13	1.596.286	1.367.451	223.887	-0,70	-7,67	0,34	3,08
oct-13	1.590.436	1.361.331	224.378	-0,37	-6,55	0,22	3,34
nov-13	1.545.170	1.316.982	223.671	-2,85	-7,12	-0,32	3,71
dic-13	1.543.306	1.315.540	223.978	-0,12	-6,23	0,14	4,14
ene-14	1.514.821	1.288.746	222.312	-1,85	-5,34	-0,74	4,16
feb-14	1.520.688	1.293.477	223.192	0,39	-4,74	0,40	4,83
mar-14	1.535.889	1.305.310	226.217	1,00	-4,25	1,36	5,28
abr-14	1.563.621	1.328.633	230.440	1,81	-3,44	1,87	5,82
may-14	1.608.221	1.369.005	234.566	2,85	-2,61	1,79	6,17
jun-14	1.609.677	1.367.071	237.840	0,09	-1,96	1,40	6,35
jul-14	1.600.764	1.356.792	239.095	-0,55	-1,97	0,53	6,48
ago-14	1.582.823	1.339.292	238.618	-1,12	-1,54	-0,20	6,94
sep-14	1.582.335	1.337.507	240.018	-0,03	-0,87	0,59	7,20
oct-14	1.566.953	1.321.229	241.140	-0,97	-1,48	0,47	7,47
nov-14	1.549.398	1.304.225	240.701	-1,12	0,27	-0,18	7,61
dic-14	1.552.639	1.307.472	241.377	0,21	0,60	0,28	7,77

Fuente: Ministerio de Empleo y Seguridad Social y elaboración propia

Afiliación de extranjeros régimen general y de autónomos

diciembre 2014

Distribución por ramas de actividad				
Madrid	Régimen general		Régimen autónomos	
	Ramas de actividad CNAE-09	Afiliados extranjeros	Peso /s total extranjeros	Afiliados extranjeros
Agricultura, ganadería, caza , selvicultura y pesca	387	0,13	58	0,14
Industrias extractivas	358	0,12	4	0,01
Industria manufacturera	11.984	4,16	947	2,33
Suministro energía eléctrica, gas , vapor y aire acondicionado	112	0,04	6	0,01
Suministro agua, actividades saneamiento, gestión residuos y descontaminación	772	0,27	15	0,04
Construcción	19.219	6,68	6.067	14,91
Comercio; reparación vehículos motor y motocicletas	38.547	13,39	14.666	36,05
Transporte y almacenamiento	9.224	3,21	1.281	3,15
Hostelería	42.377	14,72	5.004	12,30
Información y comunicaciones	8.699	3,02	1.426	3,51
Actividades financieras y de seguros	3.278	1,14	260	0,64
Actividades inmobiliarias	1.866	0,65	236	0,58
Actividades profesionales científicas y técnicas	12.668	4,40	2.708	6,66
Actividades administrativas y servicios auxiliares	30.224	10,50	2.205	5,42
Administración pública y defensa; SS obligatoria	1.619	0,56	2	0,00
Educación	11.266	3,91	1.703	4,19
Actividades sanitarias y servicios centrales	10.925	3,80	806	1,98
Actividades artísticas, recreativas y entretenimiento	3.495	1,21	659	1,62
Otros servicios	6.486	2,25	2.603	6,40
Actividades de los hogares como empleadores de personal domestico :	1.515	0,53	25	0,06
Actividades de organizaciones y organismos extraterritoriales	571	0,20	3	0,01
S.E. Agrario	988	0,34		
S.E. Hogar	71.215	24,75		
Total extranjeros	287.793	100,00	40.682	100,00

Fuente: Ministerio de Empleo y Seguridad Social y elaboración propia

Ranking variación interanual afiliación de extranjeros por CCAA diciembre 2014

Total extranjeros		Absoluta		Tasa interanual	
Cataluña	348.584	C. Valenciana	4.531	Murcia	4,16
Madrid	328.522	Murcia	2.930	Baleares	3,10
Andalucía	200.678	Cataluña	2.887	C. Valenciana	2,61
C. Valenciana	178.221	Andalucía	2.687	La Rioja	2,21
Canarias	77.421	Baleares	1.583	Canarias	1,55
Murcia	73.289	Canarias	1.181	Aragón	1,42
Baleares	52.642	Aragón	735	Andalucía	1,36
Aragón	52.421	País Vasco	534	País Vasco	1,14
Castilla-La Mancha	49.398	La Rioja	267	Cataluña	0,84
País Vasco	47.411	Navarra	4	Navarra	0,02
Castilla-León	43.885	Asturias	-69	Castilla-La Mancha	-0,54
Galicia	28.796	Castilla-La Mancha	-270	Asturias	-0,56
Navarra	19.759	Extremadura	-322	Castilla-León	-1,37
La Rioja	12.344	Cantabria	-344	Madrid	-1,66
Asturias	12.239	Castilla-León	-608	Galicia	-2,50
Extremadura	10.831	Galicia	-739	Extremadura	-2,89
Cantabria	9.503	Madrid	-5.554	Cantabria	-3,49
Total	1.552.639	Total	9.333	Total	0,60

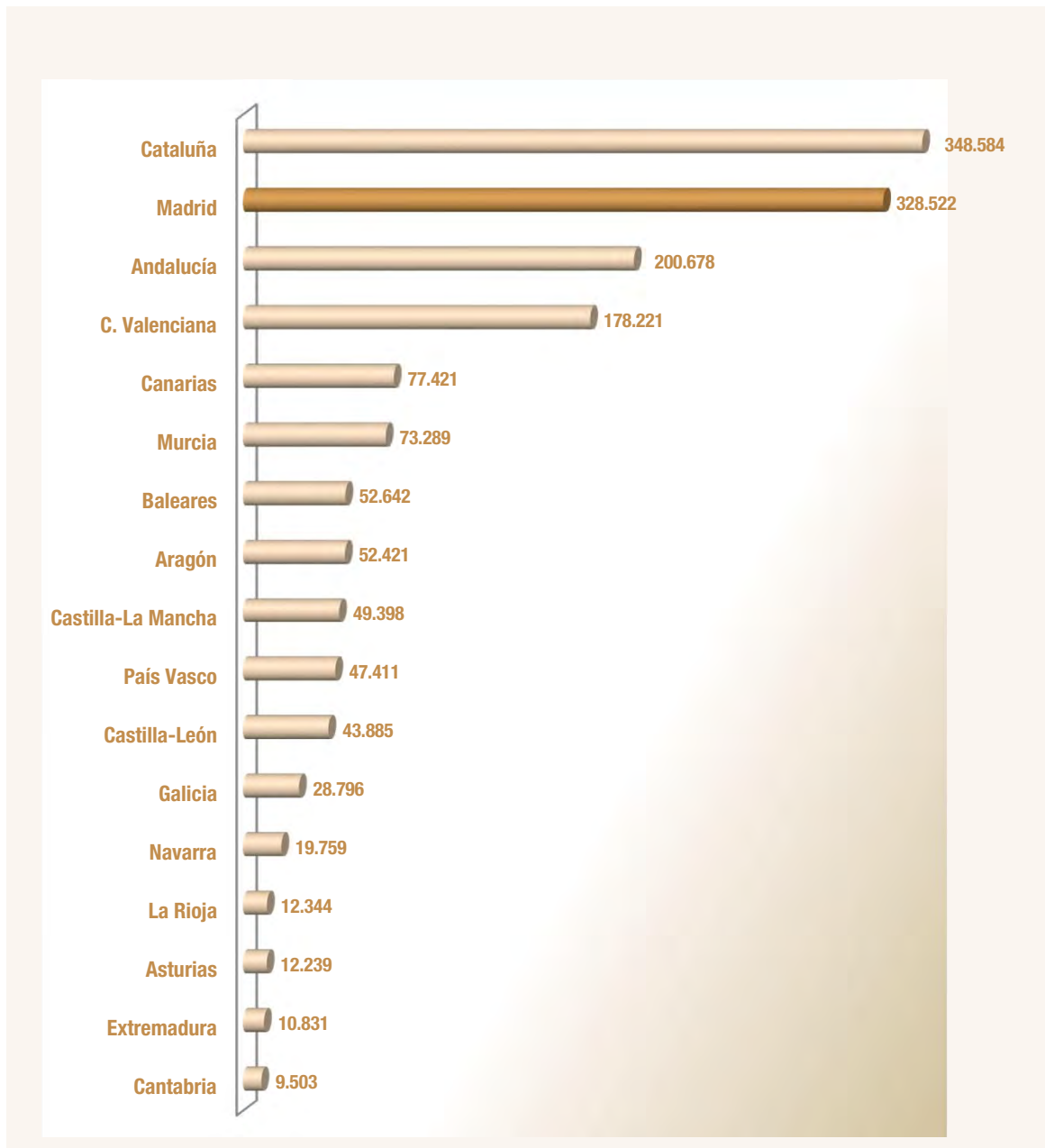
Ranking variación intermensual afiliación de extranjeros por CCAA diciembre 2014

Total extranjeros		Absoluta		Tasa intermensual	
Cataluña	348.584	Andalucía	6.345	Andalucía	3,27
Madrid	328.522	C. Valenciana	1.188	Castilla-La Mancha	1,58
Andalucía	200.678	Murcia	869	Murcia	1,20
C. Valenciana	178.221	Castilla-La Mancha	770	C. Valenciana	0,67
Canarias	77.421	Madrid	100	La Rioja	0,45
Murcia	73.289	La Rioja	55	Aragón	0,06
Baleares	52.642	Aragón	34	Canarias	0,04
Aragón	52.421	Canarias	34	Madrid	0,03
Castilla-La Mancha	49.398	Navarra	-86	País Vasco	-0,43
País Vasco	47.411	Asturias	-166	Navarra	-0,43
Castilla-León	43.885	Cantabria	-197	Cataluña	-0,45
Galicia	28.796	País Vasco	-203	Castilla-León	-0,96
Navarra	19.759	Extremadura	-344	Asturias	-1,34
La Rioja	12.344	Castilla-León	-424	Galicia	-1,81
Asturias	12.239	Galicia	-532	Cantabria	-2,03
Extremadura	10.831	Cataluña	-1.591	Extremadura	-3,08
Cantabria	9.503	Baleares	-2.674	Baleares	-4,83
Total	1.552.639	Total	3.241	Total	0,21

Fuente: Ministerio de Empleo y Seguridad Social y elaboración propia

Gráfico de distribución de la afiliación de extranjeros por CCAA

diciembre 2014



Fuente: Ministerio de Empleo y Seguridad Social y elaboración propia

Afiliación de extranjeros					diciembre 2014
Distribución por país de procedencia					
País de procedencia	Total regímenes	General	S.E. Agrario	S.E.Hogar	Autónomos
Unión Europea					
ALEMANIA	3.764	2.974	1	16	772
AUSTRIA	316	243			74
BELGICA	820	629		3	186
BULGARIA	10.403	7.044	27	2.344	985
CHIPRE	27	24		2	1
CROACIA	107	85		3	18
DINAMARCA	278	213		3	63
ESLOVAQUIA	191	170		5	15
ESLOVENIA	84	68			16
ESTONIA	62	56		2	4
FINLANDIA	225	182			43
FRANCIA	6.899	5.720		22	1.156
GRECIA	414	340		5	69
HUNGRIA	371	304		17	50
IRLANDA	1.228	1.002			226
ITALIA	11.623	9.425	3	79	2.114
LETONIA	97	84		5	8
LITUANIA	208	186		6	16
LUXEMBURGO	11	7			4
MALTA	19	14			5
PAISES BAJOS	1.287	979		15	290
POLONIA	7.354	4.751	6	1.752	841
PORTUGAL	7.279	5.852	13	470	932
REINO UNIDO	6.295	4.851	1	10	1.433
REPUBLICA CHECA	255	215		5	35
RUMANIA	70.010	45.594	383	17.407	6.623
SUECIA	605	457		1	147
Total Unión Europea	130.230	91.470	435	22.173	16.124
No Unión Europea					
CHINA	24.241	12.731	1	135	11.374
ECUADOR	21.070	15.928	57	4.027	1.057
MARRUECOS	19.059	14.640	299	2.528	1.590
COLOMBIA	14.939	11.402	15	2.265	1.257
PERU	14.638	10.983	8	2.933	713
BOLIVIA	14.048	5.926	24	7.691	406
PARAGUAY	13.078	4.091	17	8.707	263
DOMINICANA (REPUBLICA)	8.932	5.804	7	2.357	763
UCRANIA	8.728	4.570	6	3.746	405
FILIPINAS	8.010	3.502	8	4.412	87
RESTO PAISES	51.549	34.543	111	10.241	6.642
Total No Unión Europea	198.292	124.121	553	49.042	24.557
Total extranjeros	328.522	215.590	988	71.215	40.682

Ranking afiliación de extranjeros por país y zona de procedencia

Unión Europea			No Unión Europea		
País	Total regímenes	% s/ total extranjeros	País	Total regímenes	% s/ total extranjeros
RUMANIA	70.010	21,31	CHINA	24.241	7,38
ITALIA	11.623	3,54	ECUADOR	21.070	6,41
BULGARIA	10.403	3,17	MARRUECOS	19.059	5,80
POLONIA	7.354	2,24	COLOMBIA	14.939	4,55
PORTUGAL	7.279	2,22	PERU	14.638	4,46
FRANCIA	6.899	2,10	BOLIVIA	14.048	4,28
REINO UNIDO	6.295	1,92	PARAGUAY	13.078	3,98
ALEMANIA	3.764	1,15	DOMINICANA (REPUB)	8.932	2,72
PAISES BAJOS	1.287	0,39	UCRANIA	8.728	2,66
IRLANDA	1.228	0,37	FILIPINAS	8.010	2,44
Porcentaje s/ total extranjeros		38,40	Porcentaje s/ total extranjeros		44,67

Fuente: Ministerio de Empleo y Seguridad Social y elaboración propia

Nota: La diferencia entre total regímenes y la suma del resto corresponde a los regímenes de mar y carbón.

Anexo de tablas. Índice II

Contratos

Contratos a extranjeros frente a total de contratos por zona de procedencia

Variaciones Madrid y España. Serie

Contratos a extranjeros en Madrid por sexo y edad

Serie 2014

Contratos a extranjeros en Madrid por ramas de actividad y zona de procedencia y sexo**Contratos indefinidos a extranjeros y a españoles en Madrid por zona de procedencia**

Serie

Contratos a extranjeros en Madrid por sexo, edad y país de procedencia

Datos mensuales

Contratos a extranjeros en Madrid por sectores de actividad y país de procedencia

Datos mensuales

Paro registrado

Parados extranjeros frente a total de parados por zona de procedencia

Variaciones Madrid y España. Serie

Parados extranjeros en Madrid por sexo y edad

Serie 2014

Parados extranjeros en Madrid por ramas de actividad y zona de procedencia y sexo**Paro registrado de extranjeros en Madrid por localidades, sexo, edad, sector de actividad económica y zona de procedencia****Paro registrado de extranjeros en Madrid por localidades**

Variaciones mensuales

Paro de extranjeros en Madrid por sexo, edad y país de procedencia

Datos mensuales

Paro de extranjeros en Madrid por sectores de actividad y país de procedencia

Datos mensuales

Contratos a extranjeros frente a total de contratos. Variaciones. Serie Madrid

Madrid	Total Contratos	Contratos extranjeros			Peso extr. s/ total	Variaciones mensuales				Variaciones anuales			
		Total	Comunitarios	Extra-comunitarios		Total		Extranjeros		Total		Extranjeros	
						Absoluta	Tasa	Absoluta	Tasa	Absoluta	Tasa	Absoluta	Tasa
ene-12	121.020	25.803	8.222	17.581	21,32	-11.808	-8,89	-395	-1,51	-10.577	-8,04	-5.280	-16,99
feb-12	124.616	28.892	9.030	19.862	23,18	3.596	2,97	3.089	11,97	3.135	2,58	-6	-0,02
mar-12	131.296	30.630	9.321	21.309	23,33	6.680	5,36	1.738	6,02	-9.065	-6,46	-1.813	-5,59
abr-12	128.805	31.481	9.384	22.097	24,44	-2.491	-1,90	851	2,78	2.130	1,68	1.721	5,78
may-12	146.112	36.646	11.255	25.391	25,08	17.307	13,44	5.165	16,41	-7.649	-4,97	2.301	6,70
jun-12	176.338	49.897	16.621	33.276	28,30	30.226	20,69	13.251	36,16	20.533	13,18	14.664	41,62
jul-12	205.259	65.964	19.348	46.616	32,14	28.921	16,40	16.067	32,20	43.885	27,19	29.723	82,01
ago-12	105.391	25.650	7.404	18.246	24,34	-99.868	-48,65	-40.314	-61,12	-13.760	-11,55	-4.206	-14,09
sep-12	148.356	34.027	11.477	22.550	22,94	42.965	40,77	8.377	32,66	-20.641	-12,21	-2.256	-6,22
oct-12	169.851	38.143	13.493	24.650	22,46	21.495	14,49	4.116	12,10	4.390	2,65	4.442	13,18
nov-12	135.969	29.588	9.743	19.845	21,76	-33.882	-19,95	-8.555	-22,43	-13.747	-9,18	-1.325	-4,29
dic-12	119.218	24.803	7.771	17.032	20,80	-16.751	-12,32	-4.785	-16,17	-13.610	-10,25	-1.395	-5,32
ene-13	124.277	25.748	8.349	17.399	20,72	5.059	4,24	945	3,81	3.257	2,69	-55	-0,21
feb-13	117.609	26.525	8.319	18.206	22,55	-6.668	-5,37	777	3,02	-7.007	-5,62	-2.367	-8,19
mar-13	115.847	25.392	7.793	17.599	21,92	-1.762	-1,50	-1.133	-4,27	-15.449	-11,77	-5.238	-17,10
abr-13	131.866	27.974	9.094	18.880	21,21	16.019	13,83	2.582	10,17	3.061	2,38	-3.507	-11,14
may-13	136.288	28.276	8.799	19.477	20,75	4.422	3,35	302	1,08	-9.824	-6,72	-8.370	-22,84
jun-13	146.183	28.348	9.069	19.279	19,39	9.895	7,26	72	0,25	-30.155	-17,10	-21.549	-43,19
jul-13	167.357	31.788	9.980	21.808	18,99	21.174	14,48	3.440	12,13	-37.902	-18,47	-34.176	-51,81
ago-13	102.071	21.050	6.353	14.697	20,62	-65.286	-39,01	-10.738	-33,78	-3.320	-3,15	-4.600	-17,93
sep-13	158.465	30.132	9.952	20.180	19,01	56.394	55,25	9.082	43,14	10.109	6,81	-3.895	-11,45
oct-13	181.356	33.944	11.350	22.594	18,72	22.891	14,45	3.812	12,65	11.505	6,77	-4.199	-11,01
nov-13	145.163	27.382	8.995	18.387	18,86	-36.193	-19,96	-6.562	-19,33	9.194	6,76	-2.206	-7,46
dic-13	144.570	25.559	8.012	17.547	17,68	-593	-0,41	-1.823	-6,66	25.352	21,27	756	3,05
ene-14	137.223	25.260	8.995	16.265	18,41	-7.347	-5,08	-299	-1,17	12.946	10,42	-488	-1,90
feb-14	128.614	25.456	9.347	16.109	19,79	-8.609	-6,27	196	0,78	11.005	9,36	-1.069	-4,03
mar-14	139.372	27.677	10.049	17.628	19,86	10.758	8,36	2.221	8,72	23.525	20,31	2.285	9,00
abr-14	140.981	26.290	9.602	16.688	18,65	1.609	1,15	-1.387	-5,01	9.115	6,91	-1.684	-6,02
may-14	153.426	27.973	9.774	18.199	18,23	12.445	8,83	1.683	6,40	17.138	12,57	-303	-1,07
jun-14	173.496	29.806	10.733	19.073	17,18	20.070	13,08	1.833	6,55	27.313	18,68	1.458	5,14
jul-14	185.963	31.938	11.156	20.782	17,17	12.467	7,19	2.132	7,15	18.606	11,12	150	0,47
ago-14	113.918	21.191	6.967	14.224	18,60	-72.045	-38,74	-10.747	-33,65	11.847	11,61	141	0,67
sep-14	189.196	33.203	12.261	20.942	17,55	75.278	66,08	12.012	56,68	30.731	19,39	3.071	10,19
oct-14	203.000	35.179	13.170	22.009	17,33	13.804	7,30	1.976	5,95	21.644	11,93	1.235	3,64
nov-14	160.374	27.806	10.048	17.758	17,34	-42.626	-21,00	-7.373	-20,96	15.211	10,48	424	1,55
dic-14	161.492	26.256	9.052	17.204	16,26	1.118	0,70	-1.550	-5,57	16.922	11,71	697	2,73

Fuente: SEPE y elaboración propia

Contratos a extranjeros frente a total de contratos. Variaciones. Serie España

España	Total Contratos	Contratos extranjeros			Peso extr. s/ total	Variaciones mensuales				Variaciones anuales			
		Total	Comunitarios	Extra-comunitarios		Total		Extranjeros		Total		Extranjeros	
						Absoluta	Tasa	Absoluta	Tasa	Absoluta	Tasa	Absoluta	Tasa
ene-12	1.042.194	182.653	58.689	123.964	17,53	-123.271	-10,58	-21.716	-10,63	-73.825	-6,62	-30.309	-14,23
feb-12	989.988	195.694	62.361	133.333	19,77	-52.206	-5,01	13.041	7,14	-21.430	-2,12	-4.163	-2,08
mar-12	1.054.717	208.768	66.818	141.950	19,79	64.729	6,54	13.074	6,68	-100.186	-8,67	-15.842	-7,05
abr-12	1.038.612	206.640	62.535	144.105	19,90	-16.105	-1,53	-2.128	-1,02	-28.434	-2,66	-7.832	-3,65
may-12	1.247.101	260.357	82.736	177.621	20,88	208.489	20,07	53.717	26,00	-41.813	-3,24	-5.810	-2,18
jun-12	1.386.339	289.160	93.152	196.008	20,86	139.238	11,16	28.803	11,06	73.820	5,62	36.192	14,31
jul-12	1.526.758	321.154	96.930	224.224	21,04	140.419	10,13	31.994	11,06	177.472	13,15	79.199	32,73
ago-12	1.043.794	187.270	58.978	128.292	17,94	-482.964	-31,63	-133.884	-41,69	-17.509	-1,65	-16.360	-8,03
sep-12	1.274.043	245.413	90.421	154.992	19,26	230.249	22,06	58.143	31,05	-119.685	-8,59	-30.790	-11,15
oct-12	1.427.173	283.057	99.870	183.187	19,83	153.130	12,02	37.644	15,34	132.372	10,22	32.688	13,06
nov-12	1.151.771	217.528	67.144	150.384	18,89	-275.402	-19,30	-65.529	-23,15	-66.059	-5,42	-16.090	-6,89
dic-12	1.058.501	173.568	51.253	122.315	16,40	-93.270	-8,10	-43.960	-20,21	-106.964	-9,18	-30.801	-15,07
ene-13	1.101.819	184.920	58.927	125.993	16,78	43.318	4,09	11.352	6,54	59.625	5,72	2.267	1,24
feb-13	949.844	176.198	57.328	118.870	18,55	-151.975	-13,79	-8.722	-4,72	-40.144	-4,05	-19.496	-9,96
mar-13	969.627	180.835	56.961	123.874	18,65	19.783	2,08	4.637	2,63	-85.090	-8,07	-27.933	-13,38
abr-13	1.153.140	207.968	64.411	143.557	18,03	183.513	18,93	27.133	15,00	114.528	11,03	1.328	0,64
may-13	1.283.261	238.137	76.476	161.661	18,56	130.121	11,28	30.169	14,51	36.160	2,90	-22.220	-8,53
jun-13	1.277.255	221.684	76.431	145.253	17,36	-6.006	-0,47	-16.453	-6,91	-109.084	-7,87	-67.476	-23,34
jul-13	1.507.341	239.376	82.844	156.532	15,88	230.086	18,01	17.692	7,98	-19.417	-1,27	-81.778	-25,46
ago-13	1.043.166	164.430	53.129	111.301	15,76	-464.175	-30,79	-74.946	-31,31	-628	-0,06	-22.840	-12,20
sep-13	1.392.429	232.663	85.303	147.360	16,71	349.263	33,48	68.233	41,50	118.386	9,29	-12.750	-5,20
oct-13	1.582.400	294.967	107.364	187.603	18,64	189.971	13,64	62.304	26,78	155.227	10,88	11.910	4,21
nov-13	1.241.479	215.722	71.161	144.561	17,38	-340.921	-21,54	-79.245	-26,87	89.708	7,79	-1.806	-0,83
dic-13	1.290.853	208.900	62.905	145.995	16,18	49.374	3,98	-6.822	-3,16	232.352	21,95	35.332	20,36
ene-14	1.259.240	207.634	69.938	137.696	16,49	-31.613	-2,45	-1.266	-0,61	157.421	14,29	22.714	12,28
feb-14	1.090.879	193.420	65.801	127.619	17,73	-168.361	-13,37	-14.214	-6,85	141.035	14,85	17.222	9,77
mar-14	1.216.637	210.726	73.650	137.076	17,32	125.758	11,53	17.306	8,95	247.010	25,47	29.891	16,53
abr-14	1.296.529	223.524	75.868	147.656	17,24	79.892	6,57	12.798	6,07	143.389	12,43	15.556	7,48
may-14	1.458.577	262.416	94.406	168.010	17,99	162.048	12,50	38.892	17,40	175.316	13,66	24.279	10,20
jun-14	1.518.873	246.130	93.406	152.724	16,20	60.296	4,13	-16.286	-6,21	241.618	18,92	24.446	11,03
jul-14	1.645.236	244.717	92.820	151.897	14,87	126.363	8,32	-1.413	-0,57	137.895	9,15	5.341	2,23
ago-14	1.135.109	170.813	61.332	109.481	15,05	-510.127	-31,01	-73.904	-30,20	91.943	8,81	6.383	3,88
sep-14	1.634.444	268.716	108.846	159.870	16,44	499.335	43,99	97.903	57,32	242.015	17,38	36.053	15,50
oct-14	1.702.152	295.181	111.704	183.477	17,34	67.708	4,14	26.465	9,85	119.752	7,57	214	0,07
nov-14	1.385.351	231.605	79.943	151.662	16,72	-316.801	-18,61	-63.576	-21,54	143.872	11,59	15.883	7,36
dic-14	1.384.062	211.808	68.840	142.968	15,30	-1.289	-0,09	-19.797	-8,55	93.209	7,22	2.908	1,39

Fuente: SEPE y elaboración propia

Diciembre 2014

Contratos a extranjeros en Madrid por sexo y edad

Total de extranjeros

Año 2014	Hombres				Mujeres				Total			
	< 25	25 - 54	> 55	Total	< 25	25 - 54	> 55	Total	< 25	25 - 54	> 55	Total
Enero	1.509	11.756	343	13.608	1.445	9.770	437	11.652	2.954	21.526	780	25.260
Febrero	1.401	11.458	338	13.197	1.432	10.357	470	12.259	2.833	21.815	808	25.456
Marzo	1.553	12.426	367	14.346	1.606	11.226	499	13.331	3.159	23.652	866	27.677
Abril	1.479	12.118	363	13.960	1.533	10.373	424	12.330	3.012	22.491	787	26.290
Mayo	1.682	13.306	380	15.368	1.639	10.528	438	12.605	3.321	23.834	818	27.973
Junio	2.017	13.981	393	16.391	1.920	11.043	452	13.415	3.937	25.024	845	29.806
Julio	2.240	14.821	496	17.557	2.169	11.708	504	14.381	4.409	26.529	1.000	31.938
Agosto	1.451	10.137	367	11.955	1.300	7.570	366	9.236	2.751	17.707	733	21.191
Septiembre	2.131	14.788	491	17.410	2.137	13.089	567	15.793	4.268	27.877	1.058	33.203
Octubre	2.194	15.569	532	18.295	2.160	14.062	662	16.884	4.354	29.631	1.194	35.179
Noviembre	1.660	12.333	421	14.414	1.716	11.137	539	13.392	3.376	23.470	960	27.806
Diciembre	1.760	11.628	385	13.773	1.790	10.193	500	12.483	3.550	21.821	885	26.256
Total	21.077	154.321	4.876	180.274	20.847	131.056	5.858	157.761	41.924	285.377	10.734	338.035

Extranjeros Comunitarios

Año 2014	Hombres				Mujeres				Total			
	< 25	25 - 54	> 55	Total	< 25	25 - 54	> 55	Total	< 25	25 - 54	> 55	Total
Enero	461	4.113	144	4.718	569	3.547	161	4.277	1.030	7.660	305	8.995
Febrero	463	4.204	141	4.808	520	3.832	187	4.539	983	8.036	328	9.347
Marzo	515	4.492	153	5.160	551	4.139	199	4.889	1.066	8.631	352	10.049
Abril	488	4.468	145	5.101	604	3.739	158	4.501	1.092	8.207	303	9.602
Mayo	519	4.701	128	5.348	598	3.670	158	4.426	1.117	8.371	286	9.774
Junio	692	5.103	131	5.926	718	3.928	161	4.807	1.410	9.031	292	10.733
Julio	766	5.230	188	6.184	811	4.017	144	4.972	1.577	9.247	332	11.156
Agosto	487	3.449	140	4.076	409	2.366	116	2.891	896	5.815	256	6.967
Septiembre	728	5.578	212	6.518	875	4.687	181	5.743	1.603	10.265	393	12.261
Octubre	753	5.883	220	6.856	818	5.264	232	6.314	1.571	11.147	452	13.170
Noviembre	502	4.466	165	5.133	631	4.115	169	4.915	1.133	8.581	334	10.048
Diciembre	543	3.976	124	4.643	667	3.578	164	4.409	1.210	7.554	288	9.052
Total	6.917	55.663	1.891	64.471	7.771	46.882	2.030	56.683	14.688	102.545	3.921	121.154

Extranjeros Extracomunitarios

Año 2014	Hombres				Mujeres				Total			
	< 25	25 - 54	> 55	Total	< 25	25 - 54	> 55	Total	< 25	25 - 54	> 55	Total
Enero	1.048	7.643	199	8.890	876	6.223	276	7.375	1.924	13.866	475	16.265
Febrero	938	7.254	197	8.389	912	6.525	283	7.720	1.850	13.779	480	16.109
Marzo	1.038	7.934	214	9.186	1.055	7.087	300	8.442	2.093	15.021	514	17.628
Abril	991	7.650	218	8.859	929	6.634	266	7.829	1.920	14.284	484	16.688
Mayo	1.163	8.605	252	10.020	1.041	6.858	280	8.179	2.204	15.463	532	18.199
Junio	1.325	8.878	262	10.465	1.202	7.115	291	8.608	2.527	15.993	553	19.073
Julio	1.474	9.591	308	11.373	1.358	7.691	360	9.409	2.832	17.282	668	20.782
Agosto	964	6.688	227	7.879	891	5.204	250	6.345	1.855	11.892	477	14.224
Septiembre	1.403	9.210	279	10.892	1.262	8.402	386	10.050	2.665	17.612	665	20.942
Octubre	1.441	9.686	312	11.439	1.342	8.798	430	10.570	2.783	18.484	742	22.009
Noviembre	1.158	7.867	256	9.281	1.085	7.022	370	8.477	2.243	14.889	626	17.758
Diciembre	1.217	7.652	261	9.130	1.123	6.615	336	8.074	2.340	14.267	597	17.204
Total	14.160	98.658	2.985	115.803	13.076	84.174	3.828	101.078	27.236	182.832	6.813	216.881

Fuente: SEPE y elaboración propia

Contratos a extranjeros en Madrid por ramas de actividad y zona de procedencia						Diciembre 2014	
Ramas de actividad CNAE-09	Zona de procedencia						
	Comunitarios		Extracomunitarios		Total extranjeros		
	Absoluto	Peso s/ total com.	Absoluto	Peso s/ total no com.	Absoluto	Peso s/ total extranjeros	
A. Agricultura, ganadería, silvicultura y pesca	55	0,61	120	0,70	175	0,67	
B. Industrias extractivas	3	0,03	5	0,03	8	0,03	
C. Industria manufacturera	413	4,56	471	2,74	884	3,37	
D. Suministro de energía eléctrica, gas, vapor y aire acondicionado	1	0,01	0		1	0,00	
E. Suministro de agua, actividades de saneamiento, gestión de residuos y descontaminación	8	0,09	88	0,51	96	0,37	
F. Construcción	1.335	14,75	1.343	7,81	2.678	10,20	
G. Comercio al por mayor y al por menor; reparación de vehículos de motor y motocicletas	860	9,50	1.993	11,58	2.853	10,87	
H. Transporte y almacenamiento	520	5,74	798	4,64	1.318	5,02	
I. Hostelería	2.095	23,14	4.822	28,03	6.917	26,34	
J. Información y comunicaciones	286	3,16	347	2,02	633	2,41	
K. Actividades financieras y de seguros	38	0,42	44	0,26	82	0,31	
L. Actividades inmobiliarias	31	0,34	65	0,38	96	0,37	
M. Actividades profesionales, científicas y técnicas	461	5,09	607	3,53	1.068	4,07	
N. Actividades administrativas y servicios auxiliares	1.156	12,77	2.205	12,82	3.361	12,80	
O. Administración Pública y defensa; Seguridad Social obligatoria	39	0,43	81	0,47	120	0,46	
P. Educación	323	3,57	367	2,13	690	2,63	
Q. Actividades sanitarias y de servicios sociales	231	2,55	863	5,02	1.094	4,17	
R. Actividades artísticas, recreativas y de entretenimiento	315	3,48	311	1,81	626	2,38	
S. Otros servicios	122	1,35	398	2,31	520	1,98	
T. Actividades de los hogares como empleadores de personal doméstico; actividades de los hogares como productores de bienes	745	8,23	2.263	13,15	3.008	11,46	
U. Actividades de organizaciones y organismos extraterritoriales	15	0,17	13	0,08	28	0,11	
SIN DATO	0		0		0		
Total	9.052	100,00	17.204	100,00	26.256	100,00	

Contratos a extranjeros en Madrid por ramas de actividad y sexo						Diciembre 2014	
Ramas de actividad CNAE-09	Sexo						
	Hombres		Mujeres		Total extranjeros		
	Absoluto	Peso s/ total hombres	Absoluto	Peso s/ total mujeres	Absoluto	Peso s/ total extranjeros	
A. Agricultura, ganadería, silvicultura y pesca	157	1,14	18	0,14	175	0,67	
B. Industrias extractivas	6	0,04	2	0,02	8	0,03	
C. Industria manufacturera	657	4,77	227	1,82	884	3,37	
D. Suministro de energía eléctrica, gas, vapor y aire acondicionado	1	0,01	0		1	0,00	
E. Suministro de agua, actividades de saneamiento, gestión de residuos y descontaminación	90	0,65	6	0,05	96	0,37	
F. Construcción	2.518	18,28	160	1,28	2.678	10,20	
G. Comercio al por mayor y al por menor; reparación de vehículos de motor y motocicletas	1.599	11,61	1.254	10,05	2.853	10,87	
H. Transporte y almacenamiento	1.144	8,31	174	1,39	1.318	5,02	
I. Hostelería	3.641	26,44	3.276	26,24	6.917	26,34	
J. Información y comunicaciones	397	2,88	236	1,89	633	2,41	
K. Actividades financieras y de seguros	39	0,28	43	0,34	82	0,31	
L. Actividades inmobiliarias	51	0,37	45	0,36	96	0,37	
M. Actividades profesionales, científicas y técnicas	469	3,41	599	4,80	1.068	4,07	
N. Actividades administrativas y servicios auxiliares	1.541	11,19	1.820	14,58	3.361	12,80	
O. Administración Pública y defensa; Seguridad Social obligatoria	90	0,65	30	0,24	120	0,46	
P. Educación	231	1,68	459	3,68	690	2,63	
Q. Actividades sanitarias y de servicios sociales	209	1,52	885	7,09	1.094	4,17	
R. Actividades artísticas, recreativas y de entretenimiento	409	2,97	217	1,74	626	2,38	
S. Otros servicios	248	1,80	272	2,18	520	1,98	
T. Actividades de los hogares como empleadores de personal doméstico; actividades de los hogares como productores de bienes	267	1,94	2.741	21,96	3.008	11,46	
U. Actividades de organizaciones y organismos extraterritoriales	9	0,07	19	0,15	28	0,11	
SIN DATO	0		0		0		
Total	13.773	100,00	12.483	100,00	26.256	100,00	

Fuente: SEPE y elaboración propia

Contratos indefinidos a extranjeros y a españoles en Madrid

Madrid	Comunitarios			Extracomunitarios			Españoles		
	Total contratos	Indefinidos	Indefinidos / total Comunitarios	Total contratos	Indefinidos	Indefinidos / total Extracomunitarios	Total contratos	Indefinidos	Indefinidos / total Españoles
ene-12	8.222	1.331	16,19	17.581	3.385	19,25	95.217	13.099	13,76
feb-12	9.031	1.732	19,18	19.861	5.290	26,64	95.724	13.722	14,33
mar-12	9.321	1.919	20,59	21.309	5.829	27,35	100.666	17.278	17,16
abr-12	9.384	2.451	26,12	22.097	7.201	32,59	97.324	16.353	16,80
may-12	11.255	3.249	28,87	25.391	8.103	31,91	109.466	16.896	15,43
jun-12	16.621	7.432	44,71	33.276	13.976	42,00	126.441	20.987	16,60
jul-12	19.348	9.665	49,95	46.616	25.294	54,26	139.295	26.790	19,23
ago-12	7.404	1.599	21,60	18.246	4.165	22,83	79.741	9.897	12,41
sep-12	11.477	3.250	28,32	22.550	6.168	27,35	114.329	17.985	15,73
oct-12	13.493	3.811	28,24	24.650	7.120	28,88	131.708	19.113	14,51
nov-12	9.743	2.584	26,52	19.845	5.607	28,25	106.381	14.380	13,52
dic-12	7.771	2.036	26,20	17.032	4.532	26,61	94.415	11.251	11,92
ene-13	8.349	1.896	22,71	17.399	4.803	27,61	98.529	15.260	15,49
feb-13	8.319	1.773	21,31	18.206	5.320	29,22	91.084	13.951	15,32
mar-13	7.793	1.871	24,01	17.599	5.393	30,64	90.455	14.505	16,04
abr-13	9.094	2.066	22,72	18.880	5.325	28,20	103.892	14.625	14,08
may-13	8.799	1.665	18,92	19.477	4.866	24,98	108.012	13.297	12,31
jun-13	9.069	1.536	16,94	19.279	4.506	23,37	117.835	13.070	11,09
jul-13	9.980	1.570	15,73	21.808	4.644	21,29	135.569	14.371	10,60
ago-13	6.353	1.048	16,50	14.697	3.069	20,88	81.021	9.239	11,40
sep-13	9.952	1.920	19,29	20.180	5.041	24,98	128.333	18.016	14,04
oct-13	11.350	2.217	19,53	22.594	5.889	26,06	147.412	18.937	12,85
nov-13	8.995	1.709	19,00	18.387	4.993	27,16	117.781	15.044	12,77
dic-13	8.012	1.870	23,34	17.547	4.949	28,20	119.011	17.708	14,88
ene-14	8.995	2.039	22,67	16.265	4.186	25,74	111.963	15.716	14,04
feb-14	9.347	2.270	24,29	16.109	4.870	30,23	103.158	15.509	15,03
mar-14	10.049	2.410	23,98	17.628	5.197	29,48	111.695	17.440	15,61
abr-14	9.602	2.339	24,36	16.688	4.769	28,58	114.691	18.035	15,72
may-14	9.774	2.063	21,11	18.199	4.647	25,53	125.453	16.488	13,14
jun-14	10.733	1.785	16,63	19.073	4.448	23,32	143.690	17.038	11,86
jul-14	11.156	1.805	16,18	20.782	4.498	21,64	154.025	17.954	11,66
ago-14	6.967	1.117	16,03	14.224	3.073	21,60	92.727	10.773	11,62
sep-14	12.261	2.491	20,32	20.942	5.512	26,32	155.993	23.982	15,37
oct-14	13.170	3.117	23,67	22.009	6.282	28,54	167.821	27.176	16,19
nov-14	10.048	2.216	22,05	17.758	5.105	28,75	132.568	19.283	14,55
dic-14	9.052	1.813	20,03	17.204	4.276	24,85	135.236	16.107	11,91

% de contratos indefinidos s/total contratos de españoles y extranjeros en Madrid

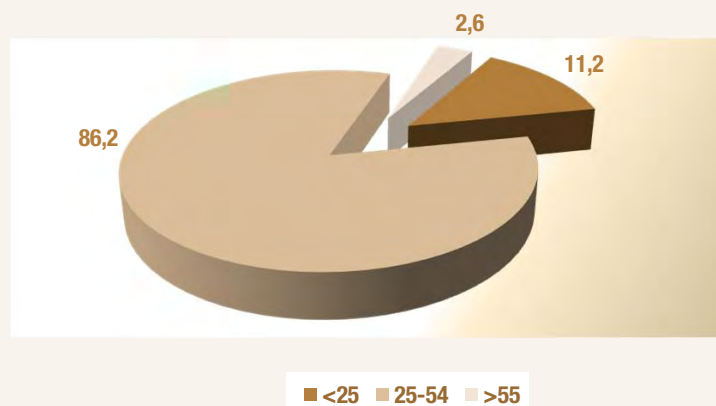


Fuente: SEPE y elaboración propia

Contratos a extranjeros en Madrid por sexo, edad y país de procedencia									Diciembre 2014			
País de procedencia	Hombres				Mujeres				Total			
	<25	25-54	>55	Total hombres	<25	25-54	>55	Total mujeres	<25	25-54	>55	Total
Español	13.090	53.742	3.372	70.204	16.038	46.403	2.591	65.032	29.128	100.145	5.963	135.236
Comunitarios												
Unión Europea (menos España)												
Alemania	10	38	1	49	11	54	2	67	21	92	3	116
Austria	1	5	2	8	1	5	0	6	2	10	2	14
Bélgica	2	11	1	14	3	8	0	11	5	19	1	25
Bulgaria	41	387	16	444	47	361	32	440	88	748	48	884
Chipre	2	2	0	4	0	0	0	0	2	2	0	4
Croacia	1	3	0	4	0	1	0	1	1	4	0	5
Dinamarca	1	4	0	5	3	1	0	4	4	5	0	9
Eslovaquia	0	2	0	2	0	12	0	12	0	14	0	14
Eslovenia	0	1	0	1	0	3	0	3	0	4	0	4
Estonia	1	2	0	3	0	6	0	6	1	8	0	9
Finlandia	1	2	0	3	2	3	0	5	3	5	0	8
Francia	15	109	2	126	19	133	3	155	34	242	5	281
Grecia	0	7	0	7	3	10	0	13	3	17	0	20
Hungría	2	12	0	14	3	20	0	23	5	32	0	37
Irlanda	3	9	0	12	3	5	1	9	6	14	1	21
Italia	51	347	12	410	68	224	14	306	119	571	26	716
Letonia	0	3	0	3	0	7	0	7	0	10	0	10
Lituania	0	4	0	4	4	22	0	26	4	26	0	30
Luxemburgo	0	0	0	0	0	0	0	0	0	0	0	0
Malta	0	1	0	1	0	0	0	0	0	1	0	1
Países bajos	2	24	1	27	8	14	0	22	10	38	1	49
Polonia	25	117	3	145	37	220	6	263	62	337	9	408
Portugal	16	223	6	245	32	126	6	164	48	349	12	409
Reino Unido	15	83	6	104	22	48	2	72	37	131	8	176
República Checa	0	6	0	6	0	8	0	8	0	14	0	14
Rumania	352	2.567	74	2.993	395	2.275	97	2.767	747	4.842	171	5.760
Suecia	1	3	0	4	2	5	0	7	3	8	0	11
Total Unión Europea	542	3.972	124	4.638	663	3.571	163	4.397	1.205	7.543	287	9.035
Espacio Económ. Europ. + Suiza												
ISLANDIA	0	1	0	1	0	0	0	0	0	1	0	1
NORUEGA	1	1	0	2	1	5	0	6	2	6	0	8
SUIZA	0	2	0	2	3	2	1	6	3	4	1	8
LIECHTENSTEIN	0	0	0	0	0	0	0	0	0	0	0	0
Total EEE+Suiza	1	4	0	5	4	7	1	12	5	11	1	17
Total comunitarios	543	3.976	124	4.643	667	3.578	164	4.409	1.210	7.554	288	9.052

Contratos a extranjeros en Madrid por sexo, edad y país de procedencia									Diciembre 2014			
País de procedencia	Hombres				Mujeres				Total			
	<25	25-54	>55	Total hombres	<25	25-54	>55	Total mujeres	<25	25-54	>55	Total
Extracomunitarios												
Ecuador	199	934	35	1.168	180	806	28	1.014	379	1.740	63	2.182
Colombia	178	553	20	751	119	636	39	794	297	1.189	59	1.545
Perú	68	674	32	774	91	629	31	751	159	1.303	63	1.525
Marruecos	134	1.326	26	1.486	92	501	11	604	226	1.827	37	2.090
China	147	549	23	719	141	300	8	449	288	849	31	1.168
República Dominicana	159	435	10	604	107	436	20	563	266	871	30	1.167
Bolivia	32	368	6	406	30	515	28	573	62	883	34	979
Ucrania	34	173	17	224	49	344	62	455	83	517	79	679
Argentina	16	158	8	182	18	148	8	174	34	306	16	356
Filipinas	22	180	7	209	22	194	9	225	44	374	16	434
Resto países extracomunitarios	228	2.302	77	2.607	274	2.106	92	2.697	502	4.408	169	5.079
Total extracomunitarios	1.217	7.652	261	9.130	1.123	6.615	336	8.074	2.340	14.267	597	17.204
Total extranjeros	1.760	11.628	385	13.773	1.790	10.193	500	12.483	3.550	21.821	885	26.256

Contratos extranjeros por edad Diciembre 2014



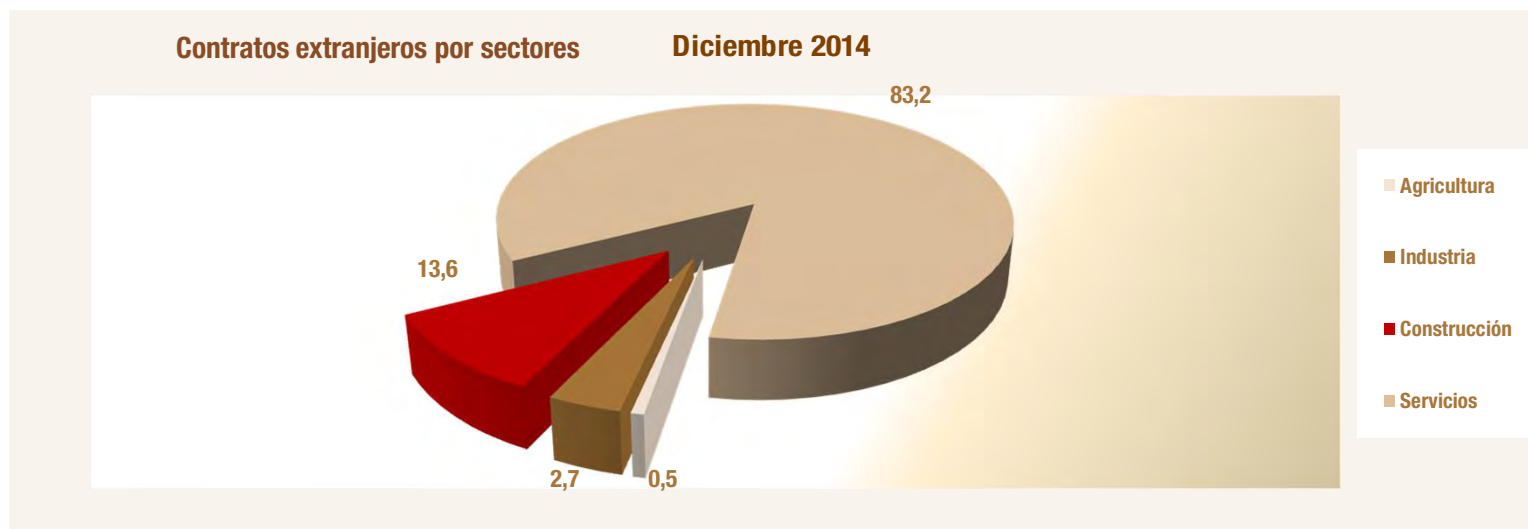
Contratos extranjeros por género Diciembre 2014



Fuentes: SEPE y elaboración propia

Contratos a extranjeros en Madrid por sectores y país de procedencia					Diciembre 2014	
Pais de procedencia	Agricultura	Industria	Construcción	Servicios	Total sectores	
Español	1.183	7.298	5.887	120.868	135.236	
Comunitarios						
Unión Europea (menos España)						
Alemania	0	4	0	112	116	
Austria	0	0	0	14	14	
Bélgica	0	0	2	23	25	
Bulgaria	2	36	83	763	884	
Chipre	0	0	0	4	4	
Croacia	0	0	0	5	5	
Dinamarca	0	0	0	9	9	
Eslovaquia	0	0	1	13	14	
Eslovenia	0	0	0	4	4	
Estonia	1	0	0	8	9	
Finlandia	0	0	0	8	8	
Francia	0	12	2	267	281	
Grecia	0	0	1	19	20	
Hungría	0	0	2	35	37	
Irlanda	0	0	0	21	21	
Italia	0	10	12	694	716	
Letonia	0	0	1	9	10	
Lituania	0	2	0	28	30	
Luxemburgo	0	0	0	0	0	
Malta	0	0	0	1	1	
Países bajos	0	1	3	45	49	
Polonia	0	23	59	326	408	
Portugal	2	11	35	361	409	
Reino Unido	0	3	2	171	176	
República Checa	0	1	0	13	14	
Rumania	50	321	1.132	4.257	5.760	
Suecia	0	0	0	11	11	
Total Unión Europea	55	424	1.335	7.221	9.035	
Espacio Económ. Europ. + Suiza						
ISLANDIA	0	0	0	1	1	
NORUEGA	0	0	0	8	8	
SUIZA	0	1	0	7	8	
LIECHTENSTEIN	0	0	0	0	0	
Total EEE+Suiza	0	1	0	16	17	
Total comunitarios	55	425	1.335	7.237	9.052	

Contratos a extranjeros en Madrid por sectores y país de procedencia					Diciembre 2014
País de procedencia	Agricultura	Industria	Construcción	Servicios	Total sectores
Extracomunitarios					
Ecuador	2	49	310	1.821	2.182
Colombia	1	37	101	1.406	1.545
Perú	0	38	118	1.369	1.525
Marruecos	94	108	274	1.614	2.090
China	0	64	29	1.075	1.168
República Dominicana	2	24	73	1.068	1.167
Bolivia	1	46	101	831	979
Ucrania	0	16	93	570	679
Argentina	1	10	12	333	356
Filipinas	0	1	1	432	434
Resto países extracomunitarios	19	171	231	4.658	5.079
Total extracomunitarios	120	564	1.343	15.177	17.204
Total extranjeros	175	989	2.678	22.414	26.256



Fuentes: SEPE y elaboración propia

Parados extranjeros frente a total de parados. Variaciones. Serie Madrid

Madrid	Total parados	Parados extranjeros			Peso extr. s/ Total	Variaciones mensuales				Variaciones anuales			
		Total	Comunitarios	Extra-comunitarios		Total		Extranjeros		Total		Extranjeros	
						Absoluta	Tasa	Absoluta	Tasa	Absoluta	Tasa	Absoluta	Tasa
ene-12	511.465	104.621	32.250	72.371	20,46	22.756	4,66	3.252	3,21	38.997	8,25	3.748	3,72
feb-12	526.374	107.470	33.052	74.418	20,42	14.909	2,91	2.849	2,72	48.204	10,08	5.477	5,37
mar-12	530.875	107.577	33.074	74.503	20,26	4.501	0,86	107	0,10	48.850	10,13	4.141	4,00
abr-12	531.317	105.871	32.701	73.170	19,93	442	0,08	-1.706	-1,59	52.247	10,91	2.748	2,66
may-12	529.740	103.456	32.159	71.297	19,53	-1.577	-0,30	-2.415	-2,28	53.864	11,32	2.525	2,50
jun-12	521.246	100.083	31.381	68.702	19,20	-8.494	-1,60	-3.373	-3,26	51.735	11,02	1.973	2,01
jul-12	522.421	97.213	31.067	66.146	18,61	1.175	0,23	-2.870	-2,87	52.464	11,16	1.432	1,50
ago-12	527.261	95.733	31.008	64.725	18,16	4.840	0,93	-1.480	-1,52	52.264	11,00	1.261	1,33
sep-12	536.457	96.477	31.016	65.461	17,98	9.196	1,74	744	0,78	51.251	10,56	-57	-0,06
oct-12	549.354	98.268	31.385	66.883	17,89	12.897	2,40	1.791	1,86	52.329	10,53	-1.672	-1,67
nov-12	553.762	98.835	31.662	67.173	17,85	4.408	0,80	567	0,58	60.750	12,32	-2.575	-2,54
dic-12	544.484	97.066	31.527	65.539	17,83	-9.278	-1,68	-1.769	-1,79	55.775	11,41	-4.303	-4,24
ene-13	561.919	98.955	32.058	66.897	17,61	17.435	3,20	1.889	1,95	50.454	9,86	-5.666	-5,42
feb-13	570.039	100.425	32.343	68.082	17,62	8.120	1,45	1.470	1,49	43.665	8,30	-7.045	-6,56
mar-13	571.751	100.768	32.303	68.465	17,62	1.712	0,30	343	0,34	40.876	7,70	-6.809	-6,33
abr-13	569.030	99.465	31.825	67.640	17,48	-2.721	-0,48	-1.303	-1,29	37.713	7,10	-6.406	-6,05
may-13	560.560	96.842	31.117	65.725	17,28	-8.470	-1,49	-2.623	-2,64	30.820	5,82	-6.614	-6,39
jun-13	545.844	93.852	30.372	63.480	17,19	-14.716	-2,63	-2.990	-3,09	24.598	4,72	-6.231	-6,23
jul-13	542.400	90.972	30.068	60.904	16,77	-3.444	-0,63	-2.880	-3,07	19.979	3,82	-6.241	-6,42
ago-13	543.905	89.054	29.823	59.231	16,37	1.505	0,28	-1.918	-2,11	16.644	3,16	-6.679	-6,98
sep-13	547.701	89.940	29.781	60.159	16,42	3.796	0,70	886	0,99	11.244	2,10	-6.537	-6,78
oct-13	552.758	91.038	30.098	60.940	16,47	5.057	0,92	1.098	1,22	3.404	0,62	-7.230	-7,36
nov-13	550.269	91.259	30.206	61.053	16,58	-2.489	-0,45	221	0,24	-3.493	-0,63	-7.576	-7,67
dic-13	535.563	88.720	29.858	58.862	16,57	-14.706	-2,67	-2.539	-2,78	-8.921	-1,64	-8.346	-8,60
ene-14	547.353	91.492	32.335	59.157	16,72	11.790	2,20	2.772	3,12	-14.566	-2,59	-7.463	-7,54
feb-14	549.514	93.146	33.982	59.164	16,95	2.161	0,39	1.654	1,81	-20.525	-3,60	-7.279	-7,25
mar-14	546.879	93.721	34.956	58.765	17,14	-2.635	-0,48	575	0,62	-24.872	-4,35	-7.047	-6,99
abr-14	535.914	91.256	34.213	57.043	17,03	-10.965	-2,01	-2.465	-2,63	-33.116	-5,82	-8.209	-8,25
may-14	520.863	87.866	33.139	54.727	16,87	-15.051	-2,81	-3.390	-3,71	-39.697	-7,08	-8.976	-9,27
jun-14	505.428	84.531	31.997	52.534	16,72	-15.435	-2,96	-3.335	-3,80	-40.416	-7,40	-9.321	-9,93
jul-14	505.978	82.347	31.690	50.657	16,27	550	0,11	-2.184	-2,58	-36.422	-6,71	-8.625	-9,48
ago-14	508.153	80.562	31.315	49.247	15,85	2.175	0,43	-1.785	-2,17	-35.752	-6,57	-8.492	-9,54
sep-14	510.581	81.856	31.466	50.390	16,03	2.428	0,48	1.294	1,61	-37.120	-6,78	-8.084	-8,99
oct-14	516.048	83.483	31.933	51.550	16,18	5.467	1,07	1.627	1,99	-36.710	-6,64	-7.555	-8,30
nov-14	512.177	83.553	31.888	51.665	16,31	-3.871	-0,75	70	0,08	-38.092	-6,92	-7.706	-8,44
dic-14	498.649	82.030	31.550	50.480	16,45	-13.528	-2,64	-1.523	-1,82	-36.914	-6,89	-6.690	-7,54

Fuente: SEPE y elaboración propia

Parados extranjeros frente a total de parados. Variaciones. Serie España

España	Total parados	Parados extranjeros			Peso extr. Total s/	Variaciones mensuales				Variaciones anuales			
		Total	Comunitarios	Extra-comunitarios		Total		Extranjeros		Total		Extranjeros	
						Absoluta	Tasa	Absoluta	Tasa	Absoluta	Tasa	Absoluta	Tasa
ene-12	4.599.829	641.028	202.234	438.794	13,94	177.470	4,01	15.125	2,42	368.826	8,72	21.752	3,51
feb-12	4.712.098	655.587	204.957	450.630	13,91	112.269	2,44	14.559	2,27	412.835	9,60	24.221	3,84
mar-12	4.750.867	655.249	203.423	451.826	13,79	38.769	0,82	-338	-0,05	417.198	9,63	12.356	1,92
abr-12	4.744.235	645.064	199.325	445.739	13,60	-6.632	-0,14	-10.185	-1,55	474.875	11,12	13.887	2,20
may-12	4.714.122	626.397	192.758	433.639	13,29	-30.113	-0,63	-18.667	-2,89	524.463	12,52	12.850	2,09
jun-12	4.615.269	609.498	187.964	421.534	13,21	-98.853	-2,10	-16.899	-2,70	493.468	11,97	6.704	1,11
jul-12	4.587.455	594.756	185.641	409.115	12,96	-27.814	-0,60	-14.742	-2,42	507.713	12,44	1.607	0,27
ago-12	4.625.634	585.164	184.666	400.498	12,65	38.179	0,83	-9.592	-1,61	494.707	11,98	559	0,10
sep-12	4.705.279	588.069	183.402	404.667	12,50	79.645	1,72	2.905	0,50	478.535	11,32	-3.045	-0,52
oct-12	4.833.521	605.959	189.554	416.405	12,54	128.242	2,73	17.890	3,04	472.595	10,84	-9.806	-1,59
nov-12	4.907.817	616.416	194.117	422.299	12,56	74.296	1,54	10.457	1,73	487.355	11,02	-9.013	-1,44
dic-12	4.848.723	612.050	194.276	417.774	12,62	-59.094	-1,20	-4.366	-0,71	426.364	9,64	-13.853	-2,21
ene-13	4.980.778	622.479	195.915	426.564	12,50	132.055	2,72	10.429	1,70	380.949	8,28	-18.549	-2,89
feb-13	5.040.222	628.070	196.154	431.916	12,46	59.444	1,19	5.591	0,90	328.124	6,96	-27.517	-4,20
mar-13	5.035.243	624.383	194.052	430.331	12,40	-4.979	-0,10	-3.687	-0,59	284.376	5,99	-30.866	-4,71
abr-13	4.989.193	612.587	189.700	422.887	12,28	-46.050	-0,91	-11.796	-1,89	244.958	5,16	-32.477	-5,03
may-13	4.890.928	589.111	182.539	406.572	12,04	-98.265	-1,97	-23.476	-3,83	176.806	3,75	-37.286	-5,95
jun-13	4.763.680	574.239	178.584	395.655	12,05	-127.248	-2,60	-14.872	-2,52	148.411	3,22	-35.259	-5,78
jul-13	4.698.814	558.715	175.946	382.769	11,89	-64.866	-1,36	-15.524	-2,70	111.359	2,43	-36.041	-6,06
ago-13	4.698.783	547.469	175.902	371.567	11,65	-31	0,00	-11.246	-2,01	73.149	1,58	-37.695	-6,44
sep-13	4.724.355	547.616	173.354	374.262	11,59	25.572	0,54	147	0,03	19.076	0,41	-40.453	-6,88
oct-13	4.811.383	559.921	178.082	381.839	11,64	87.028	1,84	12.305	2,25	-22.138	-0,46	-46.038	-7,60
nov-13	4.808.908	567.794	181.594	386.200	11,81	-2.475	-0,05	7.873	1,41	-98.909	-2,02	-48.622	-7,89
dic-13	4.701.338	555.728	180.115	375.613	11,82	-107.570	-2,24	-12.066	-2,13	-147.385	-3,04	-56.322	-9,20
ene-14	4.814.435	569.636	192.291	377.345	11,83	113.097	2,41	13.908	2,50	-166.343	-3,34	-52.843	-8,49
feb-14	4.812.486	576.162	198.309	377.853	11,97	-1.949	-0,04	6.526	1,15	-227.736	-4,52	-51.908	-8,26
mar-14	4.795.866	580.761	202.693	378.068	12,11	-16.620	-0,35	4.599	0,80	-239.377	-4,75	-43.622	-6,99
abr-14	4.684.301	562.665	195.951	366.714	12,01	-111.565	-2,33	-18.096	-3,12	-304.892	-6,11	-49.922	-8,15
may-14	4.572.385	540.542	188.111	352.431	11,82	-111.916	-2,39	-22.123	-3,93	-318.543	-6,51	-48.569	-8,24
jun-14	4.449.701	528.238	184.327	343.911	11,87	-122.684	-2,68	-12.304	-2,28	-313.979	-6,59	-46.001	-8,01
jul-14	4.419.860	518.566	183.669	334.897	11,73	-29.841	-0,67	-9.672	-1,83	-278.954	-5,94	-40.149	-7,19
ago-14	4.427.930	508.422	181.769	326.653	11,48	8.070	0,18	-10.144	-1,96	-270.853	-5,76	-39.047	-7,13
sep-14	4.447.650	509.817	179.470	330.347	11,46	19.720	0,45	1.395	0,27	-276.705	-5,86	-37.799	-6,90
oct-14	4.526.804	529.321	187.276	342.045	11,69	79.154	1,78	19.504	3,83	-284.579	-5,91	-30.600	-5,47
nov-14	4.512.116	533.017	189.478	343.539	11,81	-14.688	-0,32	3.696	0,70	-296.792	-6,17	-34.777	-6,12
dic-14	4.447.711	530.991	188.699	342.292	11,94	-64.405	-1,43	-2.026	-0,38	-253.627	-5,39	-24.737	-4,45

Fuente: SEPE y elaboración propia

Diciembre 2014

Parados extranjeros en Madrid por sexo y edad

Total de extranjeros

Año 2014	Hombres				Mujeres				Total			
	< 25	25 - 54	> 55	Total	< 25	25 - 54	> 55	Total	< 25	25 - 54	> 55	Total
Enero	3.001	44.970	5.602	53.573	2.704	32.258	2.957	37.919	5.705	77.228	8.559	91.492
Febrero	3.186	45.259	5.703	54.148	2.808	33.160	3.030	38.998	5.994	78.419	8.733	93.146
Marzo	3.378	45.062	5.794	54.234	2.924	33.452	3.111	39.487	6.302	78.514	8.905	93.721
Abril	3.188	43.739	5.815	52.742	2.868	32.556	3.090	38.514	6.056	76.295	8.905	91.256
Mayo	2.990	41.763	5.800	50.553	2.705	31.526	3.082	37.313	5.695	73.289	8.882	87.866
Junio	2.850	39.688	5.725	48.263	2.530	30.660	3.078	36.268	5.380	70.348	8.803	84.531
Julio	2.777	38.446	5.612	46.835	2.515	29.894	3.103	35.512	5.292	68.340	8.715	82.347
Agosto	2.624	37.654	5.570	45.848	2.442	29.219	3.053	34.714	5.066	66.873	8.623	80.562
Septiembre	2.786	38.110	5.660	46.556	2.555	29.652	3.093	35.300	5.341	67.762	8.753	81.856
Octubre	2.882	38.623	5.725	47.230	2.701	30.434	3.118	36.253	5.583	69.057	8.843	83.483
Noviembre	2.923	38.498	5.790	47.211	2.667	30.526	3.149	36.342	5.590	69.024	8.939	83.553
Diciembre	2.606	38.433	5.774	46.813	2.413	29.679	3.125	35.217	5.019	68.112	8.899	82.030
Total	35.191	490.245	68.570	594.006	31.832	373.016	36.989	441.837	67.023	863.261	105.559	1.035.843

Extranjeros Comunitarios

Año 2014	Hombres				Mujeres				Total			
	< 25	25 - 54	> 55	Total	< 25	25 - 54	> 55	Total	< 25	25 - 54	> 55	Total
Enero	886	15.507	2.495	18.888	828	11.392	1.227	13.447	1.714	26.899	3.722	32.335
Febrero	1.018	15.980	2.594	19.592	922	12.203	1.265	14.390	1.940	28.183	3.859	33.982
Marzo	1.104	16.154	2.670	19.928	1.014	12.680	1.334	15.028	2.118	28.834	4.004	34.956
Abril	1.051	15.814	2.696	19.561	962	12.364	1.326	14.652	2.013	28.178	4.022	34.213
Mayo	975	15.167	2.718	18.860	897	12.043	1.339	14.279	1.872	27.210	4.057	33.139
Junio	920	14.435	2.728	18.083	819	11.746	1.349	13.914	1.739	26.181	4.077	31.997
Julio	892	14.247	2.704	17.843	810	11.647	1.390	13.847	1.702	25.894	4.094	31.690
Agosto	822	14.090	2.710	17.622	786	11.524	1.383	13.693	1.608	25.614	4.093	31.315
Septiembre	889	14.074	2.746	17.709	806	11.553	1.398	13.757	1.695	25.627	4.144	31.466
Octubre	924	14.112	2.785	17.821	886	11.798	1.428	14.112	1.810	25.910	4.213	31.933
Noviembre	955	14.005	2.808	17.768	888	11.776	1.456	14.120	1.843	25.781	4.264	31.888
Diciembre	865	14.071	2.810	17.746	805	11.539	1.460	13.804	1.670	25.610	4.270	31.550
Total	11.301	177.656	32.464	221.421	10.423	142.265	16.355	169.043	21.724	319.921	48.819	390.464

Extranjeros Extracomunitarios

Año 2014	Hombres				Mujeres				Total			
	< 25	25 - 54	> 55	Total	< 25	25 - 54	> 55	Total	< 25	25 - 54	> 55	Total
Enero	2.115	29.463	3.107	34.685	1.876	20.866	1.730	24.472	3.991	50.329	4.837	59.157
Febrero	2.168	29.279	3.109	34.556	1.886	20.957	1.765	24.608	4.054	50.236	4.874	59.164
Marzo	2.274	28.908	3.124	34.306	1.910	20.772	1.777	24.459	4.184	49.680	4.901	58.765
Abril	2.137	27.925	3.119	33.181	1.906	20.192	1.764	23.862	4.043	48.117	4.883	57.043
Mayo	2.015	26.596	3.082	31.693	1.808	19.483	1.743	23.034	3.823	46.079	4.825	54.727
Junio	1.930	25.253	2.997	30.180	1.711	18.914	1.729	22.354	3.641	44.167	4.726	52.534
Julio	1.885	24.199	2.908	28.992	1.705	18.247	1.713	21.665	3.590	42.446	4.621	50.657
Agosto	1.802	23.564	2.860	28.226	1.656	17.695	1.670	21.021	3.458	41.259	4.530	49.247
Septiembre	1.897	24.036	2.914	28.847	1.749	18.099	1.695	21.543	3.646	42.135	4.609	50.390
Octubre	1.958	24.511	2.940	29.409	1.815	18.636	1.690	22.141	3.773	43.147	4.630	51.550
Noviembre	1.968	24.493	2.982	29.443	1.779	18.750	1.693	22.222	3.747	43.243	4.675	51.665
Diciembre	1.741	24.362	2.964	29.067	1.608	18.140	1.665	21.413	3.349	42.502	4.629	50.480
Total	23.890	312.589	36.106	372.585	21.409	230.751	20.634	272.794	45.299	543.340	56.740	645.379

Fuente: SEPE y elaboración propia

Parados extranjeros en Madrid por ramas de actividad y zona de procedencia						Diciembre 2014
Ramas de actividad CNAE-09	Zona de procedencia					
	Comunitarios		Extracomunitarios		Total extranjeros	
	Absoluto	Peso s/ total com.	Absoluto	Peso s/ total no com.	Absoluto	Peso s/ total extranjeros
A. Agricultura, ganadería, silvicultura y pesca	611	1,94	1.169	2,32	1.780	2,17
B. Industrias extractivas	47	0,15	48	0,10	95	0,12
C. Industria manufacturera	2.128	6,74	1.972	3,91	4.100	5,00
D. Suministro de energía eléctrica, gas, vapor y aire acondicionado	10	0,03	10	0,02	20	0,02
E. Suministro de agua, actividades de saneamiento, gestión de residuos y descontaminación	138	0,44	268	0,53	406	0,49
F. Construcción	7.354	23,31	10.126	20,06	17.480	21,31
G. Comercio al por mayor y al por menor; reparación de vehículos de motor y motocicletas	2.981	9,45	4.977	9,86	7.958	9,70
H. Transporte y almacenamiento	1.277	4,05	1.445	2,86	2.722	3,32
I. Hostelería	3.700	11,73	6.733	13,34	10.433	12,72
J. Información y comunicaciones	478	1,52	764	1,51	1.242	1,51
K. Actividades financieras y de seguros	134	0,42	122	0,24	256	0,31
L. Actividades inmobiliarias	159	0,50	204	0,40	363	0,44
M. Actividades profesionales, científicas y técnicas	3.587	11,37	4.675	9,26	8.262	10,07
N. Actividades administrativas y servicios auxiliares	3.681	11,67	7.248	14,36	10.929	13,32
O. Administración Pública y defensa; Seguridad Social obligatoria	251	0,80	454	0,90	705	0,86
P. Educación	427	1,35	401	0,79	828	1,01
Q. Actividades sanitarias y de servicios sociales	592	1,88	1.220	2,42	1.812	2,21
R. Actividades artísticas, recreativas y de entretenimiento	409	1,30	517	1,02	926	1,13
S. Otros servicios	662	2,10	1.415	2,80	2.077	2,53
T. Actividades de los hogares como empleadores de personal doméstico; actividades de los hogares como productores de bienes	869	2,75	2.241	4,44	3.110	3,79
U. Actividades de organizaciones y organismos extraterritoriales	12	0,04	21	0,04	33	0,04
SIN DATO	0		0		0	
X. Sin empleo anterior	2.043	6,48	4.450	8,82	6.493	7,92
Total	31.550	100,00	50.480	100,00	82.030	100,00

Parados extranjeros en Madrid por ramas de actividad y sexo						Diciembre 2014
Ramas de actividad CNAE-09	Sexo					
	Hombres		Mujeres		Total extranjeros	
	Absoluto	Peso s/ total hombres	Absoluto	Peso s/ total mujeres	Absoluto	Peso s/ total extranjeros
A. Agricultura, ganadería, silvicultura y pesca	1.466	3,13	314	0,89	1.780	2,17
B. Industrias extractivas	55	0,12	40	0,11	95	0,12
C. Industria manufacturera	2.800	5,98	1.300	3,69	4.100	5,00
D. Suministro de energía eléctrica, gas, vapor y aire acondicionado	17	0,04	3	0,01	20	0,02
E. Suministro de agua, actividades de saneamiento, gestión de residuos y descontaminación	275	0,59	131	0,37	406	0,49
F. Construcción	16.576	35,41	904	2,57	17.480	21,31
G. Comercio al por mayor y al por menor; reparación de vehículos de motor y motocicletas	4.287	9,16	3.671	10,42	7.958	9,70
H. Transporte y almacenamiento	2.024	4,32	698	1,98	2.722	3,32
I. Hostelería	4.112	8,78	6.321	17,95	10.433	12,72
J. Información y comunicaciones	707	1,51	535	1,52	1.242	1,51
K. Actividades financieras y de seguros	109	0,23	147	0,42	256	0,31
L. Actividades inmobiliarias	204	0,44	159	0,45	363	0,44
M. Actividades profesionales, científicas y técnicas	3.639	7,77	4.623	13,13	8.262	10,07
N. Actividades administrativas y servicios auxiliares	5.525	11,80	5.404	15,34	10.929	13,32
O. Administración Pública y defensa; Seguridad Social obligatoria	431	0,92	274	0,78	705	0,86
P. Educación	275	0,59	553	1,57	828	1,01
Q. Actividades sanitarias y de servicios sociales	306	0,65	1.506	4,28	1.812	2,21
R. Actividades artísticas, recreativas y de entretenimiento	552	1,18	374	1,06	926	1,13
S. Otros servicios	832	1,78	1.245	3,54	2.077	2,53
T. Actividades de los hogares como empleadores de personal doméstico; actividades de los hogares como productores de bienes	603	1,29	2.507	7,12	3.110	3,79
U. Actividades de organizaciones y organismos extraterritoriales	15	0,03	18	0,05	33	0,04
SIN DATO	0		0		0	
X. Sin empleo anterior	2.003	4,28	4.490	12,75	6.493	7,92
Total	46.813	100,00	35.217	100,00	82.030	100,00

Fuente: SEPE y elaboración propia

Paro registrado de extranjeros en Madrid por localidades, sexo, edad y sector de actividad económica

Diciembre 2014

Localidades	Total	Sexo y edad								Sectores				
		Hombres				Mujeres				Agric.	Indust.	Constr.	Servic.	S/E Anterior
		<25	25-54	>55	Total	<25	25-54	>55	Total					
La Acebeda														
Ajalvir	41	3	11	2	16		24	1	25	1		7	31	2
Alameda del Valle	3		2		2		1		1		1	1	1	
El Álamo	28		13	4	17		10	1	11		1	3	20	4
Alcalá de Henares	2.901	83	1.266	287	1.636	81	1.038	146	1.265	29	290	787	1.576	219
Alcobendas	227	6	90	20	116	7	92	12	111	5	26	22	162	12
Alcorcón	646	14	312	45	371	15	237	23	275	8	44	161	394	39
Aldea del Fresno	11	1	5		6		5		5	1		1	7	2
Algete	66	5	28	8	41	1	23	1	25	2	5	13	42	4
Alpedrete	72	2	31	7	40	1	26	5	32		5	12	54	1
Ambite	7		3		3	1	3		4		1		5	1
Anchuelo	9		5		5		4		4	1	2	4	2	
Aranjuez	388	12	159	22	193	19	162	14	195	11	48	59	245	25
Arganda del Rey	1.614	57	665	190	912	44	595	63	702	45	272	462	688	147
Arroyomolinos	69		27	4	31	3	34	1	38	2	5	11	49	2
El Atazar														
Batrés	2		1		1		1		1				2	
Becerril de la Sierra	26		17	1	18		7	1	8	1	1	5	19	
Belmonte de Tajo	6		2		2		4		4	1	2	1	2	
Berzosa del Lozoya	2	1	1		2								1	1
El Berrueco	6		2	1	3		3		3				6	
Boadilla del Monte	77		41	5	46	2	24	5	31	1	4	6	63	3
El Boalo	73	1	32	4	37	1	30	5	36	1	3	18	47	4
Braojos	1		1		1							1		
Brea de Tajo	2	1			1		1		1				2	
Brunete	94	2	44	10	56	2	32	4	38		5	17	69	3
Buitrago del Lozoya	46	4	20	1	25	2	15	4	21	3	3	8	32	
Bustarviejo	12		5		5		6	1	7			2	9	1
Cabanillas de la Sierra	6		4	1	5			1	1			3	3	
La Cabrera	32		16	3	19		13		13		2	6	23	1

Localidades	Total	Sexo y edad								Sectores				
		Hombres				Mujeres				Agric.	Indust.	Constr.	Servic.	S/E Anterior
		<25	25-54	>55	Total	<25	25-54	>55	Total					
Cadalso de los Vidrios	37		15	4	19		17	1	18	4	4	9	19	1
Camarma de Esteruelas	41	2	21	2	25		14	2	16		6	8	24	3
Campo Real	102	1	39	4	44	3	55		58	1	17	18	60	6
Canencia	5	1		2	3		2		2			1	3	1
Carabaña	39	1	16	3	20	2	15	2	19	3	3	11	19	3
Casarrubuelos	16	1	3	1	5		10	1	11		2	4	7	3
Cenicientos	15		7		7		8		8		1	2	10	2
Cercedilla	25		10	6	16	2	7		9		3	4	17	1
Cervera de Buitrago	3		2		2		1		1				3	
Ciempozuelos	248	9	99	20	128	9	103	8	120	6	24	43	164	11
Cobeña	48	3	17	6	26		21	1	22		9	9	22	8
Colmenar del Arroyo	7		6		6		1		1	2			5	
Colmenar de Oreja	57	5	23	4	32		20	5	25	3	6	19	27	2
Colmenarejo	51	2	26	3	31		17	3	20	1	2	14	29	5
Colmenar Viejo	246	9	117	26	152	7	76	11	94	4	18	55	154	15
Collado Mediano	57	3	27	3	33	2	21	1	24	3	4	9	38	3
Collado Villalba	506	13	216	47	276	14	174	42	230	11	26	97	334	38
Corpa	8		2		2		5	1	6		2	1	4	1
Coslada	1.291	33	646	175	854	26	363	48	437	13	54	496	659	69
Cubas de la Sagra	15		5	4	9	1	5		6		2	1	9	3
Chapinería	13		5		5	1			8			3	9	1
Chinchón	43		20	5	25		15	3	18	7	2	10	21	3
Daganzo de Arriba	44	4	17	3	24	3	15	2	20	1	3	5	31	4
El Escorial	54	1	26	1	28	2	22	2	26	2	1	7	41	3
Estremera	25	1	11	1	13		10	2	12	2	2	9	10	2
Fresnedillas	25		14	2	16	1	4	4	9			8	12	5
Fresno de Torote	10		3	1	4		6		6	1		2	7	
Fuenlabrada	617	22	288	39	349	14	229	25	268	6	51	156	377	27
Fuente el Saz de Jarama	48	1	29	3	33	2	12	1	15	1	7	11	26	3
Fuentidueña de Tajo	18		7	2	9	1	7	1	9	4	2	5	7	

Localidades	Total	Sexo y edad								Sectores				
		Hombres				Mujeres				Agric.	Indust.	Constr.	Servic.	S/E Anterior
		<25	25-54	>55	Total	<25	25-54	>55	Total					
Galapagar	177	5	78	17	100	5	67	5	77	7	5	34	121	10
Garganta de los Montes														
Gargantilla del Lozoya	2			1	1		1		1			1	1	
Gascones	1						1		1				1	
Getafe	1.035	30	447	77	554	26	395	60	481	13	78	258	615	71
Griñón	24		7	2	9	1	12	2	15		3	2	18	1
Guadalupe de la Sierra	30	1	11	2	14		15	1	16		2	6	19	3
Guadarrama	81	4	43	7	54	1	21	5	27	2	6	21	49	3
La Hiruela														
Horcajo de la Sierra	1						1		1				1	
Horcajuelo de la Sierra														
Hoyo de Manzanares	18		10	2	12		6		6			5	13	
Humanes de Madrid	76		30	5	35	2	32	7	41	1	8	13	51	3
Leganés	678	17	300	54	371	18	252	37	307	8	38	194	388	50
Loeches	43		17	1	18	1	23	1	25		5	11	25	2
Lozoya	16		7	1	8		6	2	8			3	13	
Madarcos														
Madrid	10.498	238	4.745	982	5.965	247	3.741	545	4.533	188	503	2.234	6.924	649
Majadahonda	107	3	51	5	59	2	39	7	48		4	11	87	5
Manzanares el Real	34		17	5	22	1	10	1	12		1	5	27	1
Meco	161	4	69	8	81	7	70	3	80	5	18	37	95	6
Mejorada del Campo	239	12	111	15	138	10	83	8	101	5	21	50	153	10
Miraflores de la Sierra	47	1	20	5	26	2	18	1	21	2	1	8	34	2
El Molar	131	8	52	10	70	4	56	1	61	16	7	14	90	4
Los Molinos	36		24	1	25		11		11		3	10	22	1
Montejo de la Sierra	1						1		1				1	
Moraleja de Enmedio	9	1	3	2	6		3		3	1	2	1	5	
Moralzarzal	71	2	26	14	42	1	19	9	29	1	6	13	49	2
Morata de Tajuña	72		34	7	41	2	25	4	31	7	11	15	36	3
Móstoles	1.010	30	461	96	587	29	357	37	423	14	71	299	543	83

Localidades	Total	Sexo y edad								Sectores				
		Hombres				Mujeres				Agric.	Indust.	Constr.	Servic.	S/E Anterior
		<25	25-54	>55	Total	<25	25-54	>55	Total					
Navacerrada	20		7		7		9	4	13			3	16	1
Navalafuente	7	1	3	1	5		2		2			1	6	
Navalagamella	26	1	11	3	15	1	9	1	11			7	18	1
Navalcarnero	105	2	42	6	50	2	51	2	55	5	9	26	54	11
Navarredonda														
Navas del Rey	24		12	1	13	1	9	1	11		2	3	19	
Nuevo Baztán	74	4	30	4	38	1	32	3	36		11	16	42	5
Olmeda de las Fuentes	4		1	1	2		2		2				4	
Orusco	10	1	2		3		6	1	7		1	2	5	2
Paracuellos de Jarama	125	3	61	5	69	4	49	3	56	3	8	24	85	5
Parla	900	39	404	76	519	21	328	32	381	8	89	272	437	94
Patones	4		2		2		2		2				4	
Pedrezuela	47	1	18	1	20	2	25		27		3	5	38	1
Pelayos de la Presa	15		8	1	9		6		6		2	1	12	
Perales de Tajuña	41	1	16	3	20	1	17	3	21	1	6	5	25	4
Pezuela de las Torres	7	1	3	1	5		1	1	2		1	3	2	1
Pinilla del Valle	1						1		1				1	
Pinto	220	11	84	16	111	9	82	18	109	1	20	45	127	27
Piñuécar														
Pozuelo de Alarcón	176	4	77	21	102		65	9	74	3	7	24	140	2
Pozuelo del Rey	6		4		4		1	1	2	1		1	4	
Prádena del Rincón														
Puebla de la Sierra														
Quijorna	15		7	2	9		6		6		1	2	12	
Rascafría	34		26	1	27	2	5		7	1		12	20	1
Redueña	1		1		1								1	
Ribatejada	9		4		4	1	4		5	1	3		4	1
Rivas-Vaciamadrid	465	14	208	47	269	6	171	19	196	13	32	106	291	23
Robledillo de la Jara	2						2		2				2	
Robledo de Chavela	18	2	9		11		5	2	7	1	2	2	12	1

Localidades	Total	Sexo y edad								Sectores					
		Hombres				Mujeres				Agric.	Indust.	Constr.	Servic.	S/E Anterior	
		<25	25-54	>55	Total	<25	25-54	>55	Total						
Robregordo	1						1		1						1
Las Rozas de Madrid	209	4	92	17	113	3	83	10	96	2	15	24	163	5	
Rozas de Puerto Real	2		2		2								2		
San Agustín de Guadalix	87	1	34	7	42		38	7	45		8	7	69	3	
San Fernando de Henares	474	13	236	35	284	13	167	10	190	5	38	151	254	26	
San Lorenzo del Escorial	47		17	3	20		24	3	27		1	6	38	2	
San Martín de la Vega	327	7	146	25	178	9	123	17	149	11	20	70	199	27	
San Martín de Valdeiglesias	27	2	12		14		13		13			6	21		
San Sebastián de los Reyes	191	6	84	12	102	7	78	4	89	4	8	24	146	9	
Santa María de la Alameda	3	1	1		2		1		1				2	1	
Santorcaz	5		1		1		3	1	4	1			3	1	
Los Santos de la Humosa	6		2		2		4		4				6		
La Serna del Monte	1						1		1				1		
Serranillos del Valle	6		1		1	1	4		5			1	5		
Sevilla la Nueva	62	2	27	3	32	2	24	4	30		5	8	46	3	
Somosierra															
Soto del Real	28	1	14	3	18	1	7	2	10	2	3	4	17	2	
Talamanca de Jarama	19	1	12		13		6		6	1	2	4	12		
Tielmes	68	5	27	2	34	2	30	2	34	6	9	8	39	6	
Titulcia	4		2		2		2		2				4		
Torrejón de Ardoz	1.288	37	594	96	727	42	471	48	561	32	98	356	731	71	
Torrejón de la Calzada	15		4		4		10	1	11			5	10		
Torrejón de Velasco	7		3		3		4		4			1	6		
Torrelaguna	56	3	24	5	32	1	23		24	2	8	11	32	3	
Torrelodones	51	2	14	6	22	2	22	5	29		2	6	38	5	
Torremocha de Jarama	5	1	1		2		3		3				4	1	
Torres de la Alameda	61	3	23	8	34	3	20	4	27		12	13	31	5	
Valdaracete	3		1		1		2		2				3		
Valdeavero	14	1	7	1	9		4	1	5		1	5	8		
Valdelaguna	5		1		1	1	3		4			1	4		

Localidades	Total	Sexo y edad								Sectores				
		Hombres				Mujeres				Agric.	Indust.	Constr.	Servic.	S/E Anterior
		<25	25-54	>55	Total	<25	25-54	>55	Total					
Valdemanco	7		1	2	3		4		4			1	5	1
Valdemaqueda	1								1	1			1	
Valdemorillo	55		20	3	23	1	29	2	32	1	4	5	39	6
Valdemoro	516	15	218	31	264	15	221	16	252	4	58	87	331	36
Valdeolmos	9		3		3	1	5		6		1		7	1
Valdepiélagos	2						2		2				2	
Valdetorres de Jarama	14		10	1	11	1	2		3	1	1	5	6	1
Valdilecha	59	2	27	4	33	1	25		26	3	12	10	29	5
Valverde de Alcalá	3		1	1	2		1		1			1	2	
Veilla de San Antonio	79	4	33	5	42	4	30	3	37	2	11	15	47	4
El Vellón	7		3	1	4		3		3			1	6	
Venturada	9		3		3		6		6			1	7	1
Villaconejos	18		7	1	8	1	9		10	1	1	5	9	2
Villa del Prado	23		11		11		11	1	12	4		4	14	1
Villalbilla	42	1	15	4	20		21	1	22	1	5	4	28	4
Villamanrique de Tajo	12		4		4		6	2	8	2		2	4	4
Villamanta	16		6	1	7	1	8		9	2	2	1	10	1
Villamantilla	7		1	2	3		3	1	4	1			5	1
Villanueva de la Cañada	88		38	17	55	2	29	2	33	1	7	11	68	1
Villanueva del Pardillo	95	3	47	3	53	2	32	8	42	3	1	10	75	6
Villanueva de Perales	6		1	2	3		3		3			3	2	1
Villar del Olmo	14		5	2	7		7		7	1	3	3	7	
Villarejo de Salvanés	113	1	43	8	52	5	50	6	61	19	17	17	50	10
Villaviciosa de Odón	36	1	15	3	19	2	14	1	17	1	5	3	24	3
Villavieja del Lozoya	1						1		1				1	
Zarzalejo	4		2		2		2		2			2	2	
Lozoyuela	23	1	15	1	17		6		6	1	1	9	12	
Puentes Viejas	6	1	2		3	1	2		3	1			5	
Tres Cantos	78	1	35	4	40	2	29	7	38	1	3	11	63	
Total	31.550	865	14.071	2.810	17.746	805	11.539	1.460	13.804	611	2.323	7.354	19.219	2.043

Localidades	Total	Sexo y edad								Sectores				
		Hombres				Mujeres				Agric.	Indust.	Constr.	Servic.	S/E Anterior
		<25	25-54	>55	Total	<25	25-54	>55	Total					
La Acebeda														
Ajalvir	24		9	3	12		10	2	12		2	4	15	3
Alameda del Valle														
El Álamo	143	5	74	6	85	1	56	1	58	8	6	42	69	18
Alcalá de Henares	1.355	32	621	79	732	53	529	41	623	30	96	263	791	175
Alcobendas	862	45	390	48	483	35	315	29	379	12	39	104	597	110
Alcorcón	1.649	45	793	114	952	48	583	66	697	31	80	372	1.025	141
Aldea del Fresno	56	2	30		32	3	21		24	6	3	10	25	12
Algete	78	3	32	1	36	7	32	3	42		8	8	49	13
Alpedrete	48		22	2	24	2	22		24	1	2	8	32	5
Ambite	2		2		2								2	
Anchuelo	3	1	1		2		1		1				2	1
Aranjuez	517	11	228	17	256	15	237	9	261	34	26	77	324	56
Arganda del Rey	260	9	96	23	128	11	113	8	132	6	25	29	155	45
Arroyomolinos	119	8	41	3	52	5	53	9	67	1	7	16	67	28
El Átazar														
Batrés	4		1		1		3		3			1	2	1
Becerril de la Sierra	82	6	39	9	54	1	25	2	28	4	3	26	40	9
Belmonte de Tajo	3	1	2		3								2	1
Berzosa del Lozoya														
El Berrueco														
Boadilla del Monte	95	1	43	7	51	2	41	1	44		2	14	76	3
El Boalo	58	2	37	1	40	2	15	1	18	2	3	14	34	5
Braojos	1		1		1								1	
Brea de Tajo	1			1	1							1		
Brunete	92	3	33	6	42	6	40	4	50	3	8	16	54	11
Buitrago del Lozoya	13	1	6	1	8	1	3	1	5			2	10	1
Bustarviejo	33	3	13	1	17	3	12	1	16			6	20	7
Cabanillas de la Sierra	4		2		2		2		2		1	1	1	1
La Cabrera	26	1	13	3	17	2	7		9		1	10	14	1

Localidades	Total	Sexo y edad								Sectores				
		Hombres				Mujeres				Agric.	Indust.	Constr.	Servic.	S/E Anterior
		<25	25-54	>55	Total	<25	25-54	>55	Total					
Cadalso de los Vidrios	54	4	24	2	30	3	20	1	24	2	3	15	27	7
Camarma de Esteruelas	28	1	8	1	10	4	13	1	18		1	7	15	5
Campo Real	38	2	16	5	23	2	13		15	1	7	5	19	6
Canencia														
Carabaña	15	1	5		6	1	8		9	1		1	10	3
Casarrubuelos	14		3		3	1	9	1	11				10	4
Cenicientos	23		10	2	12	1	9	1	11			8	13	2
Cercedilla	82		45	5	50	2	29	1	32	3	1	21	47	10
Cervera de Buitrago	2	1	1		2									2
Ciempozuelos	204	9	102	6	117	7	75	5	87	3	14	47	113	27
Cobeña	28	3	9	1	13	2	13		15		5	2	17	4
Colmenar del Arroyo	25	1	12	2	15		9	1	10		2	5	16	2
Colmenar de Oreja	23	2	9		11	2	10		12	3	1	3	13	3
Colmenarejo	49	3	29	2	34		13	2	15		1	16	27	5
Colmenar Viejo	540	27	259	25	311	20	187	22	229	10	23	123	330	54
Collado Mediano	82	4	45	10	59	3	19	1	23		3	38	36	5
Collado Villalba	914	33	447	66	546	31	317	20	368	11	27	202	614	60
Corpa	1						1		1					1
Coslada	140	6	55	9	70	9	56	5	70	1	6	28	101	4
Cubas de la Sagra	14	1	8	1	10		4		4		1	1	12	
Chapinería	36	1	15	4	20	3	13		16		1	10	19	6
Chinchón	35	1	14		15		19	1	20	9	1	6	17	2
Daganzo de Arriba	20		8	1	9	2	8	1	11				18	2
El Escorial	78	3	40	8	51	5	20	2	27	2		25	47	4
Estremera	1						1		1				1	
Fresnedillas	45	2	25	5	32	3	9	1	13	2		20	16	7
Fresno de Torote	12		6		6		6		6	2	1	3	5	1
Fuenlabrada	1.891	57	862	97	1.016	57	770	48	875	35	176	342	1.207	131
Fuente el Saz de Jarama	74	8	34	5	47	1	22	4	27	4	5	9	51	5
Fuentidueña de Tajo	7						5	2	7	1			5	1

Localidades	Total	Sexo y edad								Sectores				
		Hombres				Mujeres				Agric.	Indust.	Constr.	Servic.	S/E Anterior
		<25	25-54	>55	Total	<25	25-54	>55	Total					
Galapagar	463	17	265	34	316	16	116	15	147	13	12	120	286	32
Garganta de los Montes	4		3		3		1		1	1		3		
Gargantilla del Lozoya	1			1	1								1	
Gascones														
Getafe	1.940	61	865	105	1.031	64	776	69	909	24	88	406	1.231	191
Griñón	25	1	11	2	14	1	9	1	11	2	2	4	15	2
Guadalix de la Sierra	122	5	58	11	74	7	38	3	48	3	7	32	64	16
Guadarrama	123	4	65	10	79	2	38	4	44	4	2	35	75	7
La Hiruela														
Horcajo de la Sierra	1		1		1							1		
Horcajuelo de la Sierra														
Hoyo de Manzanares	50	2	33	1	36	1	12	1	14			9	37	4
Humanes de Madrid	233	13	100	11	124	4	100	5	109	6	23	45	139	20
Leganés	1.901	67	864	145	1.076	64	684	77	825	32	73	447	1.144	205
Loeches	63	4	25	4	33	2	27	1	30	2	5	7	36	13
Lozoya														
Madarcos														
Madrid	23.366	732	11.898	1.336	13.966	689	7.952	759	9.400	464	825	4.616	15.917	1.544
Majadahonda	426	14	204	25	243	6	155	22	183	4	15	66	331	10
Manzanares el Real	69	4	32	6	42		24	3	27		3	17	43	6
Meco	42	3	15	4	22	1	17	2	20	1	7	6	25	3
Mejorada del Campo	54	1	17	3	21	3	29	1	33		1	9	42	2
Miraflores de la Sierra	117	9	52	6	67	5	42	3	50	2	2	40	53	20
El Molar	94	5	37	5	47	6	38	3	47	2	3	15	60	14
Los Molinos	45	2	20	7	29	2	13	1	16	2	2	14	25	2
Montejo de la Sierra														
Moraleja de Enmedio	34	1	18	2	21		13		13	1	4	8	19	2
Moralzarzal	85	3	48	10	61	1	21	2	24	2	1	27	52	3
Morata de Tajuña	51		24	4	28	1	20	2	23	5	6	8	20	12
Móstoles	2.048	67	982	136	1.185	51	729	83	863	65	120	502	1.116	245

Localidades	Total	Sexo y edad								Sectores				
		Hombres				Mujeres				Agric.	Indust.	Constr.	Servic.	S/E Anterior
		<25	25-54	>55	Total	<25	25-54	>55	Total					
Navacerrada	25	1	16	3	20	2	2	1	5			3	20	2
Navalafuente	32		16		16	1	14	1	16		1	8	16	7
Navalagamella	43	3	22	6	31	3	9		12	2		16	22	3
Navalcarnero	425	26	179	21	226	21	161	17	199	25	21	81	179	119
Navarredonda														
Navas del Rey	81	5	33	7	45	7	27	2	36	1		26	48	6
Nuevo Baztán	12		3		3	1	6	2	9			2	9	1
Olmeda de las Fuentes	1			1	1							1		
Orusco	13	1	3	2	6		7		7	2		2	5	4
Paracuellos de Jarama	67	2	28	4	34		29	4	33	1	7	7	49	3
Parla	2.732	111	1.289	148	1.548	104	998	82	1.184	73	158	656	1.469	376
Patones														
Pedrezuela	42	1	14	6	21	2	17	2	21		1	11	26	4
Pelayos de la Presa	69	2	32	7	41	1	20	7	28	1	6	19	37	6
Perales de Tajuña	23	1	9		10	2	10	1	13		3	5	10	5
Pezuela de las Torres	3		2		2		1		1			2	1	
Pinilla del Valle														
Pinto	374	16	135	11	162	14	187	11	212	6	30	51	221	66
Piñuécar														
Pozuelo de Alarcón	201	6	95	17	118	1	73	9	83	2	3	43	145	8
Pozuelo del Rey	5	2	1		3		2		2			2	2	1
Prádena del Rincón														
Puebla de la Sierra														
Quijorna	31	1	12	4	17	2	12		14	1	1	6	22	1
Rascafría	4		3		3	1			1	1			3	
Redueña	2		1		1		1		1				1	1
Ribatejada														
Rivas-Vaciamadrid	336	14	129	29	172	14	140	10	164	4	10	71	204	47
Robledillo de la Jara														
Robledo de Chavela	24	4	9	1	14		9	1	10	2	1	4	14	3

Localidades	Total	Sexo y edad								Sectores				
		Hombres				Mujeres				Agric.	Indust.	Constr.	Servic.	S/E Anterior
		<25	25-54	>55	Total	<25	25-54	>55	Total					
Robregordo														
Las Rozas de Madrid	276	11	127	16	154	6	101	15	122	6	12	33	214	11
Rozas de Puerto Real	7		3	1	4		1	2	3			1	6	
San Agustín de Guadalix	69	5	23	3	31	2	33	3	38	2	2	2	59	4
San Fernando de Henares	81	4	38	4	46	2	31	2	35	1	2	15	61	2
San Lorenzo del Escorial	80	3	42	6	51	4	24	1	29	3	1	18	50	8
San Martín de la Vega	211	8	103	13	124	6	77	4	87	19	9	33	116	34
San Martín de Valdeiglesias	185	12	86	8	106	8	66	5	79	8	14	37	107	19
San Sebastián de los Reyes	476	21	207	21	249	17	193	17	227	9	30	48	360	29
Santa María de la Alameda	9	2	5		7	2			2		1	3	2	3
Santorcaz	5		1		1		4		4				4	1
Los Santos de la Humosa	13	2	3		5		7	1	8				7	6
La Serna del Monte														
Serranillos del Valle	10		4	2	6		2	2	4			2	5	3
Sevilla la Nueva	89	4	38	9	51	7	30	1	38	3	3	18	54	11
Somosierra														
Soto del Real	38	2	18	4	24	1	12	1	14	1	1	8	24	4
Talamanca de Jarama	35	1	15		16	1	17	1	19		3	6	19	7
Tielmes	19		8	5	13		6		6	1	1	4	8	5
Titulcia	4	2		1	3		1		1	1			1	2
Torrejón de Ardoz	1.442	40	669	62	771	43	580	48	671	52	117	230	934	109
Torrejón de la Calzada	35	1	13	4	18	2	13	2	17		3	7	20	5
Torrejón de Velasco	7	1		1	2		5		5		1	1	4	1
Torrelaguna	49	4	22	4	30	4	15		19			14	23	12
Torrelodones	34	1	11	2	14		17	3	20			3	31	
Torremocha de Jarama	3		2	1	3					2		1		
Torres de la Alameda	47	1	22		23	3	21		24		8	6	25	8
Valdaracete	2		1		1	1			1			1	1	
Valdeavero	7			1	1		6		6		1		4	2
Valdelaguna														

Localidades	Total	Sexo y edad								Sectores				
		Hombres				Mujeres				Agric.	Indust.	Constr.	Servic.	S/E Anterior
		<25	25-54	>55	Total	<25	25-54	>55	Total					
Valdemanco	7	1	3	1	5		2		2			2	4	1
Valdemaqueda	14	1	11		12	1	1		2			8	4	2
Valdemorillo	83	4	49	9	62	2	18	1	21	2	3	19	55	4
Valdemoro	447	18	182	17	217	13	202	15	230	9	16	52	317	53
Valdeolmos	14	1	4	1	6		7	1	8	1	4		8	1
Valdepiélagos	1		1		1								1	
Valdetorres de Jarama	33		16		16	2	14	1	17	3	4	4	12	10
Valdilecha	14	1	7	1	9		5		5			3	8	3
Valverde de Alcalá	2						2		2				1	1
Velilla de San Antonio	24		8	2	10	1	13		14		6	1	14	3
El Vellón	44		21	1	22	2	18	2	22	4		4	28	8
Venturada	6		3		3		2	1	3		1		5	
Villaconejos	17		8		8		9		9	2	3	2	7	3
Villa del Prado	147	9	80	11	100	5	36	6	47	47	2	33	45	20
Villalbilla	17		5		5		11	1	12			2	14	1
Villamanrique de Tajo	4		2		2		2		2	1			3	
Villamanta	29	2	15	2	19		8	2	10	1	4	6	14	4
Villamantilla	22		13	2	15		7		7	1	1	6	12	2
Villanueva de la Cañada	98	5	39	4	48	3	40	7	50	2	2	8	85	1
Villanueva del Pardillo	104	3	57	9	69	2	30	3	35		4	32	64	4
Villanueva de Perales	5		2		2	2	1		3			1	3	1
Villar del Olmo	2		1		1		1		1				2	
Villarejo de Salvanés	22	3	7		10	2	9	1	12	1	3	3	8	7
Villaviciosa de Odón	52	1	21	7	29	2	17	4	23	1	1	10	38	2
Villavieja del Lozoya														
Zarzalejo	33	3	23	2	28		3	2	5	2		11	18	2
Lozoyuela	4		3		3		1		1			3		1
Puentes Viejas	3		2	1	3							3		
Tres Cantos	94	4	30	9	43	4	42	5	51		1	8	79	6
Total	50.480	1.741	24.362	2.964	29.067	1.608	18.140	1.665	21.413	1.169	2.298	10.126	32.437	4.450
Total Extranjeros	82.030	2.606	38.433	5.774	46.813	2.413	29.679	3.125	35.217	1.780	4.621	17.480	51.656	6.493

Localidades	Total	Sexo y edad								Sectores				
		Hombres				Mujeres				Agric.	Indust.	Constr.	Servic.	S/E Anterior
		<25	25-54	>55	Total	<25	25-54	>55	Total					
La Acebeda														
Ajalvir	65	3	20	5	28		34	3	37	1	2	11	46	5
Alameda del Valle	3		2		2		1		1		1	1	1	
El Álamo	171	5	87	10	102	1	66	2	69	8	7	45	89	22
Alcalá de Henares	4.256	115	1.887	366	2.368	134	1.567	187	1.888	59	386	1.050	2.367	394
Alcobendas	1.089	51	480	68	599	42	407	41	490	17	65	126	759	122
Alcorcón	2.295	59	1.105	159	1.323	63	820	89	972	39	124	533	1.419	180
Aldea del Fresno	67	3	35		38	3	26		29	7	3	11	32	14
Algete	144	8	60	9	77	8	55	4	67	2	13	21	91	17
Alpedrete	120	2	53	9	64	3	48	5	56	1	7	20	86	6
Ambite	9		5		5	1	3		4		1		7	1
Anchuelo	12	1	6		7		5		5	1	2	4	4	1
Aranjuez	905	23	387	39	449	34	399	23	456	45	74	136	569	81
Arganda del Rey	1.874	66	761	213	1.040	55	708	71	834	51	297	491	843	192
Arroyomolinos	188	8	68	7	83	8	87	10	105	3	12	27	116	30
El Átazar														
Batrés	6		2		2		4		4			1	4	1
Becerril de la Sierra	108	6	56	10	72	1	32	3	36	5	4	31	59	9
Belmonte de Tajo	9	1	4		5		4		4	1	2	1	4	1
Berzosa del Lozoya	2	1	1		2								1	1
El Berrueco	6		2	1	3		3		3				6	
Boadilla del Monte	172	1	84	12	97	4	65	6	75	1	6	20	139	6
El Boalo	131	3	69	5	77	3	45	6	54	3	6	32	81	9
Braojos	2		2		2							1	1	
Brea de Tajo	3	1		1	2		1		1			1	2	
Brunete	186	5	77	16	98	8	72	8	88	3	13	33	123	14
Buitrago del Lozoya	59	5	26	2	33	3	18	5	26	3	3	10	42	1
Bustarviejo	45	3	18	1	22	3	18	2	23			8	29	8
Cabanillas de la Sierra	10		6	1	7		2	1	3		1	4	4	1
La Cabrera	58	1	29	6	36	2	20		22		3	16	37	2

TOTAL EXTRANJEROS

Localidades	Total	Sexo y edad								Sectores				
		Hombres				Mujeres				Agric.	Indust.	Constr.	Servic.	S/E Anterior
		<25	25-54	>55	Total	<25	25-54	>55	Total					
Cadalso de los Vidrios	91	4	39	6	49	3	37	2	42	6	7	24	46	8
Camarma de Esteruelas	69	3	29	3	35	4	27	3	34		7	15	39	8
Campo Real	140	3	55	9	67	5	68		73	2	24	23	79	12
Canencia	5	1		2	3		2		2			1	3	1
Carabaña	54	2	21	3	26	3	23	2	28	4	3	12	29	6
Casarrubuelos	30	1	6	1	8	1	19	2	22		2	4	17	7
Cenicientos	38		17	2	19	1	17	1	19		1	10	23	4
Cercedilla	107		55	11	66	4	36	1	41	3	4	25	64	11
Cervera de Buitrago	5	1	3		4		1		1				5	
Ciempozuelos	452	18	201	26	245	16	178	13	207	9	38	90	277	38
Cobeña	76	6	26	7	39	2	34	1	37		14	11	39	12
Colmenar del Arroyo	32	1	18	2	21		10	1	11	2	2	5	21	2
Colmenar de Oreja	80	7	32	4	43	2	30	5	37	6	7	22	40	5
Colmenarejo	100	5	55	5	65		30	5	35	1	3	30	56	10
Colmenar Viejo	786	36	376	51	463	27	263	33	323	14	41	178	484	69
Collado Mediano	139	7	72	13	92	5	40	2	47	3	7	47	74	8
Collado Villalba	1.420	46	663	113	822	45	491	62	598	22	53	299	948	98
Corpa	9		2		2		6	1	7		2	1	4	2
Coslada	1.431	39	701	184	924	35	419	53	507	14	60	524	760	73
Cubas de la Sagra	29	1	13	5	19	1	9		10		3	2	21	3
Chapinería	49	1	20	4	25	4	20		24		1	13	28	7
Chinchón	78	1	34	5	40		34	4	38	16	3	16	38	5
Daganzo de Arriba	64	4	25	4	33	5	23	3	31	1	3	5	49	6
El Escorial	132	4	66	9	79	7	42	4	53	4	1	32	88	7
Estremera	26	1	11	1	13		11	2	13	2	2	9	11	2
Fresnedillas	70	2	39	7	48	4	13	5	22	2		28	28	12
Fresno de Torote	22		9	1	10		12		12	3	1	5	12	1
Fuenlabrada	2.508	79	1.150	136	1.365	71	999	73	1.143	41	227	498	1.584	158
Fuente el Saz de Jarama	122	9	63	8	80	3	34	5	42	5	12	20	77	8
Fuentidueña de Tajo	25		7	2	9	1	12	3	16	5	2	5	12	1

Localidades	Total	Sexo y edad								Sectores				
		Hombres				Mujeres				Agric.	Indust.	Constr.	Servic.	S/E Anterior
		<25	25-54	>55	Total	<25	25-54	>55	Total					
Galapagar	640	22	343	51	416	21	183	20	224	20	17	154	407	42
Garganta de los Montes	4		3		3		1		1	1		3		
Gargantilla del Lozoya	3			2	2		1		1			1	2	
Gascones	1						1		1				1	
Getafe	2.975	91	1.312	182	1.585	90	1.171	129	1.390	37	166	664	1.846	262
Griñón	49	1	18	4	23	2	21	3	26	2	5	6	33	3
Guadalix de la Sierra	152	6	69	13	88	7	53	4	64	3	9	38	83	19
Guadarrama	204	8	108	17	133	3	59	9	71	6	8	56	124	10
La Hiruela														
Horcajo de la Sierra	2		1		1		1		1			1	1	
Horcajuelo de la Sierra														
Hoyo de Manzanares	68	2	43	3	48	1	18	1	20			14	50	4
Humanes de Madrid	309	13	130	16	159	6	132	12	150	7	31	58	190	23
Leganés	2.579	84	1.164	199	1.447	82	936	114	1.132	40	111	641	1.532	255
Loeches	106	4	42	5	51	3	50	2	55	2	10	18	61	15
Lozoya	16		7	1	8		6	2	8			3	13	
Madarcos														
Madrid	33.864	970	16.643	2.318	19.931	936	11.693	1.304	13.933	652	1.328	6.850	22.841	2.193
Majadahonda	533	17	255	30	302	8	194	29	231	4	19	77	418	15
Manzanares el Real	103	4	49	11	64	1	34	4	39		4	22	70	7
Meco	203	7	84	12	103	8	87	5	100	6	25	43	120	9
Mejorada del Campo	293	13	128	18	159	13	112	9	134	5	22	59	195	12
Miraflores de la Sierra	164	10	72	11	93	7	60	4	71	4	3	48	87	22
El Molar	225	13	89	15	117	10	94	4	108	18	10	29	150	18
Los Molinos	81	2	44	8	54	2	24	1	27	2	5	24	47	3
Montejo de la Sierra	1						1		1				1	
Moraleja de Enmedio	43	2	21	4	27		16		16	2	6	9	24	2
Moralzarzal	156	5	74	24	103	2	40	11	53	3	7	40	101	5
Morata de Tajuña	123		58	11	69	3	45	6	54	12	17	23	56	15
Móstoles	3.058	97	1.443	232	1.772	80	1.086	120	1.286	79	191	801	1.659	328

Localidades	Total	Sexo y edad								Sectores				
		Hombres				Mujeres				Agric.	Indust.	Constr.	Servic.	S/E Anterior
		<25	25-54	>55	Total	<25	25-54	>55	Total					
Navacerrada	45	1	23	3	27	2	11	5	18			6	36	3
Navalafuente	39	1	19	1	21	1	16	1	18		1	9	22	7
Navalagamella	69	4	33	9	46	4	18	1	23	2		23	40	4
Navalcarnero	530	28	221	27	276	23	212	19	254	30	30	107	233	130
Navarredonda														
Navas del Rey	105	5	45	8	58	8	36	3	47	1	2	29	67	6
Nuevo Baztán	86	4	33	4	41	2	38	5	45		11	18	51	6
Olmeda de las Fuentes	5		1	2	3		2		2			1	4	
Orusco	23	2	5	2	9		13	1	14	2	1	4	10	6
Paracuellos de Jarama	192	5	89	9	103	4	78	7	89	4	15	31	134	8
Parla	3.632	150	1.693	224	2.067	125	1.326	114	1.565	81	247	928	1.906	470
Patones	4		2		2		2		2				4	
Pedrezuela	89	2	32	7	41	4	42	2	48		4	16	64	5
Pelayos de la Presa	84	2	40	8	50	1	26	7	34	1	8	20	49	6
Perales de Tajuña	64	2	25	3	30	3	27	4	34	1	9	10	35	9
Pezuela de las Torres	10	1	5	1	7		2	1	3		1	5	3	1
Pinilla del Valle	1						1		1				1	
Pinto	594	27	219	27	273	23	269	29	321	7	50	96	348	93
Piñuécar														
Pozuelo de Alarcón	377	10	172	38	220	1	138	18	157	5	10	67	285	10
Pozuelo del Rey	11	2	5		7		3	1	4	1		3	6	1
Prádena del Rincón														
Puebla de la Sierra														
Quijorna	46	1	19	6	26	2	18		20	1	2	8	34	1
Rascafría	38		29	1	30	3	5		8	2		12	23	1
Redueña	3		2		2		1		1				2	1
Ribatejada	9		4		4	1	4		5	1	3		4	1
Rivas-Vaciamadrid	801	28	337	76	441	20	311	29	360	17	42	177	495	70
Robledillo de la Jara	2						2		2				2	
Robledo de Chavela	42	6	18	1	25		14	3	17	3	3	6	26	4

Localidades	Total	Sexo y edad								Sectores					
		Hombres				Mujeres				Agric.	Indust.	Constr.	Servic.	S/E Anterior	
		<25	25-54	>55	Total	<25	25-54	>55	Total						
Robregordo	1														1
Las Rozas de Madrid	485	15	219	33	267	9	184	25	218	8	27	57	377		16
Rozas de Puerto Real	9		5	1	6		1	2	3			1	8		
San Agustín de Guadalix	156	6	57	10	73	2	71	10	83	2	10	9	128		7
San Fernando de Henares	555	17	274	39	330	15	198	12	225	6	40	166	315		28
San Lorenzo del Escorial	127	3	59	9	71	4	48	4	56	3	2	24	88		10
San Martín de la Vega	538	15	249	38	302	15	200	21	236	30	29	103	315		61
San Martín de Valdeiglesias	212	14	98	8	120	8	79	5	92	8	14	43	128		19
San Sebastián de los Reyes	667	27	291	33	351	24	271	21	316	13	38	72	506		38
Santa María de la Alameda	12	3	6		9	2	1		3		1	3	4		4
Santorcaz	10		2		2		7	1	8	1			7		2
Los Santos de la Humosa	19	2	5		7		11	1	12				13		6
La Serna del Monte	1						1		1				1		
Serranillos del Valle	16		5	2	7	1	6	2	9			3	10		3
Sevilla la Nueva	151	6	65	12	83	9	54	5	68	3	8	26	100		14
Somosierra															
Soto del Real	66	3	32	7	42	2	19	3	24	3	4	12	41		6
Talamanca de Jarama	54	2	27		29	1	23	1	25	1	5	10	31		7
Tielmes	87	5	35	7	47	2	36	2	40	7	10	12	47		11
Titulcia	8	2	2	1	5		3		3	1			5		2
Torrejón de Ardoz	2.730	77	1.263	158	1.498	85	1.051	96	1.232	84	215	586	1.665		180
Torrejón de la Calzada	50	1	17	4	22	2	23	3	28		3	12	30		5
Torrejón de Velasco	14	1	3	1	5		9		9		1	2	10		1
Torrelaguna	105	7	46	9	62	5	38		43	2	8	25	55		15
Torrelodones	85	3	25	8	36	2	39	8	49		2	9	69		5
Torremocha de Jarama	8	1	3	1	5		3		3	2		1	4		1
Torres de la Alameda	108	4	45	8	57	6	41	4	51		20	19	56		13
Valdaracete	5		2		2	1	2		3			1	4		
Valdeavero	21	1	7	2	10		10	1	11		2	5	12		2
Valdelaguna	5		1		1	1	3		4			1	4		

Localidades	Total	Sexo y edad								Sectores				
		Hombres				Mujeres				Agric.	Indust.	Constr.	Servic.	S/E Anterior
		<25	25-54	>55	Total	<25	25-54	>55	Total					
Valdemanco	14	1	4	3	8		6		6			3	9	2
Valdemaqueda	15	1	11		12	1	1	1	3			8	5	2
Valdemorillo	138	4	69	12	85	3	47	3	53	3	7	24	94	10
Valdemoro	963	33	400	48	481	28	423	31	482	13	74	139	648	89
Valdeolmos	23	1	7	1	9	1	12	1	14	1	5		15	2
Valdepiélagos	3		1		1		2		2				3	
Valdetorres de Jarama	47		26	1	27	3	16	1	20	4	5	9	18	11
Valdilecha	73	3	34	5	42	1	30		31	3	12	13	37	8
Valverde de Alcalá	5		1	1	2		3		3			1	3	1
Veilla de San Antonio	103	4	41	7	52	5	43	3	51	2	17	16	61	7
El Vellón	51		24	2	26	2	21	2	25	4		5	34	8
Venturada	15		6		6		8	1	9		1	1	12	1
Villaconejos	35		15	1	16	1	18		19	3	4	7	16	5
Villa del Prado	170	9	91	11	111	5	47	7	59	51	2	37	59	21
Villalbilla	59	1	20	4	25		32	2	34	1	5	6	42	5
Villamanrique de Tajo	16		6		6		8	2	10	3		2	7	4
Villamanta	45	2	21	3	26	1	16	2	19	3	6	7	24	5
Villamantilla	29		14	4	18		10	1	11	2	1	6	17	3
Villanueva de la Cañada	186	5	77	21	103	5	69	9	83	3	9	19	153	2
Villanueva del Pardillo	199	6	104	12	122	4	62	11	77	3	5	42	139	10
Villanueva de Perales	11		3	2	5	2	4		6			4	5	2
Villar del Olmo	16		6	2	8		8		8	1	3	3	9	
Villarejo de Salvanés	135	4	50	8	62	7	59	7	73	20	20	20	58	17
Villaviciosa de Odón	88	2	36	10	48	4	31	5	40	2	6	13	62	5
Villavieja del Lozoya	1						1		1				1	
Zarzalejo	37	3	25	2	30		5	2	7	2		13	20	2
Lozoyuela	27	1	18	1	20		7		7	1	1	12	12	1
Puentes Viejas	9	1	4	1	6	1	2		3	1		3	5	
Tres Cantos	172	5	65	13	83	6	71	12	89	1	4	19	142	6
Total extranjeros	82.030	2.606	38.433	5.774	46.813	2.413	29.679	3.125	35.217	1.780	4.621	17.480	51.656	6.493

Fuente: SEPE y elaboración propia

Paro extranjeros. Variación mensual por localidades			Diciembre 2014	
Localidades	Total	Total mes anterior	Variación mensual	
			Absoluta	Tasa
La Acebeda				
Ajalvir	65	63	2	3,17
Alameda del Valle	3	3		
El Álamo	171	182	-11	-6,04
Alcalá de Henares	4.256	4.270	-14	-0,33
Alcobendas	1.089	1.140	-51	-4,47
Alcorcón	2.295	2.296	-1	-0,04
Aldea del Fresno	67	73	-6	-8,22
Algete	144	160	-16	-10,00
Alpedrete	120	133	-13	-9,77
Ambite	9	7	2	28,57
Anchuelo	12	10	2	20,00
Aranjuez	905	934	-29	-3,10
Arganda del Rey	1.874	1.874		
Arroyomolinos	188	191	-3	-1,57
El Atazar				
Batrés	6	7	-1	-14,29
Becerril de la Sierra	108	109	-1	-0,92
Belmonte de Tajo	9	11	-2	-18,18
Berzosa del Lozoya	2	2		
El Berrueco	6	6		
Boadilla del Monte	172	177	-5	-2,82
El Boalo	131	133	-2	-1,50
Braojos	2	2		
Brea de Tajo	3	2	1	50,00
Brunete	186	199	-13	-6,53
Buitrago del Lozoya	59	66	-7	-10,61
Bustarviejo	45	47	-2	-4,26
Cabanillas de la Sierra	10	7	3	42,86
La Cabrera	58	63	-5	-7,94

Localidades	Total	Total mes anterior	Variación mensual	
			Absoluta	Tasa
Cadalso de los Vidrios	91	89	2	2,25
Camarma de Esteruelas	69	71	-2	-2,82
Campo Real	140	133	7	5,26
Canencia	5	6	-1	-16,67
Carabaña	54	54		
Casarrubuelos	30	35	-5	-14,29
Cenicientos	38	41	-3	-7,32
Cercedilla	107	109	-2	-1,83
Cervera de Buitrago	5	6	-1	-16,67
Ciempozuelos	452	459	-7	-1,53
Cobeña	76	80	-4	-5,00
Colmenar del Arroyo	32	35	-3	-8,57
Colmenar de Oreja	80	79	1	1,27
Colmenarejo	100	100		
Colmenar Viejo	786	784	2	0,26
Collado Mediano	139	136	3	2,21
Collado Villalba	1.420	1.448	-28	-1,93
Corpa	9	9		
Coslada	1.431	1.405	26	1,85
Cubas de la Sagra	29	34	-5	-14,71
Chapinería	49	52	-3	-5,77
Chinchón	78	73	5	6,85
Daganzo de Arriba	64	61	3	4,92
El Escorial	132	135	-3	-2,22
Estremera	26	26		
Fresnedillas	70	70		
Fresno de Torote	22	26	-4	-15,38
Fuenlabrada	2.508	2.476	32	1,29
Fuente el Saz de Jarama	122	111	11	9,91
Fuentidueña de Tajo	25	27	-2	-7,41

Localidades	Total	Total mes anterior	Variación mensual	
			Absoluta	Tasa
Galapagar	640	651	-11	-1,69
Garganta de los Montes	4	4		
Gargantilla del Lozoya	3	2	1	50,00
Gascones	1	2	-1	-50,00
Getafe	2.975	2.979	-4	-0,13
Griñón	49	52	-3	-5,77
Guadalix de la Sierra	152	150	2	1,33
Guadarrama	204	224	-20	-8,93
La Hiruela				
Horcajo de la Sierra	2	2		
Horcajuelo de la Sierra				
Hoyo de Manzanares	68	73	-5	-6,85
Humanes de Madrid	309	324	-15	-4,63
Leganés	2.579	2.630	-51	-1,94
Loeches	106	109	-3	-2,75
Lozoya	16	17	-1	-5,88
Madarcos		1	-1	-100,00
Madrid	33.864	34.698	-834	-2,40
Majadahonda	533	536	-3	-0,56
Manzanares el Real	103	118	-15	-12,71
Meco	203	228	-25	-10,96
Mejorada del Campo	293	297	-4	-1,35
Miraflores de la Sierra	164	170	-6	-3,53
El Molar	225	233	-8	-3,43
Los Molinos	81	81		
Montejo de la Sierra	1	1		
Moraleja de Enmedio	43	38	5	13,16
Moralzarzal	156	172	-16	-9,30
Morata de Tajuña	123	116	7	6,03
Móstoles	3.058	3.072	-14	-0,46

Localidades	Total	Total mes anterior	Variación mensual	
			Absoluta	Tasa
Navacerrada	45	48	-3	-6,25
Navalafuente	39	39		
Navalagamella	69	67	2	2,99
Navalcarnero	530	525	5	0,95
Navarredonda				
Navas del Rey	105	108	-3	-2,78
Nuevo Baztán	86	82	4	4,88
Olmeda de las Fuentes	5	5		
Orusco	23	22	1	4,55
Paracuellos de Jarama	192	206	-14	-6,80
Parla	3.632	3.628	4	0,11
Patones	4	5	-1	-20,00
Pedrezuela	89	107	-18	-16,82
Pelayos de la Presa	84	92	-8	-8,70
Perales de Tajuña	64	67	-3	-4,48
Pezuela de las Torres	10	9	1	11,11
Pinilla del Valle	1	2	-1	-50,00
Pinto	594	589	5	0,85
Piñuécar				
Pozuelo de Alarcón	377	381	-4	-1,05
Pozuelo del Rey	11	11		
Prádena del Rincón				
Puebla de la Sierra				
Quijorna	46	48	-2	-4,17
Rascafría	38	32	6	18,75
Redueña	3	4	-1	-25,00
Ribatejada	9	10	-1	-10,00
Rivas-Vaciamadrid	801	799	2	0,25
Robledillo de la Jara	2	1	1	100,00
Robledo de Chavela	42	46	-4	-8,70

Localidades	Total	Total mes anterior	Variación mensual	
			Absoluta	Tasa
Robregordo	1	1		
Las Rozas de Madrid	485	505	-20	-3,96
Rozas de Puerto Real	9	11	-2	-18,18
San Agustín de Guadalix	156	160	-4	-2,50
San Fernando de Henares	555	582	-27	-4,64
San Lorenzo del Escorial	127	144	-17	-11,81
San Martín de la Vega	538	554	-16	-2,89
San Martín de Valdeiglesias	212	201	11	5,47
San Sebastián de los Reyes	667	740	-73	-9,86
Santa María de la Alameda	12	13	-1	-7,69
Santorcaz	10	11	-1	-9,09
Los Santos de la Humosa	19	23	-4	-17,39
La Serna del Monte	1	1		
Serranillos del Valle	16	21	-5	-23,81
Sevilla la Nueva	151	173	-22	-12,72
Somosierra				
Soto del Real	66	75	-9	-12,00
Talamanca de Jarama	54	50	4	8,00
Tielmes	87	87		
Titulcia	8	6	2	33,33
Torrejón de Ardoz	2.730	2.794	-64	-2,29
Torrejón de la Calzada	50	56	-6	-10,71
Torrejón de Velasco	14	17	-3	-17,65
Torrelaguna	105	96	9	9,38
Torrelodones	85	89	-4	-4,49
Torremocha de Jarama	8	10	-2	-20,00
Torres de la Alameda	108	113	-5	-4,42
Valdaracete	5	6	-1	-16,67
Valdeavero	21	22	-1	-4,55
Valdelaguna	5	7	-2	-28,57

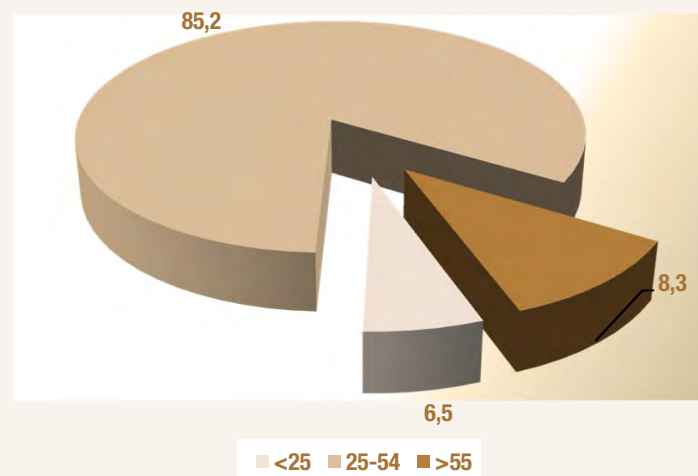
Localidades	Total	Total mes anterior	Variación mensual	
			Absoluta	Tasa
Valdemanco	14	14		
Valdemaqueda	15	16	-1	-6,25
Valdemorillo	138	143	-5	-3,50
Valdemoro	963	951	12	1,26
Valdeolmos	23	23		
Valdepiélagos	3	7	-4	-57,14
Valdetorres de Jarama	47	50	-3	-6,00
Valdilecha	73	78	-5	-6,41
Valverde de Alcalá	5	5		
Velilla de San Antonio	103	103		
El Vellón	51	51		
Venturada	15	13	2	15,38
Villaconejos	35	42	-7	-16,67
Villa del Prado	170	169	1	0,59
Villalbilla	59	59		
Villamanrique de Tajo	16	21	-5	-23,81
Villamanta	45	42	3	7,14
Villamantilla	29	40	-11	-27,50
Villanueva de la Cañada	186	188	-2	-1,06
Villanueva del Pardillo	199	197	2	1,02
Villanueva de Perales	11	14	-3	-21,43
Villar del Olmo	16	16		
Villarejo de Salván	135	129	6	4,65
Villaviciosa de Odón	88	92	-4	-4,35
Villavieja del Lozoya	1	2	-1	-50,00
Zarzalejo	37	43	-6	-13,95
Lozoyuela	27	27		
Puentes Viejas	9	12	-3	-25,00
Tres Cantos	172	188	-16	-8,51
Total	82.030	83.553	-1.523	-1,82

Fuente: SEPE y elaboración propia

Paro registrado de extranjeros en Madrid por sexo, edad y país de procedencia									Diciembre 2014			
País de procedencia	Hombres				Mujeres				Total			
	<25	25-54	>55	Total hombres	<25	25-54	>55	Total mujeres	<25	25-54	>55	Total
Español	17.687	133.313	40.075	191.075	14.836	164.221	46.487	225.544	32.523	297.534	86.562	416.619
Comunitarios												
Unión Europea (menos España)												
Alemania	4	120	28	152	2	102	19	123	6	222	47	275
Austria	0	17	4	21	0	16	0	16	0	33	4	37
Bélgica	1	24	4	29	1	33	5	39	2	57	9	68
Bulgaria	127	1.652	530	2.309	86	1.335	343	1.764	213	2.987	873	4.073
Chipre	0	1	0	1	0	1	0	1	0	2	0	2
Croacia	0	2	1	3	0	6	0	6	0	8	1	9
Dinamarca	0	9	0	9	0	9	2	11	0	18	2	20
Eslovaquia	1	11	1	13	1	16	0	17	2	27	1	30
Eslovenia	0	6	0	6	1	7	0	8	1	13	0	14
Estonia	0	3	0	3	0	3	2	5	0	6	2	8
Finlandia	0	5	0	5	0	10	1	11	0	15	1	16
Francia	4	199	39	242	5	225	43	273	9	424	82	515
Grecia	0	24	2	26	0	21	1	22	0	45	3	48
Hungría	2	16	3	21	2	26	5	33	4	42	8	54
Irlanda	0	22	3	25	0	14	2	16	0	36	5	41
Italia	35	762	120	917	26	650	79	755	61	1.412	199	1.672
Letonia	0	2	1	3	1	12	0	13	1	14	1	16
Lituania	1	23	3	27	3	22	3	28	4	45	6	55
Luxemburgo	0	1	0	1	0	2	0	2	0	3	0	3
Malta	0	1	0	1	0	0	0	0	0	1	0	1
Países bajos	2	41	10	53	0	40	9	49	2	81	19	102
Polonia	35	1.133	255	1.423	49	847	144	1.040	84	1.980	399	2.463
Portugal	34	491	101	626	50	438	84	572	84	929	185	1.198
Reino Unido	5	109	39	153	2	88	18	108	7	197	57	261
República Checa	0	17	0	17	0	34	1	35	0	51	1	52
Rumania	614	9.345	1.658	11.617	574	7.551	693	8.818	1.188	16.896	2.351	20.435
Suecia	0	21	5	26	1	21	5	27	1	42	10	53
Total Unión Europea	865	14.057	2.807	17.729	804	11.529	1.459	13.792	1.669	25.586	4.266	31.521
Espacio Económ. Europ. + Suiza												
ISLANDIA	0	0	0	0	0	0	0	0	0	0	0	0
NORUEGA	0	1	2	3	0	0	0	0	0	1	2	3
SUIZA	0	13	1	14	1	10	1	12	1	23	2	26
LIECHTENSTEIN	0	0	0	0	0	0	0	0	0	0	0	0
Total EEE + Suiza	0	14	3	17	1	10	1	12	1	24	4	29
Total comunitarios	865	14.071	2.810	17.746	805	11.539	1.460	13.804	1.670	25.610	4.270	31.550

Paro registrado de extranjeros en Madrid por sexo, edad y país de procedencia									Diciembre 2014			
País de procedencia	Hombres				Mujeres				Total			
	<25	25-54	>55	Total hombres	<25	25-54	>55	Total mujeres	<25	25-54	>55	Total
Extracomunitarios												
Ecuador	283	3.482	365	4.130	262	2.096	153	2.511	545	5.578	518	6.641
Colombia	189	1.542	181	1.912	188	1.786	148	2.122	377	3.328	329	4.034
Perú	108	1.333	254	1.695	72	1.154	91	1.317	180	2.487	345	3.012
Marruecos	561	8.579	1.073	10.213	516	5.386	507	6.409	1.077	13.965	1.580	16.622
China	6	167	19	192	5	153	17	175	11	320	36	367
República Dominicana	183	1.321	126	1.630	185	1.007	60	1.252	368	2.328	186	2.882
Bolivia	53	916	56	1.025	60	763	53	876	113	1.679	109	1.901
Ucrania	55	914	294	1.263	40	645	179	864	95	1.559	473	2.127
Argentina	20	294	41	355	18	344	40	402	38	638	81	757
Filipinas	8	169	53	230	6	167	25	178	14	336	78	428
Resto países extracomunitarios	275	5.645	502	6.422	256	4.639	392	5.485	531	10.284	894	11.709
Total extracomunitarios	1.741	24.362	2.964	29.067	1.608	18.140	1.665	21.413	3.349	42.502	4.629	50.480
Total extranjeros	2.606	38.433	5.774	46.813	2.413	29.679	3.125	35.217	5.019	68.112	8.899	82.030

Paro extranjeros por edad Diciembre 2014



Paro extranjeros por sexo Diciembre 2014



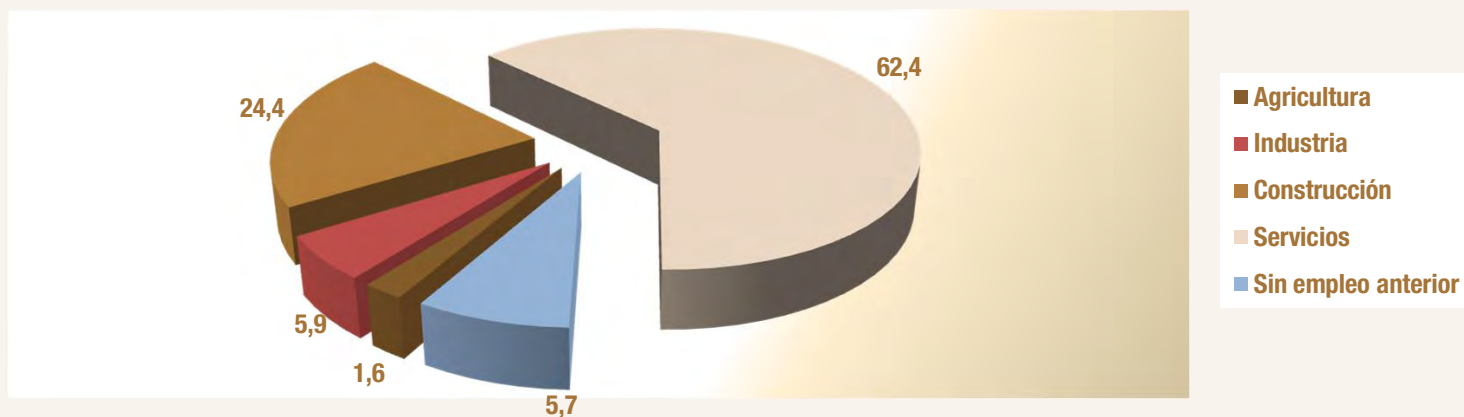
Fuentes: SEPE y elaboración propia

Paro registrado de extranjeros en Madrid por sectores y país de procedencia					Diciembre 2014	
País de procedencia	Agricultura	Industria	Construcción	Servicios	Sin empleo anterior	Total sectores
ESPAÑA	2.895	33.974	40.869	319.635	19.246	416.619
Comunitarios						
Unión Europea (menos España)						
Alemania	1	23	19	219	13	275
Austria	0	1	2	31	3	37
Bélgica	0	3	1	61	3	68
Bulgaria	92	274	777	2.647	283	4.073
Chipre	0	0	0	2	0	2
Croacia	0	1	0	7	1	9
Dinamarca	0	2	0	16	2	20
Eslovaquia	0	0	3	26	1	30
Eslovenia	0	0	1	12	1	14
Estonia	0	1	0	7	0	8
Finlandia	0	1	0	13	2	16
Francia	2	37	20	444	12	515
Grecia	1	3	2	40	2	48
Hungría	1	4	3	41	5	54
Irlanda	0	1	1	38	1	41
Italia	9	73	81	1.425	84	1.672
Letonia	1	1	1	12	1	16
Lituania	3	5	9	36	2	55
Luxenburgo	0	0	0	3	0	3
Malta	0	0	0	1	0	1
Países bajos	0	6	6	82	8	102
Polonia	18	191	844	1.293	117	2.463
Portugal	57	67	201	764	109	1.198
Reino Unido	2	17	6	228	8	261
República Checa	2	4	3	39	4	52
Rumania	422	1.603	5.372	11.659	1.379	20.435
Suecia	0	1	2	50	0	53
Total UE	611	2.319	7.354	19.196	2.041	31.521
Espacio Económ. Europ. + Suiza						
ISLANDIA	0	0	0	0	0	0
NORUEGA	0	2	0	1	0	3
SUIZA	0	2	0	22	2	26
LIECHTENSTEIN	0	0	0	0	0	0
Total EEE+Suiza	0	4	0	23	2	29
Total comunitarios	611	2.323	7.354	19.219	2.043	31.550

Paro registrado de extranjeros en Madrid por sectores y país de procedencia					Diciembre 2014	
País de procedencia	Agricultura	Industria	Construcción	Servicios	Sin empleo anterior	Total sectores
Extracomunitarios						
Ecuador	77	304	1.828	4.182	250	6.641
Colombia	15	157	426	3.196	240	4.034
Perú	22	119	436	2.246	189	3.012
Marruecos	605	784	4.229	8.851	2.153	16.622
China	2	33	11	314	7	367
República Dominicana	21	80	443	2.023	315	2.882
Bolivia	30	63	398	1.305	105	1.901
Ucrania	28	135	741	1.146	77	2.127
Argentina	4	29	66	615	43	757
Filipinas	3	6	9	402	8	428
Resto países extracomunitarios	362	588	1.539	8.157	1.063	11.709
Total extracomunitarios	1.169	2.298	10.126	32.437	4.450	50.480
Total extranjeros	1.780	4.621	17.480	51.656	6.493	82.030

Paro extranjeros por sectores

Diciembre 2014



Fuentes: SEPE y elaboración propia

Anexo de tablas. Índice III

EPA IV T 2014

Comparativa de la población total frente a la población extranjera
Madrid y España

Variaciones de la población 16-64: Trabajadores españoles y extranjeros
Madrid y España

Tasas actividad, ocupación y paro por zona de procedencia: UE y no UE (16-64)
Madrid y España

Ocupados españoles y extranjeros por CCAA y sexo (16-64)

Ocupados españoles y extranjeros por zona de procedencia y CCAA (16 y más)

EPA IV T 2014		Perfil de población extranjera y total. Madrid y España (16-64)							
Distribución de la población por sexo									
Extranjeros	Madrid				España				
	Hombres		Mujeres		Hombres		Mujeres		
	Absolutos	%	Absolutos	%	Absolutos	%	Absolutos	%	
Población	291,5	49,09	302,3	50,91	1.687,9	47,87	1.838,3		52,13
Activos	256,8	51,61	240,8	48,39	1.450,6	52,17	1.330,1		47,83
Ocupados	162,7	46,39	188,0	53,61	956,0	51,49	900,8		48,51
Parados	94,2	64,05	52,8	35,95	494,7	53,53	429,4		46,47
Población total	Madrid				España				
	Hombres		Mujeres		Hombres		Mujeres		
	Absolutos	%	Absolutos	%	Absolutos	%	Absolutos	%	
Población	2.056,2	48,77	2.160,2	51,23	15.181,7	50,16	15.086,1		49,84
Activos	1.730,9	51,32	1.642,1	48,68	12.299,7	53,75	10.584,1		46,25
Ocupados	1.412,0	51,11	1.350,6	48,89	9.481,3	54,39	7.952,4		45,61
Parados	319,0	52,25	291,5	47,75	2.818,4	51,71	2.631,7		48,29
Distribución de la población por grupos de edad									
Grupos de edad	Extranjeros				Población total 16-64				
	Madrid		España		Madrid		España		
	Absolutos	%/total	Absolutos	%/total	Absolutos	%/total	Absolutos	%/total	
< 25	83,6	14,07	502,0	14,24	535,0	12,69	4.025,5		13,30
25 - 29	69,3	11,67	422,9	11,99	370,8	8,79	2.638,3		8,72
<30	152,9	25,74	924,8	26,23	905,8	21,48	6.663,8		22,02
30-54	398,4	67,08	2.305,2	65,37	2.593,2	61,50	18.155,4		59,98
55 - 64	42,6	7,17	296,1	8,40	717,4	17,01	5.448,5		18,00
Total 16 - 64	593,9	100,00	3.526,2	100,00	4.216,3	100,00	30.267,7		100,00
Comparativa de tasas por sexos									
Tasas	Extranjeros				Población total 16-64				
	Madrid		España		Madrid		España		
	Hombres	Mujeres	Hombres	Mujeres	Hombres	Mujeres	Hombres	Mujeres	
T. Actividad	88,09	79,66	85,94	72,36	84,18	76,02	81,02		70,16
T. Ocupación	55,79	62,18	56,64	49,00	68,67	62,52	62,45		52,71
T. Paro	36,67	21,94	34,10	32,28	18,43	17,75	22,91		24,86
EPA IV T 2014		Distribución población ocupada. Madrid y España (16-64)							
Ocupados por grupos de edad									
Grupos de edad	Extranjeros				Población total 16-64				
	Madrid		España		Madrid		España		
	Absolutos	%/total	Absolutos	%/total	Absolutos	%/total	Absolutos	%/total	
< 25	25,9	7,38	128,7	6,93	118,6	4,29	757,0		4,34
25 - 29	39,8	11,35	229,4	12,35	250,8	9,08	1.609,0		9,23
<30	65,7	18,73	358,1	19,29	369,3	13,37	2.366,0		13,57
30-54	257,3	73,37	1.362,6	73,39	2.016,5	73,00	12.597,1		72,26
55 - 64	27,7	7,90	136,0	7,32	376,7	13,63	2.470,6		14,17
Total 16 - 64	350,6	100,00	1.856,7	100,00	2.762,6	100,00	17.433,7		100,00
Distribución de los asalariados por tipo de contrato									
Tipo de contrato	Extranjeros				Población total 16-64				
	Madrid		España		Madrid		España		
	Absolutos	%/total asalar.	Absolutos	%/total asalar.	Absolutos	%/total asalar.	Absolutos	%/total asalar.	
Indefinido	235,8	75,77	976,1	63,00	2.049,7	84,13	10.920,0		75,71
Temporal	75,4	24,23	573,2	37,00	386,8	15,87	3.503,2		24,29
Total asalariados	311,2	100,00	1.549,3	100,00	2.436,5	100,00	14.423,3		100,00
Tasa temporalidad	24,23		37,00		15,87		24,29		

Fuente: Encuesta de Población Activa. INE

EPA IV T 2014 Españoles y extranjeros de Madrid y España (16-64)

EPA IV T 2014

Madrid	Pob 16-64	Activos	Ocupados	Parados	TA	TO	TP
Españoles	3.622,5	2.875,4	2.411,9	463,5	79,38	66,58	16,12
Extranjeros	593,9	497,6	350,6	147,0	83,80	59,04	29,54
TOTAL	4.216,3	3.373,0	2.762,6	610,5	80,00	65,52	18,10
España	Pob 16-64	Activos	Ocupados	Parados	TA	TO	TP
Españoles	26.741,5	20.103,1	15.577,0	4.526,1	75,18	58,25	22,51
Extranjeros	3.526,2	2.780,7	1.856,7	924,0	78,86	52,66	33,23
TOTAL	30.267,7	22.883,8	17.433,7	5.450,1	75,60	57,60	23,82

EPA III T 2014

Madrid	Pob 16-64	Activos	Ocupados	Parados	TA	TO	TP
Españoles	3.615,3	2.814,4	2.353,7	460,7	77,85	65,11	16,37
Extranjeros	591,3	484,8	362,8	122,0	81,99	61,35	25,17
TOTAL	4.206,5	3.299,2	2.716,5	582,7	78,43	64,58	17,66
España	Pob 16-64	Activos	Ocupados	Parados	TA	TO	TP
Españoles	26.742,7	20.012,6	15.505,5	4.507,1	74,83	57,98	22,52
Extranjeros	3.554,0	2.770,0	1.856,4	913,6	77,94	52,23	32,98
TOTAL	30.296,7	22.782,6	17.361,9	5.420,7	75,20	57,31	23,79

EPA IV T 2013

Madrid	Pob 16-64	Activos	Ocupados	Parados	TA	TO	TP
Españoles	3.593,4	2.813,1	2.299,9	513,2	78,28	64,00	18,24
Extranjeros	636,7	518,3	350,3	168,0	81,41	55,02	32,42
TOTAL	4.230,2	3.331,4	2.650,2	681,2	78,75	62,65	20,45
España	Pob 16-64	Activos	Ocupados	Parados	TA	TO	TP
Españoles	26.738,5	20.009,9	15.150,6	4.859,3	74,84	56,66	24,28
Extranjeros	3.699,8	2.917,9	1.854,7	1.063,3	78,87	50,13	36,44
TOTAL	30.438,2	22.927,8	17.005,2	5.922,6	75,33	55,87	25,83

EPA IV T 2014 Variac.trimestral y anual. Españoles y extranjeros Madrid y España (16-64)

Variación trimestral

Madrid	Pob 16-64		Activos		Ocupados		Parados	
	Absoluta	Relativa	Absoluta	Relativa	Absoluta	Relativa	Absoluta	Relativa
Españoles	7,2	0,20	61,0	2,17	58,2	2,47	2,8	0,60
Extranjeros	2,6	0,44	12,9	2,65	-12,1	-3,34	25,0	20,47
TOTAL	9,8	0,23	73,8	2,24	46,1	1,70	27,8	4,76
España	Pob 16-64		Activos		Ocupados		Parados	
	Absoluta	Relativa	Absoluta	Relativa	Absoluta	Relativa	Absoluta	Relativa
Españoles	-1,2	0,00	90,5	0,45	71,5	0,46	19,0	0,42
Extranjeros	-27,8	-0,78	10,7	0,39	0,3	0,02	10,4	1,14
TOTAL	-29,0	-0,10	101,2	0,44	71,8	0,41	29,4	0,54

Variación anual

Madrid	Pob 16-64		Activos		Ocupados		Parados	
	Absoluta	Relativa	Absoluta	Relativa	Absoluta	Relativa	Absoluta	Relativa
Españoles	29,0	0,81	62,3	2,22	112,0	4,87	-49,7	-9,69
Extranjeros	-42,9	-6,73	-20,7	-3,99	0,3	0,10	-21,0	-12,51
TOTAL	-13,8	-0,33	41,6	1,25	112,4	4,24	-70,7	-10,38
España	Pob 16-64		Activos		Ocupados		Parados	
	Absoluta	Relativa	Absoluta	Relativa	Absoluta	Relativa	Absoluta	Relativa
Españoles	3,1	0,01	93,2	0,47	426,4	2,81	-333,2	-6,86
Extranjeros	-173,6	-4,69	-137,2	-4,70	2,1	0,11	-139,3	-13,10
TOTAL	-170,5	-0,56	-44,0	-0,19	428,4	2,52	-472,5	-7,98

Fuente: Encuesta de Población Activa. INE

EPA IV T 2014

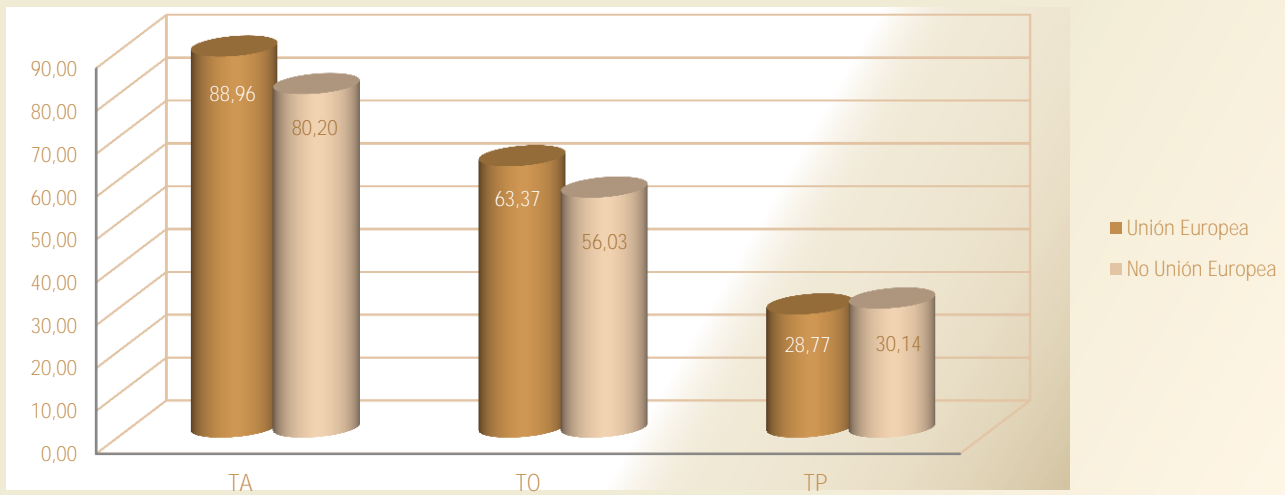
TA, TO Y TP por zona de procedencia Madrid y España (16-64)

Madrid	Pob 16-64	Activos	Ocupados	Parados	TA	TO	TP
Españoles	3.622,5	2.875,4	2.411,9	463,5	79,38	66,58	16,12
Unión Europea	243,7	216,8	154,4	62,4	88,96	63,37	28,77
No Unión Europea	350,2	280,8	196,2	84,6	80,20	56,03	30,14
Total extranjeros	593,9	497,6	350,6	147,0	83,80	59,04	29,54
TOTAL	4.216,3	3.373,0	2.762,6	610,5	80,00	65,52	18,10

España	Pob 16-64	Activos	Ocupados	Parados	TA	TO	TP
Españoles	26.741,5	20.103,1	15.577,0	4.526,1	75,18	58,25	22,51
Unión Europea	1.302,9	1.056,3	766,6	289,7	81,07	58,84	27,42
No Unión Europea	2.223,3	1.724,5	1.090,1	634,3	77,56	49,03	36,78
Total extranjeros	3.526,2	2.780,7	1.856,7	924,0	78,86	52,66	33,23
TOTAL	30.267,7	22.883,8	17.433,7	5.450,1	75,60	57,60	23,82

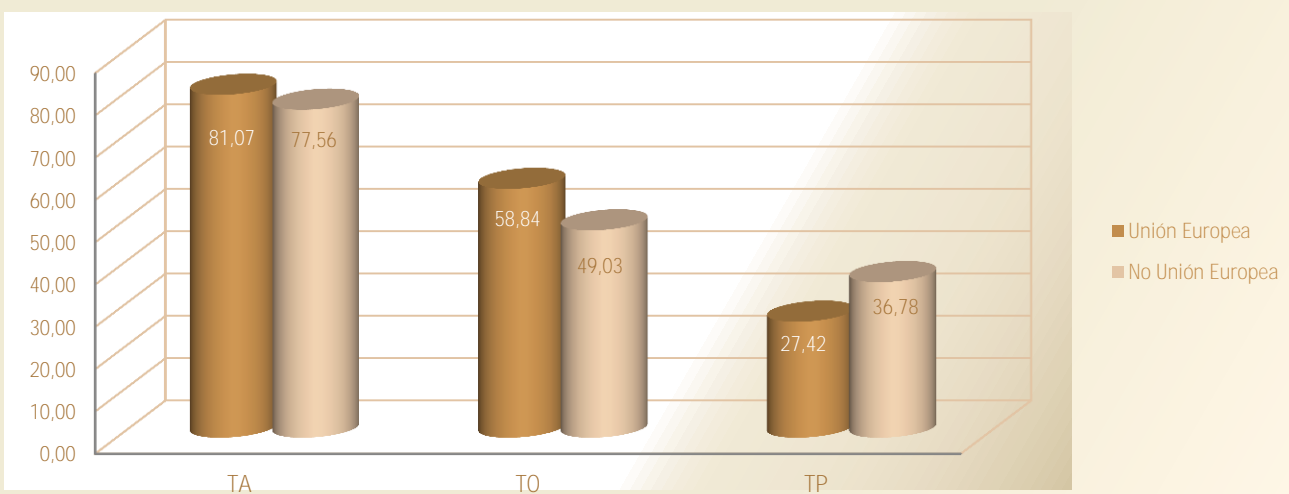
EPA IV T 2014

Tasas actividad, ocupación y paro UE y no UE Madrid



EPA IV T 2014

Tasas actividad, ocupación y paro UE y no UE España



Fuente: Encuesta de Población Activa. INE

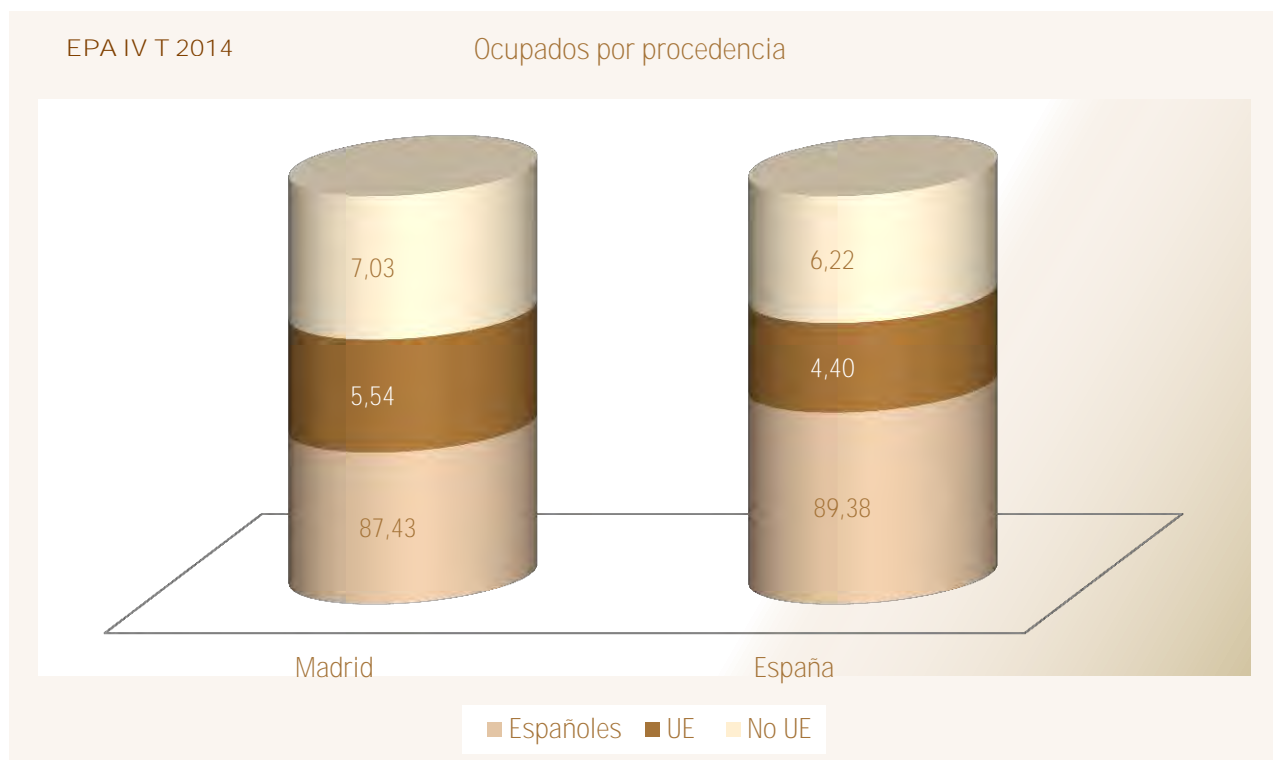
EPA IV T 2014		Ocupados extranjeros y españoles por sexo y CCAA (16-64)			
Comunidad autónoma	Ambos sexos				
	Total	Espanoles	Extranjeros	Peso extranjeros s/ total	
España	17.433,7	15.577,0	1.856,7	10,65	
Andalucía	2.659,4	2.411,1	248,4	9,34	
Aragón	523,1	463,2	59,9	11,46	
Asturias	373,1	354,3	18,7	5,02	
Baleares	475,2	380,4	94,9	19,96	
Canarias	752,2	622,0	130,3	17,32	
Cantabria	225,2	211,6	13,5	6,02	
Castilla y León	914,6	855,5	59,0	6,46	
Castilla - La Mancha	705,6	636,0	69,6	9,86	
Cataluña	3.024,3	2.674,2	350,1	11,58	
C. Valenciana	1.842,9	1.587,0	255,8	13,88	
Extremadura	352,9	341,3	11,5	3,27	
Galicia	990,3	953,3	37,0	3,74	
Madrid	2.762,6	2.411,9	350,6	12,69	
Murcia	523,1	445,0	78,0	14,92	
Navarra	263,1	243,9	19,2	7,29	
País Vasco	869,6	824,5	45,1	5,19	
La Rioja	126,2	113,9	12,3	9,73	
Ceuta y Melilla	50,5	47,8	2,7	5,28	
Comunidad autónoma	Hombres				
	Total	Espanoles	Extranjeros	Peso extranjeros s/ total	
España	9.481,3	8.525,4	956,0	10,08	
Andalucía	1.511,1	1.390,7	120,4	7,96	
Aragón	297,7	261,7	36,0	12,08	
Asturias	196,1	186,3	9,8	4,99	
Baleares	255,0	203,8	51,2	20,08	
Canarias	409,8	341,7	68,0	16,60	
Cantabria	121,2	115,6	5,6	4,63	
Castilla y León	515,7	485,7	30,0	5,82	
Castilla - La Mancha	420,4	382,3	38,2	9,07	
Cataluña	1.595,2	1.410,7	184,4	11,56	
C. Valenciana	1.019,1	880,7	138,5	13,59	
Extremadura	206,7	200,1	6,6	3,18	
Galicia	521,0	500,0	21,0	4,03	
Madrid	1.412,0	1.249,3	162,7	11,52	
Murcia	299,7	254,5	45,2	15,09	
Navarra	142,5	133,0	9,4	6,62	
País Vasco	454,9	435,7	19,1	4,20	
La Rioja	71,3	63,4	7,9	11,03	
Ceuta y Melilla	32,0	29,9	2,1	6,54	
Comunidad autónoma	Mujer				
	Total	Espanoles	Extranjeros	Peso extranjeros s/ total	
España	7.952,4	7.051,6	900,8	11,33	
Andalucía	1.148,4	1.020,4	128,0	11,15	
Aragón	225,4	201,4	24,0	10,63	
Asturias	176,9	168,0	9,0	5,06	
Baleares	220,2	176,6	43,6	19,81	
Canarias	342,5	280,2	62,2	18,18	
Cantabria	104,0	96,1	7,9	7,64	
Castilla y León	398,9	369,9	29,0	7,27	
Castilla - La Mancha	285,1	253,7	31,4	11,02	
Cataluña	1.429,1	1.263,4	165,7	11,59	
C. Valenciana	823,7	706,3	117,4	14,25	
Extremadura	146,2	141,2	5,0	3,41	
Galicia	469,4	453,3	16,0	3,41	
Madrid	1.350,6	1.162,6	188,0	13,92	
Murcia	223,3	190,5	32,8	14,70	
Navarra	120,6	110,9	9,7	8,08	
País Vasco	414,7	388,8	26,0	6,26	
La Rioja	54,9	50,5	4,4	8,03	
Ceuta y Melilla	18,4	17,9	0,6	3,10	

Fuente: Encuesta de Población Activa. INE

EPA IV T 2014

Ocupados por procedencia y CCAA (16 y más)

Comunidad autónoma	Total	Espanoles	Extranjeros	Unión Europea	No Unión Europea	% Unión Europea	% No Unión Europea
Andalucía	2.681,8	2.430,0	251,9	107,1	144,7	42,53	57,47
Aragón	526,5	466,5	59,9	27,8	32,2	46,35	53,65
Asturias	375,2	356,5	18,7	9,2	9,6	48,91	51,09
Baleares	478,5	382,8	95,7	54,1	41,5	56,59	43,41
Canarias	758,7	627,2	131,4	57,6	73,9	43,81	56,19
Cantabria	226,8	213,1	13,7	4,3	9,4	31,14	68,86
Castilla y León	921,0	861,9	59,0	31,4	27,7	53,14	46,86
Castilla - La Mancha	710,3	640,6	69,7	36,0	33,7	51,62	48,38
Cataluña	3.048,1	2.696,6	351,5	95,7	255,8	27,23	72,77
C. Valenciana	1.855,4	1.599,3	256,0	127,6	128,4	49,85	50,15
Extremadura	354,8	343,0	11,8	7,1	4,7	60,47	39,53
Galicia	1.000,4	963,3	37,1	15,6	21,5	42,03	57,97
Madrid	2.789,0	2.438,4	350,6	154,4	196,2	44,04	55,96
Murcia	525,3	447,2	78,0	11,9	66,1	15,27	84,73
Navarra	264,3	244,7	19,6	7,6	12,0	38,64	61,36
País Vasco	874,5	829,4	45,1	18,7	26,4	41,45	58,55
Rioja	127,5	115,1	12,4	6,5	6,0	52,00	48,00
Ceuta y Melilla	50,9	48,2	2,7	0,3	2,4	10,41	89,59
España	17.569,1	15.704,0	1.865,1	772,9	1.092,2	41,44	58,56



Fuente: Encuesta de Población Activa. INE

Anexo de tablas. Índice IV

Población

Padrón municipal de habitantes Madrid y España
Serie 2003-2014

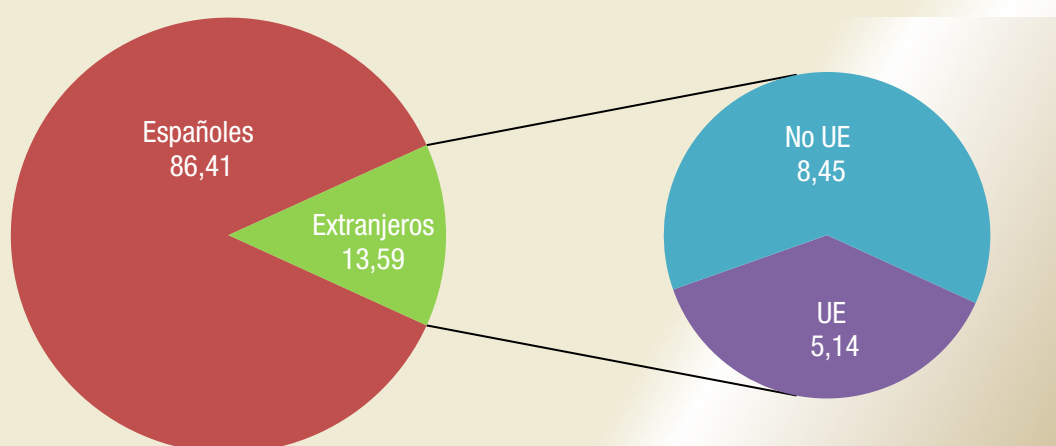
Empadronados extranjeros en Madrid
Serie 2003-2014

Peso empadronados extranjeros en Madrid
Serie 2003-2014

Padrón municipal de habitantes Madrid y España

Madrid	Población total	Extranjeros						Peso extr. s/ total
		Población extranjera	Unión Europea	No Unión Europea	Var. Anual			
					Absoluta	Tasa		
2003	5.718.942	589.215	59.242	529.973	144.775	32,57	10,30	
2004	5.804.829	664.255	76.080	588.175	75.040	12,74	11,44	
2005	5.964.143	780.752	95.051	685.701	116.497	17,54	13,09	
2006	6.008.183	800.512	82.556	717.956	19.760	2,53	13,32	
2007	6.081.689	866.910	268.881	585.351	66.398	8,29	14,25	
2008	6.271.638	1.005.381	329.225	676.156	138.471	15,97	16,03	
2009	6.386.932	1.063.803	353.077	710.726	58.422	5,81	16,66	
2010	6.458.684	1.079.944	370.886	709.058	16.141	1,52	16,72	
2011	6.489.680	1.067.585	381.633	685.952	-12.359	-1,14	16,45	
2012	6.498.560	1.015.054	367.152	647.902	-52.531	-4,92	15,62	
2013	6.495.551	960.121	362.370	597.751	-54.933	-5,41	14,78	
2014	6.448.272	876.493	331.331	545.162	-83.628	-8,71	13,59	

Población por zona geográfica de procedencia en Madrid



■ Españoles ■ Extranjeros ■ UE ■ No UE

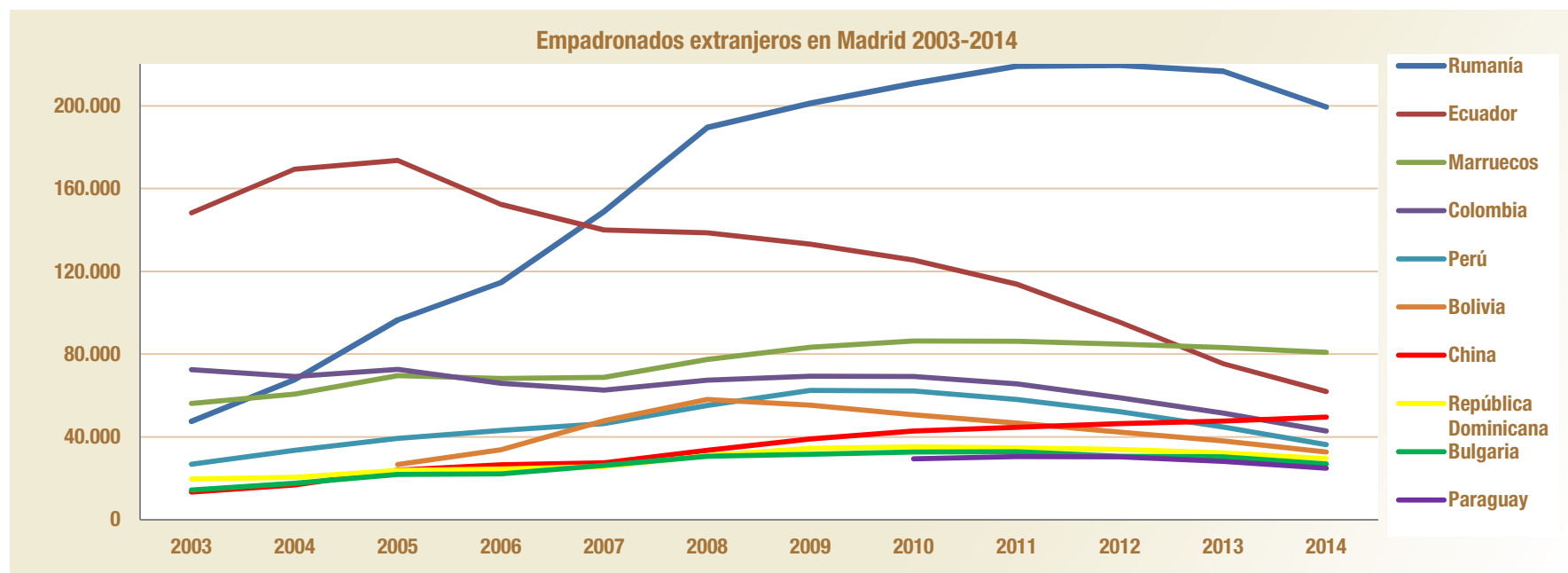
España	Población total	Extranjeros						Peso extr. s/ total
		Población extranjera	Unión Europea	No Unión Europea	Var. Anual			
					Absoluta	Tasa		
2003	42.717.064	2.664.168	622.085	2.042.083	686.222	34,69	6,24	
2004	43.197.684	3.034.326	676.286	2.358.040	370.158	13,89	7,02	
2005	44.108.530	3.730.610	835.898	2.894.712	696.284	22,95	8,46	
2006	44.708.964	4.144.166	918.886	3.225.280	413.556	11,09	9,27	
2007	45.116.894	4.482.568	1.702.613	2.779.955	338.402	8,17	9,94	
2008	46.157.822	5.268.762	2.102.654	3.166.108	786.194	17,54	11,41	
2009	46.745.807	5.648.671	2.273.226	3.375.445	379.909	7,21	12,08	
2010	47.021.031	5.747.734	2.350.172	3.397.562	99.063	1,75	12,22	
2011	47.190.493	5.751.487	2.395.358	3.356.129	3.753	0,07	12,19	
2012	47.265.321	5.736.258	2.443.617	3.292.641	-15.229	-0,26	12,14	
2013	47.129.783	5.546.238	2.359.371	3.186.867	-190.020	-3,31	11,77	
2014	46.725.164	5.000.258	2.047.532	2.952.726	-545.980	-9,84	10,70	

Ultimo dato publicado: Estadística del Padrón Continuo. Datos provisionales a 1 de enero de 2014 (22 abril 2014)

Fuente: Padrón municipal de habitantes. INE

Empadronados extranjeros en Madrid 2003-2014

País de procedencia	2003	2004	2005	2006	2007	2008	2009	2010	2011	2012	2013	2014
Rumanía	47.442	67.647	96.437	114.556	148.906	189.477	201.208	210.822	219.095	219.567	216.695	199.324
Ecuador	148.262	169.402	173.593	152.370	140.036	138.667	133.135	125.469	113.824	95.377	75.298	61.891
Marruecos	56.137	60.684	69.532	68.238	68.819	77.438	83.294	86.386	86.263	84.799	83.242	80.778
Colombia	72.466	69.128	72.636	65.887	62.538	67.390	69.342	69.155	65.575	58.868	51.524	42.875
Perú	26.815	33.527	39.274	43.146	46.434	55.205	62.518	62.120	58.137	52.188	44.734	36.286
Bolivia			26.589	33.740	47.716	58.055	55.374	50.644	46.676	42.357	38.025	32.669
China	13.367	16.762	23.924	26.552	27.476	33.489	38.957	42.894	44.683	46.425	47.582	49.549
República Dominicana	19.659	20.502	23.785	24.387	25.736	30.931	34.501	35.154	34.679	33.904	32.334	29.578
Bulgaria	14.290	17.594	21.843	22.078	26.306	30.576	31.573	32.685	32.807	30.658	30.418	26.964
Paraguay								29.433	30.552	30.323	28.122	24.839
Resto países	190.777	209.009	233.139	249.558	272.943	324.153	353.901	335.182	335.294	320.588	312.147	291.740
Total Extranjeros	589.215	664.255	780.752	800.512	866.910	1.005.381	1.063.803	1.079.944	1.067.585	1.015.054	960.121	876.493



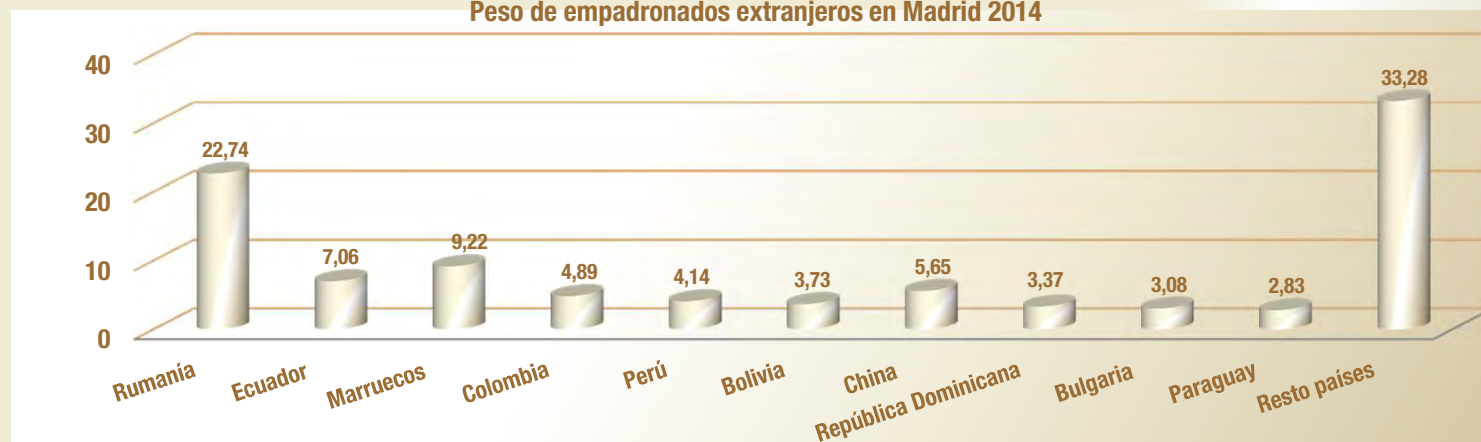
Último dato publicado: Estadística del Padrón Continuo. Datos provisionales a 1 de enero de 2014 (22 abril 2014)

Fuente: Padrón municipal de habitantes. INE

Peso empadronados extranjeros en Madrid 2003-2014

País de procedencia	2003	2004	2005	2006	2007	2008	2009	2010	2011	2012	2013	2014
Rumanía	8,05	10,18	12,35	14,31	17,18	18,85	18,91	19,52	20,52	21,63	22,57	22,74
Ecuador	25,16	25,50	22,23	19,03	16,15	13,79	12,52	11,62	10,66	9,40	7,84	7,06
Marruecos	9,53	9,14	8,91	8,52	7,94	7,70	7,83	8,00	8,08	8,35	8,67	9,22
Colombia	12,30	10,41	9,30	8,23	7,21	6,70	6,52	6,40	6,14	5,80	5,37	4,89
Perú	4,55	5,05	5,03	5,39	5,36	5,49	5,88	5,75	5,45	5,14	4,66	4,14
Bolivia			3,41	4,21	5,50	5,77	5,21	4,69	4,37	4,17	3,96	3,73
China	2,27	2,52	3,06	3,32	3,17	3,33	3,66	3,97	4,19	4,57	4,96	5,65
República Dominicana	3,34	3,09	3,05	3,05	2,97	3,08	3,24	3,26	3,25	3,34	3,37	3,37
Bulgaria	2,43	2,65	2,80	2,76	3,03	3,04	2,97	3,03	3,07	3,02	3,17	3,08
Paraguay								2,73	2,86	2,99	2,93	2,83
Resto países	32,38	31,47	29,86	31,17	31,48	32,24	33,27	31,04	31,41	31,58	32,51	33,28
Total Extranjeros	100,00	100,00	100,00	100,00	100,00	100,00	100,00	100,00	100,00	100,00	100,00	100,00

Peso de empadronados extranjeros en Madrid 2014




Último dato publicado: Estadística del Padrón Continuo. Datos provisionales a 1 de enero de 2014 (22 abril 2014)

Fuente: Padrón municipal de habitantes. INE

Boletín de extranjeros en la Comunidad de Madrid

Diciembre 2014

Boletín mensual de la población inmigrante en la Comunidad de Madrid. Incluye tablas referidas a afiliación a la Seguridad Social , contratos y paro registrado de trabajadores extranjeros. Recoge también la actualización trimestral de EPA y los datos de población referidos a este colectivo.

 Dirección General de Estrategia
y Fomento de Empleo
CONSEJERÍA DE EMPLEO,
TURISMO Y CULTURA

Comunidad de Madrid