

Boletín de extranjeros en la Comunidad de Madrid

Febrero 2015



EM
La Suma de Todos

CONSEJERÍA DE EMPLEO,
TURISMO Y CULTURA
Comunidad de Madrid

www.madrid.org

EMPLEO Y MERCADO DE TRABAJO

CONSEJERÍA DE EMPLEO, TURISMO Y CULTURA

Consejera de Empleo, Turismo y Cultura

Excma. Sra. Dña. Ana Isabel Mariño Ortega

Viceconsejera de Empleo

Ilma. Sra. Dña. María Eugenia Carballedo Berlanga

Subdirectora General de Cualificación y Políticas de Empleo

Cristina Olías de Lima Gete

Jefe de Área de Análisis y Estrategia

Antonio Hernando Sánchez

Equipo técnico editorial

Marta Rosa Sánchez Sánchez

© Comunidad de Madrid

Edita: **Dirección General de Estrategia y Fomento de Empleo
de la Consejería de Empleo, Turismo y Cultura**

Vía Lusitana, 21. 28025 Madrid.

analisis.estrategia@madrid.org

www.madrid.org

Formato de edición: archivo electrónico

Edición: 03/2015

Editado en España - Published in Spain

Índice

- **Estructura del Boletín**
- **Análisis**
 - Afiliación a la Seguridad Social
 - Contratos
 - Paro registrado
 - EPA
 - Población
- **Anexo tablas**
 - **Índice I.** Afiliación a la Seguridad Social
 - **Índice II.** Contratos y Paro registrado
 - **Índice III.** EPA
 - **Índice IV.** Población

Estructura del Boletín

El Boletín de trabajadores extranjeros recoge información del mercado de trabajo de los inmigrantes en Madrid y una comparativa con el resto de comunidades autónomas de España y el total nacional. Este Boletín consta de dos bloques:

1. Análisis

Texto que recoge el estudio mensual de los datos de afiliación a la seguridad social del colectivo de extranjeros así como los de contratos y paro registrado. También se recoge la evolución trimestral de la EPA y semestralmente se revisan e incorporan los datos relativos a Población. El análisis de datos se extrae de las tablas que se anexan en este documento.

2. Anexo de tablas

Índice I: Recoge las tablas relativas a los datos de afiliación media de extranjeros a la seguridad social, que son los que publica el Ministerio de Empleo y Seguridad Social desde julio de 2008. Los datos de afiliación se detallan por comunidades autónomas, regímenes, ramas de actividad y países y zonas de procedencia. También se recogen datos por sexo y edad. En todas las tablas debe tenerse en cuenta que la diferencia entre el total regímenes y la suma del régimen general, S. E. Agrario, S. E. Hogar y régimen de autónomos corresponde a los regímenes de mar y carbón.

La fuente de los datos es [Ministerio de Empleo y Seguridad Social](#)

Índice II: Recoge las tablas de contratos y paro registrado del colectivo de inmigrantes. Los datos de paro y contratos se recogen por zona de procedencia, sexo, edad y por rama y sector de actividad.

Las fuentes son: Estadísticas del mercado de trabajo de la [Consejería de Empleo, Turismo y Cultura de la Comunidad de Madrid](#) y el [SPEE](#)

Índice III: Recoge las tablas que actualizan EPA. La fuente es el [INE](#)

Índice IV: Recoge las tablas que actualizan Población. La fuente es el [INE](#)

[Publicaciones del Área de Análisis y Estrategia](#)

[Mercado de Trabajo en las localidades madrileñas](#)

[Principales Indicadores del Mercado de Trabajo](#)

[Boletín de Afiliación a la Seguridad Social](#)

[Boletín Informativo Paro Registrado y Contratos](#)

[Informe Paro Registrado por Localidades](#)

[Boletín de Trabajadores Extranjeros](#)

[Informe Paro y Contratos. Incorpora datos nacionales](#)

[EPA. Informes sobre Mercado de Trabajo en la Comunidad de Madrid](#)

[EPA. Mercado de Trabajo. Informe Primeros Datos](#)

[Discapacidad y Empleo en la Comunidad de Madrid](#)

[Boletín Informativo personas con discapacidad. Paro y Contratos](#)

[Egresados Universitarios. Inserción laboral de los titulados en 2006 y 2007 en las universidades públicas de la Comunidad de Madrid](#)

[Publicaciones - Situación de los egresados universitarios madrileños. Análisis 2008/2011](#)

Análisis

Claves del mes

- La **afiliación** de extranjeros ha aumentado un **0,51%** en la Comunidad de Madrid este mes
- En Madrid los **contratos** a extranjeros han aumentado un **1,37%** en febrero
- El peso de los **extranjeros parados** sobre el total del paro registrado es de un **16,60%** este mes
- Según la **EPA del IV trimestre de 2014**, la tasa de paro de los extranjeros en Madrid se sitúa casi cuatro puntos por debajo de la de este colectivo en España (**29,54% vs. 33,23%**)
- Según el Padrón municipal del INE la cifra definitiva de la **población** extranjera en Madrid asciende a **879.953** para el año 2014, lo que supone un **13,63%** de la población madrileña

Análisis de los datos del mercado de trabajo de los extranjeros en Madrid

Afiliación a la Seguridad Social

En el mes de febrero la afiliación de extranjeros a la Seguridad Social alcanza la cifra de 324.768 en la región. Madrid es la segunda comunidad autónoma con mayor número de extranjeros afiliados.

En España los afiliados extranjeros ascienden a 1.528.369, de los cuales, el 21,25% trabaja en Madrid.

Afiliación media	febrero 2015
Madrid	España
324.768	1.528.369

La afiliación de trabajadores extranjeros muestra una subida de 0,51% en relación al mes anterior en la Comunidad de Madrid. En términos absolutos el incremento ha sido de 1.652 ocupados. En España la afiliación de extranjeros crece con respecto al mes anterior un 0,81% con 12.313 trabajadores más que en enero.

En términos anuales la afiliación de extranjeros en Madrid registra un descenso de 0,76%, con 2.487 afiliados menos que en febrero de 2014, frente a un incremento de 3,18% que ha registrado el total de afiliados. En este mismo período en España la afiliación de extranjeros ha aumentado en 7.681 trabajadores con una tasa de 0,51% (por cuarto mes consecutivo muestra una tasa de variación interanual positiva desde octubre de 2008) y la afiliación en el total del Sistema ha experimentado una subida de 2,84%. Estos datos se encuadran en un contexto en el que la población extranjera ha experimentado una caída anual

de 8,35% en Madrid y de 9,43% en España según los últimos datos de Padrón Continuo publicados por el INE.

feb-15	Variación intermensual		Variación interanual	
	Absoluta	Tasa	Absoluta	Tasa
Madrid	1.652	0,51	-2.487	-0,76
España	12.313	0,81	7.681	0,51

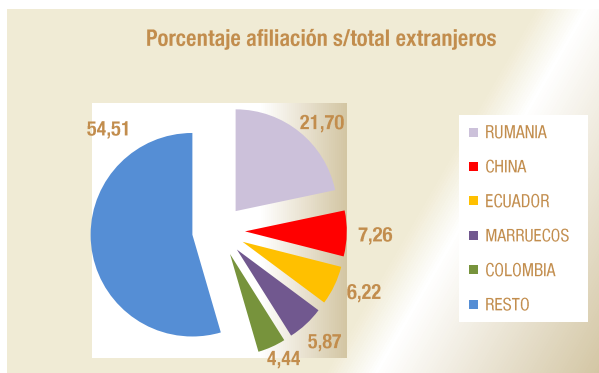
En febrero los autónomos extranjeros ascienden a 40.693 y presentan una subida intermensual de 0,47%. Con respecto a enero la subida ha sido de 191 ocupados.

En términos interanuales crecen los afiliados extranjeros al Régimen de Autónomos. Con 2.639 ocupados más que en febrero de 2.014 han crecido un 6,93% en el último año.

El peso de los extranjeros sobre el total de afiliados en la Comunidad de Madrid es del 11,80%, más de 2 puntos y medio por encima de su peso en el total nacional (9,17%).

Respecto a su procedencia, un 40,25% del total de extranjeros afiliados en la Comunidad de Madrid pertenecen a países comunitarios (130.727 personas). Los 194.041 restantes son extranjeros procedentes de países de fuera de la Unión Europea (el 59,75%).

El mayor número de trabajadores extranjeros radicados en Madrid proceden de Rumanía (70.460), China (23.593) y Ecuador (20.201).



Con un 53,22%, la Comunidad de Madrid es una de las regiones con mayor proporción de mujeres afiliadas entre los trabajadores extranjeros. Sólo la supera Ceuta con un 54,36%. Madrid supera en más de 7 puntos y medio al conjunto nacional (45,86%).

Madrid, con 172.828 afiliadas extranjeras, supera en términos absolutos a todas las comunidades autónomas. La afiliación de mujeres inmigrantes comunitarias representa el 22,67% del conjunto nacional. En el caso de las trabajadoras extracomunitarias el porcentaje es del 26,12%.

Por sectores de actividad, los que agrupan a un mayor número de afiliados extranjeros en Madrid son los siguientes. En el régimen general: S. E. Hogar (24,96%), Hostelería (14,59%), Comercio y reparación de vehículos (13,24%) y Actividades administrativas y servicios auxiliares (10,24%), lo que representa un total de 63,03%. En el régimen de autónomos: Comercio y reparación de vehículos (36,08%), Construcción (14,87%) y Hostelería (12,27%), lo que supone un 63,22%.

Contratación

En febrero la contratación de trabajadores extranjeros ha experimentado un aumento en Madrid y un descenso en el conjunto nacional.

Este mes se han realizado 27.053 contratos a trabajadores inmigrantes en nuestra región. Esto supone el 17,95% del total de contratos celebrados en Madrid, que han sido 150.740. En el mismo mes en España se han llevado a cabo 196.595 contratos a extranjeros, un 16,02% del total de contratos efectuados, que han sido 1.226.950. En la Comunidad de Madrid se ha formalizado el 13,76% de los contratos a extranjeros realizados en España.

En términos intermensuales los contratos a extranjeros en la Comunidad de Madrid han aumentado un 1,37% con 366 contratos más que el mes anterior. El total de contratos ha registrado un descenso de un 3,28% en la región. En España este mes se han efectuado 12.372 contratos menos a trabajadores inmigrantes. Esto supone una bajada con respecto a enero de 5,92%. El total de contratos registrados en España ha experimentado una caída de 10,30% con respecto al mes anterior.

Este mes la cifra de extranjeros no comunitarios contratados en Madrid alcanza los 17.070, lo que

supone un 63,10% sobre el total de extranjeros contratados en Madrid, que han sido 27.053. La contratación de inmigrantes comunitarios ha alcanzado los 9.983 lo que refleja un porcentaje de 36,90%.

Contratos extranjeros		Febrero 2015
Comunitarios	No comunitarios	Total contratos
9.983	17.070	27.053
36,90	63,10	100,00

Con respecto a febrero de 2014, en Madrid, los contratos a inmigrantes han experimentado un aumento de 1.597 con una tasa de variación interanual de 6,27%. El total de contrataciones ha experimentado un crecimiento de 22.126 contratos registrando una tasa de variación interanual de 17,20%. En España, en términos interanuales, la contratación muestra un aumento de 1,64% en el caso de trabajadores extranjeros y de 12,47% en el total de contrataciones.

Cuatro ramas de actividad agrupan el 62,58% de los contratos a inmigrantes en Madrid y son: Hostelería (22,87%), Construcción (14,80%), Actividades de los hogares como empleadores de personal doméstico... (14,10%) y Actividades administrativas y servicios auxiliares (10,81%). El peso de las contrataciones en estas ramas de actividad es mayor entre los extranjeros no comunitarios, 64,74%, que entre los extranjeros comunitarios, 58,88%.

El 27,69% de los contratos realizados a extranjeros en la Comunidad de Madrid han sido indefinidos. En el caso de los inmigrantes comunitarios, el porcentaje de contratación indefinida ha sido 23,53% y para los inmigrantes no comunitarios 30,13%. El colectivo de trabajadores españoles en nuestra Comunidad presenta un 16,18% de contratos indefinidos sobre los totales.

Paro registrado

En febrero el paro registrado de trabajadores extranjeros experimenta una subida tanto en Madrid como en el resto de España.

Este mes se han registrado 84.419 parados inmigrantes en Madrid y el total de paro registrado se ha situado en 508.448. El porcentaje de parados inmigrantes sobre el total de parados en nuestra región se eleva a 16,60%. En España este mes se han registrado 546.229 parados extranjeros, lo que supone un 12,11% del total de parados, que ha alcanzado la cifra de 4.512.153.

El paro de extranjeros aumenta en Madrid en términos intermensuales en 879 trabajadores, un 1,05%. El paro registrado total en la región presenta un aumento respecto al mes anterior de 2.411, con una tasa de variación intermensual de 0,48%.

En España el paro registrado de extranjeros experimenta una subida de 3.030 trabajadores en febrero y presenta una tasa de variación intermensual de 0,56% mientras que el paro total muestra un descenso de 13.538 personas (-0,30%).

El paro de las mujeres extranjeras en la Comunidad de Madrid registra este mes una cifra de 36.827 paradas, y representa el 43,62% del paro del total de inmigrantes.

En Madrid, el peso de los extranjeros parados sobre el total del paro registrado es de un 16,60%, mientras que los extranjeros representan el 17,95% de las contrataciones y el 12,69% de los ocupados (EPA).

En el mes de febrero el paro registrado de extranjeros no comunitarios en la Comunidad de Madrid alcanza los 52.254 trabajadores, lo que supone un 61,90% del total de extranjeros parados en Madrid, que han sido 84.419. La cifra de parados inmigrantes comunitarios alcanza los 32.165, lo que representa un porcentaje de 38,10%.

Paro registrado extranjeros		Febrero 2015
Comunitarios	No comunitarios	Total contratos
32.165	52.254	84.419
38,10	61,90	100,00

Con respecto a febrero de 2014, el paro de inmigrantes ha bajado en Madrid en 8.727 personas, un descenso de 9,37%. El paro registrado total ha caído un 7,47% y presenta 41.066 desempleados menos. En España, en el mismo período, el paro entre los inmigrantes ha bajado en 29.933 personas, una caída de 5,20% y el total de parados presenta un descenso de 6,24%, con 300.333 parados menos que en febrero de 2014. La caída del paro es mayor para el colectivo de extranjeros en Madrid que para la población total. En España el paro de los inmigrantes presenta una bajada menor que el paro total.

En la Comunidad de Madrid las ramas de actividad con mayor número de parados extranjeros en el mes de febrero son: Construcción (20,39%), Actividades administrativas y servicios auxiliares (13,55%), Hostelería (12,97%) y Actividades profesionales científicas y técnicas (10%). En conjunto, un 56,91% de los parados extranjeros se aglutinan en estas ramas de actividad.

Encuesta de Población Activa. EPA IV Trimestre de 2014

La Encuesta de Población Activa correspondiente al cuarto trimestre de 2014, cifra en 5.247.600 la población de 16 y más de la Comunidad de Madrid, de los cuales 610.900 son extranjeros. En este mismo período en nuestra región, la población 16-64 años arroja un total de 4.216.300 de los cuales 593.900 son extranjeros.

Centrando el análisis de datos en este último grupo de edad, en Madrid la tasa de actividad de los extranjeros es 83,80%, casi cinco puntos por encima de la tasa de actividad de los extranjeros en España (78,86%). La tasa de ocupación de este colectivo es 59,04% en la Comunidad de Madrid y supera en más de seis puntos a la de extranjeros en España (52,66%).

La tasa de paro de los inmigrantes en Madrid (29,54%) se sitúa casi cuatro puntos por debajo de la tasa de paro de los extranjeros en España (33,23%).



Según los datos correspondientes al cuarto trimestre de 2014 de la Encuesta de Población Activa, se han alcanzado los 2.762.600 ocupados en nuestra región, de los cuales 350.600 son extranjeros, lo que representa el 12,69% de los ocupados totales.

En Madrid la tasa de ocupados para los extranjeros (59,04%) es casi seis puntos y medio más baja que para la población total (65,52%).

La tasa de paro de los extranjeros en Madrid (29,54%) se encuentra once puntos y medio por encima de la tasa de paro de la población total en esta Comunidad (18,10%). En España las tasas de paro de extranjeros y población total son 33,23% y 23,82%.

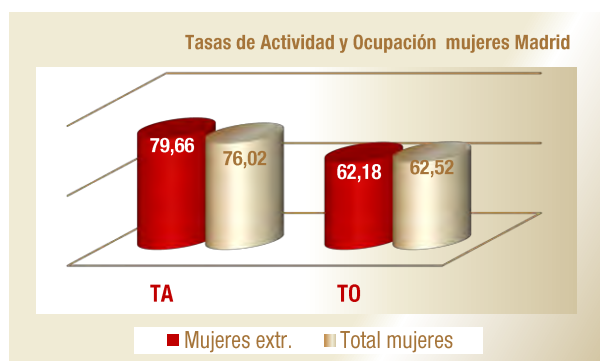


En cuanto al peso de los ocupados extranjeros entre el total de ocupados por Comunidades, las que presentan una mayor proporción de extranjeros entre sus ocupados son Baleares (19,96%), Canarias (17,32%), Murcia (14,92%), Comunidad Valenciana (13,88%), Madrid (12,69%) y Cataluña (11,58%). La media para el conjunto nacional es de 10,65%.

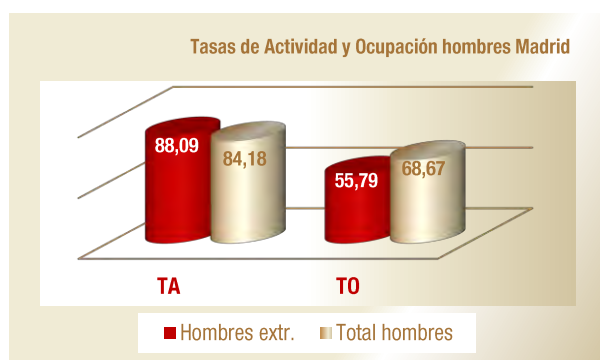
En Madrid un 50,91% de la población extranjera de 16 a 64 años de edad son mujeres. En España este porcentaje alcanza el 52,13%.

Dentro del mercado laboral, en nuestra Comunidad, en el colectivo de extranjeros, el peso de las mujeres extranjeras supone el 48,39% de los activos y el 53,61% de los ocupados, mientras que en España las mujeres constituyen el 47,83% de los activos y el 48,51% de los ocupados del colectivo de extranjeros. El peso de las mujeres ocupadas extranjeras en nuestra región, es mayor que el de las mujeres ocupadas de la población total en Madrid que ha alcanzado el 48,89%.

En Madrid la tasa de actividad de las mujeres extranjeras supera en más de tres puntos y medio a la tasa de actividad de la población total femenina (79,66% vs. 76,02%). La tasa de ocupación es ligeramente inferior (62,18% vs. 62,52%).



Entre la población masculina extranjera, en Madrid la tasa de actividad de los trabajadores extranjeros (88,09%) supera en casi cuatro puntos a la tasa de actividad del conjunto de la población masculina (84,18%). Sin embargo, los trabajadores extranjeros tienen una tasa de ocupación de 55,79%, casi trece puntos por debajo de la del total de hombres ocupados en Madrid (68,67%).



Otro rasgo definitorio de la oferta de trabajo extranjera en todas las regiones españolas es su juventud. En Madrid y en España, los ocupados entre los 25 y los 54 años suponen el 84,72% y 85,74% en el colectivo de extranjeros.

La estabilidad en el empleo es mayor entre los asalariados extranjeros en la Comunidad de Madrid que en el resto de España, con unas tasas de temporalidad de 24,23% para Madrid y de 37% para España.

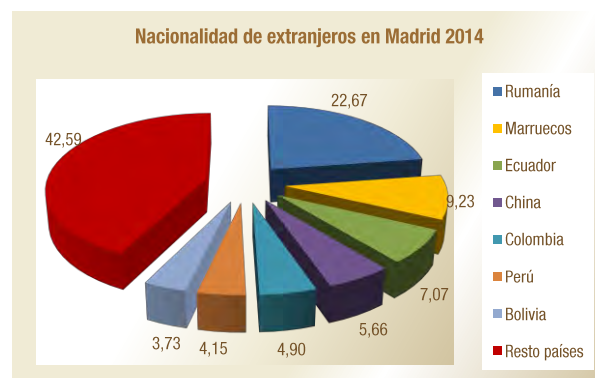
Datos de población

Según el Padrón Municipal del Instituto Nacional de Estadística (INE) los datos definitivos del año 2014 cifran la población extranjera empadronada en la Comunidad de Madrid en 879.953 extranjeros, el 13,63% de la población madrileña, que asciende a 6.454.440. En España, la población extranjera empadronada se eleva a 5.023.487 que representa el 10,74% de la población total, que es 46.771.341.

Un 17,52% de los inmigrantes en España reside en Madrid, uno de los porcentajes más altos del país, sólo por detrás de Cataluña (21,68%).

El colectivo de inmigrantes mayoritario en nuestra Comunidad son los extranjeros de la No Unión Europea que asciende a 548.319 empadronados y representa el 62,31% de los inmigrantes de nuestra región. El 35,03% de los extranjeros de Madrid son latinoamericanos entre los que destacan: Ecuatorianos (7,07%); colombianos (4,90%), peruanos (4,15%), bolivianos (3,73%), dominicanos (3,38%). Un segundo grupo lo forman los inmigrantes africanos (13,02%) en su mayoría de origen marroquí (9,23%) seguidos a distancia por los nigerianos (1,07%). En tercer lugar se sitúan los asiáticos (9,28%) fundamentalmente de origen chino (5,66%) seguidos por los filipinos (1,45%). En último lugar se encuentran los europeos no comunitarios (3,74%) entre los que predominan los extranjeros de origen ucraniano que representan el 2,22% del total de inmigrantes en Madrid.

Los inmigrantes de la Unión Europea residentes en Madrid son 331.634 y representan el 37,69% del total de extranjeros en nuestra Comunidad. Por procedencia los primeros puestos están ocupados por rumanos (22,67%) y búlgaros (3,07%); es decir, uno de cada cuatro extranjeros (25,74%) procede de estos dos países. En tercer lugar están los italianos (2,81%), primer país del ranking que pertenece al grupo fundador de la UE, junto con Alemania, Bélgica, Francia, Luxemburgo y Países Bajos, colectivo que en conjunto alcanza un 5,85%.



El grupo mayoritario de inmigrantes en Madrid es de origen rumano, con 199.491 empadronados.

Le siguen los marroquíes con 81.191 y los inmigrantes de origen ecuatoriano que ascienden a 62.200.

Principales indicadores

Extranjeros	Fecha	Madrid				España			
		Dato	% Extr.	Var. Interanual		Dato	% Extr.	Var. Interanual	
				Absoluta	Relativa			Absoluta	Relativa
Población*	ene-14	879.953	13,63	-80.168	-8,35	5.023.487	10,74	-522.751	-9,43
Afiliación	feb-15	324.768	11,80	-2.487	-0,76	1.528.369	9,17	7.681	0,51
Activos	EPA IV T 2014	497,6	14,75	-20,7	-3,99	2.780,7	12,15	-137,2	-4,70
Ocupados		350,6	12,69	0,3	0,10	1.856,7	10,65	2,1	0,11
Parados	feb-15	147,0	24,08	-21,0	-12,51	924,0	16,95	-139,3	-13,10
Paro Registrado		84.419	16,60	-8.727	-9,37	546.229	12,11	-29.933	-5,20
Contratos		27.053	17,95	1.597	6,27	196.595	16,02	3.175	1,64
Tasas	Fecha	Dato	Variación Inter-EPA			Dato	Variación Inter-EPA		
Tasa Actividad		83,80	1,80			78,86	0,92		
Tasa Ocupación	EPA IV T 2014	59,04	-2,31			52,66	0,42		
Tasa Paro		29,54	4,37			33,23	0,25		

Totales	Fecha	Madrid			España				
		Dato	Var. Interanual		Dato	Var. Interanual			
			Absoluta	Relativa		Absoluta	Relativa		
Población*	ene-14	6.454.440	-41.111	-0,63	46.771.341	-358.442	-0,76		
Afiliación	feb-15	2.753.350	84.756	3,18	16.672.222	459.918	2,84		
Activos	EPA IV T 2014	3.373,0	41,6	1,25	22.883,8	-44,0	-0,19		
Ocupados		2.762,6	112,4	4,24	17.433,7	428,4	2,52		
Parados	feb-15	610,5	-70,7	-10,38	5.450,1	-472,5	-7,98		
Paro Registrado		508.448	-41.066	-7,47	4.512.153	-300.333	-6,24		
Contratos		150.740	22.126	17,20	1.226.950	136.071	12,47		
Tasas	Fecha	Dato	Variación Inter-EPA			Dato	Variación Inter-EPA		
Tasa Actividad		80,00	1,57			75,60	0,41		
Tasa Ocupación	EPA IV T 2014	65,52	0,94			57,60	0,29		
Tasa Paro		18,10	0,44			23,82	0,02		

Peso de Madrid sobre España			
Indicador	Fecha	Extranjeros	Totales
Población*	ene-14	17,52	13,80
Afiliación	feb-15	21,25	16,51
Ocupados EPA	EPA IV T 2014	18,88	15,85
Paro Registrado	feb-15	15,45	11,27
Contratos		13,76	12,29
Peso de Extranjeros No UE sobre Total de Extranjeros			
Indicador	Fecha	Madrid	España
Población	ene-14	62,20	59,05
Afiliación	feb-15	59,75	59,13
Paro Regist. (No com./ Total extr.)		61,90	65,09

* Población: Datos definitivos año 2014

Datos EPA referidos a Población 16-64 años. Valores en miles

Anexo Tablas

Índice I. Afiliación a la Seguridad Social

Índice II. Contratos y Paro registrado

Índice III. EPA

Índice IV. Población

Anexo de tablas. Índice I

Seguridad Social

Extranjeros afiliados por comunidad autónoma, regímenes y zona de procedencia

Datos mensuales

Variación intermensual e interanual por CCAA

Total regímenes y Autónomos

Peso afiliados extranjeros sobre total afiliados por CCAA

Datos mensuales

Afiliados extranjeros por zona de procedencia, sexo y CCAA

Madrid y España

Evolución de la afiliación intermensual-interanual de trabajadores extranjeros

Madrid y España

Afiliados al régimen general y de autónomos por ramas de actividad en Madrid

Datos mensuales

Ranking variación interanual e intermensual de afiliación de extranjeros por CCAA

Datos mensuales

Distribución de afiliación de extranjeros por CCAA

Gráfico

Afiliación de extranjeros en Madrid por regímenes y país de procedencia y ranking

Datos mensuales

Afiliación de extranjeros por CCAA y regímenes febrero 2015

Total extranjeros						
Comunidad Autónoma	Total regímenes	General	S.E. Agrario	S.E.Hogar	Autónomos	Distribución por CCAA
Andalucía	197.033	73.354	73.119	17.730	32.498	12,89
Aragón	51.865	31.301	5.850	7.488	7.145	3,39
Asturias	12.063	6.568	267	2.662	2.211	0,79
Baleares	54.004	32.414	1.142	6.285	14.050	3,53
Canarias	77.213	52.906	2.293	3.470	18.124	5,05
Cantabria	9.286	5.425	171	1.994	1.598	0,61
Castilla-La Mancha	47.939	26.333	10.381	4.898	6.327	3,14
Castilla-León	42.865	26.746	3.856	6.457	5.790	2,80
Cataluña	343.835	238.851	12.454	38.022	53.919	22,50
C. Valenciana	169.921	90.889	28.506	16.777	33.380	11,12
Extremadura	10.580	4.455	3.339	1.010	1.777	0,69
Galicia	28.196	17.096	1.017	3.701	5.187	1,84
Madrid	324.768	212.156	972	70.903	40.693	21,25
Murcia	73.325	22.914	38.341	5.902	6.059	4,80
Navarra	19.193	10.714	2.284	3.216	2.980	1,26
País Vasco	47.227	26.540	1.088	11.957	7.407	3,09
La Rioja	12.284	6.871	2.065	1.798	1.551	0,80
Ceuta	2.548	1.096	0	1.152	279	0,17
Melilla	4.225	2.050	1	1.451	722	0,28
Total	1.528.369	888.678	187.144	206.873	241.696	100,00

Extranjeros Unión Europea

Comunidad Autónoma	Total regímenes	General	S.E. Agrario	S.E.Hogar	Autónomos	Distribución por CCAA
Andalucía	86.185	35.935	31.075	2.572	16.541	13,80
Aragón	27.130	17.301	2.983	3.505	3.260	4,34
Asturias	5.224	2.988	93	1.016	917	0,84
Baleares	28.125	15.996	163	1.583	10.336	4,50
Canarias	40.717	26.991	916	192	12.361	6,52
Cantabria	3.499	2.257	78	446	699	0,56
Castilla-La Mancha	26.318	14.818	6.528	2.135	2.837	4,21
Castilla-León	23.673	15.774	2.544	2.465	2.875	3,79
Cataluña	110.142	82.786	3.178	3.337	20.740	17,63
C. Valenciana	82.206	47.552	10.969	5.345	18.281	13,16
Extremadura	4.570	2.318	1.315	262	675	0,73
Galicia	12.543	8.867	573	579	2.311	2,01
Madrid	130.727	91.690	420	22.452	16.138	20,93
Murcia	12.465	7.421	2.248	599	2.190	2,00
Navarra	8.862	5.379	734	1.167	1.583	1,42
País Vasco	15.851	10.324	491	1.763	3.216	2,54
La Rioja	6.160	3.394	1.079	948	738	0,99
Ceuta	71	39	0	0	32	0,01
Melilla	149	75	0	0	74	0,02
Total	624.617	391.903	65.385	50.364	115.805	100,00

Extranjeros No Unión Europea

Comunidad Autónoma	Total regímenes	General	S.E. Agrario	S.E.Hogar	Autónomos	Distribución por CCAA
Andalucía	110.849	37.420	42.044	15.158	15.957	12,27
Aragón	24.735	14.000	2.867	3.983	3.885	2,74
Asturias	6.839	3.580	174	1.646	1.294	0,76
Baleares	25.879	16.418	979	4.701	3.714	2,86
Canarias	36.496	25.915	1.377	3.278	5.763	4,04
Cantabria	5.787	3.168	94	1.549	899	0,64
Castilla-La Mancha	21.621	11.515	3.854	2.763	3.489	2,39
Castilla-León	19.192	10.972	1.311	3.993	2.915	2,12
Cataluña	233.693	156.065	9.276	34.686	33.179	25,86
C. Valenciana	87.715	43.337	17.538	11.432	15.099	9,71
Extremadura	6.009	2.136	2.024	748	1.101	0,66
Galicia	15.653	8.229	444	3.122	2.876	1,73
Madrid	194.041	120.466	553	48.451	24.555	21,47
Murcia	60.860	15.493	36.093	5.304	3.869	6,73
Navarra	10.330	5.335	1.550	2.049	1.396	1,14
País Vasco	31.377	16.217	597	10.194	4.191	3,47
La Rioja	6.124	3.477	986	850	812	0,68
Ceuta	2.476	1.056	0	1.152	247	0,27
Melilla	4.075	1.975	1	1.451	648	0,45
Total	903.752	496.776	121.759	156.509	125.891	100,00

Fuente: Ministerio de Empleo y Seguridad Social

Variación mensual y anual por CCAA

Total regímenes					
Comunidad Autónoma	feb-15	Variación intermensual		Variación interanual	
	Afiliación extranjeros	Var. Absoluta	Tasa	Var. Absoluta	Tasa
Andalucía	197.033	5.041	2,63	-7.303	-3,57
Aragón	51.865	383	0,74	978	1,92
Asturias	12.063	120	1,00	-45	-0,37
Baleares	54.004	2.264	4,38	2.650	5,16
Canarias	77.213	235	0,31	1.851	2,46
Cantabria	9.286	99	1,08	-178	-1,88
Castilla-La Mancha	47.939	427	0,90	-848	-1,74
Castilla-León	42.865	464	1,09	-31	-0,07
Cataluña	343.835	2.073	0,61	5.806	1,72
C. Valenciana	169.921	-2.236	-1,30	4.705	2,85
Extremadura	10.580	18	0,17	293	2,85
Galicia	28.196	189	0,67	-404	-1,41
Madrid	324.768	1.652	0,51	-2.487	-0,76
Murcia	73.325	1.044	1,44	1.568	2,19
Navarra	19.193	-108	-0,56	131	0,69
País Vasco	47.227	540	1,16	876	1,89
La Rioja	12.284	44	0,36	149	1,23
Ceuta	2.548	-3	-0,12	-65	-2,49
Melilla	4.225	68	1,64	34	0,81
Total	1.528.369	12.313	0,81	7.681	0,51

Autónomos					
Comunidad Autónoma	feb-15	Variación intermensual		Variación interanual	
	Afiliación extranjeros	Var. Absoluta	Tasa	Var. Absoluta	Tasa
Andalucía	32.498	86	0,27	2.544	8,49
Aragón	7.145	23	0,32	678	10,48
Asturias	2.211	16	0,73	114	5,44
Baleares	14.050	61	0,44	1.015	7,79
Canarias	18.124	77	0,43	1.480	8,89
Cantabria	1.598	-16	-0,99	95	6,32
Castilla-La Mancha	6.327	28	0,44	413	6,98
Castilla-León	5.790	-32	-0,55	197	3,52
Cataluña	53.919	371	0,69	4.840	9,86
C. Valenciana	33.380	140	0,42	2.802	9,16
Extremadura	1.777	4	0,23	87	5,15
Galicia	5.187	-27	-0,52	145	2,88
Madrid	40.693	191	0,47	2.639	6,93
Murcia	6.059	4	0,07	391	6,90
Navarra	2.980	64	2,19	257	9,44
País Vasco	7.407	75	1,02	540	7,86
La Rioja	1.551	15	0,98	119	8,31
Ceuta	279	-1	-0,36	22	8,56
Melilla	722	2	0,28	127	21,34
Total	241.696	1.082	0,45	18.504	8,29

Fuente: Ministerio de Empleo y Seguridad Social y elaboración propia

Peso afiliación de extranjeros sobre total afiliación

febrero 2015

Comunidad Autónoma	Total regímenes		
	Total afiliados	Total extranjeros	Peso extr/total
Andalucía	2.737.276	197.033	7,20
Aragón	503.950	51.865	10,29
Asturias	340.373	12.063	3,54
Baleares	364.641	54.004	14,81
Canarias	687.825	77.213	11,23
Cantabria	196.985	9.286	4,71
Castilla-La Mancha	606.598	47.939	7,90
Castilla-León	840.206	42.865	5,10
Cataluña	2.953.336	343.835	11,64
C. Valenciana	1.620.310	169.921	10,49
Extremadura	363.870	10.580	2,91
Galicia	917.845	28.196	3,07
Madrid	2.753.350	324.768	11,80
Murcia	495.995	73.325	14,78
Navarra	250.001	19.193	7,68
País Vasco	881.906	47.227	5,36
La Rioja	116.328	12.284	10,56
Ceuta	20.523	2.548	12,42
Melilla	20.905	4.225	20,21
Total	16.672.222	1.528.369	9,17



Fuente: Ministerio de Empleo y Seguridad Social y elaboración propia

Afiliación de extranjeros por procedencia y CCAA

febrero 2015

Comunidad Autónoma	Total Extranjeros		Unión Europea		No Unión Europea	
	Número	% s/total nacional	Número	% s/total nacional	Número	% s/total nacional
Andalucía	197.033	12,89	86.185	13,80	110.849	12,27
Aragón	51.865	3,39	27.130	4,34	24.735	2,74
Asturias	12.063	0,79	5.224	0,84	6.839	0,76
Baleares	54.004	3,53	28.125	4,50	25.879	2,86
Canarias	77.213	5,05	40.717	6,52	36.496	4,04
Cantabria	9.286	0,61	3.499	0,56	5.787	0,64
Castilla-La Mancha	47.939	3,14	26.318	4,21	21.621	2,39
Castilla-León	42.865	2,80	23.673	3,79	19.192	2,12
Cataluña	343.835	22,50	110.142	17,63	233.693	25,86
C. Valenciana	169.921	11,12	82.206	13,16	87.715	9,71
Extremadura	10.580	0,69	4.570	0,73	6.009	0,66
Galicia	28.196	1,84	12.543	2,01	15.653	1,73
Madrid	324.768	21,25	130.727	20,93	194.041	21,47
Murcia	73.325	4,80	12.465	2,00	60.860	6,73
Navarra	19.193	1,26	8.862	1,42	10.330	1,14
País Vasco	47.227	3,09	15.851	2,54	31.377	3,47
La Rioja	12.284	0,80	6.160	0,99	6.124	0,68
Ceuta	2.548	0,17	71	0,01	2.476	0,27
Melilla	4.225	0,28	149	0,02	4.075	0,45
Total	1.528.369	100,00	624.617	100,00	903.752	100,00

Fuente: Ministerio de Empleo y Seguridad Social y elaboración propia

Afiliación de extranjeros por sexo y CCAA

febrero 2015

Comunidad Autónoma	Hombres		Mujeres		Ambos sexos
	Número	Peso s/ambos sexos	Número	Peso s/ambos sexos	Número
Andalucía	108.905	55,27	88.128	44,73	197.033
Aragón	27.869	53,73	23.996	46,27	51.865
Asturias	5.652	46,85	6.411	53,15	12.063
Baleares	30.535	56,54	23.469	43,46	54.004
Canarias	41.031	53,14	36.182	46,86	77.213
Cantabria	4.560	49,11	4.726	50,89	9.286
Castilla-La Mancha	28.567	59,59	19.372	40,41	47.939
Castilla-León	22.889	53,40	19.976	46,60	42.865
Cataluña	194.049	56,44	149.786	43,56	343.835
C. Valenciana	96.367	56,71	73.554	43,29	169.921
Extremadura	5.954	56,28	4.626	43,72	10.580
Galicia	15.748	55,85	12.448	44,15	28.196
Madrid	151.940	46,78	172.828	53,22	324.768
Murcia	48.591	66,27	24.734	33,73	73.325
Navarra	10.742	55,97	8.451	44,03	19.193
País Vasco	24.250	51,35	22.977	48,65	47.227
La Rioja	6.516	53,04	5.768	46,96	12.284
Ceuta	1.163	45,64	1.385	54,36	2.548
Melilla	2.205	52,19	2.020	47,81	4.225
Total	827.534	54,14	700.835	45,86	1.528.369

Fuente: Ministerio de Empleo y Seguridad Social y elaboración propia

Evolución de la afiliación intermensual-interanual de trabajadores extranjeros en Madrid

Madrid	Afiliación de extranjeros			Total regímenes		Autónomos	
	Total regímenes	General	Autónomos	Tasa mensual	Tasa anual	Tasa mensual	Tasa anual
ene-14	327.278	289.236	37.992	-2,03	-5,84	-0,69	3,93
feb-14	327.255	289.153	38.054	-0,01	-5,55	0,16	4,32
mar-14	328.368	289.939	38.380	0,34	-5,23	0,86	4,45
abr-14	328.640	289.866	38.726	0,08	-5,05	0,90	4,68
may-14	329.764	290.718	38.998	0,34	-4,86	0,70	4,73
jun-14	331.035	291.586	39.396	0,39	-4,61	1,02	5,03
jul-14	329.459	290.167	39.232	-0,48	-4,41	-0,42	5,11
ago-14	324.849	285.860	38.925	-1,40	-4,14	-0,78	5,60
sep-14	324.879	285.504	39.318	0,01	-3,77	1,01	5,92
oct-14	326.971	286.929	39.995	0,64	-3,11	1,72	6,43
nov-14	328.422	287.962	40.416	0,44	-2,32	1,05	6,30
dic-14	328.522	287.793	40.682	0,03	-1,66	0,66	6,34
ene-15	323.116	282.571	40.502	-1,65	-1,27	-0,44	6,61
feb-15	324.768	284.031	40.693	0,51	-0,76	0,47	6,93
mar-15							
abr-15							
may-15							
jun-15							
jul-15							
ago-15							
sep-15							
oct-15							
nov-15							
dic-15							

Fuente: Ministerio de Empleo y Seguridad Social y elaboración propia

Evolución de la afiliación intermensual-interanual de trabajadores extranjeros en España

España	Afiliación de extranjeros			Total regímenes		Autónomos	
	Total regímenes	General	Autónomos	Tasa mensual	Tasa anual	Tasa mensual	Tasa anual
ene-14	1.514.821	1.288.746	222.312	-1,85	-5,34	-0,74	4,16
feb-14	1.520.688	1.293.477	223.192	0,39	-4,74	0,40	4,83
mar-14	1.535.889	1.305.310	226.217	1,00	-4,25	1,36	5,28
abr-14	1.563.621	1.328.633	230.440	1,81	-3,44	1,87	5,82
may-14	1.608.221	1.369.005	234.566	2,85	-2,61	1,79	6,17
jun-14	1.609.677	1.367.071	237.840	0,09	-1,96	1,40	6,35
jul-14	1.600.764	1.356.792	239.095	-0,55	-1,97	0,53	6,48
ago-14	1.582.823	1.339.292	238.618	-1,12	-1,54	-0,20	6,94
sep-14	1.582.335	1.337.507	240.018	-0,03	-0,87	0,59	7,20
oct-14	1.566.953	1.321.229	241.140	-0,97	-1,48	0,47	7,47
nov-14	1.549.398	1.304.225	240.701	-1,12	0,27	-0,18	7,61
dic-14	1.552.639	1.307.472	241.377	0,21	0,60	0,28	7,77
ene-15	1.516.056	1.271.673	240.614	-2,36	0,08	-0,32	8,23
feb-15	1.528.369	1.282.695	241.696	0,81	0,51	0,45	8,29
mar-15							
abr-15							
may-15							
jun-15							
jul-15							
ago-15							
sep-15							
oct-15							
nov-15							
dic-15							

Fuente: Ministerio de Empleo y Seguridad Social y elaboración propia

Afiliación de extranjeros régimen general y de autónomos

febrero 2015

Distribución por ramas de actividad				
Madrid	Régimen general		Régimen autónomos	
	Ramas de actividad CNAE-09	Afiliados extranjeros	Peso /s total extranjeros	Afiliados extranjeros
Agricultura, ganadería, caza , selvicultura y pesca	373	0,13	60	0,15
Industrias extractivas	372	0,13	4	0,01
Industria manufacturera	11.914	4,19	932	2,29
Suministro energía eléctrica, gas , vapor y aire acondicionado	111	0,04	5	0,01
Suministro agua, actividades saneamiento, gestión residuos y descontaminación	736	0,26	14	0,03
Construcción	19.284	6,79	6.050	14,87
Comercio; reparación vehículos motor y motocicletas	37.604	13,24	14.682	36,08
Transporte y almacenamiento	9.081	3,20	1.277	3,14
Hostelería	41.446	14,59	4.995	12,27
Información y comunicaciones	8.684	3,06	1.412	3,47
Actividades financieras y de seguros	3.275	1,15	262	0,64
Actividades inmobiliarias	1.915	0,67	245	0,60
Actividades profesionales científicas y técnicas	12.622	4,44	2.712	6,66
Actividades administrativas y servicios auxiliares	29.077	10,24	2.221	5,46
Administración pública y defensa; SS obligatoria	1.632	0,57	3	0,01
Educación	11.499	4,05	1.714	4,21
Actividades sanitarias y servicios centrales	10.627	3,74	814	2,00
Actividades artísticas, recreativas y entretenimiento	3.477	1,22	660	1,62
Otros servicios	6.337	2,23	2.609	6,41
Actividades de los hogares como empleadores de personal domestico :	1.527	0,54	22	0,05
Actividades de organizaciones y organismos extraterritoriales	563	0,20	1	0,00
S.E. Agrario	972	0,34		
S.E. Hogar	70.903	24,96		
Total extranjeros	284.032	100,00	40.693	100,00

Fuente: Ministerio de Empleo y Seguridad Social y elaboración propia

Ranking variación interanual afiliación de extranjeros por CCAA

febrero 2015

Total extranjeros		Absoluta		Tasa interanual	
Cataluña	343.835	Cataluña	5.806	Baleares	5,16
Madrid	324.768	C. Valenciana	4.705	Extremadura	2,85
Andalucía	197.033	Baleares	2.650	C. Valenciana	2,85
C. Valenciana	169.921	Canarias	1.851	Canarias	2,46
Canarias	77.213	Murcia	1.568	Murcia	2,19
Murcia	73.325	Aragón	978	Aragón	1,92
Baleares	54.004	País Vasco	876	País Vasco	1,89
Aragón	51.865	Extremadura	293	Cataluña	1,72
Castilla-La Mancha	47.939	La Rioja	149	La Rioja	1,23
País Vasco	47.227	Navarra	131	Navarra	0,69
Castilla-León	42.865	Castilla-León	-31	Castilla-León	-0,07
Galicia	28.196	Asturias	-45	Asturias	-0,37
Navarra	19.193	Cantabria	-178	Madrid	-0,76
La Rioja	12.284	Galicia	-404	Galicia	-1,41
Asturias	12.063	Castilla-La Mancha	-848	Castilla-La Mancha	-1,74
Extremadura	10.580	Madrid	-2.487	Cantabria	-1,88
Cantabria	9.286	Andalucía	-7.303	Andalucía	-3,57
Total	1.528.369	Total	7.681	Total	0,51

Ranking variación intermensual afiliación de extranjeros por CCAA

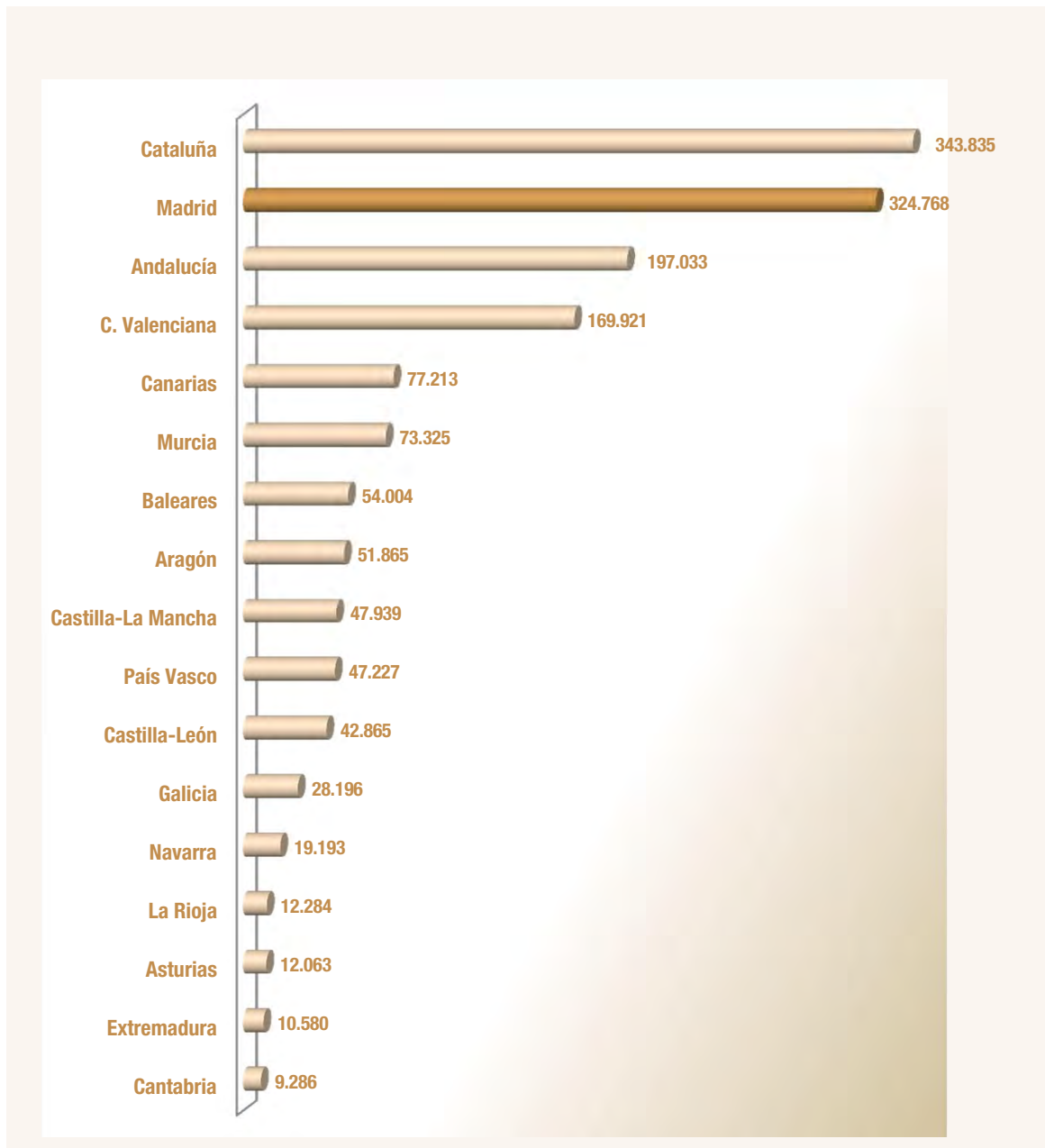
febrero 2015

Total extranjeros		Absoluta		Tasa intermensual	
Cataluña	343.835	Andalucía	5.041	Baleares	4,38
Madrid	324.768	Baleares	2.264	Andalucía	2,63
Andalucía	197.033	Cataluña	2.073	Murcia	1,44
C. Valenciana	169.921	Madrid	1.652	País Vasco	1,16
Canarias	77.213	Murcia	1.044	Castilla-León	1,09
Murcia	73.325	País Vasco	540	Cantabria	1,08
Baleares	54.004	Castilla-León	464	Asturias	1,00
Aragón	51.865	Castilla-La Mancha	427	Castilla-La Mancha	0,90
Castilla-La Mancha	47.939	Aragón	383	Aragón	0,74
País Vasco	47.227	Canarias	235	Galicia	0,67
Castilla-León	42.865	Galicia	189	Cataluña	0,61
Galicia	28.196	Asturias	120	Madrid	0,51
Navarra	19.193	Cantabria	99	La Rioja	0,36
La Rioja	12.284	La Rioja	44	Canarias	0,31
Asturias	12.063	Extremadura	18	Extremadura	0,17
Extremadura	10.580	Navarra	-108	Navarra	-0,56
Cantabria	9.286	C. Valenciana	-2.236	C. Valenciana	-1,30
Total	1.528.369	Total	12.313	Total	0,81

Fuente: Ministerio de Empleo y Seguridad Social y elaboración propia

Gráfico de distribución de la afiliación de extranjeros por CCAA

febrero 2015



Fuente: Ministerio de Empleo y Seguridad Social y elaboración propia

Afiliación de extranjeros					febrero 2015
Distribución por país de procedencia					
País de procedencia	Total regímenes	General	S.E. Agrario	S.E.Hogar	Autónomos
Unión Europea					
ALEMANIA	3.754	2.967	2	12	772
AUSTRIA	321	244			76
BELGICA	815	621		5	188
BULGARIA	10.351	6.996	24	2.333	996
CHIPRE	27	24		2	1
CROACIA	102	78		3	20
DINAMARCA	272	205		3	63
ESLOVAQUIA	182	161		4	17
ESLOVENIA	79	64			16
ESTONIA	57	52		1	4
FINLANDIA	224	181			43
FRANCIA	6.959	5.773		22	1.164
GRECIA	416	337		5	73
HUNGRÍA	376	310		17	49
IRLANDA	1.236	1.009			228
ITALIA	11.605	9.407	3	84	2.110
LETONIA	97	85		4	8
LITUANIA	206	186		5	14
LUXEMBURGO	13	8			5
MALTA	19	15			4
PAISES BAJOS	1.311	995		18	296
POLONIA	7.343	4.746	6	1.756	832
PORTUGAL	7.349	5.916	13	471	937
REINO UNIDO	6.297	4.860	1	8	1.427
REPUBLICA CHECA	254	215		6	33
RUMANIA	70.460	45.778	371	17.693	6.616
SUECIA	603	458			145
Total Unión Europea	130.727	91.690	420	22.452	16.138
No Unión Europea					
CHINA	23.593	12.041	1	141	11.411
ECUADOR	20.201	15.197	59	3.921	1.024
MARRUECOS	19.070	14.618	306	2.551	1.594
COLOMBIA	14.425	10.957	13	2.219	1.236
PERU	13.809	10.270	8	2.836	693
BOLIVIA	13.465	5.742	23	7.297	404
PARAGUAY	12.961	4.005	18	8.653	285
UCRANIA	8.758	4.563	9	3.779	406
DOMINICANA (REPUBLICA)	8.671	5.621	5	2.294	750
FILIPINAS	7.975	3.468	8	4.411	87
RESTO PAISES	51.116	33.984	104	10.350	6.667
Total No Unión Europea	194.041	120.466	553	48.451	24.555
Total extranjeros	324.768	212.156	972	70.903	40.693

Ranking afiliación de extranjeros por país y zona de procedencia febrero 2015

Unión Europea			No Unión Europea		
País	Total regímenes	% s/ total extranjeros	País	Total regímenes	% s/ total extranjeros
RUMANIA	70.460	21,70	CHINA	23.593	7,26
ITALIA	11.605	3,57	ECUADOR	20.201	6,22
BULGARIA	10.351	3,19	MARRUECOS	19.070	5,87
PORTUGAL	7.349	2,26	COLOMBIA	14.425	4,44
POLONIA	7.343	2,26	PERÚ	13.809	4,25
FRANCIA	6.959	2,14	BOLIVIA	13.465	4,15
REINO UNIDO	6.297	1,94	PARAGUAY	12.961	3,99
ALEMANIA	3.754	1,16	UCRANIA	8.758	2,70
PAISES BAJOS	1.311	0,40	DOMINICANA (REPUB)	8.671	2,67
IRLANDA	1.236	0,38	FILIPINAS	7.975	2,46
Porcentaje s/ total extranjeros		39,00	Porcentaje s/ total extranjeros		44,01

Fuente: Ministerio de Empleo y Seguridad Social y elaboración propia

Nota: La diferencia entre total regímenes y la suma del resto corresponde a los regímenes de mar y carbón.

Anexo de tablas. Índice II

Contratos

Contratos a extranjeros frente a total de contratos por zona de procedencia

Variaciones Madrid y España. Serie

Contratos a extranjeros en Madrid por sexo y edad

Serie 2014

Contratos a extranjeros en Madrid por ramas de actividad y zona de procedencia y sexo**Contratos indefinidos a extranjeros y a españoles en Madrid por zona de procedencia**

Serie

Contratos a extranjeros en Madrid por sexo, edad y país de procedencia

Datos mensuales

Contratos a extranjeros en Madrid por sectores de actividad y país de procedencia

Datos mensuales

Paro registrado

Parados extranjeros frente a total de parados por zona de procedencia

Variaciones Madrid y España. Serie

Parados extranjeros en Madrid por sexo y edad

Serie 2014

Parados extranjeros en Madrid por ramas de actividad y zona de procedencia y sexo**Paro registrado de extranjeros en Madrid por localidades, sexo, edad, sector de actividad económica y zona de procedencia****Paro registrado de extranjeros en Madrid por localidades**

Variaciones mensuales

Paro de extranjeros en Madrid por sexo, edad y país de procedencia

Datos mensuales

Paro de extranjeros en Madrid por sectores de actividad y país de procedencia

Datos mensuales

Contratos a extranjeros frente a total de contratos. Variaciones. Serie Madrid

Madrid	Total Contratos	Contratos extranjeros			Peso extr. s/ total	Variaciones mensuales				Variaciones anuales			
		Total	Comunitarios	Extra-comunitarios		Total		Extranjeros		Total		Extranjeros	
						Absoluta	Tasa	Absoluta	Tasa	Absoluta	Tasa	Absoluta	Tasa
ene-13	124.277	25.748	8.349	17.399	20,72	5.059	4,24	945	3,81	3.257	2,69	-55	-0,21
feb-13	117.609	26.525	8.319	18.206	22,55	-6.668	-5,37	777	3,02	-7.007	-5,62	-2.367	-8,19
mar-13	115.847	25.392	7.793	17.599	21,92	-1.762	-1,50	-1.133	-4,27	-15.449	-11,77	-5.238	-17,10
abr-13	131.866	27.974	9.094	18.880	21,21	16.019	13,83	2.582	10,17	3.061	2,38	-3.507	-11,14
may-13	136.288	28.276	8.799	19.477	20,75	4.422	3,35	302	1,08	-9.824	-6,72	-8.370	-22,84
jun-13	146.183	28.348	9.069	19.279	19,39	9.895	7,26	72	0,25	-30.155	-17,10	-21.549	-43,19
jul-13	167.357	31.788	9.980	21.808	18,99	21.174	14,48	3.440	12,13	-37.902	-18,47	-34.176	-51,81
ago-13	102.071	21.050	6.353	14.697	20,62	-65.286	-39,01	-10.738	-33,78	-3.320	-3,15	-4.600	-17,93
sep-13	158.465	30.132	9.952	20.180	19,01	56.394	55,25	9.082	43,14	10.109	6,81	-3.895	-11,45
oct-13	181.356	33.944	11.350	22.594	18,72	22.891	14,45	3.812	12,65	11.505	6,77	-4.199	-11,01
nov-13	145.163	27.382	8.995	18.387	18,86	-36.193	-19,96	-6.562	-19,33	9.194	6,76	-2.206	-7,46
dic-13	144.570	25.559	8.012	17.547	17,68	-593	-0,41	-1.823	-6,66	25.352	21,27	756	3,05
ene-14	137.223	25.260	8.995	16.265	18,41	-7.347	-5,08	-299	-1,17	12.946	10,42	-488	-1,90
feb-14	128.614	25.456	9.347	16.109	19,79	-8.609	-6,27	196	0,78	11.005	9,36	-1.069	-4,03
mar-14	139.372	27.677	10.049	17.628	19,86	10.758	8,36	2.221	8,72	23.525	20,31	2.285	9,00
abr-14	140.981	26.290	9.602	16.688	18,65	1.609	1,15	-1.387	-5,01	9.115	6,91	-1.684	-6,02
may-14	153.426	27.973	9.774	18.199	18,23	12.445	8,83	1.683	6,40	17.138	12,57	-303	-1,07
jun-14	173.496	29.806	10.733	19.073	17,18	20.070	13,08	1.833	6,55	27.313	18,68	1.458	5,14
jul-14	185.963	31.938	11.156	20.782	17,17	12.467	7,19	2.132	7,15	18.606	11,12	150	0,47
ago-14	113.918	21.191	6.967	14.224	18,60	-72.045	-38,74	-10.747	-33,65	11.847	11,61	141	0,67
sep-14	189.196	33.203	12.261	20.942	17,55	75.278	66,08	12.012	56,68	30.731	19,39	3.071	10,19
oct-14	203.000	35.179	13.170	22.009	17,33	13.804	7,30	1.976	5,95	21.644	11,93	1.235	3,64
nov-14	160.374	27.806	10.048	17.758	17,34	-42.626	-21,00	-7.373	-20,96	15.211	10,48	424	1,55
dic-14	161.492	26.256	9.052	17.204	16,26	1.118	0,70	-1.550	-5,57	16.922	11,71	697	2,73
ene-15	155.851	26.687	9.617	17.070	17,12	-5.641	-3,49	431	1,64	18.628	13,57	1.427	5,65
feb-15	150.740	27.053	9.983	17.070	17,95	-5.111	-3,28	366	1,37	22.126	17,20	1.597	6,27
mar-15													
abr-15													
may-15													
jun-15													
jul-15													
ago-15													
sep-15													
oct-15													
nov-15													
dic-15													

Fuente: SEPE y elaboración propia

Contratos a extranjeros frente a total de contratos. Variaciones. Serie España

España	Total Contratos	Contratos extranjeros			Peso extr. s/ total	Variaciones mensuales				Variaciones anuales			
		Total	Comunitarios	Extra-comunitarios		Total		Extranjeros		Total		Extranjeros	
						Absoluta	Tasa	Absoluta	Tasa	Absoluta	Tasa	Absoluta	Tasa
ene-13	1.101.819	184.920	58.927	125.993	16,78	43.318	4,09	11.352	6,54	59.625	5,72	2.267	1,24
feb-13	949.844	176.198	57.328	118.870	18,55	-151.975	-13,79	-8.722	-4,72	-40.144	-4,05	-19.496	-9,96
mar-13	969.627	180.835	56.961	123.874	18,65	19.783	2,08	4.637	2,63	-85.090	-8,07	-27.933	-13,38
abr-13	1.153.140	207.968	64.411	143.557	18,03	183.513	18,93	27.133	15,00	114.528	11,03	1.328	0,64
may-13	1.283.261	238.137	76.476	161.661	18,56	130.121	11,28	30.169	14,51	36.160	2,90	-22.220	-8,53
jun-13	1.277.255	221.684	76.431	145.253	17,36	-6.006	-0,47	-16.453	-6,91	-109.084	-7,87	-67.476	-23,34
jul-13	1.507.341	239.376	82.844	156.532	15,88	230.086	18,01	17.692	7,98	-19.417	-1,27	-81.778	-25,46
ago-13	1.043.166	164.430	53.129	111.301	15,76	-464.175	-30,79	-74.946	-31,31	-628	-0,06	-22.840	-12,20
sep-13	1.392.429	232.663	85.303	147.360	16,71	349.263	33,48	68.233	41,50	118.386	9,29	-12.750	-5,20
oct-13	1.582.400	294.967	107.364	187.603	18,64	189.971	13,64	62.304	26,78	155.227	10,88	11.910	4,21
nov-13	1.241.479	215.722	71.161	144.561	17,38	-340.921	-21,54	-79.245	-26,87	89.708	7,79	-1.806	-0,83
dic-13	1.290.853	208.900	62.905	145.995	16,18	49.374	3,98	-6.822	-3,16	232.352	21,95	35.332	20,36
ene-14	1.259.240	207.634	69.938	137.696	16,49	-31.613	-2,45	-1.266	-0,61	157.421	14,29	22.714	12,28
feb-14	1.090.879	193.420	65.801	127.619	17,73	-168.361	-13,37	-14.214	-6,85	141.035	14,85	17.222	9,77
mar-14	1.216.637	210.726	73.650	137.076	17,32	125.758	11,53	17.306	8,95	247.010	25,47	29.891	16,53
abr-14	1.296.529	223.524	75.868	147.656	17,24	79.892	6,57	12.798	6,07	143.389	12,43	15.556	7,48
may-14	1.458.577	262.416	94.406	168.010	17,99	162.048	12,50	38.892	17,40	175.316	13,66	24.279	10,20
jun-14	1.518.873	246.130	93.406	152.724	16,20	60.296	4,13	-16.286	-6,21	241.618	18,92	24.446	11,03
jul-14	1.645.236	244.717	92.820	151.897	14,87	126.363	8,32	-1.413	-0,57	137.895	9,15	5.341	2,23
ago-14	1.135.109	170.813	61.332	109.481	15,05	-510.127	-31,01	-73.904	-30,20	91.943	8,81	6.383	3,88
sep-14	1.634.444	268.716	108.846	159.870	16,44	499.335	43,99	97.903	57,32	242.015	17,38	36.053	15,50
oct-14	1.702.152	295.181	111.704	183.477	17,34	67.708	4,14	26.465	9,85	119.752	7,57	214	0,07
nov-14	1.385.351	231.605	79.943	151.662	16,72	-316.801	-18,61	-63.576	-21,54	143.872	11,59	15.883	7,36
dic-14	1.384.062	211.808	68.840	142.968	15,30	-1.289	-0,09	-19.797	-8,55	93.209	7,22	2.908	1,39
ene-15	1.367.795	208.967	71.180	137.787	15,28	-16.267	-1,18	-2.841	-1,34	108.555	8,62	1.333	0,64
feb-15	1.226.950	196.595	68.701	127.894	16,02	-140.845	-10,30	-12.372	-5,92	136.071	12,47	3.175	1,64
mar-15													
abr-15													
may-15													
jun-15													
jul-15													
ago-15													
sep-15													
oct-15													
nov-15													
dic-15													

Fuente: SEPE y elaboración propia

Febrero 2015

Contratos a extranjeros en Madrid por sexo y edad

Total de extranjeros

Año 2015	Hombres				Mujeres				Total			
	< 25	25 - 54	> 55	Total	< 25	25 - 54	> 55	Total	< 25	25 - 54	> 55	Total
Enero	1.656	12.638	428	14.722	1.583	9.876	506	11.965	3.239	22.514	934	26.687
Febrero	1.614	12.292	457	14.363	1.658	10.512	520	12.690	3.272	22.804	977	27.053
Marzo												
Abril												
Mayo												
Junio												
Julio												
Agosto												
Septiembre												
Octubre												
Noviembre												
Diciembre												
Total	3.270	24.930	885	29.085	3.241	20.388	1.026	24.655	6.511	45.318	1.911	53.740

Extranjeros Comunitarios

Año 2015	Hombres				Mujeres				Total			
	< 25	25 - 54	> 55	Total	< 25	25 - 54	> 55	Total	< 25	25 - 54	> 55	Total
Enero	510	4.686	157	5.353	567	3.537	160	4.264	1.077	8.223	317	9.617
Febrero	511	4.722	181	5.414	609	3.786	174	4.569	1.120	8.508	355	9.983
Marzo												
Abril												
Mayo												
Junio												
Julio												
Agosto												
Septiembre												
Octubre												
Noviembre												
Diciembre												
Total	1.021	9.408	338	10.767	1.176	7.323	334	8.833	2.197	16.731	672	19.600

Extranjeros Extracomunitarios

Año 2015	Hombres				Mujeres				Total			
	< 25	25 - 54	> 55	Total	< 25	25 - 54	> 55	Total	< 25	25 - 54	> 55	Total
Enero	1.146	7.952	271	9.369	1.016	6.339	346	7.701	2.162	14.291	617	17.070
Febrero	1.103	7.570	276	8.949	1.049	6.726	346	8.121	2.152	14.296	622	17.070
Marzo												
Abril												
Mayo												
Junio												
Julio												
Agosto												
Septiembre												
Octubre												
Noviembre												
Diciembre												
Total	2.249	15.522	547	18.318	2.065	13.065	692	15.822	4.314	28.587	1.239	34.140

Fuente: SEPE y elaboración propia

Contratos a extranjeros en Madrid por ramas de actividad y zona de procedencia					Febrero 2015	
Ramas de actividad CNAE-09	Zona de procedencia					
	Comunitarios		Extracomunitarios		Total extranjeros	
	Absoluto	Peso s/ total com.	Absoluto	Peso s/ total no com.	Absoluto	Peso s/ total extranjeros
A. Agricultura, ganadería, silvicultura y pesca	55	0,55	60	0,35	115	0,43
B. Industrias extractivas	8	0,08	7	0,04	15	0,06
C. Industria manufacturera	496	4,97	515	3,02	1.011	3,74
D. Suministro de energía eléctrica, gas, vapor y aire acondicionado	1	0,01	0		1	0,00
E. Suministro de agua, actividades de saneamiento, gestión de residuos y descontaminación	15	0,15	64	0,37	79	0,29
F. Construcción	2.066	20,70	1.937	11,35	4.003	14,80
G. Comercio al por mayor y al por menor; reparación de vehículos de motor y motocicletas	831	8,32	1.917	11,23	2.748	10,16
H. Transporte y almacenamiento	513	5,14	560	3,28	1.073	3,97
I. Hostelería	1.798	18,01	4.389	25,71	6.187	22,87
J. Información y comunicaciones	294	2,95	356	2,09	650	2,40
K. Actividades financieras y de seguros	49	0,49	34	0,20	83	0,31
L. Actividades inmobiliarias	65	0,65	80	0,47	145	0,54
M. Actividades profesionales, científicas y técnicas	569	5,70	628	3,68	1.197	4,42
N. Actividades administrativas y servicios auxiliares	1.016	10,18	1.909	11,18	2.925	10,81
O. Administración Pública y defensa; Seguridad Social obligatoria	4	0,04	7	0,04	11	0,04
P. Educación	537	5,38	478	2,80	1.015	3,75
Q. Actividades sanitarias y de servicios sociales	211	2,11	650	3,81	861	3,18
R. Actividades artísticas, recreativas y de entretenimiento	326	3,27	272	1,59	598	2,21
S. Otros servicios	123	1,23	375	2,20	498	1,84
T. Actividades de los hogares como empleadores de personal doméstico; actividades de los hogares como productores de bienes	998	10,00	2.816	16,50	3.814	14,10
U. Actividades de organizaciones y organismos extraterritoriales	8	0,08	16	0,09	24	0,09
SIN DATO	0		0		0	
Total	9.983	100,00	17.070	100,00	27.053	100,00

Contratos a extranjeros en Madrid por ramas de actividad y sexo					Febrero 2015	
Ramas de actividad CNAE-09	Sexo					
	Hombres		Mujeres		Total extranjeros	
	Absoluto	Peso s/ total hombres	Absoluto	Peso s/ total mujeres	Absoluto	Peso s/ total extranjeros
A. Agricultura, ganadería, silvicultura y pesca	106	0,74	9	0,07	115	0,43
B. Industrias extractivas	12	0,08	3	0,02	15	0,06
C. Industria manufacturera	730	5,08	281	2,21	1.011	3,74
D. Suministro de energía eléctrica, gas, vapor y aire acondicionado	0		1	0,01	1	0,00
E. Suministro de agua, actividades de saneamiento, gestión de residuos y descontaminación	72	0,50	7	0,06	79	0,29
F. Construcción	3.828	26,65	175	1,38	4.003	14,80
G. Comercio al por mayor y al por menor; reparación de vehículos de motor y motocicletas	1.541	10,73	1.207	9,51	2.748	10,16
H. Transporte y almacenamiento	969	6,75	104	0,82	1.073	3,97
I. Hostelería	3.162	22,01	3.025	23,84	6.187	22,87
J. Información y comunicaciones	417	2,90	233	1,84	650	2,40
K. Actividades financieras y de seguros	43	0,30	40	0,32	83	0,31
L. Actividades inmobiliarias	83	0,58	62	0,49	145	0,54
M. Actividades profesionales, científicas y técnicas	560	3,90	637	5,02	1.197	4,42
N. Actividades administrativas y servicios auxiliares	1.397	9,73	1.528	12,04	2.925	10,81
O. Administración Pública y defensa; Seguridad Social obligatoria	6	0,04	5	0,04	11	0,04
P. Educación	303	2,11	712	5,61	1.015	3,75
Q. Actividades sanitarias y de servicios sociales	181	1,26	680	5,36	861	3,18
R. Actividades artísticas, recreativas y de entretenimiento	409	2,85	189	1,49	598	2,21
S. Otros servicios	224	1,56	274	2,16	498	1,84
T. Actividades de los hogares como empleadores de personal doméstico; actividades de los hogares como productores de bienes	310	2,16	3.504	27,61	3.814	14,10
U. Actividades de organizaciones y organismos extraterritoriales	10	0,07	14	0,11	24	0,09
SIN DATO	0		0		0	
Total	14.363	100,00	12.690	100,00	27.053	100,00

Fuente: SEPE y elaboración propia

Contratos indefinidos a extranjeros y a españoles en Madrid

Madrid	Comunitarios			Extracomunitarios			Españoles		
	Total contratos	Indefinidos	Indefinidos / total Comunitarios	Total contratos	Indefinidos	Indefinidos / total Extracomunitarios	Total contratos	Indefinidos	Indefinidos / total Españoles
ene-13	8.349	1.896	22,71	17.399	4.803	27,61	98.529	15.260	15,49
feb-13	8.319	1.773	21,31	18.206	5.320	29,22	91.084	13.951	15,32
mar-13	7.793	1.871	24,01	17.599	5.393	30,64	90.455	14.505	16,04
abr-13	9.094	2.066	22,72	18.880	5.325	28,20	103.892	14.625	14,08
may-13	8.799	1.665	18,92	19.477	4.866	24,98	108.012	13.297	12,31
jun-13	9.069	1.536	16,94	19.279	4.506	23,37	117.835	13.070	11,09
jul-13	9.980	1.570	15,73	21.808	4.644	21,29	135.569	14.371	10,60
ago-13	6.353	1.048	16,50	14.697	3.069	20,88	81.021	9.239	11,40
sep-13	9.952	1.920	19,29	20.180	5.041	24,98	128.333	18.016	14,04
oct-13	11.350	2.217	19,53	22.594	5.889	26,06	147.412	18.937	12,85
nov-13	8.995	1.709	19,00	18.387	4.993	27,16	117.781	15.044	12,77
dic-13	8.012	1.870	23,34	17.547	4.949	28,20	119.011	17.708	14,88
ene-14	8.995	2.039	22,67	16.265	4.186	25,74	111.963	15.716	14,04
feb-14	9.347	2.270	24,29	16.109	4.870	30,23	103.158	15.509	15,03
mar-14	10.049	2.410	23,98	17.628	5.197	29,48	111.695	17.440	15,61
abr-14	9.602	2.339	24,36	16.688	4.769	28,58	114.691	18.035	15,72
may-14	9.774	2.063	21,11	18.199	4.647	25,53	125.453	16.488	13,14
jun-14	10.733	1.785	16,63	19.073	4.448	23,32	143.690	17.038	11,86
jul-14	11.156	1.805	16,18	20.782	4.498	21,64	154.025	17.954	11,66
ago-14	6.967	1.117	16,03	14.224	3.073	21,60	92.727	10.773	11,62
sep-14	12.261	2.491	20,32	20.942	5.512	26,32	155.993	23.982	15,37
oct-14	13.170	3.117	23,67	22.009	6.282	28,54	167.821	27.176	16,19
nov-14	10.048	2.216	22,05	17.758	5.105	28,75	132.568	19.283	14,55
dic-14	9.052	1.813	20,03	17.204	4.276	24,85	135.236	16.107	11,91
ene-15	9.617	2.079	21,62	17.070	4.493	26,32	129.164	20.344	15,75
feb-15	9.983	2.349	23,53	17.070	5.143	30,13	123.687	20.009	16,18
mar-15									
abr-15									
may-15									
jun-15									
jul-15									
ago-15									
sep-15									
oct-15									
nov-15									
dic-15									

% de contratos indefinidos s/total contratos de españoles y extranjeros en Madrid

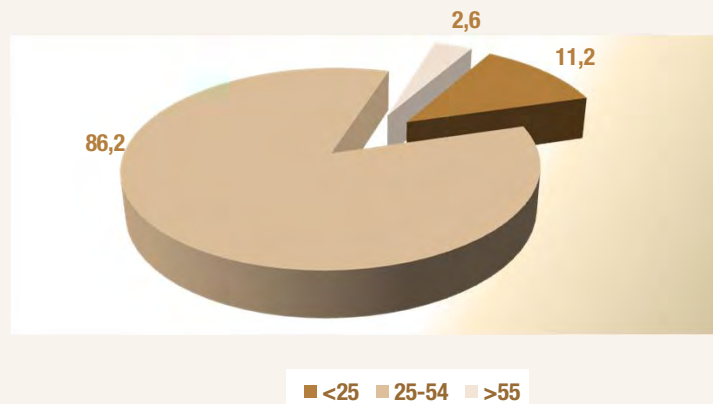


Fuente: SEPE y elaboración propia

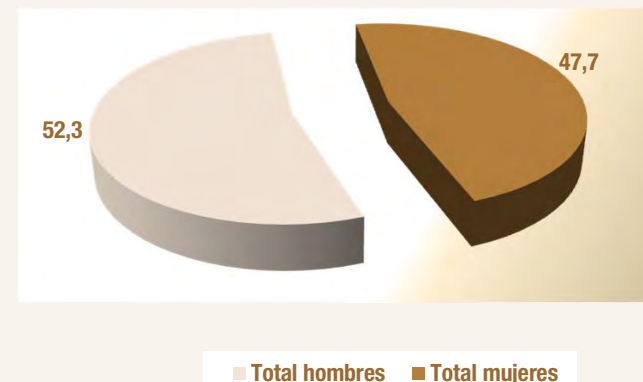
Contratos a extranjeros en Madrid por sexo, edad y país de procedencia										Febrero 2015			
País de procedencia	Hombres				Mujeres				Total				
	<25	25-54	>55	Total hombres	<25	25-54	>55	Total mujeres	<25	25-54	>55	Total	
Español	10.280	52.419	3.457	66.156	11.436	43.548	2.547	57.531	21.716	95.967	6.004	123.687	
Comunitarios													
Unión Europea (menos España)													
Alemania	3	71	2	76	10	56	1	67	13	127	3	143	
Austria	0	3	1	4	0	8	0	8	0	11	1	12	
Bélgica	3	14	1	18	2	12	1	15	5	26	2	33	
Bulgaria	53	352	20	425	41	324	32	397	94	676	52	822	
Chipre	0	0	0	0	0	0	0	0	0	0	0	0	
Croacia	0	1	1	2	0	4	0	4	0	5	1	6	
Dinamarca	1	4	0	5	1	1	0	2	2	5	0	7	
Eslovaquia	1	2	0	3	1	15	0	16	2	17	0	19	
Eslovenia	0	2	0	2	0	6	0	6	0	8	0	8	
Estonia	0	0	0	0	1	2	0	3	1	2	0	3	
Finlandia	2	3	0	5	2	5	1	8	4	8	1	13	
Francia	11	118	7	136	27	137	5	169	38	255	12	305	
Grecia	2	9	1	12	0	9	0	9	2	18	1	21	
Hungría	2	10	0	12	3	13	0	16	5	23	0	28	
Irlanda	6	25	1	32	0	9	0	9	6	34	1	41	
Italia	37	355	20	412	52	269	10	331	89	624	30	743	
Letonia	0	2	0	2	1	8	0	9	1	10	0	11	
Lituania	1	7	0	8	3	14	1	18	4	21	1	26	
Luxenburgo	0	0	0	0	0	0	0	0	0	0	0	0	
Malta	0	0	0	0	0	0	0	0	0	0	0	0	
Países bajos	3	24	1	28	6	21	2	29	9	45	3	57	
Polonia	12	147	7	166	28	218	6	252	40	365	13	418	
Portugal	26	268	14	308	23	129	11	163	49	397	25	471	
Reino Unido	20	123	9	152	23	107	5	135	43	230	14	287	
República Checa	0	5	0	5	0	13	0	13	0	18	0	18	
Rumania	325	3.168	96	3.589	379	2.393	97	2.869	704	5.561	193	6.458	
Suecia	1	3	0	4	3	8	2	13	4	11	2	17	
Total Unión Europea	509	4.716	181	5.406	606	3.781	174	4.561	1.115	8.497	355	9.967	
Espacio Económ. Europ. + Suiza													
ISLANDIA	0	1	0	1	0	0	0	0	0	1	0	1	
NORUEGA	0	3	0	3	1	3	0	4	1	6	0	7	
SUIZA	2	2	0	4	2	2	0	4	4	4	0	8	
LIECHTENSTEIN	0	0	0	0	0	0	0	0	0	0	0	0	
Total EEE+Suiza	2	6	0	8	3	5	0	8	5	11	0	16	
Total comunitarios	511	4.722	181	5.414	609	3.786	174	4.569	1.120	8.508	355	9.983	

Contratos a extranjeros en Madrid por sexo, edad y país de procedencia									Febrero 2015			
País de procedencia	Hombres				Mujeres				Total			
	<25	25-54	>55	Total hombres	<25	25-54	>55	Total mujeres	<25	25-54	>55	Total
Extracomunitarios												
Ecuador	186	1.046	32	1.264	141	764	42	947	327	1.810	74	2.211
Colombia	134	549	25	708	112	597	37	746	246	1.146	62	1.454
Perú	55	580	40	675	47	479	26	552	102	1.059	66	1.227
Marruecos	129	1.242	32	1.403	90	447	17	554	219	1.689	49	1.957
China	181	573	34	788	146	374	13	533	327	947	47	1.321
República Dominicana	103	437	9	549	116	464	20	600	219	901	29	1.149
Bolivia	26	390	11	427	25	500	26	551	51	890	37	978
Ucrania	46	265	27	338	61	298	45	404	107	563	72	742
Argentina	8	145	4	157	15	129	11	155	23	274	15	312
Filipinas	19	166	4	189	20	254	16	290	39	420	20	479
Resto países extracomunitarios	216	2.177	58	2.451	276	2.420	93	3.079	492	4.597	151	5.240
Total extracomunitarios	1.103	7.570	276	8.949	1.049	6.726	346	8.121	2.152	14.296	622	17.070
Total extranjeros	1.614	12.292	457	14.363	1.658	10.512	520	12.690	3.272	22.804	977	27.053

Contratos extranjeros por edad Febrero 2015



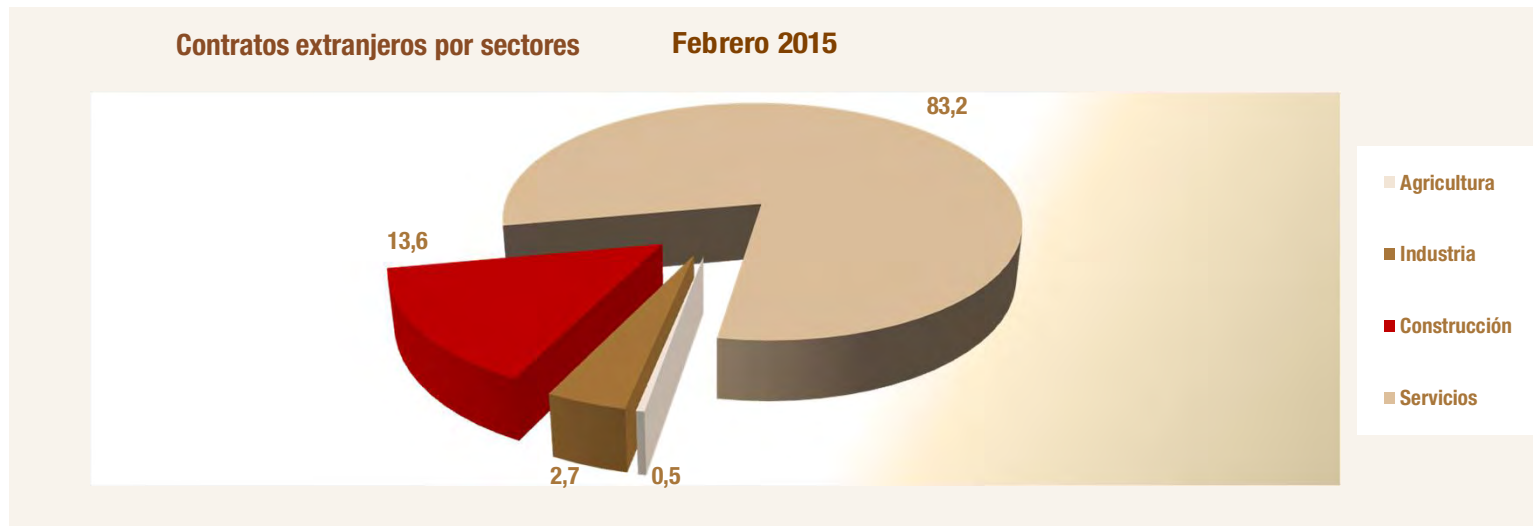
Contratos extranjeros por género Febrero 2015



Fuentes: SEPE y elaboración propia

Contratos a extranjeros en Madrid por sectores y país de procedencia					Febrero 2015
País de procedencia	Agricultura	Industria	Construcción	Servicios	Total sectores
Español	390	8.240	8.629	106.428	123.687
Comunitarios					
Unión Europea (menos España)					
Alemania	0	8	1	134	143
Austria	0	0	0	12	12
Bélgica	0	0	1	32	33
Bulgaria	3	45	126	648	822
Chipre	0	0	0	0	0
Croacia	0	1	0	5	6
Dinamarca	0	0	0	7	7
Eslovaquia	0	0	1	18	19
Eslovenia	0	0	0	8	8
Estonia	0	0	0	3	3
Finlandia	0	1	1	11	13
Francia	0	15	0	290	305
Grecia	0	0	0	21	21
Hungría	0	0	0	28	28
Irlanda	0	1	1	39	41
Italia	0	22	31	690	743
Letonia	0	0	0	11	11
Lituania	0	1	2	23	26
Luxemburgo	0	0	0	0	0
Malta	0	0	0	0	0
Países bajos	0	1	2	54	57
Polonia	2	13	87	316	418
Portugal	0	34	80	357	471
Reino Unido	0	4	2	281	287
República Checa	0	2	0	16	18
Rumania	50	372	1.731	4.305	6.458
Suecia	0	0	0	17	17
Total Unión Europea	55	520	2.066	7.326	9.967
Espacio Económ. Europ. + Suiza					
ISLANDIA	0	0	0	1	1
NORUEGA	0	0	0	7	7
SUIZA	0	0	0	8	8
LIECHTENSTEIN	0	0	0	0	0
Total EEE+Suiza	0	0	0	16	16
Total comunitarios	55	520	2.066	7.342	9.983

Contratos a extranjeros en Madrid por sectores y país de procedencia					Febrero 2015
País de procedencia	Agricultura	Industria	Construcción	Servicios	Total sectores
Extracomunitarios					
Ecuador	2	74	484	1.651	2.211
Colombia	2	51	137	1.264	1.454
Perú	0	38	121	1.068	1.227
Marruecos	32	112	404	1.409	1.957
China	0	76	21	1.224	1.321
República Dominicana	0	28	88	1.033	1.149
Bolivia	6	27	159	786	978
Ucrania	2	23	167	550	742
Argentina	1	5	12	294	312
Filipinas	0	2	3	474	479
Resto países extracomunitarios	15	150	341	4.734	5.240
Total extracomunitarios	60	586	1.937	14.487	17.070
Total extranjeros	115	1.106	4.003	21.829	27.053



Fuentes: SEPE y elaboración propia

Parados extranjeros frente a total de parados. Variaciones. Serie Madrid

Madrid	Total parados	Parados extranjeros			Peso extr. s/ Total	Variaciones mensuales				Variaciones anuales			
		Total	Comunitarios	Extra-comunitarios		Total		Extranjeros		Total		Extranjeros	
						Absoluta	Tasa	Absoluta	Tasa	Absoluta	Tasa	Absoluta	Tasa
ene-13	561.919	98.955	32.058	66.897	17,61	17.435	3,20	1.889	1,95	50.454	9,86	-5.666	-5,42
feb-13	570.039	100.425	32.343	68.082	17,62	8.120	1,45	1.470	1,49	43.665	8,30	-7.045	-6,56
mar-13	571.751	100.768	32.303	68.465	17,62	1.712	0,30	343	0,34	40.876	7,70	-6.809	-6,33
abr-13	569.030	99.465	31.825	67.640	17,48	-2.721	-0,48	-1.303	-1,29	37.713	7,10	-6.406	-6,05
may-13	560.560	96.842	31.117	65.725	17,28	-8.470	-1,49	-2.623	-2,64	30.820	5,82	-6.614	-6,39
jun-13	545.844	93.852	30.372	63.480	17,19	-14.716	-2,63	-2.990	-3,09	24.598	4,72	-6.231	-6,23
jul-13	542.400	90.972	30.068	60.904	16,77	-3.444	-0,63	-2.880	-3,07	19.979	3,82	-6.241	-6,42
ago-13	543.905	89.054	29.823	59.231	16,37	1.505	0,28	-1.918	-2,11	16.644	3,16	-6.679	-6,98
sep-13	547.701	89.940	29.781	60.159	16,42	3.796	0,70	886	0,99	11.244	2,10	-6.537	-6,78
oct-13	552.758	91.038	30.098	60.940	16,47	5.057	0,92	1.098	1,22	3.404	0,62	-7.230	-7,36
nov-13	550.269	91.259	30.206	61.053	16,58	-2.489	-0,45	221	0,24	-3.493	-0,63	-7.576	-7,67
dic-13	535.563	88.720	29.858	58.862	16,57	-14.706	-2,67	-2.539	-2,78	-8.921	-1,64	-8.346	-8,60
ene-14	547.353	91.492	32.335	59.157	16,72	11.790	2,20	2.772	3,12	-14.566	-2,59	-7.463	-7,54
feb-14	549.514	93.146	33.982	59.164	16,95	2.161	0,39	1.654	1,81	-20.525	-3,60	-7.279	-7,25
mar-14	546.879	93.721	34.956	58.765	17,14	-2.635	-0,48	575	0,62	-24.872	-4,35	-7.047	-6,99
abr-14	535.914	91.256	34.213	57.043	17,03	-10.965	-2,01	-2.465	-2,63	-33.116	-5,82	-8.209	-8,25
may-14	520.863	87.866	33.139	54.727	16,87	-15.051	-2,81	-3.390	-3,71	-39.697	-7,08	-8.976	-9,27
jun-14	505.428	84.531	31.997	52.534	16,72	-15.435	-2,96	-3.335	-3,80	-40.416	-7,40	-9.321	-9,93
jul-14	505.978	82.347	31.690	50.657	16,27	550	0,11	-2.184	-2,58	-36.422	-6,71	-8.625	-9,48
ago-14	508.153	80.562	31.315	49.247	15,85	2.175	0,43	-1.785	-2,17	-35.752	-6,57	-8.492	-9,54
sep-14	510.581	81.856	31.466	50.390	16,03	2.428	0,48	1.294	1,61	-37.120	-6,78	-8.084	-8,99
oct-14	516.048	83.483	31.933	51.550	16,18	5.467	1,07	1.627	1,99	-36.710	-6,64	-7.555	-8,30
nov-14	512.177	83.553	31.888	51.665	16,31	-3.871	-0,75	70	0,08	-38.092	-6,92	-7.706	-8,44
dic-14	498.649	82.030	31.550	50.480	16,45	-13.528	-2,64	-1.523	-1,82	-36.914	-6,89	-6.690	-7,54
ene-15	506.037	83.540	32.031	51.509	16,51	7.388	1,48	1.510	1,84	-41.316	-7,55	-7.952	-8,69
feb-15	508.448	84.419	32.165	52.254	16,60	2.411	0,48	879	1,05	-41.066	-7,47	-8.727	-9,37
mar-15													
abr-15													
may-15													
jun-15													
jul-15													
ago-15													
sep-15													
oct-15													
nov-15													
dic-15													

Fuente: SEPE y elaboración propia

Parados extranjeros frente a total de parados. Variaciones. Serie España

España	Total parados	Parados extranjeros			Peso extr. s/ Total	Variaciones mensuales				Variaciones anuales			
		Total	Comunitarios	Extra-comunitarios		Total		Extranjeros		Total		Extranjeros	
						Absoluta	Tasa	Absoluta	Tasa	Absoluta	Tasa	Absoluta	Tasa
ene-13	4.980.778	622.479	195.915	426.564	12,50	132.055	2,72	10.429	1,70	380.949	8,28	-18.549	-2,89
feb-13	5.040.222	628.070	196.154	431.916	12,46	59.444	1,19	5.591	0,90	328.124	6,96	-27.517	-4,20
mar-13	5.035.243	624.383	194.052	430.331	12,40	-4.979	-0,10	-3.687	-0,59	284.376	5,99	-30.866	-4,71
abr-13	4.989.193	612.587	189.700	422.887	12,28	-46.050	-0,91	-11.796	-1,89	244.958	5,16	-32.477	-5,03
may-13	4.890.928	589.111	182.539	406.572	12,04	-98.265	-1,97	-23.476	-3,83	176.806	3,75	-37.286	-5,95
jun-13	4.763.680	574.239	178.584	395.655	12,05	-127.248	-2,60	-14.872	-2,52	148.411	3,22	-35.259	-5,78
jul-13	4.698.814	558.715	175.946	382.769	11,89	-64.866	-1,36	-15.524	-2,70	111.359	2,43	-36.041	-6,06
ago-13	4.698.783	547.469	175.902	371.567	11,65	-31	0,00	-11.246	-2,01	73.149	1,58	-37.695	-6,44
sep-13	4.724.355	547.616	173.354	374.262	11,59	25.572	0,54	147	0,03	19.076	0,41	-40.453	-6,88
oct-13	4.811.383	559.921	178.082	381.839	11,64	87.028	1,84	12.305	2,25	-22.138	-0,46	-46.038	-7,60
nov-13	4.808.908	567.794	181.594	386.200	11,81	-2.475	-0,05	7.873	1,41	-98.909	-2,02	-48.622	-7,89
dic-13	4.701.338	555.728	180.115	375.613	11,82	-107.570	-2,24	-12.066	-2,13	-147.385	-3,04	-56.322	-9,20
ene-14	4.814.435	569.636	192.291	377.345	11,83	113.097	2,41	13.908	2,50	-166.343	-3,34	-52.843	-8,49
feb-14	4.812.486	576.162	198.309	377.853	11,97	-1.949	-0,04	6.526	1,15	-227.736	-4,52	-51.908	-8,26
mar-14	4.795.866	580.761	202.693	378.068	12,11	-16.620	-0,35	4.599	0,80	-239.377	-4,75	-43.622	-6,99
abr-14	4.684.301	562.665	195.951	366.714	12,01	-111.565	-2,33	-18.096	-3,12	-304.892	-6,11	-49.922	-8,15
may-14	4.572.385	540.542	188.111	352.431	11,82	-111.916	-2,39	-22.123	-3,93	-318.543	-6,51	-48.569	-8,24
jun-14	4.449.701	528.238	184.327	343.911	11,87	-122.684	-2,68	-12.304	-2,28	-313.979	-6,59	-46.001	-8,01
jul-14	4.419.860	518.566	183.669	334.897	11,73	-29.841	-0,67	-9.672	-1,83	-278.954	-5,94	-40.149	-7,19
ago-14	4.427.930	508.422	181.769	326.653	11,48	8.070	0,18	-10.144	-1,96	-270.853	-5,76	-39.047	-7,13
sep-14	4.447.650	509.817	179.470	330.347	11,46	19.720	0,45	1.395	0,27	-276.705	-5,86	-37.799	-6,90
oct-14	4.526.804	529.321	187.276	342.045	11,69	79.154	1,78	19.504	3,83	-284.579	-5,91	-30.600	-5,47
nov-14	4.512.116	533.017	189.478	343.539	11,81	-14.688	-0,32	3.696	0,70	-296.792	-6,17	-34.777	-6,12
dic-14	4.447.711	530.991	188.699	342.292	11,94	-64.405	-1,43	-2.026	-0,38	-253.627	-5,39	-24.737	-4,45
ene-15	4.525.691	543.199	190.782	352.417	12,00	77.980	1,75	12.208	2,30	-288.744	-6,00	-26.437	-4,64
feb-15	4.512.153	546.229	190.698	355.531	12,11	-13.538	-0,30	3.030	0,56	-300.333	-6,24	-29.933	-5,20
mar-15													
abr-15													
may-15													
jun-15													
jul-15													
ago-15													
sep-15													
oct-15													
nov-15													
dic-15													

Fuente: SEPE y elaboración propia

Febrero 2015		Parados extranjeros en Madrid por sexo y edad											
Total de extranjeros													
Año 2015	Hombres				Mujeres				Total				
	< 25	25 - 54	> 55	Total	< 25	25 - 54	> 55	Total	< 25	25 - 54	> 55	Total	
Enero	2.612	38.894	5.977	47.483	2.416	30.425	3.216	36.057	5.028	69.319	9.193	83.540	
Febrero	2.819	38.782	5.991	47.592	2.528	31.010	3.289	36.827	5.347	69.792	9.280	84.419	
Marzo													
Abril													
Mayo													
Junio													
Julio													
Agosto													
Septiembre													
Octubre													
Noviembre													
Diciembre													
Total	5.431	77.676	11.968	95.075	4.944	61.435	6.505	72.884	10.375	139.111	18.473	167.959	

Extranjeros Comunitarios													
Año 2015	Hombres				Mujeres				Total				
	< 25	25 - 54	> 55	Total	< 25	25 - 54	> 55	Total	< 25	25 - 54	> 55	Total	
Enero	881	14.185	2.841	17.907	788	11.856	1.480	14.124	1.669	26.041	4.321	32.031	
Febrero	913	14.041	2.863	17.817	807	12.013	1.528	14.348	1.720	26.054	4.391	32.165	
Marzo													
Abril													
Mayo													
Junio													
Julio													
Agosto													
Septiembre													
Octubre													
Noviembre													
Diciembre													
Total	1.794	28.226	5.704	35.724	1.595	23.869	3.008	28.472	3.389	52.095	8.712	64.196	

Extranjeros Extracomunitarios													
Año 2015	Hombres				Mujeres				Total				
	< 25	25 - 54	> 55	Total	< 25	25 - 54	> 55	Total	< 25	25 - 54	> 55	Total	
Enero	1.731	24.709	3.136	29.576	1.628	18.569	1.736	21.933	3.359	43.278	4.872	51.509	
Febrero	1.906	24.741	3.128	29.775	1.721	18.997	1.761	22.479	3.627	43.738	4.889	52.254	
Marzo													
Abril													
Mayo													
Junio													
Julio													
Agosto													
Septiembre													
Octubre													
Noviembre													
Diciembre													
Total	3.637	49.450	6.264	59.351	3.349	37.566	3.497	44.412	6.986	87.016	9.761	103.763	

Fuente: SEPE y elaboración propia

Parados extranjeros en Madrid por ramas de actividad y zona de procedencia					Febrero 2015	
Ramas de actividad CNAE-09	Zona de procedencia					
	Comunitarios		Extracomunitarios		Total extranjeros	
	Absoluto	Peso s/ total com.	Absoluto	Peso s/ total no com.	Absoluto	Peso s/ total extranjeros
A. Agricultura, ganadería, silvicultura y pesca	653	2,03	1.225	2,34	1.878	2,22
B. Industrias extractivas	42	0,13	47	0,09	89	0,11
C. Industria manufacturera	2.113	6,57	1.998	3,82	4.111	4,87
D. Suministro de energía eléctrica, gas, vapor y aire acondicionado	12	0,04	11	0,02	23	0,03
E. Suministro de agua, actividades de saneamiento, gestión de residuos y descontaminación	140	0,44	278	0,53	418	0,50
F. Construcción	7.129	22,16	10.080	19,29	17.209	20,39
G. Comercio al por mayor y al por menor; reparación de vehículos de motor y motocicletas	3.090	9,61	5.214	9,98	8.304	9,84
H. Transporte y almacenamiento	1.327	4,13	1.499	2,87	2.826	3,35
I. Hostelería	3.878	12,06	7.073	13,54	10.951	12,97
J. Información y comunicaciones	495	1,54	779	1,49	1.274	1,51
K. Actividades financieras y de seguros	142	0,44	117	0,22	259	0,31
L. Actividades inmobiliarias	176	0,55	192	0,37	368	0,44
M. Actividades profesionales, científicas y técnicas	3.624	11,27	4.820	9,22	8.444	10,00
N. Actividades administrativas y servicios auxiliares	3.876	12,05	7.566	14,48	11.442	13,55
O. Administración Pública y defensa; Seguridad Social obligatoria	261	0,81	456	0,87	717	0,85
P. Educación	405	1,26	392	0,75	797	0,94
Q. Actividades sanitarias y de servicios sociales	632	1,96	1.356	2,60	1.988	2,35
R. Actividades artísticas, recreativas y de entretenimiento	420	1,31	538	1,03	958	1,13
S. Otros servicios	686	2,13	1.447	2,77	2.133	2,53
T. Actividades de los hogares como empleadores de personal doméstico; actividades de los hogares como productores de bienes	962	2,99	2.485	4,76	3.447	4,08
U. Actividades de organizaciones y organismos extraterritoriales	13	0,04	21	0,04	34	0,04
SIN DATO	0		0		0	
X. Sin empleo anterior	2.089	6,49	4.660	8,92	6.749	7,99
Total	32.165	100,00	52.254	100,00	84.419	100,00

Parados extranjeros en Madrid por ramas de actividad y sexo					Febrero 2015	
Ramas de actividad CNAE-09	Sexo					
	Hombres		Mujeres		Total extranjeros	
	Absoluto	Peso s/ total hombres	Absoluto	Peso s/ total mujeres	Absoluto	Peso s/ total extranjeros
A. Agricultura, ganadería, silvicultura y pesca	1.548	3,25	330	0,90	1.878	2,22
B. Industrias extractivas	55	0,12	34	0,09	89	0,11
C. Industria manufacturera	2.758	5,80	1.353	3,67	4.111	4,87
D. Suministro de energía eléctrica, gas, vapor y aire acondicionado	21	0,04	2	0,01	23	0,03
E. Suministro de agua, actividades de saneamiento, gestión de residuos y descontaminación	286	0,60	132	0,36	418	0,50
F. Construcción	16.281	34,21	928	2,52	17.209	20,39
G. Comercio al por mayor y al por menor; reparación de vehículos de motor y motocicletas	4.460	9,37	3.844	10,44	8.304	9,84
H. Transporte y almacenamiento	2.113	4,44	713	1,94	2.826	3,35
I. Hostelería	4.345	9,13	6.606	17,94	10.951	12,97
J. Información y comunicaciones	736	1,55	538	1,46	1.274	1,51
K. Actividades financieras y de seguros	102	0,21	157	0,43	259	0,31
L. Actividades inmobiliarias	197	0,41	171	0,46	368	0,44
M. Actividades profesionales, científicas y técnicas	3.646	7,66	4.798	13,03	8.444	10,00
N. Actividades administrativas y servicios auxiliares	5.763	12,11	5.679	15,42	11.442	13,55
O. Administración Pública y defensa; Seguridad Social obligatoria	440	0,92	277	0,75	717	0,85
P. Educación	260	0,55	537	1,46	797	0,94
Q. Actividades sanitarias y de servicios sociales	345	0,72	1.643	4,46	1.988	2,35
R. Actividades artísticas, recreativas y de entretenimiento	565	1,19	393	1,07	958	1,13
S. Otros servicios	836	1,76	1.297	3,52	2.133	2,53
T. Actividades de los hogares como empleadores de personal doméstico; actividades de los hogares como productores de bienes	670	1,41	2.777	7,54	3.447	4,08
U. Actividades de organizaciones y organismos extraterritoriales	17	0,04	17	0,05	34	0,04
SIN DATO	0		0		0	
X. Sin empleo anterior	2.148	4,51	4.601	12,49	6.749	7,99
Total	47.592	100,00	36.827	100,00	84.419	100,00

Fuente: SEPE y elaboración propia

Paro registrado de extranjeros en Madrid por localidades, sexo, edad y sector de actividad económica

Febrero 2015

Localidades	Total	Sexo y edad								Sectores				
		Hombres				Mujeres				Agric.	Indust.	Constr.	Servic.	S/E Anterior
		<25	25-54	>55	Total	<25	25-54	>55	Total					
La Acebeda														
Ajalvir	44	3	14	2	19		23	2	25	1	3	8	28	4
Alameda del Valle	2		1		1		1		1			1	1	
El Álamo	29		14	3	17	1	11		12		1	5	21	2
Alcalá de Henares	2.986	92	1.286	297	1.675	88	1.075	148	1.311	27	295	800	1.624	240
Alcobendas	223	4	94	18	116	5	92	10	107	4	25	22	160	12
Alcorcón	659	22	298	47	367	13	252	27	292	12	42	145	422	38
Aldea del Fresno	13	1	6		7		6		6	1		2	8	2
Algete	73	2	33	8	43	1	29		30	2	7	16	47	1
Alpedrete	88	4	36	9	49	2	33	4	39		5	10	65	8
Ambite	11		5	1	6	1	4		5	1	1	1	7	1
Anchuelo	9	1	3		4	1	4		5	2	3	2	2	
Aranjuez	395	13	165	24	202	22	157	14	193	13	52	66	240	24
Arganda del Rey	1.601	67	611	196	874	42	617	68	727	47	261	428	708	157
Arroyomolinos	73	1	30	5	36	2	33	2	37	1	5	16	49	2
El Atazar														
Batrés	2		1		1		1		1				2	
Becerril de la Sierra	26		15	2	17		8	1	9	1	1	5	19	
Belmonte de Tajo	8	1	1		2		6		6	1	2		5	
Berzosa del Lozoya	2		1		1		1		1				1	1
El Berrueco	5		2	1	3		2		2				5	
Boadilla del Monte	82		43	4	47	1	29	5	35	1	2	11	63	5
El Boalo	74	2	30	5	37	1	31	5	37	1	1	21	47	4
Braojos														
Brea de Tajo	2	1			1		1		1				2	
Brunete	85	3	36	7	46	1	34	4	39	1	4	14	62	4
Buitrago del Lozoya	48	4	20	1	25	2	16	5	23	4	3	9	32	
Bustarviejo	13		5		5		7	1	8			1	11	1
Cabanillas de la Sierra	4		2	1	3			1	1			2	2	
La Cabrera	29		11	3	14	1	13	1	15		3	3	23	

Localidades	Total	Sexo y edad								Sectores				
		Hombres				Mujeres				Agric.	Indust.	Constr.	Servic.	S/E Anterior
		<25	25-54	>55	Total	<25	25-54	>55	Total					
Cadalso de los Vidrios	37	2	16	2	20	1	15	1	17	3	4	11	16	3
Camarma de Esteruelas	40		19	1	20	1	17	2	20		6	5	26	3
Campo Real	100	1	39	4	44	1	55		56		15	16	64	5
Canencia	5	1		2	3		2		2			1	3	1
Carabaña	47	2	18	3	23	2	20	2	24	4	3	10	27	3
Casarrubuelos	21	1	4	1	6	1	12	2	15		3	4	11	3
Cenicientos	16	1	6		7	1	8		9		2	2	11	1
Cercedilla	27		10	6	16	2	9		11	1	3	5	17	1
Cervera de Buitrago	3		2		2		1		1				3	
Ciempozuelos	248	10	103	18	131	8	101	8	117	6	32	37	159	14
Cobeña	54	3	21	5	29		23	2	25		9	9	28	8
Colmenar del Arroyo	8	1	6		7		1		1	2			6	
Colmenar de Oreja	56	4	26	4	34		19	3	22	2	5	21	27	1
Colmenarejo	55	4	29	2	35		18	2	20	1	3	12	36	3
Colmenar Viejo	266	11	119	26	156	6	92	12	110	4	18	47	180	17
Collado Mediano	63	3	29	4	36	3	22	2	27	2	4	11	43	3
Collado Villalba	516	16	211	50	277	9	189	41	239	9	25	89	359	34
Corpa	7		2		2		4	1	5		1	1	4	1
Coslada	1.317	28	660	171	859	22	386	50	458	11	58	486	702	60
Cubas de la Sagra	17		4	4	8	1	8		9		2	1	11	3
Chapinería	14	1	5	1	7	1			7		1	3	9	1
Chinchón	40		18	5	23	2	13	2	17	7	2	8	21	2
Daganzo de Arriba	40	2	12	2	16	2	20	2	24	1	3	3	28	5
El Escorial	58	1	29	1	31	3	22	2	27	2	2	5	46	3
Estremera	28	2	12	1	15		11	2	13	2	2	8	14	2
Fresnedillas	25		14	2	16	1	5	3	9			7	12	6
Fresno de Torote	10		4	1	5		5		5	1		2	7	
Fuenlabrada	629	28	283	38	349	15	236	29	280	5	54	144	394	32
Fuente el Saz de Jarama	44		22	3	25	3	15	1	19	1	5	9	27	2
Fuentidueña de Tajo	20	1	8	2	11		8	1	9	6	2	4	8	

Localidades	Total	Sexo y edad								Sectores				
		Hombres				Mujeres				Agric.	Indust.	Constr.	Servic.	S/E Anterior
		<25	25-54	>55	Total	<25	25-54	>55	Total					
Galapagar	189	6	79	20	105	4	74	6	84	9	4	35	130	11
Garganta de los Montes														
Gargantilla del Lozoya														
Gascones	1						1		1				1	
Getafe	1.023	29	428	79	536	29	395	63	487	15	78	242	619	69
Griñón	19		5	1	6	1	10	2	13		2	1	16	
Guadalupe de la Sierra	33	1	12	2	15		16	2	18		2	6	22	3
Guadarrama	77	3	41	6	50	2	21	4	27	2	5	20	49	1
La Hiruela														
Horcajo de la Sierra	1						1		1				1	
Horcajuelo de la Sierra														
Hoyo de Manzanares	19		10	2	12		7		7			3	15	1
Humanes de Madrid	83	1	32	6	39	1	37	6	44	1	7	14	57	4
Leganés	715	23	310	49	382	18	278	37	333	7	43	181	432	52
Loeches	37		16	1	17		19	1	20	1	3	10	21	2
Lozoya	18	1	9	1	11		5	2	7			4	14	
Madarcos														
Madrid	10.675	238	4.737	1.006	5.981	258	3.851	585	4.694	207	497	2.156	7.135	680
Majadahonda	105	2	50	5	57	3	39	6	48		4	10	88	3
Manzanares el Real	32	1	15	3	19	1	10	2	13		1	3	26	2
Meco	177	9	72	10	91	7	76	3	86	1	21	38	113	4
Mejorada del Campo	256	10	119	15	144	8	94	10	112	5	21	58	162	10
Miraflores de la Sierra	50	1	19	5	25	2	22	1	25	2	1	7	38	2
El Molar	139	9	58	12	79	2	57	1	60	18	7	17	90	7
Los Molinos	33		20	1	21		12		12		1	10	20	2
Montejo de la Sierra	1						1		1				1	
Moraleja de Enmedio	8	1	3	2	6		2		2		3	1	4	
Moralzarzal	79		31	13	44		26	9	35	2	5	12	58	2
Morata de Tajuña	65		27	6	33	3	24	5	32	4	10	14	33	4
Móstoles	1.039	30	473	94	597	26	376	40	442	15	67	290	586	81

Localidades	Total	Sexo y edad								Sectores				
		Hombres				Mujeres				Agric.	Indust.	Constr.	Servic.	S/E Anterior
		<25	25-54	>55	Total	<25	25-54	>55	Total					
Navacerrada	20		7		7		9	4	13			3	16	1
Navalafuente	6		3	1	4		2		2			1	5	
Navalagamella	26		9	6	15	1	10		11	2		5	18	1
Navalcarnero	116	3	48	8	59	3	52	2	57	7	9	27	61	12
Navarredonda														
Navas del Rey	26		14	1	15	1	9	1	11	2	2	3	19	
Nuevo Baztán	78	5	34	4	43	1	31	3	35		12	18	44	4
Olmeda de las Fuentes	3		1	1	2		1		1				3	
Orusco	13	1	5		6		6	1	7		1	4	6	2
Paracuellos de Jarama	147	1	71	7	79	4	59	5	68	7	12	34	91	3
Parla	909	40	395	81	516	23	337	33	393	9	82	254	473	91
Patones	3		1		1		2		2				3	
Pedrezuela	54		22	1	23	1	30		31	1	3	9	38	3
Pelayos de la Presa	16		7	1	8		8		8		2	2	11	1
Perales de Tajuña	44	1	15	3	19	1	21	3	25	2	4	4	30	4
Pezuela de las Torres	7	1	3	1	5		1	1	2			3	3	1
Pinilla del Valle	2		1		1		1		1				2	
Pinto	231	11	82	19	112	11	88	20	119	1	19	42	139	30
Piñuécar														
Pozuelo de Alarcón	166	1	68	25	94	1	62	9	72	4	7	19	134	2
Pozuelo del Rey	8		5	1	6		1	1	2		1	1	6	
Prádena del Rincón														
Puebla de la Sierra														
Quijorna	13		4	2	6		7		7		1	1	11	
Rascafría	37		29	1	30	1	6		7	2		14	20	1
Redueña	1		1		1								1	
Ribatejada	8		3		3	1	4		5	1	2		4	1
Rivas-Vaciamadrid	468	11	210	47	268	5	176	19	200	11	33	101	301	22
Robledillo de la Jara	1						1		1				1	
Robledo de Chavela	19	1	9		10	1	6	2	9	1	2	2	14	

Localidades	Total	Sexo y edad								Sectores					
		Hombres				Mujeres				Agric.	Indust.	Constr.	Servic.	S/E Anterior	
		<25	25-54	>55	Total	<25	25-54	>55	Total						
Robregordo	1						1		1						1
Las Rozas de Madrid	210	3	97	13	113	2	85	10	97	2	15	24	164	5	
Rozas de Puerto Real	2		2		2								2		
San Agustín de Guadalix	96	1	38	8	47	2	38	9	49		6	8	78	4	
San Fernando de Henares	495	18	236	36	290	12	181	12	205	5	38	145	282	25	
San Lorenzo del Escorial	52		18	3	21	1	27	3	31		2	4	43	3	
San Martín de la Vega	341	9	148	23	180	11	132	18	161	13	22	75	208	23	
San Martín de Valdeiglesias	32	2	13		15		16	1	17			6	26		
San Sebastián de los Reyes	202	6	87	15	108	3	84	7	94	4	8	26	154	10	
Santa María de la Alameda	6	1	3		4		2		2			1	4	1	
Santorcaz	4		1		1		2	1	3	1			2	1	
Los Santos de la Humosa	11		4	1	5	1	5		6				11		
La Serna del Monte	1						1		1		1				
Serranillos del Valle	4		1		1		3		3			1	3		
Sevilla la Nueva	65	1	32	2	35	2	25	3	30		6	10	45	4	
Somosierra															
Soto del Real	30	1	14	3	18	1	9	2	12	2	2	4	20	2	
Talamanca de Jarama	20	2	9	1	12	1	7		8	1	1	4	13	1	
Tielmes	65	5	28	2	35	1	27	2	30	5	8	7	39	6	
Titulcia	7		4		4		3		3	2			5		
Torrejón de Ardoz	1.317	43	596	100	739	47	483	48	578	39	97	345	770	66	
Torrejón de la Calzada	11		4		4		6	1	7			3	8		
Torrejón de Velasco	7	1	2		3		4		4				7		
Torrelaguna	50	1	19	5	25	1	24		25		7	8	32	3	
Torrelodones	47	1	14	6	21	2	20	4	26		1	6	36	4	
Torremocha de Jarama	6	1	2		3		3		3				5	1	
Torres de la Alameda	53	2	20	6	28	2	19	4	25		7	14	27	5	
Valdaracete	3		1		1		2		2				3		
Valdeavero	16	1	6	2	9		6	1	7		1	6	8	1	
Valdelaguna	4		1		1		3		3			1	3		

Localidades	Total	Sexo y edad								Sectores				
		Hombres				Mujeres				Agric.	Indust.	Constr.	Servic.	S/E Anterior
		<25	25-54	>55	Total	<25	25-54	>55	Total					
Valdemanco	7		2	2	4		3		3			2	4	1
Valdemaqueda	1							1	1				1	
Valdemorillo	54		22	2	24	1	28	1	30	1	4	5	38	6
Valdemoro	487	13	198	33	244	10	217	16	243	4	55	86	312	30
Valdeolmos	6		1	1	2		4		4		1		5	
Valdepiélagos	1						1		1				1	
Valdetorres de Jarama	15		10	1	11		4		4	1	1	5	7	1
Valdilecha	56	2	26	3	31	2	23		25	3	12	6	29	6
Valverde de Alcalá	3		1	1	2		1		1			1	2	
Veilla de San Antonio	77	5	29	5	39	3	33	2	38	1	13	12	50	1
El Vellón	7		3	1	4		3		3			1	6	
Venturada	10		3		3	1	6		7			1	8	1
Villaconejos	26		10	1	11	1	14		15	7	1	6	11	1
Villa del Prado	34	1	16		17		16	1	17	4		6	20	4
Villalbilla	47	1	19	3	23		24		24	1	5	5	30	6
Villamanrique de Tajo	8		2		2		4	2	6	1	1		4	2
Villamanta	11		6	1	7		4		4	2	2	1	6	
Villamantilla	7			2	2		4	1	5	1			5	1
Villanueva de la Cañada	84	1	34	16	51	2	30	1	33	1	7	12	62	2
Villanueva del Pardillo	86	3	38	4	45	2	32	7	41	2	1	10	69	4
Villanueva de Perales	6		1	2	3		3		3			3	2	1
Villar del Olmo	16		3	3	6	1	9		10	1	1	2	12	
Villarejo de Salvanés	115		42	9	51	2	56	6	64	15	19	19	54	8
Villaviciosa de Odón	33	1	12	1	14		18	1	19		4	2	24	3
Villavieja del Lozoya	2						2		2				2	
Zarzalejo	4		1		1		3		3			1	3	
Lozoyuela	27		17	1	18	2	7		9	1	2	10	13	1
Puentes Viejas	4	1	1		2		2		2	1			3	
Tres Cantos	80	1	37	3	41	2	31	6	39	3	2	7	66	2
Total	32.165	913	14.041	2.863	17.817	807	12.013	1.528	14.348	653	2.307	7.129	19.987	2.089

Localidades	Total	Sexo y edad								Sectores				
		Hombres				Mujeres				Agric.	Indust.	Constr.	Servic.	S/E Anterior
		<25	25-54	>55	Total	<25	25-54	>55	Total					
La Acebeda														
Ajalvir	33		13	4	17		14	2	16	1	2	6	21	3
Alameda del Valle														
El Álamo	159	4	77	7	88	3	63	5	71	5	6	43	82	23
Alcalá de Henares	1.451	39	673	84	796	60	546	49	655	35	105	264	852	195
Alcobendas	934	43	422	63	528	42	335	29	406	16	43	122	641	112
Alcorcón	1.689	58	787	123	968	44	603	74	721	35	93	361	1.052	148
Aldea del Fresno	64	2	37	2	41	3	19	1	23	13	2	11	28	10
Algete	82	5	32	1	38	7	34	3	44		8	10	52	12
Alpedrete	53		25	2	27	2	24		26	2	2	10	35	4
Ambite	2		2		2								2	
Anchuelo	3	1	1		2		1		1				2	1
Aranjuez	556	11	234	21	266	19	256	15	290	32	30	81	348	65
Arganda del Rey	273	11	95	25	131	16	116	10	142	6	23	29	162	53
Arroyomolinos	122	7	44	3	54	7	53	8	68	1	8	18	66	29
El Átazar														
Batrés	5		2		2		3		3			2	2	1
Becerril de la Sierra	82	5	34	13	52		27	3	30	5	2	28	40	7
Belmonte de Tajo	3	1	2		3								2	1
Berzosa del Lozoya														
El Berrueco	2			1	1		1		1				2	
Boadilla del Monte	108	1	50	7	58	3	44	3	50		2	15	86	5
El Boalo	57	2	35	2	39	3	14	1	18	2	5	13	32	5
Braojos	1		1		1								1	
Brea de Tajo	1			1	1							1		
Brunete	100	1	40	6	47	5	45	3	53	3	9	17	60	11
Buitrago del Lozoya	12		6	1	7	1	3	1	5	1		2	8	1
Bustarviejo	34	2	16	1	19	2	12	1	15			5	21	8
Cabanillas de la Sierra	3		2		2		1		1				3	
La Cabrera	24	2	11	3	16	1	7		8		1	7	13	3

Localidades	Total	Sexo y edad								Sectores				
		Hombres				Mujeres				Agric.	Indust.	Constr.	Servic.	S/E Anterior
		<25	25-54	>55	Total	<25	25-54	>55	Total					
Cadalso de los Vidrios	58	2	27	3	32	6	17	3	26		3	14	32	9
Camarma de Esteruelas	31	1	12		13	2	15	1	18		1	6	19	5
Campo Real	38	1	18	5	24	1	13		14	1	7	6	18	6
Canencia														
Carabaña	16	1	4	2	7	1	8		9	1		1	11	3
Casarrubuelos	18		5		5	1	11	1	13			1	13	4
Cenicientos	20		9	2	11	1	8		9			8	11	1
Cercedilla	94	1	57	6	64	1	28	1	30	5	2	21	57	9
Cervera de Buitrago	3	1	1		2	1			1				3	
Ciempozuelos	207	9	99	9	117	7	80	3	90	4	15	43	118	27
Cobeña	23	2	7	2	11	1	11		12		4	2	14	3
Colmenar del Arroyo	27	1	16	3	20		6	1	7		4	5	16	2
Colmenar de Oreja	22		14		14		8		8	5	3	4	9	1
Colmenarejo	55	4	31	3	38		15	2	17	1	1	19	27	7
Colmenar Viejo	565	31	267	29	327	17	197	24	238	10	21	121	356	57
Collado Mediano	88	6	47	10	63	3	22		25		4	34	45	5
Collado Villalba	919	28	442	68	538	29	329	23	381	11	25	200	617	66
Corpa	1						1		1					1
Coslada	149	5	57	7	69	7	66	7	80	1	7	21	118	2
Cubas de la Sagra	14		8	1	9		5		5		1	1	12	
Chapinería	39	3	15	5	23	3	13		16		1	10	20	8
Chinchón	38	1	16	1	18	1	18	1	20	10	1	9	15	3
Daganzo de Arriba	24	2	9	1	12	3	8	1	12		2	2	18	2
El Escorial	81	3	44	8	55	4	21	1	26	2	1	33	42	3
Estremera	3						3		3				2	1
Fresnedillas	45	3	25	4	32	3	8	2	13	2		18	18	7
Fresno de Torote	14		6		6		7	1	8	2	1	3	6	2
Fuenlabrada	1.934	73	836	103	1.012	58	806	58	922	33	169	334	1.250	148
Fuente el Saz de Jarama	75	6	36	6	48	1	20	6	27	4	5	10	50	6
Fuentidueña de Tajo	5						3	2	5				4	1

Localidades	Total	Sexo y edad								Sectores				
		Hombres				Mujeres				Agric.	Indust.	Constr.	Servic.	S/E Anterior
		<25	25-54	>55	Total	<25	25-54	>55	Total					
Galapagar	464	25	254	31	310	15	126	13	154	13	9	110	298	34
Garganta de los Montes	5		3		3		1	1	2	1		3	1	
Gargantilla del Lozoya	1			1	1								1	
Gascones														
Getafe	1.989	67	871	115	1.053	50	812	74	936	31	97	394	1.278	189
Griñón	30	1	13	2	16	1	12	1	14	3	3	3	18	3
Guadalix de la Sierra	117	4	57	10	71	6	37	3	46	3	4	31	61	18
Guadarrama	134	11	68	10	89	1	39	5	45	4	1	37	84	8
La Hiruela														
Horcajo de la Sierra	1		1		1							1		
Horcajuelo de la Sierra														
Hoyo de Manzanares	48	3	27	2	32	1	14	1	16		1	10	33	4
Humanes de Madrid	243	13	100	12	125	1	110	7	118	5	23	45	151	19
Leganés	2.003	72	912	147	1.131	78	710	84	872	34	65	453	1.238	213
Loeches	50	2	19	4	25	1	22	2	25	2	4	5	34	5
Lozoya														
Madarcos														
Madrid	24.225	802	12.100	1.371	14.273	775	8.405	772	9.952	487	834	4.599	16.667	1.638
Majadahonda	428	15	205	23	243	5	155	25	185	5	14	70	328	11
Manzanares el Real	68	5	30	6	41		24	3	27	1	4	14	43	6
Meco	48	3	18	4	25	1	20	2	23	2	6	8	28	4
Mejorada del Campo	64	3	20	3	26	2	34	2	38	1	1	9	51	2
Miraflores de la Sierra	118	9	52	6	67	4	44	3	51	2	2	36	58	20
El Molar	95	4	41	6	51	4	38	2	44	1	4	17	62	11
Los Molinos	46	2	21	7	30	2	13	1	16	3	2	14	23	4
Montejo de la Sierra														
Moraleja de Enmedio	35		17	2	19		15	1	16		5	8	19	3
Moralzarzal	88	4	51	11	66	3	18	1	22	2	2	31	51	2
Morata de Tajuña	50	1	23	3	27	2	18	3	23	4	5	9	19	13
Móstoles	2.133	68	999	149	1.216	54	772	91	917	69	126	500	1.184	254

Localidades	Total	Sexo y edad								Sectores				
		Hombres				Mujeres				Agric.	Indust.	Constr.	Servic.	S/E Anterior
		<25	25-54	>55	Total	<25	25-54	>55	Total					
Navacerrada	25	1	16	3	20	1	3	1	5			3	20	2
Navalafuente	32	1	16		17		14	1	15		2	8	16	6
Navalagamella	41	2	21	5	28	4	9		13	2		15	20	4
Navalcarnero	433	27	173	25	225	21	170	17	208	20	18	76	196	123
Navarredonda														
Navas del Rey	92	5	36	8	49	7	33	3	43	2		26	56	8
Nuevo Baztán	10		4		4	1	3	2	6			1	7	2
Olmeda de las Fuentes	1			1	1							1		
Orusco	10	1	2	1	4		6		6			2	5	3
Paracuellos de Jarama	66	5	24	4	33		29	4	33	2	6	8	46	4
Parla	2.784	116	1.268	165	1.549	115	1.030	90	1.235	66	153	665	1.513	387
Patones														
Pedrezuela	42	1	12	6	19	1	21	1	23		1	10	25	6
Pelayos de la Presa	71	1	34	8	43	2	17	9	28	1	7	22	35	6
Perales de Tajuña	28	1	12		13	2	12	1	15		5	4	13	6
Pezuela de las Torres	2		1		1		1		1			1	1	
Pinilla del Valle														
Pinto	370	16	136	12	164	13	185	8	206	8	23	45	235	59
Piñuécar														
Pozuelo de Alarcón	202	6	93	18	117	1	75	9	85	2	3	38	151	8
Pozuelo del Rey	6	2	2		4		2		2			2	3	1
Prádena del Rincón														
Puebla de la Sierra														
Quijorna	37	1	13	3	17	1	19		20	1	1	5	29	1
Rascafría	3		1	1	2	1			1				3	
Redueña	3		2		2		1		1				2	1
Ribatejada														
Rivas-Vaciamadrid	334	15	131	30	176	10	136	12	158	7	11	72	202	42
Robledillo de la Jara	1		1		1								1	
Robledo de Chavela	29	5	11	2	18		10	1	11	2	1	6	17	3

Localidades	Total	Sexo y edad								Sectores				
		Hombres				Mujeres				Agric.	Indust.	Constr.	Servic.	S/E Anterior
		<25	25-54	>55	Total	<25	25-54	>55	Total					
Robregordo														
Las Rozas de Madrid	283	11	129	18	158	7	105	13	125	4	12	32	223	12
Rozas de Puerto Real	6		3		3		2	1	3			1	5	
San Agustín de Guadalix	59	6	18	3	27	1	28	3	32	1	1	2	51	4
San Fernando de Henares	78	3	33	6	42	3	31	2	36	1	2	12	61	2
San Lorenzo del Escorial	84	4	36	9	49	5	28	2	35	1	2	18	54	9
San Martín de la Vega	218	9	106	11	126	8	80	4	92	18	9	33	121	37
San Martín de Valdeiglesias	197	11	92	10	113	10	67	7	84	10	14	42	113	18
San Sebastián de los Reyes	498	25	206	23	254	21	205	18	244	7	35	43	386	27
Santa María de la Alameda	9	2	6		8	1			1		1	4	2	2
Santorcaz	4						4		4				3	1
Los Santos de la Humosa	10	2	3		5		4	1	5				6	4
La Serna del Monte														
Serranillos del Valle	10		4	2	6		2	2	4			2	6	2
Sevilla la Nueva	85	5	31	10	46	8	29	2	39	3	3	17	52	10
Somosierra														
Soto del Real	44	2	17	5	24	3	15	2	20	1	1	7	30	5
Talamanca de Jarama	30		14		14		14	2	16		1	7	18	4
Tielmes	13		6	4	10		3		3	1	1	3	6	2
Titulcia	4	2		1	3		1		1	1			1	2
Torrejón de Ardoz	1.455	55	648	70	773	44	592	46	682	63	112	215	944	121
Torrejón de la Calzada	42	3	16	4	23	1	16	2	19		3	7	27	5
Torrejón de Velasco	7	1	1	1	3		4		4		1	1	4	1
Torrelaguna	49	3	24	3	30	4	15		19		1	14	21	13
Torrelodones	39	1	14	2	17		20	2	22			6	33	
Torremocha de Jarama	4		3		3		1		1	2			2	
Torres de la Alameda	45	2	20	1	23	4	18		22	2	6	6	21	10
Valdaracete	2		1		1		1		1				2	
Valdeavero	5			1	1		4		4		1		2	2
Valdelaguna														

Localidades	Total	Sexo y edad								Sectores				
		Hombres				Mujeres				Agric.	Indust.	Constr.	Servic.	S/E Anterior
		<25	25-54	>55	Total	<25	25-54	>55	Total					
Valdemanco	8	1	4	1	6		2		2			3	4	1
Valdemaqueda	12		9		9	2	1		3	1		6	3	2
Valdemorillo	95	6	59	8	73	4	17	1	22	2	3	20	65	5
Valdemoro	488	18	200	21	239	16	216	17	249	11	21	58	342	56
Valdeolmos	19	1	8	2	11		7	1	8	1	5	1	11	1
Valdepiélagos	1		1		1								1	
Valdetorres de Jarama	34		18		18	1	14	1	16	3	4	3	15	9
Valdilecha	13	1	6	1	8		5		5			3	7	3
Valverde de Alcalá	1						1		1				1	
Velilla de San Antonio	24		9	3	12	1	10	1	12		5	1	15	3
El Vellón	40	1	16	2	19	1	18	2	21	4		1	25	10
Venturada	7		5		5		1	1	2		1		6	
Villaconejos	20		10		10		10		10	6	3	1	7	3
Villa del Prado	135	7	71	10	88	5	38	4	47	37	2	26	50	20
Villalbilla	21		6		6		14	1	15			2	16	3
Villamanrique de Tajo	4		2		2		2		2	1			3	
Villamanta	29	3	14	2	19		8	2	10	1	4	6	12	6
Villamantilla	23		13	1	14		9		9	1	1	6	13	2
Villanueva de la Cañada	106	4	44	5	53	5	42	6	53	2	4	12	87	1
Villanueva del Pardillo	98	3	54	10	67		28	3	31		4	32	58	4
Villanueva de Perales	6		2		2	3	1		4			1	4	1
Villar del Olmo	2		1		1		1		1				2	
Villarejo de Salvanés	22	3	7		10	2	9	1	12	2	4	2	8	6
Villaviciosa de Odón	52	2	23	4	29	2	18	3	23		1	8	41	2
Villavieja del Lozoya														
Zarzalejo	35	4	26	1	31		2	2	4	3		14	15	3
Lozoyuela	5		4		4		1		1			3	1	1
Puentes Viejas	3		2	1	3							3		
Tres Cantos	107	6	36	7	49	4	50	4	58		4	8	89	6
Total	52.254	1.906	24.741	3.128	29.775	1.721	18.997	1.761	22.479	1.225	2.334	10.080	33.955	4.660
Total Extranjeros	84.419	2.819	38.782	5.991	47.592	2.528	31.010	3.289	36.827	1.878	4.641	17.209	53.942	6.749

Localidades	Total	Sexo y edad								Sectores				
		Hombres				Mujeres				Agric.	Indust.	Constr.	Servic.	S/E Anterior
		<25	25-54	>55	Total	<25	25-54	>55	Total					
La Acebeda														
Ajalvir	77	3	27	6	36		37	4	41	2	5	14	49	7
Alameda del Valle	2		1		1		1		1			1	1	
El Álamo	188	4	91	10	105	4	74	5	83	5	7	48	103	25
Alcalá de Henares	4.437	131	1.959	381	2.471	148	1.621	197	1.966	62	400	1.064	2.476	435
Alcobendas	1.157	47	516	81	644	47	427	39	513	20	68	144	801	124
Alcorcón	2.348	80	1.085	170	1.335	57	855	101	1.013	47	135	506	1.474	186
Aldea del Fresno	77	3	43	2	48	3	25	1	29	14	2	13	36	12
Algete	155	7	65	9	81	8	63	3	74	2	15	26	99	13
Alpedrete	141	4	61	11	76	4	57	4	65	2	7	20	100	12
Ambite	13		7	1	8	1	4		5	1	1	1	9	1
Anchuelo	12	2	4		6	1	5		6	2	3	2	4	1
Aranjuez	951	24	399	45	468	41	413	29	483	45	82	147	588	89
Arganda del Rey	1.874	78	706	221	1.005	58	733	78	869	53	284	457	870	210
Arroyomolinos	195	8	74	8	90	9	86	10	105	2	13	34	115	31
El Átazar														
Batrés	7		3		3		4		4			2	4	1
Becerril de la Sierra	108	5	49	15	69		35	4	39	6	3	33	59	7
Belmonte de Tajo	11	2	3		5		6		6	1	2		7	1
Berzosa del Lozoya	2		1		1		1		1				1	1
El Berrueco	7		2	2	4		3		3				7	
Boadilla del Monte	190	1	93	11	105	4	73	8	85	1	4	26	149	10
El Boalo	131	4	65	7	76	4	45	6	55	3	6	34	79	9
Braojos	1		1		1								1	
Brea de Tajo	3	1		1	2		1		1			1	2	
Brunete	185	4	76	13	93	6	79	7	92	4	13	31	122	15
Buitrago del Lozoya	60	4	26	2	32	3	19	6	28	5	3	11	40	1
Bustarviejo	47	2	21	1	24	2	19	2	23			6	32	9
Cabanillas de la Sierra	7		4	1	5		1	1	2			2	5	
La Cabrera	53	2	22	6	30	2	20	1	23		4	10	36	3

TOTAL EXTRANJEROS

Localidades	Total	Sexo y edad								Sectores				
		Hombres				Mujeres				Agric.	Indust.	Constr.	Servic.	S/E Anterior
		<25	25-54	>55	Total	<25	25-54	>55	Total					
Cadalso de los Vidrios	95	4	43	5	52	7	32	4	43	3	7	25	48	12
Camarma de Esteruelas	71	1	31	1	33	3	32	3	38		7	11	45	8
Campo Real	138	2	57	9	68	2	68		70	1	22	22	82	11
Canencia	5	1		2	3		2		2			1	3	1
Carabaña	63	3	22	5	30	3	28	2	33	5	3	11	38	6
Casarrubuelos	39	1	9	1	11	2	23	3	28		3	5	24	7
Cenicientos	36	1	15	2	18	2	16		18		2	10	22	2
Cercedilla	121	1	67	12	80	3	37	1	41	6	5	26	74	10
Cervera de Buitrago	6	1	3		4	1	1		2				6	
Ciempozuelos	455	19	202	27	248	15	181	11	207	10	47	80	277	41
Cobeña	77	5	28	7	40	1	34	2	37		13	11	42	11
Colmenar del Arroyo	35	2	22	3	27		7	1	8	2	4	5	22	2
Colmenar de Oreja	78	4	40	4	48		27	3	30	7	8	25	36	2
Colmenarejo	110	8	60	5	73		33	4	37	2	4	31	63	10
Colmenar Viejo	831	42	386	55	483	23	289	36	348	14	39	168	536	74
Collado Mediano	151	9	76	14	99	6	44	2	52	2	8	45	88	8
Collado Villalba	1.435	44	653	118	815	38	518	64	620	20	50	289	976	100
Corpa	8		2		2		5	1	6		1	1	4	2
Coslada	1.466	33	717	178	928	29	452	57	538	12	65	507	820	62
Cubas de la Sagra	31		12	5	17	1	13		14		3	2	23	3
Chapinería	53	4	20	6	30	4	19		23		2	13	29	9
Chinchón	78	1	34	6	41	3	31	3	37	17	3	17	36	5
Daganzo de Arriba	64	4	21	3	28	5	28	3	36	1	5	5	46	7
El Escorial	139	4	73	9	86	7	43	3	53	4	3	38	88	6
Estremera	31	2	12	1	15		14	2	16	2	2	8	16	3
Fresnedillas	70	3	39	6	48	4	13	5	22	2		25	30	13
Fresno de Torote	24		10	1	11		12	1	13	3	1	5	13	2
Fuenlabrada	2.563	101	1.119	141	1.361	73	1.042	87	1.202	38	223	478	1.644	180
Fuente el Saz de Jarama	119	6	58	9	73	4	35	7	46	5	10	19	77	8
Fuentidueña de Tajo	25	1	8	2	11		11	3	14	6	2	4	12	1

Localidades	Total	Sexo y edad								Sectores				
		Hombres				Mujeres				Agric.	Indust.	Constr.	Servic.	S/E Anterior
		<25	25-54	>55	Total	<25	25-54	>55	Total					
Galapagar	653	31	333	51	415	19	200	19	238	22	13	145	428	45
Garganta de los Montes	5		3		3		1	1	2	1		3	1	
Gargantilla del Lozoya	1			1	1								1	
Gascones	1						1		1				1	
Getafe	3.012	96	1.299	194	1.589	79	1.207	137	1.423	46	175	636	1.897	258
Griñón	49	1	18	3	22	2	22	3	27	3	5	4	34	3
Guadalix de la Sierra	150	5	69	12	86	6	53	5	64	3	6	37	83	21
Guadarrama	211	14	109	16	139	3	60	9	72	6	6	57	133	9
La Hiruela														
Horcajo de la Sierra	2		1		1		1		1			1	1	
Horcajuelo de la Sierra														
Hoyo de Manzanares	67	3	37	4	44	1	21	1	23		1	13	48	5
Humanes de Madrid	326	14	132	18	164	2	147	13	162	6	30	59	208	23
Leganés	2.718	95	1.222	196	1.513	96	988	121	1.205	41	108	634	1.670	265
Loeches	87	2	35	5	42	1	41	3	45	3	7	15	55	7
Lozoya	18	1	9	1	11		5	2	7			4	14	
Madarcos														
Madrid	34.900	1.040	16.837	2.377	20.254	1.033	12.256	1.357	14.646	694	1.331	6.755	23.802	2.318
Majadahonda	533	17	255	28	300	8	194	31	233	5	18	80	416	14
Manzanares el Real	100	6	45	9	60	1	34	5	40	1	5	17	69	8
Meco	225	12	90	14	116	8	96	5	109	3	27	46	141	8
Mejorada del Campo	320	13	139	18	170	10	128	12	150	6	22	67	213	12
Miraflores de la Sierra	168	10	71	11	92	6	66	4	76	4	3	43	96	22
El Molar	234	13	99	18	130	6	95	3	104	19	11	34	152	18
Los Molinos	79	2	41	8	51	2	25	1	28	3	3	24	43	6
Montejo de la Sierra	1						1		1				1	
Moraleja de Enmedio	43	1	20	4	25		17	1	18		8	9	23	3
Moralzarzal	167	4	82	24	110	3	44	10	57	4	7	43	109	4
Morata de Tajuña	115	1	50	9	60	5	42	8	55	8	15	23	52	17
Móstoles	3.172	98	1.472	243	1.813	80	1.148	131	1.359	84	193	790	1.770	335

TOTAL EXTRANJEROS

Localidades	Total	Sexo y edad								Sectores				
		Hombres				Mujeres				Agric.	Indust.	Constr.	Servic.	S/E Anterior
		<25	25-54	>55	Total	<25	25-54	>55	Total					
Navacerrada	45	1	23	3	27	1	12	5	18			6	36	3
Navalafuente	38	1	19	1	21		16	1	17		2	9	21	6
Navalagamella	67	2	30	11	43	5	19		24	4		20	38	5
Navalcarnero	549	30	221	33	284	24	222	19	265	27	27	103	257	135
Navarredonda														
Navas del Rey	118	5	50	9	64	8	42	4	54	4	2	29	75	8
Nuevo Baztán	88	5	38	4	47	2	34	5	41		12	19	51	6
Olmeda de las Fuentes	4		1	2	3		1		1			1	3	
Orusco	23	2	7	1	10		12	1	13		1	6	11	5
Paracuellos de Jarama	213	6	95	11	112	4	88	9	101	9	18	42	137	7
Parla	3.693	156	1.663	246	2.065	138	1.367	123	1.628	75	235	919	1.986	478
Patones	3		1		1		2		2				3	
Pedrezuela	96	1	34	7	42	2	51	1	54	1	4	19	63	9
Pelayos de la Presa	87	1	41	9	51	2	25	9	36	1	9	24	46	7
Perales de Tajuña	72	2	27	3	32	3	33	4	40	2	9	8	43	10
Pezuela de las Torres	9	1	4	1	6		2	1	3			4	4	1
Pinilla del Valle	2		1		1		1		1				2	
Pinto	601	27	218	31	276	24	273	28	325	9	42	87	374	89
Piñuécar														
Pozuelo de Alarcón	368	7	161	43	211	2	137	18	157	6	10	57	285	10
Pozuelo del Rey	14	2	7	1	10		3	1	4		1	3	9	1
Prádena del Rincón														
Puebla de la Sierra														
Quijorna	50	1	17	5	23	1	26		27	1	2	6	40	1
Rascafría	40		30	2	32	2	6		8	2		14	23	1
Redueña	4		3		3		1		1				3	1
Ribatejada	8		3		3	1	4		5	1	2		4	1
Rivas-Vaciamadrid	802	26	341	77	444	15	312	31	358	18	44	173	503	64
Robledillo de la Jara	2		1		1		1		1				2	
Robledo de Chavela	48	6	20	2	28	1	16	3	20	3	3	8	31	3

TOTAL EXTRANJEROS

Localidades	Total	Sexo y edad								Sectores					
		Hombres				Mujeres				Agric.	Indust.	Constr.	Servic.	S/E Anterior	
		<25	25-54	>55	Total	<25	25-54	>55	Total						
Robregordo	1								1						1
Las Rozas de Madrid	493	14	226	31	271	9	190	23	222	6	27	56	387	17	
Rozas de Puerto Real	8		5		5		2	1	3				1	7	
San Agustín de Guadalix	155	7	56	11	74	3	66	12	81	1	7	10	129	8	
San Fernando de Henares	573	21	269	42	332	15	212	14	241	6	40	157	343	27	
San Lorenzo del Escorial	136	4	54	12	70	6	55	5	66	1	4	22	97	12	
San Martín de la Vega	559	18	254	34	306	19	212	22	253	31	31	108	329	60	
San Martín de Valdeiglesias	229	13	105	10	128	10	83	8	101	10	14	48	139	18	
San Sebastián de los Reyes	700	31	293	38	362	24	289	25	338	11	43	69	540	37	
Santa María de la Alameda	15	3	9		12	1	2		3		1	5	6	3	
Santorcaz	8		1		1		6	1	7	1			5	2	
Los Santos de la Humosa	21	2	7	1	10	1	9	1	11				17	4	
La Serna del Monte	1						1		1		1				
Serranillos del Valle	14		5	2	7		5	2	7			3	9	2	
Sevilla la Nueva	150	6	63	12	81	10	54	5	69	3	9	27	97	14	
Somosierra															
Soto del Real	74	3	31	8	42	4	24	4	32	3	3	11	50	7	
Talamanca de Jarama	50	2	23	1	26	1	21	2	24	1	2	11	31	5	
Tielmes	78	5	34	6	45	1	30	2	33	6	9	10	45	8	
Titulcia	11	2	4	1	7		4		4	3			6	2	
Torrejón de Ardoz	2.772	98	1.244	170	1.512	91	1.075	94	1.260	102	209	560	1.714	187	
Torrejón de la Calzada	53	3	20	4	27	1	22	3	26		3	10	35	5	
Torrejón de Velasco	14	2	3	1	6		8		8		1	1	11	1	
Torrelaguna	99	4	43	8	55	5	39		44		8	22	53	16	
Torrelodones	86	2	28	8	38	2	40	6	48		1	12	69	4	
Torremocha de Jarama	10	1	5		6		4		4	2			7	1	
Torres de la Alameda	98	4	40	7	51	6	37	4	47	2	13	20	48	15	
Valdaracete	5		2		2		3		3				5		
Valdeavero	21	1	6	3	10		10	1	11		2	6	10	3	
Valdelaguna	4		1		1		3		3			1	3		

Localidades	Total	Sexo y edad								Sectores				
		Hombres				Mujeres				Agric.	Indust.	Constr.	Servic.	S/E Anterior
		<25	25-54	>55	Total	<25	25-54	>55	Total					
Valdemanco	15	1	6	3	10		5		5			5	8	2
Valdemaqueda	13		9		9	2	1	1	4	1		6	4	2
Valdemorillo	149	6	81	10	97	5	45	2	52	3	7	25	103	11
Valdemoro	975	31	398	54	483	26	433	33	492	15	76	144	654	86
Valdeolmos	25	1	9	3	13		11	1	12	1	6	1	16	1
Valdepiélagos	2		1		1		1		1				2	
Valdetorres de Jarama	49		28	1	29	1	18	1	20	4	5	8	22	10
Valdilecha	69	3	32	4	39	2	28		30	3	12	9	36	9
Valverde de Alcalá	4		1	1	2		2		2			1	3	
Veilla de San Antonio	101	5	38	8	51	4	43	3	50	1	18	13	65	4
El Vellón	47	1	19	3	23	1	21	2	24	4		2	31	10
Venturada	17		8		8	1	7	1	9		1	1	14	1
Villaconejos	46		20	1	21	1	24		25	13	4	7	18	4
Villa del Prado	169	8	87	10	105	5	54	5	64	41	2	32	70	24
Villalbilla	68	1	25	3	29		38	1	39	1	5	7	46	9
Villamanrique de Tajo	12		4		4		6	2	8	2	1		7	2
Villamanta	40	3	20	3	26		12	2	14	3	6	7	18	6
Villamantilla	30		13	3	16		13	1	14	2	1	6	18	3
Villanueva de la Cañada	190	5	78	21	104	7	72	7	86	3	11	24	149	3
Villanueva del Pardillo	184	6	92	14	112	2	60	10	72	2	5	42	127	8
Villanueva de Perales	12		3	2	5	3	4		7			4	6	2
Villar del Olmo	18		4	3	7	1	10		11	1	1	2	14	
Villarejo de Salvanés	137	3	49	9	61	4	65	7	76	17	23	21	62	14
Villaviciosa de Odón	85	3	35	5	43	2	36	4	42		5	10	65	5
Villavieja del Lozoya	2						2		2				2	
Zarzalejo	39	4	27	1	32		5	2	7	3		15	18	3
Lozoyuela	32		21	1	22	2	8		10	1	2	13	14	2
Puentes Viejas	7	1	3	1	5		2		2	1		3	3	
Tres Cantos	187	7	73	10	90	6	81	10	97	3	6	15	155	8
Total extranjeros	84.419	2.819	38.782	5.991	47.592	2.528	31.010	3.289	36.827	1.878	4.641	17.209	53.942	6.749

Fuente: SEPE y elaboración propia

Paro extranjeros. Variación mensual por localidades			Febrero 2015	
Localidades	Total	Total mes anterior	Variación mensual	
			Absoluta	Tasa
La Acebeda				
Ajalvir	77	77		
Alameda del Valle	2	2		
El Álamo	188	177	11	6,21
Alcalá de Henares	4.437	4.414	23	0,52
Alcobendas	1.157	1.130	27	2,39
Alcorcón	2.348	2.350	-2	-0,09
Aldea del Fresno	77	74	3	4,05
Algete	155	157	-2	-1,27
Alpedrete	141	136	5	3,68
Ambite	13	11	2	18,18
Anchuelo	12	12		
Aranjuez	951	938	13	1,39
Arganda del Rey	1.874	1.864	10	0,54
Arroyomolinos	195	182	13	7,14
El Atazar				
Batrés	7	7		
Becerril de la Sierra	108	105	3	2,86
Belmonte de Tajo	11	13	-2	-15,38
Berzosa del Lozoya	2	1	1	100,00
El Berrueco	7	6	1	16,67
Boadilla del Monte	190	167	23	13,77
El Boalo	131	132	-1	-0,76
Braojos	1	2	-1	-50,00
Brea de Tajo	3	3		
Brunete	185	199	-14	-7,04
Buitrago del Lozoya	60	61	-1	-1,64
Bustarviejo	47	41	6	14,63
Cabanillas de la Sierra	7	6	1	16,67
La Cabrera	53	60	-7	-11,67

Localidades	Total	Total mes anterior	Variación mensual	
			Absoluta	Tasa
Cadalso de los Vidrios	95	95		
Camarma de Esteruelas	71	74	-3	-4,05
Campo Real	138	143	-5	-3,50
Canencia	5	5		
Carabaña	63	61	2	3,28
Casarrubuelos	39	33	6	18,18
Cenicientos	36	37	-1	-2,70
Cercedilla	121	117	4	3,42
Cervera de Buitrago	6	6		
Ciempozuelos	455	462	-7	-1,52
Cobeña	77	77		
Colmenar del Arroyo	35	30	5	16,67
Colmenar de Oreja	78	81	-3	-3,70
Colmenarejo	110	100	10	10,00
Colmenar Viejo	831	793	38	4,79
Collado Mediano	151	156	-5	-3,21
Collado Villalba	1.435	1.447	-12	-0,83
Corpa	8	8		
Coslada	1.466	1.446	20	1,38
Cubas de la Sagra	31	29	2	6,90
Chapinería	53	52	1	1,92
Chinchón	78	82	-4	-4,88
Daganzo de Arriba	64	57	7	12,28
El Escorial	139	133	6	4,51
Estremera	31	27	4	14,81
Fresnedillas	70	70		
Fresno de Torote	24	24		
Fuenlabrada	2.563	2.565	-2	-0,08
Fuente el Saz de Jarama	119	115	4	3,48
Fuentidueña de Tajo	25	26	-1	-3,85

Localidades	Total	Total mes anterior	Variación mensual	
			Absoluta	Tasa
Galapagar	653	654	-1	-0,15
Garganta de los Montes	5	4	1	25,00
Gargantilla del Lozoya	1	1		
Gascones	1	1		
Getafe	3.012	2.990	22	0,74
Griñón	49	50	-1	-2,00
Guadalix de la Sierra	150	145	5	3,45
Guadarrama	211	213	-2	-0,94
La Hiruela				
Horcajo de la Sierra	2	2		
Horcajuelo de la Sierra				
Hoyo de Manzanares	67	69	-2	-2,90
Humanes de Madrid	326	318	8	2,52
Leganés	2.718	2.676	42	1,57
Loeches	87	101	-14	-13,86
Lozoya	18	17	1	5,88
Madarcos				
Madrid	34.900	34.429	471	1,37
Majadahonda	533	530	3	0,57
Manzanares el Real	100	105	-5	-4,76
Meco	225	218	7	3,21
Mejorada del Campo	320	310	10	3,23
Miraflores de la Sierra	168	168		
El Molar	234	227	7	3,08
Los Molinos	79	83	-4	-4,82
Montejo de la Sierra	1	1		
Moraleja de Enmedio	43	42	1	2,38
Moralzarzal	167	170	-3	-1,76
Morata de Tajuña	115	117	-2	-1,71
Móstoles	3.172	3.107	65	2,09

Localidades	Total	Total mes anterior	Variación mensual	
			Absoluta	Tasa
Navacerrada	45	44	1	2,27
Navalafuente	38	37	1	2,70
Navalagamella	67	64	3	4,69
Navalcarnero	549	544	5	0,92
Navarredonda				
Navas del Rey	118	112	6	5,36
Nuevo Baztán	88	86	2	2,33
Olmeda de las Fuentes	4	5	-1	-20,00
Orusco	23	23		
Paracuellos de Jarama	213	202	11	5,45
Parla	3.693	3.663	30	0,82
Patones	3	3		
Pedrezuela	96	88	8	9,09
Pelayos de la Presa	87	85	2	2,35
Perales de Tajuña	72	67	5	7,46
Pezuela de las Torres	9	10	-1	-10,00
Pinilla del Valle	2	2		
Pinto	601	616	-15	-2,44
Piñuécar				
Pozuelo de Alarcón	368	381	-13	-3,41
Pozuelo del Rey	14	13	1	7,69
Prádena del Rincón				
Puebla de la Sierra				
Quijorna	50	51	-1	-1,96
Rascafría	40	39	1	2,56
Redueña	4	4		
Ribatejada	8	7	1	14,29
Rivas-Vaciamadrid	802	807	-5	-0,62
Robledillo de la Jara	2	2		
Robledo de Chavela	48	44	4	9,09

Localidades	Total	Total mes anterior	Variación mensual	
			Absoluta	Tasa
Robregordo	1	1		
Las Rozas de Madrid	493	488	5	1,02
Rozas de Puerto Real	8	9	-1	-11,11
San Agustín de Guadalix	155	156	-1	-0,64
San Fernando de Henares	573	570	3	0,53
San Lorenzo del Escorial	136	129	7	5,43
San Martín de la Vega	559	555	4	0,72
San Martín de Valdeiglesias	229	219	10	4,57
San Sebastián de los Reyes	700	699	1	0,14
Santa María de la Alameda	15	14	1	7,14
Santorcaz	8	8		
Los Santos de la Humosa	21	23	-2	-8,70
La Serna del Monte	1	1		
Serranillos del Valle	14	12	2	16,67
Sevilla la Nueva	150	157	-7	-4,46
Somosierra				
Soto del Real	74	77	-3	-3,90
Talamanca de Jarama	50	47	3	6,38
Tielmes	78	89	-11	-12,36
Titulcia	11	9	2	22,22
Torrejón de Ardoz	2.772	2.764	8	0,29
Torrejón de la Calzada	53	51	2	3,92
Torrejón de Velasco	14	12	2	16,67
Torrelaguna	99	102	-3	-2,94
Torrelodones	86	86		
Torremocha de Jarama	10	10		
Torres de la Alameda	98	108	-10	-9,26
Valdaracete	5	4	1	25,00
Valdeavero	21	21		
Valdelaguna	4	4		

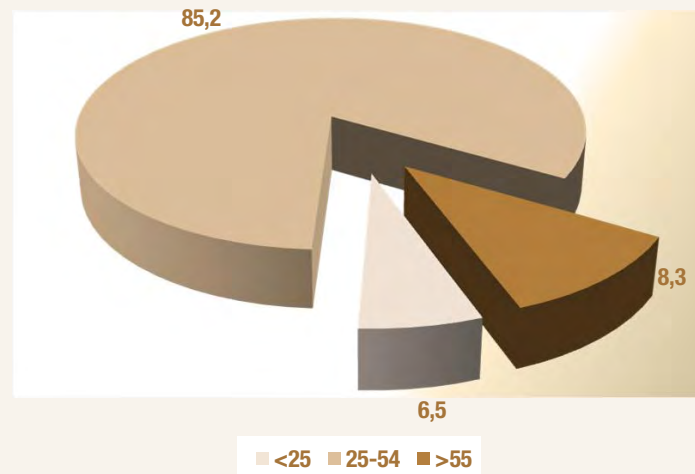
Localidades	Total	Total mes anterior	Variación mensual	
			Absoluta	Tasa
Valdemanco	15	14	1	7,14
Valdemaqueda	13	14	-1	-7,14
Valdemorillo	149	142	7	4,93
Valdemoro	975	952	23	2,42
Valdeolmos	25	22	3	13,64
Valdepiélagos	2	2		
Valdetorres de Jarama	49	51	-2	-3,92
Valdilecha	69	66	3	4,55
Valverde de Alcalá	4	4		
Velilla de San Antonio	101	104	-3	-2,88
El Vellón	47	47		
Venturada	17	17		
Villaconejos	46	51	-5	-9,80
Villa del Prado	169	163	6	3,68
Villalbilla	68	68		
Villamanrique de Tajo	12	11	1	9,09
Villamanta	40	46	-6	-13,04
Villamantilla	30	30		
Villanueva de la Cañada	190	182	8	4,40
Villanueva del Pardillo	184	193	-9	-4,66
Villanueva de Perales	12	11	1	9,09
Villar del Olmo	18	19	-1	-5,26
Villarejo de Salván	137	135	2	1,48
Villaviciosa de Odón	85	79	6	7,59
Villavieja del Lozoya	2	2		
Zarzalejo	39	38	1	2,63
Lozoyuela	32	32		
Puentes Viejas	7	7		
Tres Cantos	187	188	-1	-0,53
Total	84.419	83.540	879	1,05

Fuente: SEPE y elaboración propia

Paro registrado de extranjeros en Madrid por sexo, edad y país de procedencia									Febrero 2015			
País de procedencia	Hombres				Mujeres				Total			
	<25	25-54	>55	Total hombres	<25	25-54	>55	Total mujeres	<25	25-54	>55	Total
Español	18.541	134.296	39.988	192.825	15.517	168.628	47.059	231.204	34.058	302.924	87.047	424.029
Comunitarios												
Unión Europea (menos España)												
Alemania	2	125	26	153	2	110	23	135	4	235	49	288
Austria	0	13	4	17	0	18	0	18	0	31	4	35
Bélgica	0	31	4	35	1	24	6	31	1	55	10	66
Bulgaria	130	1.617	537	2.284	86	1.375	355	1.816	216	2.992	892	4.100
Chipre	0	1	0	1	0	1	0	1	0	2	0	2
Croacia	0	3	1	4	0	7	0	7	0	10	1	11
Dinamarca	0	11	1	12	0	11	1	12	0	22	2	24
Eslovaquia	0	10	1	11	2	21	0	23	2	31	1	34
Eslovenia	0	7	0	7	0	7	0	7	0	14	0	14
Estonia	0	3	0	3	0	6	1	7	0	9	1	10
Finlandia	1	5	0	6	0	11	1	12	1	16	1	18
Francia	3	205	43	251	6	245	41	292	9	450	84	543
Grecia	0	24	2	26	0	20	1	21	0	44	3	47
Hungría	0	15	3	18	1	21	7	29	1	36	10	47
Irlanda	0	23	2	25	0	10	2	12	0	33	4	37
Italia	37	774	124	935	26	689	87	802	63	1.463	211	1.737
Letonia	0	3	1	4	1	11	0	12	1	14	1	16
Lituania	1	22	3	26	1	28	3	32	2	50	6	58
Luxemburgo	0	1	0	1	0	1	0	1	0	2	0	2
Malta	0	1	0	1	0	0	0	0	0	1	0	1
Países bajos	0	37	8	45	1	33	9	43	1	70	17	88
Polonia	48	1.125	265	1.438	55	854	148	1.057	103	1.979	413	2.495
Portugal	32	476	100	608	48	475	93	616	80	951	193	1.224
Reino Unido	2	102	38	142	2	64	20	86	4	166	58	228
República Checa	1	15	1	17	0	31	1	32	1	46	2	49
Rumania	655	9.358	1.695	11.708	574	7.905	724	9.203	1.229	17.263	2.419	20.911
Suecia	0	21	3	24	0	24	5	29	0	45	8	53
Total Unión Europea	912	14.028	2.862	17.802	806	12.002	1.528	14.336	1.718	26.030	4.390	32.138
Espacio Económ. Europ. + Suiza												
ISLANDIA	0	0	0	0	0	0	0	0	0	0	0	0
NORUEGA	0	2	1	3	0	0	0	0	0	2	1	3
SUIZA	1	11	0	12	1	11	0	12	2	22	0	24
LIECHTENSTEIN	0	0	0	0	0	0	0	0	0	0	0	0
Total EEE + Suiza	1	13	1	15	1	11	0	12	2	24	1	27
Total comunitarios	913	14.041	2.863	17.817	807	12.013	1.528	14.348	1.720	26.054	4.391	32.165

Paro registrado de extranjeros en Madrid por sexo, edad y país de procedencia									Febrero 2015			
País de procedencia	Hombres				Mujeres				Total			
	<25	25-54	>55	Total hombres	<25	25-54	>55	Total mujeres	<25	25-54	>55	Total
Extracomunitarios												
Ecuador	304	3.461	364	4.129	274	2.242	154	2.670	578	5.703	518	6.799
Colombia	247	1.619	194	2.060	195	1.866	154	2.215	442	3.485	348	4.275
Perú	122	1.372	276	1.770	89	1.196	91	1.376	211	2.568	367	3.146
Marruecos	565	8.554	1.173	10.292	511	5.525	599	6.635	1.076	14.079	1.772	16.927
China	6	169	17	192	10	163	19	192	16	332	36	384
República Dominicana	223	1.381	122	1.726	199	1.088	58	1.345	422	2.469	180	3.071
Bolivia	59	917	57	1.033	71	829	51	951	130	1.746	108	1.984
Ucrania	48	904	306	1.258	40	678	179	897	88	1.582	485	2.155
Argentina	17	300	48	365	18	351	34	403	35	651	82	768
Filipinas	6	169	43	218	10	175	30	215	16	344	73	433
Resto países extracomunitarios	309	5.895	528	6.732	304	4.884	392	5.795	613	10.779	920	12.312
Total extracomunitarios	1.906	24.741	3.128	29.775	1.721	18.997	1.761	22.479	3.627	43.738	4.889	52.254
Total extranjeros	2.819	38.782	5.991	47.592	2.528	31.010	3.289	36.827	5.347	69.792	9.280	84.419

Paro extranjeros por edad Febrero 2015



Paro extranjeros por sexo Febrero 2015

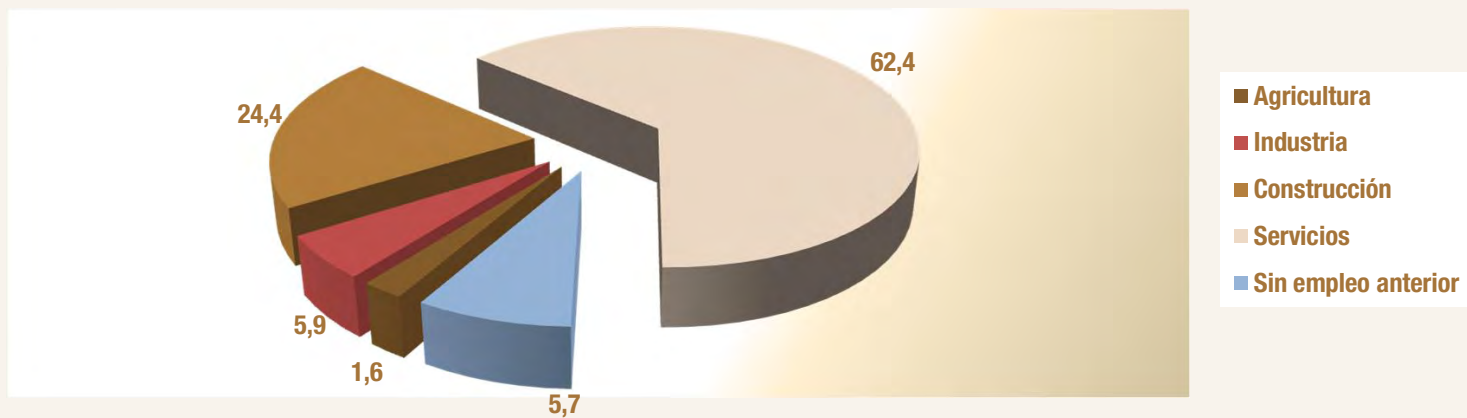


Fuentes: SEPE y elaboración propia

Paro registrado de extranjeros en Madrid por sectores y país de procedencia						Febrero 2015	
País de procedencia	Agricultura	Industria	Construcción	Servicios	Sin empleo anterior	Total sectores	
ESPAÑA	2.946	33.366	39.733	328.359	19.625	424.029	
Comunitarios							
Unión Europea (menos España)							
Alemania	1	23	14	236	14	288	
Austria	0	0	3	28	4	35	
Bélgica	0	3	1	61	1	66	
Bulgaria	98	271	739	2.688	304	4.100	
Chipre	0	0	0	2	0	2	
Croacia	0	3	0	7	1	11	
Dinamarca	0	1	0	22	1	24	
Eslovaquia	0	0	2	31	1	34	
Eslovenia	0	0	1	12	1	14	
Estonia	0	1	0	9	0	10	
Finlandia	0	2	0	15	1	18	
Francia	1	39	24	461	18	543	
Grecia	1	3	2	36	5	47	
Hungría	1	2	5	35	4	47	
Irlanda	0	1	1	35	0	37	
Italia	8	72	77	1.500	80	1.737	
Letonia	1	1	1	12	1	16	
Lituania	3	5	8	39	3	58	
Luxemburgo	0	0	0	2	0	2	
Malta	0	0	0	1	0	1	
Países bajos	0	3	6	73	6	88	
Polonia	18	197	848	1.316	116	2.495	
Portugal	70	58	172	807	117	1.224	
Reino Unido	1	17	3	200	7	228	
República Checa	2	4	2	38	3	49	
Rumania	448	1.597	5.217	12.249	1.400	20.911	
Suecia	0	1	3	49	0	53	
Total UE	653	2.304	7.129	19.964	2.088	32.138	
Espacio Económ. Europ. + Suiza							
ISLANDIA	0	0	0	0	0	0	
NORUEGA	0	1	0	2	0	3	
SUIZA	0	2	0	21	1	24	
LIECHTENSTEIN	0	0	0	0	0	0	
Total EEE+Suiza	0	3	0	23	1	27	
Total comunitarios	653	2.307	7.129	19.987	2.089	32.165	

Paro registrado de extranjeros en Madrid por sectores y país de procedencia					Febrero 2015	
País de procedencia	Agricultura	Industria	Construcción	Servicios	Sin empleo anterior	Total sectores
Extracomunitarios						
Ecuador	81	279	1.776	4.419	244	6.799
Colombia	24	166	448	3.356	281	4.275
Perú	22	126	457	2.328	213	3.146
Marruecos	598	801	4.184	9.134	2.210	16.927
China	0	30	14	329	11	384
República Dominicana	18	81	470	2.156	346	3.071
Bolivia	32	78	384	1.381	109	1.984
Ucrania	30	129	737	1.188	71	2.155
Argentina	2	32	61	626	47	768
Filipinas	3	7	9	409	5	433
Resto países extracomunitarios	415	605	1.540	8.629	1.123	12.312
Total extracomunitarios	1.225	2.334	10.080	33.955	4.660	52.254
Total extranjeros	1.878	4.641	17.209	53.942	6.749	84.419

Paro extranjeros por sectores Febrero 2015



Fuentes: SEPE y elaboración propia

Anexo de tablas. Índice III

EPA IV T 2014

Comparativa de la población total frente a la población extranjera
Madrid y España

Variaciones de la población 16-64: Trabajadores españoles y extranjeros
Madrid y España

Tasas actividad, ocupación y paro por zona de procedencia: UE y no UE (16-64)
Madrid y España

Ocupados españoles y extranjeros por CCAA y sexo (16-64)

Ocupados españoles y extranjeros por zona de procedencia y CCAA (16 y más)

EPA IV T 2014

Perfil de población extranjera y total. Madrid y España (16-64)

Distribución de la población por sexo									
Extranjeros	Madrid					España			
	Hombres		Mujeres			Hombres		Mujeres	
	Absolutos	%	Absolutos	%		Absolutos	%	Absolutos	%
Población	291,5	49,09	302,3	50,91		1.687,9	47,87	1.838,3	52,13
Activos	256,8	51,61	240,8	48,39		1.450,6	52,17	1.330,1	47,83
Ocupados	162,7	46,39	188,0	53,61		956,0	51,49	900,8	48,51
Parados	94,2	64,05	52,8	35,95		494,7	53,53	429,4	46,47

Población total	Madrid					España			
	Hombres		Mujeres			Hombres		Mujeres	
	Absolutos	%	Absolutos	%		Absolutos	%	Absolutos	%
Población	2.056,2	48,77	2.160,2	51,23		15.181,7	50,16	15.086,1	49,84
Activos	1.730,9	51,32	1.642,1	48,68		12.299,7	53,75	10.584,1	46,25
Ocupados	1.412,0	51,11	1.350,6	48,89		9.481,3	54,39	7.952,4	45,61
Parados	319,0	52,25	291,5	47,75		2.818,4	51,71	2.631,7	48,29

Distribución de la población por grupos de edad									
Grupos de edad	Extranjeros					Población total 16-64			
	Madrid		España			Madrid		España	
	Absolutos	%/total	Absolutos	%/total		Absolutos	%/total	Absolutos	%/total
< 25	83,6	14,07	502,0	14,24		535,0	12,69	4.025,5	13,30
25 - 29	69,3	11,67	422,9	11,99		370,8	8,79	2.638,3	8,72
<30	152,9	25,74	924,8	26,23		905,8	21,48	6.663,8	22,02
30-54	398,4	67,08	2.305,2	65,37		2.593,2	61,50	18.155,4	59,98
55 - 64	42,6	7,17	296,1	8,40		717,4	17,01	5.448,5	18,00
Total 16 - 64	593,9	100,00	3.526,2	100,00		4.216,3	100,00	30.267,7	100,00

Comparativa de tasas por sexos									
Tasas	Extranjeros					Población total 16-64			
	Madrid		España			Madrid		España	
	Hombres	Mujeres	Hombres	Mujeres		Hombres	Mujeres	Hombres	Mujeres
T. Actividad	88,09	79,66	85,94	72,36		84,18	76,02	81,02	70,16
T. Ocupación	55,79	62,18	56,64	49,00		68,67	62,52	62,45	52,71
T. Paro	36,67	21,94	34,10	32,28		18,43	17,75	22,91	24,86

EPA IV T 2014

Distribución población ocupada. Madrid y España (16-64)

Ocupados por grupos de edad									
Grupos de edad	Extranjeros					Población total 16-64			
	Madrid		España			Madrid		España	
	Absolutos	%/total	Absolutos	%/total		Absolutos	%/total	Absolutos	%/total
< 25	25,9	7,38	128,7	6,93		118,6	4,29	757,0	4,34
25 - 29	39,8	11,35	229,4	12,35		250,8	9,08	1.609,0	9,23
<30	65,7	18,73	358,1	19,29		369,3	13,37	2.366,0	13,57
30-54	257,3	73,37	1.362,6	73,39		2.016,5	73,00	12.597,1	72,26
55 - 64	27,7	7,90	136,0	7,32		376,7	13,63	2.470,6	14,17
Total 16 - 64	350,6	100,00	1.856,7	100,00		2.762,6	100,00	17.433,7	100,00

Distribución de los asalariados por tipo de contrato									
Tipo de contrato	Extranjeros					Población total 16-64			
	Madrid		España			Madrid		España	
	Absolutos	%/total asalar.	Absolutos	%/total asalar.		Absolutos	%/total asalar.	Absolutos	%/total asalar.
Indefinido	235,8	75,77	976,1	63,00		2.049,7	84,13	10.920,0	75,71
Temporal	75,4	24,23	573,2	37,00		386,8	15,87	3.503,2	24,29
Total asalariados	311,2	100,00	1.549,3	100,00		2.436,5	100,00	14.423,3	100,00
Tasa temporalidad	24,23		37,00			15,87		24,29	

Fuente: Encuesta de Población Activa. INE

EPA IV T 2014 Españoles y extranjeros de Madrid y España (16-64)

EPA IV T 2014

Madrid	Pob 16-64	Activos	Ocupados	Parados	TA	TO	TP
Españoles	3.622,5	2.875,4	2.411,9	463,5	79,38	66,58	16,12
Extranjeros	593,9	497,6	350,6	147,0	83,80	59,04	29,54
TOTAL	4.216,3	3.373,0	2.762,6	610,5	80,00	65,52	18,10
España	Pob 16-64	Activos	Ocupados	Parados	TA	TO	TP
Españoles	26.741,5	20.103,1	15.577,0	4.526,1	75,18	58,25	22,51
Extranjeros	3.526,2	2.780,7	1.856,7	924,0	78,86	52,66	33,23
TOTAL	30.267,7	22.883,8	17.433,7	5.450,1	75,60	57,60	23,82

EPA III T 2014

Madrid	Pob 16-64	Activos	Ocupados	Parados	TA	TO	TP
Españoles	3.615,3	2.814,4	2.353,7	460,7	77,85	65,11	16,37
Extranjeros	591,3	484,8	362,8	122,0	81,99	61,35	25,17
TOTAL	4.206,5	3.299,2	2.716,5	582,7	78,43	64,58	17,66
España	Pob 16-64	Activos	Ocupados	Parados	TA	TO	TP
Españoles	26.742,7	20.012,6	15.505,5	4.507,1	74,83	57,98	22,52
Extranjeros	3.554,0	2.770,0	1.856,4	913,6	77,94	52,23	32,98
TOTAL	30.296,7	22.782,6	17.361,9	5.420,7	75,20	57,31	23,79

EPA IV T 2013

Madrid	Pob 16-64	Activos	Ocupados	Parados	TA	TO	TP
Españoles	3.593,4	2.813,1	2.299,9	513,2	78,28	64,00	18,24
Extranjeros	636,7	518,3	350,3	168,0	81,41	55,02	32,42
TOTAL	4.230,2	3.331,4	2.650,2	681,2	78,75	62,65	20,45
España	Pob 16-64	Activos	Ocupados	Parados	TA	TO	TP
Españoles	26.738,5	20.009,9	15.150,6	4.859,3	74,84	56,66	24,28
Extranjeros	3.699,8	2.917,9	1.854,7	1.063,3	78,87	50,13	36,44
TOTAL	30.438,2	22.927,8	17.005,2	5.922,6	75,33	55,87	25,83

EPA IV T 2014 Variac.trimestral y anual. Españoles y extranjeros Madrid y España (16-64)

Variación trimestral

Madrid	Pob 16-64		Activos		Ocupados		Parados	
	Absoluta	Relativa	Absoluta	Relativa	Absoluta	Relativa	Absoluta	Relativa
Españoles	7,2	0,20	61,0	2,17	58,2	2,47	2,8	0,60
Extranjeros	2,6	0,44	12,9	2,65	-12,1	-3,34	25,0	20,47
TOTAL	9,8	0,23	73,8	2,24	46,1	1,70	27,8	4,76
España	Pob 16-64		Activos		Ocupados		Parados	
	Absoluta	Relativa	Absoluta	Relativa	Absoluta	Relativa	Absoluta	Relativa
Españoles	-1,2	0,00	90,5	0,45	71,5	0,46	19,0	0,42
Extranjeros	-27,8	-0,78	10,7	0,39	0,3	0,02	10,4	1,14
TOTAL	-29,0	-0,10	101,2	0,44	71,8	0,41	29,4	0,54

Variación anual

Madrid	Pob 16-64		Activos		Ocupados		Parados	
	Absoluta	Relativa	Absoluta	Relativa	Absoluta	Relativa	Absoluta	Relativa
Españoles	29,0	0,81	62,3	2,22	112,0	4,87	-49,7	-9,69
Extranjeros	-42,9	-6,73	-20,7	-3,99	0,3	0,10	-21,0	-12,51
TOTAL	-13,8	-0,33	41,6	1,25	112,4	4,24	-70,7	-10,38
España	Pob 16-64		Activos		Ocupados		Parados	
	Absoluta	Relativa	Absoluta	Relativa	Absoluta	Relativa	Absoluta	Relativa
Españoles	3,1	0,01	93,2	0,47	426,4	2,81	-333,2	-6,86
Extranjeros	-173,6	-4,69	-137,2	-4,70	2,1	0,11	-139,3	-13,10
TOTAL	-170,5	-0,56	-44,0	-0,19	428,4	2,52	-472,5	-7,98

Fuente: Encuesta de Población Activa. INE

EPA IV T 2014

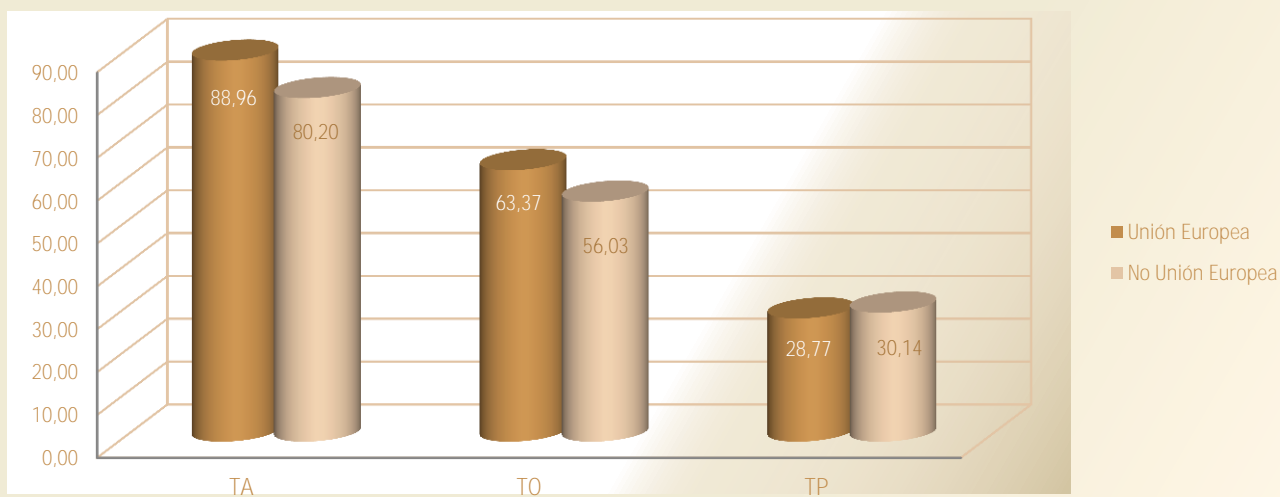
TA, TO Y TP por zona de procedencia Madrid y España (16-64)

Madrid	Pob 16-64	Activos	Ocupados	Parados	TA	TO	TP
Españoles	3.622,5	2.875,4	2.411,9	463,5	79,38	66,58	16,12
Unión Europea	243,7	216,8	154,4	62,4	88,96	63,37	28,77
No Unión Europea	350,2	280,8	196,2	84,6	80,20	56,03	30,14
Total extranjeros	593,9	497,6	350,6	147,0	83,80	59,04	29,54
TOTAL	4.216,3	3.373,0	2.762,6	610,5	80,00	65,52	18,10

España	Pob 16-64	Activos	Ocupados	Parados	TA	TO	TP
Españoles	26.741,5	20.103,1	15.577,0	4.526,1	75,18	58,25	22,51
Unión Europea	1.302,9	1.056,3	766,6	289,7	81,07	58,84	27,42
No Unión Europea	2.223,3	1.724,5	1.090,1	634,3	77,56	49,03	36,78
Total extranjeros	3.526,2	2.780,7	1.856,7	924,0	78,86	52,66	33,23
TOTAL	30.267,7	22.883,8	17.433,7	5.450,1	75,60	57,60	23,82

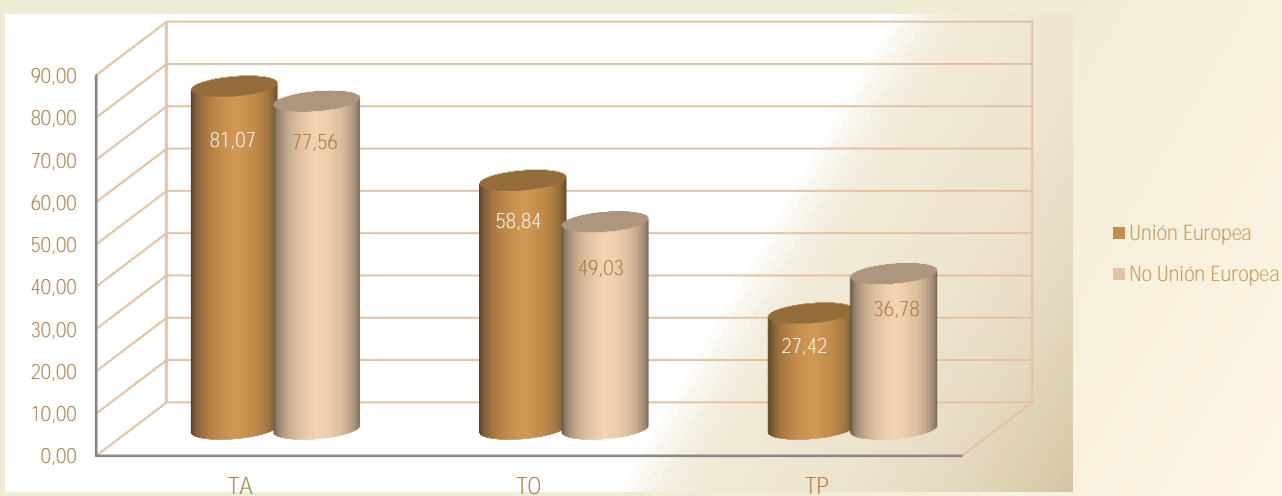
EPA IV T 2014

Tasas actividad, ocupación y paro UE y no UE Madrid



EPA IV T 2014

Tasas actividad, ocupación y paro UE y no UE España



Fuente: Encuesta de Población Activa. INE

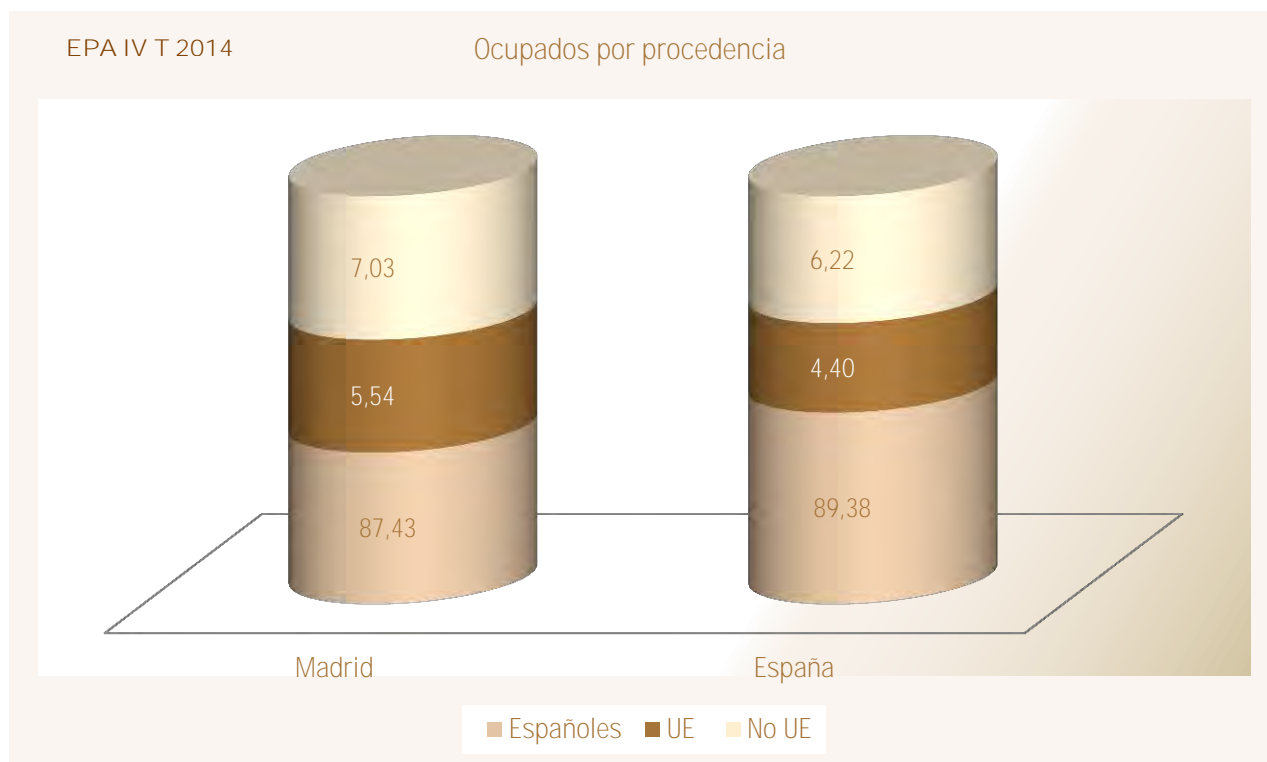
EPA IV T 2014		Ocupados extranjeros y españoles por sexo y CCAA (16-64)			
Comunidad autónoma	Ambos sexos				
	Total	Españoles	Extranjeros	Peso extranjeros s/ total	
España	17.433,7	15.577,0	1.856,7	10,65	
Andalucía	2.659,4	2.411,1	248,4	9,34	
Aragón	523,1	463,2	59,9	11,46	
Asturias	373,1	354,3	18,7	5,02	
Baleares	475,2	380,4	94,9	19,96	
Canarias	752,2	622,0	130,3	17,32	
Cantabria	225,2	211,6	13,5	6,02	
Castilla y León	914,6	855,5	59,0	6,46	
Castilla - La Mancha	705,6	636,0	69,6	9,86	
Cataluña	3.024,3	2.674,2	350,1	11,58	
C. Valenciana	1.842,9	1.587,0	255,8	13,88	
Extremadura	352,9	341,3	11,5	3,27	
Galicia	990,3	953,3	37,0	3,74	
Madrid	2.762,6	2.411,9	350,6	12,69	
Murcia	523,1	445,0	78,0	14,92	
Navarra	263,1	243,9	19,2	7,29	
País Vasco	869,6	824,5	45,1	5,19	
La Rioja	126,2	113,9	12,3	9,73	
Ceuta y Melilla	50,5	47,8	2,7	5,28	
Comunidad autónoma	Hombres				
	Total	Españoles	Extranjeros	Peso extranjeros s/ total	
España	9.481,3	8.525,4	956,0	10,08	
Andalucía	1.511,1	1.390,7	120,4	7,96	
Aragón	297,7	261,7	36,0	12,08	
Asturias	196,1	186,3	9,8	4,99	
Baleares	255,0	203,8	51,2	20,08	
Canarias	409,8	341,7	68,0	16,60	
Cantabria	121,2	115,6	5,6	4,63	
Castilla y León	515,7	485,7	30,0	5,82	
Castilla - La Mancha	420,4	382,3	38,2	9,07	
Cataluña	1.595,2	1.410,7	184,4	11,56	
C. Valenciana	1.019,1	880,7	138,5	13,59	
Extremadura	206,7	200,1	6,6	3,18	
Galicia	521,0	500,0	21,0	4,03	
Madrid	1.412,0	1.249,3	162,7	11,52	
Murcia	299,7	254,5	45,2	15,09	
Navarra	142,5	133,0	9,4	6,62	
País Vasco	454,9	435,7	19,1	4,20	
La Rioja	71,3	63,4	7,9	11,03	
Ceuta y Melilla	32,0	29,9	2,1	6,54	
Comunidad autónoma	Mujer				
	Total	Españoles	Extranjeros	Peso extranjeros s/ total	
España	7.952,4	7.051,6	900,8	11,33	
Andalucía	1.148,4	1.020,4	128,0	11,15	
Aragón	225,4	201,4	24,0	10,63	
Asturias	176,9	168,0	9,0	5,06	
Baleares	220,2	176,6	43,6	19,81	
Canarias	342,5	280,2	62,2	18,18	
Cantabria	104,0	96,1	7,9	7,64	
Castilla y León	398,9	369,9	29,0	7,27	
Castilla - La Mancha	285,1	253,7	31,4	11,02	
Cataluña	1.429,1	1.263,4	165,7	11,59	
C. Valenciana	823,7	706,3	117,4	14,25	
Extremadura	146,2	141,2	5,0	3,41	
Galicia	469,4	453,3	16,0	3,41	
Madrid	1.350,6	1.162,6	188,0	13,92	
Murcia	223,3	190,5	32,8	14,70	
Navarra	120,6	110,9	9,7	8,08	
País Vasco	414,7	388,8	26,0	6,26	
La Rioja	54,9	50,5	4,4	8,03	
Ceuta y Melilla	18,4	17,9	0,6	3,10	

Fuente: Encuesta de Población Activa. INE

EPA IV T 2014

Ocupados por procedencia y CCAA (16 y más)

Comunidad autónoma	Total	Espanoles	Extranjeros	Unión Europea	No Unión Europea	% Unión Europea	% No Unión Europea
Andalucía	2.681,8	2.430,0	251,9	107,1	144,7	42,53	57,47
Aragón	526,5	466,5	59,9	27,8	32,2	46,35	53,65
Asturias	375,2	356,5	18,7	9,2	9,6	48,91	51,09
Baleares	478,5	382,8	95,7	54,1	41,5	56,59	43,41
Canarias	758,7	627,2	131,4	57,6	73,9	43,81	56,19
Cantabria	226,8	213,1	13,7	4,3	9,4	31,14	68,86
Castilla y León	921,0	861,9	59,0	31,4	27,7	53,14	46,86
Castilla - La Mancha	710,3	640,6	69,7	36,0	33,7	51,62	48,38
Cataluña	3.048,1	2.696,6	351,5	95,7	255,8	27,23	72,77
C. Valenciana	1.855,4	1.599,3	256,0	127,6	128,4	49,85	50,15
Extremadura	354,8	343,0	11,8	7,1	4,7	60,47	39,53
Galicia	1.000,4	963,3	37,1	15,6	21,5	42,03	57,97
Madrid	2.789,0	2.438,4	350,6	154,4	196,2	44,04	55,96
Murcia	525,3	447,2	78,0	11,9	66,1	15,27	84,73
Navarra	264,3	244,7	19,6	7,6	12,0	38,64	61,36
País Vasco	874,5	829,4	45,1	18,7	26,4	41,45	58,55
Rioja	127,5	115,1	12,4	6,5	6,0	52,00	48,00
Ceuta y Melilla	50,9	48,2	2,7	0,3	2,4	10,41	89,59
España	17.569,1	15.704,0	1.865,1	772,9	1.092,2	41,44	58,56



Fuente: Encuesta de Población Activa. INE

Anexo de tablas. Índice IV

Población

Padrón municipal de habitantes Madrid y España
Serie 2003-2014

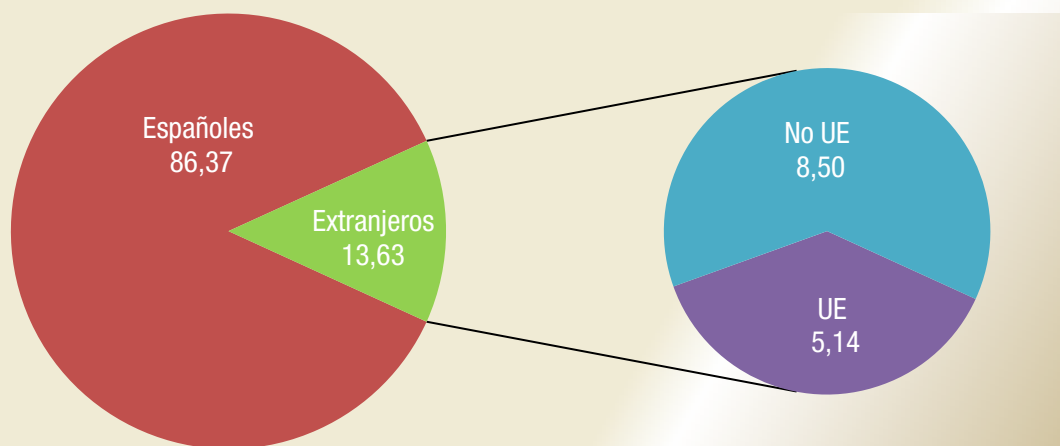
Empadronados extranjeros en Madrid
Serie 2003-2014

Peso empadronados extranjeros en Madrid
Serie 2003-2014

Padrón municipal de habitantes Madrid y España

Madrid	Población total	Extranjeros					
		Población extranjera	Unión Europea	No Unión Europea	Var. Anual		Peso extr. s/ total
					Absoluta	Tasa	
2003	5.718.942	589.215	59.242	529.973	144.775	32,57	10,30
2004	5.804.829	664.255	76.080	588.175	75.040	12,74	11,44
2005	5.964.143	780.752	95.051	685.701	116.497	17,54	13,09
2006	6.008.183	800.512	82.556	717.956	19.760	2,53	13,32
2007	6.081.689	866.910	268.881	585.351	66.398	8,29	14,25
2008	6.271.638	1.005.381	329.225	676.156	138.471	15,97	16,03
2009	6.386.932	1.063.803	353.077	710.726	58.422	5,81	16,66
2010	6.458.684	1.079.944	370.886	709.058	16.141	1,52	16,72
2011	6.489.680	1.067.585	381.633	685.952	-12.359	-1,14	16,45
2012	6.498.560	1.015.054	367.152	647.902	-52.531	-4,92	15,62
2013	6.495.551	960.121	362.370	597.751	-54.933	-5,41	14,78
2014	6.454.440	879.953	331.634	548.319	-80.168	-8,35	13,63

Población por zona geográfica de procedencia en Madrid



■ Españoles ■ Extranjeros ■ UE ■ No UE

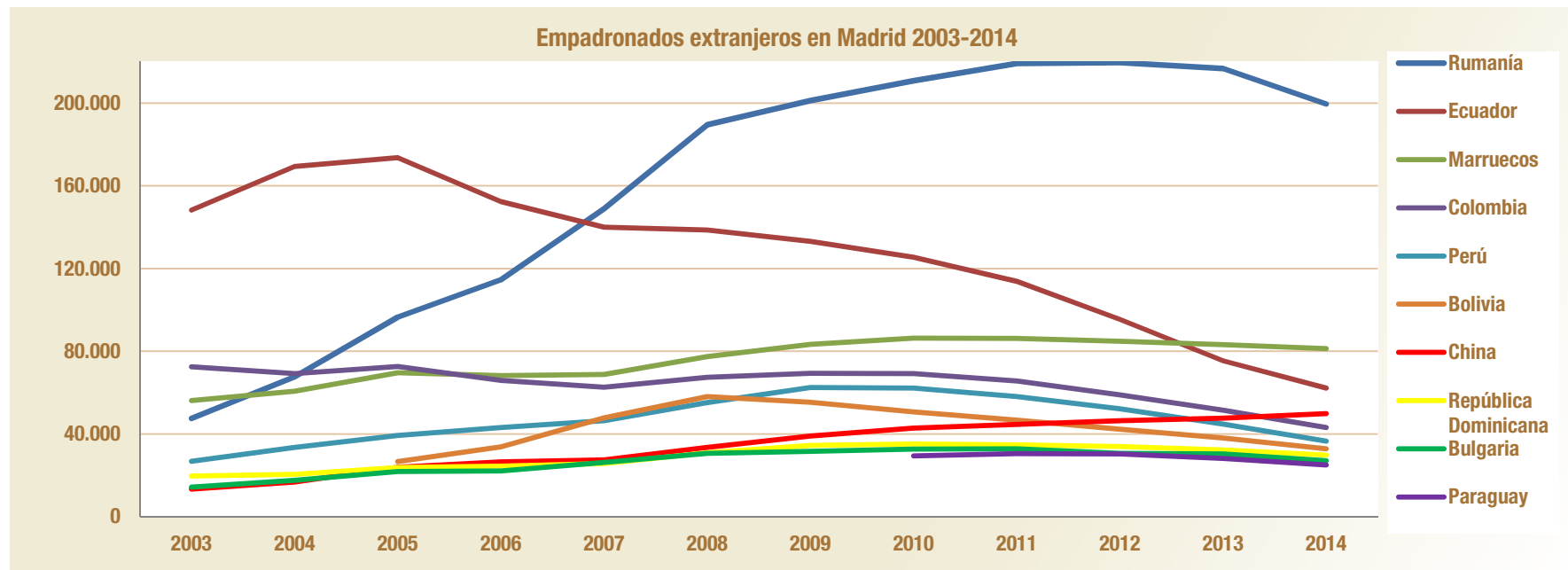
España	Población total	Extranjeros					
		Población extranjera	Unión Europea	No Unión Europea	Var. Anual		Peso extr. s/ total
					Absoluta	Tasa	
2003	42.717.064	2.664.168	622.085	2.042.083	686.222	34,69	6,24
2004	43.197.684	3.034.326	676.286	2.358.040	370.158	13,89	7,02
2005	44.108.530	3.730.610	835.898	2.894.712	696.284	22,95	8,46
2006	44.708.964	4.144.166	918.886	3.225.280	413.556	11,09	9,27
2007	45.116.894	4.482.568	1.702.613	2.779.955	338.402	8,17	9,94
2008	46.157.822	5.268.762	2.102.654	3.166.108	786.194	17,54	11,41
2009	46.745.807	5.648.671	2.273.226	3.375.445	379.909	7,21	12,08
2010	47.021.031	5.747.734	2.350.172	3.397.562	99.063	1,75	12,22
2011	47.190.493	5.751.487	2.395.358	3.356.129	3.753	0,07	12,19
2012	47.265.321	5.736.258	2.443.617	3.292.641	-15.229	-0,26	12,14
2013	47.129.783	5.546.238	2.359.371	3.186.867	-190.020	-3,31	11,77
2014	46.771.341	5.023.487	2.056.903	2.966.584	-522.751	-9,43	10,74

Ultimo dato publicado: Estadística del Padrón Continuo. Datos definitivos a 1 de enero de 2014 (20 enero 2015)

Fuente: Padrón municipal de habitantes. INE

Empadronados extranjeros en Madrid 2003-2014

País de procedencia	2003	2004	2005	2006	2007	2008	2009	2010	2011	2012	2013	2014
Rumanía	47.442	67.647	96.437	114.556	148.906	189.477	201.208	210.822	219.095	219.567	216.695	199.491
Ecuador	148.262	169.402	173.593	152.370	140.036	138.667	133.135	125.469	113.824	95.377	75.298	62.200
Marruecos	56.137	60.684	69.532	68.238	68.819	77.438	83.294	86.386	86.263	84.799	83.242	81.191
Colombia	72.466	69.128	72.636	65.887	62.538	67.390	69.342	69.155	65.575	58.868	51.524	43.109
Perú	26.815	33.527	39.274	43.146	46.434	55.205	62.518	62.120	58.137	52.188	44.734	36.511
Bolivia			26.589	33.740	47.716	58.055	55.374	50.644	46.676	42.357	38.025	32.840
China	13.367	16.762	23.924	26.552	27.476	33.489	38.957	42.894	44.683	46.425	47.582	49.831
República Dominicana	19.659	20.502	23.785	24.387	25.736	30.931	34.501	35.154	34.679	33.904	32.334	29.742
Bulgaria	14.290	17.594	21.843	22.078	26.306	30.576	31.573	32.685	32.807	30.658	30.418	27.000
Paraguay								29.433	30.552	30.323	28.122	24.978
Resto países	190.777	209.009	233.139	249.558	272.943	324.153	353.901	335.182	335.294	320.588	312.147	293.060
Total Extranjeros	589.215	664.255	780.752	800.512	866.910	1.005.381	1.063.803	1.079.944	1.067.585	1.015.054	960.121	879.953

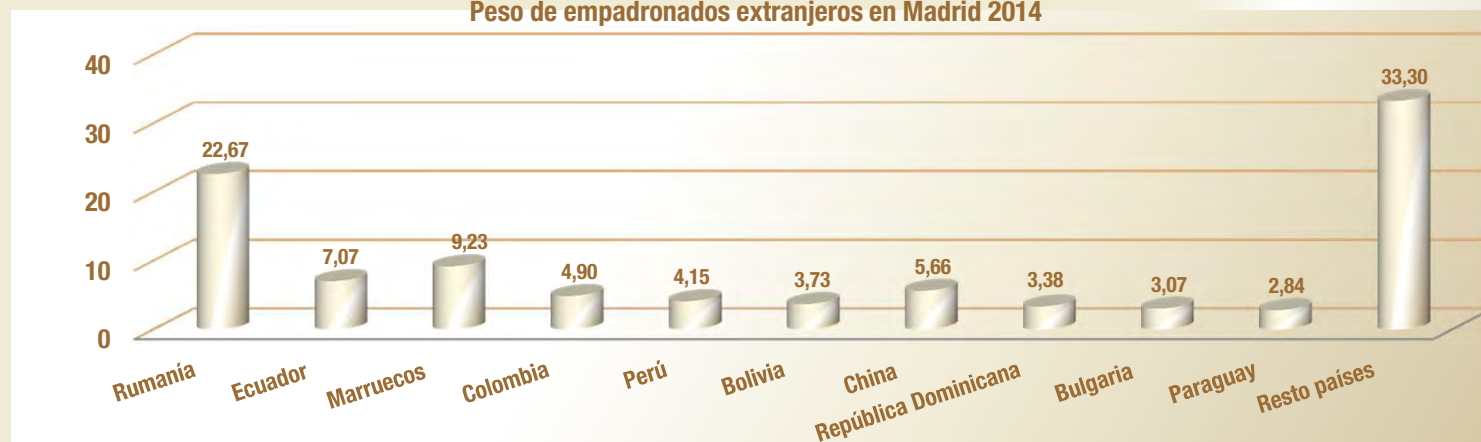


Último dato publicado: Estadística del Padrón Continuo. Datos definitivos a 1 de enero de 2014 (20 enero 2015)

Fuente: Padrón municipal de habitantes. INE

Peso empadronados extranjeros en Madrid 2003-2014

País de procedencia	2003	2004	2005	2006	2007	2008	2009	2010	2011	2012	2013	2014
Rumanía	8,05	10,18	12,35	14,31	17,18	18,85	18,91	19,52	20,52	21,63	22,57	22,67
Ecuador	25,16	25,50	22,23	19,03	16,15	13,79	12,52	11,62	10,66	9,40	7,84	7,07
Marruecos	9,53	9,14	8,91	8,52	7,94	7,70	7,83	8,00	8,08	8,35	8,67	9,23
Colombia	12,30	10,41	9,30	8,23	7,21	6,70	6,52	6,40	6,14	5,80	5,37	4,90
Perú	4,55	5,05	5,03	5,39	5,36	5,49	5,88	5,75	5,45	5,14	4,66	4,15
Bolivia			3,41	4,21	5,50	5,77	5,21	4,69	4,37	4,17	3,96	3,73
China	2,27	2,52	3,06	3,32	3,17	3,33	3,66	3,97	4,19	4,57	4,96	5,66
República Dominicana	3,34	3,09	3,05	3,05	2,97	3,08	3,24	3,26	3,25	3,34	3,37	3,38
Bulgaria	2,43	2,65	2,80	2,76	3,03	3,04	2,97	3,03	3,07	3,02	3,17	3,07
Paraguay								2,73	2,86	2,99	2,93	2,84
Resto países	32,38	31,47	29,86	31,17	31,48	32,24	33,27	31,04	31,41	31,58	32,51	33,30
Total Extranjeros	100,00	100,00	100,00	100,00	100,00	100,00	100,00	100,00	100,00	100,00	100,00	100,00

Peso de empadronados extranjeros en Madrid 2014

Último dato publicado: Estadística del Padrón Continuo. Datos definitivos a 1 de enero de 2014 (20 enero 2015)

Fuente: Padrón municipal de habitantes. INE

Boletín de extranjeros en la Comunidad de Madrid

Febrero 2015

Boletín mensual de la población inmigrante en la Comunidad de Madrid. Incluye tablas referidas a afiliación a la Seguridad Social, contratos y paro registrado de trabajadores extranjeros. Recoge también la actualización trimestral de EPA y los datos de población referidos a este colectivo.

