

Boletín de extranjeros en la Comunidad de Madrid

Abril 2015



EM
La Suma de Todos

CONSEJERÍA DE EMPLEO,
TURISMO Y CULTURA
Comunidad de Madrid

www.madrid.org

EMPLEO Y MERCADO DE TRABAJO

CONSEJERÍA DE EMPLEO, TURISMO Y CULTURA

Consejera de Empleo, Turismo y Cultura

Excma. Sra. Dña. Ana Isabel Mariño Ortega

Viceconsejera de Empleo

Ilma. Sra. Dña. María Eugenia Carballedo Berlanga

Subdirectora General de Cualificación y Políticas de Empleo

Cristina Olías de Lima Gete

Jefe de Área de Análisis y Estrategia

Antonio Hernando Sánchez

Equipo técnico editorial

Marta Rosa Sánchez Sánchez

© Comunidad de Madrid

Edita: **Dirección General de Estrategia y Fomento de Empleo
de la Consejería de Empleo, Turismo y Cultura**

Vía Lusitana, 21. 28025 Madrid.

analisis.estrategia@madrid.org

www.madrid.org

Formato de edición: archivo electrónico

Edición: 05/2015

Editado en España - Published in Spain

Índice

- **Estructura del Boletín**
- **Análisis**
 - Afiliación a la Seguridad Social
 - Contratos
 - Paro registrado
 - EPA
 - Población
- **Anexo tablas**
 - **Índice I.** Afiliación a la Seguridad Social
 - **Índice II.** Contratos y Paro registrado
 - **Índice III.** EPA
 - **Índice IV.** Población

Estructura del Boletín

El Boletín de trabajadores extranjeros recoge información del mercado de trabajo de los inmigrantes en Madrid y una comparativa con el resto de comunidades autónomas de España y el total nacional. Este Boletín consta de dos bloques:

1. Análisis

Texto que recoge el estudio mensual de los datos de afiliación a la seguridad social del colectivo de extranjeros así como los de contratos y paro registrado. También se recoge la evolución trimestral de la EPA y semestralmente se revisan e incorporan los datos relativos a Población. El análisis de datos se extrae de las tablas que se anexan en este documento.

2. Anexo de tablas

Índice I: Recoge las tablas relativas a los datos de afiliación media de extranjeros a la seguridad social, que son los que publica el Ministerio de Empleo y Seguridad Social desde julio de 2008. Los datos de afiliación se detallan por comunidades autónomas, regímenes, ramas de actividad y países y zonas de procedencia. También se recogen datos por sexo y edad. En todas las tablas debe tenerse en cuenta que la diferencia entre el total regímenes y la suma del régimen general, S. E. Agrario, S. E. Hogar y régimen de autónomos corresponde a los regímenes de mar y carbón.

La fuente de los datos es [Ministerio de Empleo y Seguridad Social](#)

Índice II: Recoge las tablas de contratos y paro registrado del colectivo de inmigrantes. Los datos de paro y contratos se recogen por zona de procedencia, sexo, edad y por rama y sector de actividad.

Las fuentes son: Estadísticas del mercado de trabajo de la [Consejería de Empleo, Turismo y Cultura de la Comunidad de Madrid](#) y el [SPEE](#)

Índice III: Recoge las tablas que actualizan EPA. La fuente es el [INE](#)

Índice IV: Recoge las tablas que actualizan Población. La fuente es el [INE](#)

Publicaciones del Área de Análisis y Estrategia
Mercado de Trabajo en las localidades madrileñas
Principales Indicadores del Mercado de Trabajo
Boletín de Afiliación a la Seguridad Social
Boletín Informativo Paro Registrado y Contratos
Informe Paro Registrado por Localidades
Boletín de Trabajadores Extranjeros
Informe Paro y Contratos. Incorpora datos nacionales
EPA. Informes sobre Mercado de Trabajo en la Comunidad de Madrid
EPA. Mercado de Trabajo. Informe Primeros Datos
Discapacidad y Empleo en la Comunidad de Madrid
Boletín Informativo personas con discapacidad. Paro y Contratos
Egresados Universitarios. Inserción laboral de los titulados en 2006 y 2007 en las universidades públicas de la Comunidad de Madrid
Publicaciones - Situación de los egresados universitarios madrileños. Análisis 2008/2011

Análisis

Claves del mes

- La **afiliación** de los autónomos extranjeros crece en Madrid un **7,08%** en el último año
- En Madrid los **contratos** a extranjeros han aumentado un **7,92%** en el último año
- Este mes el **paro** registrado de extranjeros experimenta una bajada tanto en Madrid como en España
- Según la **EPA del I trimestre de 2015**, la tasa de paro de los extranjeros en Madrid se sitúa más de seis puntos por debajo de la de este colectivo en España (**27,58%** vs. **33,75%**)
- Según el Padrón municipal del INE (datos provisionales) la **población** extranjera en Madrid baja un **7,86%** en el año 2015 y se sitúa en 810.823

Análisis de los datos del mercado de trabajo de los extranjeros en Madrid

Afiliación a la Seguridad Social

En el mes de abril la afiliación de extranjeros a la Seguridad Social alcanza la cifra de 329.850 en la región. Madrid es la segunda comunidad autónoma con mayor número de extranjeros afiliados.

En España los afiliados extranjeros ascienden a 1.607.883, de los cuales, el 20,11% trabaja en Madrid.

Afiliación media	abril 2015
Madrid	España
329.850	1.607.883

La afiliación de trabajadores extranjeros muestra una subida de 0,69% en relación al mes anterior en la Comunidad de Madrid. En términos absolutos el incremento ha sido de 2.257 ocupados. En España la afiliación de extranjeros crece con respecto al mes anterior un 2,85% con 44.540 trabajadores más que en marzo.

En términos anuales la afiliación de extranjeros en Madrid registra un aumento de 0,37%, con 1.210 afiliados más que en abril de 2014 (es la primera vez que muestra una tasa de variación interanual positiva desde octubre de 2008), frente a un incremento de 3,41% que ha registrado el total de afiliados. En este mismo período en España la afiliación de extranjeros ha aumentado en 44.262 trabajadores con una tasa de 2,83% y la afiliación en el total del Sistema ha experimentado una subida de 3,52%. Estos datos se encuadran en un contexto en el que la población extranjera ha experimentado una caída anual de 7,86%

en Madrid y de 6,06% en España según los últimos datos de Padrón Continuo publicados por el INE.

abr-15	Variación intermensual		Variación interanual	
	Absoluta	Tasa	Absoluta	Tasa
Madrid	2.257	0,69	1.210	0,37
España	44.540	2,85	44.262	2,83

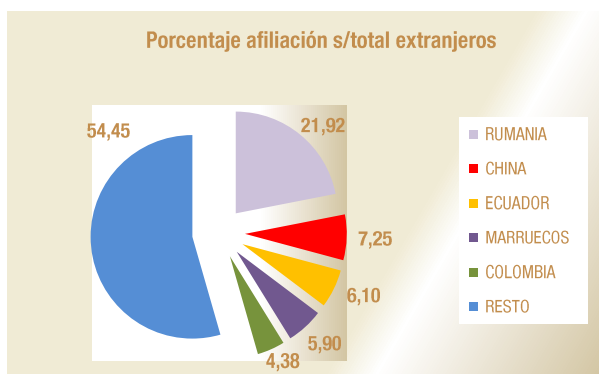
En abril los autónomos extranjeros ascienden a 41.467 y presentan una subida intermensual de 0,62%. Con respecto a marzo la subida ha sido de 255 ocupados.

En términos interanuales crecen los afiliados extranjeros al Régimen de Autónomos. Con 2.741 ocupados más que en abril de 2014 han crecido un 7,08% en el último año.

El peso de los extranjeros sobre el total de afiliados en la Comunidad de Madrid es del 11,85%, casi dos puntos y medio por encima de su peso en el total nacional (9,45%).

Respecto a su procedencia, un 40,53% del total de extranjeros afiliados en la Comunidad de Madrid pertenecen a países comunitarios (133.691 personas). Los 196.159 restantes son extranjeros procedentes de países de fuera de la Unión Europea (el 59,47%).

El mayor número de trabajadores extranjeros radicados en Madrid proceden de Rumanía (72.318), China (23.904) y Ecuador (20.136).



Con un 52,99%, la Comunidad de Madrid es una de las regiones con mayor proporción de mujeres afiliadas entre los trabajadores extranjeros. Sólo la supera Ceuta con un 54,60% y Asturias con un 53,06%. Madrid supera en casi siete puntos al conjunto nacional (46,13%).

Madrid, con 174.796 afiliadas extranjeras, supera en términos absolutos a todas las comunidades autónomas. La afiliación de mujeres inmigrantes comunitarias representa el 21,21% del conjunto nacional. En el caso de las trabajadoras extracomunitarias el porcentaje es del 25,38%.

Por sectores de actividad, los que agrupan a un mayor número de afiliados extranjeros en Madrid son los siguientes. En el régimen general: S. E. Hogar (24,71%), Hostelería (14,73%), Comercio y reparación de vehículos (13,15%) y Actividades administrativas y servicios auxiliares (10,19%), lo que representa un total de 62,78%. En el régimen de autónomos: Comercio y reparación de vehículos (35,80%), Construcción (15,08%) y Hostelería (12,20%), lo que supone un 63,09%.

Contratación

En abril la contratación de trabajadores extranjeros ha experimentado un descenso tanto en Madrid como en el conjunto nacional.

Este mes se han realizado 28.373 contratos a trabajadores inmigrantes en nuestra región. Esto supone el 17,73% del total de contratos celebrados en Madrid, que han sido 160.065. En el mismo mes en España se han llevado a cabo 236.494 contratos a extranjeros, un 16,42% del total de contratos efectuados, que han sido 1.440.381. En la Comunidad de Madrid se ha formalizado el 12% de los contratos a extranjeros realizados en España.

En términos intermensuales los contratos a extranjeros en la Comunidad de Madrid han disminuido un 9,29% con 2.906 contratos menos que el mes anterior. El total de contratos ha registrado un descenso de un 6,22% en la región. En España este mes se han efectuado 255 contratos menos a trabajadores inmigrantes. Esto supone una bajada con respecto a febrero de 0,11%. El total de contratos registrados en España ha experimentado un descenso de 0,10% con respecto al mes anterior.

Este mes la cifra de extranjeros no comunitarios contratados en Madrid alcanza los 18.253, lo que supone un 64,33% sobre el total de extranjeros contratados en Madrid, que han sido 28.373. La contratación de inmigrantes comunitarios ha alcanzado los 10.120 lo que refleja un porcentaje de 35,67%.

Contratos extranjeros		Abril 2015
Comunitarios	No comunitarios	Total contratos
10.120	18.253	28.373
35,67	64,33	100,00

Con respecto a abril de 2014, en Madrid, los contratos a inmigrantes han experimentado un aumento de 2.083 con una tasa de variación interanual de 7,92%. El total de contrataciones ha experimentado un crecimiento de 19.084 contratos registrando una tasa de variación interanual de 13,54%. En España, en términos interanuales, la contratación muestra un aumento de 5,80% en el caso de trabajadores extranjeros y de 11,10% en el total de contrataciones.

Cuatro ramas de actividad agrupan el 61,56% de los contratos a inmigrantes en Madrid y son: Hostelería (25,19%), Construcción (13,97%), Actividades administrativas y servicios auxiliares (11,67%) y Comercio al por mayor y al por menor... (10,74%). El peso de las contrataciones en estas ramas de actividad es mayor entre los extranjeros no comunitarios, 62,26%, que entre los extranjeros comunitarios, 60,29%.

El 25,69% de los contratos realizados a extranjeros en la Comunidad de Madrid han sido indefinidos. En el caso de los inmigrantes comunitarios, el porcentaje de contratación indefinida ha sido 21,94% y para los inmigrantes no comunitarios 27,78%. El colectivo de trabajadores españoles en nuestra Comunidad presenta un 15,48% de contratos indefinidos sobre los totales.

Paro registrado

En abril el paro registrado de trabajadores extranjeros experimenta una bajada tanto en Madrid como en el resto de España.

Este mes se han registrado 81.240 parados inmigrantes en Madrid y el total de paro registrado se ha situado en 491.281. El porcentaje de parados inmigrantes sobre el total de parados en nuestra región se eleva a 16,54%. En España este mes se han registrado 518.769 parados extranjeros, lo que supone un 11,97% del total de parados, que ha alcanzado la cifra de 4.333.016.

El paro de extranjeros disminuye en Madrid en términos intermensuales en 2.563 trabajadores, un 3,06%. El paro registrado total en la región presenta un descenso respecto al mes anterior de 12.160, con una tasa de variación intermensual negativa de 2,42%.

En España el paro registrado de extranjeros experimenta una caída de 19.535 trabajadores en abril con una tasa de variación intermensual negativa de

3,63 y el paro total muestra un descenso de 118.923 personas (-2,67%).

El paro de las mujeres extranjeras en la Comunidad de Madrid registra este mes una cifra de 36.103 paradas, y representa el 44,44% del paro del total de inmigrantes.

En Madrid, el peso de los extranjeros parados sobre el total del paro registrado es de un 16,54%, mientras que los extranjeros representan el 17,73% de las contrataciones y el 13% de los ocupados (EPA).

En el mes de abril el paro registrado de extranjeros no comunitarios en la Comunidad de Madrid alcanza los 50.340 trabajadores, lo que supone un 61,96% del total de extranjeros parados en Madrid, que han sido 81.240. La cifra de parados inmigrantes comunitarios alcanza los 30.900, lo que representa un porcentaje de 38,04%.

Paro registrado extranjeros		Abril 2015
Comunitarios	No comunitarios	Total contratos
30.900	50.340	81.240
38,04	61,96	100,00

Con respecto a abril de 2014, el paro de inmigrantes ha bajado en Madrid en 10.016 personas, un descenso de 10,98%. El paro registrado total ha caído un 8,33% y presenta 44.633 desempleados menos. En España, en el mismo período, el paro entre los inmigrantes ha bajado en 43.896 personas, una caída de 7,80% y el total de parados presenta un descenso de 7,50%, con 351.285 parados menos que en abril de 2014. La caída del paro es mayor para el colectivo de extranjeros en Madrid que para la población total. En España el paro de los inmigrantes presenta una bajada similar a la del paro total.

En la Comunidad de Madrid las ramas de actividad con mayor número de parados extranjeros en el mes de abril son: Construcción (20,05%), Actividades administrativas y servicios auxiliares (13,30%), Hostelería (12,84%) y Actividades profesionales científicas y técnicas (10,17%). En conjunto, un 56,35% de los parados extranjeros se aglutinan en estas ramas de actividad.

Encuesta de Población Activa. EPA I Trimestre de 2015

La Encuesta de Población Activa correspondiente al primer trimestre de 2015, cifra en 4.213.400 la población de 16-64 años de la Comunidad de Madrid, de los cuales 584.600 son extranjeros.

Centrando el análisis de datos en este grupo de edad, en Madrid la tasa de actividad de los extranjeros es 84,64%, casi seis puntos por encima de la tasa de actividad de los extranjeros en España (78,80%). La tasa de ocupación de este colectivo es 61,30% en la Comunidad de Madrid y supera en más de nueve puntos a la de extranjeros en España (52,20%).

La tasa de paro de los inmigrantes en Madrid (27,58%) se sitúa más de seis puntos por debajo de la tasa de paro de los extranjeros en España (33,75%).



Según los datos correspondientes al primer trimestre de 2015 de la Encuesta de Población Activa, se han alcanzado los 2.755.600 ocupados en nuestra región, de los cuales 358.400 son extranjeros, lo que representa el 13% de los ocupados totales.

En Madrid la tasa de ocupados para los extranjeros (61,30%) es cuatro puntos más baja que para la población total (65,40%).

La tasa de paro de los extranjeros en Madrid (27,58%) se encuentra casi diez puntos por encima de la tasa de paro de la población total en esta Comunidad (17,92%). En España las tasas de paro de extranjeros y población total son 33,75% y 23,90%.

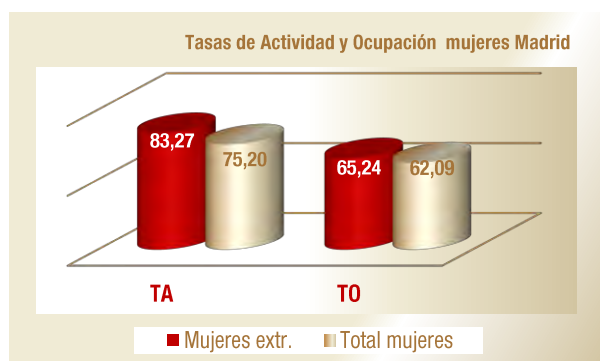


En cuanto al peso de los ocupados extranjeros entre el total de ocupados por Comunidades, las que presentan una mayor proporción de extranjeros entre sus ocupados son Baleares (19,31%), Canarias (16,58%), Murcia (14,83%), Comunidad Valenciana (13,48%), Madrid (13%) y Cataluña (12,04%). La media para el conjunto nacional es de 10,54%.

En Madrid un 51,89% de la población extranjera de 16 a 64 años de edad son mujeres. En España este porcentaje alcanza el 52,29%.

Dentro del mercado laboral, en nuestra Comunidad, en el colectivo de extranjeros, el peso de las mujeres extranjeras supone el 51,05% de los activos y el 55,23% de los ocupados, mientras que en España las mujeres constituyen el 48,14% de los activos y el 48,71% de los ocupados del colectivo de extranjeros. El peso de las mujeres ocupadas extranjeras en nuestra región, es mayor que el de las mujeres ocupadas de la población total en Madrid que ha alcanzado el 48,64%.

En Madrid la tasa de actividad de las mujeres extranjeras supera en más de ocho puntos a la tasa de actividad de la población total femenina (83,27% vs. 75,20%). La tasa de ocupación es tres puntos superior (65,24% vs. 62,09%).



Entre la población masculina extranjera, en Madrid la tasa de actividad de los trabajadores extranjeros (86,12%) supera en casi dos puntos a la tasa de actividad del conjunto de la población masculina (84,39%). Sin embargo, los trabajadores extranjeros tienen una tasa de ocupación de 57,05%, casi doce puntos por debajo de la del total de hombres ocupados en Madrid (68,89%).



Otro rasgo definitorio de la oferta de trabajo extranjera en todas las regiones españolas es su juventud. En Madrid y en España, los ocupados entre los 25 y los 54 años suponen el 87,32% y 86,89% en el colectivo de extranjeros.

La estabilidad en el empleo es mayor entre los asalariados extranjeros en la Comunidad de Madrid que en el resto de España, con unas tasas de temporalidad de 23,17% para Madrid y de 34,87% para España.

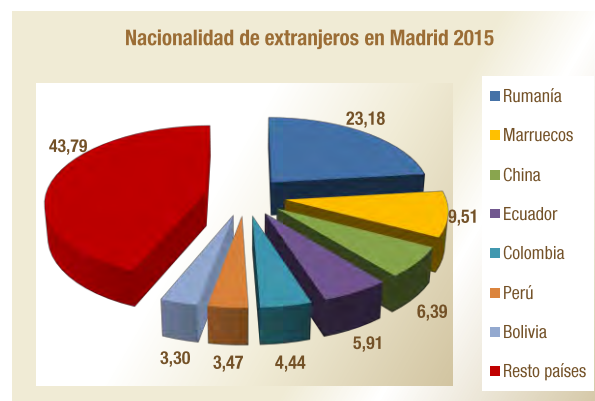
Datos de población

Según el Padrón Municipal del Instituto Nacional de Estadística (INE) los datos provisionales del año 2015 cifran la población extranjera empadronada en la Comunidad de Madrid en 810.823 extranjeros, el 12,60% de la población madrileña, que asciende a 6.435.152. En España, la población extranjera empadronada se eleva a 4.718.864 que representa el 10,13% de la población total, que es 46.600.949.

Un 17,18% de los inmigrantes en España reside en Madrid, uno de los porcentajes más altos del país, sólo por detrás de Cataluña (21,74%).

El colectivo de inmigrantes mayoritario en nuestra Comunidad son los extranjeros de la No Unión Europea que asciende a 498.954 empadronados y representa el 61,54% de los inmigrantes de nuestra región. El 32,37% de los extranjeros de Madrid son latinoamericanos entre los que destacan: Ecuatorianos (5,91%); colombianos (4,44%), peruanos (3,47%), bolivianos (3,30%), dominicanos (3,28%). Un segundo grupo lo forman los inmigrantes africanos (13,44%) en su mayoría de origen marroquí (9,51%) seguidos a distancia por los nigerianos (1,13%). En tercer lugar se sitúan los asiáticos (10,27%) fundamentalmente de origen chino (6,39%) seguidos por los filipinos (1,52%). En último lugar se encuentran los europeos no comunitarios (4,05%) entre los que predominan los extranjeros de origen ucraniano que representan el 2,43% del total de inmigrantes en Madrid.

Los inmigrantes de la Unión Europea residentes en Madrid son 311.869 y representan el 38,46% del total de extranjeros en nuestra Comunidad. Por procedencia los primeros puestos están ocupados por rumanos (23,18%) y búlgaros (3,10%); es decir, uno de cada cuatro extranjeros (26,28%) procede de estos dos países. Dentro de este grupo el tercer lugar lo ocupan los italianos (2,96%), primer país del ranking que pertenece al grupo fundador de la UE, junto con Alemania, Bélgica, Francia, Luxemburgo y Países Bajos, colectivo que en conjunto alcanza un 6,02%.



El grupo mayoritario de inmigrantes en Madrid es de origen rumano, con 187.934 empadronados. Le siguen los marroquíes con 77.116 y los inmigrantes de origen chino que ascienden a 51.833.

Principales indicadores

Extranjeros	Fecha	Madrid				España			
		Dato	% Extr.	Var. Interanual		Dato	% Extr.	Var. Interanual	
				Absoluta	Relativa			Absoluta	Relativa
Población*	ene-15	810.823	12,60	-69.130	-7,86	4.718.864	10,13	-304.623	-6,06
Afiliación	abr-15	329.850	11,85	1.210	0,37	1.607.883	9,45	44.262	2,83
Activos	EPA I T 2015	494,8	14,74	-12,2	-2,41	2.754,6	12,11	-86,8	-3,05
Ocupados		358,4	13,00	27,2	8,21	1.824,9	10,54	55,8	3,15
Parados		136,4	22,68	-39,4	-22,42	929,7	17,09	-142,6	-13,30
Paro Registrado	abr-15	81.240	16,54	-10.016	-10,98	518.769	11,97	-43.896	-7,80
Contratos		28.373	17,73	2.083	7,92	236.494	16,42	12.970	5,80
Tasas	Fecha	Dato	Variación Inter-EPA			Dato	Variación Inter-EPA		
Tasa Actividad	EPA I T 2015	84,64	0,84			78,80	-0,06		
Tasa Ocupación		61,30	2,26			52,20	-0,45		
Tasa Paro		27,58	-1,97			33,75	0,52		

Totales	Fecha	Madrid			España		
		Dato	Var. Interanual		Dato	Var. Interanual	
			Absoluta	Relativa		Absoluta	Relativa
Población*	ene-15	6.435.152	-19.288	-0,30	46.600.949	-170.392	-0,36
Afiliación	abr-15	2.783.613	91.742	3,41	17.008.296	578.243	3,52
Activos	EPA I T 2015	3.357,3	63,2	1,92	22.755,2	6,3	0,03
Ocupados		2.755,6	136,7	5,22	17.316,8	493,2	2,93
Parados		601,7	-73,4	-10,88	5.438,4	-487,0	-8,22
Paro Registrado	abr-15	491.281	-44.633	-8,33	4.333.016	-351.285	-7,50
Contratos		160.065	19.084	13,54	1.440.381	143.852	11,10
Tasas	Fecha	Dato	Variación Inter-EPA		Dato	Variación Inter-EPA	
Tasa Actividad	EPA I T 2015	79,68	-0,32		75,26	-0,34	
Tasa Ocupación		65,40	-0,12		57,28	-0,32	
Tasa Paro		17,92	-0,18		23,90	0,08	

Peso de Madrid sobre España

Indicador	Fecha	Extranjeros	Totales
Población*	ene-15	17,18	13,81
Afiliación	abr-15	20,51	16,37
Ocupados EPA	EPA I T 2015	19,64	15,91
Paro Registrado	abr-15	15,66	11,34
Contratos		12,00	11,11

Peso de Extranjeros No UE sobre Total de Extranjeros

Indicador	Fecha	Madrid	España
Población	ene-15	61,54	58,83
Afiliación	abr-15	59,47	58,66
Paro Regist. (No com./ Total extr.)		61,96	65,52

* Población: Datos provisionales año 2015

Datos EPA referidos a Población 16-64 años. Valores en miles

Anexo Tablas

Índice I. Afiliación a la Seguridad Social

Índice II. Contratos y Paro registrado

Índice III. EPA

Índice IV. Población

Anexo de tablas. Índice I

Seguridad Social

Extranjeros afiliados por comunidad autónoma, regímenes y zona de procedencia

Datos mensuales

Variación intermensual e interanual por CCAA

Total regímenes y Autónomos

Peso afiliados extranjeros sobre total afiliados por CCAA

Datos mensuales

Afiliados extranjeros por zona de procedencia, sexo y CCAA

Madrid y España

Evolución de la afiliación intermensual-interanual de trabajadores extranjeros

Madrid y España

Afiliados al régimen general y de autónomos por ramas de actividad en Madrid

Datos mensuales

Ranking variación interanual e intermensual de afiliación de extranjeros por CCAA

Datos mensuales

Distribución de afiliación de extranjeros por CCAA

Gráfico

Afiliación de extranjeros en Madrid por regímenes y país de procedencia y ranking

Datos mensuales

Afiliación de extranjeros por CCAA y regímenes

abril 2015

Total extranjeros						
Comunidad Autónoma	Total regímenes	General	S.E. Agrario	S.E.Hogar	Autónomos	Distribución por CCAA
Andalucía	222.982	78.767	92.372	17.718	33.825	13,87
Aragón	53.179	32.100	6.138	7.538	7.318	3,31
Asturias	12.509	6.889	277	2.708	2.267	0,78
Baleares	68.993	45.338	1.346	6.211	15.914	4,29
Canarias	77.299	52.739	2.257	3.441	18.356	4,81
Cantabria	9.759	5.806	179	2.013	1.625	0,61
Castilla-La Mancha	49.018	27.626	10.060	4.870	6.462	3,05
Castilla-León	44.141	27.777	3.896	6.480	5.974	2,75
Cataluña	359.483	253.039	11.714	38.099	55.871	22,36
C. Valenciana	173.211	96.847	24.657	16.694	34.652	10,77
Extremadura	10.716	4.528	3.348	1.019	1.820	0,67
Galicia	28.739	17.504	1.055	3.627	5.279	1,79
Madrid	329.850	216.139	954	71.238	41.467	20,51
Murcia	80.919	24.564	44.064	5.918	6.258	5,03
Navarra	19.784	11.197	2.303	3.212	3.072	1,23
País Vasco	48.138	27.192	983	12.037	7.578	2,99
La Rioja	12.348	7.053	1.898	1.813	1.584	0,77
Ceuta	2.533	1.083	0	1.148	281	0,16
Melilla	4.284	2.059	0	1.461	761	0,27
Total	1.607.883	938.245	207.501	207.246	250.362	100,00
Extranjeros Unión Europea						
Comunidad Autónoma	Total regímenes	General	S.E. Agrario	S.E.Hogar	Autónomos	Distribución por CCAA
Andalucía	103.597	38.669	45.004	2.572	17.286	15,58
Aragón	27.801	17.859	3.040	3.486	3.332	4,18
Asturias	5.447	3.142	103	1.044	950	0,82
Baleares	36.392	22.942	167	1.592	11.597	5,47
Canarias	40.779	26.890	882	194	12.555	6,13
Cantabria	3.635	2.378	78	445	715	0,55
Castilla-La Mancha	26.821	15.466	6.295	2.133	2.927	4,03
Castilla-León	24.157	16.255	2.488	2.464	2.935	3,63
Cataluña	115.550	87.610	2.955	3.379	21.455	17,38
C. Valenciana	84.223	50.581	9.196	5.398	18.984	12,67
Extremadura	4.761	2.375	1.421	266	700	0,72
Galicia	12.774	9.061	582	577	2.340	1,92
Madrid	133.691	94.014	417	22.753	16.474	20,11
Murcia	13.513	8.108	2.509	605	2.281	2,03
Navarra	9.062	5.597	669	1.158	1.639	1,36
País Vasco	16.090	10.497	406	1.808	3.308	2,42
La Rioja	6.262	3.545	981	969	767	0,94
Ceuta	66	38	0	0	28	0,01
Melilla	149	73	0	0	76	0,02
Total	664.769	415.099	77.194	50.842	120.349	100,00
Extranjeros No Unión Europea						
Comunidad Autónoma	Total regímenes	General	S.E. Agrario	S.E.Hogar	Autónomos	Distribución por CCAA
Andalucía	119.385	40.098	47.368	15.146	16.539	12,66
Aragón	25.377	14.240	3.098	4.052	3.986	2,69
Asturias	7.062	3.747	174	1.664	1.317	0,75
Baleares	32.601	22.396	1.178	4.619	4.318	3,46
Canarias	36.521	25.849	1.375	3.247	5.801	3,87
Cantabria	6.124	3.428	101	1.569	910	0,65
Castilla-La Mancha	22.197	12.160	3.765	2.737	3.534	2,35
Castilla-León	19.984	11.521	1.407	4.016	3.038	2,12
Cataluña	243.933	165.429	8.759	34.720	34.416	25,86
C. Valenciana	88.988	46.266	15.462	11.296	15.668	9,44
Extremadura	5.955	2.153	1.927	754	1.120	0,63
Galicia	15.965	8.443	473	3.050	2.939	1,69
Madrid	196.159	122.125	536	48.486	24.993	20,80
Murcia	67.406	16.456	41.555	5.313	3.977	7,15
Navarra	10.722	5.599	1.635	2.054	1.433	1,14
País Vasco	32.049	16.695	577	10.229	4.270	3,40
La Rioja	6.086	3.508	916	844	817	0,65
Ceuta	2.466	1.045	0	1.148	253	0,26
Melilla	4.135	1.987	0	1.461	685	0,44
Total	943.114	523.146	130.308	156.404	130.012	100,00

Fuente: Ministerio de Empleo y Seguridad Social

Variación mensual y anual por CCAA

Total regímenes					
Comunidad Autónoma	abr-15	Variación intermensual		Variación interanual	
	Afiliación extranjeros	Var. Absoluta	Tasa	Var. Absoluta	Tasa
Andalucía	222.982	12.463	5,92	8.638	4,03
Aragón	53.179	847	1,62	1.485	2,87
Asturias	12.509	251	2,05	170	1,38
Baleares	68.993	9.868	16,69	4.572	7,10
Canarias	77.299	-531	-0,68	1.974	2,62
Cantabria	9.759	206	2,16	4	0,04
Castilla-La Mancha	49.018	578	1,19	1.177	2,46
Castilla-León	44.141	652	1,50	505	1,16
Cataluña	359.483	9.691	2,77	11.174	3,21
C. Valenciana	173.211	2.609	1,53	7.192	4,33
Extremadura	10.716	290	2,78	198	1,88
Galicia	28.739	229	0,80	-247	-0,85
Madrid	329.850	2.257	0,69	1.210	0,37
Murcia	80.919	4.215	5,50	3.874	5,03
Navarra	19.784	506	2,62	577	3,00
País Vasco	48.138	383	0,80	1.419	3,04
La Rioja	12.348	0	0,00	400	3,35
Ceuta	2.533	2	0,08	-73	-2,80
Melilla	4.284	27	0,63	17	0,40
Total	1.607.883	44.540	2,85	44.262	2,83

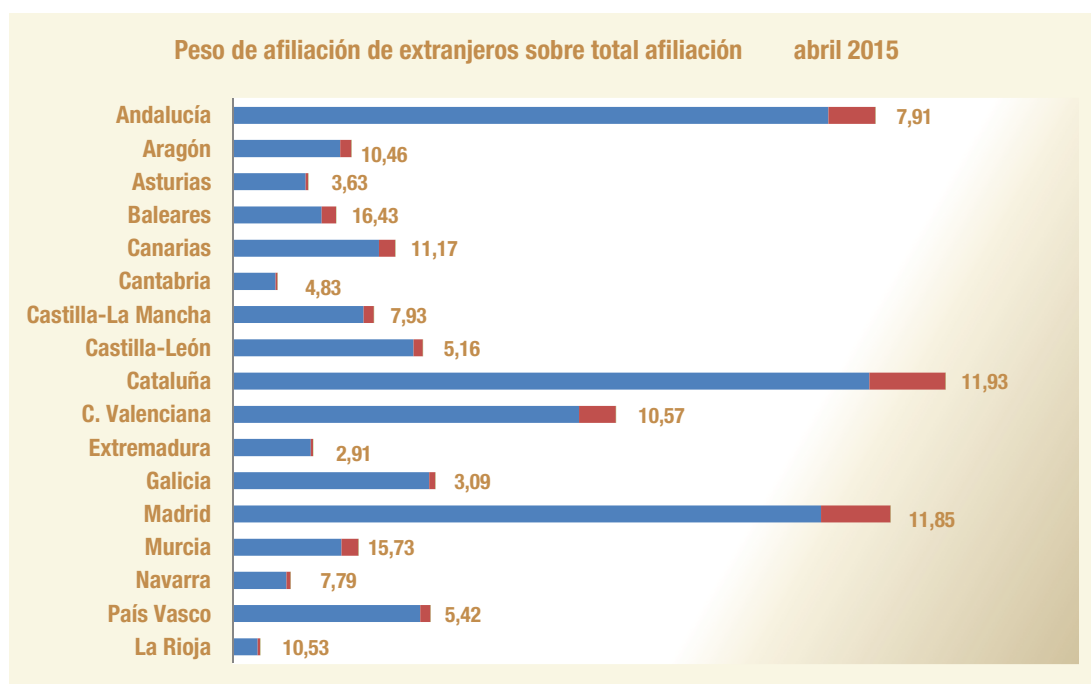
Autónomos					
Comunidad Autónoma	abr-15	Variación intermensual		Variación interanual	
	Afiliación extranjeros	Var. Absoluta	Tasa	Var. Absoluta	Tasa
Andalucía	33.825	752	2,27	2.709	8,71
Aragón	7.318	89	1,23	671	10,09
Asturias	2.267	26	1,16	123	5,74
Baleares	15.914	1.206	8,20	1.189	8,07
Canarias	18.356	64	0,35	1.465	8,67
Cantabria	1.625	26	1,63	97	6,35
Castilla-La Mancha	6.462	75	1,17	408	6,74
Castilla-León	5.974	90	1,53	291	5,12
Cataluña	55.871	1.028	1,87	5.324	10,53
C. Valenciana	34.652	574	1,68	3.021	9,55
Extremadura	1.820	23	1,28	90	5,20
Galicia	5.279	49	0,94	200	3,94
Madrid	41.467	255	0,62	2.741	7,08
Murcia	6.258	114	1,86	355	6,01
Navarra	3.072	51	1,69	354	13,02
País Vasco	7.578	85	1,13	600	8,60
La Rioja	1.584	-14	-0,88	134	9,24
Ceuta	281	1	0,36	19	7,25
Melilla	761	18	2,42	132	20,99
Total	250.362	4.508	1,83	19.922	8,65

Fuente: Ministerio de Empleo y Seguridad Social y elaboración propia

Peso afiliación de extranjeros sobre total afiliación

abril 2015

Comunidad Autónoma	Total regímenes		
	Total afiliados	Total extranjeros	Peso extr/total
Andalucía	2.818.615	222.982	7,91
Aragón	508.276	53.179	10,46
Asturias	344.244	12.509	3,63
Baleares	419.843	68.993	16,43
Canarias	691.743	77.299	11,17
Cantabria	202.099	9.759	4,83
Castilla-La Mancha	618.480	49.018	7,93
Castilla-León	854.929	44.141	5,16
Cataluña	3.013.794	359.483	11,93
C. Valenciana	1.639.413	173.211	10,57
Extremadura	368.721	10.716	2,91
Galicia	929.458	28.739	3,09
Madrid	2.783.613	329.850	11,85
Murcia	514.562	80.919	15,73
Navarra	254.058	19.784	7,79
País Vasco	887.495	48.138	5,42
La Rioja	117.227	12.348	10,53
Ceuta	20.522	2.533	12,34
Melilla	21.202	4.284	20,21
Total	17.008.296	1.607.883	9,45



Fuente: Ministerio de Empleo y Seguridad Social y elaboración propia

Afiliación de extranjeros por procedencia y CCAA

abril 2015

Comunidad Autónoma	Total Extranjeros		Unión Europea		No Unión Europea	
	Número	% s/total nacional	Número	% s/total nacional	Número	% s/total nacional
Andalucía	222.982	13,87	103.597	15,58	119.385	12,66
Aragón	53.179	3,31	27.801	4,18	25.377	2,69
Asturias	12.509	0,78	5.447	0,82	7.062	0,75
Baleares	68.993	4,29	36.392	5,47	32.601	3,46
Canarias	77.299	4,81	40.779	6,13	36.521	3,87
Cantabria	9.759	0,61	3.635	0,55	6.124	0,65
Castilla-La Mancha	49.018	3,05	26.821	4,03	22.197	2,35
Castilla-León	44.141	2,75	24.157	3,63	19.984	2,12
Cataluña	359.483	22,36	115.550	17,38	243.933	25,86
C. Valenciana	173.211	10,77	84.223	12,67	88.988	9,44
Extremadura	10.716	0,67	4.761	0,72	5.955	0,63
Galicia	28.739	1,79	12.774	1,92	15.965	1,69
Madrid	329.850	20,51	133.691	20,11	196.159	20,80
Murcia	80.919	5,03	13.513	2,03	67.406	7,15
Navarra	19.784	1,23	9.062	1,36	10.722	1,14
País Vasco	48.138	2,99	16.090	2,42	32.049	3,40
La Rioja	12.348	0,77	6.262	0,94	6.086	0,65
Ceuta	2.533	0,16	66	0,01	2.466	0,26
Melilla	4.284	0,27	149	0,02	4.135	0,44
Total	1.607.883	100,00	664.769	100,00	943.114	100,00

Fuente: Ministerio de Empleo y Seguridad Social y elaboración propia

Afiliación de extranjeros por sexo y CCAA

abril 2015

Comunidad Autónoma	Hombres		Mujeres		Ambos sexos
	Número	Peso s/ambos sexos	Número	Peso s/ambos sexos	Número
Andalucía	116.691	52,33	106.291	47,67	222.982
Aragón	28.825	54,20	24.354	45,80	53.179
Asturias	5.872	46,94	6.637	53,06	12.509
Baleares	38.609	55,96	30.384	44,04	68.993
Canarias	41.219	53,32	36.080	46,68	77.299
Cantabria	4.794	49,12	4.965	50,88	9.759
Castilla-La Mancha	29.099	59,36	19.919	40,64	49.018
Castilla-León	23.695	53,68	20.446	46,32	44.141
Cataluña	202.990	56,47	156.493	43,53	359.483
C. Valenciana	96.921	55,96	76.290	44,04	173.211
Extremadura	5.991	55,91	4.725	44,09	10.716
Galicia	16.194	56,35	12.545	43,65	28.739
Madrid	155.054	47,01	174.796	52,99	329.850
Murcia	54.375	67,20	26.544	32,80	80.919
Navarra	11.157	56,39	8.627	43,61	19.784
País Vasco	24.779	51,47	23.359	48,53	48.138
La Rioja	6.498	52,62	5.850	47,38	12.348
Ceuta	1.150	45,40	1.383	54,60	2.533
Melilla	2.225	51,94	2.059	48,06	4.284
Total	866.138	53,87	741.745	46,13	1.607.883

Fuente: Ministerio de Empleo y Seguridad Social y elaboración propia

Evolución de la afiliación intermensual-interanual de trabajadores extranjeros en Madrid

Madrid	Afiliación de extranjeros			Total regímenes		Autónomos	
	Total regímenes	General	Autónomos	Tasa mensual	Tasa anual	Tasa mensual	Tasa anual
ene-14	327.278	289.236	37.992	-2,03	-5,84	-0,69	3,93
feb-14	327.255	289.153	38.054	-0,01	-5,55	0,16	4,32
mar-14	328.368	289.939	38.380	0,34	-5,23	0,86	4,45
abr-14	328.640	289.866	38.726	0,08	-5,05	0,90	4,68
may-14	329.764	290.718	38.998	0,34	-4,86	0,70	4,73
jun-14	331.035	291.586	39.396	0,39	-4,61	1,02	5,03
jul-14	329.459	290.167	39.232	-0,48	-4,41	-0,42	5,11
ago-14	324.849	285.860	38.925	-1,40	-4,14	-0,78	5,60
sep-14	324.879	285.504	39.318	0,01	-3,77	1,01	5,92
oct-14	326.971	286.929	39.995	0,64	-3,11	1,72	6,43
nov-14	328.422	287.962	40.416	0,44	-2,32	1,05	6,30
dic-14	328.522	287.793	40.682	0,03	-1,66	0,66	6,34
ene-15	323.116	282.571	40.502	-1,65	-1,27	-0,44	6,61
feb-15	324.768	284.031	40.693	0,51	-0,76	0,47	6,93
mar-15	327.593	286.332	41.212	0,87	-0,24	1,28	7,38
abr-15	329.850	288.331	41.467	0,69	0,37	0,62	7,08
may-15							
jun-15							
jul-15							
ago-15							
sep-15							
oct-15							
nov-15							
dic-15							

Fuente: Ministerio de Empleo y Seguridad Social y elaboración propia

Evolución de la afiliación intermensual-interanual de trabajadores extranjeros en España

España	Afiliación de extranjeros			Total regímenes		Autónomos	
	Total regímenes	General	Autónomos	Tasa mensual	Tasa anual	Tasa mensual	Tasa anual
ene-14	1.514.821	1.288.746	222.312	-1,85	-5,34	-0,74	4,16
feb-14	1.520.688	1.293.477	223.192	0,39	-4,74	0,40	4,83
mar-14	1.535.889	1.305.310	226.217	1,00	-4,25	1,36	5,28
abr-14	1.563.621	1.328.633	230.440	1,81	-3,44	1,87	5,82
may-14	1.608.221	1.369.005	234.566	2,85	-2,61	1,79	6,17
jun-14	1.609.677	1.367.071	237.840	0,09	-1,96	1,40	6,35
jul-14	1.600.764	1.356.792	239.095	-0,55	-1,97	0,53	6,48
ago-14	1.582.823	1.339.292	238.618	-1,12	-1,54	-0,20	6,94
sep-14	1.582.335	1.337.507	240.018	-0,03	-0,87	0,59	7,20
oct-14	1.566.953	1.321.229	241.140	-0,97	-1,48	0,47	7,47
nov-14	1.549.398	1.304.225	240.701	-1,12	0,27	-0,18	7,61
dic-14	1.552.639	1.307.472	241.377	0,21	0,60	0,28	7,77
ene-15	1.516.056	1.271.673	240.614	-2,36	0,08	-0,32	8,23
feb-15	1.528.369	1.282.695	241.696	0,81	0,51	0,45	8,29
mar-15	1.563.343	1.313.087	245.854	2,29	1,79	1,72	8,68
abr-15	1.607.883	1.352.992	250.362	2,85	2,83	1,83	8,65
may-15							
jun-15							
jul-15							
ago-15							
sep-15							
oct-15							
nov-15							
dic-15							

Fuente: Ministerio de Empleo y Seguridad Social y elaboración propia

Afiliación de extranjeros régimen general y de autónomos

abril 2015

Distribución por ramas de actividad				
Madrid	Régimen general		Régimen autónomos	
	Ramas de actividad CNAE-09	Afiliados extranjeros	Peso /s total extranjeros	Afiliados extranjeros
Agricultura, ganadería, caza , selvicultura y pesca	370	0,13	64	0,15
Industrias extractivas	380	0,13	4	0,01
Industria manufacturera	12.193	4,23	958	2,31
Suministro energía eléctrica, gas , vapor y aire acondicionado	110	0,04	6	0,01
Suministro agua, actividades saneamiento, gestión residuos y descontaminación	747	0,26	16	0,04
Construcción	20.447	7,09	6.255	15,08
Comercio; reparación vehículos motor y motocicletas	37.911	13,15	14.845	35,80
Transporte y almacenamiento	9.126	3,17	1.316	3,17
Hostelería	42.471	14,73	5.061	12,20
Información y comunicaciones	8.774	3,04	1.411	3,40
Actividades financieras y de seguros	3.258	1,13	249	0,60
Actividades inmobiliarias	1.991	0,69	255	0,61
Actividades profesionales científicas y técnicas	12.830	4,45	2.767	6,67
Actividades administrativas y servicios auxiliares	29.394	10,19	2.252	5,43
Administración pública y defensa; SS obligatoria	1.603	0,56	4	0,01
Educación	11.835	4,10	1.770	4,27
Actividades sanitarias y servicios centrales	10.654	3,70	840	2,03
Actividades artísticas, recreativas y entretenimiento	3.561	1,24	673	1,62
Otros servicios	6.446	2,24	2.697	6,50
Actividades de los hogares como empleadores de personal domestico :	1.517	0,53	21	0,05
Actividades de organizaciones y organismos extraterritoriales	521	0,18	3	0,01
S.E. Agrario	954	0,33		
S.E. Hogar	71.238	24,71		
Total extranjeros	288.331	100,00	41.467	100,00

Fuente: Ministerio de Empleo y Seguridad Social y elaboración propia

Ranking variación interanual afiliación de extranjeros por CCAA

abril 2015

Total extranjeros		Absoluta		Tasa interanual	
Cataluña	359.483	Cataluña	11.174	Baleares	7,10
Madrid	329.850	Andalucía	8.638	Murcia	5,03
Andalucía	222.982	C. Valenciana	7.192	C. Valenciana	4,33
C. Valenciana	173.211	Baleares	4.572	Andalucía	4,03
Murcia	80.919	Murcia	3.874	La Rioja	3,35
Canarias	77.299	Canarias	1.974	Cataluña	3,21
Baleares	68.993	Aragón	1.485	País Vasco	3,04
Aragón	53.179	País Vasco	1.419	Navarra	3,00
Castilla-La Mancha	49.018	Madrid	1.210	Aragón	2,87
País Vasco	48.138	Castilla-La Mancha	1.177	Canarias	2,62
Castilla-León	44.141	Navarra	577	Castilla-La Mancha	2,46
Galicia	28.739	Castilla-León	505	Extremadura	1,88
Navarra	19.784	La Rioja	400	Asturias	1,38
Asturias	12.509	Extremadura	198	Castilla-León	1,16
La Rioja	12.348	Asturias	170	Madrid	0,37
Extremadura	10.716	Cantabria	4	Cantabria	0,04
Cantabria	9.759	Galicia	-247	Galicia	-0,85
Total	1.607.883	Total	44.262	Total	2,83

Ranking variación intermensual afiliación de extranjeros por CCAA

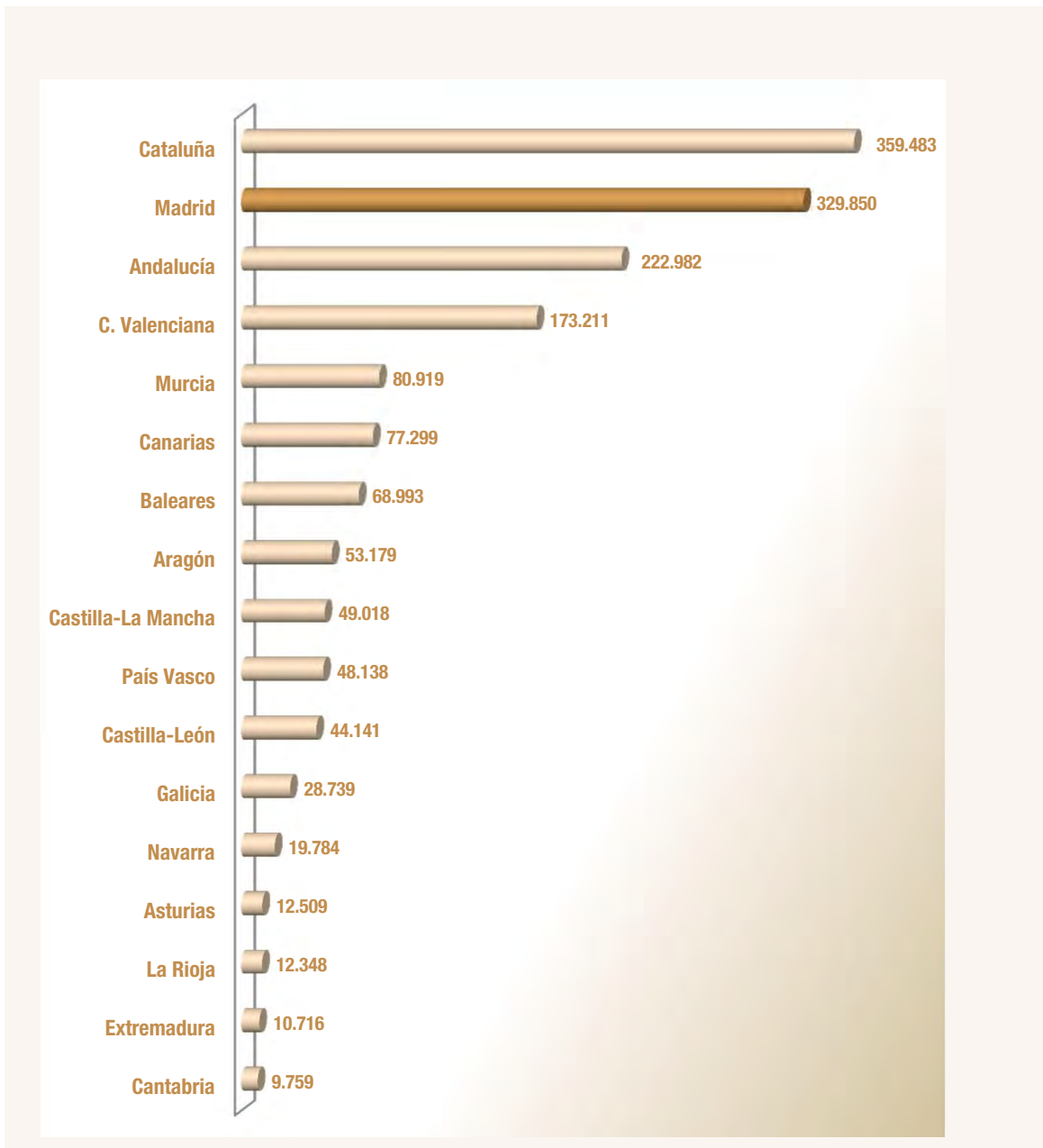
abril 2015

Total extranjeros		Absoluta		Tasa intermensual	
Cataluña	359.483	Andalucía	12.463	Baleares	16,69
Madrid	329.850	Baleares	9.868	Andalucía	5,92
Andalucía	222.982	Cataluña	9.691	Murcia	5,50
C. Valenciana	173.211	Murcia	4.215	Extremadura	2,78
Murcia	80.919	C. Valenciana	2.609	Cataluña	2,77
Canarias	77.299	Madrid	2.257	Navarra	2,62
Baleares	68.993	Aragón	847	Cantabria	2,16
Aragón	53.179	Castilla-León	652	Asturias	2,05
Castilla-La Mancha	49.018	Castilla-La Mancha	578	Aragón	1,62
País Vasco	48.138	Navarra	506	C. Valenciana	1,53
Castilla-León	44.141	País Vasco	383	Castilla-León	1,50
Galicia	28.739	Extremadura	290	Castilla-La Mancha	1,19
Navarra	19.784	Asturias	251	Galicia	0,80
Asturias	12.509	Galicia	229	País Vasco	0,80
La Rioja	12.348	Cantabria	206	Madrid	0,69
Extremadura	10.716	La Rioja	0	La Rioja	0,00
Cantabria	9.759	Canarias	-531	Canarias	-0,68
Total	1.607.883	Total	44.540	Total	2,85

Fuente: Ministerio de Empleo y Seguridad Social y elaboración propia

Gráfico de distribución de la afiliación de extranjeros por CCAA

abril 2015



Fuente: Ministerio de Empleo y Seguridad Social y elaboración propia

Afiliación de extranjeros					abril 2015
Distribución por país de procedencia					
País de procedencia	Total regímenes	General	S.E. Agrario	S.E.Hogar	Autónomos
Unión Europea					
ALEMANIA	3.793	3.000	2	11	778
AUSTRIA	333	256			77
BELGICA	821	628		4	187
BULGARIA	10.509	7.162	25	2.318	1.003
CHIPRE	25	22		2	1
CROACIA	103	76		3	23
DINAMARCA	259	193		2	64
ESLOVAQUIA	190	168		5	17
ESLOVENIA	85	69			16
ESTONIA	58	53		1	4
FINLANDIA	224	183			41
FRANCIA	7.108	5.899		23	1.186
GRECIA	411	329		4	77
HUNGRIA	394	323		13	58
IRLANDA	1.260	1.020			240
ITALIA	11.908	9.657	3	88	2.159
LETONIA	99	87		4	8
LITUANIA	205	182		5	18
LUXEMBURGO	13	8			5
MALTA	19	14			5
PAISES BAJOS	1.357	1.034		19	302
POLONIA	7.464	4.843	9	1.763	846
PORTUGAL	7.480	6.030	13	469	952
REINO UNIDO	6.396	4.949	1	8	1.438
REPUBLICA CHECA	261	222		4	34
RUMANIA	72.318	47.155	365	18.007	6.788
SUECIA	600	454			146
Total Unión Europea	133.691	94.014	417	22.753	16.474
No Unión Europea					
CHINA	23.904	12.317	1	147	11.439
ECUADOR	20.136	15.184	53	3.834	1.065
MARRUECOS	19.462	14.916	316	2.560	1.668
COLOMBIA	14.440	11.010	14	2.163	1.254
PERU	13.635	10.116	8	2.779	731
BOLIVIA	13.231	5.761	20	7.041	409
PARAGUAY	13.210	4.119	16	8.769	306
UCRANIA	9.072	4.766	9	3.853	444
DOMINICANA (REPUBLICA)	8.735	5.675	5	2.313	741
FILIPINAS	8.045	3.544	6	4.407	87
RESTO PAISES	52.291	34.717	87	10.622	6.849
Total No Unión Europea	196.159	122.125	536	48.486	24.993
Total extranjeros	329.850	216.139	954	71.238	41.467

Ranking afiliación de extranjeros por país y zona de procedencia

abril 2015

Unión Europea			No Unión Europea		
País	Total regímenes	% s/ total extranjeros	País	Total regímenes	% s/ total extranjeros
RUMANIA	72.318	21,92	CHINA	23.904	7,25
ITALIA	11.908	3,61	ECUADOR	20.136	6,10
BULGARIA	10.509	3,19	MARRUECOS	19.462	5,90
PORTUGAL	7.480	2,27	COLOMBIA	14.440	4,38
POLONIA	7.464	2,26	PERÚ	13.635	4,13
FRANCIA	7.108	2,15	BOLIVIA	13.231	4,01
REINO UNIDO	6.396	1,94	PARAGUAY	13.210	4,00
ALEMANIA	3.793	1,15	UCRANIA	9.072	2,75
PAISES BAJOS	1.357	0,41	DOMINICANA (REPUB)	8.735	2,65
IRLANDA	1.260	0,38	FILIPINAS	8.045	2,44
Porcentaje s/ total extranjeros		39,29	Porcentaje s/ total extranjeros		43,62

Fuente: Ministerio de Empleo y Seguridad Social y elaboración propia

Nota: La diferencia entre total regímenes y la suma del resto corresponde a los regímenes de mar y carbón.

Anexo de tablas. Índice II

Contratos

Contratos a extranjeros frente a total de contratos por zona de procedencia

Variaciones Madrid y España. Serie

Contratos a extranjeros en Madrid por sexo y edad

Serie 2014

Contratos a extranjeros en Madrid por ramas de actividad y zona de procedencia y sexo**Contratos indefinidos a extranjeros y a españoles en Madrid por zona de procedencia**

Serie

Contratos a extranjeros en Madrid por sexo, edad y país de procedencia

Datos mensuales

Contratos a extranjeros en Madrid por sectores de actividad y país de procedencia

Datos mensuales

Paro registrado

Parados extranjeros frente a total de parados por zona de procedencia

Variaciones Madrid y España. Serie

Parados extranjeros en Madrid por sexo y edad

Serie 2014

Parados extranjeros en Madrid por ramas de actividad y zona de procedencia y sexo**Paro registrado de extranjeros en Madrid por localidades, sexo, edad, sector de actividad económica y zona de procedencia****Paro registrado de extranjeros en Madrid por localidades**

Variaciones mensuales

Paro de extranjeros en Madrid por sexo, edad y país de procedencia

Datos mensuales

Paro de extranjeros en Madrid por sectores de actividad y país de procedencia

Datos mensuales

Contratos a extranjeros frente a total de contratos. Variaciones. Serie Madrid

Madrid	Total Contratos	Contratos extranjeros			Peso extr. s/ total	Variaciones mensuales				Variaciones anuales			
		Total	Comunitarios	Extra-comunitarios		Total		Extranjeros		Total		Extranjeros	
						Absoluta	Tasa	Absoluta	Tasa	Absoluta	Tasa	Absoluta	Tasa
ene-13	124.277	25.748	8.349	17.399	20,72	5.059	4,24	945	3,81	3.257	2,69	-55	-0,21
feb-13	117.609	26.525	8.319	18.206	22,55	-6.668	-5,37	777	3,02	-7.007	-5,62	-2.367	-8,19
mar-13	115.847	25.392	7.793	17.599	21,92	-1.762	-1,50	-1.133	-4,27	-15.449	-11,77	-5.238	-17,10
abr-13	131.866	27.974	9.094	18.880	21,21	16.019	13,83	2.582	10,17	3.061	2,38	-3.507	-11,14
may-13	136.288	28.276	8.799	19.477	20,75	4.422	3,35	302	1,08	-9.824	-6,72	-8.370	-22,84
jun-13	146.183	28.348	9.069	19.279	19,39	9.895	7,26	72	0,25	-30.155	-17,10	-21.549	-43,19
jul-13	167.357	31.788	9.980	21.808	18,99	21.174	14,48	3.440	12,13	-37.902	-18,47	-34.176	-51,81
ago-13	102.071	21.050	6.353	14.697	20,62	-65.286	-39,01	-10.738	-33,78	-3.320	-3,15	-4.600	-17,93
sep-13	158.465	30.132	9.952	20.180	19,01	56.394	55,25	9.082	43,14	10.109	6,81	-3.895	-11,45
oct-13	181.356	33.944	11.350	22.594	18,72	22.891	14,45	3.812	12,65	11.505	6,77	-4.199	-11,01
nov-13	145.163	27.382	8.995	18.387	18,86	-36.193	-19,96	-6.562	-19,33	9.194	6,76	-2.206	-7,46
dic-13	144.570	25.559	8.012	17.547	17,68	-593	-0,41	-1.823	-6,66	25.352	21,27	756	3,05
ene-14	137.223	25.260	8.995	16.265	18,41	-7.347	-5,08	-299	-1,17	12.946	10,42	-488	-1,90
feb-14	128.614	25.456	9.347	16.109	19,79	-8.609	-6,27	196	0,78	11.005	9,36	-1.069	-4,03
mar-14	139.372	27.677	10.049	17.628	19,86	10.758	8,36	2.221	8,72	23.525	20,31	2.285	9,00
abr-14	140.981	26.290	9.602	16.688	18,65	1.609	1,15	-1.387	-5,01	9.115	6,91	-1.684	-6,02
may-14	153.426	27.973	9.774	18.199	18,23	12.445	8,83	1.683	6,40	17.138	12,57	-303	-1,07
jun-14	173.496	29.806	10.733	19.073	17,18	20.070	13,08	1.833	6,55	27.313	18,68	1.458	5,14
jul-14	185.963	31.938	11.156	20.782	17,17	12.467	7,19	2.132	7,15	18.606	11,12	150	0,47
ago-14	113.918	21.191	6.967	14.224	18,60	-72.045	-38,74	-10.747	-33,65	11.847	11,61	141	0,67
sep-14	189.196	33.203	12.261	20.942	17,55	75.278	66,08	12.012	56,68	30.731	19,39	3.071	10,19
oct-14	203.000	35.179	13.170	22.009	17,33	13.804	7,30	1.976	5,95	21.644	11,93	1.235	3,64
nov-14	160.374	27.806	10.048	17.758	17,34	-42.626	-21,00	-7.373	-20,96	15.211	10,48	424	1,55
dic-14	161.492	26.256	9.052	17.204	16,26	1.118	0,70	-1.550	-5,57	16.922	11,71	697	2,73
ene-15	155.851	26.687	9.617	17.070	17,12	-5.641	-3,49	431	1,64	18.628	13,57	1.427	5,65
feb-15	150.740	27.053	9.983	17.070	17,95	-5.111	-3,28	366	1,37	22.126	17,20	1.597	6,27
mar-15	170.684	31.279	11.121	20.158	18,33	19.944	13,23	4.226	15,62	31.312	22,47	3.602	13,01
abr-15	160.065	28.373	10.120	18.253	17,73	-10.619	-6,22	-2.906	-9,29	19.084	13,54	2.083	7,92
may-15													
jun-15													
jul-15													
ago-15													
sep-15													
oct-15													
nov-15													
dic-15													

Fuente: SEPE y elaboración propia

Contratos a extranjeros frente a total de contratos. Variaciones. Serie España

España	Total Contratos	Contratos extranjeros			Peso extr. s/ total	Variaciones mensuales				Variaciones anuales			
		Total	Comunitarios	Extra-comunitarios		Total		Extranjeros		Total		Extranjeros	
						Absoluta	Tasa	Absoluta	Tasa	Absoluta	Tasa	Absoluta	Tasa
ene-13	1.101.819	184.920	58.927	125.993	16,78	43.318	4,09	11.352	6,54	59.625	5,72	2.267	1,24
feb-13	949.844	176.198	57.328	118.870	18,55	-151.975	-13,79	-8.722	-4,72	-40.144	-4,05	-19.496	-9,96
mar-13	969.627	180.835	56.961	123.874	18,65	19.783	2,08	4.637	2,63	-85.090	-8,07	-27.933	-13,38
abr-13	1.153.140	207.968	64.411	143.557	18,03	183.513	18,93	27.133	15,00	114.528	11,03	1.328	0,64
may-13	1.283.261	238.137	76.476	161.661	18,56	130.121	11,28	30.169	14,51	36.160	2,90	-22.220	-8,53
jun-13	1.277.255	221.684	76.431	145.253	17,36	-6.006	-0,47	-16.453	-6,91	-109.084	-7,87	-67.476	-23,34
jul-13	1.507.341	239.376	82.844	156.532	15,88	230.086	18,01	17.692	7,98	-19.417	-1,27	-81.778	-25,46
ago-13	1.043.166	164.430	53.129	111.301	15,76	-464.175	-30,79	-74.946	-31,31	-628	-0,06	-22.840	-12,20
sep-13	1.392.429	232.663	85.303	147.360	16,71	349.263	33,48	68.233	41,50	118.386	9,29	-12.750	-5,20
oct-13	1.582.400	294.967	107.364	187.603	18,64	189.971	13,64	62.304	26,78	155.227	10,88	11.910	4,21
nov-13	1.241.479	215.722	71.161	144.561	17,38	-340.921	-21,54	-79.245	-26,87	89.708	7,79	-1.806	-0,83
dic-13	1.290.853	208.900	62.905	145.995	16,18	49.374	3,98	-6.822	-3,16	232.352	21,95	35.332	20,36
ene-14	1.259.240	207.634	69.938	137.696	16,49	-31.613	-2,45	-1.266	-0,61	157.421	14,29	22.714	12,28
feb-14	1.090.879	193.420	65.801	127.619	17,73	-168.361	-13,37	-14.214	-6,85	141.035	14,85	17.222	9,77
mar-14	1.216.637	210.726	73.650	137.076	17,32	125.758	11,53	17.306	8,95	247.010	25,47	29.891	16,53
abr-14	1.296.529	223.524	75.868	147.656	17,24	79.892	6,57	12.798	6,07	143.389	12,43	15.556	7,48
may-14	1.458.577	262.416	94.406	168.010	17,99	162.048	12,50	38.892	17,40	175.316	13,66	24.279	10,20
jun-14	1.518.873	246.130	93.406	152.724	16,20	60.296	4,13	-16.286	-6,21	241.618	18,92	24.446	11,03
jul-14	1.645.236	244.717	92.820	151.897	14,87	126.363	8,32	-1.413	-0,57	137.895	9,15	5.341	2,23
ago-14	1.135.109	170.813	61.332	109.481	15,05	-510.127	-31,01	-73.904	-30,20	91.943	8,81	6.383	3,88
sep-14	1.634.444	268.716	108.846	159.870	16,44	499.335	43,99	97.903	57,32	242.015	17,38	36.053	15,50
oct-14	1.702.152	295.181	111.704	183.477	17,34	67.708	4,14	26.465	9,85	119.752	7,57	214	0,07
nov-14	1.385.351	231.605	79.943	151.662	16,72	-316.801	-18,61	-63.576	-21,54	143.872	11,59	15.883	7,36
dic-14	1.384.062	211.808	68.840	142.968	15,30	-1.289	-0,09	-19.797	-8,55	93.209	7,22	2.908	1,39
ene-15	1.367.795	208.967	71.180	137.787	15,28	-16.267	-1,18	-2.841	-1,34	108.555	8,62	1.333	0,64
feb-15	1.226.950	196.595	68.701	127.894	16,02	-140.845	-10,30	-12.372	-5,92	136.071	12,47	3.175	1,64
mar-15	1.441.775	236.749	82.060	154.689	16,42	214.825	17,51	40.154	20,42	225.138	18,50	26.023	12,35
abr-15	1.440.381	236.494	79.979	156.515	16,42	-1.394	-0,10	-255	-0,11	143.852	11,10	12.970	5,80
may-15													
jun-15													
jul-15													
ago-15													
sep-15													
oct-15													
nov-15													
dic-15													

Fuente: SEPE y elaboración propia

Abril 2015

Contratos a extranjeros en Madrid por sexo y edad

Total de extranjeros

Año 2015	Hombres				Mujeres				Total			
	< 25	25 - 54	> 55	Total	< 25	25 - 54	> 55	Total	< 25	25 - 54	> 55	Total
Enero	1.656	12.638	428	14.722	1.583	9.876	506	11.965	3.239	22.514	934	26.687
Febrero	1.614	12.292	457	14.363	1.658	10.512	520	12.690	3.272	22.804	977	27.053
Marzo	1.882	14.384	535	16.801	1.887	12.016	575	14.478	3.769	26.400	1.110	31.279
Abril	1.729	13.151	550	15.430	1.779	10.681	483	12.943	3.508	23.832	1.033	28.373
Mayo												
Junio												
Julio												
Agosto												
Septiembre												
Octubre												
Noviembre												
Diciembre												
Total	6.881	52.465	1.970	61.316	6.907	43.085	2.084	52.076	13.788	95.550	4.054	113.392

Extranjeros Comunitarios

Año 2015	Hombres				Mujeres				Total			
	< 25	25 - 54	> 55	Total	< 25	25 - 54	> 55	Total	< 25	25 - 54	> 55	Total
Enero	510	4.686	157	5.353	567	3.537	160	4.264	1.077	8.223	317	9.617
Febrero	511	4.722	181	5.414	609	3.786	174	4.569	1.120	8.508	355	9.983
Marzo	565	5.204	207	5.976	688	4.283	174	5.145	1.253	9.487	381	11.121
Abril	559	4.729	224	5.512	620	3.827	161	4.608	1.179	8.556	385	10.120
Mayo												
Junio												
Julio												
Agosto												
Septiembre												
Octubre												
Noviembre												
Diciembre												
Total	2.145	19.341	769	22.255	2.484	15.433	669	18.586	4.629	34.774	1.438	40.841

Extranjeros Extracomunitarios

Año 2015	Hombres				Mujeres				Total			
	< 25	25 - 54	> 55	Total	< 25	25 - 54	> 55	Total	< 25	25 - 54	> 55	Total
Enero	1.146	7.952	271	9.369	1.016	6.339	346	7.701	2.162	14.291	617	17.070
Febrero	1.103	7.570	276	8.949	1.049	6.726	346	8.121	2.152	14.296	622	17.070
Marzo	1.317	9.180	328	10.825	1.199	7.733	401	9.333	2.516	16.913	729	20.158
Abril	1.170	8.422	326	9.918	1.159	6.854	322	8.335	2.329	15.276	648	18.253
Mayo												
Junio												
Julio												
Agosto												
Septiembre												
Octubre												
Noviembre												
Diciembre												
Total	4.736	33.124	1.201	39.061	4.423	27.652	1.415	33.490	9.159	60.776	2.616	72.551

Fuente: SEPE y elaboración propia

Contratos a extranjeros en Madrid por ramas de actividad y zona de procedencia					Abril 2015	
Ramas de actividad CNAE-09	Zona de procedencia					
	Comunitarios		Extracomunitarios		Total extranjeros	
	Absoluto	Peso s/ total com.	Absoluto	Peso s/ total no com.	Absoluto	Peso s/ total extranjeros
A. Agricultura, ganadería, silvicultura y pesca	47	0,46	59	0,32	106	0,37
B. Industrias extractivas	5	0,05	0		5	0,02
C. Industria manufacturera	474	4,68	611	3,35	1.085	3,82
D. Suministro de energía eléctrica, gas, vapor y aire acondicionado	4	0,04	2	0,01	6	0,02
E. Suministro de agua, actividades de saneamiento, gestión de residuos y descontaminación	14	0,14	70	0,38	84	0,30
F. Construcción	1.938	19,15	2.025	11,09	3.963	13,97
G. Comercio al por mayor y al por menor; reparación de vehículos de motor y motocicletas	902	8,91	2.145	11,75	3.047	10,74
H. Transporte y almacenamiento	526	5,20	714	3,91	1.240	4,37
I. Hostelería	2.073	20,48	5.073	27,79	7.146	25,19
J. Información y comunicaciones	342	3,38	419	2,30	761	2,68
K. Actividades financieras y de seguros	62	0,61	57	0,31	119	0,42
L. Actividades inmobiliarias	49	0,48	84	0,46	133	0,47
M. Actividades profesionales, científicas y técnicas	653	6,45	671	3,68	1.324	4,67
N. Actividades administrativas y servicios auxiliares	1.188	11,74	2.122	11,63	3.310	11,67
O. Administración Pública y defensa; Seguridad Social obligatoria	8	0,08	22	0,12	30	0,11
P. Educación	412	4,07	463	2,54	875	3,08
Q. Actividades sanitarias y de servicios sociales	220	2,17	710	3,89	930	3,28
R. Actividades artísticas, recreativas y de entretenimiento	320	3,16	281	1,54	601	2,12
S. Otros servicios	145	1,43	427	2,34	572	2,02
T. Actividades de los hogares como empleadores de personal doméstico; actividades de los hogares como productores de bienes	730	7,21	2.287	12,53	3.017	10,63
U. Actividades de organizaciones y organismos extraterritoriales	8	0,08	11	0,06	19	0,07
SIN DATO	0		0		0	
Total	10.120	100,00	18.253	100,00	28.373	100,00

Contratos a extranjeros en Madrid por ramas de actividad y sexo					Abril 2015	
Ramas de actividad CNAE-09	Sexo					
	Hombres		Mujeres		Total extranjeros	
	Absoluto	Peso s/ total hombres	Absoluto	Peso s/ total mujeres	Absoluto	Peso s/ total extranjeros
A. Agricultura, ganadería, silvicultura y pesca	90	0,58	16	0,12	106	0,37
B. Industrias extractivas	4	0,03	1	0,01	5	0,02
C. Industria manufacturera	765	4,96	320	2,47	1.085	3,82
D. Suministro de energía eléctrica, gas, vapor y aire acondicionado	4	0,03	2	0,02	6	0,02
E. Suministro de agua, actividades de saneamiento, gestión de residuos y descontaminación	69	0,45	15	0,12	84	0,30
F. Construcción	3.812	24,71	151	1,17	3.963	13,97
G. Comercio al por mayor y al por menor; reparación de vehículos de motor y motocicletas	1.690	10,95	1.357	10,48	3.047	10,74
H. Transporte y almacenamiento	1.102	7,14	138	1,07	1.240	4,37
I. Hostelería	3.762	24,38	3.384	26,15	7.146	25,19
J. Información y comunicaciones	522	3,38	239	1,85	761	2,68
K. Actividades financieras y de seguros	46	0,30	73	0,56	119	0,42
L. Actividades inmobiliarias	89	0,58	44	0,34	133	0,47
M. Actividades profesionales, científicas y técnicas	594	3,85	730	5,64	1.324	4,67
N. Actividades administrativas y servicios auxiliares	1.524	9,88	1.786	13,80	3.310	11,67
O. Administración Pública y defensa; Seguridad Social obligatoria	13	0,08	17	0,13	30	0,11
P. Educación	260	1,69	615	4,75	875	3,08
Q. Actividades sanitarias y de servicios sociales	196	1,27	734	5,67	930	3,28
R. Actividades artísticas, recreativas y de entretenimiento	391	2,53	210	1,62	601	2,12
S. Otros servicios	224	1,45	348	2,69	572	2,02
T. Actividades de los hogares como empleadores de personal doméstico; actividades de los hogares como productores de bienes	265	1,72	2.752	21,26	3.017	10,63
U. Actividades de organizaciones y organismos extraterritoriales	8	0,05	11	0,08	19	0,07
SIN DATO	0		0		0	
Total	15.430	100,00	12.943	100,00	28.373	100,00

Fuente: SEPE y elaboración propia

Contratos indefinidos a extranjeros y a españoles en Madrid

Madrid	Comunitarios			Extracomunitarios			Españoles		
	Total contratos	Indefinidos	Indefinidos / total Comunitarios	Total contratos	Indefinidos	Indefinidos / total Extracomunitarios	Total contratos	Indefinidos	Indefinidos / total Españoles
ene-13	8.349	1.896	22,71	17.399	4.803	27,61	98.529	15.260	15,49
feb-13	8.319	1.773	21,31	18.206	5.320	29,22	91.084	13.951	15,32
mar-13	7.793	1.871	24,01	17.599	5.393	30,64	90.455	14.505	16,04
abr-13	9.094	2.066	22,72	18.880	5.325	28,20	103.892	14.625	14,08
may-13	8.799	1.665	18,92	19.477	4.866	24,98	108.012	13.297	12,31
jun-13	9.069	1.536	16,94	19.279	4.506	23,37	117.835	13.070	11,09
jul-13	9.980	1.570	15,73	21.808	4.644	21,29	135.569	14.371	10,60
ago-13	6.353	1.048	16,50	14.697	3.069	20,88	81.021	9.239	11,40
sep-13	9.952	1.920	19,29	20.180	5.041	24,98	128.333	18.016	14,04
oct-13	11.350	2.217	19,53	22.594	5.889	26,06	147.412	18.937	12,85
nov-13	8.995	1.709	19,00	18.387	4.993	27,16	117.781	15.044	12,77
dic-13	8.012	1.870	23,34	17.547	4.949	28,20	119.011	17.708	14,88
ene-14	8.995	2.039	22,67	16.265	4.186	25,74	111.963	15.716	14,04
feb-14	9.347	2.270	24,29	16.109	4.870	30,23	103.158	15.509	15,03
mar-14	10.049	2.410	23,98	17.628	5.197	29,48	111.695	17.440	15,61
abr-14	9.602	2.339	24,36	16.688	4.769	28,58	114.691	18.035	15,72
may-14	9.774	2.063	21,11	18.199	4.647	25,53	125.453	16.488	13,14
jun-14	10.733	1.785	16,63	19.073	4.448	23,32	143.690	17.038	11,86
jul-14	11.156	1.805	16,18	20.782	4.498	21,64	154.025	17.954	11,66
ago-14	6.967	1.117	16,03	14.224	3.073	21,60	92.727	10.773	11,62
sep-14	12.261	2.491	20,32	20.942	5.512	26,32	155.993	23.982	15,37
oct-14	13.170	3.117	23,67	22.009	6.282	28,54	167.821	27.176	16,19
nov-14	10.048	2.216	22,05	17.758	5.105	28,75	132.568	19.283	14,55
dic-14	9.052	1.813	20,03	17.204	4.276	24,85	135.236	16.107	11,91
ene-15	9.617	2.079	21,62	17.070	4.493	26,32	129.164	20.344	15,75
feb-15	9.983	2.349	23,53	17.070	5.143	30,13	123.687	20.009	16,18
mar-15	11.121	2.370	21,31	20.158	5.772	28,63	139.405	23.272	16,69
abr-15	10.120	2.220	21,94	18.253	5.070	27,78	131.692	20.390	15,48
may-15									
jun-15									
jul-15									
ago-15									
sep-15									
oct-15									
nov-15									
dic-15									

% de contratos indefinidos s/total contratos de españoles y extranjeros en Madrid

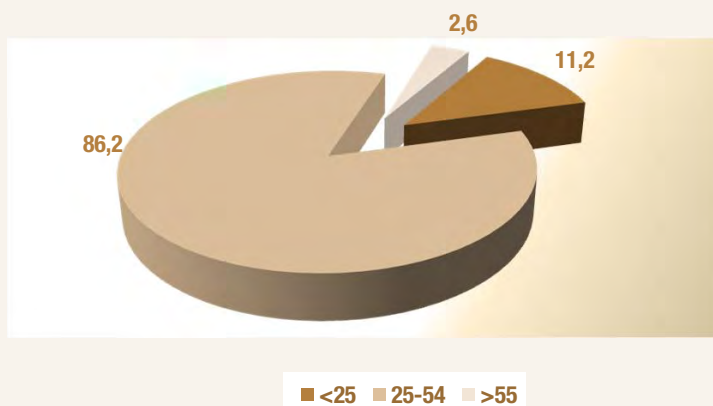


Fuente: SEPE y elaboración propia

Contratos a extranjeros en Madrid por sexo, edad y país de procedencia									Abril 2015			
País de procedencia	Hombres				Mujeres				Total			
	<25	25-54	>55	Total hombres	<25	25-54	>55	Total mujeres	<25	25-54	>55	Total
Español	11.112	55.258	3.568	69.938	12.702	46.406	2.646	61.754	23.814	101.664	6.214	131.692
Comunitarios												
Unión Europea (menos España)												
Alemania	5	47	8	60	22	63	2	87	27	110	10	147
Austria	0	1	1	2	2	4	0	6	2	5	1	8
Bélgica	1	11	0	12	3	15	0	18	4	26	0	30
Bulgaria	51	375	29	455	51	311	29	391	102	686	58	846
Chipre	0	0	0	0	0	0	0	0	0	0	0	0
Croacia	0	2	0	2	1	3	0	4	1	5	0	6
Dinamarca	0	5	0	5	0	0	0	0	0	5	0	5
Eslovaquia	0	0	0	0	0	16	0	16	0	16	0	16
Eslovenia	0	1	0	1	0	6	0	6	0	7	0	7
Estonia	1	2	0	3	1	5	0	6	2	7	0	9
Finlandia	0	5	0	5	1	8	0	9	1	13	0	14
Francia	15	123	6	144	29	108	3	140	44	231	9	284
Grecia	1	7	0	8	1	6	0	7	2	13	0	15
Hungría	0	8	1	9	2	19	0	21	2	27	1	30
Irlanda	4	16	1	21	8	10	0	18	12	26	1	39
Italia	35	421	26	482	54	268	5	327	89	689	31	809
Letonia	0	2	0	2	0	7	0	7	0	9	0	9
Lituania	0	4	1	5	3	12	0	15	3	16	1	20
Luxemburgo	0	0	0	0	0	0	0	0	0	0	0	0
Malta	0	0	0	0	0	0	0	0	0	0	0	0
Países bajos	1	12	2	15	4	20	4	28	5	32	6	43
Polonia	30	201	11	242	33	221	14	268	63	422	25	510
Portugal	33	220	12	265	18	145	9	172	51	365	21	437
Reino Unido	13	132	14	159	23	83	6	112	36	215	20	271
República Checa	0	8	0	8	0	11	0	11	0	19	0	19
Rumania	367	3.112	112	3.591	359	2.472	86	2.917	726	5.584	198	6.508
Suecia	2	9	0	11	2	10	3	15	4	19	3	26
Total Unión Europea	559	4.724	224	5.507	617	3.823	161	4.601	1.176	8.547	385	10.108
Espacio Económ. Europ. + Suiza												
ISLANDIA	0	1	0	1	0	0	0	0	0	1	0	1
NORUEGA	0	1	0	1	2	2	0	4	2	3	0	5
SUIZA	0	3	0	3	1	2	0	3	1	5	0	6
LIECHTENSTEIN	0	0	0	0	0	0	0	0	0	0	0	0
Total EEE+Suiza	0	5	0	5	3	4	0	7	3	9	0	12
Total comunitarios	559	4.729	224	5.512	620	3.827	161	4.608	1.179	8.556	385	10.120

Contratos a extranjeros en Madrid por sexo, edad y país de procedencia									Abril 2015			
País de procedencia	Hombres				Mujeres				Total			
	<25	25-54	>55	Total hombres	<25	25-54	>55	Total mujeres	<25	25-54	>55	Total
Extracomunitarios												
Ecuador	206	1.059	40	1.305	179	765	48	992	385	1.824	88	2.297
Colombia	134	603	32	769	122	655	32	809	256	1.258	64	1.578
Perú	54	630	44	728	58	489	31	578	112	1.119	75	1.306
Marruecos	147	1.363	31	1.541	109	452	13	574	256	1.815	44	2.115
China	196	761	32	989	171	477	17	665	367	1.238	49	1.654
República Dominicana	121	504	7	632	107	493	9	609	228	997	16	1.241
Bolivia	29	486	11	526	35	474	20	529	64	960	31	1.055
Ucrania	47	275	28	350	44	345	44	433	91	620	72	783
Argentina	22	170	14	206	27	170	7	204	49	340	21	410
Filipinas	23	186	9	218	19	228	6	253	42	414	15	471
Resto países extracomunitarios	191	2.385	78	2.654	288	2.306	95	2.942	479	4.691	173	5.343
Total extracomunitarios	1.170	8.422	326	9.918	1.159	6.854	322	8.335	2.329	15.276	648	18.253
Total extranjeros	1.729	13.151	550	15.430	1.779	10.681	483	12.943	3.508	23.832	1.033	28.373

Contratos extranjeros por edad Abril 2015



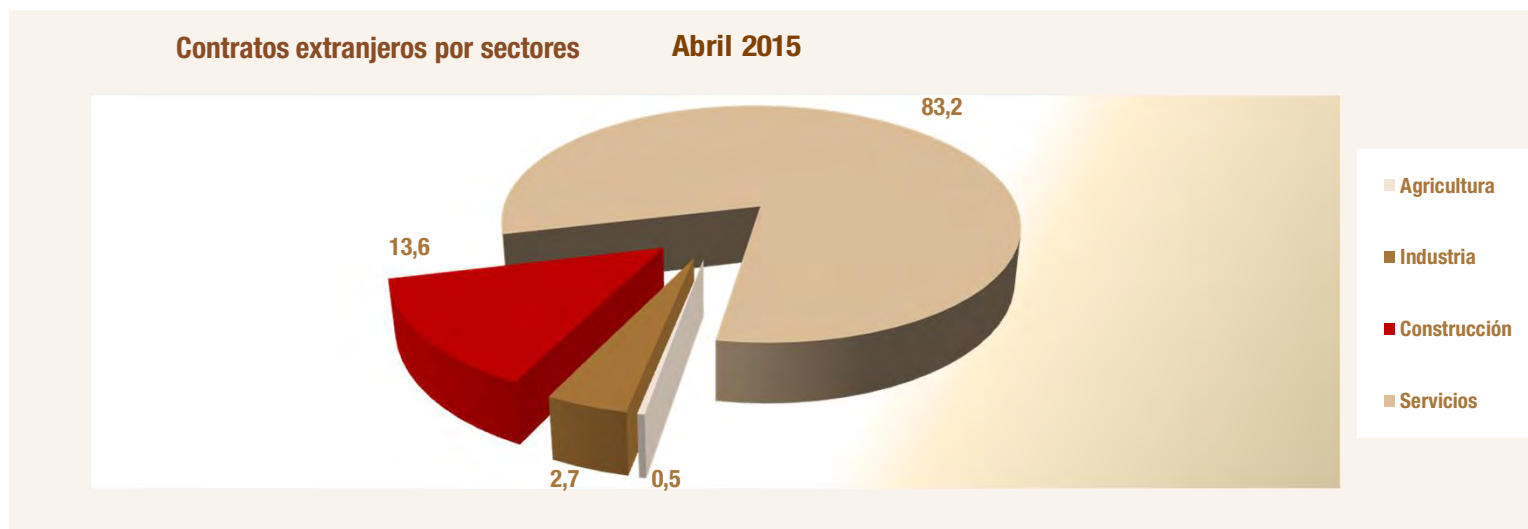
Contratos extranjeros por género Abril 2015



Fuentes: SEPE y elaboración propia

Contratos a extranjeros en Madrid por sectores y país de procedencia					Abril 2015	
País de procedencia	Agricultura	Industria	Construcción	Servicios	Total sectores	
Español	226	8.620	8.092	114.754	131.692	
Comunitarios						
Unión Europea (menos España)						
Alemania	0	3	3	141	147	
Austria	0	0	0	8	8	
Bélgica	0	0	1	29	30	
Bulgaria	2	31	101	712	846	
Chipre	0	0	0	0	0	
Croacia	0	0	0	6	6	
Dinamarca	0	0	0	5	5	
Eslovaquia	0	1	0	15	16	
Eslovenia	0	0	0	7	7	
Estonia	0	0	0	9	9	
Finlandia	0	0	0	14	14	
Francia	0	8	5	271	284	
Grecia	0	0	0	15	15	
Hungría	0	0	0	30	30	
Irlanda	0	0	0	39	39	
Italia	0	19	26	764	809	
Letonia	0	1	0	8	9	
Lituania	0	0	0	20	20	
Luxemburgo	0	0	0	0	0	
Malta	0	0	0	0	0	
Países bajos	0	0	1	42	43	
Polonia	1	22	122	365	510	
Portugal	0	27	61	349	437	
Reino Unido	0	3	3	265	271	
República Checa	0	0	2	17	19	
Rumania	44	381	1.613	4.470	6.508	
Suecia	0	1	0	25	26	
Total Unión Europea	47	497	1.938	7.626	10.108	
Espacio Económ. Europ. + Suiza						
ISLANDIA	0	0	0	1	1	
NORUEGA	0	0	0	5	5	
SUIZA	0	0	0	6	6	
LIECHTENSTEIN	0	0	0	0	0	
Total EEE+Suiza	0	0	0	12	12	
Total comunitarios	47	497	1.938	7.638	10.120	

Contratos a extranjeros en Madrid por sectores y país de procedencia					Abril 2015
País de procedencia	Agricultura	Industria	Construcción	Servicios	Total sectores
Extracomunitarios					
Ecuador	4	50	483	1.760	2.297
Colombia	1	54	102	1.421	1.578
Perú	0	39	140	1.127	1.306
Marruecos	38	109	416	1.552	2.115
China	0	106	46	1.502	1.654
República Dominicana	1	37	101	1.102	1.241
Bolivia	0	37	194	824	1.055
Ucrania	1	25	184	573	783
Argentina	2	13	25	370	410
Filipinas	0	1	0	470	471
Resto países extracomunitarios	12	212	334	4.785	5.343
Total extracomunitarios	59	683	2.025	15.486	18.253
Total extranjeros	106	1.180	3.963	23.124	28.373



Fuentes: SEPE y elaboración propia

Parados extranjeros frente a total de parados. Variaciones. Serie Madrid

Madrid	Total parados	Parados extranjeros			Peso extr. s/ Total	Variaciones mensuales				Variaciones anuales			
		Total	Comunitarios	Extra-comunitarios		Total		Extranjeros		Total		Extranjeros	
						Absoluta	Tasa	Absoluta	Tasa	Absoluta	Tasa	Absoluta	Tasa
ene-13	561.919	98.955	32.058	66.897	17,61	17.435	3,20	1.889	1,95	50.454	9,86	-5.666	-5,42
feb-13	570.039	100.425	32.343	68.082	17,62	8.120	1,45	1.470	1,49	43.665	8,30	-7.045	-6,56
mar-13	571.751	100.768	32.303	68.465	17,62	1.712	0,30	343	0,34	40.876	7,70	-6.809	-6,33
abr-13	569.030	99.465	31.825	67.640	17,48	-2.721	-0,48	-1.303	-1,29	37.713	7,10	-6.406	-6,05
may-13	560.560	96.842	31.117	65.725	17,28	-8.470	-1,49	-2.623	-2,64	30.820	5,82	-6.614	-6,39
jun-13	545.844	93.852	30.372	63.480	17,19	-14.716	-2,63	-2.990	-3,09	24.598	4,72	-6.231	-6,23
jul-13	542.400	90.972	30.068	60.904	16,77	-3.444	-0,63	-2.880	-3,07	19.979	3,82	-6.241	-6,42
ago-13	543.905	89.054	29.823	59.231	16,37	1.505	0,28	-1.918	-2,11	16.644	3,16	-6.679	-6,98
sep-13	547.701	89.940	29.781	60.159	16,42	3.796	0,70	886	0,99	11.244	2,10	-6.537	-6,78
oct-13	552.758	91.038	30.098	60.940	16,47	5.057	0,92	1.098	1,22	3.404	0,62	-7.230	-7,36
nov-13	550.269	91.259	30.206	61.053	16,58	-2.489	-0,45	221	0,24	-3.493	-0,63	-7.576	-7,67
dic-13	535.563	88.720	29.858	58.862	16,57	-14.706	-2,67	-2.539	-2,78	-8.921	-1,64	-8.346	-8,60
ene-14	547.353	91.492	32.335	59.157	16,72	11.790	2,20	2.772	3,12	-14.566	-2,59	-7.463	-7,54
feb-14	549.514	93.146	33.982	59.164	16,95	2.161	0,39	1.654	1,81	-20.525	-3,60	-7.279	-7,25
mar-14	546.879	93.721	34.956	58.765	17,14	-2.635	-0,48	575	0,62	-24.872	-4,35	-7.047	-6,99
abr-14	535.914	91.256	34.213	57.043	17,03	-10.965	-2,01	-2.465	-2,63	-33.116	-5,82	-8.209	-8,25
may-14	520.863	87.866	33.139	54.727	16,87	-15.051	-2,81	-3.390	-3,71	-39.697	-7,08	-8.976	-9,27
jun-14	505.428	84.531	31.997	52.534	16,72	-15.435	-2,96	-3.335	-3,80	-40.416	-7,40	-9.321	-9,93
jul-14	505.978	82.347	31.690	50.657	16,27	550	0,11	-2.184	-2,58	-36.422	-6,71	-8.625	-9,48
ago-14	508.153	80.562	31.315	49.247	15,85	2.175	0,43	-1.785	-2,17	-35.752	-6,57	-8.492	-9,54
sep-14	510.581	81.856	31.466	50.390	16,03	2.428	0,48	1.294	1,61	-37.120	-6,78	-8.084	-8,99
oct-14	516.048	83.483	31.933	51.550	16,18	5.467	1,07	1.627	1,99	-36.710	-6,64	-7.555	-8,30
nov-14	512.177	83.553	31.888	51.665	16,31	-3.871	-0,75	70	0,08	-38.092	-6,92	-7.706	-8,44
dic-14	498.649	82.030	31.550	50.480	16,45	-13.528	-2,64	-1.523	-1,82	-36.914	-6,89	-6.690	-7,54
ene-15	506.037	83.540	32.031	51.509	16,51	7.388	1,48	1.510	1,84	-41.316	-7,55	-7.952	-8,69
feb-15	508.448	84.419	32.165	52.254	16,60	2.411	0,48	879	1,05	-41.066	-7,47	-8.727	-9,37
mar-15	503.441	83.803	31.882	51.921	16,65	-5.007	-0,98	-616	-0,73	-43.438	-7,94	-9.918	-10,58
abr-15	491.281	81.240	30.900	50.340	16,54	-12.160	-2,42	-2.563	-3,06	-44.633	-8,33	-10.016	-10,98
may-15													
jun-15													
jul-15													
ago-15													
sep-15													
oct-15													
nov-15													
dic-15													

Fuente: SEPE y elaboración propia

Parados extranjeros frente a total de parados. Variaciones. Serie España

España	Total parados	Parados extranjeros			Peso extr. Total s/	Variaciones mensuales				Variaciones anuales			
		Total	Comunitarios	Extra-comunitarios		Total		Extranjeros		Total		Extranjeros	
						Absoluta	Tasa	Absoluta	Tasa	Absoluta	Tasa	Absoluta	Tasa
ene-13	4.980.778	622.479	195.915	426.564	12,50	132.055	2,72	10.429	1,70	380.949	8,28	-18.549	-2,89
feb-13	5.040.222	628.070	196.154	431.916	12,46	59.444	1,19	5.591	0,90	328.124	6,96	-27.517	-4,20
mar-13	5.035.243	624.383	194.052	430.331	12,40	-4.979	-0,10	-3.687	-0,59	284.376	5,99	-30.866	-4,71
abr-13	4.989.193	612.587	189.700	422.887	12,28	-46.050	-0,91	-11.796	-1,89	244.958	5,16	-32.477	-5,03
may-13	4.890.928	589.111	182.539	406.572	12,04	-98.265	-1,97	-23.476	-3,83	176.806	3,75	-37.286	-5,95
jun-13	4.763.680	574.239	178.584	395.655	12,05	-127.248	-2,60	-14.872	-2,52	148.411	3,22	-35.259	-5,78
jul-13	4.698.814	558.715	175.946	382.769	11,89	-64.866	-1,36	-15.524	-2,70	111.359	2,43	-36.041	-6,06
ago-13	4.698.783	547.469	175.902	371.567	11,65	-31	0,00	-11.246	-2,01	73.149	1,58	-37.695	-6,44
sep-13	4.724.355	547.616	173.354	374.262	11,59	25.572	0,54	147	0,03	19.076	0,41	-40.453	-6,88
oct-13	4.811.383	559.921	178.082	381.839	11,64	87.028	1,84	12.305	2,25	-22.138	-0,46	-46.038	-7,60
nov-13	4.808.908	567.794	181.594	386.200	11,81	-2.475	-0,05	7.873	1,41	-98.909	-2,02	-48.622	-7,89
dic-13	4.701.338	555.728	180.115	375.613	11,82	-107.570	-2,24	-12.066	-2,13	-147.385	-3,04	-56.322	-9,20
ene-14	4.814.435	569.636	192.291	377.345	11,83	113.097	2,41	13.908	2,50	-166.343	-3,34	-52.843	-8,49
feb-14	4.812.486	576.162	198.309	377.853	11,97	-1.949	-0,04	6.526	1,15	-227.736	-4,52	-51.908	-8,26
mar-14	4.795.866	580.761	202.693	378.068	12,11	-16.620	-0,35	4.599	0,80	-239.377	-4,75	-43.622	-6,99
abr-14	4.684.301	562.665	195.951	366.714	12,01	-111.565	-2,33	-18.096	-3,12	-304.892	-6,11	-49.922	-8,15
may-14	4.572.385	540.542	188.111	352.431	11,82	-111.916	-2,39	-22.123	-3,93	-318.543	-6,51	-48.569	-8,24
jun-14	4.449.701	528.238	184.327	343.911	11,87	-122.684	-2,68	-12.304	-2,28	-313.979	-6,59	-46.001	-8,01
jul-14	4.419.860	518.566	183.669	334.897	11,73	-29.841	-0,67	-9.672	-1,83	-278.954	-5,94	-40.149	-7,19
ago-14	4.427.930	508.422	181.769	326.653	11,48	8.070	0,18	-10.144	-1,96	-270.853	-5,76	-39.047	-7,13
sep-14	4.447.650	509.817	179.470	330.347	11,46	19.720	0,45	1.395	0,27	-276.705	-5,86	-37.799	-6,90
oct-14	4.526.804	529.321	187.276	342.045	11,69	79.154	1,78	19.504	3,83	-284.579	-5,91	-30.600	-5,47
nov-14	4.512.116	533.017	189.478	343.539	11,81	-14.688	-0,32	3.696	0,70	-296.792	-6,17	-34.777	-6,12
dic-14	4.447.711	530.991	188.699	342.292	11,94	-64.405	-1,43	-2.026	-0,38	-253.627	-5,39	-24.737	-4,45
ene-15	4.525.691	543.199	190.782	352.417	12,00	77.980	1,75	12.208	2,30	-288.744	-6,00	-26.437	-4,64
feb-15	4.512.153	546.229	190.698	355.531	12,11	-13.538	-0,30	3.030	0,56	-300.333	-6,24	-29.933	-5,20
mar-15	4.451.939	538.304	186.872	351.432	12,09	-60.214	-1,33	-7.925	-1,45	-343.927	-7,17	-42.457	-7,31
abr-15	4.333.016	518.769	178.880	339.889	11,97	-118.923	-2,67	-19.535	-3,63	-351.285	-7,50	-43.896	-7,80
may-15													
jun-15													
jul-15													
ago-15													
sep-15													
oct-15													
nov-15													
dic-15													

Fuente: SEPE y elaboración propia

Abril 2015		Parados extranjeros en Madrid por sexo y edad										
Total de extranjeros												
Año 2015	Hombres				Mujeres				Total			
	< 25	25 - 54	> 55	Total	< 25	25 - 54	> 55	Total	< 25	25 - 54	> 55	Total
Enero	2.612	38.894	5.977	47.483	2.416	30.425	3.216	36.057	5.028	69.319	9.193	83.540
Febrero	2.819	38.782	5.991	47.592	2.528	31.010	3.289	36.827	5.347	69.792	9.280	84.419
Marzo	2.861	38.042	5.963	46.866	2.647	30.960	3.330	36.937	5.508	69.002	9.293	83.803
Abril	2.682	36.558	5.897	45.137	2.565	30.240	3.298	36.103	5.247	66.798	9.195	81.240
Mayo												
Junio												
Julio												
Agosto												
Septiembre												
Octubre												
Noviembre												
Diciembre												
Total	10.974	152.276	23.828	187.078	10.156	122.635	13.133	145.924	21.130	274.911	36.961	333.002

Extranjeros Comunitarios												
Año 2015	Hombres				Mujeres				Total			
	< 25	25 - 54	> 55	Total	< 25	25 - 54	> 55	Total	< 25	25 - 54	> 55	Total
Enero	881	14.185	2.841	17.907	788	11.856	1.480	14.124	1.669	26.041	4.321	32.031
Febrero	913	14.041	2.863	17.817	807	12.013	1.528	14.348	1.720	26.054	4.391	32.165
Marzo	903	13.757	2.865	17.525	853	11.963	1.541	14.357	1.756	25.720	4.406	31.882
Abril	834	13.197	2.856	16.887	801	11.683	1.529	14.013	1.635	24.880	4.385	30.900
Mayo												
Junio												
Julio												
Agosto												
Septiembre												
Octubre												
Noviembre												
Diciembre												
Total	3.531	55.180	11.425	70.136	3.249	47.515	6.078	56.842	6.780	102.695	17.503	126.978

Extranjeros Extracomunitarios												
Año 2015	Hombres				Mujeres				Total			
	< 25	25 - 54	> 55	Total	< 25	25 - 54	> 55	Total	< 25	25 - 54	> 55	Total
Enero	1.731	24.709	3.136	29.576	1.628	18.569	1.736	21.933	3.359	43.278	4.872	51.509
Febrero	1.906	24.741	3.128	29.775	1.721	18.997	1.761	22.479	3.627	43.738	4.889	52.254
Marzo	1.958	24.285	3.098	29.341	1.794	18.997	1.789	22.580	3.752	43.282	4.887	51.921
Abril	1.848	23.361	3.041	28.250	1.764	18.557	1.769	22.090	3.612	41.918	4.810	50.340
Mayo												
Junio												
Julio												
Agosto												
Septiembre												
Octubre												
Noviembre												
Diciembre												
Total	7.443	97.096	12.403	116.942	6.907	75.120	7.055	89.082	14.350	172.216	19.458	206.024

Fuente: SEPE y elaboración propia

Parados extranjeros en Madrid por ramas de actividad y zona de procedencia					Abril 2015	
Ramas de actividad CNAE-09	Zona de procedencia					
	Comunitarios		Extracomunitarios		Total extranjeros	
	Absoluto	Peso s/ total com.	Absoluto	Peso s/ total no com.	Absoluto	Peso s/ total extranjeros
A. Agricultura, ganadería, silvicultura y pesca	623	2,02	1.125	2,23	1.748	2,15
B. Industrias extractivas	42	0,14	44	0,09	86	0,11
C. Industria manufacturera	1.980	6,41	1.893	3,76	3.873	4,77
D. Suministro de energía eléctrica, gas, vapor y aire acondicionado	10	0,03	11	0,02	21	0,03
E. Suministro de agua, actividades de saneamiento, gestión de residuos y descontaminación	135	0,44	255	0,51	390	0,48
F. Construcción	6.806	22,03	9.479	18,83	16.285	20,05
G. Comercio al por mayor y al por menor; reparación de vehículos de motor y motocicletas	2.978	9,64	5.031	9,99	8.009	9,86
H. Transporte y almacenamiento	1.251	4,05	1.452	2,88	2.703	3,33
I. Hostelería	3.735	12,09	6.697	13,30	10.432	12,84
J. Información y comunicaciones	479	1,55	754	1,50	1.233	1,52
K. Actividades financieras y de seguros	130	0,42	124	0,25	254	0,31
L. Actividades inmobiliarias	181	0,59	179	0,36	360	0,44
M. Actividades profesionales, científicas y técnicas	3.443	11,14	4.816	9,57	8.259	10,17
N. Actividades administrativas y servicios auxiliares	3.694	11,95	7.107	14,12	10.801	13,30
O. Administración Pública y defensa; Seguridad Social obligatoria	239	0,77	429	0,85	668	0,82
P. Educación	400	1,29	401	0,80	801	0,99
Q. Actividades sanitarias y de servicios sociales	629	2,04	1.290	2,56	1.919	2,36
R. Actividades artísticas, recreativas y de entretenimiento	377	1,22	494	0,98	871	1,07
S. Otros servicios	672	2,17	1.427	2,83	2.099	2,58
T. Actividades de los hogares como empleadores de personal doméstico; actividades de los hogares como productores de bienes	990	3,20	2.500	4,97	3.490	4,30
U. Actividades de organizaciones y organismos extraterritoriales	12	0,04	18	0,04	30	0,04
SIN DATO	0		0		0	
X. Sin empleo anterior	2.094	6,78	4.814	9,56	6.908	8,50
Total	30.900	100,00	50.340	100,00	81.240	100,00

Parados extranjeros en Madrid por ramas de actividad y sexo					Abril 2015	
Ramas de actividad CNAE-09	Sexo					
	Hombres		Mujeres		Total extranjeros	
	Absoluto	Peso s/ total hombres	Absoluto	Peso s/ total mujeres	Absoluto	Peso s/ total extranjeros
A. Agricultura, ganadería, silvicultura y pesca	1.419	3,14	329	0,91	1.748	2,15
B. Industrias extractivas	57	0,13	29	0,08	86	0,11
C. Industria manufacturera	2.562	5,68	1.311	3,63	3.873	4,77
D. Suministro de energía eléctrica, gas, vapor y aire acondicionado	20	0,04	1	0,00	21	0,03
E. Suministro de agua, actividades de saneamiento, gestión de residuos y descontaminación	267	0,59	123	0,34	390	0,48
F. Construcción	15.364	34,04	921	2,55	16.285	20,05
G. Comercio al por mayor y al por menor; reparación de vehículos de motor y motocicletas	4.229	9,37	3.780	10,47	8.009	9,86
H. Transporte y almacenamiento	2.025	4,49	678	1,88	2.703	3,33
I. Hostelería	4.070	9,02	6.362	17,62	10.432	12,84
J. Información y comunicaciones	692	1,53	541	1,50	1.233	1,52
K. Actividades financieras y de seguros	98	0,22	156	0,43	254	0,31
L. Actividades inmobiliarias	202	0,45	158	0,44	360	0,44
M. Actividades profesionales, científicas y técnicas	3.528	7,82	4.731	13,10	8.259	10,17
N. Actividades administrativas y servicios auxiliares	5.381	11,92	5.420	15,01	10.801	13,30
O. Administración Pública y defensa; Seguridad Social obligatoria	414	0,92	254	0,70	668	0,82
P. Educación	261	0,58	540	1,50	801	0,99
Q. Actividades sanitarias y de servicios sociales	339	0,75	1.580	4,38	1.919	2,36
R. Actividades artísticas, recreativas y de entretenimiento	495	1,10	376	1,04	871	1,07
S. Otros servicios	834	1,85	1.265	3,50	2.099	2,58
T. Actividades de los hogares como empleadores de personal doméstico; actividades de los hogares como productores de bienes	664	1,47	2.826	7,83	3.490	4,30
U. Actividades de organizaciones y organismos extraterritoriales	13	0,03	17	0,05	30	0,04
SIN DATO	0		0		0	
X. Sin empleo anterior	2.203	4,88	4.705	13,03	6.908	8,50
Total	45.137	100,00	36.103	100,00	81.240	100,00

Fuente: SEPE y elaboración propia

Paro registrado de extranjeros en Madrid por localidades, sexo, edad y sector de actividad económica

Abril 2015

Localidades	Total	Sexo y edad								Sectores				
		Hombres				Mujeres				Agric.	Indust.	Constr.	Servic.	S/E Anterior
		<25	25-54	>55	Total	<25	25-54	>55	Total					
La Acebeda														
Ajalvir	42	4	17	2	23		17	2	19	1	2	11	24	4
Alameda del Valle	2		1		1		1		1			1	1	
El Álamo	31		11	3	14	2	15		17		2	4	22	3
Alcalá de Henares	2.885	76	1.207	297	1.580	90	1.063	152	1.305	26	283	760	1.566	250
Alcobendas	214	2	90	20	112	5	84	13	102	3	25	21	153	12
Alcorcón	618	16	274	46	336	9	246	27	282	13	40	133	396	36
Aldea del Fresno	10	1	5		6		4		4			3	5	2
Algete	72	3	34	8	45	2	23	2	27	2	3	17	48	2
Alpedrete	79	2	32	10	44	3	27	5	35		4	10	56	9
Ambite	10		3		3	1	6		7		1		9	
Anchuelo	11	1	3		4	2	5		7	2	3	2	4	
Aranjuez	388	16	147	21	184	22	167	15	204	15	44	58	240	31
Arganda del Rey	1.603	51	613	200	864	46	628	65	739	43	271	451	688	150
Arroyomolinos	74	1	34	4	39	1	31	3	35	3	3	13	53	2
El Atazar														
Batrés	1		1		1								1	
Becerril de la Sierra	28	1	14	2	17		10	1	11		3	6	19	
Belmonte de Tajo	10	1	3		4		6		6	1	2	1	6	
Berzosa del Lozoya	3		1		1		2		2				2	1
El Berrueco	4		1	1	2		2		2				4	
Boadilla del Monte	78	1	39	4	44	1	28	5	34	1	3	9	61	4
El Boalo	77	4	29	7	40	1	30	6	37	1	2	21	49	4
Braojos														
Brea de Tajo	1						1		1				1	
Brunete	82	1	38	4	43	1	34	4	39	2	4	12	60	4
Buitrago del Lozoya	39	1	15		16	2	16	5	23	3	4	7	24	1
Bustarviejo	13	1	4		5		7	1	8			1	11	1
Cabanillas de la Sierra	4		2	1	3			1	1			2	2	
La Cabrera	28		13	2	15		12	1	13		1	3	24	

Localidades	Total	Sexo y edad								Sectores				
		Hombres				Mujeres				Agric.	Indust.	Constr.	Servic.	S/E Anterior
		<25	25-54	>55	Total	<25	25-54	>55	Total					
Cadalso de los Vidrios	37	2	17	2	21	1	14	1	16	2	2	10	21	2
Camarma de Esteruelas	32		14	1	15		15	2	17		4	3	23	2
Campo Real	104	1	40	4	45	1	56	2	59		16	15	64	9
Canencia	4			2	2		2		2			1	3	
Carabaña	39	1	13	3	17	3	17	2	22	5	3	5	24	2
Casarrubuelos	15	1	2		3		10	2	12		2	1	9	3
Cenicientos	18	1	7		8	3	7		10		2	2	10	4
Cercedilla	24		9	6	15	2	6	1	9	1	3	3	16	1
Cervera de Buitrago	1						1		1				1	
Ciempozuelos	226	8	89	17	114	6	94	12	112	7	23	36	147	13
Cobeña	47	3	17	4	24		22	1	23		9	6	25	7
Colmenar del Arroyo	11	2	7		9	1	1		2	2		1	6	2
Colmenar de Oreja	56	5	23	5	33		21	2	23	3	4	20	26	3
Colmenarejo	53	4	28	2	34		17	2	19	1	2	12	35	3
Colmenar Viejo	241	11	102	28	141	6	82	12	100	4	16	40	164	17
Collado Mediano	67	4	30	4	38	4	22	3	29	2	4	12	44	5
Collado Villalba	513	16	193	52	261	7	198	47	252	12	19	92	357	33
Corpa	7		2		2		4	1	5		1	1	4	1
Coslada	1.207	30	591	164	785	24	352	46	422	10	52	430	658	57
Cubas de la Sagra	17		5	4	9	1	7		8		4	1	9	3
Chapinería	15	1	5	1	7	2			8		1	3	9	2
Chinchón	39		18	6	24	1	11	3	15	9	2	7	19	2
Daganzo de Arriba	35	3	11	2	16	2	15	2	19		3	4	23	5
El Escorial	48		24	1	25		20	3	23	2	1	6	38	1
Estremera	25	1	12	1	14		9	2	11	2	1	8	12	2
Fresnedillas	26	1	14	3	18	1	5	2	8			8	12	6
Fresno de Torote	11		5		5		6		6	1		2	7	1
Fuenlabrada	600	27	255	37	319	18	233	30	281	5	42	137	384	32
Fuente el Saz de Jarama	45	1	23	2	26	3	16		19		7	8	28	2
Fuentidueña de Tajo	18	1	6	2	9		8	1	9	5	1	4	8	

Localidades	Total	Sexo y edad								Sectores				
		Hombres				Mujeres				Agric.	Indust.	Constr.	Servic.	S/E Anterior
		<25	25-54	>55	Total	<25	25-54	>55	Total					
Galapagar	180	6	75	21	102	4	70	4	78	9	5	36	117	13
Garganta de los Montes														
Gargantilla del Lozoya	2			1	1			1	1			1	1	
Gascones	1						1		1				1	
Getafe	995	22	408	79	509	30	397	59	486	13	75	239	597	71
Griñón	15		2	1	3	1	9	2	12		2	1	12	
Guadalupe de la Sierra	32	1	11	2	14		16	2	18		2	6	21	3
Guadarrama	69	3	33	8	44	2	18	5	25	2	5	18	43	1
La Hiruela														
Horcajo de la Sierra	2		1		1		1		1	1			1	
Horcajuelo de la Sierra														
Hoyo de Manzanares	19		9	2	11		8		8			3	15	1
Humanes de Madrid	90	2	36	5	43	1	39	7	47	2	7	17	59	5
Leganés	687	23	301	44	368	15	270	34	319	8	34	177	423	45
Loeches	37		16	2	18		18	1	19	1	4	12	19	1
Lozoya	14		7		7		5	2	7			3	11	
Madarcos														
Madrid	10.312	213	4.532	1.011	5.756	251	3.738	567	4.556	195	474	2.086	6.892	665
Majadahonda	90	1	38	4	43	3	39	5	47		4	7	76	3
Manzanares el Real	36	2	21	3	26		8	2	10		1	7	25	3
Meco	162	6	63	10	79	6	74	3	83	3	14	38	101	6
Mejorada del Campo	225	7	99	13	119	8	86	12	106	4	21	47	146	7
Miraflores de la Sierra	47	1	18	6	25		21	1	22	1	2	6	37	1
El Molar	139	9	62	13	84	2	52	1	55	20	7	20	86	6
Los Molinos	35		20	1	21		14		14		1	12	20	2
Montejo de la Sierra	1						1		1				1	
Moraleja de Enmedio	9	1	4	2	7		2		2		2	2	5	
Moralzarzal	77		25	15	40	1	26	10	37	1	6	12	56	2
Morata de Tajuña	59		22	6	28	4	22	5	31	4	7	12	31	5
Móstoles	988	27	446	89	562	30	361	35	426	16	62	278	554	78

Localidades	Total	Sexo y edad								Sectores				
		Hombres				Mujeres				Agric.	Indust.	Constr.	Servic.	S/E Anterior
		<25	25-54	>55	Total	<25	25-54	>55	Total					
Navacerrada	14		5		5		6	3	9			2	11	1
Navalafuente	7		4	1	5		1	1	2			2	5	
Navalagamella	25		10	6	16	1	8		9	2		5	17	1
Navalcarnero	107	2	40	7	49	5	51	2	58	5	10	22	59	11
Navarredonda														
Navas del Rey	31	1	13	2	16	1	13	1	15	1	3	4	23	
Nuevo Baztán	77	4	35	5	44		30	3	33		10	20	42	5
Olmeda de las Fuentes	2		1		1		1		1				2	
Orusco	13	1	4		5		7	1	8		1	3	8	1
Paracuellos de Jarama	136	3	62	6	71	4	55	6	65	5	12	26	89	4
Parla	853	34	358	79	471	21	326	35	382	9	76	226	446	96
Patones	4		1		1		3		3				4	
Pedrezuela	55		22	1	23	2	30		32	1	2	7	43	2
Pelayos de la Presa	14		6	1	7		7		7		1	3	10	
Perales de Tajuña	40	1	12	3	16	1	22	1	24	1	4	4	27	4
Pezuela de las Torres	4	1	1	1	3		1		1		1	1	1	1
Pinilla del Valle	3		1		1		2		2				3	
Pinto	212	8	71	18	97	9	86	20	115	2	15	38	133	24
Piñuécar														
Pozuelo de Alarcón	163	1	61	24	86	3	65	9	77	3	8	15	136	1
Pozuelo del Rey	6		3	1	4		1	1	2		1		5	
Prádena del Rincón														
Puebla de la Sierra														
Quijorna	12	1	3	2	6		6		6		1		11	
Rascafría	33		23	1	24	2	7		9	1		13	18	1
Redueña	1		1		1								1	
Ribatejada	10	1	3		4	2	4		6	2	2	1	4	1
Rivas-Vaciamadrid	467	11	208	49	268	5	174	20	199	10	27	100	305	25
Robledillo de la Jara	1						1		1				1	
Robledo de Chavela	20	2	7	1	10	2	6	2	10	1	2	1	15	1

Localidades	Total	Sexo y edad								Sector					
		Hombres				Mujeres				Agric.	Indust.	Constr.	Servic.	S/E Anterior	
		<25	25-54	>55	Total	<25	25-54	>55	Total						
Robregordo	1						1		1						1
Las Rozas de Madrid	188	3	84	11	98	1	79	10	90	2	11	18	152		5
Rozas de Puerto Real	2		2		2								2		
San Agustín de Guadalix	85	4	32	8	44	1	32	8	41		5	9	68		3
San Fernando de Henares	460	15	206	37	258	13	175	14	202	5	32	137	264		22
San Lorenzo del Escorial	49	1	16	4	21	2	24	2	28		1	4	41		3
San Martín de la Vega	310	7	126	21	154	11	127	18	156	7	19	60	196		28
San Martín de Valdeiglesias	23		10		10		12	1	13			4	19		
San Sebastián de los Reyes	200	9	76	17	102	4	86	8	98	4	10	26	149		11
Santa María de la Alameda	7	1	2		3	1	3		4		1		5		1
Santorcaz	4		1		1		2	1	3	1			2		1
Los Santos de la Humosa	11		2	1	3	1	7		8				11		
La Serna del Monte	1						1		1		1				
Serranillos del Valle	3		1		1	1	1		2			1	2		
Sevilla la Nueva	57		32	4	36	1	17	3	21		5	12	36		4
Somosierra															
Soto del Real	31	2	14	3	19	1	9	2	12	2	2	5	19		3
Talamanca de Jarama	18		8	1	9	2	7		9	1	1	4	12		
Tielmes	66	5	26	2	33	1	30	2	33	5	7	6	40		8
Titulcia	5		3		3		2		2	2			3		
Torrejón de Ardoz	1.279	44	566	102	712	40	476	51	567	35	93	340	740		71
Torrejón de la Calzada	14		5		5		8	1	9			3	11		
Torrejón de Velasco	8	1	2		3		5		5				7		1
Torrelaguna	46	1	19	6	26		19	1	20		7	6	31		2
Torrelodones	45	3	12	6	21	1	20	3	24		1	6	34		4
Torremocha de Jarama	5	1	1		2	1	2		3				4		1
Torres de la Alameda	49	1	17	6	24	2	19	4	25		6	11	27		5
Valdaracete	2		1		1		1		1				2		
Valdeavero	16	1	6	2	9		6	1	7			6	9		1
Valdelaguna	4		1		1		3		3			1	3		

Localidades	Total	Sexo y edad								Sectores				
		Hombres				Mujeres				Agric.	Indust.	Constr.	Servic.	S/E Anterior
		<25	25-54	>55	Total	<25	25-54	>55	Total					
Valdemanco	5		1	1	2		3		3			1	3	1
Valdemaqueda	3						2	1	3				3	
Valdemorillo	58	2	25	1	28	1	28	1	30	1	5	6	40	6
Valdemoro	481	13	198	34	245	10	208	18	236	6	56	76	313	30
Valdeolmos	8		3	2	5		3		3		1		7	
Valdepiélagos	2	1			1		1		1		1		1	
Valdetorres de Jarama	13		8	1	9		4		4		2	5	5	1
Valdilecha	55	2	24	4	30	2	23		25	4	11	8	25	7
Valverde de Alcalá	3		1	1	2		1		1			1	2	
Veilla de San Antonio	73	7	30	4	41	2	27	3	32	3	12	11	46	1
El Vellón	10		2	1	3		6	1	7			1	8	1
Venturada	10		4		4		6		6			1	8	1
Villaconejos	18		4	1	5		12	1	13	2	1	4	11	
Villa del Prado	33	3	13		16		16	1	17	5		5	18	5
Villalbilla	39	1	16	3	20		19		19	1	3	5	26	4
Villamanrique de Tajo	11		4	1	5		4	2	6	1	1	1	6	2
Villamanta	12		6	1	7		5		5	2	2		8	
Villamantilla	8		1	2	3		5		5	1			6	1
Villanueva de la Cañada	82	1	30	16	47	1	31	3	35	1	6	10	62	3
Villanueva del Pardillo	94	1	48	3	52	2	33	7	42	2	2	12	75	3
Villanueva de Perales	6		1	2	3		3		3			3	2	1
Villar del Olmo	16		4	4	8	1	7		8	1	1	3	10	1
Villarejo de Salvanés	107	2	37	7	46	3	53	5	61	12	18	14	50	13
Villaviciosa de Odón	32		12	1	13	1	17	1	19		3	3	24	2
Villavieja del Lozoya	2						2		2				2	
Zarzalejo	2		1		1		1		1			1	1	
Lozoyuela	24		15	1	16	1	7		8	1	2	10	10	1
Puentes Viejas	5		2		2	1	2		3	1			4	
Tres Cantos	78		39	3	42	2	29	5	36	3	3	9	61	2
Total	30.900	834	13.197	2.856	16.887	801	11.683	1.529	14.013	623	2.167	6.806	19.210	2.094

Localidades	Total	Sexo y edad								Sectores				
		Hombres				Mujeres				Agric.	Indust.	Constr.	Servic.	S/E Anterior
		<25	25-54	>55	Total	<25	25-54	>55	Total					
La Acebeda														
Ajalvir	30		14	3	17		11	2	13		2	5	20	3
Alameda del Valle														
El Álamo	149	5	70	7	82	3	59	5	67	7	2	42	73	25
Alcalá de Henares	1.342	37	611	85	733	50	510	49	609	25	79	238	800	200
Alcobendas	840	40	376	52	468	38	305	29	372	13	43	94	582	108
Alcorcón	1.637	50	757	120	927	58	583	69	710	33	84	353	1.019	148
Aldea del Fresno	54	1	31		32	4	17	1	22	7	2	10	24	11
Algete	66	6	22	1	29	4	29	4	37		6	7	46	7
Alpedrete	45		20	2	22	1	22		23	1	1	7	33	3
Ambite	2		2		2								2	
Anchuelo	3		2		2		1		1		1		2	
Aranjuez	547	19	225	22	266	21	246	14	281	31	23	81	340	72
Arganda del Rey	270	11	95	20	126	15	119	10	144	5	25	26	163	51
Arroyomolinos	123	8	40	3	51	10	53	9	72		9	15	64	35
El Átazar														
Batrés	4			1	1		3		3			1	2	1
Becerril de la Sierra	87	7	37	13	57	1	26	3	30	4	2	25	47	9
Belmonte de Tajo	3		2		2		1		1				3	
Berzosa del Lozoya														
El Berrueco	3		1	1	2		1		1				3	
Boadilla del Monte	91	1	37	6	44	2	42	3	47		2	11	74	4
El Boalo	54	2	31	2	35	4	14	1	19	2	2	10	33	7
Braojos	2		1		1		1		1				1	1
Brea de Tajo	1			1	1							1		
Brunete	101		44	5	49	5	44	3	52	3	8	18	61	11
Buitrago del Lozoya	14		7	1	8	1	4	1	6	1		2	10	1
Bustarviejo	27	1	12	1	14	2	10	1	13			5	15	7
Cabanillas de la Sierra	3		2		2		1		1				3	
La Cabrera	28	3	12	3	18	3	7		10		1	7	16	4

Localidades	Total	Sexo y edad								Sectores				
		Hombres				Mujeres				Agric.	Indust.	Constr.	Servic.	S/E Anterior
		<25	25-54	>55	Total	<25	25-54	>55	Total					
Cadalso de los Vidrios	53	2	25	2	29	5	17	2	24		3	14	28	8
Camarma de Esteruelas	29	2	12	1	15	1	12	1	14		1	6	17	5
Campo Real	39	2	16	5	23	2	14		16	1	6	5	18	9
Canencia														
Carabaña	15		3	2	5	1	8	1	10			2	10	3
Casarrubuelos	14		3		3	1	9	1	11				10	4
Cenicientos	18		8	2	10	2	6		8			7	10	1
Cercedilla	95	3	58	6	67	1	27		28	6	3	16	60	10
Cervera de Buitrago	3	1	1		2	1			1				3	
Ciempozuelos	206	10	95	9	114	9	79	4	92	4	16	39	122	25
Cobeña	25	2	10	2	14	1	10		11		4	2	16	3
Colmenar del Arroyo	26	1	15	3	19		6	1	7		4	5	14	3
Colmenar de Oreja	24		14		14		10		10	5	3	6	9	1
Colmenarejo	56	3	34	1	38		16	2	18	1	1	20	29	5
Colmenar Viejo	542	26	246	33	305	16	195	26	237	10	21	113	340	58
Collado Mediano	78	6	41	8	55	2	21		23		4	27	43	4
Collado Villalba	917	24	444	66	534	27	335	21	383	11	27	201	617	61
Corpa	1						1		1					1
Coslada	130	8	48	6	62	9	51	8	68	1	6	20	99	4
Cubas de la Sagra	10	1	4	1	6		4		4			1	8	1
Chapinería	33	4	14	4	22	2	9		11			10	15	8
Chinchón	39	1	15		16	1	21	1	23	13	1	7	16	2
Daganzo de Arriba	27	3	10	2	15	2	9	1	12	1	2	4	16	4
El Escorial	88	6	45	10	61	1	24	2	27	1	2	32	50	3
Estremera	3						3		3				2	1
Fresnedillas	50	5	25	5	35	4	9	2	15	3		19	19	9
Fresno de Torote	16		6		6	1	8	1	10	2	1	2	9	2
Fuenlabrada	1.878	55	817	98	970	65	786	57	908	30	157	312	1.245	134
Fuente el Saz de Jarama	70	5	30	6	41	2	21	6	29	4	4	9	44	9
Fuentidueña de Tajo	6						4	2	6				5	1

Localidades	Total	Sexo y edad								Sectores				
		Hombres				Mujeres				Agric.	Indust.	Constr.	Servic.	S/E Anterior
		<25	25-54	>55	Total	<25	25-54	>55	Total					
Galapagar	447	23	240	31	294	15	125	13	153	12	10	108	284	33
Garganta de los Montes	5		3		3		1	1	2	1		3	1	
Gargantilla del Lozoya	1			1	1								1	
Gascones	1						1		1				1	
Getafe	1.946	68	826	105	999	64	808	75	947	28	95	366	1.259	198
Griñón	25	1	12	2	15	1	8	1	10	2	3	2	15	3
Guadalix de la Sierra	114	4	52	11	67	5	38	4	47	3	4	26	62	19
Guadarrama	128	8	64	12	84	1	38	5	44	4	1	33	80	10
La Hiruela														
Horcajo de la Sierra	1		1		1							1		
Horcajuelo de la Sierra														
Hoyo de Manzanares	53	3	29	2	34	3	14	2	19		1	9	39	4
Humanes de Madrid	251	10	108	13	131	6	106	8	120	4	19	50	154	24
Leganés	1.946	57	880	145	1.082	74	703	87	864	37	63	424	1.201	221
Loeches	54	4	19	3	26		25	3	28	3	4	9	32	6
Lozoya	1						1		1				1	
Madarcos														
Madrid	23.214	810	11.319	1.326	13.455	774	8.201	784	9.759	441	814	4.284	15.989	1.686
Majadahonda	413	13	191	23	227	10	155	21	186	5	10	61	323	14
Manzanares el Real	64	2	27	6	35		25	4	29	1	1	11	45	6
Meco	48	2	21	4	27	1	18	2	21		4	11	28	5
Mejorada del Campo	61	5	20	4	29		30	2	32	1	1	11	44	4
Miraflores de la Sierra	121	8	60	6	74	5	40	2	47	3	2	35	63	18
El Molar	91	3	34	6	43	5	41	2	48	2	5	16	58	10
Los Molinos	42	2	21	8	31	1	9	1	11	3	2	14	20	3
Montejo de la Sierra														
Moraleja de Enmedio	34	2	17	2	21		12	1	13		4	7	18	5
Moralzarzal	81	6	46	11	63	2	15	1	18	2	2	27	47	3
Morata de Tajuña	66	2	27	4	33	5	26	2	33	6	6	9	29	16
Móstoles	2.086	65	938	153	1.156	63	771	96	930	62	113	474	1.161	276

Localidades	Total	Sexo y edad								Sectores				
		Hombres				Mujeres				Agric.	Indust.	Constr.	Servic.	S/E Anterior
		<25	25-54	>55	Total	<25	25-54	>55	Total					
Navacerrada	29	1	20	3	24	3	2		5			5	22	2
Navalafuente	26	2	11		13	1	11	1	13		2	5	13	6
Navalagamella	36	2	19	4	25	5	6		11	3		13	17	3
Navalcarnero	411	29	157	27	213	20	161	17	198	18	19	71	184	119
Navarredonda														
Navas del Rey	92	6	37	7	50	7	32	3	42	3	1	25	52	11
Nuevo Baztán	13		4		4		8	1	9			1	9	3
Olmeda de las Fuentes	1			1	1							1		
Orusco	10	1	3		4		6		6	1		1	5	3
Paracuellos de Jarama	65	3	23	3	29		32	4	36	1	4	8	48	4
Parla	2.673	104	1.195	167	1.466	109	1.009	89	1.207	64	144	644	1.426	395
Patones														
Pedrezuela	39	1	11	5	17	1	20	1	22		2	7	25	5
Pelayos de la Presa	73	1	37	8	46	1	17	9	27	1	5	23	36	8
Perales de Tajuña	28	1	9		10	1	16	1	18		6	2	12	8
Pezuela de las Torres	1						1		1				1	
Pinilla del Valle														
Pinto	371	17	134	12	163	17	181	10	208	9	23	47	227	65
Piñuécar														
Pozuelo de Alarcón	199	8	84	19	111	2	76	10	88	2	3	45	139	10
Pozuelo del Rey	4	1	2		3		1		1			1	2	1
Prádena del Rincón														
Puebla de la Sierra														
Quijorna	35	2	14	2	18	1	16		17		1	6	26	2
Rascafría	2		1	1	2						1		1	
Redueña	3		2		2		1		1				2	1
Ribatejada														
Rivas-Vaciamadrid	329	14	121	33	168	12	136	13	161	7	10	64	202	46
Robledillo de la Jara	1		1		1								1	
Robledo de Chavela	24	4	10	1	15		8	1	9	1		5	15	3

Localidades	Total	Sexo y edad								Sectores					
		Hombres				Mujeres				Agric.	Indust.	Constr.	Servic.	S/E Anterior	
		<25	25-54	>55	Total	<25	25-54	>55	Total						
Robregordo															
Las Rozas de Madrid	271	7	115	19	141	6	110	14	130	3	11	28	216	13	
Rozas de Puerto Real	7		4		4		2	1	3			2	5		
San Agustín de Guadalix	63	5	18	5	28	1	31	3	35	1	2	2	53	5	
San Fernando de Henares	77	4	29	6	39	2	36		38		1	13	59	4	
San Lorenzo del Escorial	80	1	38	7	46	5	28	1	34	2	2	14	54	8	
San Martín de la Vega	214	9	98	11	118	10	83	3	96	17	9	30	117	41	
San Martín de Valdeiglesias	189	9	90	9	108	6	68	7	81	9	14	45	105	16	
San Sebastián de los Reyes	481	24	199	18	241	21	201	18	240	6	32	49	360	34	
Santa María de la Alameda	8		7	1	8						1	3	3	1	
Santorcaz	4						4		4				3	1	
Los Santos de la Humosa	15	2	6		8		6	1	7	1			10	4	
La Serna del Monte															
Serranillos del Valle	10	1	4	2	7		1	2	3			3	4	3	
Sevilla la Nueva	80	3	31	6	40	9	30	1	40	3	3	16	46	12	
Somosierra															
Soto del Real	46	1	23	3	27	2	15	2	19		1	11	29	5	
Talamanca de Jarama	36		15		15	2	17	2	21		2	7	22	5	
Tielmes	14		7	4	11		3		3	1	1	3	7	2	
Titulcia	4	2		1	3		1		1	1			1	2	
Torrejón de Ardoz	1.423	54	642	71	767	49	561	46	656	56	106	207	930	124	
Torrejón de la Calzada	39	4	13	2	19	1	16	3	20	1	3	6	20	9	
Torrejón de Velasco	6		1	1	2		4		4		1	1	3	1	
Torrelaguna	46	2	23	3	28	4	14		18		1	13	21	11	
Torrelodones	32	2	10	2	14		17	1	18			6	26		
Torremocha de Jarama	3		2		2		1		1	1			2		
Torres de la Alameda	48	2	21	1	24	3	21		24	2	7	6	21	12	
Valdaracete	2		1		1		1		1				2		
Valdeavero	7	1		1	2		5		5		2		3	2	
Valdelaguna															

Localidades	Total	Sexo y edad								Sectores				
		Hombres				Mujeres				Agric.	Indust.	Constr.	Servic.	S/E Anterior
		<25	25-54	>55	Total	<25	25-54	>55	Total					
Valdemanco	7	1	3	1	5		2		2			3	3	1
Valdemaqueda	14	2	10		12	2			2	3		5	5	1
Valdemorillo	81	6	47	8	61	2	17	1	20	2	3	17	56	3
Valdemoro	476	19	197	15	231	22	209	14	245	7	21	59	332	57
Valdeolmos	16	1	6	1	8	1	6	1	8		4	1	9	2
Valdepiélagos	1		1		1							1		
Valdetorres de Jarama	38	1	19	1	21	2	14	1	17	2	4	3	19	10
Valdilecha	10		5	1	6		4		4			2	6	2
Valverde de Alcalá	2						2		2				2	
Velilla de San Antonio	27		12	4	16	1	9	1	11		4	4	16	3
El Vellón	41	1	19	2	22	1	16	2	19	4	1	3	25	8
Venturada	4		1		1		2	1	3				4	
Villaconejos	23		10		10	1	12		13	6	3	1	10	3
Villa del Prado	128	6	67	12	85	5	35	3	43	33	2	25	47	21
Villalbilla	23		8		8	1	13	1	15	1	1	2	17	2
Villamanrique de Tajo	3		1		1		2		2				3	
Villamanta	33		18	2	20		11	2	13	1	4	8	14	6
Villamantilla	21		11	1	12		9		9	1	1	4	12	3
Villanueva de la Cañada	100	1	43	5	49	3	42	6	51	1	2	12	81	4
Villanueva del Pardillo	96	3	52	9	64	1	28	3	32	1	3	28	57	7
Villanueva de Perales	5		2		2	2	1		3			1	3	1
Villar del Olmo	2		1		1		1		1				2	
Villarejo de Salvanés	20	2	6		8	2	9	1	12	1	3	2	8	6
Villaviciosa de Odón	51	2	22	5	29	2	18	2	22		1	6	40	4
Villavieja del Lozoya														
Zarzalejo	36	5	24	2	31		3	2	5	3	1	11	18	3
Lozoyuela	6		5		5		1		1			3	2	1
Puentes Viejas	2		1	1	2							2		
Tres Cantos	93	9	33	6	48	2	40	3	45		3	9	76	5
Total	50.340	1.848	23.361	3.041	28.250	1.764	18.557	1.769	22.090	1.125	2.203	9.479	32.719	4.814
Total Extranjeros	81.240	2.682	36.558	5.897	45.137	2.565	30.240	3.298	36.103	1.748	4.370	16.285	51.929	6.908

Localidades	Total	Sexo y edad								Sectores				
		Hombres				Mujeres				Agric.	Indust.	Constr.	Servic.	S/E Anterior
		<25	25-54	>55	Total	<25	25-54	>55	Total					
La Acebeda														
Ajalvir	72	4	31	5	40		28	4	32	1	4	16	44	7
Alameda del Valle	2		1		1		1		1			1	1	
El Álamo	180	5	81	10	96	5	74	5	84	7	4	46	95	28
Alcalá de Henares	4.227	113	1.818	382	2.313	140	1.573	201	1.914	51	362	998	2.366	450
Alcobendas	1.054	42	466	72	580	43	389	42	474	16	68	115	735	120
Alcorcón	2.255	66	1.031	166	1.263	67	829	96	992	46	124	486	1.415	184
Aldea del Fresno	64	2	36		38	4	21	1	26	7	2	13	29	13
Algete	138	9	56	9	74	6	52	6	64	2	9	24	94	9
Alpedrete	124	2	52	12	66	4	49	5	58	1	5	17	89	12
Ambite	12		5		5	1	6		7		1		11	
Anchuelo	14	1	5		6	2	6		8	2	4	2	6	
Aranjuez	935	35	372	43	450	43	413	29	485	46	67	139	580	103
Arganda del Rey	1.873	62	708	220	990	61	747	75	883	48	296	477	851	201
Arroyomolinos	197	9	74	7	90	11	84	12	107	3	12	28	117	37
El Átazar														
Batrés	5		1	1	2		3		3			1	3	1
Becerril de la Sierra	115	8	51	15	74	1	36	4	41	4	5	31	66	9
Belmonte de Tajo	13	1	5		6		7		7	1	2	1	9	
Berzosa del Lozoya	3		1		1		2		2				2	1
El Berrueco	7		2	2	4		3		3				7	
Boadilla del Monte	169	2	76	10	88	3	70	8	81	1	5	20	135	8
El Boalo	131	6	60	9	75	5	44	7	56	3	4	31	82	11
Braojos	2		1		1		1		1				1	1
Brea de Tajo	2			1	1		1		1			1	1	
Brunete	183	1	82	9	92	6	78	7	91	5	12	30	121	15
Buitrago del Lozoya	53	1	22	1	24	3	20	6	29	4	4	9	34	2
Bustarviejo	40	2	16	1	19	2	17	2	21			6	26	8
Cabanillas de la Sierra	7		4	1	5		1	1	2			2	5	
La Cabrera	56	3	25	5	33	3	19	1	23		2	10	40	4

TOTAL EXTRANJEROS

Localidades	Total	Sexo y edad								Sectores				
		Hombres				Mujeres				Agric.	Indust.	Constr.	Servic.	S/E Anterior
		<25	25-54	>55	Total	<25	25-54	>55	Total					
Cadalso de los Vidrios	90	4	42	4	50	6	31	3	40	2	5	24	49	10
Camarma de Esteruelas	61	2	26	2	30	1	27	3	31		5	9	40	7
Campo Real	143	3	56	9	68	3	70	2	75	1	22	20	82	18
Canencia	4			2	2		2		2			1	3	
Carabaña	54	1	16	5	22	4	25	3	32	5	3	7	34	5
Casarrubuelos	29	1	5		6	1	19	3	23		2	1	19	7
Cenicientos	36	1	15	2	18	5	13		18		2	9	20	5
Cercedilla	119	3	67	12	82	3	33	1	37	7	6	19	76	11
Cervera de Buitrago	4	1	1		2	1	1		2				4	
Ciempozuelos	432	18	184	26	228	15	173	16	204	11	39	75	269	38
Cobeña	72	5	27	6	38	1	32	1	34		13	8	41	10
Colmenar del Arroyo	37	3	22	3	28	1	7	1	9	2	4	6	20	5
Colmenar de Oreja	80	5	37	5	47		31	2	33	8	7	26	35	4
Colmenarejo	109	7	62	3	72		33	4	37	2	3	32	64	8
Colmenar Viejo	783	37	348	61	446	22	277	38	337	14	37	153	504	75
Collado Mediano	145	10	71	12	93	6	43	3	52	2	8	39	87	9
Collado Villalba	1.430	40	637	118	795	34	533	68	635	23	46	293	974	94
Corpa	8		2		2		5	1	6		1	1	4	2
Coslada	1.337	38	639	170	847	33	403	54	490	11	58	450	757	61
Cubas de la Sagra	27	1	9	5	15	1	11		12		4	2	17	4
Chapinería	48	5	19	5	29	4	15		19		1	13	24	10
Chinchón	78	1	33	6	40	2	32	4	38	22	3	14	35	4
Daganzo de Arriba	62	6	21	4	31	4	24	3	31	1	5	8	39	9
El Escorial	136	6	69	11	86	1	44	5	50	3	3	38	88	4
Estremera	28	1	12	1	14		12	2	14	2	1	8	14	3
Fresnedillas	76	6	39	8	53	5	14	4	23	3		27	31	15
Fresno de Torote	27		11		11	1	14	1	16	3	1	4	16	3
Fuenlabrada	2.478	82	1.072	135	1.289	83	1.019	87	1.189	35	199	449	1.629	166
Fuente el Saz de Jarama	115	6	53	8	67	5	37	6	48	4	11	17	72	11
Fuentidueña de Tajo	24	1	6	2	9		12	3	15	5	1	4	13	1

Localidades	Total	Sexo y edad								Sectores				
		Hombres				Mujeres				Agric.	Indust.	Constr.	Servic.	S/E Anterior
		<25	25-54	>55	Total	<25	25-54	>55	Total					
Galapagar	627	29	315	52	396	19	195	17	231	21	15	144	401	46
Garganta de los Montes	5		3		3		1	1	2	1		3	1	
Gargantilla del Lozoya	3			2	2			1	1			1	2	
Gascones	2						2		2				2	
Getafe	2.941	90	1.234	184	1.508	94	1.205	134	1.433	41	170	605	1.856	269
Griñón	40	1	14	3	18	2	17	3	22	2	5	3	27	3
Guadalix de la Sierra	146	5	63	13	81	5	54	6	65	3	6	32	83	22
Guadarrama	197	11	97	20	128	3	56	10	69	6	6	51	123	11
La Hiruela														
Horcajo de la Sierra	3		2		2		1		1	1		1	1	
Horcajuelo de la Sierra														
Hoyo de Manzanares	72	3	38	4	45	3	22	2	27		1	12	54	5
Humanes de Madrid	341	12	144	18	174	7	145	15	167	6	26	67	213	29
Leganés	2.633	80	1.181	189	1.450	89	973	121	1.183	45	97	601	1.624	266
Loeches	91	4	35	5	44		43	4	47	4	8	21	51	7
Lozoya	15		7		7		6	2	8			3	12	
Madarcos														
Madrid	33.526	1.023	15.851	2.337	19.211	1.025	11.939	1.351	14.315	636	1.288	6.370	22.881	2.351
Majadahonda	503	14	229	27	270	13	194	26	233	5	14	68	399	17
Manzanares el Real	100	4	48	9	61		33	6	39	1	2	18	70	9
Meco	210	8	84	14	106	7	92	5	104	3	18	49	129	11
Mejorada del Campo	286	12	119	17	148	8	116	14	138	5	22	58	190	11
Miraflores de la Sierra	168	9	78	12	99	5	61	3	69	4	4	41	100	19
El Molar	230	12	96	19	127	7	93	3	103	22	12	36	144	16
Los Molinos	77	2	41	9	52	1	23	1	25	3	3	26	40	5
Montejo de la Sierra	1						1		1				1	
Moraleja de Enmedio	43	3	21	4	28		14	1	15		6	9	23	5
Moralzarzal	158	6	71	26	103	3	41	11	55	3	8	39	103	5
Morata de Tajuña	125	2	49	10	61	9	48	7	64	10	13	21	60	21
Móstoles	3.074	92	1.384	242	1.718	93	1.132	131	1.356	78	175	752	1.715	354

Localidades	Total	Sexo y edad								Sectores				
		Hombres				Mujeres				Agric.	Indust.	Constr.	Servic.	S/E Anterior
		<25	25-54	>55	Total	<25	25-54	>55	Total					
Navacerrada	43	1	25	3	29	3	8	3	14			7	33	3
Navalafuente	33	2	15	1	18	1	12	2	15		2	7	18	6
Navalagamella	61	2	29	10	41	6	14		20	5		18	34	4
Navalcarnero	518	31	197	34	262	25	212	19	256	23	29	93	243	130
Navarredonda														
Navas del Rey	123	7	50	9	66	8	45	4	57	4	4	29	75	11
Nuevo Baztán	90	4	39	5	48		38	4	42		10	21	51	8
Olmeda de las Fuentes	3		1	1	2		1		1			1	2	
Orusco	23	2	7		9		13	1	14	1	1	4	13	4
Paracuellos de Jarama	201	6	85	9	100	4	87	10	101	6	16	34	137	8
Parla	3.526	138	1.553	246	1.937	130	1.335	124	1.589	73	220	870	1.872	491
Patones	4		1		1		3		3				4	
Pedrezuela	94	1	33	6	40	3	50	1	54	1	4	14	68	7
Pelayos de la Presa	87	1	43	9	53	1	24	9	34	1	6	26	46	8
Perales de Tajuña	68	2	21	3	26	2	38	2	42	1	10	6	39	12
Pezuela de las Torres	5	1	1	1	3		2		2		1	1	2	1
Pinilla del Valle	3		1		1		2		2				3	
Pinto	583	25	205	30	260	26	267	30	323	11	38	85	360	89
Piñuécar														
Pozuelo de Alarcón	362	9	145	43	197	5	141	19	165	5	11	60	275	11
Pozuelo del Rey	10	1	5	1	7		2	1	3		1	1	7	1
Prádena del Rincón														
Puebla de la Sierra														
Quijorna	47	3	17	4	24	1	22		23		2	6	37	2
Rascafría	35		24	2	26	2	7		9	1	1	13	19	1
Redueña	4		3		3		1		1				3	1
Ribatejada	10	1	3		4	2	4		6	2	2	1	4	1
Rivas-Vaciamadrid	796	25	329	82	436	17	310	33	360	17	37	164	507	71
Robledillo de la Jara	2		1		1		1		1				2	
Robledo de Chavela	44	6	17	2	25	2	14	3	19	2	2	6	30	4

Localidades	Total	Sexo y edad								Sectores					
		Hombres				Mujeres				Agric.	Indust.	Constr.	Servic.	S/E Anterior	
		<25	25-54	>55	Total	<25	25-54	>55	Total						
Robregordo	1								1						1
Las Rozas de Madrid	459	10	199	30	239	7	189	24	220	5	22	46	368	18	
Rozas de Puerto Real	9		6		6		2	1	3			2	7		
San Agustín de Guadalix	148	9	50	13	72	2	63	11	76	1	7	11	121	8	
San Fernando de Henares	537	19	235	43	297	15	211	14	240	5	33	150	323	26	
San Lorenzo del Escorial	129	2	54	11	67	7	52	3	62	2	3	18	95	11	
San Martín de la Vega	524	16	224	32	272	21	210	21	252	24	28	90	313	69	
San Martín de Valdeiglesias	212	9	100	9	118	6	80	8	94	9	14	49	124	16	
San Sebastián de los Reyes	681	33	275	35	343	25	287	26	338	10	42	75	509	45	
Santa María de la Alameda	15	1	9	1	11	1	3		4		2	3	8	2	
Santorcaz	8		1		1		6	1	7	1			5	2	
Los Santos de la Humosa	26	2	8	1	11	1	13	1	15	1			21	4	
La Serna del Monte	1						1		1		1				
Serranillos del Valle	13	1	5	2	8	1	2	2	5			4	6	3	
Sevilla la Nueva	137	3	63	10	76	10	47	4	61	3	8	28	82	16	
Somosierra															
Soto del Real	77	3	37	6	46	3	24	4	31	2	3	16	48	8	
Talamanca de Jarama	54		23	1	24	4	24	2	30	1	3	11	34	5	
Tielmes	80	5	33	6	44	1	33	2	36	6	8	9	47	10	
Titulcia	9	2	3	1	6		3		3	3			4	2	
Torrejón de Ardoz	2.702	98	1.208	173	1.479	89	1.037	97	1.223	91	199	547	1.670	195	
Torrejón de la Calzada	53	4	18	2	24	1	24	4	29	1	3	9	31	9	
Torrejón de Velasco	14	1	3	1	5		9		9		1	1	10	2	
Torrelaguna	92	3	42	9	54	4	33	1	38		8	19	52	13	
Torrelodones	77	5	22	8	35	1	37	4	42		1	12	60	4	
Torremocha de Jarama	8	1	3		4	1	3		4	1			6	1	
Torres de la Alameda	97	3	38	7	48	5	40	4	49	2	13	17	48	17	
Valdaracete	4		2		2		2		2				4		
Valdeavero	23	2	6	3	11		11	1	12		2	6	12	3	
Valdelaguna	4		1		1		3		3			1	3		

Localidades	Total	Sexo y edad								Sectores				
		Hombres				Mujeres				Agric.	Indust.	Constr.	Servic.	S/E Anterior
		<25	25-54	>55	Total	<25	25-54	>55	Total					
Valdemanco	12	1	4	2	7		5		5			4	6	2
Valdemaqueda	17	2	10		12	2	2	1	5	3		5	8	1
Valdemorillo	139	8	72	9	89	3	45	2	50	3	8	23	96	9
Valdemoro	957	32	395	49	476	32	417	32	481	13	77	135	645	87
Valdeolmos	24	1	9	3	13	1	9	1	11		5	1	16	2
Valdepiélagos	3	1	1		2		1		1		1	1	1	
Valdetorres de Jarama	51	1	27	2	30	2	18	1	21	2	6	8	24	11
Valdilecha	65	2	29	5	36	2	27		29	4	11	10	31	9
Valverde de Alcalá	5		1	1	2		3		3			1	4	
Veilla de San Antonio	100	7	42	8	57	3	36	4	43	3	16	15	62	4
El Vellón	51	1	21	3	25	1	22	3	26	4	1	4	33	9
Venturada	14		5		5		8	1	9			1	12	1
Villaconejos	41		14	1	15	1	24	1	26	8	4	5	21	3
Villa del Prado	161	9	80	12	101	5	51	4	60	38	2	30	65	26
Villalbilla	62	1	24	3	28	1	32	1	34	2	4	7	43	6
Villamanrique de Tajo	14		5	1	6		6	2	8	1	1	1	9	2
Villamanta	45		24	3	27		16	2	18	3	6	8	22	6
Villamantilla	29		12	3	15		14		14	2	1	4	18	4
Villanueva de la Cañada	182	2	73	21	96	4	73	9	86	2	8	22	143	7
Villanueva del Pardillo	190	4	100	12	116	3	61	10	74	3	5	40	132	10
Villanueva de Perales	11		3	2	5	2	4		6			4	5	2
Villar del Olmo	18		5	4	9	1	8		9	1	1	3	12	1
Villarejo de Salvanés	127	4	43	7	54	5	62	6	73	13	21	16	58	19
Villaviciosa de Odón	83	2	34	6	42	3	35	3	41		4	9	64	6
Villavieja del Lozoya	2						2		2				2	
Zarzalejo	38	5	25	2	32		4	2	6	3	1	12	19	3
Lozoyuela	30		20	1	21	1	8		9	1	2	13	12	2
Puentes Viejas	7		3	1	4	1	2		3	1		2	4	
Tres Cantos	171	9	72	9	90	4	69	8	81	3	6	18	137	7
Total extranjeros	81.240	2.682	36.558	5.897	45.137	2.565	30.240	3.298	36.103	1.748	4.370	16.285	51.929	6.908

Fuente: SEPE y elaboración propia

Paro extranjeros. Variación mensual por localidades			Abril 2015	
Localidades	Total	Total mes anterior	Variación mensual	
			Absoluta	Tasa
La Acebeda				
Ajalvir	72	73	-1	-1,37
Alameda del Valle	2	2		
El Álamo	180	178	2	1,12
Alcalá de Henares	4.227	4.350	-123	-2,83
Alcobendas	1.054	1.122	-68	-6,06
Alcorcón	2.255	2.311	-56	-2,42
Aldea del Fresno	64	76	-12	-15,79
Algete	138	147	-9	-6,12
Alpedrete	124	130	-6	-4,62
Ambite	12	13	-1	-7,69
Anchuelo	14	14		
Aranjuez	935	947	-12	-1,27
Arganda del Rey	1.873	1.909	-36	-1,89
Arroyomolinos	197	196	1	0,51
El Atazar				
Batrés	5	6	-1	-16,67
Becerril de la Sierra	115	109	6	5,50
Belmonte de Tajo	13	13		
Berzosa del Lozoya	3	3		
El Berrueco	7	8	-1	-12,50
Boadilla del Monte	169	176	-7	-3,98
El Boalo	131	135	-4	-2,96
Braojos	2	2		
Brea de Tajo	2	3	-1	-33,33
Brunete	183	189	-6	-3,17
Buitrago del Lozoya	53	58	-5	-8,62
Bustarviejo	40	43	-3	-6,98
Cabanillas de la Sierra	7	7		
La Cabrera	56	54	2	3,70

Localidades	Total	Total mes anterior	Variación mensual	
			Absoluta	Tasa
Cadalso de los Vidrios	90	90		
Camarma de Esteruelas	61	69	-8	-11,59
Campo Real	143	146	-3	-2,05
Canencia	4	4		
Carabaña	54	55	-1	-1,82
Casarrubuelos	29	32	-3	-9,38
Cenicientos	36	35	1	2,86
Cercedilla	119	114	5	4,39
Cervera de Buitrago	4	4		
Ciempozuelos	432	452	-20	-4,42
Cobeña	72	70	2	2,86
Colmenar del Arroyo	37	38	-1	-2,63
Colmenar de Oreja	80	80		
Colmenarejo	109	109		
Colmenar Viejo	783	797	-14	-1,76
Collado Mediano	145	158	-13	-8,23
Collado Villalba	1.430	1.453	-23	-1,58
Corpa	8	8		
Coslada	1.337	1.417	-80	-5,65
Cubas de la Sagra	27	28	-1	-3,57
Chapinería	48	48		
Chinchón	78	76	2	2,63
Daganzo de Arriba	62	63	-1	-1,59
El Escorial	136	140	-4	-2,86
Estremera	28	31	-3	-9,68
Fresnedillas	76	73	3	4,11
Fresno de Torote	27	25	2	8,00
Fuenlabrada	2.478	2.545	-67	-2,63
Fuente el Saz de Jarama	115	121	-6	-4,96
Fuentidueña de Tajo	24	24		

Localidades	Total	Total mes anterior	Variación mensual	
			Absoluta	Tasa
Galapagar	627	651	-24	-3,69
Garganta de los Montes	5	5		
Gargantilla del Lozoya	3	2	1	50,00
Gascones	2	2		
Getafe	2.941	3.014	-73	-2,42
Griñón	40	45	-5	-11,11
Guadalix de la Sierra	146	152	-6	-3,95
Guadarrama	197	212	-15	-7,08
La Hiruela				
Horcajo de la Sierra	3	2	1	50,00
Horcajuelo de la Sierra				
Hoyo de Manzanares	72	70	2	2,86
Humanes de Madrid	341	334	7	2,10
Leganés	2.633	2.729	-96	-3,52
Loeches	91	86	5	5,81
Lozoya	15	19	-4	-21,05
Madarcos				
Madrid	33.526	34.676	-1.150	-3,32
Majadahonda	503	518	-15	-2,90
Manzanares el Real	100	108	-8	-7,41
Meco	210	212	-2	-0,94
Mejorada del Campo	286	302	-16	-5,30
Miraflores de la Sierra	168	171	-3	-1,75
El Molar	230	230		
Los Molinos	77	79	-2	-2,53
Montejo de la Sierra	1	1		
Moraleja de Enmedio	43	46	-3	-6,52
Moralzarzal	158	167	-9	-5,39
Morata de Tajuña	125	126	-1	-0,79
Móstoles	3.074	3.165	-91	-2,88

Localidades	Total	Total mes anterior	Variación mensual	
			Absoluta	Tasa
Navacerrada	43	38	5	13,16
Navalafuente	33	34	-1	-2,94
Navalagamella	61	65	-4	-6,15
Navalcarnero	518	538	-20	-3,72
Navarredonda				
Navas del Rey	123	120	3	2,50
Nuevo Baztán	90	95	-5	-5,26
Olmeda de las Fuentes	3	3		
Orusco	23	23		
Paracuellos de Jarama	201	207	-6	-2,90
Parla	3.526	3.672	-146	-3,98
Patones	4	3	1	33,33
Pedrezuela	94	95	-1	-1,05
Pelayos de la Presa	87	88	-1	-1,14
Perales de Tajuña	68	71	-3	-4,23
Pezuela de las Torres	5	8	-3	-37,50
Pinilla del Valle	3	2	1	50,00
Pinto	583	607	-24	-3,95
Piñuécar				
Pozuelo de Alarcón	362	359	3	0,84
Pozuelo del Rey	10	11	-1	-9,09
Prádena del Rincón				
Puebla de la Sierra				
Quijorna	47	48	-1	-2,08
Rascafría	35	37	-2	-5,41
Redueña	4	4		
Ribatejada	10	9	1	11,11
Rivas-Vaciamadrid	796	814	-18	-2,21
Robledillo de la Jara	2	2		
Robledo de Chavela	44	49	-5	-10,20

Localidades	Total	Total mes anterior	Variación mensual	
			Absoluta	Tasa
Robregordo	1	1		
Las Rozas de Madrid	459	467	-8	-1,71
Rozas de Puerto Real	9	8	1	12,50
San Agustín de Guadalix	148	152	-4	-2,63
San Fernando de Henares	537	573	-36	-6,28
San Lorenzo del Escorial	129	128	1	0,78
San Martín de la Vega	524	554	-30	-5,42
San Martín de Valdeiglesias	212	219	-7	-3,20
San Sebastián de los Reyes	681	709	-28	-3,95
Santa María de la Alameda	15	17	-2	-11,76
Santorcaz	8	8		
Los Santos de la Humosa	26	25	1	4,00
La Serna del Monte	1	1		
Serranillos del Valle	13	14	-1	-7,14
Sevilla la Nueva	137	147	-10	-6,80
Somosierra				
Soto del Real	77	76	1	1,32
Talamanca de Jarama	54	56	-2	-3,57
Tielmes	80	79	1	1,27
Titulcia	9	10	-1	-10,00
Torrejón de Ardoz	2.702	2.758	-56	-2,03
Torrejón de la Calzada	53	48	5	10,42
Torrejón de Velasco	14	14		
Torrelaguna	92	98	-6	-6,12
Torrelodones	77	82	-5	-6,10
Torremocha de Jarama	8	11	-3	-27,27
Torres de la Alameda	97	96	1	1,04
Valdaracete	4	5	-1	-20,00
Valdeavero	23	20	3	15,00
Valdelaguna	4	4		

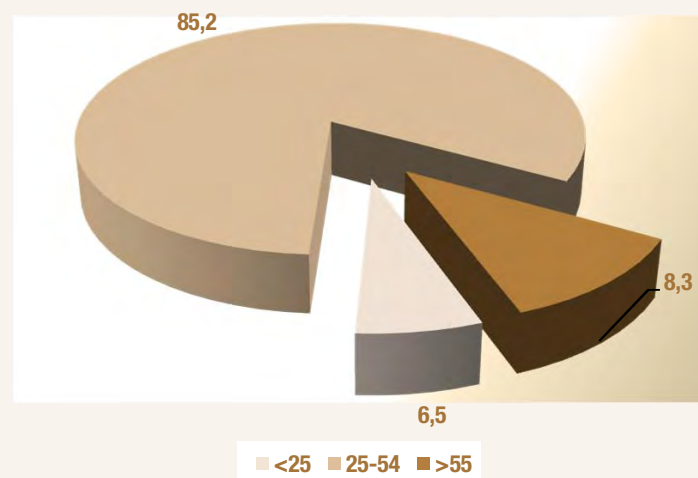
Localidades	Total	Total mes anterior	Variación mensual	
			Absoluta	Tasa
Valdemanco	12	14	-2	-14,29
Valdemaqueda	17	15	2	13,33
Valdemorillo	139	139		
Valdemoro	957	969	-12	-1,24
Valdeolmos	24	27	-3	-11,11
Valdepiélagos	3	3		
Valdetorres de Jarama	51	48	3	6,25
Valdilecha	65	72	-7	-9,72
Valverde de Alcalá	5	3	2	66,67
Velilla de San Antonio	100	99	1	1,01
El Vellón	51	49	2	4,08
Venturada	14	14		
Villaconejos	41	41		
Villa del Prado	161	171	-10	-5,85
Villalbilla	62	64	-2	-3,13
Villamanrique de Tajo	14	16	-2	-12,50
Villamanta	45	43	2	4,65
Villamantilla	29	33	-4	-12,12
Villanueva de la Cañada	182	195	-13	-6,67
Villanueva del Pardillo	190	189	1	0,53
Villanueva de Perales	11	11		
Villar del Olmo	18	20	-2	-10,00
Villarejo de Salván	127	130	-3	-2,31
Villaviciosa de Odón	83	86	-3	-3,49
Villavieja del Lozoya	2	2		
Zarzalejo	38	38		
Lozoyuela	30	31	-1	-3,23
Puentes Viejas	7	7		
Tres Cantos	171	189	-18	-9,52
Total	81.240	83.803	-2.563	-3,06

Fuente: SEPE y elaboración propia

Paro registrado de extranjeros en Madrid por sexo, edad y país de procedencia									Abril 2015			
País de procedencia	Hombres				Mujeres				Total			
	<25	25-54	>55	Total hombres	<25	25-54	>55	Total mujeres	<25	25-54	>55	Total
Español	18.125	127.161	39.449	184.735	15.298	162.916	47.092	225.306	33.423	290.077	86.541	410.041
Comunitarios												
Unión Europea (menos España)												
Alemania	2	121	25	148	3	97	23	123	5	218	48	271
Austria	0	13	4	17	1	15	0	16	1	28	4	33
Bélgica	0	29	5	34	0	30	5	35	0	59	10	69
Bulgaria	116	1.541	538	2.195	87	1.318	345	1.750	203	2.859	883	3.945
Chipre	0	0	0	0	0	2	0	2	0	2	0	2
Croacia	0	3	1	4	0	6	0	6	0	9	1	10
Dinamarca	0	11	1	12	0	8	1	9	0	19	2	21
Eslovaquia	0	7	1	8	2	17	0	19	2	24	1	27
Eslovenia	0	5	1	6	1	6	0	7	1	11	1	13
Estonia	0	3	0	3	0	6	1	7	0	9	1	10
Finlandia	1	6	0	7	0	8	1	9	1	14	1	16
Francia	4	176	39	219	8	231	38	277	12	407	77	496
Grecia	0	25	2	27	3	21	1	25	3	46	3	52
Hungría	0	16	4	20	1	18	7	26	1	34	11	46
Irlanda	0	23	2	25	0	11	2	13	0	34	4	38
Italia	31	722	125	878	37	639	85	761	68	1.361	210	1.639
Letonia	0	3	1	4	0	10	0	10	0	13	1	14
Lituania	2	22	2	26	1	30	3	34	3	52	5	60
Luxemburgo	0	0	0	0	0	1	0	1	0	1	0	1
Malta	0	0	0	0	0	0	0	0	0	0	0	0
Países bajos	0	39	6	45	0	38	11	49	0	77	17	94
Polonia	37	1.064	265	1.366	55	845	142	1.042	92	1.909	407	2.408
Portugal	41	473	94	608	47	446	94	587	88	919	188	1.195
Reino Unido	2	105	42	149	1	61	21	83	3	166	63	232
República Checa	0	16	1	17	0	30	1	31	0	46	2	48
Rumanía	598	8.739	1.695	11.032	553	7.756	744	9.053	1.151	16.495	2.439	20.085
Suecia	0	22	2	24	0	22	4	26	0	44	6	50
Total Unión Europea	834	13.184	2.856	16.874	800	11.672	1.529	14.001	1.634	24.856	4.385	30.875
Espacio Económ. Europ. + Suiza												
ISLANDIA	0	1	0	1	0	0	0	0	0	1	0	1
NORUEGA	0	1	0	1	0	0	0	0	0	1	0	1
SUIZA	0	11	0	11	1	11	0	12	1	22	0	23
LIECHTENSTEIN	0	0	0	0	0	0	0	0	0	0	0	0
Total EEE + Suiza	0	13	0	13	1	11	0	12	1	24	0	25
Total comunitarios	834	13.197	2.856	16.887	801	11.683	1.529	14.013	1.635	24.880	4.385	30.900

Paro registrado de extranjeros en Madrid por sexo, edad y país de procedencia									Abril 2015			
País de procedencia	Hombres				Mujeres				Total			
	<25	25-54	>55	Total hombres	<25	25-54	>55	Total mujeres	<25	25-54	>55	Total
Extracomunitarios												
Ecuador	320	3.132	337	3.789	273	2.103	158	2.534	593	5.235	495	6.323
Colombia	206	1.528	184	1.918	215	1.785	160	2.160	421	3.313	344	4.078
Perú	110	1.274	262	1.646	98	1.164	91	1.353	208	2.438	353	2.999
Marruecos	532	8.282	1.164	9.978	498	5.520	593	6.611	1.030	13.802	1.757	16.589
China	6	165	23	194	16	155	21	192	22	320	44	386
República Dominicana	229	1.273	115	1.617	209	1.022	55	1.286	438	2.295	170	2.903
Bolivia	71	862	50	983	79	834	54	967	150	1.696	104	1.950
Ucrania	46	850	295	1.191	46	679	183	908	92	1.529	478	2.099
Argentina	22	279	45	346	16	330	41	387	38	609	86	733
Filipinas	6	146	39	191	4	166	30	192	10	312	69	391
Resto países extracomunitarios	300	5.570	527	6.397	310	4.799	383	5.692	610	10.369	910	11.889
Total extracomunitarios	1.848	23.361	3.041	28.250	1.764	18.557	1.769	22.090	3.612	41.918	4.810	50.340
Total extranjeros	2.682	36.558	5.897	45.137	2.565	30.240	3.298	36.103	5.247	66.798	9.195	81.240

Paro extranjeros por edad Abril 2015



Paro extranjeros por sexo Abril 2015

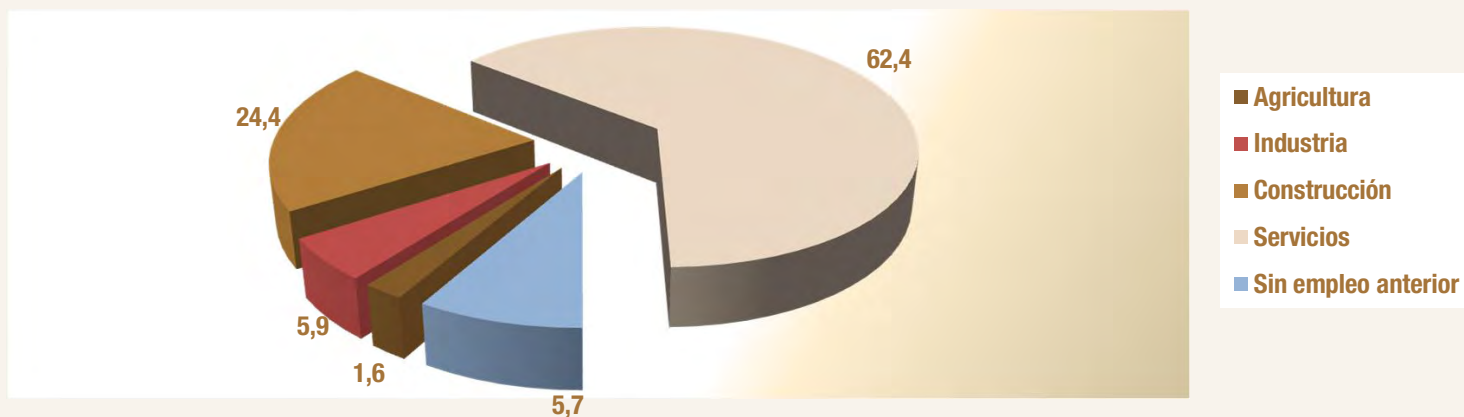


Fuentes: SEPE y elaboración propia

Paro registrado de extranjeros en Madrid por sectores y país de procedencia					Abril 2015	
País de procedencia	Agricultura	Industria	Construcción	Servicios	Sin empleo anterior	Total sectores
ESPAÑA	2.837	31.852	38.037	317.306	20.009	410.041
Comunitarios						
Unión Europea (menos España)						
Alemania	0	21	12	225	13	271
Austria	0	0	3	27	3	33
Bélgica	0	3	2	63	1	69
Bulgaria	94	248	736	2.558	309	3.945
Chipre	0	0	0	2	0	2
Croacia	0	3	0	6	1	10
Dinamarca	0	1	0	19	1	21
Eslovaquia	0	0	2	24	1	27
Eslovenia	0	0	1	11	1	13
Estonia	0	1	0	9	0	10
Finlandia	0	2	0	13	1	16
Francia	2	34	21	419	20	496
Grecia	1	3	2	42	4	52
Hungría	1	2	5	33	5	46
Irlanda	0	3	0	35	0	38
Italia	6	69	79	1.406	79	1.639
Letonia	1	1	1	9	2	14
Lituania	3	4	8	43	2	60
Luxemburgo	0	0	0	1	0	1
Malta	0	0	0	0	0	0
Países bajos	0	5	9	75	5	94
Polonia	19	181	788	1.303	117	2.408
Portugal	71	54	179	773	118	1.195
Reino Unido	2	17	3	203	7	232
República Checa	2	2	3	38	3	48
Rumania	421	1.509	4.949	11.806	1.400	20.085
Suecia	0	1	3	46	0	50
Total UE	623	2.164	6.806	19.189	2.093	30.875
Espacio Económ. Europ. + Suiza						
ISLANDIA	0	0	0	1	0	1
NORUEGA	0	0	0	1	0	1
SUIZA	0	3	0	19	1	23
LIECHTENSTEIN	0	0	0	0	0	0
Total EEE+Suiza	0	3	0	21	1	25
Total comunitarios	623	2.167	6.806	19.210	2.094	30.900

Paro registrado de extranjeros en Madrid por sectores y país de procedencia						Abril 2015
País de procedencia	Agricultura	Industria	Construcción	Servicios	Sin empleo anterior	Total sectores
Extracomunitarios						
Ecuador	66	277	1.603	4.114	263	6.323
Colombia	21	141	433	3.198	285	4.078
Perú	18	114	416	2.223	228	2.999
Marruecos	571	778	4.029	8.968	2.243	16.589
China	0	30	12	337	7	386
República Dominicana	21	71	411	2.043	357	2.903
Bolivia	33	71	361	1.362	123	1.950
Ucrania	28	121	688	1.184	78	2.099
Argentina	2	32	60	588	51	733
Filipinas	3	8	8	368	4	391
Resto países extracomunitarios	362	560	1.458	8.334	1.175	11.889
Total extracomunitarios	1.125	2.203	9.479	32.719	4.814	50.340
Total extranjeros	1.748	4.370	16.285	51.929	6.908	81.240

Paro extranjeros por sectores Abril 2015



Fuentes: SEPE y elaboración propia

Anexo de tablas. Índice III

EPA I T 2015

Comparativa de la población total frente a la población extranjera
Madrid y España

Variaciones de la población 16-64: Trabajadores españoles y extranjeros
Madrid y España

Tasas actividad, ocupación y paro por zona de procedencia: UE y no UE (16-64)
Madrid y España

Ocupados españoles y extranjeros por CCAA y sexo (16-64)

Ocupados españoles y extranjeros por zona de procedencia y CCAA (16 y más)

EPA I T 2015 Perfil de población extranjera y total. Madrid y España (16-64)

Distribución de la población por sexo									
Extranjeros	Madrid					España			
	Hombres		Mujeres			Hombres		Mujeres	
	Absolutos	%	Absolutos	%	Absolutos	%	Absolutos	%	
Población	281,3	48,11	303,3	51,89	1.667,7	47,71	1.828,0	52,29	
Activos	242,2	48,95	252,6	51,05	1.428,6	51,86	1.325,9	48,14	
Ocupados	160,5	44,77	197,9	55,23	936,0	51,29	888,9	48,71	
Parados	81,8	59,93	54,7	40,07	492,7	52,99	437,0	47,01	

Población total	Madrid					España			
	Hombres		Mujeres			Hombres		Mujeres	
	Absolutos	%	Absolutos	%	Absolutos	%	Absolutos	%	
Población	2.054,3	48,76	2.159,0	51,24	15.161,7	50,15	15.072,7	49,85	
Activos	1.733,7	51,64	1.623,6	48,36	12.236,7	53,78	10.518,5	46,22	
Ocupados	1.415,2	51,36	1.340,4	48,64	9.437,6	54,50	7.879,2	45,50	
Parados	318,5	52,94	283,2	47,06	2.799,1	51,47	2.639,3	48,53	

Distribución de la población por grupos de edad									
Grupos de edad	Extranjeros					Población total 16-64			
	Madrid		España			Madrid		España	
	Absolutos	%/total	Absolutos	%/total	Absolutos	%/total	Absolutos	%/total	
< 25	71,6	12,24	474,3	13,57	535,1	12,70	4.017,3	13,29	
25 - 29	76,8	13,14	436,1	12,47	368,1	8,74	2.621,1	8,67	
<30	148,4	25,38	910,3	26,04	903,2	21,44	6.638,4	21,96	
30-54	394,4	67,46	2.285,8	65,39	2.589,2	61,45	18.117,7	59,92	
55 - 64	41,9	7,16	299,7	8,57	720,9	17,11	5.478,3	18,12	
Total 16 - 64	584,6	100,00	3.495,8	100,00	4.213,4	100,00	30.234,5	100,00	

Comparativa de tasas por sexos									
Tasas	Extranjeros					Población total 16-64			
	Madrid		España			Madrid		España	
	Hombres	Mujeres	Hombres	Mujeres	Hombres	Mujeres	Hombres	Mujeres	
T. Actividad	86,12	83,27	85,66	72,53	84,39	75,20	80,71	69,78	
T. Ocupación	57,05	65,24	56,12	48,63	68,89	62,09	62,25	52,27	
T. Paro	33,76	21,65	34,49	32,96	18,37	17,44	22,87	25,09	

EPA I T 2015 Distribución población ocupada. Madrid y España (16-64)

Ocupados por grupos de edad									
Grupos de edad	Extranjeros					Población total 16-64			
	Madrid		España			Madrid		España	
	Absolutos	%/total	Absolutos	%/total	Absolutos	%/total	Absolutos	%/total	
< 25	18,8	5,26	104,7	5,74	112,7	4,09	740,6	4,28	
25 - 29	47,8	13,33	241,9	13,26	242,7	8,81	1.568,8	9,06	
<30	66,6	18,59	346,6	18,99	355,4	12,90	2.309,4	13,34	
30-54	265,1	73,98	1.343,8	73,64	2.011,8	73,01	12.491,3	72,13	
55 - 64	26,6	7,43	134,5	7,37	388,4	14,10	2.516,0	14,53	
Total 16 - 64	358,4	100,00	1.824,9	100,00	2.755,6	100,00	17.316,8	100,00	

Distribución de los asalariados por tipo de contrato									
Tipo de contrato	Extranjeros					Población total 16-64			
	Madrid		España			Madrid		España	
	Absolutos	%/total asalar.	Absolutos	%/total asalar.	Absolutos	%/total asalar.	Absolutos	%/total asalar.	
Indefinido	246,9	76,83	983,7	65,13	2.064,1	84,68	10.944,8	76,35	
Temporal	74,5	23,17	526,6	34,87	373,6	15,32	3.390,1	23,65	
Total asalariados	321,4	100,00	1.510,3	100,00	2.437,7	100,00	14.334,8	100,00	
Tasa temporalidad	23,17		34,87		15,32		23,65		

Fuente: Encuesta de Población Activa. INE

EPA I T 2015 Españoles y extranjeros de Madrid y España (16-64)

EPA I T 2015

Madrid	Pob 16-64	Activos	Ocupados	Parados	TA	TO	TP
Españoles	3.628,8	2.862,5	2.397,3	465,3	78,88	66,06	16,25
Extranjeros	584,6	494,8	358,4	136,4	84,64	61,30	27,58
TOTAL	4.213,4	3.357,3	2.755,6	601,7	79,68	65,40	17,92
España	Pob 16-64	Activos	Ocupados	Parados	TA	TO	TP
Españoles	26.738,7	20.000,6	15.491,9	4.508,7	74,80	57,94	22,54
Extranjeros	3.495,8	2.754,6	1.824,9	929,7	78,80	52,20	33,75
TOTAL	30.234,5	22.755,2	17.316,8	5.438,4	75,26	57,28	23,90

EPA IV T 2014

Madrid	Pob 16-64	Activos	Ocupados	Parados	TA	TO	TP
Españoles	3.622,5	2.875,4	2.411,9	463,5	79,38	66,58	16,12
Extranjeros	593,9	497,6	350,6	147,0	83,80	59,04	29,54
TOTAL	4.216,3	3.373,0	2.762,6	610,5	80,00	65,52	18,10
España	Pob 16-64	Activos	Ocupados	Parados	TA	TO	TP
Españoles	26.741,5	20.103,1	15.577,0	4.526,1	75,18	58,25	22,51
Extranjeros	3.526,2	2.780,7	1.856,7	924,0	78,86	52,66	33,23
TOTAL	30.267,7	22.883,8	17.433,7	5.450,1	75,60	57,60	23,82

EPA I T 2014

Madrid	Pob 16-64	Activos	Ocupados	Parados	TA	TO	TP
Españoles	3.593,1	2.787,1	2.287,8	499,3	77,57	63,67	17,91
Extranjeros	617,1	507,0	331,2	175,9	82,17	53,67	34,69
TOTAL	4.210,1	3.294,1	2.619,0	675,1	78,24	62,21	20,50
España	Pob 16-64	Activos	Ocupados	Parados	TA	TO	TP
Españoles	26.720,1	19.907,6	15.054,5	4.853,1	74,50	56,34	24,38
Extranjeros	3.621,1	2.841,4	1.769,1	1.072,2	78,47	48,86	37,74
TOTAL	30.341,3	22.748,9	16.823,6	5.925,4	74,98	55,45	26,05

EPA I T 2015 Variac.trimestral y anual. Españoles y extranjeros Madrid y España (16-64)

Variación trimestral

Madrid	Pob 16-64		Activos		Ocupados		Parados	
	Absoluta	Relativa	Absoluta	Relativa	Absoluta	Relativa	Absoluta	Relativa
Españoles	6,3	0,17	-12,9	-0,45	-14,7	-0,61	1,8	0,38
Extranjeros	-9,3	-1,56	-2,8	-0,57	7,7	2,20	-10,6	-7,19
TOTAL	-3,0	-0,07	-15,7	-0,47	-6,9	-0,25	-8,8	-1,44
España	Pob 16-64		Activos		Ocupados		Parados	
	Absoluta	Relativa	Absoluta	Relativa	Absoluta	Relativa	Absoluta	Relativa
Españoles	-2,8	-0,01	-102,4	-0,51	-85,1	-0,55	-17,4	-0,38
Extranjeros	-30,4	-0,86	-26,2	-0,94	-31,8	-1,71	5,6	0,61
TOTAL	-33,3	-0,11	-128,6	-0,56	-116,9	-0,67	-11,7	-0,22

Variación anual

Madrid	Pob 16-64		Activos		Ocupados		Parados	
	Absoluta	Relativa	Absoluta	Relativa	Absoluta	Relativa	Absoluta	Relativa
Españoles	35,7	0,99	75,5	2,71	109,5	4,78	-34,0	-6,81
Extranjeros	-32,5	-5,26	-12,2	-2,41	27,2	8,21	-39,4	-22,42
TOTAL	3,2	0,08	63,2	1,92	136,7	5,22	-73,4	-10,88
España	Pob 16-64		Activos		Ocupados		Parados	
	Absoluta	Relativa	Absoluta	Relativa	Absoluta	Relativa	Absoluta	Relativa
Españoles	18,6	0,07	93,0	0,47	437,4	2,91	-344,4	-7,10
Extranjeros	-125,4	-3,46	-86,8	-3,05	55,8	3,15	-142,6	-13,30
TOTAL	-106,8	-0,35	6,3	0,03	493,2	2,93	-487,0	-8,22

Fuente: Encuesta de Población Activa. INE

EPA I T 2015

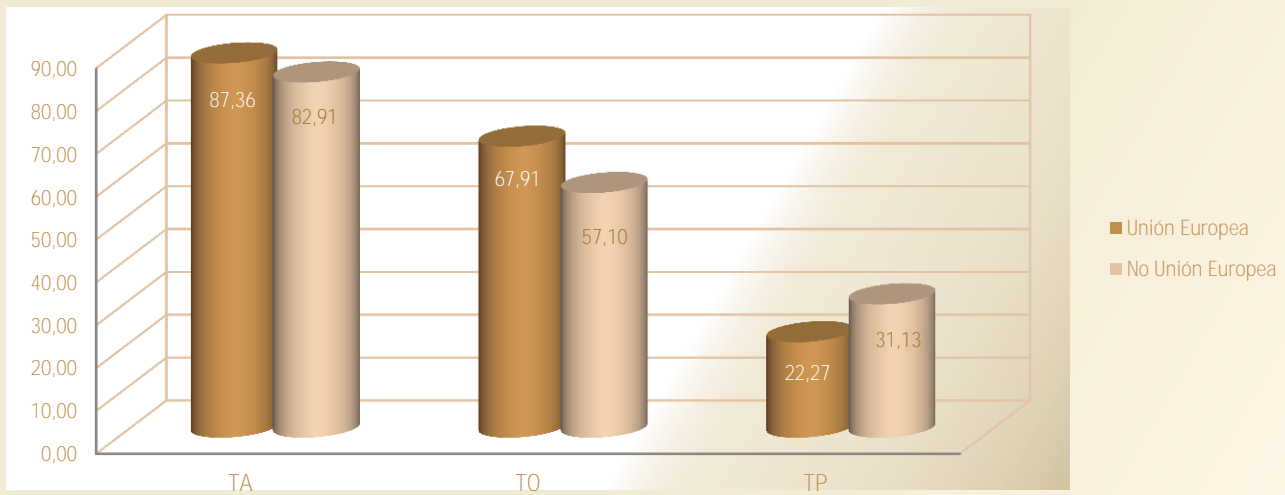
TA, TO Y TP por zona de procedencia Madrid y España (16-64)

Madrid	Pob 16-64	Activos	Ocupados	Parados	TA	TO	TP
Españoles	3.628,8	2.862,5	2.397,3	465,3	78,88	66,06	16,25
Unión Europea	227,1	198,4	154,2	44,2	87,36	67,91	22,27
No Unión Europea	357,5	296,4	204,2	92,3	82,91	57,10	31,13
Total extranjeros	584,6	494,8	358,4	136,4	84,64	61,30	27,58
TOTAL	4.213,4	3.357,3	2.755,6	601,7	79,68	65,40	17,92

España	Pob 16-64	Activos	Ocupados	Parados	TA	TO	TP
Españoles	26.738,7	20.000,6	15.491,9	4.508,7	74,80	57,94	22,54
Unión Europea	1.255,7	1.001,2	724,0	277,1	79,73	57,66	27,68
No Unión Europea	2.240,1	1.753,4	1.100,9	652,5	78,27	49,14	37,21
Total extranjeros	3.495,8	2.754,6	1.824,9	929,7	78,80	52,20	33,75
TOTAL	30.234,5	22.755,2	17.316,8	5.438,4	75,26	57,28	23,90

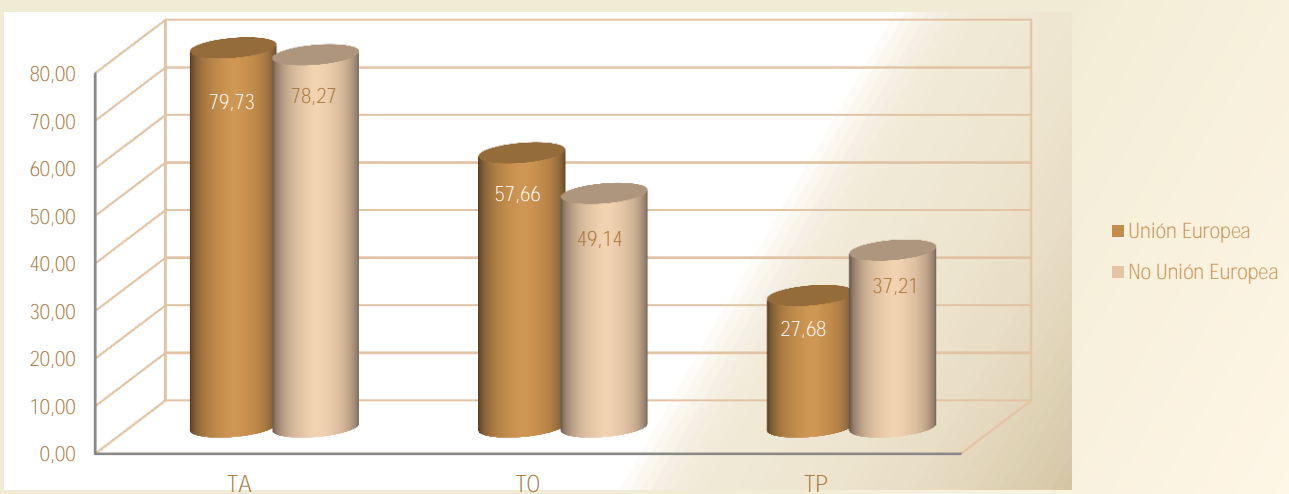
EPA I T 2015

Tasas actividad, ocupación y paro UE y no UE Madrid



EPA I T 2015

Tasas actividad, ocupación y paro UE y no UE España



Fuente: Encuesta de Población Activa. INE

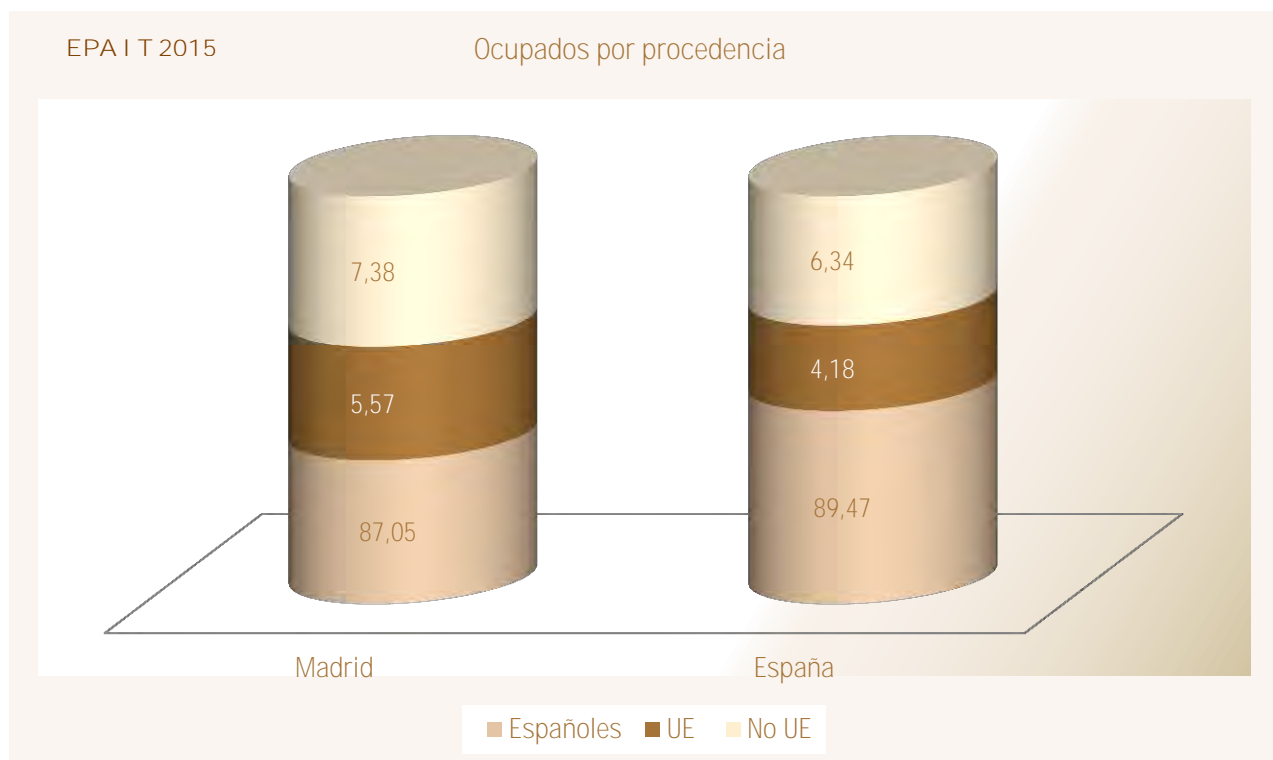
EPA IT 2015		Ocupados extranjeros y españoles por sexo y CCAA (16-64)			
Comunidad autónoma	Ambos sexos				
	Total	Espanoles	Extranjeros	Peso extranjeros s/ total	
España	17.316,8	15.491,9	1.824,9	10,54	
Andalucía	2.662,8	2.429,8	233,0	8,75	
Aragón	520,5	461,9	58,6	11,26	
Asturias	369,9	351,2	18,7	5,04	
Baleares	452,5	365,1	87,4	19,31	
Canarias	766,3	639,2	127,1	16,58	
Cantabria	225,4	213,2	12,2	5,42	
Castilla y León	905,8	848,0	57,8	6,38	
Castilla - La Mancha	703,3	636,0	67,3	9,56	
Cataluña	2.998,3	2.637,3	361,0	12,04	
C. Valenciana	1.824,6	1.578,6	246,0	13,48	
Extremadura	348,0	339,8	8,2	2,36	
Galicia	978,0	940,5	37,5	3,83	
Madrid	2.755,6	2.397,3	358,4	13,00	
Murcia	511,1	435,3	75,8	14,83	
Navarra	256,8	239,4	17,4	6,76	
País Vasco	864,4	820,2	44,2	5,11	
La Rioja	125,7	113,2	12,5	9,98	
Ceuta y Melilla	47,8	45,7	2,1	4,39	
Comunidad autónoma	Hombres				
	Total	Espanoles	Extranjeros	Peso extranjeros s/ total	
España	9.437,6	8.501,6	936,0	9,92	
Andalucía	1.516,5	1.393,7	122,8	8,10	
Aragón	295,1	261,1	34,0	11,54	
Asturias	194,4	186,6	7,8	4,02	
Baleares	245,7	198,7	47,0	19,12	
Canarias	418,1	346,4	71,7	17,15	
Cantabria	124,7	118,9	5,8	4,68	
Castilla y León	512,9	482,1	30,8	6,01	
Castilla - La Mancha	414,4	377,4	37,0	8,92	
Cataluña	1.587,6	1.403,4	184,2	11,60	
C. Valenciana	996,5	867,9	128,6	12,91	
Extremadura	206,9	202,9	4,0	1,94	
Galicia	516,9	496,2	20,7	4,01	
Madrid	1.415,2	1.254,7	160,5	11,34	
Murcia	297,7	253,0	44,7	15,02	
Navarra	142,1	133,3	8,9	6,23	
País Vasco	451,6	432,8	18,8	4,16	
La Rioja	70,8	63,7	7,1	10,04	
Ceuta y Melilla	30,4	28,9	1,6	5,13	
Comunidad autónoma	Mujer				
	Total	Espanoles	Extranjeros	Peso extranjeros s/ total	
España	7.879,2	6.990,3	888,9	11,28	
Andalucía	1.146,3	1.036,1	110,2	9,61	
Aragón	225,4	200,9	24,5	10,89	
Asturias	175,5	164,7	10,8	6,18	
Baleares	206,8	166,4	40,4	19,54	
Canarias	348,2	292,8	55,4	15,91	
Cantabria	100,7	94,3	6,4	6,35	
Castilla y León	392,8	365,9	26,9	6,85	
Castilla - La Mancha	288,9	258,6	30,3	10,49	
Cataluña	1.410,7	1.233,9	176,8	12,53	
C. Valenciana	828,1	710,7	117,3	14,17	
Extremadura	141,1	136,9	4,2	2,97	
Galicia	461,1	444,3	16,8	3,64	
Madrid	1.340,4	1.142,5	197,9	14,76	
Murcia	213,4	182,3	31,1	14,56	
Navarra	114,7	106,2	8,5	7,41	
País Vasco	412,8	387,4	25,4	6,15	
La Rioja	54,9	49,4	5,4	9,90	
Ceuta y Melilla	17,4	16,9	0,5	3,08	

Fuente: Encuesta de Población Activa. INE

EPA I T 2015

Ocupados por procedencia y CCAA (16 y más)

Comunidad autónoma	Total	Espanoles	Extranjeros	Unión Europea	No Unión Europea	% Unión Europea	% No Unión Europea
Andalucía	2.683,7	2.447,9	235,8	90,0	145,9	38,14	61,86
Aragón	524,5	466,0	58,6	27,8	30,8	47,45	52,55
Asturias	371,8	353,1	18,7	9,7	9,0	51,87	48,13
Baleares	455,9	368,0	87,8	49,4	38,4	56,24	43,76
Canarias	771,5	643,0	128,4	59,6	68,8	46,40	53,60
Cantabria	226,3	213,7	12,6	3,6	9,0	28,93	71,07
Castilla y León	913,3	855,5	57,8	30,6	27,2	52,97	47,03
Castilla - La Mancha	707,0	639,7	67,3	39,6	27,7	58,85	41,15
Cataluña	3.023,2	2.660,0	363,2	95,8	267,5	26,37	73,63
C. Valenciana	1.836,3	1.589,0	247,3	104,3	143,0	42,19	57,81
Extremadura	350,1	341,7	8,4	5,1	3,3	60,25	39,75
Galicia	987,5	949,9	37,6	16,1	21,5	42,91	57,09
Madrid	2.786,6	2.425,7	360,9	155,2	205,7	43,00	57,00
Murcia	513,4	437,6	75,8	9,9	65,9	13,05	86,95
Navarra	258,2	240,4	17,8	9,0	8,8	50,30	49,70
País Vasco	870,3	826,0	44,3	17,5	26,8	39,46	60,54
Rioja	126,9	114,2	12,7	6,8	6,0	53,17	46,83
Ceuta y Melilla	48,4	46,3	2,1	0,0	2,1	0,00	100,00
España	17.454,8	15.617,7	1.837,1	729,8	1.107,3	39,73	60,27



Fuente: Encuesta de Población Activa. INE

Anexo de tablas. Índice IV

Población

Padrón municipal de habitantes Madrid y España
Serie 2004-2015

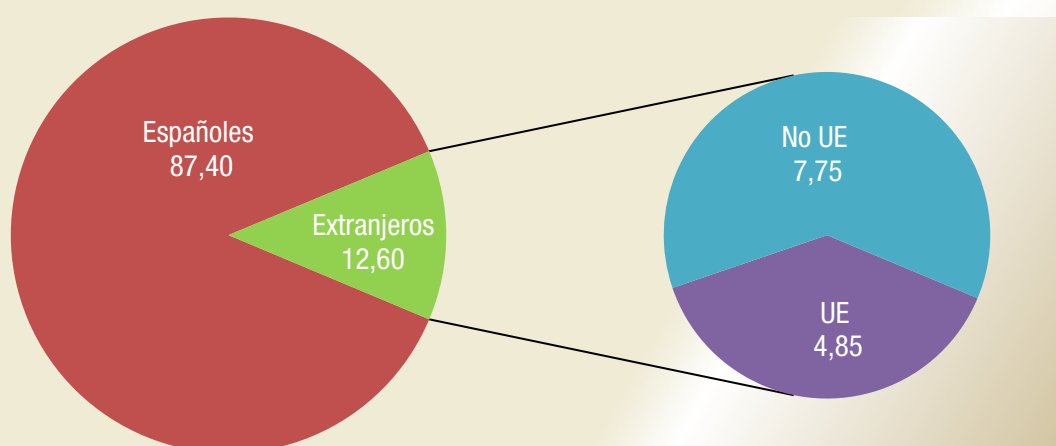
Empadronados extranjeros en Madrid
Serie 2004-2015

Peso empadronados extranjeros en Madrid
Serie 2004-2015

Padrón municipal de habitantes Madrid y España

Madrid	Población total	Extranjeros					
		Población extranjera	Unión Europea	No Unión Europea	Var. Anual		Peso extr. s/ total
					Absoluta	Tasa	
2004	5.804.829	664.255	76.080	588.175	75.040	12,74	11,44
2005	5.964.143	780.752	95.051	685.701	116.497	17,54	13,09
2006	6.008.183	800.512	82.556	717.956	19.760	2,53	13,32
2007	6.081.689	866.910	268.881	585.351	66.398	8,29	14,25
2008	6.271.638	1.005.381	329.225	676.156	138.471	15,97	16,03
2009	6.386.932	1.063.803	353.077	710.726	58.422	5,81	16,66
2010	6.458.684	1.079.944	370.886	709.058	16.141	1,52	16,72
2011	6.489.680	1.067.585	381.633	685.952	-12.359	-1,14	16,45
2012	6.498.560	1.015.054	367.152	647.902	-52.531	-4,92	15,62
2013	6.495.551	960.121	362.370	597.751	-54.933	-5,41	14,78
2014	6.454.440	879.953	331.634	548.319	-80.168	-8,35	13,63
2015	6.435.152	810.823	311.869	498.954	-69.130	-7,86	12,60

Población por zona geográfica de procedencia en Madrid



■ Españoles ■ Extranjeros ■ UE ■ No UE

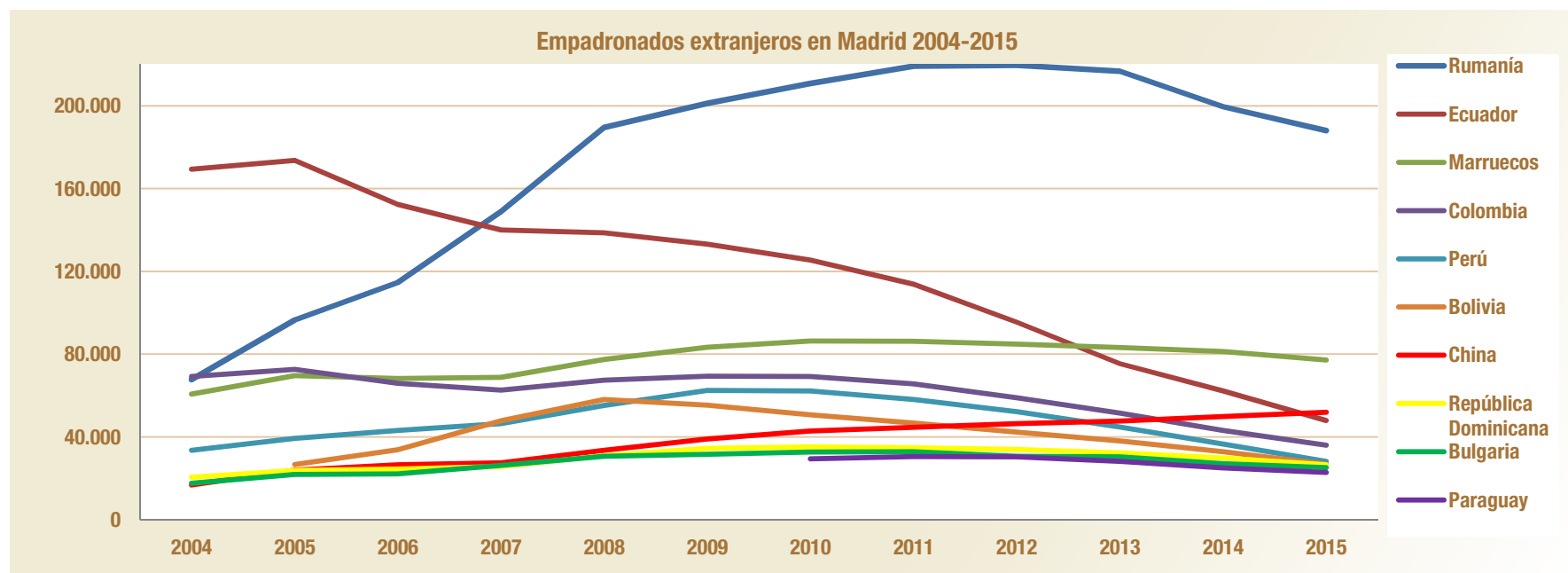
España	Población total	Extranjeros					
		Población extranjera	Unión Europea	No Unión Europea	Var. Anual		Peso extr. s/ total
					Absoluta	Tasa	
2004	43.197.684	3.034.326	676.286	2.358.040	370.158	13,89	7,02
2005	44.108.530	3.730.610	835.898	2.894.712	696.284	22,95	8,46
2006	44.708.964	4.144.166	918.886	3.225.280	413.556	11,09	9,27
2007	45.116.894	4.482.568	1.702.613	2.779.955	338.402	8,17	9,94
2008	46.157.822	5.268.762	2.102.654	3.166.108	786.194	17,54	11,41
2009	46.745.807	5.648.671	2.273.226	3.375.445	379.909	7,21	12,08
2010	47.021.031	5.747.734	2.350.172	3.397.562	99.063	1,75	12,22
2011	47.190.493	5.751.487	2.395.358	3.356.129	3.753	0,07	12,19
2012	47.265.321	5.736.258	2.443.617	3.292.641	-15.229	-0,26	12,14
2013	47.129.783	5.546.238	2.359.371	3.186.867	-190.020	-3,31	11,77
2014	46.771.341	5.023.487	2.056.903	2.966.584	-522.751	-9,43	10,74
2015	46.600.949	4.718.864	1.942.599	2.776.265	-304.623	-6,06	10,13

Ultimo dato publicado: Estadística del Padrón Continuo. Datos provisionales a 1 de enero de 2015 (21 abril 2015)

Fuente: Padrón municipal de habitantes. INE

Empadronados extranjeros en Madrid 2004-2015

País de procedencia	2004	2005	2006	2007	2008	2009	2010	2011	2012	2013	2014	2015
Rumanía	67.647	96.437	114.556	148.906	189.477	201.208	210.822	219.095	219.567	216.695	199.491	187.934
Ecuador	169.402	173.593	152.370	140.036	138.667	133.135	125.469	113.824	95.377	75.298	62.200	47.939
Marruecos	60.684	69.532	68.238	68.819	77.438	83.294	86.386	86.263	84.799	83.242	81.191	77.116
Colombia	69.128	72.636	65.887	62.538	67.390	69.342	69.155	65.575	58.868	51.524	43.109	35.996
Perú	33.527	39.274	43.146	46.434	55.205	62.518	62.120	58.137	52.188	44.734	36.511	28.168
Bolivia		26.589	33.740	47.716	58.055	55.374	50.644	46.676	42.357	38.025	32.840	26.763
China	16.762	23.924	26.552	27.476	33.489	38.957	42.894	44.683	46.425	47.582	49.831	51.833
República Dominicana	20.502	23.785	24.387	25.736	30.931	34.501	35.154	34.679	33.904	32.334	29.742	26.559
Bulgaria	17.594	21.843	22.078	26.306	30.576	31.573	32.685	32.807	30.658	30.418	27.000	25.148
Paraguay							29.433	30.552	30.323	28.122	24.978	22.862
Resto países	209.009	233.139	249.558	272.943	324.153	353.901	335.182	335.294	320.588	312.147	293.060	280.505
Total Extranjeros	664.255	780.752	800.512	866.910	1.005.381	1.063.803	1.079.944	1.067.585	1.015.054	960.121	879.953	810.823



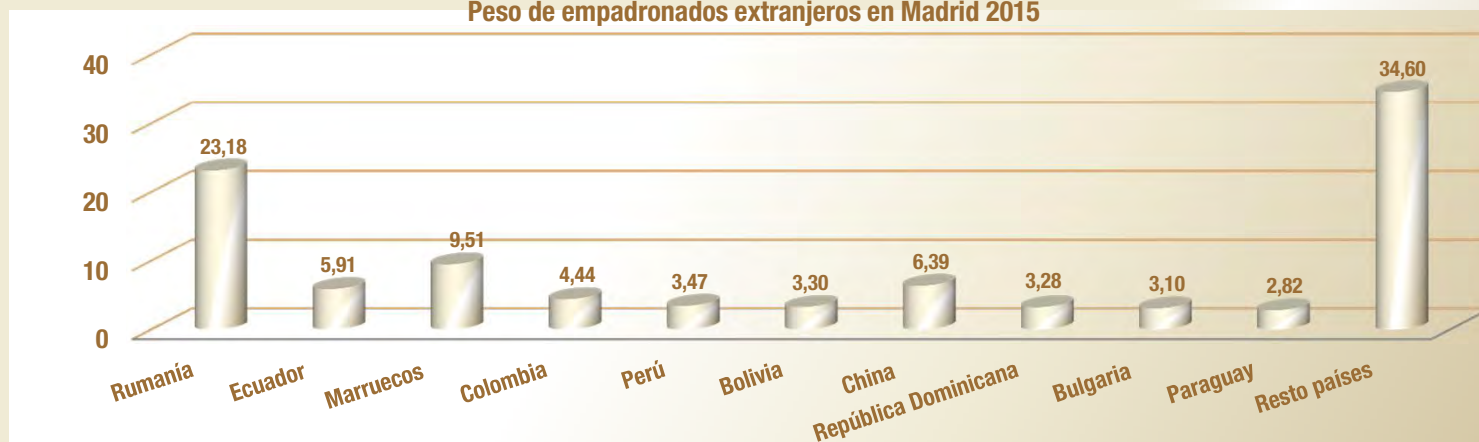
Último dato publicado: Estadística del Padrón Continuo. Datos provisionales a 1 de enero de 2015 (21 abril 2015)

Fuente: Padrón municipal de habitantes. INE

Peso empadronados extranjeros en Madrid 2004-2015

País de procedencia	2004	2005	2006	2007	2008	2009	2010	2011	2012	2013	2014	2015
Rumanía	10,18	12,35	14,31	17,18	18,85	18,91	19,52	20,52	21,63	22,57	22,67	23,18
Ecuador	25,50	22,23	19,03	16,15	13,79	12,52	11,62	10,66	9,40	7,84	7,07	5,91
Marruecos	9,14	8,91	8,52	7,94	7,70	7,83	8,00	8,08	8,35	8,67	9,23	9,51
Colombia	10,41	9,30	8,23	7,21	6,70	6,52	6,40	6,14	5,80	5,37	4,90	4,44
Perú	5,05	5,03	5,39	5,36	5,49	5,88	5,75	5,45	5,14	4,66	4,15	3,47
Bolivia		3,41	4,21	5,50	5,77	5,21	4,69	4,37	4,17	3,96	3,73	3,30
China	2,52	3,06	3,32	3,17	3,33	3,66	3,97	4,19	4,57	4,96	5,66	6,39
República Dominicana	3,09	3,05	3,05	2,97	3,08	3,24	3,26	3,25	3,34	3,37	3,38	3,28
Bulgaria	2,65	2,80	2,76	3,03	3,04	2,97	3,03	3,07	3,02	3,17	3,07	3,10
Paraguay							2,73	2,86	2,99	2,93	2,84	2,82
Resto países	31,47	29,86	31,17	31,48	32,24	33,27	31,04	31,41	31,58	32,51	33,30	34,60
Total Extranjeros	100,00	100,00	100,00	100,00	100,00	100,00	100,00	100,00	100,00	100,00	100,00	100,00

Peso de empadronados extranjeros en Madrid 2015



Último dato publicado: Estadística del Padrón Continuo. Datos provisionales a 1 de enero de 2015 (21 abril 2015)

Fuente: Padrón municipal de habitantes. INE

Boletín de extranjeros en la Comunidad de Madrid

Abril 2015

Boletín mensual de la población inmigrante en la Comunidad de Madrid. Incluye tablas referidas a afiliación a la Seguridad Social, contratos y paro registrado de trabajadores extranjeros. Recoge también la actualización trimestral de EPA y los datos de población referidos a este colectivo.

