

Boletín de extranjeros en la Comunidad de Madrid

Junio 2015



CONSEJERÍA DE ECONOMÍA,
EMPLEO Y HACIENDA

Comunidad de Madrid

EMPLEO Y MERCADO DE TRABAJO

CONSEJERÍA DE ECONOMÍA, EMPLEO Y HACIENDA

Consejera de Economía, Empleo y Hacienda

Excma. Sra. Dña. Engracia Hidalgo Tena

Viceconsejero de Hacienda y Empleo

Ilmo. Sr. D. Miguel Ángel García Martín

Director General del Servicio Público de Empleo

Ilmo. Sr. D. Américo Puente Berenguer

Subdirectora General de Cualificación y Políticas de Empleo

Cristina Olías de Lima Gete

Jefe del Área de Análisis y Estrategia

Antonio Hernando Sánchez

Equipo técnico editorial

Marta Sánchez Sánchez

Pilar Jiménez Muñoz

© Comunidad de Madrid

Edita: Dirección General del Servicio Público de Empleo

de la Consejería de Economía, Empleo y Hacienda

Vía Lusitana, 21. 28025 Madrid.

Análisis.estrategia@madrid.org

www.madrid.org

Formato de edición: archivo electrónico

Edición: 07/2015

Editado en España - *Published in Spain*

Índice

- **Estructura del Boletín**
- **Análisis**
 - Afiliación a la Seguridad Social
 - Contratos
 - Paro registrado
 - EPA
 - Población
- **Anexo tablas**
 - **Índice I.** Afiliación a la Seguridad Social
 - **Índice II.** Contratos y Paro registrado
 - **Índice III.** EPA
 - **Índice IV.** Población

Estructura del Boletín

El Boletín de trabajadores extranjeros recoge información del mercado de trabajo de los inmigrantes en Madrid y una comparativa con el resto de comunidades autónomas de España y el total nacional. Este Boletín consta de dos bloques:

1. Análisis

Texto que recoge el estudio mensual de los datos de afiliación a la seguridad social del colectivo de extranjeros así como los de contratos y paro registrado. También se recoge la evolución trimestral de la EPA y semestralmente se revisan e incorporan los datos relativos a Población. El análisis de datos se extrae de las tablas que se anexan en este documento.

2. Anexo de tablas

Índice I: Recoge las tablas relativas a los datos de afiliación media de extranjeros a la seguridad social, que son los que publica el Ministerio de Empleo y Seguridad Social desde julio de 2008. Los datos de afiliación se detallan por comunidades autónomas, regímenes, ramas de actividad y países y zonas de procedencia. También se recogen datos por sexo y edad. En todas las tablas debe tenerse en cuenta que la diferencia entre el total regímenes y la suma del régimen general, S. E. Agrario, S. E. Hogar y régimen de autónomos corresponde a los regímenes de mar y carbón.

La fuente de los datos es [Ministerio de Empleo y Seguridad Social](#)

Índice II: Recoge las tablas de contratos y paro registrado del colectivo de inmigrantes. Los datos de paro y contratos se recogen por zona de procedencia, sexo, edad y por rama y sector de actividad.

Las fuentes son: Estadísticas del mercado de trabajo de la [Consejería de Empleo, Turismo y Cultura de la Comunidad de Madrid](#) y el [SPEE](#)

Índice III: Recoge las tablas que actualizan EPA. La fuente es el [INE](#)

Índice IV: Recoge las tablas que actualizan Población. La fuente es el [INE](#)

Publicaciones del Área de Análisis y Estrategia

[Mercado de Trabajo en las localidades madrileñas \(Publicación periódica\)](#)

[Principales Indicadores del Mercado de Trabajo \(Publicación periódica\)](#)

[Boletín Afiliación a la Seguridad Social \(Publicación periódica\)](#)

[Boletín Informativo Paro Registrado y Contratos \(Publicación periódica\)](#)

[Informe Paro Registrado por Localidades \(Publicación periódica\)](#)

[Boletín de Trabajadores Extranjeros \(Publicación periódica\)](#)

[Informe de paro registrado y contratos de trabajo. Incorpora datos nacionales \(Publicación periódica\)](#)

[Informes sobre Mercado de Trabajo en la Comunidad de Madrid. Encuesta de Población Activa \(Publicación periódica\)](#)

[EPA. Mercado de Trabajo. Informe Primeros Datos \(Publicación periódica\)](#)

[Discapacidad y Empleo en la Comunidad de Madrid](#)

[Boletín Informativo personas con discapacidad. Paro y Contratos \(Publicación periódica\)](#)

[La inserción laboral de los titulados universitarios \(Publicación periódica\)](#)

Análisis

Claves del mes

- La **afiliación** de extranjeros crece en Madrid un 1,51% en el último año
- En junio los **contratos** a extranjeros han aumentado un 8,63% en la región
- Este mes el **paro** registrado de extranjeros experimenta una bajada de 3,85% en Madrid
- Según la **EPA del II trimestre de 2015**, la tasa de paro de los extranjeros en Madrid se sitúa tres puntos y medio por debajo de la de este colectivo en España (27,35% vs. 30,91%)
- Según el Padrón municipal del INE (datos provisionales) la **población** extranjera en Madrid baja un 7,86% en el año 2015 y se sitúa en 810.823

Análisis de los datos del mercado de trabajo de los extranjeros en Madrid

Afiliación a la Seguridad Social

En el mes de junio la afiliación de extranjeros a la Seguridad Social alcanza la cifra de 336.027 en la región. Madrid es la segunda comunidad autónoma con mayor número de extranjeros afiliados.

En España los afiliados extranjeros ascienden a 1.668.099, de los cuales, el 20,14% trabaja en Madrid.

Afiliación media	junio 2015
Madrid	España
336.027	1.668.099

La afiliación de trabajadores extranjeros muestra una subida de 0,67% en relación al mes anterior en la Comunidad de Madrid. En términos absolutos el incremento ha sido de 2.234 ocupados. En España la afiliación de extranjeros crece con respecto al mes anterior un 0,29% con 4.882 trabajadores más que en mayo.

En términos anuales la afiliación de extranjeros en Madrid registra un aumento de 1,51%, con 4.992 ocupados más que en junio de 2014, frente a un incremento de 3,68% que ha registrado el total de afiliados. En este mismo período en España la afiliación de extranjeros ha aumentado en 58.422 trabajadores con una tasa de 3,63% y la afiliación en el total del Sistema ha experimentado una subida de 3,42%. Estos datos se encuadran en un contexto en el que la población extranjera ha experimentado una caída anual de 7,86% en Madrid y de 6,06% en España según los

últimos datos de Padrón Continuo publicados por el INE.

jun-15	Variación intermensual		Variación interanual	
	Absoluta	Tasa	Absoluta	Tasa
Madrid	2.234	0,67	4.992	1,51
España	4.882	0,29	58.422	3,63

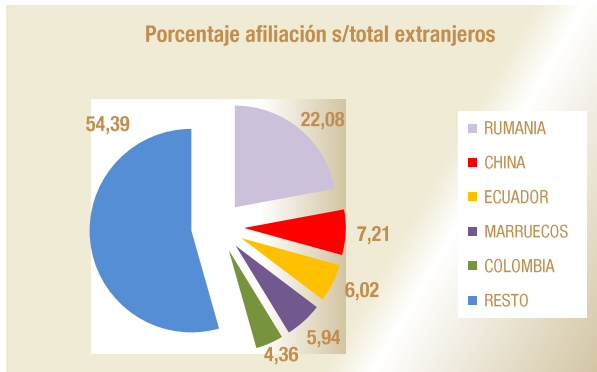
En junio los autónomos extranjeros ascienden a 42.145 y presentan una subida intermensual de 0,66%. Con respecto a mayo la subida ha sido de 276 ocupados.

En términos interanuales crecen los afiliados extranjeros al Régimen de Autónomos. Con 2.749 ocupados más que en junio de 2.014 han crecido un 6,98% en el último año.

El peso de los extranjeros sobre el total de afiliados en la Comunidad de Madrid es del 11,95%, más de dos puntos por encima de su peso en el total nacional (9,67%).

Respecto a su procedencia, un 40,58% del total de extranjeros afiliados en la Comunidad de Madrid pertenecen a países comunitarios (136.374 personas). Los 199.653 restantes son extranjeros procedentes de países de fuera de la Unión Europea (el 59,42%).

El mayor número de trabajadores extranjeros radicados en Madrid proceden de Rumanía (74.191), China (24.224) y Ecuador (20.234).



Con un 52,67%, la Comunidad de Madrid es una de las regiones con mayor proporción de mujeres afiliadas entre los trabajadores extranjeros. Sólo la supera Ceuta con un 54,01%. Madrid supera en siete puntos al conjunto nacional (45,63%).

Madrid, con 176.971 afiliadas extranjeras, supera en términos absolutos a todas las comunidades autónomas. La afiliación de mujeres inmigrantes comunitarias representa el 21,01% del conjunto nacional. En el caso de las trabajadoras extracomunitarias el porcentaje es del 24,98%.

Por sectores de actividad, los que agrupan a un mayor número de afiliados extranjeros en Madrid son los siguientes. En el régimen general: S. E. Hogar (24,30%), Hostelería (14,93%), Comercio y reparación de vehículos (13,16%) y Actividades administrativas y servicios auxiliares (10,37%), lo que representa un total de 62,77%. En el régimen de autónomos: Comercio y reparación de vehículos (35,60%), Construcción (15,38%) y Hostelería (12,19%), lo que supone un 63,17%.

Contratación

En junio la contratación de trabajadores extranjeros ha experimentado un aumento tanto en Madrid como en el conjunto nacional.

Este mes se han realizado 33.598 contratos a trabajadores inmigrantes en nuestra región. Esto supone el 16,51% del total de contratos celebrados en Madrid, que han sido 203.506. En el mismo mes en España se han llevado a cabo 278.351 contratos a extranjeros, un 16,13% del total de contratos efectuados, que han sido 1.726.117. En la Comunidad de Madrid se ha formalizado el 12,07% de los contratos a extranjeros realizados en España.

En términos intermensuales los contratos a extranjeros en la Comunidad de Madrid han aumentado un 8,63% con 2.670 contratos más que el mes anterior. El total de contratos ha registrado un incremento de un 14,02% en la región. En España este mes se han efectuado 1.851 contratos más a trabajadores inmigrantes. Esto supone una subida con respecto a mayo de 0,67%. El total de contratos registrados en España ha experimentado un aumento de 9,71% con respecto al mes anterior.

Este mes la cifra de extranjeros no comunitarios contratados en Madrid alcanza los 21.639, lo que

supone un 64,41% sobre el total de extranjeros contratados en Madrid, que han sido 33.598. La contratación de inmigrantes comunitarios ha alcanzado los 11.959 lo que refleja un porcentaje de 35,59%.

Contratos extranjeros		Junio 2015
Comunitarios	No comunitarios	Total contratos
11.959	21.639	33.598
35,59	64,41	100,00

Con respecto a junio de 2014, en Madrid, los contratos a inmigrantes han experimentado un aumento de 3.792 con una tasa de variación interanual de 12,72%. El total de contrataciones ha experimentado un crecimiento de 30.010 contratos registrando una tasa de variación interanual de 17,30%. En España, en términos interanuales, la contratación muestra un aumento de 13,09% en el caso de trabajadores extranjeros y de 13,64% en el total de contrataciones.

Cuatro ramas de actividad agrupan el 61,06% de los contratos a inmigrantes en Madrid y son: Hostelería (25,70%), Actividades administrativas y servicios auxiliares (12,76%), Construcción (11,81%) y Comercio al por mayor... (10,79%). El peso de las contrataciones en estas ramas de actividad es mayor entre los extranjeros no comunitarios, 62,26%, que entre los extranjeros comunitarios, 58,88%.

El 22,10% de los contratos realizados a extranjeros en la Comunidad de Madrid han sido indefinidos. En el caso de los inmigrantes comunitarios, el porcentaje de contratación indefinida ha sido 18,30% y para los inmigrantes no comunitarios 24,20%. El colectivo de trabajadores españoles en nuestra Comunidad presenta un 13,10% de contratos indefinidos sobre los totales.

Paro registrado

En junio el paro registrado de trabajadores extranjeros experimenta una bajada tanto en Madrid como en el resto de España.

Este mes se han registrado 75.102 parados inmigrantes en Madrid y el total de paro registrado se ha situado en 461.094. El porcentaje de parados inmigrantes sobre el total de parados en nuestra región se eleva a 16,29%. En España este mes se han registrado 487.274 parados extranjeros, lo que supone un 11,83% del total de parados, que ha alcanzado la cifra de 4.120.304.

El paro de extranjeros disminuye en Madrid en términos intermensuales en 3.007 trabajadores, un 3,85%. El paro registrado total en la región presenta un descenso respecto al mes anterior de 14.090, con una tasa de variación intermensual negativa de 2,97%.

En España el paro registrado de extranjeros experimenta una caída de 8.438 trabajadores en junio con una tasa de variación intermensual negativa de 1,70% y el paro total muestra un descenso de 94.727 personas (-2,25%).

El paro de las mujeres extranjeras en la Comunidad de Madrid registra este mes una cifra de 33.890 paradas, y representa el 45,13% del paro del total de inmigrantes.

En Madrid, el peso de los extranjeros parados sobre el total del paro registrado es de un 16,29%, mientras que los extranjeros representan el 16,51% de las contrataciones y el 12,77% de los ocupados (EPA).

En el mes de junio el paro registrado de extranjeros no comunitarios en la Comunidad de Madrid alcanza los 46.245 trabajadores, lo que supone un 61,58% del total de extranjeros parados en Madrid, que han sido 75.102. La cifra de parados inmigrantes comunitarios alcanza los 28.857, lo que representa un porcentaje de 38,42%.

Paro registrado extranjeros		Junio 2015
Comunitarios	No comunitarios	Total contratos
28.857	46.245	75.102
38,42	61,58	100,00

Con respecto a junio de 2014, el paro de inmigrantes ha bajado en Madrid en 9.429 personas, un descenso de 11,15%. El paro registrado total ha caído un 8,77% y presenta 44.334 desempleados menos. En España, en el mismo período, el paro entre los inmigrantes ha bajado en 40.964 personas, una caída de 7,75% y el total de parados presenta un descenso de 7,40%, con 329.397 parados menos que en junio de 2014. En Madrid la caída del paro es superior en más de dos puntos porcentuales para el colectivo de extranjeros que para la población total. En España el paro de los inmigrantes presenta una bajada similar a la del paro total (-7,75% vs. -7,40%)

En la Comunidad de Madrid las ramas de actividad con mayor número de parados extranjeros en el mes de junio son: Construcción (20,13%), Actividades administrativas y servicios auxiliares (13,27%), Hostelería (12,54%) y Actividades profesionales científicas y técnicas (10,03%). En conjunto, un 55,97% de los parados extranjeros se aglutinan en estas ramas de actividad.

Encuesta de Población Activa. EPA II Trimestre de 2015

La Encuesta de Población Activa correspondiente al segundo trimestre de 2015, cifra en 4.201.200 la población de 16-64 años de la Comunidad de Madrid, de los cuales 571.400 son extranjeros.

Centrando el análisis de datos en este grupo de edad, en Madrid la tasa de actividad de los extranjeros es 85,54%, seis puntos por encima de la tasa de actividad de los extranjeros en España (79,40%). La tasa de ocupación de este colectivo es 62,15% en la Comunidad de Madrid y supera en más de siete puntos a la de extranjeros en España (54,86%). La tasa de paro de los inmigrantes en Madrid (27,35%) se sitúa tres puntos y medio por debajo de la tasa de paro de los extranjeros en España (30,91%).



Según los datos correspondientes al segundo trimestre de 2015 de la Encuesta de Población Activa, se han alcanzado los 2.780.800 ocupados en nuestra región, de los cuales 355.100 son extranjeros, lo que representa el 12,77% de los ocupados totales.

En Madrid la tasa de ocupados para los extranjeros (62,15%) es cuatro puntos más baja que para la población total (66,19%).

La tasa de paro de los extranjeros en Madrid (27,35%) se encuentra nueve puntos y medio por encima de la tasa de paro de la población total en esta Comunidad (17,78%). En España las tasas de paro de extranjeros y población total son 30,91% y 22,49%.



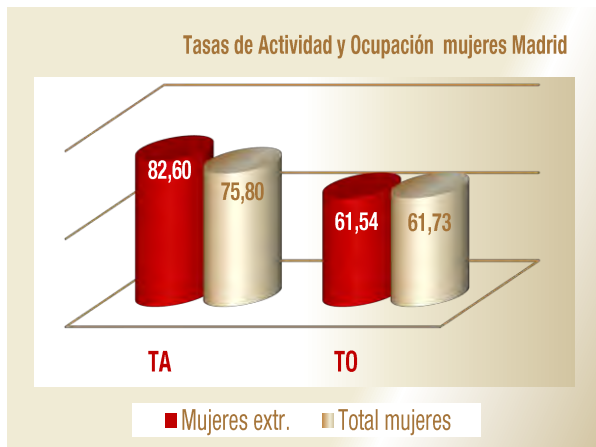
En cuanto al peso de los ocupados extranjeros entre el total de ocupados por Comunidades, las que presentan una mayor proporción de extranjeros entre sus ocupados son Baleares (20,88%), Canarias (17,72%), Murcia (15,12%), Comunidad Valenciana (13,78%), Madrid (12,77%) y Cataluña (12,15%). La media para el conjunto nacional es de 10,70%.

En Madrid un 52,26% de la población extranjera de 16 a 64 años de edad son mujeres. En España este porcentaje alcanza el 52,44%.

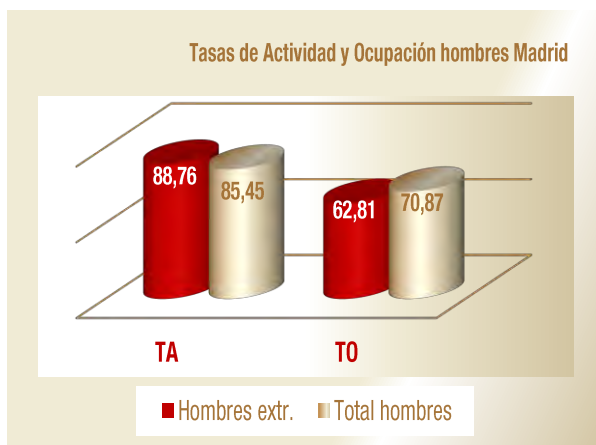
Dentro del mercado laboral, en nuestra Comunidad, en el colectivo de extranjeros, el peso de las mujeres extranjeras supone el 50,46% de los activos y el 51,75% de los ocupados, mientras que en España las

mujeres constituyen el 48,43% de los activos y el 48,14% de los ocupados del colectivo de extranjeros. El peso de las mujeres ocupadas extranjeras en nuestra región, es mayor que el de las mujeres ocupadas de la población total en Madrid que ha alcanzado el 47,77%.

En Madrid la tasa de actividad de las mujeres extranjeras supera en casi siete puntos a la tasa de actividad de la población total femenina (82,60% vs. 75,80%). La tasa de ocupación es ligeramente inferior (61,54% vs. 61,73%).



Entre la población masculina extranjera, en Madrid la tasa de actividad de los trabajadores extranjeros (88,76%) supera en más de tres puntos a la tasa de actividad del conjunto de la población masculina (85,45%). Sin embargo, los trabajadores extranjeros tienen una tasa de ocupación de 62,81%, ocho puntos por debajo de la del total de hombres ocupados en Madrid (70,87%).



Otro rasgo definitorio de la oferta de trabajo extranjera en todas las regiones españolas es su juventud. En Madrid y en España, los ocupados entre los 25 y los 54 años suponen el 86,83% y 86,28% en el colectivo de extranjeros.

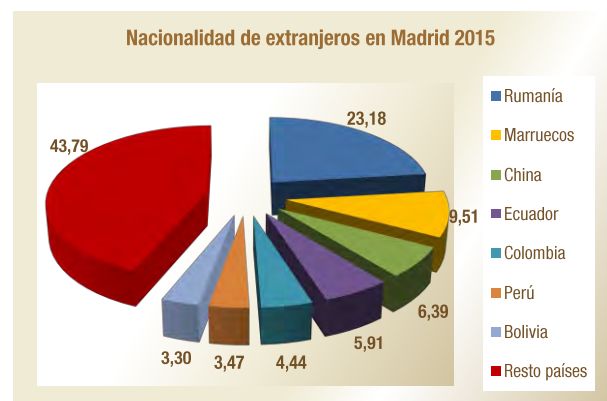
La estabilidad en el empleo es mayor entre los asalariados extranjeros en la Comunidad de Madrid que en el resto de España, con unas tasas de temporalidad de 24,49% para Madrid y de 38% para España.

Datos de población

Según el Padrón Municipal del Instituto Nacional de Estadística (INE) los datos provisionales del año 2015 cifran la población extranjera empadronada en la Comunidad de Madrid en 810.823 extranjeros, el 12,60% de la población madrileña, que asciende a 6.435.152. En España, la población extranjera empadronada se eleva a 4.718.864 que representa el 10,13% de la población total, que es 46.600.949. Un 17,18% de los inmigrantes en España reside en Madrid, uno de los porcentajes más altos del país, sólo por detrás de Cataluña (21,74%).

El colectivo de inmigrantes mayoritario en nuestra Comunidad son los extranjeros de la No Unión Europea que asciende a 498.954 empadronados y representa el 61,54% de los inmigrantes de nuestra región. El 32,37% de los extranjeros de Madrid son latinoamericanos entre los que destacan: Ecuatorianos (5,91%); colombianos (4,44%), peruanos (3,47%), bolivianos (3,30%), dominicanos (3,28%). Un segundo grupo lo forman los inmigrantes africanos (13,44%) en su mayoría de origen marroquí (9,51%) seguidos a distancia por los nigerianos (1,13%). En tercer lugar se sitúan los asiáticos (10,27%) fundamentalmente de origen chino (6,39%) seguidos por los filipinos (1,52%). En último lugar se encuentran los europeos no comunitarios (4,05%) entre los que predominan los extranjeros de origen ucraniano que representan el 2,43% del total de inmigrantes en Madrid.

Los inmigrantes de la Unión Europea residentes en Madrid son 311.869 y representan el 38,46% del total de extranjeros en nuestra Comunidad. Por procedencia los primeros puestos están ocupados por rumanos (23,18%) y búlgaros (3,10%); es decir, uno de cada cuatro extranjeros (26,28%) procede de estos dos países. Dentro de este grupo el tercer lugar lo ocupan los italianos (2,96%), primer país del ranking que pertenece al grupo fundador de la UE, junto con Alemania, Bélgica, Francia, Luxemburgo y Países Bajos, colectivo que en conjunto alcanza un 6,02%.



El grupo mayoritario de inmigrantes en Madrid es de origen rumano, con 187.934 empadronados. Le siguen los marroquíes con 77.116 y los inmigrantes de origen chino que ascienden a 51.833.

Principales indicadores

Extranjeros	Fecha	Madrid				España			
		Dato	% Extr.	Var. Interanual		Dato	% Extr.	Var. Interanual	
				Absoluta	Relativa			Absoluta	Relativa
Población*	ene-15	810.823	12,60	-69.130	-7,86	4.718.864	10,13	-304.623	-6,06
Afiliación	jun-15	336.027	11,95	4.992	1,51	1.668.099	9,67	58.422	3,63
Activos	EPA II T 2015	488,7	14,45	-14,7	-2,92	2.745,1	12,01	-77,8	-2,76
Ocupados		355,1	12,77	0,6	0,17	1.896,6	10,70	40,5	2,18
Parados		133,7	22,23	-15,3	-10,25	848,5	16,50	-118,3	-12,23
Paro Registrado	jun-15	75.102	16,29	-9.429	-11,15	487.274	11,83	-40.964	-7,75
Contratos	jun-15	33.598	16,51	3.792	12,72	278.351	16,13	32.221	13,09
Tasas	Fecha	Dato	Variación Inter-EPA			Dato	Variación Inter-EPA		
Tasa Actividad	EPA II T 2015	85,54	0,90			79,40	0,61		
Tasa Ocupación		62,15	0,85			54,86	2,66		
Tasa Paro		27,35	-0,23			30,91	-2,84		

Totales	Fecha	Madrid			España				
		Dato	Var. Interanual		Dato	Var. Interanual			
			Absoluta	Relativa		Absoluta	Relativa		
Población*	ene-15	6.435.152	-19.288	-0,30	46.600.949	-170.392	-0,36		
Afiliación	jun-15	2.812.110	99.854	3,68	17.256.395	571.400	3,42		
Activos	EPA II T 2015	3.382,2	82,2	2,49	22.866,4	27,4	0,12		
Ocupados		2.780,8	111,1	4,16	17.723,2	500,2	2,90		
Parados		601,4	-28,9	-4,58	5.143,2	-472,8	-8,42		
Paro Registrado	jun-15	461.094	-44.334	-8,77	4.120.304	-329.397	-7,40		
Contratos	jun-15	203.506	30.010	17,30	1.726.117	207.244	13,64		
Tasas	Fecha	Dato	Variación Inter-EPA			Dato	Variación Inter-EPA		
Tasa Actividad	EPA II T 2015	80,51	0,82			75,74	0,48		
Tasa Ocupación		66,19	0,79			58,70	1,43		
Tasa Paro		17,78	-0,14			22,49	-1,41		

Peso de Madrid sobre España

Indicador	Fecha	Extranjeros	Totales
Población*	ene-15	17,18	13,81
Afiliación	jun-15	20,14	16,30
Ocupados EPA	EPA II T 2015	18,72	15,69
Paro Registrado	jun-15	15,41	11,19
Contratos		12,07	11,79

Peso de Extranjeros No UE sobre Total de Extranjeros

Indicador	Fecha	Madrid	España
Población	ene-15	61,54	58,83
Afiliación	jun-15	59,42	58,41
Paro Regist. (No com./ Total extr.)		61,58	65,43

* Población: Datos provisionales año 2015
 Datos EPA referidos a Población 16-64 años. Valores en miles

Anexo Tablas

Índice I. Afiliación a la Seguridad Social

Índice II. Contratos y Paro registrado

Índice III. EPA

Índice IV. Población

Anexo de tablas. Índice I

Seguridad Social

Extranjeros afiliados por comunidad autónoma, regímenes y zona de procedencia

Datos mensuales

Variación intermensual e interanual por CCAA

Total regímenes y Autónomos

Peso afiliados extranjeros sobre total afiliados por CCAA

Datos mensuales

Afiliados extranjeros por zona de procedencia, sexo y CCAA

Madrid y España

Evolución de la afiliación intermensual-interanual de trabajadores extranjeros

Madrid y España

Afiliados al régimen general y de autónomos por ramas de actividad en Madrid

Datos mensuales

Ranking variación interanual e intermensual de afiliación de extranjeros por CCAA

Datos mensuales

Distribución de afiliación de extranjeros por CCAA

Gráfico

Afiliación de extranjeros en Madrid por regímenes y país de procedencia y ranking

Datos mensuales

Afiliación de extranjeros por CCAA y regímenes

junio 2015

Total extranjeros						
Comunidad Autónoma	Total regímenes	General	S.E. Agrario	S.E.Hogar	Autónomos	Distribución por CCAA
Andalucía	198.725	80.804	65.281	17.569	34.657	11,91
Aragón	67.360	34.608	17.496	7.539	7.637	4,04
Asturias	12.706	7.101	289	2.678	2.282	0,76
Baleares	90.391	64.282	1.538	6.141	18.106	5,42
Canarias	76.720	52.253	2.029	3.439	18.468	4,60
Cantabria	10.088	6.081	194	2.018	1.666	0,60
Castilla-La Mancha	56.826	28.811	16.598	4.823	6.594	3,41
Castilla-León	47.247	29.770	4.860	6.461	6.146	2,83
Cataluña	386.005	270.601	19.079	37.997	57.494	23,14
C. Valenciana	172.217	101.606	17.887	16.597	35.725	10,32
Extremadura	12.684	4.655	5.135	1.012	1.882	0,76
Galicia	29.436	18.110	1.103	3.615	5.386	1,76
Madrid	336.027	221.365	1.047	71.409	42.145	20,14
Murcia	80.760	24.745	43.583	5.867	6.442	4,84
Navarra	20.696	11.647	2.551	3.224	3.274	1,24
País Vasco	49.924	28.139	1.516	12.083	7.848	2,99
La Rioja	13.439	7.381	2.619	1.823	1.616	0,81
Ceuta	2.546	1.095	0	1.147	283	0,15
Melilla	4.301	2.052	0	1.457	791	0,26
Total	1.668.099	995.106	202.805	206.899	258.442	100,00
Extranjeros Unión Europea						
Comunidad Autónoma	Total regímenes	General	S.E. Agrario	S.E.Hogar	Autónomos	Distribución por CCAA
Andalucía	88.250	39.642	28.271	2.539	17.723	12,72
Aragón	35.817	19.465	9.305	3.477	3.491	5,16
Asturias	5.477	3.171	111	1.034	958	0,79
Baleares	49.699	34.611	181	1.592	13.109	7,16
Canarias	40.387	26.583	695	199	12.639	5,82
Cantabria	3.708	2.433	83	452	724	0,53
Castilla-La Mancha	32.430	16.162	11.163	2.127	2.977	4,67
Castilla-León	26.314	17.496	3.295	2.473	3.040	3,79
Cataluña	124.764	94.005	5.143	3.373	22.039	17,98
C. Valenciana	84.389	52.816	6.656	5.421	19.413	12,16
Extremadura	6.345	2.458	2.882	275	730	0,91
Galicia	13.012	9.243	589	576	2.391	1,88
Madrid	136.374	96.330	445	22.843	16.715	19,66
Murcia	13.677	7.999	2.715	609	2.343	1,97
Navarra	9.385	5.689	764	1.168	1.764	1,35
País Vasco	16.714	10.729	672	1.819	3.428	2,41
La Rioja	6.774	3.703	1.318	978	775	0,98
Ceuta	63	36	0	0	27	0,01
Melilla	148	70	0	0	78	0,02
Total	693.728	442.645	74.289	50.954	124.364	100,00
Extranjeros No Unión Europea						
Comunidad Autónoma	Total regímenes	General	S.E. Agrario	S.E.Hogar	Autónomos	Distribución por CCAA
Andalucía	110.475	41.162	37.010	15.030	16.934	11,34
Aragón	31.542	15.143	8.191	4.062	4.146	3,24
Asturias	7.229	3.929	178	1.645	1.325	0,74
Baleares	40.692	29.671	1.357	4.549	4.998	4,18
Canarias	36.333	25.671	1.333	3.239	5.828	3,73
Cantabria	6.380	3.648	111	1.566	943	0,65
Castilla-La Mancha	24.397	12.649	5.435	2.696	3.617	2,50
Castilla-León	20.934	12.274	1.565	3.988	3.107	2,15
Cataluña	261.241	176.596	13.936	34.624	35.455	26,81
C. Valenciana	87.828	48.789	11.231	11.176	16.311	9,01
Extremadura	6.339	2.196	2.253	737	1.152	0,65
Galicia	16.424	8.866	514	3.039	2.995	1,69
Madrid	199.653	125.035	602	48.567	25.430	20,49
Murcia	67.082	16.746	40.868	5.258	4.099	6,88
Navarra	11.311	5.958	1.787	2.056	1.510	1,16
País Vasco	33.210	17.410	844	10.264	4.420	3,41
La Rioja	6.665	3.678	1.301	845	842	0,68
Ceuta	2.483	1.059	0	1.147	256	0,25
Melilla	4.153	1.982	0	1.457	713	0,43
Total	974.371	552.461	128.517	155.944	134.079	100,00

Fuente: Ministerio de Empleo y Seguridad Social

Variación mensual y anual por CCAA

Total regímenes					
Comunidad Autónoma	jun-15	Variación intermensual		Variación interanual	
	Afiliación extranjeros	Var. Absoluta	Tasa	Var. Absoluta	Tasa
Andalucía	198.725	-23.790	-10,69	9.676	5,12
Aragón	67.360	5.091	8,18	1.705	2,60
Asturias	12.706	113	0,90	14	0,11
Baleares	90.391	7.710	9,32	5.010	5,87
Canarias	76.720	230	0,30	2.850	3,86
Cantabria	10.088	142	1,43	112	1,12
Castilla-La Mancha	56.826	5.503	10,72	2.960	5,50
Castilla-León	47.247	1.218	2,65	1.609	3,53
Cataluña	386.005	11.143	2,97	14.548	3,92
C. Valenciana	172.217	-2.707	-1,55	6.675	4,03
Extremadura	12.684	823	6,94	44	0,35
Galicia	29.436	365	1,26	86	0,29
Madrid	336.027	2.234	0,67	4.992	1,51
Murcia	80.760	-2.864	-3,42	4.327	5,66
Navarra	20.696	-178	-0,85	784	3,94
País Vasco	49.924	288	0,58	2.110	4,41
La Rioja	13.439	-390	-2,82	804	6,36
Ceuta	2.546	-16	-0,62	-73	-2,79
Melilla	4.301	-34	-0,78	189	4,60
Total	1.668.099	4.882	0,29	58.422	3,63

Autónomos					
Comunidad Autónoma	jun-15	Variación intermensual		Variación interanual	
	Afiliación extranjeros	Var. Absoluta	Tasa	Var. Absoluta	Tasa
Andalucía	34.657	380	1,11	2.629	8,21
Aragón	7.637	172	2,30	714	10,31
Asturias	2.282	2	0,09	65	2,93
Baleares	18.106	868	5,04	1.243	7,37
Canarias	18.468	74	0,40	1.575	9,32
Cantabria	1.666	9	0,54	82	5,18
Castilla-La Mancha	6.594	74	1,13	471	7,69
Castilla-León	6.146	73	1,20	279	4,76
Cataluña	57.494	837	1,48	5.537	10,66
C. Valenciana	35.725	541	1,54	3.092	9,48
Extremadura	1.882	27	1,46	102	5,73
Galicia	5.386	65	1,22	214	4,14
Madrid	42.145	276	0,66	2.749	6,98
Murcia	6.442	82	1,29	375	6,18
Navarra	3.274	81	2,54	451	15,98
País Vasco	7.848	134	1,74	740	10,41
La Rioja	1.616	20	1,25	144	9,78
Ceuta	283	0	0,00	15	5,60
Melilla	791	12	1,54	124	18,59
Total	258.442	3.725	1,46	20.602	8,66

Fuente: Ministerio de Empleo y Seguridad Social y elaboración propia

Peso afiliación de extranjeros sobre total afiliación

junio 2015

Comunidad Autónoma	Total regímenes		
	Total afiliados	Total extranjeros	Peso extr/total
Andalucía	2.775.539	198.725	7,16
Aragón	526.353	67.360	12,80
Asturias	348.155	12.706	3,65
Baleares	491.358	90.391	18,40
Canarias	693.214	76.720	11,07
Cantabria	204.959	10.088	4,92
Castilla-La Mancha	639.631	56.826	8,88
Castilla-León	871.776	47.247	5,42
Cataluña	3.083.289	386.005	12,52
C. Valenciana	1.648.368	172.217	10,45
Extremadura	379.058	12.684	3,35
Galicia	943.930	29.436	3,12
Madrid	2.812.110	336.027	11,95
Murcia	524.245	80.760	15,41
Navarra	257.797	20.696	8,03
País Vasco	895.614	49.924	5,57
La Rioja	119.591	13.439	11,24
Ceuta	20.299	2.546	12,54
Melilla	21.109	4.301	20,38
Total	17.256.395	1.668.099	9,67



Fuente: Ministerio de Empleo y Seguridad Social y elaboración propia

Afiliación de extranjeros por procedencia y CCAA

junio 2015

Comunidad Autónoma	Total Extranjeros		Unión Europea		No Unión Europea	
	Número	% s/total nacional	Número	% s/total nacional	Número	% s/total nacional
Andalucía	198.725	11,91	88.250	12,72	110.475	11,34
Aragón	67.360	4,04	35.817	5,16	31.542	3,24
Asturias	12.706	0,76	5.477	0,79	7.229	0,74
Baleares	90.391	5,42	49.699	7,16	40.692	4,18
Canarias	76.720	4,60	40.387	5,82	36.333	3,73
Cantabria	10.088	0,60	3.708	0,53	6.380	0,65
Castilla-La Mancha	56.826	3,41	32.430	4,67	24.397	2,50
Castilla-León	47.247	2,83	26.314	3,79	20.934	2,15
Cataluña	386.005	23,14	124.764	17,98	261.241	26,81
C. Valenciana	172.217	10,32	84.389	12,16	87.828	9,01
Extremadura	12.684	0,76	6.345	0,91	6.339	0,65
Galicia	29.436	1,76	13.012	1,88	16.424	1,69
Madrid	336.027	20,14	136.374	19,66	199.653	20,49
Murcia	80.760	4,84	13.677	1,97	67.082	6,88
Navarra	20.696	1,24	9.385	1,35	11.311	1,16
País Vasco	49.924	2,99	16.714	2,41	33.210	3,41
La Rioja	13.439	0,81	6.774	0,98	6.665	0,68
Ceuta	2.546	0,15	63	0,01	2.483	0,25
Melilla	4.301	0,26	148	0,02	4.153	0,43
Total	1.668.099	100,00	693.728	100,00	974.371	100,00

Fuente: Ministerio de Empleo y Seguridad Social y elaboración propia

Afiliación de extranjeros por sexo y CCAA

junio 2015

Comunidad Autónoma	Hombres		Mujeres		Ambos sexos
	Número	Peso s/ambos sexos	Número	Peso s/ambos sexos	Número
Andalucía	108.109	54,40	90.616	45,60	198.725
Aragón	38.399	57,01	28.961	42,99	67.360
Asturias	6.032	47,47	6.674	52,53	12.706
Baleares	48.610	53,78	41.781	46,22	90.391
Canarias	41.113	53,59	35.607	46,41	76.720
Cantabria	4.973	49,30	5.115	50,70	10.088
Castilla-La Mancha	34.409	60,55	22.417	39,45	56.826
Castilla-León	25.752	54,51	21.495	45,49	47.247
Cataluña	219.724	56,92	166.281	43,08	386.005
C. Valenciana	94.387	54,81	77.830	45,19	172.217
Extremadura	7.275	57,36	5.409	42,64	12.684
Galicia	16.590	56,36	12.846	43,64	29.436
Madrid	159.056	47,33	176.971	52,67	336.027
Murcia	53.596	66,36	27.164	33,64	80.760
Navarra	11.886	57,43	8.810	42,57	20.696
País Vasco	26.079	52,24	23.845	47,76	49.924
La Rioja	7.487	55,71	5.952	44,29	13.439
Ceuta	1.171	45,99	1.375	54,01	2.546
Melilla	2.242	52,13	2.059	47,87	4.301
Total	906.892	54,37	761.207	45,63	1.668.099

Fuente: Ministerio de Empleo y Seguridad Social y elaboración propia

Evolución de la afiliación intermensual-interanual de trabajadores extranjeros en Madrid

Madrid	Afiliación de extranjeros			Total regímenes		Autónomos	
	Total regímenes	General	Autónomos	Tasa mensual	Tasa anual	Tasa mensual	Tasa anual
ene-14	327.278	289.236	37.992	-2,03	-5,84	-0,69	3,93
feb-14	327.255	289.153	38.054	-0,01	-5,55	0,16	4,32
mar-14	328.368	289.939	38.380	0,34	-5,23	0,86	4,45
abr-14	328.640	289.866	38.726	0,08	-5,05	0,90	4,68
may-14	329.764	290.718	38.998	0,34	-4,86	0,70	4,73
jun-14	331.035	291.586	39.396	0,39	-4,61	1,02	5,03
jul-14	329.459	290.167	39.232	-0,48	-4,41	-0,42	5,11
ago-14	324.849	285.860	38.925	-1,40	-4,14	-0,78	5,60
sep-14	324.879	285.504	39.318	0,01	-3,77	1,01	5,92
oct-14	326.971	286.929	39.995	0,64	-3,11	1,72	6,43
nov-14	328.422	287.962	40.416	0,44	-2,32	1,05	6,30
dic-14	328.522	287.793	40.682	0,03	-1,66	0,66	6,34
ene-15	323.116	282.571	40.502	-1,65	-1,27	-0,44	6,61
feb-15	324.768	284.031	40.693	0,51	-0,76	0,47	6,93
mar-15	327.593	286.332	41.212	0,87	-0,24	1,28	7,38
abr-15	329.850	288.331	41.467	0,69	0,37	0,62	7,08
may-15	333.793	291.867	41.869	1,20	1,22	0,97	7,36
jun-15	336.027	293.821	42.145	0,67	1,51	0,66	6,98
jul-15							
ago-15							
sep-15							
oct-15							
nov-15							
dic-15							

Fuente: Ministerio de Empleo y Seguridad Social y elaboración propia

Evolución de la afiliación intermensual-interanual de trabajadores extranjeros en España

España	Afiliación de extranjeros			Total regímenes		Autónomos	
	Total regímenes	General	Autónomos	Tasa mensual	Tasa anual	Tasa mensual	Tasa anual
ene-14	1.514.821	1.288.746	222.312	-1,85	-5,34	-0,74	4,16
feb-14	1.520.688	1.293.477	223.192	0,39	-4,74	0,40	4,83
mar-14	1.535.889	1.305.310	226.217	1,00	-4,25	1,36	5,28
abr-14	1.563.621	1.328.633	230.440	1,81	-3,44	1,87	5,82
may-14	1.608.221	1.369.005	234.566	2,85	-2,61	1,79	6,17
jun-14	1.609.677	1.367.071	237.840	0,09	-1,96	1,40	6,35
jul-14	1.600.764	1.356.792	239.095	-0,55	-1,97	0,53	6,48
ago-14	1.582.823	1.339.292	238.618	-1,12	-1,54	-0,20	6,94
sep-14	1.582.335	1.337.507	240.018	-0,03	-0,87	0,59	7,20
oct-14	1.566.953	1.321.229	241.140	-0,97	-1,48	0,47	7,47
nov-14	1.549.398	1.304.225	240.701	-1,12	0,27	-0,18	7,61
dic-14	1.552.639	1.307.472	241.377	0,21	0,60	0,28	7,77
ene-15	1.516.056	1.271.673	240.614	-2,36	0,08	-0,32	8,23
feb-15	1.528.369	1.282.695	241.696	0,81	0,51	0,45	8,29
mar-15	1.563.343	1.313.087	245.854	2,29	1,79	1,72	8,68
abr-15	1.607.883	1.352.992	250.362	2,85	2,83	1,83	8,65
may-15	1.663.217	1.403.860	254.717	3,44	3,42	1,74	8,59
jun-15	1.668.099	1.404.810	258.442	0,29	3,63	1,46	8,66
jul-15							
ago-15							
sep-15							
oct-15							
nov-15							
dic-15							

Fuente: Ministerio de Empleo y Seguridad Social y elaboración propia

Afiliación de extranjeros régimen general y de autónomos

junio 2015

Distribución por ramas de actividad				
Madrid	Régimen general		Régimen autónomos	
	Ramas de actividad CNAE-09	Afiliados extranjeros	Peso /s total extranjeros	Afiliados extranjeros
Agricultura, ganadería, caza , selvicultura y pesca	400	0,14	67	0,16
Industrias extractivas	382	0,13	4	0,01
Industria manufacturera	12.443	4,23	981	2,33
Suministro energía eléctrica, gas , vapor y aire acondicionado	104	0,04	7	0,02
Suministro agua, actividades saneamiento, gestión residuos y descontaminación	782	0,27	15	0,04
Construcción	21.111	7,18	6.482	15,38
Comercio; reparación vehículos motor y motocicletas	38.671	13,16	15.005	35,60
Transporte y almacenamiento	9.458	3,22	1.326	3,15
Hostelería	43.874	14,93	5.136	12,19
Información y comunicaciones	8.901	3,03	1.427	3,39
Actividades financieras y de seguros	3.298	1,12	258	0,61
Actividades inmobiliarias	2.024	0,69	266	0,63
Actividades profesionales científicas y técnicas	13.212	4,50	2.793	6,63
Actividades administrativas y servicios auxiliares	30.471	10,37	2.282	5,41
Administración pública y defensa; SS obligatoria	1.716	0,58	5	0,01
Educación	11.145	3,79	1.750	4,15
Actividades sanitarias y servicios centrales	10.796	3,67	857	2,03
Actividades artísticas, recreativas y entretenimiento	3.791	1,29	673	1,60
Otros servicios	6.732	2,29	2.789	6,62
Actividades de los hogares como empleadores de personal domestico :	1.555	0,53	19	0,05
Actividades de organizaciones y organismos extraterritoriales	499	0,17	3	0,01
S.E. Agrario	1.047	0,36		
S.E. Hogar	71.409	24,30		
Total extranjeros	293.822	100,00	42.145	100,00

Fuente: Ministerio de Empleo y Seguridad Social y elaboración propia

Ranking variación interanual afiliación de extranjeros por CCAA

junio 2015

Total extranjeros		Absoluta		Tasa interanual	
Cataluña	386.005	Cataluña	14.548	La Rioja	6,36
Madrid	336.027	Andalucía	9.676	Baleares	5,87
Andalucía	198.725	C. Valenciana	6.675	Murcia	5,66
C. Valenciana	172.217	Baleares	5.010	Castilla-La Mancha	5,50
Baleares	90.391	Madrid	4.992	Andalucía	5,12
Murcia	80.760	Murcia	4.327	País Vasco	4,41
Canarias	76.720	Castilla-La Mancha	2.960	C. Valenciana	4,03
Aragón	67.360	Canarias	2.850	Navarra	3,94
Castilla-La Mancha	56.826	País Vasco	2.110	Cataluña	3,92
País Vasco	49.924	Aragón	1.705	Canarias	3,86
Castilla-León	47.247	Castilla-León	1.609	Castilla-León	3,53
Galicia	29.436	La Rioja	804	Aragón	2,60
Navarra	20.696	Navarra	784	Madrid	1,51
La Rioja	13.439	Cantabria	112	Cantabria	1,12
Asturias	12.706	Galicia	86	Extremadura	0,35
Extremadura	12.684	Extremadura	44	Galicia	0,29
Cantabria	10.088	Asturias	14	Asturias	0,11
Total	1.668.099	Total	58.422	Total	3,63

Ranking variación intermensual afiliación de extranjeros por CCAA

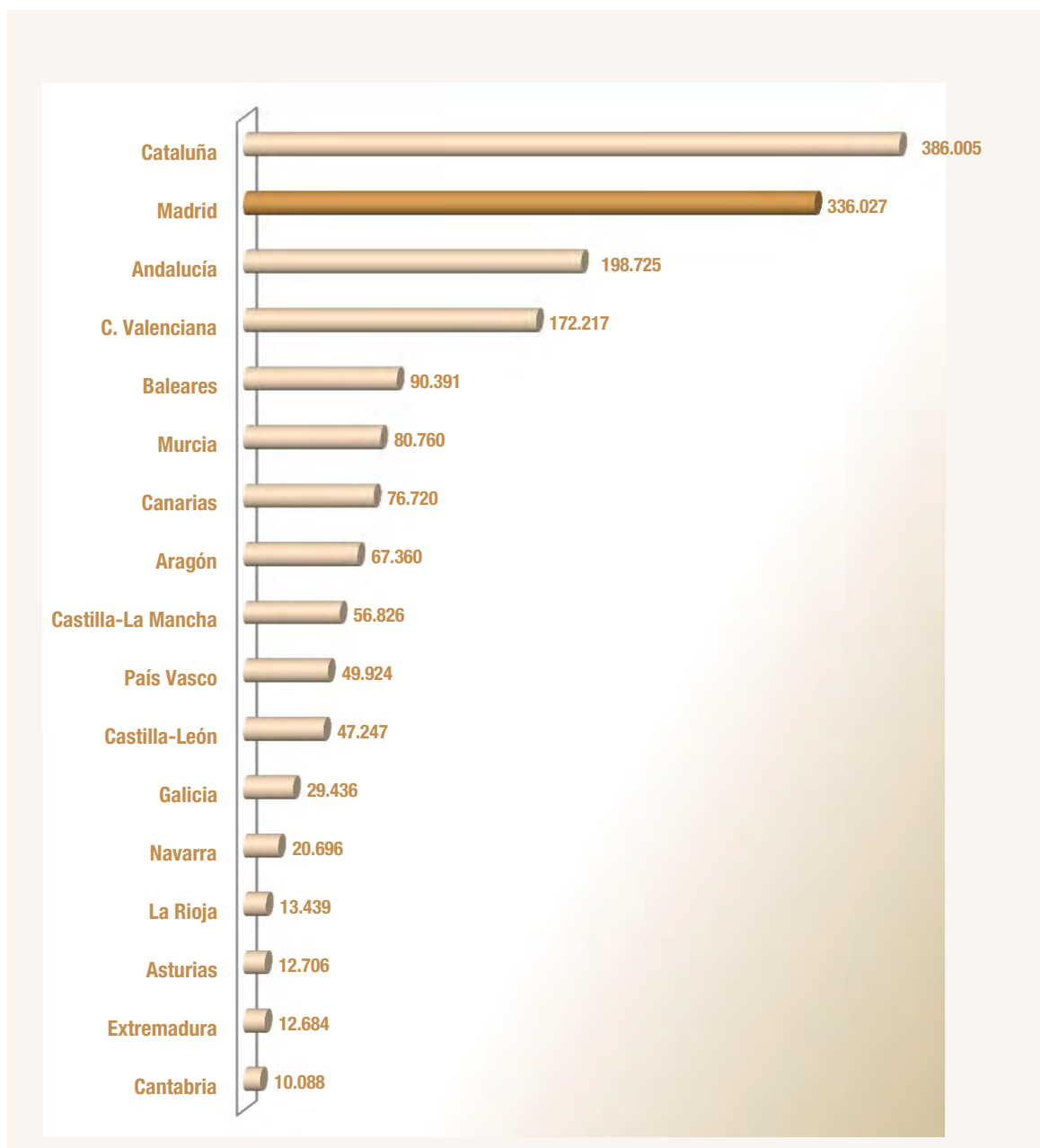
junio 2015

Total extranjeros		Absoluta		Tasa intermensual	
Cataluña	386.005	Cataluña	11.143	Castilla-La Mancha	10,72
Madrid	336.027	Baleares	7.710	Baleares	9,32
Andalucía	198.725	Castilla-La Mancha	5.503	Aragón	8,18
C. Valenciana	172.217	Aragón	5.091	Extremadura	6,94
Baleares	90.391	Madrid	2.234	Cataluña	2,97
Murcia	80.760	Castilla-León	1.218	Castilla-León	2,65
Canarias	76.720	Extremadura	823	Cantabria	1,43
Aragón	67.360	Galicia	365	Galicia	1,26
Castilla-La Mancha	56.826	País Vasco	288	Asturias	0,90
País Vasco	49.924	Canarias	230	Madrid	0,67
Castilla-León	47.247	Cantabria	142	País Vasco	0,58
Galicia	29.436	Asturias	113	Canarias	0,30
Navarra	20.696	Navarra	-178	Navarra	-0,85
La Rioja	13.439	La Rioja	-390	C. Valenciana	-1,55
Asturias	12.706	C. Valenciana	-2.707	La Rioja	-2,82
Extremadura	12.684	Murcia	-2.864	Murcia	-3,42
Cantabria	10.088	Andalucía	-23.790	Andalucía	-10,69
Total	1.668.099	Total	4.882	Total	0,29

Fuente: Ministerio de Empleo y Seguridad Social y elaboración propia

Gráfico de distribución de la afiliación de extranjeros por CCAA

junio 2015



Fuente: Ministerio de Empleo y Seguridad Social y elaboración propia

Afiliación de extranjeros					junio 2015
Distribución por país de procedencia					
País de procedencia	Total regímenes	General	S.E. Agrario	S.E.Hogar	Autónomos
Unión Europea					
ALEMANIA	3.790	3.002	1	10	776
AUSTRIA	336	258			78
BELGICA	832	643		3	185
BULGARIA	10.641	7.277	25	2.313	1.024
CHIPRE	26	23		2	1
CROACIA	102	72		3	26
DINAMARCA	255	189		2	64
ESLOVAQUIA	208	184		5	19
ESLOVENIA	85	69			16
ESTONIA	64	57		1	6
FINLANDIA	240	197			44
FRANCIA	7.248	6.036		22	1.191
GRECIA	411	332		4	75
HUNGRIA	409	337		14	59
IRLANDA	1.217	975			242
ITALIA	12.215	9.925	3	87	2.198
LETONIA	102	90		4	8
LITUANIA	209	184		6	20
LUXEMBURGO	11	6			5
MALTA	20	15			5
PAISES BAJOS	1.383	1.052		19	309
POLONIA	7.533	4.915	8	1.750	856
PORTUGAL	7.660	6.193	14	476	962
REINO UNIDO	6.301	4.845	1	9	1.446
REPUBLICA CHECA	270	229		4	36
RUMANIA	74.191	48.760	393	18.112	6.920
SUECIA	612	466			146
Total Unión Europea	136.374	96.330	445	22.843	16.715
No Unión Europea					
CHINA	24.224	12.548	1	151	11.525
ECUADOR	20.234	15.337	59	3.756	1.081
MARRUECOS	19.971	15.318	371	2.571	1.710
COLOMBIA	14.654	11.219	17	2.154	1.263
PERU	13.650	10.173	10	2.709	758
PARAGUAY	13.411	4.268	15	8.796	332
BOLIVIA	13.287	5.917	22	6.921	428
UCRANIA	9.310	4.944	9	3.896	459
DOMINICANA (REPUBLICA)	9.108	6.001	6	2.325	776
FILIPINAS	8.165	3.613	6	4.466	80
RESTO PAISES	53.639	35.699	85	10.823	7.018
Total No Unión Europea	199.653	125.035	602	48.567	25.430
Total extranjeros	336.027	221.365	1.047	71.409	42.145

Ranking afiliación de extranjeros por país y zona de procedencia junio 2015

Unión Europea			No Unión Europea		
País	Total regímenes	% s/ total extranjeros	País	Total regímenes	% s/ total extranjeros
RUMANIA	74.191	22,08	CHINA	24.224	7,21
ITALIA	12.215	3,64	ECUADOR	20.234	6,02
BULGARIA	10.641	3,17	MARRUECOS	19.971	5,94
PORTUGAL	7.660	2,28	COLOMBIA	14.654	4,36
POLONIA	7.533	2,24	PERÚ	13.650	4,06
FRANCIA	7.248	2,16	PARAGUAY	13.411	3,99
REINO UNIDO	6.301	1,88	BOLIVIA	13.287	3,95
ALEMANIA	3.790	1,13	UCRANIA	9.310	2,77
PAISES BAJOS	1.383	0,41	DOMINICANA (REPUB)	9.108	2,71
IRLANDA	1.217	0,36	FILIPINAS	8.165	2,43
Porcentaje s/ total extranjeros		39,34	Porcentaje s/ total extranjeros		43,45

Fuente: Ministerio de Empleo y Seguridad Social y elaboración propia

Nota: La diferencia entre total regímenes y la suma del resto corresponde a los regímenes de mar y carbón.

Anexo de tablas. Índice II

Contratos

Contratos a extranjeros frente a total de contratos por zona de procedencia

Variaciones Madrid y España. Serie

Contratos a extranjeros en Madrid por sexo y edad

Serie 2014

Contratos a extranjeros en Madrid por ramas de actividad y zona de procedencia y sexo**Contratos indefinidos a extranjeros y a españoles en Madrid por zona de procedencia**

Serie

Contratos a extranjeros en Madrid por sexo, edad y país de procedencia

Datos mensuales

Contratos a extranjeros en Madrid por sectores de actividad y país de procedencia

Datos mensuales

Paro registrado

Parados extranjeros frente a total de parados por zona de procedencia

Variaciones Madrid y España. Serie

Parados extranjeros en Madrid por sexo y edad

Serie 2014

Parados extranjeros en Madrid por ramas de actividad y zona de procedencia y sexo**Paro registrado de extranjeros en Madrid por localidades, sexo, edad, sector de actividad económica y zona de procedencia****Paro registrado de extranjeros en Madrid por localidades**

Variaciones mensuales

Paro de extranjeros en Madrid por sexo, edad y país de procedencia

Datos mensuales

Paro de extranjeros en Madrid por sectores de actividad y país de procedencia

Datos mensuales

Contratos a extranjeros frente a total de contratos. Variaciones. Serie Madrid

Madrid	Total Contratos	Contratos extranjeros			Peso extr. s/ total	Variaciones mensuales				Variaciones anuales			
		Total	Comunitarios	Extra-comunitarios		Total		Extranjeros		Total		Extranjeros	
						Absoluta	Tasa	Absoluta	Tasa	Absoluta	Tasa	Absoluta	Tasa
ene-13	124.277	25.748	8.349	17.399	20,72	5.059	4,24	945	3,81	3.257	2,69	-55	-0,21
feb-13	117.609	26.525	8.319	18.206	22,55	-6.668	-5,37	777	3,02	-7.007	-5,62	-2.367	-8,19
mar-13	115.847	25.392	7.793	17.599	21,92	-1.762	-1,50	-1.133	-4,27	-15.449	-11,77	-5.238	-17,10
abr-13	131.866	27.974	9.094	18.880	21,21	16.019	13,83	2.582	10,17	3.061	2,38	-3.507	-11,14
may-13	136.288	28.276	8.799	19.477	20,75	4.422	3,35	302	1,08	-9.824	-6,72	-8.370	-22,84
jun-13	146.183	28.348	9.069	19.279	19,39	9.895	7,26	72	0,25	-30.155	-17,10	-21.549	-43,19
jul-13	167.357	31.788	9.980	21.808	18,99	21.174	14,48	3.440	12,13	-37.902	-18,47	-34.176	-51,81
ago-13	102.071	21.050	6.353	14.697	20,62	-65.286	-39,01	-10.738	-33,78	-3.320	-3,15	-4.600	-17,93
sep-13	158.465	30.132	9.952	20.180	19,01	56.394	55,25	9.082	43,14	10.109	6,81	-3.895	-11,45
oct-13	181.356	33.944	11.350	22.594	18,72	22.891	14,45	3.812	12,65	11.505	6,77	-4.199	-11,01
nov-13	145.163	27.382	8.995	18.387	18,86	-36.193	-19,96	-6.562	-19,33	9.194	6,76	-2.206	-7,46
dic-13	144.570	25.559	8.012	17.547	17,68	-593	-0,41	-1.823	-6,66	25.352	21,27	756	3,05
ene-14	137.223	25.260	8.995	16.265	18,41	-7.347	-5,08	-299	-1,17	12.946	10,42	-488	-1,90
feb-14	128.614	25.456	9.347	16.109	19,79	-8.609	-6,27	196	0,78	11.005	9,36	-1.069	-4,03
mar-14	139.372	27.677	10.049	17.628	19,86	10.758	8,36	2.221	8,72	23.525	20,31	2.285	9,00
abr-14	140.981	26.290	9.602	16.688	18,65	1.609	1,15	-1.387	-5,01	9.115	6,91	-1.684	-6,02
may-14	153.426	27.973	9.774	18.199	18,23	12.445	8,83	1.683	6,40	17.138	12,57	-303	-1,07
jun-14	173.496	29.806	10.733	19.073	17,18	20.070	13,08	1.833	6,55	27.313	18,68	1.458	5,14
jul-14	185.963	31.938	11.156	20.782	17,17	12.467	7,19	2.132	7,15	18.606	11,12	150	0,47
ago-14	113.918	21.191	6.967	14.224	18,60	-72.045	-38,74	-10.747	-33,65	11.847	11,61	141	0,67
sep-14	189.196	33.203	12.261	20.942	17,55	75.278	66,08	12.012	56,68	30.731	19,39	3.071	10,19
oct-14	203.000	35.179	13.170	22.009	17,33	13.804	7,30	1.976	5,95	21.644	11,93	1.235	3,64
nov-14	160.374	27.806	10.048	17.758	17,34	-42.626	-21,00	-7.373	-20,96	15.211	10,48	424	1,55
dic-14	161.492	26.256	9.052	17.204	16,26	1.118	0,70	-1.550	-5,57	16.922	11,71	697	2,73
ene-15	155.851	26.687	9.617	17.070	17,12	-5.641	-3,49	431	1,64	18.628	13,57	1.427	5,65
feb-15	150.740	27.053	9.983	17.070	17,95	-5.111	-3,28	366	1,37	22.126	17,20	1.597	6,27
mar-15	170.684	31.279	11.121	20.158	18,33	19.944	13,23	4.226	15,62	31.312	22,47	3.602	13,01
abr-15	160.065	28.373	10.120	18.253	17,73	-10.619	-6,22	-2.906	-9,29	19.084	13,54	2.083	7,92
may-15	178.483	30.928	10.848	20.080	17,33	18.418	11,51	2.555	9,01	25.057	16,33	2.955	10,56
jun-15	203.506	33.598	11.959	21.639	16,51	25.023	14,02	2.670	8,63	30.010	17,30	3.792	12,72
jul-15													
ago-15													
sep-15													
oct-15													
nov-15													
dic-15													

Fuente: SEPE y elaboración propia

Contratos a extranjeros frente a total de contratos. Variaciones. Serie España

España	Total Contratos	Contratos extranjeros			Peso extr. s/ total	Variaciones mensuales				Variaciones anuales			
		Total	Comunitarios	Extra-comunitarios		Total		Extranjeros		Total		Extranjeros	
						Absoluta	Tasa	Absoluta	Tasa	Absoluta	Tasa	Absoluta	Tasa
ene-13	1.101.819	184.920	58.927	125.993	16,78	43.318	4,09	11.352	6,54	59.625	5,72	2.267	1,24
feb-13	949.844	176.198	57.328	118.870	18,55	-151.975	-13,79	-8.722	-4,72	-40.144	-4,05	-19.496	-9,96
mar-13	969.627	180.835	56.961	123.874	18,65	19.783	2,08	4.637	2,63	-85.090	-8,07	-27.933	-13,38
abr-13	1.153.140	207.968	64.411	143.557	18,03	183.513	18,93	27.133	15,00	114.528	11,03	1.328	0,64
may-13	1.283.261	238.137	76.476	161.661	18,56	130.121	11,28	30.169	14,51	36.160	2,90	-22.220	-8,53
jun-13	1.277.255	221.684	76.431	145.253	17,36	-6.006	-0,47	-16.453	-6,91	-109.084	-7,87	-67.476	-23,34
jul-13	1.507.341	239.376	82.844	156.532	15,88	230.086	18,01	17.692	7,98	-19.417	-1,27	-81.778	-25,46
ago-13	1.043.166	164.430	53.129	111.301	15,76	-464.175	-30,79	-74.946	-31,31	-628	-0,06	-22.840	-12,20
sep-13	1.392.429	232.663	85.303	147.360	16,71	349.263	33,48	68.233	41,50	118.386	9,29	-12.750	-5,20
oct-13	1.582.400	294.967	107.364	187.603	18,64	189.971	13,64	62.304	26,78	155.227	10,88	11.910	4,21
nov-13	1.241.479	215.722	71.161	144.561	17,38	-340.921	-21,54	-79.245	-26,87	89.708	7,79	-1.806	-0,83
dic-13	1.290.853	208.900	62.905	145.995	16,18	49.374	3,98	-6.822	-3,16	232.352	21,95	35.332	20,36
ene-14	1.259.240	207.634	69.938	137.696	16,49	-31.613	-2,45	-1.266	-0,61	157.421	14,29	22.714	12,28
feb-14	1.090.879	193.420	65.801	127.619	17,73	-168.361	-13,37	-14.214	-6,85	141.035	14,85	17.222	9,77
mar-14	1.216.637	210.726	73.650	137.076	17,32	125.758	11,53	17.306	8,95	247.010	25,47	29.891	16,53
abr-14	1.296.529	223.524	75.868	147.656	17,24	79.892	6,57	12.798	6,07	143.389	12,43	15.556	7,48
may-14	1.458.577	262.416	94.406	168.010	17,99	162.048	12,50	38.892	17,40	175.316	13,66	24.279	10,20
jun-14	1.518.873	246.130	93.406	152.724	16,20	60.296	4,13	-16.286	-6,21	241.618	18,92	24.446	11,03
jul-14	1.645.236	244.717	92.820	151.897	14,87	126.363	8,32	-1.413	-0,57	137.895	9,15	5.341	2,23
ago-14	1.135.109	170.813	61.332	109.481	15,05	-510.127	-31,01	-73.904	-30,20	91.943	8,81	6.383	3,88
sep-14	1.634.444	268.716	108.846	159.870	16,44	499.335	43,99	97.903	57,32	242.015	17,38	36.053	15,50
oct-14	1.702.152	295.181	111.704	183.477	17,34	67.708	4,14	26.465	9,85	119.752	7,57	214	0,07
nov-14	1.385.351	231.605	79.943	151.662	16,72	-316.801	-18,61	-63.576	-21,54	143.872	11,59	15.883	7,36
dic-14	1.384.062	211.808	68.840	142.968	15,30	-1.289	-0,09	-19.797	-8,55	93.209	7,22	2.908	1,39
ene-15	1.367.795	208.967	71.180	137.787	15,28	-16.267	-1,18	-2.841	-1,34	108.555	8,62	1.333	0,64
feb-15	1.226.950	196.595	68.701	127.894	16,02	-140.845	-10,30	-12.372	-5,92	136.071	12,47	3.175	1,64
mar-15	1.441.775	236.749	82.060	154.689	16,42	214.825	17,51	40.154	20,42	225.138	18,50	26.023	12,35
abr-15	1.440.381	236.494	79.979	156.515	16,42	-1.394	-0,10	-255	-0,11	143.852	11,10	12.970	5,80
may-15	1.573.293	276.500	101.149	175.351	17,57	132.912	9,23	40.006	16,92	114.716	7,86	14.084	5,37
jun-15	1.726.117	278.351	105.485	172.866	16,13	152.824	9,71	1.851	0,67	207.244	13,64	32.221	13,09
jul-15													
ago-15													
sep-15													
oct-15													
nov-15													
dic-15													

Fuente: SEPE y elaboración propia

Junio 2015

Contratos a extranjeros en Madrid por sexo y edad

Total de extranjeros

Año 2015	Hombres				Mujeres				Total			
	< 25	25 - 54	> 55	Total	< 25	25 - 54	> 55	Total	< 25	25 - 54	> 55	Total
Enero	1.656	12.638	428	14.722	1.583	9.876	506	11.965	3.239	22.514	934	26.687
Febrero	1.614	12.292	457	14.363	1.658	10.512	520	12.690	3.272	22.804	977	27.053
Marzo	1.882	14.384	535	16.801	1.887	12.016	575	14.478	3.769	26.400	1.110	31.279
Abril	1.729	13.151	550	15.430	1.779	10.681	483	12.943	3.508	23.832	1.033	28.373
Mayo	1.929	14.263	488	16.680	1.874	11.832	542	14.248	3.803	26.095	1.030	30.928
Junio	2.360	15.437	568	18.365	2.172	12.471	590	15.233	4.532	27.908	1.158	33.598
Julio												
Agosto												
Septiembre												
Octubre												
Noviembre												
Diciembre												
Total	11.170	82.165	3.026	96.361	10.953	67.388	3.216	81.557	22.123	149.553	6.242	177.918

Extranjeros Comunitarios

Año 2015	Hombres				Mujeres				Total			
	< 25	25 - 54	> 55	Total	< 25	25 - 54	> 55	Total	< 25	25 - 54	> 55	Total
Enero	510	4.686	157	5.353	567	3.537	160	4.264	1.077	8.223	317	9.617
Febrero	511	4.722	181	5.414	609	3.786	174	4.569	1.120	8.508	355	9.983
Marzo	565	5.204	207	5.976	688	4.283	174	5.145	1.253	9.487	381	11.121
Abril	559	4.729	224	5.512	620	3.827	161	4.608	1.179	8.556	385	10.120
Mayo	625	5.050	189	5.864	657	4.178	149	4.984	1.282	9.228	338	10.848
Junio	794	5.447	228	6.469	749	4.535	206	5.490	1.543	9.982	434	11.959
Julio												
Agosto												
Septiembre												
Octubre												
Noviembre												
Diciembre												
Total	3.564	29.838	1.186	34.588	3.890	24.146	1.024	29.060	7.454	53.984	2.210	63.648

Extranjeros Extracomunitarios

Año 2015	Hombres				Mujeres				Total			
	< 25	25 - 54	> 55	Total	< 25	25 - 54	> 55	Total	< 25	25 - 54	> 55	Total
Enero	1.146	7.952	271	9.369	1.016	6.339	346	7.701	2.162	14.291	617	17.070
Febrero	1.103	7.570	276	8.949	1.049	6.726	346	8.121	2.152	14.296	622	17.070
Marzo	1.317	9.180	328	10.825	1.199	7.733	401	9.333	2.516	16.913	729	20.158
Abril	1.170	8.422	326	9.918	1.159	6.854	322	8.335	2.329	15.276	648	18.253
Mayo	1.304	9.213	299	10.816	1.217	7.654	393	9.264	2.521	16.867	692	20.080
Junio	1.566	9.990	340	11.896	1.423	7.936	384	9.743	2.989	17.926	724	21.639
Julio												
Agosto												
Septiembre												
Octubre												
Noviembre												
Diciembre												
Total	7.606	52.327	1.840	61.773	7.063	43.242	2.192	52.497	14.669	95.569	4.032	114.270

Fuente: SEPE y elaboración propia

Contratos a extranjeros en Madrid por ramas de actividad y zona de procedencia						Junio 2015	
Ramas de actividad CNAE-09	Zona de procedencia						
	Comunitarios		Extracomunitarios		Total extranjeros		
	Absoluto	Peso s/ total com.	Absoluto	Peso s/ total no com.	Absoluto	Peso s/ total extranjeros	
A. Agricultura, ganadería, silvicultura y pesca	57	0,48	95	0,44	152	0,45	
B. Industrias extractivas	2	0,02	6	0,03	8	0,02	
C. Industria manufacturera	515	4,31	611	2,82	1.126	3,35	
D. Suministro de energía eléctrica, gas, vapor y aire acondicionado	1	0,01	1	0,00	2	0,01	
E. Suministro de agua, actividades de saneamiento, gestión de residuos y descontaminación	26	0,22	100	0,46	126	0,38	
F. Construcción	1.837	15,36	2.131	9,85	3.968	11,81	
G. Comercio al por mayor y al por menor; reparación de vehículos de motor y motocicletas	1.076	9,00	2.549	11,78	3.625	10,79	
H. Transporte y almacenamiento	678	5,67	882	4,08	1.560	4,64	
I. Hostelería	2.600	21,74	6.036	27,89	8.636	25,70	
J. Información y comunicaciones	399	3,34	483	2,23	882	2,63	
K. Actividades financieras y de seguros	63	0,53	47	0,22	110	0,33	
L. Actividades inmobiliarias	42	0,35	85	0,39	127	0,38	
M. Actividades profesionales, científicas y técnicas	832	6,96	905	4,18	1.737	5,17	
N. Actividades administrativas y servicios auxiliares	1.529	12,79	2.757	12,74	4.286	12,76	
O. Administración Pública y defensa; Seguridad Social obligatoria	45	0,38	56	0,26	101	0,30	
P. Educación	546	4,57	456	2,11	1.002	2,98	
Q. Actividades sanitarias y de servicios sociales	319	2,67	863	3,99	1.182	3,52	
R. Actividades artísticas, recreativas y de entretenimiento	520	4,35	576	2,66	1.096	3,26	
S. Otros servicios	185	1,55	520	2,40	705	2,10	
T. Actividades de los hogares como empleadores de personal doméstico; actividades de los hogares como productores de bienes	678	5,67	2.462	11,38	3.140	9,35	
U. Actividades de organizaciones y organismos extraterritoriales	9	0,08	18	0,08	27	0,08	
SIN DATO	0		0		0		
Total	11.959	100,00	21.639	100,00	33.598	100,00	

Contratos a extranjeros en Madrid por ramas de actividad y sexo						Junio 2015	
Ramas de actividad CNAE-09	Sexo						
	Hombres		Mujeres		Total extranjeros		
	Absoluto	Peso s/ total hombres	Absoluto	Peso s/ total mujeres	Absoluto	Peso s/ total extranjeros	
A. Agricultura, ganadería, silvicultura y pesca	132	0,72	20	0,13	152	0,45	
B. Industrias extractivas	5	0,03	3	0,02	8	0,02	
C. Industria manufacturera	835	4,55	291	1,91	1.126	3,35	
D. Suministro de energía eléctrica, gas, vapor y aire acondicionado	2	0,01	0		2	0,01	
E. Suministro de agua, actividades de saneamiento, gestión de residuos y descontaminación	116	0,63	10	0,07	126	0,38	
F. Construcción	3.813	20,76	155	1,02	3.968	11,81	
G. Comercio al por mayor y al por menor; reparación de vehículos de motor y motocicletas	2.033	11,07	1.592	10,45	3.625	10,79	
H. Transporte y almacenamiento	1.320	7,19	240	1,58	1.560	4,64	
I. Hostelería	4.526	24,64	4.110	26,98	8.636	25,70	
J. Información y comunicaciones	579	3,15	303	1,99	882	2,63	
K. Actividades financieras y de seguros	33	0,18	77	0,51	110	0,33	
L. Actividades inmobiliarias	73	0,40	54	0,35	127	0,38	
M. Actividades profesionales, científicas y técnicas	799	4,35	938	6,16	1.737	5,17	
N. Actividades administrativas y servicios auxiliares	2.096	11,41	2.190	14,38	4.286	12,76	
O. Administración Pública y defensa; Seguridad Social obligatoria	73	0,40	28	0,18	101	0,30	
P. Educación	356	1,94	646	4,24	1.002	2,98	
Q. Actividades sanitarias y de servicios sociales	237	1,29	945	6,20	1.182	3,52	
R. Actividades artísticas, recreativas y de entretenimiento	716	3,90	380	2,49	1.096	3,26	
S. Otros servicios	281	1,53	424	2,78	705	2,10	
T. Actividades de los hogares como empleadores de personal doméstico; actividades de los hogares como productores de bienes	331	1,80	2.809	18,44	3.140	9,35	
U. Actividades de organizaciones y organismos extraterritoriales	9	0,05	18	0,12	27	0,08	
SIN DATO	0		0		0		
Total	18.365	100,00	15.233	100,00	33.598	100,00	

Fuente: SEPE y elaboración propia

Contratos indefinidos a extranjeros y a españoles en Madrid

Madrid	Comunitarios			Extracomunitarios			Españoles		
	Total contratos	Indefinidos	Indefinidos / total Comunitarios	Total contratos	Indefinidos	Indefinidos / total Extracomunitarios	Total contratos	Indefinidos	Indefinidos / total Españoles
ene-13	8.349	1.896	22,71	17.399	4.803	27,61	98.529	15.260	15,49
feb-13	8.319	1.773	21,31	18.206	5.320	29,22	91.084	13.951	15,32
mar-13	7.793	1.871	24,01	17.599	5.393	30,64	90.455	14.505	16,04
abr-13	9.094	2.066	22,72	18.880	5.325	28,20	103.892	14.625	14,08
may-13	8.799	1.665	18,92	19.477	4.866	24,98	108.012	13.297	12,31
jun-13	9.069	1.536	16,94	19.279	4.506	23,37	117.835	13.070	11,09
jul-13	9.980	1.570	15,73	21.808	4.644	21,29	135.569	14.371	10,60
ago-13	6.353	1.048	16,50	14.697	3.069	20,88	81.021	9.239	11,40
sep-13	9.952	1.920	19,29	20.180	5.041	24,98	128.333	18.016	14,04
oct-13	11.350	2.217	19,53	22.594	5.889	26,06	147.412	18.937	12,85
nov-13	8.995	1.709	19,00	18.387	4.993	27,16	117.781	15.044	12,77
dic-13	8.012	1.870	23,34	17.547	4.949	28,20	119.011	17.708	14,88
ene-14	8.995	2.039	22,67	16.265	4.186	25,74	111.963	15.716	14,04
feb-14	9.347	2.270	24,29	16.109	4.870	30,23	103.158	15.509	15,03
mar-14	10.049	2.410	23,98	17.628	5.197	29,48	111.695	17.440	15,61
abr-14	9.602	2.339	24,36	16.688	4.769	28,58	114.691	18.035	15,72
may-14	9.774	2.063	21,11	18.199	4.647	25,53	125.453	16.488	13,14
jun-14	10.733	1.785	16,63	19.073	4.448	23,32	143.690	17.038	11,86
jul-14	11.156	1.805	16,18	20.782	4.498	21,64	154.025	17.954	11,66
ago-14	6.967	1.117	16,03	14.224	3.073	21,60	92.727	10.773	11,62
sep-14	12.261	2.491	20,32	20.942	5.512	26,32	155.993	23.982	15,37
oct-14	13.170	3.117	23,67	22.009	6.282	28,54	167.821	27.176	16,19
nov-14	10.048	2.216	22,05	17.758	5.105	28,75	132.568	19.283	14,55
dic-14	9.052	1.813	20,03	17.204	4.276	24,85	135.236	16.107	11,91
ene-15	9.617	2.079	21,62	17.070	4.493	26,32	129.164	20.344	15,75
feb-15	9.983	2.349	23,53	17.070	5.143	30,13	123.687	20.009	16,18
mar-15	11.121	2.370	21,31	20.158	5.772	28,63	139.405	23.272	16,69
abr-15	10.120	2.220	21,94	18.253	5.070	27,78	131.692	20.390	15,48
may-15	10.848	2.245	20,70	20.080	5.281	26,30	147.555	20.766	14,07
jun-15	11.959	2.189	18,30	21.639	5.237	24,20	169.908	22.263	13,10
jul-15									
ago-15									
sep-15									
oct-15									
nov-15									
dic-15									

% de contratos indefinidos s/total contratos de españoles y extranjeros en Madrid

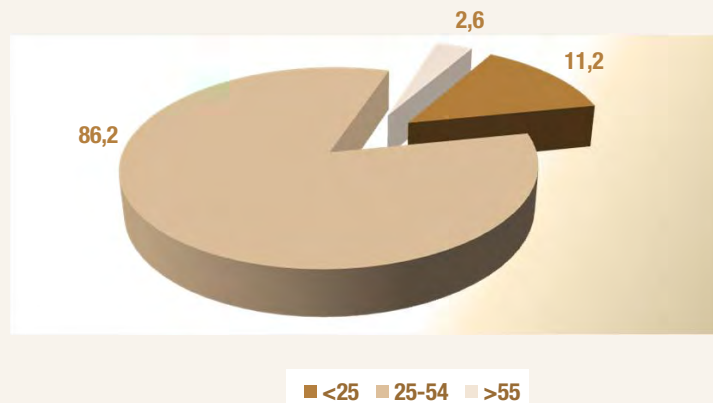


Fuente: SEPE y elaboración propia

Contratos a extranjeros en Madrid por sexo, edad y país de procedencia									Junio 2015			
País de procedencia	Hombres				Mujeres				Total			
	<25	25-54	>55	Total hombres	<25	25-54	>55	Total mujeres	<25	25-54	>55	Total
Español	19.891	67.582	4.287	91.760	20.451	54.538	3.159	78.148	40.342	122.120	7.446	169.908
Comunitarios												
Unión Europea (menos España)												
Alemania	11	62	5	78	14	47	1	62	25	109	6	140
Austria	0	9	2	11	1	7	0	8	1	16	2	19
Bélgica	3	14	1	18	1	30	3	34	4	44	4	52
Bulgaria	71	473	23	567	60	366	31	457	131	839	54	1.024
Chipre	0	2	0	2	0	1	0	1	0	3	0	3
Croacia	0	1	3	4	1	4	0	5	1	5	3	9
Dinamarca	0	10	1	11	0	4	0	4	0	14	1	15
Eslovaquia	0	4	0	4	2	15	0	17	2	19	0	21
Eslovenia	0	2	0	2	0	8	0	8	0	10	0	10
Estonia	0	2	0	2	0	7	0	7	0	9	0	9
Finlandia	4	3	0	7	1	6	0	7	5	9	0	14
Francia	24	133	6	163	28	144	17	189	52	277	23	352
Grecia	0	11	0	11	3	15	0	18	3	26	0	29
Hungría	1	12	0	13	2	19	0	21	3	31	0	34
Irlanda	6	34	1	41	3	10	1	14	9	44	2	55
Italia	63	555	23	641	72	369	13	454	135	924	36	1.095
Letonia	3	5	0	8	1	4	0	5	4	9	0	13
Lituania	2	6	0	8	2	11	1	14	4	17	1	22
Luxemburgo	0	1	0	1	0	0	0	0	0	1	0	1
Malta	0	1	0	1	0	0	0	0	0	1	0	1
Países bajos	7	42	1	50	6	25	1	32	13	67	2	82
Polonia	31	210	8	249	49	257	13	319	80	467	21	568
Portugal	40	240	15	295	35	193	13	241	75	433	28	536
Reino Unido	22	164	16	202	33	127	8	168	55	291	24	370
República Checa	1	8	0	9	3	15	0	18	4	23	0	27
Rumania	495	3.426	123	4.044	427	2.825	103	3.355	922	6.251	226	7.399
Suecia	4	10	0	14	1	16	1	18	5	26	1	32
Total Unión Europea	788	5.440	228	6.456	745	4.525	206	5.476	1.533	9.965	434	11.932
Espacio Económ. Europ. + Suiza												
ISLANDIA	0	1	0	1	0	3	0	3	0	4	0	4
NORUEGA	4	3	0	7	0	3	0	3	4	6	0	10
SUIZA	2	3	0	5	4	4	0	8	6	7	0	13
LIECHTENSTEIN	0	0	0	0	0	0	0	0	0	0	0	0
Total EEE+Suiza	6	7	0	13	4	10	0	14	10	17	0	27
Total comunitarios	794	5.447	228	6.469	749	4.535	206	5.490	1.543	9.982	434	11.959

Contratos a extranjeros en Madrid por sexo, edad y país de procedencia									Junio 2015			
País de procedencia	Hombres				Mujeres				Total			
	<25	25-54	>55	Total hombres	<25	25-54	>55	Total mujeres	<25	25-54	>55	Total
Extracomunitarios												
Ecuador	269	1.214	49	1.532	185	905	58	1.148	454	2.119	107	2.680
Colombia	187	740	37	964	168	774	49	991	355	1.514	86	1.955
Perú	92	740	41	873	81	640	42	763	173	1.380	83	1.636
Marruecos	177	1.659	25	1.861	125	495	11	631	302	2.154	36	2.492
China	213	705	35	953	188	463	9	660	401	1.168	44	1.613
República Dominicana	133	653	8	794	146	558	17	721	279	1.211	25	1.515
Bolivia	50	457	6	513	67	565	26	658	117	1.022	32	1.171
Ucrania	65	315	21	401	59	413	42	514	124	728	63	915
Argentina	23	234	17	274	22	185	9	216	45	419	26	490
Filipinas	24	208	7	239	20	262	15		44	470	22	536
Resto países extracomunitarios	333	3.065	94	3.492	362	2.676	106	3.441	695	5.741	200	6.636
Total extracomunitarios	1.566	9.990	340	11.896	1.423	7.936	384	9.743	2.989	17.926	724	21.639
Total extranjeros	2.360	15.437	568	18.365	2.172	12.471	590	15.233	4.532	27.908	1.158	33.598

Contratos extranjeros por edad Junio 2015



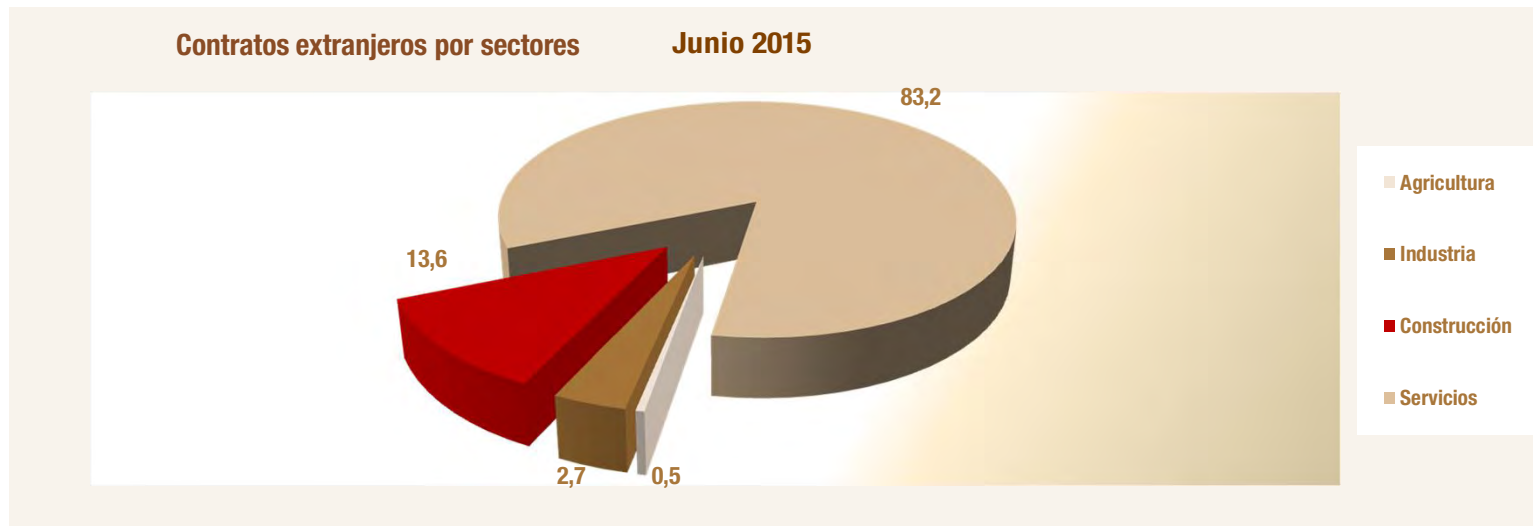
Contratos extranjeros por género Junio 2015



Fuentes: SEPE y elaboración propia

Contratos a extranjeros en Madrid por sectores y país de procedencia					Junio 2015
País de procedencia	Agricultura	Industria	Construcción	Servicios	Total sectores
Español	466	9.702	8.765	150.975	169.908
Comunitarios					
Unión Europea (menos España)					
Alemania	0	4	1	135	140
Austria	0	1	1	17	19
Bélgica	0	1	1	50	52
Bulgaria	0	49	97	878	1.024
Chipre	0	0	0	3	3
Croacia	0	0	0	9	9
Dinamarca	0	0	0	15	15
Eslovaquia	0	0	0	21	21
Eslovenia	0	0	1	9	10
Estonia	0	0	0	9	9
Finlandia	0	0	1	13	14
Francia	0	9	1	342	352
Grecia	0	0	0	29	29
Hungría	0	0	0	34	34
Irlanda	0	2	0	53	55
Italia	0	31	27	1.037	1.095
Letonia	0	0	1	12	13
Lituania	0	0	5	17	22
Luxenburgo	0	0	0	1	1
Malta	0	0	0	1	1
Países bajos	0	0	0	82	82
Polonia	0	30	92	446	568
Portugal	0	31	43	462	536
Reino Unido	1	2	3	364	370
República Checa	0	1	1	25	27
Rumania	56	381	1.561	5.401	7.399
Suecia	0	1	0	31	32
Total Unión Europea	57	543	1.836	9.496	11.932
Espacio Económ. Europ. + Suiza					
ISLANDIA	0	0	0	4	4
NORUEGA	0	0	1	9	10
SUIZA	0	1	0	12	13
LIECHTENSTEIN	0	0	0	0	0
Total EEE+Suiza	0	1	1	25	27
Total comunitarios	57	544	1.837	9.521	11.959

Contratos a extranjeros en Madrid por sectores y país de procedencia					Junio 2015
País de procedencia	Agricultura	Industria	Construcción	Servicios	Total sectores
Extracomunitarios					
Ecuador	6	71	480	2.123	2.680
Colombia	5	55	123	1.772	1.955
Perú	3	47	130	1.456	1.636
Marruecos	49	141	412	1.890	2.492
China	0	80	84	1.449	1.613
República Dominicana	2	34	105	1.374	1.515
Bolivia	2	40	149	980	1.171
Ucrania	0	25	180	710	915
Argentina	1	18	21	450	490
Filipinas	0	1	1	534	536
Resto países extracomunitarios	27	206	446	5.957	6.636
Total extracomunitarios	95	718	2.131	18.695	21.639
Total extranjeros	152	1.262	3.968	28.216	33.598



Fuentes: SEPE y elaboración propia

Parados extranjeros frente a total de parados. Variaciones. Serie Madrid

Madrid	Total parados	Parados extranjeros			Peso extr. s/ Total	Variaciones mensuales				Variaciones anuales			
		Total	Comunitarios	Extra-comunitarios		Total		Extranjeros		Total		Extranjeros	
						Absoluta	Tasa	Absoluta	Tasa	Absoluta	Tasa	Absoluta	Tasa
ene-13	561.919	98.955	32.058	66.897	17,61	17.435	3,20	1.889	1,95	50.454	9,86	-5.666	-5,42
feb-13	570.039	100.425	32.343	68.082	17,62	8.120	1,45	1.470	1,49	43.665	8,30	-7.045	-6,56
mar-13	571.751	100.768	32.303	68.465	17,62	1.712	0,30	343	0,34	40.876	7,70	-6.809	-6,33
abr-13	569.030	99.465	31.825	67.640	17,48	-2.721	-0,48	-1.303	-1,29	37.713	7,10	-6.406	-6,05
may-13	560.560	96.842	31.117	65.725	17,28	-8.470	-1,49	-2.623	-2,64	30.820	5,82	-6.614	-6,39
jun-13	545.844	93.852	30.372	63.480	17,19	-14.716	-2,63	-2.990	-3,09	24.598	4,72	-6.231	-6,23
jul-13	542.400	90.972	30.068	60.904	16,77	-3.444	-0,63	-2.880	-3,07	19.979	3,82	-6.241	-6,42
ago-13	543.905	89.054	29.823	59.231	16,37	1.505	0,28	-1.918	-2,11	16.644	3,16	-6.679	-6,98
sep-13	547.701	89.940	29.781	60.159	16,42	3.796	0,70	886	0,99	11.244	2,10	-6.537	-6,78
oct-13	552.758	91.038	30.098	60.940	16,47	5.057	0,92	1.098	1,22	3.404	0,62	-7.230	-7,36
nov-13	550.269	91.259	30.206	61.053	16,58	-2.489	-0,45	221	0,24	-3.493	-0,63	-7.576	-7,67
dic-13	535.563	88.720	29.858	58.862	16,57	-14.706	-2,67	-2.539	-2,78	-8.921	-1,64	-8.346	-8,60
ene-14	547.353	91.492	32.335	59.157	16,72	11.790	2,20	2.772	3,12	-14.566	-2,59	-7.463	-7,54
feb-14	549.514	93.146	33.982	59.164	16,95	2.161	0,39	1.654	1,81	-20.525	-3,60	-7.279	-7,25
mar-14	546.879	93.721	34.956	58.765	17,14	-2.635	-0,48	575	0,62	-24.872	-4,35	-7.047	-6,99
abr-14	535.914	91.256	34.213	57.043	17,03	-10.965	-2,01	-2.465	-2,63	-33.116	-5,82	-8.209	-8,25
may-14	520.863	87.866	33.139	54.727	16,87	-15.051	-2,81	-3.390	-3,71	-39.697	-7,08	-8.976	-9,27
jun-14	505.428	84.531	31.997	52.534	16,72	-15.435	-2,96	-3.335	-3,80	-40.416	-7,40	-9.321	-9,93
jul-14	505.978	82.347	31.690	50.657	16,27	550	0,11	-2.184	-2,58	-36.422	-6,71	-8.625	-9,48
ago-14	508.153	80.562	31.315	49.247	15,85	2.175	0,43	-1.785	-2,17	-35.752	-6,57	-8.492	-9,54
sep-14	510.581	81.856	31.466	50.390	16,03	2.428	0,48	1.294	1,61	-37.120	-6,78	-8.084	-8,99
oct-14	516.048	83.483	31.933	51.550	16,18	5.467	1,07	1.627	1,99	-36.710	-6,64	-7.555	-8,30
nov-14	512.177	83.553	31.888	51.665	16,31	-3.871	-0,75	70	0,08	-38.092	-6,92	-7.706	-8,44
dic-14	498.649	82.030	31.550	50.480	16,45	-13.528	-2,64	-1.523	-1,82	-36.914	-6,89	-6.690	-7,54
ene-15	506.037	83.540	32.031	51.509	16,51	7.388	1,48	1.510	1,84	-41.316	-7,55	-7.952	-8,69
feb-15	508.448	84.419	32.165	52.254	16,60	2.411	0,48	879	1,05	-41.066	-7,47	-8.727	-9,37
mar-15	503.441	83.803	31.882	51.921	16,65	-5.007	-0,98	-616	-0,73	-43.438	-7,94	-9.918	-10,58
abr-15	491.281	81.240	30.900	50.340	16,54	-12.160	-2,42	-2.563	-3,06	-44.633	-8,33	-10.016	-10,98
may-15	475.184	78.109	29.761	48.348	16,44	-16.097	-3,28	-3.131	-3,85	-45.679	-8,77	-9.757	-11,10
jun-15	461.094	75.102	28.857	46.245	16,29	-14.090	-2,97	-3.007	-3,85	-44.334	-8,77	-9.429	-11,15
jul-15													
ago-15													
sep-15													
oct-15													
nov-15													
dic-15													

Fuente: SEPE y elaboración propia

Parados extranjeros frente a total de parados. Variaciones. Serie España

España	Total parados	Parados extranjeros			Peso extr. Total s/	Variaciones mensuales				Variaciones anuales			
		Total	Comunitarios	Extra-comunitarios		Total		Extranjeros		Total		Extranjeros	
						Absoluta	Tasa	Absoluta	Tasa	Absoluta	Tasa	Absoluta	Tasa
ene-13	4.980.778	622.479	195.915	426.564	12,50	132.055	2,72	10.429	1,70	380.949	8,28	-18.549	-2,89
feb-13	5.040.222	628.070	196.154	431.916	12,46	59.444	1,19	5.591	0,90	328.124	6,96	-27.517	-4,20
mar-13	5.035.243	624.383	194.052	430.331	12,40	-4.979	-0,10	-3.687	-0,59	284.376	5,99	-30.866	-4,71
abr-13	4.989.193	612.587	189.700	422.887	12,28	-46.050	-0,91	-11.796	-1,89	244.958	5,16	-32.477	-5,03
may-13	4.890.928	589.111	182.539	406.572	12,04	-98.265	-1,97	-23.476	-3,83	176.806	3,75	-37.286	-5,95
jun-13	4.763.680	574.239	178.584	395.655	12,05	-127.248	-2,60	-14.872	-2,52	148.411	3,22	-35.259	-5,78
jul-13	4.698.814	558.715	175.946	382.769	11,89	-64.866	-1,36	-15.524	-2,70	111.359	2,43	-36.041	-6,06
ago-13	4.698.783	547.469	175.902	371.567	11,65	-31	0,00	-11.246	-2,01	73.149	1,58	-37.695	-6,44
sep-13	4.724.355	547.616	173.354	374.262	11,59	25.572	0,54	147	0,03	19.076	0,41	-40.453	-6,88
oct-13	4.811.383	559.921	178.082	381.839	11,64	87.028	1,84	12.305	2,25	-22.138	-0,46	-46.038	-7,60
nov-13	4.808.908	567.794	181.594	386.200	11,81	-2.475	-0,05	7.873	1,41	-98.909	-2,02	-48.622	-7,89
dic-13	4.701.338	555.728	180.115	375.613	11,82	-107.570	-2,24	-12.066	-2,13	-147.385	-3,04	-56.322	-9,20
ene-14	4.814.435	569.636	192.291	377.345	11,83	113.097	2,41	13.908	2,50	-166.343	-3,34	-52.843	-8,49
feb-14	4.812.486	576.162	198.309	377.853	11,97	-1.949	-0,04	6.526	1,15	-227.736	-4,52	-51.908	-8,26
mar-14	4.795.866	580.761	202.693	378.068	12,11	-16.620	-0,35	4.599	0,80	-239.377	-4,75	-43.622	-6,99
abr-14	4.684.301	562.665	195.951	366.714	12,01	-111.565	-2,33	-18.096	-3,12	-304.892	-6,11	-49.922	-8,15
may-14	4.572.385	540.542	188.111	352.431	11,82	-111.916	-2,39	-22.123	-3,93	-318.543	-6,51	-48.569	-8,24
jun-14	4.449.701	528.238	184.327	343.911	11,87	-122.684	-2,68	-12.304	-2,28	-313.979	-6,59	-46.001	-8,01
jul-14	4.419.860	518.566	183.669	334.897	11,73	-29.841	-0,67	-9.672	-1,83	-278.954	-5,94	-40.149	-7,19
ago-14	4.427.930	508.422	181.769	326.653	11,48	8.070	0,18	-10.144	-1,96	-270.853	-5,76	-39.047	-7,13
sep-14	4.447.650	509.817	179.470	330.347	11,46	19.720	0,45	1.395	0,27	-276.705	-5,86	-37.799	-6,90
oct-14	4.526.804	529.321	187.276	342.045	11,69	79.154	1,78	19.504	3,83	-284.579	-5,91	-30.600	-5,47
nov-14	4.512.116	533.017	189.478	343.539	11,81	-14.688	-0,32	3.696	0,70	-296.792	-6,17	-34.777	-6,12
dic-14	4.447.711	530.991	188.699	342.292	11,94	-64.405	-1,43	-2.026	-0,38	-253.627	-5,39	-24.737	-4,45
ene-15	4.525.691	543.199	190.782	352.417	12,00	77.980	1,75	12.208	2,30	-288.744	-6,00	-26.437	-4,64
feb-15	4.512.153	546.229	190.698	355.531	12,11	-13.538	-0,30	3.030	0,56	-300.333	-6,24	-29.933	-5,20
mar-15	4.451.939	538.304	186.872	351.432	12,09	-60.214	-1,33	-7.925	-1,45	-343.927	-7,17	-42.457	-7,31
abr-15	4.333.016	518.769	178.880	339.889	11,97	-118.923	-2,67	-19.535	-3,63	-351.285	-7,50	-43.896	-7,80
may-15	4.215.031	495.712	170.141	325.571	11,76	-117.985	-2,72	-23.057	-4,44	-357.354	-7,82	-44.830	-8,29
jun-15	4.120.304	487.274	168.442	318.832	11,83	-94.727	-2,25	-8.438	-1,70	-329.397	-7,40	-40.964	-7,75
jul-15													
ago-15													
sep-15													
oct-15													
nov-15													
dic-15													

Fuente: SEPE y elaboración propia

Junio 2015		Parados extranjeros en Madrid por sexo y edad										
Total de extranjeros												
Año 2015	Hombres				Mujeres				Total			
	< 25	25 - 54	> 55	Total	< 25	25 - 54	> 55	Total	< 25	25 - 54	> 55	Total
Enero	2.612	38.894	5.977	47.483	2.416	30.425	3.216	36.057	5.028	69.319	9.193	83.540
Febrero	2.819	38.782	5.991	47.592	2.528	31.010	3.289	36.827	5.347	69.792	9.280	84.419
Marzo	2.861	38.042	5.963	46.866	2.647	30.960	3.330	36.937	5.508	69.002	9.293	83.803
Abril	2.682	36.558	5.897	45.137	2.565	30.240	3.298	36.103	5.247	66.798	9.195	81.240
Mayo	2.505	34.751	5.819	43.075	2.437	29.328	3.269	35.034	4.942	64.079	9.088	78.109
Junio	2.298	33.180	5.734	41.212	2.226	28.434	3.230	33.890	4.524	61.614	8.964	75.102
Julio												
Agosto												
Septiembre												
Octubre												
Noviembre												
Diciembre												
Total	15.777	220.207	35.381	271.365	14.819	180.397	19.632	214.848	30.596	400.604	55.013	486.213

Extranjeros Comunitarios												
Año 2015	Hombres				Mujeres				Total			
	< 25	25 - 54	> 55	Total	< 25	25 - 54	> 55	Total	< 25	25 - 54	> 55	Total
Enero	881	14.185	2.841	17.907	788	11.856	1.480	14.124	1.669	26.041	4.321	32.031
Febrero	913	14.041	2.863	17.817	807	12.013	1.528	14.348	1.720	26.054	4.391	32.165
Marzo	903	13.757	2.865	17.525	853	11.963	1.541	14.357	1.756	25.720	4.406	31.882
Abril	834	13.197	2.856	16.887	801	11.683	1.529	14.013	1.635	24.880	4.385	30.900
Mayo	745	12.511	2.813	16.069	751	11.431	1.510	13.692	1.496	23.942	4.323	29.761
Junio	692	11.988	2.751	15.431	709	11.227	1.490	13.426	1.401	23.215	4.241	28.857
Julio												
Agosto												
Septiembre												
Octubre												
Noviembre												
Diciembre												
Total	4.968	79.679	16.989	101.636	4.709	70.173	9.078	83.960	9.677	149.852	26.067	185.596

Extranjeros Extracomunitarios												
Año 2015	Hombres				Mujeres				Total			
	< 25	25 - 54	> 55	Total	< 25	25 - 54	> 55	Total	< 25	25 - 54	> 55	Total
Enero	1.731	24.709	3.136	29.576	1.628	18.569	1.736	21.933	3.359	43.278	4.872	51.509
Febrero	1.906	24.741	3.128	29.775	1.721	18.997	1.761	22.479	3.627	43.738	4.889	52.254
Marzo	1.958	24.285	3.098	29.341	1.794	18.997	1.789	22.580	3.752	43.282	4.887	51.921
Abril	1.848	23.361	3.041	28.250	1.764	18.557	1.769	22.090	3.612	41.918	4.810	50.340
Mayo	1.760	22.240	3.006	27.006	1.686	17.897	1.759	21.342	3.446	40.137	4.765	48.348
Junio	1.606	21.192	2.983	25.781	1.517	17.207	1.740	20.464	3.123	38.399	4.723	46.245
Julio												
Agosto												
Septiembre												
Octubre												
Noviembre												
Diciembre												
Total	10.809	140.528	18.392	169.729	10.110	110.224	10.554	130.888	20.919	250.752	28.946	300.617

Fuente: SEPE y elaboración propia

Parados extranjeros en Madrid por ramas de actividad y zona de procedencia					Junio 2015	
Ramas de actividad CNAE-09	Zona de procedencia					
	Comunitarios		Extracomunitarios		Total extranjeros	
	Absoluto	Peso s/ total com.	Absoluto	Peso s/ total no com.	Absoluto	Peso s/ total extranjeros
A. Agricultura, ganadería, silvicultura y pesca	585	2,03	1.123	2,43	1.708	2,27
B. Industrias extractivas	33	0,11	42	0,09	75	0,10
C. Industria manufacturera	1.818	6,30	1.741	3,76	3.559	4,74
D. Suministro de energía eléctrica, gas, vapor y aire acondicionado	12	0,04	11	0,02	23	0,03
E. Suministro de agua, actividades de saneamiento, gestión de residuos y descontaminación	121	0,42	234	0,51	355	0,47
F. Construcción	6.349	22,00	8.770	18,96	15.119	20,13
G. Comercio al por mayor y al por menor; reparación de vehículos de motor y motocicletas	2.768	9,59	4.638	10,03	7.406	9,86
H. Transporte y almacenamiento	1.178	4,08	1.260	2,72	2.438	3,25
I. Hostelería	3.474	12,04	5.942	12,85	9.416	12,54
J. Información y comunicaciones	455	1,58	707	1,53	1.162	1,55
K. Actividades financieras y de seguros	129	0,45	113	0,24	242	0,32
L. Actividades inmobiliarias	162	0,56	169	0,37	331	0,44
M. Actividades profesionales, científicas y técnicas	3.174	11,00	4.358	9,42	7.532	10,03
N. Actividades administrativas y servicios auxiliares	3.454	11,97	6.510	14,08	9.964	13,27
O. Administración Pública y defensa; Seguridad Social obligatoria	217	0,75	391	0,85	608	0,81
P. Educación	426	1,48	412	0,89	838	1,12
Q. Actividades sanitarias y de servicios sociales	599	2,08	1.124	2,43	1.723	2,29
R. Actividades artísticas, recreativas y de entretenimiento	346	1,20	457	0,99	803	1,07
S. Otros servicios	651	2,26	1.315	2,84	1.966	2,62
T. Actividades de los hogares como empleadores de personal doméstico; actividades de los hogares como productores de bienes	968	3,35	2.375	5,14	3.343	4,45
U. Actividades de organizaciones y organismos extraterritoriales	13	0,05	17	0,04	30	0,04
SIN DATO	0		0		0	
X. Sin empleo anterior	1.925	6,67	4.536	9,81	6.461	8,60
Total	28.857	100,00	46.245	100,00	75.102	100,00

Parados extranjeros en Madrid por ramas de actividad y sexo					Junio 2015	
Ramas de actividad CNAE-09	Sexo					
	Hombres		Mujeres		Total extranjeros	
	Absoluto	Peso s/ total hombres	Absoluto	Peso s/ total mujeres	Absoluto	Peso s/ total extranjeros
A. Agricultura, ganadería, silvicultura y pesca	1.390	3,37	318	0,94	1.708	2,27
B. Industrias extractivas	45	0,11	30	0,09	75	0,10
C. Industria manufacturera	2.339	5,68	1.220	3,60	3.559	4,74
D. Suministro de energía eléctrica, gas, vapor y aire acondicionado	21	0,05	2	0,01	23	0,03
E. Suministro de agua, actividades de saneamiento, gestión de residuos y descontaminación	240	0,58	115	0,34	355	0,47
F. Construcción	14.232	34,53	887	2,62	15.119	20,13
G. Comercio al por mayor y al por menor; reparación de vehículos de motor y motocicletas	3.867	9,38	3.539	10,44	7.406	9,86
H. Transporte y almacenamiento	1.787	4,34	651	1,92	2.438	3,25
I. Hostelería	3.575	8,67	5.841	17,24	9.416	12,54
J. Información y comunicaciones	662	1,61	500	1,48	1.162	1,55
K. Actividades financieras y de seguros	102	0,25	140	0,41	242	0,32
L. Actividades inmobiliarias	177	0,43	154	0,45	331	0,44
M. Actividades profesionales, científicas y técnicas	3.118	7,57	4.414	13,02	7.532	10,03
N. Actividades administrativas y servicios auxiliares	4.837	11,74	5.127	15,13	9.964	13,27
O. Administración Pública y defensa; Seguridad Social obligatoria	374	0,91	234	0,69	608	0,81
P. Educación	263	0,64	575	1,70	838	1,12
Q. Actividades sanitarias y de servicios sociales	299	0,73	1.424	4,20	1.723	2,29
R. Actividades artísticas, recreativas y de entretenimiento	454	1,10	349	1,03	803	1,07
S. Otros servicios	783	1,90	1.183	3,49	1.966	2,62
T. Actividades de los hogares como empleadores de personal doméstico; actividades de los hogares como productores de bienes	600	1,46	2.743	8,09	3.343	4,45
U. Actividades de organizaciones y organismos extraterritoriales	10	0,02	20	0,06	30	0,04
SIN DATO	0		0		0	
X. Sin empleo anterior	2.037	4,94	4.424	13,05	6.461	8,60
Total	41.212	100,00	33.890	100,00	75.102	100,00

Fuente: SEPE y elaboración propia

Paro registrado de extranjeros en Madrid por localidades, sexo, edad y sector de actividad económica

Junio 2015

Localidades	Total	Sexo y edad								Sectores				
		Hombres				Mujeres				Agric.	Indust.	Constr.	Servic.	S/E Anterior
		<25	25-54	>55	Total	<25	25-54	>55	Total					
La Acebeda														
Ajalvir	34	1	16	1	18		14	2	16	1	2	6	23	2
Alameda del Valle	2		1		1		1		1			1	1	
El Álamo	30	1	13	3	17	2	11		13		2	3	22	3
Alcalá de Henares	2.665	62	1.071	286	1.419	81	1.013	152	1.246	26	263	699	1.449	228
Alcobendas	204	1	85	18	104	6	83	11	100	3	18	18	155	10
Alcorcón	591	18	253	49	320	15	230	26	271	13	39	117	381	41
Aldea del Fresno	7		4		4		3		3			1	4	2
Algete	70	2	30	7	39	1	28	2	31	2	1	15	50	2
Alpedrete	78	1	29	11	41	5	26	6	37		4	10	57	7
Ambite	9		2		2	1	6		7		1		8	
Anchuelo	9		2		2		7		7	1	1	1	6	
Aranjuez	346	11	127	16	154	19	158	15	192	12	39	45	222	28
Arganda del Rey	1.483	49	529	197	775	52	591	65	708	39	253	397	641	153
Arroyomolinos	73	2	31	3	36	3	30	4	37	1	4	14	51	3
El Atazar														
Batrés														
Becerril de la Sierra	18	1	7	1	9		8	1	9		2	4	12	
Belmonte de Tajo	12	1	4		5		7		7	3	2		7	
Berzosa del Lozoya	2		1		1		1		1				1	1
El Berrueco	1			1	1								1	
Boadilla del Monte	68	2	29	4	35		27	6	33		3	8	55	2
El Boalo	75	3	30	6	39		30	6	36	1	3	19	49	3
Braojos														
Brea de Tajo														
Brunete	86	2	35	7	44		37	5	42	3	4	14	63	2
Buitrago del Lozoya	28		9	1	10	1	13	4	18	2	3	2	21	
Bustarviejo	12		5		5		6	1	7			1	10	1
Cabanillas de la Sierra	5	1	2	1	4			1	1			2	3	
La Cabrera	23		10	2	12		11		11		3	3	17	

COMUNITARIOS

Localidades	Total	Sexo y edad								Sectores				
		Hombres				Mujeres				Agric.	Indust.	Constr.	Servic.	S/E Anterior
		<25	25-54	>55	Total	<25	25-54	>55	Total					
Cadalso de los Vidrios	32	1	17	1	19	1	11	1	13	2	2	9	19	
Camarma de Esteruelas	36		13	1	14	2	18	2	22		6	3	23	4
Campo Real	99		44	4	48	1	49	1	51	1	18	16	58	6
Canencia	3			1	1		2		2				3	
Carabaña	35		12	2	14	3	16	2	21	4	3	6	18	4
Casarrubuelos	10	1			1		8	1	9		2	1	5	2
Cenicientos	18	1	6		7	3	8		11		2	1	11	4
Cercedilla	19		6	4	10	2	6	1	9		3	3	12	1
Cervera de Buitrago	1						1		1				1	
Ciempozuelos	197	6	81	14	101	2	83	11	96	7	26	34	119	11
Cobeña	48	3	17	5	25		21	2	23		10	8	22	8
Colmenar del Arroyo	11	2	6		8	1	2		3	2		1	6	2
Colmenar de Oreja	52	6	21	5	32		17	3	20	5	3	16	25	3
Colmenarejo	47	3	26	2	31		14	2	16		2	12	30	3
Colmenar Viejo	225	15	87	28	130	4	78	13	95	3	18	39	153	12
Collado Mediano	66	3	30	4	37	3	23	3	29	2	4	11	44	5
Collado Villalba	477	8	175	47	230	7	194	46	247	11	15	82	343	26
Corpa	7		2		2		4	1	5		2	1	4	
Coslada	1.147	24	546	159	729	20	354	44	418	12	48	415	628	44
Cubas de la Sagra	16		5	3	8	1	7		8		4	2	7	3
Chapinería	18	1	7	2	10	1			8		1	4	11	2
Chinchón	34		15	3	18	2	12	2	16	7	3	7	17	
Daganzo de Arriba	33	1	10	2	13	2	16	2	20		2	4	24	3
El Escorial	44		21	1	22	1	20	1	22	2	1	6	32	3
Estremera	28	1	14	1	16	1	9	2	12	2	2	8	12	4
Fresnedillas	22		12	2	14	1	5	2	8			7	12	3
Fresno de Torote	11		5		5		6		6		1	2	8	
Fuenlabrada	551	16	231	35	282	17	227	25	269	3	35	128	352	33
Fuente el Saz de Jarama	35	1	20	1	22	1	12		13		4	7	23	1
Fuentidueña de Tajo	13	1	3	2	6		6	1	7	5	1	2	5	

Localidades	Total	Sexo y edad								Sectores				
		Hombres				Mujeres				Agric.	Indust.	Constr.	Servic.	S/E Anterior
		<25	25-54	>55	Total	<25	25-54	>55	Total					
Galapagar	162	2	66	21	89	3	67	3	73	9	5	29	108	11
Garganta de los Montes														
Gargantilla del Lozoya	1							1	1				1	
Gascones														
Getafe	911	17	369	70	456	20	377	58	455	14	64	223	550	60
Griñón	14		2	1	3	1	8	2	11		1	1	12	
Guadalupe de la Sierra	30	1	8	1	10	1	17	2	20		2	7	19	2
Guadarrama	71	1	38	7	46	1	19	5	25	2	5	19	44	1
La Hiruela														
Horcajo de la Sierra	1						1		1				1	
Horcajuelo de la Sierra														
Hoyo de Manzanares	16		6	2	8		8		8			3	12	1
Humanes de Madrid	86	1	33	5	39	2	39	6	47	2	7	20	51	6
Leganés	665	23	290	48	361	13	254	37	304	8	33	181	401	42
Loeches	39		17	2	19		18	2	20	1	5	13	19	1
Lozoya	15		9		9		5	1	6			4	11	
Madarcos														
Madrid	9.665	167	4.142	979	5.288	227	3.603	547	4.377	183	415	1.949	6.500	618
Majadahonda	91	2	32	4	38	3	45	5	53		5	7	76	3
Manzanares el Real	30		18	2	20		8	2	10		1	7	21	1
Meco	150	5	54	9	68	5	73	4	82	1	18	35	89	7
Mejorada del Campo	210	5	95	10	110	8	80	12	100	5	17	43	138	7
Miraflores de la Sierra	40	1	10	6	17		22	1	23	1	2	4	31	2
El Molar	116	9	51	10	70	2	43	1	46	16	6	17	71	6
Los Molinos	30		14	1	15		15		15		1	10	17	2
Montejo de la Sierra	1						1		1				1	
Moraleja de Enmedio	9	1	3	2	6		3		3		2	2	5	
Moralzarzal	75		22	15	37	2	25	11	38	1	4	14	53	3
Morata de Tajuña	56		23	7	30	3	19	4	26	5	6	11	31	3
Móstoles	965	34	421	90	545	20	365	35	420	16	53	273	551	72

Localidades	Total	Sexo y edad								Sectores				
		Hombres				Mujeres				Agric.	Indust.	Constr.	Servic.	S/E Anterior
		<25	25-54	>55	Total	<25	25-54	>55	Total					
Navacerrada	14		5		5		7	2	9			1	12	1
Navalafuente	6		2	2	4		1	1	2			2	4	
Navalagamella	20		8	5	13	1	6		7	3		2	13	2
Navalcarnero	91	1	32	8	41	1	47	2	50	5	7	17	55	7
Navarredonda														
Navas del Rey	26		10	2	12	1	12	1	14		4	1	21	
Nuevo Baztán	70	2	32	6	40		27	3	30		6	18	43	3
Olmeda de las Fuentes	2		1		1		1		1				2	
Orusco	14		6		6		7	1	8		1	4	8	1
Paracuellos de Jarama	142	2	62	4	68	3	65	6	74	6	12	27	91	6
Parla	825	27	358	76	461	19	310	35	364	9	72	217	438	89
Patones	4		1		1		3		3				4	
Pedrezuela	51		21		21	2	28		30	1	1	7	41	1
Pelayos de la Presa	12		5	1	6		6		6		1	2	8	1
Perales de Tajuña	35	1	12	3	16	1	17	1	19	1	2	4	24	4
Pezuela de las Torres	3		1	1	2		1		1			2	1	
Pinilla del Valle	2		1		1		1		1	1			1	
Pinto	197	10	62	15	87	8	83	19	110	2	14	41	118	22
Piñuécar														
Pozuelo de Alarcón	132	1	53	23	77	1	48	6	55	2	9	9	111	1
Pozuelo del Rey	6		2	1	3		1	2	3		1		5	
Prádena del Rincón														
Puebla de la Sierra														
Quijorna	14	1	4	2	7		7		7				13	1
Rascafría	23		15	1	16	2	5		7			10	13	
Redueña	1		1		1								1	
Ribatejada	9	1	2		3	2	4		6	2	1	1	4	1
Rivas-Vaciamadrid	442	13	180	48	241	4	173	24	201	9	27	95	284	27
Robledillo de la Jara														
Robledo de Chavela	16	2	6		8		6	2	8	1		2	12	1

Localidades	Total	Sexo y edad								Sectores					
		Hombres				Mujeres				Agric.	Indust.	Constr.	Servic.	S/E Anterior	
		<25	25-54	>55	Total	<25	25-54	>55	Total						
Robregordo	1						1		1						1
Las Rozas de Madrid	184	2	77	12	91	4	76	13	93		12	18	149		5
Rozas de Puerto Real	2		2		2							1	1		
San Agustín de Guadalix	73	2	29	7	38	1	30	4	35		4	6	60		3
San Fernando de Henares	437	12	193	37	242	10	174	11	195	4	25	140	243		25
San Lorenzo del Escorial	46	1	15	4	20	1	23	2	26		1	4	37		4
San Martín de la Vega	282	6	112	21	139	4	122	17	143	5	19	56	182		20
San Martín de Valdeiglesias	22	1	8		9		12	1	13			6	16		
San Sebastián de los Reyes	177	9	65	14	88	4	79	6	89	5	9	19	132		12
Santa María de la Alameda	5		3		3	1	1		2		1		4		
Santorcaz	4		1		1		2	1	3	1			2		1
Los Santos de la Humosa	15		4	2	6	1	8		9			1	14		
La Serna del Monte	1						1		1		1				
Serranillos del Valle	3		1		1		2		2			1	2		
Sevilla la Nueva	52	1	25	4	30	2	17	3	22	1	7	10	29		5
Somosierra															
Soto del Real	30		13	3	16	1	10	3	14	1	2	3	22		2
Talamanca de Jarama	19	1	7		8	2	9		11	1		5	12		1
Tielmes	53	2	20	2	24	1	25	3	29	4	7	5	33		4
Titulcia	6		4		4		2		2	2			4		
Torrejón de Ardoz	1.189	38	506	100	644	29	471	45	545	32	82	307	709		59
Torrejón de la Calzada	14		3		3		10	1	11			1	13		
Torrejón de Velasco	5		2		2		3		3				4		1
Torrelaguna	44	3	18	6	27		16	1	17		5	8	30		1
Torrelodones	45	2	12	6	20	1	21	3	25		1	7	34		3
Torremocha de Jarama	4		1		1	1	2		3				3		1
Torres de la Alameda	46	2	13	5	20	4	18	4	26		6	10	24		6
Valdaracete	1		1		1								1		
Valdeavero	11	1	4	2	7		3	1	4			5	5		1
Valdelaguna	4		1		1		3		3			1	3		

Localidades	Total	Sexo y edad								Sectores				
		Hombres				Mujeres				Agric.	Indust.	Constr.	Servic.	S/E Anterior
		<25	25-54	>55	Total	<25	25-54	>55	Total					
Valdemanco	4		1	1	2		2		2			1	2	1
Valdemaqueda	3						2	1	3				3	
Valdemorillo	57	1	25	1	27	2	26	2	30	2	5	7	39	4
Valdemoro	442	10	173	35	218	7	202	15	224	10	61	69	278	24
Valdeolmos	7	1	1	2	4		3		3				6	1
Valdepiélagos														
Valdetorres de Jarama	12		6	1	7		5		5	1	1	3	6	1
Valdilecha	59	2	27	4	33	1	25		26	5	11	10	27	6
Valverde de Alcalá	2		1	1	2							1	1	
Veilla de San Antonio	64	6	25	5	36	3	22	3	28	2	10	9	39	4
El Vellón	11		1	1	2		7	2	9			1	9	1
Venturada	10		4		4	1	5		6			1	7	2
Villaconejos	20		6	1	7		12	1	13	3	1	4	12	
Villa del Prado	26		12	1	13		12	1	13	3		5	16	2
Villalbilla	38	1	14	2	17		21		21		3	8	23	4
Villamanrique de Tajo	11		4	1	5		4	2	6	2	1	1	5	2
Villamanta	13		5	1	6		7		7	2	2		9	
Villamantilla	9		2	2	4		5		5	1			7	1
Villanueva de la Cañada	79		31	15	46	1	27	5	33	1	5	10	61	2
Villanueva del Pardillo	88	2	43	3	48		33	7	40	2	2	10	71	3
Villanueva de Perales	5		1	3	4		1		1			4	1	
Villar del Olmo	16		4	3	7		9		9	1	1	3	11	
Villarejo de Salvanés	99	2	37	5	44	3	46	6	55	11	14	14	47	13
Villaviciosa de Odón	33	1	9	1	11	1	19	2	22		4	2	24	3
Villavieja del Lozoya	2		1		1		1		1			1	1	
Zarzalejo	2		1		1		1		1			1	1	
Lozoyuela	23	1	16	1	18	2	3		5	1	2	10	7	3
Puentes Viejas	3		1		1	1	1		2	1			2	
Tres Cantos	72		35	3	38	2	27	5	34		4	11	55	2
Total	28.857	692	11.988	2.751	15.431	709	11.227	1.490	13.426	585	1.984	6.349	18.014	1.925

Localidades	Total	Sexo y edad								Sectores				
		Hombres				Mujeres				Agric.	Indust.	Constr.	Servic.	S/E Anterior
		<25	25-54	>55	Total	<25	25-54	>55	Total					
La Acebeda														
Ajalvir	21		7	3	10		9	2	11		1	3	15	2
Alameda del Valle														
El Álamo	133	2	68	7	77	1	50	5	56	5	2	41	70	15
Alcalá de Henares	1.244	35	554	74	663	46	487	48	581	27	85	213	743	176
Alcobendas	776	40	328	55	423	35	291	27	353	9	39	98	524	106
Alcorcón	1.504	46	691	118	855	43	535	71	649	28	76	332	932	136
Aldea del Fresno	49	1	27		28	5	15	1	21	7	1	9	20	12
Algete	67	5	20	1	26	5	33	3	41	1	7	6	44	9
Alpedrete	42		22	1	23	1	18		19	1	1	9	28	3
Ambite	1		1		1								1	
Anchuelo	4		2	1	3		1		1		1		3	
Aranjuez	517	21	207	22	250	20	231	16	267	26	19	81	313	78
Arganda del Rey	264	11	95	20	126	13	114	11	138	8	25	24	161	46
Arroyomolinos	105	10	34	2	46	4	47	8	59		8	13	56	28
El Átazar														
Batrés	6		1	1	2		4		4			2	3	1
Becerril de la Sierra	68	4	27	12	43	1	22	2	25	5	1	20	36	6
Belmonte de Tajo	3		2		2		1		1				3	
Berzosa del Lozoya														
El Berrueco	4	1	1	1	3		1		1				4	
Boadilla del Monte	73		25	7	32	2	36	3	41		1	10	58	4
El Boalo	50		33	2	35	2	12	1	15	1	2	11	31	5
Braojos	2		1		1		1		1				1	1
Brea de Tajo	2	1		1	2							1	1	
Brunete	87	2	37	4	43	3	38	3	44	3	8	16	51	9
Buitrago del Lozoya	11		4		4	1	5	1	7				9	2
Bustarviejo	27	3	11	1	15	1	10	1	12			5	15	7
Cabanillas de la Sierra	2		1		1		1		1				2	
La Cabrera	29	2	15	3	20	2	7		9		1	11	14	3

Localidades	Total	Sexo y edad								Sectores				
		Hombres				Mujeres				Agric.	Indust.	Constr.	Servic.	S/E Anterior
		<25	25-54	>55	Total	<25	25-54	>55	Total					
Cadalso de los Vidrios	57	5	24	2	31	3	20	3	26	2	2	14	29	10
Camarma de Esteruelas	32	1	12	1	14	3	14	1	18		2	5	19	6
Campo Real	37	2	17	5	24	2	11		13	1	6	5	18	7
Canencia														
Carabaña	13		2	2	4	1	7	1	9			1	9	3
Casarrubuelos	16	1	4		5	1	9	1	11				12	4
Cenicientos	18		7	2	9	2	6	1	9			6	9	3
Cercedilla	85	3	51	5	59	2	24		26	4	1	18	54	8
Cervera de Buitrago														
Ciempozuelos	198	9	83	8	100	10	86	2	98	7	15	36	110	30
Cobeña	24	3	9	2	14	1	8	1	10		2	2	15	5
Colmenar del Arroyo	26	1	16	2	19		6	1	7		4	6	12	4
Colmenar de Oreja	20		12		12		8		8	4	2	4	10	
Colmenarejo	43	1	22		23	3	15	2	20			15	23	5
Colmenar Viejo	519	28	233	28	289	15	189	26	230	9	21	114	317	58
Collado Mediano	64	5	34	8	47	1	16		17		4	26	29	5
Collado Villalba	837	18	392	68	478	20	318	21	359	15	19	179	561	63
Corpa	1						1		1					1
Coslada	127	7	42	8	57	10	57	3	70	2	6	19	94	6
Cubas de la Sagra	11	1	5	1	7		4		4			1	9	1
Chapinería	35	3	15	4	22	1	12		13			11	17	7
Chinchón	28	1	9		10	1	16	1	18	8		4	14	2
Daganzo de Arriba	22	1	9	2	12	2	7	1	10		1	3	13	5
El Escorial	74	5	37	8	50	1	21	2	24	1	3	25	43	2
Estremera	3						3		3				2	1
Fresnedillas	48	3	24	6	33	4	9	2	15	2		19	18	9
Fresno de Torote	12		6		6		6		6	2	1	2	5	2
Fuenlabrada	1.782	63	762	104	929	55	738	60	853	29	154	294	1.182	123
Fuente el Saz de Jarama	59	6	27	5	38	1	14	6	21	3	5	8	37	6
Fuentidueña de Tajo	3	1			1		1	1	2			1	2	

Localidades	Total	Sexo y edad								Sectores				
		Hombres				Mujeres				Agric.	Indust.	Constr.	Servic.	S/E Anterior
		<25	25-54	>55	Total	<25	25-54	>55	Total					
Galapagar	430	19	233	31	283	16	116	15	147	11	9	111	266	33
Garganta de los Montes	2		1		1		1		1	1		1		
Gargantilla del Lozoya	1			1	1								1	
Gascones	2		1		1		1		1	1			1	
Getafe	1.818	64	759	117	940	55	755	68	878	33	79	357	1.176	173
Griñón	28		12	1	13	1	13	1	15		3	3	20	2
Guadalix de la Sierra	105	3	41	13	57	5	39	4	48	2	6	23	57	17
Guadarrama	122	7	57	13	77	1	39	5	45	4	1	32	77	8
La Hiruela														
Horcajo de la Sierra	1		1		1							1		
Horcajuelo de la Sierra														
Hoyo de Manzanares	46	1	26	2	29	4	12	1	17		1	7	35	3
Humanes de Madrid	218	7	87	14	108	5	97	8	110	4	19	36	138	21
Leganés	1.794	59	801	141	1.001	68	640	85	793	47	58	387	1.094	208
Loeches	57	3	20	4	27		26	4	30	4	5	10	33	5
Lozoya	1						1		1				1	
Madarcos														
Madrid	21.113	693	10.251	1.300	12.244	636	7.465	768	8.869	455	718	3.919	14.436	1.585
Majadahonda	352	9	156	25	190	5	137	20	162	3	14	49	277	9
Manzanares el Real	60	1	26	5	32		25	3	28	1	1	14	40	4
Meco	41	1	13	3	17	3	19	2	24		4	7	24	6
Mejorada del Campo	56	4	18	3	25	1	29	1	31	1	1	9	42	3
Miraflores de la Sierra	111	9	56	6	71	6	31	3	40	1	2	35	58	15
El Molar	74	3	31	3	37	3	32	2	37		4	16	44	10
Los Molinos	39	1	17	8	26	1	11	1	13	3	2	12	19	3
Montejo de la Sierra														
Moraleja de Enmedio	28	2	14	2	18		9	1	10		3	7	14	4
Moralzarzal	79	4	43	8	55	1	22	1	24	2	2	27	44	4
Morata de Tajuña	58	2	25	5	32	3	21	2	26	5	4	8	25	16
Móstoles	2.009	62	903	145	1.110	56	752	91	899	69	109	448	1.118	265

Localidades	Total	Sexo y edad								Sectores				
		Hombres				Mujeres				Agric.	Indust.	Constr.	Servic.	S/E Anterior
		<25	25-54	>55	Total	<25	25-54	>55	Total					
Navacerrada	25		17	3	20	1	3	1	5			4	19	2
Navalafuente	24	2	9		11	1	11	1	13		2	4	13	5
Navalagamella	37	2	20	4	26	4	7		11	2	1	13	19	2
Navalcarnero	377	20	145	25	190	21	149	17	187	18	18	70	161	110
Navarredonda														
Navas del Rey	83	3	33	6	42	7	29	5	41	2		23	46	12
Nuevo Baztán	9		3		3		5	1	6			1	6	2
Olmeda de las Fuentes	1			1	1							1		
Orusco	8		2		2		6		6	1		1	3	3
Paracuellos de Jarama	58	2	23	4	29		24	5	29	2	4	9	40	3
Parla	2.517	82	1.097	157	1.336	96	995	90	1.181	62	136	614	1.315	390
Patones														
Pedrezuela	43	2	11	6	19	2	20	2	24		2	8	28	5
Pelayos de la Presa	73	1	38	8	47	2	15	9	26	2	5	25	32	9
Perales de Tajuña	28	1	8		9	1	16	2	19		4	3	12	9
Pezuela de las Torres														
Pinilla del Valle														
Pinto	326	13	115	17	145	14	158	9	181	7	22	39	199	59
Piñuécar														
Pozuelo de Alarcón	179	4	80	18	102	2	65	10	77	3	2	36	129	9
Pozuelo del Rey	8	1	4		5		3		3	1		2	4	1
Prádena del Rincón														
Puebla de la Sierra														
Quijorna	35	2	13	3	18	2	15		17		1	7	24	3
Rascafría	2		1	1	2						1		1	
Redueña	1		1		1								1	
Ribatejada														
Rivas-Vaciamadrid	323	13	120	29	162	14	136	11	161	11	10	62	197	43
Robledillo de la Jara	1		1		1								1	
Robledo de Chavela	23	3	9	1	13		9	1	10	1	1	5	12	4

Localidades	Total	Sexo y edad								Sectores					
		Hombres				Mujeres				Agric.	Indust.	Constr.	Servic.	S/E Anterior	
		<25	25-54	>55	Total	<25	25-54	>55	Total						
Robregordo															
Las Rozas de Madrid	254	7	102	22	131	4	105	14	123	3	10	24	207	10	
Rozas de Puerto Real	7		4		4		2	1	3			2	5		
San Agustín de Guadalix	51		14	3	17	1	31	2	34	1	2		45	3	
San Fernando de Henares	71	4	26	8	38	4	29		33		2	11	53	5	
San Lorenzo del Escorial	73	1	31	6	38	4	28	3	35	3	1	12	48	9	
San Martín de la Vega	193	3	94	13	110	7	75	1	83	16	10	29	106	32	
San Martín de Valdeiglesias	169	9	79	8	96	9	58	6	73	8	13	36	95	17	
San Sebastián de los Reyes	428	22	175	13	210	20	178	20	218	4	32	39	319	34	
Santa María de la Alameda	6	1	5		6							3	3		
Santorcaz	4						4		4				3	1	
Los Santos de la Humosa	19	3	6	1	10	1	6	2	9	1		2	11	5	
La Serna del Monte															
Serranillos del Valle	7	1	1	2	4		1	2	3			1	3	3	
Sevilla la Nueva	64	2	28	5	35	5	22	2	29	3	2	14	35	10	
Somosierra															
Soto del Real	37		15	3	18	2	15	2	19		1	6	25	5	
Talamanca de Jarama	29		14		14	1	13	1	15		2	6	17	4	
Tielmes	13		7	3	10		3		3	1	1	3	6	2	
Titulcia	4	1	1	1	3		1		1	1			2	1	
Torrejón de Ardoz	1.315	45	567	71	683	46	540	46	632	56	103	188	845	123	
Torrejón de la Calzada	33	2	9	2	13	2	15	3	20	1	2	4	17	9	
Torrejón de Velasco	8	1	2	1	4		4		4		1	1	4	2	
Torrelaguna	43	1	22	3	26	4	13		17		1	12	20	10	
Torrelodones	34		13	2	15		18	1	19			6	28		
Torremocha de Jarama	2		1		1		1		1	1			1		
Torres de la Alameda	37		18	1	19	4	14		18	2	6	6	15	8	
Valdaracete	1		1		1								1		
Valdeavero	6			1	1		5		5		1		3	2	
Valdelaguna															

Localidades	Total	Sexo y edad								Sectores				
		Hombres				Mujeres				Agric.	Indust.	Constr.	Servic.	S/E Anterior
		<25	25-54	>55	Total	<25	25-54	>55	Total					
Valdemanco	5	1	1		2		3		3			1	3	1
Valdemaqueda	13	3	8		11	2			2	2		5	5	1
Valdemorillo	76	5	45	8	58	1	16	1	18	4	2	18	48	4
Valdemoro	408	12	174	11	197	15	183	13	211	6	18	59	267	58
Valdeolmos	12		5	2	7	1	3	1	5	1	3	1	5	2
Valdepiélagos	2		1		1		1		1			1	1	
Valdetorres de Jarama	38		19	1	20	3	14	1	18	2	5	2	21	8
Valdilecha	8		3	1	4		4		4			2	4	2
Valverde de Alcalá	2						2		2					2
Velilla de San Antonio	25		9	4	13	1	9	2	12	1	4	5	12	3
El Vellón	41		18	2	20	1	18	2	21	4		2	26	9
Venturada	6		2		2		3	1	4		1	1	4	
Villaconejos	16		8		8		8		8	2	4	1	6	3
Villa del Prado	112	8	56	10	74	6	30	2	38	23	2	23	44	20
Villalbilla	21		8	1	9	1	10	1	12	1	1	2	15	2
Villamanrique de Tajo	3		1		1		2		2				3	
Villamanta	33	1	16	2	19		12	2	14	1	4	5	16	7
Villamantilla	23		13	1	14		9		9	1	1	4	14	3
Villanueva de la Cañada	95	2	37	5	44	2	42	7	51		2	9	81	3
Villanueva del Pardillo	90	4	47	9	60		27	3	30	1	2	29	52	6
Villanueva de Perales	3		1		1	1	1		2			1	1	1
Villar del Olmo	2		1		1		1		1				2	
Villarejo de Salvanés	20	2	7		9	1	8	2	11	1	2	2	8	7
Villaviciosa de Odón	50	2	17	5	24	2	22	2	26		2	6	39	3
Villavieja del Lozoya														
Zarzalejo	30	2	20	3	25		3	2	5	2	1	8	16	3
Lozoyuela	6		4		4		2		2	1		2	1	2
Puentes Viejas	1			1	1							1		
Tres Cantos	85	4	26	8	38	5	39	3	47		4	6	72	3
Total	46.245	1.606	21.192	2.983	25.781	1.517	17.207	1.740	20.464	1.123	2.028	8.770	29.788	4.536
Total Extranjeros	75.102	2.298	33.180	5.734	41.212	2.226	28.434	3.230	33.890	1.708	4.012	15.119	47.802	6.461

Localidades	Total	Sexo y edad								Sectores				
		Hombres				Mujeres				Agric.	Indust.	Constr.	Servic.	S/E Anterior
		<25	25-54	>55	Total	<25	25-54	>55	Total					
La Acebeda														
Ajalvir	55	1	23	4	28		23	4	27	1	3	9	38	4
Alameda del Valle	2		1		1		1		1			1	1	
El Álamo	163	3	81	10	94	3	61	5	69	5	4	44	92	18
Alcalá de Henares	3.909	97	1.625	360	2.082	127	1.500	200	1.827	53	348	912	2.192	404
Alcobendas	980	41	413	73	527	41	374	38	453	12	57	116	679	116
Alcorcón	2.095	64	944	167	1.175	58	765	97	920	41	115	449	1.313	177
Aldea del Fresno	56	1	31		32	5	18	1	24	7	1	10	24	14
Algete	137	7	50	8	65	6	61	5	72	3	8	21	94	11
Alpedrete	120	1	51	12	64	6	44	6	56	1	5	19	85	10
Ambite	10		3		3	1	6		7		1		9	
Anchuelo	13		4	1	5		8		8	1	2	1	9	
Aranjuez	863	32	334	38	404	39	389	31	459	38	58	126	535	106
Arganda del Rey	1.747	60	624	217	901	65	705	76	846	47	278	421	802	199
Arroyomolinos	178	12	65	5	82	7	77	12	96	1	12	27	107	31
El Átazar														
Batrés	6		1	1	2		4		4			2	3	1
Becerril de la Sierra	86	5	34	13	52	1	30	3	34	5	3	24	48	6
Belmonte de Tajo	15	1	6		7		8		8	3	2		10	
Berzosa del Lozoya	2		1		1		1		1				1	1
El Berrueco	5	1	1	2	4		1		1				5	
Boadilla del Monte	141	2	54	11	67	2	63	9	74		4	18	113	6
El Boalo	125	3	63	8	74	2	42	7	51	2	5	30	80	8
Braojos	2		1		1		1		1				1	1
Brea de Tajo	2	1		1	2							1	1	
Brunete	173	4	72	11	87	3	75	8	86	6	12	30	114	11
Buitrago del Lozoya	39		13	1	14	2	18	5	25	2	3	2	30	2
Bustarviejo	39	3	16	1	20	1	16	2	19			6	25	8
Cabanillas de la Sierra	7	1	3	1	5		1	1	2			2	5	
La Cabrera	52	2	25	5	32	2	18		20		4	14	31	3

TOTAL EXTRANJEROS

Localidades	Total	Sexo y edad								Sectores				
		Hombres				Mujeres				Agric.	Indust.	Constr.	Servic.	S/E Anterior
		<25	25-54	>55	Total	<25	25-54	>55	Total					
Cadalso de los Vidrios	89	6	41	3	50	4	31	4	39	4	4	23	48	10
Camarma de Esteruelas	68	1	25	2	28	5	32	3	40		8	8	42	10
Campo Real	136	2	61	9	72	3	60	1	64	2	24	21	76	13
Canencia	3			1	1		2		2				3	
Carabaña	48		14	4	18	4	23	3	30	4	3	7	27	7
Casarrubuelos	26	2	4		6	1	17	2	20		2	1	17	6
Cenicientos	36	1	13	2	16	5	14	1	20		2	7	20	7
Cercedilla	104	3	57	9	69	4	30	1	35	4	4	21	66	9
Cervera de Buitrago	1						1		1				1	
Ciempozuelos	395	15	164	22	201	12	169	13	194	14	41	70	229	41
Cobeña	72	6	26	7	39	1	29	3	33		12	10	37	13
Colmenar del Arroyo	37	3	22	2	27	1	8	1	10	2	4	7	18	6
Colmenar de Oreja	72	6	33	5	44		25	3	28	9	5	20	35	3
Colmenarejo	90	4	48	2	54	3	29	4	36		2	27	53	8
Colmenar Viejo	744	43	320	56	419	19	267	39	325	12	39	153	470	70
Collado Mediano	130	8	64	12	84	4	39	3	46	2	8	37	73	10
Collado Villalba	1.314	26	567	115	708	27	512	67	606	26	34	261	904	89
Corpa	8		2		2		5	1	6		2	1	4	1
Coslada	1.274	31	588	167	786	30	411	47	488	14	54	434	722	50
Cubas de la Sagra	27	1	10	4	15	1	11		12		4	3	16	4
Chapinería	53	4	22	6	32	2	19		21		1	15	28	9
Chinchón	62	1	24	3	28	3	28	3	34	15	3	11	31	2
Daganzo de Arriba	55	2	19	4	25	4	23	3	30		3	7	37	8
El Escorial	118	5	58	9	72	2	41	3	46	3	4	31	75	5
Estremera	31	1	14	1	16	1	12	2	15	2	2	8	14	5
Fresnedillas	70	3	36	8	47	5	14	4	23	2		26	30	12
Fresno de Torote	23		11		11		12		12	2	2	4	13	2
Fuenlabrada	2.333	79	993	139	1.211	72	965	85	1.122	32	189	422	1.534	156
Fuente el Saz de Jarama	94	7	47	6	60	2	26	6	34	3	9	15	60	7
Fuentidueña de Tajo	16	2	3	2	7		7	2	9	5	1	3	7	

Localidades	Total	Sexo y edad								Sectores				
		Hombres				Mujeres				Agric.	Indust.	Constr.	Servic.	S/E Anterior
		<25	25-54	>55	Total	<25	25-54	>55	Total					
Galapagar	592	21	299	52	372	19	183	18	220	20	14	140	374	44
Garganta de los Montes	2		1		1		1		1	1		1		
Gargantilla del Lozoya	2			1	1			1	1				2	
Gascones	2		1		1		1		1	1			1	
Getafe	2.729	81	1.128	187	1.396	75	1.132	126	1.333	47	143	580	1.726	233
Griñón	42		14	2	16	2	21	3	26		4	4	32	2
Guadalix de la Sierra	135	4	49	14	67	6	56	6	68	2	8	30	76	19
Guadarrama	193	8	95	20	123	2	58	10	70	6	6	51	121	9
La Hiruela														
Horcajo de la Sierra	2		1		1		1		1			1	1	
Horcajuelo de la Sierra														
Hoyo de Manzanares	62	1	32	4	37	4	20	1	25		1	10	47	4
Humanes de Madrid	304	8	120	19	147	7	136	14	157	6	26	56	189	27
Leganés	2.459	82	1.091	189	1.362	81	894	122	1.097	55	91	568	1.495	250
Loeches	96	3	37	6	46		44	6	50	5	10	23	52	6
Lozoya	16		9		9		6	1	7			4	12	
Madarcos														
Madrid	30.778	860	14.393	2.279	17.532	863	11.068	1.315	13.246	638	1.133	5.868	20.936	2.203
Majadahonda	443	11	188	29	228	8	182	25	215	3	19	56	353	12
Manzanares el Real	90	1	44	7	52		33	5	38	1	2	21	61	5
Meco	191	6	67	12	85	8	92	6	106	1	22	42	113	13
Mejorada del Campo	266	9	113	13	135	9	109	13	131	6	18	52	180	10
Miraflores de la Sierra	151	10	66	12	88	6	53	4	63	2	4	39	89	17
El Molar	190	12	82	13	107	5	75	3	83	16	10	33	115	16
Los Molinos	69	1	31	9	41	1	26	1	28	3	3	22	36	5
Montejo de la Sierra	1						1		1				1	
Moraleja de Enmedio	37	3	17	4	24		12	1	13		5	9	19	4
Moralzarzal	154	4	65	23	92	3	47	12	62	3	6	41	97	7
Morata de Tajuña	114	2	48	12	62	6	40	6	52	10	10	19	56	19
Móstoles	2.974	96	1.324	235	1.655	76	1.117	126	1.319	85	162	721	1.669	337

TOTAL EXTRANJEROS

Localidades	Total	Sexo y edad								Sectores				
		Hombres				Mujeres				Agric.	Indust.	Constr.	Servic.	S/E Anterior
		<25	25-54	>55	Total	<25	25-54	>55	Total					
Navacerrada	39		22	3	25	1	10	3	14			5	31	3
Navalafuente	30	2	11	2	15	1	12	2	15		2	6	17	5
Navalagamella	57	2	28	9	39	5	13		18	5	1	15	32	4
Navalcarnero	468	21	177	33	231	22	196	19	237	23	25	87	216	117
Navarredonda														
Navas del Rey	109	3	43	8	54	8	41	6	55	2	4	24	67	12
Nuevo Baztán	79	2	35	6	43		32	4	36		6	19	49	5
Olmeda de las Fuentes	3		1	1	2		1		1			1	2	
Orusco	22		8		8		13	1	14	1	1	5	11	4
Paracuellos de Jarama	200	4	85	8	97	3	89	11	103	8	16	36	131	9
Parla	3.342	109	1.455	233	1.797	115	1.305	125	1.545	71	208	831	1.753	479
Patones	4		1		1		3		3				4	
Pedrezuela	94	2	32	6	40	4	48	2	54	1	3	15	69	6
Pelayos de la Presa	85	1	43	9	53	2	21	9	32	2	6	27	40	10
Perales de Tajuña	63	2	20	3	25	2	33	3	38	1	6	7	36	13
Pezuela de las Torres	3		1	1	2		1		1			2	1	
Pinilla del Valle	2		1		1		1		1	1			1	
Pinto	523	23	177	32	232	22	241	28	291	9	36	80	317	81
Piñuécar														
Pozuelo de Alarcón	311	5	133	41	179	3	113	16	132	5	11	45	240	10
Pozuelo del Rey	14	1	6	1	8		4	2	6	1	1	2	9	1
Prádena del Rincón														
Puebla de la Sierra														
Quijorna	49	3	17	5	25	2	22		24		1	7	37	4
Rascafría	25		16	2	18	2	5		7		1	10	14	
Redueña	2		2		2								2	
Ribatejada	9	1	2		3	2	4		6	2	1	1	4	1
Rivas-Vaciamadrid	765	26	300	77	403	18	309	35	362	20	37	157	481	70
Robledillo de la Jara	1		1		1								1	
Robledo de Chavela	39	5	15	1	21		15	3	18	2	1	7	24	5

Localidades	Total	Sexo y edad								Sectores					
		Hombres				Mujeres				Agric.	Indust.	Constr.	Servic.	S/E Anterior	
		<25	25-54	>55	Total	<25	25-54	>55	Total						
Robregordo	1								1						1
Las Rozas de Madrid	438	9	179	34	222	8	181	27	216	3	22	42	356	15	
Rozas de Puerto Real	9		6		6		2	1	3			3	6		
San Agustín de Guadalix	124	2	43	10	55	2	61	6	69	1	6	6	105	6	
San Fernando de Henares	508	16	219	45	280	14	203	11	228	4	27	151	296	30	
San Lorenzo del Escorial	119	2	46	10	58	5	51	5	61	3	2	16	85	13	
San Martín de la Vega	475	9	206	34	249	11	197	18	226	21	29	85	288	52	
San Martín de Valdeiglesias	191	10	87	8	105	9	70	7	86	8	13	42	111	17	
San Sebastián de los Reyes	605	31	240	27	298	24	257	26	307	9	41	58	451	46	
Santa María de la Alameda	11	1	8		9	1	1		2		1	3	7		
Santorcaz	8		1		1		6	1	7	1			5	2	
Los Santos de la Humosa	34	3	10	3	16	2	14	2	18	1		3	25	5	
La Serna del Monte	1						1		1		1				
Serranillos del Valle	10	1	2	2	5		3	2	5			2	5	3	
Sevilla la Nueva	116	3	53	9	65	7	39	5	51	4	9	24	64	15	
Somosierra															
Soto del Real	67		28	6	34	3	25	5	33	1	3	9	47	7	
Talamanca de Jarama	48	1	21		22	3	22	1	26	1	2	11	29	5	
Tielmes	66	2	27	5	34	1	28	3	32	5	8	8	39	6	
Titulcia	10	1	5	1	7		3		3	3			6	1	
Torrejón de Ardoz	2.504	83	1.073	171	1.327	75	1.011	91	1.177	88	185	495	1.554	182	
Torrejón de la Calzada	47	2	12	2	16	2	25	4	31	1	2	5	30	9	
Torrejón de Velasco	13	1	4	1	6		7		7		1	1	8	3	
Torrelaguna	87	4	40	9	53	4	29	1	34		6	20	50	11	
Torrelodones	79	2	25	8	35	1	39	4	44		1	13	62	3	
Torremocha de Jarama	6		2		2	1	3		4	1			4	1	
Torres de la Alameda	83	2	31	6	39	8	32	4	44	2	12	16	39	14	
Valdaracete	2		2		2								2		
Valdeavero	17	1	4	3	8		8	1	9		1	5	8	3	
Valdelaguna	4		1		1		3		3			1	3		

TOTAL EXTRANJEROS

Localidades	Total	Sexo y edad								Sectores				
		Hombres				Mujeres				Agric.	Indust.	Constr.	Servic.	S/E Anterior
		<25	25-54	>55	Total	<25	25-54	>55	Total					
Valdemanco	9	1	2	1	4		5		5			2	5	2
Valdemaqueda	16	3	8		11	2	2	1	5	2		5	8	1
Valdemorillo	133	6	70	9	85	3	42	3	48	6	7	25	87	8
Valdemoro	850	22	347	46	415	22	385	28	435	16	79	128	545	82
Valdeolmos	19	1	6	4	11	1	6	1	8	1	3	1	11	3
Valdepiélagos	2		1		1		1		1			1	1	
Valdetorres de Jarama	50		25	2	27	3	19	1	23	3	6	5	27	9
Valdilecha	67	2	30	5	37	1	29		30	5	11	12	31	8
Valverde de Alcalá	4		1	1	2		2		2			1	3	
Veilla de San Antonio	89	6	34	9	49	4	31	5	40	3	14	14	51	7
El Vellón	52		19	3	22	1	25	4	30	4		3	35	10
Venturada	16		6		6	1	8	1	10		1	2	11	2
Villaconejos	36		14	1	15		20	1	21	5	5	5	18	3
Villa del Prado	138	8	68	11	87	6	42	3	51	26	2	28	60	22
Villalbilla	59	1	22	3	26	1	31	1	33	1	4	10	38	6
Villamanrique de Tajo	14		5	1	6		6	2	8	2	1	1	8	2
Villamanta	46	1	21	3	25		19	2	21	3	6	5	25	7
Villamantilla	32		15	3	18		14		14	2	1	4	21	4
Villanueva de la Cañada	174	2	68	20	90	3	69	12	84	1	7	19	142	5
Villanueva del Pardillo	178	6	90	12	108		60	10	70	3	4	39	123	9
Villanueva de Perales	8		2	3	5	1	2		3			5	2	1
Villar del Olmo	18		5	3	8		10		10	1	1	3	13	
Villarejo de Salvanés	119	4	44	5	53	4	54	8	66	12	16	16	55	20
Villaviciosa de Odón	83	3	26	6	35	3	41	4	48		6	8	63	6
Villavieja del Lozoya	2		1		1		1		1			1	1	
Zarzalejo	32	2	21	3	26		4	2	6	2	1	9	17	3
Lozoyuela	29	1	20	1	22	2	5		7	2	2	12	8	5
Puentes Viejas	4		1	1	2	1	1		2	1		1	2	
Tres Cantos	157	4	61	11	76	7	66	8	81		8	17	127	5
Total extranjeros	75.102	2.298	33.180	5.734	41.212	2.226	28.434	3.230	33.890	1.708	4.012	15.119	47.802	6.461

Fuente: SEPE y elaboración propia

Paro extranjeros. Variación mensual por localidades			Junio 2015	
Localidades	Total	Total mes anterior	Variación mensual	
			Absoluta	Tasa
La Acebeda				
Ajalvir	55	57	-2	-3,51
Alameda del Valle	2	2		
El Álamo	163	161	2	1,24
Alcalá de Henares	3.909	4.037	-128	-3,17
Alcobendas	980	996	-16	-1,61
Alcorcón	2.095	2.199	-104	-4,73
Aldea del Fresno	56	56		
Algete	137	139	-2	-1,44
Alpedrete	120	128	-8	-6,25
Ambite	10	12	-2	-16,67
Anchuelo	13	12	1	8,33
Aranjuez	863	880	-17	-1,93
Arganda del Rey	1.747	1.801	-54	-3,00
Arroyomolinos	178	186	-8	-4,30
El Atazar				
Batrés	6	5	1	20,00
Becerril de la Sierra	86	93	-7	-7,53
Belmonte de Tajo	15	11	4	36,36
Berzosa del Lozoya	2	2		
El Berrueco	5	6	-1	-16,67
Boadilla del Monte	141	157	-16	-10,19
El Boalo	125	125		
Braojos	2	2		
Brea de Tajo	2	2		
Brunete	173	179	-6	-3,35
Buitrago del Lozoya	39	44	-5	-11,36
Bustarviejo	39	39		
Cabanillas de la Sierra	7	7		
La Cabrera	52	51	1	1,96

Localidades	Total	Total mes anterior	Variación mensual	
			Absoluta	Tasa
Cadalso de los Vidrios	89	87	2	2,30
Camarma de Esteruelas	68	67	1	1,49
Campo Real	136	143	-7	-4,90
Canencia	3	3		
Carabaña	48	49	-1	-2,04
Casarrubuelos	26	25	1	4,00
Cenicientos	36	37	-1	-2,70
Cercedilla	104	113	-9	-7,96
Cervera de Buitrago	1	3	-2	-66,67
Ciempozuelos	395	422	-27	-6,40
Cobeña	72	73	-1	-1,37
Colmenar del Arroyo	37	35	2	5,71
Colmenar de Oreja	72	72		
Colmenarejo	90	103	-13	-12,62
Colmenar Viejo	744	753	-9	-1,20
Collado Mediano	130	132	-2	-1,52
Collado Villalba	1.314	1.393	-79	-5,67
Corpa	8	8		
Coslada	1.274	1.304	-30	-2,30
Cubas de la Sagra	27	30	-3	-10,00
Chapinería	53	51	2	3,92
Chinchón	62	63	-1	-1,59
Daganzo de Arriba	55	57	-2	-3,51
El Escorial	118	129	-11	-8,53
Estremera	31	31		
Fresnedillas	70	70		
Fresno de Torote	23	24	-1	-4,17
Fuenlabrada	2.333	2.399	-66	-2,75
Fuente el Saz de Jarama	94	106	-12	-11,32
Fuentidueña de Tajo	16	21	-5	-23,81

Localidades	Total	Total mes anterior	Variación mensual	
			Absoluta	Tasa
Galapagar	592	608	-16	-2,63
Garganta de los Montes	2	6	-4	-66,67
Gargantilla del Lozoya	2	3	-1	-33,33
Gascones	2	2		
Getafe	2.729	2.864	-135	-4,71
Griñón	42	39	3	7,69
Guadalix de la Sierra	135	136	-1	-0,74
Guadarrama	193	191	2	1,05
La Hiruela				
Horcajo de la Sierra	2	3	-1	-33,33
Horcajuelo de la Sierra				
Hoyo de Manzanares	62	64	-2	-3,13
Humanes de Madrid	304	331	-27	-8,16
Leganés	2.459	2.574	-115	-4,47
Loeches	96	95	1	1,05
Lozoya	16	15	1	6,67
Madarcos				
Madrid	30.778	32.113	-1.335	-4,16
Majadahonda	443	474	-31	-6,54
Manzanares el Real	90	92	-2	-2,17
Meco	191	187	4	2,14
Mejorada del Campo	266	284	-18	-6,34
Miraflores de la Sierra	151	161	-10	-6,21
El Molar	190	204	-14	-6,86
Los Molinos	69	72	-3	-4,17
Montejo de la Sierra	1	1		
Moraleja de Enmedio	37	39	-2	-5,13
Moralzarzal	154	148	6	4,05
Morata de Tajuña	114	124	-10	-8,06
Móstoles	2.974	3.026	-52	-1,72

Localidades	Total	Total mes anterior	Variación mensual	
			Absoluta	Tasa
Navacerrada	39	40	-1	-2,50
Navalafuente	30	31	-1	-3,23
Navalagamella	57	60	-3	-5,00
Navalcarnero	468	498	-30	-6,02
Navarredonda				
Navas del Rey	109	112	-3	-2,68
Nuevo Baztán	79	85	-6	-7,06
Olmeda de las Fuentes	3	3		
Orusco	22	23	-1	-4,35
Paracuellos de Jarama	200	202	-2	-0,99
Parla	3.342	3.440	-98	-2,85
Patones	4	4		
Pedrezuela	94	100	-6	-6,00
Pelayos de la Presa	85	85		
Perales de Tajuña	63	71	-8	-11,27
Pezuela de las Torres	3	4	-1	-25,00
Pinilla del Valle	2	2		
Pinto	523	547	-24	-4,39
Piñuécar				
Pozuelo de Alarcón	311	348	-37	-10,63
Pozuelo del Rey	14	11	3	27,27
Prádena del Rincón				
Puebla de la Sierra				
Quijorna	49	48	1	2,08
Rascafría	25	31	-6	-19,35
Redueña	2	4	-2	-50,00
Ribatejada	9	9		
Rivas-Vaciamadrid	765	778	-13	-1,67
Robledillo de la Jara	1	1		
Robledo de Chavela	39	44	-5	-11,36

Localidades	Total	Total mes anterior	Variación mensual	
			Absoluta	Tasa
Robregordo	1	1		
Las Rozas de Madrid	438	456	-18	-3,95
Rozas de Puerto Real	9	7	2	28,57
San Agustín de Guadalix	124	133	-9	-6,77
San Fernando de Henares	508	525	-17	-3,24
San Lorenzo del Escorial	119	120	-1	-0,83
San Martín de la Vega	475	505	-30	-5,94
San Martín de Valdeiglesias	191	198	-7	-3,54
San Sebastián de los Reyes	605	657	-52	-7,91
Santa María de la Alameda	11	13	-2	-15,38
Santorcaz	8	8		
Los Santos de la Humosa	34	27	7	25,93
La Serna del Monte	1	1		
Serranillos del Valle	10	9	1	11,11
Sevilla la Nueva	116	126	-10	-7,94
Somosierra				
Soto del Real	67	71	-4	-5,63
Talamanca de Jarama	48	50	-2	-4,00
Tielmes	66	73	-7	-9,59
Titulcia	10	10		
Torrejón de Ardoz	2.504	2.587	-83	-3,21
Torrejón de la Calzada	47	45	2	4,44
Torrejón de Velasco	13	11	2	18,18
Torrelaguna	87	90	-3	-3,33
Torrelodones	79	80	-1	-1,25
Torremocha de Jarama	6	6		
Torres de la Alameda	83	96	-13	-13,54
Valdaracete	2	3	-1	-33,33
Valdeavero	17	19	-2	-10,53
Valdelaguna	4	4		

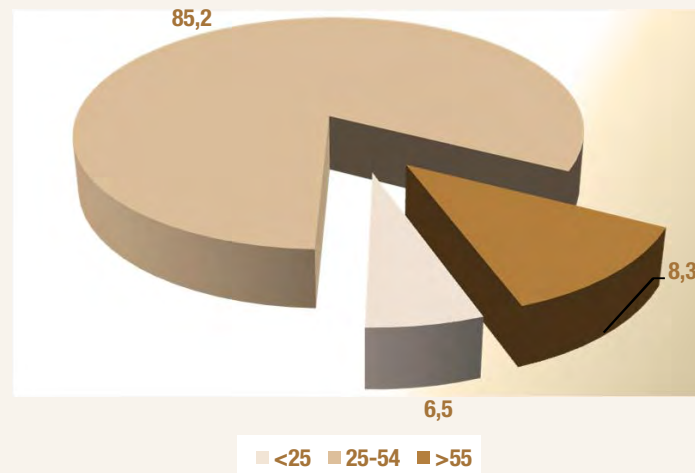
Localidades	Total	Total mes anterior	Variación mensual	
			Absoluta	Tasa
Valdemanco	9	11	-2	-18,18
Valdemaqueda	16	14	2	14,29
Valdemorillo	133	145	-12	-8,28
Valdemoro	850	918	-68	-7,41
Valdeolmos	19	23	-4	-17,39
Valdepiélagos	2	3	-1	-33,33
Valdetorres de Jarama	50	52	-2	-3,85
Valdilecha	67	62	5	8,06
Valverde de Alcalá	4	4		
Velilla de San Antonio	89	93	-4	-4,30
El Vellón	52	49	3	6,12
Venturada	16	16		
Villaconejos	36	35	1	2,86
Villa del Prado	138	158	-20	-12,66
Villalbilla	59	59		
Villamanrique de Tajo	14	13	1	7,69
Villamanta	46	48	-2	-4,17
Villamantilla	32	32		
Villanueva de la Cañada	174	166	8	4,82
Villanueva del Pardillo	178	178		
Villanueva de Perales	8	12	-4	-33,33
Villar del Olmo	18	18		
Villarejo de Salvanes	119	126	-7	-5,56
Villaviciosa de Odón	83	82	1	1,22
Villavieja del Lozoya	2	2		
Zarzalejo	32	36	-4	-11,11
Lozoyuela	29	32	-3	-9,38
Puentes Viejas	4	6	-2	-33,33
Tres Cantos	157	156	1	0,64
Total	75.102	78.109	-3.007	-3,85

Fuente: SEPE y elaboración propia

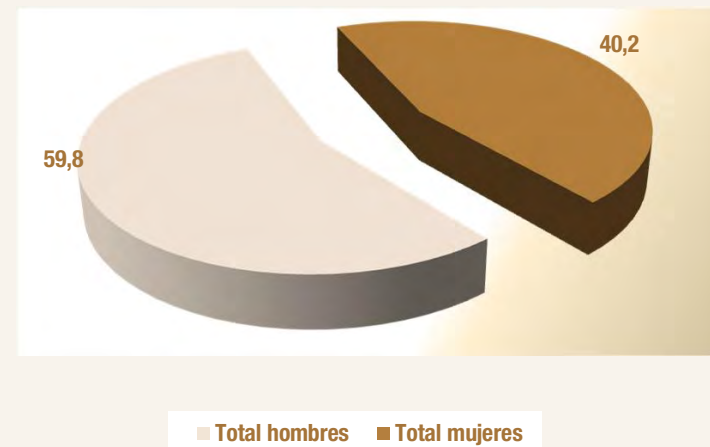
Paro registrado de extranjeros en Madrid por sexo, edad y país de procedencia									Junio 2015			
País de procedencia	Hombres				Mujeres				Total			
	<25	25-54	>55	Total hombres	<25	25-54	>55	Total mujeres	<25	25-54	>55	Total
Español	15.931	114.893	38.323	169.147	13.724	156.237	46.884	216.845	29.655	271.130	85.207	385.992
Comunitarios												
Unión Europea (menos España)												
Alemania	1	128	26	155	3	105	25	133	4	233	51	288
Austria	0	8	3	11	1	13	0	14	1	21	3	25
Bélgica	0	23	3	26	0	26	5	31	0	49	8	57
Bulgaria	104	1.419	527	2.050	84	1.286	347	1.717	188	2.705	874	3.767
Chipre	0	0	0	0	0	2	0	2	0	2	0	2
Croacia	0	1	1	2	0	6	0	6	0	7	1	8
Dinamarca	0	11	0	11	0	4	1	5	0	15	1	16
Eslovaquia	0	8	1	9	0	22	1	23	0	30	2	32
Eslovenia	0	5	1	6	1	9	0	10	1	14	1	16
Estonia	0	2	0	2	0	4	1	5	0	6	1	7
Finlandia	0	1	0	1	0	9	1	10	0	10	1	11
Francia	3	168	40	211	5	214	41	260	8	382	81	471
Grecia	0	19	2	21	0	19	1	20	0	38	3	41
Hungría	1	16	4	21	2	15	7	24	3	31	11	45
Irlanda	0	27	3	30	0	13	2	15	0	40	5	45
Italia	33	651	122	806	40	606	83	729	73	1.257	205	1.535
Letonia	0	3	1	4	0	11	0	11	0	14	1	15
Lituania	1	22	2	25	2	26	3	31	3	48	5	56
Luxemburgo	0	2	0	2	0	2	0	2	0	4	0	4
Malta	0	0	0	0	0	0	0	0	0	0	0	0
Países bajos	1	35	7	43	0	33	6	39	1	68	13	82
Polonia	38	979	269	1.286	52	823	138	1.013	90	1.802	407	2.299
Portugal	27	427	87	541	34	422	86	542	61	849	173	1.083
Reino Unido	3	99	37	139	1	74	21	96	4	173	58	235
República Checa	0	15	2	17	1	31	1	33	1	46	3	50
Rumanía	479	7.886	1.609	9.974	482	7.420	716	8.618	961	15.306	2.325	18.592
Suecia	0	19	4	23	0	20	4	24	0	39	8	47
Total Unión Europea	691	11.974	2.751	15.416	708	11.215	1.490	13.413	1.399	23.189	4.241	28.829
Espacio Económ. Europ. + Suiza												
ISLANDIA	0	2	0	2	0	0	0	0	0	2	0	2
NORUEGA	0	1	0	1	0	0	0	0	0	1	0	1
SUIZA	1	11	0	12	1	12	0	13	2	23	0	25
LIECHTENSTEIN	0	0	0	0	0	0	0	0	0	0	0	0
Total EEE + Suiza	1	14	0	15	1	12	0	13	2	26	0	28
Total comunitarios	692	11.988	2.751	15.431	709	11.227	1.490	13.426	1.401	23.215	4.241	28.857

Paro registrado de extranjeros en Madrid por sexo, edad y país de procedencia									Junio 2015			
País de procedencia	Hombres				Mujeres				Total			
	<25	25-54	>55	Total hombres	<25	25-54	>55	Total mujeres	<25	25-54	>55	Total
Extracomunitarios												
Ecuador	258	2.760	328	3.346	223	1.854	144	2.221	481	4.614	472	5.567
Colombia	169	1.314	185	1.668	185	1.562	156	1.903	354	2.876	341	3.571
Perú	86	1.088	247	1.421	68	1.030	91	1.189	154	2.118	338	2.610
Marruecos	489	7.737	1.148	9.374	449	5.327	600	6.376	938	13.064	1.748	15.750
China	9	165	29	203	9	152	21	182	18	317	50	385
República Dominicana	200	1.102	117	1.419	173	929	57	1.159	373	2.031	174	2.578
Bolivia	51	757	48	856	82	746	50	878	133	1.503	98	1.734
Ucrania	42	751	291	1.084	43	660	174	877	85	1.411	465	1.961
Argentina	15	251	42	308	12	299	38	349	27	550	80	657
Filipinas	6	128	39	173	9	154	30	193	15	282	69	366
Resto países extracomunitarios	281	5.139	509	5.929	264	4.494	379	5.330	545	9.633	888	11.066
Total extracomunitarios	1.606	21.192	2.983	25.781	1.517	17.207	1.740	20.464	3.123	38.399	4.723	46.245
Total extranjeros	2.298	33.180	5.734	41.212	2.226	28.434	3.230	33.890	4.524	61.614	8.964	75.102

Paro extranjeros por edad Junio 2015



Paro extranjeros por sexo Junio 2015

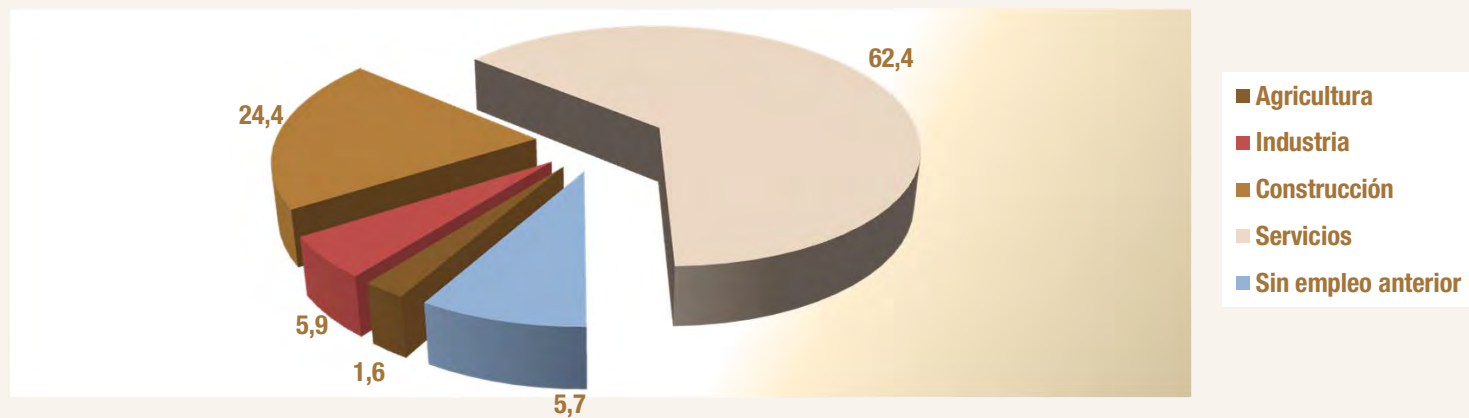


Fuentes: SEPE y elaboración propia

Paro registrado de extranjeros en Madrid por sectores y país de procedencia						Junio 2015	
País de procedencia	Agricultura	Industria	Construcción	Servicios	Sin empleo anterior	Total sectores	
ESPAÑA	2.527	29.509	35.046	299.358	19.552	385.992	
Comunitarios							
Unión Europea (menos España)							
Alemania	0	20	12	240	16	288	
Austria	0	0	2	20	3	25	
Bélgica	0	2	0	54	1	57	
Bulgaria	85	232	701	2.460	289	3.767	
Chipre	0	0	0	2	0	2	
Croacia	0	2	0	5	1	8	
Dinamarca	0	1	0	14	1	16	
Eslovaquia	0	0	3	27	2	32	
Eslovenia	0	0	1	14	1	16	
Estonia	0	0	0	7	0	7	
Finlandia	0	2	0	8	1	11	
Francia	2	27	19	412	11	471	
Grecia	1	3	2	34	1	41	
Hungría	1	2	4	32	6	45	
Irlanda	0	2	0	43	0	45	
Italia	6	62	75	1.307	85	1.535	
Letonia	1	1	1	10	2	15	
Lituania	3	4	6	41	2	56	
Luxemburgo	0	0	1	2	1	4	
Malta	0	0	0	0	0	0	
Países bajos	0	5	9	65	3	82	
Polonia	18	176	763	1.235	107	2.299	
Portugal	63	54	159	705	102	1.083	
Reino Unido	2	15	3	208	7	235	
República Checa	2	1	4	37	6	50	
Rumania	401	1.370	4.581	10.964	1.276	18.592	
Suecia	0	1	3	43	0	47	
Total UE	585	1.982	6.349	17.989	1.924	28.829	
Espacio Económ. Europ. + Suiza							
ISLANDIA	0	0	0	2	0	2	
NORUEGA	0	0	0	1	0	1	
SUIZA	0	2	0	22	1	25	
LIECHTENSTEIN	0	0	0	0	0	0	
Total EEE+Suiza	0	2	0	25	1	28	
Total comunitarios	585	1.984	6.349	18.014	1.925	28.857	

Paro registrado de extranjeros en Madrid por sectores y país de procedencia						Junio 2015	
País de procedencia	Agricultura	Industria	Construcción	Servicios	Sin empleo anterior	Total sectores	
Extracomunitarios							
Ecuador	70	230	1.420	3.590	257	5.567	
Colombia	17	131	400	2.756	267	3.571	
Perú	18	97	374	1.930	191	2.610	
Marruecos	565	743	3.841	8.449	2.152	15.750	
China	1	31	8	339	6	385	
República Dominicana	16	63	374	1.809	316	2.578	
Bolivia	21	59	328	1.225	101	1.734	
Ucrania	27	100	633	1.117	84	1.961	
Argentina	2	32	53	524	46	657	
Filipinas	3	8	10	339	6	366	
Resto países extracomunitarios	383	534	1.329	7.710	1.110	11.066	
Total extracomunitarios	1.123	2.028	8.770	29.788	4.536	46.245	
Total extranjeros	1.708	4.012	15.119	47.802	6.461	75.102	

Paro extranjeros por sectores Junio 2015



Fuentes: SEPE y elaboración propia

Anexo de tablas. Índice III

EPA II T 2015

Comparativa de la población total frente a la población extranjera
Madrid y España

Variaciones de la población 16-64: Trabajadores españoles y extranjeros
Madrid y España

Tasas actividad, ocupación y paro por zona de procedencia: UE y no UE (16-64)
Madrid y España

Ocupados españoles y extranjeros por CCAA y sexo (16-64)

Ocupados españoles y extranjeros por zona de procedencia y CCAA (16 y más)

EPA II T 2015

Perfil de población extranjera y total. Madrid y España (16-64)

Distribución de la población por sexo									
Extranjeros	Madrid					España			
	Hombres		Mujeres			Hombres		Mujeres	
	Absolutos	%	Absolutos	%	Absolutos	%	Absolutos	%	
Población	272,8	47,74	298,6	52,26	1.644,3	47,56	1.812,9	52,44	
Activos	242,1	49,54	246,6	50,46	1.415,7	51,57	1.329,4	48,43	
Ocupados	171,3	48,25	183,7	51,75	983,6	51,86	913,0	48,14	
Parados	70,8	52,96	62,9	47,04	432,2	50,93	416,3	49,07	

Población total	Madrid					España			
	Hombres		Mujeres			Hombres		Mujeres	
	Absolutos	%	Absolutos	%	Absolutos	%	Absolutos	%	
Población	2.049,4	48,78	2.151,8	51,22	15.139,9	50,15	15.050,4	49,85	
Activos	1.751,1	51,77	1.631,1	48,23	12.262,8	53,63	10.603,6	46,37	
Ocupados	1.452,5	52,23	1.328,3	47,77	9.677,7	54,60	8.045,5	45,40	
Parados	298,6	49,66	302,8	50,34	2.585,1	50,26	2.558,1	49,74	

Distribución de la población por grupos de edad									
Grupos de edad	Extranjeros					Población total 16-64			
	Madrid		España			Madrid		España	
	Absolutos	%/total	Absolutos	%/total	Absolutos	%/total	Absolutos	%/total	
< 25	71,5	12,51	457,2	13,22	533,3	12,69	4.011,1	13,29	
25 - 29	78,3	13,70	424,7	12,28	363,3	8,65	2.599,0	8,61	
<30	149,8	26,21	881,8	25,51	896,6	21,34	6.610,1	21,89	
30-54	382,1	66,87	2.261,4	65,41	2.580,3	61,42	18.073,8	59,87	
55 - 64	39,5	6,91	314,0	9,08	724,2	17,24	5.506,5	18,24	
Total 16 - 64	571,4	100,00	3.457,2	100,00	4.201,2	100,00	30.190,4	100,00	

Comparativa de tasas por sexos									
Tasas	Extranjeros					Población total 16-64			
	Madrid		España			Madrid		España	
	Hombres	Mujeres	Hombres	Mujeres	Hombres	Mujeres	Hombres	Mujeres	
T. Actividad	88,76	82,60	86,10	73,33	85,45	75,80	81,00	70,45	
T. Ocupación	62,81	61,54	59,82	50,36	70,87	61,73	63,92	53,46	
T. Paro	29,24	25,50	30,52	31,32	17,05	18,56	21,08	24,12	

EPA II T 2015

Distribución población ocupada. Madrid y España (16-64)

Ocupados por grupos de edad									
Grupos de edad	Extranjeros					Población total 16-64			
	Madrid		España			Madrid		España	
	Absolutos	%/total	Absolutos	%/total	Absolutos	%/total	Absolutos	%/total	
< 25	23,3	6,55	119,5	6,30	128,7	4,63	791,7	4,47	
25 - 29	51,8	14,58	238,9	12,60	248,1	8,92	1.583,0	8,93	
<30	75,0	21,13	358,5	18,90	376,8	13,55	2.374,6	13,40	
30-54	256,6	72,26	1.397,4	73,68	2.009,7	72,27	12.775,2	72,08	
55 - 64	23,5	6,61	140,7	7,42	394,3	14,18	2.573,4	14,52	
Total 16 - 64	355,1	100,00	1.896,6	100,00	2.780,8	100,00	17.723,2	100,00	

Distribución de los asalariados por tipo de contrato									
Tipo de contrato	Extranjeros					Población total 16-64			
	Madrid		España			Madrid		España	
	Absolutos	%/total asalar.	Absolutos	%/total asalar.	Absolutos	%/total asalar.	Absolutos	%/total asalar.	
Indefinido	236,9	75,51	970,0	62,00	2.046,2	83,49	11.004,9	74,85	
Temporal	76,8	24,49	594,6	38,00	404,5	16,51	3.696,8	25,15	
Total asalariados	313,7	100,00	1.564,6	100,00	2.450,8	100,00	14.701,7	100,00	
Tasa temporalidad	24,49		38,00		16,51		25,15		

Fuente: Encuesta de Población Activa. INE

EPA II T 2015 Españoles y extranjeros de Madrid y España (16-64)

EPA II T 2015

Madrid	Pob 16-64	Activos	Ocupados	Parados	TA	TO	TP
Españoles	3.629,8	2.893,4	2.425,7	467,7	79,71	66,83	16,17
Extranjeros	571,4	488,7	355,1	133,7	85,54	62,15	27,35
TOTAL	4.201,2	3.382,2	2.780,8	601,4	80,51	66,19	17,78
España	Pob 16-64	Activos	Ocupados	Parados	TA	TO	TP
Españoles	26.733,2	20.121,3	15.826,6	4.294,7	75,27	59,20	21,34
Extranjeros	3.457,2	2.745,1	1.896,6	848,5	79,40	54,86	30,91
TOTAL	30.190,4	22.866,4	17.723,2	5.143,2	75,74	58,70	22,49

EPA I T 2015

Madrid	Pob 16-64	Activos	Ocupados	Parados	TA	TO	TP
Españoles	3.628,8	2.862,5	2.397,3	465,3	78,88	66,06	16,25
Extranjeros	584,6	494,8	358,4	136,4	84,64	61,30	27,58
TOTAL	4.213,4	3.357,3	2.755,6	601,7	79,68	65,40	17,92
España	Pob 16-64	Activos	Ocupados	Parados	TA	TO	TP
Españoles	26.738,7	20.000,6	15.491,9	4.508,7	74,80	57,94	22,54
Extranjeros	3.495,8	2.754,6	1.824,9	929,7	78,80	52,20	33,75
TOTAL	30.234,5	22.755,2	17.316,8	5.438,4	75,26	57,28	23,90

EPA II T 2014

Madrid	Pob 16-64	Activos	Ocupados	Parados	TA	TO	TP
Españoles	3.615,3	2.796,6	2.315,3	481,3	77,35	64,04	17,21
Extranjeros	595,7	503,4	354,5	148,9	84,51	59,51	29,58
TOTAL	4.211,0	3.300,0	2.669,7	630,3	78,37	63,40	19,10
España	Pob 16-64	Activos	Ocupados	Parados	TA	TO	TP
Españoles	26.747,0	20.016,1	15.366,9	4.649,3	74,84	57,45	23,23
Extranjeros	3.592,8	2.822,9	1.856,2	966,8	78,57	51,66	34,25
TOTAL	30.339,8	22.839,0	17.223,0	5.616,0	75,28	56,77	24,59

EPA II T 2015 Variac.trimestral y anual. Españoles y extranjeros Madrid y España (16-64)

Variación trimestral

Madrid	Pob 16-64		Activos		Ocupados		Parados	
	Absoluta	Relativa	Absoluta	Relativa	Absoluta	Relativa	Absoluta	Relativa
Españoles	1,1	0,03	30,9	1,08	28,5	1,19	2,5	0,53
Extranjeros	-13,2	-2,27	-6,1	-1,23	-3,3	-0,92	-2,8	-2,04
TOTAL	-12,2	-0,29	24,9	0,74	25,2	0,91	-0,3	-0,05
España	Pob 16-64		Activos		Ocupados		Parados	
	Absoluta	Relativa	Absoluta	Relativa	Absoluta	Relativa	Absoluta	Relativa
Españoles	-5,5	-0,02	120,7	0,60	334,7	2,16	-214,0	-4,75
Extranjeros	-38,6	-1,10	-9,5	-0,34	71,7	3,93	-81,2	-8,73
TOTAL	-44,1	-0,15	111,2	0,49	406,4	2,35	-295,2	-5,43

Variación anual

Madrid	Pob 16-64		Activos		Ocupados		Parados	
	Absoluta	Relativa	Absoluta	Relativa	Absoluta	Relativa	Absoluta	Relativa
Españoles	14,5	0,40	96,9	3,46	110,5	4,77	-13,6	-2,83
Extranjeros	-24,4	-4,09	-14,7	-2,92	0,6	0,17	-15,3	-10,25
TOTAL	-9,9	-0,23	82,2	2,49	111,1	4,16	-28,9	-4,58
España	Pob 16-64		Activos		Ocupados		Parados	
	Absoluta	Relativa	Absoluta	Relativa	Absoluta	Relativa	Absoluta	Relativa
Españoles	-13,8	-0,05	105,2	0,53	459,7	2,99	-354,5	-7,63
Extranjeros	-135,6	-3,78	-77,8	-2,76	40,5	2,18	-118,3	-12,23
TOTAL	-149,4	-0,49	27,4	0,12	500,2	2,90	-472,8	-8,42

Fuente: Encuesta de Población Activa. INE

EPA II T 2015

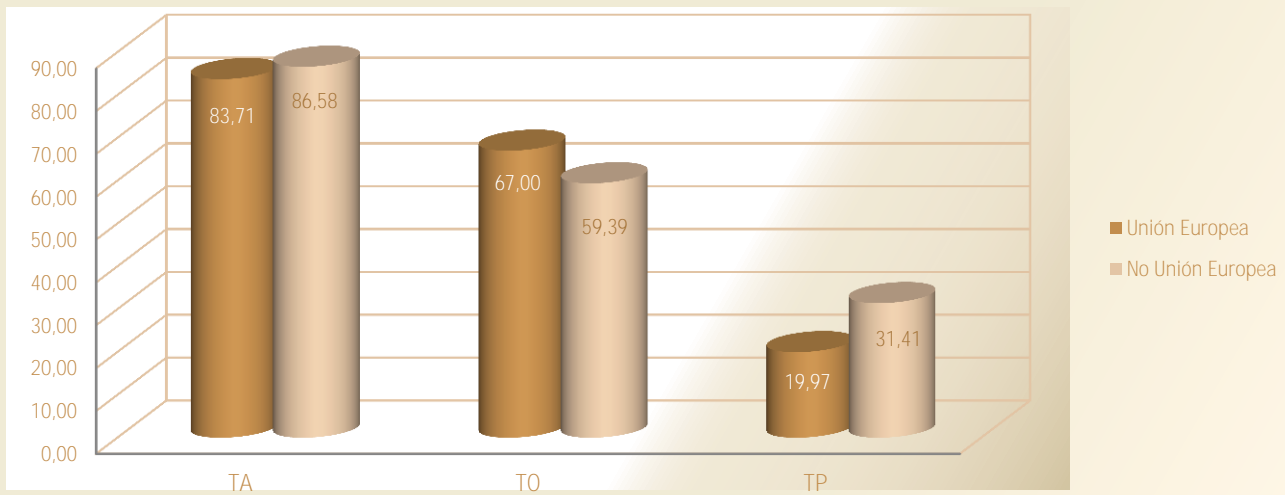
TA, TO Y TP por zona de procedencia Madrid y España (16-64)

Madrid	Pob 16-64	Activos	Ocupados	Parados	TA	TO	TP
Españoles	3.629,8	2.893,4	2.425,7	467,7	79,71	66,83	16,17
Unión Europea	207,2	173,4	138,8	34,6	83,71	67,00	19,97
No Unión Europea	364,2	315,3	216,3	99,0	86,58	59,39	31,41
Total extranjeros	571,4	488,7	355,1	133,7	85,54	62,15	27,35
TOTAL	4.201,2	3.382,2	2.780,8	601,4	80,51	66,19	17,78

España	Pob 16-64	Activos	Ocupados	Parados	TA	TO	TP
Españoles	26.733,2	20.121,3	15.826,6	4.294,7	75,27	59,20	21,34
Unión Europea	1.209,5	964,8	731,8	233,0	79,77	60,51	24,15
No Unión Europea	2.247,7	1.780,3	1.164,8	615,5	79,21	51,82	34,57
Total extranjeros	3.457,2	2.745,1	1.896,6	848,5	79,40	54,86	30,91
TOTAL	30.190,4	22.866,4	17.723,2	5.143,2	75,74	58,70	22,49

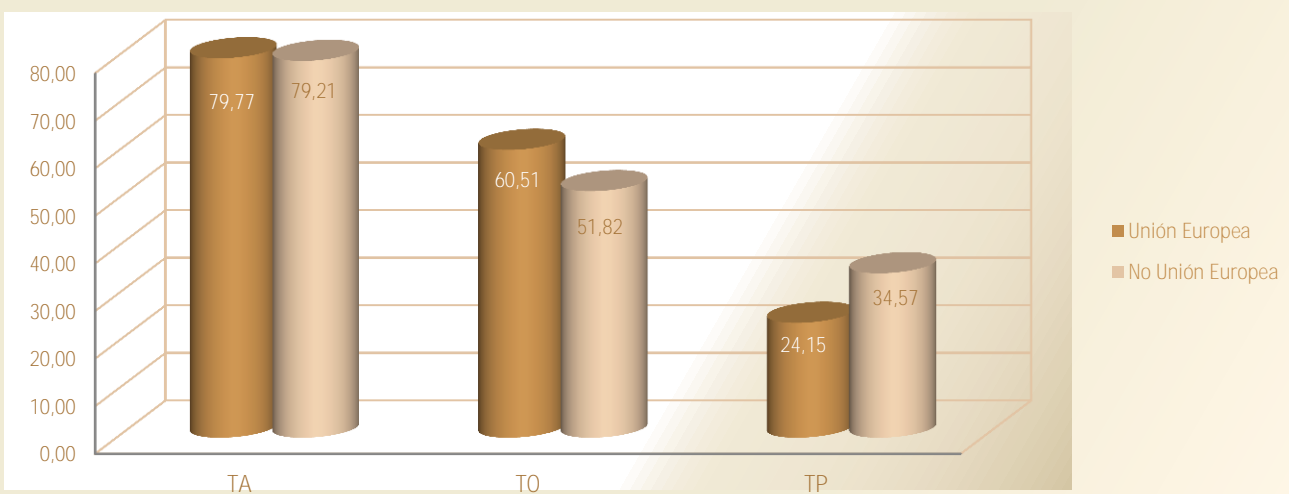
EPA II T 2015

Tasas actividad, ocupación y paro UE y no UE Madrid



EPA II T 2015

Tasas actividad, ocupación y paro UE y no UE España



Fuente: Encuesta de Población Activa. INE

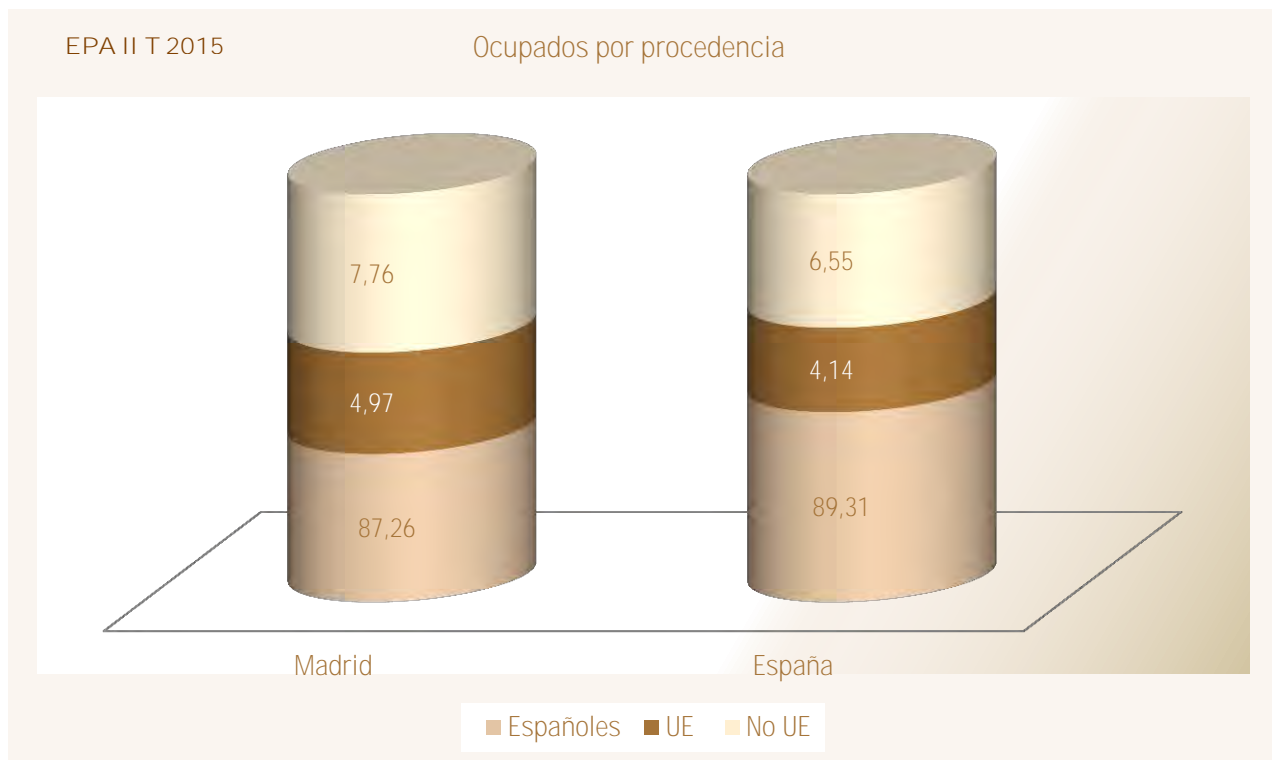
EPA II T 2015		Ocupados extranjeros y españoles por sexo y CCAA (16-64)			
Comunidad autónoma	Ambos sexos				
	Total	Espanoles	Extranjeros	Peso extranjeros s/ total	
España	17.723,2	15.826,6	1.896,6	10,70	
Andalucía	2.787,7	2.544,7	243,0	8,72	
Aragón	536,6	475,1	61,4	11,45	
Asturias	365,8	349,4	16,4	4,47	
Baleares	518,3	410,1	108,2	20,88	
Canarias	767,3	631,4	136,0	17,72	
Cantabria	224,7	214,7	10,0	4,45	
Castilla y León	931,8	869,2	62,6	6,71	
Castilla - La Mancha	716,9	645,8	71,1	9,91	
Cataluña	3.046,9	2.676,8	370,1	12,15	
C. Valenciana	1.855,5	1.599,8	255,7	13,78	
Extremadura	352,8	344,5	8,3	2,35	
Galicia	1.000,5	962,2	38,4	3,83	
Madrid	2.780,8	2.425,7	355,1	12,77	
Murcia	532,7	452,1	80,5	15,12	
Navarra	265,9	246,4	19,6	7,36	
País Vasco	859,5	815,7	43,8	5,10	
La Rioja	129,9	115,7	14,2	10,94	
Ceuta y Melilla	49,7	47,4	2,3	4,69	
Comunidad autónoma	Hombres				
	Total	Espanoles	Extranjeros	Peso extranjeros s/ total	
España	9.677,7	8.694,1	983,6	10,16	
Andalucía	1.570,7	1.446,3	124,4	7,92	
Aragón	304,9	269,1	35,8	11,73	
Asturias	186,4	179,3	7,0	3,78	
Baleares	276,5	221,4	55,1	19,93	
Canarias	418,2	348,2	70,0	16,75	
Cantabria	124,0	118,9	5,1	4,08	
Castilla y León	524,8	488,9	35,9	6,83	
Castilla - La Mancha	429,1	389,6	39,5	9,22	
Cataluña	1.626,8	1.432,9	193,9	11,92	
C. Valenciana	1.010,3	879,2	131,1	12,98	
Extremadura	209,0	205,8	3,2	1,55	
Galicia	528,8	508,7	20,2	3,81	
Madrid	1.452,5	1.281,2	171,3	11,80	
Murcia	318,2	267,0	51,2	16,09	
Navarra	144,0	133,1	10,9	7,58	
País Vasco	450,2	430,7	19,5	4,33	
La Rioja	71,8	64,0	7,8	10,92	
Ceuta y Melilla	31,3	29,8	1,5	4,79	
Comunidad autónoma	Mujer				
	Total	Espanoles	Extranjeros	Peso extranjeros s/ total	
España	8.045,5	7.132,5	913,0	11,35	
Andalucía	1.217,0	1.098,4	118,6	9,75	
Aragón	231,7	206,0	25,7	11,09	
Asturias	179,4	170,1	9,3	5,20	
Baleares	241,8	188,7	53,1	21,96	
Canarias	349,1	283,2	65,9	18,88	
Cantabria	100,7	95,8	4,9	4,90	
Castilla y León	407,0	380,3	26,7	6,56	
Castilla - La Mancha	287,8	256,3	31,5	10,95	
Cataluña	1.420,1	1.243,8	176,2	12,41	
C. Valenciana	845,1	720,6	124,6	14,74	
Extremadura	143,7	138,7	5,1	3,52	
Galicia	471,7	453,5	18,2	3,86	
Madrid	1.328,3	1.144,6	183,7	13,83	
Murcia	214,5	185,1	29,4	13,69	
Navarra	121,9	113,3	8,6	7,09	
País Vasco	409,3	385,0	24,3	5,94	
La Rioja	58,1	51,7	6,4	10,97	
Ceuta y Melilla	18,4	17,6	0,8	4,53	

Fuente: Encuesta de Población Activa. INE

EPA II T 2015

Ocupados por procedencia y CCAA (16 y más)

Comunidad autónoma	Total	Espanoles	Extranjeros	Unión Europea	No Unión Europea	% Unión Europea	% No Unión Europea
Andalucía	2.808,5	2.562,5	246,0	94,3	151,7	38,32	61,68
Aragón	540,8	479,4	61,4	28,4	33,0	46,25	53,75
Asturias	368,4	352,1	16,4	6,5	9,9	39,72	60,28
Baleares	525,8	415,2	110,5	57,3	53,2	51,85	48,15
Canarias	774,2	636,9	137,4	70,9	66,5	51,59	48,41
Cantabria	226,1	215,6	10,4	2,5	7,9	24,16	75,84
Castilla y León	939,3	876,7	62,6	33,9	28,6	54,26	45,74
Castilla - La Mancha	720,8	649,8	71,1	36,5	34,5	51,41	48,59
Cataluña	3.075,0	2.704,1	370,9	101,8	269,1	27,44	72,56
C. Valenciana	1.867,1	1.610,1	257,0	104,3	152,7	40,57	59,43
Extremadura	355,2	346,7	8,5	4,3	4,2	50,95	49,05
Galicia	1.009,9	971,5	38,4	15,8	22,6	41,19	58,81
Madrid	2.808,3	2.450,6	357,7	139,6	218,0	39,04	60,96
Murcia	534,2	453,7	80,5	8,5	72,1	10,49	89,51
Navarra	267,3	247,2	20,0	11,1	8,9	55,43	44,57
País Vasco	864,6	820,8	43,8	16,4	27,4	37,47	62,53
Rioja	130,7	116,5	14,2	7,0	7,2	49,58	50,42
Ceuta y Melilla	50,2	47,9	2,3	0,0	2,3	0,00	100,00
España	17.866,5	15.957,3	1.909,2	739,3	1.169,9	38,72	61,28



Fuente: Encuesta de Población Activa. INE

Anexo de tablas. Índice IV

Población

Padrón municipal de habitantes Madrid y España
Serie 2004-2015

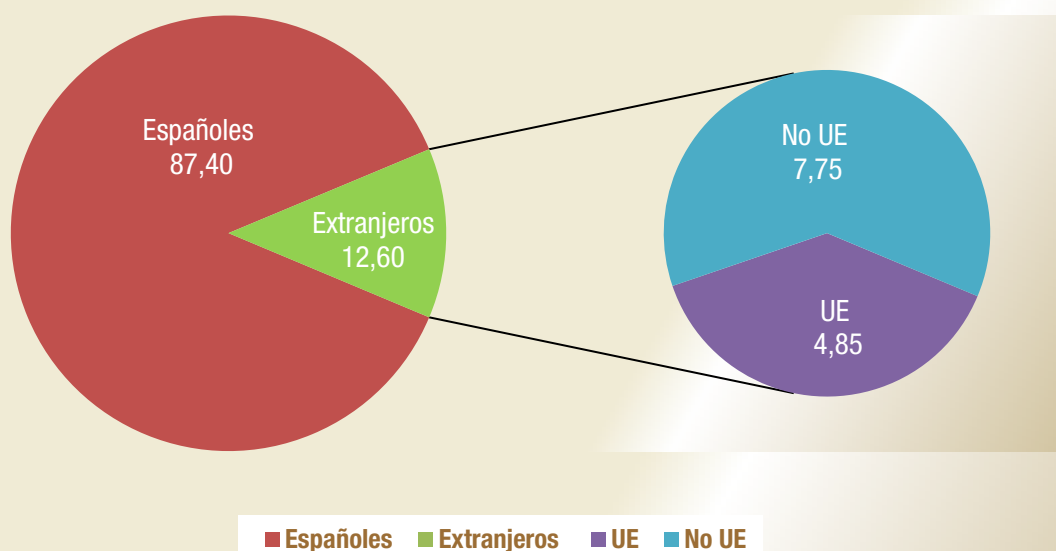
Empadronados extranjeros en Madrid
Serie 2004-2015

Peso empadronados extranjeros en Madrid
Serie 2004-2015

Padrón municipal de habitantes Madrid y España

Madrid	Población total	Extranjeros					
		Población extranjera	Unión Europea	No Unión Europea	Var. Anual		Peso extr. s/ total
					Absoluta	Tasa	
2004	5.804.829	664.255	76.080	588.175	75.040	12,74	11,44
2005	5.964.143	780.752	95.051	685.701	116.497	17,54	13,09
2006	6.008.183	800.512	82.556	717.956	19.760	2,53	13,32
2007	6.081.689	866.910	268.881	585.351	66.398	8,29	14,25
2008	6.271.638	1.005.381	329.225	676.156	138.471	15,97	16,03
2009	6.386.932	1.063.803	353.077	710.726	58.422	5,81	16,66
2010	6.458.684	1.079.944	370.886	709.058	16.141	1,52	16,72
2011	6.489.680	1.067.585	381.633	685.952	-12.359	-1,14	16,45
2012	6.498.560	1.015.054	367.152	647.902	-52.531	-4,92	15,62
2013	6.495.551	960.121	362.370	597.751	-54.933	-5,41	14,78
2014	6.454.440	879.953	331.634	548.319	-80.168	-8,35	13,63
2015	6.435.152	810.823	311.869	498.954	-69.130	-7,86	12,60

Población por zona geográfica de procedencia en Madrid



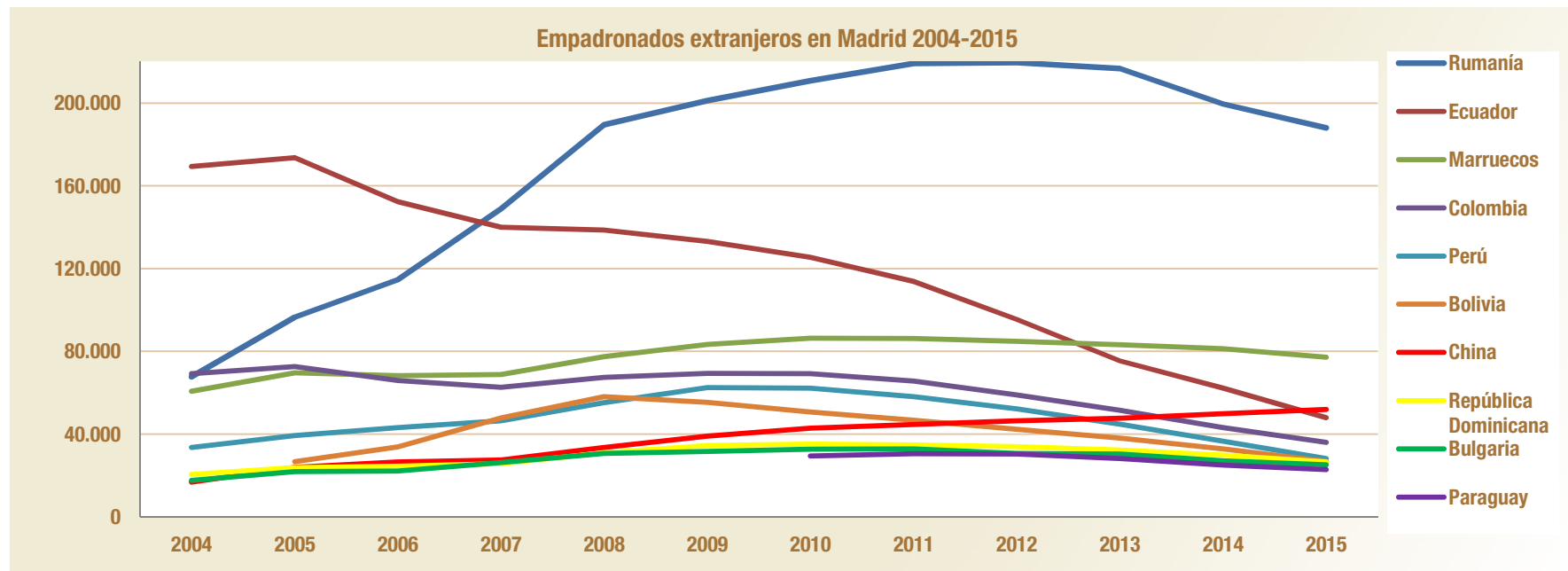
España	Población total	Extranjeros					
		Población extranjera	Unión Europea	No Unión Europea	Var. Anual		Peso extr. s/ total
					Absoluta	Tasa	
2004	43.197.684	3.034.326	676.286	2.358.040	370.158	13,89	7,02
2005	44.108.530	3.730.610	835.898	2.894.712	696.284	22,95	8,46
2006	44.708.964	4.144.166	918.886	3.225.280	413.556	11,09	9,27
2007	45.116.894	4.482.568	1.702.613	2.779.955	338.402	8,17	9,94
2008	46.157.822	5.268.762	2.102.654	3.166.108	786.194	17,54	11,41
2009	46.745.807	5.648.671	2.273.226	3.375.445	379.909	7,21	12,08
2010	47.021.031	5.747.734	2.350.172	3.397.562	99.063	1,75	12,22
2011	47.190.493	5.751.487	2.395.358	3.356.129	3.753	0,07	12,19
2012	47.265.321	5.736.258	2.443.617	3.292.641	-15.229	-0,26	12,14
2013	47.129.783	5.546.238	2.359.371	3.186.867	-190.020	-3,31	11,77
2014	46.771.341	5.023.487	2.056.903	2.966.584	-522.751	-9,43	10,74
2015	46.600.949	4.718.864	1.942.599	2.776.265	-304.623	-6,06	10,13

Ultimo dato publicado: Estadística del Padrón Continuo. Datos provisionales a 1 de enero de 2015 (21 abril 2015)

Fuente: Padrón municipal de habitantes. INE

Empadronados extranjeros en Madrid 2004-2015

País de procedencia	2004	2005	2006	2007	2008	2009	2010	2011	2012	2013	2014	2015
Rumanía	67.647	96.437	114.556	148.906	189.477	201.208	210.822	219.095	219.567	216.695	199.491	187.934
Ecuador	169.402	173.593	152.370	140.036	138.667	133.135	125.469	113.824	95.377	75.298	62.200	47.939
Marruecos	60.684	69.532	68.238	68.819	77.438	83.294	86.386	86.263	84.799	83.242	81.191	77.116
Colombia	69.128	72.636	65.887	62.538	67.390	69.342	69.155	65.575	58.868	51.524	43.109	35.996
Perú	33.527	39.274	43.146	46.434	55.205	62.518	62.120	58.137	52.188	44.734	36.511	28.168
Bolivia		26.589	33.740	47.716	58.055	55.374	50.644	46.676	42.357	38.025	32.840	26.763
China	16.762	23.924	26.552	27.476	33.489	38.957	42.894	44.683	46.425	47.582	49.831	51.833
República Dominicana	20.502	23.785	24.387	25.736	30.931	34.501	35.154	34.679	33.904	32.334	29.742	26.559
Bulgaria	17.594	21.843	22.078	26.306	30.576	31.573	32.685	32.807	30.658	30.418	27.000	25.148
Paraguay							29.433	30.552	30.323	28.122	24.978	22.862
Resto países	209.009	233.139	249.558	272.943	324.153	353.901	335.182	335.294	320.588	312.147	293.060	280.505
Total Extranjeros	664.255	780.752	800.512	866.910	1.005.381	1.063.803	1.079.944	1.067.585	1.015.054	960.121	879.953	810.823



Último dato publicado: Estadística del Padrón Continuo. Datos provisionales a 1 de enero de 2015 (21 abril 2015)

Fuente: Padrón municipal de habitantes. INE

Peso empadronados extranjeros en Madrid 2004-2015

País de procedencia	2004	2005	2006	2007	2008	2009	2010	2011	2012	2013	2014	2015
Rumanía	10,18	12,35	14,31	17,18	18,85	18,91	19,52	20,52	21,63	22,57	22,67	23,18
Ecuador	25,50	22,23	19,03	16,15	13,79	12,52	11,62	10,66	9,40	7,84	7,07	5,91
Marruecos	9,14	8,91	8,52	7,94	7,70	7,83	8,00	8,08	8,35	8,67	9,23	9,51
Colombia	10,41	9,30	8,23	7,21	6,70	6,52	6,40	6,14	5,80	5,37	4,90	4,44
Perú	5,05	5,03	5,39	5,36	5,49	5,88	5,75	5,45	5,14	4,66	4,15	3,47
Bolivia		3,41	4,21	5,50	5,77	5,21	4,69	4,37	4,17	3,96	3,73	3,30
China	2,52	3,06	3,32	3,17	3,33	3,66	3,97	4,19	4,57	4,96	5,66	6,39
República Dominicana	3,09	3,05	3,05	2,97	3,08	3,24	3,26	3,25	3,34	3,37	3,38	3,28
Bulgaria	2,65	2,80	2,76	3,03	3,04	2,97	3,03	3,07	3,02	3,17	3,07	3,10
Paraguay							2,73	2,86	2,99	2,93	2,84	2,82
Resto países	31,47	29,86	31,17	31,48	32,24	33,27	31,04	31,41	31,58	32,51	33,30	34,60
Total Extranjeros	100,00	100,00	100,00	100,00	100,00	100,00	100,00	100,00	100,00	100,00	100,00	100,00

Peso de empadronados extranjeros en Madrid 2015

Último dato publicado: Estadística del Padrón Continuo. Datos provisionales a 1 de enero de 2015 (21 abril 2015)

Fuente: Padrón municipal de habitantes. INE

Boletín de extranjeros en la Comunidad de Madrid

Junio 2015

Boletín mensual de la población inmigrante en la Comunidad de Madrid. Incluye tablas referidas a afiliación a la Seguridad Social, contratos y paro registrado de trabajadores extranjeros. Recoge también la actualización trimestral de EPA y los datos de población referidos a este colectivo.

