

Boletín de extranjeros en la Comunidad de Madrid

Julio 2015



Dirección General
del Servicio Público de Empleo
CONSEJERÍA DE ECONOMÍA,
EMPLEO Y HACIENDA



Comunidad de Madrid

EMPLEO Y MERCADO DE TRABAJO

CONSEJERÍA DE ECONOMÍA, EMPLEO Y HACIENDA

Consejera de Economía, Empleo y Hacienda

Excma. Sra. Dña. Engracia Hidalgo Tena

Viceconsejero de Hacienda y Empleo

Ilmo. Sr. D. Miguel Ángel García Martín

Director General del Servicio Público de Empleo

Ilmo. Sr. D. Américo Puente Berenguer

Subdirectora General de Planificación, Cualificación y Evaluación

Cristina Olías de Lima Gete

Jefe del Área de Análisis y Estrategia

Antonio Hernando Sánchez

Equipo técnico editorial

Marta Rosa Sánchez Sánchez

Pilar Jiménez Muñoz

© Comunidad de Madrid

Edita: Dirección General del Servicio Público de Empleo

de la Consejería de Economía, Empleo y Hacienda

Vía Lusitana, 21. 28025 Madrid.

Análisis.estrategia@madrid.org

www.madrid.org

Formato de edición: archivo electrónico

Edición: 08/2015

Editado en España - *Published in Spain*

Índice

- **Estructura del Boletín**

- **Análisis**
 - Afiliación a la Seguridad Social
 - Contratos
 - Paro registrado
 - EPA
 - Población

- **Anexo tablas**
 - **Índice I.** Afiliación a la Seguridad Social
 - **Índice II.** Contratos y Paro registrado
 - **Índice III.** EPA
 - **Índice IV.** Población

Estructura del Boletín

El Boletín de trabajadores extranjeros recoge información del mercado de trabajo de los inmigrantes en Madrid y una comparativa con el resto de comunidades autónomas de España y el total nacional. Este Boletín consta de dos bloques:

1. Análisis

Texto que recoge el estudio mensual de los datos de afiliación a la seguridad social del colectivo de extranjeros así como los de contratos y paro registrado. También se recoge la evolución trimestral de la EPA y semestralmente se revisan e incorporan los datos relativos a Población. El análisis de datos se extrae de las tablas que se anexan en este documento.

2. Anexo de tablas

Índice I: Recoge las tablas relativas a los datos de afiliación media de extranjeros a la seguridad social, que son los que publica el Ministerio de Empleo y Seguridad Social desde julio de 2008. Los datos de afiliación se detallan por comunidades autónomas, regímenes, ramas de actividad y países y zonas de procedencia. También se recogen datos por sexo y edad. En todas las tablas debe tenerse en cuenta que la diferencia entre el total regímenes y la suma del régimen general, S. E. Agrario, S. E. Hogar y régimen de autónomos corresponde a los regímenes de mar y carbón.

La fuente de los datos es [Ministerio de Empleo y Seguridad Social](#)

Índice II: Recoge las tablas de contratos y paro registrado del colectivo de inmigrantes. Los datos de paro y contratos se recogen por zona de procedencia, sexo, edad y por rama y sector de actividad.

Las fuentes son: Estadísticas del mercado de trabajo de la [Consejería de Economía, Empleo y Hacienda de la Comunidad de Madrid](#) y el [SPEE](#)

Índice III: Recoge las tablas que actualizan EPA. La fuente es el [INE](#)

Índice IV: Recoge las tablas que actualizan Población. La fuente es el [INE](#)

Publicaciones del Área de Análisis y Estrategia

[Mercado de Trabajo en las localidades madrileñas \(Publicación periódica\)](#)

[Principales Indicadores del Mercado de Trabajo \(Publicación periódica\)](#)

[Boletín Afiliación a la Seguridad Social \(Publicación periódica\)](#)

[Boletín Informativo Paro Registrado y Contratos \(Publicación periódica\)](#)

[Informe Paro Registrado por Localidades \(Publicación periódica\)](#)

[Boletín de Trabajadores Extranjeros \(Publicación periódica\)](#)

[Informe de paro registrado y contratos de trabajo. Incorpora datos nacionales \(Publicación periódica\)](#)

[Informes sobre Mercado de Trabajo en la Comunidad de Madrid. Encuesta de Población Activa \(Publicación periódica\)](#)

[EPA. Mercado de Trabajo. Informe Primeros Datos \(Publicación periódica\)](#)

[Discapacidad y Empleo en la Comunidad de Madrid](#)

[Boletín Informativo personas con discapacidad. Paro y Contratos \(Publicación periódica\)](#)

[La inserción laboral de los titulados universitarios \(Publicación periódica\)](#)

Análisis

Claves del mes

- La **afiliación de extranjeros** crece en Madrid un 1,87% en el último año, siendo el mayor aumento desde septiembre de 2008
- En julio los **contratos a extranjeros** han aumentado un 6,6% en la región
- Este mes el **paro registrado de extranjeros** experimenta una bajada intermensual de 3,80% en Madrid
- Según la **EPA del II trimestre de 2015**, la tasa de paro de los extranjeros en Madrid se sitúa tres puntos y medio por debajo de la de este colectivo en España (27,35% vs. 30,91%)
- Según el **Padrón municipal del INE (datos provisionales)** la **población extranjera en Madrid** baja un 7,86% en el año 2015 y se sitúa en 810.823

Análisis de los datos del mercado de trabajo de los extranjeros en Madrid

Afiliación a la Seguridad Social

En el mes de julio la afiliación de extranjeros a la Seguridad Social alcanza la cifra de 335.617 en la región. Madrid es la segunda comunidad autónoma con mayor número de extranjeros afiliados.

En España los afiliados extranjeros ascienden a 1.660.994, de los cuales, el 20,21% trabaja en Madrid.

Afiliación media	julio 2015
Madrid	España
335.617	1.660.994

La afiliación de trabajadores extranjeros muestra un descenso poco significativo de 0,12% en relación al mes anterior en la Comunidad de Madrid. En términos absolutos el descenso ha sido de 410 ocupados. En España la afiliación de extranjeros también desciende con respecto al mes anterior un 0,43% con 7.105 trabajadores menos que en junio.

En términos anuales la afiliación de extranjeros en Madrid registra un aumento de 1,87%, con 6.158 ocupados más que en julio de 2014, siendo el mayor aumento registrado desde septiembre de 2008. Sin embargo, este aumento es inferior al incremento que ha registrado el total de afiliados (3,72%). En este mismo período en España la afiliación de extranjeros ha aumentado en 60.230 trabajadores con una tasa de 3,76% y la afiliación en el total del Sistema ha experimentado una subida de 3,39%. Estos datos se encuadran en un contexto en el que la población extranjera ha experimentado una caída anual de 7,86%

en Madrid y de 6,06% en España según los últimos datos de Padrón Continuo publicados por el INE.

jul-15	Variación intermensual		Variación interanual	
	Absoluta	Tasa	Absoluta	Tasa
Madrid	-410	-0,12	6.158	1,87
España	-7.105	-0,43	60.230	3,76

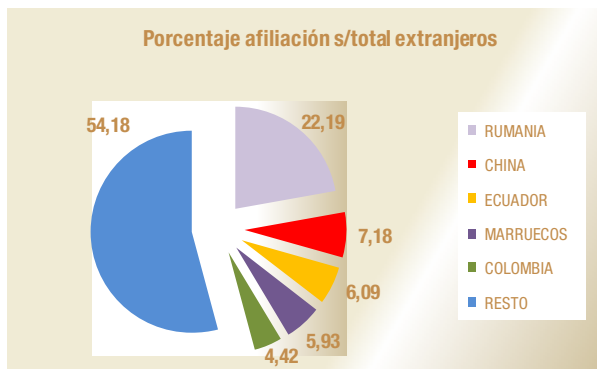
En julio los autónomos extranjeros ascienden a 42.043 y presentan un descenso intermensual poco significativo (-0,24%). En términos absolutos, esta caída ha sido de 102 ocupados.

En términos interanuales crecen los afiliados extranjeros al Régimen de Autónomos. Con 2.811 ocupados más que en julio de 2014 han crecido un 7,17% en el último año.

El peso de los extranjeros sobre el total de afiliados en la Comunidad de Madrid es de 11,98%, más de dos puntos por encima de su peso en el total nacional (9,59%).

Respecto a su procedencia, un 40,30% del total de extranjeros afiliados en la Comunidad de Madrid pertenecen a países comunitarios (135.270 personas). Los 200.347 restantes son extranjeros procedentes de países de fuera de la Unión Europea (el 59,70%).

El mayor número de trabajadores extranjeros radicados en Madrid proceden de Rumanía (74.458), China (24.114) y Ecuador (20.438).



Con un 52,33%, la Comunidad de Madrid es la comunidad autónoma con mayor proporción de mujeres afiliadas entre los trabajadores extranjeros. Madrid supera en casi siete puntos al conjunto nacional (45,78%).

Madrid, con 175.634 afiliadas extranjeras, supera en términos absolutos a todas las comunidades autónomas. La afiliación de mujeres inmigrantes comunitarias representa el 20,96% del conjunto nacional. En el caso de las trabajadoras extracomunitarias el porcentaje es del 24,70%.

Por sectores de actividad, los que agrupan a un mayor número de afiliados extranjeros en Madrid son los siguientes. En el régimen general: S. E. Hogar (24,15%), Hostelería (14,89%), Comercio y reparación de vehículos (13,23%) y Actividades administrativas y servicios auxiliares (10,79%), lo que representa un total de 63,06%. En el régimen de autónomos: Comercio y reparación de vehículos (35,70%), Construcción (15,47%) y Hostelería (12,22%), lo que supone un 63,39%.

Contratación

En julio la contratación de trabajadores extranjeros ha experimentado un aumento en Madrid de 1,33% respecto a junio. En el conjunto nacional se produce un descenso de 3,85%.

Este mes se han realizado 34.044 contratos a trabajadores inmigrantes en nuestra región. Esto supone el 16,56% del total de contratos celebrados en Madrid, que han sido 205.527. En el mismo mes en España se han llevado a cabo 267.645 contratos a extranjeros, un 14,90% del total de contratos efectuados, que han sido 1.795.713. En la Comunidad de Madrid se ha formalizado el 12,72% de los contratos a extranjeros realizados en España.

En términos intermensuales los contratos a extranjeros en la Comunidad de Madrid han aumentado un 1,33% con 446 contratos más que el mes anterior. El total de contratos ha registrado un incremento de 0,99% en la región. En España este mes se han efectuado 10.706 contratos menos a trabajadores inmigrantes. Esto supone una bajada con respecto a junio de 3,85%. El total de contratos registrados en España ha experimentado un aumento de 4,03% con respecto al mes anterior.

Este mes la cifra de extranjeros no comunitarios contratados en Madrid alcanza los 22.151, lo que supone un 65,07% sobre el total de extranjeros contratados en Madrid, que han sido 34.044. La contratación de inmigrantes comunitarios ha alcanzado los 11.893 lo que refleja un porcentaje de 34,93%.

Contratos extranjeros		Julio 2015
Comunitarios	No comunitarios	Total contratos
11.893	22.151	34.044
34,93	65,07	100,00

Con respecto a julio de 2014, en Madrid, los contratos a inmigrantes han experimentado un aumento de 2.106 con una tasa de variación interanual de 6,59%. El total de contrataciones ha experimentado un crecimiento de 19.564 contratos registrando una tasa de variación interanual de 10,52%. En España, en términos interanuales, la contratación muestra un aumento de 9,37% en el caso de trabajadores extranjeros y de 9,15% en el total de contrataciones.

Cuatro ramas de actividad agrupan el 61,65% de los contratos a inmigrantes en Madrid y son: Hostelería (22,74%), Actividades administrativas y servicios auxiliares (15,05%), Construcción (13,71%) y Comercio al por mayor... (10,14%). El peso de las contrataciones en estas ramas de actividad es mayor entre los extranjeros no comunitarios, 62,48%, que entre los extranjeros comunitarios, 60,09%.

El 19,55% de los contratos realizados a extranjeros en la Comunidad de Madrid han sido indefinidos. En el caso de los inmigrantes comunitarios, el porcentaje de contratación indefinida ha sido 16,18% y para los inmigrantes no comunitarios 21,35%. El colectivo de trabajadores españoles en nuestra Comunidad presenta un 11,89% de contratos indefinidos sobre los totales.

Paro registrado

En julio el paro registrado de trabajadores extranjeros experimenta una bajada tanto en Madrid como en el resto de España.

Este mes se han registrado 72.247 parados inmigrantes en Madrid y el total de paro registrado se ha situado en 454.661. El porcentaje de parados inmigrantes sobre el total de parados en nuestra región se eleva a 15,89%. En España este mes se han registrado 470.863 parados extranjeros, lo que supone un 11,64% del total de parados, que ha alcanzado la cifra de 4.046.276.

El paro de extranjeros disminuye en Madrid en términos intermensuales en 2.855 trabajadores, un 3,80%. El paro registrado total en la región presenta un descenso respecto al mes anterior de 6.433, con una tasa de variación intermensual negativa de 1,40%.

En España el paro registrado de extranjeros experimenta una caída de 16.411 trabajadores en julio con una tasa de variación intermensual negativa de 3,37% y el paro total muestra un descenso de 74.028 personas (-1,80%).

El paro de las mujeres extranjeras en la Comunidad de Madrid registra este mes una cifra de 32.931 paradas, y representa el 45,58% del paro del total de inmigrantes.

En Madrid, el peso de los extranjeros parados sobre el total del paro registrado es de 15,89%, mientras que los extranjeros representan el 16,56% de las contrataciones y el 12,77% de los ocupados (EPA).

En el mes de julio el paro registrado de extranjeros no comunitarios en la Comunidad de Madrid alcanza los 43.904 trabajadores, lo que supone un 60,77% del total de extranjeros parados en Madrid, que han sido 72.247. La cifra de parados inmigrantes comunitarios alcanza los 28.343, lo que representa un porcentaje de 39,23%.

Paro registrado extranjeros		Julio 2015
Comunitarios	No comunitarios	Total contratos
28.343	43.904	72.247
39,23	60,77	100,00

Con respecto a julio de 2014, el paro de inmigrantes ha bajado en Madrid en 10.100 personas, un descenso de 12,27%. El paro registrado total ha caído un 10,14% y presenta 51.317 desempleados menos. En España, en el mismo período, el paro entre los inmigrantes ha bajado en 47.703 personas, una caída de 9,20% y el total de parados presenta un descenso de 8,45%, con 373.584 parados menos que en julio de 2014. En Madrid la caída del paro es superior en más de dos puntos porcentuales para el colectivo de extranjeros que para la población total. En España el paro de los inmigrantes presenta una bajada menos diferencial que la del paro total (-9,20% vs. -8,45%)

En la Comunidad de Madrid las ramas de actividad con mayor número de parados extranjeros en el mes de julio son: Construcción (19,74%), Actividades administrativas y servicios auxiliares (13,09%), Hostelería (12,72%) y Comercio al por mayor y al por menor; reparación de vehículos de motor y motocicletas (10,00%). En conjunto, un 55,56% de los parados extranjeros se aglutinan en estas ramas de actividad.

Encuesta de Población Activa. EPA II Trimestre de 2015

La Encuesta de Población Activa correspondiente al segundo trimestre de 2015, cifra en 4.201.200 la población de 16-64 años de la Comunidad de Madrid, de los cuales 571.400 son extranjeros.

Centrando el análisis de datos en este grupo de edad, en Madrid la tasa de actividad de los extranjeros es 85,54%, seis puntos por encima de la tasa de actividad de los extranjeros en España (79,40%). La tasa de ocupación de este colectivo es 62,15% en la Comunidad de Madrid y supera en más de siete puntos a la de extranjeros en España (54,86%). La tasa de paro de los inmigrantes en Madrid (27,35%) se sitúa tres puntos y medio por debajo de la tasa de paro de los extranjeros en España (30,91%).



Según los datos correspondientes al segundo trimestre de 2015 de la Encuesta de Población Activa, se han alcanzado los 2.780.800 ocupados en nuestra región, de los cuales 355.100 son extranjeros, lo que representa el 12,77% de los ocupados totales.

En Madrid la tasa de ocupados para los extranjeros (62,15%) es cuatro puntos más baja que para la población total (66,19%).

La tasa de paro de los extranjeros en Madrid (27,35%) se encuentra nueve puntos y medio por encima de la tasa de paro de la población total en esta Comunidad (17,78%). En España las tasas de paro de extranjeros y población total son 30,91% y 22,49%.



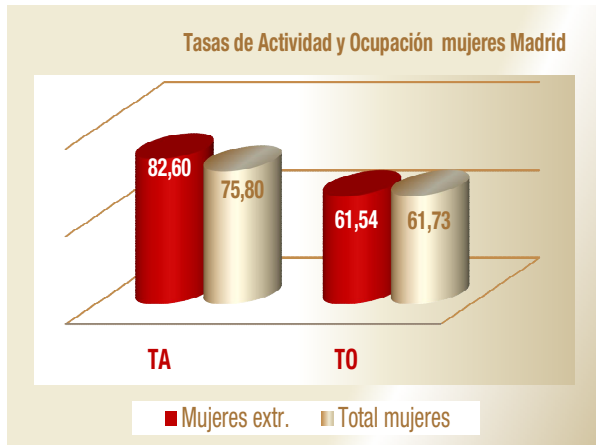
En cuanto al peso de los ocupados extranjeros entre el total de ocupados por Comunidades, las que presentan una mayor proporción de extranjeros entre sus ocupados son Baleares (20,88%), Canarias (17,72%), Murcia (15,12%), Comunidad Valenciana (13,78%), Madrid (12,77%) y Cataluña (12,15%). La media para el conjunto nacional es de 10,70%.

En Madrid un 52,26% de la población extranjera de 16 a 64 años de edad son mujeres. En España este porcentaje alcanza el 52,44%.

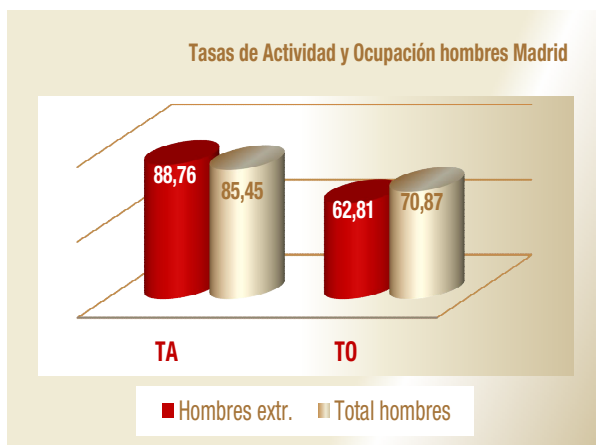
Dentro del mercado laboral, en nuestra Comunidad, en el colectivo de extranjeros, el peso de las mujeres extranjeras supone el 50,46% de los activos y el 51,75% de los ocupados, mientras que en España las

mujeres constituyen el 48,43% de los activos y el 48,14% de los ocupados del colectivo de extranjeros. El peso de las mujeres ocupadas extranjeras en nuestra región, es mayor que el de las mujeres ocupadas de la población total en Madrid que ha alcanzado el 47,77%.

En Madrid la tasa de actividad de las mujeres extranjeras supera en casi siete puntos a la tasa de actividad de la población total femenina (82,60% vs. 75,80%). La tasa de ocupación es ligeramente inferior (61,54% vs. 61,73%).



Entre la población masculina extranjera, en Madrid la tasa de actividad de los trabajadores extranjeros (88,76%) supera en más de tres puntos a la tasa de actividad del conjunto de la población masculina (85,45%). Sin embargo, los trabajadores extranjeros tienen una tasa de ocupación de 62,81%, ocho puntos por debajo de la del total de hombres ocupados en Madrid (70,87%).



Otro rasgo definitorio de la oferta de trabajo extranjera en todas las regiones españolas es su juventud. En Madrid y en España, los ocupados entre los 25 y los 54 años suponen el 86,83% y 86,28% en el colectivo de extranjeros.

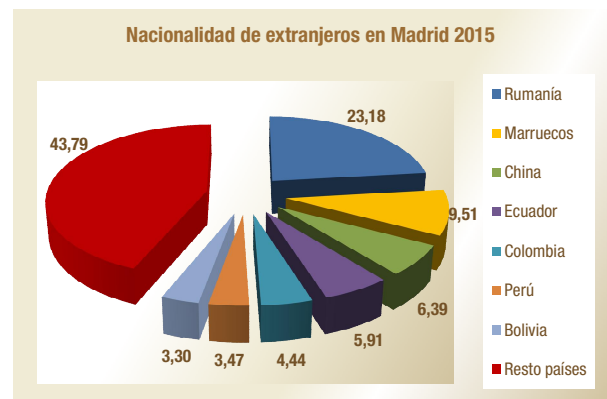
La estabilidad en el empleo es mayor entre los asalariados extranjeros en la Comunidad de Madrid que en el resto de España, con unas tasas de temporalidad de 24,49% para Madrid y de 38% para España.

Datos de población

Según el Padrón Municipal del Instituto Nacional de Estadística (INE) los datos provisionales del año 2015 cifran la población extranjera empadronada en la Comunidad de Madrid en 810.823 extranjeros, el 12,60% de la población madrileña, que asciende a 6.435.152. En España, la población extranjera empadronada se eleva a 4.718.864 que representa el 10,13% de la población total, que es 46.600.949. Un 17,18% de los inmigrantes en España reside en Madrid, uno de los porcentajes más altos del país, sólo por detrás de Cataluña (21,74%).

El colectivo de inmigrantes mayoritario en nuestra Comunidad son los extranjeros de la No Unión Europea que asciende a 498.954 empadronados y representa el 61,54% de los inmigrantes de nuestra región. El 32,37% de los extranjeros de Madrid son latinoamericanos entre los que destacan: Ecuatorianos (5,91%); colombianos (4,44%), peruanos (3,47%), bolivianos (3,30%), dominicanos (3,28%). Un segundo grupo lo forman los inmigrantes africanos (13,44%) en su mayoría de origen marroquí (9,51%) seguidos a distancia por los nigerianos (1,13%). En tercer lugar se sitúan los asiáticos (10,27%) fundamentalmente de origen chino (6,39%) seguidos por los filipinos (1,52%). En último lugar se encuentran los europeos no comunitarios (4,05%) entre los que predominan los extranjeros de origen ucraniano que representan el 2,43% del total de inmigrantes en Madrid.

Los inmigrantes de la Unión Europea residentes en Madrid son 311.869 y representan el 38,46% del total de extranjeros en nuestra Comunidad. Por procedencia los primeros puestos están ocupados por rumanos (23,18%) y búlgaros (3,10%); es decir, uno de cada cuatro extranjeros (26,28%) procede de estos dos países. Dentro de este grupo el tercer lugar lo ocupan los italianos (2,96%), primer país del ranking que pertenece al grupo fundador de la UE, junto con Alemania, Bélgica, Francia, Luxemburgo y Países Bajos, colectivo que en conjunto alcanza un 6,02%.



El grupo mayoritario de inmigrantes en Madrid es de origen rumano, con 187.934 empadronados. Le siguen los marroquíes con 77.116 y los inmigrantes de origen chino que ascienden a 51.833.

Principales indicadores

Extranjeros	Fecha	Madrid				España			
		Dato	% Extr.	Var. Interanual		Dato	% Extr.	Var. Interanual	
				Absoluta	Relativa			Absoluta	Relativa
Población*	ene-15	810.823	12,60	-69.130	-7,86	4.718.864	10,13	-304.623	-6,06
Afiliación	jul-15	335.617	11,98	6.158	1,87	1.660.994	9,59	60.230	3,76
Activos	EPA II T 2015	488,7	14,45	-14,7	-2,92	2.745,1	12,01	-77,8	-2,76
Ocupados		355,1	12,77	0,6	0,17	1.896,6	10,70	40,5	2,18
Parados	jul-15	133,7	22,23	-15,3	-10,25	848,5	16,50	-118,3	-12,23
Paro Registrado		72.247	15,89	-10.100	-12,27	470.863	11,64	-47.703	-9,20
Contratos		34.044	16,56	2.106	6,59	267.645	14,90	267.645	9,37
Tasas	Fecha	Dato	Variación Inter-EPA		Dato	Variación Inter-EPA			
Tasa Actividad		85,54	0,90		79,40	0,61			
Tasa Ocupación	EPA II T 2015	62,15	0,85		54,86	2,66			
Tasa Paro		27,35	-0,23		30,91	-2,84			

Totales	Fecha	Madrid			España		
		Dato	Var. Interanual		Dato	Var. Interanual	
			Absoluta	Relativa		Absoluta	Relativa
Población*	ene-15	6.435.152	-19.288	-0,30	46.600.949	-170.392	-0,36
Afiliación	jul-15	2.800.651	100.441	3,72	17.315.188	568.085	3,39
Activos	EPA II T 2015	3.382,2	82,2	2,49	22.866,4	27,4	0,12
Ocupados		2.780,8	111,1	4,16	17.723,2	500,2	2,90
Parados	jul-15	601,4	-28,9	-4,58	5.143,2	-472,8	-8,42
Paro Registrado		454.661	-51.317	-10,14	4.046.276	-373.584	-8,45
Contratos		205.527	19.564	10,52	1.795.713	150.477	9,15
Tasas	Fecha	Dato	Variación Inter-EPA		Dato	Variación Inter-EPA	
Tasa Actividad		80,51	0,82		75,74	0,48	
Tasa Ocupación	EPA II T 2015	66,19	0,79		58,70	1,43	
Tasa Paro		17,78	-0,14		22,49	-1,41	

Peso de Madrid sobre España			
Indicador	Fecha	Extranjeros	Totales
Población*	ene-15	17,18	13,81
Afiliación	jul-15	20,21	16,17
Ocupados EPA	EPA II T 2015	18,72	15,69
Paro Registrado	jul-15	15,34	11,24
Contratos		12,72	11,45
Peso de Extranjeros No UE sobre Total de Extranjeros			
Indicador	Fecha	Madrid	España
Población	ene-15	61,54	58,83
Afiliación	jul-15	59,70	58,72
Paro Regist. (No com./ Total extr.)		60,77	64,66

* Población: Datos provisionales año 2015

Datos EPA referidos a Población 16-64 años. Valores en miles

Anexo Tablas

Índice I. Afiliación a la Seguridad Social

Índice II. Contratos y Paro registrado

Índice III. EPA

Índice IV. Población

Anexo de tablas. Índice I

Seguridad Social

Extranjeros afiliados por comunidad autónoma, regímenes y zona de procedencia

Datos mensuales

Variación intermensual e interanual por CCAA

Total regímenes y Autónomos

Peso afiliados extranjeros sobre total afiliados por CCAA

Datos mensuales

Afiliados extranjeros por zona de procedencia, sexo y CCAA

Madrid y España

Evolución de la afiliación intermensual-interanual de trabajadores extranjeros

Madrid y España

Afiliados al régimen general y de autónomos por ramas de actividad en Madrid

Datos mensuales

Ranking variación interanual e intermensual de afiliación de extranjeros por CCAA

Datos mensuales

Distribución de afiliación de extranjeros por CCAA

Gráfico

Afiliación de extranjeros en Madrid por regímenes y país de procedencia y ranking

Datos mensuales

Afiliación de extranjeros por CCAA y regímenes

julio 2015

Total extranjeros						
Comunidad Autónoma	Total regímenes	General	S.E. Agrario	S.E.Hogar	Autónomos	Distribución por CCAA
Andalucía	181.361	80.105	48.584	17.406	34.824	10,92
Aragón	66.477	35.929	15.191	7.514	7.762	4,00
Asturias	12.991	7.329	368	2.656	2.282	0,78
Baleares	93.809	67.329	1.499	6.147	18.479	5,65
Canarias	78.071	53.497	2.060	3.424	18.540	4,70
Cantabria	10.725	6.691	220	1.996	1.690	0,65
Castilla-La Mancha	56.536	28.945	16.220	4.765	6.606	3,40
Castilla-León	48.107	30.065	5.422	6.424	6.186	2,90
Cataluña	395.578	279.590	19.480	37.767	57.878	23,82
C. Valenciana	173.457	104.927	15.791	16.469	35.865	10,44
Extremadura	11.702	4.625	4.179	999	1.899	0,70
Galicia	30.035	18.619	1.108	3.579	5.424	1,81
Madrid	335.617	221.585	1.051	70.874	42.043	20,21
Murcia	76.441	24.263	39.862	5.794	6.396	4,60
Navarra	20.654	11.787	2.402	3.180	3.284	1,24
País Vasco	49.954	28.536	1.164	12.083	7.870	3,01
La Rioja	12.724	7.338	1.947	1.823	1.617	0,77
Ceuta	2.547	1.093	0	1.147	284	0,15
Melilla	4.207	1.943	0	1.461	800	0,25
Total	1.660.994	1.014.198	176.546	205.507	259.730	100,00
Extranjeros Unión Europea						
Comunidad Autónoma	Total regímenes	General	S.E. Agrario	S.E.Hogar	Autónomos	Distribución por CCAA
Andalucía	77.635	38.579	18.699	2.509	17.768	11,32
Aragón	35.013	20.270	7.652	3.447	3.565	5,11
Asturias	5.473	3.172	117	1.033	956	0,80
Baleares	52.022	36.670	164	1.615	13.347	7,59
Canarias	40.991	27.102	711	204	12.687	5,98
Cantabria	3.841	2.548	95	454	725	0,56
Castilla-La Mancha	32.248	16.155	11.050	2.091	2.952	4,70
Castilla-León	26.881	17.545	3.802	2.469	3.056	3,92
Cataluña	127.567	96.784	5.086	3.350	22.134	18,61
C. Valenciana	84.861	54.242	5.777	5.389	19.363	12,38
Extremadura	5.379	2.419	1.962	271	726	0,78
Galicia	13.076	9.266	599	570	2.397	1,91
Madrid	135.270	95.613	424	22.642	16.548	19,73
Murcia	13.161	7.610	2.634	600	2.306	1,92
Navarra	9.293	5.716	668	1.155	1.754	1,36
País Vasco	16.289	10.591	445	1.803	3.394	2,38
La Rioja	6.405	3.683	962	978	783	0,93
Ceuta	61	34	0	0	27	0,01
Melilla	131	55	0	0	76	0,02
Total	685.599	448.055	60.847	50.580	124.562	100,00
Extranjeros No Unión Europea						
Comunidad Autónoma	Total regímenes	General	S.E. Agrario	S.E.Hogar	Autónomos	Distribución por CCAA
Andalucía	103.726	41.526	29.884	14.897	17.056	10,63
Aragón	31.463	15.659	7.539	4.067	4.198	3,23
Asturias	7.518	4.157	251	1.623	1.326	0,77
Baleares	41.787	30.660	1.335	4.532	5.131	4,28
Canarias	37.080	26.395	1.350	3.221	5.853	3,80
Cantabria	6.884	4.143	125	1.543	964	0,71
Castilla-La Mancha	24.288	12.790	5.170	2.673	3.655	2,49
Castilla-León	21.226	12.521	1.619	3.956	3.130	2,18
Cataluña	268.012	182.806	14.393	34.417	35.744	27,48
C. Valenciana	88.596	50.685	10.014	11.080	16.503	9,08
Extremadura	6.323	2.206	2.217	727	1.173	0,65
Galicia	16.959	9.353	508	3.009	3.027	1,74
Madrid	200.347	125.972	627	48.232	25.495	20,54
Murcia	63.281	16.653	37.228	5.194	4.090	6,49
Navarra	11.361	6.071	1.735	2.025	1.530	1,16
País Vasco	33.666	17.944	719	10.281	4.477	3,45
La Rioja	6.319	3.655	985	845	834	0,65
Ceuta	2.485	1.059	0	1.147	257	0,25
Melilla	4.076	1.888	0	1.461	724	0,42
Total	975.395	566.143	115.699	154.927	135.167	100,00

Fuente: Ministerio de Empleo y Seguridad Social

Variación mensual y anual por CCAA

Total regímenes					
Comunidad Autónoma	jul-15	Variación intermensual		Variación interanual	
	Afiliación extranjeros	Var. Absoluta	Tasa	Var. Absoluta	Tasa
Andalucía	181.361	-17.364	-8,74	5.789	3,30
Aragón	66.477	-883	-1,31	2.829	4,44
Asturias	12.991	285	2,24	3	0,02
Baleares	93.809	3.418	3,78	5.284	5,97
Canarias	78.071	1.351	1,76	3.397	4,55
Cantabria	10.725	637	6,31	288	2,76
Castilla-La Mancha	56.536	-290	-0,51	1.949	3,57
Castilla-León	48.107	860	1,82	1.630	3,51
Cataluña	395.578	9.573	2,48	16.506	4,35
C. Valenciana	173.457	1.240	0,72	7.932	4,79
Extremadura	11.702	-982	-7,74	-315	-2,62
Galicia	30.035	599	2,03	313	1,05
Madrid	335.617	-410	-0,12	6.158	1,87
Murcia	76.441	-4.319	-5,35	4.538	6,31
Navarra	20.654	-42	-0,20	962	4,89
País Vasco	49.954	30	0,06	2.112	4,41
La Rioja	12.724	-715	-5,32	662	5,49
Ceuta	2.547	1	0,04	-13	-0,51
Melilla	4.207	-94	-2,19	203	5,07
Total	1.660.994	-7.105	-0,43	60.230	3,76

Autónomos					
Comunidad Autónoma	jul-15	Variación intermensual		Variación interanual	
	Afiliación extranjeros	Var. Absoluta	Tasa	Var. Absoluta	Tasa
Andalucía	34.824	167	0,48	2.625	8,15
Aragón	7.762	125	1,64	764	10,92
Asturias	2.282	0	0,00	57	2,56
Baleares	18.479	373	2,06	1.290	7,50
Canarias	18.540	72	0,39	1.602	9,46
Cantabria	1.690	24	1,44	91	5,69
Castilla-La Mancha	6.606	12	0,18	505	8,28
Castilla-León	6.186	40	0,65	284	4,81
Cataluña	57.878	384	0,67	5.415	10,32
C. Valenciana	35.865	140	0,39	2.994	9,11
Extremadura	1.899	17	0,90	124	6,99
Galicia	5.424	38	0,71	208	3,99
Madrid	42.043	-102	-0,24	2.811	7,17
Murcia	6.396	-46	-0,71	373	6,19
Navarra	3.284	10	0,31	458	16,21
País Vasco	7.870	22	0,28	743	10,43
La Rioja	1.617	1	0,06	151	10,30
Ceuta	284	1	0,35	16	5,97
Melilla	800	9	1,14	122	17,99
Total	259.730	1.288	0,50	20.635	8,63

Fuente: Ministerio de Empleo y Seguridad Social y elaboración propia

Peso afiliación de extranjeros sobre total afiliación

julio 2015

Comunidad Autónoma	Total regímenes		
	Total afiliados	Total extranjeros	Peso extr/total
Andalucía	2.764.244	181.361	6,56
Aragón	528.037	66.477	12,59
Asturias	352.648	12.991	3,68
Baleares	504.451	93.809	18,60
Canarias	692.931	78.071	11,27
Cantabria	209.685	10.725	5,11
Castilla-La Mancha	638.848	56.536	8,85
Castilla-León	878.963	48.107	5,47
Cataluña	3.108.430	395.578	12,73
C. Valenciana	1.662.875	173.457	10,43
Extremadura	379.413	11.702	3,08
Galicia	957.879	30.035	3,14
Madrid	2.800.651	335.617	11,98
Murcia	523.131	76.441	14,61
Navarra	257.733	20.654	8,01
País Vasco	895.228	49.954	5,58
La Rioja	118.894	12.724	10,70
Ceuta	20.228	2.547	12,59
Melilla	20.918	4.207	20,11
Total	17.315.188	1.660.994	9,59



Fuente: Ministerio de Empleo y Seguridad Social y elaboración propia

Afiliación de extranjeros por procedencia y CCAA julio 2015

Comunidad Autónoma	Total Extranjeros		Unión Europea		No Unión Europea	
	Número	% s/total nacional	Número	% s/total nacional	Número	% s/total nacional
Andalucía	181.361	10,92	77.635	11,32	103.726	10,63
Aragón	66.477	4,00	35.013	5,11	31.463	3,23
Asturias	12.991	0,78	5.473	0,80	7.518	0,77
Baleares	93.809	5,65	52.022	7,59	41.787	4,28
Canarias	78.071	4,70	40.991	5,98	37.080	3,80
Cantabria	10.725	0,65	3.841	0,56	6.884	0,71
Castilla-La Mancha	56.536	3,40	32.248	4,70	24.288	2,49
Castilla-León	48.107	2,90	26.881	3,92	21.226	2,18
Cataluña	395.578	23,82	127.567	18,61	268.012	27,48
C. Valenciana	173.457	10,44	84.861	12,38	88.596	9,08
Extremadura	11.702	0,70	5.379	0,78	6.323	0,65
Galicia	30.035	1,81	13.076	1,91	16.959	1,74
Madrid	335.617	20,21	135.270	19,73	200.347	20,54
Murcia	76.441	4,60	13.161	1,92	63.281	6,49
Navarra	20.654	1,24	9.293	1,36	11.361	1,16
País Vasco	49.954	3,01	16.289	2,38	33.666	3,45
La Rioja	12.724	0,77	6.405	0,93	6.319	0,65
Ceuta	2.547	0,15	61	0,01	2.485	0,25
Melilla	4.207	0,25	131	0,02	4.076	0,42
Total	1.660.994	100,00	685.599	100,00	975.395	100,00

Fuente: Ministerio de Empleo y Seguridad Social y elaboración propia

Afiliación de extranjeros por sexo y CCAA julio 2015

Comunidad Autónoma	Hombres		Mujeres		Ambos sexos
	Número	Peso s/ambos sexos	Número	Peso s/ambos sexos	Número
Andalucía	99.470	54,85	81.891	45,15	181.361
Aragón	37.564	56,51	28.913	43,49	66.477
Asturias	6.203	47,75	6.788	52,25	12.991
Baleares	49.830	53,12	43.979	46,88	93.809
Canarias	41.956	53,74	36.115	46,26	78.071
Cantabria	5.288	49,31	5.437	50,69	10.725
Castilla-La Mancha	33.888	59,94	22.648	40,06	56.536
Castilla-León	26.052	54,15	22.055	45,85	48.107
Cataluña	224.805	56,83	170.773	43,17	395.578
C. Valenciana	94.244	54,33	79.213	45,67	173.457
Extremadura	6.609	56,48	5.093	43,52	11.702
Galicia	16.939	56,40	13.096	43,60	30.035
Madrid	159.983	47,67	175.634	52,33	335.617
Murcia	49.668	64,98	26.773	35,02	76.441
Navarra	11.809	57,18	8.845	42,82	20.654
País Vasco	26.004	52,06	23.950	47,94	49.954
La Rioja	6.902	54,24	5.822	45,76	12.724
Ceuta	1.156	45,39	1.391	54,61	2.547
Melilla	2.195	52,17	2.012	47,83	4.207
Total	900.566	54,22	760.428	45,78	1.660.994

Fuente: Ministerio de Empleo y Seguridad Social y elaboración propia

Evolución de la afiliación intermensual-interanual de trabajadores extranjeros en Madrid

Madrid	Afiliación de extranjeros			Total regímenes		Autónomos	
	Total regímenes	General	Autónomos	Tasa mensual	Tasa anual	Tasa mensual	Tasa anual
ene-14	327.278	289.236	37.992	-2,03	-5,84	-0,69	3,93
feb-14	327.255	289.153	38.054	-0,01	-5,55	0,16	4,32
mar-14	328.368	289.939	38.380	0,34	-5,23	0,86	4,45
abr-14	328.640	289.866	38.726	0,08	-5,05	0,90	4,68
may-14	329.764	290.718	38.998	0,34	-4,86	0,70	4,73
jun-14	331.035	291.586	39.396	0,39	-4,61	1,02	5,03
jul-14	329.459	290.167	39.232	-0,48	-4,41	-0,42	5,11
ago-14	324.849	285.860	38.925	-1,40	-4,14	-0,78	5,60
sep-14	324.879	285.504	39.318	0,01	-3,77	1,01	5,92
oct-14	326.971	286.929	39.995	0,64	-3,11	1,72	6,43
nov-14	328.422	287.962	40.416	0,44	-2,32	1,05	6,30
dic-14	328.522	287.793	40.682	0,03	-1,66	0,66	6,34
ene-15	323.116	282.571	40.502	-1,65	-1,27	-0,44	6,61
feb-15	324.768	284.031	40.693	0,51	-0,76	0,47	6,93
mar-15	327.593	286.332	41.212	0,87	-0,24	1,28	7,38
abr-15	329.850	288.331	41.467	0,69	0,37	0,62	7,08
may-15	333.793	291.867	41.869	1,20	1,22	0,97	7,36
jun-15	336.027	293.821	42.145	0,67	1,51	0,66	6,98
jul-15	335.617	293.510	42.043	-0,12	1,87	-0,24	7,17
ago-15							
sep-15							
oct-15							
nov-15							
dic-15							

Fuente: Ministerio de Empleo y Seguridad Social y elaboración propia

Evolución de la afiliación intermensual-interanual de trabajadores extranjeros en España

España	Afiliación de extranjeros			Total regímenes		Autónomos	
	Total regímenes	General	Autónomos	Tasa mensual	Tasa anual	Tasa mensual	Tasa anual
ene-14	1.514.821	1.288.746	222.312	-1,85	-5,34	-0,74	4,16
feb-14	1.520.688	1.293.477	223.192	0,39	-4,74	0,40	4,83
mar-14	1.535.889	1.305.310	226.217	1,00	-4,25	1,36	5,28
abr-14	1.563.621	1.328.633	230.440	1,81	-3,44	1,87	5,82
may-14	1.608.221	1.369.005	234.566	2,85	-2,61	1,79	6,17
jun-14	1.609.677	1.367.071	237.840	0,09	-1,96	1,40	6,35
jul-14	1.600.764	1.356.792	239.095	-0,55	-1,97	0,53	6,48
ago-14	1.582.823	1.339.292	238.618	-1,12	-1,54	-0,20	6,94
sep-14	1.582.335	1.337.507	240.018	-0,03	-0,87	0,59	7,20
oct-14	1.566.953	1.321.229	241.140	-0,97	-1,48	0,47	7,47
nov-14	1.549.398	1.304.225	240.701	-1,12	0,27	-0,18	7,61
dic-14	1.552.639	1.307.472	241.377	0,21	0,60	0,28	7,77
ene-15	1.516.056	1.271.673	240.614	-2,36	0,08	-0,32	8,23
feb-15	1.528.369	1.282.695	241.696	0,81	0,51	0,45	8,29
mar-15	1.563.343	1.313.087	245.854	2,29	1,79	1,72	8,68
abr-15	1.607.883	1.352.992	250.362	2,85	2,83	1,83	8,65
may-15	1.663.217	1.403.860	254.717	3,44	3,42	1,74	8,59
jun-15	1.668.099	1.404.810	258.442	0,29	3,63	1,46	8,66
jul-15	1.660.994	1.396.251	259.730	-0,43	3,76	0,50	8,63
ago-15							
sep-15							
oct-15							
nov-15							
dic-15							

Fuente: Ministerio de Empleo y Seguridad Social y elaboración propia

Afiliación de extranjeros régimen general y de autónomos

julio 2015

Distribución por ramas de actividad				
Madrid	Régimen general		Régimen autónomos	
	Ramas de actividad CNAE-09	Afiliados extranjeros	Peso /s total extranjeros	Afiliados extranjeros
Agricultura, ganadería, caza , selvicultura y pesca	392	0,13	69	0,16
Industrias extractivas	375	0,13	4	0,01
Industria manufacturera	12.575	4,28	1.005	2,39
Suministro energía eléctrica, gas , vapor y aire acondicionado	101	0,03	7	0,02
Suministro agua, actividades saneamiento, gestión residuos y descontaminación	827	0,28	15	0,04
Construcción	21.630	7,37	6.503	15,47
Comercio; reparación vehículos motor y motocicletas	38.833	13,23	15.010	35,70
Transporte y almacenamiento	9.660	3,29	1.330	3,16
Hostelería	43.716	14,89	5.137	12,22
Información y comunicaciones	8.945	3,05	1.426	3,39
Actividades financieras y de seguros	3.347	1,14	264	0,63
Actividades inmobiliarias	2.045	0,70	266	0,63
Actividades profesionales científicas y técnicas	13.354	4,55	2.773	6,60
Actividades administrativas y servicios auxiliares	31.661	10,79	2.293	5,45
Administración pública y defensa; SS obligatoria	1.730	0,59	5	0,01
Educación	8.492	2,89	1.574	3,74
Actividades sanitarias y servicios centrales	11.254	3,83	852	2,03
Actividades artísticas, recreativas y entretenimiento	3.676	1,25	671	1,60
Otros servicios	6.801	2,32	2.818	6,70
Actividades de los hogares como empleadores de personal domestico	1.671	0,57	18	0,04
Actividades de organizaciones y organismos extraterritoriales	499	0,17	4	0,01
S.E. Agrario	1.051	0,36		
S.E. Hogar	70.874	24,15		
Total extranjeros	293.510	100,00	42.043	100,00

Fuente: Ministerio de Empleo y Seguridad Social y elaboración propia

Ranking variación interanual afiliación de extranjeros por CCAA

julio 2015

Total extranjeros		Absoluta		Tasa interanual	
Cataluña	395.578	Cataluña	16.506	Murcia	6,31
Madrid	335.617	C. Valenciana	7.932	Baleares	5,97
Andalucía	181.361	Madrid	6.158	La Rioja	5,49
C. Valenciana	173.457	Andalucía	5.789	Navarra	4,89
Baleares	93.809	Baleares	5.284	C. Valenciana	4,79
Canarias	78.071	Murcia	4.538	Canarias	4,55
Murcia	76.441	Canarias	3.397	Aragón	4,44
Aragón	66.477	Aragón	2.829	País Vasco	4,41
Castilla-La Mancha	56.536	País Vasco	2.112	Cataluña	4,35
País Vasco	49.954	Castilla-La Mancha	1.949	Castilla-La Mancha	3,57
Castilla-León	48.107	Castilla-León	1.630	Castilla-León	3,51
Galicia	30.035	Navarra	962	Andalucía	3,30
Navarra	20.654	La Rioja	662	Cantabria	2,76
Asturias	12.991	Galicia	313	Madrid	1,87
La Rioja	12.724	Cantabria	288	Galicia	1,05
Extremadura	11.702	Asturias	3	Asturias	0,02
Cantabria	10.725	Extremadura	-315	Extremadura	-2,62
Total	1.660.994	Total	60.230	Total	3,76

Ranking variación intermensual afiliación de extranjeros por CCAA

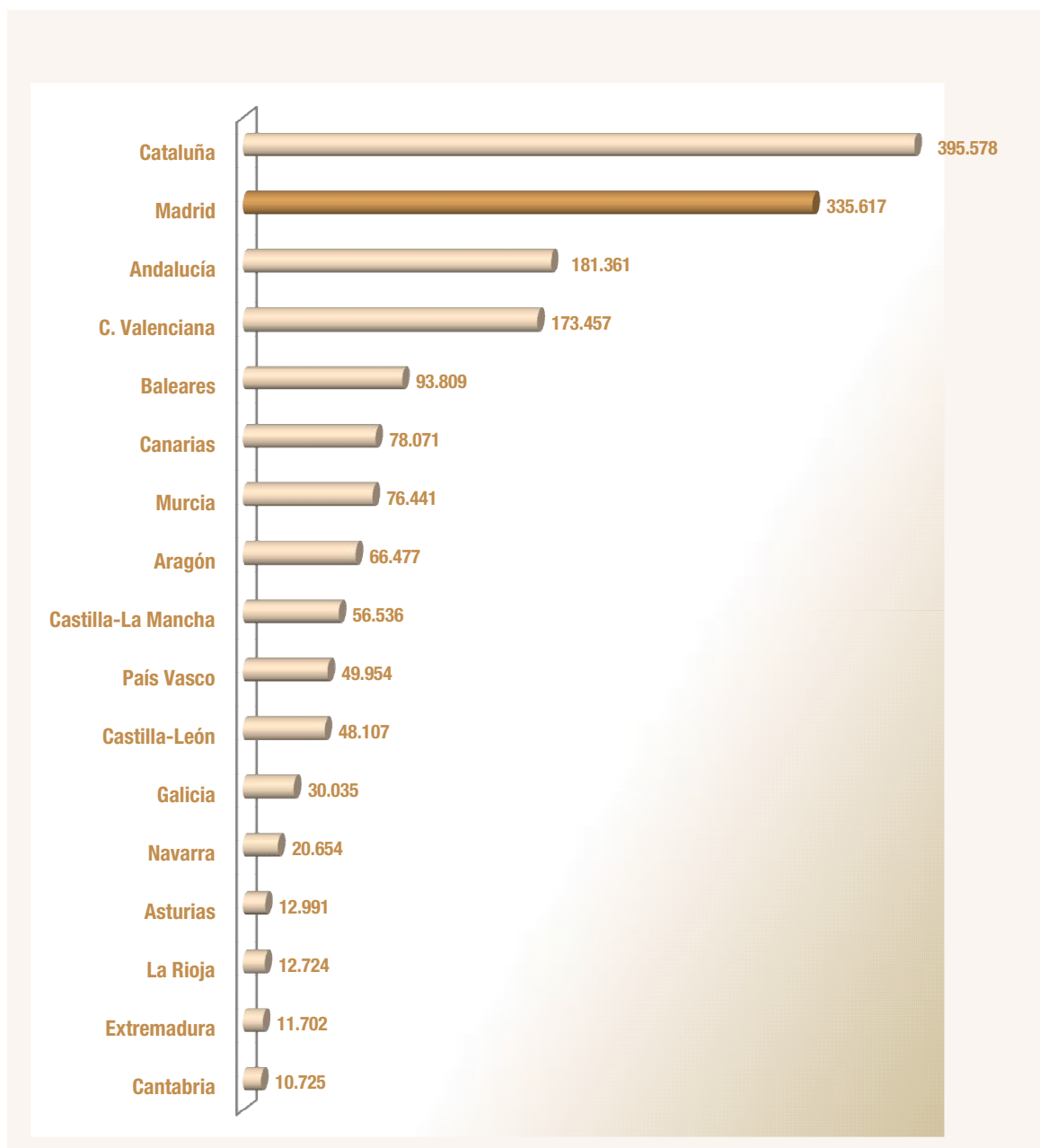
julio 2015

Total extranjeros		Absoluta		Tasa intermensual	
Cataluña	395.578	Cataluña	9.573	Cantabria	6,31
Madrid	335.617	Baleares	3.418	Baleares	3,78
Andalucía	181.361	Canarias	1.351	Cataluña	2,48
C. Valenciana	173.457	C. Valenciana	1.240	Asturias	2,24
Baleares	93.809	Castilla-León	860	Galicia	2,03
Canarias	78.071	Cantabria	637	Castilla-León	1,82
Murcia	76.441	Galicia	599	Canarias	1,76
Aragón	66.477	Asturias	285	C. Valenciana	0,72
Castilla-La Mancha	56.536	País Vasco	30	País Vasco	0,06
País Vasco	49.954	Navarra	-42	Madrid	-0,12
Castilla-León	48.107	Castilla-La Mancha	-290	Navarra	-0,20
Galicia	30.035	Madrid	-410	Castilla-La Mancha	-0,51
Navarra	20.654	La Rioja	-715	Aragón	-1,31
Asturias	12.991	Aragón	-883	La Rioja	-5,32
La Rioja	12.724	Extremadura	-982	Murcia	-5,35
Extremadura	11.702	Murcia	-4.319	Extremadura	-7,74
Cantabria	10.725	Andalucía	-17.364	Andalucía	-8,74
Total	1.660.994	Total	-7.105	Total	-0,43

Fuente: Ministerio de Empleo y Seguridad Social y elaboración propia

Gráfico de distribución de la afiliación de extranjeros por CCAA

julio 2015



Fuente: Ministerio de Empleo y Seguridad Social y elaboración propia

Afiliación de extranjeros					julio 2015
Distribución por país de procedencia					
País de procedencia	Total regímenes	General	S.E. Agrario	S.E.Hogar	Autónomos
Unión Europea					
ALEMANIA	3.652	2.878	1	10	761
AUSTRIA	326	250			76
BELGICA	812	628		1	181
BULGARIA	10.628	7.303	24	2.284	1.015
CHIPRE	24	21		1	2
CROACIA	94	65		3	25
DINAMARCA	257	192		2	63
ESLOVAQUIA	212	187		4	19
ESLOVENIA	83	68			15
ESTONIA	60	53		1	6
FINLANDIA	233	189			44
FRANCIA	7.017	5.816		21	1.180
GRECIA	409	329		4	76
HUNGRIA	389	321		14	54
IRLANDA	1.175	949			226
ITALIA	12.146	9.869	3	85	2.186
LETONIA	103	92		3	8
LITUANIA	207	180		6	21
LUXEMBURGO	12	7			5
MALTA	18	14			4
PAISES BAJOS	1.349	1.025		21	301
POLONIA	7.492	4.891	7	1.733	856
PORTUGAL	7.719	6.231	15	480	976
REINO UNIDO	5.537	4.164		10	1.364
REPUBLICA CHECA	267	227		3	35
RUMANIA	74.458	49.217	374	17.958	6.904
SUECIA	591	448			144
Total Unión Europea	135.270	95.613	424	22.642	16.548
No Unión Europea					
CHINA	24.114	12.394	1	155	11.564
ECUADOR	20.438	15.606	58	3.680	1.095
MARRUECOS	19.913	15.310	377	2.527	1.698
COLOMBIA	14.846	11.438	18	2.120	1.269
PERÚ	13.852	10.414	10	2.664	762
PARAGUAY	13.485	4.388	15	8.746	336
BOLIVIA	13.304	6.026	22	6.824	431
UCRANIA	9.361	6.245	7	2.323	786
DOMINICANA (REPUBLICA)	9.335	5.006	9	3.871	447
FILIPINAS	8.163	3.630	6	4.451	76
RESTO PAISES	53.534	35.513	104	10.871	7.030
Total No Unión Europea	200.347	125.972	627	48.232	25.495
Total extranjeros	335.617	221.585	1.051	70.874	42.043

Ranking afiliación de extranjeros por país y zona de procedencia julio 2015

Unión Europea			No Unión Europea		
País	Total regímenes	% s/ total extranjeros	País	Total regímenes	% s/ total extranjeros
RUMANIA	74.458	22,19	CHINA	24.114	7,18
ITALIA	12.146	3,62	ECUADOR	20.438	6,09
BULGARIA	10.628	3,17	MARRUECOS	19.913	5,93
PORTUGAL	7.719	2,30	COLOMBIA	14.846	4,42
POLONIA	7.492	2,23	PERU	13.852	4,13
FRANCIA	7.017	2,09	PARAGUAY	13.485	4,02
REINO UNIDO	5.537	1,65	BOLIVIA	13.304	3,96
ALEMANIA	3.652	1,09	DOMINICANA (REPUB)	9.361	2,79
PAISES BAJOS	1.349	0,40	UCRANIA	9.335	2,78
IRLANDA	1.175	0,35	FILIPINAS	8.163	2,43
Porcentaje s/ total extranjeros		39,08	Porcentaje s/ total extranjeros		43,74

Fuente: Ministerio de Empleo y Seguridad Social y elaboración propia

Nota: La diferencia entre total regímenes y la suma del resto corresponde a los regímenes de mar y carbón.

Anexo de tablas. Índice II

Contratos

Contratos a extranjeros frente a total de contratos por zona de procedencia

Variaciones Madrid y España. Serie

Contratos a extranjeros en Madrid por sexo y edad

Serie 2014

Contratos a extranjeros en Madrid por ramas de actividad y zona de procedencia y sexo

Contratos indefinidos a extranjeros y a españoles en Madrid por zona de procedencia

Serie

Contratos a extranjeros en Madrid por sexo, edad y país de procedencia

Datos mensuales

Contratos a extranjeros en Madrid por sectores de actividad y país de procedencia

Datos mensuales

Paro registrado

Parados extranjeros frente a total de parados por zona de procedencia

Variaciones Madrid y España. Serie

Parados extranjeros en Madrid por sexo y edad

Serie 2014

Parados extranjeros en Madrid por ramas de actividad y zona de procedencia y sexo

Paro registrado de extranjeros en Madrid por localidades, sexo, edad, sector de actividad económica y zona de procedencia

Paro registrado de extranjeros en Madrid por localidades

Variaciones mensuales

Paro de extranjeros en Madrid por sexo, edad y país de procedencia

Datos mensuales

Paro de extranjeros en Madrid por sectores de actividad y país de procedencia

Datos mensuales

Contratos a extranjeros frente a total de contratos. Variaciones. Serie Madrid

Madrid	Total Contratos	Contratos extranjeros			Peso extr. s/ total	Variaciones mensuales				Variaciones anuales			
		Total	Comunitarios	Extra-comunitarios		Total		Extranjeros		Total		Extranjeros	
						Absoluta	Tasa	Absoluta	Tasa	Absoluta	Tasa	Absoluta	Tasa
ene-13	124.277	25.748	8.349	17.399	20,72	5.059	4,24	945	3,81	3.257	2,69	-55	-0,21
feb-13	117.609	26.525	8.319	18.206	22,55	-6.668	-5,37	777	3,02	-7.007	-5,62	-2.367	-8,19
mar-13	115.847	25.392	7.793	17.599	21,92	-1.762	-1,50	-1.133	-4,27	-15.449	-11,77	-5.238	-17,10
abr-13	131.866	27.974	9.094	18.880	21,21	16.019	13,83	2.582	10,17	3.061	2,38	-3.507	-11,14
may-13	136.288	28.276	8.799	19.477	20,75	4.422	3,35	302	1,08	-9.824	-6,72	-8.370	-22,84
jun-13	146.183	28.348	9.069	19.279	19,39	9.895	7,26	72	0,25	-30.155	-17,10	-21.549	-43,19
jul-13	167.357	31.788	9.980	21.808	18,99	21.174	14,48	3.440	12,13	-37.902	-18,47	-34.176	-51,81
ago-13	102.071	21.050	6.353	14.697	20,62	-65.286	-39,01	-10.738	-33,78	-3.320	-3,15	-4.600	-17,93
sep-13	158.465	30.132	9.952	20.180	19,01	56.394	55,25	9.082	43,14	10.109	6,81	-3.895	-11,45
oct-13	181.356	33.944	11.350	22.594	18,72	22.891	14,45	3.812	12,65	11.505	6,77	-4.199	-11,01
nov-13	145.163	27.382	8.995	18.387	18,86	-36.193	-19,96	-6.562	-19,33	9.194	6,76	-2.206	-7,46
dic-13	144.570	25.559	8.012	17.547	17,68	-593	-0,41	-1.823	-6,66	25.352	21,27	756	3,05
ene-14	137.223	25.260	8.995	16.265	18,41	-7.347	-5,08	-299	-1,17	12.946	10,42	-488	-1,90
feb-14	128.614	25.456	9.347	16.109	19,79	-8.609	-6,27	196	0,78	11.005	9,36	-1.069	-4,03
mar-14	139.372	27.677	10.049	17.628	19,86	10.758	8,36	2.221	8,72	23.525	20,31	2.285	9,00
abr-14	140.981	26.290	9.602	16.688	18,65	1.609	1,15	-1.387	-5,01	9.115	6,91	-1.684	-6,02
may-14	153.426	27.973	9.774	18.199	18,23	12.445	8,83	1.683	6,40	17.138	12,57	-303	-1,07
jun-14	173.496	29.806	10.733	19.073	17,18	20.070	13,08	1.833	6,55	27.313	18,68	1.458	5,14
jul-14	185.963	31.938	11.156	20.782	17,17	12.467	7,19	2.132	7,15	18.606	11,12	150	0,47
ago-14	113.918	21.191	6.967	14.224	18,60	-72.045	-38,74	-10.747	-33,65	11.847	11,61	141	0,67
sep-14	189.196	33.203	12.261	20.942	17,55	75.278	66,08	12.012	56,68	30.731	19,39	3.071	10,19
oct-14	203.000	35.179	13.170	22.009	17,33	13.804	7,30	1.976	5,95	21.644	11,93	1.235	3,64
nov-14	160.374	27.806	10.048	17.758	17,34	-42.626	-21,00	-7.373	-20,96	15.211	10,48	424	1,55
dic-14	161.492	26.256	9.052	17.204	16,26	1.118	0,70	-1.550	-5,57	16.922	11,71	697	2,73
ene-15	155.851	26.687	9.617	17.070	17,12	-5.641	-3,49	431	1,64	18.628	13,57	1.427	5,65
feb-15	150.740	27.053	9.983	17.070	17,95	-5.111	-3,28	366	1,37	22.126	17,20	1.597	6,27
mar-15	170.684	31.279	11.121	20.158	18,33	19.944	13,23	4.226	15,62	31.312	22,47	3.602	13,01
abr-15	160.065	28.373	10.120	18.253	17,73	-10.619	-6,22	-2.906	-9,29	19.084	13,54	2.083	7,92
may-15	178.483	30.928	10.848	20.080	17,33	18.418	11,51	2.555	9,01	25.057	16,33	2.955	10,56
jun-15	203.506	33.598	11.959	21.639	16,51	25.023	14,02	2.670	8,63	30.010	17,30	3.792	12,72
jul-15	205.527	34.044	11.893	22.151	16,56	2.021	0,99	446	1,33	19.564	10,52	2.106	6,59
ago-15													
sep-15													
oct-15													
nov-15													
dic-15													

Fuente: SEPE y elaboración propia

Contratos a extranjeros frente a total de contratos. Variaciones. Serie España

España	Total Contratos	Contratos extranjeros			Peso extr. s/ total	Variaciones mensuales				Variaciones anuales			
		Total	Comunitarios	Extra-comunitarios		Total		Extranjeros		Total		Extranjeros	
						Absoluta	Tasa	Absoluta	Tasa	Absoluta	Tasa	Absoluta	Tasa
ene-13	1.101.819	184.920	58.927	125.993	16,78	43.318	4,09	11.352	6,54	59.625	5,72	2.267	1,24
feb-13	949.844	176.198	57.328	118.870	18,55	-151.975	-13,79	-8.722	-4,72	-40.144	-4,05	-19.496	-9,96
mar-13	969.627	180.835	56.961	123.874	18,65	19.783	2,08	4.637	2,63	-85.090	-8,07	-27.933	-13,38
abr-13	1.153.140	207.968	64.411	143.557	18,03	183.513	18,93	27.133	15,00	114.528	11,03	1.328	0,64
may-13	1.283.261	238.137	76.476	161.661	18,56	130.121	11,28	30.169	14,51	36.160	2,90	-22.220	-8,53
jun-13	1.277.255	221.684	76.431	145.253	17,36	-6.006	-0,47	-16.453	-6,91	-109.084	-7,87	-67.476	-23,34
jul-13	1.507.341	239.376	82.844	156.532	15,88	230.086	18,01	17.692	7,98	-19.417	-1,27	-81.778	-25,46
ago-13	1.043.166	164.430	53.129	111.301	15,76	-464.175	-30,79	-74.946	-31,31	-628	-0,06	-22.840	-12,20
sep-13	1.392.429	232.663	85.303	147.360	16,71	349.263	33,48	68.233	41,50	118.386	9,29	-12.750	-5,20
oct-13	1.582.400	294.967	107.364	187.603	18,64	189.971	13,64	62.304	26,78	155.227	10,88	11.910	4,21
nov-13	1.241.479	215.722	71.161	144.561	17,38	-340.921	-21,54	-79.245	-26,87	89.708	7,79	-1.806	-0,83
dic-13	1.290.853	208.900	62.905	145.995	16,18	49.374	3,98	-6.822	-3,16	232.352	21,95	35.332	20,36
ene-14	1.259.240	207.634	69.938	137.696	16,49	-31.613	-2,45	-1.266	-0,61	157.421	14,29	22.714	12,28
feb-14	1.090.879	193.420	65.801	127.619	17,73	-168.361	-13,37	-14.214	-6,85	141.035	14,85	17.222	9,77
mar-14	1.216.637	210.726	73.650	137.076	17,32	125.758	11,53	17.306	8,95	247.010	25,47	29.891	16,53
abr-14	1.296.529	223.524	75.868	147.656	17,24	79.892	6,57	12.798	6,07	143.389	12,43	15.556	7,48
may-14	1.458.577	262.416	94.406	168.010	17,99	162.048	12,50	38.892	17,40	175.316	13,66	24.279	10,20
jun-14	1.518.873	246.130	93.406	152.724	16,20	60.296	4,13	-16.286	-6,21	241.618	18,92	24.446	11,03
jul-14	1.645.236	244.717	92.820	151.897	14,87	126.363	8,32	-1.413	-0,57	137.895	9,15	5.341	2,23
ago-14	1.135.109	170.813	61.332	109.481	15,05	-510.127	-31,01	-73.904	-30,20	91.943	8,81	6.383	3,88
sep-14	1.634.444	268.716	108.846	159.870	16,44	499.335	43,99	97.903	57,32	242.015	17,38	36.053	15,50
oct-14	1.702.152	295.181	111.704	183.477	17,34	67.708	4,14	26.465	9,85	119.752	7,57	214	0,07
nov-14	1.385.351	231.605	79.943	151.662	16,72	-316.801	-18,61	-63.576	-21,54	143.872	11,59	15.883	7,36
dic-14	1.384.062	211.808	68.840	142.968	15,30	-1.289	-0,09	-19.797	-8,55	93.209	7,22	2.908	1,39
ene-15	1.367.795	208.967	71.180	137.787	15,28	-16.267	-1,18	-2.841	-1,34	108.555	8,62	1.333	0,64
feb-15	1.226.950	196.595	68.701	127.894	16,02	-140.845	-10,30	-12.372	-5,92	136.071	12,47	3.175	1,64
mar-15	1.441.775	236.749	82.060	154.689	16,42	214.825	17,51	40.154	20,42	225.138	18,50	26.023	12,35
abr-15	1.440.381	236.494	79.979	156.515	16,42	-1.394	-0,10	-255	-0,11	143.852	11,10	12.970	5,80
may-15	1.573.293	276.500	101.149	175.351	17,57	132.912	9,23	40.006	16,92	114.716	7,86	14.084	5,37
jun-15	1.726.117	278.351	105.485	172.866	16,13	152.824	9,71	1.851	0,67	207.244	13,64	32.221	13,09
jul-15	1.795.713	267.645	98.257	169.388	14,90	69.596	4,03	-10.706	-3,85	150.477	9,15	22.928	9,37
ago-15													
sep-15													
oct-15													
nov-15													
dic-15													

Fuente: SEPE y elaboración propia

Julio 2015		Contratos a extranjeros en Madrid por sexo y edad										
Total de extranjeros												
Año 2015	Hombres				Mujeres				Total			
	< 25	25 - 54	> 55	Total	< 25	25 - 54	> 55	Total	< 25	25 - 54	> 55	Total
Enero	1.656	12.638	428	14.722	1.583	9.876	506	11.965	3.239	22.514	934	26.687
Febrero	1.614	12.292	457	14.363	1.658	10.512	520	12.690	3.272	22.804	977	27.053
Marzo	1.882	14.384	535	16.801	1.887	12.016	575	14.478	3.769	26.400	1.110	31.279
Abril	1.729	13.151	550	15.430	1.779	10.681	483	12.943	3.508	23.832	1.033	28.373
Mayo	1.929	14.263	488	16.680	1.874	11.832	542	14.248	3.803	26.095	1.030	30.928
Junio	2.360	15.437	568	18.365	2.172	12.471	590	15.233	4.532	27.908	1.158	33.598
Julio	2.744	15.385	629	18.758	2.388	12.283	615	15.286	5.132	27.668	1.244	34.044
Agosto												
Septiembre												
Octubre												
Noviembre												
Diciembre												
Total	13.914	97.550	3.655	115.119	13.341	79.671	3.831	96.843	27.255	177.221	7.486	211.962

Extranjeros Comunitarios												
Año 2015	Hombres				Mujeres				Total			
	< 25	25 - 54	> 55	Total	< 25	25 - 54	> 55	Total	< 25	25 - 54	> 55	Total
Enero	510	4.686	157	5.353	567	3.537	160	4.264	1.077	8.223	317	9.617
Febrero	511	4.722	181	5.414	609	3.786	174	4.569	1.120	8.508	355	9.983
Marzo	565	5.204	207	5.976	688	4.283	174	5.145	1.253	9.487	381	11.121
Abril	559	4.729	224	5.512	620	3.827	161	4.608	1.179	8.556	385	10.120
Mayo	625	5.050	189	5.864	657	4.178	149	4.984	1.282	9.228	338	10.848
Junio	794	5.447	228	6.469	749	4.535	206	5.490	1.543	9.982	434	11.959
Julio	895	5.452	224	6.571	833	4.277	212	5.322	1.728	9.729	436	11.893
Agosto												
Septiembre												
Octubre												
Noviembre												
Diciembre												
Total	4.459	35.290	1.410	41.159	4.723	28.423	1.236	34.382	9.182	63.713	2.646	75.541

Extranjeros Extracomunitarios												
Año 2015	Hombres				Mujeres				Total			
	< 25	25 - 54	> 55	Total	< 25	25 - 54	> 55	Total	< 25	25 - 54	> 55	Total
Enero	1.146	7.952	271	9.369	1.016	6.339	346	7.701	2.162	14.291	617	17.070
Febrero	1.103	7.570	276	8.949	1.049	6.726	346	8.121	2.152	14.296	622	17.070
Marzo	1.317	9.180	328	10.825	1.199	7.733	401	9.333	2.516	16.913	729	20.158
Abril	1.170	8.422	326	9.918	1.159	6.854	322	8.335	2.329	15.276	648	18.253
Mayo	1.304	9.213	299	10.816	1.217	7.654	393	9.264	2.521	16.867	692	20.080
Junio	1.566	9.990	340	11.896	1.423	7.936	384	9.743	2.989	17.926	724	21.639
Julio	1.849	9.933	405	12.187	1.555	8.006	403	9.964	3.404	17.939	808	22.151
Agosto												
Septiembre												
Octubre												
Noviembre												
Diciembre												
Total	9.455	62.260	2.245	73.960	8.618	51.248	2.595	62.461	18.073	113.508	4.840	136.421

Fuente: SEPE y elaboración propia

Contratos a extranjeros en Madrid por ramas de actividad y zona de procedencia						Julio 2015	
Ramas de actividad CNAE-09	Zona de procedencia						
	Comunitarios		Extracomunitarios		Total extranjeros		
	Absoluto	Peso s/ total com.	Absoluto	Peso s/ total no com.	Absoluto	Peso s/ total extranjeros	
A. Agricultura, ganadería, silvicultura y pesca	72	0,61	105	0,47	177	0,52	
B. Industrias extractivas	1	0,01	2	0,01	3	0,01	
C. Industria manufacturera	521	4,38	613	2,77	1.134	3,33	
D. Suministro de energía eléctrica, gas, vapor y aire acondicionado	1	0,01	1	0,00	2	0,01	
E. Suministro de agua, actividades de saneamiento, gestión de residuos y descontaminación	37	0,31	83	0,37	120	0,35	
F. Construcción	2.138	17,98	2.531	11,43	4.669	13,71	
G. Comercio al por mayor y al por menor; reparación de vehículos de motor y motocicletas	1.043	8,77	2.410	10,88	3.453	10,14	
H. Transporte y almacenamiento	613	5,15	976	4,41	1.589	4,67	
I. Hostelería	2.312	19,44	5.430	24,51	7.742	22,74	
J. Información y comunicaciones	355	2,98	458	2,07	813	2,39	
K. Actividades financieras y de seguros	82	0,69	56	0,25	138	0,41	
L. Actividades inmobiliarias	69	0,58	67	0,30	136	0,40	
M. Actividades profesionales, científicas y técnicas	736	6,19	818	3,69	1.554	4,56	
N. Actividades administrativas y servicios auxiliares	1.654	13,91	3.469	15,66	5.123	15,05	
O. Administración Pública y defensa; Seguridad Social obligatoria	18	0,15	29	0,13	47	0,14	
P. Educación	684	5,75	558	2,52	1.242	3,65	
Q. Actividades sanitarias y de servicios sociales	346	2,91	1.202	5,43	1.548	4,55	
R. Actividades artísticas, recreativas y de entretenimiento	437	3,67	517	2,33	954	2,80	
S. Otros servicios	167	1,40	571	2,58	738	2,17	
T. Actividades de los hogares como empleadores de personal doméstico; actividades de los hogares como productores de bie	595	5,00	2.241	10,12	2.836	8,33	
U. Actividades de organizaciones y organismos extraterritoriales	12	0,10	14	0,06	26	0,08	
SIN DATO	0		0		0		
Total	11.893	100,00	22.151	100,00	34.044	100,00	

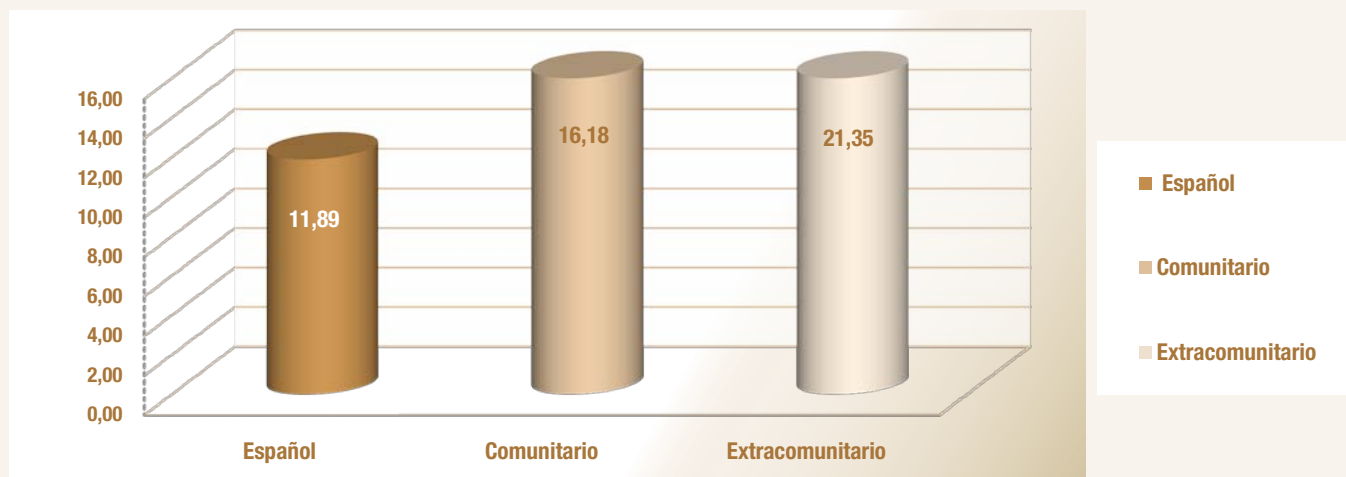
Contratos a extranjeros en Madrid por ramas de actividad y sexo						Julio 2015	
Ramas de actividad CNAE-09	Sexo						
	Hombres		Mujeres		Total extranjeros		
	Absoluto	Peso s/ total hombres	Absoluto	Peso s/ total mujeres	Absoluto	Peso s/ total extranjeros	
A. Agricultura, ganadería, silvicultura y pesca	144	0,77	33	0,22	177	0,52	
B. Industrias extractivas	1	0,01	2	0,01	3	0,01	
C. Industria manufacturera	830	4,42	304	1,99	1.134	3,33	
D. Suministro de energía eléctrica, gas, vapor y aire acondicionado	1	0,01	1	0,01	2	0,01	
E. Suministro de agua, actividades de saneamiento, gestión de residuos y descontaminación	107	0,57	13	0,09	120	0,35	
F. Construcción	4.487	23,92	182	1,19	4.669	13,71	
G. Comercio al por mayor y al por menor; reparación de vehículos de motor y motocicletas	2.040	10,88	1.413	9,24	3.453	10,14	
H. Transporte y almacenamiento	1.450	7,73	139	0,91	1.589	4,67	
I. Hostelería	3.926	20,93	3.816	24,96	7.742	22,74	
J. Información y comunicaciones	532	2,84	281	1,84	813	2,39	
K. Actividades financieras y de seguros	58	0,31	80	0,52	138	0,41	
L. Actividades inmobiliarias	72	0,38	64	0,42	136	0,40	
M. Actividades profesionales, científicas y técnicas	724	3,86	830	5,43	1.554	4,56	
N. Actividades administrativas y servicios auxiliares	2.224	11,86	2.899	18,97	5.123	15,05	
O. Administración Pública y defensa; Seguridad Social obligatoria	26	0,14	21	0,14	47	0,14	
P. Educación	426	2,27	816	5,34	1.242	3,65	
Q. Actividades sanitarias y de servicios sociales	329	1,75	1.219	7,97	1.548	4,55	
R. Actividades artísticas, recreativas y de entretenimiento	649	3,46	305	2,00	954	2,80	
S. Otros servicios	313	1,67	425	2,78	738	2,17	
T. Actividades de los hogares como empleadores de personal doméstico; actividades de los hogares como productores de bie	413	2,20	2.423	15,85	2.836	8,33	
U. Actividades de organizaciones y organismos extraterritoriales	6	0,03	20	0,13	26	0,08	
SIN DATO	0		0		0		
Total	18.758	100,00	15.286	100,00	34.044	100,00	

Fuente: SEPE y elaboración propia

Contratos indefinidos a extranjeros y a españoles en Madrid

Madrid	Comunitarios			Extracomunitarios			Españoles		
	Total contratos	Indefinidos	Indefinidos / total Comunitarios	Total contratos	Indefinidos	Indefinidos / total Extracomunitarios	Total contratos	Indefinidos	Indefinidos / total Españoles
ene-13	8.349	1.896	22,71	17.399	4.803	27,61	98.529	15.260	15,49
feb-13	8.319	1.773	21,31	18.206	5.320	29,22	91.084	13.951	15,32
mar-13	7.793	1.871	24,01	17.599	5.393	30,64	90.455	14.505	16,04
abr-13	9.094	2.066	22,72	18.880	5.325	28,20	103.892	14.625	14,08
may-13	8.799	1.665	18,92	19.477	4.866	24,98	108.012	13.297	12,31
jun-13	9.069	1.536	16,94	19.279	4.506	23,37	117.835	13.070	11,09
jul-13	9.980	1.570	15,73	21.808	4.644	21,29	135.569	14.371	10,60
ago-13	6.353	1.048	16,50	14.697	3.069	20,88	81.021	9.239	11,40
sep-13	9.952	1.920	19,29	20.180	5.041	24,98	128.333	18.016	14,04
oct-13	11.350	2.217	19,53	22.594	5.889	26,06	147.412	18.937	12,85
nov-13	8.995	1.709	19,00	18.387	4.993	27,16	117.781	15.044	12,77
dic-13	8.012	1.870	23,34	17.547	4.949	28,20	119.011	17.708	14,88
ene-14	8.995	2.039	22,67	16.265	4.186	25,74	111.963	15.716	14,04
feb-14	9.347	2.270	24,29	16.109	4.870	30,23	103.158	15.509	15,03
mar-14	10.049	2.410	23,98	17.628	5.197	29,48	111.695	17.440	15,61
abr-14	9.602	2.339	24,36	16.688	4.769	28,58	114.691	18.035	15,72
may-14	9.774	2.063	21,11	18.199	4.647	25,53	125.453	16.488	13,14
jun-14	10.733	1.785	16,63	19.073	4.448	23,32	143.690	17.038	11,86
jul-14	11.156	1.805	16,18	20.782	4.498	21,64	154.025	17.954	11,66
ago-14	6.967	1.117	16,03	14.224	3.073	21,60	92.727	10.773	11,62
sep-14	12.261	2.491	20,32	20.942	5.512	26,32	155.993	23.982	15,37
oct-14	13.170	3.117	23,67	22.009	6.282	28,54	167.821	27.176	16,19
nov-14	10.048	2.216	22,05	17.758	5.105	28,75	132.568	19.283	14,55
dic-14	9.052	1.813	20,03	17.204	4.276	24,85	135.236	16.107	11,91
ene-15	9.617	2.079	21,62	17.070	4.493	26,32	129.164	20.344	15,75
feb-15	9.983	2.349	23,53	17.070	5.143	30,13	123.687	20.009	16,18
mar-15	11.121	2.370	21,31	20.158	5.772	28,63	139.405	23.272	16,69
abr-15	10.120	2.220	21,94	18.253	5.070	27,78	131.692	20.390	15,48
may-15	10.848	2.245	20,70	20.080	5.281	26,30	147.555	20.766	14,07
jun-15	11.959	2.189	18,30	21.639	5.237	24,20	169.908	22.263	13,10
jul-15	11.893	1.924	16,18	22.151	4.730	21,35	171.483	20.393	11,89
ago-15									
sep-15									
oct-15									
nov-15									
dic-15									

% de contratos indefinidos s/total contratos de españoles y extranjeros en Madrid

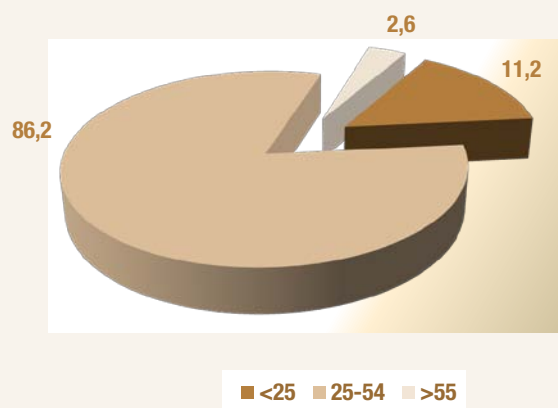


Fuente: SEPE y elaboración propia

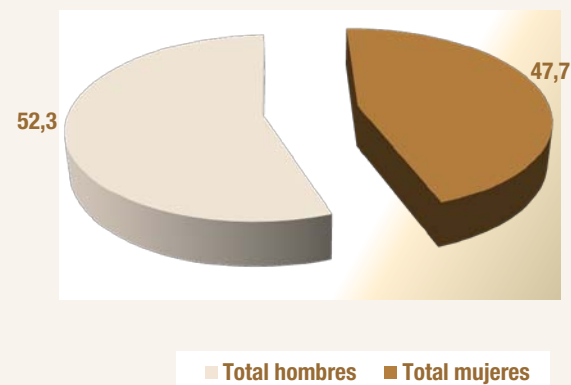
Contratos a extranjeros en Madrid por sexo, edad y país de procedencia									Julio 2015			
País de procedencia	Hombres				Mujeres				Total			
	<25	25-54	>55	Total hombres	<25	25-54	>55	Total mujeres	<25	25-54	>55	Total
Español	19.677	68.675	4.599	92.951	19.566	55.455	3.511	78.532	39.243	124.130	8.110	171.483
Comunitarios												
Unión Europea (menos España)												
Alemania	8	55	4	67	14	64	2	80	22	119	6	147
Austria	1	6	0	7	3	6	0	9	4	12	0	16
Bélgica	7	18	1	26	4	12	1	17	11	30	2	43
Bulgaria	80	526	29	635	89	378	49	516	169	904	78	1.151
Chipre	1	0	0	1	0	1	0	1	1	1	0	2
Croacia	1	1	0	2	2	3	0	5	3	4	0	7
Dinamarca	6	3	0	9	0	1	0	1	6	4	0	10
Eslovaquia	1	0	0	1	2	15	0	17	3	15	0	18
Eslovenia	0	2	0	2	2	2	0	4	2	4	0	6
Estonia	0	2	0	2	0	3	0	3	0	5	0	5
Finlandia	0	5	2	7	2	6	0	8	2	11	2	15
Francia	19	113	6	138	43	125	22	190	62	238	28	328
Grecia	2	19	0	21	4	18	1	23	6	37	1	44
Hungría	2	14	0	16	5	9	0	14	7	23	0	30
Irlanda	12	28	2	42	21	25	0	46	33	53	2	88
Italia	68	511	23	602	67	342	11	420	135	853	34	1.022
Letonia	2	7	0	9	4	4	0	8	6	11	0	17
Lituania	2	9	0	11	4	14	1	19	6	23	1	30
Luxemburgo	0	1	0	1	0	0	0	0	0	1	0	1
Malta	0	1	0	1	0	0	0	0	0	1	0	1
Países bajos	1	38	0	39	3	17	5	25	4	55	5	64
Polonia	48	208	13	269	47	226	15	288	95	434	28	557
Portugal	36	282	13	331	29	161	11	201	65	443	24	532
Reino Unido	55	141	10	206	66	105	10	181	121	246	20	387
República Checa	2	3	0	5	0	13	0	13	2	16	0	18
Rumania	539	3.446	121	4.106	420	2.707	84	3.211	959	6.153	205	7.317
Suecia	2	7	0	9	1	8	0	9	3	15	0	18
Total Unión Europea	895	5.446	224	6.565	832	4.265	212	5.309	1.727	9.711	436	11.874
Espacio Económ. Europ. + Suiza												
ISLANDIA	0	0	0	0	1	2	0	3	1	2	0	3
NORUEGA	0	3	0	3	0	2	0	2	0	5	0	5
SUIZA	0	3	0	3	0	8	0	8	0	11	0	11
LIECHTENSTEIN	0	0	0	0	0	0	0	0	0	0	0	0
Total EEE+Suiza	0	6	0	6	1	12	0	13	1	18	0	19
Total comunitarios	895	5.452	224	6.571	833	4.277	212	5.322	1.728	9.729	436	11.893

Contratos a extranjeros en Madrid por sexo, edad y país de procedencia									Julio 2015			
País de procedencia	Hombres				Mujeres				Total			
	<25	25-54	>55	Total hombres	<25	25-54	>55	Total mujeres	<25	25-54	>55	Total
Extracomunitarios												
Ecuador	257	1.286	61	1.604	239	1.018	60	1.317	496	2.304	121	2.921
Colombia	228	748	44	1.020	147	884	41	1.072	375	1.632	85	2.092
Perú	120	760	36	916	89	713	50	852	209	1.473	86	1.768
Marruecos	228	1.498	22	1.748	142	451	9	602	370	1.949	31	2.350
China	212	666	33	911	225	372	11	608	437	1.038	44	1.519
República Dominicana	184	644	14	842	173	605	15	793	357	1.249	29	1.635
Bolivia	69	466	16	551	71	628	28	727	140	1.094	44	1.278
Ucrania	65	307	52	424	51	345	47	443	116	652	99	867
Argentina	30	195	19	244	28	176	7	211	58	371	26	455
Filipinas	22	181	9	212	33	205	22	255	55	386	31	472
Resto países extracomunitarios	434	3.182	99	3.715	357	2.609	113	3.339	791	5.791	212	6.794
Total extracomunitarios	1.849	9.933	405	12.187	1.555	8.006	403	9.964	3.404	17.939	808	22.151
Total extranjeros	2.744	15.385	629	18.758	2.388	12.283	615	15.286	5.132	27.668	1.244	34.044

Contratos extranjeros por edad Julio 2015



Contratos extranjeros por género Julio 2015

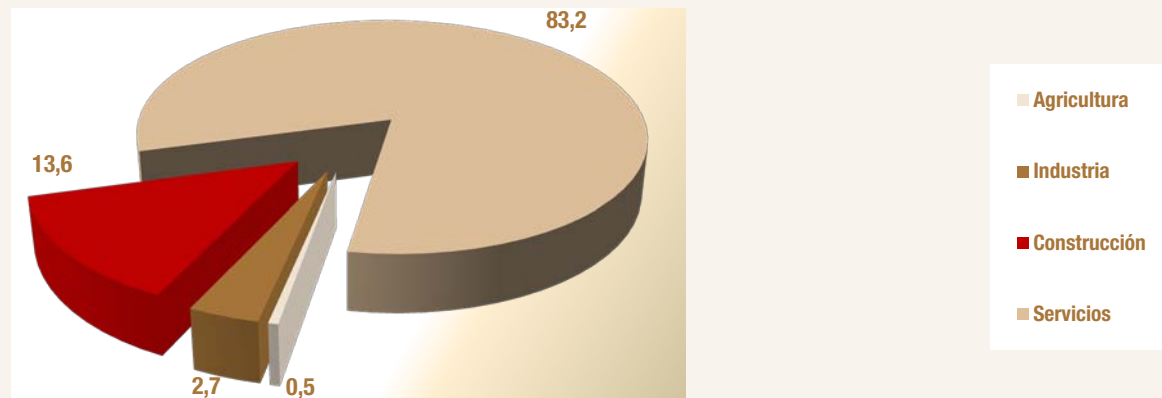


Fuentes: SEPE y elaboración propia

Contratos a extranjeros en Madrid por sectores y país de procedencia					Julio 2015	
País de procedencia	Agricultura	Industria	Construcción	Servicios	Total sectores	
Español	399	10.101	10.258	150.725	171.483	
Comunitarios						
Unión Europea (menos España)						
Alemania	1	8	3	135	147	
Austria	0	1	0	15	16	
Bélgica	0	1	1	41	43	
Bulgaria	2	42	153	954	1.151	
Chipre	0	0	0	2	2	
Croacia	0	2	0	5	7	
Dinamarca	0	0	0	10	10	
Eslovaquia	0	1	0	17	18	
Eslovenia	0	0	0	6	6	
Estonia	0	1	0	4	5	
Finlandia	0	0	1	14	15	
Francia	1	14	5	308	328	
Grecia	0	0	0	44	44	
Hungría	0	0	3	27	30	
Irlanda	0	3	0	85	88	
Italia	0	26	26	970	1.022	
Letonia	0	0	1	16	17	
Lituania	0	0	7	23	30	
Luxemburgo	0	0	0	1	1	
Malta	0	0	0	1	1	
Países bajos	0	1	2	61	64	
Polonia	0	24	111	422	557	
Portugal	2	28	62	440	532	
Reino Unido	0	5	0	382	387	
República Checa	0	0	0	18	18	
Rumania	66	403	1.763	5.085	7.317	
Suecia	0	0	0	18	18	
Total Unión Europea	72	560	2.138	9.104	11.874	
Espacio Económ. Europ. + Suiza						
ISLANDIA	0	0	0	3	3	
NORUEGA	0	0	0	5	5	
SUIZA	0	0	0	11	11	
LIECHTENSTEIN	0	0	0	0	0	
Total EEE+Suiza	0	0	0	19	19	
Total comunitarios	72	560	2.138	9.123	11.893	

Contratos a extranjeros en Madrid por sectores y país de procedencia					Julio 2015
País de procedencia	Agricultura	Industria	Construcción	Servicios	Total sectores
Extracomunitarios					
Ecuador	6	69	577	2.269	2.921
Colombia	0	46	153	1.893	2.092
Perú	1	44	183	1.540	1.768
Marruecos	46	127	451	1.726	2.350
China	0	92	55	1.372	1.519
República Dominicana	1	22	159	1.453	1.635
Bolivia	3	19	186	1.070	1.278
Ucrania	0	35	208	624	867
Argentina	1	13	28	413	455
Filipinas	0	2	2	468	472
Resto países extracomunitarios	47	230	529	5.988	6.794
Total extracomunitarios	105	699	2.531	18.816	22.151
Total extranjeros	177	1.259	4.669	27.939	34.044

Contratos extranjeros por sectores Julio 2015



Fuentes: SEPE y elaboración propia

Parados extranjeros frente a total de parados. Variaciones. Serie Madrid

Madrid	Total parados	Parados extranjeros			Peso extr. Total s/	Variaciones mensuales				Variaciones anuales				
		Total	Comunitarios	Extra-comunitarios		Total	Total		Extranjeros		Total		Extranjeros	
							Absoluta	Tasa	Absoluta	Tasa	Absoluta	Tasa	Absoluta	Tasa
ene-13	561.919	98.955	32.058	66.897	17,61	17.435	3,20	1.889	1,95	50.454	9,86	-5.666	-5,42	
feb-13	570.039	100.425	32.343	68.082	17,62	8.120	1,45	1.470	1,49	43.665	8,30	-7.045	-6,56	
mar-13	571.751	100.768	32.303	68.465	17,62	1.712	0,30	343	0,34	40.876	7,70	-6.809	-6,33	
abr-13	569.030	99.465	31.825	67.640	17,48	-2.721	-0,48	-1.303	-1,29	37.713	7,10	-6.406	-6,05	
may-13	560.560	96.842	31.117	65.725	17,28	-8.470	-1,49	-2.623	-2,64	30.820	5,82	-6.614	-6,39	
jun-13	545.844	93.852	30.372	63.480	17,19	-14.716	-2,63	-2.990	-3,09	24.598	4,72	-6.231	-6,23	
jul-13	542.400	90.972	30.068	60.904	16,77	-3.444	-0,63	-2.880	-3,07	19.979	3,82	-6.241	-6,42	
ago-13	543.905	89.054	29.823	59.231	16,37	1.505	0,28	-1.918	-2,11	16.644	3,16	-6.679	-6,98	
sep-13	547.701	89.940	29.781	60.159	16,42	3.796	0,70	886	0,99	11.244	2,10	-6.537	-6,78	
oct-13	552.758	91.038	30.098	60.940	16,47	5.057	0,92	1.098	1,22	3.404	0,62	-7.230	-7,36	
nov-13	550.269	91.259	30.206	61.053	16,58	-2.489	-0,45	221	0,24	-3.493	-0,63	-7.576	-7,67	
dic-13	535.563	88.720	29.858	58.862	16,57	-14.706	-2,67	-2.539	-2,78	-8.921	-1,64	-8.346	-8,60	
ene-14	547.353	91.492	32.335	59.157	16,72	11.790	2,20	2.772	3,12	-14.566	-2,59	-7.463	-7,54	
feb-14	549.514	93.146	33.982	59.164	16,95	2.161	0,39	1.654	1,81	-20.525	-3,60	-7.279	-7,25	
mar-14	546.879	93.721	34.956	58.765	17,14	-2.635	-0,48	575	0,62	-24.872	-4,35	-7.047	-6,99	
abr-14	535.914	91.256	34.213	57.043	17,03	-10.965	-2,01	-2.465	-2,63	-33.116	-5,82	-8.209	-8,25	
may-14	520.863	87.866	33.139	54.727	16,87	-15.051	-2,81	-3.390	-3,71	-39.697	-7,08	-8.976	-9,27	
jun-14	505.428	84.531	31.997	52.534	16,72	-15.435	-2,96	-3.335	-3,80	-40.416	-7,40	-9.321	-9,93	
jul-14	505.978	82.347	31.690	50.657	16,27	550	0,11	-2.184	-2,58	-36.422	-6,71	-8.625	-9,48	
ago-14	508.153	80.562	31.315	49.247	15,85	2.175	0,43	-1.785	-2,17	-35.752	-6,57	-8.492	-9,54	
sep-14	510.581	81.856	31.466	50.390	16,03	2.428	0,48	1.294	1,61	-37.120	-6,78	-8.084	-8,99	
oct-14	516.048	83.483	31.933	51.550	16,18	5.467	1,07	1.627	1,99	-36.710	-6,64	-7.555	-8,30	
nov-14	512.177	83.553	31.888	51.665	16,31	-3.871	-0,75	70	0,08	-38.092	-6,92	-7.706	-8,44	
dic-14	498.649	82.030	31.550	50.480	16,45	-13.528	-2,64	-1.523	-1,82	-36.914	-6,89	-6.690	-7,54	
ene-15	506.037	83.540	32.031	51.509	16,51	7.388	1,48	1.510	1,84	-41.316	-7,55	-7.952	-8,69	
feb-15	508.448	84.419	32.165	52.254	16,60	2.411	0,48	879	1,05	-41.066	-7,47	-8.727	-9,37	
mar-15	503.441	83.803	31.882	51.921	16,65	-5.007	-0,98	-616	-0,73	-43.438	-7,94	-9.918	-10,58	
abr-15	491.281	81.240	30.900	50.340	16,54	-12.160	-2,42	-2.563	-3,06	-44.633	-8,33	-10.016	-10,98	
may-15	475.184	78.109	29.761	48.348	16,44	-16.097	-3,28	-3.131	-3,85	-45.679	-8,77	-9.757	-11,10	
jun-15	461.094	75.102	28.857	46.245	16,29	-14.090	-2,97	-3.007	-3,85	-44.334	-8,77	-9.429	-11,15	
jul-15	454.661	72.247	28.343	43.904	15,89	-6.433	-1,40	-2.855	-3,80	-51.317	-10,14	-10.100	-12,27	
ago-15														
sep-15														
oct-15														
nov-15														
dic-15														

Fuente: SEPE y elaboración propia

Parados extranjeros frente a total de parados. Variaciones. Serie España

España	Total parados	Parados extranjeros			Peso extr. s/ Total	Variaciones mensuales				Variaciones anuales			
		Total	Comunitarios	Extra-comunitarios		Total		Extranjeros		Total		Extranjeros	
						Absoluta	Tasa	Absoluta	Tasa	Absoluta	Tasa	Absoluta	Tasa
ene-13	4.980.778	622.479	195.915	426.564	12,50	132.055	2,72	10.429	1,70	380.949	8,28	-18.549	-2,89
feb-13	5.040.222	628.070	196.154	431.916	12,46	59.444	1,19	5.591	0,90	328.124	6,96	-27.517	-4,20
mar-13	5.035.243	624.383	194.052	430.331	12,40	-4.979	-0,10	-3.687	-0,59	284.376	5,99	-30.866	-4,71
abr-13	4.989.193	612.587	189.700	422.887	12,28	-46.050	-0,91	-11.796	-1,89	244.958	5,16	-32.477	-5,03
may-13	4.890.928	589.111	182.539	406.572	12,04	-98.265	-1,97	-23.476	-3,83	176.806	3,75	-37.286	-5,95
jun-13	4.763.680	574.239	178.584	395.655	12,05	-127.248	-2,60	-14.872	-2,52	148.411	3,22	-35.259	-5,78
jul-13	4.698.814	558.715	175.946	382.769	11,89	-64.866	-1,36	-15.524	-2,70	111.359	2,43	-36.041	-6,06
ago-13	4.698.783	547.469	175.902	371.567	11,65	-31	0,00	-11.246	-2,01	73.149	1,58	-37.695	-6,44
sep-13	4.724.355	547.616	173.354	374.262	11,59	25.572	0,54	147	0,03	19.076	0,41	-40.453	-6,88
oct-13	4.811.383	559.921	178.082	381.839	11,64	87.028	1,84	12.305	2,25	-22.138	-0,46	-46.038	-7,60
nov-13	4.808.908	567.794	181.594	386.200	11,81	-2.475	-0,05	7.873	1,41	-98.909	-2,02	-48.622	-7,89
dic-13	4.701.338	555.728	180.115	375.613	11,82	-107.570	-2,24	-12.066	-2,13	-147.385	-3,04	-56.322	-9,20
ene-14	4.814.435	569.636	192.291	377.345	11,83	113.097	2,41	13.908	2,50	-166.343	-3,34	-52.843	-8,49
feb-14	4.812.486	576.162	198.309	377.853	11,97	-1.949	-0,04	6.526	1,15	-227.736	-4,52	-51.908	-8,26
mar-14	4.795.866	580.761	202.693	378.068	12,11	-16.620	-0,35	4.599	0,80	-239.377	-4,75	-43.622	-6,99
abr-14	4.684.301	562.665	195.951	366.714	12,01	-111.565	-2,33	-18.096	-3,12	-304.892	-6,11	-49.922	-8,15
may-14	4.572.385	540.542	188.111	352.431	11,82	-111.916	-2,39	-22.123	-3,93	-318.543	-6,51	-48.569	-8,24
jun-14	4.449.701	528.238	184.327	343.911	11,87	-122.684	-2,68	-12.304	-2,28	-313.979	-6,59	-46.001	-8,01
jul-14	4.419.860	518.566	183.669	334.897	11,73	-29.841	-0,67	-9.672	-1,83	-278.954	-5,94	-40.149	-7,19
ago-14	4.427.930	508.422	181.769	326.653	11,48	8.070	0,18	-10.144	-1,96	-270.853	-5,76	-39.047	-7,13
sep-14	4.447.650	509.817	179.470	330.347	11,46	19.720	0,45	1.395	0,27	-276.705	-5,86	-37.799	-6,90
oct-14	4.526.804	529.321	187.276	342.045	11,69	79.154	1,78	19.504	3,83	-284.579	-5,91	-30.600	-5,47
nov-14	4.512.116	533.017	189.478	343.539	11,81	-14.688	-0,32	3.696	0,70	-296.792	-6,17	-34.777	-6,12
dic-14	4.447.711	530.991	188.699	342.292	11,94	-64.405	-1,43	-2.026	-0,38	-253.627	-5,39	-24.737	-4,45
ene-15	4.525.691	543.199	190.782	352.417	12,00	77.980	1,75	12.208	2,30	-288.744	-6,00	-26.437	-4,64
feb-15	4.512.153	546.229	190.698	355.531	12,11	-13.538	-0,30	3.030	0,56	-300.333	-6,24	-29.933	-5,20
mar-15	4.451.939	538.304	186.872	351.432	12,09	-60.214	-1,33	-7.925	-1,45	-343.927	-7,17	-42.457	-7,31
abr-15	4.333.016	518.769	178.880	339.889	11,97	-118.923	-2,67	-19.535	-3,63	-351.285	-7,50	-43.896	-7,80
may-15	4.215.031	495.712	170.141	325.571	11,76	-117.985	-2,72	-23.057	-4,44	-357.354	-7,82	-44.830	-8,29
jun-15	4.120.304	487.274	168.442	318.832	11,83	-94.727	-2,25	-8.438	-1,70	-329.397	-7,40	-40.964	-7,75
jul-15	4.046.276	470.863	166.406	304.457	11,64	-74.028	-1,80	-16.411	-3,37	-373.584	-8,45	-47.703	-9,20
ago-15													
sep-15													
oct-15													
nov-15													
dic-15													

Fuente: SEPE y elaboración propia

Julio 2015 Parados extranjeros en Madrid por sexo y edad

Total de extranjeros												
Año 2015	Hombres				Mujeres				Total			
	< 25	25 - 54	> 55	Total	< 25	25 - 54	> 55	Total	< 25	25 - 54	> 55	Total
Enero	2.612	38.894	5.977	47.483	2.416	30.425	3.216	36.057	5.028	69.319	9.193	83.540
Febrero	2.819	38.782	5.991	47.592	2.528	31.010	3.289	36.827	5.347	69.792	9.280	84.419
Marzo	2.861	38.042	5.963	46.866	2.647	30.960	3.330	36.937	5.508	69.002	9.293	83.803
Abril	2.682	36.558	5.897	45.137	2.565	30.240	3.298	36.103	5.247	66.798	9.195	81.240
Mayo	2.505	34.751	5.819	43.075	2.437	29.328	3.269	35.034	4.942	64.079	9.088	78.109
Junio	2.298	33.180	5.734	41.212	2.226	28.434	3.230	33.890	4.524	61.614	8.964	75.102
Julio	2.077	31.598	5.641	39.316	2.130	27.634	3.167	32.931	4.207	59.232	8.808	72.247
Agosto												
Septiembre												
Octubre												
Noviembre												
Diciembre												
Total	17.854	251.805	41.022	310.681	16.949	208.031	22.799	247.779	34.803	459.836	63.821	558.460

Extranjeros Comunitarios												
Año 2015	Hombres				Mujeres				Total			
	< 25	25 - 54	> 55	Total	< 25	25 - 54	> 55	Total	< 25	25 - 54	> 55	Total
Enero	881	14.185	2.841	17.907	788	11.856	1.480	14.124	1.669	26.041	4.321	32.031
Febrero	913	14.041	2.863	17.817	807	12.013	1.528	14.348	1.720	26.054	4.391	32.165
Marzo	903	13.757	2.865	17.525	853	11.963	1.541	14.357	1.756	25.720	4.406	31.882
Abril	834	13.197	2.856	16.887	801	11.683	1.529	14.013	1.635	24.880	4.385	30.900
Mayo	745	12.511	2.813	16.069	751	11.431	1.510	13.692	1.496	23.942	4.323	29.761
Junio	692	11.988	2.751	15.431	709	11.227	1.490	13.426	1.401	23.215	4.241	28.857
Julio	645	11.635	2.727	15.007	672	11.176	1.488	13.336	1.317	22.811	4.215	28.343
Agosto												
Septiembre												
Octubre												
Noviembre												
Diciembre												
Total	5.613	91.314	19.716	116.643	5.381	81.349	10.566	97.296	10.994	172.663	30.282	213.939

Extranjeros Extracomunitarios												
Año 2015	Hombres				Mujeres				Total			
	< 25	25 - 54	> 55	Total	< 25	25 - 54	> 55	Total	< 25	25 - 54	> 55	Total
Enero	1.731	24.709	3.136	29.576	1.628	18.569	1.736	21.933	3.359	43.278	4.872	51.509
Febrero	1.906	24.741	3.128	29.775	1.721	18.997	1.761	22.479	3.627	43.738	4.889	52.254
Marzo	1.958	24.285	3.098	29.341	1.794	18.997	1.789	22.580	3.752	43.282	4.887	51.921
Abril	1.848	23.361	3.041	28.250	1.764	18.557	1.769	22.090	3.612	41.918	4.810	50.340
Mayo	1.760	22.240	3.006	27.006	1.686	17.897	1.759	21.342	3.446	40.137	4.765	48.348
Junio	1.606	21.192	2.983	25.781	1.517	17.207	1.740	20.464	3.123	38.399	4.723	46.245
Julio	1.432	19.963	2.914	24.309	1.458	16.458	1.679	19.595	2.890	36.421	4.593	43.904
Agosto												
Septiembre												
Octubre												
Noviembre												
Diciembre												
Total	12.241	160.491	21.306	194.038	11.568	126.682	12.233	150.483	23.809	287.173	33.539	344.521

Fuente: SEPE y elaboración propia

Parados extranjeros en Madrid por ramas de actividad y zona de procedencia					Julio 2015	
Ramas de actividad CNAE-09	Zona de procedencia					
	Comunitarios		Extracomunitarios		Total extranjeros	
	Absoluto	Peso s/ total com.	Absoluto	Peso s/ total no com.	Absoluto	Peso s/ total extranjeros
A. Agricultura, ganadería, silvicultura y pesca	550	1,94	1.054	2,40	1.604	2,22
B. Industrias extractivas	33	0,12	38	0,09	71	0,10
C. Industria manufacturera	1.767	6,23	1.636	3,73	3.403	4,71
D. Suministro de energía eléctrica, gas, vapor y aire acondicionado	9	0,03	12	0,03	21	0,03
E. Suministro de agua, actividades de saneamiento, gestión de residuos y descontaminación	110	0,39	220	0,50	330	0,46
F. Construcción	6.136	21,65	8.128	18,51	14.264	19,74
G. Comercio al por mayor y al por menor; reparación de vehículos de motor y motocicletas	2.739	9,66	4.484	10,21	7.223	10,00
H. Transporte y almacenamiento	1.133	4,00	1.236	2,82	2.369	3,28
I. Hostelería	3.448	12,17	5.745	13,09	9.193	12,72
J. Información y comunicaciones	437	1,54	687	1,56	1.124	1,56
K. Actividades financieras y de seguros	120	0,42	105	0,24	225	0,31
L. Actividades inmobiliarias	154	0,54	174	0,40	328	0,45
M. Actividades profesionales, científicas y técnicas	3.071	10,84	4.130	9,41	7.201	9,97
N. Actividades administrativas y servicios auxiliares	3.388	11,95	6.069	13,82	9.457	13,09
O. Administración Pública y defensa; Seguridad Social obligatoria	208	0,73	368	0,84	576	0,80
P. Educación	648	2,29	483	1,10	1.131	1,57
Q. Actividades sanitarias y de servicios sociales	578	2,04	1.007	2,29	1.585	2,19
R. Actividades artísticas, recreativas y de entretenimiento	352	1,24	443	1,01	795	1,10
S. Otros servicios	640	2,26	1.238	2,82	1.878	2,60
T. Actividades de los hogares como empleadores de personal doméstico; actividades de los hogares como productores de bie	929	3,28	2.291	5,22	3.220	4,46
U. Actividades de organizaciones y organismos extraterritoriales	10	0,04	16	0,04	26	0,04
SIN DATO	0		0		0	
X. Sin empleo anterior	1.883	6,64	4.340	9,89	6.223	8,61
Total	28.343	100,00	43.904	100,00	72.247	100,00

Parados extranjeros en Madrid por ramas de actividad y sexo					Julio 2015	
Ramas de actividad CNAE-09	Sexo					
	Hombres		Mujeres		Total extranjeros	
	Absoluto	Peso s/ total hombres	Absoluto	Peso s/ total mujeres	Absoluto	Peso s/ total extranjeros
A. Agricultura, ganadería, silvicultura y pesca	1.304	3,32	300	0,91	1.604	2,22
B. Industrias extractivas	44	0,11	27	0,08	71	0,10
C. Industria manufacturera	2.240	5,70	1.163	3,53	3.403	4,71
D. Suministro de energía eléctrica, gas, vapor y aire acondicionado	19	0,05	2	0,01	21	0,03
E. Suministro de agua, actividades de saneamiento, gestión de residuos y descontaminación	214	0,54	116	0,35	330	0,46
F. Construcción	13.420	34,13	844	2,56	14.264	19,74
G. Comercio al por mayor y al por menor; reparación de vehículos de motor y motocicletas	3.755	9,55	3.468	10,53	7.223	10,00
H. Transporte y almacenamiento	1.743	4,43	626	1,90	2.369	3,28
I. Hostelería	3.496	8,89	5.697	17,30	9.193	12,72
J. Información y comunicaciones	626	1,59	498	1,51	1.124	1,56
K. Actividades financieras y de seguros	98	0,25	127	0,39	225	0,31
L. Actividades inmobiliarias	170	0,43	158	0,48	328	0,45
M. Actividades profesionales, científicas y técnicas	2.942	7,48	4.259	12,93	7.201	9,97
N. Actividades administrativas y servicios auxiliares	4.594	11,68	4.863	14,77	9.457	13,09
O. Administración Pública y defensa; Seguridad Social obligatoria	348	0,89	228	0,69	576	0,80
P. Educación	360	0,92	771	2,34	1.131	1,57
Q. Actividades sanitarias y de servicios sociales	274	0,70	1.311	3,98	1.585	2,19
R. Actividades artísticas, recreativas y de entretenimiento	441	1,12	354	1,07	795	1,10
S. Otros servicios	731	1,86	1.147	3,48	1.878	2,60
T. Actividades de los hogares como empleadores de personal doméstico; actividades de los hogares como productores de bie	549	1,40	2.671	8,11	3.220	4,46
U. Actividades de organizaciones y organismos extraterritoriales	11	0,03	15	0,05	26	0,04
SIN DATO	0		0		0	
X. Sin empleo anterior	1.937	4,93	4.286	13,02	6.223	8,61
Total	39.316	100,00	32.931	100,00	72.247	100,00

Fuente: SEPE y elaboración propia

Paro registrado de extranjeros en Madrid por localidades, sexo, edad y sector de actividad económica

Julio 2015

Localidades	Total	Sexo y edad								Sectores				
		Hombres				Mujeres				Agric.	Indust.	Constr.	Servic.	S/E Anterior
		<25	25-54	>55	Total	<25	25-54	>55	Total					
La Acebeda														
Ajalvir	33	2	12	1	15	1	15	2	18	1	2	4	24	2
Alameda del Valle	2		1		1		1		1			1	1	
El Álamo	31	1	16	3	20	2	9		11		2	4	23	2
Alcalá de Henares	2.600	63	1.033	283	1.379	80	992	149	1.221	27	255	677	1.422	219
Alcobendas	203		84	18	102	6	85	10	101	4	19	17	152	11
Alcorcón	567	18	239	49	306	13	221	27	261	13	34	113	364	43
Aldea del Fresno	7		4		4		3		3			1	4	2
Algete	68	3	29	7	39	1	26	2	29	2	1	16	47	2
Alpedrete	76	1	30	10	41	4	27	4	35		6	12	52	6
Ambite	8		2	1	3		5		5		1	1	6	
Anchuelo	10		3		3		7		7	1	1	2	6	
Aranjuez	329	10	118	18	146	16	151	16	183	9	37	41	217	25
Arganda del Rey	1.422	45	500	188	733	41	583	65	689	34	257	373	619	139
Arroyomolinos	75	1	30	4	35	3	34	3	40	1	6	15	50	3
El Atazar														
Batrés	1						1		1				1	
Becerril de la Sierra	16	1	7		8		7	1	8		2	3	11	
Belmonte de Tajo	10	1	4		5		5		5	2	1	1	6	
Berzosa del Lozoya	2						2		2				2	
El Berrueco	2			1	1		1		1				2	
Boadilla del Monte	78	1	33	4	38		34	6	40		4	11	61	2
El Boalo	75	2	29	6	37		32	6	38	1	3	18	49	4
Braojos	1		1		1							1		
Brea de Tajo	1						1		1				1	
Brunete	83	1	34	5	40		38	5	43	3	4	13	61	2
Buitrago del Lozoya	31		11	1	12	1	14	4	19	3	4	1	23	
Bustarviejo	14	1	6		7		6	1	7			1	13	
Cabanillas de la Sierra	5	1	2	1	4			1	1			2	3	
La Cabrera	22		8	2	10		12		12		2	2	18	

Localidades	Total	Sexo y edad								Sectores				
		Hombres				Mujeres				Agric.	Indust.	Constr.	Servic.	S/E Anterior
		<25	25-54	>55	Total	<25	25-54	>55	Total					
Cadalso de los Vidrios	30		14	1	15	1	13	1	15	1	1	8	20	
Camarma de Esteruelas	38		13	1	14	2	19	3	24		6	3	25	4
Campo Real	93	1	38	4	43	1	48	1	50	1	15	11	62	4
Canencia	3			1	1		2		2				3	
Carabaña	36	1	12	3	16	2	16	2	20	3	4	6	20	3
Casarrubuelos	13	1	1	1	3		9	1	10		2	3	6	2
Cenicientos	15	1	5		6	1	8		9		2	1	11	1
Cercedilla	15		5	4	9	1	4	1	6		2	3	9	1
Cervera de Buitrago	1						1		1					1
Ciempozuelos	188	7	76	15	98	3	75	12	90	7	23	37	113	8
Cobeña	53	3	19	5	27		24	2	26		10	10	26	7
Colmenar del Arroyo	9		7		7		2		2	2		1	6	
Colmenar de Oreja	51	5	21	4	30		18	3	21	5	3	17	23	3
Colmenarejo	45	2	21	2	25		18	2	20		3	8	31	3
Colmenar Viejo	212	12	88	26	126	3	70	13	86	2	17	40	145	8
Collado Mediano	53	3	25	2	30		22	1	23	2	4	9	33	5
Collado Villalba	460	6	181	42	229	9	178	44	231	11	15	87	320	27
Corpa	7		2		2		4	1	5		2	1	4	
Coslada	1.104	21	502	158	681	22	356	45	423	13	50	392	601	48
Cubas de la Sagra	15	1	3	3	7	1	7		8		3	2	6	4
Chapinería	20	1	8	2	11	2			9		2	5	11	2
Chinchón	37		16	3	19	1	12	5	18	7	4	7	18	1
Daganzo de Arriba	32	1	8	2	11	3	15	3	21		2	1	25	4
El Escorial	43		19	1	20		22	1	23	2	1	4	34	2
Estremera	27	1	14	1	16	1	8	2	11	2	2	8	11	4
Fresnedillas	24		10	2	12	2	8	2	12			6	15	3
Fresno de Torote	9		4		4		5		5		1	2	6	
Fuenlabrada	531	13	224	36	273	12	221	25	258	2	32	125	340	32
Fuente el Saz de Jarama	34	1	20	1	22		12		12		4	7	22	1
Fuentidueña de Tajo	11		3	2	5		5	1	6	4	1	2	4	

Localidades	Total	Sexo y edad								Sectores				
		Hombres				Mujeres				Agric.	Indust.	Constr.	Servic.	S/E Anterior
		<25	25-54	>55	Total	<25	25-54	>55	Total					
Galapagar	163	4	60	22	86	1	72	4	77	11	5	28	110	9
Garganta de los Montes														
Gargantilla del Lozoya														
Gascones														
Getafe	878	16	355	66	437	19	368	54	441	14	57	214	535	58
Griñón	17		3	1	4	1	10	2	13		2	2	12	1
Guadalix de la Sierra	29	1	7	1	9	1	17	2	20		2	6	18	3
Guadarrama	64	1	32	6	39	1	19	5	25	1	4	18	40	1
La Hiruela														
Horcajo de la Sierra	1						1		1				1	
Horcajuelo de la Sierra														
Hoyo de Manzanares	15		4	2	6		9		9			1	13	1
Humanes de Madrid	77	1	28	4	33	2	37	5	44	2	8	15	46	6
Leganés	648	19	280	48	347	15	249	37	301	8	30	173	398	39
Loeches	38		16	2	18		18	2	20	1	6	10	20	1
Lozoya	12		6		6		5	1	6			2	10	
Madarcos														
Madrid	9.635	162	4.120	972	5.254	222	3.614	545	4.381	172	393	1.907	6.539	624
Majadahonda	86	2	26	4	32	4	44	6	54		4	6	71	5
Manzanares el Real	30	3	14	2	19		8	3	11		1	4	23	2
Meco	148	3	64	9	76	3	65	4	72	1	15	43	84	5
Mejorada del Campo	197	7	85	10	102	6	76	13	95	5	16	39	131	6
Miraflores de la Sierra	37	1	10	7	18		19		19	1	2	3	29	2
El Molar	111	3	50	10	63	1	45	2	48	14	7	13	73	4
Los Molinos	31		13	1	14		17		17			8	21	2
Montejo de la Sierra	1						1		1				1	
Moraleja de Enmedio	8	1	3	2	6		2		2		2	2	4	
Moralzarzal	74		21	16	37	2	26	9	37	1	4	14	53	2
Morata de Tajuña	58	1	22	8	31	2	21	4	27	7	7	9	31	4
Móstoles	941	28	407	94	529	21	353	38	412	15	54	261	539	72

Localidades	Total	Sexo y edad								Sectores				
		Hombres				Mujeres				Agric.	Indust.	Constr.	Servic.	S/E Anterior
		<25	25-54	>55	Total	<25	25-54	>55	Total					
Navacerrada	12		5		5		5	2	7			1	10	1
Navalafuente	7		3	2	5		1	1	2			2	5	
Navalagamella	25		10	5	15	1	9		10	3		2	18	2
Navalcarnero	100	3	36	9	48		50	2	52	4	8	22	60	6
Navarredonda														
Navas del Rey	24	1	8	2	11	1	11	1	13		4	2	18	
Nuevo Baztán	70	1	28	7	36		31	3	34		5	18	43	4
Olmeda de las Fuentes	2		1		1		1		1				2	
Orusco	12		5		5		6	1	7		1	4	6	1
Paracuellos de Jarama	138	2	61	3	66	3	62	7	72	6	12	26	89	5
Parla	830	23	356	76	455	20	323	32	375	10	68	223	440	89
Patones	4		1		1		3		3				4	
Pedrezuela	53		20		20	3	30		33		2	7	43	1
Pelayos de la Presa	14		5	2	7	1	6		7		1	2	9	2
Perales de Tajuña	33	1	10	3	14	2	15	2	19		3	2	23	5
Pezuela de las Torres	2			1	1		1		1			1	1	
Pinilla del Valle	2						2		2				2	
Pinto	186	10	57	14	81	10	78	17	105	2	11	39	108	26
Piñuécar														
Pozuelo de Alarcón	133	1	48	21	70	1	55	7	63	2	8	14	107	2
Pozuelo del Rey	6		1	1	2		2	2	4		1		5	
Prádena del Rincón														
Puebla de la Sierra														
Quijorna	14		4	2	6		8		8				13	1
Rascafría	20		13	1	14	1	5		6			9	11	
Redueña	2		1		1		1		1				2	
Ribatejada	9	1	2		3	2	4		6	2	1	1	4	1
Rivas-Vaciamadrid	446	13	180	46	239	6	177	24	207	9	29	98	287	23
Robledillo de la Jara														
Robledo de Chavela	13	1	5		6		5	2	7	1		2	9	1

Localidades	Total	Sexo y edad								Sectores					
		Hombres				Mujeres				Agric.	Indust.	Constr.	Servic.	S/E Anterior	
		<25	25-54	>55	Total	<25	25-54	>55	Total						
Robregordo	1						1		1						1
Las Rozas de Madrid	191	4	80	10	94	4	80	13	97		11	17	157		6
Rozas de Puerto Real	2		2		2								1	1	
San Agustín de Guadalix	75	1	28	7	36	2	30	7	39		4	5	64		2
San Fernando de Henares	435	9	198	38	245	10	170	10	190	4	26	144	238		23
San Lorenzo del Escorial	46	1	15	3	19		25	2	27		1	3	38		4
San Martín de la Vega	280	9	106	23	138	6	119	17	142	5	19	56	180		20
San Martín de Valdeiglesias	21		8		8		12	1	13			6	15		
San Sebastián de los Reyes	169	6	66	12	84	4	73	8	85	5	6	20	126		12
Santa María de la Alameda	1						1		1						1
Santorcaz	5		2		2		2	1	3	1				3	1
Los Santos de la Humosa	14		5	1	6		8		8				1	13	
La Serna del Monte	1						1		1		1				
Serranillos del Valle	3	1	1		2		1		1				1	1	1
Sevilla la Nueva	59	4	26	4	34	1	21	3	25	1	6	12	34		6
Somosierra															
Soto del Real	21		6	5	11	1	6	3	10	1	1		17		2
Talamanca de Jarama	18	1	7		8	2	8		10	1		3	13		1
Tielmes	43	2	14	2	18		23	2	25	2	6	4	27		4
Titulcia	6		4		4		2		2	2			4		
Torrejón de Ardoz	1.166	36	484	103	623	28	470	45	543	28	83	285	708		62
Torrejón de la Calzada	14		3		3		11		11				1	13	
Torrejón de Velasco	6	1	2		3		3		3				1	4	1
Torrelaguna	43	3	16	6	25		17	1	18		6	7	29		1
Torrelodones	46	2	14	6	22	1	20	3	24		1	6	37		2
Torremocha de Jarama	3					1	1	1	3				3		
Torres de la Alameda	43	1	11	3	15	4	20	4	28		5	7	26		5
Valdaracete	1		1		1										1
Valdeavero	9	1	2	2	5		3	1	4			2	7		
Valdelaguna	4		1		1		3		3			1	3		

Localidades	Total	Sexo y edad								Sectores				
		Hombres				Mujeres				Agric.	Indust.	Constr.	Servic.	S/E Anterior
		<25	25-54	>55	Total	<25	25-54	>55	Total					
Valdemanco	6		1	2	3		3		3			1	4	1
Valdemaqueda	1							1	1				1	
Valdemorillo	56		25	2	27	2	25	2	29	2	5	7	38	4
Valdemoro	445	10	162	36	208	5	215	17	237	9	58	61	292	25
Valdeolmos	7		2	1	3		4		4		1		6	
Valdepiélagos														
Valdetorres de Jarama	11		6	1	7		4		4	1	1	3	5	1
Valdilecha	52	1	22	4	27	1	24		25	4	9	7	26	6
Valverde de Alcalá	2		1	1	2							1	1	
Velilla de San Antonio	60	3	23	5	31	3	23	3	29	1	9	11	37	2
El Vellón	13		2	1	3		8	2	10			1	11	1
Venturada	10		4		4	1	5		6			1	7	2
Villaconejos	20		6	1	7		12	1	13	2	1	4	13	
Villa del Prado	21		10	1	11		9	1	10	4		3	12	2
Villalbilla	36	1	12	2	15		21		21		2	4	25	5
Villamanrique de Tajo	10		3	1	4		4	2	6	2		1	5	2
Villamanta	13		6	1	7	1	5		6	2	1		10	
Villamantilla	7		1	1	2		4	1	5				6	1
Villanueva de la Cañada	77		29	15	44	1	28	4	33	1	5	9	60	2
Villanueva del Pardillo	86	2	41	5	48		31	7	38	1	2	9	72	2
Villanueva de Perales	4			3	3		1		1			3	1	
Villar del Olmo	19		5	3	8		11		11	1	1	4	13	
Villarejo de Salvanés	92		32	5	37	2	47	6	55	9	13	13	47	10
Villaviciosa de Odón	31	1	9	1	11	1	17	2	20		4	1	24	2
Villavieja del Lozoya	2		1		1		1		1			1	1	
Zarzalejo	4		2		2		2		2			1	3	
Lozoyuela	21	1	14	1	16	2	3		5	1	2	8	7	3
Puentes Viejas	2		1		1		1		1	1			1	
Tres Cantos	72	1	32	3	36	2	29	5	36	2	4	10	54	2
Total	28.343	645	11.635	2.727	15.007	672	11.176	1.488	13.336	550	1.919	6.136	17.855	1.883

Localidades	Total	Sexo y edad								Sectores				
		Hombres				Mujeres				Agric.	Indust.	Constr.	Servic.	S/E Anterior
		<25	25-54	>55	Total	<25	25-54	>55	Total					
La Acebeda														
Ajalvir	21		8	2	10		9	2	11		1	2	16	2
Alameda del Valle														
El Álamo	134	1	66	9	76	1	52	5	58	5	3	37	71	18
Alcalá de Henares	1.180	30	513	73	616	46	472	46	564	22	80	195	717	166
Alcobendas	724	30	315	57	402	23	277	22	322	8	38	90	477	111
Alcorcón	1.423	45	651	111	807	44	502	70	616	29	71	304	881	138
Aldea del Fresno	52	2	32		34	4	13	1	18	8	3	8	22	11
Algete	64	2	21	1	24	6	31	3	40	1	7	6	41	9
Alpedrete	45		22	1	23		22		22	1		10	31	3
Ambite	1		1		1								1	
Anchuelo	4		2	1	3		1		1		1		3	
Aranjuez	495	16	195	21	232	17	230	16	263	23	16	72	313	71
Arganda del Rey	249	7	90	22	119	11	112	7	130	9	23	22	155	40
Arroyomolinos	98	6	31	2	39	3	48	8	59		8	12	54	24
El Atazar														
Batrés	5			1	1		4		4			1	3	1
Becerril de la Sierra	60	4	24	11	39		19	2	21	5	1	19	29	6
Belmonte de Tajo	3		2		2		1		1				3	
Berzosa del Lozoya														
El Berruenco	4	1	1	1	3		1		1				4	
Boadilla del Monte	78		27	5	32	2	42	2	46	1	1	8	64	4
El Boalo	50	1	31	2	34	2	13	1	16		2	12	32	4
Brajos	2		1		1		1		1				1	1
Brea de Tajo	2	1		1	2							1	1	
Brunete	92	3	38	6	47	2	40	3	45	3	9	16	56	8
Buitrago del Lozoya	10		4		4		5	1	6				9	1
Bustarviejo	26	3	10	1	14	1	10	1	12			4	15	7
Cabanillas de la Sierra	4		2		2		2		2				4	
La Cabrera	23		13	3	16	1	6		7		1	11	9	2

Localidades	Total	Sexo y edad								Sectores				
		Hombres				Mujeres				Agric.	Indust.	Constr.	Servic.	S/E Anterior
		<25	25-54	>55	Total	<25	25-54	>55	Total					
Cadalso de los Vidrios	56	5	24	3	32	3	18	3	24	2	2	16	26	10
Camarma de Esteruelas	34	2	11	1	14	3	15	2	20		2	5	21	6
Campo Real	40	2	16	5	23	3	14		17	1	5	5	20	9
Canencia														
Carabaña	10		2	2	4	1	5		6			1	7	2
Casarrubuelos	14	1	4		5		8	1	9				11	3
Cenicientos	19	2	7	2	11	2	5	1	8			7	7	5
Cercedilla	73	1	46	5	52	2	19		21	4	1	15	47	6
Cervera de Buitrago														
Ciempozuelos	179	7	77	9	93	9	76	1	86	7	15	37	93	27
Cobeña	23	1	10	2	13	1	8	1	10	1	2	2	13	5
Colmenar del Arroyo	25	1	16	2	19		5	1	6		3	6	12	4
Colmenar de Oreja	22		14	1	15		7		7	5	2	5	10	
Colmenarejo	41	1	22		23	3	13	2	18	1		14	22	4
Colmenar Viejo	491	24	219	25	268	18	183	22	223	10	17	99	308	57
Collado Mediano	63	5	34	8	47		16		16		4	24	30	5
Collado Villalba	777	16	356	61	433	18	305	21	344	16	16	163	528	54
Corpa	1						1		1					1
Coslada	118	5	37	8	50	10	53	5	68	2	4	16	87	9
Cubas de la Sagra	11		5	2	7		4		4			2	9	
Chapinería	31	2	12	3	17	1	13		14			10	15	6
Chinchón	30	1	9		10	3	16	1	20	10		4	14	2
Daganzo de Arriba	17		7	3	10	2	4	1	7		1	2	12	2
El Escorial	71	5	37	7	49	2	18	2	22	2	3	25	37	4
Estremera	3						3		3				2	1
Fresnedillas	47	3	22	6	31	4	10	2	16	2		18	19	8
Fresno de Torote	12		5		5		7		7	1	1	2	6	2
Fuenlabrada	1.621	52	700	89	841	49	674	57	780	26	137	257	1.076	125
Fuente el Saz de Jarama	50	3	23	6	32	1	12	5	18	4	2	7	32	5
Fuentidueña de Tajo	3	1			1		2		2			1	2	

Localidades	Total	Sexo y edad								Sectores				
		Hombres				Mujeres				Agric.	Indust.	Constr.	Servic.	S/E Anterior
		<25	25-54	>55	Total	<25	25-54	>55	Total					
Galapagar	384	12	209	30	251	13	104	16	133	10	8	98	241	27
Garganta de los Montes	2		1		1		1		1	1		1		
Gargantilla del Lozoya														
Gascones	2		1		1		1		1	1			1	
Getafe	1.683	53	719	112	884	52	685	62	799	29	73	334	1.084	163
Griñón	26		11	1	12	1	12	1	14		3	3	18	2
Guadalix de la Sierra	107	3	45	11	59	3	40	5	48	2	6	23	60	16
Guadarrama	117	7	55	13	75	2	35	5	42	4	1	31	74	7
La Hiruela														
Horcajo de la Sierra	1		1		1							1		
Horcajuelo de la Sierra														
Hoyo de Manzanares	45	1	24	2	27	3	14	1	18		1	8	33	3
Humanes de Madrid	198	5	79	11	95	3	93	7	103	4	17	33	123	21
Leganés	1.690	47	746	133	926	70	613	81	764	37	61	372	1.011	209
Loeches	51	2	13	4	19		28	4	32	4	3	7	33	4
Lozoya	1						1		1				1	
Madarcos														
Madrid	20.211	649	9.693	1.289	11.631	628	7.205	747	8.580	397	694	3.627	13.965	1.528
Majadahonda	319	7	133	23	163	5	134	17	156	3	13	42	252	9
Manzanares el Real	57		25	5	30		24	3	27	1		14	39	3
Meco	36	1	13	3	17	1	16	2	19		2	7	20	7
Mejorada del Campo	49	4	13	3	20	4	23	2	29	1	1	8	35	4
Miraflores de la Sierra	108	9	52	6	67	6	32	3	41	1		34	58	15
El Molar	73	1	33	2	36	5	30	2	37		4	13	47	9
Los Molinos	40	1	17	9	27	1	11	1	13	3	2	14	18	3
Montejo de la Sierra														
Moraleja de Enmedio	27	1	12	2	15	1	10	1	12		1	7	16	3
Moralzarzal	79	4	43	9	56	1	21	1	23	3	1	28	43	4
Morata de Tajuña	54	1	23	5	29	2	21	2	25	5	4	7	23	15
Móstoles	1.895	55	852	145	1.052	50	707	86	843	70	104	415	1.063	243

Localidades	Total	Sexo y edad								Sectores				
		Hombres				Mujeres				Agric.	Indust.	Constr.	Servic.	S/E Anterior
		<25	25-54	>55	Total	<25	25-54	>55	Total					
Navacerrada	27	1	18	3	22	2	2	1	5			5	20	2
Navalafuente	25	2	10		12	1	11	1	13		2	4	14	5
Navalagamella	33	3	20	3	26	2	5		7	1	2	14	15	1
Navalcarnero	364	19	139	27	185	15	148	16	179	19	15	66	160	104
Navarredonda														
Navas del Rey	81	4	31	6	41	6	29	5	40	1		23	46	11
Nuevo Baztán	9		4		4		4	1	5			1	6	2
Olmeda de las Fuentes	1			1	1							1		
Orusco	8		2		2		6		6	1		1	3	3
Paracuellos de Jarama	56	3	19	4	26		25	5	30	2	3	8	40	3
Parla	2.394	75	1.045	154	1.274	91	938	91	1.120	62	138	560	1.261	373
Patones	1			1	1								1	
Pedrezuela	50	1	15	6	22	3	23	2	28		2	8	34	6
Pelayos de la Presa	69	2	31	7	40	3	17	9	29	1	5	23	31	9
Perales de Tajuña	25	1	7		8	1	14	2	17		4	3	11	7
Pezuela de las Torres														
Pinilla del Valle														
Pinto	319	11	111	16	138	17	155	9	181	7	21	38	200	53
Piñuécar														
Pozuelo de Alarcón	170	4	76	17	97	3	60	10	73	3	3	34	120	10
Pozuelo del Rey	8	1	4		5		3		3	1		2	4	1
Prádena del Rincón														
Puebla de la Sierra														
Quijorna	33	2	12	3	17	2	14		16		1	6	23	3
Rascafría	2			2	2								2	
Redueña	1		1		1								1	
Ribatejada														
Rivas-Vaciamadrid	298	11	109	25	145	13	129	11	153	9	10	59	180	40
Robledillo de la Jara														
Robledo de Chavela	22	2	10	1	13		8	1	9	2		6	10	4

Localidades	Total	Sexo y edad								Sectores				
		Hombres				Mujeres				Agric.	Indust.	Constr.	Servic.	S/E Anterior
		<25	25-54	>55	Total	<25	25-54	>55	Total					
Robregordo														
Las Rozas de Madrid	237	6	93	21	120	2	101	14	117	4	9	22	194	8
Rozas de Puerto Real	7		4		4		2	1	3			2	5	
San Agustín de Guadalix	48	2	12	4	18	1	27	2	30	1	3		40	4
San Fernando de Henares	72	2	26	7	35	6	29	2	37		1	8	57	6
San Lorenzo del Escorial	79	2	34	6	42	5	29	3	37	5	1	12	50	11
San Martín de la Vega	188	3	94	11	108	7	72	1	80	14	9	30	106	29
San Martín de Valdeiglesias	164	7	79	8	94	9	55	6	70	10	14	34	89	17
San Sebastián de los Reyes	395	15	163	13	191	18	166	20	204	6	26	38	293	32
Santa María de la Alameda	7	1	5	1	7							4	3	
Santorcaz	3						3		3				3	
Los Santos de la Humosa	15	1	6	1	8	1	5	1	7	1		1	11	2
La Serna del Monte														
Serranillos del Valle	5	1	1	1	3		1	1	2			1	2	2
Sevilla la Nueva	64	3	27	7	37	3	22	2	27	3	2	15	34	10
Somosierra														
Soto del Real	31		14	1	15	1	13	2	16	1	1	5	20	4
Talamanca de Jarama	25		12		12		12	1	13		2	4	16	3
Tielmes	14	1	7	3	11		3		3	2	1	4	5	2
Titulcia	4	1	1	1	3		1		1	1			2	1
Torrejón de Ardoz	1.235	46	511	70	627	48	511	49	608	51	92	169	805	118
Torrejón de la Calzada	32	1	10	3	14	1	14	3	18	1	4	4	16	7
Torrejón de Velasco	8	1	2	1	4		4		4		1	1	4	2
Torrelaguna	38		21	3	24	3	11		14			11	17	10
Torrelodones	34		13	2	15		18	1	19			5	29	
Torremocha de Jarama	2		2		2					2				
Torres de la Alameda	37		18	1	19	3	15		18	3	5	5	17	7
Valdaracete	1		1		1								1	
Valdeavero	6	1		1	2		4		4		1		4	1
Valdelaguna														

Localidades	Total	Sexo y edad								Sectores				
		Hombres				Mujeres				Agric.	Indust.	Constr.	Servic.	S/E Anterior
		<25	25-54	>55	Total	<25	25-54	>55	Total					
Valdemanco	3	1	1		2		1		1			1	1	1
Valdemaqueda	13	2	9		11	2			2	1		6	5	1
Valdemorillo	71	4	41	8	53	1	17		18	3	2	18	45	3
Valdemoro	386	10	166	11	187	12	178	9	199	6	14	60	253	53
Valdeolmos	11		4	2	6	1	3	1	5	1	2		6	2
Valdepiélagos	1						1		1				1	
Valdetorres de Jarama	33		15		15	2	15	1	18	2	4	3	17	7
Valdilecha	5		2	1	3		2		2			1	3	1
Valverde de Alcalá	1						1		1				1	
Velilla de San Antonio	24		7	4	11	2	9	2	13	1	4	3	13	3
El Vellón	41		18	2	20	1	18	2	21	4		1	27	9
Venturada	5		1		1		3	1	4			1	4	
Villaconejos	18		9		9		9		9	2	4	1	8	3
Villa del Prado	112	8	56	10	74	6	30	2	38	26	1	21	43	21
Villalbilla	20		6	1	7	1	11	1	13	1		2	15	2
Villamanrique de Tajo	3		1		1		2		2				3	
Villamanta	32	1	16	2	19		11	2	13	2	5	4	14	7
Villamantilla	21		11	1	12		9		9	1	1	4	12	3
Villanueva de la Cañada	94	5	31	5	41	5	42	6	53		2	10	80	2
Villanueva del Pardillo	89	2	46	9	57		29	3	32	1	2	29	51	6
Villanueva de Perales	3		1		1	1	1		2			1	1	1
Villar del Olmo	1		1		1								1	
Villarejo de Salvanés	21	2	7		9	1	9	2	12	1	2	2	9	7
Villaviciosa de Odón	48	1	16	5	22	2	21	3	26		1	4	40	3
Villavieja del Lozoya														
Zarzalejo	31	2	23	3	28		2	1	3	2	1	9	16	3
Lozoyuela	5		4		4		1		1	1		2	1	1
Puentes Viejas	1			1	1							1		
Tres Cantos	78	3	23	8	34	5	36	3	44		2	7	65	4
Total	43.904	1.432	19.963	2.914	24.309	1.458	16.458	1.679	19.595	1.054	1.906	8.128	28.476	4.340
Total Extranjeros	72.247	2.077	31.598	5.641	39.316	2.130	27.634	3.167	32.931	1.604	3.825	14.264	46.331	6.223

Localidades	Total	Sexo y edad								Sectores				
		Hombres				Mujeres				Agric.	Indust.	Constr.	Servic.	S/E Anterior
		<25	25-54	>55	Total	<25	25-54	>55	Total					
La Acebeda														
Ajalvir	54	2	20	3	25	1	24	4	29	1	3	6	40	4
Alameda del Valle	2		1		1		1		1			1	1	
El Álamo	165	2	82	12	96	3	61	5	69	5	5	41	94	20
Alcalá de Henares	3.780	93	1.546	356	1.995	126	1.464	195	1.785	49	335	872	2.139	385
Alcobendas	927	30	399	75	504	29	362	32	423	12	57	107	629	122
Alcorcón	1.990	63	890	160	1.113	57	723	97	877	42	105	417	1.245	181
Aldea del Fresno	59	2	36		38	4	16	1	21	8	3	9	26	13
Algete	132	5	50	8	63	7	57	5	69	3	8	22	88	11
Alpedrete	121	1	52	11	64	4	49	4	57	1	6	22	83	9
Ambite	9		3	1	4		5		5		1	1	7	
Anchuelo	14		5	1	6		8		8	1	2	2	9	
Aranjuez	824	26	313	39	378	33	381	32	446	32	53	113	530	96
Arganda del Rey	1.671	52	590	210	852	52	695	72	819	43	280	395	774	179
Arroyomolinos	173	7	61	6	74	6	82	11	99	1	14	27	104	27
El Atazar														
Batrés	6			1	1		5		5			1	4	1
Becerril de la Sierra	76	5	31	11	47		26	3	29	5	3	22	40	6
Belmonte de Tajo	13	1	6		7		6		6	2	1	1	9	
Berzosa del Lozoya	2						2		2				2	
El Berrueco	6	1	1	2	4		2		2				6	
Boadilla del Monte	156	1	60	9	70	2	76	8	86	1	5	19	125	6
El Boalo	125	3	60	8	71	2	45	7	54	1	5	30	81	8
Brajos	3		2		2		1		1			1	1	1
Brea de Tajo	3	1		1	2		1		1			1	2	
Brunete	175	4	72	11	87	2	78	8	88	6	13	29	117	10
Buitrago del Lozoya	41		15	1	16	1	19	5	25	3	4	1	32	1
Bustarviejo	40	4	16	1	21	1	16	2	19			5	28	7
Cabanillas de la Sierra	9	1	4	1	6		2	1	3			2	7	
La Cabrera	45		21	5	26	1	18		19		3	13	27	2

TOTAL EXTRANJEROS

Localidades	Total	Sexo y edad								Sectores				
		Hombres				Mujeres				Agric.	Indust.	Constr.	Servic.	S/E Anterior
		<25	25-54	>55	Total	<25	25-54	>55	Total					
Cadalso de los Vidrios	86	5	38	4	47	4	31	4	39	3	3	24	46	10
Camarma de Esteruelas	72	2	24	2	28	5	34	5	44		8	8	46	10
Campo Real	133	3	54	9	66	4	62	1	67	2	20	16	82	13
Canencia	3			1	1		2		2				3	
Carabaña	46	1	14	5	20	3	21	2	26	3	4	7	27	5
Casarrubuelos	27	2	5	1	8		17	2	19		2	3	17	5
Cenicientos	34	3	12	2	17	3	13	1	17		2	8	18	6
Cercedilla	88	1	51	9	61	3	23	1	27	4	3	18	56	7
Cervera de Buitrago	1						1		1				1	
Ciempozuelos	367	14	153	24	191	12	151	13	176	14	38	74	206	35
Cobeña	76	4	29	7	40	1	32	3	36	1	12	12	39	12
Colmenar del Arroyo	34	1	23	2	26		7	1	8	2	3	7	18	4
Colmenar de Oreja	73	5	35	5	45		25	3	28	10	5	22	33	3
Colmenarejo	86	3	43	2	48	3	31	4	38	1	3	22	53	7
Colmenar Viejo	703	36	307	51	394	21	253	35	309	12	34	139	453	65
Collado Mediano	116	8	59	10	77		38	1	39	2	8	33	63	10
Collado Villalba	1.237	22	537	103	662	27	483	65	575	27	31	250	848	81
Corpa	8		2		2		5	1	6		2	1	4	1
Coslada	1.222	26	539	166	731	32	409	50	491	15	54	408	688	57
Cubas de la Sagra	26	1	8	5	14	1	11		12		3	4	15	4
Chapinería	51	3	20	5	28	3	20		23		2	15	26	8
Chinchón	67	1	25	3	29	4	28	6	38	17	4	11	32	3
Daganzo de Arriba	49	1	15	5	21	5	19	4	28		3	3	37	6
El Escorial	114	5	56	8	69	2	40	3	45	4	4	29	71	6
Estremera	30	1	14	1	16	1	11	2	14	2	2	8	13	5
Fresnedillas	71	3	32	8	43	6	18	4	28	2		24	34	11
Fresno de Torote	21		9		9		12		12	1	2	4	12	2
Fuenlabrada	2.152	65	924	125	1.114	61	895	82	1.038	28	169	382	1.416	157
Fuente el Saz de Jarama	84	4	43	7	54	1	24	5	30	4	6	14	54	6
Fuentidueña de Tajo	14	1	3	2	6		7	1	8	4	1	3	6	

Localidades	Total	Sexo y edad								Sectores				
		Hombres				Mujeres				Agric.	Indust.	Constr.	Servic.	S/E Anterior
		<25	25-54	>55	Total	<25	25-54	>55	Total					
Galapagar	547	16	269	52	337	14	176	20	210	21	13	126	351	36
Garganta de los Montes	2		1		1		1		1	1		1		
Gargantilla del Lozoya														
Gascones	2		1		1		1		1	1			1	
Getafe	2.561	69	1.074	178	1.321	71	1.053	116	1.240	43	130	548	1.619	221
Griñón	43		14	2	16	2	22	3	27		5	5	30	3
Guadalix de la Sierra	136	4	52	12	68	4	57	7	68	2	8	29	78	19
Guadarrama	181	8	87	19	114	3	54	10	67	5	5	49	114	8
La Hiruela														
Horcajo de la Sierra	2		1		1		1		1			1	1	
Horcajuelo de la Sierra														
Hoyo de Manzanares	60	1	28	4	33	3	23	1	27		1	9	46	4
Humanes de Madrid	275	6	107	15	128	5	130	12	147	6	25	48	169	27
Leganés	2.338	66	1.026	181	1.273	85	862	118	1.065	45	91	545	1.409	248
Loeches	89	2	29	6	37		46	6	52	5	9	17	53	5
Lozoya	13		6		6		6	1	7			2	11	
Madarcos														
Madrid	29.846	811	13.813	2.261	16.885	850	10.819	1.292	12.961	569	1.087	5.534	20.504	2.152
Majadahonda	405	9	159	27	195	9	178	23	210	3	17	48	323	14
Manzanares el Real	87	3	39	7	49		32	6	38	1	1	18	62	5
Meco	184	4	77	12	93	4	81	6	91	1	17	50	104	12
Mejorada del Campo	246	11	98	13	122	10	99	15	124	6	17	47	166	10
Miraflores de la Sierra	145	10	62	13	85	6	51	3	60	2	2	37	87	17
El Molar	184	4	83	12	99	6	75	4	85	14	11	26	120	13
Los Molinos	71	1	30	10	41	1	28	1	30	3	2	22	39	5
Montejo de la Sierra	1						1		1				1	
Moraleja de Enmedio	35	2	15	4	21	1	12	1	14		3	9	20	3
Moralzarzal	153	4	64	25	93	3	47	10	60	4	5	42	96	6
Morata de Tajuña	112	2	45	13	60	4	42	6	52	12	11	16	54	19
Móstoles	2.836	83	1.259	239	1.581	71	1.060	124	1.255	85	158	676	1.602	315

TOTAL EXTRANJEROS

Localidades	Total	Sexo y edad								Sectores				
		Hombres				Mujeres				Agric.	Indust.	Constr.	Servic.	S/E Anterior
		<25	25-54	>55	Total	<25	25-54	>55	Total					
Navacerrada	39	1	23	3	27	2	7	3	12			6	30	3
Navalafuente	32	2	13	2	17	1	12	2	15		2	6	19	5
Navalagamella	58	3	30	8	41	3	14		17	4	2	16	33	3
Navalcarnero	464	22	175	36	233	15	198	18	231	23	23	88	220	110
Navarredonda														
Navas del Rey	105	5	39	8	52	7	40	6	53	1	4	25	64	11
Nuevo Baztán	79	1	32	7	40		35	4	39		5	19	49	6
Olmeda de las Fuentes	3		1	1	2		1		1			1	2	
Orusco	20		7		7		12	1	13	1	1	5	9	4
Paracuellos de Jarama	194	5	80	7	92	3	87	12	102	8	15	34	129	8
Parla	3.224	98	1.401	230	1.729	111	1.261	123	1.495	72	206	783	1.701	462
Patones	5		1	1	2		3		3				5	
Pedrezuela	103	1	35	6	42	6	53	2	61		4	15	77	7
Pelayos de la Presa	83	2	36	9	47	4	23	9	36	1	6	25	40	11
Perales de Tajuña	58	2	17	3	22	3	29	4	36		7	5	34	12
Pezuela de las Torres	2			1	1		1		1			1	1	
Pinilla del Valle	2						2		2				2	
Pinto	505	21	168	30	219	27	233	26	286	9	32	77	308	79
Piñuécar														
Pozuelo de Alarcón	303	5	124	38	167	4	115	17	136	5	11	48	227	12
Pozuelo del Rey	14	1	5	1	7		5	2	7	1	1	2	9	1
Prádena del Rincón														
Puebla de la Sierra														
Quijorna	47	2	16	5	23	2	22		24		1	6	36	4
Rascafría	22		13	3	16	1	5		6			9	13	
Redueña	3		2		2		1		1				3	
Ribatejada	9	1	2		3	2	4		6	2	1	1	4	1
Rivas-Vaciamadrid	744	24	289	71	384	19	306	35	360	18	39	157	467	63
Robledillo de la Jara														
Robledo de Chavela	35	3	15	1	19		13	3	16	3		8	19	5

Localidades	Total	Sexo y edad								Sectores				
		Hombres				Mujeres				Agric.	Indust.	Constr.	Servic.	S/E Anterior
		<25	25-54	>55	Total	<25	25-54	>55	Total					
Robregordo	1								1					1
Las Rozas de Madrid	428	10	173	31	214	6	181	27	214	4	20	39	351	14
Rozas de Puerto Real	9		6		6		2	1	3			3	6	
San Agustín de Guadalix	123	3	40	11	54	3	57	9	69	1	7	5	104	6
San Fernando de Henares	507	11	224	45	280	16	199	12	227	4	27	152	295	29
San Lorenzo del Escorial	125	3	49	9	61	5	54	5	64	5	2	15	88	15
San Martín de la Vega	468	12	200	34	246	13	191	18	222	19	28	86	286	49
San Martín de Valdeiglesias	185	7	87	8	102	9	67	7	83	10	14	40	104	17
San Sebastián de los Reyes	564	21	229	25	275	22	239	28	289	11	32	58	419	44
Santa María de la Alameda	8	1	5	1	7		1		1			4	4	
Santorcaz	8		2		2		5	1	6	1			6	1
Los Santos de la Humosa	29	1	11	2	14	1	13	1	15	1		2	24	2
La Serna del Monte	1						1		1		1			
Serranillos del Valle	8	2	2	1	5		2	1	3			2	3	3
Sevilla la Nueva	123	7	53	11	71	4	43	5	52	4	8	27	68	16
Somosierra														
Soto del Real	52		20	6	26	2	19	5	26	2	2	5	37	6
Talamanca de Jarama	43	1	19		20	2	20	1	23	1	2	7	29	4
Tielmes	57	3	21	5	29		26	2	28	4	7	8	32	6
Titulcia	10	1	5	1	7		3		3	3			6	1
Torrejón de Ardoz	2.401	82	995	173	1.250	76	981	94	1.151	79	175	454	1.513	180
Torrejón de la Calzada	46	1	13	3	17	1	25	3	29	1	4	5	29	7
Torrejón de Velasco	14	2	4	1	7		7		7		1	2	8	3
Torrelaguna	81	3	37	9	49	3	28	1	32		6	18	46	11
Torrelodones	80	2	27	8	37	1	38	4	43		1	11	66	2
Torremocha de Jarama	5		2		2	1	1	1	3	2			3	
Torres de la Alameda	80	1	29	4	34	7	35	4	46	3	10	12	43	12
Valdaracete	2		2		2								2	
Valdeavero	15	2	2	3	7		7	1	8		1	2	11	1
Valdelaguna	4		1		1		3		3			1	3	

Localidades	Total	Sexo y edad								Sectores				
		Hombres				Mujeres				Agric.	Indust.	Constr.	Servic.	S/E Anterior
		<25	25-54	>55	Total	<25	25-54	>55	Total					
Valdemanco	9	1	2	2	5		4		4			2	5	2
Valdemaqueda	14	2	9		11	2		1	3	1		6	6	1
Valdemorillo	127	4	66	10	80	3	42	2	47	5	7	25	83	7
Valdemoro	831	20	328	47	395	17	393	26	436	15	72	121	545	78
Valdeolmos	18		6	3	9	1	7	1	9	1	3		12	2
Valdepiélagos	1						1		1				1	
Valdetorres de Jarama	44		21	1	22	2	19	1	22	3	5	6	22	8
Valdilecha	57	1	24	5	30	1	26		27	4	9	8	29	7
Valverde de Alcalá	3		1	1	2		1		1			1	2	
Velilla de San Antonio	84	3	30	9	42	5	32	5	42	2	13	14	50	5
El Vellón	54		20	3	23	1	26	4	31	4		2	38	10
Venturada	15		5		5	1	8	1	10			2	11	2
Villaconejos	38		15	1	16		21	1	22	4	5	5	21	3
Villa del Prado	133	8	66	11	85	6	39	3	48	30	1	24	55	23
Villalbilla	56	1	18	3	22	1	32	1	34	1	2	6	40	7
Villamanrique de Tajo	13		4	1	5		6	2	8	2		1	8	2
Villamanta	45	1	22	3	26	1	16	2	19	4	6	4	24	7
Villamantilla	28		12	2	14		13	1	14	1	1	4	18	4
Villanueva de la Cañada	171	5	60	20	85	6	70	10	86	1	7	19	140	4
Villanueva del Pardillo	175	4	87	14	105		60	10	70	2	4	38	123	8
Villanueva de Perales	7		1	3	4	1	2		3			4	2	1
Villar del Olmo	20		6	3	9		11		11	1	1	4	14	
Villarejo de Salvanés	113	2	39	5	46	3	56	8	67	10	15	15	56	17
Villaviciosa de Odón	79	2	25	6	33	3	38	5	46		5	5	64	5
Villavieja del Lozoya	2		1		1		1		1			1	1	
Zarzalejo	35	2	25	3	30		4	1	5	2	1	10	19	3
Lozoyuela	26	1	18	1	20	2	4		6	2	2	10	8	4
Puentes Viejas	3		1	1	2		1		1	1		1	1	
Tres Cantos	150	4	55	11	70	7	65	8	80	2	6	17	119	6
Total extranjeros	72.247	2.077	31.598	5.641	39.316	2.130	27.634	3.167	32.931	1.604	3.825	14.264	46.331	6.223

Fuente: SEPE y elaboración propia

Paro extranjeros. Variación mensual por localidades			Julio 2015	
Localidades	Total	Total mes anterior	Variación mensual	
			Absoluta	Tasa
La Acebeda				
Ajalvir	54	55	-1	-1,82
Alameda del Valle	2	2		0,00
El Álamo	165	163	2	1,23
Alcalá de Henares	3.780	3.909	-129	-3,30
Alcobendas	927	980	-53	-5,41
Alcorcón	1.990	2.095	-105	-5,01
Aldea del Fresno	59	56	3	5,36
Algete	132	137	-5	-3,65
Alpedrete	121	120	1	0,83
Ambite	9	10	-1	-10,00
Anchuelo	14	13	1	7,69
Aranjuez	824	863	-39	-4,52
Arganda del Rey	1.671	1.747	-76	-4,35
Arroyomolinos	173	178	-5	-2,81
El Atazar				
Batrés	6	6		
Becerril de la Sierra	76	86	-10	-11,63
Belmonte de Tajo	13	15	-2	-13,33
Berzosa del Lozoya	2	2		
El Berrueco	6	5	1	20,00
Boadilla del Monte	156	141	15	10,64
El Boalo	125	125		
Braojos	3	2	1	50,00
Brea de Tajo	3	2	1	50,00
Brunete	175	173	2	1,16
Buitrago del Lozoya	41	39	2	5,13
Bustarviejo	40	39	1	2,56
Cabanillas de la Sierra	9	7	2	28,57
La Cabrera	45	52	-7	-13,46

Localidades	Total	Total mes anterior	Variación mensual	
			Absoluta	Tasa
Cadalso de los Vidrios	86	89	-3	-3,37
Camarma de Esteruelas	72	68	4	5,88
Campo Real	133	136	-3	-2,21
Canencia	3	3		
Carabaña	46	48	-2	-4,17
Casarrubuelos	27	26	1	3,85
Cenicientos	34	36	-2	-5,56
Cercedilla	88	104	-16	-15,38
Cervera de Buitrago	1	1		
Ciempozuelos	367	395	-28	-7,09
Cobeña	76	72	4	5,56
Colmenar del Arroyo	34	37	-3	-8,11
Colmenar de Oreja	73	72	1	1,39
Colmenarejo	86	90	-4	-4,44
Colmenar Viejo	703	744	-41	-5,51
Collado Mediano	116	130	-14	-10,77
Collado Villalba	1.237	1.314	-77	-5,86
Corpa	8	8		
Coslada	1.222	1.274	-52	-4,08
Cubas de la Sagra	26	27	-1	-3,70
Chapinería	51	53	-2	-3,77
Chinchón	67	62	5	8,06
Daganzo de Arriba	49	55	-6	-10,91
El Escorial	114	118	-4	-3,39
Estremera	30	31	-1	-3,23
Fresnedillas	71	70	1	1,43
Fresno de Torote	21	23	-2	-8,70
Fuenlabrada	2.152	2.333	-181	-7,76
Fuente el Saz de Jarama	84	94	-10	-10,64
Fuentidueña de Tajo	14	16	-2	-12,50

Localidades	Total	Total mes anterior	Variación mensual	
			Absoluta	Tasa
Galapagar	547	592	-45	-7,60
Garganta de los Montes	2	2		
Gargantilla del Lozoya		2	-2	-100,00
Gascones	2	2		
Getafe	2.561	2.729	-168	-6,16
Griñón	43	42	1	2,38
Guadalix de la Sierra	136	135	1	0,74
Guadarrama	181	193	-12	-6,22
La Hiruela				
Horcajo de la Sierra	2	2		
Horcajuelo de la Sierra				
Hoyo de Manzanares	60	62	-2	-3,23
Humanes de Madrid	275	304	-29	-9,54
Leganés	2.338	2.459	-121	-4,92
Loeches	89	96	-7	-7,29
Lozoya	13	16	-3	-18,75
Madarcos				
Madrid	29.846	30.778	-932	-3,03
Majadahonda	405	443	-38	-8,58
Manzanares el Real	87	90	-3	-3,33
Meco	184	191	-7	-3,66
Mejorada del Campo	246	266	-20	-7,52
Miraflores de la Sierra	145	151	-6	-3,97
El Molar	184	190	-6	-3,16
Los Molinos	71	69	2	2,90
Montejo de la Sierra	1	1		
Moraleja de Enmedio	35	37	-2	-5,41
Moralzarzal	153	154	-1	-0,65
Morata de Tajuña	112	114	-2	-1,75
Móstoles	2.836	2.974	-138	-4,64

Localidades	Total	Total mes anterior	Variación mensual	
			Absoluta	Tasa
Navacerrada	39	39		
Navalafuente	32	30	2	6,67
Navalagamella	58	57	1	1,75
Navalcarnero	464	468	-4	-0,85
Navarredonda				
Navas del Rey	105	109	-4	-3,67
Nuevo Baztán	79	79		
Olmeda de las Fuentes	3	3		
Orusco	20	22	-2	-9,09
Paracuellos de Jarama	194	200	-6	-3,00
Parla	3.224	3.342	-118	-3,53
Patones	5	4	1	25,00
Pedrezuela	103	94	9	9,57
Pelayos de la Presa	83	85	-2	-2,35
Perales de Tajuña	58	63	-5	-7,94
Pezuela de las Torres	2	3	-1	-33,33
Pinilla del Valle	2	2		
Pinto	505	523	-18	-3,44
Piñuécar				
Pozuelo de Alarcón	303	311	-8	-2,57
Pozuelo del Rey	14	14		
Prádena del Rincón				
Puebla de la Sierra				
Quijorna	47	49	-2	-4,08
Rascafría	22	25	-3	-12,00
Redueña	3	2	1	50,00
Ribatejada	9	9		
Rivas-Vaciamadrid	744	765	-21	-2,75
Robledillo de la Jara		1	-1	-100,00
Robledo de Chavela	35	39	-4	-10,26

Localidades	Total	Total mes anterior	Variación mensual	
			Absoluta	Tasa
Robregordo	1	1		
Las Rozas de Madrid	428	438	-10	-2,28
Rozas de Puerto Real	9	9		
San Agustín de Guadalix	123	124	-1	-0,81
San Fernando de Henares	507	508	-1	-0,20
San Lorenzo del Escorial	125	119	6	5,04
San Martín de la Vega	468	475	-7	-1,47
San Martín de Valdeiglesias	185	191	-6	-3,14
San Sebastián de los Reyes	564	605	-41	-6,78
Santa María de la Alameda	8	11	-3	-27,27
Santorcaz	8	8		
Los Santos de la Humosa	29	34	-5	-14,71
La Serna del Monte	1	1		
Serranillos del Valle	8	10	-2	-20,00
Sevilla la Nueva	123	116	7	6,03
Somosierra				
Soto del Real	52	67	-15	-22,39
Talamanca de Jarama	43	48	-5	-10,42
Tielmes	57	66	-9	-13,64
Titulcia	10	10		
Torrejón de Ardoz	2.401	2.504	-103	-4,11
Torrejón de la Calzada	46	47	-1	-2,13
Torrejón de Velasco	14	13	1	7,69
Torrelaguna	81	87	-6	-6,90
Torrelodones	80	79	1	1,27
Torremocha de Jarama	5	6	-1	-16,67
Torres de la Alameda	80	83	-3	-3,61
Valdaracete	2	2		
Valdeavero	15	17	-2	-11,76
Valdelaguna	4	4		

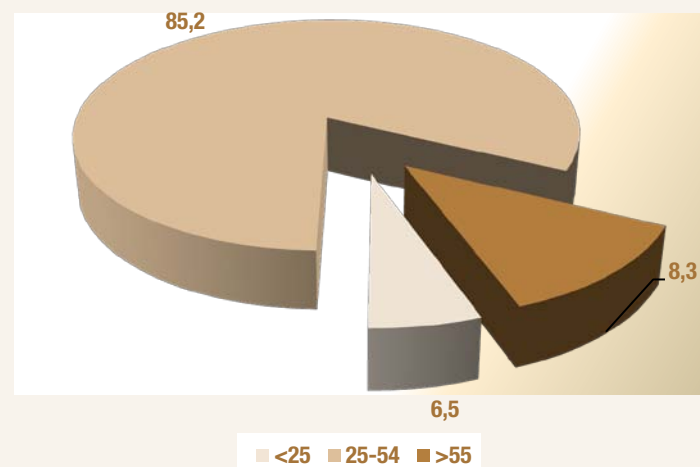
Localidades	Total	Total mes anterior	Variación mensual	
			Absoluta	Tasa
Valdemanco	9	9		
Valdemaqueda	14	16	-2	-12,50
Valdemorillo	127	133	-6	-4,51
Valdemoro	831	850	-19	-2,24
Valdeolmos	18	19	-1	-5,26
Valdepiélagos	1	2	-1	-50,00
Valdetorres de Jarama	44	50	-6	-12,00
Valdilecha	57	67	-10	-14,93
Valverde de Alcalá	3	4	-1	-25,00
Velilla de San Antonio	84	89	-5	-5,62
El Vellón	54	52	2	3,85
Venturada	15	16	-1	-6,25
Villaconejos	38	36	2	5,56
Villa del Prado	133	138	-5	-3,62
Villalbilla	56	59	-3	-5,08
Villamanrique de Tajo	13	14	-1	-7,14
Villamanta	45	46	-1	-2,17
Villamantilla	28	32	-4	-12,50
Villanueva de la Cañada	171	174	-3	-1,72
Villanueva del Pardillo	175	178	-3	-1,69
Villanueva de Perales	7	8	-1	-12,50
Villar del Olmo	20	18	2	11,11
Villarejo de Salván	113	119	-6	-5,04
Villaviciosa de Odón	79	83	-4	-4,82
Villavieja del Lozoya	2	2		
Zarzalejo	35	32	3	9,38
Lozoyuela	26	29	-3	-10,34
Puentes Viejas	3	4	-1	-25,00
Tres Cantos	150	157	-7	-4,46
Total	72.247	75.102	-2.855	-3,80

Fuente: SEPE y elaboración propia

Paro registrado de extranjeros en Madrid por sexo, edad y país de procedencia									Julio 2015			
País de procedencia	Hombres				Mujeres				Total			
	<25	25-54	>55	Total hombres	<25	25-54	>55	Total mujeres	<25	25-54	>55	Total
Español	15.455	110.792	37.637	163.884	13.926	157.838	46.766	218.530	29.381	268.630	84.403	382.414
Comunitarios												
Unión Europea (menos España)												
Alemania	1	132	28	161	4	110	21	135	5	242	49	296
Austria	0	7	2	9	0	14	1	15	0	21	3	24
Bélgica	0	19	2	21	0	28	5	33	0	47	7	54
Bulgaria	94	1.356	527	1.977	74	1.253	336	1.663	168	2.609	863	3.640
Chipre	0	0	0	0	0	1	0	1	0	1	0	1
Croacia	0	4	1	5	0	10	0	10	0	14	1	15
Dinamarca	0	12	0	12	0	6	1	7	0	18	1	19
Eslovaquia	0	10	1	11	0	23	1	24	0	33	2	35
Eslovenia	0	8	1	9	1	10	0	11	1	18	1	20
Estonia	0	2	0	2	0	3	1	4	0	5	1	6
Finlandia	0	2	0	2	0	12	2	14	0	14	2	16
Francia	4	162	34	200	8	238	43	289	12	400	77	489
Grecia	0	15	2	17	0	19	1	20	0	34	3	37
Hungría	0	18	4	22	3	19	7	29	3	37	11	51
Irlanda	0	36	2	38	0	23	3	26	0	59	5	64
Italia	32	625	118	775	35	616	81	732	67	1.241	199	1.507
Letonia	0	3	1	4	0	11	0	11	0	14	1	15
Lituania	0	20	2	22	3	28	3	34	3	48	5	56
Luxemburgo	0	2	0	2	0	2	0	2	0	4	0	4
Malta	0	0	0	0	0	1	0	1	0	1	0	1
Países bajos	1	34	8	43	1	38	5	44	2	72	13	87
Polonia	40	956	253	1.249	52	821	141	1.014	92	1.777	394	2.263
Portugal	22	411	93	526	38	417	81	536	60	828	174	1.062
Reino Unido	3	149	39	191	5	97	21	123	8	246	60	314
República Checa	0	17	2	19	1	30	1	32	1	47	3	51
Rumania	447	7.604	1.602	9.653	445	7.307	729	8.481	892	14.911	2.331	18.134
Suecia	0	18	5	23	1	25	4	30	1	43	9	53
Total Unión Europea	644	11.622	2.727	14.993	671	11.162	1.488	13.321	1.315	22.784	4.215	28.314
Espacio Económ. Europ. + Suiza												
ISLANDIA	0	2	0	2	0	0	0	0	0	2	0	2
NORUEGA	0	1	0	1	0	1	0	1	0	2	0	2
SUIZA	1	10	0	11	1	13	0	14	2	23	0	25
LIECHTENSTEIN	0	0	0	0	0	0	0	0	0	0	0	0
Total EEE + Suiza	1	13	0	14	1	14	0	15	2	27	0	29
Total comunitarios	645	11.635	2.727	15.007	672	11.176	1.488	13.336	1.317	22.811	4.215	28.343

Paro registrado de extranjeros en Madrid por sexo, edad y país de procedencia									Julio 2015			
País de procedencia	Hombres				Mujeres				Total			
	<25	25-54	>55	Total hombres	<25	25-54	>55	Total mujeres	<25	25-54	>55	Total
Extracomunitarios												
Ecuador	234	2.538	313	3.085	219	1.734	128	2.081	453	4.272	441	5.166
Colombia	153	1.245	185	1.583	175	1.469	151	1.795	328	2.714	336	3.378
Perú	86	991	246	1.323	73	968	84	1.125	159	1.959	330	2.448
Marruecos	424	7.396	1.099	8.919	410	5.080	576	6.066	834	12.476	1.675	14.985
China	8	155	29	192	11	151	22	184	19	306	51	376
República Dominicana	167	991	115	1.273	163	892	58	1.113	330	1.883	173	2.386
Bolivia	47	723	40	810	64	711	46	821	111	1.434	86	1.631
Ucrania	44	711	276	1.031	50	617	172	839	94	1.328	448	1.870
Argentina	12	232	47	291	17	287	39	343	29	519	86	634
Filipinas	4	127	40	171	7	153	30	171	11	280	70	361
Resto países extracomunitarios	253	4.854	524	5.631	269	4.396	373	5.228	522	9.250	897	10.669
Total extracomunitarios	1.432	19.963	2.914	24.309	1.458	16.458	1.679	19.595	2.890	36.421	4.593	43.904
Total extranjeros	2.077	31.598	5.641	39.316	2.130	27.634	3.167	32.931	4.207	59.232	8.808	72.247

Paro extranjeros por edad Julio 2015



Paro extranjeros por sexo Julio 2015

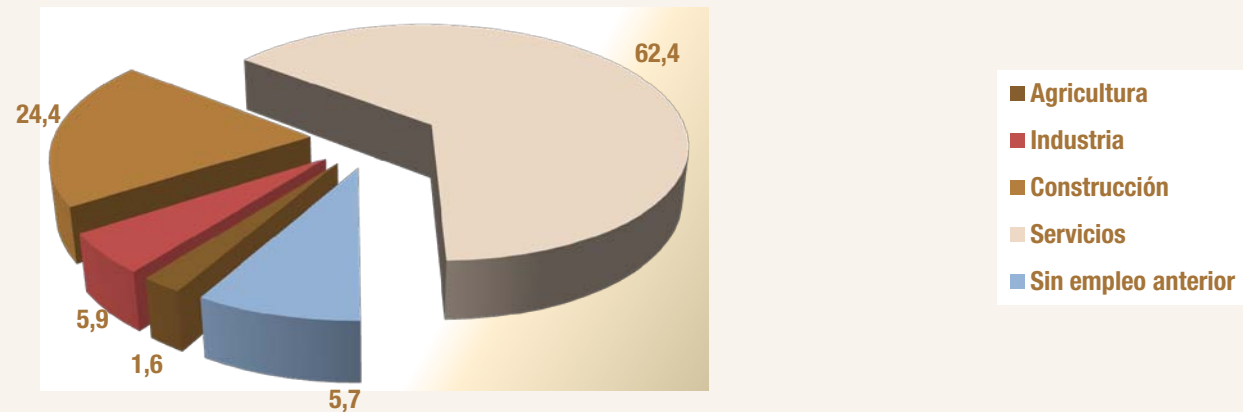


Fuentes: SEPE y elaboración propia

Paro registrado de extranjeros en Madrid por sectores y país de procedencia					Julio 2015	
País de procedencia	Agricultura	Industria	Construcción	Servicios	Sin empleo anterior	Total sectores
ESPAÑA	2.418	28.392	33.319	298.561	19.724	382.414
Comunitarios						
Unión Europea (menos España)						
Alemania	1	18	13	245	19	296
Austria	0	0	2	19	3	24
Bélgica	0	2	0	51	1	54
Bulgaria	82	221	685	2.374	278	3.640
Chipre	0	0	0	1	0	1
Croacia	0	1	0	12	2	15
Dinamarca	0	2	1	15	1	19
Eslovaquia	0	0	3	30	2	35
Eslovenia	0	0	1	16	3	20
Estonia	0	0	0	6	0	6
Finlandia	0	2	0	13	1	16
Francia	2	31	16	423	17	489
Grecia	1	3	2	30	1	37
Hungría	1	2	3	40	5	51
Irlanda	0	2	0	62	0	64
Italia	5	56	66	1.291	89	1.507
Letonia	1	0	1	11	2	15
Lituania	3	3	4	43	3	56
Luxemburgo	0	0	1	2	1	4
Malta	0	0	0	1	0	1
Países bajos	0	5	8	67	7	87
Polonia	19	168	733	1.231	112	2.263
Portugal	61	55	161	688	97	1.062
Reino Unido	1	16	3	287	7	314
República Checa	1	1	3	40	6	51
Rumania	372	1.327	4.427	10.783	1.225	18.134
Suecia	0	2	3	48	0	53
Total UE	550	1.917	6.136	17.829	1.882	28.314
Espacio Económ. Europ. + Suiza						
ISLANDIA	0	0	0	2	0	2
NORUEGA	0	0	0	2	0	2
SUIZA	0	2	0	22	1	25
LIECHTENSTEIN	0	0	0	0	0	0
Total EEE+Suiza	0	2	0	26	1	29
Total comunitarios	550	1.919	6.136	17.855	1.883	28.343

Paro registrado de extranjeros en Madrid por sectores y país de procedencia						Julio 2015	
País de procedencia	Agricultura	Industria	Construcción	Servicios	Sin empleo anterior	Total sectores	
Extracomunitarios							
Ecuador	68	214	1.280	3.365	239	5.166	
Colombia	17	122	385	2.601	253	3.378	
Perú	10	88	325	1.829	196	2.448	
Marruecos	553	690	3.663	8.048	2.031	14.985	
China	2	29	10	327	8	376	
República Dominicana	17	59	303	1.714	293	2.386	
Bolivia	19	62	306	1.153	91	1.631	
Ucrania	27	97	578	1.083	85	1.870	
Argentina	3	26	51	504	50	634	
Filipinas	3	8	11	335	4	361	
Resto países extracomunitarios	335	511	1.216	7.517	1.090	10.669	
Total extracomunitarios	1.054	1.906	8.128	28.476	4.340	43.904	
Total extranjeros	1.604	3.825	14.264	46.331	6.223	72.247	

Paro extranjeros por sectores Julio 2015



Fuentes: SEPE y elaboración propia

Anexo de tablas. Índice III

EPA II T 2015

Comparativa de la población total frente a la población extranjera
Madrid y España

Variaciones de la población 16-64: Trabajadores españoles y extranjeros
Madrid y España

Tasas actividad, ocupación y paro por zona de procedencia: UE y no UE (16-64)
Madrid y España

Ocupados españoles y extranjeros por CCAA y sexo (16-64)

Ocupados españoles y extranjeros por zona de procedencia y CCAA (16 y más)

EPA II T 2015 Perfil de población extranjera y total. Madrid y España (16-64)

Distribución de la población por sexo									
Extranjeros	Madrid					España			
	Hombres		Mujeres			Hombres		Mujeres	
	Absolutos	%	Absolutos	%	Absolutos	%	Absolutos	%	
Población	272,8	47,74	298,6	52,26	1.644,3	47,56	1.812,9	52,44	
Activos	242,1	49,54	246,6	50,46	1.415,7	51,57	1.329,4	48,43	
Ocupados	171,3	48,25	183,7	51,75	983,6	51,86	913,0	48,14	
Parados	70,8	52,96	62,9	47,04	432,2	50,93	416,3	49,07	

Población total	Madrid					España			
	Hombres		Mujeres			Hombres		Mujeres	
	Absolutos	%	Absolutos	%	Absolutos	%	Absolutos	%	
Población	2.049,4	48,78	2.151,8	51,22	15.139,9	50,15	15.050,4	49,85	
Activos	1.751,1	51,77	1.631,1	48,23	12.262,8	53,63	10.603,6	46,37	
Ocupados	1.452,5	52,23	1.328,3	47,77	9.677,7	54,60	8.045,5	45,40	
Parados	298,6	49,66	302,8	50,34	2.585,1	50,26	2.558,1	49,74	

Distribución de la población por grupos de edad									
Grupos de edad	Extranjeros					Población total 16-64			
	Madrid		España			Madrid		España	
	Absolutos	%/total	Absolutos	%/total	Absolutos	%/total	Absolutos	%/total	
< 25	71,5	12,51	457,2	13,22	533,3	12,69	4.011,1	13,29	
25 - 29	78,3	13,70	424,7	12,28	363,3	8,65	2.599,0	8,61	
<30	149,8	26,21	881,8	25,51	896,6	21,34	6.610,1	21,89	
30-54	382,1	66,87	2.261,4	65,41	2.580,3	61,42	18.073,8	59,87	
55 - 64	39,5	6,91	314,0	9,08	724,2	17,24	5.506,5	18,24	
Total 16 - 64	571,4	100,00	3.457,2	100,00	4.201,2	100,00	30.190,4	100,00	

Comparativa de tasas por sexos									
Tasas	Extranjeros					Población total 16-64			
	Madrid		España			Madrid		España	
	Hombres	Mujeres	Hombres	Mujeres	Hombres	Mujeres	Hombres	Mujeres	
T. Actividad	88,76	82,60	86,10	73,33	85,45	75,80	81,00	70,45	
T. Ocupación	62,81	61,54	59,82	50,36	70,87	61,73	63,92	53,46	
T. Paro	29,24	25,50	30,52	31,32	17,05	18,56	21,08	24,12	

EPA II T 2015 Distribución población ocupada. Madrid y España (16-64)

Ocupados por grupos de edad									
Grupos de edad	Extranjeros					Población total 16-64			
	Madrid		España			Madrid		España	
	Absolutos	%/total	Absolutos	%/total	Absolutos	%/total	Absolutos	%/total	
< 25	23,3	6,55	119,5	6,30	128,7	4,63	791,7	4,47	
25 - 29	51,8	14,58	238,9	12,60	248,1	8,92	1.583,0	8,93	
<30	75,0	21,13	358,5	18,90	376,8	13,55	2.374,6	13,40	
30-54	256,6	72,26	1.397,4	73,68	2.009,7	72,27	12.775,2	72,08	
55 - 64	23,5	6,61	140,7	7,42	394,3	14,18	2.573,4	14,52	
Total 16 - 64	355,1	100,00	1.896,6	100,00	2.780,8	100,00	17.723,2	100,00	

Distribución de los asalariados por tipo de contrato									
Tipo de contrato	Extranjeros					Población total 16-64			
	Madrid		España			Madrid		España	
	Absolutos	%/total asalar.	Absolutos	%/total asalar.	Absolutos	%/total asalar.	Absolutos	%/total asalar.	
Indefinido	236,9	75,51	970,0	62,00	2.046,2	83,49	11.004,9	74,85	
Temporal	76,8	24,49	594,6	38,00	404,5	16,51	3.696,8	25,15	
Total asalariados	313,7	100,00	1.564,6	100,00	2.450,8	100,00	14.701,7	100,00	
Tasa temporalidad	24,49		38,00		16,51		25,15		

Fuente: Encuesta de Población Activa. INE

EPA II T 2015 Españoles y extranjeros de Madrid y España (16-64)

EPA II T 2015

Madrid	Pob 16-64	Activos	Ocupados	Parados	TA	TO	TP
Españoles	3.629,8	2.893,4	2.425,7	467,7	79,71	66,83	16,17
Extranjeros	571,4	488,7	355,1	133,7	85,54	62,15	27,35
TOTAL	4.201,2	3.382,2	2.780,8	601,4	80,51	66,19	17,78
España	Pob 16-64	Activos	Ocupados	Parados	TA	TO	TP
Españoles	26.733,2	20.121,3	15.826,6	4.294,7	75,27	59,20	21,34
Extranjeros	3.457,2	2.745,1	1.896,6	848,5	79,40	54,86	30,91
TOTAL	30.190,4	22.866,4	17.723,2	5.143,2	75,74	58,70	22,49

EPA I T 2015

Madrid	Pob 16-64	Activos	Ocupados	Parados	TA	TO	TP
Españoles	3.628,8	2.862,5	2.397,3	465,3	78,88	66,06	16,25
Extranjeros	584,6	494,8	358,4	136,4	84,64	61,30	27,58
TOTAL	4.213,4	3.357,3	2.755,6	601,7	79,68	65,40	17,92
España	Pob 16-64	Activos	Ocupados	Parados	TA	TO	TP
Españoles	26.738,7	20.000,6	15.491,9	4.508,7	74,80	57,94	22,54
Extranjeros	3.495,8	2.754,6	1.824,9	929,7	78,80	52,20	33,75
TOTAL	30.234,5	22.755,2	17.316,8	5.438,4	75,26	57,28	23,90

EPA II T 2014

Madrid	Pob 16-64	Activos	Ocupados	Parados	TA	TO	TP
Españoles	3.615,3	2.796,6	2.315,3	481,3	77,35	64,04	17,21
Extranjeros	595,7	503,4	354,5	148,9	84,51	59,51	29,58
TOTAL	4.211,0	3.300,0	2.669,7	630,3	78,37	63,40	19,10
España	Pob 16-64	Activos	Ocupados	Parados	TA	TO	TP
Españoles	26.747,0	20.016,1	15.366,9	4.649,3	74,84	57,45	23,23
Extranjeros	3.592,8	2.822,9	1.856,2	966,8	78,57	51,66	34,25
TOTAL	30.339,8	22.839,0	17.223,0	5.616,0	75,28	56,77	24,59

EPA II T 2015 Variac.trimestral y anual. Españoles y extranjeros Madrid y España (16-64)

Variación trimestral

Madrid	Pob 16-64		Activos		Ocupados		Parados	
	Absoluta	Relativa	Absoluta	Relativa	Absoluta	Relativa	Absoluta	Relativa
Españoles	1,1	0,03	30,9	1,08	28,5	1,19	2,5	0,53
Extranjeros	-13,2	-2,27	-6,1	-1,23	-3,3	-0,92	-2,8	-2,04
TOTAL	-12,2	-0,29	24,9	0,74	25,2	0,91	-0,3	-0,05
España	Pob 16-64		Activos		Ocupados		Parados	
	Absoluta	Relativa	Absoluta	Relativa	Absoluta	Relativa	Absoluta	Relativa
Españoles	-5,5	-0,02	120,7	0,60	334,7	2,16	-214,0	-4,75
Extranjeros	-38,6	-1,10	-9,5	-0,34	71,7	3,93	-81,2	-8,73
TOTAL	-44,1	-0,15	111,2	0,49	406,4	2,35	-295,2	-5,43

Variación anual

Madrid	Pob 16-64		Activos		Ocupados		Parados	
	Absoluta	Relativa	Absoluta	Relativa	Absoluta	Relativa	Absoluta	Relativa
Españoles	14,5	0,40	96,9	3,46	110,5	4,77	-13,6	-2,83
Extranjeros	-24,4	-4,09	-14,7	-2,92	0,6	0,17	-15,3	-10,25
TOTAL	-9,9	-0,23	82,2	2,49	111,1	4,16	-28,9	-4,58
España	Pob 16-64		Activos		Ocupados		Parados	
	Absoluta	Relativa	Absoluta	Relativa	Absoluta	Relativa	Absoluta	Relativa
Españoles	-13,8	-0,05	105,2	0,53	459,7	2,99	-354,5	-7,63
Extranjeros	-135,6	-3,78	-77,8	-2,76	40,5	2,18	-118,3	-12,23
TOTAL	-149,4	-0,49	27,4	0,12	500,2	2,90	-472,8	-8,42

Fuente: Encuesta de Población Activa. INE

EPA II T 2015

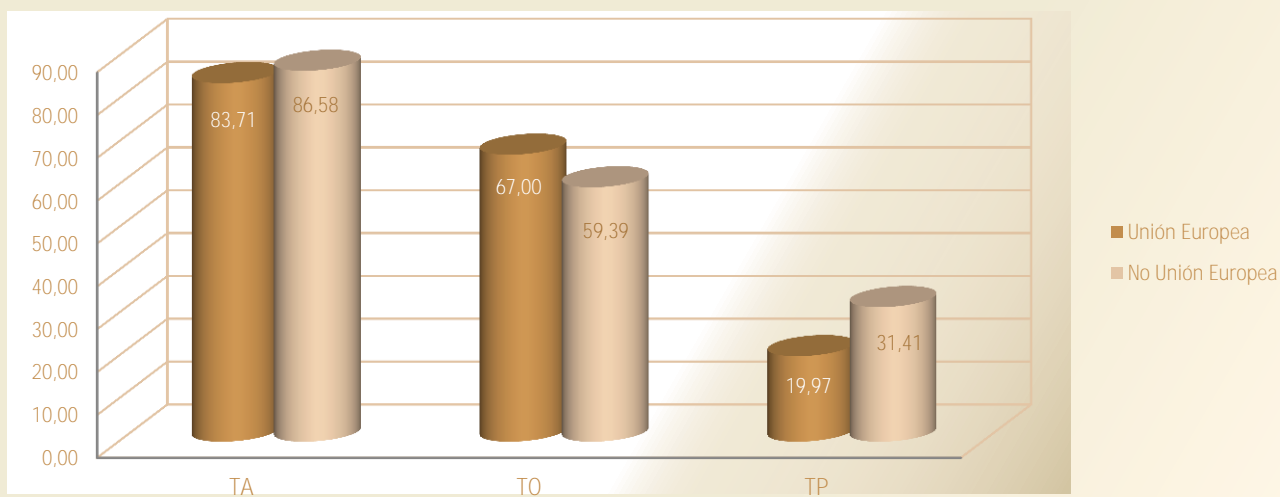
TA, TO Y TP por zona de procedencia Madrid y España (16-64)

Madrid	Pob 16-64	Activos	Ocupados	Parados	TA	TO	TP
Españoles	3.629,8	2.893,4	2.425,7	467,7	79,71	66,83	16,17
Unión Europea	207,2	173,4	138,8	34,6	83,71	67,00	19,97
No Unión Europea	364,2	315,3	216,3	99,0	86,58	59,39	31,41
Total extranjeros	571,4	488,7	355,1	133,7	85,54	62,15	27,35
TOTAL	4.201,2	3.382,2	2.780,8	601,4	80,51	66,19	17,78

España	Pob 16-64	Activos	Ocupados	Parados	TA	TO	TP
Españoles	26.733,2	20.121,3	15.826,6	4.294,7	75,27	59,20	21,34
Unión Europea	1.209,5	964,8	731,8	233,0	79,77	60,51	24,15
No Unión Europea	2.247,7	1.780,3	1.164,8	615,5	79,21	51,82	34,57
Total extranjeros	3.457,2	2.745,1	1.896,6	848,5	79,40	54,86	30,91
TOTAL	30.190,4	22.866,4	17.723,2	5.143,2	75,74	58,70	22,49

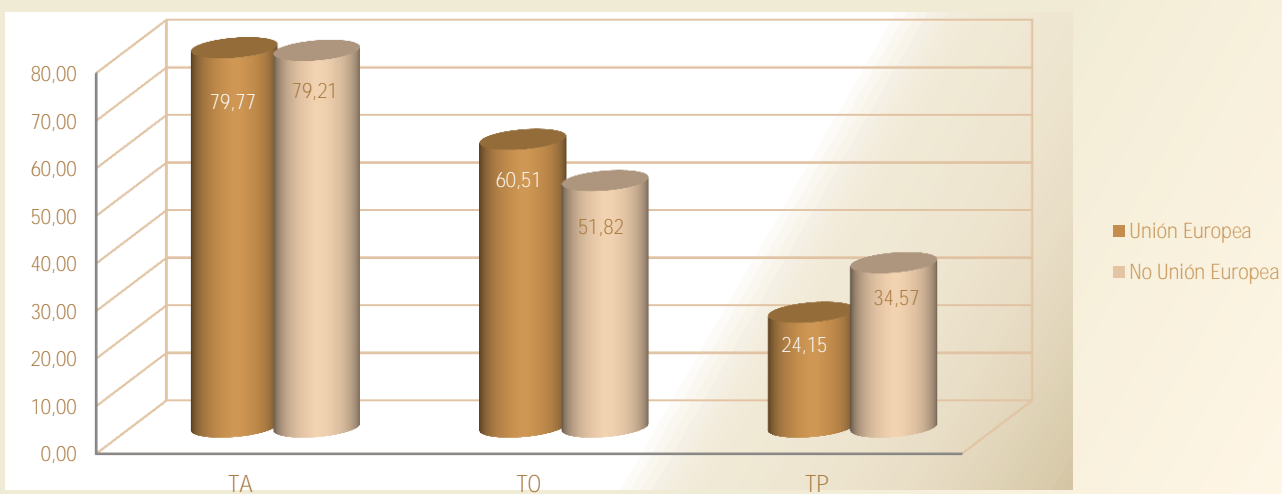
EPA II T 2015

Tasas actividad, ocupación y paro UE y no UE Madrid



EPA II T 2015

Tasas actividad, ocupación y paro UE y no UE España



Fuente: Encuesta de Población Activa. INE

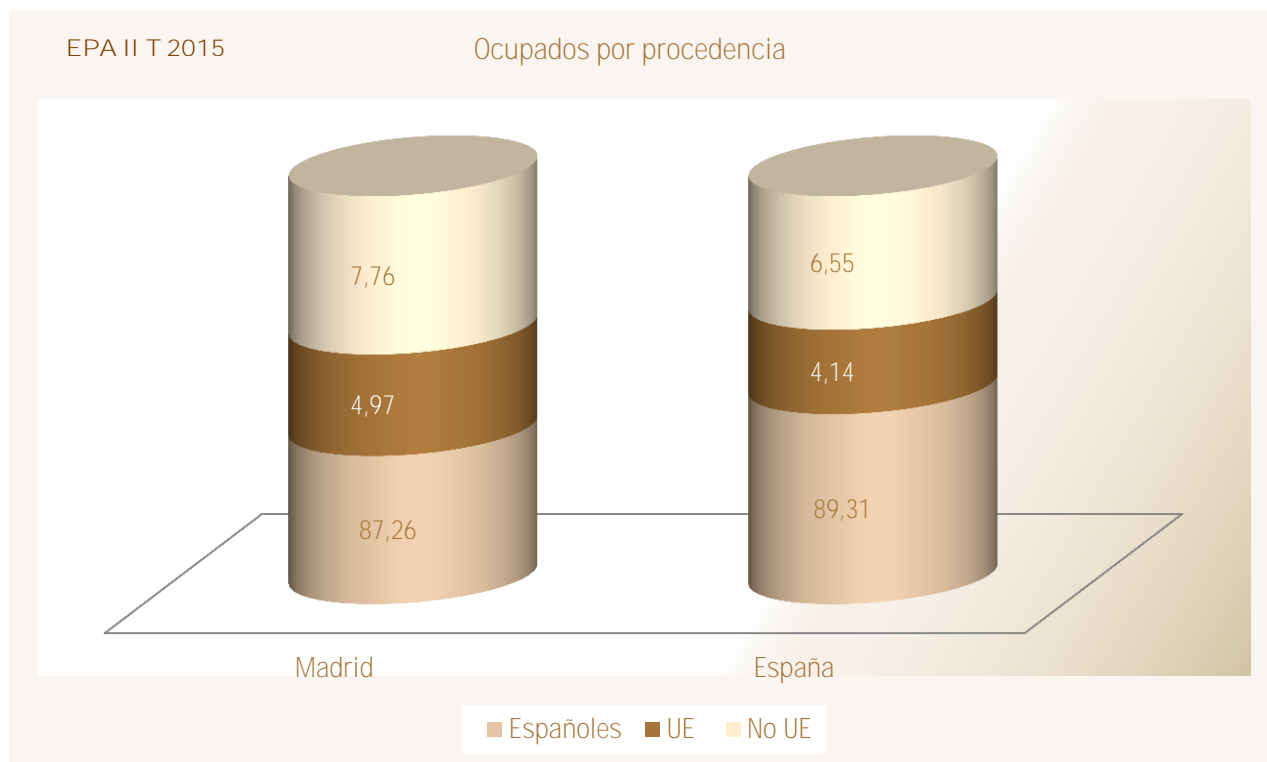
EPA II T 2015		Ocupados extranjeros y españoles por sexo y CCAA (16-64)			
Comunidad autónoma	Ambos sexos				
	Total	Españoles	Extranjeros	Peso extranjeros s/ total	
España	17.723,2	15.826,6	1.896,6	10,70	
Andalucía	2.787,7	2.544,7	243,0	8,72	
Aragón	536,6	475,1	61,4	11,45	
Asturias	365,8	349,4	16,4	4,47	
Baleares	518,3	410,1	108,2	20,88	
Canarias	767,3	631,4	136,0	17,72	
Cantabria	224,7	214,7	10,0	4,45	
Castilla y León	931,8	869,2	62,6	6,71	
Castilla - La Mancha	716,9	645,8	71,1	9,91	
Cataluña	3.046,9	2.676,8	370,1	12,15	
C. Valenciana	1.855,5	1.599,8	255,7	13,78	
Extremadura	352,8	344,5	8,3	2,35	
Galicia	1.000,5	962,2	38,4	3,83	
Madrid	2.780,8	2.425,7	355,1	12,77	
Murcia	532,7	452,1	80,5	15,12	
Navarra	265,9	246,4	19,6	7,36	
País Vasco	859,5	815,7	43,8	5,10	
La Rioja	129,9	115,7	14,2	10,94	
Ceuta y Melilla	49,7	47,4	2,3	4,69	
Comunidad autónoma	Hombres				
	Total	Españoles	Extranjeros	Peso extranjeros s/ total	
España	9.677,7	8.694,1	983,6	10,16	
Andalucía	1.570,7	1.446,3	124,4	7,92	
Aragón	304,9	269,1	35,8	11,73	
Asturias	186,4	179,3	7,0	3,78	
Baleares	276,5	221,4	55,1	19,93	
Canarias	418,2	348,2	70,0	16,75	
Cantabria	124,0	118,9	5,1	4,08	
Castilla y León	524,8	488,9	35,9	6,83	
Castilla - La Mancha	429,1	389,6	39,5	9,22	
Cataluña	1.626,8	1.432,9	193,9	11,92	
C. Valenciana	1.010,3	879,2	131,1	12,98	
Extremadura	209,0	205,8	3,2	1,55	
Galicia	528,8	508,7	20,2	3,81	
Madrid	1.452,5	1.281,2	171,3	11,80	
Murcia	318,2	267,0	51,2	16,09	
Navarra	144,0	133,1	10,9	7,58	
País Vasco	450,2	430,7	19,5	4,33	
La Rioja	71,8	64,0	7,8	10,92	
Ceuta y Melilla	31,3	29,8	1,5	4,79	
Comunidad autónoma	Mujer				
	Total	Españoles	Extranjeros	Peso extranjeros s/ total	
España	8.045,5	7.132,5	913,0	11,35	
Andalucía	1.217,0	1.098,4	118,6	9,75	
Aragón	231,7	206,0	25,7	11,09	
Asturias	179,4	170,1	9,3	5,20	
Baleares	241,8	188,7	53,1	21,96	
Canarias	349,1	283,2	65,9	18,88	
Cantabria	100,7	95,8	4,9	4,90	
Castilla y León	407,0	380,3	26,7	6,56	
Castilla - La Mancha	287,8	256,3	31,5	10,95	
Cataluña	1.420,1	1.243,8	176,2	12,41	
C. Valenciana	845,1	720,6	124,6	14,74	
Extremadura	143,7	138,7	5,1	3,52	
Galicia	471,7	453,5	18,2	3,86	
Madrid	1.328,3	1.144,6	183,7	13,83	
Murcia	214,5	185,1	29,4	13,69	
Navarra	121,9	113,3	8,6	7,09	
País Vasco	409,3	385,0	24,3	5,94	
La Rioja	58,1	51,7	6,4	10,97	
Ceuta y Melilla	18,4	17,6	0,8	4,53	

Fuente: Encuesta de Población Activa. INE

EPA II T 2015

Ocupados por procedencia y CCAA (16 y más)

Comunidad autónoma	Total	Espanoles	Extranjeros	Unión Europea	No Unión Europea	% Unión Europea	% No Unión Europea
Andalucía	2.808,5	2.562,5	246,0	94,3	151,7	38,32	61,68
Aragón	540,8	479,4	61,4	28,4	33,0	46,25	53,75
Asturias	368,4	352,1	16,4	6,5	9,9	39,72	60,28
Baleares	525,8	415,2	110,5	57,3	53,2	51,85	48,15
Canarias	774,2	636,9	137,4	70,9	66,5	51,59	48,41
Cantabria	226,1	215,6	10,4	2,5	7,9	24,16	75,84
Castilla y León	939,3	876,7	62,6	33,9	28,6	54,26	45,74
Castilla - La Mancha	720,8	649,8	71,1	36,5	34,5	51,41	48,59
Cataluña	3.075,0	2.704,1	370,9	101,8	269,1	27,44	72,56
C. Valenciana	1.867,1	1.610,1	257,0	104,3	152,7	40,57	59,43
Extremadura	355,2	346,7	8,5	4,3	4,2	50,95	49,05
Galicia	1.009,9	971,5	38,4	15,8	22,6	41,19	58,81
Madrid	2.808,3	2.450,6	357,7	139,6	218,0	39,04	60,96
Murcia	534,2	453,7	80,5	8,5	72,1	10,49	89,51
Navarra	267,3	247,2	20,0	11,1	8,9	55,43	44,57
País Vasco	864,6	820,8	43,8	16,4	27,4	37,47	62,53
Rioja	130,7	116,5	14,2	7,0	7,2	49,58	50,42
Ceuta y Melilla	50,2	47,9	2,3	0,0	2,3	0,00	100,00
España	17.866,5	15.957,3	1.909,2	739,3	1.169,9	38,72	61,28



Fuente: Encuesta de Población Activa. INE

Anexo de tablas. Índice IV

Población

Padrón municipal de habitantes Madrid y España
Serie 2004-2015

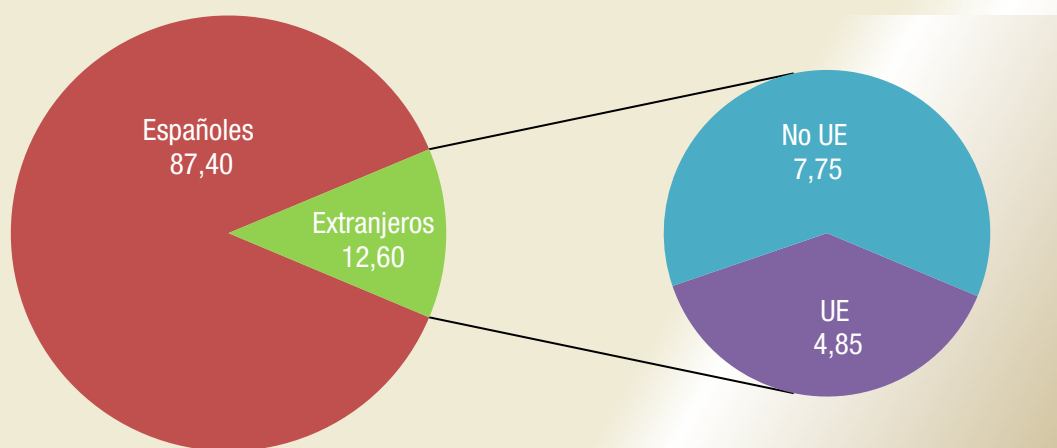
Empadronados extranjeros en Madrid
Serie 2004-2015

Peso empadronados extranjeros en Madrid
Serie 2004-2015

Padrón municipal de habitantes Madrid y España

Madrid	Población total	Extranjeros					
		Población extranjera	Unión Europea	No Unión Europea	Var. Anual		Peso extr. s/ total
					Absoluta	Tasa	
2004	5.804.829	664.255	76.080	588.175	75.040	12,74	11,44
2005	5.964.143	780.752	95.051	685.701	116.497	17,54	13,09
2006	6.008.183	800.512	82.556	717.956	19.760	2,53	13,32
2007	6.081.689	866.910	268.881	585.351	66.398	8,29	14,25
2008	6.271.638	1.005.381	329.225	676.156	138.471	15,97	16,03
2009	6.386.932	1.063.803	353.077	710.726	58.422	5,81	16,66
2010	6.458.684	1.079.944	370.886	709.058	16.141	1,52	16,72
2011	6.489.680	1.067.585	381.633	685.952	-12.359	-1,14	16,45
2012	6.498.560	1.015.054	367.152	647.902	-52.531	-4,92	15,62
2013	6.495.551	960.121	362.370	597.751	-54.933	-5,41	14,78
2014	6.454.440	879.953	331.634	548.319	-80.168	-8,35	13,63
2015	6.435.152	810.823	311.869	498.954	-69.130	-7,86	12,60

Población por zona geográfica de procedencia en Madrid



■ Españoles ■ Extranjeros ■ UE ■ No UE

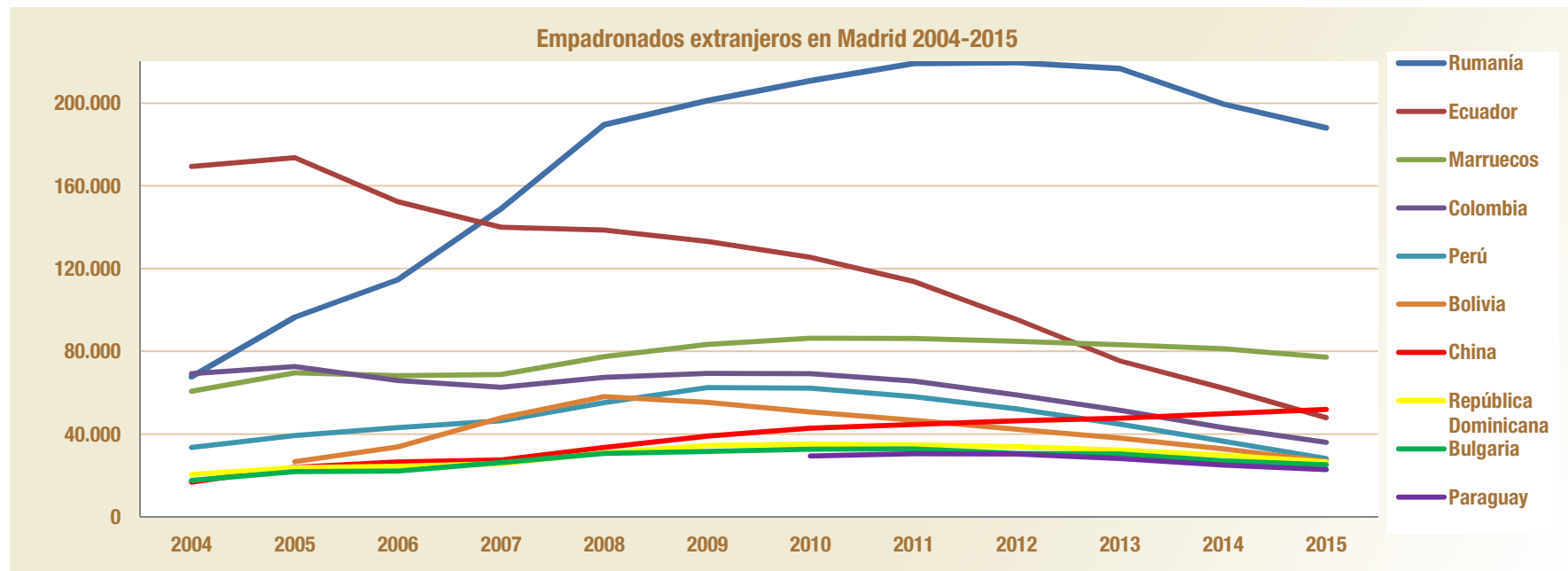
España	Población total	Extranjeros					
		Población extranjera	Unión Europea	No Unión Europea	Var. Anual		Peso extr. s/ total
					Absoluta	Tasa	
2004	43.197.684	3.034.326	676.286	2.358.040	370.158	13,89	7,02
2005	44.108.530	3.730.610	835.898	2.894.712	696.284	22,95	8,46
2006	44.708.964	4.144.166	918.886	3.225.280	413.556	11,09	9,27
2007	45.116.894	4.482.568	1.702.613	2.779.955	338.402	8,17	9,94
2008	46.157.822	5.268.762	2.102.654	3.166.108	786.194	17,54	11,41
2009	46.745.807	5.648.671	2.273.226	3.375.445	379.909	7,21	12,08
2010	47.021.031	5.747.734	2.350.172	3.397.562	99.063	1,75	12,22
2011	47.190.493	5.751.487	2.395.358	3.356.129	3.753	0,07	12,19
2012	47.265.321	5.736.258	2.443.617	3.292.641	-15.229	-0,26	12,14
2013	47.129.783	5.546.238	2.359.371	3.186.867	-190.020	-3,31	11,77
2014	46.771.341	5.023.487	2.056.903	2.966.584	-522.751	-9,43	10,74
2015	46.600.949	4.718.864	1.942.599	2.776.265	-304.623	-6,06	10,13

Ultimo dato publicado: Estadística del Padrón Continuo. Datos provisionales a 1 de enero de 2015 (21 abril 2015)

Fuente: Padrón municipal de habitantes. INE

Empadronados extranjeros en Madrid 2004-2015

País de procedencia	2004	2005	2006	2007	2008	2009	2010	2011	2012	2013	2014	2015
Rumanía	67.647	96.437	114.556	148.906	189.477	201.208	210.822	219.095	219.567	216.695	199.491	187.934
Ecuador	169.402	173.593	152.370	140.036	138.667	133.135	125.469	113.824	95.377	75.298	62.200	47.939
Marruecos	60.684	69.532	68.238	68.819	77.438	83.294	86.386	86.263	84.799	83.242	81.191	77.116
Colombia	69.128	72.636	65.887	62.538	67.390	69.342	69.155	65.575	58.868	51.524	43.109	35.996
Perú	33.527	39.274	43.146	46.434	55.205	62.518	62.120	58.137	52.188	44.734	36.511	28.168
Bolivia		26.589	33.740	47.716	58.055	55.374	50.644	46.676	42.357	38.025	32.840	26.763
China	16.762	23.924	26.552	27.476	33.489	38.957	42.894	44.683	46.425	47.582	49.831	51.833
República Dominicana	20.502	23.785	24.387	25.736	30.931	34.501	35.154	34.679	33.904	32.334	29.742	26.559
Bulgaria	17.594	21.843	22.078	26.306	30.576	31.573	32.685	32.807	30.658	30.418	27.000	25.148
Paraguay							29.433	30.552	30.323	28.122	24.978	22.862
Resto países	209.009	233.139	249.558	272.943	324.153	353.901	335.182	335.294	320.588	312.147	293.060	280.505
Total Extranjeros	664.255	780.752	800.512	866.910	1.005.381	1.063.803	1.079.944	1.067.585	1.015.054	960.121	879.953	810.823



Último dato publicado: Estadística del Padrón Continuo. Datos provisionales a 1 de enero de 2015 (21 abril 2015)

Fuente: Padrón municipal de habitantes. INE

Peso empadronados extranjeros en Madrid 2004-2015

País de procedencia	2004	2005	2006	2007	2008	2009	2010	2011	2012	2013	2014	2015
Rumanía	10,18	12,35	14,31	17,18	18,85	18,91	19,52	20,52	21,63	22,57	22,67	23,18
Ecuador	25,50	22,23	19,03	16,15	13,79	12,52	11,62	10,66	9,40	7,84	7,07	5,91
Marruecos	9,14	8,91	8,52	7,94	7,70	7,83	8,00	8,08	8,35	8,67	9,23	9,51
Colombia	10,41	9,30	8,23	7,21	6,70	6,52	6,40	6,14	5,80	5,37	4,90	4,44
Perú	5,05	5,03	5,39	5,36	5,49	5,88	5,75	5,45	5,14	4,66	4,15	3,47
Bolivia		3,41	4,21	5,50	5,77	5,21	4,69	4,37	4,17	3,96	3,73	3,30
China	2,52	3,06	3,32	3,17	3,33	3,66	3,97	4,19	4,57	4,96	5,66	6,39
República Dominicana	3,09	3,05	3,05	2,97	3,08	3,24	3,26	3,25	3,34	3,37	3,38	3,28
Bulgaria	2,65	2,80	2,76	3,03	3,04	2,97	3,03	3,07	3,02	3,17	3,07	3,10
Paraguay							2,73	2,86	2,99	2,93	2,84	2,82
Resto países	31,47	29,86	31,17	31,48	32,24	33,27	31,04	31,41	31,58	32,51	33,30	34,60
Total Extranjeros	100,00	100,00	100,00	100,00	100,00	100,00	100,00	100,00	100,00	100,00	100,00	100,00

Peso de empadronados extranjeros en Madrid 2015

Último dato publicado: Estadística del Padrón Continuo. Datos provisionales a 1 de enero de 2015 (21 abril 2015)

Fuente: Padrón municipal de habitantes. INE

Boletín de extranjeros en la Comunidad de Madrid

Julio 2015

Boletín mensual de la población inmigrante en la Comunidad de Madrid. Incluye tablas referidas a afiliación a la Seguridad Social, contratos y paro registrado de trabajadores extranjeros. Recoge también la actualización trimestral de EPA y los datos de población referidos a este colectivo.

