

Boletín de extranjeros en la Comunidad de Madrid

Agosto 2015



Dirección General
del Servicio Público de Empleo
CONSEJERÍA DE ECONOMÍA,
EMPLEO Y HACIENDA 
Comunidad de Madrid

EMPLEO Y MERCADO DE TRABAJO

CONSEJERÍA DE ECONOMÍA, EMPLEO Y HACIENDA

Consejera de Economía, Empleo y Hacienda

Excma. Sra. Dña. Engracia Hidalgo Tena

Viceconsejero de Hacienda y Empleo

Ilmo. Sr. D. Miguel Ángel García Martín

Director General del Servicio Público de Empleo

Ilmo. Sr. D. Américo Puente Berenguer

Subdirectora General de Planificación, Cualificación y Evaluación

Cristina Olías de Lima Gete

Jefe del Área de Análisis y Estrategia

Antonio Hernando Sánchez

Equipo técnico editorial

Marta Rosa Sánchez Sánchez

Pilar Jiménez Muñoz

© Comunidad de Madrid

Edita: Dirección General del Servicio Público de Empleo

de la Consejería de Economía, Empleo y Hacienda

Vía Lusitana, 21. 28025 Madrid.

Análisis.estrategia@madrid.org

www.madrid.org

Formato de edición: archivo electrónico

Edición: 09/2015

Editado en España - *Published in Spain*

Índice

- **Estructura del Boletín**
- **Análisis**
 - Afiliación a la Seguridad Social
 - Contratos
 - Paro registrado
 - EPA
 - Población
- **Anexo tablas**
 - **Índice I.** Afiliación a la Seguridad Social
 - **Índice II.** Contratos y Paro registrado
 - **Índice III.** EPA
 - **Índice IV.** Población

Estructura del Boletín

El Boletín de trabajadores extranjeros recoge información del mercado de trabajo de los inmigrantes en Madrid y una comparativa con el resto de comunidades autónomas de España y el total nacional. Este Boletín consta de dos bloques:

1. Análisis

Texto que recoge el estudio mensual de los datos de afiliación a la seguridad social del colectivo de extranjeros así como los de contratos y paro registrado. También se recoge la evolución trimestral de la EPA y semestralmente se revisan e incorporan los datos relativos a Población. El análisis de datos se extrae de las tablas que se anexan en este documento.

2. Anexo de tablas

Índice I: Recoge las tablas relativas a los datos de afiliación media de extranjeros a la seguridad social, que son los que publica el Ministerio de Empleo y Seguridad Social desde julio de 2008. Los datos de afiliación se detallan por comunidades autónomas, regímenes, ramas de actividad y países y zonas de procedencia. También se recogen datos por sexo y edad. En todas las tablas debe tenerse en cuenta que la diferencia entre el total regímenes y la suma del régimen general, S. E. Agrario, S. E. Hogar y régimen de autónomos corresponde a los regímenes de mar y carbón.

La fuente de los datos es [Ministerio de Empleo y Seguridad Social](#)

Índice II: Recoge las tablas de contratos y paro registrado del colectivo de inmigrantes. Los datos de paro y contratos se recogen por zona de procedencia, sexo, edad y por rama y sector de actividad.

Las fuentes son: Estadísticas del mercado de trabajo de la [Consejería de Economía, Empleo y Hacienda de la Comunidad de Madrid](#) y el [SPEE](#)

Índice III: Recoge las tablas que actualizan EPA. La fuente es el [INE](#)

Índice IV: Recoge las tablas que actualizan Población. La fuente es el [INE](#)

Publicaciones del Área de Análisis y Estrategia

[Mercado de Trabajo en las localidades madrileñas \(Publicación periódica\)](#)

[Principales Indicadores del Mercado de Trabajo \(Publicación periódica\)](#)

[Boletín Afiliación a la Seguridad Social \(Publicación periódica\)](#)

[Boletín Informativo Paro Registrado y Contratos \(Publicación periódica\)](#)

[Informe Paro Registrado por Localidades \(Publicación periódica\)](#)

[Boletín de Trabajadores Extranjeros \(Publicación periódica\)](#)

[Informe de paro registrado y contratos de trabajo. Incorpora datos nacionales \(Publicación periódica\)](#)

[Informes sobre Mercado de Trabajo en la Comunidad de Madrid. Encuesta de Población Activa \(Publicación periódica\)](#)

[EPA. Mercado de Trabajo. Informe Primeros Datos \(Publicación periódica\)](#)

[Discapacidad y Empleo en la Comunidad de Madrid](#)

[Boletín Informativo personas con discapacidad. Paro y Contratos \(Publicación periódica\)](#)

[La inserción laboral de los titulados universitarios \(Publicación periódica\)](#)

Análisis

Claves del mes

- La **afiliación** de extranjeros al Régimen de Autónomos ha crecido un **7,23%** en el último año.
- En el último año los **contratos** a extranjeros han aumentado un **9,49%** en la región
- En agosto el **paro registrado** de extranjeros experimenta una bajada intermensual de **1,06%** en Madrid
- Según la **EPA del II trimestre de 2015**, la tasa de paro de los extranjeros en Madrid se sitúa tres puntos y medio por debajo de la de este colectivo en España (**27,35%** vs. **30,91%**)
- Según el Padrón municipal del INE (datos provisionales) la **población** extranjera en Madrid baja un **7,86%** en el año 2015 y se sitúa en **810.823**

Análisis de los datos del mercado de trabajo de los extranjeros en Madrid

Afiliación a la Seguridad Social

En el mes de agosto la afiliación de extranjeros a la Seguridad Social alcanza la cifra de 331.418 en la región. Madrid es la segunda comunidad autónoma con mayor número de extranjeros afiliados.

En España los afiliados extranjeros ascienden a 1.643.645, de los cuales, el 20,16% trabaja en Madrid.

Afiliación media	agosto 2015
Madrid	España
331.418	1.643.645

La afiliación de trabajadores extranjeros muestra un descenso de 1,25% en relación al mes anterior en la Comunidad de Madrid. En términos absolutos el descenso ha sido de 4.199 ocupados. En España la afiliación de extranjeros también desciende con respecto al mes anterior un 1,04% con 17.349 trabajadores menos que en julio.

En términos anuales la afiliación de extranjeros en Madrid registra un aumento de 2,02%, con 6.569 ocupados más que en agosto de 2014, siendo el mayor aumento registrado desde septiembre de 2008. Sin embargo, este aumento es inferior al incremento que ha registrado el total de afiliados (3,59%). En este mismo período en España la afiliación de extranjeros ha aumentado en 60.822 trabajadores con una tasa de 3,84%, por encima de la subida experimentada por la afiliación en el total del Sistema que ha sido de 3,19%. Estos datos se encuadran en un contexto en el que la población extranjera ha experimentado una caída anual de 7,86% en Madrid y de 6,06% en España según los

últimos datos de Padrón Continuo publicados por el INE.

ago-15	Variación intermensual		Variación interanual	
	Absoluta	Tasa	Absoluta	Tasa
Madrid	-4.199	-1,25	6.569	2,02
España	-17.349	-1,04	60.822	3,84

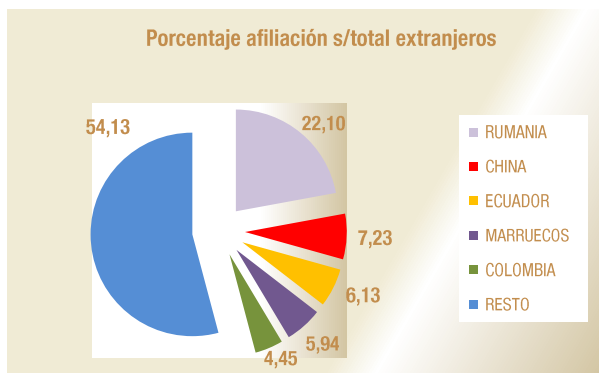
En agosto los autónomos extranjeros ascienden a 41.741 y presentan un descenso intermensual poco significativo (-0,72%). En términos absolutos, esta caída ha sido de 302 ocupados.

En términos interanuales crecen los afiliados extranjeros al Régimen de Autónomos. Con 2.816 ocupados más que en agosto de 2.014 han crecido un 7,23% en el último año.

El peso de los extranjeros sobre el total de afiliados en la Comunidad de Madrid es de 11,95%, más de dos puntos por encima de su peso en el total nacional (9,57%).

Respecto a su procedencia, un 39,92% del total de extranjeros afiliados en la Comunidad de Madrid pertenecen a países comunitarios (132.309 personas). Los 199.109 restantes son extranjeros procedentes de países de fuera de la Unión Europea (el 60,08%).

El mayor número de trabajadores extranjeros radicados en Madrid proceden de Rumanía (73.251), China (23.963) y Ecuador (20.327).



Con un 52,23%, la Comunidad de Madrid es la comunidad autónoma con mayor proporción de mujeres afiliadas entre los trabajadores extranjeros detrás de Ceuta (54,65%). Madrid supera en más de seis puntos al conjunto nacional (45,89%).

Madrid, con 173.114 afiliadas extranjeras, supera en términos absolutos a todas las comunidades autónomas. La afiliación de mujeres inmigrantes comunitarias representa el 20,85% del conjunto nacional. En el caso de las trabajadoras extracomunitarias el porcentaje es del 24,52%.

Por sectores de actividad, los que agrupan a un mayor número de afiliados extranjeros en Madrid son los siguientes. En el régimen general: S. E. Hogar (24,16%), Hostelería (14,74%), Comercio y reparación de vehículos (13,28%) y Actividades administrativas y servicios auxiliares (11,01%), lo que representa un total de 63,19%. En el régimen de autónomos: Comercio y reparación de vehículos (35,89%), Construcción (15,43%) y Hostelería (12,33%), lo que supone un 63,65%.

Contratación

En agosto la contratación de trabajadores extranjeros ha experimentado un descenso tanto en Madrid como en el conjunto nacional.

Este mes se han realizado 23.202 contratos a trabajadores inmigrantes en nuestra región. Esto supone el 18,08% del total de contratos celebrados en Madrid, que han sido 128.319. En el mismo mes en España se han llevado a cabo 192.559 contratos a extranjeros, un 15,43% del total de contratos efectuados, que han sido 1.248.146. En la Comunidad de Madrid se ha formalizado el 12,05% de los contratos a extranjeros realizados en España.

En términos intermensuales los contratos a extranjeros en la Comunidad de Madrid han caído un 31,85% con 10.842 contratos menos que el mes anterior. El total de contratos ha registrado una bajada de 37,57% en la región. En España este mes se han efectuado 75.086 contratos menos a trabajadores inmigrantes. Esto supone una bajada con respecto a julio de 28,05%. El total de contratos registrados en España ha experimentado un descenso de 30,49% con respecto al mes anterior.

Este mes la cifra de extranjeros no comunitarios contratados en Madrid alcanza los 15.590, lo que

supone un 67,19% sobre el total de extranjeros contratados en Madrid, que han sido 23.202. La contratación de inmigrantes comunitarios ha alcanzado los 7.612 lo que refleja un porcentaje de 32,81%.

Contratos extranjeros		Agosto 2015
Comunitarios	No comunitarios	Total contratos
7.612	15.590	23.202
32,81	67,19	100,00

Con respecto a agosto de 2014, en Madrid, los contratos a inmigrantes han experimentado un aumento de 2.011 con una tasa de variación interanual de 9,49%. El total de contrataciones ha experimentado un crecimiento de 14.401 contratos registrando una tasa de variación interanual de 12,64%. En España, en términos interanuales, la contratación muestra un aumento de 12,73% en el caso de trabajadores extranjeros y de 9,96% en el total de contrataciones.

Cuatro ramas de actividad agrupan el 62,02% de los contratos a inmigrantes en Madrid y son: Hostelería (19,74%), Actividades administrativas y servicios auxiliares (16,78%), Construcción (14,95%) y Comercio al por mayor... (10,54%). El peso de las contrataciones en estas ramas de actividad es menor entre los extranjeros no comunitarios, 61,98%, que entre los extranjeros comunitarios, 62,11%.

El 20,21% de los contratos realizados a extranjeros en la Comunidad de Madrid han sido indefinidos. En el caso de los inmigrantes comunitarios, el porcentaje de contratación indefinida ha sido 17,67% y para los inmigrantes no comunitarios 21,45%. El colectivo de trabajadores españoles en nuestra Comunidad presenta un 12,02% de contratos indefinidos sobre los totales.

Paro registrado

En agosto el paro registrado de trabajadores extranjeros experimenta una bajada tanto en Madrid como en el resto de España.

Este mes se han registrado 71.478 parados inmigrantes en Madrid y el total de paro registrado se ha situado en 458.696. El porcentaje de parados inmigrantes sobre el total de parados en nuestra región se eleva a 15,58%. En España este mes se han registrado 464.171 parados extranjeros, lo que supone un 11,41% del total de parados, que ha alcanzado la cifra de 4.067.955.

El paro de extranjeros disminuye en Madrid en términos intermensuales en 769 trabajadores, un 1,06%. El paro registrado total en la región presenta un incremento respecto al mes anterior de 4.035, con una tasa de variación intermensual de 0,89%.

En España el paro registrado de extranjeros experimenta una caída de 6.692 trabajadores en agosto con una tasa de variación intermensual negativa de 1,42% mientras que el paro total muestra un aumento de 21.679 personas (0,54%).

El paro de las mujeres extranjeras en la Comunidad de Madrid registra este mes una cifra de 32.677 paradas, y representa el 45,72% del paro del total de inmigrantes.

En Madrid, el peso de los extranjeros parados sobre el total del paro registrado es de 15,58%, mientras que los extranjeros representan el 18,08% de las contrataciones y el 12,77% de los ocupados (EPA).

En el mes de agosto el paro registrado de extranjeros no comunitarios en la Comunidad de Madrid alcanza los 43.212 trabajadores, lo que supone un 60,45% del total de extranjeros parados en Madrid, que han sido 71.478. La cifra de parados inmigrantes comunitarios alcanza los 28.266, lo que representa un porcentaje de 39,55%.

Paro registrado extranjeros		Agosto 2015
Comunitarios	No comunitarios	Total contratos
28.266	43.212	71.478
39,55	60,45	100,00

Con respecto a agosto de 2014, el paro de inmigrantes ha bajado en Madrid en 9.084 personas, un descenso de 11,28%. El paro registrado total ha caído un 9,73% y presenta 49.457 desempleados menos. En España, en el mismo período, el paro entre los inmigrantes ha bajado en 44.251 personas, una caída de 8,70% y el total de parados presenta un descenso de 8,13%, con 359.975 parados menos que en agosto de 2014. En Madrid la caída del paro es superior en un punto y medio porcentual para el colectivo de extranjeros que para la población total. En España esta diferencia es de medio punto (-8,70% vs. -8,13%).

En la Comunidad de Madrid las ramas de actividad con mayor número de parados extranjeros en el mes de agosto son: Construcción (19,62%), Actividades administrativas y servicios auxiliares (13,09%), Hostelería (12,95%) y Comercio al por mayor y al por menor; reparación de vehículos de motor y motocicletas (10,01%). En conjunto, un 55,68% de los parados extranjeros se aglutinan en estas ramas de actividad.

Encuesta de Población Activa. EPA II Trimestre de 2015

La Encuesta de Población Activa correspondiente al segundo trimestre de 2015, cifra en 4.201.200 la población de 16-64 años de la Comunidad de Madrid, de los cuales 571.400 son extranjeros.

Centrando el análisis de datos en este grupo de edad, en Madrid la tasa de actividad de los extranjeros es 85,54%, seis puntos por encima de la tasa de actividad de los extranjeros en España (79,40%). La tasa de ocupación de este colectivo es 62,15% en la Comunidad de Madrid y supera en más de siete puntos a la de extranjeros en España (54,86%). La tasa de paro de los inmigrantes en Madrid (27,35%) se sitúa tres puntos y medio por debajo de la tasa de paro de los extranjeros en España (30,91%).



Según los datos correspondientes al segundo trimestre de 2015 de la Encuesta de Población Activa, se han alcanzado los 2.780.800 ocupados en nuestra región, de los cuales 355.100 son extranjeros, lo que representa el 12,77% de los ocupados totales.

En Madrid la tasa de ocupados para los extranjeros (62,15%) es cuatro puntos más baja que para la población total (66,19%).

La tasa de paro de los extranjeros en Madrid (27,35%) se encuentra nueve puntos y medio por encima de la tasa de paro de la población total en esta Comunidad (17,78%). En España las tasas de paro de extranjeros y población total son 30,91% y 22,49%.



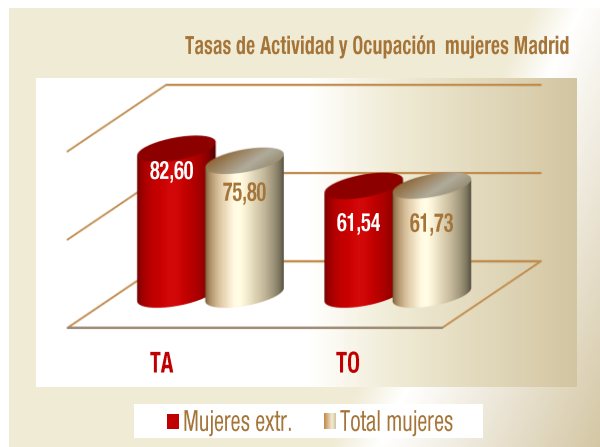
En cuanto al peso de los ocupados extranjeros entre el total de ocupados por Comunidades, las que presentan una mayor proporción de extranjeros entre sus ocupados son Baleares (20,88%), Canarias (17,72%), Murcia (15,12%), Comunidad Valenciana (13,78%), Madrid (12,77%) y Cataluña (12,15%). La media para el conjunto nacional es de 10,70%.

En Madrid un 52,26% de la población extranjera de 16 a 64 años de edad son mujeres. En España este porcentaje alcanza el 52,44%.

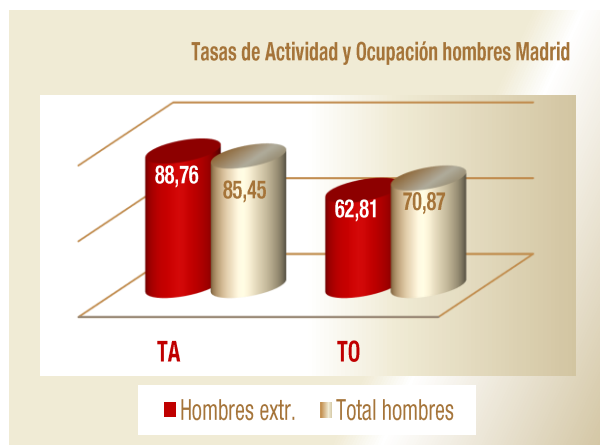
Dentro del mercado laboral, en nuestra Comunidad, en el colectivo de extranjeros, el peso de las mujeres extranjeras supone el 50,46% de los activos y el

51,75% de los ocupados, mientras que en España las mujeres constituyen el 48,43% de los activos y el 48,14% de los ocupados del colectivo de extranjeros. El peso de las mujeres ocupadas extranjeras en nuestra región, es mayor que el de las mujeres ocupadas de la población total en Madrid que ha alcanzado el 47,77%.

En Madrid la tasa de actividad de las mujeres extranjeras supera en casi siete puntos a la tasa de actividad de la población total femenina (82,60% vs. 75,80%). La tasa de ocupación es ligeramente inferior (61,54% vs. 61,73%).



Entre la población masculina extranjera, en Madrid la tasa de actividad de los trabajadores extranjeros (88,76%) supera en más de tres puntos a la tasa de actividad del conjunto de la población masculina (85,45%). Sin embargo, los trabajadores extranjeros tienen una tasa de ocupación de 62,81%, ocho puntos por debajo de la del total de hombres ocupados en Madrid (70,87%).



Otro rasgo definitorio de la oferta de trabajo extranjera en todas las regiones españolas es su juventud. En Madrid y en España, los ocupados entre los 25 y los 54 años suponen el 86,83% y 86,28% en el colectivo de extranjeros.

La estabilidad en el empleo es mayor entre los asalariados extranjeros en la Comunidad de Madrid que en el resto de España, con unas tasas de temporalidad de 24,49% para Madrid y de 38% para España.

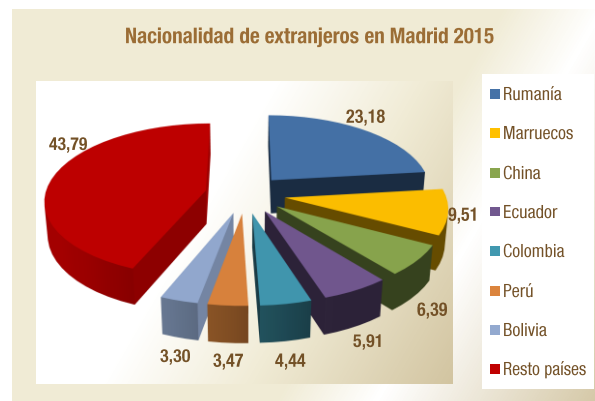
Datos de población

Según el Padrón Municipal del Instituto Nacional de Estadística (INE) los datos provisionales del año 2015 cifran la población extranjera empadronada en la Comunidad de Madrid en 810.823 extranjeros, el 12,60% de la población madrileña, que asciende a 6.435.152. En España, la población extranjera empadronada se eleva a 4.718.864 que representa el 10,13% de la población total, que es 46.600.949.

Un 17,18% de los inmigrantes en España reside en Madrid, uno de los porcentajes más altos del país, sólo por detrás de Cataluña (21,74%).

El colectivo de inmigrantes mayoritario en nuestra Comunidad son los extranjeros de la No Unión Europea que asciende a 498.954 empadronados y representa el 61,54% de los inmigrantes de nuestra región. El 32,37% de los extranjeros de Madrid son latinoamericanos entre los que destacan: Ecuatorianos (5,91%); colombianos (4,44%), peruanos (3,47%), bolivianos (3,30%), dominicanos (3,28%). Un segundo grupo lo forman los inmigrantes africanos (13,44%) en su mayoría de origen marroquí (9,51%) seguidos a distancia por los nigerianos (1,13%). En tercer lugar se sitúan los asiáticos (10,27%) fundamentalmente de origen chino (6,39%) seguidos por los filipinos (1,52%). En último lugar se encuentran los europeos no comunitarios (4,05%) entre los que predominan los extranjeros de origen ucraniano que representan el 2,43% del total de inmigrantes en Madrid.

Los inmigrantes de la Unión Europea residentes en Madrid son 311.869 y representan el 38,46% del total de extranjeros en nuestra Comunidad. Por procedencia los primeros puestos están ocupados por rumanos (23,18%) y búlgaros (3,10%); es decir, uno de cada cuatro extranjeros (26,28%) procede de estos dos países. Dentro de este grupo el tercer lugar lo ocupan los italianos (2,96%), primer país del ranking que pertenece al grupo fundador de la UE, junto con Alemania, Bélgica, Francia, Luxemburgo y Países Bajos, colectivo que en conjunto alcanza un 6,02%.



El grupo mayoritario de inmigrantes en Madrid es de origen rumano, con 187.934 empadronados. Le siguen los marroquíes con 77.116 y los inmigrantes de origen chino que ascienden a 51.833.

Principales indicadores

Extranjeros	Fecha	Madrid				España			
		Dato	% Extr.	Var. Interanual		Dato	% Extr.	Var. Interanual	
				Absoluta	Relativa			Absoluta	Relativa
Población*	ene-15	810.823	12,60	-69.130	-7,86	4.718.864	10,13	-304.623	-6,06
Afiliación	ago-15	331.418	11,95	6.569	2,02	1.643.645	9,57	60.822	3,84
Activos	EPA II T 2015	488,7	14,45	-14,7	-2,92	2.745,1	12,01	-77,8	-2,76
Ocupados		355,1	12,77	0,6	0,17	1.896,6	10,70	40,5	2,18
Parados		133,7	22,23	-15,3	-10,25	848,5	16,50	-118,3	-12,23
Paro Registrado	ago-15	71.478	15,58	-9.084	-11,28	464.171	11,41	-44.251	-8,70
Contratos		23.202	18,08	2.011	9,49	192.559	15,43	21.746	12,73
Tasas	Fecha	Dato	Variación Inter-EPA			Dato	Variación Inter-EPA		
Tasa Actividad		85,54	0,90			79,40	0,61		
Tasa Ocupación	EPA II T 2015	62,15	0,85			54,86	2,66		
Tasa Paro		27,35	-0,23			30,91	-2,84		

Totales	Fecha	Madrid			España				
		Dato	Var. Interanual		Dato	Var. Interanual			
			Absoluta	Relativa		Absoluta	Relativa		
Población*	ene-15	6.435.152	-19.288	-0,30	46.600.949	-170.392	-0,36		
Afiliación	ago-15	2.773.017	95.987	3,59	17.180.899	531.378	3,19		
Activos	EPA II T 2015	3.382,2	82,2	2,49	22.866,4	27,4	0,12		
Ocupados		2.780,8	111,1	4,16	17.723,2	500,2	2,90		
Parados		601,4	-28,9	-4,58	5.143,2	-472,8	-8,42		
Paro Registrado	ago-15	458.696	-49.457	-9,73	4.067.955	-359.975	-8,13		
Contratos		128.319	14.401	12,64	1.248.146	113.037	9,96		
Tasas	Fecha	Dato	Variación Inter-EPA			Dato	Variación Inter-EPA		
Tasa Actividad		80,51	0,82			75,74	0,48		
Tasa Ocupación	EPA II T 2015	66,19	0,79			58,70	1,43		
Tasa Paro		17,78	-0,14			22,49	-1,41		

Peso de Madrid sobre España

Indicador	Fecha	Extranjeros	Totales
Población*	ene-15	17,18	13,81
Afiliación	ago-15	20,16	16,14
Ocupados EPA	EPA II T 2015	18,72	15,69
Paro Registrado	ago-15	15,40	11,28
Contratos		12,05	10,28

Peso de Extranjeros No UE sobre Total de Extranjeros

Indicador	Fecha	Madrid	España
Población	ene-15	61,54	58,83
Afiliación	ago-15	60,08	59,09
Paro Regist. (No com./ Total extr.)		60,45	64,32

* Población: Datos provisionales año 2015

Datos EPA referidos a Población 16-64 años. Valores en miles

Anexo Tablas

Índice I. Afiliación a la Seguridad Social

Índice II. Contratos y Paro registrado

Índice III. EPA

Índice IV. Población

Anexo de tablas. Índice I

Seguridad Social

Extranjeros afiliados por comunidad autónoma, regímenes y zona de procedencia

Datos mensuales

Variación intermensual e interanual por CCAA

Total regímenes y Autónomos

Peso afiliados extranjeros sobre total afiliados por CCAA

Datos mensuales

Afiliados extranjeros por zona de procedencia, sexo y CCAA

Madrid y España

Evolución de la afiliación intermensual-interanual de trabajadores extranjeros

Madrid y España

Afiliados al régimen general y de autónomos por ramas de actividad en Madrid

Datos mensuales

Ranking variación interanual e intermensual de afiliación de extranjeros por CCAA

Datos mensuales

Distribución de afiliación de extranjeros por CCAA

Gráfico

Afiliación de extranjeros en Madrid por regímenes y país de procedencia y ranking

Datos mensuales

Afiliación de extranjeros por CCAA y regímenes						agosto 2015
Total extranjeros						
Comunidad Autónoma	Total regímenes	General	S.E. Agrario	S.E.Hogar	Autónomos	Distribución por CCAA
Andalucía	179.622	79.263	47.798	17.226	34.880	10,93
Aragón	65.143	36.057	13.814	7.449	7.747	3,96
Asturias	13.144	7.467	385	2.623	2.300	0,80
Baleares	94.223	67.592	1.567	6.130	18.577	5,73
Canarias	79.045	54.263	2.134	3.415	18.669	4,81
Cantabria	10.869	6.813	220	1.995	1.705	0,66
Castilla-La Mancha	53.272	28.901	13.090	4.680	6.600	3,24
Castilla-León	48.056	29.964	5.485	6.401	6.194	2,92
Cataluña	394.908	277.399	21.399	37.414	57.845	24,03
C. Valenciana	171.203	103.440	15.245	16.318	35.789	10,42
Extremadura	11.680	4.577	4.211	989	1.904	0,71
Galicia	30.277	18.801	1.132	3.562	5.456	1,84
Madrid	331.418	218.518	1.116	69.981	41.741	20,16
Murcia	70.747	23.633	34.899	5.739	6.348	4,30
Navarra	21.044	11.888	2.677	3.167	3.313	1,28
País Vasco	49.514	28.263	1.143	12.031	7.772	3,01
La Rioja	12.705	7.204	2.104	1.806	1.591	0,77
Ceuta	2.580	1.127	0	1.145	286	0,16
Melilla	4.196	1.916	1	1.464	812	0,26
Total	1.643.645	1.007.086	168.421	203.536	259.529	100,00
Extranjeros Unión Europea						
Comunidad Autónoma	Total regímenes	General	S.E. Agrario	S.E.Hogar	Autónomos	Distribución por CCAA
Andalucía	76.363	37.740	18.282	2.475	17.781	11,36
Aragón	33.799	20.160	6.600	3.412	3.553	5,03
Asturias	5.494	3.199	117	1.018	958	0,82
Baleares	52.095	36.673	174	1.613	13.400	7,75
Canarias	41.448	27.416	742	205	12.789	6,16
Cantabria	3.815	2.534	89	450	722	0,57
Castilla-La Mancha	28.806	16.066	7.750	2.044	2.946	4,28
Castilla-León	26.611	17.293	3.822	2.445	3.041	3,96
Cataluña	125.726	94.753	5.478	3.326	21.973	18,70
C. Valenciana	83.492	53.152	5.627	5.346	19.274	12,42
Extremadura	5.302	2.345	1.962	265	730	0,79
Galicia	12.989	9.178	604	562	2.402	1,93
Madrid	132.309	93.208	452	22.319	16.290	19,68
Murcia	12.593	7.369	2.319	598	2.298	1,87
Navarra	9.379	5.737	756	1.143	1.743	1,39
País Vasco	15.708	10.173	423	1.777	3.269	2,34
La Rioja	6.342	3.633	973	973	763	0,94
Ceuta	57	31	0	0	26	0,01
Melilla	130	52	0	0	78	0,02
Total	672.462	440.710	56.171	49.970	124.036	100,00
Extranjeros No Unión Europea						
Comunidad Autónoma	Total regímenes	General	S.E. Agrario	S.E.Hogar	Autónomos	Distribución por CCAA
Andalucía	103.258	41.523	29.517	14.751	17.099	10,63
Aragón	31.343	15.897	7.215	4.037	4.194	3,23
Asturias	7.650	4.268	268	1.605	1.342	0,79
Baleares	42.129	30.919	1.392	4.517	5.176	4,34
Canarias	37.597	26.848	1.393	3.210	5.880	3,87
Cantabria	7.054	4.279	131	1.546	983	0,73
Castilla-La Mancha	24.466	12.834	5.340	2.637	3.655	2,52
Castilla-León	21.444	12.671	1.663	3.957	3.153	2,21
Cataluña	269.181	182.646	15.921	34.089	35.872	27,72
C. Valenciana	87.711	50.288	9.618	10.972	16.515	9,03
Extremadura	6.377	2.232	2.248	724	1.174	0,66
Galicia	17.288	9.623	528	3.000	3.054	1,78
Madrid	199.109	125.310	664	47.662	25.451	20,50
Murcia	58.153	16.265	32.580	5.141	4.050	5,99
Navarra	11.665	6.151	1.921	2.024	1.569	1,20
País Vasco	33.806	18.091	720	10.255	4.503	3,48
La Rioja	6.362	3.571	1.130	833	828	0,66
Ceuta	2.523	1.096	0	1.145	260	0,26
Melilla	4.066	1.865	1	1.464	734	0,42
Total	971.183	566.376	112.250	153.566	135.493	100,00

Fuente: Ministerio de Empleo y Seguridad Social

Variación mensual y anual por CCAA

Total regímenes					
Comunidad Autónoma	ago-15	Variación intermensual		Variación interanual	
	Afiliación extranjeros	Var. Absoluta	Tasa	Var. Absoluta	Tasa
Andalucía	179.622	-1.739	-0,96	6.008	3,46
Aragón	65.143	-1.334	-2,01	3.514	5,70
Asturias	13.144	153	1,18	56	0,43
Baleares	94.223	414	0,44	5.503	6,20
Canarias	79.045	974	1,25	3.640	4,83
Cantabria	10.869	144	1,34	250	2,35
Castilla-La Mancha	53.272	-3.264	-5,77	2.113	4,13
Castilla-León	48.056	-51	-0,11	1.657	3,57
Cataluña	394.908	-670	-0,17	16.563	4,38
C. Valenciana	171.203	-2.254	-1,30	7.301	4,45
Extremadura	11.680	-22	-0,19	49	0,42
Galicia	30.277	242	0,81	511	1,72
Madrid	331.418	-4.199	-1,25	6.569	2,02
Murcia	70.747	-5.694	-7,45	3.174	4,70
Navarra	21.044	390	1,89	943	4,69
País Vasco	49.514	-440	-0,88	2.385	5,06
La Rioja	12.705	-19	-0,15	359	2,91
Ceuta	2.580	33	1,30	52	2,06
Melilla	4.196	-11	-0,26	177	4,40
Total	1.643.645	-17.349	-1,04	60.822	3,84

Autónomos					
Comunidad Autónoma	ago-15	Variación intermensual		Variación interanual	
	Afiliación extranjeros	Var. Absoluta	Tasa	Var. Absoluta	Tasa
Andalucía	34.880	56	0,16	2.662	8,26
Aragón	7.747	-15	-0,19	775	11,12
Asturias	2.300	18	0,79	63	2,82
Baleares	18.577	98	0,53	1.378	8,01
Canarias	18.669	129	0,70	1.613	9,46
Cantabria	1.705	15	0,89	95	5,90
Castilla-La Mancha	6.600	-6	-0,09	522	8,59
Castilla-León	6.194	8	0,13	286	4,84
Cataluña	57.845	-33	-0,06	5.444	10,39
C. Valenciana	35.789	-76	-0,21	2.973	9,06
Extremadura	1.904	5	0,26	119	6,67
Galicia	5.456	32	0,59	225	4,30
Madrid	41.741	-302	-0,72	2.816	7,23
Murcia	6.348	-48	-0,75	416	7,01
Navarra	3.313	29	0,88	472	16,61
País Vasco	7.772	-98	-1,25	747	10,63
La Rioja	1.591	-26	-1,61	160	11,18
Ceuta	286	2	0,70	16	5,93
Melilla	812	12	1,50	128	18,71
Total	259.529	-201	-0,08	20.911	8,76

Fuente: Ministerio de Empleo y Seguridad Social y elaboración propia

Peso afiliación de extranjeros sobre total afiliación

agosto 2015

Comunidad Autónoma	Total regímenes		
	Total afiliados	Total extranjeros	Peso extr/total
Andalucía	2.755.885	179.622	6,52
Aragón	521.912	65.143	12,48
Asturias	354.719	13.144	3,71
Baleares	505.241	94.223	18,65
Canarias	695.184	79.045	11,37
Cantabria	209.412	10.869	5,19
Castilla-La Mancha	632.602	53.272	8,42
Castilla-León	876.702	48.056	5,48
Cataluña	3.066.078	394.908	12,88
C. Valenciana	1.636.406	171.203	10,46
Extremadura	380.043	11.680	3,07
Galicia	963.196	30.277	3,14
Madrid	2.773.017	331.418	11,95
Murcia	508.096	70.747	13,92
Navarra	257.568	21.044	8,17
País Vasco	885.409	49.514	5,59
La Rioja	118.003	12.705	10,77
Ceuta	20.460	2.580	12,61
Melilla	20.967	4.196	20,01
Total	17.180.899	1.643.645	9,57



Fuente: Ministerio de Empleo y Seguridad Social y elaboración propia

Afiliación de extranjeros por procedencia y CCAA						agosto 2015
Comunidad Autónoma	Total Extranjeros		Unión Europea		No Unión Europea	
	Número	% s/total nacional	Número	% s/total nacional	Número	% s/total nacional
Andalucía	179.622	10,93	76.363	11,36	103.258	10,63
Aragón	65.143	3,96	33.799	5,03	31.343	3,23
Asturias	13.144	0,80	5.494	0,82	7.650	0,79
Baleares	94.223	5,73	52.095	7,75	42.129	4,34
Canarias	79.045	4,81	41.448	6,16	37.597	3,87
Cantabria	10.869	0,66	3.815	0,57	7.054	0,73
Castilla-La Mancha	53.272	3,24	28.806	4,28	24.466	2,52
Castilla-León	48.056	2,92	26.611	3,96	21.444	2,21
Cataluña	394.908	24,03	125.726	18,70	269.181	27,72
C. Valenciana	171.203	10,42	83.492	12,42	87.711	9,03
Extremadura	11.680	0,71	5.302	0,79	6.377	0,66
Galicia	30.277	1,84	12.989	1,93	17.288	1,78
Madrid	331.418	20,16	132.309	19,68	199.109	20,50
Murcia	70.747	4,30	12.593	1,87	58.153	5,99
Navarra	21.044	1,28	9.379	1,39	11.665	1,20
País Vasco	49.514	3,01	15.708	2,34	33.806	3,48
La Rioja	12.705	0,77	6.342	0,94	6.362	0,66
Ceuta	2.580	0,16	57	0,01	2.523	0,26
Melilla	4.196	0,26	130	0,02	4.066	0,42
Total	1.643.645	100,00	672.462	100,00	971.183	100,00

Fuente: Ministerio de Empleo y Seguridad Social y elaboración propia

Afiliación de extranjeros por sexo y CCAA						agosto 2015
Comunidad Autónoma	Hombres		Mujeres		Ambos sexos	
	Número	Peso s/ambos sexos	Número	Peso s/ambos sexos	Número	
Andalucía	98.426	54,80	81.196	45,20	179.622	
Aragón	36.625	56,22	28.518	43,78	65.143	
Asturias	6.281	47,79	6.863	52,21	13.144	
Baleares	49.743	52,79	44.480	47,21	94.223	
Canarias	42.497	53,76	36.548	46,24	79.045	
Cantabria	5.356	49,28	5.513	50,72	10.869	
Castilla-La Mancha	32.025	60,12	21.247	39,88	53.272	
Castilla-León	25.848	53,79	22.208	46,21	48.056	
Cataluña	224.895	56,95	170.013	43,05	394.908	
C. Valenciana	92.773	54,19	78.430	45,81	171.203	
Extremadura	6.654	56,97	5.026	43,03	11.680	
Galicia	17.121	56,55	13.156	43,45	30.277	
Madrid	158.304	47,77	173.114	52,23	331.418	
Murcia	44.976	63,57	25.771	36,43	70.747	
Navarra	12.061	57,31	8.983	42,69	21.044	
País Vasco	25.525	51,55	23.989	48,45	49.514	
La Rioja	6.921	54,47	5.784	45,53	12.705	
Ceuta	1.170	45,35	1.410	54,65	2.580	
Melilla	2.198	52,38	1.998	47,62	4.196	
Total	889.400	54,11	754.245	45,89	1.643.645	

Fuente: Ministerio de Empleo y Seguridad Social y elaboración propia

Evolución de la afiliación intermensual-interanual de trabajadores extranjeros en Madrid

Madrid	Afiliación de extranjeros			Total regímenes		Autónomos	
	Total regímenes	General	Autónomos	Tasa mensual	Tasa anual	Tasa mensual	Tasa anual
ene-14	327.278	289.236	37.992	-2,03	-5,84	-0,69	3,93
feb-14	327.255	289.153	38.054	-0,01	-5,55	0,16	4,32
mar-14	328.368	289.939	38.380	0,34	-5,23	0,86	4,45
abr-14	328.640	289.866	38.726	0,08	-5,05	0,90	4,68
may-14	329.764	290.718	38.998	0,34	-4,86	0,70	4,73
jun-14	331.035	291.586	39.396	0,39	-4,61	1,02	5,03
jul-14	329.459	290.167	39.232	-0,48	-4,41	-0,42	5,11
ago-14	324.849	285.860	38.925	-1,40	-4,14	-0,78	5,60
sep-14	324.879	285.504	39.318	0,01	-3,77	1,01	5,92
oct-14	326.971	286.929	39.995	0,64	-3,11	1,72	6,43
nov-14	328.422	287.962	40.416	0,44	-2,32	1,05	6,30
dic-14	328.522	287.793	40.682	0,03	-1,66	0,66	6,34
ene-15	323.116	282.571	40.502	-1,65	-1,27	-0,44	6,61
feb-15	324.768	284.031	40.693	0,51	-0,76	0,47	6,93
mar-15	327.593	286.332	41.212	0,87	-0,24	1,28	7,38
abr-15	329.850	288.331	41.467	0,69	0,37	0,62	7,08
may-15	333.793	291.867	41.869	1,20	1,22	0,97	7,36
jun-15	336.027	293.821	42.145	0,67	1,51	0,66	6,98
jul-15	335.617	293.510	42.043	-0,12	1,87	-0,24	7,17
ago-15	331.418	289.614	41.741	-1,25	2,02	-0,72	7,23
sep-15							
oct-15							
nov-15							
dic-15							

Fuente: Ministerio de Empleo y Seguridad Social y elaboración propia

Evolución de la afiliación intermensual-interanual de trabajadores extranjeros en España

España	Afiliación de extranjeros			Total regímenes		Autónomos	
	Total regímenes	General	Autónomos	Tasa mensual	Tasa anual	Tasa mensual	Tasa anual
ene-14	1.514.821	1.288.746	222.312	-1,85	-5,34	-0,74	4,16
feb-14	1.520.688	1.293.477	223.192	0,39	-4,74	0,40	4,83
mar-14	1.535.889	1.305.310	226.217	1,00	-4,25	1,36	5,28
abr-14	1.563.621	1.328.633	230.440	1,81	-3,44	1,87	5,82
may-14	1.608.221	1.369.005	234.566	2,85	-2,61	1,79	6,17
jun-14	1.609.677	1.367.071	237.840	0,09	-1,96	1,40	6,35
jul-14	1.600.764	1.356.792	239.095	-0,55	-1,97	0,53	6,48
ago-14	1.582.823	1.339.292	238.618	-1,12	-1,54	-0,20	6,94
sep-14	1.582.335	1.337.507	240.018	-0,03	-0,87	0,59	7,20
oct-14	1.566.953	1.321.229	241.140	-0,97	-1,48	0,47	7,47
nov-14	1.549.398	1.304.225	240.701	-1,12	0,27	-0,18	7,61
dic-14	1.552.639	1.307.472	241.377	0,21	0,60	0,28	7,77
ene-15	1.516.056	1.271.673	240.614	-2,36	0,08	-0,32	8,23
feb-15	1.528.369	1.282.695	241.696	0,81	0,51	0,45	8,29
mar-15	1.563.343	1.313.087	245.854	2,29	1,79	1,72	8,68
abr-15	1.607.883	1.352.992	250.362	2,85	2,83	1,83	8,65
may-15	1.663.217	1.403.860	254.717	3,44	3,42	1,74	8,59
jun-15	1.668.099	1.404.810	258.442	0,29	3,63	1,46	8,66
jul-15	1.660.994	1.396.251	259.730	-0,43	3,76	0,50	8,63
ago-15	1.643.645	1.379.042	259.529	-1,04	3,84	-0,08	8,76
sep-15							
oct-15							
nov-15							
dic-15							

Fuente: Ministerio de Empleo y Seguridad Social y elaboración propia

Afiliación de extranjeros régimen general y de autónomos**agosto 2015**

Distribución por ramas de actividad				
Madrid	Régimen general		Régimen autónomos	
Ramas de actividad CNAE-09	Afiliados extranjeros	Peso /s total extranjeros	Afiliados extranjeros	Peso /s total extranjeros
Agricultura, ganadería, caza , selvicultura y pesca	378	0,13	70	0,17
Industrias extractivas	373	0,13	4	0,01
Industria manufacturera	12.426	4,29	989	2,37
Suministro energía eléctrica, gas , vapor y aire acondicionado	97	0,03	7	0,02
Suministro agua, actividades saneamiento, gestión residuos y descontaminación	826	0,29	14	0,03
Construcción	21.557	7,44	6.442	15,43
Comercio; reparación vehículos motor y motocicletas	38.449	13,28	14.981	35,89
Transporte y almacenamiento	9.569	3,30	1.317	3,16
Hostelería	42.686	14,74	5.147	12,33
Información y comunicaciones	8.938	3,09	1.428	3,42
Actividades financieras y de seguros	3.338	1,15	263	0,63
Actividades inmobiliarias	2.044	0,71	264	0,63
Actividades profesionales científicas y técnicas	13.135	4,54	2.754	6,60
Actividades administrativas y servicios auxiliares	31.878	11,01	2.288	5,48
Administración pública y defensa; SS obligatoria	1.741	0,60	5	0,01
Educación	7.010	2,42	1.426	3,42
Actividades sanitarias y servicios centrales	11.423	3,94	842	2,02
Actividades artísticas, recreativas y entretenimiento	3.600	1,24	660	1,58
Otros servicios	6.759	2,33	2.820	6,76
Actividades de los hogares como empleadores de personal domestico	1.807	0,62	17	0,04
Actividades de organizaciones y organismos extraterritoriales	482	0,17	4	0,01
S.E. Agrario	1.116	0,39		
S.E. Hogar	69.981	24,16		
Total extranjeros	289.614	100,00	41.741	100,00

Fuente: Ministerio de Empleo y Seguridad Social y elaboración propia

Ranking variación interanual afiliación de extranjeros por CCAA agosto 2015

Total extranjeros		Absoluta		Tasa interanual	
Cataluña	394.908	Cataluña	16.563	Baleares	6,20
Madrid	331.418	C. Valenciana	7.301	Aragón	5,70
Andalucía	179.622	Madrid	6.569	País Vasco	5,06
C. Valenciana	171.203	Andalucía	6.008	Canarias	4,83
Baleares	94.223	Baleares	5.503	Murcia	4,70
Canarias	79.045	Canarias	3.640	Navarra	4,69
Murcia	70.747	Aragón	3.514	C. Valenciana	4,45
Aragón	65.143	Murcia	3.174	Cataluña	4,38
Castilla-La Mancha	53.272	País Vasco	2.385	Castilla-La Mancha	4,13
País Vasco	49.514	Castilla-La Mancha	2.113	Castilla-León	3,57
Castilla-León	48.056	Castilla-León	1.657	Andalucía	3,46
Galicia	30.277	Navarra	943	La Rioja	2,91
Navarra	21.044	Galicia	511	Cantabria	2,35
Asturias	13.144	La Rioja	359	Madrid	2,02
La Rioja	12.705	Cantabria	250	Galicia	1,72
Extremadura	11.680	Asturias	56	Asturias	0,43
Cantabria	10.869	Extremadura	49	Extremadura	0,42
Total	1.643.645	Total	60.822	Total	3,84

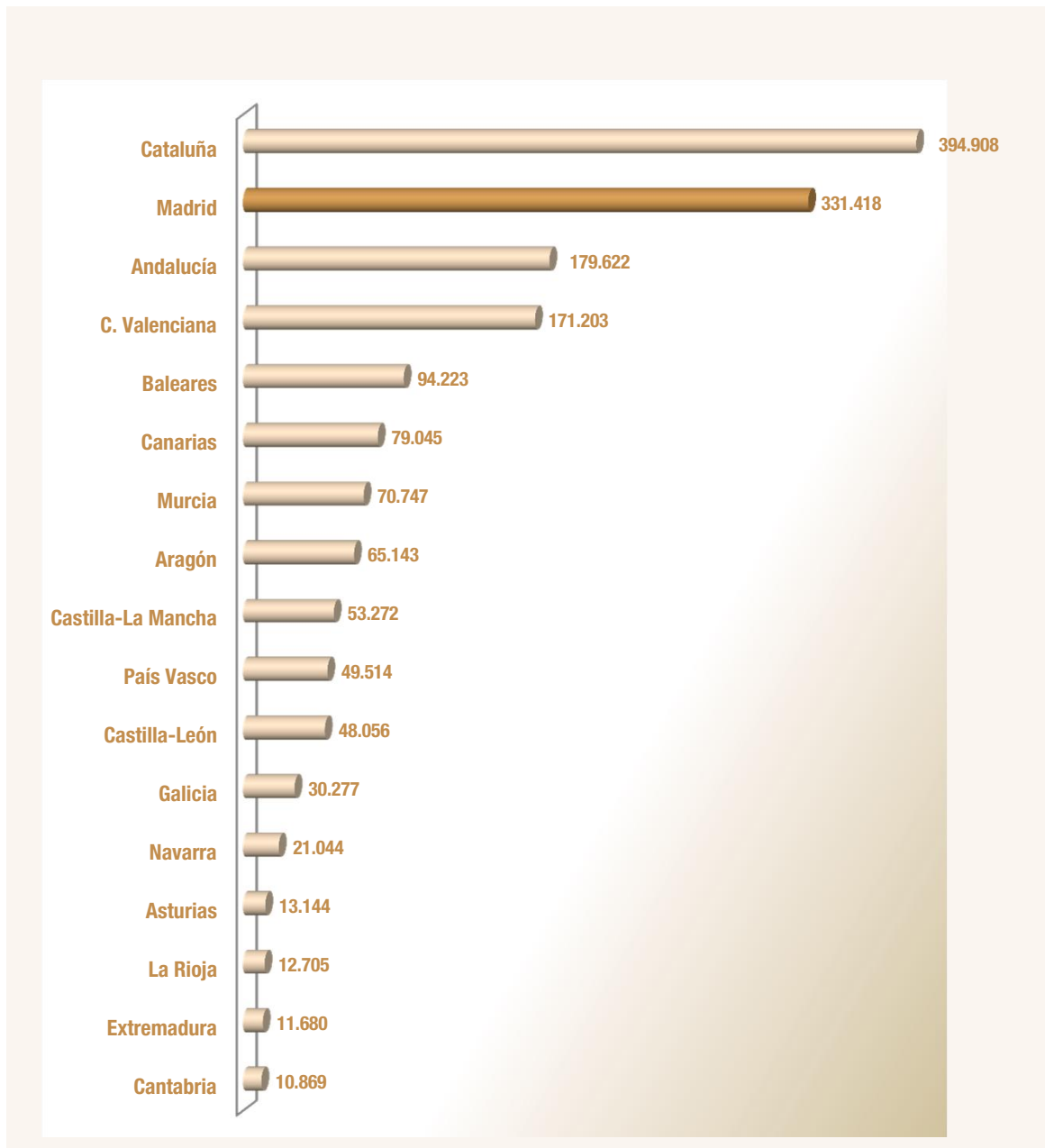
Ranking variación intermensual afiliación de extranjeros por CCAA agosto 2015

Total extranjeros		Absoluta		Tasa intermensual	
Cataluña	394.908	Canarias	974	Navarra	1,89
Madrid	331.418	Baleares	414	Cantabria	1,34
Andalucía	179.622	Navarra	390	Canarias	1,25
C. Valenciana	171.203	Galicia	242	Asturias	1,18
Baleares	94.223	Asturias	153	Galicia	0,81
Canarias	79.045	Cantabria	144	Baleares	0,44
Murcia	70.747	La Rioja	-19	Castilla-León	-0,11
Aragón	65.143	Extremadura	-22	La Rioja	-0,15
Castilla-La Mancha	53.272	Castilla-León	-51	Cataluña	-0,17
País Vasco	49.514	País Vasco	-440	Extremadura	-0,19
Castilla-León	48.056	Cataluña	-670	País Vasco	-0,88
Galicia	30.277	Aragón	-1.334	Andalucía	-0,96
Navarra	21.044	Andalucía	-1.739	Madrid	-1,25
Asturias	13.144	C. Valenciana	-2.254	C. Valenciana	-1,30
La Rioja	12.705	Castilla-La Mancha	-3.264	Aragón	-2,01
Extremadura	11.680	Madrid	-4.199	Castilla-La Mancha	-5,77
Cantabria	10.869	Murcia	-5.694	Murcia	-7,45
Total	1.643.645	Total	-17.349	Total	-1,04

Fuente: Ministerio de Empleo y Seguridad Social y elaboración propia

Gráfico de distribución de la afiliación de extranjeros por CCAA

agosto 2015



Fuente: Ministerio de Empleo y Seguridad Social y elaboración propia

Afiliación de extranjeros					agosto 2015
Distribución por país de procedencia					
País de procedencia	Total regímenes	General	S.E. Agrario	S.E.Hogar	Autónomos
Unión Europea					
ALEMANIA	3.585	2.823	1	9	750
AUSTRIA	320	246			74
BELGICA	801	614		2	183
BULGARIA	10.485	7.191	25	2.259	1.009
CHIPRE	25	22		1	2
CROACIA	94	67		3	23
DINAMARCA	259	193		2	63
ESLOVAQUIA	206	183		3	18
ESLOVENIA	76	63			13
ESTONIA	58	52		1	6
FINLANDIA	227	185			42
FRANCIA	6.795	5.606		21	1.168
GRECIA	393	311		5	77
HUNGRIA	368	299		15	55
IRLANDA	923	714			209
ITALIA	11.992	9.735	3	87	2.164
LETONIA	96	85		3	8
LITUANIA	203	177		5	21
LUXEMBURGO	12	7			5
MALTA	15	12			3
PAISES BAJOS	1.313	987		20	303
POLONIA	7.417	4.838	6	1.722	846
PORTUGAL	7.610	6.130	13	470	982
REINO UNIDO	4.961	3.656		10	1.294
REPUBLICA CHECA	254	215		3	34
RUMANIA	73.251	48.368	404	17.679	6.797
SUECIA	567	427			140
Total Unión Europea	132.309	93.208	452	22.319	16.290
No Unión Europea					
CHINA	23.963	12.221	1	152	11.589
ECUADOR	20.327	15.575	65	3.603	1.085
MARRUECOS	19.700	15.180	392	2.459	1.667
COLOMBIA	14.764	11.399	18	2.089	1.258
PERÚ	13.764	10.365	11	2.622	765
PARAGUAY	13.397	4.379	16	8.664	339
BOLIVIA	13.240	6.097	26	6.686	431
DOMINICANA (REPUBLICA)	9.422	6.324	7	2.299	792
UCRANIA	9.256	4.971	8	3.842	433
FILIPINAS	8.084	3.588	5	4.414	77
RESTO PAISES	53.190	35.210	115	10.832	7.017
Total No Unión Europea	199.109	125.310	664	47.662	25.451
Total extranjeros	331.418	218.518	1.116	69.981	41.741

Ranking afiliación de extranjeros por país y zona de procedencia agosto 2015

Unión Europea			No Unión Europea		
País	Total regímenes	% s/ total extranjeros	País	Total regímenes	% s/ total extranjeros
RUMANIA	73.251	22,10	CHINA	23.963	7,23
ITALIA	11.992	3,62	ECUADOR	20.327	6,13
BULGARIA	10.485	3,16	MARRUECOS	19.700	5,94
PORTUGAL	7.610	2,30	COLOMBIA	14.764	4,45
POLONIA	7.417	2,24	PERU	13.764	4,15
FRANCIA	6.795	2,05	PARAGUAY	13.397	4,04
REINO UNIDO	4.961	1,50	BOLIVIA	13.240	3,99
ALEMANIA	3.585	1,08	DOMINICANA (REPUB)	9.422	2,84
PAISES BAJOS	1.313	0,40	UCRANIA	9.256	2,79
IRLANDA	923	0,28	FILIPINAS	8.084	2,44
Porcentaje s/ total extranjeros		38,72	Porcentaje s/ total extranjeros		44,03

Fuente: Ministerio de Empleo y Seguridad Social y elaboración propia

Nota: La diferencia entre total regímenes y la suma del resto corresponde a los regímenes de mar y carbón.

Anexo de tablas. Índice II

Contratos

Contratos a extranjeros frente a total de contratos por zona de procedencia

Variaciones Madrid y España. Serie

Contratos a extranjeros en Madrid por sexo y edad

Serie 2014

Contratos a extranjeros en Madrid por ramas de actividad y zona de procedencia y sexo

Contratos indefinidos a extranjeros y a españoles en Madrid por zona de procedencia

Serie

Contratos a extranjeros en Madrid por sexo, edad y país de procedencia

Datos mensuales

Contratos a extranjeros en Madrid por sectores de actividad y país de procedencia

Datos mensuales

Paro registrado

Parados extranjeros frente a total de parados por zona de procedencia

Variaciones Madrid y España. Serie

Parados extranjeros en Madrid por sexo y edad

Serie 2014

Parados extranjeros en Madrid por ramas de actividad y zona de procedencia y sexo

Paro registrado de extranjeros en Madrid por localidades, sexo, edad, sector de actividad económica y zona de procedencia

Paro registrado de extranjeros en Madrid por localidades

Variaciones mensuales

Paro de extranjeros en Madrid por sexo, edad y país de procedencia

Datos mensuales

Paro de extranjeros en Madrid por sectores de actividad y país de procedencia

Datos mensuales

Contratos a extranjeros frente a total de contratos. Variaciones. Serie Madrid

Madrid	Total Contratos	Contratos extranjeros			Peso extr. s/ total	Variaciones mensuales				Variaciones anuales			
		Total	Comunitarios	Extra-comunitarios		Total		Extranjeros		Total		Extranjeros	
						Absoluta	Tasa	Absoluta	Tasa	Absoluta	Tasa	Absoluta	Tasa
ene-13	124.277	25.748	8.349	17.399	20,72	5.059	4,24	945	3,81	3.257	2,69	-55	-0,21
feb-13	117.609	26.525	8.319	18.206	22,55	-6.668	-5,37	777	3,02	-7.007	-5,62	-2.367	-8,19
mar-13	115.847	25.392	7.793	17.599	21,92	-1.762	-1,50	-1.133	-4,27	-15.449	-11,77	-5.238	-17,10
abr-13	131.866	27.974	9.094	18.880	21,21	16.019	13,83	2.582	10,17	3.061	2,38	-3.507	-11,14
may-13	136.288	28.276	8.799	19.477	20,75	4.422	3,35	302	1,08	-9.824	-6,72	-8.370	-22,84
jun-13	146.183	28.348	9.069	19.279	19,39	9.895	7,26	72	0,25	-30.155	-17,10	-21.549	-43,19
jul-13	167.357	31.788	9.980	21.808	18,99	21.174	14,48	3.440	12,13	-37.902	-18,47	-34.176	-51,81
ago-13	102.071	21.050	6.353	14.697	20,62	-65.286	-39,01	-10.738	-33,78	-3.320	-3,15	-4.600	-17,93
sep-13	158.465	30.132	9.952	20.180	19,01	56.394	55,25	9.082	43,14	10.109	6,81	-3.895	-11,45
oct-13	181.356	33.944	11.350	22.594	18,72	22.891	14,45	3.812	12,65	11.505	6,77	-4.199	-11,01
nov-13	145.163	27.382	8.995	18.387	18,86	-36.193	-19,96	-6.562	-19,33	9.194	6,76	-2.206	-7,46
dic-13	144.570	25.559	8.012	17.547	17,68	-593	-0,41	-1.823	-6,66	25.352	21,27	756	3,05
ene-14	137.223	25.260	8.995	16.265	18,41	-7.347	-5,08	-299	-1,17	12.946	10,42	-488	-1,90
feb-14	128.614	25.456	9.347	16.109	19,79	-8.609	-6,27	196	0,78	11.005	9,36	-1.069	-4,03
mar-14	139.372	27.677	10.049	17.628	19,86	10.758	8,36	2.221	8,72	23.525	20,31	2.285	9,00
abr-14	140.981	26.290	9.602	16.688	18,65	1.609	1,15	-1.387	-5,01	9.115	6,91	-1.684	-6,02
may-14	153.426	27.973	9.774	18.199	18,23	12.445	8,83	1.683	6,40	17.138	12,57	-303	-1,07
jun-14	173.496	29.806	10.733	19.073	17,18	20.070	13,08	1.833	6,55	27.313	18,68	1.458	5,14
jul-14	185.963	31.938	11.156	20.782	17,17	12.467	7,19	2.132	7,15	18.606	11,12	150	0,47
ago-14	113.918	21.191	6.967	14.224	18,60	-72.045	-38,74	-10.747	-33,65	11.847	11,61	141	0,67
sep-14	189.196	33.203	12.261	20.942	17,55	75.278	66,08	12.012	56,68	30.731	19,39	3.071	10,19
oct-14	203.000	35.179	13.170	22.009	17,33	13.804	7,30	1.976	5,95	21.644	11,93	1.235	3,64
nov-14	160.374	27.806	10.048	17.758	17,34	-42.626	-21,00	-7.373	-20,96	15.211	10,48	424	1,55
dic-14	161.492	26.256	9.052	17.204	16,26	1.118	0,70	-1.550	-5,57	16.922	11,71	697	2,73
ene-15	155.851	26.687	9.617	17.070	17,12	-5.641	-3,49	431	1,64	18.628	13,57	1.427	5,65
feb-15	150.740	27.053	9.983	17.070	17,95	-5.111	-3,28	366	1,37	22.126	17,20	1.597	6,27
mar-15	170.684	31.279	11.121	20.158	18,33	19.944	13,23	4.226	15,62	31.312	22,47	3.602	13,01
abr-15	160.065	28.373	10.120	18.253	17,73	-10.619	-6,22	-2.906	-9,29	19.084	13,54	2.083	7,92
may-15	178.483	30.928	10.848	20.080	17,33	18.418	11,51	2.555	9,01	25.057	16,33	2.955	10,56
jun-15	203.506	33.598	11.959	21.639	16,51	25.023	14,02	2.670	8,63	30.010	17,30	3.792	12,72
jul-15	205.527	34.044	11.893	22.151	16,56	2.021	0,99	446	1,33	19.564	10,52	2.106	6,59
ago-15	128.319	23.202	7.612	15.590	18,08	-77.208	-37,57	-10.842	-31,85	14.401	12,64	2.011	9,49
sep-15													
oct-15													
nov-15													
dic-15													

Fuente: SEPE y elaboración propia

Contratos a extranjeros frente a total de contratos. Variaciones. Serie España

España	Total Contratos	Contratos extranjeros			Peso extr. s/ total	Variaciones mensuales				Variaciones anuales			
		Total	Comunitarios	Extra-comunitarios		Total		Extranjeros		Total		Extranjeros	
						Absoluta	Tasa	Absoluta	Tasa	Absoluta	Tasa	Absoluta	Tasa
ene-13	1.101.819	184.920	58.927	125.993	16,78	43.318	4,09	11.352	6,54	59.625	5,72	2.267	1,24
feb-13	949.844	176.198	57.328	118.870	18,55	-151.975	-13,79	-8.722	-4,72	-40.144	-4,05	-19.496	-9,96
mar-13	969.627	180.835	56.961	123.874	18,65	19.783	2,08	4.637	2,63	-85.090	-8,07	-27.933	-13,38
abr-13	1.153.140	207.968	64.411	143.557	18,03	183.513	18,93	27.133	15,00	114.528	11,03	1.328	0,64
may-13	1.283.261	238.137	76.476	161.661	18,56	130.121	11,28	30.169	14,51	36.160	2,90	-22.220	-8,53
jun-13	1.277.255	221.684	76.431	145.253	17,36	-6.006	-0,47	-16.453	-6,91	-109.084	-7,87	-67.476	-23,34
jul-13	1.507.341	239.376	82.844	156.532	15,88	230.086	18,01	17.692	7,98	-19.417	-1,27	-81.778	-25,46
ago-13	1.043.166	164.430	53.129	111.301	15,76	-464.175	-30,79	-74.946	-31,31	-628	-0,06	-22.840	-12,20
sep-13	1.392.429	232.663	85.303	147.360	16,71	349.263	33,48	68.233	41,50	118.386	9,29	-12.750	-5,20
oct-13	1.582.400	294.967	107.364	187.603	18,64	189.971	13,64	62.304	26,78	155.227	10,88	11.910	4,21
nov-13	1.241.479	215.722	71.161	144.561	17,38	-340.921	-21,54	-79.245	-26,87	89.708	7,79	-1.806	-0,83
dic-13	1.290.853	208.900	62.905	145.995	16,18	49.374	3,98	-6.822	-3,16	232.352	21,95	35.332	20,36
ene-14	1.259.240	207.634	69.938	137.696	16,49	-31.613	-2,45	-1.266	-0,61	157.421	14,29	22.714	12,28
feb-14	1.090.879	193.420	65.801	127.619	17,73	-168.361	-13,37	-14.214	-6,85	141.035	14,85	17.222	9,77
mar-14	1.216.637	210.726	73.650	137.076	17,32	125.758	11,53	17.306	8,95	247.010	25,47	29.891	16,53
abr-14	1.296.529	223.524	75.868	147.656	17,24	79.892	6,57	12.798	6,07	143.389	12,43	15.556	7,48
may-14	1.458.577	262.416	94.406	168.010	17,99	162.048	12,50	38.892	17,40	175.316	13,66	24.279	10,20
jun-14	1.518.873	246.130	93.406	152.724	16,20	60.296	4,13	-16.286	-6,21	241.618	18,92	24.446	11,03
jul-14	1.645.236	244.717	92.820	151.897	14,87	126.363	8,32	-1.413	-0,57	137.895	9,15	5.341	2,23
ago-14	1.135.109	170.813	61.332	109.481	15,05	-510.127	-31,01	-73.904	-30,20	91.943	8,81	6.383	3,88
sep-14	1.634.444	268.716	108.846	159.870	16,44	499.335	43,99	97.903	57,32	242.015	17,38	36.053	15,50
oct-14	1.702.152	295.181	111.704	183.477	17,34	67.708	4,14	26.465	9,85	119.752	7,57	214	0,07
nov-14	1.385.351	231.605	79.943	151.662	16,72	-316.801	-18,61	-63.576	-21,54	143.872	11,59	15.883	7,36
dic-14	1.384.062	211.808	68.840	142.968	15,30	-1.289	-0,09	-19.797	-8,55	93.209	7,22	2.908	1,39
ene-15	1.367.795	208.967	71.180	137.787	15,28	-16.267	-1,18	-2.841	-1,34	108.555	8,62	1.333	0,64
feb-15	1.226.950	196.595	68.701	127.894	16,02	-140.845	-10,30	-12.372	-5,92	136.071	12,47	3.175	1,64
mar-15	1.441.775	236.749	82.060	154.689	16,42	214.825	17,51	40.154	20,42	225.138	18,50	26.023	12,35
abr-15	1.440.381	236.494	79.979	156.515	16,42	-1.394	-0,10	-255	-0,11	143.852	11,10	12.970	5,80
may-15	1.573.293	276.500	101.149	175.351	17,57	132.912	9,23	40.006	16,92	114.716	7,86	14.084	5,37
jun-15	1.726.117	278.351	105.485	172.866	16,13	152.824	9,71	1.851	0,67	207.244	13,64	32.221	13,09
jul-15	1.795.713	267.645	98.257	169.388	14,90	69.596	4,03	-10.706	-3,85	150.477	9,15	22.928	9,37
ago-15	1.248.146	192.559	68.177	124.382	15,43	-547.567	-30,49	-75.086	-28,05	113.037	9,96	21.746	12,73
sep-15													
oct-15													
nov-15													
dic-15													

Fuente: SEPE y elaboración propia

Agosto 2015		Contratos a extranjeros en Madrid por sexo y edad											
Total de extranjeros													
Año 2015	Hombres				Mujeres				Total				
	< 25	25 - 54	> 55	Total	< 25	25 - 54	> 55	Total	< 25	25 - 54	> 55	Total	
Enero	1.656	12.638	428	14.722	1.583	9.876	506	11.965	3.239	22.514	934	26.687	
Febrero	1.614	12.292	457	14.363	1.658	10.512	520	12.690	3.272	22.804	977	27.053	
Marzo	1.882	14.384	535	16.801	1.887	12.016	575	14.478	3.769	26.400	1.110	31.279	
Abril	1.729	13.151	550	15.430	1.779	10.681	483	12.943	3.508	23.832	1.033	28.373	
Mayo	1.929	14.263	488	16.680	1.874	11.832	542	14.248	3.803	26.095	1.030	30.928	
Junio	2.360	15.437	568	18.365	2.172	12.471	590	15.233	4.532	27.908	1.158	33.598	
Julio	2.744	15.385	629	18.758	2.388	12.283	615	15.286	5.132	27.668	1.244	34.044	
Agosto	1.612	10.969	453	13.034	1.488	8.220	460	10.168	3.100	19.189	913	23.202	
Septiembre													
Octubre													
Noviembre													
Diciembre													
Total	15.526	108.519	4.108	128.153	14.829	87.891	4.291	107.011	30.355	196.410	8.399	235.164	

Extranjeros Comunitarios													
Año 2015	Hombres				Mujeres				Total				
	< 25	25 - 54	> 55	Total	< 25	25 - 54	> 55	Total	< 25	25 - 54	> 55	Total	
Enero	510	4.686	157	5.353	567	3.537	160	4.264	1.077	8.223	317	9.617	
Febrero	511	4.722	181	5.414	609	3.786	174	4.569	1.120	8.508	355	9.983	
Marzo	565	5.204	207	5.976	688	4.283	174	5.145	1.253	9.487	381	11.121	
Abril	559	4.729	224	5.512	620	3.827	161	4.608	1.179	8.556	385	10.120	
Mayo	625	5.050	189	5.864	657	4.178	149	4.984	1.282	9.228	338	10.848	
Junio	794	5.447	228	6.469	749	4.535	206	5.490	1.543	9.982	434	11.959	
Julio	895	5.452	224	6.571	833	4.277	212	5.322	1.728	9.729	436	11.893	
Agosto	499	3.597	165	4.261	484	2.709	158	3.351	983	6.306	323	7.612	
Septiembre													
Octubre													
Noviembre													
Diciembre													
Total	4.958	38.887	1.575	45.420	5.207	31.132	1.394	37.733	10.165	70.019	2.969	83.153	

Extranjeros Extracomunitarios													
Año 2015	Hombres				Mujeres				Total				
	< 25	25 - 54	> 55	Total	< 25	25 - 54	> 55	Total	< 25	25 - 54	> 55	Total	
Enero	1.146	7.952	271	9.369	1.016	6.339	346	7.701	2.162	14.291	617	17.070	
Febrero	1.103	7.570	276	8.949	1.049	6.726	346	8.121	2.152	14.296	622	17.070	
Marzo	1.317	9.180	328	10.825	1.199	7.733	401	9.333	2.516	16.913	729	20.158	
Abril	1.170	8.422	326	9.918	1.159	6.854	322	8.335	2.329	15.276	648	18.253	
Mayo	1.304	9.213	299	10.816	1.217	7.654	393	9.264	2.521	16.867	692	20.080	
Junio	1.566	9.990	340	11.896	1.423	7.936	384	9.743	2.989	17.926	724	21.639	
Julio	1.849	9.933	405	12.187	1.555	8.006	403	9.964	3.404	17.939	808	22.151	
Agosto	1.113	7.372	288	8.773	1.004	5.511	302	6.817	2.117	12.883	590	15.590	
Septiembre													
Octubre													
Noviembre													
Diciembre													
Total	10.568	69.632	2.533	82.733	9.622	56.759	2.897	69.278	20.190	126.391	5.430	152.011	

Fuente: SEPE y elaboración propia

Contratos a extranjeros en Madrid por ramas de actividad y zona de procedencia					Agosto 2015	
Ramas de actividad CNAE-09	Zona de procedencia					
	Comunitarios		Extracomunitarios		Total extranjeros	
	Absoluto	Peso s/ total com.	Absoluto	Peso s/ total no com.	Absoluto	Peso s/ total extranjeros
A. Agricultura, ganadería, silvicultura y pesca	53	0,70	98	0,63	151	0,65
B. Industrias extractivas	1	0,01	0		1	0,00
C. Industria manufacturera	349	4,58	468	3,00	817	3,52
D. Suministro de energía eléctrica, gas, vapor y aire acondicionado	0		0		0	
E. Suministro de agua, actividades de saneamiento, gestión de residuos y descontaminación	14	0,18	59	0,38	73	0,31
F. Construcción	1.578	20,73	1.891	12,13	3.469	14,95
G. Comercio al por mayor y al por menor; reparación de vehículos de motor y motocicletas	678	8,91	1.768	11,34	2.446	10,54
H. Transporte y almacenamiento	386	5,07	734	4,71	1.120	4,83
I. Hostelería	1.282	16,84	3.299	21,16	4.581	19,74
J. Información y comunicaciones	281	3,69	353	2,26	634	2,73
K. Actividades financieras y de seguros	34	0,45	37	0,24	71	0,31
L. Actividades inmobiliarias	29	0,38	43	0,28	72	0,31
M. Actividades profesionales, científicas y técnicas	498	6,54	542	3,48	1.040	4,48
N. Actividades administrativas y servicios auxiliares	1.190	15,63	2.704	17,34	3.894	16,78
O. Administración Pública y defensa; Seguridad Social obligatoria	11	0,14	12	0,08	23	0,10
P. Educación	226	2,97	339	2,17	565	2,44
Q. Actividades sanitarias y de servicios sociales	246	3,23	947	6,07	1.193	5,14
R. Actividades artísticas, recreativas y de entretenimiento	220	2,89	305	1,96	525	2,26
S. Otros servicios	121	1,59	392	2,51	513	2,21
T. Actividades de los hogares como empleadores de personal doméstico; actividades de los hogares como productores de bienes	407	5,35	1.589	10,19	1.996	8,60
U. Actividades de organizaciones y organismos extraterritoriales	8	0,11	10	0,06	18	0,08
SIN DATO	0		0		0	
Total	7.612	100,00	15.590	100,00	23.202	100,00

Contratos a extranjeros en Madrid por ramas de actividad y sexo					Agosto 2015	
Ramas de actividad CNAE-09	Sexo					
	Hombres		Mujeres		Total extranjeros	
	Absoluto	Peso s/ total hombres	Absoluto	Peso s/ total mujeres	Absoluto	Peso s/ total extranjeros
A. Agricultura, ganadería, silvicultura y pesca	126	0,97	25	0,25	151	0,65
B. Industrias extractivas	1	0,01	0		1	0,00
C. Industria manufacturera	606	4,65	211	2,08	817	3,52
D. Suministro de energía eléctrica, gas, vapor y aire acondicionado	0		0		0	
E. Suministro de agua, actividades de saneamiento, gestión de residuos y descontaminación	67	0,51	6	0,06	73	0,31
F. Construcción	3.343	25,65	126	1,24	3.469	14,95
G. Comercio al por mayor y al por menor; reparación de vehículos de motor y motocicletas	1.459	11,19	987	9,71	2.446	10,54
H. Transporte y almacenamiento	1.003	7,70	117	1,15	1.120	4,83
I. Hostelería	2.335	17,91	2.246	22,09	4.581	19,74
J. Información y comunicaciones	429	3,29	205	2,02	634	2,73
K. Actividades financieras y de seguros	29	0,22	42	0,41	71	0,31
L. Actividades inmobiliarias	41	0,31	31	0,30	72	0,31
M. Actividades profesionales, científicas y técnicas	473	3,63	567	5,58	1.040	4,48
N. Actividades administrativas y servicios auxiliares	1.762	13,52	2.132	20,97	3.894	16,78
O. Administración Pública y defensa; Seguridad Social obligatoria	14	0,11	9	0,09	23	0,10
P. Educación	164	1,26	401	3,94	565	2,44
Q. Actividades sanitarias y de servicios sociales	239	1,83	954	9,38	1.193	5,14
R. Actividades artísticas, recreativas y de entretenimiento	374	2,87	151	1,49	525	2,26
S. Otros servicios	227	1,74	286	2,81	513	2,21
T. Actividades de los hogares como empleadores de personal doméstico; actividades de los hogares como productores de bienes	330	2,53	1.666	16,38	1.996	8,60
U. Actividades de organizaciones y organismos extraterritoriales	12	0,09	6	0,06	18	0,08
SIN DATO	0		0		0	
Total	13.034	100,00	10.168	100,00	23.202	100,00

Fuente: SEPE y elaboración propia

Contratos indefinidos a extranjeros y a españoles en Madrid

Madrid	Comunitarios			Extracomunitarios			Españoles		
	Total contratos	Indefinidos	Indefinidos / total Comunitarios	Total contratos	Indefinidos	Indefinidos / total Extracomunitarios	Total contratos	Indefinidos	Indefinidos / total Españoles
ene-13	8.349	1.896	22,71	17.399	4.803	27,61	98.529	15.260	15,49
feb-13	8.319	1.773	21,31	18.206	5.320	29,22	91.084	13.951	15,32
mar-13	7.793	1.871	24,01	17.599	5.393	30,64	90.455	14.505	16,04
abr-13	9.094	2.066	22,72	18.880	5.325	28,20	103.892	14.625	14,08
may-13	8.799	1.665	18,92	19.477	4.866	24,98	108.012	13.297	12,31
jun-13	9.069	1.536	16,94	19.279	4.506	23,37	117.835	13.070	11,09
jul-13	9.980	1.570	15,73	21.808	4.644	21,29	135.569	14.371	10,60
ago-13	6.353	1.048	16,50	14.697	3.069	20,88	81.021	9.239	11,40
sep-13	9.952	1.920	19,29	20.180	5.041	24,98	128.333	18.016	14,04
oct-13	11.350	2.217	19,53	22.594	5.889	26,06	147.412	18.937	12,85
nov-13	8.995	1.709	19,00	18.387	4.993	27,16	117.781	15.044	12,77
dic-13	8.012	1.870	23,34	17.547	4.949	28,20	119.011	17.708	14,88
ene-14	8.995	2.039	22,67	16.265	4.186	25,74	111.963	15.716	14,04
feb-14	9.347	2.270	24,29	16.109	4.870	30,23	103.158	15.509	15,03
mar-14	10.049	2.410	23,98	17.628	5.197	29,48	111.695	17.440	15,61
abr-14	9.602	2.339	24,36	16.688	4.769	28,58	114.691	18.035	15,72
may-14	9.774	2.063	21,11	18.199	4.647	25,53	125.453	16.488	13,14
jun-14	10.733	1.785	16,63	19.073	4.448	23,32	143.690	17.038	11,86
jul-14	11.156	1.805	16,18	20.782	4.498	21,64	154.025	17.954	11,66
ago-14	6.967	1.117	16,03	14.224	3.073	21,60	92.727	10.773	11,62
sep-14	12.261	2.491	20,32	20.942	5.512	26,32	155.993	23.982	15,37
oct-14	13.170	3.117	23,67	22.009	6.282	28,54	167.821	27.176	16,19
nov-14	10.048	2.216	22,05	17.758	5.105	28,75	132.568	19.283	14,55
dic-14	9.052	1.813	20,03	17.204	4.276	24,85	135.236	16.107	11,91
ene-15	9.617	2.079	21,62	17.070	4.493	26,32	129.164	20.344	15,75
feb-15	9.983	2.349	23,53	17.070	5.143	30,13	123.687	20.009	16,18
mar-15	11.121	2.370	21,31	20.158	5.772	28,63	139.405	23.272	16,69
abr-15	10.120	2.220	21,94	18.253	5.070	27,78	131.692	20.390	15,48
may-15	10.848	2.245	20,70	20.080	5.281	26,30	147.555	20.766	14,07
jun-15	11.959	2.189	18,30	21.639	5.237	24,20	169.908	22.263	13,10
jul-15	11.893	1.924	16,18	22.151	4.730	21,35	171.483	20.393	11,89
ago-15	7.612	1.345	17,67	15.590	3.344	21,45	105.117	12.630	12,02
sep-15									
oct-15									
nov-15									
dic-15									

% de contratos indefinidos s/total contratos de españoles y extranjeros en Madrid

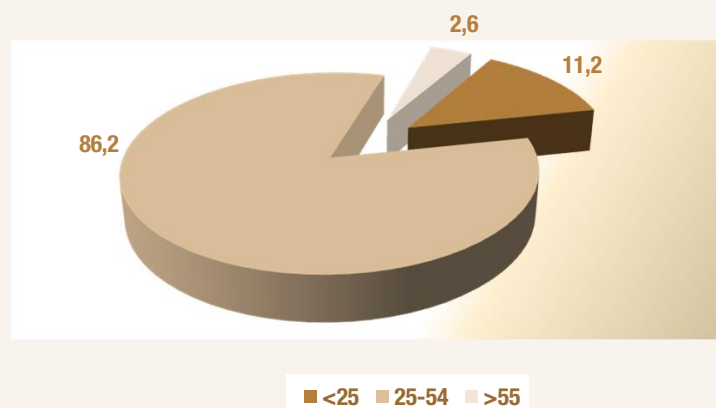


Fuente: SEPE y elaboración propia

Contratos a extranjeros en Madrid por sexo, edad y país de procedencia										Agosto 2015			
País de procedencia	Hombres				Mujeres				Total				
	<25	25-54	>55	Total hombres	<25	25-54	>55	Total mujeres	<25	25-54	>55	Total	
Español	11.287	44.000	3.071	58.358	10.314	34.062	2.383	46.759	21.601	78.062	5.454	105.117	
Comunitarios													
Unión Europea (menos España)													
Alemania	8	44	2	54	7	32	2	41	15	76	4	95	
Austria	0	2	0	2	1	4	0	5	1	6	0	7	
Bélgica	3	15	0	18	1	12	1	14	4	27	1	32	
Bulgaria	36	274	17	327	46	232	30	308	82	506	47	635	
Chipre	2	2	0	4	0	1	0	1	2	3	0	5	
Croacia	1	0	2	3	0	6	0	6	1	6	2	9	
Dinamarca	1	4	1	6	1	4	0	5	2	8	1	11	
Eslovaquia	1	3	0	4	0	5	0	5	1	8	0	9	
Eslovenia	0	0	0	0	0	7	0	7	0	7	0	7	
Estonia	0	1	0	1	0	2	0	2	0	3	0	3	
Finlandia	0	3	0	3	1	5	0	6	1	8	0	9	
Francia	16	81	5	102	18	76	9	103	34	157	14	205	
Grecia	0	3	1	4	0	7	0	7	0	10	1	11	
Hungría	0	3	0	3	3	10	1	14	3	13	1	17	
Irlanda	15	15	2	32	13	9	1	23	28	24	3	55	
Italia	51	313	15	379	46	204	10	260	97	517	25	639	
Letonia	0	4	0	4	1	4	0	5	1	8	0	9	
Lituania	1	4	0	5	5	8	0	13	6	12	0	18	
Luxemburgo	0	1	0	1	0	0	0	0	0	1	0	1	
Malta	0	0	0	0	0	0	0	0	0	0	0	0	
Países bajos	1	13	1	15	3	8	8	19	4	21	9	34	
Polonia	30	163	7	200	22	142	8	172	52	305	15	372	
Portugal	26	175	16	217	24	115	6	145	50	290	22	362	
Reino Unido	14	92	8	114	14	53	3	70	28	145	11	184	
República Checa	0	3	0	3	1	9	1	11	1	12	1	14	
Rumania	290	2.369	88	2.747	275	1.747	78	2.100	565	4.116	166	4.847	
Suecia	2	7	0	9	1	4	0	5	3	11	0	14	
Total Unión Europea	498	3.594	165	4.257	483	2.706	158	3.347	981	6.300	323	7.604	
Espacio Económ. Europ. + Suiza													
ISLANDIA	0	0	0	0	0	0	0	0	0	0	0	0	
NORUEGA	1	1	0	2	0	0	0	0	1	1	0	2	
SUIZA	0	2	0	2	1	3	0	4	1	5	0	6	
LIECHTENSTEIN	0	0	0	0	0	0	0	0	0	0	0	0	
Total EEE+Suiza	1	3	0	4	1	3	0	4	2	6	0	8	
Total comunitarios	499	3.597	165	4.261	484	2.709	158	3.351	983	6.306	323	7.612	

Contratos a extranjeros en Madrid por sexo, edad y país de procedencia									Agosto 2015			
País de procedencia	Hombres				Mujeres				Total			
	<25	25-54	>55	Total hombres	<25	25-54	>55	Total mujeres	<25	25-54	>55	Total
Extracomunitarios												
Ecuador	162	936	53	1.151	153	749	39	941	315	1.685	92	2.092
Colombia	147	583	37	767	94	575	33	702	241	1.158	70	1.469
Perú	49	526	40	615	58	490	30	578	107	1.016	70	1.193
Marruecos	139	1.110	23	1.272	102	250	7	359	241	1.360	30	1.631
China	144	614	20	778	147	320	14	481	291	934	34	1.259
República Dominicana	123	490	8	621	116	422	12	550	239	912	20	1.171
Bolivia	34	413	14	461	40	487	27	554	74	900	41	1.015
Ucrania	46	200	14	260	28	181	37	246	74	381	51	506
Argentina	26	145	11	182	22	109	3	134	48	254	14	316
Filipinas	15	143	4	162	20	158	8	186	35	301	12	348
Resto países extracomunitarios	228	2.212	64	2.504	224	1.770	92	2.272	452	3.982	156	4.590
Total extracomunitarios	1.113	7.372	288	8.773	1.004	5.511	302	6.817	2.117	12.883	590	15.590
Total extranjeros	1.612	10.969	453	13.034	1.488	8.220	460	10.168	3.100	19.189	913	23.202

Contratos extranjeros por edad Agosto 2015



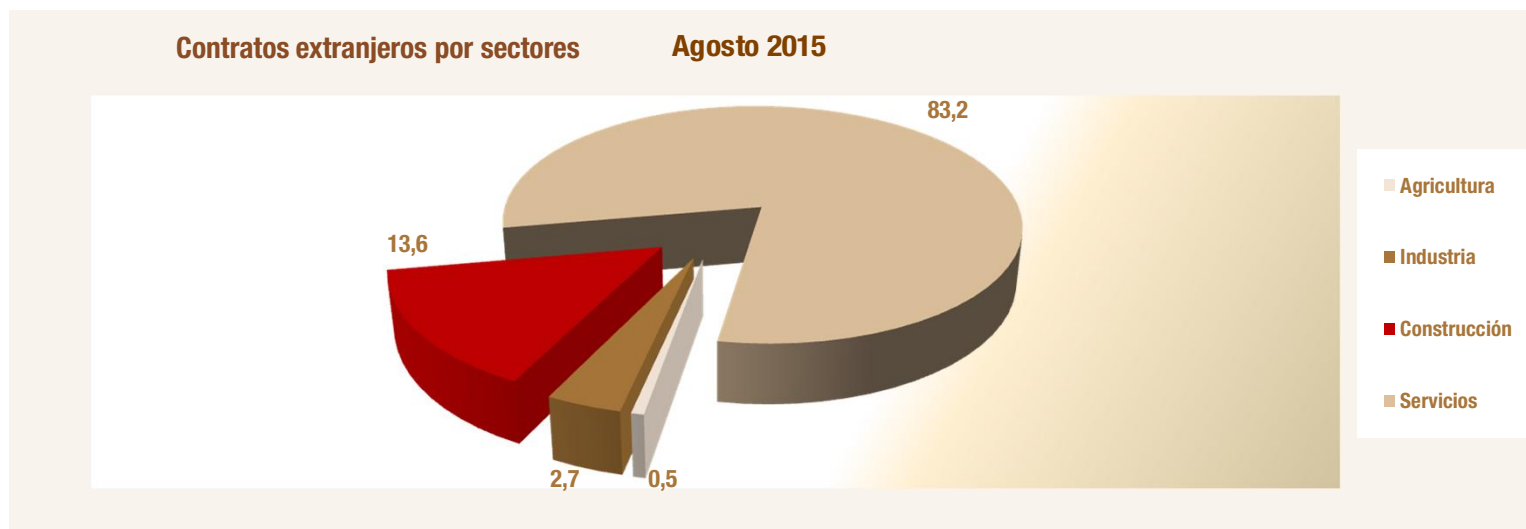
Contratos extranjeros por género Agosto 2015



Fuentes: SEPE y elaboración propia

Contratos a extranjeros en Madrid por sectores y país de procedencia					Agosto 2015	
Pais de procedencia	Agricultura	Industria	Construcción	Servicios	Total sectores	
Español	272	6.709	7.204	90.932	105.117	
Comunitarios						
Unión Europea (menos España)						
Alemania	0	2	4	89	95	
Austria	0	0	1	6	7	
Bélgica	0	3	0	29	32	
Bulgaria	0	15	89	531	635	
Chipre	0	0	0	5	5	
Croacia	0	1	0	8	9	
Dinamarca	0	0	0	11	11	
Eslovaquia	0	0	0	9	9	
Eslovenia	0	0	1	6	7	
Estonia	0	0	0	3	3	
Finlandia	0	0	0	9	9	
Francia	0	5	6	194	205	
Grecia	0	0	0	11	11	
Hungría	0	0	0	17	17	
Irlanda	0	0	0	55	55	
Italia	0	17	19	603	639	
Letonia	0	0	1	8	9	
Lituania	0	0	0	18	18	
Luxemburgo	0	0	0	1	1	
Malta	0	0	0	0	0	
Países bajos	0	1	1	32	34	
Polonia	0	24	91	257	372	
Portugal	1	23	39	299	362	
Reino Unido	0	1	0	183	184	
República Checa	0	0	0	14	14	
Rumania	52	271	1.325	3.199	4.847	
Suecia	0	1	0	13	14	
Total Unión Europea	53	364	1.577	5.610	7.604	
Espacio Económ. Europ. + Suiza						
ISLANDIA	0	0	0	0	0	
NORUEGA	0	0	0	2	2	
SUIZA	0	0	1	5	6	
LIECHTENSTEIN	0	0	0	0	0	
Total EEE+Suiza	0	0	1	7	8	
Total comunitarios	53	364	1.578	5.617	7.612	

Contratos a extranjeros en Madrid por sectores y país de procedencia					Agosto 2015
País de procedencia	Agricultura	Industria	Construcción	Servicios	Total sectores
Extracomunitarios					
Ecuador	6	64	429	1.593	2.092
Colombia	0	27	102	1.340	1.469
Perú	1	24	135	1.033	1.193
Marruecos	70	99	369	1.093	1.631
China	0	92	69	1.098	1.259
República Dominicana	0	15	132	1.024	1.171
Bolivia	1	19	149	846	1.015
Ucrania	1	14	127	364	506
Argentina	1	12	17	286	316
Filipinas	0	4	0	344	348
Resto países extracomunitarios	18	157	362	4.053	4.590
Total extracomunitarios	98	527	1.891	13.074	15.590
Total extranjeros	151	891	3.469	18.691	23.202



Fuentes: SEPE y elaboración propia

Parados extranjeros frente a total de parados. Variaciones. Serie Madrid

Madrid	Total parados	Parados extranjeros			Peso extr. s/ Total	Variaciones mensuales				Variaciones anuales			
		Total	Comunitarios	Extra-comunitarios		Total		Extranjeros		Total		Extranjeros	
						Absoluta	Tasa	Absoluta	Tasa	Absoluta	Tasa	Absoluta	Tasa
ene-13	561.919	98.955	32.058	66.897	17,61	17.435	3,20	1.889	1,95	50.454	9,86	-5.666	-5,42
feb-13	570.039	100.425	32.343	68.082	17,62	8.120	1,45	1.470	1,49	43.665	8,30	-7.045	-6,56
mar-13	571.751	100.768	32.303	68.465	17,62	1.712	0,30	343	0,34	40.876	7,70	-6.809	-6,33
abr-13	569.030	99.465	31.825	67.640	17,48	-2.721	-0,48	-1.303	-1,29	37.713	7,10	-6.406	-6,05
may-13	560.560	96.842	31.117	65.725	17,28	-8.470	-1,49	-2.623	-2,64	30.820	5,82	-6.614	-6,39
jun-13	545.844	93.852	30.372	63.480	17,19	-14.716	-2,63	-2.990	-3,09	24.598	4,72	-6.231	-6,23
jul-13	542.400	90.972	30.068	60.904	16,77	-3.444	-0,63	-2.880	-3,07	19.979	3,82	-6.241	-6,42
ago-13	543.905	89.054	29.823	59.231	16,37	1.505	0,28	-1.918	-2,11	16.644	3,16	-6.679	-6,98
sep-13	547.701	89.940	29.781	60.159	16,42	3.796	0,70	886	0,99	11.244	2,10	-6.537	-6,78
oct-13	552.758	91.038	30.098	60.940	16,47	5.057	0,92	1.098	1,22	3.404	0,62	-7.230	-7,36
nov-13	550.269	91.259	30.206	61.053	16,58	-2.489	-0,45	221	0,24	-3.493	-0,63	-7.576	-7,67
dic-13	535.563	88.720	29.858	58.862	16,57	-14.706	-2,67	-2.539	-2,78	-8.921	-1,64	-8.346	-8,60
ene-14	547.353	91.492	32.335	59.157	16,72	11.790	2,20	2.772	3,12	-14.566	-2,59	-7.463	-7,54
feb-14	549.514	93.146	33.982	59.164	16,95	2.161	0,39	1.654	1,81	-20.525	-3,60	-7.279	-7,25
mar-14	546.879	93.721	34.956	58.765	17,14	-2.635	-0,48	575	0,62	-24.872	-4,35	-7.047	-6,99
abr-14	535.914	91.256	34.213	57.043	17,03	-10.965	-2,01	-2.465	-2,63	-33.116	-5,82	-8.209	-8,25
may-14	520.863	87.866	33.139	54.727	16,87	-15.051	-2,81	-3.390	-3,71	-39.697	-7,08	-8.976	-9,27
jun-14	505.428	84.531	31.997	52.534	16,72	-15.435	-2,96	-3.335	-3,80	-40.416	-7,40	-9.321	-9,93
jul-14	505.978	82.347	31.690	50.657	16,27	550	0,11	-2.184	-2,58	-36.422	-6,71	-8.625	-9,48
ago-14	508.153	80.562	31.315	49.247	15,85	2.175	0,43	-1.785	-2,17	-35.752	-6,57	-8.492	-9,54
sep-14	510.581	81.856	31.466	50.390	16,03	2.428	0,48	1.294	1,61	-37.120	-6,78	-8.084	-8,99
oct-14	516.048	83.483	31.933	51.550	16,18	5.467	1,07	1.627	1,99	-36.710	-6,64	-7.555	-8,30
nov-14	512.177	83.553	31.888	51.665	16,31	-3.871	-0,75	70	0,08	-38.092	-6,92	-7.706	-8,44
dic-14	498.649	82.030	31.550	50.480	16,45	-13.528	-2,64	-1.523	-1,82	-36.914	-6,89	-6.690	-7,54
ene-15	506.037	83.540	32.031	51.509	16,51	7.388	1,48	1.510	1,84	-41.316	-7,55	-7.952	-8,69
feb-15	508.448	84.419	32.165	52.254	16,60	2.411	0,48	879	1,05	-41.066	-7,47	-8.727	-9,37
mar-15	503.441	83.803	31.882	51.921	16,65	-5.007	-0,98	-616	-0,73	-43.438	-7,94	-9.918	-10,58
abr-15	491.281	81.240	30.900	50.340	16,54	-12.160	-2,42	-2.563	-3,06	-44.633	-8,33	-10.016	-10,98
may-15	475.184	78.109	29.761	48.348	16,44	-16.097	-3,28	-3.131	-3,85	-45.679	-8,77	-9.757	-11,10
jun-15	461.094	75.102	28.857	46.245	16,29	-14.090	-2,97	-3.007	-3,85	-44.334	-8,77	-9.429	-11,15
jul-15	454.661	72.247	28.343	43.904	15,89	-6.433	-1,40	-2.855	-3,80	-51.317	-10,14	-10.100	-12,27
ago-15	458.696	71.478	28.266	43.212	15,58	4.035	0,89	-769	-1,06	-49.457	-9,73	-9.084	-11,28
sep-15													
oct-15													
nov-15													
dic-15													

Fuente: SEPE y elaboración propia

Parados extranjeros frente a total de parados. Variaciones. Serie España

España	Total parados	Parados extranjeros			Peso extr. s/ Total	Variaciones mensuales				Variaciones anuales			
		Total	Comunitarios	Extra-comunitarios		Total		Extranjeros		Total		Extranjeros	
						Absoluta	Tasa	Absoluta	Tasa	Absoluta	Tasa	Absoluta	Tasa
ene-13	4.980.778	622.479	195.915	426.564	12,50	132.055	2,72	10.429	1,70	380.949	8,28	-18.549	-2,89
feb-13	5.040.222	628.070	196.154	431.916	12,46	59.444	1,19	5.591	0,90	328.124	6,96	-27.517	-4,20
mar-13	5.035.243	624.383	194.052	430.331	12,40	-4.979	-0,10	-3.687	-0,59	284.376	5,99	-30.866	-4,71
abr-13	4.989.193	612.587	189.700	422.887	12,28	-46.050	-0,91	-11.796	-1,89	244.958	5,16	-32.477	-5,03
may-13	4.890.928	589.111	182.539	406.572	12,04	-98.265	-1,97	-23.476	-3,83	176.806	3,75	-37.286	-5,95
jun-13	4.763.680	574.239	178.584	395.655	12,05	-127.248	-2,60	-14.872	-2,52	148.411	3,22	-35.259	-5,78
jul-13	4.698.814	558.715	175.946	382.769	11,89	-64.866	-1,36	-15.524	-2,70	111.359	2,43	-36.041	-6,06
ago-13	4.698.783	547.469	175.902	371.567	11,65	-31	0,00	-11.246	-2,01	73.149	1,58	-37.695	-6,44
sep-13	4.724.355	547.616	173.354	374.262	11,59	25.572	0,54	147	0,03	19.076	0,41	-40.453	-6,88
oct-13	4.811.383	559.921	178.082	381.839	11,64	87.028	1,84	12.305	2,25	-22.138	-0,46	-46.038	-7,60
nov-13	4.808.908	567.794	181.594	386.200	11,81	-2.475	-0,05	7.873	1,41	-98.909	-2,02	-48.622	-7,89
dic-13	4.701.338	555.728	180.115	375.613	11,82	-107.570	-2,24	-12.066	-2,13	-147.385	-3,04	-56.322	-9,20
ene-14	4.814.435	569.636	192.291	377.345	11,83	113.097	2,41	13.908	2,50	-166.343	-3,34	-52.843	-8,49
feb-14	4.812.486	576.162	198.309	377.853	11,97	-1.949	-0,04	6.526	1,15	-227.736	-4,52	-51.908	-8,26
mar-14	4.795.866	580.761	202.693	378.068	12,11	-16.620	-0,35	4.599	0,80	-239.377	-4,75	-43.622	-6,99
abr-14	4.684.301	562.665	195.951	366.714	12,01	-111.565	-2,33	-18.096	-3,12	-304.892	-6,11	-49.922	-8,15
may-14	4.572.385	540.542	188.111	352.431	11,82	-111.916	-2,39	-22.123	-3,93	-318.543	-6,51	-48.569	-8,24
jun-14	4.449.701	528.238	184.327	343.911	11,87	-122.684	-2,68	-12.304	-2,28	-313.979	-6,59	-46.001	-8,01
jul-14	4.419.860	518.566	183.669	334.897	11,73	-29.841	-0,67	-9.672	-1,83	-278.954	-5,94	-40.149	-7,19
ago-14	4.427.930	508.422	181.769	326.653	11,48	8.070	0,18	-10.144	-1,96	-270.853	-5,76	-39.047	-7,13
sep-14	4.447.650	509.817	179.470	330.347	11,46	19.720	0,45	1.395	0,27	-276.705	-5,86	-37.799	-6,90
oct-14	4.526.804	529.321	187.276	342.045	11,69	79.154	1,78	19.504	3,83	-284.579	-5,91	-30.600	-5,47
nov-14	4.512.116	533.017	189.478	343.539	11,81	-14.688	-0,32	3.696	0,70	-296.792	-6,17	-34.777	-6,12
dic-14	4.447.711	530.991	188.699	342.292	11,94	-64.405	-1,43	-2.026	-0,38	-253.627	-5,39	-24.737	-4,45
ene-15	4.525.691	543.199	190.782	352.417	12,00	77.980	1,75	12.208	2,30	-288.744	-6,00	-26.437	-4,64
feb-15	4.512.153	546.229	190.698	355.531	12,11	-13.538	-0,30	3.030	0,56	-300.333	-6,24	-29.933	-5,20
mar-15	4.451.939	538.304	186.872	351.432	12,09	-60.214	-1,33	-7.925	-1,45	-343.927	-7,17	-42.457	-7,31
abr-15	4.333.016	518.769	178.880	339.889	11,97	-118.923	-2,67	-19.535	-3,63	-351.285	-7,50	-43.896	-7,80
may-15	4.215.031	495.712	170.141	325.571	11,76	-117.985	-2,72	-23.057	-4,44	-357.354	-7,82	-44.830	-8,29
jun-15	4.120.304	487.274	168.442	318.832	11,83	-94.727	-2,25	-8.438	-1,70	-329.397	-7,40	-40.964	-7,75
jul-15	4.046.276	470.863	166.406	304.457	11,64	-74.028	-1,80	-16.411	-3,37	-373.584	-8,45	-47.703	-9,20
ago-15	4.067.955	464.171	165.624	298.547	11,41	21.679	0,54	-6.692	-1,42	-359.975	-8,13	-44.251	-8,70
sep-15													
oct-15													
nov-15													
dic-15													

Fuente: SEPE y elaboración propia

Agosto 2015		Parados extranjeros en Madrid por sexo y edad										
Total de extranjeros												
Año 2015	Hombres				Mujeres				Total			
	< 25	25 - 54	> 55	Total	< 25	25 - 54	> 55	Total	< 25	25 - 54	> 55	Total
Enero	2.612	38.894	5.977	47.483	2.416	30.425	3.216	36.057	5.028	69.319	9.193	83.540
Febrero	2.819	38.782	5.991	47.592	2.528	31.010	3.289	36.827	5.347	69.792	9.280	84.419
Marzo	2.861	38.042	5.963	46.866	2.647	30.960	3.330	36.937	5.508	69.002	9.293	83.803
Abril	2.682	36.558	5.897	45.137	2.565	30.240	3.298	36.103	5.247	66.798	9.195	81.240
Mayo	2.505	34.751	5.819	43.075	2.437	29.328	3.269	35.034	4.942	64.079	9.088	78.109
Junio	2.298	33.180	5.734	41.212	2.226	28.434	3.230	33.890	4.524	61.614	8.964	75.102
Julio	2.077	31.598	5.641	39.316	2.130	27.634	3.167	32.931	4.207	59.232	8.808	72.247
Agosto	1.997	31.198	5.606	38.801	2.049	27.458	3.170	32.677	4.046	58.656	8.776	71.478
Septiembre												
Octubre												
Noviembre												
Diciembre												
Total	19.851	283.003	46.628	349.482	18.998	235.489	25.969	280.456	38.849	518.492	72.597	629.938

Extranjeros Comunitarios												
Año 2015	Hombres				Mujeres				Total			
	< 25	25 - 54	> 55	Total	< 25	25 - 54	> 55	Total	< 25	25 - 54	> 55	Total
Enero	881	14.185	2.841	17.907	788	11.856	1.480	14.124	1.669	26.041	4.321	32.031
Febrero	913	14.041	2.863	17.817	807	12.013	1.528	14.348	1.720	26.054	4.391	32.165
Marzo	903	13.757	2.865	17.525	853	11.963	1.541	14.357	1.756	25.720	4.406	31.882
Abril	834	13.197	2.856	16.887	801	11.683	1.529	14.013	1.635	24.880	4.385	30.900
Mayo	745	12.511	2.813	16.069	751	11.431	1.510	13.692	1.496	23.942	4.323	29.761
Junio	692	11.988	2.751	15.431	709	11.227	1.490	13.426	1.401	23.215	4.241	28.857
Julio	645	11.635	2.727	15.007	672	11.176	1.488	13.336	1.317	22.811	4.215	28.343
Agosto	634	11.580	2.734	14.948	653	11.160	1.505	13.318	1.287	22.740	4.239	28.266
Septiembre												
Octubre												
Noviembre												
Diciembre												
Total	6.247	102.894	22.450	131.591	6.034	92.509	12.071	110.614	12.281	195.403	34.521	242.205

Extranjeros Extracomunitarios												
Año 2015	Hombres				Mujeres				Total			
	< 25	25 - 54	> 55	Total	< 25	25 - 54	> 55	Total	< 25	25 - 54	> 55	Total
Enero	1.731	24.709	3.136	29.576	1.628	18.569	1.736	21.933	3.359	43.278	4.872	51.509
Febrero	1.906	24.741	3.128	29.775	1.721	18.997	1.761	22.479	3.627	43.738	4.889	52.254
Marzo	1.958	24.285	3.098	29.341	1.794	18.997	1.789	22.580	3.752	43.282	4.887	51.921
Abril	1.848	23.361	3.041	28.250	1.764	18.557	1.769	22.090	3.612	41.918	4.810	50.340
Mayo	1.760	22.240	3.006	27.006	1.686	17.897	1.759	21.342	3.446	40.137	4.765	48.348
Junio	1.606	21.192	2.983	25.781	1.517	17.207	1.740	20.464	3.123	38.399	4.723	46.245
Julio	1.432	19.963	2.914	24.309	1.458	16.458	1.679	19.595	2.890	36.421	4.593	43.904
Agosto	1.363	19.618	2.872	23.853	1.396	16.298	1.665	19.359	2.759	35.916	4.537	43.212
Septiembre												
Octubre												
Noviembre												
Diciembre												
Total	13.604	180.109	24.178	217.891	12.964	142.980	13.898	169.842	26.568	323.089	38.076	387.733

Fuente: SEPE y elaboración propia

Parados extranjeros en Madrid por ramas de actividad y zona de procedencia						Agosto 2015	
Ramas de actividad CNAE-09	Zona de procedencia						
	Comunitarios		Extracomunitarios		Total extranjeros		
	Absoluto	Peso s/ total com.	Absoluto	Peso s/ total no com.	Absoluto	Peso s/ total extranjeros	
A. Agricultura, ganadería, silvicultura y pesca	538	1,90	1.028	2,38	1.566	2,19	
B. Industrias extractivas	33	0,12	36	0,08	69	0,10	
C. Industria manufacturera	1.748	6,18	1.611	3,73	3.359	4,70	
D. Suministro de energía eléctrica, gas, vapor y aire acondicionado	11	0,04	11	0,03	22	0,03	
E. Suministro de agua, actividades de saneamiento, gestión de residuos y descontaminación	104	0,37	208	0,48	312	0,44	
F. Construcción	6.084	21,52	7.943	18,38	14.027	19,62	
G. Comercio al por mayor y al por menor; reparación de vehículos de motor y motocicletas	2.736	9,68	4.421	10,23	7.157	10,01	
H. Transporte y almacenamiento	1.120	3,96	1.239	2,87	2.359	3,30	
I. Hostelería	3.454	12,22	5.799	13,42	9.253	12,95	
J. Información y comunicaciones	449	1,59	655	1,52	1.104	1,54	
K. Actividades financieras y de seguros	125	0,44	107	0,25	232	0,32	
L. Actividades inmobiliarias	148	0,52	176	0,41	324	0,45	
M. Actividades profesionales, científicas y técnicas	3.060	10,83	4.020	9,30	7.080	9,91	
N. Actividades administrativas y servicios auxiliares	3.382	11,96	5.977	13,83	9.359	13,09	
O. Administración Pública y defensa; Seguridad Social obligatoria	204	0,72	359	0,83	563	0,79	
P. Educación	728	2,58	501	1,16	1.229	1,72	
Q. Actividades sanitarias y de servicios sociales	568	2,01	1.022	2,37	1.590	2,22	
R. Actividades artísticas, recreativas y de entretenimiento	363	1,28	448	1,04	811	1,13	
S. Otros servicios	636	2,25	1.213	2,81	1.849	2,59	
T. Actividades de los hogares como empleadores de personal doméstico; actividades de los hogares como productores de bienes	957	3,39	2.244	5,19	3.201	4,48	
U. Actividades de organizaciones y organismos extraterritoriales	13	0,05	19	0,04	32	0,04	
SIN DATO	0		0		0		
X. Sin empleo anterior	1.805	6,39	4.175	9,66	5.980	8,37	
Total	28.266	100,00	43.212	100,00	71.478	100,00	

Parados extranjeros en Madrid por ramas de actividad y sexo						Agosto 2015	
Ramas de actividad CNAE-09	Sexo						
	Hombres		Mujeres		Total extranjeros		
	Absoluto	Peso s/ total hombres	Absoluto	Peso s/ total mujeres	Absoluto	Peso s/ total extranjeros	
A. Agricultura, ganadería, silvicultura y pesca	1.265	3,26	301	0,92	1.566	2,19	
B. Industrias extractivas	44	0,11	25	0,08	69	0,10	
C. Industria manufacturera	2.221	5,72	1.138	3,48	3.359	4,70	
D. Suministro de energía eléctrica, gas, vapor y aire acondicionado	20	0,05	2	0,01	22	0,03	
E. Suministro de agua, actividades de saneamiento, gestión de residuos y descontaminación	205	0,53	107	0,33	312	0,44	
F. Construcción	13.190	33,99	837	2,56	14.027	19,62	
G. Comercio al por mayor y al por menor; reparación de vehículos de motor y motocicletas	3.702	9,54	3.455	10,57	7.157	10,01	
H. Transporte y almacenamiento	1.732	4,46	627	1,92	2.359	3,30	
I. Hostelería	3.555	9,16	5.698	17,44	9.253	12,95	
J. Información y comunicaciones	612	1,58	492	1,51	1.104	1,54	
K. Actividades financieras y de seguros	104	0,27	128	0,39	232	0,32	
L. Actividades inmobiliarias	166	0,43	158	0,48	324	0,45	
M. Actividades profesionales, científicas y técnicas	2.900	7,47	4.180	12,79	7.080	9,91	
N. Actividades administrativas y servicios auxiliares	4.548	11,72	4.811	14,72	9.359	13,09	
O. Administración Pública y defensa; Seguridad Social obligatoria	335	0,86	228	0,70	563	0,79	
P. Educación	403	1,04	826	2,53	1.229	1,72	
Q. Actividades sanitarias y de servicios sociales	274	0,71	1.316	4,03	1.590	2,22	
R. Actividades artísticas, recreativas y de entretenimiento	446	1,15	365	1,12	811	1,13	
S. Otros servicios	708	1,82	1.141	3,49	1.849	2,59	
T. Actividades de los hogares como empleadores de personal doméstico; actividades de los hogares como productores de bienes	543	1,40	2.658	8,13	3.201	4,48	
U. Actividades de organizaciones y organismos extraterritoriales	12	0,03	20	0,06	32	0,04	
SIN DATO	0		0		0		
X. Sin empleo anterior	1.816	4,68	4.164	12,74	5.980	8,37	
Total	38.801	100,00	32.677	100,00	71.478	100,00	

Fuente: SEPE y elaboración propia

Paro registrado de extranjeros en Madrid por localidades, sexo, edad y sector de actividad económica

Agosto 2015

Localidades	Total	Sexo y edad								Sectores				
		Hombres				Mujeres				Agric.	Indust.	Constr.	Servic.	S/E Anterior
		<25	25-54	>55	Total	<25	25-54	>55	Total					
La Acebeda														
Ajalvir	35	2	12	1	15	1	17	2	20	1	2	5	25	2
Alameda del Valle	2		1		1		1		1			1	1	
El Álamo	26		13	3	16	2	8		10		2	2	20	2
Alcalá de Henares	2.533	55	992	280	1.327	72	985	149	1.206	29	244	655	1.408	197
Alcobendas	202		80	18	98	5	88	11	104	4	17	17	154	10
Alcorcón	561	17	240	50	307	11	219	24	254	11	32	119	364	35
Aldea del Fresno	8	1	5		6		2		2			2	3	3
Algete	66	3	29	6	38		26	2	28	2	3	17	42	2
Alpedrete	69		26	9	35	3	27	4	34		6	12	45	6
Ambite	8		2	1	3		5		5		1	1	6	
Anchuelo	7		2		2		5		5	1		1	5	
Aranjuez	328	13	115	19	147	15	153	13	181	7	34	44	215	28
Arganda del Rey	1.395	48	499	193	740	36	557	62	655	36	254	372	608	125
Arroyomolinos	73	1	34	4	39	2	30	2	34	1	7	17	46	2
El Atazar														
Batrés	1						1		1				1	
Becerril de la Sierra	18	1	8		9	1	8		9		2	4	12	
Belmonte de Tajo	10	1	3		4		6		6		2	2	5	1
Berzosa del Lozoya	2						2		2				2	
El Berrueco	3			1	1		2		2				3	
Boadilla del Monte	79	1	35	4	40	1	31	7	39		5	12	60	2
El Boalo	73	2	29	6	37		30	6	36	1	3	19	46	4
Braojos	1		1		1							1		
Brea de Tajo	1						1		1				1	
Brunete	89	1	40	5	46	1	37	5	43	2	3	15	67	2
Buitrago del Lozoya	28		12	1	13	1	10	4	15	3	3	2	20	
Bustarviejo	14	1	6		7		6	1	7			1	13	
Cabanillas de la Sierra	3		2		2		1		1			1	2	
La Cabrera	23		10	2	12		11		11		1	3	19	

Localidades	Total	Sexo y edad								Sectores				
		Hombres				Mujeres				Agric.	Indust.	Constr.	Servic.	S/E Anterior
		<25	25-54	>55	Total	<25	25-54	>55	Total					
Cadalso de los Vidrios	29	1	14	3	18		10	1	11	2	2	8	16	1
Camarma de Esteruelas	39		13	1	14	1	21	3	25		6	3	27	3
Campo Real	91	1	34	3	38	1	51	1	53		16	10	61	4
Canencia	4		1	1	2		2		2			1	3	
Carabaña	33		10	3	13	2	16	2	20	3	4	5	19	2
Casarrubuelos	12	1		1	2		9	1	10		2	2	6	2
Cenicientos	17	1	6		7	1	9		10		2	2	12	1
Cercedilla	16	1	6	4	11	1	4		5		2	3	10	1
Cervera de Buitrago	2		1		1		1		1				2	
Ciempozuelos	190	7	79	16	102	3	72	13	88	6	23	41	112	8
Cobeña	45	2	13	5	20		23	2	25		8	8	24	5
Colmenar del Arroyo	8	1	5		6		2		2	1		1	6	
Colmenar de Oreja	53	4	23	5	32		19	2	21	4	4	19	22	4
Colmenarejo	44	2	19	3	24		18	2	20		2	8	31	3
Colmenar Viejo	217	9	91	26	126	4	76	11	91	2	16	41	149	9
Collado Mediano	54	3	28	2	33		20	1	21	3	4	11	31	5
Collado Villalba	464	7	182	42	231	9	182	42	233	13	14	85	324	28
Corpa	7		2		2		4	1	5		2	1	4	
Coslada	1.113	22	513	159	694	26	351	42	419	10	49	400	606	48
Cubas de la Sagra	16	1	4	3	8	1	7		8		4	2	6	4
Chapinería	19	1	9	1	11	2			8		2	4	11	2
Chinchón	38		15	3	18		15	5	20	7	4	6	20	1
Daganzo de Arriba	35		10	2	12	4	16	3	23		2	2	28	3
El Escorial	46		22	1	23		22	1	23	2		6	37	1
Estremera	24		13	2	15		7	2	9	1	2	8	11	2
Fresnedillas	24		10	2	12	1	9	2	12			5	16	3
Fresno de Torote	9		3		3		6		6			3	6	
Fuenlabrada	502	9	210	34	253	9	216	24	249	2	32	111	326	31
Fuente el Saz de Jarama	32		18	1	19	1	11	1	13		3	5	23	1
Fuentidueña de Tajo	10		2	2	4		5	1	6	4	1	2	3	

Localidades	Total	Sexo y edad								Sectores				
		Hombres				Mujeres				Agric.	Indust.	Constr.	Servic.	S/E Anterior
		<25	25-54	>55	Total	<25	25-54	>55	Total					
Galapagar	162	4	59	22	85	2	72	3	77	10	3	28	110	11
Garganta de los Montes														
Gargantilla del Lozoya														
Gascones														
Getafe	875	16	345	66	427	21	374	53	448	11	60	214	534	56
Griñón	15		2	1	3	1	9	2	12		1	2	11	1
Guadalupe de la Sierra	30	1	8	1	10		18	2	20		2	6	19	3
Guadarrama	67	1	36	6	43	2	16	6	24	1	4	19	42	1
La Hiruela														
Horcajo de la Sierra	2		1		1		1		1	1			1	
Horcajuelo de la Sierra														
Hoyo de Manzanares	13		3	2	5		8		8			2	10	1
Humanes de Madrid	74	1	26	5	32	3	33	6	42	1	7	15	46	5
Leganés	662	18	282	49	349	14	261	38	313	9	32	176	405	40
Loeches	39		18	4	22		15	2	17	1	7	11	19	1
Lozoya	10		4		4		5	1	6				10	
Madarcos														
Madrid	9.679	155	4.135	976	5.266	214	3.637	562	4.413	174	398	1.857	6.651	599
Majadahonda	79	2	28	3	33	3	38	5	46		5	6	64	4
Manzanares el Real	31	2	17	2	21		7	3	10		1	4	24	2
Meco	146	3	55	9	67	4	69	6	79	1	14	39	87	5
Mejorada del Campo	201	7	81	13	101	7	79	14	100	5	16	38	138	4
Miraflores de la Sierra	35	1	9	7	17		17	1	18	1	1	3	28	2
El Molar	107	2	49	10	61	1	43	2	46	13	7	13	72	2
Los Molinos	31	1	13	1	15		16		16			8	21	2
Montejo de la Sierra	1						1		1				1	
Moraleja de Enmedio	9	1	4	2	7		2		2		2	2	5	
Moralzarzal	80		22	16	38		32	10	42	2	4	13	60	1
Morata de Tajuña	55		20	7	27	2	22	4	28	5	7	9	29	5
Móstoles	947	32	406	92	530	20	360	37	417	17	54	263	544	69

Localidades	Total	Sexo y edad								Sectores				
		Hombres				Mujeres				Agric.	Indust.	Constr.	Servic.	S/E Anterior
		<25	25-54	>55	Total	<25	25-54	>55	Total					
Navacerrada	12		6		6		4	2	6			1	11	
Navalafuente	7		3	2	5		1	1	2			2	5	
Navalagamella	22		8	5	13	1	8		9	1		2	18	1
Navalcarnero	104	3	35	9	47	1	54	2	57	3	9	21	65	6
Navarredonda														
Navas del Rey	25	1	9	2	12	1	11	1	13		4	2	19	
Nuevo Baztán	60	1	24	7	32		25	3	28	1	5	15	35	4
Olmeda de las Fuentes	2		1		1		1		1				2	
Orusco	12		6		6		6		6	1	1	4	6	
Paracuellos de Jarama	131	2	57	3	62	3	58	8	69	7	11	22	86	5
Parla	835	23	365	75	463	20	321	31	372	7	71	227	443	87
Patones	4		1		1		3		3				4	
Pedrezuela	47		17		17	1	29		30		2	4	39	2
Pelayos de la Presa	14		4	2	6	1	6	1	8		1	2	8	3
Perales de Tajuña	34	1	11	3	15	1	16	2	19		5	3	21	5
Pezuela de las Torres	2			1	1		1		1			1	1	
Pinilla del Valle	2		1		1		1		1		1		1	
Pinto	196	8	62	15	85	11	78	22	111	2	11	42	113	28
Piñuécar														
Pozuelo de Alarcón	139	2	47	21	70	1	60	8	69	2	8	13	113	3
Pozuelo del Rey	6		1	1	2		2	2	4		1		5	
Prádena del Rincón														
Puebla de la Sierra														
Quijorna	12		4	2	6		6		6				11	1
Rascafría	20		13	1	14	2	4		6	1		7	12	
Redueña	2		1		1		1		1				2	
Ribatejada	8	1	1		2	1	5		6	1	1	1	5	
Rivas-Vaciamadrid	438	11	175	42	228	6	180	24	210	10	28	98	283	19
Robledillo de la Jara														
Robledo de Chavela	13	1	5		6		5	2	7	1		1	10	1

Localidades	Total	Sexo y edad								Sectores					
		Hombres				Mujeres				Agric.	Indust.	Constr.	Servic.	S/E Anterior	
		<25	25-54	>55	Total	<25	25-54	>55	Total						
Robregordo	1						1		1						1
Las Rozas de Madrid	187	2	77	12	91	5	78	13	96		12	16	153		6
Rozas de Puerto Real	2		2		2								1	1	
San Agustín de Guadalix	69	1	27	7	35	1	27	6	34		4	4	59		2
San Fernando de Henares	447	10	203	40	253	13	170	11	194	4	26	141	249		27
San Lorenzo del Escorial	47		13	3	16		29	2	31		1	2	40		4
San Martín de la Vega	275	12	102	25	139	7	113	16	136	4	19	60	169		23
San Martín de Valdeiglesias	24	1	10		11		12	1	13			7	17		
San Sebastián de los Reyes	169	5	64	11	80	5	77	7	89	4	7	21	126		11
Santa María de la Alameda	1						1		1						1
Santorcaz	5		2		2		2	1	3	1				3	1
Los Santos de la Humosa	11		3	1	4		7		7			1	10		
La Serna del Monte	1						1		1		1				
Serranillos del Valle	3	1	1		2		1		1			1	1		1
Sevilla la Nueva	59	3	26	4	33	1	22	3	26	1	5	10	37		6
Somosierra															
Soto del Real	22		9	5	14		5	3	8	1	1		20		
Talamanca de Jarama	15	1	6		7	1	7		8	1		3	10		1
Tielmes	47	3	17	2	22		23	2	25	2	7	5	28		5
Titulcia	5		3		3		2		2	2			3		
Torrejón de Ardoz	1.190	44	491	100	635	32	475	48	555	29	85	295	722		59
Torrejón de la Calzada	14		3		3		11		11			1	13		
Torrejón de Velasco	8	1	3		4		3	1	4			2	5		1
Torrelaguna	43	1	16	6	23	1	17	2	20		7	7	28		1
Torrelodones	44	2	14	6	22	1	18	3	22		1	7	34		2
Torremocha de Jarama	3					1	1	1	3				3		
Torres de la Alameda	40		12	3	15	2	19	4	25		5	8	24		3
Valdaracete	2		2		2					1			1		
Valdeavero	8	1	1	2	4		3	1	4			2	6		
Valdelaguna	4						4		4				4		

Localidades	Total	Sexo y edad								Sectores				
		Hombres				Mujeres				Agric.	Indust.	Constr.	Servic.	S/E Anterior
		<25	25-54	>55	Total	<25	25-54	>55	Total					
Valdemanco	4		1	1	2		2		2			1	2	1
Valdemaqueda	1								1	1			1	
Valdemorillo	54		22	2	24	2	26	2	30	2	5	6	37	4
Valdemoro	443	9	163	36	208	8	210	17	235	6	52	63	295	27
Valdeolmos	7		2	2	4		3		3		1		6	
Valdepiélagos														
Valdetorres de Jarama	10		4	2	6		4		4	1		4	4	1
Valdilecha	48	1	21	3	25	2	21		23	2	9	7	24	6
Valverde de Alcalá	2		1	1	2							1	1	
Veilla de San Antonio	61	3	25	5	33	1	24	3	28	1	10	11	39	
El Vellón	13		2	1	3		8	2	10			1	11	1
Venturada	10		4		4	1	5		6			1	8	1
Villaconejos	22	1	6	1	8		13	1	14	3	1	4	14	
Villa del Prado	19		9	1	10		8	1	9	4		4	9	2
Villalbilla	33	1	11	2	14		18	1	19		2	4	22	5
Villamanrique de Tajo	9		3		3		4	2	6	2		1	4	2
Villamanta	14	1	6	1	8	1	5		6	3	1		10	
Villamantilla	7		1	1	2		4	1	5				6	1
Villanueva de la Cañada	81		28	15	43		33	5	38	1	5	7	66	2
Villanueva del Pardillo	85	3	35	5	43		34	8	42	2	2	9	68	4
Villanueva de Perales	4			3	3		1		1			3	1	
Villar del Olmo	16		6	1	7		9		9		1	5	10	
Villarejo de Salvanés	93	2	30	6	38	5	44	6	55	10	6	13	50	14
Villaviciosa de Odón	33	1	10	1	12	1	17	3	21		4	1	25	3
Villavieja del Lozoya	3		2		2		1		1			2	1	
Zarzalejo	4		2		2		2		2			1	3	
Lozoyuela	19	1	14	1	16		3		3	1	2	8	6	2
Puentes Viejas	3		1		1		2		2	1			2	
Tres Cantos	74	2	32	3	37	1	30	6	37	2	3	9	57	3
Total	28.266	634	11.580	2.734	14.948	653	11.160	1.505	13.318	538	1.896	6.084	17.943	1.805

Localidades	Total	Sexo y edad								Sectores				
		Hombres				Mujeres				Agric.	Indust.	Constr.	Servic.	S/E Anterior
		<25	25-54	>55	Total	<25	25-54	>55	Total					
La Acebeda														
Ajalvir	22		8	2	10		10	2	12		2	2	17	1
Alameda del Valle														
El Álamo	128		61	9	70	1	53	4	58	4	3	36	67	18
Alcalá de Henares	1.144	32	501	72	605	39	454	46	539	18	79	194	698	155
Alcobendas	714	28	311	54	393	26	274	21	321	9	33	91	480	101
Alcorcón	1.400	40	634	116	790	44	501	65	610	29	63	305	870	133
Aldea del Fresno	51	1	31	1	33	4	14		18	8	3	9	20	11
Algete	61	1	19	2	22	4	31	4	39	1	5	8	38	9
Alpedrete	49		21	2	23	2	24		26	1		9	35	4
Ambite	1		1		1								1	
Anchuelo	5		2	1	3		2		2		1		4	
Aranjuez	503	14	204	19	237	14	237	15	266	22	17	72	326	66
Arganda del Rey	245	8	90	20	118	11	110	6	127	8	23	25	153	36
Arroyomolinos	100	6	35	2	43	3	47	7	57	1	8	12	57	22
El Átazar														
Batrés	7		1	1	2		5		5			3	3	1
Becerril de la Sierra	57	3	22	12	37	1	17	2	20	5	2	19	27	4
Belmonte de Tajo	3	1	2		3								3	
Berzosa del Lozoya														
El Berrueco	4	1		1	2	1	1		2				3	1
Boadilla del Monte	82		32	5	37	1	43	1	45	2	1	9	67	3
El Boalo	46	1	29	2	32	2	11	1	14		3	11	27	5
Braojos	3		2		2		1		1				2	1
Brea de Tajo	6	3		1	4	1	1		2			1	1	4
Brunete	94	3	37	6	46	2	43	3	48	4	9	15	59	7
Buitrago del Lozoya	11		4		4		6	1	7			1	8	2
Bustarviejo	24	2	10	2	14	1	8	1	10			5	14	5
Cabanillas de la Sierra	4		1		1		3		3				4	
La Cabrera	21		10	3	13	1	7		8		1	9	9	2

Localidades	Total	Sexo y edad								Sectores				
		Hombres				Mujeres				Agric.	Indust.	Constr.	Servic.	S/E Anterior
		<25	25-54	>55	Total	<25	25-54	>55	Total					
Cadalso de los Vidrios	56	3	21	4	28	4	21	3	28	2	2	14	28	10
Camarma de Esteruelas	33	3	11	1	15	2	14	2	18		2	5	20	6
Campo Real	45	2	18	6	26	3	16		19	1	6	6	23	9
Canencia														
Carabaña	11		2	2	4	1	6		7			1	8	2
Casarrubuelos	10		3		3		6	1	7				7	3
Cenicientos	18	2	6	2	10	1	7		8			6	8	4
Cercedilla	63		36	5	41	2	20		22	1		15	41	6
Cervera de Buitrago														
Ciempozuelos	174	8	74	10	92	8	73	1	82	4	14	37	94	25
Cobeña	23	1	10	2	13	1	8	1	10	1	2	2	13	5
Colmenar del Arroyo	21	1	12	2	15		5	1	6		2	5	11	3
Colmenar de Oreja	22		14	1	15		7		7	5	2	6	9	
Colmenarejo	41	2	23	2	27	1	11	2	14	1		15	21	4
Colmenar Viejo	468	20	204	22	246	17	181	24	222	11	22	89	293	53
Collado Mediano	63	4	32	8	44		19		19		3	24	31	5
Collado Villalba	749	15	336	63	414	22	292	21	335	13	16	164	506	50
Corpa	1						1		1					1
Coslada	113	4	38	7	49	9	50	5	64	1	5	16	83	8
Cubas de la Sagra	8		4	1	5		3		3			2	6	
Chapinería	29	2	12	3	17		12		12			10	14	5
Chinchón	32	1	11	1	13	4	14	1	19	10		6	13	3
Daganzo de Arriba	11		5	2	7	1	3		4				10	1
El Escorial	66	4	32	9	45	2	17	2	21	3	2	23	35	3
Estremera	3						3		3				2	1
Fresnedillas	47	4	22	5	31	4	10	2	16	2		16	21	8
Fresno de Torote	11		4		4		7		7	1	1	2	5	2
Fuenlabrada	1.600	55	685	95	835	46	665	54	765	23	132	249	1.074	122
Fuente el Saz de Jarama	54	3	26	6	35	2	12	5	19	4	3	7	34	6
Fuentidueña de Tajo	4	1			1		2	1	3			1	3	

Localidades	Total	Sexo y edad								Sectores				
		Hombres				Mujeres				Agric.	Indust.	Constr.	Servic.	S/E Anterior
		<25	25-54	>55	Total	<25	25-54	>55	Total					
Galapagar	377	13	203	28	244	11	104	18	133	9	7	96	240	25
Garganta de los Montes	2		1		1		1		1	1		1		
Gargantilla del Lozoya														
Gascones	1						1		1				1	
Getafe	1.658	50	725	111	886	44	662	66	772	29	71	322	1.079	157
Griñón	24		12	1	13	1	9	1	11		4	2	16	2
Guadalix de la Sierra	102	2	44	11	57	3	37	5	45	2	6	24	56	14
Guadarrama	115	4	52	14	70	2	38	5	45	4	1	30	73	7
La Hiruela														
Horcajo de la Sierra														
Horcajuelo de la Sierra														
Hoyo de Manzanares	46	1	26	2	29	3	14		17		1	8	35	2
Humanes de Madrid	193	6	80	10	96	3	88	6	97	4	16	35	118	20
Leganés	1.625	46	712	135	893	57	598	77	732	39	61	366	970	189
Loeches	45		15	4	19		23	3	26	3	5	6	27	4
Lozoya	1						1		1				1	
Madarcos														
Madrid	20.047	636	9.595	1.245	11.476	631	7.184	756	8.571	400	674	3.546	13.924	1.503
Majadahonda	321	7	141	22	170	3	135	13	151	3	13	45	251	9
Manzanares el Real	54		25	5	30		21	3	24	1		13	39	1
Meco	35	1	12	4	17	3	13	2	18		2	4	20	9
Mejorada del Campo	52	4	15	3	22	4	24	2	30		1	6	41	4
Miraflores de la Sierra	103	5	52	7	64	4	31	4	39	2	1	31	55	14
El Molar	66	1	31	1	33	4	27	2	33		4	10	45	7
Los Molinos	37	1	16	9	26	1	9	1	11	2	2	14	16	3
Montejo de la Sierra														
Moraleja de Enmedio	25	1	12	2	15	1	9		10		1	8	14	2
Moralzarzal	75	4	41	9	54	1	19	1	21	3	1	26	42	3
Morata de Tajuña	54	1	22	5	28	2	22	2	26	5	6	7	21	15
Móstoles	1.858	48	835	139	1.022	45	702	89	836	75	103	406	1.044	230

Localidades	Total	Sexo y edad								Sectores				
		Hombres				Mujeres				Agric.	Indust.	Constr.	Servic.	S/E Anterior
		<25	25-54	>55	Total	<25	25-54	>55	Total					
Navacerrada	25	1	16	3	20	2	2	1	5			4	19	2
Navalafuente	24	2	8		10	1	12	1	14		2	4	13	5
Navalagamella	34	4	18	4	26	3	5		8	1	2	14	14	3
Navalcarnero	333	18	132	25	175	12	131	15	158	22	14	62	142	93
Navarredonda														
Navas del Rey	78	3	29	6	38	7	28	5	40	1		21	44	12
Nuevo Baztán	9		4		4		3	2	5			1	7	1
Olmeda de las Fuentes	1			1	1							1		
Orusco	9	1	2		3		6		6	1		1	4	3
Paracuellos de Jarama	53	2	18	4	24		25	4	29	1	3	8	37	4
Parla	2.328	69	1.019	152	1.240	79	922	87	1.088	53	134	551	1.234	356
Patones	1			1	1								1	
Pedrezuela	48	1	14	4	19	1	26	2	29		2	7	34	5
Pelayos de la Presa	72	2	33	7	42	3	18	9	30	2	4	24	33	9
Perales de Tajuña	24	1	6		7	1	15	1	17		4	2	11	7
Pezuela de las Torres														
Pinilla del Valle														
Pinto	329	14	117	16	147	13	161	8	182	6	24	35	211	53
Piñuécar														
Pozuelo de Alarcón	172	5	71	16	92	4	66	10	80	3	3	37	119	10
Pozuelo del Rey	7		4		4		3		3	1		2	3	1
Prádena del Rincón														
Puebla de la Sierra														
Quijorna	32	3	10	3	16	2	14		16	1	1	6	20	4
Rascafría	4			2	2	1	1		2				4	
Redueña	1		1		1								1	
Ribatejada														
Rivas-Vaciamadrid	296	10	106	26	142	12	131	11	154	9	8	59	181	39
Robledillo de la Jara														
Robledo de Chavela	22	3	8	2	13		8	1	9	2		5	10	5

Localidades	Total	Sexo y edad								Sectores				
		Hombres				Mujeres				Agric.	Indust.	Constr.	Servic.	S/E Anterior
		<25	25-54	>55	Total	<25	25-54	>55	Total					
Robregordo														
Las Rozas de Madrid	247	4	96	20	120	3	112	12	127	2	8	19	207	11
Rozas de Puerto Real	7		4		4		2	1	3			2	5	
San Agustín de Guadalix	47	2	11	4	17	3	25	2	30	1	3		39	4
San Fernando de Henares	63	2	18	7	27	5	28	3	36		2	6	50	5
San Lorenzo del Escorial	72	1	33	4	38	5	26	3	34	6	1	9	47	9
San Martín de la Vega	183	1	89	10	100	8	74	1	83	12	8	28	104	31
San Martín de Valdeiglesias	158	8	71	10	89	9	53	7	69	8	13	29	90	18
San Sebastián de los Reyes	380	12	159	12	183	15	165	17	197	7	25	39	277	32
Santa María de la Alameda	7	1	5	1	7							4	3	
Santorcaz	3						3		3				3	
Los Santos de la Humosa	15	2	5	1	8	1	4	2	7	1			11	3
La Serna del Monte														
Serranillos del Valle	6	1	1	1	3		2	1	3			1	2	3
Sevilla la Nueva	61	2	24	6	32	3	24	2	29	3	2	12	35	9
Somosierra														
Soto del Real	32	1	15	2	18	1	11	2	14	1	1	4	21	5
Talamanca de Jarama	29		13		13		15	1	16		2	5	18	4
Tielmes	13	1	6	3	10		3		3	1		4	6	2
Titulcia	4	1	1	1	3		1		1	1			2	1
Torrejón de Ardoz	1.222	34	523	73	630	43	499	50	592	50	99	172	792	109
Torrejón de la Calzada	34	2	11	3	16	2	13	3	18	1	3	5	17	8
Torrejón de Velasco	6		2	1	3		3		3		1	1	3	1
Torrelaguna	39		22	3	25	2	12		14			11	19	9
Torrelodones	37		13	3	16	1	20		21			6	31	
Torremocha de Jarama	2		2		2					2				
Torres de la Alameda	34		18	1	19	2	13		15	3	5	5	15	6
Valdaracete	1		1		1								1	
Valdeavero	7	1		1	2		5		5		1		5	1
Valdelaguna														

Localidades	Total	Sexo y edad								Sectores				
		Hombres				Mujeres				Agric.	Indust.	Constr.	Servic.	S/E Anterior
		<25	25-54	>55	Total	<25	25-54	>55	Total					
Valdemanco	2	1			1		1		1				1	1
Valdemaqueda	15	2	11		13	2			2	1		7	5	2
Valdemorillo	66	1	39	10	50	1	15		16	2	2	16	42	4
Valdemoro	355	9	153	10	172	11	163	9	183	6	12	53	239	45
Valdeolmos	9		3	2	5	1	2	1	4	1	1		5	2
Valdepiélagos	1						1		1				1	
Valdetorres de Jarama	30		13		13	2	14	1	17	1	4	3	16	6
Valdilecha	7		3	1	4		3		3			1	4	2
Valverde de Alcalá	1						1		1				1	
Velilla de San Antonio	25		9	4	13	1	9	2	12	1	4	4	13	3
El Vellón	43		17	2	19	2	20	2	24	4		1	28	10
Venturada	6		1	1	2		3	1	4		1	1	4	
Villaconejos	18		8		8		10		10	1	4	1	9	3
Villa del Prado	111	9	53	9	71	6	32	2	40	22	1	22	46	20
Villalbilla	23	1	8	1	10	1	11	1	13	1		1	19	2
Villamanrique de Tajo	3		1		1		2		2				3	
Villamanta	28	1	13	1	15		11	2	13	1	5	3	13	6
Villamantilla	20		10	1	11		9		9	1		4	12	3
Villanueva de la Cañada	94	4	32	5	41	6	40	7	53		4	10	78	2
Villanueva del Pardillo	89	2	43	11	56		30	3	33	1	2	29	52	5
Villanueva de Perales	4		1		1	2	1		3			1	2	1
Villar del Olmo	1		1		1								1	
Villarejo de Salvanés	22	3	7		10	1	9	2	12	3	1	3	8	7
Villaviciosa de Odón	44		14	5	19	2	20	3	25		1	3	36	4
Villavieja del Lozoya														
Zarzalejo	28	2	19	3	24		3	1	4	2	1	5	17	3
Lozoyuela	4		3		3		1		1	1		1	1	1
Puentes Viejas	1			1	1							1		
Tres Cantos	74	3	21	7	31	3	37	3	43		1	4	65	4
Total	43.212	1.363	19.618	2.872	23.853	1.396	16.298	1.665	19.359	1.028	1.866	7.943	28.200	4.175
Total Extranjeros	71.478	1.997	31.198	5.606	38.801	2.049	27.458	3.170	32.677	1.566	3.762	14.027	46.143	5.980

Localidades	Total	Sexo y edad								Sectores				
		Hombres				Mujeres				Agric.	Indust.	Constr.	Servic.	S/E Anterior
		<25	25-54	>55	Total	<25	25-54	>55	Total					
La Acebeda														
Ajalvir	57	2	20	3	25	1	27	4	32	1	4	7	42	3
Alameda del Valle	2		1		1		1		1			1	1	
El Álamo	154		74	12	86	3	61	4	68	4	5	38	87	20
Alcalá de Henares	3.677	87	1.493	352	1.932	111	1.439	195	1.745	47	323	849	2.106	352
Alcobendas	916	28	391	72	491	31	362	32	425	13	50	108	634	111
Alcorcón	1.961	57	874	166	1.097	55	720	89	864	40	95	424	1.234	168
Aldea del Fresno	59	2	36	1	39	4	16		20	8	3	11	23	14
Algete	127	4	48	8	60	4	57	6	67	3	8	25	80	11
Alpedrete	118		47	11	58	5	51	4	60	1	6	21	80	10
Ambite	9		3	1	4		5		5		1	1	7	
Anchuelo	12		4	1	5		7		7	1	1	1	9	
Aranjuez	831	27	319	38	384	29	390	28	447	29	51	116	541	94
Arganda del Rey	1.640	56	589	213	858	47	667	68	782	44	277	397	761	161
Arroyomolinos	173	7	69	6	82	5	77	9	91	2	15	29	103	24
El Átazar														
Batrés	8		1	1	2		6		6			3	4	1
Becerril de la Sierra	75	4	30	12	46	2	25	2	29	5	4	23	39	4
Belmonte de Tajo	13	2	5		7		6		6		2	2	8	1
Berzosa del Lozoya	2						2		2				2	
El Berrueco	7	1		2	3	1	3		4				6	1
Boadilla del Monte	161	1	67	9	77	2	74	8	84	2	6	21	127	5
El Boalo	119	3	58	8	69	2	41	7	50	1	6	30	73	9
Braojos	4		3		3		1		1			1	2	1
Brea de Tajo	7	3		1	4	1	2		3			1	2	4
Brunete	183	4	77	11	92	3	80	8	91	6	12	30	126	9
Buitrago del Lozoya	39		16	1	17	1	16	5	22	3	3	3	28	2
Bustarviejo	38	3	16	2	21	1	14	2	17			6	27	5
Cabanillas de la Sierra	7		3		3		4		4			1	6	
La Cabrera	44		20	5	25	1	18		19		2	12	28	2

TOTAL EXTRANJEROS

Localidades	Total	Sexo y edad								Sectores				
		Hombres				Mujeres				Agric.	Indust.	Constr.	Servic.	S/E Anterior
		<25	25-54	>55	Total	<25	25-54	>55	Total					
Cadalso de los Vidrios	85	4	35	7	46	4	31	4	39	4	4	22	44	11
Camarma de Esteruelas	72	3	24	2	29	3	35	5	43		8	8	47	9
Campo Real	136	3	52	9	64	4	67	1	72	1	22	16	84	13
Canencia	4		1	1	2		2		2			1	3	
Carabaña	44		12	5	17	3	22	2	27	3	4	6	27	4
Casarrubuelos	22	1	3	1	5		15	2	17		2	2	13	5
Cenicientos	35	3	12	2	17	2	16		18		2	8	20	5
Cercedilla	79	1	42	9	52	3	24		27	1	2	18	51	7
Cervera de Buitrago	2		1		1		1		1				2	
Ciempozuelos	364	15	153	26	194	11	145	14	170	10	37	78	206	33
Cobeña	68	3	23	7	33	1	31	3	35	1	10	10	37	10
Colmenar del Arroyo	29	2	17	2	21		7	1	8	1	2	6	17	3
Colmenar de Oreja	75	4	37	6	47		26	2	28	9	6	25	31	4
Colmenarejo	85	4	42	5	51	1	29	4	34	1	2	23	52	7
Colmenar Viejo	685	29	295	48	372	21	257	35	313	13	38	130	442	62
Collado Mediano	117	7	60	10	77		39	1	40	3	7	35	62	10
Collado Villalba	1.213	22	518	105	645	31	474	63	568	26	30	249	830	78
Corpa	8		2		2		5	1	6		2	1	4	1
Coslada	1.226	26	551	166	743	35	401	47	483	11	54	416	689	56
Cubas de la Sagra	24	1	8	4	13	1	10		11		4	4	12	4
Chapinería	48	3	21	4	28	2	18		20		2	14	25	7
Chinchón	70	1	26	4	31	4	29	6	39	17	4	12	33	4
Daganzo de Arriba	46		15	4	19	5	19	3	27		2	2	38	4
El Escorial	112	4	54	10	68	2	39	3	44	5	2	29	72	4
Estremera	27		13	2	15		10	2	12	1	2	8	13	3
Fresnedillas	71	4	32	7	43	5	19	4	28	2		21	37	11
Fresno de Torote	20		7		7		13		13	1	1	5	11	2
Fuenlabrada	2.102	64	895	129	1.088	55	881	78	1.014	25	164	360	1.400	153
Fuente el Saz de Jarama	86	3	44	7	54	3	23	6	32	4	6	12	57	7
Fuentidueña de Tajo	14	1	2	2	5		7	2	9	4	1	3	6	

Localidades	Total	Sexo y edad								Sectores				
		Hombres				Mujeres				Agric.	Indust.	Constr.	Servic.	S/E Anterior
		<25	25-54	>55	Total	<25	25-54	>55	Total					
Galapagar	539	17	262	50	329	13	176	21	210	19	10	124	350	36
Garganta de los Montes	2		1		1		1		1	1		1		
Gargantilla del Lozoya														
Gascones	1						1		1				1	
Getafe	2.533	66	1.070	177	1.313	65	1.036	119	1.220	40	131	536	1.613	213
Griñón	39		14	2	16	2	18	3	23		5	4	27	3
Guadalix de la Sierra	132	3	52	12	67	3	55	7	65	2	8	30	75	17
Guadarrama	182	5	88	20	113	4	54	11	69	5	5	49	115	8
La Hiruela														
Horcajo de la Sierra	2		1		1		1		1	1			1	
Horcajuelo de la Sierra														
Hoyo de Manzanares	59	1	29	4	34	3	22		25		1	10	45	3
Humanes de Madrid	267	7	106	15	128	6	121	12	139	5	23	50	164	25
Leganés	2.287	64	994	184	1.242	71	859	115	1.045	48	93	542	1.375	229
Loeches	84		33	8	41		38	5	43	4	12	17	46	5
Lozoya	11		4		4		6	1	7				11	
Madarcos														
Madrid	29.726	791	13.730	2.221	16.742	845	10.821	1.318	12.984	574	1.072	5.403	20.575	2.102
Majadahonda	400	9	169	25	203	6	173	18	197	3	18	51	315	13
Manzanares el Real	85	2	42	7	51		28	6	34	1	1	17	63	3
Meco	181	4	67	13	84	7	82	8	97	1	16	43	107	14
Mejorada del Campo	253	11	96	16	123	11	103	16	130	5	17	44	179	8
Miraflores de la Sierra	138	6	61	14	81	4	48	5	57	3	2	34	83	16
El Molar	173	3	80	11	94	5	70	4	79	13	11	23	117	9
Los Molinos	68	2	29	10	41	1	25	1	27	2	2	22	37	5
Montejo de la Sierra	1						1		1				1	
Moraleja de Enmedio	34	2	16	4	22	1	11		12		3	10	19	2
Moralzarzal	155	4	63	25	92	1	51	11	63	5	5	39	102	4
Morata de Tajuña	109	1	42	12	55	4	44	6	54	10	13	16	50	20
Móstoles	2.805	80	1.241	231	1.552	65	1.062	126	1.253	92	157	669	1.588	299

Localidades	Total	Sexo y edad								Sectores				
		Hombres				Mujeres				Agric.	Indust.	Constr.	Servic.	S/E Anterior
		<25	25-54	>55	Total	<25	25-54	>55	Total					
Navacerrada	37	1	22	3	26	2	6	3	11			5	30	2
Navalafuente	31	2	11	2	15	1	13	2	16		2	6	18	5
Navalagamella	56	4	26	9	39	4	13		17	2	2	16	32	4
Navalcarnero	437	21	167	34	222	13	185	17	215	25	23	83	207	99
Navarredonda														
Navas del Rey	103	4	38	8	50	8	39	6	53	1	4	23	63	12
Nuevo Baztán	69	1	28	7	36		28	5	33	1	5	16	42	5
Olmeda de las Fuentes	3		1	1	2		1		1			1	2	
Orusco	21	1	8		9		12		12	2	1	5	10	3
Paracuellos de Jarama	184	4	75	7	86	3	83	12	98	8	14	30	123	9
Parla	3.163	92	1.384	227	1.703	99	1.243	118	1.460	60	205	778	1.677	443
Patones	5		1	1	2		3		3				5	
Pedrezuela	95	1	31	4	36	2	55	2	59		4	11	73	7
Pelayos de la Presa	86	2	37	9	48	4	24	10	38	2	5	26	41	12
Perales de Tajuña	58	2	17	3	22	2	31	3	36		9	5	32	12
Pezuela de las Torres	2			1	1		1		1			1	1	
Pinilla del Valle	2		1		1		1		1		1		1	
Pinto	525	22	179	31	232	24	239	30	293	8	35	77	324	81
Piñuécar														
Pozuelo de Alarcón	311	7	118	37	162	5	126	18	149	5	11	50	232	13
Pozuelo del Rey	13		5	1	6		5	2	7	1	1	2	8	1
Prádena del Rincón														
Puebla de la Sierra														
Quijorna	44	3	14	5	22	2	20		22	1	1	6	31	5
Rascafría	24		13	3	16	3	5		8	1		7	16	
Redueña	3		2		2		1		1				3	
Ribatejada	8	1	1		2	1	5		6	1	1	1	5	
Rivas-Vaciamadrid	734	21	281	68	370	18	311	35	364	19	36	157	464	58
Robledillo de la Jara														
Robledo de Chavela	35	4	13	2	19		13	3	16	3		6	20	6

Localidades	Total	Sexo y edad								Sectores					
		Hombres				Mujeres				Agric.	Indust.	Constr.	Servic.	S/E Anterior	
		<25	25-54	>55	Total	<25	25-54	>55	Total						
Robregordo	1								1						1
Las Rozas de Madrid	434	6	173	32	211	8	190	25	223	2	20	35	360	17	
Rozas de Puerto Real	9		6		6		2	1	3			3	6		
San Agustín de Guadalix	116	3	38	11	52	4	52	8	64	1	7	4	98	6	
San Fernando de Henares	510	12	221	47	280	18	198	14	230	4	28	147	299	32	
San Lorenzo del Escorial	119	1	46	7	54	5	55	5	65	6	2	11	87	13	
San Martín de la Vega	458	13	191	35	239	15	187	17	219	16	27	88	273	54	
San Martín de Valdeiglesias	182	9	81	10	100	9	65	8	82	8	13	36	107	18	
San Sebastián de los Reyes	549	17	223	23	263	20	242	24	286	11	32	60	403	43	
Santa María de la Alameda	8	1	5	1	7		1		1			4	4		
Santorcaz	8		2		2		5	1	6	1			6	1	
Los Santos de la Humosa	26	2	8	2	12	1	11	2	14	1		1	21	3	
La Serna del Monte	1						1		1		1				
Serranillos del Valle	9	2	2	1	5		3	1	4			2	3	4	
Sevilla la Nueva	120	5	50	10	65	4	46	5	55	4	7	22	72	15	
Somosierra															
Soto del Real	54	1	24	7	32	1	16	5	22	2	2	4	41	5	
Talamanca de Jarama	44	1	19		20	1	22	1	24	1	2	8	28	5	
Tielmes	60	4	23	5	32		26	2	28	3	7	9	34	7	
Titulcia	9	1	4	1	6		3		3	3			5	1	
Torrejón de Ardoz	2.412	78	1.014	173	1.265	75	974	98	1.147	79	184	467	1.514	168	
Torrejón de la Calzada	48	2	14	3	19	2	24	3	29	1	3	6	30	8	
Torrejón de Velasco	14	1	5	1	7		6	1	7		1	3	8	2	
Torrelaguna	82	1	38	9	48	3	29	2	34		7	18	47	10	
Torrelodones	81	2	27	9	38	2	38	3	43		1	13	65	2	
Torremocha de Jarama	5		2		2	1	1	1	3	2			3		
Torres de la Alameda	74		30	4	34	4	32	4	40	3	10	13	39	9	
Valdaracete	3		3		3					1			2		
Valdeavero	15	2	1	3	6		8	1	9		1	2	11	1	
Valdelaguna	4						4		4				4		

Localidades	Total	Sexo y edad								Sectores				
		Hombres				Mujeres				Agric.	Indust.	Constr.	Servic.	S/E Anterior
		<25	25-54	>55	Total	<25	25-54	>55	Total					
Valdemanco	6	1	1	1	3		3		3			1	3	2
Valdemaqueda	16	2	11		13	2		1	3	1		7	6	2
Valdemorillo	120	1	61	12	74	3	41	2	46	4	7	22	79	8
Valdemoro	798	18	316	46	380	19	373	26	418	12	64	116	534	72
Valdeolmos	16		5	4	9	1	5	1	7	1	2		11	2
Valdepiélagos	1						1		1				1	
Valdetorres de Jarama	40		17	2	19	2	18	1	21	2	4	7	20	7
Valdilecha	55	1	24	4	29	2	24		26	2	9	8	28	8
Valverde de Alcalá	3		1	1	2		1		1			1	2	
Veilla de San Antonio	86	3	34	9	46	2	33	5	40	2	14	15	52	3
El Vellón	56		19	3	22	2	28	4	34	4		2	39	11
Venturada	16		5	1	6	1	8	1	10		1	2	12	1
Villaconejos	40	1	14	1	16		23	1	24	4	5	5	23	3
Villa del Prado	130	9	62	10	81	6	40	3	49	26	1	26	55	22
Villalbilla	56	2	19	3	24	1	29	2	32	1	2	5	41	7
Villamanrique de Tajo	12		4		4		6	2	8	2		1	7	2
Villamanta	42	2	19	2	23	1	16	2	19	4	6	3	23	6
Villamantilla	27		11	2	13		13	1	14	1		4	18	4
Villanueva de la Cañada	175	4	60	20	84	6	73	12	91	1	9	17	144	4
Villanueva del Pardillo	174	5	78	16	99		64	11	75	3	4	38	120	9
Villanueva de Perales	8		1	3	4	2	2		4			4	3	1
Villar del Olmo	17		7	1	8		9		9		1	5	11	
Villarejo de Salvanés	115	5	37	6	48	6	53	8	67	13	7	16	58	21
Villaviciosa de Odón	77	1	24	6	31	3	37	6	46		5	4	61	7
Villavieja del Lozoya	3		2		2		1		1			2	1	
Zarzalejo	32	2	21	3	26		5	1	6	2	1	6	20	3
Lozoyuela	23	1	17	1	19		4		4	2	2	9	7	3
Puentes Viejas	4		1	1	2		2		2	1		1	2	
Tres Cantos	148	5	53	10	68	4	67	9	80	2	4	13	122	7
Total extranjeros	71.478	1.997	31.198	5.606	38.801	2.049	27.458	3.170	32.677	1.566	3.762	14.027	46.143	5.980

Fuente: SEPE y elaboración propia

Paro extranjeros. Variación mensual por localidades			Agosto 2015	
Localidades	Total	Total mes anterior	Variación mensual	
			Absoluta	Tasa
La Acebeda				
Ajalvir	57	54	3	5,56
Alameda del Valle	2	2		
El Álamo	154	165	-11	-6,67
Alcalá de Henares	3.677	3.780	-103	-2,72
Alcobendas	916	927	-11	-1,19
Alcorcón	1.961	1.990	-29	-1,46
Aldea del Fresno	59	59		
Algete	127	132	-5	-3,79
Alpedrete	118	121	-3	-2,48
Ambite	9	9		
Anchuelo	12	14	-2	-14,29
Aranjuez	831	824	7	0,85
Arganda del Rey	1.640	1.671	-31	-1,86
Arroyomolinos	173	173		
El Atazar				
Batrés	8	6	2	33,33
Becerril de la Sierra	75	76	-1	-1,32
Belmonte de Tajo	13	13		
Berzosa del Lozoya	2	2		
El Berrueco	7	6	1	16,67
Boadilla del Monte	161	156	5	3,21
El Boalo	119	125	-6	-4,80
Braojos	4	3	1	33,33
Brea de Tajo	7	3	4	133,33
Brunete	183	175	8	4,57
Buitrago del Lozoya	39	41	-2	-4,88
Bustarviejo	38	40	-2	-5,00
Cabanillas de la Sierra	7	9	-2	-22,22
La Cabrera	44	45	-1	-2,22

Localidades	Total	Total mes anterior	Variación mensual	
			Absoluta	Tasa
Cadalso de los Vidrios	85	86	-1	-1,16
Camarma de Esteruelas	72	72		
Campo Real	136	133	3	2,26
Canencia	4	3	1	33,33
Carabaña	44	46	-2	-4,35
Casarrubuelos	22	27	-5	-18,52
Cenicientos	35	34	1	2,94
Cercedilla	79	88	-9	-10,23
Cervera de Buitrago	2	1	1	100,00
Ciempozuelos	364	367	-3	-0,82
Cobeña	68	76	-8	-10,53
Colmenar del Arroyo	29	34	-5	-14,71
Colmenar de Oreja	75	73	2	2,74
Colmenarejo	85	86	-1	-1,16
Colmenar Viejo	685	703	-18	-2,56
Collado Mediano	117	116	1	0,86
Collado Villalba	1.213	1.237	-24	-1,94
Corpa	8	8		
Coslada	1.226	1.222	4	0,33
Cubas de la Sagra	24	26	-2	-7,69
Chapinería	48	51	-3	-5,88
Chinchón	70	67	3	4,48
Daganzo de Arriba	46	49	-3	-6,12
El Escorial	112	114	-2	-1,75
Estremera	27	30	-3	-10,00
Fresnedillas	71	71		
Fresno de Torote	20	21	-1	-4,76
Fuenlabrada	2.102	2.152	-50	-2,32
Fuente el Saz de Jarama	86	84	2	2,38
Fuentidueña de Tajo	14	14		

Localidades	Total	Total mes anterior	Variación mensual	
			Absoluta	Tasa
Galapagar	539	547	-8	-1,46
Garganta de los Montes	2	2		
Gargantilla del Lozoya				
Gascones	1	2	-1	-50,00
Getafe	2.533	2.561	-28	-1,09
Griñón	39	43	-4	-9,30
Guadalix de la Sierra	132	136	-4	-2,94
Guadarrama	182	181	1	0,55
La Hiruela				
Horcajo de la Sierra	2	2		
Horcajuelo de la Sierra				
Hoyo de Manzanares	59	60	-1	-1,67
Humanes de Madrid	267	275	-8	-2,91
Leganés	2.287	2.338	-51	-2,18
Loeches	84	89	-5	-5,62
Lozoya	11	13	-2	-15,38
Madarcos				
Madrid	29.726	29.846	-120	-0,40
Majadahonda	400	405	-5	-1,23
Manzanares el Real	85	87	-2	-2,30
Meco	181	184	-3	-1,63
Mejorada del Campo	253	246	7	2,85
Miraflores de la Sierra	138	145	-7	-4,83
El Molar	173	184	-11	-5,98
Los Molinos	68	71	-3	-4,23
Montejo de la Sierra	1	1		
Moraleja de Enmedio	34	35	-1	-2,86
Moralzarzal	155	153	2	1,31
Morata de Tajuña	109	112	-3	-2,68
Móstoles	2.805	2.836	-31	-1,09

Localidades	Total	Total mes anterior	Variación mensual	
			Absoluta	Tasa
Navacerrada	37	39	-2	-5,13
Navalafuente	31	32	-1	-3,13
Navalagamella	56	58	-2	-3,45
Navalcarnero	437	464	-27	-5,82
Navarredonda				
Navas del Rey	103	105	-2	-1,90
Nuevo Baztán	69	79	-10	-12,66
Olmeda de las Fuentes	3	3		
Orusco	21	20	1	5,00
Paracuellos de Jarama	184	194	-10	-5,15
Parla	3.163	3.224	-61	-1,89
Patones	5	5		
Pedrezuela	95	103	-8	-7,77
Pelayos de la Presa	86	83	3	3,61
Perales de Tajuña	58	58		
Pezuela de las Torres	2	2		
Pinilla del Valle	2	2		
Pinto	525	505	20	3,96
Piñuécar				
Pozuelo de Alarcón	311	303	8	2,64
Pozuelo del Rey	13	14	-1	-7,14
Prádena del Rincón				
Puebla de la Sierra				
Quijorna	44	47	-3	-6,38
Rascafría	24	22	2	9,09
Redueña	3	3		
Ribatejada	8	9	-1	-11,11
Rivas-Vaciamadrid	734	744	-10	-1,34
Robledillo de la Jara				
Robledo de Chavela	35	35		

Localidades	Total	Total mes anterior	Variación mensual	
			Absoluta	Tasa
Robregordo	1	1		
Las Rozas de Madrid	434	428	6	1,40
Rozas de Puerto Real	9	9		
San Agustín de Guadalix	116	123	-7	-5,69
San Fernando de Henares	510	507	3	0,59
San Lorenzo del Escorial	119	125	-6	-4,80
San Martín de la Vega	458	468	-10	-2,14
San Martín de Valdeiglesias	182	185	-3	-1,62
San Sebastián de los Reyes	549	564	-15	-2,66
Santa María de la Alameda	8	8		
Santorcaz	8	8		
Los Santos de la Humosa	26	29	-3	-10,34
La Serna del Monte	1	1		
Serranillos del Valle	9	8	1	12,50
Sevilla la Nueva	120	123	-3	-2,44
Somosierra				
Soto del Real	54	52	2	3,85
Talamanca de Jarama	44	43	1	2,33
Tielmes	60	57	3	5,26
Titulcia	9	10	-1	-10,00
Torrejón de Ardoz	2.412	2.401	11	0,46
Torrejón de la Calzada	48	46	2	4,35
Torrejón de Velasco	14	14		
Torrelaguna	82	81	1	1,23
Torrelodones	81	80	1	1,25
Torremocha de Jarama	5	5		
Torres de la Alameda	74	80	-6	-7,50
Valdaracete	3	2	1	50,00
Valdeavero	15	15		
Valdelaguna	4	4		

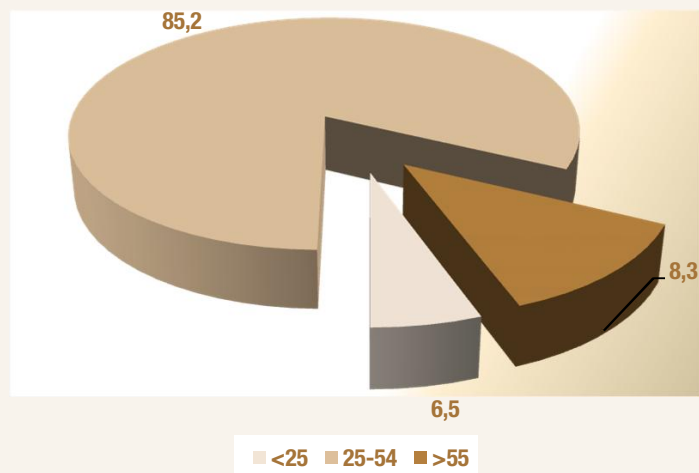
Localidades	Total	Total mes anterior	Variación mensual	
			Absoluta	Tasa
Valdemanco	6	9	-3	-33,33
Valdemaqueda	16	14	2	14,29
Valdemorillo	120	127	-7	-5,51
Valdemoro	798	831	-33	-3,97
Valdeolmos	16	18	-2	-11,11
Valdepiélagos	1	1		
Valdetorres de Jarama	40	44	-4	-9,09
Valdilecha	55	57	-2	-3,51
Valverde de Alcalá	3	3		
Velilla de San Antonio	86	84	2	2,38
El Vellón	56	54	2	3,70
Venturada	16	15	1	6,67
Villaconejos	40	38	2	5,26
Villa del Prado	130	133	-3	-2,26
Villalbilla	56	56		
Villamanrique de Tajo	12	13	-1	-7,69
Villamanta	42	45	-3	-6,67
Villamantilla	27	28	-1	-3,57
Villanueva de la Cañada	175	171	4	2,34
Villanueva del Pardillo	174	175	-1	-0,57
Villanueva de Perales	8	7	1	14,29
Villar del Olmo	17	20	-3	-15,00
Villarejo de Salván	115	113	2	1,77
Villaviciosa de Odón	77	79	-2	-2,53
Villavieja del Lozoya	3	2	1	50,00
Zarzalejo	32	35	-3	-8,57
Lozoyuela	23	26	-3	-11,54
Puentes Viejas	4	3	1	33,33
Tres Cantos	148	150	-2	-1,33
Total	71.478	72.247	-769	-1,06

Fuente: SEPE y elaboración propia

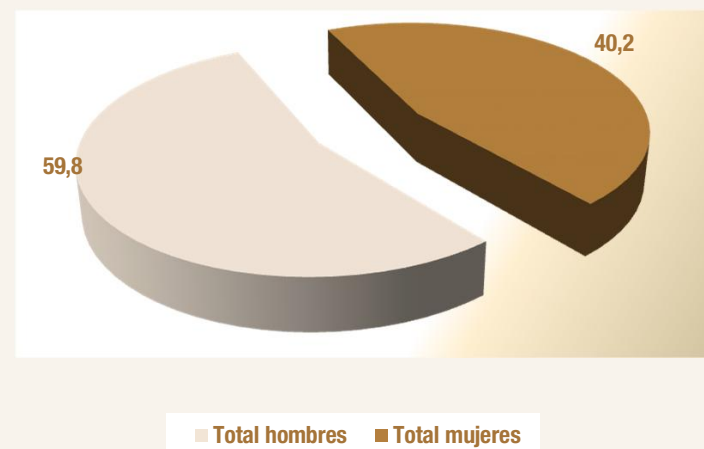
Paro registrado de extranjeros en Madrid por sexo, edad y país de procedencia									Agosto 2015			
País de procedencia	Hombres				Mujeres				Total			
	<25	25-54	>55	Total hombres	<25	25-54	>55	Total mujeres	<25	25-54	>55	Total
Español	15.428	112.094	37.687	165.209	14.393	160.742	46.874	222.009	29.821	272.836	84.561	387.218
Comunitarios												
Unión Europea (menos España)												
Alemania	3	126	28	157	4	110	21	135	7	236	49	292
Austria	0	9	2	11	0	13	2	15	0	22	4	26
Bélgica	0	23	2	25	0	28	5	33	0	51	7	58
Bulgaria	98	1.362	524	1.984	67	1.257	332	1.656	165	2.619	856	3.640
Chipre	0	0	0	0	0	1	0	1	0	1	0	1
Croacia	0	3	1	4	0	10	0	10	0	13	1	14
Dinamarca	0	13	1	14	0	6	1	7	0	19	2	21
Eslovaquia	0	10	1	11	0	21	1	22	0	31	2	33
Eslovenia	0	8	1	9	1	9	0	10	1	17	1	19
Estonia	0	2	0	2	0	3	1	4	0	5	1	6
Finlandia	0	2	1	3	0	11	2	13	0	13	3	16
Francia	6	181	34	221	7	240	44	291	13	421	78	512
Grecia	0	17	2	19	0	23	1	24	0	40	3	43
Hungría	0	19	4	23	2	24	7	33	2	43	11	56
Irlanda	0	38	1	39	1	28	4	33	1	66	5	72
Italia	30	639	114	783	30	587	86	703	60	1.226	200	1.486
Letonia	0	3	1	4	0	9	0	9	0	12	1	13
Lituania	0	19	2	21	3	33	3	39	3	52	5	60
Luxemburgo	0	0	0	0	0	2	0	2	0	2	0	2
Malta	0	2	0	2	0	1	0	1	0	3	0	3
Países bajos	0	35	8	43	1	43	7	51	1	78	15	94
Polonia	39	958	260	1.257	46	830	138	1.014	85	1.788	398	2.271
Portugal	26	412	88	526	35	414	85	534	61	826	173	1.060
Reino Unido	3	170	40	213	6	118	23	147	9	288	63	360
República Checa	0	18	2	20	1	33	1	35	1	51	3	55
Rumanía	429	7.480	1.612	9.521	446	7.268	737	8.451	875	14.748	2.349	17.972
Suecia	0	18	5	23	2	25	4	31	2	43	9	54
Total Unión Europea	634	11.567	2.734	14.935	652	11.147	1.505	13.304	1.286	22.714	4.239	28.239
Espacio Económ. Europ. + Suiza												
ISLANDIA	0	2	0	2	0	0	0	0	0	2	0	2
NORUEGA	0	1	0	1	0	1	0	1	0	2	0	2
SUIZA	0	10	0	10	1	12	0	13	1	22	0	23
LIECHTENSTEIN	0	0	0	0	0	0	0	0	0	0	0	0
Total EEE + Suiza	0	13	0	13	1	13	0	14	1	26	0	27
Total comunitarios	634	11.580	2.734	14.948	653	11.160	1.505	13.318	1.287	22.740	4.239	28.266

Paro registrado de extranjeros en Madrid por sexo, edad y país de procedencia									Agosto 2015			
País de procedencia	Hombres				Mujeres				Total			
	<25	25-54	>55	Total hombres	<25	25-54	>55	Total mujeres	<25	25-54	>55	Total
Extracomunitarios												
Ecuador	226	2.492	297	3.015	208	1.675	129	2.012	434	4.167	426	5.027
Colombia	149	1.214	181	1.544	151	1.491	143	1.785	300	2.705	324	3.329
Perú	86	976	230	1.292	75	996	81	1.152	161	1.972	311	2.444
Marruecos	393	7.172	1.106	8.671	395	4.939	562	5.896	788	12.111	1.668	14.567
China	7	162	25	194	11	155	26	192	18	317	51	386
República Dominicana	152	980	109	1.241	159	871	55	1.085	311	1.851	164	2.326
Bolivia	48	719	37	804	66	689	47	802	114	1.408	84	1.606
Ucrania	29	696	283	1.008	46	641	179	866	75	1.337	462	1.874
Argentina	11	222	50	283	19	285	35	339	30	507	85	622
Filipinas	5	134	37	176	7	150	29	176	12	284	66	362
Resto países extracomunitarios	257	4.851	517	5.625	259	4.406	379	5.230	516	9.257	896	10.669
Total extracomunitarios	1.363	19.618	2.872	23.853	1.396	16.298	1.665	19.359	2.759	35.916	4.537	43.212
Total extranjeros	1.997	31.198	5.606	38.801	2.049	27.458	3.170	32.677	4.046	58.656	8.776	71.478

Paro extranjeros por edad Agosto 2015



Paro extranjeros por sexo Agosto 2015

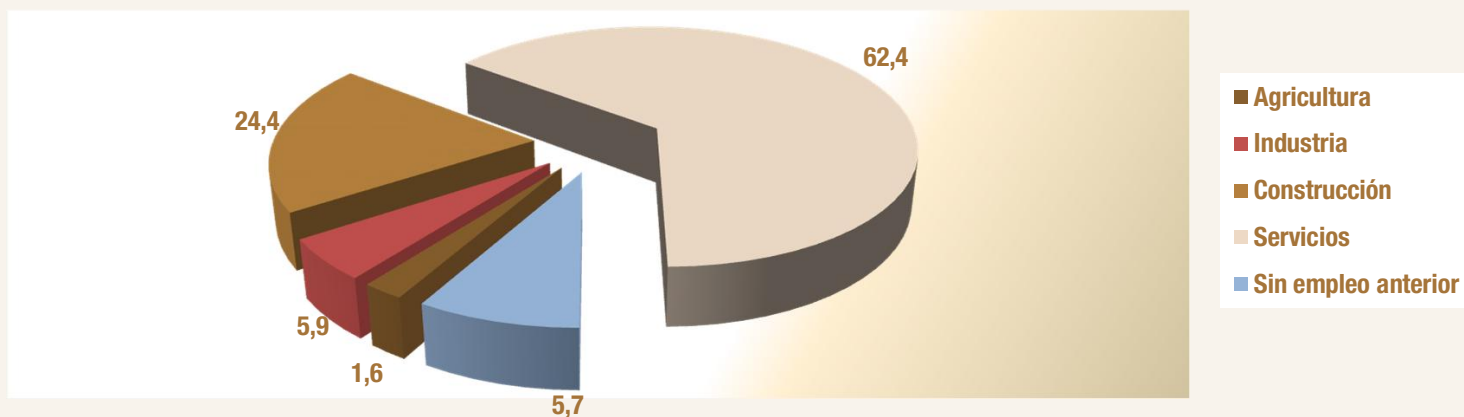


Fuentes: SEPE y elaboración propia

Paro registrado de extranjeros en Madrid por sectores y país de procedencia						Agosto 2015	
País de procedencia	Agricultura	Industria	Construcción	Servicios	Sin empleo anterior	Total sectores	
ESPAÑA	2.392	28.614	33.180	303.403	19.629	387.218	
Comunitarios							
Unión Europea (menos España)							
Alemania	1	17	13	245	16	292	
Austria	0	0	2	22	2	26	
Bélgica	0	3	0	54	1	58	
Bulgaria	82	224	686	2.382	266	3.640	
Chipre	0	0	0	1	0	1	
Croacia	0	1	0	11	2	14	
Dinamarca	0	2	2	15	2	21	
Eslovaquia	0	0	3	28	2	33	
Eslovenia	0	0	1	16	2	19	
Estonia	0	1	0	5	0	6	
Finlandia	0	2	0	14	0	16	
Francia	2	31	16	442	21	512	
Grecia	1	2	1	38	1	43	
Hungría	1	4	3	43	5	56	
Irlanda	0	2	1	69	0	72	
Italia	5	56	58	1.291	76	1.486	
Letonia	1	0	1	10	1	13	
Lituania	2	3	3	46	6	60	
Luxemburgo	0	0	0	2	0	2	
Malta	0	0	0	3	0	3	
Países bajos	0	6	6	77	5	94	
Polonia	18	170	745	1.229	109	2.271	
Portugal	62	49	156	705	88	1.060	
Reino Unido	1	15	3	331	10	360	
República Checa	1	1	3	43	7	55	
Rumania	361	1.303	4.378	10.749	1.181	17.972	
Suecia	0	2	3	48	1	54	
Total UE	538	1.894	6.084	17.919	1.804	28.239	
Espacio Económ. Europ. + Suiza							
ISLANDIA	0	0	0	2	0	2	
NORUEGA	0	0	0	2	0	2	
SUIZA	0	2	0	20	1	23	
LIECHTENSTEIN	0	0	0	0	0	0	
Total EEE+Suiza	0	2	0	24	1	27	
Total comunitarios	538	1.896	6.084	17.943	1.805	28.266	

Paro registrado de extranjeros en Madrid por sectores y país de procedencia					Agosto 2015	
País de procedencia	Agricultura	Industria	Construcción	Servicios	Sin empleo anterior	Total sectores
Extracomunitarios						
Ecuador	68	228	1.251	3.250	230	5.027
Colombia	16	116	363	2.593	241	3.329
Perú	8	74	314	1.856	192	2.444
Marruecos	537	687	3.558	7.862	1.923	14.567
China	2	25	12	339	8	386
República Dominicana	14	57	289	1.688	278	2.326
Bolivia	21	60	314	1.118	93	1.606
Ucrania	27	93	569	1.103	82	1.874
Argentina	3	23	48	500	48	622
Filipinas	3	8	11	336	4	362
Resto países extracomunitarios	329	495	1.214	7.555	1.076	10.669
Total extracomunitarios	1.028	1.866	7.943	28.200	4.175	43.212
Total extranjeros	1.566	3.762	14.027	46.143	5.980	71.478

Paro extranjeros por sectores Agosto 2015



Fuentes: SEPE y elaboración propia

Anexo de tablas. Índice III

EPA II T 2015

Comparativa de la población total frente a la población extranjera
Madrid y España

Variaciones de la población 16-64: Trabajadores españoles y extranjeros
Madrid y España

Tasas actividad, ocupación y paro por zona de procedencia: UE y no UE (16-64)
Madrid y España

Ocupados españoles y extranjeros por CCAA y sexo (16-64)

Ocupados españoles y extranjeros por zona de procedencia y CCAA (16 y más)

EPA II T 2015 Perfil de población extranjera y total. Madrid y España (16-64)

Distribución de la población por sexo									
Extranjeros	Madrid					España			
	Hombres		Mujeres			Hombres		Mujeres	
	Absolutos	%	Absolutos	%	Absolutos	%	Absolutos	%	
Población	272,8	47,74	298,6	52,26	1.644,3	47,56	1.812,9	52,44	
Activos	242,1	49,54	246,6	50,46	1.415,7	51,57	1.329,4	48,43	
Ocupados	171,3	48,25	183,7	51,75	983,6	51,86	913,0	48,14	
Parados	70,8	52,96	62,9	47,04	432,2	50,93	416,3	49,07	

Población total	Madrid					España			
	Hombres		Mujeres			Hombres		Mujeres	
	Absolutos	%	Absolutos	%	Absolutos	%	Absolutos	%	
Población	2.049,4	48,78	2.151,8	51,22	15.139,9	50,15	15.050,4	49,85	
Activos	1.751,1	51,77	1.631,1	48,23	12.262,8	53,63	10.603,6	46,37	
Ocupados	1.452,5	52,23	1.328,3	47,77	9.677,7	54,60	8.045,5	45,40	
Parados	298,6	49,66	302,8	50,34	2.585,1	50,26	2.558,1	49,74	

Distribución de la población por grupos de edad									
Grupos de edad	Extranjeros					Población total 16-64			
	Madrid		España			Madrid		España	
	Absolutos	%/total	Absolutos	%/total	Absolutos	%/total	Absolutos	%/total	
< 25	71,5	12,51	457,2	13,22	533,3	12,69	4.011,1	13,29	
25 - 29	78,3	13,70	424,7	12,28	363,3	8,65	2.599,0	8,61	
<30	149,8	26,21	881,8	25,51	896,6	21,34	6.610,1	21,89	
30-54	382,1	66,87	2.261,4	65,41	2.580,3	61,42	18.073,8	59,87	
55 - 64	39,5	6,91	314,0	9,08	724,2	17,24	5.506,5	18,24	
Total 16 - 64	571,4	100,00	3.457,2	100,00	4.201,2	100,00	30.190,4	100,00	

Comparativa de tasas por sexos									
Tasas	Extranjeros					Población total 16-64			
	Madrid		España			Madrid		España	
	Hombres	Mujeres	Hombres	Mujeres	Hombres	Mujeres	Hombres	Mujeres	
T. Actividad	88,76	82,60	86,10	73,33	85,45	75,80	81,00	70,45	
T. Ocupación	62,81	61,54	59,82	50,36	70,87	61,73	63,92	53,46	
T. Paro	29,24	25,50	30,52	31,32	17,05	18,56	21,08	24,12	

EPA II T 2015 Distribución población ocupada. Madrid y España (16-64)

Ocupados por grupos de edad									
Grupos de edad	Extranjeros					Población total 16-64			
	Madrid		España			Madrid		España	
	Absolutos	%/total	Absolutos	%/total	Absolutos	%/total	Absolutos	%/total	
< 25	23,3	6,55	119,5	6,30	128,7	4,63	791,7	4,47	
25 - 29	51,8	14,58	238,9	12,60	248,1	8,92	1.583,0	8,93	
<30	75,0	21,13	358,5	18,90	376,8	13,55	2.374,6	13,40	
30-54	256,6	72,26	1.397,4	73,68	2.009,7	72,27	12.775,2	72,08	
55 - 64	23,5	6,61	140,7	7,42	394,3	14,18	2.573,4	14,52	
Total 16 - 64	355,1	100,00	1.896,6	100,00	2.780,8	100,00	17.723,2	100,00	

Distribución de los asalariados por tipo de contrato									
Tipo de contrato	Extranjeros					Población total 16-64			
	Madrid		España			Madrid		España	
	Absolutos	%/total asalar.	Absolutos	%/total asalar.	Absolutos	%/total asalar.	Absolutos	%/total asalar.	
Indefinido	236,9	75,51	970,0	62,00	2.046,2	83,49	11.004,9	74,85	
Temporal	76,8	24,49	594,6	38,00	404,5	16,51	3.696,8	25,15	
Total asalariados	313,7	100,00	1.564,6	100,00	2.450,8	100,00	14.701,7	100,00	
Tasa temporalidad	24,49		38,00		16,51		25,15		

Fuente: Encuesta de Población Activa. INE

EPA II T 2015 Españoles y extranjeros de Madrid y España (16-64)

EPA II T 2015

Madrid	Pob 16-64	Activos	Ocupados	Parados	TA	TO	TP
Españoles	3.629,8	2.893,4	2.425,7	467,7	79,71	66,83	16,17
Extranjeros	571,4	488,7	355,1	133,7	85,54	62,15	27,35
TOTAL	4.201,2	3.382,2	2.780,8	601,4	80,51	66,19	17,78
España	Pob 16-64	Activos	Ocupados	Parados	TA	TO	TP
Españoles	26.733,2	20.121,3	15.826,6	4.294,7	75,27	59,20	21,34
Extranjeros	3.457,2	2.745,1	1.896,6	848,5	79,40	54,86	30,91
TOTAL	30.190,4	22.866,4	17.723,2	5.143,2	75,74	58,70	22,49

EPA I T 2015

Madrid	Pob 16-64	Activos	Ocupados	Parados	TA	TO	TP
Españoles	3.628,8	2.862,5	2.397,3	465,3	78,88	66,06	16,25
Extranjeros	584,6	494,8	358,4	136,4	84,64	61,30	27,58
TOTAL	4.213,4	3.357,3	2.755,6	601,7	79,68	65,40	17,92
España	Pob 16-64	Activos	Ocupados	Parados	TA	TO	TP
Españoles	26.738,7	20.000,6	15.491,9	4.508,7	74,80	57,94	22,54
Extranjeros	3.495,8	2.754,6	1.824,9	929,7	78,80	52,20	33,75
TOTAL	30.234,5	22.755,2	17.316,8	5.438,4	75,26	57,28	23,90

EPA II T 2014

Madrid	Pob 16-64	Activos	Ocupados	Parados	TA	TO	TP
Españoles	3.615,3	2.796,6	2.315,3	481,3	77,35	64,04	17,21
Extranjeros	595,7	503,4	354,5	148,9	84,51	59,51	29,58
TOTAL	4.211,0	3.300,0	2.669,7	630,3	78,37	63,40	19,10
España	Pob 16-64	Activos	Ocupados	Parados	TA	TO	TP
Españoles	26.747,0	20.016,1	15.366,9	4.649,3	74,84	57,45	23,23
Extranjeros	3.592,8	2.822,9	1.856,2	966,8	78,57	51,66	34,25
TOTAL	30.339,8	22.839,0	17.223,0	5.616,0	75,28	56,77	24,59

EPA II T 2015 Variac.trimestral y anual. Españoles y extranjeros Madrid y España (16-64)

Variación trimestral

Madrid	Pob 16-64		Activos		Ocupados		Parados	
	Absoluta	Relativa	Absoluta	Relativa	Absoluta	Relativa	Absoluta	Relativa
Españoles	1,1	0,03	30,9	1,08	28,5	1,19	2,5	0,53
Extranjeros	-13,2	-2,27	-6,1	-1,23	-3,3	-0,92	-2,8	-2,04
TOTAL	-12,2	-0,29	24,9	0,74	25,2	0,91	-0,3	-0,05
España	Pob 16-64		Activos		Ocupados		Parados	
	Absoluta	Relativa	Absoluta	Relativa	Absoluta	Relativa	Absoluta	Relativa
Españoles	-5,5	-0,02	120,7	0,60	334,7	2,16	-214,0	-4,75
Extranjeros	-38,6	-1,10	-9,5	-0,34	71,7	3,93	-81,2	-8,73
TOTAL	-44,1	-0,15	111,2	0,49	406,4	2,35	-295,2	-5,43

Variación anual

Madrid	Pob 16-64		Activos		Ocupados		Parados	
	Absoluta	Relativa	Absoluta	Relativa	Absoluta	Relativa	Absoluta	Relativa
Españoles	14,5	0,40	96,9	3,46	110,5	4,77	-13,6	-2,83
Extranjeros	-24,4	-4,09	-14,7	-2,92	0,6	0,17	-15,3	-10,25
TOTAL	-9,9	-0,23	82,2	2,49	111,1	4,16	-28,9	-4,58
España	Pob 16-64		Activos		Ocupados		Parados	
	Absoluta	Relativa	Absoluta	Relativa	Absoluta	Relativa	Absoluta	Relativa
Españoles	-13,8	-0,05	105,2	0,53	459,7	2,99	-354,5	-7,63
Extranjeros	-135,6	-3,78	-77,8	-2,76	40,5	2,18	-118,3	-12,23
TOTAL	-149,4	-0,49	27,4	0,12	500,2	2,90	-472,8	-8,42

Fuente: Encuesta de Población Activa. INE

EPA II T 2015

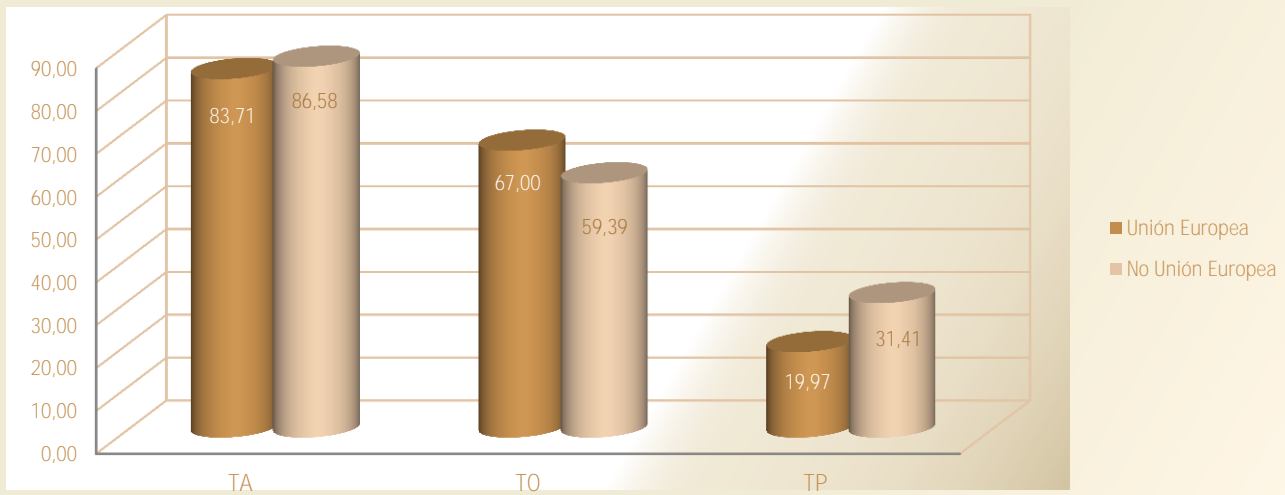
TA, TO Y TP por zona de procedencia Madrid y España (16-64)

Madrid	Pob 16-64	Activos	Ocupados	Parados	TA	TO	TP
Españoles	3.629,8	2.893,4	2.425,7	467,7	79,71	66,83	16,17
Unión Europea	207,2	173,4	138,8	34,6	83,71	67,00	19,97
No Unión Europea	364,2	315,3	216,3	99,0	86,58	59,39	31,41
Total extranjeros	571,4	488,7	355,1	133,7	85,54	62,15	27,35
TOTAL	4.201,2	3.382,2	2.780,8	601,4	80,51	66,19	17,78

España	Pob 16-64	Activos	Ocupados	Parados	TA	TO	TP
Españoles	26.733,2	20.121,3	15.826,6	4.294,7	75,27	59,20	21,34
Unión Europea	1.209,5	964,8	731,8	233,0	79,77	60,51	24,15
No Unión Europea	2.247,7	1.780,3	1.164,8	615,5	79,21	51,82	34,57
Total extranjeros	3.457,2	2.745,1	1.896,6	848,5	79,40	54,86	30,91
TOTAL	30.190,4	22.866,4	17.723,2	5.143,2	75,74	58,70	22,49

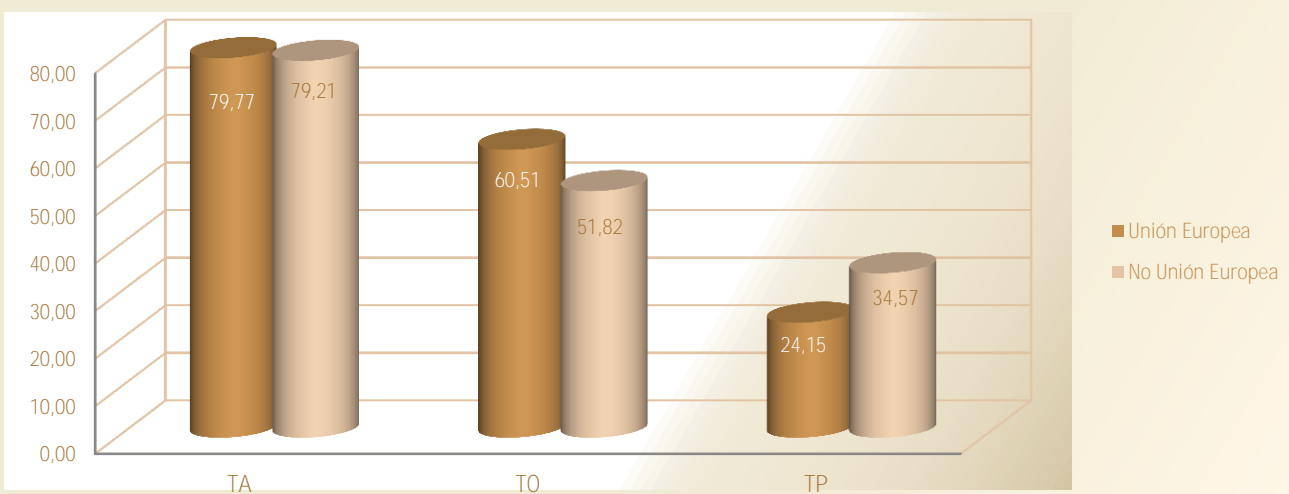
EPA II T 2015

Tasas actividad, ocupación y paro UE y no UE Madrid



EPA II T 2015

Tasas actividad, ocupación y paro UE y no UE España



Fuente: Encuesta de Población Activa. INE

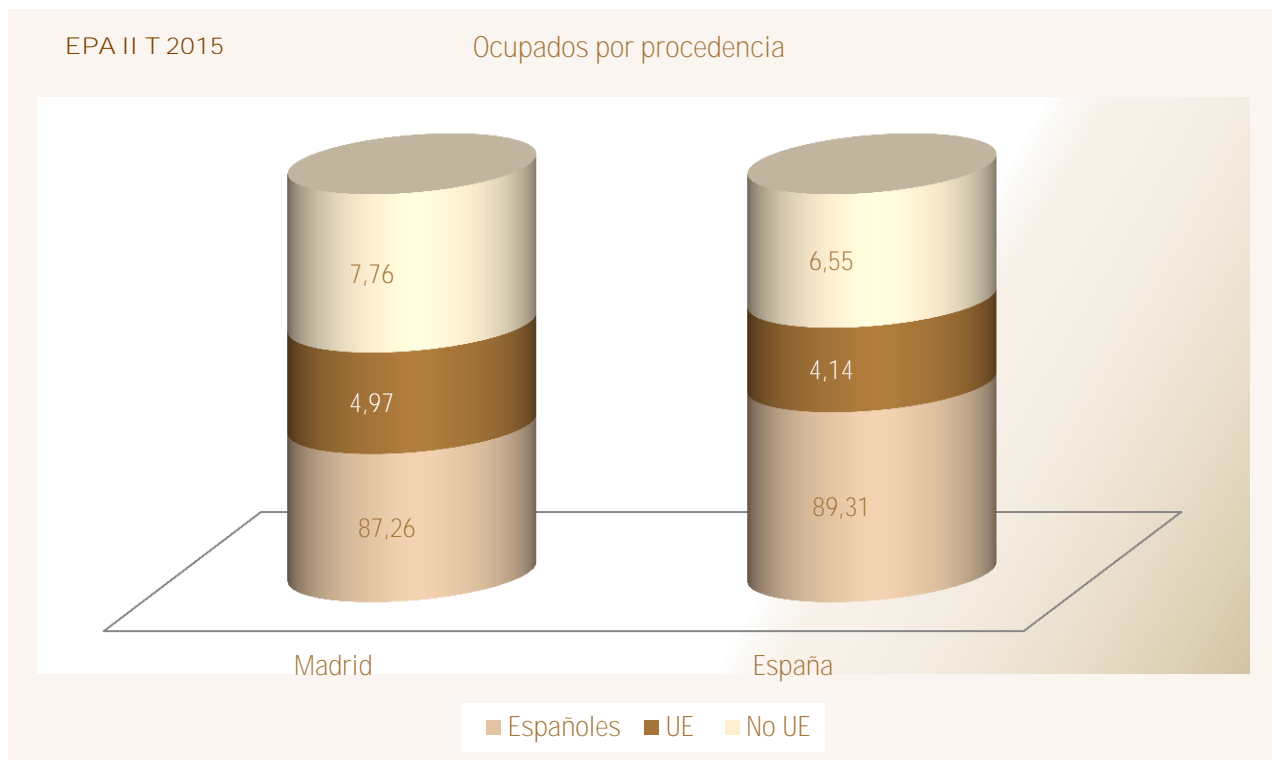
EPA II T 2015		Ocupados extranjeros y españoles por sexo y CCAA (16-64)			
Comunidad autónoma	Ambos sexos				
	Total	Espanoles	Extranjeros	Peso extranjeros s/ total	
España	17.723,2	15.826,6	1.896,6	10,70	
Andalucía	2.787,7	2.544,7	243,0	8,72	
Aragón	536,6	475,1	61,4	11,45	
Asturias	365,8	349,4	16,4	4,47	
Baleares	518,3	410,1	108,2	20,88	
Canarias	767,3	631,4	136,0	17,72	
Cantabria	224,7	214,7	10,0	4,45	
Castilla y León	931,8	869,2	62,6	6,71	
Castilla - La Mancha	716,9	645,8	71,1	9,91	
Cataluña	3.046,9	2.676,8	370,1	12,15	
C. Valenciana	1.855,5	1.599,8	255,7	13,78	
Extremadura	352,8	344,5	8,3	2,35	
Galicia	1.000,5	962,2	38,4	3,83	
Madrid	2.780,8	2.425,7	355,1	12,77	
Murcia	532,7	452,1	80,5	15,12	
Navarra	265,9	246,4	19,6	7,36	
País Vasco	859,5	815,7	43,8	5,10	
La Rioja	129,9	115,7	14,2	10,94	
Ceuta y Melilla	49,7	47,4	2,3	4,69	
Comunidad autónoma	Hombres				
	Total	Espanoles	Extranjeros	Peso extranjeros s/ total	
España	9.677,7	8.694,1	983,6	10,16	
Andalucía	1.570,7	1.446,3	124,4	7,92	
Aragón	304,9	269,1	35,8	11,73	
Asturias	186,4	179,3	7,0	3,78	
Baleares	276,5	221,4	55,1	19,93	
Canarias	418,2	348,2	70,0	16,75	
Cantabria	124,0	118,9	5,1	4,08	
Castilla y León	524,8	488,9	35,9	6,83	
Castilla - La Mancha	429,1	389,6	39,5	9,22	
Cataluña	1.626,8	1.432,9	193,9	11,92	
C. Valenciana	1.010,3	879,2	131,1	12,98	
Extremadura	209,0	205,8	3,2	1,55	
Galicia	528,8	508,7	20,2	3,81	
Madrid	1.452,5	1.281,2	171,3	11,80	
Murcia	318,2	267,0	51,2	16,09	
Navarra	144,0	133,1	10,9	7,58	
País Vasco	450,2	430,7	19,5	4,33	
La Rioja	71,8	64,0	7,8	10,92	
Ceuta y Melilla	31,3	29,8	1,5	4,79	
Comunidad autónoma	Mujer				
	Total	Espanoles	Extranjeros	Peso extranjeros s/ total	
España	8.045,5	7.132,5	913,0	11,35	
Andalucía	1.217,0	1.098,4	118,6	9,75	
Aragón	231,7	206,0	25,7	11,09	
Asturias	179,4	170,1	9,3	5,20	
Baleares	241,8	188,7	53,1	21,96	
Canarias	349,1	283,2	65,9	18,88	
Cantabria	100,7	95,8	4,9	4,90	
Castilla y León	407,0	380,3	26,7	6,56	
Castilla - La Mancha	287,8	256,3	31,5	10,95	
Cataluña	1.420,1	1.243,8	176,2	12,41	
C. Valenciana	845,1	720,6	124,6	14,74	
Extremadura	143,7	138,7	5,1	3,52	
Galicia	471,7	453,5	18,2	3,86	
Madrid	1.328,3	1.144,6	183,7	13,83	
Murcia	214,5	185,1	29,4	13,69	
Navarra	121,9	113,3	8,6	7,09	
País Vasco	409,3	385,0	24,3	5,94	
La Rioja	58,1	51,7	6,4	10,97	
Ceuta y Melilla	18,4	17,6	0,8	4,53	

Fuente: Encuesta de Población Activa. INE

EPA II T 2015

Ocupados por procedencia y CCAA (16 y más)

Comunidad autónoma	Total	Espanoles	Extranjeros	Unión Europea	No Unión Europea	% Unión Europea	% No Unión Europea
Andalucía	2.808,5	2.562,5	246,0	94,3	151,7	38,32	61,68
Aragón	540,8	479,4	61,4	28,4	33,0	46,25	53,75
Asturias	368,4	352,1	16,4	6,5	9,9	39,72	60,28
Baleares	525,8	415,2	110,5	57,3	53,2	51,85	48,15
Canarias	774,2	636,9	137,4	70,9	66,5	51,59	48,41
Cantabria	226,1	215,6	10,4	2,5	7,9	24,16	75,84
Castilla y León	939,3	876,7	62,6	33,9	28,6	54,26	45,74
Castilla - La Mancha	720,8	649,8	71,1	36,5	34,5	51,41	48,59
Cataluña	3.075,0	2.704,1	370,9	101,8	269,1	27,44	72,56
C. Valenciana	1.867,1	1.610,1	257,0	104,3	152,7	40,57	59,43
Extremadura	355,2	346,7	8,5	4,3	4,2	50,95	49,05
Galicia	1.009,9	971,5	38,4	15,8	22,6	41,19	58,81
Madrid	2.808,3	2.450,6	357,7	139,6	218,0	39,04	60,96
Murcia	534,2	453,7	80,5	8,5	72,1	10,49	89,51
Navarra	267,3	247,2	20,0	11,1	8,9	55,43	44,57
País Vasco	864,6	820,8	43,8	16,4	27,4	37,47	62,53
Rioja	130,7	116,5	14,2	7,0	7,2	49,58	50,42
Ceuta y Melilla	50,2	47,9	2,3	0,0	2,3	0,00	100,00
España	17.866,5	15.957,3	1.909,2	739,3	1.169,9	38,72	61,28



Fuente: Encuesta de Población Activa. INE

Anexo de tablas. Índice IV

Población

Padrón municipal de habitantes Madrid y España
Serie 2004-2015

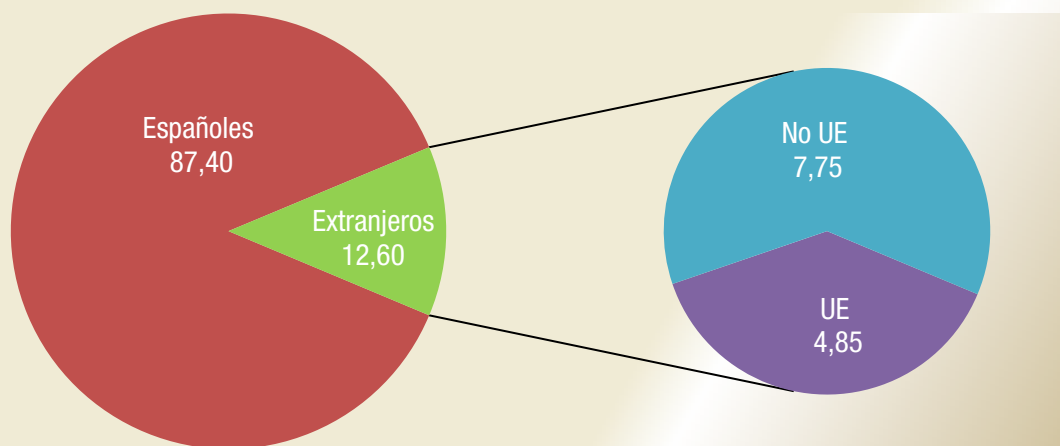
Empadronados extranjeros en Madrid
Serie 2004-2015

Peso empadronados extranjeros en Madrid
Serie 2004-2015

Padrón municipal de habitantes Madrid y España

Madrid	Población total	Extranjeros					
		Población extranjera	Unión Europea	No Unión Europea	Var. Anual		Peso extr. s/ total
					Absoluta	Tasa	
2004	5.804.829	664.255	76.080	588.175	75.040	12,74	11,44
2005	5.964.143	780.752	95.051	685.701	116.497	17,54	13,09
2006	6.008.183	800.512	82.556	717.956	19.760	2,53	13,32
2007	6.081.689	866.910	268.881	585.351	66.398	8,29	14,25
2008	6.271.638	1.005.381	329.225	676.156	138.471	15,97	16,03
2009	6.386.932	1.063.803	353.077	710.726	58.422	5,81	16,66
2010	6.458.684	1.079.944	370.886	709.058	16.141	1,52	16,72
2011	6.489.680	1.067.585	381.633	685.952	-12.359	-1,14	16,45
2012	6.498.560	1.015.054	367.152	647.902	-52.531	-4,92	15,62
2013	6.495.551	960.121	362.370	597.751	-54.933	-5,41	14,78
2014	6.454.440	879.953	331.634	548.319	-80.168	-8,35	13,63
2015	6.435.152	810.823	311.869	498.954	-69.130	-7,86	12,60

Población por zona geográfica de procedencia en Madrid



■ Españoles ■ Extranjeros ■ UE ■ No UE

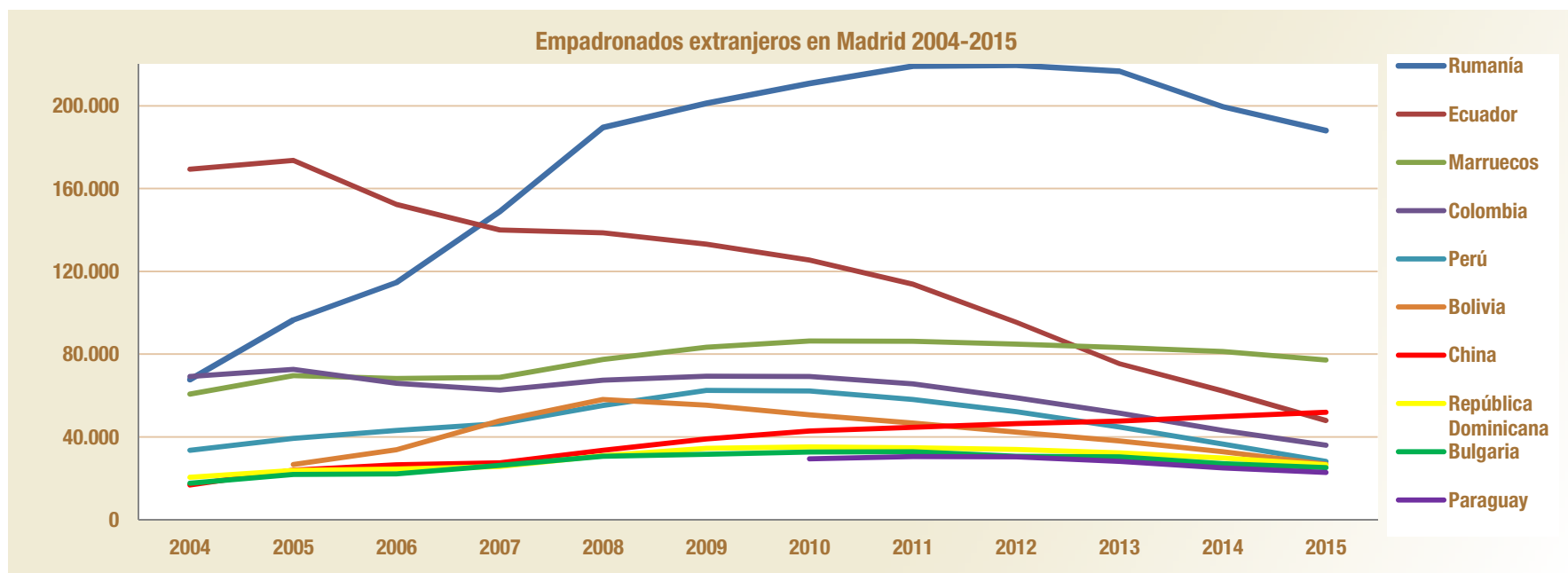
España	Población total	Extranjeros					
		Población extranjera	Unión Europea	No Unión Europea	Var. Anual		Peso extr. s/ total
					Absoluta	Tasa	
2004	43.197.684	3.034.326	676.286	2.358.040	370.158	13,89	7,02
2005	44.108.530	3.730.610	835.898	2.894.712	696.284	22,95	8,46
2006	44.708.964	4.144.166	918.886	3.225.280	413.556	11,09	9,27
2007	45.116.894	4.482.568	1.702.613	2.779.955	338.402	8,17	9,94
2008	46.157.822	5.268.762	2.102.654	3.166.108	786.194	17,54	11,41
2009	46.745.807	5.648.671	2.273.226	3.375.445	379.909	7,21	12,08
2010	47.021.031	5.747.734	2.350.172	3.397.562	99.063	1,75	12,22
2011	47.190.493	5.751.487	2.395.358	3.356.129	3.753	0,07	12,19
2012	47.265.321	5.736.258	2.443.617	3.292.641	-15.229	-0,26	12,14
2013	47.129.783	5.546.238	2.359.371	3.186.867	-190.020	-3,31	11,77
2014	46.771.341	5.023.487	2.056.903	2.966.584	-522.751	-9,43	10,74
2015	46.600.949	4.718.864	1.942.599	2.776.265	-304.623	-6,06	10,13

Ultimo dato publicado: Estadística del Padrón Continuo. Datos provisionales a 1 de enero de 2015 (21 abril 2015)

Fuente: Padrón municipal de habitantes. INE

Empadronados extranjeros en Madrid 2004-2015

País de procedencia	2004	2005	2006	2007	2008	2009	2010	2011	2012	2013	2014	2015
Rumanía	67.647	96.437	114.556	148.906	189.477	201.208	210.822	219.095	219.567	216.695	199.491	187.934
Ecuador	169.402	173.593	152.370	140.036	138.667	133.135	125.469	113.824	95.377	75.298	62.200	47.939
Marruecos	60.684	69.532	68.238	68.819	77.438	83.294	86.386	86.263	84.799	83.242	81.191	77.116
Colombia	69.128	72.636	65.887	62.538	67.390	69.342	69.155	65.575	58.868	51.524	43.109	35.996
Perú	33.527	39.274	43.146	46.434	55.205	62.518	62.120	58.137	52.188	44.734	36.511	28.168
Bolivia		26.589	33.740	47.716	58.055	55.374	50.644	46.676	42.357	38.025	32.840	26.763
China	16.762	23.924	26.552	27.476	33.489	38.957	42.894	44.683	46.425	47.582	49.831	51.833
República Dominicana	20.502	23.785	24.387	25.736	30.931	34.501	35.154	34.679	33.904	32.334	29.742	26.559
Bulgaria	17.594	21.843	22.078	26.306	30.576	31.573	32.685	32.807	30.658	30.418	27.000	25.148
Paraguay							29.433	30.552	30.323	28.122	24.978	22.862
Resto países	209.009	233.139	249.558	272.943	324.153	353.901	335.182	335.294	320.588	312.147	293.060	280.505
Total Extranjeros	664.255	780.752	800.512	866.910	1.005.381	1.063.803	1.079.944	1.067.585	1.015.054	960.121	879.953	810.823



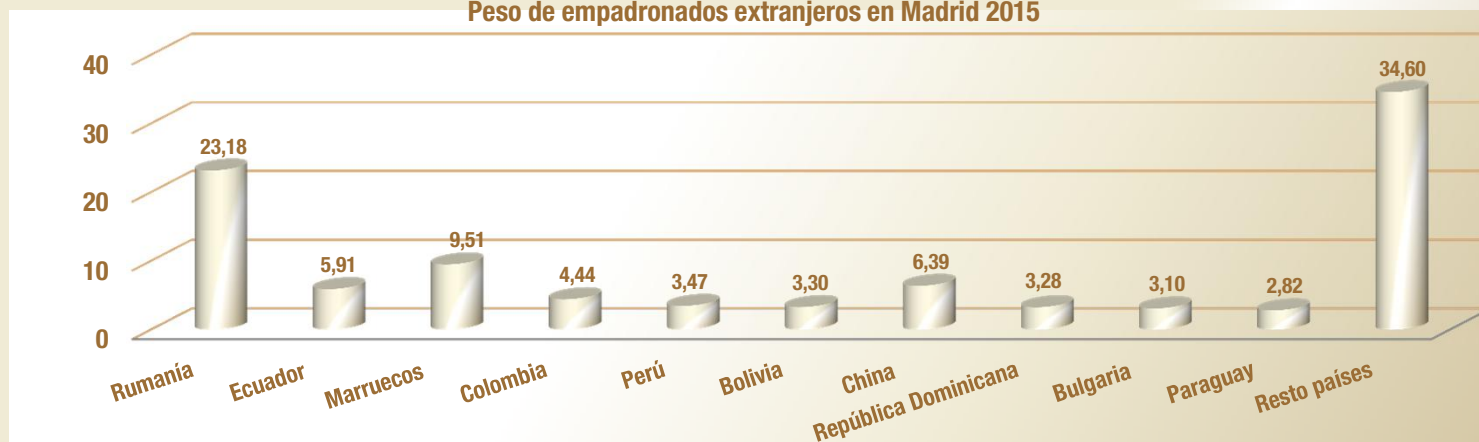
Último dato publicado: Estadística del Padrón Continuo. Datos provisionales a 1 de enero de 2015 (21 abril 2015)

Fuente: Padrón municipal de habitantes. INE

Peso empadronados extranjeros en Madrid 2004-2015

País de procedencia	2004	2005	2006	2007	2008	2009	2010	2011	2012	2013	2014	2015
Rumanía	10,18	12,35	14,31	17,18	18,85	18,91	19,52	20,52	21,63	22,57	22,67	23,18
Ecuador	25,50	22,23	19,03	16,15	13,79	12,52	11,62	10,66	9,40	7,84	7,07	5,91
Marruecos	9,14	8,91	8,52	7,94	7,70	7,83	8,00	8,08	8,35	8,67	9,23	9,51
Colombia	10,41	9,30	8,23	7,21	6,70	6,52	6,40	6,14	5,80	5,37	4,90	4,44
Perú	5,05	5,03	5,39	5,36	5,49	5,88	5,75	5,45	5,14	4,66	4,15	3,47
Bolivia		3,41	4,21	5,50	5,77	5,21	4,69	4,37	4,17	3,96	3,73	3,30
China	2,52	3,06	3,32	3,17	3,33	3,66	3,97	4,19	4,57	4,96	5,66	6,39
República Dominicana	3,09	3,05	3,05	2,97	3,08	3,24	3,26	3,25	3,34	3,37	3,38	3,28
Bulgaria	2,65	2,80	2,76	3,03	3,04	2,97	3,03	3,07	3,02	3,17	3,07	3,10
Paraguay							2,73	2,86	2,99	2,93	2,84	2,82
Resto países	31,47	29,86	31,17	31,48	32,24	33,27	31,04	31,41	31,58	32,51	33,30	34,60
Total Extranjeros	100,00	100,00	100,00	100,00	100,00	100,00	100,00	100,00	100,00	100,00	100,00	100,00

Peso de empadronados extranjeros en Madrid 2015



Último dato publicado: Estadística del Padrón Continuo. Datos provisionales a 1 de enero de 2015 (21 abril 2015)

Fuente: Padrón municipal de habitantes. INE

Boletín de extranjeros en la Comunidad de Madrid

Agosto 2015

Boletín mensual de la población inmigrante en la Comunidad de Madrid. Incluye tablas referidas a afiliación a la Seguridad Social , contratos y paro registrado de trabajadores extranjeros. Recoge también la actualización trimestral de EPA y los datos de población referidos a este colectivo.

