

# Boletín de extranjeros en la Comunidad de Madrid

Octubre 2015



Comunidad de Madrid

[www.madrid.org](http://www.madrid.org)

**EMPLEO Y MERCADO DE TRABAJO**

## **CONSEJERÍA DE ECONOMÍA, EMPLEO Y HACIENDA**

### **Consejera de Economía, Empleo y Hacienda**

Excma. Sra. Dña. Engracia Hidalgo Tena

### **Viceconsejero de Hacienda y Empleo**

Ilmo. Sr. D. Miguel Ángel García Martín

### **Director General del Servicio Público de Empleo**

Ilmo. Sr. D. José María Díaz Zabala

### **Subdirectora General de Planificación, Cualificación y Evaluación**

Cristina Olías de Lima Gete

### **Jefe del Área de Análisis y Estrategia**

Antonio Hernando Sánchez

### **Equipo técnico editorial**

Marta Rosa Sánchez Sánchez

Pilar Jiménez Muñoz

© Comunidad de Madrid

Edita: Dirección General del Servicio Público de Empleo

de la Consejería de Economía, Empleo y Hacienda

Vía Lusitana, 21. 28025 Madrid.

Análisis.estrategia@madrid.org

**[www.madrid.org](http://www.madrid.org)**

Formato de edición: archivo electrónico

Edición: 11/2015

Editado en España - *Published in Spain*

---

# Índice

---

- **Estructura del Boletín**
- **Análisis**
  - Afiliación a la Seguridad Social
  - Contratos
  - Paro registrado
  - EPA
  - Población
- **Anexo tablas**
  - **Índice I.** Afiliación a la Seguridad Social
  - **Índice II.** Contratos y Paro registrado
  - **Índice III.** EPA
  - **Índice IV.** Población

---

## Estructura del Boletín

---

El Boletín de trabajadores extranjeros recoge información del mercado de trabajo de los inmigrantes en Madrid y una comparativa con el resto de comunidades autónomas de España y el total nacional. Este Boletín consta de dos bloques:

### 1. Análisis

Texto que recoge el estudio mensual de los datos de afiliación a la seguridad social del colectivo de extranjeros así como los de contratos y paro registrado. También se recoge la evolución trimestral de la EPA y semestralmente se revisan e incorporan los datos relativos a Población. El análisis de datos se extrae de las tablas que se anexan en este documento.

### 2. Anexo de tablas

**Índice I:** Recoge las tablas relativas a los datos de afiliación media de extranjeros a la seguridad social, que son los que publica el Ministerio de Empleo y Seguridad Social desde julio de 2008. Los datos de afiliación se detallan por comunidades autónomas, regímenes, ramas de actividad y países y zonas de procedencia. También se recogen datos por sexo y edad. En todas las tablas debe tenerse en cuenta que la diferencia entre el total regímenes y la suma del régimen general, S. E. Agrario, S. E. Hogar y régimen de autónomos corresponde a los regímenes de mar y carbón.

La fuente de los datos es [Ministerio de Empleo y Seguridad Social](#)

**Índice II:** Recoge las tablas de contratos y paro registrado del colectivo de inmigrantes. Los datos de paro y contratos se recogen por zona de procedencia, sexo, edad y por rama y sector de actividad.

Las fuentes son: Estadísticas del mercado de trabajo de la [Consejería de Economía, Empleo y Hacienda de la Comunidad de Madrid](#) y el [SPEE](#)

**Índice III:** Recoge las tablas que actualizan EPA. La fuente es el [INE](#)

**Índice IV:** Recoge las tablas que actualizan Población. La fuente es el [INE](#)

### Publicaciones del Área de Análisis y Estrategia

[Mercado de Trabajo en las localidades madrileñas \(Publicación periódica\)](#)

[Principales Indicadores del Mercado de Trabajo \(Publicación periódica\)](#)

[Boletín Afiliación a la Seguridad Social \(Publicación periódica\)](#)

[Boletín Informativo Paro Registrado y Contratos \(Publicación periódica\)](#)

[Informe Paro Registrado por Localidades \(Publicación periódica\)](#)

[Boletín de Trabajadores Extranjeros \(Publicación periódica\)](#)

[Informe de paro registrado y contratos de trabajo. Incorpora datos nacionales \(Publicación periódica\)](#)

[Informes sobre Mercado de Trabajo en la Comunidad de Madrid. Encuesta de Población Activa \(Publicación periódica\)](#)

[EPA. Mercado de Trabajo. Informe Primeros Datos \(Publicación periódica\)](#)

[Discapacidad y Empleo en la Comunidad de Madrid](#)

[Boletín Informativo personas con discapacidad. Paro y Contratos \(Publicación periódica\)](#)

[La inserción laboral de los titulados universitarios \(Publicación periódica\)](#)

## Análisis

### Claves del mes

- La **afiliación** de extranjeros muestra un aumento de 1,05% en relación al mes anterior en Madrid
- En el último año los **contratos** a extranjeros han aumentado un 4,41% en la región
- El **paro** de inmigrantes ha descendido en la Comunidad Madrid un 10,31% en el último año
- Según la **EPA del III trimestre de 2015**, la tasa de paro de los extranjeros en Madrid se sitúa casi tres puntos por debajo de la de este colectivo en España (26,15% vs. 29,01%)
- Según el Padrón municipal del INE (datos provisionales) la **población** extranjera en Madrid baja un 7,86% en el año 2015 y se sitúa en 810.823

### Análisis de los datos del mercado de trabajo de los extranjeros en Madrid

#### Afiliación a la Seguridad Social

En el mes de octubre la afiliación de extranjeros a la Seguridad Social alcanza la cifra de 336.720 en la región. Madrid es la segunda comunidad autónoma con mayor número de extranjeros afiliados.

En España los afiliados extranjeros ascienden a 1.633.644, de los cuales, el 20,61% trabaja en Madrid.

Afiliación media	octubre 2015
Madrid	España
336.720	1.633.644

La afiliación de trabajadores extranjeros muestra un aumento de 1,05% en relación al mes anterior en la Comunidad de Madrid. En términos absolutos la subida ha sido de 3.487 ocupados. En España la afiliación de extranjeros presenta un descenso de un 0,74% con respecto al mes anterior, con 12.230 trabajadores menos que en septiembre.

En términos anuales la afiliación de extranjeros en Madrid registra un aumento de 2,98%, con 9.749 ocupados más que en octubre de 2014, siendo el mayor aumento registrado desde agosto de 2008. Sin embargo, este aumento es inferior al incremento que ha registrado el total de afiliados (3,91%). En este mismo período en España la afiliación de extranjeros ha aumentado en 66.691 trabajadores con una tasa de 4,26%, por encima de la subida experimentada por la afiliación en el total del Sistema que ha sido de 3,18%. Estos datos se encuadran en un contexto en el que la población extranjera ha experimentado una caída anual de 7,86% en Madrid y de 6,06% en España según los

últimos datos de Padrón Continuo publicados por el INE.

oct-15	Variación intermensual		Variación interanual	
	Absoluta	Tasa	Absoluta	Tasa
Madrid	3.487	1,05	9.749	2,98
España	-12.230	-0,74	66.691	4,26

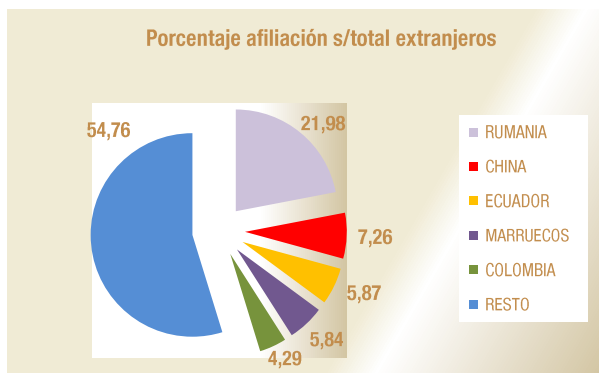
En octubre los autónomos extranjeros ascienden a 42.604 y presentan un incremento intermensual de 1,40%. En términos absolutos, esta subida ha sido de 590 ocupados.

En términos interanuales crecen los afiliados extranjeros al Régimen de Autónomos. Con 2.609 ocupados más que en octubre de 2.014 han crecido un 6,52% en el último año.

El peso de los extranjeros sobre el total de afiliados en la Comunidad de Madrid es de 11,87%, más de dos puntos por encima de su peso en el total nacional (9,49%).

Respecto a su procedencia, un 40,53% del total de extranjeros afiliados en la Comunidad de Madrid pertenecen a países comunitarios (136.485 personas). Los 200.234 restantes son extranjeros procedentes de países de fuera de la Unión Europea (el 59,47%).

El mayor número de trabajadores extranjeros radicados en Madrid proceden de Rumanía (74.024), China (24.458) y Ecuador (19.756).



La Comunidad de Madrid es la comunidad autónoma con mayor proporción de mujeres afiliadas entre los trabajadores extranjeros, junto con Asturias (ambas con un 52,42%), casi siete puntos por encima del conjunto nacional (45,51%). Sólo las supera Ceuta con un 53,86%.

Con 176.510 afiliadas extranjeras, Madrid supera en términos absolutos a todas las comunidades autónomas. La afiliación de mujeres inmigrantes comunitarias representa el 21,58% del conjunto nacional. En el caso de las trabajadoras extracomunitarias el porcentaje es del 25,40%.

Por sectores de actividad, los que agrupan a un mayor número de afiliados extranjeros en Madrid son los siguientes. En el régimen general: S. E. Hogar (23,73%), Hostelería (14,88%), Comercio y reparación de vehículos (13,19%) y Actividades administrativas y servicios auxiliares (10,41%), lo que representa un total de 62,22%. En el régimen de autónomos: Comercio y reparación de vehículos (35,50%), Construcción (15,41%) y Hostelería (12,26%), lo que supone un 63,17%.

### Contratación

En octubre la contratación de trabajadores extranjeros presenta cifras similares a las del mes anterior tanto en Madrid (-0,25%) como en el conjunto nacional (0,02%).

Este mes se han realizado 36.730 contratos a trabajadores inmigrantes en nuestra región. Esto supone el 16,76% del total de contratos celebrados en Madrid, que han sido 219.178. En el mismo mes en España se han llevado a cabo 301.290 contratos a extranjeros, un 17,11% del total de contratos efectuados, que han sido 1.760.610. En la Comunidad de Madrid se ha formalizado el 12,19% de los contratos a extranjeros realizados en España.

En términos intermensuales los contratos a extranjeros en la Comunidad de Madrid han experimentado un descenso de 0,25% con 93 contratos menos que el mes anterior. El total de contratos ha registrado una subida de 1,48% en la región. En España este mes se han efectuado 47 contratos más a trabajadores inmigrantes. El total de contratos registrados en España ha experimentado un descenso de 1,96% con 35.132 contratos menos que el mes anterior.

Este mes la cifra de extranjeros no comunitarios contratados en Madrid alcanza los 23.248, lo que

supone un 63,29% sobre el total de extranjeros contratados en Madrid, que han sido 36.730. La contratación de inmigrantes comunitarios ha alcanzado los 13.482 lo que refleja un porcentaje de 36,71%.

Contratos extranjeros		Octubre 2015
Comunitarios	No comunitarios	Total contratos
13.482	23.248	36.730
36,71	63,29	100,00

Con respecto a octubre de 2014, en Madrid, los contratos a inmigrantes han experimentado un aumento de 1.551 con una tasa de variación interanual de 4,41%. El total de contrataciones ha experimentado un crecimiento de 16.178 contratos registrando una tasa de variación interanual de 7,97%. En España, en términos interanuales, la contratación muestra un aumento de 2,07% en el caso de trabajadores extranjeros y de 3,43% en el total de contrataciones.

Cuatro ramas de actividad agrupan el 58,27% de los contratos a inmigrantes en Madrid y son: Hostelería (23,99%), Actividades administrativas y servicios auxiliares (11,78%), Actividades de los hogares... (11,64%) y Construcción (10,86%). El peso de las contrataciones en estas ramas de actividad es mayor entre los extranjeros no comunitarios, 60,51%, que entre los extranjeros comunitarios, 54,41%.

El 24,49% de los contratos realizados a extranjeros en la Comunidad de Madrid han sido indefinidos. En el caso de los inmigrantes comunitarios, el porcentaje de contratación indefinida ha sido 22,22% y para los inmigrantes no comunitarios 25,80%. El colectivo de trabajadores españoles en nuestra Comunidad presenta un 14,70% de contratos indefinidos sobre los totales.

### Paro registrado

En octubre el paro registrado de trabajadores extranjeros experimenta un incremento tanto en Madrid como en el resto de España.

Este mes se han registrado 74.875 parados inmigrantes en Madrid y el total de paro registrado se ha situado en 466.314. El porcentaje de parados inmigrantes sobre el total de parados en nuestra región se eleva a 16,06%. En España este mes se han registrado 486.630 parados extranjeros, lo que supone un 11,65% del total de parados, que ha alcanzado la cifra de 4.176.369.

El paro de extranjeros aumenta en Madrid en términos intermensuales en 1.837 trabajadores, un 2,52%. El paro registrado total en la región presenta un incremento respecto al mes anterior de 5.328, con una tasa de variación intermensual de 1,16%.

En España el paro registrado de extranjeros experimenta una subida de 20.252 trabajadores en octubre con una tasa de variación intermensual de 4,34% mientras que el paro total muestra un aumento de 82.327 personas (2,01%).



El paro de las mujeres extranjeras en la Comunidad de Madrid registra este mes una cifra de 34.400 paradas, y representa el 45,94% del paro del total de inmigrantes.

En Madrid, el peso de los extranjeros parados sobre el total del paro registrado es de 16,06%, mientras que los extranjeros representan el 16,76% de las contrataciones y el 12,57% de los ocupados (EPA).

En el mes de octubre el paro registrado de extranjeros no comunitarios en la Comunidad de Madrid alcanza los 46.012 trabajadores, lo que supone un 61,45% del total de extranjeros parados en Madrid, que han sido 74.875. La cifra de parados inmigrantes comunitarios alcanza los 28.863, lo que representa un porcentaje de 38,55%.

Paro registrado extranjeros		Octubre 2015
Comunitarios	No comunitarios	Total contratos
28.863	46.012	74.875
38,55	61,45	100,00

Con respecto a octubre de 2014, el paro de inmigrantes ha bajado en Madrid en 8.608 personas, un descenso de 10,31%. El paro registrado total ha caído un 9,64% y presenta 49.734 desempleados menos. En España, en el mismo período, el paro entre los inmigrantes ha bajado en 42.691 personas, una caída de 8,07% y el total de parados presenta un descenso de 7,74%, con 350.435 parados menos que en octubre de 2014. Tanto en Madrid como en España la caída del paro es superior para el colectivo de extranjeros que para la población total.

En la Comunidad de Madrid las ramas de actividad con mayor número de parados extranjeros en el mes de octubre son: Construcción (19,32%), Actividades administrativas y servicios auxiliares (13,54%), Hostelería (12,89%) y Comercio al por mayor y al por menor; reparación de vehículos de motor y motocicletas (9,86%). En conjunto, un 55,60% de los parados extranjeros se aglutinan en estas ramas de actividad.

### Encuesta de Población Activa. EPA III Trimestre de 2015

La Encuesta de Población Activa correspondiente al tercer trimestre de 2015, cifra en 4.195.300 la población de 16-64 años de la Comunidad de Madrid, de los cuales 566.000 son extranjeros.

Centrando el análisis de datos en este grupo de edad, en Madrid la tasa de actividad de los extranjeros es 83,56%, cinco puntos por encima de la tasa de actividad de los extranjeros en España (78,51%).

La tasa de ocupación de este colectivo es 61,71% en la Comunidad de Madrid y supera en seis puntos a la de extranjeros en España (55,73%).

La tasa de paro de los inmigrantes en Madrid (26,15%) se sitúa casi tres puntos por debajo de la tasa de paro de los extranjeros en España (29,01%).

Tasas de extranjeros Madrid-España



Según los datos correspondientes al tercer trimestre de 2015 de la Encuesta de Población Activa, se han alcanzado los 2.779.000 ocupados en nuestra región, de los cuales 349.300 son extranjeros, lo que representa el 12,57% de los ocupados totales.

En Madrid la tasa de ocupados para los extranjeros (61,71%) es cuatro puntos y medio más baja que para la población total (66,24%).

La tasa de paro de los extranjeros en Madrid (26,15%) se encuentra casi diez puntos por encima de la tasa de paro de la población total en esta Comunidad (16,40%). En España las tasas de paro de extranjeros y población total son 29,01% y 21,30%.

Tasas de paro Madrid-España



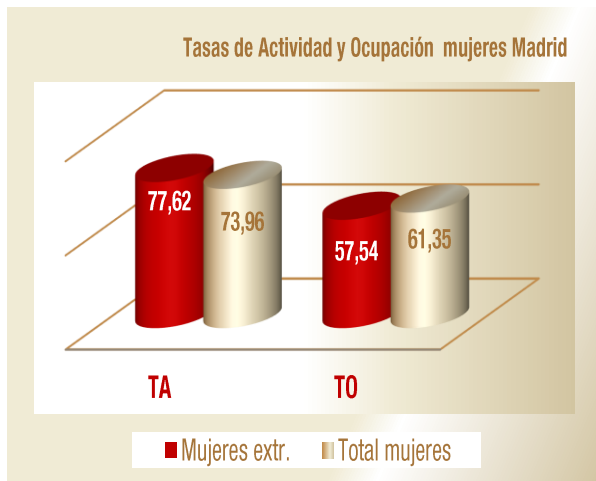
En cuanto al peso de los ocupados extranjeros entre el total de ocupados por Comunidades, las que presentan una mayor proporción de extranjeros entre sus ocupados son Baleares (21,05%), Canarias (17,75%), Murcia (14,94%), Comunidad Valenciana (13,82%), Madrid (12,57%) y Cataluña (12,17%). La media para el conjunto nacional es de 10,76%.

En Madrid un 51,97% de la población extranjera de 16 a 64 años de edad son mujeres. En España este porcentaje alcanza el 52,16%.

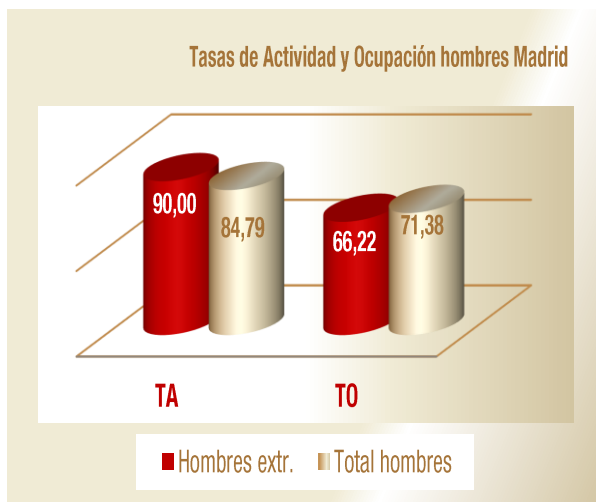
Dentro del mercado laboral, en nuestra Comunidad, en el colectivo de extranjeros, el peso de las mujeres extranjeras supone el 48,27% de los activos y el 48,46% de los ocupados, mientras que en España las mujeres constituyen el 47,25% de los activos y el 47,44% de los ocupados del colectivo de extranjeros.

El peso de las mujeres ocupadas extranjeras en nuestra región, es mayor que el de las mujeres ocupadas de la población total en Madrid que ha alcanzado el 47,44%.

En Madrid la tasa de actividad de las mujeres extranjeras supera en más de tres puntos y medio a la tasa de actividad de la población total femenina (77,62% vs. 73,96%). La tasa de ocupación es casi cuatro puntos inferior (57,54% vs. 61,35%).



Entre la población masculina extranjera, en Madrid la tasa de actividad de los trabajadores extranjeros (90%) supera en cinco puntos a la tasa de actividad del conjunto de la población masculina (84,79%). Sin embargo, los trabajadores extranjeros tienen una tasa de ocupación de 66,22%, cinco puntos por debajo de la del total de hombres ocupados en Madrid (71,38%).



Otro rasgo definitorio de la oferta de trabajo extranjera en todas las regiones españolas es su juventud. En Madrid y en España, los ocupados entre los 25 y los 54 años suponen el 89,37% y 86,13% en el colectivo de extranjeros.

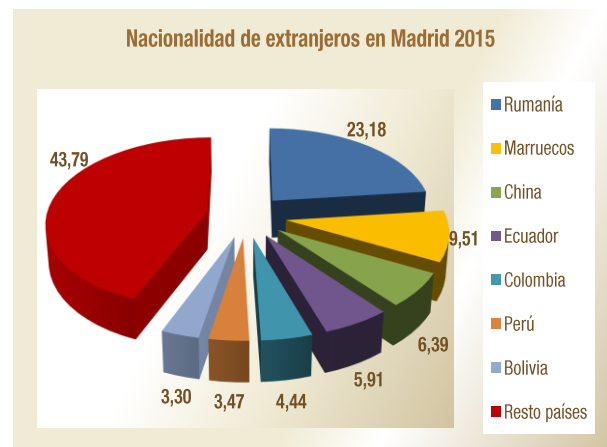
La estabilidad en el empleo es mayor entre los asalariados extranjeros en la Comunidad de Madrid que en el resto de España, con unas tasas de temporalidad de 25,55% para Madrid y de 38,52% para España.

## Datos de población

Según el Padrón Municipal del Instituto Nacional de Estadística (INE) los datos provisionales del año 2015 cifran la población extranjera empadronada en la Comunidad de Madrid en 810.823 extranjeros, el 12,60% de la población madrileña, que asciende a 6.435.152. En España, la población extranjera empadronada se eleva a 4.718.864 que representa el 10,13% de la población total, que es 46.600.949. Un 17,18% de los inmigrantes en España reside en Madrid, uno de los porcentajes más altos del país, sólo por detrás de Cataluña (21,74%).

El colectivo de inmigrantes mayoritario en nuestra Comunidad son los extranjeros de la No Unión Europea que asciende a 498.954 empadronados y representa el 61,54% de los inmigrantes de nuestra región. El 32,37% de los extranjeros de Madrid son latinoamericanos entre los que destacan: Ecuatorianos (5,91%); colombianos (4,44%), peruanos (3,47%), bolivianos (3,30%), dominicanos (3,28%). Un segundo grupo lo forman los inmigrantes africanos (13,44%) en su mayoría de origen marroquí (9,51%) seguidos a distancia por los nigerianos (1,13%). En tercer lugar se sitúan los asiáticos (10,27%) fundamentalmente de origen chino (6,39%) seguidos por los filipinos (1,52%). En último lugar se encuentran los europeos no comunitarios (4,05%) entre los que predominan los extranjeros de origen ucraniano que representan el 2,43% del total de inmigrantes en Madrid.

Los inmigrantes de la Unión Europea residentes en Madrid son 311.869 y representan el 38,46% del total de extranjeros en nuestra Comunidad. Por procedencia los primeros puestos están ocupados por rumanos (23,18%) y búlgaros (3,10%); es decir, uno de cada cuatro extranjeros (26,28%) procede de estos dos países. Dentro de este grupo el tercer lugar lo ocupan los italianos (2,96%), primer país del ranking que pertenece al grupo fundador de la UE, junto con Alemania, Bélgica, Francia, Luxemburgo y Países Bajos, colectivo que en conjunto alcanza un 6,02%.



El grupo mayoritario de inmigrantes en Madrid es de origen rumano, con 187.934 empadronados. Le siguen los marroquíes con 77.116 y los inmigrantes de origen chino que ascienden a 51.833.



## Principales indicadores

Extranjeros	Fecha	Madrid				España			
		Dato	% Extr.	Var. Interanual		Dato	% Extr.	Var. Interanual	
				Absoluta	Relativa			Absoluta	Relativa
Población*	ene-15	810.823	12,60	-69.130	-7,86	4.718.864	10,13	-304.623	-6,06
Afiliación	oct-15	336.720	11,87	9.749	2,98	1.633.644	9,49	66.691	4,26
Activos	EPA III T 2015	473,0	14,23	-11,8	-2,43	2.713,6	11,93	-56,4	-2,04
Ocupados		349,3	12,57	-13,5	-3,71	1.926,3	10,76	69,9	3,76
Parados		123,7	22,69	1,7	1,38	787,3	16,25	-126,3	-13,82
Paro Registrado	oct-15	74.875	16,06	-8.608	-10,31	486.630	11,65	-42.691	-8,07
Contratos		36.730	16,76	1.551	4,41	301.290	17,11	6.109	2,07
Tasas	Fecha	Dato	Variación Inter-EPA			Dato	Variación Inter-EPA		
Tasa Actividad		83,56	-1,98			78,51	-0,89		
Tasa Ocupación	EPA III T 2015	61,71	-0,44			55,73	0,87		
Tasa Paro		26,15	-1,19			29,01	-1,90		

Totales	Fecha	Madrid			España				
		Dato	Var. Interanual		Dato	Var. Interanual			
			Absoluta	Relativa		Absoluta	Relativa		
Población*	ene-15	6.435.152	-19.288	-0,30	46.600.949	-170.392	-0,36		
Afiliación	oct-15	2.836.088	106.650	3,91	17.221.467	530.947	3,18		
Activos	EPA III T 2015	3.324,3	25,1	0,76	22.742,3	-40,3	-0,18		
Ocupados		2.779,0	62,5	2,30	17.897,7	535,8	3,09		
Parados		545,3	-37,4	-6,43	4.844,6	-576,1	-10,63		
Paro Registrado	oct-15	466.314	-49.734	-9,64	4.176.369	-350.435	-7,74		
Contratos		219.178	16.178	7,97	1.760.610	58.458	3,43		
Tasas	Fecha	Dato	Variación Inter-EPA			Dato	Variación Inter-EPA		
Tasa Actividad		79,24	-1,27			75,42	-0,32		
Tasa Ocupación	EPA III T 2015	66,24	0,05			59,36	0,65		
Tasa Paro		16,40	-1,38			21,30	-1,19		

### Peso de Madrid sobre España

Indicador	Fecha	Extranjeros	Totales
Población*	ene-15	17,18	13,81
Afiliación	oct-15	20,61	16,47
Ocupados EPA	EPA III T 2015	18,13	15,53
Paro Registrado	oct-15	15,39	11,17
Contratos		12,19	12,45

### Peso de Extranjeros No UE sobre Total de Extranjeros

Indicador	Fecha	Madrid	España
Población	ene-15	61,54	58,83
Afiliación	oct-15	59,47	58,49
Paro Regist. (No com./ Total extr.)		61,45	64,95

\* Población: Datos provisionales año 2015

Datos EPA referidos a Población 16-64 años. Valores en miles

---

## Anexo Tablas

---

**Índice I.** Afiliación a la Seguridad Social

**Índice II.** Contratos y Paro registrado

**Índice III.** EPA

**Índice IV.** Población

---

## Anexo de tablas. Índice I

---

### Seguridad Social

#### **Extranjeros afiliados por comunidad autónoma, regímenes y zona de procedencia**

Datos mensuales

#### **Variación intermensual e interanual por CCAA**

Total regímenes y Autónomos

#### **Peso afiliados extranjeros sobre total afiliados por CCAA**

Datos mensuales

#### **Afiliados extranjeros por zona de procedencia, sexo y CCAA**

Madrid y España

#### **Evolución de la afiliación intermensual-interanual de trabajadores extranjeros**

Madrid y España

#### **Afiliados al régimen general y de autónomos por ramas de actividad en Madrid**

Datos mensuales

#### **Ranking variación interanual e intermensual de afiliación de extranjeros por CCAA**

Datos mensuales

#### **Distribución de afiliación de extranjeros por CCAA**

Gráfico

#### **Afiliación de extranjeros en Madrid por regímenes y país de procedencia y ranking**

Datos mensuales

Afiliación de extranjeros por CCAA y regímenes						octubre 2015
Total extranjeros						
Comunidad Autónoma	Total regímenes	General	S.E. Agrario	S.E.Hogar	Autónomos	Distribución por CCAA
Andalucía	195.370	77.742	65.178	17.027	35.045	11,96
Aragón	57.216	34.695	7.036	7.415	8.000	3,50
Asturias	12.756	7.168	321	2.619	2.305	0,78
Baleares	77.710	52.314	1.356	6.079	17.710	4,76
Canarias	80.503	55.188	2.237	3.363	19.153	4,93
Cantabria	10.122	6.012	244	1.986	1.749	0,62
Castilla-La Mancha	51.819	28.793	11.704	4.689	6.633	3,17
Castilla-León	50.437	29.929	7.926	6.333	6.242	3,09
Cataluña	372.524	262.942	13.543	36.899	58.358	22,80
C. Valenciana	176.708	99.229	25.124	16.166	35.808	10,82
Extremadura	16.073	4.509	8.685	992	1.887	0,98
Galicia	30.241	18.712	1.233	3.535	5.476	1,85
<b>Madrid</b>	<b>336.720</b>	<b>223.227</b>	<b>1.048</b>	<b>69.794</b>	<b>42.604</b>	<b>20,61</b>
Murcia	72.970	23.229	37.567	5.674	6.383	4,47
Navarra	21.419	12.314	2.600	3.176	3.329	1,31
País Vasco	50.716	28.678	1.545	12.079	8.055	3,10
La Rioja	13.517	7.557	2.539	1.770	1.652	0,83
Ceuta	2.629	1.169	0	1.142	295	0,16
Melilla	4.190	1.925	0	1.450	813	0,26
<b>Total</b>	<b>1.633.644</b>	<b>975.331</b>	<b>189.884</b>	<b>202.189</b>	<b>261.497</b>	<b>100,00</b>
Extranjeros Unión Europea						
Comunidad Autónoma	Total regímenes	General	S.E. Agrario	S.E.Hogar	Autónomos	Distribución por CCAA
Andalucía	84.345	38.249	25.732	2.422	17.872	12,44
Aragón	30.104	19.372	3.576	3.398	3.688	4,44
Asturias	5.537	3.231	123	1.027	959	0,82
Baleares	41.841	27.163	155	1.600	12.767	6,17
Canarias	42.773	28.284	857	202	13.133	6,31
Cantabria	3.720	2.394	120	446	740	0,55
Castilla-La Mancha	28.339	16.212	7.050	2.072	3.005	4,18
Castilla-León	29.155	17.638	6.019	2.422	3.070	4,30
Cataluña	120.276	91.294	3.322	3.320	22.173	17,74
C. Valenciana	86.361	51.955	9.633	5.362	19.346	12,73
Extremadura	9.523	2.353	6.177	260	733	1,40
Galicia	13.378	9.477	683	563	2.405	1,97
<b>Madrid</b>	<b>136.485</b>	<b>96.914</b>	<b>409</b>	<b>22.327</b>	<b>16.804</b>	<b>20,13</b>
Murcia	12.819	7.583	2.316	587	2.326	1,89
Navarra	9.628	6.025	678	1.171	1.753	1,42
País Vasco	16.818	10.869	606	1.805	3.465	2,48
La Rioja	6.840	3.836	1.234	957	813	1,01
Ceuta	61	35	0	0	26	0,01
Melilla	157	79	0	0	78	0,02
<b>Total</b>	<b>678.159</b>	<b>432.963</b>	<b>68.690</b>	<b>49.942</b>	<b>125.157</b>	<b>100,00</b>
Extranjeros No Unión Europea						
Comunidad Autónoma	Total regímenes	General	S.E. Agrario	S.E.Hogar	Autónomos	Distribución por CCAA
Andalucía	111.026	39.493	39.446	14.605	17.173	11,62
Aragón	27.113	15.323	3.460	4.017	4.312	2,84
Asturias	7.220	3.937	199	1.592	1.346	0,76
Baleares	35.869	25.150	1.201	4.479	4.943	3,75
Canarias	37.731	26.905	1.379	3.161	6.020	3,95
Cantabria	6.402	3.618	124	1.540	1.009	0,67
Castilla-La Mancha	23.480	12.581	4.654	2.617	3.628	2,46
Castilla-León	21.282	12.291	1.907	3.911	3.172	2,23
Cataluña	252.248	171.648	10.221	33.579	36.185	26,40
C. Valenciana	90.347	47.274	15.491	10.804	16.462	9,46
Extremadura	6.550	2.156	2.508	732	1.154	0,69
Galicia	16.863	9.235	549	2.972	3.071	1,76
<b>Madrid</b>	<b>200.234</b>	<b>126.313</b>	<b>639</b>	<b>47.467</b>	<b>25.800</b>	<b>20,96</b>
Murcia	60.151	15.646	35.251	5.087	4.057	6,30
Navarra	11.791	6.289	1.922	2.005	1.576	1,23
País Vasco	33.899	17.809	939	10.274	4.590	3,55
La Rioja	6.677	3.720	1.305	813	839	0,70
Ceuta	2.568	1.134	0	1.142	269	0,27
Melilla	4.033	1.846	0	1.450	735	0,42
<b>Total</b>	<b>955.484</b>	<b>542.368</b>	<b>121.194</b>	<b>152.247</b>	<b>136.340</b>	<b>100,00</b>

Fuente: Ministerio de Empleo y Seguridad Social

### Variación mensual y anual por CCAA

Total regímenes					
Comunidad Autónoma	oct-15	Variación intermensual		Variación interanual	
	Afiliación extranjeros	Var. Absoluta	Tasa	Var. Absoluta	Tasa
Andalucía	195.370	11.380	6,19	6.951	3,69
Aragón	57.216	-4.550	-7,37	3.278	6,08
Asturias	12.756	-67	-0,52	298	2,39
Baleares	77.710	-13.267	-14,58	5.381	7,44
Canarias	80.503	1.019	1,28	3.938	5,14
Cantabria	10.122	-215	-2,08	226	2,28
Castilla-La Mancha	51.819	-9.562	-15,58	1.329	2,63
Castilla-León	50.437	770	1,55	105	0,21
Cataluña	372.524	-12.911	-3,35	18.433	5,21
C. Valenciana	176.708	6.762	3,98	6.820	4,01
Extremadura	16.073	2.718	20,35	3.546	28,31
Galicia	30.241	-59	-0,19	691	2,34
<b>Madrid</b>	<b>336.720</b>	<b>3.487</b>	<b>1,05</b>	<b>9.749</b>	<b>2,98</b>
Murcia	72.970	3.893	5,64	4.073	5,91
Navarra	21.419	-73	-0,34	1.164	5,75
País Vasco	50.716	-341	-0,67	1.427	2,90
La Rioja	13.517	-1.260	-8,53	-973	-6,71
Ceuta	2.629	46	1,78	92	3,63
Melilla	4.190	-4	-0,10	159	3,94
<b>Total</b>	<b>1.633.644</b>	<b>-12.230</b>	<b>-0,74</b>	<b>66.691</b>	<b>4,26</b>

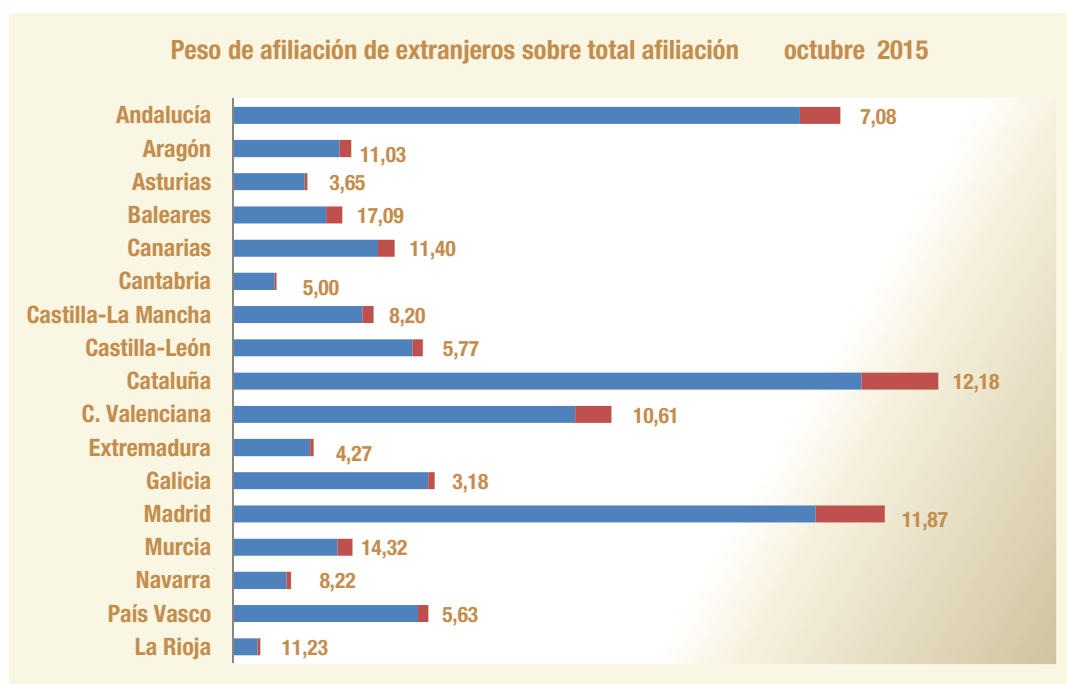
Autónomos					
Comunidad Autónoma	oct-15	Variación intermensual		Variación interanual	
	Afiliación extranjeros	Var. Absoluta	Tasa	Var. Absoluta	Tasa
Andalucía	35.045	77	0,22	2.611	8,05
Aragón	8.000	178	2,28	876	12,30
Asturias	2.305	5	0,22	65	2,90
Baleares	17.710	-843	-4,54	1.417	8,70
Canarias	19.153	262	1,39	1.603	9,13
Cantabria	1.749	23	1,33	104	6,32
Castilla-La Mancha	6.633	3	0,05	443	7,16
Castilla-León	6.242	26	0,42	266	4,45
Cataluña	58.358	314	0,54	5.395	10,19
C. Valenciana	35.808	-21	-0,06	2.741	8,29
Extremadura	1.887	-15	-0,79	102	5,71
Galicia	5.476	3	0,05	225	4,28
<b>Madrid</b>	<b>42.604</b>	<b>590</b>	<b>1,40</b>	<b>2.609</b>	<b>6,52</b>
Murcia	6.383	38	0,60	416	6,97
Navarra	3.329	9	0,27	407	13,93
País Vasco	8.055	138	1,74	774	10,63
La Rioja	1.652	26	1,60	167	11,25
Ceuta	295	8	2,79	12	4,24
Melilla	813	-6	-0,73	126	18,34
<b>Total</b>	<b>261.497</b>	<b>818</b>	<b>0,31</b>	<b>20.357</b>	<b>8,44</b>

Fuente: Ministerio de Empleo y Seguridad Social y elaboración propia

## Peso afiliación de extranjeros sobre total afiliación

octubre 2015

Comunidad Autónoma	Total regímenes		
	Total afiliados	Total extranjeros	Peso extr/total
Andalucía	2.760.236	195.370	7,08
Aragón	518.805	57.216	11,03
Asturias	349.147	12.756	3,65
Baleares	454.755	77.710	17,09
Canarias	706.465	80.503	11,40
Cantabria	202.585	10.122	5,00
Castilla-La Mancha	632.289	51.819	8,20
Castilla-León	874.688	50.437	5,77
Cataluña	3.059.301	372.524	12,18
C. Valenciana	1.666.067	176.708	10,61
Extremadura	376.761	16.073	4,27
Galicia	951.206	30.241	3,18
<b>Madrid</b>	<b>2.836.088</b>	<b>336.720</b>	<b>11,87</b>
Murcia	509.505	72.970	14,32
Navarra	260.601	21.419	8,22
País Vasco	900.622	50.716	5,63
La Rioja	120.329	13.517	11,23
Ceuta	21.163	2.629	12,42
Melilla	20.850	4.190	20,10
<b>Total</b>	<b>17.221.467</b>	<b>1.633.644</b>	<b>9,49</b>



Fuente: Ministerio de Empleo y Seguridad Social y elaboración propia



## Afiliación de extranjeros por procedencia y CCAA

octubre 2015

Comunidad Autónoma	Total Extranjeros		Unión Europea		No Unión Europea	
	Número	% s/total nacional	Número	% s/total nacional	Número	% s/total nacional
Andalucía	195.370	11,96	84.345	12,44	111.026	11,62
Aragón	57.216	3,50	30.104	4,44	27.113	2,84
Asturias	12.756	0,78	5.537	0,82	7.220	0,76
Baleares	77.710	4,76	41.841	6,17	35.869	3,75
Canarias	80.503	4,93	42.773	6,31	37.731	3,95
Cantabria	10.122	0,62	3.720	0,55	6.402	0,67
Castilla-La Mancha	51.819	3,17	28.339	4,18	23.480	2,46
Castilla-León	50.437	3,09	29.155	4,30	21.282	2,23
Cataluña	372.524	22,80	120.276	17,74	252.248	26,40
C. Valenciana	176.708	10,82	86.361	12,73	90.347	9,46
Extremadura	16.073	0,98	9.523	1,40	6.550	0,69
Galicia	30.241	1,85	13.378	1,97	16.863	1,76
<b>Madrid</b>	<b>336.720</b>	<b>20,61</b>	<b>136.485</b>	<b>20,13</b>	<b>200.234</b>	<b>20,96</b>
Murcia	72.970	4,47	12.819	1,89	60.151	6,30
Navarra	21.419	1,31	9.628	1,42	11.791	1,23
País Vasco	50.716	3,10	16.818	2,48	33.899	3,55
La Rioja	13.517	0,83	6.840	1,01	6.677	0,70
Ceuta	2.629	0,16	61	0,01	2.568	0,27
Melilla	4.190	0,26	157	0,02	4.033	0,42
<b>Total</b>	<b>1.633.644</b>	<b>100,00</b>	<b>678.159</b>	<b>100,00</b>	<b>955.484</b>	<b>100,00</b>

Fuente: Ministerio de Empleo y Seguridad Social y elaboración propia

## Afiliación de extranjeros por sexo y CCAA

octubre 2015

Comunidad Autónoma	Hombres		Mujeres		Ambos sexos
	Número	Peso s/ambos sexos	Número	Peso s/ambos sexos	Número
Andalucía	109.459	56,03	85.911	43,97	195.370
Aragón	31.405	54,89	25.811	45,11	57.216
Asturias	6.069	47,58	6.687	52,42	12.756
Baleares	41.748	53,72	35.962	46,28	77.710
Canarias	43.059	53,49	37.444	46,51	80.503
Cantabria	5.031	49,70	5.091	50,30	10.122
Castilla-La Mancha	31.039	59,90	20.780	40,10	51.819
Castilla-León	26.511	52,56	23.926	47,44	50.437
Cataluña	212.339	57,00	160.185	43,00	372.524
C. Valenciana	99.260	56,17	77.448	43,83	176.708
Extremadura	9.309	57,92	6.764	42,08	16.073
Galicia	17.173	56,79	13.068	43,21	30.241
<b>Madrid</b>	<b>160.210</b>	<b>47,58</b>	<b>176.510</b>	<b>52,42</b>	<b>336.720</b>
Murcia	47.847	65,57	25.123	34,43	72.970
Navarra	12.299	57,42	9.120	42,58	21.419
País Vasco	26.527	52,30	24.189	47,70	50.716
La Rioja	7.498	55,47	6.019	44,53	13.517
Ceuta	1.213	46,14	1.416	53,86	2.629
Melilla	2.203	52,58	1.987	47,42	4.190
<b>Total</b>	<b>890.199</b>	<b>54,49</b>	<b>743.445</b>	<b>45,51</b>	<b>1.633.644</b>

Fuente: Ministerio de Empleo y Seguridad Social y elaboración propia

## Evolución de la afiliación intermensual-interanual de trabajadores extranjeros en Madrid

Madrid	Afiliación de extranjeros			Total regímenes		Autónomos	
	Total regímenes	General	Autónomos	Tasa mensual	Tasa anual	Tasa mensual	Tasa anual
ene-14	327.278	289.236	37.992	-2,03	-5,84	-0,69	3,93
feb-14	327.255	289.153	38.054	-0,01	-5,55	0,16	4,32
mar-14	328.368	289.939	38.380	0,34	-5,23	0,86	4,45
abr-14	328.640	289.866	38.726	0,08	-5,05	0,90	4,68
may-14	329.764	290.718	38.998	0,34	-4,86	0,70	4,73
jun-14	331.035	291.586	39.396	0,39	-4,61	1,02	5,03
jul-14	329.459	290.167	39.232	-0,48	-4,41	-0,42	5,11
ago-14	324.849	285.860	38.925	-1,40	-4,14	-0,78	5,60
sep-14	324.879	285.504	39.318	0,01	-3,77	1,01	5,92
oct-14	326.971	286.929	39.995	0,64	-3,11	1,72	6,43
nov-14	328.422	287.962	40.416	0,44	-2,32	1,05	6,30
dic-14	328.522	287.793	40.682	0,03	-1,66	0,66	6,34
ene-15	323.116	282.571	40.502	-1,65	-1,27	-0,44	6,61
feb-15	324.768	284.031	40.693	0,51	-0,76	0,47	6,93
mar-15	327.593	286.332	41.212	0,87	-0,24	1,28	7,38
abr-15	329.850	288.331	41.467	0,69	0,37	0,62	7,08
may-15	333.793	291.867	41.869	1,20	1,22	0,97	7,36
jun-15	336.027	293.821	42.145	0,67	1,51	0,66	6,98
jul-15	335.617	293.510	42.043	-0,12	1,87	-0,24	7,17
ago-15	331.418	289.614	41.741	-1,25	2,02	-0,72	7,23
sep-15	333.233	291.158	42.014	0,55	2,57	0,65	6,86
oct-15	336.720	291.158	42.604	1,05	2,98	1,40	6,52
nov-15							
dic-15							

Fuente: Ministerio de Empleo y Seguridad Social y elaboración propia

## Evolución de la afiliación intermensual-interanual de trabajadores extranjeros en España

España	Afiliación de extranjeros			Total regímenes		Autónomos	
	Total regímenes	General	Autónomos	Tasa mensual	Tasa anual	Tasa mensual	Tasa anual
ene-14	1.514.821	1.288.746	222.312	-1,85	-5,34	-0,74	4,16
feb-14	1.520.688	1.293.477	223.192	0,39	-4,74	0,40	4,83
mar-14	1.535.889	1.305.310	226.217	1,00	-4,25	1,36	5,28
abr-14	1.563.621	1.328.633	230.440	1,81	-3,44	1,87	5,82
may-14	1.608.221	1.369.005	234.566	2,85	-2,61	1,79	6,17
jun-14	1.609.677	1.367.071	237.840	0,09	-1,96	1,40	6,35
jul-14	1.600.764	1.356.792	239.095	-0,55	-1,97	0,53	6,48
ago-14	1.582.823	1.339.292	238.618	-1,12	-1,54	-0,20	6,94
sep-14	1.582.335	1.337.507	240.018	-0,03	-0,87	0,59	7,20
oct-14	1.566.953	1.321.229	241.140	-0,97	-1,48	0,47	7,47
nov-14	1.549.398	1.304.225	240.701	-1,12	0,27	-0,18	7,61
dic-14	1.552.639	1.307.472	241.377	0,21	0,60	0,28	7,77
ene-15	1.516.056	1.271.673	240.614	-2,36	0,08	-0,32	8,23
feb-15	1.528.369	1.282.695	241.696	0,81	0,51	0,45	8,29
mar-15	1.563.343	1.313.087	245.854	2,29	1,79	1,72	8,68
abr-15	1.607.883	1.352.992	250.362	2,85	2,83	1,83	8,65
may-15	1.663.217	1.403.860	254.717	3,44	3,42	1,74	8,59
jun-15	1.668.099	1.404.810	258.442	0,29	3,63	1,46	8,66
jul-15	1.660.994	1.396.251	259.730	-0,43	3,76	0,50	8,63
ago-15	1.643.645	1.379.042	259.529	-1,04	3,84	-0,08	8,76
sep-15	1.645.874	1.380.188	260.679	0,14	4,02	0,44	8,61
oct-15	1.633.644	1.380.188	261.497	-0,74	4,26	0,31	8,44
nov-15							
dic-15							

Fuente: Ministerio de Empleo y Seguridad Social y elaboración propia

## Afiliación de extranjeros régimen general y de autónomos

octubre 2015

Distribución por ramas de actividad				
Madrid	Régimen general		Régimen autónomos	
	Ramas de actividad CNAE-09	Afiliados extranjeros	Peso /s total extranjeros	Afiliados extranjeros
Agricultura, ganadería, caza , selvicultura y pesca	375	0,13	72	0,17
Industrias extractivas	371	0,13	4	0,01
Industria manufacturera	12.565	4,27	1.015	2,38
Suministro energía eléctrica, gas , vapor y aire acondicionado	99	0,03	7	0,02
Suministro agua, actividades saneamiento, gestión residuos y descontaminación	760	0,26	13	0,03
Construcción	21.707	7,38	6.566	15,41
Comercio; reparación vehículos motor y motocicletas	38.788	13,19	15.125	35,50
Transporte y almacenamiento	9.558	3,25	1.346	3,16
Hostelería	43.759	14,88	5.224	12,26
Información y comunicaciones	9.199	3,13	1.430	3,36
Actividades financieras y de seguros	3.347	1,14	268	0,63
Actividades inmobiliarias	2.078	0,71	271	0,64
Actividades profesionales científicas y técnicas	13.389	4,55	2.805	6,58
Actividades administrativas y servicios auxiliares	30.618	10,41	2.305	5,41
Administración pública y defensa; SS obligatoria	1.557	0,53	6	0,01
Educación	11.683	3,97	1.716	4,03
Actividades sanitarias y servicios centrales	10.883	3,70	852	2,00
Actividades artísticas, recreativas y entretenimiento	3.524	1,20	673	1,58
Otros servicios	6.923	2,35	2.883	6,77
Actividades de los hogares como empleadores de personal domestico	1.553	0,53	17	0,04
Actividades de organizaciones y organismos extraterritoriales	492	0,17	5	0,01
S.E. Agrario	1.048	0,36		
S.E. Hogar	69.794	23,73		
<b>Total extranjeros</b>	<b>294.069</b>	<b>100,00</b>	<b>42.604</b>	<b>100,00</b>

Fuente: Ministerio de Empleo y Seguridad Social y elaboración propia

**Ranking variación interanual afiliación de extranjeros por CCAA octubre 2015**

Total extranjeros		Absoluta		Tasa interanual	
Cataluña	372.524	Cataluña	18.433	Extremadura	28,31
<b>Madrid</b>	<b>336.720</b>	<b>Madrid</b>	<b>9.749</b>	Baleares	7,44
Andalucía	195.370	Andalucía	6.951	Aragón	6,08
C. Valenciana	176.708	C. Valenciana	6.820	Murcia	5,91
Canarias	80.503	Baleares	5.381	Navarra	5,75
Baleares	77.710	Murcia	4.073	Cataluña	5,21
Murcia	72.970	Canarias	3.938	Canarias	5,14
Aragón	57.216	Extremadura	3.546	C. Valenciana	4,01
Castilla-La Mancha	51.819	Aragón	3.278	Andalucía	3,69
País Vasco	50.716	País Vasco	1.427	<b>Madrid</b>	<b>2,98</b>
Castilla-León	50.437	Castilla-La Mancha	1.329	País Vasco	2,90
Galicia	30.241	Navarra	1.164	Castilla-La Mancha	2,63
Navarra	21.419	Galicia	691	Asturias	2,39
Extremadura	16.073	Asturias	298	Galicia	2,34
La Rioja	13.517	Cantabria	226	Cantabria	2,28
Asturias	12.756	Castilla-León	105	Castilla-León	0,21
Cantabria	10.122	La Rioja	-973	La Rioja	-6,71
<b>Total</b>	<b>1.633.644</b>	<b>Total</b>	<b>66.691</b>	<b>Total</b>	<b>4,26</b>

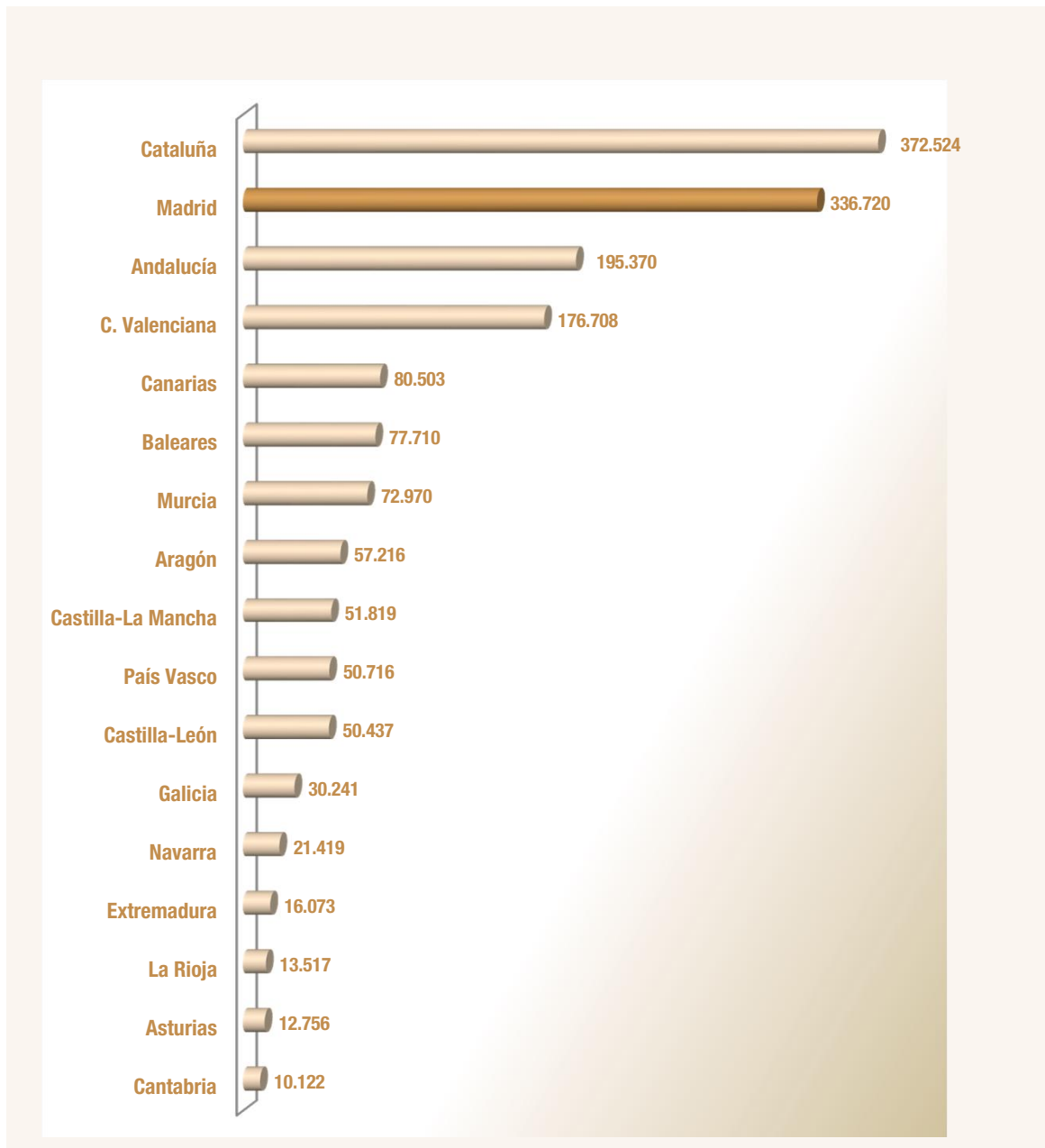
**Ranking variación intermensual afiliación de extranjeros por CCAA octubre 2015**

Total extranjeros		Absoluta		Tasa intermensual	
Cataluña	372.524	Andalucía	11.380	Extremadura	20,35
<b>Madrid</b>	<b>336.720</b>	C. Valenciana	6.762	Andalucía	6,19
Andalucía	195.370	Murcia	3.893	Murcia	5,64
C. Valenciana	176.708	<b>Madrid</b>	<b>3.487</b>	C. Valenciana	3,98
Canarias	80.503	Extremadura	2.718	Castilla-León	1,55
Baleares	77.710	Canarias	1.019	Canarias	1,28
Murcia	72.970	Castilla-León	770	<b>Madrid</b>	<b>1,05</b>
Aragón	57.216	Galicia	-59	Galicia	-0,19
Castilla-La Mancha	51.819	Asturias	-67	Navarra	-0,34
País Vasco	50.716	Navarra	-73	Asturias	-0,52
Castilla-León	50.437	Cantabria	-215	País Vasco	-0,67
Galicia	30.241	País Vasco	-341	Cantabria	-2,08
Navarra	21.419	La Rioja	-1.260	Cataluña	-3,35
Extremadura	16.073	Aragón	-4.550	Aragón	-7,37
La Rioja	13.517	Castilla-La Mancha	-9.562	La Rioja	-8,53
Asturias	12.756	Cataluña	-12.911	Baleares	-14,58
Cantabria	10.122	Baleares	-13.267	Castilla-La Mancha	-15,58
<b>Total</b>	<b>1.633.644</b>	<b>Total</b>	<b>-12.230</b>	<b>Total</b>	<b>-0,74</b>

Fuente: Ministerio de Empleo y Seguridad Social y elaboración propia

## Gráfico de distribución de la afiliación de extranjeros por CCAA

octubre 2015



Fuente: Ministerio de Empleo y Seguridad Social y elaboración propia



Afiliación de extranjeros					octubre 2015
Distribución por país de procedencia					
País de procedencia	Total regímenes	General	S.E. Agrario	S.E.Hogar	Autónomos
<b>Unión Europea</b>					
ALEMANIA	3.761	2.983	1	9	766
AUSTRIA	328	253			75
BELGICA	840	654		1	183
BULGARIA	10.587	7.263	26	2.266	1.029
CHIPRE	28	25		1	2
CROACIA	128	101		3	23
DINAMARCA	267	199		3	64
ESLOVAQUIA	203	180		6	17
ESLOVENIA	97	83			14
ESTONIA	60	54			6
FINLANDIA	241	197		1	43
FRANCIA	7.142	5.922	0	18	1.201
GRECIA	440	351		6	83
HUNGRIA	396	325		16	55
IRLANDA	1.258	1.031			228
ITALIA	12.486	10.173	3	84	2.225
LETONIA	102	91		3	8
LITUANIA	226	199		4	23
LUXEMBURGO	14	9			5
MALTA	19	15			4
PAISES BAJOS	1.375	1.043		19	310
POLONIA	7.468	4.875	5	1.719	867
PORTUGAL	7.744	6.262	12	468	987
REINO UNIDO	6.396	4.970		9	1.415
REPUBLICA CHECA	254	215		4	35
RUMANIA	74.024	48.982	361	17.686	6.992
SUECIA	603	459			144
<b>Total Unión Europea</b>	<b>136.485</b>	<b>96.914</b>	<b>409</b>	<b>22.327</b>	<b>16.804</b>
<b>No Unión Europea</b>					
CHINA	24.458	12.645	1	144	11.668
ECUADOR	19.756	15.091	59	3.514	1.092
MARRUECOS	19.662	15.194	365	2.407	1.694
COLOMBIA	14.448	11.139	16	2.025	1.268
PARAGUAY	13.417	4.441	16	8.621	339
PERÚ	13.382	10.002	9	2.587	783
BOLIVIA	13.041	5.985	25	6.591	440
DOMINICANA (REPUBLICA)	9.393	6.253	9	2.329	802
UCRANIA	9.392	5.084	7	3.848	450
FILIPINAS	8.220	3.689	5	4.447	78
RESTO PAISES	55.067	36.789	127	10.953	7.187
<b>Total No Unión Europea</b>	<b>200.234</b>	<b>126.313</b>	<b>639</b>	<b>47.467</b>	<b>25.800</b>
<b>Total extranjeros</b>	<b>336.720</b>	<b>223.227</b>	<b>1.048</b>	<b>69.794</b>	<b>42.604</b>

### Ranking afiliación de extranjeros por país y zona de procedencia octubre 2015

Unión Europea			No Unión Europea		
País	Total regímenes	% s/ total extranjeros	País	Total regímenes	% s/ total extranjeros
RUMANIA	74.024	<b>21,98</b>	CHINA	24.458	<b>7,26</b>
ITALIA	12.486	<b>3,71</b>	ECUADOR	19.756	<b>5,87</b>
BULGARIA	10.587	<b>3,14</b>	MARRUECOS	19.662	<b>5,84</b>
PORTUGAL	7.744	<b>2,30</b>	COLOMBIA	14.448	<b>4,29</b>
POLONIA	7.468	<b>2,22</b>	PARAGUAY	13.417	<b>3,98</b>
FRANCIA	7.142	<b>2,12</b>	PERU	13.382	<b>3,97</b>
REINO UNIDO	6.396	<b>1,90</b>	BOLIVIA	13.041	<b>3,87</b>
ALEMANIA	3.761	<b>1,12</b>	DOMINICANA (REPUB)	9.393	<b>2,79</b>
PAISES BAJOS	1.375	<b>0,41</b>	UCRANIA	9.392	<b>2,79</b>
IRLANDA	1.258	<b>0,37</b>	FILIPINAS	8.220	<b>2,44</b>
<b>Porcentaje s/ total extranjeros</b>		<b>39,27</b>	<b>Porcentaje s/ total extranjeros</b>		<b>43,11</b>

Fuente: Ministerio de Empleo y Seguridad Social y elaboración propia

Nota: La diferencia entre total regímenes y la suma del resto corresponde a los regímenes de mar y carbón.

---

## Anexo de tablas. Índice II

---

### Contratos

**Contratos a extranjeros frente a total de contratos por zona de procedencia**

Variaciones Madrid y España. Serie

**Contratos a extranjeros en Madrid por sexo y edad**

Serie 2014

**Contratos a extranjeros en Madrid por ramas de actividad y zona de procedencia y sexo****Contratos indefinidos a extranjeros y a españoles en Madrid por zona de procedencia**

Serie

**Contratos a extranjeros en Madrid por sexo, edad y país de procedencia**

Datos mensuales

**Contratos a extranjeros en Madrid por sectores de actividad y país de procedencia**

Datos mensuales

### Paro registrado

**Parados extranjeros frente a total de parados por zona de procedencia**

Variaciones Madrid y España. Serie

**Parados extranjeros en Madrid por sexo y edad**

Serie 2014

**Parados extranjeros en Madrid por ramas de actividad y zona de procedencia y sexo****Paro registrado de extranjeros en Madrid por localidades, sexo, edad, sector de actividad económica y zona de procedencia****Paro registrado de extranjeros en Madrid por localidades**

Variaciones mensuales

**Paro de extranjeros en Madrid por sexo, edad y país de procedencia**

Datos mensuales

**Paro de extranjeros en Madrid por sectores de actividad y país de procedencia**

Datos mensuales

### Contratos a extranjeros frente a total de contratos. Variaciones. Serie Madrid

Madrid	Total Contratos	Contratos extranjeros			Peso extr. s/ total	Variaciones mensuales				Variaciones anuales			
		Total	Comunitarios	Extra-comunitarios		Total		Extranjeros		Total		Extranjeros	
						Absoluta	Tasa	Absoluta	Tasa	Absoluta	Tasa	Absoluta	Tasa
ene-13	124.277	25.748	8.349	17.399	20,72	5.059	4,24	945	3,81	3.257	2,69	-55	-0,21
feb-13	117.609	26.525	8.319	18.206	22,55	-6.668	-5,37	777	3,02	-7.007	-5,62	-2.367	-8,19
mar-13	115.847	25.392	7.793	17.599	21,92	-1.762	-1,50	-1.133	-4,27	-15.449	-11,77	-5.238	-17,10
abr-13	131.866	27.974	9.094	18.880	21,21	16.019	13,83	2.582	10,17	3.061	2,38	-3.507	-11,14
may-13	136.288	28.276	8.799	19.477	20,75	4.422	3,35	302	1,08	-9.824	-6,72	-8.370	-22,84
jun-13	146.183	28.348	9.069	19.279	19,39	9.895	7,26	72	0,25	-30.155	-17,10	-21.549	-43,19
jul-13	167.357	31.788	9.980	21.808	18,99	21.174	14,48	3.440	12,13	-37.902	-18,47	-34.176	-51,81
ago-13	102.071	21.050	6.353	14.697	20,62	-65.286	-39,01	-10.738	-33,78	-3.320	-3,15	-4.600	-17,93
sep-13	158.465	30.132	9.952	20.180	19,01	56.394	55,25	9.082	43,14	10.109	6,81	-3.895	-11,45
oct-13	181.356	33.944	11.350	22.594	18,72	22.891	14,45	3.812	12,65	11.505	6,77	-4.199	-11,01
nov-13	145.163	27.382	8.995	18.387	18,86	-36.193	-19,96	-6.562	-19,33	9.194	6,76	-2.206	-7,46
dic-13	144.570	25.559	8.012	17.547	17,68	-593	-0,41	-1.823	-6,66	25.352	21,27	756	3,05
ene-14	137.223	25.260	8.995	16.265	18,41	-7.347	-5,08	-299	-1,17	12.946	10,42	-488	-1,90
feb-14	128.614	25.456	9.347	16.109	19,79	-8.609	-6,27	196	0,78	11.005	9,36	-1.069	-4,03
mar-14	139.372	27.677	10.049	17.628	19,86	10.758	8,36	2.221	8,72	23.525	20,31	2.285	9,00
abr-14	140.981	26.290	9.602	16.688	18,65	1.609	1,15	-1.387	-5,01	9.115	6,91	-1.684	-6,02
may-14	153.426	27.973	9.774	18.199	18,23	12.445	8,83	1.683	6,40	17.138	12,57	-303	-1,07
jun-14	173.496	29.806	10.733	19.073	17,18	20.070	13,08	1.833	6,55	27.313	18,68	1.458	5,14
jul-14	185.963	31.938	11.156	20.782	17,17	12.467	7,19	2.132	7,15	18.606	11,12	150	0,47
ago-14	113.918	21.191	6.967	14.224	18,60	-72.045	-38,74	-10.747	-33,65	11.847	11,61	141	0,67
sep-14	189.196	33.203	12.261	20.942	17,55	75.278	66,08	12.012	56,68	30.731	19,39	3.071	10,19
oct-14	203.000	35.179	13.170	22.009	17,33	13.804	7,30	1.976	5,95	21.644	11,93	1.235	3,64
nov-14	160.374	27.806	10.048	17.758	17,34	-42.626	-21,00	-7.373	-20,96	15.211	10,48	424	1,55
dic-14	161.492	26.256	9.052	17.204	16,26	1.118	0,70	-1.550	-5,57	16.922	11,71	697	2,73
ene-15	155.851	26.687	9.617	17.070	17,12	-5.641	-3,49	431	1,64	18.628	13,57	1.427	5,65
feb-15	150.740	27.053	9.983	17.070	17,95	-5.111	-3,28	366	1,37	22.126	17,20	1.597	6,27
mar-15	170.684	31.279	11.121	20.158	18,33	19.944	13,23	4.226	15,62	31.312	22,47	3.602	13,01
abr-15	160.065	28.373	10.120	18.253	17,73	-10.619	-6,22	-2.906	-9,29	19.084	13,54	2.083	7,92
may-15	178.483	30.928	10.848	20.080	17,33	18.418	11,51	2.555	9,01	25.057	16,33	2.955	10,56
jun-15	203.506	33.598	11.959	21.639	16,51	25.023	14,02	2.670	8,63	30.010	17,30	3.792	12,72
jul-15	205.527	34.044	11.893	22.151	16,56	2.021	0,99	446	1,33	19.564	10,52	2.106	6,59
ago-15	128.319	23.202	7.612	15.590	18,08	-77.208	-37,57	-10.842	-31,85	14.401	12,64	2.011	9,49
sep-15	215.992	36.823	13.688	23.135	17,05	87.673	68,32	13.621	58,71	26.796	14,16	3.620	10,90
oct-15	219.178	36.730	13.482	23.248	16,76	3.186	1,48	-93	-0,25	16.178	7,97	1.551	4,41
nov-15													
dic-15													

Fuente: SEPE y elaboración propia

### Contratos a extranjeros frente a total de contratos. Variaciones. Serie España

España	Total Contratos	Contratos extranjeros			Peso extr. s/ total	Variaciones mensuales				Variaciones anuales			
		Total	Comunitarios	Extra-comunitarios		Total		Extranjeros		Total		Extranjeros	
						Absoluta	Tasa	Absoluta	Tasa	Absoluta	Tasa	Absoluta	Tasa
ene-13	1.101.819	184.920	58.927	125.993	16,78	43.318	4,09	11.352	6,54	59.625	5,72	2.267	1,24
feb-13	949.844	176.198	57.328	118.870	18,55	-151.975	-13,79	-8.722	-4,72	-40.144	-4,05	-19.496	-9,96
mar-13	969.627	180.835	56.961	123.874	18,65	19.783	2,08	4.637	2,63	-85.090	-8,07	-27.933	-13,38
abr-13	1.153.140	207.968	64.411	143.557	18,03	183.513	18,93	27.133	15,00	114.528	11,03	1.328	0,64
may-13	1.283.261	238.137	76.476	161.661	18,56	130.121	11,28	30.169	14,51	36.160	2,90	-22.220	-8,53
jun-13	1.277.255	221.684	76.431	145.253	17,36	-6.006	-0,47	-16.453	-6,91	-109.084	-7,87	-67.476	-23,34
jul-13	1.507.341	239.376	82.844	156.532	15,88	230.086	18,01	17.692	7,98	-19.417	-1,27	-81.778	-25,46
ago-13	1.043.166	164.430	53.129	111.301	15,76	-464.175	-30,79	-74.946	-31,31	-628	-0,06	-22.840	-12,20
sep-13	1.392.429	232.663	85.303	147.360	16,71	349.263	33,48	68.233	41,50	118.386	9,29	-12.750	-5,20
oct-13	1.582.400	294.967	107.364	187.603	18,64	189.971	13,64	62.304	26,78	155.227	10,88	11.910	4,21
nov-13	1.241.479	215.722	71.161	144.561	17,38	-340.921	-21,54	-79.245	-26,87	89.708	7,79	-1.806	-0,83
dic-13	1.290.853	208.900	62.905	145.995	16,18	49.374	3,98	-6.822	-3,16	232.352	21,95	35.332	20,36
ene-14	1.259.240	207.634	69.938	137.696	16,49	-31.613	-2,45	-1.266	-0,61	157.421	14,29	22.714	12,28
feb-14	1.090.879	193.420	65.801	127.619	17,73	-168.361	-13,37	-14.214	-6,85	141.035	14,85	17.222	9,77
mar-14	1.216.637	210.726	73.650	137.076	17,32	125.758	11,53	17.306	8,95	247.010	25,47	29.891	16,53
abr-14	1.296.529	223.524	75.868	147.656	17,24	79.892	6,57	12.798	6,07	143.389	12,43	15.556	7,48
may-14	1.458.577	262.416	94.406	168.010	17,99	162.048	12,50	38.892	17,40	175.316	13,66	24.279	10,20
jun-14	1.518.873	246.130	93.406	152.724	16,20	60.296	4,13	-16.286	-6,21	241.618	18,92	24.446	11,03
jul-14	1.645.236	244.717	92.820	151.897	14,87	126.363	8,32	-1.413	-0,57	137.895	9,15	5.341	2,23
ago-14	1.135.109	170.813	61.332	109.481	15,05	-510.127	-31,01	-73.904	-30,20	91.943	8,81	6.383	3,88
sep-14	1.634.444	268.716	108.846	159.870	16,44	499.335	43,99	97.903	57,32	242.015	17,38	36.053	15,50
oct-14	1.702.152	295.181	111.704	183.477	17,34	67.708	4,14	26.465	9,85	119.752	7,57	214	0,07
nov-14	1.385.351	231.605	79.943	151.662	16,72	-316.801	-18,61	-63.576	-21,54	143.872	11,59	15.883	7,36
dic-14	1.384.062	211.808	68.840	142.968	15,30	-1.289	-0,09	-19.797	-8,55	93.209	7,22	2.908	1,39
ene-15	1.367.795	208.967	71.180	137.787	15,28	-16.267	-1,18	-2.841	-1,34	108.555	8,62	1.333	0,64
feb-15	1.226.950	196.595	68.701	127.894	16,02	-140.845	-10,30	-12.372	-5,92	136.071	12,47	3.175	1,64
mar-15	1.441.775	236.749	82.060	154.689	16,42	214.825	17,51	40.154	20,42	225.138	18,50	26.023	12,35
abr-15	1.440.381	236.494	79.979	156.515	16,42	-1.394	-0,10	-255	-0,11	143.852	11,10	12.970	5,80
may-15	1.573.293	276.500	101.149	175.351	17,57	132.912	9,23	40.006	16,92	114.716	7,86	14.084	5,37
jun-15	1.726.117	278.351	105.485	172.866	16,13	152.824	9,71	1.851	0,67	207.244	13,64	32.221	13,09
jul-15	1.795.713	267.645	98.257	169.388	14,90	69.596	4,03	-10.706	-3,85	150.477	9,15	22.928	9,37
ago-15	1.248.146	192.559	68.177	124.382	15,43	-547.567	-30,49	-75.086	-28,05	113.037	9,96	21.746	12,73
sep-15	1.795.742	301.243	121.131	180.112	16,78	547.596	43,87	108.684	56,44	161.298	9,87	32.527	12,10
oct-15	1.760.610	301.290	115.176	186.114	17,11	-35.132	-1,96	47	0,02	58.458	3,43	6.109	2,07
nov-15													
dic-15													

Fuente: SEPE y elaboración propia

## Octubre 2015

## Contratos a extranjeros en Madrid por sexo y edad

## Total de extranjeros

Año 2015	Hombres				Mujeres				Total			
	< 25	25 - 54	> 55	Total	< 25	25 - 54	> 55	Total	< 25	25 - 54	> 55	Total
Enero	1.656	12.638	428	<b>14.722</b>	1.583	9.876	506	<b>11.965</b>	3.239	22.514	934	<b>26.687</b>
Febrero	1.614	12.292	457	<b>14.363</b>	1.658	10.512	520	<b>12.690</b>	3.272	22.804	977	<b>27.053</b>
Marzo	1.882	14.384	535	<b>16.801</b>	1.887	12.016	575	<b>14.478</b>	3.769	26.400	1.110	<b>31.279</b>
Abril	1.729	13.151	550	<b>15.430</b>	1.779	10.681	483	<b>12.943</b>	3.508	23.832	1.033	<b>28.373</b>
Mayo	1.929	14.263	488	<b>16.680</b>	1.874	11.832	542	<b>14.248</b>	3.803	26.095	1.030	<b>30.928</b>
Junio	2.360	15.437	568	<b>18.365</b>	2.172	12.471	590	<b>15.233</b>	4.532	27.908	1.158	<b>33.598</b>
Julio	2.744	15.385	629	<b>18.758</b>	2.388	12.283	615	<b>15.286</b>	5.132	27.668	1.244	<b>34.044</b>
Agosto	1.612	10.969	453	<b>13.034</b>	1.488	8.220	460	<b>10.168</b>	3.100	19.189	913	<b>23.202</b>
Septiembre	2.473	15.970	663	<b>19.106</b>	2.445	14.530	742	<b>17.717</b>	4.918	30.500	1.405	<b>36.823</b>
Octubre	2.486	15.763	555	<b>18.804</b>	2.317	14.833	776	<b>17.926</b>	4.803	30.596	1.331	<b>36.730</b>
Noviembre												
Diciembre												
<b>Total</b>	20.485	140.252	5.326	<b>166.063</b>	19.591	117.254	5.809	<b>142.654</b>	40.076	257.506	11.135	<b>308.717</b>

## Extranjeros Comunitarios

Año 2015	Hombres				Mujeres				Total			
	< 25	25 - 54	> 55	Total	< 25	25 - 54	> 55	Total	< 25	25 - 54	> 55	Total
Enero	510	4.686	157	<b>5.353</b>	567	3.537	160	<b>4.264</b>	1.077	8.223	317	<b>9.617</b>
Febrero	511	4.722	181	<b>5.414</b>	609	3.786	174	<b>4.569</b>	1.120	8.508	355	<b>9.983</b>
Marzo	565	5.204	207	<b>5.976</b>	688	4.283	174	<b>5.145</b>	1.253	9.487	381	<b>11.121</b>
Abril	559	4.729	224	<b>5.512</b>	620	3.827	161	<b>4.608</b>	1.179	8.556	385	<b>10.120</b>
Mayo	625	5.050	189	<b>5.864</b>	657	4.178	149	<b>4.984</b>	1.282	9.228	338	<b>10.848</b>
Junio	794	5.447	228	<b>6.469</b>	749	4.535	206	<b>5.490</b>	1.543	9.982	434	<b>11.959</b>
Julio	895	5.452	224	<b>6.571</b>	833	4.277	212	<b>5.322</b>	1.728	9.729	436	<b>11.893</b>
Agosto	499	3.597	165	<b>4.261</b>	484	2.709	158	<b>3.351</b>	983	6.306	323	<b>7.612</b>
Septiembre	801	5.942	253	<b>6.996</b>	885	5.517	290	<b>6.692</b>	1.686	11.459	543	<b>13.688</b>
Octubre	795	5.696	210	<b>6.701</b>	874	5.595	312	<b>6.781</b>	1.669	11.291	522	<b>13.482</b>
Noviembre												
Diciembre												
<b>Total</b>	6.554	50.525	2.038	<b>59.117</b>	6.966	42.244	1.996	<b>51.206</b>	13.520	92.769	4.034	<b>110.323</b>

## Extranjeros Extracomunitarios

Año 2015	Hombres				Mujeres				Total			
	< 25	25 - 54	> 55	Total	< 25	25 - 54	> 55	Total	< 25	25 - 54	> 55	Total
Enero	1.146	7.952	271	<b>9.369</b>	1.016	6.339	346	<b>7.701</b>	2.162	14.291	617	<b>17.070</b>
Febrero	1.103	7.570	276	<b>8.949</b>	1.049	6.726	346	<b>8.121</b>	2.152	14.296	622	<b>17.070</b>
Marzo	1.317	9.180	328	<b>10.825</b>	1.199	7.733	401	<b>9.333</b>	2.516	16.913	729	<b>20.158</b>
Abril	1.170	8.422	326	<b>9.918</b>	1.159	6.854	322	<b>8.335</b>	2.329	15.276	648	<b>18.253</b>
Mayo	1.304	9.213	299	<b>10.816</b>	1.217	7.654	393	<b>9.264</b>	2.521	16.867	692	<b>20.080</b>
Junio	1.566	9.990	340	<b>11.896</b>	1.423	7.936	384	<b>9.743</b>	2.989	17.926	724	<b>21.639</b>
Julio	1.849	9.933	405	<b>12.187</b>	1.555	8.006	403	<b>9.964</b>	3.404	17.939	808	<b>22.151</b>
Agosto	1.113	7.372	288	<b>8.773</b>	1.004	5.511	302	<b>6.817</b>	2.117	12.883	590	<b>15.590</b>
Septiembre	1.672	10.028	410	<b>12.110</b>	1.560	9.013	452	<b>11.025</b>	3.232	19.041	862	<b>23.135</b>
Octubre	1.691	10.067	345	<b>12.103</b>	1.443	9.238	464	<b>11.145</b>	3.134	19.305	809	<b>23.248</b>
Noviembre												
Diciembre												
<b>Total</b>	13.931	89.727	3.288	<b>106.946</b>	12.625	75.010	3.813	<b>91.448</b>	26.556	164.737	7.101	<b>198.394</b>

Fuente: SEPE y elaboración propia

Contratos a extranjeros en Madrid por ramas de actividad y zona de procedencia					Octubre 2015	
Ramas de actividad CNAE-09	Zona de procedencia					
	Comunitarios		Extracomunitarios		Total extranjeros	
	Absoluto	Peso s/ total com.	Absoluto	Peso s/ total no com.	Absoluto	Peso s/ total extranjeros
A. Agricultura, ganadería, silvicultura y pesca	47	0,35	102	0,44	149	0,41
B. Industrias extractivas	0		2	0,01	2	0,01
C. Industria manufacturera	570	4,23	678	2,92	1.248	3,40
D. Suministro de energía eléctrica, gas, vapor y aire acondicionado	0		3	0,01	3	0,01
E. Suministro de agua, actividades de saneamiento, gestión de residuos y descontaminación	10	0,07	79	0,34	89	0,24
F. Construcción	1.903	14,12	2.086	8,97	3.989	10,86
G. Comercio al por mayor y al por menor; reparación de vehículos de motor y motocicletas	1.096	8,13	2.570	11,05	3.666	9,98
H. Transporte y almacenamiento	526	3,90	1.071	4,61	1.597	4,35
I. Hostelería	2.713	20,12	6.100	26,24	8.813	23,99
J. Información y comunicaciones	437	3,24	492	2,12	929	2,53
K. Actividades financieras y de seguros	79	0,59	68	0,29	147	0,40
L. Actividades inmobiliarias	62	0,46	104	0,45	166	0,45
M. Actividades profesionales, científicas y técnicas	760	5,64	990	4,26	1.750	4,76
N. Actividades administrativas y servicios auxiliares	1.513	11,22	2.813	12,10	4.326	11,78
O. Administración Pública y defensa; Seguridad Social obligatoria	8	0,06	17	0,07	25	0,07
P. Educación	1.506	11,17	937	4,03	2.443	6,65
Q. Actividades sanitarias y de servicios sociales	316	2,34	994	4,28	1.310	3,57
R. Actividades artísticas, recreativas y de entretenimiento	497	3,69	538	2,31	1.035	2,82
S. Otros servicios	212	1,57	520	2,24	732	1,99
T. Actividades de los hogares como empleadores de personal doméstico; actividades de los hogares como productores de bienes	1.207	8,95	3.069	13,20	4.276	11,64
U. Actividades de organizaciones y organismos extraterritoriales	20	0,15	15	0,06	35	0,10
SIN DATO	0		0		0	
<b>Total</b>	<b>13.482</b>	<b>100,00</b>	<b>23.248</b>	<b>100,00</b>	<b>36.730</b>	<b>100,00</b>

Contratos a extranjeros en Madrid por ramas de actividad y sexo					Octubre 2015	
Ramas de actividad CNAE-09	Sexo					
	Hombres		Mujeres		Total extranjeros	
	Absoluto	Peso s/ total hombres	Absoluto	Peso s/ total mujeres	Absoluto	Peso s/ total extranjeros
A. Agricultura, ganadería, silvicultura y pesca	127	0,68	22	0,12	149	0,41
B. Industrias extractivas	2	0,01	0		2	0,01
C. Industria manufacturera	860	4,57	388	2,16	1.248	3,40
D. Suministro de energía eléctrica, gas, vapor y aire acondicionado	0		3	0,02	3	0,01
E. Suministro de agua, actividades de saneamiento, gestión de residuos y descontaminación	80	0,43	9	0,05	89	0,24
F. Construcción	3.823	20,33	166	0,93	3.989	10,86
G. Comercio al por mayor y al por menor; reparación de vehículos de motor y motocicletas	2.093	11,13	1.573	8,77	3.666	9,98
H. Transporte y almacenamiento	1.448	7,70	149	0,83	1.597	4,35
I. Hostelería	4.485	23,85	4.328	24,14	8.813	23,99
J. Información y comunicaciones	610	3,24	319	1,78	929	2,53
K. Actividades financieras y de seguros	75	0,40	72	0,40	147	0,40
L. Actividades inmobiliarias	90	0,48	76	0,42	166	0,45
M. Actividades profesionales, científicas y técnicas	761	4,05	989	5,52	1.750	4,76
N. Actividades administrativas y servicios auxiliares	1.889	10,05	2.437	13,59	4.326	11,78
O. Administración Pública y defensa; Seguridad Social obligatoria	17	0,09	8	0,04	25	0,07
P. Educación	889	4,73	1.554	8,67	2.443	6,65
Q. Actividades sanitarias y de servicios sociales	248	1,32	1.062	5,92	1.310	3,57
R. Actividades artísticas, recreativas y de entretenimiento	664	3,53	371	2,07	1.035	2,82
S. Otros servicios	284	1,51	448	2,50	732	1,99
T. Actividades de los hogares como empleadores de personal doméstico; actividades de los hogares como productores de bienes	342	1,82	3.934	21,95	4.276	11,64
U. Actividades de organizaciones y organismos extraterritoriales	17	0,09	18	0,10	35	0,10
SIN DATO	0		0		0	
<b>Total</b>	<b>18.804</b>	<b>100,00</b>	<b>17.926</b>	<b>100,00</b>	<b>36.730</b>	<b>100,00</b>

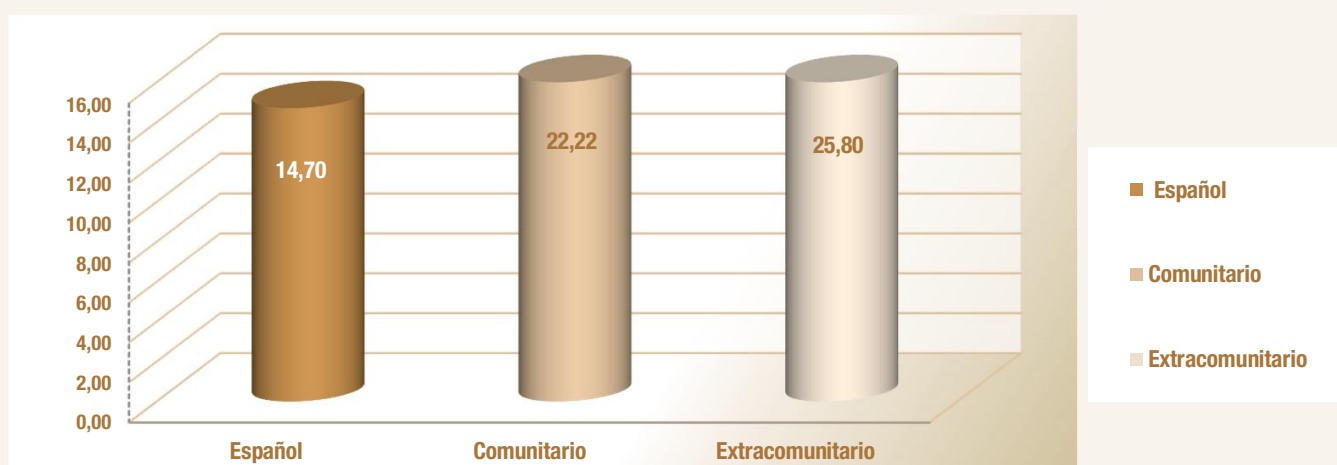
Fuente: SEPE y elaboración propia



### Contratos indefinidos a extranjeros y a españoles en Madrid

Madrid	Comunitarios			Extracomunitarios			Españoles		
	Total contratos	Indefinidos	Indefinidos / total Comunitarios	Total contratos	Indefinidos	Indefinidos / total Extracomunitarios	Total contratos	Indefinidos	Indefinidos / total Españoles
ene-13	8.349	1.896	<b>22,71</b>	17.399	4.803	<b>27,61</b>	98.529	15.260	<b>15,49</b>
feb-13	8.319	1.773	<b>21,31</b>	18.206	5.320	<b>29,22</b>	91.084	13.951	<b>15,32</b>
mar-13	7.793	1.871	<b>24,01</b>	17.599	5.393	<b>30,64</b>	90.455	14.505	<b>16,04</b>
abr-13	9.094	2.066	<b>22,72</b>	18.880	5.325	<b>28,20</b>	103.892	14.625	<b>14,08</b>
may-13	8.799	1.665	<b>18,92</b>	19.477	4.866	<b>24,98</b>	108.012	13.297	<b>12,31</b>
jun-13	9.069	1.536	<b>16,94</b>	19.279	4.506	<b>23,37</b>	117.835	13.070	<b>11,09</b>
jul-13	9.980	1.570	<b>15,73</b>	21.808	4.644	<b>21,29</b>	135.569	14.371	<b>10,60</b>
ago-13	6.353	1.048	<b>16,50</b>	14.697	3.069	<b>20,88</b>	81.021	9.239	<b>11,40</b>
sep-13	9.952	1.920	<b>19,29</b>	20.180	5.041	<b>24,98</b>	128.333	18.016	<b>14,04</b>
oct-13	11.350	2.217	<b>19,53</b>	22.594	5.889	<b>26,06</b>	147.412	18.937	<b>12,85</b>
nov-13	8.995	1.709	<b>19,00</b>	18.387	4.993	<b>27,16</b>	117.781	15.044	<b>12,77</b>
dic-13	8.012	1.870	<b>23,34</b>	17.547	4.949	<b>28,20</b>	119.011	17.708	<b>14,88</b>
ene-14	8.995	2.039	<b>22,67</b>	16.265	4.186	<b>25,74</b>	111.963	15.716	<b>14,04</b>
feb-14	9.347	2.270	<b>24,29</b>	16.109	4.870	<b>30,23</b>	103.158	15.509	<b>15,03</b>
mar-14	10.049	2.410	<b>23,98</b>	17.628	5.197	<b>29,48</b>	111.695	17.440	<b>15,61</b>
abr-14	9.602	2.339	<b>24,36</b>	16.688	4.769	<b>28,58</b>	114.691	18.035	<b>15,72</b>
may-14	9.774	2.063	<b>21,11</b>	18.199	4.647	<b>25,53</b>	125.453	16.488	<b>13,14</b>
jun-14	10.733	1.785	<b>16,63</b>	19.073	4.448	<b>23,32</b>	143.690	17.038	<b>11,86</b>
jul-14	11.156	1.805	<b>16,18</b>	20.782	4.498	<b>21,64</b>	154.025	17.954	<b>11,66</b>
ago-14	6.967	1.117	<b>16,03</b>	14.224	3.073	<b>21,60</b>	92.727	10.773	<b>11,62</b>
sep-14	12.261	2.491	<b>20,32</b>	20.942	5.512	<b>26,32</b>	155.993	23.982	<b>15,37</b>
oct-14	13.170	3.117	<b>23,67</b>	22.009	6.282	<b>28,54</b>	167.821	27.176	<b>16,19</b>
nov-14	10.048	2.216	<b>22,05</b>	17.758	5.105	<b>28,75</b>	132.568	19.283	<b>14,55</b>
dic-14	9.052	1.813	<b>20,03</b>	17.204	4.276	<b>24,85</b>	135.236	16.107	<b>11,91</b>
ene-15	9.617	2.079	<b>21,62</b>	17.070	4.493	<b>26,32</b>	129.164	20.344	<b>15,75</b>
feb-15	9.983	2.349	<b>23,53</b>	17.070	5.143	<b>30,13</b>	123.687	20.009	<b>16,18</b>
mar-15	11.121	2.370	<b>21,31</b>	20.158	5.772	<b>28,63</b>	139.405	23.272	<b>16,69</b>
abr-15	10.120	2.220	<b>21,94</b>	18.253	5.070	<b>27,78</b>	131.692	20.390	<b>15,48</b>
may-15	10.848	2.245	<b>20,70</b>	20.080	5.281	<b>26,30</b>	147.555	20.766	<b>14,07</b>
jun-15	11.959	2.189	<b>18,30</b>	21.639	5.237	<b>24,20</b>	169.908	22.263	<b>13,10</b>
jul-15	11.893	1.924	<b>16,18</b>	22.151	4.730	<b>21,35</b>	171.483	20.393	<b>11,89</b>
ago-15	7.612	1.345	<b>17,67</b>	15.590	3.344	<b>21,45</b>	105.117	12.630	<b>12,02</b>
sep-15	13.688	2.952	<b>21,57</b>	23.135	5.891	<b>25,46</b>	179.169	27.896	<b>15,57</b>
oct-15	13.482	2.996	<b>22,22</b>	23.248	5.998	<b>25,80</b>	182.448	26.818	<b>14,70</b>
nov-15									
dic-15									

% de contratos indefinidos s/total contratos de españoles y extranjeros en Madrid

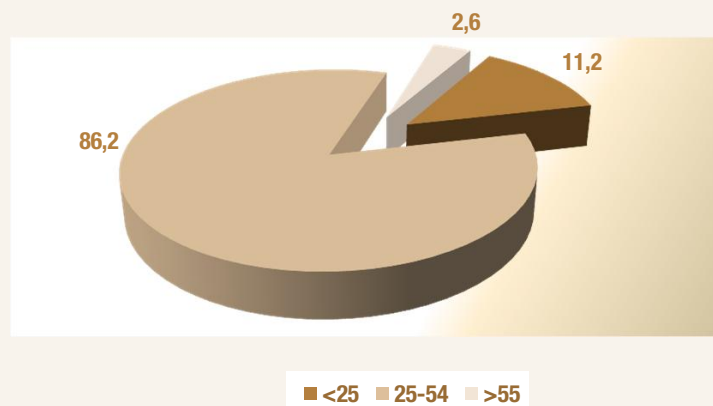


Fuente: SEPE y elaboración propia

Contratos a extranjeros en Madrid por sexo, edad y país de procedencia									Octubre 2015			
País de procedencia	Hombres				Mujeres				Total			
	<25	25-54	>55	Total hombres	<25	25-54	>55	Total mujeres	<25	25-54	>55	Total
Español	18.173	71.303	4.727	<b>94.203</b>	20.674	63.440	4.131	<b>88.245</b>	38.847	134.743	8.858	<b>182.448</b>
<b>Comunitarios</b>												
<b>Unión Europea (menos España)</b>												
Alemania	4	89	9	<b>102</b>	19	96	3	<b>118</b>	23	185	12	<b>220</b>
Austria	2	4	0	<b>6</b>	1	12	0	<b>13</b>	3	16	0	<b>19</b>
Bélgica	10	28	2	<b>40</b>	7	18	1	<b>26</b>	17	46	3	<b>66</b>
Bulgaria	75	491	26	<b>592</b>	63	512	69	<b>644</b>	138	1.003	95	<b>1.236</b>
Chipre	1	1	0	<b>2</b>	0	2	0	<b>2</b>	1	3	0	<b>4</b>
Croacia	0	4	4	<b>8</b>	0	3	0	<b>3</b>	0	7	4	<b>11</b>
Dinamarca	1	5	1	<b>7</b>	1	4	1	<b>6</b>	2	9	2	<b>13</b>
Eslovaquia	0	2	0	<b>2</b>	5	15	0	<b>20</b>	5	17	0	<b>22</b>
Eslovenia	0	4	0	<b>4</b>	1	9	0	<b>10</b>	1	13	0	<b>14</b>
Estonia	0	1	0	<b>1</b>	1	4	1	<b>6</b>	1	5	1	<b>7</b>
Finlandia	1	2	0	<b>3</b>	4	8	0	<b>12</b>	5	10	0	<b>15</b>
Francia	41	170	6	<b>217</b>	33	230	19	<b>282</b>	74	400	25	<b>499</b>
Grecia	0	32	0	<b>32</b>	3	21	1	<b>25</b>	3	53	1	<b>57</b>
Hungría	5	11	0	<b>16</b>	5	21	1	<b>27</b>	10	32	1	<b>43</b>
Irlanda	12	71	0	<b>83</b>	12	42	2	<b>56</b>	24	113	2	<b>139</b>
Italia	72	596	18	<b>686</b>	64	438	11	<b>513</b>	136	1.034	29	<b>1.199</b>
Letonia	0	4	0	<b>4</b>	2	5	0	<b>7</b>	2	9	0	<b>11</b>
Lituania	2	12	0	<b>14</b>	7	8	1	<b>16</b>	9	20	1	<b>30</b>
Luxemburgo	0	4	1	<b>5</b>	0	0	1	<b>1</b>	0	4	2	<b>6</b>
Malta	0	0	0	<b>0</b>	0	0	0	<b>0</b>	0	0	0	<b>0</b>
Países bajos	7	31	2	<b>40</b>	10	27	7	<b>44</b>	17	58	9	<b>84</b>
Polonia	37	189	5	<b>231</b>	54	282	19	<b>355</b>	91	471	24	<b>586</b>
Portugal	36	287	8	<b>331</b>	30	186	9	<b>225</b>	66	473	17	<b>556</b>
Reino Unido	54	307	27	<b>388</b>	65	221	15	<b>301</b>	119	528	42	<b>689</b>
República Checa	0	3	0	<b>3</b>	1	20	0	<b>21</b>	1	23	0	<b>24</b>
Rumania	435	3.320	101	<b>3.856</b>	478	3.389	150	<b>4.017</b>	913	6.709	251	<b>7.873</b>
Suecia	0	16	0	<b>16</b>	4	17	1	<b>22</b>	4	33	1	<b>38</b>
<b>Total Unión Europea</b>	<b>795</b>	<b>5.684</b>	<b>210</b>	<b>6.689</b>	<b>870</b>	<b>5.590</b>	<b>312</b>	<b>6.772</b>	<b>1.665</b>	<b>11.274</b>	<b>522</b>	<b>13.461</b>
<b>Espacio Económ. Europ. + Suiza</b>												
ISLANDIA	0	2	0	<b>2</b>	0	0	0	<b>0</b>	0	2	0	<b>2</b>
NORUEGA	0	0	0	<b>0</b>	2	3	0	<b>5</b>	2	3	0	<b>5</b>
SUIZA	0	10	0	<b>10</b>	2	2	0	<b>4</b>	2	12	0	<b>14</b>
LIECHTENSTEIN	0	0	0	<b>0</b>	0	0	0	<b>0</b>	0	0	0	<b>0</b>
<b>Total EEE+Suiza</b>	<b>0</b>	<b>12</b>	<b>0</b>	<b>12</b>	<b>4</b>	<b>5</b>	<b>0</b>	<b>9</b>	<b>4</b>	<b>17</b>	<b>0</b>	<b>21</b>
<b>Total comunitarios</b>	<b>795</b>	<b>5.696</b>	<b>210</b>	<b>6.701</b>	<b>874</b>	<b>5.595</b>	<b>312</b>	<b>6.781</b>	<b>1.669</b>	<b>11.291</b>	<b>522</b>	<b>13.482</b>

Contratos a extranjeros en Madrid por sexo, edad y país de procedencia									Octubre 2015			
País de procedencia	Hombres				Mujeres				Total			
	<25	25-54	>55	Total hombres	<25	25-54	>55	Total mujeres	<25	25-54	>55	Total
<b>Extracomunitarios</b>												
Ecuador	238	1.134	44	<b>1.416</b>	195	976	43	<b>1.214</b>	433	2.110	87	<b>2.630</b>
Colombia	188	823	35	<b>1.046</b>	151	794	53	<b>998</b>	339	1.617	88	<b>2.044</b>
Perú	85	671	46	<b>802</b>	69	667	53	<b>789</b>	154	1.338	99	<b>1.591</b>
Marruecos	237	1.646	19	<b>1.902</b>	151	605	13	<b>769</b>	388	2.251	32	<b>2.671</b>
China	224	759	26	<b>1.009</b>	179	490	13	<b>682</b>	403	1.249	39	<b>1.691</b>
República Dominicana	167	590	8	<b>765</b>	176	590	12	<b>778</b>	343	1.180	20	<b>1.543</b>
Bolivia	40	525	12	<b>577</b>	50	725	28	<b>803</b>	90	1.250	40	<b>1.380</b>
Ucrania	89	320	27	<b>436</b>	50	477	55	<b>582</b>	139	797	82	<b>1.018</b>
Argentina	24	203	14	<b>241</b>	26	232	10	<b>268</b>	50	435	24	<b>509</b>
Filipinas	25	203	6	<b>234</b>	35	341	22		60	544	28	<b>632</b>
Resto países extracomunitarios	374	3.193	108	<b>3.675</b>	361	3.341	162	<b>4.262</b>	735	6.534	270	<b>7.539</b>
<b>Total extracomunitarios</b>	<b>1.691</b>	<b>10.067</b>	<b>345</b>	<b>12.103</b>	<b>1.443</b>	<b>9.238</b>	<b>464</b>	<b>11.145</b>	<b>3.134</b>	<b>19.305</b>	<b>809</b>	<b>23.248</b>
<b>Total extranjeros</b>	<b>2.486</b>	<b>15.763</b>	<b>555</b>	<b>18.804</b>	<b>2.317</b>	<b>14.833</b>	<b>776</b>	<b>17.926</b>	<b>4.803</b>	<b>30.596</b>	<b>1.331</b>	<b>36.730</b>

Contratos extranjeros por edad Octubre 2015



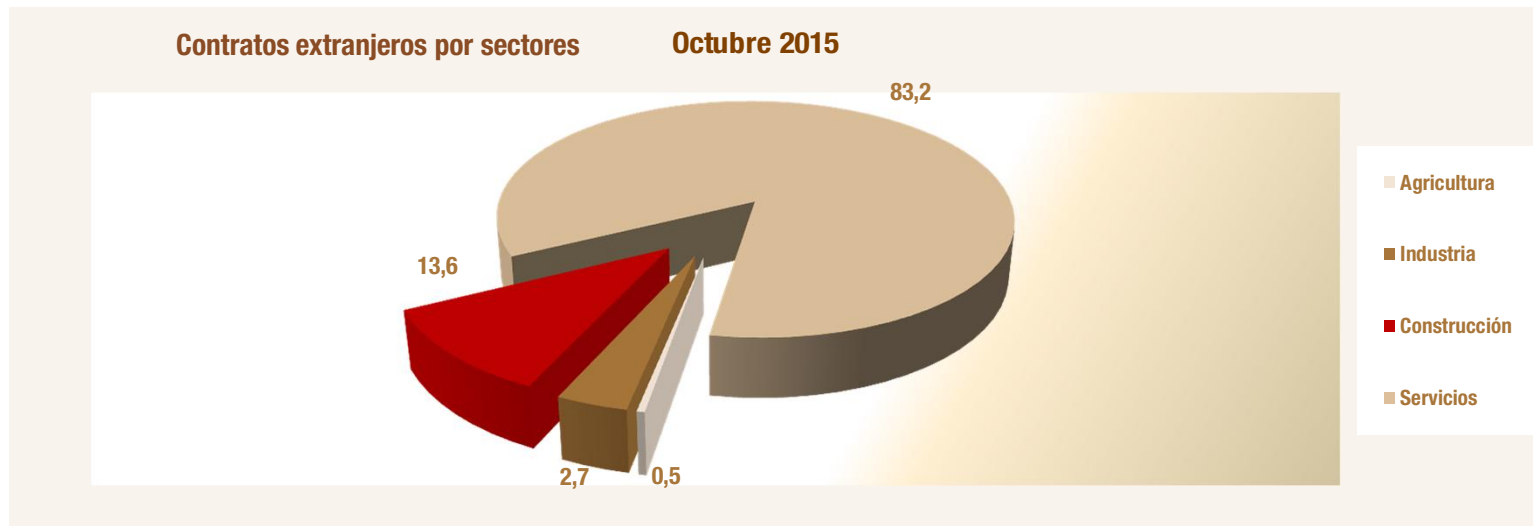
Contratos extranjeros por género Octubre 2015



Fuentes: SEPE y elaboración propia

Contratos a extranjeros en Madrid por sectores y país de procedencia					Octubre 2015
País de procedencia	Agricultura	Industria	Construcción	Servicios	Total sectores
Español	490	9.502	8.747	163.709	182.448
<b>Comunitarios</b>					
<b>Unión Europea (menos España)</b>					
Alemania	0	6	3	211	220
Austria	0	0	0	19	19
Bélgica	0	4	1	61	66
Bulgaria	2	37	108	1.089	1.236
Chipre	0	0	0	4	4
Croacia	0	0	1	10	11
Dinamarca	0	0	0	13	13
Eslovaquia	0	0	0	22	22
Eslovenia	0	0	0	14	14
Estonia	0	0	1	6	7
Finlandia	0	0	0	15	15
Francia	0	14	2	483	499
Grecia	0	0	1	56	57
Hungría	0	0	0	43	43
Irlanda	0	0	0	139	139
Italia	0	28	28	1.143	1.199
Letonia	0	0	0	11	11
Lituania	0	0	2	28	30
Luxemburgo	0	0	0	6	6
Malta	0	0	0	0	0
Países bajos	0	4	2	78	84
Polonia	1	27	95	463	586
Portugal	0	34	61	461	556
Reino Unido	0	4	3	682	689
República Checa	0	0	0	24	24
Rumania	44	422	1.594	5.813	7.873
Suecia	0	0	0	38	38
<b>Total Unión Europea</b>	<b>47</b>	<b>580</b>	<b>1.902</b>	<b>10.932</b>	<b>13.461</b>
<b>Espacio Económ. Europ. + Suiza</b>					
ISLANDIA	0	0	0	2	2
NORUEGA	0	0	0	5	5
SUIZA	0	0	1	13	14
LIECHTENSTEIN	0	0	0	0	0
<b>Total EEE+Suiza</b>	<b>0</b>	<b>0</b>	<b>1</b>	<b>20</b>	<b>21</b>
<b>Total comunitarios</b>	<b>47</b>	<b>580</b>	<b>1.903</b>	<b>10.952</b>	<b>13.482</b>

Contratos a extranjeros en Madrid por sectores y país de procedencia					Octubre 2015
País de procedencia	Agricultura	Industria	Construcción	Servicios	Total sectores
<b>Extracomunitarios</b>					
Ecuador	5	77	453	2.095	<b>2.630</b>
Colombia	2	45	115	1.882	<b>2.044</b>
Perú	1	37	152	1.401	<b>1.591</b>
Marruecos	58	177	393	2.043	<b>2.671</b>
China	0	95	63	1.533	<b>1.691</b>
República Dominicana	1	24	129	1.389	<b>1.543</b>
Bolivia	6	32	159	1.183	<b>1.380</b>
Ucrania	0	27	171	820	<b>1.018</b>
Argentina	1	14	19	475	<b>509</b>
Filipinas	0	2	1	629	<b>632</b>
Resto países extracomunitarios	28	232	431	6.848	<b>7.539</b>
<b>Total extracomunitarios</b>	<b>102</b>	<b>762</b>	<b>2.086</b>	<b>20.298</b>	<b>23.248</b>
<b>Total extranjeros</b>	<b>149</b>	<b>1.342</b>	<b>3.989</b>	<b>31.250</b>	<b>36.730</b>



Fuentes: SEPE y elaboración propia

## Parados extranjeros frente a total de parados. Variaciones. Serie Madrid

Madrid	Total parados	Parados extranjeros			Peso extr. s/ Total	Variaciones mensuales				Variaciones anuales			
		Total	Comunitarios	Extra-comunitarios		Total		Extranjeros		Total		Extranjeros	
						Absoluta	Tasa	Absoluta	Tasa	Absoluta	Tasa	Absoluta	Tasa
ene-13	561.919	98.955	32.058	66.897	17,61	17.435	3,20	1.889	1,95	50.454	9,86	-5.666	-5,42
feb-13	570.039	100.425	32.343	68.082	17,62	8.120	1,45	1.470	1,49	43.665	8,30	-7.045	-6,56
mar-13	571.751	100.768	32.303	68.465	17,62	1.712	0,30	343	0,34	40.876	7,70	-6.809	-6,33
abr-13	569.030	99.465	31.825	67.640	17,48	-2.721	-0,48	-1.303	-1,29	37.713	7,10	-6.406	-6,05
may-13	560.560	96.842	31.117	65.725	17,28	-8.470	-1,49	-2.623	-2,64	30.820	5,82	-6.614	-6,39
jun-13	545.844	93.852	30.372	63.480	17,19	-14.716	-2,63	-2.990	-3,09	24.598	4,72	-6.231	-6,23
jul-13	542.400	90.972	30.068	60.904	16,77	-3.444	-0,63	-2.880	-3,07	19.979	3,82	-6.241	-6,42
ago-13	543.905	89.054	29.823	59.231	16,37	1.505	0,28	-1.918	-2,11	16.644	3,16	-6.679	-6,98
sep-13	547.701	89.940	29.781	60.159	16,42	3.796	0,70	886	0,99	11.244	2,10	-6.537	-6,78
oct-13	552.758	91.038	30.098	60.940	16,47	5.057	0,92	1.098	1,22	3.404	0,62	-7.230	-7,36
nov-13	550.269	91.259	30.206	61.053	16,58	-2.489	-0,45	221	0,24	-3.493	-0,63	-7.576	-7,67
dic-13	535.563	88.720	29.858	58.862	16,57	-14.706	-2,67	-2.539	-2,78	-8.921	-1,64	-8.346	-8,60
ene-14	547.353	91.492	32.335	59.157	16,72	11.790	2,20	2.772	3,12	-14.566	-2,59	-7.463	-7,54
feb-14	549.514	93.146	33.982	59.164	16,95	2.161	0,39	1.654	1,81	-20.525	-3,60	-7.279	-7,25
mar-14	546.879	93.721	34.956	58.765	17,14	-2.635	-0,48	575	0,62	-24.872	-4,35	-7.047	-6,99
abr-14	535.914	91.256	34.213	57.043	17,03	-10.965	-2,01	-2.465	-2,63	-33.116	-5,82	-8.209	-8,25
may-14	520.863	87.866	33.139	54.727	16,87	-15.051	-2,81	-3.390	-3,71	-39.697	-7,08	-8.976	-9,27
jun-14	505.428	84.531	31.997	52.534	16,72	-15.435	-2,96	-3.335	-3,80	-40.416	-7,40	-9.321	-9,93
jul-14	505.978	82.347	31.690	50.657	16,27	550	0,11	-2.184	-2,58	-36.422	-6,71	-8.625	-9,48
ago-14	508.153	80.562	31.315	49.247	15,85	2.175	0,43	-1.785	-2,17	-35.752	-6,57	-8.492	-9,54
sep-14	510.581	81.856	31.466	50.390	16,03	2.428	0,48	1.294	1,61	-37.120	-6,78	-8.084	-8,99
oct-14	516.048	83.483	31.933	51.550	16,18	5.467	1,07	1.627	1,99	-36.710	-6,64	-7.555	-8,30
nov-14	512.177	83.553	31.888	51.665	16,31	-3.871	-0,75	70	0,08	-38.092	-6,92	-7.706	-8,44
dic-14	498.649	82.030	31.550	50.480	16,45	-13.528	-2,64	-1.523	-1,82	-36.914	-6,89	-6.690	-7,54
ene-15	506.037	83.540	32.031	51.509	16,51	7.388	1,48	1.510	1,84	-41.316	-7,55	-7.952	-8,69
feb-15	508.448	84.419	32.165	52.254	16,60	2.411	0,48	879	1,05	-41.066	-7,47	-8.727	-9,37
mar-15	503.441	83.803	31.882	51.921	16,65	-5.007	-0,98	-616	-0,73	-43.438	-7,94	-9.918	-10,58
abr-15	491.281	81.240	30.900	50.340	16,54	-12.160	-2,42	-2.563	-3,06	-44.633	-8,33	-10.016	-10,98
may-15	475.184	78.109	29.761	48.348	16,44	-16.097	-3,28	-3.131	-3,85	-45.679	-8,77	-9.757	-11,10
jun-15	461.094	75.102	28.857	46.245	16,29	-14.090	-2,97	-3.007	-3,85	-44.334	-8,77	-9.429	-11,15
jul-15	454.661	72.247	28.343	43.904	15,89	-6.433	-1,40	-2.855	-3,80	-51.317	-10,14	-10.100	-12,27
ago-15	458.696	71.478	28.266	43.212	15,58	4.035	0,89	-769	-1,06	-49.457	-9,73	-9.084	-11,28
sep-15	460.986	73.038	28.620	44.418	15,84	2.290	0,50	1.560	2,18	-49.595	-9,71	-8.818	-10,77
oct-15	466.314	74.875	28.863	46.012	16,06	5.328	1,16	1.837	2,52	-49.734	-9,64	-8.608	-10,31
nov-15													
dic-15													

Fuente: SEPE y elaboración propia



## Parados extranjeros frente a total de parados. Variaciones. Serie España

España	Total parados	Parados extranjeros			Peso extr. Total s/	Variaciones mensuales				Variaciones anuales			
		Total	Comunitarios	Extra-comunitarios		Total		Extranjeros		Total		Extranjeros	
						Absoluta	Tasa	Absoluta	Tasa	Absoluta	Tasa	Absoluta	Tasa
ene-13	4.980.778	622.479	195.915	426.564	12,50	132.055	2,72	10.429	1,70	380.949	8,28	-18.549	-2,89
feb-13	5.040.222	628.070	196.154	431.916	12,46	59.444	1,19	5.591	0,90	328.124	6,96	-27.517	-4,20
mar-13	5.035.243	624.383	194.052	430.331	12,40	-4.979	-0,10	-3.687	-0,59	284.376	5,99	-30.866	-4,71
abr-13	4.989.193	612.587	189.700	422.887	12,28	-46.050	-0,91	-11.796	-1,89	244.958	5,16	-32.477	-5,03
may-13	4.890.928	589.111	182.539	406.572	12,04	-98.265	-1,97	-23.476	-3,83	176.806	3,75	-37.286	-5,95
jun-13	4.763.680	574.239	178.584	395.655	12,05	-127.248	-2,60	-14.872	-2,52	148.411	3,22	-35.259	-5,78
jul-13	4.698.814	558.715	175.946	382.769	11,89	-64.866	-1,36	-15.524	-2,70	111.359	2,43	-36.041	-6,06
ago-13	4.698.783	547.469	175.902	371.567	11,65	-31	0,00	-11.246	-2,01	73.149	1,58	-37.695	-6,44
sep-13	4.724.355	547.616	173.354	374.262	11,59	25.572	0,54	147	0,03	19.076	0,41	-40.453	-6,88
oct-13	4.811.383	559.921	178.082	381.839	11,64	87.028	1,84	12.305	2,25	-22.138	-0,46	-46.038	-7,60
nov-13	4.808.908	567.794	181.594	386.200	11,81	-2.475	-0,05	7.873	1,41	-98.909	-2,02	-48.622	-7,89
dic-13	4.701.338	555.728	180.115	375.613	11,82	-107.570	-2,24	-12.066	-2,13	-147.385	-3,04	-56.322	-9,20
ene-14	4.814.435	569.636	192.291	377.345	11,83	113.097	2,41	13.908	2,50	-166.343	-3,34	-52.843	-8,49
feb-14	4.812.486	576.162	198.309	377.853	11,97	-1.949	-0,04	6.526	1,15	-227.736	-4,52	-51.908	-8,26
mar-14	4.795.866	580.761	202.693	378.068	12,11	-16.620	-0,35	4.599	0,80	-239.377	-4,75	-43.622	-6,99
abr-14	4.684.301	562.665	195.951	366.714	12,01	-111.565	-2,33	-18.096	-3,12	-304.892	-6,11	-49.922	-8,15
may-14	4.572.385	540.542	188.111	352.431	11,82	-111.916	-2,39	-22.123	-3,93	-318.543	-6,51	-48.569	-8,24
jun-14	4.449.701	528.238	184.327	343.911	11,87	-122.684	-2,68	-12.304	-2,28	-313.979	-6,59	-46.001	-8,01
jul-14	4.419.860	518.566	183.669	334.897	11,73	-29.841	-0,67	-9.672	-1,83	-278.954	-5,94	-40.149	-7,19
ago-14	4.427.930	508.422	181.769	326.653	11,48	8.070	0,18	-10.144	-1,96	-270.853	-5,76	-39.047	-7,13
sep-14	4.447.650	509.817	179.470	330.347	11,46	19.720	0,45	1.395	0,27	-276.705	-5,86	-37.799	-6,90
oct-14	4.526.804	529.321	187.276	342.045	11,69	79.154	1,78	19.504	3,83	-284.579	-5,91	-30.600	-5,47
nov-14	4.512.116	533.017	189.478	343.539	11,81	-14.688	-0,32	3.696	0,70	-296.792	-6,17	-34.777	-6,12
dic-14	4.447.711	530.991	188.699	342.292	11,94	-64.405	-1,43	-2.026	-0,38	-253.627	-5,39	-24.737	-4,45
ene-15	4.525.691	543.199	190.782	352.417	12,00	77.980	1,75	12.208	2,30	-288.744	-6,00	-26.437	-4,64
feb-15	4.512.153	546.229	190.698	355.531	12,11	-13.538	-0,30	3.030	0,56	-300.333	-6,24	-29.933	-5,20
mar-15	4.451.939	538.304	186.872	351.432	12,09	-60.214	-1,33	-7.925	-1,45	-343.927	-7,17	-42.457	-7,31
abr-15	4.333.016	518.769	178.880	339.889	11,97	-118.923	-2,67	-19.535	-3,63	-351.285	-7,50	-43.896	-7,80
may-15	4.215.031	495.712	170.141	325.571	11,76	-117.985	-2,72	-23.057	-4,44	-357.354	-7,82	-44.830	-8,29
jun-15	4.120.304	487.274	168.442	318.832	11,83	-94.727	-2,25	-8.438	-1,70	-329.397	-7,40	-40.964	-7,75
jul-15	4.046.276	470.863	166.406	304.457	11,64	-74.028	-1,80	-16.411	-3,37	-373.584	-8,45	-47.703	-9,20
ago-15	4.067.955	464.171	165.624	298.547	11,41	21.679	0,54	-6.692	-1,42	-359.975	-8,13	-44.251	-8,70
sep-15	4.094.042	466.378	163.835	302.543	11,39	26.087	0,64	2.207	0,48	-353.608	-7,95	-43.439	-8,52
oct-15	4.176.369	486.630	170.579	316.051	11,65	82.327	2,01	20.252	4,34	-350.435	-7,74	-42.691	-8,07
nov-15													
dic-15													

Fuente: SEPE y elaboración propia

## Octubre 2015

## Parados extranjeros en Madrid por sexo y edad

## Total de extranjeros

Año 2015	Hombres				Mujeres				Total			
	< 25	25 - 54	> 55	Total	< 25	25 - 54	> 55	Total	< 25	25 - 54	> 55	Total
Enero	2.612	38.894	5.977	<b>47.483</b>	2.416	30.425	3.216	<b>36.057</b>	5.028	69.319	9.193	<b>83.540</b>
Febrero	2.819	38.782	5.991	<b>47.592</b>	2.528	31.010	3.289	<b>36.827</b>	5.347	69.792	9.280	<b>84.419</b>
Marzo	2.861	38.042	5.963	<b>46.866</b>	2.647	30.960	3.330	<b>36.937</b>	5.508	69.002	9.293	<b>83.803</b>
Abril	2.682	36.558	5.897	<b>45.137</b>	2.565	30.240	3.298	<b>36.103</b>	5.247	66.798	9.195	<b>81.240</b>
Mayo	2.505	34.751	5.819	<b>43.075</b>	2.437	29.328	3.269	<b>35.034</b>	4.942	64.079	9.088	<b>78.109</b>
Junio	2.298	33.180	5.734	<b>41.212</b>	2.226	28.434	3.230	<b>33.890</b>	4.524	61.614	8.964	<b>75.102</b>
Julio	2.077	31.598	5.641	<b>39.316</b>	2.130	27.634	3.167	<b>32.931</b>	4.207	59.232	8.808	<b>72.247</b>
Agosto	1.997	31.198	5.606	<b>38.801</b>	2.049	27.458	3.170	<b>32.677</b>	4.046	58.656	8.776	<b>71.478</b>
Septiembre	2.143	31.755	5.654	<b>39.552</b>	2.266	28.032	3.188	<b>33.486</b>	4.409	59.787	8.842	<b>73.038</b>
Octubre	2.285	32.403	5.787	<b>40.475</b>	2.310	28.809	3.281	<b>34.400</b>	4.595	61.212	9.068	<b>74.875</b>
Noviembre												
Diciembre												
<b>Total</b>	24.279	347.161	58.069	<b>429.509</b>	23.574	292.330	32.438	<b>348.342</b>	47.853	639.491	90.507	<b>777.851</b>

## Extranjeros Comunitarios

Año 2015	Hombres				Mujeres				Total			
	< 25	25 - 54	> 55	Total	< 25	25 - 54	> 55	Total	< 25	25 - 54	> 55	Total
Enero	881	14.185	2.841	<b>17.907</b>	788	11.856	1.480	<b>14.124</b>	1.669	26.041	4.321	<b>32.031</b>
Febrero	913	14.041	2.863	<b>17.817</b>	807	12.013	1.528	<b>14.348</b>	1.720	26.054	4.391	<b>32.165</b>
Marzo	903	13.757	2.865	<b>17.525</b>	853	11.963	1.541	<b>14.357</b>	1.756	25.720	4.406	<b>31.882</b>
Abril	834	13.197	2.856	<b>16.887</b>	801	11.683	1.529	<b>14.013</b>	1.635	24.880	4.385	<b>30.900</b>
Mayo	745	12.511	2.813	<b>16.069</b>	751	11.431	1.510	<b>13.692</b>	1.496	23.942	4.323	<b>29.761</b>
Junio	692	11.988	2.751	<b>15.431</b>	709	11.227	1.490	<b>13.426</b>	1.401	23.215	4.241	<b>28.857</b>
Julio	645	11.635	2.727	<b>15.007</b>	672	11.176	1.488	<b>13.336</b>	1.317	22.811	4.215	<b>28.343</b>
Agosto	634	11.580	2.734	<b>14.948</b>	653	11.160	1.505	<b>13.318</b>	1.287	22.740	4.239	<b>28.266</b>
Septiembre	714	11.699	2.753	<b>15.166</b>	730	11.206	1.518	<b>13.454</b>	1.444	22.905	4.271	<b>28.620</b>
Octubre	773	11.717	2.792	<b>15.282</b>	727	11.328	1.526	<b>13.581</b>	1.500	23.045	4.318	<b>28.863</b>
Noviembre												
Diciembre												
<b>Total</b>	7.734	126.310	27.995	<b>162.039</b>	7.491	115.043	15.115	<b>137.649</b>	15.225	241.353	43.110	<b>299.688</b>

## Extranjeros Extracomunitarios

Año 2015	Hombres				Mujeres				Total			
	< 25	25 - 54	> 55	Total	< 25	25 - 54	> 55	Total	< 25	25 - 54	> 55	Total
Enero	1.731	24.709	3.136	<b>29.576</b>	1.628	18.569	1.736	<b>21.933</b>	3.359	43.278	4.872	<b>51.509</b>
Febrero	1.906	24.741	3.128	<b>29.775</b>	1.721	18.997	1.761	<b>22.479</b>	3.627	43.738	4.889	<b>52.254</b>
Marzo	1.958	24.285	3.098	<b>29.341</b>	1.794	18.997	1.789	<b>22.580</b>	3.752	43.282	4.887	<b>51.921</b>
Abril	1.848	23.361	3.041	<b>28.250</b>	1.764	18.557	1.769	<b>22.090</b>	3.612	41.918	4.810	<b>50.340</b>
Mayo	1.760	22.240	3.006	<b>27.006</b>	1.686	17.897	1.759	<b>21.342</b>	3.446	40.137	4.765	<b>48.348</b>
Junio	1.606	21.192	2.983	<b>25.781</b>	1.517	17.207	1.740	<b>20.464</b>	3.123	38.399	4.723	<b>46.245</b>
Julio	1.432	19.963	2.914	<b>24.309</b>	1.458	16.458	1.679	<b>19.595</b>	2.890	36.421	4.593	<b>43.904</b>
Agosto	1.363	19.618	2.872	<b>23.853</b>	1.396	16.298	1.665	<b>19.359</b>	2.759	35.916	4.537	<b>43.212</b>
Septiembre	1.429	20.056	2.901	<b>24.386</b>	1.536	16.826	1.670	<b>20.032</b>	2.965	36.882	4.571	<b>44.418</b>
Octubre	1.512	20.686	2.995	<b>25.193</b>	1.583	17.481	1.755	<b>20.819</b>	3.095	38.167	4.750	<b>46.012</b>
Noviembre												
Diciembre												
<b>Total</b>	16.545	220.851	30.074	<b>267.470</b>	16.083	177.287	17.323	<b>210.693</b>	32.628	398.138	47.397	<b>478.163</b>

Fuente: SEPE y elaboración propia

Parados extranjeros en Madrid por ramas de actividad y zona de procedencia					Octubre 2015	
Ramas de actividad CNAE-09	Zona de procedencia					
	Comunitarios		Extracomunitarios		Total extranjeros	
	Absoluto	Peso s/ total com.	Absoluto	Peso s/ total no com.	Absoluto	Peso s/ total extranjeros
A. Agricultura, ganadería, silvicultura y pesca	548	1,90	1.135	2,47	1.683	2,25
B. Industrias extractivas	34	0,12	33	0,07	67	0,09
C. Industria manufacturera	1.745	6,05	1.644	3,57	3.389	4,53
D. Suministro de energía eléctrica, gas, vapor y aire acondicionado	8	0,03	10	0,02	18	0,02
E. Suministro de agua, actividades de saneamiento, gestión de residuos y descontaminación	119	0,41	208	0,45	327	0,44
F. Construcción	6.086	21,09	8.378	18,21	14.464	19,32
G. Comercio al por mayor y al por menor; reparación de vehículos de motor y motocicletas	2.794	9,68	4.587	9,97	7.381	9,86
H. Transporte y almacenamiento	1.147	3,97	1.269	2,76	2.416	3,23
I. Hostelería	3.561	12,34	6.091	13,24	9.652	12,89
J. Información y comunicaciones	435	1,51	702	1,53	1.137	1,52
K. Actividades financieras y de seguros	133	0,46	98	0,21	231	0,31
L. Actividades inmobiliarias	152	0,53	189	0,41	341	0,46
M. Actividades profesionales, científicas y técnicas	3.087	10,70	4.138	8,99	7.225	9,65
N. Actividades administrativas y servicios auxiliares	3.622	12,55	6.515	14,16	10.137	13,54
O. Administración Pública y defensa; Seguridad Social obligatoria	271	0,94	462	1,00	733	0,98
P. Educación	435	1,51	395	0,86	830	1,11
Q. Actividades sanitarias y de servicios sociales	650	2,25	1.256	2,73	1.906	2,55
R. Actividades artísticas, recreativas y de entretenimiento	408	1,41	523	1,14	931	1,24
S. Otros servicios	647	2,24	1.279	2,78	1.926	2,57
T. Actividades de los hogares como empleadores de personal doméstico; actividades de los hogares como productores de bienes	1.055	3,66	2.550	5,54	3.605	4,81
U. Actividades de organizaciones y organismos extraterritoriales	12	0,04	18	0,04	30	0,04
SIN DATO	0		0		0	
X. Sin empleo anterior	1.914	6,63	4.532	9,85	6.446	8,61
<b>Total</b>	<b>28.863</b>	<b>100,00</b>	<b>46.012</b>	<b>100,00</b>	<b>74.875</b>	<b>100,00</b>

Parados extranjeros en Madrid por ramas de actividad y sexo					Octubre 2015	
Ramas de actividad CNAE-09	Sexo					
	Hombres		Mujeres		Total extranjeros	
	Absoluto	Peso s/ total hombres	Absoluto	Peso s/ total mujeres	Absoluto	Peso s/ total extranjeros
A. Agricultura, ganadería, silvicultura y pesca	1.372	3,39	311	0,90	1.683	2,25
B. Industrias extractivas	42	0,10	25	0,07	67	0,09
C. Industria manufacturera	2.241	5,54	1.148	3,34	3.389	4,53
D. Suministro de energía eléctrica, gas, vapor y aire acondicionado	15	0,04	3	0,01	18	0,02
E. Suministro de agua, actividades de saneamiento, gestión de residuos y descontaminación	220	0,54	107	0,31	327	0,44
F. Construcción	13.591	33,58	873	2,54	14.464	19,32
G. Comercio al por mayor y al por menor; reparación de vehículos de motor y motocicletas	3.845	9,50	3.536	10,28	7.381	9,86
H. Transporte y almacenamiento	1.766	4,36	650	1,89	2.416	3,23
I. Hostelería	3.687	9,11	5.965	17,34	9.652	12,89
J. Información y comunicaciones	638	1,58	499	1,45	1.137	1,52
K. Actividades financieras y de seguros	106	0,26	125	0,36	231	0,31
L. Actividades inmobiliarias	180	0,44	161	0,47	341	0,46
M. Actividades profesionales, científicas y técnicas	2.925	7,23	4.300	12,50	7.225	9,65
N. Actividades administrativas y servicios auxiliares	4.929	12,18	5.208	15,14	10.137	13,54
O. Administración Pública y defensa; Seguridad Social obligatoria	455	1,12	278	0,81	733	0,98
P. Educación	274	0,68	556	1,62	830	1,11
Q. Actividades sanitarias y de servicios sociales	342	0,84	1.564	4,55	1.906	2,55
R. Actividades artísticas, recreativas y de entretenimiento	544	1,34	387	1,13	931	1,24
S. Otros servicios	755	1,87	1.171	3,40	1.926	2,57
T. Actividades de los hogares como empleadores de personal doméstico; actividades de los hogares como productores de bienes	639	1,58	2.966	8,62	3.605	4,81
U. Actividades de organizaciones y organismos extraterritoriales	10	0,02	20	0,06	30	0,04
SIN DATO	0		0		0	
X. Sin empleo anterior	1.899	4,69	4.547	13,22	6.446	8,61
<b>Total</b>	<b>40.475</b>	<b>100,00</b>	<b>34.400</b>	<b>100,00</b>	<b>74.875</b>	<b>100,00</b>

Fuente: SEPE y elaboración propia

## Paro registrado de extranjeros en Madrid por localidades, sexo, edad y sector de actividad económica

Octubre 2015

Localidades	Total	Sexo y edad								Sectores				
		Hombres				Mujeres				Agric.	Indust.	Constr.	Servic.	S/E Anterior
		<25	25-54	>55	Total	<25	25-54	>55	Total					
La Acebeda														
Ajalvir	29	1	9	1	11		16	2	18	1	3	4	18	3
Alameda del Valle	1						1		1				1	
El Álamo	25		13	3	16	2	7		9	1		1	21	2
Alcalá de Henares	2.502	63	972	283	1.318	70	961	153	1.184	22	222	652	1.399	207
Alcobendas	207	3	90	12	105	7	83	12	102	3	18	16	158	12
Alcorcón	561	15	237	50	302	14	219	26	259	12	34	127	356	32
Aldea del Fresno	10	1	6		7		3		3	1		2	5	2
Algete	71	2	34	6	42	1	25	3	29	2	4	19	43	3
Alpedrete	68	1	27	8	36	3	25	4	32		5	13	45	5
Ambite	10		2	1	3		6	1	7		1	1	8	
Anchuelo	6		3		3		3		3			2	4	
Aranjuez	334	13	114	21	148	15	157	14	186	11	37	40	220	26
Arganda del Rey	1.371	52	464	194	710	34	557	70	661	45	243	362	603	118
Arroyomolinos	74	1	31	2	34	2	38		40	1	6	13	51	3
El Atazar														
Batrés	2		1		1		1		1				2	
Becerril de la Sierra	19	1	8		9	2	8		10		2	3	13	1
Belmonte de Tajo	12	1	3		4		8		8	1	2	2	5	2
Berzosa del Lozoya	1						1		1				1	
El Berrueco	7		3	1	4		3		3			2	5	
Boadilla del Monte	79	2	34	4	40	1	32	6	39		5	10	61	3
El Boalo	76	3	30	7	40	3	27	6	36	1	3	21	46	5
Braojos														
Brea de Tajo	1						1		1				1	
Brunete	106	2	47	9	58	2	41	5	48	2	10	15	77	2
Buitrago del Lozoya	34		9	2	11		18	5	23	3	3	2	26	
Bustarviejo	8		3		3		5		5			1	7	
Cabanillas de la Sierra	2		2		2							1	1	
La Cabrera	24		7	2	9		15		15		1	2	21	

Localidades	Total	Sexo y edad								Sectores				
		Hombres				Mujeres				Agric.	Indust.	Constr.	Servic.	S/E Anterior
		<25	25-54	>55	Total	<25	25-54	>55	Total					
Cadalso de los Vidrios	44	2	17	4	23		20	1	21	4	5	10	24	1
Camarma de Esteruelas	39	1	11	1	13	1	22	3	26		7	2	27	3
Campo Real	92		33	5	38	1	52	1	54	2	13	10	60	7
Canencia	5		2	1	3		2		2			1	4	
Carabaña	39	1	15	2	18	3	16	2	21	3	5	6	22	3
Casarrubuelos	16	1	3	2	6	1	7	2	10		4	2	7	3
Cenicientos	16		7		7	1	8		9		1	3	11	1
Cercedilla	21	2	7	4	13	1	7		8		3	3	14	1
Cervera de Buitrago	2		1		1		1		1				2	
Ciempozuelos	202	7	85	16	108	4	77	13	94	6	23	41	123	9
Cobeña	43	2	16	5	23		19	1	20		8	8	22	5
Colmenar del Arroyo	5		4		4		1		1			1	4	
Colmenar de Oreja	56	1	25	5	31		22	3	25	2	3	19	29	3
Colmenarejo	50	1	26	3	30		17	3	20	2	1	11	34	2
Colmenar Viejo	218	12	89	27	128	11	70	9	90	3	17	36	148	14
Collado Mediano	62	2	29	2	33		27	2	29	2	4	13	39	4
Collado Villalba	495	12	196	46	254	13	185	43	241	7	11	90	359	28
Corpa	8	1	2		3		4	1	5		2	1	5	
Coslada	1.155	29	523	174	726	20	367	42	429	10	45	399	655	46
Cubas de la Sagra	18	1	5	2	8	2	7	1	10		4	2	7	5
Chapinería	17		7	2	9	3			8			3	12	2
Chinchón	36	1	12	4	17		16	3	19	3	3	6	23	1
Daganzo de Arriba	28	1	5	1	7	3	17	1	21		1	2	22	3
El Escorial	53	1	24	3	28	1	22	2	25	2		7	42	2
Estremera	25		12	1	13		10	2	12	1	2	6	13	3
Fresnedillas	23		13	2	15	1	5	2	8		1	7	13	2
Fresno de Torote	9		3		3		6		6			3	6	
Fuenlabrada	561	17	221	42	280	14	239	28	281	2	39	110	375	35
Fuente el Saz de Jarama	34		19	1	20	1	12	1	14		2	6	25	1
Fuentidueña de Tajo	12		3	2	5		6	1	7	3	1	2	6	

Localidades	Total	Sexo y edad								Sectores				
		Hombres				Mujeres				Agric.	Indust.	Constr.	Servic.	S/E Anterior
		<25	25-54	>55	Total	<25	25-54	>55	Total					
Galapagar	175	4	70	24	98	1	72	4	77	11	4	34	117	9
Garganta de los Montes	1		1		1					1				
Gargantilla del Lozoya	1			1	1							1		
Gascones														
Getafe	949	25	357	73	455	24	411	59	494	13	62	218	587	69
Griñón	21		2	1	3	2	15	1	18		1	1	15	4
Guadalupe de la Sierra	32	1	8	3	12		19	1	20		1	7	22	2
Guadarrama	70	2	34	6	42	4	17	7	28	1	5	21	42	1
La Hiruela														
Horcajo de la Sierra														
Horcajuelo de la Sierra														
Hoyo de Manzanares	10		2	2	4		6		6			2	7	1
Humanes de Madrid	84	1	29	4	34	3	42	5	50	1	7	19	52	5
Leganés	678	20	283	49	352	23	262	41	326	9	34	163	423	49
Loeches	40		16	4	20		18	2	20	1	8	9	22	
Lozoya	11		5		5		5	1	6				11	
Madarcos	1		1		1								1	
<b>Madrid</b>	<b>9.750</b>	<b>212</b>	<b>4.112</b>	<b>976</b>	<b>5.300</b>	<b>232</b>	<b>3.658</b>	<b>560</b>	<b>4.450</b>	<b>176</b>	<b>427</b>	<b>1.823</b>	<b>6.674</b>	<b>650</b>
Majadahonda	95	6	44	3	53	1	37	4	42	2	4	7	80	2
Manzanares el Real	29	1	17	3	21		6	2	8		1	4	23	1
Meco	151	5	52	11	68	5	72	6	83	2	15	37	91	6
Mejorada del Campo	208	5	87	9	101	9	84	14	107	5	15	39	141	8
Miraflores de la Sierra	36		11	7	18		17	1	18	1	1	4	30	
El Molar	112	1	52	10	63	1	44	4	49	11	7	17	75	2
Los Molinos	29	1	15	1	17		12		12			6	21	2
Montejo de la Sierra														
Moraleja de Enmedio	8		5	2	7		1		1		2	3	3	
Moralzarzal	82		26	14	40	1	28	13	42	2	3	12	64	1
Morata de Tajuña	62	1	29	7	37	2	18	5	25	5	10	10	30	7
Móstoles	941	34	394	97	525	18	359	39	416	18	56	251	544	72

Localidades	Total	Sexo y edad								Sectores				
		Hombres				Mujeres				Agric.	Indust.	Constr.	Servic.	S/E Anterior
		<25	25-54	>55	Total	<25	25-54	>55	Total					
Navacerrada	15		5		5		8	2	10			1	14	
Navalafuente	6		2	2	4		1	1	2			1	5	
Navalagamella	25	1	9	6	16	1	8		9	1	1	4	18	1
Navalcarnero	100	3	34	8	45	2	51	2	55	2	9	24	56	9
Navarredonda														
Navas del Rey	27		10	2	12	1	13	1	15		5	2	20	
Nuevo Baztán	64		24	6	30	1	30	3	34	1	4	18	38	3
Olmeda de las Fuentes	3		1	1	2		1		1				3	
Orusco	13	1	5		6		7		7		1	2	10	
Paracuellos de Jarama	125	2	51	3	56	2	61	6	69	7	9	17	87	5
Parla	864	21	363	74	458	29	345	32	406	9	71	231	461	92
Patones	5		2		2		3		3				5	
Pedrezuela	66	2	29	2	33	4	28	1	33		4	10	48	4
Pelayos de la Presa	18	1	6	3	10		7	1	8			1	13	4
Perales de Tajuña	31	1	11	4	16	2	12	1	15		4	6	16	5
Pezuela de las Torres	2			1	1		1		1			1	1	
Pinilla del Valle	1						1		1				1	
Pinto	198	7	58	16	81	9	92	16	117	2	12	38	119	27
Piñuécar														
Pozuelo de Alarcón	135	6	41	22	69		59	7	66	3	7	9	112	4
Pozuelo del Rey	10		2	2	4		4	2	6		2		8	
Prádena del Rincón														
Puebla de la Sierra														
Quijorna	14		5	3	8		6		6		1		12	1
Rascafría	27		14	1	15	3	9		12	1		6	19	1
Redueña	2		1		1		1		1				2	
Ribatejada	6		1		1		5		5		1		5	
Rivas-Vaciamadrid	438	12	180	45	237	4	176	21	201	13	25	97	280	23
Robledillo de la Jara	1	1			1									1
Robledo de Chavela	16	3	4	2	9		5	2	7	1		1	12	2

Localidades	Total	Sexo y edad								Sectores				
		Hombres				Mujeres				Agric.	Indust.	Constr.	Servic.	S/E Anterior
		<25	25-54	>55	Total	<25	25-54	>55	Total					
Robregordo	1						1		1					1
Las Rozas de Madrid	182	5	73	11	89	4	76	13	93	1	10	13	150	8
Rozas de Puerto Real	1		1		1							1		
San Agustín de Guadalix	82		35	7	42	3	29	8	40		4	5	71	2
San Fernando de Henares	467	17	210	39	266	11	176	14	201	5	23	148	268	23
San Lorenzo del Escorial	52	1	20	5	26		24	2	26		2	5	39	6
San Martín de la Vega	282	12	107	25	144	4	118	16	138	6	17	51	186	22
San Martín de Valdeiglesias	24	1	11		12		11	1	12			7	17	
San Sebastián de los Reyes	199	9	84	11	104	4	83	8	95	6	12	25	146	10
Santa María de la Alameda	4		1	1	2		2		2			2	2	
Santorcaz	5		2		2		2	1	3	1			3	1
Los Santos de la Humosa	9		4	1	5		4		4			2	7	
La Serna del Monte	1						1		1		1			
Serranillos del Valle	4		1		1		3		3			1	3	
Sevilla la Nueva	61	3	23	5	31	3	23	4	30	1	5	11	37	7
Somosierra														
Soto del Real	30		14	4	18	1	8	3	12	1	1	2	25	1
Talamanca de Jarama	16	2	5		7		9		9	1	1	2	10	2
Tielmes	60	2	23	3	28		30	2	32	5	8	5	37	5
Titulcia	4		3		3		1		1		1		3	
Torrejón de Ardoz	1.201	44	508	99	651	39	467	44	550	22	79	319	728	53
Torrejón de la Calzada	14		4		4		9	1	10			2	12	
Torrejón de Velasco	10	1	4		5		5		5			2	6	2
Torrelaguna	51	2	19	6	27	1	21	2	24		7	9	33	2
Torrelodones	40	2	13	5	20		18	2	20			6	32	2
Torremocha de Jarama	2					1		1	2				2	
Torres de la Alameda	39	2	13	5	20	2	14	3	19		5	12	20	2
Valdaracete	3		1		1		2		2				2	1
Valdeavero	11		4	2	6		4	1	5			5	6	
Valdelaguna	6		1		1		5		5			1	5	



Localidades	Total	Sexo y edad								Sectores				
		Hombres				Mujeres				Agric.	Indust.	Constr.	Servic.	S/E Anterior
		<25	25-54	>55	Total	<25	25-54	>55	Total					
Valdemanco	4		1	1	2		2		2			1	2	1
Valdemaqueda														
Valdemorillo	58	2	20	4	26	3	27	2	32	2	5	5	40	6
Valdemoro	442	11	163	37	211	12	200	19	231	7	49	67	294	25
Valdeolmos	9		4	1	5		4		4		1	1	6	1
Valdepiélagos														
Valdetorres de Jarama	14		5	2	7	1	6		7			5	7	2
Valdilecha	45	1	19	2	22	3	20		23	3	11	5	22	4
Valverde de Alcalá	2		1	1	2							1	1	
Veilla de San Antonio	67	4	32	4	40		24	3	27	1	10	13	43	
El Vellón	10		2	1	3		6	1	7			1	8	1
Venturada	12		4		4	1	7		8				11	1
Villaconejos	19	1	6	1	8		10	1	11	2	1	4	12	
Villa del Prado	28	1	10	1	12		15	1	16	4		5	15	4
Villalbilla	34	2	8	3	13	1	19	1	21		2	3	22	7
Villamanrique de Tajo	8		2		2		4	2	6	1		1	5	1
Villamanta	13	1	6	1	8	1	4		5	2	1		10	
Villamantilla	9		2	1	3		3	3	6				8	1
Villanueva de la Cañada	80	1	32	12	45	1	29	5	35	1	3	8	67	1
Villanueva del Pardillo	87	3	42	4	49	2	29	7	38	1	1	12	68	5
Villanueva de Perales	4			2	2	1	1		2			3	1	
Villar del Olmo	10		3	2	5		5		5		1	2	7	
Villarejo de Salvanés	100	2	38	4	44	4	46	6	56	14	10	17	45	14
Villaviciosa de Odón	36	2	12	1	15	2	16	3	21	2	4	1	24	5
Villavieja del Lozoya	5	1	3		4		1		1	1		1	3	
Zarzalejo	2		1		1		1		1			1	1	
Lozoyuela	23	1	16	1	18		5		5	1	3	8	10	1
Puentes Viejas	5		2	1	3		2		2		2		3	
Tres Cantos	64	1	25	3	29	1	29	5	35		3	7	53	1
<b>Total</b>	<b>28.863</b>	<b>773</b>	<b>11.717</b>	<b>2.792</b>	<b>15.282</b>	<b>727</b>	<b>11.328</b>	<b>1.526</b>	<b>13.581</b>	<b>548</b>	<b>1.906</b>	<b>6.086</b>	<b>18.409</b>	<b>1.914</b>

Localidades	Total	Sexo y edad								Sectores				
		Hombres				Mujeres				Agric.	Indust.	Constr.	Servic.	S/E Anterior
		<25	25-54	>55	Total	<25	25-54	>55	Total					
La Acebeda														
Ajalvir	21		8	4	12		7	2	9			3	17	1
Alameda del Valle														
El Álamo	134	1	58	8	67	4	58	5	67	1	5	30	75	23
Alcalá de Henares	1.200	37	506	81	624	46	481	49	576	23	79	208	719	171
Alcobendas	772	32	347	51	430	31	285	26	342	11	35	91	518	117
Alcorcón	1.480	41	688	120	849	47	521	63	631	34	62	332	915	137
Aldea del Fresno	57	3	30	1	34	5	18		23	10	3	9	22	13
Algete	70	5	25	1	31	6	29	4	39	1	5	9	45	10
Alpedrete	48	1	19	2	22	3	23		26	1		8	34	5
Ambite														
Anchuelo	4	1	1		2		2		2				4	
Aranjuez	566	16	242	18	276	21	248	21	290	30	18	92	349	77
Arganda del Rey	245	7	82	18	107	17	114	7	138	5	20	24	145	51
Arroyomolinos	108	7	38	3	48	3	50	7	60	1	8	12	60	27
El Átazar														
Batrés	5			1	1		4		4			2	2	1
Becerril de la Sierra	71	5	29	10	44	3	22	2	27	7	1	18	40	5
Belmonte de Tajo	5	2	2		4		1		1		1		3	1
Berzosa del Lozoya														
El Berrueco	5	1	1	1	3	1	1		2				4	1
Boadilla del Monte	70		28	5	33		36	1	37	1		11	56	2
El Boalo	47	3	28	2	33	1	13		14		4	9	29	5
Braojos	3		2		2		1		1				2	1
Brea de Tajo	7	4		1	5	1	1		2			1	2	4
Brunete	97	1	41	7	49	3	41	4	48	3	5	17	67	5
Buitrago del Lozoya	10		4		4		5	1	6			1	8	1
Bustarviejo	27	2	11	2	15	1	10	1	12	1		6	15	5
Cabanillas de la Sierra	4	1	2		3		1		1				4	
La Cabrera	23	1	10	4	15		8		8		1	8	12	2

Localidades	Total	Sexo y edad								Sector				
		Hombres				Mujeres				Agric.	Indust.	Constr.	Servic.	S/E Anterior
		<25	25-54	>55	Total	<25	25-54	>55	Total					
Cadalso de los Vidrios	58	4	21	4	29	5	22	2	29	5	1	14	28	10
Camarma de Esteruelas	28	2	7		9	3	14	2	19		2	4	19	3
Campo Real	43	3	17	5	25	3	15		18	1	7	5	21	9
Canencia														
Carabaña	15		3	2	5	1	8	1	10			1	9	5
Casarrubuelos	13		3		3		9	1	10				10	3
Cenicientos	18	2	6	2	10	1	7		8			6	8	4
Cercedilla	79		47	5	52	1	26		27			19	53	7
Cervera de Buitrago														
Ciempozuelos	188	8	77	11	96	9	81	2	92	6	18	35	105	24
Cobeña	24	1	9	2	12	1	10	1	12	1	2	2	15	4
Colmenar del Arroyo	21	1	13	2	16		4	1	5		2	6	10	3
Colmenar de Oreja	23		12	1	13		9	1	10	4	2	4	13	
Colmenarejo	48	1	21	2	24	2	20	2	24	1		13	32	2
Colmenar Viejo	499	26	219	25	270	17	188	24	229	11	24	102	304	58
Collado Mediano	65	4	34	9	47	2	16		18		3	28	28	6
Collado Villalba	830	27	372	63	462	32	309	27	368	13	17	167	577	56
Corpa	1						1		1					1
Coslada	121	3	42	9	54	8	53	6	67	3	4	18	89	7
Cubas de la Sagra	9		3	1	4		5		5			2	7	
Chapinería	32	2	13	3	18		14		14		2	10	14	6
Chinchón	32	1	11	1	13	2	16	1	19	6		7	17	2
Daganzo de Arriba	11	1	6	1	8		3		3				11	
El Escorial	67	2	32	10	44	3	18	2	23	3	2	23	38	1
Estremera	2						2		2				2	
Fresnedillas	42	2	20	4	26	3	11	2	16	2		13	19	8
Fresno de Torote	10		1	1	2		8		8	1	2		5	2
Fuenlabrada	1.730	66	730	90	886	51	735	58	844	32	133	258	1.178	129
Fuente el Saz de Jarama	71	4	33	6	43	4	18	6	28	3	9	7	46	6
Fuentidueña de Tajo	4						2	2	4				4	

Localidades	Total	Sexo y edad								Sectores				
		Hombres				Mujeres				Agric.	Indust.	Constr.	Servic.	S/E Anterior
		<25	25-54	>55	Total	<25	25-54	>55	Total					
Galapagar	401	17	213	32	262	11	110	18	139	8	7	96	264	26
Garganta de los Montes	1						1		1			1		
Gargantilla del Lozoya	2			1	1		1		1				2	
Gascones	1						1		1				1	
Getafe	1.764	50	753	117	920	49	725	70	844	28	77	331	1.154	174
Griñón	24		8	1	9	1	13	1	15	1	2	3	17	1
Guadalix de la Sierra	113	4	53	10	67	5	36	5	46	2	5	30	62	14
Guadarrama	120	3	53	16	72	3	40	5	48	2	1	28	82	7
La Hiruela														
Horcajo de la Sierra														
Horcajuelo de la Sierra														
Hoyo de Manzanares	57	3	34	2	39	2	14	2	18			10	43	4
Humanes de Madrid	231	9	95	12	116	5	103	7	115	3	19	40	147	22
Leganés	1.717	50	741	134	925	61	652	79	792	42	61	354	1.052	208
Loeches	54	2	20	3	25		26	3	29	6	3	7	29	9
Lozoya														
Madarcos														
<b>Madrid</b>	<b>21.281</b>	<b>682</b>	<b>10.075</b>	<b>1.322</b>	<b>12.079</b>	<b>693</b>	<b>7.704</b>	<b>805</b>	<b>9.202</b>	<b>446</b>	<b>681</b>	<b>3.835</b>	<b>14.680</b>	<b>1.639</b>
Majadahonda	355	9	165	27	201	3	137	14	154	2	11	44	287	11
Manzanares el Real	72	1	38	5	44	1	23	4	28	1	1	15	55	
Meco	39	1	13	4	18	4	14	3	21		3	6	21	9
Mejorada del Campo	60	2	18	3	23	2	35		37	1	1	9	45	4
Miraflores de la Sierra	118	4	62	7	73	3	37	5	45	3		28	71	16
El Molar	71	2	29	3	34	4	31	2	37	2	2	8	52	7
Los Molinos	38	1	15	7	23	2	11	2	15	2	2	13	18	3
Montejo de la Sierra														
Moraleja de Enmedio	29	1	15	3	19	2	8		10		1	10	15	3
Moralzarzal	75	4	35	9	48		26	1	27	2	1	26	44	2
Morata de Tajuña	55	3	21	4	28	2	23	2	27	5	7	8	24	11
Móstoles	1.944	53	872	147	1.072	50	734	88	872	72	105	420	1.104	243

Localidades	Total	Sexo y edad								Sectores				
		Hombres				Mujeres				Agric.	Indust.	Constr.	Servic.	S/E Anterior
		<25	25-54	>55	Total	<25	25-54	>55	Total					
Navacerrada	26	1	12	3	16	3	6	1	10	1		3	20	2
Navalafuente	30	3	12		15	2	12	1	15	1	2	6	14	7
Navalagamella	34	3	16	5	24	3	7		10	1	2	14	14	3
Navalcarnero	376	19	152	23	194	19	147	16	182	21	18	68	164	105
Navarredonda														
Navas del Rey	78	4	28	5	37	8	29	4	41			21	44	13
Nuevo Baztán	9		3		3		4	2	6			1	7	1
Olmeda de las Fuentes	1			1	1							1		
Orusco	7		2		2		5		5	1		1	2	3
Paracuellos de Jarama	48		21	4	25		21	2	23	1	5	6	32	4
Parla	2.450	67	1.055	146	1.268	101	987	94	1.182	61	127	572	1.317	373
Patones	1			1	1								1	
Pedrezuela	52	1	16	3	20	2	26	4	32	1	2	9	34	6
Pelayos de la Presa	84	2	40	9	51	3	21	9	33	4	4	28	36	12
Perales de Tajuña	35	2	11	2	15		18	2	20		6	5	15	9
Pezuela de las Torres														
Pinilla del Valle														
Pinto	345	11	125	16	152	18	164	11	193	4	22	40	212	67
Piñuécar														
Pozuelo de Alarcón	178	5	77	17	99	2	66	11	79	1	3	32	132	10
Pozuelo del Rey	7		4		4		3		3	1		1	4	1
Prádena del Rincón														
Puebla de la Sierra														
Quijorna	31	1	11	3	15	2	14		16	1	1	6	20	3
Rascafría	3			1	1	1	1		2				3	
Redueña	2		2		2								2	
Ribatejada	1			1	1							1		
Rivas-Vaciamadrid	314	9	117	26	152	14	137	11	162	9	11	60	185	49
Robledillo de la Jara	1		1		1								1	
Robledo de Chavela	29	4	11	2	17	1	11		12	2	1	6	14	6

Localidades	Total	Sexo y edad								Sectores				
		Hombres				Mujeres				Agric.	Indust.	Constr.	Servic.	S/E Anterior
		<25	25-54	>55	Total	<25	25-54	>55	Total					
Robregordo														
Las Rozas de Madrid	241	6	93	17	116	10	103	12	125	2	7	25	193	14
Rozas de Puerto Real	6		3		3		2	1	3			2	4	
San Agustín de Guadalix	47		13	3	16	1	28	2	31	1	1		41	4
San Fernando de Henares	64	1	19	7	27	5	31	1	37		2	9	50	3
San Lorenzo del Escorial	74		29	7	36	5	30	3	38	2	1	12	50	9
San Martín de la Vega	215	2	107	14	123	7	83	2	92	17	13	30	128	27
San Martín de Valdeiglesias	171	13	78	9	100	10	52	9	71	14	14	30	91	22
San Sebastián de los Reyes	429	24	171	17	212	21	180	16	217	6	25	38	321	39
Santa María de la Alameda	8	1	5	2	8						1	4	3	
Santorcaz	3						3		3				3	
Los Santos de la Humosa	15	2	6	1	9	1	3	2	6	1			11	3
La Serna del Monte														
Serranillos del Valle	9	1	2	2	5		2	2	4			2	3	4
Sevilla la Nueva	76	2	29	10	41	6	27	2	35	3	3	15	45	10
Somosierra														
Soto del Real	31	1	15	2	18		12	1	13		2	3	23	3
Talamanca de Jarama	31	1	14		15		15	1	16		3	5	19	4
Tielmes	16		8	3	11		5		5			4	9	3
Titulcia	6		1	2	3		3		3				3	3
Torrejón de Ardoz	1.256	39	499	73	611	50	550	45	645	53	88	158	846	111
Torrejón de la Calzada	35	2	11	3	16	2	15	2	19	1	3	3	20	8
Torrejón de Velasco	8		1	1	2		6		6		1	1	4	2
Torrelaguna	36		20	3	23	2	11		13			10	17	9
Torrelodones	39	1	13	2	16	1	22		23			5	34	
Torremocha de Jarama	2		2		2					2				
Torres de la Alameda	36		17		17	2	17		19	1	4	5	16	10
Valdaracete	2						2		2				1	1
Valdeavero	8	2		1	3		5		5		2		5	1
Valdelaguna	2		1		1			1	1				2	

EXTRACOMUNITARIOS

Localidades	Total	Sexo y edad								Sectores					
		Hombres				Mujeres				Agric.	Indust.	Constr.	Servic.	S/E Anterior	
		<25	25-54	>55	Total	<25	25-54	>55	Total						
Valdemanco	1						1		1				1		
Valdemaqueda	17	3	12		15	2			2	2		7	6	2	
Valdemorillo	92	7	51	11	69			23	23	3	2	19	63	5	
Valdemoro	371	13	154	11	178	9		173	11	193	7	17	51	249	47
Valdeolmos	12		5	1	6			5	1	6	2	1	1	7	1
Valdepiélagos															
Valdetorres de Jarama	34	2	17		19	1		14		15	5	4	4	14	7
Valdilecha	10		4	1	5			5		5			1	5	4
Valverde de Alcalá	2		1		1			1		1		1		1	
Veilla de San Antonio	27	1	7	4	12	1		12	2	15	1	4	3	16	3
El Vellón	40	1	16	2	19	2		17	2	21	4		2	25	9
Venturada	7		1	1	2			4	1	5		2	1	4	
Villaconejos	18		7	2	9			9		9	1	4	1	9	3
Villa del Prado	117	5	64	10	79	5		32	1	38	35	2	21	44	15
Villalbilla	22	2	6	1	9	1		11	1	13	1		2	18	1
Villamanrique de Tajo	4		2		2			2		2				4	
Villamanta	37	3	18	1	22			13	2	15	3	5	5	19	5
Villamantilla	30	1	14	2	17	1		12		13	1		3	21	5
Villanueva de la Cañada	85	1	33	4	38	4		40	3	47		5	10	67	3
Villanueva del Pardillo	87	1	42	12	55			29	3	32	1	1	25	58	2
Villanueva de Perales	7		3		3	3		1		4			1	5	1
Villar del Olmo	1		1		1							1			
Villarejo de Salvanés	24	2	8		10	1		11	2	14	2	3	4	8	7
Villaviciosa de Odón	55	1	19	5	25	2		25	3	30	1	1	5	43	5
Villavieja del Lozoya															
Zarzalejo	30	6	17	5	28			2		2	3		8	16	3
Lozoyuela	3		2		2			1		1	1			1	1
Puentes Viejas	3		2	1	3								1	2	
Tres Cantos	83	1	25	6	32	5		43	3	51		1	4	73	5
<b>Total</b>	<b>46.012</b>	<b>1.512</b>	<b>20.686</b>	<b>2.995</b>	<b>25.193</b>	<b>1.583</b>		<b>17.481</b>	<b>1.755</b>	<b>20.819</b>	<b>1.135</b>	<b>1.895</b>	<b>8.378</b>	<b>30.072</b>	<b>4.532</b>
<b>Total Extranjeros</b>	<b>74.875</b>	<b>2.285</b>	<b>32.403</b>	<b>5.787</b>	<b>40.475</b>	<b>2.310</b>		<b>28.809</b>	<b>3.281</b>	<b>34.400</b>	<b>1.683</b>	<b>3.801</b>	<b>14.464</b>	<b>48.481</b>	<b>6.446</b>

Localidades	Total	Sexo y edad								Sectores				
		Hombres				Mujeres				Agric.	Indust.	Constr.	Servic.	S/E Anterior
		<25	25-54	>55	Total	<25	25-54	>55	Total					
La Acebeda														
Ajalvir	50	1	17	5	23		23	4	27	1	3	7	35	4
Alameda del Valle	1						1		1				1	
El Álamo	159	1	71	11	83	6	65	5	76	2	5	31	96	25
Alcalá de Henares	3.702	100	1.478	364	1.942	116	1.442	202	1.760	45	301	860	2.118	378
Alcobendas	979	35	437	63	535	38	368	38	444	14	53	107	676	129
Alcorcón	2.041	56	925	170	1.151	61	740	89	890	46	96	459	1.271	169
Aldea del Fresno	67	4	36	1	41	5	21		26	11	3	11	27	15
Algete	141	7	59	7	73	7	54	7	68	3	9	28	88	13
Alpedrete	116	2	46	10	58	6	48	4	58	1	5	21	79	10
Ambite	10		2	1	3		6	1	7		1	1	8	
Anchuelo	10	1	4		5		5		5			2	8	
Aranjuez	900	29	356	39	424	36	405	35	476	41	55	132	569	103
Arganda del Rey	1.616	59	546	212	817	51	671	77	799	50	263	386	748	169
Arroyomolinos	182	8	69	5	82	5	88	7	100	2	14	25	111	30
El Átazar														
Batrés	7		1	1	2		5		5			2	4	1
Becerril de la Sierra	90	6	37	10	53	5	30	2	37	7	3	21	53	6
Belmonte de Tajo	17	3	5		8		9		9	1	3	2	8	3
Berzosa del Lozoya	1						1		1				1	
El Berrueco	12	1	4	2	7	1	4		5			2	9	1
Boadilla del Monte	149	2	62	9	73	1	68	7	76	1	5	21	117	5
El Boalo	123	6	58	9	73	4	40	6	50	1	7	30	75	10
Braojos	3		2		2		1		1				2	1
Brea de Tajo	8	4		1	5	1	2		3			1	3	4
Brunete	203	3	88	16	107	5	82	9	96	5	15	32	144	7
Buitrago del Lozoya	44		13	2	15		23	6	29	3	3	3	34	1
Bustarviejo	35	2	14	2	18	1	15	1	17	1		7	22	5
Cabanillas de la Sierra	6	1	4		5		1		1			1	5	
La Cabrera	47	1	17	6	24		23		23		2	10	33	2

TOTAL EXTRANJEROS



Localidades	Total	Sexo y edad								Sectores				
		Hombres				Mujeres				Agric.	Indust.	Constr.	Servic.	S/E Anterior
		<25	25-54	>55	Total	<25	25-54	>55	Total					
Cadalso de los Vidrios	102	6	38	8	52	5	42	3	50	9	6	24	52	11
Camarma de Esteruelas	67	3	18	1	22	4	36	5	45		9	6	46	6
Campo Real	135	3	50	10	63	4	67	1	72	3	20	15	81	16
Canencia	5		2	1	3		2		2			1	4	
Carabaña	54	1	18	4	23	4	24	3	31	3	5	7	31	8
Casarrubuelos	29	1	6	2	9	1	16	3	20		4	2	17	6
Cenicientos	34	2	13	2	17	2	15		17		1	9	19	5
Cercedilla	100	2	54	9	65	2	33		35		3	22	67	8
Cervera de Buitrago	2		1		1		1		1				2	
Ciempozuelos	390	15	162	27	204	13	158	15	186	12	41	76	228	33
Cobeña	67	3	25	7	35	1	29	2	32	1	10	10	37	9
Colmenar del Arroyo	26	1	17	2	20		5	1	6		2	7	14	3
Colmenar de Oreja	79	1	37	6	44		31	4	35	6	5	23	42	3
Colmenarejo	98	2	47	5	54	2	37	5	44	3	1	24	66	4
Colmenar Viejo	717	38	308	52	398	28	258	33	319	14	41	138	452	72
Collado Mediano	127	6	63	11	80	2	43	2	47	2	7	41	67	10
Collado Villalba	1.325	39	568	109	716	45	494	70	609	20	28	257	936	84
Corpa	9	1	2		3		5	1	6		2	1	5	1
Coslada	1.276	32	565	183	780	28	420	48	496	13	49	417	744	53
Cubas de la Sagra	27	1	8	3	12	2	12	1	15		4	4	14	5
Chapinería	49	2	20	5	27	3	19		22		2	13	26	8
Chinchón	68	2	23	5	30	2	32	4	38	9	3	13	40	3
Daganzo de Arriba	39	2	11	2	15	3	20	1	24		1	2	33	3
El Escorial	120	3	56	13	72	4	40	4	48	5	2	30	80	3
Estremera	27		12	1	13		12	2	14	1	2	6	15	3
Fresnedillas	65	2	33	6	41	4	16	4	24	2	1	20	32	10
Fresno de Torote	19		4	1	5		14		14	1	2	3	11	2
Fuenlabrada	2.291	83	951	132	1.166	65	974	86	1.125	34	172	368	1.553	164
Fuente el Saz de Jarama	105	4	52	7	63	5	30	7	42	3	11	13	71	7
Fuentidueña de Tajo	16		3	2	5		8	3	11	3	1	2	10	

Localidades	Total	Sexo y edad								Sectores				
		Hombres				Mujeres				Agric.	Indust.	Constr.	Servic.	S/E Anterior
		<25	25-54	>55	Total	<25	25-54	>55	Total					
Galapagar	576	21	283	56	360	12	182	22	216	19	11	130	381	35
Garganta de los Montes	2		1		1		1		1	1		1		
Gargantilla del Lozoya	3			2	2		1		1			1	2	
Gascones	1						1		1				1	
Getafe	2.713	75	1.110	190	1.375	73	1.136	129	1.338	41	139	549	1.741	243
Griñón	45		10	2	12	3	28	2	33	1	3	4	32	5
Guadalix de la Sierra	145	5	61	13	79	5	55	6	66	2	6	37	84	16
Guadarrama	190	5	87	22	114	7	57	12	76	3	6	49	124	8
La Hiruela														
Horcajo de la Sierra														
Horcajuelo de la Sierra														
Hoyo de Manzanares	67	3	36	4	43	2	20	2	24			12	50	5
Humanes de Madrid	315	10	124	16	150	8	145	12	165	4	26	59	199	27
Leganés	2.395	70	1.024	183	1.277	84	914	120	1.118	51	95	517	1.475	257
Loeches	94	2	36	7	45		44	5	49	7	11	16	51	9
Lozoya	11		5		5		5	1	6				11	
Madarcos	1		1		1								1	
<b>Madrid</b>	<b>31.031</b>	<b>894</b>	<b>14.187</b>	<b>2.298</b>	<b>17.379</b>	<b>925</b>	<b>11.362</b>	<b>1.365</b>	<b>13.652</b>	<b>622</b>	<b>1.108</b>	<b>5.658</b>	<b>21.354</b>	<b>2.289</b>
Majadahonda	450	15	209	30	254	4	174	18	196	4	15	51	367	13
Manzanares el Real	101	2	55	8	65	1	29	6	36	1	2	19	78	1
Meco	190	6	65	15	86	9	86	9	104	2	18	43	112	15
Mejorada del Campo	268	7	105	12	124	11	119	14	144	6	16	48	186	12
Miraflores de la Sierra	154	4	73	14	91	3	54	6	63	4	1	32	101	16
El Molar	183	3	81	13	97	5	75	6	86	13	9	25	127	9
Los Molinos	67	2	30	8	40	2	23	2	27	2	2	19	39	5
Montejo de la Sierra														
Moraleja de Enmedio	37	1	20	5	26	2	9		11		3	13	18	3
Moralzarzal	157	4	61	23	88	1	54	14	69	4	4	38	108	3
Morata de Tajuña	117	4	50	11	65	4	41	7	52	10	17	18	54	18
Móstoles	2.885	87	1.266	244	1.597	68	1.093	127	1.288	90	161	671	1.648	315

TOTAL EXTRANJEROS

Localidades	Total	Sexo y edad								Sectores				
		Hombres				Mujeres				Agric.	Indust.	Constr.	Servic.	S/E Anterior
		<25	25-54	>55	Total	<25	25-54	>55	Total					
Navacerrada	41	1	17	3	21	3	14	3	20	1		4	34	2
Navalafuente	36	3	14	2	19	2	13	2	17	1	2	7	19	7
Navalagamella	59	4	25	11	40	4	15		19	2	3	18	32	4
Navalcarnero	476	22	186	31	239	21	198	18	237	23	27	92	220	114
Navarredonda														
Navas del Rey	105	4	38	7	49	9	42	5	56		5	23	64	13
Nuevo Baztán	73		27	6	33	1	34	5	40	1	4	19	45	4
Olmeda de las Fuentes	4		1	2	3		1		1			1	3	
Orusco	20	1	7		8		12		12	1	1	3	12	3
Paracuellos de Jarama	173	2	72	7	81	2	82	8	92	8	14	23	119	9
Parla	3.314	88	1.418	220	1.726	130	1.332	126	1.588	70	198	803	1.778	465
Patones	6		2	1	3		3		3				6	
Pedrezuela	118	3	45	5	53	6	54	5	65	1	6	19	82	10
Pelayos de la Presa	102	3	46	12	61	3	28	10	41	4	4	29	49	16
Perales de Tajuña	66	3	22	6	31	2	30	3	35		10	11	31	14
Pezuela de las Torres	2			1	1		1		1			1	1	
Pinilla del Valle	1						1		1				1	
Pinto	543	18	183	32	233	27	256	27	310	6	34	78	331	94
Piñuécar														
Pozuelo de Alarcón	313	11	118	39	168	2	125	18	145	4	10	41	244	14
Pozuelo del Rey	17		6	2	8		7	2	9	1	2	1	12	1
Prádena del Rincón														
Puebla de la Sierra														
Quijorna	45	1	16	6	23	2	20		22	1	2	6	32	4
Rascafría	30		14	2	16	4	10		14	1		6	22	1
Redueña	4		3		3		1		1				4	
Ribatejada	7		1	1	2		5		5		1	1	5	
Rivas-Vaciamadrid	752	21	297	71	389	18	313	32	363	22	36	157	465	72
Robledillo de la Jara	2	1	1		2								1	1
Robledo de Chavela	45	7	15	4	26	1	16	2	19	3	1	7	26	8

Localidades	Total	Sexo y edad								Sectores				
		Hombres				Mujeres				Agric.	Indust.	Constr.	Servic.	S/E Anterior
		<25	25-54	>55	Total	<25	25-54	>55	Total					
Robregordo	1								1					1
Las Rozas de Madrid	423	11	166	28	205	14	179	25	218	3	17	38	343	22
Rozas de Puerto Real	7		4		4		2	1	3			3	4	
San Agustín de Guadalix	129		48	10	58	4	57	10	71	1	5	5	112	6
San Fernando de Henares	531	18	229	46	293	16	207	15	238	5	25	157	318	26
San Lorenzo del Escorial	126	1	49	12	62	5	54	5	64	2	3	17	89	15
San Martín de la Vega	497	14	214	39	267	11	201	18	230	23	30	81	314	49
San Martín de Valdeiglesias	195	14	89	9	112	10	63	10	83	14	14	37	108	22
San Sebastián de los Reyes	628	33	255	28	316	25	263	24	312	12	37	63	467	49
Santa María de la Alameda	12	1	6	3	10		2		2		1	6	5	
Santorcaz	8		2		2		5	1	6	1			6	1
Los Santos de la Humosa	24	2	10	2	14	1	7	2	10	1		2	18	3
La Serna del Monte	1						1		1		1			
Serranillos del Valle	13	1	3	2	6		5	2	7			3	6	4
Sevilla la Nueva	137	5	52	15	72	9	50	6	65	4	8	26	82	17
Somosierra														
Soto del Real	61	1	29	6	36	1	20	4	25	1	3	5	48	4
Talamanca de Jarama	47	3	19		22		24	1	25	1	4	7	29	6
Tielmes	76	2	31	6	39		35	2	37	5	8	9	46	8
Titulcia	10		4	2	6		4		4		1		6	3
Torrejón de Ardoz	2.457	83	1.007	172	1.262	89	1.017	89	1.195	75	167	477	1.574	164
Torrejón de la Calzada	49	2	15	3	20	2	24	3	29	1	3	5	32	8
Torrejón de Velasco	18	1	5	1	7		11		11		1	3	10	4
Torrelaguna	87	2	39	9	50	3	32	2	37		7	19	50	11
Torrelodones	79	3	26	7	36	1	40	2	43			11	66	2
Torremocha de Jarama	4		2		2	1		1	2	2			2	
Torres de la Alameda	75	2	30	5	37	4	31	3	38	1	9	17	36	12
Valdaracete	5		1		1		4		4				3	2
Valdeavero	19	2	4	3	9		9	1	10		2	5	11	1
Valdelaguna	8		2		2		5	1	6			1	7	

Localidades	Total	Sexo y edad								Sector				
		Hombres				Mujeres				Agric.	Indust.	Constr.	Servic.	S/E Anterior
		<25	25-54	>55	Total	<25	25-54	>55	Total					
Valdemanco	5		1	1	2		3		3			1	3	1
Valdemaqueda	17	3	12		15	2			2	2		7	6	2
Valdemorillo	150	9	71	15	95	3	50	2	55	5	7	24	103	11
Valdemoro	813	24	317	48	389	21	373	30	424	14	66	118	543	72
Valdeolmos	21		9	2	11		9	1	10	2	2	2	13	2
Valdepiélagos														
Valdetorres de Jarama	48	2	22	2	26	2	20		22	5	4	9	21	9
Valdilecha	55	1	23	3	27	3	25		28	3	11	6	27	8
Valverde de Alcalá	4		2	1	3		1		1		1	1	2	
Veilla de San Antonio	94	5	39	8	52	1	36	5	42	2	14	16	59	3
El Vellón	50	1	18	3	22	2	23	3	28	4		3	33	10
Venturada	19		5	1	6	1	11	1	13		2	1	15	1
Villaconejos	37	1	13	3	17		19	1	20	3	5	5	21	3
Villa del Prado	145	6	74	11	91	5	47	2	54	39	2	26	59	19
Villalbilla	56	4	14	4	22	2	30	2	34	1	2	5	40	8
Villamanrique de Tajo	12		4		4		6	2	8	1		1	9	1
Villamanta	50	4	24	2	30	1	17	2	20	5	6	5	29	5
Villamantilla	39	1	16	3	20	1	15	3	19	1		3	29	6
Villanueva de la Cañada	165	2	65	16	83	5	69	8	82	1	8	18	134	4
Villanueva del Pardillo	174	4	84	16	104	2	58	10	70	2	2	37	126	7
Villanueva de Perales	11		3	2	5	4	2		6			4	6	1
Villar del Olmo	11		4	2	6		5		5		2	2	7	
Villarejo de Salvanés	124	4	46	4	54	5	57	8	70	16	13	21	53	21
Villaviciosa de Odón	91	3	31	6	40	4	41	6	51	3	5	6	67	10
Villavieja del Lozoya	5	1	3		4		1		1	1		1	3	
Zarzalejo	32	6	18	5	29		3		3	3		9	17	3
Lozoyuela	26	1	18	1	20		6		6	2	3	8	11	2
Puentes Viejas	8		4	2	6		2		2		2	1	5	
Tres Cantos	147	2	50	9	61	6	72	8	86		4	11	126	6
<b>Total extranjeros</b>	<b>74.875</b>	<b>2.285</b>	<b>32.403</b>	<b>5.787</b>	<b>40.475</b>	<b>2.310</b>	<b>28.809</b>	<b>3.281</b>	<b>34.400</b>	<b>1.683</b>	<b>3.801</b>	<b>14.464</b>	<b>48.481</b>	<b>6.446</b>

Fuente: SEPE y elaboración propia

Paro extranjeros. Variación mensual por localidades			Octubre 2015	
Localidades	Total	Total mes anterior	Variación mensual	
			Absoluta	Tasa
La Acebeda				
Ajalvir	50	54	-4	-7,41
Alameda del Valle	1	1		
El Álamo	159	153	6	3,92
Alcalá de Henares	3.702	3.683	19	0,52
Alcobendas	979	967	12	1,24
Alcorcón	2.041	1.984	57	2,87
Aldea del Fresno	67	59	8	13,56
Algete	141	138	3	2,17
Alpedrete	116	117	-1	-0,85
Ambite	10	11	-1	-9,09
Anchuelo	10	9	1	11,11
Aranjuez	900	882	18	2,04
Arganda del Rey	1.616	1.612	4	0,25
Arroyomolinos	182	177	5	2,82
El Atazar				
Batrés	7	7		
Becerril de la Sierra	90	86	4	4,65
Belmonte de Tajo	17	16	1	6,25
Berzosa del Lozoya	1	2	-1	-50,00
El Berrueco	12	9	3	33,33
Boadilla del Monte	149	148	1	0,68
El Boalo	123	128	-5	-3,91
Braojos	3	3		
Brea de Tajo	8	8		
Brunete	203	182	21	11,54
Buitrago del Lozoya	44	39	5	12,82
Bustarviejo	35	34	1	2,94
Cabanillas de la Sierra	6	5	1	20,00
La Cabrera	47	42	5	11,90

Localidades	Total	Total mes anterior	Variación mensual	
			Absoluta	Tasa
Cadalso de los Vidrios	102	94	8	8,51
Camarma de Esteruelas	67	71	-4	-5,63
Campo Real	135	129	6	4,65
Canencia	5	5		
Carabaña	54	48	6	12,50
Casarrubuelos	29	30	-1	-3,33
Cenicientos	34	33	1	3,03
Cercedilla	100	96	4	4,17
Cervera de Buitrago	2	2		
Ciempozuelos	390	374	16	4,28
Cobeña	67	69	-2	-2,90
Colmenar del Arroyo	26	28	-2	-7,14
Colmenar de Oreja	79	79		
Colmenarejo	98	92	6	6,52
Colmenar Viejo	717	686	31	4,52
Collado Mediano	127	124	3	2,42
Collado Villalba	1.325	1.306	19	1,45
Corpa	9	9		
Coslada	1.276	1.254	22	1,75
Cubas de la Sagra	27	27		
Chapinería	49	48	1	2,08
Chinchón	68	66	2	3,03
Daganzo de Arriba	39	42	-3	-7,14
El Escorial	120	116	4	3,45
Estremera	27	27		
Fresnedillas	65	66	-1	-1,52
Fresno de Torote	19	21	-2	-9,52
Fuenlabrada	2.291	2.232	59	2,64
Fuente el Saz de Jarama	105	90	15	16,67
Fuentidueña de Tajo	16	13	3	23,08

Localidades	Total	Total mes anterior	Variación mensual	
			Absoluta	Tasa
Galapagar	576	542	34	6,27
Garganta de los Montes	2	2		
Gargantilla del Lozoya	3	1	2	200,00
Gascones	1		1	
Getafe	2.713	2.646	67	2,53
Griñón	45	45		
Guadalix de la Sierra	145	144	1	0,69
Guadarrama	190	192	-2	-1,04
La Hiruela				
Horcajo de la Sierra		1	-1	-100,00
Horcajuelo de la Sierra				
Hoyo de Manzanares	67	62	5	8,06
Humanes de Madrid	315	300	15	5,00
Leganés	2.395	2.306	89	3,86
Loeches	94	87	7	8,05
Lozoya	11	10	1	10,00
Madarcos	1	1		
<b>Madrid</b>	<b>31.031</b>	<b>30.276</b>	<b>755</b>	<b>2,49</b>
Majadahonda	450	422	28	6,64
Manzanares el Real	101	95	6	6,32
Meco	190	181	9	4,97
Mejorada del Campo	268	254	14	5,51
Miraflores de la Sierra	154	157	-3	-1,91
El Molar	183	186	-3	-1,61
Los Molinos	67	78	-11	-14,10
Montejo de la Sierra				
Moraleja de Enmedio	37	36	1	2,78
Moralzarzal	157	155	2	1,29
Morata de Tajuña	117	120	-3	-2,50
Móstoles	2.885	2.806	79	2,82



Localidades	Total	Total mes anterior	Variación mensual	
			Absoluta	Tasa
Navacerrada	41	43	-2	-4,65
Navalafuente	36	34	2	5,88
Navalagamella	59	60	-1	-1,67
Navalcarnero	476	435	41	9,43
Navarredonda				
Navas del Rey	105	94	11	11,70
Nuevo Baztán	73	74	-1	-1,35
Olmeda de las Fuentes	4	3	1	33,33
Orusco	20	23	-3	-13,04
Paracuellos de Jarama	173	174	-1	-0,57
Parla	3.314	3.247	67	2,06
Patones	6	5	1	20,00
Pedrezuela	118	110	8	7,27
Pelayos de la Presa	102	95	7	7,37
Perales de Tajuña	66	55	11	20,00
Pezuela de las Torres	2	2		
Pinilla del Valle	1	1		
Pinto	543	524	19	3,63
Piñuécar				
Pozuelo de Alarcón	313	308	5	1,62
Pozuelo del Rey	17	15	2	13,33
Prádena del Rincón				
Puebla de la Sierra				
Quijorna	45	44	1	2,27
Rascafría	30	28	2	7,14
Redueña	4	3	1	33,33
Ribatejada	7	7		
Rivas-Vaciamadrid	752	755	-3	-0,40
Robledillo de la Jara	2	2		
Robledo de Chavela	45	40	5	12,50

Localidades	Total	Total mes anterior	Variación mensual	
			Absoluta	Tasa
Robregordo	1	1		
Las Rozas de Madrid	423	421	2	0,48
Rozas de Puerto Real	7	6	1	16,67
San Agustín de Guadalix	129	123	6	4,88
San Fernando de Henares	531	514	17	3,31
San Lorenzo del Escorial	126	117	9	7,69
San Martín de la Vega	497	469	28	5,97
San Martín de Valdeiglesias	195	186	9	4,84
San Sebastián de los Reyes	628	596	32	5,37
Santa María de la Alameda	12	12		
Santorcaz	8	8		
Los Santos de la Humosa	24	23	1	4,35
La Serna del Monte	1	1		
Serranillos del Valle	13	12	1	8,33
Sevilla la Nueva	137	129	8	6,20
Somosierra				
Soto del Real	61	59	2	3,39
Talamanca de Jarama	47	43	4	9,30
Tielmes	76	65	11	16,92
Titulcia	10	7	3	42,86
Torrejón de Ardoz	2.457	2.434	23	0,94
Torrejón de la Calzada	49	45	4	8,89
Torrejón de Velasco	18	14	4	28,57
Torrelaguna	87	84	3	3,57
Torrelodones	79	83	-4	-4,82
Torremocha de Jarama	4	4		
Torres de la Alameda	75	70	5	7,14
Valdaracete	5	2	3	150,00
Valdeavero	19	19		
Valdelaguna	8	6	2	33,33

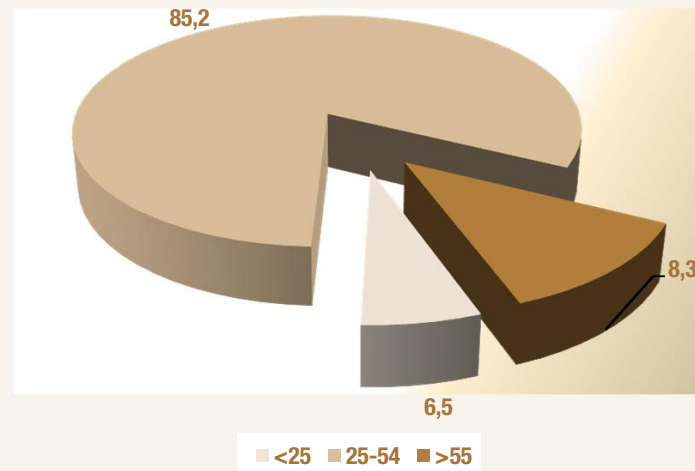
Localidades	Total	Total mes anterior	Variación mensual	
			Absoluta	Tasa
Valdemanco	5	6	-1	-16,67
Valdemaqueda	17	15	2	13,33
Valdemorillo	150	136	14	10,29
Valdemoro	813	815	-2	-0,25
Valdeolmos	21	19	2	10,53
Valdepiélagos		1	-1	-100,00
Valdetorres de Jarama	48	47	1	2,13
Valdilecha	55	51	4	7,84
Valverde de Alcalá	4	4		
Velilla de San Antonio	94	95	-1	-1,05
El Vellón	50	52	-2	-3,85
Venturada	19	15	4	26,67
Villaconejos	37	35	2	5,71
Villa del Prado	145	127	18	14,17
Villalbilla	56	59	-3	-5,08
Villamanrique de Tajo	12	13	-1	-7,69
Villamanta	50	49	1	2,04
Villamantilla	39	38	1	2,63
Villanueva de la Cañada	165	182	-17	-9,34
Villanueva del Pardillo	174	164	10	6,10
Villanueva de Perales	11	11		
Villar del Olmo	11	15	-4	-26,67
Villarejo de Salván	124	114	10	8,77
Villaviciosa de Odón	91	86	5	5,81
Villavieja del Lozoya	5	5		
Zarzalejo	32	35	-3	-8,57
Lozoyuela	26	25	1	4,00
Puentes Viejas	8	3	5	166,67
Tres Cantos	147	149	-2	-1,34
<b>Total</b>	<b>74.875</b>	<b>73.038</b>	<b>1.837</b>	<b>2,52</b>

Fuente: SEPE y elaboración propia

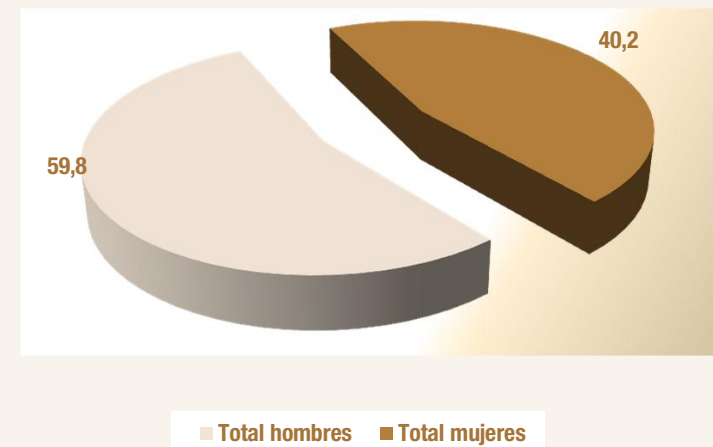
Paro registrado de extranjeros en Madrid por sexo, edad y país de procedencia									Octubre 2015			
País de procedencia	Hombres				Mujeres				Total			
	<25	25-54	>55	Total hombres	<25	25-54	>55	Total mujeres	<25	25-54	>55	Total
Español	18.158	114.700	38.128	<b>170.986</b>	15.999	157.236	47.218	<b>220.453</b>	34.157	271.936	85.346	<b>391.439</b>
<b>Comunitarios</b>												
<b>Unión Europea (menos España)</b>												
Alemania	5	127	24	<b>156</b>	1	93	20	<b>114</b>	6	220	44	<b>270</b>
Austria	1	8	2	<b>11</b>	1	12	0	<b>13</b>	2	20	2	<b>24</b>
Bélgica	0	24	4	<b>28</b>	2	27	5	<b>34</b>	2	51	9	<b>62</b>
Bulgaria	99	1.385	518	<b>2.002</b>	86	1.293	342	<b>1.721</b>	185	2.678	860	<b>3.723</b>
Chipre	1	1	0	<b>2</b>	0	0	0	<b>0</b>	1	1	0	<b>2</b>
Croacia	0	3	1	<b>4</b>	0	10	0	<b>10</b>	0	13	1	<b>14</b>
Dinamarca	0	14	0	<b>14</b>	0	5	1	<b>6</b>	0	19	1	<b>20</b>
Eslovaquia	0	6	1	<b>7</b>	1	19	1	<b>21</b>	1	25	2	<b>28</b>
Eslovenia	0	3	1	<b>4</b>	1	4	0	<b>5</b>	1	7	1	<b>9</b>
Estonia	0	2	0	<b>2</b>	0	3	1	<b>4</b>	0	5	1	<b>6</b>
Finlandia	0	0	0	<b>0</b>	1	10	1	<b>12</b>	1	10	1	<b>12</b>
Francia	7	181	38	<b>226</b>	5	218	35	<b>258</b>	12	399	73	<b>484</b>
Grecia	0	19	2	<b>21</b>	0	23	0	<b>23</b>	0	42	2	<b>44</b>
Hungría	0	17	3	<b>20</b>	1	21	6	<b>28</b>	1	38	9	<b>48</b>
Irlanda	0	25	2	<b>27</b>	1	13	2	<b>16</b>	1	38	4	<b>43</b>
Italia	43	651	112	<b>806</b>	26	609	85	<b>720</b>	69	1.260	197	<b>1.526</b>
Letonia	0	2	1	<b>3</b>	0	11	0	<b>11</b>	0	13	1	<b>14</b>
Lituania	1	16	3	<b>20</b>	1	30	4	<b>35</b>	2	46	7	<b>55</b>
Luxemburgo	0	1	0	<b>1</b>	0	1	0	<b>1</b>	0	2	0	<b>2</b>
Malta	0	1	0	<b>1</b>	0	0	0	<b>0</b>	0	1	0	<b>1</b>
Países bajos	1	40	10	<b>51</b>	2	34	6	<b>42</b>	3	74	16	<b>93</b>
Polonia	44	921	271	<b>1.236</b>	51	808	137	<b>996</b>	95	1.729	408	<b>2.232</b>
Portugal	25	432	91	<b>548</b>	34	440	88	<b>562</b>	59	872	179	<b>1.110</b>
Reino Unido	6	102	32	<b>140</b>	4	68	25	<b>97</b>	10	170	57	<b>237</b>
República Checa	0	19	2	<b>21</b>	2	33	1	<b>36</b>	2	52	3	<b>57</b>
Rumanía	540	7.688	1.666	<b>9.894</b>	506	7.501	762	<b>8.769</b>	1.046	15.189	2.428	<b>18.663</b>
Suecia	0	17	7	<b>24</b>	1	24	4	<b>29</b>	1	41	11	<b>53</b>
<b>Total Unión Europea</b>	<b>773</b>	<b>11.705</b>	<b>2.791</b>	<b>15.269</b>	<b>727</b>	<b>11.310</b>	<b>1.526</b>	<b>13.563</b>	<b>1.500</b>	<b>23.015</b>	<b>4.317</b>	<b>28.832</b>
<b>Espacio Económ. Europ. + Suiza</b>												
ISLANDIA	0	1	0	<b>1</b>	0	0	0	<b>0</b>	0	1	0	<b>1</b>
NORUEGA	0	2	0	<b>2</b>	0	3	0	<b>3</b>	0	5	0	<b>5</b>
SUIZA	0	9	1	<b>10</b>	0	15	0	<b>15</b>	0	24	1	<b>25</b>
LIECHTENSTEIN	0	0	0	<b>0</b>	0	0	0	<b>0</b>	0	0	0	<b>0</b>
<b>Total EEE + Suiza</b>	<b>0</b>	<b>12</b>	<b>1</b>	<b>13</b>	<b>0</b>	<b>18</b>	<b>0</b>	<b>18</b>	<b>0</b>	<b>30</b>	<b>1</b>	<b>31</b>
<b>Total comunitarios</b>	<b>773</b>	<b>11.717</b>	<b>2.792</b>	<b>15.282</b>	<b>727</b>	<b>11.328</b>	<b>1.526</b>	<b>13.581</b>	<b>1.500</b>	<b>23.045</b>	<b>4.318</b>	<b>28.863</b>

Paro registrado de extranjeros en Madrid por sexo, edad y país de procedencia									Octubre 2015			
País de procedencia	Hombres				Mujeres				Total			
	<25	25-54	>55	Total hombres	<25	25-54	>55	Total mujeres	<25	25-54	>55	Total
<b>Extracomunitarios</b>												
Ecuador	254	2.698	325	<b>3.277</b>	239	1.791	143	<b>2.173</b>	493	4.489	468	<b>5.450</b>
Colombia	150	1.264	189	<b>1.603</b>	175	1.552	149	<b>1.876</b>	325	2.816	338	<b>3.479</b>
Perú	95	1.074	241	<b>1.410</b>	78	1.038	89	<b>1.205</b>	173	2.112	330	<b>2.615</b>
Marruecos	442	7.574	1.144	<b>9.160</b>	461	5.495	579	<b>6.535</b>	903	13.069	1.723	<b>15.695</b>
China	10	155	24	<b>189</b>	11	154	27	<b>192</b>	21	309	51	<b>381</b>
República Dominicana	174	1.094	107	<b>1.375</b>	178	944	64	<b>1.186</b>	352	2.038	171	<b>2.561</b>
Bolivia	60	783	52	<b>895</b>	80	779	49	<b>908</b>	140	1.562	101	<b>1.803</b>
Ucrania	38	749	294	<b>1.081</b>	52	652	187	<b>891</b>	90	1.401	481	<b>1.972</b>
Argentina	14	234	52	<b>300</b>	17	309	37	<b>363</b>	31	543	89	<b>663</b>
Filipinas	7	119	36	<b>162</b>	1	139	26	<b>166</b>	8	258	62	<b>328</b>
Resto países extracomunitarios	268	4.942	531	<b>5.741</b>	291	4.628	405	<b>5.490</b>	559	9.570	936	<b>11.065</b>
<b>Total extracomunitarios</b>	<b>1.512</b>	<b>20.686</b>	<b>2.995</b>	<b>25.193</b>	<b>1.583</b>	<b>17.481</b>	<b>1.755</b>	<b>20.819</b>	<b>3.095</b>	<b>38.167</b>	<b>4.750</b>	<b>46.012</b>
<b>Total extranjeros</b>	<b>2.285</b>	<b>32.403</b>	<b>5.787</b>	<b>40.475</b>	<b>2.310</b>	<b>28.809</b>	<b>3.281</b>	<b>34.400</b>	<b>4.595</b>	<b>61.212</b>	<b>9.068</b>	<b>74.875</b>

Paro extranjeros por edad Octubre 2015



Paro extranjeros por sexo Octubre 2015



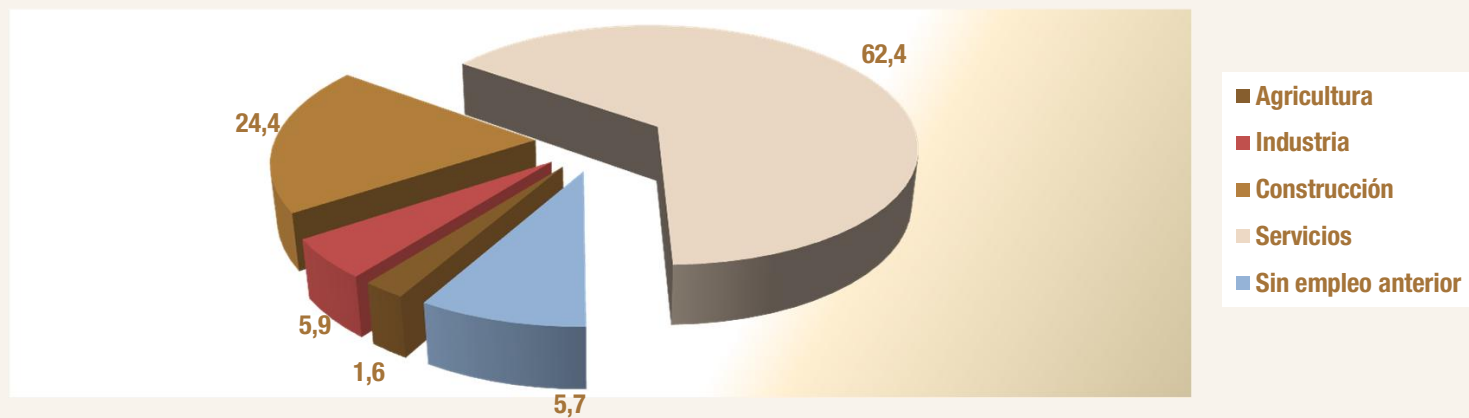
Fuentes: SEPE y elaboración propia

Paro registrado de extranjeros en Madrid por sectores y país de procedencia						Octubre 2015	
País de procedencia	Agricultura	Industria	Construcción	Servicios	Sin empleo anterior	Total sectores	
ESPAÑA	2.644	28.993	33.976	304.706	21.120	391.439	
<b>Comunitarios</b>							
<b>Unión Europea (menos España)</b>							
Alemania	1	17	13	225	14	270	
Austria	0	1	0	19	4	24	
Bélgica	0	2	2	56	2	62	
Bulgaria	72	233	670	2.473	275	3.723	
Chipre	0	0	0	2	0	2	
Croacia	0	1	0	11	2	14	
Dinamarca	0	2	0	15	3	20	
Eslovaquia	0	0	2	24	2	28	
Eslovenia	0	0	0	8	1	9	
Estonia	0	0	0	6	0	6	
Finlandia	0	0	0	10	2	12	
Francia	2	26	16	420	20	484	
Grecia	1	3	1	36	3	44	
Hungría	1	3	4	36	4	48	
Irlanda	0	2	1	40	0	43	
Italia	4	67	56	1.306	93	1.526	
Letonia	1	0	1	10	2	14	
Lituania	1	3	3	43	5	55	
Luxenburgo	0	0	1	1	0	2	
Malta	0	0	0	1	0	1	
Países bajos	0	3	9	77	4	93	
Polonia	13	172	716	1.215	116	2.232	
Portugal	63	53	154	748	92	1.110	
Reino Unido	1	13	3	210	10	237	
República Checa	2	3	4	41	7	57	
Rumania	386	1.298	4.426	11.301	1.252	18.663	
Suecia	0	2	4	47	0	53	
<b>Total UE</b>	<b>548</b>	<b>1.904</b>	<b>6.086</b>	<b>18.381</b>	<b>1.913</b>	<b>28.832</b>	
<b>Espacio Económ. Europ. + Suiza</b>							
ISLANDIA	0	0	0	1	0	1	
NORUEGA	0	0	0	4	1	5	
SUIZA	0	2	0	23	0	25	
LIECHTENSTEIN	0	0	0	0	0	0	
<b>Total EEE+Suiza</b>	<b>0</b>	<b>2</b>	<b>0</b>	<b>28</b>	<b>1</b>	<b>31</b>	
<b>Total comunitarios</b>	<b>548</b>	<b>1.906</b>	<b>6.086</b>	<b>18.409</b>	<b>1.914</b>	<b>28.863</b>	

Paro registrado de extranjeros en Madrid por sectores y país de procedencia					Octubre 2015	
País de procedencia	Agricultura	Industria	Construcción	Servicios	Sin empleo anterior	Total sectores
<b>Extracomunitarios</b>						
Ecuador	83	235	1.356	3.518	258	<b>5.450</b>
Colombia	15	123	373	2.751	217	<b>3.479</b>
Perú	9	70	347	1.993	196	<b>2.615</b>
Marruecos	611	722	3.648	8.572	2.142	<b>15.695</b>
China	2	23	15	331	10	<b>381</b>
República Dominicana	17	59	351	1.819	315	<b>2.561</b>
Bolivia	26	51	347	1.263	116	<b>1.803</b>
Ucrania	27	97	617	1.131	100	<b>1.972</b>
Argentina	4	22	52	541	44	<b>663</b>
Filipinas	3	8	8	305	4	<b>328</b>
Resto países extracomunitarios	338	485	1.264	7.848	1.130	<b>11.065</b>
<b>Total extracomunitarios</b>	<b>1.135</b>	<b>1.895</b>	<b>8.378</b>	<b>30.072</b>	<b>4.532</b>	<b>46.012</b>
<b>Total extranjeros</b>	<b>1.683</b>	<b>3.801</b>	<b>14.464</b>	<b>48.481</b>	<b>6.446</b>	<b>74.875</b>

Paro extranjeros por sectores

Octubre 2015



Fuentes: SEPE y elaboración propia

---

## Anexo de tablas. Índice III

---

### EPA III T 2015

Comparativa de la población total frente a la población extranjera  
Madrid y España

Variaciones de la población 16-64: Trabajadores españoles y extranjeros  
Madrid y España

Tasas actividad, ocupación y paro por zona de procedencia: UE y no UE (16-64)  
Madrid y España

Ocupados españoles y extranjeros por CCAA y sexo (16-64)

Ocupados españoles y extranjeros por zona de procedencia y CCAA (16 y más)



## EPA III T 2015

## Perfil de población extranjera y total. Madrid y España (16-64)

Distribución de la población por sexo								
Extranjeros	Madrid				España			
	Hombres		Mujeres		Hombres		Mujeres	
	Absolutos	%	Absolutos	%	Absolutos	%	Absolutos	%
Población	271,9	48,03	294,2	51,97	1.653,4	47,84	1.802,9	52,16
Activos	244,7	51,73	228,3	48,27	1.431,5	52,75	1.282,1	47,25
Ocupados	180,0	51,54	169,3	48,46	1.012,4	52,56	913,8	47,44
Parados	64,6	52,26	59,1	47,74	419,1	53,23	368,3	46,77

Población total	Madrid				España			
	Hombres		Mujeres		Hombres		Mujeres	
	Absolutos	%	Absolutos	%	Absolutos	%	Absolutos	%
Población	2.046,0	48,77	2.149,2	51,23	15.116,1	50,13	15.036,4	49,87
Activos	1.734,8	52,19	1.589,5	47,81	12.271,1	53,96	10.471,3	46,04
Ocupados	1.460,6	52,56	1.318,5	47,44	9.816,0	54,84	8.081,7	45,16
Parados	274,3	50,30	271,0	49,70	2.455,1	50,68	2.389,6	49,32

Distribución de la población por grupos de edad								
Grupos de edad	Extranjeros				Población total 16-64			
	Madrid		España		Madrid		España	
	Absolutos	%/total	Absolutos	%/total	Absolutos	%/total	Absolutos	%/total
< 25	56,3	9,94	452,5	13,09	533,4	12,72	4.004,2	13,28
25 - 29	75,7	13,37	401,3	11,61	360,0	8,58	2.579,6	8,56
<30	132,0	23,31	853,9	24,70	893,4	21,30	6.583,8	21,84
30-54	398,5	70,40	2.302,9	66,63	2.573,0	61,33	18.025,7	59,78
55 - 64	35,6	6,29	299,5	8,67	728,8	17,37	5.542,9	18,38
Total 16 - 64	566,0	100,00	3.456,3	100,00	4.195,3	100,00	30.152,5	100,00

Comparativa de tasas por sexos								
Tasas	Extranjeros				Población total 16-64			
	Madrid		España		Madrid		España	
	Hombres	Mujeres	Hombres	Mujeres	Hombres	Mujeres	Hombres	Mujeres
T. Actividad	90,00	77,62	86,58	71,11	84,79	73,96	81,18	69,64
T. Ocupación	66,22	57,54	61,23	50,69	71,38	61,35	64,94	53,75
T. Paro	26,42	25,87	29,27	28,72	15,81	17,05	20,01	22,82

## EPA III T 2015

## Distribución población ocupada. Madrid y España (16-64)

Ocupados por grupos de edad								
Grupos de edad	Extranjeros				Población total 16-64			
	Madrid		España		Madrid		España	
	Absolutos	%/total	Absolutos	%/total	Absolutos	%/total	Absolutos	%/total
< 25	17,4	4,98	137,7	7,15	126,0	4,53	879,2	4,91
25 - 29	46,3	13,26	217,5	11,29	249,7	8,99	1.584,4	8,85
<30	63,7	18,24	355,2	18,44	375,7	13,52	2.463,6	13,76
30-54	265,9	76,11	1.441,5	74,84	2.009,4	72,30	12.830,0	71,69
55 - 64	19,7	5,64	129,5	6,72	394,0	14,18	2.604,1	14,55
Total 16 - 64	349,3	100,00	1.926,3	100,00	2.779,0	100,00	17.897,7	100,00

Distribución de los asalariados por tipo de contrato								
Tipo de contrato	Extranjeros				Población total 16-64			
	Madrid		España		Madrid		España	
	Absolutos	%/total asalar.	Absolutos	%/total asalar.	Absolutos	%/total asalar.	Absolutos	%/total asalar.
Indefinido	233,6	74,45	987,2	61,48	2.012,3	81,74	10.984,8	73,79
Temporal	80,2	25,55	618,5	38,52	449,7	18,26	3.901,2	26,21
Total asalariados	313,8	100,00	1.605,7	100,00	2.462,0	100,00	14.886,1	100,00
Tasa temporalidad	25,55		38,52		18,26		26,21	

Fuente: Encuesta de Población Activa. INE

## EPA III T 2015 Españoles y extranjeros de Madrid y España (16-64)

## EPA III T 2015

Madrid	Pob 16-64	Activos	Ocupados	Parados	TA	TO	TP
Españoles	3.629,2	2.851,3	2.429,7	421,6	78,56	66,95	14,79
Extranjeros	566,0	473,0	349,3	123,7	83,56	61,71	26,15
TOTAL	4.195,3	3.324,3	2.779,0	545,3	79,24	66,24	16,40
España	Pob 16-64	Activos	Ocupados	Parados	TA	TO	TP
Españoles	26.696,2	20.028,7	15.971,4	4.057,3	75,02	59,83	20,26
Extranjeros	3.456,3	2.713,6	1.926,3	787,3	78,51	55,73	29,01
TOTAL	30.152,5	22.742,3	17.897,7	4.844,6	75,42	59,36	21,30

## EPA II T 2015

Madrid	Pob 16-64	Activos	Ocupados	Parados	TA	TO	TP
Españoles	3.629,8	2.893,4	2.425,7	467,7	79,71	66,83	16,17
Extranjeros	571,4	488,7	355,1	133,7	85,54	62,15	27,35
TOTAL	4.201,2	3.382,2	2.780,8	601,4	80,51	66,19	17,78
España	Pob 16-64	Activos	Ocupados	Parados	TA	TO	TP
Españoles	26.733,2	20.121,3	15.826,6	4.294,7	75,27	59,20	21,34
Extranjeros	3.457,2	2.745,1	1.896,6	848,5	79,40	54,86	30,91
TOTAL	30.190,4	22.866,4	17.723,2	5.143,2	75,74	58,70	22,49

## EPA III T 2014

Madrid	Pob 16-64	Activos	Ocupados	Parados	TA	TO	TP
Españoles	3.615,3	2.814,4	2.353,7	460,7	77,85	65,11	16,37
Extranjeros	591,3	484,8	362,8	122,0	81,99	61,35	25,17
TOTAL	4.206,5	3.299,2	2.716,5	582,7	78,43	64,58	17,66
España	Pob 16-64	Activos	Ocupados	Parados	TA	TO	TP
Españoles	26.742,7	20.012,6	15.505,5	4.507,1	74,83	57,98	22,52
Extranjeros	3.554,0	2.770,0	1.856,4	913,6	77,94	52,23	32,98
TOTAL	30.296,7	22.782,6	17.361,9	5.420,7	75,20	57,31	23,79

## EPA III T 2015 Variac.trimestral y anual. Españoles y extranjeros Madrid y España (16-64)

## Variación trimestral

Madrid	Pob 16-64		Activos		Ocupados		Parados	
	Absoluta	Relativa	Absoluta	Relativa	Absoluta	Relativa	Absoluta	Relativa
Españoles	-0,6	-0,02	-42,2	-1,46	4,0	0,16	-46,2	-9,87
Extranjeros	-5,3	-0,93	-15,7	-3,22	-5,8	-1,63	-10,0	-7,45
TOTAL	-5,9	-0,14	-57,9	-1,71	-1,8	-0,06	-56,1	-9,33
España	Pob 16-64		Activos		Ocupados		Parados	
	Absoluta	Relativa	Absoluta	Relativa	Absoluta	Relativa	Absoluta	Relativa
Españoles	-37,0	-0,14	-92,6	-0,46	144,8	0,92	-237,4	-5,53
Extranjeros	-0,8	-0,02	-31,5	-1,15	29,7	1,56	-61,2	-7,21
TOTAL	-37,9	-0,13	-124,1	-0,54	174,5	0,98	-298,6	-5,81

## Variación anual

Madrid	Pob 16-64		Activos		Ocupados		Parados	
	Absoluta	Relativa	Absoluta	Relativa	Absoluta	Relativa	Absoluta	Relativa
Españoles	14,0	0,39	36,9	1,31	76,0	3,23	-39,1	-8,49
Extranjeros	-25,2	-4,27	-11,8	-2,43	-13,5	-3,71	1,7	1,38
TOTAL	-11,3	-0,27	25,1	0,76	62,5	2,30	-37,4	-6,43
España	Pob 16-64		Activos		Ocupados		Parados	
	Absoluta	Relativa	Absoluta	Relativa	Absoluta	Relativa	Absoluta	Relativa
Españoles	-46,5	-0,17	16,1	0,08	465,9	3,00	-449,8	-9,98
Extranjeros	-97,7	-2,75	-56,4	-2,04	69,9	3,76	-126,3	-13,82
TOTAL	-144,2	-0,48	-40,3	-0,18	535,8	3,09	-576,1	-10,63

Fuente: Encuesta de Población Activa. INE

## EPA III T 2015

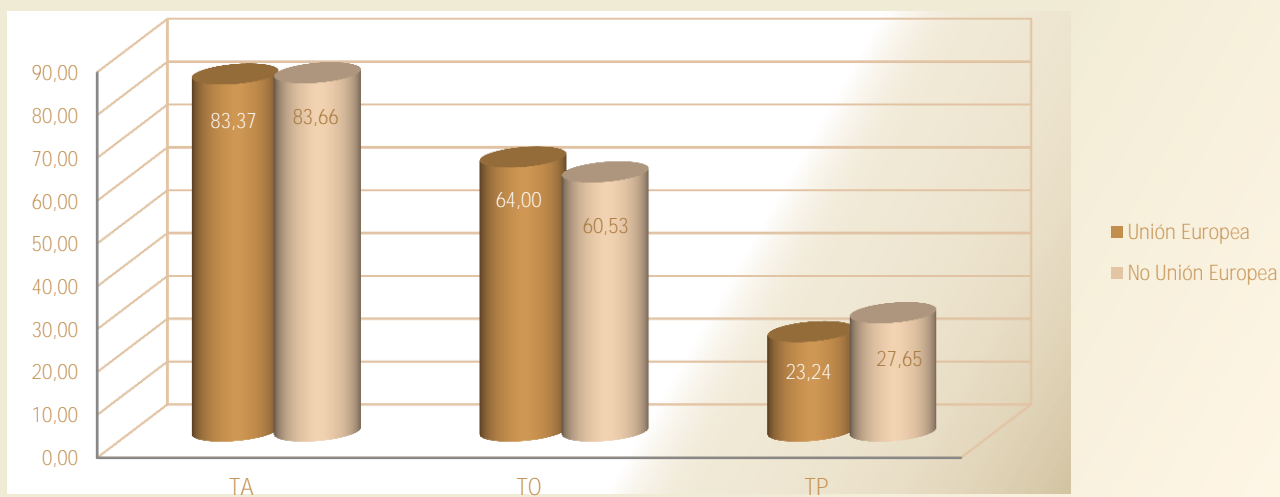
## TA, TO Y TP por zona de procedencia Madrid y España (16-64)

Madrid	Pob 16-64	Activos	Ocupados	Parados	TA	TO	TP
Españoles	3.629,2	2.851,3	2.429,7	421,6	78,56	66,95	14,79
Unión Europea	192,3	160,3	123,1	37,2	83,37	64,00	23,24
No Unión Europea	373,8	312,7	226,2	86,5	83,66	60,53	27,65
Total extranjeros	566,0	473,0	349,3	123,7	83,56	61,71	26,15
TOTAL	4.195,3	3.324,3	2.779,0	545,3	79,24	66,24	16,40

España	Pob 16-64	Activos	Ocupados	Parados	TA	TO	TP
Españoles	26.696,2	20.028,7	15.971,4	4.057,3	75,02	59,83	20,26
Unión Europea	1.201,5	958,3	717,6	240,7	79,76	59,73	25,12
No Unión Europea	2.254,9	1.755,3	1.208,7	546,6	77,84	53,60	31,14
Total extranjeros	3.456,3	2.713,6	1.926,3	787,3	78,51	55,73	29,01
TOTAL	30.152,5	22.742,3	17.897,7	4.844,6	75,42	59,36	21,30

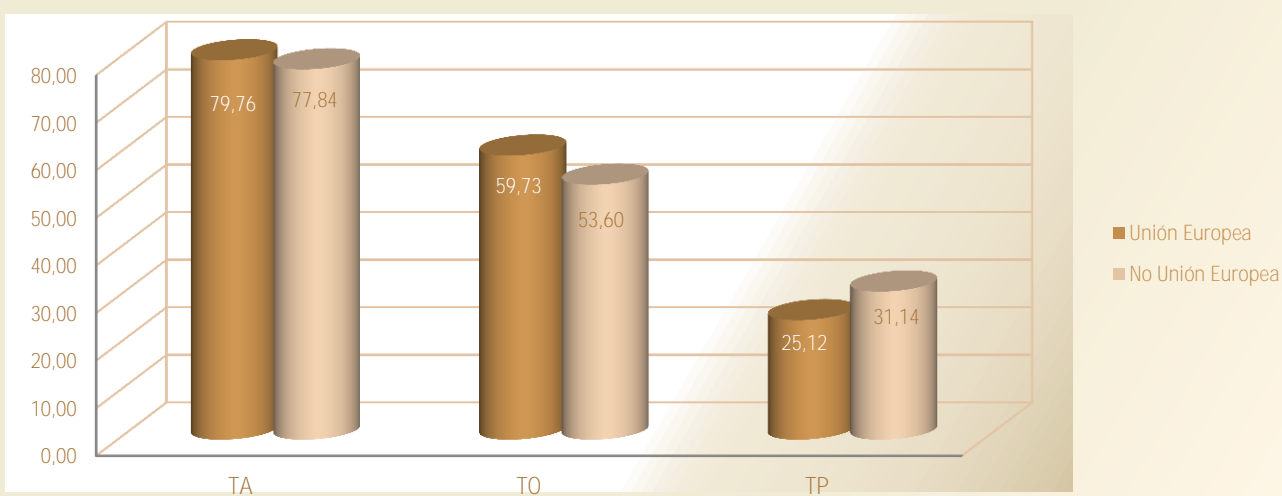
EPA III T 2015

Tasas actividad, ocupación y paro UE y no UE Madrid



EPA III T 2015

Tasas actividad, ocupación y paro UE y no UE España



Fuente: Encuesta de Población Activa. INE

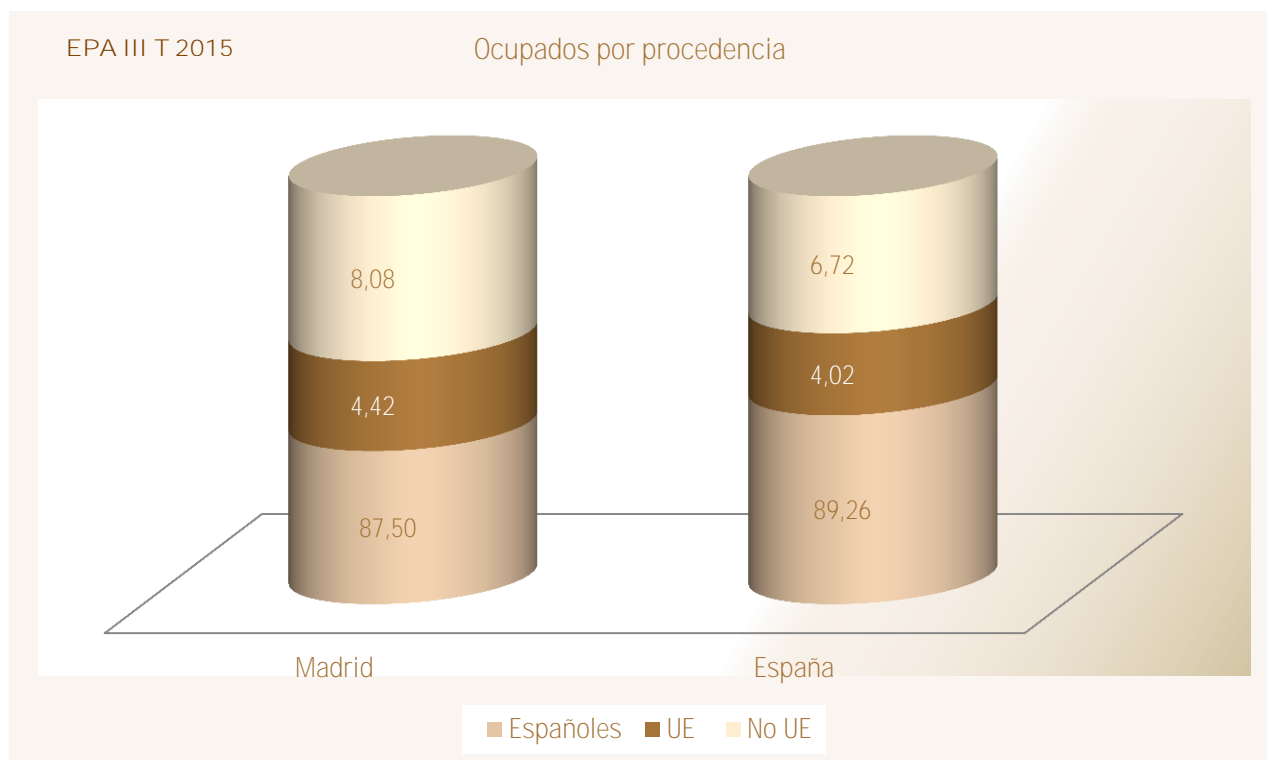
EPA III T 2015		Ocupados extranjeros y españoles por sexo y CCAA (16-64)			
Comunidad autónoma	Ambos sexos				
	Total	Espanoles	Extranjeros	Peso extranjeros s/ total	
España	17.897,7	15.971,4	1.926,3	10,76	
Andalucía	2.738,6	2.498,8	239,8	8,75	
Aragón	547,0	481,4	65,6	11,99	
Asturias	385,7	367,1	18,6	4,83	
Baleares	547,9	432,5	115,3	21,05	
Canarias	783,3	644,2	139,1	17,75	
Cantabria	232,5	220,3	12,2	5,24	
Castilla y León	950,2	887,3	62,9	6,62	
Castilla - La Mancha	741,1	665,9	75,2	10,15	
Cataluña	3.084,7	2.709,5	375,3	12,17	
C. Valenciana	1.868,6	1.610,3	258,3	13,82	
Extremadura	358,8	349,3	9,5	2,65	
Galicia	1.028,7	989,6	39,0	3,79	
Madrid	2.779,0	2.429,7	349,3	12,57	
Murcia	533,5	453,7	79,7	14,94	
Navarra	265,8	242,2	23,6	8,86	
País Vasco	869,8	824,0	45,8	5,26	
La Rioja	131,2	117,0	14,2	10,81	
Ceuta y Melilla	51,6	48,5	3,1	6,00	
Comunidad autónoma	Hombres				
	Total	Espanoles	Extranjeros	Peso extranjeros s/ total	
España	9.816,0	8.803,5	1.012,4	10,31	
Andalucía	1.550,3	1.422,6	127,7	8,24	
Aragón	307,1	273,3	33,8	11,01	
Asturias	198,4	189,9	8,5	4,27	
Baleares	287,1	233,4	53,6	18,68	
Canarias	438,6	359,5	79,0	18,02	
Cantabria	126,1	119,8	6,3	4,98	
Castilla y León	538,9	503,3	35,6	6,61	
Castilla - La Mancha	442,1	400,3	41,8	9,45	
Cataluña	1.649,6	1.461,4	188,2	11,41	
C. Valenciana	1.031,0	892,2	138,8	13,46	
Extremadura	210,7	207,4	3,3	1,54	
Galicia	547,6	527,4	20,2	3,70	
Madrid	1.460,6	1.280,5	180,0	12,33	
Murcia	312,4	263,3	49,2	15,74	
Navarra	144,7	130,7	14,0	9,65	
País Vasco	465,9	442,3	23,6	5,06	
La Rioja	72,5	65,8	6,7	9,22	
Ceuta y Melilla	32,5	30,2	2,3	6,98	
Comunidad autónoma	Mujer				
	Total	Espanoles	Extranjeros	Peso extranjeros s/ total	
España	8.081,7	7.167,9	913,8	11,31	
Andalucía	1.188,3	1.076,2	112,1	9,43	
Aragón	239,9	208,1	31,8	13,25	
Asturias	187,3	177,1	10,1	5,41	
Baleares	260,8	199,1	61,7	23,66	
Canarias	344,7	284,7	60,0	17,42	
Cantabria	106,4	100,5	5,9	5,56	
Castilla y León	411,3	384,0	27,2	6,62	
Castilla - La Mancha	298,9	265,5	33,4	11,17	
Cataluña	1.435,1	1.248,0	187,1	13,03	
C. Valenciana	837,6	718,1	119,5	14,27	
Extremadura	148,1	141,9	6,2	4,22	
Galicia	481,0	462,2	18,8	3,91	
Madrid	1.318,5	1.149,2	169,3	12,84	
Murcia	221,0	190,5	30,5	13,82	
Navarra	121,1	111,5	9,6	7,93	
País Vasco	403,9	381,8	22,2	5,49	
La Rioja	58,7	51,2	7,5	12,79	
Ceuta y Melilla	19,1	18,3	0,8	4,33	

Fuente: Encuesta de Población Activa. INE

## EPA III T 2015

## Ocupados por procedencia y CCAA (16 y más)

Comunidad autónoma	Total	Espanoles	Extranjeros	Unión Europea	No Unión Europea	% Unión Europea	% No Unión Europea
Andalucía	2.758,1	2.514,9	243,2	85,0	158,2	34,94	65,06
Aragón	551,1	485,5	65,6	33,6	32,0	51,21	48,79
Asturias	389,0	370,4	18,6	5,6	13,0	30,06	69,94
Baleares	555,3	438,4	116,9	60,7	56,2	51,92	48,08
Canarias	793,5	651,2	142,3	66,5	75,8	46,72	53,28
Cantabria	233,6	221,2	12,4	1,7	10,7	14,09	85,91
Castilla y León	959,2	896,3	62,9	34,9	27,9	55,58	44,42
Castilla - La Mancha	745,8	670,6	75,2	41,8	33,4	55,56	44,44
Cataluña	3.110,9	2.734,7	376,1	101,2	274,9	26,92	73,08
C. Valenciana	1.882,9	1.622,9	260,0	102,9	157,2	39,56	60,44
Extremadura	362,0	352,3	9,7	6,2	3,5	63,80	36,20
Galicia	1.039,0	1.000,0	39,0	15,0	24,1	38,34	61,66
Madrid	2.806,4	2.455,7	350,7	123,9	226,7	35,34	64,66
Murcia	535,4	455,7	79,7	10,1	69,7	12,61	87,39
Navarra	267,2	243,7	23,6	12,0	11,6	50,79	49,21
País Vasco	875,7	830,0	45,8	17,8	28,0	38,87	61,13
Rioja	131,9	117,7	14,2	7,1	7,1	49,96	50,04
Ceuta y Melilla	51,8	48,7	3,1	0,1	3,0	2,53	97,47
España	18.048,7	16.109,8	1.939,0	726,0	1.213,0	37,44	62,56



Fuente: Encuesta de Población Activa. INE

---

## Anexo de tablas. Índice IV

---

### Población

**Padrón municipal de habitantes Madrid y España**  
Serie 2004-2015

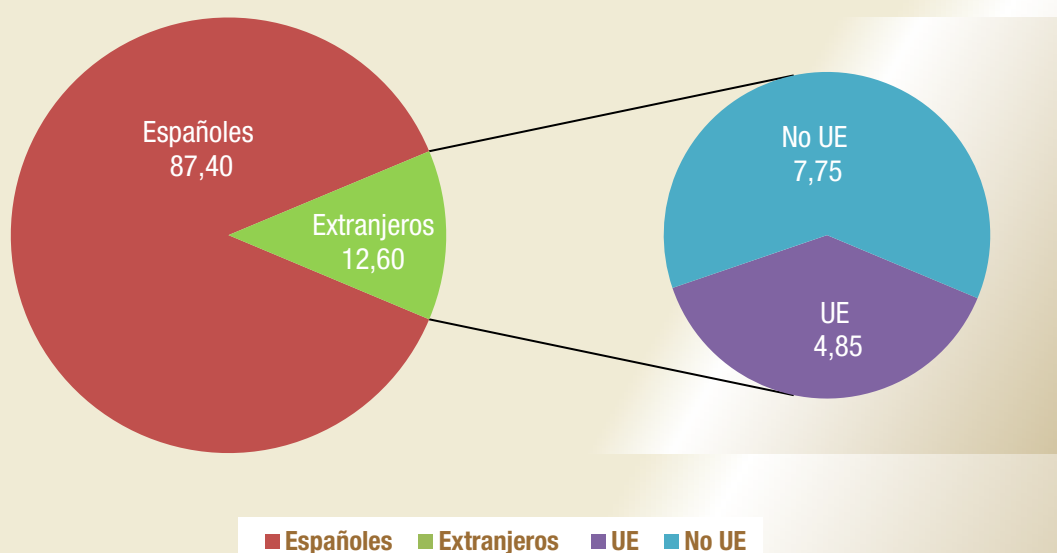
**Empadronados extranjeros en Madrid**  
Serie 2004-2015

**Peso empadronados extranjeros en Madrid**  
Serie 2004-2015

## Padrón municipal de habitantes Madrid y España

Madrid	Población total	Extranjeros					
		Población extranjera	Unión Europea	No Unión Europea	Var. Anual		Peso extr. s/ total
					Absoluta	Tasa	
2004	5.804.829	664.255	76.080	588.175	75.040	12,74	11,44
2005	5.964.143	780.752	95.051	685.701	116.497	17,54	13,09
2006	6.008.183	800.512	82.556	717.956	19.760	2,53	13,32
2007	6.081.689	866.910	268.881	585.351	66.398	8,29	14,25
2008	6.271.638	1.005.381	329.225	676.156	138.471	15,97	16,03
2009	6.386.932	1.063.803	353.077	710.726	58.422	5,81	16,66
2010	6.458.684	1.079.944	370.886	709.058	16.141	1,52	16,72
2011	6.489.680	1.067.585	381.633	685.952	-12.359	-1,14	16,45
2012	6.498.560	1.015.054	367.152	647.902	-52.531	-4,92	15,62
2013	6.495.551	960.121	362.370	597.751	-54.933	-5,41	14,78
2014	6.454.440	879.953	331.634	548.319	-80.168	-8,35	13,63
2015	6.435.152	810.823	311.869	498.954	-69.130	-7,86	12,60

### Población por zona geográfica de procedencia en Madrid



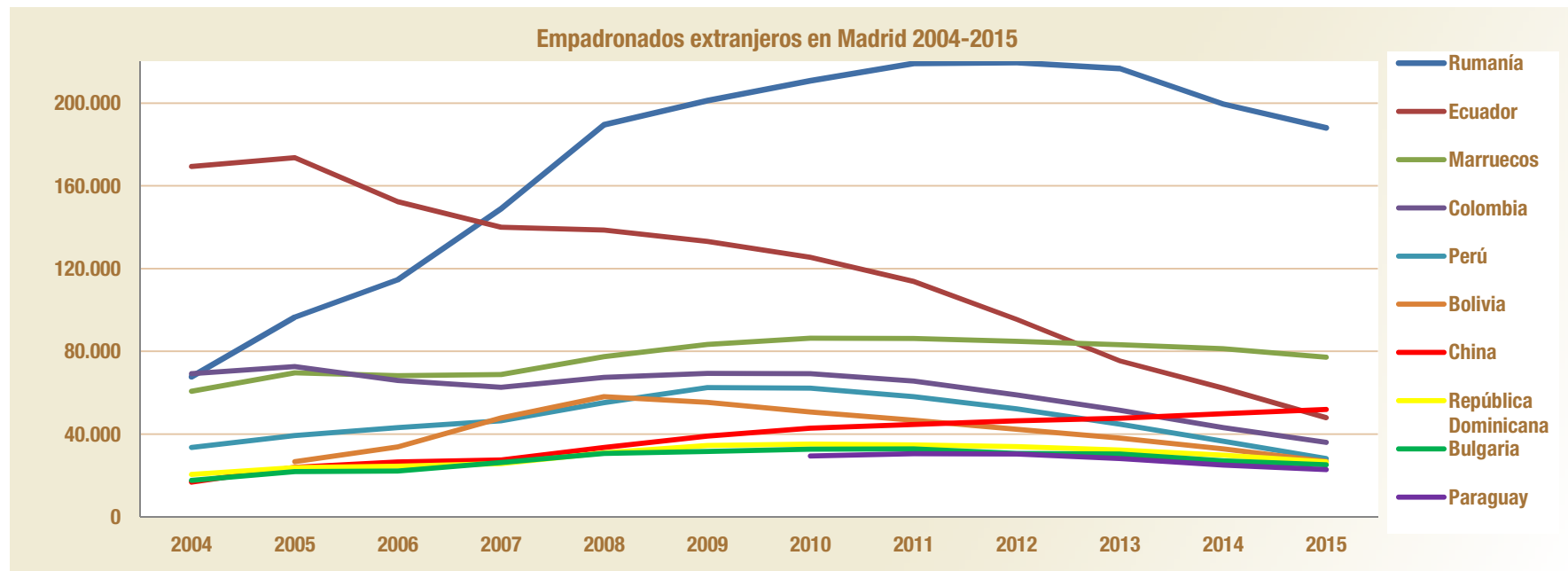
España	Población total	Extranjeros					
		Población extranjera	Unión Europea	No Unión Europea	Var. Anual		Peso extr. s/ total
					Absoluta	Tasa	
2004	43.197.684	3.034.326	676.286	2.358.040	370.158	13,89	7,02
2005	44.108.530	3.730.610	835.898	2.894.712	696.284	22,95	8,46
2006	44.708.964	4.144.166	918.886	3.225.280	413.556	11,09	9,27
2007	45.116.894	4.482.568	1.702.613	2.779.955	338.402	8,17	9,94
2008	46.157.822	5.268.762	2.102.654	3.166.108	786.194	17,54	11,41
2009	46.745.807	5.648.671	2.273.226	3.375.445	379.909	7,21	12,08
2010	47.021.031	5.747.734	2.350.172	3.397.562	99.063	1,75	12,22
2011	47.190.493	5.751.487	2.395.358	3.356.129	3.753	0,07	12,19
2012	47.265.321	5.736.258	2.443.617	3.292.641	-15.229	-0,26	12,14
2013	47.129.783	5.546.238	2.359.371	3.186.867	-190.020	-3,31	11,77
2014	46.771.341	5.023.487	2.056.903	2.966.584	-522.751	-9,43	10,74
2015	46.600.949	4.718.864	1.942.599	2.776.265	-304.623	-6,06	10,13

Ultimo dato publicado: Estadística del Padrón Continuo. Datos provisionales a 1 de enero de 2015 (21 abril 2015)

Fuente: Padrón municipal de habitantes. INE

## Empadronados extranjeros en Madrid 2004-2015

País de procedencia	2004	2005	2006	2007	2008	2009	2010	2011	2012	2013	2014	2015
Rumanía	67.647	96.437	114.556	148.906	189.477	201.208	210.822	219.095	219.567	216.695	199.491	187.934
Ecuador	169.402	173.593	152.370	140.036	138.667	133.135	125.469	113.824	95.377	75.298	62.200	47.939
Marruecos	60.684	69.532	68.238	68.819	77.438	83.294	86.386	86.263	84.799	83.242	81.191	77.116
Colombia	69.128	72.636	65.887	62.538	67.390	69.342	69.155	65.575	58.868	51.524	43.109	35.996
Perú	33.527	39.274	43.146	46.434	55.205	62.518	62.120	58.137	52.188	44.734	36.511	28.168
Bolivia		26.589	33.740	47.716	58.055	55.374	50.644	46.676	42.357	38.025	32.840	26.763
China	16.762	23.924	26.552	27.476	33.489	38.957	42.894	44.683	46.425	47.582	49.831	51.833
República Dominicana	20.502	23.785	24.387	25.736	30.931	34.501	35.154	34.679	33.904	32.334	29.742	26.559
Bulgaria	17.594	21.843	22.078	26.306	30.576	31.573	32.685	32.807	30.658	30.418	27.000	25.148
Paraguay							29.433	30.552	30.323	28.122	24.978	22.862
Resto países	209.009	233.139	249.558	272.943	324.153	353.901	335.182	335.294	320.588	312.147	293.060	280.505
<b>Total Extranjeros</b>	<b>664.255</b>	<b>780.752</b>	<b>800.512</b>	<b>866.910</b>	<b>1.005.381</b>	<b>1.063.803</b>	<b>1.079.944</b>	<b>1.067.585</b>	<b>1.015.054</b>	<b>960.121</b>	<b>879.953</b>	<b>810.823</b>



Último dato publicado: Estadística del Padrón Continuo. Datos provisionales a 1 de enero de 2015 (21 abril 2015)

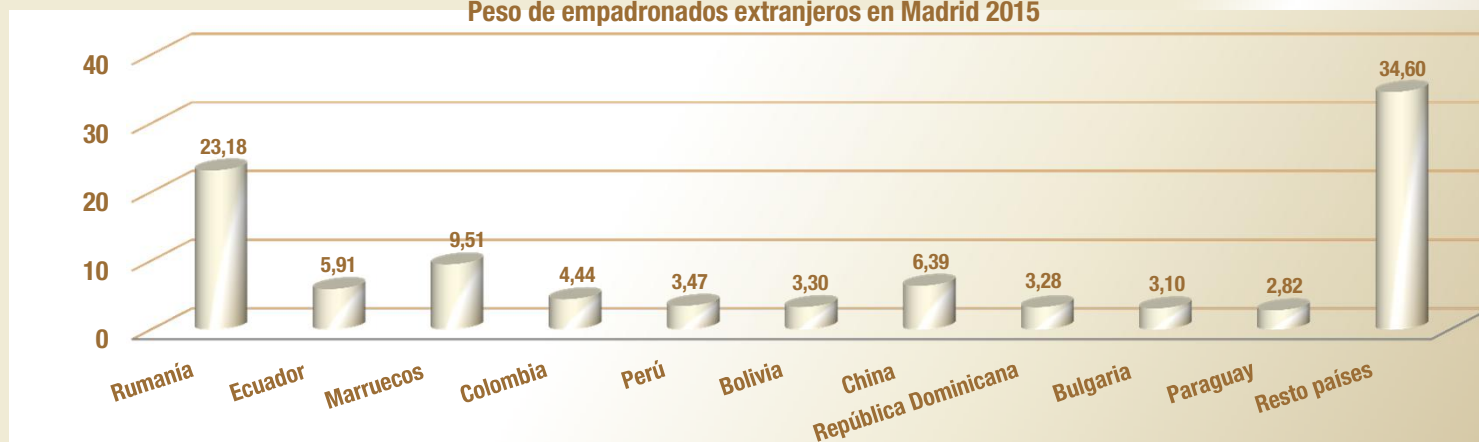
Fuente: Padrón municipal de habitantes. INE



## Peso empadronados extranjeros en Madrid 2004-2015

País de procedencia	2004	2005	2006	2007	2008	2009	2010	2011	2012	2013	2014	2015
Rumanía	10,18	12,35	14,31	17,18	18,85	18,91	19,52	20,52	21,63	22,57	22,67	23,18
Ecuador	25,50	22,23	19,03	16,15	13,79	12,52	11,62	10,66	9,40	7,84	7,07	5,91
Marruecos	9,14	8,91	8,52	7,94	7,70	7,83	8,00	8,08	8,35	8,67	9,23	9,51
Colombia	10,41	9,30	8,23	7,21	6,70	6,52	6,40	6,14	5,80	5,37	4,90	4,44
Perú	5,05	5,03	5,39	5,36	5,49	5,88	5,75	5,45	5,14	4,66	4,15	3,47
Bolivia		3,41	4,21	5,50	5,77	5,21	4,69	4,37	4,17	3,96	3,73	3,30
China	2,52	3,06	3,32	3,17	3,33	3,66	3,97	4,19	4,57	4,96	5,66	6,39
República Dominicana	3,09	3,05	3,05	2,97	3,08	3,24	3,26	3,25	3,34	3,37	3,38	3,28
Bulgaria	2,65	2,80	2,76	3,03	3,04	2,97	3,03	3,07	3,02	3,17	3,07	3,10
Paraguay							2,73	2,86	2,99	2,93	2,84	2,82
Resto países	31,47	29,86	31,17	31,48	32,24	33,27	31,04	31,41	31,58	32,51	33,30	34,60
<b>Total Extranjeros</b>	<b>100,00</b>	<b>100,00</b>	<b>100,00</b>	<b>100,00</b>	<b>100,00</b>	<b>100,00</b>	<b>100,00</b>	<b>100,00</b>	<b>100,00</b>	<b>100,00</b>	<b>100,00</b>	<b>100,00</b>

## Peso de empadronados extranjeros en Madrid 2015



Último dato publicado: Estadística del Padrón Continuo. Datos provisionales a 1 de enero de 2015 (21 abril 2015)

Fuente: Padrón municipal de habitantes. INE

# Boletín de extranjeros en la Comunidad de Madrid

Octubre 2015

Boletín mensual de la población inmigrante en la Comunidad de Madrid. Incluye tablas referidas a afiliación a la Seguridad Social , contratos y paro registrado de trabajadores extranjeros. Recoge también la actualización trimestral de EPA y los datos de población referidos a este colectivo.



**Comunidad de Madrid**

[www.madrid.org](http://www.madrid.org)