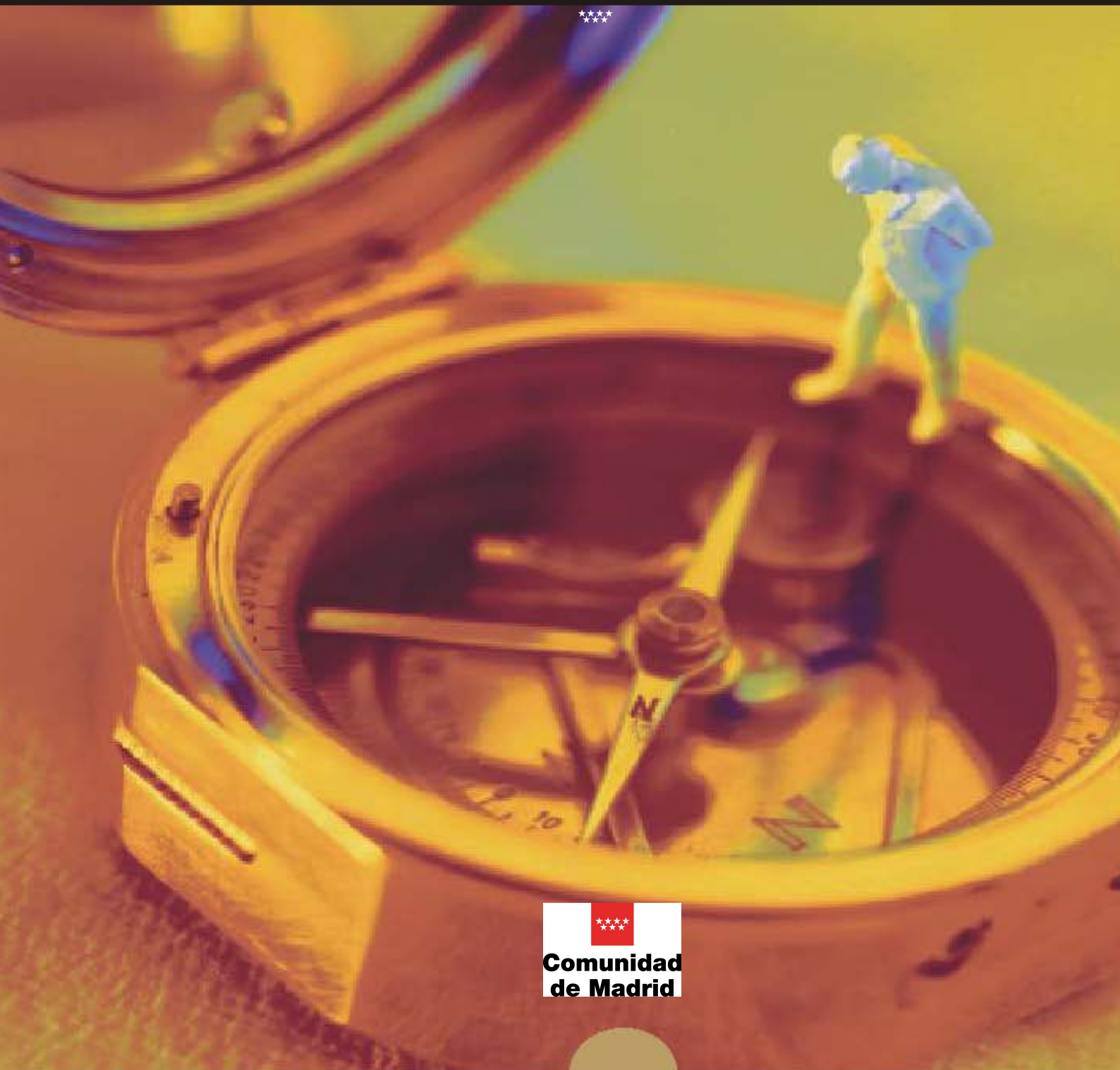


Boletín de extranjeros en la Comunidad de Madrid

Noviembre 2015



EMPLEO Y MERCADO DE TRABAJO

CONSEJERÍA DE ECONOMÍA, EMPLEO Y HACIENDA

Consejera de Economía, Empleo y Hacienda

Excma. Sra. Dña. Engracia Hidalgo Tena

Viceconsejero de Hacienda y Empleo

Ilmo. Sr. D. Miguel Ángel García Martín

Director General del Servicio Público de Empleo

Ilmo. Sr. D. José María Díaz Zabala

Subdirectora General de Planificación, Cualificación y Evaluación

Cristina Olías de Lima Gete

Jefe del Área de Análisis y Estrategia

Antonio Hernando Sánchez

Equipo técnico editorial

Marta Rosa Sánchez Sánchez

Pilar Jiménez Muñoz

© Comunidad de Madrid

Edita: Dirección General del Servicio Público de Empleo

de la Consejería de Economía, Empleo y Hacienda

Vía Lusitana, 21. 28025 Madrid.

Análisis.estrategia@madrid.org

www.madrid.org

Formato de edición: archivo electrónico

Edición: 12/2015

Editado en España - *Published in Spain*

Índice

- **Estructura del Boletín**
- **Análisis**
 - Afiliación a la Seguridad Social
 - Contratos
 - Paro registrado
 - EPA
 - Población
- **Anexo tablas**
 - **Índice I.** Afiliación a la Seguridad Social
 - **Índice II.** Contratos y Paro registrado
 - **Índice III.** EPA
 - **Índice IV.** Población

Estructura del Boletín

El Boletín de trabajadores extranjeros recoge información del mercado de trabajo de los inmigrantes en Madrid y una comparativa con el resto de comunidades autónomas de España y el total nacional. Este Boletín consta de dos bloques:

1. Análisis

Texto que recoge el estudio mensual de los datos de afiliación a la seguridad social del colectivo de extranjeros así como los de contratos y paro registrado. También se recoge la evolución trimestral de la EPA y semestralmente se revisan e incorporan los datos relativos a Población. El análisis de datos se extrae de las tablas que se anexan en este documento.

2. Anexo de tablas

Índice I: Recoge las tablas relativas a los datos de afiliación media de extranjeros a la seguridad social, que son los que publica el Ministerio de Empleo y Seguridad Social desde julio de 2008. Los datos de afiliación se detallan por comunidades autónomas, regímenes, ramas de actividad y países y zonas de procedencia. También se recogen datos por sexo y edad. En todas las tablas debe tenerse en cuenta que la diferencia entre el total regímenes y la suma del régimen general, S. E. Agrario, S. E. Hogar y régimen de autónomos corresponde a los regímenes de mar y carbón.

La fuente de los datos es [Ministerio de Empleo y Seguridad Social](#)

Índice II: Recoge las tablas de contratos y paro registrado del colectivo de inmigrantes. Los datos de paro y contratos se recogen por zona de procedencia, sexo, edad y por rama y sector de actividad.

Las fuentes son: Estadísticas del mercado de trabajo de la [Consejería de Economía, Empleo y Hacienda de la Comunidad de Madrid](#) y el [SPEE](#)

Índice III: Recoge las tablas que actualizan EPA. La fuente es el [INE](#)

Índice IV: Recoge las tablas que actualizan Población. La fuente es el [INE](#)

Publicaciones del Área de Análisis y Estrategia

[Mercado de Trabajo en las localidades madrileñas \(Publicación periódica\)](#)

[Principales Indicadores del Mercado de Trabajo \(Publicación periódica\)](#)

[Boletín Afiliación a la Seguridad Social \(Publicación periódica\)](#)

[Boletín Informativo Paro Registrado y Contratos \(Publicación periódica\)](#)

[Informe Paro Registrado por Localidades \(Publicación periódica\)](#)

[Boletín de Trabajadores Extranjeros \(Publicación periódica\)](#)

[Informe de paro registrado y contratos de trabajo. Incorpora datos nacionales \(Publicación periódica\)](#)

[Informes sobre Mercado de Trabajo en la Comunidad de Madrid. Encuesta de Población Activa \(Publicación periódica\)](#)

[EPA. Mercado de Trabajo. Informe Primeros Datos \(Publicación periódica\)](#)

[Discapacidad y Empleo en la Comunidad de Madrid](#)

[Boletín Informativo personas con discapacidad. Paro y Contratos \(Publicación periódica\)](#)

[La inserción laboral de los titulados universitarios \(Publicación periódica\)](#)

Análisis

Claves del mes

- La **afiliación** de extranjeros muestra un aumento de 0,74% en noviembre
- En el último año los **contratos** a extranjeros han aumentado un 17,54% en la región
- El **paro** de inmigrantes ha descendido en la Comunidad Madrid un 9,69% en el último año
- Según la **EPA del III trimestre de 2015**, la tasa de paro de los extranjeros en Madrid se sitúa casi tres puntos por debajo de la de este colectivo en España (26,15% vs. 29,01%)
- Según el Padrón municipal del INE (datos provisionales) la **población** extranjera en Madrid baja un 7,86% en el año 2015 y se sitúa en 810.823

Análisis de los datos del mercado de trabajo de los extranjeros en Madrid

Afiliación a la Seguridad Social

En el mes de noviembre la afiliación de extranjeros a la Seguridad Social alcanza la cifra de 339.224 en la región. Madrid es la segunda comunidad autónoma con mayor número de extranjeros afiliados.

En España los afiliados extranjeros ascienden a 1.621.458, de los cuales, el 20,92% trabaja en Madrid.

Afiliación media	noviembre 2015
Madrid	España
339.224	1.621.458

La afiliación de trabajadores extranjeros muestra un aumento de 0,74% en relación al mes anterior en la Comunidad de Madrid. En términos absolutos la subida ha sido de 2.504 ocupados. En España la afiliación de extranjeros presenta un descenso de un 0,75% con respecto al mes anterior, con 12.186 trabajadores menos que en octubre.

En términos anuales la afiliación de extranjeros en Madrid registra un aumento de 3,29%, con 10.802 ocupados más que en noviembre de 2014, siendo el mayor aumento registrado desde agosto de 2008. Sin embargo, este aumento es inferior al incremento que ha registrado el total de afiliados (3,94%). En este mismo período en España la afiliación de extranjeros ha aumentado en 72.060 trabajadores con una tasa de 4,65%, por encima de la subida experimentada por la afiliación en el total del Sistema que ha sido de 3,16%. Estos datos se encuadran en un contexto en el que la población extranjera ha experimentado una caída anual de 7,86% en Madrid y de 6,06% en España según los

últimos datos de Padrón Continuo publicados por el INE.

nov-15	Variación intermensual		Variación interanual	
	Absoluta	Tasa	Absoluta	Tasa
Madrid	2.504	0,74	10.802	3,29
España	-12.186	-0,75	72.060	4,65

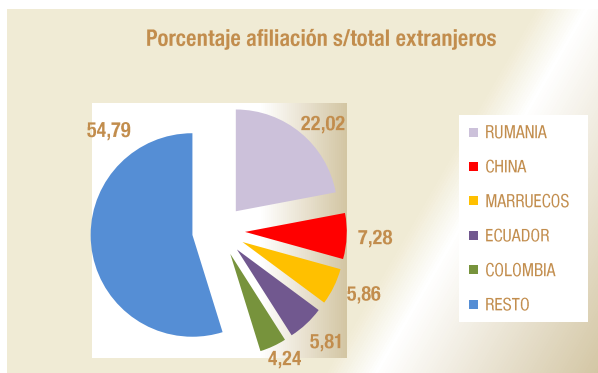
En noviembre los autónomos extranjeros ascienden a 43.048 y presentan un incremento intermensual de 1,04%. En términos absolutos, esta subida ha sido de 444 ocupados.

En términos interanuales crecen los afiliados extranjeros al Régimen de Autónomos. Con 2.632 ocupados más que en noviembre de 2014, han crecido un 6,51% en el último año.

El peso de los extranjeros sobre el total de afiliados en la Comunidad de Madrid es de 11,87%, más de dos puntos por encima de su peso en el total nacional (9,41%).

Respecto a su procedencia, un 40,68% del total de extranjeros afiliados en la Comunidad de Madrid pertenecen a países comunitarios (138.009 personas). Los 201.215 restantes son extranjeros procedentes de países de fuera de la Unión Europea (el 59,32%).

El mayor número de trabajadores extranjeros radicados en Madrid proceden de Rumanía (74.695), China (24.695) y Marruecos (19.865).



La Comunidad de Madrid es la región con mayor proporción de mujeres afiliadas entre los trabajadores extranjeros con un 52,39%, por detrás de Ceuta (53,77%), y más de siete puntos por encima del conjunto nacional (45,01%).

Con 177.724 afiliadas extranjeras, Madrid supera en términos absolutos a todas las comunidades autónomas. La afiliación de mujeres inmigrantes comunitarias representa el 22,46% del conjunto nacional. En el caso de las trabajadoras extracomunitarias el porcentaje es del 25,77%.

Por sectores de actividad, los que agrupan a un mayor número de afiliados extranjeros en Madrid son los siguientes. En el régimen general: S. E. Hogar (23,69%), Hostelería (14,86%), Comercio y reparación de vehículos (13,24%) y Actividades administrativas y servicios auxiliares (10,29%), lo que representa un total de 62,08%. En el régimen de autónomos: Comercio y reparación de vehículos (35,23%), Construcción (15,41%) y Hostelería (12,20%), lo que supone un 62,83%.

Contratación

En noviembre la contratación de trabajadores extranjeros experimenta un descenso tanto en Madrid como en el resto de España.

Este mes se han realizado 32.682 contratos a trabajadores inmigrantes en nuestra región. Esto supone el 16,81% del total de contratos celebrados en Madrid, que han sido 194.464. En el mismo mes en España se han llevado a cabo 269.723 contratos a extranjeros, un 16,81% del total de contratos efectuados, que han sido 1.604.843. En la Comunidad de Madrid se ha formalizado el 12,12% de los contratos a extranjeros realizados en España.

En términos intermensuales los contratos a extranjeros en la Comunidad de Madrid han experimentado un descenso de 11,02% con 4.048 contratos menos que el mes anterior. El total de contratos ha registrado una caída de 11,28% en la región. En España este mes se han efectuado 31.567 contratos menos a trabajadores inmigrantes (-10,48%). El total de contratos registrados en España ha experimentado un descenso de 8,85% con 155.767 contratos menos que el mes anterior.

Este mes la cifra de extranjeros no comunitarios contratados en Madrid alcanza los 20.898, lo que supone un 63,94% sobre el total de extranjeros

contratados en Madrid, que han sido 32.682. La contratación de inmigrantes comunitarios ha alcanzado los 11.784 lo que refleja un porcentaje de 36,06%.

Contratos extranjeros		Noviembre 2015
Comunitarios	No comunitarios	Total contratos
11.784	20.898	32.682
36,06	63,94	100,00

Con respecto a noviembre de 2014, en Madrid, los contratos a inmigrantes han experimentado un aumento de 4.876 con una tasa de variación interanual de 17,54%. El total de contrataciones ha experimentado un crecimiento de 34.090 contratos registrando una tasa de variación interanual de 21,26%. En España, en términos interanuales, la contratación muestra un aumento de 16,46% en el caso de trabajadores extranjeros y de 15,84% en el total de contrataciones.

Cuatro ramas de actividad agrupan el 60,39% de los contratos a inmigrantes en Madrid y son: Hostelería (23,93%), Actividades administrativas y servicios auxiliares (12,65%), Construcción (12,23%) y Actividades de los hogares... (11,58%). El peso de las contrataciones en estas ramas de actividad es mayor entre los extranjeros no comunitarios, 61,83%, que entre los extranjeros comunitarios, 57,83%.

El 24,70% de los contratos realizados a extranjeros en la Comunidad de Madrid han sido indefinidos. En el caso de los inmigrantes comunitarios, el porcentaje de contratación indefinida ha sido 21,87% y para los inmigrantes no comunitarios 26,30%. El colectivo de trabajadores españoles en nuestra Comunidad presenta un 14,15% de contratos indefinidos sobre los totales.

Paro registrado

En noviembre el paro registrado de trabajadores extranjeros experimenta un incremento tanto en Madrid como en el resto de España.

Este mes se han registrado 75.457 parados inmigrantes en Madrid y el total de paro registrado se ha situado en 461.636. El porcentaje de parados inmigrantes sobre el total de parados en nuestra región se eleva a 16,35%. En España este mes se han registrado 493.551 parados extranjeros, lo que supone un 11,89% del total de parados, que ha alcanzado la cifra de 4.149.298.

El paro de extranjeros aumenta en Madrid en términos intermensuales en 582 trabajadores, un 0,78%. El paro registrado total en la región presenta un descenso respecto al mes anterior de 4.678, con una tasa de variación intermensual negativa de 1%.

En España el paro registrado de extranjeros experimenta una subida de 6.921 trabajadores en noviembre con una tasa de variación intermensual de 1,42% mientras que el paro total muestra una caída de 27.071 personas (-0,65%).

El paro de las mujeres extranjeras en la Comunidad de Madrid registra este mes una cifra de 34.775 paradas, y representa el 46,09% del paro del total de inmigrantes.

En Madrid, el peso de los extranjeros parados sobre el total del paro registrado es de 16,35%, mientras que los extranjeros representan el 16,81% de las contrataciones y el 12,57% de los ocupados (EPA).

En el mes de noviembre el paro registrado de extranjeros no comunitarios en la Comunidad de Madrid alcanza los 46.509 trabajadores, lo que supone un 61,64% del total de extranjeros parados en Madrid, que han sido 75.457. La cifra de parados inmigrantes comunitarios alcanza los 28.948, lo que representa un porcentaje de 38,36%.

Paro registrado extranjeros		Noviembre 2015
Comunitarios	No comunitarios	Total contratos
28.948	46.509	75.457
38,36	61,64	100,00

Con respecto a noviembre de 2014, el paro de inmigrantes ha bajado en Madrid en 8.096 personas, un descenso de 9,69%. El paro registrado total ha caído un 9,87% y presenta 50.541 desempleados menos. En España, en el mismo período, el paro entre los inmigrantes ha bajado en 39.466 personas, una caída de 7,40% y el total de parados presenta un descenso de 8,04%, con 362.818 parados menos que en noviembre de 2014. Tanto en Madrid como en España la caída del paro ha sido menor para el colectivo de extranjeros que para la población total.

En la Comunidad de Madrid las ramas de actividad con mayor número de parados extranjeros en el mes de noviembre son: Construcción (19,24%), Actividades administrativas y servicios auxiliares (13,51%), Hostelería (13,03%) y Comercio al por mayor y al por menor; reparación de vehículos de motor y motocicletas (9,84%). En conjunto, un 55,61% de los parados extranjeros se aglutinan en estas ramas de actividad.

Encuesta de Población Activa. EPA III Trimestre de 2015

La Encuesta de Población Activa correspondiente al tercer trimestre de 2015, cifra en 4.195.300 la población de 16-64 años de la Comunidad de Madrid, de los cuales 566.000 son extranjeros.

Centrando el análisis de datos en este grupo de edad, en Madrid la tasa de actividad de los extranjeros es 83,56%, cinco puntos por encima de la tasa de actividad de los extranjeros en España (78,51%).

La tasa de ocupación de este colectivo es 61,71% en la Comunidad de Madrid y supera en seis puntos a la de extranjeros en España (55,73%).

La tasa de paro de los inmigrantes en Madrid (26,15%) se sitúa casi tres puntos por debajo de la tasa de paro de los extranjeros en España (29,01%).

Tasas de extranjeros Madrid-España



Según los datos correspondientes al tercer trimestre de 2015 de la Encuesta de Población Activa, se han alcanzado los 2.779.000 ocupados en nuestra región, de los cuales 349.300 son extranjeros, lo que representa el 12,57% de los ocupados totales.

En Madrid la tasa de ocupados para los extranjeros (61,71%) es cuatro puntos y medio más baja que para la población total (66,24%).

La tasa de paro de los extranjeros en Madrid (26,15%) se encuentra casi diez puntos por encima de la tasa de paro de la población total en esta Comunidad (16,40%). En España las tasas de paro de extranjeros y población total son 29,01% y 21,30%.

Tasas de paro Madrid-España



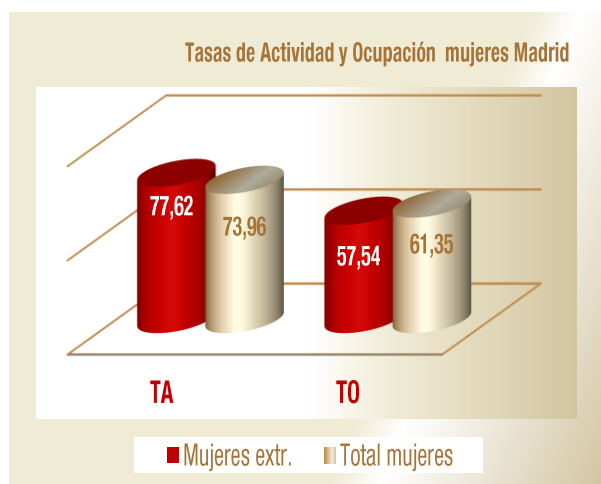
En cuanto al peso de los ocupados extranjeros entre el total de ocupados por Comunidades, las que presentan una mayor proporción de extranjeros entre sus ocupados son Baleares (21,05%), Canarias (17,75%), Murcia (14,94%), Comunidad Valenciana (13,82%), Madrid (12,57%) y Cataluña (12,17%). La media para el conjunto nacional es de 10,76%.

En Madrid un 51,97% de la población extranjera de 16 a 64 años de edad son mujeres. En España este porcentaje alcanza el 52,16%.

Dentro del mercado laboral, en nuestra Comunidad, en el colectivo de extranjeros, el peso de las mujeres extranjeras supone el 48,27% de los activos y el 48,46% de los ocupados, mientras que en España las mujeres constituyen el 47,25% de los activos y el 47,44% de los ocupados del colectivo de extranjeros.

El peso de las mujeres ocupadas extranjeras en nuestra región, es mayor que el de las mujeres ocupadas de la población total en Madrid que ha alcanzado el 47,44%.

En Madrid la tasa de actividad de las mujeres extranjeras supera en más de tres puntos y medio a la tasa de actividad de la población total femenina (77,62% vs. 73,96%). La tasa de ocupación es casi cuatro puntos inferior (57,54% vs. 61,35%).



Entre la población masculina extranjera, en Madrid la tasa de actividad de los trabajadores extranjeros (90%) supera en cinco puntos a la tasa de actividad del conjunto de la población masculina (84,79%). Sin embargo, los trabajadores extranjeros tienen una tasa de ocupación de 66,22%, cinco puntos por debajo de la del total de hombres ocupados en Madrid (71,38%).



Otro rasgo definitorio de la oferta de trabajo extranjera en todas las regiones españolas es su juventud. En Madrid y en España, los ocupados entre los 25 y los 54 años suponen el 89,37% y 86,13% en el colectivo de extranjeros.

La estabilidad en el empleo es mayor entre los asalariados extranjeros en la Comunidad de Madrid que en el resto de España, con unas tasas de temporalidad de 25,55% para Madrid y de 38,52% para España.

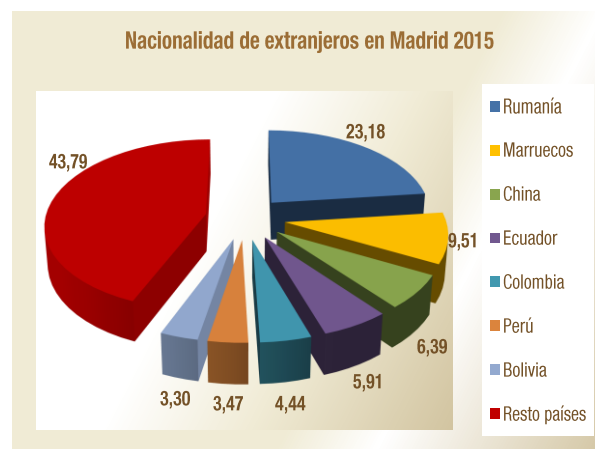
Datos de población

Según el Padrón Municipal del Instituto Nacional de Estadística (INE) los datos provisionales del año 2015 cifran la población extranjera empadronada en la Comunidad de Madrid en 810.823 extranjeros, el 12,60% de la población madrileña, que asciende a 6.435.152. En España, la población extranjera empadronada se eleva a 4.718.864 que representa el 10,13% de la población total, que es 46.600.949.

Un 17,18% de los inmigrantes en España reside en Madrid, uno de los porcentajes más altos del país, sólo por detrás de Cataluña (21,74%).

El colectivo de inmigrantes mayoritario en nuestra Comunidad son los extranjeros de la No Unión Europea que asciende a 498.954 empadronados y representa el 61,54% de los inmigrantes de nuestra región. El 32,37% de los extranjeros de Madrid son latinoamericanos entre los que destacan: Ecuatorianos (5,91%); colombianos (4,44%), peruanos (3,47%), bolivianos (3,30%), dominicanos (3,28%). Un segundo grupo lo forman los inmigrantes africanos (13,44%) en su mayoría de origen marroquí (9,51%) seguidos a distancia por los nigerianos (1,13%). En tercer lugar se sitúan los asiáticos (10,27%) fundamentalmente de origen chino (6,39%) seguidos por los filipinos (1,52%). En último lugar se encuentran los europeos no comunitarios (4,05%) entre los que predominan los extranjeros de origen ucraniano que representan el 2,43% del total de inmigrantes en Madrid.

Los inmigrantes de la Unión Europea residentes en Madrid son 311.869 y representan el 38,46% del total de extranjeros en nuestra Comunidad. Por procedencia los primeros puestos están ocupados por rumanos (23,18%) y búlgaros (3,10%); es decir, uno de cada cuatro extranjeros (26,28%) procede de estos dos países. Dentro de este grupo el tercer lugar lo ocupan los italianos (2,96%), primer país del ranking que pertenece al grupo fundador de la UE, junto con Alemania, Bélgica, Francia, Luxemburgo y Países Bajos, colectivo que en conjunto alcanza un 6,02%.



El grupo mayoritario de inmigrantes en Madrid es de origen rumano, con 187.934 empadronados. Le siguen los marroquíes con 77.116 y los inmigrantes de origen chino que ascienden a 51.833.

Principales indicadores

Extranjeros	Fecha	Madrid				España			
		Dato	% Extr.	Var. Interanual		Dato	% Extr.	Var. Interanual	
				Absoluta	Relativa			Absoluta	Relativa
Población*	ene-15	810.823	12,60	-69.130	-7,86	4.718.864	10,13	-304.623	-6,06
Afiliación	nov-15	339.224	11,87	10.802	3,29	1.621.458	9,41	72.060	4,65
Activos	EPA III T 2015	473,0	14,23	-11,8	-2,43	2.713,6	11,93	-56,4	-2,04
Ocupados		349,3	12,57	-13,5	-3,71	1.926,3	10,76	69,9	3,76
Parados		123,7	22,69	1,7	1,38	787,3	16,25	-126,3	-13,82
Paro Registrado	nov-15	75.457	16,35	-8.096	-9,69	493.551	11,89	-39.466	-7,40
Contratos		32.682	16,81	4.876	17,54	269.723	16,81	38.118	16,46
Tasas	Fecha	Dato	Variación Inter-EPA		Dato	Variación Inter-EPA			
Tasa Actividad		83,56	-1,98		78,51	-0,89			
Tasa Ocupación	EPA III T 2015	61,71	-0,44		55,73	0,87			
Tasa Paro		26,15	-1,19		29,01	-1,90			

Totales	Fecha	Madrid			España				
		Dato	Var. Interanual		Dato	Var. Interanual			
			Absoluta	Relativa		Absoluta	Relativa		
Población*	ene-15	6.435.152	-19.288	-0,30	46.600.949	-170.392	-0,36		
Afiliación	nov-15	2.856.739	108.414	3,94	17.223.086	527.334	3,16		
Activos	EPA III T 2015	3.324,3	25,1	0,76	22.742,3	-40,3	-0,18		
Ocupados		2.779,0	62,5	2,30	17.897,7	535,8	3,09		
Parados		545,3	-37,4	-6,43	4.844,6	-576,1	-10,63		
Paro Registrado	nov-15	461.636	-50.541	-9,87	4.149.298	-362.818	-8,04		
Contratos		194.464	34.090	21,26	1.604.843	219.492	15,84		
Tasas	Fecha	Dato	Variación Inter-EPA		Dato	Variación Inter-EPA			
Tasa Actividad		79,24	-1,27		75,42	-0,32			
Tasa Ocupación	EPA III T 2015	66,24	0,05		59,36	0,65			
Tasa Paro		16,40	-1,38		21,30	-1,19			

Peso de Madrid sobre España

Indicador	Fecha	Extranjeros	Totales
Población*	ene-15	17,18	13,81
Afiliación	nov-15	20,92	16,59
Ocupados EPA	EPA III T 2015	18,13	15,53
Paro Registrado	nov-15	15,29	11,13
Contratos		12,12	12,12

Peso de Extranjeros No UE sobre Total de Extranjeros

Indicador	Fecha	Madrid	España
Población	ene-15	61,54	58,83
Afiliación	nov-15	59,32	58,89
Paro Regist. (No com./ Total extr.)		61,64	64,64

* Población: Datos provisionales año 2015

Datos EPA referidos a Población 16-64 años. Valores en miles

Anexo Tablas

Índice I. Afiliación a la Seguridad Social

Índice II. Contratos y Paro registrado

Índice III. EPA

Índice IV. Población

Anexo de tablas. Índice I

Seguridad Social

Extranjeros afiliados por comunidad autónoma, regímenes y zona de procedencia

Datos mensuales

Variación intermensual e interanual por CCAA

Total regímenes y Autónomos

Peso afiliados extranjeros sobre total afiliados por CCAA

Datos mensuales

Afiliados extranjeros por zona de procedencia, sexo y CCAA

Madrid y España

Evolución de la afiliación intermensual-interanual de trabajadores extranjeros

Madrid y España

Afiliados al régimen general y de autónomos por ramas de actividad en Madrid

Datos mensuales

Ranking variación interanual e intermensual de afiliación de extranjeros por CCAA

Datos mensuales

Distribución de afiliación de extranjeros por CCAA

Gráfico

Afiliación de extranjeros en Madrid por regímenes y país de procedencia y ranking

Datos mensuales

Afiliación de extranjeros por CCAA y regímenes noviembre 2015

Total extranjeros						
Comunidad Autónoma	Total regímenes	General	S.E. Agrario	S.E.Hogar	Autónomos	Distribución por CCAA
Andalucía	202.071	78.148	71.501	17.034	35.018	12,46
Aragón	56.013	34.361	6.008	7.417	8.157	3,45
Asturias	12.729	7.103	313	2.621	2.346	0,79
Baleares	59.524	36.185	1.219	6.026	15.952	3,67
Canarias	81.456	55.871	2.311	3.352	19.389	5,02
Cantabria	9.996	5.862	249	1.988	1.767	0,62
Castilla-La Mancha	50.726	28.786	10.528	4.703	6.709	3,13
Castilla-León	45.832	28.922	4.362	6.313	6.227	2,83
Cataluña	369.808	258.834	14.432	36.997	58.825	22,81
C. Valenciana	184.246	98.798	32.912	16.196	35.969	11,36
Extremadura	13.006	4.500	5.636	982	1.888	0,80
Galicia	29.913	18.511	1.194	3.532	5.474	1,84
Madrid	339.224	225.024	958	70.151	43.048	20,92
Murcia	75.482	24.094	39.119	5.681	6.473	4,66
Navarra	21.247	12.139	2.589	3.172	3.346	1,31
País Vasco	50.349	28.753	1.046	12.120	8.098	3,11
La Rioja	12.953	7.549	1.986	1.765	1.654	0,80
Ceuta	2.652	1.184	0	1.143	303	0,16
Melilla	4.228	1.960	0	1.447	819	0,26
Total	1.621.458	956.584	196.362	202.639	261.462	100,00
Extranjeros Unión Europea						
Comunidad Autónoma	Total regímenes	General	S.E. Agrario	S.E.Hogar	Autónomos	Distribución por CCAA
Andalucía	86.170	38.680	27.224	2.435	17.772	12,93
Aragón	29.477	19.216	2.999	3.411	3.781	4,42
Asturias	5.558	3.222	115	1.036	986	0,83
Baleares	31.417	18.062	157	1.585	11.548	4,71
Canarias	43.469	28.776	896	206	13.301	6,52
Cantabria	3.712	2.363	128	449	751	0,56
Castilla-La Mancha	27.780	16.293	6.369	2.077	3.041	4,17
Castilla-León	25.241	16.817	2.942	2.419	3.056	3,79
Cataluña	119.742	90.318	3.644	3.353	22.294	17,96
C. Valenciana	89.607	51.980	12.717	5.394	19.459	13,44
Extremadura	6.780	2.332	3.459	256	733	1,02
Galicia	13.330	9.446	673	571	2.405	2,00
Madrid	138.009	98.025	381	22.529	17.047	20,70
Murcia	13.225	7.892	2.358	585	2.381	1,98
Navarra	9.561	5.961	665	1.175	1.760	1,43
País Vasco	16.758	10.939	429	1.831	3.492	2,51
La Rioja	6.593	3.813	1.018	960	803	0,99
Ceuta	63	36	0	0	27	0,01
Melilla	163	82	0	0	81	0,02
Total	666.657	424.253	66.174	50.271	124.716	100,00
Extranjeros No Unión Europea						
Comunidad Autónoma	Total regímenes	General	S.E. Agrario	S.E.Hogar	Autónomos	Distribución por CCAA
Andalucía	115.902	39.468	44.277	14.599	17.246	12,14
Aragón	26.536	15.145	3.009	4.006	4.376	2,78
Asturias	7.171	3.880	198	1.585	1.360	0,75
Baleares	28.107	18.123	1.063	4.441	4.404	2,94
Canarias	37.987	27.095	1.415	3.146	6.088	3,98
Cantabria	6.284	3.499	121	1.539	1.016	0,66
Castilla-La Mancha	22.946	12.493	4.158	2.626	3.668	2,40
Castilla-León	20.591	12.105	1.420	3.894	3.171	2,16
Cataluña	250.066	168.516	10.788	33.644	36.532	26,19
C. Valenciana	94.639	46.818	20.195	10.803	16.509	9,91
Extremadura	6.226	2.168	2.178	726	1.155	0,65
Galicia	16.583	9.064	521	2.961	3.069	1,74
Madrid	201.215	126.999	577	47.621	26.001	21,07
Murcia	62.257	16.202	36.761	5.096	4.093	6,52
Navarra	11.686	6.178	1.924	1.997	1.587	1,22
País Vasco	33.591	17.815	616	10.289	4.606	3,52
La Rioja	6.359	3.736	968	805	851	0,67
Ceuta	2.590	1.148	0	1.143	276	0,27
Melilla	4.065	1.878	0	1.447	738	0,43
Total	954.801	532.332	130.189	152.368	136.745	100,00

Fuente: Ministerio de Empleo y Seguridad Social

Variación mensual y anual por CCAA

Total regímenes					
Comunidad Autónoma	nov-15	Variación intermensual		Variación interanual	
	Afiliación extranjeros	Var. Absoluta	Tasa	Var. Absoluta	Tasa
Andalucía	202.071	6.701	3,43	7.738	3,98
Aragón	56.013	-1.203	-2,10	3.626	6,92
Asturias	12.729	-27	-0,21	324	2,61
Baleares	59.524	-18.186	-23,40	4.208	7,61
Canarias	81.456	953	1,18	4.069	5,26
Cantabria	9.996	-126	-1,24	296	3,05
Castilla-La Mancha	50.726	-1.093	-2,11	2.098	4,31
Castilla-León	45.832	-4.605	-9,13	1.523	3,44
Cataluña	369.808	-2.716	-0,73	19.633	5,61
C. Valenciana	184.246	7.538	4,27	7.213	4,07
Extremadura	13.006	-3.067	-19,08	1.831	16,38
Galicia	29.913	-328	-1,08	585	1,99
Madrid	339.224	2.504	0,74	10.802	3,29
Murcia	75.482	2.512	3,44	3.062	4,23
Navarra	21.247	-172	-0,80	1.402	7,06
País Vasco	50.349	-367	-0,72	2.735	5,74
La Rioja	12.953	-564	-4,17	664	5,40
Ceuta	2.652	23	0,87	111	4,37
Melilla	4.228	38	0,91	138	3,37
Total	1.621.458	-12.186	-0,75	72.060	4,65

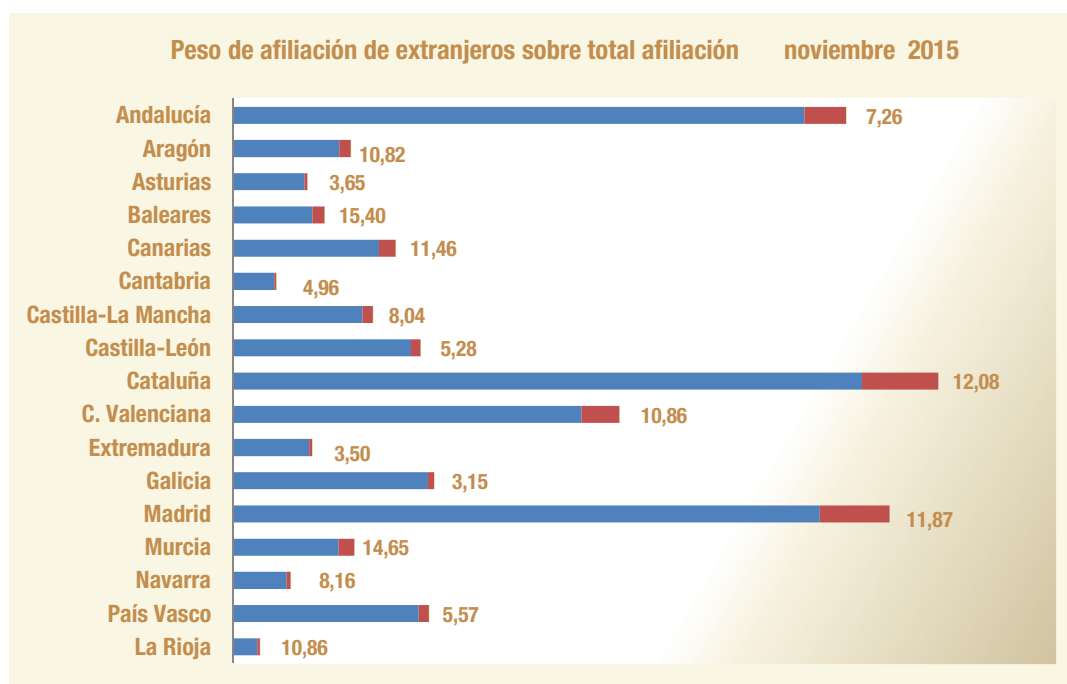
Autónomos					
Comunidad Autónoma	nov-15	Variación intermensual		Variación interanual	
	Afiliación extranjeros	Var. Absoluta	Tasa	Var. Absoluta	Tasa
Andalucía	35.018	-27	-0,08	2.647	8,18
Aragón	8.157	157	1,96	993	13,86
Asturias	2.346	41	1,78	108	4,83
Baleares	15.952	-1.758	-9,93	1.329	9,09
Canarias	19.389	236	1,23	1.644	9,26
Cantabria	1.767	18	1,03	141	8,67
Castilla-La Mancha	6.709	76	1,15	429	6,83
Castilla-León	6.227	-15	-0,24	272	4,57
Cataluña	58.825	467	0,80	5.597	10,52
C. Valenciana	35.969	161	0,45	2.784	8,39
Extremadura	1.888	1	0,05	108	6,07
Galicia	5.474	-2	-0,04	206	3,91
Madrid	43.048	444	1,04	2.632	6,51
Murcia	6.473	90	1,41	437	7,24
Navarra	3.346	17	0,51	424	14,51
País Vasco	8.098	43	0,53	733	9,95
La Rioja	1.654	2	0,12	135	8,89
Ceuta	303	8	2,71	18	6,32
Melilla	819	6	0,74	124	17,84
Total	261.462	-35	-0,01	20.761	8,63

Fuente: Ministerio de Empleo y Seguridad Social y elaboración propia

Peso afiliación de extranjeros sobre total afiliación

noviembre 2015

Comunidad Autónoma	Total regímenes		
	Total afiliados	Total extranjeros	Peso extr/total
Andalucía	2.781.840	202.071	7,26
Aragón	517.727	56.013	10,82
Asturias	348.661	12.729	3,65
Baleares	386.597	59.524	15,40
Canarias	710.528	81.456	11,46
Cantabria	201.513	9.996	4,96
Castilla-La Mancha	631.187	50.726	8,04
Castilla-León	867.295	45.832	5,28
Cataluña	3.061.878	369.808	12,08
C. Valenciana	1.696.971	184.246	10,86
Extremadura	371.747	13.006	3,50
Galicia	949.130	29.913	3,15
Madrid	2.856.739	339.224	11,87
Murcia	515.212	75.482	14,65
Navarra	260.281	21.247	8,16
País Vasco	904.198	50.349	5,57
La Rioja	119.218	12.953	10,86
Ceuta	21.286	2.652	12,46
Melilla	21.078	4.228	20,06
Total	17.223.086	1.621.458	9,41



Fuente: Ministerio de Empleo y Seguridad Social y elaboración propia

Afiliación de extranjeros por procedencia y CCAA						noviembre 2015
Comunidad Autónoma	Total Extranjeros		Unión Europea		No Unión Europea	
	Número	% s/total nacional	Número	% s/total nacional	Número	% s/total nacional
Andalucía	202.071	12,46	86.170	12,93	115.902	12,14
Aragón	56.013	3,45	29.477	4,42	26.536	2,78
Asturias	12.729	0,79	5.558	0,83	7.171	0,75
Baleares	59.524	3,67	31.417	4,71	28.107	2,94
Canarias	81.456	5,02	43.469	6,52	37.987	3,98
Cantabria	9.996	0,62	3.712	0,56	6.284	0,66
Castilla-La Mancha	50.726	3,13	27.780	4,17	22.946	2,40
Castilla-León	45.832	2,83	25.241	3,79	20.591	2,16
Cataluña	369.808	22,81	119.742	17,96	250.066	26,19
C. Valenciana	184.246	11,36	89.607	13,44	94.639	9,91
Extremadura	13.006	0,80	6.780	1,02	6.226	0,65
Galicia	29.913	1,84	13.330	2,00	16.583	1,74
Madrid	339.224	20,92	138.009	20,70	201.215	21,07
Murcia	75.482	4,66	13.225	1,98	62.257	6,52
Navarra	21.247	1,31	9.561	1,43	11.686	1,22
País Vasco	50.349	3,11	16.758	2,51	33.591	3,52
La Rioja	12.953	0,80	6.593	0,99	6.359	0,67
Ceuta	2.652	0,16	63	0,01	2.590	0,27
Melilla	4.228	0,26	163	0,02	4.065	0,43
Total	1.621.458	100,00	666.657	100,00	954.801	100,00

Fuente: Ministerio de Empleo y Seguridad Social y elaboración propia

Afiliación de extranjeros por sexo y CCAA						noviembre 2015
Comunidad Autónoma	Hombres		Mujeres		Ambos sexos	
	Número	Peso s/ambos sexos	Número	Peso s/ambos sexos	Número	
Andalucía	115.621	57,22	86.450	42,78	202.071	
Aragón	30.909	55,18	25.104	44,82	56.013	
Asturias	6.083	47,79	6.646	52,21	12.729	
Baleares	33.175	55,73	26.349	44,27	59.524	
Canarias	43.536	53,45	37.920	46,55	81.456	
Cantabria	4.998	50,00	4.998	50,00	9.996	
Castilla-La Mancha	30.403	59,94	20.323	40,06	50.726	
Castilla-León	24.652	53,79	21.180	46,21	45.832	
Cataluña	211.631	57,23	158.177	42,77	369.808	
C. Valenciana	105.771	57,41	78.475	42,59	184.246	
Extremadura	7.395	56,86	5.611	43,14	13.006	
Galicia	16.890	56,46	13.023	43,54	29.913	
Madrid	161.500	47,61	177.724	52,39	339.224	
Murcia	50.288	66,62	25.194	33,38	75.482	
Navarra	12.181	57,33	9.066	42,67	21.247	
País Vasco	26.174	51,99	24.175	48,01	50.349	
La Rioja	6.944	53,61	6.009	46,39	12.953	
Ceuta	1.226	46,23	1.426	53,77	2.652	
Melilla	2.237	52,91	1.991	47,09	4.228	
Total	891.615	54,99	729.843	45,01	1.621.458	

Fuente: Ministerio de Empleo y Seguridad Social y elaboración propia

Evolución de la afiliación intermensual-interanual de trabajadores extranjeros en Madrid

Madrid	Afiliación de extranjeros			Total regímenes		Autónomos	
	Total regímenes	General	Autónomos	Tasa mensual	Tasa anual	Tasa mensual	Tasa anual
ene-14	327.278	289.236	37.992	-2,03	-5,84	-0,69	3,93
feb-14	327.255	289.153	38.054	-0,01	-5,55	0,16	4,32
mar-14	328.368	289.939	38.380	0,34	-5,23	0,86	4,45
abr-14	328.640	289.866	38.726	0,08	-5,05	0,90	4,68
may-14	329.764	290.718	38.998	0,34	-4,86	0,70	4,73
jun-14	331.035	291.586	39.396	0,39	-4,61	1,02	5,03
jul-14	329.459	290.167	39.232	-0,48	-4,41	-0,42	5,11
ago-14	324.849	285.860	38.925	-1,40	-4,14	-0,78	5,60
sep-14	324.879	285.504	39.318	0,01	-3,77	1,01	5,92
oct-14	326.971	286.929	39.995	0,64	-3,11	1,72	6,43
nov-14	328.422	287.962	40.416	0,44	-2,32	1,05	6,30
dic-14	328.522	287.793	40.682	0,03	-1,66	0,66	6,34
ene-15	323.116	282.571	40.502	-1,65	-1,27	-0,44	6,61
feb-15	324.768	284.031	40.693	0,51	-0,76	0,47	6,93
mar-15	327.593	286.332	41.212	0,87	-0,24	1,28	7,38
abr-15	329.850	288.331	41.467	0,69	0,37	0,62	7,08
may-15	333.793	291.867	41.869	1,20	1,22	0,97	7,36
jun-15	336.027	293.821	42.145	0,67	1,51	0,66	6,98
jul-15	335.617	293.510	42.043	-0,12	1,87	-0,24	7,17
ago-15	331.418	289.614	41.741	-1,25	2,02	-0,72	7,23
sep-15	333.233	291.158	42.014	0,55	2,57	0,65	6,86
oct-15	336.720	294.069	42.604	1,05	2,98	1,40	6,52
nov-15	339.224	296.132	43.048	0,74	3,29	1,04	6,51
dic-15							

Fuente: Ministerio de Empleo y Seguridad Social y elaboración propia

Evolución de la afiliación intermensual-interanual de trabajadores extranjeros en España

España	Afiliación de extranjeros			Total regímenes		Autónomos	
	Total regímenes	General	Autónomos	Tasa mensual	Tasa anual	Tasa mensual	Tasa anual
ene-14	1.514.821	1.288.746	222.312	-1,85	-5,34	-0,74	4,16
feb-14	1.520.688	1.293.477	223.192	0,39	-4,74	0,40	4,83
mar-14	1.535.889	1.305.310	226.217	1,00	-4,25	1,36	5,28
abr-14	1.563.621	1.328.633	230.440	1,81	-3,44	1,87	5,82
may-14	1.608.221	1.369.005	234.566	2,85	-2,61	1,79	6,17
jun-14	1.609.677	1.367.071	237.840	0,09	-1,96	1,40	6,35
jul-14	1.600.764	1.356.792	239.095	-0,55	-1,97	0,53	6,48
ago-14	1.582.823	1.339.292	238.618	-1,12	-1,54	-0,20	6,94
sep-14	1.582.335	1.337.507	240.018	-0,03	-0,87	0,59	7,20
oct-14	1.566.953	1.321.229	241.140	-0,97	-1,48	0,47	7,47
nov-14	1.549.398	1.304.225	240.701	-1,12	0,27	-0,18	7,61
dic-14	1.552.639	1.307.472	241.377	0,21	0,60	0,28	7,77
ene-15	1.516.056	1.271.673	240.614	-2,36	0,08	-0,32	8,23
feb-15	1.528.369	1.282.695	241.696	0,81	0,51	0,45	8,29
mar-15	1.563.343	1.313.087	245.854	2,29	1,79	1,72	8,68
abr-15	1.607.883	1.352.992	250.362	2,85	2,83	1,83	8,65
may-15	1.663.217	1.403.860	254.717	3,44	3,42	1,74	8,59
jun-15	1.668.099	1.404.810	258.442	0,29	3,63	1,46	8,66
jul-15	1.660.994	1.396.251	259.730	-0,43	3,76	0,50	8,63
ago-15	1.643.645	1.379.042	259.529	-1,04	3,84	-0,08	8,76
sep-15	1.645.874	1.380.188	260.679	0,14	4,02	0,44	8,61
oct-15	1.633.644	1.367.404	261.497	-0,74	4,26	0,31	8,44
nov-15	1.621.458	1.355.586	261.462	-0,75	4,65	-0,01	8,63
dic-15							

Fuente: Ministerio de Empleo y Seguridad Social y elaboración propia

Afiliación de extranjeros régimen general y de autónomos**noviembre 2015**

Distribución por ramas de actividad				
Madrid	Régimen general		Régimen autónomos	
Ramas de actividad CNAE-09	Afiliados extranjeros	Peso /s total extranjeros	Afiliados extranjeros	Peso /s total extranjeros
Agricultura, ganadería, caza , selvicultura y pesca	372	0,13	75	0,17
Industrias extractivas	367	0,12	3	0,01
Industria manufacturera	12.626	4,26	1.025	2,38
Suministro energía eléctrica, gas , vapor y aire acondicionado	100	0,03	7	0,02
Suministro agua, actividades saneamiento, gestión residuos y descontaminación	760	0,26	13	0,03
Construcción	21.893	7,39	6.632	15,41
Comercio; reparación vehículos motor y motocicletas	39.209	13,24	15.164	35,23
Transporte y almacenamiento	9.651	3,26	1.390	3,23
Hostelería	43.993	14,86	5.250	12,20
Información y comunicaciones	9.347	3,16	1.431	3,32
Actividades financieras y de seguros	3.375	1,14	272	0,63
Actividades inmobiliarias	2.096	0,71	278	0,65
Actividades profesionales científicas y técnicas	13.481	4,55	2.837	6,59
Actividades administrativas y servicios auxiliares	30.483	10,29	2.332	5,42
Administración pública y defensa; SS obligatoria	1.571	0,53	6	0,01
Educación	12.214	4,12	1.826	4,24
Actividades sanitarias y servicios centrales	10.909	3,68	870	2,02
Actividades artísticas, recreativas y entretenimiento	3.545	1,20	688	1,60
Otros servicios	6.988	2,36	2.928	6,80
Actividades de los hogares como empleadores de personal domestico	1.540	0,52	17	0,04
Actividades de organizaciones y organismos extraterritoriales	505	0,17	5	0,01
S.E. Agrario	958	0,32		
S.E. Hogar	70.151	23,69		
Total extranjeros	296.132	100,00	43.048	100,00

Fuente: Ministerio de Empleo y Seguridad Social y elaboración propia

Ranking variación interanual afiliación de extranjeros por CCAA noviembre 2015

Total extranjeros		Absoluta		Tasa interanual	
Cataluña	369.808	Cataluña	19.633	Extremadura	16,38
Madrid	339.224	Madrid	10.802	Baleares	7,61
Andalucía	202.071	Andalucía	7.738	Navarra	7,06
C. Valenciana	184.246	C. Valenciana	7.213	Aragón	6,92
Canarias	81.456	Baleares	4.208	País Vasco	5,74
Murcia	75.482	Canarias	4.069	Cataluña	5,61
Baleares	59.524	Aragón	3.626	La Rioja	5,40
Aragón	56.013	Murcia	3.062	Canarias	5,26
Castilla-La Mancha	50.726	País Vasco	2.735	Castilla-La Mancha	4,31
País Vasco	50.349	Castilla-La Mancha	2.098	Murcia	4,23
Castilla-León	45.832	Extremadura	1.831	C. Valenciana	4,07
Galicia	29.913	Castilla-León	1.523	Andalucía	3,98
Navarra	21.247	Navarra	1.402	Castilla-León	3,44
Extremadura	13.006	La Rioja	664	Madrid	3,29
La Rioja	12.953	Galicia	585	Cantabria	3,05
Asturias	12.729	Asturias	324	Asturias	2,61
Cantabria	9.996	Cantabria	296	Galicia	1,99
Total	1.621.458	Total	72.060	Total	4,65

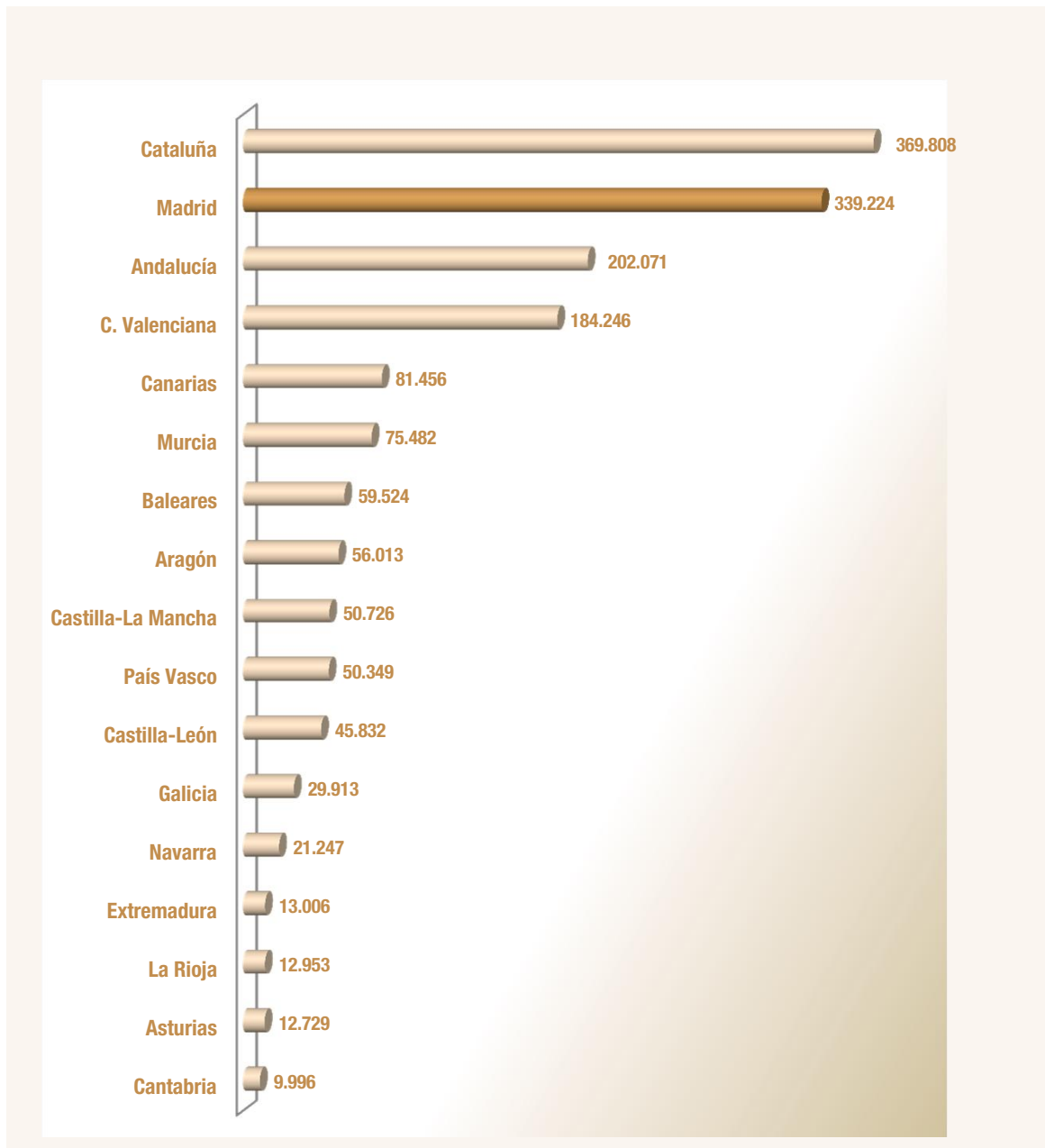
Ranking variación intermensual afiliación de extranjeros por CCAA noviembre 2015

Total extranjeros		Absoluta		Tasa intermensual	
Cataluña	369.808	C. Valenciana	7.538	C. Valenciana	4,27
Madrid	339.224	Andalucía	6.701	Murcia	3,44
Andalucía	202.071	Murcia	2.512	Andalucía	3,43
C. Valenciana	184.246	Madrid	2.504	Canarias	1,18
Canarias	81.456	Canarias	953	Madrid	0,74
Murcia	75.482	Asturias	-27	Asturias	-0,21
Baleares	59.524	Cantabria	-126	País Vasco	-0,72
Aragón	56.013	Navarra	-172	Cataluña	-0,73
Castilla-La Mancha	50.726	Galicia	-328	Navarra	-0,80
País Vasco	50.349	País Vasco	-367	Galicia	-1,08
Castilla-León	45.832	La Rioja	-564	Cantabria	-1,24
Galicia	29.913	Castilla-La Mancha	-1.093	Aragón	-2,10
Navarra	21.247	Aragón	-1.203	Castilla-La Mancha	-2,11
Extremadura	13.006	Cataluña	-2.716	La Rioja	-4,17
La Rioja	12.953	Extremadura	-3.067	Castilla-León	-9,13
Asturias	12.729	Castilla-León	-4.605	Extremadura	-19,08
Cantabria	9.996	Baleares	-18.186	Baleares	-23,40
Total	1.621.458	Total	-12.186	Total	-0,75

Fuente: Ministerio de Empleo y Seguridad Social y elaboración propia

Gráfico de distribución de la afiliación de extranjeros por CCAA

noviembre 2015



Fuente: Ministerio de Empleo y Seguridad Social y elaboración propia

Afiliación de extranjeros					noviembre 2015
Distribución por país de procedencia					
País de procedencia	Total regímenes	General	S.E. Agrario	S.E.Hogar	Autónomos
Unión Europea					
ALEMANIA	3.809	3.022	1	10	774
AUSTRIA	333	261			72
BELGICA	855	667		1	185
BULGARIA	10.657	7.321	26	2.264	1.045
CHIPRE	32	29		1	2
CROACIA	133	105		3	24
DINAMARCA	270	203		3	64
ESLOVAQUIA	204	181		6	18
ESLOVENIA	100	86			14
ESTONIA	57	51			6
FINLANDIA	238	194		1	43
FRANCIA	7.243	6.015		20	1.208
GRECIA	460	367		5	87
HUNGRIA	390	317		17	56
IRLANDA	1.293	1.051			242
ITALIA	12.695	10.344	3	93	2.254
LETONIA	98	87		2	9
LITUANIA	228	200		4	24
LUXEMBURGO	14	9			5
MALTA	20	15			5
PAISES BAJOS	1.380	1.052		16	310
POLONIA	7.517	4.918	5	1.720	872
PORTUGAL	7.839	6.344	12	466	1.005
REINO UNIDO	6.581	5.108		8	1.464
REPUBLICA CHECA	265	225		4	36
RUMANIA	74.695	49.391	334	17.886	7.082
SUECIA	603	462			141
Total Unión Europea	138.009	98.025	381	22.529	17.047
No Unión Europea					
CHINA	24.695	12.855	1	149	11.690
MARRUECOS	19.865	15.374	340	2.438	1.714
ECUADOR	19.718	15.065	52	3.510	1.092
COLOMBIA	14.381	11.076	14	2.013	1.278
PARAGUAY	13.450	4.449	16	8.635	349
PERÚ	13.335	9.926	9	2.601	796
BOLIVIA	12.987	5.972	21	6.548	446
UCRANIA	9.467	5.123	7	3.873	461
DOMINICANA (REPUBLICA)	9.392	6.253	6	2.321	812
FILIPINAS	8.305	3.734	5	4.489	77
RESTO PAISES	55.620	37.171	107	11.045	7.286
Total No Unión Europea	201.215	126.999	577	47.621	26.001
Total extranjeros	339.224	225.024	958	70.151	43.048

Ranking afiliación de extranjeros por país y zona de procedencia noviembre 2015

Unión Europea			No Unión Europea		
País	Total regímenes	% s/ total extranjeros	País	Total regímenes	% s/ total extranjeros
RUMANIA	74.695	22,02	CHINA	24.695	7,28
ITALIA	12.695	3,74	MARRUECOS	19.865	5,86
BULGARIA	10.657	3,14	ECUADOR	19.718	5,81
PORTUGAL	7.839	2,31	COLOMBIA	14.381	4,24
POLONIA	7.517	2,22	PARAGUAY	13.450	3,96
FRANCIA	7.243	2,14	PERU	13.335	3,93
REINO UNIDO	6.581	1,94	BOLIVIA	12.987	3,83
ALEMANIA	3.809	1,12	UCRANIA	9.467	2,79
PAISES BAJOS	1.380	0,41	DOMINICANA (REPUB)	9.392	2,77
IRLANDA	1.293	0,38	FILIPINAS	8.305	2,45
Porcentaje s/ total extranjeros		39,42	Porcentaje s/ total extranjeros		42,92

Fuente: Ministerio de Empleo y Seguridad Social y elaboración propia

Nota: La diferencia entre total regímenes y la suma del resto corresponde a los regímenes de mar y carbón.

Anexo de tablas. Índice II

Contratos

Contratos a extranjeros frente a total de contratos por zona de procedencia

Variaciones Madrid y España. Serie

Contratos a extranjeros en Madrid por sexo y edad

Serie 2014

Contratos a extranjeros en Madrid por ramas de actividad y zona de procedencia y sexo**Contratos indefinidos a extranjeros y a españoles en Madrid por zona de procedencia**

Serie

Contratos a extranjeros en Madrid por sexo, edad y país de procedencia

Datos mensuales

Contratos a extranjeros en Madrid por sectores de actividad y país de procedencia

Datos mensuales

Paro registrado

Parados extranjeros frente a total de parados por zona de procedencia

Variaciones Madrid y España. Serie

Parados extranjeros en Madrid por sexo y edad

Serie 2014

Parados extranjeros en Madrid por ramas de actividad y zona de procedencia y sexo**Paro registrado de extranjeros en Madrid por localidades, sexo, edad, sector de actividad económica y zona de procedencia****Paro registrado de extranjeros en Madrid por localidades**

Variaciones mensuales

Paro de extranjeros en Madrid por sexo, edad y país de procedencia

Datos mensuales

Paro de extranjeros en Madrid por sectores de actividad y país de procedencia

Datos mensuales

Contratos a extranjeros frente a total de contratos. Variaciones. Serie Madrid

Madrid	Total Contratos	Contratos extranjeros			Peso extr. s/ total	Variaciones mensuales				Variaciones anuales			
		Total	Comunitarios	Extra-comunitarios		Total		Extranjeros		Total		Extranjeros	
						Absoluta	Tasa	Absoluta	Tasa	Absoluta	Tasa	Absoluta	Tasa
ene-13	124.277	25.748	8.349	17.399	20,72	5.059	4,24	945	3,81	3.257	2,69	-55	-0,21
feb-13	117.609	26.525	8.319	18.206	22,55	-6.668	-5,37	777	3,02	-7.007	-5,62	-2.367	-8,19
mar-13	115.847	25.392	7.793	17.599	21,92	-1.762	-1,50	-1.133	-4,27	-15.449	-11,77	-5.238	-17,10
abr-13	131.866	27.974	9.094	18.880	21,21	16.019	13,83	2.582	10,17	3.061	2,38	-3.507	-11,14
may-13	136.288	28.276	8.799	19.477	20,75	4.422	3,35	302	1,08	-9.824	-6,72	-8.370	-22,84
jun-13	146.183	28.348	9.069	19.279	19,39	9.895	7,26	72	0,25	-30.155	-17,10	-21.549	-43,19
jul-13	167.357	31.788	9.980	21.808	18,99	21.174	14,48	3.440	12,13	-37.902	-18,47	-34.176	-51,81
ago-13	102.071	21.050	6.353	14.697	20,62	-65.286	-39,01	-10.738	-33,78	-3.320	-3,15	-4.600	-17,93
sep-13	158.465	30.132	9.952	20.180	19,01	56.394	55,25	9.082	43,14	10.109	6,81	-3.895	-11,45
oct-13	181.356	33.944	11.350	22.594	18,72	22.891	14,45	3.812	12,65	11.505	6,77	-4.199	-11,01
nov-13	145.163	27.382	8.995	18.387	18,86	-36.193	-19,96	-6.562	-19,33	9.194	6,76	-2.206	-7,46
dic-13	144.570	25.559	8.012	17.547	17,68	-593	-0,41	-1.823	-6,66	25.352	21,27	756	3,05
ene-14	137.223	25.260	8.995	16.265	18,41	-7.347	-5,08	-299	-1,17	12.946	10,42	-488	-1,90
feb-14	128.614	25.456	9.347	16.109	19,79	-8.609	-6,27	196	0,78	11.005	9,36	-1.069	-4,03
mar-14	139.372	27.677	10.049	17.628	19,86	10.758	8,36	2.221	8,72	23.525	20,31	2.285	9,00
abr-14	140.981	26.290	9.602	16.688	18,65	1.609	1,15	-1.387	-5,01	9.115	6,91	-1.684	-6,02
may-14	153.426	27.973	9.774	18.199	18,23	12.445	8,83	1.683	6,40	17.138	12,57	-303	-1,07
jun-14	173.496	29.806	10.733	19.073	17,18	20.070	13,08	1.833	6,55	27.313	18,68	1.458	5,14
jul-14	185.963	31.938	11.156	20.782	17,17	12.467	7,19	2.132	7,15	18.606	11,12	150	0,47
ago-14	113.918	21.191	6.967	14.224	18,60	-72.045	-38,74	-10.747	-33,65	11.847	11,61	141	0,67
sep-14	189.196	33.203	12.261	20.942	17,55	75.278	66,08	12.012	56,68	30.731	19,39	3.071	10,19
oct-14	203.000	35.179	13.170	22.009	17,33	13.804	7,30	1.976	5,95	21.644	11,93	1.235	3,64
nov-14	160.374	27.806	10.048	17.758	17,34	-42.626	-21,00	-7.373	-20,96	15.211	10,48	424	1,55
dic-14	161.492	26.256	9.052	17.204	16,26	1.118	0,70	-1.550	-5,57	16.922	11,71	697	2,73
ene-15	155.851	26.687	9.617	17.070	17,12	-5.641	-3,49	431	1,64	18.628	13,57	1.427	5,65
feb-15	150.740	27.053	9.983	17.070	17,95	-5.111	-3,28	366	1,37	22.126	17,20	1.597	6,27
mar-15	170.684	31.279	11.121	20.158	18,33	19.944	13,23	4.226	15,62	31.312	22,47	3.602	13,01
abr-15	160.065	28.373	10.120	18.253	17,73	-10.619	-6,22	-2.906	-9,29	19.084	13,54	2.083	7,92
may-15	178.483	30.928	10.848	20.080	17,33	18.418	11,51	2.555	9,01	25.057	16,33	2.955	10,56
jun-15	203.506	33.598	11.959	21.639	16,51	25.023	14,02	2.670	8,63	30.010	17,30	3.792	12,72
jul-15	205.527	34.044	11.893	22.151	16,56	2.021	0,99	446	1,33	19.564	10,52	2.106	6,59
ago-15	128.319	23.202	7.612	15.590	18,08	-77.208	-37,57	-10.842	-31,85	14.401	12,64	2.011	9,49
sep-15	215.992	36.823	13.688	23.135	17,05	87.673	68,32	13.621	58,71	26.796	14,16	3.620	10,90
oct-15	219.178	36.730	13.482	23.248	16,76	3.186	1,48	-93	-0,25	16.178	7,97	1.551	4,41
nov-15	194.464	32.682	11.784	20.898	16,81	-24.714	-11,28	-4.048	-11,02	34.090	21,26	4.876	17,54
dic-15													

Fuente: SEPE y elaboración propia

Contratos a extranjeros frente a total de contratos. Variaciones. Serie España

España	Total Contratos	Contratos extranjeros			Peso extr. s/ total	Variaciones mensuales				Variaciones anuales			
		Total	Comunitarios	Extra-comunitarios		Total		Extranjeros		Total		Extranjeros	
						Absoluta	Tasa	Absoluta	Tasa	Absoluta	Tasa	Absoluta	Tasa
ene-13	1.101.819	184.920	58.927	125.993	16,78	43.318	4,09	11.352	6,54	59.625	5,72	2.267	1,24
feb-13	949.844	176.198	57.328	118.870	18,55	-151.975	-13,79	-8.722	-4,72	-40.144	-4,05	-19.496	-9,96
mar-13	969.627	180.835	56.961	123.874	18,65	19.783	2,08	4.637	2,63	-85.090	-8,07	-27.933	-13,38
abr-13	1.153.140	207.968	64.411	143.557	18,03	183.513	18,93	27.133	15,00	114.528	11,03	1.328	0,64
may-13	1.283.261	238.137	76.476	161.661	18,56	130.121	11,28	30.169	14,51	36.160	2,90	-22.220	-8,53
jun-13	1.277.255	221.684	76.431	145.253	17,36	-6.006	-0,47	-16.453	-6,91	-109.084	-7,87	-67.476	-23,34
jul-13	1.507.341	239.376	82.844	156.532	15,88	230.086	18,01	17.692	7,98	-19.417	-1,27	-81.778	-25,46
ago-13	1.043.166	164.430	53.129	111.301	15,76	-464.175	-30,79	-74.946	-31,31	-628	-0,06	-22.840	-12,20
sep-13	1.392.429	232.663	85.303	147.360	16,71	349.263	33,48	68.233	41,50	118.386	9,29	-12.750	-5,20
oct-13	1.582.400	294.967	107.364	187.603	18,64	189.971	13,64	62.304	26,78	155.227	10,88	11.910	4,21
nov-13	1.241.479	215.722	71.161	144.561	17,38	-340.921	-21,54	-79.245	-26,87	89.708	7,79	-1.806	-0,83
dic-13	1.290.853	208.900	62.905	145.995	16,18	49.374	3,98	-6.822	-3,16	232.352	21,95	35.332	20,36
ene-14	1.259.240	207.634	69.938	137.696	16,49	-31.613	-2,45	-1.266	-0,61	157.421	14,29	22.714	12,28
feb-14	1.090.879	193.420	65.801	127.619	17,73	-168.361	-13,37	-14.214	-6,85	141.035	14,85	17.222	9,77
mar-14	1.216.637	210.726	73.650	137.076	17,32	125.758	11,53	17.306	8,95	247.010	25,47	29.891	16,53
abr-14	1.296.529	223.524	75.868	147.656	17,24	79.892	6,57	12.798	6,07	143.389	12,43	15.556	7,48
may-14	1.458.577	262.416	94.406	168.010	17,99	162.048	12,50	38.892	17,40	175.316	13,66	24.279	10,20
jun-14	1.518.873	246.130	93.406	152.724	16,20	60.296	4,13	-16.286	-6,21	241.618	18,92	24.446	11,03
jul-14	1.645.236	244.717	92.820	151.897	14,87	126.363	8,32	-1.413	-0,57	137.895	9,15	5.341	2,23
ago-14	1.135.109	170.813	61.332	109.481	15,05	-510.127	-31,01	-73.904	-30,20	91.943	8,81	6.383	3,88
sep-14	1.634.444	268.716	108.846	159.870	16,44	499.335	43,99	97.903	57,32	242.015	17,38	36.053	15,50
oct-14	1.702.152	295.181	111.704	183.477	17,34	67.708	4,14	26.465	9,85	119.752	7,57	214	0,07
nov-14	1.385.351	231.605	79.943	151.662	16,72	-316.801	-18,61	-63.576	-21,54	143.872	11,59	15.883	7,36
dic-14	1.384.062	211.808	68.840	142.968	15,30	-1.289	-0,09	-19.797	-8,55	93.209	7,22	2.908	1,39
ene-15	1.367.795	208.967	71.180	137.787	15,28	-16.267	-1,18	-2.841	-1,34	108.555	8,62	1.333	0,64
feb-15	1.226.950	196.595	68.701	127.894	16,02	-140.845	-10,30	-12.372	-5,92	136.071	12,47	3.175	1,64
mar-15	1.441.775	236.749	82.060	154.689	16,42	214.825	17,51	40.154	20,42	225.138	18,50	26.023	12,35
abr-15	1.440.381	236.494	79.979	156.515	16,42	-1.394	-0,10	-255	-0,11	143.852	11,10	12.970	5,80
may-15	1.573.293	276.500	101.149	175.351	17,57	132.912	9,23	40.006	16,92	114.716	7,86	14.084	5,37
jun-15	1.726.117	278.351	105.485	172.866	16,13	152.824	9,71	1.851	0,67	207.244	13,64	32.221	13,09
jul-15	1.795.713	267.645	98.257	169.388	14,90	69.596	4,03	-10.706	-3,85	150.477	9,15	22.928	9,37
ago-15	1.248.146	192.559	68.177	124.382	15,43	-547.567	-30,49	-75.086	-28,05	113.037	9,96	21.746	12,73
sep-15	1.795.742	301.243	121.131	180.112	16,78	547.596	43,87	108.684	56,44	161.298	9,87	32.527	12,10
oct-15	1.760.610	301.290	115.176	186.114	17,11	-35.132	-1,96	47	0,02	58.458	3,43	6.109	2,07
nov-15	1.604.843	269.723	94.469	175.254	16,81	-155.767	-8,85	-31.567	-10,48	219.492	15,84	38.118	16,46
dic-15													

Fuente: SEPE y elaboración propia

Noviembre 2015		Contratos a extranjeros en Madrid por sexo y edad										
Total de extranjeros												
Año 2015	Hombres				Mujeres				Total			
	< 25	25 - 54	> 55	Total	< 25	25 - 54	> 55	Total	< 25	25 - 54	> 55	Total
Enero	1.656	12.638	428	14.722	1.583	9.876	506	11.965	3.239	22.514	934	26.687
Febrero	1.614	12.292	457	14.363	1.658	10.512	520	12.690	3.272	22.804	977	27.053
Marzo	1.882	14.384	535	16.801	1.887	12.016	575	14.478	3.769	26.400	1.110	31.279
Abril	1.729	13.151	550	15.430	1.779	10.681	483	12.943	3.508	23.832	1.033	28.373
Mayo	1.929	14.263	488	16.680	1.874	11.832	542	14.248	3.803	26.095	1.030	30.928
Junio	2.360	15.437	568	18.365	2.172	12.471	590	15.233	4.532	27.908	1.158	33.598
Julio	2.744	15.385	629	18.758	2.388	12.283	615	15.286	5.132	27.668	1.244	34.044
Agosto	1.612	10.969	453	13.034	1.488	8.220	460	10.168	3.100	19.189	913	23.202
Septiembre	2.473	15.970	663	19.106	2.445	14.530	742	17.717	4.918	30.500	1.405	36.823
Octubre	2.486	15.763	555	18.804	2.317	14.833	776	17.926	4.803	30.596	1.331	36.730
Noviembre	2.235	14.779	553	17.567	2.107	12.345	663	15.115	4.342	27.124	1.216	32.682
Diciembre												
Total	22.720	155.031	5.879	183.630	21.698	129.599	6.472	157.769	44.418	284.630	12.351	341.399

Extranjeros Comunitarios												
Año 2015	Hombres				Mujeres				Total			
	< 25	25 - 54	> 55	Total	< 25	25 - 54	> 55	Total	< 25	25 - 54	> 55	Total
Enero	510	4.686	157	5.353	567	3.537	160	4.264	1.077	8.223	317	9.617
Febrero	511	4.722	181	5.414	609	3.786	174	4.569	1.120	8.508	355	9.983
Marzo	565	5.204	207	5.976	688	4.283	174	5.145	1.253	9.487	381	11.121
Abril	559	4.729	224	5.512	620	3.827	161	4.608	1.179	8.556	385	10.120
Mayo	625	5.050	189	5.864	657	4.178	149	4.984	1.282	9.228	338	10.848
Junio	794	5.447	228	6.469	749	4.535	206	5.490	1.543	9.982	434	11.959
Julio	895	5.452	224	6.571	833	4.277	212	5.322	1.728	9.729	436	11.893
Agosto	499	3.597	165	4.261	484	2.709	158	3.351	983	6.306	323	7.612
Septiembre	801	5.942	253	6.996	885	5.517	290	6.692	1.686	11.459	543	13.688
Octubre	795	5.696	210	6.701	874	5.595	312	6.781	1.669	11.291	522	13.482
Noviembre	709	5.322	253	6.284	728	4.504	268	5.500	1.437	9.826	521	11.784
Diciembre												
Total	7.263	55.847	2.291	65.401	7.694	46.748	2.264	56.706	14.957	102.595	4.555	122.107

Extranjeros Extracomunitarios												
Año 2015	Hombres				Mujeres				Total			
	< 25	25 - 54	> 55	Total	< 25	25 - 54	> 55	Total	< 25	25 - 54	> 55	Total
Enero	1.146	7.952	271	9.369	1.016	6.339	346	7.701	2.162	14.291	617	17.070
Febrero	1.103	7.570	276	8.949	1.049	6.726	346	8.121	2.152	14.296	622	17.070
Marzo	1.317	9.180	328	10.825	1.199	7.733	401	9.333	2.516	16.913	729	20.158
Abril	1.170	8.422	326	9.918	1.159	6.854	322	8.335	2.329	15.276	648	18.253
Mayo	1.304	9.213	299	10.816	1.217	7.654	393	9.264	2.521	16.867	692	20.080
Junio	1.566	9.990	340	11.896	1.423	7.936	384	9.743	2.989	17.926	724	21.639
Julio	1.849	9.933	405	12.187	1.555	8.006	403	9.964	3.404	17.939	808	22.151
Agosto	1.113	7.372	288	8.773	1.004	5.511	302	6.817	2.117	12.883	590	15.590
Septiembre	1.672	10.028	410	12.110	1.560	9.013	452	11.025	3.232	19.041	862	23.135
Octubre	1.691	10.067	345	12.103	1.443	9.238	464	11.145	3.134	19.305	809	23.248
Noviembre	1.526	9.457	300	11.283	1.379	7.841	395	9.615	2.905	17.298	695	20.898
Diciembre												
Total	15.457	99.184	3.588	118.229	14.004	82.851	4.208	101.063	29.461	182.035	7.796	219.292

Fuente: SEPE y elaboración propia

Contratos a extranjeros en Madrid por ramas de actividad y zona de procedencia						Noviembre 2015	
Ramas de actividad CNAE-09	Zona de procedencia						
	Comunitarios		Extracomunitarios		Total extranjeros		
	Absoluto	Peso s/ total com.	Absoluto	Peso s/ total no com.	Absoluto	Peso s/ total extranjeros	
A. Agricultura, ganadería, silvicultura y pesca	79	0,67	128	0,61	207	0,63	
B. Industrias extractivas	6	0,05	1	0,00	7	0,02	
C. Industria manufacturera	512	4,34	585	2,80	1.097	3,36	
D. Suministro de energía eléctrica, gas, vapor y aire acondicionado	1	0,01	0		1	0,00	
E. Suministro de agua, actividades de saneamiento, gestión de residuos y descontaminación	14	0,12	59	0,28	73	0,22	
F. Construcción	1.965	16,68	2.033	9,73	3.998	12,23	
G. Comercio al por mayor y al por menor; reparación de vehículos de motor y motocicletas	985	8,36	2.317	11,09	3.302	10,10	
H. Transporte y almacenamiento	533	4,52	1.000	4,79	1.533	4,69	
I. Hostelería	2.442	20,72	5.378	25,73	7.820	23,93	
J. Información y comunicaciones	496	4,21	587	2,81	1.083	3,31	
K. Actividades financieras y de seguros	52	0,44	51	0,24	103	0,32	
L. Actividades inmobiliarias	42	0,36	81	0,39	123	0,38	
M. Actividades profesionales, científicas y técnicas	662	5,62	783	3,75	1.445	4,42	
N. Actividades administrativas y servicios auxiliares	1.376	11,68	2.758	13,20	4.134	12,65	
O. Administración Pública y defensa; Seguridad Social obligatoria	14	0,12	15	0,07	29	0,09	
P. Educación	680	5,77	564	2,70	1.244	3,81	
Q. Actividades sanitarias y de servicios sociales	278	2,36	903	4,32	1.181	3,61	
R. Actividades artísticas, recreativas y de entretenimiento	417	3,54	438	2,10	855	2,62	
S. Otros servicios	183	1,55	444	2,12	627	1,92	
T. Actividades de los hogares como empleadores de personal doméstico; actividades de los hogares como productores de bienes	1.032	8,76	2.753	13,17	3.785	11,58	
U. Actividades de organizaciones y organismos extraterritoriales	15	0,13	20	0,10	35	0,11	
SIN DATO	0		0		0		
Total	11.784	100,00	20.898	100,00	32.682	100,00	

Contratos a extranjeros en Madrid por ramas de actividad y sexo						Noviembre 2015	
Ramas de actividad CNAE-09	Sexo						
	Hombres		Mujeres		Total extranjeros		
	Absoluto	Peso s/ total hombres	Absoluto	Peso s/ total mujeres	Absoluto	Peso s/ total extranjeros	
A. Agricultura, ganadería, silvicultura y pesca	192	1,09	15	0,10	207	0,63	
B. Industrias extractivas	6	0,03	1	0,01	7	0,02	
C. Industria manufacturera	806	4,59	291	1,93	1.097	3,36	
D. Suministro de energía eléctrica, gas, vapor y aire acondicionado	1	0,01	0		1	0,00	
E. Suministro de agua, actividades de saneamiento, gestión de residuos y descontaminación	68	0,39	5	0,03	73	0,22	
F. Construcción	3.805	21,66	193	1,28	3.998	12,23	
G. Comercio al por mayor y al por menor; reparación de vehículos de motor y motocicletas	1.932	11,00	1.370	9,06	3.302	10,10	
H. Transporte y almacenamiento	1.394	7,94	139	0,92	1.533	4,69	
I. Hostelería	4.101	23,34	3.719	24,60	7.820	23,93	
J. Información y comunicaciones	735	4,18	348	2,30	1.083	3,31	
K. Actividades financieras y de seguros	45	0,26	58	0,38	103	0,32	
L. Actividades inmobiliarias	62	0,35	61	0,40	123	0,38	
M. Actividades profesionales, científicas y técnicas	671	3,82	774	5,12	1.445	4,42	
N. Actividades administrativas y servicios auxiliares	1.883	10,72	2.251	14,89	4.134	12,65	
O. Administración Pública y defensa; Seguridad Social obligatoria	18	0,10	11	0,07	29	0,09	
P. Educación	395	2,25	849	5,62	1.244	3,81	
Q. Actividades sanitarias y de servicios sociales	245	1,39	936	6,19	1.181	3,61	
R. Actividades artísticas, recreativas y de entretenimiento	589	3,35	266	1,76	855	2,62	
S. Otros servicios	272	1,55	355	2,35	627	1,92	
T. Actividades de los hogares como empleadores de personal doméstico; actividades de los hogares como productores de bienes	336	1,91	3.449	22,82	3.785	11,58	
U. Actividades de organizaciones y organismos extraterritoriales	11	0,06	24	0,16	35	0,11	
SIN DATO	0		0		0		
Total	17.567	100,00	15.115	100,00	32.682	100,00	

Fuente: SEPE y elaboración propia

Contratos indefinidos a extranjeros y a españoles en Madrid

Madrid	Comunitarios			Extracomunitarios			Españoles		
	Total contratos	Indefinidos	Indefinidos / total Comunitarios	Total contratos	Indefinidos	Indefinidos / total Extracomunitarios	Total contratos	Indefinidos	Indefinidos / total Españoles
ene-13	8.349	1.896	22,71	17.399	4.803	27,61	98.529	15.260	15,49
feb-13	8.319	1.773	21,31	18.206	5.320	29,22	91.084	13.951	15,32
mar-13	7.793	1.871	24,01	17.599	5.393	30,64	90.455	14.505	16,04
abr-13	9.094	2.066	22,72	18.880	5.325	28,20	103.892	14.625	14,08
may-13	8.799	1.665	18,92	19.477	4.866	24,98	108.012	13.297	12,31
jun-13	9.069	1.536	16,94	19.279	4.506	23,37	117.835	13.070	11,09
jul-13	9.980	1.570	15,73	21.808	4.644	21,29	135.569	14.371	10,60
ago-13	6.353	1.048	16,50	14.697	3.069	20,88	81.021	9.239	11,40
sep-13	9.952	1.920	19,29	20.180	5.041	24,98	128.333	18.016	14,04
oct-13	11.350	2.217	19,53	22.594	5.889	26,06	147.412	18.937	12,85
nov-13	8.995	1.709	19,00	18.387	4.993	27,16	117.781	15.044	12,77
dic-13	8.012	1.870	23,34	17.547	4.949	28,20	119.011	17.708	14,88
ene-14	8.995	2.039	22,67	16.265	4.186	25,74	111.963	15.716	14,04
feb-14	9.347	2.270	24,29	16.109	4.870	30,23	103.158	15.509	15,03
mar-14	10.049	2.410	23,98	17.628	5.197	29,48	111.695	17.440	15,61
abr-14	9.602	2.339	24,36	16.688	4.769	28,58	114.691	18.035	15,72
may-14	9.774	2.063	21,11	18.199	4.647	25,53	125.453	16.488	13,14
jun-14	10.733	1.785	16,63	19.073	4.448	23,32	143.690	17.038	11,86
jul-14	11.156	1.805	16,18	20.782	4.498	21,64	154.025	17.954	11,66
ago-14	6.967	1.117	16,03	14.224	3.073	21,60	92.727	10.773	11,62
sep-14	12.261	2.491	20,32	20.942	5.512	26,32	155.993	23.982	15,37
oct-14	13.170	3.117	23,67	22.009	6.282	28,54	167.821	27.176	16,19
nov-14	10.048	2.216	22,05	17.758	5.105	28,75	132.568	19.283	14,55
dic-14	9.052	1.813	20,03	17.204	4.276	24,85	135.236	16.107	11,91
ene-15	9.617	2.079	21,62	17.070	4.493	26,32	129.164	20.344	15,75
feb-15	9.983	2.349	23,53	17.070	5.143	30,13	123.687	20.009	16,18
mar-15	11.121	2.370	21,31	20.158	5.772	28,63	139.405	23.272	16,69
abr-15	10.120	2.220	21,94	18.253	5.070	27,78	131.692	20.390	15,48
may-15	10.848	2.245	20,70	20.080	5.281	26,30	147.555	20.766	14,07
jun-15	11.959	2.189	18,30	21.639	5.237	24,20	169.908	22.263	13,10
jul-15	11.893	1.924	16,18	22.151	4.730	21,35	171.483	20.393	11,89
ago-15	7.612	1.345	17,67	15.590	3.344	21,45	105.117	12.630	12,02
sep-15	13.688	2.952	21,57	23.135	5.891	25,46	179.169	27.896	15,57
oct-15	13.482	2.996	22,22	23.248	5.998	25,80	182.448	26.818	14,70
nov-15	11.784	2.577	21,87	20.898	5.497	26,30	161.782	22.889	14,15
dic-15									

% de contratos indefinidos s/total contratos de españoles y extranjeros en Madrid

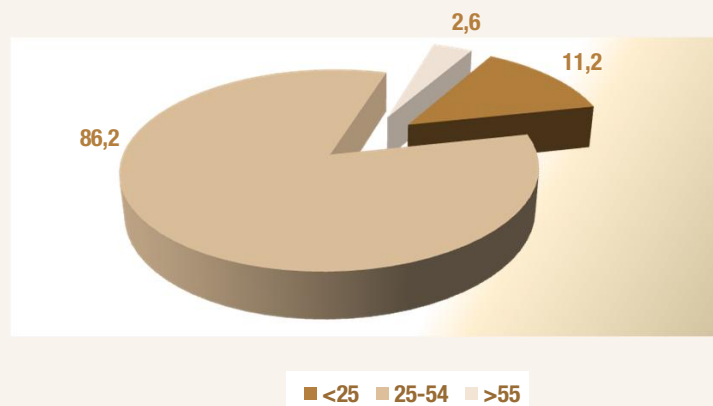


Fuente: SEPE y elaboración propia

Contratos a extranjeros en Madrid por sexo, edad y país de procedencia									Noviembre 2015			
País de procedencia	Hombres				Mujeres				Total			
	<25	25-54	>55	Total hombres	<25	25-54	>55	Total mujeres	<25	25-54	>55	Total
Español	16.002	64.650	4.319	84.971	18.361	54.842	3.608	76.811	34.363	119.492	7.927	161.782
Comunitarios												
Unión Europea (menos España)												
Alemania	6	69	2	77	12	58	2	72	18	127	4	149
Austria	0	2	2	4	1	6	0	7	1	8	2	11
Bélgica	2	14	2	18	1	20	0	21	3	34	2	39
Bulgaria	65	492	48	605	58	417	60	535	123	909	108	1.140
Chipre	1	0	0	1	1	1	0	2	2	1	0	3
Croacia	0	2	0	2	0	3	0	3	0	5	0	5
Dinamarca	0	3	0	3	3	4	0	7	3	7	0	10
Eslovaquia	0	5	0	5	2	13	0	15	2	18	0	20
Eslovenia	0	3	0	3	0	5	0	5	0	8	0	8
Estonia	1	3	0	4	2	8	1	11	3	11	1	15
Finlandia	0	2	0	2	1	3	0	4	1	5	0	6
Francia	34	119	8	161	25	188	12	225	59	307	20	386
Grecia	3	19	1	23	0	10	0	10	3	29	1	33
Hungría	3	8	0	11	3	15	0	18	6	23	0	29
Irlanda	7	28	2	37	2	17	0	19	9	45	2	56
Italia	67	529	21	617	68	350	9	427	135	879	30	1.044
Letonia	0	3	0	3	0	11	0	11	0	14	0	14
Lituania	2	14	0	16	4	11	1	16	6	25	1	32
Luxemburgo	0	5	0	5	0	0	0	0	0	5	0	5
Malta	0	0	0	0	0	1	0	1	0	1	0	1
Países bajos	5	22	3	30	5	19	4	28	10	41	7	58
Polonia	44	193	18	255	45	244	17	306	89	437	35	561
Portugal	29	280	20	329	45	133	13	191	74	413	33	520
Reino Unido	27	158	18	203	36	78	9	123	63	236	27	326
República Checa	0	6	0	6	1	14	1	16	1	20	1	22
Rumania	408	3.329	108	3.845	408	2.857	137	3.402	816	6.186	245	7.247
Suecia	1	9	0	10	2	10	1	13	3	19	1	23
Total Unión Europea	705	5.317	253	6.275	725	4.496	267	5.488	1.430	9.813	520	11.763
Espacio Económ. Europ. + Suiza												
ISLANDIA	0	1	0	1	0	1	0	1	0	2	0	2
NORUEGA	1	0	0	1	1	3	0	4	2	3	0	5
SUIZA	3	4	0	7	2	4	1	7	5	8	1	14
LIECHTENSTEIN	0	0	0	0	0	0	0	0	0	0	0	0
Total EEE+Suiza	4	5	0	9	3	8	1	12	7	13	1	21
Total comunitarios	709	5.322	253	6.284	728	4.504	268	5.500	1.437	9.826	521	11.784

Contratos a extranjeros en Madrid por sexo, edad y país de procedencia									Noviembre 2015			
País de procedencia	Hombres				Mujeres				Total			
	<25	25-54	>55	Total hombres	<25	25-54	>55	Total mujeres	<25	25-54	>55	Total
Extracomunitarios												
Ecuador	200	1.109	41	1.350	219	804	38	1.061	419	1.913	79	2.411
Colombia	172	749	22	943	157	669	55	881	329	1.418	77	1.824
Perú	92	708	38	838	93	650	30	773	185	1.358	68	1.611
Marruecos	202	1.641	24	1.867	128	561	8	697	330	2.202	32	2.564
China	224	660	28	912	143	416	12	571	367	1.076	40	1.483
República Dominicana	143	553	12	708	135	541	18	694	278	1.094	30	1.402
Bolivia	50	424	9	483	55	614	24	693	105	1.038	33	1.176
Ucrania	67	292	23	382	46	400	64	510	113	692	87	892
Argentina	20	197	7	224	30	168	3	201	50	365	10	425
Filipinas	33	205	11	249	37	252	21		70	457	32	559
Resto países extracomunitarios	323	2.919	85	3.327	336	2.766	122	3.534	659	5.685	207	6.551
Total extracomunitarios	1.526	9.457	300	11.283	1.379	7.841	395	9.615	2.905	17.298	695	20.898
Total extranjeros	2.235	14.779	553	17.567	2.107	12.345	663	15.115	4.342	27.124	1.216	32.682

Contratos extranjeros por edad Noviembre 2015



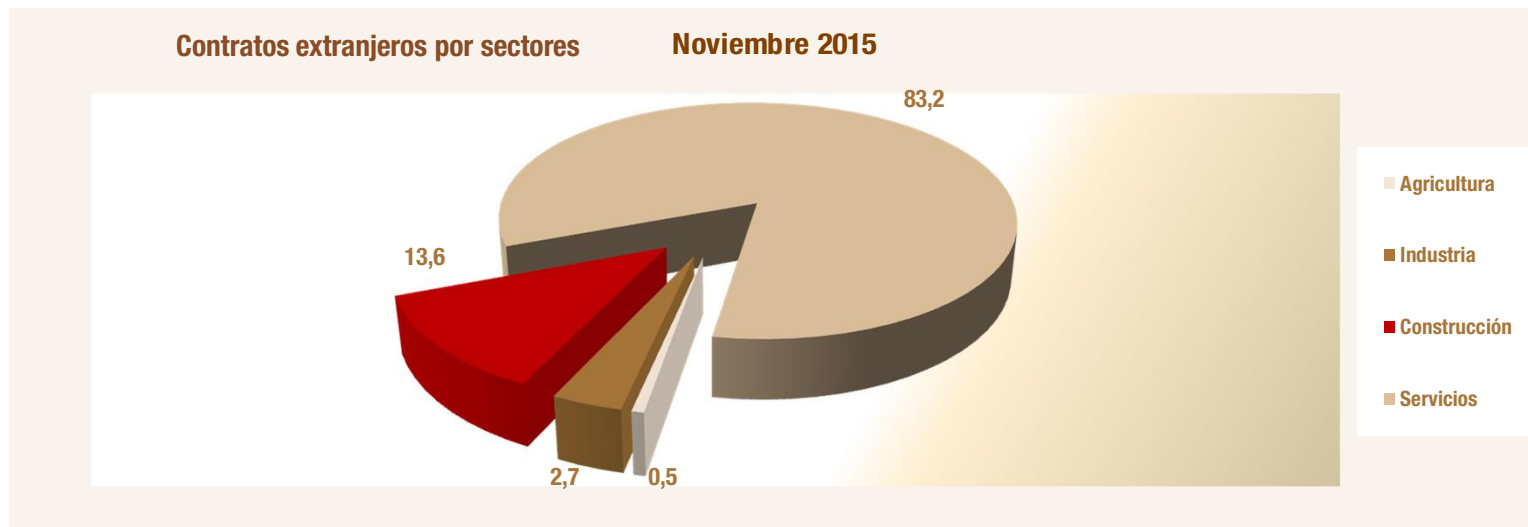
Contratos extranjeros por género Noviembre 2015



Fuentes: SEPE y elaboración propia

Contratos a extranjeros en Madrid por sectores y país de procedencia					Noviembre 2015	
Pais de procedencia	Agricultura	Industria	Construcción	Servicios	Total sectores	
Español	818	9.109	7.870	143.985	161.782	
Comunitarios						
Unión Europea (menos España)						
Alemania	0	7	4	138	149	
Austria	0	0	0	11	11	
Bélgica	0	1	0	38	39	
Bulgaria	7	35	152	946	1.140	
Chipre	0	0	0	3	3	
Croacia	0	0	0	5	5	
Dinamarca	0	1	0	9	10	
Eslovaquia	0	0	0	20	20	
Eslovenia	0	0	0	8	8	
Estonia	1	0	1	13	15	
Finlandia	0	1	0	5	6	
Francia	0	11	9	366	386	
Grecia	0	0	0	33	33	
Hungría	0	0	0	29	29	
Irlanda	0	2	0	54	56	
Italia	1	27	24	992	1.044	
Letonia	0	0	0	14	14	
Lituania	0	0	3	29	32	
Luxemburgo	0	0	0	5	5	
Malta	0	0	0	1	1	
Países bajos	0	1	1	56	58	
Polonia	0	31	93	437	561	
Portugal	1	51	45	423	520	
Reino Unido	0	8	1	317	326	
República Checa	1	2	2	17	22	
Rumania	68	354	1.630	5.195	7.247	
Suecia	0	1	0	22	23	
Total Unión Europea	79	533	1.965	9.186	11.763	
Espacio Económ. Europ. + Suiza						
ISLANDIA	0	0	0	2	2	
NORUEGA	0	0	0	5	5	
SUIZA	0	0	0	14	14	
LIECHTENSTEIN	0	0	0	0	0	
Total EEE+Suiza	0	0	0	21	21	
Total comunitarios	79	533	1.965	9.207	11.784	

Contratos a extranjeros en Madrid por sectores y país de procedencia					Noviembre 2015
País de procedencia	Agricultura	Industria	Construcción	Servicios	Total sectores
Extracomunitarios					
Ecuador	12	87	438	1.874	2.411
Colombia	2	33	110	1.679	1.824
Perú	3	34	163	1.411	1.611
Marruecos	72	146	424	1.922	2.564
China	0	82	59	1.342	1.483
República Dominicana	0	26	107	1.269	1.402
Bolivia	2	27	153	994	1.176
Ucrania	0	24	168	700	892
Argentina	1	15	18	391	425
Filipinas	0	3	5	551	559
Resto países extracomunitarios	36	168	388	5.959	6.551
Total extracomunitarios	128	645	2.033	18.092	20.898
Total extranjeros	207	1.178	3.998	27.299	32.682



Fuentes: SEPE y elaboración propia

Parados extranjeros frente a total de parados. Variaciones. Serie Madrid

Madrid	Total parados	Parados extranjeros			Peso extr. Total	s/	Variaciones mensuales				Variaciones anuales			
		Total	Comunitarios	Extra-comunitarios			Total		Extranjeros		Total		Extranjeros	
							Absoluta	Tasa	Absoluta	Tasa	Absoluta	Tasa	Absoluta	Tasa
ene-13	561.919	98.955	32.058	66.897	17,61	17.435	3,20	1.889	1,95	50.454	9,86	-5.666	-5,42	
feb-13	570.039	100.425	32.343	68.082	17,62	8.120	1,45	1.470	1,49	43.665	8,30	-7.045	-6,56	
mar-13	571.751	100.768	32.303	68.465	17,62	1.712	0,30	343	0,34	40.876	7,70	-6.809	-6,33	
abr-13	569.030	99.465	31.825	67.640	17,48	-2.721	-0,48	-1.303	-1,29	37.713	7,10	-6.406	-6,05	
may-13	560.560	96.842	31.117	65.725	17,28	-8.470	-1,49	-2.623	-2,64	30.820	5,82	-6.614	-6,39	
jun-13	545.844	93.852	30.372	63.480	17,19	-14.716	-2,63	-2.990	-3,09	24.598	4,72	-6.231	-6,23	
jul-13	542.400	90.972	30.068	60.904	16,77	-3.444	-0,63	-2.880	-3,07	19.979	3,82	-6.241	-6,42	
ago-13	543.905	89.054	29.823	59.231	16,37	1.505	0,28	-1.918	-2,11	16.644	3,16	-6.679	-6,98	
sep-13	547.701	89.940	29.781	60.159	16,42	3.796	0,70	886	0,99	11.244	2,10	-6.537	-6,78	
oct-13	552.758	91.038	30.098	60.940	16,47	5.057	0,92	1.098	1,22	3.404	0,62	-7.230	-7,36	
nov-13	550.269	91.259	30.206	61.053	16,58	-2.489	-0,45	221	0,24	-3.493	-0,63	-7.576	-7,67	
dic-13	535.563	88.720	29.858	58.862	16,57	-14.706	-2,67	-2.539	-2,78	-8.921	-1,64	-8.346	-8,60	
ene-14	547.353	91.492	32.335	59.157	16,72	11.790	2,20	2.772	3,12	-14.566	-2,59	-7.463	-7,54	
feb-14	549.514	93.146	33.982	59.164	16,95	2.161	0,39	1.654	1,81	-20.525	-3,60	-7.279	-7,25	
mar-14	546.879	93.721	34.956	58.765	17,14	-2.635	-0,48	575	0,62	-24.872	-4,35	-7.047	-6,99	
abr-14	535.914	91.256	34.213	57.043	17,03	-10.965	-2,01	-2.465	-2,63	-33.116	-5,82	-8.209	-8,25	
may-14	520.863	87.866	33.139	54.727	16,87	-15.051	-2,81	-3.390	-3,71	-39.697	-7,08	-8.976	-9,27	
jun-14	505.428	84.531	31.997	52.534	16,72	-15.435	-2,96	-3.335	-3,80	-40.416	-7,40	-9.321	-9,93	
jul-14	505.978	82.347	31.690	50.657	16,27	550	0,11	-2.184	-2,58	-36.422	-6,71	-8.625	-9,48	
ago-14	508.153	80.562	31.315	49.247	15,85	2.175	0,43	-1.785	-2,17	-35.752	-6,57	-8.492	-9,54	
sep-14	510.581	81.856	31.466	50.390	16,03	2.428	0,48	1.294	1,61	-37.120	-6,78	-8.084	-8,99	
oct-14	516.048	83.483	31.933	51.550	16,18	5.467	1,07	1.627	1,99	-36.710	-6,64	-7.555	-8,30	
nov-14	512.177	83.553	31.888	51.665	16,31	-3.871	-0,75	70	0,08	-38.092	-6,92	-7.706	-8,44	
dic-14	498.649	82.030	31.550	50.480	16,45	-13.528	-2,64	-1.523	-1,82	-36.914	-6,89	-6.690	-7,54	
ene-15	506.037	83.540	32.031	51.509	16,51	7.388	1,48	1.510	1,84	-41.316	-7,55	-7.952	-8,69	
feb-15	508.448	84.419	32.165	52.254	16,60	2.411	0,48	879	1,05	-41.066	-7,47	-8.727	-9,37	
mar-15	503.441	83.803	31.882	51.921	16,65	-5.007	-0,98	-616	-0,73	-43.438	-7,94	-9.918	-10,58	
abr-15	491.281	81.240	30.900	50.340	16,54	-12.160	-2,42	-2.563	-3,06	-44.633	-8,33	-10.016	-10,98	
may-15	475.184	78.109	29.761	48.348	16,44	-16.097	-3,28	-3.131	-3,85	-45.679	-8,77	-9.757	-11,10	
jun-15	461.094	75.102	28.857	46.245	16,29	-14.090	-2,97	-3.007	-3,85	-44.334	-8,77	-9.429	-11,15	
jul-15	454.661	72.247	28.343	43.904	15,89	-6.433	-1,40	-2.855	-3,80	-51.317	-10,14	-10.100	-12,27	
ago-15	458.696	71.478	28.266	43.212	15,58	4.035	0,89	-769	-1,06	-49.457	-9,73	-9.084	-11,28	
sep-15	460.986	73.038	28.620	44.418	15,84	2.290	0,50	1.560	2,18	-49.595	-9,71	-8.818	-10,77	
oct-15	466.314	74.875	28.863	46.012	16,06	5.328	1,16	1.837	2,52	-49.734	-9,64	-8.608	-10,31	
nov-15	461.636	75.457	28.948	46.509	16,35	-4.678	-1,00	582	0,78	-50.541	-9,87	-8.096	-9,69	
dic-15														

Fuente: SEPE y elaboración propia

Parados extranjeros frente a total de parados. Variaciones. Serie España

España	Total parados	Parados extranjeros			Peso extr. Total s/	Variaciones mensuales				Variaciones anuales			
		Total	Comunitarios	Extra-comunitarios		Total		Extranjeros		Total		Extranjeros	
						Absoluta	Tasa	Absoluta	Tasa	Absoluta	Tasa	Absoluta	Tasa
ene-13	4.980.778	622.479	195.915	426.564	12,50	132.055	2,72	10.429	1,70	380.949	8,28	-18.549	-2,89
feb-13	5.040.222	628.070	196.154	431.916	12,46	59.444	1,19	5.591	0,90	328.124	6,96	-27.517	-4,20
mar-13	5.035.243	624.383	194.052	430.331	12,40	-4.979	-0,10	-3.687	-0,59	284.376	5,99	-30.866	-4,71
abr-13	4.989.193	612.587	189.700	422.887	12,28	-46.050	-0,91	-11.796	-1,89	244.958	5,16	-32.477	-5,03
may-13	4.890.928	589.111	182.539	406.572	12,04	-98.265	-1,97	-23.476	-3,83	176.806	3,75	-37.286	-5,95
jun-13	4.763.680	574.239	178.584	395.655	12,05	-127.248	-2,60	-14.872	-2,52	148.411	3,22	-35.259	-5,78
jul-13	4.698.814	558.715	175.946	382.769	11,89	-64.866	-1,36	-15.524	-2,70	111.359	2,43	-36.041	-6,06
ago-13	4.698.783	547.469	175.902	371.567	11,65	-31	0,00	-11.246	-2,01	73.149	1,58	-37.695	-6,44
sep-13	4.724.355	547.616	173.354	374.262	11,59	25.572	0,54	147	0,03	19.076	0,41	-40.453	-6,88
oct-13	4.811.383	559.921	178.082	381.839	11,64	87.028	1,84	12.305	2,25	-22.138	-0,46	-46.038	-7,60
nov-13	4.808.908	567.794	181.594	386.200	11,81	-2.475	-0,05	7.873	1,41	-98.909	-2,02	-48.622	-7,89
dic-13	4.701.338	555.728	180.115	375.613	11,82	-107.570	-2,24	-12.066	-2,13	-147.385	-3,04	-56.322	-9,20
ene-14	4.814.435	569.636	192.291	377.345	11,83	113.097	2,41	13.908	2,50	-166.343	-3,34	-52.843	-8,49
feb-14	4.812.486	576.162	198.309	377.853	11,97	-1.949	-0,04	6.526	1,15	-227.736	-4,52	-51.908	-8,26
mar-14	4.795.866	580.761	202.693	378.068	12,11	-16.620	-0,35	4.599	0,80	-239.377	-4,75	-43.622	-6,99
abr-14	4.684.301	562.665	195.951	366.714	12,01	-111.565	-2,33	-18.096	-3,12	-304.892	-6,11	-49.922	-8,15
may-14	4.572.385	540.542	188.111	352.431	11,82	-111.916	-2,39	-22.123	-3,93	-318.543	-6,51	-48.569	-8,24
jun-14	4.449.701	528.238	184.327	343.911	11,87	-122.684	-2,68	-12.304	-2,28	-313.979	-6,59	-46.001	-8,01
jul-14	4.419.860	518.566	183.669	334.897	11,73	-29.841	-0,67	-9.672	-1,83	-278.954	-5,94	-40.149	-7,19
ago-14	4.427.930	508.422	181.769	326.653	11,48	8.070	0,18	-10.144	-1,96	-270.853	-5,76	-39.047	-7,13
sep-14	4.447.650	509.817	179.470	330.347	11,46	19.720	0,45	1.395	0,27	-276.705	-5,86	-37.799	-6,90
oct-14	4.526.804	529.321	187.276	342.045	11,69	79.154	1,78	19.504	3,83	-284.579	-5,91	-30.600	-5,47
nov-14	4.512.116	533.017	189.478	343.539	11,81	-14.688	-0,32	3.696	0,70	-296.792	-6,17	-34.777	-6,12
dic-14	4.447.711	530.991	188.699	342.292	11,94	-64.405	-1,43	-2.026	-0,38	-253.627	-5,39	-24.737	-4,45
ene-15	4.525.691	543.199	190.782	352.417	12,00	77.980	1,75	12.208	2,30	-288.744	-6,00	-26.437	-4,64
feb-15	4.512.153	546.229	190.698	355.531	12,11	-13.538	-0,30	3.030	0,56	-300.333	-6,24	-29.933	-5,20
mar-15	4.451.939	538.304	186.872	351.432	12,09	-60.214	-1,33	-7.925	-1,45	-343.927	-7,17	-42.457	-7,31
abr-15	4.333.016	518.769	178.880	339.889	11,97	-118.923	-2,67	-19.535	-3,63	-351.285	-7,50	-43.896	-7,80
may-15	4.215.031	495.712	170.141	325.571	11,76	-117.985	-2,72	-23.057	-4,44	-357.354	-7,82	-44.830	-8,29
jun-15	4.120.304	487.274	168.442	318.832	11,83	-94.727	-2,25	-8.438	-1,70	-329.397	-7,40	-40.964	-7,75
jul-15	4.046.276	470.863	166.406	304.457	11,64	-74.028	-1,80	-16.411	-3,37	-373.584	-8,45	-47.703	-9,20
ago-15	4.067.955	464.171	165.624	298.547	11,41	21.679	0,54	-6.692	-1,42	-359.975	-8,13	-44.251	-8,70
sep-15	4.094.042	466.378	163.835	302.543	11,39	26.087	0,64	2.207	0,48	-353.608	-7,95	-43.439	-8,52
oct-15	4.176.369	486.630	170.579	316.051	11,65	82.327	2,01	20.252	4,34	-350.435	-7,74	-42.691	-8,07
nov-15	4.149.298	493.551	174.495	319.056	11,89	-27.071	-0,65	6.921	1,42	-362.818	-8,04	-39.466	-7,40
dic-15													

Fuente: SEPE y elaboración propia

Noviembre 2015		Parados extranjeros en Madrid por sexo y edad										
Total de extranjeros												
Año 2015	Hombres				Mujeres				Total			
	< 25	25 - 54	> 55	Total	< 25	25 - 54	> 55	Total	< 25	25 - 54	> 55	Total
Enero	2.612	38.894	5.977	47.483	2.416	30.425	3.216	36.057	5.028	69.319	9.193	83.540
Febrero	2.819	38.782	5.991	47.592	2.528	31.010	3.289	36.827	5.347	69.792	9.280	84.419
Marzo	2.861	38.042	5.963	46.866	2.647	30.960	3.330	36.937	5.508	69.002	9.293	83.803
Abril	2.682	36.558	5.897	45.137	2.565	30.240	3.298	36.103	5.247	66.798	9.195	81.240
Mayo	2.505	34.751	5.819	43.075	2.437	29.328	3.269	35.034	4.942	64.079	9.088	78.109
Junio	2.298	33.180	5.734	41.212	2.226	28.434	3.230	33.890	4.524	61.614	8.964	75.102
Julio	2.077	31.598	5.641	39.316	2.130	27.634	3.167	32.931	4.207	59.232	8.808	72.247
Agosto	1.997	31.198	5.606	38.801	2.049	27.458	3.170	32.677	4.046	58.656	8.776	71.478
Septiembre	2.143	31.755	5.654	39.552	2.266	28.032	3.188	33.486	4.409	59.787	8.842	73.038
Octubre	2.285	32.403	5.787	40.475	2.310	28.809	3.281	34.400	4.595	61.212	9.068	74.875
Noviembre	2.329	32.542	5.811	40.682	2.348	29.098	3.329	34.775	4.677	61.640	9.140	75.457
Diciembre												
Total	26.608	379.703	63.880	470.191	25.922	321.428	35.767	383.117	52.530	701.131	99.647	853.308

Extranjeros Comunitarios												
Año 2015	Hombres				Mujeres				Total			
	< 25	25 - 54	> 55	Total	< 25	25 - 54	> 55	Total	< 25	25 - 54	> 55	Total
Enero	881	14.185	2.841	17.907	788	11.856	1.480	14.124	1.669	26.041	4.321	32.031
Febrero	913	14.041	2.863	17.817	807	12.013	1.528	14.348	1.720	26.054	4.391	32.165
Marzo	903	13.757	2.865	17.525	853	11.963	1.541	14.357	1.756	25.720	4.406	31.882
Abril	834	13.197	2.856	16.887	801	11.683	1.529	14.013	1.635	24.880	4.385	30.900
Mayo	745	12.511	2.813	16.069	751	11.431	1.510	13.692	1.496	23.942	4.323	29.761
Junio	692	11.988	2.751	15.431	709	11.227	1.490	13.426	1.401	23.215	4.241	28.857
Julio	645	11.635	2.727	15.007	672	11.176	1.488	13.336	1.317	22.811	4.215	28.343
Agosto	634	11.580	2.734	14.948	653	11.160	1.505	13.318	1.287	22.740	4.239	28.266
Septiembre	714	11.699	2.753	15.166	730	11.206	1.518	13.454	1.444	22.905	4.271	28.620
Octubre	773	11.717	2.792	15.282	727	11.328	1.526	13.581	1.500	23.045	4.318	28.863
Noviembre	768	11.700	2.788	15.256	771	11.386	1.535	13.692	1.539	23.086	4.323	28.948
Diciembre												
Total	8.502	138.010	30.783	177.295	8.262	126.429	16.650	151.341	16.764	264.439	47.433	328.636

Extranjeros Extracomunitarios												
Año 2015	Hombres				Mujeres				Total			
	< 25	25 - 54	> 55	Total	< 25	25 - 54	> 55	Total	< 25	25 - 54	> 55	Total
Enero	1.731	24.709	3.136	29.576	1.628	18.569	1.736	21.933	3.359	43.278	4.872	51.509
Febrero	1.906	24.741	3.128	29.775	1.721	18.997	1.761	22.479	3.627	43.738	4.889	52.254
Marzo	1.958	24.285	3.098	29.341	1.794	18.997	1.789	22.580	3.752	43.282	4.887	51.921
Abril	1.848	23.361	3.041	28.250	1.764	18.557	1.769	22.090	3.612	41.918	4.810	50.340
Mayo	1.760	22.240	3.006	27.006	1.686	17.897	1.759	21.342	3.446	40.137	4.765	48.348
Junio	1.606	21.192	2.983	25.781	1.517	17.207	1.740	20.464	3.123	38.399	4.723	46.245
Julio	1.432	19.963	2.914	24.309	1.458	16.458	1.679	19.595	2.890	36.421	4.593	43.904
Agosto	1.363	19.618	2.872	23.853	1.396	16.298	1.665	19.359	2.759	35.916	4.537	43.212
Septiembre	1.429	20.056	2.901	24.386	1.536	16.826	1.670	20.032	2.965	36.882	4.571	44.418
Octubre	1.512	20.686	2.995	25.193	1.583	17.481	1.755	20.819	3.095	38.167	4.750	46.012
Noviembre	1.561	20.842	3.023	25.426	1.577	17.712	1.794	21.083	3.138	38.554	4.817	46.509
Diciembre												
Total	18.106	241.693	33.097	292.896	17.660	194.999	19.117	231.776	35.766	436.692	52.214	524.672

Fuente: SEPE y elaboración propia

Parados extranjeros en Madrid por ramas de actividad y zona de procedencia						Noviembre 2015
Ramas de actividad CNAE-09	Zona de procedencia					
	Comunitarios		Extracomunitarios		Total extranjeros	
	Absoluto	Peso s/ total com.	Absoluto	Peso s/ total no com.	Absoluto	Peso s/ total extranjeros
A. Agricultura, ganadería, silvicultura y pesca	571	1,97	1.121	2,41	1.692	2,24
B. Industrias extractivas	37	0,13	38	0,08	75	0,10
C. Industria manufacturera	1.725	5,96	1.655	3,56	3.380	4,48
D. Suministro de energía eléctrica, gas, vapor y aire acondicionado	10	0,03	12	0,03	22	0,03
E. Suministro de agua, actividades de saneamiento, gestión de residuos y descontaminación	118	0,41	206	0,44	324	0,43
F. Construcción	6.087	21,03	8.429	18,12	14.516	19,24
G. Comercio al por mayor y al por menor; reparación de vehículos de motor y motocicletas	2.818	9,73	4.605	9,90	7.423	9,84
H. Transporte y almacenamiento	1.123	3,88	1.270	2,73	2.393	3,17
I. Hostelería	3.631	12,54	6.199	13,33	9.830	13,03
J. Información y comunicaciones	440	1,52	693	1,49	1.133	1,50
K. Actividades financieras y de seguros	130	0,45	96	0,21	226	0,30
L. Actividades inmobiliarias	156	0,54	196	0,42	352	0,47
M. Actividades profesionales, científicas y técnicas	3.088	10,67	4.231	9,10	7.319	9,70
N. Actividades administrativas y servicios auxiliares	3.580	12,37	6.615	14,22	10.195	13,51
O. Administración Pública y defensa; Seguridad Social obligatoria	256	0,88	456	0,98	712	0,94
P. Educación	426	1,47	386	0,83	812	1,08
Q. Actividades sanitarias y de servicios sociales	634	2,19	1.252	2,69	1.886	2,50
R. Actividades artísticas, recreativas y de entretenimiento	419	1,45	525	1,13	944	1,25
S. Otros servicios	642	2,22	1.278	2,75	1.920	2,54
T. Actividades de los hogares como empleadores de personal doméstico; actividades de los hogares como productores de bienes	1.086	3,75	2.613	5,62	3.699	4,90
U. Actividades de organizaciones y organismos extraterritoriales	13	0,04	18	0,04	31	0,04
SIN DATO	0		0		0	
X. Sin empleo anterior	1.958	6,76	4.615	9,92	6.573	8,71
Total	28.948	100,00	46.509	100,00	75.457	100,00

Parados extranjeros en Madrid por ramas de actividad y sexo						Noviembre 2015
Ramas de actividad CNAE-09	Sexo					
	Hombres		Mujeres		Total extranjeros	
	Absoluto	Peso s/ total hombres	Absoluto	Peso s/ total mujeres	Absoluto	Peso s/ total extranjeros
A. Agricultura, ganadería, silvicultura y pesca	1.372	3,37	320	0,92	1.692	2,24
B. Industrias extractivas	49	0,12	26	0,07	75	0,10
C. Industria manufacturera	2.226	5,47	1.154	3,32	3.380	4,48
D. Suministro de energía eléctrica, gas, vapor y aire acondicionado	19	0,05	3	0,01	22	0,03
E. Suministro de agua, actividades de saneamiento, gestión de residuos y descontaminación	217	0,53	107	0,31	324	0,43
F. Construcción	13.648	33,55	868	2,50	14.516	19,24
G. Comercio al por mayor y al por menor; reparación de vehículos de motor y motocicletas	3.883	9,54	3.540	10,18	7.423	9,84
H. Transporte y almacenamiento	1.768	4,35	625	1,80	2.393	3,17
I. Hostelería	3.792	9,32	6.038	17,36	9.830	13,03
J. Información y comunicaciones	628	1,54	505	1,45	1.133	1,50
K. Actividades financieras y de seguros	103	0,25	123	0,35	226	0,30
L. Actividades inmobiliarias	182	0,45	170	0,49	352	0,47
M. Actividades profesionales, científicas y técnicas	2.944	7,24	4.375	12,58	7.319	9,70
N. Actividades administrativas y servicios auxiliares	4.909	12,07	5.286	15,20	10.195	13,51
O. Administración Pública y defensa; Seguridad Social obligatoria	442	1,09	270	0,78	712	0,94
P. Educación	260	0,64	552	1,59	812	1,08
Q. Actividades sanitarias y de servicios sociales	321	0,79	1.565	4,50	1.886	2,50
R. Actividades artísticas, recreativas y de entretenimiento	554	1,36	390	1,12	944	1,25
S. Otros servicios	728	1,79	1.192	3,43	1.920	2,54
T. Actividades de los hogares como empleadores de personal doméstico; actividades de los hogares como productores de bienes	655	1,61	3.044	8,75	3.699	4,90
U. Actividades de organizaciones y organismos extraterritoriales	11	0,03	20	0,06	31	0,04
SIN DATO	0		0		0	
X. Sin empleo anterior	1.971	4,84	4.602	13,23	6.573	8,71
Total	40.682	100,00	34.775	100,00	75.457	100,00

Fuente: SEPE y elaboración propia

Paro registrado de extranjeros en Madrid por localidades, sexo, edad y sector de actividad económica

Noviembre 2015

Localidades	Total	Sexo y edad								Sectores				
		Hombres				Mujeres				Agric.	Indust.	Constr.	Servic.	S/E Anterior
		<25	25-54	>55	Total	<25	25-54	>55	Total					
La Acebeda														
Ajalvir	29	1	10	1	12		15	2	17	1	4	4	17	3
Alameda del Valle	1						1		1				1	
El Álamo	23		11	3	14		9		9	1		3	16	3
Alcalá de Henares	2.556	62	991	287	1.340	71	986	159	1.216	21	227	667	1.423	218
Alcobendas	217	5	97	14	116	8	82	11	101	4	17	17	167	12
Alcorcón	569	13	242	49	304	14	225	26	265	13	42	125	359	30
Aldea del Fresno	9		6		6		3		3	1		1	6	1
Algete	73	3	32	6	41	1	28	3	32	2	3	19	46	3
Alpedrete	74	2	31	8	41	4	24	5	33		5	16	48	5
Ambite	10		3		3		6	1	7		1		9	
Anchuelo	7		4		4		3		3			3	4	
Aranjuez	339	13	115	21	149	18	159	13	190	12	36	44	218	29
Arganda del Rey	1.389	56	468	194	718	40	563	68	671	45	234	366	618	126
Arroyomolinos	76		31	3	34	2	39	1	42	1	6	12	54	3
El Atazar														
Batrés	2		1		1		1		1				2	
Becerril de la Sierra	22	1	9		10	2	10		12		2	4	15	1
Belmonte de Tajo	11		3		3		8		8	1	2	2	5	1
Berzosa del Lozoya	2		1		1		1		1				1	1
El Berrueco	6		2	1	3		3		3			1	5	
Boadilla del Monte	75	1	34	4	39		31	5	36		5	11	55	4
El Boalo	78	3	30	8	41	3	29	5	37	1	5	21	46	5
Braojos														
Brea de Tajo	1						1		1				1	
Brunete	91		41	10	51	1	34	5	40	2	4	16	68	1
Buitrago del Lozoya	33		10	1	11	1	16	5	22	4	3	1	25	
Bustarviejo	7		3		3		4		4			1	6	
Cabanillas de la Sierra	1		1		1								1	
La Cabrera	25		7	1	8		17		17			1	24	

COMUNITARIOS

Localidades	Total	Sexo y edad								Sectores				
		Hombres				Mujeres				Agric.	Indust.	Constr.	Servic.	S/E Anterior
		<25	25-54	>55	Total	<25	25-54	>55	Total					
Cadalso de los Vidrios	46		20	3	23		22	1	23	4	5	9	27	1
Camarma de Esteruelas	36	1	12	1	14	1	18	3	22		5	2	26	3
Campo Real	97		38	5	43	1	52	1	54	1	13	13	63	7
Canencia	5		2	1	3		2		2			1	4	
Carabaña	39	1	17	2	20	2	15	2	19	3	5	7	21	3
Casarrubuelos	16	1	4	1	6	1	7	2	10		4	3	7	2
Cenicientos	17	1	7		8	1	8		9		1	3	12	1
Cercedilla	21	1	7	4	12	1	8		9		3	3	14	1
Cervera de Buitrago	2		1		1		1		1				2	
Ciempozuelos	205	6	84	15	105	7	80	13	100	6	25	39	126	9
Cobeña	47	2	17	5	24		22	1	23		8	8	26	5
Colmenar del Arroyo	6		5		5		1		1	1		1	4	
Colmenar de Oreja	52	1	21	6	28		21	3	24	1	3	17	28	3
Colmenarejo	50		28	3	31		16	3	19	2	1	10	36	1
Colmenar Viejo	216	10	84	29	123	11	74	8	93	3	17	37	147	12
Collado Mediano	56	2	24	2	28		26	2	28	1	3	12	37	3
Collado Villalba	489	15	194	45	254	14	181	40	235	9	13	91	349	27
Corpa	8	1	3		4		3	1	4		2	2	4	
Coslada	1.165	30	529	171	730	27	366	42	435	12	45	412	648	48
Cubas de la Sagra	17	1	5	2	8	2	6	1	9		3	3	6	5
Chapinería	17		7	2	9	3			8			3	12	2
Chinchón	34	1	11	3	15		15	4	19	3	3	5	22	1
Daganzo de Arriba	31	1	6	1	8	3	19	1	23		2	2	24	3
El Escorial	55	1	23	3	27	1	25	2	28	2		8	42	3
Estremera	22		10	1	11		9	2	11	1	1	6	11	3
Fresnedillas	23		11	3	14	1	6	2	9			8	13	2
Fresno de Torote	6		2		2		4		4			2	4	
Fuenlabrada	551	15	231	42	288	15	221	27	263	2	36	107	376	30
Fuente el Saz de Jarama	32		19	1	20	1	10	1	12		3	4	24	1
Fuentidueña de Tajo	13		5	2	7		5	1	6	3	1	3	6	

Localidades	Total	Sexo y edad								Sectores				
		Hombres				Mujeres				Agric.	Indust.	Constr.	Servic.	S/E Anterior
		<25	25-54	>55	Total	<25	25-54	>55	Total					
Galapagar	184	5	81	22	108	3	69	4	76	14	3	36	122	9
Garganta de los Montes	1		1		1					1				
Gargantilla del Lozoya	2		1	1	2							2		
Gascones	1		1		1									1
Getafe	940	24	345	74	443	27	407	63	497	13	57	221	581	68
Griñón	20		2	1	3	2	14	1	17		1	1	14	4
Guadalix de la Sierra	30	1	9	3	13		16	1	17	1	1	7	19	2
Guadarrama	62	2	30	5	37	3	16	6	25	1	3	18	39	1
La Hiruela														
Horcajo de la Sierra														
Horcajuelo de la Sierra														
Hoyo de Manzanares	12		3	2	5		6	1	7			2	9	1
Humanes de Madrid	80	1	26	4	31	3	41	5	49	1	8	17	49	5
Leganés	665	20	278	47	345	27	249	44	320	6	34	157	421	47
Loeches	44		18	4	22		20	2	22	1	7	10	25	1
Lozoya	12		5		5		6	1	7				12	
Madarcos	1		1		1									1
Madrid	9.813	215	4.093	974	5.282	242	3.726	563	4.531	184	435	1.810	6.716	668
Majadahonda	86	7	43	2	52		30	4	34	2	3	8	70	3
Manzanares el Real	33	2	18	3	23		8	2	10		1	4	26	2
Meco	152	5	60	11	76	2	69	5	76	4	17	37	89	5
Mejorada del Campo	199	6	76	11	93	7	87	12	106	4	12	34	142	7
Miraflores de la Sierra	39		13	8	21		17	1	18	1	2	5	31	
El Molar	116	1	53	11	65	1	46	4	51	14	6	15	79	2
Los Molinos	28		15	1	16	1	11		12			5	19	4
Montejo de la Sierra														
Moraleja de Enmedio	9		5	2	7		2		2		2	3	4	
Moralzarzal	80		21	15	36	3	28	13	44	1	4	11	63	1
Morata de Tajuña	52		24	7	31	1	15	5	21	5	8	10	25	4
Móstoles	945	31	400	91	522	22	363	38	423	18	55	257	539	76

Localidades	Total	Sexo y edad								Sectores				
		Hombres				Mujeres				Agric.	Indust.	Constr.	Servic.	S/E Anterior
		<25	25-54	>55	Total	<25	25-54	>55	Total					
Navacerrada	17		7		7		7	3	10		1	2	14	
Navalafuente	6		2	2	4		1	1	2			1	5	
Navalagamella	28	1	10	7	18		10		10	3	1	4	19	1
Navalcarnero	101	3	36	8	47	2	50	2	54	3	9	23	55	11
Navarredonda														
Navas del Rey	27		11	2	13	1	12	1	14	1	5	2	19	
Nuevo Baztán	65		22	6	28	1	32	4	37	1	4	16	41	3
Olmeda de las Fuentes	3		1	1	2		1		1				3	
Orusco	15	1	5		6		9		9		1	2	11	1
Paracuellos de Jarama	119	2	51	3	56	2	55	6	63	7	9	17	81	5
Parla	868	20	354	75	449	30	355	34	419	9	65	222	473	99
Patones	5		2		2		3		3				5	
Pedrezuela	60	1	28	1	30	4	25	1	30		3	12	43	2
Pelayos de la Presa	15	1	5	3	9		6		6			1	12	2
Perales de Tajuña	35	2	12	4	18	2	14	1	17		4	7	18	6
Pezuela de las Torres	3			1	1		2		2			1	2	
Pinilla del Valle	1						1		1				1	
Pinto	198	8	58	16	82	10	92	14	116	3	13	36	115	31
Piñuécar														
Pozuelo de Alarcón	137	7	44	21	72	1	57	7	65	2	6	8	116	5
Pozuelo del Rey	11		2	2	4		5	2	7		2		9	
Prádena del Rincón														
Puebla de la Sierra														
Quijorna	11		3	3	6		5		5		1		10	
Rascafría	35		21	2	23	3	9		12	1		9	24	1
Redueña	2		1		1		1		1				2	
Ribatejada	6		1		1		5		5		1		5	
Rivas-Vaciamadrid	420	11	164	47	222	5	173	20	198	13	26	87	271	23
Robledillo de la Jara	1	1			1									1
Robledo de Chavela	15	2	4	2	8		5	2	7	1		1	12	1

Localidades	Total	Sexo y edad								Sectores					
		Hombres				Mujeres				Agric.	Indust.	Constr.	Servic.	S/E Anterior	
		<25	25-54	>55	Total	<25	25-54	>55	Total						
Robregordo	1						1		1						1
Las Rozas de Madrid	168	4	69	10	83	5	67	13	85	2	9	9	141	7	
Rozas de Puerto Real	1		1		1							1			
San Agustín de Guadalix	85		36	8	44	3	31	7	41	1	4	7	69	4	
San Fernando de Henares	462	13	201	34	248	16	182	16	214	5	22	141	272	22	
San Lorenzo del Escorial	47	1	19	5	25		21	1	22		2	5	34	6	
San Martín de la Vega	278	14	98	24	136	4	122	16	142	5	15	50	189	19	
San Martín de Valdeiglesias	21		10		10		10	1	11			7	14		
San Sebastián de los Reyes	202	11	81	12	104	3	87	8	98	5	11	24	151	11	
Santa María de la Alameda	4		1	1	2		2		2			2	2		
Santorcaz	5		2		2		2	1	3	1			3	1	
Los Santos de la Humosa	9		4	1	5		4		4			2	7		
La Serna del Monte	2						2		2		1		1		
Serranillos del Valle	5		1		1		4		4			1	4		
Sevilla la Nueva	63	2	24	5	31	4	24	4	32	1	3	11	40	8	
Somosierra															
Soto del Real	30		15	3	18	1	8	3	12	1		3	24	2	
Talamanca de Jarama	12	2	4		6		6		6		1	2	7	2	
Tielmes	65	3	24	3	30		32	3	35	5	8	5	41	6	
Titulcia	4		3		3		1		1		1		3		
Torrejón de Ardoz	1.229	43	531	100	674	39	469	47	555	20	81	337	741	50	
Torrejón de la Calzada	11		2		2		8	1	9				11		
Torrejón de Velasco	7	1	2		3		4		4			2	3	2	
Torrelaguna	51	1	22	5	28		21	2	23		8	9	32	2	
Torrelodones	36	2	11	6	19		14	3	17			6	28	2	
Torremocha de Jarama	2					1		1	2				2		
Torres de la Alameda	37	2	11	5	18	2	15	2	19		6	9	20	2	
Valdaracete	3		1		1		2		2				2	1	
Valdeavero	14	1	4	2	7		6	1	7			6	8		
Valdelaguna	4		1		1		3		3			1	3		

Localidades	Total	Sexo y edad								Sectores				
		Hombres				Mujeres				Agric.	Indust.	Constr.	Servic.	S/E Anterior
		<25	25-54	>55	Total	<25	25-54	>55	Total					
Valdemanco	4		1	1	2		2		2			1	2	1
Valdemaqueda	1							1	1				1	
Valdemorillo	58	3	22	5	30	3	23	2	28	2	6	6	39	5
Valdemoro	446	13	161	39	213	15	198	20	233	9	53	68	289	27
Valdeolmos	10		4	1	5		5		5		1	1	6	2
Valdepiélagos														
Valdetorres de Jarama	10		3	1	4	1	5		6			3	5	2
Valdilecha	43	1	18	2	21	2	20		22	4	10	5	19	5
Valverde de Alcalá	1			1	1				1			1		
Veilla de San Antonio	68	2	32	4	38	1	26	3	30	1	10	11	46	
El Vellón	10		3	1	4		5	1	6			1	8	1
Venturada	11		4		4		7		7				10	1
Villaconejos	21	2	8	1	11		9	1	10	4	1	3	13	
Villa del Prado	33	1	11	1	13		19	1	20	7		5	17	4
Villalbilla	33	1	7	3	11	1	20	1	22		2	3	20	8
Villamanrique de Tajo	9		2		2		5	2	7	2		1	4	2
Villamanta	13	1	6	1	8	1	4		5	2	1		10	
Villamantilla	9		2	1	3		3	3	6				8	1
Villanueva de la Cañada	74	3	26	14	43	1	27	3	31		3	6	64	1
Villanueva del Pardillo	84	3	43	3	49	2	25	8	35		2	14	63	5
Villanueva de Perales	3			1	1	1	1		2			2	1	
Villar del Olmo	14		4	4	8		6		6		1	3	9	1
Villarejo de Salvanés	95		33	5	38	1	50	6	57	14	8	15	44	14
Villaviciosa de Odón	31	2	10	1	13	1	14	3	18		4	2	21	4
Villavieja del Lozoya	4		3		3		1		1			1	3	
Zarzalejo	4	1	1		2		2		2			1	3	
Lozoyuela	22	1	15	1	17		5		5	2	3	8	8	1
Puentes Viejas	5		2	1	3		2		2		2		3	
Tres Cantos	64	3	25	3	31	1	27	5	33		3	9	51	1
Total	28.948	768	11.700	2.788	15.256	771	11.386	1.535	13.692	571	1.890	6.087	18.442	1.958

Localidades	Total	Sexo y edad								Sectores				
		Hombres				Mujeres				Agric.	Indust.	Constr.	Servic.	S/E Anterior
		<25	25-54	>55	Total	<25	25-54	>55	Total					
La Acebeda														
Ajalvir	20		7	4	11		7	2	9		1	2	14	3
Alameda del Valle														
El Álamo	146	2	66	11	79	4	59	4	67	9	5	33	76	23
Alcalá de Henares	1.190	34	498	84	616	44	475	55	574	21	79	205	724	161
Alcobendas	801	35	370	56	461	25	291	24	340	12	36	93	537	123
Alcorcón	1.491	44	689	115	848	45	537	61	643	35	64	325	924	143
Aldea del Fresno	58	3	28	1	32	6	20		26	9	1	11	23	14
Algete	70	6	25	2	33	5	27	5	37	1	7	9	45	8
Alpedrete	43	1	16	1	18	3	22		25	1		7	30	5
Ambite														
Anchuelo	4	1	1		2		2		2				4	
Aranjuez	557	14	239	20	273	21	243	20	284	25	18	94	348	72
Arganda del Rey	242	5	78	16	99	16	120	7	143	5	19	19	146	53
Arroyomolinos	108	6	38	3	47	3	50	8	61		6	14	59	29
El Átazar														
Batrés	3			1	1		2		2			1	1	1
Becerril de la Sierra	76	5	31	12	48	3	23	2	28	6	1	18	44	7
Belmonte de Tajo	6	2	3		5		1		1		1		4	1
Berzosa del Lozoya	1		1		1					1				
El Berrueco	2	1		1	2								2	
Boadilla del Monte	67		26	5	31		34	2	36	1		9	55	2
El Boalo	53	3	31	2	36	1	15	1	17		4	13	31	5
Braojos	2		1		1		1		1				1	1
Brea de Tajo	2	1		1	2							1	1	
Brunete	96	2	45	6	53	1	38	4	43	3	4	15	69	5
Buitrago del Lozoya	11		5		5		5	1	6			1	9	1
Bustarviejo	29	2	12	1	15	2	11	1	14	1		6	16	6
Cabanillas de la Sierra	4	1	2		3		1		1				4	
La Cabrera	26	1	10	4	15	2	9		11		1	9	13	3

Localidades	Total	Sexo y edad								Sectores				
		Hombres				Mujeres				Agric.	Indust.	Constr.	Servic.	S/E Anterior
		<25	25-54	>55	Total	<25	25-54	>55	Total					
Cadalso de los Vidrios	55	3	24	2	29	5	19	2	26	5	2	13	26	9
Camarma de Esteruelas	28	2	10		12	1	13	2	16		2	5	17	4
Campo Real	47	2	19	5	26	3	18		21	2	7	5	24	9
Canencia														
Carabaña	14		4	2	6	1	6	1	8			1	7	6
Casarrubuelos	12		2		2		9	1	10				9	3
Cenicientos	18	1	6	2	9	1	8		9			6	9	3
Cercedilla	75		46	4	50	1	24		25		1	19	48	7
Cervera de Buitrago														
Ciempozuelos	197	10	78	12	100	9	86	2	97	5	19	33	112	28
Cobeña	23	1	10	2	13	1	8	1	10	1	2	2	13	5
Colmenar del Arroyo	22	1	14	2	17		4	1	5		2	6	11	3
Colmenar de Oreja	21		11	1	12		8	1	9	4	2	4	11	
Colmenarejo	52	2	25		27	2	21	2	25	1		14	34	3
Colmenar Viejo	518	28	221	26	275	18	197	28	243	9	23	102	320	64
Collado Mediano	70	4	36	8	48	2	19	1	22		3	28	33	6
Collado Villalba	836	29	366	65	460	29	318	29	376	13	16	168	585	54
Corpa	1						1		1					1
Coslada	127	5	46	8	59	9	53	6	68	3	8	16	92	8
Cubas de la Sagra	10		3	1	4		6		6			2	8	
Chapinería	31	2	13	1	16	1	14		15		2	6	17	6
Chinchón	30	1	10	1	12	1	16	1	18	6		6	16	2
Daganzo de Arriba	12	1	5	1	7	1	4		5				12	
El Escorial	65		30	10	40	3	20	2	25	2	1	21	39	2
Estremera	2						2		2				1	1
Fresnedillas	44	2	20	4	26	3	13	2	18	2		13	21	8
Fresno de Torote	10		1	1	2		8		8	1	2		5	2
Fuenlabrada	1.751	68	757	94	919	48	730	54	832	29	136	274	1.185	127
Fuente el Saz de Jarama	74	6	33	6	45	2	20	7	29	3	6	10	49	6
Fuentidueña de Tajo	5		1		1		2	2	4	1			4	

Localidades	Total	Sexo y edad								Sectores				
		Hombres				Mujeres				Agric.	Indust.	Constr.	Servic.	S/E Anterior
		<25	25-54	>55	Total	<25	25-54	>55	Total					
Galapagar	396	16	212	32	260	12	106	18	136	8	8	94	259	27
Garganta de los Montes	2		1		1		1		1	1		1		
Gargantilla del Lozoya	3			1	1		2		2				3	
Gascones	1		1		1					1				
Getafe	1.815	48	774	116	938	48	749	80	877	25	77	346	1.200	167
Griñón	25		9	1	10	1	12	2	15	3	2	4	15	1
Guadalupe de la Sierra	110	7	48	11	66	3	35	6	44	1	5	30	61	13
Guadarrama	126	3	56	16	75	2	44	5	51	1		30	89	6
La Hiruela														
Horcajo de la Sierra														
Horcajuelo de la Sierra														
Hoyo de Manzanares	50	3	29	3	35	1	12	2	15			11	35	4
Humanes de Madrid	235	8	93	16	117	6	104	8	118	4	20	39	150	22
Leganés	1.750	54	750	138	942	63	664	81	808	42	60	360	1.077	211
Loeches	61	3	25	3	31		27	3	30	6	5	7	34	9
Lozoya														
Madarcos														
Madrid	21.468	690	10.102	1.342	12.134	697	7.832	805	9.334	429	686	3.834	14.824	1.695
Majadahonda	372	11	175	26	212	4	141	15	160	3	11	48	301	9
Manzanares el Real	73	1	38	6	45	1	23	4	28	1	1	14	56	1
Meco	46	2	15	4	21	5	16	4	25		3	8	26	9
Mejorada del Campo	58	3	16	3	22	2	33	1	36	2	2	8	41	5
Miraflores de la Sierra	127	7	66	7	80	5	37	5	47	3	1	33	72	18
El Molar	70	2	29	3	34	4	30	2	36	1	3	8	50	8
Los Molinos	39	3	15	7	25	2	10	2	14	2	2	13	17	5
Montejo de la Sierra														
Moraleja de Enmedio	29	1	14	3	18	2	9		11		2	8	15	4
Moralzarzal	73	1	37	8	46		26	1	27	2	1	24	44	2
Morata de Tajuña	55	2	23	4	29	2	22	2	26	5	7	8	23	12
Móstoles	1.953	55	854	147	1.056	59	748	90	897	62	103	418	1.120	250

Localidades	Total	Sexo y edad								Sectores				
		Hombres				Mujeres				Agric.	Indust.	Constr.	Servic.	S/E Anterior
		<25	25-54	>55	Total	<25	25-54	>55	Total					
Navacerrada	26		15	2	17	2	6	1	9			4	21	1
Navalafuente	33	4	13		17	2	13	1	16	1	2	7	16	7
Navalagamella	38	3	19	5	27	4	7		11	1	2	14	17	4
Navalcarnero	379	20	146	27	193	22	147	17	186	23	18	67	165	106
Navarredonda														
Navas del Rey	77	2	27	6	35	8	30	4	42			20	44	13
Nuevo Baztán	8		2		2	1	4	1	6			1	6	1
Olmeda de las Fuentes	1			1	1							1		
Orusco	6		1		1		5		5			1	2	3
Paracuellos de Jarama	46		18	4	22		22	2	24	1	1	7	33	4
Parla	2.502	86	1.069	145	1.300	95	1.008	99	1.202	69	139	573	1.338	383
Patones	2		1	1	2						1		1	
Pedrezuela	53	1	17	3	21	2	26	4	32	1	3	8	34	7
Pelayos de la Presa	80	2	39	8	49	2	20	9	31	4	4	28	33	11
Perales de Tajuña	35	1	11	2	14		19	2	21		6	5	15	9
Pezuela de las Torres														
Pinilla del Valle														
Pinto	344	9	122	14	145	14	175	10	199	5	22	39	216	62
Piñuécar														
Pozuelo de Alarcón	185	6	86	19	111	2	58	14	74	2	3	37	133	10
Pozuelo del Rey	6		3		3		3		3	1		1	3	1
Prádena del Rincón														
Puebla de la Sierra														
Quijorna	28	1	10	3	14	1	13		14	1	1	5	18	3
Rascafría	1			1	1								1	
Redueña	2		2		2								2	
Ribatejada														
Rivas-Vaciamadrid	328	8	121	26	155	15	148	10	173	11	12	62	188	55
Robledillo de la Jara	1		1		1								1	
Robledo de Chavela	27	5	10	2	17	1	9		10	2	1	5	13	6

Localidades	Total	Sexo y edad								Sectores				
		Hombres				Mujeres				Agric.	Indust.	Constr.	Servic.	S/E Anterior
		<25	25-54	>55	Total	<25	25-54	>55	Total					
Robregordo														
Las Rozas de Madrid	231	9	90	15	114	10	94	13	117	5	8	21	186	11
Rozas de Puerto Real	6		3		3		2	1	3			2	4	
San Agustín de Guadalix	46		11	2	13	1	31	1	33	1	1		39	5
San Fernando de Henares	65	1	22	5	28	5	32		37		1	9	51	4
San Lorenzo del Escorial	82	1	35	7	43	5	30	4	39	2	2	14	54	10
San Martín de la Vega	212	3	101	14	118	8	84	2	94	18	12	30	122	30
San Martín de Valdeiglesias	170	11	77	7	95	9	57	9	75	13	13	31	90	23
San Sebastián de los Reyes	435	20	172	19	211	22	185	17	224	4	22	42	330	37
Santa María de la Alameda	8	1	5	2	8						1	4	3	
Santorcaz	3						3		3				3	
Los Santos de la Humosa	15	2	6	1	9	1	3	2	6				12	3
La Serna del Monte														
Serranillos del Valle	9	1	2	2	5		1	3	4			1	5	3
Sevilla la Nueva	72	1	28	10	39	5	26	2	33	3	3	14	42	10
Somosierra														
Soto del Real	37	1	18	1	20	2	14	1	17		2	4	29	2
Talamanca de Jarama	29	1	12		13		16		16		3	5	18	3
Tielmes	18		10	3	13		5		5			6	9	3
Titulcia	7		2	2	4		3		3				4	3
Torrejón de Ardoz	1.244	42	501	75	618	48	532	46	626	45	87	166	842	104
Torrejón de la Calzada	35	2	11	2	15	3	15	2	20	1	3	3	20	8
Torrejón de Velasco	6		1		1		5		5		1		3	2
Torrelaguna	38	1	20	3	24	2	12		14			11	19	8
Torrelodones	38	1	11	2	14	1	22	1	24			6	32	
Torremocha de Jarama	2		2		2					2				
Torres de la Alameda	42		20		20	2	20		22	1	3	5	23	10
Valdaracete	2						2		2				1	1
Valdeavero	7	1		1	2		5		5		1		5	1
Valdelaguna	2		1		1			1	1				2	

Localidades	Total	Sexo y edad								Sectores				
		Hombres				Mujeres				Agric.	Indust.	Constr.	Servic.	S/E Anterior
		<25	25-54	>55	Total	<25	25-54	>55	Total					
Valdemanco	3		2		2		1		1		1		2	
Valdemaqueda	16	4	10		14	2			2	1		8	5	2
Valdemorillo	90	9	49	12	70	1	19		20	4	2	18	61	5
Valdemoro	372	13	154	11	178	13	169	12	194	6	17	52	250	47
Valdeolmos	13	1	5	1	7		4	2	6	1	1	2	7	2
Valdepiélagos	2		1		1		1		1			1	1	
Valdetorres de Jarama	34	1	18	1	20		14		14	5	4	4	15	6
Valdilecha	10		5	1	6		4		4			2	5	3
Valverde de Alcalá	2		1		1		1		1		1		1	
Veilla de San Antonio	31	1	9	4	14	2	13	2	17	1	4	4	19	3
El Vellón	44	1	19	2	22	1	19	2	22	5		4	24	11
Venturada	7		2	1	3		3	1	4		1	1	5	
Villaconejos	20	1	8	2	11		9		9	3	4	1	8	4
Villa del Prado	128	6	74	12	92	5	30	1	36	47	2	24	39	16
Villalbilla	24	2	8	1	11	1	11	1	13	1		2	20	1
Villamanrique de Tajo	3		2		2		1		1				3	
Villamanta	37	3	20	1	24		11	2	13	3	4	6	19	5
Villamantilla	27		12	2	14	1	12		13	1		2	19	5
Villanueva de la Cañada	82	2	32	2	36	4	38	4	46		3	8	68	3
Villanueva del Pardillo	84	1	41	10	52		28	4	32	1	1	25	55	2
Villanueva de Perales	7		3		3	3	1		4			1	5	1
Villar del Olmo	1		1		1				1		1			
Villarejo de Salvanés	22	2	7		9	1	11	1	13	2	2	4	7	7
Villaviciosa de Odón	57	1	19	5	25	3	27	2	32	1	2	3	47	4
Villavieja del Lozoya														
Zarzalejo	33	7	19	5	31		2		2	3	1	8	18	3
Lozoyuela	4		2		2		2		2				3	1
Puentes Viejas	3		1	1	2		1		1			1	2	
Tres Cantos	89	2	29	6	37	4	45	3	52		2	4	77	6
Total	46.509	1.561	20.842	3.023	25.426	1.577	17.712	1.794	21.083	1.121	1.911	8.429	30.433	4.615
Total Extranjeros	75.457	2.329	32.542	5.811	40.682	2.348	29.098	3.329	34.775	1.692	3.801	14.516	48.875	6.573

Localidades	Total	Sexo y edad								Sectores				
		Hombres				Mujeres				Agric.	Indust.	Constr.	Servic.	S/E Anterior
		<25	25-54	>55	Total	<25	25-54	>55	Total					
La Acebeda														
Ajalvir	49	1	17	5	23		22	4	26	1	5	6	31	6
Alameda del Valle	1						1		1				1	
El Álamo	169	2	77	14	93	4	68	4	76	10	5	36	92	26
Alcalá de Henares	3.746	96	1.489	371	1.956	115	1.461	214	1.790	42	306	872	2.147	379
Alcobendas	1.018	40	467	70	577	33	373	35	441	16	53	110	704	135
Alcorcón	2.060	57	931	164	1.152	59	762	87	908	48	106	450	1.283	173
Aldea del Fresno	67	3	34	1	38	6	23		29	10	1	12	29	15
Algete	143	9	57	8	74	6	55	8	69	3	10	28	91	11
Alpedrete	117	3	47	9	59	7	46	5	58	1	5	23	78	10
Ambite	10		3		3		6	1	7		1		9	
Anchuelo	11	1	5		6		5		5			3	8	
Aranjuez	896	27	354	41	422	39	402	33	474	37	54	138	566	101
Arganda del Rey	1.631	61	546	210	817	56	683	75	814	50	253	385	764	179
Arroyomolinos	184	6	69	6	81	5	89	9	103	1	12	26	113	32
El Átazar														
Batrés	5		1	1	2		3		3			1	3	1
Becerril de la Sierra	98	6	40	12	58	5	33	2	40	6	3	22	59	8
Belmonte de Tajo	17	2	6		8		9		9	1	3	2	9	2
Berzosa del Lozoya	3		2		2		1		1	1			1	1
El Berrueco	8	1	2	2	5		3		3			1	7	
Boadilla del Monte	142	1	60	9	70		65	7	72	1	5	20	110	6
El Boalo	131	6	61	10	77	4	44	6	54	1	9	34	77	10
Braojos	2		1		1		1		1				1	1
Brea de Tajo	3	1		1	2		1		1			1	2	
Brunete	187	2	86	16	104	2	72	9	83	5	8	31	137	6
Buitrago del Lozoya	44		15	1	16	1	21	6	28	4	3	2	34	1
Bustarviejo	36	2	15	1	18	2	15	1	18	1		7	22	6
Cabanillas de la Sierra	5	1	3		4		1		1				5	
La Cabrera	51	1	17	5	23	2	26		28		1	10	37	3

TOTAL EXTRANJEROS

Localidades	Total	Sexo y edad								Sectores				
		Hombres				Mujeres				Agric.	Indust.	Constr.	Servic.	S/E Anterior
		<25	25-54	>55	Total	<25	25-54	>55	Total					
Cadalso de los Vidrios	101	3	44	5	52	5	41	3	49	9	7	22	53	10
Camarma de Esteruelas	64	3	22	1	26	2	31	5	38		7	7	43	7
Campo Real	144	2	57	10	69	4	70	1	75	3	20	18	87	16
Canencia	5		2	1	3		2		2			1	4	
Carabaña	53	1	21	4	26	3	21	3	27	3	5	8	28	9
Casarrubuelos	28	1	6	1	8	1	16	3	20		4	3	16	5
Cenicientos	35	2	13	2	17	2	16		18		1	9	21	4
Cercedilla	96	1	53	8	62	2	32		34		4	22	62	8
Cervera de Buitrago	2		1		1		1		1				2	
Ciempozuelos	402	16	162	27	205	16	166	15	197	11	44	72	238	37
Cobeña	70	3	27	7	37	1	30	2	33	1	10	10	39	10
Colmenar del Arroyo	28	1	19	2	22		5	1	6	1	2	7	15	3
Colmenar de Oreja	73	1	32	7	40		29	4	33	5	5	21	39	3
Colmenarejo	102	2	53	3	58	2	37	5	44	3	1	24	70	4
Colmenar Viejo	734	38	305	55	398	29	271	36	336	12	40	139	467	76
Collado Mediano	126	6	60	10	76	2	45	3	50	1	6	40	70	9
Collado Villalba	1.325	44	560	110	714	43	499	69	611	22	29	259	934	81
Corpa	9	1	3		4		4	1	5		2	2	4	1
Coslada	1.292	35	575	179	789	36	419	48	503	15	53	428	740	56
Cubas de la Sagra	27	1	8	3	12	2	12	1	15		3	5	14	5
Chapinería	48	2	20	3	25	4	19		23		2	9	29	8
Chinchón	64	2	21	4	27	1	31	5	37	9	3	11	38	3
Daganzo de Arriba	43	2	11	2	15	4	23	1	28		2	2	36	3
El Escorial	120	1	53	13	67	4	45	4	53	4	1	29	81	5
Estremera	24		10	1	11		11	2	13	1	1	6	12	4
Fresnedillas	67	2	31	7	40	4	19	4	27	2		21	34	10
Fresno de Torote	16		3	1	4		12		12	1	2	2	9	2
Fuenlabrada	2.302	83	988	136	1.207	63	951	81	1.095	31	172	381	1.561	157
Fuente el Saz de Jarama	106	6	52	7	65	3	30	8	41	3	9	14	73	7
Fuentidueña de Tajo	18		6	2	8		7	3	10	4	1	3	10	

Localidades	Total	Sexo y edad								Sectores				
		Hombres				Mujeres				Agric.	Indust.	Constr.	Servic.	S/E Anterior
		<25	25-54	>55	Total	<25	25-54	>55	Total					
Galapagar	580	21	293	54	368	15	175	22	212	22	11	130	381	36
Garganta de los Montes	3		2		2		1		1	2		1		
Gargantilla del Lozoya	5		1	2	3		2		2			2	3	
Gascones	2		2		2					1			1	
Getafe	2.755	72	1.119	190	1.381	75	1.156	143	1.374	38	134	567	1.781	235
Griñón	45		11	2	13	3	26	3	32	3	3	5	29	5
Guadalix de la Sierra	140	8	57	14	79	3	51	7	61	2	6	37	80	15
Guadarrama	188	5	86	21	112	5	60	11	76	2	3	48	128	7
La Hiruela														
Horcajo de la Sierra														
Horcajuelo de la Sierra														
Hoyo de Manzanares	62	3	32	5	40	1	18	3	22			13	44	5
Humanes de Madrid	315	9	119	20	148	9	145	13	167	5	28	56	199	27
Leganés	2.415	74	1.028	185	1.287	90	913	125	1.128	48	94	517	1.498	258
Loeches	105	3	43	7	53		47	5	52	7	12	17	59	10
Lozoya	12		5		5		6	1	7				12	
Madarcos	1		1		1								1	
Madrid	31.281	905	14.195	2.316	17.416	939	11.558	1.368	13.865	613	1.121	5.644	21.540	2.363
Majadahonda	458	18	218	28	264	4	171	19	194	5	14	56	371	12
Manzanares el Real	106	3	56	9	68	1	31	6	38	1	2	18	82	3
Meco	198	7	75	15	97	7	85	9	101	4	20	45	115	14
Mejorada del Campo	257	9	92	14	115	9	120	13	142	6	14	42	183	12
Miraflores de la Sierra	166	7	79	15	101	5	54	6	65	4	3	38	103	18
El Molar	186	3	82	14	99	5	76	6	87	15	9	23	129	10
Los Molinos	67	3	30	8	41	3	21	2	26	2	2	18	36	9
Montejo de la Sierra														
Moraleja de Enmedio	38	1	19	5	25	2	11		13		4	11	19	4
Moralzarzal	153	1	58	23	82	3	54	14	71	3	5	35	107	3
Morata de Tajuña	107	2	47	11	60	3	37	7	47	10	15	18	48	16
Móstoles	2.898	86	1.254	238	1.578	81	1.111	128	1.320	80	158	675	1.659	326

TOTAL EXTRANJEROS

Localidades	Total	Sexo y edad								Sectores				
		Hombres				Mujeres				Agric.	Indust.	Constr.	Servic.	S/E Anterior
		<25	25-54	>55	Total	<25	25-54	>55	Total					
Navacerrada	43		22	2	24	2	13	4	19		1	6	35	1
Navalafuente	39	4	15	2	21	2	14	2	18	1	2	8	21	7
Navalagamella	66	4	29	12	45	4	17		21	4	3	18	36	5
Navalcarnero	480	23	182	35	240	24	197	19	240	26	27	90	220	117
Navarredonda														
Navas del Rey	104	2	38	8	48	9	42	5	56	1	5	22	63	13
Nuevo Baztán	73		24	6	30	2	36	5	43	1	4	17	47	4
Olmeda de las Fuentes	4		1	2	3		1		1			1	3	
Orusco	21	1	6		7		14		14		1	3	13	4
Paracuellos de Jarama	165	2	69	7	78	2	77	8	87	8	10	24	114	9
Parla	3.370	106	1.423	220	1.749	125	1.363	133	1.621	78	204	795	1.811	482
Patones	7		3	1	4		3		3		1		6	
Pedrezuela	113	2	45	4	51	6	51	5	62	1	6	20	77	9
Pelayos de la Presa	95	3	44	11	58	2	26	9	37	4	4	29	45	13
Perales de Tajuña	70	3	23	6	32	2	33	3	38		10	12	33	15
Pezuela de las Torres	3			1	1		2		2			1	2	
Pinilla del Valle	1						1		1				1	
Pinto	542	17	180	30	227	24	267	24	315	8	35	75	331	93
Piñuécar														
Pozuelo de Alarcón	322	13	130	40	183	3	115	21	139	4	9	45	249	15
Pozuelo del Rey	17		5	2	7		8	2	10	1	2	1	12	1
Prádena del Rincón														
Puebla de la Sierra														
Quijorna	39	1	13	6	20	1	18		19	1	2	5	28	3
Rascafría	36		21	3	24	3	9		12	1		9	25	1
Redueña	4		3		3		1		1				4	
Ribatejada	6		1		1		5		5		1		5	
Rivas-Vaciamadrid	748	19	285	73	377	20	321	30	371	24	38	149	459	78
Robledillo de la Jara	2	1	1		2								1	1
Robledo de Chavela	42	7	14	4	25	1	14	2	17	3	1	6	25	7

TOTAL EXTRANJEROS

Localidades	Total	Sexo y edad								Sectores					
		Hombres				Mujeres				Agric.	Indust.	Constr.	Servic.	S/E Anterior	
		<25	25-54	>55	Total	<25	25-54	>55	Total						
Robregordo	1								1						1
Las Rozas de Madrid	399	13	159	25	197	15	161	26	202	7	17	30	327	18	
Rozas de Puerto Real	7		4		4		2	1	3			3	4		
San Agustín de Guadalix	131		47	10	57	4	62	8	74	2	5	7	108	9	
San Fernando de Henares	527	14	223	39	276	21	214	16	251	5	23	150	323	26	
San Lorenzo del Escorial	129	2	54	12	68	5	51	5	61	2	4	19	88	16	
San Martín de la Vega	490	17	199	38	254	12	206	18	236	23	27	80	311	49	
San Martín de Valdeiglesias	191	11	87	7	105	9	67	10	86	13	13	38	104	23	
San Sebastián de los Reyes	637	31	253	31	315	25	272	25	322	9	33	66	481	48	
Santa María de la Alameda	12	1	6	3	10		2		2		1	6	5		
Santorcaz	8		2		2		5	1	6	1			6	1	
Los Santos de la Humosa	24	2	10	2	14	1	7	2	10			2	19	3	
La Serna del Monte	2						2		2		1		1		
Serranillos del Valle	14	1	3	2	6		5	3	8			2	9	3	
Sevilla la Nueva	135	3	52	15	70	9	50	6	65	4	6	25	82	18	
Somosierra															
Soto del Real	67	1	33	4	38	3	22	4	29	1	2	7	53	4	
Talamanca de Jarama	41	3	16		19		22		22		4	7	25	5	
Tielmes	83	3	34	6	43		37	3	40	5	8	11	50	9	
Titulcia	11		5	2	7		4		4		1		7	3	
Torrejón de Ardoz	2.473	85	1.032	175	1.292	87	1.001	93	1.181	65	168	503	1.583	154	
Torrejón de la Calzada	46	2	13	2	17	3	23	3	29	1	3	3	31	8	
Torrejón de Velasco	13	1	3		4		9		9		1	2	6	4	
Torrelaguna	89	2	42	8	52	2	33	2	37		8	20	51	10	
Torrelodones	74	3	22	8	33	1	36	4	41			12	60	2	
Torremocha de Jarama	4		2		2	1		1	2	2			2		
Torres de la Alameda	79	2	31	5	38	4	35	2	41	1	9	14	43	12	
Valdaracete	5		1		1		4		4				3	2	
Valdeavero	21	2	4	3	9		11	1	12		1	6	13	1	
Valdelaguna	6		2		2		3	1	4			1	5		

TOTAL EXTRANJEROS

Localidades	Total	Sexo y edad								Sectores				
		Hombres				Mujeres				Agric.	Indust.	Constr.	Servic.	S/E Anterior
		<25	25-54	>55	Total	<25	25-54	>55	Total					
Valdemanco	7		3	1	4		3		3		1	1	4	1
Valdemaqueda	17	4	10		14	2		1	3	1		8	6	2
Valdemorillo	148	12	71	17	100	4	42	2	48	6	8	24	100	10
Valdemoro	818	26	315	50	391	28	367	32	427	15	70	120	539	74
Valdeolmos	23	1	9	2	12		9	2	11	1	2	3	13	4
Valdepiélagos	2		1		1		1		1			1	1	
Valdetorres de Jarama	44	1	21	2	24	1	19		20	5	4	7	20	8
Valdilecha	53	1	23	3	27	2	24		26	4	10	7	24	8
Valverde de Alcalá	3		1	1	2		1		1		1	1	1	
Veilla de San Antonio	99	3	41	8	52	3	39	5	47	2	14	15	65	3
El Vellón	54	1	22	3	26	1	24	3	28	5		5	32	12
Venturada	18		6	1	7		10	1	11		1	1	15	1
Villaconejos	41	3	16	3	22		18	1	19	7	5	4	21	4
Villa del Prado	161	7	85	13	105	5	49	2	56	54	2	29	56	20
Villalbilla	57	3	15	4	22	2	31	2	35	1	2	5	40	9
Villamanrique de Tajo	12		4		4		6	2	8	2		1	7	2
Villamanta	50	4	26	2	32	1	15	2	18	5	5	6	29	5
Villamantilla	36		14	3	17	1	15	3	19	1		2	27	6
Villanueva de la Cañada	156	5	58	16	79	5	65	7	77		6	14	132	4
Villanueva del Pardillo	168	4	84	13	101	2	53	12	67	1	3	39	118	7
Villanueva de Perales	10		3	1	4	4	2		6			3	6	1
Villar del Olmo	15		5	4	9		6		6		2	3	9	1
Villarejo de Salvanés	117	2	40	5	47	2	61	7	70	16	10	19	51	21
Villaviciosa de Odón	88	3	29	6	38	4	41	5	50	1	6	5	68	8
Villavieja del Lozoya	4		3		3		1		1			1	3	
Zarzalejo	37	8	20	5	33		4		4	3	1	9	21	3
Lozoyuela	26	1	17	1	19		7		7	2	3	8	11	2
Puentes Viejas	8		3	2	5		3		3		2	1	5	
Tres Cantos	153	5	54	9	68	5	72	8	85		5	13	128	7
Total extranjeros	75.457	2.329	32.542	5.811	40.682	2.348	29.098	3.329	34.775	1.692	3.801	14.516	48.875	6.573

Fuente: SEPE y elaboración propia

Paro extranjeros. Variación mensual por localidades			Noviembre 2015	
Localidades	Total	Total mes anterior	Variación mensual	
			Absoluta	Tasa
La Acebeda				
Ajalvir	49	50	-1	-2,00
Alameda del Valle	1	1		
El Álamo	169	159	10	6,29
Alcalá de Henares	3.746	3.702	44	1,19
Alcobendas	1.018	979	39	3,98
Alcorcón	2.060	2.041	19	0,93
Aldea del Fresno	67	67		
Algete	143	141	2	1,42
Alpedrete	117	116	1	0,86
Ambite	10	10		
Anchuelo	11	10	1	10,00
Aranjuez	896	900	-4	-0,44
Arganda del Rey	1.631	1.616	15	0,93
Arroyomolinos	184	182	2	1,10
El Atazar				
Batrés	5	7	-2	-28,57
Becerril de la Sierra	98	90	8	8,89
Belmonte de Tajo	17	17		
Berzosa del Lozoya	3	1	2	200,00
El Berrueco	8	12	-4	-33,33
Boadilla del Monte	142	149	-7	-4,70
El Boalo	131	123	8	6,50
Braojos	2	3	-1	-33,33
Brea de Tajo	3	8	-5	-62,50
Brunete	187	203	-16	-7,88
Buitrago del Lozoya	44	44		
Bustarviejo	36	35	1	2,86
Cabanillas de la Sierra	5	6	-1	-16,67
La Cabrera	51	47	4	8,51

Localidades	Total	Total mes anterior	Variación mensual	
			Absoluta	Tasa
Cadalso de los Vidrios	101	102	-1	-0,98
Camarma de Esteruelas	64	67	-3	-4,48
Campo Real	144	135	9	6,67
Canencia	5	5		
Carabaña	53	54	-1	-1,85
Casarrubuelos	28	29	-1	-3,45
Cenicientos	35	34	1	2,94
Cercedilla	96	100	-4	-4,00
Cervera de Buitrago	2	2		
Ciempozuelos	402	390	12	3,08
Cobeña	70	67	3	4,48
Colmenar del Arroyo	28	26	2	7,69
Colmenar de Oreja	73	79	-6	-7,59
Colmenarejo	102	98	4	4,08
Colmenar Viejo	734	717	17	2,37
Collado Mediano	126	127	-1	-0,79
Collado Villalba	1.325	1.325		
Corpa	9	9		
Coslada	1.292	1.276	16	1,25
Cubas de la Sagra	27	27		
Chapinería	48	49	-1	-2,04
Chinchón	64	68	-4	-5,88
Daganzo de Arriba	43	39	4	10,26
El Escorial	120	120		
Estremera	24	27	-3	-11,11
Fresnedillas	67	65	2	3,08
Fresno de Torote	16	19	-3	-15,79
Fuenlabrada	2.302	2.291	11	0,48
Fuente el Saz de Jarama	106	105	1	0,95
Fuentidueña de Tajo	18	16	2	12,50

Localidades	Total	Total mes anterior	Variación mensual	
			Absoluta	Tasa
Galapagar	580	576	4	0,69
Garganta de los Montes	3	2	1	50,00
Gargantilla del Lozoya	5	3	2	66,67
Gascones	2	1	1	100,00
Getafe	2.755	2.713	42	1,55
Griñón	45	45		
Guadalix de la Sierra	140	145	-5	-3,45
Guadarrama	188	190	-2	-1,05
La Hiruela				
Horcajo de la Sierra				
Horcajuelo de la Sierra				
Hoyo de Manzanares	62	67	-5	-7,46
Humanes de Madrid	315	315		
Leganés	2.415	2.395	20	0,84
Loeches	105	94	11	11,70
Lozoya	12	11	1	9,09
Madarcos	1	1		
Madrid	31.281	31.031	250	0,81
Majadahonda	458	450	8	1,78
Manzanares el Real	106	101	5	4,95
Meco	198	190	8	4,21
Mejorada del Campo	257	268	-11	-4,10
Miraflores de la Sierra	166	154	12	7,79
El Molar	186	183	3	1,64
Los Molinos	67	67		
Montejo de la Sierra				
Moraleja de Enmedio	38	37	1	2,70
Moralzarzal	153	157	-4	-2,55
Morata de Tajuña	107	117	-10	-8,55
Móstoles	2.898	2.885	13	0,45

Localidades	Total	Total mes anterior	Variación mensual	
			Absoluta	Tasa
Navacerrada	43	41	2	4,88
Navalafuente	39	36	3	8,33
Navalagamella	66	59	7	11,86
Navalcarnero	480	476	4	0,84
Navarredonda				
Navas del Rey	104	105	-1	-0,95
Nuevo Baztán	73	73		
Olmeda de las Fuentes	4	4		
Orusco	21	20	1	5,00
Paracuellos de Jarama	165	173	-8	-4,62
Parla	3.370	3.314	56	1,69
Patones	7	6	1	16,67
Pedrezuela	113	118	-5	-4,24
Pelayos de la Presa	95	102	-7	-6,86
Perales de Tajuña	70	66	4	6,06
Pezuela de las Torres	3	2	1	50,00
Pinilla del Valle	1	1		
Pinto	542	543	-1	-0,18
Piñuécar				
Pozuelo de Alarcón	322	313	9	2,88
Pozuelo del Rey	17	17		
Prádena del Rincón				
Puebla de la Sierra				
Quijorna	39	45	-6	-13,33
Rascafría	36	30	6	20,00
Redueña	4	4		
Ribatejada	6	7	-1	-14,29
Rivas-Vaciamadrid	748	752	-4	-0,53
Robledillo de la Jara	2	2		
Robledo de Chavela	42	45	-3	-6,67

Localidades	Total	Total mes anterior	Variación mensual	
			Absoluta	Tasa
Robregordo	1	1		
Las Rozas de Madrid	399	423	-24	-5,67
Rozas de Puerto Real	7	7		
San Agustín de Guadalix	131	129	2	1,55
San Fernando de Henares	527	531	-4	-0,75
San Lorenzo del Escorial	129	126	3	2,38
San Martín de la Vega	490	497	-7	-1,41
San Martín de Valdeiglesias	191	195	-4	-2,05
San Sebastián de los Reyes	637	628	9	1,43
Santa María de la Alameda	12	12		
Santorcaz	8	8		
Los Santos de la Humosa	24	24		
La Serna del Monte	2	1	1	100,00
Serranillos del Valle	14	13	1	7,69
Sevilla la Nueva	135	137	-2	-1,46
Somosierra				
Soto del Real	67	61	6	9,84
Talamanca de Jarama	41	47	-6	-12,77
Tielmes	83	76	7	9,21
Titulcia	11	10	1	10,00
Torrejón de Ardoz	2.473	2.457	16	0,65
Torrejón de la Calzada	46	49	-3	-6,12
Torrejón de Velasco	13	18	-5	-27,78
Torrelaguna	89	87	2	2,30
Torrelodones	74	79	-5	-6,33
Torremocha de Jarama	4	4		
Torres de la Alameda	79	75	4	5,33
Valdaracete	5	5		
Valdeavero	21	19	2	10,53
Valdelaguna	6	8	-2	-25,00

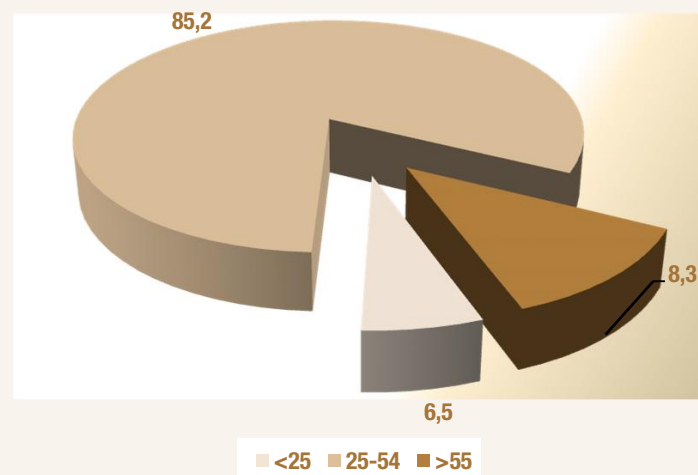
Localidades	Total	Total mes anterior	Variación mensual	
			Absoluta	Tasa
Valdemanco	7	5	2	40,00
Valdemaqueda	17	17		
Valdemorillo	148	150	-2	-1,33
Valdemoro	818	813	5	0,62
Valdeolmos	23	21	2	9,52
Valdepiélagos	2		2	
Valdetorres de Jarama	44	48	-4	-8,33
Valdilecha	53	55	-2	-3,64
Valverde de Alcalá	3	4	-1	-25,00
Velilla de San Antonio	99	94	5	5,32
El Vellón	54	50	4	8,00
Venturada	18	19	-1	-5,26
Villaconejos	41	37	4	10,81
Villa del Prado	161	145	16	11,03
Villalbilla	57	56	1	1,79
Villamanrique de Tajo	12	12		
Villamanta	50	50		
Villamantilla	36	39	-3	-7,69
Villanueva de la Cañada	156	165	-9	-5,45
Villanueva del Pardillo	168	174	-6	-3,45
Villanueva de Perales	10	11	-1	-9,09
Villar del Olmo	15	11	4	36,36
Villarejo de Salvanés	117	124	-7	-5,65
Villaviciosa de Odón	88	91	-3	-3,30
Villavieja del Lozoya	4	5	-1	-20,00
Zarzalejo	37	32	5	15,63
Lozoyuela	26	26		
Puentes Viejas	8	8		
Tres Cantos	153	147	6	4,08
Total	75.457	74.875	582	0,78

Fuente: SEPE y elaboración propia

Paro registrado de extranjeros en Madrid por sexo, edad y país de procedencia									Noviembre 2015			
País de procedencia	Hombres				Mujeres				Total			
	<25	25-54	>55	Total hombres	<25	25-54	>55	Total mujeres	<25	25-54	>55	Total
Español	17.638	113.043	38.129	168.810	15.404	154.741	47.224	217.369	33.042	267.784	85.353	386.179
Comunitarios												
Unión Europea (menos España)												
Alemania	3	120	21	144	0	93	20	113	3	213	41	257
Austria	1	8	2	11	1	14	0	15	2	22	2	26
Bélgica	0	20	4	24	2	26	5	33	2	46	9	57
Bulgaria	94	1.357	519	1.970	92	1.281	349	1.722	186	2.638	868	3.692
Chipre	0	1	0	1	0	0	0	0	0	1	0	1
Croacia	0	2	1	3	0	9	0	9	0	11	1	12
Dinamarca	0	11	0	11	1	4	1	6	1	15	1	17
Eslovaquia	0	6	1	7	1	19	1	21	1	25	2	28
Eslovenia	0	4	1	5	1	4	0	5	1	8	1	10
Estonia	1	2	0	3	0	4	1	5	1	6	1	8
Finlandia	0	1	0	1	0	9	1	10	0	10	1	11
Francia	7	177	36	220	6	228	32	266	13	405	68	486
Grecia	0	20	1	21	1	24	0	25	1	44	1	46
Hungría	0	20	3	23	1	22	6	29	1	42	9	52
Irlanda	0	27	2	29	1	12	2	15	1	39	4	44
Italia	46	658	118	822	27	624	88	739	73	1.282	206	1.561
Letonia	0	2	1	3	0	12	0	12	0	14	1	15
Lituania	0	18	3	21	0	32	3	35	0	50	6	56
Luxemburgo	0	1	0	1	0	1	0	1	0	2	0	2
Malta	0	1	0	1	0	0	0	0	0	1	0	1
Países bajos	2	37	10	49	1	33	8	42	3	70	18	91
Polonia	48	920	265	1.233	51	787	141	979	99	1.707	406	2.212
Portugal	25	420	98	543	40	443	88	571	65	863	186	1.114
Reino Unido	9	97	33	139	3	64	23	90	12	161	56	229
República Checa	0	21	2	23	2	29	0	31	2	50	2	54
Rumanía	531	7.718	1.658	9.907	539	7.564	762	8.865	1.070	15.282	2.420	18.772
Suecia	0	18	8	26	1	30	4	35	1	48	12	61
Total Unión Europea	767	11.687	2.787	15.241	771	11.368	1.535	13.674	1.538	23.055	4.322	28.915
Espacio Económ. Europ. + Suiza												
ISLANDIA	0	1	0	1	0	0	0	0	0	1	0	1
NORUEGA	0	2	0	2	0	2	0	2	0	4	0	4
SUIZA	1	10	1	12	0	16	0	16	1	26	1	28
LIECHTENSTEIN	0	0	0	0	0	0	0	0	0	0	0	0
Total EEE + Suiza	1	13	1	15	0	18	0	18	1	31	1	33
Total comunitarios	768	11.700	2.788	15.256	771	11.386	1.535	13.692	1.539	23.086	4.323	28.948

Paro registrado de extranjeros en Madrid por sexo, edad y país de procedencia									Noviembre 2015			
País de procedencia	Hombres				Mujeres				Total			
	<25	25-54	>55	Total hombres	<25	25-54	>55	Total mujeres	<25	25-54	>55	Total
Extracomunitarios												
Ecuador	245	2.687	333	3.265	235	1.818	148	2.201	480	4.505	481	5.466
Colombia	168	1.317	197	1.682	169	1.562	153	1.884	337	2.879	350	3.566
Perú	99	1.078	238	1.415	80	1.039	97	1.216	179	2.117	335	2.631
Marruecos	468	7.651	1.143	9.262	483	5.643	597	6.723	951	13.294	1.740	15.985
China	8	169	25	202	11	155	26	192	19	324	51	394
República Dominicana	181	1.124	107	1.412	174	947	62	1.183	355	2.071	169	2.595
Bolivia	62	782	50	894	76	786	48	910	138	1.568	98	1.804
Ucrania	41	765	301	1.107	53	650	187	890	94	1.415	488	1.997
Argentina	18	235	55	308	17	314	34	365	35	549	89	673
Filipinas	7	125	38	170	3	137	22	162	10	262	60	332
Resto países extracomunitarios	264	4.909	536	5.709	276	4.661	420	5.519	540	9.570	956	11.066
Total extracomunitarios	1.561	20.842	3.023	25.426	1.577	17.712	1.794	21.083	3.138	38.554	4.817	46.509
Total extranjeros	2.329	32.542	5.811	40.682	2.348	29.098	3.329	34.775	4.677	61.640	9.140	75.457

Paro extranjeros por edad Noviembre 2015



Paro extranjeros por sexo Noviembre 2015



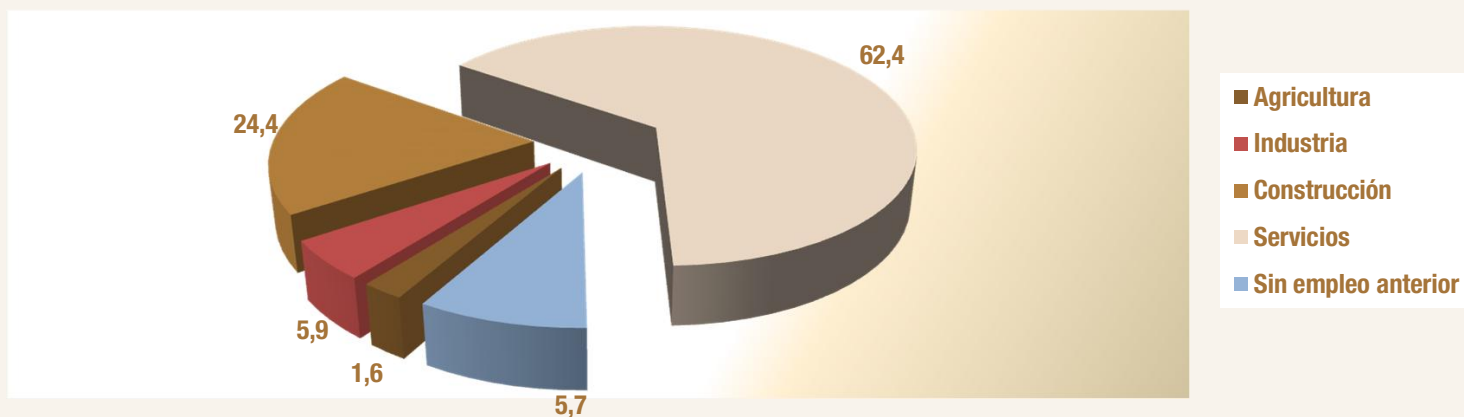
Fuentes: SEPE y elaboración propia

Paro registrado de extranjeros en Madrid por sectores y país de procedencia					Noviembre 2015	
País de procedencia	Agricultura	Industria	Construcción	Servicios	Sin empleo anterior	Total sectores
ESPAÑA	2.655	28.578	33.728	300.225	20.993	386.179
Comunitarios						
Unión Europea (menos España)						
Alemania	1	16	14	215	11	257
Austria	0	1	0	20	5	26
Bélgica	0	1	2	52	2	57
Bulgaria	74	230	667	2.451	270	3.692
Chipre	0	0	0	1	0	1
Croacia	0	1	0	9	2	12
Dinamarca	0	1	0	13	3	17
Eslovaquia	0	0	2	24	2	28
Eslovenia	0	1	0	8	1	10
Estonia	0	0	0	8	0	8
Finlandia	0	0	0	10	1	11
Francia	2	28	16	413	27	486
Grecia	1	2	1	38	4	46
Hungría	1	3	6	37	5	52
Irlanda	0	3	1	39	1	44
Italia	4	74	51	1.320	112	1.561
Letonia	1	0	2	10	2	15
Lituania	1	3	4	45	3	56
Luxenburgo	0	0	1	1	0	2
Malta	0	0	0	1	0	1
Países bajos	0	3	9	75	4	91
Polonia	14	169	726	1.185	118	2.212
Portugal	74	56	150	733	101	1.114
Reino Unido	1	10	3	206	9	229
República Checa	2	3	2	40	7	54
Rumania	395	1.280	4.426	11.405	1.266	18.772
Suecia	0	3	4	54	0	61
Total UE	571	1.888	6.087	18.413	1.956	28.915
Espacio Económ. Europ. + Suiza						
ISLANDIA	0	0	0	1	0	1
NORUEGA	0	0	0	3	1	4
SUIZA	0	2	0	25	1	28
LIECHTENSTEIN	0	0	0	0	0	0
Total EEE+Suiza	0	2	0	29	2	33
Total comunitarios	571	1.890	6.087	18.442	1.958	28.948

Paro registrado de extranjeros en Madrid por sectores y país de procedencia					Noviembre 2015	
País de procedencia	Agricultura	Industria	Construcción	Servicios	Sin empleo anterior	Total sectores
Extracomunitarios						
Ecuador	87	231	1.358	3.539	251	5.466
Colombia	15	126	380	2.824	221	3.566
Perú	12	73	343	2.000	203	2.631
Marruecos	616	727	3.640	8.786	2.216	15.985
China	1	22	11	348	12	394
República Dominicana	23	65	353	1.830	324	2.595
Bolivia	26	53	354	1.260	111	1.804
Ucrania	24	99	642	1.127	105	1.997
Argentina	4	26	58	539	46	673
Filipinas	3	8	8	309	4	332
Resto países extracomunitarios	310	481	1.282	7.871	1.122	11.066
Total extracomunitarios	1.121	1.911	8.429	30.433	4.615	46.509
Total extranjeros	1.692	3.801	14.516	48.875	6.573	75.457

Paro extranjeros por sectores

Noviembre 2015



Fuentes: SEPE y elaboración propia

Anexo de tablas. Índice III

EPA III T 2015

Comparativa de la población total frente a la población extranjera
Madrid y España

Variaciones de la población 16-64: Trabajadores españoles y extranjeros
Madrid y España

Tasas actividad, ocupación y paro por zona de procedencia: UE y no UE (16-64)
Madrid y España

Ocupados españoles y extranjeros por CCAA y sexo (16-64)

Ocupados españoles y extranjeros por zona de procedencia y CCAA (16 y más)

EPA III T 2015 Perfil de población extranjera y total. Madrid y España (16-64)

Distribución de la población por sexo								
Extranjeros	Madrid				España			
	Hombres		Mujeres		Hombres		Mujeres	
	Absolutos	%	Absolutos	%	Absolutos	%	Absolutos	%
Población	271,9	48,03	294,2	51,97	1.653,4	47,84	1.802,9	52,16
Activos	244,7	51,73	228,3	48,27	1.431,5	52,75	1.282,1	47,25
Ocupados	180,0	51,54	169,3	48,46	1.012,4	52,56	913,8	47,44
Parados	64,6	52,26	59,1	47,74	419,1	53,23	368,3	46,77

Población total	Madrid				España			
	Hombres		Mujeres		Hombres		Mujeres	
	Absolutos	%	Absolutos	%	Absolutos	%	Absolutos	%
Población	2.046,0	48,77	2.149,2	51,23	15.116,1	50,13	15.036,4	49,87
Activos	1.734,8	52,19	1.589,5	47,81	12.271,1	53,96	10.471,3	46,04
Ocupados	1.460,6	52,56	1.318,5	47,44	9.816,0	54,84	8.081,7	45,16
Parados	274,3	50,30	271,0	49,70	2.455,1	50,68	2.389,6	49,32

Distribución de la población por grupos de edad								
Grupos de edad	Extranjeros				Población total 16-64			
	Madrid		España		Madrid		España	
	Absolutos	%/total	Absolutos	%/total	Absolutos	%/total	Absolutos	%/total
< 25	56,3	9,94	452,5	13,09	533,4	12,72	4.004,2	13,28
25 - 29	75,7	13,37	401,3	11,61	360,0	8,58	2.579,6	8,56
<30	132,0	23,31	853,9	24,70	893,4	21,30	6.583,8	21,84
30-54	398,5	70,40	2.302,9	66,63	2.573,0	61,33	18.025,7	59,78
55 - 64	35,6	6,29	299,5	8,67	728,8	17,37	5.542,9	18,38
Total 16 - 64	566,0	100,00	3.456,3	100,00	4.195,3	100,00	30.152,5	100,00

Comparativa de tasas por sexos								
Tasas	Extranjeros				Población total 16-64			
	Madrid		España		Madrid		España	
	Hombres	Mujeres	Hombres	Mujeres	Hombres	Mujeres	Hombres	Mujeres
T. Actividad	90,00	77,62	86,58	71,11	84,79	73,96	81,18	69,64
T. Ocupación	66,22	57,54	61,23	50,69	71,38	61,35	64,94	53,75
T. Paro	26,42	25,87	29,27	28,72	15,81	17,05	20,01	22,82

EPA III T 2015 Distribución población ocupada. Madrid y España (16-64)

Ocupados por grupos de edad								
Grupos de edad	Extranjeros				Población total 16-64			
	Madrid		España		Madrid		España	
	Absolutos	%/total	Absolutos	%/total	Absolutos	%/total	Absolutos	%/total
< 25	17,4	4,98	137,7	7,15	126,0	4,53	879,2	4,91
25 - 29	46,3	13,26	217,5	11,29	249,7	8,99	1.584,4	8,85
<30	63,7	18,24	355,2	18,44	375,7	13,52	2.463,6	13,76
30-54	265,9	76,11	1.441,5	74,84	2.009,4	72,30	12.830,0	71,69
55 - 64	19,7	5,64	129,5	6,72	394,0	14,18	2.604,1	14,55
Total 16 - 64	349,3	100,00	1.926,3	100,00	2.779,0	100,00	17.897,7	100,00

Distribución de los asalariados por tipo de contrato								
Tipo de contrato	Extranjeros				Población total 16-64			
	Madrid		España		Madrid		España	
	Absolutos	%/total asalar.	Absolutos	%/total asalar.	Absolutos	%/total asalar.	Absolutos	%/total asalar.
Indefinido	233,6	74,45	987,2	61,48	2.012,3	81,74	10.984,8	73,79
Temporal	80,2	25,55	618,5	38,52	449,7	18,26	3.901,2	26,21
Total asalariados	313,8	100,00	1.605,7	100,00	2.462,0	100,00	14.886,1	100,00
Tasa temporalidad	25,55		38,52		18,26		26,21	

Fuente: Encuesta de Población Activa. INE

EPA III T 2015 Españoles y extranjeros de Madrid y España (16-64)

EPA III T 2015

Madrid	Pob 16-64	Activos	Ocupados	Parados	TA	TO	TP
Españoles	3.629,2	2.851,3	2.429,7	421,6	78,56	66,95	14,79
Extranjeros	566,0	473,0	349,3	123,7	83,56	61,71	26,15
TOTAL	4.195,3	3.324,3	2.779,0	545,3	79,24	66,24	16,40
España	Pob 16-64	Activos	Ocupados	Parados	TA	TO	TP
Españoles	26.696,2	20.028,7	15.971,4	4.057,3	75,02	59,83	20,26
Extranjeros	3.456,3	2.713,6	1.926,3	787,3	78,51	55,73	29,01
TOTAL	30.152,5	22.742,3	17.897,7	4.844,6	75,42	59,36	21,30

EPA II T 2015

Madrid	Pob 16-64	Activos	Ocupados	Parados	TA	TO	TP
Españoles	3.629,8	2.893,4	2.425,7	467,7	79,71	66,83	16,17
Extranjeros	571,4	488,7	355,1	133,7	85,54	62,15	27,35
TOTAL	4.201,2	3.382,2	2.780,8	601,4	80,51	66,19	17,78
España	Pob 16-64	Activos	Ocupados	Parados	TA	TO	TP
Españoles	26.733,2	20.121,3	15.826,6	4.294,7	75,27	59,20	21,34
Extranjeros	3.457,2	2.745,1	1.896,6	848,5	79,40	54,86	30,91
TOTAL	30.190,4	22.866,4	17.723,2	5.143,2	75,74	58,70	22,49

EPA III T 2014

Madrid	Pob 16-64	Activos	Ocupados	Parados	TA	TO	TP
Españoles	3.615,3	2.814,4	2.353,7	460,7	77,85	65,11	16,37
Extranjeros	591,3	484,8	362,8	122,0	81,99	61,35	25,17
TOTAL	4.206,5	3.299,2	2.716,5	582,7	78,43	64,58	17,66
España	Pob 16-64	Activos	Ocupados	Parados	TA	TO	TP
Españoles	26.742,7	20.012,6	15.505,5	4.507,1	74,83	57,98	22,52
Extranjeros	3.554,0	2.770,0	1.856,4	913,6	77,94	52,23	32,98
TOTAL	30.296,7	22.782,6	17.361,9	5.420,7	75,20	57,31	23,79

EPA III T 2015 Variac.trimestral y anual. Españoles y extranjeros Madrid y España (16-64)

Variación trimestral

Madrid	Pob 16-64		Activos		Ocupados		Parados	
	Absoluta	Relativa	Absoluta	Relativa	Absoluta	Relativa	Absoluta	Relativa
Españoles	-0,6	-0,02	-42,2	-1,46	4,0	0,16	-46,2	-9,87
Extranjeros	-5,3	-0,93	-15,7	-3,22	-5,8	-1,63	-10,0	-7,45
TOTAL	-5,9	-0,14	-57,9	-1,71	-1,8	-0,06	-56,1	-9,33
España	Pob 16-64		Activos		Ocupados		Parados	
	Absoluta	Relativa	Absoluta	Relativa	Absoluta	Relativa	Absoluta	Relativa
Españoles	-37,0	-0,14	-92,6	-0,46	144,8	0,92	-237,4	-5,53
Extranjeros	-0,8	-0,02	-31,5	-1,15	29,7	1,56	-61,2	-7,21
TOTAL	-37,9	-0,13	-124,1	-0,54	174,5	0,98	-298,6	-5,81

Variación anual

Madrid	Pob 16-64		Activos		Ocupados		Parados	
	Absoluta	Relativa	Absoluta	Relativa	Absoluta	Relativa	Absoluta	Relativa
Españoles	14,0	0,39	36,9	1,31	76,0	3,23	-39,1	-8,49
Extranjeros	-25,2	-4,27	-11,8	-2,43	-13,5	-3,71	1,7	1,38
TOTAL	-11,3	-0,27	25,1	0,76	62,5	2,30	-37,4	-6,43
España	Pob 16-64		Activos		Ocupados		Parados	
	Absoluta	Relativa	Absoluta	Relativa	Absoluta	Relativa	Absoluta	Relativa
Españoles	-46,5	-0,17	16,1	0,08	465,9	3,00	-449,8	-9,98
Extranjeros	-97,7	-2,75	-56,4	-2,04	69,9	3,76	-126,3	-13,82
TOTAL	-144,2	-0,48	-40,3	-0,18	535,8	3,09	-576,1	-10,63

Fuente: Encuesta de Población Activa. INE

EPA III T 2015

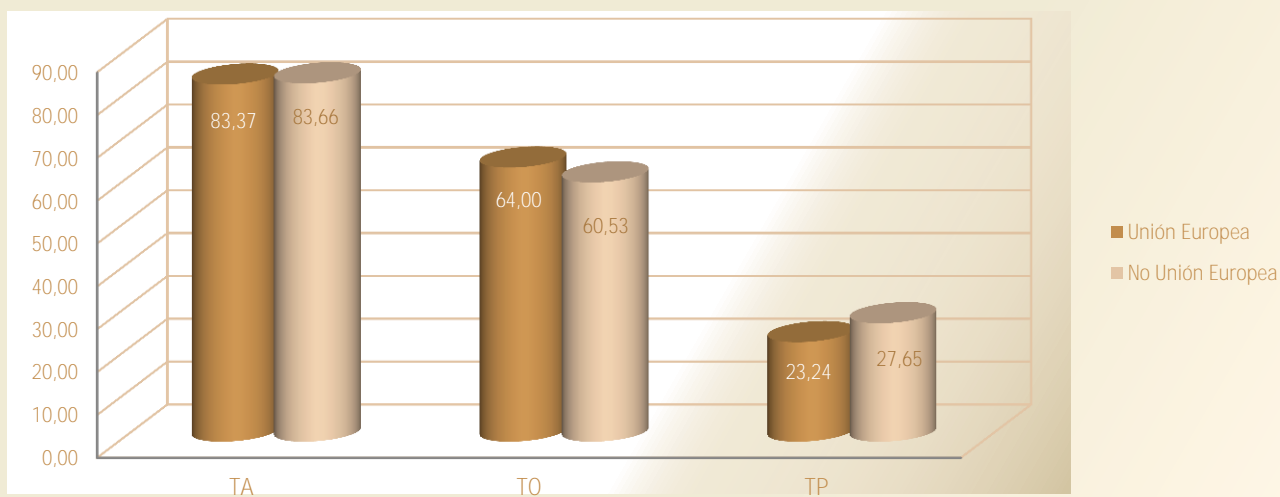
TA, TO Y TP por zona de procedencia Madrid y España (16-64)

Madrid	Pob 16-64	Activos	Ocupados	Parados	TA	TO	TP
Españoles	3.629,2	2.851,3	2.429,7	421,6	78,56	66,95	14,79
Unión Europea	192,3	160,3	123,1	37,2	83,37	64,00	23,24
No Unión Europea	373,8	312,7	226,2	86,5	83,66	60,53	27,65
Total extranjeros	566,0	473,0	349,3	123,7	83,56	61,71	26,15
TOTAL	4.195,3	3.324,3	2.779,0	545,3	79,24	66,24	16,40

España	Pob 16-64	Activos	Ocupados	Parados	TA	TO	TP
Españoles	26.696,2	20.028,7	15.971,4	4.057,3	75,02	59,83	20,26
Unión Europea	1.201,5	958,3	717,6	240,7	79,76	59,73	25,12
No Unión Europea	2.254,9	1.755,3	1.208,7	546,6	77,84	53,60	31,14
Total extranjeros	3.456,3	2.713,6	1.926,3	787,3	78,51	55,73	29,01
TOTAL	30.152,5	22.742,3	17.897,7	4.844,6	75,42	59,36	21,30

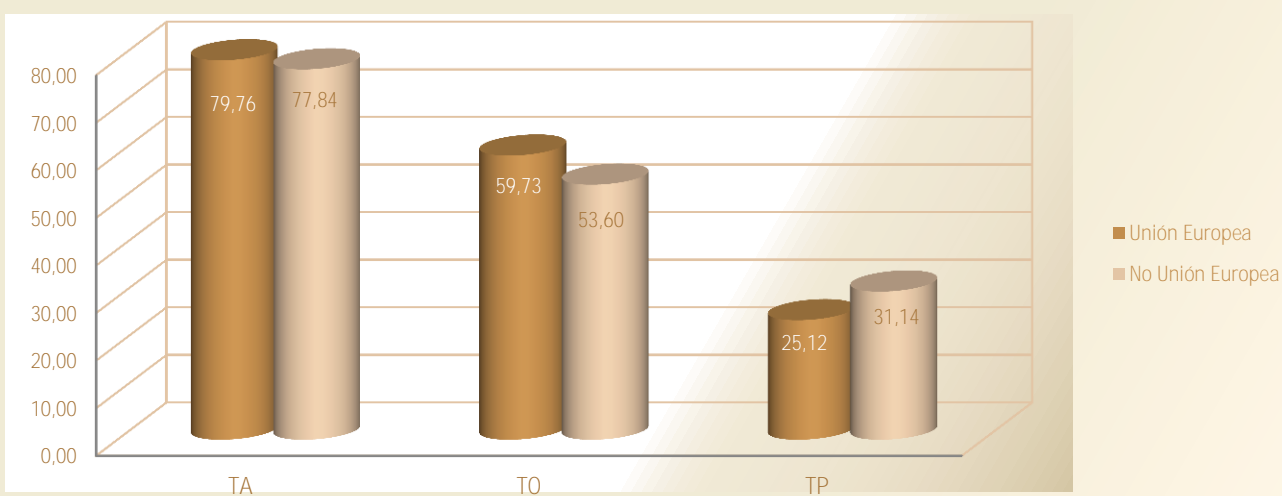
EPA III T 2015

Tasas actividad, ocupación y paro UE y no UE Madrid



EPA III T 2015

Tasas actividad, ocupación y paro UE y no UE España



Fuente: Encuesta de Población Activa. INE

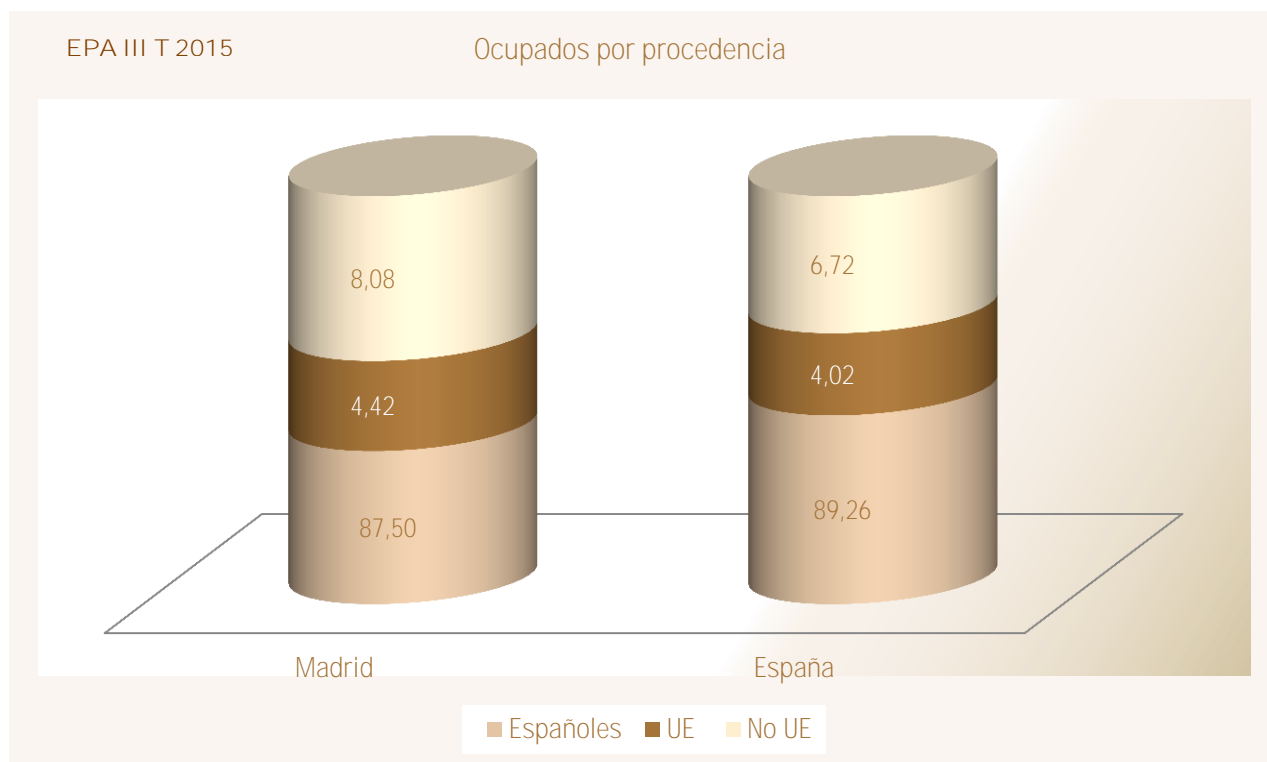
EPA III T 2015		Ocupados extranjeros y españoles por sexo y CCAA (16-64)			
Comunidad autónoma	Ambos sexos				
	Total	Espanoles	Extranjeros	Peso extranjeros s/ total	
España	17.897,7	15.971,4	1.926,3	10,76	
Andalucía	2.738,6	2.498,8	239,8	8,75	
Aragón	547,0	481,4	65,6	11,99	
Asturias	385,7	367,1	18,6	4,83	
Baleares	547,9	432,5	115,3	21,05	
Canarias	783,3	644,2	139,1	17,75	
Cantabria	232,5	220,3	12,2	5,24	
Castilla y León	950,2	887,3	62,9	6,62	
Castilla - La Mancha	741,1	665,9	75,2	10,15	
Cataluña	3.084,7	2.709,5	375,3	12,17	
C. Valenciana	1.868,6	1.610,3	258,3	13,82	
Extremadura	358,8	349,3	9,5	2,65	
Galicia	1.028,7	989,6	39,0	3,79	
Madrid	2.779,0	2.429,7	349,3	12,57	
Murcia	533,5	453,7	79,7	14,94	
Navarra	265,8	242,2	23,6	8,86	
País Vasco	869,8	824,0	45,8	5,26	
La Rioja	131,2	117,0	14,2	10,81	
Ceuta y Melilla	51,6	48,5	3,1	6,00	
Comunidad autónoma	Hombres				
	Total	Espanoles	Extranjeros	Peso extranjeros s/ total	
España	9.816,0	8.803,5	1.012,4	10,31	
Andalucía	1.550,3	1.422,6	127,7	8,24	
Aragón	307,1	273,3	33,8	11,01	
Asturias	198,4	189,9	8,5	4,27	
Baleares	287,1	233,4	53,6	18,68	
Canarias	438,6	359,5	79,0	18,02	
Cantabria	126,1	119,8	6,3	4,98	
Castilla y León	538,9	503,3	35,6	6,61	
Castilla - La Mancha	442,1	400,3	41,8	9,45	
Cataluña	1.649,6	1.461,4	188,2	11,41	
C. Valenciana	1.031,0	892,2	138,8	13,46	
Extremadura	210,7	207,4	3,3	1,54	
Galicia	547,6	527,4	20,2	3,70	
Madrid	1.460,6	1.280,5	180,0	12,33	
Murcia	312,4	263,3	49,2	15,74	
Navarra	144,7	130,7	14,0	9,65	
País Vasco	465,9	442,3	23,6	5,06	
La Rioja	72,5	65,8	6,7	9,22	
Ceuta y Melilla	32,5	30,2	2,3	6,98	
Comunidad autónoma	Mujer				
	Total	Espanoles	Extranjeros	Peso extranjeros s/ total	
España	8.081,7	7.167,9	913,8	11,31	
Andalucía	1.188,3	1.076,2	112,1	9,43	
Aragón	239,9	208,1	31,8	13,25	
Asturias	187,3	177,1	10,1	5,41	
Baleares	260,8	199,1	61,7	23,66	
Canarias	344,7	284,7	60,0	17,42	
Cantabria	106,4	100,5	5,9	5,56	
Castilla y León	411,3	384,0	27,2	6,62	
Castilla - La Mancha	298,9	265,5	33,4	11,17	
Cataluña	1.435,1	1.248,0	187,1	13,03	
C. Valenciana	837,6	718,1	119,5	14,27	
Extremadura	148,1	141,9	6,2	4,22	
Galicia	481,0	462,2	18,8	3,91	
Madrid	1.318,5	1.149,2	169,3	12,84	
Murcia	221,0	190,5	30,5	13,82	
Navarra	121,1	111,5	9,6	7,93	
País Vasco	403,9	381,8	22,2	5,49	
La Rioja	58,7	51,2	7,5	12,79	
Ceuta y Melilla	19,1	18,3	0,8	4,33	

Fuente: Encuesta de Población Activa. INE

EPA III T 2015

Ocupados por procedencia y CCAA (16 y más)

Comunidad autónoma	Total	Espanoles	Extranjeros	Unión Europea	No Unión Europea	% Unión Europea	% No Unión Europea
Andalucía	2.758,1	2.514,9	243,2	85,0	158,2	34,94	65,06
Aragón	551,1	485,5	65,6	33,6	32,0	51,21	48,79
Asturias	389,0	370,4	18,6	5,6	13,0	30,06	69,94
Baleares	555,3	438,4	116,9	60,7	56,2	51,92	48,08
Canarias	793,5	651,2	142,3	66,5	75,8	46,72	53,28
Cantabria	233,6	221,2	12,4	1,7	10,7	14,09	85,91
Castilla y León	959,2	896,3	62,9	34,9	27,9	55,58	44,42
Castilla - La Mancha	745,8	670,6	75,2	41,8	33,4	55,56	44,44
Cataluña	3.110,9	2.734,7	376,1	101,2	274,9	26,92	73,08
C. Valenciana	1.882,9	1.622,9	260,0	102,9	157,2	39,56	60,44
Extremadura	362,0	352,3	9,7	6,2	3,5	63,80	36,20
Galicia	1.039,0	1.000,0	39,0	15,0	24,1	38,34	61,66
Madrid	2.806,4	2.455,7	350,7	123,9	226,7	35,34	64,66
Murcia	535,4	455,7	79,7	10,1	69,7	12,61	87,39
Navarra	267,2	243,7	23,6	12,0	11,6	50,79	49,21
País Vasco	875,7	830,0	45,8	17,8	28,0	38,87	61,13
Rioja	131,9	117,7	14,2	7,1	7,1	49,96	50,04
Ceuta y Melilla	51,8	48,7	3,1	0,1	3,0	2,53	97,47
España	18.048,7	16.109,8	1.939,0	726,0	1.213,0	37,44	62,56



Fuente: Encuesta de Población Activa. INE

Anexo de tablas. Índice IV

Población

Padrón municipal de habitantes Madrid y España
Serie 2004-2015

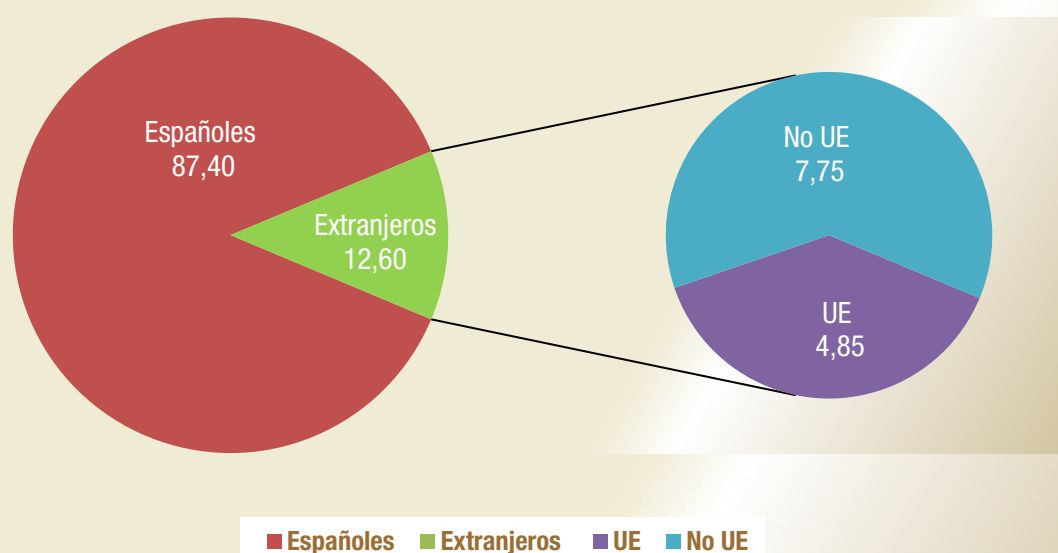
Empadronados extranjeros en Madrid
Serie 2004-2015

Peso empadronados extranjeros en Madrid
Serie 2004-2015

Padrón municipal de habitantes Madrid y España

Madrid	Población total	Extranjeros					
		Población extranjera	Unión Europea	No Unión Europea	Var. Anual		Peso extr. s/ total
					Absoluta	Tasa	
2004	5.804.829	664.255	76.080	588.175	75.040	12,74	11,44
2005	5.964.143	780.752	95.051	685.701	116.497	17,54	13,09
2006	6.008.183	800.512	82.556	717.956	19.760	2,53	13,32
2007	6.081.689	866.910	268.881	585.351	66.398	8,29	14,25
2008	6.271.638	1.005.381	329.225	676.156	138.471	15,97	16,03
2009	6.386.932	1.063.803	353.077	710.726	58.422	5,81	16,66
2010	6.458.684	1.079.944	370.886	709.058	16.141	1,52	16,72
2011	6.489.680	1.067.585	381.633	685.952	-12.359	-1,14	16,45
2012	6.498.560	1.015.054	367.152	647.902	-52.531	-4,92	15,62
2013	6.495.551	960.121	362.370	597.751	-54.933	-5,41	14,78
2014	6.454.440	879.953	331.634	548.319	-80.168	-8,35	13,63
2015	6.435.152	810.823	311.869	498.954	-69.130	-7,86	12,60

Población por zona geográfica de procedencia en Madrid



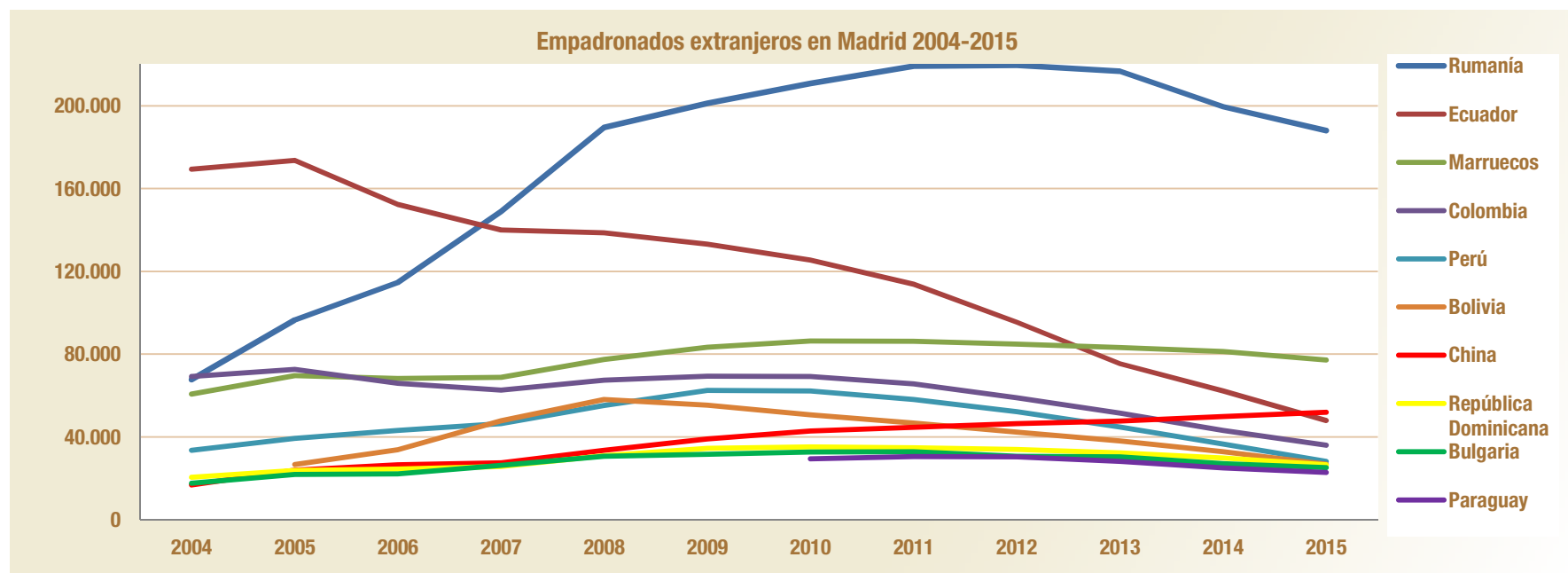
España	Población total	Extranjeros					
		Población extranjera	Unión Europea	No Unión Europea	Var. Anual		Peso extr. s/ total
					Absoluta	Tasa	
2004	43.197.684	3.034.326	676.286	2.358.040	370.158	13,89	7,02
2005	44.108.530	3.730.610	835.898	2.894.712	696.284	22,95	8,46
2006	44.708.964	4.144.166	918.886	3.225.280	413.556	11,09	9,27
2007	45.116.894	4.482.568	1.702.613	2.779.955	338.402	8,17	9,94
2008	46.157.822	5.268.762	2.102.654	3.166.108	786.194	17,54	11,41
2009	46.745.807	5.648.671	2.273.226	3.375.445	379.909	7,21	12,08
2010	47.021.031	5.747.734	2.350.172	3.397.562	99.063	1,75	12,22
2011	47.190.493	5.751.487	2.395.358	3.356.129	3.753	0,07	12,19
2012	47.265.321	5.736.258	2.443.617	3.292.641	-15.229	-0,26	12,14
2013	47.129.783	5.546.238	2.359.371	3.186.867	-190.020	-3,31	11,77
2014	46.771.341	5.023.487	2.056.903	2.966.584	-522.751	-9,43	10,74
2015	46.600.949	4.718.864	1.942.599	2.776.265	-304.623	-6,06	10,13

Ultimo dato publicado: Estadística del Padrón Continuo. Datos provisionales a 1 de enero de 2015 (21 abril 2015)

Fuente: Padrón municipal de habitantes. INE

Empadronados extranjeros en Madrid 2004-2015

País de procedencia	2004	2005	2006	2007	2008	2009	2010	2011	2012	2013	2014	2015
Rumanía	67.647	96.437	114.556	148.906	189.477	201.208	210.822	219.095	219.567	216.695	199.491	187.934
Ecuador	169.402	173.593	152.370	140.036	138.667	133.135	125.469	113.824	95.377	75.298	62.200	47.939
Marruecos	60.684	69.532	68.238	68.819	77.438	83.294	86.386	86.263	84.799	83.242	81.191	77.116
Colombia	69.128	72.636	65.887	62.538	67.390	69.342	69.155	65.575	58.868	51.524	43.109	35.996
Perú	33.527	39.274	43.146	46.434	55.205	62.518	62.120	58.137	52.188	44.734	36.511	28.168
Bolivia		26.589	33.740	47.716	58.055	55.374	50.644	46.676	42.357	38.025	32.840	26.763
China	16.762	23.924	26.552	27.476	33.489	38.957	42.894	44.683	46.425	47.582	49.831	51.833
República Dominicana	20.502	23.785	24.387	25.736	30.931	34.501	35.154	34.679	33.904	32.334	29.742	26.559
Bulgaria	17.594	21.843	22.078	26.306	30.576	31.573	32.685	32.807	30.658	30.418	27.000	25.148
Paraguay							29.433	30.552	30.323	28.122	24.978	22.862
Resto países	209.009	233.139	249.558	272.943	324.153	353.901	335.182	335.294	320.588	312.147	293.060	280.505
Total Extranjeros	664.255	780.752	800.512	866.910	1.005.381	1.063.803	1.079.944	1.067.585	1.015.054	960.121	879.953	810.823



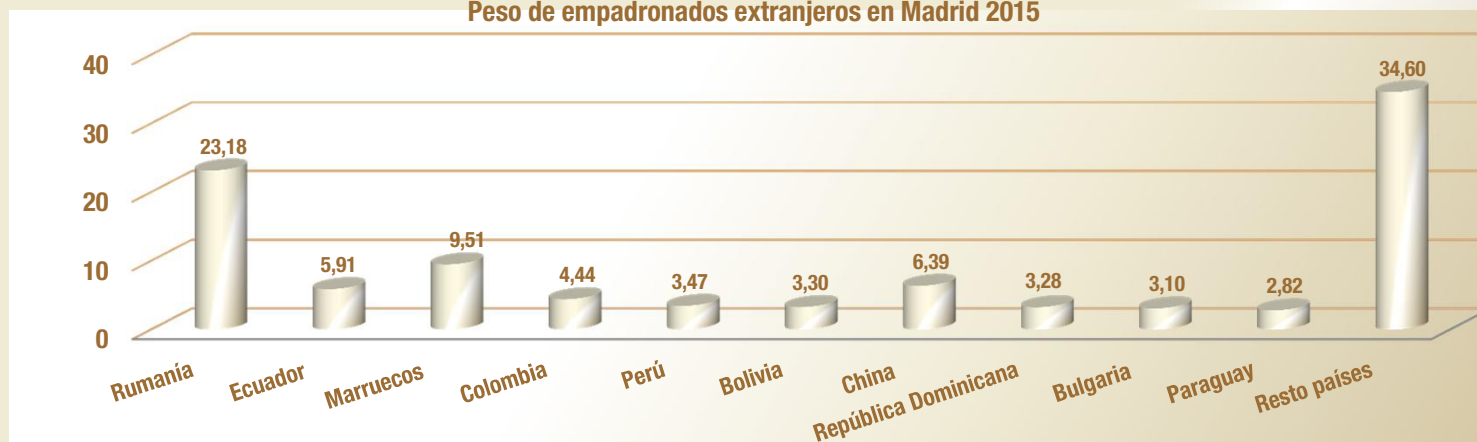
Último dato publicado: Estadística del Padrón Continuo. Datos provisionales a 1 de enero de 2015 (21 abril 2015)

Fuente: Padrón municipal de habitantes. INE

Peso empadronados extranjeros en Madrid 2004-2015

País de procedencia	2004	2005	2006	2007	2008	2009	2010	2011	2012	2013	2014	2015
Rumanía	10,18	12,35	14,31	17,18	18,85	18,91	19,52	20,52	21,63	22,57	22,67	23,18
Ecuador	25,50	22,23	19,03	16,15	13,79	12,52	11,62	10,66	9,40	7,84	7,07	5,91
Marruecos	9,14	8,91	8,52	7,94	7,70	7,83	8,00	8,08	8,35	8,67	9,23	9,51
Colombia	10,41	9,30	8,23	7,21	6,70	6,52	6,40	6,14	5,80	5,37	4,90	4,44
Perú	5,05	5,03	5,39	5,36	5,49	5,88	5,75	5,45	5,14	4,66	4,15	3,47
Bolivia		3,41	4,21	5,50	5,77	5,21	4,69	4,37	4,17	3,96	3,73	3,30
China	2,52	3,06	3,32	3,17	3,33	3,66	3,97	4,19	4,57	4,96	5,66	6,39
República Dominicana	3,09	3,05	3,05	2,97	3,08	3,24	3,26	3,25	3,34	3,37	3,38	3,28
Bulgaria	2,65	2,80	2,76	3,03	3,04	2,97	3,03	3,07	3,02	3,17	3,07	3,10
Paraguay							2,73	2,86	2,99	2,93	2,84	2,82
Resto países	31,47	29,86	31,17	31,48	32,24	33,27	31,04	31,41	31,58	32,51	33,30	34,60
Total Extranjeros	100,00	100,00	100,00	100,00	100,00	100,00	100,00	100,00	100,00	100,00	100,00	100,00

Peso de empadronados extranjeros en Madrid 2015



Último dato publicado: Estadística del Padrón Continuo. Datos provisionales a 1 de enero de 2015 (21 abril 2015)

Fuente: Padrón municipal de habitantes. INE

Boletín de extranjeros en la Comunidad de Madrid

Noviembre 2015

Boletín mensual de la población inmigrante en la Comunidad de Madrid. Incluye tablas referidas a afiliación a la Seguridad Social , contratos y paro registrado de trabajadores extranjeros. Recoge también la actualización trimestral de EPA y los datos de población referidos a este colectivo.

