

Boletín de extranjeros en la Comunidad de Madrid

Enero 2016



EMPLEO Y MERCADO DE TRABAJO

CONSEJERÍA DE ECONOMÍA, EMPLEO Y HACIENDA

Consejera de Economía, Empleo y Hacienda

Excma. Sra. Dña. Engracia Hidalgo Tena

Viceconsejero de Hacienda y Empleo

Ilmo. Sr. D. Miguel Ángel García Martín

Director General del Servicio Público de Empleo

Ilmo. Sr. D. José María Díaz Zabala

Subdirectora General de Planificación, Cualificación y Evaluación

Cristina Olías de Lima Gete

Jefe del Área de Análisis y Estrategia

Antonio Hernando Sánchez

Equipo técnico editorial

Marta Rosa Sánchez Sánchez

Pilar Jiménez Muñoz

© Comunidad de Madrid

Edita: Dirección General del Servicio Público de Empleo

de la Consejería de Economía, Empleo y Hacienda

Vía Lusitana, 21. 28025 Madrid.

Análisis.estrategia@madrid.org

www.madrid.org

Formato de edición: archivo electrónico

Edición: 02/2016

Editado en España - *Published in Spain*

Índice

- **Estructura del Boletín**
- **Análisis**
 - Afiliación a la Seguridad Social
 - Contratos
 - Paro registrado
 - EPA
 - Población
- **Anexo tablas**
 - **Índice I.** Afiliación a la Seguridad Social
 - **Índice II.** Contratos y Paro registrado
 - **Índice III.** EPA
 - **Índice IV.** Población

Estructura del Boletín

El Boletín de trabajadores extranjeros recoge información del mercado de trabajo de los inmigrantes en Madrid y una comparativa con el resto de comunidades autónomas de España y el total nacional. Este Boletín consta de dos bloques:

1. Análisis

Texto que recoge el estudio mensual de los datos de afiliación a la seguridad social del colectivo de extranjeros así como los de contratos y paro registrado. También se recoge la evolución trimestral de la EPA y semestralmente se revisan e incorporan los datos relativos a Población. El análisis de datos se extrae de las tablas que se anexan en este documento.

2. Anexo de tablas

Índice I: Recoge las tablas relativas a los datos de afiliación media de extranjeros a la seguridad social, que son los que publica el Ministerio de Empleo y Seguridad Social desde julio de 2008. Los datos de afiliación se detallan por comunidades autónomas, regímenes, ramas de actividad y países y zonas de procedencia. También se recogen datos por sexo y edad. En todas las tablas debe tenerse en cuenta que la diferencia entre el total regímenes y la suma del régimen general, S. E. Agrario, S. E. Hogar y régimen de autónomos corresponde a los regímenes de mar y carbón.

La fuente de los datos es [Ministerio de Empleo y Seguridad Social](#)

Índice II: Recoge las tablas de contratos y paro registrado del colectivo de inmigrantes. Los datos de paro y contratos se recogen por zona de procedencia, sexo, edad y por rama y sector de actividad.

Las fuentes son: Estadísticas del mercado de trabajo de la [Consejería de Economía, Empleo y Hacienda de la Comunidad de Madrid](#) y el [SPEE](#)

Índice III: Recoge las tablas que actualizan EPA. La fuente es el [INE](#)

Índice IV: Recoge las tablas que actualizan Población. La fuente es el [INE](#)

Publicaciones del Área de Análisis y Estrategia

[Mercado de Trabajo en las localidades madrileñas \(Publicación periódica\)](#)

[Principales Indicadores del Mercado de Trabajo \(Publicación periódica\)](#)

[Boletín Afiliación a la Seguridad Social \(Publicación periódica\)](#)

[Boletín Informativo Paro Registrado y Contratos \(Publicación periódica\)](#)

[Informe Paro Registrado por Localidades \(Publicación periódica\)](#)

[Boletín de Trabajadores Extranjeros \(Publicación periódica\)](#)

[Informe de paro registrado y contratos de trabajo. Incorpora datos nacionales \(Publicación periódica\)](#)

[Informes sobre Mercado de Trabajo en la Comunidad de Madrid. Encuesta de Población Activa \(Publicación periódica\)](#)

[EPA. Mercado de Trabajo. Informe Primeros Datos \(Publicación periódica\)](#)

[Discapacidad y Empleo en la Comunidad de Madrid](#)

[Boletín Informativo personas con discapacidad. Paro y Contratos \(Publicación periódica\)](#)

[La inserción laboral de los titulados universitarios \(Publicación periódica\)](#)

Análisis

Claves del mes

- La **afiliación** de extranjeros crece en Madrid un **3,52%** en el último año
- En enero de 2016 la **contratación** de trabajadores extranjeros ha bajado en la región
- El **paro** de inmigrantes ha descendido en la Comunidad Madrid un **10,35%** en el último año
- Según la **EPA del IV trimestre de 2015**, la tasa de paro de los extranjeros en Madrid se sitúa casi tres puntos por debajo de la de este colectivo en España (**25,72% vs. 28,45%**)
- Según el Padrón municipal del INE (datos definitivos) la población extranjera en Madrid baja un **7,82%** en el año 2015 y se sitúa en **811.128**

Análisis de los datos del mercado de trabajo de los extranjeros en Madrid

Afiliación a la Seguridad Social

En el mes de enero la afiliación de extranjeros a la Seguridad Social alcanza la cifra de 334.500 en la región. Madrid es la segunda comunidad autónoma con mayor número de extranjeros afiliados.

En España los afiliados extranjeros ascienden a 1.600.822, de los cuales, el 20,90% trabaja en Madrid.

Afiliación media	enero 2016
Madrid	España
334.500	1.600.822

La afiliación de trabajadores extranjeros muestra un descenso de 1,61% en relación al mes anterior en la Comunidad de Madrid. En términos absolutos la caída ha sido de 5.480 ocupados. En España la afiliación de extranjeros presenta una bajada de 1,66% con respecto al mes anterior, con 27.016 trabajadores menos que en diciembre.

En términos anuales la afiliación de extranjeros en Madrid registra un aumento de 3,52%, con 11.384 ocupados más que en enero de 2015, siendo el mayor aumento registrado desde agosto de 2008. Sin embargo, este aumento es inferior al incremento que ha registrado el total de afiliados (3,63%). En este mismo período en España la afiliación de extranjeros ha aumentado en 84.766 trabajadores con una tasa de 5,59%, por encima de la subida experimentada por la afiliación en el total del Sistema que ha sido de 3,19%. Estos datos se encuadran en un contexto en el que la población extranjera ha experimentado una caída anual de 7,82% en Madrid y de 5,85% en España según los

últimos datos de Padrón Continuo publicados por el INE.

ene-16	Variación intermensual		Variación interanual	
	Absoluta	Tasa	Absoluta	Tasa
Madrid	-5.480	-1,61	11.384	3,52
España	-27.016	-1,66	84.766	5,59

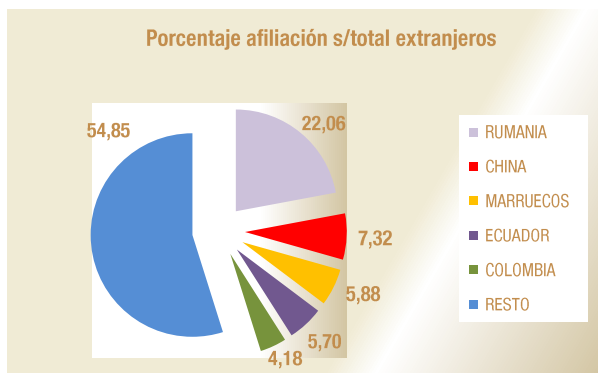
En enero los autónomos extranjeros ascienden a 42.940 y presentan un descenso intermensual de 0,82%. En términos absolutos, esta bajada ha sido de 354 ocupados.

En términos interanuales los afiliados extranjeros al Régimen de Autónomos aumentan. Con 2.438 ocupados más que en enero de 2015, han crecido un 6,02% en el último año.

El peso de los extranjeros sobre el total de afiliados en la Comunidad de Madrid es de 11,78%, más de dos puntos por encima de su peso en el total nacional (9,36%).

Respecto a su procedencia, un 40,83% del total de extranjeros afiliados en la Comunidad de Madrid pertenecen a países comunitarios (136.583 personas). Los 197.918 restantes son extranjeros procedentes de países de fuera de la Unión Europea (el 59,17%).

El mayor número de trabajadores extranjeros radicados en Madrid proceden de Rumanía (73.786), China (24.499) y Marruecos (19.680).



La Comunidad de Madrid es una de las regiones con mayor proporción de mujeres afiliadas entre los trabajadores extranjeros con un 52,59%, por detrás de Ceuta (54,57%) y de Asturias (52,88%), y casi ocho puntos por encima del conjunto nacional (44,95%).

Con 175.913 afiliadas extranjeras, Madrid supera en términos absolutos a todas las comunidades autónomas. La afiliación de mujeres inmigrantes comunitarias representa el 22,58% del conjunto nacional. En el caso de las trabajadoras extracomunitarias el porcentaje es del 25,86%.

Por sectores de actividad, los que agrupan a un mayor número de afiliados extranjeros en Madrid son los siguientes. En el régimen general: S. E. Hogar (23,83%), Hostelería (15,03%), Comercio y reparación de vehículos (13,37%) y Actividades administrativas y servicios auxiliares (10,25%), lo que representa un total de 62,47%. En el régimen de autónomos: Comercio y reparación de vehículos (35,41%), Construcción (14,68%) y Hostelería (12,32%), lo que supone un 62,41%.

Contratación

En enero de 2016 la contratación de trabajadores extranjeros experimenta un descenso tanto en Madrid como en el resto de España.

En este mes se han realizado 26.588 contratos a trabajadores inmigrantes en nuestra región. Esto supone el 16,61% del total de contratos celebrados en Madrid, que han sido 160.111. En el mismo mes en España se han llevado a cabo 222.640 contratos a extranjeros, un 15,94% del total de contratos efectuados, que han sido 1.396.929. En la Comunidad de Madrid se ha formalizado el 11,94% de los contratos a extranjeros realizados en España.

En términos intermensuales los contratos a extranjeros en la Comunidad de Madrid han experimentado un descenso de 8,67% con 2.524 contratos menos que el mes anterior. El total de contratos ha registrado una caída de 13,87% en la región. En España este mes se han efectuado 22.343 contratos menos a trabajadores inmigrantes (-9,12%). El total de contratos registrados en España ha experimentado un descenso de 12,41% con 197.986 contratos menos que el mes anterior.

Este mes la cifra de extranjeros no comunitarios contratados en Madrid alcanza los 16.806, lo que supone un 63,21% sobre el total de extranjeros

contratados en Madrid, que han sido 26.588. La contratación de inmigrantes comunitarios ha alcanzado los 9.782 lo que refleja un porcentaje de 36,79%.

Contratos extranjeros		Enero 2016
Comunitarios	No comunitarios	Total contratos
9.782	16.806	26.588
36,79	63,21	100,00

Con respecto a enero de 2015, en Madrid, los contratos a inmigrantes han experimentado una bajada de un 0,37%. El total de contrataciones ha experimentado un crecimiento de 4.260 contratos registrando una tasa de variación interanual de 2,73%. En España, en términos interanuales, la contratación muestra un aumento de 6,54% en el caso de trabajadores extranjeros y de 2,13% en el total de contrataciones.

Cuatro ramas de actividad agrupan el 59,92% de los contratos a inmigrantes en Madrid y son: Hostelería (22,77%), Construcción (14,29%), Actividades administrativas y servicios auxiliares (12,42%) y Comercio... (10,45%). El peso de las contrataciones en estas ramas de actividad es mayor entre los extranjeros no comunitarios, 61,98%, que entre los extranjeros comunitarios, 56,38%.

El 25,68% de los contratos realizados a extranjeros en la Comunidad de Madrid han sido indefinidos. En el caso de los inmigrantes comunitarios, el porcentaje de contratación indefinida ha sido 23,26% y para los inmigrantes no comunitarios 27,09%. El colectivo de trabajadores españoles en nuestra Comunidad presenta un 16,28% de contratos indefinidos sobre los totales.

Paro registrado

En enero el paro registrado de trabajadores extranjeros experimenta un aumento tanto en Madrid como en el resto de España.

Este mes se han registrado 74.891 parados inmigrantes en Madrid y el total de paro registrado se ha situado en 460.330. El porcentaje de parados inmigrantes sobre el total de parados en nuestra región se eleva a 16,27%. En España este mes se han registrado 488.985 parados extranjeros, lo que supone un 11,78% del total de parados, que ha alcanzado la cifra de 4.150.755.

El paro de extranjeros crece en Madrid en términos intermensuales en 1.011 trabajadores, un 1,37%. El paro registrado total en la región presenta un incremento respecto al mes anterior de 7.978, con una tasa de variación intermensual de 1,76%.

En España el paro registrado de extranjeros experimenta un aumento de 1.768 trabajadores en enero (0,36%), y el paro total muestra una subida de 57.247 personas (1,40%).

El paro de las mujeres extranjeras en la Comunidad de Madrid registra este mes una cifra de 34.103

paradas, y representa el 45,54% del paro del total de inmigrantes.

En Madrid, el peso de los extranjeros parados sobre el total del paro registrado es de 16,27%, mientras que los extranjeros representan el 16,61% de las contrataciones y el 13,21% de los ocupados (EPA).

En el mes de enero el paro registrado de extranjeros no comunitarios en la Comunidad de Madrid alcanza los 45.920 trabajadores, lo que supone un 61,32% del total de extranjeros parados en Madrid, que han sido 74.891. La cifra de parados inmigrantes comunitarios alcanza los 28.971, lo que representa un porcentaje de 38,68%.

Paro registrado extranjeros		Enero 2016
Comunitarios	No comunitarios	Total contratos
28.971	45.920	74.891
38,68	61,32	100,00

Con respecto a enero de 2015, el paro de inmigrantes ha bajado en Madrid en 8.649 personas, un descenso de 10,35%. El paro registrado total ha caído un 9,03% y muestra 45.707 desempleados menos. En España, en el mismo período, el paro entre los inmigrantes ha bajado en 54.214 personas, una caída de 9,98% y el total de parados presenta un descenso de 8,28%, con 374.936 parados menos que en enero de 2015. Tanto en Madrid como en España la caída del paro ha sido mayor para el colectivo de extranjeros que para la población total.

En la Comunidad de Madrid las ramas de actividad con mayor número de parados extranjeros en el mes de enero son: Construcción (19,89%), Actividades administrativas y servicios auxiliares (13,68%), Hostelería (13,04%) y Comercio al por mayor y al por menor; reparación de vehículos de motor y motocicletas (9,75%). En conjunto, un 56,36% de los parados extranjeros se aglutinan en estas ramas de actividad.

Encuesta de Población Activa. EPA IV Trimestre de 2015

La Encuesta de Población Activa correspondiente al cuarto trimestre de 2015, cifra en 4.210.200 la población de 16-64 años de la Comunidad de Madrid, de los cuales 581.700 son extranjeros.

Centrando el análisis de datos en este grupo de edad, en Madrid la tasa de actividad de los extranjeros es 86,04%, más de siete puntos y medio por encima de la tasa de actividad de los extranjeros en España (78,36%).

La tasa de ocupación de este colectivo es 63,91% en la Comunidad de Madrid y supera en casi ocho puntos a la de extranjeros en España (56,07%).

La tasa de paro de los inmigrantes en Madrid (25,72%) se sitúa casi tres puntos por debajo de la tasa de paro de los extranjeros en España (28,45%).



Según los datos correspondientes al cuarto trimestre de 2015 de la Encuesta de Población Activa, se han alcanzado los 2.814.100 ocupados en nuestra región, de los cuales 371.700 son extranjeros, lo que representa el 13,21% de los ocupados totales.

En Madrid la tasa de ocupados para los extranjeros (63,91%) es casi tres puntos más baja que para la población total (66,84%).

La tasa de paro de los extranjeros en Madrid (25,72%) se encuentra nueve puntos por encima de la tasa de paro de la población total en esta Comunidad (16,61%). En España las tasas de paro de extranjeros y población total son 28,45% y 21,02%.



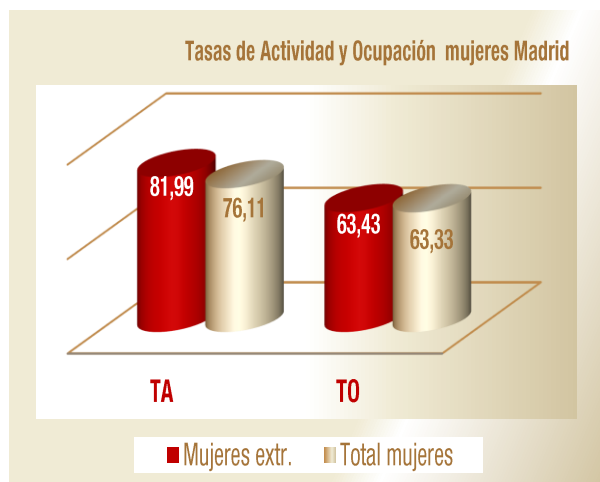
En cuanto al peso de los ocupados extranjeros entre el total de ocupados por Comunidades, las que presentan una mayor proporción de extranjeros entre sus ocupados son Baleares (19,87%), Canarias (17,39%), Murcia (14,16%), Comunidad Valenciana (13,87%), Madrid (13,21%) y Cataluña (12,41%). La media para el conjunto nacional es de 10,78%.

En Madrid un 51,41% de la población extranjera de 16 a 64 años de edad son mujeres. En España este porcentaje alcanza el 51,77%.

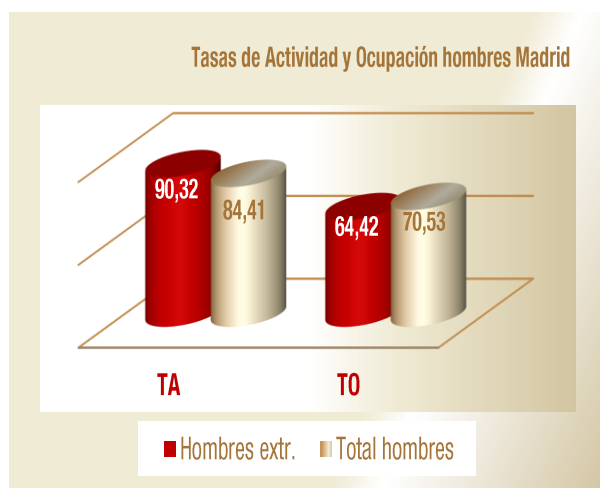
Dentro del mercado laboral, en nuestra Comunidad, en el colectivo de extranjeros, el peso de las mujeres extranjeras supone el 48,99% de los activos y el 51,03% de los ocupados, mientras que en España las mujeres constituyen el 47,28% de los activos y el 46,56% de los ocupados del colectivo de extranjeros.

El peso de las mujeres ocupadas extranjeras en nuestra región, es mayor que el de las mujeres ocupadas de la población total en Madrid que ha alcanzado el 48,55%.

En Madrid la tasa de actividad de las mujeres extranjeras supera en casi seis puntos a la tasa de actividad de la población total femenina (81,99% vs. 76,11%). La tasa de ocupación es similar (63,43% vs. 63,33%).



Entre la población masculina extranjera, en Madrid la tasa de actividad de los trabajadores extranjeros (90,32%) supera en casi seis puntos a la tasa de actividad del conjunto de la población masculina (84,41%). Sin embargo, los trabajadores extranjeros tienen una tasa de ocupación de 64,42%, seis puntos por debajo de la del total de hombres ocupados en Madrid (70,53%).



Otro rasgo definitorio de la oferta de trabajo extranjera en todas las regiones españolas es su juventud. En Madrid y en España, los ocupados entre los 25 y los 54 años suponen el 86,48% y 86,66% en el colectivo de extranjeros.

La estabilidad en el empleo es mayor entre los asalariados extranjeros en la Comunidad de Madrid que en el resto de España, con unas tasas de temporalidad de 27,88% para Madrid y de 37,40% para España.

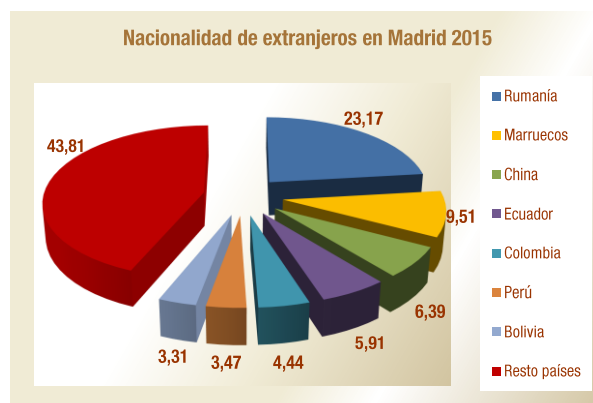
Datos de población

Según el Padrón Municipal del Instituto Nacional de Estadística (INE) los datos definitivos del año 2015 cifran la población extranjera empadronada en la Comunidad de Madrid en 811.128 extranjeros, el 12,60% de la población madrileña, que asciende a 6.436.996. En España, la población extranjera empadronada se eleva a 4.729.644 que representa el 10,14% de la población total, que es 46.624.382.

Un 17,15% de los inmigrantes en España reside en Madrid, uno de los porcentajes más altos del país, sólo por detrás de Cataluña (21,74%).

El colectivo de inmigrantes mayoritario en nuestra Comunidad son los extranjeros de la No Unión Europea que asciende a 499.330 empadronados y representa el 61,56% de los inmigrantes de nuestra región. El 32,40% de los extranjeros de Madrid son latinoamericanos entre los que destacan: Ecuatorianos (5,91%); colombianos (4,44%), peruanos (3,47%), bolivianos (3,31%), dominicanos (3,28%). Un segundo grupo lo forman los inmigrantes africanos (13,44%) en su mayoría de origen marroquí (9,51%) seguidos a distancia por los nigerianos (1,13%). En tercer lugar se sitúan los asiáticos (10,27%) fundamentalmente de origen chino (6,39%) seguidos por los filipinos (1,53%). En último lugar se encuentran los europeos no comunitarios (4,05%) entre los que predominan los extranjeros de origen ucraniano que representan el 2,43% del total de inmigrantes en Madrid.

Los inmigrantes de la Unión Europea residentes en Madrid son 311.798 y representan el 38,44% del total de extranjeros en nuestra Comunidad. Por procedencia los primeros puestos están ocupados por rumanos (23,17%) y búlgaros (3,10%); es decir, uno de cada cuatro extranjeros (26,27%) procede de estos dos países. Dentro de este grupo el tercer lugar lo ocupan los italianos (2,96%), primer país del ranking que pertenece al grupo fundador de la UE, junto con Alemania, Bélgica, Francia, Luxemburgo y Países Bajos, colectivo que en conjunto alcanza un 6,02%.



El grupo mayoritario de inmigrantes en Madrid es de origen rumano, con 187.914 empadronados.

Le siguen los marroquíes con 77.147 y los inmigrantes de origen chino que ascienden a 51.835.

Principales indicadores

Extranjeros	Fecha	Madrid				España			
		Dato	% Extr.	Var. Interanual		Dato	% Extr.	Var. Interanual	
				Absoluta	Relativa			Absoluta	Relativa
Población*	ene-15	811.128	12,60	-68.825	-7,82	4.729.644	10,14	-293.843	-5,85
Afiliación	ene-16	334.500	11,78	11.384	3,52	1.600.822	9,36	84.766	5,59
Activos	EPA IV T 2015	500,4	14,83	2,8	0,56	2.702,7	11,90	-78,0	-2,81
Ocupados		371,7	13,21	21,1	6,02	1.933,9	10,78	77,2	4,16
Parados	ene-16	128,7	22,96	-18,3	-12,45	768,8	16,11	-155,2	-16,80
Paro Registrado		74.891	16,27	-8.649	-10,35	488.985	11,78	-54.214	-9,98
Contratos		26.588	16,61	-99	-0,37	222.640	15,94	13.673	6,54
Tasas	Fecha	Dato	Variación Inter-EPA			Dato	Variación Inter-EPA		
Tasa Actividad	EPA IV T 2015	86,04	2,47			78,36	-0,15		
Tasa Ocupación		63,91	2,20			56,07	0,34		
Tasa Paro		25,72	-0,44			28,45	-0,57		

Totales	Fecha	Madrid			España				
		Dato	Var. Interanual		Dato	Var. Interanual			
			Absoluta	Relativa		Absoluta	Relativa		
Población*	ene-15	6.436.996	-17.444	-0,27	46.624.382	-146.959	-0,31		
Afiliación	ene-16	2.840.275	99.373	3,63	17.104.357	529.045	3,19		
Activos	EPA IV T 2015	3.374,7	1,6	0,05	22.704,6	-179,3	-0,78		
Ocupados		2.814,1	51,6	1,87	17.932,2	498,6	2,86		
Parados	ene-16	560,6	-49,9	-8,18	4.772,3	-677,8	-12,44		
Paro Registrado		460.330	-45.707	-9,03	4.150.755	-374.936	-8,28		
Contratos		160.111	4.260	2,73	1.396.929	29.134	2,13		
Tasas	Fecha	Dato	Variación Inter-EPA			Dato	Variación Inter-EPA		
Tasa Actividad	EPA IV T 2015	80,16	0,92			75,38	-0,05		
Tasa Ocupación		66,84	0,60			59,53	0,18		
Tasa Paro		16,61	0,21			21,02	-0,28		

Peso de Madrid sobre España

Indicador	Fecha	Extranjeros	Totales
Población*	ene-15	17,15	13,81
Afiliación	ene-16	20,90	16,61
Ocupados EPA	EPA IV T 2015	19,22	15,69
Paro Registrado	ene-16	15,32	11,09
Contratos		11,94	11,46

Peso de Extranjeros No UE sobre Total de Extranjeros

Indicador	Fecha	Madrid	España
Población	ene-15	61,54	58,83
Afiliación	ene-16	59,17	58,82
Paro Regist. (No com./ Total extr.)		61,32	64,80

* Población: Datos definitivos año 2015

Datos EPA referidos a Población 16-64 años. Valores en miles

Anexo Tablas

Índice I. Afiliación a la Seguridad Social

Índice II. Contratos y Paro registrado

Índice III. EPA

Índice IV. Población

Anexo de tablas. Índice I

Seguridad Social

Extranjeros afiliados por comunidad autónoma, regímenes y zona de procedencia

Datos mensuales

Variación intermensual e interanual por CCAA

Total regímenes y Autónomos

Peso afiliados extranjeros sobre total afiliados por CCAA

Datos mensuales

Afiliados extranjeros por zona de procedencia, sexo y CCAA

Madrid y España

Evolución de la afiliación intermensual-interanual de trabajadores extranjeros

Madrid y España

Afiliados al régimen general y de autónomos por ramas de actividad en Madrid

Datos mensuales

Ranking variación interanual e intermensual de afiliación de extranjeros por CCAA

Datos mensuales

Distribución de afiliación de extranjeros por CCAA

Gráfico

Afiliación de extranjeros en Madrid por regímenes y país de procedencia y ranking

Datos mensuales

Afiliación de extranjeros por CCAA y regímenes enero 2016

Total extranjeros						
Comunidad Autónoma	Total regímenes	General	S.E. Agrario	S.E.Hogar	Autónomos	Distribución por CCAA
Andalucía	214.061	76.677	85.426	16.646	34.969	13,37
Aragón	55.284	33.439	6.326	7.307	8.141	3,45
Asturias	12.213	6.784	249	2.552	2.306	0,76
Baleares	55.609	33.384	1.149	5.905	15.048	3,47
Canarias	81.277	55.689	2.368	3.263	19.502	5,08
Cantabria	9.489	5.487	240	1.966	1.732	0,59
Castilla-La Mancha	50.164	27.490	11.374	4.617	6.682	3,13
Castilla-León	43.548	27.582	3.726	6.119	6.117	2,72
Cataluña	362.005	253.198	12.795	36.720	58.760	22,61
C. Valenciana	178.234	95.738	30.521	15.886	35.776	11,13
Extremadura	10.465	4.462	3.156	957	1.890	0,65
Galicia	28.676	17.590	1.080	3.439	5.427	1,79
Madrid	334.500	221.145	905	69.462	42.940	20,90
Murcia	75.629	24.027	39.362	5.593	6.534	4,72
Navarra	20.521	11.473	2.571	3.109	3.367	1,28
País Vasco	49.355	28.025	1.076	12.011	8.036	3,08
La Rioja	12.891	7.339	2.160	1.750	1.641	0,81
Ceuta	2.637	1.155	0	1.147	315	0,16
Melilla	4.263	1.971	1	1.450	839	0,27
Total	1.600.822	932.657	204.485	199.898	260.022	100,00
Extranjeros Unión Europea						
Comunidad Autónoma	Total regímenes	General	S.E. Agrario	S.E.Hogar	Autónomos	Distribución por CCAA
Andalucía	90.835	37.739	33.002	2.434	17.607	13,78
Aragón	29.262	18.790	3.219	3.400	3.783	4,44
Asturias	5.412	3.118	90	1.040	968	0,82
Baleares	28.985	16.283	161	1.567	10.920	4,40
Canarias	43.761	28.941	914	208	13.418	6,64
Cantabria	3.561	2.235	130	452	724	0,54
Castilla-La Mancha	27.935	15.693	7.202	2.055	2.984	4,24
Castilla-León	24.001	16.183	2.416	2.404	2.993	3,64
Cataluña	118.424	89.466	3.259	3.366	22.223	17,97
C. Valenciana	87.083	50.611	11.687	5.361	19.361	13,21
Extremadura	4.564	2.316	1.269	243	735	0,69
Galicia	12.801	9.040	585	567	2.396	1,94
Madrid	136.583	96.684	398	22.612	16.859	20,72
Murcia	13.300	7.924	2.396	596	2.377	2,02
Navarra	9.391	5.763	710	1.173	1.746	1,42
País Vasco	16.469	10.676	446	1.859	3.431	2,50
La Rioja	6.575	3.706	1.101	974	795	1,00
Ceuta	64	36	0	0	28	0,01
Melilla	165	80	0	0	85	0,03
Total	659.169	415.283	68.986	50.311	123.432	100,00
Extranjeros No Unión Europea						
Comunidad Autónoma	Total regímenes	General	S.E. Agrario	S.E.Hogar	Autónomos	Distribución por CCAA
Andalucía	123.226	38.937	52.424	14.212	17.362	13,09
Aragón	26.022	14.650	3.107	3.907	4.358	2,76
Asturias	6.801	3.667	158	1.512	1.338	0,72
Baleares	26.625	17.101	988	4.338	4.128	2,83
Canarias	37.516	26.748	1.455	3.054	6.084	3,98
Cantabria	5.928	3.253	110	1.514	1.008	0,63
Castilla-La Mancha	22.229	11.797	4.171	2.562	3.698	2,36
Castilla-León	19.547	11.399	1.310	3.715	3.124	2,08
Cataluña	243.581	163.732	9.536	33.353	36.537	25,87
C. Valenciana	91.152	45.128	18.834	10.525	16.415	9,68
Extremadura	5.901	2.146	1.887	714	1.155	0,63
Galicia	15.876	8.550	495	2.872	3.030	1,69
Madrid	197.918	124.462	507	46.850	26.081	21,02
Murcia	62.330	16.103	36.966	4.998	4.157	6,62
Navarra	11.130	5.711	1.862	1.936	1.622	1,18
País Vasco	32.886	17.348	630	10.151	4.605	3,49
La Rioja	6.315	3.634	1.059	777	846	0,67
Ceuta	2.573	1.119	0	1.147	287	0,27
Melilla	4.098	1.891	1	1.450	754	0,44
Total	941.653	517.373	135.499	149.587	136.590	100,00

Fuente: Ministerio de Empleo y Seguridad Social

Variación mensual y anual por CCAA

Total regímenes					
Comunidad Autónoma	ene-16	Variación intermensual		Variación interanual	
	Afiliación extranjeros	Var. Absoluta	Tasa	Var. Absoluta	Tasa
Andalucía	214.061	-182	-0,08	22.069	11,49
Aragón	55.284	-733	-1,31	3.802	7,39
Asturias	12.213	-312	-2,49	270	2,26
Baleares	55.609	-1.017	-1,80	3.869	7,48
Canarias	81.277	-513	-0,63	4.299	5,58
Cantabria	9.489	-289	-2,96	302	3,29
Castilla-La Mancha	50.164	-1.575	-3,04	2.652	5,58
Castilla-León	43.548	-1.702	-3,76	1.147	2,71
Cataluña	362.005	-6.402	-1,74	20.243	5,92
C. Valenciana	178.234	-6.360	-3,45	6.077	3,53
Extremadura	10.465	-675	-6,06	-97	-0,92
Galicia	28.676	-736	-2,50	669	2,39
Madrid	334.500	-5.480	-1,61	11.384	3,52
Murcia	75.629	482	0,64	3.348	4,63
Navarra	20.521	-498	-2,37	1.220	6,32
País Vasco	49.355	-807	-1,61	2.668	5,71
La Rioja	12.891	-209	-1,60	651	5,32
Ceuta	2.637	-10	-0,38	86	3,37
Melilla	4.263	2	0,05	106	2,55
Total	1.600.822	-27.016	-1,66	84.766	5,59

Autónomos					
Comunidad Autónoma	ene-16	Variación intermensual		Variación interanual	
	Afiliación extranjeros	Var. Absoluta	Tasa	Var. Absoluta	Tasa
Andalucía	34.969	-109	-0,31	2.557	7,89
Aragón	8.141	-144	-1,74	1.019	14,31
Asturias	2.306	-32	-1,37	111	5,06
Baleares	15.048	-288	-1,88	1.059	7,57
Canarias	19.502	-24	-0,12	1.455	8,06
Cantabria	1.732	-9	-0,52	118	7,31
Castilla-La Mancha	6.682	-66	-0,98	383	6,08
Castilla-León	6.117	-55	-0,89	295	5,07
Cataluña	58.760	-280	-0,47	5.212	9,73
C. Valenciana	35.776	-219	-0,61	2.536	7,63
Extremadura	1.890	-5	-0,26	117	6,60
Galicia	5.427	-48	-0,88	213	4,09
Madrid	42.940	-354	-0,82	2.438	6,02
Murcia	6.534	23	0,35	479	7,91
Navarra	3.367	35	1,05	451	15,47
País Vasco	8.036	-30	-0,37	704	9,60
La Rioja	1.641	-5	-0,30	105	6,84
Ceuta	315	6	1,94	35	12,50
Melilla	839	12	1,45	119	16,53
Total	260.022	-1.591	-0,61	19.408	8,07

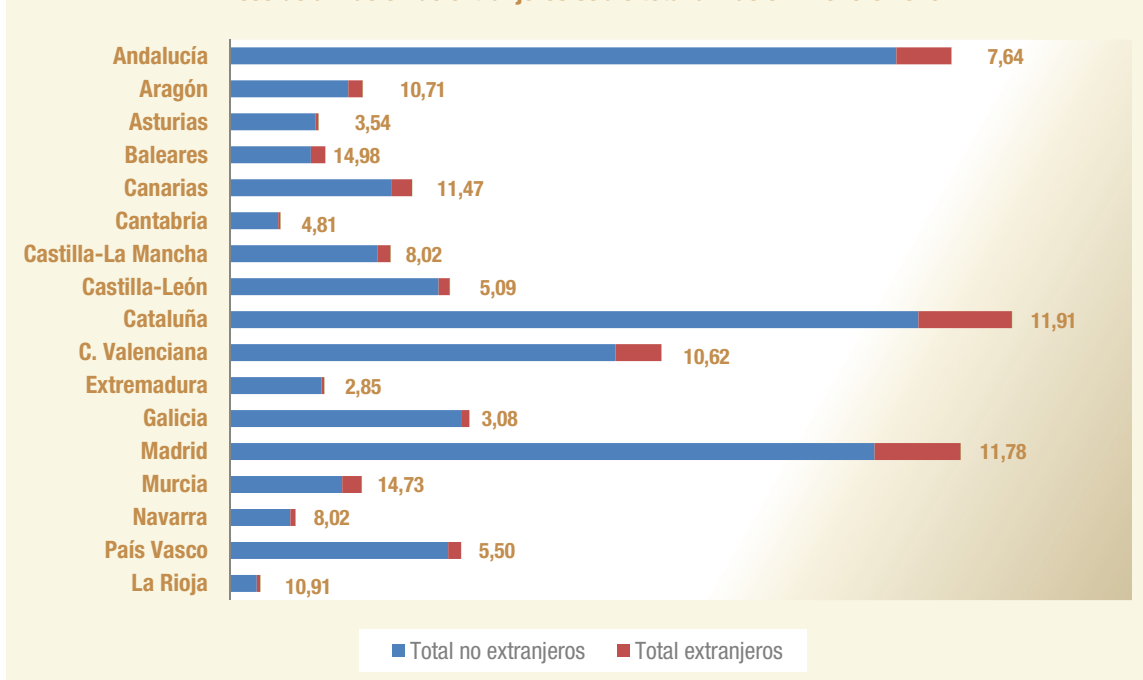
Fuente: Ministerio de Empleo y Seguridad Social y elaboración propia

Peso afiliación de extranjeros sobre total afiliación

enero 2016

Comunidad Autónoma	Total regímenes		
	Total afiliados	Total extranjeros	Peso extr/total
Andalucía	2.803.383	214.061	7,64
Aragón	516.131	55.284	10,71
Asturias	345.027	12.213	3,54
Baleares	371.338	55.609	14,98
Canarias	708.832	81.277	11,47
Cantabria	197.411	9.489	4,81
Castilla-La Mancha	625.440	50.164	8,02
Castilla-León	854.817	43.548	5,09
Cataluña	3.038.263	362.005	11,91
C. Valenciana	1.677.541	178.234	10,62
Extremadura	366.938	10.465	2,85
Galicia	930.883	28.676	3,08
Madrid	2.840.275	334.500	11,78
Murcia	513.379	75.629	14,73
Navarra	255.841	20.521	8,02
País Vasco	897.956	49.355	5,50
La Rioja	118.185	12.891	10,91
Ceuta	21.080	2.637	12,51
Melilla	21.637	4.263	19,70
Total	17.104.357	1.600.822	9,36

Peso de afiliación de extranjeros sobre total afiliación enero 2016



Fuente: Ministerio de Empleo y Seguridad Social y elaboración propia

Afiliación de extranjeros por procedencia y CCAA

enero 2016

Comunidad Autónoma	Total Extranjeros		Unión Europea		No Unión Europea	
	Número	% s/total nacional	Número	% s/total nacional	Número	% s/total nacional
Andalucía	214.061	13,37	90.835	13,78	123.226	13,09
Aragón	55.284	3,45	29.262	4,44	26.022	2,76
Asturias	12.213	0,76	5.412	0,82	6.801	0,72
Baleares	55.609	3,47	28.985	4,40	26.625	2,83
Canarias	81.277	5,08	43.761	6,64	37.516	3,98
Cantabria	9.489	0,59	3.561	0,54	5.928	0,63
Castilla-La Mancha	50.164	3,13	27.935	4,24	22.229	2,36
Castilla-León	43.548	2,72	24.001	3,64	19.547	2,08
Cataluña	362.005	22,61	118.424	17,97	243.581	25,87
C. Valenciana	178.234	11,13	87.083	13,21	91.152	9,68
Extremadura	10.465	0,65	4.564	0,69	5.901	0,63
Galicia	28.676	1,79	12.801	1,94	15.876	1,69
Madrid	334.500	20,90	136.583	20,72	197.918	21,02
Murcia	75.629	4,72	13.300	2,02	62.330	6,62
Navarra	20.521	1,28	9.391	1,42	11.130	1,18
País Vasco	49.355	3,08	16.469	2,50	32.886	3,49
La Rioja	12.891	0,81	6.575	1,00	6.315	0,67
Ceuta	2.637	0,16	64	0,01	2.573	0,27
Melilla	4.263	0,27	165	0,03	4.098	0,44
Total	1.600.822	100,00	659.169	100,00	941.653	100,00

Fuente: Ministerio de Empleo y Seguridad Social y elaboración propia

Afiliación de extranjeros por sexo y CCAA

enero 2016

Comunidad Autónoma	Hombres		Mujeres		Ambos sexos
	Número	Peso s/ambos sexos	Número	Peso s/ambos sexos	Número
Andalucía	124.251	58,04	89.810	41,96	214.061
Aragón	30.517	55,20	24.767	44,80	55.284
Asturias	5.755	47,12	6.458	52,88	12.213
Baleares	31.628	56,88	23.981	43,12	55.609
Canarias	43.395	53,39	37.882	46,61	81.277
Cantabria	4.692	49,45	4.797	50,55	9.489
Castilla-La Mancha	30.302	60,41	19.862	39,59	50.164
Castilla-León	23.503	53,97	20.045	46,03	43.548
Cataluña	206.478	57,04	155.527	42,96	362.005
C. Valenciana	102.179	57,33	76.055	42,67	178.234
Extremadura	5.786	55,29	4.679	44,71	10.465
Galicia	16.041	55,94	12.635	44,06	28.676
Madrid	158.587	47,41	175.913	52,59	334.500
Murcia	50.383	66,62	25.246	33,38	75.629
Navarra	11.691	56,97	8.830	43,03	20.521
País Vasco	25.626	51,92	23.729	48,08	49.355
La Rioja	6.919	53,67	5.972	46,33	12.891
Ceuta	1.198	45,43	1.439	54,57	2.637
Melilla	2.265	53,13	1.998	46,87	4.263
Total	881.199	55,05	719.623	44,95	1.600.822

Fuente: Ministerio de Empleo y Seguridad Social y elaboración propia

Evolución de la afiliación intermensual-interanual de trabajadores extranjeros en Madrid

Madrid	Afiliación de extranjeros			Total regímenes		Autónomos	
	Total regímenes	General	Autónomos	Tasa mensual	Tasa anual	Tasa mensual	Tasa anual
ene-15	323.116	282.571	40.502	-1,65	-1,27	-0,44	6,61
feb-15	324.768	284.031	40.693	0,51	-0,76	0,47	6,93
mar-15	327.593	286.332	41.212	0,87	-0,24	1,28	7,38
abr-15	329.850	288.331	41.467	0,69	0,37	0,62	7,08
may-15	333.793	291.867	41.869	1,20	1,22	0,97	7,36
jun-15	336.027	293.821	42.145	0,67	1,51	0,66	6,98
jul-15	335.617	293.510	42.043	-0,12	1,87	-0,24	7,17
ago-15	331.418	289.614	41.741	-1,25	2,02	-0,72	7,23
sep-15	333.233	291.158	42.014	0,55	2,57	0,65	6,86
oct-15	336.720	294.069	42.604	1,05	2,98	1,40	6,52
nov-15	339.224	296.132	43.048	0,74	3,29	1,04	6,51
dic-15	339.980	296.640	43.294	0,22	3,49	0,57	6,42
ene-16	334.500	291.512	42.940	-1,61	3,52	-0,82	6,02
feb-16							
mar-16							
abr-16							
may-16							
jun-16							
jul-16							
ago-16							
sep-16							
oct-16							
nov-16							
dic-16							

Fuente: Ministerio de Empleo y Seguridad Social y elaboración propia

Evolución de la afiliación intermensual-interanual de trabajadores extranjeros en España

España	Afiliación de extranjeros			Total regímenes		Autónomos	
	Total regímenes	General	Autónomos	Tasa mensual	Tasa anual	Tasa mensual	Tasa anual
ene-15	1.516.056	1.271.673	240.614	-2,36	0,08	-0,32	8,23
feb-15	1.528.369	1.282.695	241.696	0,81	0,51	0,45	8,29
mar-15	1.563.343	1.313.087	245.854	2,29	1,79	1,72	8,68
abr-15	1.607.883	1.352.992	250.362	2,85	2,83	1,83	8,65
may-15	1.663.217	1.403.860	254.717	3,44	3,42	1,74	8,59
jun-15	1.668.099	1.404.810	258.442	0,29	3,63	1,46	8,66
jul-15	1.660.994	1.396.251	259.730	-0,43	3,76	0,50	8,63
ago-15	1.643.645	1.379.042	259.529	-1,04	3,84	-0,08	8,76
sep-15	1.645.874	1.380.188	260.679	0,14	4,02	0,44	8,61
oct-15	1.633.644	1.367.404	261.497	-0,74	4,26	0,31	8,44
nov-15	1.621.458	1.355.586	261.462	-0,75	4,65	-0,01	8,63
dic-15	1.627.838	1.362.610	261.613	0,39	4,84	0,06	8,38
ene-16	1.600.822	1.337.039	260.022	-1,66	5,59	-0,61	8,07
feb-16							
mar-16							
abr-16							
may-16							
jun-16							
jul-16							
ago-16							
sep-16							
oct-16							
nov-16							
dic-16							

Fuente: Ministerio de Empleo y Seguridad Social y elaboración propia

Afiliación de extranjeros régimen general y de autónomos

enero 2016

Distribución por ramas de actividad				
Madrid	Régimen general		Régimen autónomos	
	Ramas de actividad CNAE-09	Afiliados extranjeros	Peso /s total extranjeros	Afiliados extranjeros
Agricultura, ganadería, caza , selvicultura y pesca	359	0,12	78	0,18
Industrias extractivas	352	0,12	3	0,01
Industria manufacturera	12.465	4,28	1.024	2,38
Suministro energía eléctrica, gas , vapor y aire acondicionado	102	0,03	6	0,01
Suministro agua, actividades saneamiento, gestión residuos y descontaminación	725	0,25	12	0,03
Construcción	20.154	6,91	6.304	14,68
Comercio; reparación vehículos motor y motocicletas	38.970	13,37	15.203	35,41
Transporte y almacenamiento	9.572	3,28	1.440	3,35
Hostelería	43.811	15,03	5.292	12,32
Información y comunicaciones	9.331	3,20	1.438	3,35
Actividades financieras y de seguros	3.415	1,17	274	0,64
Actividades inmobiliarias	2.119	0,73	285	0,66
Actividades profesionales científicas y técnicas	13.280	4,56	2.855	6,65
Actividades administrativas y servicios auxiliares	29.867	10,25	2.317	5,40
Administración pública y defensa; SS obligatoria	1.593	0,55	7	0,02
Educación	11.827	4,06	1.836	4,28
Actividades sanitarias y servicios centrales	10.823	3,71	882	2,05
Actividades artísticas, recreativas y entretenimiento	3.516	1,21	671	1,56
Otros servicios	6.809	2,34	2.991	6,97
Actividades de los hogares como empleadores de personal domestico	1.555	0,53	17	0,04
Actividades de organizaciones y organismos extraterritoriales	503	0,17	5	0,01
S.E. Agrario	905	0,31		
S.E. Hogar	69.462	23,83		
Total extranjeros	291.512	100,00	42.940	100,00

Fuente: Ministerio de Empleo y Seguridad Social y elaboración propia

Ranking variación interanual afiliación de extranjeros por CCAA

enero 2016

Total extranjeros		Absoluta		Tasa interanual	
Cataluña	362.005	Andalucía	22.069	Andalucía	11,49
Madrid	334.500	Cataluña	20.243	Baleares	7,48
Andalucía	214.061	Madrid	11.384	Aragón	7,39
C. Valenciana	178.234	C. Valenciana	6.077	Navarra	6,32
Canarias	81.277	Canarias	4.299	Cataluña	5,92
Murcia	75.629	Baleares	3.869	País Vasco	5,71
Baleares	55.609	Aragón	3.802	Canarias	5,58
Aragón	55.284	Murcia	3.348	Castilla-La Mancha	5,58
Castilla-La Mancha	50.164	País Vasco	2.668	La Rioja	5,32
País Vasco	49.355	Castilla-La Mancha	2.652	Murcia	4,63
Castilla-León	43.548	Navarra	1.220	C. Valenciana	3,53
Galicia	28.676	Castilla-León	1.147	Madrid	3,52
Navarra	20.521	Galicia	669	Cantabria	3,29
La Rioja	12.891	La Rioja	651	Castilla-León	2,71
Asturias	12.213	Cantabria	302	Galicia	2,39
Extremadura	10.465	Asturias	270	Asturias	2,26
Cantabria	9.489	Extremadura	-97	Extremadura	-0,92
Total	1.600.822	Total	84.766	Total	5,59

Ranking variación intermensual afiliación de extranjeros por CCAA

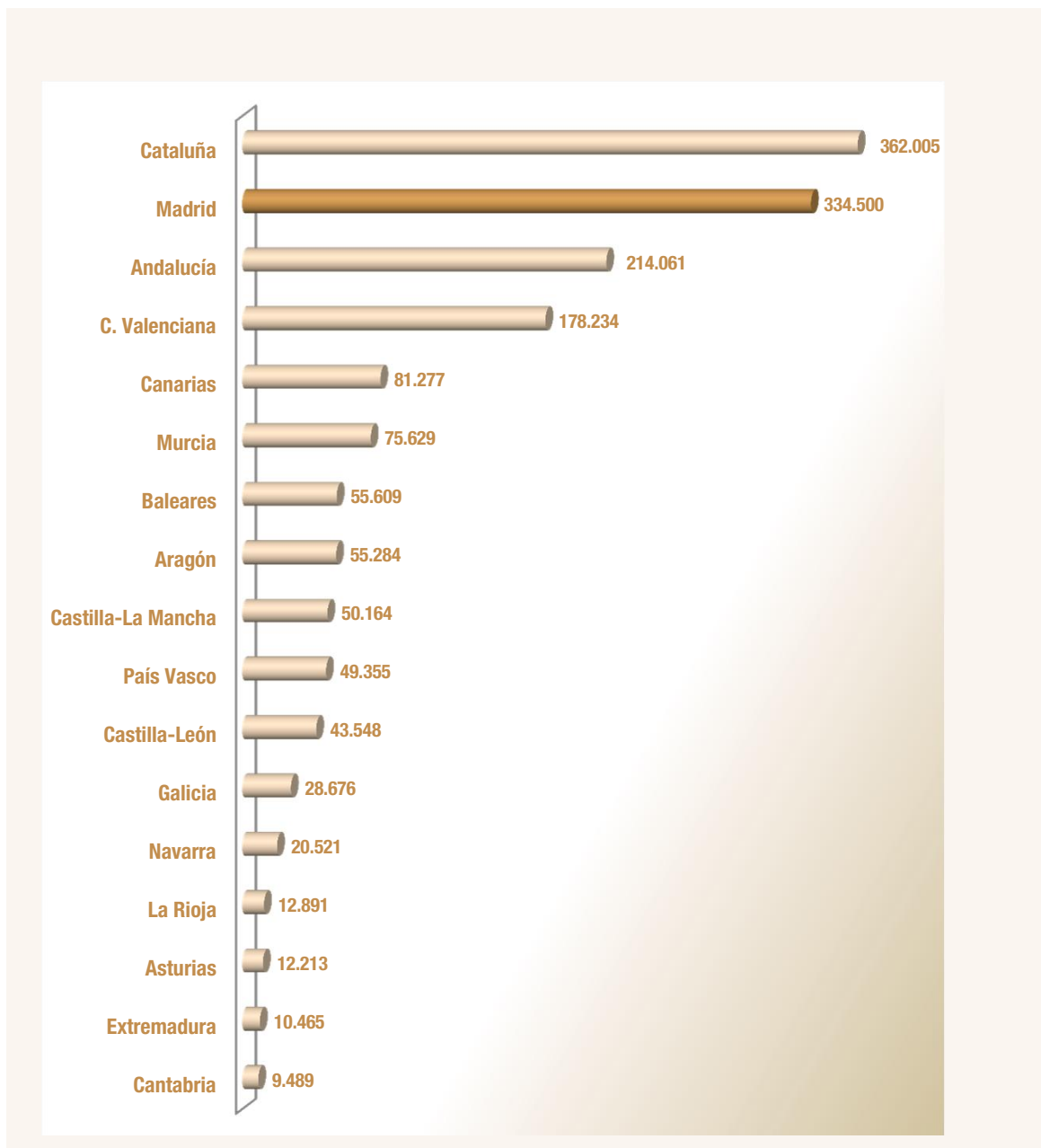
enero 2016

Total extranjeros		Absoluta		Tasa intermensual	
Cataluña	362.005	Murcia	482	Murcia	0,64
Madrid	334.500	Andalucía	-182	Andalucía	-0,08
Andalucía	214.061	La Rioja	-209	Canarias	-0,63
C. Valenciana	178.234	Cantabria	-289	Aragón	-1,31
Canarias	81.277	Asturias	-312	La Rioja	-1,60
Murcia	75.629	Navarra	-498	País Vasco	-1,61
Baleares	55.609	Canarias	-513	Madrid	-1,61
Aragón	55.284	Extremadura	-675	Cataluña	-1,74
Castilla-La Mancha	50.164	Aragón	-733	Baleares	-1,80
País Vasco	49.355	Galicia	-736	Navarra	-2,37
Castilla-León	43.548	País Vasco	-807	Asturias	-2,49
Galicia	28.676	Baleares	-1.017	Galicia	-2,50
Navarra	20.521	Castilla-La Mancha	-1.575	Cantabria	-2,96
La Rioja	12.891	Castilla-León	-1.702	Castilla-La Mancha	-3,04
Asturias	12.213	Madrid	-5.480	C. Valenciana	-3,45
Extremadura	10.465	C. Valenciana	-6.360	Castilla-León	-3,76
Cantabria	9.489	Cataluña	-6.402	Extremadura	-6,06
Total	1.600.822	Total	-27.016	Total	-1,66

Fuente: Ministerio de Empleo y Seguridad Social y elaboración propia

Gráfico de distribución de la afiliación de extranjeros por CCAA

enero 2016



Fuente: Ministerio de Empleo y Seguridad Social y elaboración propia

Afiliación de extranjeros					enero 2016
Distribución por país de procedencia					
País de procedencia	Total regímenes	General	S.E. Agrario	S.E.Hogar	Autónomos
Unión Europea					
ALEMANIA	3.769	2.980	1	10	777
AUSTRIA	332	262			70
BELGICA	850	655		1	192
BULGARIA	10.586	7.235	28	2.268	1.052
CHIPRE	33	29		2	2
CROACIA	129	101		4	24
DINAMARCA	271	203		3	65
ESLOVAQUIA	197	172		6	19
ESLOVENIA	103	88			15
ESTONIA	62	56			6
FINLANDIA	238	195		1	42
FRANCIA	7.229	5.994		20	1.214
GRECIA	464	368		6	91
HUNGRIA	395	319		17	59
IRLANDA	1.240	991			249
ITALIA	12.689	10.329	3	91	2.264
LETONIA	94	81		3	10
LITUANIA	233	206		4	23
LUXEMBURGO	12	7			5
MALTA	18	14			4
PAISES BAJOS	1.354	1.030		16	306
POLONIA	7.415	4.858	5	1.702	847
PORTUGAL	7.839	6.339	14	466	1.008
REINO UNIDO	6.392	4.917		7	1.466
REPUBLICA CHECA	271	229		5	37
RUMANIA	73.786	48.581	347	17.981	6.876
SUECIA	582	445			135
Total Unión Europea	136.583	96.684	398	22.612	16.859
No Unión Europea					
CHINA	24.499	12.642	2	145	11.710
MARRUECOS	19.680	15.222	302	2.433	1.722
ECUADOR	19.067	14.517	53	3.421	1.077
COLOMBIA	13.995	10.755	11	1.963	1.266
PARAGUAY	13.097	4.346	18	8.383	350
PERÚ	12.930	9.590	7	2.547	784
BOLIVIA	12.605	5.788	21	6.340	457
UCRANIA	9.417	5.050	9	3.903	453
DOMINICANA (REPUBLICA)	9.122	6.029	2	2.271	819
FILIPINAS	8.265	3.719	5	4.467	74
RESTO PAISES	55.239	36.803	78	10.976	7.370
Total No Unión Europea	197.918	124.462	507	46.850	26.081
Total extranjeros	334.500	221.145	905	69.462	42.940

Ranking afiliación de extranjeros por país y zona de procedencia enero 2016

Unión Europea			No Unión Europea		
País	Total regímenes	% s/ total extranjeros	País	Total regímenes	% s/ total extranjeros
RUMANIA	73.786	22,06	CHINA	24.499	7,32
ITALIA	12.689	3,79	MARRUECOS	19.680	5,88
BULGARIA	10.586	3,16	ECUADOR	19.067	5,70
PORTUGAL	7.839	2,34	COLOMBIA	13.995	4,18
POLONIA	7.415	2,22	PARAGUAY	13.097	3,92
FRANCIA	7.229	2,16	PERU	12.930	3,87
REINO UNIDO	6.392	1,91	BOLIVIA	12.605	3,77
ALEMANIA	3.769	1,13	UCRANIA	9.417	2,82
PAISES BAJOS	1.354	0,40	DOMINICANA (REPUB)	9.122	2,73
IRLANDA	1.240	0,37	FILIPINAS	8.265	2,47
Porcentaje s/ total extranjeros		39,55	Porcentaje s/ total extranjeros		42,65

Fuente: Ministerio de Empleo y Seguridad Social y elaboración propia

Nota: La diferencia entre total regímenes y la suma del resto corresponde a los regímenes de mar y carbón.

Anexo de tablas. Índice II

Contratos

Contratos a extranjeros frente a total de contratos por zona de procedencia

Variaciones Madrid y España. Serie

Contratos a extranjeros en Madrid por sexo y edad

Serie 2016

Contratos a extranjeros en Madrid por ramas de actividad y zona de procedencia y sexo**Contratos indefinidos a extranjeros y a españoles en Madrid por zona de procedencia**

Serie

Contratos a extranjeros en Madrid por sexo, edad y país de procedencia

Datos mensuales

Contratos a extranjeros en Madrid por sectores de actividad y país de procedencia

Datos mensuales

Paro registrado

Parados extranjeros frente a total de parados por zona de procedencia

Variaciones Madrid y España. Serie

Parados extranjeros en Madrid por sexo y edad

Serie 2016

Parados extranjeros en Madrid por ramas de actividad y zona de procedencia y sexo**Paro registrado de extranjeros en Madrid por localidades, sexo, edad, sector de actividad económica y zona de procedencia****Paro registrado de extranjeros en Madrid por localidades**

Variaciones mensuales

Paro de extranjeros en Madrid por sexo, edad y país de procedencia

Datos mensuales

Paro de extranjeros en Madrid por sectores de actividad y país de procedencia

Datos mensuales

Contratos a extranjeros frente a total de contratos. Variaciones. Serie Madrid

Madrid	Total Contratos	Contratos extranjeros			Peso extr. s/ total	Variaciones mensuales				Variaciones anuales			
		Total	Comunitarios	Extra-comunitarios		Total		Extranjeros		Total		Extranjeros	
						Absoluta	Tasa	Absoluta	Tasa	Absoluta	Tasa	Absoluta	Tasa
ene-14	137.223	25.260	8.995	16.265	18,41	-7.347	-5,08	-299	-1,17	12.946	10,42	-488	-1,90
feb-14	128.614	25.456	9.347	16.109	19,79	-8.609	-6,27	196	0,78	11.005	9,36	-1.069	-4,03
mar-14	139.372	27.677	10.049	17.628	19,86	10.758	8,36	2.221	8,72	23.525	20,31	2.285	9,00
abr-14	140.981	26.290	9.602	16.688	18,65	1.609	1,15	-1.387	-5,01	9.115	6,91	-1.684	-6,02
may-14	153.426	27.973	9.774	18.199	18,23	12.445	8,83	1.683	6,40	17.138	12,57	-303	-1,07
jun-14	173.496	29.806	10.733	19.073	17,18	20.070	13,08	1.833	6,55	27.313	18,68	1.458	5,14
jul-14	185.963	31.938	11.156	20.782	17,17	12.467	7,19	2.132	7,15	18.606	11,12	150	0,47
ago-14	113.918	21.191	6.967	14.224	18,60	-72.045	-38,74	-10.747	-33,65	11.847	11,61	141	0,67
sep-14	189.196	33.203	12.261	20.942	17,55	75.278	66,08	12.012	56,68	30.731	19,39	3.071	10,19
oct-14	203.000	35.179	13.170	22.009	17,33	13.804	7,30	1.976	5,95	21.644	11,93	1.235	3,64
nov-14	160.374	27.806	10.048	17.758	17,34	-42.626	-21,00	-7.373	-20,96	15.211	10,48	424	1,55
dic-14	161.492	26.256	9.052	17.204	16,26	1.118	0,70	-1.550	-5,57	16.922	11,71	697	2,73
ene-15	155.851	26.687	9.617	17.070	17,12	-5.641	-3,49	431	1,64	18.628	13,57	1.427	5,65
feb-15	150.740	27.053	9.983	17.070	17,95	-5.111	-3,28	366	1,37	22.126	17,20	1.597	6,27
mar-15	170.684	31.279	11.121	20.158	18,33	19.944	13,23	4.226	15,62	31.312	22,47	3.602	13,01
abr-15	160.065	28.373	10.120	18.253	17,73	-10.619	-6,22	-2.906	-9,29	19.084	13,54	2.083	7,92
may-15	178.483	30.928	10.848	20.080	17,33	18.418	11,51	2.555	9,01	25.057	16,33	2.955	10,56
jun-15	203.506	33.598	11.959	21.639	16,51	25.023	14,02	2.670	8,63	30.010	17,30	3.792	12,72
jul-15	205.527	34.044	11.893	22.151	16,56	2.021	0,99	446	1,33	19.564	10,52	2.106	6,59
ago-15	128.319	23.202	7.612	15.590	18,08	-77.208	-37,57	-10.842	-31,85	14.401	12,64	2.011	9,49
sep-15	215.992	36.823	13.688	23.135	17,05	87.673	68,32	13.621	58,71	26.796	14,16	3.620	10,90
oct-15	219.178	36.730	13.482	23.248	16,76	3.186	1,48	-93	-0,25	16.178	7,97	1.551	4,41
nov-15	194.464	32.682	11.784	20.898	16,81	-24.714	-11,28	-4.048	-11,02	34.090	21,26	4.876	17,54
dic-15	185.888	29.112	10.061	19.051	15,66	-8.576	-4,41	-3.570	-10,92	24.396	15,11	2.856	10,88
ene-16	160.111	26.588	9.782	16.806	16,61	-25.777	-13,87	-2.524	-8,67	4.260	2,73	-99	-0,37
feb-16													
mar-16													
abr-16													
may-16													
jun-16													
jul-16													
ago-16													
sep-16													
oct-16													
nov-16													
dic-16													

Fuente: SEPE y elaboración propia

Contratos a extranjeros frente a total de contratos. Variaciones. Serie España

España	Total Contratos	Contratos extranjeros			Peso extr. s/ total	Variaciones mensuales				Variaciones anuales			
		Total	Comunitarios	Extra-comunitarios		Total		Extranjeros		Total		Extranjeros	
						Absoluta	Tasa	Absoluta	Tasa	Absoluta	Tasa	Absoluta	Tasa
ene-14	1.259.240	207.634	69.938	137.696	16,49	-31.613	-2,45	-1.266	-0,61	157.421	14,29	22.714	12,28
feb-14	1.090.879	193.420	65.801	127.619	17,73	-168.361	-13,37	-14.214	-6,85	141.035	14,85	17.222	9,77
mar-14	1.216.637	210.726	73.650	137.076	17,32	125.758	11,53	17.306	8,95	247.010	25,47	29.891	16,53
abr-14	1.296.529	223.524	75.868	147.656	17,24	79.892	6,57	12.798	6,07	143.389	12,43	15.556	7,48
may-14	1.458.577	262.416	94.406	168.010	17,99	162.048	12,50	38.892	17,40	175.316	13,66	24.279	10,20
jun-14	1.518.873	246.130	93.406	152.724	16,20	60.296	4,13	-16.286	-6,21	241.618	18,92	24.446	11,03
jul-14	1.645.236	244.717	92.820	151.897	14,87	126.363	8,32	-1.413	-0,57	137.895	9,15	5.341	2,23
ago-14	1.135.109	170.813	61.332	109.481	15,05	-510.127	-31,01	-73.904	-30,20	91.943	8,81	6.383	3,88
sep-14	1.634.444	268.716	108.846	159.870	16,44	499.335	43,99	97.903	57,32	242.015	17,38	36.053	15,50
oct-14	1.702.152	295.181	111.704	183.477	17,34	67.708	4,14	26.465	9,85	119.752	7,57	214	0,07
nov-14	1.385.351	231.605	79.943	151.662	16,72	-316.801	-18,61	-63.576	-21,54	143.872	11,59	15.883	7,36
dic-14	1.384.062	211.808	68.840	142.968	15,30	-1.289	-0,09	-19.797	-8,55	93.209	7,22	2.908	1,39
ene-15	1.367.795	208.967	71.180	137.787	15,28	-16.267	-1,18	-2.841	-1,34	108.555	8,62	1.333	0,64
feb-15	1.226.950	196.595	68.701	127.894	16,02	-140.845	-10,30	-12.372	-5,92	136.071	12,47	3.175	1,64
mar-15	1.441.775	236.749	82.060	154.689	16,42	214.825	17,51	40.154	20,42	225.138	18,50	26.023	12,35
abr-15	1.440.381	236.494	79.979	156.515	16,42	-1.394	-0,10	-255	-0,11	143.852	11,10	12.970	5,80
may-15	1.573.293	276.500	101.149	175.351	17,57	132.912	9,23	40.006	16,92	114.716	7,86	14.084	5,37
jun-15	1.726.117	278.351	105.485	172.866	16,13	152.824	9,71	1.851	0,67	207.244	13,64	32.221	13,09
jul-15	1.795.713	267.645	98.257	169.388	14,90	69.596	4,03	-10.706	-3,85	150.477	9,15	22.928	9,37
ago-15	1.248.146	192.559	68.177	124.382	15,43	-547.567	-30,49	-75.086	-28,05	113.037	9,96	21.746	12,73
sep-15	1.795.742	301.243	121.131	180.112	16,78	547.596	43,87	108.684	56,44	161.298	9,87	32.527	12,10
oct-15	1.760.610	301.290	115.176	186.114	17,11	-35.132	-1,96	47	0,02	58.458	3,43	6.109	2,07
nov-15	1.604.843	269.723	94.469	175.254	16,81	-155.767	-8,85	-31.567	-10,48	219.492	15,84	38.118	16,46
dic-15	1.594.915	244.983	78.229	166.754	15,36	-9.928	-0,62	-24.740	-9,17	210.853	15,23	33.175	15,66
ene-16	1.396.929	222.640	79.273	143.367	15,94	-197.986	-12,41	-22.343	-9,12	29.134	2,13	13.673	6,54
feb-16													
mar-16													
abr-16													
may-16													
jun-16													
jul-16													
ago-16													
sep-16													
oct-16													
nov-16													
dic-16													

Fuente: SEPE y elaboración propia

Enero 2016		Contratos a extranjeros en Madrid por sexo y edad											
Total de extranjeros													
Año 2016	Hombres				Mujeres				Total				
	< 25	25 - 54	> 55	Total	< 25	25 - 54	> 55	Total	< 25	25 - 54	> 55	Total	
Enero	1.735	12.586	483	14.804	1.547	9.754	483	11.784	3.282	22.340	966	26.588	
Febrero													
Marzo													
Abril													
Mayo													
Junio													
Julio													
Agosto													
Septiembre													
Octubre													
Noviembre													
Diciembre													
Total	1.735	12.586	483	14.804	1.547	9.754	483	11.784	3.282	22.340	966	26.588	

Extranjeros Comunitarios													
Año 2016	Hombres				Mujeres				Total				
	< 25	25 - 54	> 55	Total	< 25	25 - 54	> 55	Total	< 25	25 - 54	> 55	Total	
Enero	576	4.643	198	5.417	551	3.633	181	4.365	1.127	8.276	379	9.782	
Febrero													
Marzo													
Abril													
Mayo													
Junio													
Julio													
Agosto													
Septiembre													
Octubre													
Noviembre													
Diciembre													
Total	576	4.643	198	5.417	551	3.633	181	4.365	1.127	8.276	379	9.782	

Extranjeros Extracomunitarios													
Año 2016	Hombres				Mujeres				Total				
	< 25	25 - 54	> 55	Total	< 25	25 - 54	> 55	Total	< 25	25 - 54	> 55	Total	
Enero	1.159	7.943	285	9.387	996	6.121	302	7.419	2.155	14.064	587	16.806	
Febrero													
Marzo													
Abril													
Mayo													
Junio													
Julio													
Agosto													
Septiembre													
Octubre													
Noviembre													
Diciembre													
Total	1.159	7.943	285	9.387	996	6.121	302	7.419	2.155	14.064	587	16.806	

Fuente: SEPE y elaboración propia

Contratos a extranjeros en Madrid por ramas de actividad y zona de procedencia						Enero 2016	
Ramas de actividad CNAE-09	Zona de procedencia						
	Comunitarios		Extracomunitarios		Total extranjeros		
	Absoluto	Peso s/ total com.	Absoluto	Peso s/ total no com.	Absoluto	Peso s/ total extranjeros	
A. Agricultura, ganadería, silvicultura y pesca	51	0,52	94	0,56	145	0,55	
B. Industrias extractivas	0		1	0,01	1	0,00	
C. Industria manufacturera	499	5,10	567	3,37	1.066	4,01	
D. Suministro de energía eléctrica, gas, vapor y aire acondicionado	0		2	0,01	2	0,01	
E. Suministro de agua, actividades de saneamiento, gestión de residuos y descontaminación	7	0,07	64	0,38	71	0,27	
F. Construcción	1.801	18,41	1.998	11,89	3.799	14,29	
G. Comercio al por mayor y al por menor; reparación de vehículos de motor y motocicletas	845	8,64	1.933	11,50	2.778	10,45	
H. Transporte y almacenamiento	543	5,55	798	4,75	1.341	5,04	
I. Hostelería	1.781	18,21	4.272	25,42	6.053	22,77	
J. Información y comunicaciones	402	4,11	471	2,80	873	3,28	
K. Actividades financieras y de seguros	53	0,54	48	0,29	101	0,38	
L. Actividades inmobiliarias	49	0,50	67	0,40	116	0,44	
M. Actividades profesionales, científicas y técnicas	566	5,79	600	3,57	1.166	4,39	
N. Actividades administrativas y servicios auxiliares	1.088	11,12	2.214	13,17	3.302	12,42	
O. Administración Pública y defensa; Seguridad Social obligatoria	15	0,15	22	0,13	37	0,14	
P. Educación	627	6,41	475	2,83	1.102	4,14	
Q. Actividades sanitarias y de servicios sociales	234	2,39	669	3,98	903	3,40	
R. Actividades artísticas, recreativas y de entretenimiento	365	3,73	290	1,73	655	2,46	
S. Otros servicios	143	1,46	327	1,95	470	1,77	
T. Actividades de los hogares como empleadores de personal doméstico; actividades de los hogares como productores de bienes	705	7,21	1.882	11,20	2.587	9,73	
U. Actividades de organizaciones y organismos extraterritoriales	8	0,08	12	0,07	20	0,08	
SIN DATO	0		0		0		
Total	9.782	100,00	16.806	100,00	26.588	100,00	

Contratos a extranjeros en Madrid por ramas de actividad y sexo						Enero 2016	
Ramas de actividad CNAE-09	Sexo						
	Hombres		Mujeres		Total extranjeros		
	Absoluto	Peso s/ total hombres	Absoluto	Peso s/ total mujeres	Absoluto	Peso s/ total extranjeros	
A. Agricultura, ganadería, silvicultura y pesca	129	0,87	16	0,14	145	0,55	
B. Industrias extractivas	0		1	0,01	1	0,00	
C. Industria manufacturera	778	5,26	288	2,44	1.066	4,01	
D. Suministro de energía eléctrica, gas, vapor y aire acondicionado	1	0,01	1	0,01	2	0,01	
E. Suministro de agua, actividades de saneamiento, gestión de residuos y descontaminación	65	0,44	6	0,05	71	0,27	
F. Construcción	3.614	24,41	185	1,57	3.799	14,29	
G. Comercio al por mayor y al por menor; reparación de vehículos de motor y motocicletas	1.633	11,03	1.145	9,72	2.778	10,45	
H. Transporte y almacenamiento	1.190	8,04	151	1,28	1.341	5,04	
I. Hostelería	3.182	21,49	2.871	24,36	6.053	22,77	
J. Información y comunicaciones	598	4,04	275	2,33	873	3,28	
K. Actividades financieras y de seguros	48	0,32	53	0,45	101	0,38	
L. Actividades inmobiliarias	70	0,47	46	0,39	116	0,44	
M. Actividades profesionales, científicas y técnicas	523	3,53	643	5,46	1.166	4,39	
N. Actividades administrativas y servicios auxiliares	1.487	10,04	1.815	15,40	3.302	12,42	
O. Administración Pública y defensa; Seguridad Social obligatoria	21	0,14	16	0,14	37	0,14	
P. Educación	400	2,70	702	5,96	1.102	4,14	
Q. Actividades sanitarias y de servicios sociales	183	1,24	720	6,11	903	3,40	
R. Actividades artísticas, recreativas y de entretenimiento	434	2,93	221	1,88	655	2,46	
S. Otros servicios	201	1,36	269	2,28	470	1,77	
T. Actividades de los hogares como empleadores de personal doméstico; actividades de los hogares como productores de bienes	243	1,64	2.344	19,89	2.587	9,73	
U. Actividades de organizaciones y organismos extraterritoriales	4	0,03	16	0,14	20	0,08	
SIN DATO	0		0		0		
Total	14.804	100,00	11.784	100,00	26.588	100,00	

Fuente: SEPE y elaboración propia

Contratos indefinidos a extranjeros y a españoles en Madrid

Madrid	Comunitarios			Extracomunitarios			Españoles		
	Total contratos	Indefinidos	Indefinidos / total Comunitarios	Total contratos	Indefinidos	Indefinidos / total Extracomunitarios	Total contratos	Indefinidos	Indefinidos / total Españoles
ene-14	8.995	2.039	22,67	16.265	4.186	25,74	111.963	15.716	14,04
feb-14	9.347	2.270	24,29	16.109	4.870	30,23	103.158	15.509	15,03
mar-14	10.049	2.410	23,98	17.628	5.197	29,48	111.695	17.440	15,61
abr-14	9.602	2.339	24,36	16.688	4.769	28,58	114.691	18.035	15,72
may-14	9.774	2.063	21,11	18.199	4.647	25,53	125.453	16.488	13,14
jun-14	10.733	1.785	16,63	19.073	4.448	23,32	143.690	17.038	11,86
jul-14	11.156	1.805	16,18	20.782	4.498	21,64	154.025	17.954	11,66
ago-14	6.967	1.117	16,03	14.224	3.073	21,60	92.727	10.773	11,62
sep-14	12.261	2.491	20,32	20.942	5.512	26,32	155.993	23.982	15,37
oct-14	13.170	3.117	23,67	22.009	6.282	28,54	167.821	27.176	16,19
nov-14	10.048	2.216	22,05	17.758	5.105	28,75	132.568	19.283	14,55
dic-14	9.052	1.813	20,03	17.204	4.276	24,85	135.236	16.107	11,91
ene-15	9.617	2.079	21,62	17.070	4.493	26,32	129.164	20.344	15,75
feb-15	9.983	2.349	23,53	17.070	5.143	30,13	123.687	20.009	16,18
mar-15	11.121	2.370	21,31	20.158	5.772	28,63	139.405	23.272	16,69
abr-15	10.120	2.220	21,94	18.253	5.070	27,78	131.692	20.390	15,48
may-15	10.848	2.245	20,70	20.080	5.281	26,30	147.555	20.766	14,07
jun-15	11.959	2.189	18,30	21.639	5.237	24,20	169.908	22.263	13,10
jul-15	11.893	1.924	16,18	22.151	4.730	21,35	171.483	20.393	11,89
ago-15	7.612	1.345	17,67	15.590	3.344	21,45	105.117	12.630	12,02
sep-15	13.688	2.952	21,57	23.135	5.891	25,46	179.169	27.896	15,57
oct-15	13.482	2.996	22,22	23.248	5.998	25,80	182.448	26.818	14,70
nov-15	11.784	2.577	21,87	20.898	5.497	26,30	161.782	22.889	14,15
dic-15	10.061	2.008	19,96	19.051	4.451	23,36	156.776	18.802	11,99
ene-16	9.782	2.275	23,26	16.806	4.552	27,09	133.523	21.742	16,28
feb-16									
mar-16									
abr-16									
may-16									
jun-16									
jul-16									
ago-16									
sep-16									
oct-16									
nov-16									
dic-16									

% de contratos indefinidos s/total contratos de españoles y extranjeros en Madrid

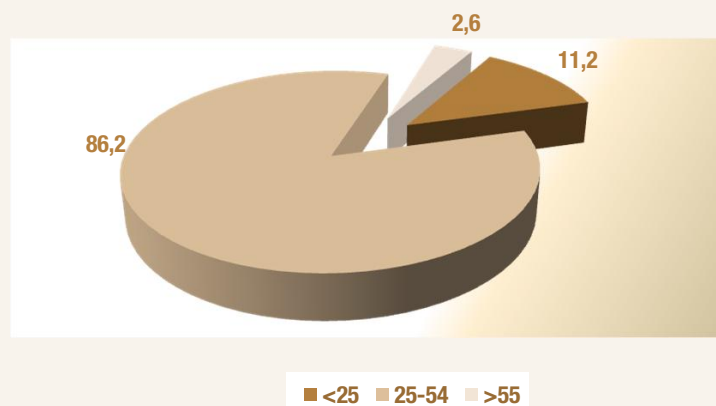


Fuente: SEPE y elaboración propia

Contratos a extranjeros en Madrid por sexo, edad y país de procedencia									Enero 2016			
País de procedencia	Hombres				Mujeres				Total			
	<25	25-54	>55	Total hombres	<25	25-54	>55	Total mujeres	<25	25-54	>55	Total
Español	11.930	54.715	3.695	70.340	13.336	46.839	3.008	63.183	25.266	101.554	6.703	133.523
Comunitarios												
Unión Europea (menos España)												
Alemania	7	50	3	60	8	73	2	83	15	123	5	143
Austria	0	5	1	6	0	7	0	7	0	12	1	13
Bélgica	0	12	0	12	1	12	2	15	1	24	2	27
Bulgaria	48	419	21	488	50	333	30	413	98	752	51	901
Chipre	0	1	0	1	0	3	0	3	0	4	0	4
Croacia	0	4	0	4	0	3	0	3	0	7	0	7
Dinamarca	6	3	0	9	0	5	0	5	6	8	0	14
Eslovaquia	0	4	0	4	2	12	0	14	2	16	0	18
Eslovenia	1	0	0	1	0	3	0	3	1	3	0	4
Estonia	0	2	0	2	0	7	0	7	0	9	0	9
Finlandia	0	1	0	1	1	9	0	10	1	10	0	11
Francia	28	140	6	174	33	155	7	195	61	295	13	369
Grecia	1	14	0	15	2	12	0	14	3	26	0	29
Hungría	2	8	0	10	1	18	1	20	3	26	1	30
Irlanda	4	49	1	54	3	19	3	25	7	68	4	79
Italia	49	449	18	516	41	290	6	337	90	739	24	853
Letonia	0	5	0	5	1	7	0	8	1	12	0	13
Lituania	3	8	0	11	5	18	0	23	8	26	0	34
Luxemburgo	0	1	0	1	0	0	0	0	0	1	0	1
Malta	0	0	0	0	0	0	0	0	0	0	0	0
Países bajos	4	30	2	36	5	10	4	19	9	40	6	55
Polonia	36	173	17	226	31	184	15	230	67	357	32	456
Portugal	27	254	16	297	28	107	3	138	55	361	19	435
Reino Unido	30	170	10	210	22	123	11	156	52	293	21	366
República Checa	2	9	0	11	1	17	0	18	3	26	0	29
Rumania	325	2.802	101	3.228	313	2.193	97	2.603	638	4.995	198	5.831
Suecia	2	13	1	16	3	5	0	8	5	18	1	24
Total Unión Europea	575	4.626	197	5.398	551	3.625	181	4.357	1.126	8.251	378	9.755
Espacio Económ. Europ. + Suiza												
ISLANDIA	0	2	0	2	0	2	0	2	0	4	0	4
NORUEGA	0	0	0	0	0	1	0	1	0	1	0	1
SUIZA	1	15	1	17	0	5	0	5	1	20	1	22
LIECHTENSTEIN	0	0	0	0	0	0	0	0	0	0	0	0
Total EEE+Suiza	1	17	1	19	0	8	0	8	1	25	1	27
Total comunitarios	576	4.643	198	5.417	551	3.633	181	4.365	1.127	8.276	379	9.782

Contratos a extranjeros en Madrid por sexo, edad y país de procedencia									Enero 2016			
País de procedencia	Hombres				Mujeres				Total			
	<25	25-54	>55	Total hombres	<25	25-54	>55	Total mujeres	<25	25-54	>55	Total
Extracomunitarios												
Ecuador	147	982	37	1.166	169	690	31	890	316	1.672	68	2.056
Colombia	138	584	23	745	113	494	38	645	251	1.078	61	1.390
Perú	71	530	31	632	54	462	27	543	125	992	58	1.175
Marruecos	151	1.305	34	1.490	103	414	9	526	254	1.719	43	2.016
China	129	582	33	744	123	333	11	467	252	915	44	1.211
República Dominicana	121	473	5	599	96	462	8	566	217	935	13	1.165
Bolivia	42	368	10	420	41	458	21	520	83	826	31	940
Ucrania	49	258	23	330	44	342	34	420	93	600	57	750
Argentina	19	138	12	169	21	152	9	182	40	290	21	351
Filipinas	23	160	9	192	16	186	13	215	39	346	22	407
Resto países extracomunitarios	269	2.563	68	2.900	216	2.128	101	2.660	485	4.691	169	5.345
Total extracomunitarios	1.159	7.943	285	9.387	996	6.121	302	7.419	2.155	14.064	587	16.806
Total extranjeros	1.735	12.586	483	14.804	1.547	9.754	483	11.784	3.282	22.340	966	26.588

Contratos extranjeros por edad Enero 2016



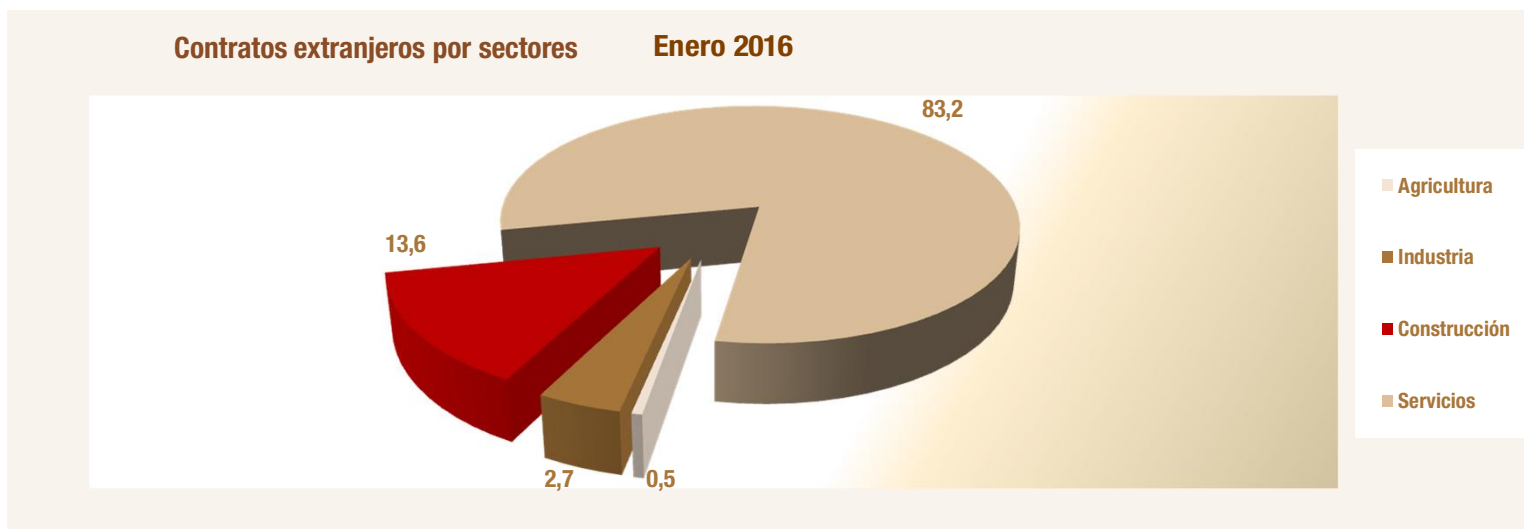
Contratos extranjeros por género Enero 2016



Fuentes: SEPE y elaboración propia

Contratos a extranjeros en Madrid por sectores y país de procedencia					Enero 2016
Pais de procedencia	Agricultura	Industria	Construcción	Servicios	Total sectores
Español	809	8.947	8.265	115.502	133.523
Comunitarios					
Unión Europea (menos España)					
Alemania	0	3	0	140	143
Austria	0	0	1	12	13
Bélgica	0	0	1	26	27
Bulgaria	0	32	91	778	901
Chipre	0	0	0	4	4
Croacia	0	0	1	6	7
Dinamarca	0	0	0	14	14
Eslovaquia	0	0	0	18	18
Eslovenia	0	0	1	3	4
Estonia	0	0	0	9	9
Finlandia	0	0	1	10	11
Francia	0	14	16	339	369
Grecia	0	0	1	28	29
Hungría	0	1	1	28	30
Irlanda	0	0	0	79	79
Italia	0	22	20	811	853
Letonia	0	0	3	10	13
Lituania	0	0	2	32	34
Luxemburgo	0	0	0	1	1
Malta	0	0	0	0	0
Países bajos	0	0	6	49	55
Polonia	0	19	102	335	456
Portugal	0	30	66	339	435
Reino Unido	0	2	1	363	366
República Checa	0	1	0	28	29
Rumania	51	379	1.486	3.915	5.831
Suecia	0	2	0	22	24
Total Unión Europea	51	505	1.800	7.399	9.755
Espacio Económ. Europ. + Suiza					
ISLANDIA	0	1	0	3	4
NORUEGA	0	0	0	1	1
SUIZA	0	0	1	21	22
LIECHTENSTEIN	0	0	0	0	0
Total EEE+Suiza	0	1	1	25	27
Total comunitarios	51	506	1.801	7.424	9.782

Contratos a extranjeros en Madrid por sectores y país de procedencia					Enero 2016
País de procedencia	Agricultura	Industria	Construcción	Servicios	Total sectores
Extracomunitarios					
Ecuador	2	67	464	1.523	2.056
Colombia	1	42	101	1.246	1.390
Perú	1	39	121	1.014	1.175
Marruecos	61	129	388	1.438	2.016
China	0	86	58	1.067	1.211
República Dominicana	1	25	120	1.019	1.165
Bolivia	1	23	155	761	940
Ucrania	0	22	160	568	750
Argentina	0	8	15	328	351
Filipinas	0	2	2	403	407
Resto países extracomunitarios	27	191	414	4.713	5.345
Total extracomunitarios	94	634	1.998	14.080	16.806
Total extranjeros	145	1.140	3.799	21.504	26.588



Fuentes: SEPE y elaboración propia

Parados extranjeros frente a total de parados. Variaciones. Serie Madrid

Madrid	Total parados	Parados extranjeros			Peso extr. s/ Total	Variaciones mensuales				Variaciones anuales			
		Total	Comunitarios	Extra-comunitarios		Total		Extranjeros		Total		Extranjeros	
						Absoluta	Tasa	Absoluta	Tasa	Absoluta	Tasa	Absoluta	Tasa
ene-14	547.353	91.492	32.335	59.157	16,72	11.790	2,20	2.772	3,12	-14.566	-2,59	-7.463	-7,54
feb-14	549.514	93.146	33.982	59.164	16,95	2.161	0,39	1.654	1,81	-20.525	-3,60	-7.279	-7,25
mar-14	546.879	93.721	34.956	58.765	17,14	-2.635	-0,48	575	0,62	-24.872	-4,35	-7.047	-6,99
abr-14	535.914	91.256	34.213	57.043	17,03	-10.965	-2,01	-2.465	-2,63	-33.116	-5,82	-8.209	-8,25
may-14	520.863	87.866	33.139	54.727	16,87	-15.051	-2,81	-3.390	-3,71	-39.697	-7,08	-8.976	-9,27
jun-14	505.428	84.531	31.997	52.534	16,72	-15.435	-2,96	-3.335	-3,80	-40.416	-7,40	-9.321	-9,93
jul-14	505.978	82.347	31.690	50.657	16,27	550	0,11	-2.184	-2,58	-36.422	-6,71	-8.625	-9,48
ago-14	508.153	80.562	31.315	49.247	15,85	2.175	0,43	-1.785	-2,17	-35.752	-6,57	-8.492	-9,54
sep-14	510.581	81.856	31.466	50.390	16,03	2.428	0,48	1.294	1,61	-37.120	-6,78	-8.084	-8,99
oct-14	516.048	83.483	31.933	51.550	16,18	5.467	1,07	1.627	1,99	-36.710	-6,64	-7.555	-8,30
nov-14	512.177	83.553	31.888	51.665	16,31	-3.871	-0,75	70	0,08	-38.092	-6,92	-7.706	-8,44
dic-14	498.649	82.030	31.550	50.480	16,45	-13.528	-2,64	-1.523	-1,82	-36.914	-6,89	-6.690	-7,54
ene-15	506.037	83.540	32.031	51.509	16,51	7.388	1,48	1.510	1,84	-41.316	-7,55	-7.952	-8,69
feb-15	508.448	84.419	32.165	52.254	16,60	2.411	0,48	879	1,05	-41.066	-7,47	-8.727	-9,37
mar-15	503.441	83.803	31.882	51.921	16,65	-5.007	-0,98	-616	-0,73	-43.438	-7,94	-9.918	-10,58
abr-15	491.281	81.240	30.900	50.340	16,54	-12.160	-2,42	-2.563	-3,06	-44.633	-8,33	-10.016	-10,98
may-15	475.184	78.109	29.761	48.348	16,44	-16.097	-3,28	-3.131	-3,85	-45.679	-8,77	-9.757	-11,10
jun-15	461.094	75.102	28.857	46.245	16,29	-14.090	-2,97	-3.007	-3,85	-44.334	-8,77	-9.429	-11,15
jul-15	454.661	72.247	28.343	43.904	15,89	-6.433	-1,40	-2.855	-3,80	-51.317	-10,14	-10.100	-12,27
ago-15	458.696	71.478	28.266	43.212	15,58	4.035	0,89	-769	-1,06	-49.457	-9,73	-9.084	-11,28
sep-15	460.986	73.038	28.620	44.418	15,84	2.290	0,50	1.560	2,18	-49.595	-9,71	-8.818	-10,77
oct-15	466.314	74.875	28.863	46.012	16,06	5.328	1,16	1.837	2,52	-49.734	-9,64	-8.608	-10,31
nov-15	461.636	75.457	28.948	46.509	16,35	-4.678	-1,00	582	0,78	-50.541	-9,87	-8.096	-9,69
dic-15	452.352	73.880	28.571	45.309	16,33	-9.284	-2,01	-1.577	-2,09	-46.297	-9,28	-8.150	-9,94
ene-16	460.330	74.891	28.971	45.920	16,27	7.978	1,76	1.011	1,37	-45.707	-9,03	-8.649	-10,35
feb-16													
mar-16													
abr-16													
may-16													
jun-16													
jul-16													
ago-16													
sep-16													
oct-16													
nov-16													
dic-16													

Fuente: SEPE y elaboración propia

Parados extranjeros frente a total de parados. Variaciones. Serie España

España	Total parados	Parados extranjeros			Peso extr. Total s/	Variaciones mensuales				Variaciones anuales			
		Total	Comunitarios	Extra-comunitarios		Total		Extranjeros		Total		Extranjeros	
						Absoluta	Tasa	Absoluta	Tasa	Absoluta	Tasa	Absoluta	Tasa
ene-14	4.814.435	569.636	192.291	377.345	11,83	113.097	2,41	13.908	2,50	-166.343	-3,34	-52.843	-8,49
feb-14	4.812.486	576.162	198.309	377.853	11,97	-1.949	-0,04	6.526	1,15	-227.736	-4,52	-51.908	-8,26
mar-14	4.795.866	580.761	202.693	378.068	12,11	-16.620	-0,35	4.599	0,80	-239.377	-4,75	-43.622	-6,99
abr-14	4.684.301	562.665	195.951	366.714	12,01	-111.565	-2,33	-18.096	-3,12	-304.892	-6,11	-49.922	-8,15
may-14	4.572.385	540.542	188.111	352.431	11,82	-111.916	-2,39	-22.123	-3,93	-318.543	-6,51	-48.569	-8,24
jun-14	4.449.701	528.238	184.327	343.911	11,87	-122.684	-2,68	-12.304	-2,28	-313.979	-6,59	-46.001	-8,01
jul-14	4.419.860	518.566	183.669	334.897	11,73	-29.841	-0,67	-9.672	-1,83	-278.954	-5,94	-40.149	-7,19
ago-14	4.427.930	508.422	181.769	326.653	11,48	8.070	0,18	-10.144	-1,96	-270.853	-5,76	-39.047	-7,13
sep-14	4.447.650	509.817	179.470	330.347	11,46	19.720	0,45	1.395	0,27	-276.705	-5,86	-37.799	-6,90
oct-14	4.526.804	529.321	187.276	342.045	11,69	79.154	1,78	19.504	3,83	-284.579	-5,91	-30.600	-5,47
nov-14	4.512.116	533.017	189.478	343.539	11,81	-14.688	-0,32	3.696	0,70	-296.792	-6,17	-34.777	-6,12
dic-14	4.447.711	530.991	188.699	342.292	11,94	-64.405	-1,43	-2.026	-0,38	-253.627	-5,39	-24.737	-4,45
ene-15	4.525.691	543.199	190.782	352.417	12,00	77.980	1,75	12.208	2,30	-288.744	-6,00	-26.437	-4,64
feb-15	4.512.153	546.229	190.698	355.531	12,11	-13.538	-0,30	3.030	0,56	-300.333	-6,24	-29.933	-5,20
mar-15	4.451.939	538.304	186.872	351.432	12,09	-60.214	-1,33	-7.925	-1,45	-343.927	-7,17	-42.457	-7,31
abr-15	4.333.016	518.769	178.880	339.889	11,97	-118.923	-2,67	-19.535	-3,63	-351.285	-7,50	-43.896	-7,80
may-15	4.215.031	495.712	170.141	325.571	11,76	-117.985	-2,72	-23.057	-4,44	-357.354	-7,82	-44.830	-8,29
jun-15	4.120.304	487.274	168.442	318.832	11,83	-94.727	-2,25	-8.438	-1,70	-329.397	-7,40	-40.964	-7,75
jul-15	4.046.276	470.863	166.406	304.457	11,64	-74.028	-1,80	-16.411	-3,37	-373.584	-8,45	-47.703	-9,20
ago-15	4.067.955	464.171	165.624	298.547	11,41	21.679	0,54	-6.692	-1,42	-359.975	-8,13	-44.251	-8,70
sep-15	4.094.042	466.378	163.835	302.543	11,39	26.087	0,64	2.207	0,48	-353.608	-7,95	-43.439	-8,52
oct-15	4.176.369	486.630	170.579	316.051	11,65	82.327	2,01	20.252	4,34	-350.435	-7,74	-42.691	-8,07
nov-15	4.149.298	493.551	174.495	319.056	11,89	-27.071	-0,65	6.921	1,42	-362.818	-8,04	-39.466	-7,40
dic-15	4.093.508	487.217	173.248	313.969	11,90	-55.790	-1,34	-6.334	-1,28	-354.203	-7,96	-43.774	-8,24
ene-16	4.150.755	488.985	172.146	316.839	11,78	57.247	1,40	1.768	0,36	-374.936	-8,28	-54.214	-9,98
feb-16													
mar-16													
abr-16													
may-16													
jun-16													
jul-16													
ago-16													
sep-16													
oct-16													
nov-16													
dic-16													

Fuente: SEPE y elaboración propia

Enero 2016	Parados extranjeros en Madrid por sexo y edad											
------------	--	--	--	--	--	--	--	--	--	--	--	--

Total de extranjeros												
Año 2016	Hombres				Mujeres				Total			
	< 25	25 - 54	> 55	Total	< 25	25 - 54	> 55	Total	< 25	25 - 54	> 55	Total
Enero	2.132	32.707	5.949	40.788	2.098	28.648	3.357	34.103	4.230	61.355	9.306	74.891
Febrero												
Marzo												
Abril												
Mayo												
Junio												
Julio												
Agosto												
Septiembre												
Octubre												
Noviembre												
Diciembre												
Total	2.132	32.707	5.949	40.788	2.098	28.648	3.357	34.103	4.230	61.355	9.306	74.891

Extranjeros Comunitarios												
Año 2016	Hombres				Mujeres				Total			
	< 25	25 - 54	> 55	Total	< 25	25 - 54	> 55	Total	< 25	25 - 54	> 55	Total
Enero	697	11.930	2.846	15.473	657	11.297	1.544	13.498	1.354	23.227	4.390	28.971
Febrero												
Marzo												
Abril												
Mayo												
Junio												
Julio												
Agosto												
Septiembre												
Octubre												
Noviembre												
Diciembre												
Total	697	11.930	2.846	15.473	657	11.297	1.544	13.498	1.354	23.227	4.390	28.971

Extranjeros Extracomunitarios												
Año 2016	Hombres				Mujeres				Total			
	< 25	25 - 54	> 55	Total	< 25	25 - 54	> 55	Total	< 25	25 - 54	> 55	Total
Enero	1.435	20.777	3.103	25.315	1.441	17.351	1.813	20.605	2.876	38.128	4.916	45.920
Febrero												
Marzo												
Abril												
Mayo												
Junio												
Julio												
Agosto												
Septiembre												
Octubre												
Noviembre												
Diciembre												
Total	1.435	20.777	3.103	25.315	1.441	17.351	1.813	20.605	2.876	38.128	4.916	45.920

Fuente: SEPE y elaboración propia

Parados extranjeros en Madrid por ramas de actividad y zona de procedencia						Enero 2016
Ramas de actividad CNAE-09	Zona de procedencia					
	Comunitarios		Extracomunitarios		Total extranjeros	
	Absoluto	Peso s/ total com.	Absoluto	Peso s/ total no com.	Absoluto	Peso s/ total extranjeros
A. Agricultura, ganadería, silvicultura y pesca	540	1,86	1.095	2,38	1.635	2,18
B. Industrias extractivas	44	0,15	34	0,07	78	0,10
C. Industria manufacturera	1.725	5,95	1.656	3,61	3.381	4,51
D. Suministro de energía eléctrica, gas, vapor y aire acondicionado	11	0,04	13	0,03	24	0,03
E. Suministro de agua, actividades de saneamiento, gestión de residuos y descontaminación	112	0,39	206	0,45	318	0,42
F. Construcción	6.361	21,96	8.534	18,58	14.895	19,89
G. Comercio al por mayor y al por menor; reparación de vehículos de motor y motocicletas	2.757	9,52	4.547	9,90	7.304	9,75
H. Transporte y almacenamiento	1.120	3,87	1.294	2,82	2.414	3,22
I. Hostelería	3.625	12,51	6.139	13,37	9.764	13,04
J. Información y comunicaciones	463	1,60	684	1,49	1.147	1,53
K. Actividades financieras y de seguros	128	0,44	89	0,19	217	0,29
L. Actividades inmobiliarias	146	0,50	194	0,42	340	0,45
M. Actividades profesionales, científicas y técnicas	3.031	10,46	4.020	8,75	7.051	9,42
N. Actividades administrativas y servicios auxiliares	3.646	12,58	6.598	14,37	10.244	13,68
O. Administración Pública y defensa; Seguridad Social obligatoria	250	0,86	449	0,98	699	0,93
P. Educación	419	1,45	385	0,84	804	1,07
Q. Actividades sanitarias y de servicios sociales	656	2,26	1.221	2,66	1.877	2,51
R. Actividades artísticas, recreativas y de entretenimiento	414	1,43	490	1,07	904	1,21
S. Otros servicios	649	2,24	1.231	2,68	1.880	2,51
T. Actividades de los hogares como empleadores de personal doméstico; actividades de los hogares como productores de bienes	1.069	3,69	2.566	5,59	3.635	4,85
U. Actividades de organizaciones y organismos extraterritoriales	13	0,04	21	0,05	34	0,05
SIN DATO	0		0		0	
X. Sin empleo anterior	1.792	6,19	4.454	9,70	6.246	8,34
Total	28.971	100,00	45.920	100,00	74.891	100,00

Parados extranjeros en Madrid por ramas de actividad y sexo						Enero 2016
Ramas de actividad CNAE-09	Sexo					
	Hombres		Mujeres		Total extranjeros	
	Absoluto	Peso s/ total hombres	Absoluto	Peso s/ total mujeres	Absoluto	Peso s/ total extranjeros
A. Agricultura, ganadería, silvicultura y pesca	1.326	3,25	309	0,91	1.635	2,18
B. Industrias extractivas	50	0,12	28	0,08	78	0,10
C. Industria manufacturera	2.205	5,41	1.176	3,45	3.381	4,51
D. Suministro de energía eléctrica, gas, vapor y aire acondicionado	22	0,05	2	0,01	24	0,03
E. Suministro de agua, actividades de saneamiento, gestión de residuos y descontaminación	221	0,54	97	0,28	318	0,42
F. Construcción	14.045	34,43	850	2,49	14.895	19,89
G. Comercio al por mayor y al por menor; reparación de vehículos de motor y motocicletas	3.818	9,36	3.486	10,22	7.304	9,75
H. Transporte y almacenamiento	1.787	4,38	627	1,84	2.414	3,22
I. Hostelería	3.770	9,24	5.994	17,58	9.764	13,04
J. Información y comunicaciones	649	1,59	498	1,46	1.147	1,53
K. Actividades financieras y de seguros	100	0,25	117	0,34	217	0,29
L. Actividades inmobiliarias	182	0,45	158	0,46	340	0,45
M. Actividades profesionales, científicas y técnicas	2.827	6,93	4.224	12,39	7.051	9,42
N. Actividades administrativas y servicios auxiliares	5.002	12,26	5.242	15,37	10.244	13,68
O. Administración Pública y defensa; Seguridad Social obligatoria	420	1,03	279	0,82	699	0,93
P. Educación	251	0,62	553	1,62	804	1,07
Q. Actividades sanitarias y de servicios sociales	308	0,76	1.569	4,60	1.877	2,51
R. Actividades artísticas, recreativas y de entretenimiento	557	1,37	347	1,02	904	1,21
S. Otros servicios	734	1,80	1.146	3,36	1.880	2,51
T. Actividades de los hogares como empleadores de personal doméstico; actividades de los hogares como productores de bienes	636	1,56	2.999	8,79	3.635	4,85
U. Actividades de organizaciones y organismos extraterritoriales	13	0,03	21	0,06	34	0,05
SIN DATO	0		0		0	
X. Sin empleo anterior	1.865	4,57	4.381	12,85	6.246	8,34
Total	40.788	100,00	34.103	100,00	74.891	100,00

Fuente: SEPE y elaboración propia

Paro registrado de extranjeros en Madrid por localidades, sexo, edad y sector de actividad económica

Enero 2016

Localidades	Total	Sexo y edad								Sectores				
		Hombres				Mujeres				Agric.	Indust.	Constr.	Servic.	S/E Anterior
		<25	25-54	>55	Total	<25	25-54	>55	Total					
La Acebeda														
Ajalvir	30	1	11	1	13	1	14	2	17	1	4	6	17	2
Alameda del Valle	1						1		1				1	
El Álamo	25	1	13	3	17		7	1	8	1		2	20	2
Alcalá de Henares	2.582	54	1.010	293	1.357	62	1.002	161	1.225	25	229	663	1.470	195
Alcobendas	211	5	90	12	107	6	88	10	104	4	17	18	161	11
Alcorcón	572	13	250	45	308	18	223	23	264	13	48	127	355	29
Aldea del Fresno	10		7		7		3		3	1		2	6	1
Algete	75	3	35	6	44	1	27	3	31	2	3	21	46	3
Alpedrete	75	1	33	8	42	2	26	5	33		3	18	51	3
Ambite	12		2	1	3		8	1	9		1	1	10	
Anchuelo	7	1	3		4		3		3			2	5	
Aranjuez	356	14	125	21	160	16	166	14	196	9	36	55	226	30
Arganda del Rey	1.414	39	505	200	744	38	562	70	670	45	232	396	627	114
Arroyomolinos	74	1	31	3	35	1	37	1	39	1	7	10	51	5
El Atazar														
Batrés	1		1		1								1	
Becerril de la Sierra	25		11		11	3	11		14		1	6	17	1
Belmonte de Tajo	9		2		2		7		7	1	2	1	4	1
Berzosa del Lozoya	1						1		1				1	
El Berrueco	7		4	1	5		2		2	1		1	5	
Boadilla del Monte	73		36	3	39		29	5	34		5	10	54	4
El Boalo	69	2	28	6	36	1	27	5	33	1	5	18	43	2
Braojos														
Brea de Tajo	1						1		1				1	
Brunete	94	4	38	11	53		36	5	41	2	4	13	74	1
Buitrago del Lozoya	35	2	13	1	16	1	13	5	19	5	2	3	25	
Bustarviejo	8	1	4		5		2	1	3			2	6	
Cabanillas de la Sierra	5		3		3		2		2			1	4	
La Cabrera	28		10	1	11		16	1	17		1	3	24	

Localidades	Total	Sexo y edad								Sectores				
		Hombres				Mujeres				Agric.	Indust.	Constr.	Servic.	S/E Anterior
		<25	25-54	>55	Total	<25	25-54	>55	Total					
Cadalso de los Vidrios	42		20	2	22		19	1	20	3	5	9	24	1
Camarma de Esteruelas	34	1	9	2	12	1	19	2	22		4	3	24	3
Campo Real	91		35	5	40	1	50		51		14	14	60	3
Canencia	5		2	1	3		2		2			1	4	
Carabaña	38		15	2	17	3	16	2	21	3	4	8	21	2
Casarrubuelos	15		5	1	6	1	7	1	9		2	4	8	1
Cenicientos	17	1	8	1	10	1	6		7		1	3	11	2
Cercedilla	20		8	4	12	1	7		8		3	3	13	1
Cervera de Buitrago	2		1		1		1		1				2	
Ciempozuelos	199	4	87	13	104	5	74	16	95	4	22	45	120	8
Cobeña	42	2	14	5	21		20	1	21		7	9	23	3
Colmenar del Arroyo	7	1	4		5		2		2	1			6	
Colmenar de Oreja	58	4	24	6	34		21	3	24	4	4	22	24	4
Colmenarejo	43	1	22	2	25		16	2	18	1	1	10	30	1
Colmenar Viejo	219	11	88	27	126	10	73	10	93	2	16	39	151	11
Collado Mediano	55	2	24	2	28		24	3	27	1	3	13	35	3
Collado Villalba	491	12	192	48	252	11	187	41	239	7	12	88	361	23
Corpa	6		3		3		2	1	3		1	2	3	
Coslada	1.164	29	534	171	734	25	361	44	430	11	38	434	630	51
Cubas de la Sagra	17	1	5	1	7	3	6	1	10	1	3	2	5	6
Chapinería	17		8	1	9	3			8			3	12	2
Chinchón	34		9	3	12	1	17	4	22	3	3	5	22	1
Daganzo de Arriba	35		11	1	12	3	19	1	23	1	1	5	26	2
El Escorial	58	1	25	3	29	1	26	2	29	2		12	42	2
Estremera	23	1	9	2	12		9	2	11		2	8	11	2
Fresnedillas	24		12	2	14		8	2	10		1	7	14	2
Fresno de Torote	5		1		1		4		4			1	4	
Fuenlabrada	546	17	232	44	293	10	218	25	253	2	32	118	366	28
Fuente el Saz de Jarama	32	1	18	1	20		11	1	12		5	4	21	2
Fuentidueña de Tajo	12		5	2	7		4	1	5	2	1	3	6	

Localidades	Total	Sexo y edad								Sectores				
		Hombres				Mujeres				Agric.	Indust.	Constr.	Servic.	S/E Anterior
		<25	25-54	>55	Total	<25	25-54	>55	Total					
Galapagar	171	4	75	19	98	4	67	2	73	13	4	37	110	7
Garganta de los Montes	2		1		1		1		1	1			1	
Gargantilla del Lozoya	2			1	1		1		1			1	1	
Gascones	1							1	1				1	
Getafe	940	22	365	76	463	16	396	65	477	11	53	233	581	62
Griñón	20		5	2	7	1	11	1	13		1	2	14	3
Guadalix de la Sierra	34	1	10	3	14		19	1	20	1	1	8	22	2
Guadarrama	52	1	28	3	32	2	14	4	20	1	3	15	32	1
La Hiruela														
Horcajo de la Sierra														
Horcajuelo de la Sierra														
Hoyo de Manzanares	11		3	2	5		5	1	6			2	8	1
Humanes de Madrid	84	1	30	5	36	4	39	5	48		11	18	49	6
Leganés	668	15	286	54	355	16	251	46	313	6	28	169	429	36
Loeches	46		20	5	25		19	2	21	1	8	11	25	1
Lozoya	14		5		5	1	6	2	9			2	11	1
Madarcos														
Madrid	9.805	188	4.134	999	5.321	203	3.713	568	4.484	186	435	1.877	6.684	623
Majadahonda	84	6	39	2	47	1	32	4	37		2	6	71	5
Manzanares el Real	37	2	20	2	24		11	2	13		1	4	30	2
Meco	143	4	55	11	70		69	4	73	3	20	35	82	3
Mejorada del Campo	202	6	78	13	97	5	86	14	105	3	12	41	142	4
Miraflores de la Sierra	36		13	8	21		14	1	15	1	2	6	27	
El Molar	123	3	55	11	69	1	50	3	54	13	7	20	82	1
Los Molinos	30		18	1	19	1	10		11	1	1	8	16	4
Montejo de la Sierra														
Moraleja de Enmedio	10		6	2	8		2		2		4	2	4	
Moralzarzal	81		22	16	38	3	28	12	43	1	5	12	63	
Morata de Tajuña	51	1	23	7	31	1	15	4	20	5	7	10	24	5
Móstoles	941	29	398	97	524	16	360	41	417	14	50	265	541	71

Localidades	Total	Sexo y edad								Sectores				
		Hombres				Mujeres				Agric.	Indust.	Constr.	Servic.	S/E Anterior
		<25	25-54	>55	Total	<25	25-54	>55	Total					
Navacerrada	15		7		7		5	3	8		1	2	12	
Navalafuente	6		2	2	4		1	1	2			1	5	
Navalagamella	25	1	8	6	15		9	1	10	3	1	5	16	
Navalcarnero	94	4	35	7	46	1	45	2	48	3	8	21	52	10
Navarredonda														
Navas del Rey	24		7	3	10		13	1	14		4	1	19	
Nuevo Baztán	61	2	23	8	33		25	3	28	1	6	16	33	5
Olmeda de las Fuentes	3		1	1	2		1		1				3	
Orusco	12	1	3		4		8		8			2	9	1
Paracuellos de Jarama	114		52	3	55	3	50	6	59	7	11	21	69	6
Parla	872	21	355	77	453	28	357	34	419	8	66	226	477	95
Patones	5		2		2		3		3				5	
Pedrezuela	51		27	1	28	2	20	1	23		2	14	34	1
Pelayos de la Presa	15	1	6	3	10		5		5			1	14	
Perales de Tajuña	34	2	9	4	15	2	15	2	19		2	6	20	6
Pezuela de las Torres	3			1	1		2		2			1	2	
Pinilla del Valle	1						1		1				1	
Pinto	208	8	72	18	98	7	88	15	110	3	17	43	115	30
Piñuécar														
Pozuelo de Alarcón	145	1	54	22	77	2	60	6	68	3	6	10	124	2
Pozuelo del Rey	11		3	2	5		4	2	6		2		9	
Prádena del Rincón	1		1		1								1	
Puebla de la Sierra														
Quijorna	12		5	2	7		5		5		1	1	10	
Rascafría	33		20	2	22	2	9		11			9	23	1
Redueña	2		1		1		1		1				2	
Ribatejada	6		1		1		5		5		1		5	
Rivas-Vaciamadrid	419	10	176	50	236	3	159	21	183	14	27	90	267	21
Robledillo de la Jara	1	1			1									1
Robledo de Chavela	15	1	4	2	7		6	2	8			2	13	

Localidades	Total	Sexo y edad								Sectores				
		Hombres				Mujeres				Agric.	Indust.	Constr.	Servic.	S/E Anterior
		<25	25-54	>55	Total	<25	25-54	>55	Total					
Robregordo														
Las Rozas de Madrid	166	5	71	11	87	6	58	15	79	1	9	11	140	5
Rozas de Puerto Real	1		1		1							1		
San Agustín de Guadalix	81	1	35	6	42	2	30	7	39	1	7	6	63	4
San Fernando de Henares	473	10	223	40	273	12	176	12	200	5	25	151	274	18
San Lorenzo del Escorial	47	1	21	5	27		20		20			7	35	5
San Martín de la Vega	290	16	114	24	154	7	113	16	136	7	17	53	200	13
San Martín de Valdeiglesias	26		13		13		11	2	13			7	19	
San Sebastián de los Reyes	188	6	82	13	101	3	78	6	87	3	14	25	138	8
Santa María de la Alameda	4			1	1		3		3			1	3	
Santorcaz	5		2		2		2	1	3	1			3	1
Los Santos de la Humosa	12		6	1	7		5		5			3	9	
La Serna del Monte	2						2		2		1		1	
Serranillos del Valle	6		1		1		5		5		1	1	4	
Sevilla la Nueva	66	4	22	6	32	3	27	4	34	1	2	15	40	8
Somosierra														
Soto del Real	25		12	3	15	1	6	3	10	2		3	18	2
Talamanca de Jarama	15	2	5		7		8		8		2	1	10	2
Tielmes	60	2	24	2	28		30	2	32	3	6	7	39	5
Titulcia	4		3		3		1		1		1		3	
Torrejón de Ardoz	1.255	40	550	103	693	38	478	46	562	17	88	351	742	57
Torrejón de la Calzada	11		2		2		9		9				11	
Torrejón de Velasco	4		2		2		2		2				3	1
Torrelaguna	55	3	23	5	31	1	21	2	24		8	10	36	1
Torrelodones	33		10	4	14		16	3	19		1	3	27	2
Torremocha de Jarama	1							1	1				1	
Torres de la Alameda	34	1	10	4	15	3	14	2	19		5	9	19	1
Valdaracete	4		1		1		2	1	3				3	1
Valdeavero	11		4	1	5		6		6			6	5	
Valdelaguna	5						4	1	5			1	4	

Localidades	Total	Sexo y edad								Sectores				
		Hombres				Mujeres				Agric.	Indust.	Constr.	Servic.	S/E Anterior
		<25	25-54	>55	Total	<25	25-54	>55	Total					
Valdemanco	6		2	1	3		2	1	3			1	3	2
Valdemaqueda	1							1	1				1	
Valdemorillo	53	1	21	5	27	2	22	2	26	2	6	7	35	3
Valdemoro	455	12	167	39	218	7	212	18	237	4	52	76	303	20
Valdeolmos	8		2	1	3		5		5		1		6	1
Valdepiélagos	1						1		1				1	
Valdetorres de Jarama	11		5	1	6	1	4		5		1	4	5	1
Valdilecha	42	2	16	2	20	2	20		22	3	10	5	18	6
Valverde de Alcalá	1			1	1							1		
Veilla de San Antonio	67	4	30	5	39	4	21	3	28	1	10	11	44	1
El Vellón	9		2	1	3		5	1	6			1	7	1
Venturada	12		3		3		9		9		1		10	1
Villaconejos	15	2	3	1	6		8	1	9	2	1	2	10	
Villa del Prado	27	3	10		13		14		14	6	1	5	11	4
Villalbilla	35	2	10	1	13	1	19	2	22		1	3	23	8
Villamanrique de Tajo	8		2		2		5	1	6			1	5	2
Villamanta	11	1	4	1	6	1	4		5	2	1		8	
Villamantilla	9		1	1	2		4	3	7				8	1
Villanueva de la Cañada	73	3	25	15	43	2	24	4	30		3	5	63	2
Villanueva del Pardillo	83	3	39	4	46	2	27	8	37		2	15	62	4
Villanueva de Perales	4			2	2	1	1		2			3	1	
Villar del Olmo	13		4	3	7		6		6		1	3	9	
Villarejo de Salvanés	94	1	32	5	38	2	48	6	56	14	8	16	44	12
Villaviciosa de Odón	33	1	16	1	18	1	12	2	15	1	3	3	24	2
Villavieja del Lozoya	3		2		2		1		1			1	2	
Zarzalejo	2	1			1		1		1				2	
Lozoyuela	17		12	1	13		4		4	1	2	8	6	
Puentes Viejas	4		1	1	2		2		2		2		2	
Tres Cantos	63	3	26	4	33		25	5	30		4	8	49	2
Total	28.971	697	11.930	2.846	15.473	657	11.297	1.544	13.498	540	1.892	6.361	18.386	1.792

Localidades	Total	Sexo y edad								Sectores				
		Hombres				Mujeres				Agric.	Indust.	Constr.	Servic.	S/E Anterior
		<25	25-54	>55	Total	<25	25-54	>55	Total					
La Acebeda														
Ajalvir	21		7	4	11		8	2	10		2	2	14	3
Alameda del Valle														
El Álamo	153	3	74	10	87	2	58	6	66	9	4	33	85	22
Alcalá de Henares	1.186	31	510	78	619	38	476	53	567	18	89	203	724	152
Alcobendas	734	35	344	44	423	21	268	22	311	13	34	88	485	114
Alcorcón	1.476	37	678	114	829	40	545	62	647	35	66	322	912	141
Aldea del Fresno	54	3	23	3	29	5	20		25	9	1	9	22	13
Algete	74	3	25	3	31	4	34	5	43	1	6	9	46	12
Alpedrete	41	1	15	1	17	3	21		24	1		7	28	5
Ambite	1		1		1								1	
Anchuelo	4	1	1		2		2		2				4	
Aranjuez	584	13	261	24	298	16	252	18	286	31	21	88	374	70
Arganda del Rey	218	6	69	13	88	9	114	7	130	3	13	20	143	39
Arroyomolinos	114	6	38	4	48	4	49	13	66	2	6	15	64	27
El Átazar														
Batrés	4			1	1		2	1	3			2	1	1
Becerril de la Sierra	70	4	33	12	49	2	17	2	21	5		20	38	7
Belmonte de Tajo	3		2		2		1		1				2	1
Berzosa del Lozoya	1		1		1					1				
El Berrueco	4	1		2	3	1			1			1	3	
Boadilla del Monte	76		35	6	41		32	3	35	2		9	63	2
El Boalo	48	2	29	2	33	1	13	1	15		3	12	29	4
Braojos	3	1	1		2		1		1				2	1
Brea de Tajo	1			1	1							1		
Brunete	92	2	45	5	52	1	33	6	40	3	6	15	60	8
Buitrago del Lozoya	12		6		6		5	1	6	1		2	8	1
Bustarviejo	26		11	2	13	2	10	1	13	1		6	15	4
Cabanillas de la Sierra	4	1	1		2		2		2				4	
La Cabrera	21	1	7	4	12	1	8		9		1	8	9	3

EXTRACOMUNITARIOS

Localidades	Total	Sexo y edad								Sector				
		Hombres				Mujeres				Agric.	Indust.	Constr.	Servic.	S/E Anterior
		<25	25-54	>55	Total	<25	25-54	>55	Total					
Cadalso de los Vidrios	56	3	24	2	29	4	21	2	27	4	2	12	29	9
Camarma de Esteruelas	28	3	8		11	2	14	1	17		1	3	20	4
Campo Real	47	2	17	5	24	3	20		23	2	5	5	23	12
Canencia														
Carabaña	14		4	2	6	1	6	1	8		1		7	6
Casarrubuelos	10		2		2		7	1	8				8	2
Cenicientos	21	2	8	2	12		9		9		1	6	11	3
Cercedilla	82	2	50	4	56	2	24		26		1	22	51	8
Cervera de Buitrago														
Ciempozuelos	197	8	80	14	102	11	80	4	95	5	20	37	105	30
Cobeña	19		10	1	11	1	6	1	8	1	2	3	9	4
Colmenar del Arroyo	23		13	3	16		6	1	7		2	6	11	4
Colmenar de Oreja	18		8	1	9		8	1	9	2	3	3	9	1
Colmenarejo	51	1	27	1	29	1	20	1	22	1	1	17	29	3
Colmenar Viejo	486	13	222	30	265	15	176	30	221	8	22	104	300	52
Collado Mediano	70	3	37	9	49	2	17	2	21		3	31	30	6
Collado Villalba	849	30	375	72	477	32	311	29	372	10	14	186	580	59
Corpa	1						1		1					1
Coslada	128	6	47	5	58	9	57	4	70	2	7	16	95	8
Cubas de la Sagra	8		3	1	4		4		4		1	2	5	
Chapinería	30	1	13	2	16		14		14	1	2	7	15	5
Chinchón	31	1	12	1	14	1	15	1	17	9		5	14	3
Daganzo de Arriba	11	1	4		5	1	5		6		2		8	1
El Escorial	67	1	32	12	45	2	17	3	22	2	1	25	37	2
Estremera	4		2		2		2		2	2			1	1
Fresnedillas	45	1	19	5	25	5	13	2	20	2		14	20	9
Fresno de Torote	8		1	1	2		6		6		2		4	2
Fuenlabrada	1.680	60	712	94	866	39	720	55	814	27	138	256	1.135	124
Fuente el Saz de Jarama	72	4	37	5	46	2	17	7	26	4	7	9	50	2
Fuentidueña de Tajo	3	1	1		2			1	1	1		1	1	

Localidades	Total	Sexo y edad								Sectores				
		Hombres				Mujeres				Agric.	Indust.	Constr.	Servic.	S/E Anterior
		<25	25-54	>55	Total	<25	25-54	>55	Total					
Galapagar	373	11	198	38	247	13	97	16	126	11	9	100	228	25
Garganta de los Montes	1						1		1			1		
Gargantilla del Lozoya	2						2		2				2	
Gascones	1		1		1					1				
Getafe	1.764	38	765	115	918	49	713	84	846	31	86	339	1.154	154
Griñón	30	1	10	2	13	1	14	2	17	3	2	4	18	3
Guadalix de la Sierra	116	5	56	10	71	2	37	6	45	1	4	30	68	13
Guadarrama	116	3	58	13	74	1	36	5	42	3		31	76	6
La Hiruela														
Horcajo de la Sierra														
Horcajuelo de la Sierra														
Hoyo de Manzanares	44	2	25	5	32		12		12		1	11	30	2
Humanes de Madrid	228	6	92	18	116	5	99	8	112	5	16	36	146	25
Leganés	1.714	62	737	137	936	60	637	81	778	41	56	359	1.051	207
Loeches	50		18	5	23		24	3	27	4	5	7	29	5
Lozoya														
Madarcos														
Madrid	21.232	648	10.091	1.371	12.110	652	7.660	810	9.122	411	686	3.888	14.633	1.614
Majadahonda	361	8	177	27	212	3	130	16	149	4	14	56	275	12
Manzanares el Real	76	4	37	6	47	1	24	4	29	1		16	58	1
Meco	41	2	11	4	17	3	17	4	24		3	3	28	7
Mejorada del Campo	63	3	21	5	29	2	31	1	34	2	3	8	44	6
Miraflores de la Sierra	109	5	60	6	71	3	30	5	38	2	1	29	62	15
El Molar	75		30	5	35	3	34	3	40	1	2	10	54	8
Los Molinos	37	3	15	8	26	2	7	2	11	2	2	15	15	3
Montejo de la Sierra														
Moraleja de Enmedio	23	1	13	3	17		6		6		2	6	12	3
Moralzarzal	80	2	39	10	51	1	27	1	29	2	1	27	49	1
Morata de Tajuña	55	2	20	6	28	2	21	4	27	6	5	8	25	11
Móstoles	1.934	51	848	157	1.056	49	743	86	878	59	103	430	1.089	253

Localidades	Total	Sexo y edad								Sectores				
		Hombres				Mujeres				Agric.	Indust.	Constr.	Servic.	S/E Anterior
		<25	25-54	>55	Total	<25	25-54	>55	Total					
Navacerrada	25		16	2	18	1	5	1	7			3	21	1
Navalafuente	33	3	14		17	1	14	1	16	2	3	6	14	8
Navalagamella	35	2	17	5	24	4	7		11	1	1	12	16	5
Navalcarnero	366	15	145	28	188	15	149	14	178	22	14	68	168	94
Navarredonda														
Navas del Rey	78	4	30	5	39	6	28	5	39			25	41	12
Nuevo Baztán	8		2		2	1	3	2	6				5	3
Olmeda de las Fuentes	1			1	1							1		
Orusco	7		1		1		6		6			1	3	3
Paracuellos de Jarama	54		23	4	27		24	3	27	1	2	7	39	5
Parla	2.521	89	1.064	158	1.311	87	1.020	103	1.210	67	127	575	1.368	384
Patones	2		1	1	2						1		1	
Pedrezuela	48	1	14	2	17	3	25	3	31	1	3	7	31	6
Pelayos de la Presa	77	1	36	8	45	3	21	8	32	2	4	26	35	10
Perales de Tajuña	31		12	1	13		16	2	18		5	5	14	7
Pezuela de las Torres														
Pinilla del Valle														
Pinto	346	7	132	14	153	13	169	11	193	6	22	49	211	58
Piñuécar														
Pozuelo de Alarcón	173	3	86	19	108	1	52	12	65	1	4	41	117	10
Pozuelo del Rey	8		3	1	4		4		4			3	4	1
Prádena del Rincón														
Puebla de la Sierra														
Quijorna	32	2	11	4	17	1	14		15	1	1	8	18	4
Rascafría	3		2	1	3						1		2	
Redueña	1			1	1								1	
Ribatejada														
Rivas-Vaciamadrid	340	6	123	27	156	15	157	12	184	11	12	62	198	57
Robledillo de la Jara														
Robledo de Chavela	26	5	6	4	15		11		11	2		4	15	5

Localidades	Total	Sexo y edad								Sectores				
		Hombres				Mujeres				Agric.	Indust.	Constr.	Servic.	S/E Anterior
		<25	25-54	>55	Total	<25	25-54	>55	Total					
Robregordo														
Las Rozas de Madrid	224	8	89	15	112	4	93	15	112	6	9	19	180	10
Rozas de Puerto Real	4		2		2		2		2			1	3	
San Agustín de Guadalix	42		10	2	12	1	28	1	30	1	1		35	5
San Fernando de Henares	69	2	28	4	34	3	30	2	35		1	11	52	5
San Lorenzo del Escorial	81	1	40	7	48	4	27	2	33	5	2	15	50	9
San Martín de la Vega	201	3	91	13	107	7	85	2	94	17	11	30	115	28
San Martín de Valdeiglesias	163	11	69	8	88	8	58	9	75	10	12	29	92	20
San Sebastián de los Reyes	441	16	170	21	207	17	200	17	234	4	24	50	321	42
Santa María de la Alameda	7	1	5	1	7							4	3	
Santorcaz	2						2		2				2	
Los Santos de la Humosa	15	2	7	1	10	1	2	2	5				12	3
La Serna del Monte														
Serranillos del Valle	8		3	2	5		1	2	3			2	5	1
Sevilla la Nueva	69	1	25	7	33	8	25	3	36	3	4	14	36	12
Somosierra														
Soto del Real	37	1	17	2	20	2	14	1	17		1	4	28	4
Talamanca de Jarama	24	1	9		10	1	13		14		1	4	14	5
Tielmes	12		7	2	9		3		3			5	5	2
Titulcia	7		2	2	4		3		3				4	3
Torrejón de Ardoz	1.237	38	521	79	638	46	507	46	599	42	83	173	837	102
Torrejón de la Calzada	35	2	11	3	16	3	15	1	19	1	2	5	20	7
Torrejón de Velasco	4			1	1		3		3		1	1	1	1
Torrelaguna	39	2	21	2	25	3	10	1	14		1	9	21	8
Torrelodones	37	1	14	2	17	1	18	1	20			5	31	1
Torremocha de Jarama	2		2		2					2				
Torres de la Alameda	42		21		21		20	1	21		4	6	22	10
Valdaracete	3		1		1		2		2		1		1	1
Valdeavero	7	1		1	2		5		5		1		5	1
Valdelaguna	3		2		2			1	1	1			2	

Localidades	Total	Sexo y edad								Sectores				
		Hombres				Mujeres				Agric.	Indust.	Constr.	Servic.	S/E Anterior
		<25	25-54	>55	Total	<25	25-54	>55	Total					
Valdemanco	4		3		3		1		1		1		1	2
Valdemaqueda	14	3	8		11	2	1		3			6	6	2
Valdemorillo	90	6	54	12	72	2	16		18	5	2	20	59	4
Valdemoro	407	18	171	12	201	12	181	13	206	6	23	53	278	47
Valdeolmos	11	1	5	1	7		2	2	4	1	1	2	5	2
Valdepiélagos	2		1		1		1		1			1	1	
Valdetorres de Jarama	32	2	14	1	17		15		15	3	4	2	19	4
Valdilecha	14	1	5	1	7	1	6		7		1	2	8	3
Valverde de Alcalá	2		1		1		1		1		1		1	
Veilla de San Antonio	33	1	10	4	15	3	13	2	18	1	4	5	20	3
El Vellón	44	1	20	1	22	2	18	2	22	4		6	24	10
Venturada	5		2		2		2	1	3			1	4	
Villaconejos	21	1	8	2	11	2	8		10	4	3	2	7	5
Villa del Prado	127	7	62	16	85	6	34	2	42	42	2	20	45	18
Villalbilla	19		8	1	9	1	8	1	10	1		2	15	1
Villamanrique de Tajo	3		2		2		1		1	1			2	
Villamanta	34	2	15	3	20		12	2	14	3	3	6	17	5
Villamantilla	30		16	2	18		12		12	2		3	21	4
Villanueva de la Cañada	91	2	34	2	38	5	44	4	53	1	3	9	74	4
Villanueva del Pardillo	93	1	43	10	54	1	33	5	39		3	26	61	3
Villanueva de Perales	8		3		3	3	2		5			2	5	1
Villar del Olmo	1		1		1						1			
Villarejo de Salvanés	20		8		8	1	10	1	12	1	2	2	9	6
Villaviciosa de Odón	53	2	17	6	25	3	24	1	28		2	4	45	2
Villavieja del Lozoya														
Zarzalejo	37	5	25	5	35		2		2	3	1	10	20	3
Lozoyuela	4		3		3		1		1				3	1
Puentes Viejas	3		1	1	2		1		1			2	1	
Tres Cantos	79	2	25	6	33	2	42	2	46		2	2	69	6
Total	45.920	1.435	20.777	3.103	25.315	1.441	17.351	1.813	20.605	1.095	1.909	8.534	29.928	4.454
Total Extranjeros	74.891	2.132	32.707	5.949	40.788	2.098	28.648	3.357	34.103	1.635	3.801	14.895	48.314	6.246

Localidades	Total	Sexo y edad								Sectores				
		Hombres				Mujeres				Agric.	Indust.	Constr.	Servic.	S/E Anterior
		<25	25-54	>55	Total	<25	25-54	>55	Total					
La Acebeda														
Ajalvir	51	1	18	5	24	1	22	4	27	1	6	8	31	5
Alameda del Valle	1						1		1				1	
El Álamo	178	4	87	13	104	2	65	7	74	10	4	35	105	24
Alcalá de Henares	3.768	85	1.520	371	1.976	100	1.478	214	1.792	43	318	866	2.194	347
Alcobendas	945	40	434	56	530	27	356	32	415	17	51	106	646	125
Alcorcón	2.048	50	928	159	1.137	58	768	85	911	48	114	449	1.267	170
Aldea del Fresno	64	3	30	3	36	5	23		28	10	1	11	28	14
Algete	149	6	60	9	75	5	61	8	74	3	9	30	92	15
Alpedrete	116	2	48	9	59	5	47	5	57	1	3	25	79	8
Ambite	13		3	1	4		8	1	9		1	1	11	
Anchuelo	11	2	4		6		5		5			2	9	
Aranjuez	940	27	386	45	458	32	418	32	482	40	57	143	600	100
Arganda del Rey	1.632	45	574	213	832	47	676	77	800	48	245	416	770	153
Arroyomolinos	188	7	69	7	83	5	86	14	105	3	13	25	115	32
El Átazar														
Batrés	5		1	1	2		2	1	3			2	2	1
Becerril de la Sierra	95	4	44	12	60	5	28	2	35	5	1	26	55	8
Belmonte de Tajo	12		4		4		8		8	1	2	1	6	2
Berzosa del Lozoya	2		1		1		1		1	1			1	
El Berrueco	11	1	4	3	8	1	2		3	1		2	8	
Boadilla del Monte	149		71	9	80		61	8	69	2	5	19	117	6
El Boalo	117	4	57	8	69	2	40	6	48	1	8	30	72	6
Braojos	3	1	1		2		1		1				2	1
Brea de Tajo	2			1	1		1		1			1	1	
Brunete	186	6	83	16	105	1	69	11	81	5	10	28	134	9
Buitrago del Lozoya	47	2	19	1	22	1	18	6	25	6	2	5	33	1
Bustarviejo	34	1	15	2	18	2	12	2	16	1		8	21	4
Cabanillas de la Sierra	9	1	4		5		4		4			1	8	
La Cabrera	49	1	17	5	23	1	24	1	26		2	11	33	3

TOTAL EXTRANJEROS

Localidades	Total	Sexo y edad								Sectores				
		Hombres				Mujeres				Agric.	Indust.	Constr.	Servic.	S/E Anterior
		<25	25-54	>55	Total	<25	25-54	>55	Total					
Cadalso de los Vidrios	98	3	44	4	51	4	40	3	47	7	7	21	53	10
Camarma de Esteruelas	62	4	17	2	23	3	33	3	39		5	6	44	7
Campo Real	138	2	52	10	64	4	70		74	2	19	19	83	15
Canencia	5		2	1	3		2		2			1	4	
Carabaña	52		19	4	23	4	22	3	29	3	5	8	28	8
Casarrubuelos	25		7	1	8	1	14	2	17		2	4	16	3
Cenicientos	38	3	16	3	22	1	15		16		2	9	22	5
Cercedilla	102	2	58	8	68	3	31		34		4	25	64	9
Cervera de Buitrago	2		1		1		1		1				2	
Ciempozuelos	396	12	167	27	206	16	154	20	190	9	42	82	225	38
Cobeña	61	2	24	6	32	1	26	2	29	1	9	12	32	7
Colmenar del Arroyo	30	1	17	3	21		8	1	9	1	2	6	17	4
Colmenar de Oreja	76	4	32	7	43		29	4	33	6	7	25	33	5
Colmenarejo	94	2	49	3	54	1	36	3	40	2	2	27	59	4
Colmenar Viejo	705	24	310	57	391	25	249	40	314	10	38	143	451	63
Collado Mediano	125	5	61	11	77	2	41	5	48	1	6	44	65	9
Collado Villalba	1.340	42	567	120	729	43	498	70	611	17	26	274	941	82
Corpa	7		3		3		3	1	4		1	2	3	1
Coslada	1.292	35	581	176	792	34	418	48	500	13	45	450	725	59
Cubas de la Sagra	25	1	8	2	11	3	10	1	14	1	4	4	10	6
Chapinería	47	1	21	3	25	3	19		22	1	2	10	27	7
Chinchón	65	1	21	4	26	2	32	5	39	12	3	10	36	4
Daganzo de Arriba	46	1	15	1	17	4	24	1	29	1	3	5	34	3
El Escorial	125	2	57	15	74	3	43	5	51	4	1	37	79	4
Estremera	27	1	11	2	14		11	2	13	2	2	8	12	3
Fresnedillas	69	1	31	7	39	5	21	4	30	2	1	21	34	11
Fresno de Torote	13		2	1	3		10		10		2	1	8	2
Fuenlabrada	2.226	77	944	138	1.159	49	938	80	1.067	29	170	374	1.501	152
Fuente el Saz de Jarama	104	5	55	6	66	2	28	8	38	4	12	13	71	4
Fuentidueña de Tajo	15	1	6	2	9		4	2	6	3	1	4	7	

Localidades	Total	Sexo y edad								Sectores				
		Hombres				Mujeres				Agric.	Indust.	Constr.	Servic.	S/E Anterior
		<25	25-54	>55	Total	<25	25-54	>55	Total					
Galapagar	544	15	273	57	345	17	164	18	199	24	13	137	338	32
Garganta de los Montes	3		1		1		2		2	1		1	1	
Gargantilla del Lozoya	4			1	1		3		3			1	3	
Gascones	2		1		1			1	1	1			1	
Getafe	2.704	60	1.130	191	1.381	65	1.109	149	1.323	42	139	572	1.735	216
Griñón	50	1	15	4	20	2	25	3	30	3	3	6	32	6
Guadalix de la Sierra	150	6	66	13	85	2	56	7	65	2	5	38	90	15
Guadarrama	168	4	86	16	106	3	50	9	62	4	3	46	108	7
La Hiruela														
Horcajo de la Sierra														
Horcajuelo de la Sierra														
Hoyo de Manzanares	55	2	28	7	37		17	1	18		1	13	38	3
Humanes de Madrid	312	7	122	23	152	9	138	13	160	5	27	54	195	31
Leganés	2.382	77	1.023	191	1.291	76	888	127	1.091	47	84	528	1.480	243
Loeches	96		38	10	48		43	5	48	5	13	18	54	6
Lozoya	14		5		5	1	6	2	9			2	11	1
Madarcos														
Madrid	31.037	836	14.225	2.370	17.431	855	11.373	1.378	13.606	597	1.121	5.765	21.317	2.237
Majadahonda	445	14	216	29	259	4	162	20	186	4	16	62	346	17
Manzanares el Real	113	6	57	8	71	1	35	6	42	1	1	20	88	3
Meco	184	6	66	15	87	3	86	8	97	3	23	38	110	10
Mejorada del Campo	265	9	99	18	126	7	117	15	139	5	15	49	186	10
Miraflores de la Sierra	145	5	73	14	92	3	44	6	53	3	3	35	89	15
El Molar	198	3	85	16	104	4	84	6	94	14	9	30	136	9
Los Molinos	67	3	33	9	45	3	17	2	22	3	3	23	31	7
Montejo de la Sierra														
Moraleja de Enmedio	33	1	19	5	25		8		8		6	8	16	3
Moralzarzal	161	2	61	26	89	4	55	13	72	3	6	39	112	1
Morata de Tajuña	106	3	43	13	59	3	36	8	47	11	12	18	49	16
Móstoles	2.875	80	1.246	254	1.580	65	1.103	127	1.295	73	153	695	1.630	324

TOTAL EXTRANJEROS

Localidades	Total	Sexo y edad								Sectores				
		Hombres				Mujeres				Agric.	Indust.	Constr.	Servic.	S/E Anterior
		<25	25-54	>55	Total	<25	25-54	>55	Total					
Navacerrada	40		23	2	25	1	10	4	15		1	5	33	1
Navalafuente	39	3	16	2	21	1	15	2	18	2	3	7	19	8
Navalagamella	60	3	25	11	39	4	16	1	21	4	2	17	32	5
Navalcarnero	460	19	180	35	234	16	194	16	226	25	22	89	220	104
Navarredonda														
Navas del Rey	102	4	37	8	49	6	41	6	53		4	26	60	12
Nuevo Baztán	69	2	25	8	35	1	28	5	34	1	6	16	38	8
Olmeda de las Fuentes	4		1	2	3		1		1			1	3	
Orusco	19	1	4		5		14		14			3	12	4
Paracuellos de Jarama	168		75	7	82	3	74	9	86	8	13	28	108	11
Parla	3.393	110	1.419	235	1.764	115	1.377	137	1.629	75	193	801	1.845	479
Patones	7		3	1	4		3		3		1		6	
Pedrezuela	99	1	41	3	45	5	45	4	54	1	5	21	65	7
Pelayos de la Presa	92	2	42	11	55	3	26	8	37	2	4	27	49	10
Perales de Tajuña	65	2	21	5	28	2	31	4	37		7	11	34	13
Pezuela de las Torres	3			1	1		2		2			1	2	
Pinilla del Valle	1						1		1				1	
Pinto	554	15	204	32	251	20	257	26	303	9	39	92	326	88
Piñuécar														
Pozuelo de Alarcón	318	4	140	41	185	3	112	18	133	4	10	51	241	12
Pozuelo del Rey	19		6	3	9		8	2	10		2	3	13	1
Prádena del Rincón	1		1		1								1	
Puebla de la Sierra														
Quijorna	44	2	16	6	24	1	19		20	1	2	9	28	4
Rascafría	36		22	3	25	2	9		11		1	9	25	1
Redueña	3		1	1	2		1		1				3	
Ribatejada	6		1		1		5		5		1		5	
Rivas-Vaciamadrid	759	16	299	77	392	18	316	33	367	25	39	152	465	78
Robledillo de la Jara	1	1			1									1
Robledo de Chavela	41	6	10	6	22		17	2	19	2		6	28	5

Localidades	Total	Sexo y edad								Sectores				
		Hombres				Mujeres				Agric.	Indust.	Constr.	Servic.	S/E Anterior
		<25	25-54	>55	Total	<25	25-54	>55	Total					
Robregordo														
Las Rozas de Madrid	390	13	160	26	199	10	151	30	191	7	18	30	320	15
Rozas de Puerto Real	5		3		3		2		2			2	3	
San Agustín de Guadalix	123	1	45	8	54	3	58	8	69	2	8	6	98	9
San Fernando de Henares	542	12	251	44	307	15	206	14	235	5	26	162	326	23
San Lorenzo del Escorial	128	2	61	12	75	4	47	2	53	5	2	22	85	14
San Martín de la Vega	491	19	205	37	261	14	198	18	230	24	28	83	315	41
San Martín de Valdeiglesias	189	11	82	8	101	8	69	11	88	10	12	36	111	20
San Sebastián de los Reyes	629	22	252	34	308	20	278	23	321	7	38	75	459	50
Santa María de la Alameda	11	1	5	2	8		3		3			5	6	
Santorcaz	7		2		2		4	1	5	1			5	1
Los Santos de la Humosa	27	2	13	2	17	1	7	2	10			3	21	3
La Serna del Monte	2						2		2		1		1	
Serranillos del Valle	14		4	2	6		6	2	8		1	3	9	1
Sevilla la Nueva	135	5	47	13	65	11	52	7	70	4	6	29	76	20
Somosierra														
Soto del Real	62	1	29	5	35	3	20	4	27	2	1	7	46	6
Talamanca de Jarama	39	3	14		17	1	21		22		3	5	24	7
Tielmes	72	2	31	4	37		33	2	35	3	6	12	44	7
Titulcia	11		5	2	7		4		4		1		7	3
Torrejón de Ardoz	2.492	78	1.071	182	1.331	84	985	92	1.161	59	171	524	1.579	159
Torrejón de la Calzada	46	2	13	3	18	3	24	1	28	1	2	5	31	7
Torrejón de Velasco	8		2	1	3		5		5		1	1	4	2
Torrelaguna	94	5	44	7	56	4	31	3	38		9	19	57	9
Torrelodones	70	1	24	6	31	1	34	4	39		1	8	58	3
Torremocha de Jarama	3		2		2			1	1	2			1	
Torres de la Alameda	76	1	31	4	36	3	34	3	40		9	15	41	11
Valdaracete	7		2		2		4	1	5		1		4	2
Valdeavero	18	1	4	2	7		11		11		1	6	10	1
Valdelaguna	8		2		2		4	2	6	1		1	6	

TOTAL EXTRANJEROS

Localidades	Total	Sexo y edad								Sectores				
		Hombres				Mujeres				Agric.	Indust.	Constr.	Servic.	S/E Anterior
		<25	25-54	>55	Total	<25	25-54	>55	Total					
Valdemanco	10		5	1	6		3	1	4		1	1	4	4
Valdemaqueda	15	3	8		11	2	1	1	4			6	7	2
Valdemorillo	143	7	75	17	99	4	38	2	44	7	8	27	94	7
Valdemoro	862	30	338	51	419	19	393	31	443	10	75	129	581	67
Valdeolmos	19	1	7	2	10		7	2	9	1	2	2	11	3
Valdepiélagos	3		1		1		2		2			1	2	
Valdetorres de Jarama	43	2	19	2	23	1	19		20	3	5	6	24	5
Valdilecha	56	3	21	3	27	3	26		29	3	11	7	26	9
Valverde de Alcalá	3		1	1	2		1		1		1	1	1	
Veilla de San Antonio	100	5	40	9	54	7	34	5	46	2	14	16	64	4
El Vellón	53	1	22	2	25	2	23	3	28	4		7	31	11
Venturada	17		5		5		11	1	12		1	1	14	1
Villaconejos	36	3	11	3	17	2	16	1	19	6	4	4	17	5
Villa del Prado	154	10	72	16	98	6	48	2	56	48	3	25	56	22
Villalbilla	54	2	18	2	22	2	27	3	32	1	1	5	38	9
Villamanrique de Tajo	11		4		4		6	1	7	1		1	7	2
Villamanta	45	3	19	4	26	1	16	2	19	5	4	6	25	5
Villamantilla	39		17	3	20		16	3	19	2		3	29	5
Villanueva de la Cañada	164	5	59	17	81	7	68	8	83	1	6	14	137	6
Villanueva del Pardillo	176	4	82	14	100	3	60	13	76		5	41	123	7
Villanueva de Perales	12		3	2	5	4	3		7			5	6	1
Villar del Olmo	14		5	3	8		6		6		2	3	9	
Villarejo de Salvanés	114	1	40	5	46	3	58	7	68	15	10	18	53	18
Villaviciosa de Odón	86	3	33	7	43	4	36	3	43	1	5	7	69	4
Villavieja del Lozoya	3		2		2		1		1			1	2	
Zarzalejo	39	6	25	5	36		3		3	3	1	10	22	3
Lozoyuela	21		15	1	16		5		5	1	2	8	9	1
Puentes Viejas	7		2	2	4		3		3		2	2	3	
Tres Cantos	142	5	51	10	66	2	67	7	76		6	10	118	8
Total extranjeros	74.891	2.132	32.707	5.949	40.788	2.098	28.648	3.357	34.103	1.635	3.801	14.895	48.314	6.246

Fuente: SEPE y elaboración propia

Paro extranjeros. Variación mensual por localidades			Enero 2016	
Localidades	Total	Total mes anterior	Variación mensual	
			Absoluta	Tasa
La Acebeda				
Ajalvir	51	48	3	6,25
Alameda del Valle	1	1		
El Álamo	178	170	8	4,71
Alcalá de Henares	3.768	3.717	51	1,37
Alcobendas	945	951	-6	-0,63
Alcorcón	2.048	2.035	13	0,64
Aldea del Fresno	64	63	1	1,59
Algete	149	145	4	2,76
Alpedrete	116	112	4	3,57
Ambite	13	13		
Anchuelo	11	12	-1	-8,33
Aranjuez	940	900	40	4,44
Arganda del Rey	1.632	1.647	-15	-0,91
Arroyomolinos	188	178	10	5,62
El Atazar				
Batrés	5	5		
Becerril de la Sierra	95	99	-4	-4,04
Belmonte de Tajo	12	14	-2	-14,29
Berzosa del Lozoya	2	3	-1	-33,33
El Berrueco	11	11		
Boadilla del Monte	149	145	4	2,76
El Boalo	117	122	-5	-4,10
Braojos	3	3		
Brea de Tajo	2	2		
Brunete	186	187	-1	-0,53
Buitrago del Lozoya	47	49	-2	-4,08
Bustarviejo	34	35	-1	-2,86
Cabanillas de la Sierra	9	6	3	50,00
La Cabrera	49	51	-2	-3,92

Localidades	Total	Total mes anterior	Variación mensual	
			Absoluta	Tasa
Cadalso de los Vidrios	98	100	-2	-2,00
Camarma de Esteruelas	62	70	-8	-11,43
Campo Real	138	143	-5	-3,50
Canencia	5	5		
Carabaña	52	53	-1	-1,89
Casarrubuelos	25	27	-2	-7,41
Cenicientos	38	36	2	5,56
Cercedilla	102	97	5	5,15
Cervera de Buitrago	2	2		
Ciempozuelos	396	391	5	1,28
Cobeña	61	60	1	1,67
Colmenar del Arroyo	30	28	2	7,14
Colmenar de Oreja	76	72	4	5,56
Colmenarejo	94	100	-6	-6,00
Colmenar Viejo	705	698	7	1,00
Collado Mediano	125	121	4	3,31
Collado Villalba	1.340	1.278	62	4,85
Corpa	7	9	-2	-22,22
Coslada	1.292	1.271	21	1,65
Cubas de la Sagra	25	21	4	19,05
Chapinería	47	51	-4	-7,84
Chinchón	65	65		
Daganzo de Arriba	46	43	3	6,98
El Escorial	125	127	-2	-1,57
Estremera	27	22	5	22,73
Fresnedillas	69	66	3	4,55
Fresno de Torote	13	16	-3	-18,75
Fuenlabrada	2.226	2.236	-10	-0,45
Fuente el Saz de Jarama	104	104		
Fuentidueña de Tajo	15	18	-3	-16,67

Localidades	Total	Total mes anterior	Variación mensual	
			Absoluta	Tasa
Galapagar	544	544		
Garganta de los Montes	3	2	1	50,00
Gargantilla del Lozoya	4	3	1	33,33
Gascones	2	3	-1	-33,33
Getafe	2.704	2.627	77	2,93
Griñón	50	46	4	8,70
Guadalix de la Sierra	150	138	12	8,70
Guadarrama	168	177	-9	-5,08
La Hiruela				
Horcajo de la Sierra				
Horcajuelo de la Sierra				
Hoyo de Manzanares	55	55		0,00
Humanes de Madrid	312	309	3	0,97
Leganés	2.382	2.379	3	0,13
Loeches	96	103	-7	-6,80
Lozoya	14	13	1	7,69
Madarcos		1	-1	-100,00
Madrid	31.037	30.511	526	1,72
Majadahonda	445	438	7	1,60
Manzanares el Real	113	106	7	6,60
Meco	184	191	-7	-3,66
Mejorada del Campo	265	264	1	0,38
Miraflores de la Sierra	145	156	-11	-7,05
El Molar	198	184	14	7,61
Los Molinos	67	70	-3	-4,29
Montejo de la Sierra				
Moraleja de Enmedio	33	34	-1	-2,94
Moralzarzal	161	154	7	4,55
Morata de Tajuña	106	107	-1	-0,93
Móstoles	2.875	2.845	30	1,05

Localidades	Total	Total mes anterior	Variación mensual	
			Absoluta	Tasa
Navacerrada	40	39	1	2,56
Navalafuente	39	36	3	8,33
Navalagamella	60	62	-2	-3,23
Navalcarnero	460	460		
Navarredonda				
Navas del Rey	102	102		
Nuevo Baztán	69	69		
Olmeda de las Fuentes	4	4		
Orusco	19	18	1	5,56
Paracuellos de Jarama	168	159	9	5,66
Parla	3.393	3.360	33	0,98
Patones	7	6	1	16,67
Pedrezuela	99	105	-6	-5,71
Pelayos de la Presa	92	95	-3	-3,16
Perales de Tajuña	65	72	-7	-9,72
Pezuela de las Torres	3	3		
Pinilla del Valle	1	1		
Pinto	554	538	16	2,97
Piñuécar				
Pozuelo de Alarcón	318	310	8	2,58
Pozuelo del Rey	19	17	2	11,76
Prádena del Rincón	1		1	
Puebla de la Sierra				
Quijorna	44	43	1	2,33
Rascafría	36	36		
Redueña	3	4	-1	-25,00
Ribatejada	6	6		
Rivas-Vaciamadrid	759	743	16	2,15
Robledillo de la Jara	1	1		
Robledo de Chavela	41	39	2	5,13

Localidades	Total	Total mes anterior	Variación mensual	
			Absoluta	Tasa
Robregordo				
Las Rozas de Madrid	390	394	-4	-1,02
Rozas de Puerto Real	5	7	-2	-28,57
San Agustín de Guadalix	123	130	-7	-5,38
San Fernando de Henares	542	520	22	4,23
San Lorenzo del Escorial	128	127	1	0,79
San Martín de la Vega	491	484	7	1,45
San Martín de Valdeiglesias	189	189		
San Sebastián de los Reyes	629	637	-8	-1,26
Santa María de la Alameda	11	11		
Santorcaz	7	7		
Los Santos de la Humosa	27	25	2	8,00
La Serna del Monte	2	2		
Serranillos del Valle	14	13	1	7,69
Sevilla la Nueva	135	130	5	3,85
Somosierra				
Soto del Real	62	62		
Talamanca de Jarama	39	44	-5	-11,36
Tielmes	72	75	-3	-4,00
Titulcia	11	11		
Torrejón de Ardoz	2.492	2.467	25	1,01
Torrejón de la Calzada	46	51	-5	-9,80
Torrejón de Velasco	8	12	-4	-33,33
Torrelaguna	94	86	8	9,30
Torrelodones	70	66	4	6,06
Torremocha de Jarama	3	4	-1	-25,00
Torres de la Alameda	76	80	-4	-5,00
Valdaracete	7	5	2	40,00
Valdeavero	18	19	-1	-5,26
Valdelaguna	8	9	-1	-11,11

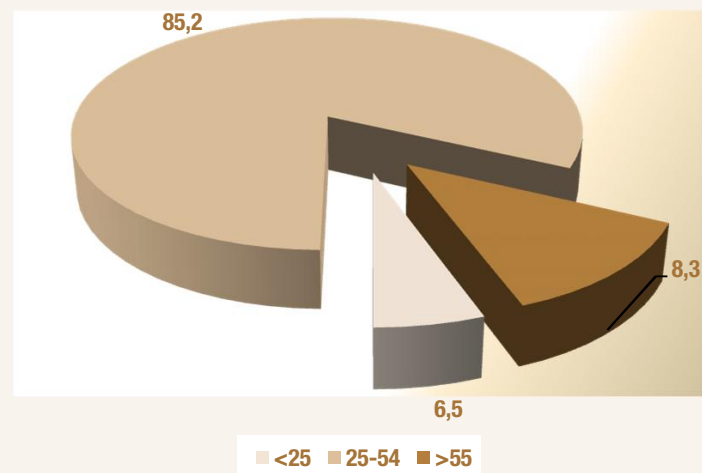
Localidades	Total	Total mes anterior	Variación mensual	
			Absoluta	Tasa
Valdemanco	10	11	-1	-9,09
Valdemaqueda	15	18	-3	-16,67
Valdemorillo	143	144	-1	-0,69
Valdemoro	862	808	54	6,68
Valdeolmos	19	21	-2	-9,52
Valdepiélagos	3	3		
Valdetorres de Jarama	43	42	1	2,38
Valdilecha	56	51	5	9,80
Valverde de Alcalá	3	3		
Velilla de San Antonio	100	96	4	4,17
El Vellón	53	54	-1	-1,85
Venturada	17	16	1	6,25
Villaconejos	36	39	-3	-7,69
Villa del Prado	154	151	3	1,99
Villalbilla	54	51	3	5,88
Villamanrique de Tajo	11	11		
Villamanta	45	44	1	2,27
Villamantilla	39	39		
Villanueva de la Cañada	164	153	11	7,19
Villanueva del Pardillo	176	170	6	3,53
Villanueva de Perales	12	10	2	20,00
Villar del Olmo	14	13	1	7,69
Villarejo de Salván	114	116	-2	-1,72
Villaviciosa de Odón	86	88	-2	-2,27
Villavieja del Lozoya	3	3		
Zarzalejo	39	35	4	11,43
Lozoyuela	21	25	-4	-16,00
Puentes Viejas	7	8	-1	-12,50
Tres Cantos	142	148	-6	-4,05
Total	74.891	73.880	1.011	1,37

Fuente: SEPE y elaboración propia

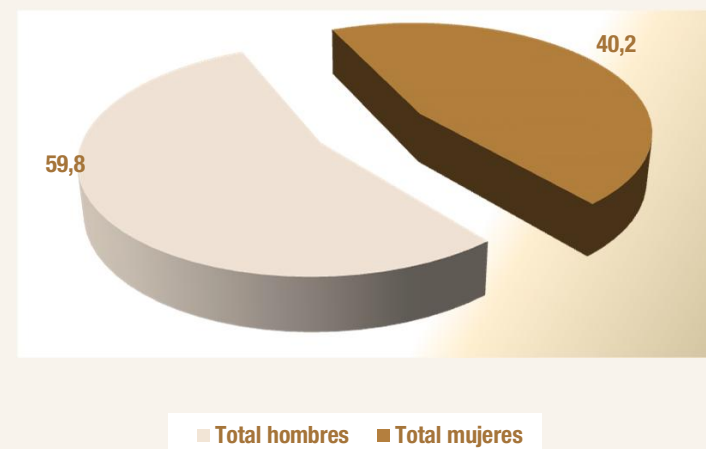
Paro registrado de extranjeros en Madrid por sexo, edad y país de procedencia									Enero 2016			
País de procedencia	Hombres				Mujeres				Total			
	<25	25-54	>55	Total hombres	<25	25-54	>55	Total mujeres	<25	25-54	>55	Total
Español	15.314	115.997	38.870	170.181	13.257	154.469	47.532	215.258	28.571	270.466	86.402	385.439
Comunitarios												
Unión Europea (menos España)												
Alemania	3	127	21	151	1	92	18	111	4	219	39	262
Austria	1	10	2	13	0	16	0	16	1	26	2	29
Bélgica	1	16	5	22	0	31	4	35	1	47	9	57
Bulgaria	86	1.360	521	1.967	84	1.279	366	1.729	170	2.639	887	3.696
Chipre	0	0	0	0	0	0	0	0	0	0	0	0
Croacia	0	3	1	4	1	10	0	11	1	13	1	15
Dinamarca	0	8	0	8	1	5	1	7	1	13	1	15
Eslovaquia	0	9	1	10	0	23	1	24	0	32	2	34
Eslovenia	0	4	1	5	1	6	0	7	1	10	1	12
Estonia	1	1	0	2	0	3	1	4	1	4	1	6
Finlandia	0	3	0	3	0	12	1	13	0	15	1	16
Francia	6	170	41	217	3	234	33	270	9	404	74	487
Grecia	0	20	2	22	0	22	1	23	0	42	3	45
Hungría	1	16	4	21	2	26	5	33	3	42	9	54
Irlanda	1	24	2	27	0	12	2	14	1	36	4	41
Italia	38	669	125	832	27	633	87	747	65	1.302	212	1.579
Letonia	0	1	1	2	0	9	0	9	0	10	1	11
Lituania	0	16	3	19	1	32	3	36	1	48	6	55
Luxemburgo	0	0	0	0	0	1	0	1	0	1	0	1
Malta	0	2	0	2	0	0	0	0	0	2	0	2
Países bajos	3	36	8	47	1	36	6	43	4	72	14	90
Polonia	51	953	254	1.258	41	788	136	965	92	1.741	390	2.223
Portugal	23	432	100	555	28	426	90	544	51	858	190	1.099
Reino Unido	3	109	31	143	2	61	23	86	5	170	54	229
República Checa	0	22	2	24	1	27	0	28	1	49	2	52
Rumanía	478	7.891	1.713	10.082	461	7.465	761	8.687	939	15.356	2.474	18.769
Suecia	0	15	8	23	1	29	5	35	1	44	13	58
Total Unión Europea	696	11.917	2.846	15.459	656	11.278	1.544	13.478	1.352	23.195	4.390	28.937
Espacio Económ. Europ. + Suiza												
ISLANDIA	0	1	0	1	0	0	0	0	0	1	0	1
NORUEGA	0	3	0	3	0	3	0	3	0	6	0	6
SUIZA	1	9	0	10	1	16	0	17	2	25	0	27
LIECHTENSTEIN	0	0	0	0	0	0	0	0	0	0	0	0
Total EEE + Suiza	1	13	0	14	1	19	0	20	2	32	0	34
Total comunitarios	697	11.930	2.846	15.473	657	11.297	1.544	13.498	1.354	23.227	4.390	28.971

Paro registrado de extranjeros en Madrid por sexo, edad y país de procedencia									Enero 2016			
País de procedencia	Hombres				Mujeres				Total			
	<25	25-54	>55	Total hombres	<25	25-54	>55	Total mujeres	<25	25-54	>55	Total
Extracomunitarios												
Ecuador	219	2.733	344	3.296	210	1.773	146	2.129	429	4.506	490	5.425
Colombia	151	1.296	202	1.649	187	1.477	153	1.817	338	2.773	355	3.466
Perú	80	1.094	244	1.418	76	1.004	101	1.181	156	2.098	345	2.599
Marruecos	437	7.524	1.223	9.184	442	5.574	632	6.648	879	13.098	1.855	15.832
China	7	161	27	195	7	157	28	192	14	318	55	387
República Dominicana	145	1.143	107	1.395	155	917	59	1.131	300	2.060	166	2.526
Bolivia	70	782	55	907	57	775	51	883	127	1.557	106	1.790
Ucrania	48	774	310	1.132	35	642	185	862	83	1.416	495	1.994
Argentina	12	241	53	306	17	292	39	348	29	533	92	654
Filipinas	1	122	36	159	5	129	22	156	6	251	58	315
Resto países extracomunitarios	265	4.907	502	5.674	250	4.611	397	5.414	515	9.518	899	10.932
Total extracomunitarios	1.435	20.777	3.103	25.315	1.441	17.351	1.813	20.605	2.876	38.128	4.916	45.920
Total extranjeros	2.132	32.707	5.949	40.788	2.098	28.648	3.357	34.103	4.230	61.355	9.306	74.891

Paro extranjeros por edad Enero 2016



Paro extranjeros por sexo Enero 2016

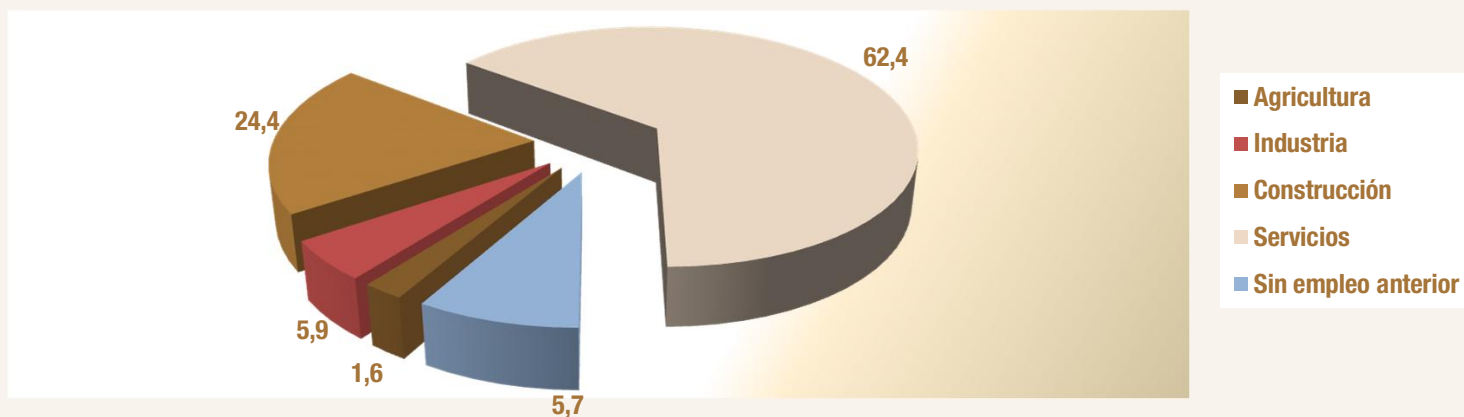


Fuentes: SEPE y elaboración propia

Paro registrado de extranjeros en Madrid por sectores y país de procedencia					Enero 2016	
País de procedencia	Agricultura	Industria	Construcción	Servicios	Sin empleo anterior	Total sectores
ESPAÑA	2.599	28.854	34.545	300.732	18.709	385.439
Comunitarios						
Unión Europea (menos España)						
Alemania	2	17	14	219	10	262
Austria	0	1	0	23	5	29
Bélgica	0	2	1	52	2	57
Bulgaria	77	226	676	2.465	252	3.696
Chipre	0	0	0	0	0	0
Croacia	0	1	0	13	1	15
Dinamarca	0	0	0	13	2	15
Eslovaquia	0	0	1	30	3	34
Eslovenia	0	1	0	10	1	12
Estonia	0	0	0	6	0	6
Finlandia	0	0	1	15	0	16
Francia	2	34	16	411	24	487
Grecia	0	1	0	41	3	45
Hungría	1	2	4	39	8	54
Irlanda	0	2	1	38	0	41
Italia	4	71	55	1.353	96	1.579
Letonia	1	0	2	6	2	11
Lituania	1	2	3	46	3	55
Luxemburgo	0	0	0	1	0	1
Malta	0	0	0	2	0	2
Países bajos	0	4	7	75	4	90
Polonia	16	163	754	1.178	112	2.223
Portugal	68	60	163	723	85	1.099
Reino Unido	1	12	3	206	7	229
República Checa	2	3	2	38	7	52
Rumania	365	1.284	4.655	11.303	1.162	18.769
Suecia	0	3	3	52	0	58
Total UE	540	1.889	6.361	18.358	1.789	28.937
Espacio Económ. Europ. + Suiza						
ISLANDIA	0	0	0	1	0	1
NORUEGA	0	0	0	6	0	6
SUIZA	0	3	0	21	3	27
LIECHTENSTEIN	0	0	0	0	0	0
Total EEE+Suiza	0	3	0	28	3	34
Total comunitarios	540	1.892	6.361	18.386	1.792	28.971

Paro registrado de extranjeros en Madrid por sectores y país de procedencia					Enero 2016	
País de procedencia	Agricultura	Industria	Construcción	Servicios	Sin empleo anterior	Total sectores
Extracomunitarios						
Ecuador	77	218	1.457	3.465	208	5.425
Colombia	19	132	372	2.712	231	3.466
Perú	14	73	385	1.932	195	2.599
Marruecos	599	700	3.609	8.732	2.192	15.832
China	2	17	11	348	9	387
República Dominicana	15	67	368	1.805	271	2.526
Bolivia	18	59	359	1.239	115	1.790
Ucrania	25	110	648	1.123	88	1.994
Argentina	3	30	60	519	42	654
Filipinas	3	6	7	296	3	315
Resto países extracomunitarios	320	497	1.258	7.757	1.100	10.932
Total extracomunitarios	1.095	1.909	8.534	29.928	4.454	45.920
Total extranjeros	1.635	3.801	14.895	48.314	6.246	74.891

Paro extranjeros por sectores Enero 2016



Fuentes: SEPE y elaboración propia

Anexo de tablas. Índice III

EPA IV T 2015

Comparativa de la población total frente a la población extranjera
Madrid y España

Variaciones de la población 16-64: Trabajadores españoles y extranjeros
Madrid y España

Tasas actividad, ocupación y paro por zona de procedencia: UE y no UE (16-64)
Madrid y España

Ocupados españoles y extranjeros por CCAA y sexo (16-64)

Ocupados españoles y extranjeros por zona de procedencia y CCAA (16 y más)

EPA IV T 2015 Perfil de población extranjera y total. Madrid y España (16-64)

Distribución de la población por sexo									
Extranjeros	Madrid					España			
	Hombres		Mujeres			Hombres		Mujeres	
	Absolutos	%	Absolutos	%	Absolutos	%	Absolutos	%	
Población	282,6	48,59	299,0	51,41	1.663,7	48,23	1.785,5	51,77	
Activos	255,3	51,01	245,2	48,99	1.425,0	52,72	1.277,7	47,28	
Ocupados	182,1	48,97	189,7	51,03	1.033,5	53,44	900,4	46,56	
Parados	73,2	56,89	55,5	43,11	391,5	50,92	377,4	49,08	

Población total	Madrid					España			
	Hombres		Mujeres			Hombres		Mujeres	
	Absolutos	%	Absolutos	%	Absolutos	%	Absolutos	%	
Población	2.052,7	48,76	2.157,4	51,24	15.091,8	50,10	15.028,7	49,90	
Activos	1.732,7	51,35	1.641,9	48,65	12.156,2	53,54	10.548,4	46,46	
Ocupados	1.447,8	51,45	1.366,3	48,55	9.772,8	54,50	8.159,5	45,50	
Parados	284,9	50,83	275,6	49,17	2.383,4	49,94	2.388,9	50,06	

Distribución de la población por grupos de edad									
Grupos de edad	Extranjeros					Población total 16-64			
	Madrid		España			Madrid		España	
	Absolutos	%/total	Absolutos	%/total	Absolutos	%/total	Absolutos	%/total	
< 25	70,6	12,14	468,0	13,57	536,8	12,75	3.998,1	13,27	
25 - 29	85,5	14,69	405,9	11,77	358,9	8,52	2.554,4	8,48	
<30	156,1	26,84	873,9	25,34	895,7	21,27	6.552,5	21,75	
30-54	391,7	67,34	2.297,8	66,62	2.578,6	61,25	17.974,1	59,67	
55 - 64	33,9	5,82	277,5	8,05	735,9	17,48	5.594,0	18,57	
Total 16 - 64	581,7	100,00	3.449,2	100,00	4.210,2	100,00	30.120,5	100,00	

Comparativa de tasas por sexos									
Tasas	Extranjeros					Población total 16-64			
	Madrid		España			Madrid		España	
	Hombres	Mujeres	Hombres	Mujeres	Hombres	Mujeres	Hombres	Mujeres	
T. Actividad	90,32	81,99	85,65	71,56	84,41	76,11	80,55	70,19	
T. Ocupación	64,42	63,43	62,12	50,43	70,53	63,33	64,76	54,29	
T. Paro	28,68	22,63	27,47	29,53	16,44	16,79	19,61	22,65	

EPA IV T 2015 Distribución población ocupada. Madrid y España (16-64)

Ocupados por grupos de edad									
Grupos de edad	Extranjeros					Población total 16-64			
	Madrid		España			Madrid		España	
	Absolutos	%/total	Absolutos	%/total	Absolutos	%/total	Absolutos	%/total	
< 25	31,5	8,47	133,8	6,92	123,6	4,39	799,3	4,46	
25 - 29	51,0	13,73	220,2	11,39	242,4	8,61	1.574,4	8,78	
<30	82,5	22,21	353,9	18,30	366,0	13,01	2.373,7	13,24	
30-54	270,4	72,75	1.455,8	75,28	2.042,3	72,57	12.873,4	71,79	
55 - 64	18,8	5,05	124,2	6,42	405,8	14,42	2.685,2	14,97	
Total 16 - 64	371,7	100,00	1.933,9	100,00	2.814,1	100,00	17.932,2	100,00	

Distribución de los asalariados por tipo de contrato									
Tipo de contrato	Extranjeros					Población total 16-64			
	Madrid		España			Madrid		España	
	Absolutos	%/total asalar.	Absolutos	%/total asalar.	Absolutos	%/total asalar.	Absolutos	%/total asalar.	
Indefinido	240,8	72,12	1.015,7	62,60	2.048,4	81,87	11.082,2	74,27	
Temporal	93,1	27,88	606,7	37,40	453,6	18,13	3.838,4	25,73	
Total asalariados	334,0	100,00	1.622,4	100,00	2.501,9	100,00	14.920,6	100,00	
Tasa temporalidad	27,88		37,40		18,13		25,73		

Fuente: Encuesta de Población Activa. INE

EPA IV T 2015 Españoles y extranjeros de Madrid y España (16-64)

EPA IV T 2015

Madrid	Pob 16-64	Activos	Ocupados	Parados	TA	TO	TP
Españoles	3.628,5	2.874,2	2.442,4	431,9	79,21	67,31	15,02
Extranjeros	581,7	500,4	371,7	128,7	86,04	63,91	25,72
TOTAL	4.210,2	3.374,7	2.814,1	560,6	80,16	66,84	16,61
España	Pob 16-64	Activos	Ocupados	Parados	TA	TO	TP
Españoles	26.671,3	20.001,9	15.998,4	4.003,5	74,99	59,98	20,02
Extranjeros	3.449,2	2.702,7	1.933,9	768,8	78,36	56,07	28,45
TOTAL	30.120,5	22.704,6	17.932,2	4.772,3	75,38	59,53	21,02

EPA III T 2015

Madrid	Pob 16-64	Activos	Ocupados	Parados	TA	TO	TP
Españoles	3.629,2	2.851,3	2.429,7	421,6	78,56	66,95	14,79
Extranjeros	566,0	473,0	349,3	123,7	83,56	61,71	26,15
TOTAL	4.195,3	3.324,3	2.779,0	545,3	79,24	66,24	16,40
España	Pob 16-64	Activos	Ocupados	Parados	TA	TO	TP
Españoles	26.696,2	20.028,7	15.971,4	4.057,3	75,02	59,83	20,26
Extranjeros	3.456,3	2.713,6	1.926,3	787,3	78,51	55,73	29,01
TOTAL	30.152,5	22.742,3	17.897,7	4.844,6	75,42	59,36	21,30

EPA IV T 2014

Madrid	Pob 16-64	Activos	Ocupados	Parados	TA	TO	TP
Españoles	3.622,5	2.875,4	2.411,9	463,5	79,38	66,58	16,12
Extranjeros	593,9	497,6	350,6	147,0	83,80	59,04	29,54
TOTAL	4.216,3	3.373,0	2.762,6	610,5	80,00	65,52	18,10
España	Pob 16-64	Activos	Ocupados	Parados	TA	TO	TP
Españoles	26.741,5	20.103,1	15.577,0	4.526,1	75,18	58,25	22,51
Extranjeros	3.526,2	2.780,7	1.856,7	924,0	78,86	52,66	33,23
TOTAL	30.267,7	22.883,8	17.433,7	5.450,1	75,60	57,60	23,82

EPA IV T 2015 Variac.trimestral y anual. Españoles y extranjeros Madrid y España (16-64)

Variación trimestral

Madrid	Pob 16-64		Activos		Ocupados		Parados	
	Absoluta	Relativa	Absoluta	Relativa	Absoluta	Relativa	Absoluta	Relativa
Españoles	-0,7	-0,02	23,0	0,81	12,7	0,52	10,3	2,44
Extranjeros	15,6	2,76	27,4	5,80	22,4	6,42	5,0	4,04
TOTAL	14,9	0,36	50,4	1,52	35,1	1,26	15,3	2,80
España	Pob 16-64		Activos		Ocupados		Parados	
	Absoluta	Relativa	Absoluta	Relativa	Absoluta	Relativa	Absoluta	Relativa
Españoles	-24,8	-0,09	-26,9	-0,13	26,9	0,17	-53,8	-1,33
Extranjeros	-7,1	-0,21	-10,9	-0,40	7,6	0,39	-18,5	-2,35
TOTAL	-32,0	-0,11	-37,8	-0,17	34,5	0,19	-72,3	-1,49

Variación anual

Madrid	Pob 16-64		Activos		Ocupados		Parados	
	Absoluta	Relativa	Absoluta	Relativa	Absoluta	Relativa	Absoluta	Relativa
Españoles	6,1	0,17	-1,2	-0,04	30,5	1,26	-31,6	-6,82
Extranjeros	-12,2	-2,06	2,8	0,56	21,1	6,02	-18,3	-12,45
TOTAL	-6,1	-0,15	1,6	0,05	51,6	1,87	-49,9	-8,18
España	Pob 16-64		Activos		Ocupados		Parados	
	Absoluta	Relativa	Absoluta	Relativa	Absoluta	Relativa	Absoluta	Relativa
Españoles	-70,2	-0,26	-101,2	-0,50	421,4	2,71	-522,6	-11,55
Extranjeros	-77,0	-2,18	-78,0	-2,81	77,2	4,16	-155,2	-16,80
TOTAL	-147,2	-0,49	-179,3	-0,78	498,6	2,86	-677,8	-12,44

Fuente: Encuesta de Población Activa. INE

EPA IV T 2015

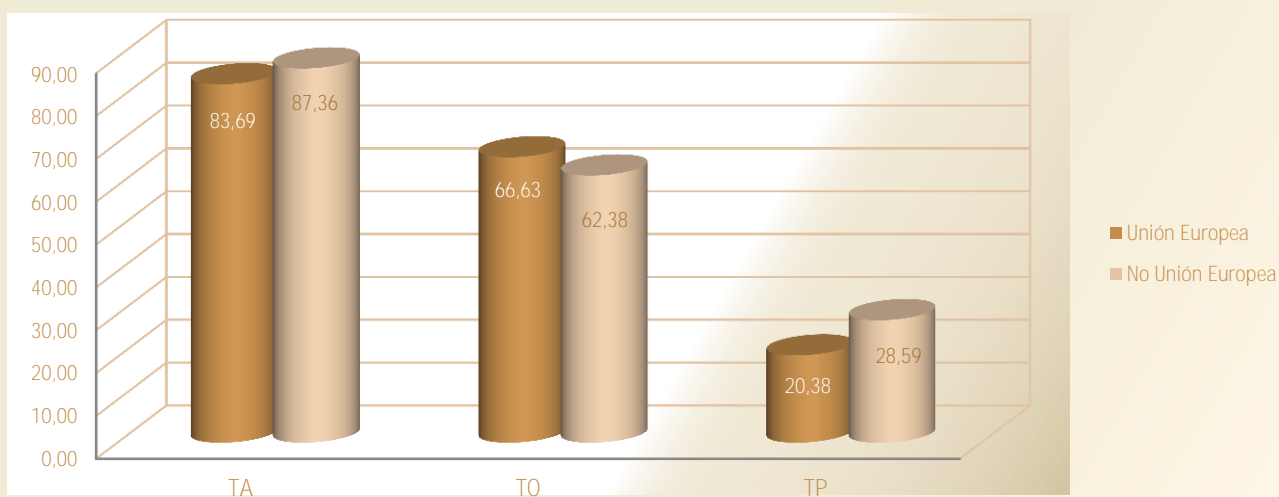
TA, TO Y TP por zona de procedencia Madrid y España (16-64)

Madrid	Pob 16-64	Activos	Ocupados	Parados	TA	TO	TP
Españoles	3.628,5	2.874,2	2.442,4	431,9	79,21	67,31	15,02
Unión Europea	209,2	175,1	139,4	35,7	83,69	66,63	20,38
No Unión Europea	372,5	325,4	232,3	93,0	87,36	62,38	28,59
Total extranjeros	581,7	500,4	371,7	128,7	86,04	63,91	25,72
TOTAL	4.210,2	3.374,7	2.814,1	560,6	80,16	66,84	16,61

España	Pob 16-64	Activos	Ocupados	Parados	TA	TO	TP
Españoles	26.671,3	20.001,9	15.998,4	4.003,5	74,99	59,98	20,02
Unión Europea	1.220,7	982,6	746,1	236,6	80,50	61,12	24,07
No Unión Europea	2.228,5	1.720,1	1.187,8	532,3	77,19	53,30	30,94
Total extranjeros	3.449,2	2.702,7	1.933,9	768,8	78,36	56,07	28,45
TOTAL	30.120,5	22.704,6	17.932,2	4.772,3	75,38	59,53	21,02

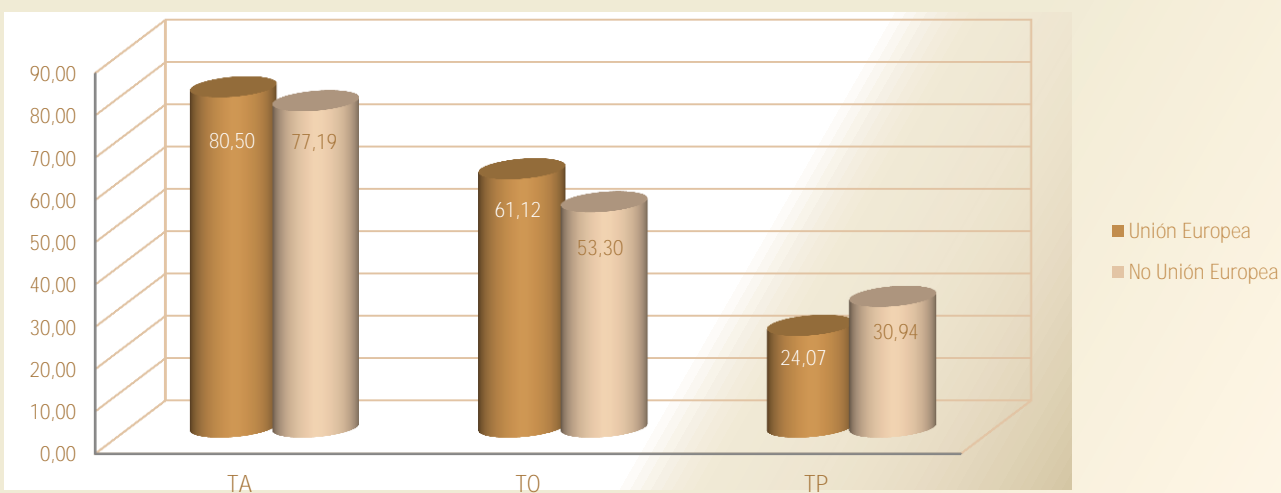
EPA IV T 2015

Tasas actividad, ocupación y paro UE y no UE Madrid



EPA IV T 2015

Tasas actividad, ocupación y paro UE y no UE España



Fuente: Encuesta de Población Activa. INE

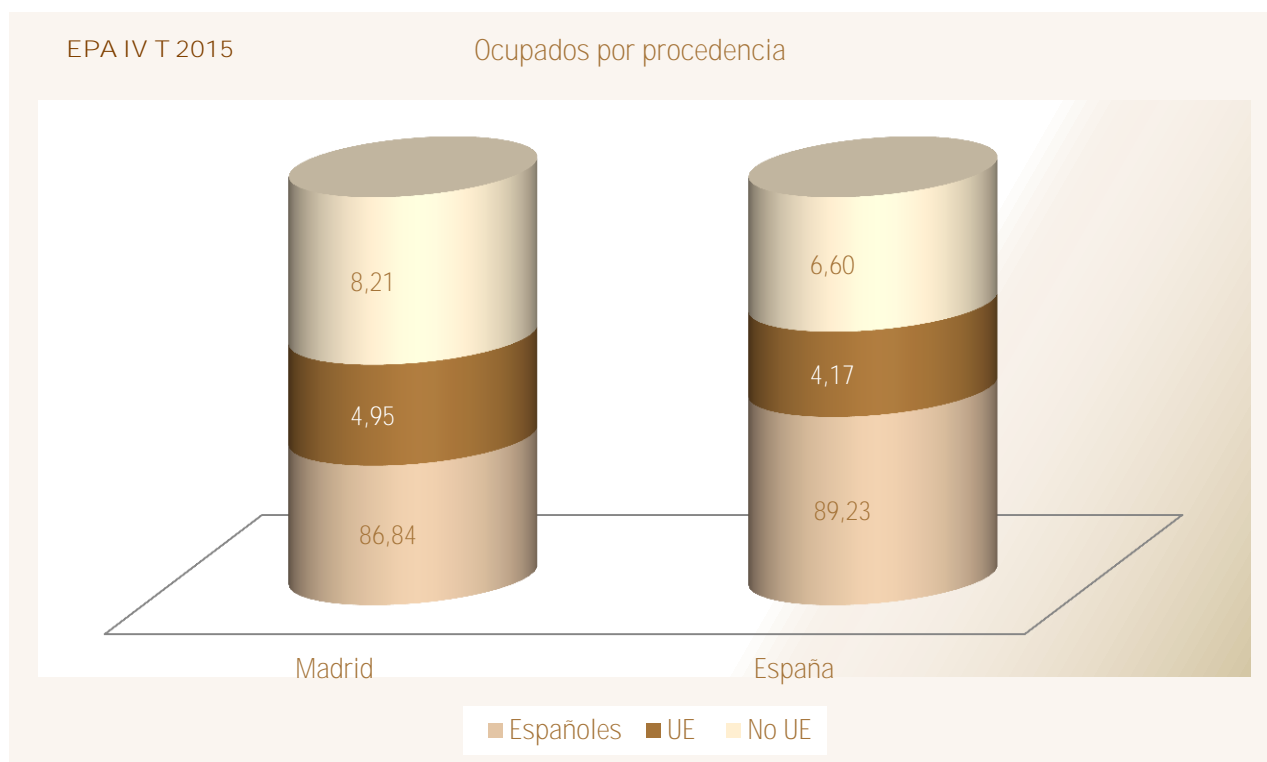
EPA IV T 2015		Ocupados extranjeros y españoles por sexo y CCAA (16-64)			
Comunidad autónoma	Ambos sexos				
	Total	Espanoles	Extranjeros	Peso extranjeros s/ total	
España	17.932,2	15.998,4	1.933,9	10,78	
Andalucía	2.796,9	2.543,3	253,6	9,07	
Aragón	543,9	478,6	65,3	12,01	
Asturias	371,6	353,9	17,7	4,77	
Baleares	496,1	397,5	98,6	19,87	
Canarias	802,7	663,1	139,6	17,39	
Cantabria	223,5	213,4	10,1	4,52	
Castilla y León	935,0	877,0	58,0	6,20	
Castilla - La Mancha	738,2	668,5	69,6	9,43	
Cataluña	3.075,6	2.693,9	381,6	12,41	
C. Valenciana	1.890,7	1.628,5	262,3	13,87	
Extremadura	357,4	348,5	8,9	2,48	
Galicia	1.021,1	982,4	38,7	3,79	
Madrid	2.814,1	2.442,4	371,7	13,21	
Murcia	534,5	458,8	75,7	14,16	
Navarra	261,8	240,7	21,2	8,09	
País Vasco	886,7	841,8	44,9	5,06	
La Rioja	131,7	118,1	13,5	10,27	
Ceuta y Melilla	50,9	48,0	2,9	5,66	
Comunidad autónoma	Hombres				
	Total	Espanoles	Extranjeros	Peso extranjeros s/ total	
España	9.772,8	8.739,3	1.033,5	10,58	
Andalucía	1.582,5	1.441,8	140,7	8,89	
Aragón	305,5	272,4	33,1	10,82	
Asturias	187,9	181,9	6,0	3,19	
Baleares	261,6	214,1	47,5	18,15	
Canarias	441,5	358,6	82,8	18,76	
Cantabria	120,9	115,6	5,2	4,32	
Castilla y León	527,4	493,0	34,4	6,52	
Castilla - La Mancha	434,4	396,5	37,9	8,72	
Cataluña	1.649,6	1.444,4	205,2	12,44	
C. Valenciana	1.033,5	892,0	141,5	13,69	
Extremadura	213,5	207,7	5,7	2,68	
Galicia	539,1	520,8	18,3	3,39	
Madrid	1.447,8	1.265,8	182,1	12,57	
Murcia	311,9	263,3	48,6	15,57	
Navarra	141,2	129,0	12,2	8,63	
País Vasco	470,1	445,8	24,3	5,17	
La Rioja	71,8	65,8	6,0	8,30	
Ceuta y Melilla	32,6	30,6	2,1	6,34	
Comunidad autónoma	Mujer				
	Total	Espanoles	Extranjeros	Peso extranjeros s/ total	
España	8.159,5	7.259,1	900,4	11,03	
Andalucía	1.214,4	1.101,5	112,9	9,30	
Aragón	238,4	206,1	32,3	13,54	
Asturias	183,7	172,0	11,7	6,38	
Baleares	234,5	183,4	51,1	21,79	
Canarias	361,2	304,4	56,8	15,72	
Cantabria	102,7	97,8	4,9	4,75	
Castilla y León	407,6	384,0	23,6	5,79	
Castilla - La Mancha	303,7	272,0	31,7	10,45	
Cataluña	1.425,9	1.249,5	176,4	12,37	
C. Valenciana	857,2	736,5	120,7	14,08	
Extremadura	143,9	140,8	3,1	2,18	
Galicia	482,0	461,6	20,4	4,24	
Madrid	1.366,3	1.176,6	189,7	13,88	
Murcia	222,6	195,5	27,1	12,18	
Navarra	120,6	111,6	9,0	7,46	
País Vasco	416,6	396,0	20,6	4,94	
La Rioja	59,9	52,3	7,6	12,63	
Ceuta y Melilla	18,2	17,4	0,8	4,45	

Fuente: Encuesta de Población Activa. INE

EPA IV T 2015

Ocupados por procedencia y CCAA (16 y más)

Comunidad autónoma	Total	Espanoles	Extranjeros	Unión Europea	No Unión Europea	% Unión Europea	% No Unión Europea
Andalucía	2.819,4	2.561,4	258,0	98,5	159,4	38,20	61,80
Aragón	548,3	482,9	65,3	32,0	33,3	49,01	50,99
Asturias	375,4	357,7	17,7	6,7	11,0	37,75	62,25
Baleares	501,5	401,5	100,0	51,1	48,9	51,10	48,90
Canarias	813,3	670,1	143,2	63,6	79,6	44,43	55,57
Cantabria	226,0	215,6	10,3	1,7	8,6	16,81	83,19
Castilla y León	943,9	885,9	58,0	32,4	25,6	55,89	44,11
Castilla - La Mancha	741,7	672,1	69,6	40,1	29,5	57,61	42,39
Cataluña	3.101,9	2.719,3	382,6	105,9	276,7	27,67	72,33
C. Valenciana	1.905,6	1.641,9	263,7	116,0	147,7	43,98	56,02
Extremadura	360,0	351,2	8,9	5,9	3,0	66,30	33,70
Galicia	1.032,5	993,8	38,7	15,0	23,7	38,66	61,34
Madrid	2.845,7	2.471,2	374,5	140,8	233,7	37,59	62,41
Murcia	536,3	460,7	75,7	7,3	68,3	9,71	90,29
Navarra	264,4	243,2	21,2	12,9	8,3	60,98	39,02
País Vasco	894,9	850,0	44,9	17,4	27,4	38,87	61,13
Rioja	132,3	118,8	13,5	7,6	5,9	56,01	43,99
Ceuta y Melilla	51,1	48,3	2,9	0,1	2,8	2,87	97,13
España	18.094,2	16.145,5	1.948,7	755,1	1.193,6	38,75	61,25



Fuente: Encuesta de Población Activa. INE

Anexo de tablas. Índice IV

Población

Padrón municipal de habitantes Madrid y España
Serie 2004-2015

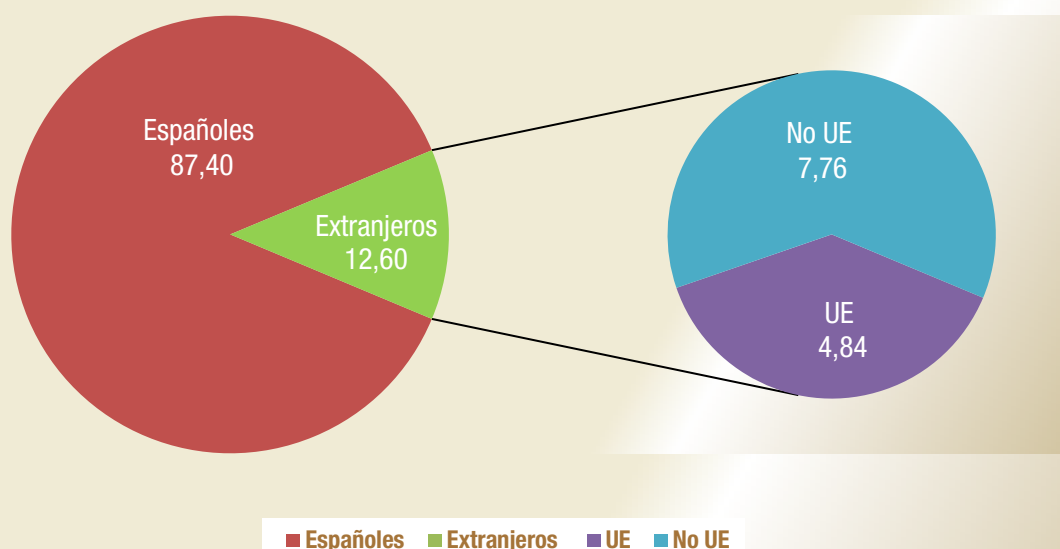
Empadronados extranjeros en Madrid
Serie 2004-2015

Peso empadronados extranjeros en Madrid
Serie 2004-2015

Padrón municipal de habitantes Madrid y España

Madrid	Población total	Extranjeros					
		Población extranjera	Unión Europea	No Unión Europea	Var. Anual		Peso extr. s/ total
					Absoluta	Tasa	
2004	5.804.829	664.255	76.080	588.175	75.040	12,74	11,44
2005	5.964.143	780.752	95.051	685.701	116.497	17,54	13,09
2006	6.008.183	800.512	82.556	717.956	19.760	2,53	13,32
2007	6.081.689	866.910	268.881	585.351	66.398	8,29	14,25
2008	6.271.638	1.005.381	329.225	676.156	138.471	15,97	16,03
2009	6.386.932	1.063.803	353.077	710.726	58.422	5,81	16,66
2010	6.458.684	1.079.944	370.886	709.058	16.141	1,52	16,72
2011	6.489.680	1.067.585	381.633	685.952	-12.359	-1,14	16,45
2012	6.498.560	1.015.054	367.152	647.902	-52.531	-4,92	15,62
2013	6.495.551	960.121	362.370	597.751	-54.933	-5,41	14,78
2014	6.454.440	879.953	331.634	548.319	-80.168	-8,35	13,63
2015	6.436.996	811.128	311.798	499.330	-68.825	-7,82	12,60

Población por zona geográfica de procedencia en Madrid



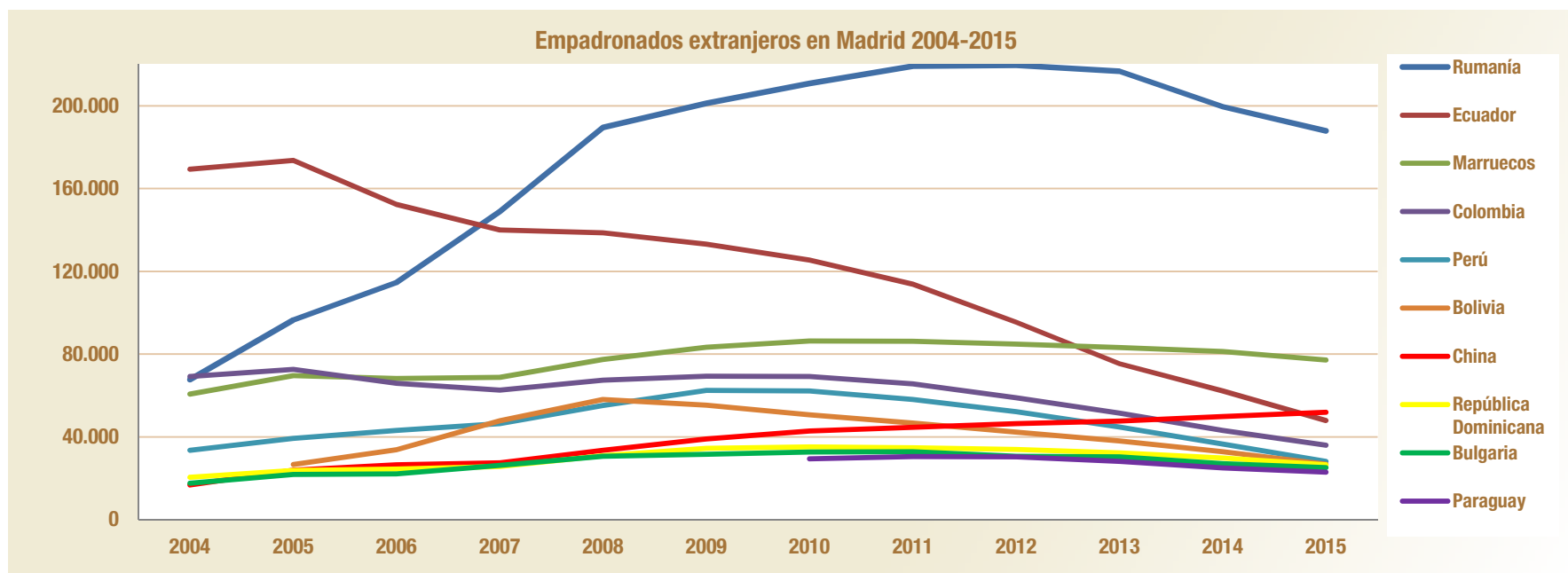
España	Población total	Extranjeros					
		Población extranjera	Unión Europea	No Unión Europea	Var. Anual		Peso extr. s/ total
					Absoluta	Tasa	
2004	43.197.684	3.034.326	676.286	2.358.040	370.158	13,89	7,02
2005	44.108.530	3.730.610	835.898	2.894.712	696.284	22,95	8,46
2006	44.708.964	4.144.166	918.886	3.225.280	413.556	11,09	9,27
2007	45.116.894	4.482.568	1.702.613	2.779.955	338.402	8,17	9,94
2008	46.157.822	5.268.762	2.102.654	3.166.108	786.194	17,54	11,41
2009	46.745.807	5.648.671	2.273.226	3.375.445	379.909	7,21	12,08
2010	47.021.031	5.747.734	2.350.172	3.397.562	99.063	1,75	12,22
2011	47.190.493	5.751.487	2.395.358	3.356.129	3.753	0,07	12,19
2012	47.265.321	5.736.258	2.443.617	3.292.641	-15.229	-0,26	12,14
2013	47.129.783	5.546.238	2.359.371	3.186.867	-190.020	-3,31	11,77
2014	46.771.341	5.023.487	2.056.903	2.966.584	-522.751	-9,43	10,74
2015	46.624.382	4.729.644	1.947.110	2.782.534	-293.843	-5,85	10,14

Ultimo dato publicado: Estadística del Padrón Continuo. Datos definitivos a 1 de enero de 2015 (20 enero 2016)

Fuente: Padrón municipal de habitantes. INE

Empadronados extranjeros en Madrid 2004-2015

País de procedencia	2004	2005	2006	2007	2008	2009	2010	2011	2012	2013	2014	2015
Rumanía	67.647	96.437	114.556	148.906	189.477	201.208	210.822	219.095	219.567	216.695	199.491	187.914
Ecuador	169.402	173.593	152.370	140.036	138.667	133.135	125.469	113.824	95.377	75.298	62.200	47.932
Marruecos	60.684	69.532	68.238	68.819	77.438	83.294	86.386	86.263	84.799	83.242	81.191	77.147
Colombia	69.128	72.636	65.887	62.538	67.390	69.342	69.155	65.575	58.868	51.524	43.109	35.999
Perú	33.527	39.274	43.146	46.434	55.205	62.518	62.120	58.137	52.188	44.734	36.511	28.160
Bolivia		26.589	33.740	47.716	58.055	55.374	50.644	46.676	42.357	38.025	32.840	26.816
China	16.762	23.924	26.552	27.476	33.489	38.957	42.894	44.683	46.425	47.582	49.831	51.835
República Dominicana	20.502	23.785	24.387	25.736	30.931	34.501	35.154	34.679	33.904	32.334	29.742	26.581
Bulgaria	17.594	21.843	22.078	26.306	30.576	31.573	32.685	32.807	30.658	30.418	27.000	25.141
Paraguay							29.433	30.552	30.323	28.122	24.978	22.894
Resto países	209.009	233.139	249.558	272.943	324.153	353.901	335.182	335.294	320.588	312.147	293.060	280.709
Total Extranjeros	664.255	780.752	800.512	866.910	1.005.381	1.063.803	1.079.944	1.067.585	1.015.054	960.121	879.953	811.128



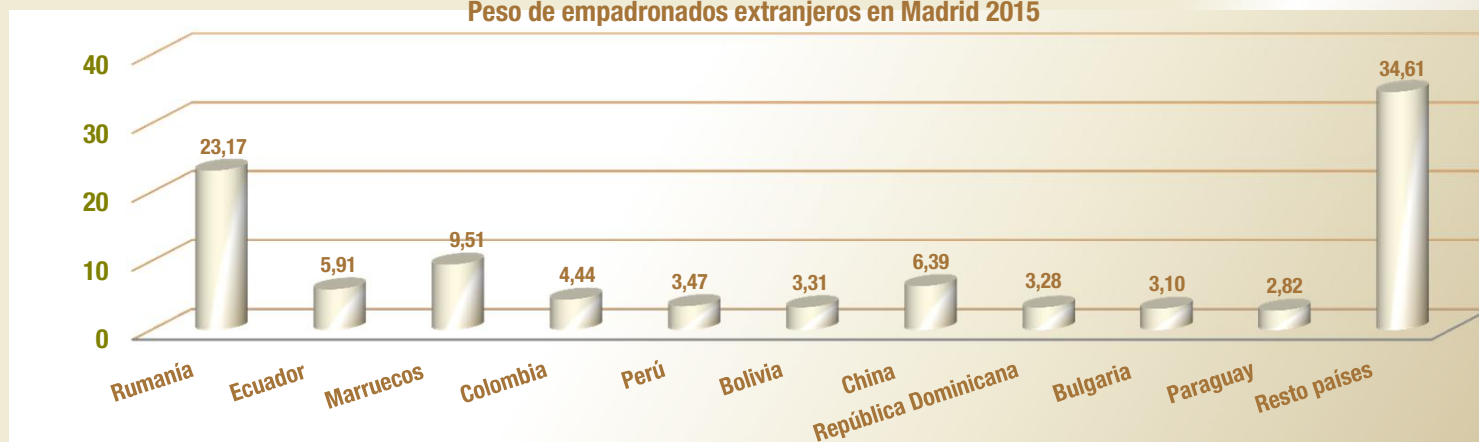
Último dato publicado: Estadística del Padrón Continuo. Datos definitivos a 1 de enero de 2015 (20 enero 2016)

Fuente: Padrón municipal de habitantes. INE

Peso empadronados extranjeros en Madrid 2004-2015

País de procedencia	2004	2005	2006	2007	2008	2009	2010	2011	2012	2013	2014	2015
Rumanía	10,18	12,35	14,31	17,18	18,85	18,91	19,52	20,52	21,63	22,57	22,67	23,17
Ecuador	25,50	22,23	19,03	16,15	13,79	12,52	11,62	10,66	9,40	7,84	7,07	5,91
Marruecos	9,14	8,91	8,52	7,94	7,70	7,83	8,00	8,08	8,35	8,67	9,23	9,51
Colombia	10,41	9,30	8,23	7,21	6,70	6,52	6,40	6,14	5,80	5,37	4,90	4,44
Perú	5,05	5,03	5,39	5,36	5,49	5,88	5,75	5,45	5,14	4,66	4,15	3,47
Bolivia		3,41	4,21	5,50	5,77	5,21	4,69	4,37	4,17	3,96	3,73	3,31
China	2,52	3,06	3,32	3,17	3,33	3,66	3,97	4,19	4,57	4,96	5,66	6,39
República Dominicana	3,09	3,05	3,05	2,97	3,08	3,24	3,26	3,25	3,34	3,37	3,38	3,28
Bulgaria	2,65	2,80	2,76	3,03	3,04	2,97	3,03	3,07	3,02	3,17	3,07	3,10
Paraguay							2,73	2,86	2,99	2,93	2,84	2,82
Resto países	31,47	29,86	31,17	31,48	32,24	33,27	31,04	31,41	31,58	32,51	33,30	34,61
Total Extranjeros	100,00	100,00	100,00	100,00	100,00	100,00	100,00	100,00	100,00	100,00	100,00	100,00

Peso de empadronados extranjeros en Madrid 2015



Último dato publicado: Estadística del Padrón Continuo. Datos definitivos a 1 de enero de 2015 (20 enero 2016)

Fuente: Padrón municipal de habitantes. INE

Boletín de extranjeros en la Comunidad de Madrid

Enero 2016

Boletín mensual de la población inmigrante en la Comunidad de Madrid. Incluye tablas referidas a afiliación a la Seguridad Social , contratos y paro registrado de trabajadores extranjeros. Recoge también la actualización trimestral de EPA y los datos de población referidos a este colectivo.



**Comunidad
de Madrid**