

Boletín de extranjeros en la Comunidad de Madrid

Febrero 2016




**Comunidad
de Madrid**

EMPLEO Y MERCADO DE TRABAJO

CONSEJERÍA DE ECONOMÍA, EMPLEO Y HACIENDA

Consejera de Economía, Empleo y Hacienda

Excma. Sra. Dña. Engracia Hidalgo Tena

Viceconsejero de Hacienda y Empleo

Ilmo. Sr. D. Miguel Ángel García Martín

Director General del Servicio Público de Empleo

Ilmo. Sr. D. José María Díaz Zabala

Subdirectora General de Planificación, Cualificación y Evaluación

Cristina Olías de Lima Gete

Jefe del Área de Análisis y Estrategia

Antonio Hernando Sánchez

Equipo técnico editorial

Marta Rosa Sánchez

Pilar Jiménez Muñoz

© Comunidad de Madrid

Edita: Dirección General del Servicio Público de Empleo

de la Consejería de Economía, Empleo y Hacienda

Vía Lusitana, 21. 28025 Madrid.

Análisis.estrategia@madrid.org

www.madrid.org

Formato de edición: archivo electrónico

Edición: 03/2016

Editado en España - *Published in Spain*

Índice

- **Estructura del Boletín**
- **Análisis**
 - Afiliación a la Seguridad Social
 - Contratos
 - Paro registrado
 - EPA
 - Población
- **Anexo tablas**
 - **Índice I.** Afiliación a la Seguridad Social
 - **Índice II.** Contratos y Paro registrado
 - **Índice III.** EPA
 - **Índice IV.** Población

Estructura del Boletín

El Boletín de trabajadores extranjeros recoge información del mercado de trabajo de los inmigrantes en Madrid y una comparativa con el resto de comunidades autónomas de España y el total nacional. Este Boletín consta de dos bloques:

1. Análisis

Texto que recoge el estudio mensual de los datos de afiliación a la seguridad social del colectivo de extranjeros así como los de contratos y paro registrado. También se recoge la evolución trimestral de la EPA y semestralmente se revisan e incorporan los datos relativos a Población. El análisis de datos se extrae de las tablas que se anexan en este documento.

2. Anexo de tablas

Índice I: Recoge las tablas relativas a los datos de afiliación media de extranjeros a la seguridad social, que son los que publica el Ministerio de Empleo y Seguridad Social desde julio de 2008. Los datos de afiliación se detallan por comunidades autónomas, regímenes, ramas de actividad y países y zonas de procedencia. También se recogen datos por sexo y edad. En todas las tablas debe tenerse en cuenta que la diferencia entre el total regímenes y la suma del régimen general, S. E. Agrario, S. E. Hogar y régimen de autónomos corresponde a los regímenes de mar y carbón.

La fuente de los datos es [Ministerio de Empleo y Seguridad Social](#)

Índice II: Recoge las tablas de contratos y paro registrado del colectivo de inmigrantes. Los datos de paro y contratos se recogen por zona de procedencia, sexo, edad y por rama y sector de actividad.

Las fuentes son: Estadísticas del mercado de trabajo de la [Consejería de Economía, Empleo y Hacienda de la Comunidad de Madrid](#) y el [SPEE](#)

Índice III: Recoge las tablas que actualizan EPA. La fuente es el [INE](#)

Índice IV: Recoge las tablas que actualizan Población. La fuente es el [INE](#)

Publicaciones del Área de Análisis y Estrategia

[Mercado de Trabajo en las localidades madrileñas \(Publicación periódica\)](#)

[Principales Indicadores del Mercado de Trabajo \(Publicación periódica\)](#)

[Boletín Afiliación a la Seguridad Social \(Publicación periódica\)](#)

[Boletín Informativo Paro Registrado y Contratos \(Publicación periódica\)](#)

[Informe Paro Registrado por Localidades \(Publicación periódica\)](#)

[Boletín de Trabajadores Extranjeros \(Publicación periódica\)](#)

[Informe de paro registrado y contratos de trabajo. Incorpora datos nacionales \(Publicación periódica\)](#)

[Informes sobre Mercado de Trabajo en la Comunidad de Madrid. Encuesta de Población Activa \(Publicación periódica\)](#)

[EPA. Mercado de Trabajo. Informe Primeros Datos \(Publicación periódica\)](#)

[Discapacidad y Empleo en la Comunidad de Madrid](#)

[Boletín Informativo personas con discapacidad. Paro y Contratos \(Publicación periódica\)](#)

[La inserción laboral de los titulados universitarios \(Publicación periódica\)](#)

Análisis

Claves del mes

- Este mes los **afiliados medios** de origen extranjero alcanzan los **336.917** en Madrid
- En febrero de 2016 la **contratación** de trabajadores extranjeros ha aumentado en la región un **15,66%**
- El **paro** de inmigrantes ha descendido en la Comunidad Madrid un **10,89%** en el último año
- Según la **EPA del IV trimestre de 2015**, la tasa de paro de los extranjeros en Madrid se sitúa casi tres puntos por debajo de la de este colectivo en España (**25,72% vs. 28,45%**)
- Según el Padrón municipal del INE (datos definitivos) la población extranjera en Madrid baja un **7,82%** en el año 2015 y se sitúa en **811.128**

Análisis de los datos del mercado de trabajo de los extranjeros en Madrid

Afiliación a la Seguridad Social

En el mes de febrero la afiliación de extranjeros a la Seguridad Social alcanza la cifra de 336.917 en la región. Madrid es la segunda comunidad autónoma con mayor número de extranjeros afiliados.

En España los afiliados extranjeros ascienden a 1.612.681, de los cuales, el 20,89% trabaja en Madrid.

Afiliación media	febrero 2016
Madrid	España
336.917	1.612.681

La afiliación de trabajadores extranjeros muestra un aumento de 0,72% en relación al mes anterior en la Comunidad de Madrid. En términos absolutos la subida ha sido de 2.417 ocupados. En España la afiliación de extranjeros presenta un incremento de 0,74% con respecto al mes anterior, con 11.859 trabajadores más que en enero.

En términos anuales la afiliación de extranjeros en Madrid registra un aumento de 3,74%, con 12.149 ocupados más que en febrero de 2015, siendo el mayor aumento registrado desde agosto de 2008. Este aumento es superior al incremento que ha registrado el total de afiliados (3,59%). En este mismo período en España la afiliación de extranjeros ha aumentado en 84.312 trabajadores con una tasa de 5,52%, por encima de la subida experimentada por la afiliación en el total del Sistema que ha sido de 2,97%. Estos datos se encuadran en un contexto en el que la población extranjera ha experimentado una caída anual de 7,82% en Madrid y de 5,85% en España según los

últimos datos de Padrón Continuo publicados por el INE.

feb-16	Variación intermensual		Variación interanual	
	Absoluta	Tasa	Absoluta	Tasa
Madrid	2.417	0,72	12.149	3,74
España	11.859	0,74	84.312	5,52

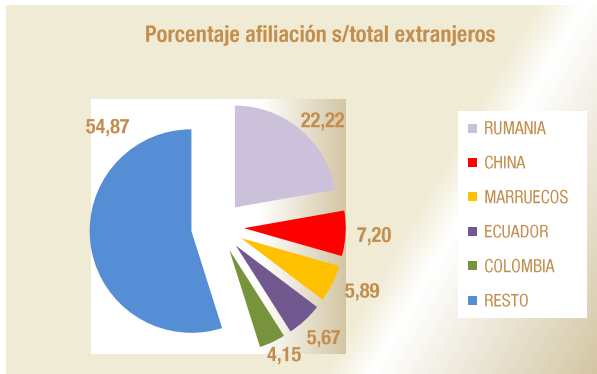
En febrero los autónomos extranjeros ascienden a 43.017 y presentan un aumento intermensual de 0,18%. En términos absolutos, esta subida ha sido de 77 ocupados.

En términos interanuales los afiliados extranjeros al Régimen de Autónomos aumentan. Con 2.324 ocupados más que en febrero de 2015, han crecido un 5,71% en el último año.

El peso de los extranjeros sobre el total de afiliados en la Comunidad de Madrid es de 11,81%, más de dos puntos por encima de su peso en el total nacional (9,39%).

Respecto a su procedencia, un 41,06% del total de extranjeros afiliados en la Comunidad de Madrid pertenecen a países comunitarios (138.337 personas). Los 198.580 restantes son extranjeros procedentes de países de fuera de la Unión Europea (el 58,94%).

El mayor número de trabajadores extranjeros radicados en Madrid proceden de Rumanía (74.877), China (24.243) y Marruecos (19.843).



La Comunidad de Madrid es una de las regiones con mayor proporción de mujeres afiliadas entre los trabajadores extranjeros con un 52,50%, por detrás de Ceuta (54,35%) y de Asturias (52,81%), y siete puntos por encima del conjunto nacional (45,27%).

Con 176.884 afiliadas extranjeras, Madrid supera en términos absolutos a todas las comunidades autónomas. La afiliación de mujeres inmigrantes comunitarias representa el 22,19% del conjunto nacional. En el caso de las trabajadoras extracomunitarias el porcentaje es del 25,81%.

Por sectores de actividad, los que agrupan a un mayor número de afiliados extranjeros en Madrid son los siguientes. En el régimen general: S. E. Hogar (23,74%), Hostelería (14,91%), Comercio y reparación de vehículos (13,21%) y Actividades administrativas y servicios auxiliares (10,17%), lo que representa un total de 62,03%. En el régimen de autónomos: Comercio y reparación de vehículos (35,26%), Construcción (14,52%) y Hostelería (12,36%), lo que supone un 62,15%.

Contratación

En febrero de 2016 la contratación de trabajadores extranjeros experimenta un incremento en Madrid. En el resto de España presenta un descenso.

En este mes se han realizado 30.753 contratos a trabajadores inmigrantes en nuestra región. Esto supone el 17,67% del total de contratos celebrados en Madrid, que han sido 174.083. En el mismo mes en España se han llevado a cabo 221.895 contratos a extranjeros, un 16,11% del total de contratos efectuados, que han sido 1.377.480. En la Comunidad de Madrid se ha formalizado el 13,86% de los contratos a extranjeros realizados en España.

En términos intermensuales los contratos a extranjeros en la Comunidad de Madrid han experimentado un aumento de 15,66% con 4.165 contratos más que el mes anterior. El total de contratos ha registrado una subida de 8,73% en la región. En España este mes se han efectuado 745 contratos menos a trabajadores inmigrantes (-0,33%). El total de contratos registrados en España ha experimentado un descenso de 1,39% con 19.449 contratos menos que el mes anterior.

Este mes la cifra de extranjeros no comunitarios contratados en Madrid alcanza los 19.577, lo que supone un 63,66% sobre el total de extranjeros

contratados en Madrid, que han sido 30.753. La contratación de inmigrantes comunitarios ha alcanzado los 11.176 lo que refleja un porcentaje de 36,34%.

Contratos extranjeros		Febrero 2016
Comunitarios	No comunitarios	Total contratos
11.176	19.577	30.753
36,34	63,66	100,00

Con respecto a febrero de 2015, en Madrid, los contratos a inmigrantes han experimentado un aumento de un 13,68%. El total de contrataciones ha experimentado un crecimiento de 23.343 contratos registrando una tasa de variación interanual de 15,49%. En España, en términos interanuales, la contratación muestra un aumento de 12,87% en el caso de trabajadores extranjeros y de 12,27% en el total de contrataciones.

Cuatro ramas de actividad agrupan el 60,40% de los contratos a inmigrantes en Madrid y son: Hostelería (22,08%), Construcción (13,83%), Actividades de los hogares... (12,48%) y Actividades administrativas y servicios auxiliares (12,01%). El peso de las contrataciones en estas ramas de actividad es mayor entre los extranjeros no comunitarios, 62,47%, que entre los extranjeros comunitarios, 56,78%.

El 27,47% de los contratos realizados a extranjeros en la Comunidad de Madrid han sido indefinidos. En el caso de los inmigrantes comunitarios, el porcentaje de contratación indefinida ha sido 24,34% y para los inmigrantes no comunitarios 29,26%. El colectivo de trabajadores españoles en nuestra Comunidad presenta un 16,60% de contratos indefinidos sobre los totales.

Paro registrado

En febrero el paro registrado de trabajadores extranjeros experimenta un aumento tanto en Madrid como en el resto de España.

Este mes se han registrado 75.226 parados inmigrantes en Madrid y el total de paro registrado se ha situado en 462.540. El porcentaje de parados inmigrantes sobre el total de parados en nuestra región se eleva a 16,26%. En España este mes se han registrado 491.290 parados extranjeros, lo que supone un 11,83% del total de parados, que ha alcanzado la cifra de 4.152.986.

El paro de extranjeros crece en Madrid en términos intermensuales en 335 trabajadores, un 0,45%. El paro registrado total en la región presenta un incremento respecto al mes anterior de 2.210, con una tasa de variación intermensual de 0,48%.

En España el paro registrado de extranjeros experimenta un aumento de 2.305 trabajadores en febrero (0,47%), y el paro total muestra una subida de 2.231 personas (0,05%).

El paro de las mujeres extranjeras en la Comunidad de Madrid registra este mes una cifra de 34.468

paradas, y representa el 45,82% del paro del total de inmigrantes.

En Madrid, el peso de los extranjeros parados sobre el total del paro registrado es de 16,26%, mientras que los extranjeros representan el 17,67% de las contrataciones y el 13,21% de los ocupados (EPA).

En el mes de febrero el paro registrado de extranjeros no comunitarios en la Comunidad de Madrid alcanza los 46.207 trabajadores, lo que supone un 61,42% del total de extranjeros parados en Madrid, que han sido 75.226. La cifra de parados inmigrantes comunitarios alcanza los 29.019, lo que representa un porcentaje de 38,58%.

Paro registrado extranjeros		Febrero 2016
Comunitarios	No comunitarios	Total contratos
29.019	46.207	75.226
38,58	61,42	100,00

Con respecto a febrero de 2015, el paro de inmigrantes ha bajado en Madrid en 9.193 personas, un descenso de 10,89%. El paro registrado total ha caído un 9,03% y muestra 45.908 desempleados menos. En España, en el mismo período, el paro entre los inmigrantes ha bajado en 54.939 personas, una caída de 10,06% y el total de parados presenta un descenso de 7,96%, con 359.167 parados menos que en febrero de 2015. Tanto en Madrid como en España la caída del paro ha sido mayor para el colectivo de extranjeros que para la población total.

En la Comunidad de Madrid las ramas de actividad con mayor número de parados extranjeros en el mes de febrero son: Construcción (19,23%), Actividades administrativas y servicios auxiliares (13,64%), Hostelería (13,16%) y Comercio al por mayor y al por menor; reparación de vehículos de motor y motocicletas (9,77%). En conjunto, un 55,81% de los parados extranjeros se aglutinan en estas ramas de actividad.

Encuesta de Población Activa. EPA IV Trimestre de 2015

La Encuesta de Población Activa correspondiente al cuarto trimestre de 2015, cifra en 4.210.200 la población de 16-64 años de la Comunidad de Madrid, de los cuales 581.700 son extranjeros.

Centrando el análisis de datos en este grupo de edad, en Madrid la tasa de actividad de los extranjeros es 86,04%, más de siete puntos y medio por encima de la tasa de actividad de los extranjeros en España (78,36%).

La tasa de ocupación de este colectivo es 63,91% en la Comunidad de Madrid y supera en casi ocho puntos a la de extranjeros en España (56,07%).

La tasa de paro de los inmigrantes en Madrid (25,72%) se sitúa casi tres puntos por debajo de la tasa de paro de los extranjeros en España (28,45%).



Según los datos correspondientes al cuarto trimestre de 2015 de la Encuesta de Población Activa, se han alcanzado los 2.814.100 ocupados en nuestra región, de los cuales 371.700 son extranjeros, lo que representa el 13,21% de los ocupados totales.

En Madrid la tasa de ocupados para los extranjeros (63,91%) es casi tres puntos más baja que para la población total (66,84%).

La tasa de paro de los extranjeros en Madrid (25,72%) se encuentra nueve puntos por encima de la tasa de paro de la población total en esta Comunidad (16,61%). En España las tasas de paro de extranjeros y población total son 28,45% y 21,02%.



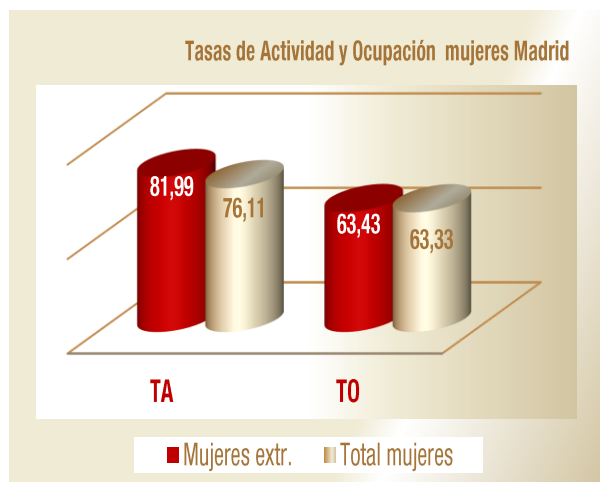
En cuanto al peso de los ocupados extranjeros entre el total de ocupados por Comunidades, las que presentan una mayor proporción de extranjeros entre sus ocupados son Baleares (19,87%), Canarias (17,39%), Murcia (14,16%), Comunidad Valenciana (13,87%), Madrid (13,21%) y Cataluña (12,41%). La media para el conjunto nacional es de 10,78%.

En Madrid un 51,41% de la población extranjera de 16 a 64 años de edad son mujeres. En España este porcentaje alcanza el 51,77%.

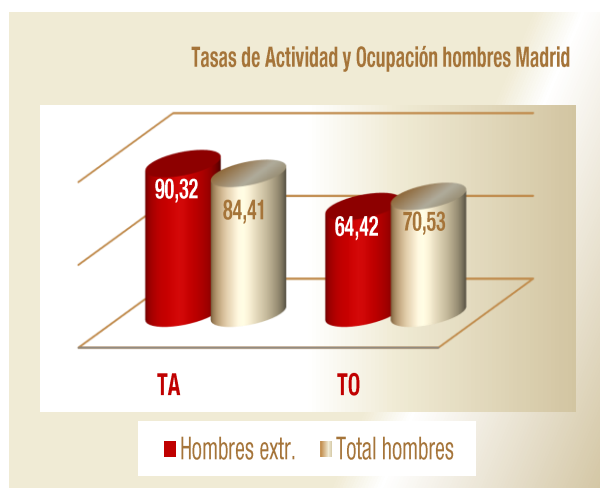
Dentro del mercado laboral, en nuestra Comunidad, en el colectivo de extranjeros, el peso de las mujeres extranjeras supone el 48,99% de los activos y el 51,03% de los ocupados, mientras que en España las mujeres constituyen el 47,28% de los activos y el 46,56% de los ocupados del colectivo de extranjeros.

El peso de las mujeres ocupadas extranjeras en nuestra región, es mayor que el de las mujeres ocupadas de la población total en Madrid que ha alcanzado el 48,55%.

En Madrid la tasa de actividad de las mujeres extranjeras supera en casi seis puntos a la tasa de actividad de la población total femenina (81,99% vs. 76,11%). La tasa de ocupación es similar (63,43% vs. 63,33%).



Entre la población masculina extranjera, en Madrid la tasa de actividad de los trabajadores extranjeros (90,32%) supera en casi seis puntos a la tasa de actividad del conjunto de la población masculina (84,41%). Sin embargo, los trabajadores extranjeros tienen una tasa de ocupación de 64,42%, seis puntos por debajo de la del total de hombres ocupados en Madrid (70,53%).



Otro rasgo definitorio de la oferta de trabajo extranjera en todas las regiones españolas es su juventud. En Madrid y en España, los ocupados entre los 25 y los 54 años suponen el 86,48% y 86,66% en el colectivo de extranjeros.

La estabilidad en el empleo es mayor entre los asalariados extranjeros en la Comunidad de Madrid que en el resto de España, con unas tasas de temporalidad de 27,88% para Madrid y de 37,40% para España.

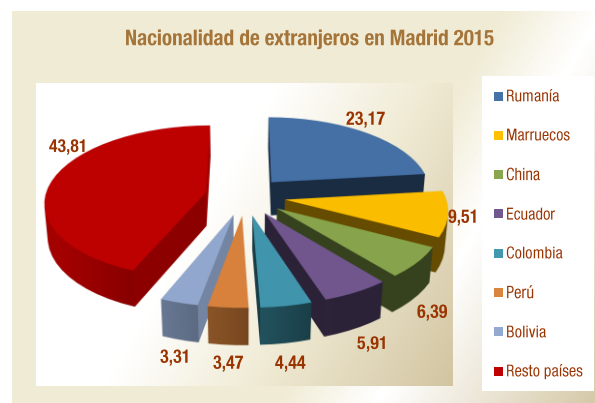
Datos de población

Según el Padrón Municipal del Instituto Nacional de Estadística (INE) los datos definitivos del año 2015 cifran la población extranjera empadronada en la Comunidad de Madrid en 811.128 extranjeros, el 12,60% de la población madrileña, que asciende a 6.436.996. En España, la población extranjera empadronada se eleva a 4.729.644 que representa el 10,14% de la población total, que es 46.624.382.

Un 17,15% de los inmigrantes en España reside en Madrid, uno de los porcentajes más altos del país, sólo por detrás de Cataluña (21,74%).

El colectivo de inmigrantes mayoritario en nuestra Comunidad son los extranjeros de la No Unión Europea que asciende a 499.330 empadronados y representa el 61,56% de los inmigrantes de nuestra región. El 32,40% de los extranjeros de Madrid son latinoamericanos entre los que destacan: Ecuatorianos (5,91%); colombianos (4,44%), peruanos (3,47%), bolivianos (3,31%), dominicanos (3,28%). Un segundo grupo lo forman los inmigrantes africanos (13,44%) en su mayoría de origen marroquí (9,51%) seguidos a distancia por los nigerianos (1,13%). En tercer lugar se sitúan los asiáticos (10,27%) fundamentalmente de origen chino (6,39%) seguidos por los filipinos (1,53%). En último lugar se encuentran los europeos no comunitarios (4,05%) entre los que predominan los extranjeros de origen ucraniano que representan el 2,43% del total de inmigrantes en Madrid.

Los inmigrantes de la Unión Europea residentes en Madrid son 311.798 y representan el 38,44% del total de extranjeros en nuestra Comunidad. Por procedencia los primeros puestos están ocupados por rumanos (23,17%) y búlgaros (3,10%); es decir, uno de cada cuatro extranjeros (26,27%) procede de estos dos países. Dentro de este grupo el tercer lugar lo ocupan los italianos (2,96%), primer país del ranking que pertenece al grupo fundador de la UE, junto con Alemania, Bélgica, Francia, Luxemburgo y Países Bajos, colectivo que en conjunto alcanza un 6,02%.



El grupo mayoritario de inmigrantes en Madrid es de origen rumano, con 187.914 empadronados.

Le siguen los marroquíes con 77.147 y los inmigrantes de origen chino que ascienden a 51.835.

Principales indicadores

Extranjeros	Fecha	Madrid				España			
		Dato	% Extr.	Var. Interanual		Dato	% Extr.	Var. Interanual	
				Absoluta	Relativa			Absoluta	Relativa
Población*	ene-15	811.128	12,60	-68.825	-7,82	4.729.644	10,14	-293.843	-5,85
Afiliación	feb-16	336.917	11,81	12.149	3,74	1.612.681	9,39	84.312	5,52
Activos	EPA IV T 2015	500,4	14,83	2,8	0,56	2.702,7	11,90	-78,0	-2,81
Ocupados		371,7	13,21	21,1	6,02	1.933,9	10,78	77,2	4,16
Parados	feb-16	128,7	22,96	-18,3	-12,45	768,8	16,11	-155,2	-16,80
Paro Registrado		75.226	16,26	-9.193	-10,89	491.290	11,83	-54.939	-10,06
Contratos		30.753	17,67	3.700	13,68	221.895	16,11	25.300	12,87
Tasas	Fecha	Dato	Variación Inter-EPA			Dato	Variación Inter-EPA		
Tasa Actividad		86,04	2,47			78,36	-0,15		
Tasa Ocupación	EPA IV T 2015	63,91	2,20			56,07	0,34		
Tasa Paro		25,72	-0,44			28,45	-0,57		

Totales	Fecha	Madrid			España				
		Dato	Var. Interanual		Dato	Var. Interanual			
			Absoluta	Relativa		Absoluta	Relativa		
Población*	ene-15	6.436.996	-17.444	-0,27	46.624.382	-146.959	-0,31		
Afiliación	feb-16	2.852.159	98.809	3,59	17.167.712	495.490	2,97		
Activos	EPA IV T 2015	3.374,7	1,6	0,05	22.704,6	-179,3	-0,78		
Ocupados		2.814,1	51,6	1,87	17.932,2	498,6	2,86		
Parados	feb-16	560,6	-49,9	-8,18	4.772,3	-677,8	-12,44		
Paro Registrado		462.540	-45.908	-9,03	4.152.986	-359.167	-7,96		
Contratos		174.083	23.343	15,49	1.377.480	150.530	12,27		
Tasas	Fecha	Dato	Variación Inter-EPA			Dato	Variación Inter-EPA		
Tasa Actividad		80,16	0,92			75,38	-0,05		
Tasa Ocupación	EPA IV T 2015	66,84	0,60			59,53	0,18		
Tasa Paro		16,61	0,21			21,02	-0,28		

Peso de Madrid sobre España			
Indicador	Fecha	Extranjeros	Totales
Población*	ene-15	17,15	13,81
Afiliación	feb-16	20,89	16,61
Ocupados EPA	EPA IV T 2015	19,22	15,69
Paro Registrado	feb-16	15,31	11,14
Contratos		13,86	12,64
Peso de Extranjeros No UE sobre Total de Extranjeros			
Indicador	Fecha	Madrid	España
Población	ene-15	61,54	58,83
Afiliación	feb-16	58,94	58,35
Paro Regist. (No com./ Total extr.)		61,42	65,07

* Población: Datos definitivos año 2015

Datos EPA referidos a Población 16-64 años. Valores en miles

Anexo Tablas

Índice I. Afiliación a la Seguridad Social

Índice II. Contratos y Paro registrado

Índice III. EPA

Índice IV. Población

Anexo de tablas. Índice I

Seguridad Social

Extranjeros afiliados por comunidad autónoma, regímenes y zona de procedencia

Datos mensuales

Variación intermensual e interanual por CCAA

Total regímenes y Autónomos

Peso afiliados extranjeros sobre total afiliados por CCAA

Datos mensuales

Afiliados extranjeros por zona de procedencia, sexo y CCAA

Madrid y España

Evolución de la afiliación intermensual-interanual de trabajadores extranjeros

Madrid y España

Afiliados al régimen general y de autónomos por ramas de actividad en Madrid

Datos mensuales

Ranking variación interanual e intermensual de afiliación de extranjeros por CCAA

Datos mensuales

Distribución de afiliación de extranjeros por CCAA

Gráfico

Afiliación de extranjeros en Madrid por regímenes y país de procedencia y ranking

Datos mensuales

Afiliación de extranjeros por CCAA y regímenes

febrero 2016

Total extranjeros						
Comunidad Autónoma	Total regímenes	General	S.E. Agrario	S.E.Hogar	Autónomos	Distribución por CCAA
Andalucía	214.540	77.898	84.476	16.648	35.189	13,30
Aragón	55.924	34.019	6.389	7.322	8.127	3,47
Asturias	12.311	6.850	259	2.551	2.327	0,76
Baleares	58.338	35.898	1.195	5.892	15.220	3,62
Canarias	81.935	56.241	2.413	3.221	19.603	5,08
Cantabria	9.539	5.510	253	1.956	1.734	0,59
Castilla-La Mancha	50.000	27.819	10.887	4.617	6.677	3,10
Castilla-León	44.310	27.982	4.064	6.141	6.117	2,75
Cataluña	366.221	257.367	12.229	36.854	59.182	22,71
C. Valenciana	175.682	97.031	26.317	15.934	36.015	10,89
Extremadura	10.516	4.441	3.214	966	1.895	0,65
Galicia	29.079	17.895	1.120	3.441	5.431	1,80
Madrid	336.917	223.157	928	69.764	43.017	20,89
Murcia	76.951	24.480	40.188	5.610	6.550	4,77
Navarra	20.596	11.551	2.493	3.084	3.467	1,28
País Vasco	49.857	28.303	1.109	12.077	8.143	3,09
La Rioja	12.985	7.428	2.153	1.752	1.652	0,81
Ceuta	2.655	1.168	0	1.151	316	0,16
Melilla	4.324	2.013	1	1.454	855	0,27
Total	1.612.681	947.050	199.688	200.433	261.518	100,00
Extranjeros Unión Europea						
Comunidad Autónoma	Total regímenes	General	S.E. Agrario	S.E.Hogar	Autónomos	Distribución por CCAA
Andalucía	96.172	38.707	37.174	2.469	17.768	14,32
Aragón	29.651	19.133	3.238	3.406	3.809	4,41
Asturias	5.500	3.173	98	1.047	990	0,82
Baleares	30.356	17.479	168	1.580	11.071	4,52
Canarias	44.303	29.369	930	205	13.519	6,60
Cantabria	3.624	2.278	134	459	733	0,54
Castilla-La Mancha	27.923	15.954	6.928	2.053	2.988	4,16
Castilla-León	24.627	16.519	2.665	2.438	3.000	3,67
Cataluña	120.260	91.215	3.147	3.362	22.423	17,90
C. Valenciana	86.463	51.442	10.022	5.418	19.517	12,87
Extremadura	4.531	2.309	1.228	255	740	0,67
Galicia	13.070	9.284	605	576	2.407	1,95
Madrid	138.337	98.200	407	22.806	16.893	20,60
Murcia	13.627	8.091	2.524	605	2.400	2,03
Navarra	9.532	5.834	738	1.167	1.794	1,42
País Vasco	16.815	10.904	483	1.880	3.493	2,50
La Rioja	6.630	3.744	1.102	976	809	0,99
Ceuta	63	35	0	0	28	0,01
Melilla	170	80	0	0	90	0,03
Total	671.657	423.752	71.589	50.702	124.472	100,00
Extranjeros No Unión Europea						
Comunidad Autónoma	Total regímenes	General	S.E. Agrario	S.E.Hogar	Autónomos	Distribución por CCAA
Andalucía	118.368	39.191	47.302	14.179	17.421	12,58
Aragón	26.273	14.886	3.151	3.916	4.318	2,79
Asturias	6.810	3.677	161	1.504	1.337	0,72
Baleares	27.982	18.419	1.027	4.312	4.149	2,97
Canarias	37.632	26.872	1.482	3.015	6.083	4,00
Cantabria	5.914	3.232	119	1.496	1.001	0,63
Castilla-La Mancha	22.078	11.865	3.959	2.565	3.689	2,35
Castilla-León	19.683	11.463	1.399	3.703	3.117	2,09
Cataluña	245.961	166.151	9.082	33.492	36.759	26,14
C. Valenciana	89.219	45.589	16.295	10.516	16.498	9,48
Extremadura	5.985	2.133	1.986	711	1.155	0,64
Galicia	16.009	8.611	515	2.865	3.024	1,70
Madrid	198.580	124.957	521	46.957	26.124	21,10
Murcia	63.324	16.389	37.665	5.005	4.149	6,73
Navarra	11.063	5.717	1.756	1.917	1.673	1,18
País Vasco	33.042	17.398	626	10.197	4.650	3,51
La Rioja	6.354	3.684	1.051	776	843	0,68
Ceuta	2.592	1.132	0	1.151	288	0,28
Melilla	4.154	1.933	1	1.454	765	0,44
Total	941.023	523.298	128.099	149.731	137.046	100,00

Fuente: Ministerio de Empleo y Seguridad Social

Variación mensual y anual por CCAA

Total regímenes					
Comunidad Autónoma	feb-16	Variación intermensual		Variación interanual	
	Afiliación extranjeros	Var. Absoluta	Tasa	Var. Absoluta	Tasa
Andalucía	214.540	479	0,22	17.507	8,89
Aragón	55.924	640	1,16	4.059	7,83
Asturias	12.311	98	0,80	248	2,06
Baleares	58.338	2.729	4,91	4.334	8,03
Canarias	81.935	658	0,81	4.722	6,12
Cantabria	9.539	50	0,53	253	2,72
Castilla-La Mancha	50.000	-164	-0,33	2.061	4,30
Castilla-León	44.310	762	1,75	1.445	3,37
Cataluña	366.221	4.216	1,16	22.386	6,51
C. Valenciana	175.682	-2.552	-1,43	5.761	3,39
Extremadura	10.516	51	0,49	-64	-0,60
Galicia	29.079	403	1,41	883	3,13
Madrid	336.917	2.417	0,72	12.149	3,74
Murcia	76.951	1.322	1,75	3.626	4,95
Navarra	20.596	75	0,37	1.403	7,31
País Vasco	49.857	502	1,02	2.630	5,57
La Rioja	12.985	94	0,73	701	5,71
Ceuta	2.655	18	0,68	107	4,20
Melilla	4.324	61	1,43	99	2,34
Total	1.612.681	11.859	0,74	84.312	5,52

Autónomos					
Comunidad Autónoma	feb-16	Variación intermensual		Variación interanual	
	Afiliación extranjeros	Var. Absoluta	Tasa	Var. Absoluta	Tasa
Andalucía	35.189	220	0,63	2.691	8,28
Aragón	8.127	-14	-0,17	982	13,74
Asturias	2.327	21	0,91	116	5,25
Baleares	15.220	172	1,14	1.170	8,33
Canarias	19.603	101	0,52	1.479	8,16
Cantabria	1.734	2	0,12	136	8,51
Castilla-La Mancha	6.677	-5	-0,07	350	5,53
Castilla-León	6.117	0	0,00	327	5,65
Cataluña	59.182	422	0,72	5.263	9,76
C. Valenciana	36.015	239	0,67	2.635	7,89
Extremadura	1.895	5	0,26	118	6,64
Galicia	5.431	4	0,07	244	4,70
Madrid	43.017	77	0,18	2.324	5,71
Murcia	6.550	16	0,24	491	8,10
Navarra	3.467	100	2,97	487	16,34
País Vasco	8.143	107	1,33	736	9,94
La Rioja	1.652	11	0,67	101	6,51
Ceuta	316	1	0,32	37	13,26
Melilla	855	16	1,91	133	18,42
Total	261.518	1.496	0,58	19.822	8,20

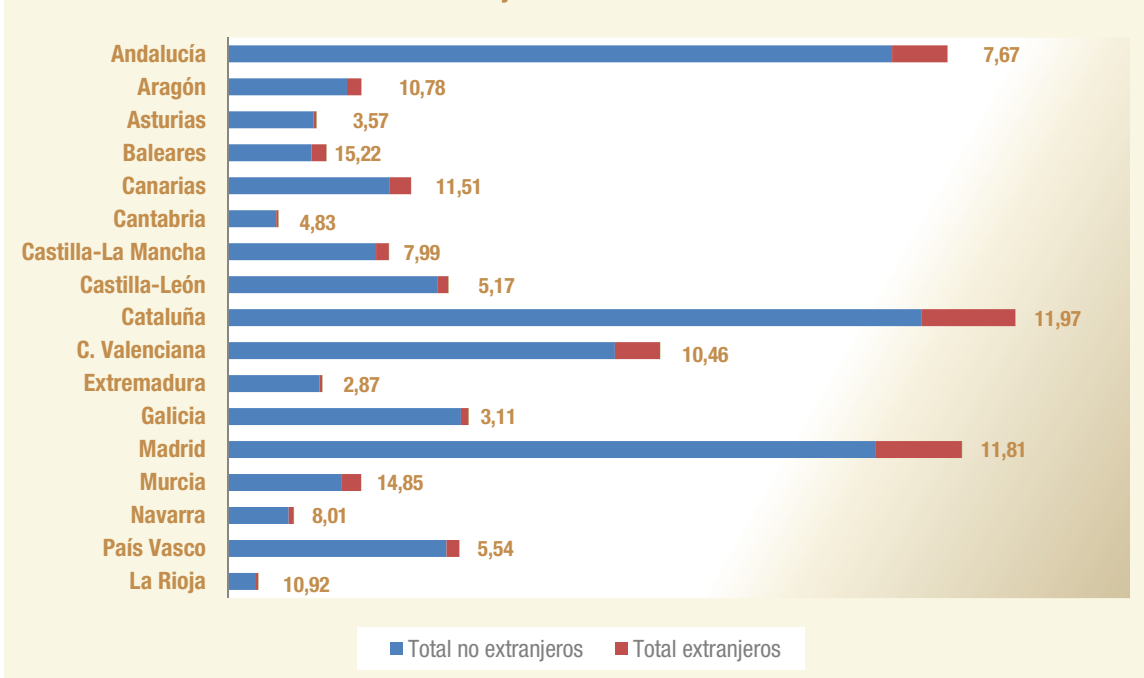
Fuente: Ministerio de Empleo y Seguridad Social y elaboración propia

Peso afiliación de extranjeros sobre total afiliación

febrero 2016

Comunidad Autónoma	Total regímenes		
	Total afiliados	Total extranjeros	Peso extr/total
Andalucía	2.795.874	214.540	7,67
Aragón	519.003	55.924	10,78
Asturias	345.075	12.311	3,57
Baleares	383.370	58.338	15,22
Canarias	711.869	81.935	11,51
Cantabria	197.407	9.539	4,83
Castilla-La Mancha	625.910	50.000	7,99
Castilla-León	857.728	44.310	5,17
Cataluña	3.060.397	366.221	11,97
C. Valenciana	1.679.370	175.682	10,46
Extremadura	366.990	10.516	2,87
Galicia	935.536	29.079	3,11
Madrid	2.852.159	336.917	11,81
Murcia	518.137	76.951	14,85
Navarra	257.103	20.596	8,01
País Vasco	900.344	49.857	5,54
La Rioja	118.868	12.985	10,92
Ceuta	21.174	2.655	12,54
Melilla	21.398	4.324	20,21
Total	17.167.712	1.612.681	9,39

Peso de afiliación de extranjeros sobre total afiliación febrero 2016



Fuente: Ministerio de Empleo y Seguridad Social y elaboración propia

Afiliación de extranjeros por procedencia y CCAA

febrero 2016

Comunidad Autónoma	Total Extranjeros		Unión Europea		No Unión Europea	
	Número	% s/total nacional	Número	% s/total nacional	Número	% s/total nacional
Andalucía	214.540	13,30	96.172	14,32	118.368	12,58
Aragón	55.924	3,47	29.651	4,41	26.273	2,79
Asturias	12.311	0,76	5.500	0,82	6.810	0,72
Baleares	58.338	3,62	30.356	4,52	27.982	2,97
Canarias	81.935	5,08	44.303	6,60	37.632	4,00
Cantabria	9.539	0,59	3.624	0,54	5.914	0,63
Castilla-La Mancha	50.000	3,10	27.923	4,16	22.078	2,35
Castilla-León	44.310	2,75	24.627	3,67	19.683	2,09
Cataluña	366.221	22,71	120.260	17,90	245.961	26,14
C. Valenciana	175.682	10,89	86.463	12,87	89.219	9,48
Extremadura	10.516	0,65	4.531	0,67	5.985	0,64
Galicia	29.079	1,80	13.070	1,95	16.009	1,70
Madrid	336.917	20,89	138.337	20,60	198.580	21,10
Murcia	76.951	4,77	13.627	2,03	63.324	6,73
Navarra	20.596	1,28	9.532	1,42	11.063	1,18
País Vasco	49.857	3,09	16.815	2,50	33.042	3,51
La Rioja	12.985	0,81	6.630	0,99	6.354	0,68
Ceuta	2.655	0,16	63	0,01	2.592	0,28
Melilla	4.324	0,27	170	0,03	4.154	0,44
Total	1.612.681	100,00	671.657	100,00	941.023	100,00

Fuente: Ministerio de Empleo y Seguridad Social y elaboración propia

Afiliación de extranjeros por sexo y CCAA

febrero 2016

Comunidad Autónoma	Hombres		Mujeres		Ambos sexos
	Número	Peso s/ambos sexos	Número	Peso s/ambos sexos	Número
Andalucía	118.191	55,09	96.349	44,91	214.540
Aragón	31.009	55,45	24.915	44,55	55.924
Asturias	5.809	47,19	6.502	52,81	12.311
Baleares	33.583	57,57	24.755	42,43	58.338
Canarias	43.767	53,42	38.168	46,58	81.935
Cantabria	4.726	49,54	4.813	50,46	9.539
Castilla-La Mancha	30.139	60,28	19.861	39,72	50.000
Castilla-León	24.106	54,40	20.204	45,60	44.310
Cataluña	209.360	57,17	156.861	42,83	366.221
C. Valenciana	99.825	56,82	75.857	43,18	175.682
Extremadura	5.848	55,61	4.668	44,39	10.516
Galicia	16.392	56,37	12.687	43,63	29.079
Madrid	160.033	47,50	176.884	52,50	336.917
Murcia	51.533	66,97	25.418	33,03	76.951
Navarra	11.810	57,34	8.786	42,66	20.596
País Vasco	25.998	52,15	23.859	47,85	49.857
La Rioja	6.980	53,75	6.005	46,25	12.985
Ceuta	1.212	45,65	1.443	54,35	2.655
Melilla	2.319	53,63	2.005	46,37	4.324
Total	882.642	54,73	730.039	45,27	1.612.681

Fuente: Ministerio de Empleo y Seguridad Social y elaboración propia

Evolución de la afiliación intermensual-interanual de trabajadores extranjeros en Madrid

Madrid	Afiliación de extranjeros			Total regímenes		Autónomos	
	Total regímenes	General	Autónomos	Tasa mensual	Tasa anual	Tasa mensual	Tasa anual
ene-15	323.116	282.571	40.502	-1,65	-1,27	-0,44	6,61
feb-15	324.768	284.031	40.693	0,51	-0,76	0,47	6,93
mar-15	327.593	286.332	41.212	0,87	-0,24	1,28	7,38
abr-15	329.850	288.331	41.467	0,69	0,37	0,62	7,08
may-15	333.793	291.867	41.869	1,20	1,22	0,97	7,36
jun-15	336.027	293.821	42.145	0,67	1,51	0,66	6,98
jul-15	335.617	293.510	42.043	-0,12	1,87	-0,24	7,17
ago-15	331.418	289.614	41.741	-1,25	2,02	-0,72	7,23
sep-15	333.233	291.158	42.014	0,55	2,57	0,65	6,86
oct-15	336.720	294.069	42.604	1,05	2,98	1,40	6,52
nov-15	339.224	296.132	43.048	0,74	3,29	1,04	6,51
dic-15	339.980	296.640	43.294	0,22	3,49	0,57	6,42
ene-16	334.500	291.512	42.940	-1,61	3,52	-0,82	6,02
feb-16	336.917	293.849	43.017	0,72	3,74	0,18	5,71
mar-16							
abr-16							
may-16							
jun-16							
jul-16							
ago-16							
sep-16							
oct-16							
nov-16							
dic-16							

Fuente: Ministerio de Empleo y Seguridad Social y elaboración propia

Evolución de la afiliación intermensual-interanual de trabajadores extranjeros en España

España	Afiliación de extranjeros			Total regímenes		Autónomos	
	Total regímenes	General	Autónomos	Tasa mensual	Tasa anual	Tasa mensual	Tasa anual
ene-15	1.516.056	1.271.673	240.614	-2,36	0,08	-0,32	8,23
feb-15	1.528.369	1.282.695	241.696	0,81	0,51	0,45	8,29
mar-15	1.563.343	1.313.087	245.854	2,29	1,79	1,72	8,68
abr-15	1.607.883	1.352.992	250.362	2,85	2,83	1,83	8,65
may-15	1.663.217	1.403.860	254.717	3,44	3,42	1,74	8,59
jun-15	1.668.099	1.404.810	258.442	0,29	3,63	1,46	8,66
jul-15	1.660.994	1.396.251	259.730	-0,43	3,76	0,50	8,63
ago-15	1.643.645	1.379.042	259.529	-1,04	3,84	-0,08	8,76
sep-15	1.645.874	1.380.188	260.679	0,14	4,02	0,44	8,61
oct-15	1.633.644	1.367.404	261.497	-0,74	4,26	0,31	8,44
nov-15	1.621.458	1.355.586	261.462	-0,75	4,65	-0,01	8,63
dic-15	1.627.838	1.362.610	261.613	0,39	4,84	0,06	8,38
ene-16	1.600.822	1.337.039	260.022	-1,66	5,59	-0,61	8,07
feb-16	1.612.681	1.347.171	261.518	0,74	5,52	0,58	8,20
mar-16							
abr-16							
may-16							
jun-16							
jul-16							
ago-16							
sep-16							
oct-16							
nov-16							
dic-16							

Fuente: Ministerio de Empleo y Seguridad Social y elaboración propia

Afiliación de extranjeros régimen general y de autónomos

febrero 2016

Distribución por ramas de actividad				
Madrid	Régimen general		Régimen autónomos	
Ramas de actividad CNAE-09	Afiliados extranjeros	Peso /s total extranjeros	Afiliados extranjeros	Peso /s total extranjeros
Agricultura, ganadería, caza , selvicultura y pesca	364	0,12	79	0,18
Industrias extractivas	349	0,12	5	0,01
Industria manufacturera	12.545	4,27	1.036	2,41
Suministro energía eléctrica, gas , vapor y aire acondicionado	102	0,03	7	0,02
Suministro agua, actividades saneamiento, gestión residuos y descontaminación	728	0,25	10	0,02
Construcción	21.190	7,21	6.248	14,52
Comercio; reparación vehículos motor y motocicletas	38.820	13,21	15.167	35,26
Transporte y almacenamiento	9.627	3,28	1.468	3,41
Hostelería	43.804	14,91	5.319	12,36
Información y comunicaciones	9.438	3,21	1.443	3,35
Actividades financieras y de seguros	3.435	1,17	280	0,65
Actividades inmobiliarias	2.141	0,73	286	0,66
Actividades profesionales científicas y técnicas	13.491	4,59	2.876	6,69
Actividades administrativas y servicios auxiliares	29.886	10,17	2.331	5,42
Administración pública y defensa; SS obligatoria	1.579	0,54	6	0,01
Educación	12.322	4,19	1.874	4,36
Actividades sanitarias y servicios centrales	10.871	3,70	886	2,06
Actividades artísticas, recreativas y entretenimiento	3.581	1,22	667	1,55
Otros servicios	6.831	2,32	3.009	6,99
Actividades de los hogares como empleadores de personal domestico :	1.548	0,53	16	0,04
Actividades de organizaciones y organismos extraterritoriales	503	0,17	5	0,01
S.E. Agrario	928	0,32		
S.E. Hogar	69.764	23,74		
Total extranjeros	293.849	100,00	43.017	100,00

Fuente: Ministerio de Empleo y Seguridad Social y elaboración propia

Ranking variación interanual afiliación de extranjeros por CCAA

febrero 2016

Total extranjeros		Absoluta		Tasa interanual	
Cataluña	366.221	Cataluña	22.386	Andalucía	8,89
Madrid	336.917	Andalucía	17.507	Baleares	8,03
Andalucía	214.540	Madrid	12.149	Aragón	7,83
C. Valenciana	175.682	C. Valenciana	5.761	Navarra	7,31
Canarias	81.935	Canarias	4.722	Cataluña	6,51
Murcia	76.951	Baleares	4.334	Canarias	6,12
Baleares	58.338	Aragón	4.059	La Rioja	5,71
Aragón	55.924	Murcia	3.626	País Vasco	5,57
Castilla-La Mancha	50.000	País Vasco	2.630	Murcia	4,95
País Vasco	49.857	Castilla-La Mancha	2.061	Castilla-La Mancha	4,30
Castilla-León	44.310	Castilla-León	1.445	Madrid	3,74
Galicia	29.079	Navarra	1.403	C. Valenciana	3,39
Navarra	20.596	Galicia	883	Castilla-León	3,37
La Rioja	12.985	La Rioja	701	Galicia	3,13
Asturias	12.311	Cantabria	253	Cantabria	2,72
Extremadura	10.516	Asturias	248	Asturias	2,06
Cantabria	9.539	Extremadura	-64	Extremadura	-0,60
Total	1.612.681	Total	84.312	Total	5,52

Ranking variación intermensual afiliación de extranjeros por CCAA

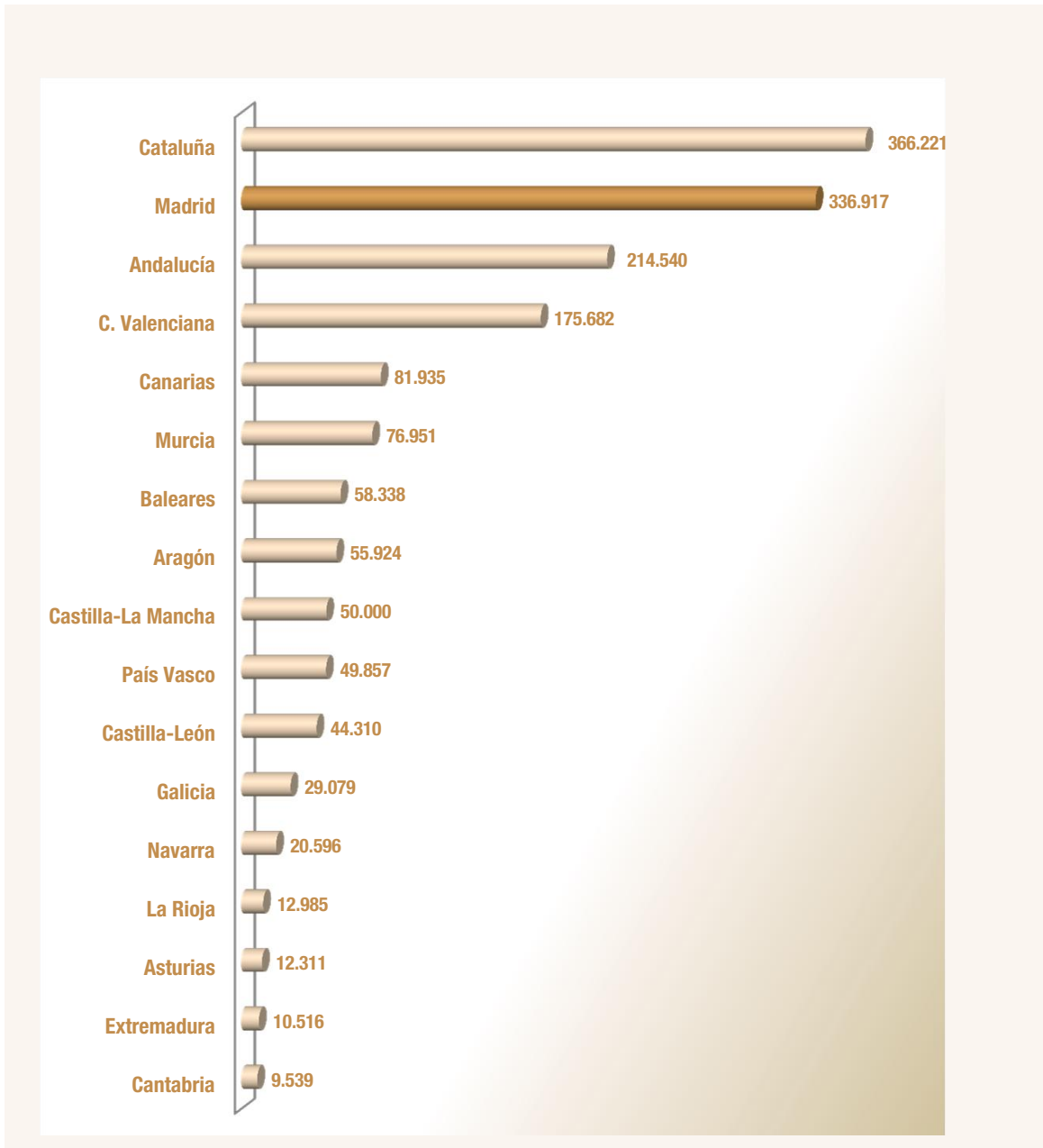
febrero 2016

Total extranjeros		Absoluta		Tasa intermensual	
Cataluña	366.221	Cataluña	4.216	Baleares	4,91
Madrid	336.917	Baleares	2.729	Castilla-León	1,75
Andalucía	214.540	Madrid	2.417	Murcia	1,75
C. Valenciana	175.682	Murcia	1.322	Galicia	1,41
Canarias	81.935	Castilla-León	762	Cataluña	1,16
Murcia	76.951	Canarias	658	Aragón	1,16
Baleares	58.338	Aragón	640	País Vasco	1,02
Aragón	55.924	País Vasco	502	Canarias	0,81
Castilla-La Mancha	50.000	Andalucía	479	Asturias	0,80
País Vasco	49.857	Galicia	403	La Rioja	0,73
Castilla-León	44.310	Asturias	98	Madrid	0,72
Galicia	29.079	La Rioja	94	Cantabria	0,53
Navarra	20.596	Navarra	75	Extremadura	0,49
La Rioja	12.985	Extremadura	51	Navarra	0,37
Asturias	12.311	Cantabria	50	Andalucía	0,22
Extremadura	10.516	Castilla-La Mancha	-164	Castilla-La Mancha	-0,33
Cantabria	9.539	C. Valenciana	-2.552	C. Valenciana	-1,43
Total	1.612.681	Total	11.859	Total	0,74

Fuente: Ministerio de Empleo y Seguridad Social y elaboración propia

Gráfico de distribución de la afiliación de extranjeros por CCAA

febrero 2016



Fuente: Ministerio de Empleo y Seguridad Social y elaboración propia

Afiliación de extranjeros					febrero 2016
Distribución por país de procedencia					
País de procedencia	Total regímenes	General	S.E. Agrario	S.E.Hogar	Autónomos
Unión Europea					
ALEMANIA	3.805	3.013	1	8	782
AUSTRIA	337	265			72
BELGICA	859	664		1	192
BULGARIA	10.645	7.301	29	2.271	1.041
CHIPRE	33	28		2	3
CROACIA	133	105		4	23
DINAMARCA	269	202		3	64
ESLOVAQUIA	195	172		4	17
ESLOVENIA	102	88			14
ESTONIA	65	59			6
FINLANDIA	239	195		1	43
FRANCIA	7.307	6.071		19	1.216
GRECIA	469	370		6	92
HUNGRIA	396	323		17	56
IRLANDA	1.274	1.018			256
ITALIA	12.821	10.459	4	94	2.264
LETONIA	100	85		4	11
LITUANIA	234	206		5	24
LUXEMBURGO	13	8			5
MALTA	17	13			4
PAISES BAJOS	1.366	1.038		19	307
POLONIA	7.478	4.902	5	1.716	853
PORTUGAL	7.908	6.417	13	463	1.004
REINO UNIDO	6.534	5.044		8	1.481
REPUBLICA CHECA	276	234		5	38
RUMANIA	74.877	49.473	355	18.157	6.890
SUECIA	583	447			135
Total Unión Europea	138.337	98.200	407	22.806	16.893
No Unión Europea					
CHINA	24.243	12.371	3	147	11.722
MARRUECOS	19.843	15.356	304	2.459	1.722
ECUADOR	19.101	14.567	54	3.419	1.061
COLOMBIA	13.990	10.719	11	1.984	1.275
PARAGUAY	13.137	4.372	17	8.389	359
PERÚ	12.820	9.494	8	2.532	784
BOLIVIA	12.624	5.838	24	6.296	465
UCRANIA	9.569	5.165	9	3.928	464
DOMINICANA (REPUBLICA)	9.146	6.045	2	2.278	821
FILIPINAS	8.336	3.755	5	4.501	74
RESTO PAISES	55.771	37.273	83	11.025	7.377
Total No Unión Europea	198.580	124.957	521	46.957	26.124
Total extranjeros	336.917	223.157	928	69.764	43.017

Ranking afiliación de extranjeros por país y zona de procedencia febrero 2016

Unión Europea			No Unión Europea		
País	Total regímenes	% s/ total extranjeros	País	Total regímenes	% s/ total extranjeros
RUMANIA	74.877	22,22	CHINA	24.243	7,20
ITALIA	12.821	3,81	MARRUECOS	19.843	5,89
BULGARIA	10.645	3,16	ECUADOR	19.101	5,67
PORTUGAL	7.908	2,35	COLOMBIA	13.990	4,15
POLONIA	7.478	2,22	PARAGUAY	13.137	3,90
FRANCIA	7.307	2,17	PERU	12.820	3,81
REINO UNIDO	6.534	1,94	BOLIVIA	12.624	3,75
ALEMANIA	3.805	1,13	UCRANIA	9.569	2,84
PAISES BAJOS	1.366	0,41	DOMINICANA (REPUB)	9.146	2,71
IRLANDA	1.274	0,38	FILIPINAS	8.336	2,47
Porcentaje s/ total extranjeros		39,78	Porcentaje s/ total extranjeros		42,39

Fuente: Ministerio de Empleo y Seguridad Social y elaboración propia

Nota: La diferencia entre total regímenes y la suma del resto corresponde a los regímenes de mar y carbón.

Anexo de tablas. Índice II

Contratos

Contratos a extranjeros frente a total de contratos por zona de procedencia

Variaciones Madrid y España. Serie

Contratos a extranjeros en Madrid por sexo y edad

Serie 2016

Contratos a extranjeros en Madrid por ramas de actividad y zona de procedencia y sexo**Contratos indefinidos a extranjeros y a españoles en Madrid por zona de procedencia**

Serie

Contratos a extranjeros en Madrid por sexo, edad y país de procedencia

Datos mensuales

Contratos a extranjeros en Madrid por sectores de actividad y país de procedencia

Datos mensuales

Paro registrado

Parados extranjeros frente a total de parados por zona de procedencia

Variaciones Madrid y España. Serie

Parados extranjeros en Madrid por sexo y edad

Serie 2016

Parados extranjeros en Madrid por ramas de actividad y zona de procedencia y sexo**Paro registrado de extranjeros en Madrid por localidades, sexo, edad, sector de actividad económica y zona de procedencia****Paro registrado de extranjeros en Madrid por localidades**

Variaciones mensuales

Paro de extranjeros en Madrid por sexo, edad y país de procedencia

Datos mensuales

Paro de extranjeros en Madrid por sectores de actividad y país de procedencia

Datos mensuales

Contratos a extranjeros frente a total de contratos. Variaciones. Serie Madrid

Madrid	Total Contratos	Contratos extranjeros			Peso extr. s/ total	Variaciones mensuales				Variaciones anuales			
		Total	Comunitarios	Extra-comunitarios		Total		Extranjeros		Total		Extranjeros	
						Absoluta	Tasa	Absoluta	Tasa	Absoluta	Tasa	Absoluta	Tasa
ene-14	137.223	25.260	8.995	16.265	18,41	-7.347	-5,08	-299	-1,17	12.946	10,42	-488	-1,90
feb-14	128.614	25.456	9.347	16.109	19,79	-8.609	-6,27	196	0,78	11.005	9,36	-1.069	-4,03
mar-14	139.372	27.677	10.049	17.628	19,86	10.758	8,36	2.221	8,72	23.525	20,31	2.285	9,00
abr-14	140.981	26.290	9.602	16.688	18,65	1.609	1,15	-1.387	-5,01	9.115	6,91	-1.684	-6,02
may-14	153.426	27.973	9.774	18.199	18,23	12.445	8,83	1.683	6,40	17.138	12,57	-303	-1,07
jun-14	173.496	29.806	10.733	19.073	17,18	20.070	13,08	1.833	6,55	27.313	18,68	1.458	5,14
jul-14	185.963	31.938	11.156	20.782	17,17	12.467	7,19	2.132	7,15	18.606	11,12	150	0,47
ago-14	113.918	21.191	6.967	14.224	18,60	-72.045	-38,74	-10.747	-33,65	11.847	11,61	141	0,67
sep-14	189.196	33.203	12.261	20.942	17,55	75.278	66,08	12.012	56,68	30.731	19,39	3.071	10,19
oct-14	203.000	35.179	13.170	22.009	17,33	13.804	7,30	1.976	5,95	21.644	11,93	1.235	3,64
nov-14	160.374	27.806	10.048	17.758	17,34	-42.626	-21,00	-7.373	-20,96	15.211	10,48	424	1,55
dic-14	161.492	26.256	9.052	17.204	16,26	1.118	0,70	-1.550	-5,57	16.922	11,71	697	2,73
ene-15	155.851	26.687	9.617	17.070	17,12	-5.641	-3,49	431	1,64	18.628	13,57	1.427	5,65
feb-15	150.740	27.053	9.983	17.070	17,95	-5.111	-3,28	366	1,37	22.126	17,20	1.597	6,27
mar-15	170.684	31.279	11.121	20.158	18,33	19.944	13,23	4.226	15,62	31.312	22,47	3.602	13,01
abr-15	160.065	28.373	10.120	18.253	17,73	-10.619	-6,22	-2.906	-9,29	19.084	13,54	2.083	7,92
may-15	178.483	30.928	10.848	20.080	17,33	18.418	11,51	2.555	9,01	25.057	16,33	2.955	10,56
jun-15	203.506	33.598	11.959	21.639	16,51	25.023	14,02	2.670	8,63	30.010	17,30	3.792	12,72
jul-15	205.527	34.044	11.893	22.151	16,56	2.021	0,99	446	1,33	19.564	10,52	2.106	6,59
ago-15	128.319	23.202	7.612	15.590	18,08	-77.208	-37,57	-10.842	-31,85	14.401	12,64	2.011	9,49
sep-15	215.992	36.823	13.688	23.135	17,05	87.673	68,32	13.621	58,71	26.796	14,16	3.620	10,90
oct-15	219.178	36.730	13.482	23.248	16,76	3.186	1,48	-93	-0,25	16.178	7,97	1.551	4,41
nov-15	194.464	32.682	11.784	20.898	16,81	-24.714	-11,28	-4.048	-11,02	34.090	21,26	4.876	17,54
dic-15	185.888	29.112	10.061	19.051	15,66	-8.576	-4,41	-3.570	-10,92	24.396	15,11	2.856	10,88
ene-16	160.111	26.588	9.782	16.806	16,61	-25.777	-13,87	-2.524	-8,67	4.260	2,73	-99	-0,37
feb-16	174.083	30.753	11.176	19.577	17,67	13.972	8,73	4.165	15,66	23.343	15,49	3.700	13,68
mar-16													
abr-16													
may-16													
jun-16													
jul-16													
ago-16													
sep-16													
oct-16													
nov-16													
dic-16													

Fuente: SEPE y elaboración propia

Contratos a extranjeros frente a total de contratos. Variaciones. Serie España

España	Total Contratos	Contratos extranjeros			Peso extr. s/ total	Variaciones mensuales				Variaciones anuales			
		Total	Comunitarios	Extra-comunitarios		Total		Extranjeros		Total		Extranjeros	
						Absoluta	Tasa	Absoluta	Tasa	Absoluta	Tasa	Absoluta	Tasa
ene-14	1.259.240	207.634	69.938	137.696	16,49	-31.613	-2,45	-1.266	-0,61	157.421	14,29	22.714	12,28
feb-14	1.090.879	193.420	65.801	127.619	17,73	-168.361	-13,37	-14.214	-6,85	141.035	14,85	17.222	9,77
mar-14	1.216.637	210.726	73.650	137.076	17,32	125.758	11,53	17.306	8,95	247.010	25,47	29.891	16,53
abr-14	1.296.529	223.524	75.868	147.656	17,24	79.892	6,57	12.798	6,07	143.389	12,43	15.556	7,48
may-14	1.458.577	262.416	94.406	168.010	17,99	162.048	12,50	38.892	17,40	175.316	13,66	24.279	10,20
jun-14	1.518.873	246.130	93.406	152.724	16,20	60.296	4,13	-16.286	-6,21	241.618	18,92	24.446	11,03
jul-14	1.645.236	244.717	92.820	151.897	14,87	126.363	8,32	-1.413	-0,57	137.895	9,15	5.341	2,23
ago-14	1.135.109	170.813	61.332	109.481	15,05	-510.127	-31,01	-73.904	-30,20	91.943	8,81	6.383	3,88
sep-14	1.634.444	268.716	108.846	159.870	16,44	499.335	43,99	97.903	57,32	242.015	17,38	36.053	15,50
oct-14	1.702.152	295.181	111.704	183.477	17,34	67.708	4,14	26.465	9,85	119.752	7,57	214	0,07
nov-14	1.385.351	231.605	79.943	151.662	16,72	-316.801	-18,61	-63.576	-21,54	143.872	11,59	15.883	7,36
dic-14	1.384.062	211.808	68.840	142.968	15,30	-1.289	-0,09	-19.797	-8,55	93.209	7,22	2.908	1,39
ene-15	1.367.795	208.967	71.180	137.787	15,28	-16.267	-1,18	-2.841	-1,34	108.555	8,62	1.333	0,64
feb-15	1.226.950	196.595	68.701	127.894	16,02	-140.845	-10,30	-12.372	-5,92	136.071	12,47	3.175	1,64
mar-15	1.441.775	236.749	82.060	154.689	16,42	214.825	17,51	40.154	20,42	225.138	18,50	26.023	12,35
abr-15	1.440.381	236.494	79.979	156.515	16,42	-1.394	-0,10	-255	-0,11	143.852	11,10	12.970	5,80
may-15	1.573.293	276.500	101.149	175.351	17,57	132.912	9,23	40.006	16,92	114.716	7,86	14.084	5,37
jun-15	1.726.117	278.351	105.485	172.866	16,13	152.824	9,71	1.851	0,67	207.244	13,64	32.221	13,09
jul-15	1.795.713	267.645	98.257	169.388	14,90	69.596	4,03	-10.706	-3,85	150.477	9,15	22.928	9,37
ago-15	1.248.146	192.559	68.177	124.382	15,43	-547.567	-30,49	-75.086	-28,05	113.037	9,96	21.746	12,73
sep-15	1.795.742	301.243	121.131	180.112	16,78	547.596	43,87	108.684	56,44	161.298	9,87	32.527	12,10
oct-15	1.760.610	301.290	115.176	186.114	17,11	-35.132	-1,96	47	0,02	58.458	3,43	6.109	2,07
nov-15	1.604.843	269.723	94.469	175.254	16,81	-155.767	-8,85	-31.567	-10,48	219.492	15,84	38.118	16,46
dic-15	1.594.915	244.983	78.229	166.754	15,36	-9.928	-0,62	-24.740	-9,17	210.853	15,23	33.175	15,66
ene-16	1.396.929	222.640	79.273	143.367	15,94	-197.986	-12,41	-22.343	-9,12	29.134	2,13	13.673	6,54
feb-16	1.377.480	221.895	78.464	143.431	16,11	-19.449	-1,39	-745	-0,33	150.530	12,27	25.300	12,87
mar-16													
abr-16													
may-16													
jun-16													
jul-16													
ago-16													
sep-16													
oct-16													
nov-16													
dic-16													

Fuente: SEPE y elaboración propia

Febrero 2016		Contratos a extranjeros en Madrid por sexo y edad											
Total de extranjeros													
Año 2016	Hombres				Mujeres				Total				
	< 25	25 - 54	> 55	Total	< 25	25 - 54	> 55	Total	< 25	25 - 54	> 55	Total	
Enero	1.735	12.586	483	14.804	1.547	9.754	483	11.784	3.282	22.340	966	26.588	
Febrero	1.935	13.988	622	16.545	1.821	11.721	666	14.208	3.756	25.709	1.288	30.753	
Marzo													
Abril													
Mayo													
Junio													
Julio													
Agosto													
Septiembre													
Octubre													
Noviembre													
Diciembre													
Total	3.670	26.574	1.105	31.349	3.368	21.475	1.149	25.992	7.038	48.049	2.254	57.341	

Extranjeros Comunitarios													
Año 2016	Hombres				Mujeres				Total				
	< 25	25 - 54	> 55	Total	< 25	25 - 54	> 55	Total	< 25	25 - 54	> 55	Total	
Enero	576	4.643	198	5.417	551	3.633	181	4.365	1.127	8.276	379	9.782	
Febrero	643	5.081	235	5.959	707	4.278	232	5.217	1.350	9.359	467	11.176	
Marzo													
Abril													
Mayo													
Junio													
Julio													
Agosto													
Septiembre													
Octubre													
Noviembre													
Diciembre													
Total	1.219	9.724	433	11.376	1.258	7.911	413	9.582	2.477	17.635	846	20.958	

Extranjeros Extracomunitarios													
Año 2016	Hombres				Mujeres				Total				
	< 25	25 - 54	> 55	Total	< 25	25 - 54	> 55	Total	< 25	25 - 54	> 55	Total	
Enero	1.159	7.943	285	9.387	996	6.121	302	7.419	2.155	14.064	587	16.806	
Febrero	1.292	8.907	387	10.586	1.114	7.443	434	8.991	2.406	16.350	821	19.577	
Marzo													
Abril													
Mayo													
Junio													
Julio													
Agosto													
Septiembre													
Octubre													
Noviembre													
Diciembre													
Total	2.451	16.850	672	19.973	2.110	13.564	736	16.410	4.561	30.414	1.408	36.383	

Fuente: SEPE y elaboración propia

Contratos a extranjeros en Madrid por ramas de actividad y zona de procedencia						Febrero 2016	
Ramas de actividad CNAE-09	Zona de procedencia						
	Comunitarios		Extracomunitarios		Total extranjeros		
	Absoluto	Peso s/ total com.	Absoluto	Peso s/ total no com.	Absoluto	Peso s/ total extranjeros	
A. Agricultura, ganadería, silvicultura y pesca	58	0,52	82	0,42	140	0,46	
B. Industrias extractivas	3	0,03	1	0,01	4	0,01	
C. Industria manufacturera	613	5,48	579	2,96	1.192	3,88	
D. Suministro de energía eléctrica, gas, vapor y aire acondicionado	1	0,01	0		1	0,00	
E. Suministro de agua, actividades de saneamiento, gestión de residuos y descontaminación	6	0,05	68	0,35	74	0,24	
F. Construcción	2.018	18,06	2.236	11,42	4.254	13,83	
G. Comercio al por mayor y al por menor; reparación de vehículos de motor y motocicletas	944	8,45	2.252	11,50	3.196	10,39	
H. Transporte y almacenamiento	542	4,85	924	4,72	1.466	4,77	
I. Hostelería	1.962	17,56	4.829	24,67	6.791	22,08	
J. Información y comunicaciones	434	3,88	602	3,08	1.036	3,37	
K. Actividades financieras y de seguros	57	0,51	66	0,34	123	0,40	
L. Actividades inmobiliarias	61	0,55	73	0,37	134	0,44	
M. Actividades profesionales, científicas y técnicas	649	5,81	702	3,59	1.351	4,39	
N. Actividades administrativas y servicios auxiliares	1.316	11,78	2.377	12,14	3.693	12,01	
O. Administración Pública y defensa; Seguridad Social obligatoria	10	0,09	5	0,03	15	0,05	
P. Educación	586	5,24	439	2,24	1.025	3,33	
Q. Actividades sanitarias y de servicios sociales	260	2,33	706	3,61	966	3,14	
R. Actividades artísticas, recreativas y de entretenimiento	390	3,49	385	1,97	775	2,52	
S. Otros servicios	201	1,80	447	2,28	648	2,11	
T. Actividades de los hogares como empleadores de personal doméstico; actividades de los hogares como productores de bienes	1.050	9,40	2.788	14,24	3.838	12,48	
U. Actividades de organizaciones y organismos extraterritoriales	15	0,13	16	0,08	31	0,10	
SIN DATO	0		0		0		
Total	11.176	100,00	19.577	100,00	30.753	100,00	

Contratos a extranjeros en Madrid por ramas de actividad y sexo						Febrero 2016	
Ramas de actividad CNAE-09	Sexo						
	Hombres		Mujeres		Total extranjeros		
	Absoluto	Peso s/ total hombres	Absoluto	Peso s/ total mujeres	Absoluto	Peso s/ total extranjeros	
A. Agricultura, ganadería, silvicultura y pesca	129	0,78	11	0,08	140	0,46	
B. Industrias extractivas	4	0,02	0		4	0,01	
C. Industria manufacturera	848	5,13	344	2,42	1.192	3,88	
D. Suministro de energía eléctrica, gas, vapor y aire acondicionado	1	0,01	0		1	0,00	
E. Suministro de agua, actividades de saneamiento, gestión de residuos y descontaminación	69	0,42	5	0,04	74	0,24	
F. Construcción	4.029	24,35	225	1,58	4.254	13,83	
G. Comercio al por mayor y al por menor; reparación de vehículos de motor y motocicletas	1.876	11,34	1.320	9,29	3.196	10,39	
H. Transporte y almacenamiento	1.281	7,74	185	1,30	1.466	4,77	
I. Hostelería	3.578	21,63	3.213	22,61	6.791	22,08	
J. Información y comunicaciones	686	4,15	350	2,46	1.036	3,37	
K. Actividades financieras y de seguros	46	0,28	77	0,54	123	0,40	
L. Actividades inmobiliarias	82	0,50	52	0,37	134	0,44	
M. Actividades profesionales, científicas y técnicas	611	3,69	740	5,21	1.351	4,39	
N. Actividades administrativas y servicios auxiliares	1.633	9,87	2.060	14,50	3.693	12,01	
O. Administración Pública y defensa; Seguridad Social obligatoria	9	0,05	6	0,04	15	0,05	
P. Educación	351	2,12	674	4,74	1.025	3,33	
Q. Actividades sanitarias y de servicios sociales	209	1,26	757	5,33	966	3,14	
R. Actividades artísticas, recreativas y de entretenimiento	515	3,11	260	1,83	775	2,52	
S. Otros servicios	271	1,64	377	2,65	648	2,11	
T. Actividades de los hogares como empleadores de personal doméstico; actividades de los hogares como productores de bienes	303	1,83	3.535	24,88	3.838	12,48	
U. Actividades de organizaciones y organismos extraterritoriales	14	0,08	17	0,12	31	0,10	
SIN DATO	0		0		0		
Total	16.545	100,00	14.208	100,00	30.753	100,00	

Fuente: SEPE y elaboración propia

Contratos indefinidos a extranjeros y a españoles en Madrid

Madrid	Comunitarios			Extracomunitarios			Españoles		
	Total contratos	Indefinidos	Indefinidos / total Comunitarios	Total contratos	Indefinidos	Indefinidos / total Extracomunitarios	Total contratos	Indefinidos	Indefinidos / total Españoles
ene-14	8.995	2.039	22,67	16.265	4.186	25,74	111.963	15.716	14,04
feb-14	9.347	2.270	24,29	16.109	4.870	30,23	103.158	15.509	15,03
mar-14	10.049	2.410	23,98	17.628	5.197	29,48	111.695	17.440	15,61
abr-14	9.602	2.339	24,36	16.688	4.769	28,58	114.691	18.035	15,72
may-14	9.774	2.063	21,11	18.199	4.647	25,53	125.453	16.488	13,14
jun-14	10.733	1.785	16,63	19.073	4.448	23,32	143.690	17.038	11,86
jul-14	11.156	1.805	16,18	20.782	4.498	21,64	154.025	17.954	11,66
ago-14	6.967	1.117	16,03	14.224	3.073	21,60	92.727	10.773	11,62
sep-14	12.261	2.491	20,32	20.942	5.512	26,32	155.993	23.982	15,37
oct-14	13.170	3.117	23,67	22.009	6.282	28,54	167.821	27.176	16,19
nov-14	10.048	2.216	22,05	17.758	5.105	28,75	132.568	19.283	14,55
dic-14	9.052	1.813	20,03	17.204	4.276	24,85	135.236	16.107	11,91
ene-15	9.617	2.079	21,62	17.070	4.493	26,32	129.164	20.344	15,75
feb-15	9.983	2.349	23,53	17.070	5.143	30,13	123.687	20.009	16,18
mar-15	11.121	2.370	21,31	20.158	5.772	28,63	139.405	23.272	16,69
abr-15	10.120	2.220	21,94	18.253	5.070	27,78	131.692	20.390	15,48
may-15	10.848	2.245	20,70	20.080	5.281	26,30	147.555	20.766	14,07
jun-15	11.959	2.189	18,30	21.639	5.237	24,20	169.908	22.263	13,10
jul-15	11.893	1.924	16,18	22.151	4.730	21,35	171.483	20.393	11,89
ago-15	7.612	1.345	17,67	15.590	3.344	21,45	105.117	12.630	12,02
sep-15	13.688	2.952	21,57	23.135	5.891	25,46	179.169	27.896	15,57
oct-15	13.482	2.996	22,22	23.248	5.998	25,80	182.448	26.818	14,70
nov-15	11.784	2.577	21,87	20.898	5.497	26,30	161.782	22.889	14,15
dic-15	10.061	2.008	19,96	19.051	4.451	23,36	156.776	18.802	11,99
ene-16	9.782	2.275	23,26	16.806	4.552	27,09	133.523	21.742	16,28
feb-16	11.176	2.720	24,34	19.577	5.729	29,26	143.330	23.796	16,60
mar-16									
abr-16									
may-16									
jun-16									
jul-16									
ago-16									
sep-16									
oct-16									
nov-16									
dic-16									

% de contratos indefinidos s/total contratos de españoles y extranjeros en Madrid

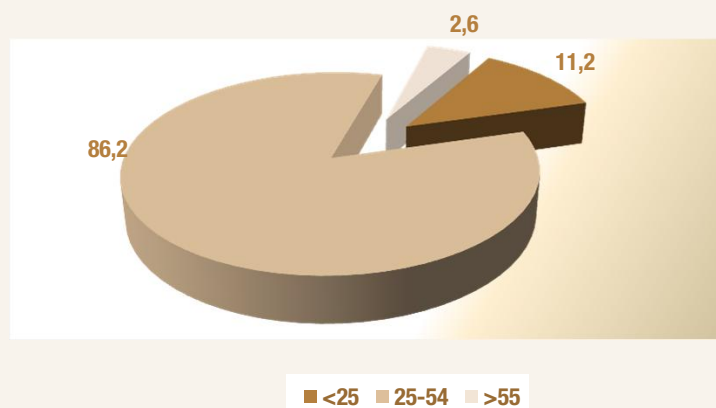


Fuente: SEPE y elaboración propia

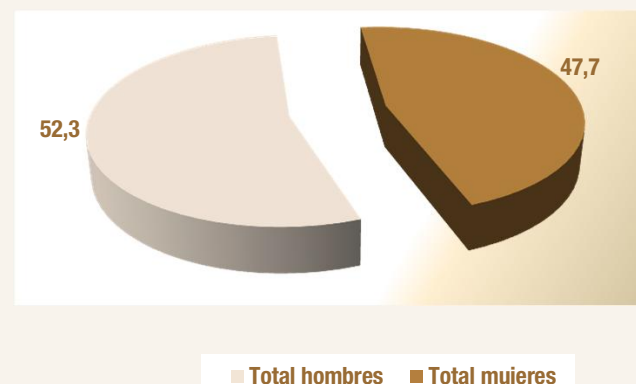
Contratos a extranjeros en Madrid por sexo, edad y país de procedencia									Febrero 2016			
País de procedencia	Hombres				Mujeres				Total			
	<25	25-54	>55	Total hombres	<25	25-54	>55	Total mujeres	<25	25-54	>55	Total
Español	12.436	59.131	4.394	75.961	14.005	50.079	3.285	67.369	26.441	109.210	7.679	143.330
Comunitarios												
Unión Europea (menos España)												
Alemania	5	50	4	59	13	55	3	71	18	105	7	130
Austria	0	4	1	5	1	6	0	7	1	10	1	12
Bélgica	3	16	0	19	1	14	1	16	4	30	1	35
Bulgaria	51	440	36	527	68	362	29	459	119	802	65	986
Chipre	0	0	0	0	0	0	0	0	0	0	0	0
Croacia	0	4	0	4	2	8	0	10	2	12	0	14
Dinamarca	1	2	0	3	2	7	0	9	3	9	0	12
Eslovaquia	0	3	0	3	1	21	0	22	1	24	0	25
Eslovenia	1	1	0	2	0	6	0	6	1	7	0	8
Estonia	0	3	0	3	0	3	1	4	0	6	1	7
Finlandia	0	2	1	3	2	6	0	8	2	8	1	11
Francia	23	121	3	147	35	171	10	216	58	292	13	363
Grecia	2	11	1	14	4	15	0	19	6	26	1	33
Hungría	2	11	2	15	3	19	0	22	5	30	2	37
Irlanda	2	35	1	38	2	16	0	18	4	51	1	56
Italia	49	518	28	595	54	343	7	404	103	861	35	999
Letonia	0	4	0	4	0	9	1	10	0	13	1	14
Lituania	3	12	0	15	3	15	0	18	6	27	0	33
Luxemburgo	0	1	0	1	0	1	0	1	0	2	0	2
Malta	0	0	0	0	0	0	0	0	0	0	0	0
Países bajos	1	17	0	18	5	34	0	39	6	51	0	57
Polonia	42	180	13	235	46	178	14	238	88	358	27	473
Portugal	25	280	16	321	24	150	8	182	49	430	24	503
Reino Unido	22	161	12	195	32	94	13	139	54	255	25	334
República Checa	0	10	0	10	2	10	0	12	2	20	0	22
Rumania	408	3.180	117	3.705	397	2.720	145	3.262	805	5.900	262	6.967
Suecia	2	9	0	11	9	8	0	17	11	17	0	28
Total Unión Europea	642	5.075	235	5.952	706	4.271	232	5.209	1.348	9.346	467	11.161
Espacio Económ. Europ. + Suiza												
ISLANDIA	0	1	0	1	0	2	0	2	0	3	0	3
NORUEGA	0	0	0	0	0	3	0	3	0	3	0	3
SUIZA	1	5	0	6	1	2	0	3	2	7	0	9
LIECHTENSTEIN	0	0	0	0	0	0	0	0	0	0	0	0
Total EEE+Suiza	1	6	0	7	1	7	0	8	2	13	0	15
Total comunitarios	643	5.081	235	5.959	707	4.278	232	5.217	1.350	9.359	467	11.176

Contratos a extranjeros en Madrid por sexo, edad y país de procedencia									Febrero 2016			
País de procedencia	Hombres				Mujeres				Total			
	<25	25-54	>55	Total hombres	<25	25-54	>55	Total mujeres	<25	25-54	>55	Total
Extracomunitarios												
Ecuador	173	1.063	57	1.293	190	737	47	974	363	1.800	104	2.267
Colombia	134	655	49	838	122	634	57	813	256	1.289	106	1.651
Perú	62	641	41	744	48	562	39	649	110	1.203	80	1.393
Marruecos	159	1.360	24	1.543	96	451	10	557	255	1.811	34	2.100
China	201	728	47	976	160	418	17	595	361	1.146	64	1.571
República Dominicana	111	581	14	706	98	549	21	668	209	1.130	35	1.374
Bolivia	39	389	14	442	44	598	38	680	83	987	52	1.122
Ucrania	54	313	42	409	43	373	35	451	97	686	77	860
Argentina	22	168	6	196	26	161	11	198	48	329	17	394
Filipinas	32	208	5	245	29	288	18	325	61	496	23	580
Resto países extracomunitarios	305	2.801	88	3.194	258	2.672	141	3.406	563	5.473	229	6.265
Total extracomunitarios	1.292	8.907	387	10.586	1.114	7.443	434	8.991	2.406	16.350	821	19.577
Total extranjeros	1.935	13.988	622	16.545	1.821	11.721	666	14.208	3.756	25.709	1.288	30.753

Contratos extranjeros por edad Febrero 2016



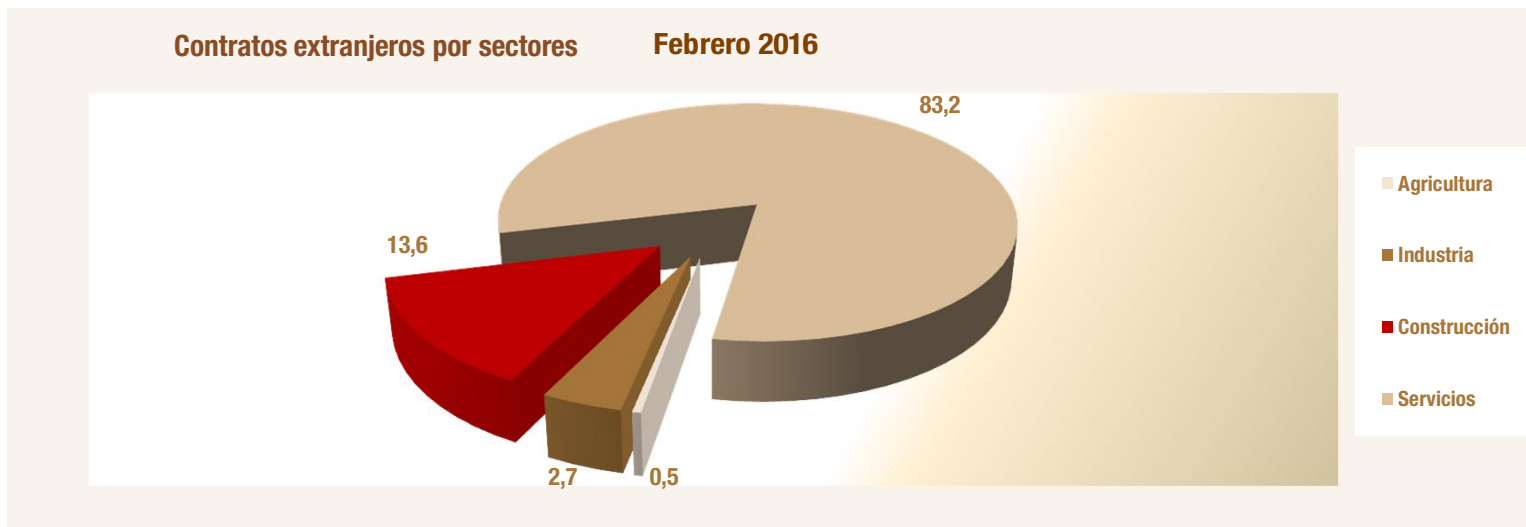
Contratos extranjeros por género Febrero 2016



Fuentes: SEPE y elaboración propia

Contratos a extranjeros en Madrid por sectores y país de procedencia					Febrero 2016	
Pais de procedencia	Agricultura	Industria	Construcción	Servicios	Total sectores	
Español	655	8.731	8.612	125.332	143.330	
Comunitarios						
Unión Europea (menos España)						
Alemania	0	4	1	125	130	
Austria	0	0	0	12	12	
Bélgica	0	0	0	35	35	
Bulgaria	5	31	117	833	986	
Chipre	0	0	0	0	0	
Croacia	0	0	0	14	14	
Dinamarca	0	0	0	12	12	
Eslovaquia	0	1	1	23	25	
Eslovenia	0	0	0	8	8	
Estonia	0	0	0	7	7	
Finlandia	0	0	0	11	11	
Francia	1	11	7	344	363	
Grecia	0	1	1	31	33	
Hungría	0	1	1	35	37	
Irlanda	0	5	1	50	56	
Italia	0	29	21	949	999	
Letonia	0	0	0	14	14	
Lituania	0	0	3	30	33	
Luxemburgo	0	0	1	1	2	
Malta	0	0	0	0	0	
Países bajos	0	2	1	54	57	
Polonia	2	24	92	355	473	
Portugal	1	25	61	416	503	
Reino Unido	0	6	2	326	334	
República Checa	0	1	2	19	22	
Rumania	49	482	1.706	4.730	6.967	
Suecia	0	0	0	28	28	
Total Unión Europea	58	623	2.018	8.462	11.161	
Espacio Económ. Europ. + Suiza						
ISLANDIA	0	0	0	3	3	
NORUEGA	0	0	0	3	3	
SUIZA	0	0	0	9	9	
LIECHTENSTEIN	0	0	0	0	0	
Total EEE+Suiza	0	0	0	15	15	
Total comunitarios	58	623	2.018	8.477	11.176	

Contratos a extranjeros en Madrid por sectores y país de procedencia					Febrero 2016
País de procedencia	Agricultura	Industria	Construcción	Servicios	Total sectores
Extracomunitarios					
Ecuador	6	73	528	1.660	2.267
Colombia	1	43	133	1.474	1.651
Perú	1	34	176	1.182	1.393
Marruecos	44	127	365	1.564	2.100
China	1	80	42	1.448	1.571
República Dominicana	0	25	118	1.231	1.374
Bolivia	9	26	168	919	1.122
Ucrania	0	25	220	615	860
Argentina	0	17	30	347	394
Filipinas	0	4	4	572	580
Resto países extracomunitarios	20	194	452	5.599	6.265
Total extracomunitarios	82	648	2.236	16.611	19.577
Total extranjeros	140	1.271	4.254	25.088	30.753



Fuentes: SEPE y elaboración propia

Parados extranjeros frente a total de parados. Variaciones. Serie Madrid

Madrid	Total parados	Parados extranjeros			Peso extr. s/ Total	Variaciones mensuales				Variaciones anuales			
		Total	Comunitarios	Extra-comunitarios		Total		Extranjeros		Total		Extranjeros	
						Absoluta	Tasa	Absoluta	Tasa	Absoluta	Tasa	Absoluta	Tasa
ene-14	547.353	91.492	32.335	59.157	16,72	11.790	2,20	2.772	3,12	-14.566	-2,59	-7.463	-7,54
feb-14	549.514	93.146	33.982	59.164	16,95	2.161	0,39	1.654	1,81	-20.525	-3,60	-7.279	-7,25
mar-14	546.879	93.721	34.956	58.765	17,14	-2.635	-0,48	575	0,62	-24.872	-4,35	-7.047	-6,99
abr-14	535.914	91.256	34.213	57.043	17,03	-10.965	-2,01	-2.465	-2,63	-33.116	-5,82	-8.209	-8,25
may-14	520.863	87.866	33.139	54.727	16,87	-15.051	-2,81	-3.390	-3,71	-39.697	-7,08	-8.976	-9,27
jun-14	505.428	84.531	31.997	52.534	16,72	-15.435	-2,96	-3.335	-3,80	-40.416	-7,40	-9.321	-9,93
jul-14	505.978	82.347	31.690	50.657	16,27	550	0,11	-2.184	-2,58	-36.422	-6,71	-8.625	-9,48
ago-14	508.153	80.562	31.315	49.247	15,85	2.175	0,43	-1.785	-2,17	-35.752	-6,57	-8.492	-9,54
sep-14	510.581	81.856	31.466	50.390	16,03	2.428	0,48	1.294	1,61	-37.120	-6,78	-8.084	-8,99
oct-14	516.048	83.483	31.933	51.550	16,18	5.467	1,07	1.627	1,99	-36.710	-6,64	-7.555	-8,30
nov-14	512.177	83.553	31.888	51.665	16,31	-3.871	-0,75	70	0,08	-38.092	-6,92	-7.706	-8,44
dic-14	498.649	82.030	31.550	50.480	16,45	-13.528	-2,64	-1.523	-1,82	-36.914	-6,89	-6.690	-7,54
ene-15	506.037	83.540	32.031	51.509	16,51	7.388	1,48	1.510	1,84	-41.316	-7,55	-7.952	-8,69
feb-15	508.448	84.419	32.165	52.254	16,60	2.411	0,48	879	1,05	-41.066	-7,47	-8.727	-9,37
mar-15	503.441	83.803	31.882	51.921	16,65	-5.007	-0,98	-616	-0,73	-43.438	-7,94	-9.918	-10,58
abr-15	491.281	81.240	30.900	50.340	16,54	-12.160	-2,42	-2.563	-3,06	-44.633	-8,33	-10.016	-10,98
may-15	475.184	78.109	29.761	48.348	16,44	-16.097	-3,28	-3.131	-3,85	-45.679	-8,77	-9.757	-11,10
jun-15	461.094	75.102	28.857	46.245	16,29	-14.090	-2,97	-3.007	-3,85	-44.334	-8,77	-9.429	-11,15
jul-15	454.661	72.247	28.343	43.904	15,89	-6.433	-1,40	-2.855	-3,80	-51.317	-10,14	-10.100	-12,27
ago-15	458.696	71.478	28.266	43.212	15,58	4.035	0,89	-769	-1,06	-49.457	-9,73	-9.084	-11,28
sep-15	460.986	73.038	28.620	44.418	15,84	2.290	0,50	1.560	2,18	-49.595	-9,71	-8.818	-10,77
oct-15	466.314	74.875	28.863	46.012	16,06	5.328	1,16	1.837	2,52	-49.734	-9,64	-8.608	-10,31
nov-15	461.636	75.457	28.948	46.509	16,35	-4.678	-1,00	582	0,78	-50.541	-9,87	-8.096	-9,69
dic-15	452.352	73.880	28.571	45.309	16,33	-9.284	-2,01	-1.577	-2,09	-46.297	-9,28	-8.150	-9,94
ene-16	460.330	74.891	28.971	45.920	16,27	7.978	1,76	1.011	1,37	-45.707	-9,03	-8.649	-10,35
feb-16	462.540	75.226	29.019	46.207	16,26	2.210	0,48	335	0,45	-45.908	-9,03	-9.193	-10,89
mar-16													
abr-16													
may-16													
jun-16													
jul-16													
ago-16													
sep-16													
oct-16													
nov-16													
dic-16													

Fuente: SEPE y elaboración propia

Parados extranjeros frente a total de parados. Variaciones. Serie España

España	Total parados	Parados extranjeros			Peso extr. Total	Variaciones mensuales				Variaciones anuales			
		Total	Comunitarios	Extra-comunitarios		Total		Extranjeros		Total		Extranjeros	
						Absoluta	Tasa	Absoluta	Tasa	Absoluta	Tasa	Absoluta	Tasa
ene-14	4.814.435	569.636	192.291	377.345	11,83	113.097	2,41	13.908	2,50	-166.343	-3,34	-52.843	-8,49
feb-14	4.812.486	576.162	198.309	377.853	11,97	-1.949	-0,04	6.526	1,15	-227.736	-4,52	-51.908	-8,26
mar-14	4.795.866	580.761	202.693	378.068	12,11	-16.620	-0,35	4.599	0,80	-239.377	-4,75	-43.622	-6,99
abr-14	4.684.301	562.665	195.951	366.714	12,01	-111.565	-2,33	-18.096	-3,12	-304.892	-6,11	-49.922	-8,15
may-14	4.572.385	540.542	188.111	352.431	11,82	-111.916	-2,39	-22.123	-3,93	-318.543	-6,51	-48.569	-8,24
jun-14	4.449.701	528.238	184.327	343.911	11,87	-122.684	-2,68	-12.304	-2,28	-313.979	-6,59	-46.001	-8,01
jul-14	4.419.860	518.566	183.669	334.897	11,73	-29.841	-0,67	-9.672	-1,83	-278.954	-5,94	-40.149	-7,19
ago-14	4.427.930	508.422	181.769	326.653	11,48	8.070	0,18	-10.144	-1,96	-270.853	-5,76	-39.047	-7,13
sep-14	4.447.650	509.817	179.470	330.347	11,46	19.720	0,45	1.395	0,27	-276.705	-5,86	-37.799	-6,90
oct-14	4.526.804	529.321	187.276	342.045	11,69	79.154	1,78	19.504	3,83	-284.579	-5,91	-30.600	-5,47
nov-14	4.512.116	533.017	189.478	343.539	11,81	-14.688	-0,32	3.696	0,70	-296.792	-6,17	-34.777	-6,12
dic-14	4.447.711	530.991	188.699	342.292	11,94	-64.405	-1,43	-2.026	-0,38	-253.627	-5,39	-24.737	-4,45
ene-15	4.525.691	543.199	190.782	352.417	12,00	77.980	1,75	12.208	2,30	-288.744	-6,00	-26.437	-4,64
feb-15	4.512.153	546.229	190.698	355.531	12,11	-13.538	-0,30	3.030	0,56	-300.333	-6,24	-29.933	-5,20
mar-15	4.451.939	538.304	186.872	351.432	12,09	-60.214	-1,33	-7.925	-1,45	-343.927	-7,17	-42.457	-7,31
abr-15	4.333.016	518.769	178.880	339.889	11,97	-118.923	-2,67	-19.535	-3,63	-351.285	-7,50	-43.896	-7,80
may-15	4.215.031	495.712	170.141	325.571	11,76	-117.985	-2,72	-23.057	-4,44	-357.354	-7,82	-44.830	-8,29
jun-15	4.120.304	487.274	168.442	318.832	11,83	-94.727	-2,25	-8.438	-1,70	-329.397	-7,40	-40.964	-7,75
jul-15	4.046.276	470.863	166.406	304.457	11,64	-74.028	-1,80	-16.411	-3,37	-373.584	-8,45	-47.703	-9,20
ago-15	4.067.955	464.171	165.624	298.547	11,41	21.679	0,54	-6.692	-1,42	-359.975	-8,13	-44.251	-8,70
sep-15	4.094.042	466.378	163.835	302.543	11,39	26.087	0,64	2.207	0,48	-353.608	-7,95	-43.439	-8,52
oct-15	4.176.369	486.630	170.579	316.051	11,65	82.327	2,01	20.252	4,34	-350.435	-7,74	-42.691	-8,07
nov-15	4.149.298	493.551	174.495	319.056	11,89	-27.071	-0,65	6.921	1,42	-362.818	-8,04	-39.466	-7,40
dic-15	4.093.508	487.217	173.248	313.969	11,90	-55.790	-1,34	-6.334	-1,28	-354.203	-7,96	-43.774	-8,24
ene-16	4.150.755	488.985	172.146	316.839	11,78	57.247	1,40	1.768	0,36	-374.936	-8,28	-54.214	-9,98
feb-16	4.152.986	491.290	171.610	319.680	11,83	2.231	0,05	2.305	0,47	-359.167	-7,96	-54.939	-10,06
mar-16													
abr-16													
may-16													
jun-16													
jul-16													
ago-16													
sep-16													
oct-16													
nov-16													
dic-16													

Fuente: SEPE y elaboración propia

Febrero 2016		Parados extranjeros en Madrid por sexo y edad										
Total de extranjeros												
Año 2016	Hombres				Mujeres				Total			
	< 25	25 - 54	> 55	Total	< 25	25 - 54	> 55	Total	< 25	25 - 54	> 55	Total
Enero	2.132	32.707	5.949	40.788	2.098	28.648	3.357	34.103	4.230	61.355	9.306	74.891
Febrero	2.244	32.602	5.912	40.758	2.205	28.893	3.370	34.468	4.449	61.495	9.282	75.226
Marzo												
Abril												
Mayo												
Junio												
Julio												
Agosto												
Septiembre												
Octubre												
Noviembre												
Diciembre												
Total	4.376	65.309	11.861	81.546	4.303	57.541	6.727	68.571	8.679	122.850	18.588	150.117

Extranjeros Comunitarios												
Año 2016	Hombres				Mujeres				Total			
	< 25	25 - 54	> 55	Total	< 25	25 - 54	> 55	Total	< 25	25 - 54	> 55	Total
Enero	697	11.930	2.846	15.473	657	11.297	1.544	13.498	1.354	23.227	4.390	28.971
Febrero	744	11.797	2.853	15.394	673	11.379	1.573	13.625	1.417	23.176	4.426	29.019
Marzo												
Abril												
Mayo												
Junio												
Julio												
Agosto												
Septiembre												
Octubre												
Noviembre												
Diciembre												
Total	1.441	23.727	5.699	30.867	1.330	22.676	3.117	27.123	2.771	46.403	8.816	57.990

Extranjeros Extracomunitarios												
Año 2016	Hombres				Mujeres				Total			
	< 25	25 - 54	> 55	Total	< 25	25 - 54	> 55	Total	< 25	25 - 54	> 55	Total
Enero	1.435	20.777	3.103	25.315	1.441	17.351	1.813	20.605	2.876	38.128	4.916	45.920
Febrero	1.500	20.805	3.059	25.364	1.532	17.514	1.797	20.843	3.032	38.319	4.856	46.207
Marzo												
Abril												
Mayo												
Junio												
Julio												
Agosto												
Septiembre												
Octubre												
Noviembre												
Diciembre												
Total	2.935	41.582	6.162	50.679	2.973	34.865	3.610	41.448	5.908	76.447	9.772	92.127

Fuente: SEPE y elaboración propia

Parados extranjeros en Madrid por ramas de actividad y zona de procedencia					Febrero 2016	
Ramas de actividad CNAE-09	Zona de procedencia					
	Comunitarios		Extracomunitarios		Total extranjeros	
	Absoluto	Peso s/ total com.	Absoluto	Peso s/ total no com.	Absoluto	Peso s/ total extranjeros
A. Agricultura, ganadería, silvicultura y pesca	560	1,93	1.165	2,52	1.725	2,29
B. Industrias extractivas	38	0,13	36	0,08	74	0,10
C. Industria manufacturera	1.702	5,87	1.675	3,62	3.377	4,49
D. Suministro de energía eléctrica, gas, vapor y aire acondicionado	11	0,04	14	0,03	25	0,03
E. Suministro de agua, actividades de saneamiento, gestión de residuos y descontaminación	113	0,39	205	0,44	318	0,42
F. Construcción	6.200	21,37	8.268	17,89	14.468	19,23
G. Comercio al por mayor y al por menor; reparación de vehículos de motor y motocicletas	2.778	9,57	4.570	9,89	7.348	9,77
H. Transporte y almacenamiento	1.140	3,93	1.310	2,84	2.450	3,26
I. Hostelería	3.691	12,72	6.211	13,44	9.902	13,16
J. Información y comunicaciones	460	1,59	689	1,49	1.149	1,53
K. Actividades financieras y de seguros	134	0,46	95	0,21	229	0,30
L. Actividades inmobiliarias	142	0,49	192	0,42	334	0,44
M. Actividades profesionales, científicas y técnicas	3.050	10,51	4.073	8,81	7.123	9,47
N. Actividades administrativas y servicios auxiliares	3.643	12,55	6.621	14,33	10.264	13,64
O. Administración Pública y defensa; Seguridad Social obligatoria	269	0,93	482	1,04	751	1,00
P. Educación	423	1,46	390	0,84	813	1,08
Q. Actividades sanitarias y de servicios sociales	658	2,27	1.245	2,69	1.903	2,53
R. Actividades artísticas, recreativas y de entretenimiento	411	1,42	509	1,10	920	1,22
S. Otros servicios	662	2,28	1.244	2,69	1.906	2,53
T. Actividades de los hogares como empleadores de personal doméstico; actividades de los hogares como productores de bienes	1.122	3,87	2.606	5,64	3.728	4,96
U. Actividades de organizaciones y organismos extraterritoriales	10	0,03	23	0,05	33	0,04
SIN DATO	0		0		0	
X. Sin empleo anterior	1.802	6,21	4.584	9,92	6.386	8,49
Total	29.019	100,00	46.207	100,00	75.226	100,00

Parados extranjeros en Madrid por ramas de actividad y sexo					Febrero 2016	
Ramas de actividad CNAE-09	Sexo					
	Hombres		Mujeres		Total extranjeros	
	Absoluto	Peso s/ total hombres	Absoluto	Peso s/ total mujeres	Absoluto	Peso s/ total extranjeros
A. Agricultura, ganadería, silvicultura y pesca	1.404	3,44	321	0,93	1.725	2,29
B. Industrias extractivas	46	0,11	28	0,08	74	0,10
C. Industria manufacturera	2.208	5,42	1.169	3,39	3.377	4,49
D. Suministro de energía eléctrica, gas, vapor y aire acondicionado	23	0,06	2	0,01	25	0,03
E. Suministro de agua, actividades de saneamiento, gestión de residuos y descontaminación	219	0,54	99	0,29	318	0,42
F. Construcción	13.622	33,42	846	2,45	14.468	19,23
G. Comercio al por mayor y al por menor; reparación de vehículos de motor y motocicletas	3.792	9,30	3.556	10,32	7.348	9,77
H. Transporte y almacenamiento	1.806	4,43	644	1,87	2.450	3,26
I. Hostelería	3.833	9,40	6.069	17,61	9.902	13,16
J. Información y comunicaciones	650	1,59	499	1,45	1.149	1,53
K. Actividades financieras y de seguros	106	0,26	123	0,36	229	0,30
L. Actividades inmobiliarias	183	0,45	151	0,44	334	0,44
M. Actividades profesionales, científicas y técnicas	2.865	7,03	4.258	12,35	7.123	9,47
N. Actividades administrativas y servicios auxiliares	5.057	12,41	5.207	15,11	10.264	13,64
O. Administración Pública y defensa; Seguridad Social obligatoria	459	1,13	292	0,85	751	1,00
P. Educación	256	0,63	557	1,62	813	1,08
Q. Actividades sanitarias y de servicios sociales	309	0,76	1.594	4,62	1.903	2,53
R. Actividades artísticas, recreativas y de entretenimiento	569	1,40	351	1,02	920	1,22
S. Otros servicios	747	1,83	1.159	3,36	1.906	2,53
T. Actividades de los hogares como empleadores de personal doméstico; actividades de los hogares como productores de bienes	644	1,58	3.084	8,95	3.728	4,96
U. Actividades de organizaciones y organismos extraterritoriales	12	0,03	21	0,06	33	0,04
SIN DATO	0		0		0	
X. Sin empleo anterior	1.948	4,78	4.438	12,88	6.386	8,49
Total	40.758	100,00	34.468	100,00	75.226	100,00

Fuente: SEPE y elaboración propia

Paro registrado de extranjeros en Madrid por localidades, sexo, edad y sector de actividad económica

Febrero 2016

Localidades	Total	Sexo y edad								Sectores				
		Hombres				Mujeres				Agric.	Indust.	Constr.	Servic.	S/E Anterior
		<25	25-54	>55	Total	<25	25-54	>55	Total					
La Acebeda														
Ajalvir	39	1	14	1	16	2	19	2	23	1	5	7	24	2
Alameda del Valle	1						1		1				1	
El Álamo	29	1	14	3	18		10	1	11			3	24	2
Alcalá de Henares	2.606	61	1.005	292	1.358	69	1.010	169	1.248	21	225	655	1.498	207
Alcobendas	216	5	91	17	113	5	90	8	103	4	17	20	163	12
Alcorcón	569	16	253	44	313	18	212	26	256	15	46	119	359	30
Aldea del Fresno	10		8		8		2		2	1		3	5	1
Algete	73	3	33	7	43	2	25	3	30	2	3	21	44	3
Alpedrete	76		33	8	41	2	28	5	35		3	17	52	4
Ambite	12		2	1	3		8	1	9		1	1	10	
Anchuelo	5		2		2		3		3			2	3	
Aranjuez	361	16	124	22	162	15	171	13	199	12	34	53	233	29
Arganda del Rey	1.410	31	494	201	726	42	570	72	684	44	235	382	632	117
Arroyomolinos	73	1	30	4	35		36	2	38	1	7	10	52	3
El Atazar														
Batrés	1		1		1								1	
Becerril de la Sierra	26	1	11		12	2	12		14		1	4	21	
Belmonte de Tajo	8		1		1		7		7		2	1	4	1
Berzosa del Lozoya	1						1		1				1	
El Berrueco	9	1	4	1	6		3		3	1		1	7	
Boadilla del Monte	78	1	37	3	41	1	28	8	37		5	11	59	3
El Boalo	71	2	28	7	37	1	28	5	34	1	6	19	43	2
Braojos														
Brea de Tajo	1						1		1				1	
Brunete	105	6	46	11	63	1	36	5	42	2	4	16	81	2
Buitrago del Lozoya	35	3	13	1	17	1	12	5	18	5	2	3	24	1
Bustarviejo	10	1	4		5		4	1	5			2	8	
Cabanillas de la Sierra	5		3		3		2		2			1	4	
La Cabrera	26		9	1	10		15	1	16			3	23	

Localidades	Total	Sexo y edad								Sectores				
		Hombres				Mujeres				Agric.	Indust.	Constr.	Servic.	S/E Anterior
		<25	25-54	>55	Total	<25	25-54	>55	Total					
Cadalso de los Vidrios	44		22	2	24		19	1	20	4	4	12	24	
Camarma de Esteruelas	37	2	8	2	12	2	21	2	25		5	2	25	5
Campo Real	92		34	7	41	1	50		51	2	16	11	60	3
Canencia	3		1	1	2		1		1				3	
Carabaña	42	1	17	2	20	2	18	2	22	4	4	7	25	2
Casarrubuelos	15		3	2	5	1	8	1	10		2	4	8	1
Cenicientos	15	1	6	1	8	1	6		7		1	1	11	2
Cercedilla	24	1	9	4	14	3	6	1	10		3	4	16	1
Cervera de Buitrago	2		1		1		1		1				2	
Ciempozuelos	193	4	81	12	97	5	77	14	96	4	19	42	121	7
Cobeña	43	2	15	5	22		20	1	21		8	9	23	3
Colmenar del Arroyo	7		5		5		2		2	2			5	
Colmenar de Oreja	52	4	22	5	31		19	2	21	4	4	19	22	3
Colmenarejo	42	1	23	2	26		14	2	16	1	1	11	28	1
Colmenar Viejo	222	12	90	27	129	9	74	10	93	2	17	38	152	13
Collado Mediano	52	3	22	2	27		22	3	25	1	2	10	36	3
Collado Villalba	499	12	192	52	256	11	190	42	243	10	16	82	370	21
Corpa	6		3		3		3		3		1	2	3	
Coslada	1.129	30	518	166	714	25	346	44	415	12	37	414	617	49
Cubas de la Sagra	16		5	1	6	2	7	1	10	1	3	2	5	5
Chapinería	16		8	2	10	3			6			3	11	2
Chinchón	34		12	4	16	1	13	4	18	4	3	6	20	1
Daganzo de Arriba	33		9	1	10	2	19	2	23	1	2	5	23	2
El Escorial	62	2	28	3	33	1	25	3	29	1		12	47	2
Estremera	23	2	8	2	12		9	2	11	1	1	7	12	2
Fresnedillas	25		14	2	16		7	2	9		1	9	13	2
Fresno de Torote	6						6		6				6	
Fuenlabrada	511	16	213	44	273	11	206	21	238	2	32	117	335	25
Fuente el Saz de Jarama	34	1	17	1	19		13	2	15		3	4	25	2
Fuentidueña de Tajo	12		4	2	6		5	1	6	2	1	3	6	

Localidades	Total	Sexo y edad								Sectores				
		Hombres				Mujeres				Agric.	Indust.	Constr.	Servic.	S/E Anterior
		<25	25-54	>55	Total	<25	25-54	>55	Total					
Galapagar	184	4	78	20	102	4	75	3	82	14	4	40	120	6
Garganta de los Montes	2		1		1		1		1	1			1	
Gargantilla del Lozoya	2			1	1		1		1			1	1	
Gascones	1							1	1				1	
Getafe	949	22	355	73	450	21	415	63	499	11	54	225	600	59
Griñón	23	1	5	2	8	1	13	1	15		1	1	18	3
Guadalupe de la Sierra	35	1	11	3	15		19	1	20	1	1	9	22	2
Guadarrama	50	2	25	3	30	2	13	5	20	1	2	14	31	2
La Hiruela														
Horcajo de la Sierra														
Horcajuelo de la Sierra														
Hoyo de Manzanares	11		3	2	5		5	1	6			1	9	1
Humanes de Madrid	78	2	25	4	31	3	38	6	47		10	19	44	5
Leganés	659	17	274	56	347	16	254	42	312	9	27	165	419	39
Loeches	43		18	5	23		17	3	20	1	8	9	24	1
Lozoya	15		7		7	1	5	2	8			4	10	1
Madarcos														
Madrid	9.870	207	4.139	993	5.339	193	3.760	578	4.531	187	424	1.848	6.777	634
Majadahonda	85	4	43	2	49	1	31	4	36	1	2	6	74	2
Manzanares el Real	36		19	3	22		12	2	14		2	3	30	1
Meco	140	4	53	11	68		69	3	72	3	18	36	79	4
Mejorada del Campo	206	8	83	14	105	7	81	13	101	4	13	41	144	4
Miraflores de la Sierra	37	1	11	8	20	1	15	1	17	1	2	6	27	1
El Molar	117	3	50	10	63	2	49	3	54	12	7	16	80	2
Los Molinos	34		21	1	22	2	10		12	1	1	10	18	4
Montejo de la Sierra														
Moraleja de Enmedio	9		7	2	9						4	2	3	
Moralzarzal	73		21	15	36		25	12	37	1	4	11	57	
Morata de Tajuña	49	2	21	7	30	2	13	4	19	7	6	9	22	5
Móstoles	953	32	405	93	530	16	365	42	423	15	49	268	543	78

Localidades	Total	Sexo y edad								Sectores				
		Hombres				Mujeres				Agric.	Indust.	Constr.	Servic.	S/E Anterior
		<25	25-54	>55	Total	<25	25-54	>55	Total					
Navacerrada	17		7	2	9		6	2	8		1	2	14	
Navalafuente	6		2	2	4		1	1	2			1	5	
Navalagamella	25	1	9	4	14		11		11	1	1	4	17	2
Navalcarnero	105	4	45	7	56	2	45	2	49	2	7	24	62	10
Navarredonda														
Navas del Rey	22		5	4	9		12	1	13		4	1	17	
Nuevo Baztán	62	2	22	8	32	1	26	3	30	1	7	13	34	7
Olmeda de las Fuentes	3		1	1	2		1		1				3	
Orusco	13	2	3		5	1	7		8			2	8	3
Paracuellos de Jarama	111		48	3	51	3	50	7	60	6	11	17	71	6
Parla	861	23	352	72	447	25	350	39	414	9	68	223	468	93
Patones	5		2		2		3		3				5	
Pedrezuela	50	1	26	1	28	2	19	1	22	1	2	11	34	2
Pelayos de la Presa	15		7	3	10		5		5			1	14	
Perales de Tajuña	32	1	7	3	11	2	17	2	21		4	3	21	4
Pezuela de las Torres	4		1	1	2		2		2			2	2	
Pinilla del Valle	1						1		1				1	
Pinto	214	8	76	19	103	4	91	16	111	3	18	47	122	24
Piñuécar														
Pozuelo de Alarcón	137	2	49	19	70	1	61	5	67	2	6	8	120	1
Pozuelo del Rey	12	1	3	2	6		4	2	6		2		10	
Prádena del Rincón														
Puebla de la Sierra														
Quijorna	12		6	2	8		4		4		1	2	9	
Rascafría	31		20	2	22	1	8		9			10	20	1
Redueña	2		1		1		1		1				2	
Ribatejada	6		2		2		4		4		1		5	
Rivas-Vaciamadrid	439	15	175	50	240	7	171	21	199	16	27	90	279	27
Robledillo de la Jara	1	1			1									1
Robledo de Chavela	14	1	4	2	7		5	2	7			3	11	

Localidades	Total	Sexo y edad								Sectores				
		Hombres				Mujeres				Agric.	Indust.	Constr.	Servic.	S/E Anterior
		<25	25-54	>55	Total	<25	25-54	>55	Total					
Robregordo														
Las Rozas de Madrid	175	5	76	11	92	6	63	14	83	1	8	10	150	6
Rozas de Puerto Real	2		1		1		1		1			1	1	
San Agustín de Guadalix	78	1	29	8	38	3	30	7	40	1	4	6	66	1
San Fernando de Henares	465	12	206	44	262	12	178	13	203	4	18	141	284	18
San Lorenzo del Escorial	49	2	21	5	28		21		21			7	36	6
San Martín de la Vega	293	13	113	27	153	11	112	17	140	7	16	55	200	15
San Martín de Valdeiglesias	26	1	12		13		11	2	13			6	20	
San Sebastián de los Reyes	195	7	79	13	99	4	84	8	96	3	16	20	146	10
Santa María de la Alameda	3			1	1		2		2			1	2	
Santorcaz	5		1		1		3	1	4	1			3	1
Los Santos de la Humosa	10		5	2	7		3		3			3	7	
La Serna del Monte	1						1		1		1			
Serranillos del Valle	6		1		1		5		5		1	1	4	
Sevilla la Nueva	65	4	20	5	29	4	29	3	36	1	2	15	39	8
Somosierra														
Soto del Real	26		13	4	17	1	5	3	9	2	1	4	18	1
Talamanca de Jarama	19	2	5		7		12		12		3	2	12	2
Tielmes	56	1	20	2	23		30	3	33	3	4	5	41	3
Titulcia	1						1		1				1	
Torrejón de Ardoz	1.218	35	523	103	661	38	471	48	557	19	90	323	732	54
Torrejón de la Calzada	11		2		2		9		9			1	10	
Torrejón de Velasco	4		2		2		2		2				3	1
Torrelaguna	55	3	22	3	28	1	24	2	27		7	10	37	1
Torrelodones	34		11	4	15		16	3	19		1	3	27	3
Torremocha de Jarama	1							1	1				1	
Torres de la Alameda	36	2	9	5	16	4	14	2	20		4	9	21	2
Valdaracete	4		1		1		2	1	3				3	1
Valdeavero	11		6	1	7	1	3		4		1	7	3	
Valdelaguna	4						3	1	4				4	

Localidades	Total	Sexo y edad								Sectores				
		Hombres				Mujeres				Agric.	Indust.	Constr.	Servic.	S/E Anterior
		<25	25-54	>55	Total	<25	25-54	>55	Total					
Valdemanco	5		2		2		2	1	3			1	3	1
Valdemaqueda	1							1	1				1	
Valdemorillo	57		25	5	30	2	23	2	27	2	5	7	40	3
Valdemoro	453	12	156	42	210	8	217	18	243	6	50	70	314	13
Valdeolmos	7		2	1	3		4		4		1		5	1
Valdepiélagos	1						1		1				1	
Valdetorres de Jarama	12		6	1	7	1	4		5		1	5	5	1
Valdilecha	37	2	13	3	18	2	17		19	3	9	4	16	5
Valverde de Alcalá	2			1	1		1		1			1	1	
Veilla de San Antonio	69	5	28	7	40	4	22	3	29	1	12	12	43	1
El Vellón	10		3	1	4		5	1	6			2	7	1
Venturada	10		3		3		7		7				10	
Villaconejos	14	2	2	1	5		8	1	9	2	1	2	9	
Villa del Prado	27	3	9		12		15		15	6		5	13	3
Villalbilla	38	2	13	1	16	1	19	2	22		2	3	25	8
Villamanrique de Tajo	7		2		2		4	1	5			1	5	1
Villamanta	12	1	4	1	6	1	5		6	2	1		9	
Villamantilla	8		1	1	2		4	2	6				7	1
Villanueva de la Cañada	78	2	27	15	44	1	28	5	34	1	1	7	67	2
Villanueva del Pardillo	77	3	33	4	40	2	28	7	37		2	9	63	3
Villanueva de Perales	5			2	2	1	2		3			3	2	
Villar del Olmo	9		2	2	4		5		5		1	1	7	
Villarejo de Salvanés	90	1	32	6	39	2	42	7	51	11	9	19	42	9
Villaviciosa de Odón	35	2	14	1	17	1	14	3	18	3	3	1	25	3
Villavieja del Lozoya	3		2		2		1		1			1	2	
Zarzalejo														
Lozoyuela	18		13	1	14		4		4	1	2	9	6	
Puentes Viejas	5	1	1	1	3		2		2		2		3	
Tres Cantos	68	4	28	5	37		25	6	31	1	4	9	52	2
Total	29.019	744	11.797	2.853	15.394	673	11.379	1.573	13.625	560	1.864	6.200	18.593	1.802

Localidades	Total	Sexo y edad								Sectores				
		Hombres				Mujeres				Agric.	Indust.	Constr.	Servic.	S/E Anterior
		<25	25-54	>55	Total	<25	25-54	>55	Total					
La Acebeda														
Ajalvir	27		10	4	14	1	9	3	13		2	2	19	4
Alameda del Valle														
El Álamo	152	2	71	10	83	3	60	6	69	8	5	30	87	22
Alcalá de Henares	1.184	33	495	75	603	47	481	53	581	22	90	179	726	167
Alcobendas	738	33	333	43	409	20	289	20	329	9	33	87	492	117
Alcorcón	1.486	51	669	119	839	42	546	59	647	41	66	315	920	144
Aldea del Fresno	61	4	29	3	36	5	20		25	11	2	11	24	13
Algete	69	3	22	3	28	5	33	3	41	1	5	8	44	11
Alpedrete	41		17	2	19	3	19		22	1		8	27	5
Ambite	1		1		1								1	
Anchuelo	4	1	1		2		2		2				4	
Aranjuez	582	10	262	24	296	15	253	18	286	36	20	88	371	67
Arganda del Rey	213	9	65	16	90	5	110	8	123	5	11	18	138	41
Arroyomolinos	122	7	45	4	56	4	49	13	66	3	5	17	68	29
El Átazar														
Batrés	4			1	1		2	1	3			1	2	1
Becerril de la Sierra	75	4	40	11	55	2	16	2	20	6	1	18	46	4
Belmonte de Tajo	6		4		4		2		2				5	1
Berzosa del Lozoya														
El Berrueco	4	1		2	3	1			1			1	3	
Boadilla del Monte	70		32	4	36		32	2	34	2		7	59	2
El Boalo	48	1	28	2	31	1	15	1	17		2	12	28	6
Braojos	4	1	2		3		1		1				3	1
Brea de Tajo	2	1		1	2							1	1	
Brunete	97	4	43	5	52	2	37	6	45	2	7	14	65	9
Buitrago del Lozoya	16		8		8		7	1	8	1		2	12	1
Bustarviejo	26		10	2	12	2	11	1	14	2		6	13	5
Cabanillas de la Sierra	4	1	1		2		2		2				4	
La Cabrera	20		8	4	12	1	7		8		1	8	7	4

Localidades	Total	Sexo y edad								Sectores				
		Hombres				Mujeres				Agric.	Indust.	Constr.	Servic.	S/E Anterior
		<25	25-54	>55	Total	<25	25-54	>55	Total					
Cadalso de los Vidrios	54	4	21	2	27	4	21	2	27	4	2	12	26	10
Camarma de Esteruelas	31	3	12		15	2	13	1	16		1	4	21	5
Campo Real	55	2	19	5	26	4	25		29	3	7	5	27	13
Canencia														
Carabaña	14		4	2	6	1	6	1	8		1		7	6
Casarrubuelos	14		2		2	3	8	1	12				10	4
Cenicientos	20	2	8	2	12		8		8		1	6	10	3
Cercedilla	84	2	50	4	56	2	26		28	1	1	22	52	8
Cervera de Buitrago	1		1		1								1	
Ciempozuelos	209	11	84	14	109	12	84	4	100	6	17	41	113	32
Cobeña	19	1	9	1	11	1	6	1	8		2	3	10	4
Colmenar del Arroyo	20		10	3	13		6	1	7	1	1	6	9	3
Colmenar de Oreja	21		11	1	12		8	1	9	4	3	3	10	1
Colmenarejo	50		26	1	27	2	20	1	23	1	1	15	30	3
Colmenar Viejo	483	11	223	27	261	17	174	31	222	9	21	95	308	50
Collado Mediano	69	5	33	10	48	3	17	1	21		3	30	28	8
Collado Villalba	867	33	388	73	494	31	309	33	373	12	14	184	596	61
Corpa	1						1		1					1
Coslada	120	4	41	3	48	9	58	5	72	1	6	13	91	9
Cubas de la Sagra	10		4	1	5		5		5	1	1	2	6	
Chapinería	31	3	13	2	18		13		13	1	2	7	17	4
Chinchón	27	1	9	1	11	1	14	1	16	8		4	12	3
Daganzo de Arriba	15	1	7		8	1	6		7		3	1	9	2
El Escorial	68		31	10	41	2	21	4	27	2	2	21	41	2
Estremera	5	1	2		3		2		2	2			1	2
Fresnedillas	45	1	18	5	24	3	16	2	21	2		15	21	7
Fresno de Torote	9		2		2		7		7	1	2	1	3	2
Fuenlabrada	1.705	56	715	95	866	48	738	53	839	28	143	264	1.146	124
Fuente el Saz de Jarama	69	5	36	5	46	2	15	6	23	4	5	8	49	3
Fuentidueña de Tajo	2	1			1			1	1			1	1	

Localidades	Total	Sexo y edad								Sectores				
		Hombres				Mujeres				Agric.	Indust.	Constr.	Servic.	S/E Anterior
		<25	25-54	>55	Total	<25	25-54	>55	Total					
Galapagar	379	13	203	37	253	12	101	13	126	12	8	100	233	26
Garganta de los Montes	1						1		1			1		
Gargantilla del Lozoya	2						2		2				2	
Gascones	1		1		1					1				
Getafe	1.753	55	763	111	929	47	694	83	824	31	85	335	1.145	157
Griñón	30	1	11	2	14	1	14	1	16	4	2	5	16	3
Guadalix de la Sierra	123	5	60	9	74	4	39	6	49	1	5	31	73	13
Guadarrama	122	2	63	13	78	2	38	4	44	3		33	78	8
La Hiruela														
Horcajo de la Sierra														
Horcajuelo de la Sierra														
Hoyo de Manzanares	46	1	26	4	31		15		15		1	9	35	1
Humanes de Madrid	229	7	93	16	116	5	100	8	113	4	13	35	151	26
Leganés	1.735	56	744	137	937	72	650	76	798	40	58	351	1.066	220
Loeches	49		18	5	23		24	2	26	4	5	7	28	5
Lozoya														
Madarcos														
Madrid	21.312	679	10.115	1.357	12.151	683	7.669	809	9.161	441	693	3.745	14.796	1.637
Majadahonda	344	7	164	23	194	4	132	14	150	4	15	45	268	12
Manzanares el Real	75	4	35	6	45	2	24	4	30	1	1	17	55	1
Meco	35	1	9	4	14	2	16	3	21		2	3	24	6
Mejorada del Campo	57	1	19	5	25	2	29	1	32	2	3	9	39	4
Miraflores de la Sierra	117	2	67	6	75	6	31	5	42	4	2	31	67	13
El Molar	77	2	29	5	36	3	34	4	41	1	2	9	57	8
Los Molinos	37	2	16	7	25	2	8	2	12	2	2	15	15	3
Montejo de la Sierra														
Moraleja de Enmedio	25	1	13	3	17	1	7		8		2	6	15	2
Moralzarzal	82	1	43	12	56	1	24	1	26	2		31	48	1
Morata de Tajuña	56	2	21	5	28	2	22	4	28	6	6	8	25	11
Móstoles	1.938	55	848	152	1.055	53	745	85	883	60	102	417	1.096	263

Localidades	Total	Sexo y edad								Sectores				
		Hombres				Mujeres				Agric.	Indust.	Constr.	Servic.	S/E Anterior
		<25	25-54	>55	Total	<25	25-54	>55	Total					
Navacerrada	23		15	2	17	1	4	1	6			2	20	1
Navalafuente	34	2	15		17	1	14	2	17	2	3	6	15	8
Navalagamella	34	2	17	5	24	3	7		10	1		12	18	3
Navalcarnero	370	15	147	27	189	16	149	16	181	20	13	67	175	95
Navarredonda														
Navas del Rey	80	3	31	5	39	6	30	5	41	1	1	25	39	14
Nuevo Baztán	6		2		2		3	1	4				4	2
Olmeda de las Fuentes	1			1	1							1		
Orusco	9		2		2		7		7			1	5	3
Paracuellos de Jarama	56		24	3	27		25	4	29	1	1	7	43	4
Parla	2.507	87	1.035	158	1.280	91	1.035	101	1.227	71	139	537	1.366	394
Patones	2		1	1	2						1		1	
Pedrezuela	50	1	15	2	18	3	27	2	32	1	3	7	32	7
Pelayos de la Presa	73	2	34	7	43	2	21	7	30	2	3	24	34	10
Perales de Tajuña	27		11	1	12		13	2	15	1	5	5	11	5
Pezuela de las Torres														
Pinilla del Valle														
Pinto	354	7	129	13	149	15	177	13	205	6	19	47	220	62
Piñuécar														
Pozuelo de Alarcón	182	3	86	22	111		59	12	71	1	3	41	127	10
Pozuelo del Rey	7		2	1	3		4		4			2	4	1
Prádena del Rincón														
Puebla de la Sierra														
Quijorna	34	2	11	4	17	1	16		17	1	1	8	19	5
Rascafría	4		2	1	3		1		1		1		3	
Redueña	1			1	1								1	
Ribatejada														
Rivas-Vaciamadrid	358	13	124	25	162	18	164	14	196	10	13	63	209	63
Robledillo de la Jara														
Robledo de Chavela	28	5	8	4	17		11		11	2		5	16	5

Localidades	Total	Sexo y edad								Sectores				
		Hombres				Mujeres				Agric.	Indust.	Constr.	Servic.	S/E Anterior
		<25	25-54	>55	Total	<25	25-54	>55	Total					
Robregordo														
Las Rozas de Madrid	237	8	90	17	115	7	98	17	122	6	9	21	189	12
Rozas de Puerto Real	4		2		2		2		2			1	3	
San Agustín de Guadalix	38	1	10	2	13		24	1	25	1	1		32	4
San Fernando de Henares	67	1	31	4	36	4	25	2	31		3	12	48	4
San Lorenzo del Escorial	92	1	48	6	55	5	30	2	37	7	1	16	56	12
San Martín de la Vega	204	3	97	11	111	7	84	2	93	18	12	27	117	30
San Martín de Valdeiglesias	175	11	76	9	96	8	62	9	79	15	12	29	97	22
San Sebastián de los Reyes	456	20	176	23	219	18	202	17	237	4	25	47	332	48
Santa María de la Alameda	8	2	5	1	8							4	4	
Santorcaz	2						2		2				2	
Los Santos de la Humosa	15	1	7	1	9	1	3	2	6				11	4
La Serna del Monte														
Serranillos del Valle	8		3	2	5		2	1	3			2	5	1
Sevilla la Nueva	67	1	22	8	31	7	26	3	36	3	3	13	35	13
Somosierra														
Soto del Real	34	1	15	2	18	1	14	1	16		2	5	23	4
Talamanca de Jarama	23		10		10	1	12		13	1	1	3	14	4
Tielmes	15		9	2	11		4		4		1	6	6	2
Titulcia	4			1	1		3		3				2	2
Torrejón de Ardoz	1.264	42	516	78	636	54	528	46	628	52	86	165	851	110
Torrejón de la Calzada	36	4	12	3	19	3	13	1	17	1	2	4	22	7
Torrejón de Velasco	5	1		1	2		3		3		1	1	2	1
Torrelaguna	37	1	20	1	22	2	12	1	15		1	7	22	7
Torrelodones	35		13	2	15	1	19		20			5	29	1
Torremocha de Jarama	3		2		2		1		1	2			1	
Torres de la Alameda	46		20		20	1	24	1	26		5	7	22	12
Valdaracete	2		1		1		1		1		1			1
Valdeavero	10	3		1	4		6		6		1		7	2
Valdelaguna	3		2		2			1	1	1		1	1	

Localidades	Total	Sexo y edad								Sectores				
		Hombres				Mujeres				Agric.	Indust.	Constr.	Servic.	S/E Anterior
		<25	25-54	>55	Total	<25	25-54	>55	Total					
Valdemanco	6		4		4		2		2		1	1	2	2
Valdemaqueda	12	3	6		9	2	1		3			5	5	2
Valdemorillo	89	5	54	11	70	2	16	1	19	4	2	21	58	4
Valdemoro	420	16	174	12	202	10	192	16	218	8	23	58	277	54
Valdeolmos	10		6	1	7		3		3	1	1	1	6	1
Valdepiélagos	1		1		1							1		
Valdetorres de Jarama	32	1	15	1	17		15		15	3	4	2	19	4
Valdilecha	13		5	1	6		7		7		1	1	8	3
Valverde de Alcalá	2		1		1		1		1		1		1	
Velilla de San Antonio	34		11	4	15	3	14	2	19	1	4	5	19	5
El Vellón	47	1	22	1	24	1	20	2	23	4		7	26	10
Venturada	6		2		2		3	1	4			2	4	
Villaconejos	23	1	9	1	11	2	10		12	4	3	2	8	6
Villa del Prado	119	7	59	12	78	6	33	2	41	32	4	18	49	16
Villalbilla	20		8	1	9	1	9	1	11	1		1	16	2
Villamanrique de Tajo	3		2		2		1		1	1			2	
Villamanta	33	2	15	2	19		12	2	14	3	3	7	16	4
Villamantilla	30		14	3	17		13		13	1		3	22	4
Villanueva de la Cañada	93	2	37	2	41	6	43	3	52	1	3	9	74	6
Villanueva del Pardillo	87		44	10	54	1	28	4	33	1	3	24	57	2
Villanueva de Perales	10	1	5		6	2	2		4			3	5	2
Villar del Olmo	1		1		1						1			
Villarejo de Salvanés	19	1	7		8	1	9	1	11	2	2	2	8	5
Villaviciosa de Odón	49	1	14	6	21	4	23	1	28		2	3	41	3
Villavieja del Lozoya														
Zarzalejo	36	5	25	5	35		1		1	3	1	10	19	3
Lozoyuela	4		4		4							1	3	
Puentes Viejas	2		1	1	2							2		
Tres Cantos	77	1	25	6	32	3	40	2	45		2	4	64	7
Total	46.207	1.500	20.805	3.059	25.364	1.532	17.514	1.797	20.843	1.165	1.930	8.268	30.260	4.584
Total Extranjeros	75.226	2.244	32.602	5.912	40.758	2.205	28.893	3.370	34.468	1.725	3.794	14.468	48.853	6.386

Localidades	Total	Sexo y edad								Sectores				
		Hombres				Mujeres				Agric.	Indust.	Constr.	Servic.	S/E Anterior
		<25	25-54	>55	Total	<25	25-54	>55	Total					
La Acebeda														
Ajalvir	66	1	24	5	30	3	28	5	36	1	7	9	43	6
Alameda del Valle	1						1		1				1	
El Álamo	181	3	85	13	101	3	70	7	80	8	5	33	111	24
Alcalá de Henares	3.790	94	1.500	367	1.961	116	1.491	222	1.829	43	315	834	2.224	374
Alcobendas	954	38	424	60	522	25	379	28	432	13	50	107	655	129
Alcorcón	2.055	67	922	163	1.152	60	758	85	903	56	112	434	1.279	174
Aldea del Fresno	71	4	37	3	44	5	22		27	12	2	14	29	14
Algete	142	6	55	10	71	7	58	6	71	3	8	29	88	14
Alpedrete	117		50	10	60	5	47	5	57	1	3	25	79	9
Ambite	13		3	1	4		8	1	9		1	1	11	
Anchuelo	9	1	3		4		5		5			2	7	
Aranjuez	943	26	386	46	458	30	424	31	485	48	54	141	604	96
Arganda del Rey	1.623	40	559	217	816	47	680	80	807	49	246	400	770	158
Arroyomolinos	195	8	75	8	91	4	85	15	104	4	12	27	120	32
El Átazar														
Batrés	5		1	1	2		2	1	3			1	3	1
Becerril de la Sierra	101	5	51	11	67	4	28	2	34	6	2	22	67	4
Belmonte de Tajo	14		5		5		9		9		2	1	9	2
Berzosa del Lozoya	1						1		1				1	
El Berrueco	13	2	4	3	9	1	3		4	1		2	10	
Boadilla del Monte	148	1	69	7	77	1	60	10	71	2	5	18	118	5
El Boalo	119	3	56	9	68	2	43	6	51	1	8	31	71	8
Braojos	4	1	2		3		1		1				3	1
Brea de Tajo	3	1		1	2		1		1			1	2	
Brunete	202	10	89	16	115	3	73	11	87	4	11	30	146	11
Buitrago del Lozoya	51	3	21	1	25	1	19	6	26	6	2	5	36	2
Bustarviejo	36	1	14	2	17	2	15	2	19	2		8	21	5
Cabanillas de la Sierra	9	1	4		5		4		4			1	8	
La Cabrera	46		17	5	22	1	22	1	24		1	11	30	4

TOTAL EXTRANJEROS

Localidades	Total	Sexo y edad								Sectores				
		Hombres				Mujeres				Agric.	Indust.	Constr.	Servic.	S/E Anterior
		<25	25-54	>55	Total	<25	25-54	>55	Total					
Cadalso de los Vidrios	98	4	43	4	51	4	40	3	47	8	6	24	50	10
Camarma de Esteruelas	68	5	20	2	27	4	34	3	41		6	6	46	10
Campo Real	147	2	53	12	67	5	75		80	5	23	16	87	16
Canencia	3		1	1	2		1		1				3	
Carabaña	56	1	21	4	26	3	24	3	30	4	5	7	32	8
Casarrubuelos	29		5	2	7	4	16	2	22		2	4	18	5
Cenicientos	35	3	14	3	20	1	14		15		2	7	21	5
Cercedilla	108	3	59	8	70	5	32	1	38	1	4	26	68	9
Cervera de Buitrago	3		2		2		1		1				3	
Ciempozuelos	402	15	165	26	206	17	161	18	196	10	36	83	234	39
Cobeña	62	3	24	6	33	1	26	2	29		10	12	33	7
Colmenar del Arroyo	27		15	3	18		8	1	9	3	1	6	14	3
Colmenar de Oreja	73	4	33	6	43		27	3	30	8	7	22	32	4
Colmenarejo	92	1	49	3	53	2	34	3	39	2	2	26	58	4
Colmenar Viejo	705	23	313	54	390	26	248	41	315	11	38	133	460	63
Collado Mediano	121	8	55	12	75	3	39	4	46	1	5	40	64	11
Collado Villalba	1.366	45	580	125	750	42	499	75	616	22	30	266	966	82
Corpa	7		3		3		4		4		1	2	3	1
Coslada	1.249	34	559	169	762	34	404	49	487	13	43	427	708	58
Cubas de la Sagra	26		9	2	11	2	12	1	15	2	4	4	11	5
Chapinería	47	3	21	4	28	3	16		19	1	2	10	28	6
Chinchón	61	1	21	5	27	2	27	5	34	12	3	10	32	4
Daganzo de Arriba	48	1	16	1	18	3	25	2	30	1	5	6	32	4
El Escorial	130	2	59	13	74	3	46	7	56	3	2	33	88	4
Estremera	28	3	10	2	15		11	2	13	3	1	7	13	4
Fresnedillas	70	1	32	7	40	3	23	4	30	2	1	24	34	9
Fresno de Torote	15		2		2		13		13	1	2	1	9	2
Fuenlabrada	2.216	72	928	139	1.139	59	944	74	1.077	30	175	381	1.481	149
Fuente el Saz de Jarama	103	6	53	6	65	2	28	8	38	4	8	12	74	5
Fuentidueña de Tajo	14	1	4	2	7		5	2	7	2	1	4	7	

Localidades	Total	Sexo y edad								Sectores				
		Hombres				Mujeres				Agric.	Indust.	Constr.	Servic.	S/E Anterior
		<25	25-54	>55	Total	<25	25-54	>55	Total					
Galapagar	563	17	281	57	355	16	176	16	208	26	12	140	353	32
Garganta de los Montes	3		1		1		2		2	1		1	1	
Gargantilla del Lozoya	4			1	1		3		3			1	3	
Gascones	2		1		1			1	1	1			1	
Getafe	2.702	77	1.118	184	1.379	68	1.109	146	1.323	42	139	560	1.745	216
Griñón	53	2	16	4	22	2	27	2	31	4	3	6	34	6
Guadalupe de la Sierra	158	6	71	12	89	4	58	7	69	2	6	40	95	15
Guadarrama	172	4	88	16	108	4	51	9	64	4	2	47	109	10
La Hiruela														
Horcajo de la Sierra														
Horcajuelo de la Sierra														
Hoyo de Manzanares	57	1	29	6	36		20	1	21		1	10	44	2
Humanes de Madrid	307	9	118	20	147	8	138	14	160	4	23	54	195	31
Leganés	2.394	73	1.018	193	1.284	88	904	118	1.110	49	85	516	1.485	259
Loeches	92		36	10	46		41	5	46	5	13	16	52	6
Lozoya	15		7		7	1	5	2	8			4	10	1
Madarcos														
Madrid	31.182	886	14.254	2.350	17.490	876	11.429	1.387	13.692	628	1.117	5.593	21.573	2.271
Majadahonda	429	11	207	25	243	5	163	18	186	5	17	51	342	14
Manzanares el Real	111	4	54	9	67	2	36	6	44	1	3	20	85	2
Meco	175	5	62	15	82	2	85	6	93	3	20	39	103	10
Mejorada del Campo	263	9	102	19	130	9	110	14	133	6	16	50	183	8
Miraflores de la Sierra	154	3	78	14	95	7	46	6	59	5	4	37	94	14
El Molar	194	5	79	15	99	5	83	7	95	13	9	25	137	10
Los Molinos	71	2	37	8	47	4	18	2	24	3	3	25	33	7
Montejo de la Sierra														
Moraleja de Enmedio	34	1	20	5	26	1	7		8		6	8	18	2
Moralzarzal	155	1	64	27	92	1	49	13	63	3	4	42	105	1
Morata de Tajuña	105	4	42	12	58	4	35	8	47	13	12	17	47	16
Móstoles	2.891	87	1.253	245	1.585	69	1.110	127	1.306	75	151	685	1.639	341

TOTAL EXTRANJEROS

Localidades	Total	Sexo y edad								Sectores				
		Hombres				Mujeres				Agric.	Indust.	Constr.	Servic.	S/E Anterior
		<25	25-54	>55	Total	<25	25-54	>55	Total					
Navacerrada	40		22	4	26	1	10	3	14		1	4	34	1
Navalafuente	40	2	17	2	21	1	15	3	19	2	3	7	20	8
Navalagamella	59	3	26	9	38	3	18		21	2	1	16	35	5
Navalcarnero	475	19	192	34	245	18	194	18	230	22	20	91	237	105
Navarredonda														
Navas del Rey	102	3	36	9	48	6	42	6	54	1	5	26	56	14
Nuevo Baztán	68	2	24	8	34	1	29	4	34	1	7	13	38	9
Olmeda de las Fuentes	4		1	2	3		1		1			1	3	
Orusco	22	2	5		7	1	14		15			3	13	6
Paracuellos de Jarama	167		72	6	78	3	75	11	89	7	12	24	114	10
Parla	3.368	110	1.387	230	1.727	116	1.385	140	1.641	80	207	760	1.834	487
Patones	7		3	1	4		3		3		1		6	
Pedrezuela	100	2	41	3	46	5	46	3	54	2	5	18	66	9
Pelayos de la Presa	88	2	41	10	53	2	26	7	35	2	3	25	48	10
Perales de Tajuña	59	1	18	4	23	2	30	4	36	1	9	8	32	9
Pezuela de las Torres	4		1	1	2		2		2			2	2	
Pinilla del Valle	1						1		1				1	
Pinto	568	15	205	32	252	19	268	29	316	9	37	94	342	86
Piñuécar														
Pozuelo de Alarcón	319	5	135	41	181	1	120	17	138	3	9	49	247	11
Pozuelo del Rey	19	1	5	3	9		8	2	10		2	2	14	1
Prádena del Rincón														
Puebla de la Sierra														
Quijorna	46	2	17	6	25	1	20		21	1	2	10	28	5
Rascafría	35		22	3	25	1	9		10		1	10	23	1
Redueña	3		1	1	2		1		1				3	
Ribatejada	6		2		2		4		4		1		5	
Rivas-Vaciamadrid	797	28	299	75	402	25	335	35	395	26	40	153	488	90
Robledillo de la Jara	1	1			1									1
Robledo de Chavela	42	6	12	6	24		16	2	18	2		8	27	5

Localidades	Total	Sexo y edad								Sectores				
		Hombres				Mujeres				Agric.	Indust.	Constr.	Servic.	S/E Anterior
		<25	25-54	>55	Total	<25	25-54	>55	Total					
Robregordo														
Las Rozas de Madrid	412	13	166	28	207	13	161	31	205	7	17	31	339	18
Rozas de Puerto Real	6		3		3		3		3			2	4	
San Agustín de Guadalix	116	2	39	10	51	3	54	8	65	2	5	6	98	5
San Fernando de Henares	532	13	237	48	298	16	203	15	234	4	21	153	332	22
San Lorenzo del Escorial	141	3	69	11	83	5	51	2	58	7	1	23	92	18
San Martín de la Vega	497	16	210	38	264	18	196	19	233	25	28	82	317	45
San Martín de Valdeiglesias	201	12	88	9	109	8	73	11	92	15	12	35	117	22
San Sebastián de los Reyes	651	27	255	36	318	22	286	25	333	7	41	67	478	58
Santa María de la Alameda	11	2	5	2	9		2		2			5	6	
Santorcaz	7		1		1		5	1	6	1			5	1
Los Santos de la Humosa	25	1	12	3	16	1	6	2	9			3	18	4
La Serna del Monte	1						1		1		1			
Serranillos del Valle	14		4	2	6		7	1	8		1	3	9	1
Sevilla la Nueva	132	5	42	13	60	11	55	6	72	4	5	28	74	21
Somosierra														
Soto del Real	60	1	28	6	35	2	19	4	25	2	3	9	41	5
Talamanca de Jarama	42	2	15		17	1	24		25	1	4	5	26	6
Tielmes	71	1	29	4	34		34	3	37	3	5	11	47	5
Titulcia	5			1	1		4		4				3	2
Torrejón de Ardoz	2.482	77	1.039	181	1.297	92	999	94	1.185	71	176	488	1.583	164
Torrejón de la Calzada	47	4	14	3	21	3	22	1	26	1	2	5	32	7
Torrejón de Velasco	9	1	2	1	4		5		5		1	1	5	2
Torrelaguna	92	4	42	4	50	3	36	3	42		8	17	59	8
Torrelodones	69		24	6	30	1	35	3	39		1	8	56	4
Torremocha de Jarama	4		2		2		1	1	2	2			2	
Torres de la Alameda	82	2	29	5	36	5	38	3	46		9	16	43	14
Valdaracete	6		2		2		3	1	4		1		3	2
Valdeavero	21	3	6	2	11	1	9		10		2	7	10	2
Valdelaguna	7		2		2		3	2	5	1		1	5	

TOTAL EXTRANJEROS

Localidades	Total	Sexo y edad								Sectores				
		Hombres				Mujeres				Agric.	Indust.	Constr.	Servic.	S/E Anterior
		<25	25-54	>55	Total	<25	25-54	>55	Total					
Valdemanco	11		6		6		4	1	5		1	2	5	3
Valdemaqueda	13	3	6		9	2	1	1	4			5	6	2
Valdemorillo	146	5	79	16	100	4	39	3	46	6	7	28	98	7
Valdemoro	873	28	330	54	412	18	409	34	461	14	73	128	591	67
Valdeolmos	17		8	2	10		7		7	1	2	1	11	2
Valdepiélagos	2		1		1		1		1			1	1	
Valdetorres de Jarama	44	1	21	2	24	1	19		20	3	5	7	24	5
Valdilecha	50	2	18	4	24	2	24		26	3	10	5	24	8
Valverde de Alcalá	4		1	1	2		2		2		1	1	2	
Veilla de San Antonio	103	5	39	11	55	7	36	5	48	2	16	17	62	6
El Vellón	57	1	25	2	28	1	25	3	29	4		9	33	11
Venturada	16		5		5		10	1	11			2	14	
Villaconejos	37	3	11	2	16	2	18	1	21	6	4	4	17	6
Villa del Prado	146	10	68	12	90	6	48	2	56	38	4	23	62	19
Villalbilla	58	2	21	2	25	2	28	3	33	1	2	4	41	10
Villamanrique de Tajo	10		4		4		5	1	6	1		1	7	1
Villamanta	45	3	19	3	25	1	17	2	20	5	4	7	25	4
Villamantilla	38		15	4	19		17	2	19	1		3	29	5
Villanueva de la Cañada	171	4	64	17	85	7	71	8	86	2	4	16	141	8
Villanueva del Pardillo	164	3	77	14	94	3	56	11	70	1	5	33	120	5
Villanueva de Perales	15	1	5	2	8	3	4		7			6	7	2
Villar del Olmo	10		3	2	5		5		5		2	1	7	
Villarejo de Salvanés	109	2	39	6	47	3	51	8	62	13	11	21	50	14
Villaviciosa de Odón	84	3	28	7	38	5	37	4	46	3	5	4	66	6
Villavieja del Lozoya	3		2		2		1		1			1	2	
Zarzalejo	36	5	25	5	35		1		1	3	1	10	19	3
Lozoyuela	22		17	1	18		4		4	1	2	10	9	
Puentes Viejas	7	1	2	2	5		2		2		2	2	3	
Tres Cantos	145	5	53	11	69	3	65	8	76	1	6	13	116	9
Total extranjeros	75.226	2.244	32.602	5.912	40.758	2.205	28.893	3.370	34.468	1.725	3.794	14.468	48.853	6.386

Fuente: SEPE y elaboración propia

Paro extranjeros. Variación mensual por localidades			Febrero 2016	
Localidades	Total	Total mes anterior	Variación mensual	
			Absoluta	Tasa
La Acebeda				
Ajalvir	66	51	15	29,41
Alameda del Valle	1	1		
El Álamo	181	178	3	1,69
Alcalá de Henares	3.790	3.768	22	0,58
Alcobendas	954	945	9	0,95
Alcorcón	2.055	2.048	7	0,34
Aldea del Fresno	71	64	7	10,94
Algete	142	149	-7	-4,70
Alpedrete	117	116	1	0,86
Ambite	13	13		
Anchuelo	9	11	-2	-18,18
Aranjuez	943	940	3	0,32
Arganda del Rey	1.623	1.632	-9	-0,55
Arroyomolinos	195	188	7	3,72
El Atazar				
Batrés	5	5		
Becerril de la Sierra	101	95	6	6,32
Belmonte de Tajo	14	12	2	16,67
Berzosa del Lozoya	1	2	-1	-50,00
El Berrueco	13	11	2	18,18
Boadilla del Monte	148	149	-1	-0,67
El Boalo	119	117	2	1,71
Braojos	4	3	1	33,33
Brea de Tajo	3	2	1	50,00
Brunete	202	186	16	8,60
Buitrago del Lozoya	51	47	4	8,51
Bustarviejo	36	34	2	5,88
Cabanillas de la Sierra	9	9		
La Cabrera	46	49	-3	-6,12

Localidades	Total	Total mes anterior	Variación mensual	
			Absoluta	Tasa
Cadalso de los Vidrios	98	98		
Camarma de Esteruelas	68	62	6	9,68
Campo Real	147	138	9	6,52
Canencia	3	5	-2	-40,00
Carabaña	56	52	4	7,69
Casarrubuelos	29	25	4	16,00
Cenicientos	35	38	-3	-7,89
Cercedilla	108	102	6	5,88
Cervera de Buitrago	3	2	1	50,00
Ciempozuelos	402	396	6	1,52
Cobeña	62	61	1	1,64
Colmenar del Arroyo	27	30	-3	-10,00
Colmenar de Oreja	73	76	-3	-3,95
Colmenarejo	92	94	-2	-2,13
Colmenar Viejo	705	705		
Collado Mediano	121	125	-4	-3,20
Collado Villalba	1.366	1.340	26	1,94
Corpa	7	7		
Coslada	1.249	1.292	-43	-3,33
Cubas de la Sagra	26	25	1	4,00
Chapinería	47	47		
Chinchón	61	65	-4	-6,15
Daganzo de Arriba	48	46	2	4,35
El Escorial	130	125	5	4,00
Estremera	28	27	1	3,70
Fresnedillas	70	69	1	1,45
Fresno de Torote	15	13	2	15,38
Fuenlabrada	2.216	2.226	-10	-0,45
Fuente el Saz de Jarama	103	104	-1	-0,96
Fuentidueña de Tajo	14	15	-1	-6,67

Localidades	Total	Total mes anterior	Variación mensual	
			Absoluta	Tasa
Galapagar	563	544	19	3,49
Garganta de los Montes	3	3		
Gargantilla del Lozoya	4	4		
Gascones	2	2		
Getafe	2.702	2.704	-2	-0,07
Griñón	53	50	3	6,00
Guadalix de la Sierra	158	150	8	5,33
Guadarrama	172	168	4	2,38
La Hiruela				
Horcajo de la Sierra				
Horcajuelo de la Sierra				
Hoyo de Manzanares	57	55	2	3,64
Humanes de Madrid	307	312	-5	-1,60
Leganés	2.394	2.382	12	0,50
Loeches	92	96	-4	-4,17
Lozoya	15	14	1	7,14
Madarcos				
Madrid	31.182	31.037	145	0,47
Majadahonda	429	445	-16	-3,60
Manzanares el Real	111	113	-2	-1,77
Meco	175	184	-9	-4,89
Mejorada del Campo	263	265	-2	-0,75
Miraflores de la Sierra	154	145	9	6,21
El Molar	194	198	-4	-2,02
Los Molinos	71	67	4	5,97
Montejo de la Sierra				
Moraleja de Enmedio	34	33	1	3,03
Moralzarzal	155	161	-6	-3,73
Morata de Tajuña	105	106	-1	-0,94
Móstoles	2.891	2.875	16	0,56

Localidades	Total	Total mes anterior	Variación mensual	
			Absoluta	Tasa
Navacerrada	40	40		
Navalafuente	40	39	1	2,56
Navalagamella	59	60	-1	-1,67
Navalcarnero	475	460	15	3,26
Navarredonda				
Navas del Rey	102	102		
Nuevo Baztán	68	69	-1	-1,45
Olmeda de las Fuentes	4	4		
Orusco	22	19	3	15,79
Paracuellos de Jarama	167	168	-1	-0,60
Parla	3.368	3.393	-25	-0,74
Patones	7	7		
Pedrezuela	100	99	1	1,01
Pelayos de la Presa	88	92	-4	-4,35
Perales de Tajuña	59	65	-6	-9,23
Pezuela de las Torres	4	3	1	33,33
Pinilla del Valle	1	1		
Pinto	568	554	14	2,53
Piñuécar				
Pozuelo de Alarcón	319	318	1	0,31
Pozuelo del Rey	19	19		
Prádena del Rincón		1	-1	-100,00
Puebla de la Sierra				
Quijorna	46	44	2	4,55
Rascafría	35	36	-1	-2,78
Redueña	3	3		
Ribatejada	6	6		
Rivas-Vaciamadrid	797	759	38	5,01
Robledillo de la Jara	1	1		
Robledo de Chavela	42	41	1	2,44

Localidades	Total	Total mes anterior	Variación mensual	
			Absoluta	Tasa
Robregordo				
Las Rozas de Madrid	412	390	22	5,64
Rozas de Puerto Real	6	5	1	20,00
San Agustín de Guadalix	116	123	-7	-5,69
San Fernando de Henares	532	542	-10	-1,85
San Lorenzo del Escorial	141	128	13	10,16
San Martín de la Vega	497	491	6	1,22
San Martín de Valdeiglesias	201	189	12	6,35
San Sebastián de los Reyes	651	629	22	3,50
Santa María de la Alameda	11	11		
Santorcaz	7	7		
Los Santos de la Humosa	25	27	-2	-7,41
La Serna del Monte	1	2	-1	-50,00
Serranillos del Valle	14	14		
Sevilla la Nueva	132	135	-3	-2,22
Somosierra				
Soto del Real	60	62	-2	-3,23
Talamanca de Jarama	42	39	3	7,69
Tielmes	71	72	-1	-1,39
Titulcia	5	11	-6	-54,55
Torrejón de Ardoz	2.482	2.492	-10	-0,40
Torrejón de la Calzada	47	46	1	2,17
Torrejón de Velasco	9	8	1	12,50
Torrelaguna	92	94	-2	-2,13
Torrelodones	69	70	-1	-1,43
Torremocha de Jarama	4	3	1	33,33
Torres de la Alameda	82	76	6	7,89
Valdaracete	6	7	-1	-14,29
Valdeavero	21	18	3	16,67
Valdelaguna	7	8	-1	-12,50

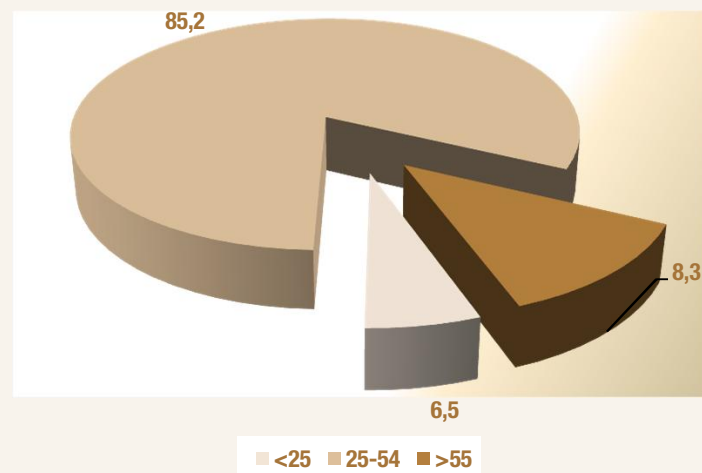
Localidades	Total	Total mes anterior	Variación mensual	
			Absoluta	Tasa
Valdemanco	11	10	1	10,00
Valdemaqueda	13	15	-2	-13,33
Valdemorillo	146	143	3	2,10
Valdemoro	873	862	11	1,28
Valdeolmos	17	19	-2	-10,53
Valdepiélagos	2	3	-1	-33,33
Valdetorres de Jarama	44	43	1	2,33
Valdilecha	50	56	-6	-10,71
Valverde de Alcalá	4	3	1	33,33
Velilla de San Antonio	103	100	3	3,00
El Vellón	57	53	4	7,55
Venturada	16	17	-1	-5,88
Villaconejos	37	36	1	2,78
Villa del Prado	146	154	-8	-5,19
Villalbilla	58	54	4	7,41
Villamanrique de Tajo	10	11	-1	-9,09
Villamanta	45	45		
Villamantilla	38	39	-1	-2,56
Villanueva de la Cañada	171	164	7	4,27
Villanueva del Pardillo	164	176	-12	-6,82
Villanueva de Perales	15	12	3	25,00
Villar del Olmo	10	14	-4	-28,57
Villarejo de Salvanes	109	114	-5	-4,39
Villaviciosa de Odón	84	86	-2	-2,33
Villavieja del Lozoya	3	3		
Zarzalejo	36	39	-3	-7,69
Lozoyuela	22	21	1	4,76
Puentes Viejas	7	7		
Tres Cantos	145	142	3	2,11
Total	75.226	74.891	335	0,45

Fuente: SEPE y elaboración propia

Paro registrado de extranjeros en Madrid por sexo, edad y país de procedencia									Febrero 2016			
País de procedencia	Hombres				Mujeres				Total			
	<25	25-54	>55	Total hombres	<25	25-54	>55	Total mujeres	<25	25-54	>55	Total
Español	16.078	116.529	38.617	171.224	13.863	154.657	47.570	216.090	29.941	271.186	86.187	387.314
Comunitarios												
Unión Europea (menos España)												
Alemania	3	127	22	152	1	99	18	118	4	226	40	270
Austria	1	15	1	17	0	17	0	17	1	32	1	34
Bélgica	1	18	5	24	0	28	5	33	1	46	10	57
Bulgaria	96	1.348	524	1.968	82	1.296	372	1.750	178	2.644	896	3.718
Chipre	0	0	0	0	0	0	0	0	0	0	0	0
Croacia	0	3	1	4	1	8	0	9	1	11	1	13
Dinamarca	0	10	0	10	0	5	1	6	0	15	1	16
Eslovaquia	0	9	1	10	0	22	1	23	0	31	2	33
Eslovenia	0	4	1	5	0	9	0	9	0	13	1	14
Estonia	1	1	0	2	0	3	1	4	1	4	1	6
Finlandia	0	3	0	3	0	10	1	11	0	13	1	14
Francia	9	171	43	223	4	235	33	272	13	406	76	495
Grecia	0	22	1	23	0	22	1	23	0	44	2	46
Hungría	2	18	3	23	2	25	5	32	4	43	8	55
Irlanda	1	23	2	26	0	10	3	13	1	33	5	39
Italia	34	644	126	804	33	652	93	778	67	1.296	219	1.582
Letonia	0	1	1	2	0	7	0	7	0	8	1	9
Lituania	0	15	3	18	0	31	3	34	0	46	6	52
Luxemburgo	0	0	0	0	0	1	0	1	0	1	0	1
Malta	0	2	0	2	0	1	0	1	0	3	0	3
Países bajos	2	51	8	61	0	30	6	36	2	81	14	97
Polonia	53	947	254	1.254	42	780	135	957	95	1.727	389	2.211
Portugal	29	441	101	571	30	429	86	545	59	870	187	1.116
Reino Unido	2	108	30	140	2	62	23	87	4	170	53	227
República Checa	0	22	2	24	2	29	0	31	2	51	2	55
Rumanía	508	7.766	1.715	9.989	472	7.522	781	8.775	980	15.288	2.496	18.764
Suecia	2	17	7	26	1	28	5	34	3	45	12	60
Total Unión Europea	744	11.786	2.851	15.381	672	11.361	1.573	13.606	1.416	23.147	4.424	28.987
Espacio Económ. Europ. + Suiza												
ISLANDIA	0	0	0	0	0	0	0	0	0	0	0	0
NORUEGA	0	3	0	3	0	2	0	2	0	5	0	5
SUIZA	0	8	2	10	1	16	0	17	1	24	2	27
LIECHTENSTEIN	0	0	0	0	0	0	0	0	0	0	0	0
Total EEE + Suiza	0	11	2	13	1	18	0	19	1	29	2	32
Total comunitarios	744	11.797	2.853	15.394	673	11.379	1.573	13.625	1.417	23.176	4.426	29.019

Paro registrado de extranjeros en Madrid por sexo, edad y país de procedencia									Febrero 2016			
País de procedencia	Hombres				Mujeres				Total			
	<25	25-54	>55	Total hombres	<25	25-54	>55	Total mujeres	<25	25-54	>55	Total
Extracomunitarios												
Ecuador	227	2.695	340	3.262	224	1.752	141	2.117	451	4.447	481	5.379
Colombia	157	1.309	200	1.666	192	1.492	141	1.825	349	2.801	341	3.491
Perú	81	1.071	225	1.377	80	995	96	1.171	161	2.066	321	2.548
Marruecos	447	7.559	1.221	9.227	450	5.632	636	6.718	897	13.191	1.857	15.945
China	6	141	26	173	9	163	26	198	15	304	52	371
República Dominicana	161	1.120	102	1.383	167	930	60	1.157	328	2.050	162	2.540
Bolivia	68	796	54	918	75	775	51	901	143	1.571	105	1.819
Ucrania	46	732	299	1.077	37	663	196	896	83	1.395	495	1.973
Argentina	12	245	54	311	21	285	41	347	33	530	95	658
Filipinas	4	128	36	168	6	127	22	155	10	255	58	323
Resto países extracomunitarios	291	5.009	502	5.802	271	4.700	387	5.513	562	9.709	889	11.160
Total extracomunitarios	1.500	20.805	3.059	25.364	1.532	17.514	1.797	20.843	3.032	38.319	4.856	46.207
Total extranjeros	2.244	32.602	5.912	40.758	2.205	28.893	3.370	34.468	4.449	61.495	9.282	75.226

Paro extranjeros por edad Febrero 2016



Paro extranjeros por sexo Febrero 2016

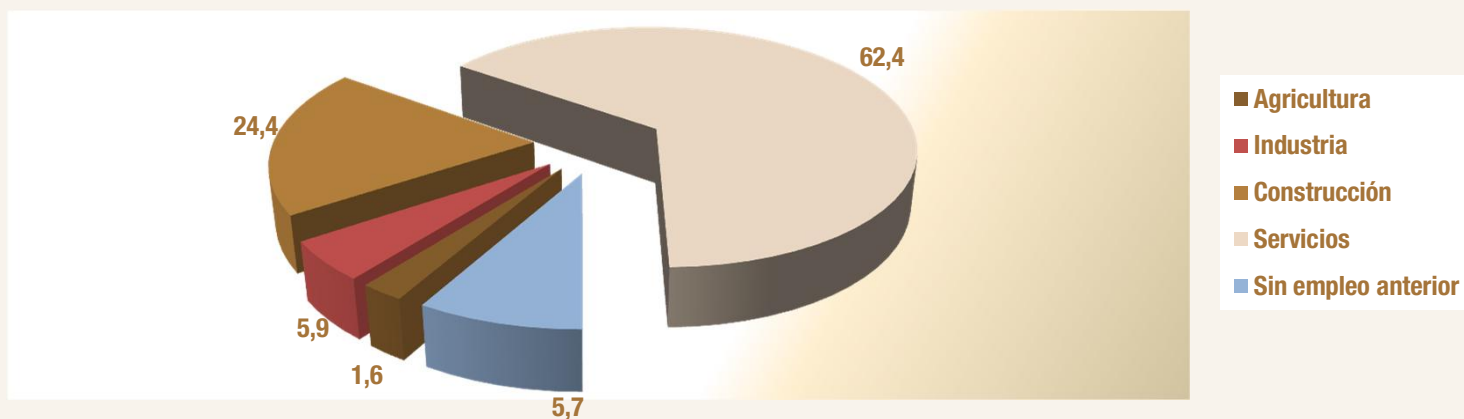


Fuentes: SEPE y elaboración propia

Paro registrado de extranjeros en Madrid por sectores y país de procedencia					Febrero 2016	
País de procedencia	Agricultura	Industria	Construcción	Servicios	Sin empleo anterior	Total sectores
ESPAÑA	2.658	28.657	34.204	302.563	19.232	387.314
Comunitarios						
Unión Europea (menos España)						
Alemania	2	18	15	225	10	270
Austria	1	2	2	26	3	34
Bélgica	0	2	1	52	2	57
Bulgaria	74	229	660	2.499	256	3.718
Chipre	0	0	0	0	0	0
Croacia	0	1	0	12	0	13
Dinamarca	0	1	0	14	1	16
Eslovaquia	0	0	1	28	4	33
Eslovenia	0	1	0	12	1	14
Estonia	0	0	0	6	0	6
Finlandia	0	0	1	13	0	14
Francia	2	33	15	422	23	495
Grecia	0	1	0	41	4	46
Hungría	1	2	4	42	6	55
Irlanda	0	2	1	36	0	39
Italia	5	63	48	1.373	93	1.582
Letonia	1	0	1	5	2	9
Lituania	1	3	3	43	2	52
Luxemburgo	0	0	0	1	0	1
Malta	0	0	0	3	0	3
Países bajos	0	6	8	81	2	97
Polonia	16	157	741	1.185	112	2.211
Portugal	71	56	161	729	99	1.116
Reino Unido	1	12	4	206	4	227
República Checa	2	3	2	39	9	55
Rumania	383	1.266	4.528	11.420	1.167	18.764
Suecia	0	3	3	53	1	60
Total UE	560	1.861	6.199	18.566	1.801	28.987
Espacio Económ. Europ. + Suiza						
ISLANDIA	0	0	0	0	0	0
NORUEGA	0	0	0	5	0	5
SUIZA	0	3	1	22	1	27
LIECHTENSTEIN	0	0	0	0	0	0
Total EEE+Suiza	0	3	1	27	1	32
Total comunitarios	560	1.864	6.200	18.593	1.802	29.019

Paro registrado de extranjeros en Madrid por sectores y país de procedencia					Febrero 2016	
País de procedencia	Agricultura	Industria	Construcción	Servicios	Sin empleo anterior	Total sectores
Extracomunitarios						
Ecuador	76	236	1.369	3.471	227	5.379
Colombia	21	130	373	2.742	225	3.491
Perú	13	70	368	1.896	201	2.548
Marruecos	614	712	3.565	8.801	2.253	15.945
China	2	21	10	332	6	371
República Dominicana	16	67	352	1.831	274	2.540
Bolivia	22	53	359	1.267	118	1.819
Ucrania	27	112	607	1.135	92	1.973
Argentina	2	25	56	532	43	658
Filipinas	3	6	7	304	3	323
Resto países extracomunitarios	369	498	1.202	7.949	1.142	11.160
Total extracomunitarios	1.165	1.930	8.268	30.260	4.584	46.207
Total extranjeros	1.725	3.794	14.468	48.853	6.386	75.226

Paro extranjeros por sectores Febrero 2016



Fuentes: SEPE y elaboración propia

Anexo de tablas. Índice III

EPA IV T 2015

Comparativa de la población total frente a la población extranjera
Madrid y España

Variaciones de la población 16-64: Trabajadores españoles y extranjeros
Madrid y España

Tasas actividad, ocupación y paro por zona de procedencia: UE y no UE (16-64)
Madrid y España

Ocupados españoles y extranjeros por CCAA y sexo (16-64)

Ocupados españoles y extranjeros por zona de procedencia y CCAA (16 y más)

EPA IV T 2015 Perfil de población extranjera y total. Madrid y España (16-64)

Distribución de la población por sexo									
Extranjeros	Madrid					España			
	Hombres		Mujeres			Hombres		Mujeres	
	Absolutos	%	Absolutos	%		Absolutos	%	Absolutos	%
Población	282,6	48,59	299,0	51,41		1.663,7	48,23	1.785,5	51,77
Activos	255,3	51,01	245,2	48,99		1.425,0	52,72	1.277,7	47,28
Ocupados	182,1	48,97	189,7	51,03		1.033,5	53,44	900,4	46,56
Parados	73,2	56,89	55,5	43,11		391,5	50,92	377,4	49,08

Población total	Madrid					España			
	Hombres		Mujeres			Hombres		Mujeres	
	Absolutos	%	Absolutos	%		Absolutos	%	Absolutos	%
Población	2.052,7	48,76	2.157,4	51,24		15.091,8	50,10	15.028,7	49,90
Activos	1.732,7	51,35	1.641,9	48,65		12.156,2	53,54	10.548,4	46,46
Ocupados	1.447,8	51,45	1.366,3	48,55		9.772,8	54,50	8.159,5	45,50
Parados	284,9	50,83	275,6	49,17		2.383,4	49,94	2.388,9	50,06

Distribución de la población por grupos de edad									
Grupos de edad	Extranjeros					Población total 16-64			
	Madrid		España			Madrid		España	
	Absolutos	%/total	Absolutos	%/total		Absolutos	%/total	Absolutos	%/total
< 25	70,6	12,14	468,0	13,57		536,8	12,75	3.998,1	13,27
25 - 29	85,5	14,69	405,9	11,77		358,9	8,52	2.554,4	8,48
<30	156,1	26,84	873,9	25,34		895,7	21,27	6.552,5	21,75
30-54	391,7	67,34	2.297,8	66,62		2.578,6	61,25	17.974,1	59,67
55 - 64	33,9	5,82	277,5	8,05		735,9	17,48	5.594,0	18,57
Total 16 - 64	581,7	100,00	3.449,2	100,00		4.210,2	100,00	30.120,5	100,00

Comparativa de tasas por sexos									
Tasas	Extranjeros					Población total 16-64			
	Madrid		España			Madrid		España	
	Hombres	Mujeres	Hombres	Mujeres		Hombres	Mujeres	Hombres	Mujeres
T. Actividad	90,32	81,99	85,65	71,56		84,41	76,11	80,55	70,19
T. Ocupación	64,42	63,43	62,12	50,43		70,53	63,33	64,76	54,29
T. Paro	28,68	22,63	27,47	29,53		16,44	16,79	19,61	22,65

EPA IV T 2015 Distribución población ocupada. Madrid y España (16-64)

Ocupados por grupos de edad									
Grupos de edad	Extranjeros					Población total 16-64			
	Madrid		España			Madrid		España	
	Absolutos	%/total	Absolutos	%/total		Absolutos	%/total	Absolutos	%/total
< 25	31,5	8,47	133,8	6,92		123,6	4,39	799,3	4,46
25 - 29	51,0	13,73	220,2	11,39		242,4	8,61	1.574,4	8,78
<30	82,5	22,21	353,9	18,30		366,0	13,01	2.373,7	13,24
30-54	270,4	72,75	1.455,8	75,28		2.042,3	72,57	12.873,4	71,79
55 - 64	18,8	5,05	124,2	6,42		405,8	14,42	2.685,2	14,97
Total 16 - 64	371,7	100,00	1.933,9	100,00		2.814,1	100,00	17.932,2	100,00

Distribución de los asalariados por tipo de contrato									
Tipo de contrato	Extranjeros					Población total 16-64			
	Madrid		España			Madrid		España	
	Absolutos	%/total asalar.	Absolutos	%/total asalar.		Absolutos	%/total asalar.	Absolutos	%/total asalar.
Indefinido	240,8	72,12	1.015,7	62,60		2.048,4	81,87	11.082,2	74,27
Temporal	93,1	27,88	606,7	37,40		453,6	18,13	3.838,4	25,73
Total asalariados	334,0	100,00	1.622,4	100,00		2.501,9	100,00	14.920,6	100,00
Tasa temporalidad	27,88		37,40			18,13		25,73	

Fuente: Encuesta de Población Activa. INE

EPA IV T 2015 Españoles y extranjeros de Madrid y España (16-64)

EPA IV T 2015

Madrid	Pob 16-64	Activos	Ocupados	Parados	TA	TO	TP
Españoles	3.628,5	2.874,2	2.442,4	431,9	79,21	67,31	15,02
Extranjeros	581,7	500,4	371,7	128,7	86,04	63,91	25,72
TOTAL	4.210,2	3.374,7	2.814,1	560,6	80,16	66,84	16,61
España	Pob 16-64	Activos	Ocupados	Parados	TA	TO	TP
Españoles	26.671,3	20.001,9	15.998,4	4.003,5	74,99	59,98	20,02
Extranjeros	3.449,2	2.702,7	1.933,9	768,8	78,36	56,07	28,45
TOTAL	30.120,5	22.704,6	17.932,2	4.772,3	75,38	59,53	21,02

EPA III T 2015

Madrid	Pob 16-64	Activos	Ocupados	Parados	TA	TO	TP
Españoles	3.629,2	2.851,3	2.429,7	421,6	78,56	66,95	14,79
Extranjeros	566,0	473,0	349,3	123,7	83,56	61,71	26,15
TOTAL	4.195,3	3.324,3	2.779,0	545,3	79,24	66,24	16,40
España	Pob 16-64	Activos	Ocupados	Parados	TA	TO	TP
Españoles	26.696,2	20.028,7	15.971,4	4.057,3	75,02	59,83	20,26
Extranjeros	3.456,3	2.713,6	1.926,3	787,3	78,51	55,73	29,01
TOTAL	30.152,5	22.742,3	17.897,7	4.844,6	75,42	59,36	21,30

EPA IV T 2014

Madrid	Pob 16-64	Activos	Ocupados	Parados	TA	TO	TP
Españoles	3.622,5	2.875,4	2.411,9	463,5	79,38	66,58	16,12
Extranjeros	593,9	497,6	350,6	147,0	83,80	59,04	29,54
TOTAL	4.216,3	3.373,0	2.762,6	610,5	80,00	65,52	18,10
España	Pob 16-64	Activos	Ocupados	Parados	TA	TO	TP
Españoles	26.741,5	20.103,1	15.577,0	4.526,1	75,18	58,25	22,51
Extranjeros	3.526,2	2.780,7	1.856,7	924,0	78,86	52,66	33,23
TOTAL	30.267,7	22.883,8	17.433,7	5.450,1	75,60	57,60	23,82

EPA IV T 2015 Variac.trimestral y anual. Españoles y extranjeros Madrid y España (16-64)

Variación trimestral

Madrid	Pob 16-64		Activos		Ocupados		Parados	
	Absoluta	Relativa	Absoluta	Relativa	Absoluta	Relativa	Absoluta	Relativa
Españoles	-0,7	-0,02	23,0	0,81	12,7	0,52	10,3	2,44
Extranjeros	15,6	2,76	27,4	5,80	22,4	6,42	5,0	4,04
TOTAL	14,9	0,36	50,4	1,52	35,1	1,26	15,3	2,80
España	Pob 16-64		Activos		Ocupados		Parados	
	Absoluta	Relativa	Absoluta	Relativa	Absoluta	Relativa	Absoluta	Relativa
Españoles	-24,8	-0,09	-26,9	-0,13	26,9	0,17	-53,8	-1,33
Extranjeros	-7,1	-0,21	-10,9	-0,40	7,6	0,39	-18,5	-2,35
TOTAL	-32,0	-0,11	-37,8	-0,17	34,5	0,19	-72,3	-1,49

Variación anual

Madrid	Pob 16-64		Activos		Ocupados		Parados	
	Absoluta	Relativa	Absoluta	Relativa	Absoluta	Relativa	Absoluta	Relativa
Españoles	6,1	0,17	-1,2	-0,04	30,5	1,26	-31,6	-6,82
Extranjeros	-12,2	-2,06	2,8	0,56	21,1	6,02	-18,3	-12,45
TOTAL	-6,1	-0,15	1,6	0,05	51,6	1,87	-49,9	-8,18
España	Pob 16-64		Activos		Ocupados		Parados	
	Absoluta	Relativa	Absoluta	Relativa	Absoluta	Relativa	Absoluta	Relativa
Españoles	-70,2	-0,26	-101,2	-0,50	421,4	2,71	-522,6	-11,55
Extranjeros	-77,0	-2,18	-78,0	-2,81	77,2	4,16	-155,2	-16,80
TOTAL	-147,2	-0,49	-179,3	-0,78	498,6	2,86	-677,8	-12,44

Fuente: Encuesta de Población Activa. INE

EPA IV T 2015

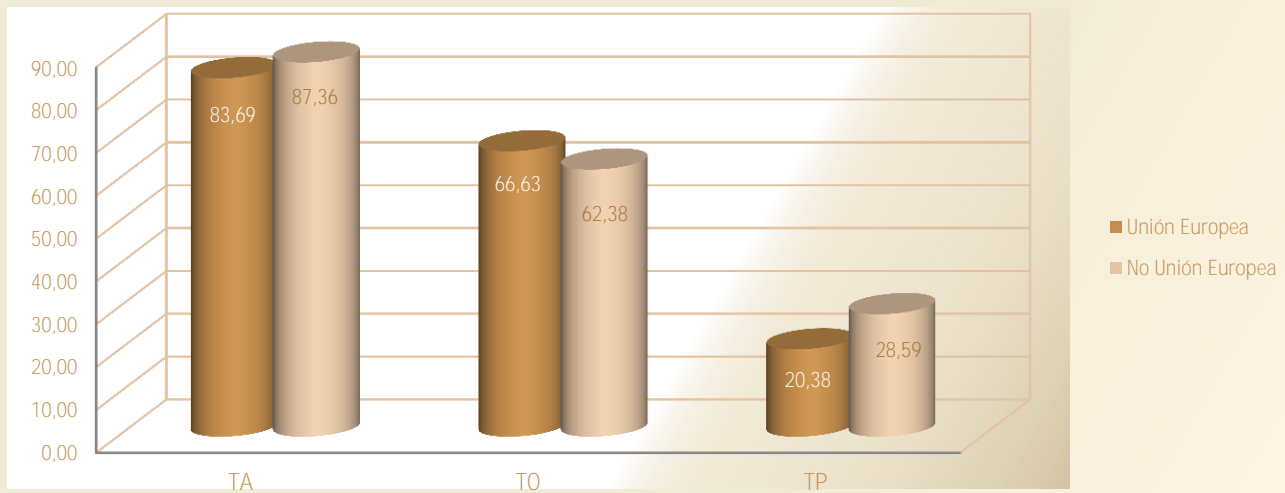
TA, TO Y TP por zona de procedencia Madrid y España (16-64)

Madrid	Pob 16-64	Activos	Ocupados	Parados	TA	TO	TP
Españoles	3.628,5	2.874,2	2.442,4	431,9	79,21	67,31	15,02
Unión Europea	209,2	175,1	139,4	35,7	83,69	66,63	20,38
No Unión Europea	372,5	325,4	232,3	93,0	87,36	62,38	28,59
Total extranjeros	581,7	500,4	371,7	128,7	86,04	63,91	25,72
TOTAL	4.210,2	3.374,7	2.814,1	560,6	80,16	66,84	16,61

España	Pob 16-64	Activos	Ocupados	Parados	TA	TO	TP
Españoles	26.671,3	20.001,9	15.998,4	4.003,5	74,99	59,98	20,02
Unión Europea	1.220,7	982,6	746,1	236,6	80,50	61,12	24,07
No Unión Europea	2.228,5	1.720,1	1.187,8	532,3	77,19	53,30	30,94
Total extranjeros	3.449,2	2.702,7	1.933,9	768,8	78,36	56,07	28,45
TOTAL	30.120,5	22.704,6	17.932,2	4.772,3	75,38	59,53	21,02

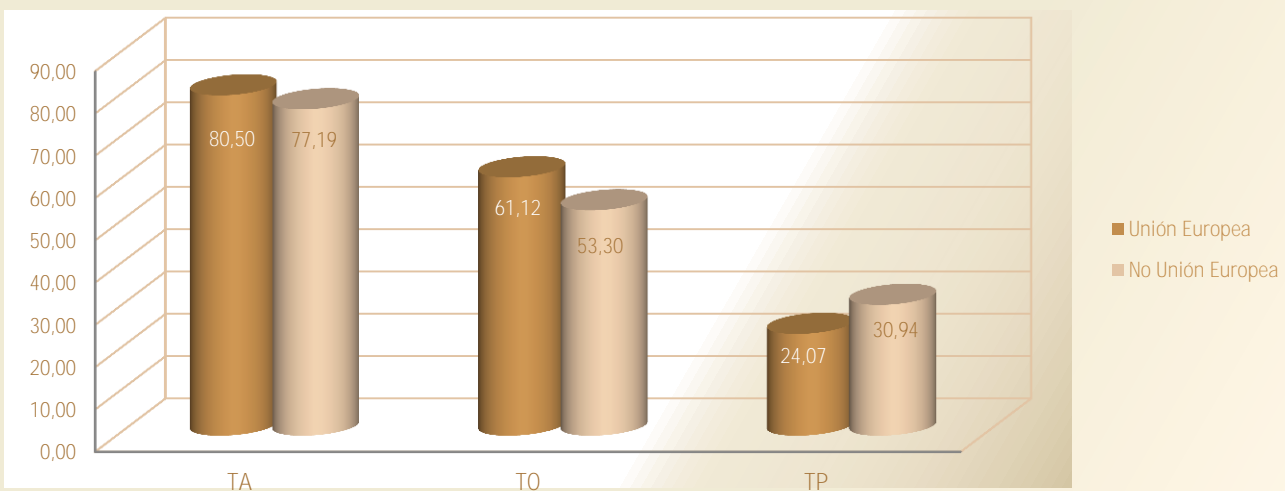
EPA IV T 2015

Tasas actividad, ocupación y paro UE y no UE Madrid



EPA IV T 2015

Tasas actividad, ocupación y paro UE y no UE España



Fuente: Encuesta de Población Activa. INE

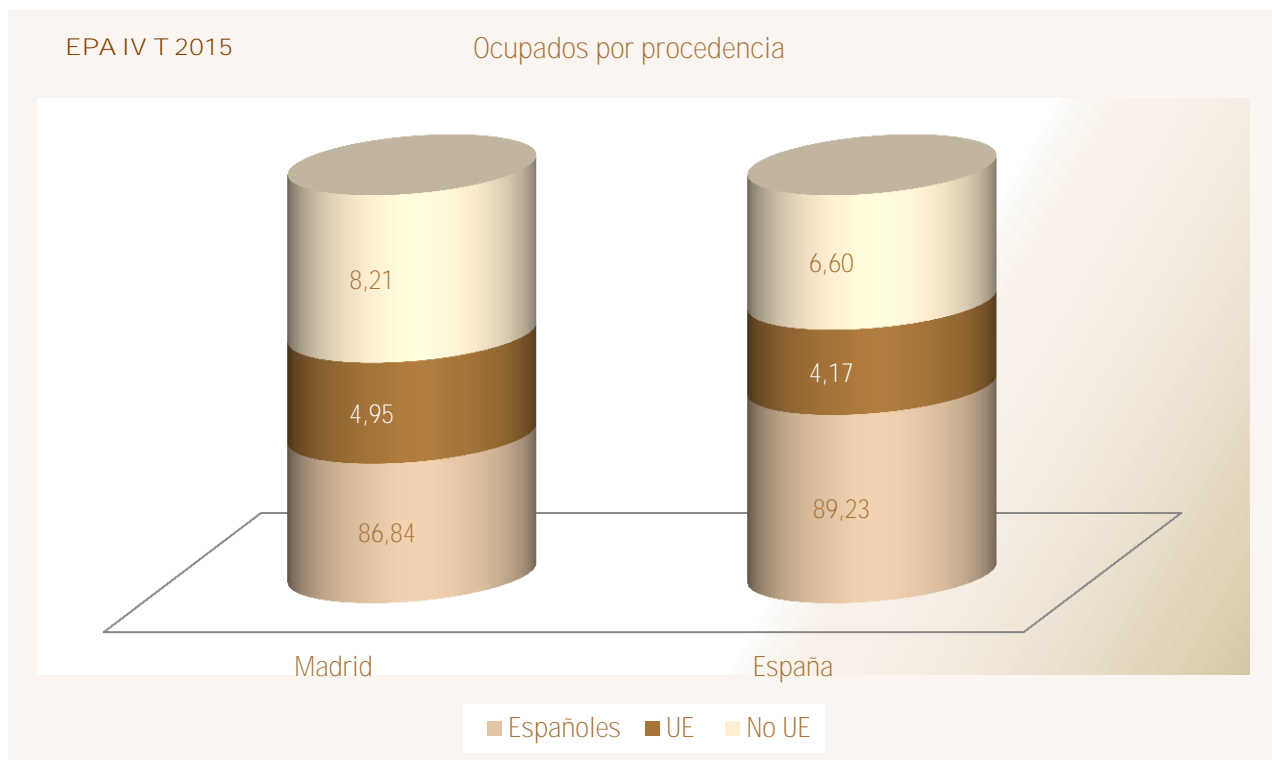
EPA IV T 2015		Ocupados extranjeros y españoles por sexo y CCAA (16-64)			
Comunidad autónoma	Ambos sexos				
	Total	Españoles	Extranjeros	Peso extranjeros s/ total	
España	17.932,2	15.998,4	1.933,9	10,78	
Andalucía	2.796,9	2.543,3	253,6	9,07	
Aragón	543,9	478,6	65,3	12,01	
Asturias	371,6	353,9	17,7	4,77	
Baleares	496,1	397,5	98,6	19,87	
Canarias	802,7	663,1	139,6	17,39	
Cantabria	223,5	213,4	10,1	4,52	
Castilla y León	935,0	877,0	58,0	6,20	
Castilla - La Mancha	738,2	668,5	69,6	9,43	
Cataluña	3.075,6	2.693,9	381,6	12,41	
C. Valenciana	1.890,7	1.628,5	262,3	13,87	
Extremadura	357,4	348,5	8,9	2,48	
Galicia	1.021,1	982,4	38,7	3,79	
Madrid	2.814,1	2.442,4	371,7	13,21	
Murcia	534,5	458,8	75,7	14,16	
Navarra	261,8	240,7	21,2	8,09	
País Vasco	886,7	841,8	44,9	5,06	
La Rioja	131,7	118,1	13,5	10,27	
Ceuta y Melilla	50,9	48,0	2,9	5,66	
Comunidad autónoma	Hombres				
	Total	Españoles	Extranjeros	Peso extranjeros s/ total	
España	9.772,8	8.739,3	1.033,5	10,58	
Andalucía	1.582,5	1.441,8	140,7	8,89	
Aragón	305,5	272,4	33,1	10,82	
Asturias	187,9	181,9	6,0	3,19	
Baleares	261,6	214,1	47,5	18,15	
Canarias	441,5	358,6	82,8	18,76	
Cantabria	120,9	115,6	5,2	4,32	
Castilla y León	527,4	493,0	34,4	6,52	
Castilla - La Mancha	434,4	396,5	37,9	8,72	
Cataluña	1.649,6	1.444,4	205,2	12,44	
C. Valenciana	1.033,5	892,0	141,5	13,69	
Extremadura	213,5	207,7	5,7	2,68	
Galicia	539,1	520,8	18,3	3,39	
Madrid	1.447,8	1.265,8	182,1	12,57	
Murcia	311,9	263,3	48,6	15,57	
Navarra	141,2	129,0	12,2	8,63	
País Vasco	470,1	445,8	24,3	5,17	
La Rioja	71,8	65,8	6,0	8,30	
Ceuta y Melilla	32,6	30,6	2,1	6,34	
Comunidad autónoma	Mujer				
	Total	Españoles	Extranjeros	Peso extranjeros s/ total	
España	8.159,5	7.259,1	900,4	11,03	
Andalucía	1.214,4	1.101,5	112,9	9,30	
Aragón	238,4	206,1	32,3	13,54	
Asturias	183,7	172,0	11,7	6,38	
Baleares	234,5	183,4	51,1	21,79	
Canarias	361,2	304,4	56,8	15,72	
Cantabria	102,7	97,8	4,9	4,75	
Castilla y León	407,6	384,0	23,6	5,79	
Castilla - La Mancha	303,7	272,0	31,7	10,45	
Cataluña	1.425,9	1.249,5	176,4	12,37	
C. Valenciana	857,2	736,5	120,7	14,08	
Extremadura	143,9	140,8	3,1	2,18	
Galicia	482,0	461,6	20,4	4,24	
Madrid	1.366,3	1.176,6	189,7	13,88	
Murcia	222,6	195,5	27,1	12,18	
Navarra	120,6	111,6	9,0	7,46	
País Vasco	416,6	396,0	20,6	4,94	
La Rioja	59,9	52,3	7,6	12,63	
Ceuta y Melilla	18,2	17,4	0,8	4,45	

Fuente: Encuesta de Población Activa. INE

EPA IV T 2015

Ocupados por procedencia y CCAA (16 y más)

Comunidad autónoma	Total	Espanoles	Extranjeros	Unión Europea	No Unión Europea	% Unión Europea	% No Unión Europea
Andalucía	2.819,4	2.561,4	258,0	98,5	159,4	38,20	61,80
Aragón	548,3	482,9	65,3	32,0	33,3	49,01	50,99
Asturias	375,4	357,7	17,7	6,7	11,0	37,75	62,25
Baleares	501,5	401,5	100,0	51,1	48,9	51,10	48,90
Canarias	813,3	670,1	143,2	63,6	79,6	44,43	55,57
Cantabria	226,0	215,6	10,3	1,7	8,6	16,81	83,19
Castilla y León	943,9	885,9	58,0	32,4	25,6	55,89	44,11
Castilla - La Mancha	741,7	672,1	69,6	40,1	29,5	57,61	42,39
Cataluña	3.101,9	2.719,3	382,6	105,9	276,7	27,67	72,33
C. Valenciana	1.905,6	1.641,9	263,7	116,0	147,7	43,98	56,02
Extremadura	360,0	351,2	8,9	5,9	3,0	66,30	33,70
Galicia	1.032,5	993,8	38,7	15,0	23,7	38,66	61,34
Madrid	2.845,7	2.471,2	374,5	140,8	233,7	37,59	62,41
Murcia	536,3	460,7	75,7	7,3	68,3	9,71	90,29
Navarra	264,4	243,2	21,2	12,9	8,3	60,98	39,02
País Vasco	894,9	850,0	44,9	17,4	27,4	38,87	61,13
Rioja	132,3	118,8	13,5	7,6	5,9	56,01	43,99
Ceuta y Melilla	51,1	48,3	2,9	0,1	2,8	2,87	97,13
España	18.094,2	16.145,5	1.948,7	755,1	1.193,6	38,75	61,25



Fuente: Encuesta de Población Activa. INE

Anexo de tablas. Índice IV

Población

Padrón municipal de habitantes Madrid y España
Serie 2004-2015

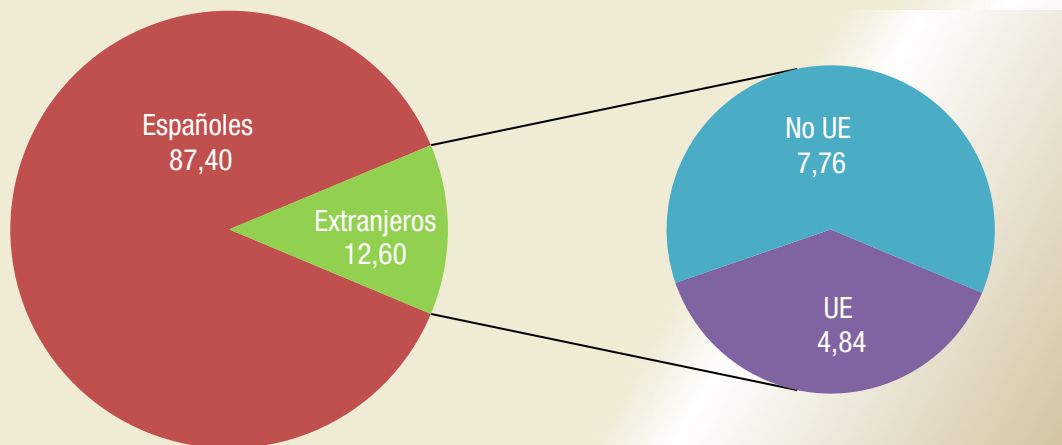
Empadronados extranjeros en Madrid
Serie 2004-2015

Peso empadronados extranjeros en Madrid
Serie 2004-2015

Padrón municipal de habitantes Madrid y España

Madrid	Población total	Extranjeros					
		Población extranjera	Unión Europea	No Unión Europea	Var. Anual		Peso extr. s/ total
					Absoluta	Tasa	
2004	5.804.829	664.255	76.080	588.175	75.040	12,74	11,44
2005	5.964.143	780.752	95.051	685.701	116.497	17,54	13,09
2006	6.008.183	800.512	82.556	717.956	19.760	2,53	13,32
2007	6.081.689	866.910	268.881	585.351	66.398	8,29	14,25
2008	6.271.638	1.005.381	329.225	676.156	138.471	15,97	16,03
2009	6.386.932	1.063.803	353.077	710.726	58.422	5,81	16,66
2010	6.458.684	1.079.944	370.886	709.058	16.141	1,52	16,72
2011	6.489.680	1.067.585	381.633	685.952	-12.359	-1,14	16,45
2012	6.498.560	1.015.054	367.152	647.902	-52.531	-4,92	15,62
2013	6.495.551	960.121	362.370	597.751	-54.933	-5,41	14,78
2014	6.454.440	879.953	331.634	548.319	-80.168	-8,35	13,63
2015	6.436.996	811.128	311.798	499.330	-68.825	-7,82	12,60

Población por zona geográfica de procedencia en Madrid



■ Españoles ■ Extranjeros ■ UE ■ No UE

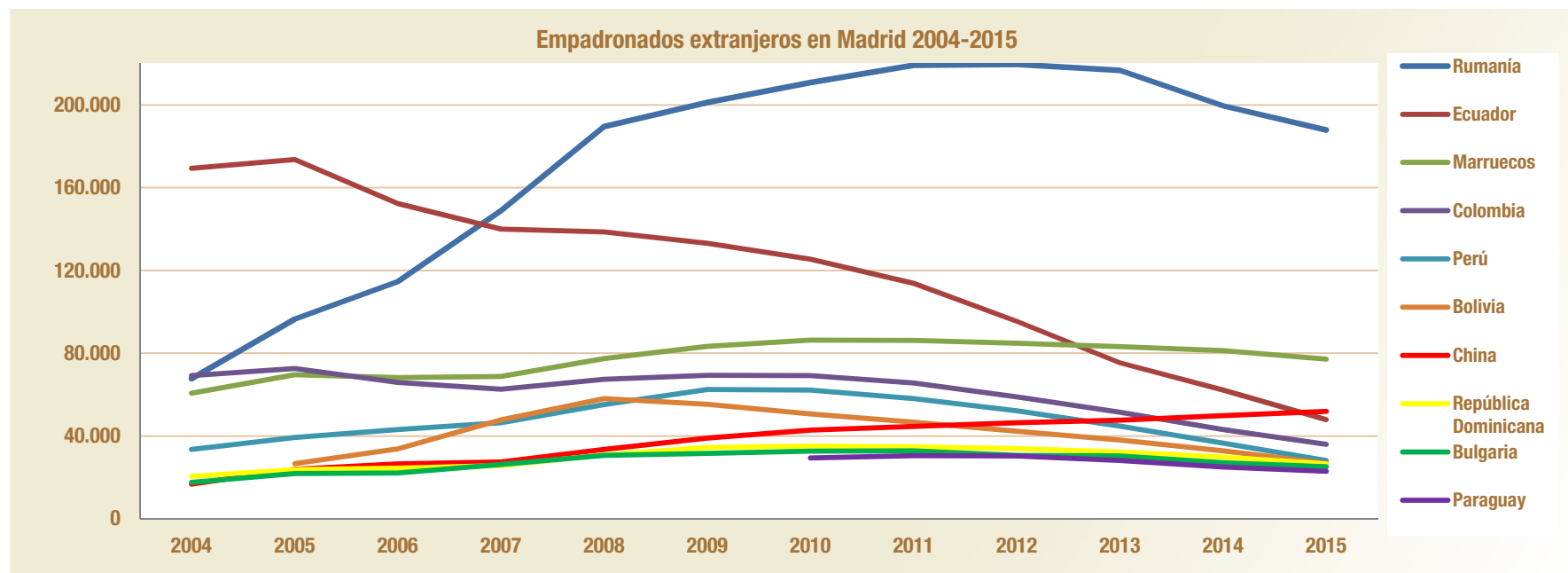
España	Población total	Extranjeros					
		Población extranjera	Unión Europea	No Unión Europea	Var. Anual		Peso extr. s/ total
					Absoluta	Tasa	
2004	43.197.684	3.034.326	676.286	2.358.040	370.158	13,89	7,02
2005	44.108.530	3.730.610	835.898	2.894.712	696.284	22,95	8,46
2006	44.708.964	4.144.166	918.886	3.225.280	413.556	11,09	9,27
2007	45.116.894	4.482.568	1.702.613	2.779.955	338.402	8,17	9,94
2008	46.157.822	5.268.762	2.102.654	3.166.108	786.194	17,54	11,41
2009	46.745.807	5.648.671	2.273.226	3.375.445	379.909	7,21	12,08
2010	47.021.031	5.747.734	2.350.172	3.397.562	99.063	1,75	12,22
2011	47.190.493	5.751.487	2.395.358	3.356.129	3.753	0,07	12,19
2012	47.265.321	5.736.258	2.443.617	3.292.641	-15.229	-0,26	12,14
2013	47.129.783	5.546.238	2.359.371	3.186.867	-190.020	-3,31	11,77
2014	46.771.341	5.023.487	2.056.903	2.966.584	-522.751	-9,43	10,74
2015	46.624.382	4.729.644	1.947.110	2.782.534	-293.843	-5,85	10,14

Ultimo dato publicado: Estadística del Padrón Continuo. Datos definitivos a 1 de enero de 2015 (20 enero 2016)

Fuente: Padrón municipal de habitantes. INE

Empadronados extranjeros en Madrid 2004-2015

País de procedencia	2004	2005	2006	2007	2008	2009	2010	2011	2012	2013	2014	2015
Rumanía	67.647	96.437	114.556	148.906	189.477	201.208	210.822	219.095	219.567	216.695	199.491	187.914
Ecuador	169.402	173.593	152.370	140.036	138.667	133.135	125.469	113.824	95.377	75.298	62.200	47.932
Marruecos	60.684	69.532	68.238	68.819	77.438	83.294	86.386	86.263	84.799	83.242	81.191	77.147
Colombia	69.128	72.636	65.887	62.538	67.390	69.342	69.155	65.575	58.868	51.524	43.109	35.999
Perú	33.527	39.274	43.146	46.434	55.205	62.518	62.120	58.137	52.188	44.734	36.511	28.160
Bolivia		26.589	33.740	47.716	58.055	55.374	50.644	46.676	42.357	38.025	32.840	26.816
China	16.762	23.924	26.552	27.476	33.489	38.957	42.894	44.683	46.425	47.582	49.831	51.835
República Dominicana	20.502	23.785	24.387	25.736	30.931	34.501	35.154	34.679	33.904	32.334	29.742	26.581
Bulgaria	17.594	21.843	22.078	26.306	30.576	31.573	32.685	32.807	30.658	30.418	27.000	25.141
Paraguay							29.433	30.552	30.323	28.122	24.978	22.894
Resto países	209.009	233.139	249.558	272.943	324.153	353.901	335.182	335.294	320.588	312.147	293.060	280.709
Total Extranjeros	664.255	780.752	800.512	866.910	1.005.381	1.063.803	1.079.944	1.067.585	1.015.054	960.121	879.953	811.128



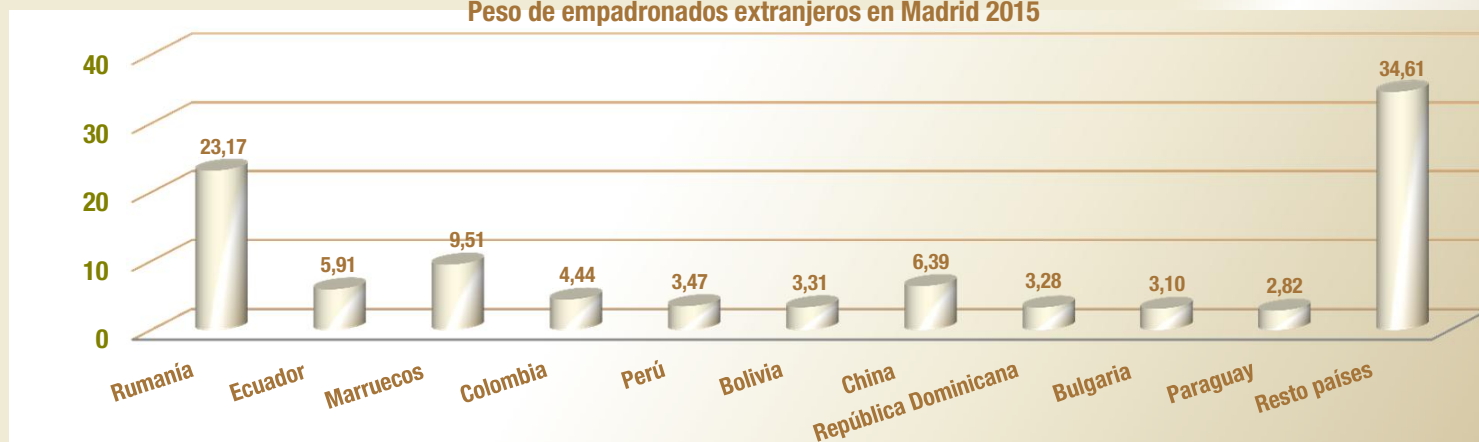
Último dato publicado: Estadística del Padrón Continuo. Datos definitivos a 1 de enero de 2015 (20 enero 2016)

Fuente: Padrón municipal de habitantes. INE

Peso empadronados extranjeros en Madrid 2004-2015

País de procedencia	2004	2005	2006	2007	2008	2009	2010	2011	2012	2013	2014	2015
Rumanía	10,18	12,35	14,31	17,18	18,85	18,91	19,52	20,52	21,63	22,57	22,67	23,17
Ecuador	25,50	22,23	19,03	16,15	13,79	12,52	11,62	10,66	9,40	7,84	7,07	5,91
Marruecos	9,14	8,91	8,52	7,94	7,70	7,83	8,00	8,08	8,35	8,67	9,23	9,51
Colombia	10,41	9,30	8,23	7,21	6,70	6,52	6,40	6,14	5,80	5,37	4,90	4,44
Perú	5,05	5,03	5,39	5,36	5,49	5,88	5,75	5,45	5,14	4,66	4,15	3,47
Bolivia		3,41	4,21	5,50	5,77	5,21	4,69	4,37	4,17	3,96	3,73	3,31
China	2,52	3,06	3,32	3,17	3,33	3,66	3,97	4,19	4,57	4,96	5,66	6,39
República Dominicana	3,09	3,05	3,05	2,97	3,08	3,24	3,26	3,25	3,34	3,37	3,38	3,28
Bulgaria	2,65	2,80	2,76	3,03	3,04	2,97	3,03	3,07	3,02	3,17	3,07	3,10
Paraguay							2,73	2,86	2,99	2,93	2,84	2,82
Resto países	31,47	29,86	31,17	31,48	32,24	33,27	31,04	31,41	31,58	32,51	33,30	34,61
Total Extranjeros	100,00	100,00	100,00	100,00	100,00	100,00	100,00	100,00	100,00	100,00	100,00	100,00

Peso de empadronados extranjeros en Madrid 2015



Último dato publicado: Estadística del Padrón Continuo. Datos definitivos a 1 de enero de 2015 (20 enero 2016)

Fuente: Padrón municipal de habitantes. INE

Boletín de extranjeros en la Comunidad de Madrid

Febrero 2016

Boletín mensual de la población inmigrante en la Comunidad de Madrid. Incluye tablas referidas a afiliación a la Seguridad Social , contratos y paro registrado de trabajadores extranjeros. Recoge también la actualización trimestral de EPA y los datos de población referidos a este colectivo.

