

Boletín de extranjeros en la Comunidad de Madrid

Marzo 2016



EMPLEO Y MERCADO DE TRABAJO

CONSEJERÍA DE ECONOMÍA, EMPLEO Y HACIENDA

Consejera de Economía, Empleo y Hacienda

Excma. Sra. Dña. Engracia Hidalgo Tena

Viceconsejero de Hacienda y Empleo

Ilmo. Sr. D. Miguel Ángel García Martín

Director General del Servicio Público de Empleo

Ilmo. Sr. D. José María Díaz Zabala

Subdirectora General de Planificación, Cualificación y Evaluación

Cristina Olías de Lima Gete

Jefe del Área de Análisis y Estrategia

Antonio Hernando Sánchez

Equipo técnico editorial

Marta Rosa Sánchez Sánchez

Pilar Jiménez Muñoz

© Comunidad de Madrid

Edita: Dirección General del Servicio Público de Empleo

de la Consejería de Economía, Empleo y Hacienda

Vía Lusitana, 21. 28025 Madrid.

Análisis.estrategia@madrid.org

www.madrid.org

Formato de edición: archivo electrónico

Edición: 04/2016

Editado en España - *Published in Spain*

Índice

- **Estructura del Boletín**
- **Análisis**
 - Afiliación a la Seguridad Social
 - Contratos
 - Paro registrado
 - EPA
 - Población
- **Anexo tablas**
 - **Índice I.** Afiliación a la Seguridad Social
 - **Índice II.** Contratos y Paro registrado
 - **Índice III.** EPA
 - **Índice IV.** Población

Estructura del Boletín

El Boletín de trabajadores extranjeros recoge información del mercado de trabajo de los inmigrantes en Madrid y una comparativa con el resto de comunidades autónomas de España y el total nacional. Este Boletín consta de dos bloques:

1. Análisis

Texto que recoge el estudio mensual de los datos de afiliación a la seguridad social del colectivo de extranjeros así como los de contratos y paro registrado. También se recoge la evolución trimestral de la EPA y semestralmente se revisan e incorporan los datos relativos a Población. El análisis de datos se extrae de las tablas que se anexan en este documento.

2. Anexo de tablas

Índice I: Recoge las tablas relativas a los datos de afiliación media de extranjeros a la seguridad social, que son los que publica el Ministerio de Empleo y Seguridad Social desde julio de 2008. Los datos de afiliación se detallan por comunidades autónomas, regímenes, ramas de actividad y países y zonas de procedencia. También se recogen datos por sexo y edad. En todas las tablas debe tenerse en cuenta que la diferencia entre el total regímenes y la suma del régimen general, S. E. Agrario, S. E. Hogar y régimen de autónomos corresponde a los regímenes de mar y carbón.

La fuente de los datos es [Ministerio de Empleo y Seguridad Social](#)

Índice II: Recoge las tablas de contratos y paro registrado del colectivo de inmigrantes. Los datos de paro y contratos se recogen por zona de procedencia, sexo, edad y por rama y sector de actividad.

Las fuentes son: Estadísticas del mercado de trabajo de la [Consejería de Economía, Empleo y Hacienda de la Comunidad de Madrid](#) y el [SPEE](#)

Índice III: Recoge las tablas que actualizan EPA. La fuente es el [INE](#)

Índice IV: Recoge las tablas que actualizan Población. La fuente es el [INE](#)

Publicaciones del Área de Análisis y Estrategia

[Mercado de Trabajo en las localidades madrileñas \(Publicación periódica\)](#)

[Principales Indicadores del Mercado de Trabajo \(Publicación periódica\)](#)

[Boletín Afiliación a la Seguridad Social \(Publicación periódica\)](#)

[Boletín Informativo Paro Registrado y Contratos \(Publicación periódica\)](#)

[Informe Paro Registrado por Localidades \(Publicación periódica\)](#)

[Boletín de Trabajadores Extranjeros \(Publicación periódica\)](#)

[Informe de paro registrado y contratos de trabajo. Incorpora datos nacionales \(Publicación periódica\)](#)

[Informes sobre Mercado de Trabajo en la Comunidad de Madrid. Encuesta de Población Activa \(Publicación periódica\)](#)

[EPA. Mercado de Trabajo. Informe Primeros Datos \(Publicación periódica\)](#)

[Discapacidad y Empleo en la Comunidad de Madrid](#)

[Boletín Informativo personas con discapacidad. Paro y Contratos \(Publicación periódica\)](#)

[La inserción laboral de los titulados universitarios \(Publicación periódica\)](#)

Análisis

Claves del mes

- La **afiliación** de extranjeros crece en Madrid un **3,67%** en tasa anual
- En marzo de 2016 la **contratación** de trabajadores extranjeros ha aumentado en la región un **2,87%**
- El **paro** de inmigrantes ha descendido en la Comunidad Madrid un **10,40%** en el último año
- Según la **EPA del I trimestre de 2016**, la tasa de paro de los extranjeros en Madrid se sitúa tres puntos por debajo de la de este colectivo en España (**26,37%** vs. **29,75%**)
- Según el Padrón municipal del INE (datos definitivos) la población extranjera en Madrid baja un **7,82%** en el año 2015 y se sitúa en **811.128**

Análisis de los datos del mercado de trabajo de los extranjeros en Madrid

Afiliación a la Seguridad Social

En el mes de marzo la afiliación de extranjeros a la Seguridad Social alcanza la cifra de 339.622 en la región. Madrid es la segunda comunidad autónoma con mayor número de extranjeros afiliados.

En España los afiliados extranjeros ascienden a 1.643.064, de los cuales, el 20,67% trabaja en Madrid.

Afiliación media	marzo 2016
Madrid	España
339.622	1.643.064

La afiliación de trabajadores extranjeros muestra un aumento de 0,80% en relación al mes anterior en la Comunidad de Madrid. En términos absolutos la subida ha sido de 2.705 ocupados. Este mes en España la afiliación de extranjeros presenta un incremento de 1,88%, con 30.383 trabajadores más que en febrero.

En términos anuales la afiliación de extranjeros en Madrid registra un aumento de 3,67%, con 12.029 ocupados más que en marzo de 2015. Este aumento es superior al incremento que ha registrado el total de afiliados (3,47%). En este mismo período en España la afiliación de extranjeros ha aumentado en 79.721 trabajadores con una tasa de 5,10%, por encima de la subida experimentada por la afiliación en el total del Sistema que ha sido de 2,81%. Estos datos se encuadran en un contexto en el que la población extranjera ha experimentado una caída anual de 7,82% en Madrid y de 5,85% en España según los últimos datos de Padrón Continuo publicados por el INE.

mar-16	Variación intermensual		Variación interanual	
	Absoluta	Tasa	Absoluta	Tasa
Madrid	2.705	0,80	12.029	3,67
España	30.383	1,88	79.721	5,10

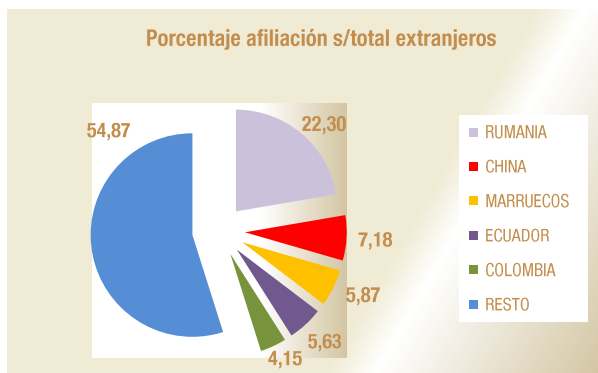
En marzo los autónomos extranjeros ascienden a 43.424 y presentan un aumento intermensual de 0,95%. En términos absolutos, esta subida ha sido de 407 ocupados.

En términos interanuales los afiliados extranjeros al Régimen de Autónomos aumentan. Con 2.212 ocupados más que en marzo de 2015, han crecido un 5,37% en el último año.

El peso de los extranjeros sobre el total de afiliados en la Comunidad de Madrid es de 11,84%, más de dos puntos por encima de su peso en el total nacional (9,49%).

Respecto a su procedencia, un 41,18% del total de extranjeros afiliados en la Comunidad de Madrid pertenecen a países comunitarios (139.857 personas). Los 199.764 restantes son extranjeros procedentes de países de fuera de la Unión Europea (el 58,82%).

El mayor número de trabajadores extranjeros radicados en Madrid proceden de Rumanía (75.732), China (24.380) y Marruecos (19.932).



La Comunidad de Madrid es una de las regiones con mayor proporción de mujeres afiliadas entre los trabajadores extranjeros con un 52,45%, por detrás de Ceuta (54,82%) y de Asturias (52,74%), y casi siete puntos por encima del conjunto nacional (45,54%).

Con 178.118 afiliadas extranjeras, Madrid supera en términos absolutos a todas las comunidades autónomas. La afiliación de mujeres inmigrantes comunitarias representa el 21,61% del conjunto nacional. En el caso de las trabajadoras extracomunitarias el porcentaje es del 25,54%.

Por sectores de actividad, los que agrupan a un mayor número de afiliados extranjeros en Madrid son los siguientes. En el régimen general: S. E. Hogar (23,63%), Hostelería (14,93%), Comercio y reparación de vehículos (13,16%) y Actividades administrativas y servicios auxiliares (10,17%), lo que representa un total de 61,88%. En el régimen de autónomos: Comercio y reparación de vehículos (35,09%), Construcción (14,61%) y Hostelería (12,37%), lo que supone un 62,07%.

Contratación

En marzo de 2016 la contratación de trabajadores extranjeros experimenta un incremento tanto en Madrid como en el resto de España.

En este mes se han realizado 31.637 contratos a trabajadores inmigrantes en nuestra región. Esto supone el 17,59% del total de contratos celebrados en Madrid, que han sido 179.865. En el mismo mes en España se han llevado a cabo 243.003 contratos a extranjeros, un 16,10% del total de contratos efectuados, que han sido 1.508.881. En la Comunidad de Madrid se ha formalizado el 13,02% de los contratos a extranjeros realizados en España.

En términos intermensuales los contratos a extranjeros en la Comunidad de Madrid han experimentado un aumento de 2,87% con 884 contratos más que el mes anterior. El total de contratos ha registrado una subida de 3,32% en la región. En España este mes se han efectuado 21.108 contratos más a trabajadores inmigrantes (9,51%). El total de contratos registrados en España ha experimentado un aumento de 9,54% con 131.401 contratos más que el mes anterior.

Este mes la cifra de extranjeros no comunitarios contratados en Madrid alcanza los 20.345, lo que supone un 64,31% sobre el total de extranjeros

contratados en Madrid, que han sido 31.637. La contratación de inmigrantes comunitarios ha alcanzado los 11.292 lo que refleja un porcentaje de 35,69%.

Contratos extranjeros		Marzo 2016
Comunitarios	No comunitarios	Total contratos
11.292	20.345	31.637
35,69	64,31	100,00

Con respecto a marzo de 2015, en Madrid, los contratos a inmigrantes han experimentado un aumento de un 1,14%. El total de contrataciones ha experimentado un crecimiento de 9.181 contratos registrando una tasa de variación interanual de 5,38%. En España, en términos interanuales, la contratación muestra un aumento de 2,64% en el caso de trabajadores extranjeros y de 4,65% en el total de contrataciones.

Cuatro ramas de actividad agrupan el 60,08% de los contratos a inmigrantes en Madrid y son: Hostelería (24,16%), Construcción (12,85%), Actividades administrativas y servicios auxiliares (12,31%) y Comercio al por mayor... (10,77%). El peso de las contrataciones en estas ramas de actividad es mayor entre los extranjeros no comunitarios, 61,45%, que entre los extranjeros comunitarios, 57,62%.

El 26,43% de los contratos realizados a extranjeros en la Comunidad de Madrid han sido indefinidos. En el caso de los inmigrantes comunitarios, el porcentaje de contratación indefinida ha sido 23,72% y para los inmigrantes no comunitarios 27,94%. El colectivo de trabajadores españoles en nuestra Comunidad presenta un 15,95% de contratos indefinidos sobre los totales.

Paro registrado

En marzo el paro registrado de trabajadores extranjeros experimenta un descenso tanto en Madrid como en el resto de España.

Este mes se han registrado 75.090 parados inmigrantes en Madrid y el total de paro registrado se ha situado en 458.434. El porcentaje de parados inmigrantes sobre el total de parados en nuestra región se eleva a 16,38%. En España este mes se han registrado 483.391 parados extranjeros, lo que supone un 11,81% del total de parados, que ha alcanzado la cifra de 4.094.770.

El paro de extranjeros baja en Madrid en términos intermensuales en 136 trabajadores, un 0,18%. El paro registrado total en la región presenta un descenso respecto al mes anterior de 4.106, con una tasa de variación intermensual negativa de 0,89%.

En España el paro registrado de extranjeros experimenta una bajada de 7.899 trabajadores en marzo (-1,61%), y el paro total muestra también un descenso de 58.216 personas (-1,40%).

El paro de las mujeres extranjeras en la Comunidad de Madrid registra este mes una cifra de 34.670

paradas, y representa el 46,17% del paro del total de inmigrantes.

En Madrid, el peso de los extranjeros parados sobre el total del paro registrado es de 16,38%, mientras que los extranjeros representan el 17,59% de las contrataciones y el 13,25% de los ocupados (EPA).

En el mes de marzo el paro registrado de extranjeros no comunitarios en la Comunidad de Madrid alcanza los 46.228 trabajadores, lo que supone un 61,56% del total de extranjeros parados en Madrid, que han sido 75.090. La cifra de parados inmigrantes comunitarios alcanza los 28.862, lo que representa un porcentaje de 38,44%.

Paro registrado extranjeros		Marzo 2016
Comunitarios	No comunitarios	Total contratos
28.862	46.228	75.090
38,44	61,56	100,00

Con respecto a marzo de 2015, el paro de inmigrantes ha bajado en Madrid en 8.713 personas, un descenso de 10,40%. El paro registrado total ha caído un 8,94% y muestra 45.007 desempleados menos. En España, en el mismo período, el paro entre los inmigrantes ha bajado en 54.913 personas, una caída de 10,20% y el total de parados presenta un descenso de 8,02%, con 357.169 parados menos que en marzo de 2015. Tanto en Madrid como en España la caída del paro ha sido mayor para el colectivo de extranjeros que para la población total.

En la Comunidad de Madrid las ramas de actividad con mayor número de parados extranjeros en el mes de marzo son: Construcción (19,01%), Actividades administrativas y servicios auxiliares (13,45%), Hostelería (13,24%) y Comercio al por mayor y al por menor; reparación de vehículos de motor y motocicletas (9,83%). En conjunto, un 55,52% de los parados extranjeros se aglutinan en estas ramas de actividad.

Encuesta de Población Activa. EPA I Trimestre de 2016

La Encuesta de Población Activa correspondiente al primer trimestre de 2016, cifra en 4.211.600 la población de 16-64 años de la Comunidad de Madrid, de los cuales 587.400 son extranjeros.

Centrando el análisis de datos en este grupo de edad, en Madrid la tasa de actividad de los extranjeros es 85,67%, siete puntos por encima de la tasa de actividad de los extranjeros en España (78,66%).

La tasa de ocupación de este colectivo es 63,08% en la Comunidad de Madrid y supera en casi ocho puntos a la de extranjeros en España (55,26%).

La tasa de paro de los inmigrantes en Madrid (26,37%) se sitúa tres puntos por debajo de la tasa de paro de los extranjeros en España (29,75%).



Según los datos correspondientes al primer trimestre de 2016 de la Encuesta de Población Activa, se han alcanzado los 2.795.900 ocupados en nuestra región, de los cuales 370.500 son extranjeros, lo que representa el 13,25% de los ocupados totales.

En Madrid la tasa de ocupados del colectivo de extranjeros (63,08%) es tres puntos menor que la de la población total (66,39%).

La tasa de paro de los extranjeros en Madrid (26,37%) se encuentra nueve puntos y medio por encima de la tasa de paro de la población total en esta Comunidad (16,88%). En España las tasas de paro de extranjeros y población total son 29,75% y 21,10%.



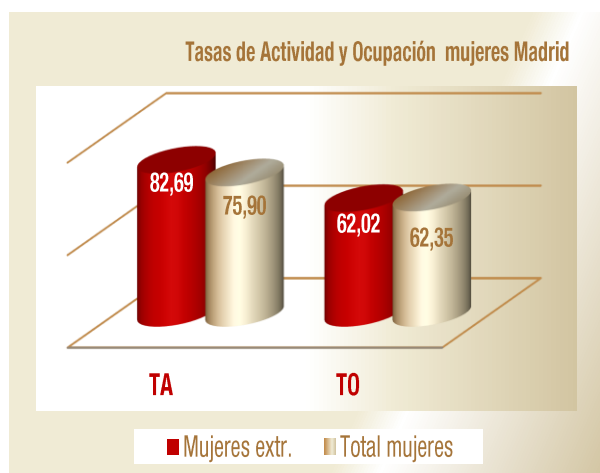
En cuanto al peso de los ocupados extranjeros entre el total de ocupados por Comunidades, las que presentan una mayor proporción de extranjeros entre sus ocupados son Baleares (18,62%), Canarias (17,04%), Murcia (14,42%), Comunidad Valenciana (13,38%), Madrid (13,25%) y Aragón (12,70%). La media para el conjunto nacional es de 10,67%.

En Madrid un 52,46% de la población extranjera de 16 a 64 años de edad son mujeres. En España este porcentaje alcanza el 52,36%.

Dentro del mercado laboral, en nuestra Comunidad, en el colectivo de extranjeros, el peso de las mujeres extranjeras supone el 50,63% de los activos y el 51,59% de los ocupados, mientras que en España las mujeres constituyen el 47,84% de los activos y el 46,38% de los ocupados del colectivo de extranjeros.

El peso de las mujeres ocupadas extranjeras en nuestra región, es mayor que el de las mujeres ocupadas de la población total en Madrid (51,59% vs. 48,13%).

En Madrid la tasa de actividad de las mujeres extranjeras supera en casi siete puntos a la tasa de actividad de la población total femenina (82,69% vs. 75,90%). La tasa de ocupación es similar (62,02% vs. 62,35%).



Entre la población masculina extranjera, en Madrid la tasa de actividad de los trabajadores extranjeros (88,96%) supera en cinco puntos a la tasa de actividad del conjunto de la población masculina (84,03%). Sin embargo, los trabajadores extranjeros tienen una tasa de ocupación de 64,24%, seis puntos por debajo de la del total de hombres ocupados en Madrid (70,63%).



Otro rasgo definitorio de la oferta de trabajo extranjera en todas las regiones españolas es su juventud. En Madrid y en España, los ocupados entre los 25 y los 54 años suponen el 87,65% y 87,14% en el colectivo de extranjeros.

La estabilidad en el empleo es mayor entre los asalariados extranjeros en la Comunidad de Madrid que en el resto de España, con unas tasas de temporalidad de 26,02% para Madrid y de 36,32% para España.

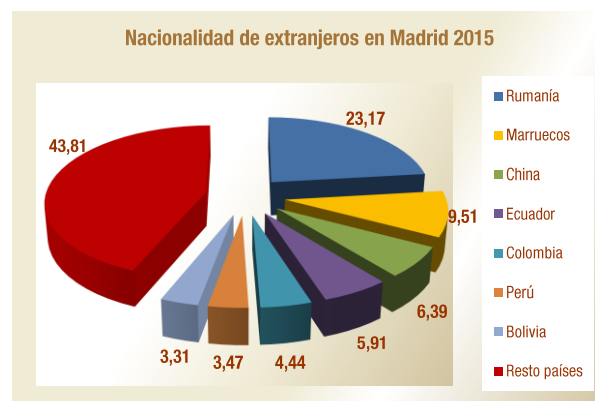
Datos de población

Según el Padrón Municipal del Instituto Nacional de Estadística (INE) los datos definitivos del año 2015 cifran la población extranjera empadronada en la Comunidad de Madrid en 811.128 extranjeros, el 12,60% de la población madrileña, que asciende a 6.436.996. En España, la población extranjera empadronada se eleva a 4.729.644 que representa el 10,14% de la población total, que es 46.624.382.

Un 17,15% de los inmigrantes en España reside en Madrid, uno de los porcentajes más altos del país, sólo por detrás de Cataluña (21,74%).

El colectivo de inmigrantes mayoritario en nuestra Comunidad son los extranjeros de la No Unión Europea que asciende a 499.330 empadronados y representa el 61,56% de los inmigrantes de nuestra región. El 32,40% de los extranjeros de Madrid son latinoamericanos entre los que destacan: Ecuatorianos (5,91%); colombianos (4,44%), peruanos (3,47%), bolivianos (3,31%), dominicanos (3,28%). Un segundo grupo lo forman los inmigrantes africanos (13,44%) en su mayoría de origen marroquí (9,51%) seguidos a distancia por los nigerianos (1,13%). En tercer lugar se sitúan los asiáticos (10,27%) fundamentalmente de origen chino (6,39%) seguidos por los filipinos (1,53%). En último lugar se encuentran los europeos no comunitarios (4,05%) entre los que predominan los extranjeros de origen ucraniano que representan el 2,43% del total de inmigrantes en Madrid.

Los inmigrantes de la Unión Europea residentes en Madrid son 311.798 y representan el 38,44% del total de extranjeros en nuestra Comunidad. Por procedencia los primeros puestos están ocupados por rumanos (23,17%) y búlgaros (3,10%); es decir, uno de cada cuatro extranjeros (26,27%) procede de estos dos países. Dentro de este grupo el tercer lugar lo ocupan los italianos (2,96%), primer país del ranking que pertenece al grupo fundador de la UE, junto con Alemania, Bélgica, Francia, Luxemburgo y Países Bajos, colectivo que en conjunto alcanza un 6,02%.



El grupo mayoritario de inmigrantes en Madrid es de origen rumano, con 187.914 empadronados. Le siguen los marroquíes con 77.147 y los inmigrantes de origen chino que ascienden a 51.835.

Principales indicadores

Extranjeros	Fecha	Madrid				España			
		Dato	% Extr.	Var. Interanual		Dato	% Extr.	Var. Interanual	
				Absoluta	Relativa			Absoluta	Relativa
Población*	ene-15	811.128	12,60	-68.825	-7,82	4.729.644	10,14	-293.843	-5,85
Afiliación	mar-16	339.622	11,84	12.029	3,67	1.643.064	9,49	79.721	5,10
Activos	I Trim. 2.016	503,2	14,96	8,4	1,70	2.716,8	11,99	-37,8	-1,37
Ocupados		370,5	13,25	12,1	3,39	1.908,7	10,67	83,7	4,59
Parados		132,7	23,38	-3,7	-2,73	808,1	16,90	-121,6	-13,07
Paro Registrado	mar-16	75.090	16,38	-8.713	-10,40	483.391	11,81	-54.913	-10,20
Contratos		31.637	17,59	358	1,14	243.003	16,10	6.254	2,64
Tasas	Fecha	Dato	Variación Inter-EPA			Dato	Variación Inter-EPA		
Tasa Actividad	I Trim. 2.016	85,67	-0,37			78,66	0,30		
Tasa Ocupación		63,08	-0,83			55,26	-0,81		
Tasa Paro		26,37	0,65			29,75	1,30		

Totales	Fecha	Madrid			España				
		Dato	Var. Interanual		Dato	Var. Interanual			
			Absoluta	Relativa		Absoluta	Relativa		
Población*	ene-15	6.436.996	-17.444	-0,27	46.624.382	-146.959	-0,31		
Afiliación	mar-16	2.867.596	96.102	3,47	17.305.798	472.997	2,81		
Activos	I Trim. 2.016	3.363,6	6,2	0,19	22.663,2	-92,0	-0,40		
Ocupados		2.795,9	40,3	1,46	17.880,8	564,0	3,26		
Parados		567,6	-34,1	-5,66	4.782,5	-655,9	-12,06		
Paro Registrado	mar-16	458.434	-45.007	-8,94	4.094.770	-357.169	-8,02		
Contratos		179.865	9.181	5,38	1.508.881	67.106	4,65		
Tasas	Fecha	Dato	Variación Inter-EPA			Dato	Variación Inter-EPA		
Tasa Actividad	I Trim. 2.016	79,86	-0,29			75,31	-0,07		
Tasa Ocupación		66,39	-0,46			59,42	-0,12		
Tasa Paro		16,88	0,27			21,10	0,08		

Peso de Madrid sobre España

Indicador	Fecha	Extranjeros	Totales
Población*	ene-15	17,15	13,81
Afiliación	mar-16	20,67	16,57
Ocupados EPA	I Trim. 2.016	19,41	15,64
Paro Registrado	mar-16	15,53	11,20
Contratos		13,02	11,92

Peso de Extranjeros No UE sobre Total de Extranjeros

Indicador	Fecha	Madrid	España
Población	ene-15	61,54	58,83
Afiliación	mar-16	58,82	58,09
Paro Regist. (No com./ Total extr.)		61,56	65,36

* Población: Datos definitivos año 2015

Datos EPA referidos a Población 16-64 años. Valores en miles

Anexo Tablas

Índice I. Afiliación a la Seguridad Social

Índice II. Contratos y Paro registrado

Índice III. EPA

Índice IV. Población

Anexo de tablas. Índice I

Seguridad Social

Extranjeros afiliados por comunidad autónoma, regímenes y zona de procedencia

Datos mensuales

Variación intermensual e interanual por CCAA

Total regímenes y Autónomos

Peso afiliados extranjeros sobre total afiliados por CCAA

Datos mensuales

Afiliados extranjeros por zona de procedencia, sexo y CCAA

Madrid y España

Evolución de la afiliación intermensual-interanual de trabajadores extranjeros

Madrid y España

Afiliados al régimen general y de autónomos por ramas de actividad en Madrid

Datos mensuales

Ranking variación interanual e intermensual de afiliación de extranjeros por CCAA

Datos mensuales

Distribución de afiliación de extranjeros por CCAA

Gráfico

Afiliación de extranjeros en Madrid por regímenes y país de procedencia y ranking

Datos mensuales

Afiliación de extranjeros por CCAA y regímenes

marzo 2016

Total extranjeros						
Comunidad Autónoma	Total regímenes	General	S.E. Agrario	S.E.Hogar	Autónomos	Distribución por CCAA
Andalucía	222.443	80.406	89.274	16.677	35.760	13,54
Aragón	56.003	34.398	5.915	7.367	8.255	3,41
Asturias	12.480	7.003	247	2.544	2.353	0,76
Baleares	64.328	41.113	1.251	5.879	15.938	3,92
Canarias	82.712	56.941	2.362	3.172	19.737	5,03
Cantabria	9.735	5.668	232	1.956	1.744	0,59
Castilla-La Mancha	49.910	28.123	10.442	4.589	6.757	3,04
Castilla-León	44.830	28.394	4.127	6.131	6.173	2,73
Cataluña	374.065	264.395	11.863	36.952	60.154	22,77
C. Valenciana	178.160	100.504	24.735	15.878	36.642	10,84
Extremadura	10.639	4.542	3.217	970	1.910	0,65
Galicia	29.407	18.129	1.125	3.426	5.466	1,79
Madrid	339.622	225.251	925	69.970	43.424	20,67
Murcia	78.185	25.047	40.781	5.622	6.616	4,76
Navarra	20.320	11.419	2.324	3.082	3.496	1,24
País Vasco	50.365	28.625	1.056	12.095	8.263	3,07
La Rioja	12.848	7.431	1.986	1.763	1.668	0,78
Ceuta	2.643	1.163	0	1.158	309	0,16
Melilla	4.369	2.035	0	1.460	872	0,27
Total	1.643.064	970.586	201.862	200.692	265.537	100,00
Extranjeros Unión Europea						
Comunidad Autónoma	Total regímenes	General	S.E. Agrario	S.E.Hogar	Autónomos	Distribución por CCAA
Andalucía	102.346	40.187	41.433	2.504	18.163	14,86
Aragón	29.778	19.434	2.929	3.432	3.918	4,32
Asturias	5.595	3.257	90	1.052	1.007	0,81
Baleares	33.721	20.338	161	1.588	11.567	4,90
Canarias	44.918	29.831	929	204	13.667	6,52
Cantabria	3.669	2.336	110	456	746	0,53
Castilla-La Mancha	27.869	16.099	6.659	2.062	3.049	4,05
Castilla-León	24.916	16.743	2.669	2.446	3.053	3,62
Cataluña	123.132	93.727	3.013	3.393	22.870	17,88
C. Valenciana	87.822	53.084	9.330	5.448	19.897	12,75
Extremadura	4.625	2.360	1.245	262	758	0,67
Galicia	13.252	9.421	618	576	2.432	1,92
Madrid	139.857	99.325	389	22.968	17.145	20,31
Murcia	13.901	8.332	2.517	605	2.439	2,02
Navarra	9.449	5.783	696	1.172	1.798	1,37
País Vasco	16.985	11.036	442	1.887	3.555	2,47
La Rioja	6.597	3.759	1.030	977	830	0,96
Ceuta	62	34	0	0	28	0,01
Melilla	174	78	0	0	96	0,03
Total	688.668	435.163	74.260	51.033	127.019	100,00
Extranjeros No Unión Europea						
Comunidad Autónoma	Total regímenes	General	S.E. Agrario	S.E.Hogar	Autónomos	Distribución por CCAA
Andalucía	120.097	40.219	47.842	14.173	17.597	12,58
Aragón	26.225	14.965	2.986	3.935	4.338	2,75
Asturias	6.885	3.746	157	1.492	1.346	0,72
Baleares	30.607	20.775	1.090	4.291	4.371	3,21
Canarias	37.794	27.110	1.433	2.968	6.069	3,96
Cantabria	6.066	3.332	122	1.500	998	0,64
Castilla-La Mancha	22.042	12.024	3.783	2.527	3.708	2,31
Castilla-León	19.914	11.651	1.458	3.685	3.120	2,09
Cataluña	250.933	170.667	8.850	33.559	37.284	26,29
C. Valenciana	90.339	47.420	15.406	10.431	16.745	9,47
Extremadura	6.014	2.182	1.973	708	1.152	0,63
Galicia	16.154	8.708	507	2.850	3.034	1,69
Madrid	199.764	125.926	536	47.002	26.279	20,93
Murcia	64.284	16.715	38.264	5.017	4.178	6,74
Navarra	10.870	5.636	1.627	1.909	1.698	1,14
País Vasco	33.380	17.589	614	10.208	4.708	3,50
La Rioja	6.251	3.672	955	786	838	0,65
Ceuta	2.581	1.129	0	1.158	281	0,27
Melilla	4.195	1.957	0	1.460	776	0,44
Total	954.397	535.423	127.602	149.659	138.518	100,00

Fuente: Ministerio de Empleo y Seguridad Social

Variación mensual y anual por CCAA

Total regímenes					
Comunidad Autónoma	mar-16	Variación intermensual		Variación interanual	
	Afiliación extranjeros	Var. Absoluta	Tasa	Var. Absoluta	Tasa
Andalucía	222.443	7.903	3,68	11.924	5,66
Aragón	56.003	79	0,14	3.671	7,01
Asturias	12.480	169	1,37	222	1,81
Baleares	64.328	5.990	10,27	5.203	8,80
Canarias	82.712	777	0,95	4.882	6,27
Cantabria	9.735	196	2,05	182	1,91
Castilla-La Mancha	49.910	-90	-0,18	1.470	3,03
Castilla-León	44.830	520	1,17	1.341	3,08
Cataluña	374.065	7.844	2,14	24.273	6,94
C. Valenciana	178.160	2.478	1,41	7.558	4,43
Extremadura	10.639	123	1,17	213	2,04
Galicia	29.407	328	1,13	897	3,15
Madrid	339.622	2.705	0,80	12.029	3,67
Murcia	78.185	1.234	1,60	1.481	1,93
Navarra	20.320	-276	-1,34	1.042	5,41
País Vasco	50.365	508	1,02	2.610	5,47
La Rioja	12.848	-137	-1,06	500	4,05
Ceuta	2.643	-12	-0,45	112	4,43
Melilla	4.369	45	1,04	112	2,63
Total	1.643.064	30.383	1,88	79.721	5,10

Autónomos					
Comunidad Autónoma	mar-16	Variación intermensual		Variación interanual	
	Afiliación extranjeros	Var. Absoluta	Tasa	Var. Absoluta	Tasa
Andalucía	35.760	571	1,62	2.687	8,12
Aragón	8.255	128	1,57	1.026	14,19
Asturias	2.353	26	1,12	112	5,00
Baleares	15.938	718	4,72	1.230	8,36
Canarias	19.737	134	0,68	1.445	7,90
Cantabria	1.744	10	0,58	145	9,07
Castilla-La Mancha	6.757	80	1,20	370	5,79
Castilla-León	6.173	56	0,92	289	4,91
Cataluña	60.154	972	1,64	5.311	9,68
C. Valenciana	36.642	627	1,74	2.564	7,52
Extremadura	1.910	15	0,79	113	6,29
Galicia	5.466	35	0,64	236	4,51
Madrid	43.424	407	0,95	2.212	5,37
Murcia	6.616	66	1,01	472	7,68
Navarra	3.496	29	0,84	475	15,72
País Vasco	8.263	120	1,47	770	10,28
La Rioja	1.668	16	0,97	70	4,38
Ceuta	309	-7	-2,22	29	10,36
Melilla	872	17	1,99	129	17,36
Total	265.537	4.019	1,54	19.683	8,01

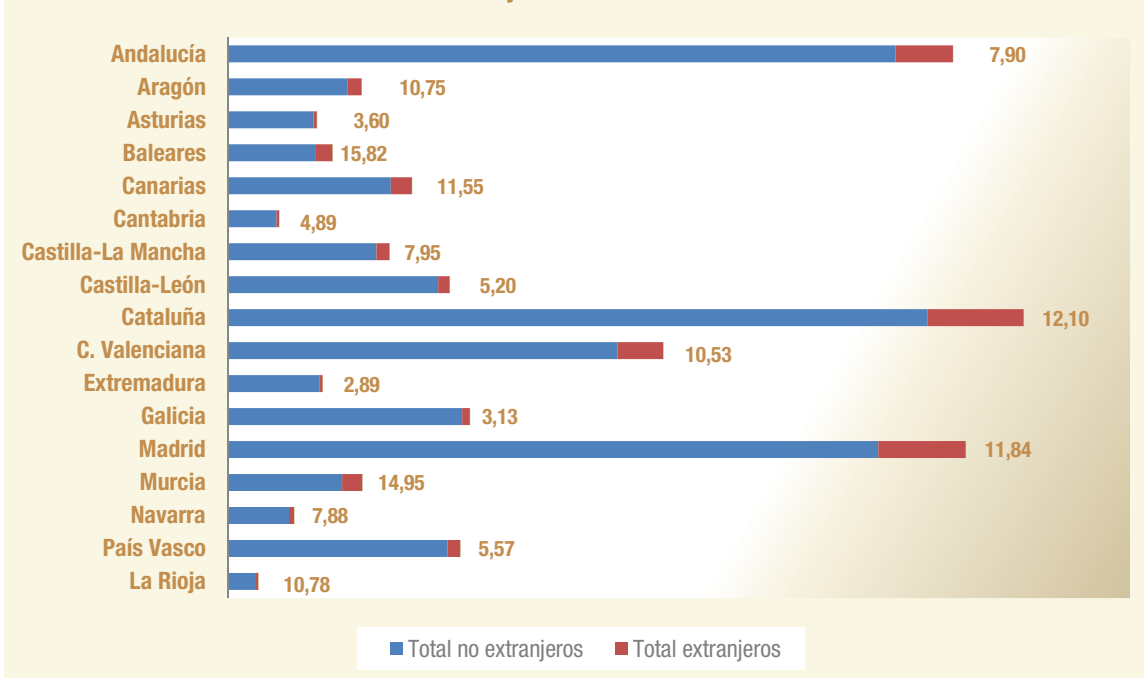
Fuente: Ministerio de Empleo y Seguridad Social y elaboración propia

Peso afiliación de extranjeros sobre total afiliación

marzo 2016

Comunidad Autónoma	Total regímenes		
	Total afiliados	Total extranjeros	Peso extr/total
Andalucía	2.817.498	222.443	7,90
Aragón	520.974	56.003	10,75
Asturias	346.953	12.480	3,60
Baleares	406.742	64.328	15,82
Canarias	716.177	82.712	11,55
Cantabria	199.243	9.735	4,89
Castilla-La Mancha	628.181	49.910	7,95
Castilla-León	862.560	44.830	5,20
Cataluña	3.092.230	374.065	12,10
C. Valenciana	1.692.075	178.160	10,53
Extremadura	368.683	10.639	2,89
Galicia	940.548	29.407	3,13
Madrid	2.867.596	339.622	11,84
Murcia	522.941	78.185	14,95
Navarra	257.963	20.320	7,88
País Vasco	903.702	50.365	5,57
La Rioja	119.203	12.848	10,78
Ceuta	21.043	2.643	12,56
Melilla	21.487	4.369	20,33
Total	17.305.798	1.643.064	9,49

Peso de afiliación de extranjeros sobre total afiliación marzo 2016



Fuente: Ministerio de Empleo y Seguridad Social y elaboración propia

Afiliación de extranjeros por procedencia y CCAA

marzo 2016

Comunidad Autónoma	Total Extranjeros		Unión Europea		No Unión Europea	
	Número	% s/total nacional	Número	% s/total nacional	Número	% s/total nacional
Andalucía	222.443	13,54	102.346	14,86	120.097	12,58
Aragón	56.003	3,41	29.778	4,32	26.225	2,75
Asturias	12.480	0,76	5.595	0,81	6.885	0,72
Baleares	64.328	3,92	33.721	4,90	30.607	3,21
Canarias	82.712	5,03	44.918	6,52	37.794	3,96
Cantabria	9.735	0,59	3.669	0,53	6.066	0,64
Castilla-La Mancha	49.910	3,04	27.869	4,05	22.042	2,31
Castilla-León	44.830	2,73	24.916	3,62	19.914	2,09
Cataluña	374.065	22,77	123.132	17,88	250.933	26,29
C. Valenciana	178.160	10,84	87.822	12,75	90.339	9,47
Extremadura	10.639	0,65	4.625	0,67	6.014	0,63
Galicia	29.407	1,79	13.252	1,92	16.154	1,69
Madrid	339.622	20,67	139.857	20,31	199.764	20,93
Murcia	78.185	4,76	13.901	2,02	64.284	6,74
Navarra	20.320	1,24	9.449	1,37	10.870	1,14
País Vasco	50.365	3,07	16.985	2,47	33.380	3,50
La Rioja	12.848	0,78	6.597	0,96	6.251	0,65
Ceuta	2.643	0,16	62	0,01	2.581	0,27
Melilla	4.369	0,27	174	0,03	4.195	0,44
Total	1.643.064	100,00	688.668	100,00	954.397	100,00

Fuente: Ministerio de Empleo y Seguridad Social y elaboración propia

Afiliación de extranjeros por sexo y CCAA

marzo 2016

Comunidad Autónoma	Hombres		Mujeres		Ambos sexos
	Número	Peso s/ambos sexos	Número	Peso s/ambos sexos	Número
Andalucía	118.736	53,38	103.707	46,62	222.443
Aragón	30.923	55,22	25.080	44,78	56.003
Asturias	5.898	47,26	6.582	52,74	12.480
Baleares	36.873	57,32	27.455	42,68	64.328
Canarias	44.188	53,42	38.524	46,58	82.712
Cantabria	4.834	49,66	4.901	50,34	9.735
Castilla-La Mancha	29.977	60,06	19.933	39,94	49.910
Castilla-León	24.441	54,52	20.389	45,48	44.830
Cataluña	213.548	57,09	160.517	42,91	374.065
C. Valenciana	100.597	56,46	77.563	43,54	178.160
Extremadura	5.919	55,63	4.720	44,37	10.639
Galicia	16.648	56,61	12.759	43,39	29.407
Madrid	161.504	47,55	178.118	52,45	339.622
Murcia	52.407	67,03	25.778	32,97	78.185
Navarra	11.669	57,43	8.651	42,57	20.320
País Vasco	26.316	52,25	24.049	47,75	50.365
La Rioja	6.803	52,95	6.045	47,05	12.848
Ceuta	1.194	45,18	1.449	54,82	2.643
Melilla	2.346	53,70	2.023	46,30	4.369
Total	894.822	54,46	748.242	45,54	1.643.064

Fuente: Ministerio de Empleo y Seguridad Social y elaboración propia

Evolución de la afiliación intermensual-interanual de trabajadores extranjeros en Madrid

Madrid	Afiliación de extranjeros			Total regímenes		Autónomos	
	Total regímenes	General	Autónomos	Tasa mensual	Tasa anual	Tasa mensual	Tasa anual
ene-15	323.116	282.571	40.502	-1,65	-1,27	-0,44	6,61
feb-15	324.768	284.031	40.693	0,51	-0,76	0,47	6,93
mar-15	327.593	286.332	41.212	0,87	-0,24	1,28	7,38
abr-15	329.850	288.331	41.467	0,69	0,37	0,62	7,08
may-15	333.793	291.867	41.869	1,20	1,22	0,97	7,36
jun-15	336.027	293.821	42.145	0,67	1,51	0,66	6,98
jul-15	335.617	293.510	42.043	-0,12	1,87	-0,24	7,17
ago-15	331.418	289.614	41.741	-1,25	2,02	-0,72	7,23
sep-15	333.233	291.158	42.014	0,55	2,57	0,65	6,86
oct-15	336.720	294.069	42.604	1,05	2,98	1,40	6,52
nov-15	339.224	296.132	43.048	0,74	3,29	1,04	6,51
dic-15	339.980	296.640	43.294	0,22	3,49	0,57	6,42
ene-16	334.500	291.512	42.940	-1,61	3,52	-0,82	6,02
feb-16	336.917	293.849	43.017	0,72	3,74	0,18	5,71
mar-16	339.622	296.146	43.424	0,80	3,67	0,95	5,37
abr-16							
may-16							
jun-16							
jul-16							
ago-16							
sep-16							
oct-16							
nov-16							
dic-16							

Fuente: Ministerio de Empleo y Seguridad Social y elaboración propia

Evolución de la afiliación intermensual-interanual de trabajadores extranjeros en España

España	Afiliación de extranjeros			Total regímenes		Autónomos	
	Total regímenes	General	Autónomos	Tasa mensual	Tasa anual	Tasa mensual	Tasa anual
ene-15	1.516.056	1.271.673	240.614	-2,36	0,08	-0,32	8,23
feb-15	1.528.369	1.282.695	241.696	0,81	0,51	0,45	8,29
mar-15	1.563.343	1.313.087	245.854	2,29	1,79	1,72	8,68
abr-15	1.607.883	1.352.992	250.362	2,85	2,83	1,83	8,65
may-15	1.663.217	1.403.860	254.717	3,44	3,42	1,74	8,59
jun-15	1.668.099	1.404.810	258.442	0,29	3,63	1,46	8,66
jul-15	1.660.994	1.396.251	259.730	-0,43	3,76	0,50	8,63
ago-15	1.643.645	1.379.042	259.529	-1,04	3,84	-0,08	8,76
sep-15	1.645.874	1.380.188	260.679	0,14	4,02	0,44	8,61
oct-15	1.633.644	1.367.404	261.497	-0,74	4,26	0,31	8,44
nov-15	1.621.458	1.355.586	261.462	-0,75	4,65	-0,01	8,63
dic-15	1.627.838	1.362.610	261.613	0,39	4,84	0,06	8,38
ene-16	1.600.822	1.337.039	260.022	-1,66	5,59	-0,61	8,07
feb-16	1.612.681	1.347.171	261.518	0,74	5,52	0,58	8,20
mar-16	1.643.064	1.373.140	265.537	1,88	5,10	1,54	8,01
abr-16							
may-16							
jun-16							
jul-16							
ago-16							
sep-16							
oct-16							
nov-16							
dic-16							

Fuente: Ministerio de Empleo y Seguridad Social y elaboración propia

Afiliación de extranjeros régimen general y de autónomos

marzo 2016

Distribución por ramas de actividad				
Madrid	Régimen general		Régimen autónomos	
Ramas de actividad CNAE-09	Afiliados extranjeros	Peso /s total extranjeros	Afiliados extranjeros	Peso /s total extranjeros
Agricultura, ganadería, caza , selvicultura y pesca	373	0,13	80	0,18
Industrias extractivas	349	0,12	5	0,01
Industria manufacturera	12.667	4,28	1.043	2,40
Suministro energía eléctrica, gas , vapor y aire acondicionado	102	0,03	6	0,01
Suministro agua, actividades saneamiento, gestión residuos y descontaminación	724	0,24	10	0,02
Construcción	21.653	7,31	6.345	14,61
Comercio; reparación vehículos motor y motocicletas	38.960	13,16	15.237	35,09
Transporte y almacenamiento	9.694	3,27	1.506	3,47
Hostelería	44.211	14,93	5.373	12,37
Información y comunicaciones	9.498	3,21	1.442	3,32
Actividades financieras y de seguros	3.485	1,18	281	0,65
Actividades inmobiliarias	2.125	0,72	299	0,69
Actividades profesionales científicas y técnicas	13.643	4,61	2.905	6,69
Actividades administrativas y servicios auxiliares	30.120	10,17	2.352	5,42
Administración pública y defensa; SS obligatoria	1.513	0,51	6	0,01
Educación	12.564	4,24	1.898	4,37
Actividades sanitarias y servicios centrales	11.008	3,72	902	2,08
Actividades artísticas, recreativas y entretenimiento	3.624	1,22	671	1,55
Otros servicios	6.895	2,33	3.043	7,01
Actividades de los hogares como empleadores de personal domestico :	1.546	0,52	17	0,04
Actividades de organizaciones y organismos extraterritoriales	497	0,17	3	0,01
S.E. Agrario	925	0,31		
S.E. Hogar	69.970	23,63		
Total extranjeros	296.146	100,00	43.424	100,00

Fuente: Ministerio de Empleo y Seguridad Social y elaboración propia

Ranking variación interanual afiliación de extranjeros por CCAA

marzo 2016

Total extranjeros		Absoluta		Tasa interanual	
Cataluña	374.065	Cataluña	24.273	Baleares	8,80
Madrid	339.622	Madrid	12.029	Aragón	7,01
Andalucía	222.443	Andalucía	11.924	Cataluña	6,94
C. Valenciana	178.160	C. Valenciana	7.558	Canarias	6,27
Canarias	82.712	Baleares	5.203	Andalucía	5,66
Murcia	78.185	Canarias	4.882	País Vasco	5,47
Baleares	64.328	Aragón	3.671	Navarra	5,41
Aragón	56.003	País Vasco	2.610	C. Valenciana	4,43
País Vasco	50.365	Murcia	1.481	La Rioja	4,05
Castilla-La Mancha	49.910	Castilla-La Mancha	1.470	Madrid	3,67
Castilla-León	44.830	Castilla-León	1.341	Galicia	3,15
Galicia	29.407	Navarra	1.042	Castilla-León	3,08
Navarra	20.320	Galicia	897	Castilla-La Mancha	3,03
La Rioja	12.848	La Rioja	500	Extremadura	2,04
Asturias	12.480	Asturias	222	Murcia	1,93
Extremadura	10.639	Extremadura	213	Cantabria	1,91
Cantabria	9.735	Cantabria	182	Asturias	1,81
Total	1.643.064	Total	79.721	Total	5,10

Ranking variación intermensual afiliación de extranjeros por CCAA

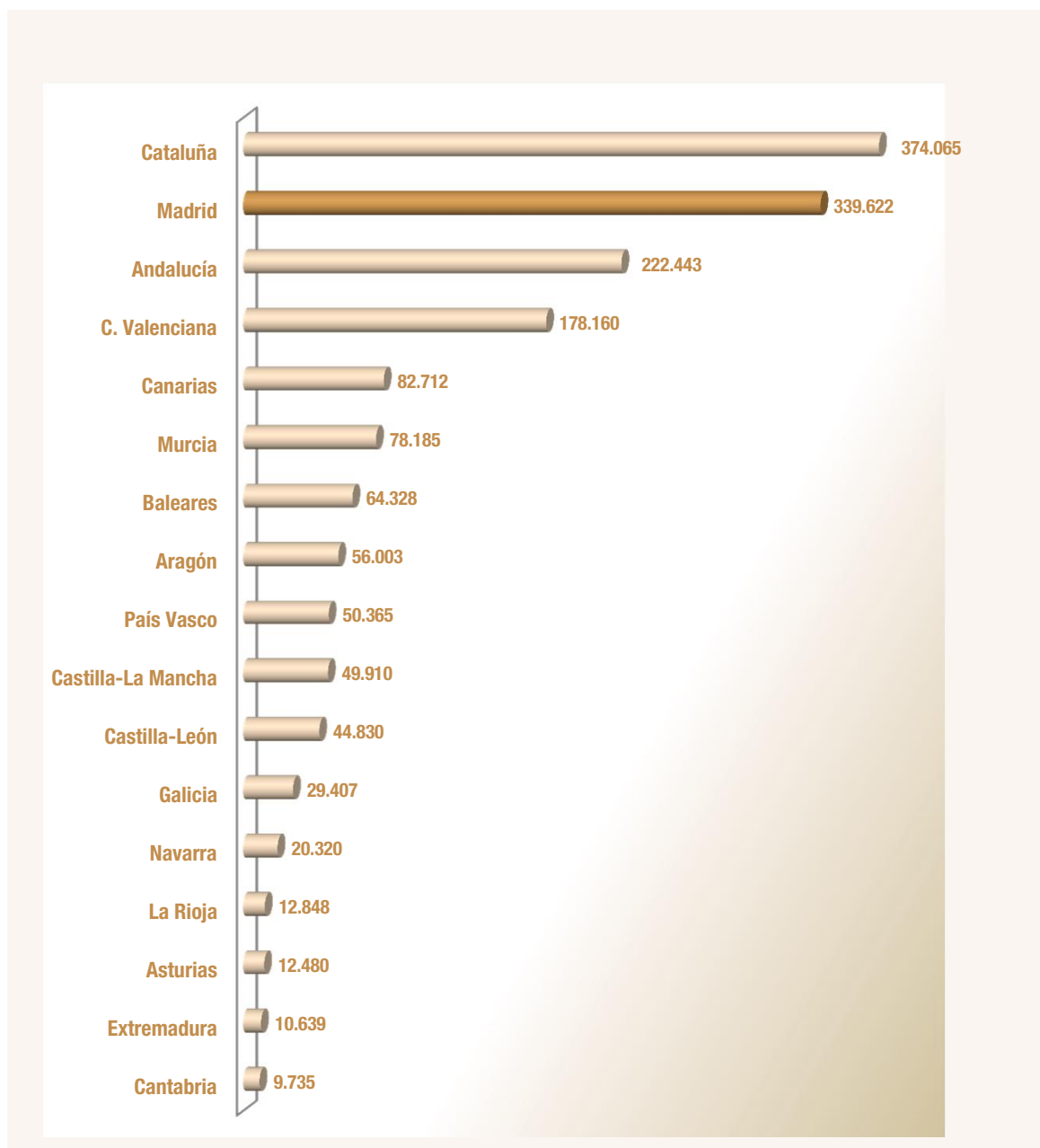
marzo 2016

Total extranjeros		Absoluta		Tasa intermensual	
Cataluña	374.065	Andalucía	7.903	Baleares	10,27
Madrid	339.622	Cataluña	7.844	Andalucía	3,68
Andalucía	222.443	Baleares	5.990	Cataluña	2,14
C. Valenciana	178.160	Madrid	2.705	Cantabria	2,05
Canarias	82.712	C. Valenciana	2.478	Murcia	1,60
Murcia	78.185	Murcia	1.234	C. Valenciana	1,41
Baleares	64.328	Canarias	777	Asturias	1,37
Aragón	56.003	Castilla-León	520	Castilla-León	1,17
País Vasco	50.365	País Vasco	508	Extremadura	1,17
Castilla-La Mancha	49.910	Galicia	328	Galicia	1,13
Castilla-León	44.830	Cantabria	196	País Vasco	1,02
Galicia	29.407	Asturias	169	Canarias	0,95
Navarra	20.320	Extremadura	123	Madrid	0,80
La Rioja	12.848	Aragón	79	Aragón	0,14
Asturias	12.480	Castilla-La Mancha	-90	Castilla-La Mancha	-0,18
Extremadura	10.639	La Rioja	-137	La Rioja	-1,06
Cantabria	9.735	Navarra	-276	Navarra	-1,34
Total	1.643.064	Total	30.383	Total	1,88

Fuente: Ministerio de Empleo y Seguridad Social y elaboración propia

Gráfico de distribución de la afiliación de extranjeros por CCAA

marzo 2016



Fuente: Ministerio de Empleo y Seguridad Social y elaboración propia

Afiliación de extranjeros					marzo 2016
Distribución por país de procedencia					
País de procedencia	Total regímenes	General	S.E. Agrario	S.E.Hogar	Autónomos
Unión Europea					
ALEMANIA	3.838	3.047	1	9	781
AUSTRIA	343	268			75
BELGICA	863	666		2	193
BULGARIA	10.669	7.321	28	2.265	1.051
CHIPRE	32	27		2	3
CROACIA	133	105		3	24
DINAMARCA	273	206		4	64
ESLOVAQUIA	194	169		5	19
ESLOVENIA	104	90			14
ESTONIA	63	58			5
FINLANDIA	243	196		1	46
FRANCIA	7.366	6.127		18	1.222
GRECIA	483	384		8	91
HUNGRIA	400	329		17	55
IRLANDA	1.312	1.051			260
ITALIA	13.002	10.621	3	92	2.285
LETONIA	103	86		4	13
LITUANIA	246	216		5	25
LUXEMBURGO	14	9			5
MALTA	17	13			5
PAISES BAJOS	1.385	1.044		23	315
POLONIA	7.555	4.955	6	1.728	864
PORTUGAL	7.983	6.478	13	476	1.007
REINO UNIDO	6.640	5.128		7	1.504
REPUBLICA CHECA	283	238		5	39
RUMANIA	75.732	50.048	338	18.296	7.047
SUECIA	583	446			136
Total Unión Europea	139.857	99.325	389	22.968	17.145
No Unión Europea					
CHINA	24.380	12.460	2	144	11.774
MARRUECOS	19.932	15.420	313	2.467	1.731
ECUADOR	19.137	14.620	54	3.392	1.071
COLOMBIA	14.079	10.817	10	1.982	1.270
PARAGUAY	13.259	4.455	15	8.420	368
PERÚ	12.799	9.494	7	2.508	787
BOLIVIA	12.551	5.811	27	6.240	473
UCRANIA	9.634	5.208	9	3.935	478
DOMINICANA (REPUBLICA)	9.206	6.107	4	2.278	818
FILIPINAS	8.388	3.771	5	4.537	75
RESTO PAISES	56.400	37.764	89	11.097	7.435
Total No Unión Europea	199.764	125.926	536	47.002	26.279
Total extranjeros	339.622	225.251	925	69.970	43.424

Ranking afiliación de extranjeros por país y zona de procedencia marzo 2016

Unión Europea			No Unión Europea		
País	Total regímenes	% s/ total extranjeros	País	Total regímenes	% s/ total extranjeros
RUMANIA	75.732	22,30	CHINA	24.380	7,18
ITALIA	13.002	3,83	MARRUECOS	19.932	5,87
BULGARIA	10.669	3,14	ECUADOR	19.137	5,63
PORTUGAL	7.983	2,35	COLOMBIA	14.079	4,15
POLONIA	7.555	2,22	PARAGUAY	13.259	3,90
FRANCIA	7.366	2,17	PERU	12.799	3,77
REINO UNIDO	6.640	1,96	BOLIVIA	12.551	3,70
ALEMANIA	3.838	1,13	UCRANIA	9.634	2,84
PAISES BAJOS	1.385	0,41	DOMINICANA (REPUB)	9.206	2,71
IRLANDA	1.312	0,39	FILIPINAS	8.388	2,47
Porcentaje s/ total extranjeros		39,89	Porcentaje s/ total extranjeros		42,21

Fuente: Ministerio de Empleo y Seguridad Social y elaboración propia

Nota: La diferencia entre total regímenes y la suma del resto corresponde a los regímenes de mar y carbón.

Anexo de tablas. Índice II

Contratos

Contratos a extranjeros frente a total de contratos por zona de procedencia

Variaciones Madrid y España. Serie

Contratos a extranjeros en Madrid por sexo y edad

Serie 2016

Contratos a extranjeros en Madrid por ramas de actividad y zona de procedencia y sexo

Contratos indefinidos a extranjeros y a españoles en Madrid por zona de procedencia

Serie

Contratos a extranjeros en Madrid por sexo, edad y país de procedencia

Datos mensuales

Contratos a extranjeros en Madrid por sectores de actividad y país de procedencia

Datos mensuales

Paro registrado

Parados extranjeros frente a total de parados por zona de procedencia

Variaciones Madrid y España. Serie

Parados extranjeros en Madrid por sexo y edad

Serie 2016

Parados extranjeros en Madrid por ramas de actividad y zona de procedencia y sexo

Paro registrado de extranjeros en Madrid por localidades, sexo, edad, sector de actividad económica y zona de procedencia

Paro registrado de extranjeros en Madrid por localidades

Variaciones mensuales

Paro de extranjeros en Madrid por sexo, edad y país de procedencia

Datos mensuales

Paro de extranjeros en Madrid por sectores de actividad y país de procedencia

Datos mensuales

Contratos a extranjeros frente a total de contratos. Variaciones. Serie Madrid

Madrid	Total Contratos	Contratos extranjeros			Peso extr. s/ total	Variaciones mensuales				Variaciones anuales			
		Total	Comunitarios	Extra-comunitarios		Total		Extranjeros		Total		Extranjeros	
						Absoluta	Tasa	Absoluta	Tasa	Absoluta	Tasa	Absoluta	Tasa
ene-14	137.223	25.260	8.995	16.265	18,41	-7.347	-5,08	-299	-1,17	12.946	10,42	-488	-1,90
feb-14	128.614	25.456	9.347	16.109	19,79	-8.609	-6,27	196	0,78	11.005	9,36	-1.069	-4,03
mar-14	139.372	27.677	10.049	17.628	19,86	10.758	8,36	2.221	8,72	23.525	20,31	2.285	9,00
abr-14	140.981	26.290	9.602	16.688	18,65	1.609	1,15	-1.387	-5,01	9.115	6,91	-1.684	-6,02
may-14	153.426	27.973	9.774	18.199	18,23	12.445	8,83	1.683	6,40	17.138	12,57	-303	-1,07
jun-14	173.496	29.806	10.733	19.073	17,18	20.070	13,08	1.833	6,55	27.313	18,68	1.458	5,14
jul-14	185.963	31.938	11.156	20.782	17,17	12.467	7,19	2.132	7,15	18.606	11,12	150	0,47
ago-14	113.918	21.191	6.967	14.224	18,60	-72.045	-38,74	-10.747	-33,65	11.847	11,61	141	0,67
sep-14	189.196	33.203	12.261	20.942	17,55	75.278	66,08	12.012	56,68	30.731	19,39	3.071	10,19
oct-14	203.000	35.179	13.170	22.009	17,33	13.804	7,30	1.976	5,95	21.644	11,93	1.235	3,64
nov-14	160.374	27.806	10.048	17.758	17,34	-42.626	-21,00	-7.373	-20,96	15.211	10,48	424	1,55
dic-14	161.492	26.256	9.052	17.204	16,26	1.118	0,70	-1.550	-5,57	16.922	11,71	697	2,73
ene-15	155.851	26.687	9.617	17.070	17,12	-5.641	-3,49	431	1,64	18.628	13,57	1.427	5,65
feb-15	150.740	27.053	9.983	17.070	17,95	-5.111	-3,28	366	1,37	22.126	17,20	1.597	6,27
mar-15	170.684	31.279	11.121	20.158	18,33	19.944	13,23	4.226	15,62	31.312	22,47	3.602	13,01
abr-15	160.065	28.373	10.120	18.253	17,73	-10.619	-6,22	-2.906	-9,29	19.084	13,54	2.083	7,92
may-15	178.483	30.928	10.848	20.080	17,33	18.418	11,51	2.555	9,01	25.057	16,33	2.955	10,56
jun-15	203.506	33.598	11.959	21.639	16,51	25.023	14,02	2.670	8,63	30.010	17,30	3.792	12,72
jul-15	205.527	34.044	11.893	22.151	16,56	2.021	0,99	446	1,33	19.564	10,52	2.106	6,59
ago-15	128.319	23.202	7.612	15.590	18,08	-77.208	-37,57	-10.842	-31,85	14.401	12,64	2.011	9,49
sep-15	215.992	36.823	13.688	23.135	17,05	87.673	68,32	13.621	58,71	26.796	14,16	3.620	10,90
oct-15	219.178	36.730	13.482	23.248	16,76	3.186	1,48	-93	-0,25	16.178	7,97	1.551	4,41
nov-15	194.464	32.682	11.784	20.898	16,81	-24.714	-11,28	-4.048	-11,02	34.090	21,26	4.876	17,54
dic-15	185.888	29.112	10.061	19.051	15,66	-8.576	-4,41	-3.570	-10,92	24.396	15,11	2.856	10,88
ene-16	160.111	26.588	9.782	16.806	16,61	-25.777	-13,87	-2.524	-8,67	4.260	2,73	-99	-0,37
feb-16	174.083	30.753	11.176	19.577	17,67	13.972	8,73	4.165	15,66	23.343	15,49	3.700	13,68
mar-16	179.865	31.637	11.292	20.345	17,59	5.782	3,32	884	2,87	9.181	5,38	358	1,14
abr-16													
may-16													
jun-16													
jul-16													
ago-16													
sep-16													
oct-16													
nov-16													
dic-16													

Fuente: SEPE y elaboración propia

Contratos a extranjeros frente a total de contratos. Variaciones. Serie España

España	Total Contratos	Contratos extranjeros			Peso extr. s/ total	Variaciones mensuales				Variaciones anuales			
		Total	Comunitarios	Extra-comunitarios		Total		Extranjeros		Total		Extranjeros	
						Absoluta	Tasa	Absoluta	Tasa	Absoluta	Tasa	Absoluta	Tasa
ene-14	1.259.240	207.634	69.938	137.696	16,49	-31.613	-2,45	-1.266	-0,61	157.421	14,29	22.714	12,28
feb-14	1.090.879	193.420	65.801	127.619	17,73	-168.361	-13,37	-14.214	-6,85	141.035	14,85	17.222	9,77
mar-14	1.216.637	210.726	73.650	137.076	17,32	125.758	11,53	17.306	8,95	247.010	25,47	29.891	16,53
abr-14	1.296.529	223.524	75.868	147.656	17,24	79.892	6,57	12.798	6,07	143.389	12,43	15.556	7,48
may-14	1.458.577	262.416	94.406	168.010	17,99	162.048	12,50	38.892	17,40	175.316	13,66	24.279	10,20
jun-14	1.518.873	246.130	93.406	152.724	16,20	60.296	4,13	-16.286	-6,21	241.618	18,92	24.446	11,03
jul-14	1.645.236	244.717	92.820	151.897	14,87	126.363	8,32	-1.413	-0,57	137.895	9,15	5.341	2,23
ago-14	1.135.109	170.813	61.332	109.481	15,05	-510.127	-31,01	-73.904	-30,20	91.943	8,81	6.383	3,88
sep-14	1.634.444	268.716	108.846	159.870	16,44	499.335	43,99	97.903	57,32	242.015	17,38	36.053	15,50
oct-14	1.702.152	295.181	111.704	183.477	17,34	67.708	4,14	26.465	9,85	119.752	7,57	214	0,07
nov-14	1.385.351	231.605	79.943	151.662	16,72	-316.801	-18,61	-63.576	-21,54	143.872	11,59	15.883	7,36
dic-14	1.384.062	211.808	68.840	142.968	15,30	-1.289	-0,09	-19.797	-8,55	93.209	7,22	2.908	1,39
ene-15	1.367.795	208.967	71.180	137.787	15,28	-16.267	-1,18	-2.841	-1,34	108.555	8,62	1.333	0,64
feb-15	1.226.950	196.595	68.701	127.894	16,02	-140.845	-10,30	-12.372	-5,92	136.071	12,47	3.175	1,64
mar-15	1.441.775	236.749	82.060	154.689	16,42	214.825	17,51	40.154	20,42	225.138	18,50	26.023	12,35
abr-15	1.440.381	236.494	79.979	156.515	16,42	-1.394	-0,10	-255	-0,11	143.852	11,10	12.970	5,80
may-15	1.573.293	276.500	101.149	175.351	17,57	132.912	9,23	40.006	16,92	114.716	7,86	14.084	5,37
jun-15	1.726.117	278.351	105.485	172.866	16,13	152.824	9,71	1.851	0,67	207.244	13,64	32.221	13,09
jul-15	1.795.713	267.645	98.257	169.388	14,90	69.596	4,03	-10.706	-3,85	150.477	9,15	22.928	9,37
ago-15	1.248.146	192.559	68.177	124.382	15,43	-547.567	-30,49	-75.086	-28,05	113.037	9,96	21.746	12,73
sep-15	1.795.742	301.243	121.131	180.112	16,78	547.596	43,87	108.684	56,44	161.298	9,87	32.527	12,10
oct-15	1.760.610	301.290	115.176	186.114	17,11	-35.132	-1,96	47	0,02	58.458	3,43	6.109	2,07
nov-15	1.604.843	269.723	94.469	175.254	16,81	-155.767	-8,85	-31.567	-10,48	219.492	15,84	38.118	16,46
dic-15	1.594.915	244.983	78.229	166.754	15,36	-9.928	-0,62	-24.740	-9,17	210.853	15,23	33.175	15,66
ene-16	1.396.929	222.640	79.273	143.367	15,94	-197.986	-12,41	-22.343	-9,12	29.134	2,13	13.673	6,54
feb-16	1.377.480	221.895	78.464	143.431	16,11	-19.449	-1,39	-745	-0,33	150.530	12,27	25.300	12,87
mar-16	1.508.881	243.003	84.811	158.192	16,10	131.401	9,54	21.108	9,51	67.106	4,65	6.254	2,64
abr-16													
may-16													
jun-16													
jul-16													
ago-16													
sep-16													
oct-16													
nov-16													
dic-16													

Fuente: SEPE y elaboración propia

Marzo 2016	Contratos a extranjeros en Madrid por sexo y edad
------------	--

Total de extranjeros												
----------------------	--	--	--	--	--	--	--	--	--	--	--	--

Año 2016	Hombres				Mujeres				Total			
	< 25	25 - 54	> 55	Total	< 25	25 - 54	> 55	Total	< 25	25 - 54	> 55	Total
Enero	1.735	12.586	483	14.804	1.547	9.754	483	11.784	3.282	22.340	966	26.588
Febrero	1.935	13.988	622	16.545	1.821	11.721	666	14.208	3.756	25.709	1.288	30.753
Marzo	2.127	14.406	554	17.087	1.903	11.980	667	14.550	4.030	26.386	1.221	31.637
Abril												
Mayo												
Junio												
Julio												
Agosto												
Septiembre												
Octubre												
Noviembre												
Diciembre												
Total	5.797	40.980	1.659	48.436	5.271	33.455	1.816	40.542	11.068	74.435	3.475	88.978

Extranjeros Comunitarios												
--------------------------	--	--	--	--	--	--	--	--	--	--	--	--

Año 2016	Hombres				Mujeres				Total			
	< 25	25 - 54	> 55	Total	< 25	25 - 54	> 55	Total	< 25	25 - 54	> 55	Total
Enero	576	4.643	198	5.417	551	3.633	181	4.365	1.127	8.276	379	9.782
Febrero	643	5.081	235	5.959	707	4.278	232	5.217	1.350	9.359	467	11.176
Marzo	770	4.976	198	5.944	675	4.418	255	5.348	1.445	9.394	453	11.292
Abril												
Mayo												
Junio												
Julio												
Agosto												
Septiembre												
Octubre												
Noviembre												
Diciembre												
Total	1.989	14.700	631	17.320	1.933	12.329	668	14.930	3.922	27.029	1.299	32.250

Extranjeros Extracomunitarios												
-------------------------------	--	--	--	--	--	--	--	--	--	--	--	--

Año 2016	Hombres				Mujeres				Total			
	< 25	25 - 54	> 55	Total	< 25	25 - 54	> 55	Total	< 25	25 - 54	> 55	Total
Enero	1.159	7.943	285	9.387	996	6.121	302	7.419	2.155	14.064	587	16.806
Febrero	1.292	8.907	387	10.586	1.114	7.443	434	8.991	2.406	16.350	821	19.577
Marzo	1.357	9.430	356	11.143	1.228	7.562	412	9.202	2.585	16.992	768	20.345
Abril												
Mayo												
Junio												
Julio												
Agosto												
Septiembre												
Octubre												
Noviembre												
Diciembre												
Total	3.808	26.280	1.028	31.116	3.338	21.126	1.148	25.612	7.146	47.406	2.176	56.728

Fuente: SEPE y elaboración propia

Contratos a extranjeros en Madrid por ramas de actividad y zona de procedencia						Marzo 2016	
Ramas de actividad CNAE-09	Zona de procedencia						
	Comunitarios		Extracomunitarios		Total extranjeros		
	Absoluto	Peso s/ total com.	Absoluto	Peso s/ total no com.	Absoluto	Peso s/ total extranjeros	
A. Agricultura, ganadería, silvicultura y pesca	49	0,43	88	0,43	137	0,43	
B. Industrias extractivas	4	0,04	3	0,01	7	0,02	
C. Industria manufacturera	581	5,15	689	3,39	1.270	4,01	
D. Suministro de energía eléctrica, gas, vapor y aire acondicionado	2	0,02	4	0,02	6	0,02	
E. Suministro de agua, actividades de saneamiento, gestión de residuos y descontaminación	6	0,05	74	0,36	80	0,25	
F. Construcción	1.874	16,60	2.192	10,77	4.066	12,85	
G. Comercio al por mayor y al por menor; reparación de vehículos de motor y motocicletas	1.020	9,03	2.387	11,73	3.407	10,77	
H. Transporte y almacenamiento	624	5,53	1.024	5,03	1.648	5,21	
I. Hostelería	2.248	19,91	5.394	26,51	7.642	24,16	
J. Información y comunicaciones	414	3,67	537	2,64	951	3,01	
K. Actividades financieras y de seguros	71	0,63	56	0,28	127	0,40	
L. Actividades inmobiliarias	58	0,51	85	0,42	143	0,45	
M. Actividades profesionales, científicas y técnicas	684	6,06	851	4,18	1.535	4,85	
N. Actividades administrativas y servicios auxiliares	1.365	12,09	2.528	12,43	3.893	12,31	
O. Administración Pública y defensa; Seguridad Social obligatoria	10	0,09	13	0,06	23	0,07	
P. Educación	487	4,31	430	2,11	917	2,90	
Q. Actividades sanitarias y de servicios sociales	266	2,36	812	3,99	1.078	3,41	
R. Actividades artísticas, recreativas y de entretenimiento	421	3,73	353	1,74	774	2,45	
S. Otros servicios	209	1,85	471	2,32	680	2,15	
T. Actividades de los hogares como empleadores de personal doméstico; actividades de los hogares como productores de bienes	885	7,84	2.344	11,52	3.229	10,21	
U. Actividades de organizaciones y organismos extraterritoriales	14	0,12	10	0,05	24	0,08	
SIN DATO	0		0		0		
Total	11.292	100,00	20.345	100,00	31.637	100,00	

Contratos a extranjeros en Madrid por ramas de actividad y sexo						Marzo 2016	
Ramas de actividad CNAE-09	Sexo						
	Hombres		Mujeres		Total extranjeros		
	Absoluto	Peso s/ total hombres	Absoluto	Peso s/ total mujeres	Absoluto	Peso s/ total extranjeros	
A. Agricultura, ganadería, silvicultura y pesca	122	0,71	15	0,10	137	0,43	
B. Industrias extractivas	7	0,04	0		7	0,02	
C. Industria manufacturera	923	5,40	347	2,38	1.270	4,01	
D. Suministro de energía eléctrica, gas, vapor y aire acondicionado	4	0,02	2	0,01	6	0,02	
E. Suministro de agua, actividades de saneamiento, gestión de residuos y descontaminación	77	0,45	3	0,02	80	0,25	
F. Construcción	3.853	22,55	213	1,46	4.066	12,85	
G. Comercio al por mayor y al por menor; reparación de vehículos de motor y motocicletas	1.947	11,39	1.460	10,03	3.407	10,77	
H. Transporte y almacenamiento	1.495	8,75	153	1,05	1.648	5,21	
I. Hostelería	3.970	23,23	3.672	25,24	7.642	24,16	
J. Información y comunicaciones	606	3,55	345	2,37	951	3,01	
K. Actividades financieras y de seguros	41	0,24	86	0,59	127	0,40	
L. Actividades inmobiliarias	88	0,52	55	0,38	143	0,45	
M. Actividades profesionales, científicas y técnicas	649	3,80	886	6,09	1.535	4,85	
N. Actividades administrativas y servicios auxiliares	1.745	10,21	2.148	14,76	3.893	12,31	
O. Administración Pública y defensa; Seguridad Social obligatoria	12	0,07	11	0,08	23	0,07	
P. Educación	290	1,70	627	4,31	917	2,90	
Q. Actividades sanitarias y de servicios sociales	206	1,21	872	5,99	1.078	3,41	
R. Actividades artísticas, recreativas y de entretenimiento	508	2,97	266	1,83	774	2,45	
S. Otros servicios	270	1,58	410	2,82	680	2,15	
T. Actividades de los hogares como empleadores de personal doméstico; actividades de los hogares como productores de bienes	264	1,55	2.965	20,38	3.229	10,21	
U. Actividades de organizaciones y organismos extraterritoriales	10	0,06	14	0,10	24	0,08	
SIN DATO	0		0		0		
Total	17.087	100,00	14.550	100,00	31.637	100,00	

Fuente: SEPE y elaboración propia

Contratos indefinidos a extranjeros y a españoles en Madrid

Madrid	Comunitarios			Extracomunitarios			Españoles		
	Total contratos	Indefinidos	Indefinidos / total Comunitarios	Total contratos	Indefinidos	Indefinidos / total Extracomunitarios	Total contratos	Indefinidos	Indefinidos / total Españoles
ene-14	8.995	2.039	22,67	16.265	4.186	25,74	111.963	15.716	14,04
feb-14	9.347	2.270	24,29	16.109	4.870	30,23	103.158	15.509	15,03
mar-14	10.049	2.410	23,98	17.628	5.197	29,48	111.695	17.440	15,61
abr-14	9.602	2.339	24,36	16.688	4.769	28,58	114.691	18.035	15,72
may-14	9.774	2.063	21,11	18.199	4.647	25,53	125.453	16.488	13,14
jun-14	10.733	1.785	16,63	19.073	4.448	23,32	143.690	17.038	11,86
jul-14	11.156	1.805	16,18	20.782	4.498	21,64	154.025	17.954	11,66
ago-14	6.967	1.117	16,03	14.224	3.073	21,60	92.727	10.773	11,62
sep-14	12.261	2.491	20,32	20.942	5.512	26,32	155.993	23.982	15,37
oct-14	13.170	3.117	23,67	22.009	6.282	28,54	167.821	27.176	16,19
nov-14	10.048	2.216	22,05	17.758	5.105	28,75	132.568	19.283	14,55
dic-14	9.052	1.813	20,03	17.204	4.276	24,85	135.236	16.107	11,91
ene-15	9.617	2.079	21,62	17.070	4.493	26,32	129.164	20.344	15,75
feb-15	9.983	2.349	23,53	17.070	5.143	30,13	123.687	20.009	16,18
mar-15	11.121	2.370	21,31	20.158	5.772	28,63	139.405	23.272	16,69
abr-15	10.120	2.220	21,94	18.253	5.070	27,78	131.692	20.390	15,48
may-15	10.848	2.245	20,70	20.080	5.281	26,30	147.555	20.766	14,07
jun-15	11.959	2.189	18,30	21.639	5.237	24,20	169.908	22.263	13,10
jul-15	11.893	1.924	16,18	22.151	4.730	21,35	171.483	20.393	11,89
ago-15	7.612	1.345	17,67	15.590	3.344	21,45	105.117	12.630	12,02
sep-15	13.688	2.952	21,57	23.135	5.891	25,46	179.169	27.896	15,57
oct-15	13.482	2.996	22,22	23.248	5.998	25,80	182.448	26.818	14,70
nov-15	11.784	2.577	21,87	20.898	5.497	26,30	161.782	22.889	14,15
dic-15	10.061	2.008	19,96	19.051	4.451	23,36	156.776	18.802	11,99
ene-16	9.782	2.275	23,26	16.806	4.552	27,09	133.523	21.742	16,28
feb-16	11.176	2.720	24,34	19.577	5.729	29,26	143.330	23.796	16,60
mar-16	11.292	2.678	23,72	20.345	5.684	27,94	148.228	23.637	15,95
abr-16									
may-16									
jun-16									
jul-16									
ago-16									
sep-16									
oct-16									
nov-16									
dic-16									

% de contratos indefinidos s/total contratos de españoles y extranjeros en Madrid

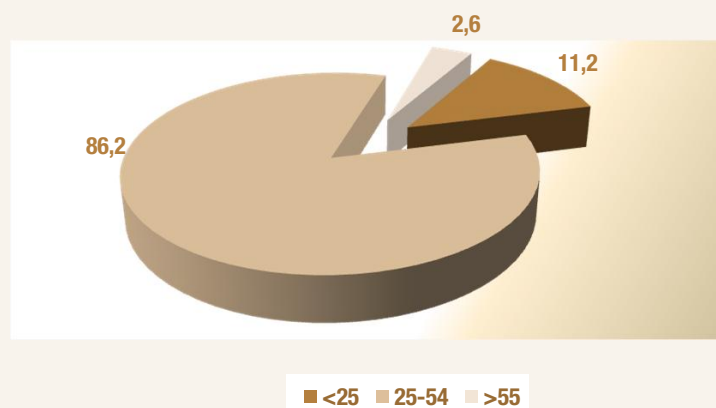


Fuente: SEPE y elaboración propia

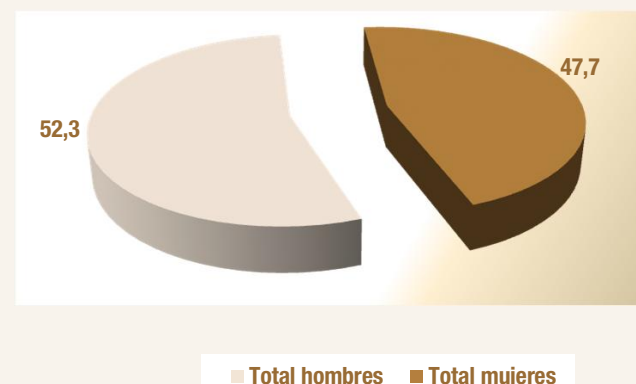
Contratos a extranjeros en Madrid por sexo, edad y país de procedencia									Marzo 2016			
País de procedencia	Hombres				Mujeres				Total			
	<25	25-54	>55	Total hombres	<25	25-54	>55	Total mujeres	<25	25-54	>55	Total
Español	13.439	60.157	4.166	77.762	15.764	51.505	3.197	70.466	29.203	111.662	7.363	148.228
Comunitarios												
Unión Europea (menos España)												
Alemania	6	68	2	76	9	61	1	71	15	129	3	147
Austria	3	6	0	9	0	9	0	9	3	15	0	18
Bélgica	4	15	1	20	5	18	2	25	9	33	3	45
Bulgaria	60	383	24	467	66	372	39	477	126	755	63	944
Chipre	0	1	0	1	0	0	0	0	0	1	0	1
Croacia	0	2	0	2	1	2	0	3	1	4	0	5
Dinamarca	2	2	0	4	2	9	0	11	4	11	0	15
Eslovaquia	0	1	0	1	1	17	0	18	1	18	0	19
Eslovenia	0	0	1	1	0	2	0	2	0	2	1	3
Estonia	0	2	0	2	0	3	1	4	0	5	1	6
Finlandia	1	4	0	5	2	6	0	8	3	10	0	13
Francia	25	143	2	170	32	174	13	219	57	317	15	389
Grecia	0	19	0	19	1	11	0	12	1	30	0	31
Hungría	4	6	0	10	5	14	1	20	9	20	1	30
Irlanda	4	22	2	28	2	16	2	20	6	38	4	48
Italia	61	471	20	552	60	336	15	411	121	807	35	963
Letonia	0	1	0	1	1	4	0	5	1	5	0	6
Lituania	2	11	0	13	1	25	0	26	3	36	0	39
Luxenburgo	0	0	0	0	0	0	0	0	0	0	0	0
Malta	0	0	0	0	0	0	0	0	0	0	0	0
Países bajos	4	28	1	33	16	11	3	30	20	39	4	63
Polonia	59	196	11	266	42	248	14	304	101	444	25	570
Portugal	36	273	8	317	32	175	9	216	68	448	17	533
Reino Unido	32	139	8	179	22	97	5	124	54	236	13	303
República Checa	2	8	0	10	2	18	0	20	4	26	0	30
Rumania	462	3.155	117	3.734	368	2.762	149	3.279	830	5.917	266	7.013
Suecia	3	8	0	11	4	20	1	25	7	28	1	36
Total Unión Europea	770	4.964	197	5.931	674	4.410	255	5.339	1.444	9.374	452	11.270
Espacio Económ. Europ. + Suiza												
ISLANDIA	0	0	0	0	0	0	0	0	0	0	0	0
NORUEGA	0	2	0	2	0	2	0	2	0	4	0	4
SUIZA	0	10	1	11	1	6	0	7	1	16	1	18
LIECHTENSTEIN	0	0	0	0	0	0	0	0	0	0	0	0
Total EEE+Suiza	0	12	1	13	1	8	0	9	1	20	1	22
Total comunitarios	770	4.976	198	5.944	675	4.418	255	5.348	1.445	9.394	453	11.292

Contratos a extranjeros en Madrid por sexo, edad y país de procedencia									Marzo 2016			
País de procedencia	Hombres				Mujeres				Total			
	<25	25-54	>55	Total hombres	<25	25-54	>55	Total mujeres	<25	25-54	>55	Total
Extracomunitarios												
Ecuador	167	1.076	43	1.286	175	739	51	965	342	1.815	94	2.251
Colombia	172	766	51	989	131	635	50	816	303	1.401	101	1.805
Perú	64	636	33	733	68	587	54	709	132	1.223	87	1.442
Marruecos	162	1.479	36	1.677	122	463	13	598	284	1.942	49	2.275
China	190	764	30	984	186	489	18	693	376	1.253	48	1.677
República Dominicana	141	633	9	783	106	568	8	682	247	1.201	17	1.465
Bolivia	33	401	10	444	52	539	38	629	85	940	48	1.073
Ucrania	49	310	38	397	51	391	38	480	100	701	76	877
Argentina	22	155	9	186	27	169	11	207	49	324	20	393
Filipinas	27	209	6	242	32	255	14		59	464	20	543
Resto países extracomunitarios	330	3.001	91	3.422	278	2.727	117	3.423	608	5.728	208	6.544
Total extracomunitarios	1.357	9.430	356	11.143	1.228	7.562	412	9.202	2.585	16.992	768	20.345
Total extranjeros	2.127	14.406	554	17.087	1.903	11.980	667	14.550	4.030	26.386	1.221	31.637

Contratos extranjeros por edad Marzo 2016



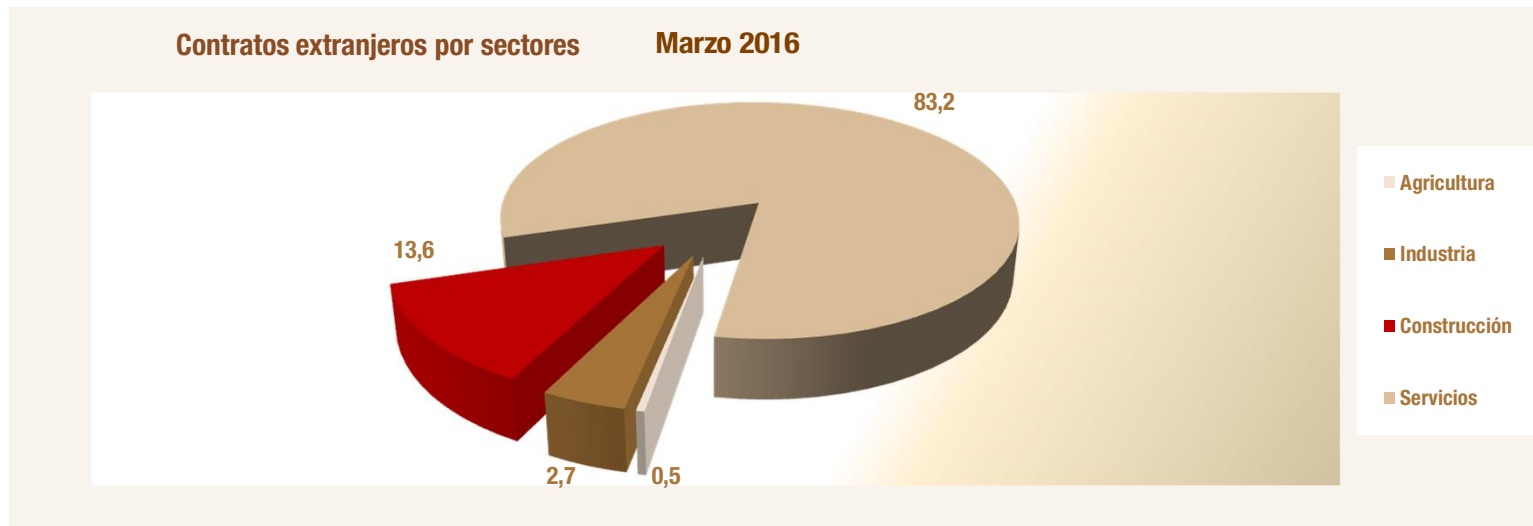
Contratos extranjeros por género Marzo 2016



Fuentes: SEPE y elaboración propia

Contratos a extranjeros en Madrid por sectores y país de procedencia					Marzo 2016	
País de procedencia	Agricultura	Industria	Construcción	Servicios	Total sectores	
Español	416	8.868	8.034	130.910	148.228	
Comunitarios						
Unión Europea (menos España)						
Alemania	0	3	5	139	147	
Austria	0	0	0	18	18	
Bélgica	0	2	0	43	45	
Bulgaria	1	43	84	816	944	
Chipre	0	0	0	1	1	
Croacia	0	0	1	4	5	
Dinamarca	0	0	0	15	15	
Eslovaquia	0	0	0	19	19	
Eslovenia	0	0	1	2	3	
Estonia	0	0	0	6	6	
Finlandia	0	0	1	12	13	
Francia	0	15	3	371	389	
Grecia	0	0	0	31	31	
Hungría	0	3	0	27	30	
Irlanda	0	2	0	46	48	
Italia	0	17	21	925	963	
Letonia	0	0	0	6	6	
Lituania	0	0	3	36	39	
Luxemburgo	0	0	0	0	0	
Malta	0	0	0	0	0	
Países bajos	0	1	4	58	63	
Polonia	0	20	105	445	570	
Portugal	0	50	33	450	533	
Reino Unido	0	4	2	297	303	
República Checa	0	0	3	27	30	
Rumania	48	432	1.608	4.925	7.013	
Suecia	0	1	0	35	36	
Total Unión Europea	49	593	1.874	8.754	11.270	
Espacio Económ. Europ. + Suiza						
ISLANDIA	0	0	0	0	0	
NORUEGA	0	0	0	4	4	
SUIZA	0	0	0	18	18	
LIECHTENSTEIN	0	0	0	0	0	
Total EEE+Suiza	0	0	0	22	22	
Total comunitarios	49	593	1.874	8.776	11.292	

Contratos a extranjeros en Madrid por sectores y país de procedencia					Marzo 2016
País de procedencia	Agricultura	Industria	Construcción	Servicios	Total sectores
Extracomunitarios					
Ecuador	2	91	470	1.688	2.251
Colombia	2	73	126	1.604	1.805
Perú	1	44	157	1.240	1.442
Marruecos	52	162	422	1.639	2.275
China	0	124	50	1.503	1.677
República Dominicana	3	27	138	1.297	1.465
Bolivia	2	26	162	883	1.073
Ucrania	0	20	189	668	877
Argentina	1	4	17	371	393
Filipinas	0	3	1	539	543
Resto países extracomunitarios	25	196	460	5.863	6.544
Total extracomunitarios	88	770	2.192	17.295	20.345
Total extranjeros	137	1.363	4.066	26.071	31.637



Fuentes: SEPE y elaboración propia

Parados extranjeros frente a total de parados. Variaciones. Serie Madrid

Madrid	Total parados	Parados extranjeros			Peso extr. s/ Total	Variaciones mensuales				Variaciones anuales			
		Total	Comunitarios	Extra-comunitarios		Total		Extranjeros		Total		Extranjeros	
						Absoluta	Tasa	Absoluta	Tasa	Absoluta	Tasa	Absoluta	Tasa
ene-14	547.353	91.492	32.335	59.157	16,72	11.790	2,20	2.772	3,12	-14.566	-2,59	-7.463	-7,54
feb-14	549.514	93.146	33.982	59.164	16,95	2.161	0,39	1.654	1,81	-20.525	-3,60	-7.279	-7,25
mar-14	546.879	93.721	34.956	58.765	17,14	-2.635	-0,48	575	0,62	-24.872	-4,35	-7.047	-6,99
abr-14	535.914	91.256	34.213	57.043	17,03	-10.965	-2,01	-2.465	-2,63	-33.116	-5,82	-8.209	-8,25
may-14	520.863	87.866	33.139	54.727	16,87	-15.051	-2,81	-3.390	-3,71	-39.697	-7,08	-8.976	-9,27
jun-14	505.428	84.531	31.997	52.534	16,72	-15.435	-2,96	-3.335	-3,80	-40.416	-7,40	-9.321	-9,93
jul-14	505.978	82.347	31.690	50.657	16,27	550	0,11	-2.184	-2,58	-36.422	-6,71	-8.625	-9,48
ago-14	508.153	80.562	31.315	49.247	15,85	2.175	0,43	-1.785	-2,17	-35.752	-6,57	-8.492	-9,54
sep-14	510.581	81.856	31.466	50.390	16,03	2.428	0,48	1.294	1,61	-37.120	-6,78	-8.084	-8,99
oct-14	516.048	83.483	31.933	51.550	16,18	5.467	1,07	1.627	1,99	-36.710	-6,64	-7.555	-8,30
nov-14	512.177	83.553	31.888	51.665	16,31	-3.871	-0,75	70	0,08	-38.092	-6,92	-7.706	-8,44
dic-14	498.649	82.030	31.550	50.480	16,45	-13.528	-2,64	-1.523	-1,82	-36.914	-6,89	-6.690	-7,54
ene-15	506.037	83.540	32.031	51.509	16,51	7.388	1,48	1.510	1,84	-41.316	-7,55	-7.952	-8,69
feb-15	508.448	84.419	32.165	52.254	16,60	2.411	0,48	879	1,05	-41.066	-7,47	-8.727	-9,37
mar-15	503.441	83.803	31.882	51.921	16,65	-5.007	-0,98	-616	-0,73	-43.438	-7,94	-9.918	-10,58
abr-15	491.281	81.240	30.900	50.340	16,54	-12.160	-2,42	-2.563	-3,06	-44.633	-8,33	-10.016	-10,98
may-15	475.184	78.109	29.761	48.348	16,44	-16.097	-3,28	-3.131	-3,85	-45.679	-8,77	-9.757	-11,10
jun-15	461.094	75.102	28.857	46.245	16,29	-14.090	-2,97	-3.007	-3,85	-44.334	-8,77	-9.429	-11,15
jul-15	454.661	72.247	28.343	43.904	15,89	-6.433	-1,40	-2.855	-3,80	-51.317	-10,14	-10.100	-12,27
ago-15	458.696	71.478	28.266	43.212	15,58	4.035	0,89	-769	-1,06	-49.457	-9,73	-9.084	-11,28
sep-15	460.986	73.038	28.620	44.418	15,84	2.290	0,50	1.560	2,18	-49.595	-9,71	-8.818	-10,77
oct-15	466.314	74.875	28.863	46.012	16,06	5.328	1,16	1.837	2,52	-49.734	-9,64	-8.608	-10,31
nov-15	461.636	75.457	28.948	46.509	16,35	-4.678	-1,00	582	0,78	-50.541	-9,87	-8.096	-9,69
dic-15	452.352	73.880	28.571	45.309	16,33	-9.284	-2,01	-1.577	-2,09	-46.297	-9,28	-8.150	-9,94
ene-16	460.330	74.891	28.971	45.920	16,27	7.978	1,76	1.011	1,37	-45.707	-9,03	-8.649	-10,35
feb-16	462.540	75.226	29.019	46.207	16,26	2.210	0,48	335	0,45	-45.908	-9,03	-9.193	-10,89
mar-16	458.434	75.090	28.862	46.228	16,38	-4.106	-0,89	-136	-0,18	-45.007	-8,94	-8.713	-10,40
abr-16													
may-16													
jun-16													
jul-16													
ago-16													
sep-16													
oct-16													
nov-16													
dic-16													

Fuente: SEPE y elaboración propia

Parados extranjeros frente a total de parados. Variaciones. Serie España

España	Total parados	Parados extranjeros			Peso extr. Total	Variaciones mensuales				Variaciones anuales			
		Total	Comunitarios	Extra-comunitarios		Total		Extranjeros		Total		Extranjeros	
						Absoluta	Tasa	Absoluta	Tasa	Absoluta	Tasa	Absoluta	Tasa
ene-14	4.814.435	569.636	192.291	377.345	11,83	113.097	2,41	13.908	2,50	-166.343	-3,34	-52.843	-8,49
feb-14	4.812.486	576.162	198.309	377.853	11,97	-1.949	-0,04	6.526	1,15	-227.736	-4,52	-51.908	-8,26
mar-14	4.795.866	580.761	202.693	378.068	12,11	-16.620	-0,35	4.599	0,80	-239.377	-4,75	-43.622	-6,99
abr-14	4.684.301	562.665	195.951	366.714	12,01	-111.565	-2,33	-18.096	-3,12	-304.892	-6,11	-49.922	-8,15
may-14	4.572.385	540.542	188.111	352.431	11,82	-111.916	-2,39	-22.123	-3,93	-318.543	-6,51	-48.569	-8,24
jun-14	4.449.701	528.238	184.327	343.911	11,87	-122.684	-2,68	-12.304	-2,28	-313.979	-6,59	-46.001	-8,01
jul-14	4.419.860	518.566	183.669	334.897	11,73	-29.841	-0,67	-9.672	-1,83	-278.954	-5,94	-40.149	-7,19
ago-14	4.427.930	508.422	181.769	326.653	11,48	8.070	0,18	-10.144	-1,96	-270.853	-5,76	-39.047	-7,13
sep-14	4.447.650	509.817	179.470	330.347	11,46	19.720	0,45	1.395	0,27	-276.705	-5,86	-37.799	-6,90
oct-14	4.526.804	529.321	187.276	342.045	11,69	79.154	1,78	19.504	3,83	-284.579	-5,91	-30.600	-5,47
nov-14	4.512.116	533.017	189.478	343.539	11,81	-14.688	-0,32	3.696	0,70	-296.792	-6,17	-34.777	-6,12
dic-14	4.447.711	530.991	188.699	342.292	11,94	-64.405	-1,43	-2.026	-0,38	-253.627	-5,39	-24.737	-4,45
ene-15	4.525.691	543.199	190.782	352.417	12,00	77.980	1,75	12.208	2,30	-288.744	-6,00	-26.437	-4,64
feb-15	4.512.153	546.229	190.698	355.531	12,11	-13.538	-0,30	3.030	0,56	-300.333	-6,24	-29.933	-5,20
mar-15	4.451.939	538.304	186.872	351.432	12,09	-60.214	-1,33	-7.925	-1,45	-343.927	-7,17	-42.457	-7,31
abr-15	4.333.016	518.769	178.880	339.889	11,97	-118.923	-2,67	-19.535	-3,63	-351.285	-7,50	-43.896	-7,80
may-15	4.215.031	495.712	170.141	325.571	11,76	-117.985	-2,72	-23.057	-4,44	-357.354	-7,82	-44.830	-8,29
jun-15	4.120.304	487.274	168.442	318.832	11,83	-94.727	-2,25	-8.438	-1,70	-329.397	-7,40	-40.964	-7,75
jul-15	4.046.276	470.863	166.406	304.457	11,64	-74.028	-1,80	-16.411	-3,37	-373.584	-8,45	-47.703	-9,20
ago-15	4.067.955	464.171	165.624	298.547	11,41	21.679	0,54	-6.692	-1,42	-359.975	-8,13	-44.251	-8,70
sep-15	4.094.042	466.378	163.835	302.543	11,39	26.087	0,64	2.207	0,48	-353.608	-7,95	-43.439	-8,52
oct-15	4.176.369	486.630	170.579	316.051	11,65	82.327	2,01	20.252	4,34	-350.435	-7,74	-42.691	-8,07
nov-15	4.149.298	493.551	174.495	319.056	11,89	-27.071	-0,65	6.921	1,42	-362.818	-8,04	-39.466	-7,40
dic-15	4.093.508	487.217	173.248	313.969	11,90	-55.790	-1,34	-6.334	-1,28	-354.203	-7,96	-43.774	-8,24
ene-16	4.150.755	488.985	172.146	316.839	11,78	57.247	1,40	1.768	0,36	-374.936	-8,28	-54.214	-9,98
feb-16	4.152.986	491.290	171.610	319.680	11,83	2.231	0,05	2.305	0,47	-359.167	-7,96	-54.939	-10,06
mar-16	4.094.770	483.391	167.434	315.957	11,81	-58.216	-1,40	-7.899	-1,61	-357.169	-8,02	-54.913	-10,20
abr-16													
may-16													
jun-16													
jul-16													
ago-16													
sep-16													
oct-16													
nov-16													
dic-16													

Fuente: SEPE y elaboración propia

Marzo 2016	Parados extranjeros en Madrid por sexo y edad
-------------------	--

Total de extranjeros												
----------------------	--	--	--	--	--	--	--	--	--	--	--	--

Año 2016	Hombres				Mujeres				Total			
	< 25	25 - 54	> 55	Total	< 25	25 - 54	> 55	Total	< 25	25 - 54	> 55	Total
Enero	2.132	32.707	5.949	40.788	2.098	28.648	3.357	34.103	4.230	61.355	9.306	74.891
Febrero	2.244	32.602	5.912	40.758	2.205	28.893	3.370	34.468	4.449	61.495	9.282	75.226
Marzo	2.286	32.236	5.898	40.420	2.244	29.031	3.395	34.670	4.530	61.267	9.293	75.090
Abril												
Mayo												
Junio												
Julio												
Agosto												
Septiembre												
Octubre												
Noviembre												
Diciembre												
Total	6.662	97.545	17.759	121.966	6.547	86.572	10.122	103.241	13.209	184.117	27.881	225.207

Extranjeros Comunitarios												
--------------------------	--	--	--	--	--	--	--	--	--	--	--	--

Año 2016	Hombres				Mujeres				Total			
	< 25	25 - 54	> 55	Total	< 25	25 - 54	> 55	Total	< 25	25 - 54	> 55	Total
Enero	697	11.930	2.846	15.473	657	11.297	1.544	13.498	1.354	23.227	4.390	28.971
Febrero	744	11.797	2.853	15.394	673	11.379	1.573	13.625	1.417	23.176	4.426	29.019
Marzo	751	11.607	2.841	15.199	679	11.421	1.563	13.663	1.430	23.028	4.404	28.862
Abril												
Mayo												
Junio												
Julio												
Agosto												
Septiembre												
Octubre												
Noviembre												
Diciembre												
Total	2.192	35.334	8.540	46.066	2.009	34.097	4.680	40.786	4.201	69.431	13.220	86.852

Extranjeros Extracomunitarios												
-------------------------------	--	--	--	--	--	--	--	--	--	--	--	--

Año 2016	Hombres				Mujeres				Total			
	< 25	25 - 54	> 55	Total	< 25	25 - 54	> 55	Total	< 25	25 - 54	> 55	Total
Enero	1.435	20.777	3.103	25.315	1.441	17.351	1.813	20.605	2.876	38.128	4.916	45.920
Febrero	1.500	20.805	3.059	25.364	1.532	17.514	1.797	20.843	3.032	38.319	4.856	46.207
Marzo	1.535	20.629	3.057	25.221	1.565	17.610	1.832	21.007	3.100	38.239	4.889	46.228
Abril												
Mayo												
Junio												
Julio												
Agosto												
Septiembre												
Octubre												
Noviembre												
Diciembre												
Total	4.470	62.211	9.219	75.900	4.538	52.475	5.442	62.455	9.008	114.686	14.661	138.355

Fuente: SEPE y elaboración propia

Parados extranjeros en Madrid por ramas de actividad y zona de procedencia					Marzo 2016	
Ramas de actividad CNAE-09	Zona de procedencia					
	Comunitarios		Extracomunitarios		Total extranjeros	
	Absoluto	Peso s/ total com.	Absoluto	Peso s/ total no com.	Absoluto	Peso s/ total extranjeros
A. Agricultura, ganadería, silvicultura y pesca	550	1,91	1.125	2,43	1.675	2,23
B. Industrias extractivas	36	0,12	31	0,07	67	0,09
C. Industria manufacturera	1.701	5,89	1.648	3,56	3.349	4,46
D. Suministro de energía eléctrica, gas, vapor y aire acondicionado	12	0,04	13	0,03	25	0,03
E. Suministro de agua, actividades de saneamiento, gestión de residuos y descontaminación	109	0,38	210	0,45	319	0,42
F. Construcción	6.158	21,34	8.114	17,55	14.272	19,01
G. Comercio al por mayor y al por menor; reparación de vehículos de motor y motocicletas	2.768	9,59	4.615	9,98	7.383	9,83
H. Transporte y almacenamiento	1.135	3,93	1.317	2,85	2.452	3,27
I. Hostelería	3.722	12,90	6.217	13,45	9.939	13,24
J. Información y comunicaciones	447	1,55	708	1,53	1.155	1,54
K. Actividades financieras y de seguros	133	0,46	97	0,21	230	0,31
L. Actividades inmobiliarias	152	0,53	191	0,41	343	0,46
M. Actividades profesionales, científicas y técnicas	3.032	10,51	4.156	8,99	7.188	9,57
N. Actividades administrativas y servicios auxiliares	3.545	12,28	6.554	14,18	10.099	13,45
O. Administración Pública y defensa; Seguridad Social obligatoria	273	0,95	491	1,06	764	1,02
P. Educación	417	1,44	388	0,84	805	1,07
Q. Actividades sanitarias y de servicios sociales	650	2,25	1.223	2,65	1.873	2,49
R. Actividades artísticas, recreativas y de entretenimiento	417	1,44	512	1,11	929	1,24
S. Otros servicios	633	2,19	1.243	2,69	1.876	2,50
T. Actividades de los hogares como empleadores de personal doméstico; actividades de los hogares como productores de bienes	1.140	3,95	2.667	5,77	3.807	5,07
U. Actividades de organizaciones y organismos extraterritoriales	9	0,03	22	0,05	31	0,04
SIN DATO	0		0		0	
X. Sin empleo anterior	1.823	6,32	4.686	10,14	6.509	8,67
Total	28.862	100,00	46.228	100,00	75.090	100,00

Parados extranjeros en Madrid por ramas de actividad y sexo					Marzo 2016	
Ramas de actividad CNAE-09	Sexo					
	Hombres		Mujeres		Total extranjeros	
	Absoluto	Peso s/ total hombres	Absoluto	Peso s/ total mujeres	Absoluto	Peso s/ total extranjeros
A. Agricultura, ganadería, silvicultura y pesca	1.366	3,38	309	0,89	1.675	2,23
B. Industrias extractivas	39	0,10	28	0,08	67	0,09
C. Industria manufacturera	2.172	5,37	1.177	3,39	3.349	4,46
D. Suministro de energía eléctrica, gas, vapor y aire acondicionado	22	0,05	3	0,01	25	0,03
E. Suministro de agua, actividades de saneamiento, gestión de residuos y descontaminación	218	0,54	101	0,29	319	0,42
F. Construcción	13.417	33,19	855	2,47	14.272	19,01
G. Comercio al por mayor y al por menor; reparación de vehículos de motor y motocicletas	3.811	9,43	3.572	10,30	7.383	9,83
H. Transporte y almacenamiento	1.797	4,45	655	1,89	2.452	3,27
I. Hostelería	3.824	9,46	6.115	17,64	9.939	13,24
J. Información y comunicaciones	654	1,62	501	1,45	1.155	1,54
K. Actividades financieras y de seguros	102	0,25	128	0,37	230	0,31
L. Actividades inmobiliarias	189	0,47	154	0,44	343	0,46
M. Actividades profesionales, científicas y técnicas	2.855	7,06	4.333	12,50	7.188	9,57
N. Actividades administrativas y servicios auxiliares	4.938	12,22	5.161	14,89	10.099	13,45
O. Administración Pública y defensa; Seguridad Social obligatoria	478	1,18	286	0,82	764	1,02
P. Educación	262	0,65	543	1,57	805	1,07
Q. Actividades sanitarias y de servicios sociales	307	0,76	1.566	4,52	1.873	2,49
R. Actividades artísticas, recreativas y de entretenimiento	565	1,40	364	1,05	929	1,24
S. Otros servicios	749	1,85	1.127	3,25	1.876	2,50
T. Actividades de los hogares como empleadores de personal doméstico; actividades de los hogares como productores de bienes	633	1,57	3.174	9,15	3.807	5,07
U. Actividades de organizaciones y organismos extraterritoriales	12	0,03	19	0,05	31	0,04
SIN DATO	0		0		0	
X. Sin empleo anterior	2.010	4,97	4.499	12,98	6.509	8,67
Total	40.420	100,00	34.670	100,00	75.090	100,00

Fuente: SEPE y elaboración propia

Paro registrado de extranjeros en Madrid por localidades, sexo, edad y sector de actividad económica

Marzo 2016

Localidades	Total	Sexo y edad								Sectores				
		Hombres				Mujeres				Agric.	Indust.	Constr.	Servic.	S/E Anterior
		<25	25-54	>55	Total	<25	25-54	>55	Total					
La Acebeda														
Ajalvir	36	1	12	1	14	1	19	2	22		5	5	23	3
Alameda del Valle	2		1		1		1		1			1	1	
El Álamo	25	1	11	3	15	1	8	1	10			3	20	2
Alcalá de Henares	2.581	61	982	292	1.335	67	1.018	161	1.246	23	234	655	1.458	211
Alcobendas	218	8	89	14	111	4	95	8	107	4	15	20	165	14
Alcorcón	544	12	238	46	296	13	208	27	248	13	43	114	344	30
Aldea del Fresno	8		7		7		1		1	1		2	4	1
Algete	74	3	35	6	44	2	24	4	30	2	4	20	45	3
Alpedrete	73	2	28	8	38	2	28	5	35	1	3	14	51	4
Ambite	12		3		3		8	1	9		1	1	10	
Anchuelo	4		2		2		2		2			1	3	
Aranjuez	356	14	116	21	151	13	175	17	205	10	34	46	240	26
Arganda del Rey	1.415	34	486	198	718	44	581	72	697	43	229	389	633	121
Arroyomolinos	73	1	30	4	35		36	2	38	1	6	12	51	3
El Atazar														
Batrés	1		1		1								1	
Becerril de la Sierra	28	1	13		14	1	13		14		1	5	22	
Belmonte de Tajo	7		1		1		6		6		2	1	4	
Berzosa del Lozoya	1						1		1				1	
El Berrueco	9	1	5	1	7		2		2	1		2	6	
Boadilla del Monte	76	1	34	5	40	1	28	7	36		6	12	56	2
El Boalo	73	2	28	6	36	2	30	5	37	1	4	20	46	2
Braojos														
Brea de Tajo	1						1		1				1	
Brunete	96	6	40	11	57		34	5	39	2	3	19	71	1
Buitrago del Lozoya	36	2	14	2	18		13	5	18	3	2	5	25	1
Bustarviejo	12		4		4		7	1	8			1	10	1
Cabanillas de la Sierra	5		3		3		2		2				5	
La Cabrera	27		9	1	10		16	1	17			2	25	

COMUNITARIOS

Localidades	Total	Sexo y edad								Sectores				
		Hombres				Mujeres				Agric.	Indust.	Constr.	Servic.	S/E Anterior
		<25	25-54	>55	Total	<25	25-54	>55	Total					
Cadalso de los Vidrios	40		22	3	25		15		15	3	4	13	20	
Camarma de Esteruelas	35	1	9	1	11	1	21	2	24		6	1	25	3
Campo Real	99	1	36	6	43	2	53	1	56	2	17	13	62	5
Canencia	4		1	2	3		1		1				4	
Carabaña	42	1	17	2	20	2	18	2	22	4	4	8	24	2
Casarrubuelos	18	1	4	2	7	1	9	1	11	1	2	5	9	1
Cenicientos	13	1	5	1	7	1	5		6		1		10	2
Cercedilla	26	2	10	4	16	3	5	2	10	2	3	4	16	1
Cervera de Buitrago	3		2		2		1		1			1	2	
Ciempozuelos	192	6	72	13	91	7	80	14	101	2	17	38	127	8
Cobeña	42	2	16	4	22		19	1	20		7	9	25	1
Colmenar del Arroyo	7		5		5		2		2	2			5	
Colmenar de Oreja	51	4	21	4	29		20	2	22	4	4	18	22	3
Colmenarejo	36		18	3	21		12	3	15	2	1	9	24	
Colmenar Viejo	221	12	89	27	128	8	77	8	93	2	13	40	153	13
Collado Mediano	53	3	24	3	30		21	2	23	1	3	12	34	3
Collado Villalba	505	11	193	51	255	13	196	41	250	12	16	85	370	22
Corpa	6		3		3		3		3		1	2	3	
Coslada	1.135	29	519	163	711	28	352	44	424	12	39	402	634	48
Cubas de la Sagra	16		5	1	6	2	7	1	10	1	3	2	5	5
Chapinería	18		10	2	12	2			6			4	13	1
Chinchón	36		12	4	16	1	14	5	20	7	3	6	19	1
Daganzo de Arriba	36		11	1	12	2	20	2	24	1	1	6	26	2
El Escorial	60	1	28	5	34		24	2	26	1		13	44	2
Estremera	22	2	6	2	10		10	2	12	1	1	5	12	3
Fresnedillas	25		13	2	15		7	3	10		1	9	13	2
Fresno de Torote	8						8		8			1	7	
Fuenlabrada	501	15	215	45	275	12	195	19	226	3	34	119	322	23
Fuente el Saz de Jarama	34	1	17	1	19		13	2	15		3	5	24	2
Fuentidueña de Tajo	12	2	3	2	7		3	2	5	4	1	2	5	

Localidades	Total	Sexo y edad								Sectores				
		Hombres				Mujeres				Agric.	Indust.	Constr.	Servic.	S/E Anterior
		<25	25-54	>55	Total	<25	25-54	>55	Total					
Galapagar	183	4	74	21	99	5	76	3	84	16	6	40	114	7
Garganta de los Montes	2		1		1		1		1	1			1	
Gargantilla del Lozoya	2			1	1		1		1			1	1	
Gascones	1							1	1				1	
Getafe	956	24	353	73	450	25	416	65	506	12	58	220	602	64
Griñón	25	1	6	1	8	1	15	1	17		1	1	20	3
Guadalupe de la Sierra	33	1	8	4	13		19	1	20	1	1	6	23	2
Guadarrama	56	1	25	4	30	3	18	5	26	1	2	14	36	3
La Hiruela														
Horcajo de la Sierra														
Horcajuelo de la Sierra														
Hoyo de Manzanares	12		4	2	6		5	1	6			1	10	1
Humanes de Madrid	72	1	26	3	30	1	36	5	42		8	20	40	4
Leganés	662	15	263	61	339	20	263	40	323	7	30	166	416	43
Loeches	44		18	5	23		18	3	21	1	9	9	24	1
Lozoya	14		5		5	1	6	2	9			3	10	1
Madarcos														
Madrid	9.854	219	4.121	982	5.322	207	3.747	578	4.532	177	415	1.858	6.773	631
Majadahonda	86	6	37	3	46	1	35	4	40	1	3	6	74	2
Manzanares el Real	33		17	3	20		11	2	13		2	3	27	1
Meco	138	3	53	12	68	1	65	4	70	2	19	34	79	4
Mejorada del Campo	214	9	87	12	108	8	87	11	106	2	15	40	153	4
Miraflores de la Sierra	35	1	9	8	18	1	15	1	17	1	2	6	25	1
El Molar	107	1	40	11	52	2	49	4	55	9	7	13	74	4
Los Molinos	38	1	21	2	24	3	11		14	1	1	10	23	3
Montejo de la Sierra														
Moraleja de Enmedio	7		5	2	7						2	2	3	
Moralzarzal	81		26	15	41	1	27	12	40	2	5	12	62	
Morata de Tajuña	54	2	24	6	32	3	15	4	22	8	7	10	24	5
Móstoles	919	33	388	88	509	15	353	42	410	13	46	258	522	80

Localidades	Total	Sexo y edad								Sectores				
		Hombres				Mujeres				Agric.	Indust.	Constr.	Servic.	S/E Anterior
		<25	25-54	>55	Total	<25	25-54	>55	Total					
Navacerrada	15		6	1	7		6	2	8		1	2	12	
Navalafuente	7		3	2	5		1	1	2		1	1	5	
Navalagamella	26	1	10	4	15		11		11	1	1	3	18	3
Navalcarnero	104	3	41	6	50	1	51	2	54	1	8	25	61	9
Navarredonda														
Navas del Rey	19	1	3	3	7		11	1	12		4	1	14	
Nuevo Baztán	63	2	22	8	32	1	27	3	31	1	6	14	35	7
Olmeda de las Fuentes	3		1	1	2		1		1				3	
Orusco	15	2	4		6	1	8		9			3	9	3
Paracuellos de Jarama	109		46	3	49	2	50	8	60	7	10	17	69	6
Parla	837	23	349	76	448	27	326	36	389	9	68	230	439	91
Patones	4		2		2		2		2				4	
Pedrezuela	52	1	25	2	28	2	21	1	24	2	2	9	36	3
Pelayos de la Presa	12		5	2	7		5		5			1	11	
Perales de Tajuña	33	1	10	3	14	1	16	2	19		4	4	20	5
Pezuela de las Torres	4		1	1	2		2		2			2	2	
Pinilla del Valle														
Pinto	219	7	76	23	106	4	94	15	113	3	18	46	128	24
Piñuécar														
Pozuelo de Alarcón	137	1	51	18	70	1	61	5	67	2	7	9	119	
Pozuelo del Rey	15	1	3	2	6		7	2	9		2		13	
Prádena del Rincón														
Puebla de la Sierra														
Quijorna	14	1	7	2	10		4		4		1	1	12	
Rascafría	29		18	2	20	1	8		9	1		9	18	1
Redueña	1		1		1								1	
Ribatejada	6						6		6		1		5	
Rivas-Vaciamadrid	427	15	167	49	231	7	171	18	196	14	25	90	271	27
Robledillo de la Jara	1	1			1									1
Robledo de Chavela	17	2	4	2	8	1	6	2	9	1		1	14	1

Localidades	Total	Sexo y edad								Sectores				
		Hombres				Mujeres				Agric.	Indust.	Constr.	Servic.	S/E Anterior
		<25	25-54	>55	Total	<25	25-54	>55	Total					
Robregordo														
Las Rozas de Madrid	174	4	75	13	92	3	66	13	82	1	7	9	152	5
Rozas de Puerto Real	2		1		1		1		1			1	1	
San Agustín de Guadalix	81	1	32	8	41	3	29	8	40	1	3	8	69	
San Fernando de Henares	449	12	199	38	249	10	178	12	200	3	19	137	272	18
San Lorenzo del Escorial	49	1	20	5	26		23		23			7	36	6
San Martín de la Vega	286	11	112	26	149	10	112	15	137	7	18	50	194	17
San Martín de Valdeiglesias	25	1	12		13		11	1	12			6	19	
San Sebastián de los Reyes	193	7	80	11	98	3	81	11	95	3	15	19	143	13
Santa María de la Alameda	3			1	1		2		2			1	2	
Santorcaz	5		1		1		3	1	4	1			3	1
Los Santos de la Humosa	11		5	2	7		4		4			3	8	
La Serna del Monte	1						1		1		1			
Serranillos del Valle	5		1		1		4		4		1	1	3	
Sevilla la Nueva	63	4	20	5	29	3	28	3	34	1	2	14	39	7
Somosierra														
Soto del Real	27		12	4	16	1	7	3	11	2	1	3	20	1
Talamanca de Jarama	21	2	5	1	8		13		13		2	3	14	2
Tielmes	53	1	19	2	22		28	3	31	3	3	5	39	3
Titulcia	1						1		1				1	
Torrejón de Ardoz	1.199	35	501	105	641	31	475	52	558	17	91	309	724	58
Torrejón de la Calzada	11		2		2		9		9				11	
Torrejón de Velasco	5		2		2		3		3				4	1
Torrelaguna	57	3	21	4	28	1	25	3	29		8	10	38	1
Torrelodones	35		12	4	16		15	4	19		1	4	27	3
Torremocha de Jarama	2						1	1	2				2	
Torres de la Alameda	37	2	12	4	18	4	13	2	19		5	11	19	2
Valdaracete	2						1	1	2				1	1
Valdeavero	11		6		6	1	4		5		1	6	4	
Valdelaguna	3						3		3				3	

Localidades	Total	Sexo y edad								Sectores				
		Hombres				Mujeres				Agric.	Indust.	Constr.	Servic.	S/E Anterior
		<25	25-54	>55	Total	<25	25-54	>55	Total					
Valdemanco	5		2		2		2	1	3			1	3	1
Valdemaqueda														
Valdemorillo	60		27	6	33	2	23	2	27	2	5	8	42	3
Valdemoro	452	9	152	41	202	8	223	19	250	9	50	65	314	14
Valdeolmos	11		2	1	3		8		8		1		8	2
Valdepiélagos														
Valdetorres de Jarama	9		5	1	6		3		3		1	4	3	1
Valdilecha	38	3	14	3	20	2	16		18	3	9	4	17	5
Valverde de Alcalá	2			1	1		1		1			1	1	
Veilla de San Antonio	62	5	25	6	36	2	21	3	26	1	10	13	37	1
El Vellón	11		3	1	4	1	5	1	7			2	8	1
Venturada	10		3		3		7		7				10	
Villaconejos	19	2	6	1	9		9	1	10	5	1	3	10	
Villa del Prado	27	2	10		12		15		15	5		6	14	2
Villalbilla	39	2	12	3	17	1	20	1	22		3	3	24	9
Villamanrique de Tajo	5		1		1		3	1	4				5	
Villamanta	12	1	4	1	6	1	5		6	2	1		9	
Villamantilla	6			1	1		3	2	5				5	1
Villanueva de la Cañada	76	2	24	14	40	1	32	3	36	1	2	7	64	2
Villanueva del Pardillo	80	4	31	4	39	3	30	8	41		2	8	67	3
Villanueva de Perales	4		1	2	3		1		1			3	1	
Villar del Olmo	8		2	2	4		4		4		1	1	6	
Villarejo de Salvanés	97	3	31	7	41	3	45	8	56	9	9	16	52	11
Villaviciosa de Odón	32	3	12	2	17	1	11	3	15	3	3	2	21	3
Villavieja del Lozoya	3		2		2		1		1			1	2	
Zarzalejo														
Lozoyuela	20		13	1	14	1	5		6	1	2	9	8	
Puentes Viejas	5	1	1	1	3		2		2		2		3	
Tres Cantos	72	1	30	7	38		29	5	34	1	3	11	55	2
Total	28.862	751	11.607	2.841	15.199	679	11.421	1.563	13.663	550	1.858	6.158	18.473	1.823

Localidades	Total	Sexo y edad								Sectores				
		Hombres				Mujeres				Agric.	Indust.	Constr.	Servic.	S/E Anterior
		<25	25-54	>55	Total	<25	25-54	>55	Total					
La Acebeda														
Ajalvir	27		10	4	14	1	9	3	13	1	2	1	19	4
Alameda del Valle														
El Álamo	151	2	70	10	82	2	61	6	69	8	5	30	85	23
Alcalá de Henares	1.182	41	474	75	590	49	486	57	592	24	79	174	726	179
Alcobendas	722	29	336	44	409	28	265	20	313	10	32	86	475	119
Alcorcón	1.469	56	651	116	823	42	544	60	646	37	69	296	913	154
Aldea del Fresno	57	1	29	3	33	2	22		24	10	2	12	24	9
Algete	64	6	18	2	26	3	32	3	38	1	5	8	39	11
Alpedrete	42	2	18	1	21	3	17	1	21	1		10	26	5
Ambite	37	9	18	2	29	4	4		8		1		1	35
Anchuelo	5	1	1		2		3		3					5
Aranjuez	566	9	259	23	291	16	240	19	275	36	19	94	350	67
Arganda del Rey	233	6	82	16	104	7	113	9	129	7	14	20	151	41
Arroyomolinos	123	6	40	4	50	7	52	14	73	2	5	18	66	32
El Átazar														
Batrés	4			1	1		2	1	3			1	2	1
Becerril de la Sierra	76	2	38	11	51	2	21	2	25	6	1	17	49	3
Belmonte de Tajo	7		5		5		2		2				5	2
Berzosa del Lozoya														
El Berrueco	3		1	1	2	1			1				3	
Boadilla del Monte	70		27	3	30	1	36	3	40	1		7	60	2
El Boalo	48	1	27	2	30	1	16	1	18		2	13	27	6
Braojos	2		1		1		1		1				1	1
Brea de Tajo	3	2		1	3							1	1	1
Brunete	97	3	46	6	55	1	35	6	42	2	6	16	65	8
Buitrago del Lozoya	15		8		8		7		7	1		1	12	1
Bustarviejo	27		11	2	13	1	12	1	14	1		7	12	7
Cabanillas de la Sierra	5	1	1	1	3		2		2				5	
La Cabrera	21		9	5	14	1	6		7		1	9	8	3

EXTRACOMUNITARIOS

Localidades	Total	Sexo y edad								Sectores				
		Hombres				Mujeres				Agric.	Indust.	Constr.	Servic.	S/E Anterior
		<25	25-54	>55	Total	<25	25-54	>55	Total					
Cadalso de los Vidrios	53	2	20	2	24	5	22	2	29	4	2	12	26	9
Camarma de Esteruelas	26		10	1	11	2	11	2	15			4	17	5
Campo Real	57	1	22	5	28	4	25		29	3	7	3	31	13
Canencia														
Carabaña	17	1	4	2	7	1	8	1	10	1	1		9	6
Casarrubuelos	15		3		3	3	8	1	12				11	4
Cenicientos	19	2	8	1	11		8		8		1	6	9	3
Cercedilla	73	2	41	4	47	2	24		26		1	18	46	8
Cervera de Buitrago														
Ciempozuelos	203	8	86	14	108	10	81	4	95	4	17	39	115	28
Cobeña	20	1	9	1	11	1	7	1	9	1	2	4	9	4
Colmenar del Arroyo	21		11	3	14		6	1	7	1	1	6	10	3
Colmenar de Oreja	23		14	1	15		7	1	8	6	3	3	10	1
Colmenarejo	50		26	1	27	2	19	2	23	1	1	15	30	3
Colmenar Viejo	480	11	216	29	256	19	175	30	224	9	19	92	304	56
Collado Mediano	71	5	33	11	49	4	16	2	22		3	29	31	8
Collado Villalba	846	30	377	74	481	25	309	31	365	13	14	182	576	61
Corpa	1						1		1					1
Coslada	115	4	39	4	47	8	54	6	68	1	6	13	87	8
Cubas de la Sagra	8		3	1	4		4		4		1	2	5	
Chapinería	29	3	12	2	17		12		12		2	7	16	4
Chinchón	21		5		5	1	14	1	16	5		3	12	1
Daganzo de Arriba	15	1	7		8		7		7		3	1	11	
El Escorial	70	1	30	8	39	2	25	4	31	2	1	18	46	3
Estremera	7	2	2		4		3		3	2			3	2
Fresnedillas	41	1	17	5	23	2	14	2	18	2		14	19	6
Fresno de Torote	8		2		2		6		6	1	2		3	2
Fuenlabrada	1.695	62	703	96	861	47	736	51	834	25	148	259	1.143	120
Fuente el Saz de Jarama	71	6	35	5	46	2	17	6	25	4	5	7	50	5
Fuentidueña de Tajo	3	1			1		1	1	2			1	2	

Localidades	Total	Sexo y edad								Sectores				
		Hombres				Mujeres				Agric.	Indust.	Constr.	Servic.	S/E Anterior
		<25	25-54	>55	Total	<25	25-54	>55	Total					
Galapagar	382	14	198	36	248	13	107	14	134	10	9	96	240	27
Garganta de los Montes	2		1		1		1		1			2		
Gargantilla del Lozoya	2						2		2				2	
Gascones	1		1		1					1				
Getafe	1.746	57	751	111	919	38	704	85	827	31	78	321	1.160	156
Griñón	29		12	2	14	1	13	1	15	3	3	4	16	3
Guadalix de la Sierra	121	7	54	9	70	4	41	6	51	1	4	30	72	14
Guadarrama	119	3	61	12	76	2	36	5	43	2		31	80	6
La Hiruela														
Horcajo de la Sierra														
Horcajuelo de la Sierra														
Hoyo de Manzanares	46	2	24	5	31		15		15		1	7	37	1
Humanes de Madrid	233	7	96	18	121	7	97	8	112	3	16	41	145	28
Leganés	1.712	55	728	132	915	66	657	74	797	34	55	325	1.079	219
Loeches	46		18	5	23		21	2	23	5	4	7	24	6
Lozoya														
Madarcos														
Madrid	21.432	696	10.071	1.354	12.121	715	7.779	817	9.311	434	691	3.695	14.903	1.709
Majadahonda	344	7	166	24	197	4	128	15	147	4	13	47	270	10
Manzanares el Real	74	3	35	6	44	2	24	4	30	1	1	18	53	1
Meco	37	3	9	5	17	2	14	4	20		2	6	24	5
Mejorada del Campo	61	2	21	6	29	2	29	1	32	2	3	10	44	2
Miraflores de la Sierra	115	1	66	7	74	3	33	5	41	4	3	31	65	12
El Molar	84	5	33	4	42	2	36	4	42	1	2	10	62	9
Los Molinos	38	2	16	7	25	3	8	2	13	2	2	14	17	3
Montejo de la Sierra														
Moraleja de Enmedio	25	1	12	3	16	1	8		9	1	3	6	13	2
Moralzarzal	96	2	53	13	68		27	1	28	2		35	58	1
Morata de Tajuña	48	2	18	4	24	2	19	3	24	4	6	5	24	9
Móstoles	1.914	54	818	152	1.024	55	744	91	890	56	97	413	1.095	253

EXTRACOMUNITARIOS

Localidades	Total	Sexo y edad								Sectores				
		Hombres				Mujeres				Agric.	Indust.	Constr.	Servic.	S/E Anterior
		<25	25-54	>55	Total	<25	25-54	>55	Total					
Navacerrada	26	1	16	2	19	1	5	1	7			2	23	1
Navalafuente	33	2	16		18		13	2	15	2	3	7	14	7
Navalagamella	36	3	17	5	25	4	7		11	3		12	18	3
Navalcarnero	360	13	143	27	183	16	146	15	177	20	17	63	164	96
Navarredonda														
Navas del Rey	83	3	33	5	41	6	30	6	42	1	1	26	42	13
Nuevo Baztán	9		2		2		6	1	7				7	2
Olmeda de las Fuentes	1			1	1							1		
Orusco	11		4		4		7		7	1		1	6	3
Paracuellos de Jarama	56		23	3	26		26	4	30	1	2	5	44	4
Parla	2.507	88	1.029	160	1.277	97	1.030	103	1.230	70	139	519	1.391	388
Patones	2		1	1	2						1		1	
Pedrezuela	47		15	2	17	3	25	2	30	1	3	7	29	7
Pelayos de la Presa	73	1	35	8	44	2	19	8	29	3	3	25	33	9
Perales de Tajuña	24		9	1	10		12	2	14	1	4	5	9	5
Pezuela de las Torres														
Pinilla del Valle														
Pinto	352	12	125	13	150	13	176	13	202	6	20	44	223	59
Piñuécar														
Pozuelo de Alarcón	176	4	81	22	107		55	14	69	1	3	44	118	10
Pozuelo del Rey	8		3	1	4		4		4			3	4	1
Prádena del Rincón														
Puebla de la Sierra														
Quijorna	28	1	10	3	14		14		14	1	1	7	16	3
Rascafría	3		1		1		2		2		1		2	
Redueña	1		1		1								1	
Ribatejada														
Rivas-Vaciamadrid	348	11	125	28	164	18	154	12	184	7	14	65	203	59
Robledillo de la Jara														
Robledo de Chavela	26	4	8	4	16		10		10	2		5	14	5

Localidades	Total	Sexo y edad								Sectores				
		Hombres				Mujeres				Agric.	Indust.	Constr.	Servic.	S/E Anterior
		<25	25-54	>55	Total	<25	25-54	>55	Total					
Robregordo														
Las Rozas de Madrid	229	4	84	18	106	6	101	16	123	4	9	18	186	12
Rozas de Puerto Real	4		2		2		2		2			1	3	
San Agustín de Guadalix	38	2	10	1	13	1	23	1	25		1		32	5
San Fernando de Henares	78	2	37	5	44	5	27	2	34		3	13	59	3
San Lorenzo del Escorial	93	2	45	6	53	5	33	2	40	6	2	14	59	12
San Martín de la Vega	198	2	93	11	106	5	84	3	92	13	12	28	116	29
San Martín de Valdeiglesias	173	10	75	10	95	7	62	9	78	14	12	30	96	21
San Sebastián de los Reyes	447	18	167	21	206	18	207	16	241	3	18	43	338	45
Santa María de la Alameda	8	2	5	1	8							4	4	
Santorcaz	2						2		2					2
Los Santos de la Humosa	18	2	9	1	12		4	2	6		1		12	5
La Serna del Monte														
Serranillos del Valle	9	1	3	2	6		2	1	3			2	6	1
Sevilla la Nueva	73	1	26	7	34	9	26	4	39	3	3	12	41	14
Somosierra														
Soto del Real	40	1	16	1	18	2	19	1	22		1	7	27	5
Talamanca de Jarama	23		10		10	2	11		13	1		4	15	3
Tielmes	16		9	3	12		4		4		1	5	8	2
Titulcia	3						3		3				1	2
Torrejón de Ardoz	1.271	45	518	74	637	55	531	48	634	51	87	160	862	111
Torrejón de la Calzada	33	3	9	3	15	3	14	1	18		1	3	22	7
Torrejón de Velasco	4	1		1	2		2		2			1	2	1
Torrelaguna	36		21	1	22	2	11	1	14		1	8	20	7
Torrelodones	40		16	3	19		21		21			5	34	1
Torremocha de Jarama	3		2		2		1		1	2			1	
Torres de la Alameda	46		18		18	2	25	1	28		6	6	22	12
Valdaracete	2		1		1		1		1		1			1
Valdeavero	10	3		1	4		6		6		1		7	2
Valdelaguna	1							1	1				1	

EXTRACOMUNITARIOS

Localidades	Total	Sexo y edad								Sectores				
		Hombres				Mujeres				Agric.	Indust.	Constr.	Servic.	S/E Anterior
		<25	25-54	>55	Total	<25	25-54	>55	Total					
Valdemanco	7		4	1	5		2		2		1	1	3	2
Valdemaqueda	13	4	6		10	2	1		3			6	5	2
Valdemorillo	88	5	55	10	70	3	14	1	18	4	3	23	53	5
Valdemoro	430	14	187	11	212	14	187	17	218	9	21	60	282	58
Valdeolmos	9		5	1	6		3		3	1	1		6	1
Valdepiélagos	1		1		1							1		
Valdetorres de Jarama	34	1	14		15		18	1	19	3	2	2	18	9
Valdilecha	16		7	1	8		8		8		1	3	9	3
Valverde de Alcalá	2		1		1		1		1		1		1	
Velilla de San Antonio	33		12	4	16	3	12	2	17	1	4	5	19	4
El Vellón	48	1	21	2	24	2	19	3	24	5		7	25	11
Venturada	7		3		3		3	1	4			2	5	
Villaconejos	26		12	1	13	2	11		13	4	3	3	10	6
Villa del Prado	119	7	58	12	77	5	35	2	42	33	4	18	48	16
Villalbilla	19		7	1	8	1	9	1	11	1		1	15	2
Villamanrique de Tajo	3		2		2		1		1	1			2	
Villamanta	32	2	15	2	19		11	2	13	3	2	6	16	5
Villamantilla	29		12	3	15		14		14	1		2	22	4
Villanueva de la Cañada	87	1	30	2	33	6	45	3	54	1	1	9	71	5
Villanueva del Pardillo	84		40	12	52	1	27	4	32		2	24	55	3
Villanueva de Perales	10	1	5		6	2	2		4			3	5	2
Villar del Olmo	1							1	1				1	
Villarejo de Salvanés	22	2	7		9	1	11	1	13	4	3	1	9	5
Villaviciosa de Odón	44	2	13	7	22	3	18	1	22		2	3	39	
Villavieja del Lozoya														
Zarzalejo	36	5	22	6	33		2	1	3	3	1	8	20	4
Lozoyuela	6		5		5		1		1			1	4	1
Puentes Viejas	4		2	1	3		1		1			2	1	1
Tres Cantos	89	4	33	6	43	4	40	2	46		2	5	75	7
Total	46.228	1.535	20.629	3.057	25.221	1.565	17.610	1.832	21.007	1.125	1.902	8.114	30.401	4.686
Total Extranjeros	75.090	2.286	32.236	5.898	40.420	2.244	29.031	3.395	34.670	1.675	3.760	14.272	48.874	6.509

Localidades	Total	Sexo y edad								Sectores				
		Hombres				Mujeres				Agric.	Indust.	Constr.	Servic.	S/E Anterior
		<25	25-54	>55	Total	<25	25-54	>55	Total					
La Acebeda														
Ajalvir	63	1	22	5	28	2	28	5	35	1	7	6	42	7
Alameda del Valle	2		1		1		1		1			1	1	
El Álamo	176	3	81	13	97	3	69	7	79	8	5	33	105	25
Alcalá de Henares	3.763	102	1.456	367	1.925	116	1.504	218	1.838	47	313	829	2.184	390
Alcobendas	940	37	425	58	520	32	360	28	420	14	47	106	640	133
Alcorcón	2.013	68	889	162	1.119	55	752	87	894	50	112	410	1.257	184
Aldea del Fresno	65	1	36	3	40	2	23		25	11	2	14	28	10
Algete	138	9	53	8	70	5	56	7	68	3	9	28	84	14
Alpedrete	115	4	46	9	59	5	45	6	56	2	3	24	77	9
Ambite	49	9	21	2	32	4	12	1	17		2	1	11	35
Anchuelo	9	1	3		4		5		5			1	8	
Aranjuez	922	23	375	44	442	29	415	36	480	46	53	140	590	93
Arganda del Rey	1.648	40	568	214	822	51	694	81	826	50	243	409	784	162
Arroyomolinos	196	7	70	8	85	7	88	16	111	3	11	30	117	35
El Átazar														
Batrés	5		1	1	2		2	1	3			1	3	1
Becerril de la Sierra	104	3	51	11	65	3	34	2	39	6	2	22	71	3
Belmonte de Tajo	14		6		6		8		8		2	1	9	2
Berzosa del Lozoya	1						1		1				1	
El Berrueco	12	1	6	2	9	1	2		3	1		2	9	
Boadilla del Monte	146	1	61	8	70	2	64	10	76	1	6	19	116	4
El Boalo	121	3	55	8	66	3	46	6	55	1	6	33	73	8
Braojos	2		1		1		1		1				1	1
Brea de Tajo	4	2		1	3		1		1			1	2	1
Brunete	193	9	86	17	112	1	69	11	81	4	9	35	136	9
Buitrago del Lozoya	51	2	22	2	26		20	5	25	4	2	6	37	2
Bustarviejo	39		15	2	17	1	19	2	22	1		8	22	8
Cabanillas de la Sierra	10	1	4	1	6		4		4				10	
La Cabrera	48		18	6	24	1	22	1	24		1	11	33	3

TOTAL EXTRANJEROS

Localidades	Total	Sexo y edad								Sectores				
		Hombres				Mujeres				Agric.	Indust.	Constr.	Servic.	S/E Anterior
		<25	25-54	>55	Total	<25	25-54	>55	Total					
Cadalso de los Vidrios	93	2	42	5	49	5	37	2	44	7	6	25	46	9
Camarma de Esteruelas	61	1	19	2	22	3	32	4	39		6	5	42	8
Campo Real	156	2	58	11	71	6	78	1	85	5	24	16	93	18
Canencia	4		1	2	3		1		1				4	
Carabaña	59	2	21	4	27	3	26	3	32	5	5	8	33	8
Casarrubuelos	33	1	7	2	10	4	17	2	23	1	2	5	20	5
Cenicientos	32	3	13	2	18	1	13		14		2	6	19	5
Cercedilla	99	4	51	8	63	5	29	2	36	2	4	22	62	9
Cervera de Buitrago	3		2		2		1		1			1	2	
Ciempozuelos	395	14	158	27	199	17	161	18	196	6	34	77	242	36
Cobeña	62	3	25	5	33	1	26	2	29	1	9	13	34	5
Colmenar del Arroyo	28		16	3	19		8	1	9	3	1	6	15	3
Colmenar de Oreja	74	4	35	5	44		27	3	30	10	7	21	32	4
Colmenarejo	86		44	4	48	2	31	5	38	3	2	24	54	3
Colmenar Viejo	701	23	305	56	384	27	252	38	317	11	32	132	457	69
Collado Mediano	124	8	57	14	79	4	37	4	45	1	6	41	65	11
Collado Villalba	1.351	41	570	125	736	38	505	72	615	25	30	267	946	83
Corpa	7		3		3		4		4		1	2	3	1
Coslada	1.250	33	558	167	758	36	406	50	492	13	45	415	721	56
Cubas de la Sagra	24		8	2	10	2	11	1	14	1	4	4	10	5
Chapinería	47	3	22	4	29	2	16		18		2	11	29	5
Chinchón	57		17	4	21	2	28	6	36	12	3	9	31	2
Daganzo de Arriba	51	1	18	1	20	2	27	2	31	1	4	7	37	2
El Escorial	130	2	58	13	73	2	49	6	57	3	1	31	90	5
Estremera	29	4	8	2	14		13	2	15	3	1	5	15	5
Fresnedillas	66	1	30	7	38	2	21	5	28	2	1	23	32	8
Fresno de Torote	16		2		2		14		14	1	2	1	10	2
Fuenlabrada	2.196	77	918	141	1.136	59	931	70	1.060	28	182	378	1.465	143
Fuente el Saz de Jarama	105	7	52	6	65	2	30	8	40	4	8	12	74	7
Fuentidueña de Tajo	15	3	3	2	8		4	3	7	4	1	3	7	

Localidades	Total	Sexo y edad								Sectores				
		Hombres				Mujeres				Agric.	Indust.	Constr.	Servic.	S/E Anterior
		<25	25-54	>55	Total	<25	25-54	>55	Total					
Galapagar	565	18	272	57	347	18	183	17	218	26	15	136	354	34
Garganta de los Montes	4		2		2		2		2	1		2	1	
Gargantilla del Lozoya	4			1	1		3		3			1	3	
Gascones	2		1		1			1	1	1			1	
Getafe	2.702	81	1.104	184	1.369	63	1.120	150	1.333	43	136	541	1.762	220
Griñón	54	1	18	3	22	2	28	2	32	3	4	5	36	6
Guadalix de la Sierra	154	8	62	13	83	4	60	7	71	2	5	36	95	16
Guadarrama	175	4	86	16	106	5	54	10	69	3	2	45	116	9
La Hiruela														
Horcajo de la Sierra														
Horcajuelo de la Sierra														
Hoyo de Manzanares	58	2	28	7	37		20	1	21		1	8	47	2
Humanes de Madrid	305	8	122	21	151	8	133	13	154	3	24	61	185	32
Leganés	2.374	70	991	193	1.254	86	920	114	1.120	41	85	491	1.495	262
Loeches	90		36	10	46		39	5	44	6	13	16	48	7
Lozoya	14		5		5	1	6	2	9			3	10	1
Madarcos														
Madrid	31.286	915	14.192	2.336	17.443	922	11.526	1.395	13.843	611	1.106	5.553	21.676	2.340
Majadahonda	430	13	203	27	243	5	163	19	187	5	16	53	344	12
Manzanares el Real	107	3	52	9	64	2	35	6	43	1	3	21	80	2
Meco	175	6	62	17	85	3	79	8	90	2	21	40	103	9
Mejorada del Campo	275	11	108	18	137	10	116	12	138	4	18	50	197	6
Miraflores de la Sierra	150	2	75	15	92	4	48	6	58	5	5	37	90	13
El Molar	191	6	73	15	94	4	85	8	97	10	9	23	136	13
Los Molinos	76	3	37	9	49	6	19	2	27	3	3	24	40	6
Montejo de la Sierra														
Moraleja de Enmedio	32	1	17	5	23	1	8		9	1	5	8	16	2
Moralzarzal	177	2	79	28	109	1	54	13	68	4	5	47	120	1
Morata de Tajuña	102	4	42	10	56	5	34	7	46	12	13	15	48	14
Móstoles	2.833	87	1.206	240	1.533	70	1.097	133	1.300	69	143	671	1.617	333

TOTAL EXTRANJEROS

Localidades	Total	Sexo y edad								Sectores				
		Hombres				Mujeres				Agric.	Indust.	Constr.	Servic.	S/E Anterior
		<25	25-54	>55	Total	<25	25-54	>55	Total					
Navacerrada	41	1	22	3	26	1	11	3	15		1	4	35	1
Navalafuente	40	2	19	2	23		14	3	17	2	4	8	19	7
Navalagamella	62	4	27	9	40	4	18		22	4	1	15	36	6
Navalcarnero	464	16	184	33	233	17	197	17	231	21	25	88	225	105
Navarredonda														
Navas del Rey	102	4	36	8	48	6	41	7	54	1	5	27	56	13
Nuevo Baztán	72	2	24	8	34	1	33	4	38	1	6	14	42	9
Olmeda de las Fuentes	4		1	2	3		1		1			1	3	
Orusco	26	2	8		10	1	15		16	1		4	15	6
Paracuellos de Jarama	165		69	6	75	2	76	12	90	8	12	22	113	10
Parla	3.344	111	1.378	236	1.725	124	1.356	139	1.619	79	207	749	1.830	479
Patones	6		3	1	4		2		2		1		5	
Pedrezuela	99	1	40	4	45	5	46	3	54	3	5	16	65	10
Pelayos de la Presa	85	1	40	10	51	2	24	8	34	3	3	26	44	9
Perales de Tajuña	57	1	19	4	24	1	28	4	33	1	8	9	29	10
Pezuela de las Torres	4		1	1	2		2		2			2	2	
Pinilla del Valle														
Pinto	571	19	201	36	256	17	270	28	315	9	38	90	351	83
Piñuécar														
Pozuelo de Alarcón	313	5	132	40	177	1	116	19	136	3	10	53	237	10
Pozuelo del Rey	23	1	6	3	10		11	2	13		2	3	17	1
Prádena del Rincón														
Puebla de la Sierra														
Quijorna	42	2	17	5	24		18		18	1	2	8	28	3
Rascafría	32		19	2	21	1	10		11	1	1	9	20	1
Redueña	2		2		2								2	
Ribatejada	6						6		6		1		5	
Rivas-Vaciamadrid	775	26	292	77	395	25	325	30	380	21	39	155	474	86
Robledillo de la Jara	1	1			1									1
Robledo de Chavela	43	6	12	6	24	1	16	2	19	3		6	28	6

Localidades	Total	Sexo y edad								Sectores				
		Hombres				Mujeres				Agric.	Indust.	Constr.	Servic.	S/E Anterior
		<25	25-54	>55	Total	<25	25-54	>55	Total					
Robregordo														
Las Rozas de Madrid	403	8	159	31	198	9	167	29	205	5	16	27	338	17
Rozas de Puerto Real	6		3		3		3		3			2	4	
San Agustín de Guadalix	119	3	42	9	54	4	52	9	65	1	4	8	101	5
San Fernando de Henares	527	14	236	43	293	15	205	14	234	3	22	150	331	21
San Lorenzo del Escorial	142	3	65	11	79	5	56	2	63	6	2	21	95	18
San Martín de la Vega	484	13	205	37	255	15	196	18	229	20	30	78	310	46
San Martín de Valdeiglesias	198	11	87	10	108	7	73	10	90	14	12	36	115	21
San Sebastián de los Reyes	640	25	247	32	304	21	288	27	336	6	33	62	481	58
Santa María de la Alameda	11	2	5	2	9		2		2			5	6	
Santorcaz	7		1		1		5	1	6	1			5	1
Los Santos de la Humosa	29	2	14	3	19		8	2	10		1	3	20	5
La Serna del Monte	1						1		1		1			
Serranillos del Valle	14	1	4	2	7		6	1	7		1	3	9	1
Sevilla la Nueva	136	5	46	12	63	12	54	7	73	4	5	26	80	21
Somosierra														
Soto del Real	67	1	28	5	34	3	26	4	33	2	2	10	47	6
Talamanca de Jarama	44	2	15	1	18	2	24		26	1	2	7	29	5
Tielmes	69	1	28	5	34		32	3	35	3	4	10	47	5
Titulcia	4						4		4				2	2
Torrejón de Ardoz	2.470	80	1.019	179	1.278	86	1.006	100	1.192	68	178	469	1.586	169
Torrejón de la Calzada	44	3	11	3	17	3	23	1	27		1	3	33	7
Torrejón de Velasco	9	1	2	1	4		5		5			1	6	2
Torrelaguna	93	3	42	5	50	3	36	4	43		9	18	58	8
Torrelodones	75		28	7	35		36	4	40		1	9	61	4
Torremocha de Jarama	5		2		2		2	1	3	2			3	
Torres de la Alameda	83	2	30	4	36	6	38	3	47		11	17	41	14
Valdaracete	4		1		1		2	1	3		1		1	2
Valdeavero	21	3	6	1	10	1	10		11		2	6	11	2
Valdelaguna	4						3	1	4				4	

TOTAL EXTRANJEROS

Localidades	Total	Sexo y edad								Sectores				
		Hombres				Mujeres				Agric.	Indust.	Constr.	Servic.	S/E Anterior
		<25	25-54	>55	Total	<25	25-54	>55	Total					
Valdemanco	12		6	1	7		4	1	5		1	2	6	3
Valdemaqueda	13	4	6		10	2	1		3			6	5	2
Valdemorillo	148	5	82	16	103	5	37	3	45	6	8	31	95	8
Valdemoro	882	23	339	52	414	22	410	36	468	18	71	125	596	72
Valdeolmos	20		7	2	9		11		11	1	2		14	3
Valdepiélagos	1		1		1							1		
Valdetorres de Jarama	43	1	19	1	21		21	1	22	3	3	6	21	10
Valdilecha	54	3	21	4	28	2	24		26	3	10	7	26	8
Valverde de Alcalá	4		1	1	2		2		2		1	1	2	
Veilla de San Antonio	95	5	37	10	52	5	33	5	43	2	14	18	56	5
El Vellón	59	1	24	3	28	3	24	4	31	5		9	33	12
Venturada	17		6		6		10	1	11			2	15	
Villaconejos	45	2	18	2	22	2	20	1	23	9	4	6	20	6
Villa del Prado	146	9	68	12	89	5	50	2	57	38	4	24	62	18
Villalbilla	58	2	19	4	25	2	29	2	33	1	3	4	39	11
Villamanrique de Tajo	8		3		3		4	1	5	1			7	
Villamanta	44	3	19	3	25	1	16	2	19	5	3	6	25	5
Villamantilla	35		12	4	16		17	2	19	1		2	27	5
Villanueva de la Cañada	163	3	54	16	73	7	77	6	90	2	3	16	135	7
Villanueva del Pardillo	164	4	71	16	91	4	57	12	73		4	32	122	6
Villanueva de Perales	14	1	6	2	9	2	3		5			6	6	2
Villar del Olmo	9		2	2	4		4	1	5		1	1	7	
Villarejo de Salvanés	119	5	38	7	50	4	56	9	69	13	12	17	61	16
Villaviciosa de Odón	76	5	25	9	39	4	29	4	37	3	5	5	60	3
Villavieja del Lozoya	3		2		2		1		1			1	2	
Zarzalejo	36	5	22	6	33		2	1	3	3	1	8	20	4
Lozoyuela	26		18	1	19	1	6		7	1	2	10	12	1
Puentes Viejas	9	1	3	2	6		3		3		2	2	4	1
Tres Cantos	161	5	63	13	81	4	69	7	80	1	5	16	130	9
Total extranjeros	75.090	2.286	32.236	5.898	40.420	2.244	29.031	3.395	34.670	1.675	3.760	14.272	48.874	6.509

Fuente: SEPE y elaboración propia

Paro extranjeros. Variación mensual por localidades			Marzo 2016	
Localidades	Total	Total mes anterior	Variación mensual	
			Absoluta	Tasa
La Acebeda				
Ajalvir	63	66	-3	-4,55
Alameda del Valle	2	1	1	100,00
El Álamo	176	181	-5	-2,76
Alcalá de Henares	3.763	3.790	-27	-0,71
Alcobendas	940	954	-14	-1,47
Alcorcón	2.013	2.055	-42	-2,04
Aldea del Fresno	65	71	-6	-8,45
Algete	138	142	-4	-2,82
Alpedrete	115	117	-2	-1,71
Ambite	49	13	36	276,92
Anchuelo	9	9		
Aranjuez	922	943	-21	-2,23
Arganda del Rey	1.648	1.623	25	1,54
Arroyomolinos	196	195	1	0,51
El Atazar				
Batrés	5	5		
Becerril de la Sierra	104	101	3	2,97
Belmonte de Tajo	14	14		
Berzosa del Lozoya	1	1		
El Berrueco	12	13	-1	-7,69
Boadilla del Monte	146	148	-2	-1,35
El Boalo	121	119	2	1,68
Braojos	2	4	-2	-50,00
Brea de Tajo	4	3	1	33,33
Brunete	193	202	-9	-4,46
Buitrago del Lozoya	51	51		
Bustarviejo	39	36	3	8,33
Cabanillas de la Sierra	10	9	1	11,11
La Cabrera	48	46	2	4,35

Localidades	Total	Total mes anterior	Variación mensual	
			Absoluta	Tasa
Cadalso de los Vidrios	93	98	-5	-5,10
Camarma de Esteruelas	61	68	-7	-10,29
Campo Real	156	147	9	6,12
Canencia	4	3	1	33,33
Carabaña	59	56	3	5,36
Casarrubuelos	33	29	4	13,79
Cenicientos	32	35	-3	-8,57
Cercedilla	99	108	-9	-8,33
Cervera de Buitrago	3	3		
Ciempozuelos	395	402	-7	-1,74
Cobeña	62	62		
Colmenar del Arroyo	28	27	1	3,70
Colmenar de Oreja	74	73	1	1,37
Colmenarejo	86	92	-6	-6,52
Colmenar Viejo	701	705	-4	-0,57
Collado Mediano	124	121	3	2,48
Collado Villalba	1.351	1.366	-15	-1,10
Corpa	7	7		
Coslada	1.250	1.249	1	0,08
Cubas de la Sagra	24	26	-2	-7,69
Chapinería	47	47		
Chinchón	57	61	-4	-6,56
Daganzo de Arriba	51	48	3	6,25
El Escorial	130	130		
Estremera	29	28	1	3,57
Fresnedillas	66	70	-4	-5,71
Fresno de Torote	16	15	1	6,67
Fuenlabrada	2.196	2.216	-20	-0,90
Fuente el Saz de Jarama	105	103	2	1,94
Fuentidueña de Tajo	15	14	1	7,14

Localidades	Total	Total mes anterior	Variación mensual	
			Absoluta	Tasa
Galapagar	565	563	2	0,36
Garganta de los Montes	4	3	1	33,33
Gargantilla del Lozoya	4	4		
Gascones	2	2		
Getafe	2.702	2.702		
Griñón	54	53	1	1,89
Guadalix de la Sierra	154	158	-4	-2,53
Guadarrama	175	172	3	1,74
La Hiruela				
Horcajo de la Sierra				
Horcajuelo de la Sierra				
Hoyo de Manzanares	58	57	1	1,75
Humanes de Madrid	305	307	-2	-0,65
Leganés	2.374	2.394	-20	-0,84
Loeches	90	92	-2	-2,17
Lozoya	14	15	-1	-6,67
Madarcos				
Madrid	31.286	31.182	104	0,33
Majadahonda	430	429	1	0,23
Manzanares el Real	107	111	-4	-3,60
Meco	175	175		
Mejorada del Campo	275	263	12	4,56
Miraflores de la Sierra	150	154	-4	-2,60
El Molar	191	194	-3	-1,55
Los Molinos	76	71	5	7,04
Montejo de la Sierra				
Moraleja de Enmedio	32	34	-2	-5,88
Moralzarzal	177	155	22	14,19
Morata de Tajuña	102	105	-3	-2,86
Móstoles	2.833	2.891	-58	-2,01

Localidades	Total	Total mes anterior	Variación mensual	
			Absoluta	Tasa
Navacerrada	41	40	1	2,50
Navalafuente	40	40		
Navalagamella	62	59	3	5,08
Navalcarnero	464	475	-11	-2,32
Navarredonda				
Navas del Rey	102	102		
Nuevo Baztán	72	68	4	5,88
Olmeda de las Fuentes	4	4		
Orusco	26	22	4	18,18
Paracuellos de Jarama	165	167	-2	-1,20
Parla	3.344	3.368	-24	-0,71
Patones	6	7	-1	-14,29
Pedrezuela	99	100	-1	-1,00
Pelayos de la Presa	85	88	-3	-3,41
Perales de Tajuña	57	59	-2	-3,39
Pezuela de las Torres	4	4		
Pinilla del Valle		1	-1	-100,00
Pinto	571	568	3	0,53
Piñuécar				
Pozuelo de Alarcón	313	319	-6	-1,88
Pozuelo del Rey	23	19	4	21,05
Prádena del Rincón				
Puebla de la Sierra				
Quijorna	42	46	-4	-8,70
Rascafría	32	35	-3	-8,57
Redueña	2	3	-1	-33,33
Ribatejada	6	6		
Rivas-Vaciamadrid	775	797	-22	-2,76
Robledillo de la Jara	1	1		
Robledo de Chavela	43	42	1	2,38

Localidades	Total	Total mes anterior	Variación mensual	
			Absoluta	Tasa
Robregordo				
Las Rozas de Madrid	403	412	-9	-2,18
Rozas de Puerto Real	6	6		
San Agustín de Guadalix	119	116	3	2,59
San Fernando de Henares	527	532	-5	-0,94
San Lorenzo del Escorial	142	141	1	0,71
San Martín de la Vega	484	497	-13	-2,62
San Martín de Valdeiglesias	198	201	-3	-1,49
San Sebastián de los Reyes	640	651	-11	-1,69
Santa María de la Alameda	11	11		
Santorcaz	7	7		
Los Santos de la Humosa	29	25	4	16,00
La Serna del Monte	1	1		
Serranillos del Valle	14	14		
Sevilla la Nueva	136	132	4	3,03
Somosierra				
Soto del Real	67	60	7	11,67
Talamanca de Jarama	44	42	2	4,76
Tielmes	69	71	-2	-2,82
Titulcia	4	5	-1	-20,00
Torrejón de Ardoz	2.470	2.482	-12	-0,48
Torrejón de la Calzada	44	47	-3	-6,38
Torrejón de Velasco	9	9		
Torrelaguna	93	92	1	1,09
Torrelodones	75	69	6	8,70
Torremocha de Jarama	5	4	1	25,00
Torres de la Alameda	83	82	1	1,22
Valdaracete	4	6	-2	-33,33
Valdeavero	21	21		
Valdelaguna	4	7	-3	-42,86

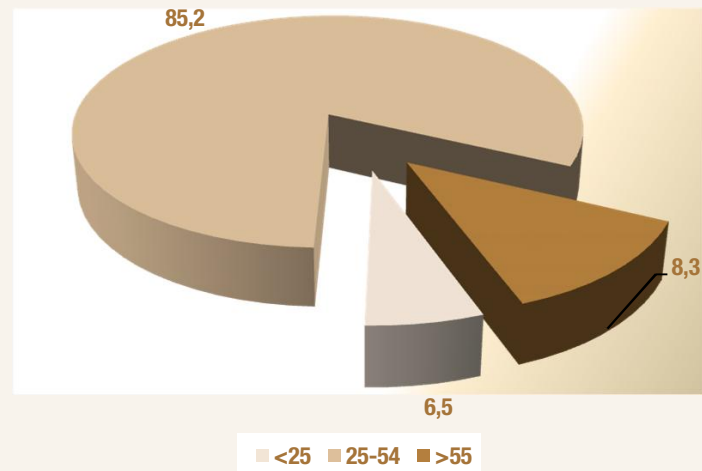
Localidades	Total	Total mes anterior	Variación mensual	
			Absoluta	Tasa
Valdemanco	12	11	1	9,09
Valdemaqueda	13	13		
Valdemorillo	148	146	2	1,37
Valdemoro	882	873	9	1,03
Valdeolmos	20	17	3	17,65
Valdepiélagos	1	2	-1	-50,00
Valdetorres de Jarama	43	44	-1	-2,27
Valdilecha	54	50	4	8,00
Valverde de Alcalá	4	4		
Velilla de San Antonio	95	103	-8	-7,77
El Vellón	59	57	2	3,51
Venturada	17	16	1	6,25
Villaconejos	45	37	8	21,62
Villa del Prado	146	146		
Villalbilla	58	58		
Villamanrique de Tajo	8	10	-2	-20,00
Villamanta	44	45	-1	-2,22
Villamantilla	35	38	-3	-7,89
Villanueva de la Cañada	163	171	-8	-4,68
Villanueva del Pardillo	164	164		
Villanueva de Perales	14	15	-1	-6,67
Villar del Olmo	9	10	-1	-10,00
Villarejo de Salván	119	109	10	9,17
Villaviciosa de Odón	76	84	-8	-9,52
Villavieja del Lozoya	3	3		
Zarzalejo	36	36		
Lozoyuela	26	22	4	18,18
Puentes Viejas	9	7	2	28,57
Tres Cantos	161	145	16	11,03
Total	75.090	75.226	-136	-0,18

Fuente: SEPE y elaboración propia

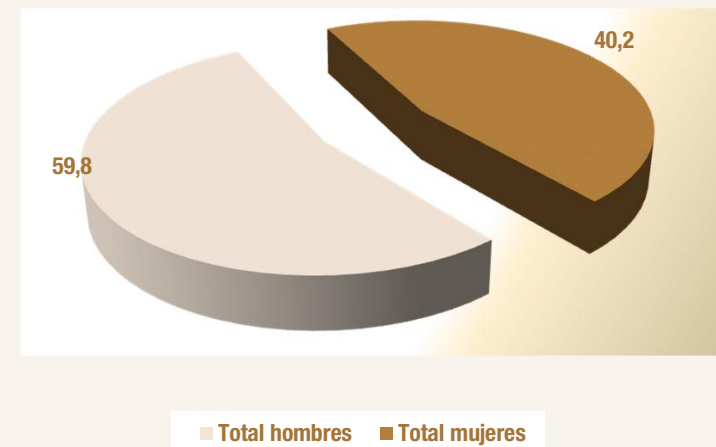
Paro registrado de extranjeros en Madrid por sexo, edad y país de procedencia									Marzo 2016			
País de procedencia	Hombres				Mujeres				Total			
	<25	25-54	>55	Total hombres	<25	25-54	>55	Total mujeres	<25	25-54	>55	Total
Español	15.919	114.791	38.510	169.220	13.822	152.746	47.556	214.124	29.741	267.537	86.066	383.344
Comunitarios												
Unión Europea (menos España)												
Alemania	5	122	22	149	2	93	17	112	7	215	39	261
Austria	1	13	1	15	0	16	0	16	1	29	1	31
Bélgica	1	20	4	25	0	27	5	32	1	47	9	57
Bulgaria	90	1.330	525	1.945	78	1.310	359	1.747	168	2.640	884	3.692
Chipre	0	0	0	0	0	0	0	0	0	0	0	0
Croacia	0	3	1	4	1	10	0	11	1	13	1	15
Dinamarca	0	9	0	9	0	4	1	5	0	13	1	14
Eslovaquia	0	9	1	10	0	20	1	21	0	29	2	31
Eslovenia	0	5	0	5	0	10	0	10	0	15	0	15
Estonia	1	1	0	2	0	3	1	4	1	4	1	6
Finlandia	0	5	0	5	0	8	1	9	0	13	1	14
Francia	8	164	35	207	3	229	35	267	11	393	70	474
Grecia	0	23	1	24	0	21	1	22	0	44	2	46
Hungría	3	18	3	24	1	27	5	33	4	45	8	57
Irlanda	1	18	2	21	0	9	2	11	1	27	4	32
Italia	32	662	128	822	40	645	86	771	72	1.307	214	1.593
Letonia	0	1	1	2	0	9	0	9	0	10	1	11
Lituania	1	14	3	18	0	29	3	32	1	43	6	50
Luxemburgo	0	0	0	0	0	0	1	1	0	0	1	1
Malta	0	2	0	2	0	1	0	1	0	3	0	3
Países bajos	2	46	7	55	0	29	6	35	2	75	13	90
Polonia	54	911	248	1.213	42	787	136	965	96	1.698	384	2.178
Portugal	32	458	107	597	40	444	97	581	72	902	204	1.178
Reino Unido	4	109	32	145	1	59	21	81	5	168	53	226
República Checa	0	24	2	26	2	28	1	31	2	52	3	57
Rumanía	515	7.613	1.710	9.838	467	7.557	779	8.803	982	15.170	2.489	18.641
Suecia	1	15	6	22	1	28	5	34	2	43	11	56
Total Unión Europea	751	11.595	2.839	15.185	678	11.403	1.563	13.644	1.429	22.998	4.402	28.829
Espacio Económ. Europ. + Suiza												
ISLANDIA	0	0	0	0	0	1	0	1	0	1	0	1
NORUEGA	0	3	0	3	0	1	0	1	0	4	0	4
SUIZA	0	9	2	11	1	16	0	17	1	25	2	28
LIECHTENSTEIN	0	0	0	0	0	0	0	0	0	0	0	0
Total EEE + Suiza	0	12	2	14	1	18	0	19	1	30	2	33
Total comunitarios	751	11.607	2.841	15.199	679	11.421	1.563	13.663	1.430	23.028	4.404	28.862

Paro registrado de extranjeros en Madrid por sexo, edad y país de procedencia									Marzo 2016			
País de procedencia	Hombres				Mujeres				Total			
	<25	25-54	>55	Total hombres	<25	25-54	>55	Total mujeres	<25	25-54	>55	Total
Extracomunitarios												
Ecuador	222	2.591	324	3.137	238	1.750	147	2.135	460	4.341	471	5.272
Colombia	158	1.331	203	1.692	185	1.523	151	1.859	343	2.854	354	3.551
Perú	90	1.076	235	1.401	75	987	90	1.152	165	2.063	325	2.553
Marruecos	446	7.492	1.212	9.150	454	5.605	626	6.685	900	13.097	1.838	15.835
China	5	151	27	183	11	171	27	209	16	322	54	392
República Dominicana	171	1.136	111	1.418	174	952	63	1.189	345	2.088	174	2.607
Bolivia	67	807	57	931	71	778	53	902	138	1.585	110	1.833
Ucrania	46	722	302	1.070	37	667	200	904	83	1.389	502	1.974
Argentina	11	237	54	302	17	286	43	346	28	523	97	648
Filipinas	6	124	36	166	7	128	22	157	13	252	58	323
Resto países extracomunitarios	313	4.962	496	5.771	296	4.763	410	5.626	609	9.725	906	11.240
Total extracomunitarios	1.535	20.629	3.057	25.221	1.565	17.610	1.832	21.007	3.100	38.239	4.889	46.228
Total extranjeros	2.286	32.236	5.898	40.420	2.244	29.031	3.395	34.670	4.530	61.267	9.293	75.090

Paro extranjeros por edad Marzo 2016



Paro extranjeros por sexo Marzo 2016

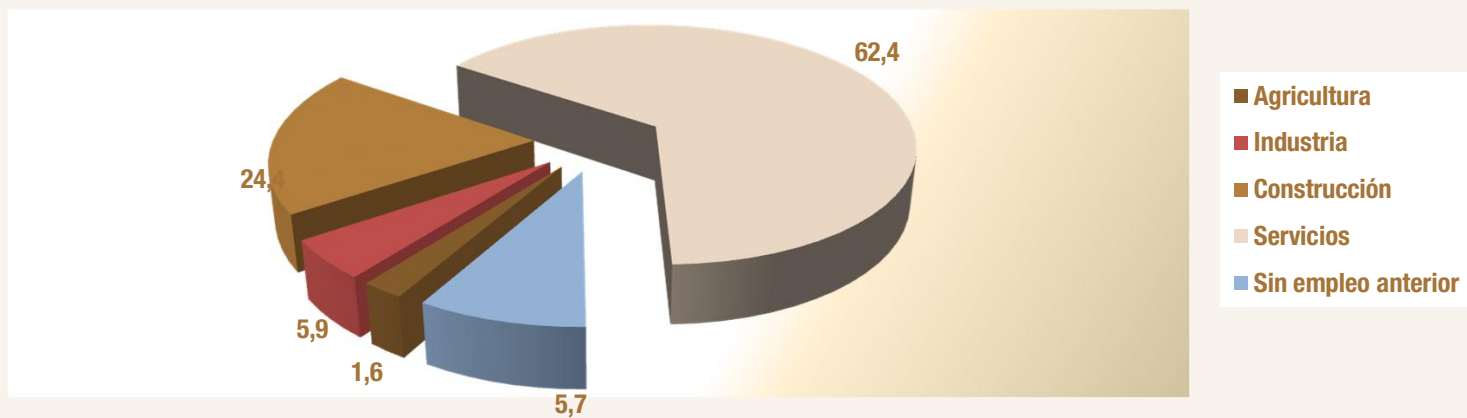


Fuentes: SEPE y elaboración propia

Paro registrado de extranjeros en Madrid por sectores y país de procedencia						Marzo 2016	
País de procedencia	Agricultura	Industria	Construcción	Servicios	Sin empleo anterior	Total sectores	
ESPAÑA	2.651	28.276	33.704	299.414	19.299	383.344	
Comunitarios							
Unión Europea (menos España)							
Alemania	1	17	16	217	10	261	
Austria	1	2	2	23	3	31	
Bélgica	0	2	1	53	1	57	
Bulgaria	72	224	662	2.468	266	3.692	
Chipre	0	0	0	0	0	0	
Croacia	0	1	0	13	1	15	
Dinamarca	0	0	0	14	0	14	
Eslovaquia	0	0	1	26	4	31	
Eslovenia	0	1	0	13	1	15	
Estonia	0	0	1	5	0	6	
Finlandia	0	0	1	13	0	14	
Francia	2	28	14	412	18	474	
Grecia	0	1	0	41	4	46	
Hungría	1	4	4	41	7	57	
Irlanda	0	1	1	30	0	32	
Italia	5	65	50	1.375	98	1.593	
Letonia	1	0	1	7	2	11	
Lituania	1	3	2	42	2	50	
Luxemburgo	0	0	0	1	0	1	
Malta	0	0	0	3	0	3	
Países bajos	0	5	8	74	3	90	
Polonia	16	160	703	1.187	112	2.178	
Portugal	76	54	170	767	111	1.178	
Reino Unido	1	9	4	207	5	226	
República Checa	2	3	2	41	9	57	
Rumania	371	1.273	4.511	11.323	1.163	18.641	
Suecia	0	2	3	50	1	56	
Total UE	550	1.855	6.157	18.446	1.821	28.829	
Espacio Económ. Europ. + Suiza							
ISLANDIA	0	0	0	1	0	1	
NORUEGA	0	0	0	4	0	4	
SUIZA	0	3	1	22	2	28	
LIECHTENSTEIN	0	0	0	0	0	0	
Total EEE+Suiza	0	3	1	27	2	33	
Total comunitarios	550	1.858	6.158	18.473	1.823	28.862	

Paro registrado de extranjeros en Madrid por sectores y país de procedencia					Marzo 2016	
País de procedencia	Agricultura	Industria	Construcción	Servicios	Sin empleo anterior	Total sectores
Extracomunitarios						
Ecuador	83	237	1.295	3.435	222	5.272
Colombia	17	130	379	2.794	231	3.551
Perú	15	63	370	1.910	195	2.553
Marruecos	589	695	3.511	8.805	2.235	15.835
China	2	23	10	350	7	392
República Dominicana	16	66	353	1.865	307	2.607
Bolivia	21	57	355	1.292	108	1.833
Ucrania	29	113	598	1.128	106	1.974
Argentina	2	24	54	524	44	648
Filipinas	2	8	8	300	5	323
Resto países extracomunitarios	349	486	1.181	7.998	1.226	11.240
Total extracomunitarios	1.125	1.902	8.114	30.401	4.686	46.228
Total extranjeros	1.675	3.760	14.272	48.874	6.509	75.090

Paro extranjeros por sectores Marzo 2016



Fuentes: SEPE y elaboración propia

Anexo de tablas. Índice III

I Trim. 2.016

Comparativa de la población total frente a la población extranjera
Madrid y España

Variaciones de la población 16-64: Trabajadores españoles y extranjeros
Madrid y España

Tasas actividad, ocupación y paro por zona de procedencia: UE y no UE (16-64)
Madrid y España

Ocupados españoles y extranjeros por CCAA y sexo (16-64)

Ocupados españoles y extranjeros por zona de procedencia y CCAA (16 y más)

I Trim. 2.016 Perfil de población extranjera y total. Madrid y España (16-64)

Distribución de la población por sexo									
Extranjeros	Madrid					España			
	Hombres		Mujeres			Hombres		Mujeres	
	Absolutos	%	Absolutos	%		Absolutos	%	Absolutos	%
Población	279,2	47,54	308,2	52,46		1.645,3	47,64	1.808,6	52,36
Activos	248,4	49,37	254,8	50,63		1.417,0	52,16	1.299,7	47,84
Ocupados	179,4	48,41	191,1	51,59		1.023,4	53,62	885,3	46,38
Parados	69,1	52,03	63,7	47,97		393,7	48,71	414,4	51,29

Población total	Madrid					España			
	Hombres		Mujeres			Hombres		Mujeres	
	Absolutos	%	Absolutos	%		Absolutos	%	Absolutos	%
Población	2.053,2	48,75	2.158,4	51,25		15.073,6	50,09	15.020,7	49,91
Activos	1.725,3	51,29	1.638,3	48,71		12.138,9	53,56	10.524,3	46,44
Ocupados	1.450,1	51,87	1.345,8	48,13		9.764,7	54,61	8.116,1	45,39
Parados	275,1	48,47	292,5	51,53		2.374,2	49,64	2.408,2	50,36

Distribución de la población por grupos de edad									
Grupos de edad	Extranjeros					Población total 16-64			
	Madrid		España			Madrid		España	
	Absolutos	%/total	Absolutos	%/total		Absolutos	%/total	Absolutos	%/total
< 25	72,1	12,28	477,5	13,83		538,3	12,78	3.995,9	13,28
25 - 29	78,3	13,33	412,7	11,95		356,7	8,47	2.537,1	8,43
<30	150,4	25,61	890,2	25,77		895,0	21,25	6.533,0	21,71
30-54	407,3	69,34	2.289,5	66,29		2.575,6	61,16	17.929,9	59,58
55 - 64	29,7	5,05	274,1	7,94		740,9	17,59	5.631,3	18,71
Total 16 - 64	587,4	100,00	3.453,8	100,00		4.211,6	100,00	30.094,3	100,00

Comparativa de tasas por sexos									
Tasas	Extranjeros					Población total 16-64			
	Madrid		España			Madrid		España	
	Hombres	Mujeres	Hombres	Mujeres		Hombres	Mujeres	Hombres	Mujeres
T. Actividad	88,96	82,69	86,13	71,87		84,03	75,90	80,53	70,07
T. Ocupación	64,24	62,02	62,20	48,95		70,63	62,35	64,78	54,03
T. Paro	27,80	24,99	27,78	31,89		15,95	17,85	19,56	22,88

I Trim. 2.016 Distribución población ocupada. Madrid y España (16-64)

Ocupados por grupos de edad									
Grupos de edad	Extranjeros					Población total 16-64			
	Madrid		España			Madrid		España	
	Absolutos	%/total	Absolutos	%/total		Absolutos	%/total	Absolutos	%/total
< 25	31,4	8,49	126,9	6,65		120,6	4,31	771,1	4,31
25 - 29	38,0	10,27	212,0	11,11		230,6	8,25	1.536,2	8,59
<30	69,5	18,75	338,9	17,76		351,2	12,56	2.307,2	12,90
30-54	286,7	77,39	1.451,2	76,03		2.036,2	72,83	12.835,5	71,78
55 - 64	14,3	3,86	118,5	6,21		408,5	14,61	2.738,0	15,31
Total 16 - 64	370,5	100,00	1.908,7	100,00		2.795,9	100,00	17.880,8	100,00

Distribución de los asalariados por tipo de contrato									
Tipo de contrato	Extranjeros					Población total 16-64			
	Madrid		España			Madrid		España	
	Absolutos	%/total asalar.	Absolutos	%/total asalar.		Absolutos	%/total asalar.	Absolutos	%/total asalar.
Indefinido	245,4	73,98	1.033,1	63,68		2.036,9	82,45	11.143,9	74,91
Temporal	86,3	26,02	589,2	36,32		433,6	17,55	3.732,7	25,09
Total asalariados	331,7	100,00	1.622,3	100,00		2.470,6	100,00	14.876,5	100,00
Tasa temporalidad	26,02		36,32			17,55		25,09	

Fuente: Encuesta de Población Activa. INE

I Trim. 2.016 Españoles y extranjeros de Madrid y España (16-64)

I Trim. 2.016

Madrid	Pob 16-64	Activos	Ocupados	Parados	TA	TO	TP
Espanoles	3.624,2	2.860,3	2.425,4	434,9	78,92	66,92	15,21
Extranjeros	587,4	503,2	370,5	132,7	85,67	63,08	26,37
TOTAL	4.211,6	3.363,6	2.795,9	567,6	79,86	66,39	16,88
España	Pob 16-64	Activos	Ocupados	Parados	TA	TO	TP
Espanoles	26.640,4	19.946,4	15.972,1	3.974,3	74,87	59,95	19,93
Extranjeros	3.453,8	2.716,8	1.908,7	808,1	78,66	55,26	29,75
TOTAL	30.094,3	22.663,2	17.880,8	4.782,5	75,31	59,42	21,10

IV Trim. 2.015

Madrid	Pob 16-64	Activos	Ocupados	Parados	TA	TO	TP
Espanoles	3.628,5	2.874,2	2.442,4	431,9	79,21	67,31	15,02
Extranjeros	581,7	500,4	371,7	128,7	86,04	63,91	25,72
TOTAL	4.210,2	3.374,7	2.814,1	560,6	80,16	66,84	16,61
España	Pob 16-64	Activos	Ocupados	Parados	TA	TO	TP
Espanoles	26.671,3	20.001,9	15.998,4	4.003,5	74,99	59,98	20,02
Extranjeros	3.449,2	2.702,7	1.933,9	768,8	78,36	56,07	28,45
TOTAL	30.120,5	22.704,6	17.932,2	4.772,3	75,38	59,53	21,02

I Trim. 2.015

Madrid	Pob 16-64	Activos	Ocupados	Parados	TA	TO	TP
Espanoles	3.628,8	2.862,5	2.397,3	465,3	78,88	66,06	16,25
Extranjeros	584,6	494,8	358,4	136,4	84,64	61,30	27,58
TOTAL	4.213,4	3.357,3	2.755,6	601,7	79,68	65,40	17,92
España	Pob 16-64	Activos	Ocupados	Parados	TA	TO	TP
Espanoles	26.738,7	20.000,6	15.491,9	4.508,7	74,80	57,94	22,54
Extranjeros	3.495,8	2.754,6	1.824,9	929,7	78,80	52,20	33,75
TOTAL	30.234,5	22.755,2	17.316,8	5.438,4	75,26	57,28	23,90

I Trim. 2.016 Variac.trimestral y anual. Españoles y extranjeros Madrid y España (16-64)

Variación trimestral

Madrid	Pob 16-64		Activos		Ocupados		Parados	
	Absoluta	Relativa	Absoluta	Relativa	Absoluta	Relativa	Absoluta	Relativa
Espanoles	-4,3	-0,12	-13,9	-0,48	-17,0	-0,70	3,1	0,71
Extranjeros	5,7	0,99	2,8	0,56	-1,2	-0,33	4,0	3,12
TOTAL	1,5	0,03	-11,1	-0,33	-18,2	-0,65	7,1	1,26
España	Pob 16-64		Activos		Ocupados		Parados	
	Absoluta	Relativa	Absoluta	Relativa	Absoluta	Relativa	Absoluta	Relativa
Espanoles	-30,9	-0,12	-55,4	-0,28	-26,3	-0,16	-29,2	-0,73
Extranjeros	4,7	0,13	14,1	0,52	-25,2	-1,30	39,3	5,11
TOTAL	-26,3	-0,09	-41,3	-0,18	-51,5	-0,29	10,1	0,21

Variación anual

Madrid	Pob 16-64		Activos		Ocupados		Parados	
	Absoluta	Relativa	Absoluta	Relativa	Absoluta	Relativa	Absoluta	Relativa
Espanoles	-4,5	-0,12	-2,2	-0,08	28,1	1,17	-30,3	-6,52
Extranjeros	2,8	0,48	8,4	1,70	12,1	3,39	-3,7	-2,73
TOTAL	-1,7	-0,04	6,2	0,19	40,3	1,46	-34,1	-5,66
España	Pob 16-64		Activos		Ocupados		Parados	
	Absoluta	Relativa	Absoluta	Relativa	Absoluta	Relativa	Absoluta	Relativa
Espanoles	-98,2	-0,37	-54,2	-0,27	480,2	3,10	-534,4	-11,85
Extranjeros	-41,9	-1,20	-37,8	-1,37	83,7	4,59	-121,6	-13,07
TOTAL	-140,2	-0,46	-92,0	-0,40	564,0	3,26	-655,9	-12,06

Fuente: Encuesta de Población Activa. INE

I Trim. 2.016

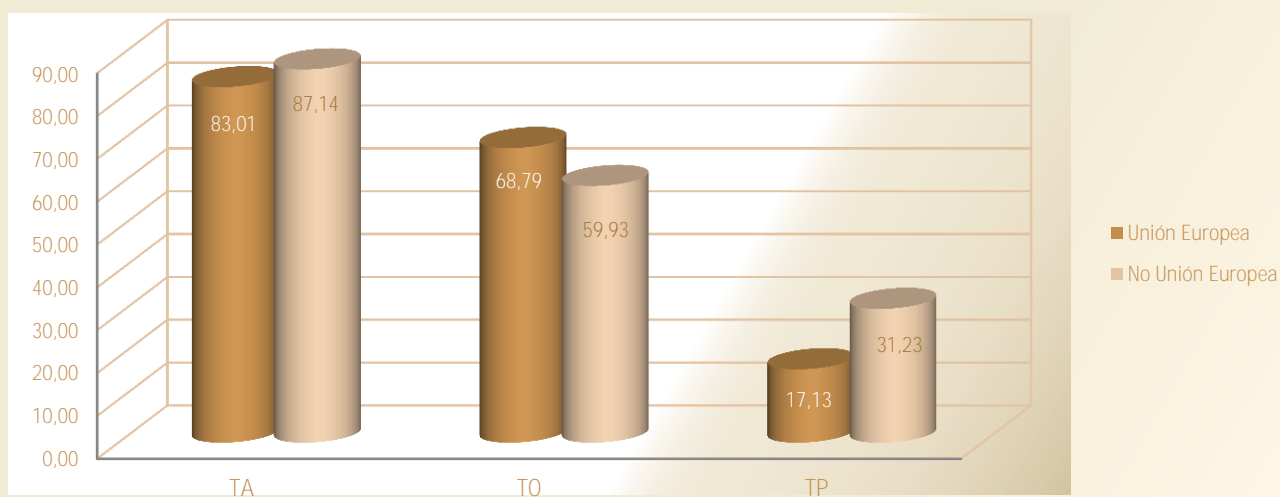
TA, TO Y TP por zona de procedencia Madrid y España (16-64)

Madrid	Pob 16-64	Activos	Ocupados	Parados	TA	TO	TP
Espanoles	3.624,2	2.860,3	2.425,4	434,9	78,92	66,92	15,21
Unión Europea	208,6	173,2	143,5	29,7	83,01	68,79	17,13
No Unión Europea	378,8	330,0	227,0	103,1	87,14	59,93	31,23
Total extranjeros	587,4	503,2	370,5	132,7	85,67	63,08	26,37
TOTAL	4.211,6	3.363,6	2.795,9	567,6	79,86	66,39	16,88

España	Pob 16-64	Activos	Ocupados	Parados	TA	TO	TP
Espanoles	26.640,4	19.946,4	15.972,1	3.974,3	74,87	59,95	19,93
Unión Europea	1.242,7	1.002,7	764,2	238,5	80,69	61,50	23,79
No Unión Europea	2.211,2	1.714,0	1.144,4	569,6	77,52	51,76	33,23
Total extranjeros	3.453,8	2.716,8	1.908,7	808,1	78,66	55,26	29,75
TOTAL	30.094,3	22.663,2	17.880,8	4.782,5	75,31	59,42	21,10

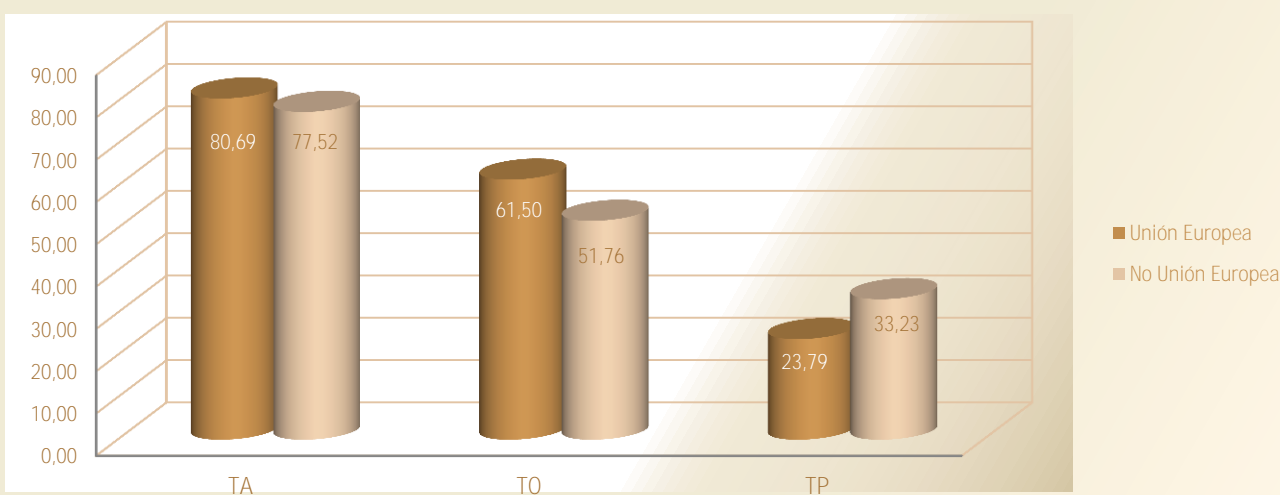
I Trim. 2.016

Tasas actividad, ocupación y paro UE y no UE Madrid



I Trim. 2.016

Tasas actividad, ocupación y paro UE y no UE España



Fuente: Encuesta de Población Activa. INE

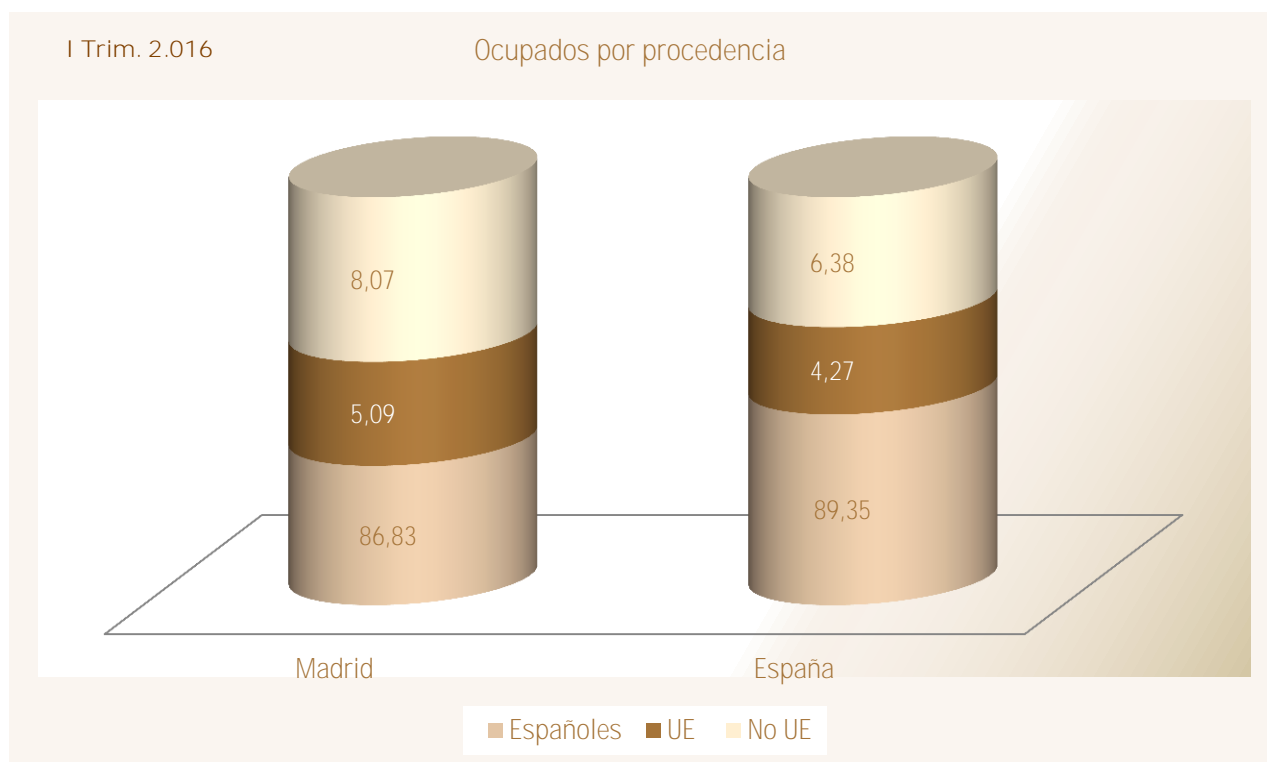
I Trim. 2.016		Ocupados extranjeros y españoles por sexo y CCAA (16-64)			
Comunidad autónoma	Ambos sexos				
	Total	Espanoles	Extranjeros	Peso extranjeros s/ total	
España	17.880,8	15.972,1	1.908,7	10,67	
Andalucía	2.793,5	2.548,7	244,8	8,76	
Aragón	543,9	474,8	69,0	12,70	
Asturias	371,9	351,9	20,0	5,38	
Baleares	486,2	395,7	90,5	18,62	
Canarias	802,5	665,7	136,7	17,04	
Cantabria	219,9	209,6	10,4	4,71	
Castilla y León	922,0	868,0	54,0	5,86	
Castilla - La Mancha	728,9	662,0	67,0	9,19	
Cataluña	3.102,1	2.716,3	385,8	12,44	
C. Valenciana	1.878,1	1.626,7	251,4	13,38	
Extremadura	355,5	346,1	9,4	2,65	
Galicia	1.009,4	972,4	37,0	3,66	
Madrid	2.795,9	2.425,4	370,5	13,25	
Murcia	540,1	462,2	77,9	14,42	
Navarra	259,8	238,7	21,1	8,13	
País Vasco	889,0	842,6	46,4	5,22	
La Rioja	129,9	115,6	14,3	11,01	
Ceuta y Melilla	52,1	49,7	2,4	4,69	
Comunidad autónoma	Hombres				
	Total	Espanoles	Extranjeros	Peso extranjeros s/ total	
España	9.764,7	8.741,3	1.023,4	10,48	
Andalucía	1.588,6	1.462,4	126,2	7,95	
Aragón	304,1	266,8	37,2	12,24	
Asturias	189,8	182,4	7,4	3,88	
Baleares	260,7	210,9	49,8	19,09	
Canarias	444,4	362,6	81,9	18,42	
Cantabria	119,5	114,4	5,1	4,28	
Castilla y León	513,2	482,5	30,7	5,99	
Castilla - La Mancha	431,5	392,9	38,6	8,94	
Cataluña	1.653,6	1.441,3	212,3	12,84	
C. Valenciana	1.030,9	894,5	136,5	13,24	
Extremadura	213,8	208,6	5,1	2,40	
Galicia	531,1	513,2	17,9	3,37	
Madrid	1.450,1	1.270,8	179,4	12,37	
Murcia	317,8	264,2	53,6	16,88	
Navarra	142,5	130,6	11,9	8,34	
País Vasco	468,6	446,4	22,2	4,74	
La Rioja	71,8	65,5	6,3	8,83	
Ceuta y Melilla	32,7	31,5	1,2	3,64	
Comunidad autónoma	Mujer				
	Total	Espanoles	Extranjeros	Peso extranjeros s/ total	
España	8.116,1	7.230,8	885,3	10,91	
Andalucía	1.204,9	1.086,3	118,6	9,84	
Aragón	239,8	208,0	31,8	13,27	
Asturias	182,1	169,5	12,6	6,94	
Baleares	225,5	184,8	40,8	18,07	
Canarias	358,0	303,2	54,9	15,33	
Cantabria	100,4	95,2	5,2	5,21	
Castilla y León	408,7	385,4	23,3	5,70	
Castilla - La Mancha	297,5	269,1	28,4	9,54	
Cataluña	1.448,5	1.275,1	173,5	11,98	
C. Valenciana	847,1	732,2	114,9	13,56	
Extremadura	141,7	137,4	4,3	3,03	
Galicia	478,3	459,3	19,0	3,98	
Madrid	1.345,8	1.154,6	191,1	14,20	
Murcia	222,3	198,1	24,3	10,91	
Navarra	117,3	108,1	9,2	7,87	
País Vasco	420,4	396,2	24,2	5,75	
La Rioja	58,1	50,2	8,0	13,71	
Ceuta y Melilla	19,4	18,2	1,3	6,44	

Fuente: Encuesta de Población Activa. INE

I Trim. 2.016

Ocupados por procedencia y CCAA (16 y más)

Comunidad autónoma	Total	Espanoles	Extranjeros	Unión Europea	No Unión Europea	% Unión Europea	% No Unión Europea
Andalucía	2.814,3	2.566,3	248,1	97,8	150,3	39,43	60,57
Aragón	548,3	479,3	69,0	37,2	31,8	53,93	46,07
Asturias	375,4	355,4	20,0	4,9	15,1	24,66	75,34
Baleares	491,1	399,1	92,0	43,9	48,1	47,71	52,29
Canarias	811,8	672,6	139,3	62,7	76,6	45,02	54,98
Cantabria	222,1	211,6	10,5	2,6	8,0	24,55	75,45
Castilla y León	932,8	878,6	54,2	32,2	22,0	59,44	40,56
Castilla - La Mancha	733,2	666,3	67,0	40,0	27,0	59,71	40,29
Cataluña	3.127,6	2.741,3	386,3	120,4	265,9	31,16	68,84
C. Valenciana	1.892,8	1.639,8	253,1	117,8	135,3	46,53	53,47
Extremadura	357,5	348,1	9,4	4,7	4,7	49,91	50,09
Galicia	1.021,1	983,9	37,2	14,9	22,3	40,09	59,91
Madrid	2.817,0	2.446,0	371,0	143,5	227,5	38,69	61,31
Murcia	542,0	464,1	77,9	6,9	71,0	8,88	91,12
Navarra	262,8	241,7	21,1	13,7	7,4	64,75	35,25
País Vasco	896,8	850,4	46,4	19,2	27,2	41,38	58,62
Rioja	130,3	116,0	14,3	7,1	7,2	49,84	50,16
Ceuta y Melilla	52,5	50,1	2,4	0,3	2,2	10,34	89,66
España	18.029,6	16.110,3	1.919,3	769,8	1.149,4	40,11	59,89



Fuente: Encuesta de Población Activa. INE

Anexo de tablas. Índice IV

Población

Padrón municipal de habitantes Madrid y España
Serie 2004-2015

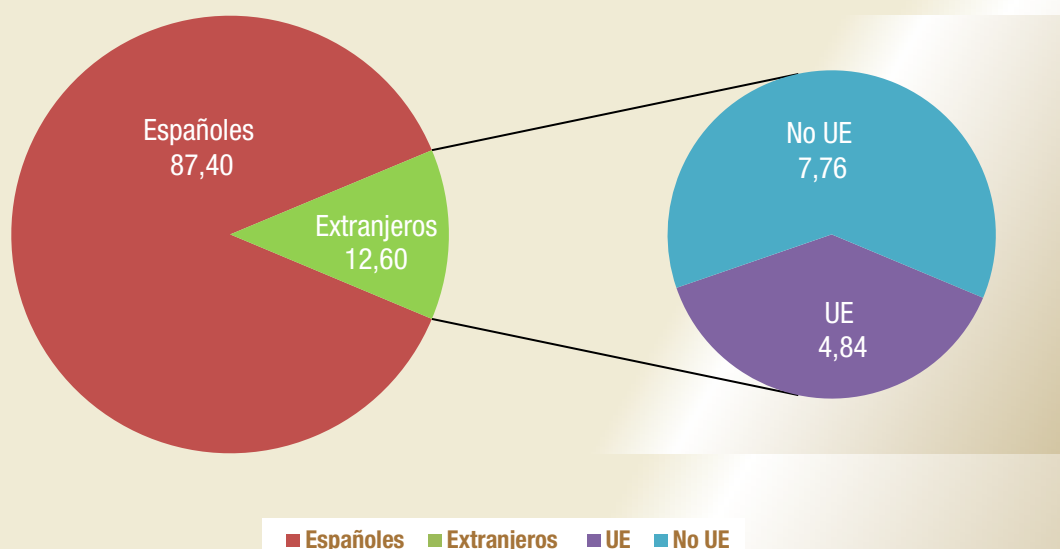
Empadronados extranjeros en Madrid
Serie 2004-2015

Peso empadronados extranjeros en Madrid
Serie 2004-2015

Padrón municipal de habitantes Madrid y España

Madrid	Población total	Extranjeros					
		Población extranjera	Unión Europea	No Unión Europea	Var. Anual		Peso extr. s/ total
					Absoluta	Tasa	
2004	5.804.829	664.255	76.080	588.175	75.040	12,74	11,44
2005	5.964.143	780.752	95.051	685.701	116.497	17,54	13,09
2006	6.008.183	800.512	82.556	717.956	19.760	2,53	13,32
2007	6.081.689	866.910	268.881	585.351	66.398	8,29	14,25
2008	6.271.638	1.005.381	329.225	676.156	138.471	15,97	16,03
2009	6.386.932	1.063.803	353.077	710.726	58.422	5,81	16,66
2010	6.458.684	1.079.944	370.886	709.058	16.141	1,52	16,72
2011	6.489.680	1.067.585	381.633	685.952	-12.359	-1,14	16,45
2012	6.498.560	1.015.054	367.152	647.902	-52.531	-4,92	15,62
2013	6.495.551	960.121	362.370	597.751	-54.933	-5,41	14,78
2014	6.454.440	879.953	331.634	548.319	-80.168	-8,35	13,63
2015	6.436.996	811.128	311.798	499.330	-68.825	-7,82	12,60

Población por zona geográfica de procedencia en Madrid



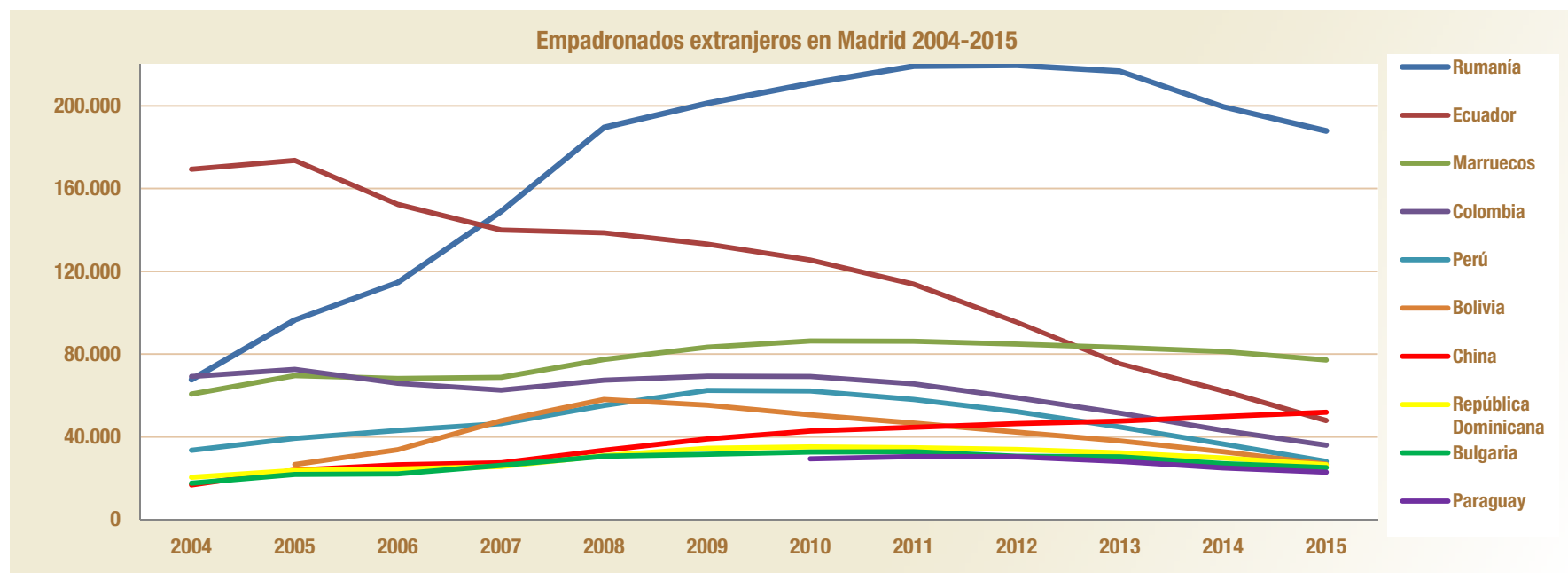
España	Población total	Extranjeros					
		Población extranjera	Unión Europea	No Unión Europea	Var. Anual		Peso extr. s/ total
					Absoluta	Tasa	
2004	43.197.684	3.034.326	676.286	2.358.040	370.158	13,89	7,02
2005	44.108.530	3.730.610	835.898	2.894.712	696.284	22,95	8,46
2006	44.708.964	4.144.166	918.886	3.225.280	413.556	11,09	9,27
2007	45.116.894	4.482.568	1.702.613	2.779.955	338.402	8,17	9,94
2008	46.157.822	5.268.762	2.102.654	3.166.108	786.194	17,54	11,41
2009	46.745.807	5.648.671	2.273.226	3.375.445	379.909	7,21	12,08
2010	47.021.031	5.747.734	2.350.172	3.397.562	99.063	1,75	12,22
2011	47.190.493	5.751.487	2.395.358	3.356.129	3.753	0,07	12,19
2012	47.265.321	5.736.258	2.443.617	3.292.641	-15.229	-0,26	12,14
2013	47.129.783	5.546.238	2.359.371	3.186.867	-190.020	-3,31	11,77
2014	46.771.341	5.023.487	2.056.903	2.966.584	-522.751	-9,43	10,74
2015	46.624.382	4.729.644	1.947.110	2.782.534	-293.843	-5,85	10,14

Ultimo dato publicado: Estadística del Padrón Continuo. Datos definitivos a 1 de enero de 2015 (20 enero 2016)

Fuente: Padrón municipal de habitantes. INE

Empadronados extranjeros en Madrid 2004-2015

País de procedencia	2004	2005	2006	2007	2008	2009	2010	2011	2012	2013	2014	2015
Rumanía	67.647	96.437	114.556	148.906	189.477	201.208	210.822	219.095	219.567	216.695	199.491	187.914
Ecuador	169.402	173.593	152.370	140.036	138.667	133.135	125.469	113.824	95.377	75.298	62.200	47.932
Marruecos	60.684	69.532	68.238	68.819	77.438	83.294	86.386	86.263	84.799	83.242	81.191	77.147
Colombia	69.128	72.636	65.887	62.538	67.390	69.342	69.155	65.575	58.868	51.524	43.109	35.999
Perú	33.527	39.274	43.146	46.434	55.205	62.518	62.120	58.137	52.188	44.734	36.511	28.160
Bolivia		26.589	33.740	47.716	58.055	55.374	50.644	46.676	42.357	38.025	32.840	26.816
China	16.762	23.924	26.552	27.476	33.489	38.957	42.894	44.683	46.425	47.582	49.831	51.835
República Dominicana	20.502	23.785	24.387	25.736	30.931	34.501	35.154	34.679	33.904	32.334	29.742	26.581
Bulgaria	17.594	21.843	22.078	26.306	30.576	31.573	32.685	32.807	30.658	30.418	27.000	25.141
Paraguay							29.433	30.552	30.323	28.122	24.978	22.894
Resto países	209.009	233.139	249.558	272.943	324.153	353.901	335.182	335.294	320.588	312.147	293.060	280.709
Total Extranjeros	664.255	780.752	800.512	866.910	1.005.381	1.063.803	1.079.944	1.067.585	1.015.054	960.121	879.953	811.128

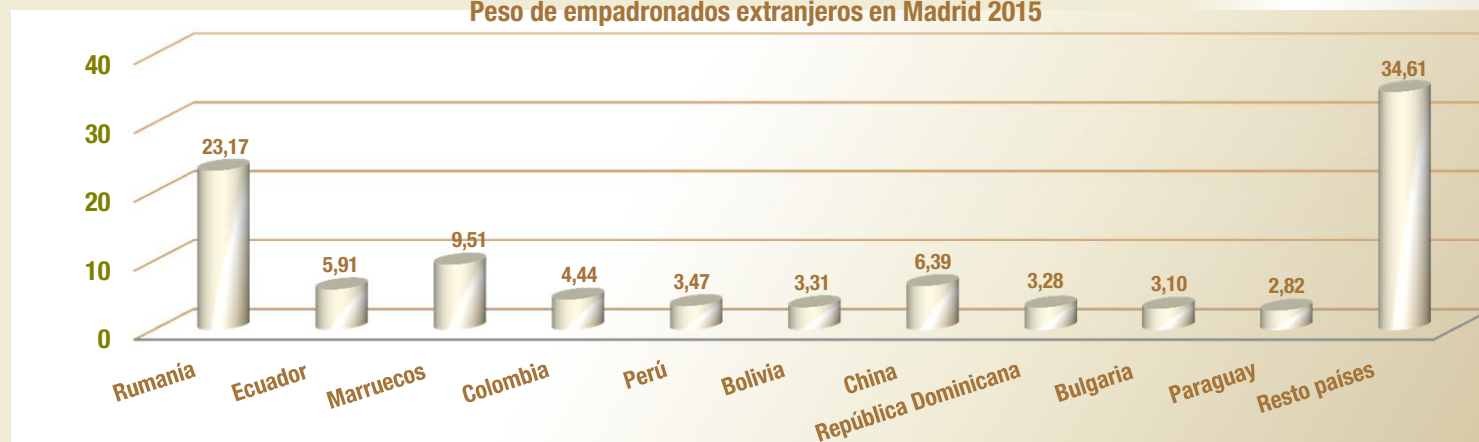


Último dato publicado: Estadística del Padrón Continuo. Datos definitivos a 1 de enero de 2015 (20 enero 2016)

Fuente: Padrón municipal de habitantes. INE

Peso empadronados extranjeros en Madrid 2004-2015

País de procedencia	2004	2005	2006	2007	2008	2009	2010	2011	2012	2013	2014	2015
Rumanía	10,18	12,35	14,31	17,18	18,85	18,91	19,52	20,52	21,63	22,57	22,67	23,17
Ecuador	25,50	22,23	19,03	16,15	13,79	12,52	11,62	10,66	9,40	7,84	7,07	5,91
Marruecos	9,14	8,91	8,52	7,94	7,70	7,83	8,00	8,08	8,35	8,67	9,23	9,51
Colombia	10,41	9,30	8,23	7,21	6,70	6,52	6,40	6,14	5,80	5,37	4,90	4,44
Perú	5,05	5,03	5,39	5,36	5,49	5,88	5,75	5,45	5,14	4,66	4,15	3,47
Bolivia		3,41	4,21	5,50	5,77	5,21	4,69	4,37	4,17	3,96	3,73	3,31
China	2,52	3,06	3,32	3,17	3,33	3,66	3,97	4,19	4,57	4,96	5,66	6,39
República Dominicana	3,09	3,05	3,05	2,97	3,08	3,24	3,26	3,25	3,34	3,37	3,38	3,28
Bulgaria	2,65	2,80	2,76	3,03	3,04	2,97	3,03	3,07	3,02	3,17	3,07	3,10
Paraguay							2,73	2,86	2,99	2,93	2,84	2,82
Resto países	31,47	29,86	31,17	31,48	32,24	33,27	31,04	31,41	31,58	32,51	33,30	34,61
Total Extranjeros	100,00	100,00	100,00	100,00	100,00	100,00	100,00	100,00	100,00	100,00	100,00	100,00

Peso de empadronados extranjeros en Madrid 2015

Último dato publicado: Estadística del Padrón Continuo. Datos definitivos a 1 de enero de 2015 (20 enero 2016)

Fuente: Padrón municipal de habitantes. INE

Boletín de extranjeros en la Comunidad de Madrid

Marzo 2016

Boletín mensual de la población inmigrante en la Comunidad de Madrid. Incluye tablas referidas a afiliación a la Seguridad Social , contratos y paro registrado de trabajadores extranjeros. Recoge también la actualización trimestral de EPA y los datos de población referidos a este colectivo.

