

Boletín de extranjeros en la Comunidad de Madrid

Abril 2016



EMPLEO Y MERCADO DE TRABAJO

CONSEJERÍA DE ECONOMÍA, EMPLEO Y HACIENDA

Consejera de Economía, Empleo y Hacienda

Excma. Sra. Dña. Engracia Hidalgo Tena

Viceconsejero de Hacienda y Empleo

Ilmo. Sr. D. Miguel Ángel García Martín

Director General del Servicio Público de Empleo

Ilmo. Sr. D. José María Díaz Zabala

Subdirectora General de Planificación, Cualificación y Evaluación

Cristina Olías de Lima Gete

Jefe del Área de Análisis y Estrategia

Antonio Hernando Sánchez

Equipo técnico editorial

Marta Sánchez Sánchez

Pilar Jiménez Muñoz

© Comunidad de Madrid

Edita: Dirección General del Servicio Público de Empleo

de la Consejería de Economía, Empleo y Hacienda

Vía Lusitana, 21. 28025 Madrid.

Análisis.estrategia@madrid.org

www.madrid.org

Formato de edición: archivo electrónico

Edición: 05/2016

Editado en España - *Published in Spain*

Índice

- **Estructura del Boletín**
- **Análisis**
 - Afiliación a la Seguridad Social
 - Contratos
 - Paro registrado
 - EPA
 - Población
- **Anexo tablas**
 - **Índice I.** Afiliación a la Seguridad Social
 - **Índice II.** Contratos y Paro registrado
 - **Índice III.** EPA
 - **Índice IV.** Población

Estructura del Boletín

El Boletín de trabajadores extranjeros recoge información del mercado de trabajo de los inmigrantes en Madrid y una comparativa con el resto de comunidades autónomas de España y el total nacional. Este Boletín consta de dos bloques:

1. Análisis

Texto que recoge el estudio mensual de los datos de afiliación a la seguridad social del colectivo de extranjeros así como los de contratos y paro registrado. También se recoge la evolución trimestral de la EPA y semestralmente se revisan e incorporan los datos relativos a Población. El análisis de datos se extrae de las tablas que se anexan en este documento.

2. Anexo de tablas

Índice I: Recoge las tablas relativas a los datos de afiliación media de extranjeros a la seguridad social, que son los que publica el Ministerio de Empleo y Seguridad Social desde julio de 2008. Los datos de afiliación se detallan por comunidades autónomas, regímenes, ramas de actividad y países y zonas de procedencia. También se recogen datos por sexo y edad. En todas las tablas debe tenerse en cuenta que la diferencia entre el total regímenes y la suma del régimen general, S. E. Agrario, S. E. Hogar y régimen de autónomos corresponde a los regímenes de mar y carbón.

La fuente de los datos es [Ministerio de Empleo y Seguridad Social](#)

Índice II: Recoge las tablas de contratos y paro registrado del colectivo de inmigrantes. Los datos de paro y contratos se recogen por zona de procedencia, sexo, edad y por rama y sector de actividad.

Las fuentes son: Estadísticas del mercado de trabajo de la [Consejería de Economía, Empleo y Hacienda de la Comunidad de Madrid](#) y el [SPEE](#)

Índice III: Recoge las tablas que actualizan EPA. La fuente es el [INE](#)

Índice IV: Recoge las tablas que actualizan Población. La fuente es el [INE](#)

Publicaciones del Área de Análisis y Estrategia

[Mercado de Trabajo en las localidades madrileñas \(Publicación periódica\)](#)

[Principales Indicadores del Mercado de Trabajo \(Publicación periódica\)](#)

[Boletín Afiliación a la Seguridad Social \(Publicación periódica\)](#)

[Boletín Informativo Paro Registrado y Contratos \(Publicación periódica\)](#)

[Informe Paro Registrado por Localidades \(Publicación periódica\)](#)

[Boletín de Trabajadores Extranjeros \(Publicación periódica\)](#)

[Informe de paro registrado y contratos de trabajo. Incorpora datos nacionales \(Publicación periódica\)](#)

[Informes sobre Mercado de Trabajo en la Comunidad de Madrid. Encuesta de Población Activa \(Publicación periódica\)](#)

[EPA. Mercado de Trabajo. Informe Primeros Datos \(Publicación periódica\)](#)

[Discapacidad y Empleo en la Comunidad de Madrid](#)

[Boletín Informativo personas con discapacidad. Paro y Contratos \(Publicación periódica\)](#)

[La inserción laboral de los titulados universitarios \(Publicación periódica\)](#)

Análisis

Claves del mes

- La **afiliación** de extranjeros crece en Madrid un **3,85%** en tasa anual
- En el último año la **contratación** de trabajadores extranjeros ha aumentado en la región un **12,33%**
- El **paro** de inmigrantes ha descendido en la Comunidad Madrid un **9,02%** en el último año
- Según la **EPA del I trimestre de 2016**, la tasa de paro de los extranjeros en Madrid se sitúa tres puntos por debajo de la de este colectivo en España (**26,37%** vs. **29,75%**)
- Según el Padrón municipal del INE (datos provisionales) la población extranjera en Madrid baja un **2,49%** en el año 2016 y se sitúa en **790.918**

Análisis de los datos del mercado de trabajo de los extranjeros en Madrid

Afiliación a la Seguridad Social

En el mes de abril la afiliación de extranjeros a la Seguridad Social alcanza la cifra de 342.559 en la región. Madrid es la segunda comunidad autónoma con mayor número de extranjeros afiliados.

En España los afiliados extranjeros ascienden a 1.683.092, de los cuales, el 20,35% trabaja en Madrid.

Afiliación media	abril 2016
Madrid	España
342.559	1.683.092

La afiliación de trabajadores extranjeros muestra un aumento de 0,86% en relación al mes anterior en la Comunidad de Madrid. En términos absolutos la subida ha sido de 2.937 ocupados. Este mes en España la afiliación de extranjeros presenta un incremento de 2,44%, con 40.028 trabajadores más que en marzo.

En términos anuales la afiliación de extranjeros en Madrid registra un aumento de 3,85%, con 12.709 ocupados más que en abril de 2015. Este aumento es superior al incremento que ha registrado el total de afiliados (3,57%). En este mismo período en España la afiliación de extranjeros ha aumentado en 75.209 trabajadores con una tasa de 4,68%, por encima de la subida experimentada por la afiliación en el total del Sistema que ha sido de 2,68%. Estos datos se encuadran en un contexto en el que la población extranjera ha experimentado una caída anual de 2,49% en Madrid y de 2,71% en España según los últimos datos de Padrón Continuo publicados por el INE.

abr-16	Variación intermensual		Variación interanual	
	Absoluta	Tasa	Absoluta	Tasa
Madrid	2.937	0,86	12.709	3,85
España	40.028	2,44	75.209	4,68

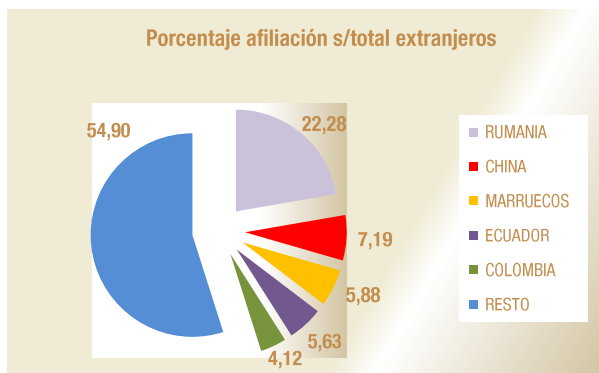
En abril los autónomos extranjeros ascienden a 43.759 y presentan un aumento intermensual de 0,77%. En términos absolutos, esta subida ha sido de 335 ocupados.

En términos interanuales los afiliados extranjeros al Régimen de Autónomos aumentan. Con 2.292 ocupados más que en abril de 2015, han crecido un 5,53% en el último año.

El peso de los extranjeros sobre el total de afiliados en la Comunidad de Madrid es de 11,88%, más de dos puntos por encima de su peso en el total nacional (9,64%).

Respecto a su procedencia, un 41,21% del total de extranjeros afiliados en la Comunidad de Madrid pertenecen a países comunitarios (141.179 personas). Los 201.380 restantes son extranjeros procedentes de países de fuera de la Unión Europea (el 58,79%).

El mayor número de trabajadores extranjeros radicados en Madrid proceden de Rumanía (76.330), China (24.627) y Marruecos (20.138).



La Comunidad de Madrid es una de las regiones con mayor proporción de mujeres afiliadas entre los trabajadores extranjeros con un 52,40%, por detrás de Ceuta (54,68%) y de Asturias (52,59%), y casi siete puntos por encima del conjunto nacional (45,59%).

Con 179.491 afiliadas extranjeras, Madrid supera en términos absolutos a todas las comunidades autónomas. La afiliación de mujeres inmigrantes comunitarias representa el 21,06% del conjunto nacional. En el caso de las trabajadoras extracomunitarias el porcentaje es del 25,27%.

Por sectores de actividad, los que agrupan a un mayor número de afiliados extranjeros en Madrid son los siguientes. En el régimen general: S. E. Hogar (23,43%), Hostelería (15,02%), Comercio y reparación de vehículos (13,12%) y Actividades administrativas y servicios auxiliares (10,20%), lo que representa un total de 61,77%. En el régimen de autónomos: Comercio y reparación de vehículos (35,03%), Construcción (14,58%) y Hostelería (12,40%), lo que supone un 62%.

Contratación

En abril de 2016 la contratación de trabajadores extranjeros experimenta un incremento tanto en Madrid como en el resto de España.

En este mes se han realizado 31.871 contratos a trabajadores inmigrantes en nuestra región. Esto supone el 17,41% del total de contratos celebrados en Madrid, que han sido 183.090. En el mismo mes en España se han llevado a cabo 251.744 contratos a extranjeros, un 16,33% del total de contratos efectuados, que han sido 1.541.729. En la Comunidad de Madrid se ha formalizado el 12,66% de los contratos a extranjeros realizados en España.

En términos intermensuales los contratos a extranjeros en la Comunidad de Madrid han experimentado un aumento de 0,74% con 234 contratos más que el mes anterior. El total de contratos ha registrado una subida de 1,79% en la región. En España este mes se han efectuado 8.741 contratos más a trabajadores inmigrantes (3,60%). El total de contratos registrados en España ha experimentado un aumento de 2,18% con 32.848 contratos más que el mes anterior.

Este mes la cifra de extranjeros no comunitarios contratados en Madrid alcanza los 20.526, lo que supone un 64,40% sobre el total de extranjeros

contratados en Madrid, que han sido 31.871. La contratación de inmigrantes comunitarios ha alcanzado los 11.345 lo que refleja un porcentaje de 35,60%.

Contratos extranjeros		Abril 2016
Comunitarios	No comunitarios	Total contratos
11.345	20.526	31.871
35,60	64,40	100,00

Con respecto a abril de 2015, en Madrid, los contratos a inmigrantes han experimentado un aumento de un 12,33%. El total de contrataciones ha experimentado un crecimiento de 23.025 contratos registrando una tasa de variación interanual de 14,38%. En España, en términos interanuales, la contratación muestra un aumento de 6,45% en el caso de trabajadores extranjeros y de 7,04% en el total de contrataciones.

Cuatro ramas de actividad agrupan el 59,88% de los contratos a inmigrantes en Madrid y son: Hostelería (24,20%), Construcción (12,79%), Actividades administrativas y servicios auxiliares (12,36%) y Actividades de los hogares... (10,52%). El peso de las contrataciones en estas ramas de actividad es mayor entre los extranjeros no comunitarios, 61,70%, que entre los extranjeros comunitarios, 56,58%.

El 25,80% de los contratos realizados a extranjeros en la Comunidad de Madrid han sido indefinidos. En el caso de los inmigrantes comunitarios, el porcentaje de contratación indefinida ha sido 23,01% y para los inmigrantes no comunitarios 27,35%. El colectivo de trabajadores españoles en nuestra Comunidad presenta un 15,89% de contratos indefinidos sobre los totales.

Paro registrado

En abril el paro registrado de trabajadores extranjeros experimenta un descenso tanto en Madrid como en el resto de España.

Este mes se han registrado 73.915 parados inmigrantes en Madrid y el total de paro registrado se ha situado en 450.003. El porcentaje de parados inmigrantes sobre el total de parados en nuestra región se eleva a 16,43%. En España este mes se han registrado 472.390 parados extranjeros, lo que supone un 11,78% del total de parados, que ha alcanzado la cifra de 4.011.171.

El paro de extranjeros baja en Madrid en términos intermensuales en 1.175 trabajadores, un 1,56%. El paro registrado total en la región presenta un descenso respecto al mes anterior de 8.431, con una tasa de variación intermensual negativa de 1,84%.

En España el paro registrado de extranjeros experimenta una bajada de 11.001 trabajadores en marzo (-2,28%), y el paro total muestra también un descenso de 83.599 personas (-2,04%).

El paro de las mujeres extranjeras en la Comunidad de Madrid registra este mes una cifra de 34.316 paradas, y representa el 46,43% del paro del total de inmigrantes.

En Madrid, el peso de los extranjeros parados sobre el total del paro registrado es de 16,43%, mientras que los extranjeros representan el 17,41% de las contrataciones y el 13,25% de los ocupados (EPA).

En el mes de abril el paro registrado de extranjeros no comunitarios en la Comunidad de Madrid alcanza los 45.581 trabajadores, lo que supone un 61,67% del total de extranjeros parados en Madrid, que han sido 73.915. La cifra de parados inmigrantes comunitarios alcanza los 28.334, lo que representa un porcentaje de 38,33%.

Paro registrado extranjeros		Abril 2016
Comunitarios	No comunitarios	Total contratos
28.334	45.581	73.915
38,33	61,67	100,00

Con respecto a abril de 2015, el paro de inmigrantes ha bajado en Madrid en 7.325 personas, un descenso de 9,02%. El paro registrado total ha caído un 8,40% y muestra 41.278 desempleados menos. En España, en el mismo período, el paro entre los inmigrantes ha bajado en 46.379 personas, una caída de 8,94% y el total de parados presenta un descenso de 7,43%, con 321.845 parados menos que en abril de 2015. Tanto en Madrid como en España la caída del paro ha sido mayor para el colectivo de extranjeros que para la población total.

En la Comunidad de Madrid las ramas de actividad con mayor número de parados extranjeros en el mes de abril son: Construcción (18,91%), Actividades administrativas y servicios auxiliares (13,45%), Hostelería (13,03%) y Comercio al por mayor y al por menor; reparación de vehículos de motor y motocicletas (9,92%). En conjunto, un 55,32% de los parados extranjeros se aglutinan en estas ramas de actividad.

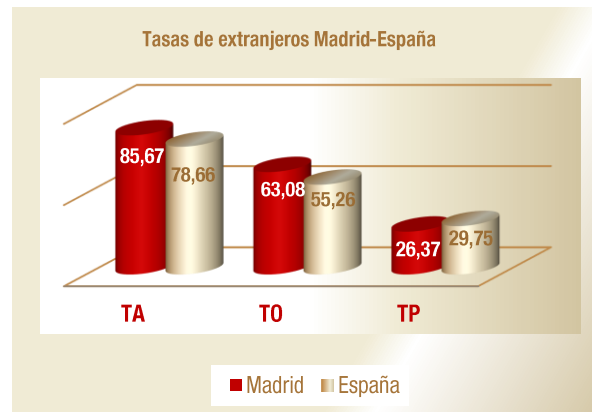
Encuesta de Población Activa. EPA I Trimestre de 2016

La Encuesta de Población Activa correspondiente al primer trimestre de 2016, cifra en 4.211.600 la población de 16-64 años de la Comunidad de Madrid, de los cuales 587.400 son extranjeros.

Centrando el análisis de datos en este grupo de edad, en Madrid la tasa de actividad de los extranjeros es 85,67%, siete puntos por encima de la tasa de actividad de los extranjeros en España (78,66%).

La tasa de ocupación de este colectivo es 63,08% en la Comunidad de Madrid y supera en casi ocho puntos a la de extranjeros en España (55,26%).

La tasa de paro de los inmigrantes en Madrid (26,37%) se sitúa tres puntos por debajo de la tasa de paro de los extranjeros en España (29,75%).



Según los datos correspondientes al primer trimestre de 2016 de la Encuesta de Población Activa, se han alcanzado los 2.795.900 ocupados en nuestra región, de los cuales 370.500 son extranjeros, lo que representa el 13,25% de los ocupados totales.

En Madrid la tasa de ocupados del colectivo de extranjeros (63,08%) es tres puntos menor que la de la población total (66,39%).

La tasa de paro de los extranjeros en Madrid (26,37%) se encuentra nueve puntos y medio por encima de la tasa de paro de la población total en esta Comunidad (16,88%). En España las tasas de paro de extranjeros y población total son 29,75% y 21,10%.



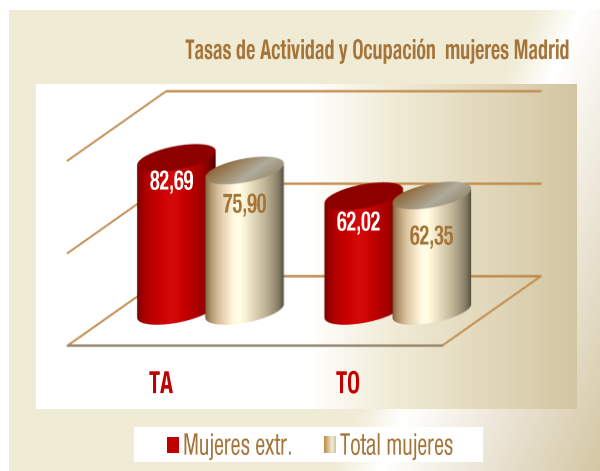
En cuanto al peso de los ocupados extranjeros entre el total de ocupados por Comunidades, las que presentan una mayor proporción de extranjeros entre sus ocupados son Baleares (18,62%), Canarias (17,04%), Murcia (14,42%), Comunidad Valenciana (13,38%), Madrid (13,25%) y Aragón (12,70%). La media para el conjunto nacional es de 10,67%.

En Madrid un 52,46% de la población extranjera de 16 a 64 años de edad son mujeres. En España este porcentaje alcanza el 52,36%.

Dentro del mercado laboral, en nuestra Comunidad, en el colectivo de extranjeros, el peso de las mujeres extranjeras supone el 50,63% de los activos y el 51,59% de los ocupados, mientras que en España las mujeres constituyen el 47,84% de los activos y el 46,38% de los ocupados del colectivo de extranjeros.

El peso de las mujeres ocupadas extranjeras en nuestra región, es mayor que el de las mujeres ocupadas de la población total en Madrid (51,59% vs. 48,13%).

En Madrid la tasa de actividad de las mujeres extranjeras supera en casi siete puntos a la tasa de actividad de la población total femenina (82,69% vs. 75,90%). La tasa de ocupación es similar (62,02% vs. 62,35%).



Entre la población masculina extranjera, en Madrid la tasa de actividad de los trabajadores extranjeros (88,96%) supera en cinco puntos a la tasa de actividad del conjunto de la población masculina (84,03%). Sin embargo, los trabajadores extranjeros tienen una tasa de ocupación de 64,24%, seis puntos por debajo de la del total de hombres ocupados en Madrid (70,63%).



Otro rasgo definitorio de la oferta de trabajo extranjera en todas las regiones españolas es su juventud. En Madrid y en España, los ocupados entre los 25 y los 54 años suponen el 87,65% y 87,14% en el colectivo de extranjeros.

La estabilidad en el empleo es mayor entre los asalariados extranjeros en la Comunidad de Madrid que en el resto de España, con unas tasas de temporalidad de 26,02% para Madrid y de 36,32% para España.

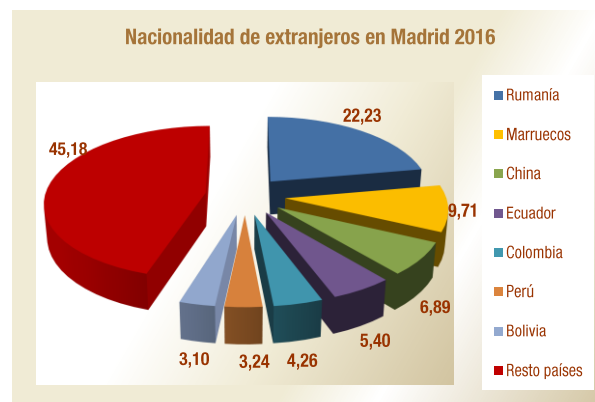
Datos de población

Según el Padrón Municipal del Instituto Nacional de Estadística (INE) los datos provisionales del año 2016 cifran la población extranjera empadronada en la Comunidad de Madrid en 790.918 extranjeros, el 12,24% de la población madrileña, que asciende a 6.464.078. En España, la población extranjera empadronada se eleva a 4.601.272 que representa el 9,89% de la población total, que es 46.524.943.

Un 17,19% de los inmigrantes en España reside en Madrid, uno de los porcentajes más altos del país, sólo por detrás de Cataluña (22,18%).

El colectivo de inmigrantes mayoritario en nuestra Comunidad son los extranjeros de la No Unión Europea que asciende a 496.955 empadronados y representa el 62,83% de los inmigrantes de nuestra región. El 32,13% de los extranjeros de Madrid son latinoamericanos entre los que destacan: Ecuatorianos (5,40%); colombianos (4,26%), dominicanos y peruanos (ambos un 3,24%) y bolivianos (3,10%). Un segundo grupo lo forman los inmigrantes africanos (13,74%) en su mayoría de origen marroquí (9,71%) seguidos a distancia por los nigerianos (1,13%). En tercer lugar se sitúan los asiáticos (11,08%) fundamentalmente de origen chino (6,89%) seguidos por los filipinos (1,65%). En último lugar se encuentran los europeos no comunitarios (4,41%) entre los que predominan los extranjeros de origen ucraniano que representan el 2,70% del total de inmigrantes en Madrid.

Los inmigrantes de la Unión Europea residentes en Madrid son 293.963 y representan el 37,17% del total de extranjeros en nuestra Comunidad. Por procedencia los primeros puestos están ocupados por rumanos (22,23%) e italianos (3,03%); es decir, uno de cada cuatro extranjeros (25,26%) procede de estos dos países. Dentro de este grupo el tercer lugar lo ocupan los búlgaros (2,95%). Los países que forman parte del grupo fundador de la UE, que son Italia, Alemania, Bélgica, Francia, Luxemburgo y Países Bajos, aportan al colectivo de extranjeros un 6,1%.



El grupo mayoritario de inmigrantes en Madrid es de origen rumano, con 175.835 empadronados. Le siguen los marroquíes con 76.759 y los inmigrantes de origen chino que ascienden a 54.512.

Principales indicadores

Extranjeros	Fecha	Madrid				España			
		Dato	% Extr.	Var. Interanual		Dato	% Extr.	Var. Interanual	
				Absoluta	Relativa			Absoluta	Relativa
Población*	ene-16	790.918	12,24	-20.210	-2,49	4.601.272	9,89	-128.372	-2,71
Afiliación	abr-16	342.559	11,88	12.709	3,85	1.683.092	9,64	75.209	4,68
Activos	I Trim. 2.016	503,2	14,96	8,4	1,70	2.716,8	11,99	-37,8	-1,37
Ocupados		370,5	13,25	12,1	3,39	1.908,7	10,67	83,7	4,59
Parados	abr-16	132,7	23,38	-3,7	-2,73	808,1	16,90	-121,6	-13,07
Paro Registrado		73.915	16,43	-7.325	-9,02	472.390	11,78	-46.379	-8,94
Contratos		31.871	17,41	3.498	12,33	251.744	16,33	15.250	6,45
Tasas	Fecha	Dato	Variación Inter-EPA			Dato	Variación Inter-EPA		
Tasa Actividad		85,67	-0,37			78,66	0,30		
Tasa Ocupación	I Trim. 2.016	63,08	-0,83			55,26	-0,81		
Tasa Paro		26,37	0,65			29,75	1,30		

Totales	Fecha	Madrid			España		
		Dato	Var. Interanual		Dato	Var. Interanual	
			Absoluta	Relativa		Absoluta	Relativa
Población*	ene-16	6.464.078	27.082	0,42	46.524.943	-99.439	-0,21
Afiliación	abr-16	2.882.901	99.288	3,57	17.463.836	455.540	2,68
Activos	I Trim. 2.016	3.363,6	6,2	0,19	22.663,2	-92,0	-0,40
Ocupados		2.795,9	40,3	1,46	17.880,8	564,0	3,26
Parados	abr-16	567,6	-34,1	-5,66	4.782,5	-655,9	-12,06
Paro Registrado		450.003	-41.278	-8,40	4.011.171	-321.845	-7,43
Contratos		183.090	23.025	14,38	1.541.729	101.348	7,04
Tasas	Fecha	Dato	Variación Inter-EPA		Dato	Variación Inter-EPA	
Tasa Actividad		79,86	-0,29		75,31	-0,07	
Tasa Ocupación	I Trim. 2.016	66,39	-0,46		59,42	-0,12	
Tasa Paro		16,88	0,27		21,10	0,08	

Peso de Madrid sobre España

Indicador	Fecha	Extranjeros	Totales
Población*	ene-16	17,19	13,89
Afiliación	abr-16	20,35	16,51
Ocupados EPA	I Trim. 2.016	19,41	15,64
Paro Registrado	abr-16	15,65	11,22
Contratos		12,66	11,88

Peso de Extranjeros No UE sobre Total de Extranjeros

Indicador	Fecha	Madrid	España
Población	ene-16	62,83	60,11
Afiliación	abr-16	58,79	57,92
Paro Regist. (No com./ Total extr.)		61,67	65,41

* Población: Datos provisionales año 2016

Datos EPA referidos a Población 16-64 años. Valores en miles

Anexo Tablas

Índice I. Afiliación a la Seguridad Social

Índice II. Contratos y Paro registrado

Índice III. EPA

Índice IV. Población

Anexo de tablas. Índice I

Seguridad Social

Extranjeros afiliados por comunidad autónoma, regímenes y zona de procedencia

Datos mensuales

Variación intermensual e interanual por CCAA

Total regímenes y Autónomos

Peso afiliados extranjeros sobre total afiliados por CCAA

Datos mensuales

Afiliados extranjeros por zona de procedencia, sexo y CCAA

Madrid y España

Evolución de la afiliación intermensual-interanual de trabajadores extranjeros

Madrid y España

Afiliados al régimen general y de autónomos por ramas de actividad en Madrid

Datos mensuales

Ranking variación interanual e intermensual de afiliación de extranjeros por CCAA

Datos mensuales

Distribución de afiliación de extranjeros por CCAA

Gráfico

Afiliación de extranjeros en Madrid por regímenes y país de procedencia y ranking

Datos mensuales

Afiliación de extranjeros por CCAA y regímenes

abril 2016

Total extranjeros						
Comunidad Autónoma	Total regímenes	General	S.E. Agrario	S.E.Hogar	Autónomos	Distribución por CCAA
Andalucía	231.253	83.026	94.951	16.625	36.313	13,74
Aragón	56.790	34.626	6.278	7.391	8.427	3,37
Asturias	12.565	7.088	251	2.525	2.358	0,75
Baleares	74.283	49.625	1.423	5.839	17.203	4,41
Canarias	82.500	56.734	2.274	3.135	19.828	4,90
Cantabria	9.906	5.845	211	1.939	1.770	0,59
Castilla-La Mancha	50.546	28.775	10.349	4.590	6.831	3,00
Castilla-León	45.080	28.646	4.129	6.084	6.216	2,68
Cataluña	383.663	272.851	11.977	36.857	61.223	22,80
C. Valenciana	180.163	102.839	24.142	15.752	37.013	10,70
Extremadura	10.853	4.678	3.269	963	1.943	0,64
Galicia	29.540	18.230	1.141	3.402	5.507	1,76
Madrid	342.559	227.844	898	70.006	43.759	20,35
Murcia	82.072	25.908	43.768	5.583	6.688	4,88
Navarra	20.589	11.654	2.364	3.050	3.521	1,22
País Vasco	50.855	29.044	1.042	12.076	8.355	3,02
La Rioja	12.866	7.464	1.948	1.769	1.684	0,76
Ceuta	2.626	1.149	0	1.163	303	0,16
Melilla	4.382	2.038	0	1.463	879	0,26
Total	1.683.092	998.064	210.415	200.212	269.823	100,00
Extranjeros Unión Europea						
Comunidad Autónoma	Total regímenes	General	S.E. Agrario	S.E.Hogar	Autónomos	Distribución por CCAA
Andalucía	108.422	41.607	45.688	2.509	18.549	15,31
Aragón	30.166	19.515	3.102	3.447	4.035	4,26
Asturias	5.648	3.300	91	1.051	1.016	0,80
Baleares	39.402	25.093	165	1.590	12.452	5,56
Canarias	44.895	29.754	879	201	13.775	6,34
Cantabria	3.722	2.406	91	448	756	0,53
Castilla-La Mancha	28.074	16.393	6.480	2.077	3.124	3,96
Castilla-León	25.041	16.866	2.648	2.454	3.067	3,54
Cataluña	126.570	96.595	3.033	3.407	23.375	17,87
C. Valenciana	88.920	54.264	8.960	5.467	20.161	12,55
Extremadura	4.839	2.440	1.355	262	782	0,68
Galicia	13.280	9.409	620	583	2.460	1,87
Madrid	141.179	100.487	374	23.023	17.266	19,93
Murcia	14.601	8.820	2.692	601	2.479	2,06
Navarra	9.524	5.884	662	1.173	1.805	1,34
País Vasco	17.165	11.202	425	1.895	3.577	2,42
La Rioja	6.608	3.791	1.014	978	825	0,93
Ceuta	63	36	0	0	27	0,01
Melilla	170	73	0	0	98	0,02
Total	708.289	447.935	78.278	51.166	129.630	100,00
Extranjeros No Unión Europea						
Comunidad Autónoma	Total regímenes	General	S.E. Agrario	S.E.Hogar	Autónomos	Distribución por CCAA
Andalucía	122.831	41.419	49.263	14.116	17.763	12,60
Aragón	26.624	15.111	3.175	3.944	4.392	2,73
Asturias	6.917	3.788	160	1.473	1.342	0,71
Baleares	34.881	24.532	1.258	4.249	4.751	3,58
Canarias	37.605	26.980	1.395	2.934	6.053	3,86
Cantabria	6.184	3.440	120	1.491	1.014	0,63
Castilla-La Mancha	22.472	12.382	3.869	2.513	3.707	2,31
Castilla-León	20.039	11.780	1.481	3.629	3.150	2,06
Cataluña	257.093	176.256	8.944	33.449	37.848	26,37
C. Valenciana	91.243	48.574	15.182	10.286	16.851	9,36
Extremadura	6.014	2.238	1.914	701	1.162	0,62
Galicia	16.261	8.821	521	2.820	3.047	1,67
Madrid	201.380	127.356	525	46.984	26.494	20,66
Murcia	67.471	17.088	41.076	4.982	4.209	6,92
Navarra	11.066	5.770	1.702	1.877	1.716	1,14
País Vasco	33.690	17.842	617	10.181	4.778	3,46
La Rioja	6.258	3.673	935	791	859	0,64
Ceuta	2.563	1.113	0	1.163	276	0,26
Melilla	4.212	1.965	0	1.463	782	0,43
Total	974.803	550.128	132.137	149.045	140.193	100,00

Fuente: Ministerio de Empleo y Seguridad Social

Variación mensual y anual por CCAA

Total regímenes					
Comunidad Autónoma	abr-16	Variación intermensual		Variación interanual	
	Afiliación extranjeros	Var. Absoluta	Tasa	Var. Absoluta	Tasa
Andalucía	231.253	8.810	3,96	8.271	3,71
Aragón	56.790	787	1,41	3.611	6,79
Asturias	12.565	85	0,68	56	0,45
Baleares	74.283	9.955	15,48	5.290	7,67
Canarias	82.500	-212	-0,26	5.201	6,73
Cantabria	9.906	171	1,76	147	1,51
Castilla-La Mancha	50.546	636	1,27	1.528	3,12
Castilla-León	45.080	250	0,56	939	2,13
Cataluña	383.663	9.598	2,57	24.180	6,73
C. Valenciana	180.163	2.003	1,12	6.952	4,01
Extremadura	10.853	214	2,01	137	1,28
Galicia	29.540	133	0,45	801	2,79
Madrid	342.559	2.937	0,86	12.709	3,85
Murcia	82.072	3.887	4,97	1.153	1,42
Navarra	20.589	269	1,32	805	4,07
País Vasco	50.855	490	0,97	2.717	5,64
La Rioja	12.866	18	0,14	518	4,20
Ceuta	2.626	-17	-0,64	93	3,67
Melilla	4.382	13	0,30	98	2,29
Total	1.683.092	40.028	2,44	75.209	4,68

Autónomos					
Comunidad Autónoma	abr-16	Variación intermensual		Variación interanual	
	Afiliación extranjeros	Var. Absoluta	Tasa	Var. Absoluta	Tasa
Andalucía	36.313	553	1,55	2.488	7,36
Aragón	8.427	172	2,08	1.109	15,15
Asturias	2.358	5	0,21	91	4,01
Baleares	17.203	1.265	7,94	1.289	8,10
Canarias	19.828	91	0,46	1.472	8,02
Cantabria	1.770	26	1,49	145	8,92
Castilla-La Mancha	6.831	74	1,10	369	5,71
Castilla-León	6.216	43	0,70	242	4,05
Cataluña	61.223	1.069	1,78	5.352	9,58
C. Valenciana	37.013	371	1,01	2.361	6,81
Extremadura	1.943	33	1,73	123	6,76
Galicia	5.507	41	0,75	228	4,32
Madrid	43.759	335	0,77	2.292	5,53
Murcia	6.688	72	1,09	430	6,87
Navarra	3.521	25	0,72	449	14,62
País Vasco	8.355	92	1,11	777	10,25
La Rioja	1.684	16	0,96	100	6,31
Ceuta	303	-6	-1,94	22	7,83
Melilla	879	7	0,80	118	15,51
Total	269.823	4.286	1,61	19.461	7,77

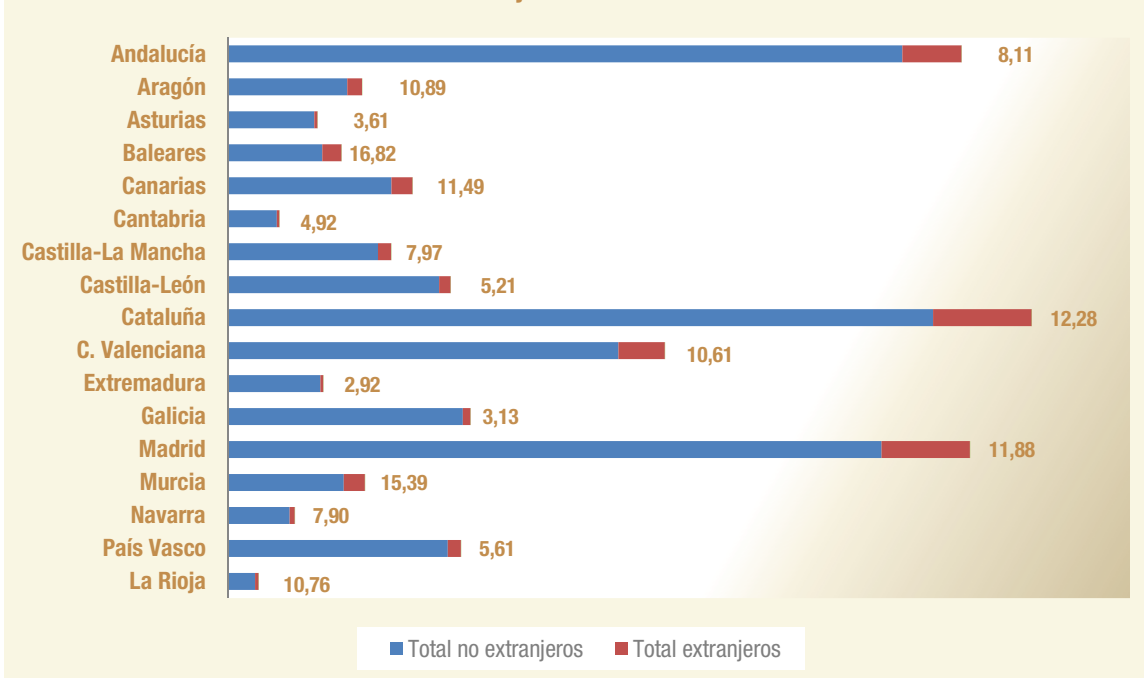
Fuente: Ministerio de Empleo y Seguridad Social y elaboración propia

Peso afiliación de extranjeros sobre total afiliación

abril 2016

Comunidad Autónoma	Total regímenes		
	Total afiliados	Total extranjeros	Peso extr/total
Andalucía	2.851.618	231.253	8,11
Aragón	521.357	56.790	10,89
Asturias	348.534	12.565	3,61
Baleares	441.506	74.283	16,82
Canarias	718.148	82.500	11,49
Cantabria	201.201	9.906	4,92
Castilla-La Mancha	634.536	50.546	7,97
Castilla-León	865.989	45.080	5,21
Cataluña	3.123.421	383.663	12,28
C. Valenciana	1.697.892	180.163	10,61
Extremadura	371.085	10.853	2,92
Galicia	943.356	29.540	3,13
Madrid	2.882.901	342.559	11,88
Murcia	533.169	82.072	15,39
Navarra	260.675	20.589	7,90
País Vasco	906.466	50.855	5,61
La Rioja	119.542	12.866	10,76
Ceuta	20.897	2.626	12,57
Melilla	21.543	4.382	20,34
Total	17.463.836	1.683.092	9,64

Peso de afiliación de extranjeros sobre total afiliación abril 2016



Fuente: Ministerio de Empleo y Seguridad Social y elaboración propia

Afiliación de extranjeros por procedencia y CCAA

abril 2016

Comunidad Autónoma	Total Extranjeros		Unión Europea		No Unión Europea	
	Número	% s/total nacional	Número	% s/total nacional	Número	% s/total nacional
Andalucía	231.253	13,74	108.422	15,31	122.831	12,60
Aragón	56.790	3,37	30.166	4,26	26.624	2,73
Asturias	12.565	0,75	5.648	0,80	6.917	0,71
Baleares	74.283	4,41	39.402	5,56	34.881	3,58
Canarias	82.500	4,90	44.895	6,34	37.605	3,86
Cantabria	9.906	0,59	3.722	0,53	6.184	0,63
Castilla-La Mancha	50.546	3,00	28.074	3,96	22.472	2,31
Castilla-León	45.080	2,68	25.041	3,54	20.039	2,06
Cataluña	383.663	22,80	126.570	17,87	257.093	26,37
C. Valenciana	180.163	10,70	88.920	12,55	91.243	9,36
Extremadura	10.853	0,64	4.839	0,68	6.014	0,62
Galicia	29.540	1,76	13.280	1,87	16.261	1,67
Madrid	342.559	20,35	141.179	19,93	201.380	20,66
Murcia	82.072	4,88	14.601	2,06	67.471	6,92
Navarra	20.589	1,22	9.524	1,34	11.066	1,14
País Vasco	50.855	3,02	17.165	2,42	33.690	3,46
La Rioja	12.866	0,76	6.608	0,93	6.258	0,64
Ceuta	2.626	0,16	63	0,01	2.563	0,26
Melilla	4.382	0,26	170	0,02	4.212	0,43
Total	1.683.092	100,00	708.289	100,00	974.803	100,00

Fuente: Ministerio de Empleo y Seguridad Social y elaboración propia

Afiliación de extranjeros por sexo y CCAA

abril 2016

Comunidad Autónoma	Hombres		Mujeres		Ambos sexos
	Número	Peso s/ambos sexos	Número	Peso s/ambos sexos	Número
Andalucía	121.926	52,72	109.327	47,28	231.253
Aragón	31.540	55,54	25.250	44,46	56.790
Asturias	5.957	47,41	6.608	52,59	12.565
Baleares	41.883	56,38	32.400	43,62	74.283
Canarias	44.227	53,61	38.273	46,39	82.500
Cantabria	4.928	49,75	4.978	50,25	9.906
Castilla-La Mancha	30.256	59,86	20.290	40,14	50.546
Castilla-León	24.560	54,48	20.520	45,52	45.080
Cataluña	218.994	57,08	164.669	42,92	383.663
C. Valenciana	101.546	56,36	78.617	43,64	180.163
Extremadura	6.039	55,64	4.814	44,36	10.853
Galicia	16.720	56,60	12.820	43,40	29.540
Madrid	163.068	47,60	179.491	52,40	342.559
Murcia	55.344	67,43	26.728	32,57	82.072
Navarra	11.864	57,62	8.725	42,38	20.589
País Vasco	26.608	52,32	24.247	47,68	50.855
La Rioja	6.769	52,61	6.097	47,39	12.866
Ceuta	1.190	45,32	1.436	54,68	2.626
Melilla	2.351	53,65	2.031	46,35	4.382
Total	915.772	54,41	767.320	45,59	1.683.092

Fuente: Ministerio de Empleo y Seguridad Social y elaboración propia

Evolución de la afiliación intermensual-interanual de trabajadores extranjeros en Madrid

Madrid	Afiliación de extranjeros			Total regímenes		Autónomos	
	Total regímenes	General	Autónomos	Tasa mensual	Tasa anual	Tasa mensual	Tasa anual
ene-15	323.116	282.571	40.502	-1,65	-1,27	-0,44	6,61
feb-15	324.768	284.031	40.693	0,51	-0,76	0,47	6,93
mar-15	327.593	286.332	41.212	0,87	-0,24	1,28	7,38
abr-15	329.850	288.331	41.467	0,69	0,37	0,62	7,08
may-15	333.793	291.867	41.869	1,20	1,22	0,97	7,36
jun-15	336.027	293.821	42.145	0,67	1,51	0,66	6,98
jul-15	335.617	293.510	42.043	-0,12	1,87	-0,24	7,17
ago-15	331.418	289.614	41.741	-1,25	2,02	-0,72	7,23
sep-15	333.233	291.158	42.014	0,55	2,57	0,65	6,86
oct-15	336.720	294.069	42.604	1,05	2,98	1,40	6,52
nov-15	339.224	296.132	43.048	0,74	3,29	1,04	6,51
dic-15	339.980	296.640	43.294	0,22	3,49	0,57	6,42
ene-16	334.500	291.512	42.940	-1,61	3,52	-0,82	6,02
feb-16	336.917	293.849	43.017	0,72	3,74	0,18	5,71
mar-16	339.622	296.146	43.424	0,80	3,67	0,95	5,37
abr-16	342.559	298.748	43.759	0,86	3,85	0,77	5,53
may-16							
jun-16							
jul-16							
ago-16							
sep-16							
oct-16							
nov-16							
dic-16							

Fuente: Ministerio de Empleo y Seguridad Social y elaboración propia

Evolución de la afiliación intermensual-interanual de trabajadores extranjeros en España

España	Afiliación de extranjeros			Total regímenes		Autónomos	
	Total regímenes	General	Autónomos	Tasa mensual	Tasa anual	Tasa mensual	Tasa anual
ene-15	1.516.056	1.271.673	240.614	-2,36	0,08	-0,32	8,23
feb-15	1.528.369	1.282.695	241.696	0,81	0,51	0,45	8,29
mar-15	1.563.343	1.313.087	245.854	2,29	1,79	1,72	8,68
abr-15	1.607.883	1.352.992	250.362	2,85	2,83	1,83	8,65
may-15	1.663.217	1.403.860	254.717	3,44	3,42	1,74	8,59
jun-15	1.668.099	1.404.810	258.442	0,29	3,63	1,46	8,66
jul-15	1.660.994	1.396.251	259.730	-0,43	3,76	0,50	8,63
ago-15	1.643.645	1.379.042	259.529	-1,04	3,84	-0,08	8,76
sep-15	1.645.874	1.380.188	260.679	0,14	4,02	0,44	8,61
oct-15	1.633.644	1.367.404	261.497	-0,74	4,26	0,31	8,44
nov-15	1.621.458	1.355.586	261.462	-0,75	4,65	-0,01	8,63
dic-15	1.627.838	1.362.610	261.613	0,39	4,84	0,06	8,38
ene-16	1.600.822	1.337.039	260.022	-1,66	5,59	-0,61	8,07
feb-16	1.612.681	1.347.171	261.518	0,74	5,52	0,58	8,20
mar-16	1.643.064	1.373.140	265.537	1,88	5,10	1,54	8,01
abr-16	1.683.092	1.408.690	269.823	2,44	4,68	1,61	7,77
may-16							
jun-16							
jul-16							
ago-16							
sep-16							
oct-16							
nov-16							
dic-16							

Fuente: Ministerio de Empleo y Seguridad Social y elaboración propia

Afiliación de extranjeros régimen general y de autónomos

abril 2016

Distribución por ramas de actividad				
Madrid	Régimen general		Régimen autónomos	
	Ramas de actividad CNAE-09	Afiliados extranjeros	Peso /s total extranjeros	Afiliados extranjeros
Agricultura, ganadería, caza , selvicultura y pesca	394	0,13	81	0,19
Industrias extractivas	343	0,11	5	0,01
Industria manufacturera	12.728	4,26	1.058	2,42
Suministro energía eléctrica, gas , vapor y aire acondicionado	102	0,03	6	0,01
Suministro agua, actividades saneamiento, gestión residuos y descontaminación	721	0,24	10	0,02
Construcción	22.097	7,40	6.379	14,58
Comercio; reparación vehículos motor y motocicletas	39.190	13,12	15.329	35,03
Transporte y almacenamiento	9.658	3,23	1.543	3,53
Hostelería	44.872	15,02	5.424	12,40
Información y comunicaciones	9.670	3,24	1.442	3,30
Actividades financieras y de seguros	3.528	1,18	287	0,66
Actividades inmobiliarias	2.145	0,72	305	0,70
Actividades profesionales científicas y técnicas	13.934	4,66	2.929	6,69
Actividades administrativas y servicios auxiliares	30.470	10,20	2.354	5,38
Administración pública y defensa; SS obligatoria	1.512	0,51	6	0,01
Educación	12.641	4,23	1.922	4,39
Actividades sanitarias y servicios centrales	11.120	3,72	912	2,08
Actividades artísticas, recreativas y entretenimiento	3.690	1,24	682	1,56
Otros servicios	6.995	2,34	3.068	7,01
Actividades de los hogares como empleadores de personal domestico	1.535	0,51	16	0,04
Actividades de organizaciones y organismos extraterritoriales	498	0,17	3	0,01
S.E. Agrario	898	0,30		
S.E. Hogar	70.006	23,43		
Total extranjeros	298.748	100,00	43.759	100,00

Fuente: Ministerio de Empleo y Seguridad Social y elaboración propia

Ranking variación interanual afiliación de extranjeros por CCAA

abril 2016

Total extranjeros		Absoluta		Tasa interanual	
Cataluña	383.663	Cataluña	24.180	Baleares	7,67
Madrid	342.559	Madrid	12.709	Aragón	6,79
Andalucía	231.253	Andalucía	8.271	Canarias	6,73
C. Valenciana	180.163	C. Valenciana	6.952	Cataluña	6,73
Canarias	82.500	Baleares	5.290	País Vasco	5,64
Murcia	82.072	Canarias	5.201	La Rioja	4,20
Baleares	74.283	Aragón	3.611	Navarra	4,07
Aragón	56.790	País Vasco	2.717	C. Valenciana	4,01
País Vasco	50.855	Castilla-La Mancha	1.528	Madrid	3,85
Castilla-La Mancha	50.546	Murcia	1.153	Andalucía	3,71
Castilla-León	45.080	Castilla-León	939	Castilla-La Mancha	3,12
Galicia	29.540	Navarra	805	Galicia	2,79
Navarra	20.589	Galicia	801	Castilla-León	2,13
La Rioja	12.866	La Rioja	518	Cantabria	1,51
Asturias	12.565	Cantabria	147	Murcia	1,42
Extremadura	10.853	Extremadura	137	Extremadura	1,28
Cantabria	9.906	Asturias	56	Asturias	0,45
Total	1.683.092	Total	75.209	Total	4,68

Ranking variación intermensual afiliación de extranjeros por CCAA

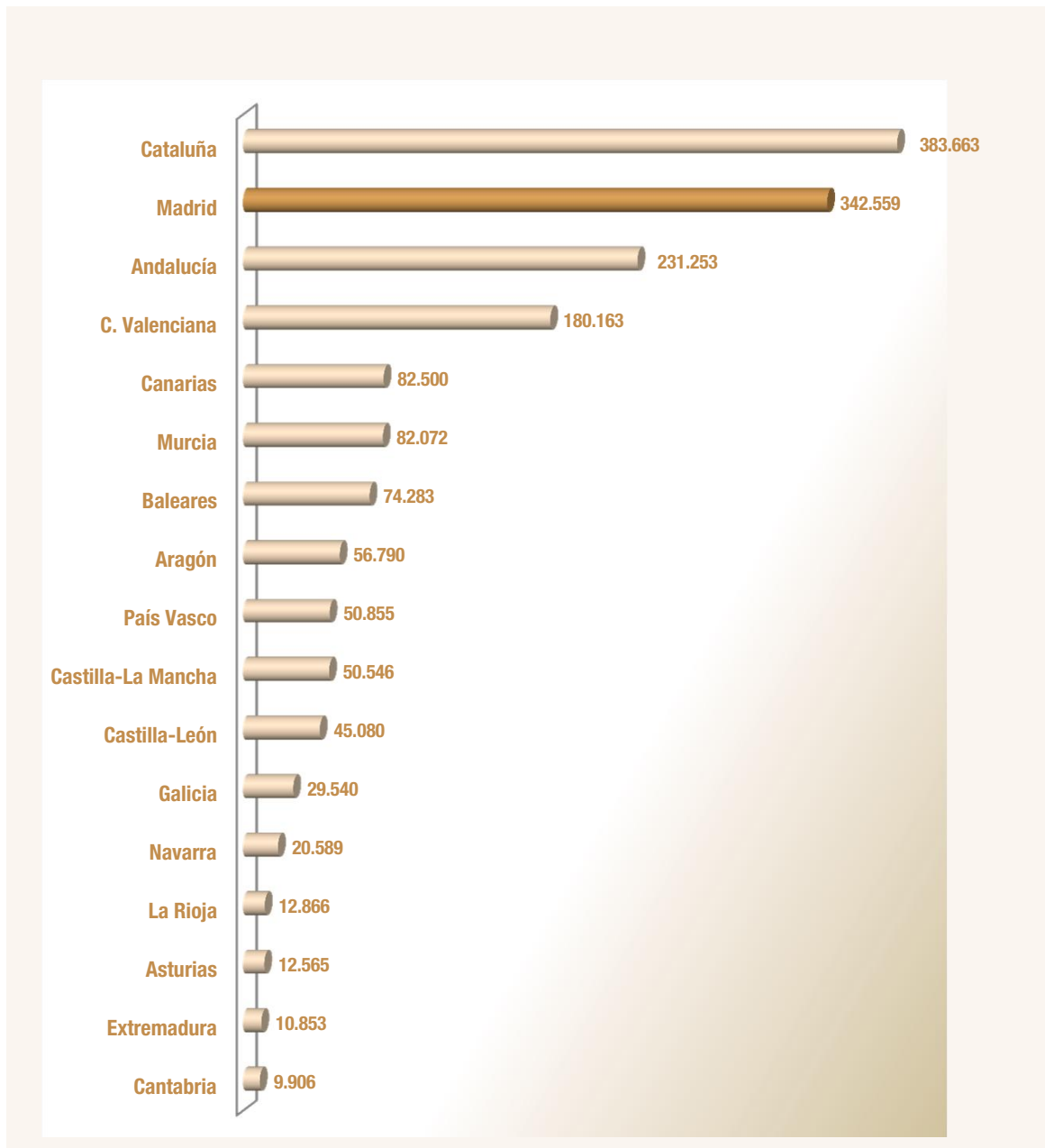
abril 2016

Total extranjeros		Absoluta		Tasa intermensual	
Cataluña	383.663	Baleares	9.955	Baleares	15,48
Madrid	342.559	Cataluña	9.598	Murcia	4,97
Andalucía	231.253	Andalucía	8.810	Andalucía	3,96
C. Valenciana	180.163	Murcia	3.887	Cataluña	2,57
Canarias	82.500	Madrid	2.937	Extremadura	2,01
Murcia	82.072	C. Valenciana	2.003	Cantabria	1,76
Baleares	74.283	Aragón	787	Aragón	1,41
Aragón	56.790	Castilla-La Mancha	636	Navarra	1,32
País Vasco	50.855	País Vasco	490	Castilla-La Mancha	1,27
Castilla-La Mancha	50.546	Navarra	269	C. Valenciana	1,12
Castilla-León	45.080	Castilla-León	250	País Vasco	0,97
Galicia	29.540	Extremadura	214	Madrid	0,86
Navarra	20.589	Cantabria	171	Asturias	0,68
La Rioja	12.866	Galicia	133	Castilla-León	0,56
Asturias	12.565	Asturias	85	Galicia	0,45
Extremadura	10.853	La Rioja	18	La Rioja	0,14
Cantabria	9.906	Canarias	-212	Canarias	-0,26
Total	1.683.092	Total	40.028	Total	2,44

Fuente: Ministerio de Empleo y Seguridad Social y elaboración propia

Gráfico de distribución de la afiliación de extranjeros por CCAA

abril 2016



Fuente: Ministerio de Empleo y Seguridad Social y elaboración propia

Afiliación de extranjeros					abril 2016
Distribución por país de procedencia					
País de procedencia	Total regímenes	General	S.E. Agrario	S.E.Hogar	Autónomos
Unión Europea					
ALEMANIA	3.875	3.085	0	9	780
AUSTRIA	352	276		1	74
BELGICA	867	669		2	193
BULGARIA	10.725	7.375	26	2.264	1.056
CHIPRE	35	29		2	3
CROACIA	133	104		3	25
DINAMARCA	274	208		4	62
ESLOVAQUIA	193	171		3	19
ESLOVENIA	106	91			15
ESTONIA	66	61			5
FINLANDIA	248	198		1	49
FRANCIA	7.440	6.202		17	1.221
GRECIA	480	382		7	90
HUNGRIA	412	339		18	56
IRLANDA	1.316	1.054			262
ITALIA	13.253	10.839	2	91	2.320
LETONIA	105	87		4	15
LITUANIA	257	226		5	26
LUXEMBURGO	14	9			5
MALTA	17	12			5
PAISES BAJOS	1.384	1.046		25	310
POLONIA	7.629	5.037	6	1.725	860
PORTUGAL	8.068	6.560	13	472	1.013
REINO UNIDO	6.723	5.203		7	1.511
REPUBLICA CHECA	285	242		5	36
RUMANIA	76.330	50.526	327	18.357	7.117
SUECIA	593	455			137
Total Unión Europea	141.179	100.487	374	23.023	17.266
No Unión Europea					
CHINA	24.627	12.647	2	146	11.832
MARRUECOS	20.138	15.621	311	2.463	1.743
ECUADOR	19.286	14.783	45	3.358	1.100
COLOMBIA	14.118	10.871	8	1.954	1.284
PARAGUAY	13.342	4.518	17	8.425	383
PERÚ	12.767	9.469	6	2.492	797
BOLIVIA	12.510	5.850	27	6.151	481
UCRANIA	9.725	5.277	9	3.954	483
DOMINICANA (REPUBLICA)	9.240	6.135	4	2.272	830
FILIPINAS	8.438	3.805	5	4.550	78
RESTO PAISES	57.188	38.381	91	11.218	7.483
Total No Unión Europea	201.380	127.356	525	46.984	26.494
Total extranjeros	342.559	227.844	898	70.006	43.759

Ranking afiliación de extranjeros por país y zona de procedencia

abril 2016

Unión Europea			No Unión Europea		
País	Total regímenes	% s/ total extranjeros	País	Total regímenes	% s/ total extranjeros
RUMANIA	76.330	22,28	CHINA	24.627	7,19
ITALIA	13.253	3,87	MARRUECOS	20.138	5,88
BULGARIA	10.725	3,13	ECUADOR	19.286	5,63
PORTUGAL	8.068	2,36	COLOMBIA	14.118	4,12
POLONIA	7.629	2,23	PARAGUAY	13.342	3,89
FRANCIA	7.440	2,17	PERU	12.767	3,73
REINO UNIDO	6.723	1,96	BOLIVIA	12.510	3,65
ALEMANIA	3.875	1,13	UCRANIA	9.725	2,84
PAISES BAJOS	1.384	0,40	DOMINICANA (REPUB)	9.240	2,70
IRLANDA	1.316	0,38	FILIPINAS	8.438	2,46
Porcentaje s/ total extranjeros		39,92	Porcentaje s/ total extranjeros		42,09

Fuente: Ministerio de Empleo y Seguridad Social y elaboración propia

Nota: La diferencia entre total regímenes y la suma del resto corresponde a los regímenes de mar y carbón.

Anexo de tablas. Índice II

Contratos

Contratos a extranjeros frente a total de contratos por zona de procedencia

Variaciones Madrid y España. Serie

Contratos a extranjeros en Madrid por sexo y edad

Serie 2016

Contratos a extranjeros en Madrid por ramas de actividad y zona de procedencia y sexo**Contratos indefinidos a extranjeros y a españoles en Madrid por zona de procedencia**

Serie

Contratos a extranjeros en Madrid por sexo, edad y país de procedencia

Datos mensuales

Contratos a extranjeros en Madrid por sectores de actividad y país de procedencia

Datos mensuales

Paro registrado

Parados extranjeros frente a total de parados por zona de procedencia

Variaciones Madrid y España. Serie

Parados extranjeros en Madrid por sexo y edad

Serie 2016

Parados extranjeros en Madrid por ramas de actividad y zona de procedencia y sexo**Paro registrado de extranjeros en Madrid por localidades, sexo, edad, sector de actividad económica y zona de procedencia****Paro registrado de extranjeros en Madrid por localidades**

Variaciones mensuales

Paro de extranjeros en Madrid por sexo, edad y país de procedencia

Datos mensuales

Paro de extranjeros en Madrid por sectores de actividad y país de procedencia

Datos mensuales

Contratos a extranjeros frente a total de contratos. Variaciones. Serie Madrid

Madrid	Total Contratos	Contratos extranjeros			Peso extr. s/ total	Variaciones mensuales				Variaciones anuales			
		Total	Comunitarios	Extra-comunitarios		Total		Extranjeros		Total		Extranjeros	
						Absoluta	Tasa	Absoluta	Tasa	Absoluta	Tasa	Absoluta	Tasa
ene-14	137.223	25.260	8.995	16.265	18,41	-7.347	-5,08	-299	-1,17	12.946	10,42	-488	-1,90
feb-14	128.614	25.456	9.347	16.109	19,79	-8.609	-6,27	196	0,78	11.005	9,36	-1.069	-4,03
mar-14	139.372	27.677	10.049	17.628	19,86	10.758	8,36	2.221	8,72	23.525	20,31	2.285	9,00
abr-14	140.981	26.290	9.602	16.688	18,65	1.609	1,15	-1.387	-5,01	9.115	6,91	-1.684	-6,02
may-14	153.426	27.973	9.774	18.199	18,23	12.445	8,83	1.683	6,40	17.138	12,57	-303	-1,07
jun-14	173.496	29.806	10.733	19.073	17,18	20.070	13,08	1.833	6,55	27.313	18,68	1.458	5,14
jul-14	185.963	31.938	11.156	20.782	17,17	12.467	7,19	2.132	7,15	18.606	11,12	150	0,47
ago-14	113.918	21.191	6.967	14.224	18,60	-72.045	-38,74	-10.747	-33,65	11.847	11,61	141	0,67
sep-14	189.196	33.203	12.261	20.942	17,55	75.278	66,08	12.012	56,68	30.731	19,39	3.071	10,19
oct-14	203.000	35.179	13.170	22.009	17,33	13.804	7,30	1.976	5,95	21.644	11,93	1.235	3,64
nov-14	160.374	27.806	10.048	17.758	17,34	-42.626	-21,00	-7.373	-20,96	15.211	10,48	424	1,55
dic-14	161.492	26.256	9.052	17.204	16,26	1.118	0,70	-1.550	-5,57	16.922	11,71	697	2,73
ene-15	155.851	26.687	9.617	17.070	17,12	-5.641	-3,49	431	1,64	18.628	13,57	1.427	5,65
feb-15	150.740	27.053	9.983	17.070	17,95	-5.111	-3,28	366	1,37	22.126	17,20	1.597	6,27
mar-15	170.684	31.279	11.121	20.158	18,33	19.944	13,23	4.226	15,62	31.312	22,47	3.602	13,01
abr-15	160.065	28.373	10.120	18.253	17,73	-10.619	-6,22	-2.906	-9,29	19.084	13,54	2.083	7,92
may-15	178.483	30.928	10.848	20.080	17,33	18.418	11,51	2.555	9,01	25.057	16,33	2.955	10,56
jun-15	203.506	33.598	11.959	21.639	16,51	25.023	14,02	2.670	8,63	30.010	17,30	3.792	12,72
jul-15	205.527	34.044	11.893	22.151	16,56	2.021	0,99	446	1,33	19.564	10,52	2.106	6,59
ago-15	128.319	23.202	7.612	15.590	18,08	-77.208	-37,57	-10.842	-31,85	14.401	12,64	2.011	9,49
sep-15	215.992	36.823	13.688	23.135	17,05	87.673	68,32	13.621	58,71	26.796	14,16	3.620	10,90
oct-15	219.178	36.730	13.482	23.248	16,76	3.186	1,48	-93	-0,25	16.178	7,97	1.551	4,41
nov-15	194.464	32.682	11.784	20.898	16,81	-24.714	-11,28	-4.048	-11,02	34.090	21,26	4.876	17,54
dic-15	185.888	29.112	10.061	19.051	15,66	-8.576	-4,41	-3.570	-10,92	24.396	15,11	2.856	10,88
ene-16	160.111	26.588	9.782	16.806	16,61	-25.777	-13,87	-2.524	-8,67	4.260	2,73	-99	-0,37
feb-16	174.083	30.753	11.176	19.577	17,67	13.972	8,73	4.165	15,66	23.343	15,49	3.700	13,68
mar-16	179.865	31.637	11.292	20.345	17,59	5.782	3,32	884	2,87	9.181	5,38	358	1,14
abr-16	183.090	31.871	11.345	20.526	17,41	3.225	1,79	234	0,74	23.025	14,38	3.498	12,33
may-16													
jun-16													
jul-16													
ago-16													
sep-16													
oct-16													
nov-16													
dic-16													

Fuente: SEPE y elaboración propia

Contratos a extranjeros frente a total de contratos. Variaciones. Serie España

España	Total Contratos	Contratos extranjeros			Peso extr. s/ total	Variaciones mensuales				Variaciones anuales			
		Total	Comunitarios	Extra-comunitarios		Total		Extranjeros		Total		Extranjeros	
						Absoluta	Tasa	Absoluta	Tasa	Absoluta	Tasa	Absoluta	Tasa
ene-14	1.259.240	207.634	69.938	137.696	16,49	-31.613	-2,45	-1.266	-0,61	157.421	14,29	22.714	12,28
feb-14	1.090.879	193.420	65.801	127.619	17,73	-168.361	-13,37	-14.214	-6,85	141.035	14,85	17.222	9,77
mar-14	1.216.637	210.726	73.650	137.076	17,32	125.758	11,53	17.306	8,95	247.010	25,47	29.891	16,53
abr-14	1.296.529	223.524	75.868	147.656	17,24	79.892	6,57	12.798	6,07	143.389	12,43	15.556	7,48
may-14	1.458.577	262.416	94.406	168.010	17,99	162.048	12,50	38.892	17,40	175.316	13,66	24.279	10,20
jun-14	1.518.873	246.130	93.406	152.724	16,20	60.296	4,13	-16.286	-6,21	241.618	18,92	24.446	11,03
jul-14	1.645.236	244.717	92.820	151.897	14,87	126.363	8,32	-1.413	-0,57	137.895	9,15	5.341	2,23
ago-14	1.135.109	170.813	61.332	109.481	15,05	-510.127	-31,01	-73.904	-30,20	91.943	8,81	6.383	3,88
sep-14	1.634.444	268.716	108.846	159.870	16,44	499.335	43,99	97.903	57,32	242.015	17,38	36.053	15,50
oct-14	1.702.152	295.181	111.704	183.477	17,34	67.708	4,14	26.465	9,85	119.752	7,57	214	0,07
nov-14	1.385.351	231.605	79.943	151.662	16,72	-316.801	-18,61	-63.576	-21,54	143.872	11,59	15.883	7,36
dic-14	1.384.062	211.808	68.840	142.968	15,30	-1.289	-0,09	-19.797	-8,55	93.209	7,22	2.908	1,39
ene-15	1.367.795	208.967	71.180	137.787	15,28	-16.267	-1,18	-2.841	-1,34	108.555	8,62	1.333	0,64
feb-15	1.226.950	196.595	68.701	127.894	16,02	-140.845	-10,30	-12.372	-5,92	136.071	12,47	3.175	1,64
mar-15	1.441.775	236.749	82.060	154.689	16,42	214.825	17,51	40.154	20,42	225.138	18,50	26.023	12,35
abr-15	1.440.381	236.494	79.979	156.515	16,42	-1.394	-0,10	-255	-0,11	143.852	11,10	12.970	5,80
may-15	1.573.293	276.500	101.149	175.351	17,57	132.912	9,23	40.006	16,92	114.716	7,86	14.084	5,37
jun-15	1.726.117	278.351	105.485	172.866	16,13	152.824	9,71	1.851	0,67	207.244	13,64	32.221	13,09
jul-15	1.795.713	267.645	98.257	169.388	14,90	69.596	4,03	-10.706	-3,85	150.477	9,15	22.928	9,37
ago-15	1.248.146	192.559	68.177	124.382	15,43	-547.567	-30,49	-75.086	-28,05	113.037	9,96	21.746	12,73
sep-15	1.795.742	301.243	121.131	180.112	16,78	547.596	43,87	108.684	56,44	161.298	9,87	32.527	12,10
oct-15	1.760.610	301.290	115.176	186.114	17,11	-35.132	-1,96	47	0,02	58.458	3,43	6.109	2,07
nov-15	1.604.843	269.723	94.469	175.254	16,81	-155.767	-8,85	-31.567	-10,48	219.492	15,84	38.118	16,46
dic-15	1.594.915	244.983	78.229	166.754	15,36	-9.928	-0,62	-24.740	-9,17	210.853	15,23	33.175	15,66
ene-16	1.396.929	222.640	79.273	143.367	15,94	-197.986	-12,41	-22.343	-9,12	29.134	2,13	13.673	6,54
feb-16	1.377.480	221.895	78.464	143.431	16,11	-19.449	-1,39	-745	-0,33	150.530	12,27	25.300	12,87
mar-16	1.508.881	243.003	84.811	158.192	16,10	131.401	9,54	21.108	9,51	67.106	4,65	6.254	2,64
abr-16	1.541.729	251.744	86.545	165.199	16,33	32.848	2,18	8.741	3,60	101.348	7,04	15.250	6,45
may-16													
jun-16													
jul-16													
ago-16													
sep-16													
oct-16													
nov-16													
dic-16													

Fuente: SEPE y elaboración propia

Abril 2016

Contratos a extranjeros en Madrid por sexo y edad

Total de extranjeros

Año 2016	Hombres				Mujeres				Total			
	< 25	25 - 54	> 55	Total	< 25	25 - 54	> 55	Total	< 25	25 - 54	> 55	Total
Enero	1.735	12.586	483	14.804	1.547	9.754	483	11.784	3.282	22.340	966	26.588
Febrero	1.935	13.988	622	16.545	1.821	11.721	666	14.208	3.756	25.709	1.288	30.753
Marzo	2.127	14.406	554	17.087	1.903	11.980	667	14.550	4.030	26.386	1.221	31.637
Abril	2.142	14.445	581	17.168	1.970	12.080	653	14.703	4.112	26.525	1.234	31.871
Mayo												
Junio												
Julio												
Agosto												
Septiembre												
Octubre												
Noviembre												
Diciembre												
Total	7.939	55.425	2.240	65.604	7.241	45.535	2.469	55.245	15.180	100.960	4.709	120.849

Extranjeros Comunitarios

Año 2016	Hombres				Mujeres				Total			
	< 25	25 - 54	> 55	Total	< 25	25 - 54	> 55	Total	< 25	25 - 54	> 55	Total
Enero	576	4.643	198	5.417	551	3.633	181	4.365	1.127	8.276	379	9.782
Febrero	643	5.081	235	5.959	707	4.278	232	5.217	1.350	9.359	467	11.176
Marzo	770	4.976	198	5.944	675	4.418	255	5.348	1.445	9.394	453	11.292
Abril	771	5.065	223	6.059	708	4.342	236	5.286	1.479	9.407	459	11.345
Mayo												
Junio												
Julio												
Agosto												
Septiembre												
Octubre												
Noviembre												
Diciembre												
Total	2.760	19.765	854	23.379	2.641	16.671	904	20.216	5.401	36.436	1.758	43.595

Extranjeros Extracomunitarios

Año 2016	Hombres				Mujeres				Total			
	< 25	25 - 54	> 55	Total	< 25	25 - 54	> 55	Total	< 25	25 - 54	> 55	Total
Enero	1.159	7.943	285	9.387	996	6.121	302	7.419	2.155	14.064	587	16.806
Febrero	1.292	8.907	387	10.586	1.114	7.443	434	8.991	2.406	16.350	821	19.577
Marzo	1.357	9.430	356	11.143	1.228	7.562	412	9.202	2.585	16.992	768	20.345
Abril	1.371	9.380	358	11.109	1.262	7.738	417	9.417	2.633	17.118	775	20.526
Mayo												
Junio												
Julio												
Agosto												
Septiembre												
Octubre												
Noviembre												
Diciembre												
Total	5.179	35.660	1.386	42.225	4.600	28.864	1.565	35.029	9.779	64.524	2.951	77.254

Fuente: SEPE y elaboración propia

Contratos a extranjeros en Madrid por ramas de actividad y zona de procedencia					Abril 2016	
Ramas de actividad CNAE-09	Zona de procedencia					
	Comunitarios		Extracomunitarios		Total extranjeros	
	Absoluto	Peso s/ total com.	Absoluto	Peso s/ total no com.	Absoluto	Peso s/ total extranjeros
A. Agricultura, ganadería, silvicultura y pesca	79	0,70	70	0,34	149	0,47
B. Industrias extractivas	2	0,02	3	0,01	5	0,02
C. Industria manufacturera	513	4,52	605	2,95	1.118	3,51
D. Suministro de energía eléctrica, gas, vapor y aire acondicionado	1	0,01	1	0,00	2	0,01
E. Suministro de agua, actividades de saneamiento, gestión de residuos y descontaminación	18	0,16	80	0,39	98	0,31
F. Construcción	1.925	16,97	2.152	10,48	4.077	12,79
G. Comercio al por mayor y al por menor; reparación de vehículos de motor y motocicletas	982	8,66	2.329	11,35	3.311	10,39
H. Transporte y almacenamiento	582	5,13	944	4,60	1.526	4,79
I. Hostelería	2.300	20,27	5.413	26,37	7.713	24,20
J. Información y comunicaciones	461	4,06	617	3,01	1.078	3,38
K. Actividades financieras y de seguros	73	0,64	60	0,29	133	0,42
L. Actividades inmobiliarias	67	0,59	63	0,31	130	0,41
M. Actividades profesionales, científicas y técnicas	764	6,73	963	4,69	1.727	5,42
N. Actividades administrativas y servicios auxiliares	1.367	12,05	2.573	12,54	3.940	12,36
O. Administración Pública y defensa; Seguridad Social obligatoria	11	0,10	15	0,07	26	0,08
P. Educación	495	4,36	444	2,16	939	2,95
Q. Actividades sanitarias y de servicios sociales	273	2,41	783	3,81	1.056	3,31
R. Actividades artísticas, recreativas y de entretenimiento	401	3,53	404	1,97	805	2,53
S. Otros servicios	195	1,72	468	2,28	663	2,08
T. Actividades de los hogares como empleadores de personal doméstico; actividades de los hogares como productores de bienes	827	7,29	2.526	12,31	3.353	10,52
U. Actividades de organizaciones y organismos extraterritoriales	9	0,08	13	0,06	22	0,07
SIN DATO	0		0		0	
Total	11.345	100,00	20.526	100,00	31.871	100,00

Contratos a extranjeros en Madrid por ramas de actividad y sexo					Abril 2016	
Ramas de actividad CNAE-09	Sexo					
	Hombres		Mujeres		Total extranjeros	
	Absoluto	Peso s/ total hombres	Absoluto	Peso s/ total mujeres	Absoluto	Peso s/ total extranjeros
A. Agricultura, ganadería, silvicultura y pesca	119	0,69	30	0,20	149	0,47
B. Industrias extractivas	3	0,02	2	0,01	5	0,02
C. Industria manufacturera	825	4,81	293	1,99	1.118	3,51
D. Suministro de energía eléctrica, gas, vapor y aire acondicionado	1	0,01	1	0,01	2	0,01
E. Suministro de agua, actividades de saneamiento, gestión de residuos y descontaminación	92	0,54	6	0,04	98	0,31
F. Construcción	3.877	22,58	200	1,36	4.077	12,79
G. Comercio al por mayor y al por menor; reparación de vehículos de motor y motocicletas	1.845	10,75	1.466	9,97	3.311	10,39
H. Transporte y almacenamiento	1.350	7,86	176	1,20	1.526	4,79
I. Hostelería	4.051	23,60	3.662	24,91	7.713	24,20
J. Información y comunicaciones	735	4,28	343	2,33	1.078	3,38
K. Actividades financieras y de seguros	58	0,34	75	0,51	133	0,42
L. Actividades inmobiliarias	68	0,40	62	0,42	130	0,41
M. Actividades profesionales, científicas y técnicas	717	4,18	1.010	6,87	1.727	5,42
N. Actividades administrativas y servicios auxiliares	1.750	10,19	2.190	14,89	3.940	12,36
O. Administración Pública y defensa; Seguridad Social obligatoria	7	0,04	19	0,13	26	0,08
P. Educación	321	1,87	618	4,20	939	2,95
Q. Actividades sanitarias y de servicios sociales	207	1,21	849	5,77	1.056	3,31
R. Actividades artísticas, recreativas y de entretenimiento	560	3,26	245	1,67	805	2,53
S. Otros servicios	263	1,53	400	2,72	663	2,08
T. Actividades de los hogares como empleadores de personal doméstico; actividades de los hogares como productores de bienes	308	1,79	3.045	20,71	3.353	10,52
U. Actividades de organizaciones y organismos extraterritoriales	11	0,06	11	0,07	22	0,07
SIN DATO	0		0		0	
Total	17.168	100,00	14.703	100,00	31.871	100,00

Fuente: SEPE y elaboración propia

Contratos indefinidos a extranjeros y a españoles en Madrid

Madrid	Comunitarios			Extracomunitarios			Españoles		
	Total contratos	Indefinidos	Indefinidos / total Comunitarios	Total contratos	Indefinidos	Indefinidos / total Extracomunitarios	Total contratos	Indefinidos	Indefinidos / total Españoles
ene-14	8.995	2.039	22,67	16.265	4.186	25,74	111.963	15.716	14,04
feb-14	9.347	2.270	24,29	16.109	4.870	30,23	103.158	15.509	15,03
mar-14	10.049	2.410	23,98	17.628	5.197	29,48	111.695	17.440	15,61
abr-14	9.602	2.339	24,36	16.688	4.769	28,58	114.691	18.035	15,72
may-14	9.774	2.063	21,11	18.199	4.647	25,53	125.453	16.488	13,14
jun-14	10.733	1.785	16,63	19.073	4.448	23,32	143.690	17.038	11,86
jul-14	11.156	1.805	16,18	20.782	4.498	21,64	154.025	17.954	11,66
ago-14	6.967	1.117	16,03	14.224	3.073	21,60	92.727	10.773	11,62
sep-14	12.261	2.491	20,32	20.942	5.512	26,32	155.993	23.982	15,37
oct-14	13.170	3.117	23,67	22.009	6.282	28,54	167.821	27.176	16,19
nov-14	10.048	2.216	22,05	17.758	5.105	28,75	132.568	19.283	14,55
dic-14	9.052	1.813	20,03	17.204	4.276	24,85	135.236	16.107	11,91
ene-15	9.617	2.079	21,62	17.070	4.493	26,32	129.164	20.344	15,75
feb-15	9.983	2.349	23,53	17.070	5.143	30,13	123.687	20.009	16,18
mar-15	11.121	2.370	21,31	20.158	5.772	28,63	139.405	23.272	16,69
abr-15	10.120	2.220	21,94	18.253	5.070	27,78	131.692	20.390	15,48
may-15	10.848	2.245	20,70	20.080	5.281	26,30	147.555	20.766	14,07
jun-15	11.959	2.189	18,30	21.639	5.237	24,20	169.908	22.263	13,10
jul-15	11.893	1.924	16,18	22.151	4.730	21,35	171.483	20.393	11,89
ago-15	7.612	1.345	17,67	15.590	3.344	21,45	105.117	12.630	12,02
sep-15	13.688	2.952	21,57	23.135	5.891	25,46	179.169	27.896	15,57
oct-15	13.482	2.996	22,22	23.248	5.998	25,80	182.448	26.818	14,70
nov-15	11.784	2.577	21,87	20.898	5.497	26,30	161.782	22.889	14,15
dic-15	10.061	2.008	19,96	19.051	4.451	23,36	156.776	18.802	11,99
ene-16	9.782	2.275	23,26	16.806	4.552	27,09	133.523	21.742	16,28
feb-16	11.176	2.720	24,34	19.577	5.729	29,26	143.330	23.796	16,60
mar-16	11.292	2.678	23,72	20.345	5.684	27,94	148.228	23.637	15,95
abr-16	11.345	2.611	23,01	20.526	5.613	27,35	151.219	24.036	15,89
may-16									
jun-16									
jul-16									
ago-16									
sep-16									
oct-16									
nov-16									
dic-16									

% de contratos indefinidos s/total contratos de españoles y extranjeros en Madrid

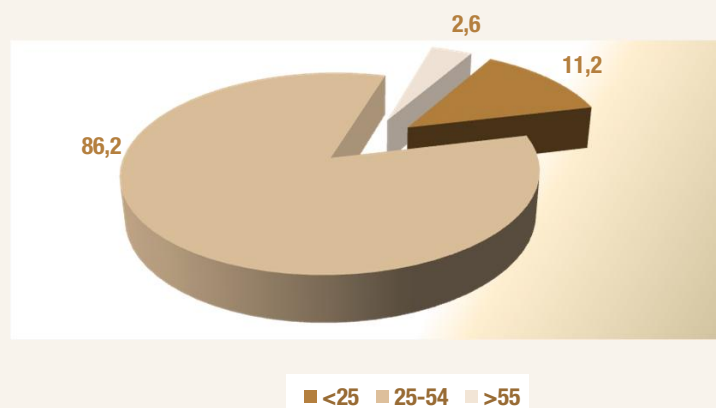


Fuente: SEPE y elaboración propia

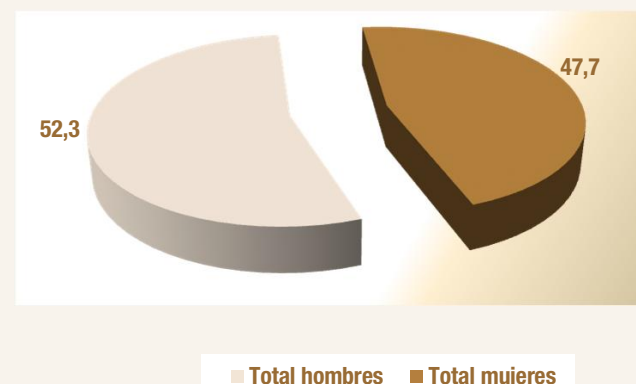
Contratos a extranjeros en Madrid por sexo, edad y país de procedencia										Abril 2016			
País de procedencia	Hombres				Mujeres				Total				
	<25	25-54	>55	Total hombres	<25	25-54	>55	Total mujeres	<25	25-54	>55	Total	
Español	13.835	61.710	4.422	79.967	15.639	52.292	3.321	71.252	29.474	114.002	7.743	151.219	
Comunitarios													
Unión Europea (menos España)													
Alemania	5	57	2	64	15	67	1	83	20	124	3	147	
Austria	2	4	1	7	1	3	0	4	3	7	1	11	
Bélgica	1	12	0	13	3	16	0	19	4	28	0	32	
Bulgaria	64	410	15	489	60	411	34	505	124	821	49	994	
Chipre	0	1	0	1	0	0	0	0	0	1	0	1	
Croacia	1	2	0	3	0	4	0	4	1	6	0	7	
Dinamarca	0	4	0	4	0	8	0	8	0	12	0	12	
Eslovaquia	0	4	0	4	0	16	0	16	0	20	0	20	
Eslovenia	1	1	0	2	1	3	0	4	2	4	0	6	
Estonia	0	5	0	5	0	4	1	5	0	9	1	10	
Finlandia	2	4	0	6	1	11	0	12	3	15	0	18	
Francia	13	132	5	150	31	154	15	200	44	286	20	350	
Grecia	0	11	0	11	1	8	0	9	1	19	0	20	
Hungría	1	11	0	12	3	20	0	23	4	31	0	35	
Irlanda	8	29	0	37	9	11	0	20	17	40	0	57	
Italia	74	531	26	631	70	376	9	455	144	907	35	1.086	
Letonia	0	5	0	5	1	7	0	8	1	12	0	13	
Lituania	18	15	0	33	2	12	4	18	20	27	4	51	
Luxemburgo	0	0	0	0	0	0	0	0	0	0	0	0	
Malta	0	0	0	0	0	0	0	0	0	0	0	0	
Países bajos	1	20	1	22	5	16	3	24	6	36	4	46	
Polonia	49	184	15	248	54	253	16	323	103	437	31	571	
Portugal	46	268	10	324	37	164	7	208	83	432	17	532	
Reino Unido	35	136	19	190	29	85	13	127	64	221	32	317	
República Checa	1	4	0	5	1	17	0	18	2	21	0	23	
Rumania	449	3.194	129	3.772	382	2.661	131	3.174	831	5.855	260	6.946	
Suecia	0	9	0	9	0	7	2	9	0	16	2	18	
Total Unión Europea	771	5.053	223	6.047	706	4.334	236	5.276	1.477	9.387	459	11.323	
Espacio Económ. Europ. + Suiza													
ISLANDIA	0	1	0	1	0	1	0	1	0	2	0	2	
NORUEGA	0	3	0	3	2	1	0	3	2	4	0	6	
SUIZA	0	8	0	8	0	6	0	6	0	14	0	14	
LIECHTENSTEIN	0	0	0	0	0	0	0	0	0	0	0	0	
Total EEE+Suiza	0	12	0	12	2	8	0	10	2	20	0	22	
Total comunitarios	771	5.065	223	6.059	708	4.342	236	5.286	1.479	9.407	459	11.345	

Contratos a extranjeros en Madrid por sexo, edad y país de procedencia									Abril 2016			
País de procedencia	Hombres				Mujeres				Total			
	<25	25-54	>55	Total hombres	<25	25-54	>55	Total mujeres	<25	25-54	>55	Total
Extracomunitarios												
Ecuador	189	1.105	31	1.325	162	752	46	960	351	1.857	77	2.285
Colombia	154	696	46	896	148	664	56	868	302	1.360	102	1.764
Perú	65	578	41	684	67	520	39	626	132	1.098	80	1.310
Marruecos	206	1.517	39	1.762	122	488	11	621	328	2.005	50	2.383
China	190	765	33	988	179	478	16	673	369	1.243	49	1.661
República Dominicana	118	592	15	725	99	547	21	667	217	1.139	36	1.392
Bolivia	39	435	11	485	60	553	34	647	99	988	45	1.132
Ucrania	50	298	31	379	65	393	34	492	115	691	65	871
Argentina	27	181	9	217	29	175	10	214	56	356	19	431
Filipinas	23	229	4	256	25	269	15	309	48	498	19	565
Resto países extracomunitarios	310	2.984	98	3.392	306	2.899	135	3.649	616	5.883	233	6.732
Total extracomunitarios	1.371	9.380	358	11.109	1.262	7.738	417	9.417	2.633	17.118	775	20.526
Total extranjeros	2.142	14.445	581	17.168	1.970	12.080	653	14.703	4.112	26.525	1.234	31.871

Contratos extranjeros por edad Abril 2016



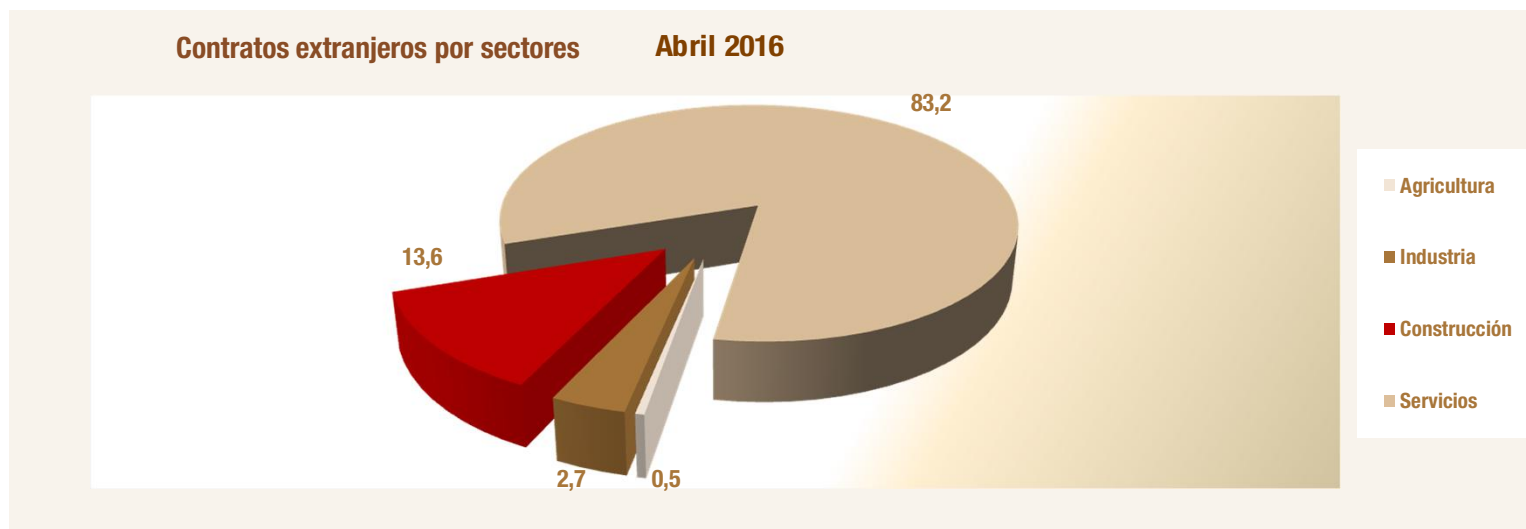
Contratos extranjeros por género Abril 2016



Fuentes: SEPE y elaboración propia

Contratos a extranjeros en Madrid por sectores y país de procedencia					Abril 2016	
País de procedencia	Agricultura	Industria	Construcción	Servicios	Total sectores	
Español	246	8.945	8.161	133.867	151.219	
Comunitarios						
Unión Europea (menos España)						
Alemania	0	8	2	137	147	
Austria	0	0	0	11	11	
Bélgica	0	0	0	32	32	
Bulgaria	0	32	96	866	994	
Chipre	0	0	0	1	1	
Croacia	0	0	0	7	7	
Dinamarca	0	0	0	12	12	
Eslovaquia	0	0	2	18	20	
Eslovenia	0	0	0	6	6	
Estonia	0	0	0	10	10	
Finlandia	0	0	1	17	18	
Francia	0	7	1	342	350	
Grecia	0	0	0	20	20	
Hungría	0	1	1	33	35	
Irlanda	0	1	0	56	57	
Italia	0	24	20	1.042	1.086	
Letonia	0	0	1	12	13	
Lituania	0	0	2	49	51	
Luxemburgo	0	0	0	0	0	
Malta	0	0	0	0	0	
Países bajos	0	1	0	45	46	
Polonia	1	28	115	427	571	
Portugal	0	27	45	460	532	
Reino Unido	0	3	1	313	317	
República Checa	0	0	1	22	23	
Rumania	78	399	1.636	4.833	6.946	
Suecia	0	2	0	16	18	
Total Unión Europea	79	533	1.924	8.787	11.323	
Espacio Económ. Europ. + Suiza						
ISLANDIA	0	0	0	2	2	
NORUEGA	0	0	1	5	6	
SUIZA	0	1	0	13	14	
LIECHTENSTEIN	0	0	0	0	0	
Total EEE+Suiza	0	1	1	20	22	
Total comunitarios	79	534	1.925	8.807	11.345	

Contratos a extranjeros en Madrid por sectores y país de procedencia					Abril 2016
País de procedencia	Agricultura	Industria	Construcción	Servicios	Total sectores
Extracomunitarios					
Ecuador	1	64	483	1.737	2.285
Colombia	2	63	116	1.583	1.764
Perú	1	38	134	1.137	1.310
Marruecos	49	141	406	1.787	2.383
China	0	92	57	1.512	1.661
República Dominicana	1	37	120	1.234	1.392
Bolivia	3	28	171	930	1.132
Ucrania	0	23	196	652	871
Argentina	0	7	21	403	431
Filipinas	0	1	2	562	565
Resto países extracomunitarios	13	195	446	6.078	6.732
Total extracomunitarios	70	689	2.152	17.615	20.526
Total extranjeros	149	1.223	4.077	26.422	31.871



Fuentes: SEPE y elaboración propia

Parados extranjeros frente a total de parados. Variaciones. Serie Madrid

Madrid	Total parados	Parados extranjeros			Peso extr. s/ Total	Variaciones mensuales				Variaciones anuales			
		Total	Comunitarios	Extra-comunitarios		Total		Extranjeros		Total		Extranjeros	
						Absoluta	Tasa	Absoluta	Tasa	Absoluta	Tasa	Absoluta	Tasa
ene-14	547.353	91.492	32.335	59.157	16,72	11.790	2,20	2.772	3,12	-14.566	-2,59	-7.463	-7,54
feb-14	549.514	93.146	33.982	59.164	16,95	2.161	0,39	1.654	1,81	-20.525	-3,60	-7.279	-7,25
mar-14	546.879	93.721	34.956	58.765	17,14	-2.635	-0,48	575	0,62	-24.872	-4,35	-7.047	-6,99
abr-14	535.914	91.256	34.213	57.043	17,03	-10.965	-2,01	-2.465	-2,63	-33.116	-5,82	-8.209	-8,25
may-14	520.863	87.866	33.139	54.727	16,87	-15.051	-2,81	-3.390	-3,71	-39.697	-7,08	-8.976	-9,27
jun-14	505.428	84.531	31.997	52.534	16,72	-15.435	-2,96	-3.335	-3,80	-40.416	-7,40	-9.321	-9,93
jul-14	505.978	82.347	31.690	50.657	16,27	550	0,11	-2.184	-2,58	-36.422	-6,71	-8.625	-9,48
ago-14	508.153	80.562	31.315	49.247	15,85	2.175	0,43	-1.785	-2,17	-35.752	-6,57	-8.492	-9,54
sep-14	510.581	81.856	31.466	50.390	16,03	2.428	0,48	1.294	1,61	-37.120	-6,78	-8.084	-8,99
oct-14	516.048	83.483	31.933	51.550	16,18	5.467	1,07	1.627	1,99	-36.710	-6,64	-7.555	-8,30
nov-14	512.177	83.553	31.888	51.665	16,31	-3.871	-0,75	70	0,08	-38.092	-6,92	-7.706	-8,44
dic-14	498.649	82.030	31.550	50.480	16,45	-13.528	-2,64	-1.523	-1,82	-36.914	-6,89	-6.690	-7,54
ene-15	506.037	83.540	32.031	51.509	16,51	7.388	1,48	1.510	1,84	-41.316	-7,55	-7.952	-8,69
feb-15	508.448	84.419	32.165	52.254	16,60	2.411	0,48	879	1,05	-41.066	-7,47	-8.727	-9,37
mar-15	503.441	83.803	31.882	51.921	16,65	-5.007	-0,98	-616	-0,73	-43.438	-7,94	-9.918	-10,58
abr-15	491.281	81.240	30.900	50.340	16,54	-12.160	-2,42	-2.563	-3,06	-44.633	-8,33	-10.016	-10,98
may-15	475.184	78.109	29.761	48.348	16,44	-16.097	-3,28	-3.131	-3,85	-45.679	-8,77	-9.757	-11,10
jun-15	461.094	75.102	28.857	46.245	16,29	-14.090	-2,97	-3.007	-3,85	-44.334	-8,77	-9.429	-11,15
jul-15	454.661	72.247	28.343	43.904	15,89	-6.433	-1,40	-2.855	-3,80	-51.317	-10,14	-10.100	-12,27
ago-15	458.696	71.478	28.266	43.212	15,58	4.035	0,89	-769	-1,06	-49.457	-9,73	-9.084	-11,28
sep-15	460.986	73.038	28.620	44.418	15,84	2.290	0,50	1.560	2,18	-49.595	-9,71	-8.818	-10,77
oct-15	466.314	74.875	28.863	46.012	16,06	5.328	1,16	1.837	2,52	-49.734	-9,64	-8.608	-10,31
nov-15	461.636	75.457	28.948	46.509	16,35	-4.678	-1,00	582	0,78	-50.541	-9,87	-8.096	-9,69
dic-15	452.352	73.880	28.571	45.309	16,33	-9.284	-2,01	-1.577	-2,09	-46.297	-9,28	-8.150	-9,94
ene-16	460.330	74.891	28.971	45.920	16,27	7.978	1,76	1.011	1,37	-45.707	-9,03	-8.649	-10,35
feb-16	462.540	75.226	29.019	46.207	16,26	2.210	0,48	335	0,45	-45.908	-9,03	-9.193	-10,89
mar-16	458.434	75.090	28.862	46.228	16,38	-4.106	-0,89	-136	-0,18	-45.007	-8,94	-8.713	-10,40
abr-16	450.003	73.915	28.334	45.581	16,43	-8.431	-1,84	-1.175	-1,56	-41.278	-8,40	-7.325	-9,02
may-16													
jun-16													
jul-16													
ago-16													
sep-16													
oct-16													
nov-16													
dic-16													

Fuente: SEPE y elaboración propia

Parados extranjeros frente a total de parados. Variaciones. Serie España

España	Total parados	Parados extranjeros			Peso extr. s/ Total	Variaciones mensuales				Variaciones anuales			
		Total	Comunitarios	Extra-comunitarios		Total		Extranjeros		Total		Extranjeros	
						Absoluta	Tasa	Absoluta	Tasa	Absoluta	Tasa	Absoluta	Tasa
ene-14	4.814.435	569.636	192.291	377.345	11,83	113.097	2,41	13.908	2,50	-166.343	-3,34	-52.843	-8,49
feb-14	4.812.486	576.162	198.309	377.853	11,97	-1.949	-0,04	6.526	1,15	-227.736	-4,52	-51.908	-8,26
mar-14	4.795.866	580.761	202.693	378.068	12,11	-16.620	-0,35	4.599	0,80	-239.377	-4,75	-43.622	-6,99
abr-14	4.684.301	562.665	195.951	366.714	12,01	-111.565	-2,33	-18.096	-3,12	-304.892	-6,11	-49.922	-8,15
may-14	4.572.385	540.542	188.111	352.431	11,82	-111.916	-2,39	-22.123	-3,93	-318.543	-6,51	-48.569	-8,24
jun-14	4.449.701	528.238	184.327	343.911	11,87	-122.684	-2,68	-12.304	-2,28	-313.979	-6,59	-46.001	-8,01
jul-14	4.419.860	518.566	183.669	334.897	11,73	-29.841	-0,67	-9.672	-1,83	-278.954	-5,94	-40.149	-7,19
ago-14	4.427.930	508.422	181.769	326.653	11,48	8.070	0,18	-10.144	-1,96	-270.853	-5,76	-39.047	-7,13
sep-14	4.447.650	509.817	179.470	330.347	11,46	19.720	0,45	1.395	0,27	-276.705	-5,86	-37.799	-6,90
oct-14	4.526.804	529.321	187.276	342.045	11,69	79.154	1,78	19.504	3,83	-284.579	-5,91	-30.600	-5,47
nov-14	4.512.116	533.017	189.478	343.539	11,81	-14.688	-0,32	3.696	0,70	-296.792	-6,17	-34.777	-6,12
dic-14	4.447.711	530.991	188.699	342.292	11,94	-64.405	-1,43	-2.026	-0,38	-253.627	-5,39	-24.737	-4,45
ene-15	4.525.691	543.199	190.782	352.417	12,00	77.980	1,75	12.208	2,30	-288.744	-6,00	-26.437	-4,64
feb-15	4.512.153	546.229	190.698	355.531	12,11	-13.538	-0,30	3.030	0,56	-300.333	-6,24	-29.933	-5,20
mar-15	4.451.939	538.304	186.872	351.432	12,09	-60.214	-1,33	-7.925	-1,45	-343.927	-7,17	-42.457	-7,31
abr-15	4.333.016	518.769	178.880	339.889	11,97	-118.923	-2,67	-19.535	-3,63	-351.285	-7,50	-43.896	-7,80
may-15	4.215.031	495.712	170.141	325.571	11,76	-117.985	-2,72	-23.057	-4,44	-357.354	-7,82	-44.830	-8,29
jun-15	4.120.304	487.274	168.442	318.832	11,83	-94.727	-2,25	-8.438	-1,70	-329.397	-7,40	-40.964	-7,75
jul-15	4.046.276	470.863	166.406	304.457	11,64	-74.028	-1,80	-16.411	-3,37	-373.584	-8,45	-47.703	-9,20
ago-15	4.067.955	464.171	165.624	298.547	11,41	21.679	0,54	-6.692	-1,42	-359.975	-8,13	-44.251	-8,70
sep-15	4.094.042	466.378	163.835	302.543	11,39	26.087	0,64	2.207	0,48	-353.608	-7,95	-43.439	-8,52
oct-15	4.176.369	486.630	170.579	316.051	11,65	82.327	2,01	20.252	4,34	-350.435	-7,74	-42.691	-8,07
nov-15	4.149.298	493.551	174.495	319.056	11,89	-27.071	-0,65	6.921	1,42	-362.818	-8,04	-39.466	-7,40
dic-15	4.093.508	487.217	173.248	313.969	11,90	-55.790	-1,34	-6.334	-1,28	-354.203	-7,96	-43.774	-8,24
ene-16	4.150.755	488.985	172.146	316.839	11,78	57.247	1,40	1.768	0,36	-374.936	-8,28	-54.214	-9,98
feb-16	4.152.986	491.290	171.610	319.680	11,83	2.231	0,05	2.305	0,47	-359.167	-7,96	-54.939	-10,06
mar-16	4.094.770	483.391	167.434	315.957	11,81	-58.216	-1,40	-7.899	-1,61	-357.169	-8,02	-54.913	-10,20
abr-16	4.011.171	472.390	163.397	308.993	11,78	-83.599	-2,04	-11.001	-2,28	-321.845	-7,43	-46.379	-8,94
may-16													
jun-16													
jul-16													
ago-16													
sep-16													
oct-16													
nov-16													
dic-16													

Fuente: SEPE y elaboración propia

Abril 2016

Parados extranjeros en Madrid por sexo y edad

Total de extranjeros

Año 2016	Hombres				Mujeres				Total			
	< 25	25 - 54	> 55	Total	< 25	25 - 54	> 55	Total	< 25	25 - 54	> 55	Total
Enero	2.132	32.707	5.949	40.788	2.098	28.648	3.357	34.103	4.230	61.355	9.306	74.891
Febrero	2.244	32.602	5.912	40.758	2.205	28.893	3.370	34.468	4.449	61.495	9.282	75.226
Marzo	2.286	32.236	5.898	40.420	2.244	29.031	3.395	34.670	4.530	61.267	9.293	75.090
Abril	2.221	31.456	5.922	39.599	2.173	28.710	3.433	34.316	4.394	60.166	9.355	73.915
Mayo												
Junio												
Julio												
Agosto												
Septiembre												
Octubre												
Noviembre												
Diciembre												
Total	8.883	129.001	23.681	161.565	8.720	115.282	13.555	137.557	17.603	244.283	37.236	299.122

Extranjeros Comunitarios

Año 2016	Hombres				Mujeres				Total			
	< 25	25 - 54	> 55	Total	< 25	25 - 54	> 55	Total	< 25	25 - 54	> 55	Total
Enero	697	11.930	2.846	15.473	657	11.297	1.544	13.498	1.354	23.227	4.390	28.971
Febrero	744	11.797	2.853	15.394	673	11.379	1.573	13.625	1.417	23.176	4.426	29.019
Marzo	751	11.607	2.841	15.199	679	11.421	1.563	13.663	1.430	23.028	4.404	28.862
Abril	710	11.311	2.853	14.874	664	11.213	1.583	13.460	1.374	22.524	4.436	28.334
Mayo												
Junio												
Julio												
Agosto												
Septiembre												
Octubre												
Noviembre												
Diciembre												
Total	2.902	46.645	11.393	60.940	2.673	45.310	6.263	54.246	5.575	91.955	17.656	115.186

Extranjeros Extracomunitarios

Año 2016	Hombres				Mujeres				Total			
	< 25	25 - 54	> 55	Total	< 25	25 - 54	> 55	Total	< 25	25 - 54	> 55	Total
Enero	1.435	20.777	3.103	25.315	1.441	17.351	1.813	20.605	2.876	38.128	4.916	45.920
Febrero	1.500	20.805	3.059	25.364	1.532	17.514	1.797	20.843	3.032	38.319	4.856	46.207
Marzo	1.535	20.629	3.057	25.221	1.565	17.610	1.832	21.007	3.100	38.239	4.889	46.228
Abril	1.511	20.145	3.069	24.725	1.509	17.497	1.850	20.856	3.020	37.642	4.919	45.581
Mayo												
Junio												
Julio												
Agosto												
Septiembre												
Octubre												
Noviembre												
Diciembre												
Total	5.981	82.356	12.288	100.625	6.047	69.972	7.292	83.311	12.028	152.328	19.580	183.936

Fuente: SEPE y elaboración propia

Parados extranjeros en Madrid por ramas de actividad y zona de procedencia						Abril 2016	
Ramas de actividad CNAE-09	Zona de procedencia						
	Comunitarios		Extracomunitarios		Total extranjeros		
	Absoluto	Peso s/ total com.	Absoluto	Peso s/ total no com.	Absoluto	Peso s/ total extranjeros	
A. Agricultura, ganadería, silvicultura y pesca	538	1,90	1.035	2,27	1.573	2,13	
B. Industrias extractivas	42	0,15	33	0,07	75	0,10	
C. Industria manufacturera	1.690	5,96	1.618	3,55	3.308	4,48	
D. Suministro de energía eléctrica, gas, vapor y aire acondicionado	9	0,03	11	0,02	20	0,03	
E. Suministro de agua, actividades de saneamiento, gestión de residuos y descontaminación	106	0,37	208	0,46	314	0,42	
F. Construcción	6.065	21,41	7.915	17,36	13.980	18,91	
G. Comercio al por mayor y al por menor; reparación de vehículos de motor y motocicletas	2.767	9,77	4.569	10,02	7.336	9,92	
H. Transporte y almacenamiento	1.161	4,10	1.356	2,97	2.517	3,41	
I. Hostelería	3.564	12,58	6.070	13,32	9.634	13,03	
J. Información y comunicaciones	436	1,54	703	1,54	1.139	1,54	
K. Actividades financieras y de seguros	128	0,45	94	0,21	222	0,30	
L. Actividades inmobiliarias	153	0,54	196	0,43	349	0,47	
M. Actividades profesionales, científicas y técnicas	2.957	10,44	4.154	9,11	7.111	9,62	
N. Actividades administrativas y servicios auxiliares	3.456	12,20	6.483	14,22	9.939	13,45	
O. Administración Pública y defensa; Seguridad Social obligatoria	269	0,95	480	1,05	749	1,01	
P. Educación	410	1,45	371	0,81	781	1,06	
Q. Actividades sanitarias y de servicios sociales	634	2,24	1.194	2,62	1.828	2,47	
R. Actividades artísticas, recreativas y de entretenimiento	386	1,36	477	1,05	863	1,17	
S. Otros servicios	620	2,19	1.186	2,60	1.806	2,44	
T. Actividades de los hogares como empleadores de personal doméstico; actividades de los hogares como productores de bienes	1.137	4,01	2.679	5,88	3.816	5,16	
U. Actividades de organizaciones y organismos extraterritoriales	8	0,03	18	0,04	26	0,04	
SIN DATO	0		0		0		
X. Sin empleo anterior	1.798	6,35	4.731	10,38	6.529	8,83	
Total	28.334	100,00	45.581	100,00	73.915	100,00	

Parados extranjeros en Madrid por ramas de actividad y sexo						Abril 2016	
Ramas de actividad CNAE-09	Sexo						
	Hombres		Mujeres		Total extranjeros		
	Absoluto	Peso s/ total hombres	Absoluto	Peso s/ total mujeres	Absoluto	Peso s/ total extranjeros	
A. Agricultura, ganadería, silvicultura y pesca	1.276	3,22	297	0,87	1.573	2,13	
B. Industrias extractivas	46	0,12	29	0,08	75	0,10	
C. Industria manufacturera	2.149	5,43	1.159	3,38	3.308	4,48	
D. Suministro de energía eléctrica, gas, vapor y aire acondicionado	17	0,04	3	0,01	20	0,03	
E. Suministro de agua, actividades de saneamiento, gestión de residuos y descontaminación	214	0,54	100	0,29	314	0,42	
F. Construcción	13.128	33,15	852	2,48	13.980	18,91	
G. Comercio al por mayor y al por menor; reparación de vehículos de motor y motocicletas	3.779	9,54	3.557	10,37	7.336	9,92	
H. Transporte y almacenamiento	1.850	4,67	667	1,94	2.517	3,41	
I. Hostelería	3.641	9,19	5.993	17,46	9.634	13,03	
J. Información y comunicaciones	644	1,63	495	1,44	1.139	1,54	
K. Actividades financieras y de seguros	95	0,24	127	0,37	222	0,30	
L. Actividades inmobiliarias	192	0,48	157	0,46	349	0,47	
M. Actividades profesionales, científicas y técnicas	2.838	7,17	4.273	12,45	7.111	9,62	
N. Actividades administrativas y servicios auxiliares	4.848	12,24	5.091	14,84	9.939	13,45	
O. Administración Pública y defensa; Seguridad Social obligatoria	466	1,18	283	0,82	749	1,01	
P. Educación	244	0,62	537	1,56	781	1,06	
Q. Actividades sanitarias y de servicios sociales	305	0,77	1.523	4,44	1.828	2,47	
R. Actividades artísticas, recreativas y de entretenimiento	494	1,25	369	1,08	863	1,17	
S. Otros servicios	717	1,81	1.089	3,17	1.806	2,44	
T. Actividades de los hogares como empleadores de personal doméstico; actividades de los hogares como productores de bienes	631	1,59	3.185	9,28	3.816	5,16	
U. Actividades de organizaciones y organismos extraterritoriales	9	0,02	17	0,05	26	0,04	
SIN DATO	0		0		0		
X. Sin empleo anterior	2.016	5,09	4.513	13,15	6.529	8,83	
Total	39.599	100,00	34.316	100,00	73.915	100,00	

Fuente: SEPE y elaboración propia

Paro registrado de extranjeros en Madrid por localidades, sexo, edad y sector de actividad económica

Abril 2016

Localidades	Total	Sexo y edad								Sectores					
		Hombres				Mujeres				Agric.	Indust.	Constr.	Servic.	S/E Anterior	
		<25	25-54	>55	Total	<25	25-54	>55	Total						
La Acebeda															
Ajalvir	34	2	11	1	14		18	2	20		5	4	22	3	
Alameda del Valle	2		1		1		1		1			1	1		
El Álamo	26	1	10	3	14	1	10	1	12			4	20	2	
Alcalá de Henares	2.550	63	964	291	1.318	71	1.001	160	1.232	25	241	629	1.444	211	
Alcobendas	210	7	80	14	101	5	95	9	109	4	14	18	162	12	
Alcorcón	529	13	234	42	289	13	199	28	240	12	39	116	330	32	
Aldea del Fresno	7		6		6		1		1	1		1	4	1	
Algete	78	4	37	6	47	2	26	3	31	3	4	17	51	3	
Alpedrete	71	1	23	10	34	2	30	5	37	1	3	13	51	3	
Ambite	9		2		2		6	1	7		1		8		
Anchuelo	5		2		2		2	1	3			1	4		
Aranjuez	345	16	110	19	145	11	173	16	200	10	35	41	233	26	
Arganda del Rey	1.395	34	477	196	707	36	580	72	688	37	242	385	616	115	
Arroyomolinos	70	1	29	3	33		34	3	37	1	6	10	51	2	
El Atazar															
Batrés	1		1		1								1		
Becerril de la Sierra	27	1	13		14	2	11		13		1	5	20	1	
Belmonte de Tajo	7	1	1		2		5		5		2	1	3	1	
Berzosa del Lozoya	2						2		2				2		
El Berrueco	9	1	4	1	6		3		3	1		1	7		
Boadilla del Monte	71		35	4	39	1	24	7	32		5	12	51	3	
El Boalo	69	1	27	5	33	2	29	5	36	1	3	20	43	2	
Braojos															
Brea de Tajo															
Brunete	92	6	37	10	53		34	5	39	3	2	18	67	2	
Buitrago del Lozoya	34	2	11	2	15		14	5	19	2	2	4	25	1	
Bustarviejo	11		4		4		6	1	7			1	9	1	
Cabanillas de la Sierra	5		3		3		2		2				5		
La Cabrera	30		11	1	12		18		18			3	27		

COMUNITARIOS

Localidades	Total	Sexo y edad								Sectores				
		Hombres				Mujeres				Agric.	Indust.	Constr.	Servic.	S/E Anterior
		<25	25-54	>55	Total	<25	25-54	>55	Total					
Cadalso de los Vidrios	41		24	3	27		13	1	14	3	4	14	20	
Camarma de Esteruelas	34	1	6	2	9	1	22	2	25		6	1	24	3
Campo Real	101	2	38	8	48	2	50	1	53	2	18	15	62	4
Canencia	5		1	2	3		2		2				5	
Carabaña	44	1	18	2	21	2	19	2	23	4	5	10	23	2
Casarrubuelos	16	1	3	2	6	1	8	1	10	1	1	5	8	1
Cenicientos	13	1	6	1	8		5		5		1	1	10	1
Cercedilla	26	1	8	4	13	3	8	2	13	2	3	3	17	1
Cervera de Buitrago	3		2		2		1		1			1	2	
Ciempozuelos	189	7	74	12	93	5	79	12	96		17	39	125	8
Cobeña	43	2	16	4	22		19	2	21		7	13	22	1
Colmenar del Arroyo	3		3		3								3	
Colmenar de Oreja	49	3	21	5	29		18	2	20	4	5	17	21	2
Colmenarejo	35		17	3	20		12	3	15	2	1	9	23	
Colmenar Viejo	226	11	86	32	129	7	80	10	97	3	14	41	155	13
Collado Mediano	53	3	24	2	29	1	21	2	24	1	3	12	33	4
Collado Villalba	470	10	179	47	236	10	185	39	234	10	14	78	345	23
Corpa	6		3		3		3		3		1	2	3	
Coslada	1.128	31	521	162	714	33	338	43	414	12	36	404	629	47
Cubas de la Sagra	15		5	1	6	2	6	1	9	1	2	2	5	5
Chapinería	15		9	2	11	1			4			4	10	1
Chinchón	34		10	5	15		14	5	19	8	3	4	18	1
Daganzo de Arriba	36		14	1	15		19	2	21		1	8	25	2
El Escorial	58		26	6	32		24	2	26	1		12	44	1
Estremera	18	1	5	1	7		9	2	11	2	1	2	11	2
Fresnedillas	25		14	2	16		6	3	9		1	10	12	2
Fresno de Torote	9						9		9			1	8	
Fuenlabrada	487	12	196	46	254	13	201	19	233	2	35	112	320	18
Fuente el Saz de Jarama	34	1	18	1	20		12	2	14		4	6	23	1
Fuentidueña de Tajo	12	2	3	2	7		3	2	5	4	1	3	4	

Localidades	Total	Sexo y edad								Sectores				
		Hombres				Mujeres				Agric.	Indust.	Constr.	Servic.	S/E Anterior
		<25	25-54	>55	Total	<25	25-54	>55	Total					
Galapagar	183	4	68	21	93	5	80	5	90	14	6	35	121	7
Garganta de los Montes	2		1		1		1		1	1			1	
Gargantilla del Lozoya	2			1	1		1		1			1	1	
Gascones	1							1	1				1	
Getafe	924	21	326	71	418	26	418	62	506	11	56	209	587	61
Griñón	26	1	5	1	7	1	17	1	19	1	1		21	3
Guadalupe de la Sierra	29	1	7	4	12		16	1	17		1	6	20	2
Guadarrama	56	1	26	5	32	1	18	5	24	1	2	16	33	4
La Hiruela														
Horcajo de la Sierra														
Horcajuelo de la Sierra														
Hoyo de Manzanares	11		3	2	5		5	1	6			1	9	1
Humanes de Madrid	70	2	25	3	30	1	34	5	40		9	16	41	4
Leganés	654	17	260	62	339	18	255	42	315	6	29	166	409	44
Loeches	48	1	18	5	24		21	3	24	3	7	10	27	1
Lozoya	14		6		6		6	2	8			3	11	
Madarcos														
Madrid	9.674	202	4.022	991	5.215	206	3.662	591	4.459	175	408	1.858	6.601	632
Majadahonda	78	4	31	3	38	1	36	3	40	1	2	6	67	2
Manzanares el Real	36	1	19	3	23	1	10	2	13		1	5	29	1
Meco	141	3	54	13	70	2	66	3	71	3	21	35	78	4
Mejorada del Campo	211	7	84	13	104	6	89	12	107	2	12	42	152	3
Miraflores de la Sierra	36	1	9	8	18		17	1	18	1	2	6	26	1
El Molar	111	1	46	11	58	2	46	5	53	9	7	16	75	4
Los Molinos	37		20	3	23	3	11		14	1	1	11	20	4
Montejo de la Sierra														
Moraleja de Enmedio	10		4	4	8		1	1	2		3	3	4	
Moralzarzal	84		27	17	44	2	27	11	40	3	4	13	64	
Morata de Tajuña	50	2	21	5	28	3	15	4	22	5	5	10	24	6
Móstoles	907	33	372	92	497	23	346	41	410	12	50	252	511	82

Localidades	Total	Sexo y edad								Sectores				
		Hombres				Mujeres				Agric.	Indust.	Constr.	Servic.	S/E Anterior
		<25	25-54	>55	Total	<25	25-54	>55	Total					
Navacerrada	15		6	2	8		5	2	7		1	2	12	
Navalafuente	7		3	2	5		1	1	2		1	1	5	
Navalagamella	25		9	4	13		12		12	2	1	3	15	4
Navalcarnero	98	3	37	7	47	1	48	2	51	1	6	22	62	7
Navarredonda														
Navas del Rey	19		3	4	7		11	1	12		3		16	
Nuevo Baztán	57	1	22	7	30	1	24	2	27	1	5	13	34	4
Olmeda de las Fuentes	3		1	1	2		1		1				3	
Orusco	15	1	5		6	1	8		9			4	8	3
Paracuellos de Jarama	114	1	53	2	56	3	47	8	58	7	9	23	69	6
Parla	838	20	357	75	452	26	321	39	386	10	70	232	442	84
Patones	3		1		1		2		2				3	
Pedrezuela	53		26	2	28	2	21	2	25	2	3	8	38	2
Pelayos de la Presa	16		7	3	10	1	4	1	6			1	15	
Perales de Tajuña	38	1	13	4	18	1	16	3	20		6	5	22	5
Pezuela de las Torres	5	1	1	1	3		2		2			3	2	
Pinilla del Valle														
Pinto	201	6	68	20	94	4	90	13	107	3	16	39	120	23
Piñuécar														
Pozuelo de Alarcón	127	1	49	19	69		51	7	58	2	5	13	107	
Pozuelo del Rey	17	1	3	2	6		9	2	11		3		14	
Prádena del Rincón														
Puebla de la Sierra														
Quijorna	14	1	5	3	9		4	1	5		1	1	12	
Rascafría	27		15	2	17	1	9		10			10	16	1
Redueña	1		1		1								1	
Ribatejada	5						5		5				5	
Rivas-Vaciamadrid	424	11	163	47	221	7	178	18	203	13	24	89	269	29
Robledillo de la Jara	1	1			1									1
Robledo de Chavela	15	1	4	2	7	1	5	2	8	1		1	12	1

Localidades	Total	Sexo y edad								Sectores				
		Hombres				Mujeres				Agric.	Indust.	Constr.	Servic.	S/E Anterior
		<25	25-54	>55	Total	<25	25-54	>55	Total					
Robregordo														
Las Rozas de Madrid	166	5	69	12	86	3	65	12	80	1	6	7	146	6
Rozas de Puerto Real	1		1		1							1		
San Agustín de Guadalix	83	1	31	9	41	2	32	8	42	1	2	7	73	
San Fernando de Henares	425	12	185	35	232	9	171	13	193	3	18	123	263	18
San Lorenzo del Escorial	50	1	21	5	27		23		23			8	36	6
San Martín de la Vega	292	10	111	27	148	10	116	18	144	7	16	52	199	18
San Martín de Valdeiglesias	25	1	12		13		10	2	12			6	19	
San Sebastián de los Reyes	183	7	74	11	92	1	80	10	91	2	14	20	134	13
Santa María de la Alameda	4		1	1	2		2		2			2	2	
Santorcaz	6		1		1		4	1	5	1	1		3	1
Los Santos de la Humosa	11		5	2	7		4		4			3	8	
La Serna del Monte	1						1		1		1			
Serranillos del Valle	5		1		1		4		4		1	1	3	
Sevilla la Nueva	55	2	14	5	21	2	29	3	34	1	2	8	39	5
Somosierra														
Soto del Real	26		10	4	14		8	4	12	2	1	3	20	
Talamanca de Jarama	18	2	4	1	7		11		11		2	3	11	2
Tielmes	53	1	18	2	21	1	27	4	32	3	3	4	40	3
Titulcia	2		1		1		1		1				2	
Torrejón de Ardoz	1.163	35	489	107	631	31	449	52	532	22	89	303	694	55
Torrejón de la Calzada	8		2		2		6		6				8	
Torrejón de Velasco	4		1		1		3		3				4	
Torrelaguna	54		23	4	27	2	23	2	27		9	11	34	
Torrelodones	36		13	3	16		16	4	20		1	4	28	3
Torremocha de Jarama	2						1	1	2				2	
Torres de la Alameda	38	1	16	4	21	4	11	2	17		8	10	18	2
Valdaracete	2		1		1		1		1				1	1
Valdeavero	12		6		6	1	5		6		1	6	4	1
Valdelaguna	2						2		2				2	

Localidades	Total	Sexo y edad								Sectores				
		Hombres				Mujeres				Agric.	Indust.	Constr.	Servic.	S/E Anterior
		<25	25-54	>55	Total	<25	25-54	>55	Total					
Valdemanco	5		2		2		2	1	3			1	3	1
Valdemaqueda														
Valdemorillo	61	1	28	5	34	1	24	2	27	2	4	8	44	3
Valdemoro	437	9	156	41	206	8	204	19	231	8	44	67	302	16
Valdeolmos	15	1	5	1	7		8		8		3	2	8	2
Valdepiélagos														
Valdetorres de Jarama	11		5	1	6		5		5		1	4	5	1
Valdilecha	46	4	14	4	22	2	22		24	5	10	4	21	6
Valverde de Alcalá	2			1	1		1		1			1	1	
Veilla de San Antonio	61	5	25	5	35		23	3	26	1	10	9	40	1
El Vellón	11	1	3	1	5		5	1	6			3	7	1
Venturada	10		3		3		7		7				9	1
Villaconejos	21	2	9	1	12		8	1	9	4	1	4	12	
Villa del Prado	29	1	11		12		17		17	6		5	15	3
Villalbilla	38	2	10	3	15	1	21	1	23		2	3	24	9
Villamanrique de Tajo	3		1		1		2		2				3	
Villamanta	12		4	1	5		6	1	7	1	2		9	
Villamantilla	8			2	2		4	2	6	1			6	1
Villanueva de la Cañada	75	2	23	14	39	1	32	3	36	1	2	6	65	1
Villanueva del Pardillo	79	4	29	4	37	4	30	8	42	1	3	6	65	4
Villanueva de Perales	5		1	2	3		2		2		1	3	1	
Villar del Olmo	10		2	3	5		5		5		1	1	8	
Villarejo de Salvanés	92	3	31	8	42	3	39	8	50	8	9	13	51	11
Villaviciosa de Odón	30	1	12	2	15	1	11	3	15	1	3	2	23	1
Villavieja del Lozoya	3		2		2		1		1			1	2	
Zarzalejo	2		1		1		1		1				2	
Lozoyuela	17		11	1	12		5		5	1	2	7	7	
Puentes Viejas	5		2	1	3		2		2		2		3	
Tres Cantos	69		22	7	29		36	4	40	1	2	9	55	2
Total	28.334	710	11.311	2.853	14.874	664	11.213	1.583	13.460	538	1.847	6.065	18.086	1.798

Localidades	Total	Sexo y edad								Sectores				
		Hombres				Mujeres				Agric.	Indust.	Constr.	Servic.	S/E Anterior
		<25	25-54	>55	Total	<25	25-54	>55	Total					
La Acebeda														
Ajalvir	25		8	4	12	1	9	3	13	1	1	1	18	4
Alameda del Valle														
El Álamo	143	1	64	11	76	1	60	6	67	7	6	26	85	19
Alcalá de Henares	1.214	42	500	72	614	49	499	52	600	19	79	188	741	187
Alcobendas	713	31	325	46	402	32	260	19	311	9	32	86	459	127
Alcorcón	1.460	56	633	120	809	35	553	63	651	35	65	278	920	162
Aldea del Fresno	55	1	28	3	32	3	20		23	9	2	12	23	9
Algete	65	6	20	2	28	2	32	3	37	1	7	6	43	8
Alpedrete	41	1	19		20	4	16	1	21	1		11	25	4
Ambite	39	8	21	2	31	4	4		8		1		1	37
Anchuelo	5	1	1		2		3		3					5
Aranjuez	572	8	259	23	290	15	244	23	282	36	19	94	357	66
Arganda del Rey	230	8	77	14	99	8	117	6	131	5	11	16	153	45
Arroyomolinos	130	6	40	4	50	7	60	13	80	1	5	17	72	35
El Átazar														
Batrés	4			1	1		2	1	3			1	2	1
Becerril de la Sierra	74	3	36	11	50	3	18	3	24	5	1	17	47	4
Belmonte de Tajo	6		4		4		2		2				4	2
Berzosa del Lozoya														
El Berrueco	3		1	1	2	1			1				3	
Boadilla del Monte	69		25	4	29		38	2	40	1		9	56	3
El Boalo	49		28	2	30	2	16	1	19		2	12	29	6
Braojos	2		1		1		1		1				1	1
Brea de Tajo	2	2			2								1	1
Brunete	98	1	47	6	54	1	36	7	44	2	7	16	66	7
Buitrago del Lozoya	17		9	1	10		6	1	7	2		2	12	1
Bustarviejo	28		12	2	14	1	12	1	14			7	14	7
Cabanillas de la Sierra	6	1	1	1	3		3		3				6	
La Cabrera	17		6	5	11		6		6		1	6	7	3

EXTRACOMUNITARIOS

Localidades	Total	Sexo y edad								Sectores				
		Hombres				Mujeres				Agric.	Indust.	Constr.	Servic.	S/E Anterior
		<25	25-54	>55	Total	<25	25-54	>55	Total					
Cadalso de los Vidrios	55	3	21	3	27	5	21	2	28	4	3	12	27	9
Camarma de Esteruelas	26		11	1	12	1	11	2	14	1		5	15	5
Campo Real	53	1	22	5	28	3	22		25	3	6	3	29	12
Canencia														
Carabaña	15		3	2	5	1	8	1	10				9	6
Casarrubuelos	16		4		4	3	8	1	12				12	4
Cenicientos	18	2	7	1	10		8		8		1	5	9	3
Cercedilla	75	1	43	4	48	3	24		27		1	18	48	8
Cervera de Buitrago														
Ciempozuelos	199	6	86	14	106	9	80	4	93	4	16	38	114	27
Cobeña	23	1	10	1	12	1	9	1	11	1	3	4	11	4
Colmenar del Arroyo	20		10	2	12		7	1	8		1	5	10	4
Colmenar de Oreja	24		15	2	17		7		7	7	3	3	10	1
Colmenarejo	49	1	28		29	2	16	2	20	2	1	14	29	3
Colmenar Viejo	487	12	217	33	262	22	175	28	225	8	17	98	310	54
Collado Mediano	73	3	36	11	50	4	17	2	23		3	30	33	7
Collado Villalba	840	37	359	75	471	24	313	32	369	14	16	177	568	65
Corpa	1						1		1					1
Coslada	102	4	34	4	42	7	50	3	60		6	12	77	7
Cubas de la Sagra	5		2		2		3		3		1	1	3	
Chapinería	26	3	11	2	16		9	1	10		2	7	12	5
Chinchón	22		6		6	1	14	1	16	5		3	13	1
Daganzo de Arriba	15		6		6		9		9		2	1	12	
El Escorial	68	1	30	8	39	2	23	4	29	4	1	15	45	3
Estremera	5	2	2		4		1		1	2			2	1
Fresnedillas	42	1	18	4	23	4	13	2	19	2		15	19	6
Fresno de Torote	9		3		3		6		6	2	2		3	2
Fuenlabrada	1.736	55	727	98	880	48	748	60	856	26	156	265	1.165	124
Fuente el Saz de Jarama	66	7	30	5	42	2	18	4	24	4	8	7	41	6
Fuentidueña de Tajo	6						5	1	6				4	2

Localidades	Total	Sexo y edad								Sectores				
		Hombres				Mujeres				Agric.	Indust.	Constr.	Servic.	S/E Anterior
		<25	25-54	>55	Total	<25	25-54	>55	Total					
Galapagar	368	12	184	36	232	12	109	15	136	10	7	86	238	27
Garganta de los Montes	2		1		1		1		1			2		
Gargantilla del Lozoya	2						2		2				2	
Gascones	1		1		1					1				
Getafe	1.713	53	715	116	884	42	704	83	829	29	77	302	1.137	168
Griñón	31	1	14	2	17	1	12	1	14	4	3	4	18	2
Guadalupe de la Sierra	119	7	54	9	70	5	39	5	49	1	4	28	71	15
Guadarrama	111	2	55	12	69	3	34	5	42	3	1	26	74	7
La Hiruela														
Horcajo de la Sierra														
Horcajuelo de la Sierra														
Hoyo de Manzanares	49	3	24	5	32		16	1	17		1	8	38	2
Humanes de Madrid	223	8	88	16	112	7	96	8	111	3	13	38	138	31
Leganés	1.675	58	699	132	889	62	648	76	786	31	57	318	1.047	222
Loeches	46	1	18	3	22		22	2	24	5	2	7	25	7
Lozoya														
Madarcos														
Madrid	21.022	682	9.767	1.376	11.825	681	7.680	836	9.197	376	672	3.576	14.691	1.707
Majadahonda	343	9	171	21	201	4	123	15	142	2	13	47	269	12
Manzanares el Real	69	1	34	6	41	2	21	5	28	1	1	16	48	3
Meco	44	1	11	5	17	2	20	5	27		4	5	29	6
Mejorada del Campo	64	4	18	7	29	3	31	1	35	2	2	10	46	4
Miraflores de la Sierra	117	2	64	7	73	4	34	6	44	5	2	30	67	13
El Molar	86	5	35	4	44	3	35	4	42	1	3	11	63	8
Los Molinos	38	1	17	6	24	3	9	2	14	2	2	13	19	2
Montejo de la Sierra														
Moraleja de Enmedio	26	1	13	3	17	1	8		9		2	7	14	3
Moralzarzal	85	2	49	12	63		21	1	22	2		29	52	2
Morata de Tajuña	52	2	19	4	25	2	22	3	27	4	6	8	24	10
Móstoles	1.848	49	800	148	997	50	713	88	851	53	101	407	1.048	239

Localidades	Total	Sexo y edad								Sectores				
		Hombres				Mujeres				Agric.	Indust.	Constr.	Servic.	S/E Anterior
		<25	25-54	>55	Total	<25	25-54	>55	Total					
Navacerrada	24	1	15	2	18		5	1	6			3	20	1
Navalafuente	36	3	17		20	1	14	1	16	2	3	7	15	9
Navalagamella	35	4	15	5	24	4	7		11	2	1	11	18	3
Navalcarnero	345	13	136	27	176	13	141	15	169	19	16	62	156	92
Navarredonda														
Navas del Rey	81	3	31	5	39	5	31	6	42		1	26	41	13
Nuevo Baztán	9		1		1		7	1	8				7	2
Olmeda de las Fuentes	1			1	1							1		
Orusco	10		4		4		6		6	1		1	5	3
Paracuellos de Jarama	52	2	21	3	26		22	4	26	1	3	5	39	4
Parla	2.474	77	1.025	156	1.258	91	1.022	103	1.216	59	134	526	1.379	376
Patones	1		1		1						1			
Pedrezuela	52		17	2	19	3	27	3	33	1	3	7	31	10
Pelayos de la Presa	76	2	35	8	45	2	21	8	31	5	3	27	30	11
Perales de Tajuña	25	1	9	1	11		12	2	14	1	4	5	9	6
Pezuela de las Torres														
Pinilla del Valle	1		1		1							1		
Pinto	369	14	134	14	162	11	185	11	207	5	18	43	234	69
Piñuécar														
Pozuelo de Alarcón	182	7	82	21	110	1	57	14	72	2	4	41	126	9
Pozuelo del Rey	9		4	1	5		4		4			4	4	1
Prádena del Rincón														
Puebla de la Sierra														
Quijorna	30	2	10	3	15		15		15	1	1	7	17	4
Rascafría	2						2		2				2	
Redueña	1		1		1								1	
Ribatejada														
Rivas-Vaciamadrid	345	13	120	25	158	19	156	12	187	8	13	65	199	60
Robledillo de la Jara														
Robledo de Chavela	24	3	7	3	13		11		11	2		4	14	4

Localidades	Total	Sexo y edad								Sectores					
		Hombres				Mujeres				Agric.	Indust.	Constr.	Servic.	S/E Anterior	
		<25	25-54	>55	Total	<25	25-54	>55	Total						
Robregordo															
Las Rozas de Madrid	225	4	84	17	105	7	97	16	120	4	8	18	183	12	
Rozas de Puerto Real	4		2		2		2		2			1	3		
San Agustín de Guadalix	36	2	7	3	12	1	22	1	24	1	1		29	5	
San Fernando de Henares	78	3	34	6	43	4	29	2	35	1	2	12	60	3	
San Lorenzo del Escorial	90	2	43	6	51	5	32	2	39	6	3	14	59	8	
San Martín de la Vega	200	2	93	11	106	6	85	3	94	15	10	27	119	29	
San Martín de Valdeiglesias	174	7	77	11	95	5	65	9	79	16	10	30	96	22	
San Sebastián de los Reyes	444	15	164	21	200	17	211	16	244	4	18	42	335	45	
Santa María de la Alameda	10	2	5	2	9		1		1		1	4	4	1	
Santorcaz	2						2		2				2		
Los Santos de la Humosa	16	2	9	1	12		2	2	4		1		10	5	
La Serna del Monte															
Serranillos del Valle	10		3	2	5	1	3	1	5			2	6	2	
Sevilla la Nueva	73	1	24	8	33	7	29	4	40	2	3	13	39	16	
Somosierra															
Soto del Real	41	1	17	2	20	2	17	2	21		2	8	26	5	
Talamanca de Jarama	22		9		9	1	12		13	1		3	16	2	
Tielmes	15		8	3	11		4		4		1	5	7	2	
Titulcia	4		1		1		3		3			1	1	2	
Torrejón de Ardoz	1.244	52	500	71	623	52	523	46	621	48	84	154	855	103	
Torrejón de la Calzada	31	2	9	1	12	3	15	1	19		1	4	20	6	
Torrejón de Velasco	4	1		1	2		2		2			1	2	1	
Torrelaguna	32		18	1	19	1	11	1	13			7	18	7	
Torrelodones	35	1	15	1	17		18		18			5	29	1	
Torremocha de Jarama	3		2		2		1		1	2			1		
Torres de la Alameda	43		16	1	17	2	24		26	1	6	5	21	10	
Valdaracete															
Valdeavero	9	2		1	3		6		6		1		6	2	
Valdelaguna	2		1		1			1	1				2		

Localidades	Total	Sexo y edad								Sectores				
		Hombres				Mujeres				Agric.	Indust.	Constr.	Servic.	S/E Anterior
		<25	25-54	>55	Total	<25	25-54	>55	Total					
Valdemanco	7		4	1	5		2		2		1	1	3	2
Valdemaqueda	15	5	6	1	12	2	1		3	1		6	6	2
Valdemorillo	90	5	56	11	72	2	15	1	18	4	3	24	53	6
Valdemoro	424	14	183	11	208	13	188	15	216	8	21	58	276	61
Valdeolmos	10		4	1	5	1	4		5		1		8	1
Valdepiélagos	1		1		1							1		
Valdetorres de Jarama	30		12		12		17	1	18	1	3	2	15	9
Valdilecha	18	1	7	1	9	1	8		9		1	3	11	3
Valverde de Alcalá	2		1		1		1		1		1		1	
Velilla de San Antonio	31		11	3	14	1	14	2	17	1	3	3	20	4
El Vellón	52	1	22	2	25	2	22	3	27	5		7	28	12
Venturada	7		2		2		4	1	5			2	5	
Villaconejos	29		12	2	14	2	13		15	6	3	2	12	6
Villa del Prado	111	7	52	11	70	6	32	3	41	27	3	19	44	18
Villalbilla	17		6	1	7	1	8	1	10	1		1	13	2
Villamanrique de Tajo	3		2		2		1		1	1			2	
Villamanta	28	1	13	2	16		9	3	12	3	1	5	14	5
Villamantilla	28		13	2	15		13		13	1		2	21	4
Villanueva de la Cañada	80	1	29	2	32	7	38	3	48	1	1	10	63	5
Villanueva del Pardillo	82	2	38	12	52		27	3	30		2	22	55	3
Villanueva de Perales	10	1	4		5	2	3		5			2	6	2
Villar del Olmo	2						1	1	2				2	
Villarejo de Salvanés	18	1	6		7	1	8	2	11	3	1	1	8	5
Villaviciosa de Odón	48	1	17	6	24	2	21	1	24		4	5	38	1
Villavieja del Lozoya														
Zarzalejo	35	4	23	6	33		1	1	2	4	1	10	16	4
Lozoyuela	6		5		5		1		1				4	2
Puentes Viejas	2			1	1		1		1			1		1
Tres Cantos	87	3	32	6	41	4	40	2	46		2	5	72	8
Total	45.581	1.511	20.145	3.069	24.725	1.509	17.497	1.850	20.856	1.035	1.870	7.915	30.030	4.731
Total Extranjeros	73.915	2.221	31.456	5.922	39.599	2.173	28.710	3.433	34.316	1.573	3.717	13.980	48.116	6.529

Localidades	Total	Sexo y edad								Sectores				
		Hombres				Mujeres				Agric.	Indust.	Constr.	Servic.	S/E Anterior
		<25	25-54	>55	Total	<25	25-54	>55	Total					
La Acebeda														
Ajalvir	59	2	19	5	26	1	27	5	33	1	6	5	40	7
Alameda del Valle	2		1		1		1		1			1	1	
El Álamo	169	2	74	14	90	2	70	7	79	7	6	30	105	21
Alcalá de Henares	3.764	105	1.464	363	1.932	120	1.500	212	1.832	44	320	817	2.185	398
Alcobendas	923	38	405	60	503	37	355	28	420	13	46	104	621	139
Alcorcón	1.989	69	867	162	1.098	48	752	91	891	47	104	394	1.250	194
Aldea del Fresno	62	1	34	3	38	3	21		24	10	2	13	27	10
Algete	143	10	57	8	75	4	58	6	68	4	11	23	94	11
Alpedrete	112	2	42	10	54	6	46	6	58	2	3	24	76	7
Ambite	48	8	23	2	33	4	10	1	15		2		9	37
Anchuelo	10	1	3		4		5	1	6			1	9	
Aranjuez	917	24	369	42	435	26	417	39	482	46	54	135	590	92
Arganda del Rey	1.625	42	554	210	806	44	697	78	819	42	253	401	769	160
Arroyomolinos	200	7	69	7	83	7	94	16	117	2	11	27	123	37
El Átazar														
Batrés	5		1	1	2		2	1	3			1	3	1
Becerril de la Sierra	101	4	49	11	64	5	29	3	37	5	2	22	67	5
Belmonte de Tajo	13	1	5		6		7		7		2	1	7	3
Berzosa del Lozoya	2						2		2				2	
El Berrueco	12	1	5	2	8	1	3		4	1		1	10	
Boadilla del Monte	140		60	8	68	1	62	9	72	1	5	21	107	6
El Boalo	118	1	55	7	63	4	45	6	55	1	5	32	72	8
Braojos	2		1		1		1		1				1	1
Brea de Tajo	2	2			2								1	1
Brunete	190	7	84	16	107	1	70	12	83	5	9	34	133	9
Buitrago del Lozoya	51	2	20	3	25		20	6	26	4	2	6	37	2
Bustarviejo	39		16	2	18	1	18	2	21			8	23	8
Cabanillas de la Sierra	11	1	4	1	6		5		5				11	
La Cabrera	47		17	6	23		24		24		1	9	34	3

TOTAL EXTRANJEROS

Localidades	Total	Sexo y edad								Sectores				
		Hombres				Mujeres				Agric.	Indust.	Constr.	Servic.	S/E Anterior
		<25	25-54	>55	Total	<25	25-54	>55	Total					
Cadalso de los Vidrios	96	3	45	6	54	5	34	3	42	7	7	26	47	9
Camarma de Esteruelas	60	1	17	3	21	2	33	4	39	1	6	6	39	8
Campo Real	154	3	60	13	76	5	72	1	78	5	24	18	91	16
Canencia	5		1	2	3		2		2				5	
Carabaña	59	1	21	4	26	3	27	3	33	4	5	10	32	8
Casarrubuelos	32	1	7	2	10	4	16	2	22	1	1	5	20	5
Cenicientos	31	3	13	2	18		13		13		2	6	19	4
Cercedilla	101	2	51	8	61	6	32	2	40	2	4	21	65	9
Cervera de Buitrago	3		2		2		1		1			1	2	
Ciempozuelos	388	13	160	26	199	14	159	16	189	4	33	77	239	35
Cobeña	66	3	26	5	34	1	28	3	32	1	10	17	33	5
Colmenar del Arroyo	23		13	2	15		7	1	8		1	5	13	4
Colmenar de Oreja	73	3	36	7	46		25	2	27	11	8	20	31	3
Colmenarejo	84	1	45	3	49	2	28	5	35	4	2	23	52	3
Colmenar Viejo	713	23	303	65	391	29	255	38	322	11	31	139	465	67
Collado Mediano	126	6	60	13	79	5	38	4	47	1	6	42	66	11
Collado Villalba	1.310	47	538	122	707	34	498	71	603	24	30	255	913	88
Corpa	7		3		3		4		4		1	2	3	1
Coslada	1.230	35	555	166	756	40	388	46	474	12	42	416	706	54
Cubas de la Sagra	20		7	1	8	2	9	1	12	1	3	3	8	5
Chapinería	41	3	20	4	27	1	12	1	14		2	11	22	6
Chinchón	56		16	5	21	1	28	6	35	13	3	7	31	2
Daganzo de Arriba	51		20	1	21		28	2	30		3	9	37	2
El Escorial	126	1	56	14	71	2	47	6	55	5	1	27	89	4
Estremera	23	3	7	1	11		10	2	12	4	1	2	13	3
Fresnedillas	67	1	32	6	39	4	19	5	28	2	1	25	31	8
Fresno de Torote	18		3		3		15		15	2	2	1	11	2
Fuenlabrada	2.223	67	923	144	1.134	61	949	79	1.089	28	191	377	1.485	142
Fuente el Saz de Jarama	100	8	48	6	62	2	30	6	38	4	12	13	64	7
Fuentidueña de Tajo	18	2	3	2	7		8	3	11	4	1	3	8	2

Localidades	Total	Sexo y edad								Sectores				
		Hombres				Mujeres				Agric.	Indust.	Constr.	Servic.	S/E Anterior
		<25	25-54	>55	Total	<25	25-54	>55	Total					
Galapagar	551	16	252	57	325	17	189	20	226	24	13	121	359	34
Garganta de los Montes	4		2		2		2		2	1		2	1	
Gargantilla del Lozoya	4			1	1		3		3			1	3	
Gascones	2		1		1			1	1	1			1	
Getafe	2.637	74	1.041	187	1.302	68	1.122	145	1.335	40	133	511	1.724	229
Griñón	57	2	19	3	24	2	29	2	33	5	4	4	39	5
Guadalix de la Sierra	148	8	61	13	82	5	55	6	66	1	5	34	91	17
Guadarrama	167	3	81	17	101	4	52	10	66	4	3	42	107	11
La Hiruela														
Horcajo de la Sierra														
Horcajuelo de la Sierra														
Hoyo de Manzanares	60	3	27	7	37		21	2	23		1	9	47	3
Humanes de Madrid	293	10	113	19	142	8	130	13	151	3	22	54	179	35
Leganés	2.329	75	959	194	1.228	80	903	118	1.101	37	86	484	1.456	266
Loeches	94	2	36	8	46		43	5	48	8	9	17	52	8
Lozoya	14		6		6		6	2	8			3	11	
Madarcos														
Madrid	30.696	884	13.789	2.367	17.040	887	11.342	1.427	13.656	551	1.080	5.434	21.292	2.339
Majadahonda	421	13	202	24	239	5	159	18	182	3	15	53	336	14
Manzanares el Real	105	2	53	9	64	3	31	7	41	1	2	21	77	4
Meco	185	4	65	18	87	4	86	8	98	3	25	40	107	10
Mejorada del Campo	275	11	102	20	133	9	120	13	142	4	14	52	198	7
Miraflores de la Sierra	153	3	73	15	91	4	51	7	62	6	4	36	93	14
El Molar	197	6	81	15	102	5	81	9	95	10	10	27	138	12
Los Molinos	75	1	37	9	47	6	20	2	28	3	3	24	39	6
Montejo de la Sierra														
Moraleja de Enmedio	36	1	17	7	25	1	9	1	11		5	10	18	3
Moralzarzal	169	2	76	29	107	2	48	12	62	5	4	42	116	2
Morata de Tajuña	102	4	40	9	53	5	37	7	49	9	11	18	48	16
Móstoles	2.755	82	1.172	240	1.494	73	1.059	129	1.261	65	151	659	1.559	321

TOTAL EXTRANJEROS

Localidades	Total	Sexo y edad								Sectores				
		Hombres				Mujeres				Agric.	Indust.	Constr.	Servic.	S/E Anterior
		<25	25-54	>55	Total	<25	25-54	>55	Total					
Navacerrada	39	1	21	4	26		10	3	13		1	5	32	1
Navalafuente	43	3	20	2	25	1	15	2	18	2	4	8	20	9
Navalagamella	60	4	24	9	37	4	19		23	4	2	14	33	7
Navalcarnero	443	16	173	34	223	14	189	17	220	20	22	84	218	99
Navarredonda														
Navas del Rey	100	3	34	9	46	5	42	7	54		4	26	57	13
Nuevo Baztán	66	1	23	7	31	1	31	3	35	1	5	13	41	6
Olmeda de las Fuentes	4		1	2	3		1		1			1	3	
Orusco	25	1	9		10	1	14		15	1		5	13	6
Paracuellos de Jarama	166	3	74	5	82	3	69	12	84	8	12	28	108	10
Parla	3.312	97	1.382	231	1.710	117	1.343	142	1.602	69	204	758	1.821	460
Patones	4		2		2		2		2		1		3	
Pedrezuela	105		43	4	47	5	48	5	58	3	6	15	69	12
Pelayos de la Presa	92	2	42	11	55	3	25	9	37	5	3	28	45	11
Perales de Tajuña	63	2	22	5	29	1	28	5	34	1	10	10	31	11
Pezuela de las Torres	5	1	1	1	3		2		2			3	2	
Pinilla del Valle	1		1		1							1		
Pinto	570	20	202	34	256	15	275	24	314	8	34	82	354	92
Piñuécar														
Pozuelo de Alarcón	309	8	131	40	179	1	108	21	130	4	9	54	233	9
Pozuelo del Rey	26	1	7	3	11		13	2	15		3	4	18	1
Prádena del Rincón														
Puebla de la Sierra														
Quijorna	44	3	15	6	24		19	1	20	1	2	8	29	4
Rascafría	29		15	2	17	1	11		12			10	18	1
Redueña	2		2		2								2	
Ribatejada	5						5		5				5	
Rivas-Vaciamadrid	769	24	283	72	379	26	334	30	390	21	37	154	468	89
Robledillo de la Jara	1	1			1									1
Robledo de Chavela	39	4	11	5	20	1	16	2	19	3		5	26	5

Localidades	Total	Sexo y edad								Sectores				
		Hombres				Mujeres				Agric.	Indust.	Constr.	Servic.	S/E Anterior
		<25	25-54	>55	Total	<25	25-54	>55	Total					
Robregordo														
Las Rozas de Madrid	391	9	153	29	191	10	162	28	200	5	14	25	329	18
Rozas de Puerto Real	5		3		3		2		2			2	3	
San Agustín de Guadalix	119	3	38	12	53	3	54	9	66	2	3	7	102	5
San Fernando de Henares	503	15	219	41	275	13	200	15	228	4	20	135	323	21
San Lorenzo del Escorial	140	3	64	11	78	5	55	2	62	6	3	22	95	14
San Martín de la Vega	492	12	204	38	254	16	201	21	238	22	26	79	318	47
San Martín de Valdeiglesias	199	8	89	11	108	5	75	11	91	16	10	36	115	22
San Sebastián de los Reyes	627	22	238	32	292	18	291	26	335	6	32	62	469	58
Santa María de la Alameda	14	2	6	3	11		3		3		1	6	6	1
Santorcaz	8		1		1		6	1	7	1	1		5	1
Los Santos de la Humosa	27	2	14	3	19		6	2	8		1	3	18	5
La Serna del Monte	1						1		1		1			
Serranillos del Valle	15		4	2	6	1	7	1	9		1	3	9	2
Sevilla la Nueva	128	3	38	13	54	9	58	7	74	3	5	21	78	21
Somosierra														
Soto del Real	67	1	27	6	34	2	25	6	33	2	3	11	46	5
Talamanca de Jarama	40	2	13	1	16	1	23		24	1	2	6	27	4
Tielmes	68	1	26	5	32	1	31	4	36	3	4	9	47	5
Titulcia	6		2		2		4		4			1	3	2
Torrejón de Ardoz	2.407	87	989	178	1.254	83	972	98	1.153	70	173	457	1.549	158
Torrejón de la Calzada	39	2	11	1	14	3	21	1	25		1	4	28	6
Torrejón de Velasco	8	1	1	1	3		5		5			1	6	1
Torrelaguna	86		41	5	46	3	34	3	40		9	18	52	7
Torrelodones	71	1	28	4	33		34	4	38		1	9	57	4
Torremocha de Jarama	5		2		2		2	1	3	2			3	
Torres de la Alameda	81	1	32	5	38	6	35	2	43	1	14	15	39	12
Valdaracete	2		1		1		1		1				1	1
Valdeavero	21	2	6	1	9	1	11		12		2	6	10	3
Valdelaguna	4		1		1		2	1	3				4	

TOTAL EXTRANJEROS

Localidades	Total	Sexo y edad								Sectores				
		Hombres				Mujeres				Agric.	Indust.	Constr.	Servic.	S/E Anterior
		<25	25-54	>55	Total	<25	25-54	>55	Total					
Valdemanco	12		6	1	7		4	1	5		1	2	6	3
Valdemaqueda	15	5	6	1	12	2	1		3	1		6	6	2
Valdemorillo	151	6	84	16	106	3	39	3	45	6	7	32	97	9
Valdemoro	861	23	339	52	414	21	392	34	447	16	65	125	578	77
Valdeolmos	25	1	9	2	12	1	12		13		4	2	16	3
Valdepiélagos	1		1		1							1		
Valdetorres de Jarama	41		17	1	18		22	1	23	1	4	6	20	10
Valdilecha	64	5	21	5	31	3	30		33	5	11	7	32	9
Valverde de Alcalá	4		1	1	2		2		2		1	1	2	
Veilla de San Antonio	92	5	36	8	49	1	37	5	43	2	13	12	60	5
El Vellón	63	2	25	3	30	2	27	4	33	5		10	35	13
Venturada	17		5		5		11	1	12			2	14	1
Villaconejos	50	2	21	3	26	2	21	1	24	10	4	6	24	6
Villa del Prado	140	8	63	11	82	6	49	3	58	33	3	24	59	21
Villalbilla	55	2	16	4	22	2	29	2	33	1	2	4	37	11
Villamanrique de Tajo	6		3		3		3		3	1			5	
Villamanta	40	1	17	3	21		15	4	19	4	3	5	23	5
Villamantilla	36		13	4	17		17	2	19	2		2	27	5
Villanueva de la Cañada	155	3	52	16	71	8	70	6	84	2	3	16	128	6
Villanueva del Pardillo	161	6	67	16	89	4	57	11	72	1	5	28	120	7
Villanueva de Perales	15	1	5	2	8	2	5		7		1	5	7	2
Villar del Olmo	12		2	3	5		6	1	7		1	1	10	
Villarejo de Salvanés	110	4	37	8	49	4	47	10	61	11	10	14	59	16
Villaviciosa de Odón	78	2	29	8	39	3	32	4	39	1	7	7	61	2
Villavieja del Lozoya	3		2		2		1		1			1	2	
Zarzalejo	37	4	24	6	34		2	1	3	4	1	10	18	4
Lozoyuela	23		16	1	17		6		6	1	2	7	11	2
Puentes Viejas	7		2	2	4		3		3		2	1	3	1
Tres Cantos	156	3	54	13	70	4	76	6	86	1	4	14	127	10
Total extranjeros	73.915	2.221	31.456	5.922	39.599	2.173	28.710	3.433	34.316	1.573	3.717	13.980	48.116	6.529

Fuente: SEPE y elaboración propia

Paro extranjeros. Variación mensual por localidades			Abril 2016	
Localidades	Total	Total mes anterior	Variación mensual	
			Absoluta	Tasa
La Acebeda				
Ajalvir	59	63	-4	-6,35
Alameda del Valle	2	2		
El Álamo	169	176	-7	-3,98
Alcalá de Henares	3.764	3.763	1	0,03
Alcobendas	923	940	-17	-1,81
Alcorcón	1.989	2.013	-24	-1,19
Aldea del Fresno	62	65	-3	-4,62
Algete	143	138	5	3,62
Alpedrete	112	115	-3	-2,61
Ambite	48	49	-1	-2,04
Anchuelo	10	9	1	11,11
Aranjuez	917	922	-5	-0,54
Arganda del Rey	1.625	1.648	-23	-1,40
Arroyomolinos	200	196	4	2,04
El Atazar				
Batrés	5	5		
Becerril de la Sierra	101	104	-3	-2,88
Belmonte de Tajo	13	14	-1	-7,14
Berzosa del Lozoya	2	1	1	100,00
El Berrueco	12	12		
Boadilla del Monte	140	146	-6	-4,11
El Boalo	118	121	-3	-2,48
Braojos	2	2		
Brea de Tajo	2	4	-2	-50,00
Brunete	190	193	-3	-1,55
Buitrago del Lozoya	51	51		
Bustarviejo	39	39		
Cabanillas de la Sierra	11	10	1	10,00
La Cabrera	47	48	-1	-2,08

Localidades	Total	Total mes anterior	Variación mensual	
			Absoluta	Tasa
Cadalso de los Vidrios	96	93	3	3,23
Camarma de Esteruelas	60	61	-1	-1,64
Campo Real	154	156	-2	-1,28
Canencia	5	4	1	25,00
Carabaña	59	59		
Casarrubuelos	32	33	-1	-3,03
Cenicientos	31	32	-1	-3,13
Cercedilla	101	99	2	2,02
Cervera de Buitrago	3	3		
Ciempozuelos	388	395	-7	-1,77
Cobeña	66	62	4	6,45
Colmenar del Arroyo	23	28	-5	-17,86
Colmenar de Oreja	73	74	-1	-1,35
Colmenarejo	84	86	-2	-2,33
Colmenar Viejo	713	701	12	1,71
Collado Mediano	126	124	2	1,61
Collado Villalba	1.310	1.351	-41	-3,03
Corpa	7	7		
Coslada	1.230	1.250	-20	-1,60
Cubas de la Sagra	20	24	-4	-16,67
Chapinería	41	47	-6	-12,77
Chinchón	56	57	-1	-1,75
Daganzo de Arriba	51	51		
El Escorial	126	130	-4	-3,08
Estremera	23	29	-6	-20,69
Fresnedillas	67	66	1	1,52
Fresno de Torote	18	16	2	12,50
Fuenlabrada	2.223	2.196	27	1,23
Fuente el Saz de Jarama	100	105	-5	-4,76
Fuentidueña de Tajo	18	15	3	20,00

Localidades	Total	Total mes anterior	Variación mensual	
			Absoluta	Tasa
Galapagar	551	565	-14	-2,48
Garganta de los Montes	4	4		
Gargantilla del Lozoya	4	4		
Gascones	2	2		
Getafe	2.637	2.702	-65	-2,41
Griñón	57	54	3	5,56
Guadalix de la Sierra	148	154	-6	-3,90
Guadarrama	167	175	-8	-4,57
La Hiruela				
Horcajo de la Sierra				
Horcajuelo de la Sierra				
Hoyo de Manzanares	60	58	2	3,45
Humanes de Madrid	293	305	-12	-3,93
Leganés	2.329	2.374	-45	-1,90
Loeches	94	90	4	4,44
Lozoya	14	14		
Madarcos				
Madrid	30.696	31.286	-590	-1,89
Majadahonda	421	430	-9	-2,09
Manzanares el Real	105	107	-2	-1,87
Meco	185	175	10	5,71
Mejorada del Campo	275	275		
Miraflores de la Sierra	153	150	3	2,00
El Molar	197	191	6	3,14
Los Molinos	75	76	-1	-1,32
Montejo de la Sierra				
Moraleja de Enmedio	36	32	4	12,50
Moralzarzal	169	177	-8	-4,52
Morata de Tajuña	102	102		
Móstoles	2.755	2.833	-78	-2,75

Localidades	Total	Total mes anterior	Variación mensual	
			Absoluta	Tasa
Navacerrada	39	41	-2	-4,88
Navalafuente	43	40	3	7,50
Navalagamella	60	62	-2	-3,23
Navalcarnero	443	464	-21	-4,53
Navarredonda				
Navas del Rey	100	102	-2	-1,96
Nuevo Baztán	66	72	-6	-8,33
Olmeda de las Fuentes	4	4		
Orusco	25	26	-1	-3,85
Paracuellos de Jarama	166	165	1	0,61
Parla	3.312	3.344	-32	-0,96
Patones	4	6	-2	-33,33
Pedrezuela	105	99	6	6,06
Pelayos de la Presa	92	85	7	8,24
Perales de Tajuña	63	57	6	10,53
Pezuela de las Torres	5	4	1	25,00
Pinilla del Valle	1		1	
Pinto	570	571	-1	-0,18
Piñuécar				
Pozuelo de Alarcón	309	313	-4	-1,28
Pozuelo del Rey	26	23	3	13,04
Prádena del Rincón				
Puebla de la Sierra				
Quijorna	44	42	2	4,76
Rascafría	29	32	-3	-9,38
Redueña	2	2		
Ribatejada	5	6	-1	-16,67
Rivas-Vaciamadrid	769	775	-6	-0,77
Robledillo de la Jara	1	1		
Robledo de Chavela	39	43	-4	-9,30

Localidades	Total	Total mes anterior	Variación mensual	
			Absoluta	Tasa
Robregordo				
Las Rozas de Madrid	391	403	-12	-2,98
Rozas de Puerto Real	5	6	-1	-16,67
San Agustín de Guadalix	119	119		
San Fernando de Henares	503	527	-24	-4,55
San Lorenzo del Escorial	140	142	-2	-1,41
San Martín de la Vega	492	484	8	1,65
San Martín de Valdeiglesias	199	198	1	0,51
San Sebastián de los Reyes	627	640	-13	-2,03
Santa María de la Alameda	14	11	3	27,27
Santorcaz	8	7	1	14,29
Los Santos de la Humosa	27	29	-2	-6,90
La Serna del Monte	1	1		
Serranillos del Valle	15	14	1	7,14
Sevilla la Nueva	128	136	-8	-5,88
Somosierra				
Soto del Real	67	67		
Talamanca de Jarama	40	44	-4	-9,09
Tielmes	68	69	-1	-1,45
Titulcia	6	4	2	50,00
Torrejón de Ardoz	2.407	2.470	-63	-2,55
Torrejón de la Calzada	39	44	-5	-11,36
Torrejón de Velasco	8	9	-1	-11,11
Torrelaguna	86	93	-7	-7,53
Torrelodones	71	75	-4	-5,33
Torremocha de Jarama	5	5		
Torres de la Alameda	81	83	-2	-2,41
Valdaracete	2	4	-2	-50,00
Valdeavero	21	21		
Valdelaguna	4	4		

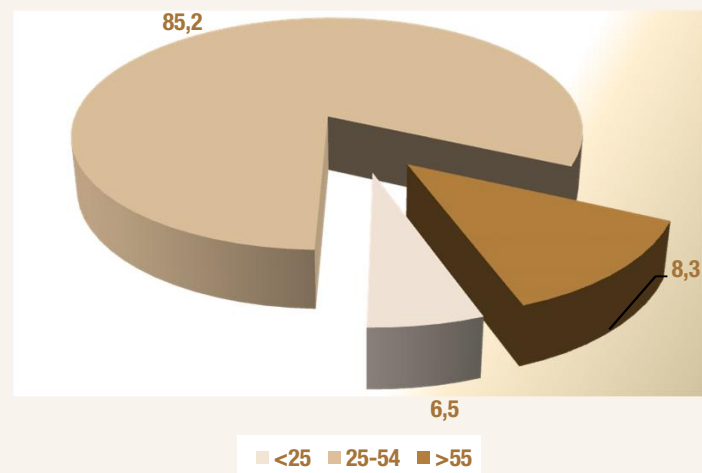
Localidades	Total	Total mes anterior	Variación mensual	
			Absoluta	Tasa
Valdemanco	12	12		
Valdemaqueda	15	13	2	15,38
Valdemorillo	151	148	3	2,03
Valdemoro	861	882	-21	-2,38
Valdeolmos	25	20	5	25,00
Valdepiélagos	1	1		
Valdetorres de Jarama	41	43	-2	-4,65
Valdilecha	64	54	10	18,52
Valverde de Alcalá	4	4		
Velilla de San Antonio	92	95	-3	-3,16
El Vellón	63	59	4	6,78
Venturada	17	17		
Villaconejos	50	45	5	11,11
Villa del Prado	140	146	-6	-4,11
Villalbilla	55	58	-3	-5,17
Villamanrique de Tajo	6	8	-2	-25,00
Villamanta	40	44	-4	-9,09
Villamantilla	36	35	1	2,86
Villanueva de la Cañada	155	163	-8	-4,91
Villanueva del Pardillo	161	164	-3	-1,83
Villanueva de Perales	15	14	1	7,14
Villar del Olmo	12	9	3	33,33
Villarejo de Salvanes	110	119	-9	-7,56
Villaviciosa de Odón	78	76	2	2,63
Villavieja del Lozoya	3	3		
Zarzalejo	37	36	1	2,78
Lozoyuela	23	26	-3	-11,54
Puentes Viejas	7	9	-2	-22,22
Tres Cantos	156	161	-5	-3,11
Total	73.915	75.090	-1.175	-1,56

Fuente: SEPE y elaboración propia

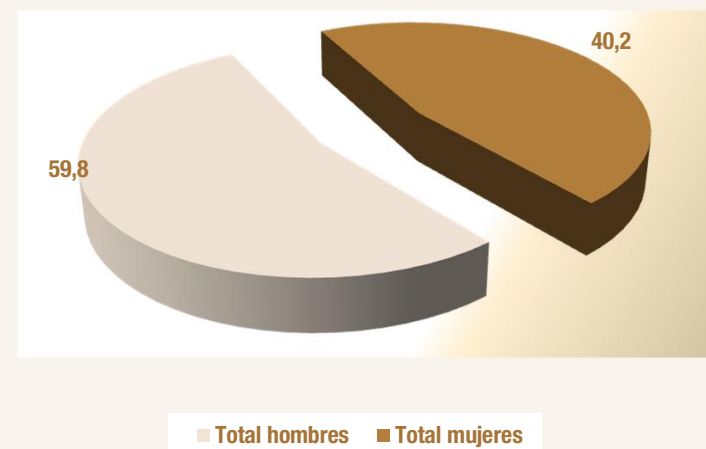
Paro registrado de extranjeros en Madrid por sexo, edad y país de procedencia									Abril 2016			
País de procedencia	Hombres				Mujeres				Total			
	<25	25-54	>55	Total hombres	<25	25-54	>55	Total mujeres	<25	25-54	>55	Total
Español	15.483	111.290	38.004	164.777	13.426	150.315	47.570	211.311	28.909	261.605	85.574	376.088
Comunitarios												
Unión Europea (menos España)												
Alemania	4	119	25	148	4	87	18	109	8	206	43	257
Austria	0	15	1	16	0	13	0	13	0	28	1	29
Bélgica	1	19	4	24	0	24	8	32	1	43	12	56
Bulgaria	88	1.314	528	1.930	79	1.288	364	1.731	167	2.602	892	3.661
Chipre	0	0	0	0	0	0	0	0	0	0	0	0
Croacia	0	3	1	4	1	11	0	12	1	14	1	16
Dinamarca	0	7	0	7	0	7	1	8	0	14	1	15
Eslovaquia	0	10	1	11	0	18	1	19	0	28	2	30
Eslovenia	0	4	0	4	1	9	0	10	1	13	0	14
Estonia	1	2	0	3	1	3	0	4	2	5	0	7
Finlandia	0	3	0	3	1	10	1	12	1	13	1	15
Francia	6	168	38	212	4	230	32	266	10	398	70	478
Grecia	0	22	1	23	0	18	1	19	0	40	2	42
Hungría	4	20	3	27	1	27	5	33	5	47	8	60
Irlanda	0	19	2	21	0	9	2	11	0	28	4	32
Italia	29	634	131	794	38	632	92	762	67	1.266	223	1.556
Letonia	0	2	1	3	0	9	0	9	0	11	1	12
Lituania	1	17	3	21	1	30	3	34	2	47	6	55
Luxemburgo	0	0	0	0	0	0	1	1	0	0	1	1
Malta	0	2	0	2	0	1	0	1	0	3	0	3
Países bajos	1	45	7	53	0	29	6	35	1	74	13	88
Polonia	47	891	250	1.188	46	769	137	952	93	1.660	387	2.140
Portugal	26	438	109	573	38	425	97	560	64	863	206	1.133
Reino Unido	1	109	28	138	1	65	21	87	2	174	49	225
República Checa	0	24	2	26	2	29	1	32	2	53	3	58
Rumanía	500	7.404	1.712	9.616	444	7.424	787	8.655	944	14.828	2.499	18.271
Suecia	1	10	5	16	1	28	5	34	2	38	10	50
Total Unión Europea	710	11.301	2.852	14.863	663	11.195	1.583	13.441	1.373	22.496	4.435	28.304
Espacio Económ. Europ. + Suiza												
ISLANDIA	0	0	0	0	0	1	0	1	0	1	0	1
NORUEGA	0	4	0	4	0	2	0	2	0	6	0	6
SUIZA	0	6	1	7	1	15	0	16	1	21	1	23
LIECHTENSTEIN	0	0	0	0	0	0	0	0	0	0	0	0
Total EEE + Suiza	0	10	1	11	1	18	0	19	1	28	1	30
Total comunitarios	710	11.311	2.853	14.874	664	11.213	1.583	13.460	1.374	22.524	4.436	28.334

Paro registrado de extranjeros en Madrid por sexo, edad y país de procedencia									Abril 2016			
País de procedencia	Hombres				Mujeres				Total			
	<25	25-54	>55	Total hombres	<25	25-54	>55	Total mujeres	<25	25-54	>55	Total
Extracomunitarios												
Ecuador	221	2.457	325	3.003	228	1.711	144	2.083	449	4.168	469	5.086
Colombia	166	1.292	195	1.653	172	1.528	152	1.852	338	2.820	347	3.505
Perú	94	1.021	238	1.353	66	986	90	1.142	160	2.007	328	2.495
Marruecos	431	7.400	1.197	9.028	429	5.628	631	6.688	860	13.028	1.828	15.716
China	2	159	26	187	10	176	25	211	12	335	51	398
República Dominicana	174	1.103	114	1.391	177	928	69	1.174	351	2.031	183	2.565
Bolivia	61	783	56	900	72	769	54	895	133	1.552	110	1.795
Ucrania	39	738	299	1.076	35	671	208	914	74	1.409	507	1.990
Argentina	13	226	55	294	14	284	45	343	27	510	100	637
Filipinas	8	125	34	167	5	131	23	167	13	256	57	326
Resto países extracomunitarios	302	4.841	530	5.673	301	4.685	409	5.554	603	9.526	939	11.068
Total extracomunitarios	1.511	20.145	3.069	24.725	1.509	17.497	1.850	20.856	3.020	37.642	4.919	45.581
Total extranjeros	2.221	31.456	5.922	39.599	2.173	28.710	3.433	34.316	4.394	60.166	9.355	73.915

Paro extranjeros por edad Abril 2016



Paro extranjeros por sexo Abril 2016

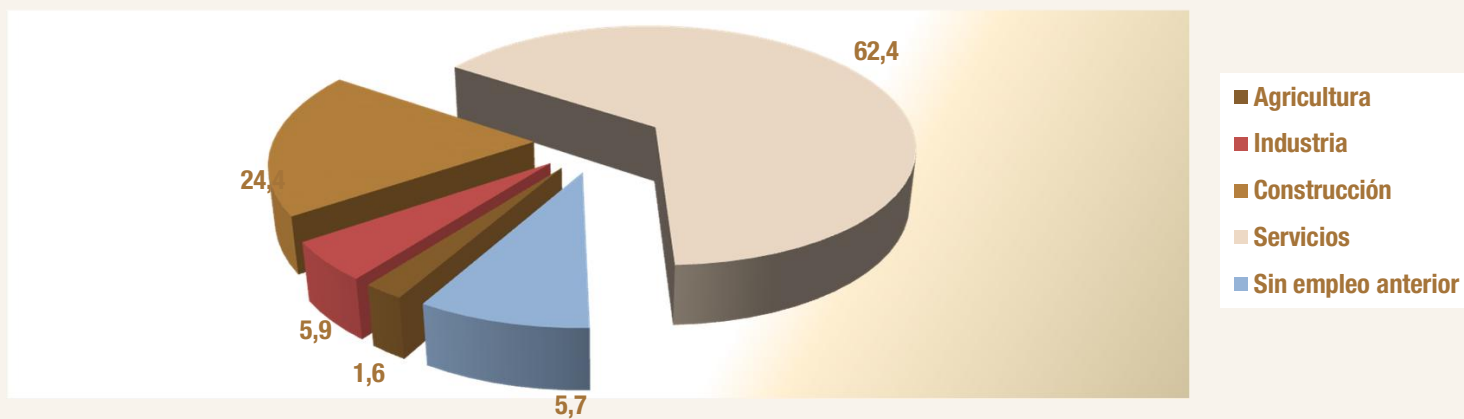


Fuentes: SEPE y elaboración propia

Paro registrado de extranjeros en Madrid por sectores y país de procedencia					Abril 2016	
País de procedencia	Agricultura	Industria	Construcción	Servicios	Sin empleo anterior	Total sectores
ESPAÑA	2.620	27.729	32.858	293.771	19.110	376.088
Comunitarios						
Unión Europea (menos España)						
Alemania	2	19	13	212	11	257
Austria	1	2	2	23	1	29
Bélgica	0	2	1	52	1	56
Bulgaria	73	210	671	2.439	268	3.661
Chipre	0	0	0	0	0	0
Croacia	0	1	0	13	2	16
Dinamarca	0	0	0	14	1	15
Eslovaquia	0	0	2	23	5	30
Eslovenia	0	1	0	12	1	14
Estonia	0	0	1	5	1	7
Finlandia	0	0	1	14	0	15
Francia	2	30	16	408	22	478
Grecia	0	1	0	39	2	42
Hungría	1	4	4	43	8	60
Irlanda	0	1	1	30	0	32
Italia	5	66	49	1.335	101	1.556
Letonia	1	0	1	7	3	12
Lituania	1	3	2	47	2	55
Luxemburgo	0	0	0	1	0	1
Malta	0	0	0	3	0	3
Países bajos	0	5	8	71	4	88
Polonia	13	155	696	1.162	114	2.140
Portugal	75	49	165	740	104	1.133
Reino Unido	1	10	5	204	5	225
República Checa	2	3	2	42	9	58
Rumania	361	1.280	4.422	11.078	1.130	18.271
Suecia	0	2	2	45	1	50
Total UE	538	1.844	6.064	18.062	1.796	28.304
Espacio Económ. Europ. + Suiza						
ISLANDIA	0	0	0	1	0	1
NORUEGA	0	1	0	5	0	6
SUIZA	0	2	1	18	2	23
LIECHTENSTEIN	0	0	0	0	0	0
Total EEE+Suiza	0	3	1	24	2	30
Total comunitarios	538	1.847	6.065	18.086	1.798	28.334

Paro registrado de extranjeros en Madrid por sectores y país de procedencia						Abril 2016	
País de procedencia	Agricultura	Industria	Construcción	Servicios	Sin empleo anterior	Total sectores	
Extracomunitarios							
Ecuador	74	219	1.232	3.346	215	5.086	
Colombia	14	130	360	2.749	252	3.505	
Perú	10	60	351	1.882	192	2.495	
Marruecos	564	692	3.490	8.718	2.252	15.716	
China	2	23	9	354	10	398	
República Dominicana	16	68	335	1.826	320	2.565	
Bolivia	21	48	337	1.277	112	1.795	
Ucrania	24	109	610	1.135	112	1.990	
Argentina	2	25	51	514	45	637	
Filipinas	2	7	8	304	5	326	
Resto países extracomunitarios	306	489	1.132	7.925	1.216	11.068	
Total extracomunitarios	1.035	1.870	7.915	30.030	4.731	45.581	
Total extranjeros	1.573	3.717	13.980	48.116	6.529	73.915	

Paro extranjeros por sectores Abril 2016



Fuentes: SEPE y elaboración propia

Anexo de tablas. Índice III

I Trim. 2.016

Comparativa de la población total frente a la población extranjera
Madrid y España

Variaciones de la población 16-64: Trabajadores españoles y extranjeros
Madrid y España

Tasas actividad, ocupación y paro por zona de procedencia: UE y no UE (16-64)
Madrid y España

Ocupados españoles y extranjeros por CCAA y sexo (16-64)

Ocupados españoles y extranjeros por zona de procedencia y CCAA (16 y más)

I Trim. 2.016 Perfil de población extranjera y total. Madrid y España (16-64)

Distribución de la población por sexo									
Extranjeros	Madrid					España			
	Hombres		Mujeres			Hombres		Mujeres	
	Absolutos	%	Absolutos	%		Absolutos	%	Absolutos	%
Población	279,2	47,54	308,2	52,46		1.645,3	47,64	1.808,6	52,36
Activos	248,4	49,37	254,8	50,63		1.417,0	52,16	1.299,7	47,84
Ocupados	179,4	48,41	191,1	51,59		1.023,4	53,62	885,3	46,38
Parados	69,1	52,03	63,7	47,97		393,7	48,71	414,4	51,29

Población total	Madrid					España			
	Hombres		Mujeres			Hombres		Mujeres	
	Absolutos	%	Absolutos	%		Absolutos	%	Absolutos	%
Población	2.053,2	48,75	2.158,4	51,25		15.073,6	50,09	15.020,7	49,91
Activos	1.725,3	51,29	1.638,3	48,71		12.138,9	53,56	10.524,3	46,44
Ocupados	1.450,1	51,87	1.345,8	48,13		9.764,7	54,61	8.116,1	45,39
Parados	275,1	48,47	292,5	51,53		2.374,2	49,64	2.408,2	50,36

Distribución de la población por grupos de edad									
Grupos de edad	Extranjeros					Población total 16-64			
	Madrid		España			Madrid		España	
	Absolutos	%/total	Absolutos	%/total		Absolutos	%/total	Absolutos	%/total
< 25	72,1	12,28	477,5	13,83		538,3	12,78	3.995,9	13,28
25 - 29	78,3	13,33	412,7	11,95		356,7	8,47	2.537,1	8,43
<30	150,4	25,61	890,2	25,77		895,0	21,25	6.533,0	21,71
30-54	407,3	69,34	2.289,5	66,29		2.575,6	61,16	17.929,9	59,58
55 - 64	29,7	5,05	274,1	7,94		740,9	17,59	5.631,3	18,71
Total 16 - 64	587,4	100,00	3.453,8	100,00		4.211,6	100,00	30.094,3	100,00

Comparativa de tasas por sexos									
Tasas	Extranjeros					Población total 16-64			
	Madrid		España			Madrid		España	
	Hombres	Mujeres	Hombres	Mujeres		Hombres	Mujeres	Hombres	Mujeres
T. Actividad	88,96	82,69	86,13	71,87		84,03	75,90	80,53	70,07
T. Ocupación	64,24	62,02	62,20	48,95		70,63	62,35	64,78	54,03
T. Paro	27,80	24,99	27,78	31,89		15,95	17,85	19,56	22,88

I Trim. 2.016 Distribución población ocupada. Madrid y España (16-64)

Ocupados por grupos de edad									
Grupos de edad	Extranjeros					Población total 16-64			
	Madrid		España			Madrid		España	
	Absolutos	%/total	Absolutos	%/total		Absolutos	%/total	Absolutos	%/total
< 25	31,4	8,49	126,9	6,65		120,6	4,31	771,1	4,31
25 - 29	38,0	10,27	212,0	11,11		230,6	8,25	1.536,2	8,59
<30	69,5	18,75	338,9	17,76		351,2	12,56	2.307,2	12,90
30-54	286,7	77,39	1.451,2	76,03		2.036,2	72,83	12.835,5	71,78
55 - 64	14,3	3,86	118,5	6,21		408,5	14,61	2.738,0	15,31
Total 16 - 64	370,5	100,00	1.908,7	100,00		2.795,9	100,00	17.880,8	100,00

Distribución de los asalariados por tipo de contrato									
Tipo de contrato	Extranjeros					Población total 16-64			
	Madrid		España			Madrid		España	
	Absolutos	%/total asalar.	Absolutos	%/total asalar.		Absolutos	%/total asalar.	Absolutos	%/total asalar.
Indefinido	245,4	73,98	1.033,1	63,68		2.036,9	82,45	11.143,9	74,91
Temporal	86,3	26,02	589,2	36,32		433,6	17,55	3.732,7	25,09
Total asalariados	331,7	100,00	1.622,3	100,00		2.470,6	100,00	14.876,5	100,00
Tasa temporalidad	26,02		36,32			17,55		25,09	

Fuente: Encuesta de Población Activa. INE

I Trim. 2.016 Españoles y extranjeros de Madrid y España (16-64)

I Trim. 2.016

Madrid	Pob 16-64	Activos	Ocupados	Parados	TA	TO	TP
Españoles	3.624,2	2.860,3	2.425,4	434,9	78,92	66,92	15,21
Extranjeros	587,4	503,2	370,5	132,7	85,67	63,08	26,37
TOTAL	4.211,6	3.363,6	2.795,9	567,6	79,86	66,39	16,88
España	Pob 16-64	Activos	Ocupados	Parados	TA	TO	TP
Españoles	26.640,4	19.946,4	15.972,1	3.974,3	74,87	59,95	19,93
Extranjeros	3.453,8	2.716,8	1.908,7	808,1	78,66	55,26	29,75
TOTAL	30.094,3	22.663,2	17.880,8	4.782,5	75,31	59,42	21,10

IV Trim. 2.015

Madrid	Pob 16-64	Activos	Ocupados	Parados	TA	TO	TP
Españoles	3.628,5	2.874,2	2.442,4	431,9	79,21	67,31	15,02
Extranjeros	581,7	500,4	371,7	128,7	86,04	63,91	25,72
TOTAL	4.210,2	3.374,7	2.814,1	560,6	80,16	66,84	16,61
España	Pob 16-64	Activos	Ocupados	Parados	TA	TO	TP
Españoles	26.671,3	20.001,9	15.998,4	4.003,5	74,99	59,98	20,02
Extranjeros	3.449,2	2.702,7	1.933,9	768,8	78,36	56,07	28,45
TOTAL	30.120,5	22.704,6	17.932,2	4.772,3	75,38	59,53	21,02

I Trim. 2.015

Madrid	Pob 16-64	Activos	Ocupados	Parados	TA	TO	TP
Españoles	3.628,8	2.862,5	2.397,3	465,3	78,88	66,06	16,25
Extranjeros	584,6	494,8	358,4	136,4	84,64	61,30	27,58
TOTAL	4.213,4	3.357,3	2.755,6	601,7	79,68	65,40	17,92
España	Pob 16-64	Activos	Ocupados	Parados	TA	TO	TP
Españoles	26.738,7	20.000,6	15.491,9	4.508,7	74,80	57,94	22,54
Extranjeros	3.495,8	2.754,6	1.824,9	929,7	78,80	52,20	33,75
TOTAL	30.234,5	22.755,2	17.316,8	5.438,4	75,26	57,28	23,90

I Trim. 2.016 Variac.trimestral y anual. Españoles y extranjeros Madrid y España (16-64)

Variación trimestral

Madrid	Pob 16-64		Activos		Ocupados		Parados	
	Absoluta	Relativa	Absoluta	Relativa	Absoluta	Relativa	Absoluta	Relativa
Españoles	-4,3	-0,12	-13,9	-0,48	-17,0	-0,70	3,1	0,71
Extranjeros	5,7	0,99	2,8	0,56	-1,2	-0,33	4,0	3,12
TOTAL	1,5	0,03	-11,1	-0,33	-18,2	-0,65	7,1	1,26
España	Pob 16-64		Activos		Ocupados		Parados	
	Absoluta	Relativa	Absoluta	Relativa	Absoluta	Relativa	Absoluta	Relativa
Españoles	-30,9	-0,12	-55,4	-0,28	-26,3	-0,16	-29,2	-0,73
Extranjeros	4,7	0,13	14,1	0,52	-25,2	-1,30	39,3	5,11
TOTAL	-26,3	-0,09	-41,3	-0,18	-51,5	-0,29	10,1	0,21

Variación anual

Madrid	Pob 16-64		Activos		Ocupados		Parados	
	Absoluta	Relativa	Absoluta	Relativa	Absoluta	Relativa	Absoluta	Relativa
Españoles	-4,5	-0,12	-2,2	-0,08	28,1	1,17	-30,3	-6,52
Extranjeros	2,8	0,48	8,4	1,70	12,1	3,39	-3,7	-2,73
TOTAL	-1,7	-0,04	6,2	0,19	40,3	1,46	-34,1	-5,66
España	Pob 16-64		Activos		Ocupados		Parados	
	Absoluta	Relativa	Absoluta	Relativa	Absoluta	Relativa	Absoluta	Relativa
Españoles	-98,2	-0,37	-54,2	-0,27	480,2	3,10	-534,4	-11,85
Extranjeros	-41,9	-1,20	-37,8	-1,37	83,7	4,59	-121,6	-13,07
TOTAL	-140,2	-0,46	-92,0	-0,40	564,0	3,26	-655,9	-12,06

Fuente: Encuesta de Población Activa. INE

I Trim. 2.016

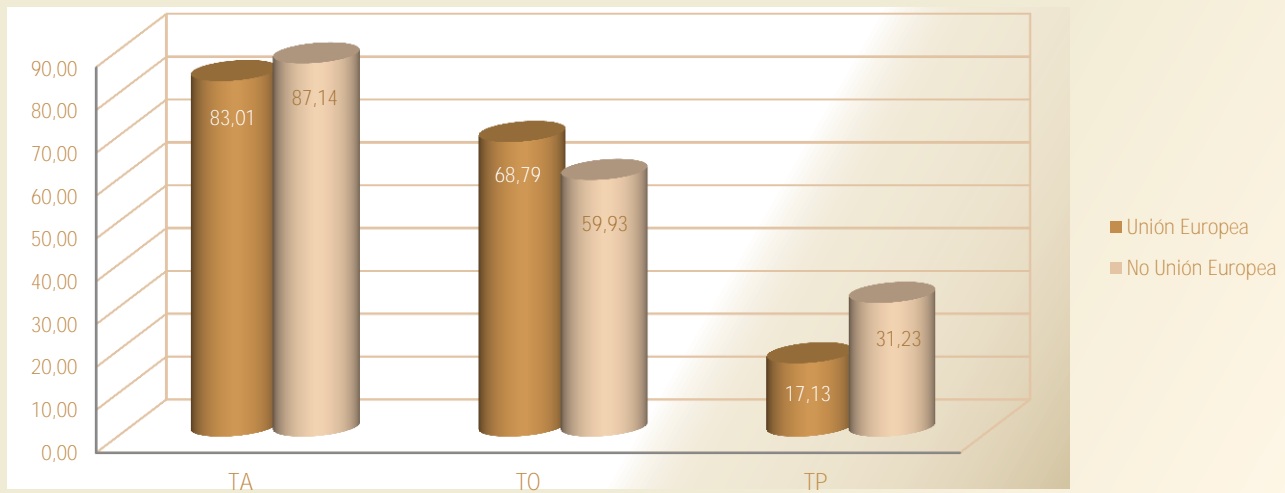
TA, TO Y TP por zona de procedencia Madrid y España (16-64)

Madrid	Pob 16-64	Activos	Ocupados	Parados	TA	TO	TP
Espanoles	3.624,2	2.860,3	2.425,4	434,9	78,92	66,92	15,21
Unión Europea	208,6	173,2	143,5	29,7	83,01	68,79	17,13
No Unión Europea	378,8	330,0	227,0	103,1	87,14	59,93	31,23
Total extranjeros	587,4	503,2	370,5	132,7	85,67	63,08	26,37
TOTAL	4.211,6	3.363,6	2.795,9	567,6	79,86	66,39	16,88

España	Pob 16-64	Activos	Ocupados	Parados	TA	TO	TP
Espanoles	26.640,4	19.946,4	15.972,1	3.974,3	74,87	59,95	19,93
Unión Europea	1.242,7	1.002,7	764,2	238,5	80,69	61,50	23,79
No Unión Europea	2.211,2	1.714,0	1.144,4	569,6	77,52	51,76	33,23
Total extranjeros	3.453,8	2.716,8	1.908,7	808,1	78,66	55,26	29,75
TOTAL	30.094,3	22.663,2	17.880,8	4.782,5	75,31	59,42	21,10

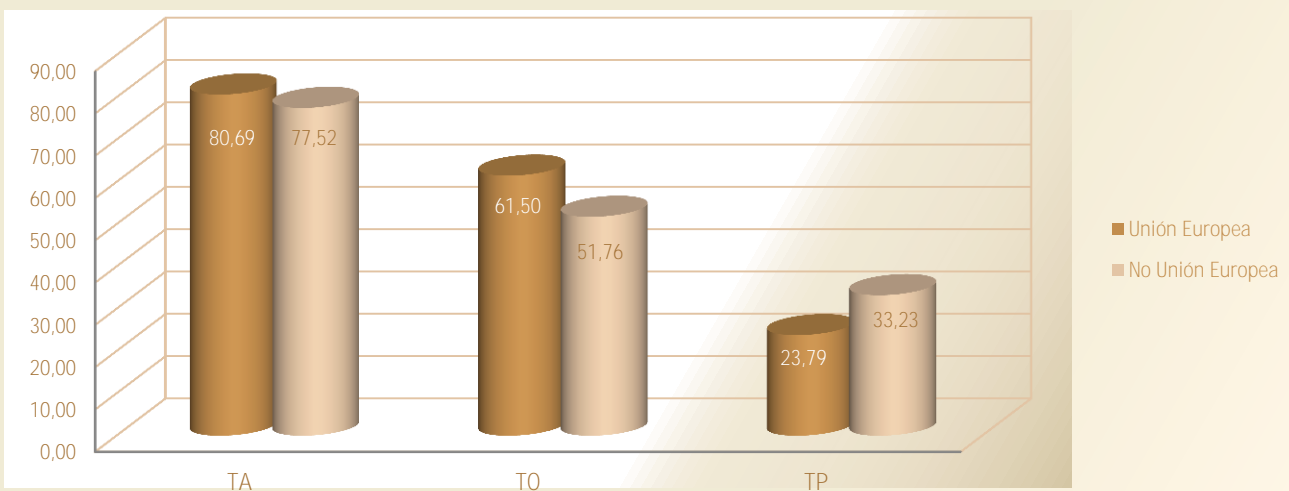
I Trim. 2.016

Tasas actividad, ocupación y paro UE y no UE Madrid



I Trim. 2.016

Tasas actividad, ocupación y paro UE y no UE España



Fuente: Encuesta de Población Activa. INE

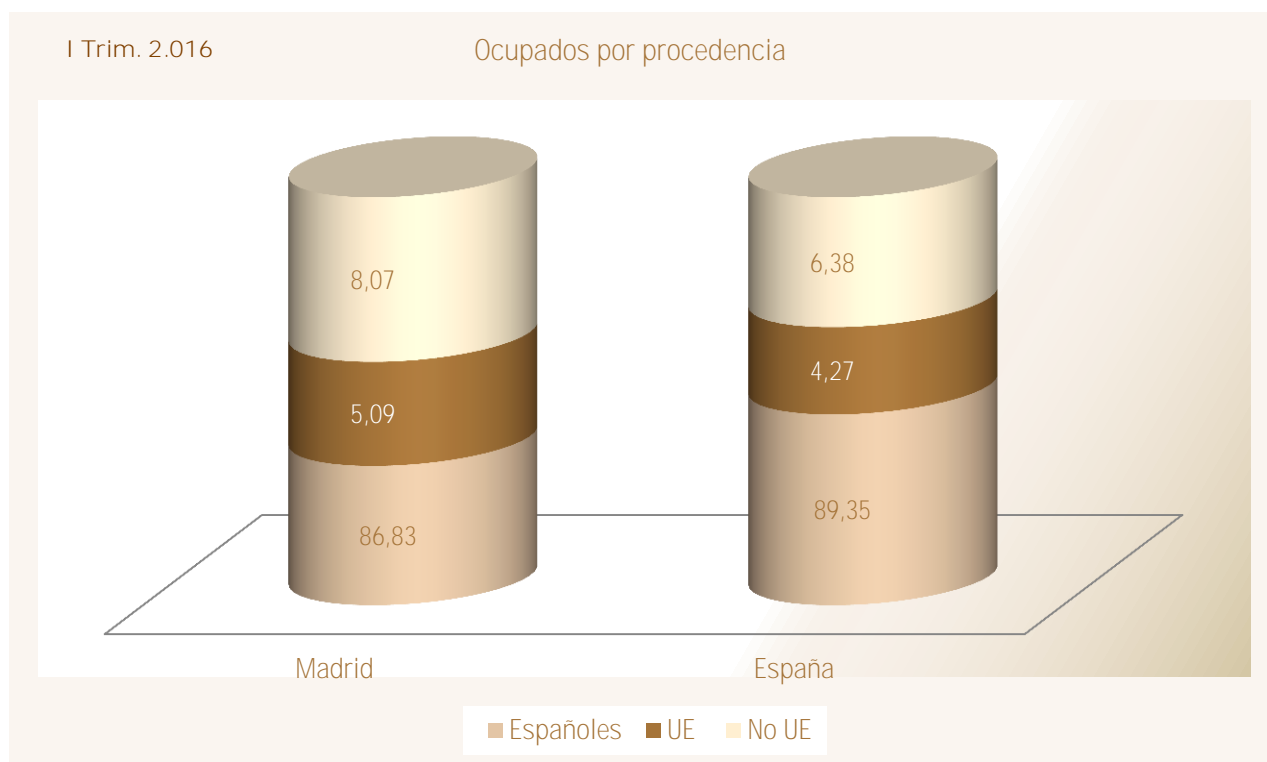
I Trim. 2.016		Ocupados extranjeros y españoles por sexo y CCAA (16-64)			
Comunidad autónoma	Ambos sexos				
	Total	Españoles	Extranjeros	Peso extranjeros s/ total	
España	17.880,8	15.972,1	1.908,7	10,67	
Andalucía	2.793,5	2.548,7	244,8	8,76	
Aragón	543,9	474,8	69,0	12,70	
Asturias	371,9	351,9	20,0	5,38	
Baleares	486,2	395,7	90,5	18,62	
Canarias	802,5	665,7	136,7	17,04	
Cantabria	219,9	209,6	10,4	4,71	
Castilla y León	922,0	868,0	54,0	5,86	
Castilla - La Mancha	728,9	662,0	67,0	9,19	
Cataluña	3.102,1	2.716,3	385,8	12,44	
C. Valenciana	1.878,1	1.626,7	251,4	13,38	
Extremadura	355,5	346,1	9,4	2,65	
Galicia	1.009,4	972,4	37,0	3,66	
Madrid	2.795,9	2.425,4	370,5	13,25	
Murcia	540,1	462,2	77,9	14,42	
Navarra	259,8	238,7	21,1	8,13	
País Vasco	889,0	842,6	46,4	5,22	
La Rioja	129,9	115,6	14,3	11,01	
Ceuta y Melilla	52,1	49,7	2,4	4,69	
Comunidad autónoma	Hombres				
	Total	Españoles	Extranjeros	Peso extranjeros s/ total	
España	9.764,7	8.741,3	1.023,4	10,48	
Andalucía	1.588,6	1.462,4	126,2	7,95	
Aragón	304,1	266,8	37,2	12,24	
Asturias	189,8	182,4	7,4	3,88	
Baleares	260,7	210,9	49,8	19,09	
Canarias	444,4	362,6	81,9	18,42	
Cantabria	119,5	114,4	5,1	4,28	
Castilla y León	513,2	482,5	30,7	5,99	
Castilla - La Mancha	431,5	392,9	38,6	8,94	
Cataluña	1.653,6	1.441,3	212,3	12,84	
C. Valenciana	1.030,9	894,5	136,5	13,24	
Extremadura	213,8	208,6	5,1	2,40	
Galicia	531,1	513,2	17,9	3,37	
Madrid	1.450,1	1.270,8	179,4	12,37	
Murcia	317,8	264,2	53,6	16,88	
Navarra	142,5	130,6	11,9	8,34	
País Vasco	468,6	446,4	22,2	4,74	
La Rioja	71,8	65,5	6,3	8,83	
Ceuta y Melilla	32,7	31,5	1,2	3,64	
Comunidad autónoma	Mujer				
	Total	Españoles	Extranjeros	Peso extranjeros s/ total	
España	8.116,1	7.230,8	885,3	10,91	
Andalucía	1.204,9	1.086,3	118,6	9,84	
Aragón	239,8	208,0	31,8	13,27	
Asturias	182,1	169,5	12,6	6,94	
Baleares	225,5	184,8	40,8	18,07	
Canarias	358,0	303,2	54,9	15,33	
Cantabria	100,4	95,2	5,2	5,21	
Castilla y León	408,7	385,4	23,3	5,70	
Castilla - La Mancha	297,5	269,1	28,4	9,54	
Cataluña	1.448,5	1.275,1	173,5	11,98	
C. Valenciana	847,1	732,2	114,9	13,56	
Extremadura	141,7	137,4	4,3	3,03	
Galicia	478,3	459,3	19,0	3,98	
Madrid	1.345,8	1.154,6	191,1	14,20	
Murcia	222,3	198,1	24,3	10,91	
Navarra	117,3	108,1	9,2	7,87	
País Vasco	420,4	396,2	24,2	5,75	
La Rioja	58,1	50,2	8,0	13,71	
Ceuta y Melilla	19,4	18,2	1,3	6,44	

Fuente: Encuesta de Población Activa. INE

I Trim. 2.016

Ocupados por procedencia y CCAA (16 y más)

Comunidad autónoma	Total	Espanoles	Extranjeros	Unión Europea	No Unión Europea	% Unión Europea	% No Unión Europea
Andalucía	2.814,3	2.566,3	248,1	97,8	150,3	39,43	60,57
Aragón	548,3	479,3	69,0	37,2	31,8	53,93	46,07
Asturias	375,4	355,4	20,0	4,9	15,1	24,66	75,34
Baleares	491,1	399,1	92,0	43,9	48,1	47,71	52,29
Canarias	811,8	672,6	139,3	62,7	76,6	45,02	54,98
Cantabria	222,1	211,6	10,5	2,6	8,0	24,55	75,45
Castilla y León	932,8	878,6	54,2	32,2	22,0	59,44	40,56
Castilla - La Mancha	733,2	666,3	67,0	40,0	27,0	59,71	40,29
Cataluña	3.127,6	2.741,3	386,3	120,4	265,9	31,16	68,84
C. Valenciana	1.892,8	1.639,8	253,1	117,8	135,3	46,53	53,47
Extremadura	357,5	348,1	9,4	4,7	4,7	49,91	50,09
Galicia	1.021,1	983,9	37,2	14,9	22,3	40,09	59,91
Madrid	2.817,0	2.446,0	371,0	143,5	227,5	38,69	61,31
Murcia	542,0	464,1	77,9	6,9	71,0	8,88	91,12
Navarra	262,8	241,7	21,1	13,7	7,4	64,75	35,25
País Vasco	896,8	850,4	46,4	19,2	27,2	41,38	58,62
Rioja	130,3	116,0	14,3	7,1	7,2	49,84	50,16
Ceuta y Melilla	52,5	50,1	2,4	0,3	2,2	10,34	89,66
España	18.029,6	16.110,3	1.919,3	769,8	1.149,4	40,11	59,89



Fuente: Encuesta de Población Activa. INE

Anexo de tablas. Índice IV

Población

Padrón municipal de habitantes Madrid y España
Serie 2005-2016

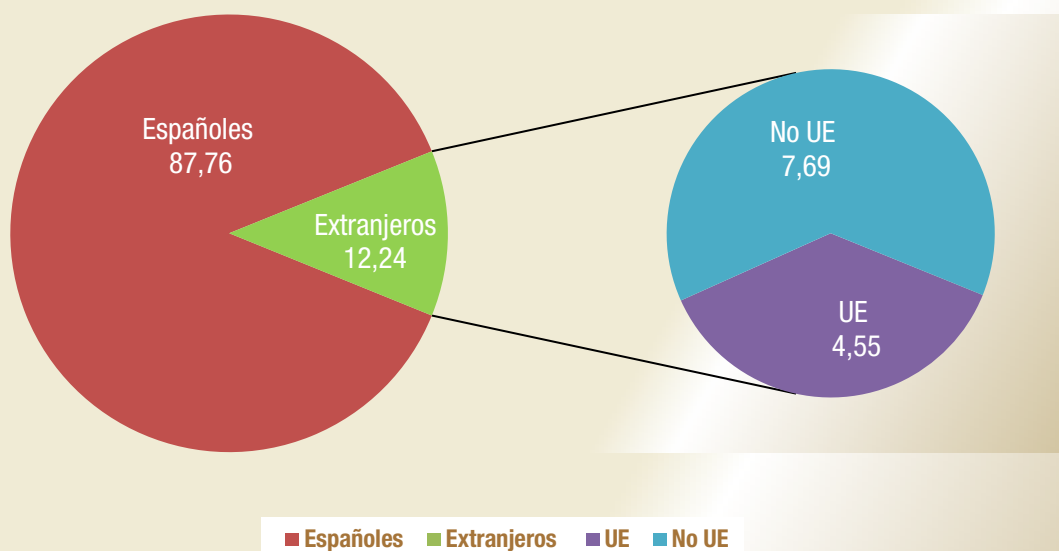
Empadronados extranjeros en Madrid
Serie 2005-2016

Peso empadronados extranjeros en Madrid
Serie 2005-2016

Padrón municipal de habitantes Madrid y España

Madrid	Población total	Extranjeros					
		Población extranjera	Unión Europea	No Unión Europea	Var. Anual		Peso extr. s/ total
					Absoluta	Tasa	
2005	5.964.143	780.752	95.051	685.701	116.497	17,54	13,09
2006	6.008.183	800.512	82.556	717.956	19.760	2,53	13,32
2007	6.081.689	866.910	268.881	585.351	66.398	8,29	14,25
2008	6.271.638	1.005.381	329.225	676.156	138.471	15,97	16,03
2009	6.386.932	1.063.803	353.077	710.726	58.422	5,81	16,66
2010	6.458.684	1.079.944	370.886	709.058	16.141	1,52	16,72
2011	6.489.680	1.067.585	381.633	685.952	-12.359	-1,14	16,45
2012	6.498.560	1.015.054	367.152	647.902	-52.531	-4,92	15,62
2013	6.495.551	960.121	362.370	597.751	-54.933	-5,41	14,78
2014	6.454.440	879.953	331.634	548.319	-80.168	-8,35	13,63
2015	6.436.996	811.128	311.798	499.330	-68.825	-7,82	12,60
2016	6.464.078	790.918	293.963	496.955	-20.210	-2,49	12,24

Población por zona geográfica de procedencia en Madrid



España	Población total	Extranjeros					
		Población extranjera	Unión Europea	No Unión Europea	Var. Anual		Peso extr. s/ total
					Absoluta	Tasa	
2005	44.108.530	3.730.610	835.898	2.894.712	696.284	22,95	8,46
2006	44.708.964	4.144.166	918.886	3.225.280	413.556	11,09	9,27
2007	45.116.894	4.482.568	1.702.613	2.779.955	338.402	8,17	9,94
2008	46.157.822	5.268.762	2.102.654	3.166.108	786.194	17,54	11,41
2009	46.745.807	5.648.671	2.273.226	3.375.445	379.909	7,21	12,08
2010	47.021.031	5.747.734	2.350.172	3.397.562	99.063	1,75	12,22
2011	47.190.493	5.751.487	2.395.358	3.356.129	3.753	0,07	12,19
2012	47.265.321	5.736.258	2.443.617	3.292.641	-15.229	-0,26	12,14
2013	47.129.783	5.546.238	2.359.371	3.186.867	-190.020	-3,31	11,77
2014	46.771.341	5.023.487	2.056.903	2.966.584	-522.751	-9,43	10,74
2015	46.624.382	4.729.644	1.947.110	2.782.534	-293.843	-5,85	10,14
2016	46.524.943	4.601.272	1.835.584	2.765.688	-128.372	-2,71	9,89

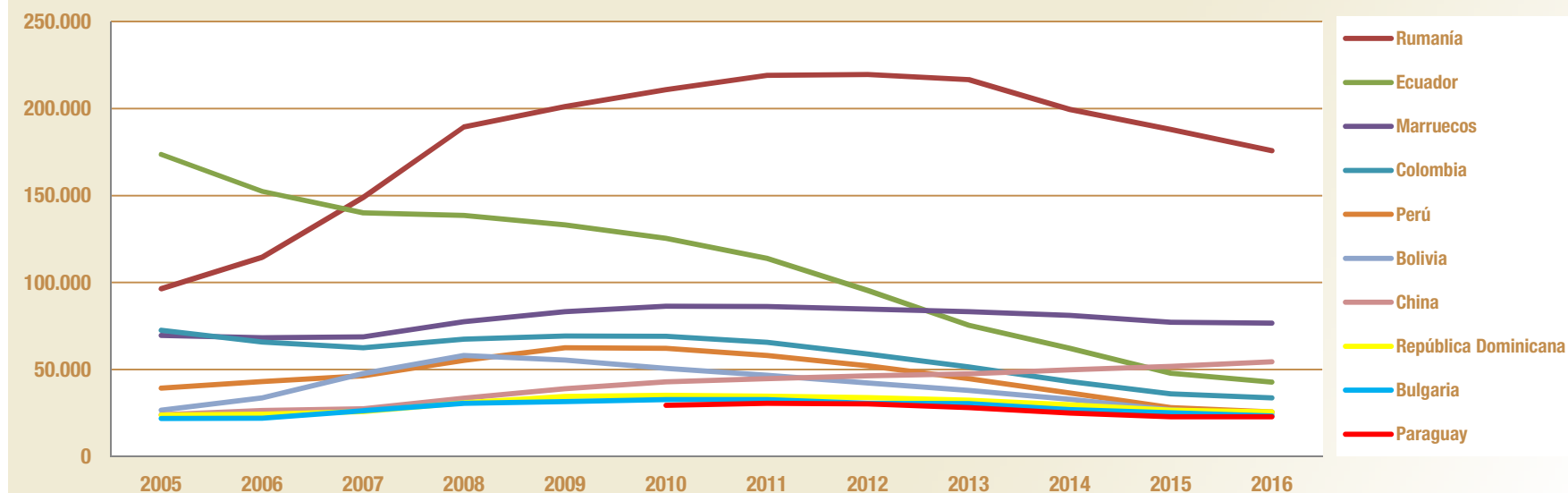
Ultimo dato publicado: Estadística del Padrón Continuo. Datos provisionales a 1 de enero de 2016 (28 abril 2016)

Fuente: Padrón municipal de habitantes. INE

Empadronados extranjeros en Madrid 2005-2016

País de procedencia	2005	2006	2007	2008	2009	2010	2011	2012	2013	2014	2015	2016
Rumanía	96.437	114.556	148.906	189.477	201.208	210.822	219.095	219.567	216.695	199.491	187.914	175.835
Ecuador	173.593	152.370	140.036	138.667	133.135	125.469	113.824	95.377	75.298	62.200	47.932	42.743
Marruecos	69.532	68.238	68.819	77.438	83.294	86.386	86.263	84.799	83.242	81.191	77.147	76.759
Colombia	72.636	65.887	62.538	67.390	69.342	69.155	65.575	58.868	51.524	43.109	35.999	33.670
Perú	39.274	43.146	46.434	55.205	62.518	62.120	58.137	52.188	44.734	36.511	28.160	25.611
Bolivia	26.589	33.740	47.716	58.055	55.374	50.644	46.676	42.357	38.025	32.840	26.816	24.488
China	23.924	26.552	27.476	33.489	38.957	42.894	44.683	46.425	47.582	49.831	51.835	54.512
República Dominicana	23.785	24.387	25.736	30.931	34.501	35.154	34.679	33.904	32.334	29.742	26.581	25.638
Bulgaria	21.843	22.078	26.306	30.576	31.573	32.685	32.807	30.658	30.418	27.000	25.141	23.309
Paraguay						29.433	30.552	30.323	28.122	24.978	22.894	22.861
Resto países	233.139	249.558	272.943	324.153	353.901	335.182	335.294	320.588	312.147	293.060	280.709	285.492
Total Extranjeros	780.752	800.512	866.910	1.005.381	1.063.803	1.079.944	1.067.585	1.015.054	960.121	879.953	811.128	790.918

Empadronados extranjeros en Madrid 2005-2016



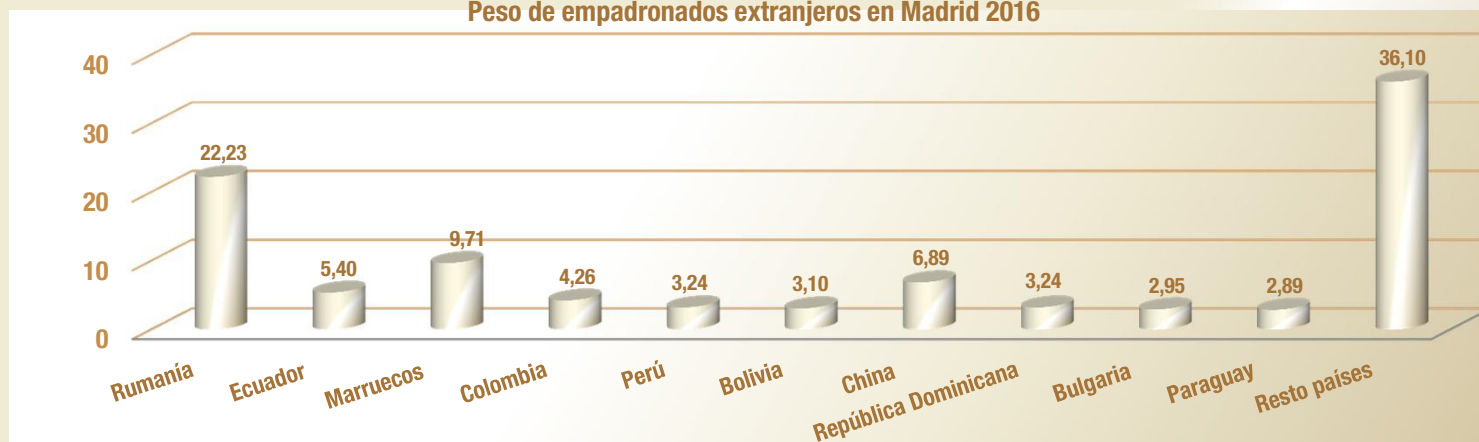
Último dato publicado: Estadística del Padrón Continuo. Datos provisionales a 1 de enero de 2016 (28 abril 2016)

Fuente: Padrón municipal de habitantes. INE

Peso empadronados extranjeros en Madrid 2005-2016

País de procedencia	2005	2006	2007	2008	2009	2010	2011	2012	2013	2014	2015	2016
Rumanía	12,35	14,31	17,18	18,85	18,91	19,52	20,52	21,63	22,57	22,67	23,17	22,23
Ecuador	22,23	19,03	16,15	13,79	12,52	11,62	10,66	9,40	7,84	7,07	5,91	5,40
Marruecos	8,91	8,52	7,94	7,70	7,83	8,00	8,08	8,35	8,67	9,23	9,51	9,71
Colombia	9,30	8,23	7,21	6,70	6,52	6,40	6,14	5,80	5,37	4,90	4,44	4,26
Perú	5,03	5,39	5,36	5,49	5,88	5,75	5,45	5,14	4,66	4,15	3,47	3,24
Bolivia	3,41	4,21	5,50	5,77	5,21	4,69	4,37	4,17	3,96	3,73	3,31	3,10
China	3,06	3,32	3,17	3,33	3,66	3,97	4,19	4,57	4,96	5,66	6,39	6,89
República Dominicana	3,05	3,05	2,97	3,08	3,24	3,26	3,25	3,34	3,37	3,38	3,28	3,24
Bulgaria	2,80	2,76	3,03	3,04	2,97	3,03	3,07	3,02	3,17	3,07	3,10	2,95
Paraguay						2,73	2,86	2,99	2,93	2,84	2,82	2,89
Resto países	29,86	31,17	31,48	32,24	33,27	31,04	31,41	31,58	32,51	33,30	34,61	36,10
Total Extranjeros	100,00	100,00	100,00	100,00	100,00	100,00	100,00	100,00	100,00	100,00	100,00	100,00

Peso de empadronados extranjeros en Madrid 2016



Último dato publicado: Estadística del Padrón Continuo. Datos provisionales a 1 de enero de 2016 (28 abril 2016)

Fuente: Padrón municipal de habitantes. INE

Boletín de extranjeros en la Comunidad de Madrid

Abril 2016

Boletín mensual de la población inmigrante en la Comunidad de Madrid. Incluye tablas referidas a afiliación a la Seguridad Social , contratos y paro registrado de trabajadores extranjeros. Recoge también la actualización trimestral de EPA y los datos de población referidos a este colectivo.



**Comunidad
de Madrid**