

Boletín de extranjeros en la Comunidad de Madrid

Junio 2016



EMPLEO Y MERCADO DE TRABAJO

CONSEJERÍA DE ECONOMÍA, EMPLEO Y HACIENDA

Consejera de Economía, Empleo y Hacienda

Excma. Sra. Dña. Engracia Hidalgo Tena

Viceconsejero de Hacienda y Empleo

Ilmo. Sr. D. Miguel Ángel García Martín

Director General del Servicio Público de Empleo

Ilmo. Sr. D. José María Díaz Zabala

Subdirectora General de Planificación, Cualificación y Evaluación

Cristina Olías de Lima Gete

Jefe del Área de Análisis y Estrategia

Antonio Hernando Sánchez

Equipo técnico editorial

Marta Rosa Sánchez Sánchez

Pilar Jiménez Muñoz

© Comunidad de Madrid

Edita: Dirección General del Servicio Público de Empleo

de la Consejería de Economía, Empleo y Hacienda

Vía Lusitana, 21. 28025 Madrid.

Análisis.estrategia@madrid.org

www.madrid.org

Formato de edición: archivo electrónico

Edición: 07/2016

Editado en España - *Published in Spain*

Índice

- **Estructura del Boletín**

- **Análisis**
 - Afiliación a la Seguridad Social
 - Contratos
 - Paro registrado
 - EPA
 - Población

- **Anexo tablas**
 - **Índice I.** Afiliación a la Seguridad Social
 - **Índice II.** Contratos y Paro registrado
 - **Índice III.** EPA
 - **Índice IV.** Población

Estructura del Boletín

El Boletín de trabajadores extranjeros recoge información del mercado de trabajo de los inmigrantes en Madrid y una comparativa con el resto de comunidades autónomas de España y el total nacional. Este Boletín consta de dos bloques:

1. Análisis

Texto que recoge el estudio mensual de los datos de afiliación a la seguridad social del colectivo de extranjeros así como los de contratos y paro registrado. También se recoge la evolución trimestral de la EPA y semestralmente se revisan e incorporan los datos relativos a Población. El análisis de datos se extrae de las tablas que se anexan en este documento.

2. Anexo de tablas

Índice I: Recoge las tablas relativas a los datos de afiliación media de extranjeros a la seguridad social, que son los que publica el Ministerio de Empleo y Seguridad Social desde julio de 2008. Los datos de afiliación se detallan por comunidades autónomas, regímenes, ramas de actividad y países y zonas de procedencia. También se recogen datos por sexo y edad. En todas las tablas debe tenerse en cuenta que la diferencia entre el total regímenes y la suma del régimen general, S. E. Agrario, S. E. Hogar y régimen de autónomos corresponde a los regímenes de mar y carbón.

La fuente de los datos es [Ministerio de Empleo y Seguridad Social](#)

Índice II: Recoge las tablas de contratos y paro registrado del colectivo de inmigrantes. Los datos de paro y contratos se recogen por zona de procedencia, sexo, edad y por rama y sector de actividad.

Las fuentes son: Estadísticas del mercado de trabajo de la [Consejería de Economía, Empleo y Hacienda de la Comunidad de Madrid](#) y el [SPEE](#)

Índice III: Recoge las tablas que actualizan EPA. La fuente es el [INE](#)

Índice IV: Recoge las tablas que actualizan Población. La fuente es el [INE](#)

Publicaciones del Área de Análisis y Estrategia

[Mercado de Trabajo en las localidades madrileñas \(Publicación periódica\)](#)

[Principales Indicadores del Mercado de Trabajo \(Publicación periódica\)](#)

[Boletín Afiliación a la Seguridad Social \(Publicación periódica\)](#)

[Boletín Informativo Paro Registrado y Contratos \(Publicación periódica\)](#)

[Informe Paro Registrado por Localidades \(Publicación periódica\)](#)

[Boletín de Trabajadores Extranjeros \(Publicación periódica\)](#)

[Informe de paro registrado y contratos de trabajo. Incorpora datos nacionales \(Publicación periódica\)](#)

[Informes sobre Mercado de Trabajo en la Comunidad de Madrid. Encuesta de Población Activa \(Publicación periódica\)](#)

[EPA. Mercado de Trabajo. Informe Primeros Datos \(Publicación periódica\)](#)

[Discapacidad y Empleo en la Comunidad de Madrid](#)

[Boletín Informativo personas con discapacidad. Paro y Contratos \(Publicación periódica\)](#)

[La inserción laboral de los titulados universitarios \(Publicación periódica\)](#)

Análisis

Claves del mes

- La **afiliación** de extranjeros crece en Madrid un **3,88%** en tasa anual
- En junio la **contratación** de trabajadores extranjeros ha aumentado en la región un **9,91%**
- En el último año el **paro** de inmigrantes en la Comunidad Madrid ha descendido un **8,77%**
- Según la **EPA del II trimestre de 2016**, la tasa de paro de los extranjeros en Madrid continúa por debajo de la de este colectivo en España (**27,11%** vs. **27,38%**)
- Según el Padrón municipal del INE (datos provisionales) la población extranjera en Madrid baja un **2,49%** en el año 2016 y se sitúa en **790.918**

Análisis de los datos del mercado de trabajo de los extranjeros en Madrid

Afiliación a la Seguridad Social

En el mes de junio la afiliación de extranjeros a la Seguridad Social alcanza la cifra de 349.057 en la región. Madrid es la segunda comunidad autónoma con mayor número de extranjeros afiliados.

En España los afiliados extranjeros ascienden a 1.747.801, de los cuales, el 20% trabaja en Madrid.

Afiliación media	junio 2016
Madrid	España
349.057	1.747.801

La afiliación de trabajadores extranjeros muestra un aumento de 0,85% en relación al mes anterior en la Comunidad de Madrid. En términos absolutos la subida ha sido de 2.929 ocupados. Este mes en España la afiliación de extranjeros presenta un incremento de 0,97%, con 16.783 trabajadores más que en mayo.

En términos anuales la afiliación de extranjeros en Madrid registra un aumento de 3,88%, con 13.030 ocupados más que en junio de 2015. Esta subida es superior a la que ha registrado el total de afiliados (3,33%). En este mismo período, en España la afiliación de extranjeros ha aumentado en 79.702 trabajadores con una tasa de 4,78%, por encima de la subida que ha mostrado el total de afiliados (2,92%). Estos datos se encuadran en un contexto en el que la población extranjera ha experimentado una caída anual de 2,49% en Madrid y de 2,71% en España según los últimos datos de Padrón Continuo publicados por el INE.

jun-16	Variación intermensual		Variación interanual	
	Absoluta	Tasa	Absoluta	Tasa
Madrid	2.929	0,85	13.030	3,88
España	16.783	0,97	79.702	4,78

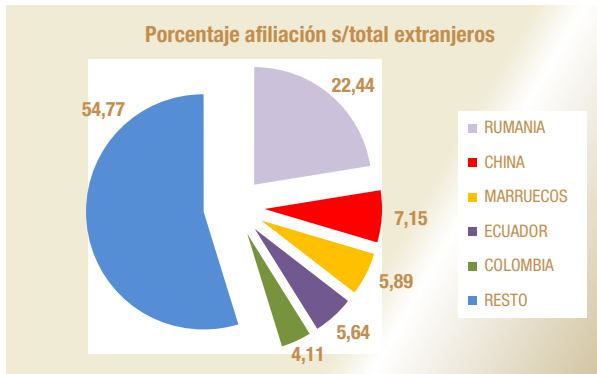
En junio los autónomos extranjeros ascienden a 44.364 y presentan un aumento intermensual de 0,58%. En términos absolutos, esta subida ha sido de 256 ocupados.

En términos interanuales los afiliados extranjeros al Régimen de Autónomos aumentan. Con 2.219 ocupados más que en junio de 2015, han crecido un 5,27% en el último año.

El peso de los extranjeros sobre el total de afiliados en la Comunidad de Madrid es de 12,01%, dos puntos por encima de su peso en el total nacional (9,84%).

Respecto a su procedencia, un 41,29% del total de extranjeros afiliados en la Comunidad de Madrid pertenecen a países comunitarios (144.128 personas). Los 204.929 restantes son extranjeros procedentes de países de fuera de la Unión Europea (el 58,71%).

El mayor número de trabajadores extranjeros radicados en Madrid proceden de Rumanía (78.319), China (24.955) y Marruecos (20.557).



La Comunidad de Madrid es una de las regiones con mayor proporción de mujeres afiliadas entre los trabajadores extranjeros con un 51,95%, por detrás de Ceuta (54,30%) y de Asturias (52,17%), y casi siete puntos por encima del conjunto nacional (45,09%).

Con 181.343 afiliadas extranjeras, Madrid supera en términos absolutos a todas las comunidades autónomas. La afiliación de mujeres inmigrantes comunitarias representa el 20,78% del conjunto nacional. En el caso de las trabajadoras extracomunitarias el porcentaje es del 24,81%.

Por sectores de actividad, los que agrupan a un mayor número de afiliados extranjeros en Madrid son los siguientes. En el régimen general: S. E. Hogar (22,88%), Hostelería (15,17%), Comercio y reparación de vehículos (13,16%) y Actividades administrativas y servicios auxiliares (10,47%), lo que representa un total de 61,68%. En el régimen de autónomos: Comercio y reparación de vehículos (34,71%), Construcción (14,72%) y Hostelería (12,42%), lo que supone un 61,85%.

Contratación

En junio de 2016 la contratación de trabajadores extranjeros experimenta un incremento tanto en Madrid como en el resto de España.

En nuestra región este mes se han realizado 37.465 contratos a trabajadores inmigrantes. Esto supone el 16,45% del total de contratos celebrados en Madrid, que han sido 227.709. En el mismo mes en España se han llevado a cabo 316.064 contratos a extranjeros, un 16,46% del total de contratos efectuados, que han sido 1.920.340. En la Comunidad de Madrid se ha formalizado el 11,85% de los contratos a extranjeros realizados en España.

En términos intermensuales los contratos a extranjeros en la Comunidad de Madrid han experimentado un aumento de 9,91% con 3.377 contratos más que el mes anterior. El total de contratos ha registrado una subida de 14,77% en la región. En España este mes se han efectuado 21.235 contratos más a trabajadores inmigrantes (7,20%). El total de contratos registrados en España ha experimentado un aumento de 9,83% con 171.891 contratos más que el mes anterior.

Este mes la cifra de extranjeros no comunitarios contratados en Madrid alcanza los 24.421, lo que supone un 65,18% sobre el total de extranjeros

contratados en Madrid, que han sido 37.465. La contratación de inmigrantes comunitarios ha alcanzado los 13.044 lo que refleja un porcentaje de 34,82%.

Contratos extranjeros		Junio 2016
Comunitarios	No comunitarios	Total contratos
13.044	24.421	37.465
34,82	65,18	100,00

Con respecto a junio de 2015, en Madrid, los contratos a inmigrantes han experimentado un aumento de un 11,51%. El total de contrataciones ha experimentado un crecimiento de 24.203 contratos registrando una tasa de variación interanual de 11,89%. En España, en términos interanuales, la contratación muestra un aumento de 13,55% en el caso de trabajadores extranjeros y de 11,25% en el total de contrataciones.

Cuatro ramas de actividad agrupan el 63,31% de los contratos a inmigrantes en Madrid y son: Hostelería (26,85%), Actividades administrativas y servicios auxiliares (14,31%), Construcción (11,72%) y Comercio al por mayor y al por menor... (10,42%). El peso de las contrataciones en estas ramas de actividad es mayor entre los extranjeros no comunitarios, 65,03%, que entre los extranjeros comunitarios, 60,07%.

El 21,63% de los contratos realizados a extranjeros en la Comunidad de Madrid han sido indefinidos. En el caso de los inmigrantes comunitarios, el porcentaje de contratación indefinida ha sido 19,17% y para los inmigrantes no comunitarios 22,94%. El colectivo de trabajadores españoles en nuestra Comunidad presenta un 13,24% de contratos indefinidos sobre los totales.

Paro registrado

En junio el paro registrado de trabajadores inmigrantes presenta un descenso tanto en Madrid como en el resto de España.

En Madrid este mes se han registrado 68.518 parados extranjeros y el total de paro registrado ha alcanzado la cifra de 425.540. El porcentaje de parados inmigrantes sobre el total de parados en nuestra región se eleva a 16,10%. En España este mes se han registrado 441.270 parados extranjeros, lo que supone un 11,71% del total de parados, que ha alcanzado la cifra de 3.767.054.

El paro de extranjeros baja en Madrid en términos intermensuales en 2.628 trabajadores, un 3,69%. El paro registrado total en la región presenta un descenso respecto al mes anterior de 11.826 personas, con una tasa de variación intermensual negativa de 2,70%.

En España el paro registrado de extranjeros experimenta una bajada de 11.021 trabajadores en junio (-2,44%), y el paro total muestra también un descenso de 124.349 personas (-3,20%).

El paro de las mujeres extranjeras en la Comunidad de Madrid registra este mes una cifra de 32.613 paradas, y representa el 47,60% del paro del total de inmigrantes.

En Madrid, el peso de los extranjeros parados sobre el total del paro registrado es de 16,10%, mientras que los extranjeros representan el 16,45% de las contrataciones y el 12,91% de los ocupados (EPA).

En el mes de junio el paro registrado de extranjeros no comunitarios en la Comunidad de Madrid alcanza los 41.998 trabajadores, lo que supone un 61,29% del total de extranjeros parados en Madrid, que han sido 68.518. La cifra de parados inmigrantes comunitarios alcanza los 26.520, lo que representa un porcentaje de 38,71%.

Paro registrado extranjeros		Junio 2016
Comunitarios	No comunitarios	Total contratos
26.520	41.998	68.518
38,71	61,29	100,00

Con respecto a junio de 2015, el paro de inmigrantes ha bajado en Madrid en 6.584 personas, un descenso de 8,77%. El paro registrado total ha caído un 7,71% y muestra 35.554 desempleados menos. En España, en el mismo período, el paro entre los inmigrantes ha bajado en 46.004 personas, una caída de 9,44% y el total de parados presenta un descenso de 8,57%, con 353.250 parados menos que en junio de 2015. Tanto en Madrid como en España la caída del paro ha sido mayor para el colectivo de extranjeros que para la población total.

En la Comunidad de Madrid las ramas de actividad con mayor número de parados extranjeros en el mes de junio son: Construcción (18,48%), Actividades administrativas y servicios auxiliares (13,34%), Hostelería (12,94%) y Comercio al por mayor y al por menor; reparación de vehículos de motor y motocicletas (9,99%). En conjunto, un 54,74% de los parados extranjeros se aglutinan en estas ramas de actividad.

Encuesta de Población Activa. EPA II Trimestre de 2016

La Encuesta de Población Activa correspondiente al segundo trimestre de 2016, cifra en 4.212.300 la población de 16-64 años de la Comunidad de Madrid, de los cuales 589.600 son extranjeros.

Centrando el análisis de datos en este grupo de edad, en Madrid la tasa de actividad de los extranjeros es 84,27%, casi seis puntos por encima de la tasa de actividad de los extranjeros en España (78,37%).

La tasa de ocupación de este colectivo es 61,43% en la Comunidad de Madrid y supera en 4,5 puntos a la de extranjeros en España (56,91%).

La tasa de paro de los inmigrantes en Madrid (27,11%) se sitúa por debajo de la tasa de paro de los extranjeros en España (27,38%).



Según los datos correspondientes al segundo trimestre de 2016 de la Encuesta de Población Activa, se han alcanzado los 2.806.000 ocupados en nuestra región, de los cuales 362.200 son extranjeros, lo que representa el 14,82% de los ocupados totales.

En Madrid la tasa de ocupados del colectivo de extranjeros (61,43%) es más de cinco puntos inferior que la de la población total (66,61%).

La tasa de paro de los extranjeros en Madrid (27,11%) se encuentra casi once puntos por encima de la tasa de paro de la población total en esta Comunidad (16,35%). En España las tasas de paro de extranjeros y población total son 27,38% y 20,12%.



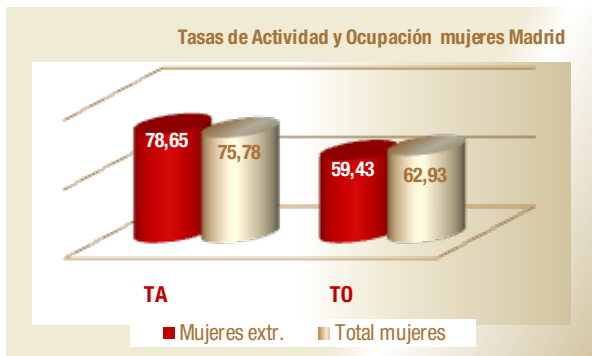
En cuanto al peso de los ocupados extranjeros entre el total de ocupados por Comunidades, las que presentan una mayor proporción de extranjeros entre sus ocupados son Baleares (20,73%), Canarias (17,24%), Murcia (15,47%), Comunidad Valenciana (13,68%), Cataluña (13,10%), y Madrid (12,91%). La media para el conjunto nacional es de 10,85%.

En Madrid un 53,15% de la población extranjera de 16 a 64 años de edad son mujeres. En España este porcentaje alcanza el 52,10%.

Dentro del mercado laboral, en nuestra Comunidad, en el colectivo de extranjeros, el peso de las mujeres extranjeras supone el 49,60% de los activos y el 51,42% de los ocupados, mientras que en España las mujeres constituyen el 47,50% de los activos y el 46,67% de los ocupados del colectivo de extranjeros.

El peso de las mujeres ocupadas extranjeras en nuestra región, es mayor que el de las mujeres ocupadas de la población total en Madrid (51,42% vs. 48,41%).

En Madrid la tasa de actividad de las mujeres extranjeras supera en casi tres puntos a la tasa de actividad de la población total femenina (78,65% vs. 75,78%). La tasa de ocupación presenta una diferencia también (59,43% vs. 62,93%).



Entre la población masculina extranjera, en Madrid la tasa de actividad de los trabajadores extranjeros (90,65%) supera en casi siete puntos a la tasa de actividad del conjunto de la población masculina (83,69%). Sin embargo, los trabajadores extranjeros tienen una tasa de ocupación de 63,69%, casi siete puntos por debajo de la del total de hombres ocupados en Madrid (70,48%).



Otro rasgo definitorio de la oferta de trabajo extranjera en todas las regiones españolas es su juventud. En Madrid y en España, los ocupados entre los 25 y los 54 años suponen el 87,76% y 87,28% en el colectivo de extranjeros.

La estabilidad en el empleo es mayor entre los asalariados extranjeros en la Comunidad de Madrid que en el resto de España, con unas tasas de temporalidad de 23,90% para Madrid y de 37,22% para España.

Datos de población

Según el Padrón Municipal del Instituto Nacional de Estadística (INE) los datos provisionales del año 2016

cifran la población extranjera empadronada en la Comunidad de Madrid en 790.918 extranjeros, el 12,24% de la población madrileña, que asciende a 6.464.078. En España, la población extranjera empadronada se eleva a 4.601.272 que representa el 9,89% de la población total, que es 46.524.943.

Un 17,19% de los inmigrantes en España reside en Madrid, uno de los porcentajes más altos del país, sólo por detrás de Cataluña (22,18%).

El colectivo de inmigrantes mayoritario en nuestra Comunidad son los extranjeros de la No Unión Europea que asciende a 496.955 empadronados y representa el 62,83% de los inmigrantes de nuestra región. El 32,13% de los extranjeros de Madrid son latinoamericanos entre los que destacan: Ecuatorianos (5,40%); colombianos (4,26%), dominicanos y peruanos (ambos un 3,24%) y bolivianos (3,10%). Un segundo grupo lo forman los inmigrantes africanos (13,74%) en su mayoría de origen marroquí (9,71%) seguidos a distancia por los nigerianos (1,13%). En tercer lugar se sitúan los asiáticos (11,08%) fundamentalmente de origen chino (6,89%) seguidos por los filipinos (1,65%). En último lugar se encuentran los europeos no comunitarios (4,41%) entre los que predominan los extranjeros de origen ucraniano que representan el 2,70% del total de inmigrantes en Madrid.

Los inmigrantes de la Unión Europea residentes en Madrid son 293.963 y representan el 37,17% del total de extranjeros en nuestra Comunidad. Por procedencia los primeros puestos están ocupados por rumanos (22,23%) e italianos (3,03%); es decir, uno de cada cuatro extranjeros (25,26%) procede de estos dos países. Dentro de este grupo el tercer lugar lo ocupan los búlgaros (2,95%). Los países que forman parte del grupo fundador de la UE, que son Italia, Alemania, Bélgica, Francia, Luxemburgo y Países Bajos, aportan al colectivo de extranjeros un 6,1%.



El grupo mayoritario de inmigrantes en Madrid es de origen rumano, con 175.835 empadronados.

Le siguen los marroquíes con 76.759 y los inmigrantes de origen chino que ascienden a 54.512.

Principales indicadores

Extranjeros	Fecha	Madrid				España			
		Dato	% Extr.	Var. Interanual		Dato	% Extr.	Var. Interanual	
				Absoluta	Relativa			Absoluta	Relativa
Población*	ene-16	790.918	12,24	-20.210	-2,49	4.601.272	9,89	-128.372	-2,71
Afiliación	jun-16	349.057	12,01	13.030	3,88	1.747.801	9,84	79.702	4,78
Activos		496,9	14,81	8,1	1,66	2.710,3	11,94	-34,8	-1,27
Ocupados	II Trim. 2.016	362,2	12,91	7,1	2,00	1.968,1	10,85	71,5	3,77
Parados		134,7	24,56	1,0	0,78	742,2	16,25	-106,3	-12,53
Paro Registrado	jun-16	68.518	16,10	-6.584	-8,77	441.270	11,71	-46.004	-9,44
Contratos		37.465	16,45	3.867	11,51	316.064	16,46	37.713	13,55
Tasas	Fecha	Dato	Variación Inter-EPA			Dato	Variación Inter-EPA		
Tasa Actividad		84,27	-1,40			78,37	-0,29		
Tasa Ocupación	II Trim. 2.016	61,43	-1,65			56,91	1,65		
Tasa Paro		27,11	0,74			27,38	-2,36		

* Población: Datos provisionales año 2016

Datos EPA referidos a Población 16-64 años. Valores en miles

Totales	Fecha	Madrid			España		
		Dato	Var. Interanual		Dato	Var. Interanual	
			Absoluta	Relativa		Absoluta	Relativa
Población*	ene-16	6.464.078	27.082	0,42	46.524.943	-99.439	-0,21
Afiliación	jun-16	2.905.884	93.774	3,33	17.760.271	503.876	2,92
Activos		3.354,5	-27,7	-0,82	22.707,0	-159,4	-0,70
Ocupados	II Trim. 2.016	2.806,0	25,2	0,90	18.138,4	415,2	2,34
Parados		548,6	-52,8	-8,79	4.568,7	-574,6	-11,17
Paro Registrado	jun-16	425.540	-35.554	-7,71	3.767.054	-353.250	-8,57
Contratos		227.709	24.203	11,89	1.920.340	194.223	11,25
Tasas	Fecha	Dato	Variación Inter-EPA		Dato	Variación Inter-EPA	
Tasa Actividad		79,64	-0,23		75,52	0,21	
Tasa Ocupación	II Trim. 2.016	66,61	0,23		60,32	0,91	
Tasa Paro		16,35	-0,52		20,12	-0,98	

* Población: Datos provisionales año 2016

Datos EPA referidos a Población 16-64 años. Valores en miles

Peso de Madrid sobre España			
Indicador	Fecha	Extranjeros	Totales
Población*	ene-16	17,19	13,89
Afiliación	jun-16	19,97	16,36
Ocupados EPA	II Trim. 2.016	18,40	15,47
Paro Registrado	jun-16	15,53	11,30
Contratos		11,85	11,86
Peso de Extranjeros No UE sobre Total de Extranjeros			
Indicador	Fecha	Madrid	España
Población	ene-16	62,83	60,11
Afiliación	jun-16	58,71	57,61
Paro Regist. (No com./ Total extr.)		61,29	64,99

* Población: Datos provisionales año 2016

Datos EPA referidos a Población 16-64 años. Valores en miles

Anexo Tablas

Índice I. Afiliación a la Seguridad Social

Índice II. Contratos y Paro registrado

Índice III. EPA

Índice IV. Población

Anexo de tablas. Índice I

Seguridad Social

Extranjeros afiliados por comunidad autónoma, regímenes y zona de procedencia

Datos mensuales

Variación intermensual e interanual por CCAA

Total regímenes y Autónomos

Peso afiliados extranjeros sobre total afiliados por CCAA

Datos mensuales

Afiliados extranjeros por zona de procedencia, sexo y CCAA

Madrid y España

Evolución de la afiliación intermensual-interanual de trabajadores extranjeros

Madrid y España

Afiliados al régimen general y de autónomos por ramas de actividad en Madrid

Datos mensuales

Ranking variación interanual e intermensual de afiliación de extranjeros por CCAA

Datos mensuales

Distribución de afiliación de extranjeros por CCAA

Gráfico

Afiliación de extranjeros en Madrid por regímenes y país de procedencia y ranking

Datos mensuales

Afiliación de extranjeros por CCAA y regímenes junio 2016

Total extranjeros						
Comunidad Autónoma	Total regímenes	General	S.E. Agrario	S.E.Hogar	Autónomos	Distribución por CCAA
Andalucía	205.536	85.347	66.297	16.413	37.032	11,76
Aragón	70.900	37.110	17.653	7.328	8.741	4,06
Asturias	12.712	7.247	287	2.488	2.381	0,73
Baleares	98.021	70.956	1.587	5.753	19.367	5,61
Canarias	81.978	56.445	2.089	3.030	19.843	4,69
Cantabria	10.202	6.174	183	1.925	1.796	0,58
Castilla-La Mancha	59.700	30.482	17.748	4.517	6.953	3,42
Castilla-León	48.680	30.950	5.336	5.993	6.396	2,79
Cataluña	413.631	293.124	20.043	36.640	62.975	23,67
C. Valenciana	178.628	107.566	17.311	15.561	37.790	10,22
Extremadura	12.639	4.722	5.006	951	1.960	0,72
Galicia	30.011	18.720	1.183	3.325	5.580	1,72
Madrid	349.057	233.920	1.022	69.690	44.364	19,97
Murcia	80.584	25.471	42.672	5.492	6.714	4,61
Navarra	21.506	12.140	2.829	2.975	3.562	1,23
País Vasco	52.827	30.197	1.767	12.039	8.517	3,02
La Rioja	14.192	7.785	2.952	1.729	1.726	0,81
Ceuta	2.619	1.134	0	1.168	304	0,15
Melilla	4.379	2.029	0	1.459	890	0,25
Total	1.747.801	1.061.519	205.967	198.478	276.989	100,00
Extranjeros Unión Europea						
Comunidad Autónoma	Total regímenes	General	S.E. Agrario	S.E.Hogar	Autónomos	Distribución por CCAA
Andalucía	92.404	42.579	28.161	2.503	19.072	12,47
Aragón	37.657	21.112	8.893	3.416	4.170	5,08
Asturias	5.703	3.328	108	1.055	1.030	0,77
Baleares	53.963	38.009	188	1.626	13.910	7,28
Canarias	44.746	29.686	713	198	13.844	6,04
Cantabria	3.783	2.466	76	453	770	0,51
Castilla-La Mancha	34.624	17.220	12.133	2.062	3.209	4,67
Castilla-León	27.759	18.454	3.681	2.450	3.169	3,75
Cataluña	136.969	103.767	5.432	3.408	24.142	18,49
C. Valenciana	89.320	56.667	6.528	5.469	20.568	12,06
Extremadura	6.468	2.532	2.890	265	780	0,87
Galicia	13.522	9.567	661	591	2.508	1,83
Madrid	144.128	103.023	427	23.042	17.599	19,45
Murcia	14.609	8.570	2.896	588	2.546	1,97
Navarra	9.834	6.027	845	1.159	1.803	1,33
País Vasco	17.852	11.441	763	1.904	3.683	2,41
La Rioja	7.299	3.965	1.522	962	850	0,99
Ceuta	60	33	0	1	26	0,01
Melilla	171	73	0	1	98	0,02
Total	740.872	478.519	75.916	51.153	133.777	100,00
Extranjeros No Unión Europea						
Comunidad Autónoma	Total regímenes	General	S.E. Agrario	S.E.Hogar	Autónomos	Distribución por CCAA
Andalucía	113.132	42.768	38.136	13.910	17.959	11,24
Aragón	33.242	15.998	8.761	3.912	4.571	3,30
Asturias	7.009	3.920	179	1.433	1.351	0,70
Baleares	44.058	32.947	1.399	4.127	5.457	4,38
Canarias	37.232	26.758	1.376	2.833	5.999	3,70
Cantabria	6.419	3.708	107	1.473	1.026	0,64
Castilla-La Mancha	25.076	13.262	5.615	2.455	3.744	2,49
Castilla-León	20.921	12.495	1.656	3.543	3.227	2,08
Cataluña	276.663	189.357	14.611	33.232	38.833	27,48
C. Valenciana	89.308	50.900	10.783	10.093	17.222	8,87
Extremadura	6.171	2.189	2.115	686	1.180	0,61
Galicia	16.489	9.154	522	2.734	3.072	1,64
Madrid	204.929	130.897	595	46.648	26.765	20,35
Murcia	65.975	16.902	39.776	4.904	4.268	6,55
Navarra	11.672	6.113	1.984	1.816	1.759	1,16
País Vasco	34.975	18.756	1.005	10.134	4.834	3,47
La Rioja	6.893	3.820	1.431	767	875	0,68
Ceuta	2.559	1.101	0	1.167	278	0,25
Melilla	4.208	1.956	0	1.458	792	0,42
Total	1.006.930	583.000	130.051	147.325	143.212	100,00

Fuente: Ministerio de Empleo y Seguridad Social

Variación mensual y anual por CCAA

Total regímenes					
Comunidad Autónoma	jun-16	Variación intermensual		Variación interanual	
	Afiliación extranjeros	Var. Absoluta	Tasa	Var. Absoluta	Tasa
Andalucía	205.536	-23.385	-10,22	6.811	3,43
Aragón	70.900	6.654	10,36	3.540	5,26
Asturias	12.712	91	0,72	6	0,05
Baleares	98.021	8.740	9,79	7.630	8,44
Canarias	81.978	298	0,36	5.258	6,85
Cantabria	10.202	182	1,82	114	1,13
Castilla-La Mancha	59.700	6.667	12,57	2.874	5,06
Castilla-León	48.680	2.314	4,99	1.433	3,03
Cataluña	413.631	14.524	3,64	27.626	7,16
C. Valenciana	178.628	-866	-0,48	6.411	3,72
Extremadura	12.639	1.293	11,40	-45	-0,35
Galicia	30.011	358	1,21	575	1,95
Madrid	349.057	2.929	0,85	13.030	3,88
Murcia	80.584	-3.992	-4,72	-176	-0,22
Navarra	21.506	-14	-0,07	810	3,91
País Vasco	52.827	834	1,60	2.903	5,81
La Rioja	14.192	175	1,25	753	5,60
Ceuta	2.619	1	0,04	73	2,87
Melilla	4.379	-19	-0,43	78	1,81
Total	1.747.801	16.783	0,97	79.702	4,78

Autónomos					
Comunidad Autónoma	jun-16	Variación intermensual		Variación interanual	
	Afiliación extranjeros	Var. Absoluta	Tasa	Var. Absoluta	Tasa
Andalucía	37.032	352	0,96	2.375	6,85
Aragón	8.741	179	2,09	1.104	14,46
Asturias	2.381	6	0,25	99	4,34
Baleares	19.367	885	4,79	1.261	6,96
Canarias	19.843	56	0,28	1.375	7,45
Cantabria	1.796	7	0,39	130	7,80
Castilla-La Mancha	6.953	51	0,74	359	5,44
Castilla-León	6.396	97	1,54	250	4,07
Cataluña	62.975	779	1,25	5.481	9,53
C. Valenciana	37.790	447	1,20	2.065	5,78
Extremadura	1.960	17	0,87	78	4,14
Galicia	5.580	34	0,61	194	3,60
Madrid	44.364	256	0,58	2.219	5,27
Murcia	6.714	-57	-0,84	272	4,22
Navarra	3.562	17	0,48	288	8,80
País Vasco	8.517	56	0,66	669	8,52
La Rioja	1.726	22	1,29	110	6,81
Ceuta	304	4	1,33	21	7,42
Melilla	890	2	0,23	99	12,52
Total	276.989	3.309	1,21	18.547	7,18

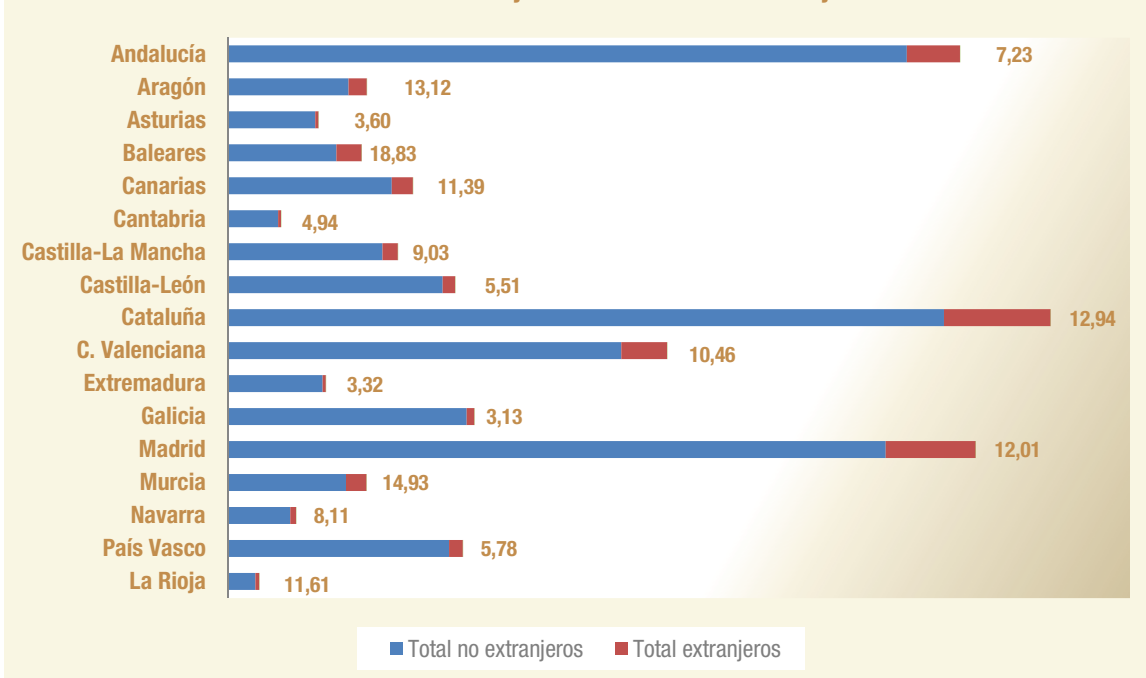
Fuente: Ministerio de Empleo y Seguridad Social y elaboración propia

Peso afiliación de extranjeros sobre total afiliación

junio 2016

Comunidad Autónoma	Total regímenes		
	Total afiliados	Total extranjeros	Peso extr/total
Andalucía	2.844.257	205.536	7,23
Aragón	540.312	70.900	13,12
Asturias	352.826	12.712	3,60
Baleares	520.460	98.021	18,83
Canarias	719.582	81.978	11,39
Cantabria	206.512	10.202	4,94
Castilla-La Mancha	661.218	59.700	9,03
Castilla-León	883.926	48.680	5,51
Cataluña	3.196.447	413.631	12,94
C. Valenciana	1.707.356	178.628	10,46
Extremadura	381.242	12.639	3,32
Galicia	957.928	30.011	3,13
Madrid	2.905.884	349.057	12,01
Murcia	539.574	80.584	14,93
Navarra	265.163	21.506	8,11
País Vasco	913.322	52.827	5,78
La Rioja	122.259	14.192	11,61
Ceuta	20.879	2.619	12,54
Melilla	21.124	4.379	20,73
Total	17.760.271	1.747.801	9,84

Peso de afiliación de extranjeros sobre total afiliación junio 2016



Fuente: Ministerio de Empleo y Seguridad Social y elaboración propia

Afiliación de extranjeros por procedencia y CCAA

junio 2016

Comunidad Autónoma	Total Extranjeros		Unión Europea		No Unión Europea	
	Número	% s/total nacional	Número	% s/total nacional	Número	% s/total nacional
Andalucía	205.536	11,76	92.404	12,47	113.132	11,24
Aragón	70.900	4,06	37.657	5,08	33.242	3,30
Asturias	12.712	0,73	5.703	0,77	7.009	0,70
Baleares	98.021	5,61	53.963	7,28	44.058	4,38
Canarias	81.978	4,69	44.746	6,04	37.232	3,70
Cantabria	10.202	0,58	3.783	0,51	6.419	0,64
Castilla-La Mancha	59.700	3,42	34.624	4,67	25.076	2,49
Castilla-León	48.680	2,79	27.759	3,75	20.921	2,08
Cataluña	413.631	23,67	136.969	18,49	276.663	27,48
C. Valenciana	178.628	10,22	89.320	12,06	89.308	8,87
Extremadura	12.639	0,72	6.468	0,87	6.171	0,61
Galicia	30.011	1,72	13.522	1,83	16.489	1,64
Madrid	349.057	19,97	144.128	19,45	204.929	20,35
Murcia	80.584	4,61	14.609	1,97	65.975	6,55
Navarra	21.506	1,23	9.834	1,33	11.672	1,16
País Vasco	52.827	3,02	17.852	2,41	34.975	3,47
La Rioja	14.192	0,81	7.299	0,99	6.893	0,68
Ceuta	2.619	0,15	60	0,01	2.559	0,25
Melilla	4.379	0,25	171	0,02	4.208	0,42
Total	1.747.801	100,00	740.872	100,00	1.006.930	100,00

Fuente: Ministerio de Empleo y Seguridad Social y elaboración propia

Afiliación de extranjeros por sexo y CCAA

junio 2016

Comunidad Autónoma	Hombres		Mujeres		Ambos sexos
	Número	Peso s/ambos sexos	Número	Peso s/ambos sexos	Número
Andalucía	112.834	54,90	92.702	45,10	205.536
Aragón	41.029	57,87	29.871	42,13	70.900
Asturias	6.080	47,83	6.632	52,17	12.712
Baleares	53.015	54,09	45.006	45,91	98.021
Canarias	44.234	53,96	37.744	46,04	81.978
Cantabria	5.099	49,98	5.103	50,02	10.202
Castilla-La Mancha	36.539	61,20	23.161	38,80	59.700
Castilla-León	26.951	55,36	21.729	44,64	48.680
Cataluña	237.473	57,41	176.158	42,59	413.631
C. Valenciana	98.710	55,26	79.918	44,74	178.628
Extremadura	7.178	56,79	5.461	43,21	12.639
Galicia	17.019	56,71	12.992	43,29	30.011
Madrid	167.714	48,05	181.343	51,95	349.057
Murcia	53.732	66,68	26.852	33,32	80.584
Navarra	12.587	58,53	8.919	41,47	21.506
País Vasco	28.083	53,16	24.744	46,84	52.827
La Rioja	7.964	56,12	6.228	43,88	14.192
Ceuta	1.197	45,70	1.422	54,30	2.619
Melilla	2.340	53,44	2.039	46,56	4.379
Total	959.777	54,91	788.024	45,09	1.747.801

Fuente: Ministerio de Empleo y Seguridad Social y elaboración propia

Evolución de la afiliación intermensual-interanual de trabajadores extranjeros en Madrid

Madrid	Afiliación de extranjeros			Total regímenes		Autónomos	
	Total regímenes	General	Autónomos	Tasa mensual	Tasa anual	Tasa mensual	Tasa anual
ene-15	323.116	282.571	40.502	-1,65	-1,27	-0,44	6,61
feb-15	324.768	284.031	40.693	0,51	-0,76	0,47	6,93
mar-15	327.593	286.332	41.212	0,87	-0,24	1,28	7,38
abr-15	329.850	288.331	41.467	0,69	0,37	0,62	7,08
may-15	333.793	291.867	41.869	1,20	1,22	0,97	7,36
jun-15	336.027	293.821	42.145	0,67	1,51	0,66	6,98
jul-15	335.617	293.510	42.043	-0,12	1,87	-0,24	7,17
ago-15	331.418	289.614	41.741	-1,25	2,02	-0,72	7,23
sep-15	333.233	291.158	42.014	0,55	2,57	0,65	6,86
oct-15	336.720	294.069	42.604	1,05	2,98	1,40	6,52
nov-15	339.224	296.132	43.048	0,74	3,29	1,04	6,51
dic-15	339.980	296.640	43.294	0,22	3,49	0,57	6,42
ene-16	334.500	291.512	42.940	-1,61	3,52	-0,82	6,02
feb-16	336.917	293.849	43.017	0,72	3,74	0,18	5,71
mar-16	339.622	296.146	43.424	0,80	3,67	0,95	5,37
abr-16	342.559	298.748	43.759	0,86	3,85	0,77	5,53
may-16	346.128	301.963	44.108	1,04	3,70	0,80	5,35
jun-16	349.057	304.633	44.364	0,85	3,88	0,58	5,27
jul-16							
ago-16							
sep-16							
oct-16							
nov-16							
dic-16							

Fuente: Ministerio de Empleo y Seguridad Social y elaboración propia

Evolución de la afiliación intermensual-interanual de trabajadores extranjeros en España

España	Afiliación de extranjeros			Total regímenes		Autónomos	
	Total regímenes	General	Autónomos	Tasa mensual	Tasa anual	Tasa mensual	Tasa anual
ene-15	1.516.056	1.271.673	240.614	-2,36	0,08	-0,32	8,23
feb-15	1.528.369	1.282.695	241.696	0,81	0,51	0,45	8,29
mar-15	1.563.343	1.313.087	245.854	2,29	1,79	1,72	8,68
abr-15	1.607.883	1.352.992	250.362	2,85	2,83	1,83	8,65
may-15	1.663.217	1.403.860	254.717	3,44	3,42	1,74	8,59
jun-15	1.668.099	1.404.810	258.442	0,29	3,63	1,46	8,66
jul-15	1.660.994	1.396.251	259.730	-0,43	3,76	0,50	8,63
ago-15	1.643.645	1.379.042	259.529	-1,04	3,84	-0,08	8,76
sep-15	1.645.874	1.380.188	260.679	0,14	4,02	0,44	8,61
oct-15	1.633.644	1.367.404	261.497	-0,74	4,26	0,31	8,44
nov-15	1.621.458	1.355.586	261.462	-0,75	4,65	-0,01	8,63
dic-15	1.627.838	1.362.610	261.613	0,39	4,84	0,06	8,38
ene-16	1.600.822	1.337.039	260.022	-1,66	5,59	-0,61	8,07
feb-16	1.612.681	1.347.171	261.518	0,74	5,52	0,58	8,20
mar-16	1.643.064	1.373.140	265.537	1,88	5,10	1,54	8,01
abr-16	1.683.092	1.408.690	269.823	2,44	4,68	1,61	7,77
may-16	1.731.018	1.452.567	273.680	2,85	4,08	1,43	7,44
jun-16	1.747.801	1.465.964	276.989	0,97	4,78	1,21	7,18
jul-16							
ago-16							
sep-16							
oct-16							
nov-16							
dic-16							

Fuente: Ministerio de Empleo y Seguridad Social y elaboración propia

Afiliación de extranjeros régimen general y de autónomos

junio 2016

Distribución por ramas de actividad				
Madrid	Régimen general		Régimen autónomos	
	Ramas de actividad CNAE-09	Afiliados extranjeros	Peso /s total extranjeros	Afiliados extranjeros
Agricultura, ganadería, caza , selvicultura y pesca	410	0,13	81	0,18
Industrias extractivas	334	0,11	5	0,01
Industria manufacturera	12.902	4,24	1.098	2,47
Suministro energía eléctrica, gas , vapor y aire acondicionado	113	0,04	6	0,01
Suministro agua, actividades saneamiento, gestión residuos y descontaminación	763	0,25	12	0,03
Construcción	23.538	7,73	6.530	14,72
Comercio; reparación vehículos motor y motocicletas	40.091	13,16	15.398	34,71
Transporte y almacenamiento	9.843	3,23	1.619	3,65
Hostelería	46.208	15,17	5.509	12,42
Información y comunicaciones	9.811	3,22	1.441	3,25
Actividades financieras y de seguros	3.604	1,18	302	0,68
Actividades inmobiliarias	2.183	0,72	310	0,70
Actividades profesionales científicas y técnicas	14.451	4,74	2.970	6,69
Actividades administrativas y servicios auxiliares	31.902	10,47	2.389	5,38
Administración pública y defensa; SS obligatoria	1.501	0,49	6	0,01
Educación	11.656	3,83	1.910	4,31
Actividades sanitarias y servicios centrales	11.381	3,74	929	2,09
Actividades artísticas, recreativas y entretenimiento	3.893	1,28	693	1,56
Otros servicios	7.278	2,39	3.137	7,07
Actividades de los hogares como empleadores de personal domestico :	1.559	0,51	15	0,03
Actividades de organizaciones y organismos extraterritoriales	502	0,16	3	0,01
S.E. Agrario	1.022	0,34	0	0,00
S.E. Hogar	69.690	22,88	0	0,00
Total extranjeros	304.633	100,00	44.364	100,00

Fuente: Ministerio de Empleo y Seguridad Social y elaboración propia

Ranking variación interanual afiliación de extranjeros por CCAA

junio 2016

Total extranjeros		Absoluta		Tasa interanual	
Cataluña	413.631	Cataluña	27.626	Baleares	8,44
Madrid	349.057	Madrid	13.030	Cataluña	7,16
Andalucía	205.536	Baleares	7.630	Canarias	6,85
C. Valenciana	178.628	Andalucía	6.811	País Vasco	5,81
Baleares	98.021	C. Valenciana	6.411	La Rioja	5,60
Canarias	81.978	Canarias	5.258	Aragón	5,26
Murcia	80.584	Aragón	3.540	Castilla-La Mancha	5,06
Aragón	70.900	País Vasco	2.903	Navarra	3,91
Castilla-La Mancha	59.700	Castilla-La Mancha	2.874	Madrid	3,88
País Vasco	52.827	Castilla-León	1.433	C. Valenciana	3,72
Castilla-León	48.680	Navarra	810	Andalucía	3,43
Galicia	30.011	La Rioja	753	Castilla-León	3,03
Navarra	21.506	Galicia	575	Galicia	1,95
La Rioja	14.192	Cantabria	114	Cantabria	1,13
Asturias	12.712	Asturias	6	Asturias	0,05
Extremadura	12.639	Extremadura	-45	Murcia	-0,22
Cantabria	10.202	Murcia	-176	Extremadura	-0,35
Total	1.747.801	Total	79.702	Total	4,78

Ranking variación intermensual afiliación de extranjeros por CCAA

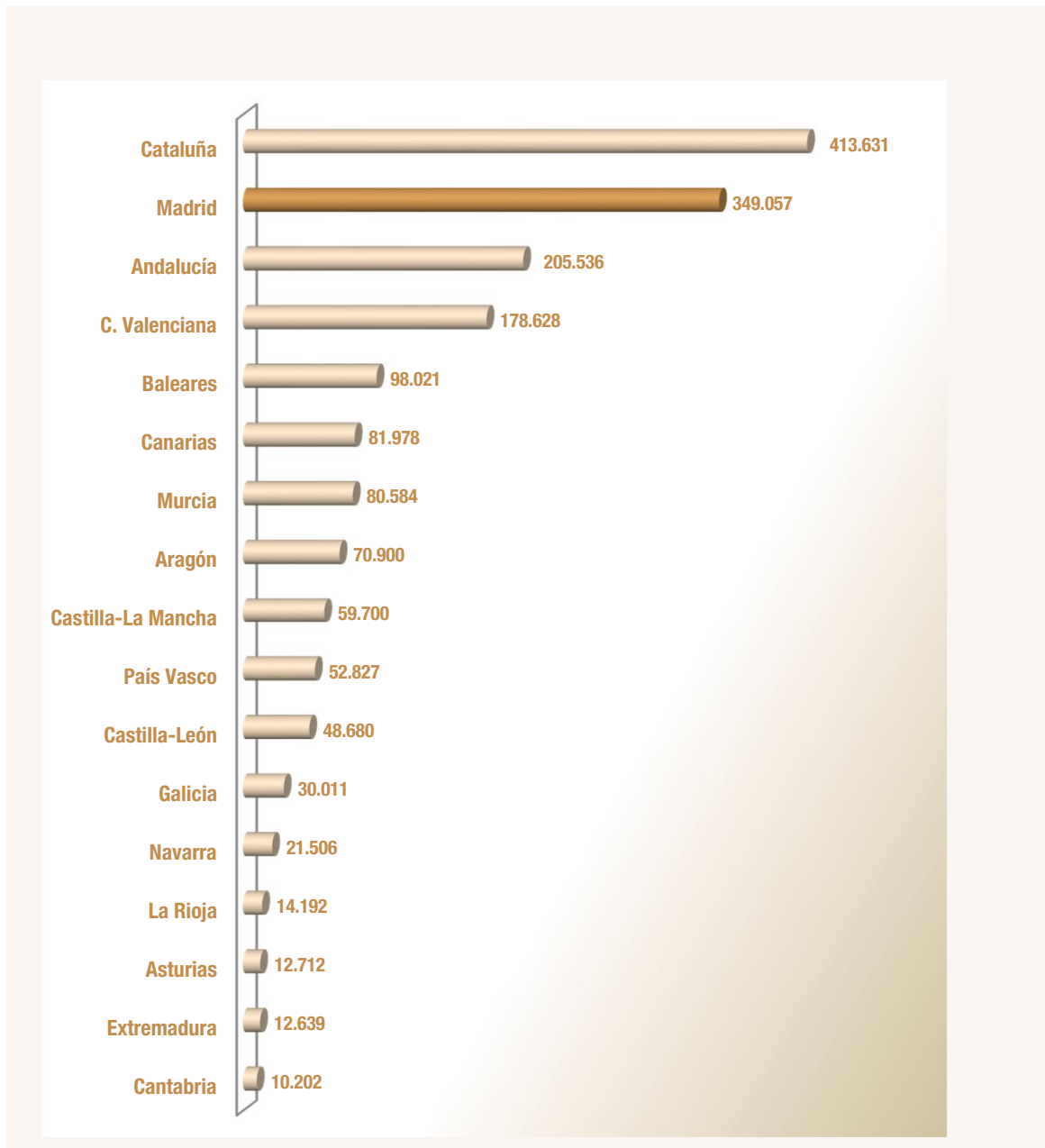
junio 2016

Total extranjeros		Absoluta		Tasa intermensual	
Cataluña	413.631	Cataluña	14.524	Castilla-La Mancha	12,57
Madrid	349.057	Baleares	8.740	Extremadura	11,40
Andalucía	205.536	Castilla-La Mancha	6.667	Aragón	10,36
C. Valenciana	178.628	Aragón	6.654	Baleares	9,79
Baleares	98.021	Madrid	2.929	Castilla-León	4,99
Canarias	81.978	Castilla-León	2.314	Cataluña	3,64
Murcia	80.584	Extremadura	1.293	Cantabria	1,82
Aragón	70.900	País Vasco	834	País Vasco	1,60
Castilla-La Mancha	59.700	Galicia	358	La Rioja	1,25
País Vasco	52.827	Canarias	298	Galicia	1,21
Castilla-León	48.680	Cantabria	182	Madrid	0,85
Galicia	30.011	La Rioja	175	Asturias	0,72
Navarra	21.506	Asturias	91	Canarias	0,36
La Rioja	14.192	Navarra	-14	Navarra	-0,07
Asturias	12.712	C. Valenciana	-866	C. Valenciana	-0,48
Extremadura	12.639	Murcia	-3.992	Murcia	-4,72
Cantabria	10.202	Andalucía	-23.385	Andalucía	-10,22
Total	1.747.801	Total	16.783	Total	0,97

Fuente: Ministerio de Empleo y Seguridad Social y elaboración propia

Gráfico de distribución de la afiliación de extranjeros por CCAA

junio 2016



Fuente: Ministerio de Empleo y Seguridad Social y elaboración propia

Afiliación de extranjeros					junio 2016
Distribución por país de procedencia					
País de procedencia	Total regímenes	General	S.E. Agrario	S.E.Hogar	Autónomos
Unión Europea					
ALEMANIA	3.891	3.099		10	779
AUSTRIA	358	282		1	75
BELGICA	881	680		2	197
BULGARIA	10.908	7.548	23	2.243	1.089
CHIPRE	43	36		3	4
CROACIA	131	100		3	27
DINAMARCA	270	207		4	59
ESLOVAQUIA	197	174		3	21
ESLOVENIA	102	88			15
ESTONIA	65	60			5
FINLANDIA	251	203		1	47
FRANCIA	7.643	6.374		17	1.251
GRECIA	487	392		6	89
HUNGRÍA	431	356		19	56
IRLANDA	1.255	993			262
ITALIA	13.684	11.219	3	94	2.365
LETONIA	111	93		4	15
LITUANIA	268	235	1	4	28
LUXEMBURGO	11	7			4
MALTA	18	13			5
PAISES BAJOS	1.397	1.064		22	308
POLONIA	7.752	5.148	7	1.709	887
PORTUGAL	8.265	6.740	12	469	1.032
REINO UNIDO	6.520	5.008		5	1.506
REPUBLICA CHECA	284	238		8	36
RUMANIA	78.319	52.219	381	18.415	7.299
SUECIA	585	449			135
Total Unión Europea	144.128	103.023	427	23.042	17.599
No Unión Europea					
CHINA	24.955	12.930	2	149	11.874
MARRUECOS	20.557	15.990	370	2.427	1.768
ECUADOR	19.702	15.203	46	3.321	1.130
COLOMBIA	14.357	11.156	9	1.892	1.300
PARAGUAY	13.580	4.716	15	8.450	399
PERÚ	12.978	9.712	5	2.469	789
BOLIVIA	12.581	6.066	27	5.988	500
UCRANIA	9.933	5.449	8	3.965	509
DOMINICANA (REPUBLICA)	9.562	6.514	5	2.216	828
FILIPINAS	8.521	3.863	6	4.577	76
RESTO PAISES	58.203	39.298	103	11.193	7.593
Total No Unión Europea	204.929	130.897	595	46.648	26.765
Total extranjeros	349.057	233.920	1.022	69.690	44.364

Ranking afiliación de extranjeros por país y zona de procedencia junio 2016

Unión Europea			No Unión Europea		
País	Total regímenes	% s/ total extranjeros	País	Total regímenes	% s/ total extranjeros
RUMANIA	78.319	22,44	CHINA	24.955	7,15
ITALIA	13.684	3,92	MARRUECOS	20.557	5,89
BULGARIA	10.908	3,12	ECUADOR	19.702	5,64
PORTUGAL	8.265	2,37	COLOMBIA	14.357	4,11
POLONIA	7.752	2,22	PARAGUAY	13.580	3,89
FRANCIA	7.643	2,19	PERU	12.978	3,72
REINO UNIDO	6.520	1,87	BOLIVIA	12.581	3,60
ALEMANIA	3.891	1,11	UCRANIA	9.933	2,85
PAISES BAJOS	1.397	0,40	DOMINICANA (REPUB)	9.562	2,74
IRLANDA	1.255	0,36	FILIPINAS	8.521	2,44
Porcentaje s/ total extranjeros		40,00	Porcentaje s/ total extranjeros		42,03

Fuente: Ministerio de Empleo y Seguridad Social y elaboración propia

Nota: La diferencia entre total regímenes y la suma del resto corresponde a los regímenes de mar y carbón.

Anexo de tablas. Índice II

Contratos

Contratos a extranjeros frente a total de contratos por zona de procedencia

Variaciones Madrid y España. Serie

Contratos a extranjeros en Madrid por sexo y edad

Serie 2016

Contratos a extranjeros en Madrid por ramas de actividad y zona de procedencia y sexo**Contratos indefinidos a extranjeros y a españoles en Madrid por zona de procedencia**

Serie

Contratos a extranjeros en Madrid por sexo, edad y país de procedencia

Datos mensuales

Contratos a extranjeros en Madrid por sectores de actividad y país de procedencia

Datos mensuales

Paro registrado

Parados extranjeros frente a total de parados por zona de procedencia

Variaciones Madrid y España. Serie

Parados extranjeros en Madrid por sexo y edad

Serie 2016

Parados extranjeros en Madrid por ramas de actividad y zona de procedencia y sexo**Paro registrado de extranjeros en Madrid por localidades, sexo, edad, sector de actividad económica y zona de procedencia****Paro registrado de extranjeros en Madrid por localidades**

Variaciones mensuales

Paro de extranjeros en Madrid por sexo, edad y país de procedencia

Datos mensuales

Paro de extranjeros en Madrid por sectores de actividad y país de procedencia

Datos mensuales

Contratos a extranjeros frente a total de contratos. Variaciones. Serie Madrid

Madrid	Total Contratos	Contratos extranjeros			Peso extr. s/ total	Variaciones mensuales				Variaciones anuales			
		Total	Comunitarios	Extra-comunitarios		Total		Extranjeros		Total		Extranjeros	
						Absoluta	Tasa	Absoluta	Tasa	Absoluta	Tasa	Absoluta	Tasa
ene-14	137.223	25.260	8.995	16.265	18,41	-7.347	-5,08	-299	-1,17	12.946	10,42	-488	-1,90
feb-14	128.614	25.456	9.347	16.109	19,79	-8.609	-6,27	196	0,78	11.005	9,36	-1.069	-4,03
mar-14	139.372	27.677	10.049	17.628	19,86	10.758	8,36	2.221	8,72	23.525	20,31	2.285	9,00
abr-14	140.981	26.290	9.602	16.688	18,65	1.609	1,15	-1.387	-5,01	9.115	6,91	-1.684	-6,02
may-14	153.426	27.973	9.774	18.199	18,23	12.445	8,83	1.683	6,40	17.138	12,57	-303	-1,07
jun-14	173.496	29.806	10.733	19.073	17,18	20.070	13,08	1.833	6,55	27.313	18,68	1.458	5,14
jul-14	185.963	31.938	11.156	20.782	17,17	12.467	7,19	2.132	7,15	18.606	11,12	150	0,47
ago-14	113.918	21.191	6.967	14.224	18,60	-72.045	-38,74	-10.747	-33,65	11.847	11,61	141	0,67
sep-14	189.196	33.203	12.261	20.942	17,55	75.278	66,08	12.012	56,68	30.731	19,39	3.071	10,19
oct-14	203.000	35.179	13.170	22.009	17,33	13.804	7,30	1.976	5,95	21.644	11,93	1.235	3,64
nov-14	160.374	27.806	10.048	17.758	17,34	-42.626	-21,00	-7.373	-20,96	15.211	10,48	424	1,55
dic-14	161.492	26.256	9.052	17.204	16,26	1.118	0,70	-1.550	-5,57	16.922	11,71	697	2,73
ene-15	155.851	26.687	9.617	17.070	17,12	-5.641	-3,49	431	1,64	18.628	13,57	1.427	5,65
feb-15	150.740	27.053	9.983	17.070	17,95	-5.111	-3,28	366	1,37	22.126	17,20	1.597	6,27
mar-15	170.684	31.279	11.121	20.158	18,33	19.944	13,23	4.226	15,62	31.312	22,47	3.602	13,01
abr-15	160.065	28.373	10.120	18.253	17,73	-10.619	-6,22	-2.906	-9,29	19.084	13,54	2.083	7,92
may-15	178.483	30.928	10.848	20.080	17,33	18.418	11,51	2.555	9,01	25.057	16,33	2.955	10,56
jun-15	203.506	33.598	11.959	21.639	16,51	25.023	14,02	2.670	8,63	30.010	17,30	3.792	12,72
jul-15	205.527	34.044	11.893	22.151	16,56	2.021	0,99	446	1,33	19.564	10,52	2.106	6,59
ago-15	128.319	23.202	7.612	15.590	18,08	-77.208	-37,57	-10.842	-31,85	14.401	12,64	2.011	9,49
sep-15	215.992	36.823	13.688	23.135	17,05	87.673	68,32	13.621	58,71	26.796	14,16	3.620	10,90
oct-15	219.178	36.730	13.482	23.248	16,76	3.186	1,48	-93	-0,25	16.178	7,97	1.551	4,41
nov-15	194.464	32.682	11.784	20.898	16,81	-24.714	-11,28	-4.048	-11,02	34.090	21,26	4.876	17,54
dic-15	185.888	29.112	10.061	19.051	15,66	-8.576	-4,41	-3.570	-10,92	24.396	15,11	2.856	10,88
ene-16	160.111	26.588	9.782	16.806	16,61	-25.777	-13,87	-2.524	-8,67	4.260	2,73	-99	-0,37
feb-16	174.083	30.753	11.176	19.577	17,67	13.972	8,73	4.165	15,66	23.343	15,49	3.700	13,68
mar-16	179.865	31.637	11.292	20.345	17,59	5.782	3,32	884	2,87	9.181	5,38	358	1,14
abr-16	183.090	31.871	11.345	20.526	17,41	3.225	1,79	234	0,74	23.025	14,38	3.498	12,33
may-16	198.405	34.088	11.841	22.247	17,18	15.315	8,36	2.217	6,96	19.922	11,16	3.160	10,22
jun-16	227.709	37.465	13.044	24.421	16,45	29.304	14,77	3.377	9,91	24.203	11,89	3.867	11,51
jul-16													
ago-16													
sep-16													
oct-16													
nov-16													
dic-16													

Fuente: SEPE y elaboración propia

Contratos a extranjeros frente a total de contratos. Variaciones. Serie España

España	Total Contratos	Contratos extranjeros			Peso extr. s/ total	Variaciones mensuales				Variaciones anuales			
		Total	Comunitarios	Extra-comunitarios		Total		Extranjeros		Total		Extranjeros	
						Absoluta	Tasa	Absoluta	Tasa	Absoluta	Tasa	Absoluta	Tasa
ene-14	1.259.240	207.634	69.938	137.696	16,49	-31.613	-2,45	-1.266	-0,61	157.421	14,29	22.714	12,28
feb-14	1.090.879	193.420	65.801	127.619	17,73	-168.361	-13,37	-14.214	-6,85	141.035	14,85	17.222	9,77
mar-14	1.216.637	210.726	73.650	137.076	17,32	125.758	11,53	17.306	8,95	247.010	25,47	29.891	16,53
abr-14	1.296.529	223.524	75.868	147.656	17,24	79.892	6,57	12.798	6,07	143.389	12,43	15.556	7,48
may-14	1.458.577	262.416	94.406	168.010	17,99	162.048	12,50	38.892	17,40	175.316	13,66	24.279	10,20
jun-14	1.518.873	246.130	93.406	152.724	16,20	60.296	4,13	-16.286	-6,21	241.618	18,92	24.446	11,03
jul-14	1.645.236	244.717	92.820	151.897	14,87	126.363	8,32	-1.413	-0,57	137.895	9,15	5.341	2,23
ago-14	1.135.109	170.813	61.332	109.481	15,05	-510.127	-31,01	-73.904	-30,20	91.943	8,81	6.383	3,88
sep-14	1.634.444	268.716	108.846	159.870	16,44	499.335	43,99	97.903	57,32	242.015	17,38	36.053	15,50
oct-14	1.702.152	295.181	111.704	183.477	17,34	67.708	4,14	26.465	9,85	119.752	7,57	214	0,07
nov-14	1.385.351	231.605	79.943	151.662	16,72	-316.801	-18,61	-63.576	-21,54	143.872	11,59	15.883	7,36
dic-14	1.384.062	211.808	68.840	142.968	15,30	-1.289	-0,09	-19.797	-8,55	93.209	7,22	2.908	1,39
ene-15	1.367.795	208.967	71.180	137.787	15,28	-16.267	-1,18	-2.841	-1,34	108.555	8,62	1.333	0,64
feb-15	1.226.950	196.595	68.701	127.894	16,02	-140.845	-10,30	-12.372	-5,92	136.071	12,47	3.175	1,64
mar-15	1.441.775	236.749	82.060	154.689	16,42	214.825	17,51	40.154	20,42	225.138	18,50	26.023	12,35
abr-15	1.440.381	236.494	79.979	156.515	16,42	-1.394	-0,10	-255	-0,11	143.852	11,10	12.970	5,80
may-15	1.573.293	276.500	101.149	175.351	17,57	132.912	9,23	40.006	16,92	114.716	7,86	14.084	5,37
jun-15	1.726.117	278.351	105.485	172.866	16,13	152.824	9,71	1.851	0,67	207.244	13,64	32.221	13,09
jul-15	1.795.713	267.645	98.257	169.388	14,90	69.596	4,03	-10.706	-3,85	150.477	9,15	22.928	9,37
ago-15	1.248.146	192.559	68.177	124.382	15,43	-547.567	-30,49	-75.086	-28,05	113.037	9,96	21.746	12,73
sep-15	1.795.742	301.243	121.131	180.112	16,78	547.596	43,87	108.684	56,44	161.298	9,87	32.527	12,10
oct-15	1.760.610	301.290	115.176	186.114	17,11	-35.132	-1,96	47	0,02	58.458	3,43	6.109	2,07
nov-15	1.604.843	269.723	94.469	175.254	16,81	-155.767	-8,85	-31.567	-10,48	219.492	15,84	38.118	16,46
dic-15	1.594.915	244.983	78.229	166.754	15,36	-9.928	-0,62	-24.740	-9,17	210.853	15,23	33.175	15,66
ene-16	1.396.929	222.640	79.273	143.367	15,94	-197.986	-12,41	-22.343	-9,12	29.134	2,13	13.673	6,54
feb-16	1.377.480	221.895	78.464	143.431	16,11	-19.449	-1,39	-745	-0,33	150.530	12,27	25.300	12,87
mar-16	1.508.881	243.003	84.811	158.192	16,10	131.401	9,54	21.108	9,51	67.106	4,65	6.254	2,64
abr-16	1.541.729	251.744	86.545	165.199	16,33	32.848	2,18	8.741	3,60	101.348	7,04	15.250	6,45
may-16	1.748.449	294.829	105.158	189.671	16,86	206.720	13,41	43.085	17,11	175.156	11,13	18.329	6,63
jun-16	1.920.340	316.064	121.891	194.173	16,46	171.891	9,83	21.235	7,20	194.223	11,25	37.713	13,55
jul-16													
ago-16													
sep-16													
oct-16													
nov-16													
dic-16													

Fuente: SEPE y elaboración propia

Junio 2016

Contratos a extranjeros en Madrid por sexo y edad

Total de extranjeros

Año 2016	Hombres				Mujeres				Total			
	< 25	25 - 54	> 55	Total	< 25	25 - 54	> 55	Total	< 25	25 - 54	> 55	Total
Enero	1.735	12.586	483	14.804	1.547	9.754	483	11.784	3.282	22.340	966	26.588
Febrero	1.935	13.988	622	16.545	1.821	11.721	666	14.208	3.756	25.709	1.288	30.753
Marzo	2.127	14.406	554	17.087	1.903	11.980	667	14.550	4.030	26.386	1.221	31.637
Abril	2.142	14.445	581	17.168	1.970	12.080	653	14.703	4.112	26.525	1.234	31.871
Mayo	2.457	15.668	634	18.759	2.115	12.578	636	15.329	4.572	28.246	1.270	34.088
Junio	3.297	16.941	687	20.925	2.654	13.200	686	16.540	5.951	30.141	1.373	37.465
Julio												
Agosto												
Septiembre												
Octubre												
Noviembre												
Diciembre												
Total	13.693	88.034	3.561	105.288	12.010	71.313	3.791	87.114	25.703	159.347	7.352	192.402

Extranjeros Comunitarios

Año 2016	Hombres				Mujeres				Total			
	< 25	25 - 54	> 55	Total	< 25	25 - 54	> 55	Total	< 25	25 - 54	> 55	Total
Enero	576	4.643	198	5.417	551	3.633	181	4.365	1.127	8.276	379	9.782
Febrero	643	5.081	235	5.959	707	4.278	232	5.217	1.350	9.359	467	11.176
Marzo	770	4.976	198	5.944	675	4.418	255	5.348	1.445	9.394	453	11.292
Abril	771	5.065	223	6.059	708	4.342	236	5.286	1.479	9.407	459	11.345
Mayo	820	5.301	215	6.336	756	4.520	229	5.505	1.576	9.821	444	11.841
Junio	1.108	5.647	252	7.007	977	4.820	240	6.037	2.085	10.467	492	13.044
Julio												
Agosto												
Septiembre												
Octubre												
Noviembre												
Diciembre												
Total	4.688	30.713	1.321	36.722	4.374	26.011	1.373	31.758	9.062	56.724	2.694	68.480

Extranjeros Extracomunitarios

Año 2016	Hombres				Mujeres				Total			
	< 25	25 - 54	> 55	Total	< 25	25 - 54	> 55	Total	< 25	25 - 54	> 55	Total
Enero	1.159	7.943	285	9.387	996	6.121	302	7.419	2.155	14.064	587	16.806
Febrero	1.292	8.907	387	10.586	1.114	7.443	434	8.991	2.406	16.350	821	19.577
Marzo	1.357	9.430	356	11.143	1.228	7.562	412	9.202	2.585	16.992	768	20.345
Abril	1.371	9.380	358	11.109	1.262	7.738	417	9.417	2.633	17.118	775	20.526
Mayo	1.637	10.367	419	12.423	1.359	8.058	407	9.824	2.996	18.425	826	22.247
Junio	2.189	11.294	435	13.918	1.677	8.380	446	10.503	3.866	19.674	881	24.421
Julio												
Agosto												
Septiembre												
Octubre												
Noviembre												
Diciembre												
Total	9.005	57.321	2.240	68.566	7.636	45.302	2.418	55.356	16.641	102.623	4.658	123.922

Fuente: SEPE y elaboración propia

Contratos a extranjeros en Madrid por ramas de actividad y zona de procedencia						Junio 2016	
Ramas de actividad CNAE-09	Zona de procedencia						
	Comunitarios		Extracomunitarios		Total extranjeros		
	Absoluto	Peso s/ total com.	Absoluto	Peso s/ total no com.	Absoluto	Peso s/ total extranjeros	
A. Agricultura, ganadería, silvicultura y pesca	99	0,76	148	0,61	247	0,66	
B. Industrias extractivas	1	0,01	0		1	0,00	
C. Industria manufacturera	588	4,51	726	2,97	1.314	3,51	
D. Suministro de energía eléctrica, gas, vapor y aire acondicionado	2	0,02	3	0,01	5	0,01	
E. Suministro de agua, actividades de saneamiento, gestión de residuos y descontaminación	38	0,29	92	0,38	130	0,35	
F. Construcción	1.989	15,25	2.403	9,84	4.392	11,72	
G. Comercio al por mayor y al por menor; reparación de vehículos de motor y motocicletas	1.185	9,08	2.719	11,13	3.904	10,42	
H. Transporte y almacenamiento	583	4,47	1.116	4,57	1.699	4,53	
I. Hostelería	2.857	21,90	7.202	29,49	10.059	26,85	
J. Información y comunicaciones	485	3,72	646	2,65	1.131	3,02	
K. Actividades financieras y de seguros	73	0,56	73	0,30	146	0,39	
L. Actividades inmobiliarias	57	0,44	104	0,43	161	0,43	
M. Actividades profesionales, científicas y técnicas	751	5,76	882	3,61	1.633	4,36	
N. Actividades administrativas y servicios auxiliares	1.805	13,84	3.558	14,57	5.363	14,31	
O. Administración Pública y defensa; Seguridad Social obligatoria	20	0,15	32	0,13	52	0,14	
P. Educación	498	3,82	263	1,08	761	2,03	
Q. Actividades sanitarias y de servicios sociales	367	2,81	1.049	4,30	1.416	3,78	
R. Actividades artísticas, recreativas y de entretenimiento	662	5,08	665	2,72	1.327	3,54	
S. Otros servicios	249	1,91	584	2,39	833	2,22	
T. Actividades de los hogares como empleadores de personal doméstico; actividades de los hogares como productores de bienes	699	5,36	2.112	8,65	2.811	7,50	
U. Actividades de organizaciones y organismos extraterritoriales	36	0,28	44	0,18	80	0,21	
SIN DATO	0		0		0		
Total	13.044	100,00	24.421	100,00	37.465	100,00	

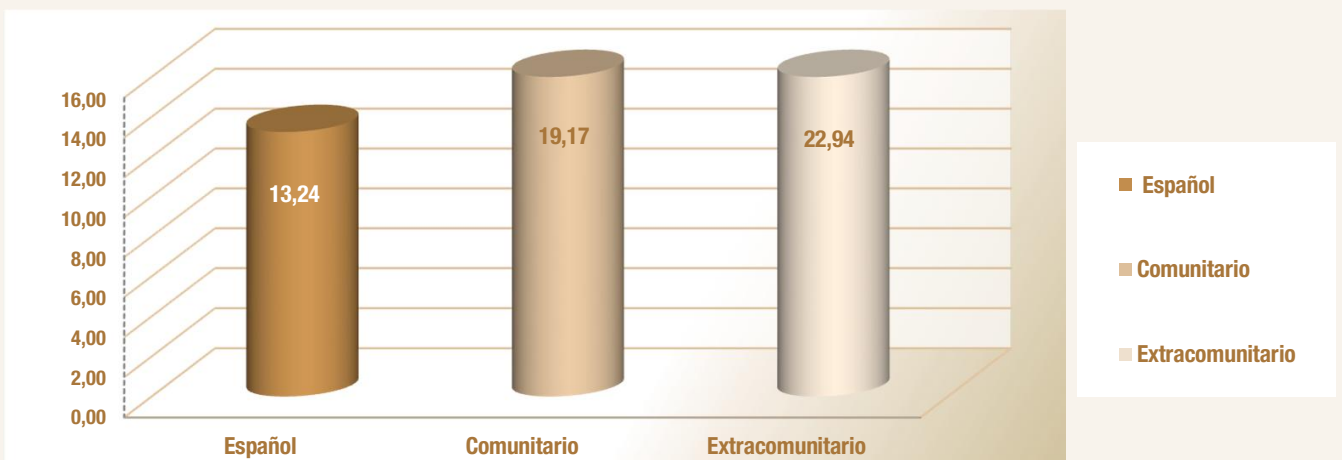
Contratos a extranjeros en Madrid por ramas de actividad y sexo						Junio 2016	
Ramas de actividad CNAE-09	Sexo						
	Hombres		Mujeres		Total extranjeros		
	Absoluto	Peso s/ total hombres	Absoluto	Peso s/ total mujeres	Absoluto	Peso s/ total extranjeros	
A. Agricultura, ganadería, silvicultura y pesca	220	1,05	27	0,16	247	0,66	
B. Industrias extractivas	1	0,00	0		1	0,00	
C. Industria manufacturera	968	4,63	346	2,09	1.314	3,51	
D. Suministro de energía eléctrica, gas, vapor y aire acondicionado	2	0,01	3	0,02	5	0,01	
E. Suministro de agua, actividades de saneamiento, gestión de residuos y descontaminación	116	0,55	14	0,08	130	0,35	
F. Construcción	4.158	19,87	234	1,41	4.392	11,72	
G. Comercio al por mayor y al por menor; reparación de vehículos de motor y motocicletas	2.195	10,49	1.709	10,33	3.904	10,42	
H. Transporte y almacenamiento	1.496	7,15	203	1,23	1.699	4,53	
I. Hostelería	5.385	25,73	4.674	28,26	10.059	26,85	
J. Información y comunicaciones	761	3,64	370	2,24	1.131	3,02	
K. Actividades financieras y de seguros	59	0,28	87	0,53	146	0,39	
L. Actividades inmobiliarias	90	0,43	71	0,43	161	0,43	
M. Actividades profesionales, científicas y técnicas	798	3,81	835	5,05	1.633	4,36	
N. Actividades administrativas y servicios auxiliares	2.449	11,70	2.914	17,62	5.363	14,31	
O. Administración Pública y defensa; Seguridad Social obligatoria	23	0,11	29	0,18	52	0,14	
P. Educación	301	1,44	460	2,78	761	2,03	
Q. Actividades sanitarias y de servicios sociales	273	1,30	1.143	6,91	1.416	3,78	
R. Actividades artísticas, recreativas y de entretenimiento	919	4,39	408	2,47	1.327	3,54	
S. Otros servicios	347	1,66	486	2,94	833	2,22	
T. Actividades de los hogares como empleadores de personal doméstico; actividades de los hogares como productores de bienes	332	1,59	2.479	14,99	2.811	7,50	
U. Actividades de organizaciones y organismos extraterritoriales	32	0,15	48	0,29	80	0,21	
SIN DATO	0		0		0		
Total	20.925	100,00	16.540	100,00	37.465	100,00	

Fuente: SEPE y elaboración propia

Contratos indefinidos a extranjeros y a españoles en Madrid

Madrid	Comunitarios			Extracomunitarios			Españoles		
	Total contratos	Indefinidos	Indefinidos / total Comunitarios	Total contratos	Indefinidos	Indefinidos / total Extracomunitarios	Total contratos	Indefinidos	Indefinidos / total Españoles
ene-14	8.995	2.039	22,67	16.265	4.186	25,74	111.963	15.716	14,04
feb-14	9.347	2.270	24,29	16.109	4.870	30,23	103.158	15.509	15,03
mar-14	10.049	2.410	23,98	17.628	5.197	29,48	111.695	17.440	15,61
abr-14	9.602	2.339	24,36	16.688	4.769	28,58	114.691	18.035	15,72
may-14	9.774	2.063	21,11	18.199	4.647	25,53	125.453	16.488	13,14
jun-14	10.733	1.785	16,63	19.073	4.448	23,32	143.690	17.038	11,86
jul-14	11.156	1.805	16,18	20.782	4.498	21,64	154.025	17.954	11,66
ago-14	6.967	1.117	16,03	14.224	3.073	21,60	92.727	10.773	11,62
sep-14	12.261	2.491	20,32	20.942	5.512	26,32	155.993	23.982	15,37
oct-14	13.170	3.117	23,67	22.009	6.282	28,54	167.821	27.176	16,19
nov-14	10.048	2.216	22,05	17.758	5.105	28,75	132.568	19.283	14,55
dic-14	9.052	1.813	20,03	17.204	4.276	24,85	135.236	16.107	11,91
ene-15	9.617	2.079	21,62	17.070	4.493	26,32	129.164	20.344	15,75
feb-15	9.983	2.349	23,53	17.070	5.143	30,13	123.687	20.009	16,18
mar-15	11.121	2.370	21,31	20.158	5.772	28,63	139.405	23.272	16,69
abr-15	10.120	2.220	21,94	18.253	5.070	27,78	131.692	20.390	15,48
may-15	10.848	2.245	20,70	20.080	5.281	26,30	147.555	20.766	14,07
jun-15	11.959	2.189	18,30	21.639	5.237	24,20	169.908	22.263	13,10
jul-15	11.893	1.924	16,18	22.151	4.730	21,35	171.483	20.393	11,89
ago-15	7.612	1.345	17,67	15.590	3.344	21,45	105.117	12.630	12,02
sep-15	13.688	2.952	21,57	23.135	5.891	25,46	179.169	27.896	15,57
oct-15	13.482	2.996	22,22	23.248	5.998	25,80	182.448	26.818	14,70
nov-15	11.784	2.577	21,87	20.898	5.497	26,30	161.782	22.889	14,15
dic-15	10.061	2.008	19,96	19.051	4.451	23,36	156.776	18.802	11,99
ene-16	9.782	2.275	23,26	16.806	4.552	27,09	133.523	21.742	16,28
feb-16	11.176	2.720	24,34	19.577	5.729	29,26	143.330	23.796	16,60
mar-16	11.292	2.678	23,72	20.345	5.684	27,94	148.228	23.637	15,95
abr-16	11.345	2.611	23,01	20.526	5.613	27,35	151.219	24.036	15,89
may-16	11.841	2.507	21,17	22.247	5.621	25,27	164.317	22.516	13,70
jun-16	13.044	2.500	19,17	24.421	5.603	22,94	190.244	25.188	13,24
jul-16									
ago-16									
sep-16									
oct-16									
nov-16									
dic-16									

% de contratos indefinidos s/total contratos de españoles y extranjeros en Madrid

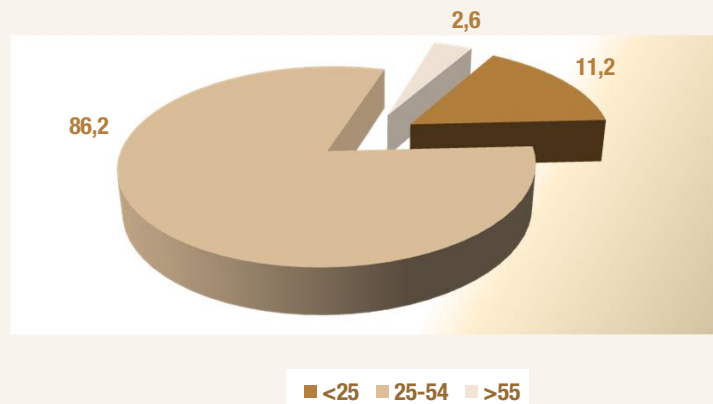


Fuente: SEPE y elaboración propia

Contratos a extranjeros en Madrid por sexo, edad y país de procedencia									Junio 2016			
País de procedencia	Hombres				Mujeres				Total			
	<25	25-54	>55	Total hombres	<25	25-54	>55	Total mujeres	<25	25-54	>55	Total
Español	24.312	73.434	5.485	103.231	24.271	58.894	3.848	87.013	48.583	132.328	9.333	190.244
Comunitarios												
Unión Europea (menos España)												
Alemania	15	79	6	100	20	70	3	93	35	149	9	193
Austria	0	8	0	8	1	4	0	5	1	12	0	13
Bélgica	9	20	1	30	3	15	1	19	12	35	2	49
Bulgaria	101	443	38	582	91	431	27	549	192	874	65	1.131
Chipre	3	3	0	6	0	1	0	1	3	4	0	7
Croacia	0	1	0	1	1	2	0	3	1	3	0	4
Dinamarca	2	8	0	10	2	6	0	8	4	14	0	18
Eslovaquia	0	4	1	5	2	19	0	21	2	23	1	26
Eslovenia	0	1	0	1	0	2	0	2	0	3	0	3
Estonia	0	1	0	1	0	4	0	4	0	5	0	5
Finlandia	0	5	1	6	4	8	0	12	4	13	1	18
Francia	28	142	8	178	53	170	3	226	81	312	11	404
Grecia	1	18	1	20	1	13	0	14	2	31	1	34
Hungría	3	6	1	10	4	25	1	30	7	31	2	40
Irlanda	13	28	3	44	10	13	0	23	23	41	3	67
Italia	91	671	20	782	91	466	20	577	182	1.137	40	1.359
Letonia	1	5	0	6	1	10	0	11	2	15	0	17
Lituania	23	21	0	44	11	13	0	24	34	34	0	68
Luxenburgo	0	0	0	0	0	0	0	0	0	0	0	0
Malta	0	0	0	0	0	0	0	0	0	0	0	0
Países bajos	5	23	2	30	10	32	2	44	15	55	4	74
Polonia	85	203	9	297	50	234	9	293	135	437	18	590
Portugal	55	264	18	337	57	201	10	268	112	465	28	605
Reino Unido	40	165	15	220	30	96	6	132	70	261	21	352
República Checa	0	16	1	17	1	15	0	16	1	31	1	33
Rumania	623	3.481	127	4.231	530	2.945	157	3.632	1.153	6.426	284	7.863
Suecia	4	10	0	14	2	15	1	18	6	25	1	32
Total Unión Europea	1.102	5.626	252	6.980	975	4.810	240	6.025	2.077	10.436	492	13.005
Espacio Económ. Europ. + Suiza												
ISLANDIA	1	1	0	2	0	0	0	0	1	1	0	2
NORUEGA	3	4	0	7	2	1	0	3	5	5	0	10
SUIZA	2	16	0	18	0	9	0	9	2	25	0	27
LIECHTENSTEIN	0	0	0	0	0	0	0	0	0	0	0	0
Total EEE+Suiza	6	21	0	27	2	10	0	12	8	31	0	39
Total comunitarios	1.108	5.647	252	7.007	977	4.820	240	6.037	2.085	10.467	492	13.044

Contratos a extranjeros en Madrid por sexo, edad y país de procedencia									Junio 2016			
País de procedencia	Hombres				Mujeres				Total			
	<25	25-54	>55	Total hombres	<25	25-54	>55	Total mujeres	<25	25-54	>55	Total
Extracomunitarios												
Ecuador	317	1.335	65	1.717	215	914	37	1.166	532	2.249	102	2.883
Colombia	257	936	43	1.236	183	792	68	1.043	440	1.728	111	2.279
Perú	158	779	54	991	102	658	50	810	260	1.437	104	1.801
Marruecos	275	1.757	46	2.078	164	463	9	636	439	2.220	55	2.714
China	193	747	35	975	207	447	11	665	400	1.194	46	1.640
República Dominicana	259	738	19	1.016	180	619	17	816	439	1.357	36	1.832
Bolivia	60	468	15	543	57	624	59	740	117	1.092	74	1.283
Ucrania	108	315	28	451	71	437	40	548	179	752	68	999
Argentina	52	263	18	333	34	212	12	258	86	475	30	591
Filipinas	30	247	11	288	53	240	14		83	487	25	595
Resto países extracomunitarios	480	3.709	101	4.290	411	2.974	129	3.821	891	6.683	230	7.804
Total extracomunitarios	2.189	11.294	435	13.918	1.677	8.380	446	10.503	3.866	19.674	881	24.421
Total extranjeros	3.297	16.941	687	20.925	2.654	13.200	686	16.540	5.951	30.141	1.373	37.465

Contratos extranjeros por edad Junio 2016



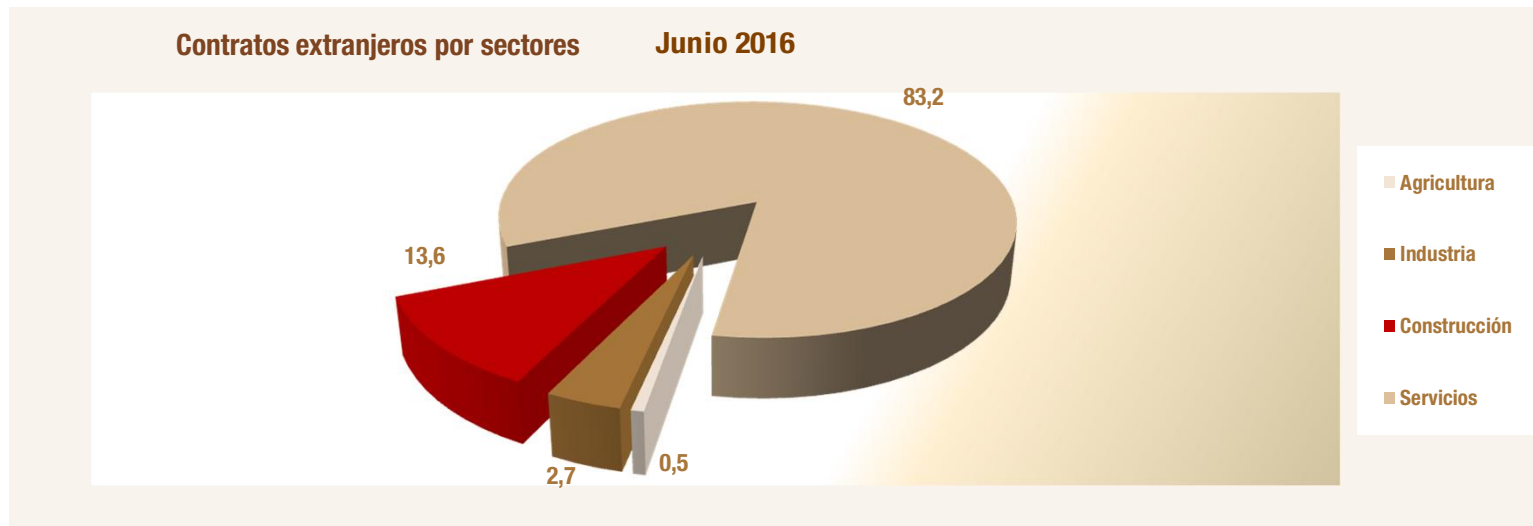
Contratos extranjeros por género Junio 2016



Fuentes: SEPE y elaboración propia

Contratos a extranjeros en Madrid por sectores y país de procedencia					Junio 2016
País de procedencia	Agricultura	Industria	Construcción	Servicios	Total sectores
Español	556	10.990	9.548	169.150	190.244
Comunitarios					
Unión Europea (menos España)					
Alemania	0	5	2	186	193
Austria	0	1	0	12	13
Bélgica	0	0	0	49	49
Bulgaria	3	43	98	987	1.131
Chipre	0	0	0	7	7
Croacia	0	0	0	4	4
Dinamarca	0	0	0	18	18
Eslovaquia	0	1	11	14	26
Eslovenia	0	0	0	3	3
Estonia	0	0	0	5	5
Finlandia	0	0	0	18	18
Francia	0	11	9	384	404
Grecia	0	1	1	32	34
Hungría	0	2	2	36	40
Irlanda	0	2	0	65	67
Italia	1	36	21	1.301	1.359
Letonia	0	0	0	17	17
Lituania	0	0	1	67	68
Luxemburgo	0	0	0	0	0
Malta	0	0	0	0	0
Países bajos	0	1	3	70	74
Polonia	2	36	107	445	590
Portugal	13	37	38	517	605
Reino Unido	0	7	1	344	352
República Checa	0	1	0	32	33
Rumania	80	444	1.694	5.645	7.863
Suecia	0	1	0	31	32
Total Unión Europea	99	629	1.988	10.289	13.005
Espacio Económ. Europ. + Suiza					
ISLANDIA	0	0	0	2	2
NORUEGA	0	0	0	10	10
SUIZA	0	0	1	26	27
LIECHTENSTEIN	0	0	0	0	0
Total EEE+Suiza	0	0	1	38	39
Total comunitarios	99	629	1.989	10.327	13.044

Contratos a extranjeros en Madrid por sectores y país de procedencia					Junio 2016
País de procedencia	Agricultura	Industria	Construcción	Servicios	Total sectores
Extracomunitarios					
Ecuador	6	104	552	2.221	2.883
Colombia	2	66	147	2.064	2.279
Perú	7	50	151	1.593	1.801
Marruecos	63	157	481	2.013	2.714
China	0	89	83	1.468	1.640
República Dominicana	3	39	156	1.634	1.832
Bolivia	8	29	160	1.086	1.283
Ucrania	2	31	169	797	999
Argentina	0	18	18	555	591
Filipinas	0	0	4	591	595
Resto países extracomunitarios	57	238	482	7.027	7.804
Total extracomunitarios	148	821	2.403	21.049	24.421
Total extranjeros	247	1.450	4.392	31.376	37.465



Fuentes: SEPE y elaboración propia

Parados extranjeros frente a total de parados. Variaciones. Serie Madrid

Madrid	Total parados	Parados extranjeros			Peso extr. s/ Total	Variaciones mensuales				Variaciones anuales			
		Total	Comunitarios	Extra-comunitarios		Total		Extranjeros		Total		Extranjeros	
						Absoluta	Tasa	Absoluta	Tasa	Absoluta	Tasa	Absoluta	Tasa
ene-14	547.353	91.492	32.335	59.157	16,72	11.790	2,20	2.772	3,12	-14.566	-2,59	-7.463	-7,54
feb-14	549.514	93.146	33.982	59.164	16,95	2.161	0,39	1.654	1,81	-20.525	-3,60	-7.279	-7,25
mar-14	546.879	93.721	34.956	58.765	17,14	-2.635	-0,48	575	0,62	-24.872	-4,35	-7.047	-6,99
abr-14	535.914	91.256	34.213	57.043	17,03	-10.965	-2,01	-2.465	-2,63	-33.116	-5,82	-8.209	-8,25
may-14	520.863	87.866	33.139	54.727	16,87	-15.051	-2,81	-3.390	-3,71	-39.697	-7,08	-8.976	-9,27
jun-14	505.428	84.531	31.997	52.534	16,72	-15.435	-2,96	-3.335	-3,80	-40.416	-7,40	-9.321	-9,93
jul-14	505.978	82.347	31.690	50.657	16,27	550	0,11	-2.184	-2,58	-36.422	-6,71	-8.625	-9,48
ago-14	508.153	80.562	31.315	49.247	15,85	2.175	0,43	-1.785	-2,17	-35.752	-6,57	-8.492	-9,54
sep-14	510.581	81.856	31.466	50.390	16,03	2.428	0,48	1.294	1,61	-37.120	-6,78	-8.084	-8,99
oct-14	516.048	83.483	31.933	51.550	16,18	5.467	1,07	1.627	1,99	-36.710	-6,64	-7.555	-8,30
nov-14	512.177	83.553	31.888	51.665	16,31	-3.871	-0,75	70	0,08	-38.092	-6,92	-7.706	-8,44
dic-14	498.649	82.030	31.550	50.480	16,45	-13.528	-2,64	-1.523	-1,82	-36.914	-6,89	-6.690	-7,54
ene-15	506.037	83.540	32.031	51.509	16,51	7.388	1,48	1.510	1,84	-41.316	-7,55	-7.952	-8,69
feb-15	508.448	84.419	32.165	52.254	16,60	2.411	0,48	879	1,05	-41.066	-7,47	-8.727	-9,37
mar-15	503.441	83.803	31.882	51.921	16,65	-5.007	-0,98	-616	-0,73	-43.438	-7,94	-9.918	-10,58
abr-15	491.281	81.240	30.900	50.340	16,54	-12.160	-2,42	-2.563	-3,06	-44.633	-8,33	-10.016	-10,98
may-15	475.184	78.109	29.761	48.348	16,44	-16.097	-3,28	-3.131	-3,85	-45.679	-8,77	-9.757	-11,10
jun-15	461.094	75.102	28.857	46.245	16,29	-14.090	-2,97	-3.007	-3,85	-44.334	-8,77	-9.429	-11,15
jul-15	454.661	72.247	28.343	43.904	15,89	-6.433	-1,40	-2.855	-3,80	-51.317	-10,14	-10.100	-12,27
ago-15	458.696	71.478	28.266	43.212	15,58	4.035	0,89	-769	-1,06	-49.457	-9,73	-9.084	-11,28
sep-15	460.986	73.038	28.620	44.418	15,84	2.290	0,50	1.560	2,18	-49.595	-9,71	-8.818	-10,77
oct-15	466.314	74.875	28.863	46.012	16,06	5.328	1,16	1.837	2,52	-49.734	-9,64	-8.608	-10,31
nov-15	461.636	75.457	28.948	46.509	16,35	-4.678	-1,00	582	0,78	-50.541	-9,87	-8.096	-9,69
dic-15	452.352	73.880	28.571	45.309	16,33	-9.284	-2,01	-1.577	-2,09	-46.297	-9,28	-8.150	-9,94
ene-16	460.330	74.891	28.971	45.920	16,27	7.978	1,76	1.011	1,37	-45.707	-9,03	-8.649	-10,35
feb-16	462.540	75.226	29.019	46.207	16,26	2.210	0,48	335	0,45	-45.908	-9,03	-9.193	-10,89
mar-16	458.434	75.090	28.862	46.228	16,38	-4.106	-0,89	-136	-0,18	-45.007	-8,94	-8.713	-10,40
abr-16	450.003	73.915	28.334	45.581	16,43	-8.431	-1,84	-1.175	-1,56	-41.278	-8,40	-7.325	-9,02
may-16	437.366	71.146	27.404	43.742	16,27	-12.637	-2,81	-2.769	-3,75	-37.818	-7,96	-6.963	-8,91
jun-16	425.540	68.518	26.520	41.998	16,10	-11.826	-2,70	-2.628	-3,69	-35.554	-7,71	-6.584	-8,77
jul-16													
ago-16													
sep-16													
oct-16													
nov-16													
dic-16													

Fuente: SEPE y elaboración propia

Parados extranjeros frente a total de parados. Variaciones. Serie España

España	Total parados	Parados extranjeros			Peso extr. s/ Total	Variaciones mensuales				Variaciones anuales			
		Total	Comunitarios	Extra-comunitarios		Total		Extranjeros		Total		Extranjeros	
						Absoluta	Tasa	Absoluta	Tasa	Absoluta	Tasa	Absoluta	Tasa
ene-14	4.814.435	569.636	192.291	377.345	11,83	113.097	2,41	13.908	2,50	-166.343	-3,34	-52.843	-8,49
feb-14	4.812.486	576.162	198.309	377.853	11,97	-1.949	-0,04	6.526	1,15	-227.736	-4,52	-51.908	-8,26
mar-14	4.795.866	580.761	202.693	378.068	12,11	-16.620	-0,35	4.599	0,80	-239.377	-4,75	-43.622	-6,99
abr-14	4.684.301	562.665	195.951	366.714	12,01	-111.565	-2,33	-18.096	-3,12	-304.892	-6,11	-49.922	-8,15
may-14	4.572.385	540.542	188.111	352.431	11,82	-111.916	-2,39	-22.123	-3,93	-318.543	-6,51	-48.569	-8,24
jun-14	4.449.701	528.238	184.327	343.911	11,87	-122.684	-2,68	-12.304	-2,28	-313.979	-6,59	-46.001	-8,01
jul-14	4.419.860	518.566	183.669	334.897	11,73	-29.841	-0,67	-9.672	-1,83	-278.954	-5,94	-40.149	-7,19
ago-14	4.427.930	508.422	181.769	326.653	11,48	8.070	0,18	-10.144	-1,96	-270.853	-5,76	-39.047	-7,13
sep-14	4.447.650	509.817	179.470	330.347	11,46	19.720	0,45	1.395	0,27	-276.705	-5,86	-37.799	-6,90
oct-14	4.526.804	529.321	187.276	342.045	11,69	79.154	1,78	19.504	3,83	-284.579	-5,91	-30.600	-5,47
nov-14	4.512.116	533.017	189.478	343.539	11,81	-14.688	-0,32	3.696	0,70	-296.792	-6,17	-34.777	-6,12
dic-14	4.447.711	530.991	188.699	342.292	11,94	-64.405	-1,43	-2.026	-0,38	-253.627	-5,39	-24.737	-4,45
ene-15	4.525.691	543.199	190.782	352.417	12,00	77.980	1,75	12.208	2,30	-288.744	-6,00	-26.437	-4,64
feb-15	4.512.153	546.229	190.698	355.531	12,11	-13.538	-0,30	3.030	0,56	-300.333	-6,24	-29.933	-5,20
mar-15	4.451.939	538.304	186.872	351.432	12,09	-60.214	-1,33	-7.925	-1,45	-343.927	-7,17	-42.457	-7,31
abr-15	4.333.016	518.769	178.880	339.889	11,97	-118.923	-2,67	-19.535	-3,63	-351.285	-7,50	-43.896	-7,80
may-15	4.215.031	495.712	170.141	325.571	11,76	-117.985	-2,72	-23.057	-4,44	-357.354	-7,82	-44.830	-8,29
jun-15	4.120.304	487.274	168.442	318.832	11,83	-94.727	-2,25	-8.438	-1,70	-329.397	-7,40	-40.964	-7,75
jul-15	4.046.276	470.863	166.406	304.457	11,64	-74.028	-1,80	-16.411	-3,37	-373.584	-8,45	-47.703	-9,20
ago-15	4.067.955	464.171	165.624	298.547	11,41	21.679	0,54	-6.692	-1,42	-359.975	-8,13	-44.251	-8,70
sep-15	4.094.042	466.378	163.835	302.543	11,39	26.087	0,64	2.207	0,48	-353.608	-7,95	-43.439	-8,52
oct-15	4.176.369	486.630	170.579	316.051	11,65	82.327	2,01	20.252	4,34	-350.435	-7,74	-42.691	-8,07
nov-15	4.149.298	493.551	174.495	319.056	11,89	-27.071	-0,65	6.921	1,42	-362.818	-8,04	-39.466	-7,40
dic-15	4.093.508	487.217	173.248	313.969	11,90	-55.790	-1,34	-6.334	-1,28	-354.203	-7,96	-43.774	-8,24
ene-16	4.150.755	488.985	172.146	316.839	11,78	57.247	1,40	1.768	0,36	-374.936	-8,28	-54.214	-9,98
feb-16	4.152.986	491.290	171.610	319.680	11,83	2.231	0,05	2.305	0,47	-359.167	-7,96	-54.939	-10,06
mar-16	4.094.770	483.391	167.434	315.957	11,81	-58.216	-1,40	-7.899	-1,61	-357.169	-8,02	-54.913	-10,20
abr-16	4.011.171	472.390	163.397	308.993	11,78	-83.599	-2,04	-11.001	-2,28	-321.845	-7,43	-46.379	-8,94
may-16	3.891.403	452.291	156.290	296.001	11,62	-119.768	-2,99	-20.099	-4,25	-323.628	-7,68	-43.421	-8,76
jun-16	3.767.054	441.270	154.474	286.796	11,71	-124.349	-3,20	-11.021	-2,44	-353.250	-8,57	-46.004	-9,44
jul-16													
ago-16													
sep-16													
oct-16													
nov-16													
dic-16													

Fuente: SEPE y elaboración propia

Junio 2016

Parados extranjeros en Madrid por sexo y edad

Total de extranjeros

Año 2016	Hombres				Mujeres				Total			
	< 25	25 - 54	> 55	Total	< 25	25 - 54	> 55	Total	< 25	25 - 54	> 55	Total
Enero	2.132	32.707	5.949	40.788	2.098	28.648	3.357	34.103	4.230	61.355	9.306	74.891
Febrero	2.244	32.602	5.912	40.758	2.205	28.893	3.370	34.468	4.449	61.495	9.282	75.226
Marzo	2.286	32.236	5.898	40.420	2.244	29.031	3.395	34.670	4.530	61.267	9.293	75.090
Abril	2.221	31.456	5.922	39.599	2.173	28.710	3.433	34.316	4.394	60.166	9.355	73.915
Mayo	2.035	29.899	5.897	37.831	2.045	27.831	3.439	33.315	4.080	57.730	9.336	71.146
Junio	1.811	28.329	5.765	35.905	1.895	27.272	3.446	32.613	3.706	55.601	9.211	68.518
Julio												
Agosto												
Septiembre												
Octubre												
Noviembre												
Diciembre												
Total	12.729	187.229	35.343	235.301	12.660	170.385	20.440	203.485	25.389	357.614	55.783	438.786

Extranjeros Comunitarios

Año 2016	Hombres				Mujeres				Total			
	< 25	25 - 54	> 55	Total	< 25	25 - 54	> 55	Total	< 25	25 - 54	> 55	Total
Enero	697	11.930	2.846	15.473	657	11.297	1.544	13.498	1.354	23.227	4.390	28.971
Febrero	744	11.797	2.853	15.394	673	11.379	1.573	13.625	1.417	23.176	4.426	29.019
Marzo	751	11.607	2.841	15.199	679	11.421	1.563	13.663	1.430	23.028	4.404	28.862
Abril	710	11.311	2.853	14.874	664	11.213	1.583	13.460	1.374	22.524	4.436	28.334
Mayo	652	10.768	2.830	14.250	645	10.913	1.596	13.154	1.297	21.681	4.426	27.404
Junio	572	10.219	2.790	13.581	588	10.735	1.616	12.939	1.160	20.954	4.406	26.520
Julio												
Agosto												
Septiembre												
Octubre												
Noviembre												
Diciembre												
Total	4.126	67.632	17.013	88.771	3.906	66.958	9.475	80.339	8.032	134.590	26.488	169.110

Extranjeros Extracomunitarios

Año 2016	Hombres				Mujeres				Total			
	< 25	25 - 54	> 55	Total	< 25	25 - 54	> 55	Total	< 25	25 - 54	> 55	Total
Enero	1.435	20.777	3.103	25.315	1.441	17.351	1.813	20.605	2.876	38.128	4.916	45.920
Febrero	1.500	20.805	3.059	25.364	1.532	17.514	1.797	20.843	3.032	38.319	4.856	46.207
Marzo	1.535	20.629	3.057	25.221	1.565	17.610	1.832	21.007	3.100	38.239	4.889	46.228
Abril	1.511	20.145	3.069	24.725	1.509	17.497	1.850	20.856	3.020	37.642	4.919	45.581
Mayo	1.383	19.131	3.067	23.581	1.400	16.918	1.843	20.161	2.783	36.049	4.910	43.742
Junio	1.239	18.110	2.975	22.324	1.307	16.537	1.830	19.674	2.546	34.647	4.805	41.998
Julio												
Agosto												
Septiembre												
Octubre												
Noviembre												
Diciembre												
Total	8.603	119.597	18.330	146.530	8.754	103.427	10.965	123.146	17.357	223.024	29.295	269.676

Fuente: SEPE y elaboración propia

Parados extranjeros en Madrid por ramas de actividad y zona de procedencia						Junio 2016
Ramas de actividad CNAE-09	Zona de procedencia					
	Comunitarios		Extracomunitarios		Total extranjeros	
	Absoluto	Peso s/ total com.	Absoluto	Peso s/ total no com.	Absoluto	Peso s/ total extranjeros
A. Agricultura, ganadería, silvicultura y pesca	502	1,89	963	2,29	1.465	2,14
B. Industrias extractivas	38	0,14	33	0,08	71	0,10
C. Industria manufacturera	1.602	6,04	1.524	3,63	3.126	4,56
D. Suministro de energía eléctrica, gas, vapor y aire acondicionado	10	0,04	8	0,02	18	0,03
E. Suministro de agua, actividades de saneamiento, gestión de residuos y descontaminación	89	0,34	188	0,45	277	0,40
F. Construcción	5.482	20,67	7.177	17,09	12.659	18,48
G. Comercio al por mayor y al por menor; reparación de vehículos de motor y motocicletas	2.649	9,99	4.195	9,99	6.844	9,99
H. Transporte y almacenamiento	1.076	4,06	1.206	2,87	2.282	3,33
I. Hostelería	3.320	12,52	5.543	13,20	8.863	12,94
J. Información y comunicaciones	452	1,70	641	1,53	1.093	1,60
K. Actividades financieras y de seguros	122	0,46	95	0,23	217	0,32
L. Actividades inmobiliarias	144	0,54	181	0,43	325	0,47
M. Actividades profesionales, científicas y técnicas	2.795	10,54	3.998	9,52	6.793	9,91
N. Actividades administrativas y servicios auxiliares	3.263	12,30	5.875	13,99	9.138	13,34
O. Administración Pública y defensa; Seguridad Social obligatoria	259	0,98	451	1,07	710	1,04
P. Educación	450	1,70	387	0,92	837	1,22
Q. Actividades sanitarias y de servicios sociales	596	2,25	1.086	2,59	1.682	2,45
R. Actividades artísticas, recreativas y de entretenimiento	341	1,29	412	0,98	753	1,10
S. Otros servicios	598	2,25	1.122	2,67	1.720	2,51
T. Actividades de los hogares como empleadores de personal doméstico; actividades de los hogares como productores de bienes	1.058	3,99	2.443	5,82	3.501	5,11
U. Actividades de organizaciones y organismos extraterritoriales	8	0,03	19	0,05	27	0,04
SIN DATO	0		0		0	
X. Sin empleo anterior	1.666	6,28	4.451	10,60	6.117	8,93
Total	26.520	100,00	41.998	100,00	68.518	100,00

Parados extranjeros en Madrid por ramas de actividad y sexo						Junio 2016
Ramas de actividad CNAE-09	Sexo					
	Hombres		Mujeres		Total extranjeros	
	Absoluto	Peso s/ total hombres	Absoluto	Peso s/ total mujeres	Absoluto	Peso s/ total extranjeros
A. Agricultura, ganadería, silvicultura y pesca	1.157	3,22	308	0,94	1.465	2,14
B. Industrias extractivas	43	0,12	28	0,09	71	0,10
C. Industria manufacturera	2.014	5,61	1.112	3,41	3.126	4,56
D. Suministro de energía eléctrica, gas, vapor y aire acondicionado	15	0,04	3	0,01	18	0,03
E. Suministro de agua, actividades de saneamiento, gestión de residuos y descontaminación	193	0,54	84	0,26	277	0,40
F. Construcción	11.826	32,94	833	2,55	12.659	18,48
G. Comercio al por mayor y al por menor; reparación de vehículos de motor y motocicletas	3.465	9,65	3.379	10,36	6.844	9,99
H. Transporte y almacenamiento	1.648	4,59	634	1,94	2.282	3,33
I. Hostelería	3.235	9,01	5.628	17,26	8.863	12,94
J. Información y comunicaciones	588	1,64	505	1,55	1.093	1,60
K. Actividades financieras y de seguros	97	0,27	120	0,37	217	0,32
L. Actividades inmobiliarias	176	0,49	149	0,46	325	0,47
M. Actividades profesionales, científicas y técnicas	2.720	7,58	4.073	12,49	6.793	9,91
N. Actividades administrativas y servicios auxiliares	4.333	12,07	4.805	14,73	9.138	13,34
O. Administración Pública y defensa; Seguridad Social obligatoria	445	1,24	265	0,81	710	1,04
P. Educación	249	0,69	588	1,80	837	1,22
Q. Actividades sanitarias y de servicios sociales	292	0,81	1.390	4,26	1.682	2,45
R. Actividades artísticas, recreativas y de entretenimiento	390	1,09	363	1,11	753	1,10
S. Otros servicios	670	1,87	1.050	3,22	1.720	2,51
T. Actividades de los hogares como empleadores de personal doméstico; actividades de los hogares como productores de bienes	544	1,52	2.957	9,07	3.501	5,11
U. Actividades de organizaciones y organismos extraterritoriales	11	0,03	16	0,05	27	0,04
SIN DATO	0		0		0	
X. Sin empleo anterior	1.794	5,00	4.323	13,26	6.117	8,93
Total	35.905	100,00	32.613	100,00	68.518	100,00

Fuente: SEPE y elaboración propia

Paro registrado de extranjeros en Madrid por localidades, sexo, edad y sector de actividad económica

Junio 2016

Localidades	Total	Sexo y edad								Sectores				
		Hombres				Mujeres				Agric.	Indust.	Constr.	Servic.	S/E Anterior
		<25	25-54	>55	Total	<25	25-54	>55	Total					
La Acebeda														
Ajalvir	37	1	11	2	14	1	20	2	23		5	4	26	2
Alameda del Valle	2		1		1		1		1			1	1	
El Álamo	25	1	9	3	13		11	1	12			5	19	1
Alcalá de Henares	2.364	46	867	279	1.192	54	953	165	1.172	23	229	547	1.370	195
Alcobendas	193	4	73	15	92	4	87	10	101	5	14	12	148	14
Alcorcón	495	14	207	42	263	11	185	36	232	7	42	106	311	29
Aldea del Fresno	4		3		3		1		1				3	1
Algete	65	3	29	6	38	2	23	2	27		5	16	42	2
Alpedrete	66	1	24	9	34		29	3	32		3	13	47	3
Ambite	8	1			1		6	1	7				7	1
Anchuelo	7		2		2	1	4		5			1	5	1
Aranjuez	332	14	102	26	142	15	161	14	190	13	31	40	220	28
Arganda del Rey	1.318	35	433	197	665	26	556	71	653	37	232	351	594	104
Arroyomolinos	67	2	27	3	32	2	31	2	35	1	6	12	45	3
El Atazar														
Batrés														
Becerril de la Sierra	21		12		12	2	7		9		1	4	15	1
Belmonte de Tajo	9	1	2		3		6		6	1	2	1	4	1
Berzosa del Lozoya	2						2		2				2	
El Berrueco	5		1	1	2		2	1	3	1			4	
Boadilla del Monte	61		31	2	33	3	20	5	28		4	7	48	2
El Boalo	66	1	25	5	31	2	28	5	35	1	3	19	40	3
Braojos														
Brea de Tajo	1						1		1				1	
Brunete	87	5	37	7	49	1	32	5	38	3	3	19	59	3
Buitrago del Lozoya	28		10	1	11		13	4	17	2	2	2	22	
Bustarviejo	14		5		5		8	1	9			1	12	1
Cabanillas de la Sierra	2		2		2								2	
La Cabrera	26		8	1	9		17		17			2	24	

Localidades	Total	Sexo y edad								Sectores				
		Hombres				Mujeres				Agric.	Indust.	Constr.	Servic.	S/E Anterior
		<25	25-54	>55	Total	<25	25-54	>55	Total					
Cadalso de los Vidrios	38	2	18	3	23	14	1	15	3	3	10	21	1	
Camarma de Esteruelas	32	1	6	3	10	20	2	22		7		24	1	
Campo Real	89	1	32	5	38	50	1	51	1	14	14	58	2	
Canencia	5		1	2	3	2		2				5		
Carabaña	38		14	2	16	2	17	3	22	4	4	9	19	2
Casarrubuelos	14		3	2	5	1	7	1	9		2	4	7	1
Cenicientos	15	1	7	1	9	6		6		1	1	12	1	
Cercedilla	19		6	3	9	1	7	2	10	1	2	3	12	1
Cervera de Buitrago	2		1		1		1		1				2	
Ciempozuelos	170	6	62	11	79	7	67	17	91		18	33	112	7
Cobeña	42	1	13	6	20	1	20	1	22		8	9	24	1
Colmenar del Arroyo	5		5		5					1		1	3	
Colmenar de Oreja	56	2	24	4	30		23	3	26	4	6	19	25	2
Colmenarejo	30		15	1	16		12	2	14	1	1	9	19	
Colmenar Viejo	194	3	75	30	108	6	69	11	86	2	12	34	141	5
Collado Mediano	52	2	20	2	24	2	24	2	28		2	11	34	5
Collado Villalba	426	7	154	45	206	6	175	39	220	5	13	70	317	21
Corpa	7		3		3		4		4		2	2	3	
Coslada	1.037	24	448	157	629	29	338	41	408	10	32	347	598	50
Cubas de la Sagra	11		3	1	4	1	5	1	7	1	2	2	3	3
Chapinería	14	1	5	1	7	2		1	7			2	9	3
Chinchón	29		10	4	14		12	3	15	4	3	6	16	
Daganzo de Arriba	35	1	13	1	15		19	1	20		1	5	26	3
El Escorial	56	2	24	5	31		24	1	25	2		12	41	1
Estremera	19		6	1	7		10	2	12		1	4	12	2
Fresnedillas	25		12	3	15		7	3	10	1	1	9	11	3
Fresno de Torote	8		1		1		7		7			1	7	
Fuenlabrada	482	14	186	41	241	12	204	25	241	5	42	107	308	20
Fuente el Saz de Jarama	33		16	2	18		12	3	15	1	3	6	21	2
Fuentidueña de Tajo	14		4	2	6		6	2	8	3	3	3	5	

Localidades	Total	Sexo y edad								Sectores				
		Hombres				Mujeres				Agric.	Indust.	Constr.	Servic.	S/E Anterior
		<25	25-54	>55	Total	<25	25-54	>55	Total					
Galapagar	162	5	56	21	82	4	72	4	80	12	5	30	107	8
Garganta de los Montes	1						1		1				1	
Gargantilla del Lozoya	1			1	1							1		
Gascones	1							1	1				1	
Getafe	852	14	283	72	369	23	390	70	483	13	52	193	540	54
Griñón	24		6	1	7	2	15		17	1	1	1	18	3
Guadalupe de la Sierra	28	2	7	4	13		14	1	15		1	6	19	2
Guadarrama	55	1	24	6	31	1	17	6	24	3	3	14	32	3
La Hiruela														
Horcajo de la Sierra	1						1		1				1	
Horcajuelo de la Sierra														
Hoyo de Manzanares	9		3	2	5		2	2	4			1	8	
Humanes de Madrid	71	2	23	3	28	2	34	7	43		7	14	44	6
Leganés	612	8	243	61	312	18	241	41	300	4	24	160	383	41
Loeches	43		16	5	21		20	2	22	1	8	11	22	1
Lozoya	13		5		5		6	2	8			3	10	
Madarcos														
Madrid	9.220	165	3.735	962	4.862	191	3.565	602	4.358	176	365	1.697	6.390	592
Majadahonda	70		28	4	32		34	4	38		4	8	56	2
Manzanares el Real	36	1	16	3	20		14	2	16		2	4	29	1
Meco	134	2	56	14	72	2	57	3	62		18	40	74	2
Mejorada del Campo	213	9	83	12	104	6	90	13	109	1	10	37	163	2
Miraflores de la Sierra	36		11	8	19		16	1	17	1	2	4	28	1
El Molar	100	2	37	12	51		45	4	49	8	8	11	69	4
Los Molinos	23		13	3	16		7		7	1	1	7	13	1
Montejo de la Sierra														
Moraleja de Enmedio	9		4	4	8			1	1		3	3	3	
Moralzarzal	67		21	13	34	1	22	10	33	2	4	11	50	
Morata de Tajuña	47	4	19	5	28	3	12	4	19	4	5	11	25	2
Móstoles	832	23	338	88	449	24	318	41	383	12	44	225	480	71

Localidades	Total	Sexo y edad								Sectores				
		Hombres				Mujeres				Agric.	Indust.	Constr.	Servic.	S/E Anterior
		<25	25-54	>55	Total	<25	25-54	>55	Total					
Navacerrada	13		6	2	8		3	2	5			3	10	
Navalafuente	6		3	1	4		1	1	2		1	1	4	
Navalagamella	21		7	4	11		10		10	2		2	15	2
Navalcarnero	87	4	34	6	44	1	39	3	43		6	22	54	5
Navarredonda														
Navas del Rey	23	2	3	4	9		13	1	14		3	1	19	
Nuevo Baztán	51	2	16	7	25		23	3	26	1	5	11	31	3
Olmeda de las Fuentes	3		1	1	2		1		1				3	
Orusco	10		2		2		8		8		1	1	8	
Paracuellos de Jarama	110		46	2	48	3	50	9	62	8	9	17	72	4
Parla	788	21	305	77	403	17	326	42	385	10	66	199	428	85
Patones	3		1		1		2		2				3	
Pedrezuela	46		21	1	22	2	20	2	24	2	3	6	32	3
Pelayos de la Presa	19		7	4	11		6	2	8		1	1	17	
Perales de Tajuña	30	1	9	5	15		13	2	15		4	5	17	4
Pezuela de las Torres	4		1	1	2		2		2		1	2	1	
Pinilla del Valle														
Pinto	182	4	61	19	84	3	84	11	98	2	14	35	115	16
Piñuécar														
Pozuelo de Alarcón	129	1	49	16	66	1	55	7	63	1	4	11	110	3
Pozuelo del Rey	12		2	2	4		6	2	8		3		9	
Prádena del Rincón														
Puebla de la Sierra														
Quijorna	12		5	3	8		3	1	4		1	1	10	
Rascafría	18		10	2	12	1	5		6			7	11	
Redueña	1		1		1								1	
Ribatejada	4		1		1		3		3		1		3	
Rivas-Vaciamadrid	374	8	127	46	181	7	165	21	193	11	23	73	241	26
Robledillo de la Jara	1	1			1									1
Robledo de Chavela	14		5	2	7	1	4	2	7	1		1	11	1

Localidades	Total	Sexo y edad								Sectores				
		Hombres				Mujeres				Agric.	Indust.	Constr.	Servic.	S/E Anterior
		<25	25-54	>55	Total	<25	25-54	>55	Total					
Robregordo														
Las Rozas de Madrid	141	7	51	14	72	4	52	13	69		5	5	123	8
Rozas de Puerto Real	2		1		1		1		1			1	1	
San Agustín de Guadalix	78	2	27	8	37	3	29	9	41	2	2	7	66	1
San Fernando de Henares	407	14	174	39	227	9	157	14	180	4	21	124	241	17
San Lorenzo del Escorial	46	2	16	5	23		23		23			7	34	5
San Martín de la Vega	252	7	90	24	121	6	109	16	131	7	15	38	178	14
San Martín de Valdeiglesias	23		11		11		11	1	12			6	17	
San Sebastián de los Reyes	160	2	63	14	79		73	8	81	2	10	17	121	10
Santa María de la Alameda	7		1	2	3		2	2	4		1	2	4	
Santorcaz	5		1		1		3	1	4	1	1	1	1	1
Los Santos de la Humosa	12		4	2	6		6		6			3	8	1
La Serna del Monte	1						1		1		1			
Serranillos del Valle	5			1	1		4		4		1	1	3	
Sevilla la Nueva	57	2	17	5	24	2	27	4	33	1	3	9	39	5
Somosierra														
Soto del Real	25		11	5	16		5	4	9	1	1	5	18	
Talamanca de Jarama	14	1	4		5		9		9		3	2	8	1
Tielmes	52	1	15	4	20	1	27	4	32	2	3	6	37	4
Titulcia	1						1		1				1	
Torrejón de Ardoz	1.082	29	447	105	581	29	420	52	501	22	77	285	648	50
Torrejón de la Calzada	10		2		2		8		8				10	
Torrejón de Velasco	8	1	2		3	1	4		5			2	4	2
Torrelaguna	50	2	21	5	28	3	17	2	22		9	10	31	
Torrelodones	36		12	3	15	1	16	4	21		2	4	26	4
Torremocha de Jarama														
Torres de la Alameda	45		16	5	21	2	20	2	24		12	11	21	1
Valdaracete	3		2		2		1		1	1			2	
Valdeavero	13		6		6	1	6		7		1	6	5	1
Valdelaguna	2						2		2				2	

Localidades	Total	Sexo y edad								Sectores				
		Hombres				Mujeres				Agric.	Indust.	Constr.	Servic.	S/E Anterior
		<25	25-54	>55	Total	<25	25-54	>55	Total					
Valdemanco	7		4		4		2	1	3			1	4	2
Valdemaqueda														
Valdemorillo	49	1	21	5	27		20	2	22	1	3	9	32	4
Valdemoro	402	7	140	40	187	10	187	18	215	5	43	59	275	20
Valdeolmos	14		5	1	6		8		8		2	2	9	1
Valdepiélagos														
Valdetorres de Jarama	10		4	1	5	1	4		5		1	3	5	1
Valdilecha	42	1	13	5	19	1	22		23	9	8	4	17	4
Valverde de Alcalá	2			1	1		1		1			1	1	
Velilla de San Antonio	53		17	5	22		29	2	31		7	6	40	
El Vellón	9	1	2	1	4		4	1	5			2	6	1
Venturada	10		3		3		7		7				8	2
Villaconejos	15	1	5	1	7		7	1	8	1	1	4	9	
Villa del Prado	27	2	9		11		16		16	7		5	13	2
Villalbilla	29	2	7	2	11		17	1	18		1	3	19	6
Villamanrique de Tajo	7		1	2	3		3	1	4	1		1	5	
Villamanta	13		4	1	5		7	1	8	1	2		10	
Villamantilla	8			2	2		4	2	6	1			6	1
Villanueva de la Cañada	72	4	22	12	38		31	3	34		1	6	64	1
Villanueva del Pardillo	69	3	27	4	34	1	26	8	35	2	3	5	55	4
Villanueva de Perales	5		1	2	3		2		2	1	1	2	1	
Villar del Olmo	15		4	2	6		9		9		1	1	13	
Villarejo de Salvanés	82		30	8	38	1	37	6	44	8	10	12	45	7
Villaviciosa de Odón	30	1	15	1	17	2	9	2	13	2	4	2	20	2
Villavieja del Lozoya	2		2		2							1	1	
Zarzalejo	1						1		1				1	
Lozoyuela	15		9	1	10	1	4		5		2	5	8	
Puentes Viejas	5		2		2	1	2		3		1		4	
Tres Cantos	67		20	6	26	1	37	3	41		2	9	54	2
Total	26.520	572	10.219	2.790	13.581	588	10.735	1.616	12.939	502	1.739	5.482	17.131	1.666

Localidades	Total	Sexo y edad								Sectores				
		Hombres				Mujeres				Agric.	Indust.	Constr.	Servic.	S/E Anterior
		<25	25-54	>55	Total	<25	25-54	>55	Total					
La Acebeda														
Ajalvir	20		7	3	10		7	3	10		1		15	4
Alameda del Valle														
El Álamo	127		55	11	66		55	6	61	4	5	26	75	17
Alcalá de Henares	1.074	32	432	68	532	46	448	48	542	15	69	173	650	167
Alcobendas	646	26	292	45	363	21	242	20	283	9	28	69	416	124
Alcorcón	1.338	48	553	114	715	40	524	59	623	32	66	251	836	153
Aldea del Fresno	53	2	29	1	32	2	19		21	10	2	11	22	8
Algete	65	2	21	2	25	3	31	6	40	1	6	9	42	7
Alpedrete	41		19		19	3	19		22	1		9	26	5
Ambite	20	3	14	1	18	1	1		2		1	1	1	17
Anchuelo	5	1	1		2		3		3				5	
Aranjuez	552	9	235	23	267	18	244	23	285	33	19	93	340	67
Arganda del Rey	200	6	67	15	88	4	103	5	112	3	11	16	131	39
Arroyomolinos	115	3	38	4	45	6	50	14	70	1	5	16	62	31
El Átazar														
Batrés	4			1	1		2	1	3			1	2	1
Becerril de la Sierra	68	4	33	10	47	2	18	1	21	3		17	43	5
Belmonte de Tajo	6		4		4		2		2				4	2
Berzosa del Lozoya														
El Berrueco	2		1	1	2								2	
Boadilla del Monte	65	1	26	6	33		30	2	32	2		7	52	4
El Boalo	45	1	26	2	29		16		16		1	13	24	7
Braojos	2		1		1		1		1				1	1
Brea de Tajo	1					1			1					1
Brunete	87		37	7	44	1	35	7	43	1	6	15	57	8
Buitrago del Lozoya	15		6	1	7		7	1	8				14	1
Bustarviejo	24		10	2	12	1	10	1	12			6	12	6
Cabanillas de la Sierra	3		1		1		2		2				3	
La Cabrera	22		7	5	12		10		10		1	9	10	2

Localidades	Total	Sexo y edad								Sectores				
		Hombres				Mujeres				Agric.	Indust.	Constr.	Servic.	S/E Anterior
		<25	25-54	>55	Total	<25	25-54	>55	Total					
Cadalso de los Vidrios	53	4	22	3	29	4	18	2	24	5	3	14	22	9
Camarma de Esteruelas	27		10	1	11	1	13	2	16			5	17	5
Campo Real	47	2	18	5	25	2	20		22	2	5	5	25	10
Canencia														
Carabaña	10	1	1	1	3	1	5	1	7				6	4
Casarrubuelos	11		3		3		7	1	8				9	2
Cenicientos	19	2	7	1	10		9		9		1	5	10	3
Cercedilla	73		43	4	47	1	25		26		1	18	46	8
Cervera de Buitrago														
Ciempozuelos	183	7	75	14	96	6	77	4	87	4	13	34	103	29
Cobeña	18		7	1	8	1	8	1	10		2	3	10	3
Colmenar del Arroyo	20		9	3	12		7	1	8	1	1	5	10	3
Colmenar de Oreja	25		17		17		7	1	8	6	3	5	10	1
Colmenarejo	51	2	28		30		19	2	21	2	1	15	30	3
Colmenar Viejo	453	14	202	32	248	17	163	25	205	12	13	82	297	49
Collado Mediano	67	3	35	11	49	1	15	2	18		3	30	30	4
Collado Villalba	784	45	323	67	435	24	293	32	349	12	16	154	537	65
Corpa	1						1		1					1
Coslada	97	1	38	9	48	5	41	3	49		7	15	69	6
Cubas de la Sagra	11		3	2	5		6		6		1	2	8	
Chapinería	33	2	14	3	19	1	12	1	14	1	2	9	17	4
Chinchón	26		5		5	1	18	2	21	6		3	14	3
Daganzo de Arriba	17	2	7		9		8		8		2	1	14	
El Escorial	66	1	29	7	37	2	23	4	29	4		14	46	2
Estremera	4		2		2		2		2	2			2	
Fresnedillas	41	1	19	4	24	3	13	1	17	2		14	19	6
Fresno de Torote	11		4		4		7		7	2	3	1	3	2
Fuenlabrada	1.576	39	656	92	787	45	681	63	789	28	138	237	1.057	116
Fuente el Saz de Jarama	75	4	36	5	45	2	23	5	30	4	8	7	51	5
Fuentidueña de Tajo	6						5	1	6	1			3	2

Localidades	Total	Sexo y edad								Sectores				
		Hombres				Mujeres				Agric.	Indust.	Constr.	Servic.	S/E Anterior
		<25	25-54	>55	Total	<25	25-54	>55	Total					
Galapagar	344	9	171	34	214	16	99	15	130	11	7	79	222	25
Garganta de los Montes	1		1		1							1		
Gargantilla del Lozoya	3		1		1		2		2			1	2	
Gascones	1		1		1					1				
Getafe	1.647	41	677	123	841	30	686	90	806	24	76	312	1.078	157
Griñón	29	1	12	1	14		14	1	15	4	2	2	19	2
Guadalix de la Sierra	107	7	43	9	59	6	37	5	48		4	29	58	16
Guadarrama	97	2	52	12	66	5	21	5	31	4	1	28	59	5
La Hiruela														
Horcajo de la Sierra														
Horcajuelo de la Sierra														
Hoyo de Manzanares	44	2	25	5	32		12		12			10	33	1
Humanes de Madrid	205	10	86	16	112	6	79	8	93	3	18	32	125	27
Leganés	1.542	44	634	127	805	45	615	77	737	38	44	301	948	211
Loeches	37		14	3	17		19	1	20	3	2	6	22	4
Lozoya														
Madarcos														
Madrid	19.320	544	8.735	1.331	10.610	621	7.265	824	8.710	354	641	3.137	13.562	1.626
Majadahonda	315	9	145	24	178	9	112	16	137	4	12	39	246	14
Manzanares el Real	58	3	24	5	32	1	21	4	26	1	1	14	40	2
Meco	37	2	9	5	16	3	14	4	21		3	4	23	7
Mejorada del Campo	58	4	19	6	29	2	27		29	2	4	8	39	5
Miraflores de la Sierra	111	5	56	4	65	4	36	6	46	4	3	27	65	12
El Molar	83	4	30	3	37	3	38	5	46	1	2	8	62	10
Los Molinos	38	2	18	5	25	2	8	3	13	2	2	13	18	3
Montejo de la Sierra														
Moraleja de Enmedio	20	1	8	3	12		7	1	8		1	8	7	4
Moralzarzal	79	2	39	11	52	2	24	1	27	2		25	47	5
Morata de Tajuña	50	2	17	4	23	2	22	3	27	7	6	7	19	11
Móstoles	1.737	37	710	149	896	48	703	90	841	49	95	375	977	241

Localidades	Total	Sexo y edad								Sectores				
		Hombres				Mujeres				Agric.	Indust.	Constr.	Servic.	S/E Anterior
		<25	25-54	>55	Total	<25	25-54	>55	Total					
Navacerrada	21		14	2	16	1	3	1	5			3	18	
Navalafuente	28	3	14		17	1	10		11	1	3	7	12	5
Navalagamella	32	1	13	5	19	4	9		13	1	1	10	17	3
Navalcarnero	339	11	131	24	166	12	145	16	173	21	13	56	156	93
Navarredonda														
Navas del Rey	78	1	32	4	37	5	31	5	41	1	1	22	42	12
Nuevo Baztán	6		1		1		4	1	5				5	1
Olmeda de las Fuentes	1			1	1							1		
Orusco	8		1		1		7		7			1	4	3
Paracuellos de Jarama	51	1	21	3	25	1	21	4	26	1	2	6	40	2
Parla	2.337	73	942	152	1.167	70	999	101	1.170	55	125	506	1.285	366
Patones	1		1		1						1			
Pedrezuela	54		19	2	21	3	27	3	33	1	2	8	33	10
Pelayos de la Presa	74	1	35	7	43	2	21	8	31	2	3	28	29	12
Perales de Tajuña	24		7	1	8	1	13	2	16	1	3	2	9	9
Pezuela de las Torres														
Pinilla del Valle	1		1		1							1		
Pinto	308	11	106	12	129	7	161	11	179	3	14	35	200	56
Piñuécar														
Pozuelo de Alarcón	162	4	71	19	94	1	53	14	68	2	3	31	118	8
Pozuelo del Rey	9		4	1	5		4		4			3	5	1
Prádena del Rincón														
Puebla de la Sierra														
Quijorna	23	2	7	3	12		11		11	1	1	6	12	3
Rascafría	1						1		1				1	
Redueña	1			1	1							1		
Ribatejada	2		1		1		1		1				2	
Rivas-Vaciamadrid	328	16	116	28	160	11	146	11	168	6	10	64	190	58
Robledillo de la Jara														
Robledo de Chavela	23	2	7	3	12		11		11	2		4	13	4

Localidades	Total	Sexo y edad								Sectores				
		Hombres				Mujeres				Agric.	Indust.	Constr.	Servic.	S/E Anterior
		<25	25-54	>55	Total	<25	25-54	>55	Total					
Robregordo														
Las Rozas de Madrid	217	3	86	14	103	4	94	16	114	1	9	18	179	10
Rozas de Puerto Real	2		1		1		1		1			1	1	
San Agustín de Guadalix	34	1	7	3	11	2	20	1	23	1	1		28	4
San Fernando de Henares	72	2	29	5	36	2	32	2	36		2	8	59	3
San Lorenzo del Escorial	76	1	36	5	42	3	30	1	34	5	2	12	51	6
San Martín de la Vega	190	2	81	10	93	5	89	3	97	16	8	23	117	26
San Martín de Valdeiglesias	167	5	75	9	89	6	63	9	78	14	11	29	93	20
San Sebastián de los Reyes	388	13	137	22	172	9	191	16	216	4	18	36	291	39
Santa María de la Alameda	9		6	2	8		1		1		1	5	3	
Santorcaz	3						3		3				3	
Los Santos de la Humosa	15	2	7	1	10		4	1	5		1		11	3
La Serna del Monte														
Serranillos del Valle	8		3	1	4	1	2	1	4			2	4	2
Sevilla la Nueva	63	1	18	7	26	5	29	3	37	1	1	12	37	12
Somosierra														
Soto del Real	29		13	3	16	1	10	2	13		1	7	17	4
Talamanca de Jarama	18	1	8		9		9		9			3	12	3
Tielmes	13		6	2	8		5		5	1		4	6	2
Titulcia	5		2	1	3		2		2		1	1	2	1
Torrejón de Ardoz	1.098	35	434	70	539	39	473	47	559	41	86	144	749	78
Torrejón de la Calzada	24	2	9		11	1	11	1	13		1	2	15	6
Torrejón de Velasco	4			1	1		3		3			1	2	1
Torrelaguna	34		22	1	23	1	9	1	11		1	9	17	7
Torrelodones	39	2	17	3	22		17		17			5	32	2
Torremocha de Jarama	2		1		1		1		1	1			1	
Torres de la Alameda	44		16	1	17	3	23	1	27	2	7	4	19	12
Valdaracete														
Valdeavero	9	1		1	2		7		7		1		6	2
Valdelaguna	2		2		2								2	

Localidades	Total	Sexo y edad								Sectores				
		Hombres				Mujeres				Agric.	Indust.	Constr.	Servic.	S/E Anterior
		<25	25-54	>55	Total	<25	25-54	>55	Total					
Valdemanco	6		4	1	5		1		1		1	1	2	2
Valdemaqueda	11	1	6	1	8	2	1		3	1		5	4	1
Valdemorillo	78	2	50	11	63	2	13		15	3	3	20	50	2
Valdemoro	376	16	148	13	177	6	179	14	199	5	16	52	247	56
Valdeolmos	11		4	2	6		5		5		1	1	8	1
Valdepiélagos	1						1		1				1	
Valdetorres de Jarama	32	2	12		14	1	16	1	18	1	4	2	17	8
Valdilecha	12	1	3	1	5		7		7			3	6	3
Valverde de Alcalá	1						1		1				1	
Veilla de San Antonio	29	1	11	3	15		12	2	14	2	5	3	15	4
El Vellón	48	1	19	2	22	3	21	2	26	4		5	26	13
Venturada	4		2		2		1	1	2			1	3	
Villaconejos	26		9	1	10	4	12		16	3	4	1	10	8
Villa del Prado	102	4	53	9	66	5	30	1	36	23	3	18	45	13
Villalbilla	17		5		5	1	10	1	12	1		1	13	2
Villamanrique de Tajo	4		2		2		2		2	1			2	1
Villamanta	35	4	16	2	22		9	4	13	3	4	6	17	5
Villamantilla	27	1	13	2	16		11		11	1		2	22	2
Villanueva de la Cañada	75	1	31	2	34	4	34	3	41	1	1	7	58	8
Villanueva del Pardillo	76	2	33	10	45	1	27	3	31	1	1	19	50	5
Villanueva de Perales	9		5		5	1	3		4			3	5	1
Villar del Olmo														
Villarejo de Salvanés	16		6		6	1	7	2	10	1	1	2	6	6
Villaviciosa de Odón	48		13	7	20	2	25	1	28		3	4	39	2
Villavieja del Lozoya														
Zarzalejo	33	5	20	5	30		2	1	3	4	1	9	16	3
Lozoyuela	4		4		4							1	3	
Puentes Viejas	1			1	1							1		
Tres Cantos	71	2	26	5	33	2	34	2	38		3	3	59	6
Total	41.998	1.239	18.110	2.975	22.324	1.307	16.537	1.830	19.674	963	1.753	7.177	27.654	4.451
Total Extranjeros	68.518	1.811	28.329	5.765	35.905	1.895	27.272	3.446	32.613	1.465	3.492	12.659	44.785	6.117

Localidades	Total	Sexo y edad								Sectores				
		Hombres				Mujeres				Agric.	Indust.	Constr.	Servic.	S/E Anterior
		<25	25-54	>55	Total	<25	25-54	>55	Total					
La Acebeda														
Ajalvir	57	1	18	5	24	1	27	5	33		6	4	41	6
Alameda del Valle	2		1		1		1		1			1	1	
El Álamo	152	1	64	14	79		66	7	73	4	5	31	94	18
Alcalá de Henares	3.438	78	1.299	347	1.724	100	1.401	213	1.714	38	298	720	2.020	362
Alcobendas	839	30	365	60	455	25	329	30	384	14	42	81	564	138
Alcorcón	1.833	62	760	156	978	51	709	95	855	39	108	357	1.147	182
Aldea del Fresno	57	2	32	1	35	2	20		22	10	2	11	25	9
Algete	130	5	50	8	63	5	54	8	67	1	11	25	84	9
Alpedrete	107	1	43	9	53	3	48	3	54	1	3	22	73	8
Ambite	28	4	14	1	19	1	7	1	9		1	1	8	18
Anchuelo	12	1	3		4	1	7		8			1	10	1
Aranjuez	884	23	337	49	409	33	405	37	475	46	50	133	560	95
Arganda del Rey	1.518	41	500	212	753	30	659	76	765	40	243	367	725	143
Arroyomolinos	182	5	65	7	77	8	81	16	105	2	11	28	107	34
El Átazar														
Batrés	4			1	1		2	1	3			1	2	1
Becerril de la Sierra	89	4	45	10	59	4	25	1	30	3	1	21	58	6
Belmonte de Tajo	15	1	6		7		8		8	1	2	1	8	3
Berzosa del Lozoya	2						2		2				2	
El Berrueco	7		2	2	4		2	1	3	1			6	
Boadilla del Monte	126	1	57	8	66	3	50	7	60	2	4	14	100	6
El Boalo	111	2	51	7	60	2	44	5	51	1	4	32	64	10
Braojos	2		1		1		1		1				1	1
Brea de Tajo	2					1	1		2				1	1
Brunete	174	5	74	14	93	2	67	12	81	4	9	34	116	11
Buitrago del Lozoya	43		16	2	18		20	5	25	2	2	2	36	1
Bustarviejo	38		15	2	17	1	18	2	21			7	24	7
Cabanillas de la Sierra	5		3		3		2		2				5	
La Cabrera	48		15	6	21		27		27		1	11	34	2

TOTAL EXTRANJEROS

Localidades	Total	Sexo y edad								Sectores				
		Hombres				Mujeres				Agric.	Indust.	Constr.	Servic.	S/E Anterior
		<25	25-54	>55	Total	<25	25-54	>55	Total					
Cadalso de los Vidrios	91	6	40	6	52	4	32	3	39	8	6	24	43	10
Camarma de Esteruelas	59	1	16	4	21	1	33	4	38		7	5	41	6
Campo Real	136	3	50	10	63	2	70	1	73	3	19	19	83	12
Canencia	5		1	2	3		2		2				5	
Carabaña	48	1	15	3	19	3	22	4	29	4	4	9	25	6
Casarrubuelos	25		6	2	8	1	14	2	17		2	4	16	3
Cenicientos	34	3	14	2	19		15		15		2	6	22	4
Cercedilla	92		49	7	56	2	32	2	36	1	3	21	58	9
Cervera de Buitrago	2		1		1		1		1				2	
Ciempozuelos	353	13	137	25	175	13	144	21	178	4	31	67	215	36
Cobeña	60	1	20	7	28	2	28	2	32		10	12	34	4
Colmenar del Arroyo	25		14	3	17		7	1	8	2	1	6	13	3
Colmenar de Oreja	81	2	41	4	47		30	4	34	10	9	24	35	3
Colmenarejo	81	2	43	1	46		31	4	35	3	2	24	49	3
Colmenar Viejo	647	17	277	62	356	23	232	36	291	14	25	116	438	54
Collado Mediano	119	5	55	13	73	3	39	4	46		5	41	64	9
Collado Villalba	1.210	52	477	112	641	30	468	71	569	17	29	224	854	86
Corpa	8		3		3		5		5		2	2	3	1
Coslada	1.134	25	486	166	677	34	379	44	457	10	39	362	667	56
Cubas de la Sagra	22		6	3	9	1	11	1	13	1	3	4	11	3
Chapinería	47	3	19	4	26	3	16	2	21	1	2	11	26	7
Chinchón	55		15	4	19	1	30	5	36	10	3	9	30	3
Daganzo de Arriba	52	3	20	1	24		27	1	28		3	6	40	3
El Escorial	122	3	53	12	68	2	47	5	54	6		26	87	3
Estremera	23		8	1	9		12	2	14	2	1	4	14	2
Fresnedillas	66	1	31	7	39	3	20	4	27	3	1	23	30	9
Fresno de Torote	19		5		5		14		14	2	3	2	10	2
Fuenlabrada	2.058	53	842	133	1.028	57	885	88	1.030	33	180	344	1.365	136
Fuente el Saz de Jarama	108	4	52	7	63	2	35	8	45	5	11	13	72	7
Fuentidueña de Tajo	20		4	2	6		11	3	14	4	3	3	8	2

TOTAL EXTRANJEROS

Localidades	Total	Sexo y edad								Sectores				
		Hombres				Mujeres				Agric.	Indust.	Constr.	Servic.	S/E Anterior
		<25	25-54	>55	Total	<25	25-54	>55	Total					
Galapagar	506	14	227	55	296	20	171	19	210	23	12	109	329	33
Garganta de los Montes	2		1		1		1		1			1	1	
Gargantilla del Lozoya	4		1	1	2		2		2			2	2	
Gascones	2		1		1			1	1	1			1	
Getafe	2.499	55	960	195	1.210	53	1.076	160	1.289	37	128	505	1.618	211
Griñón	53	1	18	2	21	2	29	1	32	5	3	3	37	5
Guadalix de la Sierra	135	9	50	13	72	6	51	6	63		5	35	77	18
Guadarrama	152	3	76	18	97	6	38	11	55	7	4	42	91	8
La Hiruela														
Horcajo de la Sierra	1						1		1				1	
Horcajuelo de la Sierra														
Hoyo de Manzanares	53	2	28	7	37		14	2	16			11	41	1
Humanes de Madrid	276	12	109	19	140	8	113	15	136	3	25	46	169	33
Leganés	2.154	52	877	188	1.117	63	856	118	1.037	42	68	461	1.331	252
Loeches	80		30	8	38		39	3	42	4	10	17	44	5
Lozoya	13		5		5		6	2	8			3	10	
Madarcos														
Madrid	28.540	709	12.470	2.293	15.472	812	10.830	1.426	13.068	530	1.006	4.834	19.952	2.218
Majadahonda	385	9	173	28	210	9	146	20	175	4	16	47	302	16
Manzanares el Real	94	4	40	8	52	1	35	6	42	1	3	18	69	3
Meco	171	4	65	19	88	5	71	7	83		21	44	97	9
Mejorada del Campo	271	13	102	18	133	8	117	13	138	3	14	45	202	7
Miraflores de la Sierra	147	5	67	12	84	4	52	7	63	5	5	31	93	13
El Molar	183	6	67	15	88	3	83	9	95	9	10	19	131	14
Los Molinos	61	2	31	8	41	2	15	3	20	3	3	20	31	4
Montejo de la Sierra														
Moraleja de Enmedio	29	1	12	7	20		7	2	9		4	11	10	4
Moralzarzal	146	2	60	24	86	3	46	11	60	4	4	36	97	5
Morata de Tajuña	97	6	36	9	51	5	34	7	46	11	11	18	44	13
Móstoles	2.569	60	1.048	237	1.345	72	1.021	131	1.224	61	139	600	1.457	312

TOTAL EXTRANJEROS

Localidades	Total	Sexo y edad								Sectores				
		Hombres				Mujeres				Agric.	Indust.	Constr.	Servic.	S/E Anterior
		<25	25-54	>55	Total	<25	25-54	>55	Total					
Navacerrada	34		20	4	24	1	6	3	10			6	28	
Navalafuente	34	3	17	1	21	1	11	1	13	1	4	8	16	5
Navalagamella	53	1	20	9	30	4	19		23	3	1	12	32	5
Navalcarnero	426	15	165	30	210	13	184	19	216	21	19	78	210	98
Navarredonda														
Navas del Rey	101	3	35	8	46	5	44	6	55	1	4	23	61	12
Nuevo Baztán	57	2	17	7	26		27	4	31	1	5	11	36	4
Olmeda de las Fuentes	4		1	2	3		1		1			1	3	
Orusco	18		3		3		15		15		1	2	12	3
Paracuellos de Jarama	161	1	67	5	73	4	71	13	88	9	11	23	112	6
Parla	3.125	94	1.247	229	1.570	87	1.325	143	1.555	65	191	705	1.713	451
Patones	4		2		2		2		2		1		3	
Pedrezuela	100		40	3	43	5	47	5	57	3	5	14	65	13
Pelayos de la Presa	93	1	42	11	54	2	27	10	39	2	4	29	46	12
Perales de Tajuña	54	1	16	6	23	1	26	4	31	1	7	7	26	13
Pezuela de las Torres	4		1	1	2		2		2		1	2	1	
Pinilla del Valle	1		1		1							1		
Pinto	490	15	167	31	213	10	245	22	277	5	28	70	315	72
Piñuécar														
Pozuelo de Alarcón	291	5	120	35	160	2	108	21	131	3	7	42	228	11
Pozuelo del Rey	21		6	3	9		10	2	12		3	3	14	1
Prádena del Rincón														
Puebla de la Sierra														
Quijorna	35	2	12	6	20		14	1	15	1	2	7	22	3
Rascafría	19		10	2	12	1	6		7			7	12	
Redueña	2		1	1	2							1	1	
Ribatejada	6		2		2		4		4		1		5	
Rivas-Vaciamadrid	702	24	243	74	341	18	311	32	361	17	33	137	431	84
Robledillo de la Jara	1	1			1									1
Robledo de Chavela	37	2	12	5	19	1	15	2	18	3		5	24	5

Localidades	Total	Sexo y edad								Sectores				
		Hombres				Mujeres				Agric.	Indust.	Constr.	Servic.	S/E Anterior
		<25	25-54	>55	Total	<25	25-54	>55	Total					
Robregordo														
Las Rozas de Madrid	358	10	137	28	175	8	146	29	183	1	14	23	302	18
Rozas de Puerto Real	4		2		2		2		2			2	2	
San Agustín de Guadalix	112	3	34	11	48	5	49	10	64	3	3	7	94	5
San Fernando de Henares	479	16	203	44	263	11	189	16	216	4	23	132	300	20
San Lorenzo del Escorial	122	3	52	10	65	3	53	1	57	5	2	19	85	11
San Martín de la Vega	442	9	171	34	214	11	198	19	228	23	23	61	295	40
San Martín de Valdeiglesias	190	5	86	9	100	6	74	10	90	14	11	35	110	20
San Sebastián de los Reyes	548	15	200	36	251	9	264	24	297	6	28	53	412	49
Santa María de la Alameda	16		7	4	11		3	2	5		2	7	7	
Santorcaz	8		1		1		6	1	7	1	1	1	4	1
Los Santos de la Humosa	27	2	11	3	16		10	1	11		1	3	19	4
La Serna del Monte	1						1		1		1			
Serranillos del Valle	13		3	2	5	1	6	1	8		1	3	7	2
Sevilla la Nueva	120	3	35	12	50	7	56	7	70	2	4	21	76	17
Somosierra														
Soto del Real	54		24	8	32	1	15	6	22	1	2	12	35	4
Talamanca de Jarama	32	2	12		14		18		18		3	5	20	4
Tielmes	65	1	21	6	28	1	32	4	37	3	3	10	43	6
Titulcia	6		2	1	3		3		3		1	1	3	1
Torrejón de Ardoz	2.180	64	881	175	1.120	68	893	99	1.060	63	163	429	1.397	128
Torrejón de la Calzada	34	2	11		13	1	19	1	21		1	2	25	6
Torrejón de Velasco	12	1	2	1	4	1	7		8			3	6	3
Torrelaguna	84	2	43	6	51	4	26	3	33		10	19	48	7
Torrelodones	75	2	29	6	37	1	33	4	38		2	9	58	6
Torremocha de Jarama	2		1		1		1		1	1			1	
Torres de la Alameda	89		32	6	38	5	43	3	51	2	19	15	40	13
Valdaracete	3		2		2		1		1	1			2	
Valdeavero	22	1	6	1	8	1	13		14		2	6	11	3
Valdelaguna	4		2		2		2		2				4	

TOTAL EXTRANJEROS

Localidades	Total	Sexo y edad								Sectores				
		Hombres				Mujeres				Agric.	Indust.	Constr.	Servic.	S/E Anterior
		<25	25-54	>55	Total	<25	25-54	>55	Total					
Valdemanco	13		8	1	9		3	1	4		1	2	6	4
Valdemaqueda	11	1	6	1	8	2	1		3	1		5	4	1
Valdemorillo	127	3	71	16	90	2	33	2	37	4	6	29	82	6
Valdemoro	778	23	288	53	364	16	366	32	414	10	59	111	522	76
Valdeolmos	25		9	3	12		13		13		3	3	17	2
Valdepiélagos	1						1		1				1	
Valdetorres de Jarama	42	2	16	1	19	2	20	1	23	1	5	5	22	9
Valdilecha	54	2	16	6	24	1	29		30	9	8	7	23	7
Valverde de Alcalá	3			1	1		2		2			1	2	
Veilla de San Antonio	82	1	28	8	37		41	4	45	2	12	9	55	4
El Vellón	57	2	21	3	26	3	25	3	31	4		7	32	14
Venturada	14		5		5		8	1	9			1	11	2
Villaconejos	41	1	14	2	17	4	19	1	24	4	5	5	19	8
Villa del Prado	129	6	62	9	77	5	46	1	52	30	3	23	58	15
Villalbilla	46	2	12	2	16	1	27	2	30	1	1	4	32	8
Villamanrique de Tajo	11		3	2	5		5	1	6	2		1	7	1
Villamanta	48	4	20	3	27		16	5	21	4	6	6	27	5
Villamantilla	35	1	13	4	18		15	2	17	2		2	28	3
Villanueva de la Cañada	147	5	53	14	72	4	65	6	75	1	2	13	122	9
Villanueva del Pardillo	145	5	60	14	79	2	53	11	66	3	4	24	105	9
Villanueva de Perales	14		6	2	8	1	5		6	1	1	5	6	1
Villar del Olmo	15		4	2	6		9		9		1	1	13	
Villarejo de Salvanés	98		36	8	44	2	44	8	54	9	11	14	51	13
Villaviciosa de Odón	78	1	28	8	37	4	34	3	41	2	7	6	59	4
Villavieja del Lozoya	2		2		2							1	1	
Zarzalejo	34	5	20	5	30		3	1	4	4	1	9	17	3
Lozoyuela	19		13	1	14	1	4		5		2	6	11	
Puentes Viejas	6		2	1	3	1	2		3		1	1	4	
Tres Cantos	138	2	46	11	59	3	71	5	79		5	12	113	8
Total extranjeros	68.518	1.811	28.329	5.765	35.905	1.895	27.272	3.446	32.613	1.465	3.492	12.659	44.785	6.117

Fuente: SEPE y elaboración propia

Paro extranjeros. Variación mensual por localidades			Junio 2016	
Localidades	Total	Total mes anterior	Variación mensual	
			Absoluta	Tasa
La Acebeda				
Ajalvir	57	55	2	3,64
Alameda del Valle	2	2		
El Álamo	152	162	-10	-6,17
Alcalá de Henares	3.438	3.619	-181	-5,00
Alcobendas	839	876	-37	-4,22
Alcorcón	1.833	1.884	-51	-2,71
Aldea del Fresno	57	62	-5	-8,06
Algete	130	140	-10	-7,14
Alpedrete	107	107		
Ambite	28	48	-20	-41,67
Anchuelo	12	11	1	9,09
Aranjuez	884	894	-10	-1,12
Arganda del Rey	1.518	1.576	-58	-3,68
Arroyomolinos	182	191	-9	-4,71
El Atazar				
Batrés	4	3	1	33,33
Becerril de la Sierra	89	92	-3	-3,26
Belmonte de Tajo	15	15		
Berzosa del Lozoya	2	2		
El Berrueco	7	12	-5	-41,67
Boadilla del Monte	126	136	-10	-7,35
El Boalo	111	112	-1	-0,89
Braojos	2	2		
Brea de Tajo	2	3	-1	-33,33
Brunete	174	176	-2	-1,14
Buitrago del Lozoya	43	47	-4	-8,51
Bustarviejo	38	37	1	2,70
Cabanillas de la Sierra	5	9	-4	-44,44
La Cabrera	48	46	2	4,35

Localidades	Total	Total mes anterior	Variación mensual	
			Absoluta	Tasa
Cadalso de los Vidrios	91	93	-2	-2,15
Camarma de Esteruelas	59	59		
Campo Real	136	139	-3	-2,16
Canencia	5	5		
Carabaña	48	54	-6	-11,11
Casarrubuelos	25	28	-3	-10,71
Cenicientos	34	31	3	9,68
Cercedilla	92	95	-3	-3,16
Cervera de Buitrago	2	3	-1	-33,33
Ciempozuelos	353	370	-17	-4,59
Cobeña	60	63	-3	-4,76
Colmenar del Arroyo	25	24	1	4,17
Colmenar de Oreja	81	86	-5	-5,81
Colmenarejo	81	91	-10	-10,99
Colmenar Viejo	647	681	-34	-4,99
Collado Mediano	119	120	-1	-0,83
Collado Villalba	1.210	1.280	-70	-5,47
Corpa	8	7	1	14,29
Coslada	1.134	1.190	-56	-4,71
Cubas de la Sagra	22	21	1	4,76
Chapinería	47	46	1	2,17
Chinchón	55	53	2	3,77
Daganzo de Arriba	52	53	-1	-1,89
El Escorial	122	123	-1	-0,81
Estremera	23	20	3	15,00
Fresnedillas	66	67	-1	-1,49
Fresno de Torote	19	22	-3	-13,64
Fuenlabrada	2.058	2.119	-61	-2,88
Fuente el Saz de Jarama	108	104	4	3,85
Fuentidueña de Tajo	20	18	2	11,11

Localidades	Total	Total mes anterior	Variación mensual	
			Absoluta	Tasa
Galapagar	506	516	-10	-1,94
Garganta de los Montes	2	2		
Gargantilla del Lozoya	4	4		
Gascones	2	2		
Getafe	2.499	2.572	-73	-2,84
Griñón	53	57	-4	-7,02
Guadalix de la Sierra	135	144	-9	-6,25
Guadarrama	152	164	-12	-7,32
La Hiruela				
Horcajo de la Sierra	1	1		
Horcajuelo de la Sierra				
Hoyo de Manzanares	53	59	-6	-10,17
Humanes de Madrid	276	285	-9	-3,16
Leganés	2.154	2.246	-92	-4,10
Loeches	80	85	-5	-5,88
Lozoya	13	15	-2	-13,33
Madarcos				
Madrid	28.540	29.487	-947	-3,21
Majadahonda	385	393	-8	-2,04
Manzanares el Real	94	100	-6	-6,00
Meco	171	174	-3	-1,72
Mejorada del Campo	271	272	-1	-0,37
Miraflores de la Sierra	147	146	1	0,68
El Molar	183	189	-6	-3,17
Los Molinos	61	67	-6	-8,96
Montejo de la Sierra				
Moraleja de Enmedio	29	33	-4	-12,12
Moralzarzal	146	161	-15	-9,32
Morata de Tajuña	97	97		
Móstoles	2.569	2.675	-106	-3,96

Localidades	Total	Total mes anterior	Variación mensual	
			Absoluta	Tasa
Navacerrada	34	34		
Navalafuente	34	36	-2	-5,56
Navalagamella	53	57	-4	-7,02
Navalcarnero	426	432	-6	-1,39
Navarredonda				
Navas del Rey	101	101		
Nuevo Baztán	57	61	-4	-6,56
Olmeda de las Fuentes	4	4		
Orusco	18	23	-5	-21,74
Paracuellos de Jarama	161	157	4	2,55
Parla	3.125	3.243	-118	-3,64
Patones	4	4		
Pedrezuela	100	109	-9	-8,26
Pelayos de la Presa	93	95	-2	-2,11
Perales de Tajuña	54	58	-4	-6,90
Pezuela de las Torres	4	5	-1	-20,00
Pinilla del Valle	1	1		
Pinto	490	526	-36	-6,84
Piñuécar				
Pozuelo de Alarcón	291	296	-5	-1,69
Pozuelo del Rey	21	25	-4	-16,00
Prádena del Rincón				
Puebla de la Sierra				
Quijorna	35	36	-1	-2,78
Rascafría	19	24	-5	-20,83
Redueña	2	3	-1	-33,33
Ribatejada	6	6		
Rivas-Vaciamadrid	702	731	-29	-3,97
Robledillo de la Jara	1	1		
Robledo de Chavela	37	39	-2	-5,13

Localidades	Total	Total mes anterior	Variación mensual	
			Absoluta	Tasa
Robregordo				
Las Rozas de Madrid	358	372	-14	-3,76
Rozas de Puerto Real	4	6	-2	-33,33
San Agustín de Guadalix	112	113	-1	-0,88
San Fernando de Henares	479	486	-7	-1,44
San Lorenzo del Escorial	122	132	-10	-7,58
San Martín de la Vega	442	471	-29	-6,16
San Martín de Valdeiglesias	190	190		
San Sebastián de los Reyes	548	612	-64	-10,46
Santa María de la Alameda	16	14	2	14,29
Santorcaz	8	7	1	14,29
Los Santos de la Humosa	27	29	-2	-6,90
La Serna del Monte	1	1		
Serranillos del Valle	13	13		
Sevilla la Nueva	120	127	-7	-5,51
Somosierra				
Soto del Real	54	59	-5	-8,47
Talamanca de Jarama	32	37	-5	-13,51
Tielmes	65	64	1	1,56
Titulcia	6	6		
Torrejón de Ardoz	2.180	2.300	-120	-5,22
Torrejón de la Calzada	34	36	-2	-5,56
Torrejón de Velasco	12	10	2	20,00
Torrelaguna	84	88	-4	-4,55
Torrelodones	75	74	1	1,35
Torremocha de Jarama	2	4	-2	-50,00
Torres de la Alameda	89	89		
Valdaracete	3	2	1	50,00
Valdeavero	22	21	1	4,76
Valdelaguna	4	3	1	33,33

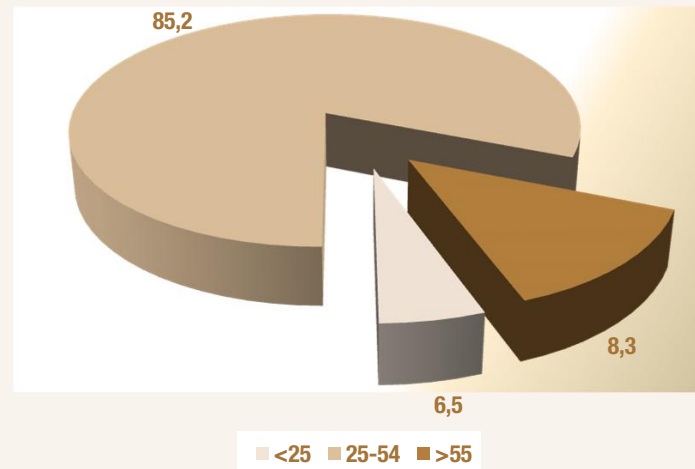
Localidades	Total	Total mes anterior	Variación mensual	
			Absoluta	Tasa
Valdemanco	13	12	1	8,33
Valdemaqueda	11	13	-2	-15,38
Valdemorillo	127	140	-13	-9,29
Valdemoro	778	837	-59	-7,05
Valdeolmos	25	25		
Valdepiélagos	1	2	-1	-50,00
Valdetorres de Jarama	42	44	-2	-4,55
Valdilecha	54	61	-7	-11,48
Valverde de Alcalá	3	4	-1	-25,00
Velilla de San Antonio	82	85	-3	-3,53
El Vellón	57	61	-4	-6,56
Venturada	14	16	-2	-12,50
Villaconejos	41	43	-2	-4,65
Villa del Prado	129	139	-10	-7,19
Villalbilla	46	47	-1	-2,13
Villamanrique de Tajo	11	8	3	37,50
Villamanta	48	41	7	17,07
Villamantilla	35	35		
Villanueva de la Cañada	147	149	-2	-1,34
Villanueva del Pardillo	145	152	-7	-4,61
Villanueva de Perales	14	11	3	27,27
Villar del Olmo	15	14	1	7,14
Villarejo de Salvanes	98	109	-11	-10,09
Villaviciosa de Odón	78	74	4	5,41
Villavieja del Lozoya	2	4	-2	-50,00
Zarzalejo	34	37	-3	-8,11
Lozoyuela	19	21	-2	-9,52
Puentes Viejas	6	7	-1	-14,29
Tres Cantos	138	152	-14	-9,21
Total	68.518	71.146	-2.628	-3,69

Fuente: SEPE y elaboración propia

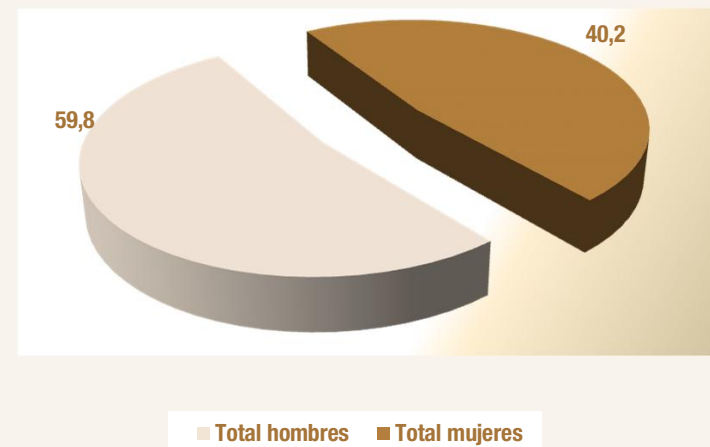
Paro registrado de extranjeros en Madrid por sexo, edad y país de procedencia									Junio 2016			
País de procedencia	Hombres				Mujeres				Total			
	<25	25-54	>55	Total hombres	<25	25-54	>55	Total mujeres	<25	25-54	>55	Total
Español	13.420	101.851	36.647	151.918	11.651	146.108	47.345	205.104	25.071	247.959	83.992	357.022
Comunitarios												
Unión Europea (menos España)												
Alemania	3	108	29	140	3	89	19	111	6	197	48	251
Austria	0	9	1	10	0	12	0	12	0	21	1	22
Bélgica	0	23	4	27	1	22	8	31	1	45	12	58
Bulgaria	66	1.175	512	1.753	73	1.209	355	1.637	139	2.384	867	3.390
Chipre	0	0	0	0	0	0	0	0	0	0	0	0
Croacia	0	7	1	8	1	9	0	10	1	16	1	18
Dinamarca	0	11	0	11	0	7	1	8	0	18	1	19
Eslovaquia	0	8	0	8	0	18	1	19	0	26	1	27
Eslovenia	0	5	0	5	1	9	0	10	1	14	0	15
Estonia	0	1	0	1	1	4	0	5	1	5	0	6
Finlandia	0	1	0	1	1	9	1	11	1	10	1	12
Francia	2	157	40	199	6	226	35	267	8	383	75	466
Grecia	0	18	1	19	0	22	1	23	0	40	2	42
Hungría	0	15	5	20	1	31	5	37	1	46	10	57
Irlanda	0	23	2	25	1	10	2	13	1	33	4	38
Italia	26	587	126	739	17	595	101	713	43	1.182	227	1.452
Letonia	0	3	1	4	0	9	0	9	0	12	1	13
Lituania	0	15	3	18	0	24	3	27	0	39	6	45
Luxemburgo	0	0	0	0	0	0	1	1	0	0	1	1
Malta	0	2	0	2	0	1	0	1	0	3	0	3
Países bajos	1	46	8	55	1	29	8	38	2	75	16	93
Polonia	33	799	244	1.076	39	768	140	947	72	1.567	384	2.023
Portugal	22	400	112	534	36	403	107	546	58	803	219	1.080
Reino Unido	1	113	27	141	1	85	18	104	2	198	45	245
República Checa	0	20	2	22	3	27	1	31	3	47	3	53
Rumanía	418	6.650	1.667	8.735	402	7.074	804	8.280	820	13.724	2.471	17.015
Suecia	0	12	4	16	0	26	5	31	0	38	9	47
Total Unión Europea	572	10.208	2.789	13.569	588	10.718	1.616	12.922	1.160	20.926	4.405	26.491
Espacio Económ. Europ. + Suiza												
ISLANDIA	0	0	0	0	0	0	0	0	0	0	0	0
NORUEGA	0	4	0	4	0	2	0	2	0	6	0	6
SUIZA	0	7	1	8	0	15	0	15	0	22	1	23
LIECHTENSTEIN	0	0	0	0	0	0	0	0	0	0	0	0
Total EEE + Suiza	0	11	1	12	0	17	0	17	0	28	1	29
Total comunitarios	572	10.219	2.790	13.581	588	10.735	1.616	12.939	1.160	20.954	4.406	26.520

Paro registrado de extranjeros en Madrid por sexo, edad y país de procedencia									Junio 2016			
País de procedencia	Hombres				Mujeres				Total			
	<25	25-54	>55	Total hombres	<25	25-54	>55	Total mujeres	<25	25-54	>55	Total
Extracomunitarios												
Ecuador	172	2.056	302	2.530	186	1.526	142	1.854	358	3.582	444	4.384
Colombia	124	1.082	188	1.394	139	1.372	144	1.655	263	2.454	332	3.049
Perú	75	864	233	1.172	55	882	100	1.037	130	1.746	333	2.209
Marruecos	369	6.935	1.172	8.476	378	5.518	626	6.522	747	12.453	1.798	14.998
China	7	162	27	196	11	173	24	208	18	335	51	404
República Dominicana	134	983	96	1.213	150	849	67	1.066	284	1.832	163	2.279
Bolivia	56	644	47	747	76	703	52	831	132	1.347	99	1.578
Ucrania	35	690	292	1.017	42	655	210	907	77	1.345	502	1.924
Argentina	11	170	50	231	13	264	44	321	24	434	94	552
Filipinas	3	127	33	163	7	133	20	160	10	260	53	323
Resto países extracomunitarios	253	4.397	535	5.185	250	4.462	401	5.273	503	8.859	936	10.298
Total extracomunitarios	1.239	18.110	2.975	22.324	1.307	16.537	1.830	19.674	2.546	34.647	4.805	41.998
Total extranjeros	1.811	28.329	5.765	35.905	1.895	27.272	3.446	32.613	3.706	55.601	9.211	68.518

Paro extranjeros por edad Junio 2016



Paro extranjeros por sexo Junio 2016

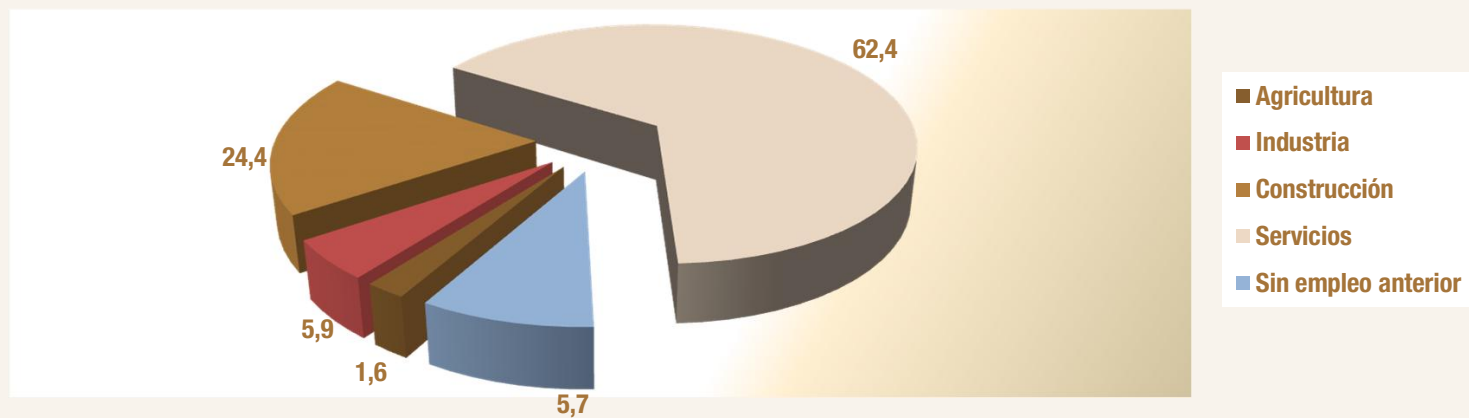


Fuentes: SEPE y elaboración propia

Paro registrado de extranjeros en Madrid por sectores y país de procedencia						Junio 2016	
País de procedencia	Agricultura	Industria	Construcción	Servicios	Sin empleo anterior	Total sectores	
ESPAÑA	2.333	25.877	29.978	280.539	18.295	357.022	
Comunitarios							
Unión Europea (menos España)							
Alemania	1	16	11	211	12	251	
Austria	0	0	2	19	1	22	
Bélgica	0	1	1	54	2	58	
Bulgaria	71	188	626	2.251	254	3.390	
Chipre	0	0	0	0	0	0	
Croacia	0	1	0	16	1	18	
Dinamarca	0	0	0	16	3	19	
Eslovaquia	0	0	2	21	4	27	
Eslovenia	0	1	0	12	2	15	
Estonia	0	1	0	4	1	6	
Finlandia	0	0	0	12	0	12	
Francia	2	25	12	404	23	466	
Grecia	0	1	0	39	2	42	
Hungría	1	3	3	45	5	57	
Irlanda	0	1	1	35	1	38	
Italia	3	63	56	1.252	78	1.452	
Letonia	1	1	1	7	3	13	
Lituania	1	3	3	36	2	45	
Luxemburgo	0	0	0	1	0	1	
Malta	0	0	0	3	0	3	
Países bajos	0	3	7	75	8	93	
Polonia	12	151	622	1.120	118	2.023	
Portugal	67	50	154	714	95	1.080	
Reino Unido	1	10	4	223	7	245	
República Checa	2	3	0	37	11	53	
Rumania	340	1.212	3.974	10.458	1.031	17.015	
Suecia	0	2	2	42	1	47	
Total UE	502	1.736	5.481	17.107	1.665	26.491	
Espacio Económ. Europ. + Suiza							
ISLANDIA	0	0	0	0	0	0	
NORUEGA	0	1	0	5	0	6	
SUIZA	0	2	1	19	1	23	
LIECHTENSTEIN	0	0	0	0	0	0	
Total EEE+Suiza	0	3	1	24	1	29	
Total comunitarios	502	1.739	5.482	17.131	1.666	26.520	

Paro registrado de extranjeros en Madrid por sectores y país de procedencia						Junio 2016	
País de procedencia	Agricultura	Industria	Construcción	Servicios	Sin empleo anterior	Total sectores	
Extracomunitarios							
Ecuador	60	199	1.020	2.905	200	4.384	
Colombia	10	123	313	2.391	212	3.049	
Perú	9	55	301	1.650	194	2.209	
Marruecos	552	663	3.332	8.307	2.144	14.998	
China	2	21	8	361	12	404	
República Dominicana	11	66	274	1.654	274	2.279	
Bolivia	13	55	261	1.145	104	1.578	
Ucrania	22	110	566	1.098	128	1.924	
Argentina	2	20	39	449	42	552	
Filipinas	2	5	7	306	3	323	
Resto países extracomunitarios	280	436	1.056	7.388	1.138	10.298	
Total extracomunitarios	963	1.753	7.177	27.654	4.451	41.998	
Total extranjeros	1.465	3.492	12.659	44.785	6.117	68.518	

Paro extranjeros por sectores Junio 2016



Fuentes: SEPE y elaboración propia

Anexo de tablas. Índice III

175 II Trim. 2.016

Comparativa de la población total frente a la población extranjera
Madrid y España

Variaciones de la población 16-64: Trabajadores españoles y extranjeros
Madrid y España

Tasas actividad, ocupación y paro por zona de procedencia: UE y no UE (16-64)
Madrid y España

Ocupados españoles y extranjeros por CCAA y sexo (16-64)

Ocupados españoles y extranjeros por zona de procedencia y CCAA (16 y más)

175 II Trim. 2.016

Perfil de población extranjera y total. Madrid y España (16-64)

Distribución de la población por sexo									
Extranjeros	Madrid					España			
	Hombres		Mujeres			Hombres		Mujeres	
	Absolutos	%	Absolutos	%		Absolutos	%	Absolutos	%
Población	276,2	46,85	313,4	53,15		1.656,5	47,90	1.802,0	52,10
Activos	250,4	50,40	246,5	49,60		1.422,9	52,50	1.287,5	47,50
Ocupados	175,9	48,58	186,2	51,42		1.049,6	53,33	918,5	46,67
Parados	74,5	55,28	60,2	44,72		373,3	50,29	368,9	49,71

Población total	Madrid					España			
	Hombres		Mujeres			Hombres		Mujeres	
	Absolutos	%	Absolutos	%		Absolutos	%	Absolutos	%
Población	2.053,6	48,75	2.158,6	51,25		15.057,8	50,08	15.010,3	49,92
Activos	1.718,7	51,24	1.635,8	48,76		12.128,1	53,41	10.578,9	46,59
Ocupados	1.447,5	51,59	1.358,5	48,41		9.881,5	54,48	8.256,8	45,52
Parados	271,2	49,44	277,3	50,56		2.246,6	49,17	2.322,1	50,83

Distribución de la población por grupos de edad									
Grupos de edad	Extranjeros					Población total 16-64			
	Madrid		España			Madrid		España	
	Absolutos	%/total	Absolutos	%/total		Absolutos	%/total	Absolutos	%/total
< 25	73,0	12,39	492,5	14,24		539,7	12,81	3.995,5	13,29
25 - 29	82,5	13,99	407,1	11,77		354,5	8,42	2.521,8	8,39
<30	155,5	26,38	899,6	26,01		894,2	21,23	6.517,3	21,68
30-54	395,0	66,99	2.285,2	66,08		2.572,0	61,06	17.883,4	59,48
55 - 64	39,1	6,63	273,6	7,91		746,1	17,71	5.667,4	18,85
Total 16 - 64	589,6	100,00	3.458,5	100,00		4.212,3	100,00	30.068,1	100,00

Comparativa de tasas por sexos									
Tasas	Extranjeros					Población total 16-64			
	Madrid		España			Madrid		España	
	Hombres	Mujeres	Hombres	Mujeres		Hombres	Mujeres	Hombres	Mujeres
T. Actividad	90,65	78,65	85,90	71,45		83,69	75,78	80,54	70,48
T. Ocupación	63,69	59,43	63,36	50,97		70,48	62,93	65,62	55,01
T. Paro	29,74	24,44	26,23	28,66		15,78	16,95	18,52	21,95

175 II Trim. 2.016

Distribución población ocupada. Madrid y España (16-64)

Ocupados por grupos de edad									
Grupos de edad	Extranjeros					Población total 16-64			
	Madrid		España			Madrid		España	
	Absolutos	%/total	Absolutos	%/total		Absolutos	%/total	Absolutos	%/total
< 25	22,7	6,27	121,5	6,17		119,2	4,25	797,6	4,40
25 - 29	46,1	12,74	234,2	11,90		240,7	8,58	1.584,9	8,74
<30	68,8	19,00	355,7	18,07		359,9	12,83	2.382,6	13,14
30-54	271,7	75,02	1.483,6	75,38		2.042,1	72,78	12.991,0	71,62
55 - 64	21,6	5,97	128,9	6,55		404,0	14,40	2.764,8	15,24
Total 16 - 64	362,2	100,00	1.968,1	100,00		2.806,0	100,00	18.138,4	100,00

Distribución de los asalariados por tipo de contrato									
Tipo de contrato	Extranjeros					Población total 16-64			
	Madrid		España			Madrid		España	
	Absolutos	%/total asalar.	Absolutos	%/total asalar.		Absolutos	%/total asalar.	Absolutos	%/total asalar.
Indefinido	242,1	76,10	1.044,2	62,78		2.032,1	82,02	11.218,8	74,21
Temporal	76,0	23,90	619,0	37,22		445,4	17,98	3.899,1	25,79
Total asalariados	318,1	100,00	1.663,2	100,00		2.477,5	100,00	15.117,9	100,00
Tasa temporalidad	23,90		37,22			17,98		25,79	

Fuente: Encuesta de Población Activa. INE

175 II Trim. 2.0

Españoles y extranjeros de Madrid y España (16-64)

175 II Trim. 2.016

Madrid	Pob 16-64	Activos	Ocupados	Parados	TA	TO	TP
Espanoles	3.622,7	2.857,6	2.443,8	413,9	78,88	67,46	14,48
Extranjeros	589,6	496,9	362,2	134,7	84,27	61,43	27,11
TOTAL	4.212,3	3.354,5	2.806,0	548,6	79,64	66,61	16,35
España	Pob 16-64	Activos	Ocupados	Parados	TA	TO	TP
Espanoles	26.609,7	19.996,7	16.170,2	3.826,5	75,15	60,77	19,14
Extranjeros	3.458,5	2.710,3	1.968,1	742,2	78,37	56,91	27,38
TOTAL	30.068,1	22.707,0	18.138,4	4.568,7	75,52	60,32	20,12

174 I Trim. 2.016

Madrid	Pob 16-64	Activos	Ocupados	Parados	TA	TO	TP
Espanoles	3.624,2	2.860,3	2.425,4	434,9	78,92	66,92	15,21
Extranjeros	587,4	503,2	370,5	132,7	85,67	63,08	26,37
TOTAL	4.211,6	3.363,6	2.795,9	567,6	79,86	66,39	16,88
España	Pob 16-64	Activos	Ocupados	Parados	TA	TO	TP
Espanoles	26.640,4	19.946,4	15.972,1	3.974,3	74,87	59,95	19,93
Extranjeros	3.453,8	2.716,8	1.908,7	808,1	78,66	55,26	29,75
TOTAL	30.094,3	22.663,2	17.880,8	4.782,5	75,31	59,42	21,10

171 II Trim. 2.015

Madrid	Pob 16-64	Activos	Ocupados	Parados	TA	TO	TP
Espanoles	3.629,8	2.893,4	2.425,7	467,7	79,71	66,83	16,17
Extranjeros	571,4	488,7	355,1	133,7	85,54	62,15	27,35
TOTAL	4.201,2	3.382,2	2.780,8	601,4	80,51	66,19	17,78
España	Pob 16-64	Activos	Ocupados	Parados	TA	TO	TP
Espanoles	26.733,2	20.121,3	15.826,6	4.294,7	75,27	59,20	21,34
Extranjeros	3.457,2	2.745,1	1.896,6	848,5	79,40	54,86	30,91
TOTAL	30.190,4	22.866,4	17.723,2	5.143,2	75,74	58,70	22,49

175 II Trim. 2.0

Variac.trimestral y anual. Españoles y extranjeros Madrid y España (16-64)

Variación trimestral

Madrid	Pob 16-64		Activos		Ocupados		Parados	
	Absoluta	Relativa	Absoluta	Relativa	Absoluta	Relativa	Absoluta	Relativa
Espanoles	-1,6	-0,04	-2,7	-0,09	18,4	0,76	-21,1	-4,84
Extranjeros	2,2	0,38	-6,3	-1,26	-8,3	-2,25	2,0	1,49
TOTAL	0,6	0,01	-9,0	-0,27	10,0	0,36	-19,1	-3,36
España	Pob 16-64		Activos		Ocupados		Parados	
	Absoluta	Relativa	Absoluta	Relativa	Absoluta	Relativa	Absoluta	Relativa
Espanoles	-30,8	-0,12	50,3	0,25	198,1	1,24	-147,9	-3,72
Extranjeros	4,6	0,13	-6,4	-0,24	59,5	3,12	-65,9	-8,16
TOTAL	-26,2	-0,09	43,8	0,19	257,6	1,44	-213,8	-4,47

Variación anual

Madrid	Pob 16-64		Activos		Ocupados		Parados	
	Absoluta	Relativa	Absoluta	Relativa	Absoluta	Relativa	Absoluta	Relativa
Espanoles	-7,1	-0,20	-35,8	-1,24	18,1	0,74	-53,9	-11,52
Extranjeros	18,2	3,19	8,1	1,66	7,1	2,00	1,0	0,78
TOTAL	11,1	0,26	-27,7	-0,82	25,2	0,90	-52,8	-8,79
España	Pob 16-64		Activos		Ocupados		Parados	
	Absoluta	Relativa	Absoluta	Relativa	Absoluta	Relativa	Absoluta	Relativa
Espanoles	-123,5	-0,46	-124,6	-0,62	343,7	2,17	-468,3	-10,90
Extranjeros	1,3	0,04	-34,8	-1,27	71,5	3,77	-106,3	-12,53
TOTAL	-122,3	-0,40	-159,4	-0,70	415,2	2,34	-574,6	-11,17

Fuente: Encuesta de Población Activa. INE

175 II Trim. 2.016

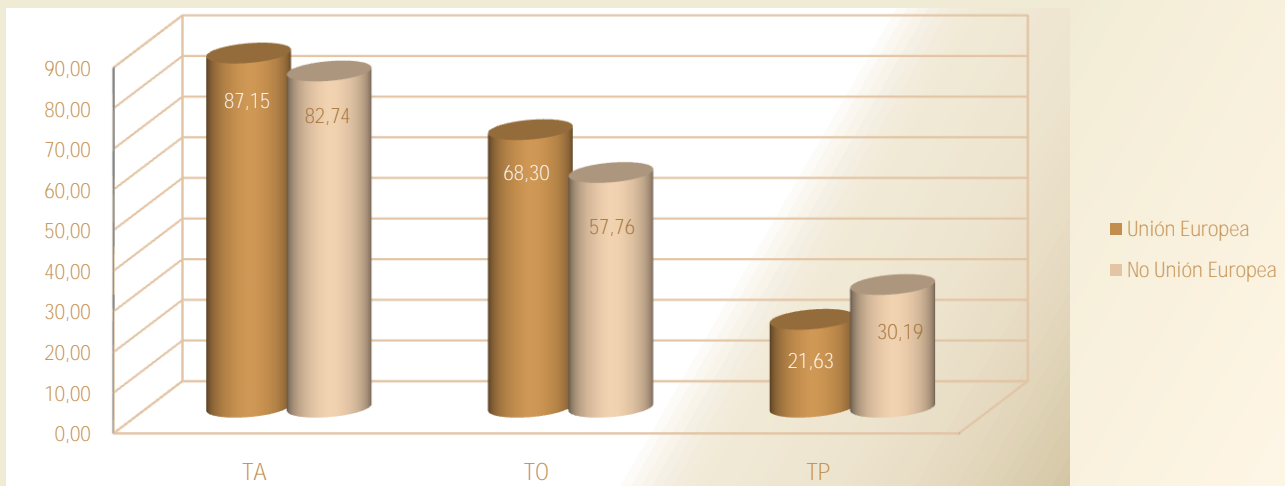
TA, TO Y TP por zona de procedencia Madrid y España (16-64)

Madrid	Pob 16-64	Activos	Ocupados	Parados	TA	TO	TP
Espanoles	3.622,7	2.857,6	2.443,8	413,9	78,88	67,46	14,48
Unión Europea	205,1	178,7	140,1	38,7	87,15	68,30	21,63
No Unión Europea	384,5	318,1	222,1	96,1	82,74	57,76	30,19
Total extranjeros	589,6	496,9	362,2	134,7	84,27	61,43	27,11
TOTAL	4.212,3	3.354,5	2.806,0	548,6	79,64	66,61	16,35

España	Pob 16-64	Activos	Ocupados	Parados	TA	TO	TP
Espanoles	26.609,7	19.996,7	16.170,2	3.826,5	75,15	60,77	19,14
Unión Europea	1.235,0	994,8	758,9	235,9	80,55	61,45	23,71
No Unión Europea	2.223,5	1.715,6	1.209,2	506,3	77,16	54,38	29,51
Total extranjeros	3.458,5	2.710,3	1.968,1	742,2	78,37	56,91	27,38
TOTAL	30.068,1	22.707,0	18.138,4	4.568,7	75,52	60,32	20,12

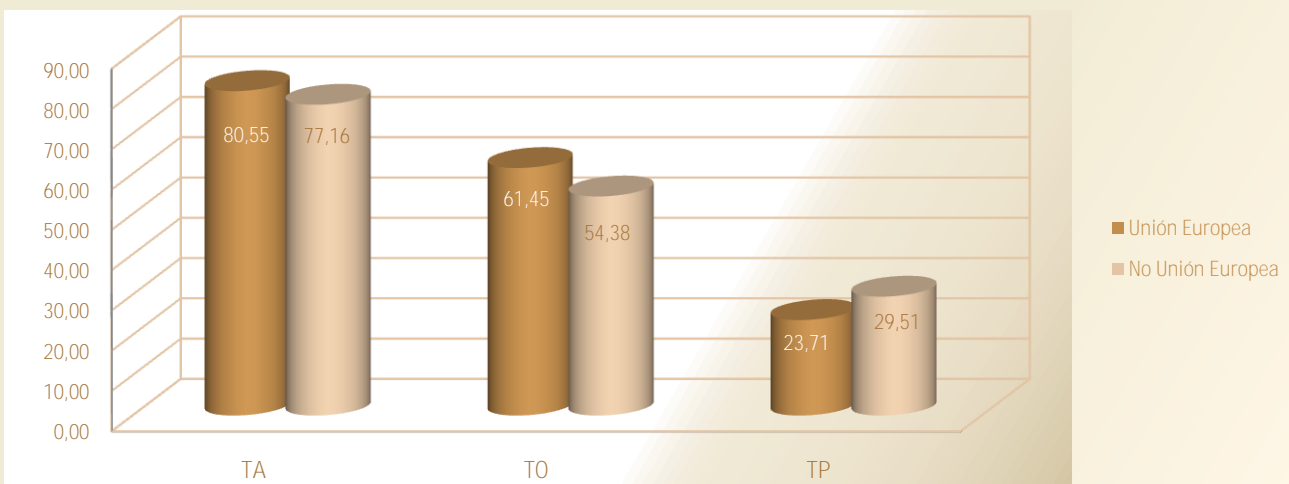
175 II Trim. 2.016

Tasas actividad, ocupación y paro UE y no UE Madrid



175 II Trim. 2.016

Tasas actividad, ocupación y paro UE y no UE España



Fuente: Encuesta de Población Activa. INE

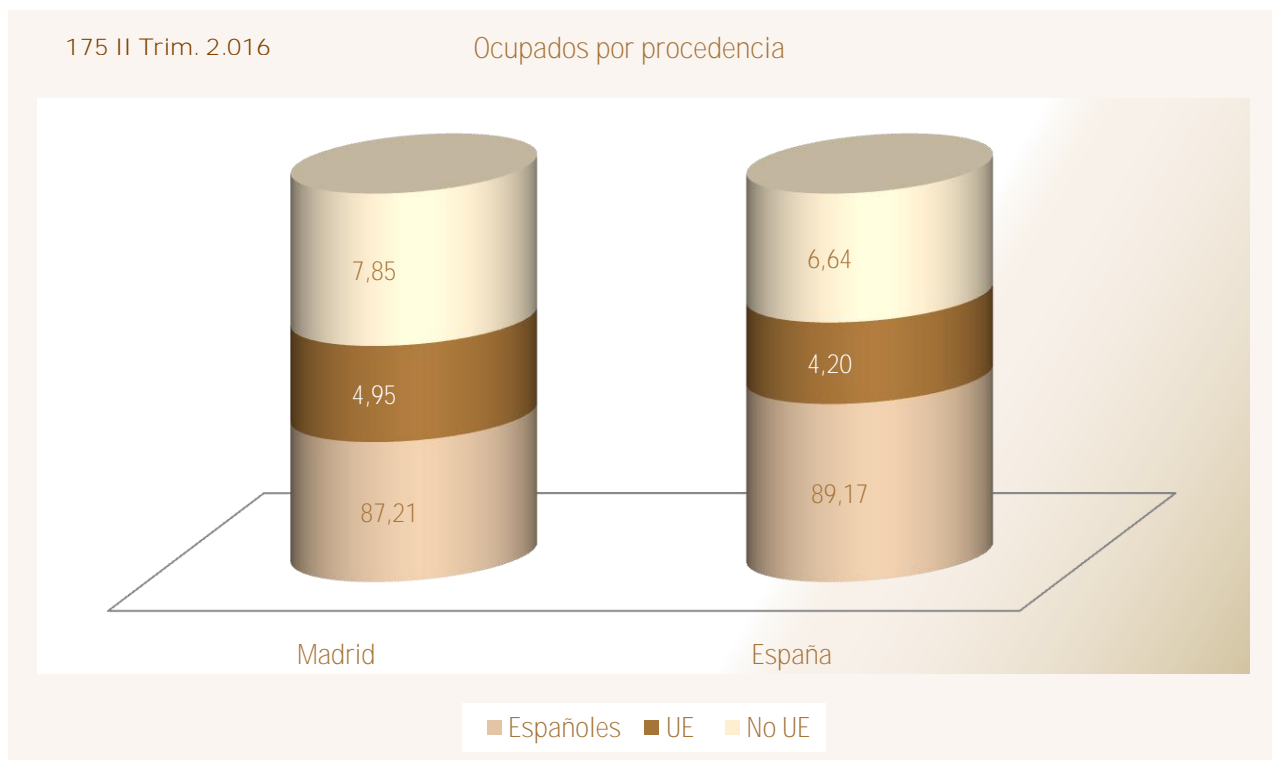
175 II Trim. 2.016		Ocupados extranjeros y españoles por sexo y CCAA (16-64)			
Comunidad autónoma	Ambos sexos				
	Total	Espanoles	Extranjeros	Peso extranjeros s/ total	
España	18.138,4	16.170,2	1.968,1	10,85	
Andalucía	2.811,1	2.566,7	244,4	8,70	
Aragón	545,0	478,2	66,8	12,26	
Asturias	376,6	358,6	17,9	4,76	
Baleares	542,1	429,7	112,4	20,73	
Canarias	792,1	655,5	136,5	17,24	
Cantabria	231,4	216,7	14,7	6,33	
Castilla y León	949,0	893,6	55,4	5,84	
Castilla - La Mancha	743,6	675,1	68,5	9,21	
Cataluña	3.157,3	2.743,8	413,5	13,10	
C. Valenciana	1.898,3	1.638,6	259,7	13,68	
Extremadura	364,7	354,4	10,2	2,81	
Galicia	1.022,5	988,6	33,9	3,32	
Madrid	2.806,0	2.443,8	362,2	12,91	
Murcia	567,0	479,3	87,7	15,47	
Navarra	256,4	236,6	19,8	7,71	
País Vasco	893,3	847,9	45,5	5,09	
La Rioja	130,8	115,1	15,7	12,04	
Ceuta y Melilla	51,3	48,1	3,2	6,26	
Comunidad autónoma	Hombres				
	Total	Espanoles	Extranjeros	Peso extranjeros s/ total	
España	9.881,5	8.831,9	1.049,6	10,62	
Andalucía	1.587,6	1.465,7	121,8	7,67	
Aragón	300,6	268,0	32,6	10,84	
Asturias	190,2	182,5	7,8	4,08	
Baleares	291,3	230,9	60,4	20,75	
Canarias	435,1	355,4	79,7	18,32	
Cantabria	124,8	116,2	8,6	6,86	
Castilla y León	530,5	497,9	32,5	6,13	
Castilla - La Mancha	442,4	402,1	40,3	9,11	
Cataluña	1.682,0	1.455,0	227,1	13,50	
C. Valenciana	1.048,1	907,2	140,9	13,44	
Extremadura	212,6	207,6	5,0	2,36	
Galicia	540,4	523,7	16,7	3,08	
Madrid	1.447,5	1.271,5	175,9	12,15	
Murcia	331,9	274,4	57,5	17,33	
Navarra	140,3	129,2	11,1	7,91	
País Vasco	470,0	447,8	22,2	4,72	
La Rioja	73,1	65,6	7,5	10,22	
Ceuta y Melilla	33,1	31,2	1,9	5,87	
Comunidad autónoma	Mujer				
	Total	Espanoles	Extranjeros	Peso extranjeros s/ total	
España	8.256,8	7.338,3	918,5	11,12	
Andalucía	1.223,6	1.101,0	122,6	10,02	
Aragón	244,4	210,2	34,2	14,00	
Asturias	186,3	176,2	10,2	5,45	
Baleares	250,8	198,9	51,9	20,71	
Canarias	357,0	300,1	56,8	15,92	
Cantabria	106,6	100,5	6,1	5,72	
Castilla y León	418,6	395,7	22,9	5,46	
Castilla - La Mancha	301,1	272,9	28,2	9,36	
Cataluña	1.475,3	1.288,8	186,5	12,64	
C. Valenciana	850,2	731,4	118,8	13,97	
Extremadura	152,1	146,8	5,2	3,44	
Galicia	482,1	464,9	17,2	3,58	
Madrid	1.358,5	1.172,2	186,2	13,71	
Murcia	235,1	204,9	30,2	12,85	
Navarra	116,1	107,4	8,7	7,47	
País Vasco	423,3	400,0	23,3	5,50	
La Rioja	57,8	49,5	8,3	14,34	
Ceuta y Melilla	18,2	16,9	1,3	6,98	

Fuente: Encuesta de Población Activa. INE

175 II Trim. 2.016

Ocupados por procedencia y CCAA (16 y más)

Comunidad autónoma	Total	Espanoles	Extranjeros	Unión Europea	No Unión Europea	% Unión Europea	% No Unión Europea
Andalucía	2.832,7	2.584,1	248,6	95,1	153,6	38,24	61,76
Aragón	551,9	484,5	67,4	37,0	30,4	54,94	45,06
Asturias	381,5	363,6	17,9	6,4	11,6	35,56	64,44
Baleares	547,1	434,0	113,2	52,3	60,9	46,23	53,77
Canarias	799,9	662,4	137,5	56,1	81,4	40,81	59,19
Cantabria	233,9	219,0	14,8	3,8	11,0	25,75	74,25
Castilla y León	960,7	905,0	55,7	34,6	21,1	62,16	37,84
Castilla - La Mancha	748,1	679,5	68,5	39,5	29,0	57,68	42,32
Cataluña	3.181,3	2.767,2	414,1	124,6	289,5	30,09	69,91
C. Valenciana	1.919,6	1.653,5	266,1	118,3	147,8	44,44	55,56
Extremadura	365,7	355,5	10,2	5,9	4,3	57,86	42,14
Galicia	1.034,0	999,8	34,2	12,6	21,6	36,80	63,20
Madrid	2.831,0	2.468,8	362,2	140,1	222,1	38,68	61,32
Murcia	570,4	482,7	87,7	8,5	79,2	9,72	90,28
Navarra	258,6	238,9	19,8	9,2	10,6	46,30	53,70
País Vasco	900,7	855,1	45,7	16,6	29,1	36,29	63,71
Rioja	131,9	116,2	15,7	7,1	8,6	45,11	54,89
Ceuta y Melilla	51,9	48,7	3,2	0,4	2,8	11,67	88,33
España	18.301,0	16.318,5	1.982,5	768,0	1.214,5	38,74	61,26



Fuente: Encuesta de Población Activa. INE

Anexo de tablas. Índice IV

Población

Padrón municipal de habitantes Madrid y España
Serie 2005-2016

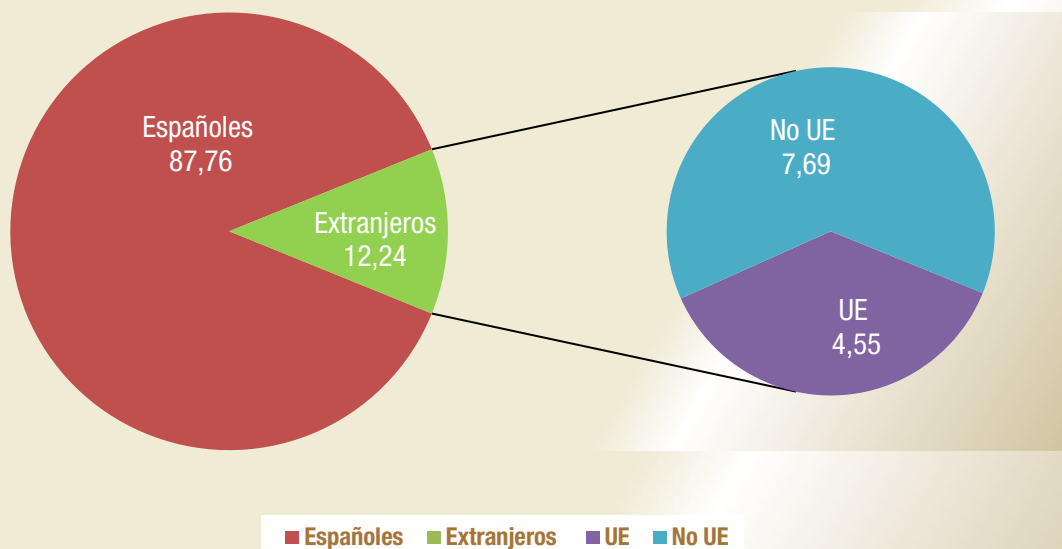
Empadronados extranjeros en Madrid
Serie 2005-2016

Peso empadronados extranjeros en Madrid
Serie 2005-2016

Padrón municipal de habitantes Madrid y España

Madrid	Población total	Extranjeros					
		Población extranjera	Unión Europea	No Unión Europea	Var. Anual		Peso extr. s/ total
					Absoluta	Tasa	
2005	5.964.143	780.752	95.051	685.701	116.497	17,54	13,09
2006	6.008.183	800.512	82.556	717.956	19.760	2,53	13,32
2007	6.081.689	866.910	268.881	585.351	66.398	8,29	14,25
2008	6.271.638	1.005.381	329.225	676.156	138.471	15,97	16,03
2009	6.386.932	1.063.803	353.077	710.726	58.422	5,81	16,66
2010	6.458.684	1.079.944	370.886	709.058	16.141	1,52	16,72
2011	6.489.680	1.067.585	381.633	685.952	-12.359	-1,14	16,45
2012	6.498.560	1.015.054	367.152	647.902	-52.531	-4,92	15,62
2013	6.495.551	960.121	362.370	597.751	-54.933	-5,41	14,78
2014	6.454.440	879.953	331.634	548.319	-80.168	-8,35	13,63
2015	6.436.996	811.128	311.798	499.330	-68.825	-7,82	12,60
2016	6.464.078	790.918	293.963	496.955	-20.210	-2,49	12,24

Población por zona geográfica de procedencia en Madrid



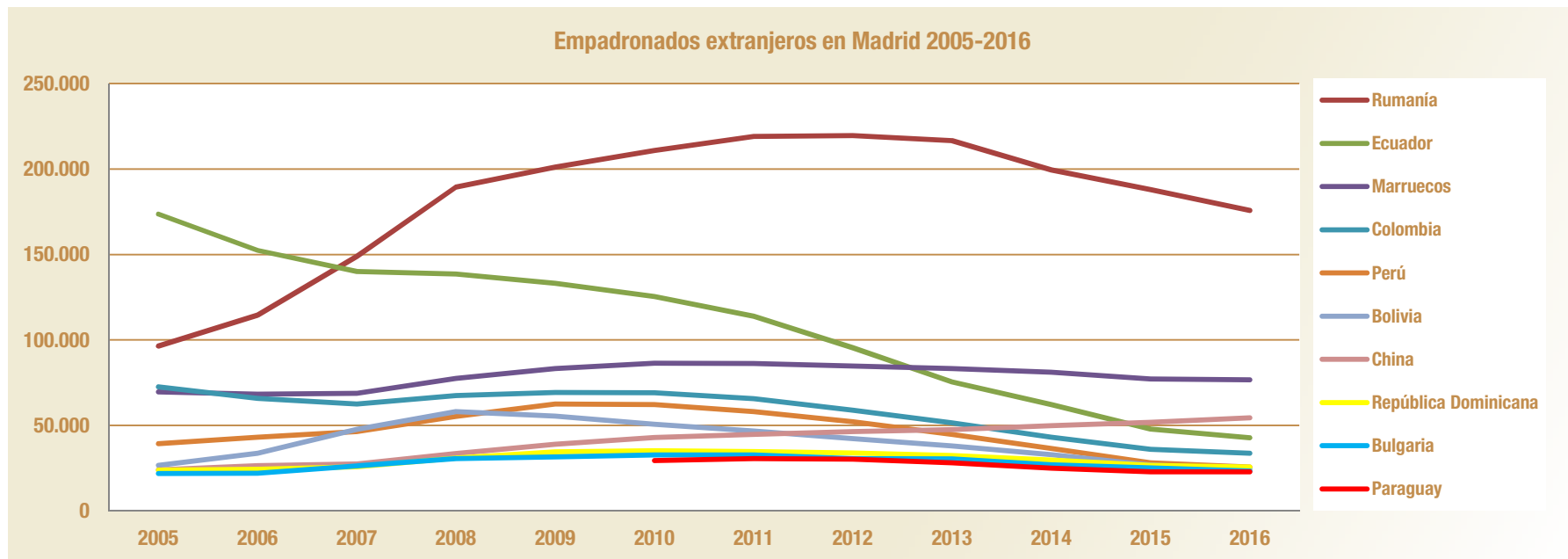
España	Población total	Extranjeros					
		Población extranjera	Unión Europea	No Unión Europea	Var. Anual		Peso extr. s/ total
					Absoluta	Tasa	
2005	44.108.530	3.730.610	835.898	2.894.712	696.284	22,95	8,46
2006	44.708.964	4.144.166	918.886	3.225.280	413.556	11,09	9,27
2007	45.116.894	4.482.568	1.702.613	2.779.955	338.402	8,17	9,94
2008	46.157.822	5.268.762	2.102.654	3.166.108	786.194	17,54	11,41
2009	46.745.807	5.648.671	2.273.226	3.375.445	379.909	7,21	12,08
2010	47.021.031	5.747.734	2.350.172	3.397.562	99.063	1,75	12,22
2011	47.190.493	5.751.487	2.395.358	3.356.129	3.753	0,07	12,19
2012	47.265.321	5.736.258	2.443.617	3.292.641	-15.229	-0,26	12,14
2013	47.129.783	5.546.238	2.359.371	3.186.867	-190.020	-3,31	11,77
2014	46.771.341	5.023.487	2.056.903	2.966.584	-522.751	-9,43	10,74
2015	46.624.382	4.729.644	1.947.110	2.782.534	-293.843	-5,85	10,14
2016	46.524.943	4.601.272	1.835.584	2.765.688	-128.372	-2,71	9,89

Ultimo dato publicado: Estadística del Padrón Continuo. Datos provisionales a 1 de enero de 2016 (28 abril 2016)

Fuente: Padrón municipal de habitantes. INE

Empadronados extranjeros en Madrid 2005-2016

País de procedencia	2005	2006	2007	2008	2009	2010	2011	2012	2013	2014	2015	2016
Rumanía	96.437	114.556	148.906	189.477	201.208	210.822	219.095	219.567	216.695	199.491	187.914	175.835
Ecuador	173.593	152.370	140.036	138.667	133.135	125.469	113.824	95.377	75.298	62.200	47.932	42.743
Marruecos	69.532	68.238	68.819	77.438	83.294	86.386	86.263	84.799	83.242	81.191	77.147	76.759
Colombia	72.636	65.887	62.538	67.390	69.342	69.155	65.575	58.868	51.524	43.109	35.999	33.670
Perú	39.274	43.146	46.434	55.205	62.518	62.120	58.137	52.188	44.734	36.511	28.160	25.611
Bolivia	26.589	33.740	47.716	58.055	55.374	50.644	46.676	42.357	38.025	32.840	26.816	24.488
China	23.924	26.552	27.476	33.489	38.957	42.894	44.683	46.425	47.582	49.831	51.835	54.512
República Dominicana	23.785	24.387	25.736	30.931	34.501	35.154	34.679	33.904	32.334	29.742	26.581	25.638
Bulgaria	21.843	22.078	26.306	30.576	31.573	32.685	32.807	30.658	30.418	27.000	25.141	23.309
Paraguay						29.433	30.552	30.323	28.122	24.978	22.894	22.861
Resto países	233.139	249.558	272.943	324.153	353.901	335.182	335.294	320.588	312.147	293.060	280.709	285.492
Total Extranjeros	780.752	800.512	866.910	1.005.381	1.063.803	1.079.944	1.067.585	1.015.054	960.121	879.953	811.128	790.918



Último dato publicado: Estadística del Padrón Continuo. Datos provisionales a 1 de enero de 2016 (28 abril 2016)

Fuente: Padrón municipal de habitantes. INE

Peso empadronados extranjeros en Madrid 2005-2016

País de procedencia	2005	2006	2007	2008	2009	2010	2011	2012	2013	2014	2015	2016
Rumanía	12,35	14,31	17,18	18,85	18,91	19,52	20,52	21,63	22,57	22,67	23,17	22,23
Ecuador	22,23	19,03	16,15	13,79	12,52	11,62	10,66	9,40	7,84	7,07	5,91	5,40
Marruecos	8,91	8,52	7,94	7,70	7,83	8,00	8,08	8,35	8,67	9,23	9,51	9,71
Colombia	9,30	8,23	7,21	6,70	6,52	6,40	6,14	5,80	5,37	4,90	4,44	4,26
Perú	5,03	5,39	5,36	5,49	5,88	5,75	5,45	5,14	4,66	4,15	3,47	3,24
Bolivia	3,41	4,21	5,50	5,77	5,21	4,69	4,37	4,17	3,96	3,73	3,31	3,10
China	3,06	3,32	3,17	3,33	3,66	3,97	4,19	4,57	4,96	5,66	6,39	6,89
República Dominicana	3,05	3,05	2,97	3,08	3,24	3,26	3,25	3,34	3,37	3,38	3,28	3,24
Bulgaria	2,80	2,76	3,03	3,04	2,97	3,03	3,07	3,02	3,17	3,07	3,10	2,95
Paraguay						2,73	2,86	2,99	2,93	2,84	2,82	2,89
Resto países	29,86	31,17	31,48	32,24	33,27	31,04	31,41	31,58	32,51	33,30	34,61	36,10
Total Extranjeros	100,00	100,00	100,00	100,00	100,00	100,00	100,00	100,00	100,00	100,00	100,00	100,00

Peso de empadronados extranjeros en Madrid 2016

Último dato publicado: Estadística del Padrón Continuo. Datos provisionales a 1 de enero de 2016 (28 abril 2016)

Fuente: Padrón municipal de habitantes. INE

Boletín de extranjeros en la Comunidad de Madrid

Junio 2016

Boletín mensual de la población inmigrante en la Comunidad de Madrid. Incluye tablas referidas a afiliación a la Seguridad Social , contratos y paro registrado de trabajadores extranjeros. Recoge también la actualización trimestral de EPA y los datos de población referidos a este colectivo.



**Comunidad
de Madrid**