

Boletín de extranjeros en la Comunidad de Madrid

Julio 2016



EMPLEO Y MERCADO DE TRABAJO

CONSEJERÍA DE ECONOMÍA, EMPLEO Y HACIENDA

Consejera de Economía, Empleo y Hacienda

Excma. Sra. Dña. Engracia Hidalgo Tena

Viceconsejero de Hacienda y Empleo

Ilmo. Sr. D. Miguel Ángel García Martín

Director General del Servicio Público de Empleo

Ilmo. Sr. D. José María Díaz Zabala

Subdirectora General de Planificación, Cualificación y Evaluación

Cristina Olías de Lima Gete

Jefe del Área de Análisis y Estrategia

Antonio Hernando Sánchez

Equipo técnico editorial

Marta Rosa Sánchez Sánchez

Pilar Jiménez Muñoz

© Comunidad de Madrid

Edita: Dirección General del Servicio Público de Empleo

de la Consejería de Economía, Empleo y Hacienda

Vía Lusitana, 21. 28025 Madrid.

Análisis.estrategia@madrid.org

www.madrid.org

Formato de edición: archivo electrónico

Edición: 08/2016

Editado en España - *Published in Spain*

Índice

- **Estructura del Boletín**
- **Análisis**
 - Afiliación a la Seguridad Social
 - Contratos
 - Paro registrado
 - EPA
 - Población
- **Anexo tablas**
 - **Índice I.** Afiliación a la Seguridad Social
 - **Índice II.** Contratos y Paro registrado
 - **Índice III.** EPA
 - **Índice IV.** Población

Estructura del Boletín

El Boletín de trabajadores extranjeros recoge información del mercado de trabajo de los inmigrantes en Madrid y una comparativa con el resto de comunidades autónomas de España y el total nacional. Este Boletín consta de dos bloques:

1. Análisis

Texto que recoge el estudio mensual de los datos de afiliación a la seguridad social del colectivo de extranjeros así como los de contratos y paro registrado. También se recoge la evolución trimestral de la EPA y semestralmente se revisan e incorporan los datos relativos a Población. El análisis de datos se extrae de las tablas que se anexan en este documento.

2. Anexo de tablas

Índice I: Recoge las tablas relativas a los datos de afiliación media de extranjeros a la seguridad social, que son los que publica el Ministerio de Empleo y Seguridad Social desde julio de 2008. Los datos de afiliación se detallan por comunidades autónomas, regímenes, ramas de actividad y países y zonas de procedencia. También se recogen datos por sexo y edad. En todas las tablas debe tenerse en cuenta que la diferencia entre el total regímenes y la suma del régimen general, S. E. Agrario, S. E. Hogar y régimen de autónomos corresponde a los regímenes de mar y carbón.

La fuente de los datos es [Ministerio de Empleo y Seguridad Social](#)

Índice II: Recoge las tablas de contratos y paro registrado del colectivo de inmigrantes. Los datos de paro y contratos se recogen por zona de procedencia, sexo, edad y por rama y sector de actividad.

Las fuentes son: Estadísticas del mercado de trabajo de la [Consejería de Economía, Empleo y Hacienda de la Comunidad de Madrid](#) y el [SPEE](#)

Índice III: Recoge las tablas que actualizan EPA. La fuente es el [INE](#)

Índice IV: Recoge las tablas que actualizan Población. La fuente es el [INE](#)

Publicaciones del Área de Análisis y Estrategia

[Mercado de Trabajo en las localidades madrileñas \(Publicación periódica\)](#)

[Principales Indicadores del Mercado de Trabajo \(Publicación periódica\)](#)

[Boletín Afiliación a la Seguridad Social \(Publicación periódica\)](#)

[Boletín Informativo Paro Registrado y Contratos \(Publicación periódica\)](#)

[Informe Paro Registrado por Localidades \(Publicación periódica\)](#)

[Boletín de Trabajadores Extranjeros \(Publicación periódica\)](#)

[Informe de paro registrado y contratos de trabajo. Incorpora datos nacionales \(Publicación periódica\)](#)

[Informes sobre Mercado de Trabajo en la Comunidad de Madrid. Encuesta de Población Activa \(Publicación periódica\)](#)

[EPA. Mercado de Trabajo. Informe Primeros Datos \(Publicación periódica\)](#)

[Discapacidad y Empleo en la Comunidad de Madrid](#)

[Boletín Informativo personas con discapacidad. Paro y Contratos \(Publicación periódica\)](#)

[La inserción laboral de los titulados universitarios \(Publicación periódica\)](#)

Análisis

Claves del mes

- La **afiliación** de extranjeros crece en Madrid un **3,77%** en tasa anual
- En julio la **contratación** de trabajadores extranjeros experimenta un descenso tanto en Madrid como en el resto de España.
- En el último año el **paro** de inmigrantes en la Comunidad Madrid ha descendido un **9,02%**
- Según la **EPA del II trimestre de 2016**, la tasa de paro de los extranjeros en Madrid continúa por debajo de la de este colectivo en España (**27,11%** vs. **27,38%**)
- Según el Padrón municipal del INE (datos provisionales) la población extranjera en Madrid baja un **2,49%** en el año 2016 y se sitúa en **790.918**

Análisis de los datos del mercado de trabajo de los extranjeros en Madrid

Afiliación a la Seguridad Social

En el mes de julio la afiliación de extranjeros a la Seguridad Social alcanza la cifra de 348.282 en la región. Madrid es la segunda comunidad autónoma con mayor número de extranjeros afiliados.

En España los afiliados extranjeros ascienden a 1.747.114, de los cuales, el 19,93% trabaja en Madrid.

Afiliación media	julio 2016
Madrid	España
348.282	1.747.114

La afiliación de trabajadores extranjeros muestra un descenso de 0,22% en relación al mes anterior en la Comunidad de Madrid. En términos absolutos la caída ha sido de 775 trabajadores. Este mes en España la afiliación de extranjeros presenta una cifra similar a la del mes de junio (-0,04%), con 687 ocupados menos.

En términos anuales la afiliación de extranjeros en Madrid registra un aumento de 3,77%, con 12.665 ocupados más que en julio de 2015. Esta subida es superior a la que ha registrado el total de afiliados (3,24%). En este mismo período, en España la afiliación de extranjeros ha aumentado en 86.120 trabajadores con una tasa de 5,18%, dos puntos por encima de la tasa de variación interanual del total de afiliados (3,06%). Estos datos se encuadran en un contexto en el que la población extranjera ha experimentado una caída anual de 2,49% en Madrid y de 2,71% en España según los últimos datos de Padrón Continuo publicados por el INE.

jul-16	Variación intermensual		Variación interanual	
	Absoluta	Tasa	Absoluta	Tasa
Madrid	-775	-0,22	12.665	3,77
España	-687	-0,04	86.120	5,18

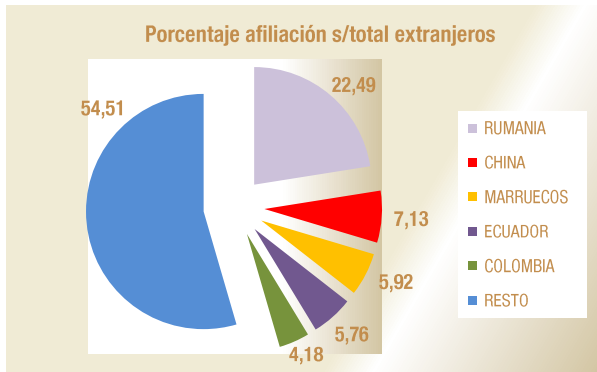
En julio los autónomos extranjeros ascienden a 44.080 y presentan un descenso intermensual de 0,64%. En términos absolutos, esta bajada ha sido de 284 ocupados.

En términos interanuales los afiliados extranjeros al Régimen de Autónomos aumentan. Con 2.037 ocupados más que en julio de 2015, han crecido un 4,85% en el último año.

El peso de los extranjeros sobre el total de afiliados en la Comunidad de Madrid es de 12,05%, dos puntos por encima de su peso en el total nacional (9,79%).

Respecto a su procedencia, un 40,96% del total de extranjeros afiliados en la Comunidad de Madrid pertenecen a países comunitarios (142.673 personas). Los 205.609 restantes son extranjeros procedentes de países de fuera de la Unión Europea (el 59,04%).

El mayor número de trabajadores extranjeros radicados en Madrid proceden de Rumanía (78.335), China (24.838) y Marruecos (20.632).



La Comunidad de Madrid es una de las regiones con mayor proporción de mujeres afiliadas entre los trabajadores extranjeros con un 51,58%, por detrás de Ceuta (54,87%) y de Asturias (52,02%), y más de seis puntos por encima del conjunto nacional (45,14%).

Con 179.659 afiliadas extranjeras, Madrid supera en términos absolutos a todas las comunidades autónomas. La afiliación de mujeres inmigrantes comunitarias representa el 20,62% del conjunto nacional. En el caso de las trabajadoras extracomunitarias el porcentaje es del 24,49%.

Por sectores de actividad, los que agrupan a un mayor número de afiliados extranjeros en Madrid son los siguientes. En el régimen general: S. E. Hogar (22,67%), Hostelería (15,14%), Comercio y reparación de vehículos (13,29%) y Actividades administrativas y servicios auxiliares (10,93%), lo que representa un total de 62,04%. En el régimen de autónomos: Comercio y reparación de vehículos (34,82%), Construcción (14,81%) y Hostelería (12,49%), lo que supone un 62,12%.

Contratación

En julio de 2016 la contratación de trabajadores extranjeros experimenta un descenso tanto en Madrid como en el resto de España.

En nuestra región este mes se han realizado 34.281 contratos a trabajadores inmigrantes. Esto supone el 16,67% del total de contratos celebrados en Madrid, que han sido 205.625. En el mismo mes en España se han llevado a cabo 278.491 contratos a extranjeros, un 15,33% del total de contratos efectuados, que han sido 1.816.271. En la Comunidad de Madrid se ha formalizado el 12,31% de los contratos a extranjeros realizados en España.

En términos intermensuales los contratos a extranjeros en la Comunidad de Madrid han experimentado una bajada de 8,50% con 3.184 contratos menos que el mes anterior. El total de contratos ha registrado una caída de 9,70% en la región. En España este mes se han efectuado 37.573 contratos menos a trabajadores inmigrantes (-11,89%). El total de contratos registrados en España ha experimentado un descenso de 5,42% con 104.069 contratos menos que el mes anterior.

Este mes la cifra de extranjeros no comunitarios contratados en Madrid alcanza los 22.926, lo que supone un 66,88% sobre el total de extranjeros

contratados en Madrid, que han sido 34.281. La contratación de inmigrantes comunitarios ha alcanzado los 11.355 lo que refleja un porcentaje de 33,12%.

Contratos extranjeros		Julio 2016
Comunitarios	No comunitarios	Total contratos
11.355	22.926	34.281
33,12	66,88	100,00

Con respecto a julio de 2015, en Madrid, los contratos a inmigrantes han experimentado un aumento de un 0,70%. El total de contrataciones presenta una cifra similar a la de julio de 2015 registrando una tasa de variación interanual de 0,05%. En España, en términos interanuales, la contratación muestra un aumento de 4,05% en el caso de trabajadores extranjeros y de 1,14% en el total de contrataciones.

Cuatro ramas de actividad agrupan el 62,14% de los contratos a inmigrantes en Madrid y son: Hostelería (22,46%), Actividades administrativas y servicios auxiliares (16,23%), Construcción (12,92%) y Comercio al por mayor y al por menor... (10,53%). El peso de las contrataciones en estas ramas de actividad es mayor entre los extranjeros no comunitarios, 63,37%, que entre los extranjeros comunitarios, 59,64%.

El 20,38% de los contratos realizados a extranjeros en la Comunidad de Madrid han sido indefinidos. En el caso de los inmigrantes comunitarios, el porcentaje de contratación indefinida ha sido 18,27% y para los inmigrantes no comunitarios 21,43%. El colectivo de trabajadores españoles en nuestra Comunidad presenta un 13,12% de contratos indefinidos sobre los totales.

Paro registrado

En julio el paro registrado de trabajadores inmigrantes presenta un descenso tanto en Madrid como en el resto de España.

En Madrid este mes se han registrado 65.729 parados extranjeros y el total de paro registrado ha alcanzado la cifra de 418.405. El porcentaje de parados inmigrantes sobre el total de parados en nuestra región se eleva a 15,71%. En España este mes se han registrado 424.234 parados extranjeros, lo que supone un 11,52% del total de parados, que ha alcanzado la cifra de 3.683.061.

El paro de extranjeros baja en Madrid en términos intermensuales en 2.789 trabajadores, un 4,07%. El paro registrado total en la región presenta un descenso respecto al mes anterior de 7.135 personas, con una tasa de variación intermensual negativa de 1,68%.

En España el paro registrado de extranjeros experimenta una bajada de 17.036 trabajadores en julio (-3,86%), y el paro total muestra también un descenso de 83.993 personas (-2,23%).

El paro de las mujeres extranjeras en la Comunidad de Madrid registra este mes una cifra de 31.440 paradas, y representa el 47,83% del paro del total de inmigrantes.

En Madrid, el peso de los extranjeros parados sobre el total del paro registrado es de 15,71%, mientras que los extranjeros representan el 16,67% de las contrataciones y el 12,91% de los ocupados (EPA).

En el mes de julio el paro registrado de extranjeros no comunitarios en la Comunidad de Madrid alcanza los 39.676 trabajadores, lo que supone un 60,36% del total de extranjeros parados en Madrid, que han sido 65.729. La cifra de parados inmigrantes comunitarios alcanza los 26.053, lo que representa un porcentaje de 39,64%.

Paro registrado extranjeros		Julio 2016
Comunitarios	No comunitarios	Total contratos
26.053	39.676	65.729
39,64	60,36	100,00

Con respecto a julio de 2015, el paro de inmigrantes ha bajado en Madrid en 6.518 personas, un descenso de 9,02%. El paro registrado total ha caído un 7,97% y muestra 36.256 desempleados menos. En España, en el mismo período, el paro entre los inmigrantes ha bajado en 46.629 personas, una caída de 9,90% y el total de parados presenta un descenso de 8,98%, con 363.215 parados menos que en julio de 2015. Tanto en Madrid como en España la caída del paro ha sido mayor para el colectivo de extranjeros que para la población total.

En la Comunidad de Madrid las ramas de actividad con mayor número de parados extranjeros en el mes de julio son: Construcción (18,38%), Hostelería (13,10%), Actividades administrativas y servicios auxiliares (13,09%) y Comercio al por mayor y al por menor; reparación de vehículos de motor y motocicletas (10,02%). En conjunto, un 54,60% de los parados extranjeros se aglutinan en estas ramas de actividad.

Encuesta de Población Activa. EPA II Trimestre de 2016

La Encuesta de Población Activa correspondiente al segundo trimestre de 2016, cifra en 4.212.300 la población de 16-64 años de la Comunidad de Madrid, de los cuales 589.600 son extranjeros.

Centrando el análisis de datos en este grupo de edad, en Madrid la tasa de actividad de los extranjeros es 84,27%, casi seis puntos por encima de la tasa de actividad de los extranjeros en España (78,37%).

La tasa de ocupación de este colectivo es 61,43% en la Comunidad de Madrid y supera en 4,5 puntos a la de extranjeros en España (56,91%).

La tasa de paro de los inmigrantes en Madrid (27,11%) se sitúa por debajo de la tasa de paro de los extranjeros en España (27,38%).



Según los datos correspondientes al segundo trimestre de 2016 de la Encuesta de Población Activa, se han alcanzado los 2.806.000 ocupados en nuestra región, de los cuales 362.200 son extranjeros, lo que representa el 14,82% de los ocupados totales.

En Madrid la tasa de ocupados del colectivo de extranjeros (61,43%) es más de cinco puntos inferior que la de la población total (66,61%).

La tasa de paro de los extranjeros en Madrid (27,11%) se encuentra casi once puntos por encima de la tasa de paro de la población total en esta Comunidad (16,35%). En España las tasas de paro de extranjeros y población total son 27,38% y 20,12%.



En cuanto al peso de los ocupados extranjeros entre el total de ocupados por Comunidades, las que presentan una mayor proporción de extranjeros entre sus ocupados son Baleares (20,73%), Canarias (17,24%), Murcia (15,47%), Comunidad Valenciana (13,68%), Cataluña (13,10%), y Madrid (12,91%). La media para el conjunto nacional es de 10,85%.

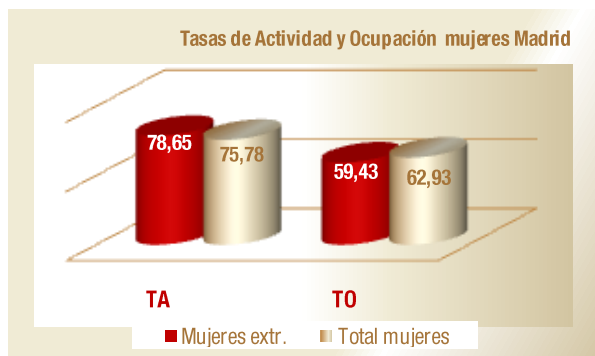
En Madrid un 53,15% de la población extranjera de 16 a 64 años de edad son mujeres. En España este porcentaje alcanza el 52,10%.

Dentro del mercado laboral, en nuestra Comunidad, en el colectivo de extranjeros, el peso de las mujeres extranjeras supone el 49,60% de los activos y el 51,42% de los ocupados.

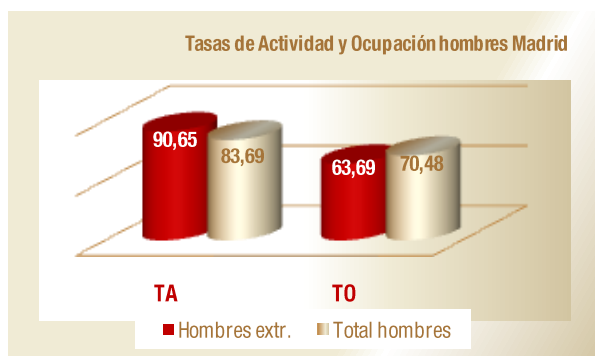
En España las mujeres constituyen el 47,50% de los activos y el 46,67% de los ocupados del colectivo de extranjeros.

El peso de las mujeres ocupadas extranjeras en nuestra región, es mayor que el de las mujeres ocupadas de la población total en Madrid (51,42% vs. 48,41%).

En Madrid la tasa de actividad de las mujeres extranjeras supera en casi tres puntos a la tasa de actividad de la población total femenina (78,65% vs. 75,78%). Sin embargo, las trabajadoras extranjeras tienen una tasa de ocupación de 59,43%, tres puntos y medio por debajo de la del total de mujeres en Madrid (62,93%).



Entre la población masculina extranjera, en Madrid la tasa de actividad de los trabajadores extranjeros (90,65%) supera en casi siete puntos a la tasa de actividad del conjunto de la población masculina (83,69%). Sin embargo, los trabajadores extranjeros tienen una tasa de ocupación de 63,69%, casi siete puntos por debajo de la del total de hombres ocupados en Madrid (70,48%).



Otro rasgo definitorio de la oferta de trabajo extranjera en todas las regiones españolas es su juventud. En Madrid y en España, los ocupados entre los 25 y los 54 años suponen el 87,76% y 87,28% en el colectivo de extranjeros.

La estabilidad en el empleo es mayor entre los asalariados extranjeros en la Comunidad de Madrid que en el resto de España, con unas tasas de temporalidad de 23,90% para Madrid y de 37,22% para España.

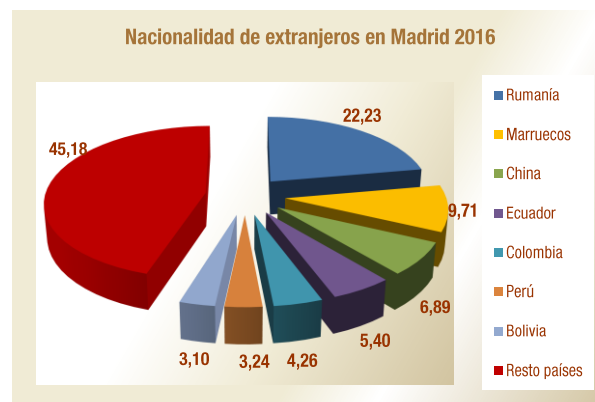
Datos de población

Según el Padrón Municipal del Instituto Nacional de Estadística (INE) los datos provisionales del año 2016 cifran la población extranjera empadronada en la Comunidad de Madrid en 790.918 extranjeros, el 12,24% de la población madrileña, que asciende a 6.464.078. En España, la población extranjera empadronada se eleva a 4.601.272 que representa el 9,89% de la población total, que es 46.524.943.

Un 17,19% de los inmigrantes en España reside en Madrid, uno de los porcentajes más altos del país, sólo por detrás de Cataluña (22,18%).

El colectivo de inmigrantes mayoritario en nuestra Comunidad son los extranjeros de la No Unión Europea que asciende a 496.955 empadronados y representa el 62,83% de los inmigrantes de nuestra región. El 32,13% de los extranjeros de Madrid son latinoamericanos entre los que destacan: Ecuatorianos (5,40%); colombianos (4,26%), dominicanos y peruanos (ambos un 3,24%) y bolivianos (3,10%). Un segundo grupo lo forman los inmigrantes africanos (13,74%) en su mayoría de origen marroquí (9,71%) seguidos a distancia por los nigerianos (1,13%). En tercer lugar se sitúan los asiáticos (11,08%) fundamentalmente de origen chino (6,89%) seguidos por los filipinos (1,65%). En último lugar se encuentran los europeos no comunitarios (4,41%) entre los que predominan los extranjeros de origen ucraniano que representan el 2,70% del total de inmigrantes en Madrid.

Los inmigrantes de la Unión Europea residentes en Madrid son 293.963 y representan el 37,17% del total de extranjeros en nuestra Comunidad. Por procedencia los primeros puestos están ocupados por rumanos (22,23%) e italianos (3,03%); es decir, uno de cada cuatro extranjeros (25,26%) procede de estos dos países. Dentro de este grupo el tercer lugar lo ocupan los búlgaros (2,95%). Los países que forman parte del grupo fundador de la UE, que son Italia, Alemania, Bélgica, Francia, Luxemburgo y Países Bajos, aportan al colectivo de extranjeros un 6,1%.



El grupo mayoritario de inmigrantes en Madrid es de origen rumano, con 175.835 empadronados. Le siguen los marroquíes con 76.759 y los inmigrantes de origen chino que ascienden a 54.512.

Principales indicadores

Extranjeros	Fecha	Madrid				España			
		Dato	% Extr.	Var. Interanual		Dato	% Extr.	Var. Interanual	
				Absoluta	Relativa			Absoluta	Relativa
Población*	ene-16	790.918	12,24	-20.210	-2,49	4.601.272	9,89	-128.372	-2,71
Afiliación	jul-16	348.282	12,05	12.665	3,77	1.747.114	9,79	86.120	5,18
Activos	II Trim. 2.016	496,9	14,81	8,1	1,66	2.710,3	11,94	-34,8	-1,27
Ocupados		362,2	12,91	7,1	2,00	1.968,1	10,85	71,5	3,77
Parados	jul-16	134,7	24,56	1,0	0,78	742,2	16,25	-106,3	-12,53
Paro Registrado		65.729	15,71	-6.518	-9,02	424.234	11,52	-46.629	-9,90
Contratos		34.281	16,67	237	0,70	278.491	15,33	10.846	4,05
Tasas	Fecha	Dato	Variación Inter-EPA		Dato	Variación Inter-EPA			
Tasa Actividad		84,27	-1,40		78,37	-0,29			
Tasa Ocupación	II Trim. 2.016	61,43	-1,65		56,91	1,65			
Tasa Paro		27,11	0,74		27,38	-2,36			

Totales	Fecha	Madrid			España		
		Dato	Var. Interanual		Dato	Var. Interanual	
			Absoluta	Relativa		Absoluta	Relativa
Población*	ene-16	6.464.078	27.082	0,42	46.524.943	-99.439	-0,21
Afiliación	jul-16	2.891.332	90.681	3,24	17.844.992	529.804	3,06
Activos	II Trim. 2.016	3.354,5	-27,7	-0,82	22.707,0	-159,4	-0,70
Ocupados		2.806,0	25,2	0,90	18.138,4	415,2	2,34
Parados	jul-16	548,6	-52,8	-8,79	4.568,7	-574,6	-11,17
Paro Registrado		418.405	-36.256	-7,97	3.683.061	-363.215	-8,98
Contratos		205.625	98	0,05	1.816.271	20.558	1,14
Tasas	Fecha	Dato	Variación Inter-EPA		Dato	Variación Inter-EPA	
Tasa Actividad		79,64	-0,23		75,52	0,21	
Tasa Ocupación	II Trim. 2.016	66,61	0,23		60,32	0,91	
Tasa Paro		16,35	-0,52		20,12	-0,98	

Peso de Madrid sobre España

Indicador	Fecha	Extranjeros	Totales
Población*	ene-16	17,19	13,89
Afiliación	jul-16	19,93	16,20
Ocupados EPA	II Trim. 2.016	18,40	15,47
Paro Registrado	jul-16	15,49	11,36
Contratos		12,31	11,32

Peso de Extranjeros No UE sobre Total de Extranjeros

Indicador	Fecha	Madrid	España
Población	ene-16	62,83	60,11
Afiliación	jul-16	59,04	57,94
Paro Regist. (No com./ Total extr.)		60,36	64,19

* Población: Datos provisionales año 2016

Datos EPA referidos a Población 16-64 años. Valores en miles

Anexo Tablas

Índice I. Afiliación a la Seguridad Social

Índice II. Contratos y Paro registrado

Índice III. EPA

Índice IV. Población

Anexo de tablas. Índice I

Seguridad Social

Extranjeros afiliados por comunidad autónoma, regímenes y zona de procedencia

Datos mensuales

Variación intermensual e interanual por CCAA

Total regímenes y Autónomos

Peso afiliados extranjeros sobre total afiliados por CCAA

Datos mensuales

Afiliados extranjeros por zona de procedencia, sexo y CCAA

Madrid y España

Evolución de la afiliación intermensual-interanual de trabajadores extranjeros

Madrid y España

Afiliados al régimen general y de autónomos por ramas de actividad en Madrid

Datos mensuales

Ranking variación interanual e intermensual de afiliación de extranjeros por CCAA

Datos mensuales

Distribución de afiliación de extranjeros por CCAA

Gráfico

Afiliación de extranjeros en Madrid por regímenes y país de procedencia y ranking

Datos mensuales

Afiliación de extranjeros por CCAA y regímenes

julio 2016

Total extranjeros						
Comunidad Autónoma	Total regímenes	General	S.E. Agrario	S.E.Hogar	Autónomos	Distribución por CCAA
Andalucía	189.802	85.041	50.951	16.161	37.169	10,86
Aragón	70.767	38.313	16.364	7.248	8.774	4,05
Asturias	13.002	7.556	325	2.465	2.362	0,74
Baleares	101.670	74.335	1.564	5.705	19.676	5,82
Canarias	83.043	57.426	2.122	2.973	19.936	4,75
Cantabria	10.870	6.826	230	1.905	1.790	0,62
Castilla-La Mancha	60.191	30.958	17.840	4.427	6.966	3,45
Castilla-León	49.880	31.556	6.002	5.938	6.381	2,85
Cataluña	423.746	302.654	20.625	36.354	63.213	24,25
C. Valenciana	181.152	111.216	16.284	15.319	37.899	10,37
Extremadura	11.960	4.683	4.395	927	1.954	0,68
Galicia	30.686	19.285	1.267	3.275	5.607	1,76
Madrid	348.282	234.142	1.035	68.962	44.080	19,93
Murcia	78.005	25.325	40.292	5.417	6.831	4,46
Navarra	21.186	12.132	2.592	2.907	3.555	1,21
País Vasco	52.654	30.664	1.307	11.947	8.475	3,01
La Rioja	13.251	7.675	2.137	1.720	1.719	0,76
Ceuta	2.557	1.076	0	1.165	302	0,15
Melilla	4.410	2.057	1	1.458	891	0,25
Total	1.747.114	1.082.921	185.332	196.273	277.581	100,00
Extranjeros Unión Europea						
Comunidad Autónoma	Total regímenes	General	S.E. Agrario	S.E.Hogar	Autónomos	Distribución por CCAA
Andalucía	82.523	41.433	19.346	2.481	19.164	11,23
Aragón	37.604	21.777	8.200	3.373	4.188	5,12
Asturias	5.716	3.352	120	1.045	1.023	0,78
Baleares	56.416	40.228	183	1.641	14.108	7,68
Canarias	45.371	30.180	747	200	13.926	6,17
Cantabria	3.918	2.604	85	456	761	0,53
Castilla-La Mancha	34.916	17.385	12.304	2.017	3.210	4,75
Castilla-León	28.520	18.618	4.320	2.427	3.151	3,88
Cataluña	139.311	106.206	5.343	3.401	24.124	18,96
C. Valenciana	90.079	57.858	6.139	5.428	20.555	12,26
Extremadura	5.849	2.521	2.288	262	778	0,80
Galicia	13.699	9.653	746	579	2.508	1,86
Madrid	142.673	102.007	413	22.823	17.390	19,42
Murcia	14.217	8.298	2.763	586	2.561	1,93
Navarra	9.657	5.982	752	1.145	1.778	1,31
País Vasco	17.376	11.305	507	1.886	3.632	2,36
La Rioja	6.783	3.920	1.066	951	846	0,92
Ceuta	52	29	0	1	22	0,01
Melilla	156	55	0	0	100	0,02
Total	734.836	483.412	65.322	50.701	133.827	100,00
Extranjeros No Unión Europea						
Comunidad Autónoma	Total regímenes	General	S.E. Agrario	S.E.Hogar	Autónomos	Distribución por CCAA
Andalucía	107.279	43.608	31.604	13.680	18.005	10,60
Aragón	33.163	16.537	8.164	3.876	4.586	3,28
Asturias	7.287	4.204	204	1.420	1.339	0,72
Baleares	45.255	34.107	1.381	4.065	5.568	4,47
Canarias	37.671	27.245	1.375	2.774	6.010	3,72
Cantabria	6.951	4.222	145	1.449	1.029	0,69
Castilla-La Mancha	25.276	13.574	5.536	2.410	3.756	2,50
Castilla-León	21.361	12.938	1.682	3.511	3.230	2,11
Cataluña	284.434	196.448	15.283	32.953	39.088	28,10
C. Valenciana	91.073	53.358	10.145	9.890	17.344	9,00
Extremadura	6.111	2.162	2.107	666	1.176	0,60
Galicia	16.987	9.631	521	2.696	3.100	1,68
Madrid	205.609	132.135	622	46.140	26.690	20,31
Murcia	63.788	17.026	37.530	4.831	4.270	6,30
Navarra	11.529	6.150	1.840	1.762	1.777	1,14
País Vasco	35.278	19.359	800	10.060	4.843	3,49
La Rioja	6.467	3.755	1.070	769	873	0,64
Ceuta	2.505	1.048	0	1.164	280	0,25
Melilla	4.254	2.002	1	1.458	791	0,42
Total	1.012.277	599.509	120.010	145.572	143.754	100,00

Fuente: Ministerio de Empleo y Seguridad Social

Variación mensual y anual por CCAA

Total regímenes					
Comunidad Autónoma	jul-16	Variación intermensual		Variación interanual	
	Afiliación extranjeros	Var. Absoluta	Tasa	Var. Absoluta	Tasa
Andalucía	189.802	-15.734	-7,66	8.441	4,65
Aragón	70.767	-133	-0,19	4.290	6,45
Asturias	13.002	290	2,28	11	0,08
Baleares	101.670	3.649	3,72	7.861	8,38
Canarias	83.043	1.065	1,30	4.972	6,37
Cantabria	10.870	668	6,55	145	1,35
Castilla-La Mancha	60.191	491	0,82	3.655	6,46
Castilla-León	49.880	1.200	2,47	1.773	3,69
Cataluña	423.746	10.115	2,45	28.168	7,12
C. Valenciana	181.152	2.524	1,41	7.695	4,44
Extremadura	11.960	-679	-5,37	258	2,20
Galicia	30.686	675	2,25	651	2,17
Madrid	348.282	-775	-0,22	12.665	3,77
Murcia	78.005	-2.579	-3,20	1.564	2,05
Navarra	21.186	-320	-1,49	532	2,58
País Vasco	52.654	-173	-0,33	2.700	5,40
La Rioja	13.251	-941	-6,63	527	4,14
Ceuta	2.557	-62	-2,37	10	0,39
Melilla	4.410	31	0,71	203	4,83
Total	1.747.114	-687	-0,04	86.120	5,18

Autónomos					
Comunidad Autónoma	jul-16	Variación intermensual		Variación interanual	
	Afiliación extranjeros	Var. Absoluta	Tasa	Var. Absoluta	Tasa
Andalucía	37.169	137	0,37	2.345	6,73
Aragón	8.774	33	0,38	1.012	13,04
Asturias	2.362	-19	-0,80	80	3,51
Baleares	19.676	309	1,60	1.197	6,48
Canarias	19.936	93	0,47	1.396	7,53
Cantabria	1.790	-6	-0,33	100	5,92
Castilla-La Mancha	6.966	13	0,19	360	5,45
Castilla-León	6.381	-15	-0,23	195	3,15
Cataluña	63.213	238	0,38	5.335	9,22
C. Valenciana	37.899	109	0,29	2.034	5,67
Extremadura	1.954	-6	-0,31	55	2,90
Galicia	5.607	27	0,48	183	3,37
Madrid	44.080	-284	-0,64	2.037	4,85
Murcia	6.831	117	1,74	435	6,80
Navarra	3.555	-7	-0,20	271	8,25
País Vasco	8.475	-42	-0,49	605	7,69
La Rioja	1.719	-7	-0,41	102	6,31
Ceuta	302	-2	-0,66	18	6,34
Melilla	891	1	0,11	91	11,38
Total	277.581	592	0,21	17.851	6,87

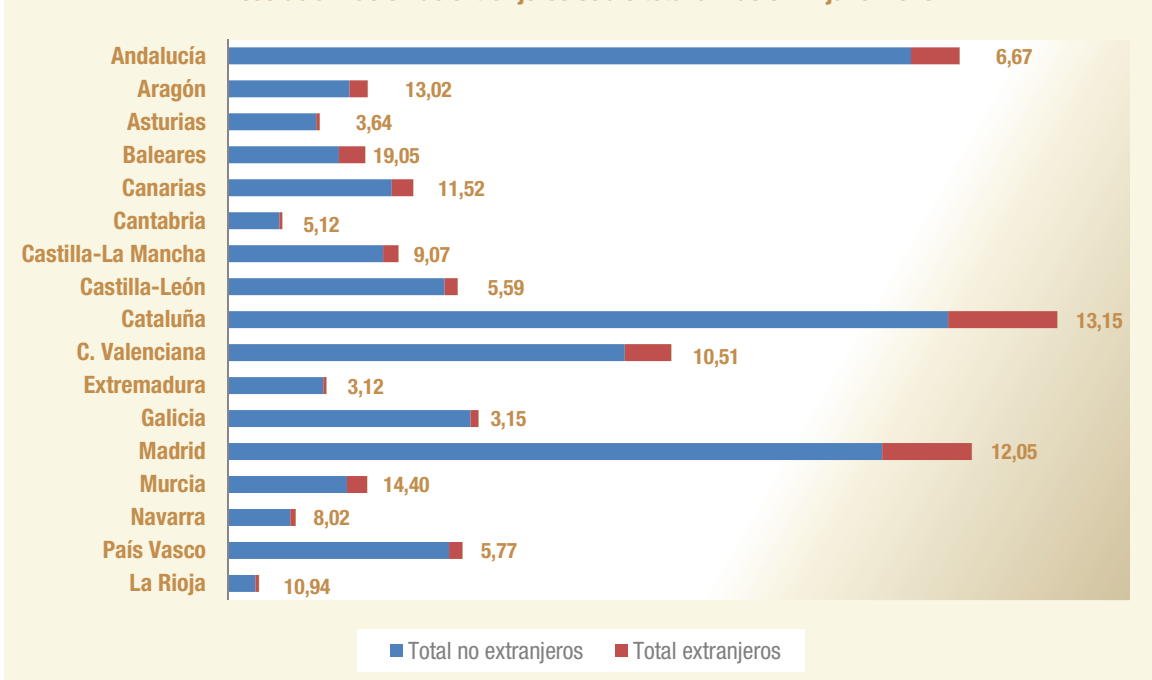
Fuente: Ministerio de Empleo y Seguridad Social y elaboración propia

Peso afiliación de extranjeros sobre total afiliación

julio 2016

Comunidad Autónoma	Total regímenes		
	Total afiliados	Total extranjeros	Peso extr/total
Andalucía	2.844.045	189.802	6,67
Aragón	543.602	70.767	13,02
Asturias	357.254	13.002	3,64
Baleares	533.594	101.670	19,05
Canarias	720.900	83.043	11,52
Cantabria	212.325	10.870	5,12
Castilla-La Mancha	663.988	60.191	9,07
Castilla-León	892.972	49.880	5,59
Cataluña	3.222.644	423.746	13,15
C. Valenciana	1.723.577	181.152	10,51
Extremadura	383.568	11.960	3,12
Galicia	973.973	30.686	3,15
Madrid	2.891.332	348.282	12,05
Murcia	541.707	78.005	14,40
Navarra	264.144	21.186	8,02
País Vasco	912.386	52.654	5,77
La Rioja	121.135	13.251	10,94
Ceuta	20.316	2.557	12,59
Melilla	21.527	4.410	20,49
Total	17.844.992	1.747.114	9,79

Peso de afiliación de extranjeros sobre total afiliación julio 2016



Fuente: Ministerio de Empleo y Seguridad Social y elaboración propia

Afiliación de extranjeros por procedencia y CCAA julio 2016

Comunidad Autónoma	Total Extranjeros		Unión Europea		No Unión Europea	
	Número	% s/total nacional	Número	% s/total nacional	Número	% s/total nacional
Andalucía	189.802	10,86	82.523	11,23	107.279	10,60
Aragón	70.767	4,05	37.604	5,12	33.163	3,28
Asturias	13.002	0,74	5.716	0,78	7.287	0,72
Baleares	101.670	5,82	56.416	7,68	45.255	4,47
Canarias	83.043	4,75	45.371	6,17	37.671	3,72
Cantabria	10.870	0,62	3.918	0,53	6.951	0,69
Castilla-La Mancha	60.191	3,45	34.916	4,75	25.276	2,50
Castilla-León	49.880	2,85	28.520	3,88	21.361	2,11
Cataluña	423.746	24,25	139.311	18,96	284.434	28,10
C. Valenciana	181.152	10,37	90.079	12,26	91.073	9,00
Extremadura	11.960	0,68	5.849	0,80	6.111	0,60
Galicia	30.686	1,76	13.699	1,86	16.987	1,68
Madrid	348.282	19,93	142.673	19,42	205.609	20,31
Murcia	78.005	4,46	14.217	1,93	63.788	6,30
Navarra	21.186	1,21	9.657	1,31	11.529	1,14
País Vasco	52.654	3,01	17.376	2,36	35.278	3,49
La Rioja	13.251	0,76	6.783	0,92	6.467	0,64
Ceuta	2.557	0,15	52	0,01	2.505	0,25
Melilla	4.410	0,25	156	0,02	4.254	0,42
Total	1.747.114	100,00	734.836	100,00	1.012.277	100,00

Fuente: Ministerio de Empleo y Seguridad Social y elaboración propia

Afiliación de extranjeros por sexo y CCAA julio 2016

Comunidad Autónoma	Hombres		Mujeres		Ambos sexos
	Número	Peso s/ambos sexos	Número	Peso s/ambos sexos	Número
Andalucía	105.089	55,37	84.713	44,63	189.802
Aragón	40.717	57,54	30.050	42,46	70.767
Asturias	6.238	47,98	6.764	52,02	13.002
Baleares	54.391	53,50	47.279	46,50	101.670
Canarias	44.941	54,12	38.102	45,88	83.043
Cantabria	5.432	49,97	5.438	50,03	10.870
Castilla-La Mancha	36.644	60,88	23.547	39,12	60.191
Castilla-León	27.466	55,06	22.414	44,94	49.880
Cataluña	243.014	57,35	180.732	42,65	423.746
C. Valenciana	99.736	55,06	81.416	44,94	181.152
Extremadura	6.734	56,30	5.226	43,70	11.960
Galicia	17.418	56,76	13.268	43,24	30.686
Madrid	168.623	48,42	179.659	51,58	348.282
Murcia	51.097	65,50	26.908	34,50	78.005
Navarra	12.348	58,28	8.838	41,72	21.186
País Vasco	27.855	52,90	24.799	47,10	52.654
La Rioja	7.227	54,54	6.024	45,46	13.251
Ceuta	1.154	45,13	1.403	54,87	2.557
Melilla	2.347	53,22	2.063	46,78	4.410
Total	958.473	54,86	788.641	45,14	1.747.114

Fuente: Ministerio de Empleo y Seguridad Social y elaboración propia

Evolución de la afiliación intermensual-interanual de trabajadores extranjeros en Madrid

Madrid	Afiliación de extranjeros			Total regímenes		Autónomos	
	Total regímenes	General	Autónomos	Tasa mensual	Tasa anual	Tasa mensual	Tasa anual
ene-15	323.116	282.571	40.502	-1,65	-1,27	-0,44	6,61
feb-15	324.768	284.031	40.693	0,51	-0,76	0,47	6,93
mar-15	327.593	286.332	41.212	0,87	-0,24	1,28	7,38
abr-15	329.850	288.331	41.467	0,69	0,37	0,62	7,08
may-15	333.793	291.867	41.869	1,20	1,22	0,97	7,36
jun-15	336.027	293.821	42.145	0,67	1,51	0,66	6,98
jul-15	335.617	293.510	42.043	-0,12	1,87	-0,24	7,17
ago-15	331.418	289.614	41.741	-1,25	2,02	-0,72	7,23
sep-15	333.233	291.158	42.014	0,55	2,57	0,65	6,86
oct-15	336.720	294.069	42.604	1,05	2,98	1,40	6,52
nov-15	339.224	296.132	43.048	0,74	3,29	1,04	6,51
dic-15	339.980	296.640	43.294	0,22	3,49	0,57	6,42
ene-16	334.500	291.512	42.940	-1,61	3,52	-0,82	6,02
feb-16	336.917	293.849	43.017	0,72	3,74	0,18	5,71
mar-16	339.622	296.146	43.424	0,80	3,67	0,95	5,37
abr-16	342.559	298.748	43.759	0,86	3,85	0,77	5,53
may-16	346.128	301.963	44.108	1,04	3,70	0,80	5,35
jun-16	349.057	304.633	44.364	0,85	3,88	0,58	5,27
jul-16	348.282	304.140	44.080	-0,22	3,77	-0,64	4,85
ago-16							
sep-16							
oct-16							
nov-16							
dic-16							

Fuente: Ministerio de Empleo y Seguridad Social y elaboración propia

Evolución de la afiliación intermensual-interanual de trabajadores extranjeros en España

España	Afiliación de extranjeros			Total regímenes		Autónomos	
	Total regímenes	General	Autónomos	Tasa mensual	Tasa anual	Tasa mensual	Tasa anual
ene-15	1.516.056	1.271.673	240.614	-2,36	0,08	-0,32	8,23
feb-15	1.528.369	1.282.695	241.696	0,81	0,51	0,45	8,29
mar-15	1.563.343	1.313.087	245.854	2,29	1,79	1,72	8,68
abr-15	1.607.883	1.352.992	250.362	2,85	2,83	1,83	8,65
may-15	1.663.217	1.403.860	254.717	3,44	3,42	1,74	8,59
jun-15	1.668.099	1.404.810	258.442	0,29	3,63	1,46	8,66
jul-15	1.660.994	1.396.251	259.730	-0,43	3,76	0,50	8,63
ago-15	1.643.645	1.379.042	259.529	-1,04	3,84	-0,08	8,76
sep-15	1.645.874	1.380.188	260.679	0,14	4,02	0,44	8,61
oct-15	1.633.644	1.367.404	261.497	-0,74	4,26	0,31	8,44
nov-15	1.621.458	1.355.586	261.462	-0,75	4,65	-0,01	8,63
dic-15	1.627.838	1.362.610	261.613	0,39	4,84	0,06	8,38
ene-16	1.600.822	1.337.039	260.022	-1,66	5,59	-0,61	8,07
feb-16	1.612.681	1.347.171	261.518	0,74	5,52	0,58	8,20
mar-16	1.643.064	1.373.140	265.537	1,88	5,10	1,54	8,01
abr-16	1.683.092	1.408.690	269.823	2,44	4,68	1,61	7,77
may-16	1.731.018	1.452.567	273.680	2,85	4,08	1,43	7,44
jun-16	1.747.801	1.465.964	276.989	0,97	4,78	1,21	7,18
jul-16	1.747.114	1.464.525	277.581	-0,04	5,18	0,21	6,87
ago-16							
sep-16							
oct-16							
nov-16							
dic-16							

Fuente: Ministerio de Empleo y Seguridad Social y elaboración propia

Afiliación de extranjeros régimen general y de autónomos

julio 2016

Distribución por ramas de actividad				
Madrid	Régimen general		Régimen autónomos	
	Ramas de actividad CNAE-09	Afiliados extranjeros	Peso /s total extranjeros	Afiliados extranjeros
Agricultura, ganadería, caza , selvicultura y pesca	416	0,14	79	0,18
Industrias extractivas	327	0,11	5	0,01
Industria manufacturera	12.956	4,26	1.100	2,50
Suministro energía eléctrica, gas , vapor y aire acondicionado	114	0,04	6	0,01
Suministro agua, actividades saneamiento, gestión residuos y descontaminación	818	0,27	12	0,03
Construcción	24.011	7,89	6.529	14,81
Comercio; reparación vehículos motor y motocicletas	40.432	13,29	15.349	34,82
Transporte y almacenamiento	10.108	3,32	1.632	3,70
Hostelería	46.046	15,14	5.506	12,49
Información y comunicaciones	9.865	3,24	1.425	3,23
Actividades financieras y de seguros	3.597	1,18	309	0,70
Actividades inmobiliarias	2.213	0,73	315	0,71
Actividades profesionales científicas y técnicas	14.513	4,77	2.956	6,71
Actividades administrativas y servicios auxiliares	33.240	10,93	2.365	5,37
Administración pública y defensa; SS obligatoria	1.449	0,48	6	0,01
Educación	8.771	2,88	1.702	3,86
Actividades sanitarias y servicios centrales	11.920	3,92	940	2,13
Actividades artísticas, recreativas y entretenimiento	3.884	1,28	676	1,53
Otros servicios	7.282	2,39	3.148	7,14
Actividades de los hogares como empleadores de personal domestico :	1.680	0,55	15	0,03
Actividades de organizaciones y organismos extraterritoriales	499	0,16	4	0,01
S.E. Agrario	1.035	0,34		0,00
S.E. Hogar	68.962	22,67		0,00
Total extranjeros	304.140	100,00	44.080	100,00

Fuente: Ministerio de Empleo y Seguridad Social y elaboración propia

Ranking variación interanual afiliación de extranjeros por CCAA

julio 2016

Total extranjeros		Absoluta		Tasa interanual	
Cataluña	423.746	Cataluña	28.168	Baleares	8,38
Madrid	348.282	Madrid	12.665	Cataluña	7,12
Andalucía	189.802	Andalucía	8.441	Castilla-La Mancha	6,46
C. Valenciana	181.152	Baleares	7.861	Aragón	6,45
Baleares	101.670	C. Valenciana	7.695	Canarias	6,37
Canarias	83.043	Canarias	4.972	País Vasco	5,40
Murcia	78.005	Aragón	4.290	Andalucía	4,65
Aragón	70.767	Castilla-La Mancha	3.655	C. Valenciana	4,44
Castilla-La Mancha	60.191	País Vasco	2.700	La Rioja	4,14
País Vasco	52.654	Castilla-León	1.773	Madrid	3,77
Castilla-León	49.880	Murcia	1.564	Castilla-León	3,69
Galicia	30.686	Galicia	651	Navarra	2,58
Navarra	21.186	Navarra	532	Extremadura	2,20
La Rioja	13.251	La Rioja	527	Galicia	2,17
Asturias	13.002	Extremadura	258	Murcia	2,05
Extremadura	11.960	Cantabria	145	Cantabria	1,35
Cantabria	10.870	Asturias	11	Asturias	0,08
Total	1.747.114	Total	86.120	Total	5,18

Ranking variación intermensual afiliación de extranjeros por CCAA

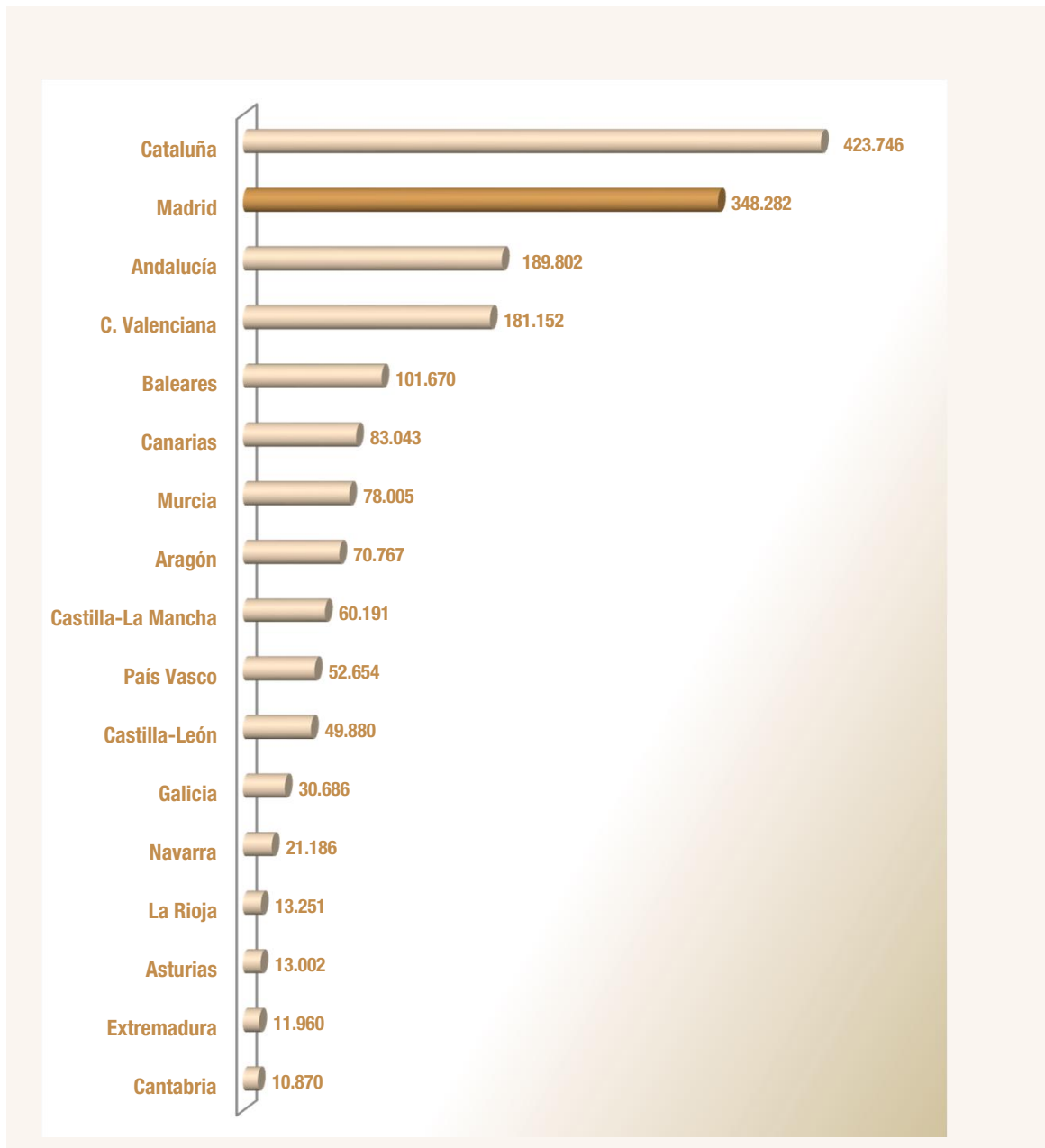
julio 2016

Total extranjeros		Absoluta		Tasa intermensual	
Cataluña	423.746	Cataluña	10.115	Cantabria	6,55
Madrid	348.282	Baleares	3.649	Baleares	3,72
Andalucía	189.802	C. Valenciana	2.524	Castilla-León	2,47
C. Valenciana	181.152	Castilla-León	1.200	Cataluña	2,45
Baleares	101.670	Canarias	1.065	Asturias	2,28
Canarias	83.043	Galicia	675	Galicia	2,25
Murcia	78.005	Cantabria	668	C. Valenciana	1,41
Aragón	70.767	Castilla-La Mancha	491	Canarias	1,30
Castilla-La Mancha	60.191	Asturias	290	Castilla-La Mancha	0,82
País Vasco	52.654	Aragón	-133	Aragón	-0,19
Castilla-León	49.880	País Vasco	-173	Madrid	-0,22
Galicia	30.686	Navarra	-320	País Vasco	-0,33
Navarra	21.186	Extremadura	-679	Navarra	-1,49
La Rioja	13.251	Madrid	-775	Murcia	-3,20
Asturias	13.002	La Rioja	-941	Extremadura	-5,37
Extremadura	11.960	Murcia	-2.579	La Rioja	-6,63
Cantabria	10.870	Andalucía	-15.734	Andalucía	-7,66
Total	1.747.114	Total	-687	Total	-0,04

Fuente: Ministerio de Empleo y Seguridad Social y elaboración propia

Gráfico de distribución de la afiliación de extranjeros por CCAA

julio 2016



Fuente: Ministerio de Empleo y Seguridad Social y elaboración propia

Afiliación de extranjeros					julio 2016
Distribución por país de procedencia					
País de procedencia	Total regímenes	General	S.E. Agrario	S.E.Hogar	Autónomos
Unión Europea					
ALEMANIA	3.808	3.026		10	769
AUSTRIA	350	271		1	77
BELGICA	852	654		2	194
BULGARIA	10.928	7.592	23	2.225	1.084
CHIPRE	45	39		3	3
CROACIA	119	92		3	23
DINAMARCA	265	204		4	57
ESLOVAQUIA	199	174		3	21
ESLOVENIA	101	87			14
ESTONIA	60	55			6
FINLANDIA	243	197		1	45
FRANCIA	7.404	6.145		16	1.244
GRECIA	467	371		6	91
HUNGRIA	410	340		16	53
IRLANDA	1.149	911			238
ITALIA	13.613	11.154	2	96	2.357
LETONIA	111	92		5	14
LITUANIA	260	230		4	25
LUXEMBURGO	12	7			4
MALTA	16	11		22	5
PAISES BAJOS	1.377	1.042		1.684	310
POLONIA	7.719	5.146	6	462	881
PORTUGAL	8.249	6.740	13	5	1.023
REINO UNIDO	5.715	4.300		7	1.409
REPUBLICA CHECA	287	244		18.248	35
RUMANIA	78.335	52.443	368		7.272
SUECIA	578	441			136
Total Unión Europea	142.673	102.007	413	22.823	17.390
No Unión Europea					
CHINA	24.838	12.809	2	142	11.884
MARRUECOS	20.632	16.102	391	2.396	1.741
ECUADOR	20.076	15.632	49	3.261	1.133
COLOMBIA	14.554	11.392	10	1.865	1.287
PARAGUAY	13.601	4.822	17	8.352	410
PERÚ	13.195	9.952	5	2.443	794
BOLIVIA	12.618	6.202	30	5.881	504
UCRANIA	9.869	5.427	8	3.927	504
DOMINICANA (REPUBLICA)	9.724	6.724	5	2.179	816
FILIPINAS	8.499	3.846	6	4.571	76
RESTO PAISES	58.003	39.226	101	11.123	7.539
Total No Unión Europea	205.609	132.135	622	46.140	26.690
Total extranjeros	348.282	234.142	1.035	68.962	44.080

Ranking afiliación de extranjeros por país y zona de procedencia julio 2016

Unión Europea			No Unión Europea		
País	Total regímenes	% s/ total extranjeros	País	Total regímenes	% s/ total extranjeros
RUMANIA	78.335	22,49	CHINA	24.838	7,13
ITALIA	13.613	3,91	MARRUECOS	20.632	5,92
BULGARIA	10.928	3,14	ECUADOR	20.076	5,76
PORTUGAL	8.249	2,37	COLOMBIA	14.554	4,18
POLONIA	7.719	2,22	PARAGUAY	13.601	3,91
FRANCIA	7.404	2,13	PERU	13.195	3,79
REINO UNIDO	5.715	1,64	BOLIVIA	12.618	3,62
ALEMANIA	3.808	1,09	UCRANIA	9.869	2,83
PAISES BAJOS	1.377	0,40	DOMINICANA (REPUB)	9.724	2,79
IRLANDA	1.149	0,33	FILIPINAS	8.499	2,44
Porcentaje s/ total extranjeros		39,71	Porcentaje s/ total extranjeros		42,38

Fuente: Ministerio de Empleo y Seguridad Social y elaboración propia

Nota: La diferencia entre total regímenes y la suma del resto corresponde a los regímenes de mar y carbón.

Anexo de tablas. Índice II

Contratos

Contratos a extranjeros frente a total de contratos por zona de procedencia

Variaciones Madrid y España. Serie

Contratos a extranjeros en Madrid por sexo y edad

Serie 2016

Contratos a extranjeros en Madrid por ramas de actividad y zona de procedencia y sexo

Contratos indefinidos a extranjeros y a españoles en Madrid por zona de procedencia

Serie

Contratos a extranjeros en Madrid por sexo, edad y país de procedencia

Datos mensuales

Contratos a extranjeros en Madrid por sectores de actividad y país de procedencia

Datos mensuales

Paro registrado

Parados extranjeros frente a total de parados por zona de procedencia

Variaciones Madrid y España. Serie

Parados extranjeros en Madrid por sexo y edad

Serie 2016

Parados extranjeros en Madrid por ramas de actividad y zona de procedencia y sexo

Paro registrado de extranjeros en Madrid por localidades, sexo, edad, sector de actividad económica y zona de procedencia

Paro registrado de extranjeros en Madrid por localidades

Variaciones mensuales

Paro de extranjeros en Madrid por sexo, edad y país de procedencia

Datos mensuales

Paro de extranjeros en Madrid por sectores de actividad y país de procedencia

Datos mensuales

Contratos a extranjeros frente a total de contratos. Variaciones. Serie Madrid

Madrid	Total Contratos	Contratos extranjeros			Peso extr. s/ total	Variaciones mensuales				Variaciones anuales			
		Total	Comunitarios	Extra-comunitarios		Total		Extranjeros		Total		Extranjeros	
						Absoluta	Tasa	Absoluta	Tasa	Absoluta	Tasa	Absoluta	Tasa
ene-14	137.223	25.260	8.995	16.265	18,41	-7.347	-5,08	-299	-1,17	12.946	10,42	-488	-1,90
feb-14	128.614	25.456	9.347	16.109	19,79	-8.609	-6,27	196	0,78	11.005	9,36	-1.069	-4,03
mar-14	139.372	27.677	10.049	17.628	19,86	10.758	8,36	2.221	8,72	23.525	20,31	2.285	9,00
abr-14	140.981	26.290	9.602	16.688	18,65	1.609	1,15	-1.387	-5,01	9.115	6,91	-1.684	-6,02
may-14	153.426	27.973	9.774	18.199	18,23	12.445	8,83	1.683	6,40	17.138	12,57	-303	-1,07
jun-14	173.496	29.806	10.733	19.073	17,18	20.070	13,08	1.833	6,55	27.313	18,68	1.458	5,14
jul-14	185.963	31.938	11.156	20.782	17,17	12.467	7,19	2.132	7,15	18.606	11,12	150	0,47
ago-14	113.918	21.191	6.967	14.224	18,60	-72.045	-38,74	-10.747	-33,65	11.847	11,61	141	0,67
sep-14	189.196	33.203	12.261	20.942	17,55	75.278	66,08	12.012	56,68	30.731	19,39	3.071	10,19
oct-14	203.000	35.179	13.170	22.009	17,33	13.804	7,30	1.976	5,95	21.644	11,93	1.235	3,64
nov-14	160.374	27.806	10.048	17.758	17,34	-42.626	-21,00	-7.373	-20,96	15.211	10,48	424	1,55
dic-14	161.492	26.256	9.052	17.204	16,26	1.118	0,70	-1.550	-5,57	16.922	11,71	697	2,73
ene-15	155.851	26.687	9.617	17.070	17,12	-5.641	-3,49	431	1,64	18.628	13,57	1.427	5,65
feb-15	150.740	27.053	9.983	17.070	17,95	-5.111	-3,28	366	1,37	22.126	17,20	1.597	6,27
mar-15	170.684	31.279	11.121	20.158	18,33	19.944	13,23	4.226	15,62	31.312	22,47	3.602	13,01
abr-15	160.065	28.373	10.120	18.253	17,73	-10.619	-6,22	-2.906	-9,29	19.084	13,54	2.083	7,92
may-15	178.483	30.928	10.848	20.080	17,33	18.418	11,51	2.555	9,01	25.057	16,33	2.955	10,56
jun-15	203.506	33.598	11.959	21.639	16,51	25.023	14,02	2.670	8,63	30.010	17,30	3.792	12,72
jul-15	205.527	34.044	11.893	22.151	16,56	2.021	0,99	446	1,33	19.564	10,52	2.106	6,59
ago-15	128.319	23.202	7.612	15.590	18,08	-77.208	-37,57	-10.842	-31,85	14.401	12,64	2.011	9,49
sep-15	215.992	36.823	13.688	23.135	17,05	87.673	68,32	13.621	58,71	26.796	14,16	3.620	10,90
oct-15	219.178	36.730	13.482	23.248	16,76	3.186	1,48	-93	-0,25	16.178	7,97	1.551	4,41
nov-15	194.464	32.682	11.784	20.898	16,81	-24.714	-11,28	-4.048	-11,02	34.090	21,26	4.876	17,54
dic-15	185.888	29.112	10.061	19.051	15,66	-8.576	-4,41	-3.570	-10,92	24.396	15,11	2.856	10,88
ene-16	160.111	26.588	9.782	16.806	16,61	-25.777	-13,87	-2.524	-8,67	4.260	2,73	-99	-0,37
feb-16	174.083	30.753	11.176	19.577	17,67	13.972	8,73	4.165	15,66	23.343	15,49	3.700	13,68
mar-16	179.865	31.637	11.292	20.345	17,59	5.782	3,32	884	2,87	9.181	5,38	358	1,14
abr-16	183.090	31.871	11.345	20.526	17,41	3.225	1,79	234	0,74	23.025	14,38	3.498	12,33
may-16	198.405	34.088	11.841	22.247	17,18	15.315	8,36	2.217	6,96	19.922	11,16	3.160	10,22
jun-16	227.709	37.465	13.044	24.421	16,45	29.304	14,77	3.377	9,91	24.203	11,89	3.867	11,51
jul-16	205.625	34.281	11.355	22.926	16,67	-22.084	-9,70	-3.184	-8,50	98	0,05	237	0,70
ago-16													
sep-16													
oct-16													
nov-16													
dic-16													

Fuente: SEPE y elaboración propia

Contratos a extranjeros frente a total de contratos. Variaciones. Serie España

España	Total Contratos	Contratos extranjeros			Peso extr. s/ total	Variaciones mensuales				Variaciones anuales			
		Total	Comunitarios	Extra-comunitarios		Total		Extranjeros		Total		Extranjeros	
						Absoluta	Tasa	Absoluta	Tasa	Absoluta	Tasa	Absoluta	Tasa
ene-14	1.259.240	207.634	69.938	137.696	16,49	-31.613	-2,45	-1.266	-0,61	157.421	14,29	22.714	12,28
feb-14	1.090.879	193.420	65.801	127.619	17,73	-168.361	-13,37	-14.214	-6,85	141.035	14,85	17.222	9,77
mar-14	1.216.637	210.726	73.650	137.076	17,32	125.758	11,53	17.306	8,95	247.010	25,47	29.891	16,53
abr-14	1.296.529	223.524	75.868	147.656	17,24	79.892	6,57	12.798	6,07	143.389	12,43	15.556	7,48
may-14	1.458.577	262.416	94.406	168.010	17,99	162.048	12,50	38.892	17,40	175.316	13,66	24.279	10,20
jun-14	1.518.873	246.130	93.406	152.724	16,20	60.296	4,13	-16.286	-6,21	241.618	18,92	24.446	11,03
jul-14	1.645.236	244.717	92.820	151.897	14,87	126.363	8,32	-1.413	-0,57	137.895	9,15	5.341	2,23
ago-14	1.135.109	170.813	61.332	109.481	15,05	-510.127	-31,01	-73.904	-30,20	91.943	8,81	6.383	3,88
sep-14	1.634.444	268.716	108.846	159.870	16,44	499.335	43,99	97.903	57,32	242.015	17,38	36.053	15,50
oct-14	1.702.152	295.181	111.704	183.477	17,34	67.708	4,14	26.465	9,85	119.752	7,57	214	0,07
nov-14	1.385.351	231.605	79.943	151.662	16,72	-316.801	-18,61	-63.576	-21,54	143.872	11,59	15.883	7,36
dic-14	1.384.062	211.808	68.840	142.968	15,30	-1.289	-0,09	-19.797	-8,55	93.209	7,22	2.908	1,39
ene-15	1.367.795	208.967	71.180	137.787	15,28	-16.267	-1,18	-2.841	-1,34	108.555	8,62	1.333	0,64
feb-15	1.226.950	196.595	68.701	127.894	16,02	-140.845	-10,30	-12.372	-5,92	136.071	12,47	3.175	1,64
mar-15	1.441.775	236.749	82.060	154.689	16,42	214.825	17,51	40.154	20,42	225.138	18,50	26.023	12,35
abr-15	1.440.381	236.494	79.979	156.515	16,42	-1.394	-0,10	-255	-0,11	143.852	11,10	12.970	5,80
may-15	1.573.293	276.500	101.149	175.351	17,57	132.912	9,23	40.006	16,92	114.716	7,86	14.084	5,37
jun-15	1.726.117	278.351	105.485	172.866	16,13	152.824	9,71	1.851	0,67	207.244	13,64	32.221	13,09
jul-15	1.795.713	267.645	98.257	169.388	14,90	69.596	4,03	-10.706	-3,85	150.477	9,15	22.928	9,37
ago-15	1.248.146	192.559	68.177	124.382	15,43	-547.567	-30,49	-75.086	-28,05	113.037	9,96	21.746	12,73
sep-15	1.795.742	301.243	121.131	180.112	16,78	547.596	43,87	108.684	56,44	161.298	9,87	32.527	12,10
oct-15	1.760.610	301.290	115.176	186.114	17,11	-35.132	-1,96	47	0,02	58.458	3,43	6.109	2,07
nov-15	1.604.843	269.723	94.469	175.254	16,81	-155.767	-8,85	-31.567	-10,48	219.492	15,84	38.118	16,46
dic-15	1.594.915	244.983	78.229	166.754	15,36	-9.928	-0,62	-24.740	-9,17	210.853	15,23	33.175	15,66
ene-16	1.396.929	222.640	79.273	143.367	15,94	-197.986	-12,41	-22.343	-9,12	29.134	2,13	13.673	6,54
feb-16	1.377.480	221.895	78.464	143.431	16,11	-19.449	-1,39	-745	-0,33	150.530	12,27	25.300	12,87
mar-16	1.508.881	243.003	84.811	158.192	16,10	131.401	9,54	21.108	9,51	67.106	4,65	6.254	2,64
abr-16	1.541.729	251.744	86.545	165.199	16,33	32.848	2,18	8.741	3,60	101.348	7,04	15.250	6,45
may-16	1.748.449	294.829	105.158	189.671	16,86	206.720	13,41	43.085	17,11	175.156	11,13	18.329	6,63
jun-16	1.920.340	316.064	121.891	194.173	16,46	171.891	9,83	21.235	7,20	194.223	11,25	37.713	13,55
jul-16	1.816.271	278.491	103.624	174.867	15,33	-104.069	-5,42	-37.573	-11,89	20.558	1,14	10.846	4,05
ago-16													
sep-16													
oct-16													
nov-16													
dic-16													

Fuente: SEPE y elaboración propia

Julio 2016

Contratos a extranjeros en Madrid por sexo y edad

Total de extranjeros

Año 2016	Hombres				Mujeres				Total			
	< 25	25 - 54	> 55	Total	< 25	25 - 54	> 55	Total	< 25	25 - 54	> 55	Total
Enero	1.735	12.586	483	14.804	1.547	9.754	483	11.784	3.282	22.340	966	26.588
Febrero	1.935	13.988	622	16.545	1.821	11.721	666	14.208	3.756	25.709	1.288	30.753
Marzo	2.127	14.406	554	17.087	1.903	11.980	667	14.550	4.030	26.386	1.221	31.637
Abril	2.142	14.445	581	17.168	1.970	12.080	653	14.703	4.112	26.525	1.234	31.871
Mayo	2.457	15.668	634	18.759	2.115	12.578	636	15.329	4.572	28.246	1.270	34.088
Junio	3.297	16.941	687	20.925	2.654	13.200	686	16.540	5.951	30.141	1.373	37.465
Julio	2.911	15.274	739	18.924	2.538	12.183	636	15.357	5.449	27.457	1.375	34.281
Agosto												
Septiembre												
Octubre												
Noviembre												
Diciembre												
Total	16.604	103.308	4.300	124.212	14.548	83.496	4.427	102.471	31.152	186.804	8.727	226.683

Extranjeros Comunitarios

Año 2016	Hombres				Mujeres				Total			
	< 25	25 - 54	> 55	Total	< 25	25 - 54	> 55	Total	< 25	25 - 54	> 55	Total
Enero	576	4.643	198	5.417	551	3.633	181	4.365	1.127	8.276	379	9.782
Febrero	643	5.081	235	5.959	707	4.278	232	5.217	1.350	9.359	467	11.176
Marzo	770	4.976	198	5.944	675	4.418	255	5.348	1.445	9.394	453	11.292
Abril	771	5.065	223	6.059	708	4.342	236	5.286	1.479	9.407	459	11.345
Mayo	820	5.301	215	6.336	756	4.520	229	5.505	1.576	9.821	444	11.841
Junio	1.108	5.647	252	7.007	977	4.820	240	6.037	2.085	10.467	492	13.044
Julio	960	5.009	237	6.206	875	4.068	206	5.149	1.835	9.077	443	11.355
Agosto												
Septiembre												
Octubre												
Noviembre												
Diciembre												
Total	5.648	35.722	1.558	42.928	5.249	30.079	1.579	36.907	10.897	65.801	3.137	79.835

Extranjeros Extracomunitarios

Año 2016	Hombres				Mujeres				Total			
	< 25	25 - 54	> 55	Total	< 25	25 - 54	> 55	Total	< 25	25 - 54	> 55	Total
Enero	1.159	7.943	285	9.387	996	6.121	302	7.419	2.155	14.064	587	16.806
Febrero	1.292	8.907	387	10.586	1.114	7.443	434	8.991	2.406	16.350	821	19.577
Marzo	1.357	9.430	356	11.143	1.228	7.562	412	9.202	2.585	16.992	768	20.345
Abril	1.371	9.380	358	11.109	1.262	7.738	417	9.417	2.633	17.118	775	20.526
Mayo	1.637	10.367	419	12.423	1.359	8.058	407	9.824	2.996	18.425	826	22.247
Junio	2.189	11.294	435	13.918	1.677	8.380	446	10.503	3.866	19.674	881	24.421
Julio	1.951	10.265	502	12.718	1.663	8.115	430	10.208	3.614	18.380	932	22.926
Agosto												
Septiembre												
Octubre												
Noviembre												
Diciembre												
Total	10.956	67.586	2.742	81.284	9.299	53.417	2.848	65.564	20.255	121.003	5.590	146.848

Fuente: SEPE y elaboración propia

Contratos a extranjeros en Madrid por ramas de actividad y zona de procedencia					Julio 2016	
Ramas de actividad CNAE-09	Zona de procedencia					
	Comunitarios		Extracomunitarios		Total extranjeros	
	Absoluto	Peso s/ total com.	Absoluto	Peso s/ total no com.	Absoluto	Peso s/ total extranjeros
A. Agricultura, ganadería, silvicultura y pesca	70	0,62	108	0,47	178	0,52
B. Industrias extractivas	1	0,01	1	0,00	2	0,01
C. Industria manufacturera	497	4,38	712	3,11	1.209	3,53
D. Suministro de energía eléctrica, gas, vapor y aire acondicionado	4	0,04	4	0,02	8	0,02
E. Suministro de agua, actividades de saneamiento, gestión de residuos y descontaminación	35	0,31	109	0,48	144	0,42
F. Construcción	1.884	16,59	2.544	11,10	4.428	12,92
G. Comercio al por mayor y al por menor; reparación de vehículos de motor y motocicletas	1.056	9,30	2.553	11,14	3.609	10,53
H. Transporte y almacenamiento	676	5,95	1.201	5,24	1.877	5,48
I. Hostelería	2.138	18,83	5.561	24,26	7.699	22,46
J. Información y comunicaciones	411	3,62	576	2,51	987	2,88
K. Actividades financieras y de seguros	67	0,59	78	0,34	145	0,42
L. Actividades inmobiliarias	62	0,55	83	0,36	145	0,42
M. Actividades profesionales, científicas y técnicas	618	5,44	836	3,65	1.454	4,24
N. Actividades administrativas y servicios auxiliares	1.694	14,92	3.871	16,88	5.565	16,23
O. Administración Pública y defensa; Seguridad Social obligatoria	20	0,18	25	0,11	45	0,13
P. Educación	550	4,84	329	1,44	879	2,56
Q. Actividades sanitarias y de servicios sociales	393	3,46	1.268	5,53	1.661	4,85
R. Actividades artísticas, recreativas y de entretenimiento	415	3,65	418	1,82	833	2,43
S. Otros servicios	202	1,78	584	2,55	786	2,29
T. Actividades de los hogares como empleadores de personal doméstico; actividades de los hogares como productores de bienes	551	4,85	2.038	8,89	2.589	7,55
U. Actividades de organizaciones y organismos extraterritoriales	11	0,10	27	0,12	38	0,11
SIN DATO	0		0		0	
Total	11.355	100,00	22.926	100,00	34.281	100,00

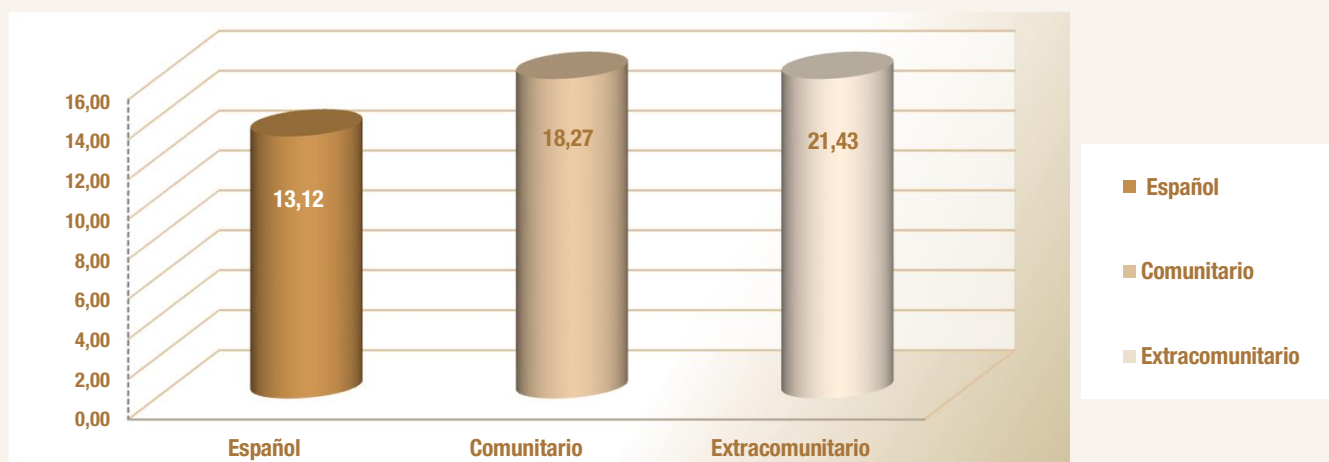
Contratos a extranjeros en Madrid por ramas de actividad y sexo					Julio 2016	
Ramas de actividad CNAE-09	Sexo					
	Hombres		Mujeres		Total extranjeros	
	Absoluto	Peso s/ total hombres	Absoluto	Peso s/ total mujeres	Absoluto	Peso s/ total extranjeros
A. Agricultura, ganadería, silvicultura y pesca	153	0,81	25	0,16	178	0,52
B. Industrias extractivas	1	0,01	1	0,01	2	0,01
C. Industria manufacturera	890	4,70	319	2,08	1.209	3,53
D. Suministro de energía eléctrica, gas, vapor y aire acondicionado	6	0,03	2	0,01	8	0,02
E. Suministro de agua, actividades de saneamiento, gestión de residuos y descontaminación	130	0,69	14	0,09	144	0,42
F. Construcción	4.253	22,47	175	1,14	4.428	12,92
G. Comercio al por mayor y al por menor; reparación de vehículos de motor y motocicletas	2.081	11,00	1.528	9,95	3.609	10,53
H. Transporte y almacenamiento	1.626	8,59	251	1,63	1.877	5,48
I. Hostelería	3.885	20,53	3.814	24,84	7.699	22,46
J. Información y comunicaciones	676	3,57	311	2,03	987	2,88
K. Actividades financieras y de seguros	65	0,34	80	0,52	145	0,42
L. Actividades inmobiliarias	83	0,44	62	0,40	145	0,42
M. Actividades profesionales, científicas y técnicas	619	3,27	835	5,44	1.454	4,24
N. Actividades administrativas y servicios auxiliares	2.388	12,62	3.177	20,69	5.565	16,23
O. Administración Pública y defensa; Seguridad Social obligatoria	9	0,05	36	0,23	45	0,13
P. Educación	368	1,94	511	3,33	879	2,56
Q. Actividades sanitarias y de servicios sociales	352	1,86	1.309	8,52	1.661	4,85
R. Actividades artísticas, recreativas y de entretenimiento	584	3,09	249	1,62	833	2,43
S. Otros servicios	330	1,74	456	2,97	786	2,29
T. Actividades de los hogares como empleadores de personal doméstico; actividades de los hogares como productores de bienes	405	2,14	2.184	14,22	2.589	7,55
U. Actividades de organizaciones y organismos extraterritoriales	20	0,11	18	0,12	38	0,11
SIN DATO	0		0		0	
Total	18.924	100,00	15.357	100,00	34.281	100,00

Fuente: SEPE y elaboración propia

Contratos indefinidos a extranjeros y a españoles en Madrid

Madrid	Comunitarios			Extracomunitarios			Españoles		
	Total contratos	Indefinidos	Indefinidos / total Comunitarios	Total contratos	Indefinidos	Indefinidos / total Extracomunitarios	Total contratos	Indefinidos	Indefinidos / total Españoles
ene-14	8.995	2.039	22,67	16.265	4.186	25,74	111.963	15.716	14,04
feb-14	9.347	2.270	24,29	16.109	4.870	30,23	103.158	15.509	15,03
mar-14	10.049	2.410	23,98	17.628	5.197	29,48	111.695	17.440	15,61
abr-14	9.602	2.339	24,36	16.688	4.769	28,58	114.691	18.035	15,72
may-14	9.774	2.063	21,11	18.199	4.647	25,53	125.453	16.488	13,14
jun-14	10.733	1.785	16,63	19.073	4.448	23,32	143.690	17.038	11,86
jul-14	11.156	1.805	16,18	20.782	4.498	21,64	154.025	17.954	11,66
ago-14	6.967	1.117	16,03	14.224	3.073	21,60	92.727	10.773	11,62
sep-14	12.261	2.491	20,32	20.942	5.512	26,32	155.993	23.982	15,37
oct-14	13.170	3.117	23,67	22.009	6.282	28,54	167.821	27.176	16,19
nov-14	10.048	2.216	22,05	17.758	5.105	28,75	132.568	19.283	14,55
dic-14	9.052	1.813	20,03	17.204	4.276	24,85	135.236	16.107	11,91
ene-15	9.617	2.079	21,62	17.070	4.493	26,32	129.164	20.344	15,75
feb-15	9.983	2.349	23,53	17.070	5.143	30,13	123.687	20.009	16,18
mar-15	11.121	2.370	21,31	20.158	5.772	28,63	139.405	23.272	16,69
abr-15	10.120	2.220	21,94	18.253	5.070	27,78	131.692	20.390	15,48
may-15	10.848	2.245	20,70	20.080	5.281	26,30	147.555	20.766	14,07
jun-15	11.959	2.189	18,30	21.639	5.237	24,20	169.908	22.263	13,10
jul-15	11.893	1.924	16,18	22.151	4.730	21,35	171.483	20.393	11,89
ago-15	7.612	1.345	17,67	15.590	3.344	21,45	105.117	12.630	12,02
sep-15	13.688	2.952	21,57	23.135	5.891	25,46	179.169	27.896	15,57
oct-15	13.482	2.996	22,22	23.248	5.998	25,80	182.448	26.818	14,70
nov-15	11.784	2.577	21,87	20.898	5.497	26,30	161.782	22.889	14,15
dic-15	10.061	2.008	19,96	19.051	4.451	23,36	156.776	18.802	11,99
ene-16	9.782	2.275	23,26	16.806	4.552	27,09	133.523	21.742	16,28
feb-16	11.176	2.720	24,34	19.577	5.729	29,26	143.330	23.796	16,60
mar-16	11.292	2.678	23,72	20.345	5.684	27,94	148.228	23.637	15,95
abr-16	11.345	2.611	23,01	20.526	5.613	27,35	151.219	24.036	15,89
may-16	11.841	2.507	21,17	22.247	5.621	25,27	164.317	22.516	13,70
jun-16	13.044	2.500	19,17	24.421	5.603	22,94	190.244	25.188	13,24
jul-16	11.355	2.075	18,27	22.926	4.913	21,43	171.344	22.475	13,12
ago-16									
sep-16									
oct-16									
nov-16									
dic-16									

% de contratos indefinidos s/total contratos de españoles y extranjeros en Madrid

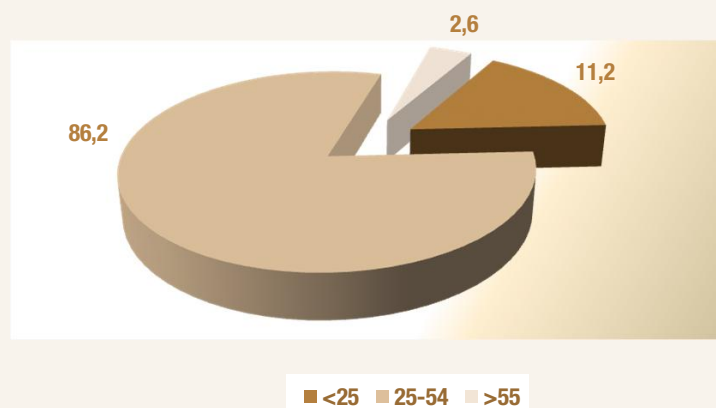


Fuente: SEPE y elaboración propia

Contratos a extranjeros en Madrid por sexo, edad y país de procedencia									Julio 2016			
País de procedencia	Hombres				Mujeres				Total			
	<25	25-54	>55	Total hombres	<25	25-54	>55	Total mujeres	<25	25-54	>55	Total
Español	20.798	65.219	5.058	91.075	21.179	54.845	4.245	80.269	41.977	120.064	9.303	171.344
Comunitarios												
Unión Europea (menos España)												
Alemania	11	50	4	65	17	63	4	84	28	113	8	149
Austria	1	4	0	5	4	6	0	10	5	10	0	15
Bélgica	4	11	0	15	8	13	0	21	12	24	0	36
Bulgaria	83	393	44	520	64	395	28	487	147	788	72	1.007
Chipre	2	1	0	3	0	1	0	1	2	2	0	4
Croacia	1	7	0	8	3	4	0	7	4	11	0	15
Dinamarca	2	4	0	6	0	6	0	6	2	10	0	12
Eslovaquia	1	0	0	1	2	12	0	14	3	12	0	15
Eslovenia	0	0	0	0	1	2	0	3	1	2	0	3
Estonia	2	2	0	4	0	3	0	3	2	5	0	7
Finlandia	0	7	0	7	4	3	0	7	4	10	0	14
Francia	36	114	6	156	36	133	1	170	72	247	7	326
Grecia	0	14	0	14	5	12	0	17	5	26	0	31
Hungría	1	17	0	18	6	23	0	29	7	40	0	47
Irlanda	12	32	2	46	18	14	0	32	30	46	2	78
Italia	67	589	16	672	76	371	18	465	143	960	34	1.137
Letonia	3	5	0	8	0	5	0	5	3	10	0	13
Lituania	13	9	0	22	6	12	0	18	19	21	0	40
Luxemburgo	0	0	0	0	0	1	0	1	0	1	0	1
Malta	0	0	0	0	1	0	0	1	1	0	0	1
Países bajos	5	32	1	38	5	20	12	37	10	52	13	75
Polonia	59	207	12	278	40	209	9	258	99	416	21	536
Portugal	65	275	9	349	55	160	13	228	120	435	22	577
Reino Unido	34	177	9	220	48	103	9	160	82	280	18	380
República Checa	0	7	0	7	1	10	0	11	1	17	0	18
Rumania	556	3.036	133	3.725	473	2.473	110	3.056	1.029	5.509	243	6.781
Suecia	1	8	0	9	2	4	2	8	3	12	2	17
Total Unión Europea	959	5.001	236	6.196	875	4.058	206	5.139	1.834	9.059	442	11.335
Espacio Económ. Europ. + Suiza												
ISLANDIA	0	0	0	0	0	0	0	0	0	0	0	0
NORUEGA	1	1	0	2	0	3	0	3	1	4	0	5
SUIZA	0	7	1	8	0	7	0	7	0	14	1	15
LIECHTENSTEIN	0	0	0	0	0	0	0	0	0	0	0	0
Total EEE+Suiza	1	8	1	10	0	10	0	10	1	18	1	20
Total comunitarios	960	5.009	237	6.206	875	4.068	206	5.149	1.835	9.077	443	11.355

Contratos a extranjeros en Madrid por sexo, edad y país de procedencia									Julio 2016			
País de procedencia	Hombres				Mujeres				Total			
	<25	25-54	>55	Total hombres	<25	25-54	>55	Total mujeres	<25	25-54	>55	Total
Extracomunitarios												
Ecuador	297	1.284	85	1.666	225	959	53	1.237	522	2.243	138	2.903
Colombia	192	794	57	1.043	199	801	49	1.049	391	1.595	106	2.092
Perú	133	664	67	864	79	631	60	770	212	1.295	127	1.634
Marruecos	245	1.600	44	1.889	147	431	13	591	392	2.031	57	2.480
China	185	691	33	909	176	419	13	608	361	1.110	46	1.517
República Dominicana	228	709	21	958	153	617	17	787	381	1.326	38	1.745
Bolivia	49	458	18	525	64	565	44	673	113	1.023	62	1.198
Ucrania	79	274	35	388	68	357	42	467	147	631	77	855
Argentina	23	203	13	239	36	184	9	229	59	387	22	468
Filipinas	36	186	11	233	61	202	12		97	388	23	508
Resto países extracomunitarios	484	3.402	118	4.004	455	2.949	118	3.797	939	6.351	236	7.526
Total extracomunitarios	1.951	10.265	502	12.718	1.663	8.115	430	10.208	3.614	18.380	932	22.926
Total extranjeros	2.911	15.274	739	18.924	2.538	12.183	636	15.357	5.449	27.457	1.375	34.281

Contratos extranjeros por edad Julio 2016



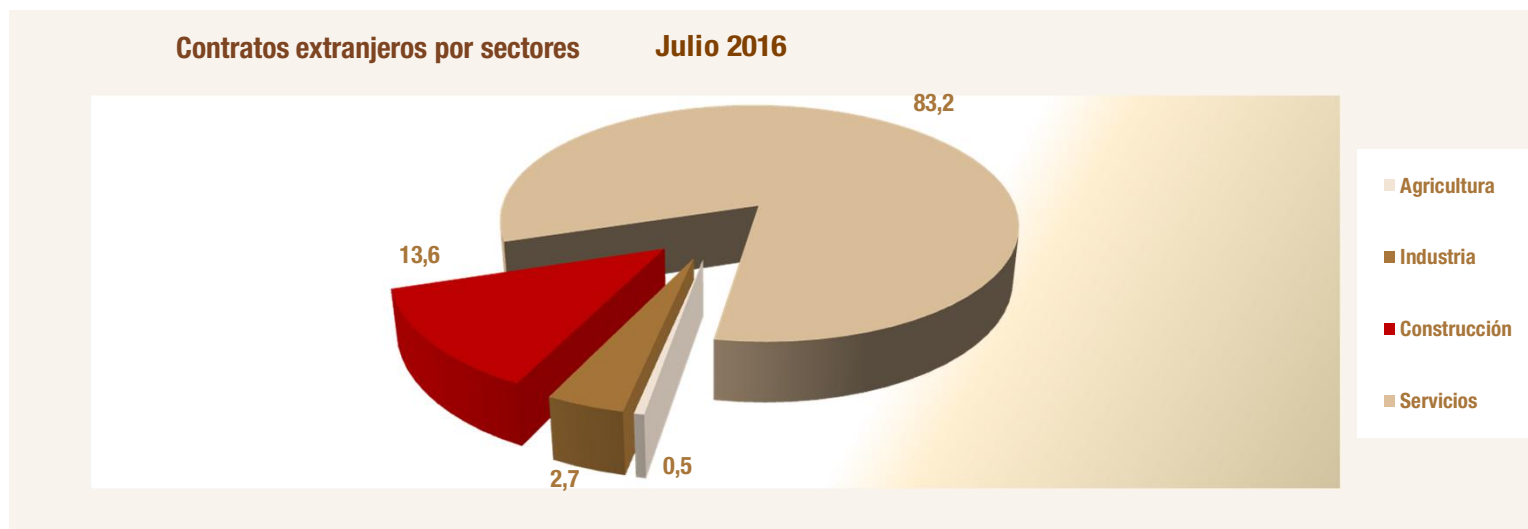
Contratos extranjeros por género Julio 2016



Fuentes: SEPE y elaboración propia

Contratos a extranjeros en Madrid por sectores y país de procedencia					Julio 2016
País de procedencia	Agricultura	Industria	Construcción	Servicios	Total sectores
Español	330	11.044	9.148	150.822	171.344
Comunitarios					
Unión Europea (menos España)					
Alemania	0	3	4	142	149
Austria	0	0	0	15	15
Bélgica	0	0	0	36	36
Bulgaria	2	34	130	841	1.007
Chipre	0	0	0	4	4
Croacia	0	0	0	15	15
Dinamarca	0	0	0	12	12
Eslovaquia	0	1	5	9	15
Eslovenia	0	0	0	3	3
Estonia	0	0	0	7	7
Finlandia	0	1	0	13	14
Francia	0	10	7	309	326
Grecia	0	0	1	30	31
Hungría	0	1	2	44	47
Irlanda	0	1	0	77	78
Italia	0	31	30	1.076	1.137
Letonia	0	0	1	12	13
Lituania	0	1	2	37	40
Luxemburgo	0	0	1	0	1
Malta	0	0	0	1	1
Países bajos	0	0	0	75	75
Polonia	1	26	97	412	536
Portugal	1	40	34	502	577
Reino Unido	0	1	1	378	380
República Checa	0	0	0	18	18
Rumania	66	386	1.569	4.760	6.781
Suecia	0	1	0	16	17
Total Unión Europea	70	537	1.884	8.844	11.335
Espacio Económ. Europ. + Suiza					
ISLANDIA	0	0	0	0	0
NORUEGA	0	0	0	5	5
SUIZA	0	0	0	15	15
LIECHTENSTEIN	0	0	0	0	0
Total EEE+Suiza	0	0	0	20	20
Total comunitarios	70	537	1.884	8.864	11.355

Contratos a extranjeros en Madrid por sectores y país de procedencia					Julio 2016
País de procedencia	Agricultura	Industria	Construcción	Servicios	Total sectores
Extracomunitarios					
Ecuador	8	111	594	2.190	2.903
Colombia	5	61	135	1.891	2.092
Perú	3	64	181	1.386	1.634
Marruecos	60	149	477	1.794	2.480
China	0	71	76	1.370	1.517
República Dominicana	3	59	176	1.507	1.745
Bolivia	7	26	172	993	1.198
Ucrania	0	23	179	653	855
Argentina	1	11	24	432	468
Filipinas	0	1	2	505	508
Resto países extracomunitarios	21	250	528	6.727	7.526
Total extracomunitarios	108	826	2.544	19.448	22.926
Total extranjeros	178	1.363	4.428	28.312	34.281



Fuentes: SEPE y elaboración propia

Parados extranjeros frente a total de parados. Variaciones. Serie Madrid

Madrid	Total parados	Parados extranjeros			Peso extr. s/ Total	Variaciones mensuales				Variaciones anuales			
		Total	Comunitarios	Extra-comunitarios		Total		Extranjeros		Total		Extranjeros	
						Absoluta	Tasa	Absoluta	Tasa	Absoluta	Tasa	Absoluta	Tasa
ene-14	547.353	91.492	32.335	59.157	16,72	11.790	2,20	2.772	3,12	-14.566	-2,59	-7.463	-7,54
feb-14	549.514	93.146	33.982	59.164	16,95	2.161	0,39	1.654	1,81	-20.525	-3,60	-7.279	-7,25
mar-14	546.879	93.721	34.956	58.765	17,14	-2.635	-0,48	575	0,62	-24.872	-4,35	-7.047	-6,99
abr-14	535.914	91.256	34.213	57.043	17,03	-10.965	-2,01	-2.465	-2,63	-33.116	-5,82	-8.209	-8,25
may-14	520.863	87.866	33.139	54.727	16,87	-15.051	-2,81	-3.390	-3,71	-39.697	-7,08	-8.976	-9,27
jun-14	505.428	84.531	31.997	52.534	16,72	-15.435	-2,96	-3.335	-3,80	-40.416	-7,40	-9.321	-9,93
jul-14	505.978	82.347	31.690	50.657	16,27	550	0,11	-2.184	-2,58	-36.422	-6,71	-8.625	-9,48
ago-14	508.153	80.562	31.315	49.247	15,85	2.175	0,43	-1.785	-2,17	-35.752	-6,57	-8.492	-9,54
sep-14	510.581	81.856	31.466	50.390	16,03	2.428	0,48	1.294	1,61	-37.120	-6,78	-8.084	-8,99
oct-14	516.048	83.483	31.933	51.550	16,18	5.467	1,07	1.627	1,99	-36.710	-6,64	-7.555	-8,30
nov-14	512.177	83.553	31.888	51.665	16,31	-3.871	-0,75	70	0,08	-38.092	-6,92	-7.706	-8,44
dic-14	498.649	82.030	31.550	50.480	16,45	-13.528	-2,64	-1.523	-1,82	-36.914	-6,89	-6.690	-7,54
ene-15	506.037	83.540	32.031	51.509	16,51	7.388	1,48	1.510	1,84	-41.316	-7,55	-7.952	-8,69
feb-15	508.448	84.419	32.165	52.254	16,60	2.411	0,48	879	1,05	-41.066	-7,47	-8.727	-9,37
mar-15	503.441	83.803	31.882	51.921	16,65	-5.007	-0,98	-616	-0,73	-43.438	-7,94	-9.918	-10,58
abr-15	491.281	81.240	30.900	50.340	16,54	-12.160	-2,42	-2.563	-3,06	-44.633	-8,33	-10.016	-10,98
may-15	475.184	78.109	29.761	48.348	16,44	-16.097	-3,28	-3.131	-3,85	-45.679	-8,77	-9.757	-11,10
jun-15	461.094	75.102	28.857	46.245	16,29	-14.090	-2,97	-3.007	-3,85	-44.334	-8,77	-9.429	-11,15
jul-15	454.661	72.247	28.343	43.904	15,89	-6.433	-1,40	-2.855	-3,80	-51.317	-10,14	-10.100	-12,27
ago-15	458.696	71.478	28.266	43.212	15,58	4.035	0,89	-769	-1,06	-49.457	-9,73	-9.084	-11,28
sep-15	460.986	73.038	28.620	44.418	15,84	2.290	0,50	1.560	2,18	-49.595	-9,71	-8.818	-10,77
oct-15	466.314	74.875	28.863	46.012	16,06	5.328	1,16	1.837	2,52	-49.734	-9,64	-8.608	-10,31
nov-15	461.636	75.457	28.948	46.509	16,35	-4.678	-1,00	582	0,78	-50.541	-9,87	-8.096	-9,69
dic-15	452.352	73.880	28.571	45.309	16,33	-9.284	-2,01	-1.577	-2,09	-46.297	-9,28	-8.150	-9,94
ene-16	460.330	74.891	28.971	45.920	16,27	7.978	1,76	1.011	1,37	-45.707	-9,03	-8.649	-10,35
feb-16	462.540	75.226	29.019	46.207	16,26	2.210	0,48	335	0,45	-45.908	-9,03	-9.193	-10,89
mar-16	458.434	75.090	28.862	46.228	16,38	-4.106	-0,89	-136	-0,18	-45.007	-8,94	-8.713	-10,40
abr-16	450.003	73.915	28.334	45.581	16,43	-8.431	-1,84	-1.175	-1,56	-41.278	-8,40	-7.325	-9,02
may-16	437.366	71.146	27.404	43.742	16,27	-12.637	-2,81	-2.769	-3,75	-37.818	-7,96	-6.963	-8,91
jun-16	425.540	68.518	26.520	41.998	16,10	-11.826	-2,70	-2.628	-3,69	-35.554	-7,71	-6.584	-8,77
jul-16	418.405	65.729	26.053	39.676	15,71	-7.135	-1,68	-2.789	-4,07	-36.256	-7,97	-6.518	-9,02
ago-16													
sep-16													
oct-16													
nov-16													
dic-16													

Fuente: SEPE y elaboración propia

Parados extranjeros frente a total de parados. Variaciones. Serie España

España	Total parados	Parados extranjeros			Peso extr. s/ Total	Variaciones mensuales				Variaciones anuales			
		Total	Comunitarios	Extra-comunitarios		Total		Extranjeros		Total		Extranjeros	
						Absoluta	Tasa	Absoluta	Tasa	Absoluta	Tasa	Absoluta	Tasa
ene-14	4.814.435	569.636	192.291	377.345	11,83	113.097	2,41	13.908	2,50	-166.343	-3,34	-52.843	-8,49
feb-14	4.812.486	576.162	198.309	377.853	11,97	-1.949	-0,04	6.526	1,15	-227.736	-4,52	-51.908	-8,26
mar-14	4.795.866	580.761	202.693	378.068	12,11	-16.620	-0,35	4.599	0,80	-239.377	-4,75	-43.622	-6,99
abr-14	4.684.301	562.665	195.951	366.714	12,01	-111.565	-2,33	-18.096	-3,12	-304.892	-6,11	-49.922	-8,15
may-14	4.572.385	540.542	188.111	352.431	11,82	-111.916	-2,39	-22.123	-3,93	-318.543	-6,51	-48.569	-8,24
jun-14	4.449.701	528.238	184.327	343.911	11,87	-122.684	-2,68	-12.304	-2,28	-313.979	-6,59	-46.001	-8,01
jul-14	4.419.860	518.566	183.669	334.897	11,73	-29.841	-0,67	-9.672	-1,83	-278.954	-5,94	-40.149	-7,19
ago-14	4.427.930	508.422	181.769	326.653	11,48	8.070	0,18	-10.144	-1,96	-270.853	-5,76	-39.047	-7,13
sep-14	4.447.650	509.817	179.470	330.347	11,46	19.720	0,45	1.395	0,27	-276.705	-5,86	-37.799	-6,90
oct-14	4.526.804	529.321	187.276	342.045	11,69	79.154	1,78	19.504	3,83	-284.579	-5,91	-30.600	-5,47
nov-14	4.512.116	533.017	189.478	343.539	11,81	-14.688	-0,32	3.696	0,70	-296.792	-6,17	-34.777	-6,12
dic-14	4.447.711	530.991	188.699	342.292	11,94	-64.405	-1,43	-2.026	-0,38	-253.627	-5,39	-24.737	-4,45
ene-15	4.525.691	543.199	190.782	352.417	12,00	77.980	1,75	12.208	2,30	-288.744	-6,00	-26.437	-4,64
feb-15	4.512.153	546.229	190.698	355.531	12,11	-13.538	-0,30	3.030	0,56	-300.333	-6,24	-29.933	-5,20
mar-15	4.451.939	538.304	186.872	351.432	12,09	-60.214	-1,33	-7.925	-1,45	-343.927	-7,17	-42.457	-7,31
abr-15	4.333.016	518.769	178.880	339.889	11,97	-118.923	-2,67	-19.535	-3,63	-351.285	-7,50	-43.896	-7,80
may-15	4.215.031	495.712	170.141	325.571	11,76	-117.985	-2,72	-23.057	-4,44	-357.354	-7,82	-44.830	-8,29
jun-15	4.120.304	487.274	168.442	318.832	11,83	-94.727	-2,25	-8.438	-1,70	-329.397	-7,40	-40.964	-7,75
jul-15	4.046.276	470.863	166.406	304.457	11,64	-74.028	-1,80	-16.411	-3,37	-373.584	-8,45	-47.703	-9,20
ago-15	4.067.955	464.171	165.624	298.547	11,41	21.679	0,54	-6.692	-1,42	-359.975	-8,13	-44.251	-8,70
sep-15	4.094.042	466.378	163.835	302.543	11,39	26.087	0,64	2.207	0,48	-353.608	-7,95	-43.439	-8,52
oct-15	4.176.369	486.630	170.579	316.051	11,65	82.327	2,01	20.252	4,34	-350.435	-7,74	-42.691	-8,07
nov-15	4.149.298	493.551	174.495	319.056	11,89	-27.071	-0,65	6.921	1,42	-362.818	-8,04	-39.466	-7,40
dic-15	4.093.508	487.217	173.248	313.969	11,90	-55.790	-1,34	-6.334	-1,28	-354.203	-7,96	-43.774	-8,24
ene-16	4.150.755	488.985	172.146	316.839	11,78	57.247	1,40	1.768	0,36	-374.936	-8,28	-54.214	-9,98
feb-16	4.152.986	491.290	171.610	319.680	11,83	2.231	0,05	2.305	0,47	-359.167	-7,96	-54.939	-10,06
mar-16	4.094.770	483.391	167.434	315.957	11,81	-58.216	-1,40	-7.899	-1,61	-357.169	-8,02	-54.913	-10,20
abr-16	4.011.171	472.390	163.397	308.993	11,78	-83.599	-2,04	-11.001	-2,28	-321.845	-7,43	-46.379	-8,94
may-16	3.891.403	452.291	156.290	296.001	11,62	-119.768	-2,99	-20.099	-4,25	-323.628	-7,68	-43.421	-8,76
jun-16	3.767.054	441.270	154.474	286.796	11,71	-124.349	-3,20	-11.021	-2,44	-353.250	-8,57	-46.004	-9,44
jul-16	3.683.061	424.234	151.905	272.329	11,52	-83.993	-2,23	-17.036	-3,86	-363.215	-8,98	-46.629	-9,90
ago-16													
sep-16													
oct-16													
nov-16													
dic-16													

Fuente: SEPE y elaboración propia

Julio 2016

Parados extranjeros en Madrid por sexo y edad

Total de extranjeros

Año 2016	Hombres				Mujeres				Total			
	< 25	25 - 54	> 55	Total	< 25	25 - 54	> 55	Total	< 25	25 - 54	> 55	Total
Enero	2.132	32.707	5.949	40.788	2.098	28.648	3.357	34.103	4.230	61.355	9.306	74.891
Febrero	2.244	32.602	5.912	40.758	2.205	28.893	3.370	34.468	4.449	61.495	9.282	75.226
Marzo	2.286	32.236	5.898	40.420	2.244	29.031	3.395	34.670	4.530	61.267	9.293	75.090
Abril	2.221	31.456	5.922	39.599	2.173	28.710	3.433	34.316	4.394	60.166	9.355	73.915
Mayo	2.035	29.899	5.897	37.831	2.045	27.831	3.439	33.315	4.080	57.730	9.336	71.146
Junio	1.811	28.329	5.765	35.905	1.895	27.272	3.446	32.613	3.706	55.601	9.211	68.518
Julio	1.672	27.021	5.596	34.289	1.754	26.251	3.435	31.440	3.426	53.272	9.031	65.729
Agosto												
Septiembre												
Octubre												
Noviembre												
Diciembre												
Total	14.401	214.250	40.939	269.590	14.414	196.636	23.875	234.925	28.815	410.886	64.814	504.515

Extranjeros Comunitarios

Año 2016	Hombres				Mujeres				Total			
	< 25	25 - 54	> 55	Total	< 25	25 - 54	> 55	Total	< 25	25 - 54	> 55	Total
Enero	697	11.930	2.846	15.473	657	11.297	1.544	13.498	1.354	23.227	4.390	28.971
Febrero	744	11.797	2.853	15.394	673	11.379	1.573	13.625	1.417	23.176	4.426	29.019
Marzo	751	11.607	2.841	15.199	679	11.421	1.563	13.663	1.430	23.028	4.404	28.862
Abril	710	11.311	2.853	14.874	664	11.213	1.583	13.460	1.374	22.524	4.436	28.334
Mayo	652	10.768	2.830	14.250	645	10.913	1.596	13.154	1.297	21.681	4.426	27.404
Junio	572	10.219	2.790	13.581	588	10.735	1.616	12.939	1.160	20.954	4.406	26.520
Julio	545	10.011	2.743	13.299	566	10.554	1.634	12.754	1.111	20.565	4.377	26.053
Agosto												
Septiembre												
Octubre												
Noviembre												
Diciembre												
Total	4.671	77.643	19.756	102.070	4.472	77.512	11.109	93.093	9.143	155.155	30.865	195.163

Extranjeros Extracomunitarios

Año 2016	Hombres				Mujeres				Total			
	< 25	25 - 54	> 55	Total	< 25	25 - 54	> 55	Total	< 25	25 - 54	> 55	Total
Enero	1.435	20.777	3.103	25.315	1.441	17.351	1.813	20.605	2.876	38.128	4.916	45.920
Febrero	1.500	20.805	3.059	25.364	1.532	17.514	1.797	20.843	3.032	38.319	4.856	46.207
Marzo	1.535	20.629	3.057	25.221	1.565	17.610	1.832	21.007	3.100	38.239	4.889	46.228
Abril	1.511	20.145	3.069	24.725	1.509	17.497	1.850	20.856	3.020	37.642	4.919	45.581
Mayo	1.383	19.131	3.067	23.581	1.400	16.918	1.843	20.161	2.783	36.049	4.910	43.742
Junio	1.239	18.110	2.975	22.324	1.307	16.537	1.830	19.674	2.546	34.647	4.805	41.998
Julio	1.127	17.010	2.853	20.990	1.188	15.697	1.801	18.686	2.315	32.707	4.654	39.676
Agosto												
Septiembre												
Octubre												
Noviembre												
Diciembre												
Total	9.730	136.607	21.183	167.520	9.942	119.124	12.766	141.832	19.672	255.731	33.949	309.352

Fuente: SEPE y elaboración propia

Parados extranjeros en Madrid por ramas de actividad y zona de procedencia						Julio 2016
Ramas de actividad CNAE-09	Zona de procedencia					
	Comunitarios		Extracomunitarios		Total extranjeros	
	Absoluto	Peso s/ total com.	Absoluto	Peso s/ total no com.	Absoluto	Peso s/ total extranjeros
A. Agricultura, ganadería, silvicultura y pesca	501	1,92	897	2,26	1.398	2,13
B. Industrias extractivas	36	0,14	32	0,08	68	0,10
C. Industria manufacturera	1.555	5,97	1.402	3,53	2.957	4,50
D. Suministro de energía eléctrica, gas, vapor y aire acondicionado	10	0,04	8	0,02	18	0,03
E. Suministro de agua, actividades de saneamiento, gestión de residuos y descontaminación	81	0,31	167	0,42	248	0,38
F. Construcción	5.386	20,67	6.698	16,88	12.084	18,38
G. Comercio al por mayor y al por menor; reparación de vehículos de motor y motocicletas	2.583	9,91	4.004	10,09	6.587	10,02
H. Transporte y almacenamiento	1.059	4,06	1.149	2,90	2.208	3,36
I. Hostelería	3.263	12,52	5.348	13,48	8.611	13,10
J. Información y comunicaciones	461	1,77	616	1,55	1.077	1,64
K. Actividades financieras y de seguros	124	0,48	94	0,24	218	0,33
L. Actividades inmobiliarias	139	0,53	176	0,44	315	0,48
M. Actividades profesionales, científicas y técnicas	2.729	10,47	3.712	9,36	6.441	9,80
N. Actividades administrativas y servicios auxiliares	3.139	12,05	5.464	13,77	8.603	13,09
O. Administración Pública y defensa; Seguridad Social obligatoria	245	0,94	418	1,05	663	1,01
P. Educación	648	2,49	468	1,18	1.116	1,70
Q. Actividades sanitarias y de servicios sociales	540	2,07	964	2,43	1.504	2,29
R. Actividades artísticas, recreativas y de entretenimiento	358	1,37	391	0,99	749	1,14
S. Otros servicios	578	2,22	1.110	2,80	1.688	2,57
T. Actividades de los hogares como empleadores de personal doméstico; actividades de los hogares como productores de bienes	1.013	3,89	2.327	5,87	3.340	5,08
U. Actividades de organizaciones y organismos extraterritoriales	9	0,03	22	0,06	31	0,05
SIN DATO	0		0		0	
X. Sin empleo anterior	1.596	6,13	4.209	10,61	5.805	8,83
Total	26.053	100,00	39.676	100,00	65.729	100,00

Parados extranjeros en Madrid por ramas de actividad y sexo						Julio 2016
Ramas de actividad CNAE-09	Sexo					
	Hombres		Mujeres		Total extranjeros	
	Absoluto	Peso s/ total hombres	Absoluto	Peso s/ total mujeres	Absoluto	Peso s/ total extranjeros
A. Agricultura, ganadería, silvicultura y pesca	1.103	3,22	295	0,94	1.398	2,13
B. Industrias extractivas	41	0,12	27	0,09	68	0,10
C. Industria manufacturera	1.905	5,56	1.052	3,35	2.957	4,50
D. Suministro de energía eléctrica, gas, vapor y aire acondicionado	15	0,04	3	0,01	18	0,03
E. Suministro de agua, actividades de saneamiento, gestión de residuos y descontaminación	167	0,49	81	0,26	248	0,38
F. Construcción	11.284	32,91	800	2,54	12.084	18,38
G. Comercio al por mayor y al por menor; reparación de vehículos de motor y motocicletas	3.331	9,71	3.256	10,36	6.587	10,02
H. Transporte y almacenamiento	1.584	4,62	624	1,98	2.208	3,36
I. Hostelería	3.208	9,36	5.403	17,19	8.611	13,10
J. Información y comunicaciones	590	1,72	487	1,55	1.077	1,64
K. Actividades financieras y de seguros	92	0,27	126	0,40	218	0,33
L. Actividades inmobiliarias	170	0,50	145	0,46	315	0,48
M. Actividades profesionales, científicas y técnicas	2.521	7,35	3.920	12,47	6.441	9,80
N. Actividades administrativas y servicios auxiliares	4.033	11,76	4.570	14,54	8.603	13,09
O. Administración Pública y defensa; Seguridad Social obligatoria	406	1,18	257	0,82	663	1,01
P. Educación	361	1,05	755	2,40	1.116	1,70
Q. Actividades sanitarias y de servicios sociales	248	0,72	1.256	3,99	1.504	2,29
R. Actividades artísticas, recreativas y de entretenimiento	390	1,14	359	1,14	749	1,14
S. Otros servicios	638	1,86	1.050	3,34	1.688	2,57
T. Actividades de los hogares como empleadores de personal doméstico; actividades de los hogares como productores de bienes	506	1,48	2.834	9,01	3.340	5,08
U. Actividades de organizaciones y organismos extraterritoriales	13	0,04	18	0,06	31	0,05
SIN DATO	0		0		0	
X. Sin empleo anterior	1.683	4,91	4.122	13,11	5.805	8,83
Total	34.289	100,00	31.440	100,00	65.729	100,00

Fuente: SEPE y elaboración propia

Paro registrado de extranjeros en Madrid por localidades, sexo, edad y sector de actividad económica

Julio 2016

Localidades	Total	Sexo y edad								Sectores				
		Hombres				Mujeres				Agric.	Indust.	Constr.	Servic.	S/E Anterior
		<25	25-54	>55	Total	<25	25-54	>55	Total					
La Acebeda														
Ajalvir	35	1	13	1	15	1	17	2	20		6	4	24	1
Alameda del Valle	2		1		1		1		1				1	
El Álamo	25		10	3	13	1	10	1	12			5	18	2
Alcalá de Henares	2.325	46	857	283	1.186	51	920	168	1.139	21	220	568	1.327	189
Alcobendas	189	4	73	17	94	4	82	9	95	4	15	14	143	13
Alcorcón	501	10	210	44	264	13	190	34	237	7	42	107	317	28
Aldea del Fresno	4		2		2		2		2				4	
Algete	62	2	29	5	36	2	22	2	26	1	5	13	41	2
Alpedrete	60	1	20	7	28		28	4	32		3	10	44	3
Ambite	8			1	1		6	1	7			1	7	
Anchuelo	5		1		1	1	3		4			1	3	1
Aranjuez	316	13	95	27	135	15	152	14	181	12	32	34	213	25
Arganda del Rey	1.281	31	435	188	654	23	532	72	627	36	220	352	578	95
Arroyomolinos	61	2	22	3	27	2	29	3	34	1	3	9	45	3
El Atazar														
Batrés														
Becerril de la Sierra	16		10		10		6		6		1	3	12	
Belmonte de Tajo	6		2		2		4		4	1	2	1	2	
Berzosa del Lozoya	2		1		1		1		1				2	
El Berrueco	3		1	1	2		1		1	1			2	
Boadilla del Monte	58	1	28	2	31	1	21	5	27		4	5	47	2
El Boalo	64	1	27	5	33	2	24	5	31	1	2	17	42	2
Braojos														
Brea de Tajo	1						1		1				1	
Brunete	81	4	32	8	44		32	5	37	1	4	19	55	2
Buitrago del Lozoya	25		9	1	10		11	4	15	3	2	2	18	
Bustarviejo	12		4		4		7	1	8			1	10	1
Cabanillas de la Sierra	2		2		2								2	
La Cabrera	23		8	1	9		14		14			2	21	

Localidades	Total	Sexo y edad								Sectores				
		Hombres				Mujeres				Agric.	Indust.	Constr.	Servic.	S/E Anterior
		<25	25-54	>55	Total	<25	25-54	>55	Total					
Cadalso de los Vidrios	30	2	11	2	15	14	1	15	2	2	8	17	1	
Camarma de Esteruelas	28	1	5	3	9	18	1	19		7		19	2	
Campo Real	88		34	4	38	50		50	1	14	13	58	2	
Canencia	5		1	2	3	2		2				5		
Carabaña	33		12	1	13	2	15	3	20	4	3	6	18	2
Casarrubuelos	15		4	2	6	1	7	1	9		3	4	7	1
Cenicientos	15	2	6		8	7		7		1	1	12	1	
Cercedilla	15		5	3	8	1	4	2	7	1	2	3	8	1
Cervera de Buitrago	3		2		2	1		1			1	2		
Ciempozuelos	182	3	69	12	84	7	74	17	98	1	19	32	123	7
Cobeña	43		13	7	20	1	21	1	23		9	9	24	1
Colmenar del Arroyo	6		5		5	1		1	1	1	1	4		
Colmenar de Oreja	52	3	22	4	29	20	3	23	4	6	17	23	2	
Colmenarejo	29		13	1	14	13	2	15	1	1	9	18		
Colmenar Viejo	202	6	77	26	109	6	75	12	93	3	12	38	143	6
Collado Mediano	49	2	20	2	24	1	22	2	25		2	11	31	5
Collado Villalba	410	10	146	45	201	5	163	41	209	8	10	69	304	19
Corpa	7		3		3	4		4		2	2	3		
Coslada	973	18	418	151	587	25	318	43	386	11	33	330	557	42
Cubas de la Sagra	12		4	1	5	6	1	7	1	2	2	5	2	
Chapinería	14	1	4	1	6	3		8			1	11	2	
Chinchón	23		8	3	11	9	3	12	2	3	4	14		
Daganzo de Arriba	34	1	15	1	17	16	1	17		1	5	25	3	
El Escorial	57	1	22	7	30	25	2	27	1		11	44	1	
Estremera	17		6	1	7	8	2	10		1	4	10	2	
Fresnedillas	22		10	3	13	7	2	9	1	1	8	9	3	
Fresno de Torote	9		1		1	7	1	8			1	8		
Fuenlabrada	476	11	190	42	243	10	196	27	233	5	39	119	291	22
Fuente el Saz de Jarama	36		18	2	20	13	3	16	1	5	6	22	2	
Fuentidueña de Tajo	13		4	2	6	5	2	7	3	3	3	4		

Localidades	Total	Sexo y edad								Sectores				
		Hombres				Mujeres				Agric.	Indust.	Constr.	Servic.	S/E Anterior
		<25	25-54	>55	Total	<25	25-54	>55	Total					
Galapagar	163	5	56	20	81	5	75	2	82	14	6	31	102	10
Garganta de los Montes	1						1		1				1	
Gargantilla del Lozoya	1			1	1							1		
Gascones	2						1	1	2					2
Getafe	834	16	287	68	371	23	370	70	463	10	51	195	526	52
Griñón	20		4	1	5	1	14		15	1	1	1	15	2
Guadalupe de la Sierra	29	2	7	4	13		15	1	16		1	5	20	3
Guadarrama	53	1	21	6	28		20	5	25	4	3	16	29	1
La Hiruela														
Horcajo de la Sierra	1						1		1					1
Horcajuelo de la Sierra														
Hoyo de Manzanares	11		3	3	6		3	2	5			1	10	
Humanes de Madrid	70	2	21	3	26	2	35	7	44		8	12	45	5
Leganés	585	5	223	60	288	13	245	39	297	4	24	141	379	37
Loeches	48		17	7	24	1	21	2	24	1	8	11	26	2
Lozoya	12		5		5		5	2	7			3	9	
Madarcos														
Madrid	9.178	164	3.686	940	4.790	196	3.567	625	4.388	180	344	1.685	6.380	589
Majadahonda	70	1	27	4	32		33	5	38		4	7	56	3
Manzanares el Real	33		15	3	18		13	2	15		2	3	28	
Meco	136	1	59	14	74	3	56	3	62	1	16	43	74	2
Mejorada del Campo	195	8	75	10	93	7	85	10	102	2	9	37	145	2
Miraflores de la Sierra	35		11	8	19		15	1	16	1	2	4	27	1
El Molar	100	2	37	12	51	1	44	4	49	8	8	9	71	4
Los Molinos	21		10	2	12		9		9	1		6	14	
Montejo de la Sierra														
Moraleja de Enmedio	7		2	3	5		1	1	2		3	2	2	
Moralzarzal	72	1	22	16	39		24	9	33	2	4	11	54	1
Morata de Tajuña	47	4	19	6	29	3	11	4	18	3	7	10	25	2
Móstoles	808	20	326	84	430	19	321	38	378	11	47	211	474	65

Localidades	Total	Sexo y edad								Sectores				
		Hombres				Mujeres				Agric.	Indust.	Constr.	Servic.	S/E Anterior
		<25	25-54	>55	Total	<25	25-54	>55	Total					
Navacerrada	10		4	2	6		3	1	4			3	7	
Navalafuente	6		3	1	4		1	1	2		1	1	4	
Navalagamella	20		7	4	11		9		9	1		3	15	1
Navalcarnero	93	5	37	6	48	2	40	3	45		7	22	59	5
Navarredonda														
Navas del Rey	23	2	3	4	9		13	1	14		3	1	19	
Nuevo Baztán	57	2	18	7	27		27	3	30	1	6	10	37	3
Olmeda de las Fuentes	3		1	1	2		1		1				3	
Orusco	10		2		2		8		8		1	1	7	1
Paracuellos de Jarama	105		42	2	44	3	49	9	61	6	7	14	74	4
Parla	761	24	293	75	392	15	311	43	369	8	64	193	415	81
Patones	3		1		1		2		2				3	
Pedrezuela	47		22		22	3	20	2	25	2	4	5	33	3
Pelayos de la Presa	20		6	5	11		7	2	9		1	1	18	
Perales de Tajuña	31	1	7	5	13		16	2	18		3	4	20	4
Pezuela de las Torres	4	1	1	1	3		1		1		1	3		
Pinilla del Valle														
Pinto	180	4	57	21	82	6	80	12	98	2	13	30	119	16
Piñuécar														
Pozuelo de Alarcón	128	1	49	15	65	2	54	7	63	1	5	14	106	2
Pozuelo del Rey	12		1	2	3		7	2	9		3		9	
Prádena del Rincón														
Puebla de la Sierra														
Quijorna	12		7	2	9		3		3	1	1	2	8	
Rascafría	15		8	2	10	1	4		5			6	9	
Redueña	1		1		1								1	
Ribatejada	4		1		1		3		3		1		3	
Rivas-Vaciamadrid	363	8	117	46	171	6	164	22	192	8	22	65	244	24
Robledillo de la Jara	1	1			1									1
Robledo de Chavela	11		5	1	6		3	2	5	1		1	8	1

Localidades	Total	Sexo y edad								Sectores				
		Hombres				Mujeres				Agric.	Indust.	Constr.	Servic.	S/E Anterior
		<25	25-54	>55	Total	<25	25-54	>55	Total					
Robregordo														
Las Rozas de Madrid	149	7	56	13	76	5	54	14	73	1	5	7	129	7
Rozas de Puerto Real	2		1		1		1		1			1	1	
San Agustín de Guadalix	77	2	25	9	36	2	31	8	41	2	3	7	63	2
San Fernando de Henares	385	13	163	32	208	10	153	14	177	5	16	116	232	16
San Lorenzo del Escorial	47	2	19	3	24		23		23			6	37	4
San Martín de la Vega	243	8	91	21	120	3	105	15	123	10	14	35	169	15
San Martín de Valdeiglesias	23		12		12		10	1	11			6	17	
San Sebastián de los Reyes	165	2	63	13	78		80	7	87	2	11	17	126	9
Santa María de la Alameda	5			2	2		1	2	3		1	1	3	
Santorcaz	4		1		1		2	1	3	1		1	1	1
Los Santos de la Humosa	13		5	2	7		6		6			3	9	1
La Serna del Monte	1						1		1		1			
Serranillos del Valle	4			1	1		3		3			1	3	
Sevilla la Nueva	52		18	5	23	1	24	4	29	1	3	10	35	3
Somosierra														
Soto del Real	24		10	6	16		5	3	8	1	1	6	16	
Talamanca de Jarama	14	1	3		4		10		10		3	2	8	1
Tielmes	52	1	17	3	21	2	25	4	31	2	4	6	35	5
Titulcia	1						1		1				1	
Torrejón de Ardoz	1.071	26	443	111	580	26	414	51	491	24	73	286	642	46
Torrejón de la Calzada	11	1	2		3		8		8				10	1
Torrejón de Velasco	7		2		2	1	4		5			1	4	2
Torrelaguna	43	2	16	5	23	2	17	1	20		8	6	29	
Torrelodones	30		9	3	12		14	4	18		2	2	23	3
Torremocha de Jarama	2		1		1		1		1			1	1	
Torres de la Alameda	45		17	5	22	2	20	1	23		11	11	22	1
Valdaracete	3		2		2		1		1	1			2	
Valdeavero	13		5		5	1	7		8		2	5	6	
Valdelaguna	3						3		3				3	

Localidades	Total	Sexo y edad								Sectores				
		Hombres				Mujeres				Agric.	Indust.	Constr.	Servic.	S/E Anterior
		<25	25-54	>55	Total	<25	25-54	>55	Total					
Valdemanco	7		4		4		2	1	3			1	4	2
Valdemaqueda														
Valdemorillo	46	1	17	4	22		22	2	24	1	3	8	30	4
Valdemoro	399	7	138	43	188	9	183	19	211	4	40	57	281	17
Valdeolmos	10		2	1	3		7		7		2		7	1
Valdepiélagos														
Valdetorres de Jarama	10		3	1	4	2	4		6		1	2	6	1
Valdilecha	44		15	5	20	1	22	1	24	11	8	4	18	3
Valverde de Alcalá	1			1	1							1		
Velilla de San Antonio	54		17	6	23		29	2	31		7	6	41	
El Vellón	9	1	3	1	5		3	1	4			2	6	1
Venturada	9		2	1	3		6		6		1		7	1
Villaconejos	19	1	9	1	11		6	2	8	3	2	4	10	
Villa del Prado	22	2	6		8		14		14	4		5	11	2
Villalbilla	29		7	2	9	1	18	1	20		1	2	22	4
Villamanrique de Tajo	7		1	2	3		3	1	4	1		1	5	
Villamanta	12	1	6	1	8		3	1	4	2	1	2	7	
Villamantilla	6			2	2		3	1	4	1			4	1
Villanueva de la Cañada	78	4	25	12	41	1	33	3	37		3	8	66	1
Villanueva del Pardillo	67	3	27	4	34		26	7	33	2	3	3	55	4
Villanueva de Perales	4	1		2	3		1		1	1		1	1	1
Villar del Olmo	13		3	2	5		8		8		1	1	11	
Villarejo de Salvanés	81		29	8	37	2	35	7	44	5	10	12	46	8
Villaviciosa de Odón	33	1	15	1	17	3	10	3	16	2	4	2	23	2
Villavieja del Lozoya	2		2		2							1	1	
Zarzalejo	2		1		1		1		1				2	
Lozoyuela	13		8	1	9	1	3		4		1	5	7	
Puentes Viejas	3		1	1	2		1		1		1	1	1	
Tres Cantos	67		23	5	28	1	34	4	39		2	9	55	1
Total	26.053	545	10.011	2.743	13.299	566	10.554	1.634	12.754	501	1.682	5.386	16.888	1.596

Localidades	Total	Sexo y edad								Sectores				
		Hombres				Mujeres				Agric.	Indust.	Constr.	Servic.	S/E Anterior
		<25	25-54	>55	Total	<25	25-54	>55	Total					
La Acebeda														
Ajalvir	19		6	2	8		8	3	11		1		15	3
Alameda del Valle														
El Álamo	125		57	10	67	1	52	5	58	4	4	26	71	20
Alcalá de Henares	987	23	398	66	487	36	417	47	500	17	63	151	609	147
Alcobendas	618	23	280	44	347	14	233	24	271	8	32	64	392	122
Alcorcón	1.279	43	511	117	671	39	509	60	608	26	62	238	812	141
Aldea del Fresno	48	2	26		28	1	19		20	9	2	10	21	6
Algete	55		14	3	17	3	29	6	38	1	4	8	34	8
Alpedrete	43		19		19	3	21		24	1		8	29	5
Ambite	16	3	11	1	15	1			1		1	1		14
Anchuelo	6	1	1		2		4		4				6	
Aranjuez	499	10	204	21	235	14	229	21	264	28	18	83	306	64
Arganda del Rey	189	1	64	18	83	5	96	5	106	2	12	15	125	35
Arroyomolinos	108	1	37	4	42	6	46	14	66	1	4	14	62	27
El Átazar														
Batrés	5		1	1	2		2	1	3			2	2	1
Becerril de la Sierra	63	2	34	9	45	1	17		18	3		15	38	7
Belmonte de Tajo	6		4		4		2		2				4	2
Berzosa del Lozoya														
El Berrueco	2		1	1	2								2	
Boadilla del Monte	54	1	22	5	28		24	2	26	2		6	42	4
El Boalo	44		26	2	28		16		16		2	10	26	6
Braojos	2		1		1		1		1				1	1
Brea de Tajo	1	1			1								1	
Brunete	86	1	35	7	43	1	35	7	43	1	6	16	56	7
Buitrago del Lozoya	7		4		4		3		3				6	1
Bustarviejo	24	1	9	2	12	2	9	1	12			6	11	7
Cabanillas de la Sierra	3		1		1		2		2				3	
La Cabrera	25		8	5	13	1	10	1	12	1	1	9	12	2

Localidades	Total	Sexo y edad								Sectores				
		Hombres				Mujeres				Agric.	Indust.	Constr.	Servic.	S/E Anterior
		<25	25-54	>55	Total	<25	25-54	>55	Total					
Cadalso de los Vidrios	52	3	23	3	29	3	18	2	23	5	3	14	22	8
Camarma de Esteruelas	25		9	1	10	1	12	2	15			5	14	6
Campo Real	46	2	18	5	25		21		21	2	6	4	26	8
Canencia														
Carabaña	10	1	1	1	3		6	1	7				6	4
Casarrubuelos	17		6		6	2	8	1	11			1	11	5
Cenicientos	15	1	6	1	8		7		7		1	5	7	2
Cercedilla	71		41	4	45	1	25		26		1	18	45	7
Cervera de Buitrago														
Ciempozuelos	168	7	65	14	86	5	74	3	82	4	9	33	94	28
Cobeña	17		6	1	7	1	8	1	10		2	3	9	3
Colmenar del Arroyo	18		6	3	9		7	2	9		1	4	11	2
Colmenar de Oreja	25		17		17		7	1	8	4	3	6	11	1
Colmenarejo	44	1	23		24		18	2	20	1		14	26	3
Colmenar Viejo	432	18	187	29	234	15	159	24	198	10	13	84	280	45
Collado Mediano	66	4	33	9	46	1	17	2	20		3	26	31	6
Collado Villalba	719	37	307	66	410	19	266	24	309	11	15	160	468	65
Corpa														
Coslada	87	1	34	9	44	3	38	2	43		6	12	64	5
Cubas de la Sagra	12		3	3	6		6		6		1	2	9	
Chapinería	33	1	16	3	20	1	11	1	13	1	2	9	17	4
Chinchón	30	1	6		7	1	20	2	23	7		3	16	4
Daganzo de Arriba	11	2	5		7		4		4		2	1	8	
El Escorial	65	1	26	8	35	2	23	5	30	3	1	12	47	2
Estremera	3		2		2		1		1	2			1	
Fresnedillas	38	1	18	4	23	3	11	1	15	1		13	18	6
Fresno de Torote	10		4		4		6		6	1	3	1	3	2
Fuenlabrada	1.433	31	588	85	704	37	632	60	729	23	120	216	970	104
Fuente el Saz de Jarama	71	3	34	5	42	2	22	5	29	4	5	6	51	5
Fuentidueña de Tajo	6						5	1	6	1			4	1

Localidades	Total	Sexo y edad								Sectores				
		Hombres				Mujeres				Agric.	Indust.	Constr.	Servic.	S/E Anterior
		<25	25-54	>55	Total	<25	25-54	>55	Total					
Galapagar	333	12	159	31	202	16	101	14	131	9	8	74	214	28
Garganta de los Montes	1		1		1							1		
Gargantilla del Lozoya	2		1		1		1		1			1	1	
Gascones	1		1		1					1				
Getafe	1.553	42	627	109	778	33	652	90	775	20	67	289	1.034	143
Griñón	28	1	11	1	13		14	1	15	3	2	2	19	2
Guadalix de la Sierra	99	4	42	8	54	4	36	5	45		3	30	52	14
Guadarrama	86	2	46	12	60	5	16	5	26	5		26	50	5
La Hiruela														
Horcajo de la Sierra														
Horcajuelo de la Sierra														
Hoyo de Manzanares	38	3	20	4	27		11		11			9	28	1
Humanes de Madrid	190	6	76	16	98	6	78	8	92	3	15	27	120	25
Leganés	1.488	42	601	136	779	40	589	80	709	37	37	300	912	202
Loeches	37	1	12	4	17		19	1	20	4	2	5	21	5
Lozoya														
Madarcos														
Madrid	18.326	502	8.277	1.255	10.034	578	6.903	811	8.292	330	580	2.861	13.012	1.543
Majadahonda	305	9	137	23	169	9	114	13	136	5	13	35	245	7
Manzanares el Real	61	2	27	5	34	1	22	4	27	1	1	13	45	1
Meco	32	1	8	5	14	3	11	4	18		1	5	20	6
Mejorada del Campo	55	2	15	6	23	2	30		32	1	3	8	37	6
Miraflores de la Sierra	106	5	55	6	66	2	33	5	40	3	4	30	58	11
El Molar	75	2	28	4	34	1	34	6	41	1	1	8	54	11
Los Molinos	34	1	16	5	22	2	7	3	12	2	2	12	15	3
Montejo de la Sierra														
Moraleja de Enmedio	19	1	7	3	11		7	1	8		1	6	8	4
Moralzarzal	77	2	43	10	55	1	20	1	22	2		26	45	4
Morata de Tajuña	47	2	15	4	21	2	21	3	26	5	6	7	18	11
Móstoles	1.653	38	662	147	847	43	673	90	806	43	82	360	939	229

EXTRACOMUNITARIOS

Localidades	Total	Sexo y edad								Sectores				
		Hombres				Mujeres				Agric.	Indust.	Constr.	Servic.	S/E Anterior
		<25	25-54	>55	Total	<25	25-54	>55	Total					
Navacerrada	17		10	2	12	1	3	1	5			2	15	
Navalafuente	29	3	14		17	2	10		12	1	2	7	13	6
Navalagamella	29		11	5	16	3	10		13	1	1	8	15	4
Navalcarnero	332	12	127	24	163	11	143	15	169	21	11	56	157	87
Navarredonda														
Navas del Rey	77	4	29	4	37	5	31	4	40	1	1	22	40	13
Nuevo Baztán	7		2		2		4	1	5				6	1
Olmeda de las Fuentes	1			1	1							1		
Orusco	8		1		1		7		7			1	4	3
Paracuellos de Jarama	39	1	11	3	15	1	19	4	24	1		3	33	2
Parla	2.199	59	890	148	1.097	61	939	102	1.102	59	124	470	1.200	346
Patones	1		1		1						1			
Pedrezuela	52		19	2	21	2	26	3	31	1	3	9	29	10
Pelayos de la Presa	74	1	37	7	45	2	19	8	29	2	5	27	28	12
Perales de Tajuña	25		7	1	8	1	14	2	17	1	3	3	9	9
Pezuela de las Torres														
Pinilla del Valle														
Pinto	278	9	90	12	111	8	150	9	167	3	14	37	176	48
Piñuécar														
Pozuelo de Alarcón	156	2	68	17	87	1	53	15	69	2	3	29	113	9
Pozuelo del Rey	7		3	1	4		3		3			3	3	1
Prádena del Rincón														
Puebla de la Sierra														
Quijorna	25	1	7	3	11		13	1	14	1	1	4	16	3
Rascafría	1						1		1				1	
Redueña	2		1	1	2							1	1	
Ribatejada	1		1		1								1	
Rivas-Vaciamadrid	312	13	109	28	150	11	140	11	162	6	10	60	185	51
Robledillo de la Jara														
Robledo de Chavela	22	2	7	2	11		11		11	2		4	11	5

Localidades	Total	Sexo y edad								Sectores					
		Hombres				Mujeres				Agric.	Indust.	Constr.	Servic.	S/E Anterior	
		<25	25-54	>55	Total	<25	25-54	>55	Total						
Robregordo	1						1		1					1	
Las Rozas de Madrid	198	3	75	16	94	2	88	14	104	1	6	20	162	9	
Rozas de Puerto Real	3		2		2		1		1			1	2		
San Agustín de Guadalix	31		7	4	11	3	16	1	20	1	2		23	5	
San Fernando de Henares	70	1	27	7	35	2	31	2	35		3	8	56	3	
San Lorenzo del Escorial	70	2	31	5	38	3	27	2	32	6	1	12	45	6	
San Martín de la Vega	171	2	69	9	80	6	82	3	91	14	7	23	101	26	
San Martín de Valdeiglesias	160	5	73	8	86	6	60	8	74	12	12	28	89	19	
San Sebastián de los Reyes	360	14	125	21	160	11	173	16	200	4	21	32	264	39	
Santa María de la Alameda	9		6	2	8		1		1		1	5	3		
Santorcaz	2						2		2				2		
Los Santos de la Humosa	12	2	5	1	8		3	1	4		1		8	3	
La Serna del Monte															
Serranillos del Valle	9	1	3	1	5	1	1	2	4			2	4	3	
Sevilla la Nueva	59	3	19	8	30	4	21	4	29	2	1	12	36	8	
Somosierra															
Soto del Real	25		10	2	12	1	10	2	13		1	6	14	4	
Talamanca de Jarama	17	1	7		8		9		9			2	13	2	
Tielmes	16	1	7	2	10		6		6	1		5	8	2	
Titulcia	4		1	1	2		2		2		1		1	2	
Torrejón de Ardoz	1.037	29	421	62	512	29	448	48	525	44	77	141	700	75	
Torrejón de la Calzada	20	1	6	1	8	2	9	1	12		1		15	4	
Torrejón de Velasco	2						2		2				1	1	
Torrelaguna	31		19	1	20	1	9	1	11			8	16	7	
Torrelodones	34	1	14	3	18	1	15		16			4	27	3	
Torremocha de Jarama	2		1		1		1		1	1			1		
Torres de la Alameda	44		17		17	3	23	1	27	1	7	6	19	11	
Valdaracete	1		1		1								1		
Valdeavero	9	1	1	1	3		6		6	1	1		5	2	
Valdelaguna	2		2		2								2		

Localidades	Total	Sexo y edad								Sectores				
		Hombres				Mujeres				Agric.	Indust.	Constr.	Servic.	S/E Anterior
		<25	25-54	>55	Total	<25	25-54	>55	Total					
Valdemanco	6		4	1	5		1		1		1	1	2	2
Valdemaqueda	9		6		6	2	1		3			4	4	1
Valdemorillo	74	2	46	10	58	2	14		16	3	3	19	46	3
Valdemoro	361	16	144	13	173	7	169	12	188	5	17	55	230	54
Valdeolmos	10		4	1	5		5		5			1	8	1
Valdepiélagos	1						1		1				1	
Valdetorres de Jarama	33	2	11		13	2	17	1	20	1	5	2	16	9
Valdilecha	11		4	1	5		6		6			4	4	3
Valverde de Alcalá	1						1		1				1	
Veilla de San Antonio	28	1	9	3	13		13	2	15		5	3	16	4
El Vellón	46		19	2	21	1	22	2	25	4		4	27	11
Venturada	4		2		2		1	1	2			1	3	
Villaconejos	22		8	1	9	3	10		13	3	4	1	8	6
Villa del Prado	98	5	47	9	61	4	31	2	37	20	3	20	43	12
Villalbilla	17	1	4		5	1	10	1	12	1		1	12	3
Villamanrique de Tajo	3		2		2		1		1	1			1	1
Villamanta	33	5	15	2	22		8	3	11	4	3	4	17	5
Villamantilla	27	1	13	2	16		11		11	1		2	21	3
Villanueva de la Cañada	78	1	35	2	38	4	33	3	40		1	8	61	8
Villanueva del Pardillo	68	3	29	6	38	1	26	3	30	1	1	16	46	4
Villanueva de Perales	9		5		5	1	3		4			3	5	1
Villar del Olmo														
Villarejo de Salvanés	16	1	6		7		8	1	9	2	1	2	3	8
Villaviciosa de Odón	43	1	12	7	20	2	20	1	23		2	3	37	1
Villavieja del Lozoya														
Zarzalejo	31	4	18	5	27		3	1	4	2	1	8	17	3
Lozoyuela	3		3		3							1	2	
Puentes Viejas	1			1	1							1		
Tres Cantos	66	2	25	5	32	1	31	2	34		3	3	55	5
Total	39.676	1.127	17.010	2.853	20.990	1.188	15.697	1.801	18.686	897	1.609	6.698	26.263	4.209
Total Extranjeros	65.729	1.672	27.021	5.596	34.289	1.754	26.251	3.435	31.440	1.398	3.291	12.084	43.151	5.805

Localidades	Total	Sexo y edad								Sectores				
		Hombres				Mujeres				Agric.	Indust.	Constr.	Servic.	S/E Anterior
		<25	25-54	>55	Total	<25	25-54	>55	Total					
La Acebeda														
Ajalvir	54	1	19	3	23	1	25	5	31		7	4	39	4
Alameda del Valle	2		1		1		1		1			1	1	
El Álamo	150		67	13	80	2	62	6	70	4	4	31	89	22
Alcalá de Henares	3.312	69	1.255	349	1.673	87	1.337	215	1.639	38	283	719	1.936	336
Alcobendas	807	27	353	61	441	18	315	33	366	12	47	78	535	135
Alcorcón	1.780	53	721	161	935	52	699	94	845	33	104	345	1.129	169
Aldea del Fresno	52	2	28		30	1	21		22	9	2	10	25	6
Algete	117	2	43	8	53	5	51	8	64	2	9	21	75	10
Alpedrete	103	1	39	7	47	3	49	4	56	1	3	18	73	8
Ambite	24	3	11	2	16	1	6	1	8		1	2	7	14
Anchuelo	11	1	2		3	1	7		8			1	9	1
Aranjuez	815	23	299	48	370	29	381	35	445	40	50	117	519	89
Arganda del Rey	1.470	32	499	206	737	28	628	77	733	38	232	367	703	130
Arroyomolinos	169	3	59	7	69	8	75	17	100	2	7	23	107	30
El Átazar														
Batrés	5		1	1	2		2	1	3			2	2	1
Becerril de la Sierra	79	2	44	9	55	1	23		24	3	1	18	50	7
Belmonte de Tajo	12		6		6		6		6	1	2	1	6	2
Berzosa del Lozoya	2		1		1		1		1				2	
El Berrueco	5		2	2	4		1		1	1			4	
Boadilla del Monte	112	2	50	7	59	1	45	7	53	2	4	11	89	6
El Boalo	108	1	53	7	61	2	40	5	47	1	4	27	68	8
Braojos	2		1		1		1		1				1	1
Brea de Tajo	2	1			1		1		1				2	
Brunete	167	5	67	15	87	1	67	12	80	2	10	35	111	9
Buitrago del Lozoya	32		13	1	14		14	4	18	3	2	2	24	1
Bustarviejo	36	1	13	2	16	2	16	2	20			7	21	8
Cabanillas de la Sierra	5		3		3		2		2				5	
La Cabrera	48		16	6	22	1	24	1	26	1	1	11	33	2

TOTAL EXTRANJEROS

Localidades	Total	Sexo y edad								Sectores				
		Hombres				Mujeres				Agric.	Indust.	Constr.	Servic.	S/E Anterior
		<25	25-54	>55	Total	<25	25-54	>55	Total					
Cadalso de los Vidrios	82	5	34	5	44	3	32	3	38	7	5	22	39	9
Camarma de Esteruelas	53	1	14	4	19	1	30	3	34		7	5	33	8
Campo Real	134	2	52	9	63		71		71	3	20	17	84	10
Canencia	5		1	2	3		2		2				5	
Carabaña	43	1	13	2	16	2	21	4	27	4	3	6	24	6
Casarrubuelos	32		10	2	12	3	15	2	20		3	5	18	6
Cenicientos	30	3	12	1	16		14		14		2	6	19	3
Cercedilla	86		46	7	53	2	29	2	33	1	3	21	53	8
Cervera de Buitrago	3		2		2		1		1			1	2	
Ciempozuelos	350	10	134	26	170	12	148	20	180	5	28	65	217	35
Cobeña	60		19	8	27	2	29	2	33		11	12	33	4
Colmenar del Arroyo	24		11	3	14		8	2	10	1	1	5	15	2
Colmenar de Oreja	77	3	39	4	46		27	4	31	8	9	23	34	3
Colmenarejo	73	1	36	1	38		31	4	35	2	1	23	44	3
Colmenar Viejo	634	24	264	55	343	21	234	36	291	13	25	122	423	51
Collado Mediano	115	6	53	11	70	2	39	4	45		5	37	62	11
Collado Villalba	1.129	47	453	111	611	24	429	65	518	19	25	229	772	84
Corpa	7		3		3		4		4		2	2	3	
Coslada	1.060	19	452	160	631	28	356	45	429	11	39	342	621	47
Cubas de la Sagra	24		7	4	11		12	1	13	1	3	4	14	2
Chapinería	47	2	20	4	26	4	16	1	21	1	2	10	28	6
Chinchón	53	1	14	3	18	1	29	5	35	9	3	7	30	4
Daganzo de Arriba	45	3	20	1	24		20	1	21		3	6	33	3
El Escorial	122	2	48	15	65	2	48	7	57	4	1	23	91	3
Estremera	20		8	1	9		9	2	11	2	1	4	11	2
Fresnedillas	60	1	28	7	36	3	18	3	24	2	1	21	27	9
Fresno de Torote	19		5		5		13	1	14	1	3	2	11	2
Fuenlabrada	1.909	42	778	127	947	47	828	87	962	28	159	335	1.261	126
Fuente el Saz de Jarama	107	3	52	7	62	2	35	8	45	5	10	12	73	7
Fuentidueña de Tajo	19		4	2	6		10	3	13	4	3	3	8	1

Localidades	Total	Sexo y edad								Sectores				
		Hombres				Mujeres				Agric.	Indust.	Constr.	Servic.	S/E Anterior
		<25	25-54	>55	Total	<25	25-54	>55	Total					
Galapagar	496	17	215	51	283	21	176	16	213	23	14	105	316	38
Garganta de los Montes	2		1		1		1		1			1	1	
Gargantilla del Lozoya	3		1	1	2		1		1			2	1	
Gascones	3		1		1		1	1	2	1			2	
Getafe	2.387	58	914	177	1.149	56	1.022	160	1.238	30	118	484	1.560	195
Griñón	48	1	15	2	18	1	28	1	30	4	3	3	34	4
Guadalix de la Sierra	128	6	49	12	67	4	51	6	61		4	35	72	17
Guadarrama	139	3	67	18	88	5	36	10	51	9	3	42	79	6
La Hiruela														
Horcajo de la Sierra	1						1		1				1	
Horcajuelo de la Sierra														
Hoyo de Manzanares	49	3	23	7	33		14	2	16			10	38	1
Humanes de Madrid	260	8	97	19	124	8	113	15	136	3	23	39	165	30
Leganés	2.073	47	824	196	1.067	53	834	119	1.006	41	61	441	1.291	239
Loeches	85	1	29	11	41	1	40	3	44	5	10	16	47	7
Lozoya	12		5		5		5	2	7			3	9	
Madarcos														
Madrid	27.504	666	11.963	2.195	14.824	774	10.470	1.436	12.680	510	924	4.546	19.392	2.132
Majadahonda	375	10	164	27	201	9	147	18	174	5	17	42	301	10
Manzanares el Real	94	2	42	8	52	1	35	6	42	1	3	16	73	1
Meco	168	2	67	19	88	6	67	7	80	1	17	48	94	8
Mejorada del Campo	250	10	90	16	116	9	115	10	134	3	12	45	182	8
Miraflores de la Sierra	141	5	66	14	85	2	48	6	56	4	6	34	85	12
El Molar	175	4	65	16	85	2	78	10	90	9	9	17	125	15
Los Molinos	55	1	26	7	34	2	16	3	21	3	2	18	29	3
Montejo de la Sierra														
Moraleja de Enmedio	26	1	9	6	16		8	2	10		4	8	10	4
Moralzarzal	149	3	65	26	94	1	44	10	55	4	4	37	99	5
Morata de Tajuña	94	6	34	10	50	5	32	7	44	8	13	17	43	13
Móstoles	2.461	58	988	231	1.277	62	994	128	1.184	54	129	571	1.413	294

TOTAL EXTRANJEROS

Localidades	Total	Sexo y edad								Sectores				
		Hombres				Mujeres				Agric.	Indust.	Constr.	Servic.	S/E Anterior
		<25	25-54	>55	Total	<25	25-54	>55	Total					
Navacerrada	27		14	4	18	1	6	2	9			5	22	
Navalafuente	35	3	17	1	21	2	11	1	14	1	3	8	17	6
Navalagamella	49		18	9	27	3	19		22	2	1	11	30	5
Navalcarnero	425	17	164	30	211	13	183	18	214	21	18	78	216	92
Navarredonda														
Navas del Rey	100	6	32	8	46	5	44	5	54	1	4	23	59	13
Nuevo Baztán	64	2	20	7	29		31	4	35	1	6	10	43	4
Olmeda de las Fuentes	4		1	2	3		1		1			1	3	
Orusco	18		3		3		15		15		1	2	11	4
Paracuellos de Jarama	144	1	53	5	59	4	68	13	85	7	7	17	107	6
Parla	2.960	83	1.183	223	1.489	76	1.250	145	1.471	67	188	663	1.615	427
Patones	4		2		2		2		2		1		3	
Pedrezuela	99		41	2	43	5	46	5	56	3	7	14	62	13
Pelayos de la Presa	94	1	43	12	56	2	26	10	38	2	6	28	46	12
Perales de Tajuña	56	1	14	6	21	1	30	4	35	1	6	7	29	13
Pezuela de las Torres	4	1	1	1	3		1		1		1	3		
Pinilla del Valle														
Pinto	458	13	147	33	193	14	230	21	265	5	27	67	295	64
Piñuécar														
Pozuelo de Alarcón	284	3	117	32	152	3	107	22	132	3	8	43	219	11
Pozuelo del Rey	19		4	3	7		10	2	12		3	3	12	1
Prádena del Rincón														
Puebla de la Sierra														
Quijorna	37	1	14	5	20		16	1	17	2	2	6	24	3
Rascafría	16		8	2	10	1	5		6			6	10	
Redueña	3		2	1	3							1	2	
Ribatejada	5		2		2		3		3		1		4	
Rivas-Vaciamadrid	675	21	226	74	321	17	304	33	354	14	32	125	429	75
Robledillo de la Jara	1	1			1									1
Robledo de Chavela	33	2	12	3	17		14	2	16	3		5	19	6

Localidades	Total	Sexo y edad								Sectores					
		Hombres				Mujeres				Agric.	Indust.	Constr.	Servic.	S/E Anterior	
		<25	25-54	>55	Total	<25	25-54	>55	Total						
Robregordo	1													1	
Las Rozas de Madrid	347	10	131	29	170	7	142	28	177	2	11	27	291	16	
Rozas de Puerto Real	5		3		3		2		2			2	3		
San Agustín de Guadalix	108	2	32	13	47	5	47	9	61	3	5	7	86	7	
San Fernando de Henares	455	14	190	39	243	12	184	16	212	5	19	124	288	19	
San Lorenzo del Escorial	117	4	50	8	62	3	50	2	55	6	1	18	82	10	
San Martín de la Vega	414	10	160	30	200	9	187	18	214	24	21	58	270	41	
San Martín de Valdeiglesias	183	5	85	8	98	6	70	9	85	12	12	34	106	19	
San Sebastián de los Reyes	525	16	188	34	238	11	253	23	287	6	32	49	390	48	
Santa María de la Alameda	14		6	4	10		2	2	4		2	6	6		
Santorcaz	6		1		1		4	1	5	1		1	3	1	
Los Santos de la Humosa	25	2	10	3	15		9	1	10		1	3	17	4	
La Serna del Monte	1						1		1		1				
Serranillos del Valle	13	1	3	2	6	1	4	2	7			3	7	3	
Sevilla la Nueva	111	3	37	13	53	5	45	8	58	3	4	22	71	11	
Somosierra															
Soto del Real	49		20	8	28	1	15	5	21	1	2	12	30	4	
Talamanca de Jarama	31	2	10		12		19		19		3	4	21	3	
Tielmes	68	2	24	5	31	2	31	4	37	3	4	11	43	7	
Titulcia	5		1	1	2		3		3		1		2	2	
Torrejón de Ardoz	2.108	55	864	173	1.092	55	862	99	1.016	68	150	427	1.342	121	
Torrejón de la Calzada	31	2	8	1	11	2	17	1	20		1		25	5	
Torrejón de Velasco	9		2		2	1	6		7			1	5	3	
Torrelaguna	74	2	35	6	43	3	26	2	31		8	14	45	7	
Torrelodones	64	1	23	6	30	1	29	4	34		2	6	50	6	
Torremocha de Jarama	4		2		2		2		2	1		1	2		
Torres de la Alameda	89		34	5	39	5	43	2	50	1	18	17	41	12	
Valdaracete	4		3		3		1		1	1			3		
Valdeavero	22	1	6	1	8	1	13		14	1	3	5	11	2	
Valdelaguna	5		2		2		3		3				5		

TOTAL EXTRANJEROS

Localidades	Total	Sexo y edad								Sectores				
		Hombres				Mujeres				Agric.	Indust.	Constr.	Servic.	S/E Anterior
		<25	25-54	>55	Total	<25	25-54	>55	Total					
Valdemanco	13		8	1	9		3	1	4		1	2	6	4
Valdemaqueda	9		6		6	2	1		3			4	4	1
Valdemorillo	120	3	63	14	80	2	36	2	40	4	6	27	76	7
Valdemoro	760	23	282	56	361	16	352	31	399	9	57	112	511	71
Valdeolmos	20		6	2	8		12		12		2	1	15	2
Valdepiélagos	1						1		1				1	
Valdetorres de Jarama	43	2	14	1	17	4	21	1	26	1	6	4	22	10
Valdilecha	55		19	6	25	1	28	1	30	11	8	8	22	6
Valverde de Alcalá	2			1	1		1		1			1	1	
Veilla de San Antonio	82	1	26	9	36		42	4	46		12	9	57	4
El Vellón	55	1	22	3	26	1	25	3	29	4		6	33	12
Venturada	13		4	1	5		7	1	8		1	1	10	1
Villaconejos	41	1	17	2	20	3	16	2	21	6	6	5	18	6
Villa del Prado	120	7	53	9	69	4	45	2	51	24	3	25	54	14
Villalbilla	46	1	11	2	14	2	28	2	32	1	1	3	34	7
Villamanrique de Tajo	10		3	2	5		4	1	5	2		1	6	1
Villamanta	45	6	21	3	30		11	4	15	6	4	6	24	5
Villamantilla	33	1	13	4	18		14	1	15	2		2	25	4
Villanueva de la Cañada	156	5	60	14	79	5	66	6	77		4	16	127	9
Villanueva del Pardillo	135	6	56	10	72	1	52	10	63	3	4	19	101	8
Villanueva de Perales	13	1	5	2	8	1	4		5	1		4	6	2
Villar del Olmo	13		3	2	5		8		8		1	1	11	
Villarejo de Salvanés	97	1	35	8	44	2	43	8	53	7	11	14	49	16
Villaviciosa de Odón	76	2	27	8	37	5	30	4	39	2	6	5	60	3
Villavieja del Lozoya	2		2		2							1	1	
Zarzalejo	33	4	19	5	28		4	1	5	2	1	8	19	3
Lozoyuela	16		11	1	12	1	3		4		1	6	9	
Puentes Viejas	4		1	2	3		1		1		1	2	1	
Tres Cantos	133	2	48	10	60	2	65	6	73		5	12	110	6
Total extranjeros	65.729	1.672	27.021	5.596	34.289	1.754	26.251	3.435	31.440	1.398	3.291	12.084	43.151	5.805

Fuente: SEPE y elaboración propia

Paro extranjeros. Variación mensual por localidades			Julio 2016	
Localidades	Total	Total mes anterior	Variación mensual	
			Absoluta	Tasa
La Acebeda				
Ajalvir	54	57	-3	-5,26
Alameda del Valle	2	2		
El Álamo	150	152	-2	-1,32
Alcalá de Henares	3.312	3.438	-126	-3,66
Alcobendas	807	839	-32	-3,81
Alcorcón	1.780	1.833	-53	-2,89
Aldea del Fresno	52	57	-5	-8,77
Algete	117	130	-13	-10,00
Alpedrete	103	107	-4	-3,74
Ambite	24	28	-4	-14,29
Anchuelo	11	12	-1	-8,33
Aranjuez	815	884	-69	-7,81
Arganda del Rey	1.470	1.518	-48	-3,16
Arroyomolinos	169	182	-13	-7,14
El Atazar				
Batrés	5	4	1	25,00
Becerril de la Sierra	79	89	-10	-11,24
Belmonte de Tajo	12	15	-3	-20,00
Berzosa del Lozoya	2	2		
El Berrueco	5	7	-2	-28,57
Boadilla del Monte	112	126	-14	-11,11
El Boalo	108	111	-3	-2,70
Braojos	2	2		
Brea de Tajo	2	2		
Brunete	167	174	-7	-4,02
Buitrago del Lozoya	32	43	-11	-25,58
Bustarviejo	36	38	-2	-5,26
Cabanillas de la Sierra	5	5		
La Cabrera	48	48		

Localidades	Total	Total mes anterior	Variación mensual	
			Absoluta	Tasa
Cadalso de los Vidrios	82	91	-9	-9,89
Camarma de Esteruelas	53	59	-6	-10,17
Campo Real	134	136	-2	-1,47
Canencia	5	5		
Carabaña	43	48	-5	-10,42
Casarrubuelos	32	25	7	28,00
Cenicientos	30	34	-4	-11,76
Cercedilla	86	92	-6	-6,52
Cervera de Buitrago	3	2	1	50,00
Ciempozuelos	350	353	-3	-0,85
Cobeña	60	60		
Colmenar del Arroyo	24	25	-1	-4,00
Colmenar de Oreja	77	81	-4	-4,94
Colmenarejo	73	81	-8	-9,88
Colmenar Viejo	634	647	-13	-2,01
Collado Mediano	115	119	-4	-3,36
Collado Villalba	1.129	1.210	-81	-6,69
Corpa	7	8	-1	-12,50
Coslada	1.060	1.134	-74	-6,53
Cubas de la Sagra	24	22	2	9,09
Chapinería	47	47		
Chinchón	53	55	-2	-3,64
Daganzo de Arriba	45	52	-7	-13,46
El Escorial	122	122		
Estremera	20	23	-3	-13,04
Fresnedillas	60	66	-6	-9,09
Fresno de Torote	19	19		
Fuenlabrada	1.909	2.058	-149	-7,24
Fuente el Saz de Jarama	107	108	-1	-0,93
Fuentidueña de Tajo	19	20	-1	-5,00

Localidades	Total	Total mes anterior	Variación mensual	
			Absoluta	Tasa
Galapagar	496	506	-10	-1,98
Garganta de los Montes	2	2		
Gargantilla del Lozoya	3	4	-1	-25,00
Gascones	3	2	1	50,00
Getafe	2.387	2.499	-112	-4,48
Griñón	48	53	-5	-9,43
Guadalix de la Sierra	128	135	-7	-5,19
Guadarrama	139	152	-13	-8,55
La Hiruela				
Horcajo de la Sierra	1	1		
Horcajuelo de la Sierra				
Hoyo de Manzanares	49	53	-4	-7,55
Humanes de Madrid	260	276	-16	-5,80
Leganés	2.073	2.154	-81	-3,76
Loeches	85	80	5	6,25
Lozoya	12	13	-1	-7,69
Madarcos				
Madrid	27.504	28.540	-1.036	-3,63
Majadahonda	375	385	-10	-2,60
Manzanares el Real	94	94		
Meco	168	171	-3	-1,75
Mejorada del Campo	250	271	-21	-7,75
Miraflores de la Sierra	141	147	-6	-4,08
El Molar	175	183	-8	-4,37
Los Molinos	55	61	-6	-9,84
Montejo de la Sierra				
Moraleja de Enmedio	26	29	-3	-10,34
Moralzarzal	149	146	3	2,05
Morata de Tajuña	94	97	-3	-3,09
Móstoles	2.461	2.569	-108	-4,20

Localidades	Total	Total mes anterior	Variación mensual	
			Absoluta	Tasa
Navacerrada	27	34	-7	-20,59
Navalafuente	35	34	1	2,94
Navalagamella	49	53	-4	-7,55
Navalcarnero	425	426	-1	-0,23
Navarredonda				
Navas del Rey	100	101	-1	-0,99
Nuevo Baztán	64	57	7	12,28
Olmeda de las Fuentes	4	4		
Orusco	18	18		
Paracuellos de Jarama	144	161	-17	-10,56
Parla	2.960	3.125	-165	-5,28
Patones	4	4		
Pedrezuela	99	100	-1	-1,00
Pelayos de la Presa	94	93	1	1,08
Perales de Tajuña	56	54	2	3,70
Pezuela de las Torres	4	4		
Pinilla del Valle		1	-1	-100,00
Pinto	458	490	-32	-6,53
Piñuécar				
Pozuelo de Alarcón	284	291	-7	-2,41
Pozuelo del Rey	19	21	-2	-9,52
Prádena del Rincón				
Puebla de la Sierra				
Quijorna	37	35	2	5,71
Rascafría	16	19	-3	-15,79
Redueña	3	2	1	50,00
Ribatejada	5	6	-1	-16,67
Rivas-Vaciamadrid	675	702	-27	-3,85
Robledillo de la Jara	1	1		
Robledo de Chavela	33	37	-4	-10,81

Localidades	Total	Total mes anterior	Variación mensual	
			Absoluta	Tasa
Robregordo	1		1	
Las Rozas de Madrid	347	358	-11	-3,07
Rozas de Puerto Real	5	4	1	25,00
San Agustín de Guadalix	108	112	-4	-3,57
San Fernando de Henares	455	479	-24	-5,01
San Lorenzo del Escorial	117	122	-5	-4,10
San Martín de la Vega	414	442	-28	-6,33
San Martín de Valdeiglesias	183	190	-7	-3,68
San Sebastián de los Reyes	525	548	-23	-4,20
Santa María de la Alameda	14	16	-2	-12,50
Santorcaz	6	8	-2	-25,00
Los Santos de la Humosa	25	27	-2	-7,41
La Serna del Monte	1	1		
Serranillos del Valle	13	13		
Sevilla la Nueva	111	120	-9	-7,50
Somosierra				
Soto del Real	49	54	-5	-9,26
Talamanca de Jarama	31	32	-1	-3,13
Tielmes	68	65	3	4,62
Titulcia	5	6	-1	-16,67
Torrejón de Ardoz	2.108	2.180	-72	-3,30
Torrejón de la Calzada	31	34	-3	-8,82
Torrejón de Velasco	9	12	-3	-25,00
Torrelaguna	74	84	-10	-11,90
Torrelodones	64	75	-11	-14,67
Torremocha de Jarama	4	2	2	100,00
Torres de la Alameda	89	89		
Valdaracete	4	3	1	33,33
Valdeavero	22	22		
Valdelaguna	5	4	1	25,00

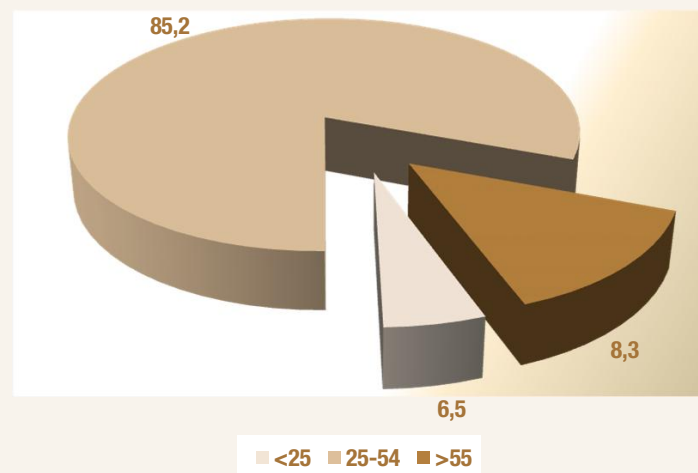
Localidades	Total	Total mes anterior	Variación mensual	
			Absoluta	Tasa
Valdemanco	13	13		
Valdemaqueda	9	11	-2	-18,18
Valdemorillo	120	127	-7	-5,51
Valdemoro	760	778	-18	-2,31
Valdeolmos	20	25	-5	-20,00
Valdepiélagos	1	1		
Valdetorres de Jarama	43	42	1	2,38
Valdilecha	55	54	1	1,85
Valverde de Alcalá	2	3	-1	-33,33
Velilla de San Antonio	82	82		
El Vellón	55	57	-2	-3,51
Venturada	13	14	-1	-7,14
Villaconejos	41	41		
Villa del Prado	120	129	-9	-6,98
Villalbilla	46	46		
Villamanrique de Tajo	10	11	-1	-9,09
Villamanta	45	48	-3	-6,25
Villamantilla	33	35	-2	-5,71
Villanueva de la Cañada	156	147	9	6,12
Villanueva del Pardillo	135	145	-10	-6,90
Villanueva de Perales	13	14	-1	-7,14
Villar del Olmo	13	15	-2	-13,33
Villarejo de Salvanes	97	98	-1	-1,02
Villaviciosa de Odón	76	78	-2	-2,56
Villavieja del Lozoya	2	2		
Zarzalejo	33	34	-1	-2,94
Lozoyuela	16	19	-3	-15,79
Puentes Viejas	4	6	-2	-33,33
Tres Cantos	133	138	-5	-3,62
Total	65.729	68.518	-2.789	-4,07

Fuente: SEPE y elaboración propia

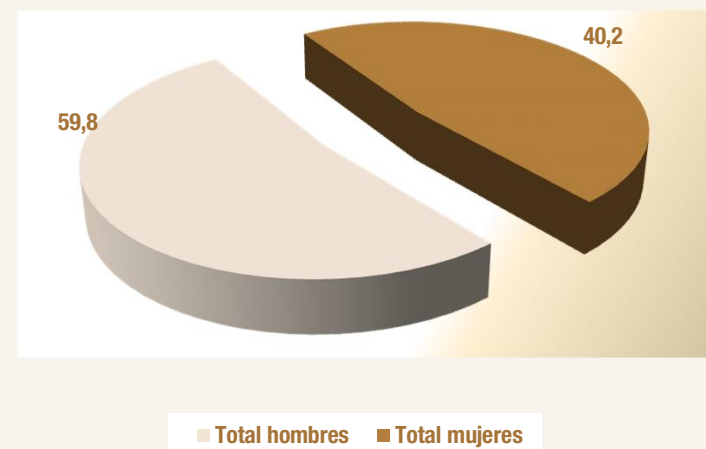
Paro registrado de extranjeros en Madrid por sexo, edad y país de procedencia									Julio 2016			
País de procedencia	Hombres				Mujeres				Total			
	<25	25-54	>55	Total hombres	<25	25-54	>55	Total mujeres	<25	25-54	>55	Total
Español	12.701	98.144	35.960	146.805	11.455	147.284	47.132	205.871	24.156	245.428	83.092	352.676
Comunitarios												
Unión Europea (menos España)												
Alemania	3	110	25	138	1	98	18	117	4	208	43	255
Austria	0	11	1	12	0	14	1	15	0	25	2	27
Bélgica	1	21	5	27	2	22	7	31	3	43	12	58
Bulgaria	61	1.141	495	1.697	71	1.168	354	1.593	132	2.309	849	3.290
Chipre	0	0	0	0	0	0	0	0	0	0	0	0
Croacia	0	5	1	6	1	9	0	10	1	14	1	16
Dinamarca	0	12	0	12	0	5	0	5	0	17	0	17
Eslovaquia	0	7	0	7	0	22	1	23	0	29	1	30
Eslovenia	0	5	0	5	0	10	0	10	0	15	0	15
Estonia	0	2	0	2	0	6	0	6	0	8	0	8
Finlandia	0	2	0	2	0	13	1	14	0	15	1	16
Francia	2	160	41	203	5	238	37	280	7	398	78	483
Grecia	0	18	1	19	0	22	0	22	0	40	1	41
Hungría	1	15	5	21	1	34	5	40	2	49	10	61
Irlanda	0	32	4	36	1	16	5	22	1	48	9	58
Italia	18	580	123	721	26	622	111	759	44	1.202	234	1.480
Letonia	0	3	1	4	0	9	0	9	0	12	1	13
Lituania	0	15	3	18	1	27	3	31	1	42	6	49
Luxemburgo	0	0	0	0	0	0	1	1	0	0	1	1
Malta	0	3	0	3	0	1	0	1	0	4	0	4
Países bajos	0	45	9	54	2	32	7	41	2	77	16	95
Polonia	30	783	249	1.062	39	762	140	941	69	1.545	389	2.003
Portugal	23	398	106	527	37	398	109	544	60	796	215	1.071
Reino Unido	4	163	33	200	0	115	19	134	4	278	52	334
República Checa	0	22	2	24	3	31	1	35	3	53	3	59
Rumanía	402	6.435	1.633	8.470	376	6.840	809	8.025	778	13.275	2.442	16.495
Suecia	0	12	5	17	0	26	5	31	0	38	10	48
Total Unión Europea	545	10.000	2.742	13.287	566	10.540	1.634	12.740	1.111	20.540	4.376	26.027
Espacio Económ. Europ. + Suiza												
ISLANDIA	0	0	0	0	0	0	0	0	0	0	0	0
NORUEGA	0	5	0	5	0	1	0	1	0	6	0	6
SUIZA	0	6	1	7	0	13	0	13	0	19	1	20
LIECHTENSTEIN	0	0	0	0	0	0	0	0	0	0	0	0
Total EEE + Suiza	0	11	1	12	0	14	0	14	0	25	1	26
Total comunitarios	545	10.011	2.743	13.299	566	10.554	1.634	12.754	1.111	20.565	4.377	26.053

Paro registrado de extranjeros en Madrid por sexo, edad y país de procedencia									Julio 2016			
País de procedencia	Hombres				Mujeres				Total			
	<25	25-54	>55	Total hombres	<25	25-54	>55	Total mujeres	<25	25-54	>55	Total
Extracomunitarios												
Ecuador	160	1.883	284	2.327	161	1.440	127	1.728	321	3.323	411	4.055
Colombia	121	1.029	184	1.334	128	1.258	143	1.529	249	2.287	327	2.863
Perú	62	789	214	1.065	52	825	85	962	114	1.614	299	2.027
Marruecos	345	6.543	1.121	8.009	351	5.250	620	6.221	696	11.793	1.741	14.230
China	5	162	26	193	9	174	23	206	14	336	49	399
República Dominicana	107	850	90	1.047	124	784	69	977	231	1.634	159	2.024
Bolivia	46	585	46	677	67	640	51	758	113	1.225	97	1.435
Ucrania	27	678	293	998	37	658	210	905	64	1.336	503	1.903
Argentina	13	155	49	217	12	258	39	309	25	413	88	526
Filipinas	1	133	29	163	9	139	22	170	10	272	51	333
Resto países extracomunitarios	240	4.203	517	4.960	238	4.271	412	5.091	478	8.474	929	9.881
Total extracomunitarios	1.127	17.010	2.853	20.990	1.188	15.697	1.801	18.686	2.315	32.707	4.654	39.676
Total extranjeros	1.672	27.021	5.596	34.289	1.754	26.251	3.435	31.440	3.426	53.272	9.031	65.729

Paro extranjeros por edad Julio 2016



Paro extranjeros por sexo Julio 2016

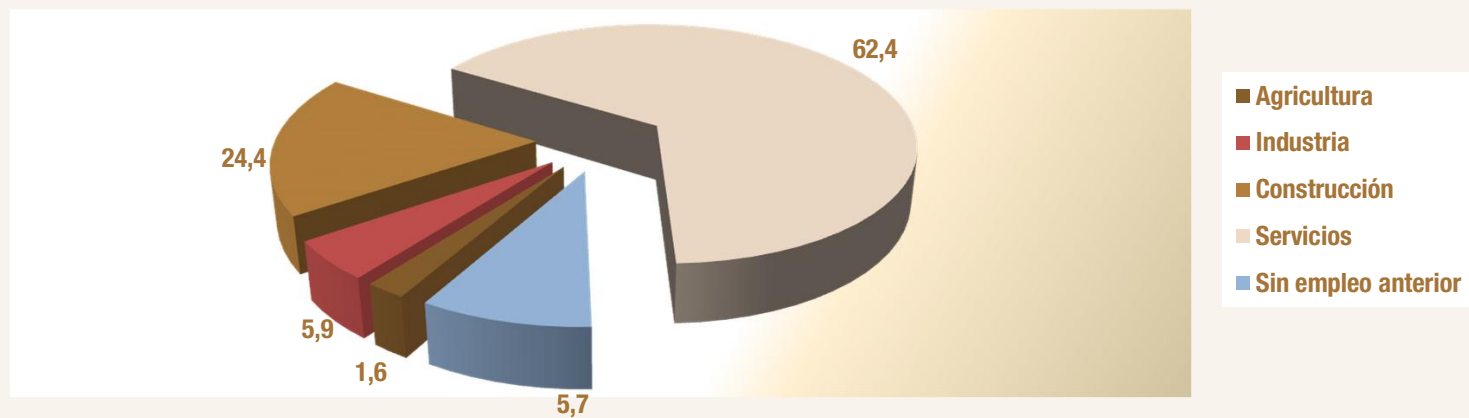


Fuentes: SEPE y elaboración propia

Paro registrado de extranjeros en Madrid por sectores y país de procedencia						Julio 2016	
País de procedencia	Agricultura	Industria	Construcción	Servicios	Sin empleo anterior	Total sectores	
ESPAÑA	2.287	24.751	28.457	279.178	18.003	352.676	
Comunitarios							
Unión Europea (menos España)							
Alemania	1	17	9	213	15	255	
Austria	0	0	2	24	1	27	
Bélgica	0	1	1	54	2	58	
Bulgaria	66	181	600	2.207	236	3.290	
Chipre	0	0	0	0	0	0	
Croacia	0	1	0	14	1	16	
Dinamarca	0	0	0	15	2	17	
Eslovaquia	0	0	1	25	4	30	
Eslovenia	0	1	0	12	2	15	
Estonia	0	1	0	6	1	8	
Finlandia	0	0	0	16	0	16	
Francia	2	23	13	425	20	483	
Grecia	0	1	0	39	1	41	
Hungría	1	3	2	50	5	61	
Irlanda	0	2	1	54	1	58	
Italia	4	56	61	1.276	83	1.480	
Letonia	1	1	0	8	3	13	
Lituania	1	3	3	39	3	49	
Luxemburgo	0	0	0	1	0	1	
Malta	0	0	0	4	0	4	
Países bajos	0	4	7	76	8	95	
Polonia	12	148	623	1.105	115	2.003	
Portugal	72	42	149	722	86	1.071	
Reino Unido	1	12	5	310	6	334	
República Checa	2	3	0	41	13	59	
Rumania	338	1.178	3.906	10.087	986	16.495	
Suecia	0	1	2	43	2	48	
Total UE	501	1.679	5.385	16.866	1.596	26.027	
Espacio Económ. Europ. + Suiza							
ISLANDIA	0	0	0	0	0	0	
NORUEGA	0	1	0	5	0	6	
SUIZA	0	2	1	17	0	20	
LIECHTENSTEIN	0	0	0	0	0	0	
Total EEE+Suiza	0	3	1	22	0	26	
Total comunitarios	501	1.682	5.386	16.888	1.596	26.053	

Paro registrado de extranjeros en Madrid por sectores y país de procedencia						Julio 2016
País de procedencia	Agricultura	Industria	Construcción	Servicios	Sin empleo anterior	Total sectores
Extracomunitarios						
Ecuador	49	168	945	2.701	192	4.055
Colombia	9	115	300	2.242	197	2.863
Perú	10	49	251	1.535	182	2.027
Marruecos	521	628	3.156	7.885	2.040	14.230
China	3	17	13	355	11	399
República Dominicana	9	47	227	1.492	249	2.024
Bolivia	13	48	220	1.062	92	1.435
Ucrania	19	109	567	1.086	122	1.903
Argentina	2	21	37	431	35	526
Filipinas	3	6	6	315	3	333
Resto países extracomunitarios	259	401	976	7.159	1.086	9.881
Total extracomunitarios	897	1.609	6.698	26.263	4.209	39.676
Total extranjeros	1.398	3.291	12.084	43.151	5.805	65.729

Paro extranjeros por sectores Julio 2016



Fuentes: SEPE y elaboración propia

Anexo de tablas. Índice III

II Trim. 2.016

Comparativa de la población total frente a la población extranjera
Madrid y España

Variaciones de la población 16-64: Trabajadores españoles y extranjeros
Madrid y España

Tasas actividad, ocupación y paro por zona de procedencia: UE y no UE (16-64)
Madrid y España

Ocupados españoles y extranjeros por CCAA y sexo (16-64)

Ocupados españoles y extranjeros por zona de procedencia y CCAA (16 y más)

II Trim. 2.016 Perfil de población extranjera y total. Madrid y España (16-64)

Distribución de la población por sexo									
Extranjeros	Madrid					España			
	Hombres		Mujeres			Hombres		Mujeres	
	Absolutos	%	Absolutos	%		Absolutos	%	Absolutos	%
Población	276,2	46,85	313,4	53,15		1.656,5	47,90	1.802,0	52,10
Activos	250,4	50,40	246,5	49,60		1.422,9	52,50	1.287,5	47,50
Ocupados	175,9	48,58	186,2	51,42		1.049,6	53,33	918,5	46,67
Parados	74,5	55,28	60,2	44,72		373,3	50,29	368,9	49,71

Población total	Madrid					España			
	Hombres		Mujeres			Hombres		Mujeres	
	Absolutos	%	Absolutos	%		Absolutos	%	Absolutos	%
Población	2.053,6	48,75	2.158,6	51,25		15.057,8	50,08	15.010,3	49,92
Activos	1.718,7	51,24	1.635,8	48,76		12.128,1	53,41	10.578,9	46,59
Ocupados	1.447,5	51,59	1.358,5	48,41		9.881,5	54,48	8.256,8	45,52
Parados	271,2	49,44	277,3	50,56		2.246,6	49,17	2.322,1	50,83

Distribución de la población por grupos de edad									
Grupos de edad	Extranjeros					Población total 16-64			
	Madrid		España			Madrid		España	
	Absolutos	%/total	Absolutos	%/total		Absolutos	%/total	Absolutos	%/total
< 25	73,0	12,39	492,5	14,24		539,7	12,81	3.995,5	13,29
25 - 29	82,5	13,99	407,1	11,77		354,5	8,42	2.521,8	8,39
<30	155,5	26,38	899,6	26,01		894,2	21,23	6.517,3	21,68
30-54	395,0	66,99	2.285,2	66,08		2.572,0	61,06	17.883,4	59,48
55 - 64	39,1	6,63	273,6	7,91		746,1	17,71	5.667,4	18,85
Total 16 - 64	589,6	100,00	3.458,5	100,00		4.212,3	100,00	30.068,1	100,00

Comparativa de tasas por sexos									
Tasas	Extranjeros					Población total 16-64			
	Madrid		España			Madrid		España	
	Hombres	Mujeres	Hombres	Mujeres		Hombres	Mujeres	Hombres	Mujeres
T. Actividad	90,65	78,65	85,90	71,45		83,69	75,78	80,54	70,48
T. Ocupación	63,69	59,43	63,36	50,97		70,48	62,93	65,62	55,01
T. Paro	29,74	24,44	26,23	28,66		15,78	16,95	18,52	21,95

II Trim. 2.016 Distribución población ocupada. Madrid y España (16-64)

Ocupados por grupos de edad									
Grupos de edad	Extranjeros					Población total 16-64			
	Madrid		España			Madrid		España	
	Absolutos	%/total	Absolutos	%/total		Absolutos	%/total	Absolutos	%/total
< 25	22,7	6,27	121,5	6,17		119,2	4,25	797,6	4,40
25 - 29	46,1	12,74	234,2	11,90		240,7	8,58	1.584,9	8,74
<30	68,8	19,00	355,7	18,07		359,9	12,83	2.382,6	13,14
30-54	271,7	75,02	1.483,6	75,38		2.042,1	72,78	12.991,0	71,62
55 - 64	21,6	5,97	128,9	6,55		404,0	14,40	2.764,8	15,24
Total 16 - 64	362,2	100,00	1.968,1	100,00		2.806,0	100,00	18.138,4	100,00

Distribución de los asalariados por tipo de contrato									
Tipo de contrato	Extranjeros					Población total 16-64			
	Madrid		España			Madrid		España	
	Absolutos	%/total asalar.	Absolutos	%/total asalar.		Absolutos	%/total asalar.	Absolutos	%/total asalar.
Indefinido	242,1	76,10	1.044,2	62,78		2.032,1	82,02	11.218,8	74,21
Temporal	76,0	23,90	619,0	37,22		445,4	17,98	3.899,1	25,79
Total asalariados	318,1	100,00	1.663,2	100,00		2.477,5	100,00	15.117,9	100,00
Tasa temporalidad	23,90		37,22			17,98		25,79	

Fuente: Encuesta de Población Activa. INE

II Trim. 2.016

Españoles y extranjeros de Madrid y España (16-64)

II Trim. 2.016

Madrid	Pob 16-64	Activos	Ocupados	Parados	TA	TO	TP
Espanoles	3.622,7	2.857,6	2.443,8	413,9	78,88	67,46	14,48
Extranjeros	589,6	496,9	362,2	134,7	84,27	61,43	27,11
TOTAL	4.212,3	3.354,5	2.806,0	548,6	79,64	66,61	16,35
España	Pob 16-64	Activos	Ocupados	Parados	TA	TO	TP
Espanoles	26.609,7	19.996,7	16.170,2	3.826,5	75,15	60,77	19,14
Extranjeros	3.458,5	2.710,3	1.968,1	742,2	78,37	56,91	27,38
TOTAL	30.068,1	22.707,0	18.138,4	4.568,7	75,52	60,32	20,12

I Trim. 2.016

Madrid	Pob 16-64	Activos	Ocupados	Parados	TA	TO	TP
Espanoles	3.624,2	2.860,3	2.425,4	434,9	78,92	66,92	15,21
Extranjeros	587,4	503,2	370,5	132,7	85,67	63,08	26,37
TOTAL	4.211,6	3.363,6	2.795,9	567,6	79,86	66,39	16,88
España	Pob 16-64	Activos	Ocupados	Parados	TA	TO	TP
Espanoles	26.640,4	19.946,4	15.972,1	3.974,3	74,87	59,95	19,93
Extranjeros	3.453,8	2.716,8	1.908,7	808,1	78,66	55,26	29,75
TOTAL	30.094,3	22.663,2	17.880,8	4.782,5	75,31	59,42	21,10

II Trim. 2.015

Madrid	Pob 16-64	Activos	Ocupados	Parados	TA	TO	TP
Espanoles	3.629,8	2.893,4	2.425,7	467,7	79,71	66,83	16,17
Extranjeros	571,4	488,7	355,1	133,7	85,54	62,15	27,35
TOTAL	4.201,2	3.382,2	2.780,8	601,4	80,51	66,19	17,78
España	Pob 16-64	Activos	Ocupados	Parados	TA	TO	TP
Espanoles	26.733,2	20.121,3	15.826,6	4.294,7	75,27	59,20	21,34
Extranjeros	3.457,2	2.745,1	1.896,6	848,5	79,40	54,86	30,91
TOTAL	30.190,4	22.866,4	17.723,2	5.143,2	75,74	58,70	22,49

II Trim. 2.016

Variac.trimestral y anual. Españoles y extranjeros Madrid y España (16-64)

Variación trimestral

Madrid	Pob 16-64		Activos		Ocupados		Parados	
	Absoluta	Relativa	Absoluta	Relativa	Absoluta	Relativa	Absoluta	Relativa
Espanoles	-1,6	-0,04	-2,7	-0,09	18,4	0,76	-21,1	-4,84
Extranjeros	2,2	0,38	-6,3	-1,26	-8,3	-2,25	2,0	1,49
TOTAL	0,6	0,01	-9,0	-0,27	10,0	0,36	-19,1	-3,36
España	Pob 16-64		Activos		Ocupados		Parados	
	Absoluta	Relativa	Absoluta	Relativa	Absoluta	Relativa	Absoluta	Relativa
Espanoles	-30,8	-0,12	50,3	0,25	198,1	1,24	-147,9	-3,72
Extranjeros	4,6	0,13	-6,4	-0,24	59,5	3,12	-65,9	-8,16
TOTAL	-26,2	-0,09	43,8	0,19	257,6	1,44	-213,8	-4,47

Variación anual

Madrid	Pob 16-64		Activos		Ocupados		Parados	
	Absoluta	Relativa	Absoluta	Relativa	Absoluta	Relativa	Absoluta	Relativa
Espanoles	-7,1	-0,20	-35,8	-1,24	18,1	0,74	-53,9	-11,52
Extranjeros	18,2	3,19	8,1	1,66	7,1	2,00	1,0	0,78
TOTAL	11,1	0,26	-27,7	-0,82	25,2	0,90	-52,8	-8,79
España	Pob 16-64		Activos		Ocupados		Parados	
	Absoluta	Relativa	Absoluta	Relativa	Absoluta	Relativa	Absoluta	Relativa
Espanoles	-123,5	-0,46	-124,6	-0,62	343,7	2,17	-468,3	-10,90
Extranjeros	1,3	0,04	-34,8	-1,27	71,5	3,77	-106,3	-12,53
TOTAL	-122,3	-0,40	-159,4	-0,70	415,2	2,34	-574,6	-11,17

Fuente: Encuesta de Población Activa. INE

II Trim. 2.016

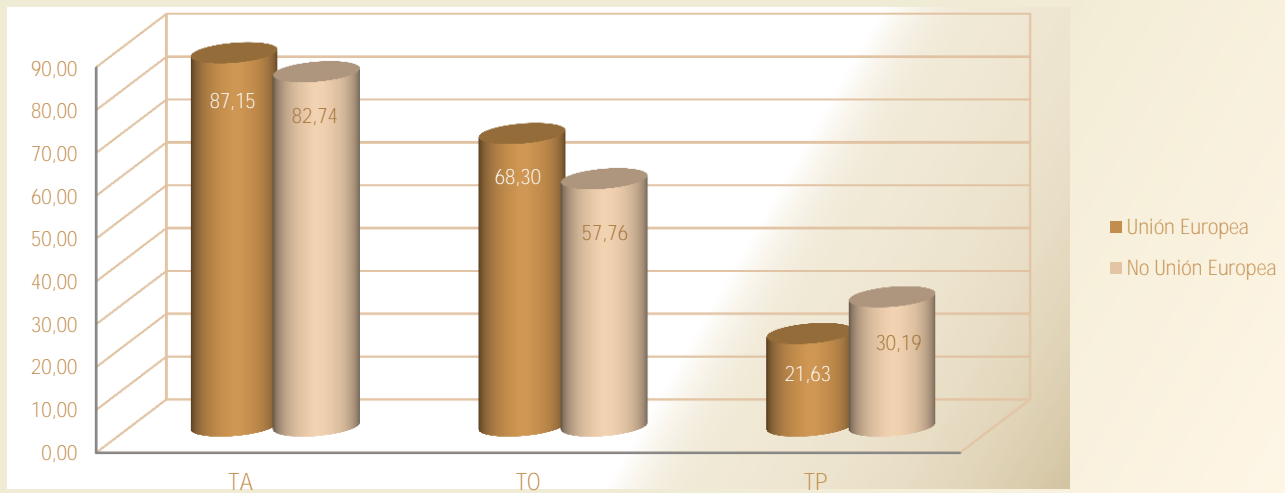
TA, TO Y TP por zona de procedencia Madrid y España (16-64)

Madrid	Pob 16-64	Activos	Ocupados	Parados	TA	TO	TP
Españoles	3.622,7	2.857,6	2.443,8	413,9	78,88	67,46	14,48
Unión Europea	205,1	178,7	140,1	38,7	87,15	68,30	21,63
No Unión Europea	384,5	318,1	222,1	96,1	82,74	57,76	30,19
Total extranjeros	589,6	496,9	362,2	134,7	84,27	61,43	27,11
TOTAL	4.212,3	3.354,5	2.806,0	548,6	79,64	66,61	16,35

España	Pob 16-64	Activos	Ocupados	Parados	TA	TO	TP
Españoles	26.609,7	19.996,7	16.170,2	3.826,5	75,15	60,77	19,14
Unión Europea	1.235,0	994,8	758,9	235,9	80,55	61,45	23,71
No Unión Europea	2.223,5	1.715,6	1.209,2	506,3	77,16	54,38	29,51
Total extranjeros	3.458,5	2.710,3	1.968,1	742,2	78,37	56,91	27,38
TOTAL	30.068,1	22.707,0	18.138,4	4.568,7	75,52	60,32	20,12

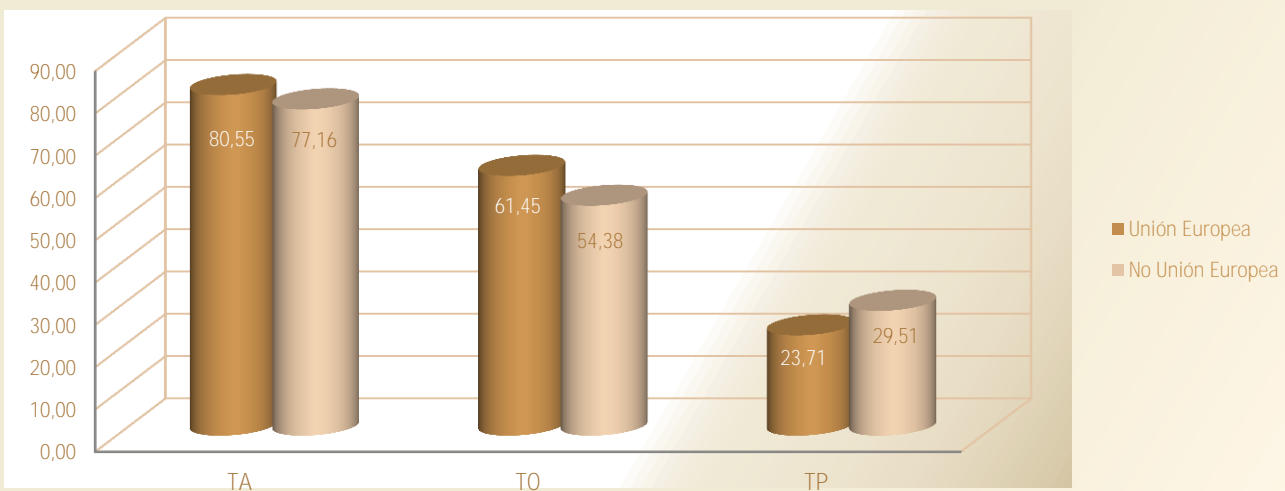
II Trim. 2.016

Tasas actividad, ocupación y paro UE y no UE Madrid



II Trim. 2.016

Tasas actividad, ocupación y paro UE y no UE España



Fuente: Encuesta de Población Activa. INE

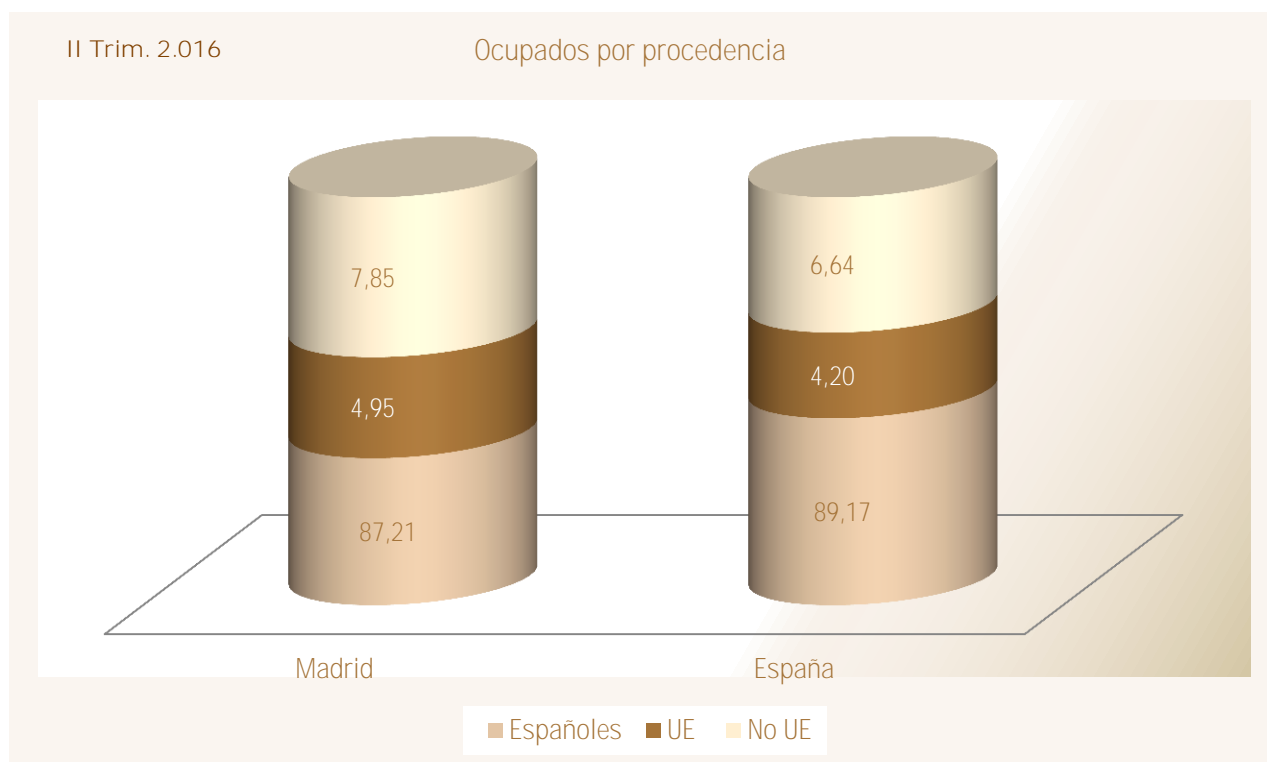
II Trim. 2.016		Ocupados extranjeros y españoles por sexo y CCAA (16-64)			
Comunidad autónoma	Ambos sexos				
	Total	Españoles	Extranjeros	Peso extranjeros s/ total	
España	18.138,4	16.170,2	1.968,1	10,85	
Andalucía	2.811,1	2.566,7	244,4	8,70	
Aragón	545,0	478,2	66,8	12,26	
Asturias	376,6	358,6	17,9	4,76	
Baleares	542,1	429,7	112,4	20,73	
Canarias	792,1	655,5	136,5	17,24	
Cantabria	231,4	216,7	14,7	6,33	
Castilla y León	949,0	893,6	55,4	5,84	
Castilla - La Mancha	743,6	675,1	68,5	9,21	
Cataluña	3.157,3	2.743,8	413,5	13,10	
C. Valenciana	1.898,3	1.638,6	259,7	13,68	
Extremadura	364,7	354,4	10,2	2,81	
Galicia	1.022,5	988,6	33,9	3,32	
Madrid	2.806,0	2.443,8	362,2	12,91	
Murcia	567,0	479,3	87,7	15,47	
Navarra	256,4	236,6	19,8	7,71	
País Vasco	893,3	847,9	45,5	5,09	
La Rioja	130,8	115,1	15,7	12,04	
Ceuta y Melilla	51,3	48,1	3,2	6,26	
Comunidad autónoma	Hombres				
	Total	Españoles	Extranjeros	Peso extranjeros s/ total	
España	9.881,5	8.831,9	1.049,6	10,62	
Andalucía	1.587,6	1.465,7	121,8	7,67	
Aragón	300,6	268,0	32,6	10,84	
Asturias	190,2	182,5	7,8	4,08	
Baleares	291,3	230,9	60,4	20,75	
Canarias	435,1	355,4	79,7	18,32	
Cantabria	124,8	116,2	8,6	6,86	
Castilla y León	530,5	497,9	32,5	6,13	
Castilla - La Mancha	442,4	402,1	40,3	9,11	
Cataluña	1.682,0	1.455,0	227,1	13,50	
C. Valenciana	1.048,1	907,2	140,9	13,44	
Extremadura	212,6	207,6	5,0	2,36	
Galicia	540,4	523,7	16,7	3,08	
Madrid	1.447,5	1.271,5	175,9	12,15	
Murcia	331,9	274,4	57,5	17,33	
Navarra	140,3	129,2	11,1	7,91	
País Vasco	470,0	447,8	22,2	4,72	
La Rioja	73,1	65,6	7,5	10,22	
Ceuta y Melilla	33,1	31,2	1,9	5,87	
Comunidad autónoma	Mujer				
	Total	Españoles	Extranjeros	Peso extranjeros s/ total	
España	8.256,8	7.338,3	918,5	11,12	
Andalucía	1.223,6	1.101,0	122,6	10,02	
Aragón	244,4	210,2	34,2	14,00	
Asturias	186,3	176,2	10,2	5,45	
Baleares	250,8	198,9	51,9	20,71	
Canarias	357,0	300,1	56,8	15,92	
Cantabria	106,6	100,5	6,1	5,72	
Castilla y León	418,6	395,7	22,9	5,46	
Castilla - La Mancha	301,1	272,9	28,2	9,36	
Cataluña	1.475,3	1.288,8	186,5	12,64	
C. Valenciana	850,2	731,4	118,8	13,97	
Extremadura	152,1	146,8	5,2	3,44	
Galicia	482,1	464,9	17,2	3,58	
Madrid	1.358,5	1.172,2	186,2	13,71	
Murcia	235,1	204,9	30,2	12,85	
Navarra	116,1	107,4	8,7	7,47	
País Vasco	423,3	400,0	23,3	5,50	
La Rioja	57,8	49,5	8,3	14,34	
Ceuta y Melilla	18,2	16,9	1,3	6,98	

Fuente: Encuesta de Población Activa. INE

II Trim. 2.016

Ocupados por procedencia y CCAA (16 y más)

Comunidad autónoma	Total	Espanoles	Extranjeros	Unión Europea	No Unión Europea	% Unión Europea	% No Unión Europea
Andalucía	2.832,7	2.584,1	248,6	95,1	153,6	38,24	61,76
Aragón	551,9	484,5	67,4	37,0	30,4	54,94	45,06
Asturias	381,5	363,6	17,9	6,4	11,6	35,56	64,44
Baleares	547,1	434,0	113,2	52,3	60,9	46,23	53,77
Canarias	799,9	662,4	137,5	56,1	81,4	40,81	59,19
Cantabria	233,9	219,0	14,8	3,8	11,0	25,75	74,25
Castilla y León	960,7	905,0	55,7	34,6	21,1	62,16	37,84
Castilla - La Mancha	748,1	679,5	68,5	39,5	29,0	57,68	42,32
Cataluña	3.181,3	2.767,2	414,1	124,6	289,5	30,09	69,91
C. Valenciana	1.919,6	1.653,5	266,1	118,3	147,8	44,44	55,56
Extremadura	365,7	355,5	10,2	5,9	4,3	57,86	42,14
Galicia	1.034,0	999,8	34,2	12,6	21,6	36,80	63,20
Madrid	2.831,0	2.468,8	362,2	140,1	222,1	38,68	61,32
Murcia	570,4	482,7	87,7	8,5	79,2	9,72	90,28
Navarra	258,6	238,9	19,8	9,2	10,6	46,30	53,70
País Vasco	900,7	855,1	45,7	16,6	29,1	36,29	63,71
Rioja	131,9	116,2	15,7	7,1	8,6	45,11	54,89
Ceuta y Melilla	51,9	48,7	3,2	0,4	2,8	11,67	88,33
España	18.301,0	16.318,5	1.982,5	768,0	1.214,5	38,74	61,26



Fuente: Encuesta de Población Activa. INE

Anexo de tablas. Índice IV

Población

Padrón municipal de habitantes Madrid y España
Serie 2005-2016

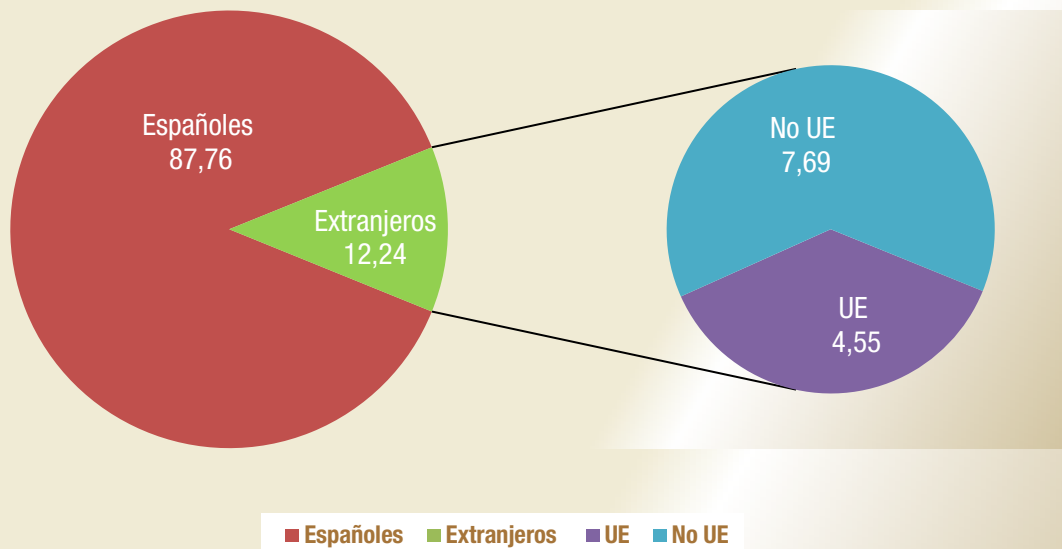
Empadronados extranjeros en Madrid
Serie 2005-2016

Peso empadronados extranjeros en Madrid
Serie 2005-2016

Padrón municipal de habitantes Madrid y España

Madrid	Población total	Extranjeros					
		Población extranjera	Unión Europea	No Unión Europea	Var. Anual		Peso extr. s/ total
					Absoluta	Tasa	
2005	5.964.143	780.752	95.051	685.701	116.497	17,54	13,09
2006	6.008.183	800.512	82.556	717.956	19.760	2,53	13,32
2007	6.081.689	866.910	268.881	585.351	66.398	8,29	14,25
2008	6.271.638	1.005.381	329.225	676.156	138.471	15,97	16,03
2009	6.386.932	1.063.803	353.077	710.726	58.422	5,81	16,66
2010	6.458.684	1.079.944	370.886	709.058	16.141	1,52	16,72
2011	6.489.680	1.067.585	381.633	685.952	-12.359	-1,14	16,45
2012	6.498.560	1.015.054	367.152	647.902	-52.531	-4,92	15,62
2013	6.495.551	960.121	362.370	597.751	-54.933	-5,41	14,78
2014	6.454.440	879.953	331.634	548.319	-80.168	-8,35	13,63
2015	6.436.996	811.128	311.798	499.330	-68.825	-7,82	12,60
2016	6.464.078	790.918	293.963	496.955	-20.210	-2,49	12,24

Población por zona geográfica de procedencia en Madrid



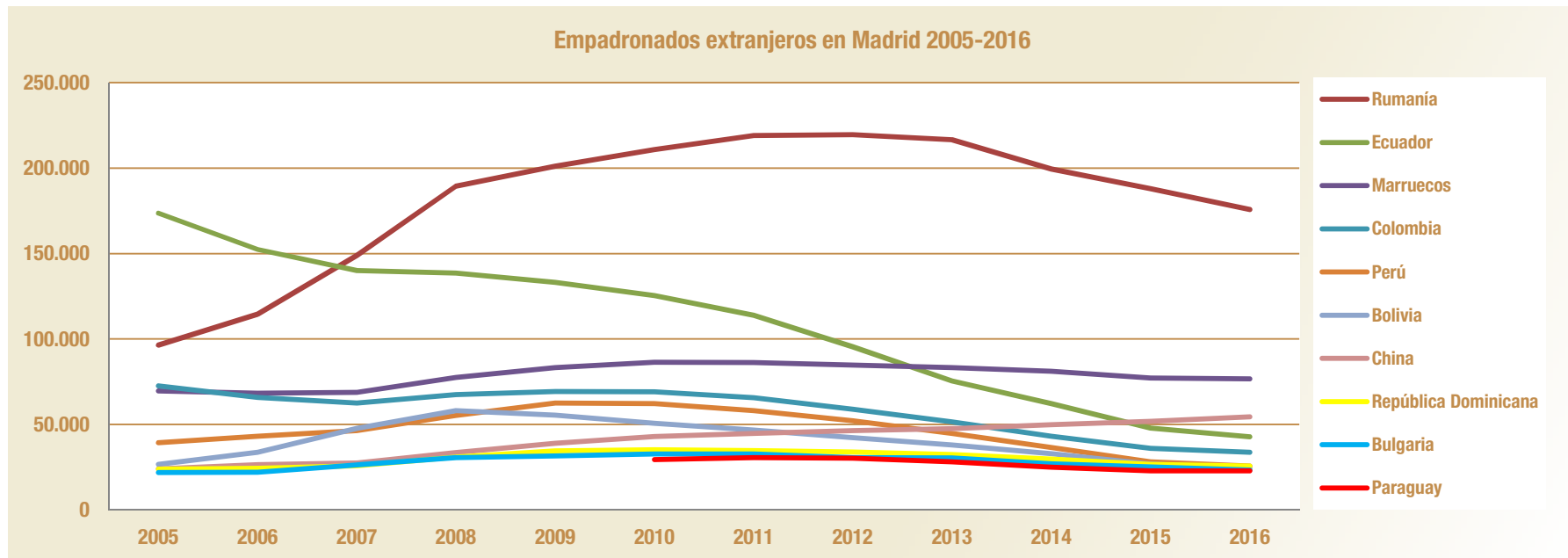
España	Población total	Extranjeros					
		Población extranjera	Unión Europea	No Unión Europea	Var. Anual		Peso extr. s/ total
					Absoluta	Tasa	
2005	44.108.530	3.730.610	835.898	2.894.712	696.284	22,95	8,46
2006	44.708.964	4.144.166	918.886	3.225.280	413.556	11,09	9,27
2007	45.116.894	4.482.568	1.702.613	2.779.955	338.402	8,17	9,94
2008	46.157.822	5.268.762	2.102.654	3.166.108	786.194	17,54	11,41
2009	46.745.807	5.648.671	2.273.226	3.375.445	379.909	7,21	12,08
2010	47.021.031	5.747.734	2.350.172	3.397.562	99.063	1,75	12,22
2011	47.190.493	5.751.487	2.395.358	3.356.129	3.753	0,07	12,19
2012	47.265.321	5.736.258	2.443.617	3.292.641	-15.229	-0,26	12,14
2013	47.129.783	5.546.238	2.359.371	3.186.867	-190.020	-3,31	11,77
2014	46.771.341	5.023.487	2.056.903	2.966.584	-522.751	-9,43	10,74
2015	46.624.382	4.729.644	1.947.110	2.782.534	-293.843	-5,85	10,14
2016	46.524.943	4.601.272	1.835.584	2.765.688	-128.372	-2,71	9,89

Ultimo dato publicado: Estadística del Padrón Continuo. Datos provisionales a 1 de enero de 2016 (28 abril 2016)

Fuente: Padrón municipal de habitantes. INE

Empadronados extranjeros en Madrid 2005-2016

País de procedencia	2005	2006	2007	2008	2009	2010	2011	2012	2013	2014	2015	2016
Rumanía	96.437	114.556	148.906	189.477	201.208	210.822	219.095	219.567	216.695	199.491	187.914	175.835
Ecuador	173.593	152.370	140.036	138.667	133.135	125.469	113.824	95.377	75.298	62.200	47.932	42.743
Marruecos	69.532	68.238	68.819	77.438	83.294	86.386	86.263	84.799	83.242	81.191	77.147	76.759
Colombia	72.636	65.887	62.538	67.390	69.342	69.155	65.575	58.868	51.524	43.109	35.999	33.670
Perú	39.274	43.146	46.434	55.205	62.518	62.120	58.137	52.188	44.734	36.511	28.160	25.611
Bolivia	26.589	33.740	47.716	58.055	55.374	50.644	46.676	42.357	38.025	32.840	26.816	24.488
China	23.924	26.552	27.476	33.489	38.957	42.894	44.683	46.425	47.582	49.831	51.835	54.512
República Dominicana	23.785	24.387	25.736	30.931	34.501	35.154	34.679	33.904	32.334	29.742	26.581	25.638
Bulgaria	21.843	22.078	26.306	30.576	31.573	32.685	32.807	30.658	30.418	27.000	25.141	23.309
Paraguay						29.433	30.552	30.323	28.122	24.978	22.894	22.861
Resto países	233.139	249.558	272.943	324.153	353.901	335.182	335.294	320.588	312.147	293.060	280.709	285.492
Total Extranjeros	780.752	800.512	866.910	1.005.381	1.063.803	1.079.944	1.067.585	1.015.054	960.121	879.953	811.128	790.918



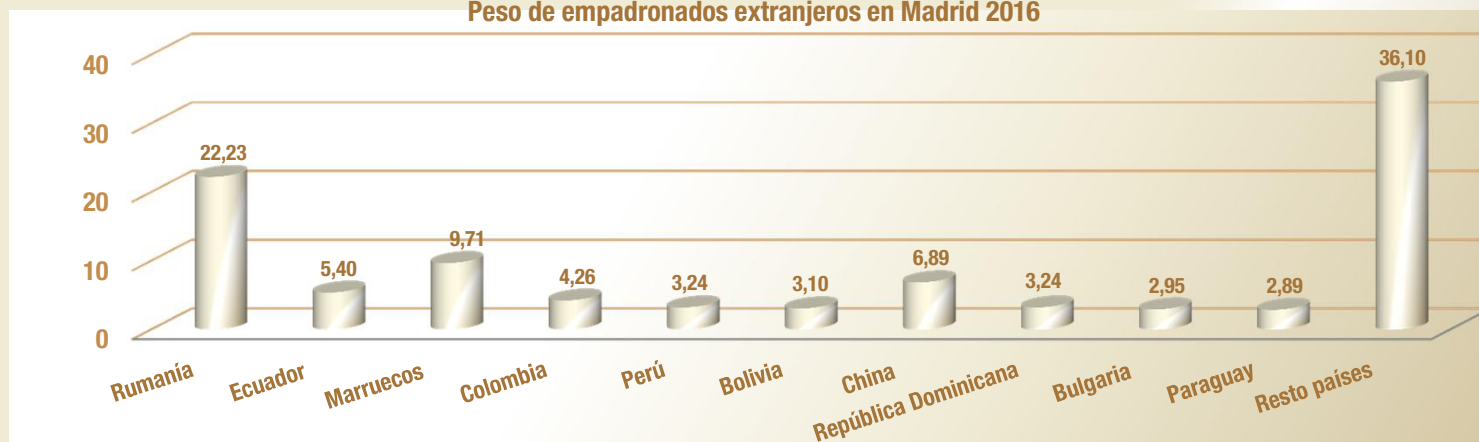
Último dato publicado: Estadística del Padrón Continuo. Datos provisionales a 1 de enero de 2016 (28 abril 2016)

Fuente: Padrón municipal de habitantes. INE

Peso empadronados extranjeros en Madrid 2005-2016

País de procedencia	2005	2006	2007	2008	2009	2010	2011	2012	2013	2014	2015	2016
Rumanía	12,35	14,31	17,18	18,85	18,91	19,52	20,52	21,63	22,57	22,67	23,17	22,23
Ecuador	22,23	19,03	16,15	13,79	12,52	11,62	10,66	9,40	7,84	7,07	5,91	5,40
Marruecos	8,91	8,52	7,94	7,70	7,83	8,00	8,08	8,35	8,67	9,23	9,51	9,71
Colombia	9,30	8,23	7,21	6,70	6,52	6,40	6,14	5,80	5,37	4,90	4,44	4,26
Perú	5,03	5,39	5,36	5,49	5,88	5,75	5,45	5,14	4,66	4,15	3,47	3,24
Bolivia	3,41	4,21	5,50	5,77	5,21	4,69	4,37	4,17	3,96	3,73	3,31	3,10
China	3,06	3,32	3,17	3,33	3,66	3,97	4,19	4,57	4,96	5,66	6,39	6,89
República Dominicana	3,05	3,05	2,97	3,08	3,24	3,26	3,25	3,34	3,37	3,38	3,28	3,24
Bulgaria	2,80	2,76	3,03	3,04	2,97	3,03	3,07	3,02	3,17	3,07	3,10	2,95
Paraguay						2,73	2,86	2,99	2,93	2,84	2,82	2,89
Resto países	29,86	31,17	31,48	32,24	33,27	31,04	31,41	31,58	32,51	33,30	34,61	36,10
Total Extranjeros	100,00	100,00	100,00	100,00	100,00	100,00	100,00	100,00	100,00	100,00	100,00	100,00

Peso de empadronados extranjeros en Madrid 2016



Último dato publicado: Estadística del Padrón Continuo. Datos provisionales a 1 de enero de 2016 (28 abril 2016)

Fuente: Padrón municipal de habitantes. INE

Boletín de extranjeros en la Comunidad de Madrid

Julio 2016

Boletín mensual de la población inmigrante en la Comunidad de Madrid. Incluye tablas referidas a afiliación a la Seguridad Social , contratos y paro registrado de trabajadores extranjeros. Recoge también la actualización trimestral de EPA y los datos de población referidos a este colectivo.

