

# Boletín de extranjeros en la Comunidad de Madrid

Agosto 2016



**EMPLEO Y MERCADO DE TRABAJO**

## **CONSEJERÍA DE ECONOMÍA, EMPLEO Y HACIENDA**

### **Consejera de Economía, Empleo y Hacienda**

Excma. Sra. Dña. Engracia Hidalgo Tena

### **Viceconsejero de Hacienda y Empleo**

Ilmo. Sr. D. Miguel Ángel García Martín

### **Director General del Servicio Público de Empleo**

Ilmo. Sr. D. José María Díaz Zabala

### **Subdirectora General de Planificación, Cualificación y Evaluación**

Cristina Olías de Lima Gete

### **Jefe del Área de Análisis y Estrategia**

Antonio Hernando Sánchez

### **Equipo técnico editorial**

Marta Rosa Sánchez Sánchez

Pilar Jiménez Muñoz

© Comunidad de Madrid

Edita: Dirección General del Servicio Público de Empleo

de la Consejería de Economía, Empleo y Hacienda

Vía Lusitana, 21. 28025 Madrid.

Análisis.estrategia@madrid.org

**[www.madrid.org](http://www.madrid.org)**

Formato de edición: archivo electrónico

Edición: 09/2016

Editado en España - *Published in Spain*

---

## Índice

---

- **Estructura del Boletín**
- **Análisis**
  - Afiliación a la Seguridad Social
  - Contratos
  - Paro registrado
  - EPA
  - Población
- **Anexo tablas**
  - **Índice I.** Afiliación a la Seguridad Social
  - **Índice II.** Contratos y Paro registrado
  - **Índice III.** EPA
  - **Índice IV.** Población

---

## Estructura del Boletín

---

El Boletín de trabajadores extranjeros recoge información del mercado de trabajo de los inmigrantes en Madrid y una comparativa con el resto de comunidades autónomas de España y el total nacional. Este Boletín consta de dos bloques:

### 1. Análisis

Texto que recoge el estudio mensual de los datos de afiliación a la seguridad social del colectivo de extranjeros así como los de contratos y paro registrado. También se recoge la evolución trimestral de la EPA y semestralmente se revisan e incorporan los datos relativos a Población. El análisis de datos se extrae de las tablas que se anexan en este documento.

### 2. Anexo de tablas

**Índice I:** Recoge las tablas relativas a los datos de afiliación media de extranjeros a la seguridad social, que son los que publica el Ministerio de Empleo y Seguridad Social desde julio de 2008. Los datos de afiliación se detallan por comunidades autónomas, regímenes, ramas de actividad y países y zonas de procedencia. También se recogen datos por sexo y edad. En todas las tablas debe tenerse en cuenta que la diferencia entre el total regímenes y la suma del régimen general, S. E. Agrario, S. E. Hogar y régimen de autónomos corresponde a los regímenes de mar y carbón.

La fuente de los datos es [Ministerio de Empleo y Seguridad Social](#)

**Índice II:** Recoge las tablas de contratos y paro registrado del colectivo de inmigrantes. Los datos de paro y contratos se recogen por zona de procedencia, sexo, edad y por rama y sector de actividad.

Las fuentes son: Estadísticas del mercado de trabajo de la [Consejería de Economía, Empleo y Hacienda de la Comunidad de Madrid](#) y el [SPEE](#)

**Índice III:** Recoge las tablas que actualizan EPA. La fuente es el [INE](#)

**Índice IV:** Recoge las tablas que actualizan Población. La fuente es el [INE](#)

### Publicaciones del Área de Análisis y Estrategia

[Mercado de Trabajo en las localidades madrileñas \(Publicación periódica\)](#)

[Principales Indicadores del Mercado de Trabajo \(Publicación periódica\)](#)

[Boletín Afiliación a la Seguridad Social \(Publicación periódica\)](#)

[Boletín Informativo Paro Registrado y Contratos \(Publicación periódica\)](#)

[Informe Paro Registrado por Localidades \(Publicación periódica\)](#)

[Boletín de Trabajadores Extranjeros \(Publicación periódica\)](#)

[Informe de paro registrado y contratos de trabajo. Incorpora datos nacionales \(Publicación periódica\)](#)

[Informes sobre Mercado de Trabajo en la Comunidad de Madrid. Encuesta de Población Activa \(Publicación periódica\)](#)

[EPA. Mercado de Trabajo. Informe Primeros Datos \(Publicación periódica\)](#)

[Discapacidad y Empleo en la Comunidad de Madrid](#)

[Boletín Informativo personas con discapacidad. Paro y Contratos \(Publicación periódica\)](#)

[La inserción laboral de los titulados universitarios \(Publicación periódica\)](#)

## Análisis

### Claves del mes

- La **afiliación** de extranjeros crece en Madrid un **3,76%** en tasa anual
- En el último año la **contratación** de trabajadores extranjeros crece un **20,63%** en la región
- En la Comunidad Madrid el **paro** de inmigrantes ha descendido un **9,43%** en el último año
- Según la **EPA del II trimestre de 2016**, la tasa de paro de los extranjeros en Madrid continúa por debajo de la de este colectivo en España (**27,11% vs. 27,38%**)
- Según el Padrón municipal del INE (datos provisionales) la población extranjera en Madrid baja un **2,49%** en el año 2016 y se sitúa en **790.918**

### Análisis de los datos del mercado de trabajo de los extranjeros en Madrid

#### Afiliación a la Seguridad Social

En el mes de agosto la afiliación de extranjeros a la Seguridad Social alcanza la cifra de 343.878 en la región. Madrid es la segunda comunidad autónoma con mayor número de extranjeros afiliados.

En España los afiliados extranjeros ascienden a 1.727.555, de los cuales, el 19,91% trabaja en Madrid.

Afiliación media	agosto 2016
<b>Madrid</b>	<b>España</b>
<b>343.878</b>	<b>1.727.555</b>

La afiliación de trabajadores extranjeros muestra un descenso de 1,26% en relación al mes anterior en la Comunidad de Madrid. En términos absolutos la caída ha sido de 4.403 trabajadores. Este mes en España la afiliación de extranjeros presenta una bajada de 1,12%, con 19.559 ocupados menos que en el mes de julio.

En términos anuales la afiliación de extranjeros en Madrid registra un aumento de 3,76%, con 12.460 ocupados más que en agosto de 2015. Esta subida es superior a la que ha registrado el total de afiliados (3,04%). En este mismo período, en España la afiliación de extranjeros ha aumentado en 83.910 trabajadores con una tasa de 5,11%, dos puntos por encima de la tasa de variación interanual del total de afiliados (3,02%). Estos datos se encuadran en un contexto en el que la población extranjera ha experimentado una caída anual de 2,49% en Madrid y de 2,71% en España según los últimos datos de Padrón Continuo publicados por el INE.

ago-16	Variación intermensual		Variación interanual	
	Absoluta	Tasa	Absoluta	Tasa
<b>Madrid</b>	-4.404	-1,26	12.460	3,76
<b>España</b>	-19.559	-1,12	83.910	5,11

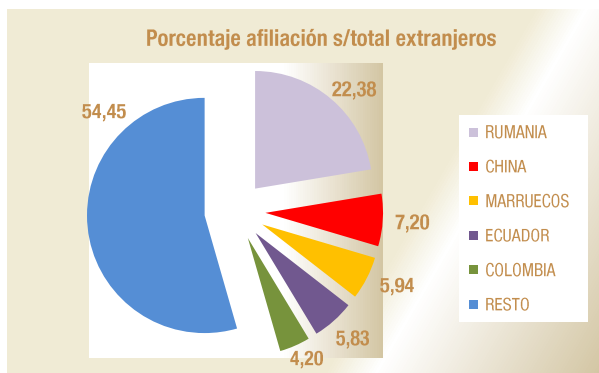
En agosto los autónomos extranjeros ascienden a 43.743 y presentan un descenso intermensual de 0,76%. En términos absolutos, esta bajada ha sido de 337 ocupados.

En términos interanuales los afiliados extranjeros al Régimen de Autónomos aumentan. Con 2.002 ocupados más que en agosto de 2015, han crecido un 4,80% en el último año.

El peso de los extranjeros sobre el total de afiliados en la Comunidad de Madrid es de 12,03%, dos puntos por encima de su peso en el total nacional (9,76%).

Respecto a su procedencia, un 40,61% del total de extranjeros afiliados en la Comunidad de Madrid pertenecen a países comunitarios (139.662 personas). Los 204.216 restantes son extranjeros procedentes de países de fuera de la Unión Europea (el 59,39%).

El mayor número de trabajadores extranjeros radicados en Madrid proceden de Rumanía (76.971), China (24.751) y Marruecos (20.411).



La Comunidad de Madrid es una de las regiones con mayor proporción de mujeres afiliadas entre los trabajadores extranjeros con un 51,40%, por detrás de Ceuta (55,05%) y de Asturias (51,84%), y seis puntos por encima del conjunto nacional (45,24%).

Con 176.765 afiliadas extranjeras, Madrid supera en términos absolutos a todas las comunidades autónomas. La afiliación de mujeres inmigrantes comunitarias representa el 20,51% del conjunto nacional. En el caso de las trabajadoras extracomunitarias el porcentaje es del 24,27%.

Por sectores de actividad, los que agrupan a un mayor número de afiliados extranjeros en Madrid son los siguientes. En el régimen general: S. E. Hogar (22,63%), Hostelería (14,93%), Comercio y reparación de vehículos (13,37%) y Actividades administrativas y servicios auxiliares (11,22%), lo que representa un total de 62,15%. En el régimen de autónomos: Comercio y reparación de vehículos (35,01%), Construcción (14,77%) y Hostelería (12,51%), lo que supone un 62,29%.

### Contratación

En agosto de 2016 la contratación de trabajadores extranjeros experimenta un descenso tanto en Madrid como en el resto de España.

En nuestra región este mes se han realizado 27.988 contratos a trabajadores inmigrantes. Esto supone el 18,62% del total de contratos celebrados en Madrid, que han sido 150.303. En el mismo mes en España se han llevado a cabo 229.550 contratos a extranjeros, un 15,81% del total de contratos efectuados, que han sido 1.451.789. En la Comunidad de Madrid se ha formalizado el 12,19% de los contratos a extranjeros realizados en España.

En términos intermensuales los contratos a extranjeros en la Comunidad de Madrid han experimentado una bajada de 18,36% con 6.293 contratos menos que el mes anterior. El total de contratos ha registrado una caída de 26,90% en la región. En España este mes se han efectuado 48.941 contratos menos a trabajadores inmigrantes (-17,57%). El total de contratos registrados en España ha experimentado un descenso de 20,07% con 364.482 contratos menos que el mes anterior.

Este mes la cifra de extranjeros no comunitarios contratados en Madrid alcanza los 19.029, lo que supone un 67,99% sobre el total de extranjeros

contratados en Madrid, que han sido 27.988. La contratación de inmigrantes comunitarios ha alcanzado los 8.959 lo que refleja un porcentaje de 32,01%.

Contratos extranjeros		Agosto 2016
Comunitarios	No comunitarios	Total contratos
8.959	19.029	27.988
32,01	67,99	100,00

Con respecto a agosto de 2015, en Madrid, los contratos a inmigrantes han experimentado un aumento de un 20,63%. El total de contrataciones muestra una subida de 21.984 con respecto a agosto de 2015 registrando una tasa de variación interanual de 17,13%. En España, en términos interanuales, la contratación muestra un aumento de 19,21% en el caso de trabajadores extranjeros y de 16,32% en el total de contrataciones.

Cuatro ramas de actividad agrupan el 64,17% de los contratos a inmigrantes en Madrid y son: Hostelería (20,60%), Actividades administrativas y servicios auxiliares (17,59%), Construcción (14,85%) y Comercio al por mayor y al por menor... (11,12%). El peso de las contrataciones en estas ramas de actividad es mayor entre los extranjeros no comunitarios, 64,98%, que entre los extranjeros comunitarios, 62,44%.

El 19,37% de los contratos realizados a extranjeros en la Comunidad de Madrid han sido indefinidos. En el caso de los inmigrantes comunitarios, el porcentaje de contratación indefinida ha sido 18,17% y para los inmigrantes no comunitarios 19,93%. El colectivo de trabajadores españoles en nuestra Comunidad presenta un 13,06% de contratos indefinidos sobre los totales.

### Paro registrado

En agosto el paro registrado de trabajadores inmigrantes presenta un descenso tanto en Madrid como en el resto de España.

En Madrid este mes se han registrado 64.736 parados extranjeros y el total de paro registrado ha alcanzado la cifra de 421.564. El porcentaje de parados inmigrantes sobre el total de parados en nuestra región se eleva a 15,36%. En España este mes se han registrado 416.772 parados extranjeros, lo que supone un 11,27% del total de parados, que ha alcanzado la cifra de 3.697.496.

El paro de extranjeros baja en Madrid en términos intermensuales en 993 trabajadores, un 1,51%. El paro registrado total en la región presenta un aumento respecto al mes anterior de 3.159 personas, con una tasa de variación intermensual de 0,76%.

En agosto, en el total nacional el paro registrado de extranjeros experimenta una bajada de 7.462 trabajadores (-1,76%), mientras que el paro total presenta una subida de 14.435 personas (0,39%).

El paro de las mujeres extranjeras en la Comunidad de Madrid registra este mes una cifra de 31.148

paradas, y representa el 48,12% del paro del total de inmigrantes.

En Madrid, el peso de los extranjeros parados sobre el total del paro registrado es de 15,36%, mientras que los extranjeros representan el 18,62% de las contrataciones y el 12,91% de los ocupados (EPA).

En el mes de agosto el paro registrado de extranjeros no comunitarios en la Comunidad de Madrid alcanza los 38.738 trabajadores, lo que supone un 59,84% del total de extranjeros parados en Madrid, que han sido 64.736. La cifra de parados inmigrantes comunitarios alcanza los 25.998, lo que representa un porcentaje de 40,16%.

Paro registrado extranjeros		Agosto 2016
Comunitarios	No comunitarios	Total contratos
25.998	38.738	64.736
40,16	59,84	100,00

Con respecto a agosto de 2015, el paro de inmigrantes ha bajado en Madrid en 6.742 personas, un descenso de 9,43%. El paro registrado total ha caído un 8,10% y muestra 37.132 desempleados menos. En España, en el mismo período, el paro entre los inmigrantes ha bajado en 47.399 personas, una caída de 10,21% y el total de parados presenta un descenso de 9,11%, con 370.459 parados menos que en agosto de 2015. Tanto en Madrid como en España la caída del paro ha sido mayor para el colectivo de extranjeros que para la población total.

En la Comunidad de Madrid las ramas de actividad con mayor número de parados extranjeros en el mes de agosto son: Construcción (18,29%), Hostelería (13,48%), Actividades administrativas y servicios auxiliares (13,17%) y Comercio al por mayor y al por menor; reparación de vehículos de motor y motocicletas (9,90%). En conjunto, un 54,84% de los parados extranjeros se aglutinan en estas ramas de actividad.

### Encuesta de Población Activa. EPA II Trimestre de 2016

La Encuesta de Población Activa correspondiente al segundo trimestre de 2016, cifra en 4.212.300 la población de 16-64 años de la Comunidad de Madrid, de los cuales 589.600 son extranjeros.

Centrando el análisis de datos en este grupo de edad, en Madrid la tasa de actividad de los extranjeros es 84,27%, casi seis puntos por encima de la tasa de actividad de los extranjeros en España (78,37%).

La tasa de ocupación de este colectivo es 61,43% en la Comunidad de Madrid y supera en 4,5 puntos a la de extranjeros en España (56,91%).

La tasa de paro de los inmigrantes en Madrid (27,11%) se sitúa por debajo de la tasa de paro de los extranjeros en España (27,38%).



Según los datos correspondientes al segundo trimestre de 2016 de la Encuesta de Población Activa, se han alcanzado los 2.806.000 ocupados en nuestra región, de los cuales 362.200 son extranjeros, lo que representa el 14,82% de los ocupados totales.

En Madrid la tasa de ocupados del colectivo de extranjeros (61,43%) es más de cinco puntos inferior que la de la población total (66,61%).

La tasa de paro de los extranjeros en Madrid (27,11%) se encuentra casi once puntos por encima de la tasa de paro de la población total en esta Comunidad (16,35%). En España las tasas de paro de extranjeros y población total son 27,38% y 20,12%.



En cuanto al peso de los ocupados extranjeros entre el total de ocupados por Comunidades, las que presentan una mayor proporción de extranjeros entre sus ocupados son Baleares (20,73%), Canarias (17,24%), Murcia (15,47%), Comunidad Valenciana (13,68%), Cataluña (13,10%), y Madrid (12,91%). La media para el conjunto nacional es de 10,85%.

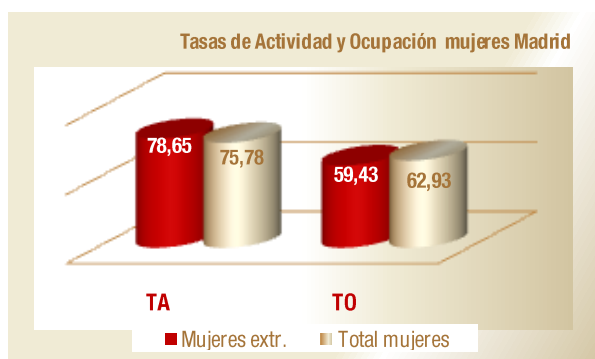
En Madrid un 53,15% de la población extranjera de 16 a 64 años de edad son mujeres. En España este porcentaje alcanza el 52,10%.

Dentro del mercado laboral, en nuestra Comunidad, en el colectivo de extranjeros, el peso de las mujeres extranjeras supone el 49,60% de los activos y el 51,42% de los ocupados.

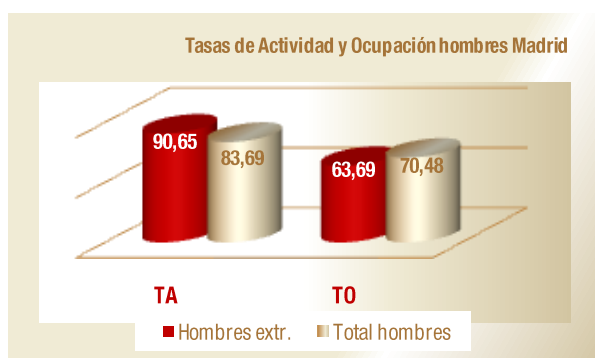
En España las mujeres constituyen el 47,50% de los activos y el 46,67% de los ocupados del colectivo de extranjeros.

El peso de las mujeres ocupadas extranjeras en nuestra región, es mayor que el de las mujeres ocupadas de la población total en Madrid (51,42% vs. 48,41%).

En Madrid la tasa de actividad de las mujeres extranjeras supera en casi tres puntos a la tasa de actividad de la población total femenina (78,65% vs. 75,78%). Sin embargo, las trabajadoras extranjeras tienen una tasa de ocupación de 59,43%, tres puntos y medio por debajo de la del total de mujeres en Madrid (62,93%).



Entre la población masculina extranjera, en Madrid la tasa de actividad de los trabajadores extranjeros (90,65%) supera en casi siete puntos a la tasa de actividad del conjunto de la población masculina (83,69%). Sin embargo, los trabajadores extranjeros tienen una tasa de ocupación de 63,69%, casi siete puntos por debajo de la del total de hombres ocupados en Madrid (70,48%).



Otro rasgo definitorio de la oferta de trabajo extranjera en todas las regiones españolas es su juventud. En Madrid y en España, los ocupados entre los 25 y los 54 años suponen el 87,76% y 87,28% en el colectivo de extranjeros.

La estabilidad en el empleo es mayor entre los asalariados extranjeros en la Comunidad de Madrid que en el resto de España, con unas tasas de temporalidad de 23,90% para Madrid y de 37,22% para España.

## Datos de población

Según el Padrón Municipal del Instituto Nacional de Estadística (INE) los datos provisionales del año 2016 cifran la población extranjera empadronada en la Comunidad de Madrid en 790.918 extranjeros, el 12,24% de la población madrileña, que asciende a 6.464.078. En España, la población extranjera empadronada se eleva a 4.601.272 que representa el 9,89% de la población total, que es 46.524.943.

Un 17,19% de los inmigrantes en España reside en Madrid, uno de los porcentajes más altos del país, sólo por detrás de Cataluña (22,18%).

El colectivo de inmigrantes mayoritario en nuestra Comunidad son los extranjeros de la No Unión Europea que asciende a 496.955 empadronados y representa el 62,83% de los inmigrantes de nuestra región. El 32,13% de los extranjeros de Madrid son latinoamericanos entre los que destacan: Ecuatorianos (5,40%); colombianos (4,26%), dominicanos y peruanos (ambos un 3,24%) y bolivianos (3,10%). Un segundo grupo lo forman los inmigrantes africanos (13,74%) en su mayoría de origen marroquí (9,71%) seguidos a distancia por los nigerianos (1,13%). En tercer lugar se sitúan los asiáticos (11,08%) fundamentalmente de origen chino (6,89%) seguidos por los filipinos (1,65%). En último lugar se encuentran los europeos no comunitarios (4,41%) entre los que predominan los extranjeros de origen ucraniano que representan el 2,70% del total de inmigrantes en Madrid.

Los inmigrantes de la Unión Europea residentes en Madrid son 293.963 y representan el 37,17% del total de extranjeros en nuestra Comunidad. Por procedencia los primeros puestos están ocupados por rumanos (22,23%) e italianos (3,03%); es decir, uno de cada cuatro extranjeros (25,26%) procede de estos dos países. Dentro de este grupo el tercer lugar lo ocupan los búlgaros (2,95%). Los países que forman parte del grupo fundador de la UE, que son Italia, Alemania, Bélgica, Francia, Luxemburgo y Países Bajos, aportan al colectivo de extranjeros un 6,1%.



El grupo mayoritario de inmigrantes en Madrid es de origen rumano, con 175.835 empadronados. Le siguen los marroquíes con 76.759 y los inmigrantes de origen chino que ascienden a 54.512.



## Principales indicadores

Extranjeros	Fecha	Madrid				España			
		Dato	% Extr.	Var. Interanual		Dato	% Extr.	Var. Interanual	
				Absoluta	Relativa			Absoluta	Relativa
Población*	ene-16	790.918	12,24	-20.210	-2,49	4.601.272	9,89	-128.372	-2,71
Afiliación	ago-16	343.878	12,03	12.460	3,76	1.727.555	9,76	83.910	5,11
Activos		496,9	14,81	8,1	1,66	2.710,3	11,94	-34,8	-1,27
Ocupados	II Trim. 2.016	362,2	12,91	7,1	2,00	1.968,1	10,85	71,5	3,77
Parados		134,7	24,56	1,0	0,78	742,2	16,25	-106,3	-12,53
Paro Registrado	ago-16	64.736	15,36	-6.742	-9,43	416.772	11,27	-47.399	-10,21
Contratos		27.988	18,62	4.786	20,63	229.550	15,81	36.991	19,21
Tasas	Fecha	Dato	Variación Inter-EPA		Dato	Variación Inter-EPA			
Tasa Actividad		84,27	-1,40		78,37	-0,29			
Tasa Ocupación	II Trim. 2.016	61,43	-1,65		56,91	1,65			
Tasa Paro		27,11	0,74		27,38	-2,36			

Totales	Fecha	Madrid			España		
		Dato	Var. Interanual		Dato	Var. Interanual	
			Absoluta	Relativa		Absoluta	Relativa
Población*	ene-16	6.464.078	27.082	0,42	46.524.943	-99.439	-0,21
Afiliación	ago-16	2.857.350	84.333	3,04	17.699.995	519.096	3,02
Activos		3.354,5	-27,7	-0,82	22.707,0	-159,4	-0,70
Ocupados	II Trim. 2.016	2.806,0	25,2	0,90	18.138,4	415,2	2,34
Parados		548,6	-52,8	-8,79	4.568,7	-574,6	-11,17
Paro Registrado	ago-16	421.564	-37.132	-8,10	3.697.496	-370.459	-9,11
Contratos		150.303	21.984	17,13	1.451.789	203.643	16,32
Tasas	Fecha	Dato	Variación Inter-EPA		Dato	Variación Inter-EPA	
Tasa Actividad		79,64	-0,23		75,52	0,21	
Tasa Ocupación	II Trim. 2.016	66,61	0,23		60,32	0,91	
Tasa Paro		16,35	-0,52		20,12	-0,98	

### Peso de Madrid sobre España

Indicador	Fecha	Extranjeros	Totales
Población*	ene-16	17,19	13,89
Afiliación	ago-16	19,91	16,14
Ocupados EPA	II Trim. 2.016	18,40	15,47
Paro Registrado		15,53	11,40
Contratos	ago-16	12,19	10,35

### Peso de Extranjeros No UE sobre Total de Extranjeros

Indicador	Fecha	Madrid	España
Población	ene-16	62,83	60,11
Afiliación		59,39	58,36
Paro Regist. (No com./ Total extr.)	ago-16	59,84	63,69

\* Población: Datos provisionales año 2016

Datos EPA referidos a Población 16-64 años. Valores en miles

---

## Anexo Tablas

---

**Índice I.** Afiliación a la Seguridad Social

**Índice II.** Contratos y Paro registrado

**Índice III.** EPA

**Índice IV.** Población

---

## Anexo de tablas. Índice I

---

### Seguridad Social

#### **Extranjeros afiliados por comunidad autónoma, regímenes y zona de procedencia**

Datos mensuales

#### **Variación intermensual e interanual por CCAA**

Total regímenes y Autónomos

#### **Peso afiliados extranjeros sobre total afiliados por CCAA**

Datos mensuales

#### **Afiliados extranjeros por zona de procedencia, sexo y CCAA**

Madrid y España

#### **Evolución de la afiliación intermensual-interanual de trabajadores extranjeros**

Madrid y España

#### **Afiliados al régimen general y de autónomos por ramas de actividad en Madrid**

Datos mensuales

#### **Ranking variación interanual e intermensual de afiliación de extranjeros por CCAA**

Datos mensuales

#### **Distribución de afiliación de extranjeros por CCAA**

Gráfico

#### **Afiliación de extranjeros en Madrid por regímenes y país de procedencia y ranking**

Datos mensuales

Afiliación de extranjeros por CCAA y regímenes							agosto 2016
Total extranjeros							
Comunidad Autónoma	Total regímenes	General	S.E. Agrario	S.E.Hogar	Autónomos	Distribución por CCAA	
Andalucía	188.320	84.199	50.555	15.862	37.209	10,90	
Aragón	68.088	38.428	13.694	7.172	8.729	3,94	
Asturias	13.078	7.650	342	2.428	2.352	0,76	
Baleares	101.707	74.343	1.611	5.665	19.693	5,89	
Canarias	84.093	58.395	2.164	2.913	20.022	4,87	
Cantabria	11.099	7.038	230	1.895	1.800	0,64	
Castilla-La Mancha	55.881	30.815	13.798	4.338	6.928	3,23	
Castilla-León	49.870	31.655	6.002	5.850	6.362	2,89	
Cataluña	422.922	301.261	21.685	35.938	63.137	24,48	
C. Valenciana	178.816	109.918	15.504	15.080	37.836	10,35	
Extremadura	11.301	4.621	3.830	908	1.943	0,65	
Galicia	30.902	19.517	1.253	3.226	5.634	1,79	
<b>Madrid</b>	<b>343.878</b>	<b>231.073</b>	<b>1.106</b>	<b>67.891</b>	<b>43.743</b>	<b>19,91</b>	
Murcia	73.838	24.914	36.665	5.338	6.777	4,27	
Navarra	21.416	12.187	2.817	2.857	3.555	1,24	
País Vasco	52.037	30.323	1.235	11.829	8.379	3,01	
La Rioja	13.194	7.563	2.225	1.691	1.715	0,76	
Ceuta	2.685	1.193	0	1.170	306	0,16	
Melilla	4.431	2.075	2	1.461	890	0,26	
<b>Total</b>	<b>1.727.555</b>	<b>1.077.169</b>	<b>174.718</b>	<b>193.511</b>	<b>277.009</b>	<b>100,00</b>	
Extranjeros Unión Europea							
Comunidad Autónoma	Total regímenes	General	S.E. Agrario	S.E.Hogar	Autónomos	Distribución por CCAA	
Andalucía	81.355	40.569	19.072	2.438	19.172	11,31	
Aragón	35.621	21.662	6.429	3.331	4.135	4,95	
Asturias	5.713	3.374	120	1.029	1.011	0,79	
Baleares	56.341	40.118	174	1.646	14.145	7,83	
Canarias	45.965	30.653	780	197	14.008	6,39	
Cantabria	3.933	2.616	79	456	760	0,55	
Castilla-La Mancha	30.591	17.240	8.203	1.971	3.178	4,25	
Castilla-León	28.251	18.468	4.231	2.404	3.145	3,93	
Cataluña	137.616	104.520	5.506	3.369	23.985	19,13	
C. Valenciana	88.370	56.756	5.595	5.409	20.508	12,28	
Extremadura	5.220	2.483	1.708	259	770	0,73	
Galicia	13.677	9.647	729	577	2.502	1,90	
<b>Madrid</b>	<b>139.662</b>	<b>99.521</b>	<b>442</b>	<b>22.506</b>	<b>17.150</b>	<b>19,41</b>	
Murcia	13.725	8.070	2.529	575	2.542	1,91	
Navarra	9.659	5.987	769	1.134	1.770	1,34	
País Vasco	16.828	10.928	456	1.860	3.531	2,34	
La Rioja	6.684	3.856	1.052	939	838	0,93	
Ceuta	52	30	0	1	21	0,01	
Melilla	149	48	0	0	100	0,02	
<b>Total</b>	<b>719.414</b>	<b>476.546</b>	<b>57.873</b>	<b>50.102</b>	<b>133.271</b>	<b>100,00</b>	
Extranjeros No Unión Europea							
Comunidad Autónoma	Total regímenes	General	S.E. Agrario	S.E.Hogar	Autónomos	Distribución por CCAA	
Andalucía	106.965	43.630	31.483	13.424	18.036	10,61	
Aragón	32.466	16.765	7.265	3.841	4.594	3,22	
Asturias	7.365	4.276	222	1.399	1.341	0,73	
Baleares	45.366	34.225	1.436	4.019	5.548	4,50	
Canarias	38.128	27.742	1.384	2.716	6.013	3,78	
Cantabria	7.166	4.422	151	1.439	1.040	0,71	
Castilla-La Mancha	25.289	13.576	5.595	2.367	3.751	2,51	
Castilla-León	21.619	13.187	1.771	3.445	3.216	2,14	
Cataluña	285.306	196.741	16.179	32.569	39.151	28,30	
C. Valenciana	90.446	53.163	9.909	9.671	17.328	8,97	
Extremadura	6.081	2.138	2.122	649	1.173	0,60	
Galicia	17.224	9.870	525	2.649	3.133	1,71	
<b>Madrid</b>	<b>204.216</b>	<b>131.552</b>	<b>664</b>	<b>45.385</b>	<b>26.594</b>	<b>20,26</b>	
Murcia	60.113	16.845	34.136	4.762	4.235	5,96	
Navarra	11.757	6.200	2.048	1.723	1.785	1,17	
País Vasco	35.208	19.396	779	9.969	4.848	3,49	
La Rioja	6.510	3.707	1.174	753	877	0,65	
Ceuta	2.633	1.163	0	1.170	285	0,26	
Melilla	4.282	2.027	2	1.461	790	0,42	
<b>Total</b>	<b>1.008.141</b>	<b>600.623</b>	<b>116.846</b>	<b>143.409</b>	<b>143.739</b>	<b>100,00</b>	

Fuente: Ministerio de Empleo y Seguridad Social

### Variación mensual y anual por CCAA

Total regímenes					
Comunidad Autónoma	ago-16	Variación intermensual		Variación interanual	
	Afiliación extranjeros	Var. Absoluta	Tasa	Var. Absoluta	Tasa
Andalucía	188.320	-1.482	-0,78	8.698	4,84
Aragón	68.088	-2.679	-3,79	2.945	4,52
Asturias	13.078	76	0,58	-66	-0,50
Baleares	101.707	37	0,04	7.484	7,94
Canarias	84.093	1.050	1,26	5.048	6,39
Cantabria	11.099	229	2,11	230	2,12
Castilla-La Mancha	55.881	-4.310	-7,16	2.609	4,90
Castilla-León	49.870	-10	-0,02	1.814	3,77
Cataluña	422.922	-824	-0,19	28.014	7,09
C. Valenciana	178.816	-2.336	-1,29	7.613	4,45
Extremadura	11.301	-659	-5,51	-379	-3,24
Galicia	30.902	216	0,70	625	2,06
<b>Madrid</b>	<b>343.878</b>	<b>-4.404</b>	<b>-1,26</b>	<b>12.460</b>	<b>3,76</b>
Murcia	73.838	-4.167	-5,34	3.091	4,37
Navarra	21.416	230	1,09	372	1,77
País Vasco	52.037	-617	-1,17	2.523	5,10
La Rioja	13.194	-57	-0,43	489	3,85
Ceuta	2.685	128	5,01	105	4,07
Melilla	4.431	21	0,48	235	5,60
<b>Total</b>	<b>1.727.555</b>	<b>-19.559</b>	<b>-1,12</b>	<b>83.910</b>	<b>5,11</b>

Autónomos					
Comunidad Autónoma	ago-16	Variación intermensual		Variación interanual	
	Afiliación extranjeros	Var. Absoluta	Tasa	Var. Absoluta	Tasa
Andalucía	37.209	40	0,11	2.329	6,68
Aragón	8.729	-45	-0,51	982	12,68
Asturias	2.352	-10	-0,42	52	2,26
Baleares	19.693	17	0,09	1.116	6,01
Canarias	20.022	86	0,43	1.353	7,25
Cantabria	1.800	10	0,56	95	5,57
Castilla-La Mancha	6.928	-38	-0,55	328	4,97
Castilla-León	6.362	-19	-0,30	168	2,71
Cataluña	63.137	-76	-0,12	5.292	9,15
C. Valenciana	37.836	-63	-0,17	2.047	5,72
Extremadura	1.943	-11	-0,56	39	2,05
Galicia	5.634	27	0,48	178	3,26
<b>Madrid</b>	<b>43.743</b>	<b>-337</b>	<b>-0,76</b>	<b>2.002</b>	<b>4,80</b>
Murcia	6.777	-54	-0,79	429	6,76
Navarra	3.555	0	0,00	242	7,30
País Vasco	8.379	-96	-1,13	607	7,81
La Rioja	1.715	-4	-0,23	124	7,79
Ceuta	306	4	1,32	20	6,99
Melilla	890	-1	-0,11	78	9,61
<b>Total</b>	<b>277.009</b>	<b>-572</b>	<b>-0,21</b>	<b>17.480</b>	<b>6,74</b>

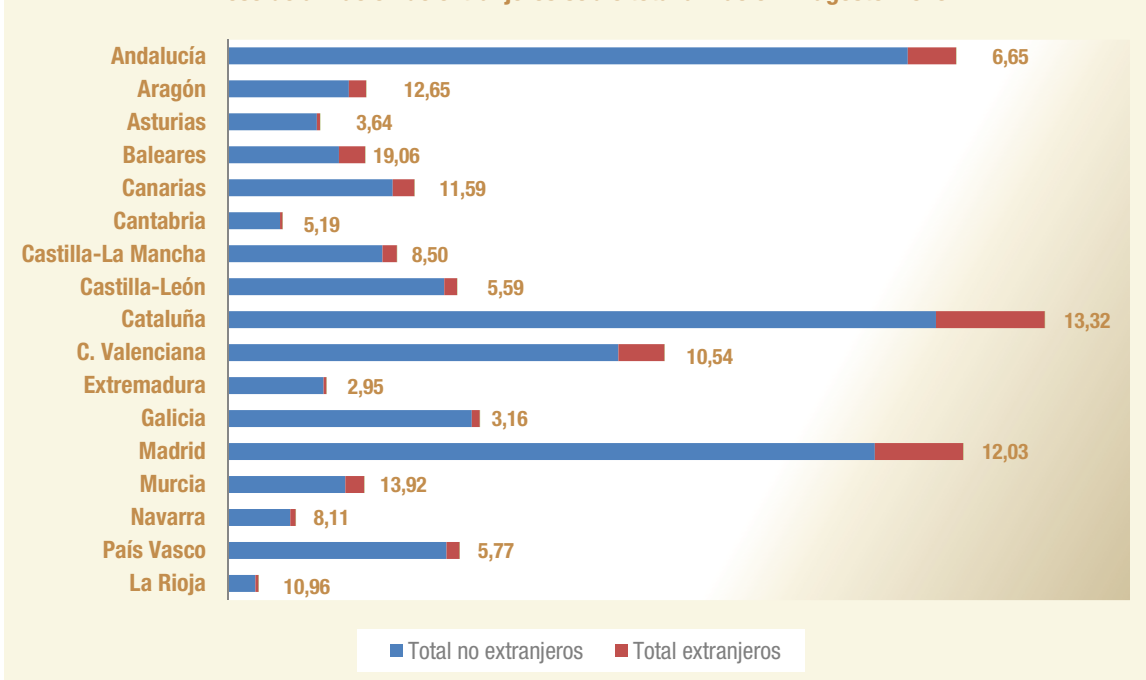
Fuente: Ministerio de Empleo y Seguridad Social y elaboración propia

## Peso afiliación de extranjeros sobre total afiliación

agosto 2016

Comunidad Autónoma	Total regímenes		
	Total afiliados	Total extranjeros	Peso extr/total
Andalucía	2.830.432	188.320	6,65
Aragón	538.414	68.088	12,65
Asturias	359.029	13.078	3,64
Baleares	533.532	101.707	19,06
Canarias	725.477	84.093	11,59
Cantabria	213.860	11.099	5,19
Castilla-La Mancha	657.186	55.881	8,50
Castilla-León	891.502	49.870	5,59
Cataluña	3.174.840	422.922	13,32
C. Valenciana	1.697.090	178.816	10,54
Extremadura	383.227	11.301	2,95
Galicia	979.105	30.902	3,16
<b>Madrid</b>	<b>2.857.350</b>	<b>343.878</b>	<b>12,03</b>
Murcia	530.351	73.838	13,92
Navarra	264.012	21.416	8,11
País Vasco	901.599	52.037	5,77
La Rioja	120.360	13.194	10,96
Ceuta	20.973	2.685	12,80
Melilla	21.656	4.431	20,46
<b>Total</b>	<b>17.699.995</b>	<b>1.727.555</b>	<b>9,76</b>

## Peso de afiliación de extranjeros sobre total afiliación agosto 2016



Fuente: Ministerio de Empleo y Seguridad Social y elaboración propia

## Afiliación de extranjeros por procedencia y CCAA

agosto 2016

Comunidad Autónoma	Total Extranjeros		Unión Europea		No Unión Europea	
	Número	% s/total nacional	Número	% s/total nacional	Número	% s/total nacional
Andalucía	188.320	10,90	81.355	11,31	106.965	10,61
Aragón	68.088	3,94	35.621	4,95	32.466	3,22
Asturias	13.078	0,76	5.713	0,79	7.365	0,73
Baleares	101.707	5,89	56.341	7,83	45.366	4,50
Canarias	84.093	4,87	45.965	6,39	38.128	3,78
Cantabria	11.099	0,64	3.933	0,55	7.166	0,71
Castilla-La Mancha	55.881	3,23	30.591	4,25	25.289	2,51
Castilla-León	49.870	2,89	28.251	3,93	21.619	2,14
Cataluña	422.922	24,48	137.616	19,13	285.306	28,30
C. Valenciana	178.816	10,35	88.370	12,28	90.446	8,97
Extremadura	11.301	0,65	5.220	0,73	6.081	0,60
Galicia	30.902	1,79	13.677	1,90	17.224	1,71
<b>Madrid</b>	<b>343.878</b>	<b>19,91</b>	<b>139.662</b>	<b>19,41</b>	<b>204.216</b>	<b>20,26</b>
Murcia	73.838	4,27	13.725	1,91	60.113	5,96
Navarra	21.416	1,24	9.659	1,34	11.757	1,17
País Vasco	52.037	3,01	16.828	2,34	35.208	3,49
La Rioja	13.194	0,76	6.684	0,93	6.510	0,65
Ceuta	2.685	0,16	52	0,01	2.633	0,26
Melilla	4.431	0,26	149	0,02	4.282	0,42
<b>Total</b>	<b>1.727.555</b>	<b>100,00</b>	<b>719.414</b>	<b>100,00</b>	<b>1.008.141</b>	<b>100,00</b>

Fuente: Ministerio de Empleo y Seguridad Social y elaboración propia

## Afiliación de extranjeros por sexo y CCAA

agosto 2016

Comunidad Autónoma	Hombres		Mujeres		Ambos sexos
	Número	Peso s/ambos sexos	Número	Peso s/ambos sexos	Número
Andalucía	104.243	55,35	84.077	44,65	188.320
Aragón	38.817	57,01	29.271	42,99	68.088
Asturias	6.298	48,16	6.780	51,84	13.078
Baleares	54.152	53,24	47.555	46,76	101.707
Canarias	45.601	54,23	38.492	45,77	84.093
Cantabria	5.547	49,98	5.552	50,02	11.099
Castilla-La Mancha	33.971	60,79	21.910	39,21	55.881
Castilla-León	27.426	54,99	22.444	45,01	49.870
Cataluña	242.681	57,38	180.241	42,62	422.922
C. Valenciana	98.146	54,89	80.670	45,11	178.816
Extremadura	6.326	55,98	4.975	44,02	11.301
Galicia	17.565	56,84	13.337	43,16	30.902
<b>Madrid</b>	<b>167.113</b>	<b>48,60</b>	<b>176.765</b>	<b>51,40</b>	<b>343.878</b>
Murcia	47.600	64,47	26.238	35,53	73.838
Navarra	12.495	58,34	8.921	41,66	21.416
País Vasco	27.286	52,44	24.751	47,56	52.037
La Rioja	7.242	54,89	5.952	45,11	13.194
Ceuta	1.207	44,95	1.478	55,05	2.685
Melilla	2.362	53,31	2.069	46,69	4.431
<b>Total</b>	<b>946.080</b>	<b>54,76</b>	<b>781.475</b>	<b>45,24</b>	<b>1.727.555</b>

Fuente: Ministerio de Empleo y Seguridad Social y elaboración propia

## Evolución de la afiliación intermensual-interanual de trabajadores extranjeros en Madrid

Madrid	Afiliación de extranjeros			Total regímenes		Autónomos	
	Total regímenes	General	Autónomos	Tasa mensual	Tasa anual	Tasa mensual	Tasa anual
ene-15	323.116	282.571	40.502	-1,65	-1,27	-0,44	6,61
feb-15	324.768	284.031	40.693	0,51	-0,76	0,47	6,93
mar-15	327.593	286.332	41.212	0,87	-0,24	1,28	7,38
abr-15	329.850	288.331	41.467	0,69	0,37	0,62	7,08
may-15	333.793	291.867	41.869	1,20	1,22	0,97	7,36
jun-15	336.027	293.821	42.145	0,67	1,51	0,66	6,98
jul-15	335.617	293.510	42.043	-0,12	1,87	-0,24	7,17
ago-15	331.418	289.614	41.741	-1,25	2,02	-0,72	7,23
sep-15	333.233	291.158	42.014	0,55	2,57	0,65	6,86
oct-15	336.720	294.069	42.604	1,05	2,98	1,40	6,52
nov-15	339.224	296.132	43.048	0,74	3,29	1,04	6,51
dic-15	339.980	296.640	43.294	0,22	3,49	0,57	6,42
ene-16	334.500	291.512	42.940	-1,61	3,52	-0,82	6,02
feb-16	336.917	293.849	43.017	0,72	3,74	0,18	5,71
mar-16	339.622	296.146	43.424	0,80	3,67	0,95	5,37
abr-16	342.559	298.748	43.759	0,86	3,85	0,77	5,53
may-16	346.128	301.963	44.108	1,04	3,70	0,80	5,35
jun-16	349.057	304.633	44.364	0,85	3,88	0,58	5,27
jul-16	348.282	304.140	44.080	-0,22	3,77	-0,64	4,85
ago-16	343.878	300.070	43.743	-1,26	3,76	-0,76	4,80
sep-16							
oct-16							
nov-16							
dic-16							

Fuente: Ministerio de Empleo y Seguridad Social y elaboración propia



## Evolución de la afiliación intermensual-interanual de trabajadores extranjeros en España

España	Afiliación de extranjeros			Total regímenes		Autónomos	
	Total regímenes	General	Autónomos	Tasa mensual	Tasa anual	Tasa mensual	Tasa anual
ene-15	1.516.056	1.271.673	240.614	-2,36	0,08	-0,32	8,23
feb-15	1.528.369	1.282.695	241.696	0,81	0,51	0,45	8,29
mar-15	1.563.343	1.313.087	245.854	2,29	1,79	1,72	8,68
abr-15	1.607.883	1.352.992	250.362	2,85	2,83	1,83	8,65
may-15	1.663.217	1.403.860	254.717	3,44	3,42	1,74	8,59
jun-15	1.668.099	1.404.810	258.442	0,29	3,63	1,46	8,66
jul-15	1.660.994	1.396.251	259.730	-0,43	3,76	0,50	8,63
ago-15	1.643.645	1.379.042	259.529	-1,04	3,84	-0,08	8,76
sep-15	1.645.874	1.380.188	260.679	0,14	4,02	0,44	8,61
oct-15	1.633.644	1.367.404	261.497	-0,74	4,26	0,31	8,44
nov-15	1.621.458	1.355.586	261.462	-0,75	4,65	-0,01	8,63
dic-15	1.627.838	1.362.610	261.613	0,39	4,84	0,06	8,38
ene-16	1.600.822	1.337.039	260.022	-1,66	5,59	-0,61	8,07
feb-16	1.612.681	1.347.171	261.518	0,74	5,52	0,58	8,20
mar-16	1.643.064	1.373.140	265.537	1,88	5,10	1,54	8,01
abr-16	1.683.092	1.408.690	269.823	2,44	4,68	1,61	7,77
may-16	1.731.018	1.452.567	273.680	2,85	4,08	1,43	7,44
jun-16	1.747.801	1.465.964	276.989	0,97	4,78	1,21	7,18
jul-16	1.747.114	1.464.525	277.581	-0,04	5,18	0,21	6,87
ago-16	1.727.555	1.445.398	277.009	-1,12	5,11	-0,21	6,74
sep-16							
oct-16							
nov-16							
dic-16							

Fuente: Ministerio de Empleo y Seguridad Social y elaboración propia

## Afiliación de extranjeros régimen general y de autónomos

agosto 2016

Distribución por ramas de actividad				
Madrid	Régimen general		Régimen autónomos	
	Ramas de actividad CNAE-09	Afiliados extranjeros	Peso /s total extranjeros	Afiliados extranjeros
Agricultura, ganadería, caza , selvicultura y pesca	404	0,13	78	0,18
Industrias extractivas	322	0,11	5	0,01
Industria manufacturera	12.819	4,27	1.096	2,51
Suministro energía eléctrica, gas , vapor y aire acondicionado	116	0,04	6	0,01
Suministro agua, actividades saneamiento, gestión residuos y descontaminación	829	0,28	13	0,03
Construcción	23.887	7,96	6.461	14,77
Comercio; reparación vehículos motor y motocicletas	40.118	13,37	15.316	35,01
Transporte y almacenamiento	10.139	3,38	1.630	3,73
Hostelería	44.791	14,93	5.471	12,51
Información y comunicaciones	9.515	3,17	1.404	3,21
Actividades financieras y de seguros	3.585	1,19	309	0,71
Actividades inmobiliarias	2.211	0,74	316	0,72
Actividades profesionales científicas y técnicas	14.686	4,89	2.964	6,78
Actividades administrativas y servicios auxiliares	33.664	11,22	2.344	5,36
Administración pública y defensa; SS obligatoria	1.452	0,48	6	0,01
Educación	7.207	2,40	1.562	3,57
Actividades sanitarias y servicios centrales	12.066	4,02	940	2,15
Actividades artísticas, recreativas y entretenimiento	3.799	1,27	654	1,50
Otros servicios	7.191	2,40	3.149	7,20
Actividades de los hogares como empleadores de personal domestico	1.768	0,59	15	0,03
Actividades de organizaciones y organismos extraterritoriales	503	0,17	4	0,01
S.E. Agrario	1.106	0,37		0,00
S.E. Hogar	67.891	22,63		0,00
<b>Total extranjeros</b>	<b>300.070</b>	<b>100,00</b>	<b>43.743</b>	<b>100,00</b>

Fuente: Ministerio de Empleo y Seguridad Social y elaboración propia

**Ranking variación interanual afiliación de extranjeros por CCAA agosto 2016**

Total extranjeros		Absoluta		Tasa interanual	
Cataluña	422.922	Cataluña	28.014	Baleares	7,94
<b>Madrid</b>	<b>343.878</b>	<b>Madrid</b>	<b>12.460</b>	Cataluña	7,09
Andalucía	188.320	Andalucía	8.698	Canarias	6,39
C. Valenciana	178.816	C. Valenciana	7.613	País Vasco	5,10
Baleares	101.707	Baleares	7.484	Castilla-La Mancha	4,90
Canarias	84.093	Canarias	5.048	Andalucía	4,84
Murcia	73.838	Murcia	3.091	Aragón	4,52
Aragón	68.088	Aragón	2.945	C. Valenciana	4,45
Castilla-La Mancha	55.881	Castilla-La Mancha	2.609	Murcia	4,37
País Vasco	52.037	País Vasco	2.523	La Rioja	3,85
Castilla-León	49.870	Castilla-León	1.814	Castilla-León	3,77
Galicia	30.902	Galicia	625	<b>Madrid</b>	<b>3,76</b>
Navarra	21.416	La Rioja	489	Cantabria	2,12
La Rioja	13.194	Navarra	372	Galicia	2,06
Asturias	13.078	Cantabria	230	Navarra	1,77
Extremadura	11.301	Asturias	-66	Asturias	-0,50
Cantabria	11.099	Extremadura	-379	Extremadura	-3,24
<b>Total</b>	<b>1.727.555</b>	<b>Total</b>	<b>83.910</b>	<b>Total</b>	<b>5,11</b>

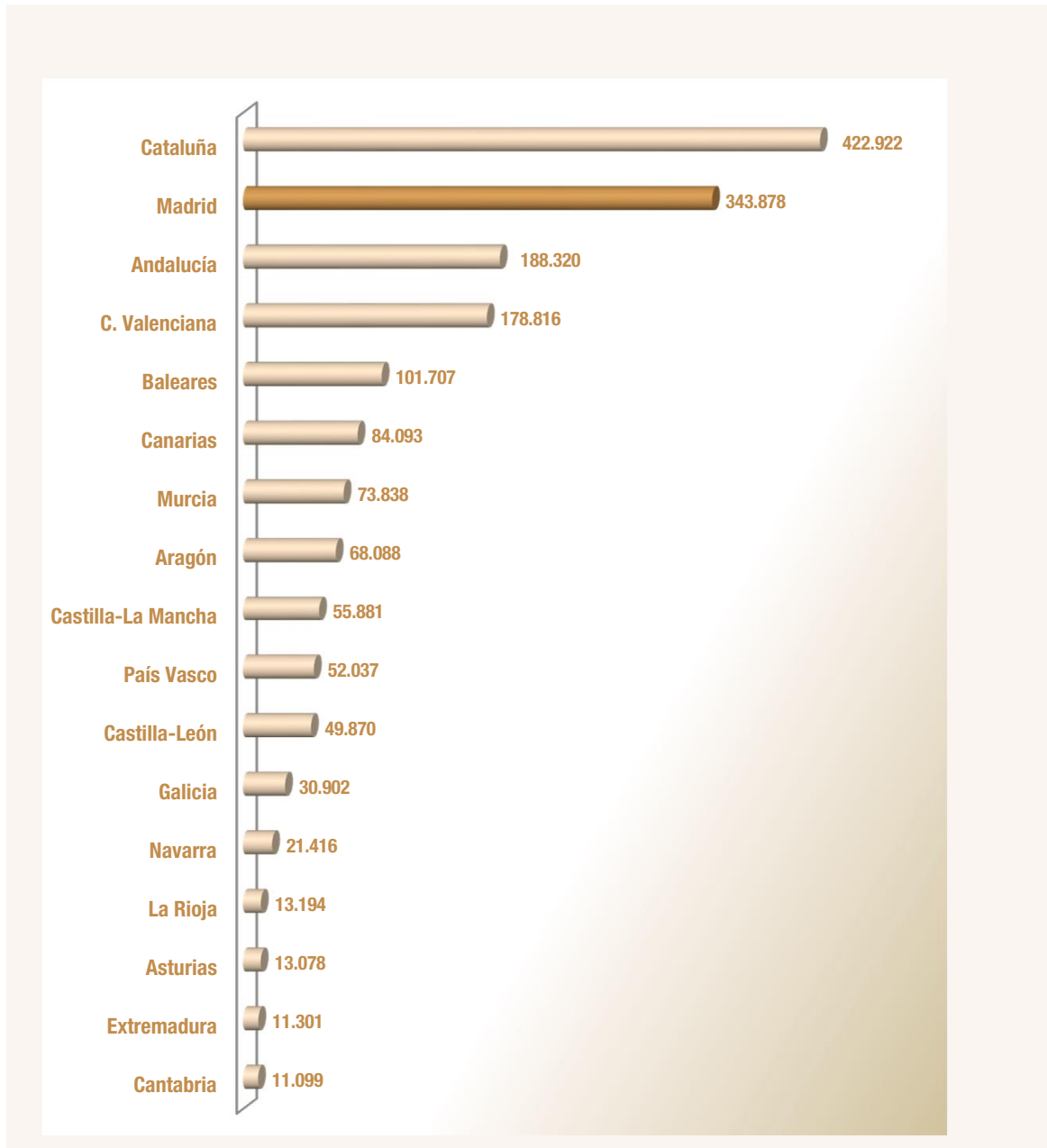
**Ranking variación intermensual afiliación de extranjeros por CCAA agosto 2016**

Total extranjeros		Absoluta		Tasa intermensual	
Cataluña	422.922	Canarias	1.050	Cantabria	2,11
<b>Madrid</b>	<b>343.878</b>	Navarra	230	Canarias	1,26
Andalucía	188.320	Cantabria	229	Navarra	1,09
C. Valenciana	178.816	Galicia	216	Galicia	0,70
Baleares	101.707	Asturias	76	Asturias	0,58
Canarias	84.093	Baleares	37	Baleares	0,04
Murcia	73.838	Castilla-León	-10	Castilla-León	-0,02
Aragón	68.088	La Rioja	-57	Cataluña	-0,19
Castilla-La Mancha	55.881	País Vasco	-617	La Rioja	-0,43
País Vasco	52.037	Extremadura	-659	Andalucía	-0,78
Castilla-León	49.870	Cataluña	-824	País Vasco	-1,17
Galicia	30.902	Andalucía	-1.482	<b>Madrid</b>	<b>-1,26</b>
Navarra	21.416	C. Valenciana	-2.336	C. Valenciana	-1,29
La Rioja	13.194	Aragón	-2.679	Aragón	-3,79
Asturias	13.078	Murcia	-4.167	Murcia	-5,34
Extremadura	11.301	Castilla-La Mancha	-4.310	Extremadura	-5,51
Cantabria	11.099	<b>Madrid</b>	<b>-4.404</b>	Castilla-La Mancha	-7,16
<b>Total</b>	<b>1.727.555</b>	<b>Total</b>	<b>-19.559</b>	<b>Total</b>	<b>-1,12</b>

Fuente: Ministerio de Empleo y Seguridad Social y elaboración propia

## Gráfico de distribución de la afiliación de extranjeros por CCAA

agosto 2016



Fuente: Ministerio de Empleo y Seguridad Social y elaboración propia

Afiliación de extranjeros					agosto 2016
Distribución por país de procedencia					
País de procedencia	Total regímenes	General	S.E. Agrario	S.E.Hogar	Autónomos
<b>Unión Europea</b>					
ALEMANIA	3.701	2.929	1	11	758
AUSTRIA	331	255		1	75
BELGICA	832	633		2	196
BULGARIA	10.767	7.473	25	2.193	1.072
CHIPRE	42	35		3	4
CROACIA	114	87		3	23
DINAMARCA	262	201		5	57
ESLOVAQUIA	201	174		3	21
ESLOVENIA	98	84			14
ESTONIA	59	53			6
FINLANDIA	235	188		1	46
FRANCIA	7.161	5.912		18	1.231
GRECIA	459	363		5	91
HUNGRIA	398	328		16	54
IRLANDA	959	734			224
ITALIA	13.432	10.968	2	92	2.366
LETONIA	106	88		5	13
LITUANIA	256	227		3	25
LUXEMBURGO	13	8			5
MALTA	14	10			4
PAISES BAJOS	1.360	1.030		23	304
POLONIA	7.608	5.055	7	1.662	882
PORTUGAL	8.223	6.727	13	460	1.010
REINO UNIDO	5.210	3.865		4	1.340
REPUBLICA CHECA	274	233		6	33
RUMANIA	76.971	51.421	395	17.990	7.160
SUECIA	577	439			137
<b>Total Unión Europea</b>	<b>139.662</b>	<b>99.521</b>	<b>442</b>	<b>22.506</b>	<b>17.150</b>
<b>No Unión Europea</b>					
CHINA	24.751	12.718	2	140	11.891
MARRUECOS	20.411	15.920	417	2.352	1.720
ECUADOR	20.054	15.637	67	3.209	1.140
COLOMBIA	14.447	11.344	11	1.819	1.273
PARAGUAY	13.449	4.809	16	8.209	414
PERÚ	13.147	9.953	5	2.395	794
BOLIVIA	12.439	6.182	26	5.738	493
DOMINICANA (REPUBLICA)	9.836	6.866	6	2.150	815
UCRANIA	9.701	5.315	6	3.884	495
FILIPINAS	8.423	3.812	6	4.530	75
RESTO PAISES	57.558	38.996	103	10.958	7.485
<b>Total No Unión Europea</b>	<b>204.216</b>	<b>131.552</b>	<b>664</b>	<b>45.385</b>	<b>26.594</b>
<b>Total extranjeros</b>	<b>343.878</b>	<b>231.073</b>	<b>1.106</b>	<b>67.891</b>	<b>43.743</b>

### Ranking afiliación de extranjeros por país y zona de procedencia agosto 2016

Unión Europea			No Unión Europea		
País	Total regímenes	% s/ total extranjeros	País	Total regímenes	% s/ total extranjeros
RUMANIA	76.971	<b>22,38</b>	CHINA	24.751	<b>7,20</b>
ITALIA	13.432	<b>3,91</b>	MARRUECOS	20.411	<b>5,94</b>
BULGARIA	10.767	<b>3,13</b>	ECUADOR	20.054	<b>5,83</b>
PORTUGAL	8.223	<b>2,39</b>	COLOMBIA	14.447	<b>4,20</b>
POLONIA	7.608	<b>2,21</b>	PARAGUAY	13.449	<b>3,91</b>
FRANCIA	7.161	<b>2,08</b>	PERU	13.147	<b>3,82</b>
REINO UNIDO	5.210	<b>1,52</b>	BOLIVIA	12.439	<b>3,62</b>
ALEMANIA	3.701	<b>1,08</b>	DOMINICANA (REPUB)	9.836	<b>2,86</b>
PAISES BAJOS	1.360	<b>0,40</b>	UCRANIA	9.701	<b>2,82</b>
IRLANDA	959	<b>0,28</b>	FILIPINAS	8.423	<b>2,45</b>
<b>Porcentaje s/ total extranjeros</b>		<b>39,37</b>	<b>Porcentaje s/ total extranjeros</b>		<b>42,65</b>

Fuente: Ministerio de Empleo y Seguridad Social y elaboración propia

Nota: La diferencia entre total regímenes y la suma del resto corresponde a los regímenes de mar y carbón.

---

## Anexo de tablas. Índice II

---

### Contratos

#### **Contratos a extranjeros frente a total de contratos por zona de procedencia**

Variaciones Madrid y España. Serie

#### **Contratos a extranjeros en Madrid por sexo y edad**

Serie 2016

#### **Contratos a extranjeros en Madrid por ramas de actividad y zona de procedencia y sexo**

#### **Contratos indefinidos a extranjeros y a españoles en Madrid por zona de procedencia**

Serie

#### **Contratos a extranjeros en Madrid por sexo, edad y país de procedencia**

Datos mensuales

#### **Contratos a extranjeros en Madrid por sectores de actividad y país de procedencia**

Datos mensuales

### Paro registrado

#### **Parados extranjeros frente a total de parados por zona de procedencia**

Variaciones Madrid y España. Serie

#### **Parados extranjeros en Madrid por sexo y edad**

Serie 2016

#### **Parados extranjeros en Madrid por ramas de actividad y zona de procedencia y sexo**

#### **Paro registrado de extranjeros en Madrid por localidades, sexo, edad, sector de actividad económica y zona de procedencia**

#### **Paro registrado de extranjeros en Madrid por localidades**

Variaciones mensuales

#### **Paro de extranjeros en Madrid por sexo, edad y país de procedencia**

Datos mensuales

#### **Paro de extranjeros en Madrid por sectores de actividad y país de procedencia**

Datos mensuales

### Contratos a extranjeros frente a total de contratos. Variaciones. Serie Madrid

Madrid	Total Contratos	Contratos extranjeros			Peso extr. s/ total	Variaciones mensuales				Variaciones anuales			
		Total	Comunitarios	Extra-comunitarios		Total		Extranjeros		Total		Extranjeros	
						Absoluta	Tasa	Absoluta	Tasa	Absoluta	Tasa	Absoluta	Tasa
ene-14	137.223	25.260	8.995	16.265	18,41	-7.347	-5,08	-299	-1,17	12.946	10,42	-488	-1,90
feb-14	128.614	25.456	9.347	16.109	19,79	-8.609	-6,27	196	0,78	11.005	9,36	-1.069	-4,03
mar-14	139.372	27.677	10.049	17.628	19,86	10.758	8,36	2.221	8,72	23.525	20,31	2.285	9,00
abr-14	140.981	26.290	9.602	16.688	18,65	1.609	1,15	-1.387	-5,01	9.115	6,91	-1.684	-6,02
may-14	153.426	27.973	9.774	18.199	18,23	12.445	8,83	1.683	6,40	17.138	12,57	-303	-1,07
jun-14	173.496	29.806	10.733	19.073	17,18	20.070	13,08	1.833	6,55	27.313	18,68	1.458	5,14
jul-14	185.963	31.938	11.156	20.782	17,17	12.467	7,19	2.132	7,15	18.606	11,12	150	0,47
ago-14	113.918	21.191	6.967	14.224	18,60	-72.045	-38,74	-10.747	-33,65	11.847	11,61	141	0,67
sep-14	189.196	33.203	12.261	20.942	17,55	75.278	66,08	12.012	56,68	30.731	19,39	3.071	10,19
oct-14	203.000	35.179	13.170	22.009	17,33	13.804	7,30	1.976	5,95	21.644	11,93	1.235	3,64
nov-14	160.374	27.806	10.048	17.758	17,34	-42.626	-21,00	-7.373	-20,96	15.211	10,48	424	1,55
dic-14	161.492	26.256	9.052	17.204	16,26	1.118	0,70	-1.550	-5,57	16.922	11,71	697	2,73
ene-15	155.851	26.687	9.617	17.070	17,12	-5.641	-3,49	431	1,64	18.628	13,57	1.427	5,65
feb-15	150.740	27.053	9.983	17.070	17,95	-5.111	-3,28	366	1,37	22.126	17,20	1.597	6,27
mar-15	170.684	31.279	11.121	20.158	18,33	19.944	13,23	4.226	15,62	31.312	22,47	3.602	13,01
abr-15	160.065	28.373	10.120	18.253	17,73	-10.619	-6,22	-2.906	-9,29	19.084	13,54	2.083	7,92
may-15	178.483	30.928	10.848	20.080	17,33	18.418	11,51	2.555	9,01	25.057	16,33	2.955	10,56
jun-15	203.506	33.598	11.959	21.639	16,51	25.023	14,02	2.670	8,63	30.010	17,30	3.792	12,72
jul-15	205.527	34.044	11.893	22.151	16,56	2.021	0,99	446	1,33	19.564	10,52	2.106	6,59
ago-15	128.319	23.202	7.612	15.590	18,08	-77.208	-37,57	-10.842	-31,85	14.401	12,64	2.011	9,49
sep-15	215.992	36.823	13.688	23.135	17,05	87.673	68,32	13.621	58,71	26.796	14,16	3.620	10,90
oct-15	219.178	36.730	13.482	23.248	16,76	3.186	1,48	-93	-0,25	16.178	7,97	1.551	4,41
nov-15	194.464	32.682	11.784	20.898	16,81	-24.714	-11,28	-4.048	-11,02	34.090	21,26	4.876	17,54
dic-15	185.888	29.112	10.061	19.051	15,66	-8.576	-4,41	-3.570	-10,92	24.396	15,11	2.856	10,88
ene-16	160.111	26.588	9.782	16.806	16,61	-25.777	-13,87	-2.524	-8,67	4.260	2,73	-99	-0,37
feb-16	174.083	30.753	11.176	19.577	17,67	13.972	8,73	4.165	15,66	23.343	15,49	3.700	13,68
mar-16	179.865	31.637	11.292	20.345	17,59	5.782	3,32	884	2,87	9.181	5,38	358	1,14
abr-16	183.090	31.871	11.345	20.526	17,41	3.225	1,79	234	0,74	23.025	14,38	3.498	12,33
may-16	198.405	34.088	11.841	22.247	17,18	15.315	8,36	2.217	6,96	19.922	11,16	3.160	10,22
jun-16	227.709	37.465	13.044	24.421	16,45	29.304	14,77	3.377	9,91	24.203	11,89	3.867	11,51
jul-16	205.625	34.281	11.355	22.926	16,67	-22.084	-9,70	-3.184	-8,50	98	0,05	237	0,70
ago-16	150.303	27.988	8.959	19.029	18,62	-55.322	-26,90	-6.293	-18,36	21.984	17,13	4.786	20,63
sep-16													
oct-16													
nov-16													
dic-16													

Fuente: SEPE y elaboración propia

### Contratos a extranjeros frente a total de contratos. Variaciones. Serie España

España	Total Contratos	Contratos extranjeros			Peso extr. s/ total	Variaciones mensuales				Variaciones anuales			
		Total	Comunitarios	Extra-comunitarios		Total		Extranjeros		Total		Extranjeros	
						Absoluta	Tasa	Absoluta	Tasa	Absoluta	Tasa	Absoluta	Tasa
ene-14	1.259.240	207.634	69.938	137.696	16,49	-31.613	-2,45	-1.266	-0,61	157.421	14,29	22.714	12,28
feb-14	1.090.879	193.420	65.801	127.619	17,73	-168.361	-13,37	-14.214	-6,85	141.035	14,85	17.222	9,77
mar-14	1.216.637	210.726	73.650	137.076	17,32	125.758	11,53	17.306	8,95	247.010	25,47	29.891	16,53
abr-14	1.296.529	223.524	75.868	147.656	17,24	79.892	6,57	12.798	6,07	143.389	12,43	15.556	7,48
may-14	1.458.577	262.416	94.406	168.010	17,99	162.048	12,50	38.892	17,40	175.316	13,66	24.279	10,20
jun-14	1.518.873	246.130	93.406	152.724	16,20	60.296	4,13	-16.286	-6,21	241.618	18,92	24.446	11,03
jul-14	1.645.236	244.717	92.820	151.897	14,87	126.363	8,32	-1.413	-0,57	137.895	9,15	5.341	2,23
ago-14	1.135.109	170.813	61.332	109.481	15,05	-510.127	-31,01	-73.904	-30,20	91.943	8,81	6.383	3,88
sep-14	1.634.444	268.716	108.846	159.870	16,44	499.335	43,99	97.903	57,32	242.015	17,38	36.053	15,50
oct-14	1.702.152	295.181	111.704	183.477	17,34	67.708	4,14	26.465	9,85	119.752	7,57	214	0,07
nov-14	1.385.351	231.605	79.943	151.662	16,72	-316.801	-18,61	-63.576	-21,54	143.872	11,59	15.883	7,36
dic-14	1.384.062	211.808	68.840	142.968	15,30	-1.289	-0,09	-19.797	-8,55	93.209	7,22	2.908	1,39
ene-15	1.367.795	208.967	71.180	137.787	15,28	-16.267	-1,18	-2.841	-1,34	108.555	8,62	1.333	0,64
feb-15	1.226.950	196.595	68.701	127.894	16,02	-140.845	-10,30	-12.372	-5,92	136.071	12,47	3.175	1,64
mar-15	1.441.775	236.749	82.060	154.689	16,42	214.825	17,51	40.154	20,42	225.138	18,50	26.023	12,35
abr-15	1.440.381	236.494	79.979	156.515	16,42	-1.394	-0,10	-255	-0,11	143.852	11,10	12.970	5,80
may-15	1.573.293	276.500	101.149	175.351	17,57	132.912	9,23	40.006	16,92	114.716	7,86	14.084	5,37
jun-15	1.726.117	278.351	105.485	172.866	16,13	152.824	9,71	1.851	0,67	207.244	13,64	32.221	13,09
jul-15	1.795.713	267.645	98.257	169.388	14,90	69.596	4,03	-10.706	-3,85	150.477	9,15	22.928	9,37
ago-15	1.248.146	192.559	68.177	124.382	15,43	-547.567	-30,49	-75.086	-28,05	113.037	9,96	21.746	12,73
sep-15	1.795.742	301.243	121.131	180.112	16,78	547.596	43,87	108.684	56,44	161.298	9,87	32.527	12,10
oct-15	1.760.610	301.290	115.176	186.114	17,11	-35.132	-1,96	47	0,02	58.458	3,43	6.109	2,07
nov-15	1.604.843	269.723	94.469	175.254	16,81	-155.767	-8,85	-31.567	-10,48	219.492	15,84	38.118	16,46
dic-15	1.594.915	244.983	78.229	166.754	15,36	-9.928	-0,62	-24.740	-9,17	210.853	15,23	33.175	15,66
ene-16	1.396.929	222.640	79.273	143.367	15,94	-197.986	-12,41	-22.343	-9,12	29.134	2,13	13.673	6,54
feb-16	1.377.480	221.895	78.464	143.431	16,11	-19.449	-1,39	-745	-0,33	150.530	12,27	25.300	12,87
mar-16	1.508.881	243.003	84.811	158.192	16,10	131.401	9,54	21.108	9,51	67.106	4,65	6.254	2,64
abr-16	1.541.729	251.744	86.545	165.199	16,33	32.848	2,18	8.741	3,60	101.348	7,04	15.250	6,45
may-16	1.748.449	294.829	105.158	189.671	16,86	206.720	13,41	43.085	17,11	175.156	11,13	18.329	6,63
jun-16	1.920.340	316.064	121.891	194.173	16,46	171.891	9,83	21.235	7,20	194.223	11,25	37.713	13,55
jul-16	1.816.271	278.491	103.624	174.867	15,33	-104.069	-5,42	-37.573	-11,89	20.558	1,14	10.846	4,05
ago-16	1.451.789	229.550	82.086	147.464	15,81	-364.482	-20,07	-48.941	-17,57	203.643	16,32	36.991	19,21
sep-16													
oct-16													
nov-16													
dic-16													

Fuente: SEPE y elaboración propia



## Agosto 2016

## Contratos a extranjeros en Madrid por sexo y edad

## Total de extranjeros

Año 2016	Hombres				Mujeres				Total			
	< 25	25 - 54	> 55	Total	< 25	25 - 54	> 55	Total	< 25	25 - 54	> 55	Total
Enero	1.735	12.586	483	<b>14.804</b>	1.547	9.754	483	<b>11.784</b>	3.282	22.340	966	<b>26.588</b>
Febrero	1.935	13.988	622	<b>16.545</b>	1.821	11.721	666	<b>14.208</b>	3.756	25.709	1.288	<b>30.753</b>
Marzo	2.127	14.406	554	<b>17.087</b>	1.903	11.980	667	<b>14.550</b>	4.030	26.386	1.221	<b>31.637</b>
Abril	2.142	14.445	581	<b>17.168</b>	1.970	12.080	653	<b>14.703</b>	4.112	26.525	1.234	<b>31.871</b>
Mayo	2.457	15.668	634	<b>18.759</b>	2.115	12.578	636	<b>15.329</b>	4.572	28.246	1.270	<b>34.088</b>
Junio	3.297	16.941	687	<b>20.925</b>	2.654	13.200	686	<b>16.540</b>	5.951	30.141	1.373	<b>37.465</b>
Julio	2.911	15.274	739	<b>18.924</b>	2.538	12.183	636	<b>15.357</b>	5.449	27.457	1.375	<b>34.281</b>
Agosto	2.162	13.152	665	<b>15.979</b>	1.742	9.730	537	<b>12.009</b>	3.904	22.882	1.202	<b>27.988</b>
Septiembre												
Octubre												
Noviembre												
Diciembre												
<b>Total</b>	18.766	116.460	4.965	<b>140.191</b>	16.290	93.226	4.964	<b>114.480</b>	35.056	209.686	9.929	<b>254.671</b>

## Extranjeros Comunitarios

Año 2016	Hombres				Mujeres				Total			
	< 25	25 - 54	> 55	Total	< 25	25 - 54	> 55	Total	< 25	25 - 54	> 55	Total
Enero	576	4.643	198	<b>5.417</b>	551	3.633	181	<b>4.365</b>	1.127	8.276	379	<b>9.782</b>
Febrero	643	5.081	235	<b>5.959</b>	707	4.278	232	<b>5.217</b>	1.350	9.359	467	<b>11.176</b>
Marzo	770	4.976	198	<b>5.944</b>	675	4.418	255	<b>5.348</b>	1.445	9.394	453	<b>11.292</b>
Abril	771	5.065	223	<b>6.059</b>	708	4.342	236	<b>5.286</b>	1.479	9.407	459	<b>11.345</b>
Mayo	820	5.301	215	<b>6.336</b>	756	4.520	229	<b>5.505</b>	1.576	9.821	444	<b>11.841</b>
Junio	1.108	5.647	252	<b>7.007</b>	977	4.820	240	<b>6.037</b>	2.085	10.467	492	<b>13.044</b>
Julio	960	5.009	237	<b>6.206</b>	875	4.068	206	<b>5.149</b>	1.835	9.077	443	<b>11.355</b>
Agosto	695	4.209	237	<b>5.141</b>	507	3.142	169	<b>3.818</b>	1.202	7.351	406	<b>8.959</b>
Septiembre												
Octubre												
Noviembre												
Diciembre												
<b>Total</b>	6.343	39.931	1.795	<b>48.069</b>	5.756	33.221	1.748	<b>40.725</b>	12.099	73.152	3.543	<b>88.794</b>

## Extranjeros Extracomunitarios

Año 2016	Hombres				Mujeres				Total			
	< 25	25 - 54	> 55	Total	< 25	25 - 54	> 55	Total	< 25	25 - 54	> 55	Total
Enero	1.159	7.943	285	<b>9.387</b>	996	6.121	302	<b>7.419</b>	2.155	14.064	587	<b>16.806</b>
Febrero	1.292	8.907	387	<b>10.586</b>	1.114	7.443	434	<b>8.991</b>	2.406	16.350	821	<b>19.577</b>
Marzo	1.357	9.430	356	<b>11.143</b>	1.228	7.562	412	<b>9.202</b>	2.585	16.992	768	<b>20.345</b>
Abril	1.371	9.380	358	<b>11.109</b>	1.262	7.738	417	<b>9.417</b>	2.633	17.118	775	<b>20.526</b>
Mayo	1.637	10.367	419	<b>12.423</b>	1.359	8.058	407	<b>9.824</b>	2.996	18.425	826	<b>22.247</b>
Junio	2.189	11.294	435	<b>13.918</b>	1.677	8.380	446	<b>10.503</b>	3.866	19.674	881	<b>24.421</b>
Julio	1.951	10.265	502	<b>12.718</b>	1.663	8.115	430	<b>10.208</b>	3.614	18.380	932	<b>22.926</b>
Agosto	1.467	8.943	428	<b>10.838</b>	1.235	6.588	368	<b>8.191</b>	2.702	15.531	796	<b>19.029</b>
Septiembre												
Octubre												
Noviembre												
Diciembre												
<b>Total</b>	12.423	76.529	3.170	<b>92.122</b>	10.534	60.005	3.216	<b>73.755</b>	22.957	136.534	6.386	<b>165.877</b>

Fuente: SEPE y elaboración propia

Contratos a extranjeros en Madrid por ramas de actividad y zona de procedencia					Agosto 2016	
Ramas de actividad CNAE-09	Zona de procedencia					
	Comunitarios		Extracomunitarios		Total extranjeros	
	Absoluto	Peso s/ total com.	Absoluto	Peso s/ total no com.	Absoluto	Peso s/ total extranjeros
A. Agricultura, ganadería, silvicultura y pesca	56	0,63	96	0,50	152	0,54
B. Industrias extractivas	0		0		0	
C. Industria manufacturera	409	4,57	652	3,43	1.061	3,79
D. Suministro de energía eléctrica, gas, vapor y aire acondicionado	1	0,01	3	0,02	4	0,01
E. Suministro de agua, actividades de saneamiento, gestión de residuos y descontaminación	12	0,13	100	0,53	112	0,40
F. Construcción	1.688	18,84	2.469	12,97	4.157	14,85
G. Comercio al por mayor y al por menor; reparación de vehículos de motor y motocicletas	870	9,71	2.243	11,79	3.113	11,12
H. Transporte y almacenamiento	581	6,49	1.162	6,11	1.743	6,23
I. Hostelería	1.488	16,61	4.277	22,48	5.765	20,60
J. Información y comunicaciones	328	3,66	434	2,28	762	2,72
K. Actividades financieras y de seguros	74	0,83	36	0,19	110	0,39
L. Actividades inmobiliarias	39	0,44	69	0,36	108	0,39
M. Actividades profesionales, científicas y técnicas	485	5,41	617	3,24	1.102	3,94
N. Actividades administrativas y servicios auxiliares	1.548	17,28	3.376	17,74	4.924	17,59
O. Administración Pública y defensa; Seguridad Social obligatoria	10	0,11	37	0,19	47	0,17
P. Educación	231	2,58	130	0,68	361	1,29
Q. Actividades sanitarias y de servicios sociales	268	2,99	1.127	5,92	1.395	4,98
R. Actividades artísticas, recreativas y de entretenimiento	333	3,72	346	1,82	679	2,43
S. Otros servicios	143	1,60	478	2,51	621	2,22
T. Actividades de los hogares como empleadores de personal doméstico; actividades de los hogares como productores de bienes	389	4,34	1.368	7,19	1.757	6,28
U. Actividades de organizaciones y organismos extraterritoriales	6	0,07	9	0,05	15	0,05
SIN DATO	0		0		0	
<b>Total</b>	<b>8.959</b>	<b>100,00</b>	<b>19.029</b>	<b>100,00</b>	<b>27.988</b>	<b>100,00</b>

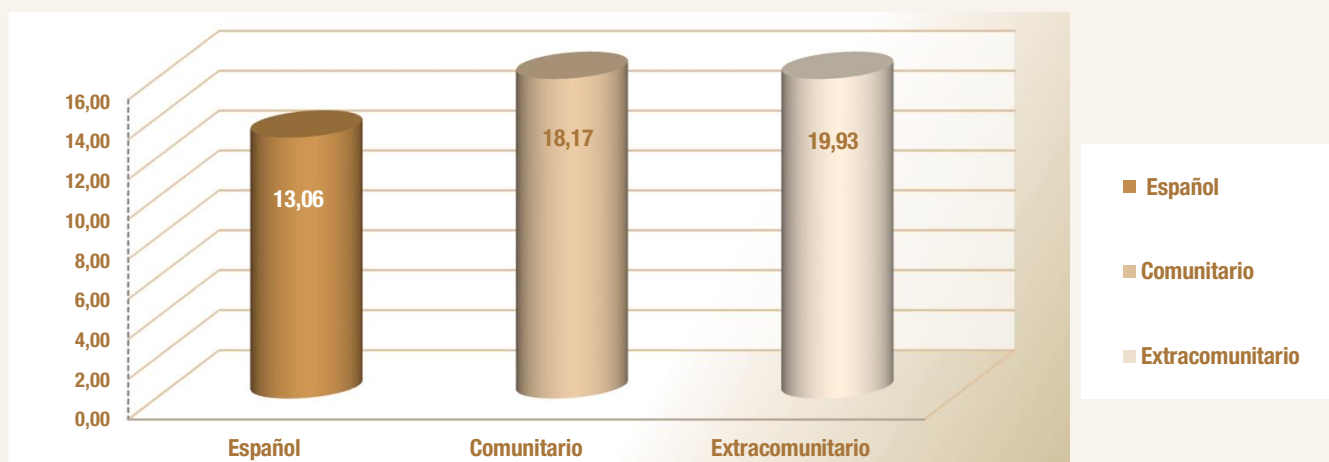
Contratos a extranjeros en Madrid por ramas de actividad y sexo					Agosto 2016	
Ramas de actividad CNAE-09	Sexo					
	Hombres		Mujeres		Total extranjeros	
	Absoluto	Peso s/ total hombres	Absoluto	Peso s/ total mujeres	Absoluto	Peso s/ total extranjeros
A. Agricultura, ganadería, silvicultura y pesca	128	0,80	24	0,20	152	0,54
B. Industrias extractivas	0		0		0	
C. Industria manufacturera	766	4,79	295	2,46	1.061	3,79
D. Suministro de energía eléctrica, gas, vapor y aire acondicionado	1	0,01	3	0,02	4	0,01
E. Suministro de agua, actividades de saneamiento, gestión de residuos y descontaminación	99	0,62	13	0,11	112	0,40
F. Construcción	3.980	24,91	177	1,47	4.157	14,85
G. Comercio al por mayor y al por menor; reparación de vehículos de motor y motocicletas	1.825	11,42	1.288	10,73	3.113	11,12
H. Transporte y almacenamiento	1.535	9,61	208	1,73	1.743	6,23
I. Hostelería	2.951	18,47	2.814	23,43	5.765	20,60
J. Información y comunicaciones	509	3,19	253	2,11	762	2,72
K. Actividades financieras y de seguros	50	0,31	60	0,50	110	0,39
L. Actividades inmobiliarias	50	0,31	58	0,48	108	0,39
M. Actividades profesionales, científicas y técnicas	561	3,51	541	4,50	1.102	3,94
N. Actividades administrativas y servicios auxiliares	2.066	12,93	2.858	23,80	4.924	17,59
O. Administración Pública y defensa; Seguridad Social obligatoria	32	0,20	15	0,12	47	0,17
P. Educación	141	0,88	220	1,83	361	1,29
Q. Actividades sanitarias y de servicios sociales	273	1,71	1.122	9,34	1.395	4,98
R. Actividades artísticas, recreativas y de entretenimiento	473	2,96	206	1,72	679	2,43
S. Otros servicios	246	1,54	375	3,12	621	2,22
T. Actividades de los hogares como empleadores de personal doméstico; actividades de los hogares como productores de bienes	290	1,81	1.467	12,22	1.757	6,28
U. Actividades de organizaciones y organismos extraterritoriales	3	0,02	12	0,10	15	0,05
SIN DATO	0		0		0	
<b>Total</b>	<b>15.979</b>	<b>100,00</b>	<b>12.009</b>	<b>100,00</b>	<b>27.988</b>	<b>100,00</b>

Fuente: SEPE y elaboración propia

### Contratos indefinidos a extranjeros y a españoles en Madrid

Madrid	Comunitarios			Extracomunitarios			Españoles		
	Total contratos	Indefinidos	Indefinidos / total Comunitarios	Total contratos	Indefinidos	Indefinidos / total Extracomunitarios	Total contratos	Indefinidos	Indefinidos / total Españoles
ene-14	8.995	2.039	<b>22,67</b>	16.265	4.186	<b>25,74</b>	111.963	15.716	<b>14,04</b>
feb-14	9.347	2.270	<b>24,29</b>	16.109	4.870	<b>30,23</b>	103.158	15.509	<b>15,03</b>
mar-14	10.049	2.410	<b>23,98</b>	17.628	5.197	<b>29,48</b>	111.695	17.440	<b>15,61</b>
abr-14	9.602	2.339	<b>24,36</b>	16.688	4.769	<b>28,58</b>	114.691	18.035	<b>15,72</b>
may-14	9.774	2.063	<b>21,11</b>	18.199	4.647	<b>25,53</b>	125.453	16.488	<b>13,14</b>
jun-14	10.733	1.785	<b>16,63</b>	19.073	4.448	<b>23,32</b>	143.690	17.038	<b>11,86</b>
jul-14	11.156	1.805	<b>16,18</b>	20.782	4.498	<b>21,64</b>	154.025	17.954	<b>11,66</b>
ago-14	6.967	1.117	<b>16,03</b>	14.224	3.073	<b>21,60</b>	92.727	10.773	<b>11,62</b>
sep-14	12.261	2.491	<b>20,32</b>	20.942	5.512	<b>26,32</b>	155.993	23.982	<b>15,37</b>
oct-14	13.170	3.117	<b>23,67</b>	22.009	6.282	<b>28,54</b>	167.821	27.176	<b>16,19</b>
nov-14	10.048	2.216	<b>22,05</b>	17.758	5.105	<b>28,75</b>	132.568	19.283	<b>14,55</b>
dic-14	9.052	1.813	<b>20,03</b>	17.204	4.276	<b>24,85</b>	135.236	16.107	<b>11,91</b>
ene-15	9.617	2.079	<b>21,62</b>	17.070	4.493	<b>26,32</b>	129.164	20.344	<b>15,75</b>
feb-15	9.983	2.349	<b>23,53</b>	17.070	5.143	<b>30,13</b>	123.687	20.009	<b>16,18</b>
mar-15	11.121	2.370	<b>21,31</b>	20.158	5.772	<b>28,63</b>	139.405	23.272	<b>16,69</b>
abr-15	10.120	2.220	<b>21,94</b>	18.253	5.070	<b>27,78</b>	131.692	20.390	<b>15,48</b>
may-15	10.848	2.245	<b>20,70</b>	20.080	5.281	<b>26,30</b>	147.555	20.766	<b>14,07</b>
jun-15	11.959	2.189	<b>18,30</b>	21.639	5.237	<b>24,20</b>	169.908	22.263	<b>13,10</b>
jul-15	11.893	1.924	<b>16,18</b>	22.151	4.730	<b>21,35</b>	171.483	20.393	<b>11,89</b>
ago-15	7.612	1.345	<b>17,67</b>	15.590	3.344	<b>21,45</b>	105.117	12.630	<b>12,02</b>
sep-15	13.688	2.952	<b>21,57</b>	23.135	5.891	<b>25,46</b>	179.169	27.896	<b>15,57</b>
oct-15	13.482	2.996	<b>22,22</b>	23.248	5.998	<b>25,80</b>	182.448	26.818	<b>14,70</b>
nov-15	11.784	2.577	<b>21,87</b>	20.898	5.497	<b>26,30</b>	161.782	22.889	<b>14,15</b>
dic-15	10.061	2.008	<b>19,96</b>	19.051	4.451	<b>23,36</b>	156.776	18.802	<b>11,99</b>
ene-16	9.782	2.275	<b>23,26</b>	16.806	4.552	<b>27,09</b>	133.523	21.742	<b>16,28</b>
feb-16	11.176	2.720	<b>24,34</b>	19.577	5.729	<b>29,26</b>	143.330	23.796	<b>16,60</b>
mar-16	11.292	2.678	<b>23,72</b>	20.345	5.684	<b>27,94</b>	148.228	23.637	<b>15,95</b>
abr-16	11.345	2.611	<b>23,01</b>	20.526	5.613	<b>27,35</b>	151.219	24.036	<b>15,89</b>
may-16	11.841	2.507	<b>21,17</b>	22.247	5.621	<b>25,27</b>	164.317	22.516	<b>13,70</b>
jun-16	13.044	2.500	<b>19,17</b>	24.421	5.603	<b>22,94</b>	190.244	25.188	<b>13,24</b>
jul-16	11.355	2.075	<b>18,27</b>	22.926	4.913	<b>21,43</b>	171.344	22.475	<b>13,12</b>
ago-16	8.959	1.628	<b>18,17</b>	19.029	3.792	<b>19,93</b>	122.315	15.972	<b>13,06</b>
sep-16									
oct-16									
nov-16									
dic-16									

% de contratos indefinidos s/total contratos de españoles y extranjeros en Madrid

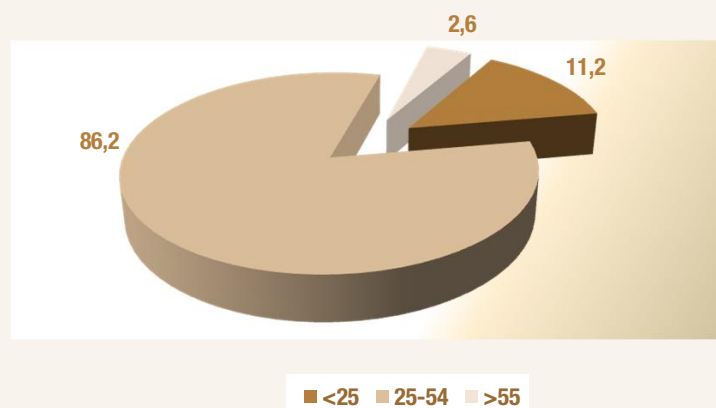


Fuente: SEPE y elaboración propia

Contratos a extranjeros en Madrid por sexo, edad y país de procedencia									Agosto 2016			
País de procedencia	Hombres				Mujeres				Total			
	<25	25-54	>55	Total hombres	<25	25-54	>55	Total mujeres	<25	25-54	>55	Total
Español	13.326	50.343	4.012	<b>67.681</b>	12.514	39.214	2.906	<b>54.634</b>	25.840	89.557	6.918	<b>122.315</b>
<b>Comunitarios</b>												
<b>Unión Europea (menos España)</b>												
Alemania	5	54	6	<b>65</b>	11	40	4	<b>55</b>	16	94	10	<b>120</b>
Austria	3	2	1	<b>6</b>	1	2	0	<b>3</b>	4	4	1	<b>9</b>
Bélgica	5	13	1	<b>19</b>	6	12	1	<b>19</b>	11	25	2	<b>38</b>
Bulgaria	56	312	28	<b>396</b>	36	287	27	<b>350</b>	92	599	55	<b>746</b>
Chipre	1	1	0	<b>2</b>	0	0	0	<b>0</b>	1	1	0	<b>2</b>
Croacia	0	4	0	<b>4</b>	1	1	0	<b>2</b>	1	5	0	<b>6</b>
Dinamarca	1	5	0	<b>6</b>	0	3	0	<b>3</b>	1	8	0	<b>9</b>
Eslovaquia	1	1	0	<b>2</b>	2	8	0	<b>10</b>	3	9	0	<b>12</b>
Eslovenia	0	0	0	<b>0</b>	1	1	0	<b>2</b>	1	1	0	<b>2</b>
Estonia	0	1	0	<b>1</b>	0	5	0	<b>5</b>	0	6	0	<b>6</b>
Finlandia	0	4	0	<b>4</b>	0	6	0	<b>6</b>	0	10	0	<b>10</b>
Francia	29	122	4	<b>155</b>	22	90	4	<b>116</b>	51	212	8	<b>271</b>
Grecia	2	8	1	<b>11</b>	1	3	0	<b>4</b>	3	11	1	<b>15</b>
Hungría	1	6	0	<b>7</b>	0	13	0	<b>13</b>	1	19	0	<b>20</b>
Irlanda	5	17	2	<b>24</b>	1	5	0	<b>6</b>	6	22	2	<b>30</b>
Italia	49	413	15	<b>477</b>	54	278	8	<b>340</b>	103	691	23	<b>817</b>
Letonia	1	4	0	<b>5</b>	1	4	0	<b>5</b>	2	8	0	<b>10</b>
Lituania	8	11	0	<b>19</b>	3	8	0	<b>11</b>	11	19	0	<b>30</b>
Luxemburgo	0	1	0	<b>1</b>	0	0	0	<b>0</b>	0	1	0	<b>1</b>
Malta	0	0	0	<b>0</b>	0	0	0	<b>0</b>	0	0	0	<b>0</b>
Países bajos	1	16	2	<b>19</b>	1	19	5	<b>25</b>	2	35	7	<b>44</b>
Polonia	45	164	11	<b>220</b>	42	169	7	<b>218</b>	87	333	18	<b>438</b>
Portugal	35	218	19	<b>272</b>	20	152	7	<b>179</b>	55	370	26	<b>451</b>
Reino Unido	18	109	11	<b>138</b>	8	48	6	<b>62</b>	26	157	17	<b>200</b>
República Checa	1	5	0	<b>6</b>	7	10	0	<b>17</b>	8	15	0	<b>23</b>
Rumania	427	2.710	136	<b>3.273</b>	287	1.961	100	<b>2.348</b>	714	4.671	236	<b>5.621</b>
Suecia	0	5	0	<b>5</b>	0	6	0	<b>6</b>	0	11	0	<b>11</b>
<b>Total Unión Europea</b>	<b>694</b>	<b>4.206</b>	<b>237</b>	<b>5.137</b>	<b>505</b>	<b>3.131</b>	<b>169</b>	<b>3.805</b>	<b>1.199</b>	<b>7.337</b>	<b>406</b>	<b>8.942</b>
<b>Espacio Económ. Europ. + Suiza</b>												
ISLANDIA	0	0	0	<b>0</b>	0	1	0	<b>1</b>	0	1	0	<b>1</b>
NORUEGA	1	1	0	<b>2</b>	1	3	0	<b>4</b>	2	4	0	<b>6</b>
SUIZA	0	2	0	<b>2</b>	1	7	0	<b>8</b>	1	9	0	<b>10</b>
LIECHTENSTEIN	0	0	0	<b>0</b>	0	0	0	<b>0</b>	0	0	0	<b>0</b>
<b>Total EEE+Suiza</b>	<b>1</b>	<b>3</b>	<b>0</b>	<b>4</b>	<b>2</b>	<b>11</b>	<b>0</b>	<b>13</b>	<b>3</b>	<b>14</b>	<b>0</b>	<b>17</b>
<b>Total comunitarios</b>	<b>695</b>	<b>4.209</b>	<b>237</b>	<b>5.141</b>	<b>507</b>	<b>3.142</b>	<b>169</b>	<b>3.818</b>	<b>1.202</b>	<b>7.351</b>	<b>406</b>	<b>8.959</b>

Contratos a extranjeros en Madrid por sexo, edad y país de procedencia									Agosto 2016			
País de procedencia	Hombres				Mujeres				Total			
	<25	25-54	>55	Total hombres	<25	25-54	>55	Total mujeres	<25	25-54	>55	Total
<b>Extracomunitarios</b>												
Ecuador	213	1.037	66	<b>1.316</b>	182	826	40	<b>1.048</b>	395	1.863	106	<b>2.364</b>
Colombia	152	678	45	<b>875</b>	129	655	47	<b>831</b>	281	1.333	92	<b>1.706</b>
Perú	90	613	50	<b>753</b>	76	519	44	<b>639</b>	166	1.132	94	<b>1.392</b>
Marruecos	133	1.425	33	<b>1.591</b>	111	319	7	<b>437</b>	244	1.744	40	<b>2.028</b>
China	174	611	36	<b>821</b>	137	405	9	<b>551</b>	311	1.016	45	<b>1.372</b>
República Dominicana	179	692	22	<b>893</b>	148	532	13	<b>693</b>	327	1.224	35	<b>1.586</b>
Bolivia	50	357	13	<b>420</b>	54	437	33	<b>524</b>	104	794	46	<b>944</b>
Ucrania	64	245	28	<b>337</b>	56	278	44	<b>378</b>	120	523	72	<b>715</b>
Argentina	23	150	9	<b>182</b>	20	116	5	<b>141</b>	43	266	14	<b>323</b>
Filipinas	18	143	7	<b>168</b>	21	157	8	<b>186</b>	39	300	15	<b>354</b>
Resto países extracomunitarios	371	2.992	119	<b>3.482</b>	301	2.344	118	<b>2.949</b>	672	5.336	237	<b>6.245</b>
<b>Total extracomunitarios</b>	<b>1.467</b>	<b>8.943</b>	<b>428</b>	<b>10.838</b>	<b>1.235</b>	<b>6.588</b>	<b>368</b>	<b>8.191</b>	<b>2.702</b>	<b>15.531</b>	<b>796</b>	<b>19.029</b>
<b>Total extranjeros</b>	<b>2.162</b>	<b>13.152</b>	<b>665</b>	<b>15.979</b>	<b>1.742</b>	<b>9.730</b>	<b>537</b>	<b>12.009</b>	<b>3.904</b>	<b>22.882</b>	<b>1.202</b>	<b>27.988</b>

Contratos extranjeros por edad Agosto 2016



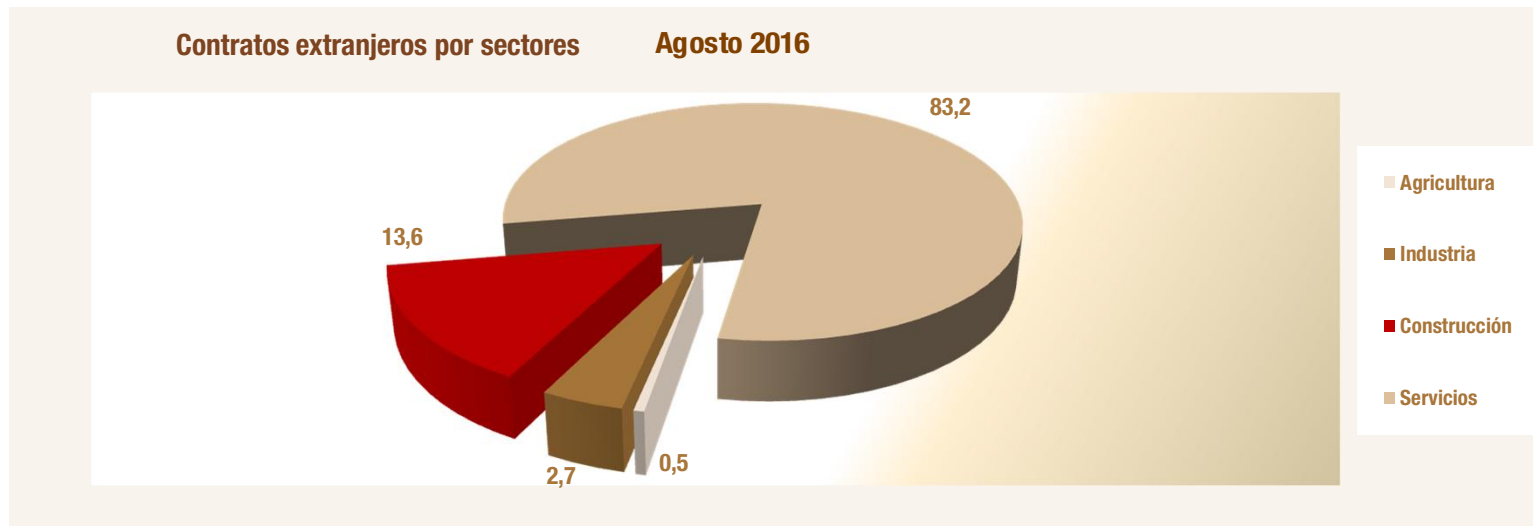
Contratos extranjeros por género Agosto 2016



Fuentes: SEPE y elaboración propia

Contratos a extranjeros en Madrid por sectores y país de procedencia					Agosto 2016	
País de procedencia	Agricultura	Industria	Construcción	Servicios	Total sectores	
Español	382	8.143	8.480	105.310	122.315	
<b>Comunitarios</b>						
<b>Unión Europea (menos España)</b>						
Alemania	1	1	2	116	120	
Austria	0	0	0	9	9	
Bélgica	0	2	0	36	38	
Bulgaria	1	27	84	634	746	
Chipre	0	0	0	2	2	
Croacia	0	0	0	6	6	
Dinamarca	0	0	0	9	9	
Eslovaquia	0	0	2	10	12	
Eslovenia	0	0	0	2	2	
Estonia	0	0	0	6	6	
Finlandia	0	1	1	8	10	
Francia	0	9	7	255	271	
Grecia	0	0	1	14	15	
Hungría	0	0	1	19	20	
Irlanda	0	0	0	30	30	
Italia	0	19	21	777	817	
Letonia	0	1	0	9	10	
Lituania	0	1	3	26	30	
Luxemburgo	0	0	0	1	1	
Malta	0	0	0	0	0	
Países bajos	0	1	2	41	44	
Polonia	3	23	83	329	438	
Portugal	1	31	42	377	451	
Reino Unido	0	2	2	196	200	
República Checa	0	0	0	23	23	
Rumania	50	304	1.437	3.830	5.621	
Suecia	0	0	0	11	11	
<b>Total Unión Europea</b>	<b>56</b>	<b>422</b>	<b>1.688</b>	<b>6.776</b>	<b>8.942</b>	
<b>Espacio Económ. Europ. + Suiza</b>						
ISLANDIA	0	0	0	1	1	
NORUEGA	0	0	0	6	6	
SUIZA	0	0	0	10	10	
LIECHTENSTEIN	0	0	0	0	0	
<b>Total EEE+Suiza</b>	<b>0</b>	<b>0</b>	<b>0</b>	<b>17</b>	<b>17</b>	
<b>Total comunitarios</b>	<b>56</b>	<b>422</b>	<b>1.688</b>	<b>6.793</b>	<b>8.959</b>	

Contratos a extranjeros en Madrid por sectores y país de procedencia					Agosto 2016
País de procedencia	Agricultura	Industria	Construcción	Servicios	Total sectores
<b>Extracomunitarios</b>					
Ecuador	14	89	509	1.752	<b>2.364</b>
Colombia	5	70	115	1.516	<b>1.706</b>
Perú	0	42	159	1.191	<b>1.392</b>
Marruecos	55	117	470	1.386	<b>2.028</b>
China	1	85	64	1.222	<b>1.372</b>
República Dominicana	0	48	265	1.273	<b>1.586</b>
Bolivia	0	22	146	776	<b>944</b>
Ucrania	0	22	167	526	<b>715</b>
Argentina	0	14	28	281	<b>323</b>
Filipinas	0	3	2	349	<b>354</b>
Resto países extracomunitarios	21	243	544	5.437	<b>6.245</b>
<b>Total extracomunitarios</b>	<b>96</b>	<b>755</b>	<b>2.469</b>	<b>15.709</b>	<b>19.029</b>
<b>Total extranjeros</b>	<b>152</b>	<b>1.177</b>	<b>4.157</b>	<b>22.502</b>	<b>27.988</b>



Fuentes: SEPE y elaboración propia

## Parados extranjeros frente a total de parados. Variaciones. Serie Madrid

Madrid	Total parados	Parados extranjeros			Peso extr. s/ Total	Variaciones mensuales				Variaciones anuales			
		Total	Comunitarios	Extra-comunitarios		Total		Extranjeros		Total		Extranjeros	
						Absoluta	Tasa	Absoluta	Tasa	Absoluta	Tasa	Absoluta	Tasa
ene-14	547.353	91.492	32.335	59.157	16,72	11.790	2,20	2.772	3,12	-14.566	-2,59	-7.463	-7,54
feb-14	549.514	93.146	33.982	59.164	16,95	2.161	0,39	1.654	1,81	-20.525	-3,60	-7.279	-7,25
mar-14	546.879	93.721	34.956	58.765	17,14	-2.635	-0,48	575	0,62	-24.872	-4,35	-7.047	-6,99
abr-14	535.914	91.256	34.213	57.043	17,03	-10.965	-2,01	-2.465	-2,63	-33.116	-5,82	-8.209	-8,25
may-14	520.863	87.866	33.139	54.727	16,87	-15.051	-2,81	-3.390	-3,71	-39.697	-7,08	-8.976	-9,27
jun-14	505.428	84.531	31.997	52.534	16,72	-15.435	-2,96	-3.335	-3,80	-40.416	-7,40	-9.321	-9,93
jul-14	505.978	82.347	31.690	50.657	16,27	550	0,11	-2.184	-2,58	-36.422	-6,71	-8.625	-9,48
ago-14	508.153	80.562	31.315	49.247	15,85	2.175	0,43	-1.785	-2,17	-35.752	-6,57	-8.492	-9,54
sep-14	510.581	81.856	31.466	50.390	16,03	2.428	0,48	1.294	1,61	-37.120	-6,78	-8.084	-8,99
oct-14	516.048	83.483	31.933	51.550	16,18	5.467	1,07	1.627	1,99	-36.710	-6,64	-7.555	-8,30
nov-14	512.177	83.553	31.888	51.665	16,31	-3.871	-0,75	70	0,08	-38.092	-6,92	-7.706	-8,44
dic-14	498.649	82.030	31.550	50.480	16,45	-13.528	-2,64	-1.523	-1,82	-36.914	-6,89	-6.690	-7,54
ene-15	506.037	83.540	32.031	51.509	16,51	7.388	1,48	1.510	1,84	-41.316	-7,55	-7.952	-8,69
feb-15	508.448	84.419	32.165	52.254	16,60	2.411	0,48	879	1,05	-41.066	-7,47	-8.727	-9,37
mar-15	503.441	83.803	31.882	51.921	16,65	-5.007	-0,98	-616	-0,73	-43.438	-7,94	-9.918	-10,58
abr-15	491.281	81.240	30.900	50.340	16,54	-12.160	-2,42	-2.563	-3,06	-44.633	-8,33	-10.016	-10,98
may-15	475.184	78.109	29.761	48.348	16,44	-16.097	-3,28	-3.131	-3,85	-45.679	-8,77	-9.757	-11,10
jun-15	461.094	75.102	28.857	46.245	16,29	-14.090	-2,97	-3.007	-3,85	-44.334	-8,77	-9.429	-11,15
jul-15	454.661	72.247	28.343	43.904	15,89	-6.433	-1,40	-2.855	-3,80	-51.317	-10,14	-10.100	-12,27
ago-15	458.696	71.478	28.266	43.212	15,58	4.035	0,89	-769	-1,06	-49.457	-9,73	-9.084	-11,28
sep-15	460.986	73.038	28.620	44.418	15,84	2.290	0,50	1.560	2,18	-49.595	-9,71	-8.818	-10,77
oct-15	466.314	74.875	28.863	46.012	16,06	5.328	1,16	1.837	2,52	-49.734	-9,64	-8.608	-10,31
nov-15	461.636	75.457	28.948	46.509	16,35	-4.678	-1,00	582	0,78	-50.541	-9,87	-8.096	-9,69
dic-15	452.352	73.880	28.571	45.309	16,33	-9.284	-2,01	-1.577	-2,09	-46.297	-9,28	-8.150	-9,94
ene-16	460.330	74.891	28.971	45.920	16,27	7.978	1,76	1.011	1,37	-45.707	-9,03	-8.649	-10,35
feb-16	462.540	75.226	29.019	46.207	16,26	2.210	0,48	335	0,45	-45.908	-9,03	-9.193	-10,89
mar-16	458.434	75.090	28.862	46.228	16,38	-4.106	-0,89	-136	-0,18	-45.007	-8,94	-8.713	-10,40
abr-16	450.003	73.915	28.334	45.581	16,43	-8.431	-1,84	-1.175	-1,56	-41.278	-8,40	-7.325	-9,02
may-16	437.366	71.146	27.404	43.742	16,27	-12.637	-2,81	-2.769	-3,75	-37.818	-7,96	-6.963	-8,91
jun-16	425.540	68.518	26.520	41.998	16,10	-11.826	-2,70	-2.628	-3,69	-35.554	-7,71	-6.584	-8,77
jul-16	418.405	65.729	26.053	39.676	15,71	-7.135	-1,68	-2.789	-4,07	-36.256	-7,97	-6.518	-9,02
ago-16	421.564	64.736	25.998	38.738	15,36	3.159	0,76	-993	-1,51	-37.132	-8,10	-6.742	-9,43
sep-16													
oct-16													
nov-16													
dic-16													

Fuente: SEPE y elaboración propia



## Parados extranjeros frente a total de parados. Variaciones. Serie España

España	Total parados	Parados extranjeros			Peso extr. Total s/	Variaciones mensuales				Variaciones anuales			
		Total	Comunitarios	Extra-comunitarios		Total		Extranjeros		Total		Extranjeros	
						Absoluta	Tasa	Absoluta	Tasa	Absoluta	Tasa	Absoluta	Tasa
ene-14	4.814.435	569.636	192.291	377.345	11,83	113.097	2,41	13.908	2,50	-166.343	-3,34	-52.843	-8,49
feb-14	4.812.486	576.162	198.309	377.853	11,97	-1.949	-0,04	6.526	1,15	-227.736	-4,52	-51.908	-8,26
mar-14	4.795.866	580.761	202.693	378.068	12,11	-16.620	-0,35	4.599	0,80	-239.377	-4,75	-43.622	-6,99
abr-14	4.684.301	562.665	195.951	366.714	12,01	-111.565	-2,33	-18.096	-3,12	-304.892	-6,11	-49.922	-8,15
may-14	4.572.385	540.542	188.111	352.431	11,82	-111.916	-2,39	-22.123	-3,93	-318.543	-6,51	-48.569	-8,24
jun-14	4.449.701	528.238	184.327	343.911	11,87	-122.684	-2,68	-12.304	-2,28	-313.979	-6,59	-46.001	-8,01
jul-14	4.419.860	518.566	183.669	334.897	11,73	-29.841	-0,67	-9.672	-1,83	-278.954	-5,94	-40.149	-7,19
ago-14	4.427.930	508.422	181.769	326.653	11,48	8.070	0,18	-10.144	-1,96	-270.853	-5,76	-39.047	-7,13
sep-14	4.447.650	509.817	179.470	330.347	11,46	19.720	0,45	1.395	0,27	-276.705	-5,86	-37.799	-6,90
oct-14	4.526.804	529.321	187.276	342.045	11,69	79.154	1,78	19.504	3,83	-284.579	-5,91	-30.600	-5,47
nov-14	4.512.116	533.017	189.478	343.539	11,81	-14.688	-0,32	3.696	0,70	-296.792	-6,17	-34.777	-6,12
dic-14	4.447.711	530.991	188.699	342.292	11,94	-64.405	-1,43	-2.026	-0,38	-253.627	-5,39	-24.737	-4,45
ene-15	4.525.691	543.199	190.782	352.417	12,00	77.980	1,75	12.208	2,30	-288.744	-6,00	-26.437	-4,64
feb-15	4.512.153	546.229	190.698	355.531	12,11	-13.538	-0,30	3.030	0,56	-300.333	-6,24	-29.933	-5,20
mar-15	4.451.939	538.304	186.872	351.432	12,09	-60.214	-1,33	-7.925	-1,45	-343.927	-7,17	-42.457	-7,31
abr-15	4.333.016	518.769	178.880	339.889	11,97	-118.923	-2,67	-19.535	-3,63	-351.285	-7,50	-43.896	-7,80
may-15	4.215.031	495.712	170.141	325.571	11,76	-117.985	-2,72	-23.057	-4,44	-357.354	-7,82	-44.830	-8,29
jun-15	4.120.304	487.274	168.442	318.832	11,83	-94.727	-2,25	-8.438	-1,70	-329.397	-7,40	-40.964	-7,75
jul-15	4.046.276	470.863	166.406	304.457	11,64	-74.028	-1,80	-16.411	-3,37	-373.584	-8,45	-47.703	-9,20
ago-15	4.067.955	464.171	165.624	298.547	11,41	21.679	0,54	-6.692	-1,42	-359.975	-8,13	-44.251	-8,70
sep-15	4.094.042	466.378	163.835	302.543	11,39	26.087	0,64	2.207	0,48	-353.608	-7,95	-43.439	-8,52
oct-15	4.176.369	486.630	170.579	316.051	11,65	82.327	2,01	20.252	4,34	-350.435	-7,74	-42.691	-8,07
nov-15	4.149.298	493.551	174.495	319.056	11,89	-27.071	-0,65	6.921	1,42	-362.818	-8,04	-39.466	-7,40
dic-15	4.093.508	487.217	173.248	313.969	11,90	-55.790	-1,34	-6.334	-1,28	-354.203	-7,96	-43.774	-8,24
ene-16	4.150.755	488.985	172.146	316.839	11,78	57.247	1,40	1.768	0,36	-374.936	-8,28	-54.214	-9,98
feb-16	4.152.986	491.290	171.610	319.680	11,83	2.231	0,05	2.305	0,47	-359.167	-7,96	-54.939	-10,06
mar-16	4.094.770	483.391	167.434	315.957	11,81	-58.216	-1,40	-7.899	-1,61	-357.169	-8,02	-54.913	-10,20
abr-16	4.011.171	472.390	163.397	308.993	11,78	-83.599	-2,04	-11.001	-2,28	-321.845	-7,43	-46.379	-8,94
may-16	3.891.403	452.291	156.290	296.001	11,62	-119.768	-2,99	-20.099	-4,25	-323.628	-7,68	-43.421	-8,76
jun-16	3.767.054	441.270	154.474	286.796	11,71	-124.349	-3,20	-11.021	-2,44	-353.250	-8,57	-46.004	-9,44
jul-16	3.683.061	424.234	151.905	272.329	11,52	-83.993	-2,23	-17.036	-3,86	-363.215	-8,98	-46.629	-9,90
ago-16	3.697.496	416.772	151.335	265.437	11,27	14.435	0,39	-7.462	-1,76	-370.459	-9,11	-47.399	-10,21
sep-16													
oct-16													
nov-16													
dic-16													

Fuente: SEPE y elaboración propia

## Agosto 2016

## Parados extranjeros en Madrid por sexo y edad

## Total de extranjeros

Año 2016	Hombres				Mujeres				Total			
	< 25	25 - 54	> 55	Total	< 25	25 - 54	> 55	Total	< 25	25 - 54	> 55	Total
Enero	2.132	32.707	5.949	<b>40.788</b>	2.098	28.648	3.357	<b>34.103</b>	4.230	61.355	9.306	<b>74.891</b>
Febrero	2.244	32.602	5.912	<b>40.758</b>	2.205	28.893	3.370	<b>34.468</b>	4.449	61.495	9.282	<b>75.226</b>
Marzo	2.286	32.236	5.898	<b>40.420</b>	2.244	29.031	3.395	<b>34.670</b>	4.530	61.267	9.293	<b>75.090</b>
Abril	2.221	31.456	5.922	<b>39.599</b>	2.173	28.710	3.433	<b>34.316</b>	4.394	60.166	9.355	<b>73.915</b>
Mayo	2.035	29.899	5.897	<b>37.831</b>	2.045	27.831	3.439	<b>33.315</b>	4.080	57.730	9.336	<b>71.146</b>
Junio	1.811	28.329	5.765	<b>35.905</b>	1.895	27.272	3.446	<b>32.613</b>	3.706	55.601	9.211	<b>68.518</b>
Julio	1.672	27.021	5.596	<b>34.289</b>	1.754	26.251	3.435	<b>31.440</b>	3.426	53.272	9.031	<b>65.729</b>
Agosto	1.605	26.431	5.552	<b>33.588</b>	1.722	26.048	3.378	<b>31.148</b>	3.327	52.479	8.930	<b>64.736</b>
Septiembre												
Octubre												
Noviembre												
Diciembre												
<b>Total</b>	<b>16.006</b>	<b>240.681</b>	<b>46.491</b>	<b>303.178</b>	<b>16.136</b>	<b>222.684</b>	<b>27.253</b>	<b>266.073</b>	<b>32.142</b>	<b>463.365</b>	<b>73.744</b>	<b>569.251</b>

## Extranjeros Comunitarios

Año 2016	Hombres				Mujeres				Total			
	< 25	25 - 54	> 55	Total	< 25	25 - 54	> 55	Total	< 25	25 - 54	> 55	Total
Enero	697	11.930	2.846	<b>15.473</b>	657	11.297	1.544	<b>13.498</b>	1.354	23.227	4.390	<b>28.971</b>
Febrero	744	11.797	2.853	<b>15.394</b>	673	11.379	1.573	<b>13.625</b>	1.417	23.176	4.426	<b>29.019</b>
Marzo	751	11.607	2.841	<b>15.199</b>	679	11.421	1.563	<b>13.663</b>	1.430	23.028	4.404	<b>28.862</b>
Abril	710	11.311	2.853	<b>14.874</b>	664	11.213	1.583	<b>13.460</b>	1.374	22.524	4.436	<b>28.334</b>
Mayo	652	10.768	2.830	<b>14.250</b>	645	10.913	1.596	<b>13.154</b>	1.297	21.681	4.426	<b>27.404</b>
Junio	572	10.219	2.790	<b>13.581</b>	588	10.735	1.616	<b>12.939</b>	1.160	20.954	4.406	<b>26.520</b>
Julio	545	10.011	2.743	<b>13.299</b>	566	10.554	1.634	<b>12.754</b>	1.111	20.565	4.377	<b>26.053</b>
Agosto	542	9.934	2.719	<b>13.195</b>	580	10.595	1.628	<b>12.803</b>	1.122	20.529	4.347	<b>25.998</b>
Septiembre												
Octubre												
Noviembre												
Diciembre												
<b>Total</b>	<b>5.213</b>	<b>87.577</b>	<b>22.475</b>	<b>115.265</b>	<b>5.052</b>	<b>88.107</b>	<b>12.737</b>	<b>105.896</b>	<b>10.265</b>	<b>175.684</b>	<b>35.212</b>	<b>221.161</b>

## Extranjeros Extracomunitarios

Año 2016	Hombres				Mujeres				Total			
	< 25	25 - 54	> 55	Total	< 25	25 - 54	> 55	Total	< 25	25 - 54	> 55	Total
Enero	1.435	20.777	3.103	<b>25.315</b>	1.441	17.351	1.813	<b>20.605</b>	2.876	38.128	4.916	<b>45.920</b>
Febrero	1.500	20.805	3.059	<b>25.364</b>	1.532	17.514	1.797	<b>20.843</b>	3.032	38.319	4.856	<b>46.207</b>
Marzo	1.535	20.629	3.057	<b>25.221</b>	1.565	17.610	1.832	<b>21.007</b>	3.100	38.239	4.889	<b>46.228</b>
Abril	1.511	20.145	3.069	<b>24.725</b>	1.509	17.497	1.850	<b>20.856</b>	3.020	37.642	4.919	<b>45.581</b>
Mayo	1.383	19.131	3.067	<b>23.581</b>	1.400	16.918	1.843	<b>20.161</b>	2.783	36.049	4.910	<b>43.742</b>
Junio	1.239	18.110	2.975	<b>22.324</b>	1.307	16.537	1.830	<b>19.674</b>	2.546	34.647	4.805	<b>41.998</b>
Julio	1.127	17.010	2.853	<b>20.990</b>	1.188	15.697	1.801	<b>18.686</b>	2.315	32.707	4.654	<b>39.676</b>
Agosto	1.063	16.497	2.833	<b>20.393</b>	1.142	15.453	1.750	<b>18.345</b>	2.205	31.950	4.583	<b>38.738</b>
Septiembre												
Octubre												
Noviembre												
Diciembre												
<b>Total</b>	<b>10.793</b>	<b>153.104</b>	<b>24.016</b>	<b>187.913</b>	<b>11.084</b>	<b>134.577</b>	<b>14.516</b>	<b>160.177</b>	<b>21.877</b>	<b>287.681</b>	<b>38.532</b>	<b>348.090</b>

Fuente: SEPE y elaboración propia

Parados extranjeros en Madrid por ramas de actividad y zona de procedencia						Agosto 2016
Ramas de actividad CNAE-09	Zona de procedencia					
	Comunitarios		Extracomunitarios		Total extranjeros	
	Absoluto	Peso s/ total com.	Absoluto	Peso s/ total no com.	Absoluto	Peso s/ total extranjeros
A. Agricultura, ganadería, silvicultura y pesca	473	1,82	857	2,21	1.330	2,05
B. Industrias extractivas	37	0,14	28	0,07	65	0,10
C. Industria manufacturera	1.559	6,00	1.359	3,51	2.918	4,51
D. Suministro de energía eléctrica, gas, vapor y aire acondicionado	11	0,04	8	0,02	19	0,03
E. Suministro de agua, actividades de saneamiento, gestión de residuos y descontaminación	84	0,32	158	0,41	242	0,37
F. Construcción	5.331	20,51	6.506	16,79	11.837	18,29
G. Comercio al por mayor y al por menor; reparación de vehículos de motor y motocicletas	2.551	9,81	3.861	9,97	6.412	9,90
H. Transporte y almacenamiento	1.041	4,00	1.088	2,81	2.129	3,29
I. Hostelería	3.312	12,74	5.413	13,97	8.725	13,48
J. Información y comunicaciones	458	1,76	615	1,59	1.073	1,66
K. Actividades financieras y de seguros	122	0,47	91	0,23	213	0,33
L. Actividades inmobiliarias	147	0,57	167	0,43	314	0,49
M. Actividades profesionales, científicas y técnicas	2.693	10,36	3.519	9,08	6.212	9,60
N. Actividades administrativas y servicios auxiliares	3.171	12,20	5.357	13,83	8.528	13,17
O. Administración Pública y defensa; Seguridad Social obligatoria	241	0,93	395	1,02	636	0,98
P. Educación	715	2,75	517	1,33	1.232	1,90
Q. Actividades sanitarias y de servicios sociales	551	2,12	945	2,44	1.496	2,31
R. Actividades artísticas, recreativas y de entretenimiento	356	1,37	397	1,02	753	1,16
S. Otros servicios	578	2,22	1.097	2,83	1.675	2,59
T. Actividades de los hogares como empleadores de personal doméstico; actividades de los hogares como productores de bienes	1.016	3,91	2.312	5,97	3.328	5,14
U. Actividades de organizaciones y organismos extraterritoriales	8	0,03	20	0,05	28	0,04
SIN DATO	0		0		0	
X. Sin empleo anterior	1.543	5,94	4.028	10,40	5.571	8,61
<b>Total</b>	<b>25.998</b>	<b>100,00</b>	<b>38.738</b>	<b>100,00</b>	<b>64.736</b>	<b>100,00</b>

Parados extranjeros en Madrid por ramas de actividad y sexo						Agosto 2016
Ramas de actividad CNAE-09	Sexo					
	Hombres		Mujeres		Total extranjeros	
	Absoluto	Peso s/ total hombres	Absoluto	Peso s/ total mujeres	Absoluto	Peso s/ total extranjeros
A. Agricultura, ganadería, silvicultura y pesca	1.047	3,12	283	0,91	1.330	2,05
B. Industrias extractivas	36	0,11	29	0,09	65	0,10
C. Industria manufacturera	1.862	5,54	1.056	3,39	2.918	4,51
D. Suministro de energía eléctrica, gas, vapor y aire acondicionado	16	0,05	3	0,01	19	0,03
E. Suministro de agua, actividades de saneamiento, gestión de residuos y descontaminación	164	0,49	78	0,25	242	0,37
F. Construcción	11.042	32,87	795	2,55	11.837	18,29
G. Comercio al por mayor y al por menor; reparación de vehículos de motor y motocicletas	3.233	9,63	3.179	10,21	6.412	9,90
H. Transporte y almacenamiento	1.531	4,56	598	1,92	2.129	3,29
I. Hostelería	3.269	9,73	5.456	17,52	8.725	13,48
J. Información y comunicaciones	587	1,75	486	1,56	1.073	1,66
K. Actividades financieras y de seguros	87	0,26	126	0,40	213	0,33
L. Actividades inmobiliarias	169	0,50	145	0,47	314	0,49
M. Actividades profesionales, científicas y técnicas	2.421	7,21	3.791	12,17	6.212	9,60
N. Actividades administrativas y servicios auxiliares	3.991	11,88	4.537	14,57	8.528	13,17
O. Administración Pública y defensa; Seguridad Social obligatoria	376	1,12	260	0,83	636	0,98
P. Educación	395	1,18	837	2,69	1.232	1,90
Q. Actividades sanitarias y de servicios sociales	243	0,72	1.253	4,02	1.496	2,31
R. Actividades artísticas, recreativas y de entretenimiento	395	1,18	358	1,15	753	1,16
S. Otros servicios	619	1,84	1.056	3,39	1.675	2,59
T. Actividades de los hogares como empleadores de personal doméstico; actividades de los hogares como productores de bienes	499	1,49	2.829	9,08	3.328	5,14
U. Actividades de organizaciones y organismos extraterritoriales	10	0,03	18	0,06	28	0,04
SIN DATO	0		0		0	
X. Sin empleo anterior	1.596	4,75	3.975	12,76	5.571	8,61
<b>Total</b>	<b>33.588</b>	<b>100,00</b>	<b>31.148</b>	<b>100,00</b>	<b>64.736</b>	<b>100,00</b>

Fuente: SEPE y elaboración propia

## Paro registrado de extranjeros en Madrid por localidades, sexo, edad y sector de actividad económica

Agosto 2016

Localidades	Total	Sexo y edad								Sectores				
		Hombres				Mujeres				Agric.	Indust.	Constr.	Servic.	S/E Anterior
		<25	25-54	>55	Total	<25	25-54	>55	Total					
La Acebeda														
Ajalvir	32	1	15	1	17		13	2	15		5	4	22	1
Alameda del Valle	2		1		1		1		1			1	1	
El Álamo	27		11	3	14	1	11	1	13			3	21	3
Alcalá de Henares	2.255	40	825	279	1.144	51	902	158	1.111	22	214	558	1.286	175
Alcobendas	193	7	70	16	93	2	87	11	100	6	16	10	147	14
Alcorcón	511	9	207	44	260	19	198	34	251	7	43	110	325	26
Aldea del Fresno	6		3		3		3		3				5	1
Algete	62	2	28	5	35	1	25	1	27	1	6	12	41	2
Alpedrete	59		22	8	30		26	3	29	1	3	10	42	3
Ambite	8			1	1		6	1	7			1	7	
Anchuelo	4		1		1	1	2		3			1	2	1
Aranjuez	310	14	91	26	131	13	151	15	179	9	32	37	208	24
Arganda del Rey	1.273	31	426	182	639	23	536	75	634	31	223	331	599	89
Arroyomolinos	62	2	22	2	26	2	31	3	36	1	4	9	45	3
El Atazar														
Batrés														
Becerril de la Sierra	15		9		9		6		6		3	1	11	
Belmonte de Tajo	8		3		3		5		5	1	2	1	4	
Berzosa del Lozoya	2		1		1		1		1				2	
El Berrueco	3		1	1	2		1		1	1			2	
Boadilla del Monte	61	2	28	4	34	2	18	7	27		4	6	49	2
El Boalo	66	2	25	5	32	3	26	5	34	1	2	14	46	3
Braojos	1		1		1							1		
Brea de Tajo	1						1		1				1	
Brunete	87	6	37	8	51		31	5	36	1	5	22	56	3
Buitrago del Lozoya	25		7	1	8		12	5	17	3	2	2	18	
Bustarviejo	12		4		4		7	1	8				11	1
Cabanillas de la Sierra	2		2		2								2	
La Cabrera	23		8	1	9	1	13		14		1	1	20	1

Localidades	Total	Sexo y edad								Sectores				
		Hombres				Mujeres				Agric.	Indust.	Constr.	Servic.	S/E Anterior
		<25	25-54	>55	Total	<25	25-54	>55	Total					
Cadalso de los Vidrios	28	1	12	2	15		12	1	13	2	2	9	15	
Camarma de Esteruelas	28	1	3	3	7		19	2	21		8		17	3
Campo Real	74		28	3	31		43		43		12	12	48	2
Canencia	5		1	2	3		2		2				5	
Carabaña	29		8	1	9	3	14	3	20	3	3	5	16	2
Casarrubuelos	15		4	2	6	1	7	1	9		3	4	7	1
Cenicientos	14	2	5		7		7		7		1		12	1
Cercedilla	16		5	3	8	1	4	3	8	1	2	3	9	1
Cervera de Buitrago	3		2		2		1		1			1	2	
Ciempozuelos	184	6	72	11	89	7	72	16	95	1	21	32	121	9
Cobeña	44	1	16	6	23		20	1	21		10	9	23	2
Colmenar del Arroyo	5		5		5					1		1	3	
Colmenar de Oreja	49	3	21	5	29		17	3	20	3	4	17	23	2
Colmenarejo	34		13	2	15	1	15	3	19	2	2	9	21	
Colmenar Viejo	210	4	79	25	108	6	84	12	102	3	12	35	154	6
Collado Mediano	48	1	22	2	25	1	19	3	23		3	11	30	4
Collado Villalba	418	10	148	44	202	8	169	39	216	6	13	69	310	20
Corpa	6		2		2		4		4		2	1	3	
Coslada	979	19	418	150	587	25	322	45	392	9	36	336	559	39
Cubas de la Sagra	15		6	1	7		7	1	8	1	3	3	5	3
Chapinería	13		4	1	5	3			8			1	11	1
Chinchón	31	1	13	3	17		11	3	14	5	3	5	18	
Daganzo de Arriba	35		16	1	17	1	16	1	18	1	1	5	26	2
El Escorial	45		18	7	25		19	1	20			9	35	1
Estremera	14		4	1	5		7	2	9		1	2	10	1
Fresnedillas	21		8	2	10		10	1	11	1	1	4	14	1
Fresno de Torote	9						8	1	9			1	8	
Fuenlabrada	479	10	188	42	240	9	202	28	239	5	37	117	301	19
Fuente el Saz de Jarama	35		19	2	21		12	2	14		6	6	22	1
Fuentidueña de Tajo	12		3	2	5		5	2	7	3	2	2	5	

Localidades	Total	Sexo y edad								Sectores				
		Hombres				Mujeres				Agric.	Indust.	Constr.	Servic.	S/E Anterior
		<25	25-54	>55	Total	<25	25-54	>55	Total					
Galapagar	161	5	58	18	81	4	74	2	80	16	7	32	98	8
Garganta de los Montes	1						1		1				1	
Gargantilla del Lozoya	1			1	1							1		
Gascones	2						1	1	2					2
Getafe	821	14	284	69	367	21	359	74	454	10	45	192	531	43
Griñón	21		6	1	7	1	13		14	1	1	2	15	2
Guadalix de la Sierra	26	1	5	4	10		15	1	16		1	3	20	2
Guadarrama	49		20	7	27		16	6	22	2	3	17	26	1
La Hiruela														
Horcajo de la Sierra	1						1		1					1
Horcajuelo de la Sierra														
Hoyo de Manzanares	10		3	1	4		4	2	6					10
Humanes de Madrid	71	2	23	3	28		36	7	43		10	13	43	5
Leganés	593	10	223	64	297	14	241	41	296	4	24	139	389	37
Loeches	51		20	7	27	1	21	2	24	1	9	14	25	2
Lozoya	10		3		3		5	2	7			2	8	
Madarcos														
<b>Madrid</b>	<b>9.243</b>	<b>172</b>	<b>3.677</b>	<b>944</b>	<b>4.793</b>	<b>204</b>	<b>3.633</b>	<b>613</b>	<b>4.450</b>	<b>167</b>	<b>351</b>	<b>1.686</b>	<b>6.465</b>	<b>574</b>
Majadahonda	76	1	26	6	33	1	35	7	43		5	8	60	3
Manzanares el Real	32		15	2	17		13	2	15		2	3	27	
Meco	128	2	55	14	71	2	52	3	57	1	16	42	67	2
Mejorada del Campo	202	9	80	10	99	6	84	13	103	5	11	40	141	5
Miraflores de la Sierra	30		8	8	16		13	1	14	1	2	5	21	1
El Molar	97	1	34	13	48	1	44	4	49	9	8	9	67	4
Los Molinos	27		14	2	16		11		11	1		10	16	
Montejo de la Sierra														
Moraleja de Enmedio	7		2	3	5		1	1	2		3	2	2	
Moralzarzal	73	1	22	14	37		26	10	36	2	4	13	53	1
Morata de Tajuña	50	3	19	7	29	3	14	4	21	4	7	11	26	2
Móstoles	809	21	329	86	436	18	317	38	373	10	47	202	486	64

Localidades	Total	Sexo y edad								Sectores				
		Hombres				Mujeres				Agric.	Indust.	Constr.	Servic.	S/E Anterior
		<25	25-54	>55	Total	<25	25-54	>55	Total					
Navacerrada	11		4	2	6		4	1	5			3	8	
Navalafuente	7		3	1	4	1	1	1	3		1	1	5	
Navalagamella	20		8	3	11	1	8		9	1		3	16	
Navalcarnero	77	3	32	5	40	1	34	2	37		5	17	48	7
Navarredonda														
Navas del Rey	21	1	4	4	9		11	1	12		2	1	18	
Nuevo Baztán	53	2	17	6	25		25	3	28	1	5	8	36	3
Olmeda de las Fuentes	3		1	1	2		1		1				3	
Orusco	11		4		4		7		7		1	3	6	1
Paracuellos de Jarama	111		46	3	49	2	51	9	62	6	8	16	76	5
Parla	751	20	288	76	384	12	310	45	367	8	61	199	410	73
Patones	3		1		1		2		2				3	
Pedrezuela	49		24		24	3	20	2	25	2	4	6	34	3
Pelayos de la Presa	19		4	5	9		8	2	10		2	1	16	
Perales de Tajuña	32	1	7	5	13	1	16	2	19		3	4	20	5
Pezuela de las Torres	6	1	1	1	3		3		3		1	3	2	
Pinilla del Valle														
Pinto	186	4	57	22	83	7	85	11	103	3	10	36	119	18
Piñuécar														
Pozuelo de Alarcón	132	3	51	14	68	2	56	6	64		5	14	112	1
Pozuelo del Rey	12		1	2	3		7	2	9		3		9	
Prádena del Rincón	1		1		1								1	
Puebla de la Sierra														
Quijorna	13		7	2	9		4		4	1	1	2	9	
Rascafría	14		9	2	11	1	2		3			6	8	
Redueña	1		1		1								1	
Ribatejada	5		1		1		4		4		1		4	
Rivas-Vaciamadrid	372	6	123	47	176	7	168	21	196	8	21	65	256	22
Robledillo de la Jara	1	1			1									1
Robledo de Chavela	8		3	1	4		2	2	4	1			6	1

Localidades	Total	Sexo y edad								Sectores				
		Hombres				Mujeres				Agric.	Indust.	Constr.	Servic.	S/E Anterior
		<25	25-54	>55	Total	<25	25-54	>55	Total					
Robregordo														
Las Rozas de Madrid	151	6	61	13	80	4	54	13	71	1	6	8	126	10
Rozas de Puerto Real	2		1		1		1		1			1	1	
San Agustín de Guadalix	74	2	26	9	37	2	29	6	37	1	3	8	60	2
San Fernando de Henares	364	12	147	29	188	11	152	13	176	4	16	106	224	14
San Lorenzo del Escorial	51	2	21	3	26	1	23	1	25			6	41	4
San Martín de la Vega	240	8	91	18	117	6	101	16	123	7	15	33	171	14
San Martín de Valdeiglesias	21		10		10		10	1	11			6	15	
San Sebastián de los Reyes	150	3	57	12	72		71	7	78	2	11	16	113	8
Santa María de la Alameda	6		1	2	3		1	2	3		1	2	3	
Santorcaz	5		2		2		2	1	3	1		1	2	1
Los Santos de la Humosa	12		6	2	8		4		4			3	8	1
La Serna del Monte	2						2		2		1		1	
Serranillos del Valle	5			1	1		3	1	4			1	4	
Sevilla la Nueva	58	1	19	5	25	1	27	5	33	1	3	12	38	4
Somosierra														
Soto del Real	24		10	6	16		5	3	8	1	2	6	15	
Talamanca de Jarama	14	1	4		5		9		9		3	2	8	1
Tielmes	52	1	17	2	20	1	27	4	32	2	4	5	38	3
Titulcia	2		1		1		1		1				2	
Torrejón de Ardoz	1.070	25	437	104	566	30	424	50	504	27	68	275	652	48
Torrejón de la Calzada	11	1	2		3		8		8				10	1
Torrejón de Velasco	6		1		1	1	4		5			1	3	2
Torrelaguna	44	1	18	5	24	2	15	3	20		8	7	29	
Torrelodones	29		8	3	11		14	4	18		2	2	22	3
Torremocha de Jarama	1						1		1				1	
Torres de la Alameda	47		17	5	22	3	21	1	25		11	10	24	2
Valdaracete	3		2		2		1		1	1			2	
Valdeavero	10		3		3	1	6		7		3	3	3	1
Valdelaguna	4						4		4				4	



Localidades	Total	Sexo y edad								Sectores				
		Hombres				Mujeres				Agric.	Indust.	Constr.	Servic.	S/E Anterior
		<25	25-54	>55	Total	<25	25-54	>55	Total					
Valdemanco	6		3		3		2	1	3			1	4	1
Valdemaqueda														
Valdemorillo	50	1	18	5	24		24	2	26	1	3	9	33	4
Valdemoro	385	9	130	38	177	8	181	19	208	3	41	49	275	17
Valdeolmos	10		2	1	3		7		7		2		7	1
Valdepiélagos														
Valdetorres de Jarama	9		4	1	5	2	2		4		1	2	6	
Valdilecha	49	2	19	4	25		23	1	24	10	8	4	19	8
Valverde de Alcalá	1			1	1							1		
Velilla de San Antonio	59		16	7	23		34	2	36		8	7	44	
El Vellón	9		4	1	5		3	1	4			2	6	1
Venturada	9		2	1	3		6		6		1		7	1
Villaconejos	16		7	1	8	1	5	2	8	1	2	4	9	
Villa del Prado	19	2	5		7		12		12	2		5	10	2
Villalbilla	31	1	8	2	11	1	18	1	20		1	2	23	5
Villamanrique de Tajo	5			2	2		2	1	3			1	4	
Villamanta	12	1	5	1	7		4	1	5	1	1	2	8	
Villamantilla	6		1	2	3		2	1	3	1			5	
Villanueva de la Cañada	69	1	25	12	38	1	28	2	31		2	11	55	1
Villanueva del Pardillo	70	2	29	4	35		29	6	35	2	3	4	58	3
Villanueva de Perales	3			2	2		1		1	1		1	1	
Villar del Olmo	9		2	2	4		5		5		1	1	7	
Villarejo de Salvanés	79		32	7	39	2	31	7	40	4	10	16	42	7
Villaviciosa de Odón	33	1	15	2	18	2	11	2	15	2	4	3	22	2
Villavieja del Lozoya	2		2		2							1	1	
Zarzalejo	2		1		1		1		1				2	
Lozoyuela	11		7	1	8	1	2		3			4	7	
Puentes Viejas	3		1	1	2		1		1		1	1	1	
Tres Cantos	64		19	6	25		36	3	39		2	8	52	2
<b>Total</b>	<b>25.998</b>	<b>542</b>	<b>9.934</b>	<b>2.719</b>	<b>13.195</b>	<b>580</b>	<b>10.595</b>	<b>1.628</b>	<b>12.803</b>	<b>473</b>	<b>1.691</b>	<b>5.331</b>	<b>16.960</b>	<b>1.543</b>

Localidades	Total	Sexo y edad								Sectores				
		Hombres				Mujeres				Agric.	Indust.	Constr.	Servic.	S/E Anterior
		<25	25-54	>55	Total	<25	25-54	>55	Total					
La Acebeda														
Ajalvir	18		6	1	7		8	3	11		1		13	4
Alameda del Valle														
El Álamo	123		57	10	67	1	50	5	56	3	4	24	72	20
Alcalá de Henares	960	21	392	71	484	36	396	44	476	17	56	160	597	130
Alcobendas	604	23	266	47	336	12	231	25	268	11	27	64	391	111
Alcorcón	1.251	44	509	110	663	37	496	55	588	25	60	232	802	132
Aldea del Fresno	43	1	22	1	24	2	17		19	7	2	9	19	6
Algete	61	1	16	2	19	4	33	5	42	1	5	10	36	9
Alpedrete	41		18		18	3	20		23	1		7	28	5
Ambite	19	2	11	2	15	3	1		4		1	1		17
Anchuelo	5	1	1		2		3		3				5	
Aranjuez	479	8	197	22	227	13	222	17	252	29	17	77	299	57
Arganda del Rey	193	6	67	18	91	6	92	4	102	2	12	15	132	32
Arroyomolinos	108		36	4	40	6	49	13	68	1	5	13	64	25
El Atazar	1		1		1							1		
Batrés	5		1	1	2		2	1	3			2	2	1
Becerril de la Sierra	61	2	30	11	43	1	17		18	3		15	37	6
Belmonte de Tajo	6		5		5		1		1				4	2
Berzosa del Lozoya														
El Berrueco	1			1	1								1	
Boadilla del Monte	52	1	21	4	26		24	2	26	1		7	40	4
El Boalo	45		26	2	28		17		17		2	9	28	6
Braojos	2		1		1		1		1				1	1
Brea de Tajo														
Brunete	86	1	35	7	43	2	34	7	43	1	6	16	58	5
Buitrago del Lozoya	5		3		3		2		2				4	1
Bustarviejo	24	1	9	2	12	2	10		12			6	11	7
Cabanillas de la Sierra	3		1		1		2		2				3	
La Cabrera	22		7	5	12	1	8	1	10	1	1	8	10	2

Localidades	Total	Sexo y edad								Sectores				
		Hombres				Mujeres				Agric.	Indust.	Constr.	Servic.	S/E Anterior
		<25	25-54	>55	Total	<25	25-54	>55	Total					
Cadalso de los Vidrios	51	1	24	3	28	3	18	2	23	4	3	14	23	7
Camarma de Esteruelas	26		7	2	9	1	15	1	17			5	16	5
Campo Real	50	3	19	7	29		21		21	1	6	4	30	9
Canencia														
Carabaña	11	1	1	1	3		7	1	8				7	4
Casarrubuelos	14		5		5	1	7	1	9				10	4
Cenicientos	15	1	6	1	8		7		7		1	5	7	2
Cercedilla	73		40	4	44	2	27		29		1	18	45	9
Cervera de Buitrago														
Ciempozuelos	158	8	60	13	81	5	70	2	77	4	11	31	85	27
Cobeña	18		7	1	8	1	8	1	10		2	4	9	3
Colmenar del Arroyo	20	1	7	3	11		7	2	9		1	4	12	3
Colmenar de Oreja	21		14		14		6	1	7	2	3	5	10	1
Colmenarejo	44	1	21		22		19	3	22	1		13	27	3
Colmenar Viejo	411	16	186	30	232	10	147	22	179	8	11	87	265	40
Collado Mediano	62	3	33	9	45	1	14	2	17		2	25	30	5
Collado Villalba	711	33	305	69	407	18	260	26	304	13	15	152	472	59
Corpa	1		1		1						1			
Coslada	87	1	31	9	41	3	40	3	46		4	15	64	4
Cubas de la Sagra	10		3	3	6		4		4		1	2	7	
Chapinería	31	1	12	4	17	1	12	1	14	1	2	8	16	4
Chinchón	28		6		6	1	19	2	22	7		3	14	4
Daganzo de Arriba	12	1	7	1	9		3		3		2		10	
El Escorial	58	1	23	8	32	2	21	3	26	5	1	9	41	2
Estremera	3		2		2		1		1	2			1	
Fresnedillas	37	1	18	4	23	3	10	1	14	1		13	17	6
Fresno de Torote	8		3		3		5		5	1	2	1	3	1
Fuenlabrada	1.380	33	558	84	675	36	610	59	705	22	118	203	934	103
Fuente el Saz de Jarama	66	1	29	5	35	2	23	6	31	4	5	7	45	5
Fuentidueña de Tajo	6						5	1	6				5	1

Localidades	Total	Sexo y edad								Sectores				
		Hombres				Mujeres				Agric.	Indust.	Constr.	Servic.	S/E Anterior
		<25	25-54	>55	Total	<25	25-54	>55	Total					
Galapagar	321	12	147	29	188	15	102	16	133	7	7	69	213	25
Garganta de los Montes	1		1		1								1	
Gargantilla del Lozoya	1		1		1								1	
Gascones														
Getafe	1.536	40	638	104	782	29	640	85	754	19	63	278	1.037	139
Griñón	30		13	1	14		15	1	16	1	3	3	21	2
Guadalix de la Sierra	94	3	43	7	53	1	35	5	41		3	27	51	13
Guadarrama	77	3	35	11	49	5	18	5	28	3		21	48	5
La Hiruela														
Horcajo de la Sierra														
Horcajuelo de la Sierra														
Hoyo de Manzanares	39	4	20	4	28		11		11			8	30	1
Humanes de Madrid	187	5	74	16	95	7	78	7	92	3	14	21	124	25
Leganés	1.462	43	584	135	762	36	584	80	700	34	39	298	893	198
Loeches	35	1	9	4	14		19	2	21	4	2	5	19	5
Lozoya														
Madarcos														
<b>Madrid</b>	<b>18.023</b>	<b>492</b>	<b>8.041</b>	<b>1.251</b>	<b>9.784</b>	<b>564</b>	<b>6.875</b>	<b>800</b>	<b>8.239</b>	<b>303</b>	<b>561</b>	<b>2.813</b>	<b>12.832</b>	<b>1.514</b>
Majadahonda	298	7	137	26	170	6	112	10	128	6	13	37	237	5
Manzanares el Real	55		23	5	28	1	22	4	27	1	1	11	40	2
Meco	33	1	9	3	13	3	13	4	20		1	5	20	7
Mejorada del Campo	50	2	13	7	22	2	25	1	28	1	3	8	33	5
Miraflores de la Sierra	99	3	52	6	61	2	32	4	38	3	4	27	57	8
El Molar	76	3	28	6	37	1	33	5	39	1	1	7	58	9
Los Molinos	33	1	17	4	22	2	6	3	11	2	2	12	16	1
Montejo de la Sierra														
Moraleja de Enmedio	16		6	3	9		7		7		2	6	6	2
Moralzarzal	76	2	41	10	53	1	21	1	23	2		26	45	3
Morata de Tajuña	47	3	17	4	24	1	19	3	23	4	5	6	23	9
Móstoles	1.568	38	619	144	801	35	644	88	767	45	74	352	886	211

EXTRACOMUNITARIOS

Localidades	Total	Sexo y edad								Sectores				
		Hombres				Mujeres				Agric.	Indust.	Constr.	Servic.	S/E Anterior
		<25	25-54	>55	Total	<25	25-54	>55	Total					
Navacerrada	19		12	2	14	1	3	1	5			3	16	
Navalafuente	25	1	13		14	1	10		11	1	2	6	9	7
Navalagamella	30		14	6	20	2	8		10	1	1	8	16	4
Navalcarnero	305	14	109	19	142	11	137	15	163	21	11	44	145	84
Navarredonda														
Navas del Rey	77	4	30	4	38	6	29	4	39			24	40	13
Nuevo Baztán	8		3		3		4	1	5				6	2
Olmeda de las Fuentes	1			1	1							1		
Orusco	8		1		1		7		7			1	4	3
Paracuellos de Jarama	41	1	11	3	15	1	22	3	26	1		3	34	3
Parla	2.086	41	845	145	1.031	55	907	93	1.055	58	123	433	1.152	320
Patones	1		1		1						1			
Pedrezuela	50		20	2	22	3	22	3	28	1	3	9	26	11
Pelayos de la Presa	70	1	32	6	39	3	20	8	31	2	3	25	28	12
Perales de Tajuña	23	1	6		7	1	13	2	16	1	3	3	10	6
Pezuela de las Torres														
Pinilla del Valle														
Pinto	280	7	92	12	111	9	149	11	169	4	13	41	176	46
Piñuécar														
Pozuelo de Alarcón	146	1	63	17	81	1	52	12	65	2	4	31	100	9
Pozuelo del Rey	8		4	1	5		3		3			3	4	1
Prádena del Rincón														
Puebla de la Sierra														
Quijorna	23		7	3	10		12	1	13	1	1	4	16	1
Rascafría	1						1		1				1	
Redueña	2		1	1	2							1	1	
Ribatejada	1		1		1								1	
Rivas-Vaciamadrid	306	8	109	27	144	11	141	10	162	6	10	58	184	48
Robledillo de la Jara														
Robledo de Chavela	22	2	7	2	11		11		11	2		4	11	5

Localidades	Total	Sexo y edad								Sectores					
		Hombres				Mujeres				Agric.	Indust.	Constr.	Servic.	S/E Anterior	
		<25	25-54	>55	Total	<25	25-54	>55	Total						
Robregordo	1						1		1					1	
Las Rozas de Madrid	205	2	77	20	99	5	88	13	106	3	6	20	167	9	
Rozas de Puerto Real	3		2		2		1		1			1	2		
San Agustín de Guadalix	30		9	3	12	2	15	1	18	1	2		22	5	
San Fernando de Henares	64	1	27	6	34		28	2	30		3	6	53	2	
San Lorenzo del Escorial	70	2	28	5	35	2	31	2	35	7		11	47	5	
San Martín de la Vega	165	3	67	9	79	6	77	3	86	14	8	24	95	24	
San Martín de Valdeiglesias	152	5	68	7	80	6	59	7	72	11	10	26	86	19	
San Sebastián de los Reyes	356	10	124	19	153	10	177	16	203	3	20	30	268	35	
Santa María de la Alameda	6		3	2	5		1		1		1	3	2		
Santorcaz	2						2		2				2		
Los Santos de la Humosa	12	2	5	1	8		3	1	4		1		8	3	
La Serna del Monte															
Serranillos del Valle	10	1	2	1	4	1	3	2	6			2	5	3	
Sevilla la Nueva	62	3	22	7	32	5	21	4	30	1	1	13	37	10	
Somosierra															
Soto del Real	31	1	12	2	15	1	13	2	16	1	1	7	19	3	
Talamanca de Jarama	18		8		8		10		10		1	2	12	3	
Tielmes	12	1	4	2	7		5		5	1		2	7	2	
Titulcia	5		1	1	2		3		3		1		2	2	
Torrejón de Ardoz	989	26	394	59	479	30	433	47	510	42	71	130	666	80	
Torrejón de la Calzada	23	2	6	1	9	2	11	1	14		1	1	17	4	
Torrejón de Velasco	3					1	2		3		1		1	1	
Torrelaguna	36	1	20	1	22	2	11	1	14		1	9	19	7	
Torrelodones	37	1	15	3	19		17	1	18			4	30	3	
Torremocha de Jarama	2		1		1		1		1	1			1		
Torres de la Alameda	40		15		15	3	21	1	25	1	7	5	16	11	
Valdaracete															
Valdeavero	9	1	1	1	3		6		6		1		6	2	
Valdelaguna	2		2		2								2		

Localidades	Total	Sexo y edad								Sectores				
		Hombres				Mujeres				Agric.	Indust.	Constr.	Servic.	S/E Anterior
		<25	25-54	>55	Total	<25	25-54	>55	Total					
Valdemanco	4		3		3		1		1			1	1	2
Valdemaqueda	9		6		6	2	1		3			4	4	1
Valdemorillo	76	3	48	11	62	1	13		14	3	3	19	48	3
Valdemoro	341	13	136	10	159	9	160	13	182	5	21	44	221	50
Valdeolmos	9		5	1	6		3		3			1	7	1
Valdepiélagos	2		1		1		1		1				2	
Valdetorres de Jarama	30	2	10		12	2	15	1	18	1	5	2	13	9
Valdilecha	11		4	1	5		6		6			4	4	3
Valverde de Alcalá	1						1		1				1	
Veilla de San Antonio	27	1	9	3	13		12	2	14		5	2	17	3
El Vellón	47		21	2	23	1	21	2	24	4		6	26	11
Venturada	4		2		2		1	1	2			1	3	
Villaconejos	21		8	1	9	2	10		12	3	4	1	8	5
Villa del Prado	101	4	50	8	62	6	31	2	39	22	2	20	45	12
Villalbilla	13	1			1	1	10	1	12	1		1	8	3
Villamanrique de Tajo	2		1		1		1		1				1	1
Villamanta	32	4	17	2	23		6	3	9	4	3	5	16	4
Villamantilla	27	1	13	2	16		11		11	1		2	21	3
Villanueva de la Cañada	83		37	3	40	5	35	3	43	2	2	10	61	8
Villanueva del Pardillo	68	1	31	7	39		26	3	29	1	2	17	46	2
Villanueva de Perales	8		4		4	1	3		4			3	4	1
Villar del Olmo	1						1		1				1	
Villarejo de Salvanés	17	1	7		8		8	1	9	3	1	2	3	8
Villaviciosa de Odón	43	2	13	7	22		20	1	21		2	4	37	
Villavieja del Lozoya														
Zarzalejo	29	3	16	6	25		3	1	4	2		8	16	3
Lozoyuela	3		3		3							1	2	
Puentes Viejas	1			1	1							1		
Tres Cantos	63	2	24	5	31	1	29	2	32		2	3	54	4
<b>Total</b>	<b>38.738</b>	<b>1.063</b>	<b>16.497</b>	<b>2.833</b>	<b>20.393</b>	<b>1.142</b>	<b>15.453</b>	<b>1.750</b>	<b>18.345</b>	<b>857</b>	<b>1.553</b>	<b>6.506</b>	<b>25.794</b>	<b>4.028</b>
<b>Total Extranjeros</b>	<b>64.736</b>	<b>1.605</b>	<b>26.431</b>	<b>5.552</b>	<b>33.588</b>	<b>1.722</b>	<b>26.048</b>	<b>3.378</b>	<b>31.148</b>	<b>1.330</b>	<b>3.244</b>	<b>11.837</b>	<b>42.754</b>	<b>5.571</b>

Localidades	Total	Sexo y edad								Sectores				
		Hombres				Mujeres				Agric.	Indust.	Constr.	Servic.	S/E Anterior
		<25	25-54	>55	Total	<25	25-54	>55	Total					
La Acebeda														
Ajalvir	50	1	21	2	24		21	5	26		6	4	35	5
Alameda del Valle	2		1		1		1		1			1	1	
El Álamo	150		68	13	81	2	61	6	69	3	4	27	93	23
Alcalá de Henares	3.215	61	1.217	350	1.628	87	1.298	202	1.587	39	270	718	1.883	305
Alcobendas	797	30	336	63	429	14	318	36	368	17	43	74	538	125
Alcorcón	1.762	53	716	154	923	56	694	89	839	32	103	342	1.127	158
Aldea del Fresno	49	1	25	1	27	2	20		22	7	2	9	24	7
Algete	123	3	44	7	54	5	58	6	69	2	11	22	77	11
Alpedrete	100		40	8	48	3	46	3	52	2	3	17	70	8
Ambite	27	2	11	3	16	3	7	1	11		1	2	7	17
Anchuelo	9	1	2		3	1	5		6			1	7	1
Aranjuez	789	22	288	48	358	26	373	32	431	38	49	114	507	81
Arganda del Rey	1.466	37	493	200	730	29	628	79	736	33	235	346	731	121
Arroyomolinos	170	2	58	6	66	8	80	16	104	2	9	22	109	28
El Atazar	1		1		1							1		
Batrés	5		1	1	2		2	1	3			2	2	1
Becerril de la Sierra	76	2	39	11	52	1	23		24	3	3	16	48	6
Belmonte de Tajo	14		8		8		6		6	1	2	1	8	2
Berzosa del Lozoya	2		1		1		1		1				2	
El Berrueco	4		1	2	3		1		1	1			3	
Boadilla del Monte	113	3	49	8	60	2	42	9	53	1	4	13	89	6
El Boalo	111	2	51	7	60	3	43	5	51	1	4	23	74	9
Braojos	3		2		2		1		1			1	1	1
Brea de Tajo	1						1		1				1	
Brunete	173	7	72	15	94	2	65	12	79	2	11	38	114	8
Buitrago del Lozoya	30		10	1	11		14	5	19	3	2	2	22	1
Bustarviejo	36	1	13	2	16	2	17	1	20			6	22	8
Cabanillas de la Sierra	5		3		3		2		2				5	
La Cabrera	45		15	6	21	2	21	1	24	1	2	9	30	3



Localidades	Total	Sexo y edad								Sectores				
		Hombres				Mujeres				Agric.	Indust.	Constr.	Servic.	S/E Anterior
		<25	25-54	>55	Total	<25	25-54	>55	Total					
Cadalso de los Vidrios	79	2	36	5	43	3	30	3	36	6	5	23	38	7
Camarma de Esteruelas	54	1	10	5	16	1	34	3	38		8	5	33	8
Campo Real	124	3	47	10	60		64		64	1	18	16	78	11
Canencia	5		1	2	3		2		2				5	
Carabaña	40	1	9	2	12	3	21	4	28	3	3	5	23	6
Casarrubuelos	29		9	2	11	2	14	2	18		3	4	17	5
Cenicientos	29	3	11	1	15		14		14		2	5	19	3
Cercedilla	89		45	7	52	3	31	3	37	1	3	21	54	10
Cervera de Buitrago	3		2		2		1		1			1	2	
Ciempozuelos	342	14	132	24	170	12	142	18	172	5	32	63	206	36
Cobeña	62	1	23	7	31	1	28	2	31		12	13	32	5
Colmenar del Arroyo	25	1	12	3	16		7	2	9	1	1	5	15	3
Colmenar de Oreja	70	3	35	5	43		23	4	27	5	7	22	33	3
Colmenarejo	78	1	34	2	37	1	34	6	41	3	2	22	48	3
Colmenar Viejo	621	20	265	55	340	16	231	34	281	11	23	122	419	46
Collado Mediano	110	4	55	11	70	2	33	5	40		5	36	60	9
Collado Villalba	1.129	43	453	113	609	26	429	65	520	19	28	221	782	79
Corpa	7		3		3		4		4		3	1	3	
Coslada	1.066	20	449	159	628	28	362	48	438	9	40	351	623	43
Cubas de la Sagra	25		9	4	13		11	1	12	1	4	5	12	3
Chapinería	44	1	16	5	22	4	17	1	22	1	2	9	27	5
Chinchón	59	1	19	3	23	1	30	5	36	12	3	8	32	4
Daganzo de Arriba	47	1	23	2	26	1	19	1	21	1	3	5	36	2
El Escorial	103	1	41	15	57	2	40	4	46	5	1	18	76	3
Estremera	17		6	1	7		8	2	10	2	1	2	11	1
Fresnedillas	58	1	26	6	33	3	20	2	25	2	1	17	31	7
Fresno de Torote	17		3		3		13	1	14	1	2	2	11	1
Fuenlabrada	1.859	43	746	126	915	45	812	87	944	27	155	320	1.235	122
Fuente el Saz de Jarama	101	1	48	7	56	2	35	8	45	4	11	13	67	6
Fuentidueña de Tajo	18		3	2	5		10	3	13	3	2	2	10	1

Localidades	Total	Sexo y edad								Sectores				
		Hombres				Mujeres				Agric.	Indust.	Constr.	Servic.	S/E Anterior
		<25	25-54	>55	Total	<25	25-54	>55	Total					
Galapagar	482	17	205	47	269	19	176	18	213	23	14	101	311	33
Garganta de los Montes	2		1		1		1		1			1	1	
Gargantilla del Lozoya	2		1	1	2							2		
Gascones	2						1	1	2					2
Getafe	2.357	54	922	173	1.149	50	999	159	1.208	29	108	470	1.568	182
Griñón	51		19	2	21	1	28	1	30	2	4	5	36	4
Guadalix de la Sierra	120	4	48	11	63	1	50	6	57		4	30	71	15
Guadarrama	126	3	55	18	76	5	34	11	50	5	3	38	74	6
La Hiruela														
Horcajo de la Sierra	1						1		1				1	
Horcajuelo de la Sierra														
Hoyo de Manzanares	49	4	23	5	32		15	2	17			8	40	1
Humanes de Madrid	258	7	97	19	123	7	114	14	135	3	24	34	167	30
Leganés	2.055	53	807	199	1.059	50	825	121	996	38	63	437	1.282	235
Loeches	86	1	29	11	41	1	40	4	45	5	11	19	44	7
Lozoya	10		3		3		5	2	7			2	8	
Madarcos														
<b>Madrid</b>	<b>27.266</b>	<b>664</b>	<b>11.718</b>	<b>2.195</b>	<b>14.577</b>	<b>768</b>	<b>10.508</b>	<b>1.413</b>	<b>12.689</b>	<b>470</b>	<b>912</b>	<b>4.499</b>	<b>19.297</b>	<b>2.088</b>
Majadahonda	374	8	163	32	203	7	147	17	171	6	18	45	297	8
Manzanares el Real	87		38	7	45	1	35	6	42	1	3	14	67	2
Meco	161	3	64	17	84	5	65	7	77	1	17	47	87	9
Mejorada del Campo	252	11	93	17	121	8	109	14	131	6	14	48	174	10
Miraflores de la Sierra	129	3	60	14	77	2	45	5	52	4	6	32	78	9
El Molar	173	4	62	19	85	2	77	9	88	10	9	16	125	13
Los Molinos	60	1	31	6	38	2	17	3	22	3	2	22	32	1
Montejo de la Sierra														
Moraleja de Enmedio	23		8	6	14		8	1	9		5	8	8	2
Moralzarzal	149	3	63	24	90	1	47	11	59	4	4	39	98	4
Morata de Tajuña	97	6	36	11	53	4	33	7	44	8	12	17	49	11
Móstoles	2.377	59	948	230	1.237	53	961	126	1.140	55	121	554	1.372	275

Localidades	Total	Sexo y edad								Sectores				
		Hombres				Mujeres				Agric.	Indust.	Constr.	Servic.	S/E Anterior
		<25	25-54	>55	Total	<25	25-54	>55	Total					
Navacerrada	30		16	4	20	1	7	2	10			6	24	
Navalafuente	32	1	16	1	18	2	11	1	14	1	3	7	14	7
Navalagamella	50		22	9	31	3	16		19	2	1	11	32	4
Navalcarnero	382	17	141	24	182	12	171	17	200	21	16	61	193	91
Navarredonda														
Navas del Rey	98	5	34	8	47	6	40	5	51		2	25	58	13
Nuevo Baztán	61	2	20	6	28		29	4	33	1	5	8	42	5
Olmeda de las Fuentes	4		1	2	3		1		1			1	3	
Orusco	19		5		5		14		14		1	4	10	4
Paracuellos de Jarama	152	1	57	6	64	3	73	12	88	7	8	19	110	8
Parla	2.837	61	1.133	221	1.415	67	1.217	138	1.422	66	184	632	1.562	393
Patones	4		2		2		2		2		1		3	
Pedrezuela	99		44	2	46	6	42	5	53	3	7	15	60	14
Pelayos de la Presa	89	1	36	11	48	3	28	10	41	2	5	26	44	12
Perales de Tajuña	55	2	13	5	20	2	29	4	35	1	6	7	30	11
Pezuela de las Torres	6	1	1	1	3		3		3		1	3	2	
Pinilla del Valle														
Pinto	466	11	149	34	194	16	234	22	272	7	23	77	295	64
Piñuécar														
Pozuelo de Alarcón	278	4	114	31	149	3	108	18	129	2	9	45	212	10
Pozuelo del Rey	20		5	3	8		10	2	12		3	3	13	1
Prádena del Rincón	1		1		1								1	
Puebla de la Sierra														
Quijorna	36		14	5	19		16	1	17	2	2	6	25	1
Rascafría	15		9	2	11	1	3		4			6	9	
Redueña	3		2	1	3							1	2	
Ribatejada	6		2		2		4		4		1		5	
Rivas-Vaciamadrid	678	14	232	74	320	18	309	31	358	14	31	123	440	70
Robledillo de la Jara	1	1			1									1
Robledo de Chavela	30	2	10	3	15		13	2	15	3		4	17	6

Localidades	Total	Sexo y edad								Sectores				
		Hombres				Mujeres				Agric.	Indust.	Constr.	Servic.	S/E Anterior
		<25	25-54	>55	Total	<25	25-54	>55	Total					
Robregordo	1								1					1
Las Rozas de Madrid	356	8	138	33	179	9	142	26	177	4	12	28	293	19
Rozas de Puerto Real	5		3		3		2		2			2	3	
San Agustín de Guadalix	104	2	35	12	49	4	44	7	55	2	5	8	82	7
San Fernando de Henares	428	13	174	35	222	11	180	15	206	4	19	112	277	16
San Lorenzo del Escorial	121	4	49	8	61	3	54	3	60	7		17	88	9
San Martín de la Vega	405	11	158	27	196	12	178	19	209	21	23	57	266	38
San Martín de Valdeiglesias	173	5	78	7	90	6	69	8	83	11	10	32	101	19
San Sebastián de los Reyes	506	13	181	31	225	10	248	23	281	5	31	46	381	43
Santa María de la Alameda	12		4	4	8		2	2	4		2	5	5	
Santorcaz	7		2		2		4	1	5	1		1	4	1
Los Santos de la Humosa	24	2	11	3	16		7	1	8		1	3	16	4
La Serna del Monte	2						2		2		1		1	
Serranillos del Valle	15	1	2	2	5	1	6	3	10			3	9	3
Sevilla la Nueva	120	4	41	12	57	6	48	9	63	2	4	25	75	14
Somosierra														
Soto del Real	55	1	22	8	31	1	18	5	24	2	3	13	34	3
Talamanca de Jarama	32	1	12		13		19		19		4	4	20	4
Tielmes	64	2	21	4	27	1	32	4	37	3	4	7	45	5
Titulcia	7		2	1	3		4		4		1		4	2
Torrejón de Ardoz	2.059	51	831	163	1.045	60	857	97	1.014	69	139	405	1.318	128
Torrejón de la Calzada	34	3	8	1	12	2	19	1	22		1	1	27	5
Torrejón de Velasco	9		1		1	2	6		8		1	1	4	3
Torrelaguna	80	2	38	6	46	4	26	4	34		9	16	48	7
Torrelodones	66	1	23	6	30		31	5	36		2	6	52	6
Torremocha de Jarama	3		1		1		2		2	1			2	
Torres de la Alameda	87		32	5	37	6	42	2	50	1	18	15	40	13
Valdaracete	3		2		2		1		1	1			2	
Valdeavero	19	1	4	1	6	1	12		13		4	3	9	3
Valdelaguna	6		2		2		4		4				6	

Localidades	Total	Sexo y edad								Sectores				
		Hombres				Mujeres				Agric.	Indust.	Constr.	Servic.	S/E Anterior
		<25	25-54	>55	Total	<25	25-54	>55	Total					
Valdemanco	10		6		6		3	1	4			2	5	3
Valdemaqueda	9		6		6	2	1		3			4	4	1
Valdemorillo	126	4	66	16	86	1	37	2	40	4	6	28	81	7
Valdemoro	726	22	266	48	336	17	341	32	390	8	62	93	496	67
Valdeolmos	19		7	2	9		10		10		2	1	14	2
Valdepiélagos	2		1		1		1		1				2	
Valdetorres de Jarama	39	2	14	1	17	4	17	1	22	1	6	4	19	9
Valdilecha	60	2	23	5	30		29	1	30	10	8	8	23	11
Valverde de Alcalá	2			1	1		1		1			1	1	
Veilla de San Antonio	86	1	25	10	36		46	4	50		13	9	61	3
El Vellón	56		25	3	28	1	24	3	28	4		8	32	12
Venturada	13		4	1	5		7	1	8		1	1	10	1
Villaconejos	37		15	2	17	3	15	2	20	4	6	5	17	5
Villa del Prado	120	6	55	8	69	6	43	2	51	24	2	25	55	14
Villalbilla	44	2	8	2	12	2	28	2	32	1	1	3	31	8
Villamanrique de Tajo	7		1	2	3		3	1	4			1	5	1
Villamanta	44	5	22	3	30		10	4	14	5	4	7	24	4
Villamantilla	33	1	14	4	19		13	1	14	2		2	26	3
Villanueva de la Cañada	152	1	62	15	78	6	63	5	74	2	4	21	116	9
Villanueva del Pardillo	138	3	60	11	74		55	9	64	3	5	21	104	5
Villanueva de Perales	11		4	2	6	1	4		5	1		4	5	1
Villar del Olmo	10		2	2	4		6		6		1	1	8	
Villarejo de Salvanés	96	1	39	7	47	2	39	8	49	7	11	18	45	15
Villaviciosa de Odón	76	3	28	9	40	2	31	3	36	2	6	7	59	2
Villavieja del Lozoya	2		2		2							1	1	
Zarzalejo	31	3	17	6	26		4	1	5	2		8	18	3
Lozoyuela	14		10	1	11	1	2		3			5	9	
Puentes Viejas	4		1	2	3		1		1		1	2	1	
Tres Cantos	127	2	43	11	56	1	65	5	71		4	11	106	6
<b>Total extranjeros</b>	<b>64.736</b>	<b>1.605</b>	<b>26.431</b>	<b>5.552</b>	<b>33.588</b>	<b>1.722</b>	<b>26.048</b>	<b>3.378</b>	<b>31.148</b>	<b>1.330</b>	<b>3.244</b>	<b>11.837</b>	<b>42.754</b>	<b>5.571</b>

Fuente: SEPE y elaboración propia

Paro extranjeros. Variación mensual por localidades			Agosto 2016	
Localidades	Total	Total mes anterior	Variación mensual	
			Absoluta	Tasa
La Acebeda				
Ajalvir	50	54	-4	-7,41
Alameda del Valle	2	2		
El Álamo	150	150		
Alcalá de Henares	3.215	3.312	-97	-2,93
Alcobendas	797	807	-10	-1,24
Alcorcón	1.762	1.780	-18	-1,01
Aldea del Fresno	49	52	-3	-5,77
Algete	123	117	6	5,13
Alpedrete	100	103	-3	-2,91
Ambite	27	24	3	12,50
Anchuelo	9	11	-2	-18,18
Aranjuez	789	815	-26	-3,19
Arganda del Rey	1.466	1.470	-4	-0,27
Arroyomolinos	170	169	1	0,59
El Atazar	1		1	
Batrés	5	5		
Becerril de la Sierra	76	79	-3	-3,80
Belmonte de Tajo	14	12	2	16,67
Berzosa del Lozoya	2	2		
El Berrueco	4	5	-1	-20,00
Boadilla del Monte	113	112	1	0,89
El Boalo	111	108	3	2,78
Braojos	3	2	1	50,00
Brea de Tajo	1	2	-1	-50,00
Brunete	173	167	6	3,59
Buitrago del Lozoya	30	32	-2	-6,25
Bustarviejo	36	36		
Cabanillas de la Sierra	5	5		
La Cabrera	45	48	-3	-6,25

Localidades	Total	Total mes anterior	Variación mensual	
			Absoluta	Tasa
Cadalso de los Vidrios	79	82	-3	-3,66
Camarma de Esteruelas	54	53	1	1,89
Campo Real	124	134	-10	-7,46
Canencia	5	5		
Carabaña	40	43	-3	-6,98
Casarrubuelos	29	32	-3	-9,38
Cenicientos	29	30	-1	-3,33
Cercedilla	89	86	3	3,49
Cervera de Buitrago	3	3		
Ciempozuelos	342	350	-8	-2,29
Cobeña	62	60	2	3,33
Colmenar del Arroyo	25	24	1	4,17
Colmenar de Oreja	70	77	-7	-9,09
Colmenarejo	78	73	5	6,85
Colmenar Viejo	621	634	-13	-2,05
Collado Mediano	110	115	-5	-4,35
Collado Villalba	1.129	1.129		
Corpa	7	7		
Coslada	1.066	1.060	6	0,57
Cubas de la Sagra	25	24	1	4,17
Chapinería	44	47	-3	-6,38
Chinchón	59	53	6	11,32
Daganzo de Arriba	47	45	2	4,44
El Escorial	103	122	-19	-15,57
Estremera	17	20	-3	-15,00
Fresnedillas	58	60	-2	-3,33
Fresno de Torote	17	19	-2	-10,53
Fuenlabrada	1.859	1.909	-50	-2,62
Fuente el Saz de Jarama	101	107	-6	-5,61
Fuentidueña de Tajo	18	19	-1	-5,26

Localidades	Total	Total mes anterior	Variación mensual	
			Absoluta	Tasa
Galapagar	482	496	-14	-2,82
Garganta de los Montes	2	2		
Gargantilla del Lozoya	2	3	-1	-33,33
Gascones	2	3	-1	-33,33
Getafe	2.357	2.387	-30	-1,26
Griñón	51	48	3	6,25
Guadalix de la Sierra	120	128	-8	-6,25
Guadarrama	126	139	-13	-9,35
La Hiruela				
Horcajo de la Sierra	1	1		
Horcajuelo de la Sierra				
Hoyo de Manzanares	49	49		0,00
Humanes de Madrid	258	260	-2	-0,77
Leganés	2.055	2.073	-18	-0,87
Loeches	86	85	1	1,18
Lozoya	10	12	-2	-16,67
Madarcos				
<b>Madrid</b>	<b>27.266</b>	<b>27.504</b>	<b>-238</b>	<b>-0,87</b>
Majadahonda	374	375	-1	-0,27
Manzanares el Real	87	94	-7	-7,45
Meco	161	168	-7	-4,17
Mejorada del Campo	252	250	2	0,80
Miraflores de la Sierra	129	141	-12	-8,51
El Molar	173	175	-2	-1,14
Los Molinos	60	55	5	9,09
Montejo de la Sierra				
Moraleja de Enmedio	23	26	-3	-11,54
Moralzarzal	149	149		
Morata de Tajuña	97	94	3	3,19
Móstoles	2.377	2.461	-84	-3,41



Localidades	Total	Total mes anterior	Variación mensual	
			Absoluta	Tasa
Navacerrada	30	27	3	11,11
Navalafuente	32	35	-3	-8,57
Navalagamella	50	49	1	2,04
Navalcarnero	382	425	-43	-10,12
Navarredonda				
Navas del Rey	98	100	-2	-2,00
Nuevo Baztán	61	64	-3	-4,69
Olmeda de las Fuentes	4	4		
Orusco	19	18	1	5,56
Paracuellos de Jarama	152	144	8	5,56
Parla	2.837	2.960	-123	-4,16
Patones	4	4		
Pedrezuela	99	99		
Pelayos de la Presa	89	94	-5	-5,32
Perales de Tajuña	55	56	-1	-1,79
Pezuela de las Torres	6	4	2	50,00
Pinilla del Valle				
Pinto	466	458	8	1,75
Piñuécar				
Pozuelo de Alarcón	278	284	-6	-2,11
Pozuelo del Rey	20	19	1	5,26
Prádena del Rincón	1		1	
Puebla de la Sierra				
Quijorna	36	37	-1	-2,70
Rascafría	15	16	-1	-6,25
Redueña	3	3		
Ribatejada	6	5	1	20,00
Rivas-Vaciamadrid	678	675	3	0,44
Robledillo de la Jara	1	1		
Robledo de Chavela	30	33	-3	-9,09

Localidades	Total	Total mes anterior	Variación mensual	
			Absoluta	Tasa
Robregordo	1	1		
Las Rozas de Madrid	356	347	9	2,59
Rozas de Puerto Real	5	5		
San Agustín de Guadalix	104	108	-4	-3,70
San Fernando de Henares	428	455	-27	-5,93
San Lorenzo del Escorial	121	117	4	3,42
San Martín de la Vega	405	414	-9	-2,17
San Martín de Valdeiglesias	173	183	-10	-5,46
San Sebastián de los Reyes	506	525	-19	-3,62
Santa María de la Alameda	12	14	-2	-14,29
Santorcaz	7	6	1	16,67
Los Santos de la Humosa	24	25	-1	-4,00
La Serna del Monte	2	1	1	100,00
Serranillos del Valle	15	13	2	15,38
Sevilla la Nueva	120	111	9	8,11
Somosierra				
Soto del Real	55	49	6	12,24
Talamanca de Jarama	32	31	1	3,23
Tielmes	64	68	-4	-5,88
Titulcia	7	5	2	40,00
Torrejón de Ardoz	2.059	2.108	-49	-2,32
Torrejón de la Calzada	34	31	3	9,68
Torrejón de Velasco	9	9		
Torrelaguna	80	74	6	8,11
Torrelodones	66	64	2	3,13
Torremocha de Jarama	3	4	-1	-25,00
Torres de la Alameda	87	89	-2	-2,25
Valdaracete	3	4	-1	-25,00
Valdeavero	19	22	-3	-13,64
Valdelaguna	6	5	1	20,00

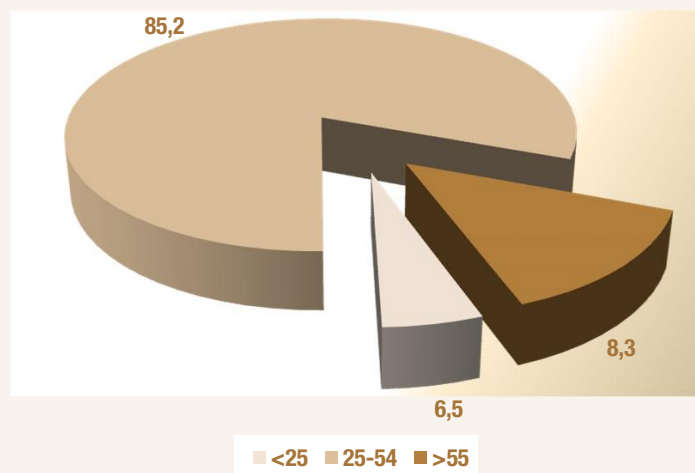
Localidades	Total	Total mes anterior	Variación mensual	
			Absoluta	Tasa
Valdemanco	10	13	-3	-23,08
Valdemaqueda	9	9		
Valdemorillo	126	120	6	5,00
Valdemoro	726	760	-34	-4,47
Valdeolmos	19	20	-1	-5,00
Valdepiélagos	2	1	1	100,00
Valdetorres de Jarama	39	43	-4	-9,30
Valdilecha	60	55	5	9,09
Valverde de Alcalá	2	2		
Velilla de San Antonio	86	82	4	4,88
El Vellón	56	55	1	1,82
Venturada	13	13		
Villaconejos	37	41	-4	-9,76
Villa del Prado	120	120		
Villalbilla	44	46	-2	-4,35
Villamanrique de Tajo	7	10	-3	-30,00
Villamanta	44	45	-1	-2,22
Villamantilla	33	33		
Villanueva de la Cañada	152	156	-4	-2,56
Villanueva del Pardillo	138	135	3	2,22
Villanueva de Perales	11	13	-2	-15,38
Villar del Olmo	10	13	-3	-23,08
Villarejo de Salvanes	96	97	-1	-1,03
Villaviciosa de Odón	76	76		
Villavieja del Lozoya	2	2		
Zarzalejo	31	33	-2	-6,06
Lozoyuela	14	16	-2	-12,50
Puentes Viejas	4	4		
Tres Cantos	127	133	-6	-4,51
<b>Total</b>	<b>64.736</b>	<b>65.729</b>	<b>-993</b>	<b>-1,51</b>

Fuente: SEPE y elaboración propia

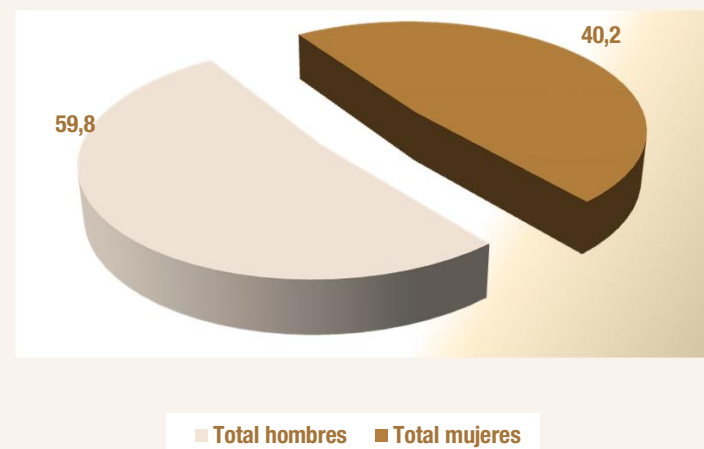
Paro registrado de extranjeros en Madrid por sexo, edad y país de procedencia									Agosto 2016			
País de procedencia	Hombres				Mujeres				Total			
	<25	25-54	>55	Total hombres	<25	25-54	>55	Total mujeres	<25	25-54	>55	Total
Español	12.712	99.092	35.844	<b>147.648</b>	11.943	150.024	47.213	<b>209.180</b>	24.655	249.116	83.057	<b>356.828</b>
<b>Comunitarios</b>												
<b>Unión Europea (menos España)</b>												
Alemania	2	113	26	<b>141</b>	3	104	19	<b>126</b>	5	217	45	<b>267</b>
Austria	0	8	2	<b>10</b>	0	11	2	<b>13</b>	0	19	4	<b>23</b>
Bélgica	0	23	5	<b>28</b>	2	20	7	<b>29</b>	2	43	12	<b>57</b>
Bulgaria	60	1.129	501	<b>1.690</b>	72	1.175	347	<b>1.594</b>	132	2.304	848	<b>3.284</b>
Chipre	0	0	0	<b>0</b>	0	0	0	<b>0</b>	0	0	0	<b>0</b>
Croacia	0	5	1	<b>6</b>	1	8	0	<b>9</b>	1	13	1	<b>15</b>
Dinamarca	0	10	1	<b>11</b>	0	7	0	<b>7</b>	0	17	1	<b>18</b>
Eslovaquia	0	7	0	<b>7</b>	0	22	1	<b>23</b>	0	29	1	<b>30</b>
Eslovenia	0	4	0	<b>4</b>	0	12	0	<b>12</b>	0	16	0	<b>16</b>
Estonia	0	2	0	<b>2</b>	0	5	0	<b>5</b>	0	7	0	<b>7</b>
Finlandia	0	3	1	<b>4</b>	0	12	2	<b>14</b>	0	15	3	<b>18</b>
Francia	4	157	42	<b>203</b>	5	248	34	<b>287</b>	9	405	76	<b>490</b>
Grecia	0	20	2	<b>22</b>	0	25	0	<b>25</b>	0	45	2	<b>47</b>
Hungría	1	19	5	<b>25</b>	1	36	5	<b>42</b>	2	55	10	<b>67</b>
Irlanda	1	33	3	<b>37</b>	2	18	5	<b>25</b>	3	51	8	<b>62</b>
Italia	26	591	119	<b>736</b>	22	634	110	<b>766</b>	48	1.225	229	<b>1.502</b>
Letonia	0	3	1	<b>4</b>	2	9	0	<b>11</b>	2	12	1	<b>15</b>
Lituania	0	17	4	<b>21</b>	0	28	3	<b>31</b>	0	45	7	<b>52</b>
Luxemburgo	0	0	0	<b>0</b>	0	0	1	<b>1</b>	0	0	1	<b>1</b>
Malta	0	3	0	<b>3</b>	0	1	0	<b>1</b>	0	4	0	<b>4</b>
Países bajos	0	44	8	<b>52</b>	5	35	7	<b>47</b>	5	79	15	<b>99</b>
Polonia	27	775	246	<b>1.048</b>	38	753	145	<b>936</b>	65	1.528	391	<b>1.984</b>
Portugal	26	380	109	<b>515</b>	39	396	107	<b>542</b>	65	776	216	<b>1.057</b>
Reino Unido	5	181	34	<b>220</b>	1	119	19	<b>139</b>	6	300	53	<b>359</b>
República Checa	0	23	2	<b>25</b>	2	28	1	<b>31</b>	2	51	3	<b>56</b>
Rumanía	390	6.362	1.601	<b>8.353</b>	385	6.855	807	<b>8.047</b>	775	13.217	2.408	<b>16.400</b>
Suecia	0	11	5	<b>16</b>	0	21	5	<b>26</b>	0	32	10	<b>42</b>
<b>Total Unión Europea</b>	<b>542</b>	<b>9.923</b>	<b>2.718</b>	<b>13.183</b>	<b>580</b>	<b>10.582</b>	<b>1.627</b>	<b>12.789</b>	<b>1.122</b>	<b>20.505</b>	<b>4.345</b>	<b>25.972</b>
<b>Espacio Económ. Europ. + Suiza</b>												
ISLANDIA	0	0	0	<b>0</b>	0	1	0	<b>1</b>	0	1	0	<b>1</b>
NORUEGA	0	4	0	<b>4</b>	0	1	0	<b>1</b>	0	5	0	<b>5</b>
SUIZA	0	7	1	<b>8</b>	0	11	1	<b>12</b>	0	18	2	<b>20</b>
LIECHTENSTEIN	0	0	0	<b>0</b>	0	0	0	<b>0</b>	0	0	0	<b>0</b>
<b>Total EEE + Suiza</b>	<b>0</b>	<b>11</b>	<b>1</b>	<b>12</b>	<b>0</b>	<b>13</b>	<b>1</b>	<b>14</b>	<b>0</b>	<b>24</b>	<b>2</b>	<b>26</b>
<b>Total comunitarios</b>	<b>542</b>	<b>9.934</b>	<b>2.719</b>	<b>13.195</b>	<b>580</b>	<b>10.595</b>	<b>1.628</b>	<b>12.803</b>	<b>1.122</b>	<b>20.529</b>	<b>4.347</b>	<b>25.998</b>

Paro registrado de extranjeros en Madrid por sexo, edad y país de procedencia									Agosto 2016			
País de procedencia	Hombres				Mujeres				Total			
	<25	25-54	>55	Total hombres	<25	25-54	>55	Total mujeres	<25	25-54	>55	Total
<b>Extracomunitarios</b>												
Ecuador	145	1.820	273	<b>2.238</b>	147	1.423	127	<b>1.697</b>	292	3.243	400	<b>3.935</b>
Colombia	102	1.001	181	<b>1.284</b>	131	1.274	131	<b>1.536</b>	233	2.275	312	<b>2.820</b>
Perú	71	782	216	<b>1.069</b>	57	846	86	<b>989</b>	128	1.628	302	<b>2.058</b>
Marruecos	318	6.261	1.120	<b>7.699</b>	324	5.010	592	<b>5.926</b>	642	11.271	1.712	<b>13.625</b>
China	4	167	26	<b>197</b>	10	184	21	<b>215</b>	14	351	47	<b>412</b>
República Dominicana	112	767	86	<b>965</b>	117	744	73	<b>934</b>	229	1.511	159	<b>1.899</b>
Bolivia	34	599	45	<b>678</b>	55	642	50	<b>747</b>	89	1.241	95	<b>1.425</b>
Ucrania	29	660	303	<b>992</b>	43	649	207	<b>899</b>	72	1.309	510	<b>1.891</b>
Argentina	14	183	46	<b>243</b>	10	252	39	<b>301</b>	24	435	85	<b>544</b>
Filipinas	1	134	32	<b>167</b>	10	139	16	<b>165</b>	11	273	48	<b>332</b>
Resto países extracomunitarios	233	4.123	505	<b>4.861</b>	238	4.290	408	<b>5.101</b>	471	8.413	913	<b>9.797</b>
<b>Total extracomunitarios</b>	<b>1.063</b>	<b>16.497</b>	<b>2.833</b>	<b>20.393</b>	<b>1.142</b>	<b>15.453</b>	<b>1.750</b>	<b>18.345</b>	<b>2.205</b>	<b>31.950</b>	<b>4.583</b>	<b>38.738</b>
<b>Total extranjeros</b>	<b>1.605</b>	<b>26.431</b>	<b>5.552</b>	<b>33.588</b>	<b>1.722</b>	<b>26.048</b>	<b>3.378</b>	<b>31.148</b>	<b>3.327</b>	<b>52.479</b>	<b>8.930</b>	<b>64.736</b>

Paro extranjeros por edad Agosto 2016



Paro extranjeros por sexo Agosto 2016

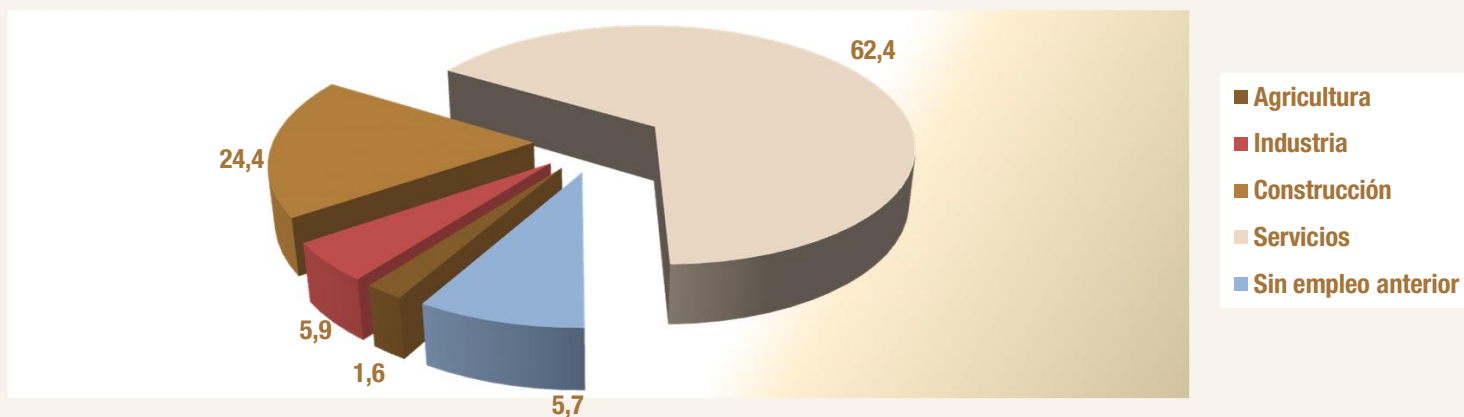


Fuentes: SEPE y elaboración propia

Paro registrado de extranjeros en Madrid por sectores y país de procedencia						Agosto 2016	
País de procedencia	Agricultura	Industria	Construcción	Servicios	Sin empleo anterior	Total sectores	
ESPAÑA	2.220	24.810	28.162	283.863	17.773	356.828	
<b>Comunitarios</b>							
<b>Unión Europea (menos España)</b>							
Alemania	2	14	9	229	13	267	
Austria	0	0	2	20	1	23	
Bélgica	0	1	1	54	1	57	
Bulgaria	62	189	611	2.196	226	3.284	
Chipre	0	0	0	0	0	0	
Croacia	0	2	0	12	1	15	
Dinamarca	0	0	0	16	2	18	
Eslovaquia	0	0	1	25	4	30	
Eslovenia	0	1	0	14	1	16	
Estonia	0	0	0	7	0	7	
Finlandia	0	0	1	17	0	18	
Francia	2	28	15	428	17	490	
Grecia	0	1	0	45	1	47	
Hungría	2	4	4	52	5	67	
Irlanda	0	2	1	58	1	62	
Italia	4	56	62	1.283	97	1.502	
Letonia	1	1	1	8	4	15	
Lituania	2	2	3	42	3	52	
Luxemburgo	0	0	0	1	0	1	
Malta	0	0	0	4	0	4	
Países bajos	0	4	7	81	7	99	
Polonia	12	143	612	1.105	112	1.984	
Portugal	66	46	147	713	85	1.057	
Reino Unido	1	11	6	337	4	359	
República Checa	2	3	1	39	11	56	
Rumania	317	1.180	3.843	10.114	946	16.400	
Suecia	0	1	2	38	1	42	
<b>Total UE</b>	<b>473</b>	<b>1.689</b>	<b>5.329</b>	<b>16.938</b>	<b>1.543</b>	<b>25.972</b>	
<b>Espacio Económ. Europ. + Suiza</b>							
ISLANDIA	0	0	0	1	0	1	
NORUEGA	0	0	0	5	0	5	
SUIZA	0	2	2	16	0	20	
LIECHTENSTEIN	0	0	0	0	0	0	
<b>Total EEE+Suiza</b>	<b>0</b>	<b>2</b>	<b>2</b>	<b>22</b>	<b>0</b>	<b>26</b>	
<b>Total comunitarios</b>	<b>473</b>	<b>1.691</b>	<b>5.331</b>	<b>16.960</b>	<b>1.543</b>	<b>25.998</b>	

Paro registrado de extranjeros en Madrid por sectores y país de procedencia					Agosto 2016	
País de procedencia	Agricultura	Industria	Construcción	Servicios	Sin empleo anterior	Total sectores
<b>Extracomunitarios</b>						
Ecuador	43	168	939	2.611	174	<b>3.935</b>
Colombia	12	113	299	2.193	203	<b>2.820</b>
Perú	13	49	261	1.547	188	<b>2.058</b>
Marruecos	499	605	3.024	7.596	1.901	<b>13.625</b>
China	3	19	13	368	9	<b>412</b>
República Dominicana	8	43	196	1.432	220	<b>1.899</b>
Bolivia	15	47	245	1.041	77	<b>1.425</b>
Ucrania	19	103	553	1.091	125	<b>1.891</b>
Argentina	1	20	45	440	38	<b>544</b>
Filipinas	3	6	5	315	3	<b>332</b>
Resto países extracomunitarios	241	380	926	7.160	1.090	<b>9.797</b>
<b>Total extracomunitarios</b>	<b>857</b>	<b>1.553</b>	<b>6.506</b>	<b>25.794</b>	<b>4.028</b>	<b>38.738</b>
<b>Total extranjeros</b>	<b>1.330</b>	<b>3.244</b>	<b>11.837</b>	<b>42.754</b>	<b>5.571</b>	<b>64.736</b>

Paro extranjeros por sectores Agosto 2016



Fuentes: SEPE y elaboración propia

---

## Anexo de tablas. Índice III

---

II Trim. 2.016

Comparativa de la población total frente a la población extranjera  
Madrid y España

Variaciones de la población 16-64: Trabajadores españoles y extranjeros  
Madrid y España

Tasas actividad, ocupación y paro por zona de procedencia: UE y no UE (16-64)  
Madrid y España

Ocupados españoles y extranjeros por CCAA y sexo (16-64)

Ocupados españoles y extranjeros por zona de procedencia y CCAA (16 y más)



## II Trim. 2.016 Perfil de población extranjera y total. Madrid y España (16-64)

Distribución de la población por sexo									
Extranjeros	Madrid					España			
	Hombres		Mujeres			Hombres		Mujeres	
	Absolutos	%	Absolutos	%		Absolutos	%	Absolutos	%
Población	276,2	46,85	313,4	53,15		1.656,5	47,90	1.802,0	52,10
Activos	250,4	50,40	246,5	49,60		1.422,9	52,50	1.287,5	47,50
Ocupados	175,9	48,58	186,2	51,42		1.049,6	53,33	918,5	46,67
Parados	74,5	55,28	60,2	44,72		373,3	50,29	368,9	49,71

Población total	Madrid					España			
	Hombres		Mujeres			Hombres		Mujeres	
	Absolutos	%	Absolutos	%		Absolutos	%	Absolutos	%
Población	2.053,6	48,75	2.158,6	51,25		15.057,8	50,08	15.010,3	49,92
Activos	1.718,7	51,24	1.635,8	48,76		12.128,1	53,41	10.578,9	46,59
Ocupados	1.447,5	51,59	1.358,5	48,41		9.881,5	54,48	8.256,8	45,52
Parados	271,2	49,44	277,3	50,56		2.246,6	49,17	2.322,1	50,83

Distribución de la población por grupos de edad									
Grupos de edad	Extranjeros					Población total 16-64			
	Madrid		España			Madrid		España	
	Absolutos	%/total	Absolutos	%/total		Absolutos	%/total	Absolutos	%/total
< 25	73,0	12,39	492,5	14,24		539,7	12,81	3.995,5	13,29
25 - 29	82,5	13,99	407,1	11,77		354,5	8,42	2.521,8	8,39
<30	155,5	26,38	899,6	26,01		894,2	21,23	6.517,3	21,68
30-54	395,0	66,99	2.285,2	66,08		2.572,0	61,06	17.883,4	59,48
55 - 64	39,1	6,63	273,6	7,91		746,1	17,71	5.667,4	18,85
Total 16 - 64	589,6	100,00	3.458,5	100,00		4.212,3	100,00	30.068,1	100,00

Comparativa de tasas por sexos									
Tasas	Extranjeros					Población total 16-64			
	Madrid		España			Madrid		España	
	Hombres	Mujeres	Hombres	Mujeres		Hombres	Mujeres	Hombres	Mujeres
T. Actividad	90,65	78,65	85,90	71,45		83,69	75,78	80,54	70,48
T. Ocupación	63,69	59,43	63,36	50,97		70,48	62,93	65,62	55,01
T. Paro	29,74	24,44	26,23	28,66		15,78	16,95	18,52	21,95

## II Trim. 2.016 Distribución población ocupada. Madrid y España (16-64)

Ocupados por grupos de edad									
Grupos de edad	Extranjeros					Población total 16-64			
	Madrid		España			Madrid		España	
	Absolutos	%/total	Absolutos	%/total		Absolutos	%/total	Absolutos	%/total
< 25	22,7	6,27	121,5	6,17		119,2	4,25	797,6	4,40
25 - 29	46,1	12,74	234,2	11,90		240,7	8,58	1.584,9	8,74
<30	68,8	19,00	355,7	18,07		359,9	12,83	2.382,6	13,14
30-54	271,7	75,02	1.483,6	75,38		2.042,1	72,78	12.991,0	71,62
55 - 64	21,6	5,97	128,9	6,55		404,0	14,40	2.764,8	15,24
Total 16 - 64	362,2	100,00	1.968,1	100,00		2.806,0	100,00	18.138,4	100,00

Distribución de los asalariados por tipo de contrato									
Tipo de contrato	Extranjeros					Población total 16-64			
	Madrid		España			Madrid		España	
	Absolutos	%/total asalar.	Absolutos	%/total asalar.		Absolutos	%/total asalar.	Absolutos	%/total asalar.
Indefinido	242,1	76,10	1.044,2	62,78		2.032,1	82,02	11.218,8	74,21
Temporal	76,0	23,90	619,0	37,22		445,4	17,98	3.899,1	25,79
Total asalariados	318,1	100,00	1.663,2	100,00		2.477,5	100,00	15.117,9	100,00
Tasa temporalidad	23,90		37,22			17,98		25,79	

Fuente: Encuesta de Población Activa. INE

II Trim. 2.016							
Españoles y extranjeros de Madrid y España (16-64)							
II Trim. 2.016							
Madrid	Pob 16-64	Activos	Ocupados	Parados	TA	TO	TP
Españoles	3.622,7	2.857,6	2.443,8	413,9	78,88	67,46	14,48
Extranjeros	589,6	496,9	362,2	134,7	84,27	61,43	27,11
TOTAL	4.212,3	3.354,5	2.806,0	548,6	79,64	66,61	16,35
España	Pob 16-64	Activos	Ocupados	Parados	TA	TO	TP
Españoles	26.609,7	19.996,7	16.170,2	3.826,5	75,15	60,77	19,14
Extranjeros	3.458,5	2.710,3	1.968,1	742,2	78,37	56,91	27,38
TOTAL	30.068,1	22.707,0	18.138,4	4.568,7	75,52	60,32	20,12

I Trim. 2.016							
Madrid	Pob 16-64	Activos	Ocupados	Parados	TA	TO	TP
Españoles	3.624,2	2.860,3	2.425,4	434,9	78,92	66,92	15,21
Extranjeros	587,4	503,2	370,5	132,7	85,67	63,08	26,37
TOTAL	4.211,6	3.363,6	2.795,9	567,6	79,86	66,39	16,88
España	Pob 16-64	Activos	Ocupados	Parados	TA	TO	TP
Españoles	26.640,4	19.946,4	15.972,1	3.974,3	74,87	59,95	19,93
Extranjeros	3.453,8	2.716,8	1.908,7	808,1	78,66	55,26	29,75
TOTAL	30.094,3	22.663,2	17.880,8	4.782,5	75,31	59,42	21,10

II Trim. 2.015							
Madrid	Pob 16-64	Activos	Ocupados	Parados	TA	TO	TP
Españoles	3.629,8	2.893,4	2.425,7	467,7	79,71	66,83	16,17
Extranjeros	571,4	488,7	355,1	133,7	85,54	62,15	27,35
TOTAL	4.201,2	3.382,2	2.780,8	601,4	80,51	66,19	17,78
España	Pob 16-64	Activos	Ocupados	Parados	TA	TO	TP
Españoles	26.733,2	20.121,3	15.826,6	4.294,7	75,27	59,20	21,34
Extranjeros	3.457,2	2.745,1	1.896,6	848,5	79,40	54,86	30,91
TOTAL	30.190,4	22.866,4	17.723,2	5.143,2	75,74	58,70	22,49

II Trim. 2.016								
Variac.trimestral y anual. Españoles y extranjeros Madrid y España (16-64)								
Variación trimestral								
Madrid	Pob 16-64		Activos		Ocupados		Parados	
	Absoluta	Relativa	Absoluta	Relativa	Absoluta	Relativa	Absoluta	Relativa
Españoles	-1,6	-0,04	-2,7	-0,09	18,4	0,76	-21,1	-4,84
Extranjeros	2,2	0,38	-6,3	-1,26	-8,3	-2,25	2,0	1,49
TOTAL	0,6	0,01	-9,0	-0,27	10,0	0,36	-19,1	-3,36
España	Pob 16-64		Activos		Ocupados		Parados	
	Absoluta	Relativa	Absoluta	Relativa	Absoluta	Relativa	Absoluta	Relativa
Españoles	-30,8	-0,12	50,3	0,25	198,1	1,24	-147,9	-3,72
Extranjeros	4,6	0,13	-6,4	-0,24	59,5	3,12	-65,9	-8,16
TOTAL	-26,2	-0,09	43,8	0,19	257,6	1,44	-213,8	-4,47

Variación anual								
Madrid	Pob 16-64		Activos		Ocupados		Parados	
	Absoluta	Relativa	Absoluta	Relativa	Absoluta	Relativa	Absoluta	Relativa
Españoles	-7,1	-0,20	-35,8	-1,24	18,1	0,74	-53,9	-11,52
Extranjeros	18,2	3,19	8,1	1,66	7,1	2,00	1,0	0,78
TOTAL	11,1	0,26	-27,7	-0,82	25,2	0,90	-52,8	-8,79
España	Pob 16-64		Activos		Ocupados		Parados	
	Absoluta	Relativa	Absoluta	Relativa	Absoluta	Relativa	Absoluta	Relativa
Españoles	-123,5	-0,46	-124,6	-0,62	343,7	2,17	-468,3	-10,90
Extranjeros	1,3	0,04	-34,8	-1,27	71,5	3,77	-106,3	-12,53
TOTAL	-122,3	-0,40	-159,4	-0,70	415,2	2,34	-574,6	-11,17

Fuente: Encuesta de Población Activa. INE

## II Trim. 2.016

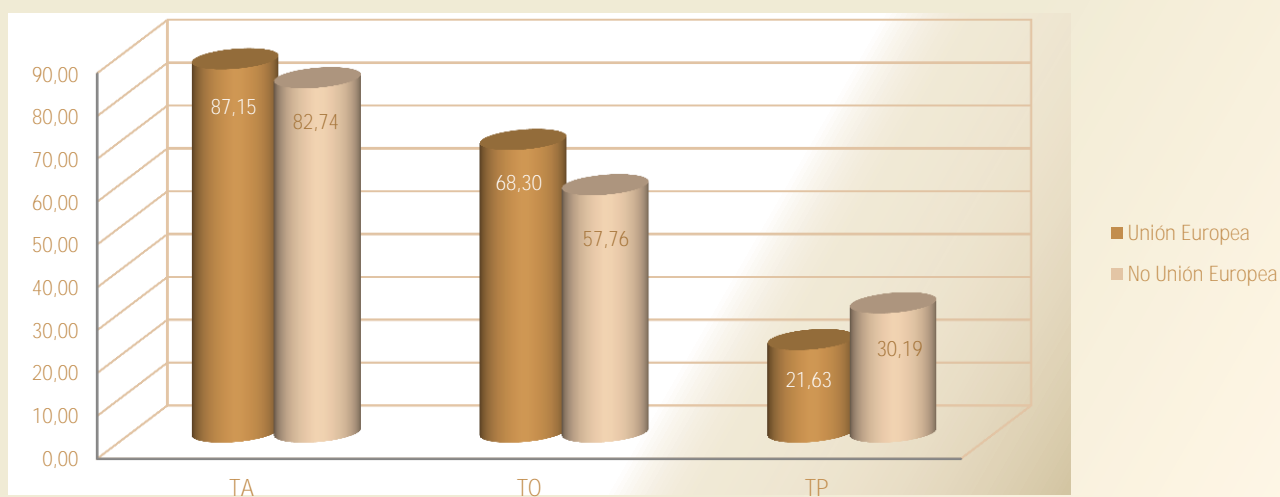
## TA, TO Y TP por zona de procedencia Madrid y España (16-64)

Madrid	Pob 16-64	Activos	Ocupados	Parados	TA	TO	TP
Españoles	3.622,7	2.857,6	2.443,8	413,9	78,88	67,46	14,48
Unión Europea	205,1	178,7	140,1	38,7	87,15	68,30	21,63
No Unión Europea	384,5	318,1	222,1	96,1	82,74	57,76	30,19
Total extranjeros	589,6	496,9	362,2	134,7	84,27	61,43	27,11
TOTAL	4.212,3	3.354,5	2.806,0	548,6	79,64	66,61	16,35

España	Pob 16-64	Activos	Ocupados	Parados	TA	TO	TP
Españoles	26.609,7	19.996,7	16.170,2	3.826,5	75,15	60,77	19,14
Unión Europea	1.235,0	994,8	758,9	235,9	80,55	61,45	23,71
No Unión Europea	2.223,5	1.715,6	1.209,2	506,3	77,16	54,38	29,51
Total extranjeros	3.458,5	2.710,3	1.968,1	742,2	78,37	56,91	27,38
TOTAL	30.068,1	22.707,0	18.138,4	4.568,7	75,52	60,32	20,12

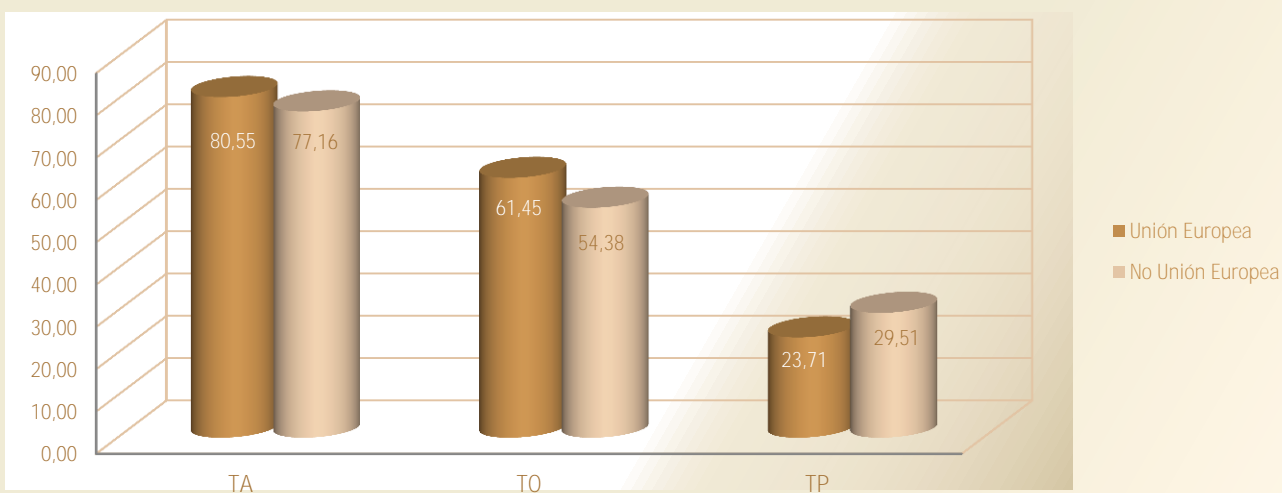
II Trim. 2.016

Tasas actividad, ocupación y paro UE y no UE Madrid



II Trim. 2.016

Tasas actividad, ocupación y paro UE y no UE España



Fuente: Encuesta de Población Activa. INE

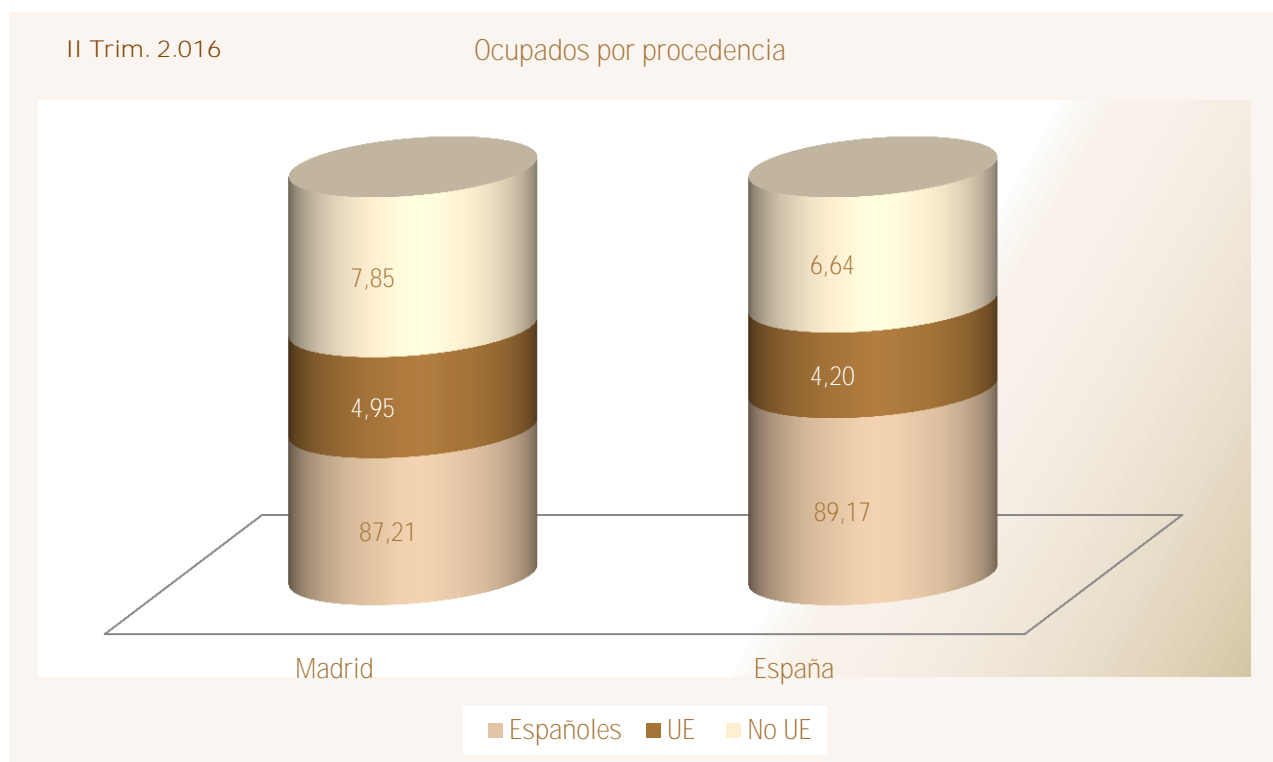
II Trim. 2.016		Ocupados extranjeros y españoles por sexo y CCAA (16-64)			
Comunidad autónoma	Ambos sexos				
	Total	Españoles	Extranjeros	Peso extranjeros s/ total	
España	18.138,4	16.170,2	1.968,1	10,85	
Andalucía	2.811,1	2.566,7	244,4	8,70	
Aragón	545,0	478,2	66,8	12,26	
Asturias	376,6	358,6	17,9	4,76	
Baleares	542,1	429,7	112,4	20,73	
Canarias	792,1	655,5	136,5	17,24	
Cantabria	231,4	216,7	14,7	6,33	
Castilla y León	949,0	893,6	55,4	5,84	
Castilla - La Mancha	743,6	675,1	68,5	9,21	
Cataluña	3.157,3	2.743,8	413,5	13,10	
C. Valenciana	1.898,3	1.638,6	259,7	13,68	
Extremadura	364,7	354,4	10,2	2,81	
Galicia	1.022,5	988,6	33,9	3,32	
Madrid	2.806,0	2.443,8	362,2	12,91	
Murcia	567,0	479,3	87,7	15,47	
Navarra	256,4	236,6	19,8	7,71	
País Vasco	893,3	847,9	45,5	5,09	
La Rioja	130,8	115,1	15,7	12,04	
Ceuta y Melilla	51,3	48,1	3,2	6,26	
Comunidad autónoma	Hombres				
	Total	Españoles	Extranjeros	Peso extranjeros s/ total	
España	9.881,5	8.831,9	1.049,6	10,62	
Andalucía	1.587,6	1.465,7	121,8	7,67	
Aragón	300,6	268,0	32,6	10,84	
Asturias	190,2	182,5	7,8	4,08	
Baleares	291,3	230,9	60,4	20,75	
Canarias	435,1	355,4	79,7	18,32	
Cantabria	124,8	116,2	8,6	6,86	
Castilla y León	530,5	497,9	32,5	6,13	
Castilla - La Mancha	442,4	402,1	40,3	9,11	
Cataluña	1.682,0	1.455,0	227,1	13,50	
C. Valenciana	1.048,1	907,2	140,9	13,44	
Extremadura	212,6	207,6	5,0	2,36	
Galicia	540,4	523,7	16,7	3,08	
Madrid	1.447,5	1.271,5	175,9	12,15	
Murcia	331,9	274,4	57,5	17,33	
Navarra	140,3	129,2	11,1	7,91	
País Vasco	470,0	447,8	22,2	4,72	
La Rioja	73,1	65,6	7,5	10,22	
Ceuta y Melilla	33,1	31,2	1,9	5,87	
Comunidad autónoma	Mujer				
	Total	Españoles	Extranjeros	Peso extranjeros s/ total	
España	8.256,8	7.338,3	918,5	11,12	
Andalucía	1.223,6	1.101,0	122,6	10,02	
Aragón	244,4	210,2	34,2	14,00	
Asturias	186,3	176,2	10,2	5,45	
Baleares	250,8	198,9	51,9	20,71	
Canarias	357,0	300,1	56,8	15,92	
Cantabria	106,6	100,5	6,1	5,72	
Castilla y León	418,6	395,7	22,9	5,46	
Castilla - La Mancha	301,1	272,9	28,2	9,36	
Cataluña	1.475,3	1.288,8	186,5	12,64	
C. Valenciana	850,2	731,4	118,8	13,97	
Extremadura	152,1	146,8	5,2	3,44	
Galicia	482,1	464,9	17,2	3,58	
Madrid	1.358,5	1.172,2	186,2	13,71	
Murcia	235,1	204,9	30,2	12,85	
Navarra	116,1	107,4	8,7	7,47	
País Vasco	423,3	400,0	23,3	5,50	
La Rioja	57,8	49,5	8,3	14,34	
Ceuta y Melilla	18,2	16,9	1,3	6,98	

Fuente: Encuesta de Población Activa. INE

## II Trim. 2.016

## Ocupados por procedencia y CCAA (16 y más)

Comunidad autónoma	Total	Espanoles	Extranjeros	Unión Europea	No Unión Europea	% Unión Europea	% No Unión Europea
Andalucía	2.832,7	2.584,1	248,6	95,1	153,6	38,24	61,76
Aragón	551,9	484,5	67,4	37,0	30,4	54,94	45,06
Asturias	381,5	363,6	17,9	6,4	11,6	35,56	64,44
Baleares	547,1	434,0	113,2	52,3	60,9	46,23	53,77
Canarias	799,9	662,4	137,5	56,1	81,4	40,81	59,19
Cantabria	233,9	219,0	14,8	3,8	11,0	25,75	74,25
Castilla y León	960,7	905,0	55,7	34,6	21,1	62,16	37,84
Castilla - La Mancha	748,1	679,5	68,5	39,5	29,0	57,68	42,32
Cataluña	3.181,3	2.767,2	414,1	124,6	289,5	30,09	69,91
C. Valenciana	1.919,6	1.653,5	266,1	118,3	147,8	44,44	55,56
Extremadura	365,7	355,5	10,2	5,9	4,3	57,86	42,14
Galicia	1.034,0	999,8	34,2	12,6	21,6	36,80	63,20
Madrid	2.831,0	2.468,8	362,2	140,1	222,1	38,68	61,32
Murcia	570,4	482,7	87,7	8,5	79,2	9,72	90,28
Navarra	258,6	238,9	19,8	9,2	10,6	46,30	53,70
País Vasco	900,7	855,1	45,7	16,6	29,1	36,29	63,71
Rioja	131,9	116,2	15,7	7,1	8,6	45,11	54,89
Ceuta y Melilla	51,9	48,7	3,2	0,4	2,8	11,67	88,33
España	18.301,0	16.318,5	1.982,5	768,0	1.214,5	38,74	61,26



Fuente: Encuesta de Población Activa. INE

---

## Anexo de tablas. Índice IV

---

### Población

**Padrón municipal de habitantes Madrid y España**  
Serie 2005-2016

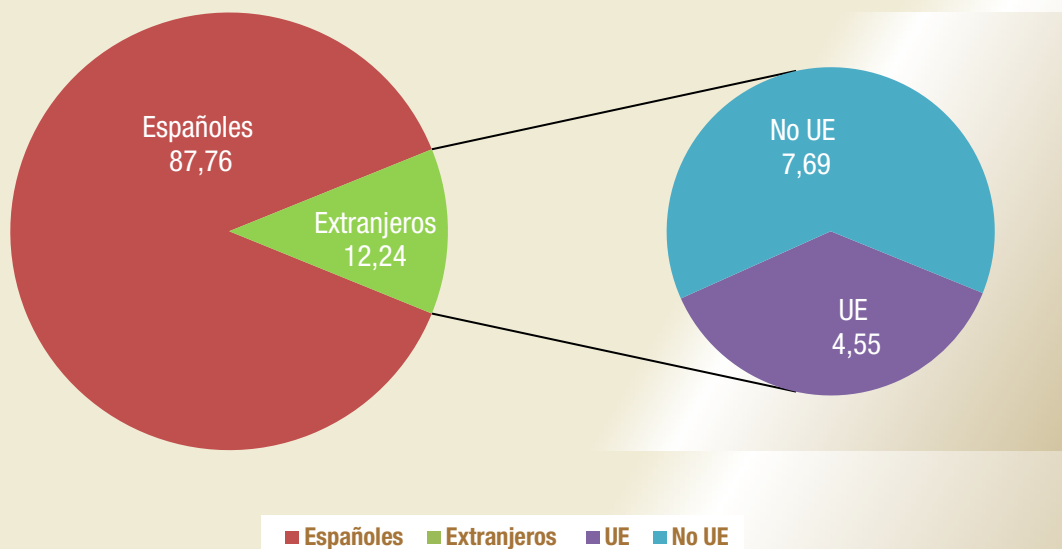
**Empadronados extranjeros en Madrid**  
Serie 2005-2016

**Peso empadronados extranjeros en Madrid**  
Serie 2005-2016

## Padrón municipal de habitantes Madrid y España

Madrid	Población total	Extranjeros				Var. Anual		Peso extr. s/ total
		Población extranjera	Unión Europea	No Unión Europea	Absoluta	Tasa		
2005	5.964.143	780.752	95.051	685.701	116.497	17,54	13,09	
2006	6.008.183	800.512	82.556	717.956	19.760	2,53	13,32	
2007	6.081.689	866.910	268.881	585.351	66.398	8,29	14,25	
2008	6.271.638	1.005.381	329.225	676.156	138.471	15,97	16,03	
2009	6.386.932	1.063.803	353.077	710.726	58.422	5,81	16,66	
2010	6.458.684	1.079.944	370.886	709.058	16.141	1,52	16,72	
2011	6.489.680	1.067.585	381.633	685.952	-12.359	-1,14	16,45	
2012	6.498.560	1.015.054	367.152	647.902	-52.531	-4,92	15,62	
2013	6.495.551	960.121	362.370	597.751	-54.933	-5,41	14,78	
2014	6.454.440	879.953	331.634	548.319	-80.168	-8,35	13,63	
2015	6.436.996	811.128	311.798	499.330	-68.825	-7,82	12,60	
2016	6.464.078	790.918	293.963	496.955	-20.210	-2,49	12,24	

### Población por zona geográfica de procedencia en Madrid



España	Población total	Extranjeros				Var. Anual		Peso extr. s/ total
		Población extranjera	Unión Europea	No Unión Europea	Absoluta	Tasa		
2005	44.108.530	3.730.610	835.898	2.894.712	696.284	22,95	8,46	
2006	44.708.964	4.144.166	918.886	3.225.280	413.556	11,09	9,27	
2007	45.116.894	4.482.568	1.702.613	2.779.955	338.402	8,17	9,94	
2008	46.157.822	5.268.762	2.102.654	3.166.108	786.194	17,54	11,41	
2009	46.745.807	5.648.671	2.273.226	3.375.445	379.909	7,21	12,08	
2010	47.021.031	5.747.734	2.350.172	3.397.562	99.063	1,75	12,22	
2011	47.190.493	5.751.487	2.395.358	3.356.129	3.753	0,07	12,19	
2012	47.265.321	5.736.258	2.443.617	3.292.641	-15.229	-0,26	12,14	
2013	47.129.783	5.546.238	2.359.371	3.186.867	-190.020	-3,31	11,77	
2014	46.771.341	5.023.487	2.056.903	2.966.584	-522.751	-9,43	10,74	
2015	46.624.382	4.729.644	1.947.110	2.782.534	-293.843	-5,85	10,14	
2016	46.524.943	4.601.272	1.835.584	2.765.688	-128.372	-2,71	9,89	

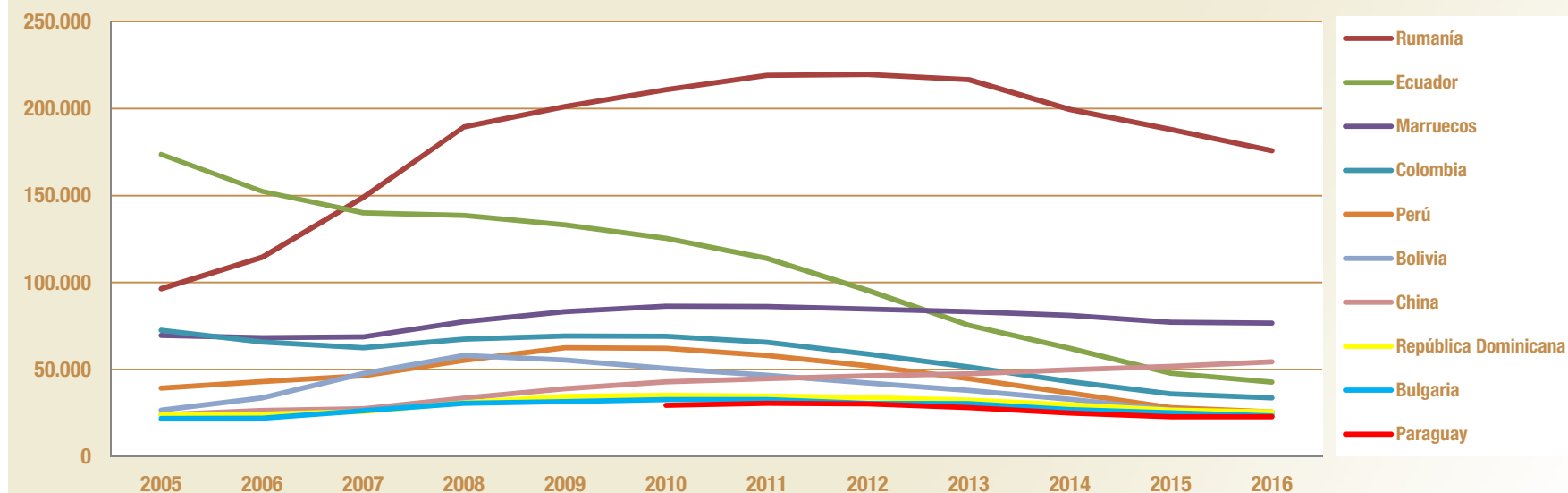
Ultimo dato publicado: Estadística del Padrón Continuo. Datos provisionales a 1 de enero de 2016 (28 abril 2016)

Fuente: Padrón municipal de habitantes. INE

## Empadronados extranjeros en Madrid 2005-2016

País de procedencia	2005	2006	2007	2008	2009	2010	2011	2012	2013	2014	2015	2016
Rumanía	96.437	114.556	148.906	189.477	201.208	210.822	219.095	219.567	216.695	199.491	187.914	175.835
Ecuador	173.593	152.370	140.036	138.667	133.135	125.469	113.824	95.377	75.298	62.200	47.932	42.743
Marruecos	69.532	68.238	68.819	77.438	83.294	86.386	86.263	84.799	83.242	81.191	77.147	76.759
Colombia	72.636	65.887	62.538	67.390	69.342	69.155	65.575	58.868	51.524	43.109	35.999	33.670
Perú	39.274	43.146	46.434	55.205	62.518	62.120	58.137	52.188	44.734	36.511	28.160	25.611
Bolivia	26.589	33.740	47.716	58.055	55.374	50.644	46.676	42.357	38.025	32.840	26.816	24.488
China	23.924	26.552	27.476	33.489	38.957	42.894	44.683	46.425	47.582	49.831	51.835	54.512
República Dominicana	23.785	24.387	25.736	30.931	34.501	35.154	34.679	33.904	32.334	29.742	26.581	25.638
Bulgaria	21.843	22.078	26.306	30.576	31.573	32.685	32.807	30.658	30.418	27.000	25.141	23.309
Paraguay						29.433	30.552	30.323	28.122	24.978	22.894	22.861
Resto países	233.139	249.558	272.943	324.153	353.901	335.182	335.294	320.588	312.147	293.060	280.709	285.492
<b>Total Extranjeros</b>	<b>780.752</b>	<b>800.512</b>	<b>866.910</b>	<b>1.005.381</b>	<b>1.063.803</b>	<b>1.079.944</b>	<b>1.067.585</b>	<b>1.015.054</b>	<b>960.121</b>	<b>879.953</b>	<b>811.128</b>	<b>790.918</b>

## Empadronados extranjeros en Madrid 2005-2016



Último dato publicado: Estadística del Padrón Continuo. Datos provisionales a 1 de enero de 2016 (28 abril 2016)

Fuente: Padrón municipal de habitantes. INE



## Peso empadronados extranjeros en Madrid 2005-2016

País de procedencia	2005	2006	2007	2008	2009	2010	2011	2012	2013	2014	2015	2016
Rumanía	12,35	14,31	17,18	18,85	18,91	19,52	20,52	21,63	22,57	22,67	23,17	22,23
Ecuador	22,23	19,03	16,15	13,79	12,52	11,62	10,66	9,40	7,84	7,07	5,91	5,40
Marruecos	8,91	8,52	7,94	7,70	7,83	8,00	8,08	8,35	8,67	9,23	9,51	9,71
Colombia	9,30	8,23	7,21	6,70	6,52	6,40	6,14	5,80	5,37	4,90	4,44	4,26
Perú	5,03	5,39	5,36	5,49	5,88	5,75	5,45	5,14	4,66	4,15	3,47	3,24
Bolivia	3,41	4,21	5,50	5,77	5,21	4,69	4,37	4,17	3,96	3,73	3,31	3,10
China	3,06	3,32	3,17	3,33	3,66	3,97	4,19	4,57	4,96	5,66	6,39	6,89
República Dominicana	3,05	3,05	2,97	3,08	3,24	3,26	3,25	3,34	3,37	3,38	3,28	3,24
Bulgaria	2,80	2,76	3,03	3,04	2,97	3,03	3,07	3,02	3,17	3,07	3,10	2,95
Paraguay						2,73	2,86	2,99	2,93	2,84	2,82	2,89
Resto países	29,86	31,17	31,48	32,24	33,27	31,04	31,41	31,58	32,51	33,30	34,61	36,10
<b>Total Extranjeros</b>	<b>100,00</b>	<b>100,00</b>	<b>100,00</b>	<b>100,00</b>	<b>100,00</b>	<b>100,00</b>	<b>100,00</b>	<b>100,00</b>	<b>100,00</b>	<b>100,00</b>	<b>100,00</b>	<b>100,00</b>

## Peso de empadronados extranjeros en Madrid 2016



Último dato publicado: Estadística del Padrón Continuo. Datos provisionales a 1 de enero de 2016 (28 abril 2016)

Fuente: Padrón municipal de habitantes. INE

# Boletín de extranjeros en la Comunidad de Madrid

*Agosto 2016*

Boletín mensual de la población inmigrante en la Comunidad de Madrid. Incluye tablas referidas a afiliación a la Seguridad Social , contratos y paro registrado de trabajadores extranjeros. Recoge también la actualización trimestral de EPA y los datos de población referidos a este colectivo.

