

Boletín de extranjeros en la Comunidad de Madrid

Septiembre 2016



EMPLEO Y MERCADO DE TRABAJO

CONSEJERÍA DE ECONOMÍA, EMPLEO Y HACIENDA

Consejera de Economía, Empleo y Hacienda

Excma. Sra. Dña. Engracia Hidalgo Tena

Viceconsejero de Hacienda y Empleo

Ilmo. Sr. D. Miguel Ángel García Martín

Director General del Servicio Público de Empleo

Ilmo. Sr. D. José María Díaz Zabala

Subdirectora General de Planificación, Cualificación y Evaluación

Cristina Olías de Lima Gete

Jefe del Área de Análisis y Estrategia

Antonio Hernando Sánchez

Equipo técnico editorial

Marta Rosa Sánchez Sánchez

Pilar Jiménez Muñoz

© Comunidad de Madrid

Edita: Dirección General del Servicio Público de Empleo

de la Consejería de Economía, Empleo y Hacienda

Vía Lusitana, 21. 28025 Madrid.

Análisis.estrategia@madrid.org

www.madrid.org

Formato de edición: archivo electrónico

Edición: 10/2016

Editado en España - *Published in Spain*

Índice

- **Estructura del Boletín**

- **Análisis**
 - Afiliación a la Seguridad Social
 - Contratos
 - Paro registrado
 - EPA
 - Población

- **Anexo tablas**
 - **Índice I.** Afiliación a la Seguridad Social
 - **Índice II.** Contratos y Paro registrado
 - **Índice III.** EPA
 - **Índice IV.** Población

Estructura del Boletín

El Boletín de trabajadores extranjeros recoge información del mercado de trabajo de los inmigrantes en Madrid y una comparativa con el resto de comunidades autónomas de España y el total nacional. Este Boletín consta de dos bloques:

1. Análisis

Texto que recoge el estudio mensual de los datos de afiliación a la seguridad social del colectivo de extranjeros así como los de contratos y paro registrado. También se recoge la evolución trimestral de la EPA y semestralmente se revisan e incorporan los datos relativos a Población. El análisis de datos se extrae de las tablas que se anexan en este documento.

2. Anexo de tablas

Índice I: Recoge las tablas relativas a los datos de afiliación media de extranjeros a la seguridad social, que son los que publica el Ministerio de Empleo y Seguridad Social desde julio de 2008. Los datos de afiliación se detallan por comunidades autónomas, regímenes, ramas de actividad y países y zonas de procedencia. También se recogen datos por sexo y edad. En todas las tablas debe tenerse en cuenta que la diferencia entre el total regímenes y la suma del régimen general, S. E. Agrario, S. E. Hogar y régimen de autónomos corresponde a los regímenes de mar y carbón.

La fuente de los datos es [Ministerio de Empleo y Seguridad Social](#)

Índice II: Recoge las tablas de contratos y paro registrado del colectivo de inmigrantes. Los datos de paro y contratos se recogen por zona de procedencia, sexo, edad y por rama y sector de actividad.

Las fuentes son: Estadísticas del mercado de trabajo de la [Consejería de Economía, Empleo y Hacienda de la Comunidad de Madrid](#) y el [SPEE](#)

Índice III: Recoge las tablas que actualizan EPA. La fuente es el [INE](#)

Índice IV: Recoge las tablas que actualizan Población. La fuente es el [INE](#)

Publicaciones del Área de Análisis y Estrategia

[Mercado de Trabajo en las localidades madrileñas \(Publicación periódica\)](#)

[Principales Indicadores del Mercado de Trabajo \(Publicación periódica\)](#)

[Boletín Afiliación a la Seguridad Social \(Publicación periódica\)](#)

[Boletín Informativo Paro Registrado y Contratos \(Publicación periódica\)](#)

[Informe Paro Registrado por Localidades \(Publicación periódica\)](#)

[Boletín de Trabajadores Extranjeros \(Publicación periódica\)](#)

[Informe de paro registrado y contratos de trabajo. Incorpora datos nacionales \(Publicación periódica\)](#)

[Informes sobre Mercado de Trabajo en la Comunidad de Madrid. Encuesta de Población Activa \(Publicación periódica\)](#)

[EPA. Mercado de Trabajo. Informe Primeros Datos \(Publicación periódica\)](#)

[Discapacidad y Empleo en la Comunidad de Madrid](#)

[Boletín Informativo personas con discapacidad. Paro y Contratos \(Publicación periódica\)](#)

[La inserción laboral de los titulados universitarios \(Publicación periódica\)](#)

Análisis

Claves del mes

- La **afiliación** de extranjeros crece en Madrid un **3,99%** en tasa anual
- En el último año la **contratación** de trabajadores extranjeros crece un **8%** en la región
- En la Comunidad Madrid el **paro** de inmigrantes ha descendido un **9,81%** en el último año
- Según la **EPA del III trimestre de 2016**, la tasa de paro de los extranjeros en Madrid se sitúa dos puntos por debajo de la de este colectivo en España (**22,42%** vs. **24,82%**)
- Según el Padrón municipal del INE (datos provisionales) la población extranjera en Madrid baja un **2,49%** en el año 2016 y se sitúa en **790.918**

Análisis de los datos del mercado de trabajo de los extranjeros en Madrid

Afiliación a la Seguridad Social

En el mes de septiembre la afiliación de extranjeros a la Seguridad Social alcanza la cifra de 346.536 en la región. Madrid es la segunda comunidad autónoma con mayor número de extranjeros afiliados.

En España los afiliados extranjeros ascienden a 1.727.034, de los cuales, el 20,07% trabaja en Madrid.

Afiliación media	septiembre 2016
Madrid	España
346.536	1.727.034

La afiliación de trabajadores extranjeros muestra un aumento de 0,77% en relación al mes anterior en la Comunidad de Madrid. En términos absolutos la subida ha sido de 2.658 trabajadores. Este mes en España la afiliación de extranjeros presenta una cifra similar a la del mes anterior, con 521 ocupados menos que en el mes de agosto.

En términos anuales la afiliación de extranjeros en Madrid registra un aumento de 3,99%, con 13.303 ocupados más que en septiembre de 2015. Esta subida es superior a la que ha registrado el total de afiliados (3,17%). En este mismo período, en España la afiliación de extranjeros ha aumentado en 81.160 trabajadores con una tasa de 4,93%, casi dos puntos por encima de la tasa de variación interanual del total de afiliados (3,04%). Estos datos se encuadran en un contexto en el que la población extranjera ha experimentado una caída anual de 2,49% en Madrid y de 2,71% en España según los últimos datos de Padrón Continuo publicados por el INE.

sep-16	Variación intermensual		Variación interanual	
	Absoluta	Tasa	Absoluta	Tasa
Madrid	2.658	0,77	13.303	3,99
España	-521	-0,03	81.160	4,93

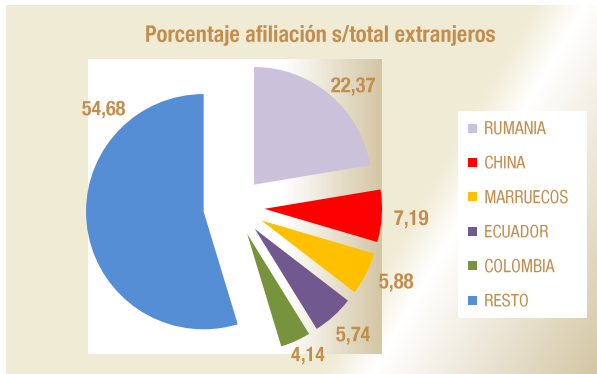
En septiembre los autónomos extranjeros ascienden a 44.125 y presentan un aumento intermensual de 0,87%. En términos absolutos, esta subida ha sido de 382 ocupados.

En términos interanuales los afiliados extranjeros al Régimen de Autónomos aumentan. Con 2.111 ocupados más que en septiembre de 2015, han crecido un 5,02% en el último año.

El peso de los extranjeros sobre el total de afiliados en la Comunidad de Madrid es de 11,97%, dos puntos por encima de su peso en el total nacional (9,75%).

Respecto a su procedencia, un 40,95% del total de extranjeros afiliados en la Comunidad de Madrid pertenecen a países comunitarios (141.896 personas). Los 204.640 restantes son extranjeros procedentes de países de fuera de la Unión Europea (el 59,05%).

El mayor número de trabajadores extranjeros radicados en Madrid proceden de Rumanía (77.509), China (24.918) y Marruecos (20.388).



La Comunidad de Madrid es una de las regiones con mayor proporción de mujeres afiliadas entre los trabajadores extranjeros con un 51,45%, por detrás de Ceuta (55%) y de Asturias (51,81%) y seis puntos y medio por encima del conjunto nacional (44,93%).

Con 178.297 afiliadas extranjeras, Madrid supera en términos absolutos a todas las comunidades autónomas. La afiliación de mujeres inmigrantes comunitarias representa el 20,79% del conjunto nacional. En el caso de las trabajadoras extracomunitarias el porcentaje es del 24,70%.

Por sectores de actividad, los que agrupan a un mayor número de afiliados extranjeros en Madrid son los siguientes. En el régimen general: S. E. Hogar (22,21%), Hostelería (15,14%), Comercio y reparación de vehículos (13,30%) y Actividades administrativas y servicios auxiliares (11,03%), lo que representa un total de 61,68%. En el régimen de autónomos: Comercio y reparación de vehículos (34,84%), Construcción (14,74%) y Hostelería (12,53 %), lo que supone un 62,11%.

Contratación

En septiembre de 2016 la contratación de trabajadores extranjeros experimenta un aumento tanto en Madrid como en el resto de España.

En nuestra región este mes se han realizado 39.771 contratos a trabajadores inmigrantes. Esto supone el 17,23% del total de contratos celebrados en Madrid, que han sido 230.792. En el mismo mes en España se han llevado a cabo 311.898 contratos a extranjeros, un 16,36% del total de contratos efectuados, que han sido 1.907.000. En la Comunidad de Madrid se ha formalizado el 12,75% de los contratos a extranjeros realizados en España.

En términos intermensuales los contratos a extranjeros en la Comunidad de Madrid han experimentado una subida de 42,10% con 11.783 contratos más que el mes anterior. El total de contratos ha registrado un incremento de 53,55% en la región. En España este mes se han efectuado 82.348 contratos más a trabajadores inmigrantes (35,87%). El total de contratos registrados en España ha experimentado un aumento de 31,36% con 455.211 contratos más que el mes anterior.

Este mes la cifra de extranjeros no comunitarios contratados en Madrid alcanza los 25.355, lo que

supone un 63,75% sobre el total de extranjeros contratados en Madrid, que han sido 39.771. La contratación de inmigrantes comunitarios ha alcanzado los 14.416 lo que refleja un porcentaje de 36,25%.

Contratos extranjeros		Septiembre 2016
Comunitarios	No comunitarios	Total contratos
14.416	25.355	39.771
36,25	63,75	100,00

Con respecto a septiembre de 2015, en Madrid, los contratos a inmigrantes han experimentado un aumento de un 8,01%. El total de contrataciones muestra una subida de 14.800 con respecto a septiembre de 2015 registrando una tasa de variación interanual de 6,85%. En España, en términos interanuales, la contratación muestra un aumento de 3,54% en el caso de trabajadores extranjeros y de 6,20% en el total de contrataciones.

Cuatro ramas de actividad agrupan el 59,80% de los contratos a inmigrantes en Madrid y son: Hostelería (23,64%), Actividades administrativas y servicios auxiliares (14,01%), Construcción (11,61%) y Comercio al por mayor y al por menor... (10,54%). El peso de las contrataciones en estas ramas de actividad es mayor entre los extranjeros no comunitarios, 62,56%, que entre los extranjeros comunitarios, 54,95%.

El 23,62% de los contratos realizados a extranjeros en la Comunidad de Madrid han sido indefinidos. En el caso de los inmigrantes comunitarios, el porcentaje de contratación indefinida ha sido 22,54% y para los inmigrantes no comunitarios 24,22%. El colectivo de trabajadores españoles en nuestra Comunidad presenta un 15,71% de contratos indefinidos sobre los totales.

Paro registrado

En septiembre el paro registrado de trabajadores inmigrantes presenta un aumento tanto en Madrid como en el resto de España.

En Madrid este mes se han registrado 65.871 parados extranjeros y el total de paro registrado ha alcanzado la cifra de 419.532. El porcentaje de parados inmigrantes sobre el total de parados en nuestra región se eleva a 15,70%. En España este mes se han registrado 420.321 parados extranjeros, lo que supone un 11,30% del total de parados, que ha alcanzado la cifra de 3.720.297.

El paro de extranjeros sube en Madrid en términos intermensuales en 1.135 trabajadores, un 1,75%. El paro registrado total en la región presenta un descenso respecto al mes anterior de 2.032 personas, con una tasa de variación intermensual negativa de 0,48%.

En septiembre, el paro registrado de extranjeros del total nacional experimenta una subida de 3.549 trabajadores (0,85%), mientras que el aumento del paro total ha sido de 22.801 personas (0,62%).

El paro de las mujeres extranjeras en la Comunidad de Madrid registra este mes una cifra de 31.902

paradas, y representa el 48,43% del paro del total de inmigrantes.

En Madrid, el peso de los extranjeros parados sobre el total del paro registrado es de 15,70%, mientras que los extranjeros representan el 17,23% de las contrataciones y el 13,38% de los ocupados (EPA).

En el mes de septiembre el paro registrado de extranjeros no comunitarios en la Comunidad de Madrid alcanza los 39.852 trabajadores, lo que supone un 60,50% del total de extranjeros parados en Madrid, que han sido 65.871. La cifra de parados inmigrantes comunitarios alcanza los 26.019, lo que representa un porcentaje de 39,50%.

Paro registrado extranjeros		Septiembre 2016
Comunitarios	No comunitarios	Total contratos
26.019	39.852	65.871
39,50	60,50	100,00

Con respecto a septiembre de 2015, el paro de inmigrantes ha bajado en Madrid en 7.167 personas, un descenso de 9,81%. El paro registrado total ha caído un 8,99% y muestra 41.454 desempleados menos. En España, en el mismo período, el paro entre los inmigrantes ha bajado en 46.057 personas, una caída de 9,88% y el total de parados presenta un descenso de 9,13%, con 373.745 parados menos que en septiembre de 2015. Tanto en Madrid como en España la caída del paro ha sido mayor para el colectivo de extranjeros que para la población total.

En la Comunidad de Madrid las ramas de actividad con mayor número de parados extranjeros en el mes de septiembre son: Construcción (18,22%), Actividades administrativas y servicios auxiliares (13,52%), Hostelería (13,29%) y Comercio al por mayor y al por menor; reparación de vehículos de motor y motocicletas (10,01%). En conjunto, un 55,04% de los parados extranjeros se aglutinan en estas ramas de actividad.

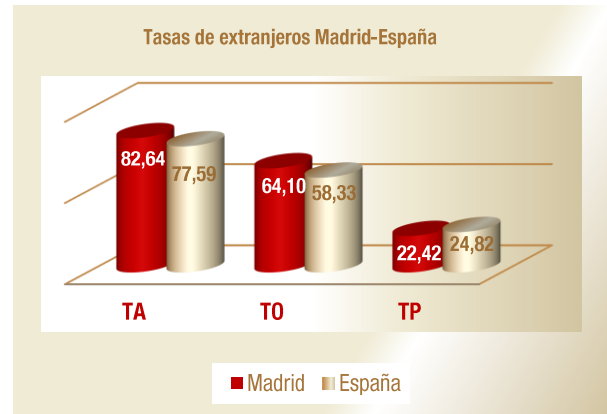
Encuesta de Población Activa. EPA III Trimestre de 2016

La Encuesta de Población Activa correspondiente al tercer trimestre de 2016, cifra en 4.213.500 la población de 16-64 años de la Comunidad de Madrid, de los cuales 586.000 son extranjeros.

Centrando el análisis de datos en este grupo de edad, en Madrid la tasa de actividad de los extranjeros es 82,64%, cinco puntos por encima de la tasa de actividad de los extranjeros en España (77,59%).

La tasa de ocupación de este colectivo es 64,10% en la Comunidad de Madrid y supera en seis puntos a la de extranjeros en España (58,33%).

La tasa de paro de los inmigrantes en Madrid (22,42%) se sitúa dos puntos por debajo de la tasa de paro de los extranjeros en España (24,82%).



Según los datos correspondientes al tercer trimestre de 2016 de la Encuesta de Población Activa, se han alcanzado los 2.808.100 ocupados en nuestra región, de los cuales 375.600 son extranjeros, lo que representa el 13,38% de los ocupados totales.

En Madrid la tasa de ocupados del colectivo de extranjeros (64,10%) es dos puntos y medio inferior a la de la población total (66,64%).

La tasa de paro de los extranjeros en Madrid (22,42%) se encuentra siete puntos por encima de la tasa de paro de la población total en esta Comunidad (15,29%). En España las tasas de paro de extranjeros y población total son 24,82% y 19,02%.



En cuanto al peso de los ocupados extranjeros entre el total de ocupados por Comunidades, las que presentan una mayor proporción de extranjeros entre sus ocupados son Baleares (21,37%), Canarias (17,4%), Murcia (14,21%), Comunidad Valenciana (13,65%) y Madrid (13,38%). La media para el conjunto nacional es de 10,9%.

En Madrid un 52,49% de la población extranjera de 16 a 64 años de edad son mujeres. En España este porcentaje alcanza el 51,93%.

Dentro del mercado laboral, en nuestra Comunidad, en el colectivo de extranjeros, el peso de las mujeres extranjeras supone el 48,71% de los activos y el 49,72% de los ocupados.

En España las mujeres constituyen el 47,09% de los activos y el 46,19% de los ocupados del colectivo de extranjeros.

El peso de las mujeres ocupadas extranjeras en nuestra región, es mayor que el de las mujeres ocupadas de la población total en Madrid (49,72% vs. 47,88%).

En Madrid la tasa de actividad de las mujeres extranjeras supera en dos puntos a la tasa de actividad de la población total femenina (76,68% vs. 74,33%). Sin embargo, las trabajadoras extranjeras tienen una tasa de ocupación de 60,71%, un punto y medio por debajo de la del total de mujeres en Madrid (62,27%).



Entre la población masculina extranjera, en Madrid la tasa de actividad de los trabajadores extranjeros (89,21%) supera en seis puntos a la tasa de actividad del conjunto de la población masculina (83,23%). Sin embargo, los trabajadores extranjeros tienen una tasa de ocupación de 67,85%, tres puntos por debajo de la del total de hombres ocupados en Madrid (71,25%).



Otro rasgo definitorio de la oferta de trabajo extranjera en todas las regiones españolas es su juventud. En Madrid y en España, los ocupados entre los 25 y los 54 años suponen el 86,72% y 86,86% en el colectivo de extranjeros.

La estabilidad en el empleo es mayor entre los asalariados extranjeros en la Comunidad de Madrid que en el resto de España, con unas tasas de temporalidad de 29,18% para Madrid y de 39,75% para España.

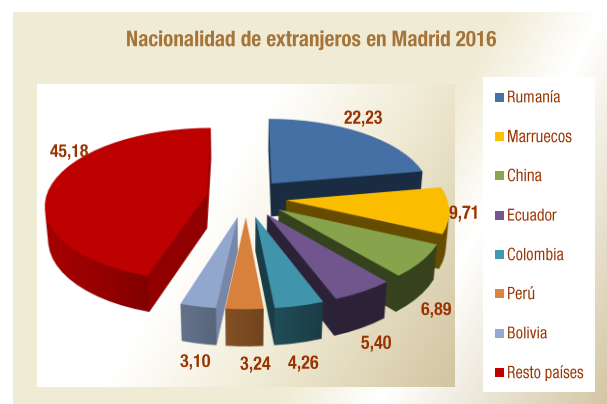
Datos de población

Según el Padrón Municipal del Instituto Nacional de Estadística (INE) los datos provisionales del año 2016 cifran la población extranjera empadronada en la Comunidad de Madrid en 790.918 extranjeros, el 12,24% de la población madrileña, que asciende a 6.464.078. En España, la población extranjera empadronada se eleva a 4.601.272 que representa el 9,89% de la población total, que es 46.524.943.

Un 17,19% de los inmigrantes en España reside en Madrid, uno de los porcentajes más altos del país, sólo por detrás de Cataluña (22,18%).

El colectivo de inmigrantes mayoritario en nuestra Comunidad son los extranjeros de la No Unión Europea que asciende a 496.955 empadronados y representa el 62,83% de los inmigrantes de nuestra región. El 32,13% de los extranjeros de Madrid son latinoamericanos entre los que destacan: Ecuatorianos (5,40%); colombianos (4,26%), dominicanos y peruanos (ambos un 3,24%) y bolivianos (3,10%). Un segundo grupo lo forman los inmigrantes africanos (13,74%) en su mayoría de origen marroquí (9,71%) seguidos a distancia por los nigerianos (1,13%). En tercer lugar se sitúan los asiáticos (11,08%) fundamentalmente de origen chino (6,89%) seguidos por los filipinos (1,65%). En último lugar se encuentran los europeos no comunitarios (4,41%) entre los que predominan los extranjeros de origen ucraniano que representan el 2,70% del total de inmigrantes en Madrid.

Los inmigrantes de la Unión Europea residentes en Madrid son 293.963 y representan el 37,17% del total de extranjeros en nuestra Comunidad. Por procedencia los primeros puestos están ocupados por rumanos (22,23%) e italianos (3,03%); es decir, uno de cada cuatro extranjeros (25,26%) procede de estos dos países. Dentro de este grupo el tercer lugar lo ocupan los búlgaros (2,95%). Los países que forman parte del grupo fundador de la UE, que son Italia, Alemania, Bélgica, Francia, Luxemburgo y Países Bajos, aportan al colectivo de extranjeros un 6,1%.



El grupo mayoritario de inmigrantes en Madrid es de origen rumano, con 175.835 empadronados. Le siguen los marroquíes con 76.759 y los inmigrantes de origen chino que ascienden a 54.512.

Principales indicadores

Extranjeros	Fecha	Madrid				España			
		Dato	% Extr.	Var. Interanual		Dato	% Extr.	Var. Interanual	
				Absoluta	Relativa			Absoluta	Relativa
Población*	ene-16	790.918	12,24	-20.210	-2,49	4.601.272	9,89	-128.372	-2,71
Afiliación	sep-16	346.536	11,97	13.303	3,99	1.727.034	9,75	81.160	4,93
Activos	III Trim. 2.016	484,2	14,61	11,2	2,37	2.663,2	11,74	-50,4	-1,86
Ocupados		375,6	13,38	26,3	7,54	2.002,1	10,90	75,8	3,94
Parados		108,6	21,43	-15,1	-12,23	661,1	15,33	-126,2	-16,03
Paro Registrado	sep-16	65.871	15,70	-7.167	-9,81	420.321	11,30	-46.057	-9,88
Contratos		39.771	17,23	2.948	8,01	311.898	16,36	10.655	3,54
Tasas	Fecha	Dato	Variación Inter-EPA		Dato	Variación Inter-EPA			
Tasa Actividad	III Trim. 2.016	82,64	-1,64		77,59	-0,77			
Tasa Ocupación		64,10	2,68		58,33	1,42			
Tasa Paro		22,42	-4,69		24,82	-2,56			

Totales	Fecha	Madrid			España		
		Dato	Var. Interanual		Dato	Var. Interanual	
			Absoluta	Relativa		Absoluta	Relativa
Población*	ene-16	6.464.078	27.082	0,42	46.524.943	-99.439	-0,21
Afiliación	sep-16	2.894.720	88.840	3,17	17.712.021	522.206	3,04
Activos	III Trim. 2.016	3.314,9	-9,4	-0,28	22.680,7	-61,7	-0,27
Ocupados		2.808,1	29,1	1,05	18.367,6	469,9	2,63
Parados		506,8	-38,5	-7,06	4.313,1	-531,6	-10,97
Paro Registrado	sep-16	419.532	-41.454	-8,99	3.720.297	-373.745	-9,13
Contratos		230.792	14.800	6,85	1.907.000	111.258	6,20
Tasas	Fecha	Dato	Variación Inter-EPA		Dato	Variación Inter-EPA	
Tasa Actividad	III Trim. 2.016	78,67	-0,96		75,48	-0,04	
Tasa Ocupación		66,64	0,03		61,12	0,80	
Tasa Paro		15,29	-1,06		19,02	-1,10	

Peso de Madrid sobre España

Indicador	Fecha	Extranjeros	Totales
Población*	ene-16	17,19	13,89
Afiliación	sep-16	20,07	16,34
Ocupados EPA	III Trim. 2.016	18,76	15,29
Paro Registrado	sep-16	15,67	11,28
Contratos		12,75	12,10

Peso de Extranjeros No UE sobre Total de Extranjeros

Indicador	Fecha	Madrid	España
Población	ene-16	62,83	60,11
Afiliación	sep-16	59,05	57,90
Paro Regist. (No com./ Total extr.)		60,50	64,37

* Población: Datos provisionales año 2016

Datos EPA referidos a Población 16-64 años. Valores en miles

Anexo Tablas

Índice I. Afiliación a la Seguridad Social

Índice II. Contratos y Paro registrado

Índice III. EPA

Índice IV. Población

Anexo de tablas. Índice I

Seguridad Social

Extranjeros afiliados por comunidad autónoma, regímenes y zona de procedencia

Datos mensuales

Variación intermensual e interanual por CCAA

Total regímenes y Autónomos

Peso afiliados extranjeros sobre total afiliados por CCAA

Datos mensuales

Afiliados extranjeros por zona de procedencia, sexo y CCAA

Madrid y España

Evolución de la afiliación intermensual-interanual de trabajadores extranjeros

Madrid y España

Afiliados al régimen general y de autónomos por ramas de actividad en Madrid

Datos mensuales

Ranking variación interanual e intermensual de afiliación de extranjeros por CCAA

Datos mensuales

Distribución de afiliación de extranjeros por CCAA

Gráfico

Afiliación de extranjeros en Madrid por regímenes y país de procedencia y ranking

Datos mensuales

Afiliación de extranjeros por CCAA y regímenes septiembre 2016

Total extranjeros						
Comunidad Autónoma	Total regímenes	General	S.E. Agrario	S.E.Hogar	Autónomos	Distribución por CCAA
Andalucía	193.428	82.676	57.355	15.617	37.323	11,20
Aragón	64.864	37.618	11.326	7.105	8.753	3,76
Asturias	12.747	7.360	306	2.404	2.368	0,74
Baleares	97.681	70.531	1.614	5.585	19.582	5,66
Canarias	84.486	58.697	2.183	2.875	20.136	4,89
Cantabria	10.574	6.522	249	1.877	1.793	0,61
Castilla-La Mancha	62.847	30.964	20.667	4.249	6.968	3,64
Castilla-León	49.972	31.353	6.532	5.751	6.334	2,89
Cataluña	415.786	294.887	21.218	35.455	63.380	24,08
C. Valenciana	177.655	106.453	18.024	14.839	37.895	10,29
Extremadura	12.537	4.578	5.125	898	1.937	0,73
Galicia	30.698	19.224	1.382	3.183	5.653	1,78
Madrid	346.536	234.013	1.194	67.144	44.125	20,07
Murcia	71.863	24.350	35.329	5.277	6.764	4,16
Navarra	22.030	12.444	3.117	2.844	3.624	1,28
País Vasco	52.287	30.389	1.443	11.672	8.478	3,03
La Rioja	13.917	7.813	2.719	1.659	1.725	0,81
Ceuta	2.680	1.196	0	1.164	305	0,16
Melilla	4.445	2.081	4	1.466	892	0,26
Total	1.727.034	1.063.150	189.786	191.064	278.035	100,00
Extranjeros Unión Europea						
Comunidad Autónoma	Total regímenes	General	S.E. Agrario	S.E.Hogar	Autónomos	Distribución por CCAA
Andalucía	84.597	40.509	22.324	2.406	19.263	11,63
Aragón	34.260	21.242	5.494	3.316	4.146	4,71
Asturias	5.643	3.300	110	1.019	1.028	0,78
Baleares	53.692	37.533	185	1.628	14.108	7,38
Canarias	46.345	30.890	827	199	14.102	6,37
Cantabria	3.827	2.485	108	448	765	0,53
Castilla-La Mancha	35.958	17.372	13.439	1.952	3.194	4,95
Castilla-León	28.427	18.374	4.530	2.387	3.133	3,91
Cataluña	135.550	102.697	5.233	3.347	24.069	18,64
C. Valenciana	88.689	55.682	6.936	5.370	20.603	12,20
Extremadura	6.373	2.465	2.889	255	765	0,88
Galicia	13.800	9.694	816	572	2.503	1,90
Madrid	141.896	101.675	482	22.309	17.391	19,52
Murcia	13.538	8.040	2.377	571	2.542	1,86
Navarra	9.854	6.077	833	1.136	1.808	1,36
País Vasco	17.322	11.231	564	1.847	3.619	2,38
La Rioja	7.113	4.036	1.294	933	850	0,98
Ceuta	52	30	0	0	22	0,01
Melilla	170	68	0	0	101	0,02
Total	727.107	473.399	68.441	49.692	134.010	100,00
Extranjeros No Unión Europea						
Comunidad Autónoma	Total regímenes	General	S.E. Agrario	S.E.Hogar	Autónomos	Distribución por CCAA
Andalucía	108.831	42.167	35.031	13.211	18.061	10,88
Aragón	30.605	16.376	5.832	3.789	4.607	3,06
Asturias	7.104	4.061	196	1.385	1.341	0,71
Baleares	43.989	32.998	1.430	3.958	5.474	4,40
Canarias	38.141	27.807	1.356	2.676	6.034	3,81
Cantabria	6.747	4.038	141	1.429	1.028	0,67
Castilla-La Mancha	26.890	13.591	7.228	2.297	3.774	2,69
Castilla-León	21.545	12.979	2.001	3.364	3.201	2,15
Cataluña	280.236	192.190	15.985	32.108	39.312	28,03
C. Valenciana	88.966	50.771	11.087	9.470	17.292	8,90
Extremadura	6.164	2.113	2.236	643	1.172	0,62
Galicia	16.897	9.530	566	2.611	3.150	1,69
Madrid	204.640	132.339	711	44.836	26.734	20,47
Murcia	58.325	16.310	32.952	4.706	4.222	5,83
Navarra	12.175	6.367	2.284	1.708	1.816	1,22
País Vasco	34.965	19.158	879	9.825	4.859	3,50
La Rioja	6.804	3.777	1.425	726	875	0,68
Ceuta	2.628	1.166	0	1.164	283	0,26
Melilla	4.275	2.013	4	1.466	790	0,43
Total	999.926	589.750	121.345	141.371	144.025	100,00

Fuente: Ministerio de Empleo y Seguridad Social

Variación mensual y anual por CCAA

Total regímenes					
Comunidad Autónoma	sep-16	Variación intermensual		Variación interanual	
	Afiliación extranjeros	Var. Absoluta	Tasa	Var. Absoluta	Tasa
Andalucía	193.428	5.108	2,71	9.438	5,13
Aragón	64.864	-3.224	-4,74	3.098	5,02
Asturias	12.747	-331	-2,53	-76	-0,59
Baleares	97.681	-4.026	-3,96	6.704	7,37
Canarias	84.486	393	0,47	5.002	6,29
Cantabria	10.574	-525	-4,73	237	2,29
Castilla-La Mancha	62.847	6.966	12,47	1.466	2,39
Castilla-León	49.972	102	0,20	305	0,61
Cataluña	415.786	-7.136	-1,69	30.351	7,87
C. Valenciana	177.655	-1.161	-0,65	7.709	4,54
Extremadura	12.537	1.236	10,94	-818	-6,13
Galicia	30.698	-204	-0,66	398	1,31
Madrid	346.536	2.658	0,77	13.303	3,99
Murcia	71.863	-1.975	-2,67	2.786	4,03
Navarra	22.030	614	2,87	538	2,50
País Vasco	52.287	250	0,48	1.230	2,41
La Rioja	13.917	723	5,48	-860	-5,82
Ceuta	2.680	-5	-0,19	97	3,76
Melilla	4.445	14	0,32	251	5,98
Total	1.727.034	-521	-0,03	81.160	4,93

Autónomos					
Comunidad Autónoma	sep-16	Variación intermensual		Variación interanual	
	Afiliación extranjeros	Var. Absoluta	Tasa	Var. Absoluta	Tasa
Andalucía	37.323	114	0,31	2.355	6,73
Aragón	8.753	24	0,27	931	11,90
Asturias	2.368	16	0,68	68	2,96
Baleares	19.582	-111	-0,56	1.029	5,55
Canarias	20.136	114	0,57	1.245	6,59
Cantabria	1.793	-7	-0,39	67	3,88
Castilla-La Mancha	6.968	40	0,58	338	5,10
Castilla-León	6.334	-28	-0,44	118	1,90
Cataluña	63.380	243	0,38	5.336	9,19
C. Valenciana	37.895	59	0,16	2.066	5,77
Extremadura	1.937	-6	-0,31	35	1,84
Galicia	5.653	19	0,34	180	3,29
Madrid	44.125	382	0,87	2.111	5,02
Murcia	6.764	-13	-0,19	419	6,60
Navarra	3.624	69	1,94	304	9,16
País Vasco	8.478	99	1,18	561	7,09
La Rioja	1.725	10	0,58	99	6,09
Ceuta	305	-1	-0,33	18	6,27
Melilla	892	2	0,22	73	8,91
Total	278.035	1.026	0,37	17.356	6,66

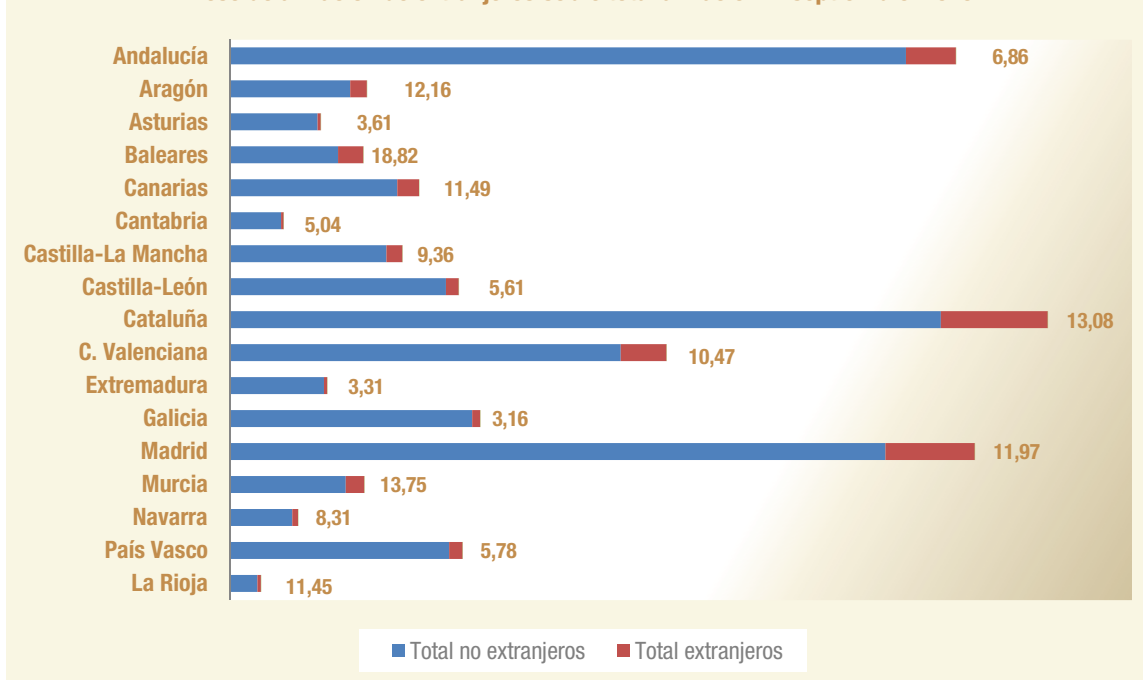
Fuente: Ministerio de Empleo y Seguridad Social y elaboración propia

Peso afiliación de extranjeros sobre total afiliación

septiembre 2016

Comunidad Autónoma	Total regímenes		
	Total afiliados	Total extranjeros	Peso extr/total
Andalucía	2.820.904	193.428	6,86
Aragón	533.268	64.864	12,16
Asturias	353.566	12.747	3,61
Baleares	519.014	97.681	18,82
Canarias	735.279	84.486	11,49
Cantabria	209.984	10.574	5,04
Castilla-La Mancha	671.355	62.847	9,36
Castilla-León	890.330	49.972	5,61
Cataluña	3.178.578	415.786	13,08
C. Valenciana	1.697.013	177.655	10,47
Extremadura	378.427	12.537	3,31
Galicia	972.887	30.698	3,16
Madrid	2.894.720	346.536	11,97
Murcia	522.536	71.863	13,75
Navarra	265.252	22.030	8,31
País Vasco	904.543	52.287	5,78
La Rioja	121.589	13.917	11,45
Ceuta	20.849	2.680	12,85
Melilla	21.925	4.445	20,27
Total	17.712.021	1.727.034	9,75

Peso de afiliación de extranjeros sobre total afiliación septiembre 2016



Fuente: Ministerio de Empleo y Seguridad Social y elaboración propia

Afiliación de extranjeros por procedencia y CCAA

septiembre 2016

Comunidad Autónoma	Total Extranjeros		Unión Europea		No Unión Europea	
	Número	% s/total nacional	Número	% s/total nacional	Número	% s/total nacional
Andalucía	193.428	11,20	84.597	11,63	108.831	10,88
Aragón	64.864	3,76	34.260	4,71	30.605	3,06
Asturias	12.747	0,74	5.643	0,78	7.104	0,71
Baleares	97.681	5,66	53.692	7,38	43.989	4,40
Canarias	84.486	4,89	46.345	6,37	38.141	3,81
Cantabria	10.574	0,61	3.827	0,53	6.747	0,67
Castilla-La Mancha	62.847	3,64	35.958	4,95	26.890	2,69
Castilla-León	49.972	2,89	28.427	3,91	21.545	2,15
Cataluña	415.786	24,08	135.550	18,64	280.236	28,03
C. Valenciana	177.655	10,29	88.689	12,20	88.966	8,90
Extremadura	12.537	0,73	6.373	0,88	6.164	0,62
Galicia	30.698	1,78	13.800	1,90	16.897	1,69
Madrid	346.536	20,07	141.896	19,52	204.640	20,47
Murcia	71.863	4,16	13.538	1,86	58.325	5,83
Navarra	22.030	1,28	9.854	1,36	12.175	1,22
País Vasco	52.287	3,03	17.322	2,38	34.965	3,50
La Rioja	13.917	0,81	7.113	0,98	6.804	0,68
Ceuta	2.680	0,16	52	0,01	2.628	0,26
Melilla	4.445	0,26	170	0,02	4.275	0,43
Total	1.727.034	100,00	727.107	100,00	999.926	100,00

Fuente: Ministerio de Empleo y Seguridad Social y elaboración propia

Afiliación de extranjeros por sexo y CCAA

septiembre 2016

Comunidad Autónoma	Hombres		Mujeres		Ambos sexos
	Número	Peso s/ambos sexos	Número	Peso s/ambos sexos	Número
Andalucía	108.086	55,88	85.342	44,12	193.428
Aragón	36.692	56,57	28.172	43,43	64.864
Asturias	6.143	48,19	6.604	51,81	12.747
Baleares	52.264	53,50	45.417	46,50	97.681
Canarias	45.706	54,10	38.780	45,90	84.486
Cantabria	5.317	50,28	5.257	49,72	10.574
Castilla-La Mancha	39.106	62,22	23.741	37,78	62.847
Castilla-León	27.741	55,51	22.231	44,49	49.972
Cataluña	239.849	57,69	175.937	42,31	415.786
C. Valenciana	98.445	55,41	79.210	44,59	177.655
Extremadura	7.242	57,77	5.295	42,23	12.537
Galicia	17.570	57,23	13.128	42,77	30.698
Madrid	168.239	48,55	178.297	51,45	346.536
Murcia	46.510	64,72	25.353	35,28	71.863
Navarra	12.988	58,96	9.042	41,04	22.030
País Vasco	27.762	53,10	24.525	46,90	52.287
La Rioja	7.793	56,00	6.124	44,00	13.917
Ceuta	1.206	45,00	1.474	55,00	2.680
Melilla	2.331	52,44	2.114	47,56	4.445
Total	950.993	55,07	776.041	44,93	1.727.034

Fuente: Ministerio de Empleo y Seguridad Social y elaboración propia

Evolución de la afiliación intermensual-interanual de trabajadores extranjeros en Madrid

Madrid	Afiliación de extranjeros			Total regímenes		Autónomos	
	Total regímenes	General	Autónomos	Tasa mensual	Tasa anual	Tasa mensual	Tasa anual
ene-15	323.116	282.571	40.502	-1,65	-1,27	-0,44	6,61
feb-15	324.768	284.031	40.693	0,51	-0,76	0,47	6,93
mar-15	327.593	286.332	41.212	0,87	-0,24	1,28	7,38
abr-15	329.850	288.331	41.467	0,69	0,37	0,62	7,08
may-15	333.793	291.867	41.869	1,20	1,22	0,97	7,36
jun-15	336.027	293.821	42.145	0,67	1,51	0,66	6,98
jul-15	335.617	293.510	42.043	-0,12	1,87	-0,24	7,17
ago-15	331.418	289.614	41.741	-1,25	2,02	-0,72	7,23
sep-15	333.233	291.158	42.014	0,55	2,57	0,65	6,86
oct-15	336.720	294.069	42.604	1,05	2,98	1,40	6,52
nov-15	339.224	296.132	43.048	0,74	3,29	1,04	6,51
dic-15	339.980	296.640	43.294	0,22	3,49	0,57	6,42
ene-16	334.500	291.512	42.940	-1,61	3,52	-0,82	6,02
feb-16	336.917	293.849	43.017	0,72	3,74	0,18	5,71
mar-16	339.622	296.146	43.424	0,80	3,67	0,95	5,37
abr-16	342.559	298.748	43.759	0,86	3,85	0,77	5,53
may-16	346.128	301.963	44.108	1,04	3,70	0,80	5,35
jun-16	349.057	304.633	44.364	0,85	3,88	0,58	5,27
jul-16	348.282	304.140	44.080	-0,22	3,77	-0,64	4,85
ago-16	343.878	300.070	43.743	-1,26	3,76	-0,76	4,80
sep-16	346.536	302.351	44.125	0,77	3,99	0,87	5,02
oct-16							
nov-16							
dic-16							

Fuente: Ministerio de Empleo y Seguridad Social y elaboración propia

Evolución de la afiliación intermensual-interanual de trabajadores extranjeros en España

España	Afiliación de extranjeros			Total regímenes		Autónomos	
	Total regímenes	General	Autónomos	Tasa mensual	Tasa anual	Tasa mensual	Tasa anual
ene-15	1.516.056	1.271.673	240.614	-2,36	0,08	-0,32	8,23
feb-15	1.528.369	1.282.695	241.696	0,81	0,51	0,45	8,29
mar-15	1.563.343	1.313.087	245.854	2,29	1,79	1,72	8,68
abr-15	1.607.883	1.352.992	250.362	2,85	2,83	1,83	8,65
may-15	1.663.217	1.403.860	254.717	3,44	3,42	1,74	8,59
jun-15	1.668.099	1.404.810	258.442	0,29	3,63	1,46	8,66
jul-15	1.660.994	1.396.251	259.730	-0,43	3,76	0,50	8,63
ago-15	1.643.645	1.379.042	259.529	-1,04	3,84	-0,08	8,76
sep-15	1.645.874	1.380.188	260.679	0,14	4,02	0,44	8,61
oct-15	1.633.644	1.367.404	261.497	-0,74	4,26	0,31	8,44
nov-15	1.621.458	1.355.586	261.462	-0,75	4,65	-0,01	8,63
dic-15	1.627.838	1.362.610	261.613	0,39	4,84	0,06	8,38
ene-16	1.600.822	1.337.039	260.022	-1,66	5,59	-0,61	8,07
feb-16	1.612.681	1.347.171	261.518	0,74	5,52	0,58	8,20
mar-16	1.643.064	1.373.140	265.537	1,88	5,10	1,54	8,01
abr-16	1.683.092	1.408.690	269.823	2,44	4,68	1,61	7,77
may-16	1.731.018	1.452.567	273.680	2,85	4,08	1,43	7,44
jun-16	1.747.801	1.465.964	276.989	0,97	4,78	1,21	7,18
jul-16	1.747.114	1.464.525	277.581	-0,04	5,18	0,21	6,87
ago-16	1.727.555	1.445.398	277.009	-1,12	5,11	-0,21	6,74
sep-16	1.727.034	1.444.000	278.035	-0,03	4,93	0,37	6,66
oct-16							
nov-16							
dic-16							

Fuente: Ministerio de Empleo y Seguridad Social y elaboración propia

Afiliación de extranjeros régimen general y de autónomos

septiembre 2016

Distribución por ramas de actividad				
Madrid	Régimen general		Régimen autónomos	
	Ramas de actividad CNAE-09	Afiliados extranjeros	Peso /s total extranjeros	Afiliados extranjeros
Agricultura, ganadería, caza , selvicultura y pesca	405	0,13	80	0,18
Industrias extractivas	318	0,11	4	0,01
Industria manufacturera	12.882	4,26	1.094	2,48
Suministro energía eléctrica, gas , vapor y aire acondicionado	116	0,04	6	0,01
Suministro agua, actividades saneamiento, gestión residuos y descontaminación	789	0,26	13	0,03
Construcción	23.988	7,93	6.504	14,74
Comercio; reparación vehículos motor y motocicletas	40.210	13,30	15.374	34,84
Transporte y almacenamiento	10.143	3,35	1.657	3,76
Hostelería	45.767	15,14	5.527	12,53
Información y comunicaciones	9.551	3,16	1.410	3,20
Actividades financieras y de seguros	3.623	1,20	312	0,71
Actividades inmobiliarias	2.227	0,74	318	0,72
Actividades profesionales científicas y técnicas	14.882	4,92	2.988	6,77
Actividades administrativas y servicios auxiliares	33.352	11,03	2.357	5,34
Administración pública y defensa; SS obligatoria	1.397	0,46	6	0,01
Educación	9.490	3,14	1.654	3,75
Actividades sanitarias y servicios centrales	11.863	3,92	944	2,14
Actividades artísticas, recreativas y entretenimiento	3.721	1,23	674	1,53
Otros servicios	7.163	2,37	3.184	7,22
Actividades de los hogares como empleadores de personal domestico	1.619	0,54	15	0,03
Actividades de organizaciones y organismos extraterritoriales	509	0,17	3	0,01
S.E. Agrario	1.194	0,39		0,00
S.E. Hogar	67.144	22,21		0,00
Total extranjeros	302.351	100,00	44.125	100,00

Fuente: Ministerio de Empleo y Seguridad Social y elaboración propia

Ranking variación interanual afiliación de extranjeros por CCAA

septiembre 2016

Total extranjeros		Absoluta		Tasa interanual	
Cataluña	415.786	Cataluña	30.351	Cataluña	7,87
Madrid	346.536	Madrid	13.303	Baleares	7,37
Andalucía	193.428	Andalucía	9.438	Canarias	6,29
C. Valenciana	177.655	C. Valenciana	7.709	Andalucía	5,13
Baleares	97.681	Baleares	6.704	Aragón	5,02
Canarias	84.486	Canarias	5.002	C. Valenciana	4,54
Murcia	71.863	Aragón	3.098	Murcia	4,03
Aragón	64.864	Murcia	2.786	Madrid	3,99
Castilla-La Mancha	62.847	Castilla-La Mancha	1.466	Navarra	2,50
País Vasco	52.287	País Vasco	1.230	País Vasco	2,41
Castilla-León	49.972	Navarra	538	Castilla-La Mancha	2,39
Galicia	30.698	Galicia	398	Cantabria	2,29
Navarra	22.030	Castilla-León	305	Galicia	1,31
La Rioja	13.917	Cantabria	237	Castilla-León	0,61
Asturias	12.747	Asturias	-76	Asturias	-0,59
Extremadura	12.537	Extremadura	-818	La Rioja	-5,82
Cantabria	10.574	La Rioja	-860	Extremadura	-6,13
Total	1.727.034	Total	81.160	Total	4,93

Ranking variación intermensual afiliación de extranjeros por CCAA

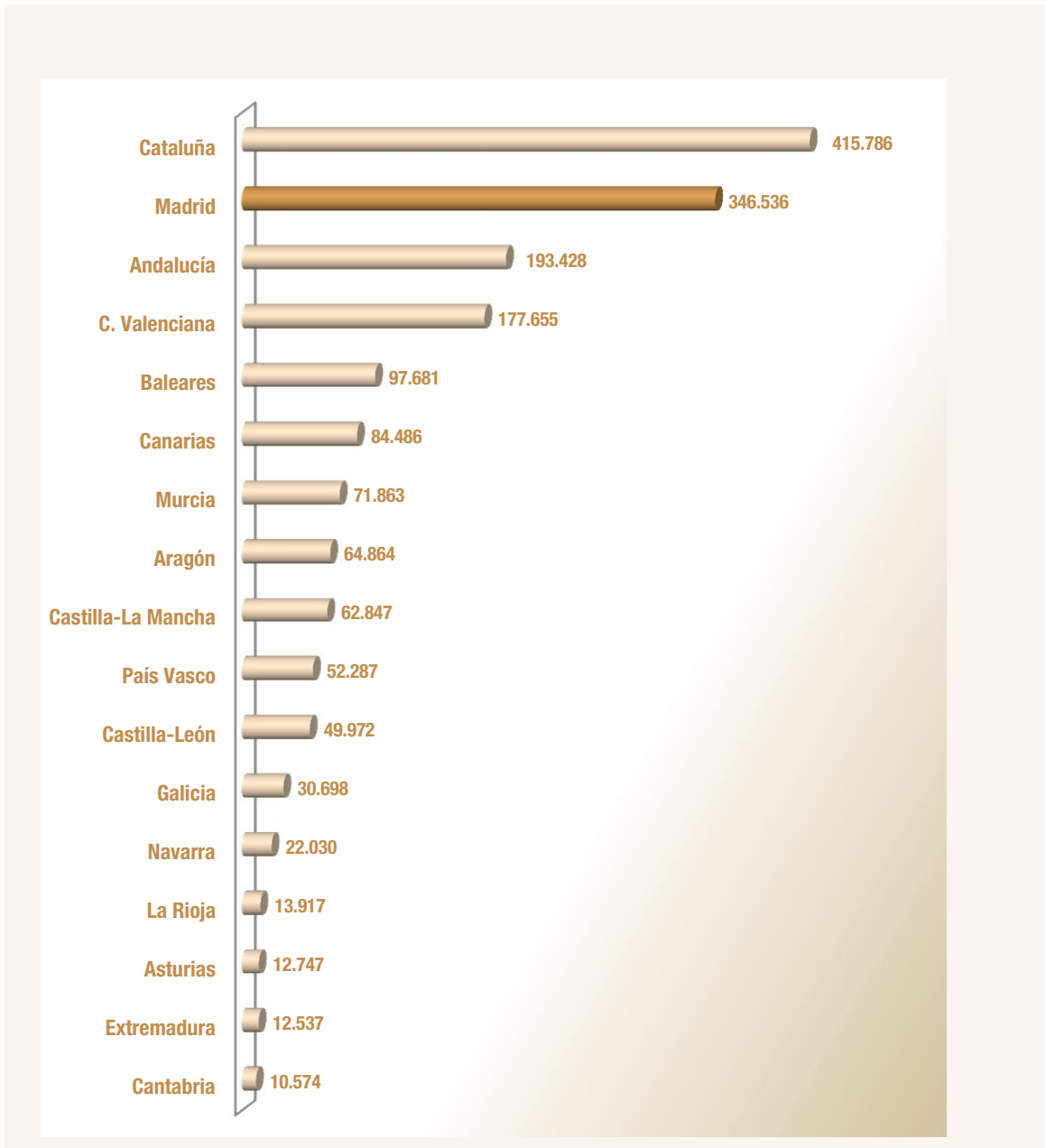
septiembre 2016

Total extranjeros		Absoluta		Tasa intermensual	
Cataluña	415.786	Castilla-La Mancha	6.966	Castilla-La Mancha	12,47
Madrid	346.536	Andalucía	5.108	Extremadura	10,94
Andalucía	193.428	Madrid	2.658	La Rioja	5,48
C. Valenciana	177.655	Extremadura	1.236	Navarra	2,87
Baleares	97.681	La Rioja	723	Andalucía	2,71
Canarias	84.486	Navarra	614	Madrid	0,77
Murcia	71.863	Canarias	393	País Vasco	0,48
Aragón	64.864	País Vasco	250	Canarias	0,47
Castilla-La Mancha	62.847	Castilla-León	102	Castilla-León	0,20
País Vasco	52.287	Galicia	-204	C. Valenciana	-0,65
Castilla-León	49.972	Asturias	-331	Galicia	-0,66
Galicia	30.698	Cantabria	-525	Cataluña	-1,69
Navarra	22.030	C. Valenciana	-1.161	Asturias	-2,53
La Rioja	13.917	Murcia	-1.975	Murcia	-2,67
Asturias	12.747	Aragón	-3.224	Baleares	-3,96
Extremadura	12.537	Baleares	-4.026	Cantabria	-4,73
Cantabria	10.574	Cataluña	-7.136	Aragón	-4,74
Total	1.727.034	Total	-521	Total	-0,03

Fuente: Ministerio de Empleo y Seguridad Social y elaboración propia

Gráfico de distribución de la afiliación de extranjeros por CCAA

septiembre 2016



Fuente: Ministerio de Empleo y Seguridad Social y elaboración propia

Afiliación de extranjeros					septiembre 2016
Distribución por país de procedencia					
País de procedencia	Total regímenes	General	S.E. Agrario	S.E.Hogar	Autónomos
Unión Europea					
ALEMANIA	3.770	2.992	1	10	766
AUSTRIA	340	264		1	76
BELGICA	858	658		1	197
BULGARIA	10.844	7.557	26	2.181	1.076
CHIPRE	39	33		2	4
CROACIA	131	104		2	23
DINAMARCA	268	205		5	58
ESLOVAQUIA	194	165		4	22
ESLOVENIA	102	87		0	14
ESTONIA	65	59			6
FINLANDIA	249	200		1	48
FRANCIA	7.311	6.045		18	1.249
GRECIA	474	376		7	91
HUNGRIA	410	337		16	57
IRLANDA	1.080	848			232
ITALIA	13.682	11.177	3	92	2.408
LETONIA	112	94		4	14
LITUANIA	262	232		3	26
LUXEMBURGO	14	9			5
MALTA	16	11			4
PAISES BAJOS	1.402	1.071		23	305
POLONIA	7.686	5.130	7	1.660	887
PORTUGAL	8.347	6.836	13	463	1.020
REINO UNIDO	5.860	4.470		6	1.383
REPUBLICA CHECA	280	239		6	34
RUMANIA	77.509	52.022	432	17.802	7.249
SUECIA	594	454			139
Total Unión Europea	141.896	101.675	482	22.309	17.391
No Unión Europea					
CHINA	24.918	12.841	2	138	11.937
MARRUECOS	20.388	15.902	437	2.326	1.722
ECUADOR	19.899	15.502	74	3.178	1.145
COLOMBIA	14.331	11.262	12	1.788	1.269
PARAGUAY	13.370	4.834	16	8.103	418
PERÚ	12.926	9.759	5	2.356	806
BOLIVIA	12.211	6.108	26	5.584	493
DOMINICANA (REPUBLICA)	9.785	6.849	4	2.121	811
UCRANIA	9.763	5.395	5	3.864	498
FILIPINAS	8.476	3.896	6	4.499	74
RESTO PAISES	58.573	39.991	124	10.880	7.562
Total No Unión Europea	204.640	132.339	711	44.836	26.734
Total extranjeros	346.536	234.013	1.194	67.144	44.125

Ranking afiliación de extranjeros por país y zona de procedencia septiembre 2016

Unión Europea			No Unión Europea		
País	Total regímenes	% s/ total extranjeros	País	Total regímenes	% s/ total extranjeros
RUMANIA	77.509	22,37	CHINA	24.918	7,19
ITALIA	13.682	3,95	MARRUECOS	20.388	5,88
BULGARIA	10.844	3,13	ECUADOR	19.899	5,74
PORTUGAL	8.347	2,41	COLOMBIA	14.331	4,14
POLONIA	7.686	2,22	PARAGUAY	13.370	3,86
FRANCIA	7.311	2,11	PERU	12.926	3,73
REINO UNIDO	5.860	1,69	BOLIVIA	12.211	3,52
ALEMANIA	3.770	1,09	DOMINICANA (REPUB)	9.785	2,82
PAISES BAJOS	1.402	0,40	UCRANIA	9.763	2,82
IRLANDA	1.080	0,31	FILIPINAS	8.476	2,45
Porcentaje s/ total extranjeros		39,68	Porcentaje s/ total extranjeros		42,15

Fuente: Ministerio de Empleo y Seguridad Social y elaboración propia

Nota: La diferencia entre total regímenes y la suma del resto corresponde a los regímenes de mar y carbón.

Anexo de tablas. Índice II

Contratos

Contratos a extranjeros frente a total de contratos por zona de procedencia

Variaciones Madrid y España. Serie

Contratos a extranjeros en Madrid por sexo y edad

Serie 2016

Contratos a extranjeros en Madrid por ramas de actividad y zona de procedencia y sexo**Contratos indefinidos a extranjeros y a españoles en Madrid por zona de procedencia**

Serie

Contratos a extranjeros en Madrid por sexo, edad y país de procedencia

Datos mensuales

Contratos a extranjeros en Madrid por sectores de actividad y país de procedencia

Datos mensuales

Paro registrado

Parados extranjeros frente a total de parados por zona de procedencia

Variaciones Madrid y España. Serie

Parados extranjeros en Madrid por sexo y edad

Serie 2016

Parados extranjeros en Madrid por ramas de actividad y zona de procedencia y sexo**Paro registrado de extranjeros en Madrid por localidades, sexo, edad, sector de actividad económica y zona de procedencia****Paro registrado de extranjeros en Madrid por localidades**

Variaciones mensuales

Paro de extranjeros en Madrid por sexo, edad y país de procedencia

Datos mensuales

Paro de extranjeros en Madrid por sectores de actividad y país de procedencia

Datos mensuales

Contratos a extranjeros frente a total de contratos. Variaciones. Serie Madrid

Madrid	Total Contratos	Contratos extranjeros			Peso extr. s/ total	Variaciones mensuales				Variaciones anuales			
		Total	Comunitarios	Extra-comunitarios		Total		Extranjeros		Total		Extranjeros	
						Absoluta	Tasa	Absoluta	Tasa	Absoluta	Tasa	Absoluta	Tasa
ene-14	137.223	25.260	8.995	16.265	18,41	-7.347	-5,08	-299	-1,17	12.946	10,42	-488	-1,90
feb-14	128.614	25.456	9.347	16.109	19,79	-8.609	-6,27	196	0,78	11.005	9,36	-1.069	-4,03
mar-14	139.372	27.677	10.049	17.628	19,86	10.758	8,36	2.221	8,72	23.525	20,31	2.285	9,00
abr-14	140.981	26.290	9.602	16.688	18,65	1.609	1,15	-1.387	-5,01	9.115	6,91	-1.684	-6,02
may-14	153.426	27.973	9.774	18.199	18,23	12.445	8,83	1.683	6,40	17.138	12,57	-303	-1,07
jun-14	173.496	29.806	10.733	19.073	17,18	20.070	13,08	1.833	6,55	27.313	18,68	1.458	5,14
jul-14	185.963	31.938	11.156	20.782	17,17	12.467	7,19	2.132	7,15	18.606	11,12	150	0,47
ago-14	113.918	21.191	6.967	14.224	18,60	-72.045	-38,74	-10.747	-33,65	11.847	11,61	141	0,67
sep-14	189.196	33.203	12.261	20.942	17,55	75.278	66,08	12.012	56,68	30.731	19,39	3.071	10,19
oct-14	203.000	35.179	13.170	22.009	17,33	13.804	7,30	1.976	5,95	21.644	11,93	1.235	3,64
nov-14	160.374	27.806	10.048	17.758	17,34	-42.626	-21,00	-7.373	-20,96	15.211	10,48	424	1,55
dic-14	161.492	26.256	9.052	17.204	16,26	1.118	0,70	-1.550	-5,57	16.922	11,71	697	2,73
ene-15	155.851	26.687	9.617	17.070	17,12	-5.641	-3,49	431	1,64	18.628	13,57	1.427	5,65
feb-15	150.740	27.053	9.983	17.070	17,95	-5.111	-3,28	366	1,37	22.126	17,20	1.597	6,27
mar-15	170.684	31.279	11.121	20.158	18,33	19.944	13,23	4.226	15,62	31.312	22,47	3.602	13,01
abr-15	160.065	28.373	10.120	18.253	17,73	-10.619	-6,22	-2.906	-9,29	19.084	13,54	2.083	7,92
may-15	178.483	30.928	10.848	20.080	17,33	18.418	11,51	2.555	9,01	25.057	16,33	2.955	10,56
jun-15	203.506	33.598	11.959	21.639	16,51	25.023	14,02	2.670	8,63	30.010	17,30	3.792	12,72
jul-15	205.527	34.044	11.893	22.151	16,56	2.021	0,99	446	1,33	19.564	10,52	2.106	6,59
ago-15	128.319	23.202	7.612	15.590	18,08	-77.208	-37,57	-10.842	-31,85	14.401	12,64	2.011	9,49
sep-15	215.992	36.823	13.688	23.135	17,05	87.673	68,32	13.621	58,71	26.796	14,16	3.620	10,90
oct-15	219.178	36.730	13.482	23.248	16,76	3.186	1,48	-93	-0,25	16.178	7,97	1.551	4,41
nov-15	194.464	32.682	11.784	20.898	16,81	-24.714	-11,28	-4.048	-11,02	34.090	21,26	4.876	17,54
dic-15	185.888	29.112	10.061	19.051	15,66	-8.576	-4,41	-3.570	-10,92	24.396	15,11	2.856	10,88
ene-16	160.111	26.588	9.782	16.806	16,61	-25.777	-13,87	-2.524	-8,67	4.260	2,73	-99	-0,37
feb-16	174.083	30.753	11.176	19.577	17,67	13.972	8,73	4.165	15,66	23.343	15,49	3.700	13,68
mar-16	179.865	31.637	11.292	20.345	17,59	5.782	3,32	884	2,87	9.181	5,38	358	1,14
abr-16	183.090	31.871	11.345	20.526	17,41	3.225	1,79	234	0,74	23.025	14,38	3.498	12,33
may-16	198.405	34.088	11.841	22.247	17,18	15.315	8,36	2.217	6,96	19.922	11,16	3.160	10,22
jun-16	227.709	37.465	13.044	24.421	16,45	29.304	14,77	3.377	9,91	24.203	11,89	3.867	11,51
jul-16	205.625	34.281	11.355	22.926	16,67	-22.084	-9,70	-3.184	-8,50	98	0,05	237	0,70
ago-16	150.303	27.988	8.959	19.029	18,62	-55.322	-26,90	-6.293	-18,36	21.984	17,13	4.786	20,63
sep-16	230.792	39.771	14.416	25.355	17,23	80.489	53,55	11.783	42,10	14.800	6,85	2.948	8,01
oct-16													
nov-16													
dic-16													

Fuente: SEPE y elaboración propia

Contratos a extranjeros frente a total de contratos. Variaciones. Serie España

España	Total Contratos	Contratos extranjeros			Peso extr. s/ total	Variaciones mensuales				Variaciones anuales			
		Total	Comunitarios	Extra-comunitarios		Total		Extranjeros		Total		Extranjeros	
						Absoluta	Tasa	Absoluta	Tasa	Absoluta	Tasa	Absoluta	Tasa
ene-14	1.259.240	207.634	69.938	137.696	16,49	-31.613	-2,45	-1.266	-0,61	157.421	14,29	22.714	12,28
feb-14	1.090.879	193.420	65.801	127.619	17,73	-168.361	-13,37	-14.214	-6,85	141.035	14,85	17.222	9,77
mar-14	1.216.637	210.726	73.650	137.076	17,32	125.758	11,53	17.306	8,95	247.010	25,47	29.891	16,53
abr-14	1.296.529	223.524	75.868	147.656	17,24	79.892	6,57	12.798	6,07	143.389	12,43	15.556	7,48
may-14	1.458.577	262.416	94.406	168.010	17,99	162.048	12,50	38.892	17,40	175.316	13,66	24.279	10,20
jun-14	1.518.873	246.130	93.406	152.724	16,20	60.296	4,13	-16.286	-6,21	241.618	18,92	24.446	11,03
jul-14	1.645.236	244.717	92.820	151.897	14,87	126.363	8,32	-1.413	-0,57	137.895	9,15	5.341	2,23
ago-14	1.135.109	170.813	61.332	109.481	15,05	-510.127	-31,01	-73.904	-30,20	91.943	8,81	6.383	3,88
sep-14	1.634.444	268.716	108.846	159.870	16,44	499.335	43,99	97.903	57,32	242.015	17,38	36.053	15,50
oct-14	1.702.152	295.181	111.704	183.477	17,34	67.708	4,14	26.465	9,85	119.752	7,57	214	0,07
nov-14	1.385.351	231.605	79.943	151.662	16,72	-316.801	-18,61	-63.576	-21,54	143.872	11,59	15.883	7,36
dic-14	1.384.062	211.808	68.840	142.968	15,30	-1.289	-0,09	-19.797	-8,55	93.209	7,22	2.908	1,39
ene-15	1.367.795	208.967	71.180	137.787	15,28	-16.267	-1,18	-2.841	-1,34	108.555	8,62	1.333	0,64
feb-15	1.226.950	196.595	68.701	127.894	16,02	-140.845	-10,30	-12.372	-5,92	136.071	12,47	3.175	1,64
mar-15	1.441.775	236.749	82.060	154.689	16,42	214.825	17,51	40.154	20,42	225.138	18,50	26.023	12,35
abr-15	1.440.381	236.494	79.979	156.515	16,42	-1.394	-0,10	-255	-0,11	143.852	11,10	12.970	5,80
may-15	1.573.293	276.500	101.149	175.351	17,57	132.912	9,23	40.006	16,92	114.716	7,86	14.084	5,37
jun-15	1.726.117	278.351	105.485	172.866	16,13	152.824	9,71	1.851	0,67	207.244	13,64	32.221	13,09
jul-15	1.795.713	267.645	98.257	169.388	14,90	69.596	4,03	-10.706	-3,85	150.477	9,15	22.928	9,37
ago-15	1.248.146	192.559	68.177	124.382	15,43	-547.567	-30,49	-75.086	-28,05	113.037	9,96	21.746	12,73
sep-15	1.795.742	301.243	121.131	180.112	16,78	547.596	43,87	108.684	56,44	161.298	9,87	32.527	12,10
oct-15	1.760.610	301.290	115.176	186.114	17,11	-35.132	-1,96	47	0,02	58.458	3,43	6.109	2,07
nov-15	1.604.843	269.723	94.469	175.254	16,81	-155.767	-8,85	-31.567	-10,48	219.492	15,84	38.118	16,46
dic-15	1.594.915	244.983	78.229	166.754	15,36	-9.928	-0,62	-24.740	-9,17	210.853	15,23	33.175	15,66
ene-16	1.396.929	222.640	79.273	143.367	15,94	-197.986	-12,41	-22.343	-9,12	29.134	2,13	13.673	6,54
feb-16	1.377.480	221.895	78.464	143.431	16,11	-19.449	-1,39	-745	-0,33	150.530	12,27	25.300	12,87
mar-16	1.508.881	243.003	84.811	158.192	16,10	131.401	9,54	21.108	9,51	67.106	4,65	6.254	2,64
abr-16	1.541.729	251.744	86.545	165.199	16,33	32.848	2,18	8.741	3,60	101.348	7,04	15.250	6,45
may-16	1.748.449	294.829	105.158	189.671	16,86	206.720	13,41	43.085	17,11	175.156	11,13	18.329	6,63
jun-16	1.920.340	316.064	121.891	194.173	16,46	171.891	9,83	21.235	7,20	194.223	11,25	37.713	13,55
jul-16	1.816.271	278.491	103.624	174.867	15,33	-104.069	-5,42	-37.573	-11,89	20.558	1,14	10.846	4,05
ago-16	1.451.789	229.550	82.086	147.464	15,81	-364.482	-20,07	-48.941	-17,57	203.643	16,32	36.991	19,21
sep-16	1.907.000	311.898	124.565	187.333	16,36	455.211	31,36	82.348	35,87	111.258	6,20	10.655	3,54
oct-16													
nov-16													
dic-16													

Fuente: SEPE y elaboración propia

Septiembre 2016		Contratos a extranjeros en Madrid por sexo y edad										
Total de extranjeros												
Año 2016	Hombres				Mujeres				Total			
	< 25	25 - 54	> 55	Total	< 25	25 - 54	> 55	Total	< 25	25 - 54	> 55	Total
Enero	1.735	12.586	483	14.804	1.547	9.754	483	11.784	3.282	22.340	966	26.588
Febrero	1.935	13.988	622	16.545	1.821	11.721	666	14.208	3.756	25.709	1.288	30.753
Marzo	2.127	14.406	554	17.087	1.903	11.980	667	14.550	4.030	26.386	1.221	31.637
Abril	2.142	14.445	581	17.168	1.970	12.080	653	14.703	4.112	26.525	1.234	31.871
Mayo	2.457	15.668	634	18.759	2.115	12.578	636	15.329	4.572	28.246	1.270	34.088
Junio	3.297	16.941	687	20.925	2.654	13.200	686	16.540	5.951	30.141	1.373	37.465
Julio	2.911	15.274	739	18.924	2.538	12.183	636	15.357	5.449	27.457	1.375	34.281
Agosto	2.162	13.152	665	15.979	1.742	9.730	537	12.009	3.904	22.882	1.202	27.988
Septiembre	2.929	17.161	815	20.905	2.585	15.455	826	18.866	5.514	32.616	1.641	39.771
Octubre												
Noviembre												
Diciembre												
Total	21.695	133.621	5.780	161.096	18.875	108.681	5.790	133.346	40.570	242.302	11.570	294.442

Extranjeros Comunitarios												
Año 2016	Hombres				Mujeres				Total			
	< 25	25 - 54	> 55	Total	< 25	25 - 54	> 55	Total	< 25	25 - 54	> 55	Total
Enero	576	4.643	198	5.417	551	3.633	181	4.365	1.127	8.276	379	9.782
Febrero	643	5.081	235	5.959	707	4.278	232	5.217	1.350	9.359	467	11.176
Marzo	770	4.976	198	5.944	675	4.418	255	5.348	1.445	9.394	453	11.292
Abril	771	5.065	223	6.059	708	4.342	236	5.286	1.479	9.407	459	11.345
Mayo	820	5.301	215	6.336	756	4.520	229	5.505	1.576	9.821	444	11.841
Junio	1.108	5.647	252	7.007	977	4.820	240	6.037	2.085	10.467	492	13.044
Julio	960	5.009	237	6.206	875	4.068	206	5.149	1.835	9.077	443	11.355
Agosto	695	4.209	237	5.141	507	3.142	169	3.818	1.202	7.351	406	8.959
Septiembre	949	6.071	335	7.355	936	5.808	317	7.061	1.885	11.879	652	14.416
Octubre												
Noviembre												
Diciembre												
Total	7.292	46.002	2.130	55.424	6.692	39.029	2.065	47.786	13.984	85.031	4.195	103.210

Extranjeros Extracomunitarios												
Año 2016	Hombres				Mujeres				Total			
	< 25	25 - 54	> 55	Total	< 25	25 - 54	> 55	Total	< 25	25 - 54	> 55	Total
Enero	1.159	7.943	285	9.387	996	6.121	302	7.419	2.155	14.064	587	16.806
Febrero	1.292	8.907	387	10.586	1.114	7.443	434	8.991	2.406	16.350	821	19.577
Marzo	1.357	9.430	356	11.143	1.228	7.562	412	9.202	2.585	16.992	768	20.345
Abril	1.371	9.380	358	11.109	1.262	7.738	417	9.417	2.633	17.118	775	20.526
Mayo	1.637	10.367	419	12.423	1.359	8.058	407	9.824	2.996	18.425	826	22.247
Junio	2.189	11.294	435	13.918	1.677	8.380	446	10.503	3.866	19.674	881	24.421
Julio	1.951	10.265	502	12.718	1.663	8.115	430	10.208	3.614	18.380	932	22.926
Agosto	1.467	8.943	428	10.838	1.235	6.588	368	8.191	2.702	15.531	796	19.029
Septiembre	1.980	11.090	480	13.550	1.649	9.647	509	11.805	3.629	20.737	989	25.355
Octubre												
Noviembre												
Diciembre												
Total	14.403	87.619	3.650	105.672	12.183	69.652	3.725	85.560	26.586	157.271	7.375	191.232

Fuente: SEPE y elaboración propia

Contratos a extranjeros en Madrid por ramas de actividad y zona de procedencia						Septiembre 2016	
Ramas de actividad CNAE-09	Zona de procedencia						
	Comunitarios		Extracomunitarios		Total extranjeros		
	Absoluto	Peso s/ total com.	Absoluto	Peso s/ total no com.	Absoluto	Peso s/ total extranjeros	
A. Agricultura, ganadería, silvicultura y pesca	172	1,19	194	0,77	366	0,92	
B. Industrias extractivas	3	0,02	2	0,01	5	0,01	
C. Industria manufacturera	577	4,00	811	3,20	1.388	3,49	
D. Suministro de energía eléctrica, gas, vapor y aire acondicionado	0		2	0,01	2	0,01	
E. Suministro de agua, actividades de saneamiento, gestión de residuos y descontaminación	18	0,12	97	0,38	115	0,29	
F. Construcción	2.246	15,58	2.372	9,36	4.618	11,61	
G. Comercio al por mayor y al por menor; reparación de vehículos de motor y motocicletas	1.244	8,63	2.947	11,62	4.191	10,54	
H. Transporte y almacenamiento	627	4,35	1.204	4,75	1.831	4,60	
I. Hostelería	2.629	18,24	6.773	26,71	9.402	23,64	
J. Información y comunicaciones	496	3,44	687	2,71	1.183	2,97	
K. Actividades financieras y de seguros	73	0,51	85	0,34	158	0,40	
L. Actividades inmobiliarias	57	0,40	92	0,36	149	0,37	
M. Actividades profesionales, científicas y técnicas	778	5,40	932	3,68	1.710	4,30	
N. Actividades administrativas y servicios auxiliares	1.802	12,50	3.769	14,86	5.571	14,01	
O. Administración Pública y defensa; Seguridad Social obligatoria	17	0,12	12	0,05	29	0,07	
P. Educación	1.752	12,15	825	3,25	2.577	6,48	
Q. Actividades sanitarias y de servicios sociales	331	2,30	1.096	4,32	1.427	3,59	
R. Actividades artísticas, recreativas y de entretenimiento	450	3,12	400	1,58	850	2,14	
S. Otros servicios	232	1,61	544	2,15	776	1,95	
T. Actividades de los hogares como empleadores de personal doméstico; actividades de los hogares como productores de bienes	903	6,26	2.502	9,87	3.405	8,56	
U. Actividades de organizaciones y organismos extraterritoriales	9	0,06	9	0,04	18	0,05	
SIN DATO	0		0		0		
Total	14.416	100,00	25.355	100,00	39.771	100,00	

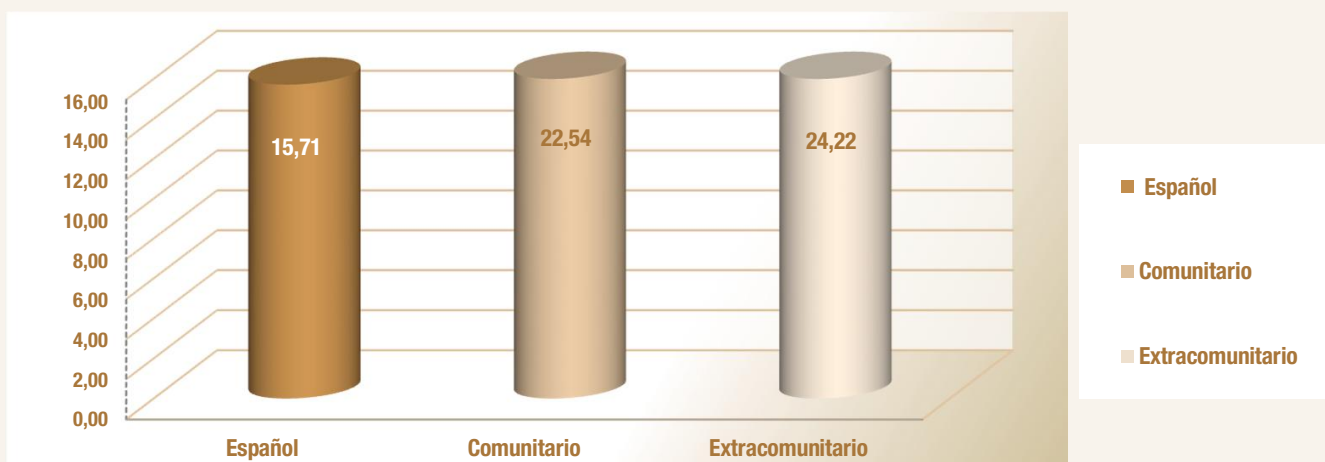
Contratos a extranjeros en Madrid por ramas de actividad y sexo						Septiembre 2016	
Ramas de actividad CNAE-09	Sexo						
	Hombres		Mujeres		Total extranjeros		
	Absoluto	Peso s/ total hombres	Absoluto	Peso s/ total mujeres	Absoluto	Peso s/ total extranjeros	
A. Agricultura, ganadería, silvicultura y pesca	312	1,49	54	0,29	366	0,92	
B. Industrias extractivas	4	0,02	1	0,01	5	0,01	
C. Industria manufacturera	986	4,72	402	2,13	1.388	3,49	
D. Suministro de energía eléctrica, gas, vapor y aire acondicionado	1	0,00	1	0,01	2	0,01	
E. Suministro de agua, actividades de saneamiento, gestión de residuos y descontaminación	104	0,50	11	0,06	115	0,29	
F. Construcción	4.379	20,95	239	1,27	4.618	11,61	
G. Comercio al por mayor y al por menor; reparación de vehículos de motor y motocicletas	2.382	11,39	1.809	9,59	4.191	10,54	
H. Transporte y almacenamiento	1.600	7,65	231	1,22	1.831	4,60	
I. Hostelería	4.756	22,75	4.646	24,63	9.402	23,64	
J. Información y comunicaciones	775	3,71	408	2,16	1.183	2,97	
K. Actividades financieras y de seguros	77	0,37	81	0,43	158	0,40	
L. Actividades inmobiliarias	81	0,39	68	0,36	149	0,37	
M. Actividades profesionales, científicas y técnicas	772	3,69	938	4,97	1.710	4,30	
N. Actividades administrativas y servicios auxiliares	2.215	10,60	3.356	17,79	5.571	14,01	
O. Administración Pública y defensa; Seguridad Social obligatoria	6	0,03	23	0,12	29	0,07	
P. Educación	964	4,61	1.613	8,55	2.577	6,48	
Q. Actividades sanitarias y de servicios sociales	294	1,41	1.133	6,01	1.427	3,59	
R. Actividades artísticas, recreativas y de entretenimiento	586	2,80	264	1,40	850	2,14	
S. Otros servicios	324	1,55	452	2,40	776	1,95	
T. Actividades de los hogares como empleadores de personal doméstico; actividades de los hogares como productores de bienes	281	1,34	3.124	16,56	3.405	8,56	
U. Actividades de organizaciones y organismos extraterritoriales	6	0,03	12	0,06	18	0,05	
SIN DATO	0		0		0		
Total	20.905	100,00	18.866	100,00	39.771	100,00	

Fuente: SEPE y elaboración propia

Contratos indefinidos a extranjeros y a españoles en Madrid

Madrid	Comunitarios			Extracomunitarios			Españoles		
	Total contratos	Indefinidos	Indefinidos / total Comunitarios	Total contratos	Indefinidos	Indefinidos / total Extracomunitarios	Total contratos	Indefinidos	Indefinidos / total Españoles
ene-14	8.995	2.039	22,67	16.265	4.186	25,74	111.963	15.716	14,04
feb-14	9.347	2.270	24,29	16.109	4.870	30,23	103.158	15.509	15,03
mar-14	10.049	2.410	23,98	17.628	5.197	29,48	111.695	17.440	15,61
abr-14	9.602	2.339	24,36	16.688	4.769	28,58	114.691	18.035	15,72
may-14	9.774	2.063	21,11	18.199	4.647	25,53	125.453	16.488	13,14
jun-14	10.733	1.785	16,63	19.073	4.448	23,32	143.690	17.038	11,86
jul-14	11.156	1.805	16,18	20.782	4.498	21,64	154.025	17.954	11,66
ago-14	6.967	1.117	16,03	14.224	3.073	21,60	92.727	10.773	11,62
sep-14	12.261	2.491	20,32	20.942	5.512	26,32	155.993	23.982	15,37
oct-14	13.170	3.117	23,67	22.009	6.282	28,54	167.821	27.176	16,19
nov-14	10.048	2.216	22,05	17.758	5.105	28,75	132.568	19.283	14,55
dic-14	9.052	1.813	20,03	17.204	4.276	24,85	135.236	16.107	11,91
ene-15	9.617	2.079	21,62	17.070	4.493	26,32	129.164	20.344	15,75
feb-15	9.983	2.349	23,53	17.070	5.143	30,13	123.687	20.009	16,18
mar-15	11.121	2.370	21,31	20.158	5.772	28,63	139.405	23.272	16,69
abr-15	10.120	2.220	21,94	18.253	5.070	27,78	131.692	20.390	15,48
may-15	10.848	2.245	20,70	20.080	5.281	26,30	147.555	20.766	14,07
jun-15	11.959	2.189	18,30	21.639	5.237	24,20	169.908	22.263	13,10
jul-15	11.893	1.924	16,18	22.151	4.730	21,35	171.483	20.393	11,89
ago-15	7.612	1.345	17,67	15.590	3.344	21,45	105.117	12.630	12,02
sep-15	13.688	2.952	21,57	23.135	5.891	25,46	179.169	27.896	15,57
oct-15	13.482	2.996	22,22	23.248	5.998	25,80	182.448	26.818	14,70
nov-15	11.784	2.577	21,87	20.898	5.497	26,30	161.782	22.889	14,15
dic-15	10.061	2.008	19,96	19.051	4.451	23,36	156.776	18.802	11,99
ene-16	9.782	2.275	23,26	16.806	4.552	27,09	133.523	21.742	16,28
feb-16	11.176	2.720	24,34	19.577	5.729	29,26	143.330	23.796	16,60
mar-16	11.292	2.678	23,72	20.345	5.684	27,94	148.228	23.637	15,95
abr-16	11.345	2.611	23,01	20.526	5.613	27,35	151.219	24.036	15,89
may-16	11.841	2.507	21,17	22.247	5.621	25,27	164.317	22.516	13,70
jun-16	13.044	2.500	19,17	24.421	5.603	22,94	190.244	25.188	13,24
jul-16	11.355	2.075	18,27	22.926	4.913	21,43	171.344	22.475	13,12
ago-16	8.959	1.628	18,17	19.029	3.792	19,93	122.315	15.972	13,06
sep-16	14.416	3.250	22,54	25.355	6.142	24,22	191.021	30.017	15,71
oct-16									
nov-16									
dic-16									

% de contratos indefinidos s/total contratos de españoles y extranjeros en Madrid

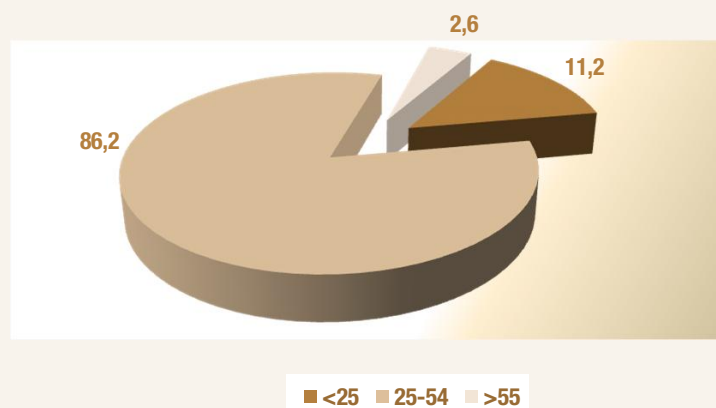


Fuente: SEPE y elaboración propia

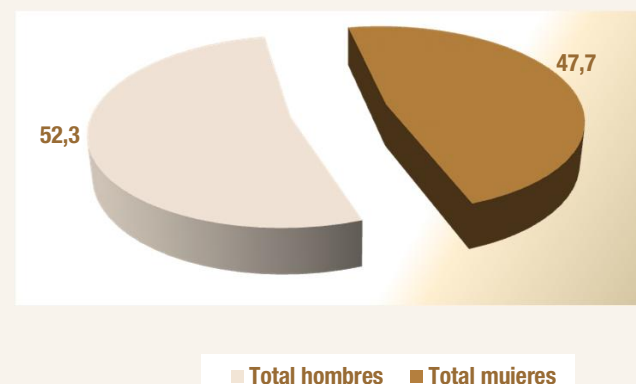
Contratos a extranjeros en Madrid por sexo, edad y país de procedencia									Septiembre 2016			
País de procedencia	Hombres				Mujeres				Total			
	<25	25-54	>55	Total hombres	<25	25-54	>55	Total mujeres	<25	25-54	>55	Total
Español	19.412	71.420	5.381	96.213	21.411	68.346	5.051	94.808	40.823	139.766	10.432	191.021
Comunitarios												
Unión Europea (menos España)												
Alemania	12	89	6	107	20	83	4	107	32	172	10	214
Austria	1	9	1	11	2	8	1	11	3	17	2	22
Bélgica	3	33	2	38	6	30	0	36	9	63	2	74
Bulgaria	74	385	55	514	64	484	43	591	138	869	98	1.105
Chipre	1	1	0	2	0	1	0	1	1	2	0	3
Croacia	0	9	1	10	0	11	0	11	0	20	1	21
Dinamarca	0	4	1	5	1	6	0	7	1	10	1	12
Eslovaquia	2	4	0	6	3	20	0	23	5	24	0	29
Eslovenia	0	3	0	3	0	5	0	5	0	8	0	8
Estonia	0	1	0	1	0	6	0	6	0	7	0	7
Finlandia	0	8	0	8	5	8	0	13	5	16	0	21
Francia	38	210	12	260	44	283	13	340	82	493	25	600
Grecia	0	17	1	18	5	10	1	16	5	27	2	34
Hungría	3	6	0	9	6	32	1	39	9	38	1	48
Irlanda	40	98	1	139	24	55	8	87	64	153	9	226
Italia	83	622	25	730	68	520	19	607	151	1.142	44	1.337
Letonia	0	3	0	3	1	12	0	13	1	15	0	16
Lituania	6	11	0	17	10	18	0	28	16	29	0	45
Luxemburgo	0	1	0	1	0	0	0	0	0	1	0	1
Malta	0	2	0	2	0	2	0	2	0	4	0	4
Países bajos	8	31	4	43	6	32	11	49	14	63	15	92
Polonia	47	233	11	291	54	301	22	377	101	534	33	668
Portugal	45	328	9	382	48	238	10	296	93	566	19	678
Reino Unido	46	389	45	480	67	307	27	401	113	696	72	881
República Checa	1	15	0	16	2	19	0	21	3	34	0	37
Rumania	534	3.539	161	4.234	498	3.292	156	3.946	1.032	6.831	317	8.180
Suecia	4	10	0	14	2	15	0	17	6	25	0	31
Total Unión Europea	948	6.061	335	7.344	936	5.798	316	7.050	1.884	11.859	651	14.394
Espacio Económ. Europ. + Suiza												
ISLANDIA	0	0	0	0	0	1	0	1	0	1	0	1
NORUEGA	0	3	0	3	0	2	0	2	0	5	0	5
SUIZA	1	7	0	8	0	7	1	8	1	14	1	16
LIECHTENSTEIN	0	0	0	0	0	0	0	0	0	0	0	0
Total EEE+Suiza	1	10	0	11	0	10	1	11	1	20	1	22
Total comunitarios	949	6.071	335	7.355	936	5.808	317	7.061	1.885	11.879	652	14.416

Contratos a extranjeros en Madrid por sexo, edad y país de procedencia									Septiembre 2016			
País de procedencia	Hombres				Mujeres				Total			
	<25	25-54	>55	Total hombres	<25	25-54	>55	Total mujeres	<25	25-54	>55	Total
Extracomunitarios												
Ecuador	281	1.225	63	1.569	228	1.017	59	1.304	509	2.242	122	2.873
Colombia	218	778	43	1.039	171	834	64	1.069	389	1.612	107	2.108
Perú	98	680	46	824	71	661	54	786	169	1.341	100	1.610
Marruecos	235	1.678	40	1.953	146	513	20	679	381	2.191	60	2.632
China	272	869	42	1.183	173	544	22	739	445	1.413	64	1.922
República Dominicana	167	750	13	930	186	703	12	901	353	1.453	25	1.831
Bolivia	52	489	17	558	85	630	41	756	137	1.119	58	1.314
Ucrania	97	350	39	486	85	410	55	550	182	760	94	1.036
Argentina	28	229	12	269	28	208	8	244	56	437	20	513
Filipinas	32	241	12	285	38	322	16		70	563	28	661
Resto países extracomunitarios	500	3.801	153	4.454	438	3.805	158	4.777	938	7.606	311	8.855
Total extracomunitarios	1.980	11.090	480	13.550	1.649	9.647	509	11.805	3.629	20.737	989	25.355
Total extranjeros	2.929	17.161	815	20.905	2.585	15.455	826	18.866	5.514	32.616	1.641	39.771

Contratos extranjeros por edad Septiembre 2016



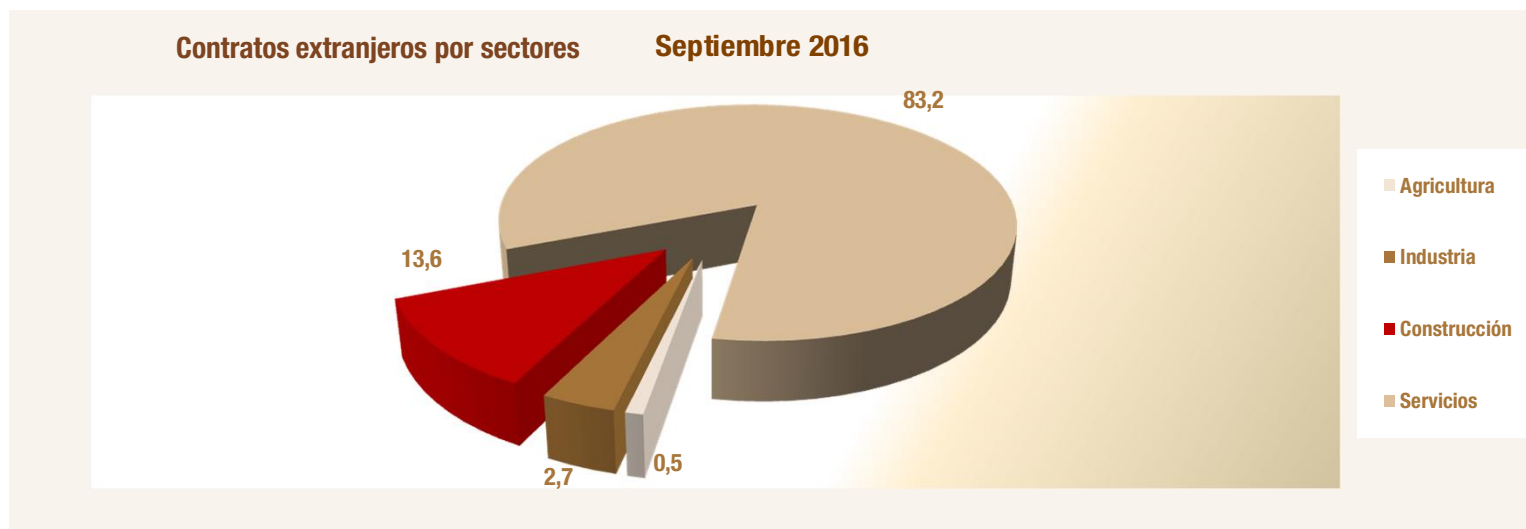
Contratos extranjeros por género Septiembre 2016



Fuentes: SEPE y elaboración propia

Contratos a extranjeros en Madrid por sectores y país de procedencia					Septiembre 2016	
País de procedencia	Agricultura	Industria	Construcción	Servicios	Total sectores	
Español	487	10.268	8.954	171.312	191.021	
Comunitarios						
Unión Europea (menos España)						
Alemania	0	4	1	209	214	
Austria	0	0	0	22	22	
Bélgica	0	1	0	73	74	
Bulgaria	2	42	115	946	1.105	
Chipre	0	0	0	3	3	
Croacia	0	0	0	21	21	
Dinamarca	0	0	0	12	12	
Eslovaquia	0	0	6	23	29	
Eslovenia	0	0	1	7	8	
Estonia	0	0	0	7	7	
Finlandia	0	0	2	19	21	
Francia	1	18	7	574	600	
Grecia	0	0	0	34	34	
Hungría	0	0	0	48	48	
Irlanda	0	2	0	224	226	
Italia	3	35	19	1.280	1.337	
Letonia	0	0	1	15	16	
Lituania	0	1	4	40	45	
Luxemburgo	0	0	0	1	1	
Malta	0	0	0	4	4	
Países bajos	0	3	2	87	92	
Polonia	0	33	130	505	668	
Portugal	4	34	33	607	678	
Reino Unido	0	4	1	876	881	
República Checa	0	0	0	37	37	
Rumania	162	418	1.924	5.676	8.180	
Suecia	0	2	0	29	31	
Total Unión Europea	172	597	2.246	11.379	14.394	
Espacio Económ. Europ. + Suiza						
ISLANDIA	0	1	0	0	1	
NORUEGA	0	0	0	5	5	
SUIZA	0	0	0	16	16	
LIECHTENSTEIN	0	0	0	0	0	
Total EEE+Suiza	0	1	0	21	22	
Total comunitarios	172	598	2.246	11.400	14.416	

Contratos a extranjeros en Madrid por sectores y país de procedencia					Septiembre 2016
País de procedencia	Agricultura	Industria	Construcción	Servicios	Total sectores
Extracomunitarios					
Ecuador	12	92	464	2.305	2.873
Colombia	1	65	105	1.937	2.108
Perú	0	52	142	1.416	1.610
Marruecos	112	155	486	1.879	2.632
China	0	101	78	1.743	1.922
República Dominicana	0	30	164	1.637	1.831
Bolivia	12	32	203	1.067	1.314
Ucrania	1	40	209	786	1.036
Argentina	0	13	19	481	513
Filipinas	0	8	2	651	661
Resto países extracomunitarios	56	324	500	7.975	8.855
Total extracomunitarios	194	912	2.372	21.877	25.355
Total extranjeros	366	1.510	4.618	33.277	39.771



Fuentes: SEPE y elaboración propia

Parados extranjeros frente a total de parados. Variaciones. Serie Madrid

Madrid	Total parados	Parados extranjeros			Peso extr. s/ Total	Variaciones mensuales				Variaciones anuales			
		Total	Comunitarios	Extra-comunitarios		Total		Extranjeros		Total		Extranjeros	
						Absoluta	Tasa	Absoluta	Tasa	Absoluta	Tasa	Absoluta	Tasa
ene-14	547.353	91.492	32.335	59.157	16,72	11.790	2,20	2.772	3,12	-14.566	-2,59	-7.463	-7,54
feb-14	549.514	93.146	33.982	59.164	16,95	2.161	0,39	1.654	1,81	-20.525	-3,60	-7.279	-7,25
mar-14	546.879	93.721	34.956	58.765	17,14	-2.635	-0,48	575	0,62	-24.872	-4,35	-7.047	-6,99
abr-14	535.914	91.256	34.213	57.043	17,03	-10.965	-2,01	-2.465	-2,63	-33.116	-5,82	-8.209	-8,25
may-14	520.863	87.866	33.139	54.727	16,87	-15.051	-2,81	-3.390	-3,71	-39.697	-7,08	-8.976	-9,27
jun-14	505.428	84.531	31.997	52.534	16,72	-15.435	-2,96	-3.335	-3,80	-40.416	-7,40	-9.321	-9,93
jul-14	505.978	82.347	31.690	50.657	16,27	550	0,11	-2.184	-2,58	-36.422	-6,71	-8.625	-9,48
ago-14	508.153	80.562	31.315	49.247	15,85	2.175	0,43	-1.785	-2,17	-35.752	-6,57	-8.492	-9,54
sep-14	510.581	81.856	31.466	50.390	16,03	2.428	0,48	1.294	1,61	-37.120	-6,78	-8.084	-8,99
oct-14	516.048	83.483	31.933	51.550	16,18	5.467	1,07	1.627	1,99	-36.710	-6,64	-7.555	-8,30
nov-14	512.177	83.553	31.888	51.665	16,31	-3.871	-0,75	70	0,08	-38.092	-6,92	-7.706	-8,44
dic-14	498.649	82.030	31.550	50.480	16,45	-13.528	-2,64	-1.523	-1,82	-36.914	-6,89	-6.690	-7,54
ene-15	506.037	83.540	32.031	51.509	16,51	7.388	1,48	1.510	1,84	-41.316	-7,55	-7.952	-8,69
feb-15	508.448	84.419	32.165	52.254	16,60	2.411	0,48	879	1,05	-41.066	-7,47	-8.727	-9,37
mar-15	503.441	83.803	31.882	51.921	16,65	-5.007	-0,98	-616	-0,73	-43.438	-7,94	-9.918	-10,58
abr-15	491.281	81.240	30.900	50.340	16,54	-12.160	-2,42	-2.563	-3,06	-44.633	-8,33	-10.016	-10,98
may-15	475.184	78.109	29.761	48.348	16,44	-16.097	-3,28	-3.131	-3,85	-45.679	-8,77	-9.757	-11,10
jun-15	461.094	75.102	28.857	46.245	16,29	-14.090	-2,97	-3.007	-3,85	-44.334	-8,77	-9.429	-11,15
jul-15	454.661	72.247	28.343	43.904	15,89	-6.433	-1,40	-2.855	-3,80	-51.317	-10,14	-10.100	-12,27
ago-15	458.696	71.478	28.266	43.212	15,58	4.035	0,89	-769	-1,06	-49.457	-9,73	-9.084	-11,28
sep-15	460.986	73.038	28.620	44.418	15,84	2.290	0,50	1.560	2,18	-49.595	-9,71	-8.818	-10,77
oct-15	466.314	74.875	28.863	46.012	16,06	5.328	1,16	1.837	2,52	-49.734	-9,64	-8.608	-10,31
nov-15	461.636	75.457	28.948	46.509	16,35	-4.678	-1,00	582	0,78	-50.541	-9,87	-8.096	-9,69
dic-15	452.352	73.880	28.571	45.309	16,33	-9.284	-2,01	-1.577	-2,09	-46.297	-9,28	-8.150	-9,94
ene-16	460.330	74.891	28.971	45.920	16,27	7.978	1,76	1.011	1,37	-45.707	-9,03	-8.649	-10,35
feb-16	462.540	75.226	29.019	46.207	16,26	2.210	0,48	335	0,45	-45.908	-9,03	-9.193	-10,89
mar-16	458.434	75.090	28.862	46.228	16,38	-4.106	-0,89	-136	-0,18	-45.007	-8,94	-8.713	-10,40
abr-16	450.003	73.915	28.334	45.581	16,43	-8.431	-1,84	-1.175	-1,56	-41.278	-8,40	-7.325	-9,02
may-16	437.366	71.146	27.404	43.742	16,27	-12.637	-2,81	-2.769	-3,75	-37.818	-7,96	-6.963	-8,91
jun-16	425.540	68.518	26.520	41.998	16,10	-11.826	-2,70	-2.628	-3,69	-35.554	-7,71	-6.584	-8,77
jul-16	418.405	65.729	26.053	39.676	15,71	-7.135	-1,68	-2.789	-4,07	-36.256	-7,97	-6.518	-9,02
ago-16	421.564	64.736	25.998	38.738	15,36	3.159	0,76	-993	-1,51	-37.132	-8,10	-6.742	-9,43
sep-16	419.532	65.871	26.019	39.852	15,70	-2.032	-0,48	1.135	1,75	-41.454	-8,99	-7.167	-9,81
oct-16													
nov-16													
dic-16													

Fuente: SEPE y elaboración propia

Parados extranjeros frente a total de parados. Variaciones. Serie España

España	Total parados	Parados extranjeros			Peso extr. s/ Total	Variaciones mensuales				Variaciones anuales			
		Total	Comunitarios	Extra-comunitarios		Total		Extranjeros		Total		Extranjeros	
						Absoluta	Tasa	Absoluta	Tasa	Absoluta	Tasa	Absoluta	Tasa
ene-14	4.814.435	569.636	192.291	377.345	11,83	113.097	2,41	13.908	2,50	-166.343	-3,34	-52.843	-8,49
feb-14	4.812.486	576.162	198.309	377.853	11,97	-1.949	-0,04	6.526	1,15	-227.736	-4,52	-51.908	-8,26
mar-14	4.795.866	580.761	202.693	378.068	12,11	-16.620	-0,35	4.599	0,80	-239.377	-4,75	-43.622	-6,99
abr-14	4.684.301	562.665	195.951	366.714	12,01	-111.565	-2,33	-18.096	-3,12	-304.892	-6,11	-49.922	-8,15
may-14	4.572.385	540.542	188.111	352.431	11,82	-111.916	-2,39	-22.123	-3,93	-318.543	-6,51	-48.569	-8,24
jun-14	4.449.701	528.238	184.327	343.911	11,87	-122.684	-2,68	-12.304	-2,28	-313.979	-6,59	-46.001	-8,01
jul-14	4.419.860	518.566	183.669	334.897	11,73	-29.841	-0,67	-9.672	-1,83	-278.954	-5,94	-40.149	-7,19
ago-14	4.427.930	508.422	181.769	326.653	11,48	8.070	0,18	-10.144	-1,96	-270.853	-5,76	-39.047	-7,13
sep-14	4.447.650	509.817	179.470	330.347	11,46	19.720	0,45	1.395	0,27	-276.705	-5,86	-37.799	-6,90
oct-14	4.526.804	529.321	187.276	342.045	11,69	79.154	1,78	19.504	3,83	-284.579	-5,91	-30.600	-5,47
nov-14	4.512.116	533.017	189.478	343.539	11,81	-14.688	-0,32	3.696	0,70	-296.792	-6,17	-34.777	-6,12
dic-14	4.447.711	530.991	188.699	342.292	11,94	-64.405	-1,43	-2.026	-0,38	-253.627	-5,39	-24.737	-4,45
ene-15	4.525.691	543.199	190.782	352.417	12,00	77.980	1,75	12.208	2,30	-288.744	-6,00	-26.437	-4,64
feb-15	4.512.153	546.229	190.698	355.531	12,11	-13.538	-0,30	3.030	0,56	-300.333	-6,24	-29.933	-5,20
mar-15	4.451.939	538.304	186.872	351.432	12,09	-60.214	-1,33	-7.925	-1,45	-343.927	-7,17	-42.457	-7,31
abr-15	4.333.016	518.769	178.880	339.889	11,97	-118.923	-2,67	-19.535	-3,63	-351.285	-7,50	-43.896	-7,80
may-15	4.215.031	495.712	170.141	325.571	11,76	-117.985	-2,72	-23.057	-4,44	-357.354	-7,82	-44.830	-8,29
jun-15	4.120.304	487.274	168.442	318.832	11,83	-94.727	-2,25	-8.438	-1,70	-329.397	-7,40	-40.964	-7,75
jul-15	4.046.276	470.863	166.406	304.457	11,64	-74.028	-1,80	-16.411	-3,37	-373.584	-8,45	-47.703	-9,20
ago-15	4.067.955	464.171	165.624	298.547	11,41	21.679	0,54	-6.692	-1,42	-359.975	-8,13	-44.251	-8,70
sep-15	4.094.042	466.378	163.835	302.543	11,39	26.087	0,64	2.207	0,48	-353.608	-7,95	-43.439	-8,52
oct-15	4.176.369	486.630	170.579	316.051	11,65	82.327	2,01	20.252	4,34	-350.435	-7,74	-42.691	-8,07
nov-15	4.149.298	493.551	174.495	319.056	11,89	-27.071	-0,65	6.921	1,42	-362.818	-8,04	-39.466	-7,40
dic-15	4.093.508	487.217	173.248	313.969	11,90	-55.790	-1,34	-6.334	-1,28	-354.203	-7,96	-43.774	-8,24
ene-16	4.150.755	488.985	172.146	316.839	11,78	57.247	1,40	1.768	0,36	-374.936	-8,28	-54.214	-9,98
feb-16	4.152.986	491.290	171.610	319.680	11,83	2.231	0,05	2.305	0,47	-359.167	-7,96	-54.939	-10,06
mar-16	4.094.770	483.391	167.434	315.957	11,81	-58.216	-1,40	-7.899	-1,61	-357.169	-8,02	-54.913	-10,20
abr-16	4.011.171	472.390	163.397	308.993	11,78	-83.599	-2,04	-11.001	-2,28	-321.845	-7,43	-46.379	-8,94
may-16	3.891.403	452.291	156.290	296.001	11,62	-119.768	-2,99	-20.099	-4,25	-323.628	-7,68	-43.421	-8,76
jun-16	3.767.054	441.270	154.474	286.796	11,71	-124.349	-3,20	-11.021	-2,44	-353.250	-8,57	-46.004	-9,44
jul-16	3.683.061	424.234	151.905	272.329	11,52	-83.993	-2,23	-17.036	-3,86	-363.215	-8,98	-46.629	-9,90
ago-16	3.697.496	416.772	151.335	265.437	11,27	14.435	0,39	-7.462	-1,76	-370.459	-9,11	-47.399	-10,21
sep-16	3.720.297	420.321	149.745	270.576	11,30	22.801	0,62	3.549	0,85	-373.745	-9,13	-46.057	-9,88
oct-16													
nov-16													
dic-16													

Fuente: SEPE y elaboración propia

Septiembre 2016

Parados extranjeros en Madrid por sexo y edad

Total de extranjeros

Año 2016	Hombres				Mujeres				Total			
	< 25	25 - 54	> 55	Total	< 25	25 - 54	> 55	Total	< 25	25 - 54	> 55	Total
Enero	2.132	32.707	5.949	40.788	2.098	28.648	3.357	34.103	4.230	61.355	9.306	74.891
Febrero	2.244	32.602	5.912	40.758	2.205	28.893	3.370	34.468	4.449	61.495	9.282	75.226
Marzo	2.286	32.236	5.898	40.420	2.244	29.031	3.395	34.670	4.530	61.267	9.293	75.090
Abril	2.221	31.456	5.922	39.599	2.173	28.710	3.433	34.316	4.394	60.166	9.355	73.915
Mayo	2.035	29.899	5.897	37.831	2.045	27.831	3.439	33.315	4.080	57.730	9.336	71.146
Junio	1.811	28.329	5.765	35.905	1.895	27.272	3.446	32.613	3.706	55.601	9.211	68.518
Julio	1.672	27.021	5.596	34.289	1.754	26.251	3.435	31.440	3.426	53.272	9.031	65.729
Agosto	1.605	26.431	5.552	33.588	1.722	26.048	3.378	31.148	3.327	52.479	8.930	64.736
Septiembre	1.785	26.582	5.602	33.969	1.869	26.606	3.427	31.902	3.654	53.188	9.029	65.871
Octubre												
Noviembre												
Diciembre												
Total	17.791	267.263	52.093	337.147	18.005	249.290	30.680	297.975	35.796	516.553	82.773	635.122

Extranjeros Comunitarios

Año 2016	Hombres				Mujeres				Total			
	< 25	25 - 54	> 55	Total	< 25	25 - 54	> 55	Total	< 25	25 - 54	> 55	Total
Enero	697	11.930	2.846	15.473	657	11.297	1.544	13.498	1.354	23.227	4.390	28.971
Febrero	744	11.797	2.853	15.394	673	11.379	1.573	13.625	1.417	23.176	4.426	29.019
Marzo	751	11.607	2.841	15.199	679	11.421	1.563	13.663	1.430	23.028	4.404	28.862
Abril	710	11.311	2.853	14.874	664	11.213	1.583	13.460	1.374	22.524	4.436	28.334
Mayo	652	10.768	2.830	14.250	645	10.913	1.596	13.154	1.297	21.681	4.426	27.404
Junio	572	10.219	2.790	13.581	588	10.735	1.616	12.939	1.160	20.954	4.406	26.520
Julio	545	10.011	2.743	13.299	566	10.554	1.634	12.754	1.111	20.565	4.377	26.053
Agosto	542	9.934	2.719	13.195	580	10.595	1.628	12.803	1.122	20.529	4.347	25.998
Septiembre	599	9.832	2.740	13.171	646	10.557	1.645	12.848	1.245	20.389	4.385	26.019
Octubre												
Noviembre												
Diciembre												
Total	5.812	97.409	25.215	128.436	5.698	98.664	14.382	118.744	11.510	196.073	39.597	247.180

Extranjeros Extracomunitarios

Año 2016	Hombres				Mujeres				Total			
	< 25	25 - 54	> 55	Total	< 25	25 - 54	> 55	Total	< 25	25 - 54	> 55	Total
Enero	1.435	20.777	3.103	25.315	1.441	17.351	1.813	20.605	2.876	38.128	4.916	45.920
Febrero	1.500	20.805	3.059	25.364	1.532	17.514	1.797	20.843	3.032	38.319	4.856	46.207
Marzo	1.535	20.629	3.057	25.221	1.565	17.610	1.832	21.007	3.100	38.239	4.889	46.228
Abril	1.511	20.145	3.069	24.725	1.509	17.497	1.850	20.856	3.020	37.642	4.919	45.581
Mayo	1.383	19.131	3.067	23.581	1.400	16.918	1.843	20.161	2.783	36.049	4.910	43.742
Junio	1.239	18.110	2.975	22.324	1.307	16.537	1.830	19.674	2.546	34.647	4.805	41.998
Julio	1.127	17.010	2.853	20.990	1.188	15.697	1.801	18.686	2.315	32.707	4.654	39.676
Agosto	1.063	16.497	2.833	20.393	1.142	15.453	1.750	18.345	2.205	31.950	4.583	38.738
Septiembre	1.186	16.750	2.862	20.798	1.223	16.049	1.782	19.054	2.409	32.799	4.644	39.852
Octubre												
Noviembre												
Diciembre												
Total	11.979	169.854	26.878	208.711	12.307	150.626	16.298	179.231	24.286	320.480	43.176	387.942

Fuente: SEPE y elaboración propia

Parados extranjeros en Madrid por ramas de actividad y zona de procedencia						Septiembre 2016
Ramas de actividad CNAE-09	Zona de procedencia					
	Comunitarios		Extracomunitarios		Total extranjeros	
	Absoluto	Peso s/ total com.	Absoluto	Peso s/ total no com.	Absoluto	Peso s/ total extranjeros
A. Agricultura, ganadería, silvicultura y pesca	462	1,78	792	1,99	1.254	1,90
B. Industrias extractivas	34	0,13	28	0,07	62	0,09
C. Industria manufacturera	1.511	5,81	1.384	3,47	2.895	4,39
D. Suministro de energía eléctrica, gas, vapor y aire acondicionado	10	0,04	6	0,02	16	0,02
E. Suministro de agua, actividades de saneamiento, gestión de residuos y descontaminación	100	0,38	160	0,40	260	0,39
F. Construcción	5.276	20,28	6.727	16,88	12.003	18,22
G. Comercio al por mayor y al por menor; reparación de vehículos de motor y motocicletas	2.596	9,98	3.999	10,03	6.595	10,01
H. Transporte y almacenamiento	1.028	3,95	1.120	2,81	2.148	3,26
I. Hostelería	3.345	12,86	5.406	13,57	8.751	13,29
J. Información y comunicaciones	455	1,75	606	1,52	1.061	1,61
K. Actividades financieras y de seguros	118	0,45	100	0,25	218	0,33
L. Actividades inmobiliarias	151	0,58	164	0,41	315	0,48
M. Actividades profesionales, científicas y técnicas	2.698	10,37	3.572	8,96	6.270	9,52
N. Actividades administrativas y servicios auxiliares	3.244	12,47	5.661	14,21	8.905	13,52
O. Administración Pública y defensa; Seguridad Social obligatoria	238	0,91	423	1,06	661	1,00
P. Educación	503	1,93	430	1,08	933	1,42
Q. Actividades sanitarias y de servicios sociales	610	2,34	1.059	2,66	1.669	2,53
R. Actividades artísticas, recreativas y de entretenimiento	370	1,42	420	1,05	790	1,20
S. Otros servicios	586	2,25	1.160	2,91	1.746	2,65
T. Actividades de los hogares como empleadores de personal doméstico; actividades de los hogares como productores de bienes	1.066	4,10	2.433	6,11	3.499	5,31
U. Actividades de organizaciones y organismos extraterritoriales	9	0,03	18	0,05	27	0,04
SIN DATO	0		0		0	
X. Sin empleo anterior	1.609	6,18	4.184	10,50	5.793	8,79
Total	26.019	100,00	39.852	100,00	65.871	100,00

Parados extranjeros en Madrid por ramas de actividad y sexo						Septiembre 2016
Ramas de actividad CNAE-09	Sexo					
	Hombres		Mujeres		Total extranjeros	
	Absoluto	Peso s/ total hombres	Absoluto	Peso s/ total mujeres	Absoluto	Peso s/ total extranjeros
A. Agricultura, ganadería, silvicultura y pesca	979	2,88	275	0,86	1.254	1,90
B. Industrias extractivas	37	0,11	25	0,08	62	0,09
C. Industria manufacturera	1.828	5,38	1.067	3,34	2.895	4,39
D. Suministro de energía eléctrica, gas, vapor y aire acondicionado	14	0,04	2	0,01	16	0,02
E. Suministro de agua, actividades de saneamiento, gestión de residuos y descontaminación	176	0,52	84	0,26	260	0,39
F. Construcción	11.216	33,02	787	2,47	12.003	18,22
G. Comercio al por mayor y al por menor; reparación de vehículos de motor y motocicletas	3.286	9,67	3.309	10,37	6.595	10,01
H. Transporte y almacenamiento	1.556	4,58	592	1,86	2.148	3,26
I. Hostelería	3.229	9,51	5.522	17,31	8.751	13,29
J. Información y comunicaciones	567	1,67	494	1,55	1.061	1,61
K. Actividades financieras y de seguros	92	0,27	126	0,39	218	0,33
L. Actividades inmobiliarias	172	0,51	143	0,45	315	0,48
M. Actividades profesionales, científicas y técnicas	2.408	7,09	3.862	12,11	6.270	9,52
N. Actividades administrativas y servicios auxiliares	4.155	12,23	4.750	14,89	8.905	13,52
O. Administración Pública y defensa; Seguridad Social obligatoria	396	1,17	265	0,83	661	1,00
P. Educación	287	0,84	646	2,02	933	1,42
Q. Actividades sanitarias y de servicios sociales	276	0,81	1.393	4,37	1.669	2,53
R. Actividades artísticas, recreativas y de entretenimiento	430	1,27	360	1,13	790	1,20
S. Otros servicios	648	1,91	1.098	3,44	1.746	2,65
T. Actividades de los hogares como empleadores de personal doméstico; actividades de los hogares como productores de bienes	547	1,61	2.952	9,25	3.499	5,31
U. Actividades de organizaciones y organismos extraterritoriales	10	0,03	17	0,05	27	0,04
SIN DATO	0		0		0	
X. Sin empleo anterior	1.660	4,89	4.133	12,96	5.793	8,79
Total	33.969	100,00	31.902	100,00	65.871	100,00

Fuente: SEPE y elaboración propia

Paro registrado de extranjeros en Madrid por localidades, sexo, edad y sector de actividad económica

Septiembre 2016

Localidades	Total	Sexo y edad								Sectores				
		Hombres				Mujeres				Agric.	Indust.	Constr.	Servic.	S/E Anterior
		<25	25-54	>55	Total	<25	25-54	>55	Total					
La Acebeda														
Ajalvir	30	1	13	1	15		13	2	15		4	3	22	1
Alameda del Valle	2		1		1		1		1			1	1	
El Álamo	26		10	3	13	1	11	1	13			1	24	1
Alcalá de Henares	2.252	43	805	286	1.134	51	907	160	1.118	21	209	553	1.302	167
Alcobendas	209	9	80	17	106	6	85	12	103	5	18	13	162	11
Alcorcón	513	8	212	42	262	17	198	36	251	9	42	109	326	27
Aldea del Fresno	5		3		3		2		2				4	1
Algete	69	3	27	6	36	3	26	4	33	1	6	16	44	2
Alpedrete	61		21	9	30		28	3	31		3	11	44	3
Ambite	9		2		2		6	1	7				8	1
Anchuelo	4	1	1		2		2		2			2	1	1
Aranjuez	328	13	100	25	138	18	156	16	190	12	29	40	224	23
Arganda del Rey	1.241	31	401	182	614	24	526	77	627	31	210	322	595	83
Arroyomolinos	64	2	21	1	24	2	36	2	40	1	4	6	49	4
El Atazar														
Batrés														
Becerril de la Sierra	16	1	8		9	1	6		7		3	1	12	
Belmonte de Tajo	6		2		2		4		4	1	1		4	
Berzosa del Lozoya	2		1		1		1		1				2	
El Berrueco	4		2	1	3		1		1	1			3	
Boadilla del Monte	61	1	30	4	35	1	18	7	26		4	7	48	2
El Boalo	56	2	19	4	25		28	3	31	1	1	11	42	1
Braojos	1		1		1							1		
Brea de Tajo	1						1		1				1	
Brunete	78	3	36	6	45	1	27	5	33		5	21	50	2
Buitrago del Lozoya	27		10		10		12	5	17	3	1	3	20	
Bustarviejo	13		5		5		7	1	8			1	11	1
Cabanillas de la Sierra	2		2		2								2	
La Cabrera	23		7	1	8	1	13	1	15		3	1	18	1

COMUNITARIOS

Localidades	Total	Sexo y edad								Sectores				
		Hombres				Mujeres				Agric.	Indust.	Constr.	Servic.	S/E Anterior
		<25	25-54	>55	Total	<25	25-54	>55	Total					
Cadalso de los Vidrios	27	1	11	2	14		12	1	13	1	2	9	15	
Camarma de Esteruelas	32	1	4	3	8		22	2	24		8		22	2
Campo Real	80	1	30	5	36	2	42		44		12	13	52	3
Canencia	5		1	2	3		2		2				5	
Carabaña	33		14	1	15	1	14	3	18	3	2	8	18	2
Casarrubuelos	14		3	2	5	1	7	1	9		2	4	7	1
Cenicientos	13	1	6		7		6		6		1		12	
Cercedilla	21		7	3	10	2	6	3	11	1	2	3	14	1
Cervera de Buitrago	3		2		2		1		1			1	2	
Ciempozuelos	178	3	69	10	82	6	74	16	96	2	21	33	118	4
Cobeña	48	2	18	6	26		21	1	22	1	11	8	26	2
Colmenar del Arroyo	7	1	6		7				7	1		2	4	
Colmenar de Oreja	48	3	21	5	29		17	2	19	3	4	16	23	2
Colmenarejo	34		13	2	15		15	4	19	2	2	8	22	
Colmenar Viejo	203	5	78	29	112	6	74	11	91	3	13	36	142	9
Collado Mediano	48	1	20	2	23	4	17	4	25		3	11	27	7
Collado Villalba	434	15	155	40	210	11	175	38	224	6	14	68	323	23
Corpa	6		2		2		4		4		2	1	3	
Coslada	973	19	412	155	586	25	316	46	387	10	34	338	550	41
Cubas de la Sagra	13		5	1	6		6	1	7	1	3	3	3	3
Chapinería	11		3	1	4	3			7			1	9	1
Chinchón	28	1	10	3	14		11	3	14	4	3	4	17	
Daganzo de Arriba	32		12	1	13	1	17	1	19	1		5	23	3
El Escorial	48		18	6	24		22	2	24		1	6	39	2
Estremera	15		5	1	6		7	2	9		1	3	10	1
Fresnedillas	22		9	3	12	1	8	1	10	1	1	6	13	1
Fresno de Torote	8						7	1	8				8	
Fuenlabrada	491	17	185	41	243	12	207	29	248	6	31	118	313	23
Fuente el Saz de Jarama	34		17	2	19	1	12	2	15	1	4	5	21	3
Fuentidueña de Tajo	13		4	2	6		5	2	7	3	3	2	5	

Localidades	Total	Sexo y edad								Sectores				
		Hombres				Mujeres				Agric.	Indust.	Constr.	Servic.	S/E Anterior
		<25	25-54	>55	Total	<25	25-54	>55	Total					
Galapagar	153	3	57	21	81	3	67	2	72	11	7	33	94	8
Garganta de los Montes	1						1		1				1	
Gargantilla del Lozoya	2	1		1	2							1	1	
Gascones	1							1	1				1	
Getafe	842	18	303	67	388	28	351	75	454	9	42	198	545	48
Griñón	24		5	1	6	1	17		18	1	1	1	18	3
Guadalupe de la Sierra	30	1	6	4	11		18	1	19		1	4	23	2
Guadarrama	55		22	8	30	1	17	7	25	1	2	18	33	1
La Hiruela														
Horcajo de la Sierra	1						1		1				1	
Horcajuelo de la Sierra														
Hoyo de Manzanares	11		3	3	6		3	2	5			1	10	
Humanes de Madrid	73	2	22	3	27	1	38	7	46		12	8	49	4
Leganés	598	9	223	64	296	14	241	47	302	3	24	134	397	40
Loeches	50		20	7	27	1	20	2	23	2	8	13	25	2
Lozoya	9		2		2		5	2	7			2	7	
Madarcos														
Madrid	9.128	193	3.597	950	4.740	223	3.552	613	4.388	163	335	1.662	6.355	613
Majadahonda	85	1	35	4	40	3	36	6	45		4	8	69	4
Manzanares el Real	29		14	2	16		13		13		1	3	25	
Meco	140	2	58	14	74	1	62	3	66	4	17	41	76	2
Mejorada del Campo	188	6	73	9	88	8	79	13	100	4	11	36	133	4
Miraflores de la Sierra	35	1	8	8	17		17	1	18	1	2	5	27	
El Molar	101	2	38	13	53	2	42	4	48	9	8	11	70	3
Los Molinos	22	1	13	2	16		6		6	1		9	12	
Montejo de la Sierra														
Moraleja de Enmedio	7		2	3	5		1	1	2		3	2	2	
Moralzarzal	78	1	25	15	41		26	11	37	2	5	13	56	2
Morata de Tajuña	49	2	21	6	29	3	13	4	20	4	6	13	23	3
Móstoles	824	26	326	87	439	23	322	40	385	11	50	196	496	71

Localidades	Total	Sexo y edad								Sectores				
		Hombres				Mujeres				Agric.	Indust.	Constr.	Servic.	S/E Anterior
		<25	25-54	>55	Total	<25	25-54	>55	Total					
Navacerrada	11		3	2	5		5	1	6			3	8	
Navalafuente	6		2	1	3	1	1	1	3		1	1	4	
Navalagamella	22		9	4	13		9		9	1		3	16	2
Navalcarnero	79	5	28	5	38	1	38	2	41		4	15	54	6
Navarredonda														
Navas del Rey	19	1	3	2	6		12	1	13		2		17	
Nuevo Baztán	53	2	19	7	28		22	3	25	1	4	8	36	4
Olmeda de las Fuentes	3		1	1	2		1		1				3	
Orusco	12		3		3	1	8		9		1	3	7	1
Paracuellos de Jarama	115		49	3	52	2	53	8	63	4	10	16	81	4
Parla	749	22	276	75	373	15	315	46	376	7	62	187	419	74
Patones	4		2		2		2		2				4	
Pedrezuela	52		22		22	4	24	2	30	2	5	7	34	4
Pelayos de la Presa	22	1	7	4	12		8	2	10		2	1	19	
Perales de Tajuña	36	2	9	5	16	1	17	2	20		3	4	22	7
Pezuela de las Torres	7	1	2	1	4		3		3			4	3	
Pinilla del Valle														
Pinto	185	3	58	22	83	7	83	12	102	3	13	33	121	15
Piñuécar														
Pozuelo de Alarcón	122	2	46	15	63	1	52	6	59	1	4	10	104	3
Pozuelo del Rey	12		1	2	3	1	6	2	9		3		9	
Prádena del Rincón														
Puebla de la Sierra														
Quijorna	11		5	2	7		4		4			2	9	
Rascafría	14		10	1	11		3		3			6	8	
Redueña	1		1		1								1	
Ribatejada	6		2		2		4		4	1	1		4	
Rivas-Vaciamadrid	380	12	122	46	180	9	168	23	200	7	19	62	263	29
Robledillo de la Jara	2	1			1		1		1				1	1
Robledo de Chavela	7		3		3		2	2	4	1			5	1

Localidades	Total	Sexo y edad								Sectores				
		Hombres				Mujeres				Agric.	Indust.	Constr.	Servic.	S/E Anterior
		<25	25-54	>55	Total	<25	25-54	>55	Total					
Robregordo														
Las Rozas de Madrid	154	4	63	14	81	4	57	12	73	1	6	7	131	9
Rozas de Puerto Real	2		1		1		1		1			1	1	
San Agustín de Guadalix	82	2	29	11	42	1	32	7	40	1	3	10	66	2
San Fernando de Henares	371	8	145	32	185	10	164	12	186	4	22	99	230	16
San Lorenzo del Escorial	49	2	23	3	28	1	19	1	21			5	41	3
San Martín de la Vega	247	9	85	21	115	7	110	15	132	5	17	38	174	13
San Martín de Valdeiglesias	22		10		10		11	1	12		1	6	15	
San Sebastián de los Reyes	158	4	59	11	74	2	75	7	84	1	10	15	121	11
Santa María de la Alameda	5		1	2	3			2	2		1	2	2	
Santorcaz	6		2		2		3	1	4	1		2	2	1
Los Santos de la Humosa	10		5	2	7		3		3			3	7	
La Serna del Monte	2						2		2		1		1	
Serranillos del Valle	6	1		1	2		3	1	4		1	1	4	
Sevilla la Nueva	62	4	17	6	27	1	30	4	35	1	4	13	38	6
Somosierra														
Soto del Real	26		13	6	19		4	3	7	1	2	7	16	
Talamanca de Jarama	17	2	6		8		9		9		3	2	11	1
Tielmes	46	1	13	3	17	1	24	4	29	1	5	5	32	3
Titulcia	1		1		1								1	
Torrejón de Ardoz	1.066	27	428	104	559	33	429	45	507	30	71	282	633	50
Torrejón de la Calzada	10	1	1		2		8		8				9	1
Torrejón de Velasco	6		1		1		5		5			1	4	1
Torrelaguna	38		15	6	21	2	13	2	17		8	6	24	
Torrelodones	30		9	3	12		14	4	18		3	2	22	3
Torremocha de Jarama	2					1	1		2				2	
Torres de la Alameda	41		17	4	21	1	18	1	20		12	11	17	1
Valdaracete	3		2		2		1		1	1			2	
Valdeavero	11		4		4	1	6		7		3	4	3	1
Valdelaguna	4						4		4				4	

Localidades	Total	Sexo y edad								Sectores				
		Hombres				Mujeres				Agric.	Indust.	Constr.	Servic.	S/E Anterior
		<25	25-54	>55	Total	<25	25-54	>55	Total					
Valdemanco	6		3		3		2	1	3			1	4	1
Valdemaqueda														
Valdemorillo	59	2	23	6	31	1	25	2	28	1	4	10	39	5
Valdemoro	404	11	130	37	178	11	197	18	226	3	40	48	295	18
Valdeolmos	11		3	1	4		7		7		2	1	7	1
Valdepiélagos														
Valdetorres de Jarama	9		3	1	4	2	3		5			3	6	
Valdilecha	49	1	18	3	22	2	24	1	27	5	8	4	23	9
Valverde de Alcalá	2			1	1		1		1			1	1	
Velilla de San Antonio	55		14	7	21		32	2	34		9	7	39	
El Vellón	8	1	3	1	5		2	1	3			2	5	1
Venturada	7		2	1	3		4		4		1		6	
Villaconejos	12		5	1	6		4	2	6		1	4	7	
Villa del Prado	25	2	9		11	1	13		14	5		5	13	2
Villalbilla	34	2	11	2	15	1	17	1	19			1	26	7
Villamanrique de Tajo	7			3	3		3	1	4			1	5	1
Villamanta	12	1	5	1	7		4	1	5	1	1	2	8	
Villamantilla	6		1	2	3		2	1	3	1			5	
Villanueva de la Cañada	73	2	31	12	45	2	22	4	28		3	13	56	1
Villanueva del Pardillo	69	2	25	5	32		31	6	37	2	3	4	56	4
Villanueva de Perales	4		1	2	3		1		1	1		2	1	
Villar del Olmo	10		3	2	5		4	1	5			2	8	
Villarejo de Salvanés	75		30	8	38	1	27	9	37	5	8	14	41	7
Villaviciosa de Odón	30		14	2	16	1	11	2	14	1	4	3	21	1
Villavieja del Lozoya	2		2		2							1	1	
Zarzalejo	2		1		1		1		1				2	
Lozoyuela	10		7	1	8		2		2			4	6	
Puentes Viejas	2		1	1	2							1	1	
Tres Cantos	68		21	5	26	2	37	3	42		2	8	56	2
Total	26.019	599	9.832	2.740	13.171	646	10.557	1.645	12.848	462	1.655	5.276	17.017	1.609

Localidades	Total	Sexo y edad								Sectores				
		Hombres				Mujeres				Agric.	Indust.	Constr.	Servic.	S/E Anterior
		<25	25-54	>55	Total	<25	25-54	>55	Total					
La Acebeda														
Ajalvir	22		7	2	9		10	3	13		1		16	5
Alameda del Valle														
El Álamo	134	4	61	9	74	1	53	6	60	3	3	28	77	23
Alcalá de Henares	995	18	396	70	484	37	424	50	511	15	61	149	629	141
Alcobendas	644	28	274	50	352	17	248	27	292	9	35	71	415	114
Alcorcón	1.250	46	495	114	655	37	501	57	595	24	63	230	797	136
Aldea del Fresno	34		17	2	19		15		15	5	1	8	17	3
Algete	64	2	20	2	24	4	32	4	40	1	5	11	37	10
Alpedrete	39		17		17	4	18		22	1		7	26	5
Ambite	12		6	2	8	2	2		4			1		11
Anchuelo	5	1	1		2		3		3				5	
Aranjuez	493	7	203	23	233	16	224	20	260	27	13	81	309	63
Arganda del Rey	203	8	71	18	97	10	93	3	106	3	13	18	135	34
Arroyomolinos	114	2	40	4	46	3	53	12	68	1	4	16	70	23
El Atazar	1		1		1							1		
Batrés	3			1	1		1	1	2			1	1	1
Becerril de la Sierra	62	2	33	11	46	1	15		16	3		16	36	7
Belmonte de Tajo	4		3		3		1		1				3	1
Berzosa del Lozoya														
El Berrueco	2			1	1		1		1				2	
Boadilla del Monte	53	1	23	4	28		23	2	25	1		7	41	4
El Boalo	48	1	28	2	31		17		17		1	12	27	8
Braojos	2		1		1		1		1				1	1
Brea de Tajo														
Brunete	88	1	39	7	47	1	35	5	41	1	6	16	59	6
Buitrago del Lozoya	8		4		4		4		4				7	1
Bustarviejo	23	1	10	1	12	2	9		11			4	12	7
Cabanillas de la Sierra	3		1		1		2		2				3	
La Cabrera	21	1	5	5	11	1	8	1	10	1	1	6	11	2

Localidades	Total	Sexo y edad								Sectores				
		Hombres				Mujeres				Agric.	Indust.	Constr.	Servic.	S/E Anterior
		<25	25-54	>55	Total	<25	25-54	>55	Total					
Cadalso de los Vidrios	46		19	3	22	3	19	2	24	2	6	8	23	7
Camarma de Esteruelas	22		8	1	9	1	11	1	13			5	12	5
Campo Real	55	4	18	6	28	2	25		27	1	6	4	32	12
Canencia														
Carabaña	9		1	1	2		6	1	7				5	4
Casarrubuelos	10		3		3	1	5	1	7				7	3
Cenicientos	17	1	6	1	8		9		9			5	10	2
Cercedilla	69		40	3	43	1	25		26		1	17	44	7
Cervera de Buitrago	1					1			1				1	
Ciempozuelos	177	14	63	12	89	8	77	3	88	5	14	29	97	32
Cobeña	16		7		7	1	7	1	9		1	4	8	3
Colmenar del Arroyo	19	1	8	2	11		6	2	8		2	4	10	3
Colmenar de Oreja	19		12		12		6	1	7	3	3	5	8	
Colmenarejo	49	2	23	1	26		20	3	23	1		14	32	2
Colmenar Viejo	410	14	187	25	226	16	146	22	184	7	12	82	269	40
Collado Mediano	63	2	33	10	45	2	15	1	18		3	26	29	5
Collado Villalba	749	29	317	69	415	30	278	26	334	12	18	154	503	62
Corpa														
Coslada	92	2	28	10	40	4	45	3	52		5	13	70	4
Cubas de la Sagra	11		5	2	7		4		4		2	2	7	
Chapinería	26	1	11	3	15		10	1	11		1	8	13	4
Chinchón	27	1	6		7	1	17	2	20	9	1	4	10	3
Daganzo de Arriba	12	1	6	1	8		4		4		1		11	
El Escorial	58	1	21	9	31	2	21	4	27	3	1	10	40	4
Estremera	3		2		2		1		1	2			1	
Fresnedillas	43	3	22	4	29	3	10	1	14	2		14	21	6
Fresno de Torote	9		3	1	4		5		5	1	2	1	4	1
Fuenlabrada	1.430	35	576	88	699	38	634	59	731	21	120	214	965	110
Fuente el Saz de Jarama	65	1	31	5	37	2	20	6	28	4	4	6	47	4
Fuentidueña de Tajo	8	1			1		6	1	7				6	2

Localidades	Total	Sexo y edad								Sectores				
		Hombres				Mujeres				Agric.	Indust.	Constr.	Servic.	S/E Anterior
		<25	25-54	>55	Total	<25	25-54	>55	Total					
Galapagar	329	14	152	32	198	12	103	16	131	5	7	75	218	24
Garganta de los Montes	1		1		1								1	
Gargantilla del Lozoya	1		1		1								1	
Gascones														
Getafe	1.546	52	620	105	777	33	653	83	769	14	57	276	1.059	140
Griñón	30		13	1	14		15	1	16	1	5	3	18	3
Guadalix de la Sierra	100	3	49	7	59	2	33	6	41		4	27	57	12
Guadarrama	75	5	35	11	51	3	16	5	24	3		25	42	5
La Hiruela														
Horcajo de la Sierra														
Horcajuelo de la Sierra														
Hoyo de Manzanares	40	4	22	4	30		10		10			8	30	2
Humanes de Madrid	197	6	75	16	97	10	82	8	100	3	13	31	121	29
Leganés	1.549	57	600	134	791	52	627	79	758	28	44	293	969	215
Loeches	38		12	3	15	1	20	2	23	4	3	5	21	5
Lozoya														
Madarcos														
Madrid	18.519	517	8.201	1.267	9.985	571	7.156	807	8.534	296	571	2.988	13.131	1.533
Majadahonda	275	5	132	23	160	5	101	9	115	3	12	39	216	5
Manzanares el Real	56	1	22	4	27		25	4	29	1	1	12	40	2
Meco	35		9	3	12	2	15	6	23	1	3	5	18	8
Mejorada del Campo	56	3	16	7	26	2	28		30	1	2	7	40	6
Miraflores de la Sierra	92	2	48	5	55	1	31	5	37	2	3	26	54	7
El Molar	82	3	29	6	38	1	39	4	44	1	1	8	62	10
Los Molinos	34	1	18	4	23	2	6	3	11	1	2	14	15	2
Montejo de la Sierra														
Moraleja de Enmedio	20		8	3	11		8	1	9		2	7	8	3
Moralzarzal	77	2	41	11	54	1	21	1	23	2		29	43	3
Morata de Tajuña	51	4	17	5	26	2	19	4	25	3	5	9	24	10
Móstoles	1.639	51	660	145	856	33	660	90	783	46	77	365	938	213

Localidades	Total	Sexo y edad								Sectores				
		Hombres				Mujeres				Agric.	Indust.	Constr.	Servic.	S/E Anterior
		<25	25-54	>55	Total	<25	25-54	>55	Total					
Navacerrada	22		13	2	15	3	3	1	7			3	19	
Navalafuente	27	2	12	1	15	1	11		12	1	2	7	10	7
Navalagamella	34	1	17	6	24	1	9		10	1	1	9	18	5
Navalcarnero	307	15	100	18	133	15	145	14	174	15	10	42	147	93
Navarredonda														
Navas del Rey	78	5	28	4	37	6	30	5	41		1	22	42	13
Nuevo Baztán	7		2		2		4	1	5				5	2
Olmeda de las Fuentes	1			1	1							1		
Orusco	6						6		6				4	2
Paracuellos de Jarama	49	2	13	3	18	1	27	3	31	1		4	40	4
Parla	2.151	52	857	146	1.055	60	941	95	1.096	53	125	446	1.194	333
Patones	1		1		1						1			
Pedrezuela	54		22	2	24	4	23	3	30	1	3	9	29	12
Pelayos de la Presa	72	1	34	6	41	3	20	8	31	1	6	24	29	12
Perales de Tajuña	21	1	4	1	6	1	12	2	15		3	5	8	5
Pezuela de las Torres														
Pinilla del Valle														
Pinto	302	7	101	13	121	10	159	12	181	4	11	39	193	55
Piñuécar														
Pozuelo de Alarcón	169	3	68	20	91	3	62	13	78	2	4	34	117	12
Pozuelo del Rey	6		3	1	4		2		2			4	1	1
Prádena del Rincón														
Puebla de la Sierra														
Quijorna	21		6	3	9		11	1	12		1	3	15	2
Rascafría														
Redueña	2		1	1	2							1	1	
Ribatejada														
Rivas-Vaciamadrid	301	11	100	26	137	10	141	13	164	3	12	53	177	56
Robledillo de la Jara														
Robledo de Chavela	22	4	5	2	11		11		11	1		4	12	5

Localidades	Total	Sexo y edad								Sectores					
		Hombres				Mujeres				Agric.	Indust.	Constr.	Servic.	S/E Anterior	
		<25	25-54	>55	Total	<25	25-54	>55	Total						
Robregordo	1						1		1					1	
Las Rozas de Madrid	216	4	83	15	102	3	96	15	114		4	19	182	11	
Rozas de Puerto Real	3		2		2		1		1			1	2		
San Agustín de Guadalix	32	1	9	2	12	1	18	1	20		1		26	5	
San Fernando de Henares	67	2	23	6	31		34	2	36		2	5	57	3	
San Lorenzo del Escorial	70	4	25	7	36	3	28	3	34	5		14	44	7	
San Martín de la Vega	164	3	58	11	72	4	85	3	92	11	10	20	97	26	
San Martín de Valdeiglesias	146	4	65	6	75	6	57	8	71	8	10	25	84	19	
San Sebastián de los Reyes	389	16	126	21	163	14	193	19	226	4	21	30	292	42	
Santa María de la Alameda	7	1	4	1	6		1		1		1	2	4		
Santorcaz	2						2		2				2		
Los Santos de la Humosa	10	2	4	1	7		2	1	3		2		6	2	
La Serna del Monte															
Serranillos del Valle	9	1	2	1	4	1	2	2	5			2	3	4	
Sevilla la Nueva	61	3	21	7	31	7	19	4	30	1	1	11	37	11	
Somosierra															
Soto del Real	29	1	14	2	17		10	2	12	1	1	6	18	3	
Talamanca de Jarama	18		8		8		10		10		1	1	13	3	
Tielmes	10	1	3	2	6		4		4	1		2	5	2	
Titulcia	4			1	1		3		3		1		1	2	
Torrejón de Ardoz	1.033	23	392	68	483	39	467	44	550	41	66	133	705	88	
Torrejón de la Calzada	24	2	7	1	10	1	12	1	14		1	2	16	5	
Torrejón de Velasco	4			1	1	1	2		3		3			1	
Torrelaguna	35	1	21		22	1	11	1	13			10	18	7	
Torrelodones	40	1	18	3	22		17	1	18			4	33	3	
Torremocha de Jarama	2		1		1		1		1	1			1		
Torres de la Alameda	45	3	18		21	3	20	1	24	2	5	5	19	14	
Valdaracete															
Valdeavero	8			1	1		7		7		1		5	2	
Valdelaguna	2		2		2							1	1		

Localidades	Total	Sexo y edad								Sectores				
		Hombres				Mujeres				Agric.	Indust.	Constr.	Servic.	S/E Anterior
		<25	25-54	>55	Total	<25	25-54	>55	Total					
Valdemanco	5		3	1	4		1		1			1	2	2
Valdemaqueda	11	2	7		9	1	1		2			5	6	
Valdemorillo	76	2	48	9	59	2	14	1	17	4	3	17	47	5
Valdemoro	362	15	144	14	173	12	166	11	189	6	18	48	240	50
Valdeolmos	9		4		4		5		5				8	1
Valdepiélagos	2		1		1		1		1				2	
Valdetorres de Jarama	33	3	10		13	4	15	1	20	1	5	2	17	8
Valdilecha	11		5		5		6		6			3	5	3
Valverde de Alcalá	1						1		1				1	
Velilla de San Antonio	25		7	3	10		13	2	15		2	2	17	4
El Vellón	40		17	2	19	1	18	2	21	4		5	21	10
Venturada	3		2		2			1	1			1	2	
Villaconejos	22		9		9	2	10	1	13	2	3	1	10	6
Villa del Prado	91	3	40	5	48	8	33	2	43	20	2	13	45	11
Villalbilla	16	1	2		3	1	11	1	13	1		1	11	3
Villamanrique de Tajo	2		1		1		1		1				2	
Villamanta	30	2	15	2	19		8	3	11	4	3	5	14	4
Villamantilla	25	1	11	2	14		11		11	1		2	19	3
Villanueva de la Cañada	77	1	33	4	38	1	34	4	39	2	2	10	59	4
Villanueva del Pardillo	69	3	29	8	40		26	3	29	1	3	16	45	4
Villanueva de Perales	9		5		5	1	3		4			3	5	1
Villar del Olmo	1						1		1				1	
Villarejo de Salvanés	16	1	5		6	1	7	2	10	2	1	2	4	7
Villaviciosa de Odón	42	3	15	6	24		17	1	18	1	2	5	34	
Villavieja del Lozoya														
Zarzalejo	32	3	20	5	28		4		4	2		10	17	3
Lozoyuela	5		3	1	4		1		1			1	4	
Puentes Viejas	1			1	1							1		
Tres Cantos	68	3	28	5	36	2	28	2	32		1	4	55	8
Total	39.852	1.186	16.750	2.862	20.798	1.223	16.049	1.782	19.054	792	1.578	6.727	26.571	4.184
Total Extranjeros	65.871	1.785	26.582	5.602	33.969	1.869	26.606	3.427	31.902	1.254	3.233	12.003	43.588	5.793

Localidades	Total	Sexo y edad								Sectores				
		Hombres				Mujeres				Agric.	Indust.	Constr.	Servic.	S/E Anterior
		<25	25-54	>55	Total	<25	25-54	>55	Total					
La Acebeda														
Ajalvir	52	1	20	3	24		23	5	28		5	3	38	6
Alameda del Valle	2		1		1		1		1			1	1	
El Álamo	160	4	71	12	87	2	64	7	73	3	3	29	101	24
Alcalá de Henares	3.247	61	1.201	356	1.618	88	1.331	210	1.629	36	270	702	1.931	308
Alcobendas	853	37	354	67	458	23	333	39	395	14	53	84	577	125
Alcorcón	1.763	54	707	156	917	54	699	93	846	33	105	339	1.123	163
Aldea del Fresno	39		20	2	22		17		17	5	1	8	21	4
Algete	133	5	47	8	60	7	58	8	73	2	11	27	81	12
Alpedrete	100		38	9	47	4	46	3	53	1	3	18	70	8
Ambite	21		8	2	10	2	8	1	11			1	8	12
Anchuelo	9	2	2		4		5		5			2	6	1
Aranjuez	821	20	303	48	371	34	380	36	450	39	42	121	533	86
Arganda del Rey	1.444	39	472	200	711	34	619	80	733	34	223	340	730	117
Arroyomolinos	178	4	61	5	70	5	89	14	108	2	8	22	119	27
El Atazar	1		1		1							1		
Batrés	3			1	1		1	1	2			1	1	1
Becerril de la Sierra	78	3	41	11	55	2	21		23	3	3	17	48	7
Belmonte de Tajo	10		5		5		5		5	1	1		7	1
Berzosa del Lozoya	2		1		1		1		1				2	
El Berrueco	6		2	2	4		2		2	1			5	
Boadilla del Monte	114	2	53	8	63	1	41	9	51	1	4	14	89	6
El Boalo	104	3	47	6	56		45	3	48	1	2	23	69	9
Braojos	3		2		2		1		1			1	1	1
Brea de Tajo	1						1		1				1	
Brunete	166	4	75	13	92	2	62	10	74	1	11	37	109	8
Buitrago del Lozoya	35		14		14		16	5	21	3	1	3	27	1
Bustarviejo	36	1	15	1	17	2	16	1	19			5	23	8
Cabanillas de la Sierra	5		3		3		2		2				5	
La Cabrera	44	1	12	6	19	2	21	2	25	1	4	7	29	3

TOTAL EXTRANJEROS

Localidades	Total	Sexo y edad								Sectores				
		Hombres				Mujeres				Agric.	Indust.	Constr.	Servic.	S/E Anterior
		<25	25-54	>55	Total	<25	25-54	>55	Total					
Cadalso de los Vidrios	73	1	30	5	36	3	31	3	37	3	8	17	38	7
Camarma de Esteruelas	54	1	12	4	17	1	33	3	37		8	5	34	7
Campo Real	135	5	48	11	64	4	67		71	1	18	17	84	15
Canencia	5		1	2	3		2		2				5	
Carabaña	42		15	2	17	1	20	4	25	3	2	8	23	6
Casarrubuelos	24		6	2	8	2	12	2	16		2	4	14	4
Cenicientos	30	2	12	1	15		15		15		1	5	22	2
Cercedilla	90		47	6	53	3	31	3	37	1	3	20	58	8
Cervera de Buitrago	4		2		2	1	1		2			1	3	
Ciempozuelos	355	17	132	22	171	14	151	19	184	7	35	62	215	36
Cobeña	64	2	25	6	33	1	28	2	31	1	12	12	34	5
Colmenar del Arroyo	26	2	14	2	18		6	2	8	1	2	6	14	3
Colmenar de Oreja	67	3	33	5	41		23	3	26	6	7	21	31	2
Colmenarejo	83	2	36	3	41		35	7	42	3	2	22	54	2
Colmenar Viejo	613	19	265	54	338	22	220	33	275	10	25	118	411	49
Collado Mediano	111	3	53	12	68	6	32	5	43		6	37	56	12
Collado Villalba	1.183	44	472	109	625	41	453	64	558	18	32	222	826	85
Corpa	6		2		2		4		4		2	1	3	
Coslada	1.065	21	440	165	626	29	361	49	439	10	39	351	620	45
Cubas de la Sagra	24		10	3	13		10	1	11	1	5	5	10	3
Chapinería	37	1	14	4	19	3	14	1	18		1	9	22	5
Chinchón	55	2	16	3	21	1	28	5	34	13	4	8	27	3
Daganzo de Arriba	44	1	18	2	21	1	21	1	23	1	1	5	34	3
El Escorial	106	1	39	15	55	2	43	6	51	3	2	16	79	6
Estremera	18		7	1	8		8	2	10	2	1	3	11	1
Fresnedillas	65	3	31	7	41	4	18	2	24	3	1	20	34	7
Fresno de Torote	17		3	1	4		12	1	13	1	2	1	12	1
Fuenlabrada	1.921	52	761	129	942	50	841	88	979	27	151	332	1.278	133
Fuente el Saz de Jarama	99	1	48	7	56	3	32	8	43	5	8	11	68	7
Fuentidueña de Tajo	21	1	4	2	7		11	3	14	3	3	2	11	2

Localidades	Total	Sexo y edad								Sectores				
		Hombres				Mujeres				Agric.	Indust.	Constr.	Servic.	S/E Anterior
		<25	25-54	>55	Total	<25	25-54	>55	Total					
Galapagar	482	17	209	53	279	15	170	18	203	16	14	108	312	32
Garganta de los Montes	2		1		1		1		1			1	1	
Gargantilla del Lozoya	3	1	1	1	3							2	1	
Gascones	1							1	1				1	
Getafe	2.388	70	923	172	1.165	61	1.004	158	1.223	23	99	474	1.604	188
Griñón	54		18	2	20	1	32	1	34	2	6	4	36	6
Guadalix de la Sierra	130	4	55	11	70	2	51	7	60		5	31	80	14
Guadarrama	130	5	57	19	81	4	33	12	49	4	2	43	75	6
La Hiruela														
Horcajo de la Sierra	1						1		1				1	
Horcajuelo de la Sierra														
Hoyo de Manzanares	51	4	25	7	36		13	2	15			9	40	2
Humanes de Madrid	270	8	97	19	124	11	120	15	146	3	25	39	170	33
Leganés	2.147	66	823	198	1.087	66	868	126	1.060	31	68	427	1.366	255
Loeches	88		32	10	42	2	40	4	46	6	11	18	46	7
Lozoya	9		2		2		5	2	7			2	7	
Madarcos														
Madrid	27.647	710	11.798	2.217	14.725	794	10.708	1.420	12.922	459	906	4.650	19.486	2.146
Majadahonda	360	6	167	27	200	8	137	15	160	3	16	47	285	9
Manzanares el Real	85	1	36	6	43		38	4	42	1	2	15	65	2
Meco	175	2	67	17	86	3	77	9	89	5	20	46	94	10
Mejorada del Campo	244	9	89	16	114	10	107	13	130	5	13	43	173	10
Miraflores de la Sierra	127	3	56	13	72	1	48	6	55	3	5	31	81	7
El Molar	183	5	67	19	91	3	81	8	92	10	9	19	132	13
Los Molinos	56	2	31	6	39	2	12	3	17	2	2	23	27	2
Montejo de la Sierra														
Moraleja de Enmedio	27		10	6	16		9	2	11		5	9	10	3
Moralzarzal	155	3	66	26	95	1	47	12	60	4	5	42	99	5
Morata de Tajuña	100	6	38	11	55	5	32	8	45	7	11	22	47	13
Móstoles	2.463	77	986	232	1.295	56	982	130	1.168	57	127	561	1.434	284

TOTAL EXTRANJEROS

Localidades	Total	Sexo y edad								Sectores				
		Hombres				Mujeres				Agric.	Indust.	Constr.	Servic.	S/E Anterior
		<25	25-54	>55	Total	<25	25-54	>55	Total					
Navacerrada	33		16	4	20	3	8	2	13			6	27	
Navalafuente	33	2	14	2	18	2	12	1	15	1	3	8	14	7
Navalagamella	56	1	26	10	37	1	18		19	2	1	12	34	7
Navalcarnero	386	20	128	23	171	16	183	16	215	15	14	57	201	99
Navarredonda														
Navas del Rey	97	6	31	6	43	6	42	6	54		3	22	59	13
Nuevo Baztán	60	2	21	7	30		26	4	30	1	4	8	41	6
Olmeda de las Fuentes	4		1	2	3		1		1			1	3	
Orusco	18		3		3	1	14		15		1	3	11	3
Paracuellos de Jarama	164	2	62	6	70	3	80	11	94	5	10	20	121	8
Parla	2.900	74	1.133	221	1.428	75	1.256	141	1.472	60	187	633	1.613	407
Patones	5		3		3		2		2		1		4	
Pedrezuela	106		44	2	46	8	47	5	60	3	8	16	63	16
Pelayos de la Presa	94	2	41	10	53	3	28	10	41	1	8	25	48	12
Perales de Tajuña	57	3	13	6	22	2	29	4	35		6	9	30	12
Pezuela de las Torres	7	1	2	1	4		3		3			4	3	
Pinilla del Valle														
Pinto	487	10	159	35	204	17	242	24	283	7	24	72	314	70
Piñuécar														
Pozuelo de Alarcón	291	5	114	35	154	4	114	19	137	3	8	44	221	15
Pozuelo del Rey	18		4	3	7	1	8	2	11		3	4	10	1
Prádena del Rincón														
Puebla de la Sierra														
Quijorna	32		11	5	16		15	1	16		1	5	24	2
Rascafría	14		10	1	11		3		3			6	8	
Redueña	3		2	1	3							1	2	
Ribatejada	6		2		2		4		4	1	1		4	
Rivas-Vaciamadrid	681	23	222	72	317	19	309	36	364	10	31	115	440	85
Robledillo de la Jara	2	1			1		1		1				1	1
Robledo de Chavela	29	4	8	2	14		13	2	15	2		4	17	6

Localidades	Total	Sexo y edad								Sectores				
		Hombres				Mujeres				Agric.	Indust.	Constr.	Servic.	S/E Anterior
		<25	25-54	>55	Total	<25	25-54	>55	Total					
Robregordo	1								1					1
Las Rozas de Madrid	370	8	146	29	183	7	153	27	187	1	10	26	313	20
Rozas de Puerto Real	5		3		3		2		2			2	3	
San Agustín de Guadalix	114	3	38	13	54	2	50	8	60	1	4	10	92	7
San Fernando de Henares	438	10	168	38	216	10	198	14	222	4	24	104	287	19
San Lorenzo del Escorial	119	6	48	10	64	4	47	4	55	5		19	85	10
San Martín de la Vega	411	12	143	32	187	11	195	18	224	16	27	58	271	39
San Martín de Valdeiglesias	168	4	75	6	85	6	68	9	83	8	11	31	99	19
San Sebastián de los Reyes	547	20	185	32	237	16	268	26	310	5	31	45	413	53
Santa María de la Alameda	12	1	5	3	9		1	2	3		2	4	6	
Santorcaz	8		2		2		5	1	6	1		2	4	1
Los Santos de la Humosa	20	2	9	3	14		5	1	6		2	3	13	2
La Serna del Monte	2						2		2		1		1	
Serranillos del Valle	15	2	2	2	6	1	5	3	9		1	3	7	4
Sevilla la Nueva	123	7	38	13	58	8	49	8	65	2	5	24	75	17
Somosierra														
Soto del Real	55	1	27	8	36		14	5	19	2	3	13	34	3
Talamanca de Jarama	35	2	14		16		19		19		4	3	24	4
Tielmes	56	2	16	5	23	1	28	4	33	2	5	7	37	5
Titulcia	5		1	1	2		3		3		1		2	2
Torrejón de Ardoz	2.099	50	820	172	1.042	72	896	89	1.057	71	137	415	1.338	138
Torrejón de la Calzada	34	3	8	1	12	1	20	1	22		1	2	25	6
Torrejón de Velasco	10		1	1	2	1	7		8		3	1	4	2
Torrelaguna	73	1	36	6	43	3	24	3	30		8	16	42	7
Torrelodones	70	1	27	6	34		31	5	36		3	6	55	6
Torremocha de Jarama	4		1		1	1	2		3	1			3	
Torres de la Alameda	86	3	35	4	42	4	38	2	44	2	17	16	36	15
Valdaracete	3		2		2		1		1	1			2	
Valdeavero	19		4	1	5	1	13		14		4	4	8	3
Valdelaguna	6		2		2		4		4			1	5	

TOTAL EXTRANJEROS

Localidades	Total	Sexo y edad								Sectores				
		Hombres				Mujeres				Agric.	Indust.	Constr.	Servic.	S/E Anterior
		<25	25-54	>55	Total	<25	25-54	>55	Total					
Valdemanco	11		6	1	7		3	1	4			2	6	3
Valdemaqueda	11	2	7		9	1	1		2			5	6	
Valdemorillo	135	4	71	15	90	3	39	3	45	5	7	27	86	10
Valdemoro	766	26	274	51	351	23	363	29	415	9	58	96	535	68
Valdeolmos	20		7	1	8		12		12		2	1	15	2
Valdepiélagos	2		1		1		1		1				2	
Valdetorres de Jarama	42	3	13	1	17	6	18	1	25	1	5	5	23	8
Valdilecha	60	1	23	3	27	2	30	1	33	5	8	7	28	12
Valverde de Alcalá	3			1	1		2		2			1	2	
Velilla de San Antonio	80		21	10	31		45	4	49		11	9	56	4
El Vellón	48	1	20	3	24	1	20	3	24	4		7	26	11
Venturada	10		4	1	5		4	1	5		1	1	8	
Villaconejos	34		14	1	15	2	14	3	19	2	4	5	17	6
Villa del Prado	116	5	49	5	59	9	46	2	57	25	2	18	58	13
Villalbilla	50	3	13	2	18	2	28	2	32	1		2	37	10
Villamanrique de Tajo	9		1	3	4		4	1	5			1	7	1
Villamanta	42	3	20	3	26		12	4	16	5	4	7	22	4
Villamantilla	31	1	12	4	17		13	1	14	2		2	24	3
Villanueva de la Cañada	150	3	64	16	83	3	56	8	67	2	5	23	115	5
Villanueva del Pardillo	138	5	54	13	72		57	9	66	3	6	20	101	8
Villanueva de Perales	13		6	2	8	1	4		5	1		5	6	1
Villar del Olmo	11		3	2	5		5	1	6			2	9	
Villarejo de Salvanés	91	1	35	8	44	2	34	11	47	7	9	16	45	14
Villaviciosa de Odón	72	3	29	8	40	1	28	3	32	2	6	8	55	1
Villavieja del Lozoya	2		2		2							1	1	
Zarzalejo	34	3	21	5	29		5		5	2		10	19	3
Lozoyuela	15		10	2	12		3		3			5	10	
Puentes Viejas	3		1	2	3							2	1	
Tres Cantos	136	3	49	10	62	4	65	5	74		3	12	111	10
Total extranjeros	65.871	1.785	26.582	5.602	33.969	1.869	26.606	3.427	31.902	1.254	3.233	12.003	43.588	5.793

Fuente: SEPE y elaboración propia

Paro extranjeros. Variación mensual por localidades			Septiembre 2016	
Localidades	Total	Total mes anterior	Variación mensual	
			Absoluta	Tasa
La Acebeda				
Ajalvir	52	50	2	4,00
Alameda del Valle	2	2		
El Álamo	160	150	10	6,67
Alcalá de Henares	3.247	3.215	32	1,00
Alcobendas	853	797	56	7,03
Alcorcón	1.763	1.762	1	0,06
Aldea del Fresno	39	49	-10	-20,41
Algete	133	123	10	8,13
Alpedrete	100	100		
Ambite	21	27	-6	-22,22
Anchuelo	9	9		
Aranjuez	821	789	32	4,06
Arganda del Rey	1.444	1.466	-22	-1,50
Arroyomolinos	178	170	8	4,71
El Atazar	1	1		
Batrés	3	5	-2	-40,00
Becerril de la Sierra	78	76	2	2,63
Belmonte de Tajo	10	14	-4	-28,57
Berzosa del Lozoya	2	2		
El Berrueco	6	4	2	50,00
Boadilla del Monte	114	113	1	0,88
El Boalo	104	111	-7	-6,31
Braojos	3	3		
Brea de Tajo	1	1		
Brunete	166	173	-7	-4,05
Buitrago del Lozoya	35	30	5	16,67
Bustarviejo	36	36		
Cabanillas de la Sierra	5	5		
La Cabrera	44	45	-1	-2,22

Localidades	Total	Total mes anterior	Variación mensual	
			Absoluta	Tasa
Cadalso de los Vidrios	73	79	-6	-7,59
Camarma de Esteruelas	54	54		
Campo Real	135	124	11	8,87
Canencia	5	5		
Carabaña	42	40	2	5,00
Casarrubuelos	24	29	-5	-17,24
Cenicientos	30	29	1	3,45
Cercedilla	90	89	1	1,12
Cervera de Buitrago	4	3	1	33,33
Ciempozuelos	355	342	13	3,80
Cobeña	64	62	2	3,23
Colmenar del Arroyo	26	25	1	4,00
Colmenar de Oreja	67	70	-3	-4,29
Colmenarejo	83	78	5	6,41
Colmenar Viejo	613	621	-8	-1,29
Collado Mediano	111	110	1	0,91
Collado Villalba	1.183	1.129	54	4,78
Corpa	6	7	-1	-14,29
Coslada	1.065	1.066	-1	-0,09
Cubas de la Sagra	24	25	-1	-4,00
Chapinería	37	44	-7	-15,91
Chinchón	55	59	-4	-6,78
Daganzo de Arriba	44	47	-3	-6,38
El Escorial	106	103	3	2,91
Estremera	18	17	1	5,88
Fresnedillas	65	58	7	12,07
Fresno de Torote	17	17		
Fuenlabrada	1.921	1.859	62	3,34
Fuente el Saz de Jarama	99	101	-2	-1,98
Fuentidueña de Tajo	21	18	3	16,67

Localidades	Total	Total mes anterior	Variación mensual	
			Absoluta	Tasa
Galapagar	482	482		
Garganta de los Montes	2	2		
Gargantilla del Lozoya	3	2	1	50,00
Gascones	1	2	-1	-50,00
Getafe	2.388	2.357	31	1,32
Griñón	54	51	3	5,88
Guadalix de la Sierra	130	120	10	8,33
Guadarrama	130	126	4	3,17
La Hiruela				
Horcajo de la Sierra	1	1		
Horcajuelo de la Sierra				
Hoyo de Manzanares	51	49	2	4,08
Humanes de Madrid	270	258	12	4,65
Leganés	2.147	2.055	92	4,48
Loeches	88	86	2	2,33
Lozoya	9	10	-1	-10,00
Madarcos				
Madrid	27.647	27.266	381	1,40
Majadahonda	360	374	-14	-3,74
Manzanares el Real	85	87	-2	-2,30
Meco	175	161	14	8,70
Mejorada del Campo	244	252	-8	-3,17
Miraflores de la Sierra	127	129	-2	-1,55
El Molar	183	173	10	5,78
Los Molinos	56	60	-4	-6,67
Montejo de la Sierra				
Moraleja de Enmedio	27	23	4	17,39
Moralzarzal	155	149	6	4,03
Morata de Tajuña	100	97	3	3,09
Móstoles	2.463	2.377	86	3,62

Localidades	Total	Total mes anterior	Variación mensual	
			Absoluta	Tasa
Navacerrada	33	30	3	10,00
Navalafuente	33	32	1	3,13
Navalagamella	56	50	6	12,00
Navalcarnero	386	382	4	1,05
Navarredonda				
Navas del Rey	97	98	-1	-1,02
Nuevo Baztán	60	61	-1	-1,64
Olmeda de las Fuentes	4	4		
Orusco	18	19	-1	-5,26
Paracuellos de Jarama	164	152	12	7,89
Parla	2.900	2.837	63	2,22
Patones	5	4	1	25,00
Pedrezuela	106	99	7	7,07
Pelayos de la Presa	94	89	5	5,62
Perales de Tajuña	57	55	2	3,64
Pezuela de las Torres	7	6	1	16,67
Pinilla del Valle				
Pinto	487	466	21	4,51
Piñuécar				
Pozuelo de Alarcón	291	278	13	4,68
Pozuelo del Rey	18	20	-2	-10,00
Prádena del Rincón		1	-1	-100,00
Puebla de la Sierra				
Quijorna	32	36	-4	-11,11
Rascafría	14	15	-1	-6,67
Redueña	3	3		
Ribatejada	6	6		
Rivas-Vaciamadrid	681	678	3	0,44
Robledillo de la Jara	2	1	1	100,00
Robledo de Chavela	29	30	-1	-3,33

Localidades	Total	Total mes anterior	Variación mensual	
			Absoluta	Tasa
Robregordo	1	1		
Las Rozas de Madrid	370	356	14	3,93
Rozas de Puerto Real	5	5		
San Agustín de Guadalix	114	104	10	9,62
San Fernando de Henares	438	428	10	2,34
San Lorenzo del Escorial	119	121	-2	-1,65
San Martín de la Vega	411	405	6	1,48
San Martín de Valdeiglesias	168	173	-5	-2,89
San Sebastián de los Reyes	547	506	41	8,10
Santa María de la Alameda	12	12		
Santorcaz	8	7	1	14,29
Los Santos de la Humosa	20	24	-4	-16,67
La Serna del Monte	2	2		
Serranillos del Valle	15	15		
Sevilla la Nueva	123	120	3	2,50
Somosierra				
Soto del Real	55	55		
Talamanca de Jarama	35	32	3	9,38
Tielmes	56	64	-8	-12,50
Titulcia	5	7	-2	-28,57
Torrejón de Ardoz	2.099	2.059	40	1,94
Torrejón de la Calzada	34	34		
Torrejón de Velasco	10	9	1	11,11
Torrelaguna	73	80	-7	-8,75
Torrelodones	70	66	4	6,06
Torremocha de Jarama	4	3	1	33,33
Torres de la Alameda	86	87	-1	-1,15
Valdaracete	3	3		
Valdeavero	19	19		
Valdelaguna	6	6		

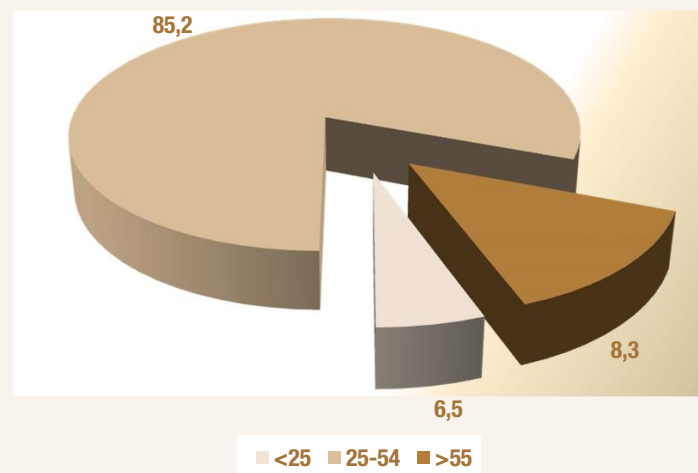
Localidades	Total	Total mes anterior	Variación mensual	
			Absoluta	Tasa
Valdemanco	11	10	1	10,00
Valdemaqueda	11	9	2	22,22
Valdemorillo	135	126	9	7,14
Valdemoro	766	726	40	5,51
Valdeolmos	20	19	1	5,26
Valdepiélagos	2	2		
Valdetorres de Jarama	42	39	3	7,69
Valdilecha	60	60		
Valverde de Alcalá	3	2	1	50,00
Velilla de San Antonio	80	86	-6	-6,98
El Vellón	48	56	-8	-14,29
Venturada	10	13	-3	-23,08
Villaconejos	34	37	-3	-8,11
Villa del Prado	116	120	-4	-3,33
Villalbilla	50	44	6	13,64
Villamanrique de Tajo	9	7	2	28,57
Villamanta	42	44	-2	-4,55
Villamantilla	31	33	-2	-6,06
Villanueva de la Cañada	150	152	-2	-1,32
Villanueva del Pardillo	138	138		
Villanueva de Perales	13	11	2	18,18
Villar del Olmo	11	10	1	10,00
Villarejo de Salvanés	91	96	-5	-5,21
Villaviciosa de Odón	72	76	-4	-5,26
Villavieja del Lozoya	2	2		
Zarzalejo	34	31	3	9,68
Lozoyuela	15	14	1	7,14
Puentes Viejas	3	4	-1	-25,00
Tres Cantos	136	127	9	7,09
Total	65.871	64.736	1.135	1,75

Fuente: SEPE y elaboración propia

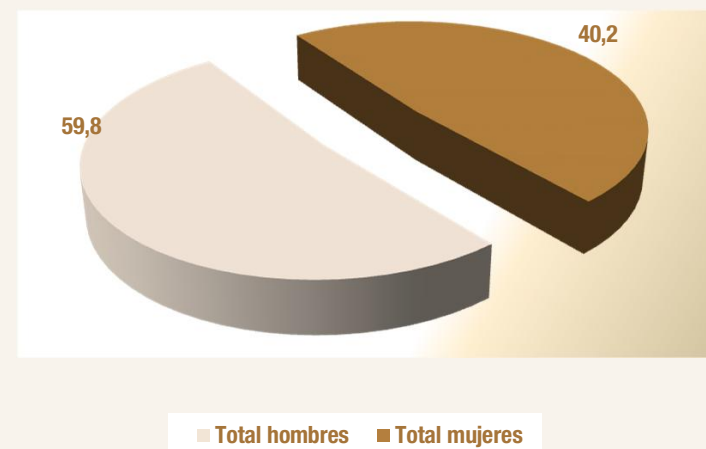
Paro registrado de extranjeros en Madrid por sexo, edad y país de procedencia									Septiembre 2016			
País de procedencia	Hombres				Mujeres				Total			
	<25	25-54	>55	Total hombres	<25	25-54	>55	Total mujeres	<25	25-54	>55	Total
Español	14.490	98.677	36.055	149.222	13.167	144.420	46.852	204.439	27.657	243.097	82.907	353.661
Comunitarios												
Unión Europea (menos España)												
Alemania	4	116	24	144	3	96	21	120	7	212	45	264
Austria	0	12	2	14	0	9	0	9	0	21	2	23
Bélgica	0	21	5	26	1	23	5	29	1	44	10	55
Bulgaria	63	1.145	498	1.706	88	1.182	349	1.619	151	2.327	847	3.325
Chipre	0	0	0	0	0	1	0	1	0	1	0	1
Croacia	0	4	1	5	1	7	1	9	1	11	2	14
Dinamarca	0	8	1	9	0	4	0	4	0	12	1	13
Eslovaquia	0	8	0	8	0	19	1	20	0	27	1	28
Eslovenia	0	4	1	5	0	11	0	11	0	15	1	16
Estonia	0	3	0	3	0	4	0	4	0	7	0	7
Finlandia	0	2	0	2	0	13	1	14	0	15	1	16
Francia	5	150	42	197	5	227	34	266	10	377	76	463
Grecia	0	21	1	22	0	27	1	28	0	48	2	50
Hungría	1	16	4	21	1	34	4	39	2	50	8	60
Irlanda	1	23	4	28	1	14	2	17	2	37	6	45
Italia	27	596	126	749	23	619	113	755	50	1.215	239	1.504
Letonia	0	2	1	3	3	8	0	11	3	10	1	14
Lituania	0	16	3	19	3	24	3	30	3	40	6	49
Luxemburgo	0	0	0	0	0	0	1	1	0	0	1	1
Malta	0	2	0	2	0	1	0	1	0	3	0	3
Países bajos	2	42	10	54	4	33	7	44	6	75	17	98
Polonia	42	758	242	1.042	45	755	145	945	87	1.513	387	1.987
Portugal	27	382	112	521	41	402	103	546	68	784	215	1.067
Reino Unido	4	120	30	154	1	84	17	102	5	204	47	256
República Checa	0	22	2	24	1	27	2	30	1	49	4	54
Rumanía	423	6.337	1.625	8.385	425	6.899	830	8.154	848	13.236	2.455	16.539
Suecia	0	11	5	16	0	23	4	27	0	34	9	43
Total Unión Europea	599	9.821	2.739	13.159	646	10.546	1.644	12.836	1.245	20.367	4.383	25.995
Espacio Económ. Europ. + Suiza												
ISLANDIA	0	0	0	0	0	0	0	0	0	0	0	0
NORUEGA	0	3	0	3	0	1	0	1	0	4	0	4
SUIZA	0	8	1	9	0	10	1	11	0	18	2	20
LIECHTENSTEIN	0	0	0	0	0	0	0	0	0	0	0	0
Total EEE + Suiza	0	11	1	12	0	11	1	12	0	22	2	24
Total comunitarios	599	9.832	2.740	13.171	646	10.557	1.645	12.848	1.245	20.389	4.385	26.019

Paro registrado de extranjeros en Madrid por sexo, edad y país de procedencia									Septiembre 2016			
País de procedencia	Hombres				Mujeres				Total			
	<25	25-54	>55	Total hombres	<25	25-54	>55	Total mujeres	<25	25-54	>55	Total
Extracomunitarios												
Ecuador	156	1.905	285	2.346	161	1.451	124	1.736	317	3.356	409	4.082
Colombia	129	1.053	172	1.354	146	1.330	137	1.613	275	2.383	309	2.967
Perú	76	824	216	1.116	60	854	85	999	136	1.678	301	2.115
Marruecos	343	6.293	1.125	7.761	357	5.280	603	6.240	700	11.573	1.728	14.001
China	4	157	25	186	11	184	22	217	15	341	47	403
República Dominicana	127	805	99	1.031	123	811	69	1.003	250	1.616	168	2.034
Bolivia	47	590	42	679	55	685	53	793	102	1.275	95	1.472
Ucrania	38	694	315	1.047	56	663	217	936	94	1.357	532	1.983
Argentina	17	195	45	257	10	254	38	302	27	449	83	559
Filipinas	1	131	30	162	10	125	19	154	11	256	49	316
Resto países extracomunitarios	248	4.103	508	4.859	234	4.412	415	5.215	482	8.515	923	9.920
Total extracomunitarios	1.186	16.750	2.862	20.798	1.223	16.049	1.782	19.054	2.409	32.799	4.644	39.852
Total extranjeros	1.785	26.582	5.602	33.969	1.869	26.606	3.427	31.902	3.654	53.188	9.029	65.871

Paro extranjeros por edad Septiembre 2016



Paro extranjeros por sexo Septiembre 2016

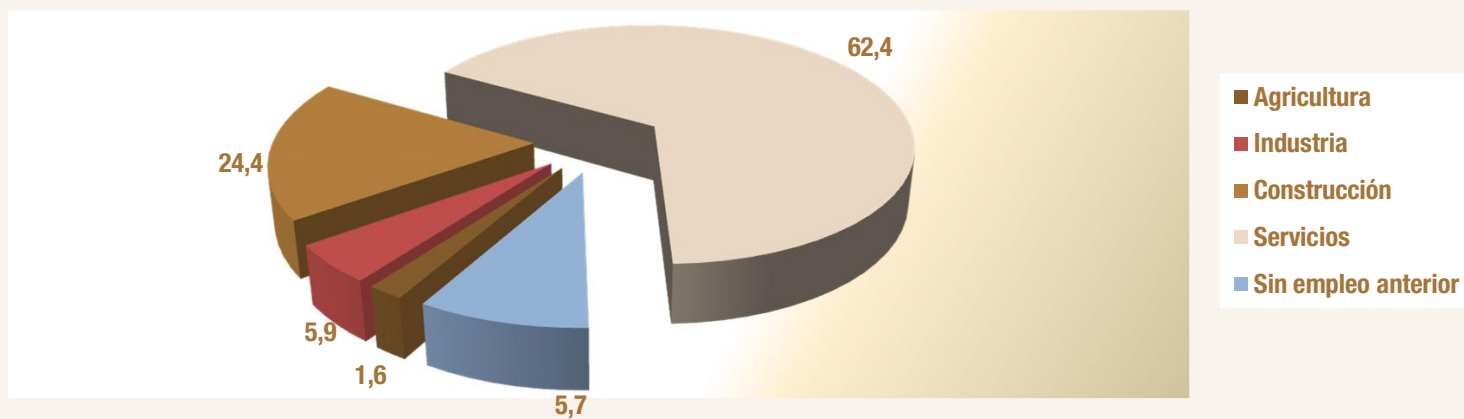


Fuentes: SEPE y elaboración propia

Paro registrado de extranjeros en Madrid por sectores y país de procedencia					Septiembre 2016	
País de procedencia	Agricultura	Industria	Construcción	Servicios	Sin empleo anterior	Total sectores
ESPAÑA	2.200	24.863	28.235	279.540	18.823	353.661
Comunitarios						
Unión Europea (menos España)						
Alemania	1	13	10	228	12	264
Austria	0	0	2	19	2	23
Bélgica	0	1	1	52	1	55
Bulgaria	61	177	603	2.256	228	3.325
Chipre	0	0	0	1	0	1
Croacia	0	2	0	11	1	14
Dinamarca	0	0	0	12	1	13
Eslovaquia	0	1	1	22	4	28
Eslovenia	0	0	1	14	1	16
Estonia	0	0	0	7	0	7
Finlandia	0	0	1	15	0	16
Francia	2	27	15	396	23	463
Grecia	0	1	1	46	2	50
Hungría	2	3	4	45	6	60
Irlanda	0	2	1	41	1	45
Italia	4	59	58	1.270	113	1.504
Letonia	1	0	1	7	5	14
Lituania	1	3	3	40	2	49
Luxemburgo	0	0	0	1	0	1
Malta	0	0	0	3	0	3
Países bajos	0	5	7	81	5	98
Polonia	11	143	599	1.118	116	1.987
Portugal	62	44	150	713	98	1.067
Reino Unido	2	10	6	231	7	256
República Checa	2	3	1	39	9	54
Rumania	313	1.158	3.806	10.292	970	16.539
Suecia	0	1	3	38	1	43
Total UE	462	1.653	5.274	16.998	1.608	25.995
Espacio Económ. Europ. + Suiza						
ISLANDIA	0	0	0	0	0	0
NORUEGA	0	0	0	4	0	4
SUIZA	0	2	2	15	1	20
LIECHTENSTEIN	0	0	0	0	0	0
Total EEE+Suiza	0	2	2	19	1	24
Total comunitarios	462	1.655	5.276	17.017	1.609	26.019

Paro registrado de extranjeros en Madrid por sectores y país de procedencia					Septiembre 2016	
País de procedencia	Agricultura	Industria	Construcción	Servicios	Sin empleo anterior	Total sectores
Extracomunitarios						
Ecuador	39	164	988	2.717	174	4.082
Colombia	6	111	298	2.330	222	2.967
Perú	9	52	285	1.576	193	2.115
Marruecos	458	612	3.049	7.871	2.011	14.001
China	3	23	15	351	11	403
República Dominicana	7	48	245	1.506	228	2.034
Bolivia	14	46	261	1.081	70	1.472
Ucrania	20	104	556	1.158	145	1.983
Argentina	2	21	52	447	37	559
Filipinas	2	5	5	302	2	316
Resto países extracomunitarios	232	392	973	7.232	1.091	9.920
Total extracomunitarios	792	1.578	6.727	26.571	4.184	39.852
Total extranjeros	1.254	3.233	12.003	43.588	5.793	65.871

Paro extranjeros por sectores Septiembre 2016



Fuentes: SEPE y elaboración propia

Anexo de tablas. Índice III

III Trim. 2.016

Comparativa de la población total frente a la población extranjera
Madrid y España

Variaciones de la población 16-64: Trabajadores españoles y extranjeros
Madrid y España

Tasas actividad, ocupación y paro por zona de procedencia: UE y no UE (16-64)
Madrid y España

Ocupados españoles y extranjeros por CCAA y sexo (16-64)

Ocupados españoles y extranjeros por zona de procedencia y CCAA (16 y más)

III Trim. 2.016 Perfil de población extranjera y total. Madrid y España (16-64)

Distribución de la población por sexo									
Extranjeros	Madrid					España			
	Hombres		Mujeres			Hombres		Mujeres	
	Absolutos	%	Absolutos	%		Absolutos	%	Absolutos	%
Población	278,4	47,51	307,6	52,49		1.649,8	48,07	1.782,4	51,93
Activos	248,4	51,29	235,9	48,71		1.409,1	52,91	1.254,1	47,09
Ocupados	188,9	50,28	186,8	49,72		1.077,4	53,81	924,7	46,19
Parados	59,5	54,76	49,1	45,24		331,6	50,16	329,5	49,84

Población total	Madrid					España			
	Hombres		Mujeres			Hombres		Mujeres	
	Absolutos	%	Absolutos	%		Absolutos	%	Absolutos	%
Población	2.054,4	48,76	2.159,1	51,24		15.047,7	50,08	15.002,3	49,92
Activos	1.709,9	51,58	1.605,0	48,42		12.146,7	53,56	10.533,9	46,44
Ocupados	1.463,7	52,12	1.344,4	47,88		10.019,8	54,55	8.347,8	45,45
Parados	246,2	48,58	260,6	51,42		2.127,0	49,31	2.186,1	50,69

Distribución de la población por grupos de edad									
Grupos de edad	Extranjeros					Población total 16-64			
	Madrid		España			Madrid		España	
	Absolutos	%/total	Absolutos	%/total		Absolutos	%/total	Absolutos	%/total
< 25	65,1	11,10	459,7	13,39		540,8	12,83	3.995,4	13,30
25 - 29	82,3	14,05	430,7	12,55		352,4	8,36	2.507,7	8,35
<30	147,4	25,16	890,5	25,94		893,2	21,20	6.503,1	21,64
30-54	390,9	66,71	2.256,4	65,74		2.568,9	60,97	17.842,1	59,37
55 - 64	47,6	8,13	285,3	8,31		751,5	17,84	5.704,8	18,98
Total 16 - 64	586,0	100,00	3.432,2	100,00		4.213,5	100,00	30.050,0	100,00

Comparativa de tasas por sexos									
Tasas	Extranjeros					Población total 16-64			
	Madrid		España			Madrid		España	
	Hombres	Mujeres	Hombres	Mujeres		Hombres	Mujeres	Hombres	Mujeres
T. Actividad	89,21	76,68	85,41	70,36		83,23	74,33	80,72	70,22
T. Ocupación	67,85	60,71	65,31	51,88		71,25	62,27	66,59	55,64
T. Paro	23,94	20,83	23,54	26,27		14,40	16,24	17,51	20,75

III Trim. 2.016 Distribución población ocupada. Madrid y España (16-64)

Ocupados por grupos de edad									
Grupos de edad	Extranjeros					Población total 16-64			
	Madrid		España			Madrid		España	
	Absolutos	%/total	Absolutos	%/total		Absolutos	%/total	Absolutos	%/total
< 25	22,0	5,85	129,1	6,45		121,7	4,33	896,2	4,88
25 - 29	51,0	13,57	260,2	12,99		245,2	8,73	1.636,6	8,91
<30	72,9	19,42	389,2	19,44		366,9	13,07	2.532,8	13,79
30-54	274,8	73,15	1.478,8	73,86		2.035,9	72,50	13.008,9	70,83
55 - 64	27,9	7,44	134,0	6,69		405,3	14,43	2.825,9	15,39
Total 16 - 64	375,6	100,00	2.002,1	100,00		2.808,1	100,00	18.367,6	100,00

Distribución de los asalariados por tipo de contrato									
Tipo de contrato	Extranjeros					Población total 16-64			
	Madrid		España			Madrid		España	
	Absolutos	%/total asalar.	Absolutos	%/total asalar.		Absolutos	%/total asalar.	Absolutos	%/total asalar.
Indefinido	240,0	70,82	1.025,5	60,25		2.020,6	81,12	11.190,8	72,97
Temporal	98,9	29,18	676,7	39,75		470,4	18,88	4.145,4	27,03
Total asalariados	338,9	100,00	1.702,2	100,00		2.491,0	100,00	15.336,2	100,00
Tasa temporalidad	29,18		39,75			18,88		27,03	

Fuente: Encuesta de Población Activa. INE

III Trim. 2.016

Españoles y extranjeros de Madrid y España (16-64)

III Trim. 2.016

Madrid	Pob 16-64	Activos	Ocupados	Parados	TA	TO	TP
Espanoles	3.627,6	2.830,7	2.432,4	398,2	78,03	67,05	14,07
Extranjeros	586,0	484,2	375,6	108,6	82,64	64,10	22,42
TOTAL	4.213,5	3.314,9	2.808,1	506,8	78,67	66,64	15,29
España	Pob 16-64	Activos	Ocupados	Parados	TA	TO	TP
Espanoles	26.617,8	20.017,5	16.365,5	3.652,0	75,20	61,48	18,24
Extranjeros	3.432,2	2.663,2	2.002,1	661,1	77,59	58,33	24,82
TOTAL	30.050,0	22.680,7	18.367,6	4.313,1	75,48	61,12	19,02

II Trim. 2.016

Madrid	Pob 16-64	Activos	Ocupados	Parados	TA	TO	TP
Espanoles	3.622,7	2.857,6	2.443,8	413,9	78,88	67,46	14,48
Extranjeros	589,6	496,9	362,2	134,7	84,27	61,43	27,11
TOTAL	4.212,3	3.354,5	2.806,0	548,6	79,64	66,61	16,35
España	Pob 16-64	Activos	Ocupados	Parados	TA	TO	TP
Espanoles	26.609,7	19.996,7	16.170,2	3.826,5	75,15	60,77	19,14
Extranjeros	3.458,5	2.710,3	1.968,1	742,2	78,37	56,91	27,38
TOTAL	30.068,1	22.707,0	18.138,4	4.568,7	75,52	60,32	20,12

III Trim. 2.015

Madrid	Pob 16-64	Activos	Ocupados	Parados	TA	TO	TP
Espanoles	3.629,2	2.851,3	2.429,7	421,6	78,56	66,95	14,79
Extranjeros	566,0	473,0	349,3	123,7	83,56	61,71	26,15
TOTAL	4.195,3	3.324,3	2.779,0	545,3	79,24	66,24	16,40
España	Pob 16-64	Activos	Ocupados	Parados	TA	TO	TP
Espanoles	26.696,2	20.028,7	15.971,4	4.057,3	75,02	59,83	20,26
Extranjeros	3.456,3	2.713,6	1.926,3	787,3	78,51	55,73	29,01
TOTAL	30.152,5	22.742,3	17.897,7	4.844,6	75,42	59,36	21,30

III Trim. 2.016

Variac.trimestral y anual. Españoles y extranjeros Madrid y España (16-64)

Variación trimestral

Madrid	Pob 16-64		Activos		Ocupados		Parados	
	Absoluta	Relativa	Absoluta	Relativa	Absoluta	Relativa	Absoluta	Relativa
Espanoles	4,9	0,13	-27,0	-0,94	-11,3	-0,46	-15,6	-3,78
Extranjeros	-3,6	-0,62	-12,7	-2,55	13,5	3,72	-26,1	-19,39
TOTAL	1,3	0,03	-39,6	-1,18	2,1	0,08	-41,8	-7,61
España	Pob 16-64		Activos		Ocupados		Parados	
	Absoluta	Relativa	Absoluta	Relativa	Absoluta	Relativa	Absoluta	Relativa
Espanoles	8,2	0,03	20,8	0,10	195,2	1,21	-174,5	-4,56
Extranjeros	-26,3	-0,76	-47,1	-1,74	34,0	1,73	-81,1	-10,93
TOTAL	-18,1	-0,06	-26,4	-0,12	229,2	1,26	-255,6	-5,59

Variación anual

Madrid	Pob 16-64		Activos		Ocupados		Parados	
	Absoluta	Relativa	Absoluta	Relativa	Absoluta	Relativa	Absoluta	Relativa
Espanoles	-1,7	-0,05	-20,6	-0,72	2,7	0,11	-23,4	-5,54
Extranjeros	19,9	3,52	11,2	2,37	26,3	7,54	-15,1	-12,23
TOTAL	18,3	0,44	-9,4	-0,28	29,1	1,05	-38,5	-7,06
España	Pob 16-64		Activos		Ocupados		Parados	
	Absoluta	Relativa	Absoluta	Relativa	Absoluta	Relativa	Absoluta	Relativa
Espanoles	-78,4	-0,29	-11,3	-0,06	394,1	2,47	-405,3	-9,99
Extranjeros	-24,1	-0,70	-50,4	-1,86	75,8	3,94	-126,2	-16,03
TOTAL	-102,5	-0,34	-61,7	-0,27	469,9	2,63	-531,6	-10,97

Fuente: Encuesta de Población Activa. INE

III Trim. 2.016

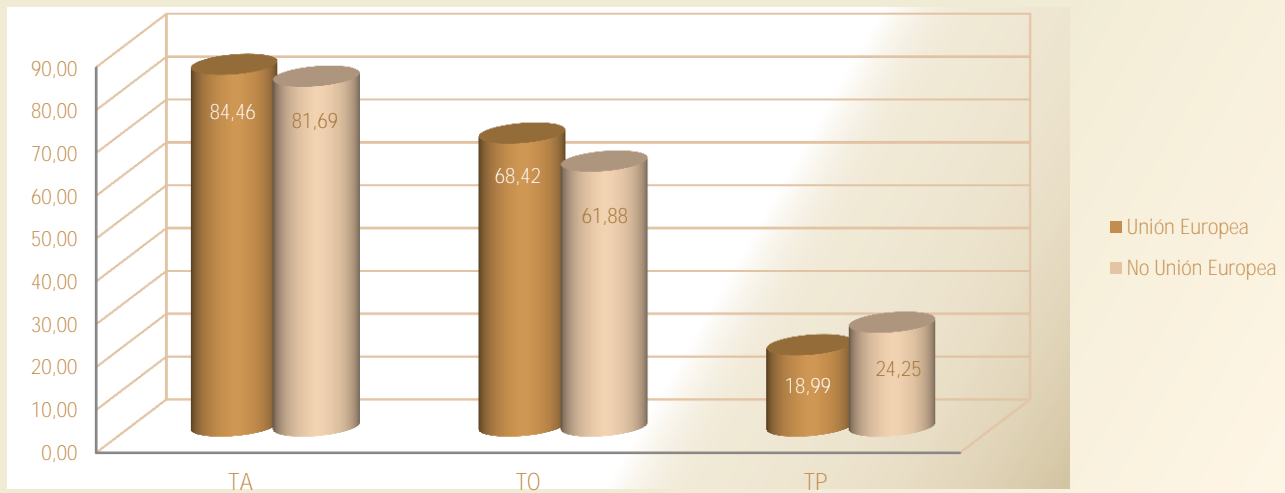
TA, TO Y TP por zona de procedencia Madrid y España (16-64)

Madrid	Pob 16-64	Activos	Ocupados	Parados	TA	TO	TP
Españoles	3.627,6	2.830,7	2.432,4	398,2	78,03	67,05	14,07
Unión Europea	199,4	168,4	136,4	32,0	84,46	68,42	18,99
No Unión Europea	386,6	315,8	239,2	76,6	81,69	61,88	24,25
Total extranjeros	586,0	484,2	375,6	108,6	82,64	64,10	22,42
TOTAL	4.213,5	3.314,9	2.808,1	506,8	78,67	66,64	15,29

España	Pob 16-64	Activos	Ocupados	Parados	TA	TO	TP
Españoles	26.617,8	20.017,5	16.365,5	3.652,0	75,20	61,48	18,24
Unión Europea	1.254,4	1.003,1	778,3	224,8	79,97	62,05	22,41
No Unión Europea	2.177,8	1.660,1	1.223,8	436,3	76,23	56,19	26,28
Total extranjeros	3.432,2	2.663,2	2.002,1	661,1	77,59	58,33	24,82
TOTAL	30.050,0	22.680,7	18.367,6	4.313,1	75,48	61,12	19,02

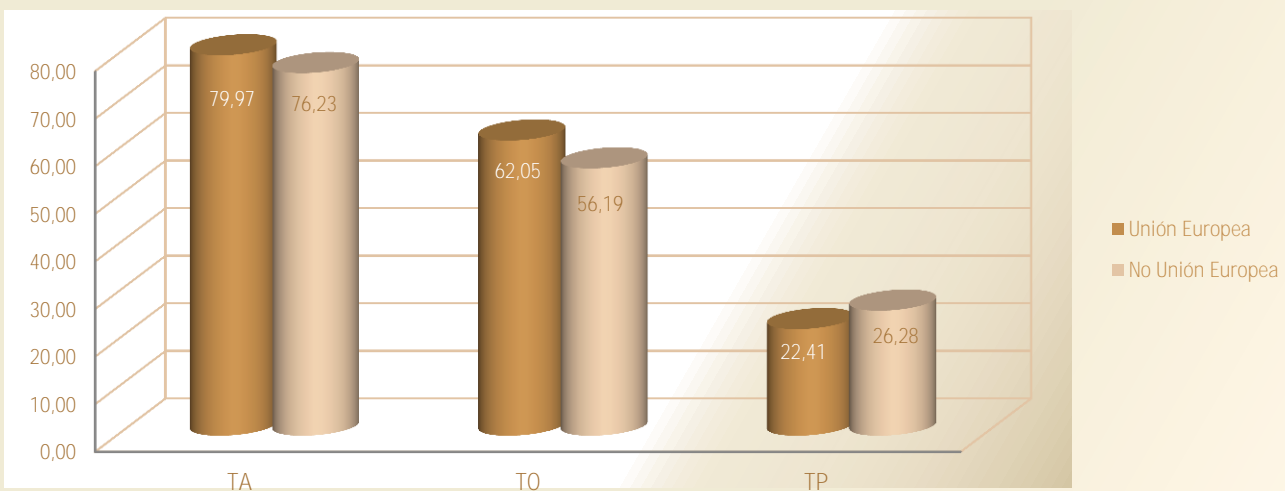
III Trim. 2.016

Tasas actividad, ocupación y paro UE y no UE Madrid



III Trim. 2.016

Tasas actividad, ocupación y paro UE y no UE España



Fuente: Encuesta de Población Activa. INE

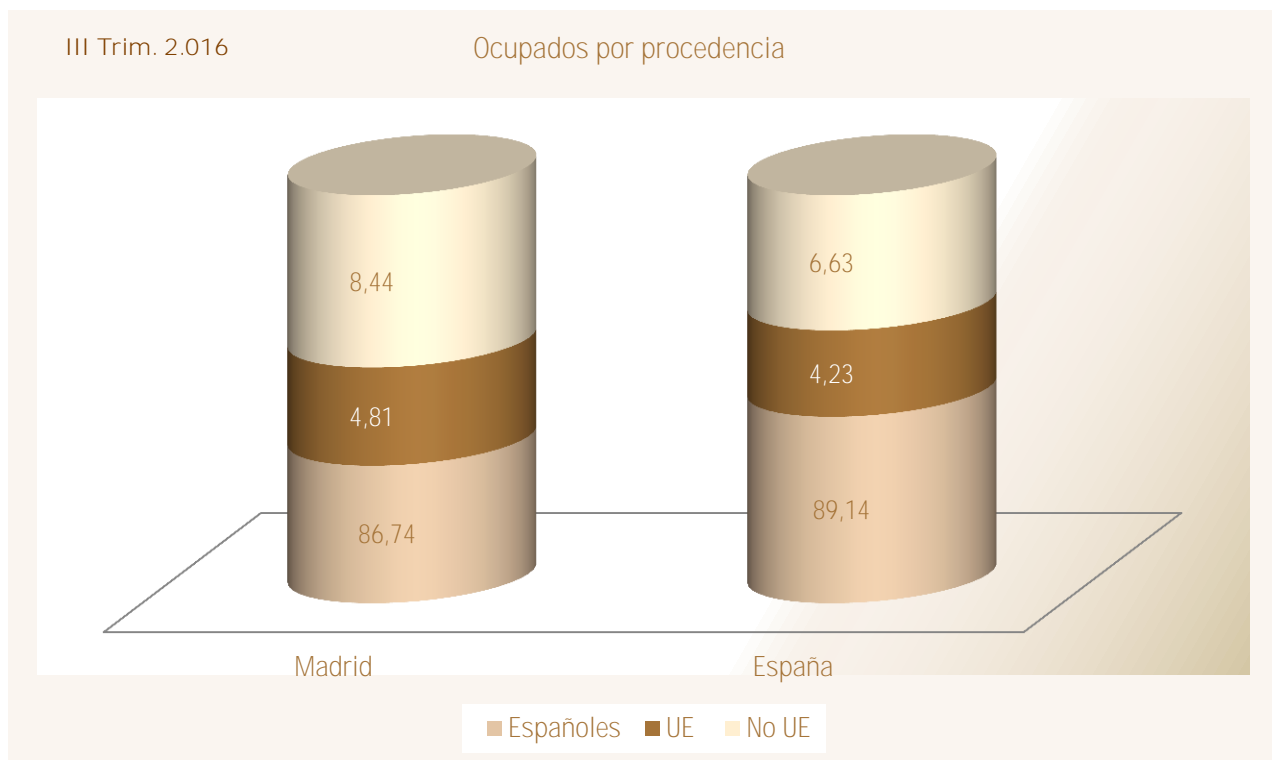
III Trim. 2.016		Ocupados extranjeros y españoles por sexo y CCAA (16-64)			
Comunidad autónoma	Ambos sexos				
	Total	Españoles	Extranjeros	Peso extranjeros s/ total	
España	18.367,6	16.365,5	2.002,1	10,90	
Andalucía	2.821,6	2.566,5	255,1	9,04	
Aragón	547,7	483,3	64,4	11,75	
Asturias	389,0	372,5	16,6	4,26	
Baleares	566,1	445,1	121,0	21,37	
Canarias	808,5	667,8	140,7	17,40	
Cantabria	240,7	226,2	14,4	6,00	
Castilla y León	978,3	918,4	60,0	6,13	
Castilla - La Mancha	752,0	686,7	65,3	8,68	
Cataluña	3.199,4	2.780,9	418,5	13,08	
C. Valenciana	1.922,7	1.660,3	262,5	13,65	
Extremadura	371,0	361,9	9,2	2,47	
Galicia	1.046,0	1.009,5	36,5	3,49	
Madrid	2.808,1	2.432,4	375,6	13,38	
Murcia	561,9	482,1	79,8	14,21	
Navarra	269,0	248,7	20,3	7,54	
País Vasco	901,1	856,3	44,8	4,98	
La Rioja	131,6	117,7	13,8	10,52	
Ceuta y Melilla	52,8	49,3	3,6	6,74	
Comunidad autónoma	Hombres				
	Total	Españoles	Extranjeros	Peso extranjeros s/ total	
España	10.019,8	8.942,4	1.077,4	10,75	
Andalucía	1.607,7	1.467,5	140,2	8,72	
Aragón	306,1	270,3	35,8	11,69	
Asturias	199,2	192,3	6,9	3,44	
Baleares	299,9	232,3	67,6	22,55	
Canarias	441,5	367,1	74,4	16,85	
Cantabria	129,0	120,4	8,6	6,65	
Castilla y León	550,0	516,7	33,3	6,05	
Castilla - La Mancha	443,3	406,3	37,0	8,34	
Cataluña	1.690,0	1.465,9	224,1	13,26	
C. Valenciana	1.059,8	914,8	145,0	13,68	
Extremadura	219,0	213,9	5,1	2,33	
Galicia	553,4	536,3	17,1	3,09	
Madrid	1.463,7	1.274,8	188,9	12,90	
Murcia	324,9	275,6	49,3	15,18	
Navarra	146,1	133,6	12,5	8,57	
País Vasco	480,1	457,8	22,4	4,66	
La Rioja	71,8	65,2	6,6	9,22	
Ceuta y Melilla	34,1	31,4	2,7	7,95	
Comunidad autónoma	Mujer				
	Total	Españoles	Extranjeros	Peso extranjeros s/ total	
España	8.347,8	7.423,1	924,7	11,08	
Andalucía	1.213,9	1.099,0	114,9	9,47	
Aragón	241,5	213,0	28,6	11,82	
Asturias	189,9	180,1	9,7	5,11	
Baleares	266,2	212,9	53,4	20,05	
Canarias	367,0	300,7	66,3	18,06	
Cantabria	111,7	105,8	5,9	5,25	
Castilla y León	428,3	401,6	26,7	6,23	
Castilla - La Mancha	308,7	280,4	28,3	9,18	
Cataluña	1.509,4	1.315,0	194,4	12,88	
C. Valenciana	862,9	745,4	117,5	13,61	
Extremadura	152,0	147,9	4,1	2,68	
Galicia	492,6	473,2	19,4	3,94	
Madrid	1.344,4	1.157,6	186,8	13,89	
Murcia	237,0	206,5	30,5	12,88	
Navarra	122,9	115,1	7,8	6,32	
País Vasco	421,0	398,5	22,5	5,34	
La Rioja	59,8	52,5	7,2	12,09	
Ceuta y Melilla	18,7	17,9	0,9	4,55	

Fuente: Encuesta de Población Activa. INE

III Trim. 2.016

Ocupados por procedencia y CCAA (16 y más)

Comunidad autónoma	Total	Espanoles	Extranjeros	Unión Europea	No Unión Europea	% Unión Europea	% No Unión Europea
Andalucía	2.841,2	2.581,6	259,5	96,3	163,2	37,11	62,89
Aragón	554,7	489,8	64,9	36,2	28,6	55,86	44,14
Asturias	393,6	377,1	16,6	7,4	9,1	44,93	55,07
Baleares	572,5	449,7	122,8	60,6	62,2	49,37	50,63
Canarias	815,5	674,8	140,7	64,4	76,2	45,82	54,18
Cantabria	242,9	228,4	14,4	4,0	10,4	27,70	72,30
Castilla y León	992,8	932,4	60,4	36,2	24,1	60,02	39,98
Castilla - La Mancha	756,5	691,2	65,3	37,4	27,9	57,30	42,70
Cataluña	3.223,9	2.805,4	418,5	122,3	296,3	29,21	70,79
C. Valenciana	1.941,2	1.675,9	265,3	125,2	140,1	47,19	52,81
Extremadura	372,5	363,3	9,2	4,3	4,9	47,00	53,00
Galicia	1.057,9	1.021,4	36,5	13,3	23,2	36,42	63,58
Madrid	2.833,0	2.457,4	375,6	136,4	239,2	36,31	63,69
Murcia	564,9	485,0	79,8	8,2	71,6	10,30	89,70
Navarra	271,2	250,9	20,3	8,4	11,9	41,18	58,82
País Vasco	907,6	862,5	45,0	16,2	28,8	36,03	63,97
Rioja	132,5	118,7	13,8	6,8	7,0	49,41	50,59
Ceuta y Melilla	53,2	49,7	3,6	0,4	3,2	10,73	89,27
España	18.527,5	16.515,3	2.012,2	784,2	1.228,0	38,97	61,03



Fuente: Encuesta de Población Activa. INE

Anexo de tablas. Índice IV

Población

Padrón municipal de habitantes Madrid y España
Serie 2005-2016

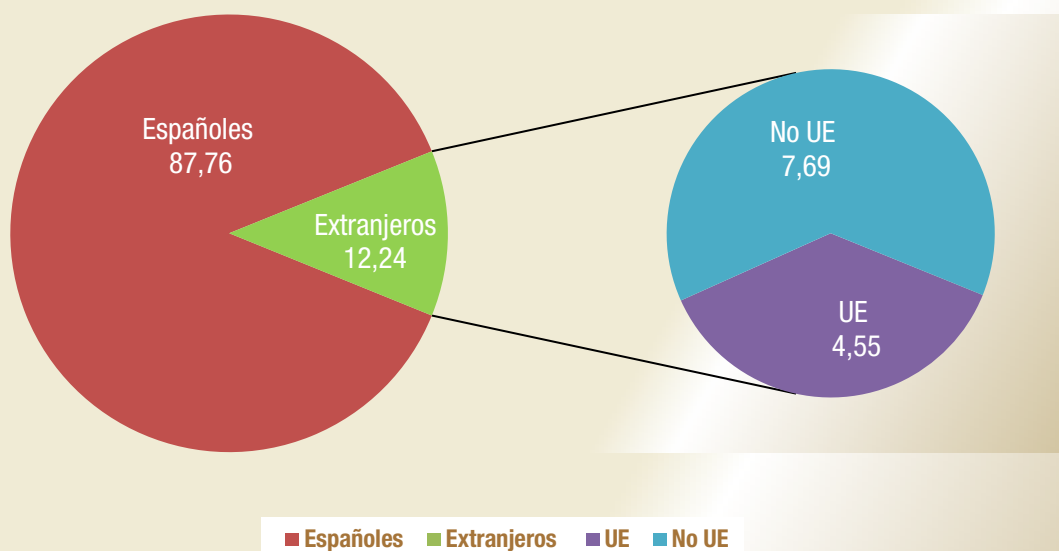
Empadronados extranjeros en Madrid
Serie 2005-2016

Peso empadronados extranjeros en Madrid
Serie 2005-2016

Padrón municipal de habitantes Madrid y España

Madrid	Población total	Extranjeros					
		Población extranjera	Unión Europea	No Unión Europea	Var. Anual		Peso extr. s/ total
					Absoluta	Tasa	
2005	5.964.143	780.752	95.051	685.701	116.497	17,54	13,09
2006	6.008.183	800.512	82.556	717.956	19.760	2,53	13,32
2007	6.081.689	866.910	268.881	585.351	66.398	8,29	14,25
2008	6.271.638	1.005.381	329.225	676.156	138.471	15,97	16,03
2009	6.386.932	1.063.803	353.077	710.726	58.422	5,81	16,66
2010	6.458.684	1.079.944	370.886	709.058	16.141	1,52	16,72
2011	6.489.680	1.067.585	381.633	685.952	-12.359	-1,14	16,45
2012	6.498.560	1.015.054	367.152	647.902	-52.531	-4,92	15,62
2013	6.495.551	960.121	362.370	597.751	-54.933	-5,41	14,78
2014	6.454.440	879.953	331.634	548.319	-80.168	-8,35	13,63
2015	6.436.996	811.128	311.798	499.330	-68.825	-7,82	12,60
2016	6.464.078	790.918	293.963	496.955	-20.210	-2,49	12,24

Población por zona geográfica de procedencia en Madrid



España	Población total	Extranjeros					
		Población extranjera	Unión Europea	No Unión Europea	Var. Anual		Peso extr. s/ total
					Absoluta	Tasa	
2005	44.108.530	3.730.610	835.898	2.894.712	696.284	22,95	8,46
2006	44.708.964	4.144.166	918.886	3.225.280	413.556	11,09	9,27
2007	45.116.894	4.482.568	1.702.613	2.779.955	338.402	8,17	9,94
2008	46.157.822	5.268.762	2.102.654	3.166.108	786.194	17,54	11,41
2009	46.745.807	5.648.671	2.273.226	3.375.445	379.909	7,21	12,08
2010	47.021.031	5.747.734	2.350.172	3.397.562	99.063	1,75	12,22
2011	47.190.493	5.751.487	2.395.358	3.356.129	3.753	0,07	12,19
2012	47.265.321	5.736.258	2.443.617	3.292.641	-15.229	-0,26	12,14
2013	47.129.783	5.546.238	2.359.371	3.186.867	-190.020	-3,31	11,77
2014	46.771.341	5.023.487	2.056.903	2.966.584	-522.751	-9,43	10,74
2015	46.624.382	4.729.644	1.947.110	2.782.534	-293.843	-5,85	10,14
2016	46.524.943	4.601.272	1.835.584	2.765.688	-128.372	-2,71	9,89

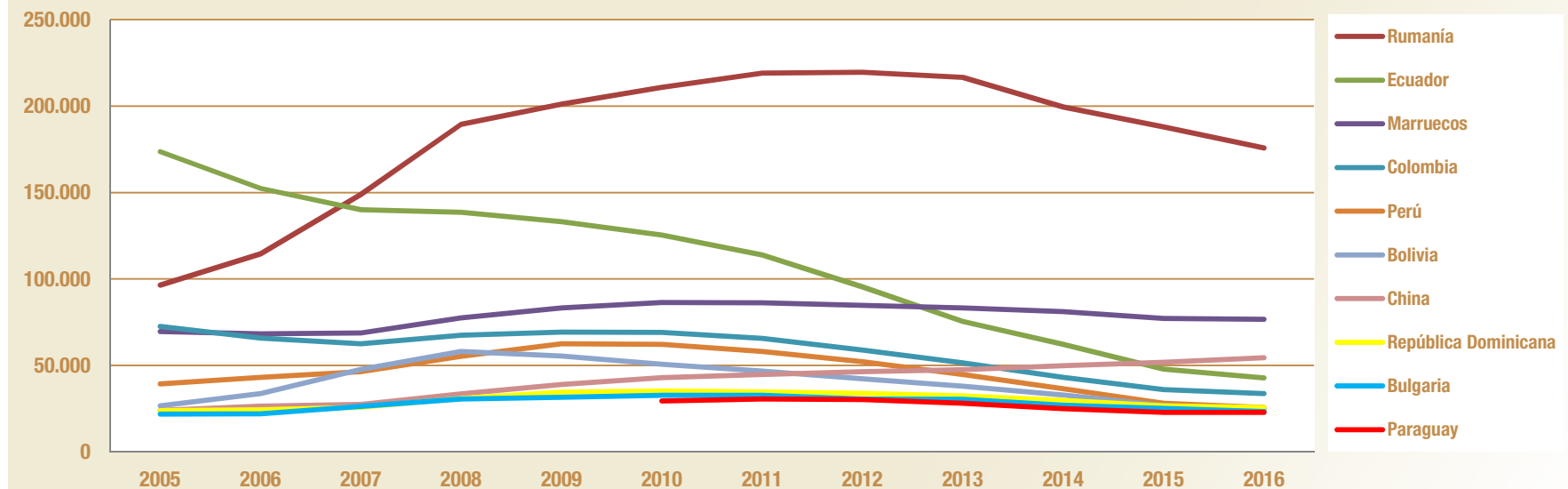
Ultimo dato publicado: Estadística del Padrón Continuo. Datos provisionales a 1 de enero de 2016 (28 abril 2016)

Fuente: Padrón municipal de habitantes. INE

Empadronados extranjeros en Madrid 2005-2016

País de procedencia	2005	2006	2007	2008	2009	2010	2011	2012	2013	2014	2015	2016
Rumanía	96.437	114.556	148.906	189.477	201.208	210.822	219.095	219.567	216.695	199.491	187.914	175.835
Ecuador	173.593	152.370	140.036	138.667	133.135	125.469	113.824	95.377	75.298	62.200	47.932	42.743
Marruecos	69.532	68.238	68.819	77.438	83.294	86.386	86.263	84.799	83.242	81.191	77.147	76.759
Colombia	72.636	65.887	62.538	67.390	69.342	69.155	65.575	58.868	51.524	43.109	35.999	33.670
Perú	39.274	43.146	46.434	55.205	62.518	62.120	58.137	52.188	44.734	36.511	28.160	25.611
Bolivia	26.589	33.740	47.716	58.055	55.374	50.644	46.676	42.357	38.025	32.840	26.816	24.488
China	23.924	26.552	27.476	33.489	38.957	42.894	44.683	46.425	47.582	49.831	51.835	54.512
República Dominicana	23.785	24.387	25.736	30.931	34.501	35.154	34.679	33.904	32.334	29.742	26.581	25.638
Bulgaria	21.843	22.078	26.306	30.576	31.573	32.685	32.807	30.658	30.418	27.000	25.141	23.309
Paraguay						29.433	30.552	30.323	28.122	24.978	22.894	22.861
Resto países	233.139	249.558	272.943	324.153	353.901	335.182	335.294	320.588	312.147	293.060	280.709	285.492
Total Extranjeros	780.752	800.512	866.910	1.005.381	1.063.803	1.079.944	1.067.585	1.015.054	960.121	879.953	811.128	790.918

Empadronados extranjeros en Madrid 2005-2016

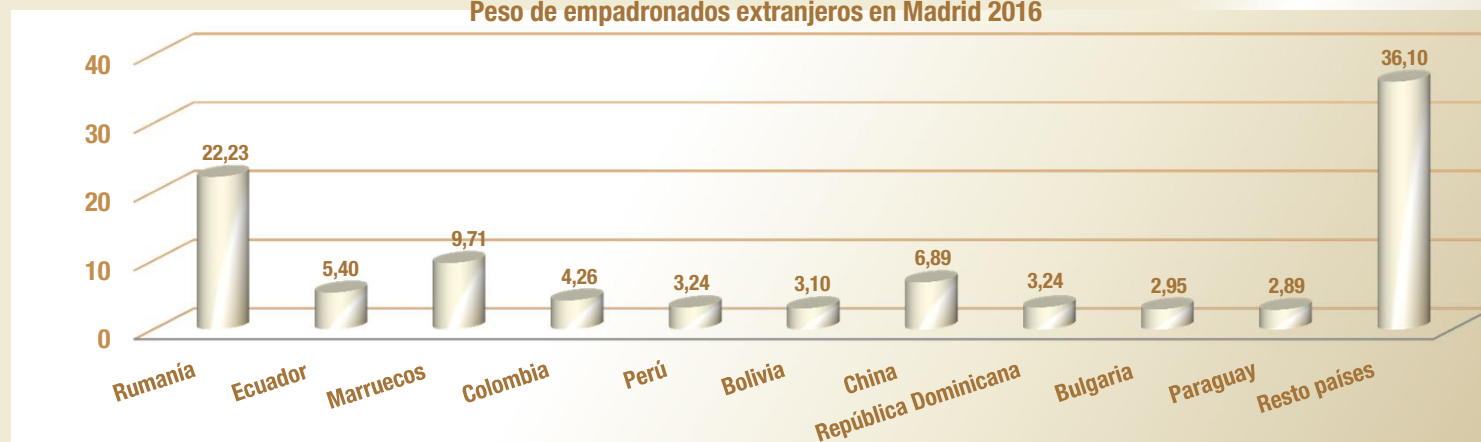


Último dato publicado: Estadística del Padrón Continuo. Datos provisionales a 1 de enero de 2016 (28 abril 2016)

Fuente: Padrón municipal de habitantes. INE

Peso empadronados extranjeros en Madrid 2005-2016

País de procedencia	2005	2006	2007	2008	2009	2010	2011	2012	2013	2014	2015	2016
Rumanía	12,35	14,31	17,18	18,85	18,91	19,52	20,52	21,63	22,57	22,67	23,17	22,23
Ecuador	22,23	19,03	16,15	13,79	12,52	11,62	10,66	9,40	7,84	7,07	5,91	5,40
Marruecos	8,91	8,52	7,94	7,70	7,83	8,00	8,08	8,35	8,67	9,23	9,51	9,71
Colombia	9,30	8,23	7,21	6,70	6,52	6,40	6,14	5,80	5,37	4,90	4,44	4,26
Perú	5,03	5,39	5,36	5,49	5,88	5,75	5,45	5,14	4,66	4,15	3,47	3,24
Bolivia	3,41	4,21	5,50	5,77	5,21	4,69	4,37	4,17	3,96	3,73	3,31	3,10
China	3,06	3,32	3,17	3,33	3,66	3,97	4,19	4,57	4,96	5,66	6,39	6,89
República Dominicana	3,05	3,05	2,97	3,08	3,24	3,26	3,25	3,34	3,37	3,38	3,28	3,24
Bulgaria	2,80	2,76	3,03	3,04	2,97	3,03	3,07	3,02	3,17	3,07	3,10	2,95
Paraguay						2,73	2,86	2,99	2,93	2,84	2,82	2,89
Resto países	29,86	31,17	31,48	32,24	33,27	31,04	31,41	31,58	32,51	33,30	34,61	36,10
Total Extranjeros	100,00	100,00	100,00	100,00	100,00	100,00	100,00	100,00	100,00	100,00	100,00	100,00

Peso de empadronados extranjeros en Madrid 2016

Último dato publicado: Estadística del Padrón Continuo. Datos provisionales a 1 de enero de 2016 (28 abril 2016)

Fuente: Padrón municipal de habitantes. INE

Boletín de extranjeros en la Comunidad de Madrid

Septiembre 2016

Boletín mensual de la población inmigrante en la Comunidad de Madrid. Incluye tablas referidas a afiliación a la Seguridad Social , contratos y paro registrado de trabajadores extranjeros. Recoge también la actualización trimestral de EPA y los datos de población referidos a este colectivo.

