

Boletín de extranjeros en la Comunidad de Madrid

Octubre 2016



EMPLEO Y MERCADO DE TRABAJO

CONSEJERÍA DE ECONOMÍA, EMPLEO Y HACIENDA

Consejera de Economía, Empleo y Hacienda

Excma. Sra. Dña. Engracia Hidalgo Tena

Viceconsejero de Hacienda y Empleo

Ilmo. Sr. D. Miguel Ángel García Martín

Director General del Servicio Público de Empleo

Ilmo. Sr. D. José María Díaz Zabala

Subdirectora General de Planificación, Cualificación y Evaluación

Cristina Olías de Lima Gete

Jefe del Área de Análisis y Estrategia

Antonio Hernando Sánchez

Equipo técnico editorial

Marta Rosa Sánchez Sánchez

Pilar Jiménez Muñoz

© Comunidad de Madrid

Edita: Dirección General del Servicio Público de Empleo

de la Consejería de Economía, Empleo y Hacienda

Vía Lusitana, 21. 28025 Madrid.

Análisis.estrategia@madrid.org

www.madrid.org

Formato de edición: archivo electrónico

Edición: 11/2016

Editado en España - *Published in Spain*

Índice

- **Estructura del Boletín**
- **Análisis**
 - Afiliación a la Seguridad Social
 - Contratos
 - Paro registrado
 - EPA
 - Población
- **Anexo tablas**
 - **Índice I.** Afiliación a la Seguridad Social
 - **Índice II.** Contratos y Paro registrado
 - **Índice III.** EPA
 - **Índice IV.** Población

Estructura del Boletín

El Boletín de trabajadores extranjeros recoge información del mercado de trabajo de los inmigrantes en Madrid y una comparativa con el resto de comunidades autónomas de España y el total nacional. Este Boletín consta de dos bloques:

1. Análisis

Texto que recoge el estudio mensual de los datos de afiliación a la seguridad social del colectivo de extranjeros así como los de contratos y paro registrado. También se recoge la evolución trimestral de la EPA y semestralmente se revisan e incorporan los datos relativos a Población. El análisis de datos se extrae de las tablas que se anexan en este documento.

2. Anexo de tablas

Índice I: Recoge las tablas relativas a los datos de afiliación media de extranjeros a la seguridad social, que son los que publica el Ministerio de Empleo y Seguridad Social desde julio de 2008. Los datos de afiliación se detallan por comunidades autónomas, regímenes, ramas de actividad y países y zonas de procedencia. También se recogen datos por sexo y edad. En todas las tablas debe tenerse en cuenta que la diferencia entre el total regímenes y la suma del régimen general, S. E. Agrario, S. E. Hogar y régimen de autónomos corresponde a los regímenes de mar y carbón.

La fuente de los datos es [Ministerio de Empleo y Seguridad Social](#)

Índice II: Recoge las tablas de contratos y paro registrado del colectivo de inmigrantes. Los datos de paro y contratos se recogen por zona de procedencia, sexo, edad y por rama y sector de actividad.

Las fuentes son: Estadísticas del mercado de trabajo de la [Consejería de Economía, Empleo y Hacienda de la Comunidad de Madrid](#) y el [SPEE](#)

Índice III: Recoge las tablas que actualizan EPA. La fuente es el [INE](#)

Índice IV: Recoge las tablas que actualizan Población. La fuente es el [INE](#)

Publicaciones del Área de Análisis y Estrategia

[Mercado de Trabajo en las localidades madrileñas \(Publicación periódica\)](#)

[Principales Indicadores del Mercado de Trabajo \(Publicación periódica\)](#)

[Boletín Afiliación a la Seguridad Social \(Publicación periódica\)](#)

[Boletín Informativo Paro Registrado y Contratos \(Publicación periódica\)](#)

[Informe Paro Registrado por Localidades \(Publicación periódica\)](#)

[Boletín de Trabajadores Extranjeros \(Publicación periódica\)](#)

[Informe de paro registrado y contratos de trabajo. Incorpora datos nacionales \(Publicación periódica\)](#)

[Informes sobre Mercado de Trabajo en la Comunidad de Madrid. Encuesta de Población Activa \(Publicación periódica\)](#)

[EPA. Mercado de Trabajo. Informe Primeros Datos \(Publicación periódica\)](#)

[Discapacidad y Empleo en la Comunidad de Madrid](#)

[Boletín Informativo personas con discapacidad. Paro y Contratos \(Publicación periódica\)](#)

[La inserción laboral de los titulados universitarios \(Publicación periódica\)](#)

Análisis

Claves del mes

- La **afiliación** de extranjeros crece en Madrid un **1,07%** en octubre
- En el último año la **contratación** de trabajadores extranjeros crece un **2,72%** en la región
- En la Comunidad Madrid el **paro** de inmigrantes ha descendido un **10,53%** en el último año
- Según la **EPA del III trimestre de 2016**, la tasa de paro de los extranjeros en Madrid se sitúa dos puntos por debajo de la de este colectivo en España (**22,42%** vs. **24,82%**)
- Según el Padrón municipal del INE (datos provisionales) la población extranjera en Madrid baja un **2,49%** en el año 2016 y se sitúa en **790.918**

Análisis de los datos del mercado de trabajo de los extranjeros en Madrid

Afiliación a la Seguridad Social

En el mes de octubre la afiliación de extranjeros a la Seguridad Social alcanza la cifra de 350.235 en la región. Madrid es la segunda comunidad autónoma con mayor número de extranjeros afiliados.

En España los afiliados extranjeros ascienden a 1.733.626, de los cuales, el 20,20% trabaja en Madrid.

Afiliación media	octubre 2016
Madrid	España
350.235	1.733.626

La afiliación de trabajadores extranjeros muestra un aumento de 1,07% en relación al mes anterior en la Comunidad de Madrid. En términos absolutos la subida ha sido de 3.699 trabajadores. Este mes en España la afiliación de extranjeros presenta una subida de 0,38%, con 6.592 ocupados más que en el mes de septiembre.

En términos anuales la afiliación de extranjeros en Madrid registra un aumento de 4,01%, con 13.515 ocupados más que en octubre de 2015. Esta subida es superior a la que ha registrado el total de afiliados (3,25%). En este mismo período, en España la afiliación de extranjeros ha aumentado en 99.982 trabajadores con una tasa de 6,12%, casi tres puntos por encima de la tasa de variación interanual del total de afiliados (3,44%). Estos datos se encuadran en un contexto en el que la población extranjera ha experimentado una caída anual de 2,49% en Madrid y de 2,71% en España según los últimos datos de Padrón Continuo publicados por el INE.

oct-16	Variación intermensual		Variación interanual	
	Absoluta	Tasa	Absoluta	Tasa
Madrid	3.699	1,07	13.515	4,01
España	6.592	0,38	99.982	6,12

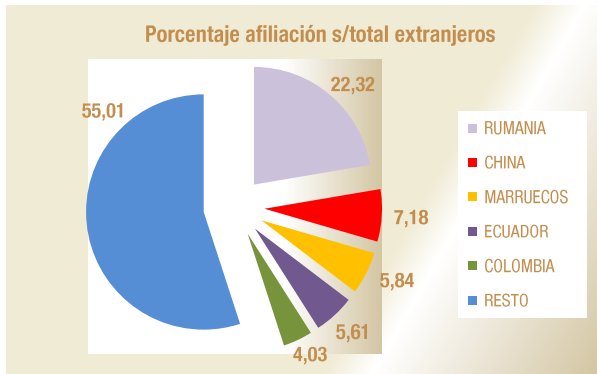
En octubre los autónomos extranjeros ascienden a 44.749 y presentan un aumento intermensual de 1,41%. En términos absolutos, esta subida ha sido de 624 ocupados.

En términos interanuales los afiliados extranjeros al Régimen de Autónomos aumentan. Con 2.145 ocupados más que en octubre de 2015, han crecido un 5,03% en el último año.

El peso de los extranjeros sobre el total de afiliados en la Comunidad de Madrid es de 11,96%, dos puntos por encima de su peso en el total nacional (9,73%).

Respecto a su procedencia, un 41,37% del total de extranjeros afiliados en la Comunidad de Madrid pertenecen a países comunitarios (144.882 personas). Los 205.353 restantes son extranjeros procedentes de países de fuera de la Unión Europea (el 58,63%).

El mayor número de trabajadores extranjeros radicados en Madrid proceden de Rumanía (78.182), China (25.163) y Marruecos (20.460).



La Comunidad de Madrid es una de las regiones con mayor proporción de mujeres afiliadas entre los trabajadores extranjeros con un 51,49%, por detrás de Ceuta (54,67%) y de Asturias (51,87%) y casi siete puntos por encima del conjunto nacional (44,71%).

Con 180.328 afiliadas extranjeras, Madrid supera en términos absolutos a todas las comunidades autónomas. La afiliación de mujeres inmigrantes comunitarias representa el 21,04% del conjunto nacional. En el caso de las trabajadoras extracomunitarias el porcentaje es del 25,06%.

Por sectores de actividad, los que agrupan a un mayor número de afiliados extranjeros en Madrid son los siguientes. En el régimen general: S. E. Hogar (21,98%), Hostelería (15,19%), Comercio y reparación de vehículos (13,24%) y Actividades administrativas y servicios auxiliares (11,62%), lo que representa un total de 62,03%. En el régimen de autónomos: Comercio y reparación de vehículos (34,45%), Construcción (14,71%) y Hostelería (12,41 %), lo que supone un 61,57%.

Contratación

En octubre de 2016 la contratación de trabajadores extranjeros experimenta un descenso en Madrid. En España presenta una subida.

En nuestra región este mes se han realizado 37.730 contratos a trabajadores inmigrantes. Esto supone el 16,71% del total de contratos celebrados en Madrid, que han sido 225.775. En el mismo mes en España se han llevado a cabo 331.052 contratos a extranjeros, un 17,73% del total de contratos efectuados, que han sido 1.867.360. En la Comunidad de Madrid se ha formalizado el 11,40% de los contratos a extranjeros realizados en España.

En términos intermensuales los contratos a extranjeros en la Comunidad de Madrid han experimentado una caída de 5,13% con 2.041 contratos menos que el mes anterior. Del mismo modo el total de contratos ha registrado un descenso de 2,17% en la región. En España este mes se han efectuado 19.154 contratos más a trabajadores inmigrantes (6,14%). El total de contratos registrados en España ha experimentado un descenso de 2,08% con 39.640 contratos menos que el mes anterior.

Este mes la cifra de extranjeros no comunitarios contratados en Madrid alcanza los 24.009, lo que

supone un 63,63% sobre el total de extranjeros contratados en Madrid, que han sido 37.730. La contratación de inmigrantes comunitarios ha alcanzado los 13.721 lo que refleja un porcentaje de 36,37%.

Contratos extranjeros		Octubre 2016
Comunitarios	No comunitarios	Total contratos
13.721	24.009	37.730
36,37	63,63	100,00

Con respecto a octubre de 2015, en Madrid, los contratos a inmigrantes han experimentado un aumento de un 2,72%. El total de contrataciones muestra una subida de 6.597 con respecto a octubre de 2015 registrando una tasa de variación interanual de 3,01%. En España, en términos interanuales, la contratación muestra un aumento de 9,88% en el caso de trabajadores extranjeros y de 6,06% en el total de contrataciones.

Cuatro ramas de actividad agrupan el 58,62% de los contratos a inmigrantes en Madrid y son: Hostelería (22,94%), Actividades administrativas y servicios auxiliares (12,94%), Actividades de los hogares... (11,39%) y Construcción (11,34%). El peso de las contrataciones en estas ramas de actividad es mayor entre los extranjeros no comunitarios, 61,59%, que entre los extranjeros comunitarios, 53,43%.

El 25,09% de los contratos realizados a extranjeros en la Comunidad de Madrid han sido indefinidos. En el caso de los inmigrantes comunitarios, el porcentaje de contratación indefinida ha sido 24,15% y para los inmigrantes no comunitarios 25,62%. El colectivo de trabajadores españoles en nuestra Comunidad presenta un 15,51% de contratos indefinidos sobre los totales.

Paro registrado

En octubre el paro registrado de trabajadores inmigrantes presenta un aumento tanto en Madrid como en el resto de España.

En Madrid este mes se han registrado 66.988 parados extranjeros y el total de paro registrado ha alcanzado la cifra de 420.305. El porcentaje de parados inmigrantes sobre el total de parados en nuestra región se eleva a 15,94%. En España este mes se han registrado 433.133 parados extranjeros, lo que supone un 11,50% del total de parados, que ha alcanzado la cifra de 3.764.982.

El paro de extranjeros sube en Madrid en términos intermensuales en 1.117 trabajadores, un 1,70%. El paro registrado total en la región presenta un aumento respecto al mes anterior de 773 personas, con una tasa de variación intermensual de 0,18%.

En octubre, el paro registrado de extranjeros del total nacional experimenta una subida de 12.812 trabajadores (3,05%), mientras que el aumento del paro total ha sido de 44.685 personas (1,20%).

El paro de las mujeres extranjeras en la Comunidad de Madrid registra este mes una cifra de 32.506

paradas, y representa el 48,53% del paro del total de inmigrantes.

En Madrid, el peso de los extranjeros parados sobre el total del paro registrado es de 15,94%, mientras que los extranjeros representan el 16,71% de las contrataciones y el 13,38% de los ocupados (EPA).

En el mes de octubre el paro registrado de extranjeros no comunitarios en la Comunidad de Madrid alcanza los 40.988 trabajadores, lo que supone un 61,19% del total de extranjeros parados en Madrid, que han sido 66.988. La cifra de parados inmigrantes comunitarios alcanza los 26.000, lo que representa un porcentaje de 38,81%.

Paro registrado extranjeros		Octubre 2016
Comunitarios	No comunitarios	Total contratos
26.000	40.988	66.988
38,81	61,19	100,00

Con respecto a octubre de 2015, el paro de inmigrantes ha bajado en Madrid en 7.887 personas, un descenso de 10,53%. El paro registrado total ha caído un 9,87% y muestra 46.009 desempleados menos. En España, en el mismo período, el paro entre los inmigrantes ha bajado en 53.497 personas, una caída de 10,99% y el total de parados presenta un descenso de 9,85%, con 411.387 parados menos que en octubre de 2015. Tanto en Madrid como en España la caída del paro ha sido mayor para el colectivo de extranjeros que para la población total.

En la Comunidad de Madrid las ramas de actividad con mayor número de parados extranjeros en el mes de octubre son: Construcción (17,90%), Actividades administrativas y servicios auxiliares (13,78%), Hostelería (13,28%) y Comercio al por mayor y al por menor; reparación de vehículos de motor y motocicletas (10,05%). En conjunto, un 55,01% de los parados extranjeros se aglutinan en estas ramas de actividad.

Encuesta de Población Activa. EPA III Trimestre de 2016

La Encuesta de Población Activa correspondiente al tercer trimestre de 2016, cifra en 4.213.500 la población de 16-64 años de la Comunidad de Madrid, de los cuales 586.000 son extranjeros.

Centrando el análisis de datos en este grupo de edad, en Madrid la tasa de actividad de los extranjeros es 82,64%, cinco puntos por encima de la tasa de actividad de los extranjeros en España (77,59%).

La tasa de ocupación de este colectivo es 64,10% en la Comunidad de Madrid y supera en seis puntos a la de extranjeros en España (58,33%).

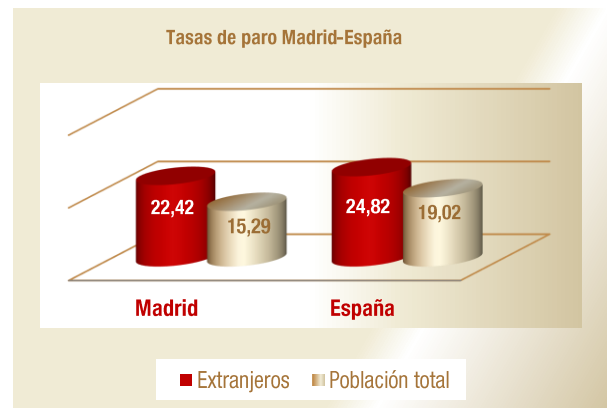
La tasa de paro de los inmigrantes en Madrid (22,42%) se sitúa dos puntos por debajo de la tasa de paro de los extranjeros en España (24,82%).



Según los datos correspondientes al tercer trimestre de 2016 de la Encuesta de Población Activa, se han alcanzado los 2.808.100 ocupados en nuestra región, de los cuales 375.600 son extranjeros, lo que representa el 13,38% de los ocupados totales.

En Madrid la tasa de ocupados del colectivo de extranjeros (64,10%) es dos puntos y medio inferior a la de la población total (66,64%).

La tasa de paro de los extranjeros en Madrid (22,42%) se encuentra siete puntos por encima de la tasa de paro de la población total en esta Comunidad (15,29%). En España las tasas de paro de extranjeros y población total son 24,82% y 19,02%.



En cuanto al peso de los ocupados extranjeros entre el total de ocupados por Comunidades, las que presentan una mayor proporción de extranjeros entre sus ocupados son Baleares (21,37%), Canarias (17,4%), Murcia (14,21%), Comunidad Valenciana (13,65%) y Madrid (13,38%). La media para el conjunto nacional es de 10,9%.

En Madrid un 52,49% de la población extranjera de 16 a 64 años de edad son mujeres. En España este porcentaje alcanza el 51,93%.

Dentro del mercado laboral, en nuestra Comunidad, en el colectivo de extranjeros, el peso de las mujeres extranjeras supone el 48,71% de los activos y el 49,72% de los ocupados.

En España las mujeres constituyen el 47,09% de los activos y el 46,19% de los ocupados del colectivo de extranjeros.

El peso de las mujeres ocupadas extranjeras en nuestra región, es mayor que el de las mujeres ocupadas de la población total en Madrid (49,72% vs. 47,88%).

En Madrid la tasa de actividad de las mujeres extranjeras supera en dos puntos a la tasa de actividad de la población total femenina (76,68% vs. 74,33%). Sin embargo, las trabajadoras extranjeras tienen una tasa de ocupación de 60,71%, un punto y medio por debajo de la del total de mujeres en Madrid (62,27%).



Entre la población masculina extranjera, en Madrid la tasa de actividad de los trabajadores extranjeros (89,21%) supera en seis puntos a la tasa de actividad del conjunto de la población masculina (83,23%). Sin embargo, los trabajadores extranjeros tienen una tasa de ocupación de 67,85%, tres puntos por debajo de la del total de hombres ocupados en Madrid (71,25%).



Otro rasgo definitorio de la oferta de trabajo extranjera en todas las regiones españolas es su juventud. En Madrid y en España, los ocupados entre los 25 y los 54 años suponen el 86,72% y 86,86% en el colectivo de extranjeros.

La estabilidad en el empleo es mayor entre los asalariados extranjeros en la Comunidad de Madrid que en el resto de España, con unas tasas de temporalidad de 29,18% para Madrid y de 39,75% para España.

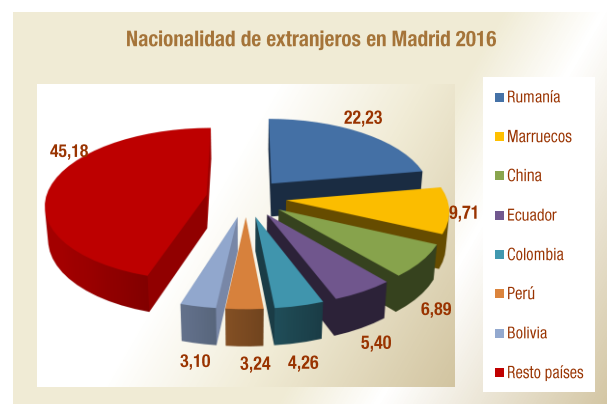
Datos de población

Según el Padrón Municipal del Instituto Nacional de Estadística (INE) los datos provisionales del año 2016 cifran la población extranjera empadronada en la Comunidad de Madrid en 790.918 extranjeros, el 12,24% de la población madrileña, que asciende a 6.464.078. En España, la población extranjera empadronada se eleva a 4.601.272 que representa el 9,89% de la población total, que es 46.524.943.

Un 17,19% de los inmigrantes en España reside en Madrid, uno de los porcentajes más altos del país, sólo por detrás de Cataluña (22,18%).

El colectivo de inmigrantes mayoritario en nuestra Comunidad son los extranjeros de la No Unión Europea que asciende a 496.955 empadronados y representa el 62,83% de los inmigrantes de nuestra región. El 32,13% de los extranjeros de Madrid son latinoamericanos entre los que destacan: Ecuatorianos (5,40%); colombianos (4,26%), dominicanos y peruanos (ambos un 3,24%) y bolivianos (3,10%). Un segundo grupo lo forman los inmigrantes africanos (13,74%) en su mayoría de origen marroquí (9,71%) seguidos a distancia por los nigerianos (1,13%). En tercer lugar se sitúan los asiáticos (11,08%) fundamentalmente de origen chino (6,89%) seguidos por los filipinos (1,65%). En último lugar se encuentran los europeos no comunitarios (4,41%) entre los que predominan los extranjeros de origen ucraniano que representan el 2,70% del total de inmigrantes en Madrid.

Los inmigrantes de la Unión Europea residentes en Madrid son 293.963 y representan el 37,17% del total de extranjeros en nuestra Comunidad. Por procedencia los primeros puestos están ocupados por rumanos (22,23%) e italianos (3,03%); es decir, uno de cada cuatro extranjeros (25,26%) procede de estos dos países. Dentro de este grupo el tercer lugar lo ocupan los búlgaros (2,95%). Los países que forman parte del grupo fundador de la UE, que son Italia, Alemania, Bélgica, Francia, Luxemburgo y Países Bajos, aportan al colectivo de extranjeros un 6,1%.



El grupo mayoritario de inmigrantes en Madrid es de origen rumano, con 175.835 empadronados. Le siguen los marroquíes con 76.759 y los inmigrantes de origen chino que ascienden a 54.512.

Principales indicadores

Extranjeros	Fecha	Madrid				España			
		Dato	% Extr.	Var. Interanual		Dato	% Extr.	Var. Interanual	
				Absoluta	Relativa			Absoluta	Relativa
Población*	ene-16	790.918	12,24	-20.210	-2,49	4.601.272	9,89	-128.372	-2,71
Afiliación	oct-16	350.235	11,96	13.515	4,01	1.733.626	9,73	99.982	6,12
Activos	III Trim. 2.016	484,2	14,61	11,2	2,37	2.663,2	11,74	-50,4	-1,86
Ocupados		375,6	13,38	26,3	7,54	2.002,1	10,90	75,8	3,94
Parados		108,6	21,43	-15,1	-12,23	661,1	15,33	-126,2	-16,03
Paro Registrado	oct-16	66.988	15,94	-7.887	-10,53	433.133	11,50	-53.497	-10,99
Contratos		37.730	16,71	1.000	2,72	331.052	17,73	29.762	9,88
Tasas	Fecha	Dato	Variación Inter-EPA			Dato	Variación Inter-EPA		
Tasa Actividad	III Trim. 2.016	82,64	-1,64			77,59	-0,77		
Tasa Ocupación		64,10	2,68			58,33	1,42		
Tasa Paro		22,42	-4,69			24,82	-2,56		

Totales	Fecha	Madrid			España				
		Dato	Var. Interanual		Dato	Var. Interanual			
			Absoluta	Relativa		Absoluta	Relativa		
Población*	ene-16	6.464.078	27.082	0,42	46.524.943	-99.439	-0,21		
Afiliación	oct-16	2.928.207	92.119	3,25	17.813.356	591.889	3,44		
Activos	III Trim. 2.016	3.314,9	-9,4	-0,28	22.680,7	-61,7	-0,27		
Ocupados		2.808,1	29,1	1,05	18.367,6	469,9	2,63		
Parados		506,8	-38,5	-7,06	4.313,1	-531,6	-10,97		
Paro Registrado	oct-16	420.305	-46.009	-9,87	3.764.982	-411.387	-9,85		
Contratos		225.775	6.597	3,01	1.867.360	106.750	6,06		
Tasas	Fecha	Dato	Variación Inter-EPA			Dato	Variación Inter-EPA		
Tasa Actividad	III Trim. 2.016	78,67	-0,96			75,48	-0,04		
Tasa Ocupación		66,64	0,03			61,12	0,80		
Tasa Paro		15,29	-1,06			19,02	-1,10		

Peso de Madrid sobre España

Indicador	Fecha	Extranjeros	Totales
Población*	ene-16	17,19	13,89
Afiliación	oct-16	20,20	16,44
Ocupados EPA	III Trim. 2.016	18,76	15,29
Paro Registrado	oct-16	15,47	11,16
Contratos		11,40	12,09

Peso de Extranjeros No UE sobre Total de Extranjeros

Indicador	Fecha	Madrid	España
Población	ene-16	62,83	60,11
Afiliación	oct-16	58,63	57,61
Paro Regist. (No com./ Total extr.)		61,19	64,51

* Población: Datos provisionales año 2016

Datos EPA referidos a Población 16-64 años. Valores en miles

Anexo Tablas

Índice I. Afiliación a la Seguridad Social

Índice II. Contratos y Paro registrado

Índice III. EPA

Índice IV. Población

Anexo de tablas. Índice I

Seguridad Social

Extranjeros afiliados por comunidad autónoma, regímenes y zona de procedencia

Datos mensuales

Variación intermensual e interanual por CCAA

Total regímenes y Autónomos

Peso afiliados extranjeros sobre total afiliados por CCAA

Datos mensuales

Afiliados extranjeros por zona de procedencia, sexo y CCAA

Madrid y España

Evolución de la afiliación intermensual-interanual de trabajadores extranjeros

Madrid y España

Afiliados al régimen general y de autónomos por ramas de actividad en Madrid

Datos mensuales

Ranking variación interanual e intermensual de afiliación de extranjeros por CCAA

Datos mensuales

Distribución de afiliación de extranjeros por CCAA

Gráfico

Afiliación de extranjeros en Madrid por regímenes y país de procedencia y ranking

Datos mensuales

Afiliación de extranjeros por CCAA y regímenes octubre 2016

Total extranjeros						
Comunidad Autónoma	Total regímenes	General	S.E. Agrario	S.E.Hogar	Autónomos	Distribución por CCAA
Andalucía	206.206	83.589	69.310	15.537	37.370	11,89
Aragón	61.580	37.164	8.432	7.132	8.793	3,55
Asturias	12.682	7.281	283	2.419	2.378	0,73
Baleares	84.406	58.421	1.417	5.507	18.776	4,87
Canarias	86.162	60.128	2.260	2.837	20.360	4,97
Cantabria	10.284	6.244	268	1.858	1.794	0,59
Castilla-La Mancha	57.242	30.803	15.166	4.248	7.025	3,30
Castilla-León	54.287	32.689	9.467	5.757	6.372	3,13
Cataluña	405.418	288.921	16.773	35.265	63.664	23,39
C. Valenciana	186.181	106.187	26.833	14.782	37.963	10,74
Extremadura	13.586	4.632	6.112	900	1.941	0,78
Galicia	30.763	19.363	1.310	3.164	5.657	1,77
Madrid	350.235	237.226	1.084	67.125	44.749	20,20
Murcia	74.503	24.690	37.643	5.271	6.764	4,30
Navarra	22.097	12.638	2.957	2.854	3.647	1,27
País Vasco	54.664	31.254	2.781	11.694	8.609	3,15
La Rioja	16.125	8.221	4.534	1.647	1.724	0,93
Ceuta	2.707	1.224	1	1.154	314	0,16
Melilla	4.498	2.137	4	1.468	887	0,26
Total	1.733.626	1.052.814	206.635	190.617	278.787	100,00
Extranjeros Unión Europea						
Comunidad Autónoma	Total regímenes	General	S.E. Agrario	S.E.Hogar	Autónomos	Distribución por CCAA
Andalucía	91.389	41.749	27.838	2.399	19.324	12,43
Aragón	32.815	20.944	4.265	3.364	4.184	4,46
Asturias	5.724	3.364	108	1.034	1.029	0,78
Baleares	45.756	30.272	162	1.610	13.537	6,23
Canarias	47.601	31.941	890	196	14.252	6,48
Cantabria	3.821	2.471	125	442	763	0,52
Castilla-La Mancha	32.090	17.425	9.437	1.986	3.243	4,37
Castilla-León	32.220	19.488	7.177	2.390	3.163	4,38
Cataluña	133.958	101.913	4.257	3.331	24.268	18,23
C. Valenciana	92.859	56.435	10.198	5.384	20.758	12,63
Extremadura	7.264	2.500	3.736	258	770	0,99
Galicia	14.021	9.945	790	564	2.504	1,91
Madrid	144.882	104.193	442	22.437	17.778	19,71
Murcia	13.876	8.233	2.496	572	2.567	1,89
Navarra	9.930	6.194	769	1.146	1.821	1,35
País Vasco	18.580	11.898	1.035	1.860	3.725	2,53
La Rioja	7.948	4.264	1.910	935	839	1,08
Ceuta	56	32	0	0	24	0,01
Melilla	180	80	0	0	100	0,02
Total	734.968	473.341	75.634	49.909	134.648	100,00
Extranjeros No Unión Europea						
Comunidad Autónoma	Total regímenes	General	S.E. Agrario	S.E.Hogar	Autónomos	Distribución por CCAA
Andalucía	114.817	41.840	41.472	13.139	18.046	11,50
Aragón	28.765	16.220	4.167	3.768	4.609	2,88
Asturias	6.958	3.917	175	1.385	1.349	0,70
Baleares	38.650	28.150	1.255	3.896	5.239	3,87
Canarias	38.562	28.186	1.370	2.641	6.108	3,86
Cantabria	6.462	3.773	143	1.415	1.031	0,65
Castilla-La Mancha	25.152	13.379	5.729	2.262	3.782	2,52
Castilla-León	22.068	13.201	2.290	3.367	3.209	2,21
Cataluña	271.460	187.008	12.516	31.933	39.396	27,18
C. Valenciana	93.322	49.752	16.636	9.397	17.205	9,34
Extremadura	6.322	2.132	2.376	641	1.172	0,63
Galicia	16.742	9.418	520	2.599	3.153	1,68
Madrid	205.353	133.033	642	44.688	26.971	20,56
Murcia	60.627	16.458	35.147	4.699	4.197	6,07
Navarra	12.167	6.445	2.188	1.708	1.827	1,22
País Vasco	36.084	19.356	1.746	9.834	4.884	3,61
La Rioja	8.178	3.957	2.624	713	884	0,82
Ceuta	2.651	1.192	1	1.154	290	0,27
Melilla	4.318	2.057	4	1.468	787	0,43
Total	998.658	579.473	131.000	140.708	144.139	100,00

Fuente: Ministerio de Empleo y Seguridad Social

Variación mensual y anual por CCAA

Total regímenes					
Comunidad Autónoma	oct-16	Variación intermensual		Variación interanual	
	Afiliación extranjeros	Var. Absoluta	Tasa	Var. Absoluta	Tasa
Andalucía	206.206	12.778	6,61	10.836	5,55
Aragón	61.580	-3.284	-5,06	4.364	7,63
Asturias	12.682	-65	-0,51	-74	-0,58
Baleares	84.406	-13.275	-13,59	6.696	8,62
Canarias	86.162	1.676	1,98	5.659	7,03
Cantabria	10.284	-290	-2,74	162	1,60
Castilla-La Mancha	57.242	-5.605	-8,92	5.423	10,47
Castilla-León	54.287	4.315	8,63	3.850	7,63
Cataluña	405.418	-10.368	-2,49	32.894	8,83
C. Valenciana	186.181	8.526	4,80	9.473	5,36
Extremadura	13.586	1.049	8,37	-2.487	-15,47
Galicia	30.763	65	0,21	522	1,73
Madrid	350.235	3.699	1,07	13.515	4,01
Murcia	74.503	2.640	3,67	1.533	2,10
Navarra	22.097	67	0,30	678	3,17
País Vasco	54.664	2.377	4,55	3.948	7,78
La Rioja	16.125	2.208	15,87	2.608	19,29
Ceuta	2.707	27	1,01	78	2,97
Melilla	4.498	53	1,19	308	7,35
Total	1.733.626	6.592	0,38	99.982	6,12

Autónomos					
Comunidad Autónoma	oct-16	Variación intermensual		Variación interanual	
	Afiliación extranjeros	Var. Absoluta	Tasa	Var. Absoluta	Tasa
Andalucía	37.370	47	0,13	2.325	6,63
Aragón	8.793	40	0,46	793	9,91
Asturias	2.378	10	0,42	73	3,17
Baleares	18.776	-806	-4,12	1.066	6,02
Canarias	20.360	224	1,11	1.207	6,30
Cantabria	1.794	1	0,06	45	2,57
Castilla-La Mancha	7.025	57	0,82	392	5,91
Castilla-León	6.372	38	0,60	130	2,08
Cataluña	63.664	284	0,45	5.306	9,09
C. Valenciana	37.963	68	0,18	2.155	6,02
Extremadura	1.941	4	0,21	54	2,86
Galicia	5.657	4	0,07	181	3,31
Madrid	44.749	624	1,41	2.145	5,03
Murcia	6.764	0	0,00	381	5,97
Navarra	3.647	23	0,63	318	9,55
País Vasco	8.609	131	1,55	554	6,88
La Rioja	1.724	-1	-0,06	72	4,36
Ceuta	314	9	2,95	19	6,44
Melilla	887	-5	-0,56	74	9,10
Total	278.787	752	0,27	17.290	6,61

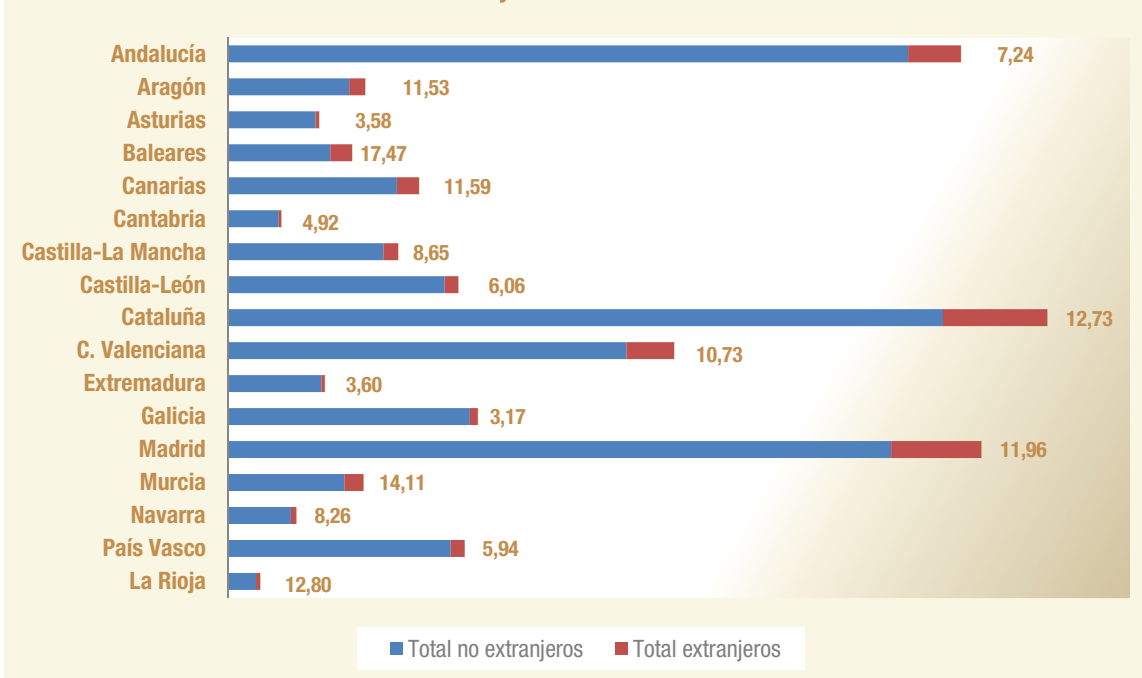
Fuente: Ministerio de Empleo y Seguridad Social y elaboración propia

Peso afiliación de extranjeros sobre total afiliación

octubre 2016

Comunidad Autónoma	Total regímenes		
	Total afiliados	Total extranjeros	Peso extr/total
Andalucía	2.849.030	206.206	7,24
Aragón	533.906	61.580	11,53
Asturias	354.478	12.682	3,58
Baleares	483.174	84.406	17,47
Canarias	743.469	86.162	11,59
Cantabria	208.830	10.284	4,92
Castilla-La Mancha	662.110	57.242	8,65
Castilla-León	896.474	54.287	6,06
Cataluña	3.184.436	405.418	12,73
C. Valenciana	1.734.622	186.181	10,73
Extremadura	377.728	13.586	3,60
Galicia	971.552	30.763	3,17
Madrid	2.928.207	350.235	11,96
Murcia	528.135	74.503	14,11
Navarra	267.357	22.097	8,26
País Vasco	920.425	54.664	5,94
La Rioja	126.006	16.125	12,80
Ceuta	21.307	2.707	12,70
Melilla	22.109	4.498	20,34
Total	17.813.356	1.733.626	9,73

Peso de afiliación de extranjeros sobre total afiliación octubre 2016



Fuente: Ministerio de Empleo y Seguridad Social y elaboración propia

Afiliación de extranjeros por procedencia y CCAA						octubre 2016	
Comunidad Autónoma	Total Extranjeros		Unión Europea		No Unión Europea		
	Número	% s/total nacional	Número	% s/total nacional	Número	% s/total nacional	
Andalucía	206.206	11,89	91.389	12,43	114.817	11,50	
Aragón	61.580	3,55	32.815	4,46	28.765	2,88	
Asturias	12.682	0,73	5.724	0,78	6.958	0,70	
Baleares	84.406	4,87	45.756	6,23	38.650	3,87	
Canarias	86.162	4,97	47.601	6,48	38.562	3,86	
Cantabria	10.284	0,59	3.821	0,52	6.462	0,65	
Castilla-La Mancha	57.242	3,30	32.090	4,37	25.152	2,52	
Castilla-León	54.287	3,13	32.220	4,38	22.068	2,21	
Cataluña	405.418	23,39	133.958	18,23	271.460	27,18	
C. Valenciana	186.181	10,74	92.859	12,63	93.322	9,34	
Extremadura	13.586	0,78	7.264	0,99	6.322	0,63	
Galicia	30.763	1,77	14.021	1,91	16.742	1,68	
Madrid	350.235	20,20	144.882	19,71	205.353	20,56	
Murcia	74.503	4,30	13.876	1,89	60.627	6,07	
Navarra	22.097	1,27	9.930	1,35	12.167	1,22	
País Vasco	54.664	3,15	18.580	2,53	36.084	3,61	
La Rioja	16.125	0,93	7.948	1,08	8.178	0,82	
Ceuta	2.707	0,16	56	0,01	2.651	0,27	
Melilla	4.498	0,26	180	0,02	4.318	0,43	
Total	1.733.626	100,00	734.968	100,00	998.658	100,00	

Fuente: Ministerio de Empleo y Seguridad Social y elaboración propia

Afiliación de extranjeros por sexo y CCAA						octubre 2016	
Comunidad Autónoma	Hombres		Mujeres		Ambos sexos		
	Número	Peso s/ambos sexos	Número	Peso s/ambos sexos	Número		
Andalucía	116.120	56,31	90.086	43,69	206.206		
Aragón	34.498	56,02	27.082	43,98	61.580		
Asturias	6.104	48,13	6.578	51,87	12.682		
Baleares	45.701	54,14	38.705	45,86	84.406		
Canarias	46.485	53,95	39.677	46,05	86.162		
Cantabria	5.202	50,58	5.082	49,42	10.284		
Castilla-La Mancha	35.067	61,26	22.175	38,74	57.242		
Castilla-León	29.512	54,36	24.775	45,64	54.287		
Cataluña	233.422	57,58	171.996	42,42	405.418		
C. Valenciana	105.864	56,86	80.317	43,14	186.181		
Extremadura	7.808	57,47	5.778	42,53	13.586		
Galicia	17.581	57,15	13.182	42,85	30.763		
Madrid	169.907	48,51	180.328	51,49	350.235		
Murcia	49.158	65,98	25.345	34,02	74.503		
Navarra	12.987	58,77	9.110	41,23	22.097		
País Vasco	29.752	54,43	24.912	45,57	54.664		
La Rioja	9.673	59,99	6.452	40,01	16.125		
Ceuta	1.227	45,33	1.480	54,67	2.707		
Melilla	2.378	52,87	2.120	47,13	4.498		
Total	958.446	55,29	775.180	44,71	1.733.626		

Fuente: Ministerio de Empleo y Seguridad Social y elaboración propia

Evolución de la afiliación intermensual-interanual de trabajadores extranjeros en Madrid

Madrid	Afiliación de extranjeros			Total regímenes		Autónomos	
	Total regímenes	General	Autónomos	Tasa mensual	Tasa anual	Tasa mensual	Tasa anual
ene-15	323.116	282.571	40.502	-1,65	-1,27	-0,44	6,61
feb-15	324.768	284.031	40.693	0,51	-0,76	0,47	6,93
mar-15	327.593	286.332	41.212	0,87	-0,24	1,28	7,38
abr-15	329.850	288.331	41.467	0,69	0,37	0,62	7,08
may-15	333.793	291.867	41.869	1,20	1,22	0,97	7,36
jun-15	336.027	293.821	42.145	0,67	1,51	0,66	6,98
jul-15	335.617	293.510	42.043	-0,12	1,87	-0,24	7,17
ago-15	331.418	289.614	41.741	-1,25	2,02	-0,72	7,23
sep-15	333.233	291.158	42.014	0,55	2,57	0,65	6,86
oct-15	336.720	294.069	42.604	1,05	2,98	1,40	6,52
nov-15	339.224	296.132	43.048	0,74	3,29	1,04	6,51
dic-15	339.980	296.640	43.294	0,22	3,49	0,57	6,42
ene-16	334.500	291.512	42.940	-1,61	3,52	-0,82	6,02
feb-16	336.917	293.849	43.017	0,72	3,74	0,18	5,71
mar-16	339.622	296.146	43.424	0,80	3,67	0,95	5,37
abr-16	342.559	298.748	43.759	0,86	3,85	0,77	5,53
may-16	346.128	301.963	44.108	1,04	3,70	0,80	5,35
jun-16	349.057	304.633	44.364	0,85	3,88	0,58	5,27
jul-16	348.282	304.140	44.080	-0,22	3,77	-0,64	4,85
ago-16	343.878	300.070	43.743	-1,26	3,76	-0,76	4,80
sep-16	346.536	302.351	44.125	0,77	3,99	0,87	5,02
oct-16	350.235	305.434	44.749	1,07	4,01	1,41	5,03
nov-16							
dic-16							

Fuente: Ministerio de Empleo y Seguridad Social y elaboración propia

Evolución de la afiliación intermensual-interanual de trabajadores extranjeros en España

España	Afiliación de extranjeros			Total regímenes		Autónomos	
	Total regímenes	General	Autónomos	Tasa mensual	Tasa anual	Tasa mensual	Tasa anual
ene-15	1.516.056	1.271.673	240.614	-2,36	0,08	-0,32	8,23
feb-15	1.528.369	1.282.695	241.696	0,81	0,51	0,45	8,29
mar-15	1.563.343	1.313.087	245.854	2,29	1,79	1,72	8,68
abr-15	1.607.883	1.352.992	250.362	2,85	2,83	1,83	8,65
may-15	1.663.217	1.403.860	254.717	3,44	3,42	1,74	8,59
jun-15	1.668.099	1.404.810	258.442	0,29	3,63	1,46	8,66
jul-15	1.660.994	1.396.251	259.730	-0,43	3,76	0,50	8,63
ago-15	1.643.645	1.379.042	259.529	-1,04	3,84	-0,08	8,76
sep-15	1.645.874	1.380.188	260.679	0,14	4,02	0,44	8,61
oct-15	1.633.644	1.367.404	261.497	-0,74	4,26	0,31	8,44
nov-15	1.621.458	1.355.586	261.462	-0,75	4,65	-0,01	8,63
dic-15	1.627.838	1.362.610	261.613	0,39	4,84	0,06	8,38
ene-16	1.600.822	1.337.039	260.022	-1,66	5,59	-0,61	8,07
feb-16	1.612.681	1.347.171	261.518	0,74	5,52	0,58	8,20
mar-16	1.643.064	1.373.140	265.537	1,88	5,10	1,54	8,01
abr-16	1.683.092	1.408.690	269.823	2,44	4,68	1,61	7,77
may-16	1.731.018	1.452.567	273.680	2,85	4,08	1,43	7,44
jun-16	1.747.801	1.465.964	276.989	0,97	4,78	1,21	7,18
jul-16	1.747.114	1.464.525	277.581	-0,04	5,18	0,21	6,87
ago-16	1.727.555	1.445.398	277.009	-1,12	5,11	-0,21	6,74
sep-16	1.727.034	1.444.000	278.035	-0,03	4,93	0,37	6,66
oct-16	1.733.626	1.450.065	278.787	0,38	6,12	0,27	6,61
nov-16							
dic-16							

Fuente: Ministerio de Empleo y Seguridad Social y elaboración propia

Afiliación de extranjeros régimen general y de autónomos

octubre 2016

Distribución por ramas de actividad				
Madrid	Régimen general		Régimen autónomos	
	Ramas de actividad CNAE-09	Afiliados extranjeros	Peso /s total extranjeros	Afiliados extranjeros
Agricultura, ganadería, caza , selvicultura y pesca	383	0,13	82	0,18
Industrias extractivas	306	0,10	4	0,01
Industria manufacturera	13.038	4,27	1.115	2,49
Suministro energía eléctrica, gas , vapor y aire acondicionado	117	0,04	6	0,01
Suministro agua, actividades saneamiento, gestión residuos y descontaminación	744	0,24	13	0,03
Construcción	24.468	8,01	6.582	14,71
Comercio; reparación vehículos motor y motocicletas	40.436	13,24	15.415	34,45
Transporte y almacenamiento	10.173	3,33	1.713	3,83
Hostelería	46.391	15,19	5.552	12,41
Información y comunicaciones	9.623	3,15	1.417	3,17
Actividades financieras y de seguros	3.628	1,19	323	0,72
Actividades inmobiliarias	2.238	0,73	330	0,74
Actividades profesionales científicas y técnicas	14.966	4,90	3.048	6,81
Actividades administrativas y servicios auxiliares	32.449	10,62	2.371	5,30
Administración pública y defensa; SS obligatoria	1.401	0,46	5	0,01
Educación	12.221	4,00	1.857	4,15
Actividades sanitarias y servicios centrales	11.555	3,78	964	2,15
Actividades artísticas, recreativas y entretenimiento	3.773	1,24	695	1,55
Otros servicios	7.256	2,38	3.239	7,24
Actividades de los hogares como empleadores de personal domestico :	1.551	0,51	14	0,03
Actividades de organizaciones y organismos extraterritoriales	509	0,17	4	0,01
S.E. Agrario	1.084	0,35		0,00
S.E. Hogar	67.125	21,98		0,00
Total extranjeros	305.434	100,00	44.749	100,00

Fuente: Ministerio de Empleo y Seguridad Social y elaboración propia

Ranking variación interanual afiliación de extranjeros por CCAA octubre 2016

Total extranjeros		Absoluta		Tasa interanual	
Cataluña	405.418	Cataluña	32.894	La Rioja	19,29
Madrid	350.235	Madrid	13.515	Castilla-La Mancha	10,47
Andalucía	206.206	Andalucía	10.836	Cataluña	8,83
C. Valenciana	186.181	C. Valenciana	9.473	Baleares	8,62
Canarias	86.162	Baleares	6.696	País Vasco	7,78
Baleares	84.406	Canarias	5.659	Castilla-León	7,63
Murcia	74.503	Castilla-La Mancha	5.423	Aragón	7,63
Aragón	61.580	Aragón	4.364	Canarias	7,03
Castilla-La Mancha	57.242	País Vasco	3.948	Andalucía	5,55
País Vasco	54.664	Castilla-León	3.850	C. Valenciana	5,36
Castilla-León	54.287	La Rioja	2.608	Madrid	4,01
Galicia	30.763	Murcia	1.533	Navarra	3,17
Navarra	22.097	Navarra	678	Murcia	2,10
La Rioja	16.125	Galicia	522	Galicia	1,73
Extremadura	13.586	Cantabria	162	Cantabria	1,60
Asturias	12.682	Asturias	-74	Asturias	-0,58
Cantabria	10.284	Extremadura	-2.487	Extremadura	-15,47
Total	1.733.626	Total	99.982	Total	6,12

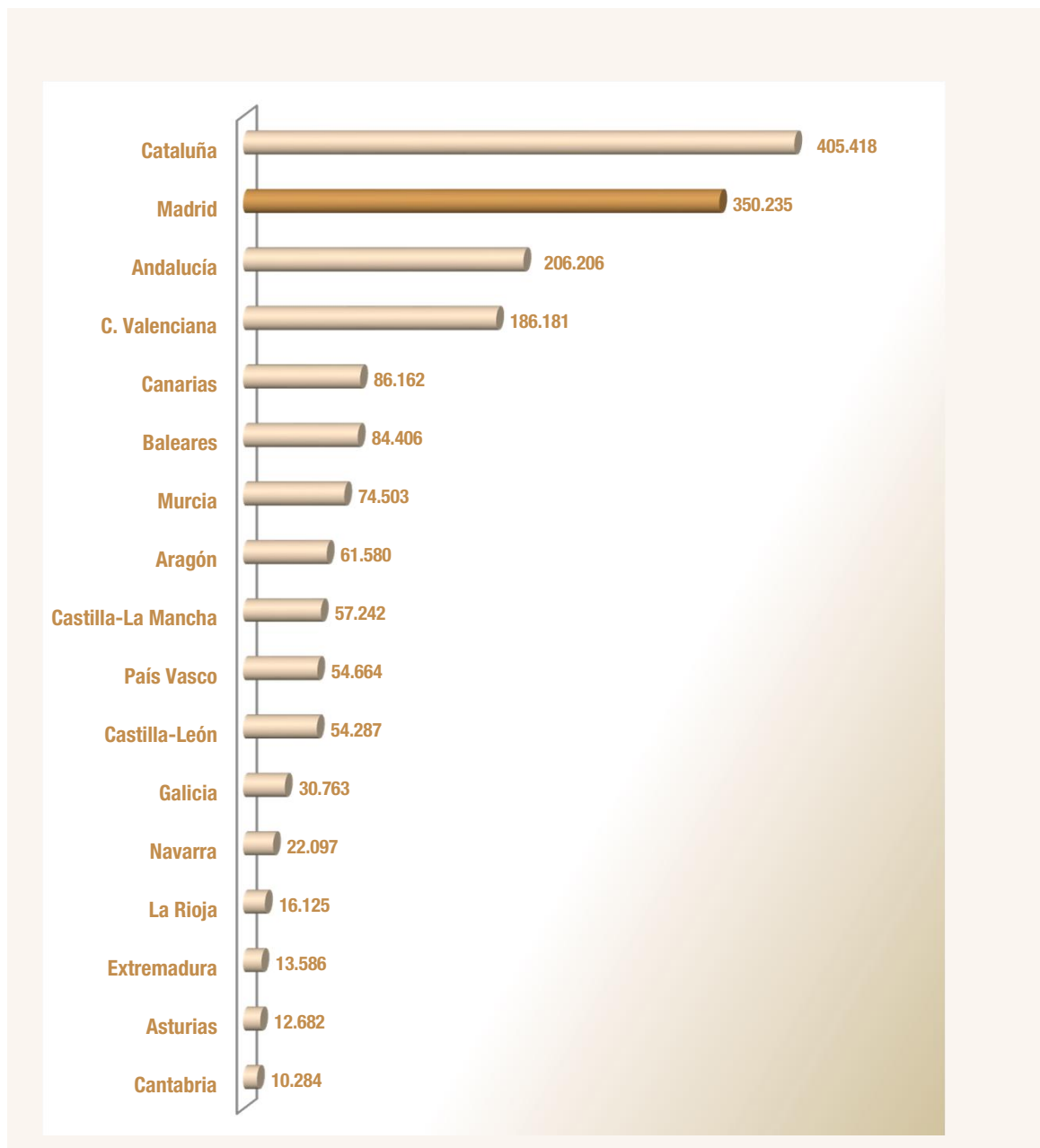
Ranking variación intermensual afiliación de extranjeros por CCAA octubre 2016

Total extranjeros		Absoluta		Tasa intermensual	
Cataluña	405.418	Andalucía	12.778	La Rioja	15,87
Madrid	350.235	C. Valenciana	8.526	Castilla-León	8,63
Andalucía	206.206	Castilla-León	4.315	Extremadura	8,37
C. Valenciana	186.181	Madrid	3.699	Andalucía	6,61
Canarias	86.162	Murcia	2.640	C. Valenciana	4,80
Baleares	84.406	País Vasco	2.377	País Vasco	4,55
Murcia	74.503	La Rioja	2.208	Murcia	3,67
Aragón	61.580	Canarias	1.676	Canarias	1,98
Castilla-La Mancha	57.242	Extremadura	1.049	Madrid	1,07
País Vasco	54.664	Navarra	67	Navarra	0,30
Castilla-León	54.287	Galicia	65	Galicia	0,21
Galicia	30.763	Asturias	-65	Asturias	-0,51
Navarra	22.097	Cantabria	-290	Cataluña	-2,49
La Rioja	16.125	Aragón	-3.284	Cantabria	-2,74
Extremadura	13.586	Castilla-La Mancha	-5.605	Aragón	-5,06
Asturias	12.682	Cataluña	-10.368	Castilla-La Mancha	-8,92
Cantabria	10.284	Baleares	-13.275	Baleares	-13,59
Total	1.733.626	Total	6.592	Total	0,38

Fuente: Ministerio de Empleo y Seguridad Social y elaboración propia

Gráfico de distribución de la afiliación de extranjeros por CCAA

octubre 2016



Fuente: Ministerio de Empleo y Seguridad Social y elaboración propia

Afiliación de extranjeros					octubre 2016
Distribución por país de procedencia					
País de procedencia	Total regímenes	General	S.E. Agrario	S.E.Hogar	Autónomos
Unión Europea					
ALEMANIA	3.891	3.096	1	9	786
AUSTRIA	349	272		1	76
BELGICA	894	693		4	195
BULGARIA	10.873	7.556	24	2.189	1.101
CHIPRE	44	38		2	4
CROACIA	148	120		2	25
DINAMARCA	275	208		5	62
ESLOVAQUIA	200	171		4	24
ESLOVENIA	108	93		1	14
ESTONIA	68	61			7
FINLANDIA	262	211		1	51
FRANCIA	7.577	6.283		18	1.277
GRECIA	499	398		9	91
HUNGRIA	427	350		20	58
IRLANDA	1.269	1.019			250
ITALIA	14.015	11.441	4	98	2.469
LETONIA	109	92		3	14
LITUANIA	272	241		3	27
LUXEMBURGO	16	10			6
MALTA	18	13			5
PAISES BAJOS	1.446	1.113		20	310
POLONIA	7.826	5.269	8	1.659	888
PORTUGAL	8.486	6.970	11	463	1.030
REINO UNIDO	6.745	5.253		5	1.486
REPUBLICA CHECA	286	244		5	36
RUMANIA	78.182	52.522	394	17.915	7.347
SUECIA	597	454			142
Total Unión Europea	144.882	104.193	442	22.437	17.778
No Unión Europea					
CHINA	25.163	13.060	2	134	11.967
MARRUECOS	20.460	16.031	387	2.299	1.741
ECUADOR	19.653	15.271	64	3.168	1.150
COLOMBIA	14.122	11.077	12	1.772	1.261
PARAGUAY	13.362	4.848	16	8.081	418
PERÚ	12.690	9.526	6	2.355	803
BOLIVIA	12.029	6.019	25	5.490	495
UCRANIA	9.896	5.494	6	3.883	509
DOMINICANA (REPUBLICA)	9.661	6.727	3	2.110	821
FILIPINAS	8.605	3.984	6	4.534	81
RESTO PAISES	59.713	40.997	114	10.862	7.726
Total No Unión Europea	205.353	133.033	642	44.688	26.971
Total extranjeros	350.235	237.226	1.084	67.125	44.749

Ranking afiliación de extranjeros por país y zona de procedencia octubre 2016

Unión Europea			No Unión Europea		
País	Total regímenes	% s/ total extranjeros	País	Total regímenes	% s/ total extranjeros
RUMANIA	78.182	22,32	CHINA	25.163	7,18
ITALIA	14.015	4,00	MARRUECOS	20.460	5,84
BULGARIA	10.873	3,10	ECUADOR	19.653	5,61
PORTUGAL	8.486	2,42	COLOMBIA	14.122	4,03
POLONIA	7.826	2,23	PARAGUAY	13.362	3,82
FRANCIA	7.577	2,16	PERU	12.690	3,62
REINO UNIDO	6.745	1,93	BOLIVIA	12.029	3,43
ALEMANIA	3.891	1,11	UCRANIA	9.896	2,83
PAISES BAJOS	1.446	0,41	DOMINICANA (REPUB)	9.661	2,76
IRLANDA	1.269	0,36	FILIPINAS	8.605	2,46
Porcentaje s/ total extranjeros		40,06	Porcentaje s/ total extranjeros		41,58

Fuente: Ministerio de Empleo y Seguridad Social y elaboración propia

Nota: La diferencia entre total regímenes y la suma del resto corresponde a los regímenes de mar y carbón.

Anexo de tablas. Índice II

Contratos

Contratos a extranjeros frente a total de contratos por zona de procedencia

Variaciones Madrid y España. Serie

Contratos a extranjeros en Madrid por sexo y edad

Serie 2016

Contratos a extranjeros en Madrid por ramas de actividad y zona de procedencia y sexo**Contratos indefinidos a extranjeros y a españoles en Madrid por zona de procedencia**

Serie

Contratos a extranjeros en Madrid por sexo, edad y país de procedencia

Datos mensuales

Contratos a extranjeros en Madrid por sectores de actividad y país de procedencia

Datos mensuales

Paro registrado

Parados extranjeros frente a total de parados por zona de procedencia

Variaciones Madrid y España. Serie

Parados extranjeros en Madrid por sexo y edad

Serie 2016

Parados extranjeros en Madrid por ramas de actividad y zona de procedencia y sexo**Paro registrado de extranjeros en Madrid por localidades, sexo, edad, sector de actividad económica y zona de procedencia****Paro registrado de extranjeros en Madrid por localidades**

Variaciones mensuales

Paro de extranjeros en Madrid por sexo, edad y país de procedencia

Datos mensuales

Paro de extranjeros en Madrid por sectores de actividad y país de procedencia

Datos mensuales

Contratos a extranjeros frente a total de contratos. Variaciones. Serie Madrid

Madrid	Total Contratos	Contratos extranjeros			Peso extr. s/ total	Variaciones mensuales				Variaciones anuales			
		Total	Comunitarios	Extra-comunitarios		Total		Extranjeros		Total		Extranjeros	
						Absoluta	Tasa	Absoluta	Tasa	Absoluta	Tasa	Absoluta	Tasa
ene-14	137.223	25.260	8.995	16.265	18,41	-7.347	-5,08	-299	-1,17	12.946	10,42	-488	-1,90
feb-14	128.614	25.456	9.347	16.109	19,79	-8.609	-6,27	196	0,78	11.005	9,36	-1.069	-4,03
mar-14	139.372	27.677	10.049	17.628	19,86	10.758	8,36	2.221	8,72	23.525	20,31	2.285	9,00
abr-14	140.981	26.290	9.602	16.688	18,65	1.609	1,15	-1.387	-5,01	9.115	6,91	-1.684	-6,02
may-14	153.426	27.973	9.774	18.199	18,23	12.445	8,83	1.683	6,40	17.138	12,57	-303	-1,07
jun-14	173.496	29.806	10.733	19.073	17,18	20.070	13,08	1.833	6,55	27.313	18,68	1.458	5,14
jul-14	185.963	31.938	11.156	20.782	17,17	12.467	7,19	2.132	7,15	18.606	11,12	150	0,47
ago-14	113.918	21.191	6.967	14.224	18,60	-72.045	-38,74	-10.747	-33,65	11.847	11,61	141	0,67
sep-14	189.196	33.203	12.261	20.942	17,55	75.278	66,08	12.012	56,68	30.731	19,39	3.071	10,19
oct-14	203.000	35.179	13.170	22.009	17,33	13.804	7,30	1.976	5,95	21.644	11,93	1.235	3,64
nov-14	160.374	27.806	10.048	17.758	17,34	-42.626	-21,00	-7.373	-20,96	15.211	10,48	424	1,55
dic-14	161.492	26.256	9.052	17.204	16,26	1.118	0,70	-1.550	-5,57	16.922	11,71	697	2,73
ene-15	155.851	26.687	9.617	17.070	17,12	-5.641	-3,49	431	1,64	18.628	13,57	1.427	5,65
feb-15	150.740	27.053	9.983	17.070	17,95	-5.111	-3,28	366	1,37	22.126	17,20	1.597	6,27
mar-15	170.684	31.279	11.121	20.158	18,33	19.944	13,23	4.226	15,62	31.312	22,47	3.602	13,01
abr-15	160.065	28.373	10.120	18.253	17,73	-10.619	-6,22	-2.906	-9,29	19.084	13,54	2.083	7,92
may-15	178.483	30.928	10.848	20.080	17,33	18.418	11,51	2.555	9,01	25.057	16,33	2.955	10,56
jun-15	203.506	33.598	11.959	21.639	16,51	25.023	14,02	2.670	8,63	30.010	17,30	3.792	12,72
jul-15	205.527	34.044	11.893	22.151	16,56	2.021	0,99	446	1,33	19.564	10,52	2.106	6,59
ago-15	128.319	23.202	7.612	15.590	18,08	-77.208	-37,57	-10.842	-31,85	14.401	12,64	2.011	9,49
sep-15	215.992	36.823	13.688	23.135	17,05	87.673	68,32	13.621	58,71	26.796	14,16	3.620	10,90
oct-15	219.178	36.730	13.482	23.248	16,76	3.186	1,48	-93	-0,25	16.178	7,97	1.551	4,41
nov-15	194.464	32.682	11.784	20.898	16,81	-24.714	-11,28	-4.048	-11,02	34.090	21,26	4.876	17,54
dic-15	185.888	29.112	10.061	19.051	15,66	-8.576	-4,41	-3.570	-10,92	24.396	15,11	2.856	10,88
ene-16	160.111	26.588	9.782	16.806	16,61	-25.777	-13,87	-2.524	-8,67	4.260	2,73	-99	-0,37
feb-16	174.083	30.753	11.176	19.577	17,67	13.972	8,73	4.165	15,66	23.343	15,49	3.700	13,68
mar-16	179.865	31.637	11.292	20.345	17,59	5.782	3,32	884	2,87	9.181	5,38	358	1,14
abr-16	183.090	31.871	11.345	20.526	17,41	3.225	1,79	234	0,74	23.025	14,38	3.498	12,33
may-16	198.405	34.088	11.841	22.247	17,18	15.315	8,36	2.217	6,96	19.922	11,16	3.160	10,22
jun-16	227.709	37.465	13.044	24.421	16,45	29.304	14,77	3.377	9,91	24.203	11,89	3.867	11,51
jul-16	205.625	34.281	11.355	22.926	16,67	-22.084	-9,70	-3.184	-8,50	98	0,05	237	0,70
ago-16	150.303	27.988	8.959	19.029	18,62	-55.322	-26,90	-6.293	-18,36	21.984	17,13	4.786	20,63
sep-16	230.792	39.771	14.416	25.355	17,23	80.489	53,55	11.783	42,10	14.800	6,85	2.948	8,01
oct-16	225.775	37.730	13.721	24.009	16,71	-5.017	-2,17	-2.041	-5,13	6.597	3,01	1.000	2,72
nov-16													
dic-16													

Fuente: SEPE y elaboración propia

Contratos a extranjeros frente a total de contratos. Variaciones. Serie España

España	Total Contratos	Contratos extranjeros			Peso extr. s/ total	Variaciones mensuales				Variaciones anuales			
		Total	Comunitarios	Extra-comunitarios		Total		Extranjeros		Total		Extranjeros	
						Absoluta	Tasa	Absoluta	Tasa	Absoluta	Tasa	Absoluta	Tasa
ene-14	1.259.240	207.634	69.938	137.696	16,49	-31.613	-2,45	-1.266	-0,61	157.421	14,29	22.714	12,28
feb-14	1.090.879	193.420	65.801	127.619	17,73	-168.361	-13,37	-14.214	-6,85	141.035	14,85	17.222	9,77
mar-14	1.216.637	210.726	73.650	137.076	17,32	125.758	11,53	17.306	8,95	247.010	25,47	29.891	16,53
abr-14	1.296.529	223.524	75.868	147.656	17,24	79.892	6,57	12.798	6,07	143.389	12,43	15.556	7,48
may-14	1.458.577	262.416	94.406	168.010	17,99	162.048	12,50	38.892	17,40	175.316	13,66	24.279	10,20
jun-14	1.518.873	246.130	93.406	152.724	16,20	60.296	4,13	-16.286	-6,21	241.618	18,92	24.446	11,03
jul-14	1.645.236	244.717	92.820	151.897	14,87	126.363	8,32	-1.413	-0,57	137.895	9,15	5.341	2,23
ago-14	1.135.109	170.813	61.332	109.481	15,05	-510.127	-31,01	-73.904	-30,20	91.943	8,81	6.383	3,88
sep-14	1.634.444	268.716	108.846	159.870	16,44	499.335	43,99	97.903	57,32	242.015	17,38	36.053	15,50
oct-14	1.702.152	295.181	111.704	183.477	17,34	67.708	4,14	26.465	9,85	119.752	7,57	214	0,07
nov-14	1.385.351	231.605	79.943	151.662	16,72	-316.801	-18,61	-63.576	-21,54	143.872	11,59	15.883	7,36
dic-14	1.384.062	211.808	68.840	142.968	15,30	-1.289	-0,09	-19.797	-8,55	93.209	7,22	2.908	1,39
ene-15	1.367.795	208.967	71.180	137.787	15,28	-16.267	-1,18	-2.841	-1,34	108.555	8,62	1.333	0,64
feb-15	1.226.950	196.595	68.701	127.894	16,02	-140.845	-10,30	-12.372	-5,92	136.071	12,47	3.175	1,64
mar-15	1.441.775	236.749	82.060	154.689	16,42	214.825	17,51	40.154	20,42	225.138	18,50	26.023	12,35
abr-15	1.440.381	236.494	79.979	156.515	16,42	-1.394	-0,10	-255	-0,11	143.852	11,10	12.970	5,80
may-15	1.573.293	276.500	101.149	175.351	17,57	132.912	9,23	40.006	16,92	114.716	7,86	14.084	5,37
jun-15	1.726.117	278.351	105.485	172.866	16,13	152.824	9,71	1.851	0,67	207.244	13,64	32.221	13,09
jul-15	1.795.713	267.645	98.257	169.388	14,90	69.596	4,03	-10.706	-3,85	150.477	9,15	22.928	9,37
ago-15	1.248.146	192.559	68.177	124.382	15,43	-547.567	-30,49	-75.086	-28,05	113.037	9,96	21.746	12,73
sep-15	1.795.742	301.243	121.131	180.112	16,78	547.596	43,87	108.684	56,44	161.298	9,87	32.527	12,10
oct-15	1.760.610	301.290	115.176	186.114	17,11	-35.132	-1,96	47	0,02	58.458	3,43	6.109	2,07
nov-15	1.604.843	269.723	94.469	175.254	16,81	-155.767	-8,85	-31.567	-10,48	219.492	15,84	38.118	16,46
dic-15	1.594.915	244.983	78.229	166.754	15,36	-9.928	-0,62	-24.740	-9,17	210.853	15,23	33.175	15,66
ene-16	1.396.929	222.640	79.273	143.367	15,94	-197.986	-12,41	-22.343	-9,12	29.134	2,13	13.673	6,54
feb-16	1.377.480	221.895	78.464	143.431	16,11	-19.449	-1,39	-745	-0,33	150.530	12,27	25.300	12,87
mar-16	1.508.881	243.003	84.811	158.192	16,10	131.401	9,54	21.108	9,51	67.106	4,65	6.254	2,64
abr-16	1.541.729	251.744	86.545	165.199	16,33	32.848	2,18	8.741	3,60	101.348	7,04	15.250	6,45
may-16	1.748.449	294.829	105.158	189.671	16,86	206.720	13,41	43.085	17,11	175.156	11,13	18.329	6,63
jun-16	1.920.340	316.064	121.891	194.173	16,46	171.891	9,83	21.235	7,20	194.223	11,25	37.713	13,55
jul-16	1.816.271	278.491	103.624	174.867	15,33	-104.069	-5,42	-37.573	-11,89	20.558	1,14	10.846	4,05
ago-16	1.451.789	229.550	82.086	147.464	15,81	-364.482	-20,07	-48.941	-17,57	203.643	16,32	36.991	19,21
sep-16	1.907.000	311.898	124.565	187.333	16,36	455.211	31,36	82.348	35,87	111.258	6,20	10.655	3,54
oct-16	1.867.360	331.052	127.244	203.808	17,73	-39.640	-2,08	19.154	6,14	106.750	6,06	29.762	9,88
nov-16													
dic-16													

Fuente: SEPE y elaboración propia

Octubre 2016

Contratos a extranjeros en Madrid por sexo y edad

Total de extranjeros

Año 2016	Hombres				Mujeres				Total			
	< 25	25 - 54	> 55	Total	< 25	25 - 54	> 55	Total	< 25	25 - 54	> 55	Total
Enero	1.735	12.586	483	14.804	1.547	9.754	483	11.784	3.282	22.340	966	26.588
Febrero	1.935	13.988	622	16.545	1.821	11.721	666	14.208	3.756	25.709	1.288	30.753
Marzo	2.127	14.406	554	17.087	1.903	11.980	667	14.550	4.030	26.386	1.221	31.637
Abril	2.142	14.445	581	17.168	1.970	12.080	653	14.703	4.112	26.525	1.234	31.871
Mayo	2.457	15.668	634	18.759	2.115	12.578	636	15.329	4.572	28.246	1.270	34.088
Junio	3.297	16.941	687	20.925	2.654	13.200	686	16.540	5.951	30.141	1.373	37.465
Julio	2.911	15.274	739	18.924	2.538	12.183	636	15.357	5.449	27.457	1.375	34.281
Agosto	2.162	13.152	665	15.979	1.742	9.730	537	12.009	3.904	22.882	1.202	27.988
Septiembre	2.929	17.161	815	20.905	2.585	15.455	826	18.866	5.514	32.616	1.641	39.771
Octubre	2.758	16.068	756	19.582	2.490	14.798	860	18.148	5.248	30.866	1.616	37.730
Noviembre												
Diciembre												
Total	24.453	149.689	6.536	180.678	21.365	123.479	6.650	151.494	45.818	273.168	13.186	332.172

Extranjeros Comunitarios

Año 2016	Hombres				Mujeres				Total			
	< 25	25 - 54	> 55	Total	< 25	25 - 54	> 55	Total	< 25	25 - 54	> 55	Total
Enero	576	4.643	198	5.417	551	3.633	181	4.365	1.127	8.276	379	9.782
Febrero	643	5.081	235	5.959	707	4.278	232	5.217	1.350	9.359	467	11.176
Marzo	770	4.976	198	5.944	675	4.418	255	5.348	1.445	9.394	453	11.292
Abril	771	5.065	223	6.059	708	4.342	236	5.286	1.479	9.407	459	11.345
Mayo	820	5.301	215	6.336	756	4.520	229	5.505	1.576	9.821	444	11.841
Junio	1.108	5.647	252	7.007	977	4.820	240	6.037	2.085	10.467	492	13.044
Julio	960	5.009	237	6.206	875	4.068	206	5.149	1.835	9.077	443	11.355
Agosto	695	4.209	237	5.141	507	3.142	169	3.818	1.202	7.351	406	8.959
Septiembre	949	6.071	335	7.355	936	5.808	317	7.061	1.885	11.879	652	14.416
Octubre	953	5.542	297	6.792	951	5.634	344	6.929	1.904	11.176	641	13.721
Noviembre												
Diciembre												
Total	8.245	51.544	2.427	62.216	7.643	44.663	2.409	54.715	15.888	96.207	4.836	116.931

Extranjeros Extracomunitarios

Año 2016	Hombres				Mujeres				Total			
	< 25	25 - 54	> 55	Total	< 25	25 - 54	> 55	Total	< 25	25 - 54	> 55	Total
Enero	1.159	7.943	285	9.387	996	6.121	302	7.419	2.155	14.064	587	16.806
Febrero	1.292	8.907	387	10.586	1.114	7.443	434	8.991	2.406	16.350	821	19.577
Marzo	1.357	9.430	356	11.143	1.228	7.562	412	9.202	2.585	16.992	768	20.345
Abril	1.371	9.380	358	11.109	1.262	7.738	417	9.417	2.633	17.118	775	20.526
Mayo	1.637	10.367	419	12.423	1.359	8.058	407	9.824	2.996	18.425	826	22.247
Junio	2.189	11.294	435	13.918	1.677	8.380	446	10.503	3.866	19.674	881	24.421
Julio	1.951	10.265	502	12.718	1.663	8.115	430	10.208	3.614	18.380	932	22.926
Agosto	1.467	8.943	428	10.838	1.235	6.588	368	8.191	2.702	15.531	796	19.029
Septiembre	1.980	11.090	480	13.550	1.649	9.647	509	11.805	3.629	20.737	989	25.355
Octubre	1.805	10.526	459	12.790	1.539	9.164	516	11.219	3.344	19.690	975	24.009
Noviembre												
Diciembre												
Total	16.208	98.145	4.109	118.462	13.722	78.816	4.241	96.779	29.930	176.961	8.350	215.241

Fuente: SEPE y elaboración propia

Contratos a extranjeros en Madrid por ramas de actividad y zona de procedencia					Octubre 2016	
Ramas de actividad CNAE-09	Zona de procedencia					
	Comunitarios		Extracomunitarios		Total extranjeros	
	Absoluto	Peso s/ total com.	Absoluto	Peso s/ total no com.	Absoluto	Peso s/ total extranjeros
A. Agricultura, ganadería, silvicultura y pesca	74	0,54	79	0,33	153	0,41
B. Industrias extractivas	3	0,02	0		3	0,01
C. Industria manufacturera	590	4,30	766	3,19	1.356	3,59
D. Suministro de energía eléctrica, gas, vapor y aire acondicionado	4	0,03	2	0,01	6	0,02
E. Suministro de agua, actividades de saneamiento, gestión de residuos y descontaminación	27	0,20	83	0,35	110	0,29
F. Construcción	2.009	14,64	2.271	9,46	4.280	11,34
G. Comercio al por mayor y al por menor; reparación de vehículos de motor y motocicletas	1.231	8,97	2.700	11,25	3.931	10,42
H. Transporte y almacenamiento	603	4,39	1.214	5,06	1.817	4,82
I. Hostelería	2.427	17,69	6.227	25,94	8.654	22,94
J. Información y comunicaciones	451	3,29	499	2,08	950	2,52
K. Actividades financieras y de seguros	87	0,63	62	0,26	149	0,39
L. Actividades inmobiliarias	61	0,44	112	0,47	173	0,46
M. Actividades profesionales, científicas y técnicas	835	6,09	934	3,89	1.769	4,69
N. Actividades administrativas y servicios auxiliares	1.617	11,78	3.267	13,61	4.884	12,94
O. Administración Pública y defensa; Seguridad Social obligatoria	23	0,17	24	0,10	47	0,12
P. Educación	1.357	9,89	652	2,72	2.009	5,32
Q. Actividades sanitarias y de servicios sociales	327	2,38	1.052	4,38	1.379	3,65
R. Actividades artísticas, recreativas y de entretenimiento	477	3,48	477	1,99	954	2,53
S. Otros servicios	236	1,72	557	2,32	793	2,10
T. Actividades de los hogares como empleadores de personal doméstico; actividades de los hogares como productores de bienes	1.278	9,31	3.021	12,58	4.299	11,39
U. Actividades de organizaciones y organismos extraterritoriales	4	0,03	10	0,04	14	0,04
SIN DATO	0		0		0	
Total	13.721	100,00	24.009	100,00	37.730	100,00

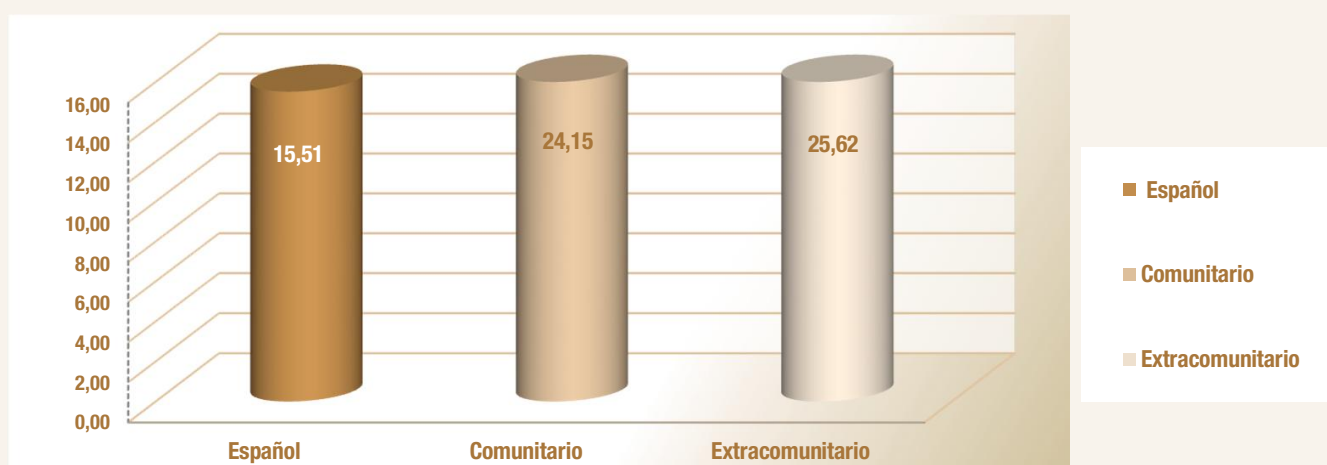
Contratos a extranjeros en Madrid por ramas de actividad y sexo					Octubre 2016	
Ramas de actividad CNAE-09	Sexo					
	Hombres		Mujeres		Total extranjeros	
	Absoluto	Peso s/ total hombres	Absoluto	Peso s/ total mujeres	Absoluto	Peso s/ total extranjeros
A. Agricultura, ganadería, silvicultura y pesca	130	0,66	23	0,13	153	0,41
B. Industrias extractivas	3	0,02	0		3	0,01
C. Industria manufacturera	941	4,81	415	2,29	1.356	3,59
D. Suministro de energía eléctrica, gas, vapor y aire acondicionado	2	0,01	4	0,02	6	0,02
E. Suministro de agua, actividades de saneamiento, gestión de residuos y descontaminación	92	0,47	18	0,10	110	0,29
F. Construcción	4.058	20,72	222	1,22	4.280	11,34
G. Comercio al por mayor y al por menor; reparación de vehículos de motor y motocicletas	2.273	11,61	1.658	9,14	3.931	10,42
H. Transporte y almacenamiento	1.624	8,29	193	1,06	1.817	4,82
I. Hostelería	4.525	23,11	4.129	22,75	8.654	22,94
J. Información y comunicaciones	619	3,16	331	1,82	950	2,52
K. Actividades financieras y de seguros	80	0,41	69	0,38	149	0,39
L. Actividades inmobiliarias	77	0,39	96	0,53	173	0,46
M. Actividades profesionales, científicas y técnicas	711	3,63	1.058	5,83	1.769	4,69
N. Actividades administrativas y servicios auxiliares	2.059	10,51	2.825	15,57	4.884	12,94
O. Administración Pública y defensa; Seguridad Social obligatoria	28	0,14	19	0,10	47	0,12
P. Educación	814	4,16	1.195	6,58	2.009	5,32
Q. Actividades sanitarias y de servicios sociales	255	1,30	1.124	6,19	1.379	3,65
R. Actividades artísticas, recreativas y de entretenimiento	632	3,23	322	1,77	954	2,53
S. Otros servicios	338	1,73	455	2,51	793	2,10
T. Actividades de los hogares como empleadores de personal doméstico; actividades de los hogares como productores de bienes	318	1,62	3.981	21,94	4.299	11,39
U. Actividades de organizaciones y organismos extraterritoriales	3	0,02	11	0,06	14	0,04
SIN DATO	0		0		0	
Total	19.582	100,00	18.148	100,00	37.730	100,00

Fuente: SEPE y elaboración propia

Contratos indefinidos a extranjeros y a españoles en Madrid

Madrid	Comunitarios			Extracomunitarios			Españoles		
	Total contratos	Indefinidos	Indefinidos / total Comunitarios	Total contratos	Indefinidos	Indefinidos / total Extracomunitarios	Total contratos	Indefinidos	Indefinidos / total Españoles
ene-14	8.995	2.039	22,67	16.265	4.186	25,74	111.963	15.716	14,04
feb-14	9.347	2.270	24,29	16.109	4.870	30,23	103.158	15.509	15,03
mar-14	10.049	2.410	23,98	17.628	5.197	29,48	111.695	17.440	15,61
abr-14	9.602	2.339	24,36	16.688	4.769	28,58	114.691	18.035	15,72
may-14	9.774	2.063	21,11	18.199	4.647	25,53	125.453	16.488	13,14
jun-14	10.733	1.785	16,63	19.073	4.448	23,32	143.690	17.038	11,86
jul-14	11.156	1.805	16,18	20.782	4.498	21,64	154.025	17.954	11,66
ago-14	6.967	1.117	16,03	14.224	3.073	21,60	92.727	10.773	11,62
sep-14	12.261	2.491	20,32	20.942	5.512	26,32	155.993	23.982	15,37
oct-14	13.170	3.117	23,67	22.009	6.282	28,54	167.821	27.176	16,19
nov-14	10.048	2.216	22,05	17.758	5.105	28,75	132.568	19.283	14,55
dic-14	9.052	1.813	20,03	17.204	4.276	24,85	135.236	16.107	11,91
ene-15	9.617	2.079	21,62	17.070	4.493	26,32	129.164	20.344	15,75
feb-15	9.983	2.349	23,53	17.070	5.143	30,13	123.687	20.009	16,18
mar-15	11.121	2.370	21,31	20.158	5.772	28,63	139.405	23.272	16,69
abr-15	10.120	2.220	21,94	18.253	5.070	27,78	131.692	20.390	15,48
may-15	10.848	2.245	20,70	20.080	5.281	26,30	147.555	20.766	14,07
jun-15	11.959	2.189	18,30	21.639	5.237	24,20	169.908	22.263	13,10
jul-15	11.893	1.924	16,18	22.151	4.730	21,35	171.483	20.393	11,89
ago-15	7.612	1.345	17,67	15.590	3.344	21,45	105.117	12.630	12,02
sep-15	13.688	2.952	21,57	23.135	5.891	25,46	179.169	27.896	15,57
oct-15	13.482	2.996	22,22	23.248	5.998	25,80	182.448	26.818	14,70
nov-15	11.784	2.577	21,87	20.898	5.497	26,30	161.782	22.889	14,15
dic-15	10.061	2.008	19,96	19.051	4.451	23,36	156.776	18.802	11,99
ene-16	9.782	2.275	23,26	16.806	4.552	27,09	133.523	21.742	16,28
feb-16	11.176	2.720	24,34	19.577	5.729	29,26	143.330	23.796	16,60
mar-16	11.292	2.678	23,72	20.345	5.684	27,94	148.228	23.637	15,95
abr-16	11.345	2.611	23,01	20.526	5.613	27,35	151.219	24.036	15,89
may-16	11.841	2.507	21,17	22.247	5.621	25,27	164.317	22.516	13,70
jun-16	13.044	2.500	19,17	24.421	5.603	22,94	190.244	25.188	13,24
jul-16	11.355	2.075	18,27	22.926	4.913	21,43	171.344	22.475	13,12
ago-16	8.959	1.628	18,17	19.029	3.792	19,93	122.315	15.972	13,06
sep-16	14.416	3.250	22,54	25.355	6.142	24,22	191.021	30.017	15,71
oct-16	13.721	3.314	24,15	24.009	6.151	25,62	188.045	29.173	15,51
nov-16									
dic-16									

% de contratos indefinidos s/total contratos de españoles y extranjeros en Madrid

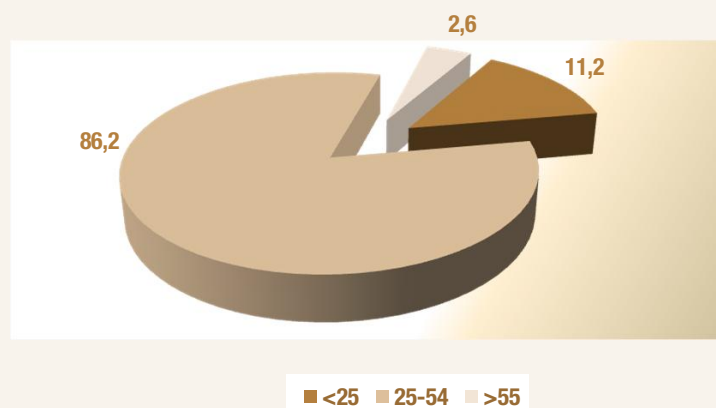


Fuente: SEPE y elaboración propia

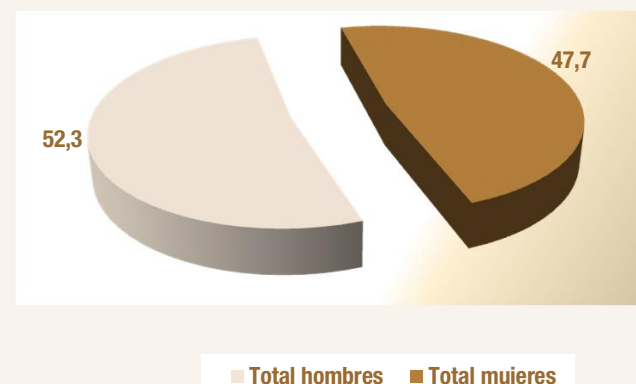
Contratos a extranjeros en Madrid por sexo, edad y país de procedencia									Octubre 2016			
País de procedencia	Hombres				Mujeres				Total			
	<25	25-54	>55	Total hombres	<25	25-54	>55	Total mujeres	<25	25-54	>55	Total
Español	19.574	70.981	5.141	95.696	21.992	65.451	4.906	92.349	41.566	136.432	10.047	188.045
Comunitarios												
Unión Europea (menos España)												
Alemania	6	84	9	99	21	84	5	110	27	168	14	209
Austria	0	8	1	9	2	10	0	12	2	18	1	21
Bélgica	5	23	0	28	0	22	5	27	5	45	5	55
Bulgaria	77	395	28	500	66	399	47	512	143	794	75	1.012
Chipre	1	1	0	2	1	2	0	3	2	3	0	5
Croacia	1	5	0	6	1	4	0	5	2	9	0	11
Dinamarca	1	8	0	9	2	1	0	3	3	9	0	12
Eslovaquia	0	1	0	1	3	14	0	17	3	15	0	18
Eslovenia	0	4	0	4	0	6	0	6	0	10	0	10
Estonia	0	2	0	2	2	10	0	12	2	12	0	14
Finlandia	0	1	0	1	2	8	0	10	2	9	0	11
Francia	38	164	9	211	46	229	13	288	84	393	22	499
Grecia	2	16	0	18	4	28	0	32	6	44	0	50
Hungría	1	5	1	7	1	39	0	40	2	44	1	47
Irlanda	15	60	6	81	10	44	1	55	25	104	7	136
Italia	86	639	32	757	98	495	25	618	184	1.134	57	1.375
Letonia	1	3	0	4	0	5	0	5	1	8	0	9
Lituania	2	17	1	20	10	18	1	29	12	35	2	49
Luxemburgo	0	0	1	1	0	0	1	1	0	0	2	2
Malta	0	2	0	2	0	0	0	0	0	2	0	2
Países bajos	4	27	2	33	10	31	3	44	14	58	5	77
Polonia	65	219	17	301	63	296	18	377	128	515	35	678
Portugal	39	311	14	364	51	203	11	265	90	514	25	629
Reino Unido	49	341	37	427	56	225	27	308	105	566	64	735
República Checa	0	6	0	6	2	20	0	22	2	26	0	28
Rumania	559	3.186	139	3.884	493	3.420	186	4.099	1.052	6.606	325	7.983
Suecia	1	7	0	8	2	10	1	13	3	17	1	21
Total Unión Europea	953	5.535	297	6.785	946	5.623	344	6.913	1.899	11.158	641	13.698
Espacio Económ. Europ. + Suiza												
ISLANDIA	0	1	0	1	0	0	0	0	0	1	0	1
NORUEGA	0	2	0	2	3	4	0	7	3	6	0	9
SUIZA	0	4	0	4	2	7	0	9	2	11	0	13
LIECHTENSTEIN	0	0	0	0	0	0	0	0	0	0	0	0
Total EEE+Suiza	0	7	0	7	5	11	0	16	5	18	0	23
Total comunitarios	953	5.542	297	6.792	951	5.634	344	6.929	1.904	11.176	641	13.721

Contratos a extranjeros en Madrid por sexo, edad y país de procedencia									Octubre 2016			
País de procedencia	Hombres				Mujeres				Total			
	<25	25-54	>55	Total hombres	<25	25-54	>55	Total mujeres	<25	25-54	>55	Total
Extracomunitarios												
Ecuador	237	1.144	47	1.428	184	902	48	1.134	421	2.046	95	2.562
Colombia	216	771	48	1.035	193	760	51	1.004	409	1.531	99	2.039
Perú	108	677	46	831	62	648	50	760	170	1.325	96	1.591
Marruecos	189	1.703	40	1.932	150	553	21	724	339	2.256	61	2.656
China	224	760	43	1.027	176	444	14	634	400	1.204	57	1.661
República Dominicana	196	686	13	895	160	640	19	819	356	1.326	32	1.714
Bolivia	44	417	15	476	72	638	35	745	116	1.055	50	1.221
Ucrania	87	312	47	446	67	453	100	620	154	765	147	1.066
Argentina	20	226	12	258	19	178	14	211	39	404	26	469
Filipinas	23	230	12	265	39	373	18		62	603	30	695
Resto países extracomunitarios	461	3.600	136	4.197	417	3.575	146	4.568	878	7.175	282	8.335
Total extracomunitarios	1.805	10.526	459	12.790	1.539	9.164	516	11.219	3.344	19.690	975	24.009
Total extranjeros	2.758	16.068	756	19.582	2.490	14.798	860	18.148	5.248	30.866	1.616	37.730

Contratos extranjeros por edad Octubre 2016



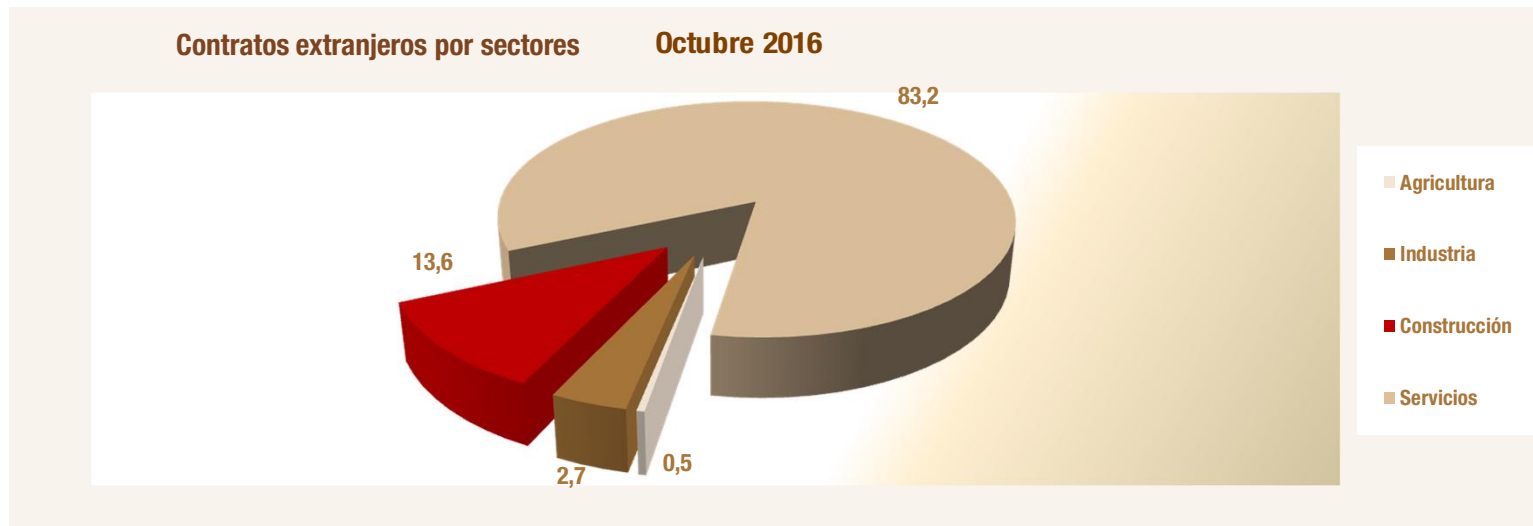
Contratos extranjeros por género Octubre 2016



Fuentes: SEPE y elaboración propia

Contratos a extranjeros en Madrid por sectores y país de procedencia					Octubre 2016
País de procedencia	Agricultura	Industria	Construcción	Servicios	Total sectores
Español	553	9.418	8.218	169.856	188.045
Comunitarios					
Unión Europea (menos España)					
Alemania	0	6	2	201	209
Austria	0	0	0	21	21
Bélgica	0	0	0	55	55
Bulgaria	1	22	116	873	1.012
Chipre	0	0	0	5	5
Croacia	0	0	0	11	11
Dinamarca	0	0	0	12	12
Eslovaquia	0	0	5	13	18
Eslovenia	0	0	0	10	10
Estonia	0	0	0	14	14
Finlandia	0	0	0	11	11
Francia	0	15	7	477	499
Grecia	0	1	0	49	50
Hungría	0	1	0	46	47
Irlanda	0	0	0	136	136
Italia	0	30	22	1.323	1.375
Letonia	0	0	0	9	9
Lituania	0	0	7	42	49
Luxemburgo	0	0	0	2	2
Malta	0	0	0	2	2
Países bajos	0	1	0	76	77
Polonia	3	29	111	535	678
Portugal	0	38	55	536	629
Reino Unido	0	5	2	728	735
República Checa	0	1	0	27	28
Rumania	70	474	1.681	5.758	7.983
Suecia	0	1	0	20	21
Total Unión Europea	74	624	2.008	10.992	13.698
Espacio Económ. Europ. + Suiza					
ISLANDIA	0	0	0	1	1
NORUEGA	0	0	1	8	9
SUIZA	0	0	0	13	13
LIECHTENSTEIN	0	0	0	0	0
Total EEE+Suiza	0	0	1	22	23
Total comunitarios	74	624	2.009	11.014	13.721

Contratos a extranjeros en Madrid por sectores y país de procedencia					Octubre 2016
País de procedencia	Agricultura	Industria	Construcción	Servicios	Total sectores
Extracomunitarios					
Ecuador	0	93	456	2.013	2.562
Colombia	0	59	125	1.855	2.039
Perú	3	52	140	1.396	1.591
Marruecos	45	150	507	1.954	2.656
China	0	95	71	1.495	1.661
República Dominicana	2	26	133	1.553	1.714
Bolivia	4	22	153	1.042	1.221
Ucrania	1	46	183	836	1.066
Argentina	1	11	13	444	469
Filipinas	0	2	2	691	695
Resto países extracomunitarios	23	295	488	7.529	8.335
Total extracomunitarios	79	851	2.271	20.808	24.009
Total extranjeros	153	1.475	4.280	31.822	37.730



Fuentes: SEPE y elaboración propia

Parados extranjeros frente a total de parados. Variaciones. Serie Madrid

Madrid	Total parados	Parados extranjeros			Peso extr. Total	s/	Variaciones mensuales				Variaciones anuales			
		Total	Comunitarios	Extra-comunitarios			Total		Extranjeros		Total		Extranjeros	
							Absoluta	Tasa	Absoluta	Tasa	Absoluta	Tasa	Absoluta	Tasa
ene-14	547.353	91.492	32.335	59.157	16,72	11.790	2,20	2.772	3,12	-14.566	-2,59	-7.463	-7,54	
feb-14	549.514	93.146	33.982	59.164	16,95	2.161	0,39	1.654	1,81	-20.525	-3,60	-7.279	-7,25	
mar-14	546.879	93.721	34.956	58.765	17,14	-2.635	-0,48	575	0,62	-24.872	-4,35	-7.047	-6,99	
abr-14	535.914	91.256	34.213	57.043	17,03	-10.965	-2,01	-2.465	-2,63	-33.116	-5,82	-8.209	-8,25	
may-14	520.863	87.866	33.139	54.727	16,87	-15.051	-2,81	-3.390	-3,71	-39.697	-7,08	-8.976	-9,27	
jun-14	505.428	84.531	31.997	52.534	16,72	-15.435	-2,96	-3.335	-3,80	-40.416	-7,40	-9.321	-9,93	
jul-14	505.978	82.347	31.690	50.657	16,27	550	0,11	-2.184	-2,58	-36.422	-6,71	-8.625	-9,48	
ago-14	508.153	80.562	31.315	49.247	15,85	2.175	0,43	-1.785	-2,17	-35.752	-6,57	-8.492	-9,54	
sep-14	510.581	81.856	31.466	50.390	16,03	2.428	0,48	1.294	1,61	-37.120	-6,78	-8.084	-8,99	
oct-14	516.048	83.483	31.933	51.550	16,18	5.467	1,07	1.627	1,99	-36.710	-6,64	-7.555	-8,30	
nov-14	512.177	83.553	31.888	51.665	16,31	-3.871	-0,75	70	0,08	-38.092	-6,92	-7.706	-8,44	
dic-14	498.649	82.030	31.550	50.480	16,45	-13.528	-2,64	-1.523	-1,82	-36.914	-6,89	-6.690	-7,54	
ene-15	506.037	83.540	32.031	51.509	16,51	7.388	1,48	1.510	1,84	-41.316	-7,55	-7.952	-8,69	
feb-15	508.448	84.419	32.165	52.254	16,60	2.411	0,48	879	1,05	-41.066	-7,47	-8.727	-9,37	
mar-15	503.441	83.803	31.882	51.921	16,65	-5.007	-0,98	-616	-0,73	-43.438	-7,94	-9.918	-10,58	
abr-15	491.281	81.240	30.900	50.340	16,54	-12.160	-2,42	-2.563	-3,06	-44.633	-8,33	-10.016	-10,98	
may-15	475.184	78.109	29.761	48.348	16,44	-16.097	-3,28	-3.131	-3,85	-45.679	-8,77	-9.757	-11,10	
jun-15	461.094	75.102	28.857	46.245	16,29	-14.090	-2,97	-3.007	-3,85	-44.334	-8,77	-9.429	-11,15	
jul-15	454.661	72.247	28.343	43.904	15,89	-6.433	-1,40	-2.855	-3,80	-51.317	-10,14	-10.100	-12,27	
ago-15	458.696	71.478	28.266	43.212	15,58	4.035	0,89	-769	-1,06	-49.457	-9,73	-9.084	-11,28	
sep-15	460.986	73.038	28.620	44.418	15,84	2.290	0,50	1.560	2,18	-49.595	-9,71	-8.818	-10,77	
oct-15	466.314	74.875	28.863	46.012	16,06	5.328	1,16	1.837	2,52	-49.734	-9,64	-8.608	-10,31	
nov-15	461.636	75.457	28.948	46.509	16,35	-4.678	-1,00	582	0,78	-50.541	-9,87	-8.096	-9,69	
dic-15	452.352	73.880	28.571	45.309	16,33	-9.284	-2,01	-1.577	-2,09	-46.297	-9,28	-8.150	-9,94	
ene-16	460.330	74.891	28.971	45.920	16,27	7.978	1,76	1.011	1,37	-45.707	-9,03	-8.649	-10,35	
feb-16	462.540	75.226	29.019	46.207	16,26	2.210	0,48	335	0,45	-45.908	-9,03	-9.193	-10,89	
mar-16	458.434	75.090	28.862	46.228	16,38	-4.106	-0,89	-136	-0,18	-45.007	-8,94	-8.713	-10,40	
abr-16	450.003	73.915	28.334	45.581	16,43	-8.431	-1,84	-1.175	-1,56	-41.278	-8,40	-7.325	-9,02	
may-16	437.366	71.146	27.404	43.742	16,27	-12.637	-2,81	-2.769	-3,75	-37.818	-7,96	-6.963	-8,91	
jun-16	425.540	68.518	26.520	41.998	16,10	-11.826	-2,70	-2.628	-3,69	-35.554	-7,71	-6.584	-8,77	
jul-16	418.405	65.729	26.053	39.676	15,71	-7.135	-1,68	-2.789	-4,07	-36.256	-7,97	-6.518	-9,02	
ago-16	421.564	64.736	25.998	38.738	15,36	3.159	0,76	-993	-1,51	-37.132	-8,10	-6.742	-9,43	
sep-16	419.532	65.871	26.019	39.852	15,70	-2.032	-0,48	1.135	1,75	-41.454	-8,99	-7.167	-9,81	
oct-16	420.305	66.988	26.000	40.988	15,94	773	0,18	1.117	1,70	-46.009	-9,87	-7.887	-10,53	
nov-16														
dic-16														

Fuente: SEPE y elaboración propia

Parados extranjeros frente a total de parados. Variaciones. Serie España

España	Total parados	Parados extranjeros			Peso extr. s/ Total	Variaciones mensuales				Variaciones anuales			
		Total	Comunitarios	Extra-comunitarios		Total		Extranjeros		Total		Extranjeros	
						Absoluta	Tasa	Absoluta	Tasa	Absoluta	Tasa	Absoluta	Tasa
ene-14	4.814.435	569.636	192.291	377.345	11,83	113.097	2,41	13.908	2,50	-166.343	-3,34	-52.843	-8,49
feb-14	4.812.486	576.162	198.309	377.853	11,97	-1.949	-0,04	6.526	1,15	-227.736	-4,52	-51.908	-8,26
mar-14	4.795.866	580.761	202.693	378.068	12,11	-16.620	-0,35	4.599	0,80	-239.377	-4,75	-43.622	-6,99
abr-14	4.684.301	562.665	195.951	366.714	12,01	-111.565	-2,33	-18.096	-3,12	-304.892	-6,11	-49.922	-8,15
may-14	4.572.385	540.542	188.111	352.431	11,82	-111.916	-2,39	-22.123	-3,93	-318.543	-6,51	-48.569	-8,24
jun-14	4.449.701	528.238	184.327	343.911	11,87	-122.684	-2,68	-12.304	-2,28	-313.979	-6,59	-46.001	-8,01
jul-14	4.419.860	518.566	183.669	334.897	11,73	-29.841	-0,67	-9.672	-1,83	-278.954	-5,94	-40.149	-7,19
ago-14	4.427.930	508.422	181.769	326.653	11,48	8.070	0,18	-10.144	-1,96	-270.853	-5,76	-39.047	-7,13
sep-14	4.447.650	509.817	179.470	330.347	11,46	19.720	0,45	1.395	0,27	-276.705	-5,86	-37.799	-6,90
oct-14	4.526.804	529.321	187.276	342.045	11,69	79.154	1,78	19.504	3,83	-284.579	-5,91	-30.600	-5,47
nov-14	4.512.116	533.017	189.478	343.539	11,81	-14.688	-0,32	3.696	0,70	-296.792	-6,17	-34.777	-6,12
dic-14	4.447.711	530.991	188.699	342.292	11,94	-64.405	-1,43	-2.026	-0,38	-253.627	-5,39	-24.737	-4,45
ene-15	4.525.691	543.199	190.782	352.417	12,00	77.980	1,75	12.208	2,30	-288.744	-6,00	-26.437	-4,64
feb-15	4.512.153	546.229	190.698	355.531	12,11	-13.538	-0,30	3.030	0,56	-300.333	-6,24	-29.933	-5,20
mar-15	4.451.939	538.304	186.872	351.432	12,09	-60.214	-1,33	-7.925	-1,45	-343.927	-7,17	-42.457	-7,31
abr-15	4.333.016	518.769	178.880	339.889	11,97	-118.923	-2,67	-19.535	-3,63	-351.285	-7,50	-43.896	-7,80
may-15	4.215.031	495.712	170.141	325.571	11,76	-117.985	-2,72	-23.057	-4,44	-357.354	-7,82	-44.830	-8,29
jun-15	4.120.304	487.274	168.442	318.832	11,83	-94.727	-2,25	-8.438	-1,70	-329.397	-7,40	-40.964	-7,75
jul-15	4.046.276	470.863	166.406	304.457	11,64	-74.028	-1,80	-16.411	-3,37	-373.584	-8,45	-47.703	-9,20
ago-15	4.067.955	464.171	165.624	298.547	11,41	21.679	0,54	-6.692	-1,42	-359.975	-8,13	-44.251	-8,70
sep-15	4.094.042	466.378	163.835	302.543	11,39	26.087	0,64	2.207	0,48	-353.608	-7,95	-43.439	-8,52
oct-15	4.176.369	486.630	170.579	316.051	11,65	82.327	2,01	20.252	4,34	-350.435	-7,74	-42.691	-8,07
nov-15	4.149.298	493.551	174.495	319.056	11,89	-27.071	-0,65	6.921	1,42	-362.818	-8,04	-39.466	-7,40
dic-15	4.093.508	487.217	173.248	313.969	11,90	-55.790	-1,34	-6.334	-1,28	-354.203	-7,96	-43.774	-8,24
ene-16	4.150.755	488.985	172.146	316.839	11,78	57.247	1,40	1.768	0,36	-374.936	-8,28	-54.214	-9,98
feb-16	4.152.986	491.290	171.610	319.680	11,83	2.231	0,05	2.305	0,47	-359.167	-7,96	-54.939	-10,06
mar-16	4.094.770	483.391	167.434	315.957	11,81	-58.216	-1,40	-7.899	-1,61	-357.169	-8,02	-54.913	-10,20
abr-16	4.011.171	472.390	163.397	308.993	11,78	-83.599	-2,04	-11.001	-2,28	-321.845	-7,43	-46.379	-8,94
may-16	3.891.403	452.291	156.290	296.001	11,62	-119.768	-2,99	-20.099	-4,25	-323.628	-7,68	-43.421	-8,76
jun-16	3.767.054	441.270	154.474	286.796	11,71	-124.349	-3,20	-11.021	-2,44	-353.250	-8,57	-46.004	-9,44
jul-16	3.683.061	424.234	151.905	272.329	11,52	-83.993	-2,23	-17.036	-3,86	-363.215	-8,98	-46.629	-9,90
ago-16	3.697.496	416.772	151.335	265.437	11,27	14.435	0,39	-7.462	-1,76	-370.459	-9,11	-47.399	-10,21
sep-16	3.720.297	420.321	149.745	270.576	11,30	22.801	0,62	3.549	0,85	-373.745	-9,13	-46.057	-9,88
oct-16	3.764.982	433.133	153.703	279.430	11,50	44.685	1,20	12.812	3,05	-411.387	-9,85	-53.497	-10,99
nov-16													
dic-16													

Fuente: SEPE y elaboración propia

Octubre 2016		Parados extranjeros en Madrid por sexo y edad										
Total de extranjeros												
Año 2016	Hombres				Mujeres				Total			
	< 25	25 - 54	> 55	Total	< 25	25 - 54	> 55	Total	< 25	25 - 54	> 55	Total
Enero	2.132	32.707	5.949	40.788	2.098	28.648	3.357	34.103	4.230	61.355	9.306	74.891
Febrero	2.244	32.602	5.912	40.758	2.205	28.893	3.370	34.468	4.449	61.495	9.282	75.226
Marzo	2.286	32.236	5.898	40.420	2.244	29.031	3.395	34.670	4.530	61.267	9.293	75.090
Abril	2.221	31.456	5.922	39.599	2.173	28.710	3.433	34.316	4.394	60.166	9.355	73.915
Mayo	2.035	29.899	5.897	37.831	2.045	27.831	3.439	33.315	4.080	57.730	9.336	71.146
Junio	1.811	28.329	5.765	35.905	1.895	27.272	3.446	32.613	3.706	55.601	9.211	68.518
Julio	1.672	27.021	5.596	34.289	1.754	26.251	3.435	31.440	3.426	53.272	9.031	65.729
Agosto	1.605	26.431	5.552	33.588	1.722	26.048	3.378	31.148	3.327	52.479	8.930	64.736
Septiembre	1.785	26.582	5.602	33.969	1.869	26.606	3.427	31.902	3.654	53.188	9.029	65.871
Octubre	1.871	26.948	5.663	34.482	1.936	27.073	3.497	32.506	3.807	54.021	9.160	66.988
Noviembre												
Diciembre												
Total	19.662	294.211	57.756	371.629	19.941	276.363	34.177	330.481	39.603	570.574	91.933	702.110

Extranjeros Comunitarios												
Año 2016	Hombres				Mujeres				Total			
	< 25	25 - 54	> 55	Total	< 25	25 - 54	> 55	Total	< 25	25 - 54	> 55	Total
Enero	697	11.930	2.846	15.473	657	11.297	1.544	13.498	1.354	23.227	4.390	28.971
Febrero	744	11.797	2.853	15.394	673	11.379	1.573	13.625	1.417	23.176	4.426	29.019
Marzo	751	11.607	2.841	15.199	679	11.421	1.563	13.663	1.430	23.028	4.404	28.862
Abril	710	11.311	2.853	14.874	664	11.213	1.583	13.460	1.374	22.524	4.436	28.334
Mayo	652	10.768	2.830	14.250	645	10.913	1.596	13.154	1.297	21.681	4.426	27.404
Junio	572	10.219	2.790	13.581	588	10.735	1.616	12.939	1.160	20.954	4.406	26.520
Julio	545	10.011	2.743	13.299	566	10.554	1.634	12.754	1.111	20.565	4.377	26.053
Agosto	542	9.934	2.719	13.195	580	10.595	1.628	12.803	1.122	20.529	4.347	25.998
Septiembre	599	9.832	2.740	13.171	646	10.557	1.645	12.848	1.245	20.389	4.385	26.019
Octubre	621	9.754	2.755	13.130	656	10.539	1.675	12.870	1.277	20.293	4.430	26.000
Noviembre												
Diciembre												
Total	6.433	107.163	27.970	141.566	6.354	109.203	16.057	131.614	12.787	216.366	44.027	273.180

Extranjeros Extracomunitarios												
Año 2016	Hombres				Mujeres				Total			
	< 25	25 - 54	> 55	Total	< 25	25 - 54	> 55	Total	< 25	25 - 54	> 55	Total
Enero	1.435	20.777	3.103	25.315	1.441	17.351	1.813	20.605	2.876	38.128	4.916	45.920
Febrero	1.500	20.805	3.059	25.364	1.532	17.514	1.797	20.843	3.032	38.319	4.856	46.207
Marzo	1.535	20.629	3.057	25.221	1.565	17.610	1.832	21.007	3.100	38.239	4.889	46.228
Abril	1.511	20.145	3.069	24.725	1.509	17.497	1.850	20.856	3.020	37.642	4.919	45.581
Mayo	1.383	19.131	3.067	23.581	1.400	16.918	1.843	20.161	2.783	36.049	4.910	43.742
Junio	1.239	18.110	2.975	22.324	1.307	16.537	1.830	19.674	2.546	34.647	4.805	41.998
Julio	1.127	17.010	2.853	20.990	1.188	15.697	1.801	18.686	2.315	32.707	4.654	39.676
Agosto	1.063	16.497	2.833	20.393	1.142	15.453	1.750	18.345	2.205	31.950	4.583	38.738
Septiembre	1.186	16.750	2.862	20.798	1.223	16.049	1.782	19.054	2.409	32.799	4.644	39.852
Octubre	1.250	17.194	2.908	21.352	1.280	16.534	1.822	19.636	2.530	33.728	4.730	40.988
Noviembre												
Diciembre												
Total	13.229	187.048	29.786	230.063	13.587	167.160	18.120	198.867	26.816	354.208	47.906	428.930

Fuente: SEPE y elaboración propia

Parados extranjeros en Madrid por ramas de actividad y zona de procedencia					Octubre 2016	
Ramas de actividad CNAE-09	Zona de procedencia					
	Comunitarios		Extracomunitarios		Total extranjeros	
	Absoluto	Peso s/ total com.	Absoluto	Peso s/ total no com.	Absoluto	Peso s/ total extranjeros
A. Agricultura, ganadería, silvicultura y pesca	490	1,88	913	2,23	1.403	2,09
B. Industrias extractivas	36	0,14	28	0,07	64	0,10
C. Industria manufacturera	1.479	5,69	1.435	3,50	2.914	4,35
D. Suministro de energía eléctrica, gas, vapor y aire acondicionado	14	0,05	6	0,01	20	0,03
E. Suministro de agua, actividades de saneamiento, gestión de residuos y descontaminación	108	0,42	184	0,45	292	0,44
F. Construcción	5.153	19,82	6.838	16,68	11.991	17,90
G. Comercio al por mayor y al por menor; reparación de vehículos de motor y motocicletas	2.597	9,99	4.133	10,08	6.730	10,05
H. Transporte y almacenamiento	1.029	3,96	1.115	2,72	2.144	3,20
I. Hostelería	3.357	12,91	5.539	13,51	8.896	13,28
J. Información y comunicaciones	451	1,73	596	1,45	1.047	1,56
K. Actividades financieras y de seguros	121	0,47	101	0,25	222	0,33
L. Actividades inmobiliarias	152	0,58	167	0,41	319	0,48
M. Actividades profesionales, científicas y técnicas	2.676	10,29	3.593	8,77	6.269	9,36
N. Actividades administrativas y servicios auxiliares	3.321	12,77	5.912	14,42	9.233	13,78
O. Administración Pública y defensa; Seguridad Social obligatoria	238	0,92	428	1,04	666	0,99
P. Educación	411	1,58	410	1,00	821	1,23
Q. Actividades sanitarias y de servicios sociales	664	2,55	1.167	2,85	1.831	2,73
R. Actividades artísticas, recreativas y de entretenimiento	372	1,43	457	1,11	829	1,24
S. Otros servicios	562	2,16	1.139	2,78	1.701	2,54
T. Actividades de los hogares como empleadores de personal doméstico; actividades de los hogares como productores de bienes	1.120	4,31	2.508	6,12	3.628	5,42
U. Actividades de organizaciones y organismos extraterritoriales	9	0,03	17	0,04	26	0,04
SIN DATO	0		0		0	
X. Sin empleo anterior	1.640	6,31	4.302	10,50	5.942	8,87
Total	26.000	100,00	40.988	100,00	66.988	100,00

Parados extranjeros en Madrid por ramas de actividad y sexo					Octubre 2016	
Ramas de actividad CNAE-09	Sexo					
	Hombres		Mujeres		Total extranjeros	
	Absoluto	Peso s/ total hombres	Absoluto	Peso s/ total mujeres	Absoluto	Peso s/ total extranjeros
A. Agricultura, ganadería, silvicultura y pesca	1.116	3,24	287	0,88	1.403	2,09
B. Industrias extractivas	38	0,11	26	0,08	64	0,10
C. Industria manufacturera	1.854	5,38	1.060	3,26	2.914	4,35
D. Suministro de energía eléctrica, gas, vapor y aire acondicionado	18	0,05	2	0,01	20	0,03
E. Suministro de agua, actividades de saneamiento, gestión de residuos y descontaminación	201	0,58	91	0,28	292	0,44
F. Construcción	11.196	32,47	795	2,45	11.991	17,90
G. Comercio al por mayor y al por menor; reparación de vehículos de motor y motocicletas	3.391	9,83	3.339	10,27	6.730	10,05
H. Transporte y almacenamiento	1.569	4,55	575	1,77	2.144	3,20
I. Hostelería	3.265	9,47	5.631	17,32	8.896	13,28
J. Información y comunicaciones	564	1,64	483	1,49	1.047	1,56
K. Actividades financieras y de seguros	96	0,28	126	0,39	222	0,33
L. Actividades inmobiliarias	174	0,50	145	0,45	319	0,48
M. Actividades profesionales, científicas y técnicas	2.408	6,98	3.861	11,88	6.269	9,36
N. Actividades administrativas y servicios auxiliares	4.297	12,46	4.936	15,18	9.233	13,78
O. Administración Pública y defensa; Seguridad Social obligatoria	394	1,14	272	0,84	666	0,99
P. Educación	252	0,73	569	1,75	821	1,23
Q. Actividades sanitarias y de servicios sociales	300	0,87	1.531	4,71	1.831	2,73
R. Actividades artísticas, recreativas y de entretenimiento	473	1,37	356	1,10	829	1,24
S. Otros servicios	635	1,84	1.066	3,28	1.701	2,54
T. Actividades de los hogares como empleadores de personal doméstico; actividades de los hogares como productores de bienes	553	1,60	3.075	9,46	3.628	5,42
U. Actividades de organizaciones y organismos extraterritoriales	12	0,03	14	0,04	26	0,04
SIN DATO	0		0		0	
X. Sin empleo anterior	1.676	4,86	4.266	13,12	5.942	8,87
Total	34.482	100,00	32.506	100,00	66.988	100,00

Fuente: SEPE y elaboración propia

Paro registrado de extranjeros en Madrid por localidades, sexo, edad y sector de actividad económica

Octubre 2016

Localidades	Total	Sexo y edad								Sectores				
		Hombres				Mujeres				Agric.	Indust.	Constr.	Servic.	S/E Anterior
		<25	25-54	>55	Total	<25	25-54	>55	Total					
La Acebeda														
Ajalvir	28	1	11		12		14	2	16		3	3	21	1
Alameda del Valle	1						1		1				1	
El Álamo	26		12	3	15	2	8	1	11	1		3	20	2
Alcalá de Henares	2.184	45	764	276	1.085	51	884	164	1.099	22	190	525	1.282	165
Alcobendas	198	7	80	13	100	7	77	14	98	4	15	9	159	11
Alcorcón	517	8	210	45	263	17	202	35	254	10	39	110	327	31
Aldea del Fresno	6		4		4		2		2				5	1
Algete	74	3	31	6	40	2	27	5	34	1	4	17	50	2
Alpedrete	61	1	20	8	29		30	2	32		2	11	45	3
Ambite	7		1		1		6		6				6	1
Anchuelo	6	1	1	1	3		3		3			3	2	1
Aranjuez	331	9	107	26	142	17	157	15	189	14	27	44	227	19
Arganda del Rey	1.239	31	380	178	589	26	545	79	650	35	214	301	609	80
Arroyomolinos	63	1	19	1	21	3	37	2	42	1	2	7	50	3
El Atazar														
Batrés														
Becerril de la Sierra	16	1	7		8		8		8		3	1	12	
Belmonte de Tajo	7		3		3		4		4	1	1		4	1
Berzosa del Lozoya	3		2		2		1		1				3	
El Berrueco	4		2	1	3		1		1	1			3	
Boadilla del Monte	69	1	32	5	38	1	23	7	31		4	6	56	3
El Boalo	47	2	18	3	23		22	2	24	1	1	9	35	1
Braojos	1		1		1							1		
Brea de Tajo	1						1		1				1	
Brunete	79	5	37	5	47		26	6	32		7	20	50	2
Buitrago del Lozoya	31	1	11	1	13		12	6	18	4	2	3	22	
Bustarviejo	14		5		5		8	1	9			1	11	2
Cabanillas de la Sierra	2		2		2								2	
La Cabrera	22		7	1	8	1	12	1	14		3	1	17	1

Localidades	Total	Sexo y edad								Sectores				
		Hombres				Mujeres				Agric.	Indust.	Constr.	Servic.	S/E Anterior
		<25	25-54	>55	Total	<25	25-54	>55	Total					
Cadalso de los Vidrios	33	1	12	3	16		16	1	17	2	2	9	20	
Camarma de Esteruelas	35	1	4	3	8	1	24	2	27		8		25	2
Campo Real	81	2	29	6	37	3	41		44		13	13	51	4
Canencia	5		1	2	3		2		2				5	
Carabaña	33		14	1	15	1	14	3	18	3	2	6	19	3
Casarrubuelos	13		3	2	5	1	6	1	8		2	4	6	1
Cenicientos	13	1	6		7		6		6		1		12	
Cercedilla	24		7	4	11	2	7	4	13	1	2	3	16	2
Cervera de Buitrago	3		2		2		1		1				3	
Ciempozuelos	182	4	72	10	86	5	75	16	96		22	34	119	7
Cobeña	47	3	18	5	26		19	2	21	1	10	9	24	3
Colmenar del Arroyo	6	1	5		6				6	1		1	4	
Colmenar de Oreja	42	3	16	4	23		16	3	19	2	4	15	21	
Colmenarejo	36		16	2	18		14	4	18	1	2	8	25	
Colmenar Viejo	192	3	75	28	106	6	70	10	86	3	10	31	141	7
Collado Mediano	46	1	17	2	20	2	21	3	26	1	2	9	28	6
Collado Villalba	451	16	159	44	219	8	183	41	232	3	15	69	341	23
Corpa	4		1		1		3		3		1	1	2	
Coslada	998	23	406	162	591	33	327	47	407	12	37	341	567	41
Cubas de la Sagra	14		6	1	7		6	1	7	1	3	4	3	3
Chapinería	9		2		2	3			7			1	7	1
Chinchón	31	2	10	3	15		12	4	16	3	3	4	21	
Daganzo de Arriba	35		11	2	13	2	19	1	22	2	1	5	24	3
El Escorial	50		20	7	27		21	2	23		2	7	39	2
Estremera	16	1	4	1	6		8	2	10		1	3	11	1
Fresnedillas	20		9	3	12		7	1	8		1	6	12	1
Fresno de Torote	9						8	1	9				9	
Fuenlabrada	479	18	178	42	238	13	200	28	241	7	36	105	306	25
Fuente el Saz de Jarama	33		17	2	19	1	11	2	14	1	5	5	19	3
Fuentidueña de Tajo	13		3	2	5		6	2	8	3	2	2	6	

Localidades	Total	Sexo y edad								Sectores				
		Hombres				Mujeres				Agric.	Indust.	Constr.	Servic.	S/E Anterior
		<25	25-54	>55	Total	<25	25-54	>55	Total					
Galapagar	160	4	59	23	86	4	67	3	74	10	5	29	107	9
Garganta de los Montes	1						1		1				1	
Gargantilla del Lozoya	2	1		1	2							1	1	
Gascones	2	1			1			1	1				2	
Getafe	854	24	300	68	392	31	356	75	462	13	43	184	563	51
Griñón	24	1	4	1	6	1	17		18	1	1		18	4
Guadalupe de la Sierra	27	1	6	4	11		15	1	16		1	4	20	2
Guadarrama	62	1	24	9	34		21	7	28	1	3	19	38	1
La Hiruela														
Horcajo de la Sierra	1						1		1				1	
Horcajuelo de la Sierra														
Hoyo de Manzanares	11		3	2	5		3	3	6			1	10	
Humanes de Madrid	75	3	26	5	34	1	34	6	41		12	11	48	4
Leganés	606	12	225	61	298	15	246	47	308	4	28	135	397	42
Loeches	47		18	6	24		21	2	23	2	9	12	23	1
Lozoya	11		4		4		6	1	7			2	9	
Madarcos														
Madrid	9.013	190	3.555	964	4.709	218	3.468	618	4.304	161	336	1.640	6.261	615
Majadahonda	91	2	40	5	47	3	35	6	44		5	8	73	5
Manzanares el Real	30		14	2	16		14		14			4	25	1
Meco	130	1	54	12	67	1	58	4	63	3	16	38	71	2
Mejorada del Campo	192	6	69	13	88	13	78	13	104	4	13	35	135	5
Miraflores de la Sierra	35	1	8	8	17		17	1	18	1	2	5	27	
El Molar	110	2	44	15	61	2	43	4	49	11	7	15	74	3
Los Molinos	20	1	12	2	15		5		5	1		8	10	1
Montejo de la Sierra														
Moraleja de Enmedio	7		2	3	5		1	1	2		3	2	2	
Moralzarzal	77		27	14	41		25	11	36	2	5	11	58	1
Morata de Tajuña	57	2	24	6	32	3	18	4	25	6	7	13	28	3
Móstoles	788	25	298	82	405	23	317	43	383	10	48	178	483	69

Localidades	Total	Sexo y edad								Sectores				
		Hombres				Mujeres				Agric.	Indust.	Constr.	Servic.	S/E Anterior
		<25	25-54	>55	Total	<25	25-54	>55	Total					
Navacerrada	14		5	2	7		6	1	7			3	11	
Navalafuente	6		2	1	3	1	1	1	3		1	1	4	
Navalagamella	26		10	4	14		12		12	2		3	17	4
Navalcarnero	90	3	30	7	40	1	47	2	50	2	5	17	60	6
Navarredonda														
Navas del Rey	18	1	3	2	6		11	1	12		2		16	
Nuevo Baztán	54	2	18	8	28		23	3	26	1	3	12	34	4
Olmeda de las Fuentes	2		1	1	2								2	
Orusco	11		3		3		8		8		1	3	6	1
Paracuellos de Jarama	120	1	51	4	56	2	54	8	64	4	11	20	81	4
Parla	770	22	295	70	387	18	319	46	383	9	59	184	436	82
Patones	4		2		2		2		2				4	
Pedrezuela	64		26	2	28	5	29	2	36	2	5	8	44	5
Pelayos de la Presa	26	1	11	4	16		8	2	10		2	2	21	1
Perales de Tajuña	35	2	9	5	16	1	16	2	19	1	2	6	20	6
Pezuela de las Torres	7	1	2	1	4		3		3			4	3	
Pinilla del Valle														
Pinto	180	3	54	21	78	4	84	14	102	5	12	32	117	14
Piñuécar														
Pozuelo de Alarcón	126	1	47	15	63	1	56	6	63	1	5	11	106	3
Pozuelo del Rey	13		2	2	4	1	6	2	9		3		10	
Prádena del Rincón														
Puebla de la Sierra														
Quijorna	12		6	2	8		4		4			3	9	
Rascafría	19		12	1	13		6		6			7	12	
Redueña	2		2		2								2	
Ribatejada	7		2		2		5		5	1	1		5	
Rivas-Vaciamadrid	395	11	127	48	186	9	175	25	209	9	19	66	271	30
Robledillo de la Jara	2	1			1		1		1				1	1
Robledo de Chavela	9		4		4		3	2	5	2			6	1

Localidades	Total	Sexo y edad								Sector				
		Hombres				Mujeres				Agric.	Indust.	Constr.	Servic.	S/E Anterior
		<25	25-54	>55	Total	<25	25-54	>55	Total					
Robregordo														
Las Rozas de Madrid	157	2	66	14	82	3	60	12	75	1	8	10	131	7
Rozas de Puerto Real	2		1		1		1		1			1	1	
San Agustín de Guadalix	82	2	32	11	45	1	29	7	37	1	2	11	66	2
San Fernando de Henares	362	11	140	33	184	11	156	11	178	3	22	95	226	16
San Lorenzo del Escorial	47	2	20	3	25	1	20	1	22			4	39	4
San Martín de la Vega	254	10	88	20	118	5	116	15	136	7	20	34	178	15
San Martín de Valdeiglesias	22		12		12		9	1	10			6	16	
San Sebastián de los Reyes	169	3	68	12	83	1	78	7	86	1	11	17	128	12
Santa María de la Alameda	4			2	2			2	2		1	1	2	
Santorcaz	7		2		2		4	1	5	1		2	3	1
Los Santos de la Humosa	9		3	2	5		4		4			2	6	1
La Serna del Monte	1						1		1				1	
Serranillos del Valle	6	1		1	2		3	1	4		1	1	4	
Sevilla la Nueva	61	3	17	5	25	2	29	5	36	1	5	12	37	6
Somosierra														
Soto del Real	28		15	6	21		4	3	7	1	2	7	18	
Talamanca de Jarama	20	2	8		10		10		10		3	2	15	
Tielmes	50	1	15	5	21	2	24	3	29	4	5	5	31	5
Titulcia	1		1		1								1	
Torrejón de Ardoz	1.068	30	429	102	561	31	426	50	507	28	68	277	640	55
Torrejón de la Calzada	8		2		2		6		6				8	
Torrejón de Velasco	7		1		1		6		6			1	5	1
Torrelaguna	42		14	6	20	2	17	3	22		8	6	28	
Torrelodones	31		9	4	13		12	6	18		4	2	22	3
Torremocha de Jarama	1						1		1				1	
Torres de la Alameda	42		15	4	19	3	18	2	23		11	9	22	
Valdaracete	5		3		3		2		2	1			3	1
Valdeavero	10		4		4	1	5		6		2	4	3	1
Valdelaguna	4						4		4				4	

Localidades	Total	Sexo y edad								Sector				
		Hombres				Mujeres				Agric.	Indust.	Constr.	Servic.	S/E Anterior
		<25	25-54	>55	Total	<25	25-54	>55	Total					
Valdemanco	5		3		3		2		2			1	3	1
Valdemaqueda														
Valdemorillo	56	2	21	5	28	1	25	2	28	1	2	10	38	5
Valdemoro	414	11	132	37	180	9	208	17	234	6	40	50	300	18
Valdeolmos	11		3	1	4		7		7		1	1	8	1
Valdepiélagos														
Valdetorres de Jarama	9		2	1	3	2	4		6			2	7	
Valdilecha	51	3	18	4	25	2	23	1	26	5	8	4	24	10
Valverde de Alcalá	2			1	1		1		1			1	1	
Velilla de San Antonio	55		15	7	22	1	30	2	33		9	8	38	
El Vellón	6	1	1	1	3		2	1	3			1	5	
Venturada	5		1	1	2		3		3		1		4	
Villaconejos	14	1	5	1	7		5	2	7	4	1	3	6	
Villa del Prado	24	2	8	1	11	1	12		13	4		5	13	2
Villalbilla	37	2	12	3	17		19	1	20			2	29	6
Villamanrique de Tajo	6			2	2		3	1	4			1	5	
Villamanta	10		5	1	6		3	1	4	2	1		7	
Villamantilla	7		1	2	3		2	2	4	1			6	
Villanueva de la Cañada	65	3	26	12	41	1	21	2	24		2	9	53	1
Villanueva del Pardillo	72	3	26	4	33	3	29	7	39	1	4	6	58	3
Villanueva de Perales	6		1	2	3		3		3	1		2	3	
Villar del Olmo	11		4	2	6		4	1	5		1	2	8	
Villarejo de Salvanés	77	1	26	8	35	4	29	9	42	4	8	12	44	9
Villaviciosa de Odón	34	1	16	2	19		13	2	15	1	4	3	24	2
Villavieja del Lozoya	2		2		2							1	1	
Zarzalejo	2		1		1		1		1				2	
Lozoyuela	12		9	1	10		2		2			4	8	
Puentes Viejas	1		1		1								1	
Tres Cantos	71		20	6	26	3	39	3	45		3	9	56	3
Total	26.000	621	9.754	2.755	13.130	656	10.539	1.675	12.870	490	1.637	5.153	17.080	1.640

Localidades	Total	Sexo y edad								Sectores				
		Hombres				Mujeres				Agric.	Indust.	Constr.	Servic.	S/E Anterior
		<25	25-54	>55	Total	<25	25-54	>55	Total					
La Acebeda														
Ajalvir	24		9	2	11	1	10	2	13		1		18	5
Alameda del Valle														
El Álamo	136	4	65	11	80		51	5	56	6	4	32	72	22
Alcalá de Henares	993	18	392	68	478	33	430	52	515	18	66	143	624	142
Alcobendas	663	29	285	52	366	20	251	26	297	8	31	70	438	116
Alcorcón	1.279	42	491	114	647	38	533	61	632	31	68	229	814	137
Aldea del Fresno	44	1	23	2	26		18		18	9	1	8	23	3
Algete	64	2	18	3	23	4	33	4	41	1	6	10	37	10
Alpedrete	35		16		16	4	15		19			6	24	5
Ambite	10	1	5	1	7	1	2		3			1		9
Anchuelo	4	1	1		2		2		2				4	
Aranjuez	521	7	208	22	237	19	245	20	284	30	16	77	330	68
Arganda del Rey	208	9	72	17	98	8	97	5	110	4	14	18	136	36
Arroyomolinos	118	3	39	4	46	3	55	14	72		4	15	75	24
El Átazar	1		1		1							1		
Batrés	3			1	1		1	1	2			1	1	1
Becerril de la Sierra	62	1	28	11	40		22		22	3		15	38	6
Belmonte de Tajo	5		4		4		1		1	1			3	1
Berzosa del Lozoya														
El Berrueco	2			1	1		1		1				2	
Boadilla del Monte	60	3	23	5	31		27	2	29	1	1	7	47	4
El Boalo	48	2	29	2	33		14	1	15		1	13	27	7
Braojos	2		1		1		1		1				1	1
Brea de Tajo														
Brunete	81	1	35	6	42	2	32	5	39	1	6	12	57	5
Buitrago del Lozoya	10		4	1	5		5		5	2			7	1
Bustarviejo	19	1	8		9	1	9		10			2	11	6
Cabanillas de la Sierra	3		1		1		2		2				3	
La Cabrera	23	2	6	5	13	1	9		10	1	1	6	13	2

Localidades	Total	Sexo y edad								Sectores				
		Hombres				Mujeres				Agric.	Indust.	Constr.	Servic.	S/E Anterior
		<25	25-54	>55	Total	<25	25-54	>55	Total					
Cadalso de los Vidrios	50	1	22	3	26	4	18	2	24	9	4	8	21	8
Camarma de Esteruelas	22	1	7	1	9	1	11	1	13	1		3	13	5
Campo Real	56	4	20	6	30	2	24		26	1	7	4	30	14
Canencia														
Carabaña	8			1	1		6	1	7				4	4
Casarrubuelos	11		3		3	1	6	1	8	1	1		7	2
Cenicientos	24	2	9	2	13		11		11		2	6	12	4
Cercedilla	68		40	3	43	1	23	1	25		1	17	41	9
Cervera de Buitrago	1					1			1				1	
Ciempozuelos	180	10	63	12	85	10	82	3	95	5	11	31	99	34
Cobeña	21		8		8	1	11	1	13	1	1	4	12	3
Colmenar del Arroyo	22	1	9	3	13		7	2	9		2	5	12	3
Colmenar de Oreja	18		11		11		6	1	7	4	3	3	8	
Colmenarejo	50	2	23	1	26	1	21	2	24	1		12	34	3
Colmenar Viejo	425	12	189	26	227	16	157	25	198	7	10	79	285	44
Collado Mediano	74	3	39	11	53	3	17	1	21		3	27	36	8
Collado Villalba	766	26	325	66	417	30	286	33	349	13	22	149	522	60
Corpa														
Coslada	98	4	30	10	44	5	45	4	54	1	5	13	74	5
Cubas de la Sagra	11		4	1	5	1	5		6		2	2	7	
Chapinería	26	2	9	3	14		11	1	12		1	7	14	4
Chinchón	32	2	8		10	1	19	2	22	10	1	4	13	4
Daganzo de Arriba	12		6	1	7		5		5		1		11	
El Escorial	58	4	20	8	32	2	20	4	26	4	1	8	41	4
Estremera	4		2		2		2		2	2			2	
Fresnedillas	42	2	21	4	27	4	10	1	15	2		14	20	6
Fresno de Torote	8		2	1	3		5		5		2	1	4	1
Fuenlabrada	1.504	36	603	84	723	44	670	67	781	20	123	224	1.023	114
Fuente el Saz de Jarama	61	1	25	5	31	2	21	7	30	2	4	6	44	5
Fuentidueña de Tajo	7	1			1		5	1	6				5	2

Localidades	Total	Sexo y edad								Sectores				
		Hombres				Mujeres				Agric.	Indust.	Constr.	Servic.	S/E Anterior
		<25	25-54	>55	Total	<25	25-54	>55	Total					
Galapagar	341	12	164	35	211	9	105	16	130	8	7	74	222	30
Garganta de los Montes	1		1		1							1		
Gargantilla del Lozoya	1		1		1							1		
Gascones														
Getafe	1.574	50	615	111	776	34	681	83	798	18	55	269	1.083	149
Griñón	32		13	1	14		17	1	18	1	5	3	20	3
Guadalix de la Sierra	107	3	50	8	61	4	36	6	46	1	4	26	63	13
Guadarrama	88	6	42	12	60	3	20	5	28	3		27	53	5
La Hiruela														
Horcajo de la Sierra														
Horcajuelo de la Sierra														
Hoyo de Manzanares	41	5	21	4	30		11		11			9	27	5
Humanes de Madrid	197	6	76	15	97	10	83	7	100	3	15	32	122	25
Leganés	1.555	54	591	142	787	55	637	76	768	34	48	284	972	217
Loeches	43	1	13	4	18		23	2	25	4	4	6	25	4
Lozoya														
Madarcos														
Madrid	19.093	566	8.441	1.290	10.297	590	7.397	809	8.796	321	598	3.100	13.502	1.572
Majadahonda	283	6	134	23	163	5	104	11	120	1	14	45	217	6
Manzanares el Real	60	2	26	4	32		25	3	28		2	10	45	3
Meco	34	2	8	3	13	1	16	4	21	1	4	4	18	7
Mejorada del Campo	53	2	17	7	26	2	24	1	27	1	2	8	36	6
Miraflores de la Sierra	97	1	52	4	57	1	34	5	40	2	3	25	56	11
El Molar	85	3	31	7	41	2	38	4	44	1	1	9	64	10
Los Molinos	37	3	17	5	25	2	7	3	12	2	2	13	16	4
Montejo de la Sierra														
Moraleja de Enmedio	21		9	3	12		8	1	9		2	6	10	3
Moralzarzal	75	2	39	11	52	1	21	1	23	2		27	43	3
Morata de Tajuña	53	3	16	5	24	2	23	4	29	5	5	9	23	11
Móstoles	1.675	50	671	143	864	39	677	95	811	56	79	352	959	229

Localidades	Total	Sexo y edad								Sectores				
		Hombres				Mujeres				Agric.	Indust.	Constr.	Servic.	S/E Anterior
		<25	25-54	>55	Total	<25	25-54	>55	Total					
Navacerrada	27		16	2	18	3	5	1	9			3	23	1
Navalafuente	25	1	13	1	15		10		10	1	3	9	10	2
Navalagamella	34	1	16	6	23	1	10		11	1		10	18	5
Navalcarnero	328	22	112	18	152	13	148	15	176	25	12	43	154	94
Navarredonda														
Navas del Rey	77	1	29	5	35	7	30	5	42	1	2	21	42	11
Nuevo Baztán	9		2		2		6	1	7				7	2
Olmeda de las Fuentes	1			1	1							1		
Orusco	6						6		6				4	2
Paracuellos de Jarama	51	3	15	3	21	1	26	3	30	1		4	42	4
Parla	2.210	56	880	143	1.079	63	967	101	1.131	57	133	457	1.216	347
Patones	1		1		1						1			
Pedrezuela	50		22	2	24	3	20	3	26	1	2	8	29	10
Pelayos de la Presa	74	2	35	7	44	2	20	8	30	2	5	24	31	12
Perales de Tajuña	20		4	1	5	1	12	2	15	1	3	4	8	4
Pezuela de las Torres														
Pinilla del Valle														
Pinto	294	9	102	14	125	10	147	12	169	2	10	37	190	55
Piñuécar														
Pozuelo de Alarcón	168	3	69	21	93	3	59	13	75	2	5	30	119	12
Pozuelo del Rey	5		3	1	4		1		1			3	1	1
Prádena del Rincón														
Puebla de la Sierra														
Quijorna	22		7	3	10		11	1	12		1	4	15	2
Rascafría	1		1		1						1			
Redueña	1			1	1							1		
Ribatejada	1						1		1				1	
Rivas-Vaciamadrid	308	9	101	28	138	10	147	13	170	2	12	54	186	54
Robledillo de la Jara	1						1		1				1	
Robledo de Chavela	18	2	4	2	8		10		10	1		4	9	4

Localidades	Total	Sexo y edad								Sectores					
		Hombres				Mujeres				Agric.	Indust.	Constr.	Servic.	S/E Anterior	
		<25	25-54	>55	Total	<25	25-54	>55	Total						
Robregordo	1						1		1					1	
Las Rozas de Madrid	215	3	83	13	99	5	97	14	116		3	21	181	10	
Rozas de Puerto Real	3		2		2		1		1			1	2		
San Agustín de Guadalix	34	1	6	3	10	1	22	1	24		1		28	5	
San Fernando de Henares	66	2	29	5	36	2	26	2	30		1	7	56	2	
San Lorenzo del Escorial	75	5	26	7	38	4	30	3	37	7		14	48	6	
San Martín de la Vega	175	1	71	11	83	2	87	3	92	10	11	23	103	28	
San Martín de Valdeiglesias	165	3	81	7	91	9	57	8	74	16	11	29	85	24	
San Sebastián de los Reyes	405	17	135	20	172	20	196	17	233	3	19	34	303	46	
Santa María de la Alameda	7		5	1	6	1			1		1	2	3	1	
Santorcaz	2						2		2					2	
Los Santos de la Humosa	8	1	5	1	7		1		1		2		6		
La Serna del Monte	1		1		1									1	
Serranillos del Valle	6		3	1	4		1	1	2			2	2	2	
Sevilla la Nueva	68	2	27	7	36	7	21	4	32	2	1	14	38	13	
Somosierra															
Soto del Real	33	1	17	2	20		11	2	13	1	1	7	22	2	
Talamanca de Jarama	17		8		8		9		9		1	1	12	3	
Tielmes	12		5	2	7	1	4		5	1		3	5	3	
Titulcia	5		1	1	2		3		3		2	1	1	1	
Torrejón de Ardoz	1.070	34	412	67	513	46	464	47	557	41	75	148	721	85	
Torrejón de la Calzada	28	1	9	1	11	1	15	1	17		1	2	19	6	
Torrejón de Velasco	6			1	1	1	4		5		3		2	1	
Torrelaguna	39	2	21	1	24		13	2	15			9	22	8	
Torrelodones	41	2	18	3	23		17	1	18			3	34	4	
Torremocha de Jarama	2		1		1		1		1	1			1		
Torres de la Alameda	44	3	17		20	3	20	1	24	2	6	5	16	15	
Valdaracete															
Valdeavero	7			1	1		6		6		1		4	2	
Valdelaguna	1		1		1								1		

Localidades	Total	Sexo y edad								Sectores				
		Hombres				Mujeres				Agric.	Indust.	Constr.	Servic.	S/E Anterior
		<25	25-54	>55	Total	<25	25-54	>55	Total					
Valdemanco	5		3	1	4		1		1			1	2	2
Valdemaqueda	13	3	7		10	1	2		3			6	6	1
Valdemorillo	78	2	49	9	60	2	15	1	18	4	3	17	50	4
Valdemoro	350	13	143	16	172	11	154	13	178	7	17	50	228	48
Valdeolmos	9		4		4		5		5				8	1
Valdepiélagos	2		1		1		1		1				2	
Valdetorres de Jarama	35	4	11		15	4	15	1	20	2	5	3	17	8
Valdilecha	11		4	1	5		6		6	1		2	5	3
Valverde de Alcalá	1						1		1				1	
Velilla de San Antonio	29		9	3	12		15	2	17		3	3	19	4
El Vellón	43		19	2	21	1	19	2	22	6		5	21	11
Venturada	4		2		2			2	2			1	3	
Villaconejos	22	1	7		8	2	11	1	14	2	3	1	11	5
Villa del Prado	103	7	48	8	63	7	31	2	40	31	2	16	42	12
Villalbilla	14		1		1	1	10	2	13	1			11	2
Villamanrique de Tajo	3		2		2		1		1	1			2	
Villamanta	28		15	2	17		8	3	11	3	3	3	15	4
Villamantilla	25	1	11	2	14		11		11	1		2	19	3
Villanueva de la Cañada	75	1	31	5	37	1	33	4	38	2	2	7	59	5
Villanueva del Pardillo	71	4	28	8	40	1	27	3	31	2	2	20	41	6
Villanueva de Perales	11		7		7	1	3		4			4	6	1
Villar del Olmo	1						1		1				1	
Villarejo de Salvanés	15		5		5	1	7	2	10	1	1	2	4	7
Villaviciosa de Odón	42	2	14	8	24		17	1	18	1	2	4	34	1
Villavieja del Lozoya														
Zarzalejo	34	3	21	5	29		5		5	3		9	18	4
Lozoyuela	5		3	1	4		1		1			1	4	
Puentes Viejas	1			1	1							1		
Tres Cantos	67	4	23	5	32	2	31	2	35		3	4	52	8
Total	40.988	1.250	17.194	2.908	21.352	1.280	16.534	1.822	19.636	913	1.653	6.838	27.282	4.302
Total Extranjeros	66.988	1.871	26.948	5.663	34.482	1.936	27.073	3.497	32.506	1.403	3.290	11.991	44.362	5.942

Localidades	Total	Sexo y edad								Sector				
		Hombres				Mujeres				Agric.	Indust.	Constr.	Servic.	S/E Anterior
		<25	25-54	>55	Total	<25	25-54	>55	Total					
La Acebeda														
Ajalvir	52	1	20	2	23	1	24	4	29		4	3	39	6
Alameda del Valle	1						1		1				1	
El Álamo	162	4	77	14	95	2	59	6	67	7	4	35	92	24
Alcalá de Henares	3.177	63	1.156	344	1.563	84	1.314	216	1.614	40	256	668	1.906	307
Alcobendas	861	36	365	65	466	27	328	40	395	12	46	79	597	127
Alcorcón	1.796	50	701	159	910	55	735	96	886	41	107	339	1.141	168
Aldea del Fresno	50	1	27	2	30		20		20	9	1	8	28	4
Algete	138	5	49	9	63	6	60	9	75	2	10	27	87	12
Alpedrete	96	1	36	8	45	4	45	2	51		2	17	69	8
Ambite	17	1	6	1	8	1	8		9			1	6	10
Anchuelo	10	2	2	1	5		5		5			3	6	1
Aranjuez	852	16	315	48	379	36	402	35	473	44	43	121	557	87
Arganda del Rey	1.447	40	452	195	687	34	642	84	760	39	228	319	745	116
Arroyomolinos	181	4	58	5	67	6	92	16	114	1	6	22	125	27
El Atazar	1		1		1							1		
Batrés	3			1	1		1	1	2			1	1	1
Becerril de la Sierra	78	2	35	11	48		30		30	3	3	16	50	6
Belmonte de Tajo	12		7		7		5		5	2	1		7	2
Berzosa del Lozoya	3		2		2		1		1				3	
El Berrueco	6		2	2	4		2		2	1			5	
Boadilla del Monte	129	4	55	10	69	1	50	9	60	1	5	13	103	7
El Boalo	95	4	47	5	56		36	3	39	1	2	22	62	8
Braojos	3		2		2		1		1			1	1	1
Brea de Tajo	1						1		1				1	
Brunete	160	6	72	11	89	2	58	11	71	1	13	32	107	7
Buitrago del Lozoya	41	1	15	2	18		17	6	23	6	2	3	29	1
Bustarviejo	33	1	13		14	1	17	1	19			3	22	8
Cabanillas de la Sierra	5		3		3		2		2				5	
La Cabrera	45	2	13	6	21	2	21	1	24	1	4	7	30	3

TOTAL EXTRANJEROS

Localidades	Total	Sexo y edad								Sectores				
		Hombres				Mujeres				Agric.	Indust.	Constr.	Servic.	S/E Anterior
		<25	25-54	>55	Total	<25	25-54	>55	Total					
Cadalso de los Vidrios	83	2	34	6	42	4	34	3	41	11	6	17	41	8
Camarma de Esteruelas	57	2	11	4	17	2	35	3	40	1	8	3	38	7
Campo Real	137	6	49	12	67	5	65		70	1	20	17	81	18
Canencia	5		1	2	3		2		2				5	
Carabaña	41		14	2	16	1	20	4	25	3	2	6	23	7
Casarrubuelos	24		6	2	8	2	12	2	16	1	3	4	13	3
Cenicientos	37	3	15	2	20		17		17		3	6	24	4
Cercedilla	92		47	7	54	3	30	5	38	1	3	20	57	11
Cervera de Buitrago	4		2		2	1	1		2				4	
Ciempozuelos	362	14	135	22	171	15	157	19	191	5	33	65	218	41
Cobeña	68	3	26	5	34	1	30	3	34	2	11	13	36	6
Colmenar del Arroyo	28	2	14	3	19		7	2	9	1	2	6	16	3
Colmenar de Oreja	60	3	27	4	34		22	4	26	6	7	18	29	
Colmenarejo	86	2	39	3	44	1	35	6	42	2	2	20	59	3
Colmenar Viejo	617	15	264	54	333	22	227	35	284	10	20	110	426	51
Collado Mediano	120	4	56	13	73	5	38	4	47	1	5	36	64	14
Collado Villalba	1.217	42	484	110	636	38	469	74	581	16	37	218	863	83
Corpa	4		1		1		3		3		1	1	2	
Coslada	1.096	27	436	172	635	38	372	51	461	13	42	354	641	46
Cubas de la Sagra	25		10	2	12	1	11	1	13	1	5	6	10	3
Chapinería	35	2	11	3	16	3	15	1	19		1	8	21	5
Chinchón	63	4	18	3	25	1	31	6	38	13	4	8	34	4
Daganzo de Arriba	47		17	3	20	2	24	1	27	2	2	5	35	3
El Escorial	108	4	40	15	59	2	41	6	49	4	3	15	80	6
Estremera	20	1	6	1	8		10	2	12	2	1	3	13	1
Fresnedillas	62	2	30	7	39	4	17	2	23	2	1	20	32	7
Fresno de Torote	17		2	1	3		13	1	14		2	1	13	1
Fuenlabrada	1.983	54	781	126	961	57	870	95	1.022	27	159	329	1.329	139
Fuente el Saz de Jarama	94	1	42	7	50	3	32	9	44	3	9	11	63	8
Fuentidueña de Tajo	20	1	3	2	6		11	3	14	3	2	2	11	2

Localidades	Total	Sexo y edad								Sectores				
		Hombres				Mujeres				Agric.	Indust.	Constr.	Servic.	S/E Anterior
		<25	25-54	>55	Total	<25	25-54	>55	Total					
Galapagar	501	16	223	58	297	13	172	19	204	18	12	103	329	39
Garganta de los Montes	2		1		1		1		1			1	1	
Gargantilla del Lozoya	3	1	1	1	3							2	1	
Gascones	2	1			1			1	1					2
Getafe	2.428	74	915	179	1.168	65	1.037	158	1.260	31	98	453	1.646	200
Griñón	56	1	17	2	20	1	34	1	36	2	6	3	38	7
Guadalix de la Sierra	134	4	56	12	72	4	51	7	62	1	5	30	83	15
Guadarrama	150	7	66	21	94	3	41	12	56	4	3	46	91	6
La Hiruela														
Horcajo de la Sierra	1						1		1				1	
Horcajuelo de la Sierra														
Hoyo de Manzanares	52	5	24	6	35		14	3	17			10	37	5
Humanes de Madrid	272	9	102	20	131	11	117	13	141	3	27	43	170	29
Leganés	2.161	66	816	203	1.085	70	883	123	1.076	38	76	419	1.369	259
Loeches	90	1	31	10	42		44	4	48	6	13	18	48	5
Lozoya	11		4		4		6	1	7			2	9	
Madarcos														
Madrid	28.106	756	11.996	2.254	15.006	808	10.865	1.427	13.100	482	934	4.740	19.763	2.187
Majadahonda	374	8	174	28	210	8	139	17	164	1	19	53	290	11
Manzanares el Real	90	2	40	6	48		39	3	42		2	14	70	4
Meco	164	3	62	15	80	2	74	8	84	4	20	42	89	9
Mejorada del Campo	245	8	86	20	114	15	102	14	131	5	15	43	171	11
Miraflores de la Sierra	132	2	60	12	74	1	51	6	58	3	5	30	83	11
El Molar	195	5	75	22	102	4	81	8	93	12	8	24	138	13
Los Molinos	57	4	29	7	40	2	12	3	17	3	2	21	26	5
Montejo de la Sierra														
Moraleja de Enmedio	28		11	6	17		9	2	11		5	8	12	3
Moralzarzal	152	2	66	25	93	1	46	12	59	4	5	38	101	4
Morata de Tajuña	110	5	40	11	56	5	41	8	54	11	12	22	51	14
Móstoles	2.463	75	969	225	1.269	62	994	138	1.194	66	127	530	1.442	298

TOTAL EXTRANJEROS

Localidades	Total	Sexo y edad								Sectores				
		Hombres				Mujeres				Agric.	Indust.	Constr.	Servic.	S/E Anterior
		<25	25-54	>55	Total	<25	25-54	>55	Total					
Navacerrada	41		21	4	25	3	11	2	16			6	34	1
Navalafuente	31	1	15	2	18	1	11	1	13	1	4	10	14	2
Navalagamella	60	1	26	10	37	1	22		23	3		13	35	9
Navalcarnero	418	25	142	25	192	14	195	17	226	27	17	60	214	100
Navarredonda														
Navas del Rey	95	2	32	7	41	7	41	6	54	1	4	21	58	11
Nuevo Baztán	63	2	20	8	30		29	4	33	1	3	12	41	6
Olmeda de las Fuentes	3		1	2	3							1	2	
Orusco	17		3		3		14		14		1	3	10	3
Paracuellos de Jarama	171	4	66	7	77	3	80	11	94	5	11	24	123	8
Parla	2.980	78	1.175	213	1.466	81	1.286	147	1.514	66	192	641	1.652	429
Patones	5		3		3		2		2		1		4	
Pedrezuela	114		48	4	52	8	49	5	62	3	7	16	73	15
Pelayos de la Presa	100	3	46	11	60	2	28	10	40	2	7	26	52	13
Perales de Tajuña	55	2	13	6	21	2	28	4	34	2	5	10	28	10
Pezuela de las Torres	7	1	2	1	4		3		3			4	3	
Pinilla del Valle														
Pinto	474	12	156	35	203	14	231	26	271	7	22	69	307	69
Piñuécar														
Pozuelo de Alarcón	294	4	116	36	156	4	115	19	138	3	10	41	225	15
Pozuelo del Rey	18		5	3	8	1	7	2	10		3	3	11	1
Prádena del Rincón														
Puebla de la Sierra														
Quijorna	34		13	5	18		15	1	16		1	7	24	2
Rascafría	20		13	1	14		6		6		1	7	12	
Redueña	3		2	1	3							1	2	
Ribatejada	8		2		2		6		6	1	1		6	
Rivas-Vaciamadrid	703	20	228	76	324	19	322	38	379	11	31	120	457	84
Robledillo de la Jara	3	1			1		2		2				2	1
Robledo de Chavela	27	2	8	2	12		13	2	15	3		4	15	5

Localidades	Total	Sexo y edad								Sectores				
		Hombres				Mujeres				Agric.	Indust.	Constr.	Servic.	S/E Anterior
		<25	25-54	>55	Total	<25	25-54	>55	Total					
Robregordo	1						1		1					1
Las Rozas de Madrid	372	5	149	27	181	8	157	26	191	1	11	31	312	17
Rozas de Puerto Real	5		3		3		2		2			2	3	
San Agustín de Guadalix	116	3	38	14	55	2	51	8	61	1	3	11	94	7
San Fernando de Henares	428	13	169	38	220	13	182	13	208	3	23	102	282	18
San Lorenzo del Escorial	122	7	46	10	63	5	50	4	59	7		18	87	10
San Martín de la Vega	429	11	159	31	201	7	203	18	228	17	31	57	281	43
San Martín de Valdeiglesias	187	3	93	7	103	9	66	9	84	16	11	35	101	24
San Sebastián de los Reyes	574	20	203	32	255	21	274	24	319	4	30	51	431	58
Santa María de la Alameda	11		5	3	8	1		2	3		2	3	5	1
Santorcaz	9		2		2		6	1	7	1		2	5	1
Los Santos de la Humosa	17	1	8	3	12		5		5		2	2	12	1
La Serna del Monte	2		1		1		1		1				2	
Serranillos del Valle	12	1	3	2	6		4	2	6		1	3	6	2
Sevilla la Nueva	129	5	44	12	61	9	50	9	68	3	6	26	75	19
Somosierra														
Soto del Real	61	1	32	8	41		15	5	20	2	3	14	40	2
Talamanca de Jarama	37	2	16		18		19		19		4	3	27	3
Tielmes	62	1	20	7	28	3	28	3	34	5	5	8	36	8
Titulcia	6		2	1	3		3		3		2	1	2	1
Torrejón de Ardoz	2.138	64	841	169	1.074	77	890	97	1.064	69	143	425	1.361	140
Torrejón de la Calzada	36	1	11	1	13	1	21	1	23		1	2	27	6
Torrejón de Velasco	13		1	1	2	1	10		11		3	1	7	2
Torrelaguna	81	2	35	7	44	2	30	5	37		8	15	50	8
Torrelodones	72	2	27	7	36		29	7	36		4	5	56	7
Torremocha de Jarama	3		1		1		2		2	1			2	
Torres de la Alameda	86	3	32	4	39	6	38	3	47	2	17	14	38	15
Valdaracete	5		3		3		2		2	1			3	1
Valdeavero	17		4	1	5	1	11		12		3	4	7	3
Valdelaguna	5		1		1		4		4				5	

TOTAL EXTRANJEROS

Localidades	Total	Sexo y edad								Sectores				
		Hombres				Mujeres				Agric.	Indust.	Constr.	Servic.	S/E Anterior
		<25	25-54	>55	Total	<25	25-54	>55	Total					
Valdemanco	10		6	1	7		3		3			2	5	3
Valdemaqueda	13	3	7		10	1	2		3			6	6	1
Valdemorillo	134	4	70	14	88	3	40	3	46	5	5	27	88	9
Valdemoro	764	24	275	53	352	20	362	30	412	13	57	100	528	66
Valdeolmos	20		7	1	8		12		12		1	1	16	2
Valdepiélagos	2		1		1		1		1				2	
Valdetorres de Jarama	44	4	13	1	18	6	19	1	26	2	5	5	24	8
Valdilecha	62	3	22	5	30	2	29	1	32	6	8	6	29	13
Valverde de Alcalá	3			1	1		2		2			1	2	
Velilla de San Antonio	84		24	10	34	1	45	4	50		12	11	57	4
El Vellón	49	1	20	3	24	1	21	3	25	6		6	26	11
Venturada	9		3	1	4		3	2	5		1	1	7	
Villaconejos	36	2	12	1	15	2	16	3	21	6	4	4	17	5
Villa del Prado	127	9	56	9	74	8	43	2	53	35	2	21	55	14
Villalbilla	51	2	13	3	18	1	29	3	33	1		2	40	8
Villamanrique de Tajo	9		2	2	4		4	1	5	1		1	7	
Villamanta	38		20	3	23		11	4	15	5	4	3	22	4
Villamantilla	32	1	12	4	17		13	2	15	2		2	25	3
Villanueva de la Cañada	140	4	57	17	78	2	54	6	62	2	4	16	112	6
Villanueva del Pardillo	143	7	54	12	73	4	56	10	70	3	6	26	99	9
Villanueva de Perales	17		8	2	10	1	6		7	1		6	9	1
Villar del Olmo	12		4	2	6		5	1	6		1	2	9	
Villarejo de Salvanés	92	1	31	8	40	5	36	11	52	5	9	14	48	16
Villaviciosa de Odón	76	3	30	10	43		30	3	33	2	6	7	58	3
Villavieja del Lozoya	2		2		2							1	1	
Zarzalejo	36	3	22	5	30		6		6	3		9	20	4
Lozoyuela	17		12	2	14		3		3			5	12	
Puentes Viejas	2		1	1	2							1	1	
Tres Cantos	138	4	43	11	58	5	70	5	80		6	13	108	11
Total extranjeros	66.988	1.871	26.948	5.663	34.482	1.936	27.073	3.497	32.506	1.403	3.290	11.991	44.362	5.942

Fuente: SEPE y elaboración propia

Paro extranjeros. Variación mensual por localidades			Octubre 2016	
Localidades	Total	Total mes anterior	Variación mensual	
			Absoluta	Tasa
La Acebeda				
Ajalvir	52	52		
Alameda del Valle	1	2	-1	-50,00
El Álamo	162	160	2	1,25
Alcalá de Henares	3.177	3.247	-70	-2,16
Alcobendas	861	853	8	0,94
Alcorcón	1.796	1.763	33	1,87
Aldea del Fresno	50	39	11	28,21
Algete	138	133	5	3,76
Alpedrete	96	100	-4	-4,00
Ambite	17	21	-4	-19,05
Anchuelo	10	9	1	11,11
Aranjuez	852	821	31	3,78
Arganda del Rey	1.447	1.444	3	0,21
Arroyomolinos	181	178	3	1,69
El Atazar	1	1		
Batrés	3	3		
Becerril de la Sierra	78	78		
Belmonte de Tajo	12	10	2	20,00
Berzosa del Lozoya	3	2	1	50,00
El Berrueco	6	6		
Boadilla del Monte	129	114	15	13,16
El Boalo	95	104	-9	-8,65
Braojos	3	3		
Brea de Tajo	1	1		
Brunete	160	166	-6	-3,61
Buitrago del Lozoya	41	35	6	17,14
Bustarviejo	33	36	-3	-8,33
Cabanillas de la Sierra	5	5		
La Cabrera	45	44	1	2,27

Localidades	Total	Total mes anterior	Variación mensual	
			Absoluta	Tasa
Cadalso de los Vidrios	83	73	10	13,70
Camarma de Esteruelas	57	54	3	5,56
Campo Real	137	135	2	1,48
Canencia	5	5		
Carabaña	41	42	-1	-2,38
Casarrubuelos	24	24		
Cenicientos	37	30	7	23,33
Cercedilla	92	90	2	2,22
Cervera de Buitrago	4	4		
Ciempozuelos	362	355	7	1,97
Cobeña	68	64	4	6,25
Colmenar del Arroyo	28	26	2	7,69
Colmenar de Oreja	60	67	-7	-10,45
Colmenarejo	86	83	3	3,61
Colmenar Viejo	617	613	4	0,65
Collado Mediano	120	111	9	8,11
Collado Villalba	1.217	1.183	34	2,87
Corpa	4	6	-2	-33,33
Coslada	1.096	1.065	31	2,91
Cubas de la Sagra	25	24	1	4,17
Chapinería	35	37	-2	-5,41
Chinchón	63	55	8	14,55
Daganzo de Arriba	47	44	3	6,82
El Escorial	108	106	2	1,89
Estremera	20	18	2	11,11
Fresnedillas	62	65	-3	-4,62
Fresno de Torote	17	17		
Fuenlabrada	1.983	1.921	62	3,23
Fuente el Saz de Jarama	94	99	-5	-5,05
Fuentidueña de Tajo	20	21	-1	-4,76

Localidades	Total	Total mes anterior	Variación mensual	
			Absoluta	Tasa
Galapagar	501	482	19	3,94
Garganta de los Montes	2	2		
Gargantilla del Lozoya	3	3		
Gascones	2	1	1	100,00
Getafe	2.428	2.388	40	1,68
Griñón	56	54	2	3,70
Guadalix de la Sierra	134	130	4	3,08
Guadarrama	150	130	20	15,38
La Hiruela				
Horcajo de la Sierra	1	1		
Horcajuelo de la Sierra				
Hoyo de Manzanares	52	51	1	1,96
Humanes de Madrid	272	270	2	0,74
Leganés	2.161	2.147	14	0,65
Loeches	90	88	2	2,27
Lozoya	11	9	2	22,22
Madarcos				
Madrid	28.106	27.647	459	1,66
Majadahonda	374	360	14	3,89
Manzanares el Real	90	85	5	5,88
Meco	164	175	-11	-6,29
Mejorada del Campo	245	244	1	0,41
Miraflores de la Sierra	132	127	5	3,94
El Molar	195	183	12	6,56
Los Molinos	57	56	1	1,79
Montejo de la Sierra				
Moraleja de Enmedio	28	27	1	3,70
Moralzarzal	152	155	-3	-1,94
Morata de Tajuña	110	100	10	10,00
Móstoles	2.463	2.463		

Localidades	Total	Total mes anterior	Variación mensual	
			Absoluta	Tasa
Navacerrada	41	33	8	24,24
Navalafuente	31	33	-2	-6,06
Navalagamella	60	56	4	7,14
Navalcarnero	418	386	32	8,29
Navarredonda				
Navas del Rey	95	97	-2	-2,06
Nuevo Baztán	63	60	3	5,00
Olmeda de las Fuentes	3	4	-1	-25,00
Orusco	17	18	-1	-5,56
Paracuellos de Jarama	171	164	7	4,27
Parla	2.980	2.900	80	2,76
Patones	5	5		
Pedrezuela	114	106	8	7,55
Pelayos de la Presa	100	94	6	6,38
Perales de Tajuña	55	57	-2	-3,51
Pezuela de las Torres	7	7		
Pinilla del Valle				
Pinto	474	487	-13	-2,67
Piñuécar				
Pozuelo de Alarcón	294	291	3	1,03
Pozuelo del Rey	18	18		
Prádena del Rincón				
Puebla de la Sierra				
Quijorna	34	32	2	6,25
Rascafría	20	14	6	42,86
Redueña	3	3		
Ribatejada	8	6	2	33,33
Rivas-Vaciamadrid	703	681	22	3,23
Robledillo de la Jara	3	2	1	50,00
Robledo de Chavela	27	29	-2	-6,90

Localidades	Total	Total mes anterior	Variación mensual	
			Absoluta	Tasa
Robregordo	1	1		
Las Rozas de Madrid	372	370	2	0,54
Rozas de Puerto Real	5	5		
San Agustín de Guadalix	116	114	2	1,75
San Fernando de Henares	428	438	-10	-2,28
San Lorenzo del Escorial	122	119	3	2,52
San Martín de la Vega	429	411	18	4,38
San Martín de Valdeiglesias	187	168	19	11,31
San Sebastián de los Reyes	574	547	27	4,94
Santa María de la Alameda	11	12	-1	-8,33
Santorcaz	9	8	1	12,50
Los Santos de la Humosa	17	20	-3	-15,00
La Serna del Monte	2	2		
Serranillos del Valle	12	15	-3	-20,00
Sevilla la Nueva	129	123	6	4,88
Somosierra				
Soto del Real	61	55	6	10,91
Talamanca de Jarama	37	35	2	5,71
Tielmes	62	56	6	10,71
Titulcia	6	5	1	20,00
Torrejón de Ardoz	2.138	2.099	39	1,86
Torrejón de la Calzada	36	34	2	5,88
Torrejón de Velasco	13	10	3	30,00
Torrelaguna	81	73	8	10,96
Torrelodones	72	70	2	2,86
Torremocha de Jarama	3	4	-1	-25,00
Torres de la Alameda	86	86		
Valdaracete	5	3	2	66,67
Valdeavero	17	19	-2	-10,53
Valdelaguna	5	6	-1	-16,67

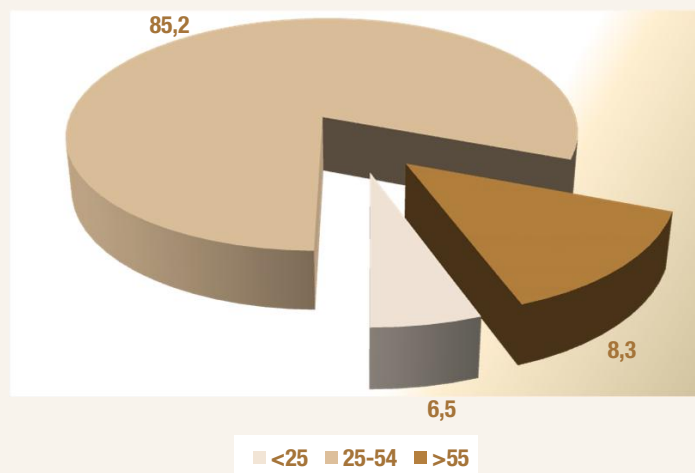
Localidades	Total	Total mes anterior	Variación mensual	
			Absoluta	Tasa
Valdemanco	10	11	-1	-9,09
Valdemaqueda	13	11	2	18,18
Valdemorillo	134	135	-1	-0,74
Valdemoro	764	766	-2	-0,26
Valdeolmos	20	20		
Valdepiélagos	2	2		
Valdetorres de Jarama	44	42	2	4,76
Valdilecha	62	60	2	3,33
Valverde de Alcalá	3	3		
Velilla de San Antonio	84	80	4	5,00
El Vellón	49	48	1	2,08
Venturada	9	10	-1	-10,00
Villaconejos	36	34	2	5,88
Villa del Prado	127	116	11	9,48
Villalbilla	51	50	1	2,00
Villamanrique de Tajo	9	9		
Villamanta	38	42	-4	-9,52
Villamantilla	32	31	1	3,23
Villanueva de la Cañada	140	150	-10	-6,67
Villanueva del Pardillo	143	138	5	3,62
Villanueva de Perales	17	13	4	30,77
Villar del Olmo	12	11	1	9,09
Villarejo de Salvanes	92	91	1	1,10
Villaviciosa de Odón	76	72	4	5,56
Villavieja del Lozoya	2	2		
Zarzalejo	36	34	2	5,88
Lozoyuela	17	15	2	13,33
Puentes Viejas	2	3	-1	-33,33
Tres Cantos	138	136	2	1,47
Total	66.988	65.871	1.117	1,70

Fuente: SEPE y elaboración propia

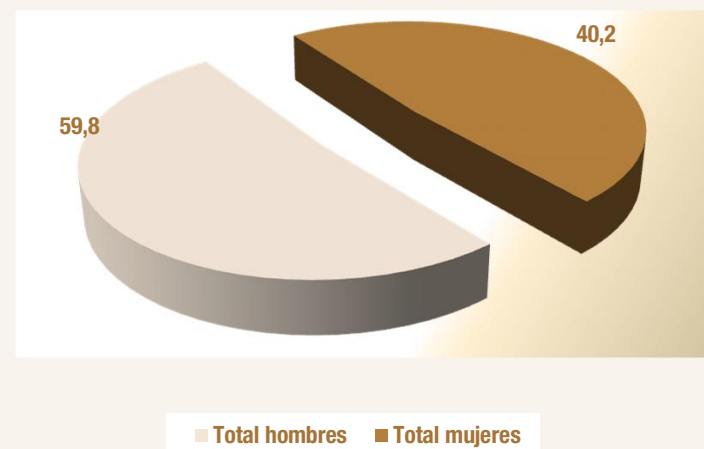
Paro registrado de extranjeros en Madrid por sexo, edad y país de procedencia									Octubre 2016			
País de procedencia	Hombres				Mujeres				Total			
	<25	25-54	>55	Total hombres	<25	25-54	>55	Total mujeres	<25	25-54	>55	Total
Español	14.783	98.875	36.304	149.962	13.314	142.730	47.311	203.355	28.097	241.605	83.615	353.317
Comunitarios												
Unión Europea (menos España)												
Alemania	4	103	27	134	1	95	23	119	5	198	50	253
Austria	0	13	2	15	0	9	0	9	0	22	2	24
Bélgica	0	20	4	24	0	20	6	26	0	40	10	50
Bulgaria	64	1.158	510	1.732	82	1.189	357	1.628	146	2.347	867	3.360
Chipre	0	0	0	0	0	1	0	1	0	1	0	1
Croacia	0	3	1	4	1	8	1	10	1	11	2	14
Dinamarca	0	8	1	9	0	4	0	4	0	12	1	13
Eslovaquia	0	9	1	10	0	17	1	18	0	26	2	28
Eslovenia	0	4	1	5	0	7	0	7	0	11	1	12
Estonia	0	3	0	3	0	4	0	4	0	7	0	7
Finlandia	0	2	0	2	0	11	1	12	0	13	1	14
Francia	6	144	43	193	7	219	33	259	13	363	76	452
Grecia	0	19	1	20	0	22	1	23	0	41	2	43
Hungría	1	16	4	21	2	26	4	32	3	42	8	53
Irlanda	0	19	4	23	0	12	2	14	0	31	6	37
Italia	35	626	132	793	20	594	113	727	55	1.220	245	1.520
Letonia	0	1	1	2	3	8	0	11	3	9	1	13
Lituania	1	20	2	23	1	27	3	31	2	47	5	54
Luxemburgo	0	0	0	0	0	0	1	1	0	0	1	1
Malta	0	2	0	2	0	1	0	1	0	3	0	3
Países bajos	3	41	10	54	2	39	7	48	5	80	17	102
Polonia	34	733	237	1.004	42	734	150	926	76	1.467	387	1.930
Portugal	35	394	108	537	38	409	107	554	73	803	215	1.091
Reino Unido	3	89	29	121	1	66	15	82	4	155	44	203
República Checa	0	21	2	23	2	31	2	35	2	52	4	58
Rumanía	435	6.279	1.628	8.342	454	6.958	842	8.254	889	13.237	2.470	16.596
Suecia	0	12	6	18	0	21	4	25	0	33	10	43
Total Unión Europea	621	9.739	2.754	13.114	656	10.532	1.673	12.861	1.277	20.271	4.427	25.975
Espacio Económ. Europ. + Suiza												
ISLANDIA	0	0	0	0	0	0	0	0	0	0	0	0
NORUEGA	0	3	0	3	0	0	0	0	0	3	0	3
SUIZA	0	12	1	13	0	7	2	9	0	19	3	22
LIECHTENSTEIN	0	0	0	0	0	0	0	0	0	0	0	0
Total EEE + Suiza	0	15	1	16	0	7	2	9	0	22	3	25
Total comunitarios	621	9.754	2.755	13.130	656	10.539	1.675	12.870	1.277	20.293	4.430	26.000

Paro registrado de extranjeros en Madrid por sexo, edad y país de procedencia									Octubre 2016			
País de procedencia	Hombres				Mujeres				Total			
	<25	25-54	>55	Total hombres	<25	25-54	>55	Total mujeres	<25	25-54	>55	Total
Extracomunitarios												
Ecuador	159	1.952	298	2.409	181	1.494	126	1.801	340	3.446	424	4.210
Colombia	133	1.112	179	1.424	131	1.365	144	1.640	264	2.477	323	3.064
Perú	85	825	208	1.118	72	861	90	1.023	157	1.686	298	2.141
Marruecos	361	6.487	1.146	7.994	383	5.471	608	6.462	744	11.958	1.754	14.456
China	6	151	26	183	12	179	24	215	18	330	50	398
República Dominicana	127	880	96	1.103	120	827	74	1.021	247	1.707	170	2.124
Bolivia	49	623	42	714	65	717	52	834	114	1.340	94	1.548
Ucrania	48	682	321	1.051	49	667	222	938	97	1.349	543	1.989
Argentina	16	203	49	268	10	266	39	315	26	469	88	583
Filipinas	2	118	31	151	9	130	22		11	248	53	312
Resto países extracomunitarios	264	4.161	512	4.937	248	4.557	421	5.387	512	8.718	933	10.163
Total extracomunitarios	1.250	17.194	2.908	21.352	1.280	16.534	1.822	19.636	2.530	33.728	4.730	40.988
Total extranjeros	1.871	26.948	5.663	34.482	1.936	27.073	3.497	32.506	3.807	54.021	9.160	66.988

Paro extranjeros por edad Octubre 2016



Paro extranjeros por sexo Octubre 2016

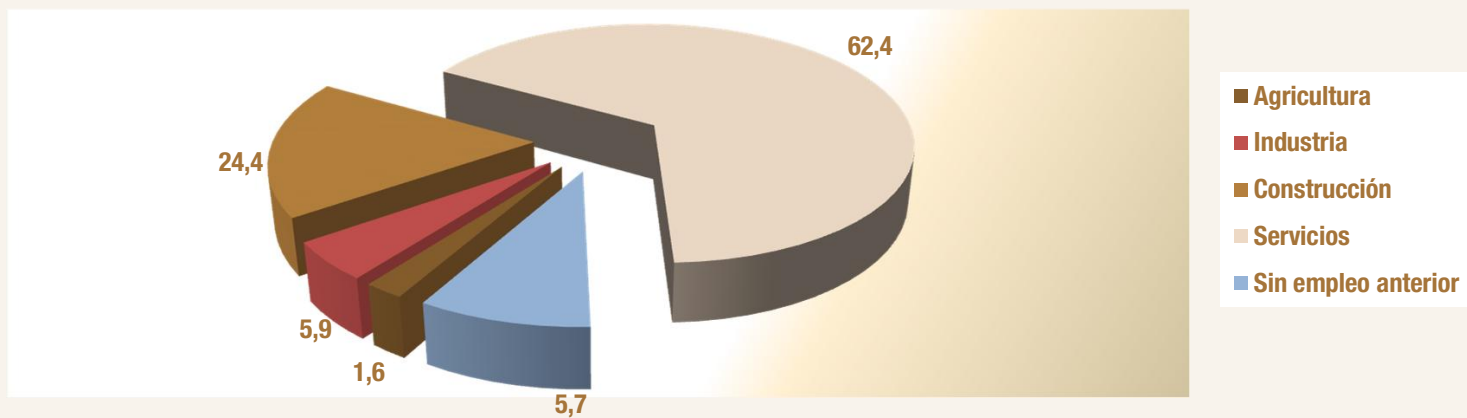


Fuentes: SEPE y elaboración propia

Paro registrado de extranjeros en Madrid por sectores y país de procedencia					Octubre 2016	
País de procedencia	Agricultura	Industria	Construcción	Servicios	Sin empleo anterior	Total sectores
ESPAÑA	2.358	24.950	28.148	278.943	18.918	353.317
Comunitarios						
Unión Europea (menos España)						
Alemania	1	16	10	214	12	253
Austria	0	1	2	18	3	24
Bélgica	0	1	1	45	3	50
Bulgaria	64	176	595	2.291	234	3.360
Chipre	0	0	0	1	0	1
Croacia	0	2	0	10	2	14
Dinamarca	0	0	0	12	1	13
Eslovaquia	0	1	1	22	4	28
Eslovenia	0	0	1	10	1	12
Estonia	0	0	0	7	0	7
Finlandia	0	0	1	13	0	14
Francia	2	29	14	383	24	452
Grecia	0	1	1	39	2	43
Hungría	2	3	4	38	6	53
Irlanda	0	1	1	35	0	37
Italia	4	61	59	1.282	114	1.520
Letonia	1	0	1	7	4	13
Lituania	1	3	2	45	3	54
Luxemburgo	0	0	0	1	0	1
Malta	0	0	0	3	0	3
Países bajos	0	9	6	78	9	102
Polonia	12	140	580	1.095	103	1.930
Portugal	55	42	151	731	112	1.091
Reino Unido	2	8	4	183	6	203
República Checa	2	3	2	42	9	58
Rumania	344	1.135	3.712	10.418	987	16.596
Suecia	0	3	3	37	0	43
Total UE	490	1.635	5.151	17.060	1.639	25.975
Espacio Económ. Europ. + Suiza						
ISLANDIA	0	0	0	0	0	0
NORUEGA	0	0	0	3	0	3
SUIZA	0	2	2	17	1	22
LIECHTENSTEIN	0	0	0	0	0	0
Total EEE+Suiza	0	2	2	20	1	25
Total comunitarios	490	1.637	5.153	17.080	1.640	26.000

Paro registrado de extranjeros en Madrid por sectores y país de procedencia					Octubre 2016	
País de procedencia	Agricultura	Industria	Construcción	Servicios	Sin empleo anterior	Total sectores
Extracomunitarios						
Ecuador	47	179	1.014	2.793	177	4.210
Colombia	9	112	316	2.406	221	3.064
Perú	11	55	280	1.592	203	2.141
Marruecos	538	644	3.059	8.153	2.062	14.456
China	3	21	13	350	11	398
República Dominicana	9	58	260	1.575	222	2.124
Bolivia	17	43	273	1.132	83	1.548
Ucrania	22	107	552	1.152	156	1.989
Argentina	2	23	58	457	43	583
Filipinas	2	5	5	298	2	312
Resto países extracomunitarios	253	406	1.008	7.374	1.122	10.163
Total extracomunitarios	913	1.653	6.838	27.282	4.302	40.988
Total extranjeros	1.403	3.290	11.991	44.362	5.942	66.988

Paro extranjeros por sectores Octubre 2016



Fuentes: SEPE y elaboración propia

Anexo de tablas. Índice III

III Trim. 2.016

Comparativa de la población total frente a la población extranjera
Madrid y España

Variaciones de la población 16-64: Trabajadores españoles y extranjeros
Madrid y España

Tasas actividad, ocupación y paro por zona de procedencia: UE y no UE (16-64)
Madrid y España

Ocupados españoles y extranjeros por CCAA y sexo (16-64)

Ocupados españoles y extranjeros por zona de procedencia y CCAA (16 y más)

III Trim. 2.016 Perfil de población extranjera y total. Madrid y España (16-64)

Distribución de la población por sexo									
Extranjeros	Madrid					España			
	Hombres		Mujeres			Hombres		Mujeres	
	Absolutos	%	Absolutos	%	Absolutos	%	Absolutos	%	
Población	278,4	47,51	307,6	52,49	1.649,8	48,07	1.782,4	51,93	
Activos	248,4	51,29	235,9	48,71	1.409,1	52,91	1.254,1	47,09	
Ocupados	188,9	50,28	186,8	49,72	1.077,4	53,81	924,7	46,19	
Parados	59,5	54,76	49,1	45,24	331,6	50,16	329,5	49,84	

Población total	Madrid					España			
	Hombres		Mujeres			Hombres		Mujeres	
	Absolutos	%	Absolutos	%	Absolutos	%	Absolutos	%	
Población	2.054,4	48,76	2.159,1	51,24	15.047,7	50,08	15.002,3	49,92	
Activos	1.709,9	51,58	1.605,0	48,42	12.146,7	53,56	10.533,9	46,44	
Ocupados	1.463,7	52,12	1.344,4	47,88	10.019,8	54,55	8.347,8	45,45	
Parados	246,2	48,58	260,6	51,42	2.127,0	49,31	2.186,1	50,69	

Distribución de la población por grupos de edad									
Grupos de edad	Extranjeros					Población total 16-64			
	Madrid		España			Madrid		España	
	Absolutos	%/total	Absolutos	%/total	Absolutos	%/total	Absolutos	%/total	
< 25	65,1	11,10	459,7	13,39	540,8	12,83	3.995,4	13,30	
25 - 29	82,3	14,05	430,7	12,55	352,4	8,36	2.507,7	8,35	
<30	147,4	25,16	890,5	25,94	893,2	21,20	6.503,1	21,64	
30-54	390,9	66,71	2.256,4	65,74	2.568,9	60,97	17.842,1	59,37	
55 - 64	47,6	8,13	285,3	8,31	751,5	17,84	5.704,8	18,98	
Total 16 - 64	586,0	100,00	3.432,2	100,00	4.213,5	100,00	30.050,0	100,00	

Comparativa de tasas por sexos									
Tasas	Extranjeros					Población total 16-64			
	Madrid		España			Madrid		España	
	Hombres	Mujeres	Hombres	Mujeres	Hombres	Mujeres	Hombres	Mujeres	
T. Actividad	89,21	76,68	85,41	70,36	83,23	74,33	80,72	70,22	
T. Ocupación	67,85	60,71	65,31	51,88	71,25	62,27	66,59	55,64	
T. Paro	23,94	20,83	23,54	26,27	14,40	16,24	17,51	20,75	

III Trim. 2.016 Distribución población ocupada. Madrid y España (16-64)

Ocupados por grupos de edad									
Grupos de edad	Extranjeros					Población total 16-64			
	Madrid		España			Madrid		España	
	Absolutos	%/total	Absolutos	%/total	Absolutos	%/total	Absolutos	%/total	
< 25	22,0	5,85	129,1	6,45	121,7	4,33	896,2	4,88	
25 - 29	51,0	13,57	260,2	12,99	245,2	8,73	1.636,6	8,91	
<30	72,9	19,42	389,2	19,44	366,9	13,07	2.532,8	13,79	
30-54	274,8	73,15	1.478,8	73,86	2.035,9	72,50	13.008,9	70,83	
55 - 64	27,9	7,44	134,0	6,69	405,3	14,43	2.825,9	15,39	
Total 16 - 64	375,6	100,00	2.002,1	100,00	2.808,1	100,00	18.367,6	100,00	

Distribución de los asalariados por tipo de contrato									
Tipo de contrato	Extranjeros					Población total 16-64			
	Madrid		España			Madrid		España	
	Absolutos	%/total asalar.	Absolutos	%/total asalar.	Absolutos	%/total asalar.	Absolutos	%/total asalar.	
Indefinido	240,0	70,82	1.025,5	60,25	2.020,6	81,12	11.190,8	72,97	
Temporal	98,9	29,18	676,7	39,75	470,4	18,88	4.145,4	27,03	
Total asalariados	338,9	100,00	1.702,2	100,00	2.491,0	100,00	15.336,2	100,00	
Tasa temporalidad	29,18		39,75		18,88		27,03		

Fuente: Encuesta de Población Activa. INE

III Trim. 2.016

Españoles y extranjeros de Madrid y España (16-64)

III Trim. 2.016

Madrid	Pob 16-64	Activos	Ocupados	Parados	TA	TO	TP
Espanoles	3.627,6	2.830,7	2.432,4	398,2	78,03	67,05	14,07
Extranjeros	586,0	484,2	375,6	108,6	82,64	64,10	22,42
TOTAL	4.213,5	3.314,9	2.808,1	506,8	78,67	66,64	15,29
España	Pob 16-64	Activos	Ocupados	Parados	TA	TO	TP
Espanoles	26.617,8	20.017,5	16.365,5	3.652,0	75,20	61,48	18,24
Extranjeros	3.432,2	2.663,2	2.002,1	661,1	77,59	58,33	24,82
TOTAL	30.050,0	22.680,7	18.367,6	4.313,1	75,48	61,12	19,02

II Trim. 2.016

Madrid	Pob 16-64	Activos	Ocupados	Parados	TA	TO	TP
Espanoles	3.622,7	2.857,6	2.443,8	413,9	78,88	67,46	14,48
Extranjeros	589,6	496,9	362,2	134,7	84,27	61,43	27,11
TOTAL	4.212,3	3.354,5	2.806,0	548,6	79,64	66,61	16,35
España	Pob 16-64	Activos	Ocupados	Parados	TA	TO	TP
Espanoles	26.609,7	19.996,7	16.170,2	3.826,5	75,15	60,77	19,14
Extranjeros	3.458,5	2.710,3	1.968,1	742,2	78,37	56,91	27,38
TOTAL	30.068,1	22.707,0	18.138,4	4.568,7	75,52	60,32	20,12

III Trim. 2.015

Madrid	Pob 16-64	Activos	Ocupados	Parados	TA	TO	TP
Espanoles	3.629,2	2.851,3	2.429,7	421,6	78,56	66,95	14,79
Extranjeros	566,0	473,0	349,3	123,7	83,56	61,71	26,15
TOTAL	4.195,3	3.324,3	2.779,0	545,3	79,24	66,24	16,40
España	Pob 16-64	Activos	Ocupados	Parados	TA	TO	TP
Espanoles	26.696,2	20.028,7	15.971,4	4.057,3	75,02	59,83	20,26
Extranjeros	3.456,3	2.713,6	1.926,3	787,3	78,51	55,73	29,01
TOTAL	30.152,5	22.742,3	17.897,7	4.844,6	75,42	59,36	21,30

III Trim. 2.016

Variac.trimestral y anual. Españoles y extranjeros Madrid y España (16-64)

Variación trimestral

Madrid	Pob 16-64		Activos		Ocupados		Parados	
	Absoluta	Relativa	Absoluta	Relativa	Absoluta	Relativa	Absoluta	Relativa
Espanoles	4,9	0,13	-27,0	-0,94	-11,3	-0,46	-15,6	-3,78
Extranjeros	-3,6	-0,62	-12,7	-2,55	13,5	3,72	-26,1	-19,39
TOTAL	1,3	0,03	-39,6	-1,18	2,1	0,08	-41,8	-7,61
España	Pob 16-64		Activos		Ocupados		Parados	
	Absoluta	Relativa	Absoluta	Relativa	Absoluta	Relativa	Absoluta	Relativa
Espanoles	8,2	0,03	20,8	0,10	195,2	1,21	-174,5	-4,56
Extranjeros	-26,3	-0,76	-47,1	-1,74	34,0	1,73	-81,1	-10,93
TOTAL	-18,1	-0,06	-26,4	-0,12	229,2	1,26	-255,6	-5,59

Variación anual

Madrid	Pob 16-64		Activos		Ocupados		Parados	
	Absoluta	Relativa	Absoluta	Relativa	Absoluta	Relativa	Absoluta	Relativa
Espanoles	-1,7	-0,05	-20,6	-0,72	2,7	0,11	-23,4	-5,54
Extranjeros	19,9	3,52	11,2	2,37	26,3	7,54	-15,1	-12,23
TOTAL	18,3	0,44	-9,4	-0,28	29,1	1,05	-38,5	-7,06
España	Pob 16-64		Activos		Ocupados		Parados	
	Absoluta	Relativa	Absoluta	Relativa	Absoluta	Relativa	Absoluta	Relativa
Espanoles	-78,4	-0,29	-11,3	-0,06	394,1	2,47	-405,3	-9,99
Extranjeros	-24,1	-0,70	-50,4	-1,86	75,8	3,94	-126,2	-16,03
TOTAL	-102,5	-0,34	-61,7	-0,27	469,9	2,63	-531,6	-10,97

Fuente: Encuesta de Población Activa. INE

III Trim. 2.016

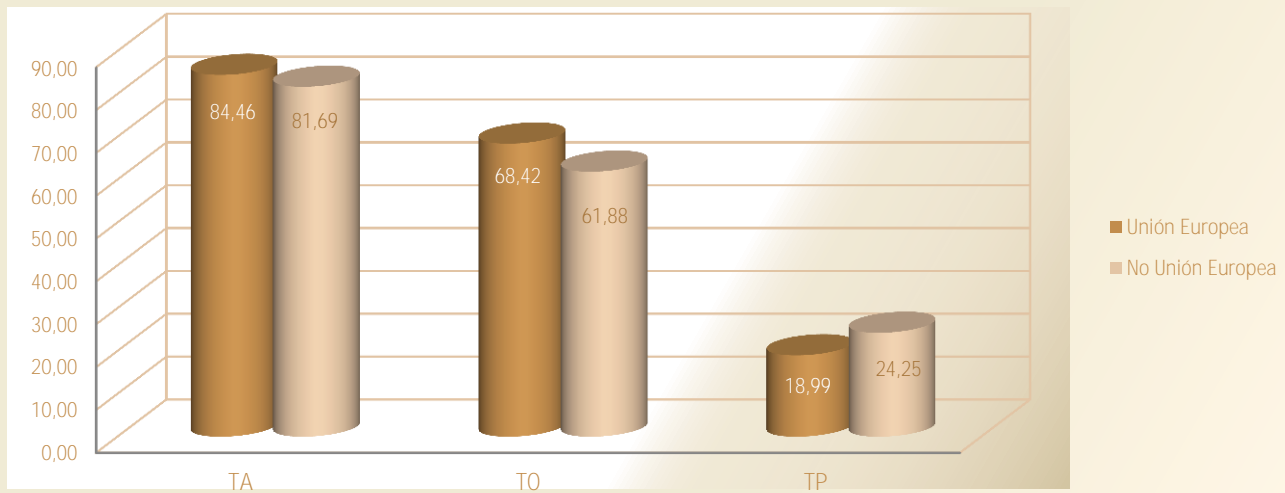
TA, TO Y TP por zona de procedencia Madrid y España (16-64)

Madrid	Pob 16-64	Activos	Ocupados	Parados	TA	TO	TP
Españoles	3.627,6	2.830,7	2.432,4	398,2	78,03	67,05	14,07
Unión Europea	199,4	168,4	136,4	32,0	84,46	68,42	18,99
No Unión Europea	386,6	315,8	239,2	76,6	81,69	61,88	24,25
Total extranjeros	586,0	484,2	375,6	108,6	82,64	64,10	22,42
TOTAL	4.213,5	3.314,9	2.808,1	506,8	78,67	66,64	15,29

España	Pob 16-64	Activos	Ocupados	Parados	TA	TO	TP
Españoles	26.617,8	20.017,5	16.365,5	3.652,0	75,20	61,48	18,24
Unión Europea	1.254,4	1.003,1	778,3	224,8	79,97	62,05	22,41
No Unión Europea	2.177,8	1.660,1	1.223,8	436,3	76,23	56,19	26,28
Total extranjeros	3.432,2	2.663,2	2.002,1	661,1	77,59	58,33	24,82
TOTAL	30.050,0	22.680,7	18.367,6	4.313,1	75,48	61,12	19,02

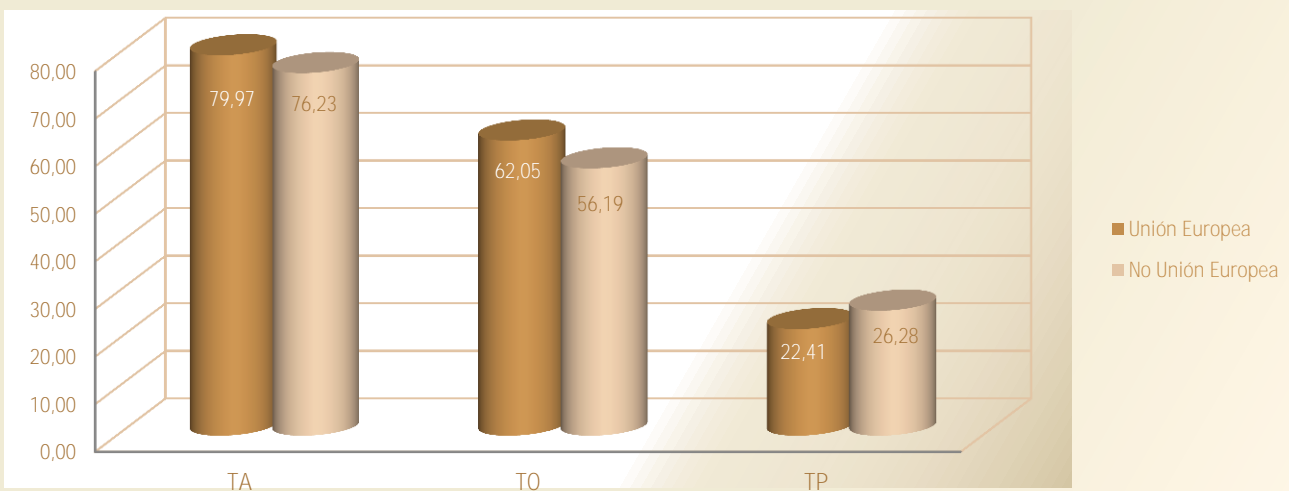
III Trim. 2.016

Tasas actividad, ocupación y paro UE y no UE Madrid



III Trim. 2.016

Tasas actividad, ocupación y paro UE y no UE España



Fuente: Encuesta de Población Activa. INE

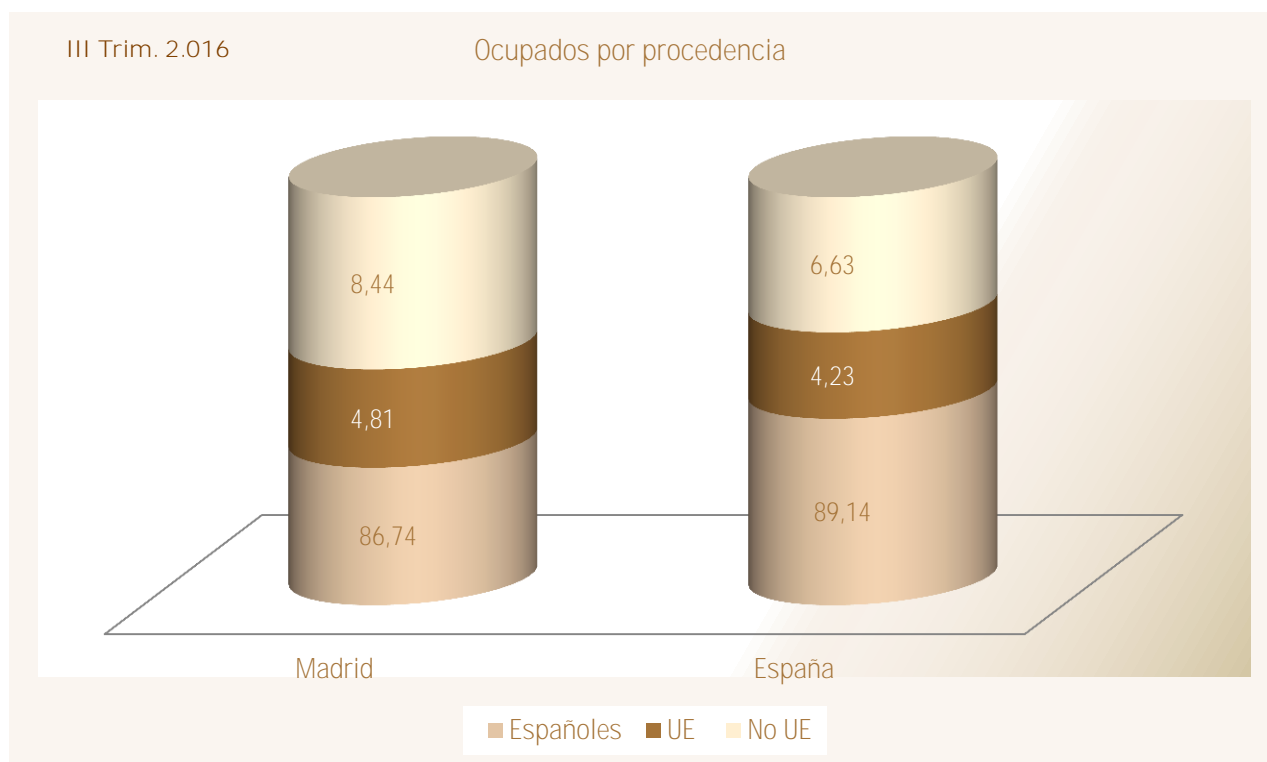
III Trim. 2.016		Ocupados extranjeros y españoles por sexo y CCAA (16-64)			
Comunidad autónoma	Ambos sexos				
	Total	Españoles	Extranjeros	Peso extranjeros s/ total	
España	18.367,6	16.365,5	2.002,1	10,90	
Andalucía	2.821,6	2.566,5	255,1	9,04	
Aragón	547,7	483,3	64,4	11,75	
Asturias	389,0	372,5	16,6	4,26	
Baleares	566,1	445,1	121,0	21,37	
Canarias	808,5	667,8	140,7	17,40	
Cantabria	240,7	226,2	14,4	6,00	
Castilla y León	978,3	918,4	60,0	6,13	
Castilla - La Mancha	752,0	686,7	65,3	8,68	
Cataluña	3.199,4	2.780,9	418,5	13,08	
C. Valenciana	1.922,7	1.660,3	262,5	13,65	
Extremadura	371,0	361,9	9,2	2,47	
Galicia	1.046,0	1.009,5	36,5	3,49	
Madrid	2.808,1	2.432,4	375,6	13,38	
Murcia	561,9	482,1	79,8	14,21	
Navarra	269,0	248,7	20,3	7,54	
País Vasco	901,1	856,3	44,8	4,98	
La Rioja	131,6	117,7	13,8	10,52	
Ceuta y Melilla	52,8	49,3	3,6	6,74	
Comunidad autónoma	Hombres				
	Total	Españoles	Extranjeros	Peso extranjeros s/ total	
España	10.019,8	8.942,4	1.077,4	10,75	
Andalucía	1.607,7	1.467,5	140,2	8,72	
Aragón	306,1	270,3	35,8	11,69	
Asturias	199,2	192,3	6,9	3,44	
Baleares	299,9	232,3	67,6	22,55	
Canarias	441,5	367,1	74,4	16,85	
Cantabria	129,0	120,4	8,6	6,65	
Castilla y León	550,0	516,7	33,3	6,05	
Castilla - La Mancha	443,3	406,3	37,0	8,34	
Cataluña	1.690,0	1.465,9	224,1	13,26	
C. Valenciana	1.059,8	914,8	145,0	13,68	
Extremadura	219,0	213,9	5,1	2,33	
Galicia	553,4	536,3	17,1	3,09	
Madrid	1.463,7	1.274,8	188,9	12,90	
Murcia	324,9	275,6	49,3	15,18	
Navarra	146,1	133,6	12,5	8,57	
País Vasco	480,1	457,8	22,4	4,66	
La Rioja	71,8	65,2	6,6	9,22	
Ceuta y Melilla	34,1	31,4	2,7	7,95	
Comunidad autónoma	Mujer				
	Total	Españoles	Extranjeros	Peso extranjeros s/ total	
España	8.347,8	7.423,1	924,7	11,08	
Andalucía	1.213,9	1.099,0	114,9	9,47	
Aragón	241,5	213,0	28,6	11,82	
Asturias	189,9	180,1	9,7	5,11	
Baleares	266,2	212,9	53,4	20,05	
Canarias	367,0	300,7	66,3	18,06	
Cantabria	111,7	105,8	5,9	5,25	
Castilla y León	428,3	401,6	26,7	6,23	
Castilla - La Mancha	308,7	280,4	28,3	9,18	
Cataluña	1.509,4	1.315,0	194,4	12,88	
C. Valenciana	862,9	745,4	117,5	13,61	
Extremadura	152,0	147,9	4,1	2,68	
Galicia	492,6	473,2	19,4	3,94	
Madrid	1.344,4	1.157,6	186,8	13,89	
Murcia	237,0	206,5	30,5	12,88	
Navarra	122,9	115,1	7,8	6,32	
País Vasco	421,0	398,5	22,5	5,34	
La Rioja	59,8	52,5	7,2	12,09	
Ceuta y Melilla	18,7	17,9	0,9	4,55	

Fuente: Encuesta de Población Activa. INE

III Trim. 2.016

Ocupados por procedencia y CCAA (16 y más)

Comunidad autónoma	Total	Espanoles	Extranjeros	Unión Europea	No Unión Europea	% Unión Europea	% No Unión Europea
Andalucía	2.841,2	2.581,6	259,5	96,3	163,2	37,11	62,89
Aragón	554,7	489,8	64,9	36,2	28,6	55,86	44,14
Asturias	393,6	377,1	16,6	7,4	9,1	44,93	55,07
Baleares	572,5	449,7	122,8	60,6	62,2	49,37	50,63
Canarias	815,5	674,8	140,7	64,4	76,2	45,82	54,18
Cantabria	242,9	228,4	14,4	4,0	10,4	27,70	72,30
Castilla y León	992,8	932,4	60,4	36,2	24,1	60,02	39,98
Castilla - La Mancha	756,5	691,2	65,3	37,4	27,9	57,30	42,70
Cataluña	3.223,9	2.805,4	418,5	122,3	296,3	29,21	70,79
C. Valenciana	1.941,2	1.675,9	265,3	125,2	140,1	47,19	52,81
Extremadura	372,5	363,3	9,2	4,3	4,9	47,00	53,00
Galicia	1.057,9	1.021,4	36,5	13,3	23,2	36,42	63,58
Madrid	2.833,0	2.457,4	375,6	136,4	239,2	36,31	63,69
Murcia	564,9	485,0	79,8	8,2	71,6	10,30	89,70
Navarra	271,2	250,9	20,3	8,4	11,9	41,18	58,82
País Vasco	907,6	862,5	45,0	16,2	28,8	36,03	63,97
Rioja	132,5	118,7	13,8	6,8	7,0	49,41	50,59
Ceuta y Melilla	53,2	49,7	3,6	0,4	3,2	10,73	89,27
España	18.527,5	16.515,3	2.012,2	784,2	1.228,0	38,97	61,03



Fuente: Encuesta de Población Activa. INE

Anexo de tablas. Índice IV

Población

Padrón municipal de habitantes Madrid y España
Serie 2005-2016

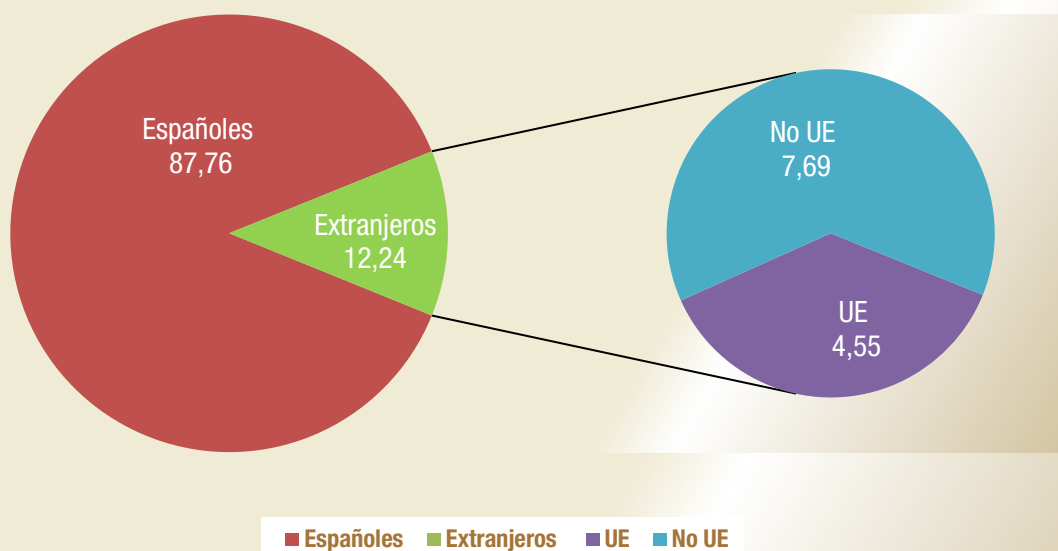
Empadronados extranjeros en Madrid
Serie 2005-2016

Peso empadronados extranjeros en Madrid
Serie 2005-2016

Padrón municipal de habitantes Madrid y España

Madrid	Población total	Extranjeros				Var. Anual		Peso extr. s/ total
		Población extranjera	Unión Europea	No Unión Europea	Absoluta	Tasa		
2005	5.964.143	780.752	95.051	685.701	116.497	17,54	13,09	
2006	6.008.183	800.512	82.556	717.956	19.760	2,53	13,32	
2007	6.081.689	866.910	268.881	585.351	66.398	8,29	14,25	
2008	6.271.638	1.005.381	329.225	676.156	138.471	15,97	16,03	
2009	6.386.932	1.063.803	353.077	710.726	58.422	5,81	16,66	
2010	6.458.684	1.079.944	370.886	709.058	16.141	1,52	16,72	
2011	6.489.680	1.067.585	381.633	685.952	-12.359	-1,14	16,45	
2012	6.498.560	1.015.054	367.152	647.902	-52.531	-4,92	15,62	
2013	6.495.551	960.121	362.370	597.751	-54.933	-5,41	14,78	
2014	6.454.440	879.953	331.634	548.319	-80.168	-8,35	13,63	
2015	6.436.996	811.128	311.798	499.330	-68.825	-7,82	12,60	
2016	6.464.078	790.918	293.963	496.955	-20.210	-2,49	12,24	

Población por zona geográfica de procedencia en Madrid



España	Población total	Extranjeros				Var. Anual		Peso extr. s/ total
		Población extranjera	Unión Europea	No Unión Europea	Absoluta	Tasa		
2005	44.108.530	3.730.610	835.898	2.894.712	696.284	22,95	8,46	
2006	44.708.964	4.144.166	918.886	3.225.280	413.556	11,09	9,27	
2007	45.116.894	4.482.568	1.702.613	2.779.955	338.402	8,17	9,94	
2008	46.157.822	5.268.762	2.102.654	3.166.108	786.194	17,54	11,41	
2009	46.745.807	5.648.671	2.273.226	3.375.445	379.909	7,21	12,08	
2010	47.021.031	5.747.734	2.350.172	3.397.562	99.063	1,75	12,22	
2011	47.190.493	5.751.487	2.395.358	3.356.129	3.753	0,07	12,19	
2012	47.265.321	5.736.258	2.443.617	3.292.641	-15.229	-0,26	12,14	
2013	47.129.783	5.546.238	2.359.371	3.186.867	-190.020	-3,31	11,77	
2014	46.771.341	5.023.487	2.056.903	2.966.584	-522.751	-9,43	10,74	
2015	46.624.382	4.729.644	1.947.110	2.782.534	-293.843	-5,85	10,14	
2016	46.524.943	4.601.272	1.835.584	2.765.688	-128.372	-2,71	9,89	

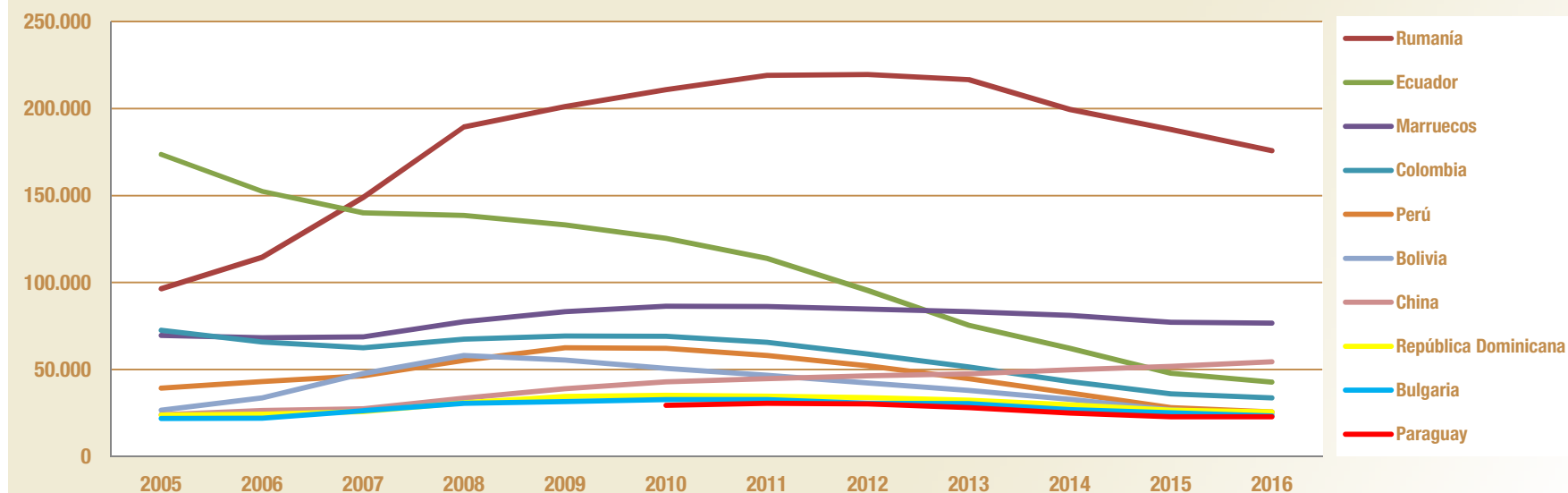
Ultimo dato publicado: Estadística del Padrón Continuo. Datos provisionales a 1 de enero de 2016 (28 abril 2016)

Fuente: Padrón municipal de habitantes. INE

Empadronados extranjeros en Madrid 2005-2016

País de procedencia	2005	2006	2007	2008	2009	2010	2011	2012	2013	2014	2015	2016
Rumanía	96.437	114.556	148.906	189.477	201.208	210.822	219.095	219.567	216.695	199.491	187.914	175.835
Ecuador	173.593	152.370	140.036	138.667	133.135	125.469	113.824	95.377	75.298	62.200	47.932	42.743
Marruecos	69.532	68.238	68.819	77.438	83.294	86.386	86.263	84.799	83.242	81.191	77.147	76.759
Colombia	72.636	65.887	62.538	67.390	69.342	69.155	65.575	58.868	51.524	43.109	35.999	33.670
Perú	39.274	43.146	46.434	55.205	62.518	62.120	58.137	52.188	44.734	36.511	28.160	25.611
Bolivia	26.589	33.740	47.716	58.055	55.374	50.644	46.676	42.357	38.025	32.840	26.816	24.488
China	23.924	26.552	27.476	33.489	38.957	42.894	44.683	46.425	47.582	49.831	51.835	54.512
República Dominicana	23.785	24.387	25.736	30.931	34.501	35.154	34.679	33.904	32.334	29.742	26.581	25.638
Bulgaria	21.843	22.078	26.306	30.576	31.573	32.685	32.807	30.658	30.418	27.000	25.141	23.309
Paraguay						29.433	30.552	30.323	28.122	24.978	22.894	22.861
Resto países	233.139	249.558	272.943	324.153	353.901	335.182	335.294	320.588	312.147	293.060	280.709	285.492
Total Extranjeros	780.752	800.512	866.910	1.005.381	1.063.803	1.079.944	1.067.585	1.015.054	960.121	879.953	811.128	790.918

Empadronados extranjeros en Madrid 2005-2016



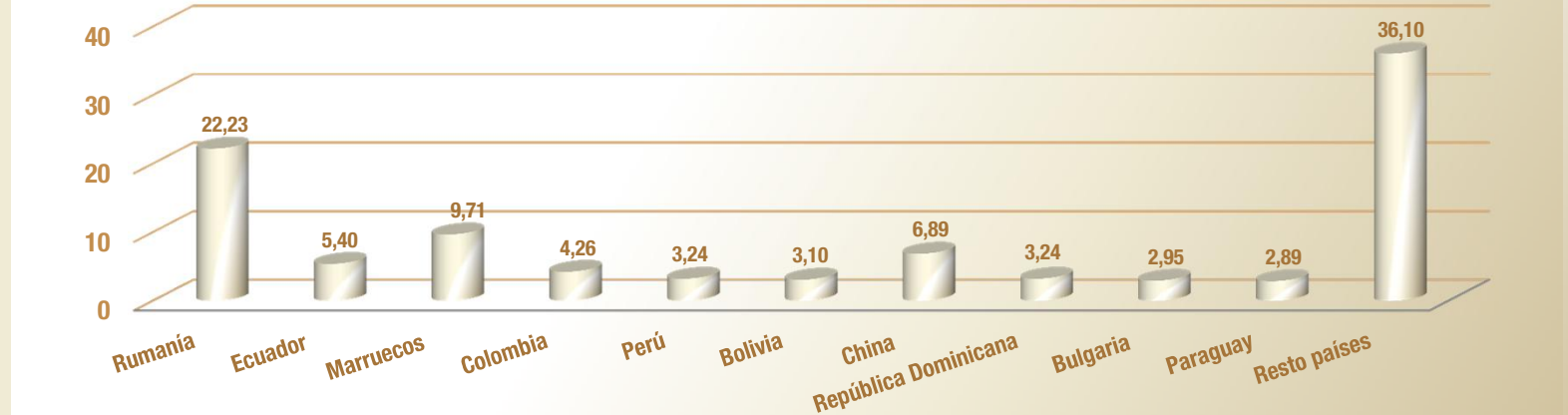
Último dato publicado: Estadística del Padrón Continuo. Datos provisionales a 1 de enero de 2016 (28 abril 2016)

Fuente: Padrón municipal de habitantes. INE

Peso empadronados extranjeros en Madrid 2005-2016

País de procedencia	2005	2006	2007	2008	2009	2010	2011	2012	2013	2014	2015	2016
Rumanía	12,35	14,31	17,18	18,85	18,91	19,52	20,52	21,63	22,57	22,67	23,17	22,23
Ecuador	22,23	19,03	16,15	13,79	12,52	11,62	10,66	9,40	7,84	7,07	5,91	5,40
Marruecos	8,91	8,52	7,94	7,70	7,83	8,00	8,08	8,35	8,67	9,23	9,51	9,71
Colombia	9,30	8,23	7,21	6,70	6,52	6,40	6,14	5,80	5,37	4,90	4,44	4,26
Perú	5,03	5,39	5,36	5,49	5,88	5,75	5,45	5,14	4,66	4,15	3,47	3,24
Bolivia	3,41	4,21	5,50	5,77	5,21	4,69	4,37	4,17	3,96	3,73	3,31	3,10
China	3,06	3,32	3,17	3,33	3,66	3,97	4,19	4,57	4,96	5,66	6,39	6,89
República Dominicana	3,05	3,05	2,97	3,08	3,24	3,26	3,25	3,34	3,37	3,38	3,28	3,24
Bulgaria	2,80	2,76	3,03	3,04	2,97	3,03	3,07	3,02	3,17	3,07	3,10	2,95
Paraguay						2,73	2,86	2,99	2,93	2,84	2,82	2,89
Resto países	29,86	31,17	31,48	32,24	33,27	31,04	31,41	31,58	32,51	33,30	34,61	36,10
Total Extranjeros	100,00	100,00	100,00	100,00	100,00	100,00	100,00	100,00	100,00	100,00	100,00	100,00

Peso de empadronados extranjeros en Madrid 2016



Último dato publicado: Estadística del Padrón Continuo. Datos provisionales a 1 de enero de 2016 (28 abril 2016)

Fuente: Padrón municipal de habitantes. INE

Boletín de extranjeros en la Comunidad de Madrid

Octubre 2016

Boletín mensual de la población inmigrante en la Comunidad de Madrid. Incluye tablas referidas a afiliación a la Seguridad Social , contratos y paro registrado de trabajadores extranjeros. Recoge también la actualización trimestral de EPA y los datos de población referidos a este colectivo.

