

Boletín de extranjeros en la Comunidad de Madrid

Noviembre 2016



EMPLEO Y MERCADO DE TRABAJO

CONSEJERÍA DE ECONOMÍA, EMPLEO Y HACIENDA

Consejera de Economía, Empleo y Hacienda

Excma. Sra. Dña. Engracia Hidalgo Tena

Viceconsejero de Hacienda y Empleo

Ilmo. Sr. D. Miguel Ángel García Martín

Director General del Servicio Público de Empleo

Ilmo. Sr. D. José María Díaz Zabala

Subdirectora General de Planificación, Cualificación y Evaluación

Cristina Olías de Lima Gete

Jefe del Área de Análisis y Estrategia

Antonio Hernando Sánchez

Equipo técnico editorial

Marta Rosa Sánchez Sánchez

Pilar Jiménez Muñoz

© Comunidad de Madrid

Edita: Dirección General del Servicio Público de Empleo

de la Consejería de Economía, Empleo y Hacienda

Vía Lusitana, 21. 28025 Madrid.

Análisis.estrategia@madrid.org

www.madrid.org

Formato de edición: archivo electrónico

Edición: 12/2016

Editado en España - *Published in Spain*

Índice

- **Estructura del Boletín**
- **Análisis**
 - Afiliación a la Seguridad Social
 - Contratos
 - Paro registrado
 - EPA
 - Población
- **Anexo tablas**
 - **Índice I.** Afiliación a la Seguridad Social
 - **Índice II.** Contratos y Paro registrado
 - **Índice III.** EPA
 - **Índice IV.** Población

Estructura del Boletín

El Boletín de trabajadores extranjeros recoge información del mercado de trabajo de los inmigrantes en Madrid y una comparativa con el resto de comunidades autónomas de España y el total nacional. Este Boletín consta de dos bloques:

1. Análisis

Texto que recoge el estudio mensual de los datos de afiliación a la seguridad social del colectivo de extranjeros así como los de contratos y paro registrado. También se recoge la evolución trimestral de la EPA y semestralmente se revisan e incorporan los datos relativos a Población. El análisis de datos se extrae de las tablas que se anexan en este documento.

2. Anexo de tablas

Índice I: Recoge las tablas relativas a los datos de afiliación media de extranjeros a la seguridad social, que son los que publica el Ministerio de Empleo y Seguridad Social desde julio de 2008. Los datos de afiliación se detallan por comunidades autónomas, regímenes, ramas de actividad y países y zonas de procedencia. También se recogen datos por sexo y edad. En todas las tablas debe tenerse en cuenta que la diferencia entre el total regímenes y la suma del régimen general, S. E. Agrario, S. E. Hogar y régimen de autónomos corresponde a los regímenes de mar y carbón.

La fuente de los datos es [Ministerio de Empleo y Seguridad Social](#)

Índice II: Recoge las tablas de contratos y paro registrado del colectivo de inmigrantes. Los datos de paro y contratos se recogen por zona de procedencia, sexo, edad y por rama y sector de actividad.

Las fuentes son: Estadísticas del mercado de trabajo de la [Consejería de Economía, Empleo y Hacienda de la Comunidad de Madrid](#) y el [SPEE](#)

Índice III: Recoge las tablas que actualizan EPA. La fuente es el [INE](#)

Índice IV: Recoge las tablas que actualizan Población. La fuente es el [INE](#)

Publicaciones del Área de Análisis y Estrategia

[Mercado de Trabajo en las localidades madrileñas \(Publicación periódica\)](#)

[Principales Indicadores del Mercado de Trabajo \(Publicación periódica\)](#)

[Boletín Afiliación a la Seguridad Social \(Publicación periódica\)](#)

[Boletín Informativo Paro Registrado y Contratos \(Publicación periódica\)](#)

[Informe Paro Registrado por Localidades \(Publicación periódica\)](#)

[Boletín de Trabajadores Extranjeros \(Publicación periódica\)](#)

[Informe de paro registrado y contratos de trabajo. Incorpora datos nacionales \(Publicación periódica\)](#)

[Informes sobre Mercado de Trabajo en la Comunidad de Madrid. Encuesta de Población Activa \(Publicación periódica\)](#)

[EPA. Mercado de Trabajo. Informe Primeros Datos \(Publicación periódica\)](#)

[Discapacidad y Empleo en la Comunidad de Madrid](#)

[Boletín Informativo personas con discapacidad. Paro y Contratos \(Publicación periódica\)](#)

[La inserción laboral de los titulados universitarios \(Publicación periódica\)](#)

Análisis

Claves del mes

- La **afiliación** de extranjeros crece en Madrid un **0,83%** en noviembre
- En el último año la **contratación** de trabajadores extranjeros crece un **11,91%** en la región
- En la Comunidad Madrid el **paro** de inmigrantes ha descendido un **10,68%** en el último año
- Según la **EPA del III trimestre de 2016**, la tasa de paro de los extranjeros en Madrid se sitúa dos puntos por debajo de la de este colectivo en España (**22,42%** vs. **24,82%**)
- Según el Padrón municipal del INE (datos provisionales) la población extranjera en Madrid baja un **2,49%** en el año 2016 y se sitúa en **790.918**

Análisis de los datos del mercado de trabajo de los extranjeros en Madrid

Afiliación a la Seguridad Social

En el mes de noviembre la afiliación de extranjeros a la Seguridad Social alcanza la cifra de 353.156 en la región. Madrid es la segunda comunidad autónoma con mayor número de extranjeros afiliados.

En España los afiliados extranjeros ascienden a 1.704.921, de los cuales, el 20,71% trabaja en Madrid.

Afiliación media	noviembre 2016
Madrid	España
353.156	1.704.921

La afiliación de trabajadores extranjeros muestra un aumento de 0,83% en relación al mes anterior en la Comunidad de Madrid. En términos absolutos la subida ha sido de 2.921 trabajadores. Este mes en España la afiliación de extranjeros presenta una bajada de 1,66%, con 28.705 ocupados menos que en el mes de octubre.

En términos anuales la afiliación de extranjeros en Madrid registra un aumento de 4,11%, con 13.932 ocupados más que en noviembre de 2015. Esta subida es superior a la que ha registrado el total de afiliados (3,27%). En este mismo período, en España la afiliación de extranjeros ha aumentado en 83.463 trabajadores con una tasa de 5,15%, casi dos puntos por encima de la tasa de variación interanual del total de afiliados (3,24%). Estos datos se encuadran en un contexto en el que la población extranjera ha experimentado una caída anual de 2,49% en Madrid y de 2,71% en España según los últimos datos de Padrón Continuo publicados por el INE.

nov-16	Variación intermensual		Variación interanual	
	Absoluta	Tasa	Absoluta	Tasa
Madrid	2.921	0,83	13.932	4,11
España	-28.705	-1,66	83.463	5,15

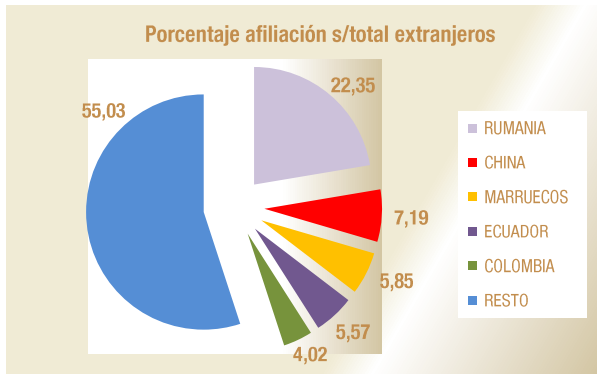
En noviembre los autónomos extranjeros ascienden a 45.312 y presentan un aumento intermensual de 1,26%. En términos absolutos, esta subida ha sido de 563 ocupados.

En términos interanuales los afiliados extranjeros al Régimen de Autónomos aumentan. Con 2.264 ocupados más que en noviembre de 2015, han crecido un 5,26% en el último año.

El peso de los extranjeros sobre el total de afiliados en la Comunidad de Madrid es de 11,97%, dos puntos por encima de su peso en el total nacional (9,59%).

Respecto a su procedencia, un 41,49% del total de extranjeros afiliados en la Comunidad de Madrid pertenecen a países comunitarios (146.524 personas). Los 206.631 restantes son extranjeros procedentes de países de fuera de la Unión Europea (el 58,51%).

El mayor número de trabajadores extranjeros radicados en Madrid proceden de Rumanía (78.926), China (25.377) y Marruecos (20.669).



La Comunidad de Madrid es una de las regiones con mayor proporción de mujeres afiliadas entre los trabajadores extranjeros con un 51,42%, por detrás de Ceuta (54,11%) y de Asturias (51,72%) y casi siete puntos por encima del conjunto nacional (44,46%).

Con 181.587 afiliadas extranjeras, Madrid supera en términos absolutos a todas las comunidades autónomas. La afiliación de mujeres inmigrantes comunitarias representa el 22,03% del conjunto nacional. En el caso de las trabajadoras extracomunitarias el porcentaje es del 25,48%.

Por sectores de actividad, los que agrupan a un mayor número de afiliados extranjeros en Madrid son los siguientes. En el régimen general: S. E. Hogar (21,86%), Hostelería (15,15%), Comercio y reparación de vehículos (13,26%) y Actividades administrativas y servicios auxiliares (10,61%), lo que representa un total de 60,88%. En el régimen de autónomos: Comercio y reparación de vehículos (34,2%), Construcción (14,62%) y Hostelería (12,36 %), lo que supone un 61,18%.

Contratación

En noviembre de 2016 la contratación de trabajadores extranjeros experimenta un descenso tanto en Madrid como en el resto de España.

En nuestra región este mes se han realizado 36.576 contratos a trabajadores inmigrantes. Esto supone el 16,77% del total de contratos celebrados en Madrid, que han sido 218.061. En el mismo mes en España se han llevado a cabo 290.330 contratos a extranjeros, un 16,65% del total de contratos efectuados, que han sido 1.743.708. En la Comunidad de Madrid se ha formalizado el 12,60% de los contratos a extranjeros realizados en España.

En términos intermensuales los contratos a extranjeros en la Comunidad de Madrid han experimentado una caída de 3,06% con 1.154 contratos menos que el mes anterior. Del mismo modo el total de contratos ha registrado un descenso de 3,42% en la región. En España este mes se han efectuado 40.722 contratos menos a trabajadores inmigrantes (-12,30%). El total de contratos registrados en España ha experimentado un descenso de 6,62% con 123.652 contratos menos que el mes anterior.

Este mes la cifra de extranjeros no comunitarios contratados en Madrid alcanza los 23.798, lo que

supone un 65,06% sobre el total de extranjeros contratados en Madrid, que han sido 36.576. La contratación de inmigrantes comunitarios ha alcanzado los 12.778 lo que refleja un porcentaje de 34,94%.

Contratos extranjeros		Noviembre 2016
Comunitarios	No comunitarios	Total contratos
12.778	23.798	36.576
34,94	65,06	100,00

Con respecto a noviembre de 2015, en Madrid, los contratos a inmigrantes han experimentado un aumento de un 11,91%. El total de contrataciones muestra una subida de 23.597 con respecto a noviembre de 2015 registrando una tasa de variación interanual de 12,13%. En España, en términos interanuales, la contratación muestra un aumento de 7,64% en el caso de trabajadores extranjeros y de 8,65% en el total de contrataciones.

Cuatro ramas de actividad agrupan el 60,60% de los contratos a inmigrantes en Madrid y son: Hostelería (24,55%), Actividades administrativas y servicios auxiliares (12,98%), Construcción (11,68%) y Comercio y reparación de vehículos (11,40%). El peso de las contrataciones en estas ramas de actividad es mayor entre los extranjeros no comunitarios, 62,57%, que entre los extranjeros comunitarios, 56,93%.

El 23,86% de los contratos realizados a extranjeros en la Comunidad de Madrid han sido indefinidos. En el caso de los inmigrantes comunitarios, el porcentaje de contratación indefinida ha sido 22,09% y para los inmigrantes no comunitarios 24,81%. El colectivo de trabajadores españoles en nuestra Comunidad presenta un 14,77% de contratos indefinidos sobre los totales.

Paro registrado

En noviembre el paro registrado de trabajadores inmigrantes presenta un aumento tanto en Madrid como en el resto de España.

En Madrid este mes se han registrado 67.401 parados extranjeros y el total de paro registrado ha alcanzado la cifra de 416.659. El porcentaje de parados inmigrantes sobre el total de parados en nuestra región se eleva a 16,18%. En España este mes se han registrado 446.554 parados extranjeros, lo que supone un 11,78% del total de parados, que ha alcanzado la cifra de 3.789.823.

En términos intermensuales, el paro de extranjeros sube en Madrid en 413 trabajadores, un 0,62%. El paro registrado total presenta un descenso respecto al mes anterior de 3.646 personas, con una tasa de variación intermensual negativa de 0,87%.

En España el paro registrado de extranjeros experimenta un aumento de 13.421 trabajadores en noviembre (3,10%), y el paro total muestra una subida de 24.841 personas (0,66%).

El paro de las mujeres extranjeras en la Comunidad de Madrid registra este mes una cifra de 32.718

paradas, y representa el 48,54% del paro del total de inmigrantes.

En Madrid, el peso de los extranjeros parados sobre el total del paro registrado es de 16,18%, mientras que los extranjeros representan el 16,77% de las contrataciones y el 13,38% de los ocupados (EPA).

En el mes de noviembre el paro registrado de extranjeros no comunitarios en la Comunidad de Madrid alcanza los 41.354 trabajadores, lo que supone un 61,36% del total de extranjeros parados en Madrid, que han sido 67.401. La cifra de parados inmigrantes comunitarios alcanza los 26.047, lo que representa un porcentaje de 38,64%.

Paro registrado extranjeros		Noviembre 2016
Comunitarios	No comunitarios	Total contratos
26.047	41.354	67.401
38,64	61,36	100,00

Con respecto a noviembre de 2015, el paro de inmigrantes ha bajado en Madrid en 8.056 personas, un descenso de 10,68%. El paro registrado total ha caído un 9,74% y muestra 44.977 desempleados menos. En España, en el mismo período, el paro entre los inmigrantes ha bajado en 46.997 personas, una caída de 9,52% y el total de parados presenta un descenso de 8,66%, con 359.475 parados menos que en noviembre de 2015. Tanto en Madrid como en España la caída del paro ha sido mayor para el colectivo de extranjeros que para la población total.

En la Comunidad de Madrid las ramas de actividad con mayor número de parados extranjeros en el mes de noviembre son: Construcción (17,77%), Actividades administrativas y servicios auxiliares (13,74%), Hostelería (13,44%) y Comercio al por mayor y al por menor; reparación de vehículos de motor y motocicletas (10%). En conjunto, un 54,95% de los parados extranjeros se aglutinan en estas ramas de actividad.

Encuesta de Población Activa. EPA III Trimestre de 2016

La Encuesta de Población Activa correspondiente al tercer trimestre de 2016, cifra en 4.213.500 la población de 16-64 años de la Comunidad de Madrid, de los cuales 586.000 son extranjeros.

Centrando el análisis de datos en este grupo de edad, en Madrid la tasa de actividad de los extranjeros es 82,64%, cinco puntos por encima de la tasa de actividad de los extranjeros en España (77,59%).

La tasa de ocupación de este colectivo es 64,10% en la Comunidad de Madrid y supera en seis puntos a la de extranjeros en España (58,33%).

La tasa de paro de los inmigrantes en Madrid (22,42%) se sitúa dos puntos por debajo de la tasa de paro de los extranjeros en España (24,82%).



Según los datos correspondientes al tercer trimestre de 2016 de la Encuesta de Población Activa, se han alcanzado los 2.808.100 ocupados en nuestra región, de los cuales 375.600 son extranjeros, lo que representa el 13,38% de los ocupados totales.

En Madrid la tasa de ocupados del colectivo de extranjeros (64,10%) es dos puntos y medio inferior a la de la población total (66,64%).

La tasa de paro de los extranjeros en Madrid (22,42%) se encuentra siete puntos por encima de la tasa de paro de la población total en esta Comunidad (15,29%). En España las tasas de paro de extranjeros y población total son 24,82% y 19,02%.



En cuanto al peso de los ocupados extranjeros entre el total de ocupados por Comunidades, las que presentan una mayor proporción de extranjeros entre sus ocupados son Baleares (21,37%), Canarias (17,4%), Murcia (14,21%), Comunidad Valenciana (13,65%) y Madrid (13,38%). La media para el conjunto nacional es de 10,9%.

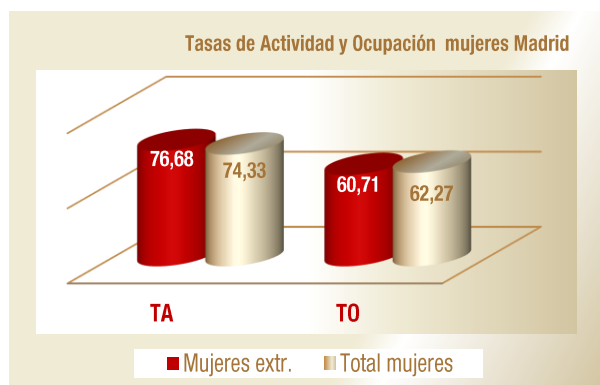
En Madrid un 52,49% de la población extranjera de 16 a 64 años de edad son mujeres. En España este porcentaje alcanza el 51,93%.

Dentro del mercado laboral, en nuestra Comunidad, en el colectivo de extranjeros, el peso de las mujeres extranjeras supone el 48,71% de los activos y el 49,72% de los ocupados.

En España las mujeres constituyen el 47,09% de los activos y el 46,19% de los ocupados del colectivo de extranjeros.

El peso de las mujeres ocupadas extranjeras en nuestra región, es mayor que el de las mujeres ocupadas de la población total en Madrid (49,72% vs. 47,88%).

En Madrid la tasa de actividad de las mujeres extranjeras supera en dos puntos a la tasa de actividad de la población total femenina (76,68% vs. 74,33%). Sin embargo, las trabajadoras extranjeras tienen una tasa de ocupación de 60,71%, un punto y medio por debajo de la del total de mujeres en Madrid (62,27%).



Entre la población masculina extranjera, en Madrid la tasa de actividad de los trabajadores extranjeros (89,21%) supera en seis puntos a la tasa de actividad del conjunto de la población masculina (83,23%). Sin embargo, los trabajadores extranjeros tienen una tasa de ocupación de 67,85%, tres puntos por debajo de la del total de hombres ocupados en Madrid (71,25%).



Otro rasgo definitorio de la oferta de trabajo extranjera en todas las regiones españolas es su juventud. En Madrid y en España, los ocupados entre los 25 y los 54 años suponen el 86,72% y 86,86% en el colectivo de extranjeros.

La estabilidad en el empleo es mayor entre los asalariados extranjeros en la Comunidad de Madrid que en el resto de España, con unas tasas de temporalidad de 29,18% para Madrid y de 39,75% para España.

Datos de población

Según el Padrón Municipal del Instituto Nacional de Estadística (INE) los datos provisionales del año 2016 cifran la población extranjera empadronada en la Comunidad de Madrid en 790.918 extranjeros, el 12,24% de la población madrileña, que asciende a 6.464.078. En España, la población extranjera empadronada se eleva a 4.601.272 que representa el 9,89% de la población total, que es 46.524.943.

Un 17,19% de los inmigrantes en España reside en Madrid, uno de los porcentajes más altos del país, sólo por detrás de Cataluña (22,18%).

El colectivo de inmigrantes mayoritario en nuestra Comunidad son los extranjeros de la No Unión Europea que asciende a 496.955 empadronados y representa el 62,83% de los inmigrantes de nuestra región. El 32,13% de los extranjeros de Madrid son latinoamericanos entre los que destacan: Ecuatorianos (5,40%); colombianos (4,26%), dominicanos y peruanos (ambos un 3,24%) y bolivianos (3,10%). Un segundo grupo lo forman los inmigrantes africanos (13,74%) en su mayoría de origen marroquí (9,71%) seguidos a distancia por los nigerianos (1,13%). En tercer lugar se sitúan los asiáticos (11,08%) fundamentalmente de origen chino (6,89%) seguidos por los filipinos (1,65%). En último lugar se encuentran los europeos no comunitarios (4,41%) entre los que predominan los extranjeros de origen ucraniano que representan el 2,70% del total de inmigrantes en Madrid.

Los inmigrantes de la Unión Europea residentes en Madrid son 293.963 y representan el 37,17% del total de extranjeros en nuestra Comunidad. Por procedencia los primeros puestos están ocupados por rumanos (22,23%) e italianos (3,03%); es decir, uno de cada cuatro extranjeros (25,26%) procede de estos dos países. Dentro de este grupo el tercer lugar lo ocupan los búlgaros (2,95%). Los países que forman parte del grupo fundador de la UE, que son Italia, Alemania, Bélgica, Francia, Luxemburgo y Países Bajos, aportan al colectivo de extranjeros un 6,1%.



El grupo mayoritario de inmigrantes en Madrid es de origen rumano, con 175.835 empadronados. Le siguen los marroquíes con 76.759 y los inmigrantes de origen chino que ascienden a 54.512.

Principales indicadores

Extranjeros	Fecha	Madrid				España			
		Dato	% Extr.	Var. Interanual		Dato	% Extr.	Var. Interanual	
				Absoluta	Relativa			Absoluta	Relativa
Población*	ene-16	790.918	12,24	-20.210	-2,49	4.601.272	9,89	-128.372	-2,71
Afiliación	nov-16	353.156	11,97	13.932	4,11	1.704.921	9,59	83.463	5,15
Activos	III Trim. 2.016	484,2	14,61	11,2	2,37	2.663,2	11,74	-50,4	-1,86
Ocupados		375,6	13,38	26,3	7,54	2.002,1	10,90	75,8	3,94
Parados		108,6	21,43	-15,1	-12,23	661,1	15,33	-126,2	-16,03
Paro Registrado	nov-16	67.401	16,18	-8.056	-10,68	446.554	11,78	-46.997	-9,52
Contratos		36.576	16,77	3.894	11,91	290.330	16,65	20.607	7,64
Tasas	Fecha	Dato	Variación Inter-EPA			Dato	Variación Inter-EPA		
Tasa Actividad	III Trim. 2.016	82,64	-1,64			77,59	-0,77		
Tasa Ocupación		64,10	2,68			58,33	1,42		
Tasa Paro		22,42	-4,69			24,82	-2,56		

Totales	Fecha	Madrid			España				
		Dato	Var. Interanual		Dato	Var. Interanual			
			Absoluta	Relativa		Absoluta	Relativa		
Población*	ene-16	6.464.078	27.082	0,42	46.524.943	-99.439	-0,21		
Afiliación	nov-16	2.950.243	93.504	3,27	17.780.524	557.438	3,24		
Activos	III Trim. 2.016	3.314,9	-9,4	-0,28	22.680,7	-61,7	-0,27		
Ocupados		2.808,1	29,1	1,05	18.367,6	469,9	2,63		
Parados		506,8	-38,5	-7,06	4.313,1	-531,6	-10,97		
Paro Registrado	nov-16	416.659	-44.977	-9,74	3.789.823	-359.475	-8,66		
Contratos		218.061	23.597	12,13	1.743.708	138.865	8,65		
Tasas	Fecha	Dato	Variación Inter-EPA			Dato	Variación Inter-EPA		
Tasa Actividad	III Trim. 2.016	78,67	-0,96			75,48	-0,04		
Tasa Ocupación		66,64	0,03			61,12	0,80		
Tasa Paro		15,29	-1,06			19,02	-1,10		

Peso de Madrid sobre España			
Indicador	Fecha	Extranjeros	Totales
Población*	ene-16	17,19	13,89
Afiliación	nov-16	20,71	16,59
Ocupados EPA	III Trim. 2.016	18,76	15,29
Paro Registrado	nov-16	15,09	10,99
Contratos		12,60	12,51
Peso de Extranjeros No UE sobre Total de Extranjeros			
Indicador	Fecha	Madrid	España
Población	ene-16	62,83	60,11
Afiliación	nov-16	58,51	58,03
Paro Regist. (No com./ Total extr.)		61,36	64,18

* Población: Datos provisionales año 2016

Datos EPA referidos a Población 16-64 años. Valores en miles

Anexo Tablas

Índice I. Afiliación a la Seguridad Social

Índice II. Contratos y Paro registrado

Índice III. EPA

Índice IV. Población

Anexo de tablas. Índice I

Seguridad Social

Extranjeros afiliados por comunidad autónoma, regímenes y zona de procedencia

Datos mensuales

Variación intermensual e interanual por CCAA

Total regímenes y Autónomos

Peso afiliados extranjeros sobre total afiliados por CCAA

Datos mensuales

Afiliados extranjeros por zona de procedencia, sexo y CCAA

Madrid y España

Evolución de la afiliación intermensual-interanual de trabajadores extranjeros

Madrid y España

Afiliados al régimen general y de autónomos por ramas de actividad en Madrid

Datos mensuales

Ranking variación interanual e intermensual de afiliación de extranjeros por CCAA

Datos mensuales

Distribución de afiliación de extranjeros por CCAA

Gráfico

Afiliación de extranjeros en Madrid por regímenes y país de procedencia y ranking

Datos mensuales

Afiliación de extranjeros por CCAA y regímenes noviembre 2016

Total extranjeros						
Comunidad Autónoma	Total regímenes	General	S.E. Agrario	S.E.Hogar	Autónomos	Distribución por CCAA
Andalucía	209.669	83.718	72.708	15.499	37.357	12,30
Aragón	59.421	36.727	6.649	7.123	8.863	3,49
Asturias	12.584	7.153	297	2.417	2.398	0,74
Baleares	63.986	40.406	1.237	5.429	16.751	3,75
Canarias	87.824	61.618	2.311	2.806	20.572	5,15
Cantabria	10.190	6.113	298	1.855	1.807	0,60
Castilla-La Mancha	52.464	30.435	10.667	4.259	7.104	3,08
Castilla-León	47.517	30.699	4.696	5.776	6.345	2,79
Cataluña	400.848	285.387	15.613	35.259	63.838	23,51
C. Valenciana	192.377	106.156	32.954	14.692	38.168	11,28
Extremadura	11.591	4.664	4.091	893	1.943	0,68
Galicia	30.503	19.177	1.198	3.168	5.683	1,79
Madrid	353.156	239.547	980	67.269	45.312	20,71
Murcia	77.585	25.550	39.790	5.273	6.838	4,55
Navarra	21.719	12.488	2.685	2.853	3.692	1,27
País Vasco	52.889	31.101	1.090	11.666	8.731	3,10
La Rioja	13.343	7.890	2.067	1.636	1.750	0,78
Ceuta	2.728	1.246	0	1.150	317	0,16
Melilla	4.526	2.179	3	1.461	881	0,27
Total	1.704.921	1.032.254	199.333	190.484	278.351	100,00
Extranjeros Unión Europea						
Comunidad Autónoma	Total regímenes	General	S.E. Agrario	S.E.Hogar	Autónomos	Distribución por CCAA
Andalucía	91.729	41.873	28.128	2.415	19.242	12,82
Aragón	31.736	20.717	3.330	3.371	4.260	4,44
Asturias	5.732	3.331	112	1.055	1.049	0,80
Baleares	34.201	20.226	157	1.590	12.157	4,78
Canarias	48.841	33.020	917	199	14.395	6,83
Cantabria	3.810	2.451	133	441	764	0,53
Castilla-La Mancha	29.049	17.313	6.443	2.007	3.286	4,06
Castilla-León	26.614	17.915	3.141	2.406	3.151	3,72
Cataluña	132.852	101.045	3.941	3.347	24.358	18,57
C. Valenciana	95.439	56.634	12.405	5.402	20.921	13,34
Extremadura	5.577	2.522	2.023	261	771	0,78
Galicia	13.887	9.899	690	559	2.522	1,94
Madrid	146.524	105.428	392	22.618	18.056	20,48
Murcia	14.393	8.592	2.627	571	2.595	2,01
Navarra	9.914	6.196	704	1.157	1.856	1,39
País Vasco	18.058	11.880	443	1.886	3.790	2,52
La Rioja	6.894	4.055	1.041	932	866	0,96
Ceuta	60	35	0	0	24	0,01
Melilla	183	83	0	0	99	0,03
Total	715.492	463.216	66.625	50.218	134.161	100,00
Extranjeros No Unión Europea						
Comunidad Autónoma	Total regímenes	General	S.E. Agrario	S.E.Hogar	Autónomos	Distribución por CCAA
Andalucía	117.939	41.846	44.580	13.084	18.116	11,92
Aragón	27.685	16.010	3.320	3.752	4.603	2,80
Asturias	6.852	3.822	185	1.362	1.350	0,69
Baleares	29.786	20.180	1.080	3.839	4.595	3,01
Canarias	38.983	28.598	1.394	2.607	6.177	3,94
Cantabria	6.379	3.662	165	1.414	1.043	0,64
Castilla-La Mancha	23.416	13.122	4.224	2.252	3.817	2,37
Castilla-León	20.903	12.784	1.555	3.370	3.194	2,11
Cataluña	267.996	184.342	11.672	31.912	39.479	27,09
C. Valenciana	96.939	49.522	20.550	9.290	17.247	9,80
Extremadura	6.014	2.142	2.068	632	1.172	0,61
Galicia	16.616	9.277	508	2.609	3.161	1,68
Madrid	206.631	134.119	588	44.651	27.256	20,88
Murcia	63.192	16.958	37.163	4.701	4.244	6,39
Navarra	11.805	6.292	1.981	1.696	1.836	1,19
País Vasco	34.831	19.221	646	9.780	4.941	3,52
La Rioja	6.449	3.835	1.026	704	885	0,65
Ceuta	2.668	1.211	0	1.150	292	0,27
Melilla	4.344	2.096	3	1.461	782	0,44
Total	989.429	569.038	132.708	140.265	144.190	100,00

Fuente: Ministerio de Empleo y Seguridad Social

Variación mensual y anual por CCAA

Total regímenes					
Comunidad Autónoma	nov-16	Variación intermensual		Variación interanual	
	Afiliación extranjeros	Var. Absoluta	Tasa	Var. Absoluta	Tasa
Andalucía	209.669	3.463	1,68	7.598	3,76
Aragón	59.421	-2.159	-3,51	3.408	6,08
Asturias	12.584	-98	-0,77	-145	-1,14
Baleares	63.986	-20.420	-24,19	4.462	7,50
Canarias	87.824	1.662	1,93	6.368	7,82
Cantabria	10.190	-94	-0,91	194	1,94
Castilla-La Mancha	52.464	-4.778	-8,35	1.738	3,43
Castilla-León	47.517	-6.770	-12,47	1.685	3,68
Cataluña	400.848	-4.570	-1,13	31.040	8,39
C. Valenciana	192.377	6.196	3,33	8.131	4,41
Extremadura	11.591	-1.995	-14,68	-1.415	-10,88
Galicia	30.503	-260	-0,85	590	1,97
Madrid	353.156	2.921	0,83	13.932	4,11
Murcia	77.585	3.082	4,14	2.103	2,79
Navarra	21.719	-378	-1,71	472	2,22
País Vasco	52.889	-1.775	-3,25	2.540	5,04
La Rioja	13.343	-2.782	-17,25	390	3,01
Ceuta	2.728	21	0,78	76	2,87
Melilla	4.526	28	0,62	298	7,05
Total	1.704.921	-28.705	-1,66	83.463	5,15

Autónomos					
Comunidad Autónoma	nov-16	Variación intermensual		Variación interanual	
	Afiliación extranjeros	Var. Absoluta	Tasa	Var. Absoluta	Tasa
Andalucía	37.357	-13	-0,03	2.339	6,68
Aragón	8.863	70	0,80	706	8,66
Asturias	2.398	20	0,84	52	2,22
Baleares	16.751	-2.025	-10,79	799	5,01
Canarias	20.572	212	1,04	1.183	6,10
Cantabria	1.807	13	0,72	40	2,26
Castilla-La Mancha	7.104	79	1,12	395	5,89
Castilla-León	6.345	-27	-0,42	118	1,89
Cataluña	63.838	174	0,27	5.013	8,52
C. Valenciana	38.168	205	0,54	2.199	6,11
Extremadura	1.943	2	0,10	55	2,91
Galicia	5.683	26	0,46	209	3,82
Madrid	45.312	563	1,26	2.264	5,26
Murcia	6.838	74	1,09	365	5,64
Navarra	3.692	45	1,23	346	10,34
País Vasco	8.731	122	1,42	633	7,82
La Rioja	1.750	26	1,51	96	5,80
Ceuta	317	3	0,96	14	4,62
Melilla	881	-6	-0,68	62	7,57
Total	278.351	-436	-0,16	16.889	6,46

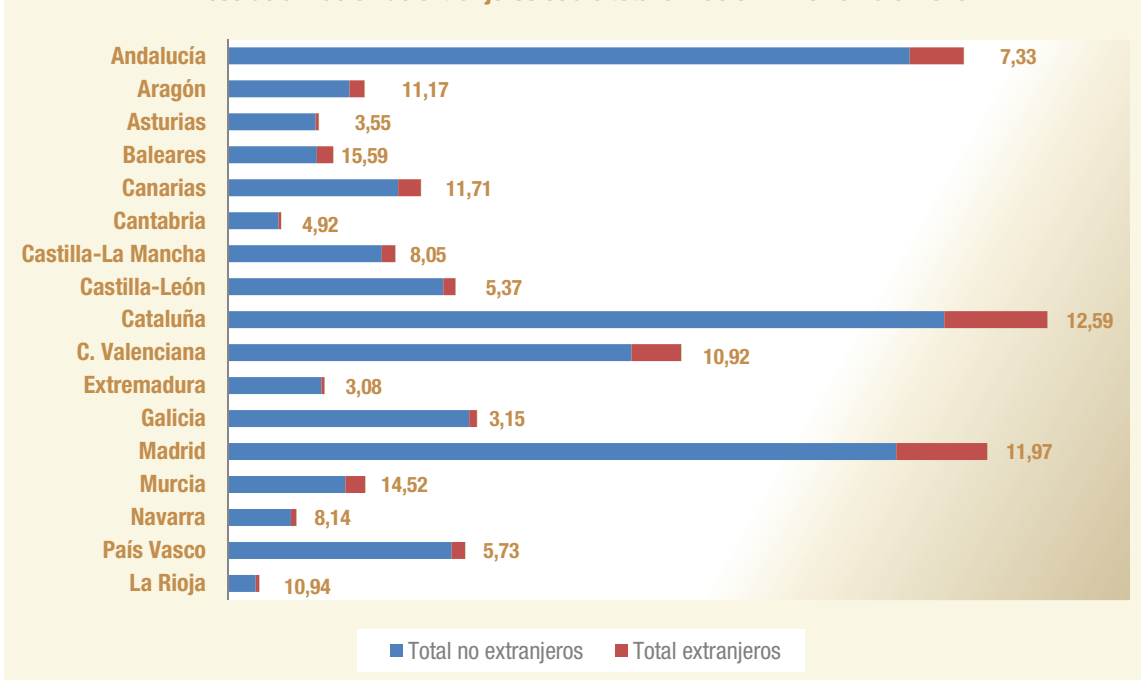
Fuente: Ministerio de Empleo y Seguridad Social y elaboración propia

Peso afiliación de extranjeros sobre total afiliación

noviembre 2016

Comunidad Autónoma	Total regímenes		
	Total afiliados	Total extranjeros	Peso extr/total
Andalucía	2.859.613	209.669	7,33
Aragón	532.060	59.421	11,17
Asturias	354.258	12.584	3,55
Baleares	410.324	63.986	15,59
Canarias	750.001	87.824	11,71
Cantabria	207.193	10.190	4,92
Castilla-La Mancha	651.387	52.464	8,05
Castilla-León	885.401	47.517	5,37
Cataluña	3.184.748	400.848	12,59
C. Valenciana	1.761.811	192.377	10,92
Extremadura	375.740	11.591	3,08
Galicia	968.544	30.503	3,15
Madrid	2.950.243	353.156	11,97
Murcia	534.500	77.585	14,52
Navarra	266.798	21.719	8,14
País Vasco	922.251	52.889	5,73
La Rioja	121.943	13.343	10,94
Ceuta	21.416	2.728	12,74
Melilla	22.292	4.526	20,30
Total	17.780.524	1.704.921	9,59

Peso de afiliación de extranjeros sobre total afiliación noviembre 2016



Fuente: Ministerio de Empleo y Seguridad Social y elaboración propia

Afiliación de extranjeros por procedencia y CCAA						noviembre 2016	
Comunidad Autónoma	Total Extranjeros		Unión Europea		No Unión Europea		
	Número	% s/total nacional	Número	% s/total nacional	Número	% s/total nacional	
Andalucía	209.669	12,30	91.729	12,82	117.939	11,92	
Aragón	59.421	3,49	31.736	4,44	27.685	2,80	
Asturias	12.584	0,74	5.732	0,80	6.852	0,69	
Baleares	63.986	3,75	34.201	4,78	29.786	3,01	
Canarias	87.824	5,15	48.841	6,83	38.983	3,94	
Cantabria	10.190	0,60	3.810	0,53	6.379	0,64	
Castilla-La Mancha	52.464	3,08	29.049	4,06	23.416	2,37	
Castilla-León	47.517	2,79	26.614	3,72	20.903	2,11	
Cataluña	400.848	23,51	132.852	18,57	267.996	27,09	
C. Valenciana	192.377	11,28	95.439	13,34	96.939	9,80	
Extremadura	11.591	0,68	5.577	0,78	6.014	0,61	
Galicia	30.503	1,79	13.887	1,94	16.616	1,68	
Madrid	353.156	20,71	146.524	20,48	206.631	20,88	
Murcia	77.585	4,55	14.393	2,01	63.192	6,39	
Navarra	21.719	1,27	9.914	1,39	11.805	1,19	
País Vasco	52.889	3,10	18.058	2,52	34.831	3,52	
La Rioja	13.343	0,78	6.894	0,96	6.449	0,65	
Ceuta	2.728	0,16	60	0,01	2.668	0,27	
Melilla	4.526	0,27	183	0,03	4.344	0,44	
Total	1.704.921	100,00	715.492	100,00	989.429	100,00	

Fuente: Ministerio de Empleo y Seguridad Social y elaboración propia

Afiliación de extranjeros por sexo y CCAA						noviembre 2016	
Comunidad Autónoma	Hombres		Mujeres		Ambos sexos		
	Número	Peso s/ambos sexos	Número	Peso s/ambos sexos	Número		
Andalucía	119.434	56,96	90.235	43,04	209.669		
Aragón	33.265	55,98	26.156	44,02	59.421		
Asturias	6.075	48,28	6.509	51,72	12.584		
Baleares	36.178	56,54	27.808	43,46	63.986		
Canarias	47.198	53,74	40.626	46,26	87.824		
Cantabria	5.185	50,88	5.005	49,12	10.190		
Castilla-La Mancha	31.893	60,79	20.571	39,21	52.464		
Castilla-León	26.265	55,27	21.252	44,73	47.517		
Cataluña	231.224	57,68	169.624	42,32	400.848		
C. Valenciana	110.990	57,69	81.387	42,31	192.377		
Extremadura	6.511	56,17	5.080	43,83	11.591		
Galicia	17.431	57,15	13.072	42,85	30.503		
Madrid	171.569	48,58	181.587	51,42	353.156		
Murcia	51.967	66,98	25.618	33,02	77.585		
Navarra	12.718	58,56	9.001	41,44	21.719		
País Vasco	28.156	53,24	24.733	46,76	52.889		
La Rioja	7.167	53,71	6.176	46,29	13.343		
Ceuta	1.252	45,89	1.476	54,11	2.728		
Melilla	2.414	53,34	2.112	46,66	4.526		
Total	946.893	55,54	758.028	44,46	1.704.921		

Fuente: Ministerio de Empleo y Seguridad Social y elaboración propia

Evolución de la afiliación intermensual-interanual de trabajadores extranjeros en Madrid

Madrid	Afiliación de extranjeros			Total regímenes		Autónomos	
	Total regímenes	General	Autónomos	Tasa mensual	Tasa anual	Tasa mensual	Tasa anual
ene-15	323.116	282.571	40.502	-1,65	-1,27	-0,44	6,61
feb-15	324.768	284.031	40.693	0,51	-0,76	0,47	6,93
mar-15	327.593	286.332	41.212	0,87	-0,24	1,28	7,38
abr-15	329.850	288.331	41.467	0,69	0,37	0,62	7,08
may-15	333.793	291.867	41.869	1,20	1,22	0,97	7,36
jun-15	336.027	293.821	42.145	0,67	1,51	0,66	6,98
jul-15	335.617	293.510	42.043	-0,12	1,87	-0,24	7,17
ago-15	331.418	289.614	41.741	-1,25	2,02	-0,72	7,23
sep-15	333.233	291.158	42.014	0,55	2,57	0,65	6,86
oct-15	336.720	294.069	42.604	1,05	2,98	1,40	6,52
nov-15	339.224	296.132	43.048	0,74	3,29	1,04	6,51
dic-15	339.980	296.640	43.294	0,22	3,49	0,57	6,42
ene-16	334.500	291.512	42.940	-1,61	3,52	-0,82	6,02
feb-16	336.917	293.849	43.017	0,72	3,74	0,18	5,71
mar-16	339.622	296.146	43.424	0,80	3,67	0,95	5,37
abr-16	342.559	298.748	43.759	0,86	3,85	0,77	5,53
may-16	346.128	301.963	44.108	1,04	3,70	0,80	5,35
jun-16	349.057	304.633	44.364	0,85	3,88	0,58	5,27
jul-16	348.282	304.140	44.080	-0,22	3,77	-0,64	4,85
ago-16	343.878	300.070	43.743	-1,26	3,76	-0,76	4,80
sep-16	346.536	302.351	44.125	0,77	3,99	0,87	5,02
oct-16	350.235	305.434	44.749	1,07	4,01	1,41	5,03
nov-16	353.156	307.796	45.312	0,83	4,11	1,26	5,26
dic-16							

Fuente: Ministerio de Empleo y Seguridad Social y elaboración propia

Evolución de la afiliación intermensual-interanual de trabajadores extranjeros en España

España	Afiliación de extranjeros			Total regímenes		Autónomos	
	Total regímenes	General	Autónomos	Tasa mensual	Tasa anual	Tasa mensual	Tasa anual
ene-15	1.516.056	1.271.673	240.614	-2,36	0,08	-0,32	8,23
feb-15	1.528.369	1.282.695	241.696	0,81	0,51	0,45	8,29
mar-15	1.563.343	1.313.087	245.854	2,29	1,79	1,72	8,68
abr-15	1.607.883	1.352.992	250.362	2,85	2,83	1,83	8,65
may-15	1.663.217	1.403.860	254.717	3,44	3,42	1,74	8,59
jun-15	1.668.099	1.404.810	258.442	0,29	3,63	1,46	8,66
jul-15	1.660.994	1.396.251	259.730	-0,43	3,76	0,50	8,63
ago-15	1.643.645	1.379.042	259.529	-1,04	3,84	-0,08	8,76
sep-15	1.645.874	1.380.188	260.679	0,14	4,02	0,44	8,61
oct-15	1.633.644	1.367.404	261.497	-0,74	4,26	0,31	8,44
nov-15	1.621.458	1.355.586	261.462	-0,75	4,65	-0,01	8,63
dic-15	1.627.838	1.362.610	261.613	0,39	4,84	0,06	8,38
ene-16	1.600.822	1.337.039	260.022	-1,66	5,59	-0,61	8,07
feb-16	1.612.681	1.347.171	261.518	0,74	5,52	0,58	8,20
mar-16	1.643.064	1.373.140	265.537	1,88	5,10	1,54	8,01
abr-16	1.683.092	1.408.690	269.823	2,44	4,68	1,61	7,77
may-16	1.731.018	1.452.567	273.680	2,85	4,08	1,43	7,44
jun-16	1.747.801	1.465.964	276.989	0,97	4,78	1,21	7,18
jul-16	1.747.114	1.464.525	277.581	-0,04	5,18	0,21	6,87
ago-16	1.727.555	1.445.398	277.009	-1,12	5,11	-0,21	6,74
sep-16	1.727.034	1.444.000	278.035	-0,03	4,93	0,37	6,66
oct-16	1.733.626	1.450.065	278.787	0,38	6,12	0,27	6,61
nov-16	1.704.921	1.422.070	278.351	-1,66	5,15	-0,16	6,46
dic-16							

Fuente: Ministerio de Empleo y Seguridad Social y elaboración propia

Afiliación de extranjeros régimen general y de autónomos

noviembre 2016

Distribución por ramas de actividad				
Madrid	Régimen general		Régimen autónomos	
	Ramas de actividad CNAE-09	Afiliados extranjeros	Peso /s total extranjeros	Afiliados extranjeros
Agricultura, ganadería, caza , selvicultura y pesca	377	0,12	82	0,18
Industrias extractivas	299	0,10	4	0,01
Industria manufacturera	13.150	4,27	1.150	2,54
Suministro energía eléctrica, gas , vapor y aire acondicionado	117	0,04	6	0,01
Suministro agua, actividades saneamiento, gestión residuos y descontaminación	760	0,25	13	0,03
Construcción	24.802	8,06	6.623	14,62
Comercio; reparación vehículos motor y motocicletas	40.817	13,26	15.498	34,20
Transporte y almacenamiento	10.367	3,37	1.789	3,95
Hostelería	46.633	15,15	5.601	12,36
Información y comunicaciones	10.024	3,26	1.433	3,16
Actividades financieras y de seguros	3.658	1,19	333	0,73
Actividades inmobiliarias	2.284	0,74	337	0,74
Actividades profesionales científicas y técnicas	14.736	4,79	3.088	6,81
Actividades administrativas y servicios auxiliares	32.659	10,61	2.391	5,28
Administración pública y defensa; SS obligatoria	1.397	0,45	5	0,01
Educación	12.740	4,14	1.989	4,39
Actividades sanitarias y servicios centrales	11.580	3,76	979	2,16
Actividades artísticas, recreativas y entretenimiento	3.822	1,24	706	1,56
Otros servicios	7.282	2,37	3.269	7,21
Actividades de los hogares como empleadores de personal domestico	1.534	0,50	14	0,03
Actividades de organizaciones y organismos extraterritoriales	509	0,17	3	0,01
S.E. Agrario	980	0,32		0,00
S.E. Hogar	67.269	21,86		0,00
Total extranjeros	307.796	100,00	45.312	100,00

Fuente: Ministerio de Empleo y Seguridad Social y elaboración propia

Ranking variación interanual afiliación de extranjeros por CCAA noviembre 2016

Total extranjeros		Absoluta		Tasa interanual	
Cataluña	400.848	Cataluña	31.040	Cataluña	8,39
Madrid	353.156	Madrid	13.932	Canarias	7,82
Andalucía	209.669	C. Valenciana	8.131	Baleares	7,50
C. Valenciana	192.377	Andalucía	7.598	Aragón	6,08
Canarias	87.824	Canarias	6.368	País Vasco	5,04
Murcia	77.585	Baleares	4.462	C. Valenciana	4,41
Baleares	63.986	Aragón	3.408	Madrid	4,11
Aragón	59.421	País Vasco	2.540	Andalucía	3,76
País Vasco	52.889	Murcia	2.103	Castilla-León	3,68
Castilla-La Mancha	52.464	Castilla-La Mancha	1.738	Castilla-La Mancha	3,43
Castilla-León	47.517	Castilla-León	1.685	La Rioja	3,01
Galicia	30.503	Galicia	590	Murcia	2,79
Navarra	21.719	Navarra	472	Navarra	2,22
La Rioja	13.343	La Rioja	390	Galicia	1,97
Asturias	12.584	Cantabria	194	Cantabria	1,94
Extremadura	11.591	Asturias	-145	Asturias	-1,14
Cantabria	10.190	Extremadura	-1.415	Extremadura	-10,88
Total	1.704.921	Total	83.463	Total	5,15

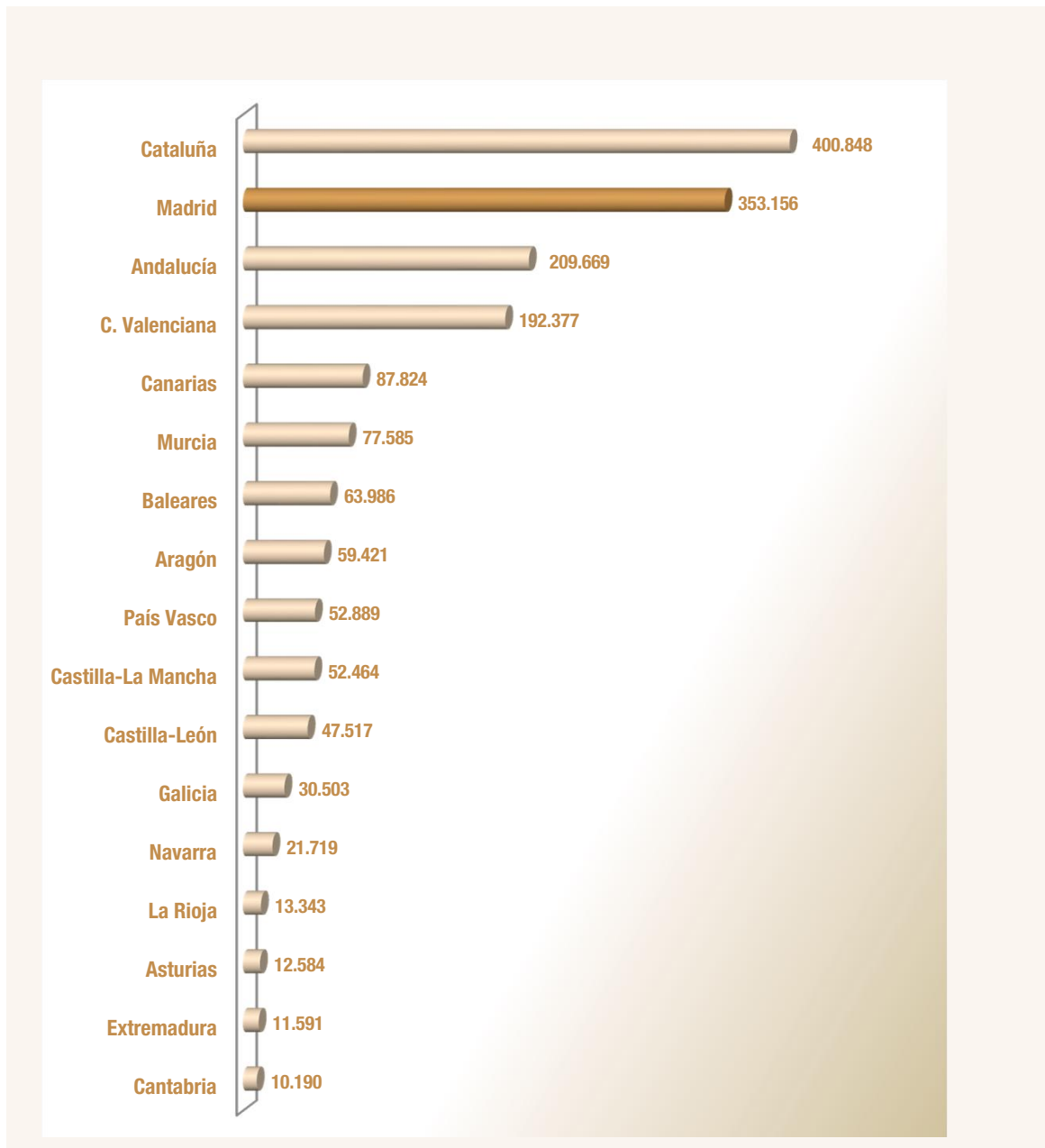
Ranking variación intermensual afiliación de extranjeros por CCAA noviembre 2016

Total extranjeros		Absoluta		Tasa intermensual	
Cataluña	400.848	C. Valenciana	6.196	Murcia	4,14
Madrid	353.156	Andalucía	3.463	C. Valenciana	3,33
Andalucía	209.669	Murcia	3.082	Canarias	1,93
C. Valenciana	192.377	Madrid	2.921	Andalucía	1,68
Canarias	87.824	Canarias	1.662	Madrid	0,83
Murcia	77.585	Cantabria	-94	Asturias	-0,77
Baleares	63.986	Asturias	-98	Galicia	-0,85
Aragón	59.421	Galicia	-260	Cantabria	-0,91
País Vasco	52.889	Navarra	-378	Cataluña	-1,13
Castilla-La Mancha	52.464	País Vasco	-1.775	Navarra	-1,71
Castilla-León	47.517	Extremadura	-1.995	País Vasco	-3,25
Galicia	30.503	Aragón	-2.159	Aragón	-3,51
Navarra	21.719	La Rioja	-2.782	Castilla-La Mancha	-8,35
La Rioja	13.343	Cataluña	-4.570	Castilla-León	-12,47
Asturias	12.584	Castilla-La Mancha	-4.778	Extremadura	-14,68
Extremadura	11.591	Castilla-León	-6.770	La Rioja	-17,25
Cantabria	10.190	Baleares	-20.420	Baleares	-24,19
Total	1.704.921	Total	-28.705	Total	-1,66

Fuente: Ministerio de Empleo y Seguridad Social y elaboración propia

Gráfico de distribución de la afiliación de extranjeros por CCAA

noviembre 2016



Fuente: Ministerio de Empleo y Seguridad Social y elaboración propia

Afiliación de extranjeros					noviembre 2016
Distribución por país de procedencia					
País de procedencia	Total regímenes	General	S.E. Agrario	S.E.Hogar	Autónomos
Unión Europea					
ALEMANIA	3.952	3.144	1	9	798
AUSTRIA	352	275		1	76
BELGICA	901	702		4	193
BULGARIA	10.950	7.617	22	2.195	1.114
CHIPRE	46	40		2	4
CROACIA	148	120		2	25
DINAMARCA	280	211		4	64
ESLOVAQUIA	202	173		4	24
ESLOVENIA	105	91	1	0	14
ESTONIA	67	61			6
FINLANDIA	259	210		1	48
FRANCIA	7.667	6.349		20	1.298
GRECIA	516	411		10	94
HUNGRIA	429	350		19	60
IRLANDA	1.311	1.046			264
ITALIA	14.272	11.641	3	103	2.523
LETONIA	109	91		4	14
LITUANIA	270	238		4	27
LUXEMBURGO	16	10			6
MALTA	21	16			5
PAISES BAJOS	1.455	1.116		22	314
POLONIA	7.860	5.303	7	1.662	887
PORTUGAL	8.619	7.074	11	465	1.056
REINO UNIDO	6.899	5.351		5	1.542
REPUBLICA CHECA	291	250		4	37
RUMANIA	78.926	53.081	347	18.079	7.417
SUECIA	606	458			146
Total Unión Europea	146.524	105.428	392	22.618	18.056
No Unión Europea					
CHINA	25.377	13.213	2	133	12.029
MARRUECOS	20.669	16.250	339	2.304	1.775
ECUADOR	19.665	15.302	59	3.134	1.169
COLOMBIA	14.189	11.156	11	1.757	1.264
PARAGUAY	13.374	4.860	16	8.070	427
PERÚ	12.688	9.523	6	2.366	794
BOLIVIA	11.949	5.992	21	5.433	503
UCRANIA	10.031	5.584	8	3.917	519
DOMINICANA (REPUBLICA)	9.575	6.667	3	2.092	813
FILIPINAS	8.691	4.030	6	4.575	80
RESTO PAISES	60.423	41.543	118	10.868	7.882
Total No Unión Europea	206.631	134.119	588	44.651	27.256
Total extranjeros	353.156	239.547	980	67.269	45.312

Ranking afiliación de extranjeros por país y zona de procedencia noviembre 2016

Unión Europea			No Unión Europea		
País	Total regímenes	% s/ total extranjeros	País	Total regímenes	% s/ total extranjeros
RUMANIA	78.926	22,35	CHINA	25.377	7,19
ITALIA	14.272	4,04	MARRUECOS	20.669	5,85
BULGARIA	10.950	3,10	ECUADOR	19.665	5,57
PORTUGAL	8.619	2,44	COLOMBIA	14.189	4,02
POLONIA	7.860	2,23	PARAGUAY	13.374	3,79
FRANCIA	7.667	2,17	PERU	12.688	3,59
REINO UNIDO	6.899	1,95	BOLIVIA	11.949	3,38
ALEMANIA	3.952	1,12	UCRANIA	10.031	2,84
PAISES BAJOS	1.455	0,41	DOMINICANA (REPUB)	9.575	2,71
IRLANDA	1.311	0,37	FILIPINAS	8.691	2,46
Porcentaje s/ total extranjeros		40,18	Porcentaje s/ total extranjeros		41,40

Fuente: Ministerio de Empleo y Seguridad Social y elaboración propia

Nota: La diferencia entre total regímenes y la suma del resto corresponde a los regímenes de mar y carbón.

Anexo de tablas. Índice II

Contratos

Contratos a extranjeros frente a total de contratos por zona de procedencia

Variaciones Madrid y España. Serie

Contratos a extranjeros en Madrid por sexo y edad

Serie 2016

Contratos a extranjeros en Madrid por ramas de actividad y zona de procedencia y sexo**Contratos indefinidos a extranjeros y a españoles en Madrid por zona de procedencia**

Serie

Contratos a extranjeros en Madrid por sexo, edad y país de procedencia

Datos mensuales

Contratos a extranjeros en Madrid por sectores de actividad y país de procedencia

Datos mensuales

Paro registrado

Parados extranjeros frente a total de parados por zona de procedencia

Variaciones Madrid y España. Serie

Parados extranjeros en Madrid por sexo y edad

Serie 2016

Parados extranjeros en Madrid por ramas de actividad y zona de procedencia y sexo**Paro registrado de extranjeros en Madrid por localidades, sexo, edad, sector de actividad económica y zona de procedencia****Paro registrado de extranjeros en Madrid por localidades**

Variaciones mensuales

Paro de extranjeros en Madrid por sexo, edad y país de procedencia

Datos mensuales

Paro de extranjeros en Madrid por sectores de actividad y país de procedencia

Datos mensuales

Contratos a extranjeros frente a total de contratos. Variaciones. Serie Madrid

Madrid	Total Contratos	Contratos extranjeros			Peso extr. s/ total	Variaciones mensuales				Variaciones anuales			
		Total	Comunitarios	Extra-comunitarios		Total		Extranjeros		Total		Extranjeros	
						Absoluta	Tasa	Absoluta	Tasa	Absoluta	Tasa	Absoluta	Tasa
ene-14	137.223	25.260	8.995	16.265	18,41	-7.347	-5,08	-299	-1,17	12.946	10,42	-488	-1,90
feb-14	128.614	25.456	9.347	16.109	19,79	-8.609	-6,27	196	0,78	11.005	9,36	-1.069	-4,03
mar-14	139.372	27.677	10.049	17.628	19,86	10.758	8,36	2.221	8,72	23.525	20,31	2.285	9,00
abr-14	140.981	26.290	9.602	16.688	18,65	1.609	1,15	-1.387	-5,01	9.115	6,91	-1.684	-6,02
may-14	153.426	27.973	9.774	18.199	18,23	12.445	8,83	1.683	6,40	17.138	12,57	-303	-1,07
jun-14	173.496	29.806	10.733	19.073	17,18	20.070	13,08	1.833	6,55	27.313	18,68	1.458	5,14
jul-14	185.963	31.938	11.156	20.782	17,17	12.467	7,19	2.132	7,15	18.606	11,12	150	0,47
ago-14	113.918	21.191	6.967	14.224	18,60	-72.045	-38,74	-10.747	-33,65	11.847	11,61	141	0,67
sep-14	189.196	33.203	12.261	20.942	17,55	75.278	66,08	12.012	56,68	30.731	19,39	3.071	10,19
oct-14	203.000	35.179	13.170	22.009	17,33	13.804	7,30	1.976	5,95	21.644	11,93	1.235	3,64
nov-14	160.374	27.806	10.048	17.758	17,34	-42.626	-21,00	-7.373	-20,96	15.211	10,48	424	1,55
dic-14	161.492	26.256	9.052	17.204	16,26	1.118	0,70	-1.550	-5,57	16.922	11,71	697	2,73
ene-15	155.851	26.687	9.617	17.070	17,12	-5.641	-3,49	431	1,64	18.628	13,57	1.427	5,65
feb-15	150.740	27.053	9.983	17.070	17,95	-5.111	-3,28	366	1,37	22.126	17,20	1.597	6,27
mar-15	170.684	31.279	11.121	20.158	18,33	19.944	13,23	4.226	15,62	31.312	22,47	3.602	13,01
abr-15	160.065	28.373	10.120	18.253	17,73	-10.619	-6,22	-2.906	-9,29	19.084	13,54	2.083	7,92
may-15	178.483	30.928	10.848	20.080	17,33	18.418	11,51	2.555	9,01	25.057	16,33	2.955	10,56
jun-15	203.506	33.598	11.959	21.639	16,51	25.023	14,02	2.670	8,63	30.010	17,30	3.792	12,72
jul-15	205.527	34.044	11.893	22.151	16,56	2.021	0,99	446	1,33	19.564	10,52	2.106	6,59
ago-15	128.319	23.202	7.612	15.590	18,08	-77.208	-37,57	-10.842	-31,85	14.401	12,64	2.011	9,49
sep-15	215.992	36.823	13.688	23.135	17,05	87.673	68,32	13.621	58,71	26.796	14,16	3.620	10,90
oct-15	219.178	36.730	13.482	23.248	16,76	3.186	1,48	-93	-0,25	16.178	7,97	1.551	4,41
nov-15	194.464	32.682	11.784	20.898	16,81	-24.714	-11,28	-4.048	-11,02	34.090	21,26	4.876	17,54
dic-15	185.888	29.112	10.061	19.051	15,66	-8.576	-4,41	-3.570	-10,92	24.396	15,11	2.856	10,88
ene-16	160.111	26.588	9.782	16.806	16,61	-25.777	-13,87	-2.524	-8,67	4.260	2,73	-99	-0,37
feb-16	174.083	30.753	11.176	19.577	17,67	13.972	8,73	4.165	15,66	23.343	15,49	3.700	13,68
mar-16	179.865	31.637	11.292	20.345	17,59	5.782	3,32	884	2,87	9.181	5,38	358	1,14
abr-16	183.090	31.871	11.345	20.526	17,41	3.225	1,79	234	0,74	23.025	14,38	3.498	12,33
may-16	198.405	34.088	11.841	22.247	17,18	15.315	8,36	2.217	6,96	19.922	11,16	3.160	10,22
jun-16	227.709	37.465	13.044	24.421	16,45	29.304	14,77	3.377	9,91	24.203	11,89	3.867	11,51
jul-16	205.625	34.281	11.355	22.926	16,67	-22.084	-9,70	-3.184	-8,50	98	0,05	237	0,70
ago-16	150.303	27.988	8.959	19.029	18,62	-55.322	-26,90	-6.293	-18,36	21.984	17,13	4.786	20,63
sep-16	230.792	39.771	14.416	25.355	17,23	80.489	53,55	11.783	42,10	14.800	6,85	2.948	8,01
oct-16	225.775	37.730	13.721	24.009	16,71	-5.017	-2,17	-2.041	-5,13	6.597	3,01	1.000	2,72
nov-16	218.061	36.576	12.778	23.798	16,77	-7.714	-3,42	-1.154	-3,06	23.597	12,13	3.894	11,91
dic-16													

Fuente: SEPE y elaboración propia

Contratos a extranjeros frente a total de contratos. Variaciones. Serie España

España	Total Contratos	Contratos extranjeros			Peso extr. s/ total	Variaciones mensuales				Variaciones anuales			
		Total	Comunitarios	Extra-comunitarios		Total		Extranjeros		Total		Extranjeros	
						Absoluta	Tasa	Absoluta	Tasa	Absoluta	Tasa	Absoluta	Tasa
ene-14	1.259.240	207.634	69.938	137.696	16,49	-31.613	-2,45	-1.266	-0,61	157.421	14,29	22.714	12,28
feb-14	1.090.879	193.420	65.801	127.619	17,73	-168.361	-13,37	-14.214	-6,85	141.035	14,85	17.222	9,77
mar-14	1.216.637	210.726	73.650	137.076	17,32	125.758	11,53	17.306	8,95	247.010	25,47	29.891	16,53
abr-14	1.296.529	223.524	75.868	147.656	17,24	79.892	6,57	12.798	6,07	143.389	12,43	15.556	7,48
may-14	1.458.577	262.416	94.406	168.010	17,99	162.048	12,50	38.892	17,40	175.316	13,66	24.279	10,20
jun-14	1.518.873	246.130	93.406	152.724	16,20	60.296	4,13	-16.286	-6,21	241.618	18,92	24.446	11,03
jul-14	1.645.236	244.717	92.820	151.897	14,87	126.363	8,32	-1.413	-0,57	137.895	9,15	5.341	2,23
ago-14	1.135.109	170.813	61.332	109.481	15,05	-510.127	-31,01	-73.904	-30,20	91.943	8,81	6.383	3,88
sep-14	1.634.444	268.716	108.846	159.870	16,44	499.335	43,99	97.903	57,32	242.015	17,38	36.053	15,50
oct-14	1.702.152	295.181	111.704	183.477	17,34	67.708	4,14	26.465	9,85	119.752	7,57	214	0,07
nov-14	1.385.351	231.605	79.943	151.662	16,72	-316.801	-18,61	-63.576	-21,54	143.872	11,59	15.883	7,36
dic-14	1.384.062	211.808	68.840	142.968	15,30	-1.289	-0,09	-19.797	-8,55	93.209	7,22	2.908	1,39
ene-15	1.367.795	208.967	71.180	137.787	15,28	-16.267	-1,18	-2.841	-1,34	108.555	8,62	1.333	0,64
feb-15	1.226.950	196.595	68.701	127.894	16,02	-140.845	-10,30	-12.372	-5,92	136.071	12,47	3.175	1,64
mar-15	1.441.775	236.749	82.060	154.689	16,42	214.825	17,51	40.154	20,42	225.138	18,50	26.023	12,35
abr-15	1.440.381	236.494	79.979	156.515	16,42	-1.394	-0,10	-255	-0,11	143.852	11,10	12.970	5,80
may-15	1.573.293	276.500	101.149	175.351	17,57	132.912	9,23	40.006	16,92	114.716	7,86	14.084	5,37
jun-15	1.726.117	278.351	105.485	172.866	16,13	152.824	9,71	1.851	0,67	207.244	13,64	32.221	13,09
jul-15	1.795.713	267.645	98.257	169.388	14,90	69.596	4,03	-10.706	-3,85	150.477	9,15	22.928	9,37
ago-15	1.248.146	192.559	68.177	124.382	15,43	-547.567	-30,49	-75.086	-28,05	113.037	9,96	21.746	12,73
sep-15	1.795.742	301.243	121.131	180.112	16,78	547.596	43,87	108.684	56,44	161.298	9,87	32.527	12,10
oct-15	1.760.610	301.290	115.176	186.114	17,11	-35.132	-1,96	47	0,02	58.458	3,43	6.109	2,07
nov-15	1.604.843	269.723	94.469	175.254	16,81	-155.767	-8,85	-31.567	-10,48	219.492	15,84	38.118	16,46
dic-15	1.594.915	244.983	78.229	166.754	15,36	-9.928	-0,62	-24.740	-9,17	210.853	15,23	33.175	15,66
ene-16	1.396.929	222.640	79.273	143.367	15,94	-197.986	-12,41	-22.343	-9,12	29.134	2,13	13.673	6,54
feb-16	1.377.480	221.895	78.464	143.431	16,11	-19.449	-1,39	-745	-0,33	150.530	12,27	25.300	12,87
mar-16	1.508.881	243.003	84.811	158.192	16,10	131.401	9,54	21.108	9,51	67.106	4,65	6.254	2,64
abr-16	1.541.729	251.744	86.545	165.199	16,33	32.848	2,18	8.741	3,60	101.348	7,04	15.250	6,45
may-16	1.748.449	294.829	105.158	189.671	16,86	206.720	13,41	43.085	17,11	175.156	11,13	18.329	6,63
jun-16	1.920.340	316.064	121.891	194.173	16,46	171.891	9,83	21.235	7,20	194.223	11,25	37.713	13,55
jul-16	1.816.271	278.491	103.624	174.867	15,33	-104.069	-5,42	-37.573	-11,89	20.558	1,14	10.846	4,05
ago-16	1.451.789	229.550	82.086	147.464	15,81	-364.482	-20,07	-48.941	-17,57	203.643	16,32	36.991	19,21
sep-16	1.907.000	311.898	124.565	187.333	16,36	455.211	31,36	82.348	35,87	111.258	6,20	10.655	3,54
oct-16	1.867.360	331.052	127.244	203.808	17,73	-39.640	-2,08	19.154	6,14	106.750	6,06	29.762	9,88
nov-16	1.743.708	290.330	101.912	188.418	16,65	-123.652	-6,62	-40.722	-12,30	138.865	8,65	20.607	7,64
dic-16													

Fuente: SEPE y elaboración propia

Noviembre 2016

Contratos a extranjeros en Madrid por sexo y edad

Total de extranjeros

Año 2016	Hombres				Mujeres				Total			
	< 25	25 - 54	> 55	Total	< 25	25 - 54	> 55	Total	< 25	25 - 54	> 55	Total
Enero	1.735	12.586	483	14.804	1.547	9.754	483	11.784	3.282	22.340	966	26.588
Febrero	1.935	13.988	622	16.545	1.821	11.721	666	14.208	3.756	25.709	1.288	30.753
Marzo	2.127	14.406	554	17.087	1.903	11.980	667	14.550	4.030	26.386	1.221	31.637
Abril	2.142	14.445	581	17.168	1.970	12.080	653	14.703	4.112	26.525	1.234	31.871
Mayo	2.457	15.668	634	18.759	2.115	12.578	636	15.329	4.572	28.246	1.270	34.088
Junio	3.297	16.941	687	20.925	2.654	13.200	686	16.540	5.951	30.141	1.373	37.465
Julio	2.911	15.274	739	18.924	2.538	12.183	636	15.357	5.449	27.457	1.375	34.281
Agosto	2.162	13.152	665	15.979	1.742	9.730	537	12.009	3.904	22.882	1.202	27.988
Septiembre	2.929	17.161	815	20.905	2.585	15.455	826	18.866	5.514	32.616	1.641	39.771
Octubre	2.758	16.068	756	19.582	2.490	14.798	860	18.148	5.248	30.866	1.616	37.730
Noviembre	2.759	16.290	734	19.783	2.416	13.588	789	16.793	5.175	29.878	1.523	36.576
Diciembre												
Total	27.212	165.979	7.270	200.461	23.781	137.067	7.439	168.287	50.993	303.046	14.709	368.748

Extranjeros Comunitarios

Año 2016	Hombres				Mujeres				Total			
	< 25	25 - 54	> 55	Total	< 25	25 - 54	> 55	Total	< 25	25 - 54	> 55	Total
Enero	576	4.643	198	5.417	551	3.633	181	4.365	1.127	8.276	379	9.782
Febrero	643	5.081	235	5.959	707	4.278	232	5.217	1.350	9.359	467	11.176
Marzo	770	4.976	198	5.944	675	4.418	255	5.348	1.445	9.394	453	11.292
Abril	771	5.065	223	6.059	708	4.342	236	5.286	1.479	9.407	459	11.345
Mayo	820	5.301	215	6.336	756	4.520	229	5.505	1.576	9.821	444	11.841
Junio	1.108	5.647	252	7.007	977	4.820	240	6.037	2.085	10.467	492	13.044
Julio	960	5.009	237	6.206	875	4.068	206	5.149	1.835	9.077	443	11.355
Agosto	695	4.209	237	5.141	507	3.142	169	3.818	1.202	7.351	406	8.959
Septiembre	949	6.071	335	7.355	936	5.808	317	7.061	1.885	11.879	652	14.416
Octubre	953	5.542	297	6.792	951	5.634	344	6.929	1.904	11.176	641	13.721
Noviembre	931	5.504	267	6.702	860	4.930	286	6.076	1.791	10.434	553	12.778
Diciembre												
Total	9.176	57.048	2.694	68.918	8.503	49.593	2.695	60.791	17.679	106.641	5.389	129.709

Extranjeros Extracomunitarios

Año 2016	Hombres				Mujeres				Total			
	< 25	25 - 54	> 55	Total	< 25	25 - 54	> 55	Total	< 25	25 - 54	> 55	Total
Enero	1.159	7.943	285	9.387	996	6.121	302	7.419	2.155	14.064	587	16.806
Febrero	1.292	8.907	387	10.586	1.114	7.443	434	8.991	2.406	16.350	821	19.577
Marzo	1.357	9.430	356	11.143	1.228	7.562	412	9.202	2.585	16.992	768	20.345
Abril	1.371	9.380	358	11.109	1.262	7.738	417	9.417	2.633	17.118	775	20.526
Mayo	1.637	10.367	419	12.423	1.359	8.058	407	9.824	2.996	18.425	826	22.247
Junio	2.189	11.294	435	13.918	1.677	8.380	446	10.503	3.866	19.674	881	24.421
Julio	1.951	10.265	502	12.718	1.663	8.115	430	10.208	3.614	18.380	932	22.926
Agosto	1.467	8.943	428	10.838	1.235	6.588	368	8.191	2.702	15.531	796	19.029
Septiembre	1.980	11.090	480	13.550	1.649	9.647	509	11.805	3.629	20.737	989	25.355
Octubre	1.805	10.526	459	12.790	1.539	9.164	516	11.219	3.344	19.690	975	24.009
Noviembre	1.828	10.786	467	13.081	1.556	8.658	503	10.717	3.384	19.444	970	23.798
Diciembre												
Total	18.036	108.931	4.576	131.543	15.278	87.474	4.744	107.496	33.314	196.405	9.320	239.039

Fuente: SEPE y elaboración propia

Contratos a extranjeros en Madrid por ramas de actividad y zona de procedencia					Noviembre 2016	
Ramas de actividad CNAE-09	Zona de procedencia					
	Comunitarios		Extracomunitarios		Total extranjeros	
	Absoluto	Peso s/ total com.	Absoluto	Peso s/ total no com.	Absoluto	Peso s/ total extranjeros
A. Agricultura, ganadería, silvicultura y pesca	129	1,01	93	0,39	222	0,61
B. Industrias extractivas	2	0,02	3	0,01	5	0,01
C. Industria manufacturera	634	4,96	812	3,41	1.446	3,95
D. Suministro de energía eléctrica, gas, vapor y aire acondicionado	1	0,01	2	0,01	3	0,01
E. Suministro de agua, actividades de saneamiento, gestión de residuos y descontaminación	15	0,12	109	0,46	124	0,34
F. Construcción	1.895	14,83	2.377	9,99	4.272	11,68
G. Comercio al por mayor y al por menor; reparación de vehículos de motor y motocicletas	1.241	9,71	2.927	12,30	4.168	11,40
H. Transporte y almacenamiento	724	5,67	1.408	5,92	2.132	5,83
I. Hostelería	2.551	19,96	6.429	27,01	8.980	24,55
J. Información y comunicaciones	470	3,68	477	2,00	947	2,59
K. Actividades financieras y de seguros	76	0,59	57	0,24	133	0,36
L. Actividades inmobiliarias	68	0,53	99	0,42	167	0,46
M. Actividades profesionales, científicas y técnicas	767	6,00	914	3,84	1.681	4,60
N. Actividades administrativas y servicios auxiliares	1.588	12,43	3.158	13,27	4.746	12,98
O. Administración Pública y defensa; Seguridad Social obligatoria	9	0,07	22	0,09	31	0,08
P. Educación	640	5,01	434	1,82	1.074	2,94
Q. Actividades sanitarias y de servicios sociales	297	2,32	1.024	4,30	1.321	3,61
R. Actividades artísticas, recreativas y de entretenimiento	447	3,50	444	1,87	891	2,44
S. Otros servicios	229	1,79	542	2,28	771	2,11
T. Actividades de los hogares como empleadores de personal doméstico; actividades de los hogares como productores de bienes	990	7,75	2.459	10,33	3.449	9,43
U. Actividades de organizaciones y organismos extraterritoriales	5	0,04	8	0,03	13	0,04
SIN DATO	0		0		0	
Total	12.778	100,00	23.798	100,00	36.576	100,00

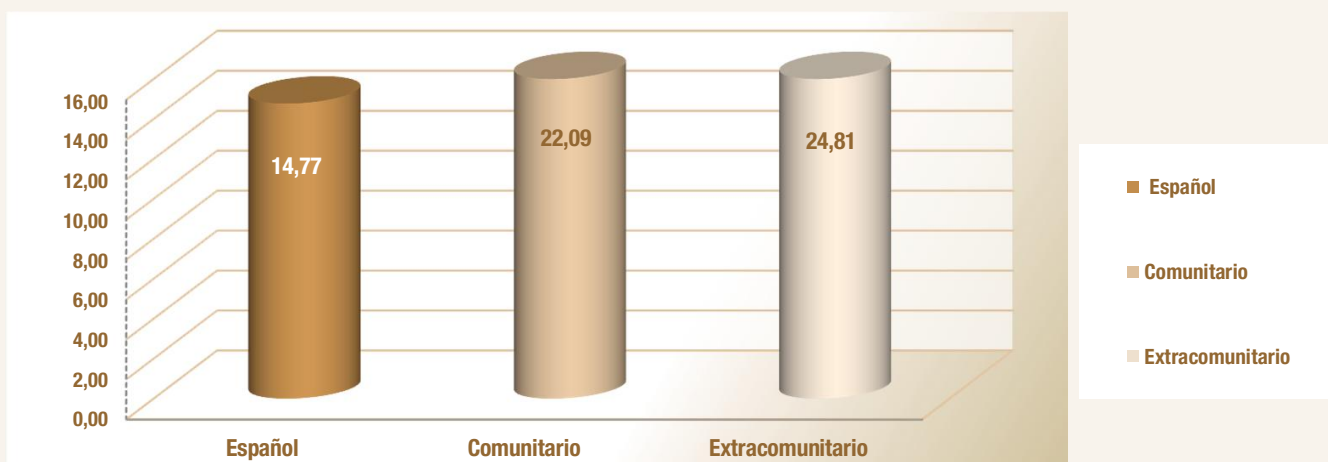
Contratos a extranjeros en Madrid por ramas de actividad y sexo					Noviembre 2016	
Ramas de actividad CNAE-09	Sexo					
	Hombres		Mujeres		Total extranjeros	
	Absoluto	Peso s/ total hombres	Absoluto	Peso s/ total mujeres	Absoluto	Peso s/ total extranjeros
A. Agricultura, ganadería, silvicultura y pesca	174	0,88	48	0,29	222	0,61
B. Industrias extractivas	5	0,03	0		5	0,01
C. Industria manufacturera	1.018	5,15	428	2,55	1.446	3,95
D. Suministro de energía eléctrica, gas, vapor y aire acondicionado	3	0,02	0		3	0,01
E. Suministro de agua, actividades de saneamiento, gestión de residuos y descontaminación	107	0,54	17	0,10	124	0,34
F. Construcción	4.073	20,59	199	1,19	4.272	11,68
G. Comercio al por mayor y al por menor; reparación de vehículos de motor y motocicletas	2.408	12,17	1.760	10,48	4.168	11,40
H. Transporte y almacenamiento	1.855	9,38	277	1,65	2.132	5,83
I. Hostelería	4.776	24,14	4.204	25,03	8.980	24,55
J. Información y comunicaciones	647	3,27	300	1,79	947	2,59
K. Actividades financieras y de seguros	66	0,33	67	0,40	133	0,36
L. Actividades inmobiliarias	86	0,43	81	0,48	167	0,46
M. Actividades profesionales, científicas y técnicas	669	3,38	1.012	6,03	1.681	4,60
N. Actividades administrativas y servicios auxiliares	1.994	10,08	2.752	16,39	4.746	12,98
O. Administración Pública y defensa; Seguridad Social obligatoria	14	0,07	17	0,10	31	0,08
P. Educación	407	2,06	667	3,97	1.074	2,94
Q. Actividades sanitarias y de servicios sociales	284	1,44	1.037	6,18	1.321	3,61
R. Actividades artísticas, recreativas y de entretenimiento	596	3,01	295	1,76	891	2,44
S. Otros servicios	331	1,67	440	2,62	771	2,11
T. Actividades de los hogares como empleadores de personal doméstico; actividades de los hogares como productores de bienes	267	1,35	3.182	18,95	3.449	9,43
U. Actividades de organizaciones y organismos extraterritoriales	3	0,02	10	0,06	13	0,04
SIN DATO	0		0		0	
Total	19.783	100,00	16.793	100,00	36.576	100,00

Fuente: SEPE y elaboración propia

Contratos indefinidos a extranjeros y a españoles en Madrid

Madrid	Comunitarios			Extracomunitarios			Españoles		
	Total contratos	Indefinidos	Indefinidos / total Comunitarios	Total contratos	Indefinidos	Indefinidos / total Extracomunitarios	Total contratos	Indefinidos	Indefinidos / total Españoles
ene-14	8.995	2.039	22,67	16.265	4.186	25,74	111.963	15.716	14,04
feb-14	9.347	2.270	24,29	16.109	4.870	30,23	103.158	15.509	15,03
mar-14	10.049	2.410	23,98	17.628	5.197	29,48	111.695	17.440	15,61
abr-14	9.602	2.339	24,36	16.688	4.769	28,58	114.691	18.035	15,72
may-14	9.774	2.063	21,11	18.199	4.647	25,53	125.453	16.488	13,14
jun-14	10.733	1.785	16,63	19.073	4.448	23,32	143.690	17.038	11,86
jul-14	11.156	1.805	16,18	20.782	4.498	21,64	154.025	17.954	11,66
ago-14	6.967	1.117	16,03	14.224	3.073	21,60	92.727	10.773	11,62
sep-14	12.261	2.491	20,32	20.942	5.512	26,32	155.993	23.982	15,37
oct-14	13.170	3.117	23,67	22.009	6.282	28,54	167.821	27.176	16,19
nov-14	10.048	2.216	22,05	17.758	5.105	28,75	132.568	19.283	14,55
dic-14	9.052	1.813	20,03	17.204	4.276	24,85	135.236	16.107	11,91
ene-15	9.617	2.079	21,62	17.070	4.493	26,32	129.164	20.344	15,75
feb-15	9.983	2.349	23,53	17.070	5.143	30,13	123.687	20.009	16,18
mar-15	11.121	2.370	21,31	20.158	5.772	28,63	139.405	23.272	16,69
abr-15	10.120	2.220	21,94	18.253	5.070	27,78	131.692	20.390	15,48
may-15	10.848	2.245	20,70	20.080	5.281	26,30	147.555	20.766	14,07
jun-15	11.959	2.189	18,30	21.639	5.237	24,20	169.908	22.263	13,10
jul-15	11.893	1.924	16,18	22.151	4.730	21,35	171.483	20.393	11,89
ago-15	7.612	1.345	17,67	15.590	3.344	21,45	105.117	12.630	12,02
sep-15	13.688	2.952	21,57	23.135	5.891	25,46	179.169	27.896	15,57
oct-15	13.482	2.996	22,22	23.248	5.998	25,80	182.448	26.818	14,70
nov-15	11.784	2.577	21,87	20.898	5.497	26,30	161.782	22.889	14,15
dic-15	10.061	2.008	19,96	19.051	4.451	23,36	156.776	18.802	11,99
ene-16	9.782	2.275	23,26	16.806	4.552	27,09	133.523	21.742	16,28
feb-16	11.176	2.720	24,34	19.577	5.729	29,26	143.330	23.796	16,60
mar-16	11.292	2.678	23,72	20.345	5.684	27,94	148.228	23.637	15,95
abr-16	11.345	2.611	23,01	20.526	5.613	27,35	151.219	24.036	15,89
may-16	11.841	2.507	21,17	22.247	5.621	25,27	164.317	22.516	13,70
jun-16	13.044	2.500	19,17	24.421	5.603	22,94	190.244	25.188	13,24
jul-16	11.355	2.075	18,27	22.926	4.913	21,43	171.344	22.475	13,12
ago-16	8.959	1.628	18,17	19.029	3.792	19,93	122.315	15.972	13,06
sep-16	14.416	3.250	22,54	25.355	6.142	24,22	191.021	30.017	15,71
oct-16	13.721	3.314	24,15	24.009	6.151	25,62	188.045	29.173	15,51
nov-16	12.778	2.823	22,09	23.798	5.904	24,81	181.485	26.809	14,77
dic-16									

% de contratos indefinidos s/total contratos de españoles y extranjeros en Madrid

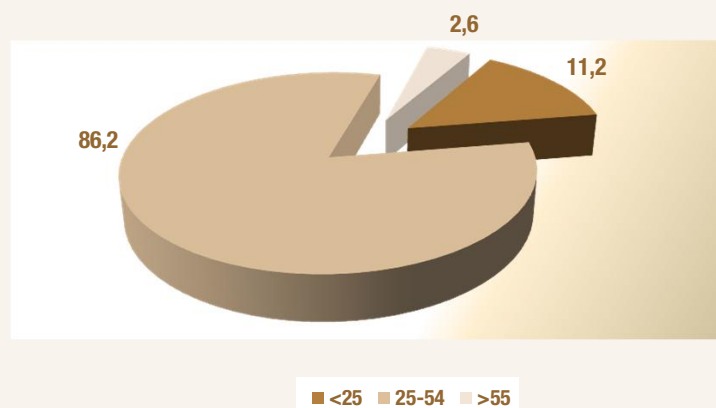


Fuente: SEPE y elaboración propia

Contratos a extranjeros en Madrid por sexo, edad y país de procedencia									Noviembre 2016			
País de procedencia	Hombres				Mujeres				Total			
	<25	25-54	>55	Total hombres	<25	25-54	>55	Total mujeres	<25	25-54	>55	Total
Español	19.076	70.469	5.376	94.921	20.664	61.261	4.639	86.564	39.740	131.730	10.015	181.485
Comunitarios												
Unión Europea (menos España)												
Alemania	6	76	7	89	8	68	2	78	14	144	9	167
Austria	4	11	1	16	1	5	0	6	5	16	1	22
Bélgica	4	14	1	19	4	26	2	32	8	40	3	51
Bulgaria	85	390	34	509	77	438	44	559	162	828	78	1.068
Chipre	1	2	0	3	0	5	0	5	1	7	0	8
Croacia	0	5	0	5	0	3	0	3	0	8	0	8
Dinamarca	1	3	0	4	1	5	0	6	2	8	0	10
Eslovaquia	0	6	1	7	1	10	0	11	1	16	1	18
Eslovenia	0	3	0	3	0	2	0	2	0	5	0	5
Estonia	0	2	0	2	1	6	0	7	1	8	0	9
Finlandia	0	3	0	3	2	9	0	11	2	12	0	14
Francia	34	186	2	222	34	163	12	209	68	349	14	431
Grecia	1	14	0	15	5	20	0	25	6	34	0	40
Hungría	1	9	1	11	1	27	0	28	2	36	1	39
Irlanda	3	42	3	48	2	18	0	20	5	60	3	68
Italia	79	658	35	772	102	467	21	590	181	1.125	56	1.362
Letonia	0	3	0	3	1	4	0	5	1	7	0	8
Lituania	6	21	0	27	9	15	0	24	15	36	0	51
Luxemburgo	0	0	0	0	0	0	0	0	0	0	0	0
Malta	0	1	0	1	0	0	0	0	0	1	0	1
Países bajos	5	26	0	31	4	21	5	30	9	47	5	61
Polonia	59	185	16	260	41	253	16	310	100	438	32	570
Portugal	54	362	12	428	36	198	5	239	90	560	17	667
Reino Unido	31	180	11	222	27	109	7	143	58	289	18	365
República Checa	1	14	0	15	2	10	0	12	3	24	0	27
Rumania	554	3.277	142	3.973	498	3.028	172	3.698	1.052	6.305	314	7.671
Suecia	2	8	1	11	3	12	0	15	5	20	1	26
Total Unión Europea	931	5.501	267	6.699	860	4.922	286	6.068	1.791	10.423	553	12.767
Espacio Económ. Europ. + Suiza												
ISLANDIA	0	0	0	0	0	0	0	0	0	0	0	0
NORUEGA	0	0	0	0	0	2	0	2	0	2	0	2
SUIZA	0	3	0	3	0	6	0	6	0	9	0	9
LIECHTENSTEIN	0	0	0	0	0	0	0	0	0	0	0	0
Total EEE+Suiza	0	3	0	3	0	8	0	8	0	11	0	11
Total comunitarios	931	5.504	267	6.702	860	4.930	286	6.076	1.791	10.434	553	12.778

Contratos a extranjeros en Madrid por sexo, edad y país de procedencia									Noviembre 2016			
País de procedencia	Hombres				Mujeres				Total			
	<25	25-54	>55	Total hombres	<25	25-54	>55	Total mujeres	<25	25-54	>55	Total
Extracomunitarios												
Ecuador	252	1.154	55	1.461	213	901	57	1.171	465	2.055	112	2.632
Colombia	224	829	46	1.099	157	764	43	964	381	1.593	89	2.063
Perú	92	679	70	841	65	617	46	728	157	1.296	116	1.569
Marruecos	237	1.765	39	2.041	169	518	17	704	406	2.283	56	2.745
China	232	811	35	1.078	189	503	15	707	421	1.314	50	1.785
República Dominicana	156	746	18	920	162	596	26	784	318	1.342	44	1.704
Bolivia	41	399	12	452	64	569	34	667	105	968	46	1.119
Ucrania	91	359	44	494	81	403	80	564	172	762	124	1.058
Argentina	30	213	10	253	23	194	11	228	53	407	21	481
Filipinas	30	218	7	255	36	306	20		66	524	27	617
Resto países extracomunitarios	443	3.613	131	4.187	397	3.287	154	4.200	840	6.900	285	8.025
Total extracomunitarios	1.828	10.786	467	13.081	1.556	8.658	503	10.717	3.384	19.444	970	23.798
Total extranjeros	2.759	16.290	734	19.783	2.416	13.588	789	16.793	5.175	29.878	1.523	36.576

Contratos extranjeros por edad Noviembre 2016



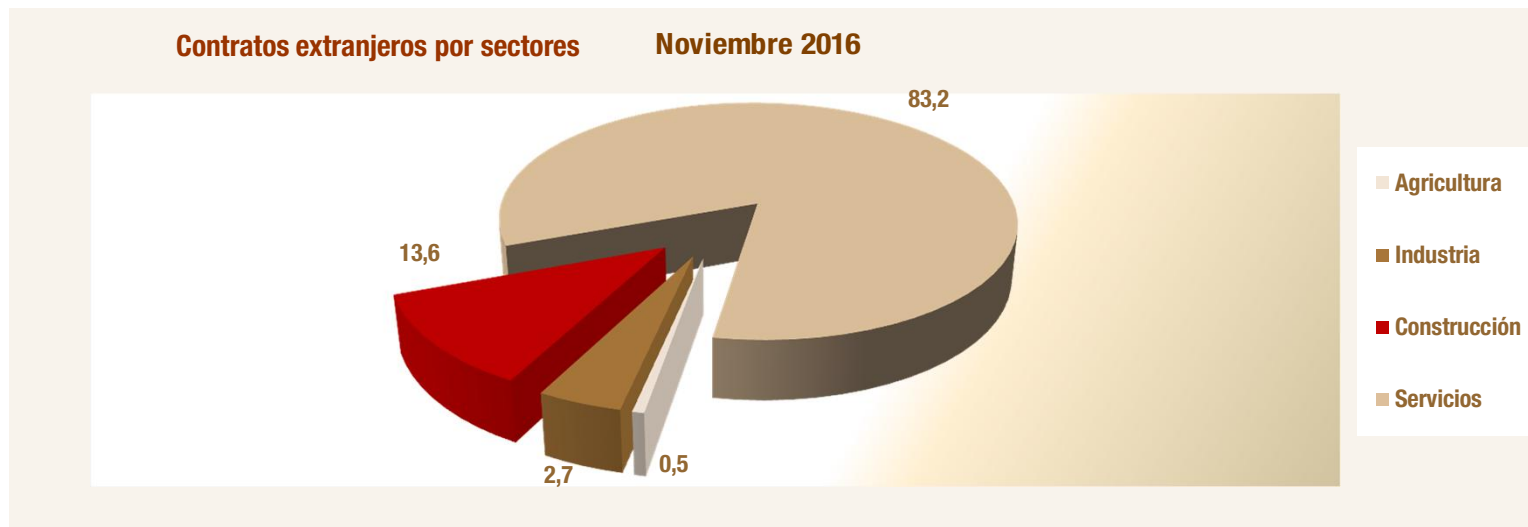
Contratos extranjeros por género Noviembre 2016



Fuentes: SEPE y elaboración propia

Contratos a extranjeros en Madrid por sectores y país de procedencia					Noviembre 2016	
Pais de procedencia	Agricultura	Industria	Construcción	Servicios	Total sectores	
Español	594	10.130	8.431	162.330	181.485	
Comunitarios						
Unión Europea (menos España)						
Alemania	0	3	2	162	167	
Austria	0	0	0	22	22	
Bélgica	0	1	3	47	51	
Bulgaria	2	34	99	933	1.068	
Chipre	0	0	0	8	8	
Croacia	0	0	0	8	8	
Dinamarca	0	1	0	9	10	
Eslovaquia	1	0	4	13	18	
Eslovenia	0	0	0	5	5	
Estonia	0	0	0	9	9	
Finlandia	0	0	1	13	14	
Francia	0	14	5	412	431	
Grecia	0	1	1	38	40	
Hungría	0	0	2	37	39	
Irlanda	0	2	0	66	68	
Italia	0	29	20	1.313	1.362	
Letonia	0	0	0	8	8	
Lituania	0	0	8	43	51	
Luxemburgo	0	0	0	0	0	
Malta	0	0	0	1	1	
Países bajos	0	3	0	58	61	
Polonia	0	23	93	454	570	
Portugal	2	49	53	563	667	
Reino Unido	0	4	3	358	365	
República Checa	0	1	0	26	27	
Rumania	124	487	1.601	5.459	7.671	
Suecia	0	0	0	26	26	
Total Unión Europea	129	652	1.895	10.091	12.767	
Espacio Económ. Europ. + Suiza						
ISLANDIA	0	0	0	0	0	
NORUEGA	0	0	0	2	2	
SUIZA	0	0	0	9	9	
LIECHTENSTEIN	0	0	0	0	0	
Total EEE+Suiza	0	0	0	11	11	
Total comunitarios	129	652	1.895	10.102	12.778	

Contratos a extranjeros en Madrid por sectores y país de procedencia					Noviembre 2016
País de procedencia	Agricultura	Industria	Construcción	Servicios	Total sectores
Extracomunitarios					
Ecuador	5	66	517	2.044	2.632
Colombia	2	81	142	1.838	2.063
Perú	2	55	146	1.366	1.569
Marruecos	43	225	484	1.993	2.745
China	0	68	48	1.669	1.785
República Dominicana	0	45	144	1.515	1.704
Bolivia	0	24	151	944	1.119
Ucrania	2	39	224	793	1.058
Argentina	0	20	24	437	481
Filipinas	0	3	1	613	617
Resto países extracomunitarios	39	300	496	7.190	8.025
Total extracomunitarios	93	926	2.377	20.402	23.798
Total extranjeros	222	1.578	4.272	30.504	36.576



Fuentes: SEPE y elaboración propia

Parados extranjeros frente a total de parados. Variaciones. Serie Madrid

Madrid	Total parados	Parados extranjeros			Peso extr. s/ Total	Variaciones mensuales				Variaciones anuales			
		Total	Comunitarios	Extra-comunitarios		Total		Extranjeros		Total		Extranjeros	
						Absoluta	Tasa	Absoluta	Tasa	Absoluta	Tasa	Absoluta	Tasa
ene-14	547.353	91.492	32.335	59.157	16,72	11.790	2,20	2.772	3,12	-14.566	-2,59	-7.463	-7,54
feb-14	549.514	93.146	33.982	59.164	16,95	2.161	0,39	1.654	1,81	-20.525	-3,60	-7.279	-7,25
mar-14	546.879	93.721	34.956	58.765	17,14	-2.635	-0,48	575	0,62	-24.872	-4,35	-7.047	-6,99
abr-14	535.914	91.256	34.213	57.043	17,03	-10.965	-2,01	-2.465	-2,63	-33.116	-5,82	-8.209	-8,25
may-14	520.863	87.866	33.139	54.727	16,87	-15.051	-2,81	-3.390	-3,71	-39.697	-7,08	-8.976	-9,27
jun-14	505.428	84.531	31.997	52.534	16,72	-15.435	-2,96	-3.335	-3,80	-40.416	-7,40	-9.321	-9,93
jul-14	505.978	82.347	31.690	50.657	16,27	550	0,11	-2.184	-2,58	-36.422	-6,71	-8.625	-9,48
ago-14	508.153	80.562	31.315	49.247	15,85	2.175	0,43	-1.785	-2,17	-35.752	-6,57	-8.492	-9,54
sep-14	510.581	81.856	31.466	50.390	16,03	2.428	0,48	1.294	1,61	-37.120	-6,78	-8.084	-8,99
oct-14	516.048	83.483	31.933	51.550	16,18	5.467	1,07	1.627	1,99	-36.710	-6,64	-7.555	-8,30
nov-14	512.177	83.553	31.888	51.665	16,31	-3.871	-0,75	70	0,08	-38.092	-6,92	-7.706	-8,44
dic-14	498.649	82.030	31.550	50.480	16,45	-13.528	-2,64	-1.523	-1,82	-36.914	-6,89	-6.690	-7,54
ene-15	506.037	83.540	32.031	51.509	16,51	7.388	1,48	1.510	1,84	-41.316	-7,55	-7.952	-8,69
feb-15	508.448	84.419	32.165	52.254	16,60	2.411	0,48	879	1,05	-41.066	-7,47	-8.727	-9,37
mar-15	503.441	83.803	31.882	51.921	16,65	-5.007	-0,98	-616	-0,73	-43.438	-7,94	-9.918	-10,58
abr-15	491.281	81.240	30.900	50.340	16,54	-12.160	-2,42	-2.563	-3,06	-44.633	-8,33	-10.016	-10,98
may-15	475.184	78.109	29.761	48.348	16,44	-16.097	-3,28	-3.131	-3,85	-45.679	-8,77	-9.757	-11,10
jun-15	461.094	75.102	28.857	46.245	16,29	-14.090	-2,97	-3.007	-3,85	-44.334	-8,77	-9.429	-11,15
jul-15	454.661	72.247	28.343	43.904	15,89	-6.433	-1,40	-2.855	-3,80	-51.317	-10,14	-10.100	-12,27
ago-15	458.696	71.478	28.266	43.212	15,58	4.035	0,89	-769	-1,06	-49.457	-9,73	-9.084	-11,28
sep-15	460.986	73.038	28.620	44.418	15,84	2.290	0,50	1.560	2,18	-49.595	-9,71	-8.818	-10,77
oct-15	466.314	74.875	28.863	46.012	16,06	5.328	1,16	1.837	2,52	-49.734	-9,64	-8.608	-10,31
nov-15	461.636	75.457	28.948	46.509	16,35	-4.678	-1,00	582	0,78	-50.541	-9,87	-8.096	-9,69
dic-15	452.352	73.880	28.571	45.309	16,33	-9.284	-2,01	-1.577	-2,09	-46.297	-9,28	-8.150	-9,94
ene-16	460.330	74.891	28.971	45.920	16,27	7.978	1,76	1.011	1,37	-45.707	-9,03	-8.649	-10,35
feb-16	462.540	75.226	29.019	46.207	16,26	2.210	0,48	335	0,45	-45.908	-9,03	-9.193	-10,89
mar-16	458.434	75.090	28.862	46.228	16,38	-4.106	-0,89	-136	-0,18	-45.007	-8,94	-8.713	-10,40
abr-16	450.003	73.915	28.334	45.581	16,43	-8.431	-1,84	-1.175	-1,56	-41.278	-8,40	-7.325	-9,02
may-16	437.366	71.146	27.404	43.742	16,27	-12.637	-2,81	-2.769	-3,75	-37.818	-7,96	-6.963	-8,91
jun-16	425.540	68.518	26.520	41.998	16,10	-11.826	-2,70	-2.628	-3,69	-35.554	-7,71	-6.584	-8,77
jul-16	418.405	65.729	26.053	39.676	15,71	-7.135	-1,68	-2.789	-4,07	-36.256	-7,97	-6.518	-9,02
ago-16	421.564	64.736	25.998	38.738	15,36	3.159	0,76	-993	-1,51	-37.132	-8,10	-6.742	-9,43
sep-16	419.532	65.871	26.019	39.852	15,70	-2.032	-0,48	1.135	1,75	-41.454	-8,99	-7.167	-9,81
oct-16	420.305	66.988	26.000	40.988	15,94	773	0,18	1.117	1,70	-46.009	-9,87	-7.887	-10,53
nov-16	416.659	67.401	26.047	41.354	16,18	-3.646	-0,87	413	0,62	-44.977	-9,74	-8.056	-10,68
dic-16													

Fuente: SEPE y elaboración propia

Parados extranjeros frente a total de parados. Variaciones. Serie España

España	Total parados	Parados extranjeros			Peso extr. Total	Variaciones mensuales				Variaciones anuales			
		Total	Comunitarios	Extra-comunitarios		Total		Extranjeros		Total		Extranjeros	
						Absoluta	Tasa	Absoluta	Tasa	Absoluta	Tasa	Absoluta	Tasa
ene-14	4.814.435	569.636	192.291	377.345	11,83	113.097	2,41	13.908	2,50	-166.343	-3,34	-52.843	-8,49
feb-14	4.812.486	576.162	198.309	377.853	11,97	-1.949	-0,04	6.526	1,15	-227.736	-4,52	-51.908	-8,26
mar-14	4.795.866	580.761	202.693	378.068	12,11	-16.620	-0,35	4.599	0,80	-239.377	-4,75	-43.622	-6,99
abr-14	4.684.301	562.665	195.951	366.714	12,01	-111.565	-2,33	-18.096	-3,12	-304.892	-6,11	-49.922	-8,15
may-14	4.572.385	540.542	188.111	352.431	11,82	-111.916	-2,39	-22.123	-3,93	-318.543	-6,51	-48.569	-8,24
jun-14	4.449.701	528.238	184.327	343.911	11,87	-122.684	-2,68	-12.304	-2,28	-313.979	-6,59	-46.001	-8,01
jul-14	4.419.860	518.566	183.669	334.897	11,73	-29.841	-0,67	-9.672	-1,83	-278.954	-5,94	-40.149	-7,19
ago-14	4.427.930	508.422	181.769	326.653	11,48	8.070	0,18	-10.144	-1,96	-270.853	-5,76	-39.047	-7,13
sep-14	4.447.650	509.817	179.470	330.347	11,46	19.720	0,45	1.395	0,27	-276.705	-5,86	-37.799	-6,90
oct-14	4.526.804	529.321	187.276	342.045	11,69	79.154	1,78	19.504	3,83	-284.579	-5,91	-30.600	-5,47
nov-14	4.512.116	533.017	189.478	343.539	11,81	-14.688	-0,32	3.696	0,70	-296.792	-6,17	-34.777	-6,12
dic-14	4.447.711	530.991	188.699	342.292	11,94	-64.405	-1,43	-2.026	-0,38	-253.627	-5,39	-24.737	-4,45
ene-15	4.525.691	543.199	190.782	352.417	12,00	77.980	1,75	12.208	2,30	-288.744	-6,00	-26.437	-4,64
feb-15	4.512.153	546.229	190.698	355.531	12,11	-13.538	-0,30	3.030	0,56	-300.333	-6,24	-29.933	-5,20
mar-15	4.451.939	538.304	186.872	351.432	12,09	-60.214	-1,33	-7.925	-1,45	-343.927	-7,17	-42.457	-7,31
abr-15	4.333.016	518.769	178.880	339.889	11,97	-118.923	-2,67	-19.535	-3,63	-351.285	-7,50	-43.896	-7,80
may-15	4.215.031	495.712	170.141	325.571	11,76	-117.985	-2,72	-23.057	-4,44	-357.354	-7,82	-44.830	-8,29
jun-15	4.120.304	487.274	168.442	318.832	11,83	-94.727	-2,25	-8.438	-1,70	-329.397	-7,40	-40.964	-7,75
jul-15	4.046.276	470.863	166.406	304.457	11,64	-74.028	-1,80	-16.411	-3,37	-373.584	-8,45	-47.703	-9,20
ago-15	4.067.955	464.171	165.624	298.547	11,41	21.679	0,54	-6.692	-1,42	-359.975	-8,13	-44.251	-8,70
sep-15	4.094.042	466.378	163.835	302.543	11,39	26.087	0,64	2.207	0,48	-353.608	-7,95	-43.439	-8,52
oct-15	4.176.369	486.630	170.579	316.051	11,65	82.327	2,01	20.252	4,34	-350.435	-7,74	-42.691	-8,07
nov-15	4.149.298	493.551	174.495	319.056	11,89	-27.071	-0,65	6.921	1,42	-362.818	-8,04	-39.466	-7,40
dic-15	4.093.508	487.217	173.248	313.969	11,90	-55.790	-1,34	-6.334	-1,28	-354.203	-7,96	-43.774	-8,24
ene-16	4.150.755	488.985	172.146	316.839	11,78	57.247	1,40	1.768	0,36	-374.936	-8,28	-54.214	-9,98
feb-16	4.152.986	491.290	171.610	319.680	11,83	2.231	0,05	2.305	0,47	-359.167	-7,96	-54.939	-10,06
mar-16	4.094.770	483.391	167.434	315.957	11,81	-58.216	-1,40	-7.899	-1,61	-357.169	-8,02	-54.913	-10,20
abr-16	4.011.171	472.390	163.397	308.993	11,78	-83.599	-2,04	-11.001	-2,28	-321.845	-7,43	-46.379	-8,94
may-16	3.891.403	452.291	156.290	296.001	11,62	-119.768	-2,99	-20.099	-4,25	-323.628	-7,68	-43.421	-8,76
jun-16	3.767.054	441.270	154.474	286.796	11,71	-124.349	-3,20	-11.021	-2,44	-353.250	-8,57	-46.004	-9,44
jul-16	3.683.061	424.234	151.905	272.329	11,52	-83.993	-2,23	-17.036	-3,86	-363.215	-8,98	-46.629	-9,90
ago-16	3.697.496	416.772	151.335	265.437	11,27	14.435	0,39	-7.462	-1,76	-370.459	-9,11	-47.399	-10,21
sep-16	3.720.297	420.321	149.745	270.576	11,30	22.801	0,62	3.549	0,85	-373.745	-9,13	-46.057	-9,88
oct-16	3.764.982	433.133	153.703	279.430	11,50	44.685	1,20	12.812	3,05	-411.387	-9,85	-53.497	-10,99
nov-16	3.789.823	446.554	159.956	286.598	11,78	24.841	0,66	13.421	3,10	-359.475	-8,66	-46.997	-9,52
dic-16													

Fuente: SEPE y elaboración propia

Noviembre 2016		Parados extranjeros en Madrid por sexo y edad										
Total de extranjeros												
Año 2016	Hombres				Mujeres				Total			
	< 25	25 - 54	> 55	Total	< 25	25 - 54	> 55	Total	< 25	25 - 54	> 55	Total
Enero	2.132	32.707	5.949	40.788	2.098	28.648	3.357	34.103	4.230	61.355	9.306	74.891
Febrero	2.244	32.602	5.912	40.758	2.205	28.893	3.370	34.468	4.449	61.495	9.282	75.226
Marzo	2.286	32.236	5.898	40.420	2.244	29.031	3.395	34.670	4.530	61.267	9.293	75.090
Abril	2.221	31.456	5.922	39.599	2.173	28.710	3.433	34.316	4.394	60.166	9.355	73.915
Mayo	2.035	29.899	5.897	37.831	2.045	27.831	3.439	33.315	4.080	57.730	9.336	71.146
Junio	1.811	28.329	5.765	35.905	1.895	27.272	3.446	32.613	3.706	55.601	9.211	68.518
Julio	1.672	27.021	5.596	34.289	1.754	26.251	3.435	31.440	3.426	53.272	9.031	65.729
Agosto	1.605	26.431	5.552	33.588	1.722	26.048	3.378	31.148	3.327	52.479	8.930	64.736
Septiembre	1.785	26.582	5.602	33.969	1.869	26.606	3.427	31.902	3.654	53.188	9.029	65.871
Octubre	1.871	26.948	5.663	34.482	1.936	27.073	3.497	32.506	3.807	54.021	9.160	66.988
Noviembre	1.946	27.019	5.718	34.683	1.974	27.198	3.546	32.718	3.920	54.217	9.264	67.401
Diciembre												
Total	21.608	321.230	63.474	406.312	21.915	303.561	37.723	363.199	43.523	624.791	101.197	769.511

Extranjeros Comunitarios												
Año 2016	Hombres				Mujeres				Total			
	< 25	25 - 54	> 55	Total	< 25	25 - 54	> 55	Total	< 25	25 - 54	> 55	Total
Enero	697	11.930	2.846	15.473	657	11.297	1.544	13.498	1.354	23.227	4.390	28.971
Febrero	744	11.797	2.853	15.394	673	11.379	1.573	13.625	1.417	23.176	4.426	29.019
Marzo	751	11.607	2.841	15.199	679	11.421	1.563	13.663	1.430	23.028	4.404	28.862
Abril	710	11.311	2.853	14.874	664	11.213	1.583	13.460	1.374	22.524	4.436	28.334
Mayo	652	10.768	2.830	14.250	645	10.913	1.596	13.154	1.297	21.681	4.426	27.404
Junio	572	10.219	2.790	13.581	588	10.735	1.616	12.939	1.160	20.954	4.406	26.520
Julio	545	10.011	2.743	13.299	566	10.554	1.634	12.754	1.111	20.565	4.377	26.053
Agosto	542	9.934	2.719	13.195	580	10.595	1.628	12.803	1.122	20.529	4.347	25.998
Septiembre	599	9.832	2.740	13.171	646	10.557	1.645	12.848	1.245	20.389	4.385	26.019
Octubre	621	9.754	2.755	13.130	656	10.539	1.675	12.870	1.277	20.293	4.430	26.000
Noviembre	641	9.686	2.778	13.105	639	10.600	1.703	12.942	1.280	20.286	4.481	26.047
Diciembre												
Total	7.074	116.849	30.748	154.671	6.993	119.803	17.760	144.556	14.067	236.652	48.508	299.227

Extranjeros Extracomunitarios												
Año 2016	Hombres				Mujeres				Total			
	< 25	25 - 54	> 55	Total	< 25	25 - 54	> 55	Total	< 25	25 - 54	> 55	Total
Enero	1.435	20.777	3.103	25.315	1.441	17.351	1.813	20.605	2.876	38.128	4.916	45.920
Febrero	1.500	20.805	3.059	25.364	1.532	17.514	1.797	20.843	3.032	38.319	4.856	46.207
Marzo	1.535	20.629	3.057	25.221	1.565	17.610	1.832	21.007	3.100	38.239	4.889	46.228
Abril	1.511	20.145	3.069	24.725	1.509	17.497	1.850	20.856	3.020	37.642	4.919	45.581
Mayo	1.383	19.131	3.067	23.581	1.400	16.918	1.843	20.161	2.783	36.049	4.910	43.742
Junio	1.239	18.110	2.975	22.324	1.307	16.537	1.830	19.674	2.546	34.647	4.805	41.998
Julio	1.127	17.010	2.853	20.990	1.188	15.697	1.801	18.686	2.315	32.707	4.654	39.676
Agosto	1.063	16.497	2.833	20.393	1.142	15.453	1.750	18.345	2.205	31.950	4.583	38.738
Septiembre	1.186	16.750	2.862	20.798	1.223	16.049	1.782	19.054	2.409	32.799	4.644	39.852
Octubre	1.250	17.194	2.908	21.352	1.280	16.534	1.822	19.636	2.530	33.728	4.730	40.988
Noviembre	1.305	17.333	2.940	21.578	1.335	16.598	1.843	19.776	2.640	33.931	4.783	41.354
Diciembre												
Total	14.534	204.381	32.726	251.641	14.922	183.758	19.963	218.643	29.456	388.139	52.689	470.284

Fuente: SEPE y elaboración propia

Parados extranjeros en Madrid por ramas de actividad y zona de procedencia						Noviembre 2016
Ramas de actividad CNAE-09	Zona de procedencia					
	Comunitarios		Extracomunitarios		Total extranjeros	
	Absoluto	Peso s/ total com.	Absoluto	Peso s/ total no com.	Absoluto	Peso s/ total extranjeros
A. Agricultura, ganadería, silvicultura y pesca	514	1,97	957	2,31	1.471	2,18
B. Industrias extractivas	34	0,13	26	0,06	60	0,09
C. Industria manufacturera	1.465	5,62	1.435	3,47	2.900	4,30
D. Suministro de energía eléctrica, gas, vapor y aire acondicionado	14	0,05	6	0,01	20	0,03
E. Suministro de agua, actividades de saneamiento, gestión de residuos y descontaminación	110	0,42	189	0,46	299	0,44
F. Construcción	5.152	19,78	6.824	16,50	11.976	17,77
G. Comercio al por mayor y al por menor; reparación de vehículos de motor y motocicletas	2.575	9,89	4.162	10,06	6.737	10,00
H. Transporte y almacenamiento	1.038	3,99	1.066	2,58	2.104	3,12
I. Hostelería	3.419	13,13	5.643	13,65	9.062	13,44
J. Información y comunicaciones	437	1,68	604	1,46	1.041	1,54
K. Actividades financieras y de seguros	126	0,48	104	0,25	230	0,34
L. Actividades inmobiliarias	145	0,56	180	0,44	325	0,48
M. Actividades profesionales, científicas y técnicas	2.688	10,32	3.645	8,81	6.333	9,40
N. Actividades administrativas y servicios auxiliares	3.324	12,76	5.939	14,36	9.263	13,74
O. Administración Pública y defensa; Seguridad Social obligatoria	236	0,91	440	1,06	676	1,00
P. Educación	389	1,49	383	0,93	772	1,15
Q. Actividades sanitarias y de servicios sociales	664	2,55	1.172	2,83	1.836	2,72
R. Actividades artísticas, recreativas y de entretenimiento	364	1,40	431	1,04	795	1,18
S. Otros servicios	560	2,15	1.163	2,81	1.723	2,56
T. Actividades de los hogares como empleadores de personal doméstico; actividades de los hogares como productores de bienes	1.134	4,35	2.530	6,12	3.664	5,44
U. Actividades de organizaciones y organismos extraterritoriales	9	0,03	17	0,04	26	0,04
SIN DATO	0		0		0	
X. Sin empleo anterior	1.650	6,33	4.438	10,73	6.088	9,03
Total	26.047	100,00	41.354	100,00	67.401	100,00

Parados extranjeros en Madrid por ramas de actividad y sexo						Noviembre 2016
Ramas de actividad CNAE-09	Sexo					
	Hombres		Mujeres		Total extranjeros	
	Absoluto	Peso s/ total hombres	Absoluto	Peso s/ total mujeres	Absoluto	Peso s/ total extranjeros
A. Agricultura, ganadería, silvicultura y pesca	1.175	3,39	296	0,90	1.471	2,18
B. Industrias extractivas	35	0,10	25	0,08	60	0,09
C. Industria manufacturera	1.850	5,33	1.050	3,21	2.900	4,30
D. Suministro de energía eléctrica, gas, vapor y aire acondicionado	18	0,05	2	0,01	20	0,03
E. Suministro de agua, actividades de saneamiento, gestión de residuos y descontaminación	207	0,60	92	0,28	299	0,44
F. Construcción	11.209	32,32	767	2,34	11.976	17,77
G. Comercio al por mayor y al por menor; reparación de vehículos de motor y motocicletas	3.431	9,89	3.306	10,10	6.737	10,00
H. Transporte y almacenamiento	1.505	4,34	599	1,83	2.104	3,12
I. Hostelería	3.336	9,62	5.726	17,50	9.062	13,44
J. Información y comunicaciones	557	1,61	484	1,48	1.041	1,54
K. Actividades financieras y de seguros	94	0,27	136	0,42	230	0,34
L. Actividades inmobiliarias	174	0,50	151	0,46	325	0,48
M. Actividades profesionales, científicas y técnicas	2.414	6,96	3.919	11,98	6.333	9,40
N. Actividades administrativas y servicios auxiliares	4.307	12,42	4.956	15,15	9.263	13,74
O. Administración Pública y defensa; Seguridad Social obligatoria	398	1,15	278	0,85	676	1,00
P. Educación	245	0,71	527	1,61	772	1,15
Q. Actividades sanitarias y de servicios sociales	300	0,86	1.536	4,69	1.836	2,72
R. Actividades artísticas, recreativas y de entretenimiento	450	1,30	345	1,05	795	1,18
S. Otros servicios	648	1,87	1.075	3,29	1.723	2,56
T. Actividades de los hogares como empleadores de personal doméstico; actividades de los hogares como productores de bienes	577	1,66	3.087	9,44	3.664	5,44
U. Actividades de organizaciones y organismos extraterritoriales	11	0,03	15	0,05	26	0,04
SIN DATO	0		0		0	
X. Sin empleo anterior	1.742	5,02	4.346	13,28	6.088	9,03
Total	34.683	100,00	32.718	100,00	67.401	100,00

Fuente: SEPE y elaboración propia

Paro registrado de extranjeros en Madrid por localidades, sexo, edad y sector de actividad económica

Noviembre 2016

Localidades	Total	Sexo y edad								Sectores				
		Hombres				Mujeres				Agric.	Indust.	Constr.	Servic.	S/E Anterior
		<25	25-54	>55	Total	<25	25-54	>55	Total					
La Acebeda														
Ajalvir	28		11		11		15	2	17		4	2	20	2
Alameda del Valle	1						1		1				1	
El Álamo	24		13	4	17	1	5	1	7	1		4	17	2
Alcalá de Henares	2.160	50	735	276	1.061	46	887	166	1.099	24	192	502	1.276	166
Alcobendas	195	4	81	16	101	7	77	10	94	3	11	10	161	10
Alcorcón	525	7	205	43	255	19	216	35	270	12	38	106	333	36
Aldea del Fresno	7		4		4		3		3			1	5	1
Algete	72	2	31	5	38	3	26	5	34	1	1	15	52	3
Alpedrete	57	2	20	7	29		26	2	28		2	11	40	4
Ambite	8		2		2		6		6			1	6	1
Anchuelo	5		2	1	3		2		2		1	2	2	
Aranjuez	339	6	119	27	152	14	161	12	187	14	26	51	229	19
Arganda del Rey	1.226	33	372	178	583	26	533	84	643	34	209	306	597	80
Arroyomolinos	68	1	25	1	27	4	35	2	41	1	3	9	52	3
El Atazar														
Batrés														
Becerril de la Sierra	18	1	8		9		9		9	1	3	1	13	
Belmonte de Tajo	7		3		3		4		4		1		5	1
Berzosa del Lozoya	2		1		1		1		1				2	
El Berrueco	4		2	1	3		1		1	1			3	
Boadilla del Monte	72		34	4	38	3	24	7	34	1	4	7	58	2
El Boalo	54	2	19	5	26	1	25	2	28	1	1	10	41	1
Braojos														
Brea de Tajo	1						1		1				1	
Brunete	79	4	37	5	46		27	6	33	1	7	18	52	1
Buitrago del Lozoya	32	1	12	1	14		12	6	18	3	2	2	25	
Bustarviejo	15		6		6		8	1	9	2		1	10	2
Cabanillas de la Sierra														
La Cabrera	20		8	1	9		10	1	11		3	2	15	

Localidades	Total	Sexo y edad								Sectores				
		Hombres				Mujeres				Agric.	Indust.	Constr.	Servic.	S/E Anterior
		<25	25-54	>55	Total	<25	25-54	>55	Total					
Cadalso de los Vidrios	33	1	12	4	17		15	1	16	2	2	10	19	
Camarma de Esteruelas	33	1	4	3	8	2	21	2	25		7	1	24	1
Campo Real	77	3	28	5	36	3	38		41		11	12	51	3
Canencia	5		1	2	3		2		2				5	
Carabaña	30		12	1	13	1	14	2	17	2	1	6	17	4
Casarrubuelos	12		2	2	4	1	6	1	8		2	3	6	1
Cenicientos	14	2	5		7		7		7		1		12	1
Cercedilla	24		6	4	10	1	9	4	14	1	2	3	16	2
Cervera de Buitrago	3		2		2		1		1				3	
Ciempozuelos	182	4	71	9	84	3	79	16	98		21	34	121	6
Cobeña	46	2	16	5	23		21	2	23	1	9	8	26	2
Colmenar del Arroyo	6	1	4		5	1			1			1	4	1
Colmenar de Oreja	40	3	15	4	22	1	14	3	18	2	5	15	18	
Colmenarejo	35		15	1	16		16	3	19		3	6	26	
Colmenar Viejo	210	6	84	29	119	8	72	11	91	4	12	41	144	9
Collado Mediano	49	1	21	2	24	2	20	3	25	1	3	12	27	6
Collado Villalba	456	16	166	48	230	10	173	43	226	8	17	72	340	19
Corpa	6		3		3		3		3		1	1	4	
Coslada	1.015	23	407	172	602	29	336	48	413	12	33	352	579	39
Cubas de la Sagra	14		6	1	7		6	1	7		3	4	4	3
Chapinería	8		1		1	3			7				7	1
Chinchón	27	3	7	2	12		11	4	15	2	4	2	19	
Daganzo de Arriba	27		10	2	12	1	13	1	15	1	1	5	19	1
El Escorial	51		20	7	27		21	3	24		2	6	41	2
Estremera	18	1	5	1	7		8	3	11		1	4	12	1
Fresnedillas	25		14	3	17		7	1	8		2	10	12	1
Fresno de Torote	7						6	1	7				7	
Fuenlabrada	500	19	185	42	246	17	208	29	254	9	36	107	324	24
Fuente el Saz de Jarama	33		16	2	18	1	12	2	15	1	4	5	20	3
Fuentidueña de Tajo	13		4	2	6		5	2	7	4	2	2	5	

Localidades	Total	Sexo y edad								Sectores				
		Hombres				Mujeres				Agric.	Indust.	Constr.	Servic.	S/E Anterior
		<25	25-54	>55	Total	<25	25-54	>55	Total					
Galapagar	159	7	58	22	87	3	64	5	72	6	5	34	104	10
Garganta de los Montes	1						1		1				1	
Gargantilla del Lozoya	2	1		1	2							1	1	
Gascones	2	1			1			1	1				2	
Getafe	861	25	297	70	392	27	362	80	469	13	41	184	570	53
Griñón	22	1	3	1	5	1	16		17		1		17	4
Guadalix de la Sierra	27	2	5	2	9		17	1	18		1	3	21	2
Guadarrama	61	1	22	8	31	1	23	6	30	3	3	18	35	2
La Hiruela														
Horcajo de la Sierra	1						1		1				1	
Horcajuelo de la Sierra														
Hoyo de Manzanares	8		3	1	4		2	2	4			1	7	
Humanes de Madrid	75	2	25	6	33	1	34	7	42		9	11	51	4
Leganés	619	9	235	65	309	16	249	45	310	5	28	146	395	45
Loeches	51		18	6	24	1	24	2	27	1	9	11	29	1
Lozoya	11		4		4		6	1	7			2	9	
Madarcos														
Madrid	8.983	197	3.526	968	4.691	210	3.452	630	4.292	165	345	1.610	6.245	618
Majadahonda	85	1	39	4	44	2	33	6	41		3	9	70	3
Manzanares el Real	33	1	18	2	21		12		12			7	24	2
Meco	124	1	48	11	60	3	58	3	64	3	17	34	68	2
Mejorada del Campo	184	4	67	14	85	6	82	11	99	2	12	34	133	3
Miraflores de la Sierra	34	1	9	8	18		15	1	16	1	2	6	25	
El Molar	112	3	43	14	60	3	45	4	52	10	7	11	78	6
Los Molinos	24	1	13	2	16		8		8	1		9	13	1
Montejo de la Sierra														
Moraleja de Enmedio	8		3	2	5	1	1	1	3		3	2	3	
Moralzarzal	80		28	15	43	1	26	10	37	1	5	13	60	1
Morata de Tajuña	52	1	19	5	25	3	21	3	27	8	5	12	23	4
Móstoles	812	26	303	81	410	29	328	45	402	10	40	184	504	74

Localidades	Total	Sexo y edad								Sector				
		Hombres				Mujeres				Agric.	Indust.	Constr.	Servic.	S/E Anterior
		<25	25-54	>55	Total	<25	25-54	>55	Total					
Navacerrada	16		5	2	7		7	2	9		1	3	12	
Navalafuente	7		3	2	5		1	1	2		1	1	5	
Navalagamella	28		11	4	15		12	1	13	2		4	17	5
Navalcarnero	88	3	28	7	38	1	46	3	50	5	4	17	56	6
Navarredonda														
Navas del Rey	21	2	5	1	8	1	10	2	13		2		19	
Nuevo Baztán	59	2	20	9	31		25	3	28	1	3	14	37	4
Olmeda de las Fuentes	3		1	1	2		1		1				3	
Orusco	12		3		3		8	1	9			3	7	2
Paracuellos de Jarama	127	2	55	4	61	2	56	8	66	6	11	25	81	4
Parla	777	20	300	67	387	19	326	45	390	8	59	186	444	80
Patones	4		2		2		2		2				4	
Pedrezuela	62		24	2	26	4	29	3	36	2	5	8	43	4
Pelayos de la Presa	26	1	10	4	15		8	3	11		2	3	20	1
Perales de Tajuña	31	2	9	3	14	1	14	2	17	1	1	5	18	6
Pezuela de las Torres	7	1	2	1	4		3		3			4	3	
Pinilla del Valle														
Pinto	179	5	54	22	81	2	82	14	98	4	12	34	113	16
Piñuécar														
Pozuelo de Alarcón	133	2	44	16	62	2	63	6	71	2	6	7	115	3
Pozuelo del Rey	13		2	2	4	1	6	2	9		3		10	
Prádena del Rincón														
Puebla de la Sierra														
Quijorna	14		6	2	8		6		6			2	12	
Rascafría	20		13	1	14		6		6			7	13	
Redueña	2		2		2				2				2	
Ribatejada	6		2		2		4		4	1	1		4	
Rivas-Vaciamadrid	386	13	121	50	184	6	173	23	202	10	18	69	260	29
Robledillo de la Jara	2	1			1		1		1				1	1
Robledo de Chavela	12	1	4	1	6		4	2	6	3	1	1	6	1

Localidades	Total	Sexo y edad								Sectores				
		Hombres				Mujeres				Agric.	Indust.	Constr.	Servic.	S/E Anterior
		<25	25-54	>55	Total	<25	25-54	>55	Total					
Robregordo														
Las Rozas de Madrid	158	1	64	14	79	3	63	13	79	2	8	9	134	5
Rozas de Puerto Real	2		1		1		1		1			1	1	
San Agustín de Guadalix	81	2	28	9	39	1	34	7	42		3	8	68	2
San Fernando de Henares	365	13	144	33	190	7	154	14	175	4	22	93	231	15
San Lorenzo del Escorial	44	3	19	2	24	1	18	1	20			5	35	4
San Martín de la Vega	248	10	83	21	114	4	116	14	134	4	19	33	175	17
San Martín de Valdeiglesias	23		13		13		9	1	10		1	6	16	
San Sebastián de los Reyes	178	3	68	15	86	1	84	7	92	3	11	21	131	12
Santa María de la Alameda	4			2	2			2	2		1	1	2	
Santorcaz	7		2		2		4	1	5	1		2	3	1
Los Santos de la Humosa	9		3	2	5		4		4			2	6	1
La Serna del Monte	1						1		1				1	
Serranillos del Valle	7	1		1	2		4	1	5		1	1	5	
Sevilla la Nueva	58	3	15	5	23	3	28	4	35		4	12	36	6
Somosierra														
Soto del Real	28	1	14	5	20		5	3	8	1	2	6	18	1
Talamanca de Jarama	19	3	7		10		9		9		3	2	14	
Tielmes	48	1	13	4	18	2	24	4	30	4	5	5	28	6
Titulcia	1		1		1								1	
Torrejón de Ardoz	1.052	30	405	103	538	28	437	49	514	27	67	263	641	54
Torrejón de la Calzada	10		3		3	1	6		7			1	8	1
Torrejón de Velasco	10		2		2		8		8			1	8	1
Torrelaguna	46		15	5	20	3	20	3	26		10	5	31	
Torrelodones	31		8	5	13		12	6	18		4	2	22	3
Torremocha de Jarama	1						1		1				1	
Torres de la Alameda	41		14	5	19	3	17	2	22		11	10	20	
Valdaracete	6		3		3		2	1	3	1			4	1
Valdeavero	10		3		3	2	5		7		2	3	3	2
Valdelaguna	3						3		3				3	

Localidades	Total	Sexo y edad								Sectores				
		Hombres				Mujeres				Agric.	Indust.	Constr.	Servic.	S/E Anterior
		<25	25-54	>55	Total	<25	25-54	>55	Total					
Valdemanco	5		3		3		2		2			1	3	1
Valdemaqueda														
Valdemorillo	50	2	21	4	27	1	21	1	23		2	10	33	5
Valdemoro	416	9	130	38	177	8	214	17	239	5	40	56	301	14
Valdeolmos	9		2	1	3		5	1	6		1	1	6	1
Valdepiélagos														
Valdetorres de Jarama	9		2	2	4	2	3		5			2	7	
Valdilecha	60	6	20	6	32	3	24	1	28	9	9	4	28	10
Valverde de Alcalá														
Veilla de San Antonio	59	1	15	7	23	1	32	3	36		9	8	42	
El Vellón	6	1	1	1	3		2	1	3			1	5	
Venturada	6		1	2	3		3		3		2		4	
Villaconejos	19	1	7	1	9		8	2	10	6	1	3	9	
Villa del Prado	31	2	13	1	16	2	13		15	11		5	12	3
Villalbilla	40	2	12	4	18		20	2	22			4	30	6
Villamanrique de Tajo	6		1	2	3		2	1	3		1	1	4	
Villamanta	11		5	1	6		4	1	5	1	2	1	7	
Villamantilla	7		1	2	3		2	2	4	1			6	
Villanueva de la Cañada	63	3	22	13	38	1	21	3	25		2	9	51	1
Villanueva del Pardillo	62	1	21	3	25	3	27	7	37	1	3	6	48	4
Villanueva de Perales	8		2	2	4		3	1	4	1		3	4	
Villar del Olmo	10		4	2	6		3	1	4		1	2	7	
Villarejo de Salvanés	83	1	29	9	39	4	31	9	44	5	10	13	47	8
Villaviciosa de Odón	32	2	13	2	17		13	2	15	3	4	2	21	2
Villavieja del Lozoya	2		2		2							1	1	
Zarzalejo	3		1		1		2		2				3	
Lozoyuela	12		8	1	9		3		3			4	8	
Puentes Viejas	1		1		1								1	
Tres Cantos	62		17	6	23		37	2	39		3	5	52	2
Total	26.047	641	9.686	2.778	13.105	639	10.600	1.703	12.942	514	1.623	5.152	17.108	1.650

Localidades	Total	Sexo y edad								Sectores				
		Hombres				Mujeres				Agric.	Indust.	Constr.	Servic.	S/E Anterior
		<25	25-54	>55	Total	<25	25-54	>55	Total					
La Acebeda														
Ajalvir	21		7	2	9	1	8	3	12		1		15	5
Alameda del Valle														
El Álamo	137	5	65	11	81	1	50	5	56	8	4	29	73	23
Alcalá de Henares	997	19	390	70	479	31	440	47	518	16	60	137	651	133
Alcobendas	657	27	282	46	355	26	254	22	302	7	31	71	420	128
Alcorcón	1.295	45	504	114	663	37	537	58	632	31	75	227	817	145
Aldea del Fresno	46	1	25	2	28		18		18	9	1	10	21	5
Algete	58	3	16	1	20	3	32	3	38	1	6	7	33	11
Alpedrete	31		11	1	12	4	15		19			4	22	5
Ambite	11	3	5		8	1	2		3			1		10
Anchuelo	5	1	1		2		3		3				5	
Aranjuez	532	9	210	18	237	15	259	21	295	28	16	75	344	69
Arganda del Rey	217	4	76	16	96	10	104	7	121	4	15	20	138	40
Arroyomolinos	122	4	41	5	50	3	56	13	72		5	14	77	26
El Átazar														
Batrés	5		1	1	2		2	1	3			2	2	1
Becerril de la Sierra	66		32	11	43	1	22		23	3		16	40	7
Belmonte de Tajo	5		4		4		1		1	1			3	1
Berzosa del Lozoya														
El Berrueco	2			1	1		1		1				2	
Boadilla del Monte	65	2	26	6	34	1	28	2	31	1	1	7	52	4
El Boalo	50	3	30	2	35		15		15		1	14	28	7
Braojos	2		1		1		1		1				1	1
Brea de Tajo														
Brunete	84	2	33	6	41	3	34	6	43	1	7	13	55	8
Buitrago del Lozoya	10		5	1	6		4		4	2		1	7	
Bustarviejo	19	1	8		9	1	9		10			3	9	7
Cabanillas de la Sierra	1						1		1				1	
La Cabrera	20	2	4	5	11	1	8		9	1	1	5	12	1

Localidades	Total	Sexo y edad								Sectores					
		Hombres				Mujeres				Agric.	Indust.	Constr.	Servic.	S/E Anterior	
		<25	25-54	>55	Total	<25	25-54	>55	Total						
Cadalso de los Vidrios	51	1	24	3	28	3	18	2	23	9	4	7	23	8	
Camarma de Esteruelas	25	1	10	1	12	2	10	1	13	1			4	14	6
Campo Real	55	3	21	5	29	2	24		26	2	7	4	29	13	
Canencia															
Carabaña	8			1	1		6	1	7				4	4	
Casarrubuelos	12		4		4	1	6	1	8	1	1		8	2	
Cenicientos	23	2	9	1	12		11		11		2	5	12	4	
Cercedilla	72	1	41	3	45	2	24	1	27		1	17	45	9	
Cervera de Buitrago															
Ciempozuelos	180	10	66	11	87	10	80	3	93	5	10	33	97	35	
Cobeña	20		8		8	1	9	2	12	1	1	4	11	3	
Colmenar del Arroyo	21	1	8	3	12		8	1	9		1	4	13	3	
Colmenar de Oreja	16		12		12		4		4	4	3	3	6		
Colmenarejo	47	3	19	2	24	1	19	3	23	2		11	30	4	
Colmenar Viejo	430	20	183	28	231	14	160	25	199	7	10	80	291	42	
Collado Mediano	73	2	39	11	52	3	16	2	21	1	3	28	33	8	
Collado Villalba	794	29	342	66	437	34	289	34	357	12	24	162	535	61	
Corpa															
Coslada	95	1	30	11	42	7	43	3	53	1	4	13	72	5	
Cubas de la Sagra	12		5	1	6		6		6		2	2	8		
Chapinería	30	2	13	2	17	1	11	1	13		2	7	17	4	
Chinchón	30	2	8		10	1	17	2	20	8	1	5	12	4	
Daganzo de Arriba	15		7	1	8		7		7		1		14		
El Escorial	65	3	24	10	37	2	21	5	28	4	2	10	44	5	
Estremera	4		2		2		2		2	2			2		
Fresnedillas	40	3	22	4	29	3	8		11	2		14	18	6	
Fresno de Torote	9		3	1	4		5		5	1	2		4	2	
Fuenlabrada	1.559	41	605	90	736	53	702	68	823	24	129	222	1.062	122	
Fuente el Saz de Jarama	63	1	23	5	29	3	23	8	34	2	6	6	44	5	
Fuentidueña de Tajo	8	1	1		2		5	1	6				6	2	

Localidades	Total	Sexo y edad								Sectores				
		Hombres				Mujeres				Agric.	Indust.	Constr.	Servic.	S/E Anterior
		<25	25-54	>55	Total	<25	25-54	>55	Total					
Galapagar	347	14	164	37	215	11	106	15	132	9	7	71	226	34
Garganta de los Montes	1		1		1							1		
Gargantilla del Lozoya	1		1		1							1		
Gascones	1						1		1				1	
Getafe	1.593	38	622	104	764	36	706	87	829	17	57	269	1.089	161
Griñón	26		10	1	11		14	1	15	1	4	2	16	3
Guadalix de la Sierra	110	3	52	7	62	5	37	6	48	2	5	24	67	12
Guadarrama	99	6	49	12	67	3	24	5	32	2		31	59	7
La Hiruela														
Horcajo de la Sierra														
Horcajuelo de la Sierra														
Hoyo de Manzanares	38	5	19	3	27		11		11			7	26	5
Humanes de Madrid	198	8	71	14	93	14	84	7	105	5	14	33	121	25
Leganés	1.582	53	611	146	810	55	642	75	772	35	46	304	973	224
Loeches	55	3	18	4	25	1	27	2	30	5	6	7	25	12
Lozoya														
Madarcos														
Madrid	19.162	597	8.472	1.318	10.387	624	7.330	821	8.775	340	588	3.094	13.543	1.597
Majadahonda	286	7	135	22	164	5	103	14	122	2	14	36	228	6
Manzanares el Real	59	2	25	5	32		23	4	27		2	12	42	3
Meco	32	1	9	3	13		15	4	19	1	3	4	19	5
Mejorada del Campo	60	3	16	7	26	2	31	1	34	1	2	11	40	6
Miraflores de la Sierra	97	2	52	4	58		35	4	39	2	3	23	58	11
El Molar	85	3	30	5	38	3	40	4	47	1	1	8	65	10
Los Molinos	37	3	16	6	25	2	7	3	12	2	2	14	16	3
Montejo de la Sierra														
Moraleja de Enmedio	23	1	10	3	14		8	1	9		1	6	13	3
Moralzarzal	73	2	38	11	51	1	20	1	22	2		26	42	3
Morata de Tajuña	55	2	18	5	25	3	23	4	30	5	5	9	24	12
Móstoles	1.692	47	670	145	862	40	690	100	830	50	86	341	989	226

EXTRACOMUNITARIOS

Localidades	Total	Sexo y edad								Sectores				
		Hombres				Mujeres				Agric.	Indust.	Constr.	Servic.	S/E Anterior
		<25	25-54	>55	Total	<25	25-54	>55	Total					
Navacerrada	28		14	2	16	4	7	1	12			2	25	1
Navalafuente	26	3	13	1	17		9		9	1	3	9	11	2
Navalagamella	29	1	14	4	19	1	9		10	1	1	9	13	5
Navalcarnero	337	20	117	18	155	15	150	17	182	25	12	45	155	100
Navarredonda														
Navas del Rey	77	2	27	5	34	7	31	5	43	1	2	19	43	12
Nuevo Baztán	10		2		2		7	1	8				8	2
Olmeda de las Fuentes	1			1	1							1		
Orusco	6						6		6				4	2
Paracuellos de Jarama	53	3	20	2	25	1	26	1	28	2	1	5	41	4
Parla	2.199	65	873	146	1.084	60	957	98	1.115	62	122	451	1.201	363
Patones	1		1		1						1			
Pedrezuela	47		18	2	20	2	22	3	27	1	1	6	29	10
Pelayos de la Presa	76	2	38	8	48		20	8	28	3	7	25	29	12
Perales de Tajuña	24	1	7	1	9	1	12	2	15	1	5	4	7	7
Pezuela de las Torres														
Pinilla del Valle														
Pinto	292	10	100	14	124	13	144	11	168	3	13	33	190	53
Piñuécar	1			1	1								1	
Pozuelo de Alarcón	166	3	71	21	95	4	53	14	71	2	5	29	116	14
Pozuelo del Rey	6		3	1	4		2		2			3	2	1
Prádena del Rincón														
Puebla de la Sierra														
Quijorna	23		8	3	11		11	1	12		1	4	16	2
Rascafría	1		1		1						1			
Redueña	1		1		1								1	
Ribatejada	1		1		1								1	
Rivas-Vaciamadrid	324	11	108	32	151	13	147	13	173	4	12	57	192	59
Robledillo de la Jara	2		1		1		1		1				2	
Robledo de Chavela	26	3	7	3	13		12	1	13	1		5	13	7

Localidades	Total	Sexo y edad								Sectores					
		Hombres				Mujeres				Agric.	Indust.	Constr.	Servic.	S/E Anterior	
		<25	25-54	>55	Total	<25	25-54	>55	Total						
Robregordo	1						1		1					1	
Las Rozas de Madrid	212	5	84	15	104	3	89	16	108	2	3	18	176	13	
Rozas de Puerto Real	2		1		1		1		1				2		
San Agustín de Guadalix	35	1	5	4	10	1	23	1	25		2		27	6	
San Fernando de Henares	62	2	26	5	33	1	26	2	29	1	1	5	52	3	
San Lorenzo del Escorial	79	5	30	6	41	6	29	3	38	6		15	52	6	
San Martín de la Vega	181		73	10	83	3	93	2	98	10	11	20	111	29	
San Martín de Valdeiglesias	168	2	83	7	92	7	61	8	76	17	12	28	85	26	
San Sebastián de los Reyes	391	17	132	22	171	20	183	17	220	4	19	38	287	43	
Santa María de la Alameda	10		6	2	8	1	1		2		1	3	5	1	
Santorcaz	2						2		2				2		
Los Santos de la Humosa	6		4	1	5		1		1			1	5		
La Serna del Monte	1		1		1								1		
Serranillos del Valle	7		4	1	5		1	1	2			2	3	2	
Sevilla la Nueva	70	2	28	5	35	6	24	5	35	1	1	12	41	15	
Somosierra															
Soto del Real	35	1	19	2	22		11	2	13	1	1	9	22	2	
Talamanca de Jarama	20		10		10		10		10		1	2	14	3	
Tielmes	12		6		6	1	5		6	1		2	5	4	
Titulcia	6		1	1	2		4		4		2	1	2	1	
Torrejón de Ardoz	1.072	33	419	71	523	40	462	47	549	45	75	154	709	89	
Torrejón de la Calzada	25		9		9		15	1	16		1	2	16	6	
Torrejón de Velasco	5					1	4		5		2		2	1	
Torrelaguna	35	2	21	1	24		9	2	11			10	19	6	
Torrelodones	42	2	17	2	21		21		21			3	35	4	
Torremocha de Jarama	3		2		2		1		1	1			2		
Torres de la Alameda	43	3	17		20	3	19	1	23	2	6	5	16	14	
Valdaracete															
Valdeavero	8			1	1		7		7		1		5	2	
Valdelaguna	1		1		1								1		

Localidades	Total	Sexo y edad								Sectores				
		Hombres				Mujeres				Agric.	Indust.	Constr.	Servic.	S/E Anterior
		<25	25-54	>55	Total	<25	25-54	>55	Total					
Valdemanco	4		2	1	3		1		1			1	1	2
Valdemaqueda	13	3	7		10	1	2		3			6	6	1
Valdemorillo	82	2	52	10	64	2	15	1	18	5	3	18	51	5
Valdemoro	347	14	131	14	159	11	162	15	188	8	18	44	228	49
Valdeolmos	11		5		5		5	1	6	2			7	2
Valdepiélagos	1						1		1				1	
Valdetorres de Jarama	41	4	11	2	17	4	18	2	24	2	4	3	24	8
Valdilecha	12		5	1	6		6		6	1		3	5	3
Valverde de Alcalá	1						1		1				1	
Velilla de San Antonio	29		9	3	12		15	2	17		3	3	19	4
El Vellón	38		16	2	18		19	1	20	5		4	20	9
Venturada	6		3		3		1	2	3			1	5	
Villaconejos	20	1	6		7	1	11	1	13	1	3	2	9	5
Villa del Prado	109	8	56	9	73	5	28	3	36	38	2	13	44	12
Villalbilla	23	1	5		6	1	14	2	17	1		2	17	3
Villamanrique de Tajo	2		1		1		1		1				2	
Villamanta	29	1	14	2	17		8	4	12	3	3	4	15	4
Villamantilla	26	1	11	2	14		12		12	1		2	18	5
Villanueva de la Cañada	82	2	31	5	38	2	38	4	44	1	1	5	69	6
Villanueva del Pardillo	71	2	30	8	40	1	27	3	31	2	1	18	46	4
Villanueva de Perales	11		7		7	1	2	1	4			4	6	1
Villar del Olmo														
Villarejo de Salvanés	18		6		6	2	8	2	12	1	1	2	7	7
Villaviciosa de Odón	49	2	15	7	24	1	23	1	25		2	5	39	3
Villavieja del Lozoya														
Zarzalejo	36	3	24	5	32		4		4	4		10	18	4
Lozoyuela	3		1	1	2		1		1			1	2	
Puentes Viejas	1			1	1							1		
Tres Cantos	71	4	26	5	35	2	31	3	36		3	4	57	7
Total	41.354	1.305	17.333	2.940	21.578	1.335	16.598	1.843	19.776	957	1.656	6.824	27.479	4.438
Total Extranjeros	67.401	1.946	27.019	5.718	34.683	1.974	27.198	3.546	32.718	1.471	3.279	11.976	44.587	6.088

Localidades	Total	Sexo y edad								Sectores				
		Hombres				Mujeres				Agric.	Indust.	Constr.	Servic.	S/E Anterior
		<25	25-54	>55	Total	<25	25-54	>55	Total					
La Acebeda														
Ajalvir	49		18	2	20	1	23	5	29		5	2	35	7
Alameda del Valle	1						1		1				1	
El Álamo	161	5	78	15	98	2	55	6	63	9	4	33	90	25
Alcalá de Henares	3.157	69	1.125	346	1.540	77	1.327	213	1.617	40	252	639	1.927	299
Alcobendas	852	31	363	62	456	33	331	32	396	10	42	81	581	138
Alcorcón	1.820	52	709	157	918	56	753	93	902	43	113	333	1.150	181
Aldea del Fresno	53	1	29	2	32		21		21	9	1	11	26	6
Algete	130	5	47	6	58	6	58	8	72	2	7	22	85	14
Alpedrete	88	2	31	8	41	4	41	2	47		2	15	62	9
Ambite	19	3	7		10	1	8		9			2	6	11
Anchuelo	10	1	3	1	5		5		5		1	2	7	
Aranjuez	871	15	329	45	389	29	420	33	482	42	42	126	573	88
Arganda del Rey	1.443	37	448	194	679	36	637	91	764	38	224	326	735	120
Arroyomolinos	190	5	66	6	77	7	91	15	113	1	8	23	129	29
El Átazar														
Batrés	5		1	1	2		2	1	3			2	2	1
Becerril de la Sierra	84	1	40	11	52	1	31		32	4	3	17	53	7
Belmonte de Tajo	12		7		7		5		5	1	1		8	2
Berzosa del Lozoya	2		1		1		1		1				2	
El Berrueco	6		2	2	4		2		2	1			5	
Boadilla del Monte	137	2	60	10	72	4	52	9	65	2	5	14	110	6
El Boalo	104	5	49	7	61	1	40	2	43	1	2	24	69	8
Braojos	2		1		1		1		1				1	1
Brea de Tajo	1						1		1				1	
Brunete	163	6	70	11	87	3	61	12	76	2	14	31	107	9
Buitrago del Lozoya	42	1	17	2	20		16	6	22	5	2	3	32	
Bustarviejo	34	1	14		15	1	17	1	19	2		4	19	9
Cabanillas de la Sierra	1						1		1				1	
La Cabrera	40	2	12	6	20	1	18	1	20	1	4	7	27	1

TOTAL EXTRANJEROS

Localidades	Total	Sexo y edad								Sectores				
		Hombres				Mujeres				Agric.	Indust.	Constr.	Servic.	S/E Anterior
		<25	25-54	>55	Total	<25	25-54	>55	Total					
Cadalso de los Vidrios	84	2	36	7	45	3	33	3	39	11	6	17	42	8
Camarma de Esteruelas	58	2	14	4	20	4	31	3	38	1	7	5	38	7
Campo Real	132	6	49	10	65	5	62		67	2	18	16	80	16
Canencia	5		1	2	3		2		2				5	
Carabaña	38		12	2	14	1	20	3	24	2	1	6	21	8
Casarrubuelos	24		6	2	8	2	12	2	16	1	3	3	14	3
Cenicientos	37	4	14	1	19		18		18		3	5	24	5
Cercedilla	96	1	47	7	55	3	33	5	41	1	3	20	61	11
Cervera de Buitrago	3		2		2		1		1				3	
Ciempozuelos	362	14	137	20	171	13	159	19	191	5	31	67	218	41
Cobeña	66	2	24	5	31	1	30	4	35	2	10	12	37	5
Colmenar del Arroyo	27	2	12	3	17	1	8	1	10		1	5	17	4
Colmenar de Oreja	56	3	27	4	34	1	18	3	22	6	8	18	24	
Colmenarejo	82	3	34	3	40	1	35	6	42	2	3	17	56	4
Colmenar Viejo	640	26	267	57	350	22	232	36	290	11	22	121	435	51
Collado Mediano	122	3	60	13	76	5	36	5	46	2	6	40	60	14
Collado Villalba	1.250	45	508	114	667	44	462	77	583	20	41	234	875	80
Corpa	6		3		3		3		3		1	1	4	
Coslada	1.110	24	437	183	644	36	379	51	466	13	37	365	651	44
Cubas de la Sagra	26		11	2	13		12	1	13		5	6	12	3
Chapinería	38	2	14	2	18	4	15	1	20		2	7	24	5
Chinchón	57	5	15	2	22	1	28	6	35	10	5	7	31	4
Daganzo de Arriba	42		17	3	20	1	20	1	22	1	2	5	33	1
El Escorial	116	3	44	17	64	2	42	8	52	4	4	16	85	7
Estremera	22	1	7	1	9		10	3	13	2	1	4	14	1
Fresnedillas	65	3	36	7	46	3	15	1	19	2	2	24	30	7
Fresno de Torote	16		3	1	4		11	1	12	1	2		11	2
Fuenlabrada	2.059	60	790	132	982	70	910	97	1.077	33	165	329	1.386	146
Fuente el Saz de Jarama	96	1	39	7	47	4	35	10	49	3	10	11	64	8
Fuentidueña de Tajo	21	1	5	2	8		10	3	13	4	2	2	11	2

Localidades	Total	Sexo y edad								Sectores				
		Hombres				Mujeres				Agric.	Indust.	Constr.	Servic.	S/E Anterior
		<25	25-54	>55	Total	<25	25-54	>55	Total					
Galapagar	506	21	222	59	302	14	170	20	204	15	12	105	330	44
Garganta de los Montes	2		1		1		1		1			1	1	
Gargantilla del Lozoya	3	1	1	1	3							2	1	
Gascones	3	1			1		1	1	2					3
Getafe	2.454	63	919	174	1.156	63	1.068	167	1.298	30	98	453	1.659	214
Griñón	48	1	13	2	16	1	30	1	32	1	5	2	33	7
Guadalix de la Sierra	137	5	57	9	71	5	54	7	66	2	6	27	88	14
Guadarrama	160	7	71	20	98	4	47	11	62	5	3	49	94	9
La Hiruela														
Horcajo de la Sierra	1						1		1				1	
Horcajuelo de la Sierra														
Hoyo de Manzanares	46	5	22	4	31		13	2	15			8	33	5
Humanes de Madrid	273	10	96	20	126	15	118	14	147	5	23	44	172	29
Leganés	2.201	62	846	211	1.119	71	891	120	1.082	40	74	450	1.368	269
Loeches	106	3	36	10	49	2	51	4	57	6	15	18	54	13
Lozoya	11		4		4		6	1	7			2	9	
Madarcos														
Madrid	28.145	794	11.998	2.286	15.078	834	10.782	1.451	13.067	505	933	4.704	19.788	2.215
Majadahonda	371	8	174	26	208	7	136	20	163	2	17	45	298	9
Manzanares el Real	92	3	43	7	53		35	4	39		2	19	66	5
Meco	156	2	57	14	73	3	73	7	83	4	20	38	87	7
Mejorada del Campo	244	7	83	21	111	8	113	12	133	3	14	45	173	9
Miraflores de la Sierra	131	3	61	12	76		50	5	55	3	5	29	83	11
El Molar	197	6	73	19	98	6	85	8	99	11	8	19	143	16
Los Molinos	61	4	29	8	41	2	15	3	20	3	2	23	29	4
Montejo de la Sierra														
Moraleja de Enmedio	31	1	13	5	19	1	9	2	12		4	8	16	3
Moralzarzal	153	2	66	26	94	2	46	11	59	3	5	39	102	4
Morata de Tajuña	107	3	37	10	50	6	44	7	57	13	10	21	47	16
Móstoles	2.504	73	973	226	1.272	69	1.018	145	1.232	60	126	525	1.493	300

TOTAL EXTRANJEROS

Localidades	Total	Sexo y edad								Sectores				
		Hombres				Mujeres				Agric.	Indust.	Constr.	Servic.	S/E Anterior
		<25	25-54	>55	Total	<25	25-54	>55	Total					
Navacerrada	44		19	4	23	4	14	3	21		1	5	37	1
Navalafuente	33	3	16	3	22		10	1	11	1	4	10	16	2
Navalagamella	57	1	25	8	34	1	21	1	23	3	1	13	30	10
Navalcarnero	425	23	145	25	193	16	196	20	232	30	16	62	211	106
Navarredonda														
Navas del Rey	98	4	32	6	42	8	41	7	56	1	4	19	62	12
Nuevo Baztán	69	2	22	9	33		32	4	36	1	3	14	45	6
Olmeda de las Fuentes	4		1	2	3		1		1			1	3	
Orusco	18		3		3		14	1	15			3	11	4
Paracuellos de Jarama	180	5	75	6	86	3	82	9	94	8	12	30	122	8
Parla	2.976	85	1.173	213	1.471	79	1.283	143	1.505	70	181	637	1.645	443
Patones	5		3		3		2		2		1		4	
Pedrezuela	109		42	4	46	6	51	6	63	3	6	14	72	14
Pelayos de la Presa	102	3	48	12	63		28	11	39	3	9	28	49	13
Perales de Tajuña	55	3	16	4	23	2	26	4	32	2	6	9	25	13
Pezuela de las Torres	7	1	2	1	4		3		3			4	3	
Pinilla del Valle														
Pinto	471	15	154	36	205	15	226	25	266	7	25	67	303	69
Piñuécar	1			1	1								1	
Pozuelo de Alarcón	299	5	115	37	157	6	116	20	142	4	11	36	231	17
Pozuelo del Rey	19		5	3	8	1	8	2	11		3	3	12	1
Prádena del Rincón														
Puebla de la Sierra														
Quijorna	37		14	5	19		17	1	18		1	6	28	2
Rascafría	21		14	1	15		6		6		1	7	13	
Redueña	3		3		3								3	
Ribatejada	7		3		3		4		4	1	1		5	
Rivas-Vaciamadrid	710	24	229	82	335	19	320	36	375	14	30	126	452	88
Robledillo de la Jara	4	1	1		2		2		2				3	1
Robledo de Chavela	38	4	11	4	19		16	3	19	4	1	6	19	8

TOTAL EXTRANJEROS

Localidades	Total	Sexo y edad								Sectores					
		Hombres				Mujeres				Agric.	Indust.	Constr.	Servic.	S/E Anterior	
		<25	25-54	>55	Total	<25	25-54	>55	Total						
Robregordo	1						1		1					1	
Las Rozas de Madrid	370	6	148	29	183	6	152	29	187	4	11	27	310	18	
Rozas de Puerto Real	4		2		2		2		2			1	3		
San Agustín de Guadalix	116	3	33	13	49	2	57	8	67		5	8	95	8	
San Fernando de Henares	427	15	170	38	223	8	180	16	204	5	23	98	283	18	
San Lorenzo del Escorial	123	8	49	8	65	7	47	4	58	6		20	87	10	
San Martín de la Vega	429	10	156	31	197	7	209	16	232	14	30	53	286	46	
San Martín de Valdeiglesias	191	2	96	7	105	7	70	9	86	17	13	34	101	26	
San Sebastián de los Reyes	569	20	200	37	257	21	267	24	312	7	30	59	418	55	
Santa María de la Alameda	14		6	4	10	1	1	2	4		2	4	7	1	
Santorcaz	9		2		2		6	1	7	1		2	5	1	
Los Santos de la Humosa	15		7	3	10		5		5			3	11	1	
La Serna del Monte	2		1		1		1		1				2		
Serranillos del Valle	14	1	4	2	7		5	2	7		1	3	8	2	
Sevilla la Nueva	128	5	43	10	58	9	52	9	70	1	5	24	77	21	
Somosierra															
Soto del Real	63	2	33	7	42		16	5	21	2	3	15	40	3	
Talamanca de Jarama	39	3	17		20		19		19		4	4	28	3	
Tielmes	60	1	19	4	24	3	29	4	36	5	5	7	33	10	
Titulcia	7		2	1	3		4		4		2	1	3	1	
Torrejón de Ardoz	2.124	63	824	174	1.061	68	899	96	1.063	72	142	417	1.350	143	
Torrejón de la Calzada	35		12		12	1	21	1	23		1	3	24	7	
Torrejón de Velasco	15		2		2	1	12		13		2	1	10	2	
Torrelaguna	81	2	36	6	44	3	29	5	37		10	15	50	6	
Torrelodones	73	2	25	7	34		33	6	39		4	5	57	7	
Torremocha de Jarama	4		2		2		2		2	1			3		
Torres de la Alameda	84	3	31	5	39	6	36	3	45	2	17	15	36	14	
Valdaracete	6		3		3		2	1	3	1			4	1	
Valdeavero	18		3	1	4	2	12		14		3	3	8	4	
Valdelaguna	4		1		1		3		3				4		

TOTAL EXTRANJEROS

Localidades	Total	Sexo y edad								Sectores				
		Hombres				Mujeres				Agric.	Indust.	Constr.	Servic.	S/E Anterior
		<25	25-54	>55	Total	<25	25-54	>55	Total					
Valdemanco	9		5	1	6		3		3			2	4	3
Valdemaqueda	13	3	7		10	1	2		3			6	6	1
Valdemorillo	132	4	73	14	91	3	36	2	41	5	5	28	84	10
Valdemoro	763	23	261	52	336	19	376	32	427	13	58	100	529	63
Valdeolmos	20		7	1	8		10	2	12	2	1	1	13	3
Valdepiélagos	1						1		1				1	
Valdetorres de Jarama	50	4	13	4	21	6	21	2	29	2	4	5	31	8
Valdilecha	72	6	25	7	38	3	30	1	34	10	9	7	33	13
Valverde de Alcalá	1						1		1				1	
Veilla de San Antonio	88	1	24	10	35	1	47	5	53		12	11	61	4
El Vellón	44	1	17	3	21		21	2	23	5		5	25	9
Venturada	12		4	2	6		4	2	6		2	1	9	
Villaconejos	39	2	13	1	16	1	19	3	23	7	4	5	18	5
Villa del Prado	140	10	69	10	89	7	41	3	51	49	2	18	56	15
Villalbilla	63	3	17	4	24	1	34	4	39	1		6	47	9
Villamanrique de Tajo	8		2	2	4		3	1	4		1	1	6	
Villamanta	40	1	19	3	23		12	5	17	4	5	5	22	4
Villamantilla	33	1	12	4	17		14	2	16	2		2	24	5
Villanueva de la Cañada	145	5	53	18	76	3	59	7	69	1	3	14	120	7
Villanueva del Pardillo	133	3	51	11	65	4	54	10	68	3	4	24	94	8
Villanueva de Perales	19		9	2	11	1	5	2	8	1		7	10	1
Villar del Olmo	10		4	2	6		3	1	4		1	2	7	
Villarejo de Salvanés	101	1	35	9	45	6	39	11	56	6	11	15	54	15
Villaviciosa de Odón	81	4	28	9	41	1	36	3	40	3	6	7	60	5
Villavieja del Lozoya	2		2		2							1	1	
Zarzalejo	39	3	25	5	33		6		6	4		10	21	4
Lozoyuela	15		9	2	11		4		4			5	10	
Puentes Viejas	2		1	1	2							1	1	
Tres Cantos	133	4	43	11	58	2	68	5	75		6	9	109	9
Total extranjeros	67.401	1.946	27.019	5.718	34.683	1.974	27.198	3.546	32.718	1.471	3.279	11.976	44.587	6.088

Fuente: SEPE y elaboración propia

Paro extranjeros. Variación mensual por localidades			Noviembre 2016	
Localidades	Total	Total mes anterior	Variación mensual	
			Absoluta	Tasa
La Acebeda				
Ajalvir	49	52	-3	-5,77
Alameda del Valle	1	1		
El Álamo	161	162	-1	-0,62
Alcalá de Henares	3.157	3.177	-20	-0,63
Alcobendas	852	861	-9	-1,05
Alcorcón	1.820	1.796	24	1,34
Aldea del Fresno	53	50	3	6,00
Algete	130	138	-8	-5,80
Alpedrete	88	96	-8	-8,33
Ambite	19	17	2	11,76
Anchuelo	10	10		
Aranjuez	871	852	19	2,23
Arganda del Rey	1.443	1.447	-4	-0,28
Arroyomolinos	190	181	9	4,97
El Atazar		1	-1	-100,00
Batrés	5	3	2	66,67
Becerril de la Sierra	84	78	6	7,69
Belmonte de Tajo	12	12		
Berzosa del Lozoya	2	3	-1	-33,33
El Berrueco	6	6		
Boadilla del Monte	137	129	8	6,20
El Boalo	104	95	9	9,47
Braojos	2	3	-1	-33,33
Brea de Tajo	1	1		
Brunete	163	160	3	1,88
Buitrago del Lozoya	42	41	1	2,44
Bustarviejo	34	33	1	3,03
Cabanillas de la Sierra	1	5	-4	-80,00
La Cabrera	40	45	-5	-11,11

Localidades	Total	Total mes anterior	Variación mensual	
			Absoluta	Tasa
Cadalso de los Vidrios	84	83	1	1,20
Camarma de Esteruelas	58	57	1	1,75
Campo Real	132	137	-5	-3,65
Canencia	5	5		
Carabaña	38	41	-3	-7,32
Casarrubuelos	24	24		
Cenicientos	37	37		
Cercedilla	96	92	4	4,35
Cervera de Buitrago	3	4	-1	-25,00
Ciempozuelos	362	362		
Cobeña	66	68	-2	-2,94
Colmenar del Arroyo	27	28	-1	-3,57
Colmenar de Oreja	56	60	-4	-6,67
Colmenarejo	82	86	-4	-4,65
Colmenar Viejo	640	617	23	3,73
Collado Mediano	122	120	2	1,67
Collado Villalba	1.250	1.217	33	2,71
Corpa	6	4	2	50,00
Coslada	1.110	1.096	14	1,28
Cubas de la Sagra	26	25	1	4,00
Chapinería	38	35	3	8,57
Chinchón	57	63	-6	-9,52
Daganzo de Arriba	42	47	-5	-10,64
El Escorial	116	108	8	7,41
Estremera	22	20	2	10,00
Fresnedillas	65	62	3	4,84
Fresno de Torote	16	17	-1	-5,88
Fuenlabrada	2.059	1.983	76	3,83
Fuente el Saz de Jarama	96	94	2	2,13
Fuentidueña de Tajo	21	20	1	5,00

Localidades	Total	Total mes anterior	Variación mensual	
			Absoluta	Tasa
Galapagar	506	501	5	1,00
Garganta de los Montes	2	2		
Gargantilla del Lozoya	3	3		
Gascones	3	2	1	50,00
Getafe	2.454	2.428	26	1,07
Griñón	48	56	-8	-14,29
Guadalix de la Sierra	137	134	3	2,24
Guadarrama	160	150	10	6,67
La Hiruela				
Horcajo de la Sierra	1	1		
Horcajuelo de la Sierra				
Hoyo de Manzanares	46	52	-6	-11,54
Humanes de Madrid	273	272	1	0,37
Leganés	2.201	2.161	40	1,85
Loeches	106	90	16	17,78
Lozoya	11	11		
Madarcos				
Madrid	28.145	28.106	39	0,14
Majadahonda	371	374	-3	-0,80
Manzanares el Real	92	90	2	2,22
Meco	156	164	-8	-4,88
Mejorada del Campo	244	245	-1	-0,41
Miraflores de la Sierra	131	132	-1	-0,76
El Molar	197	195	2	1,03
Los Molinos	61	57	4	7,02
Montejo de la Sierra				
Moraleja de Enmedio	31	28	3	10,71
Moralzarzal	153	152	1	0,66
Morata de Tajuña	107	110	-3	-2,73
Móstoles	2.504	2.463	41	1,66

Localidades	Total	Total mes anterior	Variación mensual	
			Absoluta	Tasa
Navacerrada	44	41	3	7,32
Navalafuente	33	31	2	6,45
Navalagamella	57	60	-3	-5,00
Navalcarnero	425	418	7	1,67
Navarredonda				
Navas del Rey	98	95	3	3,16
Nuevo Baztán	69	63	6	9,52
Olmeda de las Fuentes	4	3	1	33,33
Orusco	18	17	1	5,88
Paracuellos de Jarama	180	171	9	5,26
Parla	2.976	2.980	-4	-0,13
Patones	5	5		
Pedrezuela	109	114	-5	-4,39
Pelayos de la Presa	102	100	2	2,00
Perales de Tajuña	55	55		
Pezuela de las Torres	7	7		
Pinilla del Valle				
Pinto	471	474	-3	-0,63
Piñuécar	1		1	
Pozuelo de Alarcón	299	294	5	1,70
Pozuelo del Rey	19	18	1	5,56
Prádena del Rincón				
Puebla de la Sierra				
Quijorna	37	34	3	8,82
Rascafría	21	20	1	5,00
Redueña	3	3		
Ribatejada	7	8	-1	-12,50
Rivas-Vaciamadrid	710	703	7	1,00
Robledillo de la Jara	4	3	1	33,33
Robledo de Chavela	38	27	11	40,74

Localidades	Total	Total mes anterior	Variación mensual	
			Absoluta	Tasa
Robregordo	1	1		
Las Rozas de Madrid	370	372	-2	-0,54
Rozas de Puerto Real	4	5	-1	-20,00
San Agustín de Guadalix	116	116		
San Fernando de Henares	427	428	-1	-0,23
San Lorenzo del Escorial	123	122	1	0,82
San Martín de la Vega	429	429		
San Martín de Valdeiglesias	191	187	4	2,14
San Sebastián de los Reyes	569	574	-5	-0,87
Santa María de la Alameda	14	11	3	27,27
Santorcaz	9	9		
Los Santos de la Humosa	15	17	-2	-11,76
La Serna del Monte	2	2		
Serranillos del Valle	14	12	2	16,67
Sevilla la Nueva	128	129	-1	-0,78
Somosierra				
Soto del Real	63	61	2	3,28
Talamanca de Jarama	39	37	2	5,41
Tielmes	60	62	-2	-3,23
Titulcia	7	6	1	16,67
Torrejón de Ardoz	2.124	2.138	-14	-0,65
Torrejón de la Calzada	35	36	-1	-2,78
Torrejón de Velasco	15	13	2	15,38
Torrelaguna	81	81		
Torrelodones	73	72	1	1,39
Torremocha de Jarama	4	3	1	33,33
Torres de la Alameda	84	86	-2	-2,33
Valdaracete	6	5	1	20,00
Valdeavero	18	17	1	5,88
Valdelaguna	4	5	-1	-20,00

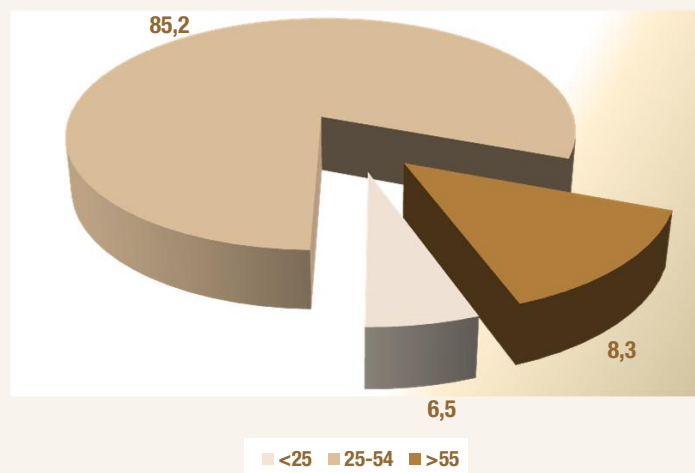
Localidades	Total	Total mes anterior	Variación mensual	
			Absoluta	Tasa
Valdemanco	9	10	-1	-10,00
Valdemaqueda	13	13		
Valdemorillo	132	134	-2	-1,49
Valdemoro	763	764	-1	-0,13
Valdeolmos	20	20		
Valdepiélagos	1	2	-1	-50,00
Valdetorres de Jarama	50	44	6	13,64
Valdilecha	72	62	10	16,13
Valverde de Alcalá	1	3	-2	-66,67
Velilla de San Antonio	88	84	4	4,76
El Vellón	44	49	-5	-10,20
Venturada	12	9	3	33,33
Villaconejos	39	36	3	8,33
Villa del Prado	140	127	13	10,24
Villalbilla	63	51	12	23,53
Villamanrique de Tajo	8	9	-1	-11,11
Villamanta	40	38	2	5,26
Villamantilla	33	32	1	3,13
Villanueva de la Cañada	145	140	5	3,57
Villanueva del Pardillo	133	143	-10	-6,99
Villanueva de Perales	19	17	2	11,76
Villar del Olmo	10	12	-2	-16,67
Villarejo de Salvanes	101	92	9	9,78
Villaviciosa de Odón	81	76	5	6,58
Villavieja del Lozoya	2	2		
Zarzalejo	39	36	3	8,33
Lozoyuela	15	17	-2	-11,76
Puentes Viejas	2	2		
Tres Cantos	133	138	-5	-3,62
Total	67.401	66.988	413	0,62

Fuente: SEPE y elaboración propia

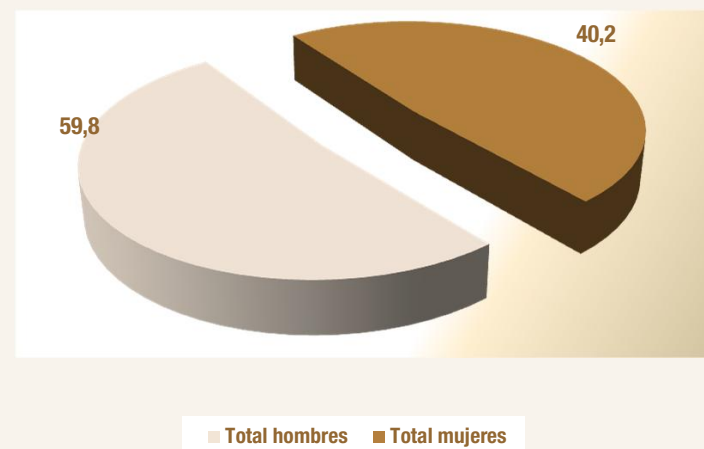
Paro registrado de extranjeros en Madrid por sexo, edad y país de procedencia									Noviembre 2016			
País de procedencia	Hombres				Mujeres				Total			
	<25	25-54	>55	Total hombres	<25	25-54	>55	Total mujeres	<25	25-54	>55	Total
Español	14.804	97.558	36.192	148.554	12.902	140.671	47.131	200.704	27.706	238.229	83.323	349.258
Comunitarios												
Unión Europea (menos España)												
Alemania	4	96	31	131	0	97	23	120	4	193	54	251
Austria	0	13	2	15	0	9	0	9	0	22	2	24
Bélgica	0	17	4	21	0	17	6	23	0	34	10	44
Bulgaria	72	1.157	513	1.742	80	1.213	365	1.658	152	2.370	878	3.400
Chipre	0	0	0	0	0	1	0	1	0	1	0	1
Croacia	0	2	1	3	1	8	1	10	1	10	2	13
Dinamarca	0	7	0	7	0	4	0	4	0	11	0	11
Eslovaquia	0	8	1	9	0	14	1	15	0	22	2	24
Eslovenia	0	4	1	5	0	7	0	7	0	11	1	12
Estonia	0	3	0	3	0	4	0	4	0	7	0	7
Finlandia	0	2	0	2	0	11	1	12	0	13	1	14
Francia	5	139	42	186	4	223	35	262	9	362	77	448
Grecia	0	16	1	17	1	22	1	24	1	38	2	41
Hungría	1	16	3	20	2	29	4	35	3	45	7	55
Irlanda	0	19	3	22	0	12	2	14	0	31	5	36
Italia	35	615	133	783	29	604	110	743	64	1.219	243	1.526
Letonia	0	1	1	2	2	7	0	9	2	8	1	11
Lituania	0	20	1	21	1	26	3	30	1	46	4	51
Luxemburgo	0	0	0	0	1	0	1	2	1	0	1	2
Malta	0	2	0	2	0	1	0	1	0	3	0	3
Países bajos	4	36	11	51	1	41	6	48	5	77	17	99
Polonia	43	729	239	1.011	34	727	148	909	77	1.456	387	1.920
Portugal	35	387	115	537	35	414	108	557	70	801	223	1.094
Reino Unido	1	92	31	124	2	67	15	84	3	159	46	208
República Checa	0	22	2	24	0	27	2	29	0	49	4	53
Rumanía	441	6.258	1.638	8.337	446	6.987	864	8.297	887	13.245	2.502	16.634
Suecia	0	10	5	15	0	20	5	25	0	30	10	40
Total Unión Europea	641	9.671	2.778	13.090	639	10.592	1.701	12.932	1.280	20.263	4.479	26.022
Espacio Económ. Europ. + Suiza												
ISLANDIA	0	0	0	0	0	0	0	0	0	0	0	0
NORUEGA	0	4	0	4	0	0	0	0	0	4	0	4
SUIZA	0	11	0	11	0	8	2	10	0	19	2	21
LIECHTENSTEIN	0	0	0	0	0	0	0	0	0	0	0	0
Total EEE + Suiza	0	15	0	15	0	8	2	10	0	23	2	25
Total comunitarios	641	9.686	2.778	13.105	639	10.600	1.703	12.942	1.280	20.286	4.481	26.047

Paro registrado de extranjeros en Madrid por sexo, edad y país de procedencia									Noviembre 2016			
País de procedencia	Hombres				Mujeres				Total			
	<25	25-54	>55	Total hombres	<25	25-54	>55	Total mujeres	<25	25-54	>55	Total
Extracomunitarios												
Ecuador	171	1.909	297	2.377	193	1.500	133	1.826	364	3.409	430	4.203
Colombia	123	1.108	180	1.411	125	1.369	143	1.637	248	2.477	323	3.048
Perú	77	826	220	1.123	72	824	95	991	149	1.650	315	2.114
Marruecos	387	6.611	1.146	8.144	394	5.601	613	6.608	781	12.212	1.759	14.752
China	3	158	23	184	9	170	29	208	12	328	52	392
República Dominicana	139	895	100	1.134	137	839	77	1.053	276	1.734	177	2.187
Bolivia	65	623	38	726	70	676	51	797	135	1.299	89	1.523
Ucrania	51	664	316	1.031	42	679	223	944	93	1.343	539	1.975
Argentina	13	203	48	264	18	264	41	323	31	467	89	587
Filipinas	3	125	35	163	11	132	23	166	14	257	58	329
Resto países extracomunitarios	273	4.211	537	5.021	264	4.544	415	5.389	537	8.755	952	10.244
Total extracomunitarios	1.305	17.333	2.940	21.578	1.335	16.598	1.843	19.776	2.640	33.931	4.783	41.354
Total extranjeros	1.946	27.019	5.718	34.683	1.974	27.198	3.546	32.718	3.920	54.217	9.264	67.401

Paro extranjeros por edad Noviembre 2016



Paro extranjeros por sexo Noviembre 2016



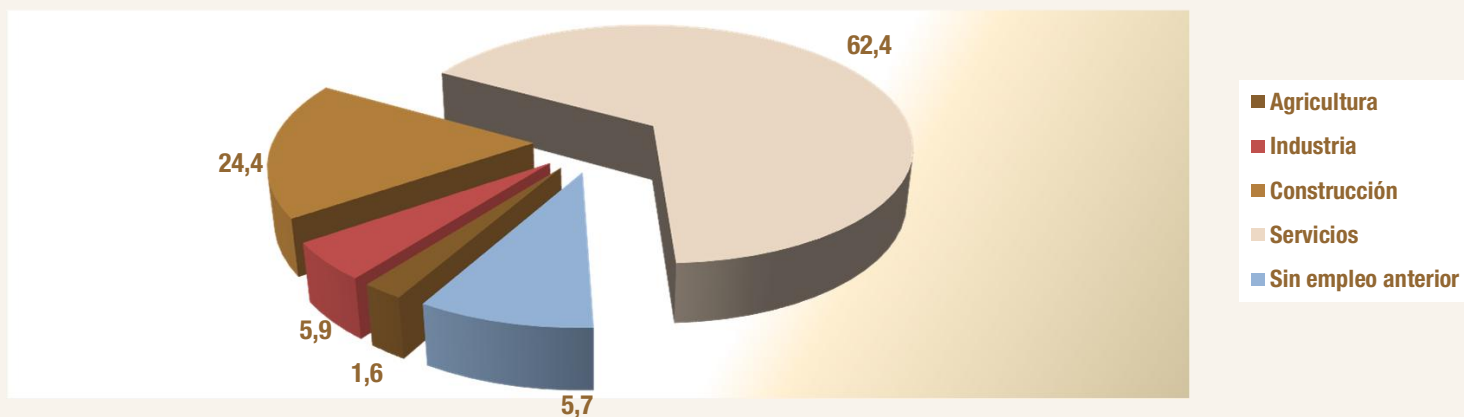
Fuentes: SEPE y elaboración propia

Paro registrado de extranjeros en Madrid por sectores y país de procedencia					Noviembre 2016	
País de procedencia	Agricultura	Industria	Construcción	Servicios	Sin empleo anterior	Total sectores
ESPAÑA	2.425	24.409	27.909	275.606	18.909	349.258
Comunitarios						
Unión Europea (menos España)						
Alemania	1	15	11	211	13	251
Austria	0	1	2	18	3	24
Bélgica	0	1	1	39	3	44
Bulgaria	72	179	611	2.303	235	3.400
Chipre	0	0	0	1	0	1
Croacia	0	1	0	10	2	13
Dinamarca	0	0	0	10	1	11
Eslovaquia	1	2	0	17	4	24
Eslovenia	0	0	1	10	1	12
Estonia	0	0	0	7	0	7
Finlandia	0	0	1	13	0	14
Francia	2	28	13	378	27	448
Grecia	0	1	1	38	1	41
Hungría	2	3	3	41	6	55
Irlanda	0	1	1	33	1	36
Italia	4	56	51	1.298	117	1.526
Letonia	1	0	1	6	3	11
Lituania	1	3	2	44	1	51
Luxemburgo	0	0	0	1	1	2
Malta	0	0	0	3	0	3
Países bajos	0	6	6	78	9	99
Polonia	10	136	592	1.080	102	1.920
Portugal	65	43	141	733	112	1.094
Reino Unido	2	11	3	185	7	208
República Checa	2	2	2	41	6	53
Rumania	351	1.128	3.706	10.455	994	16.634
Suecia	0	4	3	33	0	40
Total UE	514	1.621	5.152	17.086	1.649	26.022
Espacio Económ. Europ. + Suiza						
ISLANDIA	0	0	0	0	0	0
NORUEGA	0	0	0	4	0	4
SUIZA	0	2	0	18	1	21
LIECHTENSTEIN	0	0	0	0	0	0
Total EEE+Suiza	0	2	0	22	1	25
Total comunitarios	514	1.623	5.152	17.108	1.650	26.047

Paro registrado de extranjeros en Madrid por sectores y país de procedencia					Noviembre 2016	
País de procedencia	Agricultura	Industria	Construcción	Servicios	Sin empleo anterior	Total sectores
Extracomunitarios						
Ecuador	53	179	989	2.797	185	4.203
Colombia	11	116	297	2.401	223	3.048
Perú	13	53	288	1.565	195	2.114
Marruecos	574	650	3.092	8.276	2.160	14.752
China	2	25	11	347	7	392
República Dominicana	12	66	267	1.609	233	2.187
Bolivia	12	35	269	1.118	89	1.523
Ucrania	20	98	531	1.172	154	1.975
Argentina	2	16	62	468	39	587
Filipinas	2	5	6	314	2	329
Resto países extracomunitarios	256	413	1.012	7.412	1.151	10.244
Total extracomunitarios	957	1.656	6.824	27.479	4.438	41.354
Total extranjeros	1.471	3.279	11.976	44.587	6.088	67.401

Paro extranjeros por sectores

Noviembre 2016



Fuentes: SEPE y elaboración propia

Anexo de tablas. Índice III

III Trim. 2.016

Comparativa de la población total frente a la población extranjera
Madrid y España

Variaciones de la población 16-64: Trabajadores españoles y extranjeros
Madrid y España

Tasas actividad, ocupación y paro por zona de procedencia: UE y no UE (16-64)
Madrid y España

Ocupados españoles y extranjeros por CCAA y sexo (16-64)

Ocupados españoles y extranjeros por zona de procedencia y CCAA (16 y más)

III Trim. 2.016 Perfil de población extranjera y total. Madrid y España (16-64)

Distribución de la población por sexo									
Extranjeros	Madrid					España			
	Hombres		Mujeres			Hombres		Mujeres	
	Absolutos	%	Absolutos	%	Absolutos	%	Absolutos	%	
Población	278,4	47,51	307,6	52,49	1.649,8	48,07	1.782,4	51,93	
Activos	248,4	51,29	235,9	48,71	1.409,1	52,91	1.254,1	47,09	
Ocupados	188,9	50,28	186,8	49,72	1.077,4	53,81	924,7	46,19	
Parados	59,5	54,76	49,1	45,24	331,6	50,16	329,5	49,84	

Población total	Madrid					España			
	Hombres		Mujeres			Hombres		Mujeres	
	Absolutos	%	Absolutos	%	Absolutos	%	Absolutos	%	
Población	2.054,4	48,76	2.159,1	51,24	15.047,7	50,08	15.002,3	49,92	
Activos	1.709,9	51,58	1.605,0	48,42	12.146,7	53,56	10.533,9	46,44	
Ocupados	1.463,7	52,12	1.344,4	47,88	10.019,8	54,55	8.347,8	45,45	
Parados	246,2	48,58	260,6	51,42	2.127,0	49,31	2.186,1	50,69	

Distribución de la población por grupos de edad									
Grupos de edad	Extranjeros					Población total 16-64			
	Madrid		España			Madrid		España	
	Absolutos	%/total	Absolutos	%/total	Absolutos	%/total	Absolutos	%/total	
< 25	65,1	11,10	459,7	13,39	540,8	12,83	3.995,4	13,30	
25 - 29	82,3	14,05	430,7	12,55	352,4	8,36	2.507,7	8,35	
<30	147,4	25,16	890,5	25,94	893,2	21,20	6.503,1	21,64	
30-54	390,9	66,71	2.256,4	65,74	2.568,9	60,97	17.842,1	59,37	
55 - 64	47,6	8,13	285,3	8,31	751,5	17,84	5.704,8	18,98	
Total 16 - 64	586,0	100,00	3.432,2	100,00	4.213,5	100,00	30.050,0	100,00	

Comparativa de tasas por sexos									
Tasas	Extranjeros					Población total 16-64			
	Madrid		España			Madrid		España	
	Hombres	Mujeres	Hombres	Mujeres	Hombres	Mujeres	Hombres	Mujeres	
T. Actividad	89,21	76,68	85,41	70,36	83,23	74,33	80,72	70,22	
T. Ocupación	67,85	60,71	65,31	51,88	71,25	62,27	66,59	55,64	
T. Paro	23,94	20,83	23,54	26,27	14,40	16,24	17,51	20,75	

III Trim. 2.016 Distribución población ocupada. Madrid y España (16-64)

Ocupados por grupos de edad									
Grupos de edad	Extranjeros					Población total 16-64			
	Madrid		España			Madrid		España	
	Absolutos	%/total	Absolutos	%/total	Absolutos	%/total	Absolutos	%/total	
< 25	22,0	5,85	129,1	6,45	121,7	4,33	896,2	4,88	
25 - 29	51,0	13,57	260,2	12,99	245,2	8,73	1.636,6	8,91	
<30	72,9	19,42	389,2	19,44	366,9	13,07	2.532,8	13,79	
30-54	274,8	73,15	1.478,8	73,86	2.035,9	72,50	13.008,9	70,83	
55 - 64	27,9	7,44	134,0	6,69	405,3	14,43	2.825,9	15,39	
Total 16 - 64	375,6	100,00	2.002,1	100,00	2.808,1	100,00	18.367,6	100,00	

Distribución de los asalariados por tipo de contrato									
Tipo de contrato	Extranjeros					Población total 16-64			
	Madrid		España			Madrid		España	
	Absolutos	%/total asalar.	Absolutos	%/total asalar.	Absolutos	%/total asalar.	Absolutos	%/total asalar.	
Indefinido	240,0	70,82	1.025,5	60,25	2.020,6	81,12	11.190,8	72,97	
Temporal	98,9	29,18	676,7	39,75	470,4	18,88	4.145,4	27,03	
Total asalariados	338,9	100,00	1.702,2	100,00	2.491,0	100,00	15.336,2	100,00	
Tasa temporalidad	29,18		39,75		18,88		27,03		

Fuente: Encuesta de Población Activa. INE

III Trim. 2.016

Españoles y extranjeros de Madrid y España (16-64)

III Trim. 2.016

Madrid	Pob 16-64	Activos	Ocupados	Parados	TA	TO	TP
Espanoles	3.627,6	2.830,7	2.432,4	398,2	78,03	67,05	14,07
Extranjeros	586,0	484,2	375,6	108,6	82,64	64,10	22,42
TOTAL	4.213,5	3.314,9	2.808,1	506,8	78,67	66,64	15,29
España	Pob 16-64	Activos	Ocupados	Parados	TA	TO	TP
Espanoles	26.617,8	20.017,5	16.365,5	3.652,0	75,20	61,48	18,24
Extranjeros	3.432,2	2.663,2	2.002,1	661,1	77,59	58,33	24,82
TOTAL	30.050,0	22.680,7	18.367,6	4.313,1	75,48	61,12	19,02

II Trim. 2.016

Madrid	Pob 16-64	Activos	Ocupados	Parados	TA	TO	TP
Espanoles	3.622,7	2.857,6	2.443,8	413,9	78,88	67,46	14,48
Extranjeros	589,6	496,9	362,2	134,7	84,27	61,43	27,11
TOTAL	4.212,3	3.354,5	2.806,0	548,6	79,64	66,61	16,35
España	Pob 16-64	Activos	Ocupados	Parados	TA	TO	TP
Espanoles	26.609,7	19.996,7	16.170,2	3.826,5	75,15	60,77	19,14
Extranjeros	3.458,5	2.710,3	1.968,1	742,2	78,37	56,91	27,38
TOTAL	30.068,1	22.707,0	18.138,4	4.568,7	75,52	60,32	20,12

III Trim. 2.015

Madrid	Pob 16-64	Activos	Ocupados	Parados	TA	TO	TP
Espanoles	3.629,2	2.851,3	2.429,7	421,6	78,56	66,95	14,79
Extranjeros	566,0	473,0	349,3	123,7	83,56	61,71	26,15
TOTAL	4.195,3	3.324,3	2.779,0	545,3	79,24	66,24	16,40
España	Pob 16-64	Activos	Ocupados	Parados	TA	TO	TP
Espanoles	26.696,2	20.028,7	15.971,4	4.057,3	75,02	59,83	20,26
Extranjeros	3.456,3	2.713,6	1.926,3	787,3	78,51	55,73	29,01
TOTAL	30.152,5	22.742,3	17.897,7	4.844,6	75,42	59,36	21,30

III Trim. 2.016

Variac.trimestral y anual. Españoles y extranjeros Madrid y España (16-64)

Variación trimestral

Madrid	Pob 16-64		Activos		Ocupados		Parados	
	Absoluta	Relativa	Absoluta	Relativa	Absoluta	Relativa	Absoluta	Relativa
Espanoles	4,9	0,13	-27,0	-0,94	-11,3	-0,46	-15,6	-3,78
Extranjeros	-3,6	-0,62	-12,7	-2,55	13,5	3,72	-26,1	-19,39
TOTAL	1,3	0,03	-39,6	-1,18	2,1	0,08	-41,8	-7,61
España	Pob 16-64		Activos		Ocupados		Parados	
	Absoluta	Relativa	Absoluta	Relativa	Absoluta	Relativa	Absoluta	Relativa
Espanoles	8,2	0,03	20,8	0,10	195,2	1,21	-174,5	-4,56
Extranjeros	-26,3	-0,76	-47,1	-1,74	34,0	1,73	-81,1	-10,93
TOTAL	-18,1	-0,06	-26,4	-0,12	229,2	1,26	-255,6	-5,59

Variación anual

Madrid	Pob 16-64		Activos		Ocupados		Parados	
	Absoluta	Relativa	Absoluta	Relativa	Absoluta	Relativa	Absoluta	Relativa
Espanoles	-1,7	-0,05	-20,6	-0,72	2,7	0,11	-23,4	-5,54
Extranjeros	19,9	3,52	11,2	2,37	26,3	7,54	-15,1	-12,23
TOTAL	18,3	0,44	-9,4	-0,28	29,1	1,05	-38,5	-7,06
España	Pob 16-64		Activos		Ocupados		Parados	
	Absoluta	Relativa	Absoluta	Relativa	Absoluta	Relativa	Absoluta	Relativa
Espanoles	-78,4	-0,29	-11,3	-0,06	394,1	2,47	-405,3	-9,99
Extranjeros	-24,1	-0,70	-50,4	-1,86	75,8	3,94	-126,2	-16,03
TOTAL	-102,5	-0,34	-61,7	-0,27	469,9	2,63	-531,6	-10,97

Fuente: Encuesta de Población Activa. INE

III Trim. 2.016

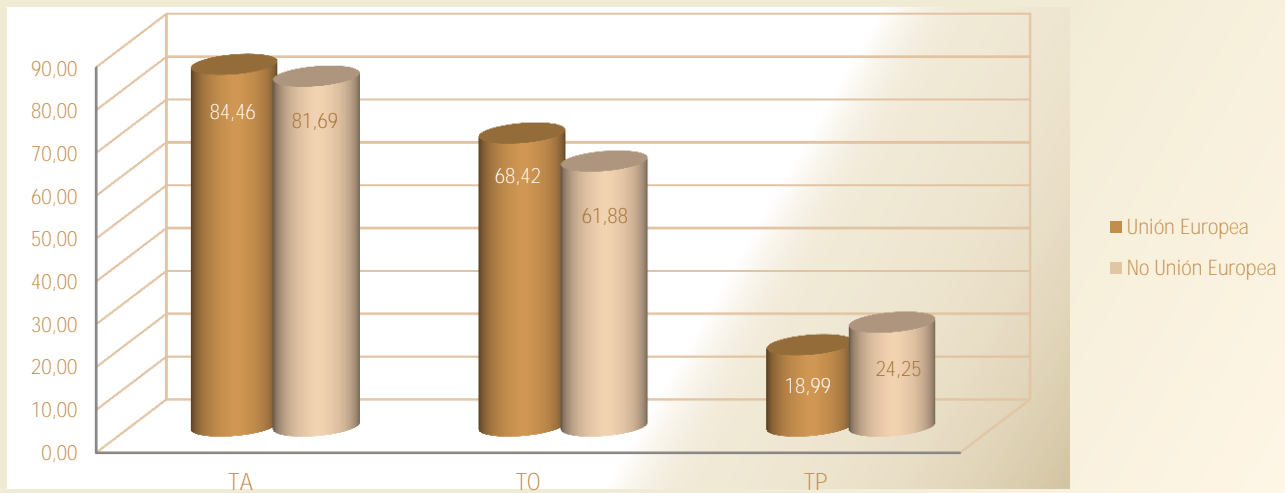
TA, TO Y TP por zona de procedencia Madrid y España (16-64)

Madrid	Pob 16-64	Activos	Ocupados	Parados	TA	TO	TP
Españoles	3.627,6	2.830,7	2.432,4	398,2	78,03	67,05	14,07
Unión Europea	199,4	168,4	136,4	32,0	84,46	68,42	18,99
No Unión Europea	386,6	315,8	239,2	76,6	81,69	61,88	24,25
Total extranjeros	586,0	484,2	375,6	108,6	82,64	64,10	22,42
TOTAL	4.213,5	3.314,9	2.808,1	506,8	78,67	66,64	15,29

España	Pob 16-64	Activos	Ocupados	Parados	TA	TO	TP
Españoles	26.617,8	20.017,5	16.365,5	3.652,0	75,20	61,48	18,24
Unión Europea	1.254,4	1.003,1	778,3	224,8	79,97	62,05	22,41
No Unión Europea	2.177,8	1.660,1	1.223,8	436,3	76,23	56,19	26,28
Total extranjeros	3.432,2	2.663,2	2.002,1	661,1	77,59	58,33	24,82
TOTAL	30.050,0	22.680,7	18.367,6	4.313,1	75,48	61,12	19,02

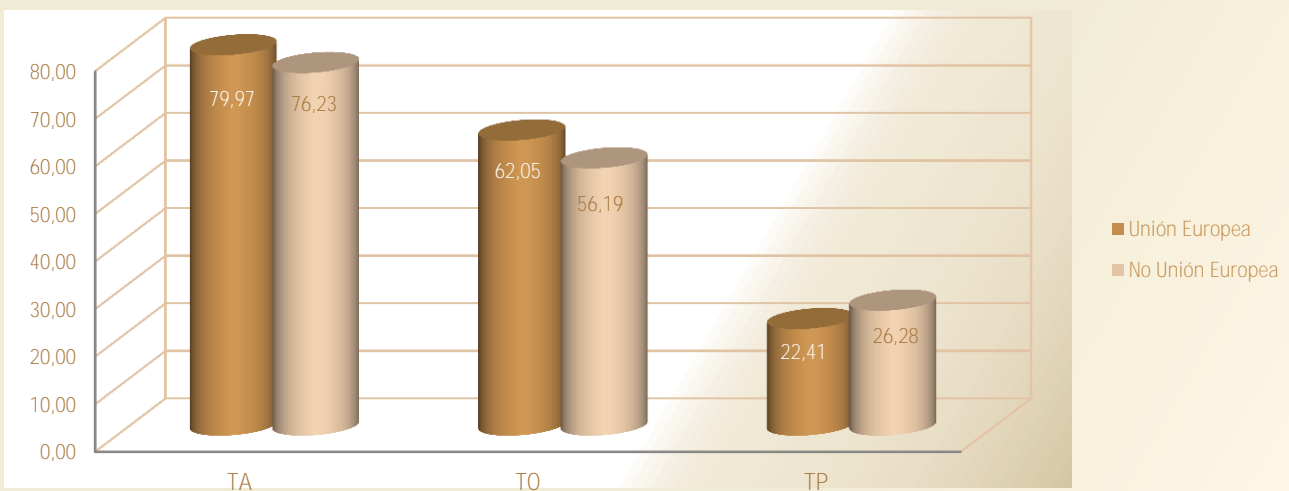
III Trim. 2.016

Tasas actividad, ocupación y paro UE y no UE Madrid



III Trim. 2.016

Tasas actividad, ocupación y paro UE y no UE España



Fuente: Encuesta de Población Activa. INE

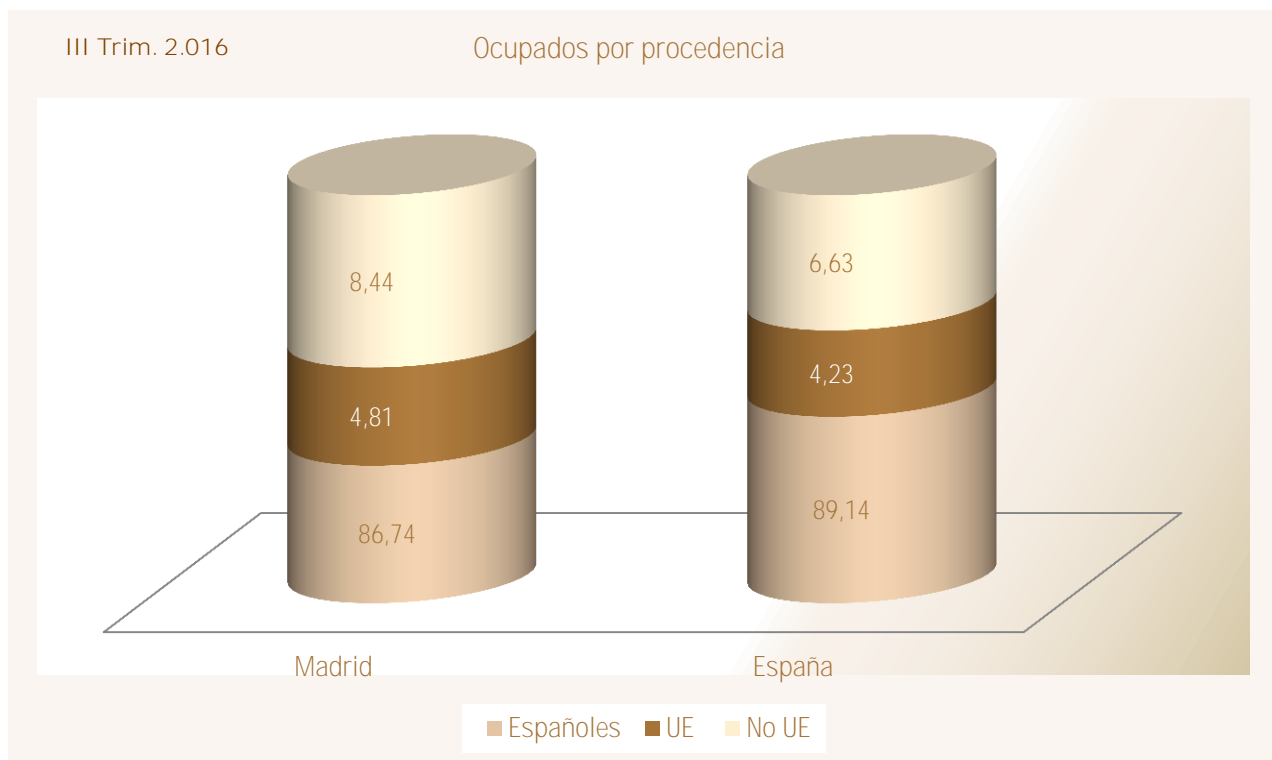
III Trim. 2.016		Ocupados extranjeros y españoles por sexo y CCAA (16-64)			
Comunidad autónoma	Ambos sexos				
	Total	Españoles	Extranjeros	Peso extranjeros s/ total	
España	18.367,6	16.365,5	2.002,1	10,90	
Andalucía	2.821,6	2.566,5	255,1	9,04	
Aragón	547,7	483,3	64,4	11,75	
Asturias	389,0	372,5	16,6	4,26	
Baleares	566,1	445,1	121,0	21,37	
Canarias	808,5	667,8	140,7	17,40	
Cantabria	240,7	226,2	14,4	6,00	
Castilla y León	978,3	918,4	60,0	6,13	
Castilla - La Mancha	752,0	686,7	65,3	8,68	
Cataluña	3.199,4	2.780,9	418,5	13,08	
C. Valenciana	1.922,7	1.660,3	262,5	13,65	
Extremadura	371,0	361,9	9,2	2,47	
Galicia	1.046,0	1.009,5	36,5	3,49	
Madrid	2.808,1	2.432,4	375,6	13,38	
Murcia	561,9	482,1	79,8	14,21	
Navarra	269,0	248,7	20,3	7,54	
País Vasco	901,1	856,3	44,8	4,98	
La Rioja	131,6	117,7	13,8	10,52	
Ceuta y Melilla	52,8	49,3	3,6	6,74	
Comunidad autónoma	Hombres				
	Total	Españoles	Extranjeros	Peso extranjeros s/ total	
España	10.019,8	8.942,4	1.077,4	10,75	
Andalucía	1.607,7	1.467,5	140,2	8,72	
Aragón	306,1	270,3	35,8	11,69	
Asturias	199,2	192,3	6,9	3,44	
Baleares	299,9	232,3	67,6	22,55	
Canarias	441,5	367,1	74,4	16,85	
Cantabria	129,0	120,4	8,6	6,65	
Castilla y León	550,0	516,7	33,3	6,05	
Castilla - La Mancha	443,3	406,3	37,0	8,34	
Cataluña	1.690,0	1.465,9	224,1	13,26	
C. Valenciana	1.059,8	914,8	145,0	13,68	
Extremadura	219,0	213,9	5,1	2,33	
Galicia	553,4	536,3	17,1	3,09	
Madrid	1.463,7	1.274,8	188,9	12,90	
Murcia	324,9	275,6	49,3	15,18	
Navarra	146,1	133,6	12,5	8,57	
País Vasco	480,1	457,8	22,4	4,66	
La Rioja	71,8	65,2	6,6	9,22	
Ceuta y Melilla	34,1	31,4	2,7	7,95	
Comunidad autónoma	Mujer				
	Total	Españoles	Extranjeros	Peso extranjeros s/ total	
España	8.347,8	7.423,1	924,7	11,08	
Andalucía	1.213,9	1.099,0	114,9	9,47	
Aragón	241,5	213,0	28,6	11,82	
Asturias	189,9	180,1	9,7	5,11	
Baleares	266,2	212,9	53,4	20,05	
Canarias	367,0	300,7	66,3	18,06	
Cantabria	111,7	105,8	5,9	5,25	
Castilla y León	428,3	401,6	26,7	6,23	
Castilla - La Mancha	308,7	280,4	28,3	9,18	
Cataluña	1.509,4	1.315,0	194,4	12,88	
C. Valenciana	862,9	745,4	117,5	13,61	
Extremadura	152,0	147,9	4,1	2,68	
Galicia	492,6	473,2	19,4	3,94	
Madrid	1.344,4	1.157,6	186,8	13,89	
Murcia	237,0	206,5	30,5	12,88	
Navarra	122,9	115,1	7,8	6,32	
País Vasco	421,0	398,5	22,5	5,34	
La Rioja	59,8	52,5	7,2	12,09	
Ceuta y Melilla	18,7	17,9	0,9	4,55	

Fuente: Encuesta de Población Activa. INE

III Trim. 2.016

Ocupados por procedencia y CCAA (16 y más)

Comunidad autónoma	Total	Espanoles	Extranjeros	Unión Europea	No Unión Europea	% Unión Europea	% No Unión Europea
Andalucía	2.841,2	2.581,6	259,5	96,3	163,2	37,11	62,89
Aragón	554,7	489,8	64,9	36,2	28,6	55,86	44,14
Asturias	393,6	377,1	16,6	7,4	9,1	44,93	55,07
Baleares	572,5	449,7	122,8	60,6	62,2	49,37	50,63
Canarias	815,5	674,8	140,7	64,4	76,2	45,82	54,18
Cantabria	242,9	228,4	14,4	4,0	10,4	27,70	72,30
Castilla y León	992,8	932,4	60,4	36,2	24,1	60,02	39,98
Castilla - La Mancha	756,5	691,2	65,3	37,4	27,9	57,30	42,70
Cataluña	3.223,9	2.805,4	418,5	122,3	296,3	29,21	70,79
C. Valenciana	1.941,2	1.675,9	265,3	125,2	140,1	47,19	52,81
Extremadura	372,5	363,3	9,2	4,3	4,9	47,00	53,00
Galicia	1.057,9	1.021,4	36,5	13,3	23,2	36,42	63,58
Madrid	2.833,0	2.457,4	375,6	136,4	239,2	36,31	63,69
Murcia	564,9	485,0	79,8	8,2	71,6	10,30	89,70
Navarra	271,2	250,9	20,3	8,4	11,9	41,18	58,82
País Vasco	907,6	862,5	45,0	16,2	28,8	36,03	63,97
Rioja	132,5	118,7	13,8	6,8	7,0	49,41	50,59
Ceuta y Melilla	53,2	49,7	3,6	0,4	3,2	10,73	89,27
España	18.527,5	16.515,3	2.012,2	784,2	1.228,0	38,97	61,03



Fuente: Encuesta de Población Activa. INE

Anexo de tablas. Índice IV

Población

Padrón municipal de habitantes Madrid y España
Serie 2005-2016

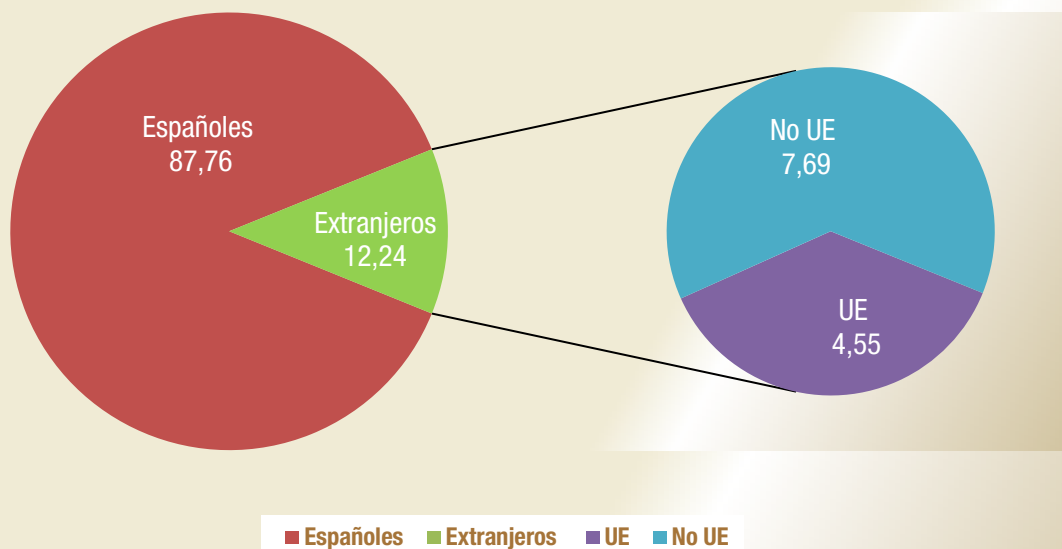
Empadronados extranjeros en Madrid
Serie 2005-2016

Peso empadronados extranjeros en Madrid
Serie 2005-2016

Padrón municipal de habitantes Madrid y España

Madrid	Población total	Extranjeros				Var. Anual		Peso extr. s/ total
		Población extranjera	Unión Europea	No Unión Europea	Absoluta	Tasa		
2005	5.964.143	780.752	95.051	685.701	116.497	17,54	13,09	
2006	6.008.183	800.512	82.556	717.956	19.760	2,53	13,32	
2007	6.081.689	866.910	268.881	585.351	66.398	8,29	14,25	
2008	6.271.638	1.005.381	329.225	676.156	138.471	15,97	16,03	
2009	6.386.932	1.063.803	353.077	710.726	58.422	5,81	16,66	
2010	6.458.684	1.079.944	370.886	709.058	16.141	1,52	16,72	
2011	6.489.680	1.067.585	381.633	685.952	-12.359	-1,14	16,45	
2012	6.498.560	1.015.054	367.152	647.902	-52.531	-4,92	15,62	
2013	6.495.551	960.121	362.370	597.751	-54.933	-5,41	14,78	
2014	6.454.440	879.953	331.634	548.319	-80.168	-8,35	13,63	
2015	6.436.996	811.128	311.798	499.330	-68.825	-7,82	12,60	
2016	6.464.078	790.918	293.963	496.955	-20.210	-2,49	12,24	

Población por zona geográfica de procedencia en Madrid



España	Población total	Extranjeros				Var. Anual		Peso extr. s/ total
		Población extranjera	Unión Europea	No Unión Europea	Absoluta	Tasa		
2005	44.108.530	3.730.610	835.898	2.894.712	696.284	22,95	8,46	
2006	44.708.964	4.144.166	918.886	3.225.280	413.556	11,09	9,27	
2007	45.116.894	4.482.568	1.702.613	2.779.955	338.402	8,17	9,94	
2008	46.157.822	5.268.762	2.102.654	3.166.108	786.194	17,54	11,41	
2009	46.745.807	5.648.671	2.273.226	3.375.445	379.909	7,21	12,08	
2010	47.021.031	5.747.734	2.350.172	3.397.562	99.063	1,75	12,22	
2011	47.190.493	5.751.487	2.395.358	3.356.129	3.753	0,07	12,19	
2012	47.265.321	5.736.258	2.443.617	3.292.641	-15.229	-0,26	12,14	
2013	47.129.783	5.546.238	2.359.371	3.186.867	-190.020	-3,31	11,77	
2014	46.771.341	5.023.487	2.056.903	2.966.584	-522.751	-9,43	10,74	
2015	46.624.382	4.729.644	1.947.110	2.782.534	-293.843	-5,85	10,14	
2016	46.524.943	4.601.272	1.835.584	2.765.688	-128.372	-2,71	9,89	

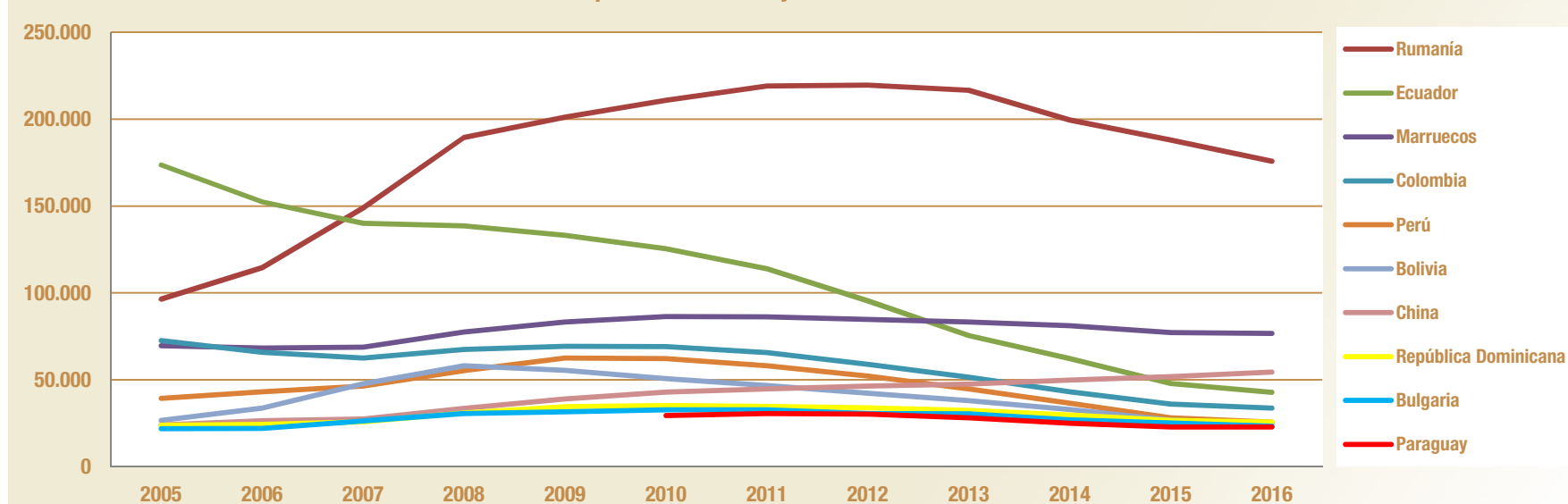
Ultimo dato publicado: Estadística del Padrón Continuo. Datos provisionales a 1 de enero de 2016 (28 abril 2016)

Fuente: Padrón municipal de habitantes. INE

Empadronados extranjeros en Madrid 2005-2016

País de procedencia	2005	2006	2007	2008	2009	2010	2011	2012	2013	2014	2015	2016
Rumanía	96.437	114.556	148.906	189.477	201.208	210.822	219.095	219.567	216.695	199.491	187.914	175.835
Ecuador	173.593	152.370	140.036	138.667	133.135	125.469	113.824	95.377	75.298	62.200	47.932	42.743
Marruecos	69.532	68.238	68.819	77.438	83.294	86.386	86.263	84.799	83.242	81.191	77.147	76.759
Colombia	72.636	65.887	62.538	67.390	69.342	69.155	65.575	58.868	51.524	43.109	35.999	33.670
Perú	39.274	43.146	46.434	55.205	62.518	62.120	58.137	52.188	44.734	36.511	28.160	25.611
Bolivia	26.589	33.740	47.716	58.055	55.374	50.644	46.676	42.357	38.025	32.840	26.816	24.488
China	23.924	26.552	27.476	33.489	38.957	42.894	44.683	46.425	47.582	49.831	51.835	54.512
República Dominicana	23.785	24.387	25.736	30.931	34.501	35.154	34.679	33.904	32.334	29.742	26.581	25.638
Bulgaria	21.843	22.078	26.306	30.576	31.573	32.685	32.807	30.658	30.418	27.000	25.141	23.309
Paraguay						29.433	30.552	30.323	28.122	24.978	22.894	22.861
Resto países	233.139	249.558	272.943	324.153	353.901	335.182	335.294	320.588	312.147	293.060	280.709	285.492
Total Extranjeros	780.752	800.512	866.910	1.005.381	1.063.803	1.079.944	1.067.585	1.015.054	960.121	879.953	811.128	790.918

Empadronados extranjeros en Madrid 2005-2016

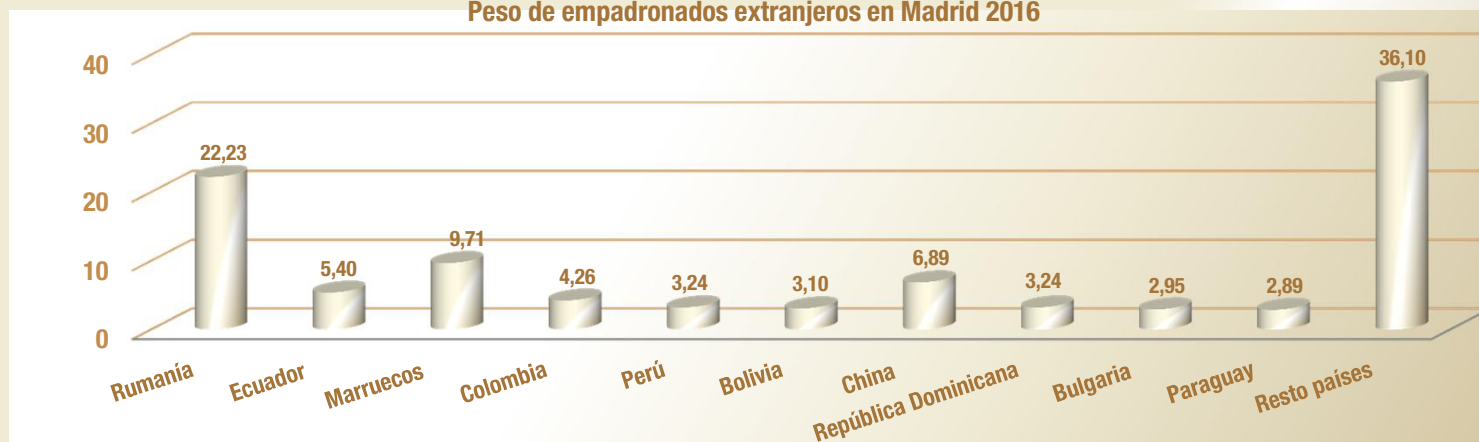


Último dato publicado: Estadística del Padrón Continuo. Datos provisionales a 1 de enero de 2016 (28 abril 2016)

Fuente: Padrón municipal de habitantes. INE

Peso empadronados extranjeros en Madrid 2005-2016

País de procedencia	2005	2006	2007	2008	2009	2010	2011	2012	2013	2014	2015	2016
Rumanía	12,35	14,31	17,18	18,85	18,91	19,52	20,52	21,63	22,57	22,67	23,17	22,23
Ecuador	22,23	19,03	16,15	13,79	12,52	11,62	10,66	9,40	7,84	7,07	5,91	5,40
Marruecos	8,91	8,52	7,94	7,70	7,83	8,00	8,08	8,35	8,67	9,23	9,51	9,71
Colombia	9,30	8,23	7,21	6,70	6,52	6,40	6,14	5,80	5,37	4,90	4,44	4,26
Perú	5,03	5,39	5,36	5,49	5,88	5,75	5,45	5,14	4,66	4,15	3,47	3,24
Bolivia	3,41	4,21	5,50	5,77	5,21	4,69	4,37	4,17	3,96	3,73	3,31	3,10
China	3,06	3,32	3,17	3,33	3,66	3,97	4,19	4,57	4,96	5,66	6,39	6,89
República Dominicana	3,05	3,05	2,97	3,08	3,24	3,26	3,25	3,34	3,37	3,38	3,28	3,24
Bulgaria	2,80	2,76	3,03	3,04	2,97	3,03	3,07	3,02	3,17	3,07	3,10	2,95
Paraguay						2,73	2,86	2,99	2,93	2,84	2,82	2,89
Resto países	29,86	31,17	31,48	32,24	33,27	31,04	31,41	31,58	32,51	33,30	34,61	36,10
Total Extranjeros	100,00	100,00	100,00	100,00	100,00	100,00	100,00	100,00	100,00	100,00	100,00	100,00

Peso de empadronados extranjeros en Madrid 2016

Último dato publicado: Estadística del Padrón Continuo. Datos provisionales a 1 de enero de 2016 (28 abril 2016)

Fuente: Padrón municipal de habitantes. INE

Boletín de extranjeros en la Comunidad de Madrid

Noviembre 2016

Boletín mensual de la población inmigrante en la Comunidad de Madrid. Incluye tablas referidas a afiliación a la Seguridad Social , contratos y paro registrado de trabajadores extranjeros. Recoge también la actualización trimestral de EPA y los datos de población referidos a este colectivo.

