

Boletín de extranjeros en la Comunidad de Madrid

Diciembre 2016



EMPLEO Y MERCADO DE TRABAJO

CONSEJERÍA DE ECONOMÍA, EMPLEO Y HACIENDA

Consejera de Economía, Empleo y Hacienda

Excma. Sra. Dña. Engracia Hidalgo Tena

Viceconsejero de Hacienda y Empleo

Ilmo. Sr. D. Miguel Ángel García Martín

Director General del Servicio Público de Empleo

Ilmo. Sr. D. José María Díaz Zabala

Subdirectora General de Análisis, Planificación y Evaluación

Cristina Olías de Lima Gete

Jefe del Área de Análisis y Estrategia

Antonio Hernando Sánchez

Equipo técnico editorial

Marta Rosa Sánchez Sánchez

Pilar Jiménez Muñoz

© Comunidad de Madrid

Edita: Dirección General del Servicio Público de Empleo

de la Consejería de Economía, Empleo y Hacienda

Vía Lusitana, 21. 28025 Madrid.

Análisis.estrategia@madrid.org

www.madrid.org

Formato de edición: archivo electrónico

Edición: 01/2017

Editado en España - *Published in Spain*

Índice

- **Estructura del Boletín**
- **Análisis**
 - Afiliación a la Seguridad Social
 - Contratos
 - Paro registrado
 - EPA
 - Población
- **Anexo tablas**
 - **Índice I.** Afiliación a la Seguridad Social
 - **Índice II.** Contratos y Paro registrado
 - **Índice III.** EPA
 - **Índice IV.** Población

Estructura del Boletín

El Boletín de trabajadores extranjeros recoge información del mercado de trabajo de los inmigrantes en Madrid y una comparativa con el resto de comunidades autónomas de España y el total nacional. Este Boletín consta de dos bloques:

1. Análisis

Texto que recoge el estudio mensual de los datos de afiliación a la seguridad social del colectivo de extranjeros así como los de contratos y paro registrado. También se recoge la evolución trimestral de la EPA y semestralmente se revisan e incorporan los datos relativos a Población. El análisis de datos se extrae de las tablas que se anexan en este documento.

2. Anexo de tablas

Índice I: Recoge las tablas relativas a los datos de afiliación media de extranjeros a la seguridad social, que son los que publica el Ministerio de Empleo y Seguridad Social desde julio de 2008. Los datos de afiliación se detallan por comunidades autónomas, regímenes, ramas de actividad y países y zonas de procedencia. También se recogen datos por sexo y edad. En todas las tablas debe tenerse en cuenta que la diferencia entre el total regímenes y la suma del régimen general, S. E. Agrario, S. E. Hogar y régimen de autónomos corresponde a los regímenes de mar y carbón.

La fuente de los datos es [Ministerio de Empleo y Seguridad Social](#)

Índice II: Recoge las tablas de contratos y paro registrado del colectivo de inmigrantes. Los datos de paro y contratos se recogen por zona de procedencia, sexo, edad y por rama y sector de actividad.

Las fuentes son: Estadísticas del mercado de trabajo de la [Consejería de Economía, Empleo y Hacienda de la Comunidad de Madrid](#) y el [SPEE](#)

Índice III: Recoge las tablas que actualizan EPA. La fuente es el [INE](#)

Índice IV: Recoge las tablas que actualizan Población. La fuente es el [INE](#)

Publicaciones del Área de Análisis y Estrategia

[Mercado de Trabajo en las localidades madrileñas \(Publicación periódica\)](#)

[Principales Indicadores del Mercado de Trabajo \(Publicación periódica\)](#)

[Boletín Afiliación a la Seguridad Social \(Publicación periódica\)](#)

[Boletín Informativo Paro Registrado y Contratos \(Publicación periódica\)](#)

[Informe Paro Registrado por Localidades \(Publicación periódica\)](#)

[Boletín de Trabajadores Extranjeros \(Publicación periódica\)](#)

[Informe de paro registrado y contratos de trabajo. Incorpora datos nacionales \(Publicación periódica\)](#)

[Informes sobre Mercado de Trabajo en la Comunidad de Madrid. Encuesta de Población Activa \(Publicación periódica\)](#)

[EPA. Mercado de Trabajo. Informe Primeros Datos \(Publicación periódica\)](#)

[Discapacidad y Empleo en la Comunidad de Madrid](#)

[Boletín Informativo personas con discapacidad. Paro y Contratos \(Publicación periódica\)](#)

[La inserción laboral de los titulados universitarios \(Publicación periódica\)](#)

Análisis

Claves del mes

- En diciembre la **afiliación** de extranjeros crece en Madrid un 4% en tasa anual
- En el último año la **contratación** de trabajadores extranjeros crece un 11% en la región
- En la Comunidad Madrid el **paro** de inmigrantes ha descendido un 11,35% en el último año
- Según la **EPA del IV trimestre de 2016**, la tasa de paro de los extranjeros en Madrid se sitúa cuatro puntos por debajo de la de este colectivo en España (20,69% vs. 24,73%)
- Según el Padrón municipal del INE (datos definitivos) la población extranjera en Madrid baja un 2,28% en el año 2016 y se sitúa en 792.627

Análisis de los datos del mercado de trabajo de los extranjeros en Madrid

Afiliación a la Seguridad Social

En el mes de diciembre la afiliación de extranjeros a la Seguridad Social alcanza la cifra de 353.732 en la región. Madrid es la segunda comunidad autónoma con mayor número de extranjeros afiliados.

En España los afiliados extranjeros ascienden a 1.711.858, de los cuales, el 20,7% trabaja en Madrid.

Afiliación media	diciembre 2016
Madrid	España
353.732	1.711.858

La afiliación de trabajadores extranjeros muestra un aumento de 0,2% en relación al mes anterior en la Comunidad de Madrid. En términos absolutos la subida ha sido de 576 trabajadores. Este mes en España la afiliación de extranjeros presenta un incremento de 0,4%, con 6.937 ocupados más que en el mes de noviembre.

En términos anuales la afiliación de extranjeros en Madrid registra un aumento de 4,0%, con 13.752 ocupados más que en diciembre de 2015. Este incremento es superior al que ha registrado la afiliación total (3,3%). En este mismo periodo, en España la afiliación de extranjeros ha aumentado en 84.020 trabajadores con una tasa de 5,2%, dos puntos por encima de la tasa de variación interanual del total de afiliación (3,1%). Estos datos se encuadran en un contexto en el que la población extranjera ha experimentado una caída anual de 2,28% en Madrid y de 2,35% en España según los últimos datos de Padrón Continuo publicados por el INE.

dic-16	Variación intermensual		Variación interanual	
	Absoluta	Tasa	Absoluta	Tasa
Madrid	576	0,16	13.752	4,04
España	6.937	0,41	84.020	5,16

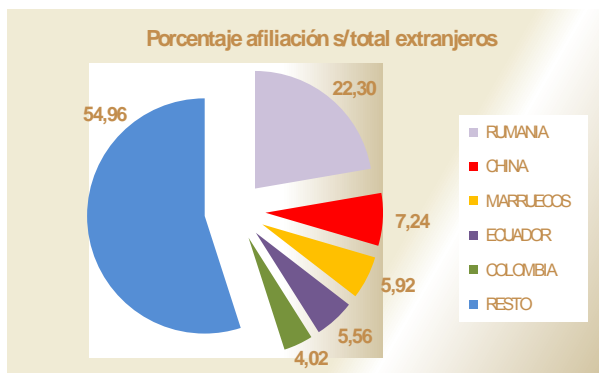
En diciembre los autónomos extranjeros ascienden a 45.584 y presentan un aumento intermensual de 0,6%. En términos absolutos, este incremento ha sido de 272 afiliaciones.

En términos interanuales los afiliados extranjeros al Régimen de Autónomos aumentan. Con 2.290 afiliaciones más que en diciembre de 2015, han crecido un 5,3% en el último año.

El peso de los extranjeros sobre el total de afiliados en la Comunidad de Madrid es de 11,9%, 2,3 puntos por encima de su peso en el total nacional (9,6%).

Respecto a su procedencia, un 41,4% del total de extranjeros afiliados en la Comunidad de Madrid pertenecen a países comunitarios (146.506 personas). Los 207.226 restantes son extranjeros procedentes de países de fuera de la Unión Europea (el 58,6%).

El mayor número de trabajadores extranjeros radicados en Madrid proceden de Rumanía (78.866), China (25.615) y Marruecos (20.958).



La Comunidad de Madrid es una de las regiones con mayor proporción de mujeres afiliadas entre los trabajadores extranjeros con un 51,43%, por detrás de Ceuta (53,83%) y de Asturias (52,09%) y siete puntos por encima del conjunto nacional (44,13%).

Con 181.932 afiliadas extranjeras, Madrid supera en términos absolutos a todas las comunidades autónomas. La afiliación de mujeres inmigrantes comunitarias representa el 22,2% del conjunto nacional. En el caso de las trabajadoras extracomunitarias el porcentaje es del 25,6%.

Por sectores de actividad, los que agrupan a un mayor número de afiliados extranjeros en Madrid son los siguientes. En el régimen general: S. E. Hogar (21,7%), Hostelería (15,2%), Comercio y reparación de vehículos (13,4%) y Actividades administrativas y servicios auxiliares (10,8%), lo que representa un total de 61,2%. En el régimen de autónomos: Comercio y reparación de vehículos (34,2%), Construcción (14,5%) y Hostelería (12,4 %), lo que supone un 61,0%.

Contratación

En diciembre de 2016 la contratación de trabajadores extranjeros experimenta un descenso tanto en Madrid como en el resto de España.

En nuestra región este mes se han realizado 32.320 contratos a trabajadores inmigrantes. Esto supone el 16,42% del total de contratos celebrados en Madrid, que han sido 196.802. En el mismo mes en España se han llevado a cabo 282.444 contratos a extranjeros, un 16,62% del total de contratos efectuados, que han sido 1.699.018. En la Comunidad de Madrid se ha formalizado el 11,44% de los contratos a extranjeros realizados en España.

En términos intermensuales los contratos a extranjeros en la Comunidad de Madrid han experimentado una caída de 11,64% con 4.256 contratos menos que el mes anterior. Del mismo modo el total de contratos ha registrado un descenso de 9,75% en la región. En España este mes se han efectuado 7.886 contratos menos a trabajadores inmigrantes (-2,72%). El total de contratos registrados en España ha experimentado un descenso de 2,56% con 44.690 contratos menos que el mes anterior.

Este mes la cifra de extranjeros no comunitarios contratados en Madrid alcanza los 21.571, lo que supone un 66,74% sobre el total de extranjeros contratados en Madrid, que han sido 32.320. La

contratación de inmigrantes comunitarios ha alcanzado los 10.749 lo que refleja un porcentaje de 33,26%.

Contratos extranjeros		Diciembre 2016
Comunitarios	No comunitarios	Total contratos
10.749	21.571	32.320
33,26	66,74	100,00

Con respecto a diciembre de 2015, en Madrid, los contratos a inmigrantes han experimentado un aumento de un 10,02%. El total de contrataciones muestra una subida de 10.914 con respecto a diciembre de 2015 registrando una tasa de variación interanual de 5,87%. En España, en términos interanuales, la contratación muestra un aumento de 15,29% en el caso de trabajadores extranjeros y de 6,53% en el total de contrataciones.

Cuatro ramas de actividad agrupan el 59,25% de los contratos a inmigrantes en Madrid y son: Hostelería (24,35%), Actividades administrativas y servicios auxiliares (14,55%), Comercio y reparación de vehículos (10,96%) y Construcción (9,39%). El peso de las contrataciones en estas ramas de actividad es mayor entre los extranjeros no comunitarios, 60,67%, que entre los extranjeros comunitarios, 56,38%.

El 21,16% de los contratos realizados a extranjeros en la Comunidad de Madrid han sido indefinidos. En el caso de los inmigrantes comunitarios, el porcentaje de contratación indefinida ha sido 20,78% y para los inmigrantes no comunitarios 21,35%. El colectivo de trabajadores españoles en nuestra Comunidad presenta un 12,95% de contratos indefinidos sobre los totales.

Paro registrado

En diciembre el paro registrado de trabajadores inmigrantes presenta un descenso tanto en Madrid como en el resto de España.

En Madrid este mes se han registrado 65.497 parados extranjeros y el total de paro registrado ha alcanzado la cifra de 405.367. El porcentaje de parados inmigrantes sobre el total de parados en nuestra región se eleva a 16,16%. En España este mes se han registrado 434.962 parados extranjeros, lo que supone un 11,75% del total de parados, que ha alcanzado la cifra de 3.702.974.

En términos intermensuales, el paro de extranjeros baja en Madrid en 1.904 trabajadores, un 2,82%. El paro registrado total presenta un descenso respecto al mes anterior de 11.292 personas, con una tasa de variación intermensual negativa de 2,71%.

En España el paro registrado de extranjeros experimenta un descenso de 11.592 trabajadores en diciembre (-2,60%). La caída del paro total es de 86.849 personas (-2,29%).

El paro de las mujeres extranjeras en la Comunidad de Madrid registra este mes una cifra de 31.509 paradas, y representa el 48,11% del paro del total de inmigrantes.

En Madrid, el peso de los extranjeros parados sobre el total del paro registrado es de 16,16%, mientras que los extranjeros representan el 16,42% de las contrataciones y el 13,34% de los ocupados (EPA).

En el mes de diciembre el paro registrado de extranjeros no comunitarios en la Comunidad de Madrid alcanza los 39.835 trabajadores, lo que supone un 60,82% del total de extranjeros parados en Madrid, que han sido 65.497. La cifra de parados inmigrantes comunitarios alcanza los 25.662, lo que representa un porcentaje de 39,18%.

Paro registrado extranjeros		Diciembre 2016
Comunitarios	No comunitarios	Total contratos
25.662	39.835	65.497
39,18	60,82	100,00

Con respecto a diciembre de 2015, el paro de inmigrantes ha bajado en Madrid en 8.383 personas, un descenso de 11,35%. El paro registrado total ha caído un 10,39% y muestra 46.985 desempleados menos. En España, en el mismo período, el paro entre los inmigrantes ha bajado en 52.255 personas, una caída de 10,73% y el total de parados presenta un descenso de 9,54%, con 390.534 parados menos que en diciembre de 2015. Tanto en Madrid como en España la caída del paro ha sido mayor para el colectivo de extranjeros que para la población total.

En la Comunidad de Madrid las ramas de actividad con mayor número de parados extranjeros en el mes de diciembre son: Construcción (18,71%), Actividades administrativas y servicios auxiliares (13,65%), Hostelería (13,39%) y Comercio al por mayor y al por menor; reparación de vehículos de motor y motocicletas (9,88%). En conjunto, un 55,63% de los parados extranjeros se aglutinan en estas ramas de actividad.

Encuesta de Población Activa. EPA IV Trimestre de 2016

La Encuesta de Población Activa correspondiente al cuarto trimestre de 2016, cifra en 4.217.400 la población de 16-64 años de la Comunidad de Madrid, de los cuales 586.700 son extranjeros.

Centrando el análisis de datos en este grupo de edad, en Madrid la tasa de actividad de los extranjeros es 81,34%, cuatro puntos por encima de la tasa de actividad de los extranjeros en España (77,00%).

La tasa de ocupación de este colectivo es 64,51% en la Comunidad de Madrid y supera en seis puntos y medio a la de extranjeros en España (57,96%).

La tasa de paro de los inmigrantes en Madrid (20,69%) se sitúa cuatro puntos por debajo de la tasa de paro de los extranjeros en España (24,73%).



Según los datos correspondientes al cuarto trimestre de 2016 de la Encuesta de Población Activa, se han alcanzado los 2.836.500 ocupados en nuestra región, de los cuales 378.500 son extranjeros, lo que representa el 13,34% de los ocupados totales.

En Madrid la tasa de ocupados del colectivo de extranjeros (64,51%) es casi tres puntos inferior a la de la población total (67,26%).

La tasa de paro de los extranjeros en Madrid (20,69%) se encuentra seis puntos por encima de la tasa de paro de la población total en esta Comunidad (14,69%). En España las tasas de paro de extranjeros y población total son 24,73% y 18,74%.



En cuanto al peso de los ocupados extranjeros entre el total de ocupados por Comunidades, las que presentan una mayor proporción de extranjeros entre sus ocupados son Baleares (20,77%), Canarias (17,11%), Murcia (14,69%), Comunidad Valenciana (13,98%) y Madrid (13,34%). La media para el conjunto nacional es de 10,88%.

En Madrid un 52,73% de la población extranjera de 16 a 64 años de edad son mujeres. En España este porcentaje alcanza el 52,49%.

Dentro del mercado laboral, en nuestra Comunidad, en el colectivo de extranjeros, el peso de las mujeres extranjeras supone el 49,51% de los activos y el 50,44% de los ocupados.

En España las mujeres constituyen el 47,52% de los activos y el 46,45% de los ocupados del colectivo de extranjeros.

El peso de las mujeres ocupadas extranjeras en nuestra región, es mayor que el de las mujeres ocupadas de la población total en Madrid (50,44% vs. 48,37%).

En Madrid la tasa de actividad de las mujeres extranjeras supera en un punto y medio a la tasa de actividad de la población total femenina (76,37% vs. 74,84%). Sin embargo, las trabajadoras extranjeras tienen una tasa de ocupación de 61,72%, casi dos puntos por debajo de la del total de mujeres en Madrid (63,48%).



Entre la población masculina extranjera, en Madrid la tasa de actividad de los trabajadores extranjeros (86,89%) supera en casi cuatro puntos a la tasa de actividad del conjunto de la población masculina (83,05%). Sin embargo, los trabajadores extranjeros tienen una tasa de ocupación de 67,64%, tres puntos y medio por debajo de la del total de hombres ocupados en Madrid (71,23%).



Otro rasgo definitorio de la oferta de trabajo extranjera en todas las regiones españolas es su juventud. En Madrid y en España, los ocupados entre los 25 y los 54 años suponen el 88,49% y 87,64% en el colectivo de extranjeros.

La estabilidad en el empleo es mayor entre los asalariados extranjeros en la Comunidad de Madrid que en el resto de España, con unas tasas de temporalidad de 34,65% para Madrid y de 40,06% para España.

Datos de población

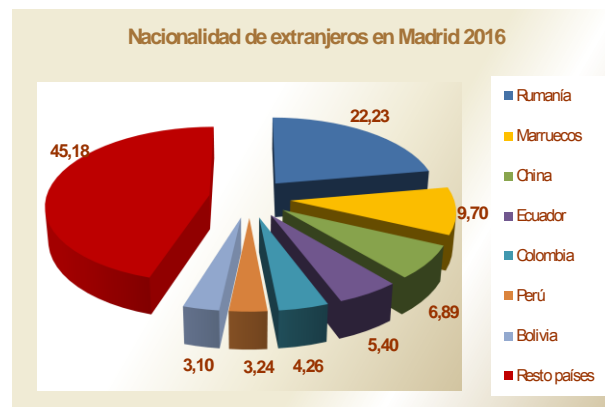
Según el Padrón Municipal del Instituto Nacional de Estadística (INE) los datos definitivos del año 2016

cifran la población extranjera empadronada en la Comunidad de Madrid en 792.627 extranjeros, el 12,26% de la población madrileña, que asciende a 6.466.996. En España, la población extranjera empadronada se eleva a 4.618.581 que representa el 9,92% de la población total, que es 46.557.008.

Un 17,16% de los inmigrantes en España reside en Madrid, uno de los porcentajes más altos del país, sólo por detrás de Cataluña (22,16%).

El colectivo de inmigrantes mayoritario en nuestra Comunidad son los extranjeros de la No Unión Europea que asciende a 497.980 empadronados y representa el 62,83% de los inmigrantes de nuestra región. El 32,13% de los extranjeros de Madrid son latinoamericanos entre los que destacan: Ecuatorianos (5,40%); colombianos (4,26%), dominicanos y peruanos (ambos un 3,24%) y bolivianos (3,10%). Un segundo grupo lo forman los inmigrantes africanos (13,74%) en su mayoría de origen marroquí (9,70%) seguidos a distancia por los nigerianos (1,13%). En tercer lugar se sitúan los asiáticos (11,07%) fundamentalmente de origen chino (6,89%) seguidos por los filipinos (1,65%). En último lugar se encuentran los europeos no comunitarios (4,41%) entre los que predominan los extranjeros de origen ucraniano que representan el 2,70% del total de inmigrantes en Madrid.

Los inmigrantes de la Unión Europea residentes en Madrid son 294.647 y representan el 37,17% del total de extranjeros en nuestra Comunidad. Por procedencia los primeros puestos están ocupados por rumanos (22,23%) e italianos (3,03%); es decir, uno de cada cuatro extranjeros (25,26%) procede de estos dos países. Dentro de este grupo el tercer lugar lo ocupan los búlgaros (2,95%). Los países que forman parte del grupo fundador de la UE, que son Italia, Alemania, Bélgica, Francia, Luxemburgo y Países Bajos, aportan al colectivo de extranjeros un 6,09%.



El grupo mayoritario de inmigrantes en Madrid es de origen rumano, con 176.240 empadronados. Le siguen los marroquíes con 76.908 y los inmigrantes de origen chino que ascienden a 54.599.

Principales indicadores

Extranjeros	Fecha	Madrid				España			
		Dato	% Extr.	Var. Interanual		Dato	% Extr.	Var. Interanual	
				Absoluta	Relativa			Absoluta	Relativa
Población*	ene-16	792.627	12,26	-18.501	-2,28	4.618.581	9,92	-111.063	-2,35
Afiliación	dic-16	353.732	11,93	13.752	4,04	1.711.858	9,59	84.020	5,16
Activos	IV Trim. 2.016	477,2	14,35	-23,2	-4,64	2.651,6	11,75	-51,0	-1,89
Ocupados		378,5	13,34	6,8	1,82	1.995,8	10,88	61,9	3,20
Parados		98,7	20,21	-30,0	-23,29	655,9	15,50	-113,0	-14,69
Paro Registrado	dic-16	65.497	16,16	-8.383	-11,35	434.962	11,75	-52.255	-10,73
Contratos		32.320	16,42	3.208	11,02	282.444	16,62	37.461	15,29
Tasas	Fecha	Dato	Variación Inter-EPA			Dato	Variación Inter-EPA		
Tasa Actividad		81,34	-1,29			77,00	-0,59		
Tasa Ocupación	IV Trim. 2.016	64,51	0,41			57,96	-0,37		
Tasa Paro		20,69	-1,74			24,73	-0,09		

Totales	Fecha	Madrid			España		
		Dato	Var. Interanual		Dato	Var. Interanual	
			Absoluta	Relativa		Absoluta	Relativa
Población*	ene-16	6.466.996	30.000	0,47	46.557.008	-67.374	-0,14
Afiliación	dic-16	2.966.258	94.753	3,30	17.849.055	540.655	3,12
Activos	IV Trim. 2.016	3.325,1	-49,6	-1,47	22.575,1	-129,5	-0,57
Ocupados		2.836,5	22,4	0,80	18.343,9	411,7	2,30
Parados		488,6	-72,0	-12,85	4.231,2	-541,2	-11,34
Paro Registrado	dic-16	405.367	-46.985	-10,39	3.702.974	-390.534	-9,54
Contratos		196.802	10.914	5,87	1.699.018	104.103	6,53
Tasas	Fecha	Dato	Variación Inter-EPA		Dato	Variación Inter-EPA	
Tasa Actividad		78,84	0,17		75,14	-0,34	
Tasa Ocupación	IV Trim. 2.016	67,26	0,61		61,05	-0,07	
Tasa Paro		14,69	-0,60		18,74	-0,27	

Peso de Madrid sobre España

Indicador	Fecha	Extranjeros	Totales
Población*	ene-16	17,16	13,89
Afiliación	dic-16	20,66	16,62
Ocupados EPA	IV Trim. 2.016	18,96	15,46
Paro Registrado	dic-16	15,06	10,95
Contratos		11,44	11,58

Peso de Extranjeros No UE sobre Total de Extranjeros

Indicador	Fecha	Madrid	España
Población	ene-16	62,83	60,06
Afiliación	dic-16	58,58	58,21
Paro Regist. (No com./ Total)		60,82	63,78

* Población: Datos definitivos año 2016

Datos EPA referidos a Población 16-64 años. Valores en miles

Anexo Tablas

Índice I. Afiliación a la Seguridad Social

Índice II. Contratos y Paro registrado

Índice III. EPA

Índice IV. Población

Anexo de tablas. Índice I

Seguridad Social

Extranjeros afiliados por comunidad autónoma, regímenes y zona de procedencia

Datos mensuales

Variación intermensual e interanual por CCAA

Total regímenes y Autónomos

Peso afiliados extranjeros sobre total afiliados por CCAA

Datos mensuales

Afiliados extranjeros por zona de procedencia, sexo y CCAA

Madrid y España

Evolución de la afiliación intermensual-interanual de trabajadores extranjeros

Madrid y España

Afiliados al régimen general y de autónomos por ramas de actividad en Madrid

Datos mensuales

Ranking variación interanual e intermensual de afiliación de extranjeros por CCAA

Datos mensuales

Distribución de afiliación de extranjeros por CCAA

Gráfico

Afiliación de extranjeros en Madrid por regímenes y país de procedencia y ranking

Datos mensuales

Afiliación de extranjeros por CCAA y regímenes diciembre 2016

Total extranjeros						
Comunidad Autónoma	Total regímenes	General	S.E. Agrario	S.E.Hogar	Autónomos	Distribución por CCAA
Andalucía	222.996	83.035	86.952	15.399	37.356	13,03
Aragón	58.877	36.295	6.591	7.033	8.904	3,44
Asturias	12.456	7.085	263	2.392	2.404	0,73
Baleares	60.574	37.667	1.128	5.365	16.279	3,54
Canarias	88.196	61.895	2.299	2.777	20.736	5,15
Cantabria	10.049	6.049	282	1.847	1.803	0,59
Castilla-La Mancha	53.661	29.957	12.401	4.210	7.094	3,13
Castilla-León	46.911	30.459	4.421	5.732	6.295	2,74
Cataluña	398.605	283.937	14.846	35.185	64.178	23,28
C. Valenciana	192.273	105.398	33.918	14.585	38.086	11,23
Extremadura	10.985	4.619	3.561	871	1.934	0,64
Galicia	29.950	18.827	1.106	3.158	5.694	1,75
Madrid	353.732	240.172	960	66.968	45.584	20,66
Murcia	77.986	25.420	40.398	5.276	6.818	4,56
Navarra	21.375	12.249	2.635	2.829	3.662	1,25
País Vasco	52.514	30.904	1.095	11.567	8.741	3,07
La Rioja	13.511	7.843	2.253	1.633	1.781	0,79
Ceuta	2.722	1.249	0	1.142	321	0,16
Melilla	4.487	2.121	1	1.467	896	0,26
Total	1.711.858	1.025.181	215.110	189.438	278.567	100,00

Extranjeros Unión Europea

Comunidad Autónoma	Total regímenes	General	S.E. Agrario	S.E.Hogar	Autónomos	Distribución por CCAA
Andalucía	94.231	41.237	31.315	2.424	19.194	13,17
Aragón	31.532	20.524	3.300	3.369	4.286	4,41
Asturias	5.658	3.281	103	1.041	1.045	0,79
Baleares	32.207	18.590	157	1.577	11.829	4,50
Canarias	49.239	33.295	900	200	14.529	6,88
Cantabria	3.780	2.433	115	449	764	0,53
Castilla-La Mancha	30.239	16.980	7.992	1.988	3.279	4,23
Castilla-León	26.290	17.757	3.008	2.400	3.121	3,67
Cataluña	132.029	100.491	3.559	3.350	24.483	18,45
C. Valenciana	95.557	56.268	12.937	5.421	20.859	13,36
Extremadura	5.256	2.484	1.751	253	769	0,73
Galicia	13.594	9.702	616	556	2.525	1,90
Madrid	146.506	105.196	412	22.706	18.160	20,48
Murcia	14.407	8.558	2.687	576	2.579	2,01
Navarra	9.816	6.125	694	1.152	1.844	1,37
País Vasco	17.917	11.757	447	1.893	3.768	2,50
La Rioja	6.923	3.975	1.122	937	889	0,97
Ceuta	60	36	0	0	23	0,01
Melilla	186	80	0	0	106	0,03
Total	715.427	458.769	71.115	50.291	134.055	100,00

Extranjeros No Unión Europea

Comunidad Autónoma	Total regímenes	General	S.E. Agrario	S.E.Hogar	Autónomos	Distribución por CCAA
Andalucía	128.766	41.798	55.637	12.975	18.162	12,92
Aragón	27.345	15.771	3.291	3.665	4.618	2,74
Asturias	6.798	3.805	160	1.352	1.359	0,68
Baleares	28.367	19.077	971	3.789	4.450	2,85
Canarias	38.957	28.599	1.400	2.576	6.207	3,91
Cantabria	6.269	3.615	167	1.398	1.039	0,63
Castilla-La Mancha	23.422	12.977	4.409	2.222	3.814	2,35
Castilla-León	20.621	12.702	1.413	3.332	3.174	2,07
Cataluña	266.575	183.446	11.287	31.836	39.695	26,75
C. Valenciana	96.716	49.131	20.981	9.163	17.228	9,71
Extremadura	5.728	2.135	1.811	619	1.164	0,57
Galicia	16.356	9.125	491	2.602	3.169	1,64
Madrid	207.226	134.977	548	44.262	27.423	20,80
Murcia	63.579	16.862	37.711	4.700	4.239	6,38
Navarra	11.560	6.124	1.941	1.677	1.818	1,16
País Vasco	34.597	19.146	648	9.674	4.973	3,47
La Rioja	6.588	3.869	1.131	697	893	0,66
Ceuta	2.662	1.213	0	1.142	297	0,27
Melilla	4.301	2.041	1	1.467	790	0,43
Total	996.431	566.411	143.995	139.147	144.513	100,00

Fuente: Ministerio de Empleo y Seguridad Social

Variación mensual y anual por CCAA

Total regímenes					
Comunidad Autónoma	dic-16	Variación intermensual		Variación interanual	
	Afiliación extranjeros	Var. Absoluta	Tasa	Var. Absoluta	Tasa
Andalucía	222.996	13.327	6,36	8.753	4,09
Aragón	58.877	-544	-0,91	2.860	5,11
Asturias	12.456	-128	-1,02	-69	-0,55
Baleares	60.574	-3.412	-5,33	3.948	6,97
Canarias	88.196	372	0,42	6.406	7,83
Cantabria	10.049	-141	-1,39	271	2,77
Castilla-La Mancha	53.661	1.197	2,28	1.922	3,71
Castilla-León	46.911	-606	-1,28	1.661	3,67
Cataluña	398.605	-2.244	-0,56	30.198	8,20
C. Valenciana	192.273	-104	-0,05	7.679	4,16
Extremadura	10.985	-607	-5,23	-156	-1,40
Galicia	29.950	-553	-1,81	538	1,83
Madrid	353.732	576	0,16	13.752	4,04
Murcia	77.986	401	0,52	2.839	3,78
Navarra	21.375	-344	-1,58	356	1,70
País Vasco	52.514	-375	-0,71	2.352	4,69
La Rioja	13.511	168	1,26	411	3,14
Ceuta	2.722	-6	-0,23	75	2,82
Melilla	4.487	-39	-0,87	226	5,30
Total	1.711.858	6.937	0,41	84.020	5,16

Autónomos					
Comunidad Autónoma	dic-16	Variación intermensual		Variación interanual	
	Afiliación extranjeros	Var. Absoluta	Tasa	Var. Absoluta	Tasa
Andalucía	37.356	-1	0,00	2.278	6,49
Aragón	8.904	41	0,46	619	7,47
Asturias	2.404	6	0,24	66	2,81
Baleares	16.279	-472	-2,82	943	6,15
Canarias	20.736	164	0,80	1.210	6,20
Cantabria	1.803	-4	-0,21	62	3,57
Castilla-La Mancha	7.094	-10	-0,14	346	5,13
Castilla-León	6.295	-50	-0,78	123	2,00
Cataluña	64.178	340	0,53	5.138	8,70
C. Valenciana	38.086	-82	-0,21	2.091	5,81
Extremadura	1.934	-9	-0,49	39	2,03
Galicia	5.694	11	0,20	219	4,00
Madrid	45.584	272	0,60	2.290	5,29
Murcia	6.818	-20	-0,29	307	4,72
Navarra	3.662	-30	-0,80	330	9,92
País Vasco	8.741	10	0,12	675	8,37
La Rioja	1.781	31	1,79	135	8,23
Ceuta	321	4	1,23	12	3,85
Melilla	896	15	1,70	69	8,34
Total	278.567	216	0,08	16.954	6,48

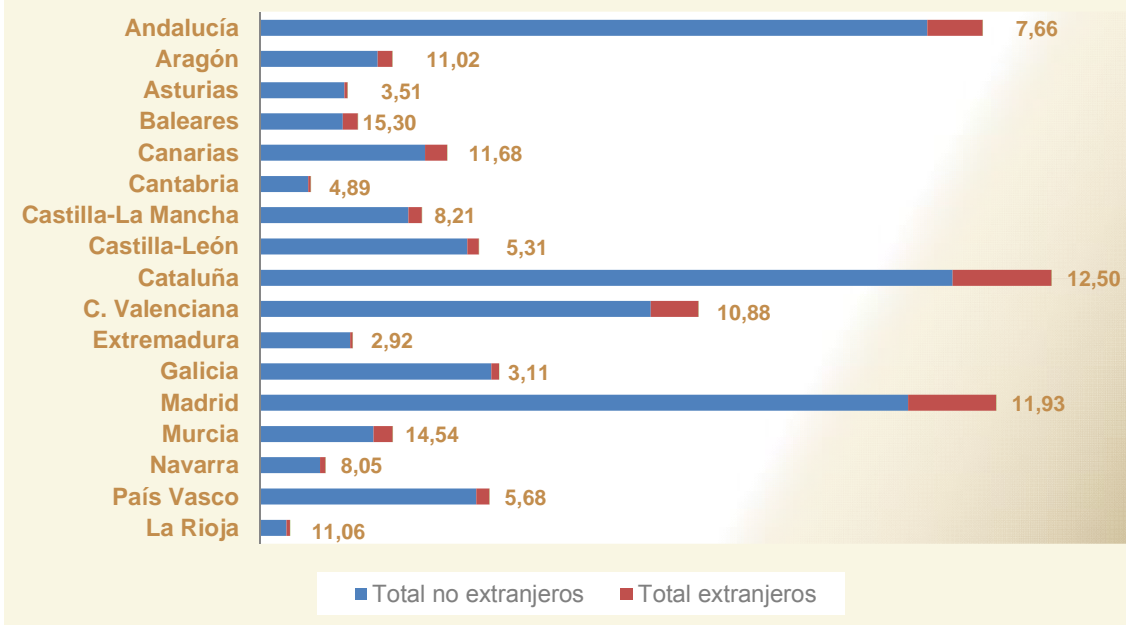
Fuente: Ministerio de Empleo y Seguridad Social y elaboración propia

Peso afiliación de extranjeros sobre total afiliación

diciembre
2016

Comunidad Autónoma	Total regímenes		
	Total afiliados	Total extranjeros	Peso extr/total
Andalucía	2.911.752	222.996	7,66
Aragón	534.378	58.877	11,02
Asturias	354.415	12.456	3,51
Baleares	395.828	60.574	15,30
Canarias	755.211	88.196	11,68
Cantabria	205.692	10.049	4,89
Castilla-La Mancha	653.281	53.661	8,21
Castilla-León	883.026	46.911	5,31
Cataluña	3.189.437	398.605	12,50
C. Valenciana	1.767.361	192.273	10,88
Extremadura	375.715	10.985	2,92
Galicia	963.735	29.950	3,11
Madrid	2.966.258	353.732	11,93
Murcia	536.460	77.986	14,54
Navarra	265.439	21.375	8,05
País Vasco	925.291	52.514	5,68
La Rioja	122.207	13.511	11,06
Ceuta	21.492	2.722	12,66
Melilla	22.074	4.487	20,33
Total	17.849.055	1.711.858	9,59

Peso de afiliación de extranjeros sobre total afiliación diciembre 2016



Fuente: Ministerio de Empleo y Seguridad Social y elaboración propia

Afiliación de extranjeros por procedencia y CCAA diciembre 2016

Comunidad Autónoma	Total Extranjeros		Unión Europea		No Unión Europea	
	Número	% s/total nacional	Número	% s/total nacional	Número	% s/total nacional
Andalucía	222.996	13,03	94.231	13,17	128.766	12,92
Aragón	58.877	3,44	31.532	4,41	27.345	2,74
Asturias	12.456	0,73	5.658	0,79	6.798	0,68
Baleares	60.574	3,54	32.207	4,50	28.367	2,85
Canarias	88.196	5,15	49.239	6,88	38.957	3,91
Cantabria	10.049	0,59	3.780	0,53	6.269	0,63
Castilla-La Mancha	53.661	3,13	30.239	4,23	23.422	2,35
Castilla-León	46.911	2,74	26.290	3,67	20.621	2,07
Cataluña	398.605	23,28	132.029	18,45	266.575	26,75
C. Valenciana	192.273	11,23	95.557	13,36	96.716	9,71
Extremadura	10.985	0,64	5.256	0,73	5.728	0,57
Galicia	29.950	1,75	13.594	1,90	16.356	1,64
Madrid	353.732	20,66	146.506	20,48	207.226	20,80
Murcia	77.986	4,56	14.407	2,01	63.579	6,38
Navarra	21.375	1,25	9.816	1,37	11.560	1,16
País Vasco	52.514	3,07	17.917	2,50	34.597	3,47
La Rioja	13.511	0,79	6.923	0,97	6.588	0,66
Ceuta	2.722	0,16	60	0,01	2.662	0,27
Melilla	4.487	0,26	186	0,03	4.301	0,43
Total	1.711.858	100,00	715.427	100,00	996.431	100,00

Fuente: Ministerio de Empleo y Seguridad Social y elaboración propia

Afiliación de extranjeros por sexo y CCAA diciembre 2016

Comunidad Autónoma	Hombres		Mujeres		Ambos sexos
	Número	Peso s/ambos sexos	Número	Peso s/ambos sexos	Número
Andalucía	132.782	59,54	90.214	40,46	222.996
Aragón	32.935	55,94	25.942	44,06	58.877
Asturias	5.968	47,91	6.488	52,09	12.456
Baleares	34.674	57,24	25.900	42,76	60.574
Canarias	47.408	53,75	40.788	46,25	88.196
Cantabria	5.070	50,45	4.979	49,55	10.049
Castilla-La Mancha	33.142	61,76	20.519	38,24	53.661
Castilla-León	25.797	54,99	21.114	45,01	46.911
Cataluña	229.256	57,51	169.349	42,49	398.605
C. Valenciana	110.913	57,69	81.360	42,31	192.273
Extremadura	6.106	55,59	4.879	44,41	10.985
Galicia	16.984	56,71	12.966	43,29	29.950
Madrid	171.800	48,57	181.932	51,43	353.732
Murcia	52.243	66,99	25.743	33,01	77.986
Navarra	12.427	58,14	8.948	41,86	21.375
País Vasco	27.970	53,26	24.544	46,74	52.514
La Rioja	7.307	54,08	6.204	45,92	13.511
Ceuta	1.256	46,15	1.466	53,85	2.722
Melilla	2.394	53,36	2.093	46,64	4.487
Total	956.432	55,87	755.426	44,13	1.711.858

Fuente: Ministerio de Empleo y Seguridad Social y elaboración propia

Evolución de la afiliación intermensual-interanual de trabajadores extranjeros en Madrid

Madrid	Afiliación de extranjeros			Total regímenes		Autónomos	
	Total regímenes	General	Autónomos	Tasa mensual	Tasa anual	Tasa mensual	Tasa anual
ene-15	323.116	282.571	40.502	-1,65	-1,27	-0,44	6,61
feb-15	324.768	284.031	40.693	0,51	-0,76	0,47	6,93
mar-15	327.593	286.332	41.212	0,87	-0,24	1,28	7,38
abr-15	329.850	288.331	41.467	0,69	0,37	0,62	7,08
may-15	333.793	291.867	41.869	1,20	1,22	0,97	7,36
jun-15	336.027	293.821	42.145	0,67	1,51	0,66	6,98
jul-15	335.617	293.510	42.043	-0,12	1,87	-0,24	7,17
ago-15	331.418	289.614	41.741	-1,25	2,02	-0,72	7,23
sep-15	333.233	291.158	42.014	0,55	2,57	0,65	6,86
oct-15	336.720	294.069	42.604	1,05	2,98	1,40	6,52
nov-15	339.224	296.132	43.048	0,74	3,29	1,04	6,51
dic-15	339.980	296.640	43.294	0,22	3,49	0,57	6,42
ene-16	334.500	291.512	42.940	-1,61	3,52	-0,82	6,02
feb-16	336.917	293.849	43.017	0,72	3,74	0,18	5,71
mar-16	339.622	296.146	43.424	0,80	3,67	0,95	5,37
abr-16	342.559	298.748	43.759	0,86	3,85	0,77	5,53
may-16	346.128	301.963	44.108	1,04	3,70	0,80	5,35
jun-16	349.057	304.633	44.364	0,85	3,88	0,58	5,27
jul-16	348.282	304.140	44.080	-0,22	3,77	-0,64	4,85
ago-16	343.878	300.070	43.743	-1,26	3,76	-0,76	4,80
sep-16	346.536	302.351	44.125	0,77	3,99	0,87	5,02
oct-16	350.235	305.434	44.749	1,07	4,01	1,41	5,03
nov-16	353.156	307.796	45.312	0,83	4,11	1,26	5,26
dic-16	353.732	308.101	45.584	0,16	4,04	0,60	5,29

Fuente: Ministerio de Empleo y Seguridad Social y elaboración propia

Evolución de la afiliación intermensual-interanual de trabajadores extranjeros en España

España	Afiliación de extranjeros			Total regímenes		Autónomos	
	Total regímenes	General	Autónomos	Tasa mensual	Tasa anual	Tasa mensual	Tasa anual
ene-15	1.516.056	1.271.673	240.614	-2,36	0,08	-0,32	8,23
feb-15	1.528.369	1.282.695	241.696	0,81	0,51	0,45	8,29
mar-15	1.563.343	1.313.087	245.854	2,29	1,79	1,72	8,68
abr-15	1.607.883	1.352.992	250.362	2,85	2,83	1,83	8,65
may-15	1.663.217	1.403.860	254.717	3,44	3,42	1,74	8,59
jun-15	1.668.099	1.404.810	258.442	0,29	3,63	1,46	8,66
jul-15	1.660.994	1.396.251	259.730	-0,43	3,76	0,50	8,63
ago-15	1.643.645	1.379.042	259.529	-1,04	3,84	-0,08	8,76
sep-15	1.645.874	1.380.188	260.679	0,14	4,02	0,44	8,61
oct-15	1.633.644	1.367.404	261.497	-0,74	4,26	0,31	8,44
nov-15	1.621.458	1.355.586	261.462	-0,75	4,65	-0,01	8,63
dic-15	1.627.838	1.362.610	261.613	0,39	4,84	0,06	8,38
ene-16	1.600.822	1.337.039	260.022	-1,66	5,59	-0,61	8,07
feb-16	1.612.681	1.347.171	261.518	0,74	5,52	0,58	8,20
mar-16	1.643.064	1.373.140	265.537	1,88	5,10	1,54	8,01
abr-16	1.683.092	1.408.690	269.823	2,44	4,68	1,61	7,77
may-16	1.731.018	1.452.567	273.680	2,85	4,08	1,43	7,44
jun-16	1.747.801	1.465.964	276.989	0,97	4,78	1,21	7,18
jul-16	1.747.114	1.464.525	277.581	-0,04	5,18	0,21	6,87
ago-16	1.727.555	1.445.398	277.009	-1,12	5,11	-0,21	6,74
sep-16	1.727.034	1.444.000	278.035	-0,03	4,93	0,37	6,66
oct-16	1.733.626	1.450.065	278.787	0,38	6,12	0,27	6,61
nov-16	1.704.921	1.422.070	278.351	-1,66	5,15	-0,16	6,46
dic-16	1.711.858	1.429.728	278.567	0,41	5,16	0,08	6,48

Fuente: Ministerio de Empleo y Seguridad Social y elaboración propia

Afiliación de extranjeros régimen general y de autónomos

diciembre 2016

Distribución por ramas de actividad				
Madrid	Régimen general		Régimen autónomos	
	Ramas de actividad CNAE-09	Afiliados extranjeros	Peso /s total extranjeros	Afiliados extranjeros
Agricultura, ganadería, caza , selvicultura y pesca	378	0,12	81	0,18
Industrias extractivas	295	0,10	4	0,01
Industria manufacturera	13.110	4,26	1.179	2,59
Suministro energía eléctrica, gas , vapor y aire acondicionado	118	0,04	6	0,01
Suministro agua, actividades saneamiento, gestión residuos y descontaminación	756	0,25	13	0,03
Construcción	23.943	7,77	6.595	14,47
Comercio; reparación vehículos motor y motocicletas	41.266	13,39	15.567	34,15
Transporte y almacenamiento	10.520	3,41	1.847	4,05
Hostelería	46.917	15,23	5.633	12,36
Información y comunicaciones	10.080	3,27	1.448	3,18
Actividades financieras y de seguros	3.656	1,19	340	0,75
Actividades inmobiliarias	2.304	0,75	347	0,76
Actividades profesionales científicas y técnicas	14.592	4,74	3.110	6,82
Actividades administrativas y servicios auxiliares	33.256	10,79	2.399	5,26
Administración pública y defensa; SS obligatoria	1.518	0,49	6	0,01
Educación	12.511	4,06	2.005	4,40
Actividades sanitarias y servicios centrales	11.683	3,79	987	2,17
Actividades artísticas, recreativas y entretenimiento	3.872	1,26	704	1,55
Otros servicios	7.376	2,39	3.296	7,23
Actividades de los hogares como empleadores de personal domestico :	1.520	0,49	14	0,03
Actividades de organizaciones y organismos extraterritoriales	502	0,16	4	0,01
S.E. Agrario	960	0,31		0,00
S.E. Hogar	66.968	21,74		0,00
Total extranjeros	308.101	100,00	45.584	100,00

Fuente: Ministerio de Empleo y Seguridad Social y elaboración propia

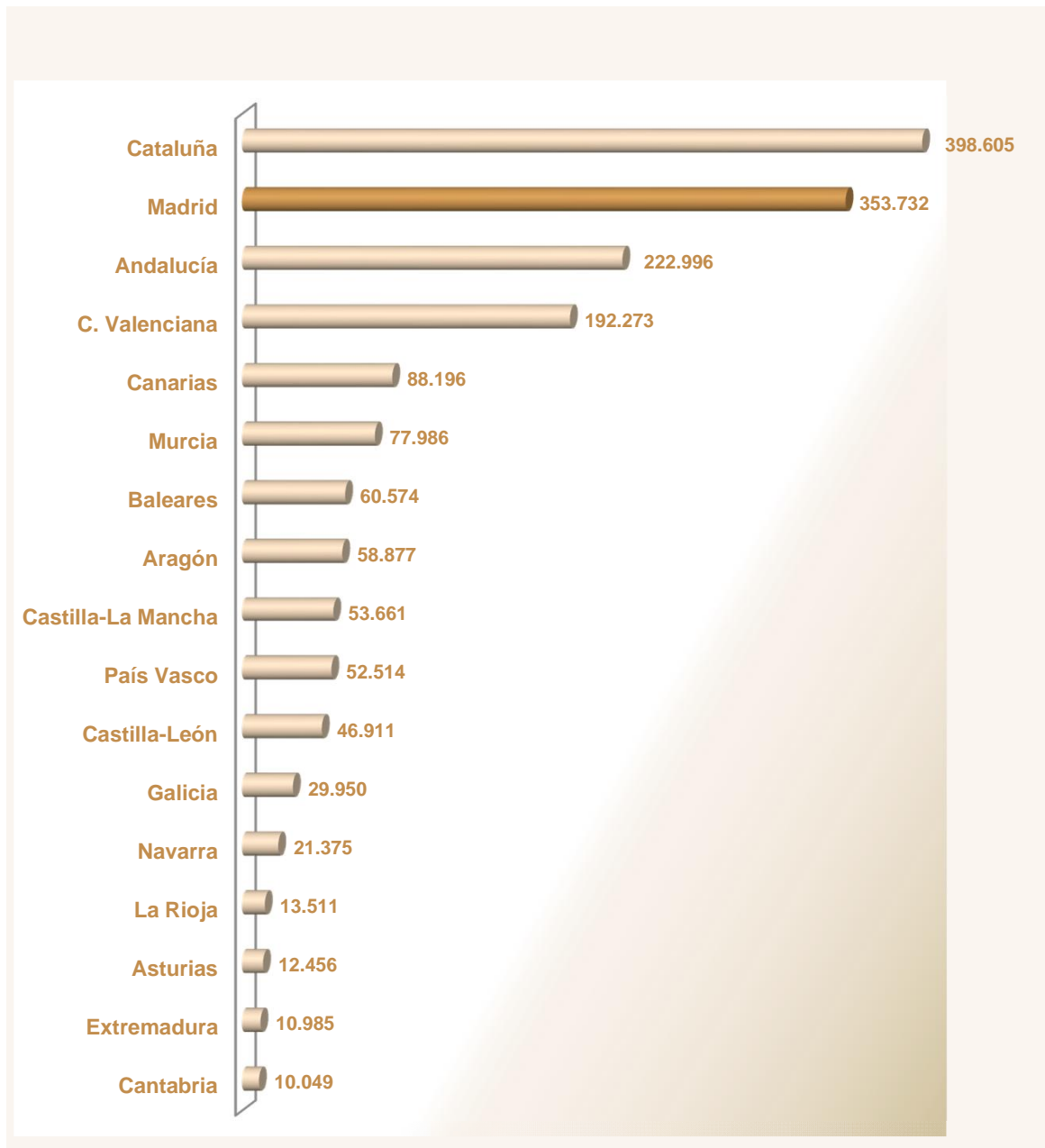
ing variación interanual afiliación de extranjeros por CC diciembre 2016

Total extranjeros		Absoluta		Tasa interanual	
Cataluña	398.605	Cataluña	30.198	Cataluña	8,20
Madrid	353.732	Madrid	13.752	Canarias	7,83
Andalucía	222.996	Andalucía	8.753	Baleares	6,97
C. Valenciana	192.273	C. Valenciana	7.679	Aragón	5,11
Canarias	88.196	Canarias	6.406	País Vasco	4,69
Murcia	77.986	Baleares	3.948	C. Valenciana	4,16
Baleares	60.574	Aragón	2.860	Andalucía	4,09
Aragón	58.877	Murcia	2.839	Madrid	4,04
Castilla-La Mancha	53.661	País Vasco	2.352	Murcia	3,78
País Vasco	52.514	Castilla-La Mancha	1.922	Castilla-La Mancha	3,71
Castilla-León	46.911	Castilla-León	1.661	Castilla-León	3,67
Galicia	29.950	Galicia	538	La Rioja	3,14
Navarra	21.375	La Rioja	411	Cantabria	2,77
La Rioja	13.511	Navarra	356	Galicia	1,83
Asturias	12.456	Cantabria	271	Navarra	1,70
Extremadura	10.985	Asturias	-69	Asturias	-0,55
Cantabria	10.049	Extremadura	-156	Extremadura	-1,40
Total	1.711.858	Total	84.020	Total	5,16

ing variación intermensual afiliación de extranjeros por C diciembre 2016

Total extranjeros		Absoluta		Tasa intermensual	
Cataluña	398.605	Andalucía	13.327	Andalucía	6,36
Madrid	353.732	Castilla-La Mancha	1.197	Castilla-La Mancha	2,28
Andalucía	222.996	Madrid	576	La Rioja	1,26
C. Valenciana	192.273	Murcia	401	Murcia	0,52
Canarias	88.196	Canarias	372	Canarias	0,42
Murcia	77.986	La Rioja	168	Madrid	0,16
Baleares	60.574	C. Valenciana	-104	C. Valenciana	-0,05
Aragón	58.877	Asturias	-128	Cataluña	-0,56
Castilla-La Mancha	53.661	Cantabria	-141	País Vasco	-0,71
País Vasco	52.514	Navarra	-344	Aragón	-0,91
Castilla-León	46.911	País Vasco	-375	Asturias	-1,02
Galicia	29.950	Aragón	-544	Castilla-León	-1,28
Navarra	21.375	Galicia	-553	Cantabria	-1,39
La Rioja	13.511	Castilla-León	-606	Navarra	-1,58
Asturias	12.456	Extremadura	-607	Galicia	-1,81
Extremadura	10.985	Cataluña	-2.244	Extremadura	-5,23
Cantabria	10.049	Baleares	-3.412	Baleares	-5,33
Total	1.711.858	Total	6.937	Total	0,41

Fuente: Ministerio de Empleo y Seguridad Social y elaboración propia

Gráfico de distribución de la afiliación de extranjeros por CC/ diciembre 2016

Fuente: Ministerio de Empleo y Seguridad Social y elaboración propia

Afiliación de extranjeros					diciembre 2016
Distribución por país de procedencia					
País de procedencia	Total regímenes	General	S.E. Agrario	S.E.Hogar	Autónomos
Unión Europea					
ALEMANIA	3.907	3.099	1	10	797
AUSTRIA	356	279		1	76
BELGICA	902	699		5	196
BULGARIA	11.015	7.663	22	2.203	1.124
CHIPRE	44	37		2	5
CROACIA	155	126		3	26
DINAMARCA	282	212		5	65
ESLOVAQUIA	199	170		4	24
ESLOVENIA	108	92		1	15
ESTONIA	67	61			6
FINLANDIA	258	209		1	47
FRANCIA	7.655	6.333		18	1.304
GRECIA	507	404		10	93
HUNGRIA	430	348		21	61
IRLANDA	1.288	1.020			268
ITALIA	14.439	11.775	3	103	2.556
LETONIA	109	91		4	14
LITUANIA	263	229		6	28
LUXEMBURGO	17	11			6
MALTA	21	16			5
PAISES BAJOS	1.453	1.109		23	318
POLONIA	7.835	5.275	6	1.664	887
PORTUGAL	8.670	7.112	11	463	1.073
REINO UNIDO	6.773	5.222		4	1.546
REPUBLICA CHECA	289	249		5	36
RUMANIA	78.866	52.898	369	18.151	7.444
SUECIA	599	458			140
Total Unión Europea	146.506	105.196	412	22.706	18.160
No Unión Europea					
CHINA	25.615	13.425	2	137	12.050
MARRUECOS	20.958	16.513	319	2.326	1.799
ECUADOR	19.677	15.316	66	3.112	1.184
COLOMBIA	14.215	11.176	13	1.739	1.287
PARAGUAY	13.217	4.817	16	7.952	431
PERÚ	12.673	9.515	4	2.362	791
BOLIVIA	11.805	5.963	19	5.319	505
UCRANIA	10.070	5.614	8	3.926	521
DOMINICANA (REPUBLICA)	9.517	6.686	1	2.031	799
FILIPINAS	8.683	4.025	6	4.574	79
RESTO PAISES	60.796	41.928	95	10.785	7.977
Total No Unión Europea	207.226	134.977	548	44.262	27.423
Total extranjeros	353.732	240.172	960	66.968	45.584

Ranking afiliación de extranjeros por país y zona de procedencia diciembre 2016

Unión Europea			No Unión Europea		
País	Total regímenes	% s/ total extranjeros	País	Total regímenes	% s/ total extranjeros
RUMANIA	78.866	22,30	CHINA	25.615	7,24
ITALIA	14.439	4,08	MARRUECOS	20.958	5,92
BULGARIA	11.015	3,11	ECUADOR	19.677	5,56
PORTUGAL	8.670	2,45	COLOMBIA	14.215	4,02
POLONIA	7.835	2,21	PARAGUAY	13.217	3,74
FRANCIA	7.655	2,16	PERU	12.673	3,58
REINO UNIDO	6.773	1,91	BOLIVIA	11.805	3,34
ALEMANIA	3.907	1,10	UCRANIA	10.070	2,85
PAISES BAJOS	1.453	0,41	DOMINICANA (RI)	9.517	2,69
IRLANDA	1.288	0,36	FILIPINAS	8.683	2,45
Porcentaje s/ total extranjeros		40,12	Porcentaje s/ total extranjeros		41,40

Fuente: Ministerio de Empleo y Seguridad Social y elaboración propia

Nota: La diferencia entre total regímenes y la suma del resto corresponde a los regímenes de mar y carbón.

Anexo de tablas. Índice II

Contratos

Contratos a extranjeros frente a total de contratos por zona de procedencia

Variaciones Madrid y España. Serie

Contratos a extranjeros en Madrid por sexo y edad

Serie 2016

Contratos a extranjeros en Madrid por ramas de actividad y zona de procedencia y sexo**Contratos indefinidos a extranjeros y a españoles en Madrid por zona de procedencia**

Serie

Contratos a extranjeros en Madrid por sexo, edad y país de procedencia

Datos mensuales

Contratos a extranjeros en Madrid por sectores de actividad y país de procedencia

Datos mensuales

Paro registrado

Parados extranjeros frente a total de parados por zona de procedencia

Variaciones Madrid y España. Serie

Parados extranjeros en Madrid por sexo y edad

Serie 2016

Parados extranjeros en Madrid por ramas de actividad y zona de procedencia y sexo**Paro registrado de extranjeros en Madrid por localidades, sexo, edad, sector de actividad económica y zona de procedencia****Paro registrado de extranjeros en Madrid por localidades**

Variaciones mensuales

Paro de extranjeros en Madrid por sexo, edad y país de procedencia

Datos mensuales

Paro de extranjeros en Madrid por sectores de actividad y país de procedencia

Datos mensuales

Contratos a extranjeros frente a total de contratos. Variaciones. Serie Madrid

Madrid	Total Contratos	Contratos extranjeros			Peso extr. s/ total	Variaciones mensuales				Variaciones anuales			
		Total	Comunitarios	Extra-comunitarios		Total		Extranjeros		Total		Extranjeros	
						Absoluta	Tasa	Absoluta	Tasa	Absoluta	Tasa	Absoluta	Tasa
ene-14	137.223	25.260	8.995	16.265	18,41	-7.347	-5,08	-299	-1,17	12.946	10,42	-488	-1,90
feb-14	128.614	25.456	9.347	16.109	19,79	-8.609	-6,27	196	0,78	11.005	9,36	-1.069	-4,03
mar-14	139.372	27.677	10.049	17.628	19,86	10.758	8,36	2.221	8,72	23.525	20,31	2.285	9,00
abr-14	140.981	26.290	9.602	16.688	18,65	1.609	1,15	-1.387	-5,01	9.115	6,91	-1.684	-6,02
may-14	153.426	27.973	9.774	18.199	18,23	12.445	8,83	1.683	6,40	17.138	12,57	-303	-1,07
jun-14	173.496	29.806	10.733	19.073	17,18	20.070	13,08	1.833	6,55	27.313	18,68	1.458	5,14
jul-14	185.963	31.938	11.156	20.782	17,17	12.467	7,19	2.132	7,15	18.606	11,12	150	0,47
ago-14	113.918	21.191	6.967	14.224	18,60	-72.045	-38,74	-10.747	-33,65	11.847	11,61	141	0,67
sep-14	189.196	33.203	12.261	20.942	17,55	75.278	66,08	12.012	56,68	30.731	19,39	3.071	10,19
oct-14	203.000	35.179	13.170	22.009	17,33	13.804	7,30	1.976	5,95	21.644	11,93	1.235	3,64
nov-14	160.374	27.806	10.048	17.758	17,34	-42.626	-21,00	-7.373	-20,96	15.211	10,48	424	1,55
dic-14	161.492	26.256	9.052	17.204	16,26	1.118	0,70	-1.550	-5,57	16.922	11,71	697	2,73
ene-15	155.851	26.687	9.617	17.070	17,12	-5.641	-3,49	431	1,64	18.628	13,57	1.427	5,65
feb-15	150.740	27.053	9.983	17.070	17,95	-5.111	-3,28	366	1,37	22.126	17,20	1.597	6,27
mar-15	170.684	31.279	11.121	20.158	18,33	19.944	13,23	4.226	15,62	31.312	22,47	3.602	13,01
abr-15	160.065	28.373	10.120	18.253	17,73	-10.619	-6,22	-2.906	-9,29	19.084	13,54	2.083	7,92
may-15	178.483	30.928	10.848	20.080	17,33	18.418	11,51	2.555	9,01	25.057	16,33	2.955	10,56
jun-15	203.506	33.598	11.959	21.639	16,51	25.023	14,02	2.670	8,63	30.010	17,30	3.792	12,72
jul-15	205.527	34.044	11.893	22.151	16,56	2.021	0,99	446	1,33	19.564	10,52	2.106	6,59
ago-15	128.319	23.202	7.612	15.590	18,08	-77.208	-37,57	-10.842	-31,85	14.401	12,64	2.011	9,49
sep-15	215.992	36.823	13.688	23.135	17,05	87.673	68,32	13.621	58,71	26.796	14,16	3.620	10,90
oct-15	219.178	36.730	13.482	23.248	16,76	3.186	1,48	-93	-0,25	16.178	7,97	1.551	4,41
nov-15	194.464	32.682	11.784	20.898	16,81	-24.714	-11,28	-4.048	-11,02	34.090	21,26	4.876	17,54
dic-15	185.888	29.112	10.061	19.051	15,66	-8.576	-4,41	-3.570	-10,92	24.396	15,11	2.856	10,88
ene-16	160.111	26.588	9.782	16.806	16,61	-25.777	-13,87	-2.524	-8,67	4.260	2,73	-99	-0,37
feb-16	174.083	30.753	11.176	19.577	17,67	13.972	8,73	4.165	15,66	23.343	15,49	3.700	13,68
mar-16	179.865	31.637	11.292	20.345	17,59	5.782	3,32	884	2,87	9.181	5,38	358	1,14
abr-16	183.090	31.871	11.345	20.526	17,41	3.225	1,79	234	0,74	23.025	14,38	3.498	12,33
may-16	198.405	34.088	11.841	22.247	17,18	15.315	8,36	2.217	6,96	19.922	11,16	3.160	10,22
jun-16	227.709	37.465	13.044	24.421	16,45	29.304	14,77	3.377	9,91	24.203	11,89	3.867	11,51
jul-16	205.625	34.281	11.355	22.926	16,67	-22.084	-9,70	-3.184	-8,50	98	0,05	237	0,70
ago-16	150.303	27.988	8.959	19.029	18,62	-55.322	-26,90	-6.293	-18,36	21.984	17,13	4.786	20,63
sep-16	230.792	39.771	14.416	25.355	17,23	80.489	53,55	11.783	42,10	14.800	6,85	2.948	8,01
oct-16	225.775	37.730	13.721	24.009	16,71	-5.017	-2,17	-2.041	-5,13	6.597	3,01	1.000	2,72
nov-16	218.061	36.576	12.778	23.798	16,77	-7.714	-3,42	-1.154	-3,06	23.597	12,13	3.894	11,91
dic-16	196.802	32.320	10.749	21.571	16,42	-21.259	-9,75	-4.256	-11,64	10.914	5,87	3.208	11,02

Fuente: SEPE y elaboración propia

Contratos a extranjeros frente a total de contratos. Variaciones. Serie España

España	Total Contratos	Contratos extranjeros			Peso extr. s/ total	Variaciones mensuales				Variaciones anuales			
		Total	Comunitarios	Extra-comunitarios		Total		Extranjeros		Total		Extranjeros	
						Absoluta	Tasa	Absoluta	Tasa	Absoluta	Tasa	Absoluta	Tasa
ene-14	1.259.240	207.634	69.938	137.696	16,49	-31.613	-2,45	-1.266	-0,61	157.421	14,29	22.714	12,28
feb-14	1.090.879	193.420	65.801	127.619	17,73	-168.361	-13,37	-14.214	-6,85	141.035	14,85	17.222	9,77
mar-14	1.216.637	210.726	73.650	137.076	17,32	125.758	11,53	17.306	8,95	247.010	25,47	29.891	16,53
abr-14	1.296.529	223.524	75.868	147.656	17,24	79.892	6,57	12.798	6,07	143.389	12,43	15.556	7,48
may-14	1.458.577	262.416	94.406	168.010	17,99	162.048	12,50	38.892	17,40	175.316	13,66	24.279	10,20
jun-14	1.518.873	246.130	93.406	152.724	16,20	60.296	4,13	-16.286	-6,21	241.618	18,92	24.446	11,03
jul-14	1.645.236	244.717	92.820	151.897	14,87	126.363	8,32	-1.413	-0,57	137.895	9,15	5.341	2,23
ago-14	1.135.109	170.813	61.332	109.481	15,05	-510.127	-31,01	-73.904	-30,20	91.943	8,81	6.383	3,88
sep-14	1.634.444	268.716	108.846	159.870	16,44	499.335	43,99	97.903	57,32	242.015	17,38	36.053	15,50
oct-14	1.702.152	295.181	111.704	183.477	17,34	67.708	4,14	26.465	9,85	119.752	7,57	214	0,07
nov-14	1.385.351	231.605	79.943	151.662	16,72	-316.801	-18,61	-63.576	-21,54	143.872	11,59	15.883	7,36
dic-14	1.384.062	211.808	68.840	142.968	15,30	-1.289	-0,09	-19.797	-8,55	93.209	7,22	2.908	1,39
ene-15	1.367.795	208.967	71.180	137.787	15,28	-16.267	-1,18	-2.841	-1,34	108.555	8,62	1.333	0,64
feb-15	1.226.950	196.595	68.701	127.894	16,02	-140.845	-10,30	-12.372	-5,92	136.071	12,47	3.175	1,64
mar-15	1.441.775	236.749	82.060	154.689	16,42	214.825	17,51	40.154	20,42	225.138	18,50	26.023	12,35
abr-15	1.440.381	236.494	79.979	156.515	16,42	-1.394	-0,10	-255	-0,11	143.852	11,10	12.970	5,80
may-15	1.573.293	276.500	101.149	175.351	17,57	132.912	9,23	40.006	16,92	114.716	7,86	14.084	5,37
jun-15	1.726.117	278.351	105.485	172.866	16,13	152.824	9,71	1.851	0,67	207.244	13,64	32.221	13,09
jul-15	1.795.713	267.645	98.257	169.388	14,90	69.596	4,03	-10.706	-3,85	150.477	9,15	22.928	9,37
ago-15	1.248.146	192.559	68.177	124.382	15,43	-547.567	-30,49	-75.086	-28,05	113.037	9,96	21.746	12,73
sep-15	1.795.742	301.243	121.131	180.112	16,78	547.596	43,87	108.684	56,44	161.298	9,87	32.527	12,10
oct-15	1.760.610	301.290	115.176	186.114	17,11	-35.132	-1,96	47	0,02	58.458	3,43	6.109	2,07
nov-15	1.604.843	269.723	94.469	175.254	16,81	-155.767	-8,85	-31.567	-10,48	219.492	15,84	38.118	16,46
dic-15	1.594.915	244.983	78.229	166.754	15,36	-9.928	-0,62	-24.740	-9,17	210.853	15,23	33.175	15,66
ene-16	1.396.929	222.640	79.273	143.367	15,94	-197.986	-12,41	-22.343	-9,12	29.134	2,13	13.673	6,54
feb-16	1.377.480	221.895	78.464	143.431	16,11	-19.449	-1,39	-745	-0,33	150.530	12,27	25.300	12,87
mar-16	1.508.881	243.003	84.811	158.192	16,10	131.401	9,54	21.108	9,51	67.106	4,65	6.254	2,64
abr-16	1.541.729	251.744	86.545	165.199	16,33	32.848	2,18	8.741	3,60	101.348	7,04	15.250	6,45
may-16	1.748.449	294.829	105.158	189.671	16,86	206.720	13,41	43.085	17,11	175.156	11,13	18.329	6,63
jun-16	1.920.340	316.064	121.891	194.173	16,46	171.891	9,83	21.235	7,20	194.223	11,25	37.713	13,55
jul-16	1.816.271	278.491	103.624	174.867	15,33	-104.069	-5,42	-37.573	-11,89	20.558	1,14	10.846	4,05
ago-16	1.451.789	229.550	82.086	147.464	15,81	-364.482	-20,07	-48.941	-17,57	203.643	16,32	36.991	19,21
sep-16	1.907.000	311.898	124.565	187.333	16,36	455.211	31,36	82.348	35,87	111.258	6,20	10.655	3,54
oct-16	1.867.360	331.052	127.244	203.808	17,73	-39.640	-2,08	19.154	6,14	106.750	6,06	29.762	9,88
nov-16	1.743.708	290.330	101.912	188.418	16,65	-123.652	-6,62	-40.722	-12,30	138.865	8,65	20.607	7,64
dic-16	1.699.018	282.444	87.707	194.737	16,62	-44.690	-2,56	-7.886	-2,72	104.103	6,53	37.461	15,29

Fuente: SEPE y elaboración propia

Diciembre 2016

Contratos a extranjeros en Madrid por sexo y edad

Total de extranjeros

Año 2016	Hombres				Mujeres				Total			
	< 25	25 - 54	> 55	Total	< 25	25 - 54	> 55	Total	< 25	25 - 54	> 55	Total
Enero	1.735	12.586	483	14.804	1.547	9.754	483	11.784	3.282	22.340	966	26.588
Febrero	1.935	13.988	622	16.545	1.821	11.721	666	14.208	3.756	25.709	1.288	30.753
Marzo	2.127	14.406	554	17.087	1.903	11.980	667	14.550	4.030	26.386	1.221	31.637
Abril	2.142	14.445	581	17.168	1.970	12.080	653	14.703	4.112	26.525	1.234	31.871
Mayo	2.457	15.668	634	18.759	2.115	12.578	636	15.329	4.572	28.246	1.270	34.088
Junio	3.297	16.941	687	20.925	2.654	13.200	686	16.540	5.951	30.141	1.373	37.465
Julio	2.911	15.274	739	18.924	2.538	12.183	636	15.357	5.449	27.457	1.375	34.281
Agosto	2.162	13.152	665	15.979	1.742	9.730	537	12.009	3.904	22.882	1.202	27.988
Septiembre	2.929	17.161	815	20.905	2.585	15.455	826	18.866	5.514	32.616	1.641	39.771
Octubre	2.758	16.068	756	19.582	2.490	14.798	860	18.148	5.248	30.866	1.616	37.730
Noviembre	2.759	16.290	734	19.783	2.416	13.588	789	16.793	5.175	29.878	1.523	36.576
Diciembre	2.623	14.570	697	17.890	2.215	11.609	606	14.430	4.838	26.179	1.303	32.320
Total	29.835	180.549	7.967	218.351	25.996	148.676	8.045	182.717	55.831	329.225	16.012	401.068

Extranjeros Comunitarios

Año 2016	Hombres				Mujeres				Total			
	< 25	25 - 54	> 55	Total	< 25	25 - 54	> 55	Total	< 25	25 - 54	> 55	Total
Enero	576	4.643	198	5.417	551	3.633	181	4.365	1.127	8.276	379	9.782
Febrero	643	5.081	235	5.959	707	4.278	232	5.217	1.350	9.359	467	11.176
Marzo	770	4.976	198	5.944	675	4.418	255	5.348	1.445	9.394	453	11.292
Abril	771	5.065	223	6.059	708	4.342	236	5.286	1.479	9.407	459	11.345
Mayo	820	5.301	215	6.336	756	4.520	229	5.505	1.576	9.821	444	11.841
Junio	1.108	5.647	252	7.007	977	4.820	240	6.037	2.085	10.467	492	13.044
Julio	960	5.009	237	6.206	875	4.068	206	5.149	1.835	9.077	443	11.355
Agosto	695	4.209	237	5.141	507	3.142	169	3.818	1.202	7.351	406	8.959
Septiembre	949	6.071	335	7.355	936	5.808	317	7.061	1.885	11.879	652	14.416
Octubre	953	5.542	297	6.792	951	5.634	344	6.929	1.904	11.176	641	13.721
Noviembre	931	5.504	267	6.702	860	4.930	286	6.076	1.791	10.434	553	12.778
Diciembre	861	4.476	260	5.597	801	4.124	227	5.152	1.662	8.600	487	10.749
Total	10.037	61.524	2.954	74.515	9.304	53.717	2.922	65.943	19.341	115.241	5.876	140.458

Extranjeros Extracomunitarios

Año 2016	Hombres				Mujeres				Total			
	< 25	25 - 54	> 55	Total	< 25	25 - 54	> 55	Total	< 25	25 - 54	> 55	Total
Enero	1.159	7.943	285	9.387	996	6.121	302	7.419	2.155	14.064	587	16.806
Febrero	1.292	8.907	387	10.586	1.114	7.443	434	8.991	2.406	16.350	821	19.577
Marzo	1.357	9.430	356	11.143	1.228	7.562	412	9.202	2.585	16.992	768	20.345
Abril	1.371	9.380	358	11.109	1.262	7.738	417	9.417	2.633	17.118	775	20.526
Mayo	1.637	10.367	419	12.423	1.359	8.058	407	9.824	2.996	18.425	826	22.247
Junio	2.189	11.294	435	13.918	1.677	8.380	446	10.503	3.866	19.674	881	24.421
Julio	1.951	10.265	502	12.718	1.663	8.115	430	10.208	3.614	18.380	932	22.926
Agosto	1.467	8.943	428	10.838	1.235	6.588	368	8.191	2.702	15.531	796	19.029
Septiembre	1.980	11.090	480	13.550	1.649	9.647	509	11.805	3.629	20.737	989	25.355
Octubre	1.805	10.526	459	12.790	1.539	9.164	516	11.219	3.344	19.690	975	24.009
Noviembre	1.828	10.786	467	13.081	1.556	8.658	503	10.717	3.384	19.444	970	23.798
Diciembre	1.762	10.094	437	12.293	1.414	7.485	379	9.278	3.176	17.579	816	21.571
Total	19.798	119.025	5.013	143.836	16.692	94.959	5.123	116.774	36.490	213.984	10.136	260.610

Fuente: SEPE y elaboración propia

Contratos a extranjeros en Madrid por ramas de actividad y zona de procedencia						Diciembre 2016	
Ramas de actividad CNAE-09	Zona de procedencia						
	Comunitarios		Extracomunitarios		Total extranjeros		
	Absoluto	Peso s/ total com.	Absoluto	Peso s/ total no com.	Absoluto	Peso s/ total extranjeros	
A. Agricultura, ganadería, silvicultura y pesca	159	1,48	675	3,13	834	2,58	
B. Industrias extractivas	0		1	0,00	1	0,00	
C. Industria manufacturera	509	4,74	691	3,20	1.200	3,71	
D. Suministro de energía eléctrica, gas, vapor y aire acondicionado	1	0,01	1	0,00	2	0,01	
E. Suministro de agua, actividades de saneamiento, gestión de residuos y descontaminación	10	0,09	96	0,45	106	0,33	
F. Construcción	1.349	12,55	1.687	7,82	3.036	9,39	
G. Comercio al por mayor y al por menor; reparación de vehículos de motor y motocicletas	1.087	10,11	2.454	11,38	3.541	10,96	
H. Transporte y almacenamiento	675	6,28	1.297	6,01	1.972	6,10	
I. Hostelería	2.118	19,70	5.752	26,67	7.870	24,35	
J. Información y comunicaciones	411	3,82	531	2,46	942	2,91	
K. Actividades financieras y de seguros	65	0,60	57	0,26	122	0,38	
L. Actividades inmobiliarias	52	0,48	82	0,38	134	0,41	
M. Actividades profesionales, científicas y técnicas	638	5,94	841	3,90	1.479	4,58	
N. Actividades administrativas y servicios auxiliares	1.506	14,01	3.195	14,81	4.701	14,55	
O. Administración Pública y defensa; Seguridad Social obligatoria	104	0,97	137	0,64	241	0,75	
P. Educación	304	2,83	237	1,10	541	1,67	
Q. Actividades sanitarias y de servicios sociales	298	2,77	1.013	4,70	1.311	4,06	
R. Actividades artísticas, recreativas y de entretenimiento	545	5,07	493	2,29	1.038	3,21	
S. Otros servicios	193	1,80	435	2,02	628	1,94	
T. Actividades de los hogares como empleadores de personal doméstico; actividades de los hogares como productores de bienes	724	6,74	1.891	8,77	2.615	8,09	
U. Actividades de organizaciones y organismos extraterritoriales	1	0,01	5	0,02	6	0,02	
SIN DATO	0		0		0		
Total	10.749	100,00	21.571	100,00	32.320	100,00	

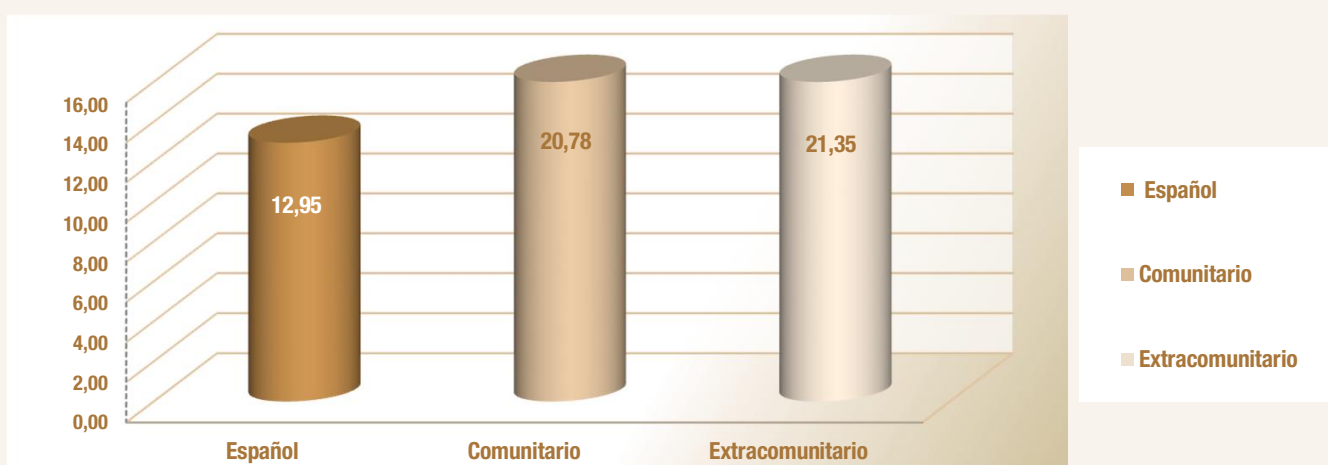
Contratos a extranjeros en Madrid por ramas de actividad y sexo						Diciembre 2016	
Ramas de actividad CNAE-09	Sexo						
	Hombres		Mujeres		Total extranjeros		
	Absoluto	Peso s/ total hombres	Absoluto	Peso s/ total mujeres	Absoluto	Peso s/ total extranjeros	
A. Agricultura, ganadería, silvicultura y pesca	763	4,26	71	0,49	834	2,58	
B. Industrias extractivas	1	0,01	0		1	0,00	
C. Industria manufacturera	870	4,86	330	2,29	1.200	3,71	
D. Suministro de energía eléctrica, gas, vapor y aire acondicionado	1	0,01	1	0,01	2	0,01	
E. Suministro de agua, actividades de saneamiento, gestión de residuos y descontaminación	100	0,56	6	0,04	106	0,33	
F. Construcción	2.861	15,99	175	1,21	3.036	9,39	
G. Comercio al por mayor y al por menor; reparación de vehículos de motor y motocicletas	1.974	11,03	1.567	10,86	3.541	10,96	
H. Transporte y almacenamiento	1.713	9,58	259	1,79	1.972	6,10	
I. Hostelería	4.278	23,91	3.592	24,89	7.870	24,35	
J. Información y comunicaciones	633	3,54	309	2,14	942	2,91	
K. Actividades financieras y de seguros	50	0,28	72	0,50	122	0,38	
L. Actividades inmobiliarias	75	0,42	59	0,41	134	0,41	
M. Actividades profesionales, científicas y técnicas	582	3,25	897	6,22	1.479	4,58	
N. Actividades administrativas y servicios auxiliares	2.128	11,89	2.573	17,83	4.701	14,55	
O. Administración Pública y defensa; Seguridad Social obligatoria	175	0,98	66	0,46	241	0,75	
P. Educación	196	1,10	345	2,39	541	1,67	
Q. Actividades sanitarias y de servicios sociales	306	1,71	1.005	6,96	1.311	4,06	
R. Actividades artísticas, recreativas y de entretenimiento	695	3,88	343	2,38	1.038	3,21	
S. Otros servicios	247	1,38	381	2,64	628	1,94	
T. Actividades de los hogares como empleadores de personal doméstico; actividades de los hogares como productores de bienes	240	1,34	2.375	16,46	2.615	8,09	
U. Actividades de organizaciones y organismos extraterritoriales	2	0,01	4	0,03	6	0,02	
SIN DATO	0		0		0		
Total	17.890	100,00	14.430	100,00	32.320	100,00	

Fuente: SEPE y elaboración propia

Contratos indefinidos a extranjeros y a españoles en Madrid

Madrid	Comunitarios			Extracomunitarios			Españoles		
	Total contratos	Indefinidos	Indefinidos / total Comunitarios	Total contratos	Indefinidos	Indefinidos / total Extracomunitarios	Total contratos	Indefinidos	Indefinidos / total Españoles
ene-14	8.995	2.039	22,67	16.265	4.186	25,74	111.963	15.716	14,04
feb-14	9.347	2.270	24,29	16.109	4.870	30,23	103.158	15.509	15,03
mar-14	10.049	2.410	23,98	17.628	5.197	29,48	111.695	17.440	15,61
abr-14	9.602	2.339	24,36	16.688	4.769	28,58	114.691	18.035	15,72
may-14	9.774	2.063	21,11	18.199	4.647	25,53	125.453	16.488	13,14
jun-14	10.733	1.785	16,63	19.073	4.448	23,32	143.690	17.038	11,86
jul-14	11.156	1.805	16,18	20.782	4.498	21,64	154.025	17.954	11,66
ago-14	6.967	1.117	16,03	14.224	3.073	21,60	92.727	10.773	11,62
sep-14	12.261	2.491	20,32	20.942	5.512	26,32	155.993	23.982	15,37
oct-14	13.170	3.117	23,67	22.009	6.282	28,54	167.821	27.176	16,19
nov-14	10.048	2.216	22,05	17.758	5.105	28,75	132.568	19.283	14,55
dic-14	9.052	1.813	20,03	17.204	4.276	24,85	135.236	16.107	11,91
ene-15	9.617	2.079	21,62	17.070	4.493	26,32	129.164	20.344	15,75
feb-15	9.983	2.349	23,53	17.070	5.143	30,13	123.687	20.009	16,18
mar-15	11.121	2.370	21,31	20.158	5.772	28,63	139.405	23.272	16,69
abr-15	10.120	2.220	21,94	18.253	5.070	27,78	131.692	20.390	15,48
may-15	10.848	2.245	20,70	20.080	5.281	26,30	147.555	20.766	14,07
jun-15	11.959	2.189	18,30	21.639	5.237	24,20	169.908	22.263	13,10
jul-15	11.893	1.924	16,18	22.151	4.730	21,35	171.483	20.393	11,89
ago-15	7.612	1.345	17,67	15.590	3.344	21,45	105.117	12.630	12,02
sep-15	13.688	2.952	21,57	23.135	5.891	25,46	179.169	27.896	15,57
oct-15	13.482	2.996	22,22	23.248	5.998	25,80	182.448	26.818	14,70
nov-15	11.784	2.577	21,87	20.898	5.497	26,30	161.782	22.889	14,15
dic-15	10.061	2.008	19,96	19.051	4.451	23,36	156.776	18.802	11,99
ene-16	9.782	2.275	23,26	16.806	4.552	27,09	133.523	21.742	16,28
feb-16	11.176	2.720	24,34	19.577	5.729	29,26	143.330	23.796	16,60
mar-16	11.292	2.678	23,72	20.345	5.684	27,94	148.228	23.637	15,95
abr-16	11.345	2.611	23,01	20.526	5.613	27,35	151.219	24.036	15,89
may-16	11.841	2.507	21,17	22.247	5.621	25,27	164.317	22.516	13,70
jun-16	13.044	2.500	19,17	24.421	5.603	22,94	190.244	25.188	13,24
jul-16	11.355	2.075	18,27	22.926	4.913	21,43	171.344	22.475	13,12
ago-16	8.959	1.628	18,17	19.029	3.792	19,93	122.315	15.972	13,06
sep-16	14.416	3.250	22,54	25.355	6.142	24,22	191.021	30.017	15,71
oct-16	13.721	3.314	24,15	24.009	6.151	25,62	188.045	29.173	15,51
nov-16	12.778	2.823	22,09	23.798	5.904	24,81	181.485	26.809	14,77
dic-16	10.749	2.234	20,78	21.571	4.606	21,35	164.482	21.299	12,95

% de contratos indefinidos s/total contratos de españoles y extranjeros en Madrid

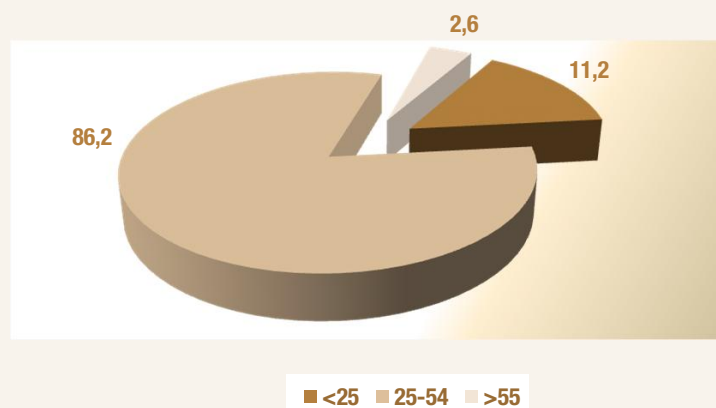


Fuente: SEPE y elaboración propia

Contratos a extranjeros en Madrid por sexo, edad y país de procedencia									Diciembre 2016			
País de procedencia	Hombres				Mujeres				Total			
	<25	25-54	>55	Total hombres	<25	25-54	>55	Total mujeres	<25	25-54	>55	Total
Español	18.228	61.630	4.860	84.718	21.596	54.274	3.894	79.764	39.824	115.904	8.754	164.482
Comunitarios												
Unión Europea (menos España)												
Alemania	6	41	0	47	7	49	3	59	13	90	3	106
Austria	2	23	1	26	2	4	0	6	4	27	1	32
Bélgica	4	10	0	14	0	13	1	14	4	23	1	28
Bulgaria	76	411	40	527	60	393	40	493	136	804	80	1.020
Chipre	0	1	0	1	1	0	0	1	1	1	0	2
Croacia	0	1	0	1	2	3	0	5	2	4	0	6
Dinamarca	1	4	0	5	0	3	0	3	1	7	0	8
Eslovaquia	0	2	1	3	1	8	0	9	1	10	1	12
Eslovenia	1	0	0	1	1	3	0	4	2	3	0	5
Estonia	0	1	0	1	1	3	0	4	1	4	0	5
Finlandia	0	3	0	3	2	4	0	6	2	7	0	9
Francia	25	106	4	135	25	142	13	180	50	248	17	315
Grecia	0	8	0	8	2	10	0	12	2	18	0	20
Hungría	0	5	0	5	5	17	1	23	5	22	1	28
Irlanda	9	27	1	37	2	14	0	16	11	41	1	53
Italia	86	565	26	677	94	432	9	535	180	997	35	1.212
Letonia	0	2	0	2	0	4	0	4	0	6	0	6
Lituania	3	13	0	16	10	10	0	20	13	23	0	36
Luxemburgo	0	0	0	0	0	0	0	0	0	0	0	0
Malta	0	0	0	0	0	0	0	0	0	0	0	0
Países bajos	10	20	0	30	3	17	1	21	13	37	1	51
Polonia	75	149	14	238	53	225	17	295	128	374	31	533
Portugal	34	280	9	323	40	189	7	236	74	469	16	559
Reino Unido	8	100	16	124	21	71	6	98	29	171	22	222
República Checa	0	11	0	11	1	14	0	15	1	25	0	26
Rumania	517	2.682	148	3.347	466	2.483	128	3.077	983	5.165	276	6.424
Suecia	4	5	0	9	0	10	0	10	4	15	0	19
Total Unión Europea	861	4.470	260	5.591	799	4.121	226	5.146	1.660	8.591	486	10.737
Espacio Económ. Europ. + Suiza												
ISLANDIA	0	0	0	0	0	0	0	0	0	0	0	0
NORUEGA	0	1	0	1	1	0	0	1	1	1	0	2
SUIZA	0	5	0	5	1	3	1	5	1	8	1	10
LIECHTENSTEIN	0	0	0	0	0	0	0	0	0	0	0	0
Total EEE+Suiza	0	6	0	6	2	3	1	6	2	9	1	12
Total comunitarios	861	4.476	260	5.597	801	4.124	227	5.152	1.662	8.600	487	10.749

Contratos a extranjeros en Madrid por sexo, edad y país de procedencia									Diciembre 2016			
País de procedencia	Hombres				Mujeres				Total			
	<25	25-54	>55	Total hombres	<25	25-54	>55	Total mujeres	<25	25-54	>55	Total
Extracomunitarios												
Ecuador	249	998	44	1.291	212	805	44	1.061	461	1.803	88	2.352
Colombia	182	724	51	957	131	698	35	864	313	1.422	86	1.821
Perú	96	587	61	744	71	534	48	653	167	1.121	109	1.397
Marruecos	292	2.068	68	2.428	144	498	10	652	436	2.566	78	3.080
China	173	639	31	843	139	380	18	537	312	1.019	49	1.380
República Dominicana	157	673	13	843	125	499	14	638	282	1.172	27	1.481
Bolivia	43	352	14	409	65	485	25	575	108	837	39	984
Ucrania	100	296	35	431	62	297	51	410	162	593	86	841
Argentina	18	217	6	241	31	137	9	177	49	354	15	418
Filipinas	29	176	3	208	43	208	17		72	384	20	476
Resto países extracomunitarios	423	3.364	111	3.898	391	2.944	108	3.711	814	6.308	219	7.341
Total extracomunitarios	1.762	10.094	437	12.293	1.414	7.485	379	9.278	3.176	17.579	816	21.571
Total extranjeros	2.623	14.570	697	17.890	2.215	11.609	606	14.430	4.838	26.179	1.303	32.320

Contratos extranjeros por edad Diciembre 2016



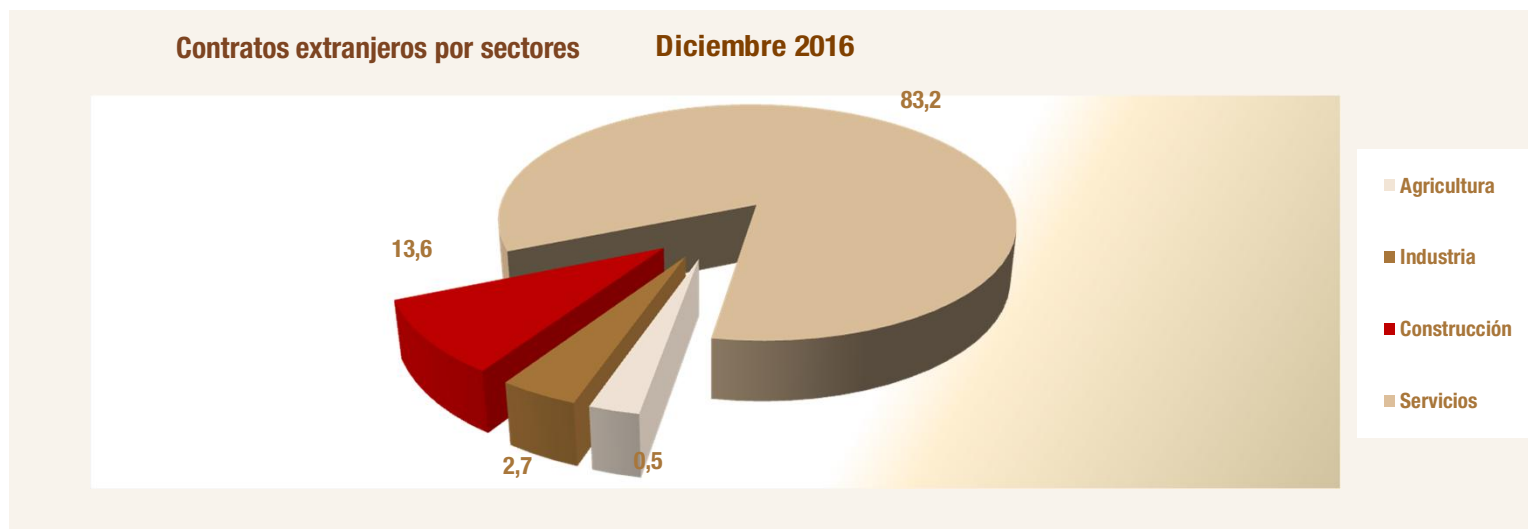
Contratos extranjeros por género Diciembre 2016



Fuentes: SEPE y elaboración propia

Contratos a extranjeros en Madrid por sectores y país de procedencia					Diciembre 2016	
País de procedencia	Agricultura	Industria	Construcción	Servicios	Total sectores	
Español	1.425	8.667	6.106	148.284	164.482	
Comunitarios						
Unión Europea (menos España)						
Alemania	0	1	2	103	106	
Austria	0	0	0	32	32	
Bélgica	0	0	1	27	28	
Bulgaria	19	26	77	898	1.020	
Chipre	0	0	0	2	2	
Croacia	0	1	0	5	6	
Dinamarca	0	0	0	8	8	
Eslovaquia	0	1	4	7	12	
Eslovenia	0	0	0	5	5	
Estonia	0	0	0	5	5	
Finlandia	0	0	0	9	9	
Francia	1	14	2	298	315	
Grecia	0	0	0	20	20	
Hungría	0	1	0	27	28	
Irlanda	0	0	0	53	53	
Italia	0	31	18	1.163	1.212	
Letonia	0	0	0	6	6	
Lituania	0	0	2	34	36	
Luxemburgo	0	0	0	0	0	
Malta	0	0	0	0	0	
Países bajos	0	0	3	48	51	
Polonia	1	26	72	434	533	
Portugal	1	30	22	506	559	
Reino Unido	0	2	2	218	222	
República Checa	0	1	0	25	26	
Rumania	137	386	1.144	4.757	6.424	
Suecia	0	0	0	19	19	
Total Unión Europea	159	520	1.349	8.709	10.737	
Espacio Económ. Europ. + Suiza						
ISLANDIA	0	0	0	0	0	
NORUEGA	0	0	0	2	2	
SUIZA	0	0	0	10	10	
LIECHTENSTEIN	0	0	0	0	0	
Total EEE+Suiza	0	0	0	12	12	
Total comunitarios	159	520	1.349	8.721	10.749	

Contratos a extranjeros en Madrid por sectores y país de procedencia					Diciembre 2016
País de procedencia	Agricultura	Industria	Construcción	Servicios	Total sectores
Extracomunitarios					
Ecuador	14	67	353	1.918	2.352
Colombia	6	69	78	1.668	1.821
Perú	7	53	112	1.225	1.397
Marruecos	477	182	354	2.067	3.080
China	0	58	61	1.261	1.380
República Dominicana	0	22	119	1.340	1.481
Bolivia	14	26	105	839	984
Ucrania	1	22	166	652	841
Argentina	1	18	17	382	418
Filipinas	0	0	1	475	476
Resto países extracomunitarios	155	272	321	6.593	7.341
Total extracomunitarios	675	789	1.687	18.420	21.571
Total extranjeros	834	1.309	3.036	27.141	32.320



Fuentes: SEPE y elaboración propia

Parados extranjeros frente a total de parados. Variaciones. Serie Madrid

Madrid	Total parados	Parados extranjeros			Peso extr. s/ Total	Variaciones mensuales				Variaciones anuales			
		Total	Comunitarios	Extra-comunitarios		Total		Extranjeros		Total		Extranjeros	
						Absoluta	Tasa	Absoluta	Tasa	Absoluta	Tasa	Absoluta	Tasa
ene-14	547.353	91.492	32.335	59.157	16,72	11.790	2,20	2.772	3,12	-14.566	-2,59	-7.463	-7,54
feb-14	549.514	93.146	33.982	59.164	16,95	2.161	0,39	1.654	1,81	-20.525	-3,60	-7.279	-7,25
mar-14	546.879	93.721	34.956	58.765	17,14	-2.635	-0,48	575	0,62	-24.872	-4,35	-7.047	-6,99
abr-14	535.914	91.256	34.213	57.043	17,03	-10.965	-2,01	-2.465	-2,63	-33.116	-5,82	-8.209	-8,25
may-14	520.863	87.866	33.139	54.727	16,87	-15.051	-2,81	-3.390	-3,71	-39.697	-7,08	-8.976	-9,27
jun-14	505.428	84.531	31.997	52.534	16,72	-15.435	-2,96	-3.335	-3,80	-40.416	-7,40	-9.321	-9,93
jul-14	505.978	82.347	31.690	50.657	16,27	550	0,11	-2.184	-2,58	-36.422	-6,71	-8.625	-9,48
ago-14	508.153	80.562	31.315	49.247	15,85	2.175	0,43	-1.785	-2,17	-35.752	-6,57	-8.492	-9,54
sep-14	510.581	81.856	31.466	50.390	16,03	2.428	0,48	1.294	1,61	-37.120	-6,78	-8.084	-8,99
oct-14	516.048	83.483	31.933	51.550	16,18	5.467	1,07	1.627	1,99	-36.710	-6,64	-7.555	-8,30
nov-14	512.177	83.553	31.888	51.665	16,31	-3.871	-0,75	70	0,08	-38.092	-6,92	-7.706	-8,44
dic-14	498.649	82.030	31.550	50.480	16,45	-13.528	-2,64	-1.523	-1,82	-36.914	-6,89	-6.690	-7,54
ene-15	506.037	83.540	32.031	51.509	16,51	7.388	1,48	1.510	1,84	-41.316	-7,55	-7.952	-8,69
feb-15	508.448	84.419	32.165	52.254	16,60	2.411	0,48	879	1,05	-41.066	-7,47	-8.727	-9,37
mar-15	503.441	83.803	31.882	51.921	16,65	-5.007	-0,98	-616	-0,73	-43.438	-7,94	-9.918	-10,58
abr-15	491.281	81.240	30.900	50.340	16,54	-12.160	-2,42	-2.563	-3,06	-44.633	-8,33	-10.016	-10,98
may-15	475.184	78.109	29.761	48.348	16,44	-16.097	-3,28	-3.131	-3,85	-45.679	-8,77	-9.757	-11,10
jun-15	461.094	75.102	28.857	46.245	16,29	-14.090	-2,97	-3.007	-3,85	-44.334	-8,77	-9.429	-11,15
jul-15	454.661	72.247	28.343	43.904	15,89	-6.433	-1,40	-2.855	-3,80	-51.317	-10,14	-10.100	-12,27
ago-15	458.696	71.478	28.266	43.212	15,58	4.035	0,89	-769	-1,06	-49.457	-9,73	-9.084	-11,28
sep-15	460.986	73.038	28.620	44.418	15,84	2.290	0,50	1.560	2,18	-49.595	-9,71	-8.818	-10,77
oct-15	466.314	74.875	28.863	46.012	16,06	5.328	1,16	1.837	2,52	-49.734	-9,64	-8.608	-10,31
nov-15	461.636	75.457	28.948	46.509	16,35	-4.678	-1,00	582	0,78	-50.541	-9,87	-8.096	-9,69
dic-15	452.352	73.880	28.571	45.309	16,33	-9.284	-2,01	-1.577	-2,09	-46.297	-9,28	-8.150	-9,94
ene-16	460.330	74.891	28.971	45.920	16,27	7.978	1,76	1.011	1,37	-45.707	-9,03	-8.649	-10,35
feb-16	462.540	75.226	29.019	46.207	16,26	2.210	0,48	335	0,45	-45.908	-9,03	-9.193	-10,89
mar-16	458.434	75.090	28.862	46.228	16,38	-4.106	-0,89	-136	-0,18	-45.007	-8,94	-8.713	-10,40
abr-16	450.003	73.915	28.334	45.581	16,43	-8.431	-1,84	-1.175	-1,56	-41.278	-8,40	-7.325	-9,02
may-16	437.366	71.146	27.404	43.742	16,27	-12.637	-2,81	-2.769	-3,75	-37.818	-7,96	-6.963	-8,91
jun-16	425.540	68.518	26.520	41.998	16,10	-11.826	-2,70	-2.628	-3,69	-35.554	-7,71	-6.584	-8,77
jul-16	418.405	65.729	26.053	39.676	15,71	-7.135	-1,68	-2.789	-4,07	-36.256	-7,97	-6.518	-9,02
ago-16	421.564	64.736	25.998	38.738	15,36	3.159	0,76	-993	-1,51	-37.132	-8,10	-6.742	-9,43
sep-16	419.532	65.871	26.019	39.852	15,70	-2.032	-0,48	1.135	1,75	-41.454	-8,99	-7.167	-9,81
oct-16	420.305	66.988	26.000	40.988	15,94	773	0,18	1.117	1,70	-46.009	-9,87	-7.887	-10,53
nov-16	416.659	67.401	26.047	41.354	16,18	-3.646	-0,87	413	0,62	-44.977	-9,74	-8.056	-10,68
dic-16	405.367	65.497	25.662	39.835	16,16	-11.292	-2,71	-1.904	-2,82	-46.985	-10,39	-8.383	-11,35

Fuente: SEPE y elaboración propia

Parados extranjeros frente a total de parados. Variaciones. Serie España

España	Total parados	Parados extranjeros			Peso extr. s/ Total	Variaciones mensuales				Variaciones anuales			
		Total	Comunitarios	Extra-comunitarios		Total		Extranjeros		Total		Extranjeros	
						Absoluta	Tasa	Absoluta	Tasa	Absoluta	Tasa	Absoluta	Tasa
ene-14	4.814.435	569.636	192.291	377.345	11,83	113.097	2,41	13.908	2,50	-166.343	-3,34	-52.843	-8,49
feb-14	4.812.486	576.162	198.309	377.853	11,97	-1.949	-0,04	6.526	1,15	-227.736	-4,52	-51.908	-8,26
mar-14	4.795.866	580.761	202.693	378.068	12,11	-16.620	-0,35	4.599	0,80	-239.377	-4,75	-43.622	-6,99
abr-14	4.684.301	562.665	195.951	366.714	12,01	-111.565	-2,33	-18.096	-3,12	-304.892	-6,11	-49.922	-8,15
may-14	4.572.385	540.542	188.111	352.431	11,82	-111.916	-2,39	-22.123	-3,93	-318.543	-6,51	-48.569	-8,24
jun-14	4.449.701	528.238	184.327	343.911	11,87	-122.684	-2,68	-12.304	-2,28	-313.979	-6,59	-46.001	-8,01
jul-14	4.419.860	518.566	183.669	334.897	11,73	-29.841	-0,67	-9.672	-1,83	-278.954	-5,94	-40.149	-7,19
ago-14	4.427.930	508.422	181.769	326.653	11,48	8.070	0,18	-10.144	-1,96	-270.853	-5,76	-39.047	-7,13
sep-14	4.447.650	509.817	179.470	330.347	11,46	19.720	0,45	1.395	0,27	-276.705	-5,86	-37.799	-6,90
oct-14	4.526.804	529.321	187.276	342.045	11,69	79.154	1,78	19.504	3,83	-284.579	-5,91	-30.600	-5,47
nov-14	4.512.116	533.017	189.478	343.539	11,81	-14.688	-0,32	3.696	0,70	-296.792	-6,17	-34.777	-6,12
dic-14	4.447.711	530.991	188.699	342.292	11,94	-64.405	-1,43	-2.026	-0,38	-253.627	-5,39	-24.737	-4,45
ene-15	4.525.691	543.199	190.782	352.417	12,00	77.980	1,75	12.208	2,30	-288.744	-6,00	-26.437	-4,64
feb-15	4.512.153	546.229	190.698	355.531	12,11	-13.538	-0,30	3.030	0,56	-300.333	-6,24	-29.933	-5,20
mar-15	4.451.939	538.304	186.872	351.432	12,09	-60.214	-1,33	-7.925	-1,45	-343.927	-7,17	-42.457	-7,31
abr-15	4.333.016	518.769	178.880	339.889	11,97	-118.923	-2,67	-19.535	-3,63	-351.285	-7,50	-43.896	-7,80
may-15	4.215.031	495.712	170.141	325.571	11,76	-117.985	-2,72	-23.057	-4,44	-357.354	-7,82	-44.830	-8,29
jun-15	4.120.304	487.274	168.442	318.832	11,83	-94.727	-2,25	-8.438	-1,70	-329.397	-7,40	-40.964	-7,75
jul-15	4.046.276	470.863	166.406	304.457	11,64	-74.028	-1,80	-16.411	-3,37	-373.584	-8,45	-47.703	-9,20
ago-15	4.067.955	464.171	165.624	298.547	11,41	21.679	0,54	-6.692	-1,42	-359.975	-8,13	-44.251	-8,70
sep-15	4.094.042	466.378	163.835	302.543	11,39	26.087	0,64	2.207	0,48	-353.608	-7,95	-43.439	-8,52
oct-15	4.176.369	486.630	170.579	316.051	11,65	82.327	2,01	20.252	4,34	-350.435	-7,74	-42.691	-8,07
nov-15	4.149.298	493.551	174.495	319.056	11,89	-27.071	-0,65	6.921	1,42	-362.818	-8,04	-39.466	-7,40
dic-15	4.093.508	487.217	173.248	313.969	11,90	-55.790	-1,34	-6.334	-1,28	-354.203	-7,96	-43.774	-8,24
ene-16	4.150.755	488.985	172.146	316.839	11,78	57.247	1,40	1.768	0,36	-374.936	-8,28	-54.214	-9,98
feb-16	4.152.986	491.290	171.610	319.680	11,83	2.231	0,05	2.305	0,47	-359.167	-7,96	-54.939	-10,06
mar-16	4.094.770	483.391	167.434	315.957	11,81	-58.216	-1,40	-7.899	-1,61	-357.169	-8,02	-54.913	-10,20
abr-16	4.011.171	472.390	163.397	308.993	11,78	-83.599	-2,04	-11.001	-2,28	-321.845	-7,43	-46.379	-8,94
may-16	3.891.403	452.291	156.290	296.001	11,62	-119.768	-2,99	-20.099	-4,25	-323.628	-7,68	-43.421	-8,76
jun-16	3.767.054	441.270	154.474	286.796	11,71	-124.349	-3,20	-11.021	-2,44	-353.250	-8,57	-46.004	-9,44
jul-16	3.683.061	424.234	151.905	272.329	11,52	-83.993	-2,23	-17.036	-3,86	-363.215	-8,98	-46.629	-9,90
ago-16	3.697.496	416.772	151.335	265.437	11,27	14.435	0,39	-7.462	-1,76	-370.459	-9,11	-47.399	-10,21
sep-16	3.720.297	420.321	149.745	270.576	11,30	22.801	0,62	3.549	0,85	-373.745	-9,13	-46.057	-9,88
oct-16	3.764.982	433.133	153.703	279.430	11,50	44.685	1,20	12.812	3,05	-411.387	-9,85	-53.497	-10,99
nov-16	3.789.823	446.554	159.956	286.598	11,78	24.841	0,66	13.421	3,10	-359.475	-8,66	-46.997	-9,52
dic-16	3.702.974	434.962	157.553	277.409	11,75	-86.849	-2,29	-11.592	-2,60	-390.534	-9,54	-52.255	-10,73

Fuente: SEPE y elaboración propia

Diciembre 2016		Parados extranjeros en Madrid por sexo y edad											
Total de extranjeros													
Año 2016	Hombres				Mujeres				Total				
	< 25	25 - 54	> 55	Total	< 25	25 - 54	> 55	Total	< 25	25 - 54	> 55	Total	
Enero	2.132	32.707	5.949	40.788	2.098	28.648	3.357	34.103	4.230	61.355	9.306	74.891	
Febrero	2.244	32.602	5.912	40.758	2.205	28.893	3.370	34.468	4.449	61.495	9.282	75.226	
Marzo	2.286	32.236	5.898	40.420	2.244	29.031	3.395	34.670	4.530	61.267	9.293	75.090	
Abril	2.221	31.456	5.922	39.599	2.173	28.710	3.433	34.316	4.394	60.166	9.355	73.915	
Mayo	2.035	29.899	5.897	37.831	2.045	27.831	3.439	33.315	4.080	57.730	9.336	71.146	
Junio	1.811	28.329	5.765	35.905	1.895	27.272	3.446	32.613	3.706	55.601	9.211	68.518	
Julio	1.672	27.021	5.596	34.289	1.754	26.251	3.435	31.440	3.426	53.272	9.031	65.729	
Agosto	1.605	26.431	5.552	33.588	1.722	26.048	3.378	31.148	3.327	52.479	8.930	64.736	
Septiembre	1.785	26.582	5.602	33.969	1.869	26.606	3.427	31.902	3.654	53.188	9.029	65.871	
Octubre	1.871	26.948	5.663	34.482	1.936	27.073	3.497	32.506	3.807	54.021	9.160	66.988	
Noviembre	1.946	27.019	5.718	34.683	1.974	27.198	3.546	32.718	3.920	54.217	9.264	67.401	
Diciembre	1.734	26.562	5.692	33.988	1.780	26.215	3.514	31.509	3.514	52.777	9.206	65.497	
Total	23.342	347.792	69.166	440.300	23.695	329.776	41.237	394.708	47.037	677.568	110.403	835.008	

Extranjeros Comunitarios													
Año 2016	Hombres				Mujeres				Total				
	< 25	25 - 54	> 55	Total	< 25	25 - 54	> 55	Total	< 25	25 - 54	> 55	Total	
Enero	697	11.930	2.846	15.473	657	11.297	1.544	13.498	1.354	23.227	4.390	28.971	
Febrero	744	11.797	2.853	15.394	673	11.379	1.573	13.625	1.417	23.176	4.426	29.019	
Marzo	751	11.607	2.841	15.199	679	11.421	1.563	13.663	1.430	23.028	4.404	28.862	
Abril	710	11.311	2.853	14.874	664	11.213	1.583	13.460	1.374	22.524	4.436	28.334	
Mayo	652	10.768	2.830	14.250	645	10.913	1.596	13.154	1.297	21.681	4.426	27.404	
Junio	572	10.219	2.790	13.581	588	10.735	1.616	12.939	1.160	20.954	4.406	26.520	
Julio	545	10.011	2.743	13.299	566	10.554	1.634	12.754	1.111	20.565	4.377	26.053	
Agosto	542	9.934	2.719	13.195	580	10.595	1.628	12.803	1.122	20.529	4.347	25.998	
Septiembre	599	9.832	2.740	13.171	646	10.557	1.645	12.848	1.245	20.389	4.385	26.019	
Octubre	621	9.754	2.755	13.130	656	10.539	1.675	12.870	1.277	20.293	4.430	26.000	
Noviembre	641	9.686	2.778	13.105	639	10.600	1.703	12.942	1.280	20.286	4.481	26.047	
Diciembre	589	9.668	2.797	13.054	586	10.355	1.667	12.608	1.175	20.023	4.464	25.662	
Total	7.663	126.517	33.545	167.725	7.579	130.158	19.427	157.164	15.242	256.675	52.972	324.889	

Extranjeros Extracomunitarios													
Año 2016	Hombres				Mujeres				Total				
	< 25	25 - 54	> 55	Total	< 25	25 - 54	> 55	Total	< 25	25 - 54	> 55	Total	
Enero	1.435	20.777	3.103	25.315	1.441	17.351	1.813	20.605	2.876	38.128	4.916	45.920	
Febrero	1.500	20.805	3.059	25.364	1.532	17.514	1.797	20.843	3.032	38.319	4.856	46.207	
Marzo	1.535	20.629	3.057	25.221	1.565	17.610	1.832	21.007	3.100	38.239	4.889	46.228	
Abril	1.511	20.145	3.069	24.725	1.509	17.497	1.850	20.856	3.020	37.642	4.919	45.581	
Mayo	1.383	19.131	3.067	23.581	1.400	16.918	1.843	20.161	2.783	36.049	4.910	43.742	
Junio	1.239	18.110	2.975	22.324	1.307	16.537	1.830	19.674	2.546	34.647	4.805	41.998	
Julio	1.127	17.010	2.853	20.990	1.188	15.697	1.801	18.686	2.315	32.707	4.654	39.676	
Agosto	1.063	16.497	2.833	20.393	1.142	15.453	1.750	18.345	2.205	31.950	4.583	38.738	
Septiembre	1.186	16.750	2.862	20.798	1.223	16.049	1.782	19.054	2.409	32.799	4.644	39.852	
Octubre	1.250	17.194	2.908	21.352	1.280	16.534	1.822	19.636	2.530	33.728	4.730	40.988	
Noviembre	1.305	17.333	2.940	21.578	1.335	16.598	1.843	19.776	2.640	33.931	4.783	41.354	
Diciembre	1.145	16.894	2.895	20.934	1.194	15.860	1.847	18.901	2.339	32.754	4.742	39.835	
Total	15.679	221.275	35.621	272.575	16.116	199.618	21.810	237.544	31.795	420.893	57.431	510.119	

Fuente: SEPE y elaboración propia

Parados extranjeros en Madrid por ramas de actividad y zona de procedencia						Diciembre 2016
Ramas de actividad CNAE-09	Zona de procedencia					
	Comunitarios		Extracomunitarios		Total extranjeros	
	Absoluto	Peso s/ total com.	Absoluto	Peso s/ total no com.	Absoluto	Peso s/ total extranjeros
A. Agricultura, ganadería, silvicultura y pesca	488	1,90	908	2,28	1.396	2,13
B. Industrias extractivas	33	0,13	25	0,06	58	0,09
C. Industria manufacturera	1.478	5,76	1.396	3,50	2.874	4,39
D. Suministro de energía eléctrica, gas, vapor y aire acondicionado	14	0,05	6	0,02	20	0,03
E. Suministro de agua, actividades de saneamiento, gestión de residuos y descontaminación	106	0,41	171	0,43	277	0,42
F. Construcción	5.295	20,63	6.961	17,47	12.256	18,71
G. Comercio al por mayor y al por menor; reparación de vehículos de motor y motocicletas	2.480	9,66	3.992	10,02	6.472	9,88
H. Transporte y almacenamiento	1.041	4,06	1.016	2,55	2.057	3,14
I. Hostelería	3.329	12,97	5.441	13,66	8.770	13,39
J. Información y comunicaciones	412	1,61	568	1,43	980	1,50
K. Actividades financieras y de seguros	123	0,48	101	0,25	224	0,34
L. Actividades inmobiliarias	146	0,57	172	0,43	318	0,49
M. Actividades profesionales, científicas y técnicas	2.590	10,09	3.520	8,84	6.110	9,33
N. Actividades administrativas y servicios auxiliares	3.317	12,93	5.621	14,11	8.938	13,65
O. Administración Pública y defensa; Seguridad Social obligatoria	215	0,84	400	1,00	615	0,94
P. Educación	394	1,54	381	0,96	775	1,18
Q. Actividades sanitarias y de servicios sociales	655	2,55	1.080	2,71	1.735	2,65
R. Actividades artísticas, recreativas y de entretenimiento	352	1,37	404	1,01	756	1,15
S. Otros servicios	567	2,21	1.092	2,74	1.659	2,53
T. Actividades de los hogares como empleadores de personal doméstico; actividades de los hogares como productores de bienes	1.069	4,17	2.364	5,93	3.433	5,24
U. Actividades de organizaciones y organismos extraterritoriales	8	0,03	16	0,04	24	0,04
SIN DATO	0		0		0	
X. Sin empleo anterior	1.550	6,04	4.200	10,54	5.750	8,78
Total	25.662	100,00	39.835	100,00	65.497	100,00

Parados extranjeros en Madrid por ramas de actividad y sexo						Diciembre 2016
Ramas de actividad CNAE-09	Sexo					
	Hombres		Mujeres		Total extranjeros	
	Absoluto	Peso s/ total hombres	Absoluto	Peso s/ total mujeres	Absoluto	Peso s/ total extranjeros
A. Agricultura, ganadería, silvicultura y pesca	1.105	3,25	291	0,92	1.396	2,13
B. Industrias extractivas	35	0,10	23	0,07	58	0,09
C. Industria manufacturera	1.811	5,33	1.063	3,37	2.874	4,39
D. Suministro de energía eléctrica, gas, vapor y aire acondicionado	18	0,05	2	0,01	20	0,03
E. Suministro de agua, actividades de saneamiento, gestión de residuos y descontaminación	188	0,55	89	0,28	277	0,42
F. Construcción	11.494	33,82	762	2,42	12.256	18,71
G. Comercio al por mayor y al por menor; reparación de vehículos de motor y motocicletas	3.251	9,57	3.221	10,22	6.472	9,88
H. Transporte y almacenamiento	1.478	4,35	579	1,84	2.057	3,14
I. Hostelería	3.233	9,51	5.537	17,57	8.770	13,39
J. Información y comunicaciones	523	1,54	457	1,45	980	1,50
K. Actividades financieras y de seguros	93	0,27	131	0,42	224	0,34
L. Actividades inmobiliarias	163	0,48	155	0,49	318	0,49
M. Actividades profesionales, científicas y técnicas	2.330	6,86	3.780	12,00	6.110	9,33
N. Actividades administrativas y servicios auxiliares	4.182	12,30	4.756	15,09	8.938	13,65
O. Administración Pública y defensa; Seguridad Social obligatoria	352	1,04	263	0,83	615	0,94
P. Educación	246	0,72	529	1,68	775	1,18
Q. Actividades sanitarias y de servicios sociales	277	0,81	1.458	4,63	1.735	2,65
R. Actividades artísticas, recreativas y de entretenimiento	431	1,27	325	1,03	756	1,15
S. Otros servicios	623	1,83	1.036	3,29	1.659	2,53
T. Actividades de los hogares como empleadores de personal doméstico; actividades de los hogares como productores de bienes	537	1,58	2.896	9,19	3.433	5,24
U. Actividades de organizaciones y organismos extraterritoriales	9	0,03	15	0,05	24	0,04
SIN DATO	0		0		0	
X. Sin empleo anterior	1.609	4,73	4.141	13,14	5.750	8,78
Total	33.988	100,00	31.509	100,00	65.497	100,00

Fuente: SEPE y elaboración propia

Paro registrado de extranjeros en Madrid por localidades, sexo, edad y sector de actividad económica

Diciembre 2016

Localidades	Total	Sexo y edad								Sectores				
		Hombres				Mujeres				Agric.	Indust.	Constr.	Servic.	S/E Anterior
		<25	25-54	>55	Total	<25	25-54	>55	Total					
La Acebeda														
Ajalvir	26		10		10		14	2	16		4	2	18	2
Alameda del Valle														
El Álamo	29		12	4	16	2	10	1	13			5	22	2
Alcalá de Henares	2.154	43	734	284	1.061	48	885	160	1.093	23	197	508	1.273	153
Alcobendas	194	6	72	15	93	7	87	7	101	3	12	12	157	10
Alcorcón	507	9	207	44	260	16	199	32	247	13	39	117	305	33
Aldea del Fresno	8		6		6		2		2			2	5	1
Algete	69	1	32	4	37	1	28	3	32	1	1	15	50	2
Alpedrete	57	2	20	7	29		27	1	28		2	10	41	4
Ambite	7		2		2		5		5			2	5	
Anchuelo	5		2		2		3		3		1	1	3	
Aranjuez	331	6	118	26	150	12	158	11	181	14	27	47	225	18
Arganda del Rey	1.217	32	378	180	590	21	519	87	627	32	215	313	579	78
Arroyomolinos	67	1	25		26	3	35	3	41	1	3	11	50	2
El Atazar														
Batrés														
Becerril de la Sierra	16	1	7		8		8		8		3	1	12	
Belmonte de Tajo	7		3		3		4		4		1		5	1
Berzosa del Lozoya	2		1		1		1		1				2	
El Berrueco	4		2	1	3		1		1				4	
Boadilla del Monte	67		28	4	32	4	24	7	35		3	6	56	2
El Boalo	52	2	20	5	27	1	21	3	25	1	1	10	39	1
Braojos	1						1		1				1	
Brea de Tajo	1						1		1				1	
Brunete	85	5	39	4	48		31	6	37	1	7	15	60	2
Buitrago del Lozoya	26	2	9	1	12		9	5	14	2	1	2	21	
Bustarviejo	12		3		3		8	1	9	1		1	9	1
Cabanillas de la Sierra														
La Cabrera	24		10	1	11	1	11	1	13		3	3	18	

Localidades	Total	Sexo y edad								Sectores				
		Hombres				Mujeres				Agric.	Indust.	Constr.	Servic.	S/E Anterior
		<25	25-54	>55	Total	<25	25-54	>55	Total					
Cadalso de los Vidrios	33		14	4	18	1	13	1	15	2	2	12	17	
Camarma de Esteruelas	34	1	6	3	10	1	20	3	24	1	8	2	22	1
Campo Real	77	2	25	8	35	2	40		42		11	10	54	2
Canencia	5		1	2	3		2		2				5	
Carabaña	30		10	1	11	1	15	3	19	2	1	4	19	4
Casarrubuelos	12		2	2	4	1	6	1	8		2	3	6	1
Cenicientos	13	1	5		6		7		7		1		11	1
Cercedilla	19		6	4	10		6	3	9	1	2	3	11	2
Cervera de Buitrago	2		2		2								2	
Ciempozuelos	182	4	70	11	85	3	77	17	97		20	34	122	6
Cobeña	41	1	15	5	21		19	1	20		9	8	24	
Colmenar del Arroyo	5	1	3		4	1			1		1	1	1	2
Colmenar de Oreja	42	3	15	4	22	1	16	3	20	1	6	16	19	
Colmenarejo	36		15	1	16		16	4	20		3	8	25	
Colmenar Viejo	215	5	89	29	123	9	72	11	92	3	12	46	146	8
Collado Mediano	39	1	14	1	16	1	20	2	23	1	3	8	23	4
Collado Villalba	452	14	166	51	231	10	169	42	221	7	19	75	331	20
Corpa	5		2		2		3		3		1	1	3	
Coslada	996	23	408	167	598	28	320	50	398	11	31	363	552	39
Cubas de la Sagra	14		6	1	7		6	1	7		3	4	4	3
Chapinería	8		2	1	3			1	5	2			5	1
Chinchón	26	2	7	2	11		11	4	15	2	4	2	18	
Daganzo de Arriba	27		10	2	12	1	13	1	15	1	2	3	19	2
El Escorial	52		22	6	28		22	2	24		1	7	43	1
Estremera	20	1	6	2	9		8	3	11		2	4	14	
Fresnedillas	23		14	2	16		6	1	7	1	2	8	10	2
Fresno de Torote	7						7		7				7	
Fuenlabrada	481	15	196	43	254	15	185	27	227	10	37	119	294	21
Fuente el Saz de Jarama	33	1	18	2	21		10	2	12	1	4	5	22	1
Fuentidueña de Tajo	16	1	4	2	7	1	6	2	9	3	3	3	7	

Localidades	Total	Sexo y edad								Sectores				
		Hombres				Mujeres				Agric.	Indust.	Constr.	Servic.	S/E Anterior
		<25	25-54	>55	Total	<25	25-54	>55	Total					
Galapagar	157	6	62	19	87	2	63	5	70	7	5	35	101	9
Garganta de los Montes														
Gargantilla del Lozoya	2	1		1	2							1	1	
Gascones	2	1			1			1	1					2
Getafe	837	26	292	70	388	25	345	79	449	14	44	190	539	50
Griñón	17	1	3	1	5		12		12		1		13	3
Guadalix de la Sierra	24	2	3	2	7		16	1	17		1	2	18	3
Guadarrama	61	2	23	7	32	1	22	6	29	2	3	21	34	1
La Hiruela														
Horcajo de la Sierra														
Horcajuelo de la Sierra														
Hoyo de Manzanares	5		2		2		1	2	3				4	1
Humanes de Madrid	63	3	21	5	29	1	26	7	34		9	8	42	4
Leganés	608	7	230	63	300	12	252	44	308	5	29	147	384	43
Loeches	51		18	6	24	1	24	2	27	1	11	13	25	1
Lozoya	12		5		5		6	1	7		1	2	9	
Madarcos														
Madrid	8.876	182	3.503	995	4.680	196	3.387	613	4.196	159	332	1.656	6.145	584
Majadahonda	82	1	38	4	43	2	32	5	39		2	9	69	2
Manzanares el Real	31	1	18	2	21		9	1	10			7	22	2
Meco	125	1	47	11	59	2	61	3	66	1	18	33	70	3
Mejorada del Campo	184	4	71	16	91	6	77	10	93	2	12	36	132	2
Miraflores de la Sierra	30		8	8	16		13	1	14	1	2	7	20	
El Molar	107	3	43	11	57	2	44	4	50	10	5	12	75	5
Los Molinos	24	1	12	2	15		9		9	1		10	12	1
Montejo de la Sierra														
Moraleja de Enmedio	9	1	2	2	5	1	2	1	4		4	1	4	
Moralzarzal	82	1	28	15	44		28	10	38	1	5	15	59	2
Morata de Tajuña	47		16	5	21	4	19	3	26	8	5	10	20	4
Móstoles	809	21	312	84	417	21	324	47	392	11	43	195	493	67

Localidades	Total	Sexo y edad								Sectores				
		Hombres				Mujeres				Agric.	Indust.	Constr.	Servic.	S/E Anterior
		<25	25-54	>55	Total	<25	25-54	>55	Total					
Navacerrada	13		2	2	4		8	1	9		1	2	10	
Navalafuente	4		1	2	3		1		1			1	3	
Navalagamella	25		10	3	13		11	1	12	2		4	14	5
Navalcarnero	90	3	28	7	38		49	3	52	5	3	17	60	5
Navarredonda														
Navas del Rey	20	2	5	1	8		10	2	12		2		18	
Nuevo Baztán	57	2	19	9	30		24	3	27	1	3	15	35	3
Olmeda de las Fuentes	3		1	1	2		1		1				3	
Orusco	11	1	1		2		8	1	9			1	7	3
Paracuellos de Jarama	127	1	62	4	67	2	51	7	60	4	10	29	81	3
Parla	765	17	304	64	385	18	317	45	380	7	54	198	431	75
Patones	3		1		1		2		2				3	
Pedrezuela	61		27	1	28	2	28	3	33	2	6	9	42	2
Pelayos de la Presa	27	1	9	4	14	1	9	3	13		2	3	21	1
Perales de Tajuña	30	2	9	3	14	1	13	2	16		1	5	18	6
Pezuela de las Torres	6		2	1	3		3		3			3	3	
Pinilla del Valle														
Pinto	187	4	64	20	88	1	83	15	99	4	13	36	118	16
Piñuécar														
Pozuelo de Alarcón	128	2	46	15	63	1	58	6	65	2	6	7	111	2
Pozuelo del Rey	10		1	2	3		5	2	7		2		8	
Prádena del Rincón														
Puebla de la Sierra														
Quijorna	13		5	2	7		6		6			3	10	
Rascafría	16		9	1	10		6		6			5	11	
Redueña	2		2		2								2	
Ribatejada	4		1		1		3		3		1		3	
Rivas-Vaciamadrid	382	10	115	49	174	9	176	23	208	10	19	69	256	28
Robledillo de la Jara	2	1			1		1		1				1	1
Robledo de Chavela	11	1	4	1	6		3	2	5	3	1	1	5	1

Localidades	Total	Sexo y edad								Sectores				
		Hombres				Mujeres				Agric.	Indust.	Constr.	Servic.	S/E Anterior
		<25	25-54	>55	Total	<25	25-54	>55	Total					
Robregordo														
Las Rozas de Madrid	156	4	64	16	84	5	55	12	72	2	9	11	127	7
Rozas de Puerto Real	3		1		1		2		2			1	2	
San Agustín de Guadalix	84	3	33	9	45	1	31	7	39		4	8	71	1
San Fernando de Henares	365	13	150	33	196	7	148	14	169	3	19	99	230	14
San Lorenzo del Escorial	46	2	18	2	22	1	21	2	24			6	36	4
San Martín de la Vega	254	7	82	26	115	5	121	13	139	5	21	38	176	14
San Martín de Valdeiglesias	19		9		9		9	1	10		1	3	15	
San Sebastián de los Reyes	173	4	74	14	92		74	7	81	3	11	22	126	11
Santa María de la Alameda	4			2	2			2	2		1	1	2	
Santorcaz	5		1		1		3	1	4	1			3	1
Los Santos de la Humosa	9		3	2	5		4		4			2	6	1
La Serna del Monte	1						1		1				1	
Serranillos del Valle	5			1	1		3	1	4		1	1	3	
Sevilla la Nueva	59	1	18	4	23	4	28	4	36		7	11	37	4
Somosierra														
Soto del Real	29	2	13	5	20		6	3	9	1	1	5	20	2
Talamanca de Jarama	18	2	5		7		10	1	11		3	2	12	1
Tielmes	51	2	16	2	20	2	25	4	31	5	6	6	26	8
Titulcia														
Torrejón de Ardoz	1.022	24	402	94	520	29	424	49	502	26	66	257	622	51
Torrejón de la Calzada	7		2		2		5		5				7	
Torrejón de Velasco	10		3		3		7		7			1	9	
Torrelaguna	45		16	5	21	2	19	3	24		10	5	30	
Torrelodones	24		5	4	9		10	5	15		4	1	17	2
Torremocha de Jarama														
Torres de la Alameda	40		14	5	19	2	17	2	21		11	10	19	
Valdaracete	5		3		3		2		2	1			3	1
Valdeavero	9	1	2		3	2	4		6		1	3	4	1
Valdelaguna	3						3		3				3	

Localidades	Total	Sexo y edad								Sectores				
		Hombres				Mujeres				Agric.	Indust.	Constr.	Servic.	S/E Anterior
		<25	25-54	>55	Total	<25	25-54	>55	Total					
Valdemanco	3		2		2		1		1			1	1	1
Valdemaqueda														
Valdemorillo	55	1	24	5	30		24	1	25	1	2	9	38	5
Valdemoro	417	6	135	39	180	7	213	17	237	5	44	60	295	13
Valdeolmos	10		3	1	4		5	1	6		1	2	6	1
Valdepiélagos														
Valdetorres de Jarama	10		2	1	3	1	6		7			2	8	
Valdilecha	58	5	20	6	31	3	23	1	27	7	9	7	27	8
Valverde de Alcalá														
Veilla de San Antonio	58	1	17	7	25	1	29	3	33		7	7	44	
El Vellón	6	1	1	1	3		2	1	3			1	5	
Venturada	9		2	2	4		4	1	5		2		7	
Villaconejos	16		5	1	6		8	2	10	5	1	2	8	
Villa del Prado	27	2	11		13		14		14	9		4	12	2
Villalbilla	38	1	9	5	15	1	18	4	23			3	32	3
Villamanrique de Tajo	3			2	2		1		1			1	2	
Villamanta	14	1	5	2	8		5	1	6	1	2	1	10	
Villamantilla	7		2	1	3		3	1	4	1		1	4	1
Villanueva de la Cañada	65	3	24	14	41	2	20	2	24		1	10	53	1
Villanueva del Pardillo	62	1	23	5	29	1	25	7	33	1	3	8	46	4
Villanueva de Perales	7		1	3	4		2	1	3	1		3	3	
Villar del Olmo	9		3	2	5		3	1	4			2	7	
Villarejo de Salvanés	79	2	28	8	38	6	26	9	41	3	9	15	41	11
Villaviciosa de Odón	34	2	14	2	18	1	13	2	16	3	4	3	21	3
Villavieja del Lozoya	2		2		2							1	1	
Zarzalejo	3		1		1		2		2				3	
Lozoyuela	9		6	1	7		2		2			3	6	
Puentes Viejas	2		1	1	2							1	1	
Tres Cantos	58		15	7	22		35	1	36		4	5	46	3
Total	25.662	589	9.668	2.797	13.054	586	10.355	1.667	12.608	488	1.631	5.295	16.698	1.550

Localidades	Total	Sexo y edad								Sectores				
		Hombres				Mujeres				Agric.	Indust.	Constr.	Servic.	S/E Anterior
		<25	25-54	>55	Total	<25	25-54	>55	Total					
La Acebeda														
Ajalvir	18		6	3	9		7	2	9		1		14	3
Alameda del Valle														
El Álamo	136	2	69	12	83	2	47	4	53	12	4	28	70	22
Alcalá de Henares	992	19	393	70	482	32	429	49	510	15	59	152	634	132
Alcobendas	618	23	270	39	332	22	240	24	286	8	30	70	399	111
Alcorcón	1.233	39	496	107	642	35	497	59	591	28	72	231	766	136
Aldea del Fresno	41	3	17	1	21		20		20	6	1	6	22	6
Algete	51	3	13	2	18	2	28	3	33	1	4	6	32	8
Alpedrete	34	2	14	2	18	3	13		16			5	26	3
Ambite	14	5	5	1	11	1	2		3				1	13
Anchuelo	4		1		1		2	1	3				3	1
Aranjuez	506	8	204	20	232	14	240	20	274	28	17	71	326	64
Arganda del Rey	200	5	67	15	87	7	100	6	113	4	14	18	126	38
Arroyomolinos	116	3	36	5	44	2	56	14	72		4	12	74	26
El Átazar	1		1		1							1		
Batrés	5		1	1	2		2	1	3			2	2	1
Becerril de la Sierra	68		34	11	45	1	22		23	4		15	42	7
Belmonte de Tajo	4		2		2		2		2				3	1
Berzosa del Lozoya														
El Berrueco														
Boadilla del Monte	61	1	24	6	31		28	2	30	1	1	5	51	3
El Boalo	50	3	27	3	33		16	1	17		1	13	29	7
Braojos	2		1		1		1		1				1	1
Brea de Tajo														
Brunete	80	3	31	6	40	2	31	7	40	1	6	14	51	8
Buitrago del Lozoya	9		5	1	6		3		3	2		1	6	
Bustarviejo	15	1	5		6	1	8		9			3	7	5
Cabanillas de la Sierra	1						1		1				1	
La Cabrera	17	2	3	4	9	2	6		8	1	1	4	10	1

Localidades	Total	Sexo y edad								Sectores				
		Hombres				Mujeres				Agric.	Indust.	Constr.	Servic.	S/E Anterior
		<25	25-54	>55	Total	<25	25-54	>55	Total					
Cadalso de los Vidrios	54	2	23	3	28	5	19	2	26	9	4	6	26	9
Camarma de Esteruelas	25	1	10		11	2	11	1	14	1		4	15	5
Campo Real	48	2	22	5	29		19		19	2	6	4	25	11
Canencia														
Carabaña	6						5	1	6				3	3
Casarrubuelos	13	1	4		5	1	6	1	8	1	1		8	3
Cenicientos	24	3	9	1	13		11		11		2	5	12	5
Cercedilla	69	1	40	3	44	1	24		25		1	17	42	9
Cervera de Buitrago														
Ciempozuelos	168	9	66	11	86	10	69	3	82	4	12	33	89	30
Cobeña	18		8		8	1	7	2	10	1	1	3	10	3
Colmenar del Arroyo	17		5	4	9		7	1	8	1	1	2	11	2
Colmenar de Oreja	17		13		13		4		4	6	3	3	5	
Colmenarejo	46	2	21	1	24	1	18	3	22	2		13	27	4
Colmenar Viejo	403	16	172	27	215	12	152	24	188	7	10	79	267	40
Collado Mediano	69	3	35	9	47	3	16	3	22	1	3	25	32	8
Collado Villalba	745	22	325	63	410	31	270	34	335	13	26	157	488	61
Corpa														
Coslada	89		30	8	38	7	42	2	51	1	3	13	67	5
Cubas de la Sagra	8		3	1	4		4		4		1	1	6	
Chapinería	25	1	12	3	16		8	1	9	1	1	7	12	4
Chinchón	32	2	8		10	1	19	2	22	8	2	5	13	4
Daganzo de Arriba	15		8	1	9		6		6		1		14	
El Escorial	74	5	29	12	46	1	21	6	28	5	2	12	51	4
Estremera	4		2		2		2		2	2			2	
Fresnedillas	39	1	22	4	27	3	9		12	2	1	13	17	6
Fresno de Torote	9		3	1	4		5		5		2	1	4	2
Fuenlabrada	1.534	33	603	92	728	44	695	67	806	27	122	235	1.038	112
Fuente el Saz de Jarama	62		23	4	27	4	24	7	35	2	5	4	45	6
Fuentidueña de Tajo	7		1		1		5	1	6				6	1

Localidades	Total	Sexo y edad								Sectores				
		Hombres				Mujeres				Agric.	Indust.	Constr.	Servic.	S/E Anterior
		<25	25-54	>55	Total	<25	25-54	>55	Total					
Galapagar	328	10	159	31	200	11	104	13	128	7	8	71	207	35
Garganta de los Montes	1		1		1							1		
Gargantilla del Lozoya														
Gascones	1						1		1				1	
Getafe	1.540	33	605	99	737	35	681	87	803	15	48	272	1.054	151
Griñón	26		11		11		14	1	15	1	4	2	17	2
Guadalix de la Sierra	104	4	46	7	57	5	36	6	47	2	5	23	60	14
Guadarrama	95	3	46	11	60	3	27	5	35	2		29	57	7
La Hiruela														
Horcajo de la Sierra														
Horcajuelo de la Sierra														
Hoyo de Manzanares	37	5	18	2	25		12		12	1		7	23	6
Humanes de Madrid	191	11	63	15	89	12	81	9	102	6	16	31	111	27
Leganés	1.542	43	595	143	781	41	640	80	761	32	41	309	946	214
Loeches	53	3	20	4	27	1	24	1	26	5	7	7	24	10
Lozoya														
Madarcos														
Madrid	18.400	534	8.279	1.321	10.134	544	6.902	820	8.266	317	568	3.220	12.782	1.513
Majadahonda	281	5	134	20	159	6	101	15	122	2	11	41	223	4
Manzanares el Real	51	1	20	5	26		21	4	25		2	10	35	4
Meco	23	1	5	3	9		10	4	14		3	3	12	5
Mejorada del Campo	60	2	20	6	28	2	28	2	32	1	2	12	40	5
Miraflores de la Sierra	93		50	5	55		34	4	38	2	3	24	55	9
El Molar	80	3	31	6	40	2	34	4	40	1	2	11	57	9
Los Molinos	34	4	11	7	22	2	8	2	12	1	2	10	18	3
Montejo de la Sierra														
Moraleja de Enmedio	23	2	10	3	15		7	1	8		1	5	14	3
Moralzarzal	64	2	32	9	43	1	19	1	21	1		23	37	3
Morata de Tajuña	58	2	21	4	27	2	25	4	31	7	4	9	26	12
Móstoles	1.648	33	666	147	846	40	663	99	802	46	80	341	969	212

Localidades	Total	Sexo y edad								Sectores				
		Hombres				Mujeres				Agric.	Indust.	Constr.	Servic.	S/E Anterior
		<25	25-54	>55	Total	<25	25-54	>55	Total					
Navacerrada	24		11	2	13	3	6	2	11			2	21	1
Navalafuente	24	3	11	1	15		9		9	1	2	9	10	2
Navalagamella	35	1	16	5	22	2	11		13	1	1	11	17	5
Navalcarnero	308	13	108	17	138	15	139	16	170	25	10	36	146	91
Navarredonda														
Navas del Rey	73	2	28	5	35	5	29	4	38		3	18	43	9
Nuevo Baztán	11		1		1		9	1	10				10	1
Olmeda de las Fuentes	1			1	1							1		
Orusco	7		1		1		6		6				5	2
Paracuellos de Jarama	46	2	12	2	16	2	27	1	30	1	2	5	35	3
Parla	2.189	57	893	146	1.096	53	945	95	1.093	64	134	469	1.175	347
Patones														
Pedrezuela	47	1	18	2	21	1	22	3	26	1	1	5	32	8
Pelayos de la Presa	75	2	36	8	46		21	8	29	3	7	25	26	14
Perales de Tajuña	25	1	7	1	9	1	13	2	16		4	6	8	7
Pezuela de las Torres	1						1		1				1	
Pinilla del Valle														
Pinto	267	7	91	14	112	11	135	9	155	1	10	33	183	40
Piñuécar	1			1	1								1	
Pozuelo de Alarcón	163	3	74	19	96	3	50	14	67	2	4	28	114	15
Pozuelo del Rey	5		2	1	3		2		2			3	1	1
Prádena del Rincón														
Puebla de la Sierra														
Quijorna	20		6	3	9		10	1	11	1	1	4	13	1
Rascafría	1		1		1						1			
Redueña														
Ribatejada	1		1		1								1	
Rivas-Vaciamadrid	333	11	109	32	152	13	154	14	181	3	12	60	197	61
Robledillo de la Jara	2		1		1		1		1				2	
Robledo de Chavela	24	2	7	3	12		11	1	12	1		5	11	7

Localidades	Total	Sexo y edad								Sectores				
		Hombres				Mujeres				Agric.	Indust.	Constr.	Servic.	S/E Anterior
		<25	25-54	>55	Total	<25	25-54	>55	Total					
Robregordo	1						1		1				1	
Las Rozas de Madrid	193	2	75	13	90	5	81	17	103	1	4	16	160	12
Rozas de Puerto Real	3		2		2		1		1			1	2	
San Agustín de Guadalix	36	1	10	3	14	2	19	1	22		3		29	4
San Fernando de Henares	64	1	24	5	30	4	27	3	34	1	2	5	54	2
San Lorenzo del Escorial	71	3	26	6	35	5	27	4	36	5		14	47	5
San Martín de la Vega	171	1	67	10	78	3	87	3	93	11	9	21	101	29
San Martín de Valdeiglesias	160	2	78	6	86	7	58	9	74	16	12	27	80	25
San Sebastián de los Reyes	377	16	129	21	166	19	176	16	211	5	14	38	279	41
Santa María de la Alameda	9		5	2	7	1	1		2		1	2	5	1
Santorcaz	2						2		2				2	
Los Santos de la Humosa	8		5	1	6		2		2			1	6	1
La Serna del Monte	1		1		1								1	
Serranillos del Valle	4		2	1	3			1	1			1	2	1
Sevilla la Nueva	66	3	22	5	30	7	24	5	36	1	1	11	39	14
Somosierra														
Soto del Real	39	1	22	2	25		12	2	14	1	1	10	24	3
Talamanca de Jarama	20	1	9		10		10		10		1	2	14	3
Tielmes	12		7		7	1	4		5	1		3	5	3
Titulcia	8	1	1		2		6		6		1	2	3	2
Torrejón de Ardoz	1.021	36	400	70	506	32	437	46	515	34	74	146	684	83
Torrejón de la Calzada	23		8		8		14	1	15		1	3	14	5
Torrejón de Velasco	4					1	3		4		2		1	1
Torrelaguna	34	2	18	1	21		11	2	13			9	19	6
Torrelodones	41	1	16	3	20		20	1	21			2	34	5
Torremocha de Jarama	2		1		1		1		1	1			1	
Torres de la Alameda	41	1	16		17	4	20		24	3	6	4	14	14
Valdaracete														
Valdeavero	4	1			1		3		3				2	2
Valdelaguna														

Localidades	Total	Sexo y edad								Sectores				
		Hombres				Mujeres				Agric.	Indust.	Constr.	Servic.	S/E Anterior
		<25	25-54	>55	Total	<25	25-54	>55	Total					
Valdemanco	4		2	1	3		1		1			1	1	2
Valdemaqueda	11	2	6		8	1	2		3			6	4	1
Valdemorillo	72		43	10	53	2	16	1	19	3	3	17	46	3
Valdemoro	335	13	120	14	147	10	164	14	188	6	16	48	215	50
Valdeolmos	11		4		4		6	1	7	2			6	3
Valdepiélagos	1						1		1				1	
Valdetorres de Jarama	34	3	9	2	14	3	15	2	20	1	4	2	20	7
Valdilecha	9		4		4		5		5			2	3	4
Valverde de Alcalá	1						1		1				1	
Velilla de San Antonio	30		8	2	10	1	17	2	20		2	3	21	4
El Vellón	42		19	2	21		19	2	21	5		4	23	10
Venturada	7	1	3		4		1	2	3			1	5	1
Villaconejos	19	1	7		8	1	9	1	11	2	3	2	7	5
Villa del Prado	117	8	62	10	80	3	30	4	37	39	2	18	48	10
Villalbilla	21	1	4		5	1	13	2	16	1		2	15	3
Villamanrique de Tajo	2		1		1		1		1				2	
Villamanta	23	1	10	2	13		6	4	10	2	3	5	9	4
Villamantilla	23	1	10		11		12		12	1		2	15	5
Villanueva de la Cañada	91	2	33	5	40	5	42	4	51	1	1	7	74	8
Villanueva del Pardillo	74		33	8	41		30	3	33	2	2	17	51	2
Villanueva de Perales	9		5		5	1	2	1	4			3	5	1
Villar del Olmo	1						1		1				1	
Villarejo de Salvanés	14		4		4	1	8	1	10	1		2	5	6
Villaviciosa de Odón	46	2	14	6	22	1	22	1	24		2	5	36	3
Villavieja del Lozoya														
Zarzalejo	31	2	21	4	27		3	1	4	2		9	17	3
Lozoyuela	3		1	1	2		1		1			1	2	
Puentes Viejas	1			1	1							1		
Tres Cantos	76	3	28	5	36	4	33	3	40		4	5	61	6
Total	39.835	1.145	16.894	2.895	20.934	1.194	15.860	1.847	18.901	908	1.598	6.961	26.168	4.200
Total Extranjeros	65.497	1.734	26.562	5.692	33.988	1.780	26.215	3.514	31.509	1.396	3.229	12.256	42.866	5.750

Localidades	Total	Sexo y edad								Sectores				
		Hombres				Mujeres				Agric.	Indust.	Constr.	Servic.	S/E Anterior
		<25	25-54	>55	Total	<25	25-54	>55	Total					
La Acebeda														
Ajalvir	44		16	3	19		21	4	25		5	2	32	5
Alameda del Valle														
El Álamo	165	2	81	16	99	4	57	5	66	12	4	33	92	24
Alcalá de Henares	3.146	62	1.127	354	1.543	80	1.314	209	1.603	38	256	660	1.907	285
Alcobendas	812	29	342	54	425	29	327	31	387	11	42	82	556	121
Alcorcón	1.740	48	703	151	902	51	696	91	838	41	111	348	1.071	169
Aldea del Fresno	49	3	23	1	27		22		22	6	1	8	27	7
Algete	120	4	45	6	55	3	56	6	65	2	5	21	82	10
Alpedrete	91	4	34	9	47	3	40	1	44		2	15	67	7
Ambite	21	5	7	1	13	1	7		8			2	6	13
Anchuelo	9		3		3		5	1	6		1	1	6	1
Aranjuez	837	14	322	46	382	26	398	31	455	42	44	118	551	82
Arganda del Rey	1.417	37	445	195	677	28	619	93	740	36	229	331	705	116
Arroyomolinos	183	4	61	5	70	5	91	17	113	1	7	23	124	28
El Atazar	1		1		1							1		
Batrés	5		1	1	2		2	1	3			2	2	1
Becerril de la Sierra	84	1	41	11	53	1	30		31	4	3	16	54	7
Belmonte de Tajo	11		5		5		6		6		1		8	2
Berzosa del Lozoya	2		1		1		1		1				2	
El Berrueco	4		2	1	3		1		1				4	
Boadilla del Monte	128	1	52	10	63	4	52	9	65	1	4	11	107	5
El Boalo	102	5	47	8	60	1	37	4	42	1	2	23	68	8
Braojos	3		1		1		2		2				2	1
Brea de Tajo	1						1		1				1	
Brunete	165	8	70	10	88	2	62	13	77	2	13	29	111	10
Buitrago del Lozoya	35	2	14	2	18		12	5	17	4	1	3	27	
Bustarviejo	27	1	8		9	1	16	1	18	1		4	16	6
Cabanillas de la Sierra	1						1		1				1	
La Cabrera	41	2	13	5	20	3	17	1	21	1	4	7	28	1

Localidades	Total	Sexo y edad								Sectores				
		Hombres				Mujeres				Agric.	Indust.	Constr.	Servic.	S/E Anterior
		<25	25-54	>55	Total	<25	25-54	>55	Total					
Cadalso de los Vidrios	87	2	37	7	46	6	32	3	41	11	6	18	43	9
Camarma de Esteruelas	59	2	16	3	21	3	31	4	38	2	8	6	37	6
Campo Real	125	4	47	13	64	2	59		61	2	17	14	79	13
Canencia	5		1	2	3		2		2				5	
Carabaña	36		10	1	11	1	20	4	25	2	1	4	22	7
Casarrubuelos	25	1	6	2	9	2	12	2	16	1	3	3	14	4
Cenicientos	37	4	14	1	19		18		18		3	5	23	6
Cercedilla	88	1	46	7	54	1	30	3	34	1	3	20	53	11
Cervera de Buitrago	2		2		2								2	
Ciempozuelos	350	13	136	22	171	13	146	20	179	4	32	67	211	36
Cobeña	59	1	23	5	29	1	26	3	30	1	10	11	34	3
Colmenar del Arroyo	22	1	8	4	13	1	7	1	9	1	2	3	12	4
Colmenar de Oreja	59	3	28	4	35	1	20	3	24	7	9	19	24	
Colmenarejo	82	2	36	2	40	1	34	7	42	2	3	21	52	4
Colmenar Viejo	618	21	261	56	338	21	224	35	280	10	22	125	413	48
Collado Mediano	108	4	49	10	63	4	36	5	45	2	6	33	55	12
Collado Villalba	1.197	36	491	114	641	41	439	76	556	20	45	232	819	81
Corpa	5		2		2		3		3		1	1	3	
Coslada	1.085	23	438	175	636	35	362	52	449	12	34	376	619	44
Cubas de la Sagra	22		9	2	11		10	1	11		4	5	10	3
Chapinería	33	1	14	4	19		12	2	14	3	1	7	17	5
Chinchón	58	4	15	2	21	1	30	6	37	10	6	7	31	4
Daganzo de Arriba	42		18	3	21	1	19	1	21	1	3	3	33	2
El Escorial	126	5	51	18	74	1	43	8	52	5	3	19	94	5
Estremera	24	1	8	2	11		10	3	13	2	2	4	16	
Fresnedillas	62	1	36	6	43	3	15	1	19	3	3	21	27	8
Fresno de Torote	16		3	1	4		12		12		2	1	11	2
Fuenlabrada	2.015	48	799	135	982	59	880	94	1.033	37	159	354	1.332	133
Fuente el Saz de Jarama	95	1	41	6	48	4	34	9	47	3	9	9	67	7
Fuentidueña de Tajo	23	1	5	2	8	1	11	3	15	3	3	3	13	1

Localidades	Total	Sexo y edad								Sectores				
		Hombres				Mujeres				Agric.	Indust.	Constr.	Servic.	S/E Anterior
		<25	25-54	>55	Total	<25	25-54	>55	Total					
Galapagar	485	16	221	50	287	13	167	18	198	14	13	106	308	44
Garganta de los Montes	1		1		1							1		
Gargantilla del Lozoya	2	1		1	2							1	1	
Gascones	3	1			1		1	1	2				3	
Getafe	2.377	59	897	169	1.125	60	1.026	166	1.252	29	92	462	1.593	201
Griñón	43	1	14	1	16		26	1	27	1	5	2	30	5
Guadalix de la Sierra	128	6	49	9	64	5	52	7	64	2	6	25	78	17
Guadarrama	156	5	69	18	92	4	49	11	64	4	3	50	91	8
La Hiruela														
Horcajo de la Sierra														
Horcajuelo de la Sierra														
Hoyo de Manzanares	42	5	20	2	27		13	2	15	1		7	27	7
Humanes de Madrid	254	14	84	20	118	13	107	16	136	6	25	39	153	31
Leganés	2.150	50	825	206	1.081	53	892	124	1.069	37	70	456	1.330	257
Loeches	104	3	38	10	51	2	48	3	53	6	18	20	49	11
Lozoya	12		5		5		6	1	7		1	2	9	
Madarcos														
Madrid	27.276	716	11.782	2.316	14.814	740	10.289	1.433	12.462	476	900	4.876	18.927	2.097
Majadahonda	363	6	172	24	202	8	133	20	161	2	13	50	292	6
Manzanares el Real	82	2	38	7	47		30	5	35		2	17	57	6
Meco	148	2	52	14	68	2	71	7	80	1	21	36	82	8
Mejorada del Campo	244	6	91	22	119	8	105	12	125	3	14	48	172	7
Miraflores de la Sierra	123		58	13	71		47	5	52	3	5	31	75	9
El Molar	187	6	74	17	97	4	78	8	90	11	7	23	132	14
Los Molinos	58	5	23	9	37	2	17	2	21	2	2	20	30	4
Montejo de la Sierra														
Moraleja de Enmedio	32	3	12	5	20	1	9	2	12		5	6	18	3
Moralzarzal	146	3	60	24	87	1	47	11	59	2	5	38	96	5
Morata de Tajuña	105	2	37	9	48	6	44	7	57	15	9	19	46	16
Móstoles	2.457	54	978	231	1.263	61	987	146	1.194	57	123	536	1.462	279

TOTAL EXTRANJEROS

Localidades	Total	Sexo y edad								Sectores				
		Hombres				Mujeres				Agric.	Indust.	Constr.	Servic.	S/E Anterior
		<25	25-54	>55	Total	<25	25-54	>55	Total					
Navacerrada	37		13	4	17	3	14	3	20		1	4	31	1
Navalafuente	28	3	12	3	18		10		10	1	2	10	13	2
Navalagamella	60	1	26	8	35	2	22	1	25	3	1	15	31	10
Navalcarnero	398	16	136	24	176	15	188	19	222	30	13	53	206	96
Navarredonda														
Navas del Rey	93	4	33	6	43	5	39	6	50		5	18	61	9
Nuevo Baztán	68	2	20	9	31		33	4	37	1	3	15	45	4
Olmeda de las Fuentes	4		1	2	3		1		1			1	3	
Orusco	18	1	2		3		14	1	15			1	12	5
Paracuellos de Jarama	173	3	74	6	83	4	78	8	90	5	12	34	116	6
Parla	2.954	74	1.197	210	1.481	71	1.262	140	1.473	71	188	667	1.606	422
Patones	3		1		1		2		2				3	
Pedrezuela	108	1	45	3	49	3	50	6	59	3	7	14	74	10
Pelayos de la Presa	102	3	45	12	60	1	30	11	42	3	9	28	47	15
Perales de Tajuña	55	3	16	4	23	2	26	4	32		5	11	26	13
Pezuela de las Torres	7		2	1	3		4		4			3	4	
Pinilla del Valle														
Pinto	454	11	155	34	200	12	218	24	254	5	23	69	301	56
Piñuécar	1			1	1								1	
Pozuelo de Alarcón	291	5	120	34	159	4	108	20	132	4	10	35	225	17
Pozuelo del Rey	15		3	3	6		7	2	9		2	3	9	1
Prádena del Rincón														
Puebla de la Sierra														
Quijorna	33		11	5	16		16	1	17	1	1	7	23	1
Rascafría	17		10	1	11		6		6		1	5	11	
Redueña	2		2		2								2	
Ribatejada	5		2		2		3		3		1		4	
Rivas-Vaciamadrid	715	21	224	81	326	22	330	37	389	13	31	129	453	89
Robledillo de la Jara	4	1	1		2		2		2				3	1
Robledo de Chavela	35	3	11	4	18		14	3	17	4	1	6	16	8

Localidades	Total	Sexo y edad								Sectores					
		Hombres				Mujeres				Agric.	Indust.	Constr.	Servic.	S/E Anterior	
		<25	25-54	>55	Total	<25	25-54	>55	Total						
Robregordo	1													1	
Las Rozas de Madrid	349	6	139	29	174	10	136	29	175	3	13	27	287	19	
Rozas de Puerto Real	6		3		3		3		3			2	4		
San Agustín de Guadalix	120	4	43	12	59	3	50	8	61		7	8	100	5	
San Fernando de Henares	429	14	174	38	226	11	175	17	203	4	21	104	284	16	
San Lorenzo del Escorial	117	5	44	8	57	6	48	6	60	5		20	83	9	
San Martín de la Vega	425	8	149	36	193	8	208	16	232	16	30	59	277	43	
San Martín de Valdeiglesias	179	2	87	6	95	7	67	10	84	16	13	30	95	25	
San Sebastián de los Reyes	550	20	203	35	258	19	250	23	292	8	25	60	405	52	
Santa María de la Alameda	13		5	4	9	1	1	2	4		2	3	7	1	
Santorcaz	7		1		1		5	1	6	1			5	1	
Los Santos de la Humosa	17		8	3	11		6		6			3	12	2	
La Serna del Monte	2		1		1		1		1				2		
Serranillos del Valle	9		2	2	4		3	2	5		1	2	5	1	
Sevilla la Nueva	125	4	40	9	53	11	52	9	72	1	8	22	76	18	
Somosierra															
Soto del Real	68	3	35	7	45		18	5	23	2	2	15	44	5	
Talamanca de Jarama	38	3	14		17		20	1	21		4	4	26	4	
Tielmes	63	2	23	2	27	3	29	4	36	6	6	9	31	11	
Titulcia	8	1	1		2		6		6		1	2	3	2	
Torrejón de Ardoz	2.043	60	802	164	1.026	61	861	95	1.017	60	140	403	1.306	134	
Torrejón de la Calzada	30		10		10		19	1	20		1	3	21	5	
Torrejón de Velasco	14		3		3	1	10		11		2	1	10	1	
Torrelaguna	79	2	34	6	42	2	30	5	37		10	14	49	6	
Torrelodones	65	1	21	7	29		30	6	36		4	3	51	7	
Torremocha de Jarama	2		1		1		1		1	1			1		
Torres de la Alameda	81	1	30	5	36	6	37	2	45	3	17	14	33	14	
Valdaracete	5		3		3		2		2	1			3	1	
Valdeavero	13	2	2		4	2	7		9		1	3	6	3	
Valdelaguna	3						3		3				3		

Localidades	Total	Sexo y edad								Sectores				
		Hombres				Mujeres				Agric.	Indust.	Constr.	Servic.	S/E Anterior
		<25	25-54	>55	Total	<25	25-54	>55	Total					
Valdemanco	7		4	1	5		2		2			2	2	3
Valdemaqueda	11	2	6		8	1	2		3			6	4	1
Valdemorillo	127	1	67	15	83	2	40	2	44	4	5	26	84	8
Valdemoro	752	19	255	53	327	17	377	31	425	11	60	108	510	63
Valdeolmos	21		7	1	8		11	2	13	2	1	2	12	4
Valdepiélagos	1						1		1				1	
Valdetorres de Jarama	44	3	11	3	17	4	21	2	27	1	4	4	28	7
Valdilecha	67	5	24	6	35	3	28	1	32	7	9	9	30	12
Valverde de Alcalá	1						1		1				1	
Veilla de San Antonio	88	1	25	9	35	2	46	5	53		9	10	65	4
El Vellón	48	1	20	3	24		21	3	24	5		5	28	10
Venturada	16	1	5	2	8		5	3	8		2	1	12	1
Villaconejos	35	1	12	1	14	1	17	3	21	7	4	4	15	5
Villa del Prado	144	10	73	10	93	3	44	4	51	48	2	22	60	12
Villalbilla	59	2	13	5	20	2	31	6	39	1		5	47	6
Villamanrique de Tajo	5		1	2	3		2		2			1	4	
Villamanta	37	2	15	4	21		11	5	16	3	5	6	19	4
Villamantilla	30	1	12	1	14		15	1	16	2		3	19	6
Villanueva de la Cañada	156	5	57	19	81	7	62	6	75	1	2	17	127	9
Villanueva del Pardillo	136	1	56	13	70	1	55	10	66	3	5	25	97	6
Villanueva de Perales	16		6	3	9	1	4	2	7	1		6	8	1
Villar del Olmo	10		3	2	5		4	1	5			2	8	
Villarejo de Salvanés	93	2	32	8	42	7	34	10	51	4	9	17	46	17
Villaviciosa de Odón	80	4	28	8	40	2	35	3	40	3	6	8	57	6
Villavieja del Lozoya	2		2		2							1	1	
Zarzalejo	34	2	22	4	28		5	1	6	2		9	20	3
Lozoyuela	12		7	2	9		3		3			4	8	
Puentes Viejas	3		1	2	3							2	1	
Tres Cantos	134	3	43	12	58	4	68	4	76		8	10	107	9
Total extranjeros	65.497	1.734	26.562	5.692	33.988	1.780	26.215	3.514	31.509	1.396	3.229	12.256	42.866	5.750

Fuente: SEPE y elaboración propia

Paro extranjeros. Variación mensual por localidades			Diciembre 2016	
Localidades	Total	Total mes anterior	Variación mensual	
			Absoluta	Tasa
La Acebeda				
Ajalvir	44	49	-5	-10,20
Alameda del Valle		1	-1	-100,00
El Álamo	165	161	4	2,48
Alcalá de Henares	3.146	3.157	-11	-0,35
Alcobendas	812	852	-40	-4,69
Alcorcón	1.740	1.820	-80	-4,40
Aldea del Fresno	49	53	-4	-7,55
Algete	120	130	-10	-7,69
Alpedrete	91	88	3	3,41
Ambite	21	19	2	10,53
Anchuelo	9	10	-1	-10,00
Aranjuez	837	871	-34	-3,90
Arganda del Rey	1.417	1.443	-26	-1,80
Arroyomolinos	183	190	-7	-3,68
El Atazar	1		1	
Batrés	5	5		
Becerril de la Sierra	84	84		
Belmonte de Tajo	11	12	-1	-8,33
Berzosa del Lozoya	2	2		
El Berrueco	4	6	-2	-33,33
Boadilla del Monte	128	137	-9	-6,57
El Boalo	102	104	-2	-1,92
Braojos	3	2	1	50,00
Brea de Tajo	1	1		
Brunete	165	163	2	1,23
Buitrago del Lozoya	35	42	-7	-16,67
Bustarviejo	27	34	-7	-20,59
Cabanillas de la Sierra	1	1		
La Cabrera	41	40	1	2,50

Localidades	Total	Total mes anterior	Variación mensual	
			Absoluta	Tasa
Cadalso de los Vidrios	87	84	3	3,57
Camarma de Esteruelas	59	58	1	1,72
Campo Real	125	132	-7	-5,30
Canencia	5	5		
Carabaña	36	38	-2	-5,26
Casarrubuelos	25	24	1	4,17
Cenicientos	37	37		
Cercedilla	88	96	-8	-8,33
Cervera de Buitrago	2	3	-1	-33,33
Ciempozuelos	350	362	-12	-3,31
Cobeña	59	66	-7	-10,61
Colmenar del Arroyo	22	27	-5	-18,52
Colmenar de Oreja	59	56	3	5,36
Colmenarejo	82	82		
Colmenar Viejo	618	640	-22	-3,44
Collado Mediano	108	122	-14	-11,48
Collado Villalba	1.197	1.250	-53	-4,24
Corpa	5	6	-1	-16,67
Coslada	1.085	1.110	-25	-2,25
Cubas de la Sagra	22	26	-4	-15,38
Chapinería	33	38	-5	-13,16
Chinchón	58	57	1	1,75
Daganzo de Arriba	42	42		
El Escorial	126	116	10	8,62
Estremera	24	22	2	9,09
Fresnedillas	62	65	-3	-4,62
Fresno de Torote	16	16		
Fuenlabrada	2.015	2.059	-44	-2,14
Fuente el Saz de Jarama	95	96	-1	-1,04
Fuentidueña de Tajo	23	21	2	9,52

Localidades	Total	Total mes anterior	Variación mensual	
			Absoluta	Tasa
Galapagar	485	506	-21	-4,15
Garganta de los Montes	1	2	-1	-50,00
Gargantilla del Lozoya	2	3	-1	-33,33
Gascones	3	3		
Getafe	2.377	2.454	-77	-3,14
Griñón	43	48	-5	-10,42
Guadalix de la Sierra	128	137	-9	-6,57
Guadarrama	156	160	-4	-2,50
La Hiruela				
Horcajo de la Sierra		1	-1	-100,00
Horcajuelo de la Sierra				
Hoyo de Manzanares	42	46	-4	-8,70
Humanes de Madrid	254	273	-19	-6,96
Leganés	2.150	2.201	-51	-2,32
Loeches	104	106	-2	-1,89
Lozoya	12	11	1	9,09
Madarcos				
Madrid	27.276	28.145	-869	-3,09
Majadahonda	363	371	-8	-2,16
Manzanares el Real	82	92	-10	-10,87
Meco	148	156	-8	-5,13
Mejorada del Campo	244	244		
Miraflores de la Sierra	123	131	-8	-6,11
El Molar	187	197	-10	-5,08
Los Molinos	58	61	-3	-4,92
Montejo de la Sierra				
Moraleja de Enmedio	32	31	1	3,23
Moralzarzal	146	153	-7	-4,58
Morata de Tajuña	105	107	-2	-1,87
Móstoles	2.457	2.504	-47	-1,88

Localidades	Total	Total mes anterior	Variación mensual	
			Absoluta	Tasa
Navacerrada	37	44	-7	-15,91
Navalafuente	28	33	-5	-15,15
Navalagamella	60	57	3	5,26
Navalcarnero	398	425	-27	-6,35
Navarredonda				
Navas del Rey	93	98	-5	-5,10
Nuevo Baztán	68	69	-1	-1,45
Olmeda de las Fuentes	4	4		
Orusco	18	18		
Paracuellos de Jarama	173	180	-7	-3,89
Parla	2.954	2.976	-22	-0,74
Patones	3	5	-2	-40,00
Pedrezuela	108	109	-1	-0,92
Pelayos de la Presa	102	102		
Perales de Tajuña	55	55		
Pezuela de las Torres	7	7		
Pinilla del Valle				
Pinto	454	471	-17	-3,61
Piñuécar	1	1		
Pozuelo de Alarcón	291	299	-8	-2,68
Pozuelo del Rey	15	19	-4	-21,05
Prádena del Rincón				
Puebla de la Sierra				
Quijorna	33	37	-4	-10,81
Rascafría	17	21	-4	-19,05
Redueña	2	3	-1	-33,33
Ribatejada	5	7	-2	-28,57
Rivas-Vaciamadrid	715	710	5	0,70
Robledillo de la Jara	4	4		
Robledo de Chavela	35	38	-3	-7,89

Localidades	Total	Total mes anterior	Variación mensual	
			Absoluta	Tasa
Robregordo	1	1		
Las Rozas de Madrid	349	370	-21	-5,68
Rozas de Puerto Real	6	4	2	50,00
San Agustín de Guadalix	120	116	4	3,45
San Fernando de Henares	429	427	2	0,47
San Lorenzo del Escorial	117	123	-6	-4,88
San Martín de la Vega	425	429	-4	-0,93
San Martín de Valdeiglesias	179	191	-12	-6,28
San Sebastián de los Reyes	550	569	-19	-3,34
Santa María de la Alameda	13	14	-1	-7,14
Santorcaz	7	9	-2	-22,22
Los Santos de la Humosa	17	15	2	13,33
La Serna del Monte	2	2		
Serranillos del Valle	9	14	-5	-35,71
Sevilla la Nueva	125	128	-3	-2,34
Somosierra				
Soto del Real	68	63	5	7,94
Talamanca de Jarama	38	39	-1	-2,56
Tielmes	63	60	3	5,00
Titulcia	8	7	1	14,29
Torrejón de Ardoz	2.043	2.124	-81	-3,81
Torrejón de la Calzada	30	35	-5	-14,29
Torrejón de Velasco	14	15	-1	-6,67
Torrelaguna	79	81	-2	-2,47
Torrelodones	65	73	-8	-10,96
Torremocha de Jarama	2	4	-2	-50,00
Torres de la Alameda	81	84	-3	-3,57
Valdaracete	5	6	-1	-16,67
Valdeavero	13	18	-5	-27,78
Valdelaguna	3	4	-1	-25,00

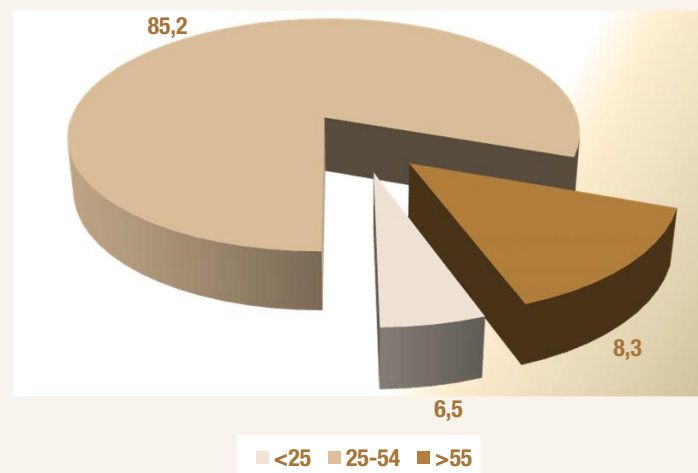
Localidades	Total	Total mes anterior	Variación mensual	
			Absoluta	Tasa
Valdemanco	7	9	-2	-22,22
Valdemaqueda	11	13	-2	-15,38
Valdemorillo	127	132	-5	-3,79
Valdemoro	752	763	-11	-1,44
Valdeolmos	21	20	1	5,00
Valdepiélagos	1	1		
Valdetorres de Jarama	44	50	-6	-12,00
Valdilecha	67	72	-5	-6,94
Valverde de Alcalá	1	1		
Velilla de San Antonio	88	88		
El Vellón	48	44	4	9,09
Venturada	16	12	4	33,33
Villaconejos	35	39	-4	-10,26
Villa del Prado	144	140	4	2,86
Villalbilla	59	63	-4	-6,35
Villamanrique de Tajo	5	8	-3	-37,50
Villamanta	37	40	-3	-7,50
Villamantilla	30	33	-3	-9,09
Villanueva de la Cañada	156	145	11	7,59
Villanueva del Pardillo	136	133	3	2,26
Villanueva de Perales	16	19	-3	-15,79
Villar del Olmo	10	10		
Villarejo de Salvanés	93	101	-8	-7,92
Villaviciosa de Odón	80	81	-1	-1,23
Villavieja del Lozoya	2	2		
Zarzalejo	34	39	-5	-12,82
Lozoyuela	12	15	-3	-20,00
Puentes Viejas	3	2	1	50,00
Tres Cantos	134	133	1	0,75
Total	65.497	67.401	-1.904	-2,82

Fuente: SEPE y elaboración propia

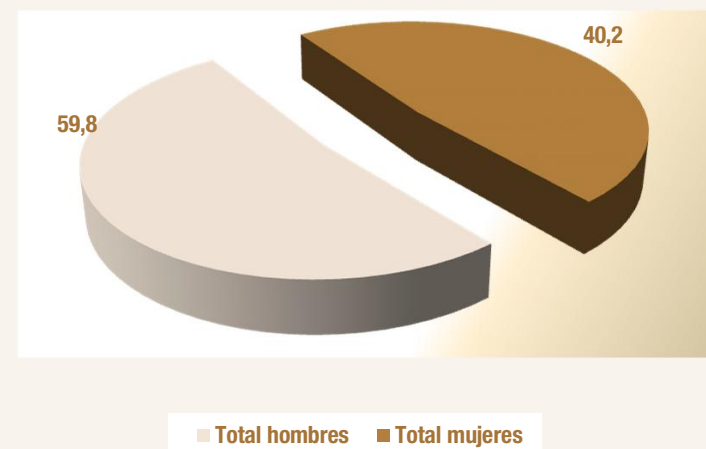
Paro registrado de extranjeros en Madrid por sexo, edad y país de procedencia										Diciembre 2016			
País de procedencia	Hombres				Mujeres				Total				
	<25	25-54	>55	Total hombres	<25	25-54	>55	Total mujeres	<25	25-54	>55	Total	
Español	13.145	96.581	36.046	145.772	11.241	136.279	46.578	194.098	24.386	232.860	82.624	339.870	
Comunitarios													
Unión Europea (menos España)													
Alemania	3	93	31	127	2	97	20	119	5	190	51	246	
Austria	0	12	3	15	0	8	0	8	0	20	3	23	
Bélgica	0	17	4	21	0	20	5	25	0	37	9	46	
Bulgaria	74	1.123	517	1.714	75	1.159	364	1.598	149	2.282	881	3.312	
Chipre	0	0	0	0	0	2	0	2	0	2	0	2	
Croacia	0	2	1	3	1	7	1	9	1	9	2	12	
Dinamarca	0	6	0	6	0	5	0	5	0	11	0	11	
Eslovaquia	0	9	1	10	0	17	1	18	0	26	2	28	
Eslovenia	0	4	1	5	1	7	0	8	1	11	1	13	
Estonia	0	2	0	2	0	4	0	4	0	6	0	6	
Finlandia	0	3	0	3	0	11	1	12	0	14	1	15	
Francia	6	136	43	185	2	213	29	244	8	349	72	429	
Grecia	0	18	1	19	1	17	1	19	1	35	2	38	
Hungría	1	15	3	19	3	30	3	36	4	45	6	55	
Irlanda	0	17	4	21	0	10	2	12	0	27	6	33	
Italia	36	599	141	776	26	587	109	722	62	1.186	250	1.498	
Letonia	0	2	1	3	1	7	0	8	1	9	1	11	
Lituania	1	22	2	25	2	32	3	37	3	54	5	62	
Luxemburgo	0	0	0	0	1	0	1	2	1	0	1	2	
Malta	0	2	0	2	0	1	0	1	0	3	0	3	
Países bajos	2	40	11	53	2	40	6	48	4	80	17	101	
Polonia	30	735	235	1.000	24	702	144	870	54	1.437	379	1.870	
Portugal	35	368	115	518	37	398	102	537	72	766	217	1.055	
Reino Unido	2	88	33	123	3	69	15	87	5	157	48	210	
República Checa	0	23	1	24	0	30	2	32	0	53	3	56	
Rumanía	399	6.309	1.646	8.354	405	6.852	854	8.111	804	13.161	2.500	16.465	
Suecia	0	11	3	14	0	22	4	26	0	33	7	40	
Total Unión Europea	589	9.656	2.797	13.042	586	10.347	1.667	12.600	1.175	20.003	4.464	25.642	
Espacio Económ. Europ. + Suiza													
ISLANDIA	0	0	0	0	0	0	0	0	0	0	0	0	
NORUEGA	0	3	0	3	0	0	0	0	0	3	0	3	
SUIZA	0	9	0	9	0	8	0	8	0	17	0	17	
LIECHTENSTEIN	0	0	0	0	0	0	0	0	0	0	0	0	
Total EEE + Suiza	0	12	0	12	0	8	0	8	0	20	0	20	
Total comunitarios	589	9.668	2.797	13.054	586	10.355	1.667	12.608	1.175	20.023	4.464	25.662	

Paro registrado de extranjeros en Madrid por sexo, edad y país de procedencia									Diciembre 2016			
País de procedencia	Hombres				Mujeres				Total			
	<25	25-54	>55	Total hombres	<25	25-54	>55	Total mujeres	<25	25-54	>55	Total
Extracomunitarios												
Ecuador	152	1.889	284	2.325	163	1.419	137	1.719	315	3.308	421	4.044
Colombia	107	1.081	175	1.363	113	1.245	145	1.503	220	2.326	320	2.866
Perú	63	820	217	1.100	64	778	83	925	127	1.598	300	2.025
Marruecos	332	6.387	1.129	7.848	359	5.472	616	6.447	691	11.859	1.745	14.295
China	4	150	22	176	6	176	25	207	10	326	47	383
República Dominicana	124	865	93	1.082	125	775	75	975	249	1.640	168	2.057
Bolivia	53	639	42	734	59	633	51	743	112	1.272	93	1.477
Ucrania	51	679	330	1.060	36	666	225	927	87	1.345	555	1.987
Argentina	12	199	47	258	14	243	40	297	26	442	87	555
Filipinas	5	125	34	164	7	128	22	157	12	253	56	321
Resto países extracomunitarios	242	4.060	522	4.824	248	4.325	428	5.158	490	8.385	950	9.825
Total extracomunitarios	1.145	16.894	2.895	20.934	1.194	15.860	1.847	18.901	2.339	32.754	4.742	39.835
Total extranjeros	1.734	26.562	5.692	33.988	1.780	26.215	3.514	31.509	3.514	52.777	9.206	65.497

Paro extranjeros por edad Diciembre 2016



Paro extranjeros por sexo Diciembre 2016



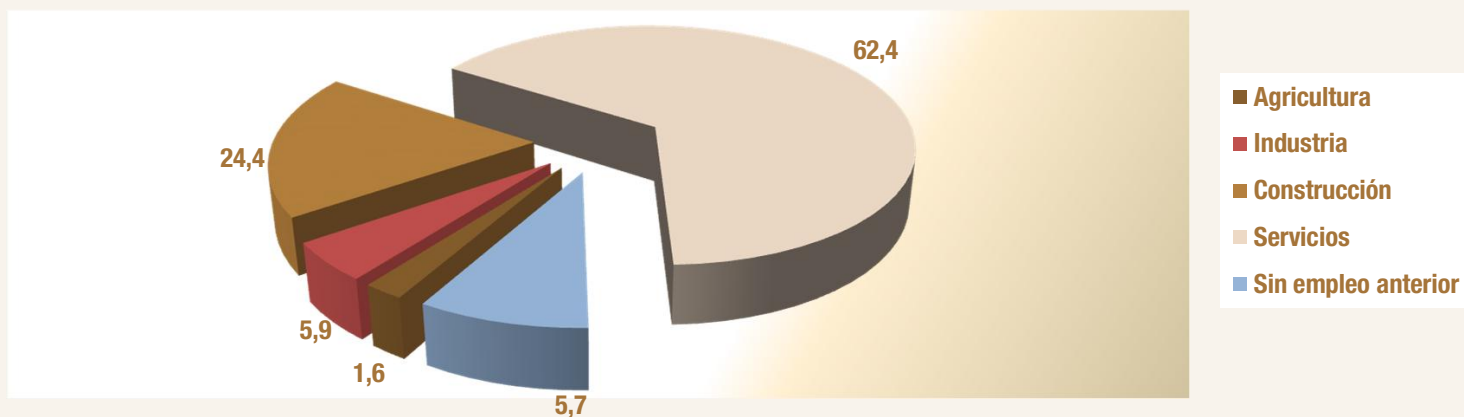
Fuentes: SEPE y elaboración propia

Paro registrado de extranjeros en Madrid por sectores y país de procedencia					Diciembre 2016	
País de procedencia	Agricultura	Industria	Construcción	Servicios	Sin empleo anterior	Total sectores
ESPAÑA	2.321	24.084	28.313	267.663	17.489	339.870
Comunitarios						
Unión Europea (menos España)						
Alemania	1	16	11	203	15	246
Austria	0	1	2	17	3	23
Bélgica	0	1	1	41	3	46
Bulgaria	63	180	604	2.238	227	3.312
Chipre	0	0	0	2	0	2
Croacia	0	1	0	9	2	12
Dinamarca	0	0	0	10	1	11
Eslovaquia	0	1	1	22	4	28
Eslovenia	0	0	1	11	1	13
Estonia	0	0	0	6	0	6
Finlandia	0	0	1	14	0	15
Francia	2	27	17	360	23	429
Grecia	0	1	2	35	0	38
Hungría	2	3	3	42	5	55
Irlanda	0	1	1	30	1	33
Italia	5	54	50	1.281	108	1.498
Letonia	1	0	1	8	1	11
Lituania	1	4	3	52	2	62
Luxenburgo	0	0	0	1	1	2
Malta	0	0	0	3	0	3
Países bajos	0	6	7	78	10	101
Polonia	11	139	591	1.034	95	1.870
Portugal	65	42	131	709	108	1.055
Reino Unido	1	10	4	188	7	210
República Checa	2	1	3	45	5	56
Rumania	334	1.136	3.859	10.208	928	16.465
Suecia	0	5	2	33	0	40
Total UE	488	1.629	5.295	16.680	1.550	25.642
Espacio Económ. Europ. + Suiza						
ISLANDIA	0	0	0	0	0	0
NORUEGA	0	0	0	3	0	3
SUIZA	0	2	0	15	0	17
LIECHTENSTEIN	0	0	0	0	0	0
Total EEE+Suiza	0	2	0	18	0	20
Total comunitarios	488	1.631	5.295	16.698	1.550	25.662

Paro registrado de extranjeros en Madrid por sectores y país de procedencia					Diciembre 2016	
País de procedencia	Agricultura	Industria	Construcción	Servicios	Sin empleo anterior	Total sectores
Extracomunitarios						
Ecuador	53	183	1.022	2.621	165	4.044
Colombia	12	112	305	2.229	208	2.866
Perú	15	45	309	1.478	178	2.025
Marruecos	555	631	3.069	7.950	2.090	14.295
China	2	24	14	336	7	383
República Dominicana	15	57	270	1.517	198	2.057
Bolivia	13	33	303	1.039	89	1.477
Ucrania	22	102	568	1.147	148	1.987
Argentina	1	17	56	449	32	555
Filipinas	2	5	5	307	2	321
Resto países extracomunitarios	218	389	1.040	7.095	1.083	9.825
Total extracomunitarios	908	1.598	6.961	26.168	4.200	39.835
Total extranjeros	1.396	3.229	12.256	42.866	5.750	65.497

Paro extranjeros por sectores

Diciembre 2016



Fuentes: SEPE y elaboración propia

Anexo de tablas. Índice III

IV Trim. 2.016

Comparativa de la población total frente a la población extranjera
Madrid y España

Variaciones de la población 16-64: Trabajadores españoles y extranjeros
Madrid y España

Tasas actividad, ocupación y paro por zona de procedencia: UE y no UE (16-64)
Madrid y España

Ocupados españoles y extranjeros por CCAA y sexo (16-64)

Ocupados españoles y extranjeros por zona de procedencia y CCAA (16 y más)

IV Trim. 2.016 Perfil de población extranjera y total. Madrid y España (16-64)

Distribución de la población por sexo								
Extranjeros	Madrid				España			
	Hombres		Mujeres		Hombres		Mujeres	
	Absolutos	%	Absolutos	%	Absolutos	%	Absolutos	%
Población	277,3	47,27	309,4	52,73	1.636,0	47,51	1.807,5	52,49
Activos	240,9	50,49	236,3	49,51	1.391,6	52,48	1.260,1	47,52
Ocupados	187,6	49,56	190,9	50,44	1.068,7	53,55	927,1	46,45
Parados	53,4	54,07	45,3	45,93	322,9	49,23	333,0	50,77

Población total	Madrid				España			
	Hombres		Mujeres		Hombres		Mujeres	
	Absolutos	%	Absolutos	%	Absolutos	%	Absolutos	%
Población	2.056,0	48,75	2.161,5	51,25	15.042,6	50,07	15.002,4	49,93
Activos	1.707,4	51,35	1.617,7	48,65	12.066,5	53,45	10.508,6	46,55
Ocupados	1.464,5	51,63	1.372,0	48,37	9.974,7	54,38	8.369,3	45,62
Parados	242,9	49,72	245,7	50,28	2.091,8	49,44	2.139,3	50,56

Distribución de la población por grupos de edad								
Grupos de edad	Extranjeros				Población total 16-64			
	Madrid		España		Madrid		España	
	Absolutos	%/total	Absolutos	%/total	Absolutos	%/total	Absolutos	%/total
< 25	67,4	11,48	457,2	13,28	542,9	12,87	3.998,9	13,31
25 - 29	76,3	13,01	411,2	11,94	350,9	8,32	2.497,0	8,31
<30	143,7	24,50	868,4	25,22	893,8	21,19	6.495,9	21,62
30-54	396,6	67,60	2.280,7	66,23	2.566,9	60,86	17.806,9	59,27
55 - 64	46,4	7,91	294,4	8,55	756,8	17,94	5.742,2	19,11
Total 16 - 64	586,7	100,00	3.443,5	100,00	4.217,4	100,00	30.045,0	100,00

Comparativa de tasas por sexos								
Tasas	Extranjeros				Población total 16-64			
	Madrid		España		Madrid		España	
	Hombres	Mujeres	Hombres	Mujeres	Hombres	Mujeres	Hombres	Mujeres
T. Actividad	86,89	76,37	85,06	69,71	83,05	74,84	80,22	70,05
T. Ocupación	67,64	61,72	65,33	51,29	71,23	63,48	66,31	55,79
T. Paro	22,16	19,19	23,20	26,43	14,23	15,19	17,34	20,36

IV Trim. 2.016 Distribución población ocupada. Madrid y España (16-64)

Ocupados por grupos de edad								
Grupos de edad	Extranjeros				Población total 16-64			
	Madrid		España		Madrid		España	
	Absolutos	%/total	Absolutos	%/total	Absolutos	%/total	Absolutos	%/total
< 25	19,2	5,06	111,5	5,58	116,0	4,09	816,5	4,45
25 - 29	46,6	12,32	237,7	11,91	243,3	8,58	1.612,5	8,79
<30	65,8	17,38	349,1	17,49	359,3	12,67	2.429,0	13,24
30-54	288,3	76,17	1.511,5	75,74	2.069,1	72,95	13.078,6	71,30
55 - 64	24,4	6,45	135,1	6,77	408,0	14,39	2.836,3	15,46
Total 16 - 64	378,5	100,00	1.995,8	100,00	2.836,5	100,00	18.343,9	100,00

Distribución de los asalariados por tipo de contrato								
Tipo de contrato	Extranjeros				Población total 16-64			
	Madrid		España		Madrid		España	
	Absolutos	%/total asalar.	Absolutos	%/total asalar.	Absolutos	%/total asalar.	Absolutos	%/total asalar.
Indefinido	216,8	65,35	1.012,4	59,94	2.014,2	80,68	11.247,8	73,45
Temporal	115,0	34,65	676,7	40,06	482,4	19,32	4.065,3	26,55
Total asalariados	331,8	100,00	1.689,1	100,00	2.496,6	100,00	15.313,1	100,00
Tasa temporalidad	34,65		40,06		19,32		26,55	

Fuente: Encuesta de Población Activa. INE

IV Trim. 2.016		Españoles y extranjeros de Madrid y España (16-64)						
IV Trim. 2.016								
Madrid	Pob 16-64	Activos	Ocupados	Parados	TA	TO	TP	
Espanoles	3.630,8	2.847,8	2.458,0	389,8	78,44	67,70	13,69	
Extranjeros	586,7	477,2	378,5	98,7	81,34	64,51	20,69	
TOTAL	4.217,4	3.325,1	2.836,5	488,6	78,84	67,26	14,69	
España	Pob 16-64	Activos	Ocupados	Parados	TA	TO	TP	
Espanoles	26.601,5	19.923,4	16.348,1	3.575,3	74,90	61,46	17,95	
Extranjeros	3.443,5	2.651,6	1.995,8	655,9	77,00	57,96	24,73	
TOTAL	30.045,0	22.575,1	18.343,9	4.231,2	75,14	61,05	18,74	
III Trim. 2.016								
Madrid	Pob 16-64	Activos	Ocupados	Parados	TA	TO	TP	
Espanoles	3.627,6	2.830,7	2.432,4	398,2	78,03	67,05	14,07	
Extranjeros	586,0	484,2	375,6	108,6	82,64	64,10	22,42	
TOTAL	4.213,5	3.314,9	2.808,1	506,8	78,67	66,64	15,29	
España	Pob 16-64	Activos	Ocupados	Parados	TA	TO	TP	
Espanoles	26.617,8	20.017,5	16.365,5	3.652,0	75,20	61,48	18,24	
Extranjeros	3.432,2	2.663,2	2.002,1	661,1	77,59	58,33	24,82	
TOTAL	30.050,0	22.680,7	18.367,6	4.313,1	75,48	61,12	19,02	
IV Trim. 2.015								
Madrid	Pob 16-64	Activos	Ocupados	Parados	TA	TO	TP	
Espanoles	3.628,5	2.874,2	2.442,4	431,9	79,21	67,31	15,02	
Extranjeros	581,7	500,4	371,7	128,7	86,04	63,91	25,72	
TOTAL	4.210,2	3.374,7	2.814,1	560,6	80,16	66,84	16,61	
España	Pob 16-64	Activos	Ocupados	Parados	TA	TO	TP	
Espanoles	26.671,3	20.001,9	15.998,4	4.003,5	74,99	59,98	20,02	
Extranjeros	3.449,2	2.702,7	1.933,9	768,8	78,36	56,07	28,45	
TOTAL	30.120,5	22.704,6	17.932,2	4.772,3	75,38	59,53	21,02	

IV Trim. 2.016		Variac.trimestral y anual. Españoles y extranjeros Madrid y España (16-64)							
Variación trimestral									
Madrid	Pob 16-64		Activos		Ocupados		Parados		
	Absoluta	Relativa	Absoluta	Relativa	Absoluta	Relativa	Absoluta	Relativa	
Espanoles	3,2	0,09	17,2	0,61	25,6	1,05	-8,4	-2,11	
Extranjeros	0,7	0,12	-7,0	-1,45	2,9	0,76	-9,9	-9,08	
TOTAL	3,9	0,09	10,2	0,31	28,4	1,01	-18,2	-3,60	
España	Pob 16-64		Activos		Ocupados		Parados		
	Absoluta	Relativa	Absoluta	Relativa	Absoluta	Relativa	Absoluta	Relativa	
Espanoles	-16,3	-0,06	-94,0	-0,47	-17,3	-0,11	-76,7	-2,10	
Extranjeros	11,3	0,33	-11,5	-0,43	-6,3	-0,31	-5,3	-0,79	
TOTAL	-5,0	-0,02	-105,6	-0,47	-23,6	-0,13	-81,9	-1,90	
Variación anual									
Madrid	Pob 16-64		Activos		Ocupados		Parados		
	Absoluta	Relativa	Absoluta	Relativa	Absoluta	Relativa	Absoluta	Relativa	
Espanoles	2,2	0,06	-26,4	-0,92	15,6	0,64	-42,0	-9,73	
Extranjeros	5,0	0,86	-23,2	-4,64	6,8	1,82	-30,0	-23,29	
TOTAL	7,3	0,17	-49,6	-1,47	22,4	0,80	-72,0	-12,85	
España	Pob 16-64		Activos		Ocupados		Parados		
	Absoluta	Relativa	Absoluta	Relativa	Absoluta	Relativa	Absoluta	Relativa	
Espanoles	-69,8	-0,26	-78,4	-0,39	349,8	2,19	-428,2	-10,70	
Extranjeros	-5,7	-0,16	-51,0	-1,89	61,9	3,20	-113,0	-14,69	
TOTAL	-75,5	-0,25	-129,5	-0,57	411,7	2,30	-541,2	-11,34	

Fuente: Encuesta de Población Activa. INE

IV Trim. 2.016

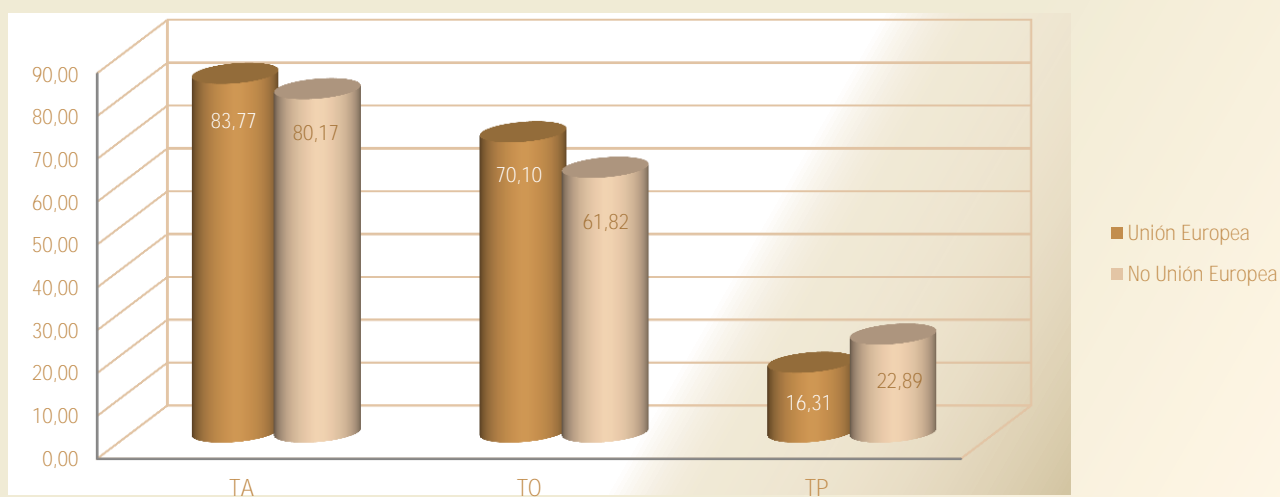
TA, TO Y TP por zona de procedencia Madrid y España (16-64)

Madrid	Pob 16-64	Activos	Ocupados	Parados	TA	TO	TP
Espanoles	3.630,8	2.847,8	2.458,0	389,8	78,44	67,70	13,69
Unión Europea	190,8	159,8	133,8	26,1	83,77	70,10	16,31
No Unión Europea	395,9	317,4	244,7	72,7	80,17	61,82	22,89
Total extranjeros	586,7	477,2	378,5	98,7	81,34	64,51	20,69
TOTAL	4.217,4	3.325,1	2.836,5	488,6	78,84	67,26	14,69

España	Pob 16-64	Activos	Ocupados	Parados	TA	TO	TP
Espanoles	26.601,5	19.923,4	16.348,1	3.575,3	74,90	61,46	17,95
Unión Europea	1.226,9	985,2	784,9	200,3	80,30	63,97	20,33
No Unión Europea	2.216,6	1.666,5	1.210,9	455,6	75,18	54,63	27,34
Total extranjeros	3.443,5	2.651,6	1.995,8	655,9	77,00	57,96	24,73
TOTAL	30.045,0	22.575,1	18.343,9	4.231,2	75,14	61,05	18,74

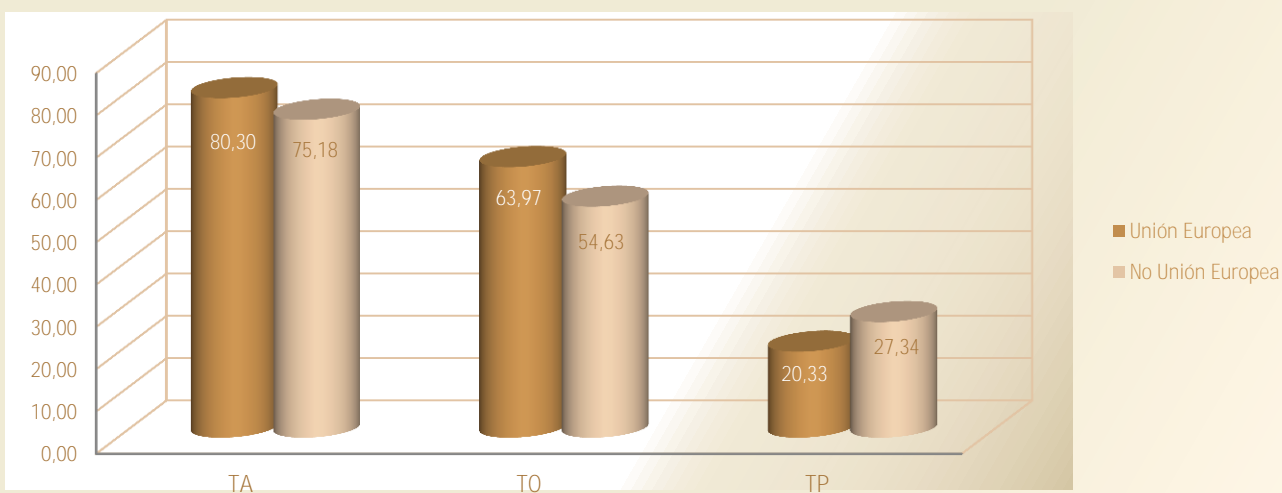
IV Trim. 2.016

Tasas actividad, ocupación y paro UE y no UE Madrid



IV Trim. 2.016

Tasas actividad, ocupación y paro UE y no UE España



Fuente: Encuesta de Población Activa. INE

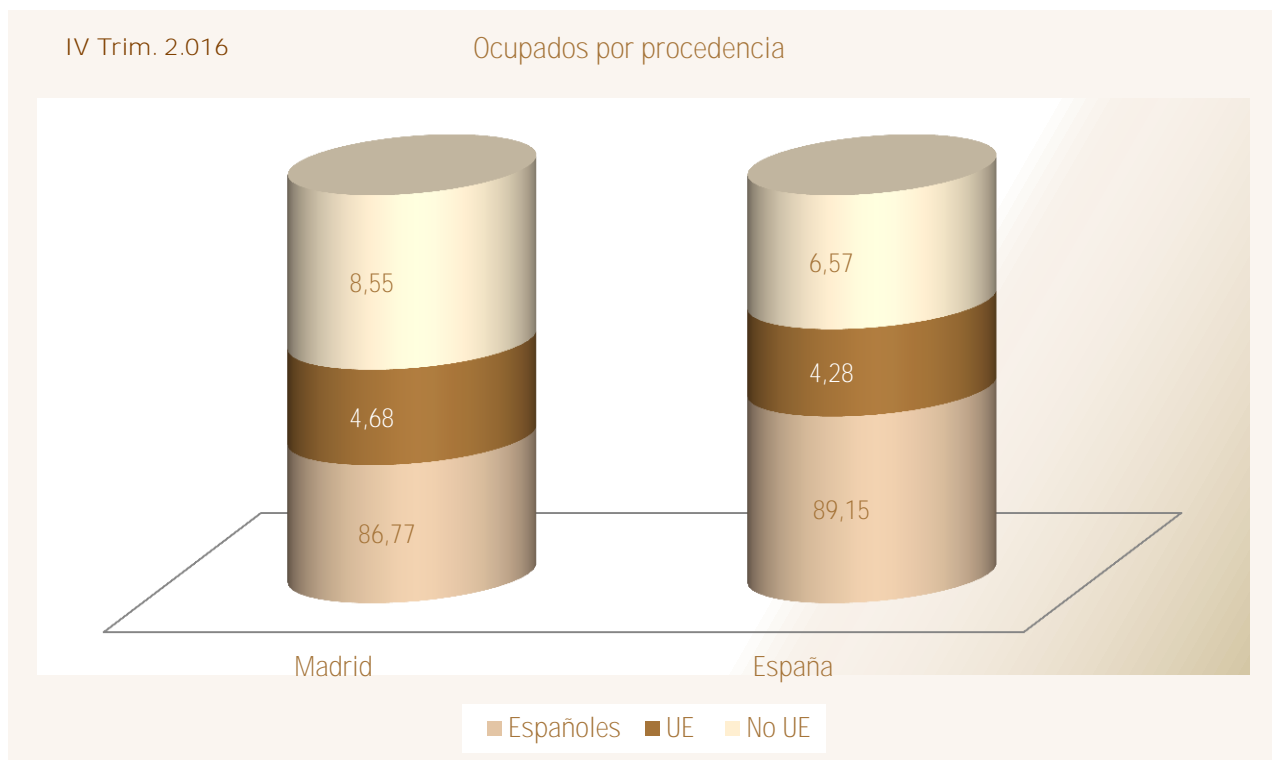
IV Trim. 2.016		Ocupados extranjeros y españoles por sexo y CCAA (16-64)			
Comunidad autónoma	Ambos sexos				
	Total	Espanoles	Extranjeros	Peso extranjeros s/ total	
España	18.343,9	16.348,1	1.995,8	10,88	
Andalucía	2.823,4	2.575,8	247,5	8,77	
Aragón	553,8	487,9	66,0	11,91	
Asturias	390,0	373,5	16,6	4,24	
Baleares	507,8	402,4	105,4	20,77	
Canarias	816,9	677,1	139,8	17,11	
Cantabria	239,3	225,6	13,8	5,75	
Castilla y León	957,6	897,2	60,4	6,31	
Castilla - La Mancha	764,7	691,9	72,8	9,52	
Cataluña	3.177,7	2.768,6	409,2	12,88	
C. Valenciana	1.953,3	1.680,3	273,0	13,98	
Extremadura	355,8	345,6	10,2	2,87	
Galicia	1.037,8	1.002,6	35,2	3,39	
Madrid	2.836,5	2.458,0	378,5	13,34	
Murcia	568,5	485,0	83,5	14,69	
Navarra	274,8	255,2	19,6	7,14	
País Vasco	897,0	852,3	44,8	4,99	
La Rioja	134,4	119,0	15,4	11,49	
Ceuta y Melilla	54,5	50,3	4,2	7,66	
Comunidad autónoma	Hombres				
	Total	Espanoles	Extranjeros	Peso extranjeros s/ total	
España	9.974,7	8.906,0	1.068,7	10,71	
Andalucía	1.610,0	1.477,0	133,0	8,26	
Aragón	307,8	271,1	36,7	11,92	
Asturias	202,2	195,8	6,4	3,17	
Baleares	274,4	217,2	57,2	20,83	
Canarias	442,7	373,9	68,8	15,54	
Cantabria	127,4	120,5	6,9	5,43	
Castilla y León	531,5	495,8	35,7	6,71	
Castilla - La Mancha	452,9	409,0	44,0	9,71	
Cataluña	1.683,4	1.460,5	222,9	13,24	
C. Valenciana	1.058,5	912,2	146,3	13,82	
Extremadura	210,7	204,2	6,6	3,11	
Galicia	547,4	529,0	18,5	3,38	
Madrid	1.464,5	1.276,9	187,6	12,81	
Murcia	328,8	275,7	53,1	16,15	
Navarra	147,8	136,2	11,6	7,87	
País Vasco	477,2	454,5	22,7	4,76	
La Rioja	73,7	65,8	7,8	10,64	
Ceuta y Melilla	33,7	30,7	3,0	8,83	
Comunidad autónoma	Mujer				
	Total	Espanoles	Extranjeros	Peso extranjeros s/ total	
España	8.369,3	7.442,2	927,1	11,08	
Andalucía	1.213,4	1.098,9	114,5	9,44	
Aragón	246,1	216,8	29,3	11,90	
Asturias	187,8	177,6	10,2	5,41	
Baleares	233,4	185,1	48,3	20,69	
Canarias	374,2	303,2	71,0	18,97	
Cantabria	111,9	105,1	6,8	6,11	
Castilla y León	426,2	401,4	24,7	5,80	
Castilla - La Mancha	311,7	282,9	28,8	9,24	
Cataluña	1.494,3	1.308,1	186,2	12,46	
C. Valenciana	894,9	768,1	126,7	14,16	
Extremadura	145,0	141,4	3,6	2,51	
Galicia	490,4	473,7	16,7	3,40	
Madrid	1.372,0	1.181,1	190,9	13,92	
Murcia	239,7	209,3	30,4	12,69	
Navarra	127,0	119,0	8,0	6,30	
País Vasco	419,8	397,7	22,1	5,26	
La Rioja	60,7	53,1	7,6	12,51	
Ceuta y Melilla	20,7	19,5	1,2	5,76	

Fuente: Encuesta de Población Activa. INE

IV Trim. 2.016

Ocupados por procedencia y CCAA (16 y más)

Comunidad autónoma	Total	Espanoles	Extranjeros	Unión Europea	No Unión Europea	% Unión Europea	% No Unión Europea
Andalucía	2.845,3	2.592,3	252,9	94,0	158,9	37,17	62,83
Aragón	560,8	494,7	66,1	35,4	30,7	53,61	46,39
Asturias	393,8	376,9	16,8	7,3	9,6	43,11	56,89
Baleares	511,6	405,0	106,7	52,2	54,5	48,90	51,10
Canarias	826,3	684,9	141,3	67,9	73,4	48,06	51,94
Cantabria	240,8	227,1	13,8	3,4	10,4	24,46	75,54
Castilla y León	972,9	912,1	60,8	39,4	21,4	64,74	35,26
Castilla - La Mancha	770,1	697,4	72,8	43,8	28,9	60,25	39,75
Cataluña	3.202,6	2.792,7	409,9	124,0	285,8	30,26	69,74
C. Valenciana	1.973,8	1.698,0	275,8	133,2	142,6	48,29	51,71
Extremadura	358,0	347,8	10,2	5,5	4,7	54,09	45,91
Galicia	1.049,6	1.014,4	35,2	12,7	22,4	36,22	63,78
Madrid	2.860,8	2.482,3	378,5	133,8	244,7	35,34	64,66
Murcia	571,6	488,1	83,5	8,4	75,1	10,10	89,90
Navarra	277,3	257,7	19,6	6,8	12,8	34,89	65,11
País Vasco	902,1	857,3	44,8	16,1	28,7	35,99	64,01
Rioja	135,8	120,3	15,4	8,1	7,3	52,56	47,44
Ceuta y Melilla	54,9	50,7	4,2	0,4	3,8	10,07	89,93
España	18.508,1	16.499,8	2.008,3	792,5	1.215,7	39,46	60,54



Fuente: Encuesta de Población Activa. INE

Anexo de tablas. Índice IV

Población

Padrón municipal de habitantes Madrid y España
Serie 2005-2016

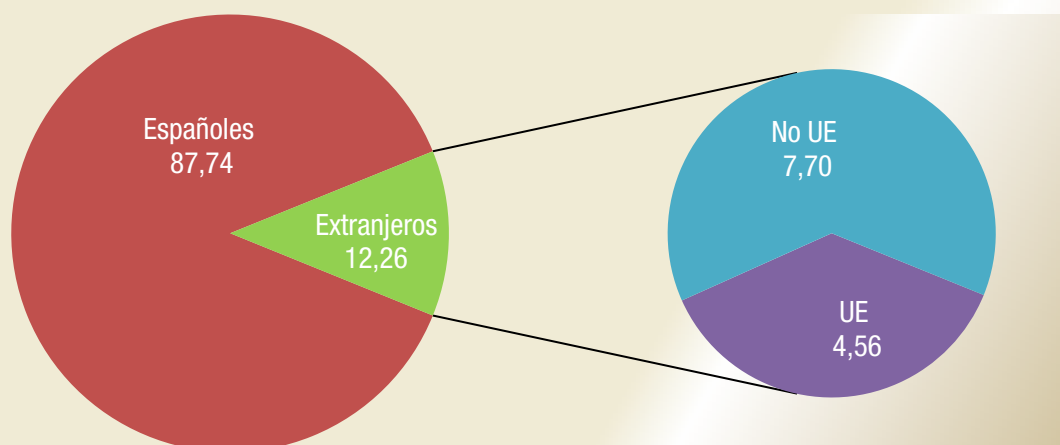
Empadronados extranjeros en Madrid
Serie 2005-2016

Peso empadronados extranjeros en Madrid
Serie 2005-2016

Padrón municipal de habitantes Madrid y España

Madrid	Población total	Extranjeros				Var. Anual		Peso extr. s/ total
		Población extranjera	Unión Europea	No Unión Europea	Absoluta	Tasa		
2005	5.964.143	780.752	95.051	685.701	116.497	17,54	13,09	
2006	6.008.183	800.512	82.556	717.956	19.760	2,53	13,32	
2007	6.081.689	866.910	268.881	585.351	66.398	8,29	14,25	
2008	6.271.638	1.005.381	329.225	676.156	138.471	15,97	16,03	
2009	6.386.932	1.063.803	353.077	710.726	58.422	5,81	16,66	
2010	6.458.684	1.079.944	370.886	709.058	16.141	1,52	16,72	
2011	6.489.680	1.067.585	381.633	685.952	-12.359	-1,14	16,45	
2012	6.498.560	1.015.054	367.152	647.902	-52.531	-4,92	15,62	
2013	6.495.551	960.121	362.370	597.751	-54.933	-5,41	14,78	
2014	6.454.440	879.953	331.634	548.319	-80.168	-8,35	13,63	
2015	6.436.996	811.128	311.798	499.330	-68.825	-7,82	12,60	
2016	6.466.996	792.627	294.647	497.980	-18.501	-2,28	12,26	

Población por zona geográfica de procedencia en Madrid



■ Españoles ■ Extranjeros ■ UE ■ No UE

España	Población total	Extranjeros				Var. Anual		Peso extr. s/ total
		Población extranjera	Unión Europea	No Unión Europea	Absoluta	Tasa		
2005	44.108.530	3.730.610	835.898	2.894.712	696.284	22,95	8,46	
2006	44.708.964	4.144.166	918.886	3.225.280	413.556	11,09	9,27	
2007	45.116.894	4.482.568	1.702.613	2.779.955	338.402	8,17	9,94	
2008	46.157.822	5.268.762	2.102.654	3.166.108	786.194	17,54	11,41	
2009	46.745.807	5.648.671	2.273.226	3.375.445	379.909	7,21	12,08	
2010	47.021.031	5.747.734	2.350.172	3.397.562	99.063	1,75	12,22	
2011	47.190.493	5.751.487	2.395.358	3.356.129	3.753	0,07	12,19	
2012	47.265.321	5.736.258	2.443.617	3.292.641	-15.229	-0,26	12,14	
2013	47.129.783	5.546.238	2.359.371	3.186.867	-190.020	-3,31	11,77	
2014	46.771.341	5.023.487	2.056.903	2.966.584	-522.751	-9,43	10,74	
2015	46.624.382	4.729.644	1.947.110	2.782.534	-293.843	-5,85	10,14	
2016	46.557.008	4.618.581	1.844.592	2.773.989	-111.063	-2,35	9,92	

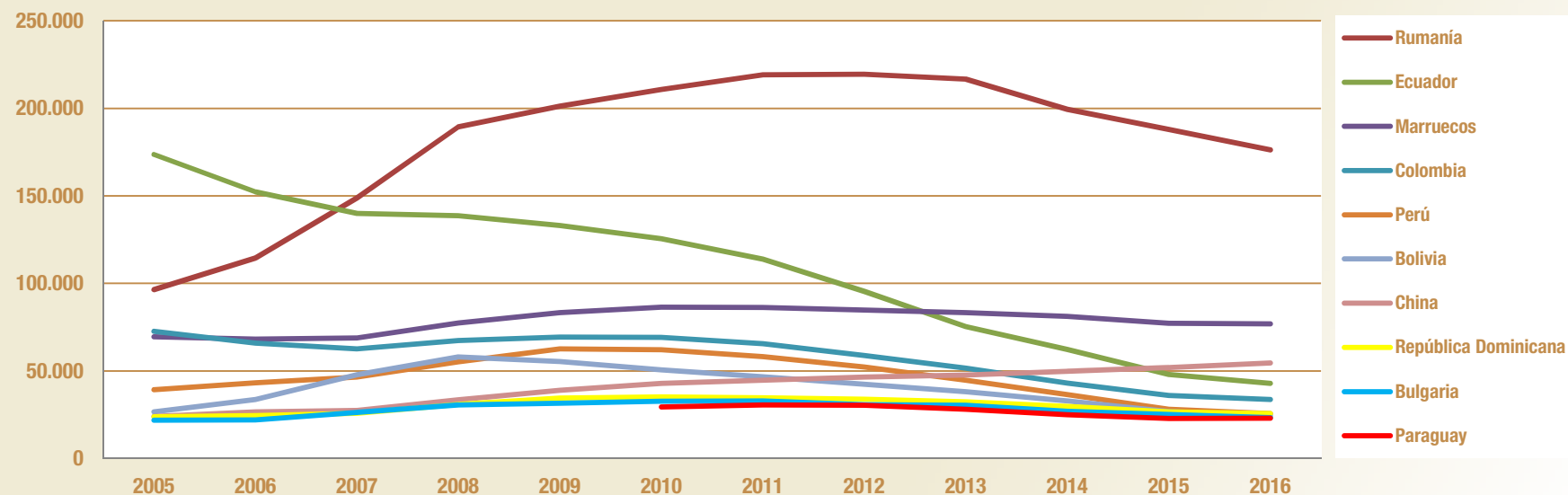
Ultimo dato publicado: Estadística del Padrón Continuo. Datos definitivos a 1 de enero de 2016 (19 enero 2017)

Fuente: Padrón municipal de habitantes. INE

Empadronados extranjeros en Madrid 2005-2016

País de procedencia	2005	2006	2007	2008	2009	2010	2011	2012	2013	2014	2015	2016
Rumanía	96.437	114.556	148.906	189.477	201.208	210.822	219.095	219.567	216.695	199.491	187.914	176.240
Ecuador	173.593	152.370	140.036	138.667	133.135	125.469	113.824	95.377	75.298	62.200	47.932	42.792
Marruecos	69.532	68.238	68.819	77.438	83.294	86.386	86.263	84.799	83.242	81.191	77.147	76.908
Colombia	72.636	65.887	62.538	67.390	69.342	69.155	65.575	58.868	51.524	43.109	35.999	33.747
Perú	39.274	43.146	46.434	55.205	62.518	62.120	58.137	52.188	44.734	36.511	28.160	25.654
Bolivia	26.589	33.740	47.716	58.055	55.374	50.644	46.676	42.357	38.025	32.840	26.816	24.547
China	23.924	26.552	27.476	33.489	38.957	42.894	44.683	46.425	47.582	49.831	51.835	54.599
República Dominicana	23.785	24.387	25.736	30.931	34.501	35.154	34.679	33.904	32.334	29.742	26.581	25.681
Bulgaria	21.843	22.078	26.306	30.576	31.573	32.685	32.807	30.658	30.418	27.000	25.141	23.363
Paraguay						29.433	30.552	30.323	28.122	24.978	22.894	22.927
Resto países	233.139	249.558	272.943	324.153	353.901	335.182	335.294	320.588	312.147	293.060	280.709	286.169
Total Extranjeros	780.752	800.512	866.910	1.005.381	1.063.803	1.079.944	1.067.585	1.015.054	960.121	879.953	811.128	792.627

Empadronados extranjeros en Madrid 2005-2016



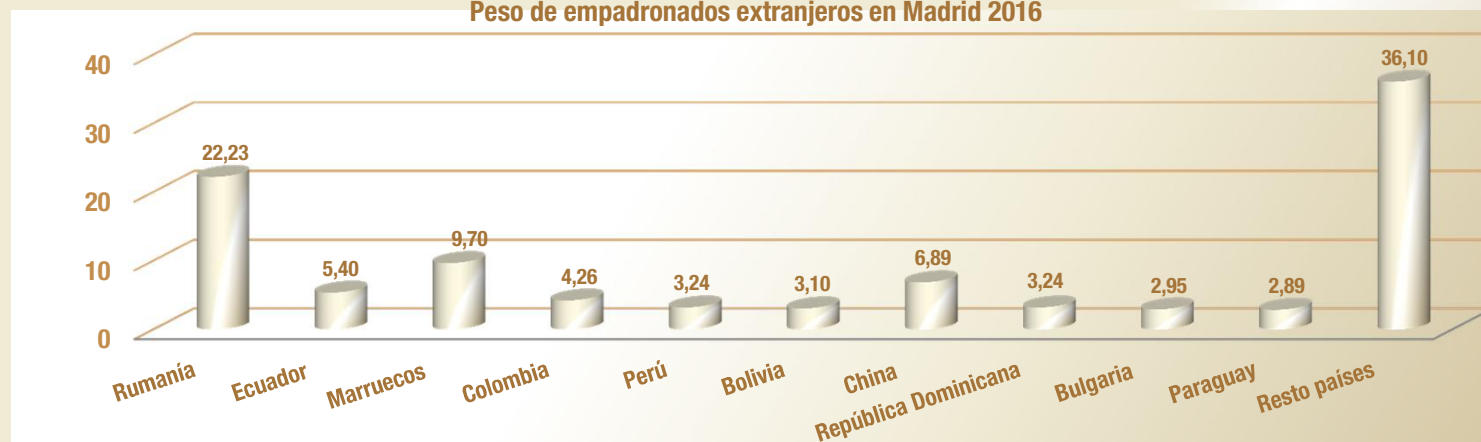
Último dato publicado: Estadística del Padrón Continuo. Datos definitivos a 1 de enero de 2016 (19 enero 2017)

Fuente: Padrón municipal de habitantes. INE

Peso empadronados extranjeros en Madrid 2005-2016

País de procedencia	2005	2006	2007	2008	2009	2010	2011	2012	2013	2014	2015	2016
Rumanía	12,35	14,31	17,18	18,85	18,91	19,52	20,52	21,63	22,57	22,67	23,17	22,23
Ecuador	22,23	19,03	16,15	13,79	12,52	11,62	10,66	9,40	7,84	7,07	5,91	5,40
Marruecos	8,91	8,52	7,94	7,70	7,83	8,00	8,08	8,35	8,67	9,23	9,51	9,70
Colombia	9,30	8,23	7,21	6,70	6,52	6,40	6,14	5,80	5,37	4,90	4,44	4,26
Perú	5,03	5,39	5,36	5,49	5,88	5,75	5,45	5,14	4,66	4,15	3,47	3,24
Bolivia	3,41	4,21	5,50	5,77	5,21	4,69	4,37	4,17	3,96	3,73	3,31	3,10
China	3,06	3,32	3,17	3,33	3,66	3,97	4,19	4,57	4,96	5,66	6,39	6,89
República Dominicana	3,05	3,05	2,97	3,08	3,24	3,26	3,25	3,34	3,37	3,38	3,28	3,24
Bulgaria	2,80	2,76	3,03	3,04	2,97	3,03	3,07	3,02	3,17	3,07	3,10	2,95
Paraguay						2,73	2,86	2,99	2,93	2,84	2,82	2,89
Resto países	29,86	31,17	31,48	32,24	33,27	31,04	31,41	31,58	32,51	33,30	34,61	36,10
Total Extranjeros	100,00	100,00	100,00	100,00	100,00	100,00	100,00	100,00	100,00	100,00	100,00	100,00

Peso de empadronados extranjeros en Madrid 2016



Último dato publicado: Estadística del Padrón Continuo. Datos definitivos a 1 de enero de 2016 (19 enero 2017)

Fuente: Padrón municipal de habitantes. INE

Boletín de extranjeros en la Comunidad de Madrid

Diciembre 2016

Boletín mensual de la población inmigrante en la Comunidad de Madrid. Incluye tablas referidas a afiliación a la Seguridad Social , contratos y paro registrado de trabajadores extranjeros. Recoge también la actualización trimestral de EPA y los datos de población referidos a este colectivo.

