

Boletín de extranjeros en la Comunidad de Madrid

Abril 2017



EMPLEO Y MERCADO DE TRABAJO

CONSEJERÍA DE ECONOMÍA, EMPLEO Y HACIENDA

Consejera de Economía, Empleo y Hacienda

Excma. Sra. Dña. Engracia Hidalgo Tena

Viceconsejero de Hacienda y Empleo

Ilmo. Sr. D. Miguel Ángel García Martín

Director General del Servicio Público de Empleo

Ilmo. Sr. D. José María Díaz Zabala

Subdirectora General de Análisis, Planificación y Evaluación

Cristina Olías de Lima Gete

Jefe del Área de Análisis y Estrategia

Antonio Hernando Sánchez

Equipo técnico editorial

Marta Sánchez Sánchez

Pilar Jiménez Muñoz

© Comunidad de Madrid

Edita: Dirección General del Servicio Público de Empleo

de la Consejería de Economía, Empleo y Hacienda

Vía Lusitana, 21. 28025 Madrid.

Análisis.estrategia@madrid.org

www.madrid.org

Formato de edición: archivo electrónico

Edición: 05/2017

Editado en España - *Published in Spain*



Índice

- **Estructura del Boletín**
- **Análisis**
 - Afiliación a la Seguridad Social
 - Contratos
 - Paro registrado
 - EPA
 - Población
- **Anexo tablas**
 - **Índice I.** Afiliación a la Seguridad Social
 - **Índice II.** Contratos y Paro registrado
 - **Índice III.** EPA
 - **Índice IV.** Población

Estructura del Boletín

El Boletín de trabajadores extranjeros recoge información del mercado de trabajo de los inmigrantes en Madrid y una comparativa con el resto de comunidades autónomas de España y el total nacional. Este Boletín consta de dos bloques:

1. Análisis

Texto que recoge el estudio mensual de los datos de afiliación a la seguridad social del colectivo de extranjeros así como los de contratos y paro registrado. También se recoge la evolución trimestral de la EPA y semestralmente se revisan e incorporan los datos relativos a Población. El análisis de datos se extrae de las tablas que se anexan en este documento.

2. Anexo de tablas

Índice I: Recoge las tablas relativas a los datos de afiliación media de extranjeros a la seguridad social, que son los que publica el Ministerio de Empleo y Seguridad Social desde julio de 2008. Los datos de afiliación se detallan por comunidades autónomas, regímenes, ramas de actividad y países y zonas de procedencia. También se recogen datos por sexo y edad. En todas las tablas debe tenerse en cuenta que la diferencia entre el total regímenes y la suma del régimen general, S. E. Agrario, S. E. Hogar y régimen de autónomos corresponde a los regímenes de mar y carbón.

La fuente de los datos es [Ministerio de Empleo y Seguridad Social](#)

Índice II: Recoge las tablas de contratos y paro registrado del colectivo de inmigrantes. Los datos de paro y contratos se recogen por zona de procedencia, sexo, edad y por rama y sector de actividad.

Las fuentes son: Estadísticas del mercado de trabajo de la [Consejería de Economía, Empleo y Hacienda de la Comunidad de Madrid](#) y el [SPEE](#)

Índice III: Recoge las tablas que actualizan EPA. La fuente es el [INE](#)

Índice IV: Recoge las tablas que actualizan Población. La fuente es el [INE](#)

Publicaciones del Área de Análisis y Estrategia

[Mercado de Trabajo en las localidades madrileñas \(Publicación periódica\)](#)

[Principales Indicadores del Mercado de Trabajo \(Publicación periódica\)](#)

[Boletín Afiliación a la Seguridad Social \(Publicación periódica\)](#)

[Boletín Informativo Paro Registrado y Contratos \(Publicación periódica\)](#)

[Informe Paro Registrado por Localidades \(Publicación periódica\)](#)

[Boletín de Trabajadores Extranjeros \(Publicación periódica\)](#)

[Informe de paro registrado y contratos de trabajo. Incorpora datos nacionales \(Publicación periódica\)](#)

[Informes sobre Mercado de Trabajo en la Comunidad de Madrid. Encuesta de Población Activa \(Publicación periódica\)](#)

[EPA. Mercado de Trabajo. Informe Primeros Datos \(Publicación periódica\)](#)

[Discapacidad y Empleo en la Comunidad de Madrid](#)

[Boletín Informativo personas con discapacidad. Paro y Contratos \(Publicación periódica\)](#)

[La inserción laboral de los titulados universitarios \(Publicación periódica\)](#)

Análisis

Claves del mes

- En el último año la afiliación de extranjeros crece un 5% en la región
- En abril se han realizado 32.701 contratos a trabajadores extranjeros en Madrid
- En la Comunidad Madrid el paro de inmigrantes ha descendido un 2,78% en el último mes
- Según la EPA del I trimestre de 2017, la tasa de paro de los extranjeros en Madrid se sitúa tres puntos por debajo de la de este colectivo en España (22,25% vs. 25,51%)
- Según el Padrón municipal del INE (datos provisionales) la población extranjera en Madrid alcanza la cifra de 793.513 en el año 2017

Análisis de los datos del mercado de trabajo de los extranjeros en Madrid

Afiliación a la Seguridad Social

En el mes de abril la afiliación de extranjeros a la Seguridad Social alcanza la cifra de 359.752 en la región. Madrid es la segunda comunidad autónoma con mayor número de extranjeros afiliados, tras Cataluña.

En España los afiliados extranjeros ascienden a 1.797.872, de los cuales, el 20% trabaja en Madrid.

Afiliación media	Abril 2017
Madrid	España
359.752	1.797.872

La afiliación de trabajadores extranjeros muestra un aumento de 0,89% en relación al mes anterior en la Comunidad de Madrid. En términos absolutos la subida ha sido de 3.168 trabajadores. Este mes en España la afiliación de extranjeros presenta un incremento de 3,34%, con 58.152 ocupados más que en marzo de 2017.

En términos anuales la afiliación de extranjeros en Madrid registra un aumento de 5%, con 17.193 ocupados más que en abril de 2016. Este incremento es superior al que ha registrado la afiliación total (3,70%). En este mismo período, en España la afiliación de extranjeros ha aumentado en 114.780 trabajadores con una tasa de 6,82%, más de tres puntos por encima de la tasa de variación interanual del total de afiliación (3,77%). Estos datos se encuadran en un contexto en el que la población extranjera ha experimentado con respecto al año anterior una subida de 0,11% en Madrid y una bajada

de 1,49% en España según los últimos datos de Padrón Continuo publicados por el INE.

Abril 2017	Variación intermensual		Variación interanual	
	Absoluta	Tasa	Absoluta	Tasa
Madrid	3.168	0,89	17.193	5,02
España	58.152	3,34	114.780	6,82

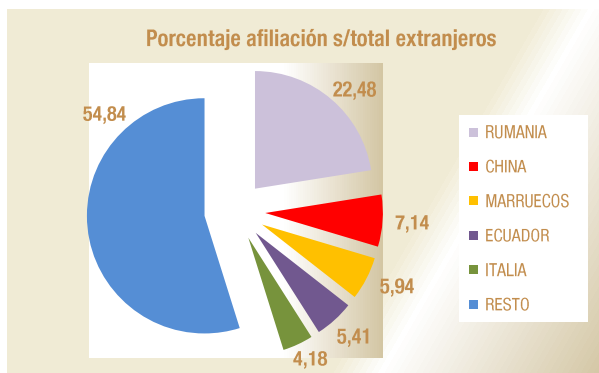
En abril los autónomos extranjeros ascienden a 47.014 y presentan un aumento intermensual de 1%. En términos absolutos esta subida ha sido de 466 ocupados.

En términos interanuales los afiliados extranjeros al Régimen de Autónomos aumentan. Con 3.255 afiliaciones más que en abril de 2016, han crecido un 7,44% en el último año.

El peso de los extranjeros sobre el total de afiliados en la Comunidad de Madrid es de 12,03%, dos puntos por encima de su peso en el total nacional (9,92%).

Respecto a su procedencia, un 41,94% del total de extranjeros afiliados en la Comunidad de Madrid pertenecen a países comunitarios (150.880 personas). Los 208.872 restantes son extranjeros procedentes de países de fuera de la Unión Europea (58,06%).

El mayor número de trabajadores extranjeros radicados en Madrid proceden de Rumanía (80.883), China (25.684) y Marruecos (21.375).



La Comunidad de Madrid es una de las regiones con mayor proporción de mujeres afiliadas entre los trabajadores extranjeros con un 51,04%, por detrás de Ceuta (53,98%) y de Asturias (51,91%) y más de seis puntos por encima del conjunto nacional (44,67%).

Con 183.632 afiliadas extranjeras, Madrid supera en términos absolutos a todas las comunidades autónomas. La afiliación de mujeres inmigrantes comunitarias representa el 20,73% del conjunto nacional. En el caso de las trabajadoras extracomunitarias el porcentaje es del 24,65%.

Por sectores de actividad, los que agrupan a un mayor número de afiliados extranjeros en Madrid son los siguientes. En el régimen general: S. E. Hogar (21,20%), Hostelería (15,28%), Comercio y reparación de vehículos (13,15%) y Actividades administrativas y servicios auxiliares (10,55%), lo que representa un total de 60,18%. En el régimen de autónomos: Comercio y reparación de vehículos (33,69%), Construcción (14,65%) y Hostelería (12,26%), lo que supone un 60,60%.

Contratación

En abril de 2017 la contratación de trabajadores extranjeros experimenta un descenso en Madrid y en el resto de España.

En Madrid este mes se han realizado 32.701 contratos a trabajadores inmigrantes. Esto supone el 17,83% del total de contratos celebrados en Madrid, que han sido 183.388. En el mismo mes en España se han llevado a cabo 277.541 contratos a extranjeros, un 17,30% del total de contratos efectuados, que han sido 1.604.476. En la Comunidad de Madrid se ha formalizado el 11,78% de los contratos a extranjeros realizados en España.

En términos intermensuales los contratos a extranjeros en la Comunidad de Madrid han experimentado una caída de 12,72% con 4.766 contratos menos que el mes anterior. Del mismo modo el total de contratos ha registrado un descenso de 11,42% en la región. En España este mes se han efectuado 15.952 contratos menos a trabajadores inmigrantes (-5,44%). El total de contratos registrados en España ha experimentado una caída de 7,40% con 128.297 contratos menos que el mes anterior.

Este mes la cifra de extranjeros no comunitarios contratados en Madrid alcanza los 21.533, lo que

supone un 65,85% sobre el total de extranjeros contratados en Madrid, que han sido 32.701. La contratación de inmigrantes comunitarios ha alcanzado los 11.168 lo que refleja un porcentaje de 34,15%.

Contratos extranjeros		Abril 2017
Comunitarios	No comunitarios	Total contratos
11.168	21.533	32.701
34,15	65,85	100,00

Con respecto a abril de 2016, en Madrid, los contratos a inmigrantes han experimentado un aumento de un 2,60%. El total de contrataciones muestra una cifra similar a la de abril de 2016 registrando una tasa de variación interanual de 0,16%. En España, en términos interanuales, la contratación muestra un aumento de 10,25% en el caso de trabajadores extranjeros y de 4,07% en el total de contrataciones.

Cuatro ramas de actividad agrupan el 61,57% de los contratos a inmigrantes en Madrid y son: Hostelería (25,16%), Actividades administrativas y servicios auxiliares (13,47%), Construcción (12,11%) y Comercio al por mayor... (10,82%). El peso de las contrataciones en estas ramas de actividad es mayor entre los extranjeros no comunitarios, 63,89%, que entre los extranjeros comunitarios, 57,09%.

El 24,56% de los contratos realizados a extranjeros en la Comunidad de Madrid han sido indefinidos. En el caso de los inmigrantes comunitarios, el porcentaje de contratación indefinida ha sido 23,20% y para los inmigrantes no comunitarios 25,27%. El colectivo de trabajadores españoles en nuestra Comunidad presenta un 16,27% de contratos indefinidos sobre los totales.

Paro registrado

En abril el paro registrado de trabajadores inmigrantes presenta un descenso tanto en Madrid como en el resto de España.

En nuestra región este mes se han registrado 65.351 parados extranjeros y el total de paro registrado ha alcanzado la cifra de 397.451. El porcentaje de parados inmigrantes sobre el total de parados en nuestra región se eleva a 16,44%. En España este mes se han registrado 417.795 parados extranjeros, lo que supone un 11,69% del total de parados, que ha alcanzado la cifra de 3.573.036.

En términos intermensuales, el paro de extranjeros baja en Madrid en 1.870 trabajadores, un 2,78%. El paro registrado total presenta una caída respecto al mes anterior de 12.375 personas, con una tasa de variación intermensual negativa de 3,02%.

En España el paro registrado de extranjeros experimenta una bajada de 21.474 trabajadores en abril (-4,89%). Por su parte, el paro total muestra un descenso de 129.281 personas (-3,49%).

El paro de las mujeres extranjeras en la Comunidad de Madrid registra este mes una cifra de 32.245

paradas, y representa el 49,34% del paro del total de inmigrantes.

En Madrid, el peso de los extranjeros parados sobre el total del paro registrado es de 16,44%, mientras que los extranjeros representan el 17,83% de las contrataciones y el 13,31% de los ocupados (EPA).

En el mes de abril el paro registrado de extranjeros no comunitarios en la Comunidad de Madrid alcanza los 40.091 trabajadores, lo que supone un 61,35% del total de extranjeros parados en Madrid, que han sido 65.351. La cifra de parados inmigrantes comunitarios alcanza los 25.260, lo que representa un porcentaje de 38,65%.

Paro registrado extranjeros		Abril 2017
Comunitarios	No comunitarios	Total contratos
25.260	40.091	65.351
38,65	61,35	100,00

Con respecto a abril de 2016, el paro de inmigrantes ha bajado en Madrid en 8.564 personas, un descenso de 11,59%. El paro registrado total ha caído un 11,68% y muestra 52.552 desempleados menos. En España, en el mismo período, el paro entre los inmigrantes ha bajado en 54.595 personas, una caída de 11,56% y el total de parados presenta un descenso de 10,92%, con 438.135 parados menos que en abril de 2016.

En España la caída del paro ha sido mayor para el colectivo de extranjeros que para la población total.

En la Comunidad de Madrid las ramas de actividad con mayor número de parados extranjeros en el mes de abril son: Construcción (17,31%), Actividades administrativas y servicios auxiliares (13,63%), Hostelería (13,51%) y Comercio al por mayor y al por menor; reparación de vehículos de motor y motocicletas (10,16%). En conjunto, un 54,60% de los parados extranjeros se aglutinan en estas ramas de actividad.

Encuesta de Población Activa. EPA I Trimestre de 2017

La Encuesta de Población Activa correspondiente al primer trimestre de 2017, cifra en 4.223.900 la población de 16-64 años de la Comunidad de Madrid, de los cuales 585.600 son extranjeros.

Centrando el análisis de datos en este grupo de edad, en Madrid la tasa de actividad de los extranjeros es 82,78%, cinco puntos por encima de la tasa de actividad de los extranjeros en España (77,63%).

La tasa de ocupación de este colectivo es 64,36% en la Comunidad de Madrid y supera en seis puntos y medio a la de extranjeros en España (57,83%).

La tasa de paro de los inmigrantes en Madrid (22,25%) se sitúa tres puntos por debajo de la tasa de paro de los extranjeros en España (25,51%).



Según los datos correspondientes al primer trimestre de 2017 de la Encuesta de Población Activa, se han alcanzado los 2.832.100 ocupados en nuestra región, de los cuales 376.900 son extranjeros, lo que representa el 13,31% de los ocupados totales.

En Madrid la tasa de ocupados del colectivo de extranjeros (64,36%) es dos puntos y medio inferior a la de la población total (67,05%).

La tasa de paro de los extranjeros en Madrid (22,25%) se encuentra casi ocho puntos por encima de la tasa de paro de la población total en esta Comunidad (14,31%). En España las tasas de paro de extranjeros y población total son 25,51% y 18,87%.



En cuanto al peso de los ocupados extranjeros entre el total de ocupados por Comunidades, las que presentan una mayor proporción de extranjeros entre sus ocupados son Baleares (19,74%), Canarias (16,86%), Murcia (16,37%), Comunidad Valenciana (13,96%) y Madrid (13,31%). La media para el conjunto nacional es de 10,93%.

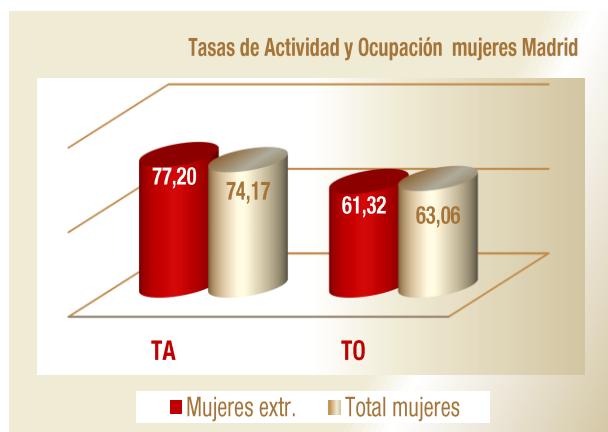
En Madrid un 53,34% de la población extranjera de 16 a 64 años de edad son mujeres. En España este porcentaje alcanza el 52,53%.

Dentro del mercado laboral, en nuestra Comunidad, en el colectivo de extranjeros, el peso de las mujeres extranjeras supone el 49,74% de los activos y el 50,81% de los ocupados.

En España las mujeres constituyen el 47,36% de los activos y el 46,41% de los ocupados del colectivo de extranjeros.

El peso de las mujeres ocupadas extranjeras en nuestra región, es mayor que el de las mujeres ocupadas de la población total en Madrid (50,81% vs. 48,21%).

En Madrid la tasa de actividad de las mujeres extranjeras supera en tres puntos a la tasa de actividad de la población total femenina (77,20% vs. 74,17%). Sin embargo, las trabajadoras extranjeras tienen una tasa de ocupación de 61,32%, casi dos puntos por debajo de la del total de mujeres en Madrid (63,06%).



Entre la población masculina extranjera, en Madrid la tasa de actividad de los trabajadores extranjeros (89,16%) supera en seis puntos y medio a la tasa de actividad del conjunto de la población masculina (82,53%). Sin embargo, los trabajadores extranjeros tienen una tasa de ocupación de 67,85%, tres puntos y medio por debajo de la del total de hombres ocupados en Madrid (71,25%).

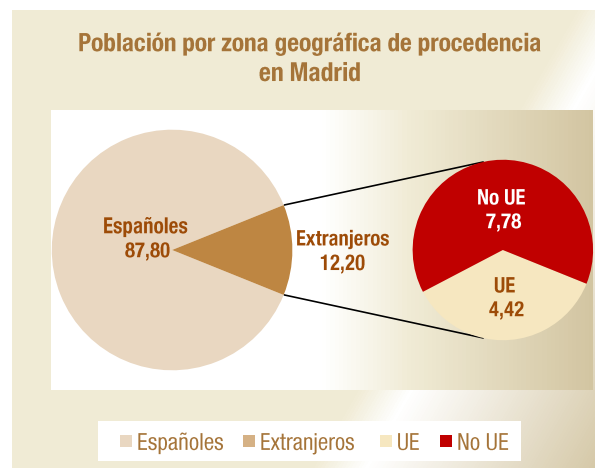


Otro rasgo definitorio de la oferta de trabajo extranjera en todas las regiones españolas es su juventud. En Madrid y en España, los ocupados entre los 25 y los 54 años suponen el 87,66% y 86,62% en el colectivo de extranjeros.

La estabilidad en el empleo es mayor entre los asalariados extranjeros en la Comunidad de Madrid que en el resto de España, con unas tasas de temporalidad de 27,72% para Madrid y de 39,17% para España.

Datos de población

Según el Padrón Municipal del Instituto Nacional de Estadística (INE) los datos provisionales del año 2017 cifran la población extranjera empadronada en la Comunidad de Madrid en 793.513 extranjeros, el 12,20% de la población madrileña, que asciende a 6.504.584. De ellos, 287.437 (4,42%) proceden de la UE y 506.076 (7,78%) de la No UE.



En España, la población extranjera empadronada se eleva a 4.549.858, el 9,78% de la población total, que asciende a 46.539.026. Un 17,44% de los inmigrantes en España reside en Madrid, segundo porcentaje más alto del país, sólo por detrás de Cataluña (22,82%).

El colectivo de inmigrantes mayoritario en Madrid son los extranjeros de la No Unión Europea que representa el 63,78% de los inmigrantes de nuestra región. El 32,64% de los extranjeros de Madrid son latinoamericanos entre los que destacan: Ecuatorianos (4,94%), colombianos (4,42%), peruanos (3,17%), dominicanos (3,15%) y Paraguayos (2,97%). Un segundo grupo son los inmigrantes africanos (13,53%), en su mayoría de origen marroquí (9,55%) seguidos a distancia por los nigerianos (1,08%). En tercer lugar se sitúan los asiáticos (11,62%), fundamentalmente de origen chino (7,19%), seguidos por los filipinos (1,73%). En último lugar se encuentran los europeos no comunitarios (4,56%) entre los que predominan los extranjeros de origen ucraniano que representan el 2,82% del total de inmigrantes en Madrid.

Los inmigrantes de la Unión Europea residentes en Madrid suponen el 36,22% del total de extranjeros en nuestra región. Por procedencia los primeros puestos están ocupados por rumanos (21,29%) e italianos (3,20%); casi uno de cada cuatro extranjeros (24,49%) procede de estos dos países. Dentro de este grupo el tercer lugar lo ocupan los búlgaros (2,84%). Los países que forman parte del grupo fundador de la UE, que son Italia, Alemania, Bélgica, Francia, Luxemburgo y Países Bajos, aportan al colectivo de extranjeros un 6,27%.

El grupo mayoritario de inmigrantes en Madrid es de origen rumano, con 168.940 empadronados. Le siguen los marroquíes con 75.766 y los chinos con 57.036.

Principales indicadores

Extranjeros	Fecha	Madrid				España			
		Dato	% Extr.	Var. Interanual		Dato	% Extr.	Var. Interanual	
				Absoluta	Relativa			Absoluta	Relativa
Población*	ene-17	793.513	12,20	886	0,11	4.549.858	9,78	-68.723	-1,49
Afiliación	abr-17	359.752	12,03	17.193	5,02	1.797.872	9,92	114.780	6,82
Activos	I Trim. 2.017	484,8	14,67	-18,5	-3,67	2.680,8	11,91	-36,0	-1,32
Ocupados		376,9	13,31	6,4	1,73	1.996,9	10,93	88,3	4,62
Parados		107,9	22,81	-24,9	-18,73	683,9	16,10	-124,2	-15,37
Paro Registrado	abr-17	65.351	16,44	-8.564	-11,59	417.795	11,69	-54.595	-11,56
Contratos		32.701	17,83	830	2,60	277.541	17,30	25.797	10,25
Tasas	Fecha	Dato	Variación Inter-EPA		Dato	Variación Inter-EPA			
Tasa Actividad	I Trim. 2.017	82,78	1,44		77,63	0,62			
Tasa Ocupación		64,36	-0,15		57,83	-0,13			
Tasa Paro		22,25	1,56		25,51	0,78			

Totales	Fecha	Madrid			España		
		Dato	Var. Interanual		Dato	Var. Interanual	
			Absoluta	Relativa		Absoluta	Relativa
Población*	ene-17	6.504.584	37.588	0,58	46.539.026	-17.982	-0,04
Afiliación	abr-17	2.989.443	106.542	3,70	18.122.222	658.386	3,77
Activos	I Trim. 2.017	3.305,0	-58,5	-1,74	22.518,0	-145,2	-0,64
Ocupados		2.832,1	36,2	1,30	18.269,9	389,2	2,18
Parados		472,9	-94,8	-16,69	4.248,1	-534,4	-11,17
Paro Registrado	abr-17	397.451	-52.552	-11,68	3.573.036	-438.135	-10,92
Contratos		183.388	298	0,16	1.604.476	62.747	4,07
Tasas	Fecha	Dato	Variación Inter-EPA		Dato	Variación Inter-EPA	
Tasa Actividad	I Trim. 2.017	78,25	-0,60		74,96	-0,18	
Tasa Ocupación		67,05	-0,21		60,82	-0,24	
Tasa Paro		14,31	-0,38		18,87	0,12	

Peso de Madrid sobre España

Indicador	Fecha	Extranjeros	Totales
Población*	ene-17	17,44	13,98
Afiliación	abr-17	20,01	16,50
Ocupados EPA	I Trim. 2.017	18,87	15,50
Paro Registrado	abr-17	15,64	11,12
Contratos		11,78	11,43

Peso de Extranjeros No UE sobre Total de Extranjeros

Indicador	Fecha	Madrid	España
Población	ene-17	63,78	61,24
Afiliación	abr-17	58,06	57,41
Paro Regist. (No com./ Total extr.)		61,35	64,70

* Población: Datos provisionales año 2017

Datos EPA referidos a Población 16-64 años. Valores en miles

Anexo Tablas

Índice I. Afiliación a la Seguridad Social

Índice II. Contratos y Paro registrado

Índice III. EPA

Índice IV. Población

Anexo de tablas. Índice I

Seguridad Social

Extranjeros afiliados por comunidad autónoma, regímenes y zona de procedencia

Datos mensuales

Variación intermensual e interanual por CCAA

Total regímenes y Autónomos

Peso afiliados extranjeros sobre total afiliados por CCAA

Datos mensuales

Afiliados extranjeros por zona de procedencia, sexo y CCAA

Madrid y España

Evolución de la afiliación intermensual-interanual de trabajadores extranjeros

Madrid y España

Afiliados al régimen general y de autónomos por ramas de actividad en Madrid

Datos mensuales

Ranking variación interanual e intermensual de afiliación de extranjeros por CCAA

Datos mensuales

Distribución de afiliación de extranjeros por CCAA

Gráfico

Afiliación de extranjeros en Madrid por regímenes y país de procedencia y ranking

Datos mensuales

Afiliación de extranjeros por CCAA y regímenes						Abril 2017
Total extranjeros						
Comunidad Autónoma	Total regímenes	General	S.E. Agrario	S.E.Hogar	Autónomos	Distribución por CCAA
Andalucía	243.837	89.201	100.113	15.230	38.945	13,56
Aragón	61.645	37.718	7.697	6.956	9.262	3,43
Asturias	12.771	7.386	266	2.405	2.381	0,71
Baleares	83.077	57.884	1.441	5.225	18.321	4,62
Canarias	89.409	62.502	2.339	2.743	21.246	4,97
Cantabria	10.451	6.526	185	1.817	1.789	0,58
Castilla-La Mancha	53.222	30.197	11.592	4.152	7.281	2,96
Castilla-León	48.080	31.589	4.397	5.691	6.395	2,67
Cataluña	419.838	303.672	13.744	34.853	66.775	23,35
C. Valenciana	190.102	112.236	23.692	14.405	39.357	10,57
Extremadura	10.945	4.741	3.371	853	1.979	0,61
Galicia	30.674	19.326	1.127	3.131	5.781	1,71
Madrid	359.752	245.471	911	66.297	47.014	20,01
Murcia	87.640	26.986	48.262	5.226	7.022	4,87
Navarra	21.938	12.732	2.569	2.826	3.811	1,22
País Vasco	53.646	31.803	1.145	11.411	8.934	2,98
La Rioja	13.631	8.065	2.107	1.610	1.848	0,76
Ceuta	2.773	1.254	0	1.160	347	0,15
Melilla	4.443	2.050	2	1.478	910	0,25
Total	1.797.872	1.091.338	224.959	187.470	289.400	100,00
Extranjeros Unión Europea						
Comunidad Autónoma	Total regímenes	General	S.E. Agrario	S.E.Hogar	Autónomos	Distribución por CCAA
Andalucía	114.730	44.810	47.217	2.401	20.238	14,98
Aragón	32.930	21.355	3.718	3.371	4.473	4,30
Asturias	5.777	3.404	105	1.051	1.027	0,75
Baleares	44.206	29.069	184	1.594	13.248	5,77
Canarias	50.119	33.766	900	212	14.934	6,55
Cantabria	3.915	2.625	70	440	761	0,51
Castilla-La Mancha	29.890	17.261	7.257	1.984	3.387	3,90
Castilla-León	26.881	18.421	2.866	2.409	3.176	3,51
Cataluña	140.348	107.814	3.434	3.379	25.545	18,33
C. Valenciana	95.389	59.685	8.621	5.452	21.550	12,46
Extremadura	5.133	2.556	1.523	257	797	0,67
Galicia	13.925	9.930	612	574	2.605	1,82
Madrid	150.880	108.588	380	22.877	18.995	19,71
Murcia	15.761	9.276	3.259	573	2.644	2,06
Navarra	10.220	6.441	695	1.155	1.929	1,33
País Vasco	18.319	12.007	467	1.908	3.870	2,39
La Rioja	6.998	4.034	1.070	937	957	0,91
Ceuta	63	36	0	0	27	0,01
Melilla	189	78	0	0	111	0,02
Total	765.672	491.156	82.378	50.573	140.275	100,00
Extranjeros No Unión Europea						
Comunidad Autónoma	Total regímenes	General	S.E. Agrario	S.E.Hogar	Autónomos	Distribución por CCAA
Andalucía	129.106	44.391	52.896	12.829	18.707	12,51
Aragón	28.716	16.364	3.979	3.585	4.789	2,78
Asturias	6.994	3.982	161	1.354	1.354	0,68
Baleares	38.871	28.815	1.257	3.631	5.073	3,77
Canarias	39.289	28.736	1.439	2.531	6.312	3,81
Cantabria	6.536	3.901	115	1.377	1.028	0,63
Castilla-La Mancha	23.332	12.936	4.335	2.168	3.893	2,26
Castilla-León	21.199	13.167	1.531	3.282	3.219	2,05
Cataluña	279.490	195.858	10.310	31.475	41.230	27,08
C. Valenciana	94.713	52.551	15.071	8.954	17.806	9,18
Extremadura	5.812	2.185	1.848	596	1.182	0,56
Galicia	16.748	9.396	515	2.557	3.177	1,62
Madrid	208.872	136.883	531	43.420	28.020	20,24
Murcia	71.879	17.710	45.003	4.652	4.378	6,96
Navarra	11.718	6.291	1.874	1.672	1.882	1,14
País Vasco	35.327	19.795	678	9.502	5.064	3,42
La Rioja	6.634	4.031	1.037	674	892	0,64
Ceuta	2.710	1.217	0	1.160	320	0,26
Melilla	4.254	1.973	2	1.478	799	0,41
Total	1.032.200	600.182	142.582	136.896	149.125	100,00

Fuente: Ministerio de Empleo y Seguridad Social

Variación mensual y anual por CCAA

Total regímenes					
Comunidad Autónoma	abr-17	Variación intermensual		Variación interanual	
	Afiliación extranjeros	Var. Absoluta	Tasa	Var. Absoluta	Tasa
Andalucía	243.837	12.105	5,22	12.584	5,44
Aragón	61.645	1.844	3,08	4.855	8,55
Asturias	12.771	347	2,79	206	1,64
Baleares	83.077	13.581	19,54	8.794	11,84
Canarias	89.409	591	0,67	6.909	8,37
Cantabria	10.451	346	3,42	545	5,50
Castilla-La Mancha	53.222	499	0,95	2.676	5,29
Castilla-León	48.080	789	1,67	3.000	6,65
Cataluña	419.838	14.460	3,57	36.175	9,43
C. Valenciana	190.102	3.934	2,11	9.939	5,52
Extremadura	10.945	386	3,66	92	0,85
Galicia	30.674	603	2,01	1.134	3,84
Madrid	359.752	3.168	0,89	17.193	5,02
Murcia	87.640	3.919	4,68	5.568	6,78
Navarra	21.938	579	2,71	1.349	6,55
País Vasco	53.646	844	1,60	2.791	5,49
La Rioja	13.631	112	0,83	765	5,95
Ceuta	2.773	29	1,06	147	5,60
Melilla	4.443	18	0,41	61	1,39
Total	1.797.872	58.152	3,34	114.780	6,82

Autónomos					
Comunidad Autónoma	abr-17	Variación intermensual		Variación interanual	
	Afiliación extranjeros	Var. Absoluta	Tasa	Var. Absoluta	Tasa
Andalucía	38.945	738	1,93	2.632	7,25
Aragón	9.262	124	1,36	835	9,91
Asturias	2.381	33	1,41	23	0,98
Baleares	18.321	1.467	8,70	1.118	6,50
Canarias	21.246	164	0,78	1.418	7,15
Cantabria	1.789	13	0,73	19	1,07
Castilla-La Mancha	7.281	100	1,39	450	6,59
Castilla-León	6.395	60	0,95	179	2,88
Cataluña	66.775	1.127	1,72	5.552	9,07
C. Valenciana	39.357	600	1,55	2.344	6,33
Extremadura	1.979	36	1,85	36	1,85
Galicia	5.781	58	1,01	274	4,98
Madrid	47.014	466	1,00	3.255	7,44
Murcia	7.022	112	1,62	334	4,99
Navarra	3.811	61	1,63	290	8,24
País Vasco	8.934	115	1,30	579	6,93
La Rioja	1.848	30	1,65	164	9,74
Ceuta	347	13	3,89	44	14,52
Melilla	910	6	0,66	31	3,53
Total	289.400	5.323	1,87	19.577	7,26

Fuente: Ministerio de Empleo y Seguridad Social y elaboración propia

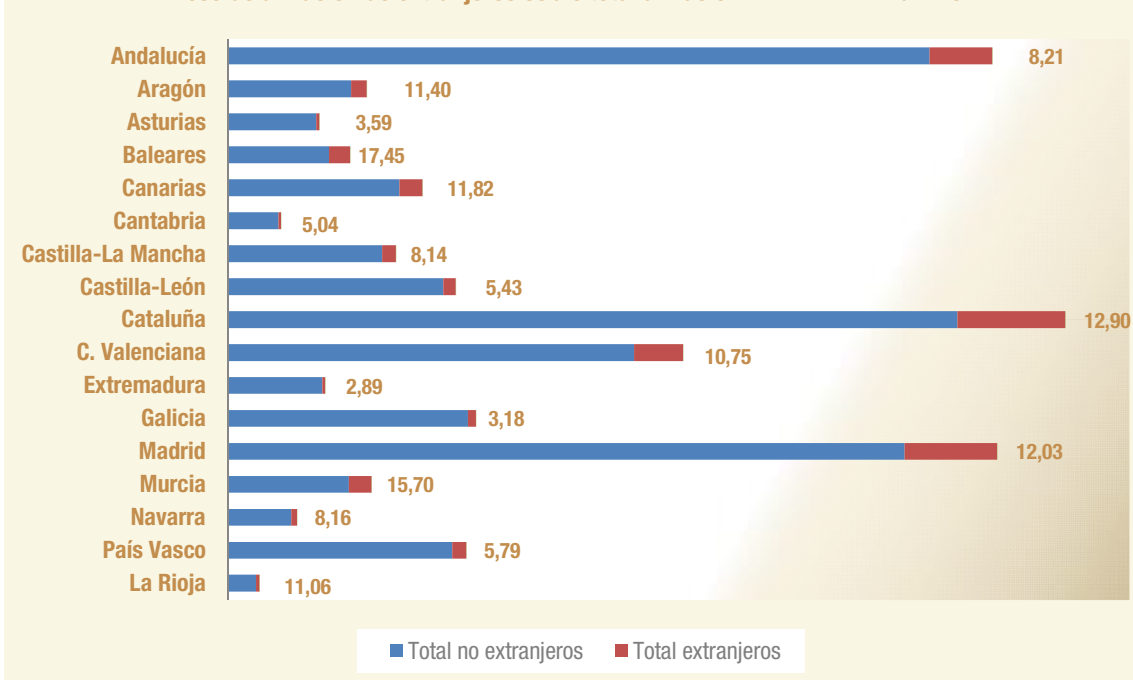
Peso afiliación de extranjeros sobre total afiliación

Abril 2017

Comunidad Autónoma	Total regímenes		
	Total afiliados	Total extranjeros	Peso extr/total
Andalucía	2.970.545	243.837	8,21
Aragón	540.807	61.645	11,40
Asturias	356.125	12.771	3,59
Baleares	476.146	83.077	17,45
Canarias	756.232	89.409	11,82
Cantabria	207.231	10.451	5,04
Castilla-La Mancha	653.467	53.222	8,14
Castilla-León	886.047	48.080	5,43
Cataluña	3.254.091	419.838	12,90
C. Valenciana	1.768.762	190.102	10,75
Extremadura	378.944	10.945	2,89
Galicia	964.468	30.674	3,18
Madrid	2.989.443	359.752	12,03
Murcia	558.394	87.640	15,70
Navarra	268.820	21.938	8,16
País Vasco	926.545	53.646	5,79
La Rioja	123.230	13.631	11,06
Ceuta	21.639	2.773	12,81
Melilla	21.282	4.443	20,88
Total	18.122.222	1.797.872	9,92

Peso de afiliación de extranjeros sobre total afiliación

Abril 2017



Fuente: Ministerio de Empleo y Seguridad Social y elaboración propia

Afiliación de extranjeros por procedencia y CCAA					Abril 2017	
Comunidad Autónoma	Total Extranjeros		Unión Europea		No Unión Europea	
	Número	% s/total nacional	Número	% s/total nacional	Número	% s/total nacional
Andalucía	243.837	13,56	114.730	14,98	129.106	12,51
Aragón	61.645	3,43	32.930	4,30	28.716	2,78
Asturias	12.771	0,71	5.777	0,75	6.994	0,68
Baleares	83.077	4,62	44.206	5,77	38.871	3,77
Canarias	89.409	4,97	50.119	6,55	39.289	3,81
Cantabria	10.451	0,58	3.915	0,51	6.536	0,63
Castilla-La Mancha	53.222	2,96	29.890	3,90	23.332	2,26
Castilla-León	48.080	2,67	26.881	3,51	21.199	2,05
Cataluña	419.838	23,35	140.348	18,33	279.490	27,08
C. Valenciana	190.102	10,57	95.389	12,46	94.713	9,18
Extremadura	10.945	0,61	5.133	0,67	5.812	0,56
Galicia	30.674	1,71	13.925	1,82	16.748	1,62
Madrid	359.752	20,01	150.880	19,71	208.872	20,24
Murcia	87.640	4,87	15.761	2,06	71.879	6,96
Navarra	21.938	1,22	10.220	1,33	11.718	1,14
País Vasco	53.646	2,98	18.319	2,39	35.327	3,42
La Rioja	13.631	0,76	6.998	0,91	6.634	0,64
Ceuta	2.773	0,15	63	0,01	2.710	0,26
Melilla	4.443	0,25	189	0,02	4.254	0,41
Total	1.797.872	100,00	765.672	100,00	1.032.200	100,00

Fuente: Ministerio de Empleo y Seguridad Social y elaboración propia

Afiliación de extranjeros por sexo y CCAA					Abril 2017
Comunidad Autónoma	Hombres		Mujeres		Ambos sexos
	Número	Peso s/ambos sexos	Número	Peso s/ambos sexos	Número
Andalucía	130.312	53,44	113.525	46,56	243.837
Aragón	35.164	57,04	26.481	42,96	61.645
Asturias	6.140	48,08	6.631	51,92	12.771
Baleares	47.666	57,38	35.411	42,62	83.077
Canarias	48.309	54,03	41.100	45,97	89.409
Cantabria	5.305	50,76	5.146	49,24	10.451
Castilla-La Mancha	32.619	61,29	20.603	38,71	53.222
Castilla-León	26.752	55,64	21.328	44,36	48.080
Cataluña	241.833	57,60	178.005	42,40	419.838
C. Valenciana	107.877	56,75	82.225	43,25	190.102
Extremadura	6.115	55,87	4.830	44,13	10.945
Galicia	17.542	57,19	13.132	42,81	30.674
Madrid	176.120	48,96	183.632	51,04	359.752
Murcia	60.122	68,60	27.518	31,40	87.640
Navarra	12.934	58,96	9.004	41,04	21.938
País Vasco	28.950	53,96	24.696	46,04	53.646
La Rioja	7.350	53,92	6.281	46,08	13.631
Ceuta	1.276	46,02	1.497	53,98	2.773
Melilla	2.362	53,16	2.081	46,84	4.443
Total	994.749	55,33	803.123	44,67	1.797.872

Fuente: Ministerio de Empleo y Seguridad Social y elaboración propia

Evolución de la afiliación intermensual-interanual de trabajadores extranjeros en Madrid

Madrid	Afiliación de extranjeros			Total regímenes		Autónomos	
	Total regímenes	General	Autónomos	Tasa mensual	Tasa anual	Tasa mensual	Tasa anual
ene-16	334.500	291.512	42.940	-1,61	3,52	-0,82	6,02
feb-16	336.917	293.849	43.017	0,72	3,74	0,18	5,71
mar-16	339.622	296.146	43.424	0,80	3,67	0,95	5,37
abr-16	342.559	298.748	43.759	0,86	3,85	0,77	5,53
may-16	346.128	301.963	44.108	1,04	3,70	0,80	5,35
jun-16	349.057	304.633	44.364	0,85	3,88	0,58	5,27
jul-16	348.282	304.140	44.080	-0,22	3,77	-0,64	4,85
ago-16	343.878	300.070	43.743	-1,26	3,76	-0,76	4,80
sep-16	346.536	302.351	44.125	0,77	3,99	0,87	5,02
oct-16	350.235	305.434	44.749	1,07	4,01	1,41	5,03
nov-16	353.156	307.796	45.312	0,83	4,11	1,26	5,26
dic-16	353.732	308.101	45.584	0,16	4,04	0,60	5,29
ene-17	349.022	303.455	45.517	-1,33	4,34	-0,15	6,00
feb-17	352.008	306.040	45.914	0,86	4,48	0,87	6,73
mar-17	356.584	309.976	46.548	1,30	4,99	1,38	7,19
abr-17	359.752	312.678	47.014	0,89	5,02	1,00	7,44
may-17							
jun-17							
jul-17							
ago-17							
sep-17							
oct-17							
nov-17							
dic-17							

Fuente: Ministerio de Empleo y Seguridad Social y elaboración propia

Evolución de la afiliación intermensual-interanual de trabajadores extranjeros en España

España	Afiliación de extranjeros			Total regímenes		Autónomos	
	Total regímenes	General	Autónomos	Tasa mensual	Tasa anual	Tasa mensual	Tasa anual
ene-16	1.600.822	1.337.039	260.022	-1,66	5,59	-0,61	8,07
feb-16	1.612.681	1.347.171	261.518	0,74	5,52	0,58	8,20
mar-16	1.643.064	1.373.140	265.537	1,88	5,10	1,54	8,01
abr-16	1.683.092	1.408.690	269.823	2,44	4,68	1,61	7,77
may-16	1.731.018	1.452.567	273.680	2,85	4,08	1,43	7,44
jun-16	1.747.801	1.465.964	276.989	0,97	4,78	1,21	7,18
jul-16	1.747.114	1.464.525	277.581	-0,04	5,18	0,21	6,87
ago-16	1.727.555	1.445.398	277.009	-1,12	5,11	-0,21	6,74
sep-16	1.727.034	1.444.000	278.035	-0,03	4,93	0,37	6,66
oct-16	1.733.626	1.450.065	278.787	0,38	6,12	0,27	6,61
nov-16	1.704.921	1.422.070	278.351	-1,66	5,15	-0,16	6,46
dic-16	1.711.858	1.429.728	278.567	0,41	5,16	0,08	6,48
ene-17	1.687.585	1.406.595	277.304	-1,42	5,42	-0,45	6,65
feb-17	1.702.248	1.418.765	279.504	0,87	5,55	0,79	6,88
mar-17	1.739.720	1.451.212	284.077	2,20	5,88	1,64	6,98
abr-17	1.797.872	1.503.767	289.400	3,34	6,82	1,87	7,26
may-17							
jun-17							
jul-17							
ago-17							
sep-17							
oct-17							
nov-17							
dic-17							

Fuente: Ministerio de Empleo y Seguridad Social y elaboración propia

Afiliación de extranjeros régimen general y de autónomos			Abril 2017	
Distribución por ramas de actividad				
Madrid	Régimen general		Régimen autónomos	
Ramas de actividad CNAE-09	Afiliados extranjeros	Peso /s total extranjeros	Afiliados extranjeros	Peso /s total extranjeros
Agricultura, ganadería, caza , selvicultura y pesca	380	0,12	78	0,17
Industrias extractivas	284	0,09	3	0,01
Industria manufacturera	13.577	4,34	1.240	2,64
Suministro energía eléctrica, gas , vapor y aire acondicionado	121	0,04	6	0,01
Suministro agua, actividades saneamiento, gestión residuos y descontaminación	771	0,25	16	0,03
Construcción	25.828	8,26	6.888	14,65
Comercio; reparación vehículos motor y motocicletas	41.124	13,15	15.839	33,69
Transporte y almacenamiento	10.724	3,43	2.026	4,31
Hostelería	47.789	15,28	5.762	12,26
Información y comunicaciones	10.365	3,31	1.452	3,09
Actividades financieras y de seguros	3.788	1,21	359	0,76
Actividades inmobiliarias	2.407	0,77	391	0,83
Actividades profesionales científicas y técnicas	15.113	4,83	3.194	6,79
Actividades administrativas y servicios auxiliares	32.980	10,55	2.463	5,24
Administración pública y defensa; SS obligatoria	1.797	0,57	6	0,01
Educación	13.233	4,23	2.129	4,53
Actividades sanitarias y servicios centrales	11.746	3,76	1.038	2,21
Actividades artísticas, recreativas y entretenimiento	3.935	1,26	737	1,57
Otros servicios	7.480	2,39	3.373	7,17
Actividades de los hogares como empleadores de personal domestico :	1.508	0,48	10	0,02
Actividades de organizaciones y organismos extraterritoriales	521	0,17	4	0,01
S.E. Agrario	911	0,29		0,00
S.E. Hogar	66.297	21,20		0,00
Total extranjeros	312.678	100,00	47.014	100,00

Fuente: Ministerio de Empleo y Seguridad Social y elaboración propia

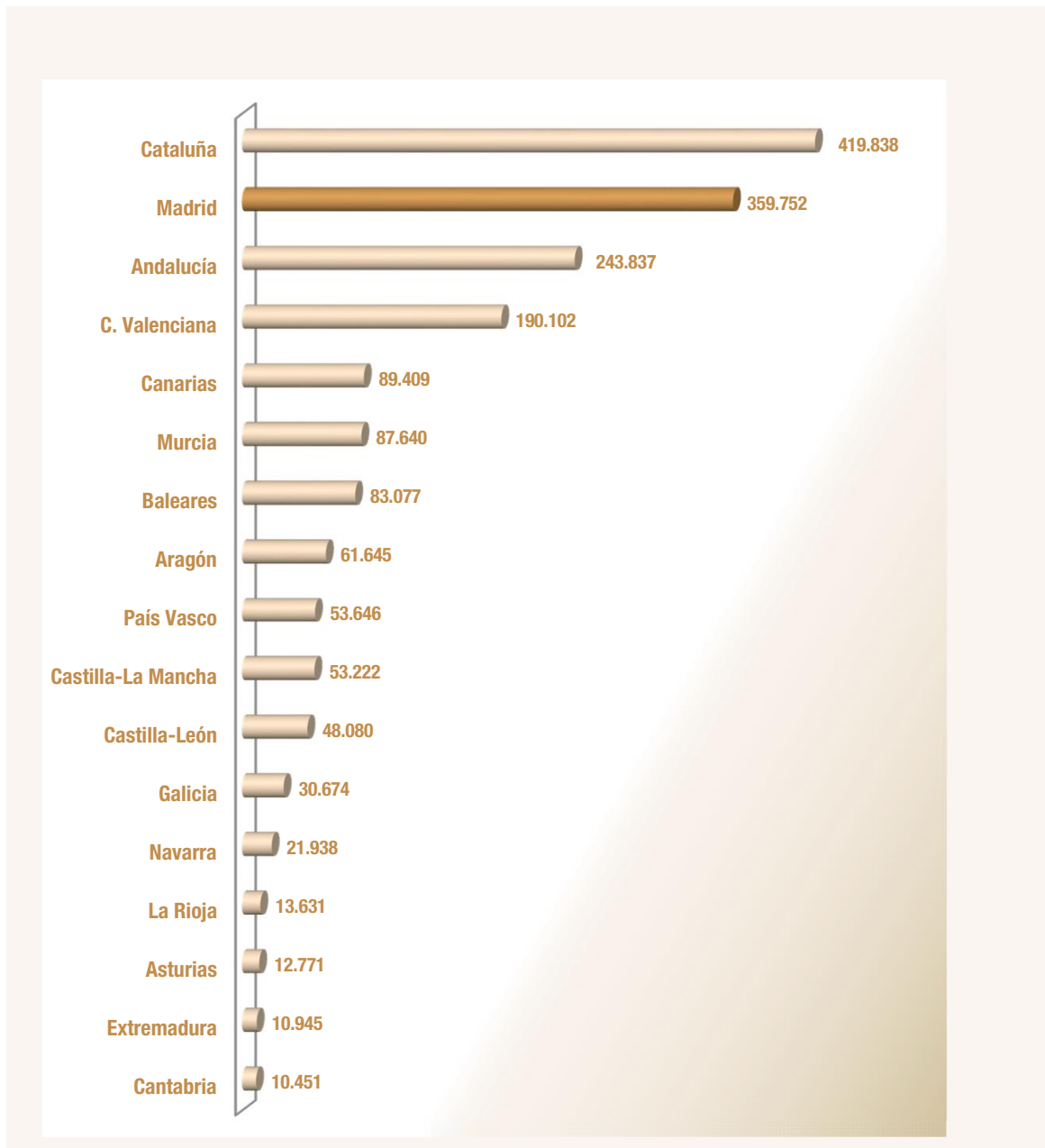
Ranking variación interanual afiliación de extranjeros por CCAA				Abril 2017	
Total extranjeros		Absoluta		Tasa interanual	
Cataluña	419.838	Cataluña	36.175	Baleares	11,84
Madrid	359.752	Madrid	17.193	Cataluña	9,43
Andalucía	243.837	Andalucía	12.584	Aragón	8,55
C. Valenciana	190.102	C. Valenciana	9.939	Canarias	8,37
Canarias	89.409	Baleares	8.794	Murcia	6,78
Murcia	87.640	Canarias	6.909	Castilla-León	6,65
Baleares	83.077	Murcia	5.568	Navarra	6,55
Aragón	61.645	Aragón	4.855	La Rioja	5,95
País Vasco	53.646	Castilla-León	3.000	C. Valenciana	5,52
Castilla-La Mancha	53.222	País Vasco	2.791	Cantabria	5,50
Castilla-León	48.080	Castilla-La Mancha	2.676	País Vasco	5,49
Galicia	30.674	Navarra	1.349	Andalucía	5,44
Navarra	21.938	Galicia	1.134	Castilla-La Mancha	5,29
La Rioja	13.631	La Rioja	765	Madrid	5,02
Asturias	12.771	Cantabria	545	Galicia	3,84
Extremadura	10.945	Asturias	206	Asturias	1,64
Cantabria	10.451	Extremadura	92	Extremadura	0,85
Total	1.797.872	Total	114.780	Total	6,82

Ranking variación intermensual afiliación de extranjeros por CCAA				Abril 2017	
Total extranjeros		Absoluta		Tasa intermensual	
Cataluña	419.838	Cataluña	14.460	Baleares	19,54
Madrid	359.752	Baleares	13.581	Andalucía	5,22
Andalucía	243.837	Andalucía	12.105	Murcia	4,68
C. Valenciana	190.102	C. Valenciana	3.934	Extremadura	3,66
Canarias	89.409	Murcia	3.919	Cataluña	3,57
Murcia	87.640	Madrid	3.168	Cantabria	3,42
Baleares	83.077	Aragón	1.844	Aragón	3,08
Aragón	61.645	País Vasco	844	Asturias	2,79
País Vasco	53.646	Castilla-León	789	Navarra	2,71
Castilla-La Mancha	53.222	Galicia	603	C. Valenciana	2,11
Castilla-León	48.080	Canarias	591	Galicia	2,01
Galicia	30.674	Navarra	579	Castilla-León	1,67
Navarra	21.938	Castilla-La Mancha	499	País Vasco	1,60
La Rioja	13.631	Extremadura	386	Castilla-La Mancha	0,95
Asturias	12.771	Asturias	347	Madrid	0,89
Extremadura	10.945	Cantabria	346	La Rioja	0,83
Cantabria	10.451	La Rioja	112	Canarias	0,67
Total	1.797.872	Total	58.152	Total	3,34

Fuente: Ministerio de Empleo y Seguridad Social y elaboración propia

Gráfico de distribución de la afiliación de extranjeros por CCAA

Abril 2017



Fuente: Ministerio de Empleo y Seguridad Social y elaboración propia

Afiliación de extranjeros					Abril 2017
Distribución por país de procedencia					
País de procedencia	Total regímenes	General	S.E. Agrario	S.E.Hogar	Autónomos
Unión Europea					
ALEMANIA	4.041	3.223		14	804
AUSTRIA	361	279			82
BELGICA	945	735		5	202
BULGARIA	11.233	7.857	21	2.186	1.166
CHIPRE	44	37		2	5
CROACIA	159	129		3	26
DINAMARCA	281	211		5	65
ESLOVAQUIA	212	182		6	23
ESLOVENIA	110	93		1	15
ESTONIA	68	61			7
FINLANDIA	282	234		0	48
FRANCIA	8.013	6.644	2	19	1.348
GRECIA	532	426		7	99
HUNGRIA	455	371		21	63
IRLANDA	1.337	1.054			283
ITALIA	15.055	12.292	3	101	2.652
LETONIA	104	89		3	12
LITUANIA	282	250	1	4	28
LUXEMBURGO	18	14			4
MALTA	24	19			5
PAISES BAJOS	1.496	1.151		22	320
POLONIA	8.028	5.408	8	1.659	950
PORTUGAL	9.050	7.427	10	463	1.138
REINO UNIDO	6.959	5.353		5	1.600
REPUBLICA CHECA	293	247		8	37
RUMANIA	80.883	54.334	335	18.341	7.868
SUECIA	617	468		2	145
Total Unión Europea	150.880	108.588	380	22.877	18.995
No Unión Europea					
CHINA	25.684	13.275	1	140	12.268
MARRUECOS	21.375	16.919	315	2.319	1.820
ECUADOR	19.479	15.181	52	3.041	1.206
COLOMBIA	14.364	11.303	7	1.721	1.333
PARAGUAY	13.184	4.956	15	7.770	443
PERÚ	12.340	9.303	4	2.245	788
BOLIVIA	11.352	5.874	20	4.951	506
UCRANIA	10.356	5.843	7	3.968	535
DOMINICANA (REPUBLICA)	9.569	6.820	1	1.967	782
FILIPINAS	8.720	4.070	5	4.553	93
RESTO PAISES	62.449	43.340	104	10.746	8.245
Total No Unión Europea	208.872	136.883	531	43.420	28.020
Total extranjeros	359.752	245.471	911	66.297	47.014

Ranking afiliación de extranjeros por país y zona de procedencia

Abril 2017

Unión Europea			No Unión Europea		
País	Total regímenes	% s/ total extranjeros	País	Total regímenes	% s/ total extranjeros
RUMANIA	80.883	22,48	CHINA	25.684	7,14
ITALIA	15.055	4,18	MARRUECOS	21.375	5,94
BULGARIA	11.233	3,12	ECUADOR	19.479	5,41
PORTUGAL	9.050	2,52	COLOMBIA	14.364	3,99
POLONIA	8.028	2,23	PARAGUAY	13.184	3,66
FRANCIA	8.013	2,23	PERU	12.340	3,43
REINO UNIDO	6.959	1,93	BOLIVIA	11.352	3,16
ALEMANIA	4.041	1,12	UCRANIA	10.356	2,88
PAISES BAJOS	1.496	0,42	DOMINICANA (REP)	9.569	2,66
IRLANDA	1.337	0,37	FILIPINAS	8.720	2,42
Porcentaje s/ total extranjeros		40,61	Porcentaje s/ total extranjeros		40,70

Fuente: Ministerio de Empleo y Seguridad Social y elaboración propia

Nota: La diferencia entre total regímenes y la suma del resto corresponde a los regímenes de mar y carbón.

Anexo de tablas. Índice II

Contratos

Contratos a extranjeros frente a total de contratos por zona de procedencia

Variaciones Madrid y España. Serie

Contratos a extranjeros en Madrid por sexo y edad

Serie 2017

Contratos a extranjeros en Madrid por ramas de actividad y zona de procedencia y sexo**Contratos indefinidos a extranjeros y a españoles en Madrid por zona de procedencia**

Serie

Contratos a extranjeros en Madrid por sexo, edad y país de procedencia

Datos mensuales

Contratos a extranjeros en Madrid por sectores de actividad y país de procedencia

Datos mensuales

Paro registrado

Parados extranjeros frente a total de parados por zona de procedencia

Variaciones Madrid y España. Serie

Parados extranjeros en Madrid por sexo y edad

Serie 2017

Parados extranjeros en Madrid por ramas de actividad y zona de procedencia y sexo**Paro registrado de extranjeros en Madrid por localidades, sexo, edad, sector de actividad económica y zona de procedencia****Paro registrado de extranjeros en Madrid por localidades**

Variaciones mensuales

Paro de extranjeros en Madrid por sexo, edad y país de procedencia

Datos mensuales

Paro de extranjeros en Madrid por sectores de actividad y país de procedencia

Datos mensuales

Contratos a extranjeros frente a total de contratos. Variaciones. Serie Madrid

Madrid	Total Contratos	Contratos extranjeros			Peso extr. s/ total	Variaciones mensuales				Variaciones anuales			
		Total	Comunitarios	Extra-comunitarios		Total		Extranjeros		Total		Extranjeros	
						Absoluta	Tasa	Absoluta	Tasa	Absoluta	Tasa	Absoluta	Tasa
ene-15	155.851	26.687	9.617	17.070	17,12	-5.641	-3,49	431	1,64	18.628	13,57	1.427	5,65
feb-15	150.740	27.053	9.983	17.070	17,95	-5.111	-3,28	366	1,37	22.126	17,20	1.597	6,27
mar-15	170.684	31.279	11.121	20.158	18,33	19.944	13,23	4.226	15,62	31.312	22,47	3.602	13,01
abr-15	160.065	28.373	10.120	18.253	17,73	-10.619	-6,22	-2.906	-9,29	19.084	13,54	2.083	7,92
may-15	178.483	30.928	10.848	20.080	17,33	18.418	11,51	2.555	9,01	25.057	16,33	2.955	10,56
jun-15	203.506	33.598	11.959	21.639	16,51	25.023	14,02	2.670	8,63	30.010	17,30	3.792	12,72
jul-15	205.527	34.044	11.893	22.151	16,56	2.021	0,99	446	1,33	19.564	10,52	2.106	6,59
ago-15	128.319	23.202	7.612	15.590	18,08	-77.208	-37,57	-10.842	-31,85	14.401	12,64	2.011	9,49
sep-15	215.992	36.823	13.688	23.135	17,05	87.673	68,32	13.621	58,71	26.796	14,16	3.620	10,90
oct-15	219.178	36.730	13.482	23.248	16,76	3.186	1,48	-93	-0,25	16.178	7,97	1.551	4,41
nov-15	194.464	32.682	11.784	20.898	16,81	-24.714	-11,28	-4.048	-11,02	34.090	21,26	4.876	17,54
dic-15	185.888	29.112	10.061	19.051	15,66	-8.576	-4,41	-3.570	-10,92	24.396	15,11	2.856	10,88
ene-16	160.111	26.588	9.782	16.806	16,61	-25.777	-13,87	-2.524	-8,67	4.260	2,73	-99	-0,37
feb-16	174.083	30.753	11.176	19.577	17,67	13.972	8,73	4.165	15,66	23.343	15,49	3.700	13,68
mar-16	179.865	31.637	11.292	20.345	17,59	5.782	3,32	884	2,87	9.181	5,38	358	1,14
abr-16	183.090	31.871	11.345	20.526	17,41	3.225	1,79	234	0,74	23.025	14,38	3.498	12,33
may-16	198.405	34.088	11.841	22.247	17,18	15.315	8,36	2.217	6,96	19.922	11,16	3.160	10,22
jun-16	227.709	37.465	13.044	24.421	16,45	29.304	14,77	3.377	9,91	24.203	11,89	3.867	11,51
jul-16	205.625	34.281	11.355	22.926	16,67	-22.084	-9,70	-3.184	-8,50	98	0,05	237	0,70
ago-16	150.303	27.988	8.959	19.029	18,62	-55.322	-26,90	-6.293	-18,36	21.984	17,13	4.786	20,63
sep-16	230.792	39.771	14.416	25.355	17,23	80.489	53,55	11.783	42,10	14.800	6,85	2.948	8,01
oct-16	225.775	37.730	13.721	24.009	16,71	-5.017	-2,17	-2.041	-5,13	6.597	3,01	1.000	2,72
nov-16	218.061	36.576	12.778	23.798	16,77	-7.714	-3,42	-1.154	-3,06	23.597	12,13	3.894	11,91
dic-16	196.802	32.320	10.749	21.571	16,42	-21.259	-9,75	-4.256	-11,64	10.914	5,87	3.208	11,02
ene-17	188.847	32.062	11.431	20.631	16,98	-7.955	-4,04	-258	-0,80	28.736	17,95	5.474	20,59
feb-17	178.728	32.835	11.400	21.435	18,37	-10.119	-5,36	773	2,41	4.645	2,67	2.082	6,77
mar-17	207.022	37.467	13.071	24.396	18,10	28.294	15,83	4.632	14,11	27.157	15,10	5.830	18,43
abr-17	183.388	32.701	11.168	21.533	17,83	-23.634	-11,42	-4.766	-12,72	298	0,16	830	2,60
may-17													
jun-17													
jul-17													
ago-17													
sep-17													
oct-17													
nov-17													
dic-17													

Fuente: SEPE y elaboración propia

Contratos a extranjeros frente a total de contratos. Variaciones. Serie España

España	Total Contratos	Contratos extranjeros			Peso extr. s/ total	Variaciones mensuales				Variaciones anuales			
		Total	Comunitarios	Extra-comunitarios		Total		Extranjeros		Total		Extranjeros	
						Absoluta	Tasa	Absoluta	Tasa	Absoluta	Tasa	Absoluta	Tasa
ene-15	1.367.795	208.967	71.180	137.787	15,28	-16.267	-1,18	-2.841	-1,34	108.555	8,62	1.333	0,64
feb-15	1.226.950	196.595	68.701	127.894	16,02	-140.845	-10,30	-12.372	-5,92	136.071	12,47	3.175	1,64
mar-15	1.441.775	236.749	82.060	154.689	16,42	214.825	17,51	40.154	20,42	225.138	18,50	26.023	12,35
abr-15	1.440.381	236.494	79.979	156.515	16,42	-1.394	-0,10	-255	-0,11	143.852	11,10	12.970	5,80
may-15	1.573.293	276.500	101.149	175.351	17,57	132.912	9,23	40.006	16,92	114.716	7,86	14.084	5,37
jun-15	1.726.117	278.351	105.485	172.866	16,13	152.824	9,71	1.851	0,67	207.244	13,64	32.221	13,09
jul-15	1.795.713	267.645	98.257	169.388	14,90	69.596	4,03	-10.706	-3,85	150.477	9,15	22.928	9,37
ago-15	1.248.146	192.559	68.177	124.382	15,43	-547.567	-30,49	-75.086	-28,05	113.037	9,96	21.746	12,73
sep-15	1.795.742	301.243	121.131	180.112	16,78	547.596	43,87	108.684	56,44	161.298	9,87	32.527	12,10
oct-15	1.760.610	301.290	115.176	186.114	17,11	-35.132	-1,96	47	0,02	58.458	3,43	6.109	2,07
nov-15	1.604.843	269.723	94.469	175.254	16,81	-155.767	-8,85	-31.567	-10,48	219.492	15,84	38.118	16,46
dic-15	1.594.915	244.983	78.229	166.754	15,36	-9.928	-0,62	-24.740	-9,17	210.853	15,23	33.175	15,66
ene-16	1.396.929	222.640	79.273	143.367	15,94	-197.986	-12,41	-22.343	-9,12	29.134	2,13	13.673	6,54
feb-16	1.377.480	221.895	78.464	143.431	16,11	-19.449	-1,39	-745	-0,33	150.530	12,27	25.300	12,87
mar-16	1.508.881	243.003	84.811	158.192	16,10	131.401	9,54	21.108	9,51	67.106	4,65	6.254	2,64
abr-16	1.541.729	251.744	86.545	165.199	16,33	32.848	2,18	8.741	3,60	101.348	7,04	15.250	6,45
may-16	1.748.449	294.829	105.158	189.671	16,86	206.720	13,41	43.085	17,11	175.156	11,13	18.329	6,63
jun-16	1.920.340	316.064	121.891	194.173	16,46	171.891	9,83	21.235	7,20	194.223	11,25	37.713	13,55
jul-16	1.816.271	278.491	103.624	174.867	15,33	-104.069	-5,42	-37.573	-11,89	20.558	1,14	10.846	4,05
ago-16	1.451.789	229.550	82.086	147.464	15,81	-364.482	-20,07	-48.941	-17,57	203.643	16,32	36.991	19,21
sep-16	1.907.000	311.898	124.565	187.333	16,36	455.211	31,36	82.348	35,87	111.258	6,20	10.655	3,54
oct-16	1.867.360	331.052	127.244	203.808	17,73	-39.640	-2,08	19.154	6,14	106.750	6,06	29.762	9,88
nov-16	1.743.708	290.330	101.912	188.418	16,65	-123.652	-6,62	-40.722	-12,30	138.865	8,65	20.607	7,64
dic-16	1.699.018	282.444	87.707	194.737	16,62	-44.690	-2,56	-7.886	-2,72	104.103	6,53	37.461	15,29
ene-17	1.633.592	273.234	93.532	179.702	16,73	-65.426	-3,85	-9.210	-3,26	236.663	16,94	50.594	22,72
feb-17	1.452.528	250.805	86.173	164.632	17,27	-181.064	-11,08	-22.429	-8,21	75.048	5,45	28.910	13,03
mar-17	1.732.773	293.493	101.825	191.668	16,94	280.245	19,29	42.688	17,02	223.892	14,84	50.490	20,78
abr-17	1.604.476	277.541	93.333	184.208	17,30	-128.297	-7,40	-15.952	-5,44	62.747	4,07	25.797	10,25
may-17													
jun-17													
jul-17													
ago-17													
sep-17													
oct-17													
nov-17													
dic-17													

Fuente: SEPE y elaboración propia

Abril 2017

Contratos a extranjeros en Madrid por sexo y edad

Total de extranjeros

Año 2016	Hombres				Mujeres				Total			
	< 25	25 - 54	> 55	Total	< 25	25 - 54	> 55	Total	< 25	25 - 54	> 55	Total
Enero	2.400	14.944	706	18.050	1.820	11.478	714	14.012	4.220	26.422	1.420	32.062
Febrero	2.382	14.746	723	17.851	1.980	12.187	817	14.984	4.362	26.933	1.540	32.835
Marzo	2.853	17.113	865	20.831	2.355	13.480	801	16.636	5.208	30.593	1.666	37.467
Abril	2.591	14.886	706	18.183	2.108	11.750	660	14.518	4.699	26.636	1.366	32.701
Mayo												
Junio												
Julio												
Agosto												
Septiembre												
Octubre												
Noviembre												
Diciembre												
Total	10.226	61.689	3.000	74.915	8.263	48.895	2.992	60.150	18.489	110.584	5.992	135.065

Extranjeros Comunitarios

Año 2016	Hombres				Mujeres				Total			
	< 25	25 - 54	> 55	Total	< 25	25 - 54	> 55	Total	< 25	25 - 54	> 55	Total
Enero	827	5.124	268	6.219	702	4.237	273	5.212	1.529	9.361	541	11.431
Febrero	833	4.973	283	6.089	697	4.335	279	5.311	1.530	9.308	562	11.400
Marzo	1.002	5.730	319	7.051	863	4.850	307	6.020	1.865	10.580	626	13.071
Abril	862	4.866	252	5.980	733	4.221	234	5.188	1.595	9.087	486	11.168
Mayo												
Junio												
Julio												
Agosto												
Septiembre												
Octubre												
Noviembre												
Diciembre												
Total	3.524	20.693	1.122	25.339	2.995	17.643	1.093	21.731	6.519	38.336	2.215	47.070

Extranjeros Extracomunitarios

Año 2016	Hombres				Mujeres				Total			
	< 25	25 - 54	> 55	Total	< 25	25 - 54	> 55	Total	< 25	25 - 54	> 55	Total
Enero	1.573	9.820	438	11.831	1.118	7.241	441	8.800	2.691	17.061	879	20.631
Febrero	1.549	9.773	440	11.762	1.283	7.852	538	9.673	2.832	17.625	978	21.435
Marzo	1.851	11.383	546	13.780	1.492	8.630	494	10.616	3.343	20.013	1.040	24.396
Abril	1.729	10.020	454	12.203	1.375	7.529	426	9.330	3.104	17.549	880	21.533
Mayo												
Junio												
Julio												
Agosto												
Septiembre												
Octubre												
Noviembre												
Diciembre												
Total	6.702	40.996	1.878	49.576	5.268	31.252	1.899	38.419	11.970	72.248	3.777	87.995

Fuente: SEPE y elaboración propia

Contratos a extranjeros en Madrid por ramas de actividad y zona de procedencia					Abril 2017	
Ramas de actividad CNAE-09	Zona de procedencia					
	Comunitarios		Extracomunitarios		Total extranjeros	
	Absoluto	Peso s/ total com.	Absoluto	Peso s/ total no com.	Absoluto	Peso s/ total extranjeros
A. Agricultura, ganadería, silvicultura y pesca	92	0,82	128	0,59	220	0,67
B. Industrias extractivas	2	0,02	1	0,00	3	0,01
C. Industria manufacturera	604	5,41	868	4,03	1.472	4,50
D. Suministro de energía eléctrica, gas, vapor y aire acondicionado	1	0,01	1	0,00	2	0,01
E. Suministro de agua, actividades de saneamiento, gestión de residuos y descontaminación	19	0,17	59	0,27	78	0,24
F. Construcción	1.763	15,79	2.197	10,20	3.960	12,11
G. Comercio al por mayor y al por menor; reparación de vehículos de motor y motocicletas	1.078	9,65	2.461	11,43	3.539	10,82
H. Transporte y almacenamiento	594	5,32	1.135	5,27	1.729	5,29
I. Hostelería	2.175	19,48	6.053	28,11	8.228	25,16
J. Información y comunicaciones	466	4,17	432	2,01	898	2,75
K. Actividades financieras y de seguros	61	0,55	50	0,23	111	0,34
L. Actividades inmobiliarias	59	0,53	83	0,39	142	0,43
M. Actividades profesionales, científicas y técnicas	705	6,31	784	3,64	1.489	4,55
N. Actividades administrativas y servicios auxiliares	1.360	12,18	3.046	14,15	4.406	13,47
O. Administración Pública y defensa; Seguridad Social obligatoria	16	0,14	26	0,12	42	0,13
P. Educación	403	3,61	268	1,24	671	2,05
Q. Actividades sanitarias y de servicios sociales	258	2,31	885	4,11	1.143	3,50
R. Actividades artísticas, recreativas y de entretenimiento	514	4,60	461	2,14	975	2,98
S. Otros servicios	213	1,91	567	2,63	780	2,39
T. Actividades de los hogares como empleadores de personal doméstico; actividades de los hogares como productores de bienes	778	6,97	2.021	9,39	2.799	8,56
U. Actividades de organizaciones y organismos extraterritoriales	7	0,06	7	0,03	14	0,04
SIN DATO	0		0		0	
Total	11.168	100,00	21.533	100,00	32.701	100,00

Contratos a extranjeros en Madrid por ramas de actividad y sexo					Abril 2017	
Ramas de actividad CNAE-09	Sexo					
	Hombres		Mujeres		Total extranjeros	
	Absoluto	Peso s/ total hombres	Absoluto	Peso s/ total mujeres	Absoluto	Peso s/ total extranjeros
A. Agricultura, ganadería, silvicultura y pesca	188	1,03	32	0,22	220	0,67
B. Industrias extractivas	3	0,02	0		3	0,01
C. Industria manufacturera	1.013	5,57	459	3,16	1.472	4,50
D. Suministro de energía eléctrica, gas, vapor y aire acondicionado	0		2	0,01	2	0,01
E. Suministro de agua, actividades de saneamiento, gestión de residuos y descontaminación	71	0,39	7	0,05	78	0,24
F. Construcción	3.745	20,60	215	1,48	3.960	12,11
G. Comercio al por mayor y al por menor; reparación de vehículos de motor y motocicletas	2.054	11,30	1.485	10,23	3.539	10,82
H. Transporte y almacenamiento	1.537	8,45	192	1,32	1.729	5,29
I. Hostelería	4.438	24,41	3.790	26,11	8.228	25,16
J. Información y comunicaciones	610	3,35	288	1,98	898	2,75
K. Actividades financieras y de seguros	61	0,34	50	0,34	111	0,34
L. Actividades inmobiliarias	75	0,41	67	0,46	142	0,43
M. Actividades profesionales, científicas y técnicas	632	3,48	857	5,90	1.489	4,55
N. Actividades administrativas y servicios auxiliares	2.054	11,30	2.352	16,20	4.406	13,47
O. Administración Pública y defensa; Seguridad Social obligatoria	24	0,13	18	0,12	42	0,13
P. Educación	262	1,44	409	2,82	671	2,05
Q. Actividades sanitarias y de servicios sociales	224	1,23	919	6,33	1.143	3,50
R. Actividades artísticas, recreativas y de entretenimiento	686	3,77	289	1,99	975	2,98
S. Otros servicios	283	1,56	497	3,42	780	2,39
T. Actividades de los hogares como empleadores de personal doméstico; actividades de los hogares como productores de bienes	216	1,19	2.583	17,79	2.799	8,56
U. Actividades de organizaciones y organismos extraterritoriales	7	0,04	7	0,05	14	0,04
SIN DATO	0		0		0	
Total	18.183	100,00	14.518	100,00	32.701	100,00

Fuente: SEPE y elaboración propia

Contratos indefinidos a extranjeros y a españoles en Madrid

Madrid	Comunitarios			Extracomunitarios			Españoles		
	Total contratos	Indefinidos	Indefinidos / total Comunitarios	Total contratos	Indefinidos	Indefinidos / total Extracomunitarios	Total contratos	Indefinidos	Indefinidos / total Españoles
ene-15	9.617	2.079	21,62	17.070	4.493	26,32	129.164	20.344	15,75
feb-15	9.983	2.349	23,53	17.070	5.143	30,13	123.687	20.009	16,18
mar-15	11.121	2.370	21,31	20.158	5.772	28,63	139.405	23.272	16,69
abr-15	10.120	2.220	21,94	18.253	5.070	27,78	131.692	20.390	15,48
may-15	10.848	2.245	20,70	20.080	5.281	26,30	147.555	20.766	14,07
jun-15	11.959	2.189	18,30	21.639	5.237	24,20	169.908	22.263	13,10
jul-15	11.893	1.924	16,18	22.151	4.730	21,35	171.483	20.393	11,89
ago-15	7.612	1.345	17,67	15.590	3.344	21,45	105.117	12.630	12,02
sep-15	13.688	2.952	21,57	23.135	5.891	25,46	179.169	27.896	15,57
oct-15	13.482	2.996	22,22	23.248	5.998	25,80	182.448	26.818	14,70
nov-15	11.784	2.577	21,87	20.898	5.497	26,30	161.782	22.889	14,15
dic-15	10.061	2.008	19,96	19.051	4.451	23,36	156.776	18.802	11,99
ene-16	9.782	2.275	23,26	16.806	4.552	27,09	133.523	21.742	16,28
feb-16	11.176	2.720	24,34	19.577	5.729	29,26	143.330	23.796	16,60
mar-16	11.292	2.678	23,72	20.345	5.684	27,94	148.228	23.637	15,95
abr-16	11.345	2.611	23,01	20.526	5.613	27,35	151.219	24.036	15,89
may-16	11.841	2.507	21,17	22.247	5.621	25,27	164.317	22.516	13,70
jun-16	13.044	2.500	19,17	24.421	5.603	22,94	190.244	25.188	13,24
jul-16	11.355	2.075	18,27	22.926	4.913	21,43	171.344	22.475	13,12
ago-16	8.959	1.628	18,17	19.029	3.792	19,93	122.315	15.972	13,06
sep-16	14.416	3.250	22,54	25.355	6.142	24,22	191.021	30.017	15,71
oct-16	13.721	3.314	24,15	24.009	6.151	25,62	188.045	29.173	15,51
nov-16	12.778	2.823	22,09	23.798	5.904	24,81	181.485	26.809	14,77
dic-16	10.749	2.234	20,78	21.571	4.606	21,35	164.482	21.299	12,95
ene-17	11.431	2.595	22,70	20.631	5.178	25,10	156.785	26.073	16,63
feb-17	11.400	2.916	25,58	21.435	6.169	28,78	145.893	26.394	18,09
mar-17	13.071	3.200	24,48	24.396	6.504	26,66	169.555	29.317	17,29
abr-17									
may-17									
jun-17									
jul-17									
ago-17									
sep-17									
oct-17									
nov-17									
dic-17									

% de contratos indefinidos s/total contratos de españoles y extranjeros en Madrid

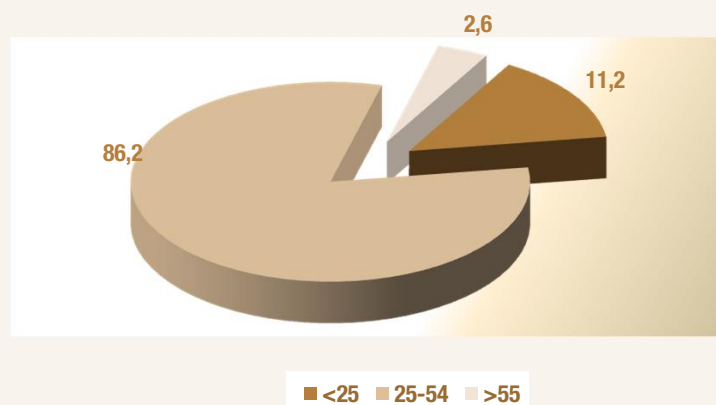


Fuente: SEPE y elaboración propia

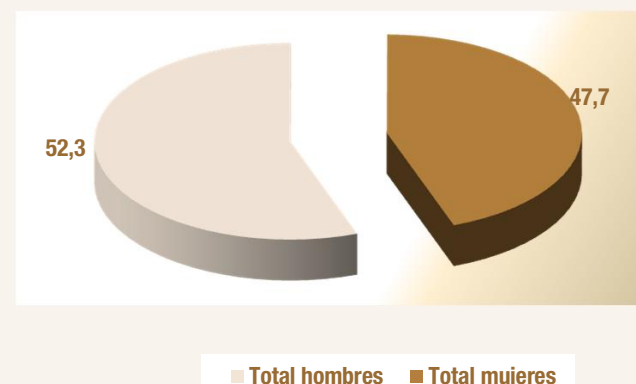
Contratos a extranjeros en Madrid por sexo, edad y país de procedencia									Abril 2017			
País de procedencia	Hombres				Mujeres				Total			
	<25	25-54	>55	Total hombres	<25	25-54	>55	Total mujeres	<25	25-54	>55	Total
Español	15.225	58.969	4.649	78.843	17.180	51.097	3.567	71.844	32.405	110.066	8.216	150.687
Comunitarios												
Unión Europea (menos España)												
Alemania	2	45	3	50	11	64	6	81	13	109	9	131
Austria	2	4	3	9	1	8	0	9	3	12	3	18
Bélgica	3	15	0	18	5	11	1	17	8	26	1	35
Bulgaria	64	335	34	433	53	351	43	447	117	686	77	880
Chipre	4	2	0	6	0	0	0	0	4	2	0	6
Croacia	0	2	0	2	0	8	0	8	0	10	0	10
Dinamarca	0	8	0	8	2	4	1	7	2	12	1	15
Eslovaquia	0	7	0	7	3	17	0	20	3	24	0	27
Eslovenia	1	1	0	2	2	4	0	6	3	5	0	8
Estonia	0	2	0	2	0	2	0	2	0	4	0	4
Finlandia	0	1	0	1	0	10	0	10	0	11	0	11
Francia	25	137	5	167	46	146	13	205	71	283	18	372
Grecia	0	15	0	15	1	12	0	13	1	27	0	28
Hungría	3	22	0	25	1	12	1	14	4	34	1	39
Irlanda	5	24	1	30	1	11	1	13	6	35	2	43
Italia	91	626	19	736	93	434	13	540	184	1.060	32	1.276
Letonia	0	3	0	3	4	3	0	7	4	6	0	10
Lituania	1	20	0	21	7	21	0	28	8	41	0	49
Luxemburgo	0	0	0	0	0	0	0	0	0	0	0	0
Malta	0	0	0	0	0	0	0	0	0	0	0	0
Países bajos	4	22	2	28	7	12	1	20	11	34	3	48
Polonia	46	166	13	225	47	230	6	283	93	396	19	508
Portugal	48	332	27	407	45	201	12	258	93	533	39	665
Reino Unido	19	123	14	156	14	95	11	120	33	218	25	276
República Checa	1	6	0	7	1	9	0	10	2	15	0	17
Rumania	537	2.935	130	3.602	387	2.544	125	3.056	924	5.479	255	6.658
Suecia	5	7	1	13	1	8	0	9	6	15	1	22
Total Unión Europea	861	4.860	252	5.973	732	4.217	234	5.183	1.593	9.077	486	11.156
Espacio Económ. Europ. + Suiza												
ISLANDIA	0	1	0	1	0	0	0	0	0	1	0	1
NORUEGA	1	2	0	3	1	1	0	2	2	3	0	5
SUIZA	0	3	0	3	0	3	0	3	0	6	0	6
LIECHTENSTEIN	0	0	0	0	0	0	0	0	0	0	0	0
Total EEE+Suiza	1	6	0	7	1	4	0	5	2	10	0	12
Total comunitarios	862	4.866	252	5.980	733	4.221	234	5.188	1.595	9.087	486	11.168

Contratos a extranjeros en Madrid por sexo, edad y país de procedencia									Abril 2017			
País de procedencia	Hombres				Mujeres				Total			
	<25	25-54	>55	Total hombres	<25	25-54	>55	Total mujeres	<25	25-54	>55	Total
Extracomunitarios												
Ecuador	252	1.069	47	1.368	179	678	53	910	431	1.747	100	2.278
Colombia	185	761	53	999	138	685	36	859	323	1.446	89	1.858
Perú	110	651	49	810	78	524	37	639	188	1.175	86	1.449
Marruecos	256	1.755	67	2.078	117	423	15	555	373	2.178	82	2.633
China	197	760	44	1.001	140	474	21	635	337	1.234	65	1.636
República Dominicana	187	621	13	821	159	500	24	683	346	1.121	37	1.504
Bolivia	56	366	10	432	67	513	26	606	123	879	36	1.038
Ucrania	58	325	41	424	54	297	42	393	112	622	83	817
Argentina	36	180	7	223	18	156	10	184	54	336	17	407
Filipinas	23	183	10	216	29	224	20	273	52	407	30	489
Resto países extracomunitarios	369	3.349	113	3.831	396	3.055	142	3.866	765	6.404	255	7.424
Total extracomunitarios	1.729	10.020	454	12.203	1.375	7.529	426	9.330	3.104	17.549	880	21.533
Total extranjeros	2.591	14.886	706	18.183	2.108	11.750	660	14.518	4.699	26.636	1.366	32.701

Contratos extranjeros por edad Abril 2017



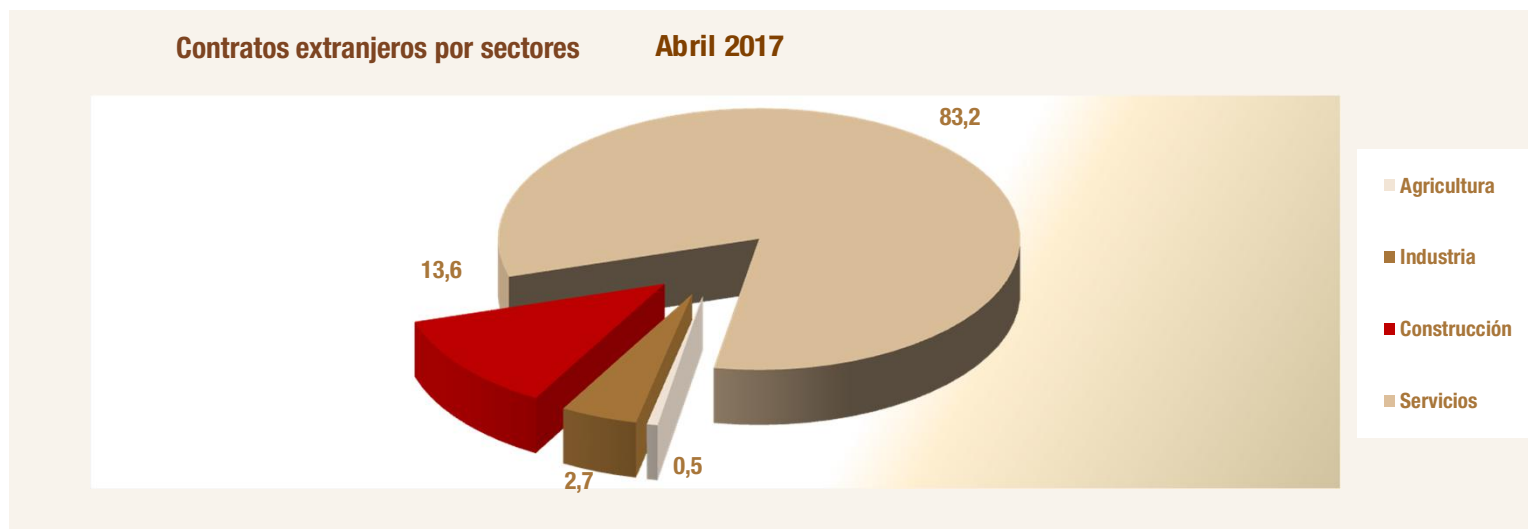
Contratos extranjeros por género Abril 2017



Fuentes: SEPE y elaboración propia

Contratos a extranjeros en Madrid por sectores y país de procedencia					Abril 2017	
País de procedencia	Agricultura	Industria	Construcción	Servicios	Total sectores	
Español	371	8.920	7.681	133.715	150.687	
Comunitarios						
Unión Europea (menos España)						
Alemania	0	4	3	124	131	
Austria	0	1	0	17	18	
Bélgica	0	2	0	33	35	
Bulgaria	6	40	93	741	880	
Chipre	0	0	0	6	6	
Croacia	0	0	0	10	10	
Dinamarca	0	0	0	15	15	
Eslovaquia	0	1	8	18	27	
Eslovenia	0	0	0	8	8	
Estonia	0	0	0	4	4	
Finlandia	0	1	0	10	11	
Francia	2	22	5	343	372	
Grecia	0	1	0	27	28	
Hungría	0	1	5	33	39	
Irlanda	0	1	1	41	43	
Italia	0	21	30	1.225	1.276	
Letonia	0	0	1	9	10	
Lituania	0	0	4	45	49	
Luxemburgo	0	0	0	0	0	
Malta	0	0	0	0	0	
Países bajos	0	2	0	46	48	
Polonia	0	32	96	380	508	
Portugal	0	41	64	560	665	
Reino Unido	0	3	0	273	276	
República Checa	0	0	1	16	17	
Rumania	84	452	1.452	4.670	6.658	
Suecia	0	1	0	21	22	
Total Unión Europea	92	626	1.763	8.675	11.156	
Espacio Económ. Europ. + Suiza						
ISLANDIA	0	0	0	1	1	
NORUEGA	0	0	0	5	5	
SUIZA	0	0	0	6	6	
LIECHTENSTEIN	0	0	0	0	0	
Total EEE+Suiza	0	0	0	12	12	
Total comunitarios	92	626	1.763	8.687	11.168	

Contratos a extranjeros en Madrid por sectores y país de procedencia					Abril 2017
País de procedencia	Agricultura	Industria	Construcción	Servicios	Total sectores
Extracomunitarios					
Ecuador	10	108	449	1.711	2.278
Colombia	4	90	120	1.644	1.858
Perú	0	50	149	1.250	1.449
Marruecos	92	201	519	1.821	2.633
China	0	81	65	1.490	1.636
República Dominicana	2	26	150	1.326	1.504
Bolivia	3	31	131	873	1.038
Ucrania	2	29	190	596	817
Argentina	0	16	22	369	407
Filipinas	0	2	0	487	489
Resto países extracomunitarios	15	295	402	6.712	7.424
Total extracomunitarios	128	929	2.197	18.279	21.533
Total extranjeros	220	1.555	3.960	26.966	32.701



Fuentes: SEPE y elaboración propia

Parados extranjeros frente a total de parados. Variaciones. Serie Madrid

Madrid	Total parados	Parados extranjeros			Peso extr. s/ Total	Variaciones mensuales				Variaciones anuales			
		Total	Comunitarios	Extra-comunitarios		Total		Extranjeros		Total		Extranjeros	
						Absoluta	Tasa	Absoluta	Tasa	Absoluta	Tasa	Absoluta	Tasa
ene-15	506.037	83.540	32.031	51.509	16,51	7.388	1,48	1.510	1,84	-41.316	-7,55	-7.952	-8,69
feb-15	508.448	84.419	32.165	52.254	16,60	2.411	0,48	879	1,05	-41.066	-7,47	-8.727	-9,37
mar-15	503.441	83.803	31.882	51.921	16,65	-5.007	-0,98	-616	-0,73	-43.438	-7,94	-9.918	-10,58
abr-15	491.281	81.240	30.900	50.340	16,54	-12.160	-2,42	-2.563	-3,06	-44.633	-8,33	-10.016	-10,98
may-15	475.184	78.109	29.761	48.348	16,44	-16.097	-3,28	-3.131	-3,85	-45.679	-8,77	-9.757	-11,10
jun-15	461.094	75.102	28.857	46.245	16,29	-14.090	-2,97	-3.007	-3,85	-44.334	-8,77	-9.429	-11,15
jul-15	454.661	72.247	28.343	43.904	15,89	-6.433	-1,40	-2.855	-3,80	-51.317	-10,14	-10.100	-12,27
ago-15	458.696	71.478	28.266	43.212	15,58	4.035	0,89	-769	-1,06	-49.457	-9,73	-9.084	-11,28
sep-15	460.986	73.038	28.620	44.418	15,84	2.290	0,50	1.560	2,18	-49.595	-9,71	-8.818	-10,77
oct-15	466.314	74.875	28.863	46.012	16,06	5.328	1,16	1.837	2,52	-49.734	-9,64	-8.608	-10,31
nov-15	461.636	75.457	28.948	46.509	16,35	-4.678	-1,00	582	0,78	-50.541	-9,87	-8.096	-9,69
dic-15	452.352	73.880	28.571	45.309	16,33	-9.284	-2,01	-1.577	-2,09	-46.297	-9,28	-8.150	-9,94
ene-16	460.330	74.891	28.971	45.920	16,27	7.978	1,76	1.011	1,37	-45.707	-9,03	-8.649	-10,35
feb-16	462.540	75.226	29.019	46.207	16,26	2.210	0,48	335	0,45	-45.908	-9,03	-9.193	-10,89
mar-16	458.434	75.090	28.862	46.228	16,38	-4.106	-0,89	-136	-0,18	-45.007	-8,94	-8.713	-10,40
abr-16	450.003	73.915	28.334	45.581	16,43	-8.431	-1,84	-1.175	-1,56	-41.278	-8,40	-7.325	-9,02
may-16	437.366	71.146	27.404	43.742	16,27	-12.637	-2,81	-2.769	-3,75	-37.818	-7,96	-6.963	-8,91
jun-16	425.540	68.518	26.520	41.998	16,10	-11.826	-2,70	-2.628	-3,69	-35.554	-7,71	-6.584	-8,77
jul-16	418.405	65.729	26.053	39.676	15,71	-7.135	-1,68	-2.789	-4,07	-36.256	-7,97	-6.518	-9,02
ago-16	421.564	64.736	25.998	38.738	15,36	3.159	0,76	-993	-1,51	-37.132	-8,10	-6.742	-9,43
sep-16	419.532	65.871	26.019	39.852	15,70	-2.032	-0,48	1.135	1,75	-41.454	-8,99	-7.167	-9,81
oct-16	420.305	66.988	26.000	40.988	15,94	773	0,18	1.117	1,70	-46.009	-9,87	-7.887	-10,53
nov-16	416.659	67.401	26.047	41.354	16,18	-3.646	-0,87	413	0,62	-44.977	-9,74	-8.056	-10,68
dic-16	405.367	65.497	25.662	39.835	16,16	-11.292	-2,71	-1.904	-2,82	-46.985	-10,39	-8.383	-11,35
ene-17	415.034	66.986	26.090	40.896	16,14	9.667	2,38	1.489	2,27	-45.296	-9,84	-7.905	-10,56
feb-17	416.707	67.650	26.202	41.448	16,23	1.673	0,40	664	0,99	-45.833	-9,91	-7.576	-10,07
mar-17	409.826	67.221	25.838	41.383	16,40	-6.881	-1,65	-429	-0,63	-48.608	-10,60	-7.869	-10,48
abr-17	397.451	65.351	25.260	40.091	16,44	-12.375	-3,02	-1.870	-2,78	-52.552	-11,68	-8.564	-11,59
may-17													
jun-17													
jul-17													
ago-17													
sep-17													
oct-17													
nov-17													
dic-17													

Fuente: SEPE y elaboración propia

Parados extranjeros frente a total de parados. Variaciones. Serie España

España	Total parados	Parados extranjeros			Peso extr. s/ Total	Variaciones mensuales				Variaciones anuales			
		Total	Comunitarios	Extra-comunitarios		Total		Extranjeros		Total		Extranjeros	
						Absoluta	Tasa	Absoluta	Tasa	Absoluta	Tasa	Absoluta	Tasa
ene-15	4.525.691	543.199	190.782	352.417	12,00	77.980	1,75	12.208	2,30	-288.744	-6,00	-26.437	-4,64
feb-15	4.512.153	546.229	190.698	355.531	12,11	-13.538	-0,30	3.030	0,56	-300.333	-6,24	-29.933	-5,20
mar-15	4.451.939	538.304	186.872	351.432	12,09	-60.214	-1,33	-7.925	-1,45	-343.927	-7,17	-42.457	-7,31
abr-15	4.333.016	518.769	178.880	339.889	11,97	-118.923	-2,67	-19.535	-3,63	-351.285	-7,50	-43.896	-7,80
may-15	4.215.031	495.712	170.141	325.571	11,76	-117.985	-2,72	-23.057	-4,44	-357.354	-7,82	-44.830	-8,29
jun-15	4.120.304	487.274	168.442	318.832	11,83	-94.727	-2,25	-8.438	-1,70	-329.397	-7,40	-40.964	-7,75
jul-15	4.046.276	470.863	166.406	304.457	11,64	-74.028	-1,80	-16.411	-3,37	-373.584	-8,45	-47.703	-9,20
ago-15	4.067.955	464.171	165.624	298.547	11,41	21.679	0,54	-6.692	-1,42	-359.975	-8,13	-44.251	-8,70
sep-15	4.094.042	466.378	163.835	302.543	11,39	26.087	0,64	2.207	0,48	-353.608	-7,95	-43.439	-8,52
oct-15	4.176.369	486.630	170.579	316.051	11,65	82.327	2,01	20.252	4,34	-350.435	-7,74	-42.691	-8,07
nov-15	4.149.298	493.551	174.495	319.056	11,89	-27.071	-0,65	6.921	1,42	-362.818	-8,04	-39.466	-7,40
dic-15	4.093.508	487.217	173.248	313.969	11,90	-55.790	-1,34	-6.334	-1,28	-354.203	-7,96	-43.774	-8,24
ene-16	4.150.755	488.985	172.146	316.839	11,78	57.247	1,40	1.768	0,36	-374.936	-8,28	-54.214	-9,98
feb-16	4.152.986	491.290	171.610	319.680	11,83	2.231	0,05	2.305	0,47	-359.167	-7,96	-54.939	-10,06
mar-16	4.094.770	483.391	167.434	315.957	11,81	-58.216	-1,40	-7.899	-1,61	-357.169	-8,02	-54.913	-10,20
abr-16	4.011.171	472.390	163.397	308.993	11,78	-83.599	-2,04	-11.001	-2,28	-321.845	-7,43	-46.379	-8,94
may-16	3.891.403	452.291	156.290	296.001	11,62	-119.768	-2,99	-20.099	-4,25	-323.628	-7,68	-43.421	-8,76
jun-16	3.767.054	441.270	154.474	286.796	11,71	-124.349	-3,20	-11.021	-2,44	-353.250	-8,57	-46.004	-9,44
jul-16	3.683.061	424.234	151.905	272.329	11,52	-83.993	-2,23	-17.036	-3,86	-363.215	-8,98	-46.629	-9,90
ago-16	3.697.496	416.772	151.335	265.437	11,27	14.435	0,39	-7.462	-1,76	-370.459	-9,11	-47.399	-10,21
sep-16	3.720.297	420.321	149.745	270.576	11,30	22.801	0,62	3.549	0,85	-373.745	-9,13	-46.057	-9,88
oct-16	3.764.982	433.133	153.703	279.430	11,50	44.685	1,20	12.812	3,05	-411.387	-9,85	-53.497	-10,99
nov-16	3.789.823	446.554	159.956	286.598	11,78	24.841	0,66	13.421	3,10	-359.475	-8,66	-46.997	-9,52
dic-16	3.702.974	434.962	157.553	277.409	11,75	-86.849	-2,29	-11.592	-2,60	-390.534	-9,54	-52.255	-10,73
ene-17	3.760.231	438.687	157.978	280.709	11,67	57.257	1,55	3.725	0,86	-390.524	-9,41	-50.298	-10,29
feb-17	3.750.876	441.546	157.424	284.122	11,77	-9.355	-0,25	2.859	0,65	-402.110	-9,68	-49.744	-10,13
mar-17	3.702.317	439.269	155.356	283.913	11,86	-48.559	-1,29	-2.277	-0,52	-392.453	-9,58	-44.122	-9,13
abr-17	3.573.036	417.795	147.498	270.297	11,69	-129.281	-3,49	-21.474	-4,89	-438.135	-10,92	-54.595	-11,56
may-17													
jun-17													
jul-17													
ago-17													
sep-17													
oct-17													
nov-17													
dic-17													

Fuente: SEPE y elaboración propia

Abril 2017

Parados extranjeros en Madrid por sexo y edad

Total de extranjeros

Año 2016	Hombres				Mujeres				Total			
	< 25	25 - 54	> 55	Total	< 25	25 - 54	> 55	Total	< 25	25 - 54	> 55	Total
Enero	1.837	27.064	5.811	34.712	1.863	26.787	3.624	32.274	3.700	53.851	9.435	66.986
Febrero	1.998	26.961	5.788	34.747	1.941	27.267	3.695	32.903	3.939	54.228	9.483	67.650
Marzo	2.008	26.417	5.808	34.233	1.957	27.275	3.756	32.988	3.965	53.692	9.564	67.221
Abril	1.845	25.508	5.753	33.106	1.868	26.652	3.725	32.245	3.713	52.160	9.478	65.351
Mayo												
Junio												
Julio												
Agosto												
Septiembre												
Octubre												
Noviembre												
Diciembre												
Total	7.688	105.950	23.160	136.798	7.629	107.981	14.800	130.410	15.317	213.931	37.960	267.208

Extranjeros Comunitarios

Año 2016	Hombres				Mujeres				Total			
	< 25	25 - 54	> 55	Total	< 25	25 - 54	> 55	Total	< 25	25 - 54	> 55	Total
Enero	617	9.849	2.827	13.293	600	10.510	1.687	12.797	1.217	20.359	4.514	26.090
Febrero	654	9.834	2.796	13.284	655	10.555	1.708	12.918	1.309	20.389	4.504	26.202
Marzo	653	9.570	2.783	13.006	631	10.489	1.712	12.832	1.284	20.059	4.495	25.838
Abril	596	9.281	2.791	12.668	589	10.298	1.705	12.592	1.185	19.579	4.496	25.260
Mayo												
Junio												
Julio												
Agosto												
Septiembre												
Octubre												
Noviembre												
Diciembre												
Total	2.520	38.534	11.197	52.251	2.475	41.852	6.812	51.139	4.995	80.386	18.009	103.390

Extranjeros Extracomunitarios

Año 2016	Hombres				Mujeres				Total			
	< 25	25 - 54	> 55	Total	< 25	25 - 54	> 55	Total	< 25	25 - 54	> 55	Total
Enero	1.220	17.215	2.984	21.419	1.263	16.277	1.937	19.477	2.483	33.492	4.921	40.896
Febrero	1.344	17.127	2.992	21.463	1.286	16.712	1.987	19.985	2.630	33.839	4.979	41.448
Marzo	1.355	16.847	3.025	21.227	1.326	16.786	2.044	20.156	2.681	33.633	5.069	41.383
Abril	1.249	16.227	2.962	20.438	1.279	16.354	2.020	19.653	2.528	32.581	4.982	40.091
Mayo												
Junio												
Julio												
Agosto												
Septiembre												
Octubre												
Noviembre												
Diciembre												
Total	5.168	67.416	11.963	84.547	5.154	66.129	7.988	79.271	10.322	133.545	19.951	163.818

Fuente: SEPE y elaboración propia

Parados extranjeros en Madrid por ramas de actividad y zona de procedencia					Abril 2017	
Ramas de actividad CNAE-09	Zona de procedencia					
	Comunitarios		Extracomunitarios		Total extranjeros	
	Absoluto	Peso s/ total com.	Absoluto	Peso s/ total no com.	Absoluto	Peso s/ total extranjeros
A. Agricultura, ganadería, silvicultura y pesca	481	1,90	908	2,26	1.389	2,13
B. Industrias extractivas	34	0,13	34	0,08	68	0,10
C. Industria manufacturera	1.416	5,61	1.343	3,35	2.759	4,22
D. Suministro de energía eléctrica, gas, vapor y aire acondicionado	12	0,05	5	0,01	17	0,03
E. Suministro de agua, actividades de saneamiento, gestión de residuos y descontaminación	94	0,37	158	0,39	252	0,39
F. Construcción	4.986	19,74	6.324	15,77	11.310	17,31
G. Comercio al por mayor y al por menor; reparación de vehículos de motor y motocicletas	2.593	10,27	4.047	10,09	6.640	10,16
H. Transporte y almacenamiento	1.005	3,98	1.112	2,77	2.117	3,24
I. Hostelería	3.245	12,85	5.582	13,92	8.827	13,51
J. Información y comunicaciones	458	1,81	568	1,42	1.026	1,57
K. Actividades financieras y de seguros	116	0,46	88	0,22	204	0,31
L. Actividades inmobiliarias	146	0,58	160	0,40	306	0,47
M. Actividades profesionales, científicas y técnicas	2.534	10,03	3.548	8,85	6.082	9,31
N. Actividades administrativas y servicios auxiliares	3.219	12,74	5.686	14,18	8.905	13,63
O. Administración Pública y defensa; Seguridad Social obligatoria	200	0,79	371	0,93	571	0,87
P. Educación	369	1,46	404	1,01	773	1,18
Q. Actividades sanitarias y de servicios sociales	645	2,55	1.138	2,84	1.783	2,73
R. Actividades artísticas, recreativas y de entretenimiento	349	1,38	366	0,91	715	1,09
S. Otros servicios	570	2,26	1.164	2,90	1.734	2,65
T. Actividades de los hogares como empleadores de personal doméstico; actividades de los hogares como productores de bienes	1.130	4,47	2.539	6,33	3.669	5,61
U. Actividades de organizaciones y organismos extraterritoriales	6	0,02	18	0,04	24	0,04
SIN DATO	0		0		0	
X. Sin empleo anterior	1.652	6,54	4.528	11,29	6.180	9,46
Total	25.260	100,00	40.091	100,00	65.351	100,00

Parados extranjeros en Madrid por ramas de actividad y sexo					Abril 2017	
Ramas de actividad CNAE-09	Sexo					
	Hombres		Mujeres		Total extranjeros	
	Absoluto	Peso s/ total hombres	Absoluto	Peso s/ total mujeres	Absoluto	Peso s/ total extranjeros
A. Agricultura, ganadería, silvicultura y pesca	1.110	3,35	279	0,87	1.389	2,13
B. Industrias extractivas	41	0,12	27	0,08	68	0,10
C. Industria manufacturera	1.682	5,08	1.077	3,34	2.759	4,22
D. Suministro de energía eléctrica, gas, vapor y aire acondicionado	14	0,04	3	0,01	17	0,03
E. Suministro de agua, actividades de saneamiento, gestión de residuos y descontaminación	166	0,50	86	0,27	252	0,39
F. Construcción	10.571	31,93	739	2,29	11.310	17,31
G. Comercio al por mayor y al por menor; reparación de vehículos de motor y motocicletas	3.330	10,06	3.310	10,27	6.640	10,16
H. Transporte y almacenamiento	1.530	4,62	587	1,82	2.117	3,24
I. Hostelería	3.240	9,79	5.587	17,33	8.827	13,51
J. Información y comunicaciones	541	1,63	485	1,50	1.026	1,57
K. Actividades financieras y de seguros	79	0,24	125	0,39	204	0,31
L. Actividades inmobiliarias	153	0,46	153	0,47	306	0,47
M. Actividades profesionales, científicas y técnicas	2.303	6,96	3.779	11,72	6.082	9,31
N. Actividades administrativas y servicios auxiliares	4.186	12,64	4.719	14,63	8.905	13,63
O. Administración Pública y defensa; Seguridad Social obligatoria	338	1,02	233	0,72	571	0,87
P. Educación	244	0,74	529	1,64	773	1,18
Q. Actividades sanitarias y de servicios sociales	275	0,83	1.508	4,68	1.783	2,73
R. Actividades artísticas, recreativas y de entretenimiento	385	1,16	330	1,02	715	1,09
S. Otros servicios	622	1,88	1.112	3,45	1.734	2,65
T. Actividades de los hogares como empleadores de personal doméstico; actividades de los hogares como productores de bienes	535	1,62	3.134	9,72	3.669	5,61
U. Actividades de organizaciones y organismos extraterritoriales	8	0,02	16	0,05	24	0,04
SIN DATO	0		0		0	
X. Sin empleo anterior	1.753	5,30	4.427	13,73	6.180	9,46
Total	33.106	100,00	32.245	100,00	65.351	100,00

Fuente: SEPE y elaboración propia

Paro registrado de extranjeros en Madrid por localidades, sexo, edad y sector de actividad económica

Abril 2017

Localidades	Total	Sexo y edad								Sectores				
		Hombres				Mujeres				Agric.	Indust.	Constr.	Servic.	S/E Anterior
		<25	25-54	>55	Total	<25	25-54	>55	Total					
La Acebeda														
Ajalvir	28	1	11	1	13		13	2	15		2		25	1
Alameda del Valle														
El Álamo	28		14	4	18		8	2	10			4	23	1
Alcalá de Henares	2.097	52	706	281	1.039	48	850	160	1.058	24	204	489	1.215	165
Alcobendas	183	4	74	15	93	4	77	9	90	3	11	15	146	8
Alcorcón	481	8	189	44	241	13	198	29	240	9	30	108	307	27
Aldea del Fresno	11		9		9		2		2			5	4	2
Algete	69	3	25	6	34	2	29	4	35	2	3	13	49	2
Alpedrete	46		15	7	22		21	3	24		2	9	33	2
Ambite	7		1		1		5	1	6			1	6	
Anchuelo	9		2	1	3		6		6		1	2	6	
Aranjuez	348	7	119	31	157	16	159	16	191	15	30	51	231	21
Arganda del Rey	1.181	26	353	166	545	27	516	93	636	29	185	298	584	85
Arroyomolinos	71	1	26	1	28	2	37	4	43	1	5	12	49	4
El Atazar														
Batrés	1						1		1				1	
Becerril de la Sierra	18	1	8		9		9		9		4	2	12	
Belmonte de Tajo	7		2		2		5		5				7	
Berzosa del Lozoya	1						1		1				1	
El Berrueco	5		2	1	3		2		2				5	
Boadilla del Monte	79		28	8	36	2	33	8	43		5	6	65	3
El Boalo	47	1	17	7	25		19	3	22	1		15	30	1
Braojos	3	1	1		2		1		1			1	1	1
Brea de Tajo	1						1		1				1	
Brunete	63	1	26	5	32		27	4	31	2	3	16	41	1
Buitrago del Lozoya	26		12	1	13	1	6	6	13	3	1	3	19	
Bustarviejo	12		5		5		6	1	7	1		1	9	1
Cabanillas de la Sierra														
La Cabrera	23		9	1	10	2	11		13		2	3	18	

Localidades	Total	Sexo y edad								Sector				
		Hombres				Mujeres				Agric.	Indust.	Constr.	Servic.	S/E Anterior
		<25	25-54	>55	Total	<25	25-54	>55	Total					
Cadalso de los Vidrios	31	2	16	4	22		8	1	9		4	11	15	1
Camarma de Esteruelas	39	4	6	4	14	1	20	4	25	1	11	2	24	1
Campo Real	85	2	29	9	40	1	42	2	45	1	10	14	57	3
Canencia	3			2	2		1		1				3	
Carabaña	32	2	14	1	17		12	3	15	3	1	8	16	4
Casarrubuelos	9		2	2	4		4	1	5		2	3	3	1
Cenicientos	12	1	5		6		6		6		1		10	1
Cercedilla	20		5	4	9		9	2	11	1	2	3	13	1
Cervera de Buitrago														
Ciempozuelos	161	4	55	11	70	3	71	17	91	2	18	20	114	7
Cobeña	39	3	10	7	20		16	3	19		10	5	21	3
Colmenar del Arroyo	6		5		5		1		1	1		1	4	
Colmenar de Oreja	46	3	15	4	22	3	19	2	24	2	5	12	26	1
Colmenarejo	32		16	1	17	2	11	2	15		2	10	20	
Colmenar Viejo	183	7	72	26	105	4	62	12	78	2	12	37	119	13
Collado Mediano	47	3	17	1	21	2	22	2	26	1	4	10	27	5
Collado Villalba	440	10	155	51	216	8	171	45	224	7	15	74	325	19
Corpa	4		2		2		2		2		1	1	2	
Coslada	984	26	401	170	597	19	314	54	387	7	33	353	550	41
Cubas de la Sagra	17	2	5	1	8	2	6	1	9		3	4	6	4
Chapinería	6		1		1			1	5	1		1	3	1
Chinchón	29		9	4	13		13	3	16	6	3	2	18	
Daganzo de Arriba	33		14	1	15	1	16	1	18		4	3	23	3
El Escorial	40		14	6	20		18	2	20		1	5	33	1
Estremera	24		11	1	12		9	3	12		1	7	16	
Fresnedillas	16		9	4	13		2	1	3	1		6	8	1
Fresno de Torote	6						6		6				6	
Fuenlabrada	483	11	202	42	255	12	189	27	228	7	35	113	299	29
Fuente el Saz de Jarama	33	1	15	4	20		11	2	13		3	5	24	1
Fuentidueña de Tajo	12		3	2	5		5	2	7	2	2	3	5	

Localidades	Total	Sexo y edad								Sectores				
		Hombres				Mujeres				Agric.	Indust.	Constr.	Servic.	S/E Anterior
		<25	25-54	>55	Total	<25	25-54	>55	Total					
Galapagar	146	5	55	19	79	5	58	4	67	6	4	35	91	10
Garganta de los Montes														
Gargantilla del Lozoya	1	1			1								1	
Gascones	1							1	1				1	
Getafe	821	18	287	66	371	27	350	73	450	9	32	187	537	56
Griñón	19		4	2	6		13		13		1	1	15	2
Guadalupe de la Sierra	24	2	3	4	9		13	2	15		1	4	18	1
Guadarrama	53	2	18	6	26	1	19	7	27	1	2	14	35	1
La Hiruela														
Horcajo de la Sierra	1						1		1				1	
Horcajuelo de la Sierra														
Hoyo de Manzanares	13	1	5	1	7		4	2	6			1	10	2
Humanes de Madrid	63	1	21	5	27	2	28	6	36	1	7	12	39	4
Leganés	595	13	223	58	294	11	248	42	301	9	27	130	386	43
Loeches	44		15	6	21	1	19	3	23	1	7	9	26	1
Lozoya	10		4		4		5	1	6		1	1	8	
Madarcos														
Madrid	8.856	178	3.404	1.020	4.602	198	3.436	620	4.254	176	331	1.539	6.164	646
Majadahonda	79		35	3	38	1	36	4	41		1	10	67	1
Manzanares el Real	32	1	13	2	16	2	11	3	16			4	27	1
Meco	112		36	12	48	1	61	2	64	2	15	29	64	2
Mejorada del Campo	198	7	85	13	105	7	73	13	93	2	11	35	146	4
Miraflores de la Sierra	32	2	10	6	18		13	1	14	1	2	5	21	3
El Molar	118	2	46	8	56	3	55	4	62	9	4	19	83	3
Los Molinos	32	1	14	2	17		15		15	1		9	21	1
Montejo de la Sierra														
Moraleja de Enmedio	11		3	3	6	1	3	1	5		4	3	4	
Moralzarzal	71	3	23	13	39	1	21	10	32	1	5	10	54	1
Morata de Tajuña	53	1	21	6	28	4	18	3	25	6	5	11	28	3
Móstoles	785	19	291	82	392	24	317	52	393	8	48	177	482	70

Localidades	Total	Sexo y edad								Sectores				
		Hombres				Mujeres				Agric.	Indust.	Constr.	Servic.	S/E Anterior
		<25	25-54	>55	Total	<25	25-54	>55	Total					
Navacerrada	10		2		2		7	1	8		1	1	8	
Navalafuente	6		2	1	3		2	1	3			2	4	
Navalagamella	19		8	2	10		8	1	9	2		3	11	3
Navalcarnero	78	2	22	7	31	1	44	2	47	4	4	12	54	4
Navarredonda														
Navas del Rey	21	1	4	1	6		13	2	15		3		16	2
Nuevo Baztán	46	1	17	6	24		19	3	22	1	2	11	28	4
Olmeda de las Fuentes	1		1		1							1		
Orusco	7			1	1		6		6			1	5	1
Paracuellos de Jarama	110	3	45	4	52	4	47	7	58	6	9	23	69	3
Parla	726	19	276	67	362	18	305	41	364	8	55	178	409	76
Patones														
Pedrezuela	44		13	2	15	2	27		29	1	3	8	29	3
Pelayos de la Presa	28	1	13	4	18	1	7	2	10		1	4	22	1
Perales de Tajuña	30	1	8	3	12	1	15	2	18		3	4	17	6
Pezuela de las Torres	3		1	1	2		1		1			2	1	
Pinilla del Valle														
Pinto	176	5	57	20	82	4	76	14	94	2	11	29	117	17
Piñuécar														
Pozuelo de Alarcón	132	2	52	17	71		56	5	61	1	7	13	109	2
Pozuelo del Rey	10		1	3	4		4	2	6	1	3		6	
Prádena del Rincón	1		1		1								1	
Puebla de la Sierra														
Quijorna	15		4	3	7		7	1	8			3	12	
Rascafría	18		7	1	8		10		10			6	12	
Redueña	1		1		1								1	
Ribatejada	6		2		2	1	3		4	1	1		4	
Rivas-Vaciamadrid	403	11	139	46	196	6	179	22	207	7	19	80	274	23
Robledillo de la Jara														
Robledo de Chavela	14	1	7		8		3	3	6	3	1	3	6	1

Localidades	Total	Sexo y edad								Sectores				
		Hombres				Mujeres				Agric.	Indust.	Constr.	Servic.	S/E Anterior
		<25	25-54	>55	Total	<25	25-54	>55	Total					
Robregordo														
Las Rozas de Madrid	154	1	59	18	78	2	59	15	76	1	8	12	129	4
Rozas de Puerto Real	2		1		1		1		1			1	1	
San Agustín de Guadalix	90	3	40	7	50	1	31	8	40		3	9	75	3
San Fernando de Henares	357	15	136	28	179	9	152	17	178	2	15	95	230	15
San Lorenzo del Escorial	41	2	14	2	18	1	21	1	23			1	36	4
San Martín de la Vega	257	8	83	23	114	7	125	11	143	3	22	34	180	18
San Martín de Valdeiglesias	19	1	7		8		11		11		1	2	16	
San Sebastián de los Reyes	201	6	75	15	96	2	90	13	105	1	10	17	157	16
Santa María de la Alameda	6		1	2	3		2	1	3		2	1	3	
Santorcaz	6		2	1	3		2	1	3	1		1	3	1
Los Santos de la Humosa	5		2	1	3		2		2			1	4	
La Serna del Monte	1						1		1					1
Serranillos del Valle	7	1		1	2		4	1	5		2	1	4	
Sevilla la Nueva	60	2	19	5	26	4	23	7	34		7	11	35	7
Somosierra														
Soto del Real	25	2	9	4	15		7	3	10	1	2	2	19	1
Talamanca de Jarama	13	1	6		7		6		6		2	3	8	
Tielmes	54	4	14	1	19	2	29	4	35	4	6	5	30	9
Titulcia														
Torrejón de Ardoz	1.004	25	373	100	498	26	425	55	506	33	71	236	619	45
Torrejón de la Calzada	9		1	1	2		7		7				9	
Torrejón de Velasco	5		2		2		3		3				5	
Torrelaguna	51	1	15	6	22	3	23	3	29		9	7	34	1
Torrelodones	30	1	9	4	14		11	5	16		4	5	19	2
Torremocha de Jarama	1		1		1						1			
Torres de la Alameda	41		15	5	20	2	17	2	21		5	11	21	4
Valdaracete	3		2		2		1		1	1			2	
Valdeavero	9	1	4		5	1	3		4		1	4	3	1
Valdelaguna	4		1		1		3		3	1			3	

Localidades	Total	Sexo y edad								Sectores				
		Hombres				Mujeres				Agric.	Indust.	Constr.	Servic.	S/E Anterior
		<25	25-54	>55	Total	<25	25-54	>55	Total					
Valdemanco	3		2		2		1		1			1	1	1
Valdemaqueda														
Valdemorillo	47	2	15	5	22		23	2	25		4	5	33	5
Valdemoro	403	8	136	33	177	12	198	16	226	4	41	55	285	18
Valdeolmos	12	1	3		4	1	6	1	8		1	2	8	1
Valdepiélagos	1						1		1				1	
Valdetorres de Jarama	12		6	1	7	1	4		5		1	3	8	
Valdilecha	51	4	20	4	28	1	21	1	23	5	9	6	24	7
Valverde de Alcalá														
Veilla de San Antonio	56	2	13	5	20	2	32	2	36		4	5	46	1
El Vellón	5		1	1	2		2	1	3			1	4	
Venturada	10		4	2	6		3	1	4	1	2		7	
Villaconejos	18		7	1	8		8	2	10	4		3	11	
Villa del Prado	28	2	7	1	10	2	16		18	4		4	17	3
Villalbilla	37	4	8	3	15		18	4	22		2	3	27	5
Villamanrique de Tajo	4			2	2		2		2			1	3	
Villamanta	12		3	2	5		6	1	7	1	1		10	
Villamantilla	3			1	1		1	1	2	1			2	
Villanueva de la Cañada	53	2	17	14	33	1	15	4	20		1	9	42	1
Villanueva del Pardillo	61	2	16	5	23	3	27	8	38	1	2	3	53	2
Villanueva de Perales	4		1	1	2		2		2			2	2	
Villar del Olmo	12	1	4	2	7		4	1	5		1	2	9	
Villarejo de Salvanés	66		23	7	30	2	27	7	36	5	9	11	36	5
Villaviciosa de Odón	29	2	11		13	1	11	4	16	2	2	2	21	2
Villavieja del Lozoya	2		2		2							1	1	
Zarzalejo	1						1		1				1	
Lozoyuela	13	1	8	1	10		3		3			5	8	
Puentes Viejas	3		1	1	2		1		1			1	2	
Tres Cantos	67		21	7	28	1	37	1	39		3	6	55	3
Total	25.260	596	9.281	2.791	12.668	589	10.298	1.705	12.592	481	1.556	4.986	16.585	1.652

Localidades	Total	Sexo y edad								Sectores				
		Hombres				Mujeres				Agric.	Indust.	Constr.	Servic.	S/E Anterior
		<25	25-54	>55	Total	<25	25-54	>55	Total					
La Acebeda														
Ajalvir	18		6	5	11		5	2	7		1	1	15	1
Alameda del Valle														
El Álamo	122	4	53	9	66	1	49	6	56	4	2	23	67	26
Alcalá de Henares	944	19	357	72	448	37	405	54	496	14	50	121	607	152
Alcobendas	653	29	268	49	346	25	260	22	307	12	29	67	440	105
Alcorcón	1.172	34	440	114	588	38	477	69	584	26	57	198	755	136
Aldea del Fresno	41	3	18	2	23		18		18	9	1	7	20	4
Algete	52	2	20	4	26	2	20	4	26		1	10	32	9
Alpedrete	34		12	2	14	2	18		20			6	24	4
Ambite	3		2		2	1			1				1	2
Anchuelo	5		1		1		3	1	4				4	1
Aranjuez	519	12	196	25	233	10	253	23	286	24	12	74	339	70
Arganda del Rey	209	6	70	16	92	10	101	6	117	3	15	21	121	49
Arroyomolinos	118	3	35	4	42	4	54	18	76	1	5	9	75	28
El Átazar														
Batrés	6		2		2		3	1	4				4	2
Becerril de la Sierra	64		30	11	41	2	20	1	23	2		18	37	7
Belmonte de Tajo	3		2		2		1		1			1	2	
Berzosa del Lozoya														
El Berrueco	2						2		2				2	
Boadilla del Monte	48	2	17	6	25		21	2	23	1	1	2	42	2
El Boalo	47	5	22	4	31	1	15		16			11	26	10
Braojos	2		1		1		1		1				1	1
Brea de Tajo	1						1		1				1	
Brunete	62		26	4	30		27	5	32		5	12	38	7
Buitrago del Lozoya	10		5		5		4	1	5	1		1	6	2
Bustarviejo	15		5		5	2	8		10			3	7	5
Cabanillas de la Sierra	4		1	1	2		2		2	1		1	2	
La Cabrera	23	2	6	4	12		10	1	11	1	2	6	13	1

Localidades	Total	Sexo y edad								Sectores				
		Hombres				Mujeres				Agric.	Indust.	Constr.	Servic.	S/E Anterior
		<25	25-54	>55	Total	<25	25-54	>55	Total					
Cadalso de los Vidrios	58	2	23	4	29	5	21	3	29	8	4	9	25	12
Camarma de Esteruelas	30	1	12	1	14	1	14	1	16		1	4	18	7
Campo Real	49	2	19	4	25	2	21	1	24	4	6	4	25	10
Canencia														
Carabaña	5						3	2	5				3	2
Casarrubuelos	10	1	3		4		5	1	6		1		7	2
Cenicientos	23	1	8	2	11		12		12		2	4	14	3
Cercedilla	63	2	34	4	40	1	22		23		1	13	41	8
Cervera de Buitrago														
Ciempozuelos	176	7	68	12	87	8	77	4	89	8	12	28	98	30
Cobeña	12		6		6	1	4	1	6			2	6	4
Colmenar del Arroyo	21		11	4	15		3	3	6	3	1	3	12	2
Colmenar de Oreja	21		12	2	14	1	6		7	4	3	5	9	
Colmenarejo	46	1	21	1	23		19	4	23	1	1	10	31	3
Colmenar Viejo	386	18	155	29	202	15	144	25	184	5	11	71	257	42
Collado Mediano	71	3	31	12	46	3	19	3	25	1	2	25	33	10
Collado Villalba	731	29	305	63	397	26	274	34	334	15	21	134	498	63
Corpa	1						1		1				1	
Coslada	91	1	28	8	37	8	43	3	54		4	8	73	6
Cubas de la Sagra	15	2	3	3	8	1	6		7			2	13	
Chapinería	24	1	8	4	13		10	1	11		2	6	12	4
Chinchón	27	1	6		7	2	17	1	20	5	2	2	13	5
Daganzo de Arriba	10		5		5		4	1	5	1	1		8	
El Escorial	69	3	23	11	37		26	6	32	3		12	50	4
Estremera	3		2		2		1		1	2			1	
Fresnedillas	37	2	18	4	24	3	10		13	2		13	17	5
Fresno de Torote	9		2	1	3		6		6		2	1	4	2
Fuenlabrada	1.551	33	602	94	729	58	707	57	822	19	116	222	1.074	120
Fuente el Saz de Jarama	57	2	22	2	26	3	23	5	31	1	4	2	44	6
Fuentidueña de Tajo	5		1		1		3	1	4				5	

Localidades	Total	Sexo y edad								Sectores				
		Hombres				Mujeres				Agric.	Indust.	Constr.	Servic.	S/E Anterior
		<25	25-54	>55	Total	<25	25-54	>55	Total					
Galapagar	318	7	154	29	190	15	99	14	128	9	9	69	202	29
Garganta de los Montes	1		1		1							1		
Gargantilla del Lozoya														
Gascones														
Getafe	1.606	48	629	103	780	46	685	95	826	19	55	269	1.101	162
Griñón	25		14		14		11		11	2	3	4	14	2
Guadalupe de la Sierra	100	5	37	8	50	3	38	9	50	1	4	19	60	16
Guadarrama	93	3	41	10	54	4	31	4	39	2		23	63	5
La Hiruela														
Horcajo de la Sierra														
Horcajuelo de la Sierra														
Hoyo de Manzanares	34	5	14	3	22		11	1	12	1	1	7	21	4
Humanes de Madrid	182	7	60	13	80	6	85	11	102	4	17	28	109	24
Leganés	1.510	53	554	147	754	51	613	92	756	28	41	274	946	221
Loeches	27		10	2	12		15		15	5	3	2	13	4
Lozoya														
Madarcos														
Madrid	18.858	572	8.084	1.311	9.967	582	7.408	901	8.891	344	582	2.934	13.225	1.773
Majadahonda	297	1	142	27	170	7	104	16	127	2	8	36	245	6
Manzanares el Real	50	3	19	2	24	2	20	4	26		1	9	37	3
Meco	26	1	10	2	13		10	3	13		1	4	18	3
Mejorada del Campo	63	4	22	8	34	2	25	2	29	1	4	12	42	4
Miraflores de la Sierra	90	1	45	9	55	1	29	5	35	3	3	23	51	10
El Molar	65	2	27	6	35	2	23	5	30	1	4	9	38	13
Los Molinos	33	3	12	5	20	2	8	3	13	1	1	11	17	3
Montejo de la Sierra														
Moraleja de Enmedio	23	2	11	2	15		6	2	8		2	6	12	3
Moralzarzal	69	1	35	8	44		24	1	25	1		25	38	5
Morata de Tajuña	53	2	20	4	26	1	22	4	27	7	7	5	23	11
Móstoles	1.606	42	632	147	821	44	634	107	785	49	67	333	951	206

EXTRACOMUNITARIOS

Localidades	Total	Sexo y edad								Sectores				
		Hombres				Mujeres				Agric.	Indust.	Constr.	Servic.	S/E Anterior
		<25	25-54	>55	Total	<25	25-54	>55	Total					
Navacerrada	21	1	9	2	12	2	3	4	9			2	19	
Navalafuente	26	2	9	2	13	1	11	1	13		2	10	9	5
Navalagamella	31	1	14	5	20	2	8	1	11	1		10	15	5
Navalcarnero	318	16	102	24	142	13	145	18	176	26	10	35	153	94
Navarredonda														
Navas del Rey	63	2	23	5	30	4	26	3	33	2	3	12	37	9
Nuevo Baztán	13		3		3	1	8	1	10	1	1	1	8	2
Olmeda de las Fuentes	1			1	1							1		
Orusco	8		2		2		6		6	1			6	1
Paracuellos de Jarama	40		11	2	13		24	3	27	2	1	3	34	
Parla	2.178	58	815	153	1.026	70	967	115	1.152	55	138	401	1.230	354
Patones														
Pedrezuela	41	1	14	2	17	1	19	4	24	1	1	6	25	8
Pelayos de la Presa	72	3	31	8	42	1	22	7	30	4	8	21	23	16
Perales de Tajuña	23		6	1	7		15	1	16		3	5	9	6
Pezuela de las Torres														
Pinilla del Valle														
Pinto	308	11	100	16	127	8	159	14	181	7	12	36	196	57
Piñuécar	1			1	1								1	
Pozuelo de Alarcón	144	2	65	15	82	2	48	12	62	2	4	27	100	11
Pozuelo del Rey	4		2	1	3		1		1			2	1	1
Prádena del Rincón														
Puebla de la Sierra														
Quijorna	22		9	3	12		9	1	10	1	1	3	16	1
Rascafría	2		2		2						1		1	
Redueña	1		1		1								1	
Ribatejada	1		1		1								1	
Rivas-Vaciamadrid	343	11	104	35	150	15	160	18	193	4	11	59	208	61
Robledillo de la Jara	2		1		1		1		1				2	
Robledo de Chavela	21	1	5	2	8		12	1	13	2		3	11	5

Localidades	Total	Sexo y edad								Sectores				
		Hombres				Mujeres				Agric.	Indust.	Constr.	Servic.	S/E Anterior
		<25	25-54	>55	Total	<25	25-54	>55	Total					
Robregordo	1						1		1				1	
Las Rozas de Madrid	218	9	74	13	96	3	105	14	122	1	2	12	189	14
Rozas de Puerto Real	2		2		2							1	1	
San Agustín de Guadalix	31		6	2	8	1	21	1	23		1	1	25	4
San Fernando de Henares	60	3	17	9	29	3	26	2	31		2	7	46	5
San Lorenzo del Escorial	78	5	27	6	38	7	29	4	40	5	2	13	48	10
San Martín de la Vega	166	5	65	8	78	3	82	3	88	9	8	25	97	27
San Martín de Valdeiglesias	158	3	67	8	78	7	63	10	80	14	8	22	90	24
San Sebastián de los Reyes	367	15	124	26	165	15	168	19	202	4	14	37	277	35
Santa María de la Alameda	7		1	3	4		3		3		1	1	4	1
Santorcaz	2						2		2				2	
Los Santos de la Humosa	11	2	4		6	1	4		5			1	7	3
La Serna del Monte	1		1		1								1	
Serranillos del Valle	3		1		1			2	2				1	2
Sevilla la Nueva	51	1	18	5	24	4	16	7	27	2	1	7	33	8
Somosierra														
Soto del Real	30	1	14	2	17		12	1	13		1	5	20	4
Talamanca de Jarama	22	2	8	1	11		11		11		2	1	16	3
Tielmes	13		7		7	2	4		6	1		2	7	3
Titulcia	6		2	1	3		3		3		2	1	2	1
Torrejón de Ardoz	1.008	40	371	72	483	30	441	54	525	35	61	113	714	85
Torrejón de la Calzada	25	2	7	1	10		14	1	15		3	3	14	5
Torrejón de Velasco	3					1	2		3		1		2	
Torrelaguna	42	3	19	1	23		17	2	19	2		9	23	8
Torrelodones	35	1	14	2	17	1	17		18			4	29	2
Torremocha de Jarama	1						1		1				1	
Torres de la Alameda	37	1	14	1	16	2	19		21	2	7	3	13	12
Valdaracete														
Valdeavero	4	1	1		2		2		2				1	3
Valdelaguna	3		1		1		2		2			1		2

Localidades	Total	Sexo y edad								Sectores				
		Hombres				Mujeres				Agric.	Indust.	Constr.	Servic.	S/E Anterior
		<25	25-54	>55	Total	<25	25-54	>55	Total					
Valdemanco	3		1		1		2		2			1	1	1
Valdemaqueda	10	2	4	1	7	1	2		3			4	5	1
Valdemorillo	85	2	44	12	58	2	24	1	27	4	3	19	55	4
Valdemoro	360	19	137	12	168	15	165	12	192	7	14	35	252	52
Valdeolmos	14		6		6		8		8	1	1	1	9	2
Valdepiélagos	2						2		2				2	
Valdetorres de Jarama	32	1	8	2	11	1	18	2	21	2	3	1	17	9
Valdilecha	12	2	3		5		7		7				7	5
Valverde de Alcalá	1						1		1				1	
Velilla de San Antonio	28		7	1	8	1	17	2	20		1	3	20	4
El Vellón	45	2	17	2	21	3	19	2	24	5		5	26	9
Venturada	5	1	2		3		1	1	2			1	3	1
Villaconejos	25	1	8		9	1	14	1	16	2	4	2	11	6
Villa del Prado	101	9	48	10	67	4	27	3	34	32	2	14	41	12
Villalbilla	16		4		4	1	9	2	12	1		2	12	1
Villamanrique de Tajo	1						1		1					1
Villamanta	26	2	12	2	16	1	6	3	10	3	2	3	12	6
Villamantilla	22	1	9	1	11		10	1	11	1		2	15	4
Villanueva de la Cañada	78	1	30	5	36	3	36	3	42			6	65	7
Villanueva del Pardillo	75		31	12	43	1	28	3	32	2	2	16	52	3
Villanueva de Perales	8		3		3	1	3	1	5			2	4	2
Villar del Olmo	2		1		1		1		1				1	1
Villarejo de Salvanés	10		3		3		6	1	7		1	2	3	4
Villaviciosa de Odón	45	3	13	6	22	3	18	2	23		2	8	29	6
Villavieja del Lozoya														
Zarzalejo	28	2	18	4	24		3	1	4	2		7	17	2
Lozoyuela	6		3	1	4		2		2	1		1	2	2
Puentes Viejas	1			1	1							1		
Tres Cantos	74	3	25	8	36		35	3	38		2	7	60	5
Total	40.091	1.249	16.227	2.962	20.438	1.279	16.354	2.020	19.653	908	1.540	6.324	26.791	4.528
Total Extranjeros	65.351	1.845	25.508	5.753	33.106	1.868	26.652	3.725	32.245	1.389	3.096	11.310	43.376	6.180

Localidades	Total	Sexo y edad								Sectores				
		Hombres				Mujeres				Agric.	Indust.	Constr.	Servic.	S/E Anterior
		<25	25-54	>55	Total	<25	25-54	>55	Total					
La Acebeda														
Ajalvir	46	1	17	6	24		18	4	22		3	1	40	2
Alameda del Valle														
El Álamo	150	4	67	13	84	1	57	8	66	4	2	27	90	27
Alcalá de Henares	3.041	71	1.063	353	1.487	85	1.255	214	1.554	38	254	610	1.822	317
Alcobendas	836	33	342	64	439	29	337	31	397	15	40	82	586	113
Alcorcón	1.653	42	629	158	829	51	675	98	824	35	87	306	1.062	163
Aldea del Fresno	52	3	27	2	32		20		20	9	1	12	24	6
Algete	121	5	45	10	60	4	49	8	61	2	4	23	81	11
Alpedrete	80		27	9	36	2	39	3	44		2	15	57	6
Ambite	10		3		3	1	5	1	7			1	7	2
Anchuelo	14		3	1	4		9	1	10		1	2	10	1
Aranjuez	867	19	315	56	390	26	412	39	477	39	42	125	570	91
Arganda del Rey	1.390	32	423	182	637	37	617	99	753	32	200	319	705	134
Arroyomolinos	189	4	61	5	70	6	91	22	119	2	10	21	124	32
El Átazar														
Batrés	7		2		2		4	1	5				5	2
Becerril de la Sierra	82	1	38	11	50	2	29	1	32	2	4	20	49	7
Belmonte de Tajo	10		4		4		6		6			1	9	
Berzosa del Lozoya	1						1		1				1	
El Berrueco	7		2	1	3		4		4				7	
Boadilla del Monte	127	2	45	14	61	2	54	10	66	1	6	8	107	5
El Boalo	94	6	39	11	56	1	34	3	38	1		26	56	11
Braojos	5	1	2		3		2		2			1	2	2
Brea de Tajo	2						2		2				2	
Brunete	125	1	52	9	62		54	9	63	2	8	28	79	8
Buitrago del Lozoya	36		17	1	18	1	10	7	18	4	1	4	25	2
Bustarviejo	27		10		10	2	14	1	17	1		4	16	6
Cabanillas de la Sierra	4		1	1	2		2		2	1		1	2	
La Cabrera	46	2	15	5	22	2	21	1	24	1	4	9	31	1

TOTAL EXTRANJEROS

Localidades	Total	Sexo y edad								Sectores				
		Hombres				Mujeres				Agric.	Indust.	Constr.	Servic.	S/E Anterior
		<25	25-54	>55	Total	<25	25-54	>55	Total					
Cadalso de los Vidrios	89	4	39	8	51	5	29	4	38	8	8	20	40	13
Camarma de Esteruelas	69	5	18	5	28	2	34	5	41	1	12	6	42	8
Campo Real	134	4	48	13	65	3	63	3	69	5	16	18	82	13
Canencia	3			2	2		1		1				3	
Carabaña	37	2	14	1	17		15	5	20	3	1	8	19	6
Casarrubuelos	19	1	5	2	8		9	2	11		3	3	10	3
Cenicientos	35	2	13	2	17		18		18		3	4	24	4
Cercedilla	83	2	39	8	49	1	31	2	34	1	3	16	54	9
Cervera de Buitrago														
Ciempozuelos	337	11	123	23	157	11	148	21	180	10	30	48	212	37
Cobeña	51	3	16	7	26	1	20	4	25		10	7	27	7
Colmenar del Arroyo	27		16	4	20		4	3	7	4	1	4	16	2
Colmenar de Oreja	67	3	27	6	36	4	25	2	31	6	8	17	35	1
Colmenarejo	78	1	37	2	40	2	30	6	38	1	3	20	51	3
Colmenar Viejo	569	25	227	55	307	19	206	37	262	7	23	108	376	55
Collado Mediano	118	6	48	13	67	5	41	5	51	2	6	35	60	15
Collado Villalba	1.171	39	460	114	613	34	445	79	558	22	36	208	823	82
Corpa	5		2		2		3		3		1	1	3	
Coslada	1.075	27	429	178	634	27	357	57	441	7	37	361	623	47
Cubas de la Sagra	32	4	8	4	16	3	12	1	16		3	6	19	4
Chapinería	30	1	9	4	14		14	2	16	1	2	7	15	5
Chinchón	56	1	15	4	20	2	30	4	36	11	5	4	31	5
Daganzo de Arriba	43		19	1	20	1	20	2	23	1	5	3	31	3
El Escorial	109	3	37	17	57		44	8	52	3	1	17	83	5
Estremera	27		13	1	14		10	3	13	2	1	7	17	
Fresnedillas	53	2	27	8	37	3	12	1	16	3		19	25	6
Fresno de Torote	15		2	1	3		12		12		2	1	10	2
Fuenlabrada	2.034	44	804	136	984	70	896	84	1.050	26	151	335	1.373	149
Fuente el Saz de Jarama	90	3	37	6	46	3	34	7	44	1	7	7	68	7
Fuentidueña de Tajo	17		4	2	6		8	3	11	2	2	3	10	

Localidades	Total	Sexo y edad								Sectores				
		Hombres				Mujeres				Agric.	Indust.	Constr.	Servic.	S/E Anterior
		<25	25-54	>55	Total	<25	25-54	>55	Total					
Galapagar	464	12	209	48	269	20	157	18	195	15	13	104	293	39
Garganta de los Montes	1		1		1							1		
Gargantilla del Lozoya	1	1			1								1	
Gascones	1							1	1					1
Getafe	2.427	66	916	169	1.151	73	1.035	168	1.276	28	87	456	1.638	218
Griñón	44		18	2	20		24		24	2	4	5	29	4
Guadalix de la Sierra	124	7	40	12	59	3	51	11	65	1	5	23	78	17
Guadarrama	146	5	59	16	80	5	50	11	66	3	2	37	98	6
La Hiruela														
Horcajo de la Sierra	1						1		1				1	
Horcajuelo de la Sierra														
Hoyo de Manzanares	47	6	19	4	29		15	3	18	1	1	8	31	6
Humanes de Madrid	245	8	81	18	107	8	113	17	138	5	24	40	148	28
Leganés	2.105	66	777	205	1.048	62	861	134	1.057	37	68	404	1.332	264
Loeches	71		25	8	33	1	34	3	38	6	10	11	39	5
Lozoya	10		4		4		5	1	6		1	1	8	
Madarcos														
Madrid	27.714	750	11.488	2.331	14.569	780	10.844	1.521	13.145	520	913	4.473	19.389	2.419
Majadahonda	376	1	177	30	208	8	140	20	168	2	9	46	312	7
Manzanares el Real	82	4	32	4	40	4	31	7	42		1	13	64	4
Meco	138	1	46	14	61	1	71	5	77	2	16	33	82	5
Mejorada del Campo	261	11	107	21	139	9	98	15	122	3	15	47	188	8
Miraflores de la Sierra	122	3	55	15	73	1	42	6	49	4	5	28	72	13
El Molar	183	4	73	14	91	5	78	9	92	10	8	28	121	16
Los Molinos	65	4	26	7	37	2	23	3	28	2	1	20	38	4
Montejo de la Sierra														
Moraleja de Enmedio	34	2	14	5	21	1	9	3	13		6	9	16	3
Moralzarzal	140	4	58	21	83	1	45	11	57	2	5	35	92	6
Morata de Tajuña	106	3	41	10	54	5	40	7	52	13	12	16	51	14
Móstoles	2.391	61	923	229	1.213	68	951	159	1.178	57	115	510	1.433	276

TOTAL EXTRANJEROS

Localidades	Total	Sexo y edad								Sectores				
		Hombres				Mujeres				Agric.	Indust.	Constr.	Servic.	S/E Anterior
		<25	25-54	>55	Total	<25	25-54	>55	Total					
Navacerrada	31	1	11	2	14	2	10	5	17		1	3	27	
Navalafuente	32	2	11	3	16	1	13	2	16		2	12	13	5
Navalagamella	50	1	22	7	30	2	16	2	20	3		13	26	8
Navalcarnero	396	18	124	31	173	14	189	20	223	30	14	47	207	98
Navarredonda														
Navas del Rey	84	3	27	6	36	4	39	5	48	2	6	12	53	11
Nuevo Baztán	59	1	20	6	27	1	27	4	32	2	3	12	36	6
Olmeda de las Fuentes	2		1	1	2							2		
Orusco	15		2	1	3		12		12	1		1	11	2
Paracuellos de Jarama	150	3	56	6	65	4	71	10	85	8	10	26	103	3
Parla	2.904	77	1.091	220	1.388	88	1.272	156	1.516	63	193	579	1.639	430
Patones														
Pedrezuela	85	1	27	4	32	3	46	4	53	2	4	14	54	11
Pelayos de la Presa	100	4	44	12	60	2	29	9	40	4	9	25	45	17
Perales de Tajuña	53	1	14	4	19	1	30	3	34		6	9	26	12
Pezuela de las Torres	3		1	1	2		1		1			2	1	
Pinilla del Valle														
Pinto	484	16	157	36	209	12	235	28	275	9	23	65	313	74
Piñuécar	1			1	1								1	
Pozuelo de Alarcón	276	4	117	32	153	2	104	17	123	3	11	40	209	13
Pozuelo del Rey	14		3	4	7		5	2	7	1	3	2	7	1
Prádena del Rincón	1		1		1								1	
Puebla de la Sierra														
Quijorna	37		13	6	19		16	2	18	1	1	6	28	1
Rascafría	20		9	1	10		10		10		1	6	13	
Redueña	2		2		2								2	
Ribatejada	7		3		3	1	3		4	1	1		5	
Rivas-Vaciamadrid	746	22	243	81	346	21	339	40	400	11	30	139	482	84
Robledillo de la Jara	2		1		1		1		1				2	
Robledo de Chavela	35	2	12	2	16		15	4	19	5	1	6	17	6

TOTAL EXTRANJEROS

Localidades	Total	Sexo y edad								Sectores					
		Hombres				Mujeres				Agric.	Indust.	Constr.	Servic.	S/E Anterior	
		<25	25-54	>55	Total	<25	25-54	>55	Total						
Robregordo	1														1
Las Rozas de Madrid	372	10	133	31	174	5	164	29	198	2	10	24	318	18	
Rozas de Puerto Real	4		3		3		1		1			2	2		
San Agustín de Guadalix	121	3	46	9	58	2	52	9	63		4	10	100	7	
San Fernando de Henares	417	18	153	37	208	12	178	19	209	2	17	102	276	20	
San Lorenzo del Escorial	119	7	41	8	56	8	50	5	63	5	2	14	84	14	
San Martín de la Vega	423	13	148	31	192	10	207	14	231	12	30	59	277	45	
San Martín de Valdeiglesias	177	4	74	8	86	7	74	10	91	14	9	24	106	24	
San Sebastián de los Reyes	568	21	199	41	261	17	258	32	307	5	24	54	434	51	
Santa María de la Alameda	13		2	5	7		5	1	6		3	2	7	1	
Santorcaz	8		2	1	3		4	1	5	1		1	5	1	
Los Santos de la Humosa	16	2	6	1	9	1	6		7			2	11	3	
La Serna del Monte	2		1		1		1		1				2		
Serranillos del Valle	10	1	1	1	3		4	3	7		2	1	5	2	
Sevilla la Nueva	111	3	37	10	50	8	39	14	61	2	8	18	68	15	
Somosierra															
Soto del Real	55	3	23	6	32		19	4	23	1	3	7	39	5	
Talamanca de Jarama	35	3	14	1	18		17		17		4	4	24	3	
Tielmes	67	4	21	1	26	4	33	4	41	5	6	7	37	12	
Titulcia	6		2	1	3		3		3		2	1	2	1	
Torrejón de Ardoz	2.012	65	744	172	981	56	866	109	1.031	68	132	349	1.333	130	
Torrejón de la Calzada	34	2	8	2	12		21	1	22		3	3	23	5	
Torrejón de Velasco	8		2		2	1	5		6		1		7		
Torrelaguna	93	4	34	7	45	3	40	5	48	2	9	16	57	9	
Torrelodones	65	2	23	6	31	1	28	5	34		4	9	48	4	
Torremocha de Jarama	2		1		1		1		1		1		1		
Torres de la Alameda	78	1	29	6	36	4	36	2	42	2	12	14	34	16	
Valdaracete	3		2		2		1		1	1			2		
Valdeavero	13	2	5		7	1	5		6		1	4	4	4	
Valdelaguna	7		2		2		5		5	1		1	3	2	

Localidades	Total	Sexo y edad								Sectores				
		Hombres				Mujeres				Agric.	Indust.	Constr.	Servic.	S/E Anterior
		<25	25-54	>55	Total	<25	25-54	>55	Total					
Valdemanco	6		3		3		3		3			2	2	2
Valdemaqueda	10	2	4	1	7	1	2		3			4	5	1
Valdemorillo	132	4	59	17	80	2	47	3	52	4	7	24	88	9
Valdemoro	763	27	273	45	345	27	363	28	418	11	55	90	537	70
Valdeolmos	26	1	9		10	1	14	1	16	1	2	3	17	3
Valdepiélagos	3						3		3				3	
Valdetorres de Jarama	44	1	14	3	18	2	22	2	26	2	4	4	25	9
Valdilecha	63	6	23	4	33	1	28	1	30	5	9	6	31	12
Valverde de Alcalá	1						1		1				1	
Veilla de San Antonio	84	2	20	6	28	3	49	4	56		5	8	66	5
El Vellón	50	2	18	3	23	3	21	3	27	5		6	30	9
Venturada	15	1	6	2	9		4	2	6	1	2	1	10	1
Villaconejos	43	1	15	1	17	1	22	3	26	6	4	5	22	6
Villa del Prado	129	11	55	11	77	6	43	3	52	36	2	18	58	15
Villalbilla	53	4	12	3	19	1	27	6	34	1	2	5	39	6
Villamanrique de Tajo	5			2	2		3		3			1	3	1
Villamanta	38	2	15	4	21	1	12	4	17	4	3	3	22	6
Villamantilla	25	1	9	2	12		11	2	13	2		2	17	4
Villanueva de la Cañada	131	3	47	19	69	4	51	7	62		1	15	107	8
Villanueva del Pardillo	136	2	47	17	66	4	55	11	70	3	4	19	105	5
Villanueva de Perales	12		4	1	5	1	5	1	7			4	6	2
Villar del Olmo	14	1	5	2	8		5	1	6		1	2	10	1
Villarejo de Salvanés	76		26	7	33	2	33	8	43	5	10	13	39	9
Villaviciosa de Odón	74	5	24	6	35	4	29	6	39	2	4	10	50	8
Villavieja del Lozoya	2		2		2							1	1	
Zarzalejo	29	2	18	4	24		4	1	5	2		7	18	2
Lozoyuela	19	1	11	2	14		5		5	1		6	10	2
Puentes Viejas	4		1	2	3		1		1			2	2	
Tres Cantos	141	3	46	15	64	1	72	4	77		5	13	115	8
Total extranjeros	65.351	1.845	25.508	5.753	33.106	1.868	26.652	3.725	32.245	1.389	3.096	11.310	43.376	6.180

Fuente: SEPE y elaboración propia

Paro extranjeros. Variación mensual por localidades			Abril 2017	
Localidades	Total	Total mes anterior	Variación mensual	
			Absoluta	Tasa
La Acebeda				
Ajalvir	46	50	-4	-8,00
Alameda del Valle				
El Álamo	150	160	-10	-6,25
Alcalá de Henares	3.041	3.168	-127	-4,01
Alcobendas	836	860	-24	-2,79
Alcorcón	1.653	1.703	-50	-2,94
Aldea del Fresno	52	54	-2	-3,70
Algete	121	130	-9	-6,92
Alpedrete	80	88	-8	-9,09
Ambite	10	11	-1	-9,09
Anchuelo	14	12	2	16,67
Aranjuez	867	892	-25	-2,80
Arganda del Rey	1.390	1.398	-8	-0,57
Arroyomolinos	189	201	-12	-5,97
El Atazar		1	-1	-100,00
Batrés	7	7		
Becerril de la Sierra	82	90	-8	-8,89
Belmonte de Tajo	10	10		
Berzosa del Lozoya	1	1		
El Berrueco	7	8	-1	-12,50
Boadilla del Monte	127	132	-5	-3,79
El Boalo	94	90	4	4,44
Braojos	5	5		
Brea de Tajo	2	3	-1	-33,33
Brunete	125	132	-7	-5,30
Buitrago del Lozoya	36	46	-10	-21,74
Bustarviejo	27	28	-1	-3,57
Cabanillas de la Sierra	4	4		
La Cabrera	46	45	1	2,22

Localidades	Total	Total mes anterior	Variación mensual	
			Absoluta	Tasa
Cadalso de los Vidrios	89	91	-2	-2,20
Camarma de Esteruelas	69	69		
Campo Real	134	138	-4	-2,90
Canencia	3	5	-2	-40,00
Carabaña	37	31	6	19,35
Casarrubuelos	19	20	-1	-5,00
Cenicientos	35	37	-2	-5,41
Cercedilla	83	84	-1	-1,19
Cervera de Buitrago				
Ciempozuelos	337	366	-29	-7,92
Cobeña	51	55	-4	-7,27
Colmenar del Arroyo	27	26	1	3,85
Colmenar de Oreja	67	60	7	11,67
Colmenarejo	78	81	-3	-3,70
Colmenar Viejo	569	604	-35	-5,79
Collado Mediano	118	107	11	10,28
Collado Villalba	1.171	1.211	-40	-3,30
Corpa	5	6	-1	-16,67
Coslada	1.075	1.092	-17	-1,56
Cubas de la Sagra	32	27	5	18,52
Chapinería	30	32	-2	-6,25
Chinchón	56	51	5	9,80
Daganzo de Arriba	43	43		
El Escorial	109	118	-9	-7,63
Estremera	27	24	3	12,50
Fresnedillas	53	53		
Fresno de Torote	15	17	-2	-11,76
Fuenlabrada	2.034	2.077	-43	-2,07
Fuente el Saz de Jarama	90	93	-3	-3,23
Fuentidueña de Tajo	17	17		

Localidades	Total	Total mes anterior	Variación mensual	
			Absoluta	Tasa
Galapagar	464	499	-35	-7,01
Garganta de los Montes	1	1		
Gargantilla del Lozoya	1	1		
Gascones	1	2	-1	-50,00
Getafe	2.427	2.483	-56	-2,26
Griñón	44	44		
Guadalix de la Sierra	124	124		
Guadarrama	146	160	-14	-8,75
La Hiruela				
Horcajo de la Sierra	1	1		
Horcajuelo de la Sierra				
Hoyo de Manzanares	47	44	3	6,82
Humanes de Madrid	245	238	7	2,94
Leganés	2.105	2.148	-43	-2,00
Loeches	71	78	-7	-8,97
Lozoya	10	10		
Madarcos				
Madrid	27.714	28.453	-739	-2,60
Majadahonda	376	388	-12	-3,09
Manzanares el Real	82	85	-3	-3,53
Meco	138	137	1	0,73
Mejorada del Campo	261	265	-4	-1,51
Miraflores de la Sierra	122	125	-3	-2,40
El Molar	183	179	4	2,23
Los Molinos	65	67	-2	-2,99
Montejo de la Sierra				
Moraleja de Enmedio	34	33	1	3,03
Moralzarzal	140	136	4	2,94
Morata de Tajuña	106	111	-5	-4,50
Móstoles	2.391	2.493	-102	-4,09

Localidades	Total	Total mes anterior	Variación mensual	
			Absoluta	Tasa
Navacerrada	31	34	-3	-8,82
Navalafuente	32	34	-2	-5,88
Navalagamella	50	50		
Navalcarnero	396	414	-18	-4,35
Navarredonda				
Navas del Rey	84	85	-1	-1,18
Nuevo Baztán	59	64	-5	-7,81
Olmeda de las Fuentes	2	1	1	100,00
Orusco	15	16	-1	-6,25
Paracuellos de Jarama	150	163	-13	-7,98
Parla	2.904	2.988	-84	-2,81
Patones		3	-3	-100,00
Pedrezuela	85	99	-14	-14,14
Pelayos de la Presa	100	101	-1	-0,99
Perales de Tajuña	53	58	-5	-8,62
Pezuela de las Torres	3	4	-1	-25,00
Pinilla del Valle				
Pinto	484	473	11	2,33
Piñuécar	1	1		
Pozuelo de Alarcón	276	297	-21	-7,07
Pozuelo del Rey	14	15	-1	-6,67
Prádena del Rincón	1		1	
Puebla de la Sierra				
Quijorna	37	35	2	5,71
Rascafría	20	19	1	5,26
Redueña	2	2		
Ribatejada	7	7		
Rivas-Vaciamadrid	746	747	-1	-0,13
Robledillo de la Jara	2	2		
Robledo de Chavela	35	37	-2	-5,41

Localidades	Total	Total mes anterior	Variación mensual	
			Absoluta	Tasa
Robregordo	1		1	
Las Rozas de Madrid	372	392	-20	-5,10
Rozas de Puerto Real	4	4		
San Agustín de Guadalix	121	128	-7	-5,47
San Fernando de Henares	417	434	-17	-3,92
San Lorenzo del Escorial	119	134	-15	-11,19
San Martín de la Vega	423	434	-11	-2,53
San Martín de Valdeiglesias	177	177		
San Sebastián de los Reyes	568	580	-12	-2,07
Santa María de la Alameda	13	15	-2	-13,33
Santorcaz	8	8		
Los Santos de la Humosa	16	18	-2	-11,11
La Serna del Monte	2	2		
Serranillos del Valle	10	11	-1	-9,09
Sevilla la Nueva	111	114	-3	-2,63
Somosierra				
Soto del Real	55	67	-12	-17,91
Talamanca de Jarama	35	41	-6	-14,63
Tielmes	67	67		
Titulcia	6	6		
Torrejón de Ardoz	2.012	2.073	-61	-2,94
Torrejón de la Calzada	34	28	6	21,43
Torrejón de Velasco	8	14	-6	-42,86
Torrelaguna	93	95	-2	-2,11
Torrelodones	65	70	-5	-7,14
Torremocha de Jarama	2	1	1	100,00
Torres de la Alameda	78	76	2	2,63
Valdaracete	3	4	-1	-25,00
Valdeavero	13	12	1	8,33
Valdelaguna	7	7		

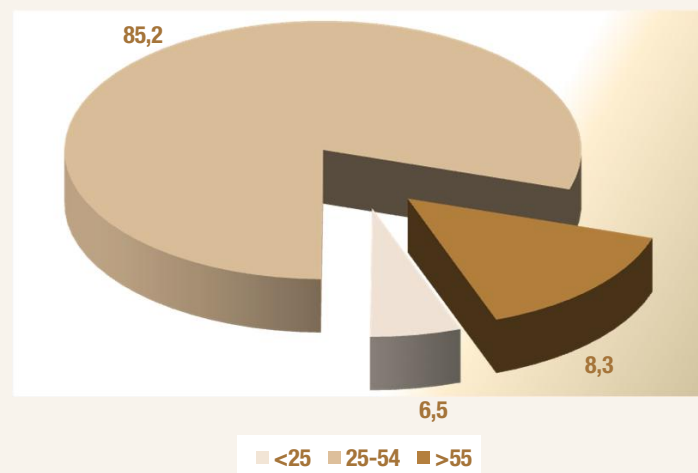
Localidades	Total	Total mes anterior	Variación mensual	
			Absoluta	Tasa
Valdemanco	6	7	-1	-14,29
Valdemaqueda	10	10		
Valdemorillo	132	130	2	1,54
Valdemoro	763	790	-27	-3,42
Valdeolmos	26	25	1	4,00
Valdepiélagos	3	3		
Valdetorres de Jarama	44	48	-4	-8,33
Valdilecha	63	62	1	1,61
Valverde de Alcalá	1	1		
Velilla de San Antonio	84	85	-1	-1,18
El Vellón	50	48	2	4,17
Venturada	15	16	-1	-6,25
Villaconejos	43	44	-1	-2,27
Villa del Prado	129	134	-5	-3,73
Villalbilla	53	61	-8	-13,11
Villamanrique de Tajo	5	8	-3	-37,50
Villamanta	38	36	2	5,56
Villamantilla	25	29	-4	-13,79
Villanueva de la Cañada	131	132	-1	-0,76
Villanueva del Pardillo	136	134	2	1,49
Villanueva de Perales	12	12		
Villar del Olmo	14	15	-1	-6,67
Villarejo de Salvanés	76	80	-4	-5,00
Villaviciosa de Odón	74	84	-10	-11,90
Villavieja del Lozoya	2	2		
Zarzalejo	29	34	-5	-14,71
Lozoyuela	19	18	1	5,56
Puentes Viejas	4	4		
Tres Cantos	141	139	2	1,44
Total	65.351	67.221	-1.870	-2,78

Fuente: SEPE y elaboración propia

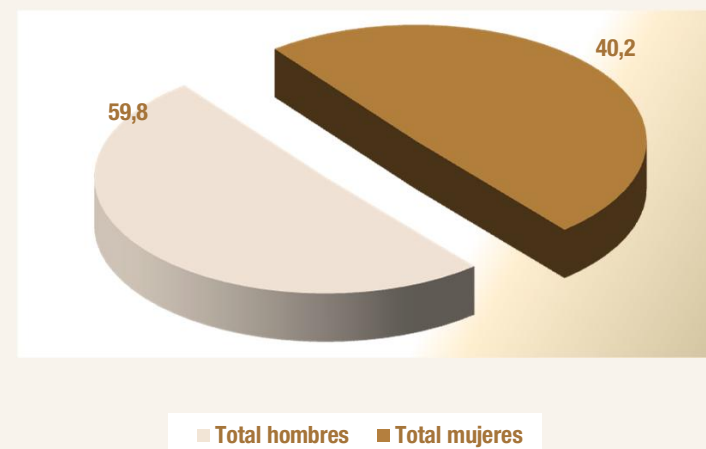
Paro registrado de extranjeros en Madrid por sexo, edad y país de procedencia									Abril 2017			
País de procedencia	Hombres				Mujeres				Total			
	<25	25-54	>55	Total hombres	<25	25-54	>55	Total mujeres	<25	25-54	>55	Total
Español	13.164	92.036	35.776	140.976	11.546	132.893	46.685	191.124	24.710	224.929	82.461	332.100
Comunitarios												
Unión Europea (menos España)												
Alemania	4	90	30	124	2	77	21	100	6	167	51	224
Austria	0	8	3	11	0	13	0	13	0	21	3	24
Bélgica	5	21	3	29	0	20	7	27	5	41	10	56
Bulgaria	69	1.003	521	1.593	79	1.165	356	1.600	148	2.168	877	3.193
Chipre	0	1	0	1	0	1	0	1	0	2	0	2
Croacia	0	8	0	8	2	8	1	11	2	16	1	19
Dinamarca	0	6	1	7	0	6	1	7	0	12	2	14
Eslovaquia	0	7	1	8	1	13	1	15	1	20	2	23
Eslovenia	0	5	1	6	0	8	0	8	0	13	1	14
Estonia	0	2	0	2	0	6	0	6	0	8	0	8
Finlandia	0	9	0	9	1	14	1	16	1	23	1	25
Francia	2	133	46	181	3	190	25	218	5	323	71	399
Grecia	0	18	2	20	0	21	1	22	0	39	3	42
Hungría	1	15	4	20	1	28	5	34	2	43	9	54
Irlanda	0	14	2	16	1	14	0	15	1	28	2	31
Italia	32	617	145	794	27	609	116	752	59	1.226	261	1.546
Letonia	0	3	1	4	1	11	0	12	1	14	1	16
Lituania	2	16	6	24	0	27	3	30	2	43	9	54
Luxemburgo	0	0	0	0	0	0	1	1	0	0	1	1
Malta	0	2	0	2	0	1	0	1	0	3	0	3
Países bajos	1	38	12	51	3	42	7	52	4	80	19	103
Polonia	35	669	229	933	32	691	139	862	67	1.360	368	1.795
Portugal	30	380	113	523	34	378	108	520	64	758	221	1.043
Reino Unido	2	102	33	137	0	55	19	74	2	157	52	211
República Checa	0	24	1	25	1	24	2	27	1	48	3	52
Rumanía	413	6.068	1.632	8.113	400	6.845	887	8.132	813	12.913	2.519	16.245
Suecia	0	9	5	14	1	22	3	26	1	31	8	40
Total Unión Europea	596	9.268	2.791	12.655	589	10.289	1.704	12.582	1.185	19.557	4.495	25.237
Espacio Económ. Europ. + Suiza												
ISLANDIA	0	0	0	0	0	0	0	0	0	0	0	0
NORUEGA	0	2	0	2	0	1	0	1	0	3	0	3
SUIZA	0	11	0	11	0	8	1	9	0	19	1	20
LIECHTENSTEIN	0	0	0	0	0	0	0	0	0	0	0	0
Total EEE + Suiza	0	13	0	13	0	9	1	10	0	22	1	23
Total comunitarios	596	9.281	2.791	12.668	589	10.298	1.705	12.592	1.185	19.579	4.496	25.260

Paro registrado de extranjeros en Madrid por sexo, edad y país de procedencia									Abril 2017			
País de procedencia	Hombres				Mujeres				Total			
	<25	25-54	>55	Total hombres	<25	25-54	>55	Total mujeres	<25	25-54	>55	Total
Extracomunitarios												
Ecuador	164	1.786	281	2.231	173	1.431	137	1.741	337	3.217	418	3.972
Colombia	122	1.031	182	1.335	148	1.278	159	1.585	270	2.309	341	2.920
Perú	69	793	206	1.068	67	839	105	1.011	136	1.632	311	2.079
Marruecos	348	5.974	1.176	7.498	372	5.425	688	6.485	720	11.399	1.864	13.983
China	4	133	28	165	4	174	25	203	8	307	53	368
República Dominicana	125	822	86	1.033	120	840	76	1.036	245	1.662	162	2.069
Bolivia	61	608	56	725	68	680	52	800	129	1.288	108	1.525
Ucrania	47	581	308	936	45	649	227	921	92	1.230	535	1.857
Argentina	12	177	43	232	11	267	48	326	23	444	91	558
Filipinas	6	111	34	151	6	127	18	151	12	238	52	302
Resto países extracomunitarios	291	4.211	562	5.064	265	4.644	485	5.545	556	8.855	1.047	10.458
Total extracomunitarios	1.249	16.227	2.962	20.438	1.279	16.354	2.020	19.653	2.528	32.581	4.982	40.091
Total extranjeros	1.845	25.508	5.753	33.106	1.868	26.652	3.725	32.245	3.713	52.160	9.478	65.351

Paro extranjeros por edad Abril 2017



Paro extranjeros por sexo Abril 2017

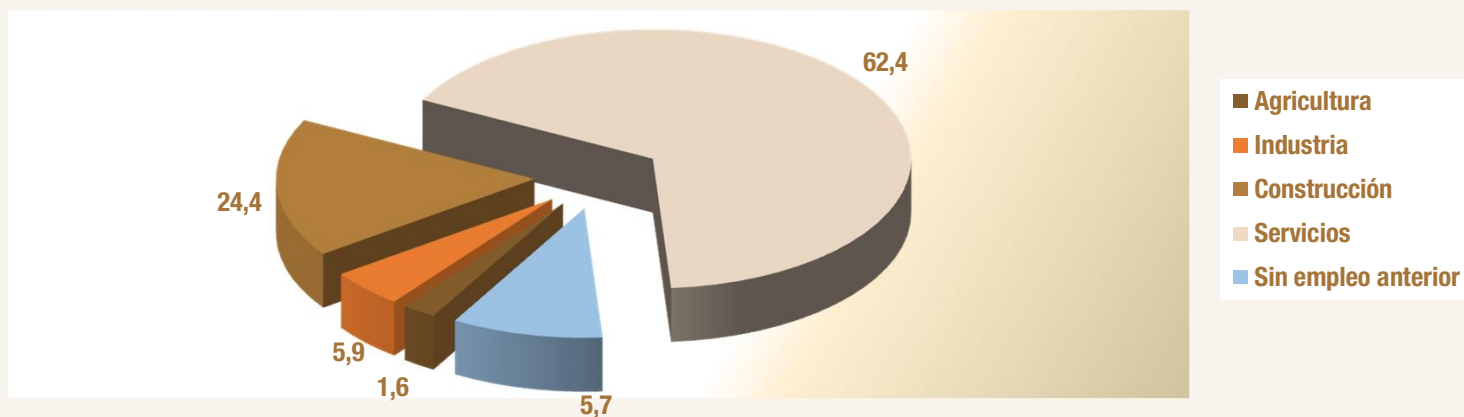


Fuentes: SEPE y elaboración propia

Paro registrado de extranjeros en Madrid por sectores y país de procedencia						Abril 2017	
País de procedencia	Agricultura	Industria	Construcción	Servicios	Sin empleo anterior	Total sectores	
ESPAÑA	2.336	23.221	26.219	262.318	18.006	332.100	
Comunitarios							
Unión Europea (menos España)							
Alemania	0	19	11	182	12	224	
Austria	0	0	1	21	2	24	
Bélgica	0	1	1	50	4	56	
Bulgaria	57	164	525	2.223	224	3.193	
Chipre	0	0	0	2	0	2	
Croacia	0	1	0	15	3	19	
Dinamarca	0	0	0	11	3	14	
Eslovaquia	0	1	2	15	5	23	
Eslovenia	0	0	1	11	2	14	
Estonia	0	1	0	7	0	8	
Finlandia	0	0	1	23	1	25	
Francia	2	23	12	345	17	399	
Grecia	0	0	2	37	3	42	
Hungría	0	2	3	43	6	54	
Irlanda	0	1	0	29	1	31	
Italia	7	62	50	1.287	140	1.546	
Letonia	1	1	1	12	1	16	
Lituania	2	4	2	41	5	54	
Luxemburgo	0	0	0	1	0	1	
Malta	0	0	0	3	0	3	
Países bajos	0	7	4	87	5	103	
Polonia	14	137	522	1.022	100	1.795	
Portugal	68	38	138	686	113	1.043	
Reino Unido	2	10	4	189	6	211	
República Checa	2	1	2	44	3	52	
Rumania	326	1.077	3.702	10.146	994	16.245	
Suecia	0	5	1	34	0	40	
Total UE	481	1.555	4.985	16.566	1.650	25.237	
Espacio Económ. Europ. + Suiza							
ISLANDIA	0	0	0	0	0	0	
NORUEGA	0	0	0	3	0	3	
SUIZA	0	1	1	16	2	20	
LIECHTENSTEIN	0	0	0	0	0	0	
Total EEE+Suiza	0	1	1	19	2	23	
Total comunitarios	481	1.556	4.986	16.585	1.652	25.260	

Paro registrado de extranjeros en Madrid por sectores y país de procedencia						Abril 2017	
País de procedencia	Agricultura	Industria	Construcción	Servicios	Sin empleo anterior	Total sectores	
Extracomunitarios							
Ecuador	45	153	917	2.677	180	3.972	
Colombia	13	97	271	2.293	246	2.920	
Perú	15	57	266	1.548	193	2.079	
Marruecos	539	595	2.810	7.917	2.122	13.983	
China	2	23	7	329	7	368	
República Dominicana	9	59	244	1.538	219	2.069	
Bolivia	15	42	271	1.096	101	1.525	
Ucrania	17	95	502	1.104	139	1.857	
Argentina	2	19	47	451	39	558	
Filipinas	2	2	4	291	3	302	
Resto países extracomunitarios	249	398	985	7.547	1.279	10.458	
Total extracomunitarios	908	1.540	6.324	26.791	4.528	40.091	
Total extranjeros	1.389	3.096	11.310	43.376	6.180	65.351	

Paro extranjeros por sectores Abril 2017



Fuentes: SEPE y elaboración propia

Anexo de tablas. Índice III

I Trim. 2.017

Comparativa de la población total frente a la población extranjera

Madrid y España

Variaciones de la población 16-64: Trabajadores españoles y extranjeros

Madrid y España

Tasas actividad, ocupación y paro por zona de procedencia: UE y no UE (16-64)

Madrid y España

Ocupados españoles y extranjeros por CCAA y sexo (16-64)

Ocupados españoles y extranjeros por zona de procedencia y CCAA (16 y más)

I Trim. 2.017 Perfil de población extranjera y total. Madrid y España (16-64)

Distribución de la población por sexo									
Extranjeros	Madrid					España			
	Hombres		Mujeres			Hombres		Mujeres	
	Absolutos	%	Absolutos	%	Absolutos	%	Absolutos	%	
Población	273,3	46,66	312,3	53,34	1.639,2	47,47	1.814,1	52,53	
Activos	243,6	50,26	241,1	49,74	1.411,1	52,64	1.269,7	47,36	
Ocupados	185,4	49,19	191,5	50,81	1.070,2	53,59	926,7	46,41	
Parados	58,2	54,00	49,6	46,00	341,0	49,86	342,9	50,14	

Población total	Madrid					España			
	Hombres		Mujeres			Hombres		Mujeres	
	Absolutos	%	Absolutos	%	Absolutos	%	Absolutos	%	
Población	2.058,5	48,73	2.165,4	51,27	15.036,0	50,05	15.004,2	49,95	
Activos	1.698,9	51,40	1.606,1	48,60	12.034,5	53,44	10.483,5	46,56	
Ocupados	1.466,7	51,79	1.365,5	48,21	9.947,7	54,45	8.322,2	45,55	
Parados	232,3	49,12	240,6	50,88	2.086,7	49,12	2.161,3	50,88	

Distribución de la población por grupos de edad									
Grupos de edad	Extranjeros					Población total 16-64			
	Madrid		España			Madrid		España	
	Absolutos	%/total	Absolutos	%/total	Absolutos	%/total	Absolutos	%/total	
< 25	67,5	11,52	460,6	13,34	546,0	12,93	4.005,4	13,33	
25 - 29	70,8	12,09	389,1	11,27	350,8	8,30	2.489,3	8,29	
<30	138,3	23,61	849,7	24,61	896,8	21,23	6.494,7	21,62	
30-54	405,6	69,26	2.319,7	67,17	2.565,1	60,73	17.769,7	59,15	
55 - 64	41,7	7,13	283,9	8,22	762,0	18,04	5.775,8	19,23	
Total 16 - 64	585,6	100,00	3.453,3	100,00	4.223,9	100,00	30.040,2	100,00	

Comparativa de tasas por sexos									
Tasas	Extranjeros					Población total 16-64			
	Madrid		España			Madrid		España	
	Hombres	Mujeres	Hombres	Mujeres	Hombres	Mujeres	Hombres	Mujeres	
T. Actividad	89,16	77,20	86,09	69,99	82,53	74,17	80,04	69,87	
T. Ocupación	67,85	61,32	65,29	51,08	71,25	63,06	66,16	55,47	
T. Paro	23,91	20,57	24,16	27,01	13,67	14,98	17,34	20,62	

I Trim. 2.017 Distribución población ocupada. Madrid y España (16-64)

Ocupados por grupos de edad									
Grupos de edad	Extranjeros					Población total 16-64			
	Madrid		España			Madrid		España	
	Absolutos	%/total	Absolutos	%/total	Absolutos	%/total	Absolutos	%/total	
< 25	20,8	5,52	123,8	6,20	119,7	4,23	828,9	4,54	
25 - 29	39,9	10,58	206,6	10,35	233,2	8,23	1.581,6	8,66	
<30	60,7	16,10	330,5	16,55	352,9	12,46	2.410,5	13,19	
30-54	290,5	77,08	1.523,1	76,27	2.056,6	72,62	12.988,6	71,09	
55 - 64	25,7	6,82	143,3	7,18	422,6	14,92	2.870,8	15,71	
Total 16 - 64	376,9	100,00	1.996,9	100,00	2.832,1	100,00	18.269,9	100,00	

Distribución de los asalariados por tipo de contrato									
Tipo de contrato	Extranjeros					Población total 16-64			
	Madrid		España			Madrid		España	
	Absolutos	%/total asalar.	Absolutos	%/total asalar.	Absolutos	%/total asalar.	Absolutos	%/total asalar.	
Indefinido	232,5	72,28	1.028,9	60,83	2.028,3	81,44	11.323,5	74,15	
Temporal	89,2	27,72	662,5	39,17	462,4	18,56	3.946,7	25,85	
Total asalariados	321,7	100,00	1.691,3	100,00	2.490,7	100,00	15.270,1	100,00	
Tasa temporalidad	27,72		39,17		18,56		25,85		

Fuente: Encuesta de Población Activa. INE

I Trim. 2.017

Españoles y extranjeros de Madrid y España (16-64)

I Trim. 2.017

Madrid	Pob 16-64	Activos	Ocupados	Parados	TA	TO	TP
Españoles	3.638,3	2.820,3	2.455,2	365,0	77,52	67,48	12,94
Extranjeros	585,6	484,8	376,9	107,9	82,78	64,36	22,25
TOTAL	4.223,9	3.305,0	2.832,1	472,9	78,25	67,05	14,31
España	Pob 16-64	Activos	Ocupados	Parados	TA	TO	TP
Españoles	26.586,8	19.837,2	16.273,0	3.564,2	74,61	61,21	17,97
Extranjeros	3.453,3	2.680,8	1.996,9	683,9	77,63	57,83	25,51
TOTAL	30.040,2	22.518,0	18.269,9	4.248,1	74,96	60,82	18,87

IV Trim. 2.016

Madrid	Pob 16-64	Activos	Ocupados	Parados	TA	TO	TP
Españoles	3.630,8	2.847,8	2.458,0	389,8	78,44	67,70	13,69
Extranjeros	586,7	477,2	378,5	98,7	81,34	64,51	20,69
TOTAL	4.217,4	3.325,1	2.836,5	488,6	78,84	67,26	14,69
España	Pob 16-64	Activos	Ocupados	Parados	TA	TO	TP
Españoles	26.601,5	19.923,4	16.348,1	3.575,3	74,90	61,46	17,95
Extranjeros	3.443,5	2.651,6	1.995,8	655,9	77,00	57,96	24,73
TOTAL	30.045,0	22.575,1	18.343,9	4.231,2	75,14	61,05	18,74

I Trim. 2.016

Madrid	Pob 16-64	Activos	Ocupados	Parados	TA	TO	TP
Españoles	3.624,2	2.860,3	2.425,4	434,9	78,92	66,92	15,21
Extranjeros	587,4	503,2	370,5	132,7	85,67	63,08	26,37
TOTAL	4.211,6	3.363,6	2.795,9	567,6	79,86	66,39	16,88
España	Pob 16-64	Activos	Ocupados	Parados	TA	TO	TP
Españoles	26.640,4	19.946,4	15.972,1	3.974,3	74,87	59,95	19,93
Extranjeros	3.453,8	2.716,8	1.908,7	808,1	78,66	55,26	29,75
TOTAL	30.094,3	22.663,2	17.880,8	4.782,5	75,31	59,42	21,10

I Trim. 2.017

Variac.trimestral y anual. Españoles y extranjeros Madrid y España (16-64)

Variación trimestral

Madrid	Pob 16-64		Activos		Ocupados		Parados	
	Absoluta	Relativa	Absoluta	Relativa	Absoluta	Relativa	Absoluta	Relativa
Españoles	7,6	0,21	-27,6	-0,97	-2,8	-0,11	-24,8	-6,36
Extranjeros	-1,1	-0,19	7,5	1,58	-1,6	-0,42	9,1	9,25
TOTAL	6,5	0,15	-20,0	-0,60	-4,4	-0,15	-15,7	-3,21
España	Pob 16-64		Activos		Ocupados		Parados	
	Absoluta	Relativa	Absoluta	Relativa	Absoluta	Relativa	Absoluta	Relativa
Españoles	-14,7	-0,06	-86,3	-0,43	-75,1	-0,46	-11,1	-0,31
Extranjeros	9,8	0,29	29,2	1,10	1,1	0,06	28,0	4,28
TOTAL	-4,9	-0,02	-57,1	-0,25	-74,0	-0,40	16,9	0,40

Variación anual

Madrid	Pob 16-64		Activos		Ocupados		Parados	
	Absoluta	Relativa	Absoluta	Relativa	Absoluta	Relativa	Absoluta	Relativa
Españoles	14,1	0,39	-40,1	-1,40	29,8	1,23	-69,9	-16,07
Extranjeros	-1,8	-0,31	-18,5	-3,67	6,4	1,73	-24,9	-18,73
TOTAL	12,3	0,29	-58,5	-1,74	36,2	1,30	-94,8	-16,69
España	Pob 16-64		Activos		Ocupados		Parados	
	Absoluta	Relativa	Absoluta	Relativa	Absoluta	Relativa	Absoluta	Relativa
Españoles	-53,6	-0,20	-109,3	-0,55	300,9	1,88	-410,2	-10,32
Extranjeros	-0,5	-0,01	-36,0	-1,32	88,3	4,62	-124,2	-15,37
TOTAL	-54,1	-0,18	-145,2	-0,64	389,2	2,18	-534,4	-11,17

Fuente: Encuesta de Población Activa. INE

I Trim. 2.017

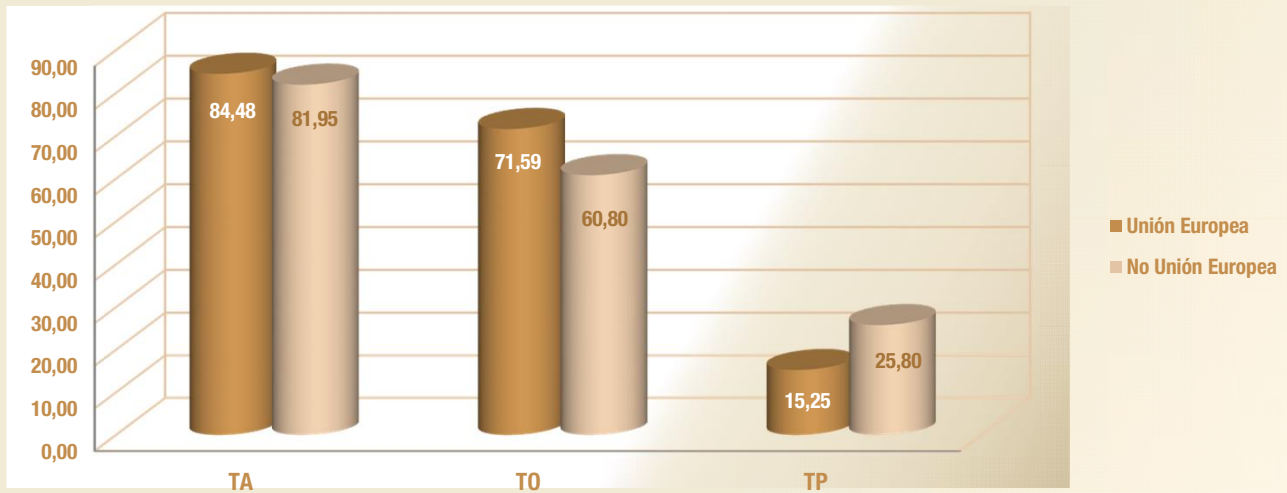
TA, TO Y TP por zona de procedencia Madrid y España (16-64)

Madrid	Pob 16-64	Activos	Ocupados	Parados	TA	TO	TP
Españoles	3.638,3	2.820,3	2.455,2	365,0	77,52	67,48	12,94
Unión Europea	193,2	163,2	138,3	24,9	84,48	71,59	15,25
No Unión Europea	392,4	321,5	238,6	83,0	81,95	60,80	25,80
Total extranjeros	585,6	484,8	376,9	107,9	82,78	64,36	22,25
TOTAL	4.223,9	3.305,0	2.832,1	472,9	78,25	67,05	14,31

España	Pob 16-64	Activos	Ocupados	Parados	TA	TO	TP
Españoles	26.586,8	19.837,2	16.273,0	3.564,2	74,61	61,21	17,97
Unión Europea	1.228,0	980,1	777,6	202,5	79,81	63,32	20,66
No Unión Europea	2.225,3	1.700,7	1.219,3	481,4	76,43	54,79	28,31
Total extranjeros	3.453,3	2.680,8	1.996,9	683,9	77,63	57,83	25,51
TOTAL	30.040,2	22.518,0	18.269,9	4.248,1	74,96	60,82	18,87

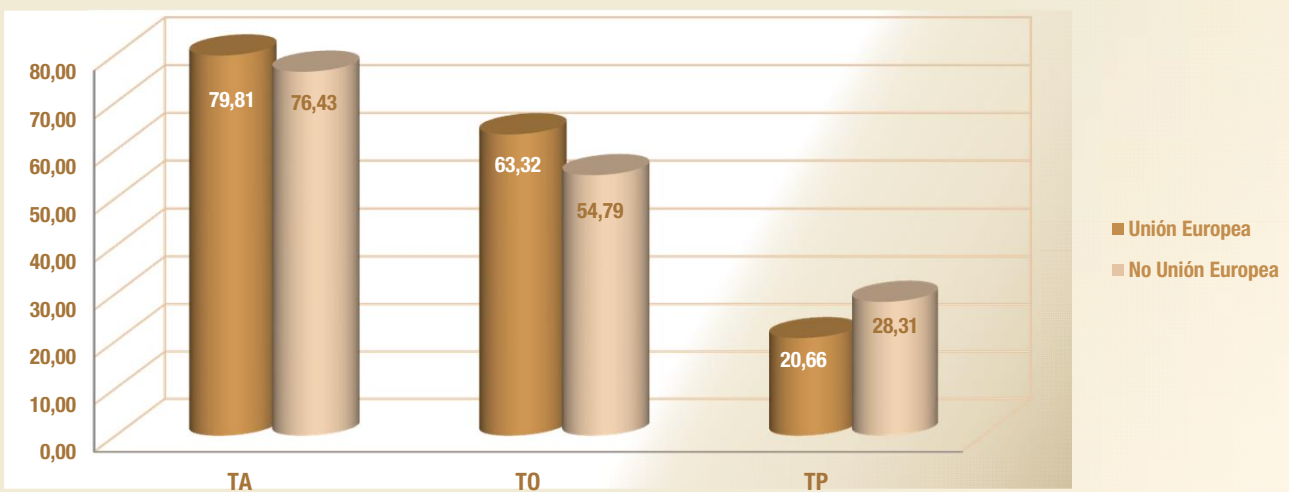
I Trim. 2.017

Tasas actividad, ocupación y paro UE y no UE Madrid



I Trim. 2.017

Tasas actividad, ocupación y paro UE y no UE España



Fuente: Encuesta de Población Activa. INE

I Trim. 2017 Ocupados extranjeros y españoles por sexo y CCAA (16-64)

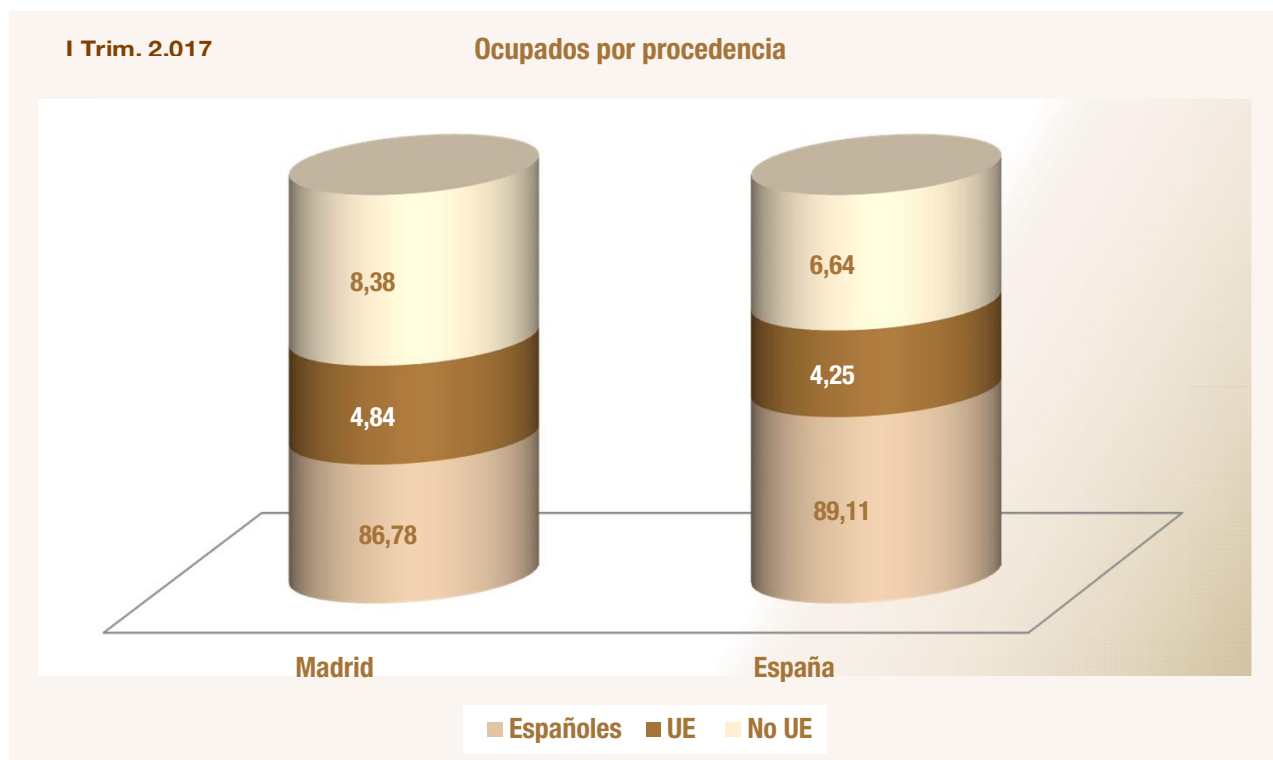
Comunidad autónoma	Ambos sexos			
	Total	Españoles	Extranjeros	Peso extranjeros s/ total
España	18.269,9	16.273,0	1.996,9	10,93
Andalucía	2.885,4	2.618,7	266,8	9,24
Aragón	552,3	486,2	66,0	11,96
Asturias	389,7	373,7	16,0	4,11
Baleares	483,8	388,3	95,5	19,74
Canarias	799,9	665,0	134,9	16,86
Cantabria	233,6	218,9	14,7	6,30
Castilla y León	945,0	888,5	56,4	5,97
Castilla - La Mancha	764,9	693,3	71,6	9,36
Cataluña	3.171,4	2.763,5	407,9	12,86
C. Valenciana	1.926,6	1.657,6	269,0	13,96
Extremadura	348,4	340,7	7,7	2,20
Galicia	1.020,0	982,3	37,7	3,70
Madrid	2.832,1	2.455,2	376,9	13,31
Murcia	567,3	474,4	92,9	16,37
Navarra	273,9	256,5	17,4	6,36
País Vasco	889,0	843,6	45,5	5,12
La Rioja	132,7	117,1	15,6	11,76
Ceuta y Melilla	53,8	49,5	4,4	8,10
Comunidad autónoma	Hombres			
	Total	Españoles	Extranjeros	Peso extranjeros s/ total
España	9.947,7	8.877,5	1.070,2	10,76
Andalucía	1.643,8	1.505,9	137,9	8,39
Aragón	306,9	268,9	38,1	12,40
Asturias	204,0	197,4	6,7	3,28
Baleares	268,1	212,8	55,3	20,64
Canarias	429,1	360,7	68,4	15,94
Cantabria	124,0	117,2	6,8	5,48
Castilla y León	524,0	491,9	32,1	6,12
Castilla - La Mancha	453,9	408,7	45,2	9,97
Cataluña	1.674,2	1.444,4	229,8	13,73
C. Valenciana	1.050,0	912,6	137,5	13,09
Extremadura	206,7	203,4	3,3	1,61
Galicia	532,3	513,3	19,0	3,56
Madrid	1.466,7	1.281,3	185,4	12,64
Murcia	331,9	271,3	60,6	18,27
Navarra	149,7	140,4	9,3	6,19
País Vasco	474,5	451,3	23,2	4,89
La Rioja	74,0	65,4	8,6	11,67
Ceuta y Melilla	33,9	30,9	3,0	8,84
Comunidad autónoma	Mujer			
	Total	Españoles	Extranjeros	Peso extranjeros s/ total
España	8.322,2	7.395,5	926,7	11,14
Andalucía	1.241,6	1.112,8	128,8	10,38
Aragón	245,4	217,4	28,0	11,41
Asturias	185,7	176,3	9,3	5,03
Baleares	215,7	175,5	40,2	18,63
Canarias	370,7	304,3	66,5	17,93
Cantabria	109,6	101,7	7,9	7,22
Castilla y León	421,0	396,6	24,3	5,78
Castilla - La Mancha	311,0	284,6	26,4	8,49
Cataluña	1.497,2	1.319,1	178,1	11,90
C. Valenciana	876,6	745,1	131,6	15,01
Extremadura	141,7	137,3	4,3	3,06
Galicia	487,7	469,0	18,7	3,84
Madrid	1.365,5	1.174,0	191,5	14,03
Murcia	235,4	203,1	32,2	13,70
Navarra	124,2	116,1	8,1	6,55
País Vasco	414,5	392,3	22,3	5,37
La Rioja	58,7	51,8	7,0	11,88
Ceuta y Melilla	20,0	18,6	1,4	6,86

Fuente: Encuesta de Población Activa. INE

I Trim. 2.017

Ocupados por procedencia y CCAA (16 y más)

Comunidad autónoma	Total	Españoles	Extranjeros	Unión Europea	No Unión Europea	% Unión Europea	% No Unión Europea
Andalucía	2.908,4	2.637,3	271,1	100,2	170,8	36,98	63,02
Aragón	557,6	491,5	66,0	36,5	29,6	55,20	44,80
Asturias	394,1	378,1	16,0	6,3	9,7	39,23	60,77
Baleares	489,5	392,8	96,7	50,5	46,2	52,21	47,79
Canarias	809,7	673,2	136,5	70,7	65,8	51,79	48,21
Cantabria	235,1	220,4	14,7	3,6	11,1	24,73	75,27
Castilla y León	959,1	902,3	56,8	36,2	20,6	63,79	36,21
Castilla - La Mancha	770,8	698,9	71,9	44,0	27,9	61,19	38,81
Cataluña	3.197,9	2.788,5	409,5	114,8	294,6	28,05	71,95
C. Valenciana	1.944,6	1.674,3	270,3	128,8	141,5	47,66	52,34
Extremadura	351,4	343,7	7,7	3,4	4,3	43,71	56,29
Galicia	1.033,6	995,9	37,7	11,9	25,8	31,60	68,40
Madrid	2.856,6	2.479,0	377,7	138,3	239,3	36,63	63,37
Murcia	570,8	478,0	92,9	7,2	85,7	7,77	92,23
Navarra	276,0	258,6	17,4	7,1	10,4	40,51	59,49
País Vasco	894,4	849,0	45,5	14,5	31,0	31,82	68,18
Rioja	134,3	118,7	15,6	9,2	6,4	58,80	41,20
Ceuta y Melilla	54,1	49,8	4,4	0,5	3,9	10,87	89,13
España	18.438,3	16.430,0	2.008,2	783,7	1.224,6	39,02	60,98



Fuente: Encuesta de Población Activa. INE

Anexo de tablas. Índice IV

Población

Padrón municipal de habitantes Madrid y España
Serie 2006-2017

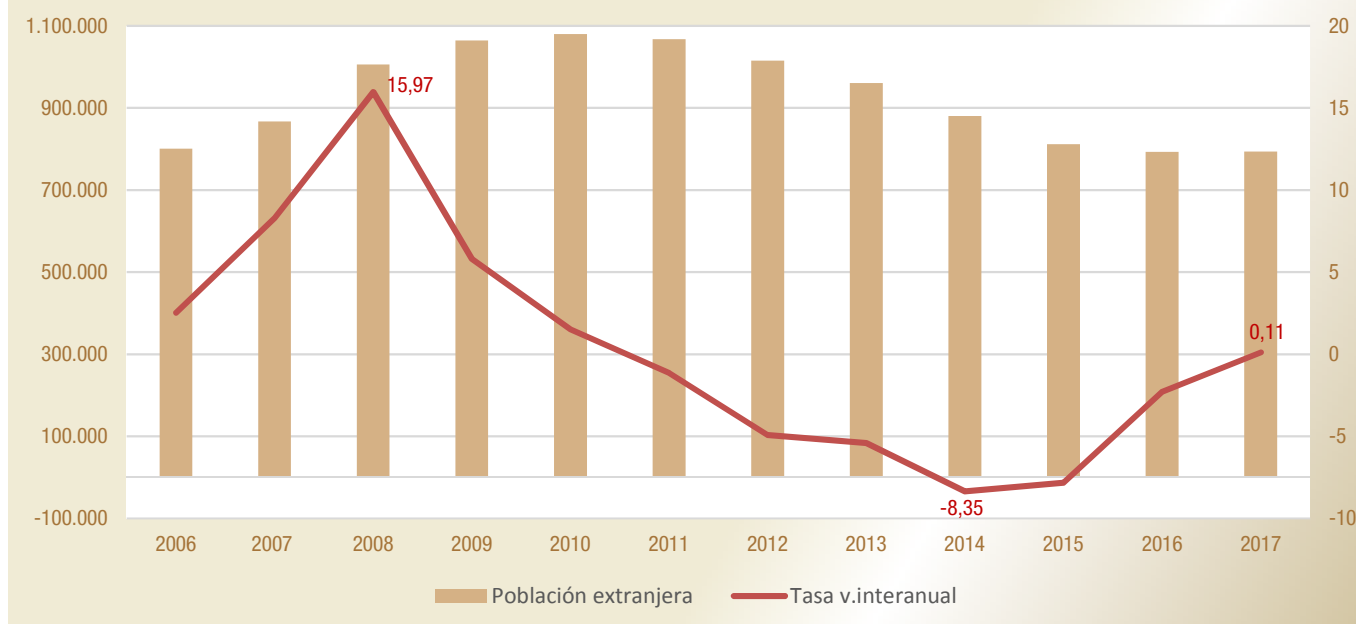
Empadronados extranjeros en Madrid
Serie 2006-2017

Peso empadronados extranjeros en Madrid
Serie 2006-2017

Padrón municipal de habitantes Madrid y España

Madrid	Población total	Extranjeros					
		Población extranjera	Unión Europea	No Unión Europea	Var. Anual		Peso extr. s/ total
					Absoluta	Tasa	
2006	6.008.183	800.512	82.556	717.956	19.760	2,53	13,32
2007	6.081.689	866.910	268.881	585.351	66.398	8,29	14,25
2008	6.271.638	1.005.381	329.225	676.156	138.471	15,97	16,03
2009	6.386.932	1.063.803	353.077	710.726	58.422	5,81	16,66
2010	6.458.684	1.079.944	370.886	709.058	16.141	1,52	16,72
2011	6.489.680	1.067.585	381.633	685.952	-12.359	-1,14	16,45
2012	6.498.560	1.015.054	367.152	647.902	-52.531	-4,92	15,62
2013	6.495.551	960.121	362.370	597.751	-54.933	-5,41	14,78
2014	6.454.440	879.953	331.634	548.319	-80.168	-8,35	13,63
2015	6.436.996	811.128	311.798	499.330	-68.825	-7,82	12,60
2016	6.466.996	792.627	294.647	497.980	-18.501	-2,28	12,26
2017	6.504.584	793.513	287.437	506.076	886	0,11	12,20

Evolución de la población extranjera en Madrid (2006-2017)



España	Población total	Extranjeros					
		Población extranjera	Unión Europea	No Unión Europea	Var. Anual		Peso extr. s/ total
					Absoluta	Tasa	
2006	44.708.964	4.144.166	918.886	3.225.280	413.556	11,09	9,27
2007	45.116.894	4.482.568	1.702.613	2.779.955	338.402	8,17	9,94
2008	46.157.822	5.268.762	2.102.654	3.166.108	786.194	17,54	11,41
2009	46.745.807	5.648.671	2.273.226	3.375.445	379.909	7,21	12,08
2010	47.021.031	5.747.734	2.350.172	3.397.562	99.063	1,75	12,22
2011	47.190.493	5.751.487	2.395.358	3.356.129	3.753	0,07	12,19
2012	47.265.321	5.736.258	2.443.617	3.292.641	-15.229	-0,26	12,14
2013	47.129.783	5.546.238	2.359.371	3.186.867	-190.020	-3,31	11,77
2014	46.771.341	5.023.487	2.056.903	2.966.584	-522.751	-9,43	10,74
2015	46.624.382	4.729.644	1.947.110	2.782.534	-293.843	-5,85	10,14
2016	46.557.008	4.618.581	1.844.592	2.773.989	-111.063	-2,35	9,92
2017	46.539.026	4.549.858	1.763.614	2.786.244	-68.723	-1,49	9,78

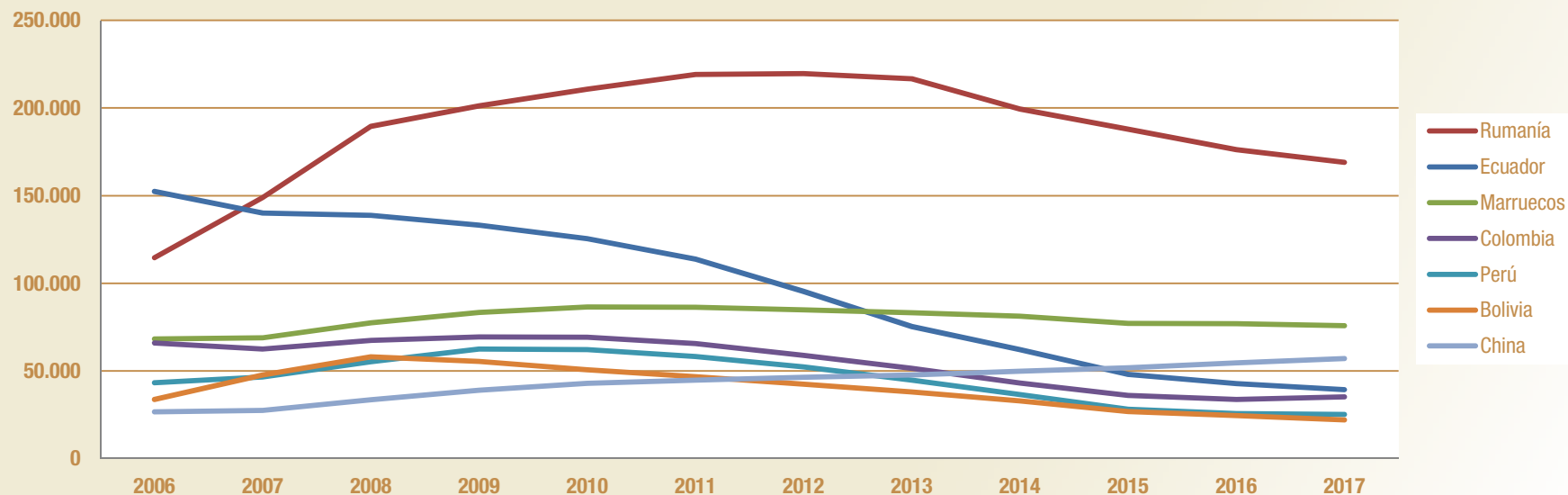
Ultimo dato publicado: Estadística del Padrón Continuo. Datos provisionales a 1 de enero de 2017 (26 abril 2017)

Fuente: Padrón municipal de habitantes. INE

Empadronados extranjeros en Madrid 2006-2017

País de procedencia	2006	2007	2008	2009	2010	2011	2012	2013	2014	2015	2016	2017
Rumanía	114.556	148.906	189.477	201.208	210.822	219.095	219.567	216.695	199.491	187.914	176.240	168.940
Ecuador	152.370	140.036	138.667	133.135	125.469	113.824	95.377	75.298	62.200	47.932	42.792	39.197
Marruecos	68.238	68.819	77.438	83.294	86.386	86.263	84.799	83.242	81.191	77.147	76.908	75.766
Colombia	65.887	62.538	67.390	69.342	69.155	65.575	58.868	51.524	43.109	35.999	33.747	35.109
Perú	43.146	46.434	55.205	62.518	62.120	58.137	52.188	44.734	36.511	28.160	25.654	25.194
Bolivia	33.740	47.716	58.055	55.374	50.644	46.676	42.357	38.025	32.840	26.816	24.547	22.097
China	26.552	27.476	33.489	38.957	42.894	44.683	46.425	47.582	49.831	51.835	54.599	57.036
República Dominicana	24.387	25.736	30.931	34.501	35.154	34.679	33.904	32.334	29.742	26.581	25.681	24.962
Bulgaria	22.078	26.306	30.576	31.573	32.685	32.807	30.658	30.418	27.000	25.141	23.363	22.509
Paraguay					29.433	30.552	30.323	28.122	24.978	22.894	22.927	23.552
Resto países	249.558	272.943	324.153	353.901	335.182	335.294	320.588	312.147	293.060	280.709	286.169	299.151
Total Extranjeros	800.512	866.910	1.005.381	1.063.803	1.079.944	1.067.585	1.015.054	960.121	879.953	811.128	792.627	793.513

Empadronados extranjeros en Madrid 2006-2017



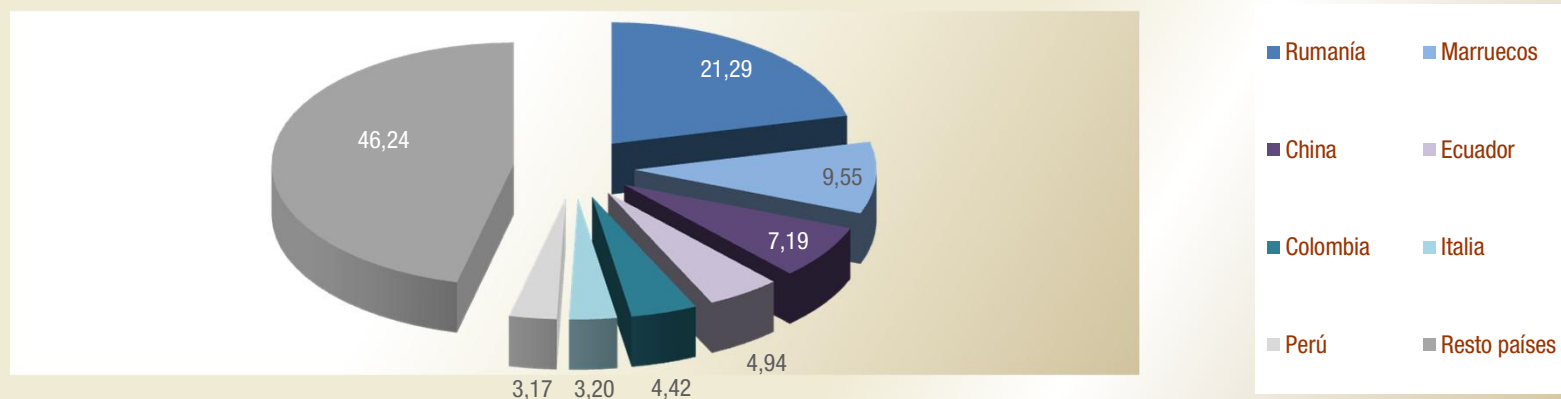
Ultimo dato publicado: Estadística del Padrón Continuo. Datos provisionales a 1 de enero de 2017 (26 abril 2017)

Fuente: Padrón municipal de habitantes. INE

Peso empadronados extranjeros en Madrid 2006-2017

País de procedencia	2006	2007	2008	2009	2010	2011	2012	2013	2014	2015	2016	2017
Rumanía	14,31	17,18	18,85	18,91	19,52	20,52	21,63	22,57	22,67	23,17	22,23	21,29
Ecuador	19,03	16,15	13,79	12,52	11,62	10,66	9,40	7,84	7,07	5,91	5,40	4,94
Marruecos	8,52	7,94	7,70	7,83	8,00	8,08	8,35	8,67	9,23	9,51	9,70	9,55
Colombia	8,23	7,21	6,70	6,52	6,40	6,14	5,80	5,37	4,90	4,44	4,26	4,42
Perú	5,39	5,36	5,49	5,88	5,75	5,45	5,14	4,66	4,15	3,47	3,24	3,17
Bolivia	4,21	5,50	5,77	5,21	4,69	4,37	4,17	3,96	3,73	3,31	3,10	2,78
China	3,32	3,17	3,33	3,66	3,97	4,19	4,57	4,96	5,66	6,39	6,89	7,19
República Dominicana	3,05	2,97	3,08	3,24	3,26	3,25	3,34	3,37	3,38	3,28	3,24	3,15
Bulgaria	2,76	3,03	3,04	2,97	3,03	3,07	3,02	3,17	3,07	3,10	2,95	2,84
Paraguay					2,73	2,86	2,99	2,93	2,84	2,82	2,89	2,97
Resto países	31,17	31,48	32,24	33,27	31,04	31,41	31,58	32,51	33,30	34,61	36,10	37,70
Total Extranjeros	100,00	100,00	100,00	100,00	100,00	100,00	100,00	100,00	100,00	100,00	100,00	100,00

Nacionalidad de extranjeros en Madrid 2017



Último dato publicado: Estadística del Padrón Continuo. Datos provisionales a 1 de enero de 2017 (26 abril 2017)

Fuente: Padrón municipal de habitantes. INE

Boletín de extranjeros en la Comunidad de Madrid

Abril 2017

Boletín mensual de la población inmigrante en la Comunidad de Madrid. Incluye tablas referidas a afiliación a la Seguridad Social , contratos y paro registrado de trabajadores extranjeros. Recoge también la actualización trimestral de EPA y los datos de población referidos a este colectivo.



**Comunidad
de Madrid**