

Boletín de extranjeros en la Comunidad de Madrid

Mayo 2017



EMPLEO Y MERCADO DE TRABAJO

CONSEJERÍA DE ECONOMÍA, EMPLEO Y HACIENDA

Consejera de Economía, Empleo y Hacienda

Excma. Sra. Dña. Engracia Hidalgo Tena

Viceconsejero de Hacienda y Empleo

Ilmo. Sr. D. Miguel Ángel García Martín

Director General del Servicio Público de Empleo

Ilmo. Sr. D. José María Díaz Zabala

Subdirector General de Análisis, Planificación y Evaluación

Jefe del Área de Análisis y Estrategia

Antonio Hernando Sánchez

Equipo técnico editorial

Marta Rosa Sánchez Sánchez

Pilar Jiménez Muñoz

© Comunidad de Madrid

Edita: Dirección General del Servicio Público de Empleo

de la Consejería de Economía, Empleo y Hacienda

Vía Lusitana, 21. 28025 Madrid.

Análisis.estrategia@madrid.org

www.madrid.org

Formato de edición: archivo electrónico

Edición: 06/2017

Editado en España - *Published in Spain*



Índice

- **Estructura del Boletín**
- **Análisis**
 - Afiliación a la Seguridad Social
 - Contratos
 - Paro registrado
 - EPA
 - Población
- **Anexo tablas**
 - **Índice I.** Afiliación a la Seguridad Social
 - **Índice II.** Contratos y Paro registrado
 - **Índice III.** EPA
 - **Índice IV.** Población

Estructura del Boletín

El Boletín de trabajadores extranjeros recoge información del mercado de trabajo de los inmigrantes en Madrid y una comparativa con el resto de comunidades autónomas de España y el total nacional. Este Boletín consta de dos bloques:

1. Análisis

Texto que recoge el estudio mensual de los datos de afiliación a la seguridad social del colectivo de extranjeros así como los de contratos y paro registrado. También se recoge la evolución trimestral de la EPA y semestralmente se revisan e incorporan los datos relativos a Población. El análisis de datos se extrae de las tablas que se anexan en este documento.

2. Anexo de tablas

Índice I: Recoge las tablas relativas a los datos de afiliación media de extranjeros a la seguridad social, que son los que publica el Ministerio de Empleo y Seguridad Social desde julio de 2008. Los datos de afiliación se detallan por comunidades autónomas, regímenes, ramas de actividad y países y zonas de procedencia. También se recogen datos por sexo y edad. En todas las tablas debe tenerse en cuenta que la diferencia entre el total regímenes y la suma del régimen general, S. E. Agrario, S. E. Hogar y régimen de autónomos corresponde a los regímenes de mar y carbón.

La fuente de los datos es [Ministerio de Empleo y Seguridad Social](#)

Índice II: Recoge las tablas de contratos y paro registrado del colectivo de inmigrantes. Los datos de paro y contratos se recogen por zona de procedencia, sexo, edad y por rama y sector de actividad.

Las fuentes son: [Estadísticas del mercado de trabajo](#) de la Consejería de Economía, Empleo y Hacienda de la Comunidad de Madrid y el [SEPE](#)

Índice III: Recoge las tablas que actualizan EPA. La fuente es el [INE](#)

Índice IV: Recoge las tablas que actualizan Población. La fuente es el [INE](#)

Publicaciones del Área de Análisis y Estrategia

[Mercado de Trabajo en las localidades madrileñas \(Publicación periódica\)](#)

[Principales Indicadores del Mercado de Trabajo \(Publicación periódica\)](#)

[Boletín Afiliación a la Seguridad Social \(Publicación periódica\)](#)

[Boletín Informativo Paro Registrado y Contratos \(Publicación periódica\)](#)

[Informe Paro Registrado por Localidades \(Publicación periódica\)](#)

[Boletín de Trabajadores Extranjeros \(Publicación periódica\)](#)

[Informe de paro registrado y contratos de trabajo. Incorpora datos nacionales \(Publicación periódica\)](#)

[Informes sobre Mercado de Trabajo en la Comunidad de Madrid. Encuesta de Población Activa \(Publicación periódica\)](#)

[EPA. Mercado de Trabajo. Informe Primeros Datos \(Publicación periódica\)](#)

[Discapacidad y Empleo en la Comunidad de Madrid](#)

[Boletín Informativo personas con discapacidad. Paro y Contratos \(Publicación periódica\)](#)

[La inserción laboral de los titulados universitarios \(Publicación periódica\)](#)

Análisis

Claves del mes

- Los autónomos extranjeros crecen un 7,41% en el último año en la región
- En Madrid los contratos a trabajadores extranjeros han crecido un 20,58% en mayo
- En la Comunidad Madrid el paro de inmigrantes ha descendido un 3,35% en el último mes
- Según la EPA del I trimestre de 2017, la tasa de paro de los extranjeros en Madrid se sitúa tres puntos por debajo de la de este colectivo en España (22,25% vs. 25,51%)
- Según el Padrón municipal del INE (datos provisionales) la población extranjera en Madrid alcanza la cifra de 793.513 en el año 2017

Análisis de los datos del mercado de trabajo de los extranjeros en Madrid

Afiliación a la Seguridad Social

En el mes de mayo la afiliación de extranjeros a la Seguridad Social alcanza la cifra de 363.353 en la región. Madrid es la segunda comunidad autónoma con mayor número de extranjeros afiliados, tras Cataluña.

En España los afiliados extranjeros ascienden a 1.861.591, de los cuales, el 20% trabaja en Madrid.

Afiliación media	Mayo 2017
Madrid	España
363.353	1.861.591

La afiliación de trabajadores extranjeros muestra un aumento de 1% en relación al mes anterior en la Comunidad de Madrid. En términos absolutos la subida ha sido de 3.601 trabajadores. Este mes en España la afiliación de extranjeros presenta un incremento de 3,54%, con 63.719 ocupados más que en abril de 2017.

En términos anuales la afiliación de extranjeros en Madrid registra un aumento de 4,98%, con 17.225 ocupados más que en mayo de 2016. Este incremento es superior al que ha registrado la afiliación total (3,72%). En este mismo período, en España la afiliación de extranjeros ha aumentado en 130.573 trabajadores con una tasa de 7,54%, más de tres puntos y medio por encima de la tasa de variación interanual del total de afiliación (3,87%). Estos datos se encuadran en un contexto en el que la población extranjera en Madrid ha experimentado una subida de 0,11% con respecto al año anterior. Sin embargo, en España, la población extranjera ha presentado una

bajada de 1,49% con respecto a 2016 según los últimos datos de Padrón Continuo publicados por el INE.

Mayo 2017	Variación intermensual		Variación interanual	
	Absoluta	Tasa	Absoluta	Tasa
Madrid	3.601	1,00	17.225	4,98
España	63.719	3,54	130.573	7,54

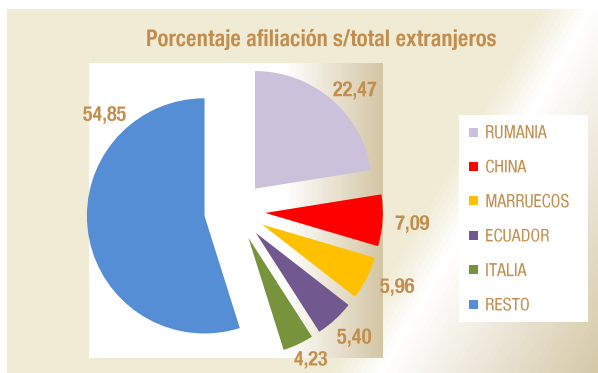
En mayo los autónomos extranjeros ascienden a 47.376 y presentan un aumento intermensual de 0,77%. En términos absolutos esta subida ha sido de 362 ocupados.

En términos interanuales los afiliados extranjeros al Régimen de Autónomos aumentan. Con 3.268 afiliaciones más que en mayo de 2016, han crecido un 7,41% en el último año.

El peso de los extranjeros sobre el total de afiliados en la Comunidad de Madrid es de 12,09%, dos puntos por encima de su peso en el total nacional (10,15%).

Respecto a su procedencia, un 41,96% del total de extranjeros afiliados en la Comunidad de Madrid pertenecen a países comunitarios (152.451 personas). Los 210.902 restantes son extranjeros procedentes de países de fuera de la Unión Europea (58,04%).

El mayor número de trabajadores extranjeros radicados en Madrid proceden de Rumanía (81.658), China (25.770) y Marruecos (21.654).



La Comunidad de Madrid es una de las regiones con mayor proporción de mujeres afiliadas entre los trabajadores extranjeros con un 50,88%, por detrás de Ceuta (53,65%) y de Asturias (51,92%) y más de seis puntos por encima del conjunto nacional (44,47%).

Con 184.892 afiliadas extranjeras, Madrid supera en términos absolutos a todas las comunidades autónomas. La afiliación de mujeres inmigrantes comunitarias representa el 20,22% del conjunto nacional. En el caso de las trabajadoras extracomunitarias el porcentaje es del 24,11%.

Por sectores de actividad, los que agrupan a un mayor número de afiliados extranjeros en Madrid son los siguientes. En el régimen general: S. E. Hogar (20,90%), Hostelería (15,38%), Comercio y reparación de vehículos (13,14%) y Actividades administrativas y servicios auxiliares (10,69%), lo que representa un total de 60,11%. En el régimen de autónomos: Comercio y reparación de vehículos (33,51%), Construcción (14,74%) y Hostelería (12,25%), lo que supone un 60,50%.

Contratación

En mayo de 2017 la contratación de trabajadores extranjeros ha experimentado un aumento tanto en Madrid y como en el total nacional.

En Madrid este mes se han realizado 39.430 contratos a trabajadores inmigrantes. Esto supone el 18,03% del total de contratos celebrados en Madrid, que han sido 218.694. En el mismo mes en España se han llevado a cabo 372.991 contratos a extranjeros, un 18,40% del total de contratos efectuados, que han sido 2.027.569. En la Comunidad de Madrid se ha formalizado el 10,57% de los contratos a extranjeros realizados en España.

En términos intermensuales los contratos a extranjeros en la Comunidad de Madrid han experimentado un aumento de 20,58% con 6.729 contratos más que el mes anterior. Del mismo modo el total de contratos ha registrado un crecimiento de 19,25% en la región. En España este mes se han efectuado 95.450 contratos más a trabajadores inmigrantes (34,39%). El total de contratos registrados en España ha experimentado una subida de 26,37% con 423.093 contratos más que el mes anterior.

Este mes la cifra de extranjeros no comunitarios contratados en Madrid alcanza los 26.128, lo que

supone un 66,26% sobre el total de extranjeros contratados en Madrid, que han sido 39.430. La contratación de inmigrantes comunitarios ha alcanzado los 13.302 lo que refleja un porcentaje de 33,74%.

Contratos extranjeros		Mayo 2017
Comunitarios	No comunitarios	Total contratos
13.302	26.128	39.430
33,74	66,26	100,00

Con respecto a mayo de 2016, en Madrid, los contratos a inmigrantes han experimentado un aumento de un 15,67%. El total de contrataciones registra una tasa de variación interanual de 10,23% con 20.289 contratos más que en mayo de 2016. En España, en términos interanuales, la contratación muestra un aumento de 26,51% en el caso de trabajadores extranjeros y de 15,96% en el total de contrataciones.

Cuatro ramas de actividad agrupan el 63,84% de los contratos a inmigrantes en Madrid y son: Hostelería (27,05%), Actividades administrativas y servicios auxiliares (13,60%), Construcción (12,67%) y Comercio al por mayor... (10,53%). El peso de las contrataciones en estas ramas de actividad es mayor entre los extranjeros no comunitarios, 65,44%, que entre los extranjeros comunitarios, 60,71%.

El 21,81% de los contratos realizados a extranjeros en la Comunidad de Madrid han sido indefinidos. En el caso de los inmigrantes comunitarios, el porcentaje de contratación indefinida ha sido 20,82% y para los inmigrantes no comunitarios 22,32%. El colectivo de trabajadores españoles en nuestra Comunidad presenta un 14,23% de contratos indefinidos sobre los totales.

Paro registrado

En mayo el paro registrado de trabajadores inmigrantes ha presentado un descenso tanto en Madrid como en el resto de España.

En nuestra región este mes se han registrado 63.163 parados extranjeros y el total de paro registrado ha alcanzado la cifra de 387.543. El porcentaje de parados inmigrantes sobre el total de parados en nuestra región se eleva a 16,30%. En España este mes se han registrado 399.568 parados extranjeros, lo que supone un 11,54% del total de parados, que ha alcanzado la cifra de 3.461.128.

En términos intermensuales, el paro de extranjeros baja en Madrid en 2.188 trabajadores, un 3,35%. El paro registrado total presenta una caída respecto al mes anterior de 9.908 personas, con una tasa de variación intermensual negativa de 2,49%.

En España el paro registrado de extranjeros experimenta una bajada de 18.227 trabajadores en mayo (-4,36%). Por su parte, el paro total muestra un descenso de 111.908 personas (-3,13%).

El paro de las mujeres extranjeras en la Comunidad de Madrid registra este mes una cifra de 31.567

paradas, y representa el 49,98% del paro del total de inmigrantes.

En Madrid, el peso de los extranjeros parados sobre el total del paro registrado es de 16,30%, mientras que los extranjeros representan el 18,03% de las contrataciones y el 13,31% de los ocupados (EPA).

En el mes de mayo el paro registrado de extranjeros no comunitarios en la Comunidad de Madrid alcanza los 38.719 trabajadores, lo que supone un 61,30% del total de extranjeros parados en Madrid, que han sido 63.163. La cifra de parados inmigrantes comunitarios alcanza los 24.444, lo que representa un porcentaje de 38,70%.

Paro registrado extranjeros		Mayo 2017
Comunitarios	No comunitarios	Total contratos
24.444	38.719	63.163
38,70	61,30	100,00

Con respecto a mayo de 2016, el paro de inmigrantes ha bajado en Madrid en 7.983 personas, un descenso de 11,22%. El paro registrado total ha caído un 11,39% y muestra 49.823 desempleados menos.

En España, en el mismo período, el paro entre los inmigrantes ha bajado en 52.723 personas, una caída de 11,66% y el total de parados presenta un descenso de 11,06%, con 430.275 parados menos que en mayo de 2016.

En la Comunidad de Madrid las ramas de actividad con mayor número de parados extranjeros en el mes de mayo son: Construcción (17,15%), Actividades administrativas y servicios auxiliares (13,54%), Hostelería (13,32%) y Comercio al por mayor y al por menor; reparación de vehículos de motor y motocicletas (10,18%). En conjunto, un 54,19% de los parados extranjeros se aglutinan en estas ramas de actividad.

Encuesta de Población Activa. EPA I Trimestre de 2017

La Encuesta de Población Activa correspondiente al primer trimestre de 2017, cifra en 4.223.900 la población de 16-64 años de la Comunidad de Madrid, de los cuales 585.600 son extranjeros.

Centrando el análisis de datos en este grupo de edad, en Madrid la tasa de actividad de los extranjeros es 82,78%, cinco puntos por encima de la tasa de actividad de los extranjeros en España (77,63%).

La tasa de ocupación de este colectivo es 64,36% en la Comunidad de Madrid y supera en seis puntos y medio a la de extranjeros en España (57,83%).

La tasa de paro de los inmigrantes en Madrid (22,25%) se sitúa tres puntos por debajo de la tasa de paro de los extranjeros en España (25,51%).



Según los datos correspondientes al primer trimestre de 2017 de la Encuesta de Población Activa, se han alcanzado los 2.832.100 ocupados en nuestra región, de los cuales 376.900 son extranjeros, lo que representa el 13,31% de los ocupados totales.

En Madrid la tasa de ocupados del colectivo de extranjeros (64,36%) es dos puntos y medio inferior a la de la población total (67,05%).

La tasa de paro de los extranjeros en Madrid (22,25%) se encuentra casi ocho puntos por encima de la tasa de paro de la población total en esta Comunidad (14,31%). En España las tasas de paro de extranjeros y población total son 25,51% y 18,87%.



En cuanto al peso de los ocupados extranjeros entre el total de ocupados por Comunidades, las que presentan una mayor proporción de extranjeros entre sus ocupados son Baleares (19,74%), Canarias (16,86%), Murcia (16,37%), Comunidad Valenciana (13,96%) y Madrid (13,31%). La media para el conjunto nacional es de 10,93%.

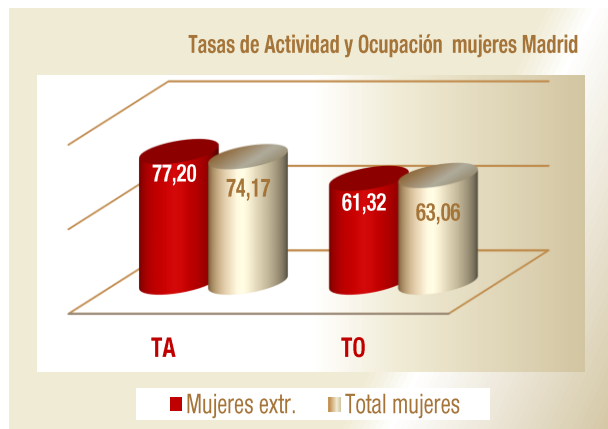
En Madrid un 53,34% de la población extranjera de 16 a 64 años de edad son mujeres. En España este porcentaje alcanza el 52,53%.

Dentro del mercado laboral, en nuestra Comunidad, en el colectivo de extranjeros, el peso de las mujeres extranjeras supone el 49,74% de los activos y el 50,81% de los ocupados.

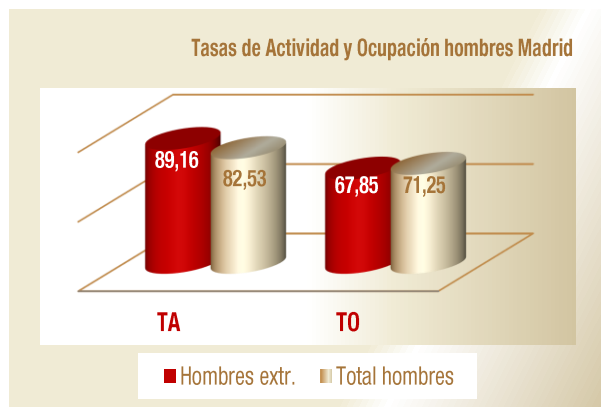
En España las mujeres constituyen el 47,36% de los activos y el 46,41% de los ocupados del colectivo de extranjeros.

El peso de las mujeres ocupadas extranjeras en nuestra región, es mayor que el de las mujeres ocupadas de la población total en Madrid (50,81% vs. 48,21%).

En Madrid la tasa de actividad de las mujeres extranjeras supera en tres puntos a la tasa de actividad de la población total femenina (77,20% vs. 74,17%). Sin embargo, las trabajadoras extranjeras tienen una tasa de ocupación de 61,32%, casi dos puntos por debajo de la del total de mujeres en Madrid (63,06%).



Entre la población masculina extranjera, en Madrid la tasa de actividad de los trabajadores extranjeros (89,16%) supera en seis puntos y medio a la tasa de actividad del conjunto de la población masculina (82,53%). Sin embargo, los trabajadores extranjeros tienen una tasa de ocupación de 67,85%, tres puntos y medio por debajo de la del total de hombres ocupados en Madrid (71,25%).

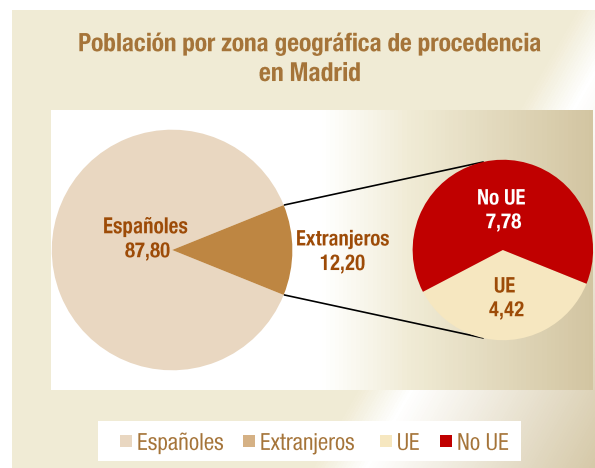


Otro rasgo definitorio de la oferta de trabajo extranjera en todas las regiones españolas es su juventud. En Madrid y en España, los ocupados entre los 25 y los 54 años suponen el 87,66% y 86,62% en el colectivo de extranjeros.

La estabilidad en el empleo es mayor entre los asalariados extranjeros en la Comunidad de Madrid que en el resto de España, con unas tasas de temporalidad de 27,72% para Madrid y de 39,17% para España.

Datos de población

Según el Padrón Municipal del Instituto Nacional de Estadística (INE) los datos provisionales del año 2017 cifran la población extranjera empadronada en la Comunidad de Madrid en 793.513 extranjeros, el 12,20% de la población madrileña, que asciende a 6.504.584. De ellos, 287.437 (4,42%) proceden de la UE y 506.076 (7,78%) de la No UE.



En España, la población extranjera empadronada se eleva a 4.549.858, el 9,78% de la población total, que asciende a 46.539.026. Un 17,44% de los inmigrantes en España reside en Madrid, segundo porcentaje más alto del país, sólo por detrás de Cataluña (22,82%).

El colectivo de inmigrantes mayoritario en Madrid son los extranjeros de la No Unión Europea que representa el 63,78% de los inmigrantes de nuestra región. El 32,64% de los extranjeros de Madrid son latinoamericanos entre los que destacan: Ecuatorianos (4,94%), colombianos (4,42%), peruanos (3,17%), dominicanos (3,15%) y Paraguayos (2,97%). Un segundo grupo son los inmigrantes africanos (13,53%), en su mayoría de origen marroquí (9,55%) seguidos a distancia por los nigerianos (1,08%). En tercer lugar se sitúan los asiáticos (11,62%), fundamentalmente de origen chino (7,19%), seguidos por los filipinos (1,73%). En último lugar se encuentran los europeos no comunitarios (4,56%) entre los que predominan los extranjeros de origen ucraniano que representan el 2,82% del total de inmigrantes en Madrid.

Los inmigrantes de la Unión Europea residentes en Madrid suponen el 36,22% del total de extranjeros en nuestra región. Por procedencia los primeros puestos están ocupados por rumanos (21,29%) e italianos (3,20%); casi uno de cada cuatro extranjeros (24,49%) procede de estos dos países. Dentro de este grupo el tercer lugar lo ocupan los búlgaros (2,84%). Los países que forman parte del grupo fundador de la UE, que son Italia, Alemania, Bélgica, Francia, Luxemburgo y Países Bajos, aportan al colectivo de extranjeros un 6,27%.

El grupo mayoritario de inmigrantes en Madrid es de origen rumano, con 168.940 empadronados. Le siguen los marroquíes con 75.766 y los chinos con 57.036.

Principales indicadores

Extranjeros	Fecha	Madrid				España			
		Dato	% Extr.	Var. Interanual		Dato	% Extr.	Var. Interanual	
				Absoluta	Relativa			Absoluta	Relativa
Población*	ene-17	793.513	12,20	886	0,11	4.549.858	9,78	-68.723	-1,49
Afiliación	may-17	363.353	12,09	17.225	4,98	1.861.591	10,15	130.573	7,54
Activos	I Trim. 2.017	484,8	14,67	-18,5	-3,67	2.680,8	11,91	-36,0	-1,32
Ocupados		376,9	13,31	6,4	1,73	1.996,9	10,93	88,3	4,62
Parados		107,9	22,81	-24,9	-18,73	683,9	16,10	-124,2	-15,37
Paro Registrado	may-17	63.163	16,30	-7.983	-11,22	399.568	11,54	-52.723	-11,66
Contratos		39.430	18,03	5.342	15,67	372.991	18,40	78.162	26,51
Tasas	Fecha	Dato	Variación Inter-EPA		Dato	Variación Inter-EPA			
Tasa Actividad	I Trim. 2.017	82,78	1,44		77,63	0,62			
Tasa Ocupación		64,36	-0,15		57,83	-0,13			
Tasa Paro		22,25	1,56		25,51	0,78			

Totales	Fecha	Madrid				España			
		Dato	Var. Interanual		Dato	Var. Interanual			
			Absoluta	Relativa		Absoluta	Relativa		
Población*	ene-17	6.504.584	37.588	0,58	46.539.026	-17.982	-0,04		
Afiliación	may-17	3.006.537	107.890	3,72	18.345.414	683.574	3,87		
Activos	I Trim. 2.017	3.305,0	-58,5	-1,74	22.518,0	-145,2	-0,64		
Ocupados		2.832,1	36,2	1,30	18.269,9	389,2	2,18		
Parados		472,9	-94,8	-16,69	4.248,1	-534,4	-11,17		
Paro Registrado	may-17	387.543	-49.823	-11,39	3.461.128	-430.275	-11,06		
Contratos		218.694	20.289	10,23	2.027.569	279.120	15,96		
Tasas	Fecha	Dato	Variación Inter-EPA		Dato	Variación Inter-EPA			
Tasa Actividad	I Trim. 2.017	78,25	-0,60		74,96	-0,18			
Tasa Ocupación		67,05	-0,21		60,82	-0,24			
Tasa Paro		14,31	-0,38		18,87	0,12			

Peso de Madrid sobre España

Indicador	Fecha	Extranjeros	Totales
Población*	ene-17	17,44	13,98
Afiliación	may-17	19,52	16,39
Ocupados EPA	I Trim. 2.017	18,87	15,50
Paro Registrado	may-17	15,81	11,20
Contratos		10,57	10,79

Peso de Extranjeros No UE sobre Total de Extranjeros

Indicador	Fecha	Madrid	España
Población	ene-17	63,78	61,24
Afiliación	may-17	58,04	57,32
Paro Regist. (No com./ Total extr.)		61,30	64,77

* Población: Datos provisionales año 2017

Datos EPA referidos a Población 16-64 años. Valores en miles

Anexo Tablas

Índice I. Afiliación a la Seguridad Social

Índice II. Contratos y Paro registrado

Índice III. EPA

Índice IV. Población

Anexo de tablas. Índice I

Seguridad Social

Extranjeros afiliados por comunidad autónoma, regímenes y zona de procedencia

Datos mensuales

Variación intermensual e interanual por CCAA

Total regímenes y Autónomos

Peso afiliados extranjeros sobre total afiliados por CCAA

Datos mensuales

Afiliados extranjeros por zona de procedencia, sexo y CCAA

Madrid y España

Evolución de la afiliación intermensual-interanual de trabajadores extranjeros

Madrid y España

Afiliados al régimen general y de autónomos por ramas de actividad en Madrid

Datos mensuales

Ranking variación interanual e intermensual de afiliación de extranjeros por CCAA

Datos mensuales

Distribución de afiliación de extranjeros por CCAA

Gráfico

Afiliación de extranjeros en Madrid por regímenes y país de procedencia y ranking

Datos mensuales

Afiliación de extranjeros por CCAA y regímenes						Mayo 2017
Total extranjeros						
Comunidad Autónoma	Total regímenes	General	S.E. Agrario	S.E.Hogar	Autónomos	Distribución por CCAA
Andalucía	243.360	91.765	96.566	15.167	39.473	13,07
Aragón	71.799	39.222	16.272	6.935	9.358	3,86
Asturias	13.013	7.627	274	2.407	2.398	0,70
Baleares	98.797	72.009	1.554	5.172	19.747	5,31
Canarias	88.855	61.991	2.271	2.772	21.237	4,77
Cantabria	10.637	6.684	187	1.817	1.815	0,57
Castilla-La Mancha	56.291	30.772	13.983	4.130	7.407	3,02
Castilla-León	49.511	32.608	4.706	5.679	6.509	2,66
Cataluña	438.694	314.432	20.906	34.694	67.836	23,57
C. Valenciana	192.045	114.623	22.671	14.390	39.932	10,32
Extremadura	12.376	4.836	4.692	841	2.008	0,66
Galicia	31.069	19.678	1.152	3.116	5.868	1,67
Madrid	363.353	248.924	958	66.031	47.376	19,52
Murcia	91.676	27.425	51.850	5.158	7.104	4,92
Navarra	22.869	13.095	3.060	2.830	3.883	1,23
País Vasco	55.264	32.794	1.662	11.394	9.080	2,97
La Rioja	14.833	8.363	2.982	1.610	1.878	0,80
Ceuta	2.688	1.156	0	1.163	353	0,14
Melilla	4.460	2.066	1	1.478	913	0,24
Total	1.861.591	1.130.070	245.745	186.785	294.174	100,00
Extranjeros Unión Europea						
Comunidad Autónoma	Total regímenes	General	S.E. Agrario	S.E.Hogar	Autónomos	Distribución por CCAA
Andalucía	114.134	46.069	45.040	2.384	20.563	14,36
Aragón	38.179	22.234	8.065	3.357	4.511	4,81
Asturias	5.853	3.488	103	1.052	1.034	0,74
Baleares	53.673	37.433	200	1.601	14.243	6,76
Canarias	49.587	33.312	848	213	14.900	6,24
Cantabria	3.995	2.700	73	443	761	0,50
Castilla-La Mancha	32.012	17.561	9.045	1.979	3.427	4,03
Castilla-León	27.878	19.112	3.125	2.399	3.232	3,51
Cataluña	146.520	111.490	5.449	3.377	26.002	18,44
C. Valenciana	96.482	60.821	8.295	5.460	21.821	12,14
Extremadura	6.357	2.629	2.661	251	815	0,80
Galicia	14.054	10.027	629	571	2.627	1,77
Madrid	152.451	110.013	397	22.808	19.185	19,19
Murcia	16.200	9.353	3.602	563	2.672	2,04
Navarra	10.499	6.550	846	1.148	1.955	1,32
País Vasco	18.831	12.245	704	1.899	3.917	2,37
La Rioja	7.609	4.179	1.524	938	967	0,96
Ceuta	63	35	0	0	27	0,01
Melilla	187	78	0	0	109	0,02
Total	794.563	509.329	90.608	50.442	142.768	100,00
Extranjeros No Unión Europea						
Comunidad Autónoma	Total regímenes	General	S.E. Agrario	S.E.Hogar	Autónomos	Distribución por CCAA
Andalucía	129.225	45.697	51.526	12.783	18.910	12,11
Aragón	33.620	16.988	8.206	3.579	4.847	3,15
Asturias	7.160	4.139	171	1.355	1.364	0,67
Baleares	45.124	34.577	1.354	3.571	5.504	4,23
Canarias	39.269	28.679	1.423	2.559	6.336	3,68
Cantabria	6.642	3.984	114	1.375	1.054	0,62
Castilla-La Mancha	24.279	13.211	4.937	2.151	3.980	2,28
Castilla-León	21.633	13.497	1.581	3.280	3.277	2,03
Cataluña	292.175	202.943	15.457	31.317	41.834	27,38
C. Valenciana	95.563	53.802	14.376	8.930	18.112	8,96
Extremadura	6.020	2.206	2.031	590	1.193	0,56
Galicia	17.015	9.651	522	2.545	3.241	1,59
Madrid	210.902	138.911	560	43.222	28.192	19,77
Murcia	75.476	18.072	48.248	4.595	4.431	7,07
Navarra	12.370	6.545	2.214	1.682	1.928	1,16
País Vasco	36.433	20.549	959	9.495	5.163	3,41
La Rioja	7.224	4.183	1.458	672	911	0,68
Ceuta	2.625	1.121	0	1.163	326	0,25
Melilla	4.273	1.988	1	1.478	804	0,40
Total	1.067.028	620.741	155.137	136.342	151.406	100,00

Fuente: Ministerio de Empleo y Seguridad Social

Variación mensual y anual por CCAA

Total regímenes					
Comunidad Autónoma	may-17	Variación intermensual		Variación interanual	
	Afiliación extranjeros	Var. Absoluta	Tasa	Var. Absoluta	Tasa
Andalucía	243.360	-477	-0,20	14.439	6,31
Aragón	71.799	10.154	16,47	7.553	11,76
Asturias	13.013	242	1,89	392	3,11
Baleares	98.797	15.720	18,92	9.516	10,66
Canarias	88.855	-554	-0,62	7.175	8,78
Cantabria	10.637	186	1,78	617	6,16
Castilla-La Mancha	56.291	3.069	5,77	3.258	6,14
Castilla-León	49.511	1.431	2,98	3.145	6,78
Cataluña	438.694	18.856	4,49	39.587	9,92
C. Valenciana	192.045	1.943	1,02	12.551	6,99
Extremadura	12.376	1.431	13,07	1.030	9,08
Galicia	31.069	395	1,29	1.416	4,78
Madrid	363.353	3.601	1,00	17.225	4,98
Murcia	91.676	4.036	4,61	7.100	8,39
Navarra	22.869	931	4,24	1.349	6,27
País Vasco	55.264	1.618	3,02	3.271	6,29
La Rioja	14.833	1.202	8,82	816	5,82
Ceuta	2.688	-85	-3,07	70	2,67
Melilla	4.460	17	0,38	62	1,41
Total	1.861.591	63.719	3,54	130.573	7,54

Autónomos					
Comunidad Autónoma	may-17	Variación intermensual		Variación interanual	
	Afiliación extranjeros	Var. Absoluta	Tasa	Var. Absoluta	Tasa
Andalucía	39.473	528	1,36	2.793	7,61
Aragón	9.358	96	1,04	796	9,30
Asturias	2.398	17	0,71	23	0,97
Baleares	19.747	1.426	7,78	1.265	6,84
Canarias	21.237	-9	-0,04	1.450	7,33
Cantabria	1.815	26	1,45	26	1,45
Castilla-La Mancha	7.407	126	1,73	505	7,32
Castilla-León	6.509	114	1,78	210	3,33
Cataluña	67.836	1.061	1,59	5.640	9,07
C. Valenciana	39.932	575	1,46	2.589	6,93
Extremadura	2.008	29	1,47	65	3,35
Galicia	5.868	87	1,50	322	5,81
Madrid	47.376	362	0,77	3.268	7,41
Murcia	7.104	82	1,17	333	4,92
Navarra	3.883	72	1,89	338	9,53
País Vasco	9.080	146	1,63	619	7,32
La Rioja	1.878	30	1,62	174	10,21
Ceuta	353	6	1,73	53	17,67
Melilla	913	3	0,33	25	2,82
Total	294.174	4.774	1,65	20.494	7,49

Fuente: Ministerio de Empleo y Seguridad Social y elaboración propia

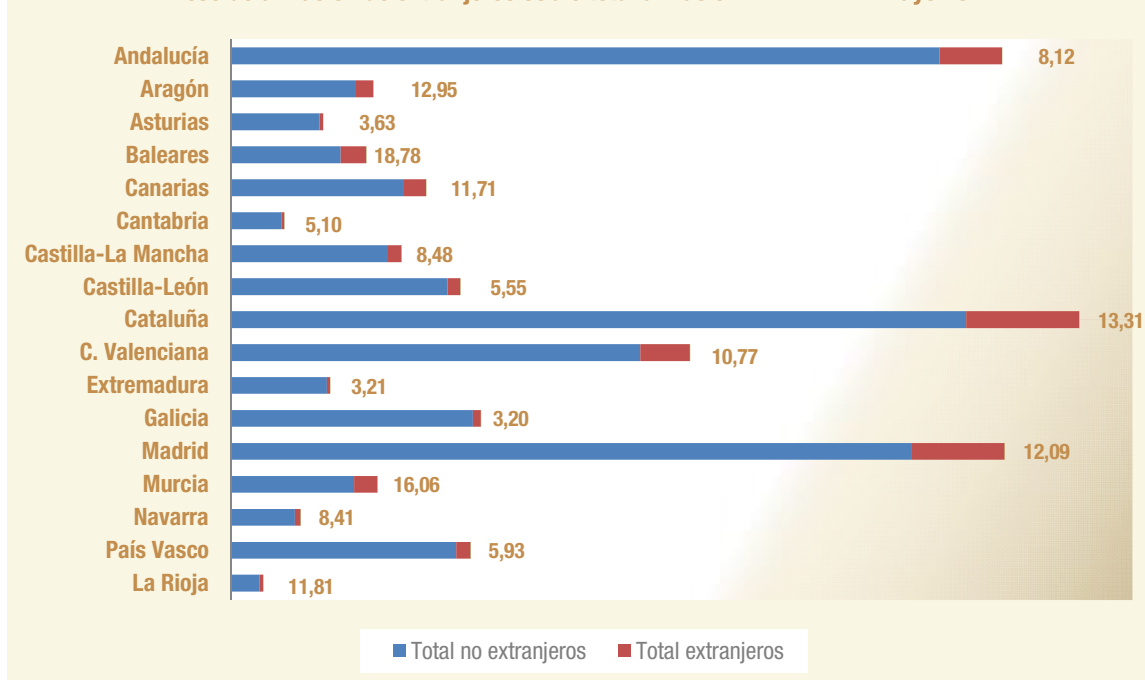
Peso afiliación de extranjeros sobre total afiliación

Mayo 2017

Comunidad Autónoma	Total regímenes		
	Total afiliados	Total extranjeros	Peso extr/total
Andalucía	2.996.954	243.360	8,12
Aragón	554.379	71.799	12,95
Asturias	358.283	13.013	3,63
Baleares	526.115	98.797	18,78
Canarias	758.769	88.855	11,71
Cantabria	208.638	10.637	5,10
Castilla-La Mancha	663.470	56.291	8,48
Castilla-León	892.265	49.511	5,55
Cataluña	3.296.354	438.694	13,31
C. Valenciana	1.783.669	192.045	10,77
Extremadura	386.043	12.376	3,21
Galicia	971.305	31.069	3,20
Madrid	3.006.537	363.353	12,09
Murcia	570.701	91.676	16,06
Navarra	271.823	22.869	8,41
País Vasco	931.794	55.264	5,93
La Rioja	125.629	14.833	11,81
Ceuta	21.321	2.688	12,61
Melilla	21.365	4.460	20,88
Total	18.345.414	1.861.591	10,15

Peso de afiliación de extranjeros sobre total afiliación

Mayo 2017



Fuente: Ministerio de Empleo y Seguridad Social y elaboración propia

Afiliación de extranjeros por procedencia y CCAA					Mayo 2017	
Comunidad Autónoma	Total Extranjeros		Unión Europea		No Unión Europea	
	Número	% s/total nacional	Número	% s/total nacional	Número	% s/total nacional
Andalucía	243.360	13,07	114.134	14,36	129.225	12,11
Aragón	71.799	3,86	38.179	4,81	33.620	3,15
Asturias	13.013	0,70	5.853	0,74	7.160	0,67
Baleares	98.797	5,31	53.673	6,76	45.124	4,23
Canarias	88.855	4,77	49.587	6,24	39.269	3,68
Cantabria	10.637	0,57	3.995	0,50	6.642	0,62
Castilla-La Mancha	56.291	3,02	32.012	4,03	24.279	2,28
Castilla-León	49.511	2,66	27.878	3,51	21.633	2,03
Cataluña	438.694	23,57	146.520	18,44	292.175	27,38
C. Valenciana	192.045	10,32	96.482	12,14	95.563	8,96
Extremadura	12.376	0,66	6.357	0,80	6.020	0,56
Galicia	31.069	1,67	14.054	1,77	17.015	1,59
Madrid	363.353	19,52	152.451	19,19	210.902	19,77
Murcia	91.676	4,92	16.200	2,04	75.476	7,07
Navarra	22.869	1,23	10.499	1,32	12.370	1,16
País Vasco	55.264	2,97	18.831	2,37	36.433	3,41
La Rioja	14.833	0,80	7.609	0,96	7.224	0,68
Ceuta	2.688	0,14	63	0,01	2.625	0,25
Melilla	4.460	0,24	187	0,02	4.273	0,40
Total	1.861.591	100,00	794.563	100,00	1.067.028	100,00

Fuente: Ministerio de Empleo y Seguridad Social y elaboración propia

Afiliación de extranjeros por sexo y CCAA					Mayo 2017	
Comunidad Autónoma	Hombres		Mujeres		Ambos sexos	
	Número	Peso s/ambos sexos	Número	Peso s/ambos sexos	Número	
Andalucía	130.149	53,48	113.211	46,52	243.360	
Aragón	42.178	58,74	29.621	41,26	71.799	
Asturias	6.257	48,08	6.756	51,92	13.013	
Baleares	55.144	55,82	43.653	44,18	98.797	
Canarias	48.101	54,13	40.754	45,87	88.855	
Cantabria	5.382	50,60	5.255	49,40	10.637	
Castilla-La Mancha	34.800	61,82	21.491	38,18	56.291	
Castilla-León	27.628	55,80	21.883	44,20	49.511	
Cataluña	254.212	57,95	184.482	42,05	438.694	
C. Valenciana	108.514	56,50	83.531	43,50	192.045	
Extremadura	7.020	56,72	5.356	43,28	12.376	
Galicia	17.698	56,96	13.371	43,04	31.069	
Madrid	178.461	49,12	184.892	50,88	363.353	
Murcia	62.414	68,08	29.262	31,92	91.676	
Navarra	13.621	59,56	9.248	40,44	22.869	
País Vasco	30.054	54,38	25.210	45,62	55.264	
La Rioja	8.401	56,64	6.432	43,36	14.833	
Ceuta	1.246	46,35	1.442	53,65	2.688	
Melilla	2.371	53,16	2.089	46,84	4.460	
Total	1.033.650	55,53	827.941	44,47	1.861.591	

Fuente: Ministerio de Empleo y Seguridad Social y elaboración propia

Evolución de la afiliación intermensual-interanual de trabajadores extranjeros en Madrid

Madrid	Afiliación de extranjeros			Total regímenes		Autónomos	
	Total regímenes	General	Autónomos	Tasa mensual	Tasa anual	Tasa mensual	Tasa anual
ene-16	334.500	291.512	42.940	-1,61	3,52	-0,82	6,02
feb-16	336.917	293.849	43.017	0,72	3,74	0,18	5,71
mar-16	339.622	296.146	43.424	0,80	3,67	0,95	5,37
abr-16	342.559	298.748	43.759	0,86	3,85	0,77	5,53
may-16	346.128	301.963	44.108	1,04	3,70	0,80	5,35
jun-16	349.057	304.633	44.364	0,85	3,88	0,58	5,27
jul-16	348.282	304.140	44.080	-0,22	3,77	-0,64	4,85
ago-16	343.878	300.070	43.743	-1,26	3,76	-0,76	4,80
sep-16	346.536	302.351	44.125	0,77	3,99	0,87	5,02
oct-16	350.235	305.434	44.749	1,07	4,01	1,41	5,03
nov-16	353.156	307.796	45.312	0,83	4,11	1,26	5,26
dic-16	353.732	308.101	45.584	0,16	4,04	0,60	5,29
ene-17	349.022	303.455	45.517	-1,33	4,34	-0,15	6,00
feb-17	352.008	306.040	45.914	0,86	4,48	0,87	6,73
mar-17	356.584	309.976	46.548	1,30	4,99	1,38	7,19
abr-17	359.752	312.678	47.014	0,89	5,02	1,00	7,44
may-17	363.353	315.912	47.376	1,00	4,98	0,77	7,41
jun-17							
jul-17							
ago-17							
sep-17							
oct-17							
nov-17							
dic-17							

Fuente: Ministerio de Empleo y Seguridad Social y elaboración propia

Evolución de la afiliación intermensual-interanual de trabajadores extranjeros en España

España	Afiliación de extranjeros			Total regímenes		Autónomos	
	Total regímenes	General	Autónomos	Tasa mensual	Tasa anual	Tasa mensual	Tasa anual
ene-16	1.600.822	1.337.039	260.022	-1,66	5,59	-0,61	8,07
feb-16	1.612.681	1.347.171	261.518	0,74	5,52	0,58	8,20
mar-16	1.643.064	1.373.140	265.537	1,88	5,10	1,54	8,01
abr-16	1.683.092	1.408.690	269.823	2,44	4,68	1,61	7,77
may-16	1.731.018	1.452.567	273.680	2,85	4,08	1,43	7,44
jun-16	1.747.801	1.465.964	276.989	0,97	4,78	1,21	7,18
jul-16	1.747.114	1.464.525	277.581	-0,04	5,18	0,21	6,87
ago-16	1.727.555	1.445.398	277.009	-1,12	5,11	-0,21	6,74
sep-16	1.727.034	1.444.000	278.035	-0,03	4,93	0,37	6,66
oct-16	1.733.626	1.450.065	278.787	0,38	6,12	0,27	6,61
nov-16	1.704.921	1.422.070	278.351	-1,66	5,15	-0,16	6,46
dic-16	1.711.858	1.429.728	278.567	0,41	5,16	0,08	6,48
ene-17	1.687.585	1.406.595	277.304	-1,42	5,42	-0,45	6,65
feb-17	1.702.248	1.418.765	279.504	0,87	5,55	0,79	6,88
mar-17	1.739.720	1.451.212	284.077	2,20	5,88	1,64	6,98
abr-17	1.797.872	1.503.767	289.400	3,34	6,82	1,87	7,26
may-17	1.861.591	1.562.600	294.174	3,54	7,54	1,65	7,49
jun-17							
jul-17							
ago-17							
sep-17							
oct-17							
nov-17							
dic-17							

Fuente: Ministerio de Empleo y Seguridad Social y elaboración propia

Afiliación de extranjeros régimen general y de autónomos			Mayo 2017	
Distribución por ramas de actividad				
Madrid	Régimen general		Régimen autónomos	
Ramas de actividad CNAE-09	Afiliados extranjeros	Peso /s total extranjeros	Afiliados extranjeros	Peso /s total extranjeros
Agricultura, ganadería, caza , selvicultura y pesca	406	0,13	77	0,16
Industrias extractivas	282	0,09	4	0,01
Industria manufacturera	13.678	4,33	1.245	2,63
Suministro energía eléctrica, gas , vapor y aire acondicionado	124	0,04	6	0,01
Suministro agua, actividades saneamiento, gestión residuos y descontaminación	781	0,25	16	0,03
Construcción	26.446	8,37	6.985	14,74
Comercio; reparación vehículos motor y motocicletas	41.508	13,14	15.877	33,51
Transporte y almacenamiento	10.826	3,43	2.069	4,37
Hostelería	48.581	15,38	5.805	12,25
Información y comunicaciones	10.464	3,31	1.469	3,10
Actividades financieras y de seguros	3.835	1,21	367	0,77
Actividades inmobiliarias	2.411	0,76	402	0,85
Actividades profesionales científicas y técnicas	15.274	4,83	3.229	6,82
Actividades administrativas y servicios auxiliares	33.783	10,69	2.490	5,26
Administración pública y defensa; SS obligatoria	1.825	0,58	6	0,01
Educación	13.281	4,20	2.130	4,50
Actividades sanitarias y servicios centrales	11.742	3,72	1.041	2,20
Actividades artísticas, recreativas y entretenimiento	4.043	1,28	740	1,56
Otros servicios	7.605	2,41	3.405	7,19
Actividades de los hogares como empleadores de personal domestico :	1.512	0,48	9	0,02
Actividades de organizaciones y organismos extraterritoriales	520	0,16	5	0,01
S.E. Agrario	958	0,30		0,00
S.E. Hogar	66.031	20,90		0,00
Total extranjeros	315.912	100,00	47.376	100,00

Fuente: Ministerio de Empleo y Seguridad Social y elaboración propia

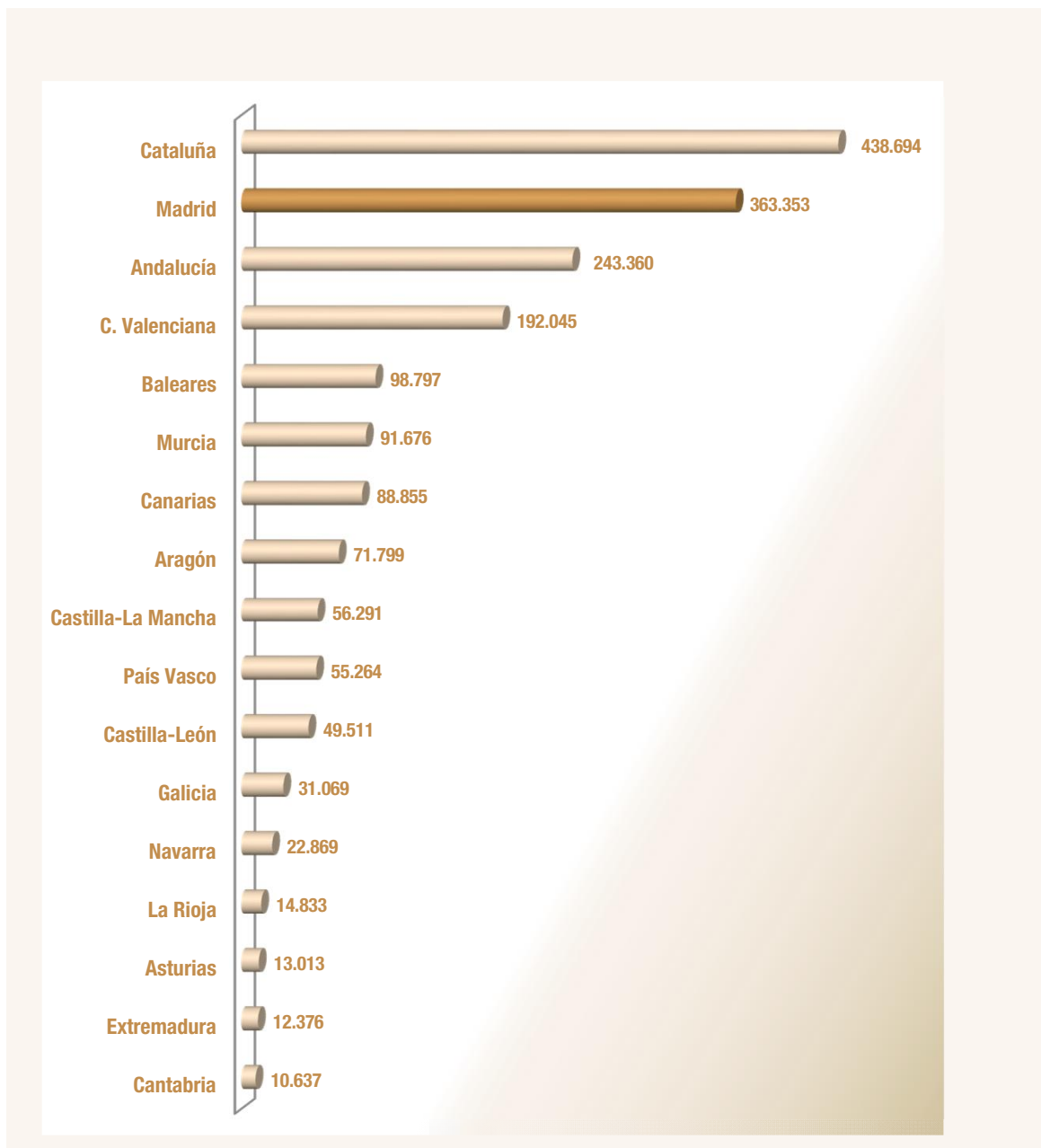
Ranking variación interanual afiliación de extranjeros por CCAA				Mayo 2017	
Total extranjeros		Absoluta		Tasa interanual	
Cataluña	438.694	Cataluña	39.587	Aragón	11,76
Madrid	363.353	Madrid	17.225	Baleares	10,66
Andalucía	243.360	Andalucía	14.439	Cataluña	9,92
C. Valenciana	192.045	C. Valenciana	12.551	Extremadura	9,08
Baleares	98.797	Baleares	9.516	Canarias	8,78
Murcia	91.676	Aragón	7.553	Murcia	8,39
Canarias	88.855	Canarias	7.175	C. Valenciana	6,99
Aragón	71.799	Murcia	7.100	Castilla-León	6,78
Castilla-La Mancha	56.291	País Vasco	3.271	Andalucía	6,31
País Vasco	55.264	Castilla-La Mancha	3.258	País Vasco	6,29
Castilla-León	49.511	Castilla-León	3.145	Navarra	6,27
Galicia	31.069	Galicia	1.416	Cantabria	6,16
Navarra	22.869	Navarra	1.349	Castilla-La Mancha	6,14
La Rioja	14.833	Extremadura	1.030	La Rioja	5,82
Asturias	13.013	La Rioja	816	Madrid	4,98
Extremadura	12.376	Cantabria	617	Galicia	4,78
Cantabria	10.637	Asturias	392	Asturias	3,11
Total	1.861.591	Total	130.573	Total	7,54

Ranking variación intermensual afiliación de extranjeros por CCAA				Mayo 2017	
Total extranjeros		Absoluta		Tasa intermensual	
Cataluña	438.694	Cataluña	18.856	Baleares	18,92
Madrid	363.353	Baleares	15.720	Aragón	16,47
Andalucía	243.360	Aragón	10.154	Extremadura	13,07
C. Valenciana	192.045	Murcia	4.036	La Rioja	8,82
Baleares	98.797	Madrid	3.601	Castilla-La Mancha	5,77
Murcia	91.676	Castilla-La Mancha	3.069	Murcia	4,61
Canarias	88.855	C. Valenciana	1.943	Cataluña	4,49
Aragón	71.799	País Vasco	1.618	Navarra	4,24
Castilla-La Mancha	56.291	Castilla-León	1.431	País Vasco	3,02
País Vasco	55.264	Extremadura	1.431	Castilla-León	2,98
Castilla-León	49.511	La Rioja	1.202	Asturias	1,89
Galicia	31.069	Navarra	931	Cantabria	1,78
Navarra	22.869	Galicia	395	Galicia	1,29
La Rioja	14.833	Asturias	242	C. Valenciana	1,02
Asturias	13.013	Cantabria	186	Madrid	1,00
Extremadura	12.376	Andalucía	-477	Andalucía	-0,20
Cantabria	10.637	Canarias	-554	Canarias	-0,62
Total	1.861.591	Total	63.719	Total	3,54

Fuente: Ministerio de Empleo y Seguridad Social y elaboración propia

Gráfico de distribución de la afiliación de extranjeros por CCAA

Mayo 2017



Fuente: Ministerio de Empleo y Seguridad Social y elaboración propia

Afiliación de extranjeros					Mayo 2017
Distribución por país de procedencia					
País de procedencia	Total regímenes	General	S.E. Agrario	S.E.Hogar	Autónomos
Unión Europea					
ALEMANIA	4.032	3.214		13	804
AUSTRIA	364	282			82
BELGICA	947	736		4	204
BULGARIA	11.333	7.941	29	2.183	1.178
CHIPRE	43	36		2	5
CROACIA	160	128		3	28
DINAMARCA	276	207		4	66
ESLOVAQUIA	218	189		6	22
ESLOVENIA	109	93		1	16
ESTONIA	69	62			7
FINLANDIA	269	220			49
FRANCIA	8.089	6.700	2	19	1.367
GRECIA	541	433		8	101
HUNGRIA	474	388	0	22	64
IRLANDA	1.349	1.063			285
ITALIA	15.372	12.556	3	106	2.697
LETONIA	104	90		3	11
LITUANIA	285	253	1	4	27
LUXEMBURGO	18	13			5
MALTA	23	18			5
PAISES BAJOS	1.509	1.163		21	322
POLONIA	8.092	5.462	8	1.659	960
PORTUGAL	9.182	7.553	10	461	1.147
REINO UNIDO	7.017	5.406		6	1.603
REPUBLICA CHECA	298	252		8	37
RUMANIA	81.658	55.087	344	18.274	7.947
SUECIA	619	471		2	146
Total Unión Europea	152.451	110.013	397	22.808	19.185
No Unión Europea					
CHINA	25.770	13.338	1	142	12.289
MARRUECOS	21.654	17.170	345	2.305	1.833
ECUADOR	19.609	15.305	49	3.022	1.233
COLOMBIA	14.520	11.460	7	1.710	1.343
PARAGUAY	13.244	5.033	16	7.745	451
PERÚ	12.390	9.355	4	2.233	799
BOLIVIA	11.397	5.989	22	4.883	504
UCRANIA	10.431	5.912	8	3.962	546
DOMINICANA (REPUBLICA)	9.808	7.064	4	1.949	792
FILIPINAS	8.732	4.103	5	4.529	94
RESTO PAISES	63.346	44.185	100	10.742	8.307
Total No Unión Europea	210.902	138.911	560	43.222	28.192
Total extranjeros	363.353	248.924	958	66.031	47.376

Ranking afiliación de extranjeros por país y zona de procedencia

Mayo 2017

Unión Europea			No Unión Europea		
País	Total regímenes	% s/ total extranjeros	País	Total regímenes	% s/ total extranjeros
RUMANIA	81.658	22,47	CHINA	25.770	7,09
ITALIA	15.372	4,23	MARRUECOS	21.654	5,96
BULGARIA	11.333	3,12	ECUADOR	19.609	5,40
PORTUGAL	9.182	2,53	COLOMBIA	14.520	4,00
POLONIA	8.092	2,23	PARAGUAY	13.244	3,64
FRANCIA	8.089	2,23	PERU	12.390	3,41
REINO UNIDO	7.017	1,93	BOLIVIA	11.397	3,14
ALEMANIA	4.032	1,11	UCRANIA	10.431	2,87
PAISES BAJOS	1.509	0,42	DOMINICANA (REP)	9.808	2,70
IRLANDA	1.349	0,37	FILIPINAS	8.732	2,40
Porcentaje s/ total extranjeros		40,63	Porcentaje s/ total extranjeros		40,61

Fuente: Ministerio de Empleo y Seguridad Social y elaboración propia

Nota: La diferencia entre total regímenes y la suma del resto corresponde a los regímenes de mar y carbón.

Anexo de tablas. Índice II

Contratos

Contratos a extranjeros frente a total de contratos por zona de procedencia

Variaciones Madrid y España. Serie

Contratos a extranjeros en Madrid por sexo y edad

Serie 2017

Contratos a extranjeros en Madrid por ramas de actividad y zona de procedencia y sexo

Contratos indefinidos a extranjeros y a españoles en Madrid por zona de procedencia

Serie

Contratos a extranjeros en Madrid por sexo, edad y país de procedencia

Datos mensuales

Contratos a extranjeros en Madrid por sectores de actividad y país de procedencia

Datos mensuales

Paro registrado

Parados extranjeros frente a total de parados por zona de procedencia

Variaciones Madrid y España. Serie

Parados extranjeros en Madrid por sexo y edad

Serie 2017

Parados extranjeros en Madrid por ramas de actividad y zona de procedencia y sexo

Paro registrado de extranjeros en Madrid por localidades, sexo, edad, sector de actividad económica y zona de procedencia

Paro registrado de extranjeros en Madrid por localidades

Variaciones mensuales

Paro de extranjeros en Madrid por sexo, edad y país de procedencia

Datos mensuales

Paro de extranjeros en Madrid por sectores de actividad y país de procedencia

Datos mensuales

Contratos a extranjeros frente a total de contratos. Variaciones. Serie Madrid

Madrid	Total Contratos	Contratos extranjeros			Peso extr. s/ total	Variaciones mensuales				Variaciones anuales			
		Total	Comunitarios	Extra-comunitarios		Total		Extranjeros		Total		Extranjeros	
						Absoluta	Tasa	Absoluta	Tasa	Absoluta	Tasa	Absoluta	Tasa
ene-15	155.851	26.687	9.617	17.070	17,12	-5.641	-3,49	431	1,64	18.628	13,57	1.427	5,65
feb-15	150.740	27.053	9.983	17.070	17,95	-5.111	-3,28	366	1,37	22.126	17,20	1.597	6,27
mar-15	170.684	31.279	11.121	20.158	18,33	19.944	13,23	4.226	15,62	31.312	22,47	3.602	13,01
abr-15	160.065	28.373	10.120	18.253	17,73	-10.619	-6,22	-2.906	-9,29	19.084	13,54	2.083	7,92
may-15	178.483	30.928	10.848	20.080	17,33	18.418	11,51	2.555	9,01	25.057	16,33	2.955	10,56
jun-15	203.506	33.598	11.959	21.639	16,51	25.023	14,02	2.670	8,63	30.010	17,30	3.792	12,72
jul-15	205.527	34.044	11.893	22.151	16,56	2.021	0,99	446	1,33	19.564	10,52	2.106	6,59
ago-15	128.319	23.202	7.612	15.590	18,08	-77.208	-37,57	-10.842	-31,85	14.401	12,64	2.011	9,49
sep-15	215.992	36.823	13.688	23.135	17,05	87.673	68,32	13.621	58,71	26.796	14,16	3.620	10,90
oct-15	219.178	36.730	13.482	23.248	16,76	3.186	1,48	-93	-0,25	16.178	7,97	1.551	4,41
nov-15	194.464	32.682	11.784	20.898	16,81	-24.714	-11,28	-4.048	-11,02	34.090	21,26	4.876	17,54
dic-15	185.888	29.112	10.061	19.051	15,66	-8.576	-4,41	-3.570	-10,92	24.396	15,11	2.856	10,88
ene-16	160.111	26.588	9.782	16.806	16,61	-25.777	-13,87	-2.524	-8,67	4.260	2,73	-99	-0,37
feb-16	174.083	30.753	11.176	19.577	17,67	13.972	8,73	4.165	15,66	23.343	15,49	3.700	13,68
mar-16	179.865	31.637	11.292	20.345	17,59	5.782	3,32	884	2,87	9.181	5,38	358	1,14
abr-16	183.090	31.871	11.345	20.526	17,41	3.225	1,79	234	0,74	23.025	14,38	3.498	12,33
may-16	198.405	34.088	11.841	22.247	17,18	15.315	8,36	2.217	6,96	19.922	11,16	3.160	10,22
jun-16	227.709	37.465	13.044	24.421	16,45	29.304	14,77	3.377	9,91	24.203	11,89	3.867	11,51
jul-16	205.625	34.281	11.355	22.926	16,67	-22.084	-9,70	-3.184	-8,50	98	0,05	237	0,70
ago-16	150.303	27.988	8.959	19.029	18,62	-55.322	-26,90	-6.293	-18,36	21.984	17,13	4.786	20,63
sep-16	230.792	39.771	14.416	25.355	17,23	80.489	53,55	11.783	42,10	14.800	6,85	2.948	8,01
oct-16	225.775	37.730	13.721	24.009	16,71	-5.017	-2,17	-2.041	-5,13	6.597	3,01	1.000	2,72
nov-16	218.061	36.576	12.778	23.798	16,77	-7.714	-3,42	-1.154	-3,06	23.597	12,13	3.894	11,91
dic-16	196.802	32.320	10.749	21.571	16,42	-21.259	-9,75	-4.256	-11,64	10.914	5,87	3.208	11,02
ene-17	188.847	32.062	11.431	20.631	16,98	-7.955	-4,04	-258	-0,80	28.736	17,95	5.474	20,59
feb-17	178.728	32.835	11.400	21.435	18,37	-10.119	-5,36	773	2,41	4.645	2,67	2.082	6,77
mar-17	207.022	37.467	13.071	24.396	18,10	28.294	15,83	4.632	14,11	27.157	15,10	5.830	18,43
abr-17	183.388	32.701	11.168	21.533	17,83	-23.634	-11,42	-4.766	-12,72	298	0,16	830	2,60
may-17	218.694	39.430	13.302	26.128	18,03	35.306	19,25	6.729	20,58	20.289	10,23	5.342	15,67
jun-17													
jul-17													
ago-17													
sep-17													
oct-17													
nov-17													
dic-17													

Fuente: SEPE y elaboración propia

Contratos a extranjeros frente a total de contratos. Variaciones. Serie España

España	Total Contratos	Contratos extranjeros			Peso extr. s/ total	Variaciones mensuales				Variaciones anuales			
		Total	Comunitarios	Extra-comunitarios		Total		Extranjeros		Total		Extranjeros	
						Absoluta	Tasa	Absoluta	Tasa	Absoluta	Tasa	Absoluta	Tasa
ene-15	1.367.795	208.967	71.180	137.787	15,28	-16.267	-1,18	-2.841	-1,34	108.555	8,62	1.333	0,64
feb-15	1.226.950	196.595	68.701	127.894	16,02	-140.845	-10,30	-12.372	-5,92	136.071	12,47	3.175	1,64
mar-15	1.441.775	236.749	82.060	154.689	16,42	214.825	17,51	40.154	20,42	225.138	18,50	26.023	12,35
abr-15	1.440.381	236.494	79.979	156.515	16,42	-1.394	-0,10	-255	-0,11	143.852	11,10	12.970	5,80
may-15	1.573.293	276.500	101.149	175.351	17,57	132.912	9,23	40.006	16,92	114.716	7,86	14.084	5,37
jun-15	1.726.117	278.351	105.485	172.866	16,13	152.824	9,71	1.851	0,67	207.244	13,64	32.221	13,09
jul-15	1.795.713	267.645	98.257	169.388	14,90	69.596	4,03	-10.706	-3,85	150.477	9,15	22.928	9,37
ago-15	1.248.146	192.559	68.177	124.382	15,43	-547.567	-30,49	-75.086	-28,05	113.037	9,96	21.746	12,73
sep-15	1.795.742	301.243	121.131	180.112	16,78	547.596	43,87	108.684	56,44	161.298	9,87	32.527	12,10
oct-15	1.760.610	301.290	115.176	186.114	17,11	-35.132	-1,96	47	0,02	58.458	3,43	6.109	2,07
nov-15	1.604.843	269.723	94.469	175.254	16,81	-155.767	-8,85	-31.567	-10,48	219.492	15,84	38.118	16,46
dic-15	1.594.915	244.983	78.229	166.754	15,36	-9.928	-0,62	-24.740	-9,17	210.853	15,23	33.175	15,66
ene-16	1.396.929	222.640	79.273	143.367	15,94	-197.986	-12,41	-22.343	-9,12	29.134	2,13	13.673	6,54
feb-16	1.377.480	221.895	78.464	143.431	16,11	-19.449	-1,39	-745	-0,33	150.530	12,27	25.300	12,87
mar-16	1.508.881	243.003	84.811	158.192	16,10	131.401	9,54	21.108	9,51	67.106	4,65	6.254	2,64
abr-16	1.541.729	251.744	86.545	165.199	16,33	32.848	2,18	8.741	3,60	101.348	7,04	15.250	6,45
may-16	1.748.449	294.829	105.158	189.671	16,86	206.720	13,41	43.085	17,11	175.156	11,13	18.329	6,63
jun-16	1.920.340	316.064	121.891	194.173	16,46	171.891	9,83	21.235	7,20	194.223	11,25	37.713	13,55
jul-16	1.816.271	278.491	103.624	174.867	15,33	-104.069	-5,42	-37.573	-11,89	20.558	1,14	10.846	4,05
ago-16	1.451.789	229.550	82.086	147.464	15,81	-364.482	-20,07	-48.941	-17,57	203.643	16,32	36.991	19,21
sep-16	1.907.000	311.898	124.565	187.333	16,36	455.211	31,36	82.348	35,87	111.258	6,20	10.655	3,54
oct-16	1.867.360	331.052	127.244	203.808	17,73	-39.640	-2,08	19.154	6,14	106.750	6,06	29.762	9,88
nov-16	1.743.708	290.330	101.912	188.418	16,65	-123.652	-6,62	-40.722	-12,30	138.865	8,65	20.607	7,64
dic-16	1.699.018	282.444	87.707	194.737	16,62	-44.690	-2,56	-7.886	-2,72	104.103	6,53	37.461	15,29
ene-17	1.633.592	273.234	93.532	179.702	16,73	-65.426	-3,85	-9.210	-3,26	236.663	16,94	50.594	22,72
feb-17	1.452.528	250.805	86.173	164.632	17,27	-181.064	-11,08	-22.429	-8,21	75.048	5,45	28.910	13,03
mar-17	1.732.773	293.493	101.825	191.668	16,94	280.245	19,29	42.688	17,02	223.892	14,84	50.490	20,78
abr-17	1.604.476	277.541	93.333	184.208	17,30	-128.297	-7,40	-15.952	-5,44	62.747	4,07	25.797	10,25
may-17	2.027.569	372.991	133.320	239.671	18,40	423.093	26,37	95.450	34,39	279.120	15,96	78.162	26,51
jun-17													
jul-17													
ago-17													
sep-17													
oct-17													
nov-17													
dic-17													

Fuente: SEPE y elaboración propia

Mayo 2017

Contratos a extranjeros en Madrid por sexo y edad

Total de extranjeros

Año 2016	Hombres				Mujeres				Total			
	< 25	25 - 54	> 55	Total	< 25	25 - 54	> 55	Total	< 25	25 - 54	> 55	Total
Enero	2.400	14.944	706	18.050	1.820	11.478	714	14.012	4.220	26.422	1.420	32.062
Febrero	2.382	14.746	723	17.851	1.980	12.187	817	14.984	4.362	26.933	1.540	32.835
Marzo	2.853	17.113	865	20.831	2.355	13.480	801	16.636	5.208	30.593	1.666	37.467
Abril	2.591	14.886	706	18.183	2.108	11.750	660	14.518	4.699	26.636	1.366	32.701
Mayo	3.240	17.754	880	21.874	2.659	14.083	814	17.556	5.899	31.837	1.694	39.430
Junio												
Julio												
Agosto												
Septiembre												
Octubre												
Noviembre												
Diciembre												
Total	13.466	79.443	3.880	96.789	10.922	62.978	3.806	77.706	24.388	142.421	7.686	174.495

Extranjeros Comunitarios

Año 2016	Hombres				Mujeres				Total			
	< 25	25 - 54	> 55	Total	< 25	25 - 54	> 55	Total	< 25	25 - 54	> 55	Total
Enero	827	5.124	268	6.219	702	4.237	273	5.212	1.529	9.361	541	11.431
Febrero	833	4.973	283	6.089	697	4.335	279	5.311	1.530	9.308	562	11.400
Marzo	1.002	5.730	319	7.051	863	4.850	307	6.020	1.865	10.580	626	13.071
Abril	862	4.866	252	5.980	733	4.221	234	5.188	1.595	9.087	486	11.168
Mayo	1.058	5.596	330	6.984	981	5.040	297	6.318	2.039	10.636	627	13.302
Junio												
Julio												
Agosto												
Septiembre												
Octubre												
Noviembre												
Diciembre												
Total	4.582	26.289	1.452	32.323	3.976	22.683	1.390	28.049	8.558	48.972	2.842	60.372

Extranjeros Extracomunitarios

Año 2016	Hombres				Mujeres				Total			
	< 25	25 - 54	> 55	Total	< 25	25 - 54	> 55	Total	< 25	25 - 54	> 55	Total
Enero	1.573	9.820	438	11.831	1.118	7.241	441	8.800	2.691	17.061	879	20.631
Febrero	1.549	9.773	440	11.762	1.283	7.852	538	9.673	2.832	17.625	978	21.435
Marzo	1.851	11.383	546	13.780	1.492	8.630	494	10.616	3.343	20.013	1.040	24.396
Abril	1.729	10.020	454	12.203	1.375	7.529	426	9.330	3.104	17.549	880	21.533
Mayo	2.182	12.158	550	14.890	1.678	9.043	517	11.238	3.860	21.201	1.067	26.128
Junio												
Julio												
Agosto												
Septiembre												
Octubre												
Noviembre												
Diciembre												
Total	8.884	53.154	2.428	64.466	6.946	40.295	2.416	49.657	15.830	93.449	4.844	114.123

Fuente: SEPE y elaboración propia

Contratos a extranjeros en Madrid por ramas de actividad y zona de procedencia					Mayo 2017	
Ramas de actividad CNAE-09	Zona de procedencia					
	Comunitarios		Extracomunitarios		Total extranjeros	
	Absoluto	Peso s/ total com.	Absoluto	Peso s/ total no com.	Absoluto	Peso s/ total extranjeros
A. Agricultura, ganadería, silvicultura y pesca	118	0,89	213	0,82	331	0,84
B. Industrias extractivas	2	0,02	6	0,02	8	0,02
C. Industria manufacturera	652	4,90	1.030	3,94	1.682	4,27
D. Suministro de energía eléctrica, gas, vapor y aire acondicionado	0		3	0,01	3	0,01
E. Suministro de agua, actividades de saneamiento, gestión de residuos y descontaminación	19	0,14	84	0,32	103	0,26
F. Construcción	2.159	16,23	2.836	10,85	4.995	12,67
G. Comercio al por mayor y al por menor; reparación de vehículos de motor y motocicletas	1.230	9,25	2.921	11,18	4.151	10,53
H. Transporte y almacenamiento	692	5,20	1.294	4,95	1.986	5,04
I. Hostelería	2.977	22,38	7.689	29,43	10.666	27,05
J. Información y comunicaciones	521	3,92	578	2,21	1.099	2,79
K. Actividades financieras y de seguros	83	0,62	65	0,25	148	0,38
L. Actividades inmobiliarias	60	0,45	94	0,36	154	0,39
M. Actividades profesionales, científicas y técnicas	772	5,80	1.007	3,85	1.779	4,51
N. Actividades administrativas y servicios auxiliares	1.710	12,86	3.652	13,98	5.362	13,60
O. Administración Pública y defensa; Seguridad Social obligatoria	22	0,17	41	0,16	63	0,16
P. Educación	506	3,80	309	1,18	815	2,07
Q. Actividades sanitarias y de servicios sociales	308	2,32	951	3,64	1.259	3,19
R. Actividades artísticas, recreativas y de entretenimiento	481	3,62	620	2,37	1.101	2,79
S. Otros servicios	295	2,22	742	2,84	1.037	2,63
T. Actividades de los hogares como empleadores de personal doméstico; actividades de los hogares como productores de bienes	689	5,18	1.986	7,60	2.675	6,78
U. Actividades de organizaciones y organismos extraterritoriales	6	0,05	7	0,03	13	0,03
SIN DATO	0		0		0	
Total	13.302	100,00	26.128	100,00	39.430	100,00

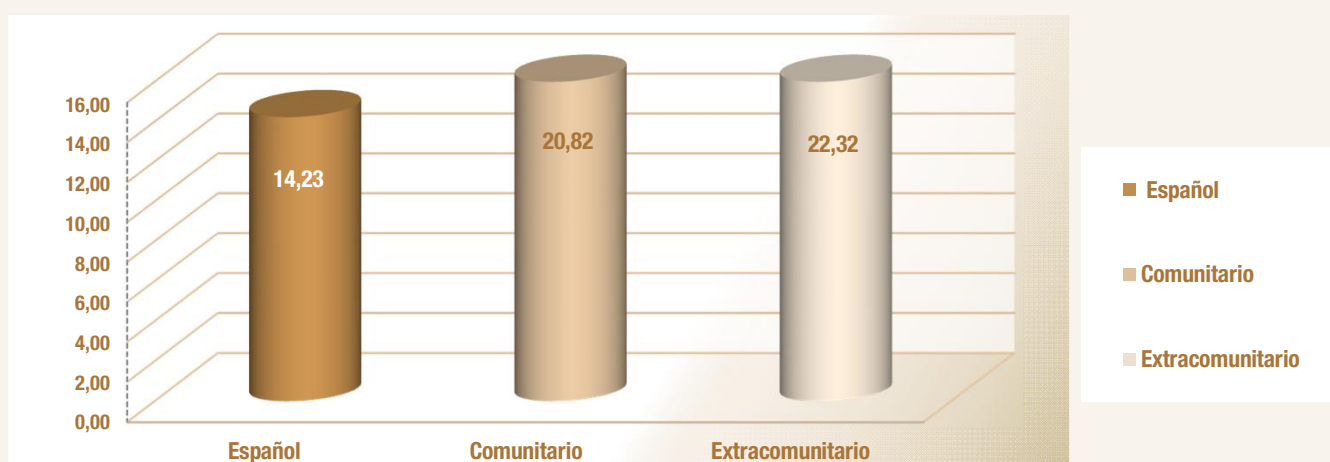
Contratos a extranjeros en Madrid por ramas de actividad y sexo					Mayo 2017	
Ramas de actividad CNAE-09	Sexo					
	Hombres		Mujeres		Total extranjeros	
	Absoluto	Peso s/ total hombres	Absoluto	Peso s/ total mujeres	Absoluto	Peso s/ total extranjeros
A. Agricultura, ganadería, silvicultura y pesca	279	1,28	52	0,30	331	0,84
B. Industrias extractivas	7	0,03	1	0,01	8	0,02
C. Industria manufacturera	1.193	5,45	489	2,79	1.682	4,27
D. Suministro de energía eléctrica, gas, vapor y aire acondicionado	0		3	0,02	3	0,01
E. Suministro de agua, actividades de saneamiento, gestión de residuos y descontaminación	96	0,44	7	0,04	103	0,26
F. Construcción	4.657	21,29	338	1,93	4.995	12,67
G. Comercio al por mayor y al por menor; reparación de vehículos de motor y motocicletas	2.408	11,01	1.743	9,93	4.151	10,53
H. Transporte y almacenamiento	1.747	7,99	239	1,36	1.986	5,04
I. Hostelería	5.663	25,89	5.003	28,50	10.666	27,05
J. Información y comunicaciones	674	3,08	425	2,42	1.099	2,79
K. Actividades financieras y de seguros	69	0,32	79	0,45	148	0,38
L. Actividades inmobiliarias	73	0,33	81	0,46	154	0,39
M. Actividades profesionales, científicas y técnicas	791	3,62	988	5,63	1.779	4,51
N. Actividades administrativas y servicios auxiliares	2.359	10,78	3.003	17,11	5.362	13,60
O. Administración Pública y defensa; Seguridad Social obligatoria	23	0,11	40	0,23	63	0,16
P. Educación	289	1,32	526	3,00	815	2,07
Q. Actividades sanitarias y de servicios sociales	259	1,18	1.000	5,70	1.259	3,19
R. Actividades artísticas, recreativas y de entretenimiento	690	3,15	411	2,34	1.101	2,79
S. Otros servicios	390	1,78	647	3,69	1.037	2,63
T. Actividades de los hogares como empleadores de personal doméstico; actividades de los hogares como productores de bienes	203	0,93	2.472	14,08	2.675	6,78
U. Actividades de organizaciones y organismos extraterritoriales	4	0,02	9	0,05	13	0,03
SIN DATO	0		0		0	
Total	21.874	100,00	17.556	100,00	39.430	100,00

Fuente: SEPE y elaboración propia

Contratos indefinidos a extranjeros y a españoles en Madrid

Madrid	Comunitarios			Extracomunitarios			Españoles		
	Total contratos	Indefinidos	Indefinidos / total Comunitarios	Total contratos	Indefinidos	Indefinidos / total Extracomunitarios	Total contratos	Indefinidos	Indefinidos / total Españoles
ene-15	9.617	2.079	21,62	17.070	4.493	26,32	129.164	20.344	15,75
feb-15	9.983	2.349	23,53	17.070	5.143	30,13	123.687	20.009	16,18
mar-15	11.121	2.370	21,31	20.158	5.772	28,63	139.405	23.272	16,69
abr-15	10.120	2.220	21,94	18.253	5.070	27,78	131.692	20.390	15,48
may-15	10.848	2.245	20,70	20.080	5.281	26,30	147.555	20.766	14,07
jun-15	11.959	2.189	18,30	21.639	5.237	24,20	169.908	22.263	13,10
jul-15	11.893	1.924	16,18	22.151	4.730	21,35	171.483	20.393	11,89
ago-15	7.612	1.345	17,67	15.590	3.344	21,45	105.117	12.630	12,02
sep-15	13.688	2.952	21,57	23.135	5.891	25,46	179.169	27.896	15,57
oct-15	13.482	2.996	22,22	23.248	5.998	25,80	182.448	26.818	14,70
nov-15	11.784	2.577	21,87	20.898	5.497	26,30	161.782	22.889	14,15
dic-15	10.061	2.008	19,96	19.051	4.451	23,36	156.776	18.802	11,99
ene-16	9.782	2.275	23,26	16.806	4.552	27,09	133.523	21.742	16,28
feb-16	11.176	2.720	24,34	19.577	5.729	29,26	143.330	23.796	16,60
mar-16	11.292	2.678	23,72	20.345	5.684	27,94	148.228	23.637	15,95
abr-16	11.345	2.611	23,01	20.526	5.613	27,35	151.219	24.036	15,89
may-16	11.841	2.507	21,17	22.247	5.621	25,27	164.317	22.516	13,70
jun-16	13.044	2.500	19,17	24.421	5.603	22,94	190.244	25.188	13,24
jul-16	11.355	2.075	18,27	22.926	4.913	21,43	171.344	22.475	13,12
ago-16	8.959	1.628	18,17	19.029	3.792	19,93	122.315	15.972	13,06
sep-16	14.416	3.250	22,54	25.355	6.142	24,22	191.021	30.017	15,71
oct-16	13.721	3.314	24,15	24.009	6.151	25,62	188.045	29.173	15,51
nov-16	12.778	2.823	22,09	23.798	5.904	24,81	181.485	26.809	14,77
dic-16	10.749	2.234	20,78	21.571	4.606	21,35	164.482	21.299	12,95
ene-17	11.431	2.595	22,70	20.631	5.178	25,10	156.785	26.073	16,63
feb-17	11.400	2.916	25,58	21.435	6.169	28,78	145.893	26.394	18,09
mar-17	13.071	3.200	24,48	24.396	6.504	26,66	169.555	29.317	17,29
abr-17	11.168	2.591	23,20	21.533	5.441	25,27	150.687	24.519	16,27
may-17	13.302	2.770	20,82	26.128	5.831	22,32	179.264	25.504	14,23
jun-17									
jul-17									
ago-17									
sep-17									
oct-17									
nov-17									
dic-17									

% de contratos indefinidos s/total contratos de españoles y extranjeros en Madrid

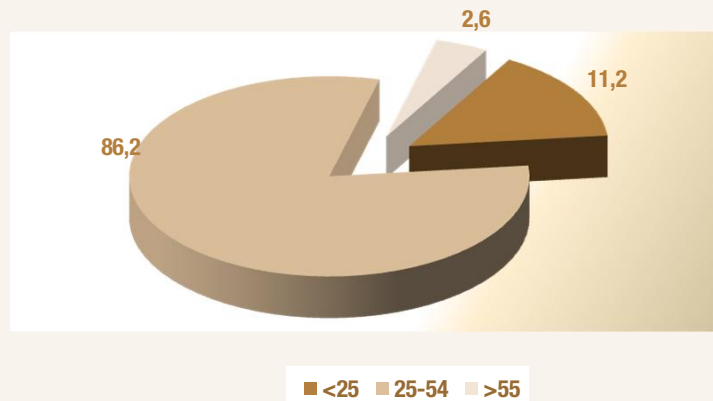


Fuente: SEPE y elaboración propia

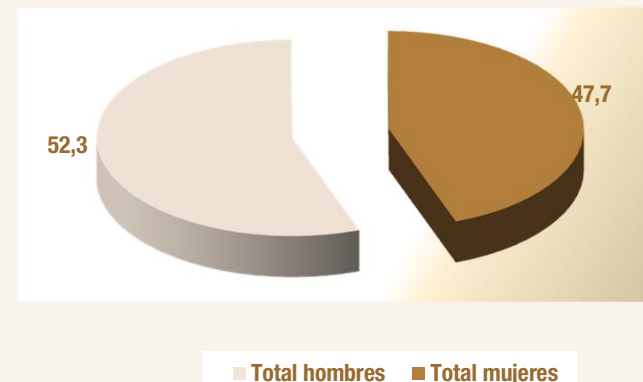
Contratos a extranjeros en Madrid por sexo, edad y país de procedencia									Mayo 2017			
País de procedencia	Hombres				Mujeres				Total			
	<25	25-54	>55	Total hombres	<25	25-54	>55	Total mujeres	<25	25-54	>55	Total
Español	19.405	71.492	5.986	96.883	20.499	57.863	4.019	82.381	39.904	129.355	10.005	179.264
Comunitarios												
Unión Europea (menos España)												
Alemania	8	72	8	88	9	72	3	84	17	144	11	172
Austria	7	11	1	19	2	4	0	6	9	15	1	25
Bélgica	7	22	0	29	2	14	1	17	9	36	1	46
Bulgaria	99	393	37	529	81	409	59	549	180	802	96	1.078
Chipre	0	1	0	1	1	0	0	1	1	1	0	2
Croacia	0	1	0	1	3	6	0	9	3	7	0	10
Dinamarca	1	6	0	7	2	5	0	7	3	11	0	14
Eslovaquia	0	5	0	5	2	18	0	20	2	23	0	25
Eslovenia	0	3	0	3	0	9	0	9	0	12	0	12
Estonia	0	3	0	3	0	5	0	5	0	8	0	8
Finlandia	1	1	1	3	1	7	0	8	2	8	1	11
Francia	37	162	14	213	65	216	16	297	102	378	30	510
Grecia	0	14	1	15	2	9	1	12	2	23	2	27
Hungría	2	15	0	17	11	20	1	32	13	35	1	49
Irlanda	10	28	1	39	10	12	3	25	20	40	4	64
Italia	116	720	29	865	118	517	42	677	234	1.237	71	1.542
Letonia	1	0	0	1	1	7	0	8	2	7	0	9
Lituania	1	34	0	35	1	25	0	26	2	59	0	61
Luxemburgo	1	0	0	1	0	0	0	0	1	0	0	1
Malta	0	2	0	2	0	0	0	0	0	2	0	2
Países bajos	8	42	1	51	3	26	2	31	11	68	3	82
Polonia	77	207	10	294	65	293	16	374	142	500	26	668
Portugal	59	368	15	442	77	268	14	359	136	636	29	801
Reino Unido	25	148	19	192	19	103	9	131	44	251	28	323
República Checa	0	8	1	9	1	11	0	12	1	19	1	21
Rumania	595	3.311	191	4.097	502	2.961	130	3.593	1.097	6.272	321	7.690
Suecia	3	9	1	13	1	14	0	15	4	23	1	28
Total Unión Europea	1.058	5.586	330	6.974	979	5.031	297	6.307	2.037	10.617	627	13.281
Espacio Económ. Europ. + Suiza												
ISLANDIA	0	1	0	1	0	0	0	0	0	1	0	1
NORUEGA	0	1	0	1	2	1	0	3	2	2	0	4
SUIZA	0	8	0	8	0	8	0	8	0	16	0	16
LIECHTENSTEIN	0	0	0	0	1	0	0	1	1	0	0	1
Total EEE+Suiza	0	10	0	10	3	9	0	12	3	19	0	22
Total comunitarios	1.058	5.596	330	6.984	981	5.040	297	6.318	2.039	10.636	627	13.302

Contratos a extranjeros en Madrid por sexo, edad y país de procedencia									Mayo 2017			
País de procedencia	Hombres				Mujeres				Total			
	<25	25-54	>55	Total hombres	<25	25-54	>55	Total mujeres	<25	25-54	>55	Total
Extracomunitarios												
Ecuador	288	1.275	66	1.629	198	823	52	1.073	486	2.098	118	2.702
Colombia	219	1.013	53	1.285	194	782	73	1.049	413	1.795	126	2.334
Perú	153	706	71	930	75	636	46	757	228	1.342	117	1.687
Marruecos	332	2.008	69	2.409	164	507	13	684	496	2.515	82	3.093
China	224	744	40	1.008	143	507	17	667	367	1.251	57	1.675
República Dominicana	234	809	20	1.063	196	587	22	805	430	1.396	42	1.868
Bolivia	68	449	10	527	71	622	38	731	139	1.071	48	1.258
Ucrania	89	358	49	496	77	379	71	527	166	737	120	1.023
Argentina	43	255	14	312	26	199	17	242	69	454	31	554
Filipinas	36	237	13	286	43	258	17		79	495	30	604
Resto países extracomunitarios	496	4.304	145	4.945	491	3.743	151	4.703	987	8.047	296	9.330
Total extracomunitarios	2.182	12.158	550	14.890	1.678	9.043	517	11.238	3.860	21.201	1.067	26.128
Total extranjeros	3.240	17.754	880	21.874	2.659	14.083	814	17.556	5.899	31.837	1.694	39.430

Contratos extranjeros por edad Mayo 2017



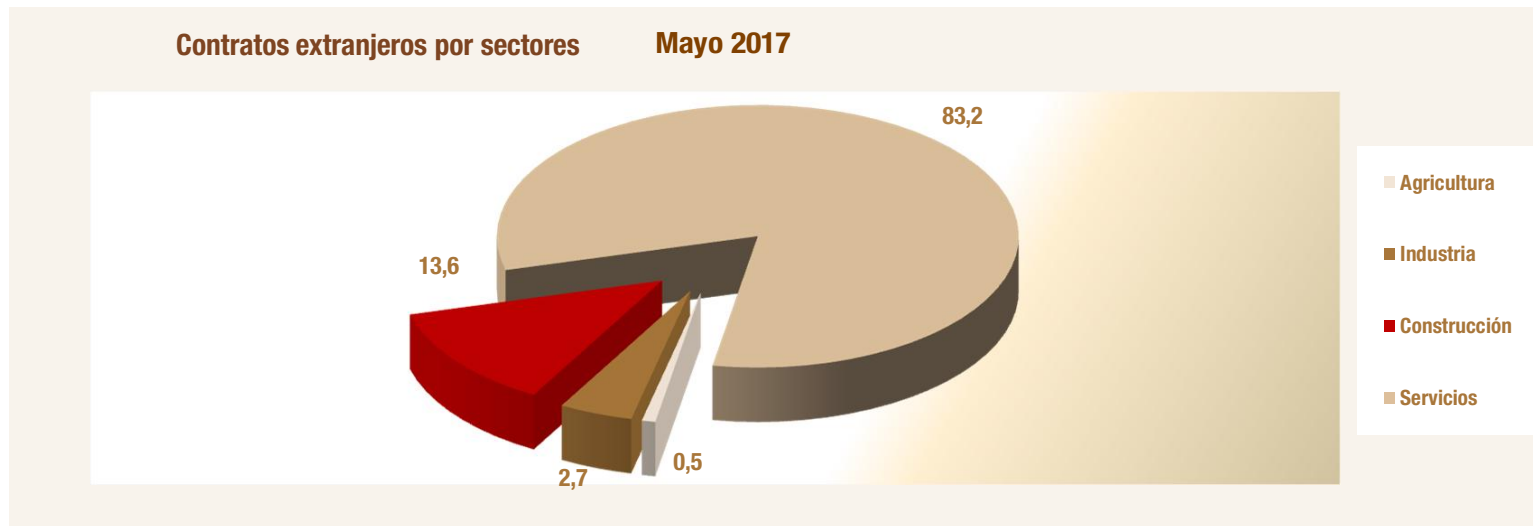
Contratos extranjeros por género Mayo 2017



Fuentes: SEPE y elaboración propia

Contratos a extranjeros en Madrid por sectores y país de procedencia					Mayo 2017
País de procedencia	Agricultura	Industria	Construcción	Servicios	Total sectores
Español	562	10.097	9.099	159.506	179.264
Comunitarios					
Unión Europea (menos España)					
Alemania	0	7	0	165	172
Austria	0	1	0	24	25
Bélgica	0	1	2	43	46
Bulgaria	37	50	121	870	1.078
Chipre	0	0	0	2	2
Croacia	0	0	1	9	10
Dinamarca	0	0	0	14	14
Eslovaquia	0	1	10	14	25
Eslovenia	0	1	0	11	12
Estonia	0	0	0	8	8
Finlandia	0	0	0	11	11
Francia	0	21	1	488	510
Grecia	0	1	0	26	27
Hungría	2	1	2	44	49
Irlanda	0	1	0	63	64
Italia	0	36	23	1.483	1.542
Letonia	0	0	0	9	9
Lituania	0	0	7	54	61
Luxemburgo	0	0	0	1	1
Malta	0	0	0	2	2
Países bajos	0	0	1	81	82
Polonia	0	31	120	517	668
Portugal	0	39	62	700	801
Reino Unido	0	11	4	308	323
República Checa	0	1	1	19	21
Rumania	79	470	1.804	5.337	7.690
Suecia	0	0	0	28	28
Total Unión Europea	118	673	2.159	10.331	13.281
Espacio Económ. Europ. + Suiza					
ISLANDIA	0	0	0	1	1
NORUEGA	0	0	0	4	4
SUIZA	0	0	0	16	16
LIECHTENSTEIN	0	0	0	1	1
Total EEE+Suiza	0	0	0	22	22
Total comunitarios	118	673	2.159	10.352	13.302

Contratos a extranjeros en Madrid por sectores y país de procedencia					Mayo 2017
País de procedencia	Agricultura	Industria	Construcción	Servicios	Total sectores
Extracomunitarios					
Ecuador	27	105	536	2.034	2.702
Colombia	2	98	183	2.051	2.334
Perú	2	62	176	1.447	1.687
Marruecos	98	222	609	2.164	3.093
China	0	78	59	1.538	1.675
República Dominicana	5	29	201	1.633	1.868
Bolivia	7	32	172	1.047	1.258
Ucrania	2	42	235	744	1.023
Argentina	3	15	24	512	554
Filipinas	0	4	3	597	604
Resto países extracomunitarios	67	436	638	8.189	9.330
Total extracomunitarios	213	1.123	2.836	21.956	26.128
Total extranjeros	331	1.796	4.995	32.308	39.430



Fuentes: SEPE y elaboración propia

Parados extranjeros frente a total de parados. Variaciones. Serie Madrid

Madrid	Total parados	Parados extranjeros			Peso extr. s/ Total	Variaciones mensuales				Variaciones anuales			
		Total	Comunitarios	Extra-comunitarios		Total		Extranjeros		Total		Extranjeros	
						Absoluta	Tasa	Absoluta	Tasa	Absoluta	Tasa	Absoluta	Tasa
ene-15	506.037	83.540	32.031	51.509	16,51	7.388	1,48	1.510	1,84	-41.316	-7,55	-7.952	-8,69
feb-15	508.448	84.419	32.165	52.254	16,60	2.411	0,48	879	1,05	-41.066	-7,47	-8.727	-9,37
mar-15	503.441	83.803	31.882	51.921	16,65	-5.007	-0,98	-616	-0,73	-43.438	-7,94	-9.918	-10,58
abr-15	491.281	81.240	30.900	50.340	16,54	-12.160	-2,42	-2.563	-3,06	-44.633	-8,33	-10.016	-10,98
may-15	475.184	78.109	29.761	48.348	16,44	-16.097	-3,28	-3.131	-3,85	-45.679	-8,77	-9.757	-11,10
jun-15	461.094	75.102	28.857	46.245	16,29	-14.090	-2,97	-3.007	-3,85	-44.334	-8,77	-9.429	-11,15
jul-15	454.661	72.247	28.343	43.904	15,89	-6.433	-1,40	-2.855	-3,80	-51.317	-10,14	-10.100	-12,27
ago-15	458.696	71.478	28.266	43.212	15,58	4.035	0,89	-769	-1,06	-49.457	-9,73	-9.084	-11,28
sep-15	460.986	73.038	28.620	44.418	15,84	2.290	0,50	1.560	2,18	-49.595	-9,71	-8.818	-10,77
oct-15	466.314	74.875	28.863	46.012	16,06	5.328	1,16	1.837	2,52	-49.734	-9,64	-8.608	-10,31
nov-15	461.636	75.457	28.948	46.509	16,35	-4.678	-1,00	582	0,78	-50.541	-9,87	-8.096	-9,69
dic-15	452.352	73.880	28.571	45.309	16,33	-9.284	-2,01	-1.577	-2,09	-46.297	-9,28	-8.150	-9,94
ene-16	460.330	74.891	28.971	45.920	16,27	7.978	1,76	1.011	1,37	-45.707	-9,03	-8.649	-10,35
feb-16	462.540	75.226	29.019	46.207	16,26	2.210	0,48	335	0,45	-45.908	-9,03	-9.193	-10,89
mar-16	458.434	75.090	28.862	46.228	16,38	-4.106	-0,89	-136	-0,18	-45.007	-8,94	-8.713	-10,40
abr-16	450.003	73.915	28.334	45.581	16,43	-8.431	-1,84	-1.175	-1,56	-41.278	-8,40	-7.325	-9,02
may-16	437.366	71.146	27.404	43.742	16,27	-12.637	-2,81	-2.769	-3,75	-37.818	-7,96	-6.963	-8,91
jun-16	425.540	68.518	26.520	41.998	16,10	-11.826	-2,70	-2.628	-3,69	-35.554	-7,71	-6.584	-8,77
jul-16	418.405	65.729	26.053	39.676	15,71	-7.135	-1,68	-2.789	-4,07	-36.256	-7,97	-6.518	-9,02
ago-16	421.564	64.736	25.998	38.738	15,36	3.159	0,76	-993	-1,51	-37.132	-8,10	-6.742	-9,43
sep-16	419.532	65.871	26.019	39.852	15,70	-2.032	-0,48	1.135	1,75	-41.454	-8,99	-7.167	-9,81
oct-16	420.305	66.988	26.000	40.988	15,94	773	0,18	1.117	1,70	-46.009	-9,87	-7.887	-10,53
nov-16	416.659	67.401	26.047	41.354	16,18	-3.646	-0,87	413	0,62	-44.977	-9,74	-8.056	-10,68
dic-16	405.367	65.497	25.662	39.835	16,16	-11.292	-2,71	-1.904	-2,82	-46.985	-10,39	-8.383	-11,35
ene-17	415.034	66.986	26.090	40.896	16,14	9.667	2,38	1.489	2,27	-45.296	-9,84	-7.905	-10,56
feb-17	416.707	67.650	26.202	41.448	16,23	1.673	0,40	664	0,99	-45.833	-9,91	-7.576	-10,07
mar-17	409.826	67.221	25.838	41.383	16,40	-6.881	-1,65	-429	-0,63	-48.608	-10,60	-7.869	-10,48
abr-17	397.451	65.351	25.260	40.091	16,44	-12.375	-3,02	-1.870	-2,78	-52.552	-11,68	-8.564	-11,59
may-17	387.543	63.163	24.444	38.719	16,30	-9.908	-2,49	-2.188	-3,35	-49.823	-11,39	-7.983	-11,22
jun-17													
jul-17													
ago-17													
sep-17													
oct-17													
nov-17													
dic-17													

Fuente: SEPE y elaboración propia

Parados extranjeros frente a total de parados. Variaciones. Serie España

España	Total parados	Parados extranjeros			Peso extr. s/ Total	Variaciones mensuales				Variaciones anuales			
		Total	Comunitarios	Extra-comunitarios		Total		Extranjeros		Total		Extranjeros	
						Absoluta	Tasa	Absoluta	Tasa	Absoluta	Tasa	Absoluta	Tasa
ene-15	4.525.691	543.199	190.782	352.417	12,00	77.980	1,75	12.208	2,30	-288.744	-6,00	-26.437	-4,64
feb-15	4.512.153	546.229	190.698	355.531	12,11	-13.538	-0,30	3.030	0,56	-300.333	-6,24	-29.933	-5,20
mar-15	4.451.939	538.304	186.872	351.432	12,09	-60.214	-1,33	-7.925	-1,45	-343.927	-7,17	-42.457	-7,31
abr-15	4.333.016	518.769	178.880	339.889	11,97	-118.923	-2,67	-19.535	-3,63	-351.285	-7,50	-43.896	-7,80
may-15	4.215.031	495.712	170.141	325.571	11,76	-117.985	-2,72	-23.057	-4,44	-357.354	-7,82	-44.830	-8,29
jun-15	4.120.304	487.274	168.442	318.832	11,83	-94.727	-2,25	-8.438	-1,70	-329.397	-7,40	-40.964	-7,75
jul-15	4.046.276	470.863	166.406	304.457	11,64	-74.028	-1,80	-16.411	-3,37	-373.584	-8,45	-47.703	-9,20
ago-15	4.067.955	464.171	165.624	298.547	11,41	21.679	0,54	-6.692	-1,42	-359.975	-8,13	-44.251	-8,70
sep-15	4.094.042	466.378	163.835	302.543	11,39	26.087	0,64	2.207	0,48	-353.608	-7,95	-43.439	-8,52
oct-15	4.176.369	486.630	170.579	316.051	11,65	82.327	2,01	20.252	4,34	-350.435	-7,74	-42.691	-8,07
nov-15	4.149.298	493.551	174.495	319.056	11,89	-27.071	-0,65	6.921	1,42	-362.818	-8,04	-39.466	-7,40
dic-15	4.093.508	487.217	173.248	313.969	11,90	-55.790	-1,34	-6.334	-1,28	-354.203	-7,96	-43.774	-8,24
ene-16	4.150.755	488.985	172.146	316.839	11,78	57.247	1,40	1.768	0,36	-374.936	-8,28	-54.214	-9,98
feb-16	4.152.986	491.290	171.610	319.680	11,83	2.231	0,05	2.305	0,47	-359.167	-7,96	-54.939	-10,06
mar-16	4.094.770	483.391	167.434	315.957	11,81	-58.216	-1,40	-7.899	-1,61	-357.169	-8,02	-54.913	-10,20
abr-16	4.011.171	472.390	163.397	308.993	11,78	-83.599	-2,04	-11.001	-2,28	-321.845	-7,43	-46.379	-8,94
may-16	3.891.403	452.291	156.290	296.001	11,62	-119.768	-2,99	-20.099	-4,25	-323.628	-7,68	-43.421	-8,76
jun-16	3.767.054	441.270	154.474	286.796	11,71	-124.349	-3,20	-11.021	-2,44	-353.250	-8,57	-46.004	-9,44
jul-16	3.683.061	424.234	151.905	272.329	11,52	-83.993	-2,23	-17.036	-3,86	-363.215	-8,98	-46.629	-9,90
ago-16	3.697.496	416.772	151.335	265.437	11,27	14.435	0,39	-7.462	-1,76	-370.459	-9,11	-47.399	-10,21
sep-16	3.720.297	420.321	149.745	270.576	11,30	22.801	0,62	3.549	0,85	-373.745	-9,13	-46.057	-9,88
oct-16	3.764.982	433.133	153.703	279.430	11,50	44.685	1,20	12.812	3,05	-411.387	-9,85	-53.497	-10,99
nov-16	3.789.823	446.554	159.956	286.598	11,78	24.841	0,66	13.421	3,10	-359.475	-8,66	-46.997	-9,52
dic-16	3.702.974	434.962	157.553	277.409	11,75	-86.849	-2,29	-11.592	-2,60	-390.534	-9,54	-52.255	-10,73
ene-17	3.760.231	438.687	157.978	280.709	11,67	57.257	1,55	3.725	0,86	-390.524	-9,41	-50.298	-10,29
feb-17	3.750.876	441.546	157.424	284.122	11,77	-9.355	-0,25	2.859	0,65	-402.110	-9,68	-49.744	-10,13
mar-17	3.702.317	439.269	155.356	283.913	11,86	-48.559	-1,29	-2.277	-0,52	-392.453	-9,58	-44.122	-9,13
abr-17	3.573.036	417.795	147.498	270.297	11,69	-129.281	-3,49	-21.474	-4,89	-438.135	-10,92	-54.595	-11,56
may-17	3.461.128	399.568	140.769	258.799	11,54	-111.908	-3,13	-18.227	-4,36	-430.275	-11,06	-52.723	-11,66
jun-17													
jul-17													
ago-17													
sep-17													
oct-17													
nov-17													
dic-17													

Fuente: SEPE y elaboración propia

Mayo 2017

Parados extranjeros en Madrid por sexo y edad

Total de extranjeros

Año 2016	Hombres				Mujeres				Total			
	< 25	25 - 54	> 55	Total	< 25	25 - 54	> 55	Total	< 25	25 - 54	> 55	Total
Enero	1.837	27.064	5.811	34.712	1.863	26.787	3.624	32.274	3.700	53.851	9.435	66.986
Febrero	1.998	26.961	5.788	34.747	1.941	27.267	3.695	32.903	3.939	54.228	9.483	67.650
Marzo	2.008	26.417	5.808	34.233	1.957	27.275	3.756	32.988	3.965	53.692	9.564	67.221
Abril	1.845	25.508	5.753	33.106	1.868	26.652	3.725	32.245	3.713	52.160	9.478	65.351
Mayo	1.728	24.252	5.616	31.596	1.808	26.057	3.702	31.567	3.536	50.309	9.318	63.163
Junio												
Julio												
Agosto												
Septiembre												
Octubre												
Noviembre												
Diciembre												
Total	9.416	130.202	28.776	168.394	9.437	134.038	18.502	161.977	18.853	264.240	47.278	330.371

Extranjeros Comunitarios

Año 2016	Hombres				Mujeres				Total			
	< 25	25 - 54	> 55	Total	< 25	25 - 54	> 55	Total	< 25	25 - 54	> 55	Total
Enero	617	9.849	2.827	13.293	600	10.510	1.687	12.797	1.217	20.359	4.514	26.090
Febrero	654	9.834	2.796	13.284	655	10.555	1.708	12.918	1.309	20.389	4.504	26.202
Marzo	653	9.570	2.783	13.006	631	10.489	1.712	12.832	1.284	20.059	4.495	25.838
Abril	596	9.281	2.791	12.668	589	10.298	1.705	12.592	1.185	19.579	4.496	25.260
Mayo	572	8.804	2.709	12.085	576	10.070	1.713	12.359	1.148	18.874	4.422	24.444
Junio												
Julio												
Agosto												
Septiembre												
Octubre												
Noviembre												
Diciembre												
Total	3.092	47.338	13.906	64.336	3.051	51.922	8.525	63.498	6.143	99.260	22.431	127.834

Extranjeros Extracomunitarios

Año 2016	Hombres				Mujeres				Total			
	< 25	25 - 54	> 55	Total	< 25	25 - 54	> 55	Total	< 25	25 - 54	> 55	Total
Enero	1.220	17.215	2.984	21.419	1.263	16.277	1.937	19.477	2.483	33.492	4.921	40.896
Febrero	1.344	17.127	2.992	21.463	1.286	16.712	1.987	19.985	2.630	33.839	4.979	41.448
Marzo	1.355	16.847	3.025	21.227	1.326	16.786	2.044	20.156	2.681	33.633	5.069	41.383
Abril	1.249	16.227	2.962	20.438	1.279	16.354	2.020	19.653	2.528	32.581	4.982	40.091
Mayo	1.156	15.448	2.907	19.511	1.232	15.987	1.989	19.208	2.388	31.435	4.896	38.719
Junio												
Julio												
Agosto												
Septiembre												
Octubre												
Noviembre												
Diciembre												
Total	6.324	82.864	14.870	104.058	6.386	82.116	9.977	98.479	12.710	164.980	24.847	202.537

Fuente: SEPE y elaboración propia

Parados extranjeros en Madrid por ramas de actividad y zona de procedencia					Mayo 2017	
Ramas de actividad CNAE-09	Zona de procedencia					
	Comunitarios		Extracomunitarios		Total extranjeros	
	Absoluto	Peso s/ total com.	Absoluto	Peso s/ total no com.	Absoluto	Peso s/ total extranjeros
A. Agricultura, ganadería, silvicultura y pesca	466	1,91	820	2,12	1.286	2,04
B. Industrias extractivas	34	0,14	33	0,09	67	0,11
C. Industria manufacturera	1.393	5,70	1.293	3,34	2.686	4,25
D. Suministro de energía eléctrica, gas, vapor y aire acondicionado	12	0,05	5	0,01	17	0,03
E. Suministro de agua, actividades de saneamiento, gestión de residuos y descontaminación	93	0,38	140	0,36	233	0,37
F. Construcción	4.764	19,49	6.071	15,68	10.835	17,15
G. Comercio al por mayor y al por menor; reparación de vehículos de motor y motocicletas	2.534	10,37	3.898	10,07	6.432	10,18
H. Transporte y almacenamiento	983	4,02	1.072	2,77	2.055	3,25
I. Hostelería	3.097	12,67	5.314	13,72	8.411	13,32
J. Información y comunicaciones	458	1,87	580	1,50	1.038	1,64
K. Actividades financieras y de seguros	115	0,47	90	0,23	205	0,32
L. Actividades inmobiliarias	147	0,60	169	0,44	316	0,50
M. Actividades profesionales, científicas y técnicas	2.455	10,04	3.448	8,91	5.903	9,35
N. Actividades administrativas y servicios auxiliares	3.107	12,71	5.445	14,06	8.552	13,54
O. Administración Pública y defensa; Seguridad Social obligatoria	197	0,81	368	0,95	565	0,89
P. Educación	365	1,49	380	0,98	745	1,18
Q. Actividades sanitarias y de servicios sociales	644	2,63	1.128	2,91	1.772	2,81
R. Actividades artísticas, recreativas y de entretenimiento	338	1,38	382	0,99	720	1,14
S. Otros servicios	531	2,17	1.107	2,86	1.638	2,59
T. Actividades de los hogares como empleadores de personal doméstico; actividades de los hogares como productores de bienes	1.123	4,59	2.451	6,33	3.574	5,66
U. Actividades de organizaciones y organismos extraterritoriales	6	0,02	20	0,05	26	0,04
SIN DATO	0		0		0	
X. Sin empleo anterior	1.582	6,47	4.505	11,64	6.087	9,64
Total	24.444	100,00	38.719	100,00	63.163	100,00

Parados extranjeros en Madrid por ramas de actividad y sexo					Mayo 2017	
Ramas de actividad CNAE-09	Sexo					
	Hombres		Mujeres		Total extranjeros	
	Absoluto	Peso s/ total hombres	Absoluto	Peso s/ total mujeres	Absoluto	Peso s/ total extranjeros
A. Agricultura, ganadería, silvicultura y pesca	1.002	3,17	284	0,90	1.286	2,04
B. Industrias extractivas	41	0,13	26	0,08	67	0,11
C. Industria manufacturera	1.605	5,08	1.081	3,42	2.686	4,25
D. Suministro de energía eléctrica, gas, vapor y aire acondicionado	14	0,04	3	0,01	17	0,03
E. Suministro de agua, actividades de saneamiento, gestión de residuos y descontaminación	152	0,48	81	0,26	233	0,37
F. Construcción	10.103	31,98	732	2,32	10.835	17,15
G. Comercio al por mayor y al por menor; reparación de vehículos de motor y motocicletas	3.185	10,08	3.247	10,29	6.432	10,18
H. Transporte y almacenamiento	1.475	4,67	580	1,84	2.055	3,25
I. Hostelería	3.056	9,67	5.355	16,96	8.411	13,32
J. Información y comunicaciones	542	1,72	496	1,57	1.038	1,64
K. Actividades financieras y de seguros	85	0,27	120	0,38	205	0,32
L. Actividades inmobiliarias	158	0,50	158	0,50	316	0,50
M. Actividades profesionales, científicas y técnicas	2.176	6,89	3.727	11,81	5.903	9,35
N. Actividades administrativas y servicios auxiliares	3.956	12,52	4.596	14,56	8.552	13,54
O. Administración Pública y defensa; Seguridad Social obligatoria	338	1,07	227	0,72	565	0,89
P. Educación	230	0,73	515	1,63	745	1,18
Q. Actividades sanitarias y de servicios sociales	261	0,83	1.511	4,79	1.772	2,81
R. Actividades artísticas, recreativas y de entretenimiento	392	1,24	328	1,04	720	1,14
S. Otros servicios	585	1,85	1.053	3,34	1.638	2,59
T. Actividades de los hogares como empleadores de personal doméstico; actividades de los hogares como productores de bienes	497	1,57	3.077	9,75	3.574	5,66
U. Actividades de organizaciones y organismos extraterritoriales	9	0,03	17	0,05	26	0,04
SIN DATO	0		0		0	
X. Sin empleo anterior	1.734	5,49	4.353	13,79	6.087	9,64
Total	31.596	100,00	31.567	100,00	63.163	100,00

Fuente: SEPE y elaboración propia

Paro registrado de extranjeros en Madrid por localidades, sexo, edad y sector de actividad económica

Mayo 2017

Localidades	Total	Sexo y edad								Sectores				
		Hombres				Mujeres				Agric.	Indust.	Constr.	Servic.	S/E Anterior
		<25	25-54	>55	Total	<25	25-54	>55	Total					
La Acebeda														
Ajalvir	29	1	10	2	13	1	13	2	16		2	2	24	1
Alameda del Valle														
El Álamo	31		14	4	18		11	2	13			7	23	1
Alcalá de Henares	2.049	45	673	277	995	44	853	157	1.054	21	211	462	1.195	160
Alcobendas	183	6	71	16	93	4	77	9	90	3	10	17	145	8
Alcorcón	494	11	185	42	238	16	207	33	256	8	37	102	318	29
Aldea del Fresno	12		10		10		2		2	1		4	5	2
Algete	66	2	21	7	30	3	29	4	36	2	4	11	46	3
Alpedrete	42		16	6	22		17	3	20		2	8	31	1
Ambite	6		1		1		4	1	5			1	5	
Anchuelo	9		1	1	2		7		7			2	6	1
Aranjuez	327	7	104	30	141	15	156	15	186	15	30	45	220	17
Arganda del Rey	1.146	26	330	162	518	28	508	92	628	28	181	291	563	83
Arroyomolinos	72	1	28		29	3	37	3	43	1	6	13	48	4
El Atazar														
Batrés														
Becerril de la Sierra	18	1	8		9		9		9		4		14	
Belmonte de Tajo	6		2		2		4		4				6	
Berzosa del Lozoya	1						1		1				1	
El Berrueco	5		2	1	3		2		2				5	
Boadilla del Monte	75	1	24	7	32	1	35	7	43		6	3	63	3
El Boalo	50	1	16	7	24	1	22	3	26	1		14	33	2
Braojos	3	1	1		2		1		1			1	1	1
Brea de Tajo	2						2		2				2	
Brunete	62		29	4	33	1	24	4	29	1	2	14	43	2
Buitrago del Lozoya	27	1	13	1	15	1	6	5	12	4	2	2	19	
Bustarviejo	14		5		5		8	1	9	1		1	11	1
Cabanillas de la Sierra														
La Cabrera	23		10	2	12	2	8	1	11		5	2	15	1

COMUNITARIOS

Localidades	Total	Sexo y edad								Sectores				
		Hombres				Mujeres				Agric.	Indust.	Constr.	Servic.	S/E Anterior
		<25	25-54	>55	Total	<25	25-54	>55	Total					
Cadalso de los Vidrios	32	2	16	3	21	1	10		11		5	10	16	1
Camarma de Esteruelas	38	3	6	4	13	1	20	4	25	1	10	2	23	2
Campo Real	88	2	28	7	37	1	48	2	51	1	11	15	57	4
Canencia	3			2	2		1		1				3	
Carabaña	29	2	10	1	13		13	3	16	3	1	6	16	3
Casarrubuelos	9		2	2	4		4	1	5		2	3	3	1
Cenicientos	11		5		5		6		6		1		10	
Cercedilla	18		5	4	9		7	2	9	1	2	3	11	1
Cervera de Buitrago	1		1		1								1	
Ciempozuelos	151	7	50	11	68	1	66	16	83	2	19	20	104	6
Cobeña	34	1	6	8	15		16	3	19		8	5	19	2
Colmenar del Arroyo	6		5		5		1		1	1		1	4	
Colmenar de Oreja	47	1	17	5	23	2	19	3	24	1	5	13	27	1
Colmenarejo	32		14	2	16	1	13	2	16		2	9	21	
Colmenar Viejo	174	6	58	26	90	5	65	14	84	2	12	32	118	10
Collado Mediano	43	2	15	1	18	1	22	2	25	2	2	10	25	4
Collado Villalba	434	9	148	51	208	11	168	47	226	7	15	70	319	23
Corpa	4		2		2		2		2		1	1	2	
Coslada	947	25	389	164	578	20	293	56	369	8	33	338	528	40
Cubas de la Sagra	15	1	6	1	8	1	5	1	7		3	3	5	4
Chapinería	7		1		1			1	6	1		1	4	1
Chinchón	26		8	4	12		10	4	14	2	3	2	19	
Daganzo de Arriba	32		12	2	14		16	2	18		4	3	23	2
El Escorial	37		12	6	18	1	16	2	19		1	5	30	1
Estremera	26		13	1	14		9	3	12		1	8	17	
Fresnedillas	20		10	3	13		6	1	7	1		7	11	1
Fresno de Torote	7						7		7				7	
Fuenlabrada	468	10	193	38	241	10	190	27	227	6	31	105	291	35
Fuente el Saz de Jarama	32	1	12	4	17		13	2	15		2	5	25	
Fuentidueña de Tajo	12	1	2	2	5		5	2	7	2	2	2	6	

Localidades	Total	Sexo y edad								Sectores				
		Hombres				Mujeres				Agric.	Indust.	Constr.	Servic.	S/E Anterior
		<25	25-54	>55	Total	<25	25-54	>55	Total					
Galapagar	146	3	55	19	77	4	60	5	69	9	5	33	88	11
Garganta de los Montes														
Gargantilla del Lozoya	1	1			1								1	
Gascones	1							1	1				1	
Getafe	797	16	272	60	348	27	348	74	449	8	33	174	531	51
Griñón	21		5	2	7		14		14		1	2	16	2
Guadalix de la Sierra	22	2	2	3	7		14	1	15		1	4	16	1
Guadarrama	46	2	17	6	25	1	14	6	21	2	3	13	27	1
La Hiruela														
Horcajo de la Sierra	1						1		1				1	
Horcajuelo de la Sierra														
Hoyo de Manzanares	13		6	1	7		4	2	6			1	11	1
Humanes de Madrid	71	2	21	5	28	2	33	8	43	1	9	12	44	5
Leganés	564	14	206	56	276	12	235	41	288	9	25	130	362	38
Loeches	44		13	7	20		21	3	24	1	7	10	25	1
Lozoya	10		3		3		6	1	7		1		9	
Madarcos														
Madrid	8.575	179	3.273	977	4.429	192	3.331	623	4.146	168	325	1.459	6.010	613
Majadahonda	76		30	5	35	1	36	4	41		1	7	67	1
Manzanares el Real	33	1	11	2	14	2	14	3	19			2	30	1
Meco	114	2	36	11	49	2	61	2	65	2	19	28	62	3
Mejorada del Campo	186	5	77	12	94	8	72	12	92	2	12	32	136	4
Miraflores de la Sierra	30	1	13	5	19		11		11	1	2	5	20	2
El Molar	114	4	44	8	56	3	51	4	58	10	4	21	75	4
Los Molinos	29		13	2	15		14		14	1		7	21	
Montejo de la Sierra														
Moraleja de Enmedio	8		2	3	5		3		3		3	3	2	
Moralzarzal	63	3	19	14	36		17	10	27	1	3	12	46	1
Morata de Tajuña	47		17	5	22	3	18	4	25	5	5	9	25	3
Móstoles	740	23	265	77	365	21	306	48	375	9	45	167	456	63

Localidades	Total	Sexo y edad								Sectores				
		Hombres				Mujeres				Agric.	Indust.	Constr.	Servic.	S/E Anterior
		<25	25-54	>55	Total	<25	25-54	>55	Total					
Navacerrada	8		1	1	2		5	1	6		1	1	6	
Navalafuente	5		1	1	2		2	1	3			2	3	
Navalagamella	18		8	2	10		8		8	2		3	10	3
Navalcarnero	74	1	20	7	28	1	41	4	46	3	4	12	51	4
Navarredonda														
Navas del Rey	19	1	4	1	6		11	2	13		2		17	
Nuevo Baztán	48	1	17	6	24		21	3	24	1	2	10	32	3
Olmeda de las Fuentes	2		1	1	2							2		
Orusco	8		1	1	2		6		6			1	6	1
Paracuellos de Jarama	106	3	43	4	50	4	45	7	56	5	9	20	69	3
Parla	698	19	261	64	344	22	291	41	354	9	53	173	390	73
Patones														
Pedrezuela	38		12	2	14	3	21		24	1	2	8	26	1
Pelayos de la Presa	25	1	11	4	16	1	6	2	9		1	4	19	1
Perales de Tajuña	31	1	6	4	11	1	17	2	20		3	4	18	6
Pezuela de las Torres	4		1	2	3		1		1			3	1	
Pinilla del Valle														
Pinto	167	4	50	19	73	4	75	15	94	2	14	23	111	17
Piñuécar														
Pozuelo de Alarcón	118	3	42	16	61	2	49	6	57	1	7	12	95	3
Pozuelo del Rey	10		1	3	4		4	2	6	1	3		6	
Prádena del Rincón	2		1		1		1		1				2	
Puebla de la Sierra														
Quijorna	16		5	3	8		7	1	8			3	13	
Rascafría	16		5	1	6		10		10		1	5	9	1
Redueña	1		1		1								1	
Ribatejada	6		2		2	1	3		4	1	1		4	
Rivas-Vaciamadrid	397	9	139	45	193	7	173	24	204	7	14	80	276	20
Robledillo de la Jara														
Robledo de Chavela	13		6		6		4	3	7	1	2	2	7	1

Localidades	Total	Sexo y edad								Sectores				
		Hombres				Mujeres				Agric.	Indust.	Constr.	Servic.	S/E Anterior
		<25	25-54	>55	Total	<25	25-54	>55	Total					
Robregordo														
Las Rozas de Madrid	143	1	53	15	69	4	54	16	74	1	8	10	122	2
Rozas de Puerto Real	2		1		1		1		1			1	1	
San Agustín de Guadalix	84	3	34	7	44	1	33	6	40		2	9	69	4
San Fernando de Henares	342	12	132	33	177	7	140	18	165	2	15	93	215	17
San Lorenzo del Escorial	40	2	12	2	16	1	23		24			2	34	4
San Martín de la Vega	240	7	77	21	105	4	120	11	135	5	19	29	172	15
San Martín de Valdeiglesias	17	1	6		7		9	1	10			2	15	
San Sebastián de los Reyes	198	8	64	15	87	1	98	12	111	2	10	17	153	16
Santa María de la Alameda	6		1	2	3		2	1	3		2	1	3	
Santorcaz	6		2	1	3		2	1	3	1		1	3	1
Los Santos de la Humosa	3		1	1	2		1		1			1	2	
La Serna del Monte	1						1		1				1	
Serranillos del Valle	6	1		1	2		3	1	4		1	1	4	
Sevilla la Nueva	61	2	18	5	25	4	24	8	36		7	9	39	6
Somosierra														
Soto del Real	21	1	8	2	11	1	6	3	10	1	1	3	15	1
Talamanca de Jarama	11	1	4		5		6		6		1	3	7	
Tielmes	55	5	14	3	22	1	29	3	33	6	5	6	29	9
Titulcia														
Torrejón de Ardoz	975	21	367	96	484	23	415	53	491	31	70	234	596	44
Torrejón de la Calzada	9		1	1	2		7		7				9	
Torrejón de Velasco	6		2		2		4		4				6	
Torrelaguna	49	2	11	7	20	3	23	3	29		7	6	35	1
Torrelodones	30	1	9	4	14		11	5	16		4	4	20	2
Torremocha de Jarama														
Torres de la Alameda	44		14	5	19	5	18	2	25		4	11	25	4
Valdaracete	4		2		2		2		2	1			3	
Valdeavero	9	1	4		5	1	3		4		1	5	2	1
Valdelaguna	4		1		1		3		3	1			3	

Localidades	Total	Sexo y edad								Sectores				
		Hombres				Mujeres				Agric.	Indust.	Constr.	Servic.	S/E Anterior
		<25	25-54	>55	Total	<25	25-54	>55	Total					
Valdemanco	3		2		2		1		1			1	1	1
Valdemaqueda														
Valdemorillo	47	2	14	5	21		23	3	26		4	8	30	5
Valdemoro	384	4	130	36	170	8	189	17	214	6	35	59	269	15
Valdeolmos	11		4		4	1	5	1	7		1	2	7	1
Valdepiélagos	2						2		2				2	
Valdetorres de Jarama	11		4	2	6		5		5			3	8	
Valdilecha	49	4	17	4	25	1	22	1	24	5	8	5	25	6
Valverde de Alcalá														
Veilla de San Antonio	48	1	10	5	16	1	28	3	32		5	6	37	
El Vellón	6		1	1	2		2	2	4			1	5	
Venturada	10		5	2	7		2	1	3	1	2		7	
Villaconejos	16		6	1	7	1	6	2	9	2		3	11	
Villa del Prado	25	1	6	1	8	2	15		17	3		3	16	3
Villalbilla	34	4	9	4	17		13	4	17		2	3	23	6
Villamanrique de Tajo	4			2	2		2		2			1	3	
Villamanta	9		2	2	4		4	1	5	1	1		7	
Villamantilla	4			1	1		1	2	3	1		1	2	
Villanueva de la Cañada	55	3	17	13	33	1	18	3	22		2	9	42	2
Villanueva del Pardillo	57		16	4	20	3	27	7	37	1		3	51	2
Villanueva de Perales	2			1	1		1		1			1	1	
Villar del Olmo	13	1	5	2	8		4	1	5		1	3	9	
Villarejo de Salvanés	63	1	20	6	27	1	27	8	36	4	8	10	37	4
Villaviciosa de Odón	29	3	9		12		13	4	17	1	3	2	22	1
Villavieja del Lozoya	2		2		2							1	1	
Zarzalejo	1						1		1				1	
Lozoyuela	15	1	9	1	11	1	3		4			5	9	1
Puentes Viejas	3		1	1	2		1		1			1	2	
Tres Cantos	58		18	6	24		33	1	34		2	5	48	3
Total	24.444	572	8.804	2.709	12.085	576	10.070	1.713	12.359	466	1.532	4.764	16.100	1.582

Localidades	Total	Sexo y edad								Sectores				
		Hombres				Mujeres				Agric.	Indust.	Constr.	Servic.	S/E Anterior
		<25	25-54	>55	Total	<25	25-54	>55	Total					
La Acebeda														
Ajalvir	19		7	5	12		5	2	7		1	1	15	2
Alameda del Valle														
El Álamo	112		49	9	58	1	47	6	54	6	2	22	59	23
Alcalá de Henares	953	26	341	70	437	42	417	57	516	14	49	127	606	157
Alcobendas	606	20	250	42	312	23	248	23	294	11	25	58	413	99
Alcorcón	1.170	37	437	106	580	35	485	70	590	22	55	202	751	140
Aldea del Fresno	39	2	17	1	20		19		19	8	1	7	20	3
Algete	48	1	15	5	21	1	22	4	27		2	10	29	7
Alpedrete	39		14	2	16	2	21		23		1	7	26	5
Ambite	2		2		2								1	1
Anchuelo	6	1	1		2		3	1	4				4	2
Aranjuez	512	10	187	25	222	16	250	24	290	23	14	69	330	76
Arganda del Rey	214	7	73	14	94	11	103	6	120	4	13	19	131	47
Arroyomolinos	111	5	34	3	42	4	50	15	69	1	7	7	68	28
El Atazar	1		1		1							1		
Batrés	4		1		1		2	1	3				2	2
Becerril de la Sierra	61		26	11	37	2	20	2	24	2		15	37	7
Belmonte de Tajo	3		2		2		1		1			1	2	
Berzosa del Lozoya														
El Berrueco	2						2		2				2	
Boadilla del Monte	50		20	5	25		24	1	25	2	1	2	43	2
El Boalo	44	1	23	4	28	1	15		16			10	26	8
Braojos	2		1		1		1		1				1	1
Brea de Tajo	4	3			3		1		1				2	2
Brunete	70	1	27	5	33		32	5	37		7	14	41	8
Buitrago del Lozoya	6		3		3		2	1	3	1			5	
Bustarviejo	15		6		6	2	7		9			4	6	5
Cabanillas de la Sierra	3		1	1	2		1		1	1		1	1	
La Cabrera	22	1	6	4	11	1	9	1	11	1	2	5	12	2

Localidades	Total	Sexo y edad								Sectores				
		Hombres				Mujeres				Agric.	Indust.	Constr.	Servic.	S/E Anterior
		<25	25-54	>55	Total	<25	25-54	>55	Total					
Cadalso de los Vidrios	57	3	23	4	30	4	20	3	27	8	4	10	24	11
Camarma de Esteruelas	23	1	9	1	11	1	10	1	12		1	4	12	6
Campo Real	50	2	17	5	24	2	23	1	26	4	6	4	27	9
Canencia														
Carabaña	6			1	1		3	2	5				4	2
Casarrubuelos	9	1	2		3		5	1	6				7	2
Cenicientos	23	1	9	2	12		11		11		2	5	13	3
Cercedilla	59	1	32	3	36	2	21		23			13	38	8
Cervera de Buitrago														
Ciempozuelos	183	6	72	13	91	8	81	3	92	7	11	35	99	31
Cobeña	12		6		6	1	4	1	6			2	6	4
Colmenar del Arroyo	19		9	4	13		3	3	6	2	1	3	11	2
Colmenar de Oreja	17		8	1	9	1	7		8	4	2	1	10	
Colmenarejo	48	1	21	1	23	1	20	4	25	1	1	8	35	3
Colmenar Viejo	380	16	150	29	195	15	148	22	185	7	10	73	246	44
Collado Mediano	73	3	34	11	48	4	18	3	25	1	3	26	33	10
Collado Villalba	727	29	303	67	399	29	267	32	328	12	20	137	487	71
Corpa	1						1		1				1	
Coslada	94	1	31	9	41	8	43	2	53		5	11	74	4
Cubas de la Sagra	11	1	3	3	7		4		4			2	9	
Chapinería	25	1	9	3	13		11	1	12	1	2	5	13	4
Chinchón	26	1	5		6	2	17	1	20	3	1	2	16	4
Daganzo de Arriba	13		7		7		6		6	1	1		11	
El Escorial	70	3	24	12	39		25	6	31	3		14	48	5
Estremera	4		2		2		2		2	2			2	
Fresnedillas	35	1	21	3	25	3	7		10	1		15	14	5
Fresno de Torote	8		2	1	3		5		5		2	1	4	1
Fuenlabrada	1.503	35	573	94	702	51	697	53	801	18	119	213	1.026	127
Fuente el Saz de Jarama	54	2	22	2	26	3	21	4	28	2	4	2	41	5
Fuentidueña de Tajo	5		2		2		2	1	3				5	

Localidades	Total	Sexo y edad								Sectores				
		Hombres				Mujeres				Agric.	Indust.	Constr.	Servic.	S/E Anterior
		<25	25-54	>55	Total	<25	25-54	>55	Total					
Galapagar	317	6	158	26	190	10	103	14	127	10	8	70	201	28
Garganta de los Montes	1		1		1							1		
Gargantilla del Lozoya	1		1		1								1	
Gascones	1						1		1				1	
Getafe	1.521	50	575	103	728	40	653	100	793	17	46	230	1.064	164
Griñón	27	1	15		16		11		11	1	3	4	14	5
Guadalix de la Sierra	102	6	35	9	50	3	41	8	52	1	4	18	61	18
Guadarrama	93	2	42	10	54	2	33	4	39	2		24	60	7
La Hiruela														
Horcajo de la Sierra														
Horcajuelo de la Sierra														
Hoyo de Manzanares	34	4	11	3	18		13	3	16	1	1	6	22	4
Humanes de Madrid	162	5	53	10	68	4	79	11	94	2	15	23	99	23
Leganés	1.473	39	522	149	710	50	623	90	763	28	44	260	919	222
Loeches	27		8	4	12	1	14		15	4	4	2	13	4
Lozoya														
Madarcos														
Madrid	18.090	547	7.640	1.285	9.472	573	7.150	895	8.618	304	546	2.786	12.710	1.744
Majadahonda	269		120	30	150	7	98	14	119	1	8	34	221	5
Manzanares el Real	45	2	16	2	20	2	19	4	25			8	34	3
Meco	25		8	2	10		11	4	15	1	1	3	17	3
Mejorada del Campo	66	5	23	7	35	2	27	2	31	1	4	12	45	4
Miraflores de la Sierra	83		41	7	48	2	29	4	35	1	2	23	48	9
El Molar	68	3	26	6	35	4	24	5	33	1	3	9	42	13
Los Molinos	28	1	12	4	17	2	6	3	11	2	1	11	11	3
Montejo de la Sierra														
Moraleja de Enmedio	22	2	9	2	13		6	3	9		2	5	11	4
Moralzarzal	67	1	34	8	43		23	1	24	1		25	36	5
Morata de Tajuña	55	1	20	4	25	4	22	4	30	7	5	6	25	12
Móstoles	1.574	42	606	146	794	40	635	105	780	44	71	335	913	211

Localidades	Total	Sexo y edad								Sectores				
		Hombres				Mujeres				Agric.	Indust.	Constr.	Servic.	S/E Anterior
		<25	25-54	>55	Total	<25	25-54	>55	Total					
Navacerrada	20		10	2	12	2	3	3	8			3	17	
Navalafuente	26	1	9	2	12	1	12	1	14		2	9	10	5
Navalagamella	30	1	11	6	18	2	9	1	12	1		8	15	6
Navalcarnero	318	13	104	31	148	14	139	17	170	22	14	37	156	89
Navarredonda														
Navas del Rey	64	1	24	6	31	2	28	3	33	2	4	12	38	8
Nuevo Baztán	12		4		4	1	6	1	8	1	1	1	7	2
Olmeda de las Fuentes														
Orusco	8		2		2		6		6	1			6	1
Paracuellos de Jarama	33		10	1	11		20	2	22	2		3	28	
Parla	2.090	58	757	150	965	59	958	108	1.125	50	119	373	1.192	356
Patones														
Pedrezuela	40	2	13	1	16	1	19	4	24	1	1	5	24	9
Pelayos de la Presa	68	2	32	7	41	1	20	6	27	4	6	22	21	15
Perales de Tajuña	20		5		5		14	1	15		2	5	7	6
Pezuela de las Torres	1		1		1							1		
Pinilla del Valle														
Pinto	306	12	93	14	119	9	164	14	187	2	14	34	196	60
Piñuécar	1			1	1								1	
Pozuelo de Alarcón	144	2	65	16	83	3	46	12	61	2	3	27	101	11
Pozuelo del Rey	5		3	1	4		1		1			3	1	1
Prádena del Rincón														
Puebla de la Sierra														
Quijorna	20		7	2	9		10	1	11	1	1	3	14	1
Rascafría	1		1		1						1			
Redueña														
Ribatejada	3		1		1		2		2				2	1
Rivas-Vaciamadrid	328	10	107	33	150	12	147	19	178	6	9	58	199	56
Robledillo de la Jara	1		1		1								1	
Robledo de Chavela	19		6	3	9		9	1	10	2	1	4	6	6

Localidades	Total	Sexo y edad								Sectores					
		Hombres				Mujeres				Agric.	Indust.	Constr.	Servic.	S/E Anterior	
		<25	25-54	>55	Total	<25	25-54	>55	Total						
Robregordo	1						1		1					1	
Las Rozas de Madrid	202	5	73	12	90	3	93	16	112		2	11	176	13	
Rozas de Puerto Real	2		1		1		1		1				2		
San Agustín de Guadalix	32		9	2	11	1	19	1	21		1		27	4	
San Fernando de Henares	62	1	23	7	31	2	26	3	31		4	6	48	4	
San Lorenzo del Escorial	73	5	23	5	33	7	28	5	40	3	1	13	48	8	
San Martín de la Vega	153	4	55	8	67	4	79	3	86	9	7	23	88	26	
San Martín de Valdeiglesias	156	4	68	7	79	5	62	10	77	13	7	25	86	25	
San Sebastián de los Reyes	348	12	120	24	156	14	162	16	192	3	15	36	260	34	
Santa María de la Alameda	7			3	3	1	3		4		1	1	3	2	
Santorcaz	3						3		3				3		
Los Santos de la Humosa	8	1	3		4	1	3		4			1	5	2	
La Serna del Monte	1		1		1								1		
Serranillos del Valle	4		1		1		1	2	3				2	2	
Sevilla la Nueva	49	1	16	8	25	1	16	7	24	2	1	9	32	5	
Somosierra															
Soto del Real	25	2	10	3	15		9	1	10		1	4	16	4	
Talamanca de Jarama	19	1	7		8		11		11			1	16	2	
Tielmes	14		6	1	7	2	5		7	1		3	7	3	
Titulcia	5		1	1	2		3		3		2	1	1	1	
Torrejón de Ardoz	982	31	382	69	482	25	429	46	500	37	63	117	686	79	
Torrejón de la Calzada	24	1	9	1	11		12	1	13	1	1	3	13	6	
Torrejón de Velasco	3					1	2		3		1		2		
Torrelaguna	37	2	20	1	23		12	2	14	1	1	7	23	5	
Torrelodones	40	1	15	3	19	1	20		21			3	33	4	
Torremocha de Jarama															
Torres de la Alameda	38	1	13	1	15	3	20		23	2	6	3	15	12	
Valdaracete															
Valdeavero	4	1	1		2		2		2				1	3	
Valdelaguna	1						1		1					1	

Localidades	Total	Sexo y edad								Sectores				
		Hombres				Mujeres				Agric.	Indust.	Constr.	Servic.	S/E Anterior
		<25	25-54	>55	Total	<25	25-54	>55	Total					
Valdemanco	4		2		2		2		2			1	2	1
Valdemaqueda	10	2	3	1	6	2	2		4			4	4	2
Valdemorillo	81	2	41	11	54	2	24	1	27	4	3	18	52	4
Valdemoro	359	15	134	11	160	15	170	14	199	6	13	39	246	55
Valdeolmos	12		5		5		7		7	1		1	8	2
Valdepiélagos	2						2		2				2	
Valdetorres de Jarama	33		8	2	10	1	20	2	23	2	3		18	10
Valdilecha	12	3	3	1	7		5		5				8	4
Valverde de Alcalá	1						1		1				1	
Velilla de San Antonio	26		8	1	9	1	14	2	17		1	2	20	3
El Vellón	44	2	18	2	22	2	18	2	22	4		6	25	9
Venturada	2		1		1		1		1				2	
Villaconejos	23	1	5	1	7	1	14	1	16	1	3	2	11	6
Villa del Prado	83	4	38	10	52	2	26	3	31	22	2	13	36	10
Villalbilla	14		3		3	1	8	2	11	1			12	1
Villamanrique de Tajo	1						1		1					1
Villamanta	24	2	11	2	15		6	3	9	3	2	3	11	5
Villamantilla	21		8	2	10		10	1	11	1		2	14	4
Villanueva de la Cañada	81	3	33	4	40	1	37	3	41	1	1	6	67	6
Villanueva del Pardillo	67		26	10	36	1	27	3	31	1	3	13	48	2
Villanueva de Perales	8		3		3	1	3	1	5			2	4	2
Villar del Olmo	2		1		1		1		1				1	1
Villarejo de Salvanés	13		4		4		8	1	9	1	2	2	2	6
Villaviciosa de Odón	37	1	11	4	16	2	18	1	21		1	6	25	5
Villavieja del Lozoya														
Zarzalejo	27	2	17	5	24		2	1	3			7	17	3
Lozoyuela	6		3	1	4		2		2	1		1	2	2
Puentes Viejas	1			1	1							1		
Tres Cantos	70	3	23	8	34		32	4	36		2	4	60	4
Total	38.719	1.156	15.448	2.907	19.511	1.232	15.987	1.989	19.208	820	1.471	6.071	25.852	4.505
Total Extranjeros	63.163	1.728	24.252	5.616	31.596	1.808	26.057	3.702	31.567	1.286	3.003	10.835	41.952	6.087

Localidades	Total	Sexo y edad								Sectores				
		Hombres				Mujeres				Agric.	Indust.	Constr.	Servic.	S/E Anterior
		<25	25-54	>55	Total	<25	25-54	>55	Total					
La Acebeda														
Ajalvir	48	1	17	7	25	1	18	4	23		3	3	39	3
Alameda del Valle														
El Álamo	143		63	13	76	1	58	8	67	6	2	29	82	24
Alcalá de Henares	3.002	71	1.014	347	1.432	86	1.270	214	1.570	35	260	589	1.801	317
Alcobendas	789	26	321	58	405	27	325	32	384	14	35	75	558	107
Alcorcón	1.664	48	622	148	818	51	692	103	846	30	92	304	1.069	169
Aldea del Fresno	51	2	27	1	30		21		21	9	1	11	25	5
Algete	114	3	36	12	51	4	51	8	63	2	6	21	75	10
Alpedrete	81		30	8	38	2	38	3	43		3	15	57	6
Ambite	8		3		3		4	1	5			1	6	1
Anchuelo	15	1	2	1	4		10	1	11			2	10	3
Aranjuez	839	17	291	55	363	31	406	39	476	38	44	114	550	93
Arganda del Rey	1.360	33	403	176	612	39	611	98	748	32	194	310	694	130
Arroyomolinos	183	6	62	3	71	7	87	18	112	2	13	20	116	32
El Atazar	1		1		1							1		
Batrés	4		1		1		2	1	3				2	2
Becerril de la Sierra	79	1	34	11	46	2	29	2	33	2	4	15	51	7
Belmonte de Tajo	9		4		4		5		5			1	8	
Berzosa del Lozoya	1						1		1				1	
El Berrueco	7		2	1	3		4		4				7	
Boadilla del Monte	125	1	44	12	57	1	59	8	68	2	7	5	106	5
El Boalo	94	2	39	11	52	2	37	3	42	1		24	59	10
Braojos	5	1	2		3		2		2			1	2	2
Brea de Tajo	6	3			3		3		3				4	2
Brunete	132	1	56	9	66	1	56	9	66	1	9	28	84	10
Buitrago del Lozoya	33	1	16	1	18	1	8	6	15	5	2	2	24	
Bustarviejo	29		11		11	2	15	1	18	1		5	17	6
Cabanillas de la Sierra	3		1	1	2		1		1	1		1	1	
La Cabrera	45	1	16	6	23	3	17	2	22	1	7	7	27	3

TOTAL EXTRANJEROS

Localidades	Total	Sexo y edad								Sectores				
		Hombres				Mujeres				Agric.	Indust.	Constr.	Servic.	S/E Anterior
		<25	25-54	>55	Total	<25	25-54	>55	Total					
Cadalso de los Vidrios	89	5	39	7	51	5	30	3	38	8	9	20	40	12
Camarma de Esteruelas	61	4	15	5	24	2	30	5	37	1	11	6	35	8
Campo Real	138	4	45	12	61	3	71	3	77	5	17	19	84	13
Canencia	3			2	2		1		1				3	
Carabaña	35	2	10	2	14		16	5	21	3	1	6	20	5
Casarrubuelos	18	1	4	2	7		9	2	11		2	3	10	3
Cenicientos	34	1	14	2	17		17		17		3	5	23	3
Cercedilla	77	1	37	7	45	2	28	2	32	1	2	16	49	9
Cervera de Buitrago	1		1		1								1	
Ciempozuelos	334	13	122	24	159	9	147	19	175	9	30	55	203	37
Cobeña	46	1	12	8	21	1	20	4	25		8	7	25	6
Colmenar del Arroyo	25		14	4	18		4	3	7	3	1	4	15	2
Colmenar de Oreja	64	1	25	6	32	3	26	3	32	5	7	14	37	1
Colmenarejo	80	1	35	3	39	2	33	6	41	1	3	17	56	3
Colmenar Viejo	554	22	208	55	285	20	213	36	269	9	22	105	364	54
Collado Mediano	116	5	49	12	66	5	40	5	50	3	5	36	58	14
Collado Villalba	1.161	38	451	118	607	40	435	79	554	19	35	207	806	94
Corpa	5		2		2		3		3		1	1	3	
Coslada	1.041	26	420	173	619	28	336	58	422	8	38	349	602	44
Cubas de la Sagra	26	2	9	4	15	1	9	1	11		3	5	14	4
Chapinería	32	1	10	3	14		16	2	18	2	2	6	17	5
Chinchón	52	1	13	4	18	2	27	5	34	5	4	4	35	4
Daganzo de Arriba	45		19	2	21		22	2	24	1	5	3	34	2
El Escorial	107	3	36	18	57	1	41	8	50	3	1	19	78	6
Estremera	30		15	1	16		11	3	14	2	1	8	19	
Fresnedillas	55	1	31	6	38	3	13	1	17	2		22	25	6
Fresno de Torote	15		2	1	3		12		12		2	1	11	1
Fuenlabrada	1.971	45	766	132	943	61	887	80	1.028	24	150	318	1.317	162
Fuente el Saz de Jarama	86	3	34	6	43	3	34	6	43	2	6	7	66	5
Fuentidueña de Tajo	17	1	4	2	7		7	3	10	2	2	2	11	

Localidades	Total	Sexo y edad								Sectores				
		Hombres				Mujeres				Agric.	Indust.	Constr.	Servic.	S/E Anterior
		<25	25-54	>55	Total	<25	25-54	>55	Total					
Galapagar	463	9	213	45	267	14	163	19	196	19	13	103	289	39
Garganta de los Montes	1		1		1							1		
Gargantilla del Lozoya	2	1	1		2								2	
Gascones	2						1	1	2				2	
Getafe	2.318	66	847	163	1.076	67	1.001	174	1.242	25	79	404	1.595	215
Griñón	48	1	20	2	23		25		25	1	4	6	30	7
Guadalix de la Sierra	124	8	37	12	57	3	55	9	67	1	5	22	77	19
Guadarrama	139	4	59	16	79	3	47	10	60	4	3	37	87	8
La Hiruela														
Horcajo de la Sierra	1						1		1				1	
Horcajuelo de la Sierra														
Hoyo de Manzanares	47	4	17	4	25		17	5	22	1	1	7	33	5
Humanes de Madrid	233	7	74	15	96	6	112	19	137	3	24	35	143	28
Leganés	2.037	53	728	205	986	62	858	131	1.051	37	69	390	1.281	260
Loeches	71		21	11	32	1	35	3	39	5	11	12	38	5
Lozoya	10		3		3		6	1	7		1		9	
Madarcos														
Madrid	26.665	726	10.913	2.262	13.901	765	10.481	1.518	12.764	472	871	4.245	18.720	2.357
Majadahonda	345		150	35	185	8	134	18	160	1	9	41	288	6
Manzanares el Real	78	3	27	4	34	4	33	7	44			10	64	4
Meco	139	2	44	13	59	2	72	6	80	3	20	31	79	6
Mejorada del Campo	252	10	100	19	129	10	99	14	123	3	16	44	181	8
Miraflores de la Sierra	113	1	54	12	67	2	40	4	46	2	4	28	68	11
El Molar	182	7	70	14	91	7	75	9	91	11	7	30	117	17
Los Molinos	57	1	25	6	32	2	20	3	25	3	1	18	32	3
Montejo de la Sierra														
Moraleja de Enmedio	30	2	11	5	18		9	3	12		5	8	13	4
Moralzarzal	130	4	53	22	79		40	11	51	2	3	37	82	6
Morata de Tajuña	102	1	37	9	47	7	40	8	55	12	10	15	50	15
Móstoles	2.314	65	871	223	1.159	61	941	153	1.155	53	116	502	1.369	274

TOTAL EXTRANJEROS

Localidades	Total	Sexo y edad								Sectores				
		Hombres				Mujeres				Agric.	Indust.	Constr.	Servic.	S/E Anterior
		<25	25-54	>55	Total	<25	25-54	>55	Total					
Navacerrada	28		11	3	14	2	8	4	14		1	4	23	
Navalafuente	31	1	10	3	14	1	14	2	17		2	11	13	5
Navalagamella	48	1	19	8	28	2	17	1	20	3		11	25	9
Navalcarnero	392	14	124	38	176	15	180	21	216	25	18	49	207	93
Navarredonda														
Navas del Rey	83	2	28	7	37	2	39	5	46	2	6	12	55	8
Nuevo Baztán	60	1	21	6	28	1	27	4	32	2	3	11	39	5
Olmeda de las Fuentes	2		1	1	2							2		
Orusco	16		3	1	4		12		12	1		1	12	2
Paracuellos de Jarama	139	3	53	5	61	4	65	9	78	7	9	23	97	3
Parla	2.788	77	1.018	214	1.309	81	1.249	149	1.479	59	172	546	1.582	429
Patones														
Pedrezuela	78	2	25	3	30	4	40	4	48	2	3	13	50	10
Pelayos de la Presa	93	3	43	11	57	2	26	8	36	4	7	26	40	16
Perales de Tajuña	51	1	11	4	16	1	31	3	35		5	9	25	12
Pezuela de las Torres	5		2	2	4		1		1			4	1	
Pinilla del Valle														
Pinto	473	16	143	33	192	13	239	29	281	4	28	57	307	77
Piñuécar	1			1	1								1	
Pozuelo de Alarcón	262	5	107	32	144	5	95	18	118	3	10	39	196	14
Pozuelo del Rey	15		4	4	8		5	2	7	1	3	3	7	1
Prádena del Rincón	2		1		1		1		1				2	
Puebla de la Sierra														
Quijorna	36		12	5	17		17	2	19	1	1	6	27	1
Rascafría	17		6	1	7		10		10		2	5	9	1
Redueña	1		1		1								1	
Ribatejada	9		3		3	1	5		6	1	1		6	1
Rivas-Vaciamadrid	725	19	246	78	343	19	320	43	382	13	23	138	475	76
Robledillo de la Jara	1		1		1								1	
Robledo de Chavela	32		12	3	15		13	4	17	3	3	6	13	7

TOTAL EXTRANJEROS

Localidades	Total	Sexo y edad								Sectores				
		Hombres				Mujeres				Agric.	Indust.	Constr.	Servic.	S/E Anterior
		<25	25-54	>55	Total	<25	25-54	>55	Total					
Robregordo	1								1					1
Las Rozas de Madrid	345	6	126	27	159	7	147	32	186	1	10	21	298	15
Rozas de Puerto Real	4		2		2		2		2			1	3	
San Agustín de Guadalix	116	3	43	9	55	2	52	7	61		3	9	96	8
San Fernando de Henares	404	13	155	40	208	9	166	21	196	2	19	99	263	21
San Lorenzo del Escorial	113	7	35	7	49	8	51	5	64	3	1	15	82	12
San Martín de la Vega	393	11	132	29	172	8	199	14	221	14	26	52	260	41
San Martín de Valdeiglesias	173	5	74	7	86	5	71	11	87	13	7	27	101	25
San Sebastián de los Reyes	546	20	184	39	243	15	260	28	303	5	25	53	413	50
Santa María de la Alameda	13		1	5	6	1	5	1	7		3	2	6	2
Santorcaz	9		2	1	3		5	1	6	1		1	6	1
Los Santos de la Humosa	11	1	4	1	6	1	4		5			2	7	2
La Serna del Monte	2		1		1		1		1				2	
Serranillos del Valle	10	1	1	1	3		4	3	7		1	1	6	2
Sevilla la Nueva	110	3	34	13	50	5	40	15	60	2	8	18	71	11
Somosierra														
Soto del Real	46	3	18	5	26	1	15	4	20	1	2	7	31	5
Talamanca de Jarama	30	2	11		13		17		17		1	4	23	2
Tielmes	69	5	20	4	29	3	34	3	40	7	5	9	36	12
Titulcia	5		1	1	2		3		3		2	1	1	1
Torrejón de Ardoz	1.957	52	749	165	966	48	844	99	991	68	133	351	1.282	123
Torrejón de la Calzada	33	1	10	2	13		19	1	20	1	1	3	22	6
Torrejón de Velasco	9		2		2	1	6		7		1		8	
Torrelaguna	86	4	31	8	43	3	35	5	43	1	8	13	58	6
Torrelodones	70	2	24	7	33	1	31	5	37		4	7	53	6
Torremocha de Jarama														
Torres de la Alameda	82	1	27	6	34	8	38	2	48	2	10	14	40	16
Valdaracete	4		2		2		2		2	1			3	
Valdeavero	13	2	5		7	1	5		6		1	5	3	4
Valdelaguna	5		1		1		4		4	1			3	1

Localidades	Total	Sexo y edad								Sectores				
		Hombres				Mujeres				Agric.	Indust.	Constr.	Servic.	S/E Anterior
		<25	25-54	>55	Total	<25	25-54	>55	Total					
Valdemanco	7		4		4		3		3			2	3	2
Valdemaqueda	10	2	3	1	6	2	2		4			4	4	2
Valdemorillo	128	4	55	16	75	2	47	4	53	4	7	26	82	9
Valdemoro	743	19	264	47	330	23	359	31	413	12	48	98	515	70
Valdeolmos	23		9		9	1	12	1	14	1	1	3	15	3
Valdepiélagos	4						4		4				4	
Valdetorres de Jarama	44		12	4	16	1	25	2	28	2	3	3	26	10
Valdilecha	61	7	20	5	32	1	27	1	29	5	8	5	33	10
Valverde de Alcalá	1						1		1				1	
Veilla de San Antonio	74	1	18	6	25	2	42	5	49		6	8	57	3
El Vellón	50	2	19	3	24	2	20	4	26	4		7	30	9
Venturada	12		6	2	8		3	1	4	1	2		9	
Villaconejos	39	1	11	2	14	2	20	3	25	3	3	5	22	6
Villa del Prado	108	5	44	11	60	4	41	3	48	25	2	16	52	13
Villalbilla	48	4	12	4	20	1	21	6	28	1	2	3	35	7
Villamanrique de Tajo	5			2	2		3		3			1	3	1
Villamanta	33	2	13	4	19		10	4	14	4	3	3	18	5
Villamantilla	25		8	3	11		11	3	14	2		3	16	4
Villanueva de la Cañada	136	6	50	17	73	2	55	6	63	1	3	15	109	8
Villanueva del Pardillo	124		42	14	56	4	54	10	68	2	3	16	99	4
Villanueva de Perales	10		3	1	4	1	4	1	6			3	5	2
Villar del Olmo	15	1	6	2	9		5	1	6		1	3	10	1
Villarejo de Salvanés	76	1	24	6	31	1	35	9	45	5	10	12	39	10
Villaviciosa de Odón	66	4	20	4	28	2	31	5	38	1	4	8	47	6
Villavieja del Lozoya	2		2		2							1	1	
Zarzalejo	28	2	17	5	24		3	1	4			7	18	3
Lozoyuela	21	1	12	2	15	1	5		6	1		6	11	3
Puentes Viejas	4		1	2	3		1		1			2	2	
Tres Cantos	128	3	41	14	58		65	5	70		4	9	108	7
Total extranjeros	63.163	1.728	24.252	5.616	31.596	1.808	26.057	3.702	31.567	1.286	3.003	10.835	41.952	6.087

Fuente: SEPE y elaboración propia

Paro extranjeros. Variación mensual por localidades			Mayo 2017	
Localidades	Total	Total mes anterior	Variación mensual	
			Absoluta	Tasa
La Acebeda				
Ajalvir	48	46	2	4,35
Alameda del Valle				
El Álamo	143	150	-7	-4,67
Alcalá de Henares	3.002	3.041	-39	-1,28
Alcobendas	789	836	-47	-5,62
Alcorcón	1.664	1.653	11	0,67
Aldea del Fresno	51	52	-1	-1,92
Algete	114	121	-7	-5,79
Alpedrete	81	80	1	1,25
Ambite	8	10	-2	-20,00
Anchuelo	15	14	1	7,14
Aranjuez	839	867	-28	-3,23
Arganda del Rey	1.360	1.390	-30	-2,16
Arroyomolinos	183	189	-6	-3,17
El Atazar	1		1	
Batrés	4	7	-3	-42,86
Becerril de la Sierra	79	82	-3	-3,66
Belmonte de Tajo	9	10	-1	-10,00
Berzosa del Lozoya	1	1		
El Berrueco	7	7		
Boadilla del Monte	125	127	-2	-1,57
El Boalo	94	94		
Braojos	5	5		
Brea de Tajo	6	2	4	200,00
Brunete	132	125	7	5,60
Buitrago del Lozoya	33	36	-3	-8,33
Bustarviejo	29	27	2	7,41
Cabanillas de la Sierra	3	4	-1	-25,00
La Cabrera	45	46	-1	-2,17

Localidades	Total	Total mes anterior	Variación mensual	
			Absoluta	Tasa
Cadalso de los Vidrios	89	89		
Camarma de Esteruelas	61	69	-8	-11,59
Campo Real	138	134	4	2,99
Canencia	3	3		
Carabaña	35	37	-2	-5,41
Casarrubuelos	18	19	-1	-5,26
Cenicientos	34	35	-1	-2,86
Cercedilla	77	83	-6	-7,23
Cervera de Buitrago	1		1	
Ciempozuelos	334	337	-3	-0,89
Cobeña	46	51	-5	-9,80
Colmenar del Arroyo	25	27	-2	-7,41
Colmenar de Oreja	64	67	-3	-4,48
Colmenarejo	80	78	2	2,56
Colmenar Viejo	554	569	-15	-2,64
Collado Mediano	116	118	-2	-1,69
Collado Villalba	1.161	1.171	-10	-0,85
Corpa	5	5		
Coslada	1.041	1.075	-34	-3,16
Cubas de la Sagra	26	32	-6	-18,75
Chapinería	32	30	2	6,67
Chinchón	52	56	-4	-7,14
Daganzo de Arriba	45	43	2	4,65
El Escorial	107	109	-2	-1,83
Estremera	30	27	3	11,11
Fresnedillas	55	53	2	3,77
Fresno de Torote	15	15		
Fuenlabrada	1.971	2.034	-63	-3,10
Fuente el Saz de Jarama	86	90	-4	-4,44
Fuentidueña de Tajo	17	17		

Localidades	Total	Total mes anterior	Variación mensual	
			Absoluta	Tasa
Galapagar	463	464	-1	-0,22
Garganta de los Montes	1	1		
Gargantilla del Lozoya	2	1	1	100,00
Gascones	2	1	1	100,00
Getafe	2.318	2.427	-109	-4,49
Griñón	48	44	4	9,09
Guadalix de la Sierra	124	124		
Guadarrama	139	146	-7	-4,79
La Hiruela				
Horcajo de la Sierra	1	1		
Horcajuelo de la Sierra				
Hoyo de Manzanares	47	47		0,00
Humanes de Madrid	233	245	-12	-4,90
Leganés	2.037	2.105	-68	-3,23
Loeches	71	71		
Lozoya	10	10		
Madarcos				
Madrid	26.665	27.714	-1.049	-3,79
Majadahonda	345	376	-31	-8,24
Manzanares el Real	78	82	-4	-4,88
Meco	139	138	1	0,72
Mejorada del Campo	252	261	-9	-3,45
Miraflores de la Sierra	113	122	-9	-7,38
El Molar	182	183	-1	-0,55
Los Molinos	57	65	-8	-12,31
Montejo de la Sierra				
Moraleja de Enmedio	30	34	-4	-11,76
Moralzarzal	130	140	-10	-7,14
Morata de Tajuña	102	106	-4	-3,77
Móstoles	2.314	2.391	-77	-3,22

Localidades	Total	Total mes anterior	Variación mensual	
			Absoluta	Tasa
Navacerrada	28	31	-3	-9,68
Navalafuente	31	32	-1	-3,13
Navalagamella	48	50	-2	-4,00
Navalcarnero	392	396	-4	-1,01
Navarredonda				
Navas del Rey	83	84	-1	-1,19
Nuevo Baztán	60	59	1	1,69
Olmeda de las Fuentes	2	2		
Orusco	16	15	1	6,67
Paracuellos de Jarama	139	150	-11	-7,33
Parla	2.788	2.904	-116	-3,99
Patones				
Pedrezuela	78	85	-7	-8,24
Pelayos de la Presa	93	100	-7	-7,00
Perales de Tajuña	51	53	-2	-3,77
Pezuela de las Torres	5	3	2	66,67
Pinilla del Valle				
Pinto	473	484	-11	-2,27
Piñuécar	1	1		
Pozuelo de Alarcón	262	276	-14	-5,07
Pozuelo del Rey	15	14	1	7,14
Prádena del Rincón	2	1	1	100,00
Puebla de la Sierra				
Quijorna	36	37	-1	-2,70
Rascafría	17	20	-3	-15,00
Redueña	1	2	-1	-50,00
Ribatejada	9	7	2	28,57
Rivas-Vaciamadrid	725	746	-21	-2,82
Robledillo de la Jara	1	2	-1	-50,00
Robledo de Chavela	32	35	-3	-8,57

Localidades	Total	Total mes anterior	Variación mensual	
			Absoluta	Tasa
Robregordo	1	1		
Las Rozas de Madrid	345	372	-27	-7,26
Rozas de Puerto Real	4	4		
San Agustín de Guadalix	116	121	-5	-4,13
San Fernando de Henares	404	417	-13	-3,12
San Lorenzo del Escorial	113	119	-6	-5,04
San Martín de la Vega	393	423	-30	-7,09
San Martín de Valdeiglesias	173	177	-4	-2,26
San Sebastián de los Reyes	546	568	-22	-3,87
Santa María de la Alameda	13	13		
Santorcaz	9	8	1	12,50
Los Santos de la Humosa	11	16	-5	-31,25
La Serna del Monte	2	2		
Serranillos del Valle	10	10		
Sevilla la Nueva	110	111	-1	-0,90
Somosierra				
Soto del Real	46	55	-9	-16,36
Talamanca de Jarama	30	35	-5	-14,29
Tielmes	69	67	2	2,99
Titulcia	5	6	-1	-16,67
Torrejón de Ardoz	1.957	2.012	-55	-2,73
Torrejón de la Calzada	33	34	-1	-2,94
Torrejón de Velasco	9	8	1	12,50
Torrelaguna	86	93	-7	-7,53
Torrelodones	70	65	5	7,69
Torremocha de Jarama		2	-2	-100,00
Torres de la Alameda	82	78	4	5,13
Valdaracete	4	3	1	33,33
Valdeavero	13	13		
Valdelaguna	5	7	-2	-28,57

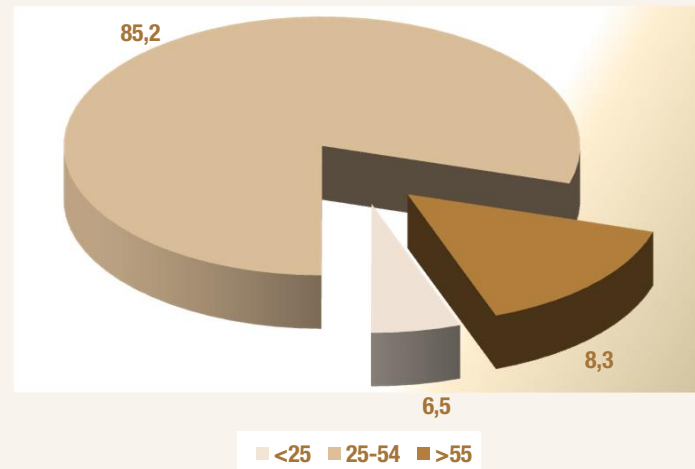
Localidades	Total	Total mes anterior	Variación mensual	
			Absoluta	Tasa
Valdemanco	7	6	1	16,67
Valdemaqueda	10	10		
Valdemorillo	128	132	-4	-3,03
Valdemoro	743	763	-20	-2,62
Valdeolmos	23	26	-3	-11,54
Valdepiélagos	4	3	1	33,33
Valdetorres de Jarama	44	44		
Valdilecha	61	63	-2	-3,17
Valverde de Alcalá	1	1		
Velilla de San Antonio	74	84	-10	-11,90
El Vellón	50	50		
Venturada	12	15	-3	-20,00
Villaconejos	39	43	-4	-9,30
Villa del Prado	108	129	-21	-16,28
Villalbilla	48	53	-5	-9,43
Villamanrique de Tajo	5	5		
Villamanta	33	38	-5	-13,16
Villamantilla	25	25		
Villanueva de la Cañada	136	131	5	3,82
Villanueva del Pardillo	124	136	-12	-8,82
Villanueva de Perales	10	12	-2	-16,67
Villar del Olmo	15	14	1	7,14
Villarejo de Salvanés	76	76		
Villaviciosa de Odón	66	74	-8	-10,81
Villavieja del Lozoya	2	2		
Zarzalejo	28	29	-1	-3,45
Lozoyuela	21	19	2	10,53
Puentes Viejas	4	4		
Tres Cantos	128	141	-13	-9,22
Total	63.163	65.351	-2.188	-3,35

Fuente: SEPE y elaboración propia

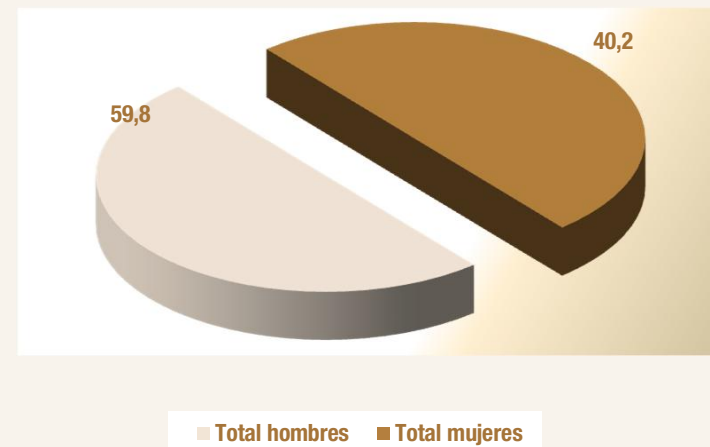
Paro registrado de extranjeros en Madrid por sexo, edad y país de procedencia									Mayo 2017			
País de procedencia	Hombres				Mujeres				Total			
	<25	25-54	>55	Total hombres	<25	25-54	>55	Total mujeres	<25	25-54	>55	Total
Español	12.894	88.385	35.361	136.640	11.329	130.109	46.302	187.740	24.223	218.494	81.663	324.380
Comunitarios												
Unión Europea (menos España)												
Alemania	3	92	24	119	2	70	22	94	5	162	46	213
Austria	0	9	5	14	0	11	1	12	0	20	6	26
Bélgica	3	23	2	28	0	22	7	29	3	45	9	57
Bulgaria	65	979	507	1.551	68	1.128	352	1.548	133	2.107	859	3.099
Chipre	0	3	0	3	0	1	0	1	0	4	0	4
Croacia	0	8	0	8	1	7	1	9	1	15	1	17
Dinamarca	0	5	1	6	0	6	1	7	0	11	2	13
Eslovaquia	0	6	1	7	1	11	1	13	1	17	2	20
Eslovenia	0	4	1	5	0	7	0	7	0	11	1	12
Estonia	0	1	0	1	0	7	0	7	0	8	0	8
Finlandia	0	9	0	9	1	12	2	15	1	21	2	24
Francia	2	129	42	173	3	185	26	214	5	314	68	387
Grecia	0	12	2	14	0	19	1	20	0	31	3	34
Hungría	1	16	3	20	1	25	5	31	2	41	8	51
Irlanda	0	15	2	17	1	15	0	16	1	30	2	33
Italia	27	608	137	772	27	594	110	731	54	1.202	247	1.503
Letonia	1	2	1	4	0	12	0	12	1	14	1	16
Lituania	1	19	6	26	0	24	3	27	1	43	9	53
Luxemburgo	0	0	0	0	0	0	1	1	0	0	1	1
Malta	0	2	0	2	0	1	0	1	0	3	0	3
Países bajos	3	38	12	53	2	39	7	48	5	77	19	101
Polonia	37	618	228	883	31	669	141	841	68	1.287	369	1.724
Portugal	32	367	106	505	28	375	110	513	60	742	216	1.018
Reino Unido	3	89	34	126	1	60	16	77	4	149	50	203
República Checa	0	20	1	21	1	27	2	30	1	47	3	51
Rumanía	394	5.716	1.588	7.698	408	6.715	901	8.024	802	12.431	2.489	15.722
Suecia	0	6	6	12	0	19	3	22	0	25	9	34
Total Unión Europea	572	8.796	2.709	12.077	576	10.061	1.713	12.350	1.148	18.857	4.422	24.427
Espacio Económ. Europ. + Suiza												
ISLANDIA	0	0	0	0	0	0	0	0	0	0	0	0
NORUEGA	0	1	0	1	0	1	0	1	0	2	0	2
SUIZA	0	7	0	7	0	8	0	8	0	15	0	15
LIECHTENSTEIN	0	0	0	0	0	0	0	0	0	0	0	0
Total EEE + Suiza	0	8	0	8	0	9	0	9	0	17	0	17
Total comunitarios	572	8.804	2.709	12.085	576	10.070	1.713	12.359	1.148	18.874	4.422	24.444

Paro registrado de extranjeros en Madrid por sexo, edad y país de procedencia									Mayo 2017			
País de procedencia	Hombres				Mujeres				Total			
	<25	25-54	>55	Total hombres	<25	25-54	>55	Total mujeres	<25	25-54	>55	Total
Extracomunitarios												
Ecuador	137	1.671	272	2.080	170	1.380	133	1.683	307	3.051	405	3.763
Colombia	108	1.000	185	1.293	132	1.232	149	1.513	240	2.232	334	2.806
Perú	77	768	193	1.038	64	802	101	967	141	1.570	294	2.005
Marruecos	315	5.743	1.164	7.222	352	5.403	683	6.438	667	11.146	1.847	13.660
China	6	134	28	168	3	168	25	196	9	302	53	364
República Dominicana	132	743	93	968	111	815	74	1.000	243	1.558	167	1.968
Bolivia	52	561	52	665	71	654	50	775	123	1.215	102	1.440
Ucrania	39	573	302	914	45	628	230	903	84	1.201	532	1.817
Argentina	13	179	40	232	16	252	49	317	29	431	89	549
Filipinas	5	105	28	138	7	125	17	149	12	230	45	287
Resto países extracomunitarios	272	3.971	550	4.793	261	4.528	478	5.416	533	8.499	1.028	10.060
Total extracomunitarios	1.156	15.448	2.907	19.511	1.232	15.987	1.989	19.208	2.388	31.435	4.896	38.719
Total extranjeros	1.728	24.252	5.616	31.596	1.808	26.057	3.702	31.567	3.536	50.309	9.318	63.163

Paro extranjeros por edad Mayo 2017



Paro extranjeros por sexo Mayo 2017

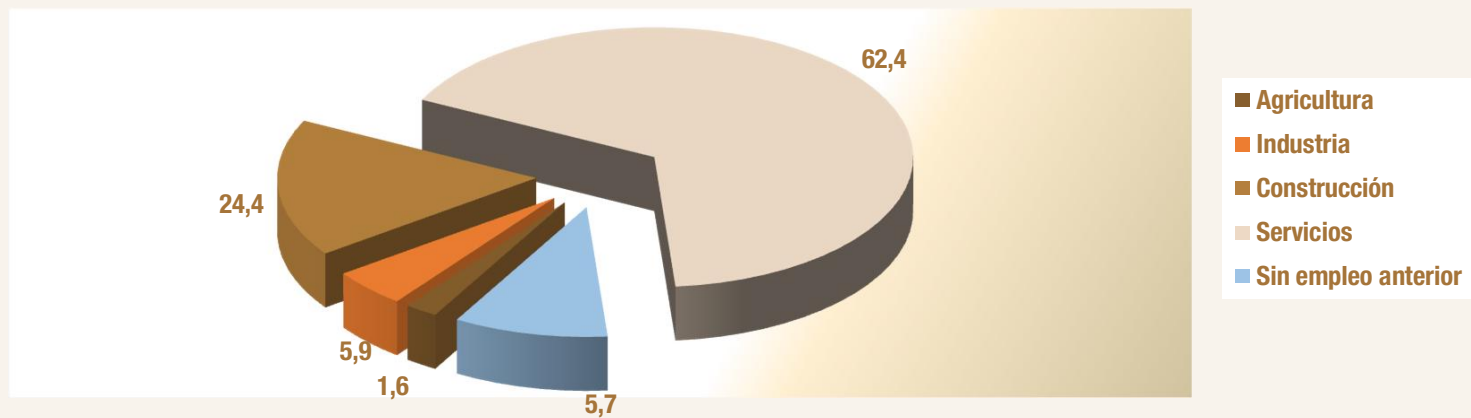


Fuentes: SEPE y elaboración propia

Paro registrado de extranjeros en Madrid por sectores y país de procedencia					Mayo 2017	
País de procedencia	Agricultura	Industria	Construcción	Servicios	Sin empleo anterior	Total sectores
ESPAÑA	2.275	22.861	25.310	255.937	17.997	324.380
Comunitarios						
Unión Europea (menos España)						
Alemania	0	17	12	172	12	213
Austria	0	1	1	22	2	26
Bélgica	0	1	1	52	3	57
Bulgaria	58	151	512	2.165	213	3.099
Chipre	0	0	0	3	1	4
Croacia	0	1	0	14	2	17
Dinamarca	0	0	0	12	1	13
Eslovaquia	0	0	2	14	4	20
Eslovenia	0	0	1	9	2	12
Estonia	0	1	0	6	1	8
Finlandia	0	0	1	23	0	24
Francia	2	27	11	334	13	387
Grecia	0	1	2	29	2	34
Hungría	0	2	3	43	3	51
Irlanda	0	1	0	31	1	33
Italia	7	64	45	1.253	134	1.503
Letonia	1	0	1	12	2	16
Lituania	1	4	4	40	4	53
Luxemburgo	0	0	0	1	0	1
Malta	0	0	0	3	0	3
Países bajos	0	6	4	84	7	101
Polonia	14	131	495	989	95	1.724
Portugal	66	37	135	667	113	1.018
Reino Unido	2	9	2	183	7	203
República Checa	2	1	2	41	5	51
Rumania	313	1.071	3.529	9.855	954	15.722
Suecia	0	5	0	29	0	34
Total UE	466	1.531	4.763	16.086	1.581	24.427
Espacio Económ. Europ. + Suiza						
ISLANDIA	0	0	0	0	0	0
NORUEGA	0	0	0	2	0	2
SUIZA	0	1	1	12	1	15
LIECHTENSTEIN	0	0	0	0	0	0
Total EEE+Suiza	0	1	1	14	1	17
Total comunitarios	466	1.532	4.764	16.100	1.582	24.444

Paro registrado de extranjeros en Madrid por sectores y país de procedencia					Mayo 2017	
País de procedencia	Agricultura	Industria	Construcción	Servicios	Sin empleo anterior	Total sectores
Extracomunitarios						
Ecuador	43	139	865	2.549	167	3.763
Colombia	13	96	265	2.191	241	2.806
Perú	13	53	248	1.497	194	2.005
Marruecos	488	588	2.723	7.745	2.116	13.660
China	2	20	8	328	6	364
República Dominicana	9	52	227	1.470	210	1.968
Bolivia	11	42	257	1.022	108	1.440
Ucrania	16	84	498	1.078	141	1.817
Argentina	3	18	44	438	46	549
Filipinas	2	3	2	275	5	287
Resto países extracomunitarios	220	376	934	7.259	1.271	10.060
Total extracomunitarios	820	1.471	6.071	25.852	4.505	38.719
Total extranjeros	1.286	3.003	10.835	41.952	6.087	63.163

Paro extranjeros por sectores Mayo 2017



Fuentes: SEPE y elaboración propia

Anexo de tablas. Índice III

I Trim. 2.017

Comparativa de la población total frente a la población extranjera

Madrid y España

Variaciones de la población 16-64: Trabajadores españoles y extranjeros

Madrid y España

Tasas actividad, ocupación y paro por zona de procedencia: UE y no UE (16-64)

Madrid y España

Ocupados españoles y extranjeros por CCAA y sexo (16-64)

Ocupados españoles y extranjeros por zona de procedencia y CCAA (16 y más)

I Trim. 2.017 Perfil de población extranjera y total. Madrid y España (16-64)

Distribución de la población por sexo									
Extranjeros	Madrid					España			
	Hombres		Mujeres			Hombres		Mujeres	
	Absolutos	%	Absolutos	%	Absolutos	%	Absolutos	%	
Población	273,3	46,66	312,3	53,34	1.639,2	47,47	1.814,1	52,53	
Activos	243,6	50,26	241,1	49,74	1.411,1	52,64	1.269,7	47,36	
Ocupados	185,4	49,19	191,5	50,81	1.070,2	53,59	926,7	46,41	
Parados	58,2	54,00	49,6	46,00	341,0	49,86	342,9	50,14	

Población total	Madrid					España			
	Hombres		Mujeres			Hombres		Mujeres	
	Absolutos	%	Absolutos	%	Absolutos	%	Absolutos	%	
Población	2.058,5	48,73	2.165,4	51,27	15.036,0	50,05	15.004,2	49,95	
Activos	1.698,9	51,40	1.606,1	48,60	12.034,5	53,44	10.483,5	46,56	
Ocupados	1.466,7	51,79	1.365,5	48,21	9.947,7	54,45	8.322,2	45,55	
Parados	232,3	49,12	240,6	50,88	2.086,7	49,12	2.161,3	50,88	

Distribución de la población por grupos de edad									
Grupos de edad	Extranjeros					Población total 16-64			
	Madrid		España			Madrid		España	
	Absolutos	%/total	Absolutos	%/total	Absolutos	%/total	Absolutos	%/total	
< 25	67,5	11,52	460,6	13,34	546,0	12,93	4.005,4	13,33	
25 - 29	70,8	12,09	389,1	11,27	350,8	8,30	2.489,3	8,29	
<30	138,3	23,61	849,7	24,61	896,8	21,23	6.494,7	21,62	
30-54	405,6	69,26	2.319,7	67,17	2.565,1	60,73	17.769,7	59,15	
55 - 64	41,7	7,13	283,9	8,22	762,0	18,04	5.775,8	19,23	
Total 16 - 64	585,6	100,00	3.453,3	100,00	4.223,9	100,00	30.040,2	100,00	

Comparativa de tasas por sexos									
Tasas	Extranjeros					Población total 16-64			
	Madrid		España			Madrid		España	
	Hombres	Mujeres	Hombres	Mujeres	Hombres	Mujeres	Hombres	Mujeres	
T. Actividad	89,16	77,20	86,09	69,99	82,53	74,17	80,04	69,87	
T. Ocupación	67,85	61,32	65,29	51,08	71,25	63,06	66,16	55,47	
T. Paro	23,91	20,57	24,16	27,01	13,67	14,98	17,34	20,62	

I Trim. 2.017 Distribución población ocupada. Madrid y España (16-64)

Ocupados por grupos de edad									
Grupos de edad	Extranjeros					Población total 16-64			
	Madrid		España			Madrid		España	
	Absolutos	%/total	Absolutos	%/total	Absolutos	%/total	Absolutos	%/total	
< 25	20,8	5,52	123,8	6,20	119,7	4,23	828,9	4,54	
25 - 29	39,9	10,58	206,6	10,35	233,2	8,23	1.581,6	8,66	
<30	60,7	16,10	330,5	16,55	352,9	12,46	2.410,5	13,19	
30-54	290,5	77,08	1.523,1	76,27	2.056,6	72,62	12.988,6	71,09	
55 - 64	25,7	6,82	143,3	7,18	422,6	14,92	2.870,8	15,71	
Total 16 - 64	376,9	100,00	1.996,9	100,00	2.832,1	100,00	18.269,9	100,00	

Distribución de los asalariados por tipo de contrato									
Tipo de contrato	Extranjeros					Población total 16-64			
	Madrid		España			Madrid		España	
	Absolutos	%/total asalar.	Absolutos	%/total asalar.	Absolutos	%/total asalar.	Absolutos	%/total asalar.	
Indefinido	232,5	72,28	1.028,9	60,83	2.028,3	81,44	11.323,5	74,15	
Temporal	89,2	27,72	662,5	39,17	462,4	18,56	3.946,7	25,85	
Total asalariados	321,7	100,00	1.691,3	100,00	2.490,7	100,00	15.270,1	100,00	
Tasa temporalidad	27,72		39,17		18,56		25,85		

Fuente: Encuesta de Población Activa. INE

I Trim. 2.017 Españoles y extranjeros de Madrid y España (16-64)**I Trim. 2.017**

Madrid	Pob 16-64	Activos	Ocupados	Parados	TA	TO	TP
Españoles	3.638,3	2.820,3	2.455,2	365,0	77,52	67,48	12,94
Extranjeros	585,6	484,8	376,9	107,9	82,78	64,36	22,25
TOTAL	4.223,9	3.305,0	2.832,1	472,9	78,25	67,05	14,31
España	Pob 16-64	Activos	Ocupados	Parados	TA	TO	TP
Españoles	26.586,8	19.837,2	16.273,0	3.564,2	74,61	61,21	17,97
Extranjeros	3.453,3	2.680,8	1.996,9	683,9	77,63	57,83	25,51
TOTAL	30.040,2	22.518,0	18.269,9	4.248,1	74,96	60,82	18,87

IV Trim. 2.016

Madrid	Pob 16-64	Activos	Ocupados	Parados	TA	TO	TP
Españoles	3.630,8	2.847,8	2.458,0	389,8	78,44	67,70	13,69
Extranjeros	586,7	477,2	378,5	98,7	81,34	64,51	20,69
TOTAL	4.217,4	3.325,1	2.836,5	488,6	78,84	67,26	14,69
España	Pob 16-64	Activos	Ocupados	Parados	TA	TO	TP
Españoles	26.601,5	19.923,4	16.348,1	3.575,3	74,90	61,46	17,95
Extranjeros	3.443,5	2.651,6	1.995,8	655,9	77,00	57,96	24,73
TOTAL	30.045,0	22.575,1	18.343,9	4.231,2	75,14	61,05	18,74

I Trim. 2.016

Madrid	Pob 16-64	Activos	Ocupados	Parados	TA	TO	TP
Españoles	3.624,2	2.860,3	2.425,4	434,9	78,92	66,92	15,21
Extranjeros	587,4	503,2	370,5	132,7	85,67	63,08	26,37
TOTAL	4.211,6	3.363,6	2.795,9	567,6	79,86	66,39	16,88
España	Pob 16-64	Activos	Ocupados	Parados	TA	TO	TP
Españoles	26.640,4	19.946,4	15.972,1	3.974,3	74,87	59,95	19,93
Extranjeros	3.453,8	2.716,8	1.908,7	808,1	78,66	55,26	29,75
TOTAL	30.094,3	22.663,2	17.880,8	4.782,5	75,31	59,42	21,10

I Trim. 2.017 Variac.trimestral y anual. Españoles y extranjeros Madrid y España (16-64)**Variación trimestral**

Madrid	Pob 16-64		Activos		Ocupados		Parados	
	Absoluta	Relativa	Absoluta	Relativa	Absoluta	Relativa	Absoluta	Relativa
Españoles	7,6	0,21	-27,6	-0,97	-2,8	-0,11	-24,8	-6,36
Extranjeros	-1,1	-0,19	7,5	1,58	-1,6	-0,42	9,1	9,25
TOTAL	6,5	0,15	-20,0	-0,60	-4,4	-0,15	-15,7	-3,21
España	Pob 16-64		Activos		Ocupados		Parados	
	Absoluta	Relativa	Absoluta	Relativa	Absoluta	Relativa	Absoluta	Relativa
Españoles	-14,7	-0,06	-86,3	-0,43	-75,1	-0,46	-11,1	-0,31
Extranjeros	9,8	0,29	29,2	1,10	1,1	0,06	28,0	4,28
TOTAL	-4,9	-0,02	-57,1	-0,25	-74,0	-0,40	16,9	0,40

Variación anual

Madrid	Pob 16-64		Activos		Ocupados		Parados	
	Absoluta	Relativa	Absoluta	Relativa	Absoluta	Relativa	Absoluta	Relativa
Españoles	14,1	0,39	-40,1	-1,40	29,8	1,23	-69,9	-16,07
Extranjeros	-1,8	-0,31	-18,5	-3,67	6,4	1,73	-24,9	-18,73
TOTAL	12,3	0,29	-58,5	-1,74	36,2	1,30	-94,8	-16,69
España	Pob 16-64		Activos		Ocupados		Parados	
	Absoluta	Relativa	Absoluta	Relativa	Absoluta	Relativa	Absoluta	Relativa
Españoles	-53,6	-0,20	-109,3	-0,55	300,9	1,88	-410,2	-10,32
Extranjeros	-0,5	-0,01	-36,0	-1,32	88,3	4,62	-124,2	-15,37
TOTAL	-54,1	-0,18	-145,2	-0,64	389,2	2,18	-534,4	-11,17

Fuente: Encuesta de Población Activa. INE

I Trim. 2.017

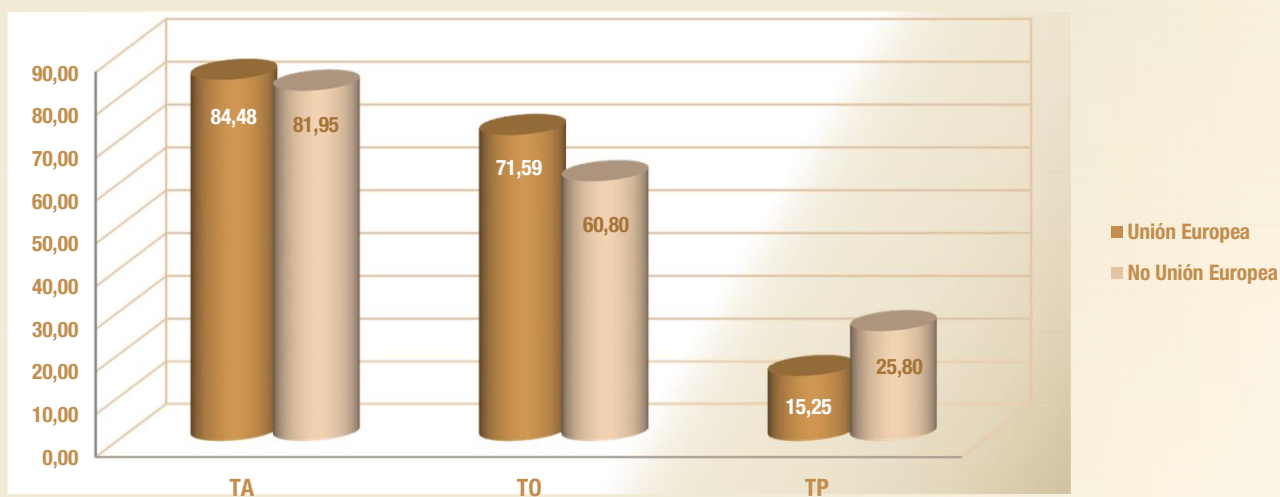
TA, TO Y TP por zona de procedencia Madrid y España (16-64)

Madrid	Pob 16-64	Activos	Ocupados	Parados	TA	TO	TP
Españoles	3.638,3	2.820,3	2.455,2	365,0	77,52	67,48	12,94
Unión Europea	193,2	163,2	138,3	24,9	84,48	71,59	15,25
No Unión Europea	392,4	321,5	238,6	83,0	81,95	60,80	25,80
Total extranjeros	585,6	484,8	376,9	107,9	82,78	64,36	22,25
TOTAL	4.223,9	3.305,0	2.832,1	472,9	78,25	67,05	14,31

España	Pob 16-64	Activos	Ocupados	Parados	TA	TO	TP
Españoles	26.586,8	19.837,2	16.273,0	3.564,2	74,61	61,21	17,97
Unión Europea	1.228,0	980,1	777,6	202,5	79,81	63,32	20,66
No Unión Europea	2.225,3	1.700,7	1.219,3	481,4	76,43	54,79	28,31
Total extranjeros	3.453,3	2.680,8	1.996,9	683,9	77,63	57,83	25,51
TOTAL	30.040,2	22.518,0	18.269,9	4.248,1	74,96	60,82	18,87

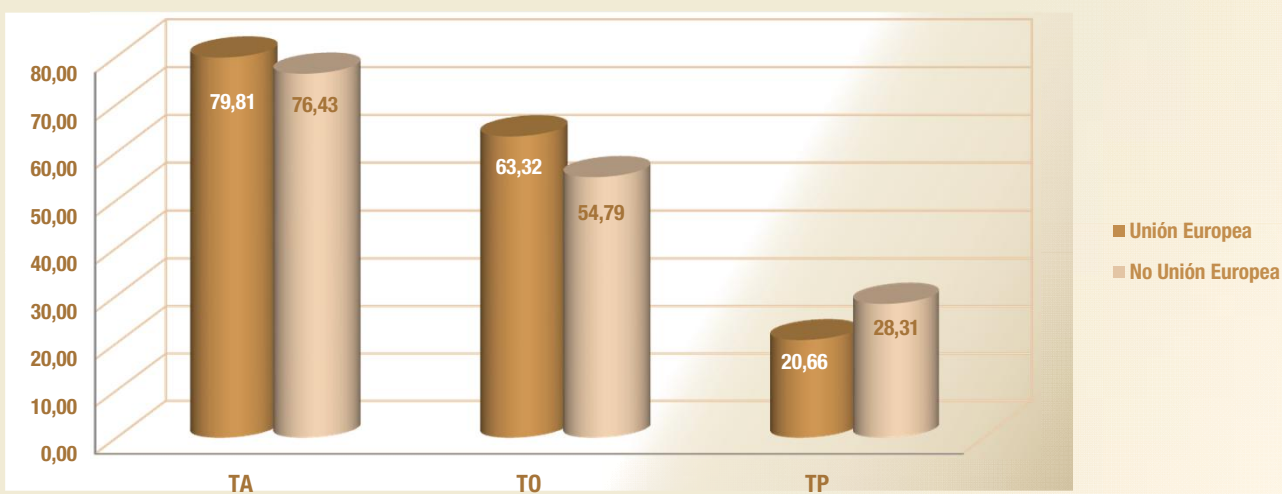
I Trim. 2.017

Tasas actividad, ocupación y paro UE y no UE Madrid



I Trim. 2.017

Tasas actividad, ocupación y paro UE y no UE España



Fuente: Encuesta de Población Activa. INE

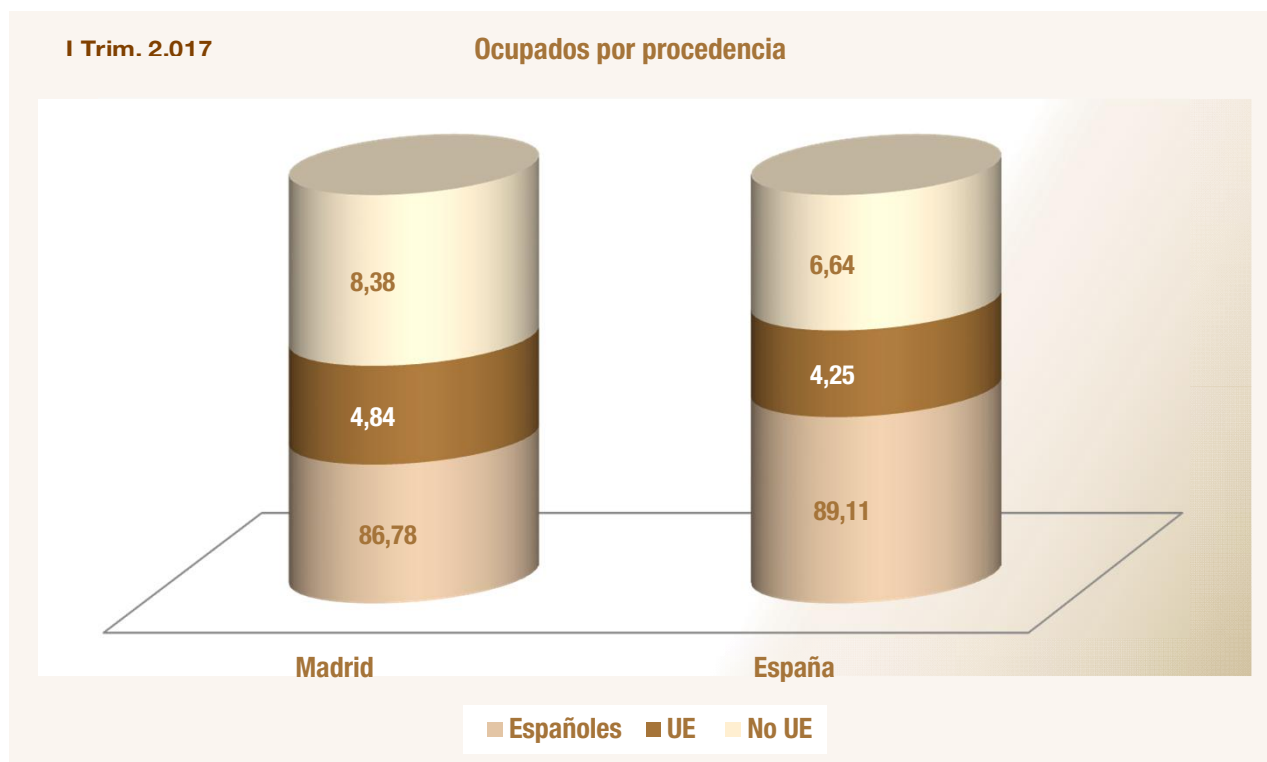
I Trim. 2017				
Ocupados extranjeros y españoles por sexo y CCAA (16-64)				
Comunidad autónoma	Ambos sexos			
	Total	Espanoles	Extranjeros	Peso extranjeros s/ total
España	18.269,9	16.273,0	1.996,9	10,93
Andalucía	2.885,4	2.618,7	266,8	9,24
Aragón	552,3	486,2	66,0	11,96
Asturias	389,7	373,7	16,0	4,11
Baleares	483,8	388,3	95,5	19,74
Canarias	799,9	665,0	134,9	16,86
Cantabria	233,6	218,9	14,7	6,30
Castilla y León	945,0	888,5	56,4	5,97
Castilla - La Mancha	764,9	693,3	71,6	9,36
Cataluña	3.171,4	2.763,5	407,9	12,86
C. Valenciana	1.926,6	1.657,6	269,0	13,96
Extremadura	348,4	340,7	7,7	2,20
Galicia	1.020,0	982,3	37,7	3,70
Madrid	2.832,1	2.455,2	376,9	13,31
Murcia	567,3	474,4	92,9	16,37
Navarra	273,9	256,5	17,4	6,36
País Vasco	889,0	843,6	45,5	5,12
La Rioja	132,7	117,1	15,6	11,76
Ceuta y Melilla	53,8	49,5	4,4	8,10
Comunidad autónoma	Hombres			
	Total	Espanoles	Extranjeros	Peso extranjeros s/ total
España	9.947,7	8.877,5	1.070,2	10,76
Andalucía	1.643,8	1.505,9	137,9	8,39
Aragón	306,9	268,9	38,1	12,40
Asturias	204,0	197,4	6,7	3,28
Baleares	268,1	212,8	55,3	20,64
Canarias	429,1	360,7	68,4	15,94
Cantabria	124,0	117,2	6,8	5,48
Castilla y León	524,0	491,9	32,1	6,12
Castilla - La Mancha	453,9	408,7	45,2	9,97
Cataluña	1.674,2	1.444,4	229,8	13,73
C. Valenciana	1.050,0	912,6	137,5	13,09
Extremadura	206,7	203,4	3,3	1,61
Galicia	532,3	513,3	19,0	3,56
Madrid	1.466,7	1.281,3	185,4	12,64
Murcia	331,9	271,3	60,6	18,27
Navarra	149,7	140,4	9,3	6,19
País Vasco	474,5	451,3	23,2	4,89
La Rioja	74,0	65,4	8,6	11,67
Ceuta y Melilla	33,9	30,9	3,0	8,84
Comunidad autónoma	Mujer			
	Total	Espanoles	Extranjeros	Peso extranjeros s/ total
España	8.322,2	7.395,5	926,7	11,14
Andalucía	1.241,6	1.112,8	128,8	10,38
Aragón	245,4	217,4	28,0	11,41
Asturias	185,7	176,3	9,3	5,03
Baleares	215,7	175,5	40,2	18,63
Canarias	370,7	304,3	66,5	17,93
Cantabria	109,6	101,7	7,9	7,22
Castilla y León	421,0	396,6	24,3	5,78
Castilla - La Mancha	311,0	284,6	26,4	8,49
Cataluña	1.497,2	1.319,1	178,1	11,90
C. Valenciana	876,6	745,1	131,6	15,01
Extremadura	141,7	137,3	4,3	3,06
Galicia	487,7	469,0	18,7	3,84
Madrid	1.365,5	1.174,0	191,5	14,03
Murcia	235,4	203,1	32,2	13,70
Navarra	124,2	116,1	8,1	6,55
País Vasco	414,5	392,3	22,3	5,37
La Rioja	58,7	51,8	7,0	11,88
Ceuta y Melilla	20,0	18,6	1,4	6,86

Fuente: Encuesta de Población Activa. INE

I Trim. 2.017

Ocupados por procedencia y CCAA (16 y más)

Comunidad autónoma	Total	Españoles	Extranjeros	Unión Europea	No Unión Europea	% Unión Europea	% No Unión Europea
Andalucía	2.908,4	2.637,3	271,1	100,2	170,8	36,98	63,02
Aragón	557,6	491,5	66,0	36,5	29,6	55,20	44,80
Asturias	394,1	378,1	16,0	6,3	9,7	39,23	60,77
Baleares	489,5	392,8	96,7	50,5	46,2	52,21	47,79
Canarias	809,7	673,2	136,5	70,7	65,8	51,79	48,21
Cantabria	235,1	220,4	14,7	3,6	11,1	24,73	75,27
Castilla y León	959,1	902,3	56,8	36,2	20,6	63,79	36,21
Castilla - La Mancha	770,8	698,9	71,9	44,0	27,9	61,19	38,81
Cataluña	3.197,9	2.788,5	409,5	114,8	294,6	28,05	71,95
C. Valenciana	1.944,6	1.674,3	270,3	128,8	141,5	47,66	52,34
Extremadura	351,4	343,7	7,7	3,4	4,3	43,71	56,29
Galicia	1.033,6	995,9	37,7	11,9	25,8	31,60	68,40
Madrid	2.856,6	2.479,0	377,7	138,3	239,3	36,63	63,37
Murcia	570,8	478,0	92,9	7,2	85,7	7,77	92,23
Navarra	276,0	258,6	17,4	7,1	10,4	40,51	59,49
País Vasco	894,4	849,0	45,5	14,5	31,0	31,82	68,18
Rioja	134,3	118,7	15,6	9,2	6,4	58,80	41,20
Ceuta y Melilla	54,1	49,8	4,4	0,5	3,9	10,87	89,13
España	18.438,3	16.430,0	2.008,2	783,7	1.224,6	39,02	60,98



Fuente: Encuesta de Población Activa. INE

Anexo de tablas. Índice IV

Población

Padrón municipal de habitantes Madrid y España
Serie 2006-2017

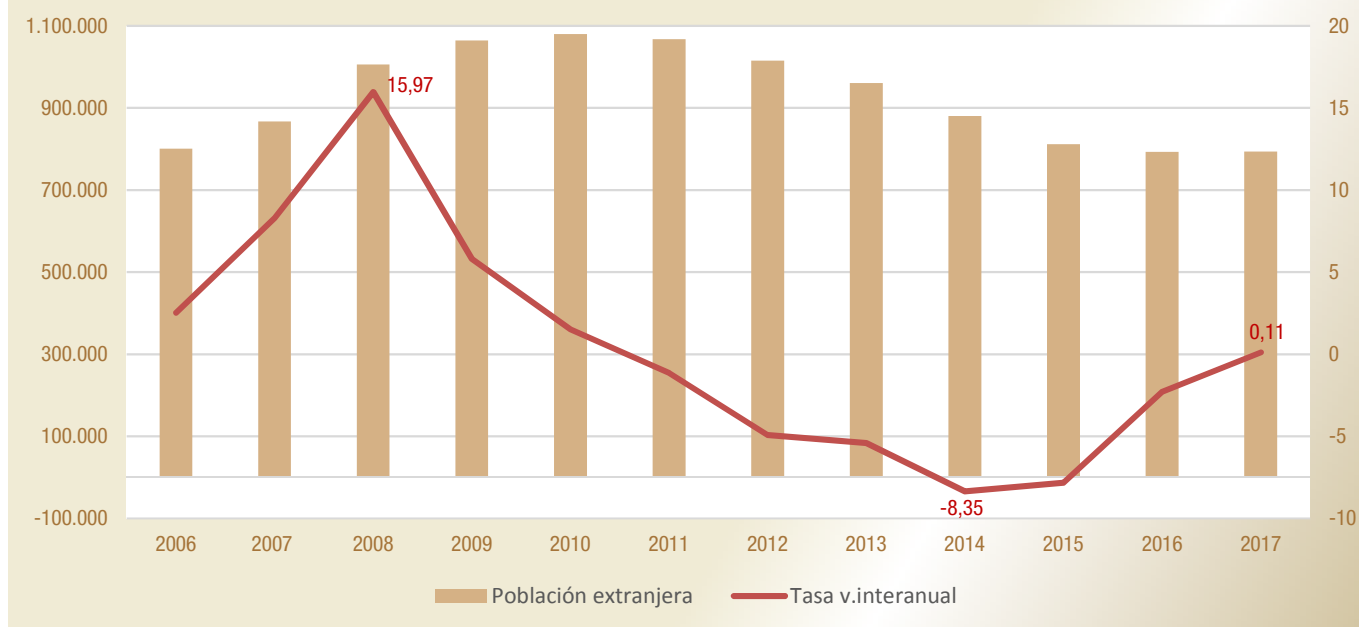
Empadronados extranjeros en Madrid
Serie 2006-2017

Peso empadronados extranjeros en Madrid
Serie 2006-2017

Padrón municipal de habitantes Madrid y España

Madrid	Población total	Extranjeros					
		Población extranjera	Unión Europea	No Unión Europea	Var. Anual		Peso extr. s/ total
					Absoluta	Tasa	
2006	6.008.183	800.512	82.556	717.956	19.760	2,53	13,32
2007	6.081.689	866.910	268.881	585.351	66.398	8,29	14,25
2008	6.271.638	1.005.381	329.225	676.156	138.471	15,97	16,03
2009	6.386.932	1.063.803	353.077	710.726	58.422	5,81	16,66
2010	6.458.684	1.079.944	370.886	709.058	16.141	1,52	16,72
2011	6.489.680	1.067.585	381.633	685.952	-12.359	-1,14	16,45
2012	6.498.560	1.015.054	367.152	647.902	-52.531	-4,92	15,62
2013	6.495.551	960.121	362.370	597.751	-54.933	-5,41	14,78
2014	6.454.440	879.953	331.634	548.319	-80.168	-8,35	13,63
2015	6.436.996	811.128	311.798	499.330	-68.825	-7,82	12,60
2016	6.466.996	792.627	294.647	497.980	-18.501	-2,28	12,26
2017	6.504.584	793.513	287.437	506.076	886	0,11	12,20

Evolución de la población extranjera en Madrid (2006-2017)



España	Población total	Extranjeros					
		Población extranjera	Unión Europea	No Unión Europea	Var. Anual		Peso extr. s/ total
					Absoluta	Tasa	
2006	44.708.964	4.144.166	918.886	3.225.280	413.556	11,09	9,27
2007	45.116.894	4.482.568	1.702.613	2.779.955	338.402	8,17	9,94
2008	46.157.822	5.268.762	2.102.654	3.166.108	786.194	17,54	11,41
2009	46.745.807	5.648.671	2.273.226	3.375.445	379.909	7,21	12,08
2010	47.021.031	5.747.734	2.350.172	3.397.562	99.063	1,75	12,22
2011	47.190.493	5.751.487	2.395.358	3.356.129	3.753	0,07	12,19
2012	47.265.321	5.736.258	2.443.617	3.292.641	-15.229	-0,26	12,14
2013	47.129.783	5.546.238	2.359.371	3.186.867	-190.020	-3,31	11,77
2014	46.771.341	5.023.487	2.056.903	2.966.584	-522.751	-9,43	10,74
2015	46.624.382	4.729.644	1.947.110	2.782.534	-293.843	-5,85	10,14
2016	46.557.008	4.618.581	1.844.592	2.773.989	-111.063	-2,35	9,92
2017	46.539.026	4.549.858	1.763.614	2.786.244	-68.723	-1,49	9,78

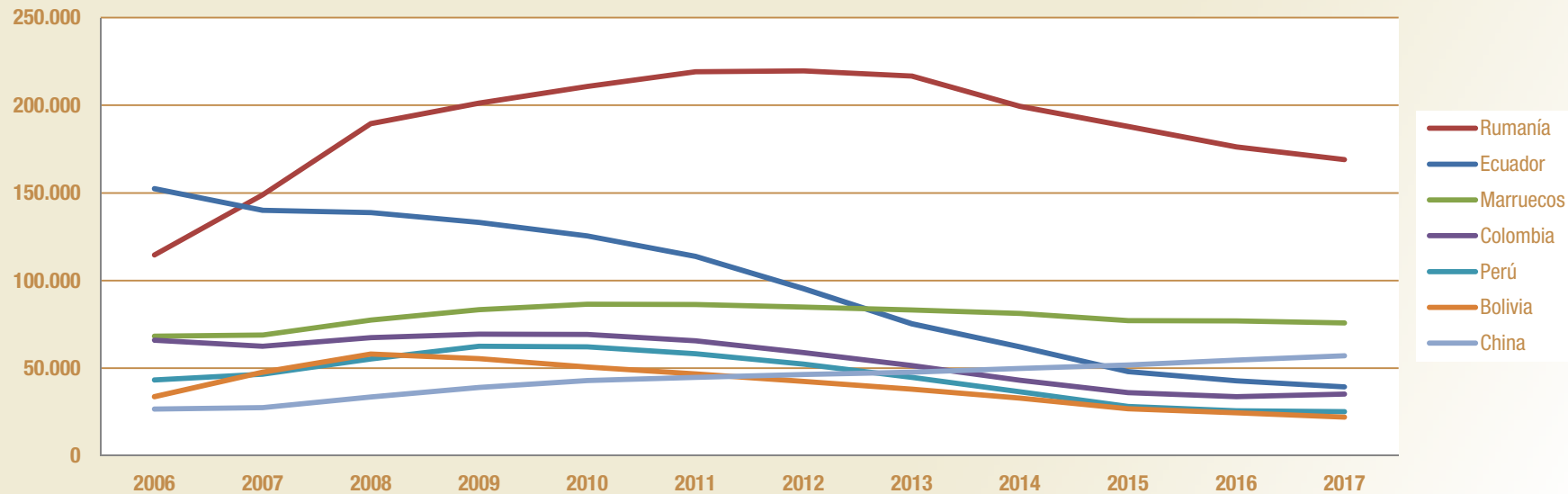
Ultimo dato publicado: Estadística del Padrón Continuo. Datos provisionales a 1 de enero de 2017 (26 abril 2017)

Fuente: Padrón municipal de habitantes. INE

Empadronados extranjeros en Madrid 2006-2017

País de procedencia	2006	2007	2008	2009	2010	2011	2012	2013	2014	2015	2016	2017
Rumanía	114.556	148.906	189.477	201.208	210.822	219.095	219.567	216.695	199.491	187.914	176.240	168.940
Ecuador	152.370	140.036	138.667	133.135	125.469	113.824	95.377	75.298	62.200	47.932	42.792	39.197
Marruecos	68.238	68.819	77.438	83.294	86.386	86.263	84.799	83.242	81.191	77.147	76.908	75.766
Colombia	65.887	62.538	67.390	69.342	69.155	65.575	58.868	51.524	43.109	35.999	33.747	35.109
Perú	43.146	46.434	55.205	62.518	62.120	58.137	52.188	44.734	36.511	28.160	25.654	25.194
Bolivia	33.740	47.716	58.055	55.374	50.644	46.676	42.357	38.025	32.840	26.816	24.547	22.097
China	26.552	27.476	33.489	38.957	42.894	44.683	46.425	47.582	49.831	51.835	54.599	57.036
República Dominicana	24.387	25.736	30.931	34.501	35.154	34.679	33.904	32.334	29.742	26.581	25.681	24.962
Bulgaria	22.078	26.306	30.576	31.573	32.685	32.807	30.658	30.418	27.000	25.141	23.363	22.509
Paraguay					29.433	30.552	30.323	28.122	24.978	22.894	22.927	23.552
Resto países	249.558	272.943	324.153	353.901	335.182	335.294	320.588	312.147	293.060	280.709	286.169	299.151
Total Extranjeros	800.512	866.910	1.005.381	1.063.803	1.079.944	1.067.585	1.015.054	960.121	879.953	811.128	792.627	793.513

Empadronados extranjeros en Madrid 2006-2017



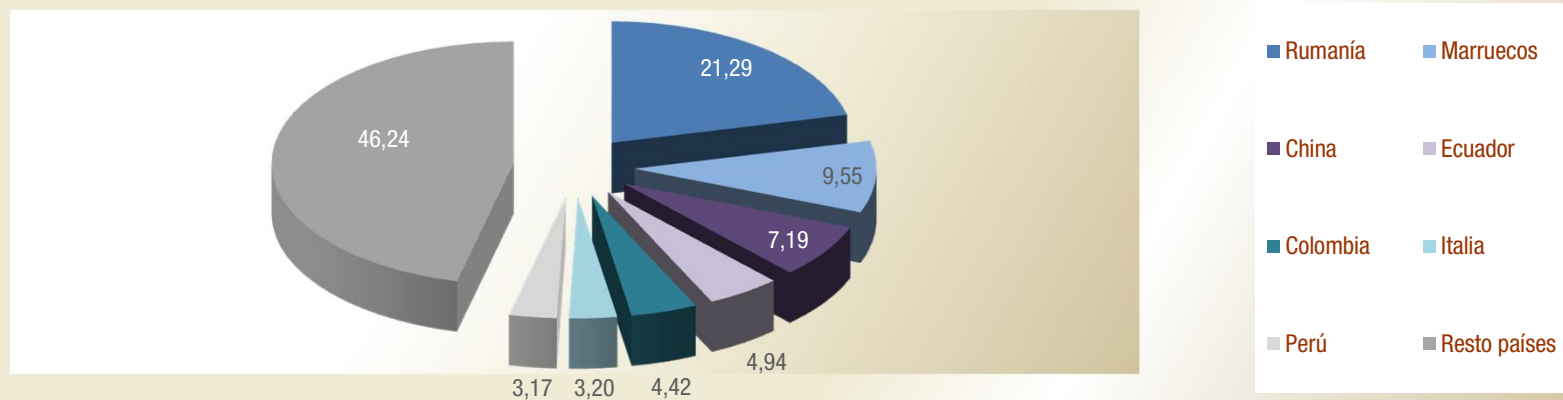
Ultimo dato publicado: Estadística del Padrón Continuo. Datos provisionales a 1 de enero de 2017 (26 abril 2017)

Fuente: Padrón municipal de habitantes. INE

Peso empadronados extranjeros en Madrid 2006-2017

País de procedencia	2006	2007	2008	2009	2010	2011	2012	2013	2014	2015	2016	2017
Rumanía	14,31	17,18	18,85	18,91	19,52	20,52	21,63	22,57	22,67	23,17	22,23	21,29
Ecuador	19,03	16,15	13,79	12,52	11,62	10,66	9,40	7,84	7,07	5,91	5,40	4,94
Marruecos	8,52	7,94	7,70	7,83	8,00	8,08	8,35	8,67	9,23	9,51	9,70	9,55
Colombia	8,23	7,21	6,70	6,52	6,40	6,14	5,80	5,37	4,90	4,44	4,26	4,42
Perú	5,39	5,36	5,49	5,88	5,75	5,45	5,14	4,66	4,15	3,47	3,24	3,17
Bolivia	4,21	5,50	5,77	5,21	4,69	4,37	4,17	3,96	3,73	3,31	3,10	2,78
China	3,32	3,17	3,33	3,66	3,97	4,19	4,57	4,96	5,66	6,39	6,89	7,19
República Dominicana	3,05	2,97	3,08	3,24	3,26	3,25	3,34	3,37	3,38	3,28	3,24	3,15
Bulgaria	2,76	3,03	3,04	2,97	3,03	3,07	3,02	3,17	3,07	3,10	2,95	2,84
Paraguay					2,73	2,86	2,99	2,93	2,84	2,82	2,89	2,97
Resto países	31,17	31,48	32,24	33,27	31,04	31,41	31,58	32,51	33,30	34,61	36,10	37,70
Total Extranjeros	100,00	100,00	100,00	100,00	100,00	100,00	100,00	100,00	100,00	100,00	100,00	100,00

Nacionalidad de extranjeros en Madrid 2017



Último dato publicado: Estadística del Padrón Continuo. Datos provisionales a 1 de enero de 2017 (26 abril 2017)

Fuente: Padrón municipal de habitantes. INE

Boletín de extranjeros en la Comunidad de Madrid

Mayo 2017

Boletín mensual de la población inmigrante en la Comunidad de Madrid. Incluye tablas referidas a afiliación a la Seguridad Social , contratos y paro registrado de trabajadores extranjeros. Recoge también la actualización trimestral de EPA y los datos de población referidos a este colectivo.



**Comunidad
de Madrid**