

Boletín de extranjeros en la Comunidad de Madrid

Octubre 2017



EMPLEO Y MERCADO DE TRABAJO

CONSEJERÍA DE ECONOMÍA, EMPLEO Y HACIENDA

Consejera de Economía, Empleo y Hacienda

Excma. Sra. Dña. Engracia Hidalgo Tena

Viceconsejero de Hacienda y Empleo

Ilmo. Sr. D. Miguel Ángel García Martín

Director General del Servicio Público de Empleo

Ilmo. Sr. D. José María Díaz Zabala

Subdirector General de Análisis, Planificación y Evaluación

Teresa Fernández Huete

Jefe del Área de Análisis y Estrategia

Antonio Hernando Sánchez

Equipo técnico editorial

Marta Rosa Sánchez Sánchez

Pilar Jiménez Muñoz

© Comunidad de Madrid

Edita: Dirección General del Servicio Público de Empleo

de la Consejería de Economía, Empleo y Hacienda

Vía Lusitana, 21. 28025 Madrid.

Análisis.estrategia@madrid.org

www.madrid.org

Formato de edición: archivo electrónico

Edición: 11/2017

Editado en España - *Published in Spain*



Esta versión forma parte de la Biblioteca Virtual de la Comunidad de Madrid y las condiciones de su distribución y difusión se encuentran amparadas por el marco legal de la misma.



www.madrid.org/publicamadrid

Índice

- **Estructura del Boletín**
- **Análisis**
 - Afiliación a la Seguridad Social
 - Contratos
 - Paro registrado
 - EPA
 - Población
- **Anexo tablas**
 - **Índice I.** Afiliación a la Seguridad Social
 - **Índice II.** Contratos y Paro registrado
 - **Índice III.** EPA
 - **Índice IV.** Población

Estructura del Boletín

El Boletín de trabajadores extranjeros recoge información del mercado de trabajo de los extranjeros en la C. de Madrid y una comparativa con el resto de comunidades autónomas de España y el total nacional. Este Boletín consta de dos bloques:

1. Análisis

Texto que recoge el estudio mensual de los datos de afiliación a la seguridad social del colectivo de extranjeros así como los de contratos y paro registrado. También se recoge la evolución trimestral de la EPA y semestralmente se revisan e incorporan los datos relativos a Población. El análisis de datos se extrae de las tablas que se anexan en este documento.

2. Anexo de tablas

Índice I: Recoge las tablas relativas a los datos de afiliación media de extranjeros a la seguridad social, que son los que publica el Ministerio de Empleo y Seguridad Social desde julio de 2008. Los datos de afiliación se detallan por comunidades autónomas, regímenes, ramas de actividad y países y zonas de procedencia. También se recogen datos por sexo y edad. En todas las tablas debe tenerse en cuenta que la diferencia entre el total regímenes y la suma del régimen general, S. E. Agrario, S. E. Hogar y régimen de autónomos corresponde a los regímenes de mar y carbón.

La fuente de los datos es [Ministerio de Empleo y Seguridad Social](#)

Índice II: Recoge las tablas de contratos y paro registrado del colectivo de extranjeros. Los datos de paro y contratos se recogen por zona de procedencia, sexo, edad y por rama y sector de actividad.

Las fuentes son: [Estadísticas del mercado de trabajo](#) de la Consejería de Economía, Empleo y Hacienda de la Comunidad de Madrid y el [SEPE](#)

Índice III: Recoge las tablas que actualizan EPA. La fuente es el [INE](#)

Índice IV: Recoge las tablas que actualizan Población. La fuente es el [INE](#)

Publicaciones del Área de Análisis y Estrategia

[Mercado de Trabajo en las localidades madrileñas \(Publicación periódica\)](#)

[Principales Indicadores del Mercado de Trabajo \(Publicación periódica\)](#)

[Boletín Afiliación a la Seguridad Social \(Publicación periódica\)](#)

[Boletín Informativo Paro Registrado y Contratos \(Publicación periódica\)](#)

[Informe Paro Registrado por Localidades \(Publicación periódica\)](#)

[Boletín de Trabajadores Extranjeros \(Publicación periódica\)](#)

[Informe de paro registrado y contratos de trabajo. Incorpora datos nacionales \(Publicación periódica\)](#)

[Informes sobre Mercado de Trabajo en la Comunidad de Madrid. Encuesta de Población Activa \(Publicación periódica\)](#)

[EPA. Mercado de Trabajo. Informe Primeros Datos \(Publicación periódica\)](#)

[Discapacidad y Empleo en la Comunidad de Madrid](#)

[Boletín Informativo personas con discapacidad. Paro y Contratos \(Publicación periódica\)](#)

[La inserción laboral de los titulados universitarios \(Publicación periódica\)](#)

Análisis

Claves del mes

- Los afiliados extranjeros crecen un 6,35% en el último año en la región
- En el último año los contratos a trabajadores extranjeros han crecido un 22,18% en la región
- En la Comunidad Madrid el paro de extranjeros ha descendido un 8% en el último año
- Según la EPA del III trimestre de 2017, la tasa de paro de los extranjeros en la región se sitúa casi seis puntos por debajo de la de este colectivo en España (17,01% vs. 22,70%)
- Según el Padrón municipal del INE (datos provisionales) la población extranjera en la Comunidad de Madrid alcanza la cifra de 793.513 en el año 2017

Análisis del mercado de trabajo de los extranjeros en la C. de Madrid

Afiliación a la Seguridad Social

En el mes de octubre la afiliación de extranjeros a la Seguridad Social alcanza la cifra de 372.468 en la región. Madrid es la segunda comunidad autónoma con mayor número de extranjeros afiliados, tras Cataluña.

En España los afiliados extranjeros ascienden a 1.851.014 de los cuales, el 20,12% trabaja en Madrid.

Afiliación media	Octubre 2017
C.Madrid	España
372.468	1.851.014

La afiliación de trabajadores extranjeros muestra un incremento de 1,43% en relación al mes anterior en la Comunidad de Madrid. En términos absolutos el aumento ha sido de 5.257 trabajadores. Este mes en España la afiliación de extranjeros presenta un descenso de 0,11%, con 2.094 ocupados menos que en septiembre de 2017.

En términos anuales la afiliación de extranjeros en Madrid registra un aumento de 6,35%, con 22.233 ocupados más que en octubre de 2016. Este incremento es superior al que ha registrado la afiliación total (3,94%). En este mismo período, en España la afiliación de extranjeros ha aumentado en 117.388 trabajadores con una tasa de 6,77%, más de tres puntos por encima de la tasa de variación interanual del total de afiliación (3,46%). Estos datos se encuadran en un contexto en el que la población extranjera en Madrid ha experimentado una subida de 0,11% con respecto al año anterior. Sin embargo, en España, la población extranjera ha presentado una

bajada de 1,49% con respecto a 2016 según los últimos datos de Padrón Continuo publicados por el INE.

Octubre 2017	Variación intermensual		Variación interanual	
	Absoluta	Tasa	Absoluta	Tasa
C.Madrid	5.257	1,43	22.233	6,35
España	-2.094	-0,11	117.388	6,77

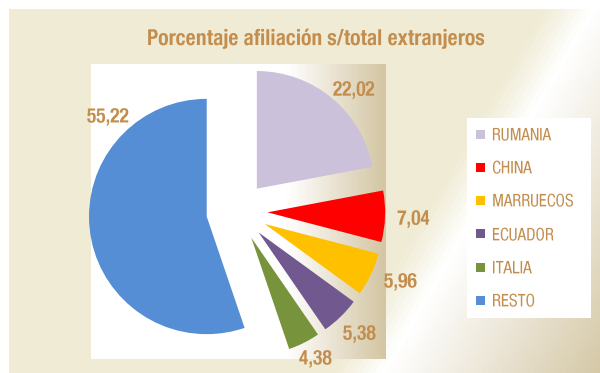
En octubre los autónomos extranjeros ascienden a 48.886 y presentan un aumento intermensual de 1,75%. En términos absolutos esta subida ha sido de 842 ocupados.

En términos interanuales los afiliados extranjeros al Régimen de Autónomos aumentan. Con 4.137 afiliaciones más que en octubre de 2016, han crecido un 9,24% en el último año.

El peso de los extranjeros sobre el total de afiliados en la Comunidad de Madrid es de 12,24%, dos puntos por encima de su peso en el total nacional (10,04%).

Respecto a su procedencia, un 41,48% del total de extranjeros afiliados en la Comunidad de Madrid pertenecen a países comunitarios (154.482 personas). Los 217.986 restantes son extranjeros procedentes de países de fuera de la Unión Europea (58,52%).

El mayor número de trabajadores extranjeros radicados en Madrid proceden de Rumanía (82.036), China (26.234) y Marruecos (22.189).



La Comunidad de Madrid es una de las regiones con mayor proporción de mujeres afiliadas entre los trabajadores extranjeros con un 50,21%, por detrás de Ceuta (54,57%) y de Asturias (51,30%) y casi seis puntos por encima del conjunto nacional (44,28%).

Con 187.010 afiliadas extranjeras, Madrid supera en términos absolutos a todas las comunidades autónomas. La afiliación de mujeres inmigrantes comunitarias representa el 20,88% del conjunto nacional. En el caso de las trabajadoras extracomunitarias el porcentaje es del 24,38%.

Por sectores de actividad, los que agrupan a un mayor número de afiliados extranjeros en Madrid son los siguientes. En el régimen general: S. E. Hogar (19,73%), Hostelería (15,22%), Comercio y reparación de vehículos (13,29%) y Actividades administrativas y servicios auxiliares (11,17%), lo que representa un total de 59,41%. En el régimen de autónomos: Comercio y reparación de vehículos (32,85%), Construcción (14,83%) y Hostelería (12,26%), lo que supone un 59,94%.

Contratación

En octubre de 2017 la contratación de trabajadores extranjeros ha experimentado una subida tanto en Madrid como en el total nacional.

En Madrid este mes se han realizado 46.098 contratos a trabajadores inmigrantes. Esto supone el 17,65% del total de contratos celebrados en Madrid, que han sido 261.211. En el mismo mes en España se han llevado a cabo 356.374 contratos a extranjeros, un 17,54% del total de contratos efectuados, que han sido 2.032.184. En la Comunidad de Madrid se ha formalizado el 12,94% de los contratos a extranjeros realizados en España.

En términos intermensuales los contratos a extranjeros en la Comunidad de Madrid han experimentado un aumento de 3,66% con 1.628 contratos más que el mes anterior. Del mismo modo el total de contratos ha registrado una subida de 5,43% en la región. En España este mes se han efectuado 6.387 contratos más a trabajadores inmigrantes (1,82%). El total de contratos registrados en España ha experimentado un incremento de 1,95% con 38.917 contratos más que el mes anterior.

Este mes la cifra de extranjeros no comunitarios contratados en Madrid alcanza los 30.310, lo que

supone un 65,75% sobre el total de extranjeros contratados en Madrid, que han sido 46.098. La contratación de inmigrantes comunitarios ha alcanzado los 15.788 lo que refleja un porcentaje de 34,25%.

Contratos extranjeros		Octubre 2017
Comunitarios	No comunitarios	Total contratos
15.788	30.310	46.098
34,25	65,75	100,00

Con respecto a octubre de 2016, en Madrid, los contratos a inmigrantes han experimentado un aumento de un 22,18% con 8.368 contratos más que en octubre de 2016. El total de contrataciones registra una tasa de variación interanual de 15,70%. En España, en términos interanuales, la contratación muestra un aumento de 7,65% en el caso de trabajadores extranjeros y de 8,83% en el total de contrataciones.

Cuatro ramas de actividad agrupan el 59,11% de los contratos a inmigrantes en Madrid y son: Hostelería (23,50%), Actividades administrativas y servicios auxiliares (13,33%), Construcción (11,48%) y Comercio al por mayor... (10,79%). El peso de las contrataciones en estas ramas de actividad es mayor entre los extranjeros no comunitarios, 61,87%, que entre los extranjeros comunitarios, 53,82%.

El 24,94% de los contratos realizados a extranjeros en la Comunidad de Madrid han sido indefinidos. En el caso de los inmigrantes comunitarios, el porcentaje de contratación indefinida ha sido 25,25% y para los inmigrantes no comunitarios 24,78%. El colectivo de trabajadores españoles en nuestra Comunidad presenta un 16,87% de contratos indefinidos sobre los totales.

Paro registrado

En octubre el paro registrado de trabajadores inmigrantes ha presentado un aumento tanto en Madrid como en el resto de España.

En nuestra región este mes se han registrado 61.600 parados extranjeros y el total de paro registrado ha alcanzado la cifra de 385.770. El porcentaje de parados inmigrantes sobre el total de parados en nuestra región se eleva a 15,97%. En España este mes se han registrado 408.861 parados extranjeros, lo que supone un 11,79% del total de parados, que ha alcanzado la cifra de 3.467.026.

En términos intermensuales, el paro de extranjeros sube en Madrid en 1.477 trabajadores, un 2,46%. El paro registrado total muestra un incremento de 309 trabajadores con respecto a septiembre y una tasa de variación intermensual de 0,08%.

En España el paro registrado de extranjeros experimenta un crecimiento de 19.493 trabajadores en octubre, un 5,01%. Del mismo modo, el paro total muestra una subida de 56.844 personas, un 1,67% con respecto al mes anterior.

El paro de las mujeres extranjeras en la Comunidad de Madrid registra este mes una cifra de 31.858

paradas, y representa el 51,72% del paro del total de inmigrantes.

En Madrid, el peso de los extranjeros parados sobre el total del paro registrado es de 15,97%, mientras que los extranjeros representan el 17,65% de las contrataciones y el 13,71% de los ocupados (EPA).

En el mes de octubre el paro registrado de extranjeros no comunitarios en la Comunidad de Madrid alcanza los 37.328 trabajadores, lo que supone un 60,60% del total de extranjeros parados en Madrid, que han sido 61.600. La cifra de parados inmigrantes comunitarios alcanza los 24.272, lo que representa un porcentaje de 39,40%.

Paro registrado extranjeros		Octubre 2017
Comunitarios	No comunitarios	Total contratos
24.272	37.328	61.600
39,40	60,60	100,00

Con respecto a octubre de 2016, el paro de inmigrantes ha bajado en Madrid en 5.388 personas, un descenso de 8,04%. El paro registrado total ha caído un 8,22% y muestra 34.535 desempleados menos.

En España, en el mismo período, el paro entre los inmigrantes ha bajado en 24.272 personas, una caída de 5,60% y el total de parados presenta un descenso de 7,91%, con 297.956 parados menos que en octubre de 2016.

En la Comunidad de Madrid las ramas de actividad con mayor número de parados extranjeros en el mes de octubre son: Construcción (16,09%), Actividades administrativas y servicios auxiliares (13,95%), Hostelería (13,52%) y Comercio al por mayor y al por menor; reparación de vehículos de motor y motocicletas (10,02%). En conjunto, un 53,58% de los parados extranjeros se aglutinan en estas ramas de actividad.

Encuesta de Población Activa. EPA III Trimestre de 2017

La Encuesta de Población Activa correspondiente al tercer trimestre de 2017, cifra en 4.239.500 la población de 16-64 años de la Comunidad de Madrid, de los cuales 592.100 son extranjeros.

Centrando el análisis de datos en este grupo de edad, en Madrid la tasa de actividad de los extranjeros es 81,33%, casi cuatro puntos por encima de la tasa de actividad de los extranjeros en España (77,37%).

La tasa de ocupación de este colectivo es 67,49% en la Comunidad de Madrid y supera en casi ocho puntos a la de extranjeros en España (59,81%).

La tasa de paro de los inmigrantes en Madrid (17,01%) se sitúa casi seis puntos por debajo de la tasa de paro de los extranjeros en España (22,70%).



Según los datos correspondientes al tercer trimestre de 2017 de la Encuesta de Población Activa, se han alcanzado los 2.914.500 ocupados en nuestra región, de los cuales 399.600 son extranjeros, lo que representa el 13,71% de los ocupados totales.

En Madrid la tasa de ocupados del colectivo de extranjeros (67,49%) es un punto inferior a la de la población total (68,75%).

La tasa de paro de los extranjeros en Madrid (17,01%) se encuentra cuatro puntos y medio por encima de la tasa de paro de la población total en esta Comunidad (12,40%). En España las tasas de paro de extranjeros y población total son 22,70% y 16,48%.



En cuanto al peso de los ocupados extranjeros entre el total de ocupados por Comunidades, las que presentan una mayor proporción de extranjeros entre sus ocupados son Baleares (22,42%), Canarias (17,66%), Murcia (15,71%), Comunidad Valenciana (13,99%) y Madrid (13,71%). La media para el conjunto nacional es de 11,12%.

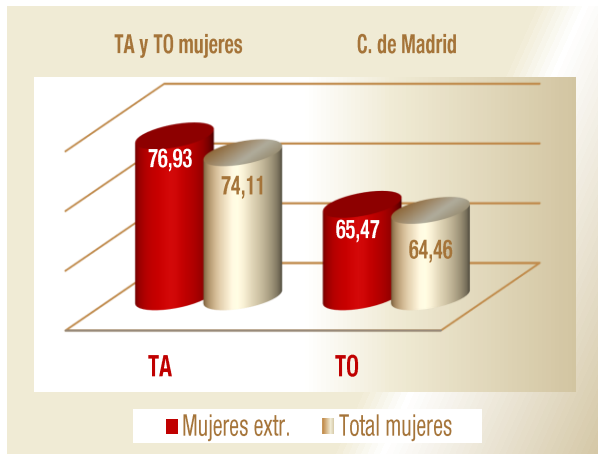
En Madrid un 54,70% de la población extranjera de 16 a 64 años de edad son mujeres. En España este porcentaje alcanza el 52,54%.

Dentro del mercado laboral, en nuestra Comunidad, en el colectivo de extranjeros, el peso de las mujeres extranjeras supone el 51,74% de los activos y el 53,06% de los ocupados.

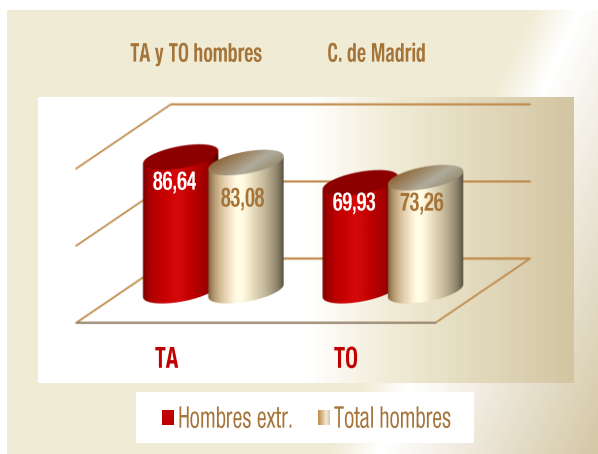
En España las mujeres constituyen el 47,71% de los activos y el 47,06% de los ocupados del colectivo de extranjeros.

El peso de las mujeres ocupadas extranjeras en nuestra región, es mayor que el de las mujeres ocupadas de la población total en Madrid (53,06% vs. 48,08%).

En Madrid la tasa de actividad de las mujeres extranjeras supera en casi tres puntos a la tasa de actividad de la población total femenina (76,93% vs. 74,11%). Las trabajadoras extranjeras tienen una tasa de ocupación de 65,47%, un punto por encima a la del total de mujeres en Madrid (64,46%).



Entre la población masculina extranjera, en Madrid la tasa de actividad de los trabajadores extranjeros (86,64%) supera en tres puntos y medio a la tasa de actividad del conjunto de la población masculina (83,08%). Sin embargo, los trabajadores extranjeros tienen una tasa de ocupación de 69,93%, tres puntos por debajo de la del total de hombres ocupados en Madrid (73,26%).

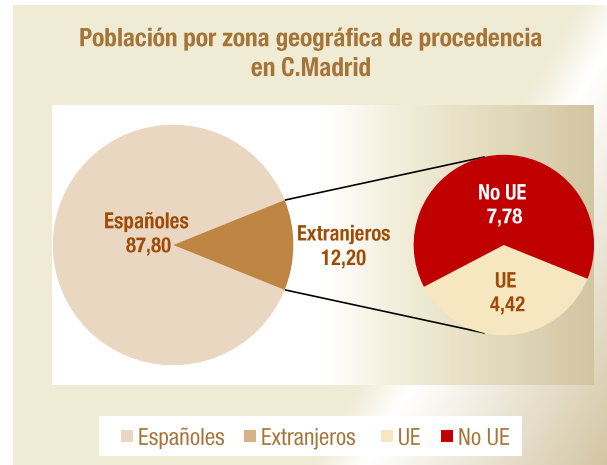


Otro rasgo definitorio de la oferta de trabajo extranjera en todas las regiones españolas es su juventud. En Madrid y en España, los ocupados entre los 25 y los 54 años suponen el 84,73% y 85,17% en el colectivo de extranjeros.

La estabilidad en el empleo es mayor entre los asalariados extranjeros en la Comunidad de Madrid que en el resto de España, con unas tasas de temporalidad de 29,26% para Madrid y de 40,74% para España.

Datos de población

Según el Padrón Municipal del Instituto Nacional de Estadística (INE) los datos provisionales del año 2017 cifran la población extranjera empadronada en la Comunidad de Madrid en 793.513 extranjeros, el 12,20% de la población madrileña, que asciende a 6.504.584. De ellos, 287.437 (4,42%) proceden de la UE y 506.076 (7,78%) de la No UE.



En España, la población extranjera empadronada se eleva a 4.549.858, el 9,78% de la población total, que asciende a 46.539.026. Un 17,44% de los inmigrantes en España reside en Madrid, segundo porcentaje más alto del país, sólo por detrás de Cataluña (22,82%).

El colectivo de inmigrantes mayoritario en Madrid son los extranjeros de la No Unión Europea que representa el 63,78% de los inmigrantes de nuestra región. El 32,64% de los extranjeros de Madrid son latinoamericanos entre los que destacan: Ecuatorianos (4,94%), colombianos (4,42%), peruanos (3,17%), dominicanos (3,15%) y paraguayos (2,97%). Un segundo grupo son los inmigrantes africanos (13,53%), en su mayoría de origen marroquí (9,55%) seguidos a distancia por los nigerianos (1,08%). En tercer lugar se sitúan los asiáticos (11,62%), fundamentalmente de origen chino (7,19%), seguidos por los filipinos (1,73%). En último lugar se encuentran los europeos no comunitarios (4,56%) entre los que predominan los extranjeros de origen ucraniano que representan el 2,82% del total de inmigrantes en Madrid.

Los inmigrantes de la Unión Europea residentes en Madrid suponen el 36,22% del total de extranjeros en nuestra región. Por procedencia los primeros puestos están ocupados por rumanos (21,29%) e italianos (3,20%); casi uno de cada cuatro extranjeros (24,49%) procede de estos dos países. Dentro de este grupo el tercer lugar lo ocupan los búlgaros (2,84%). Los países que forman parte del grupo fundador de la UE, que son Italia, Alemania, Bélgica, Francia, Luxemburgo y Países Bajos, aportan al colectivo de extranjeros un 6,27%.

El grupo mayoritario de inmigrantes en Madrid es de origen rumano, con 168.940 empadronados. Le siguen los marroquíes con 75.766 y los chinos con 57.036.

Principales indicadores

Extranjeros	Fecha	C. de Madrid				España			
		Dato	% Extr.	Var. Interanual		Dato	% Extr.	Var. Interanual	
				Absoluta	Relativa			Absoluta	Relativa
Población*	ene-17	793.513	12,20	886	0,11	4.549.858	9,78	-68.723	-1,49
Afiliación	oct-17	372.468	12,24	22.233	6,35	1.851.014	10,04	117.388	6,77
Activos		481,5	14,47	-2,7	-0,56	2.715,2	12,02	52,0	1,95
Ocupados	III Trim. 2.017	399,6	13,71	24,0	6,38	2.099,0	11,12	96,9	4,84
Parados		81,9	19,85	-26,7	-24,57	616,2	16,55	-44,9	-6,79
Paro Registrado	oct-17	61.600	15,97	-5.388	-8,04	408.861	11,79	-24.272	-5,60
Contratos		46.098	17,65	8.368	22,18	356.374	17,54	25.322	7,65
Tasas	Fecha	Dato	Variación Inter-EPA		Dato	Variación Inter-EPA			
Tasa Actividad		81,33	-2,40		77,37	-0,10			
Tasa Ocupación	III Trim. 2.017	67,49	-1,26		59,81	0,70			
Tasa Paro		17,01	-0,87		22,70	-1,01			

Totales	Fecha	C. de Madrid			España				
		Dato	Var. Interanual		Dato	Var. Interanual			
			Absoluta	Relativa		Absoluta	Relativa		
Población*	ene-17	6.504.584	37.588	0,58	46.539.026	-17.982	-0,04		
Afiliación	oct-17	3.043.584	115.377	3,94	18.430.529	617.173	3,46		
Activos		3.327,1	12,2	0,37	22.590,9	-89,8	-0,40		
Ocupados	III Trim. 2.017	2.914,5	106,4	3,79	18.868,2	500,7	2,73		
Parados		412,6	-94,2	-18,58	3.722,6	-590,4	-13,69		
Paro Registrado	oct-17	385.770	-34.535	-8,22	3.467.026	-297.956	-7,91		
Contratos		261.211	35.436	15,70	2.032.184	164.824	8,83		
Tasas	Fecha	Dato	Variación Inter-EPA		Dato	Variación Inter-EPA			
Tasa Actividad		78,48	0,16		75,18	0,13			
Tasa Ocupación	III Trim. 2.017	68,75	0,68		62,80	0,75			
Tasa Paro		12,40	-0,69		16,48	-0,86			

Peso de C. de Madrid sobre España

Indicador	Fecha	Extranjeros	Totales
Población*	ene-17	17,44	13,98
Afiliación	oct-17	20,12	16,51
Ocupados EPA	III Trim. 2.017	19,04	15,45
Paro Registrado		15,07	11,13
Contratos	oct-17	12,94	12,85

Peso de Extranjeros No UE sobre Total de Extranjeros

Indicador	Fecha	C. de Madrid	España
Población	ene-17	63,78	61,24
Afiliación		58,52	57,82
Paro Regist. (No com./ Total extr.)	oct-17	60,60	64,37

* Población: Datos provisionales año 2017

Datos EPA referidos a Población 16-64 años. Valores en miles

Anexo Tablas

Índice I. Afiliación a la Seguridad Social

Índice II. Contratos y Paro registrado

Índice III. EPA

Índice IV. Población

Anexo de tablas. Índice I

Seguridad Social

Extranjeros afiliados por comunidad autónoma, regímenes y zona de procedencia

Datos mensuales

Variación intermensual e interanual por CCAA

Total regímenes y Autónomos

Peso afiliados extranjeros sobre total afiliados por CCAA

Datos mensuales

Afiliados extranjeros por zona de procedencia, sexo y CCAA

C. de Madrid y España

Evolución de la afiliación intermensual-interanual de trabajadores extranjeros

C. de Madrid y España

Afiliados al régimen general y de autónomos por ramas de actividad en la C. de Madrid

Datos mensuales

Ranking variación interanual e intermensual de afiliación de extranjeros por CCAA

Datos mensuales

Distribución de afiliación de extranjeros por CCAA

Gráfico

Afiliación de extranjeros en la C. de Madrid por regímenes y país de procedencia y ranking

Datos mensuales

Afiliación de extranjeros por CCAA y regímenes						Octubre 2017
Total extranjeros						
Comunidad Autónoma	Total regímenes	General	S.E. Agrario	S.E.Hogar	Autónomos	Distribución por CCAA
Andalucía	216.712	90.183	71.348	14.664	40.114	11,71
Aragón	65.779	41.821	7.712	6.744	9.500	3,55
Asturias	13.390	7.989	347	2.334	2.442	0,72
Baleares	93.264	66.361	1.388	5.084	20.135	5,04
Canarias	92.993	65.578	2.260	2.734	21.795	5,02
Cantabria	11.094	7.071	269	1.739	1.883	0,60
Castilla-La Mancha	57.541	33.902	12.178	3.949	7.513	3,11
Castilla-León	54.985	34.251	8.557	5.490	6.674	2,97
Cataluña	441.626	322.507	15.188	33.389	69.742	23,86
C. Valenciana	201.152	118.094	28.037	13.952	40.660	10,87
Extremadura	14.980	4.872	7.315	816	1.977	0,81
Galicia	33.112	21.229	1.302	3.127	6.119	1,79
Madrid	372.468	258.695	1.010	63.819	48.886	20,12
Murcia	79.083	26.094	40.776	4.898	7.165	4,27
Navarra	23.995	14.295	2.883	2.789	4.029	1,30
País Vasco	57.344	34.880	1.372	11.333	9.421	3,10
La Rioja	14.308	8.659	2.162	1.569	1.918	0,77
Ceuta	2.725	1.189	2	1.156	359	0,15
Melilla	4.462	2.106	1	1.466	886	0,24
Total	1.851.014	1.159.773	204.108	181.050	301.218	100,00
Extranjeros Unión Europea						
Comunidad Autónoma	Total regímenes	General	S.E. Agrario	S.E.Hogar	Autónomos	Distribución por CCAA
Andalucía	95.421	44.669	27.518	2.306	20.852	12,22
Aragón	34.695	23.120	3.793	3.241	4.539	4,44
Asturias	5.915	3.608	123	998	1.034	0,76
Baleares	50.413	34.013	175	1.586	14.458	6,46
Canarias	51.612	34.879	828	220	15.323	6,61
Cantabria	4.121	2.787	111	427	779	0,53
Castilla-La Mancha	31.132	18.885	6.904	1.880	3.463	3,99
Castilla-León	31.604	19.524	6.529	2.260	3.279	4,05
Cataluña	146.282	112.814	3.506	3.271	26.495	18,74
C. Valenciana	100.187	62.298	10.304	5.304	22.188	12,83
Extremadura	8.507	2.613	4.890	231	773	1,09
Galicia	14.752	10.477	758	585	2.735	1,89
Madrid	154.482	112.451	410	21.842	19.739	19,79
Murcia	14.680	8.582	2.825	550	2.713	1,88
Navarra	10.501	6.781	666	1.103	1.950	1,34
País Vasco	18.916	12.513	498	1.835	4.006	2,42
La Rioja	7.322	4.346	1.084	910	983	0,94
Ceuta	68	39	0	0	29	0,01
Melilla	173	74	0	0	99	0,02
Total	780.784	514.474	70.921	48.550	145.440	100,00
Extranjeros No Unión Europea						
Comunidad Autónoma	Total regímenes	General	S.E. Agrario	S.E.Hogar	Autónomos	Distribución por CCAA
Andalucía	121.291	45.513	43.830	12.358	19.262	11,33
Aragón	31.084	18.701	3.919	3.503	4.962	2,90
Asturias	7.474	4.381	224	1.336	1.408	0,70
Baleares	42.851	32.348	1.213	3.498	5.677	4,00
Canarias	41.381	30.699	1.432	2.514	6.471	3,87
Cantabria	6.973	4.284	158	1.312	1.104	0,65
Castilla-La Mancha	26.410	15.017	5.274	2.068	4.050	2,47
Castilla-León	23.380	14.727	2.028	3.229	3.395	2,18
Cataluña	295.345	209.692	11.682	30.118	43.246	27,60
C. Valenciana	100.965	55.795	17.733	8.648	18.471	9,43
Extremadura	6.473	2.258	2.426	585	1.204	0,60
Galicia	18.360	10.752	544	2.542	3.384	1,72
Madrid	217.986	146.244	600	41.977	29.147	20,37
Murcia	64.404	17.512	37.951	4.349	4.451	6,02
Navarra	13.494	7.514	2.216	1.686	2.078	1,26
País Vasco	38.428	22.366	875	9.497	5.414	3,59
La Rioja	6.986	4.312	1.079	659	935	0,65
Ceuta	2.657	1.150	2	1.156	330	0,25
Melilla	4.289	2.032	1	1.466	788	0,40
Total	1.070.230	645.299	133.187	132.500	155.779	100,00

Fuente: Ministerio de Empleo y Seguridad Social

Variación mensual y anual por CCAA

Total regímenes					
Comunidad Autónoma	oct-17	Variación intermensual		Variación interanual	
	Afiliación extranjeros	Var. Absoluta	Tasa	Var. Absoluta	Tasa
Andalucía	216.712	13.419	6,60	10.506	5,09
Aragón	65.779	-4.201	-6,00	4.199	6,82
Asturias	13.390	-21	-0,16	708	5,58
Baleares	93.264	-12.827	-12,09	8.858	10,49
Canarias	92.993	1.362	1,49	6.831	7,93
Cantabria	11.094	-192	-1,70	810	7,88
Castilla-La Mancha	57.541	-8.606	-13,01	299	0,52
Castilla-León	54.985	720	1,33	698	1,29
Cataluña	441.626	-11.807	-2,60	36.208	8,93
C. Valenciana	201.152	9.705	5,07	14.971	8,04
Extremadura	14.980	2.140	16,67	1.394	10,26
Galicia	33.112	232	0,71	2.349	7,64
Madrid	372.468	5.257	1,43	22.233	6,35
Murcia	79.083	4.340	5,81	4.580	6,15
Navarra	23.995	122	0,51	1.898	8,59
País Vasco	57.344	-255	-0,44	2.680	4,90
La Rioja	14.308	-1.576	-9,92	-1.817	-11,27
Ceuta	2.725	33	1,23	18	0,66
Melilla	4.462	58	1,32	-36	-0,80
Total	1.851.014	-2.094	-0,11	117.388	6,77

Autónomos					
Comunidad Autónoma	oct-17	Variación intermensual		Variación interanual	
	Afiliación extranjeros	Var. Absoluta	Tasa	Var. Absoluta	Tasa
Andalucía	40.114	157	0,39	2.744	7,34
Aragón	9.500	104	1,11	707	8,04
Asturias	2.442	28	1,16	64	2,69
Baleares	20.135	-804	-3,84	1.359	7,24
Canarias	21.795	229	1,06	1.435	7,05
Cantabria	1.883	18	0,97	89	4,96
Castilla-La Mancha	7.513	48	0,64	488	6,95
Castilla-León	6.674	47	0,71	302	4,74
Cataluña	69.742	415	0,60	6.078	9,55
C. Valenciana	40.660	104	0,26	2.697	7,10
Extremadura	1.977	11	0,56	36	1,85
Galicia	6.119	31	0,51	462	8,17
Madrid	48.886	842	1,75	4.137	9,24
Murcia	7.165	93	1,32	401	5,93
Navarra	4.029	53	1,33	382	10,47
País Vasco	9.421	180	1,95	812	9,43
La Rioja	1.918	76	4,13	194	11,25
Ceuta	359	-5	-1,37	45	14,33
Melilla	886	-5	-0,56	-1	-0,11
Total	301.218	1.622	0,54	22.431	8,05

Fuente: Ministerio de Empleo y Seguridad Social y elaboración propia

Peso afiliación de extranjeros sobre total afiliación

Octubre 2017

Comunidad Autónoma	Total regímenes		
	Total afiliados	Total extranjeros	Peso extr/total
Andalucía	2.958.607	216.712	7,32
Aragón	553.376	65.779	11,89
Asturias	360.593	13.390	3,71
Baleares	509.534	93.264	18,30
Canarias	778.782	92.993	11,94
Cantabria	212.424	11.094	5,22
Castilla-La Mancha	679.520	57.541	8,47
Castilla-León	908.304	54.985	6,05
Cataluña	3.304.074	441.626	13,37
C. Valenciana	1.813.565	201.152	11,09
Extremadura	386.105	14.980	3,88
Galicia	989.904	33.112	3,34
Madrid	3.043.584	372.468	12,24
Murcia	550.626	79.083	14,36
Navarra	275.577	23.995	8,71
País Vasco	937.437	57.344	6,12
La Rioja	124.981	14.308	11,45
Ceuta	21.765	2.725	12,52
Melilla	21.770	4.462	20,50
Total	18.430.529	1.851.014	10,04



Fuente: Ministerio de Empleo y Seguridad Social y elaboración propia

Afiliación de extranjeros por procedencia y CCAA					Octubre 2017	
Comunidad Autónoma	Total Extranjeros		Unión Europea		No Unión Europea	
	Número	% s/total nacional	Número	% s/total nacional	Número	% s/total nacional
Andalucía	216.712	11,71	95.421	12,22	121.291	11,33
Aragón	65.779	3,55	34.695	4,44	31.084	2,90
Asturias	13.390	0,72	5.915	0,76	7.474	0,70
Baleares	93.264	5,04	50.413	6,46	42.851	4,00
Canarias	92.993	5,02	51.612	6,61	41.381	3,87
Cantabria	11.094	0,60	4.121	0,53	6.973	0,65
Castilla-La Mancha	57.541	3,11	31.132	3,99	26.410	2,47
Castilla-León	54.985	2,97	31.604	4,05	23.380	2,18
Cataluña	441.626	23,86	146.282	18,74	295.345	27,60
C. Valenciana	201.152	10,87	100.187	12,83	100.965	9,43
Extremadura	14.980	0,81	8.507	1,09	6.473	0,60
Galicia	33.112	1,79	14.752	1,89	18.360	1,72
Madrid	372.468	20,12	154.482	19,79	217.986	20,37
Murcia	79.083	4,27	14.680	1,88	64.404	6,02
Navarra	23.995	1,30	10.501	1,34	13.494	1,26
País Vasco	57.344	3,10	18.916	2,42	38.428	3,59
La Rioja	14.308	0,77	7.322	0,94	6.986	0,65
Ceuta	2.725	0,15	68	0,01	2.657	0,25
Melilla	4.462	0,24	173	0,02	4.289	0,40
Total	1.851.014	100,00	780.784	100,00	1.070.230	100,00

Fuente: Ministerio de Empleo y Seguridad Social y elaboración propia

Afiliación de extranjeros por sexo y CCAA					Octubre 2017
Comunidad Autónoma	Hombres		Mujeres		Ambos sexos
	Número	Peso s/ambos sexos	Número	Peso s/ambos sexos	Número
Andalucía	122.119	56,35	94.593	43,65	216.712
Aragón	37.285	56,68	28.494	43,32	65.779
Asturias	6.521	48,70	6.869	51,30	13.390
Baleares	51.414	55,13	41.850	44,87	93.264
Canarias	50.367	54,16	42.626	45,84	92.993
Cantabria	5.752	51,85	5.342	48,15	11.094
Castilla-La Mancha	35.113	61,02	22.428	38,98	57.541
Castilla-León	29.616	53,86	25.369	46,14	54.985
Cataluña	254.901	57,72	186.725	42,28	441.626
C. Valenciana	115.154	57,25	85.998	42,75	201.152
Extremadura	8.697	58,06	6.283	41,94	14.980
Galicia	18.905	57,09	14.207	42,91	33.112
Madrid	185.458	49,79	187.010	50,21	372.468
Murcia	52.931	66,93	26.152	33,07	79.083
Navarra	14.285	59,53	9.710	40,47	23.995
País Vasco	31.317	54,61	26.027	45,39	57.344
La Rioja	7.893	55,16	6.415	44,84	14.308
Ceuta	1.238	45,43	1.487	54,57	2.725
Melilla	2.392	53,61	2.070	46,39	4.462
Total	1.031.362	55,72	819.652	44,28	1.851.014

Fuente: Ministerio de Empleo y Seguridad Social y elaboración propia

Evolución de la afiliación intermensual-interanual de trabajadores extranjeros en C.Madrid

C. de Madrid	Afiliación de extranjeros			Total regímenes		Autónomos	
	Total regímenes	General	Autónomos	Tasa mensual	Tasa anual	Tasa mensual	Tasa anual
ene-16	334.500	291.512	42.940	-1,61	3,52	-0,82	6,02
feb-16	336.917	293.849	43.017	0,72	3,74	0,18	5,71
mar-16	339.622	296.146	43.424	0,80	3,67	0,95	5,37
abr-16	342.559	298.748	43.759	0,86	3,85	0,77	5,53
may-16	346.128	301.963	44.108	1,04	3,70	0,80	5,35
jun-16	349.057	304.633	44.364	0,85	3,88	0,58	5,27
jul-16	348.282	304.140	44.080	-0,22	3,77	-0,64	4,85
ago-16	343.878	300.070	43.743	-1,26	3,76	-0,76	4,80
sep-16	346.536	302.351	44.125	0,77	3,99	0,87	5,02
oct-16	350.235	305.434	44.749	1,07	4,01	1,41	5,03
nov-16	353.156	307.796	45.312	0,83	4,11	1,26	5,26
dic-16	353.732	308.101	45.584	0,16	4,04	0,60	5,29
ene-17	349.022	303.455	45.517	-1,33	4,34	-0,15	6,00
feb-17	352.008	306.040	45.914	0,86	4,48	0,87	6,73
mar-17	356.584	309.976	46.548	1,30	4,99	1,38	7,19
abr-17	359.752	312.678	47.014	0,89	5,02	1,00	7,44
may-17	363.353	315.912	47.376	1,00	4,98	0,77	7,41
jun-17	366.666	318.878	47.714	0,91	5,04	0,71	7,55
jul-17	366.796	319.139	47.583	0,04	5,32	-0,27	7,95
ago-17	362.757	315.379	47.304	-1,10	5,49	-0,59	8,14
sep-17	367.211	319.100	48.044	1,23	5,97	1,56	8,88
oct-17	372.468	323.524	48.886	1,43	6,35	1,75	9,24
nov-17							
dic-17							

Fuente: Ministerio de Empleo y Seguridad Social y elaboración propia

Evolución de la afiliación intermensual-interanual de trabajadores extranjeros en España

España	Afiliación de extranjeros			Total regímenes		Autónomos	
	Total regímenes	General	Autónomos	Tasa mensual	Tasa anual	Tasa mensual	Tasa anual
ene-16	1.600.822	1.337.039	260.022	-1,66	5,59	-0,61	8,07
feb-16	1.612.681	1.347.171	261.518	0,74	5,52	0,58	8,20
mar-16	1.643.064	1.373.140	265.537	1,88	5,10	1,54	8,01
abr-16	1.683.092	1.408.690	269.823	2,44	4,68	1,61	7,77
may-16	1.731.018	1.452.567	273.680	2,85	4,08	1,43	7,44
jun-16	1.747.801	1.465.964	276.989	0,97	4,78	1,21	7,18
jul-16	1.747.114	1.464.525	277.581	-0,04	5,18	0,21	6,87
ago-16	1.727.555	1.445.398	277.009	-1,12	5,11	-0,21	6,74
sep-16	1.727.034	1.444.000	278.035	-0,03	4,93	0,37	6,66
oct-16	1.733.626	1.450.065	278.787	0,38	6,12	0,27	6,61
nov-16	1.704.921	1.422.070	278.351	-1,66	5,15	-0,16	6,46
dic-16	1.711.858	1.429.728	278.567	0,41	5,16	0,08	6,48
ene-17	1.687.585	1.406.595	277.304	-1,42	5,42	-0,45	6,65
feb-17	1.702.248	1.418.765	279.504	0,87	5,55	0,79	6,88
mar-17	1.739.720	1.451.212	284.077	2,20	5,88	1,64	6,98
abr-17	1.797.872	1.503.767	289.400	3,34	6,82	1,87	7,26
may-17	1.861.591	1.562.600	294.174	3,54	7,54	1,65	7,49
jun-17	1.875.413	1.572.877	297.601	0,74	7,30	1,16	7,44
jul-17	1.870.397	1.567.067	298.184	-0,27	7,06	0,20	7,42
ago-17	1.848.329	1.545.359	297.752	-1,18	6,99	-0,14	7,49
sep-17	1.853.108	1.548.400	299.596	0,26	7,30	0,62	7,75
oct-17	1.851.014	1.544.931	301.218	-0,11	6,77	0,54	8,05
nov-17							
dic-17							

Fuente: Ministerio de Empleo y Seguridad Social y elaboración propia

Afiliación de extranjeros régimen general y de autónomos			Octubre 2017	
Distribución por ramas de actividad				
C. de Madrid	Régimen general		Régimen autónomos	
Ramas de actividad CNAE-09	Afiliados extranjeros	Peso /s total extranjeros	Afiliados extranjeros	Peso /s total extranjeros
Agricultura, ganadería, caza , selvicultura y pesca	420	0,13	78	0,16
Industrias extractivas	278	0,09	5	0,01
Industria manufacturera	14.044	4,34	1.330	2,72
Suministro energía eléctrica, gas , vapor y aire acondicionado	130	0,04	4	0,01
Suministro agua, actividades saneamiento, gestión residuos y descontaminación	803	0,25	14	0,03
Construcción	28.861	8,92	7.249	14,83
Comercio; reparación vehículos motor y motocicletas	43.001	13,29	16.059	32,85
Transporte y almacenamiento	11.542	3,57	2.395	4,90
Hostelería	49.229	15,22	5.993	12,26
Información y comunicaciones	11.218	3,47	1.496	3,06
Actividades financieras y de seguros	4.040	1,25	369	0,75
Actividades inmobiliarias	2.541	0,79	434	0,89
Actividades profesionales científicas y técnicas	15.724	4,86	3.415	6,99
Actividades administrativas y servicios auxiliares	36.141	11,17	2.624	5,37
Administración pública y defensa; SS obligatoria	1.560	0,48	7	0,01
Educación	12.913	3,99	2.045	4,18
Actividades sanitarias y servicios centrales	12.324	3,81	1.083	2,22
Actividades artísticas, recreativas y entretenimiento	4.040	1,25	772	1,58
Otros servicios	7.849	2,43	3.502	7,16
Actividades de los hogares como empleadores de personal domestico	1.512	0,47	7	0,01
Actividades de organizaciones y organismos extraterritoriales	525	0,16	5	0,01
S.E. Agrario	1.010	0,31		0,00
S.E. Hogar	63.819	19,73		0,00
Total extranjeros	323.524	100,00	48.886	100,00

Fuente: Ministerio de Empleo y Seguridad Social y elaboración propia

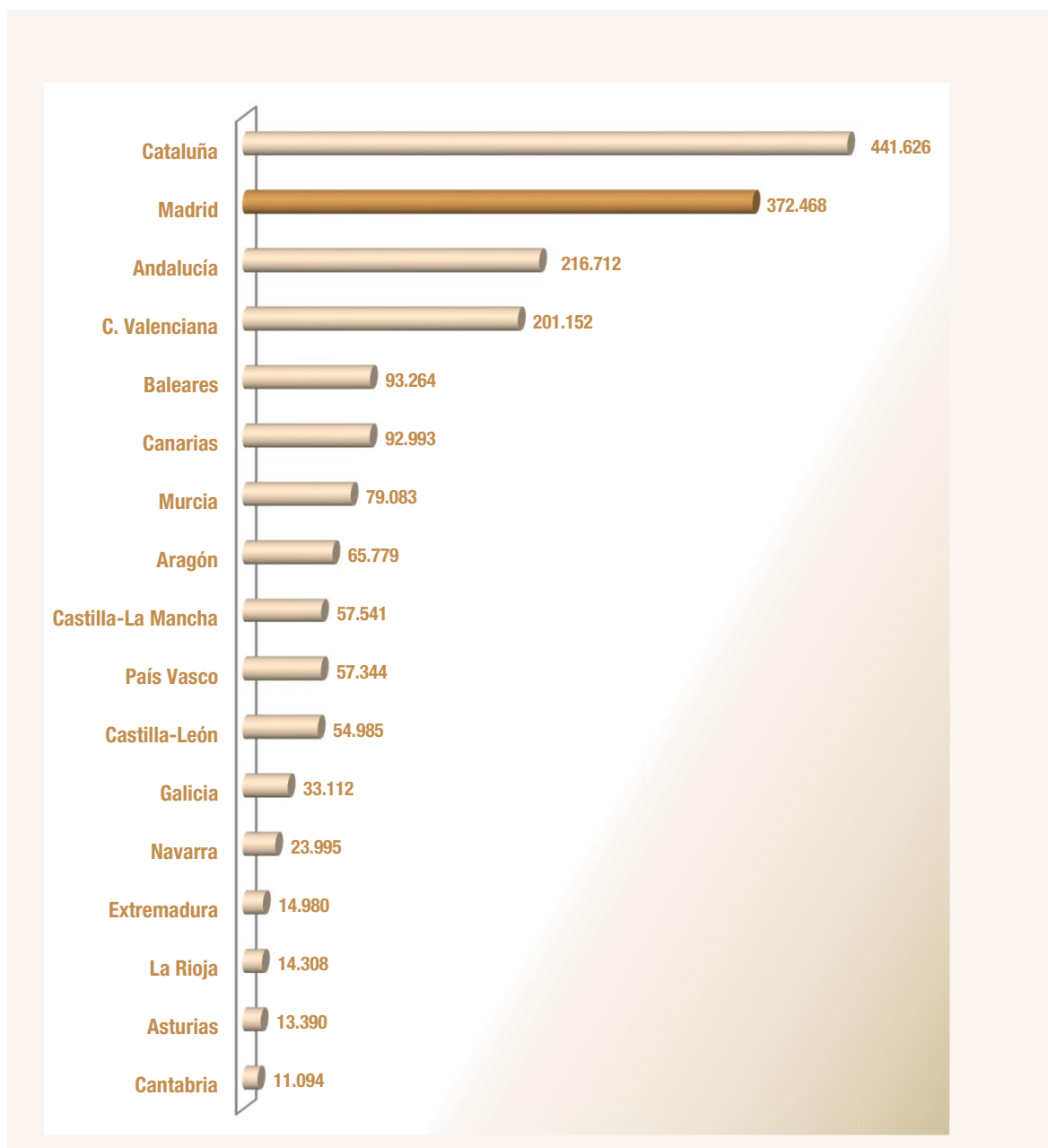
Ranking variación interanual afiliación de extranjeros por CCAA			Octubre 2017		
Total extranjeros		Absoluta		Tasa interanual	
Cataluña	441.626	Cataluña	36.208	Baleares	10,49
Madrid	372.468	Madrid	22.233	Extremadura	10,26
Andalucía	216.712	C. Valenciana	14.971	Cataluña	8,93
C. Valenciana	201.152	Andalucía	10.506	Navarra	8,59
Baleares	93.264	Baleares	8.858	C. Valenciana	8,04
Canarias	92.993	Canarias	6.831	Canarias	7,93
Murcia	79.083	Murcia	4.580	Cantabria	7,88
Aragón	65.779	Aragón	4.199	Galicia	7,64
Castilla-La Mancha	57.541	País Vasco	2.680	Aragón	6,82
País Vasco	57.344	Galicia	2.349	Madrid	6,35
Castilla-León	54.985	Navarra	1.898	Murcia	6,15
Galicia	33.112	Extremadura	1.394	Asturias	5,58
Navarra	23.995	Cantabria	810	Andalucía	5,09
Extremadura	14.980	Asturias	708	País Vasco	4,90
La Rioja	14.308	Castilla-León	698	Castilla-León	1,29
Asturias	13.390	Castilla-La Mancha	299	Castilla-La Mancha	0,52
Cantabria	11.094	La Rioja	-1.817	La Rioja	-11,27
Total	1.851.014	Total	117.388	Total	6,77

Ranking variación intermensual afiliación de extranjeros por CCAA			Octubre 2017		
Total extranjeros		Absoluta		Tasa intermensual	
Cataluña	441.626	Andalucía	13.419	Extremadura	16,67
Madrid	372.468	C. Valenciana	9.705	Andalucía	6,60
Andalucía	216.712	Madrid	5.257	Murcia	5,81
C. Valenciana	201.152	Murcia	4.340	C. Valenciana	5,07
Baleares	93.264	Extremadura	2.140	Canarias	1,49
Canarias	92.993	Canarias	1.362	Madrid	1,43
Murcia	79.083	Castilla-León	720	Castilla-León	1,33
Aragón	65.779	Galicia	232	Galicia	0,71
Castilla-La Mancha	57.541	Navarra	122	Navarra	0,51
País Vasco	57.344	Asturias	-21	Asturias	-0,16
Castilla-León	54.985	Cantabria	-192	País Vasco	-0,44
Galicia	33.112	País Vasco	-255	Cantabria	-1,70
Navarra	23.995	La Rioja	-1.576	Cataluña	-2,60
Extremadura	14.980	Aragón	-4.201	Aragón	-6,00
La Rioja	14.308	Castilla-La Mancha	-8.606	La Rioja	-9,92
Asturias	13.390	Cataluña	-11.807	Baleares	-12,09
Cantabria	11.094	Baleares	-12.827	Castilla-La Mancha	-13,01
Total	1.851.014	Total	-2.094	Total	-0,11

Fuente: Ministerio de Empleo y Seguridad Social y elaboración propia

Gráfico de distribución de la afiliación de extranjeros por CCAA

Octubre 2017



Fuente: Ministerio de Empleo y Seguridad Social y elaboración propia

Afiliación de extranjeros					Octubre 2017
Distribución por país de procedencia					
País de procedencia	Total regímenes	General	S.E. Agrario	S.E.Hogar	Autónomos
Unión Europea					
ALEMANIA	4.070	3.232		15	822
AUSTRIA	376	291			85
BELGICA	949	737		6	203
BULGARIA	11.311	7.972	24	2.093	1.220
CHIPRE	43	36		2	5
CROACIA	165	134		4	27
DINAMARCA	277	205		3	68
ESLOVAQUIA	224	196		5	22
ESLOVENIA	116	99		1	16
ESTONIA	73	60		1	12
FINLANDIA	290	242			48
FRANCIA	8.090	6.679	2	19	1.388
GRECIA	549	439		6	103
HUNGRÍA	485	394		22	68
IRLANDA	1.376	1.096			279
ITALIA	16.304	13.307	4	109	2.878
LETONIA	130	113		2	15
LITUANIA	283	253	1	2	26
LUXEMBURGO	16	12			4
MALTA	18	13			5
PAISES BAJOS	1.527	1.178		21	326
POLONIA	8.157	5.580	6	1.621	948
PORTUGAL	9.682	7.960	12	463	1.234
REINO UNIDO	6.981	5.402		7	1.570
REPUBLICA CHECA	322	274		8	40
RUMANIA	82.036	56.061	362	17.430	8.179
SUECIA	631	485		1	144
Total Unión Europea	154.482	112.451	410	21.842	19.739
No Unión Europea					
CHINA	26.234	13.496	2	155	12.581
MARRUECOS	22.189	17.788	378	2.162	1.860
ECUADOR	20.032	15.834	48	2.840	1.310
COLOMBIA	14.924	11.953	11	1.578	1.380
PARAGUAY	13.337	5.283	14	7.555	485
PERÚ	12.687	9.732	3	2.181	771
BOLIVIA	11.382	6.254	16	4.588	524
UCRANIA	10.607	6.130	8	3.886	580
DOMINICANA (REPUBLICA)	10.260	7.575	4	1.856	826
VENEZUELA	9.893	7.977	2	588	1.324
RESTO PAISES	66.441	44.222	114	14.588	7.505
Total No Unión Europea	217.986	146.244	600	41.977	29.147
Total extranjeros	372.468	258.695	1.010	63.819	48.886

Ranking afiliación de extranjeros por país y zona de procedencia

Octubre 2017

Unión Europea			No Unión Europea		
País	Total regímenes	% s/ total extranjeros	País	Total regímenes	% s/ total extranjeros
RUMANIA	82.036	22,02	CHINA	26.234	7,04
ITALIA	16.304	4,38	MARRUECOS	22.189	5,96
BULGARIA	11.311	3,04	ECUADOR	20.032	5,38
PORTUGAL	9.682	2,60	COLOMBIA	14.924	4,01
POLONIA	8.157	2,19	PARAGUAY	13.337	3,58
FRANCIA	8.090	2,17	PERU	12.687	3,41
REINO UNIDO	6.981	1,87	BOLIVIA	11.382	3,06
ALEMANIA	4.070	1,09	UCRANIA	10.607	2,85
PAISES BAJOS	1.527	0,41	DOMINICANA (REP)	10.260	2,75
IRLANDA	1.376	0,37	VENEZUELA	9.893	2,66
Porcentaje s/ total extranjeros		40,15	Porcentaje s/ total extranjeros		40,69

Fuente: Ministerio de Empleo y Seguridad Social y elaboración propia

Nota: La diferencia entre total regímenes y la suma del resto corresponde a los regímenes de mar y carbón.

Anexo de tablas. Índice II

Contratos

Contratos a extranjeros frente a total de contratos por zona de procedencia

Variaciones C. de Madrid y España. Serie

Contratos a extranjeros en la C. de Madrid por sexo y edad

Serie 2017

Contratos a extranjeros en la C. de Madrid por ramas de actividad y zona de procedencia y sexo**Contratos indefinidos a extranjeros y a españoles en la C. de Madrid por zona de procedencia**

Serie

Contratos a extranjeros en la C. de Madrid por sexo, edad y país de procedencia

Datos mensuales

Contratos a extranjeros en la C. de Madrid por sectores de actividad y país de procedencia

Datos mensuales

Paro registrado

Parados extranjeros frente a total de parados por zona de procedencia

Variaciones C. de Madrid y España. Serie

Parados extranjeros en la C. de Madrid por sexo y edad

Serie 2017

Parados extranjeros en la C. de Madrid por ramas de actividad y zona de procedencia y sexo**Paro registrado de extranjeros en la C. de Madrid por municipios, sexo, edad, sector de actividad económic
y zona de procedencia****Paro registrado de extranjeros en la C. de Madrid por municipios**

Variaciones mensuales

Paro de extranjeros en la C. de Madrid por sexo, edad y país de procedencia

Datos mensuales

Paro de extranjeros en la C. de Madrid por sectores de actividad y país de procedencia

Datos mensuales

Contratos a extranjeros frente a total de contratos. Variaciones. Serie C. de Madrid

C. de Madrid	Total Contratos	Contratos extranjeros			Peso extr. s/ total	Variaciones mensuales				Variaciones anuales			
		Total	Comunitarios	Extra-comunitarios		Total		Extranjeros		Total		Extranjeros	
						Absoluta	Tasa	Absoluta	Tasa	Absoluta	Tasa	Absoluta	Tasa
ene-15	155.851	26.687	9.617	17.070	17,12	-5.641	-3,49	431	1,64	18.628	13,57	1.427	5,65
feb-15	150.740	27.053	9.983	17.070	17,95	-5.111	-3,28	366	1,37	22.126	17,20	1.597	6,27
mar-15	170.684	31.279	11.121	20.158	18,33	19.944	13,23	4.226	15,62	31.312	22,47	3.602	13,01
abr-15	160.065	28.373	10.120	18.253	17,73	-10.619	-6,22	-2.906	-9,29	19.084	13,54	2.083	7,92
may-15	178.483	30.928	10.848	20.080	17,33	18.418	11,51	2.555	9,01	25.057	16,33	2.955	10,56
jun-15	203.506	33.598	11.959	21.639	16,51	25.023	14,02	2.670	8,63	30.010	17,30	3.792	12,72
jul-15	205.527	34.044	11.893	22.151	16,56	2.021	0,99	446	1,33	19.564	10,52	2.106	6,59
ago-15	128.319	23.202	7.612	15.590	18,08	-77.208	-37,57	-10.842	-31,85	14.401	12,64	2.011	9,49
sep-15	215.992	36.823	13.688	23.135	17,05	87.673	68,32	13.621	58,71	26.796	14,16	3.620	10,90
oct-15	219.178	36.730	13.482	23.248	16,76	3.186	1,48	-93	-0,25	16.178	7,97	1.551	4,41
nov-15	194.464	32.682	11.784	20.898	16,81	-24.714	-11,28	-4.048	-11,02	34.090	21,26	4.876	17,54
dic-15	185.888	29.112	10.061	19.051	15,66	-8.576	-4,41	-3.570	-10,92	24.396	15,11	2.856	10,88
ene-16	160.111	26.588	9.782	16.806	16,61	-25.777	-13,87	-2.524	-8,67	4.260	2,73	-99	-0,37
feb-16	174.083	30.753	11.176	19.577	17,67	13.972	8,73	4.165	15,66	23.343	15,49	3.700	13,68
mar-16	179.865	31.637	11.292	20.345	17,59	5.782	3,32	884	2,87	9.181	5,38	358	1,14
abr-16	183.090	31.871	11.345	20.526	17,41	3.225	1,79	234	0,74	23.025	14,38	3.498	12,33
may-16	198.405	34.088	11.841	22.247	17,18	15.315	8,36	2.217	6,96	19.922	11,16	3.160	10,22
jun-16	227.709	37.465	13.044	24.421	16,45	29.304	14,77	3.377	9,91	24.203	11,89	3.867	11,51
jul-16	205.625	34.281	11.355	22.926	16,67	-22.084	-9,70	-3.184	-8,50	98	0,05	237	0,70
ago-16	150.303	27.988	8.959	19.029	18,62	-55.322	-26,90	-6.293	-18,36	21.984	17,13	4.786	20,63
sep-16	230.792	39.771	14.416	25.355	17,23	80.489	53,55	11.783	42,10	14.800	6,85	2.948	8,01
oct-16	225.775	37.730	13.721	24.009	16,71	-5.017	-2,17	-2.041	-5,13	6.597	3,01	1.000	2,72
nov-16	218.061	36.576	12.778	23.798	16,77	-7.714	-3,42	-1.154	-3,06	23.597	12,13	3.894	11,91
dic-16	196.802	32.320	10.749	21.571	16,42	-21.259	-9,75	-4.256	-11,64	10.914	5,87	3.208	11,02
ene-17	188.847	32.062	11.431	20.631	16,98	-7.955	-4,04	-258	-0,80	28.736	17,95	5.474	20,59
feb-17	178.728	32.835	11.400	21.435	18,37	-10.119	-5,36	773	2,41	4.645	2,67	2.082	6,77
mar-17	207.022	37.467	13.071	24.396	18,10	28.294	15,83	4.632	14,11	27.157	15,10	5.830	18,43
abr-17	183.388	32.701	11.168	21.533	17,83	-23.634	-11,42	-4.766	-12,72	298	0,16	830	2,60
may-17	218.694	39.430	13.302	26.128	18,03	35.306	19,25	6.729	20,58	20.289	10,23	5.342	15,67
jun-17	251.288	42.372	14.221	28.151	16,86	32.594	14,90	2.942	7,46	23.579	10,35	4.907	13,10
jul-17	221.877	39.733	12.764	26.969	17,91	-29.411	-11,70	-2.639	-6,23	16.252	7,90	5.452	15,90
ago-17	160.487	31.427	9.718	21.709	19,58	-61.390	-27,67	-8.306	-20,90	10.184	6,78	3.439	12,29
sep-17	247.757	44.470	15.571	28.899	17,95	87.270	54,38	13.043	41,50	16.965	7,35	4.699	11,82
oct-17	261.211	46.098	15.788	30.310	17,65	13.454	5,43	1.628	3,66	35.436	15,70	8.368	22,18
nov-17													
dic-17													

Fuente: SEPE y elaboración propia

Contratos a extranjeros frente a total de contratos. Variaciones. Serie España

España	Total Contratos	Contratos extranjeros			Peso extr. s/ total	Variaciones mensuales				Variaciones anuales			
		Total	Comunitarios	Extra-comunitarios		Total		Extranjeros		Total		Extranjeros	
						Absoluta	Tasa	Absoluta	Tasa	Absoluta	Tasa	Absoluta	Tasa
ene-15	1.367.795	208.967	71.180	137.787	15,28	-16.267	-1,18	-2.841	-1,34	108.555	8,62	1.333	0,64
feb-15	1.226.950	196.595	68.701	127.894	16,02	-140.845	-10,30	-12.372	-5,92	136.071	12,47	3.175	1,64
mar-15	1.441.775	236.749	82.060	154.689	16,42	214.825	17,51	40.154	20,42	225.138	18,50	26.023	12,35
abr-15	1.440.381	236.494	79.979	156.515	16,42	-1.394	-0,10	-255	-0,11	143.852	11,10	12.970	5,80
may-15	1.573.293	276.500	101.149	175.351	17,57	132.912	9,23	40.006	16,92	114.716	7,86	14.084	5,37
jun-15	1.726.117	278.351	105.485	172.866	16,13	152.824	9,71	1.851	0,67	207.244	13,64	32.221	13,09
jul-15	1.795.713	267.645	98.257	169.388	14,90	69.596	4,03	-10.706	-3,85	150.477	9,15	22.928	9,37
ago-15	1.248.146	192.559	68.177	124.382	15,43	-547.567	-30,49	-75.086	-28,05	113.037	9,96	21.746	12,73
sep-15	1.795.742	301.243	121.131	180.112	16,78	547.596	43,87	108.684	56,44	161.298	9,87	32.527	12,10
oct-15	1.760.610	301.290	115.176	186.114	17,11	-35.132	-1,96	47	0,02	58.458	3,43	6.109	2,07
nov-15	1.604.843	269.723	94.469	175.254	16,81	-155.767	-8,85	-31.567	-10,48	219.492	15,84	38.118	16,46
dic-15	1.594.915	244.983	78.229	166.754	15,36	-9.928	-0,62	-24.740	-9,17	210.853	15,23	33.175	15,66
ene-16	1.396.929	222.640	79.273	143.367	15,94	-197.986	-12,41	-22.343	-9,12	29.134	2,13	13.673	6,54
feb-16	1.377.480	221.895	78.464	143.431	16,11	-19.449	-1,39	-745	-0,33	150.530	12,27	25.300	12,87
mar-16	1.508.881	243.003	84.811	158.192	16,10	131.401	9,54	21.108	9,51	67.106	4,65	6.254	2,64
abr-16	1.541.729	251.744	86.545	165.199	16,33	32.848	2,18	8.741	3,60	101.348	7,04	15.250	6,45
may-16	1.748.449	294.829	105.158	189.671	16,86	206.720	13,41	43.085	17,11	175.156	11,13	18.329	6,63
jun-16	1.920.340	316.064	121.891	194.173	16,46	171.891	9,83	21.235	7,20	194.223	11,25	37.713	13,55
jul-16	1.816.271	278.491	103.624	174.867	15,33	-104.069	-5,42	-37.573	-11,89	20.558	1,14	10.846	4,05
ago-16	1.451.789	229.550	82.086	147.464	15,81	-364.482	-20,07	-48.941	-17,57	203.643	16,32	36.991	19,21
sep-16	1.907.000	311.898	124.565	187.333	16,36	455.211	31,36	82.348	35,87	111.258	6,20	10.655	3,54
oct-16	1.867.360	331.052	127.244	203.808	17,73	-39.640	-2,08	19.154	6,14	106.750	6,06	29.762	9,88
nov-16	1.743.708	290.330	101.912	188.418	16,65	-123.652	-6,62	-40.722	-12,30	138.865	8,65	20.607	7,64
dic-16	1.699.018	282.444	87.707	194.737	16,62	-44.690	-2,56	-7.886	-2,72	104.103	6,53	37.461	15,29
ene-17	1.633.592	273.234	93.532	179.702	16,73	-65.426	-3,85	-9.210	-3,26	236.663	16,94	50.594	22,72
feb-17	1.452.528	250.805	86.173	164.632	17,27	-181.064	-11,08	-22.429	-8,21	75.048	5,45	28.910	13,03
mar-17	1.732.773	293.493	101.825	191.668	16,94	280.245	19,29	42.688	17,02	223.892	14,84	50.490	20,78
abr-17	1.604.476	277.541	93.333	184.208	17,30	-128.297	-7,40	-15.952	-5,44	62.747	4,07	25.797	10,25
may-17	2.027.569	372.991	133.320	239.671	18,40	423.093	26,37	95.450	34,39	279.120	15,96	78.162	26,51
jun-17	2.089.520	350.197	128.529	221.668	16,76	61.951	3,06	-22.794	-6,11	169.180	8,81	34.133	10,80
jul-17	1.928.639	310.623	108.685	201.938	16,11	-160.881	-7,70	-39.574	-11,30	112.368	6,19	32.132	11,54
ago-17	1.536.400	256.352	90.808	165.544	16,69	-392.239	-20,34	-54.271	-17,47	84.611	5,83	26.802	11,68
sep-17	1.993.267	349.987	135.258	214.729	17,56	456.867	29,74	93.635	36,53	86.267	4,52	38.089	12,21
oct-17	2.032.184	356.374	128.750	227.624	17,54	38.917	1,95	6.387	1,82	164.824	8,83	25.322	7,65
nov-17													
dic-17													

Fuente: SEPE y elaboración propia

Octubre 2017

Contratos a extranjeros en la C. de Madrid por sexo y edad

Total de extranjeros

Año 2017	Hombres				Mujeres				Total			
	< 25	25 - 54	> 55	Total	< 25	25 - 54	> 55	Total	< 25	25 - 54	> 55	Total
Enero	2.400	14.944	706	18.050	1.820	11.478	714	14.012	4.220	26.422	1.420	32.062
Febrero	2.382	14.746	723	17.851	1.980	12.187	817	14.984	4.362	26.933	1.540	32.835
Marzo	2.853	17.113	865	20.831	2.355	13.480	801	16.636	5.208	30.593	1.666	37.467
Abril	2.591	14.886	706	18.183	2.108	11.750	660	14.518	4.699	26.636	1.366	32.701
Mayo	3.240	17.754	880	21.874	2.659	14.083	814	17.556	5.899	31.837	1.694	39.430
Junio	3.863	18.682	963	23.508	3.266	14.791	807	18.864	7.129	33.473	1.770	42.372
Julio	3.738	17.552	970	22.260	2.998	13.661	814	17.473	6.736	31.213	1.784	39.733
Agosto	2.730	14.104	804	17.638	2.133	10.996	660	13.789	4.863	25.100	1.464	31.427
Septiembre	3.497	18.954	1.018	23.469	3.154	16.826	1.021	21.001	6.651	35.780	2.039	44.470
Octubre	3.601	19.361	1.077	24.039	3.246	17.681	1.132	22.059	6.847	37.042	2.209	46.098
Noviembre												
Diciembre												
Total	30.895	168.096	8.712	207.703	25.719	136.933	8.240	170.892	56.614	305.029	16.952	378.595

Extranjeros Comunitarios

Año 2017	Hombres				Mujeres				Total			
	< 25	25 - 54	> 55	Total	< 25	25 - 54	> 55	Total	< 25	25 - 54	> 55	Total
Enero	827	5.124	268	6.219	702	4.237	273	5.212	1.529	9.361	541	11.431
Febrero	833	4.973	283	6.089	697	4.335	279	5.311	1.530	9.308	562	11.400
Marzo	1.002	5.730	319	7.051	863	4.850	307	6.020	1.865	10.580	626	13.071
Abril	862	4.866	252	5.980	733	4.221	234	5.188	1.595	9.087	486	11.168
Mayo	1.058	5.596	330	6.984	981	5.040	297	6.318	2.039	10.636	627	13.302
Junio	1.265	5.991	332	7.588	1.171	5.183	279	6.633	2.436	11.174	611	14.221
Julio	1.236	5.368	310	6.914	1.022	4.598	230	5.850	2.258	9.966	540	12.764
Agosto	918	4.102	275	5.295	709	3.523	191	4.423	1.627	7.625	466	9.718
Septiembre	1.192	6.532	338	8.062	1.135	6.002	372	7.509	2.327	12.534	710	15.571
Octubre	1.182	6.172	379	7.733	1.212	6.390	453	8.055	2.394	12.562	832	15.788
Noviembre												
Diciembre												
Total	10.375	54.454	3.086	67.915	9.225	48.379	2.915	60.519	19.600	102.833	6.001	128.434

Extranjeros Extracomunitarios

Año 2017	Hombres				Mujeres				Total			
	< 25	25 - 54	> 55	Total	< 25	25 - 54	> 55	Total	< 25	25 - 54	> 55	Total
Enero	1.573	9.820	438	11.831	1.118	7.241	441	8.800	2.691	17.061	879	20.631
Febrero	1.549	9.773	440	11.762	1.283	7.852	538	9.673	2.832	17.625	978	21.435
Marzo	1.851	11.383	546	13.780	1.492	8.630	494	10.616	3.343	20.013	1.040	24.396
Abril	1.729	10.020	454	12.203	1.375	7.529	426	9.330	3.104	17.549	880	21.533
Mayo	2.182	12.158	550	14.890	1.678	9.043	517	11.238	3.860	21.201	1.067	26.128
Junio	2.598	12.691	631	15.920	2.095	9.608	528	12.231	4.693	22.299	1.159	28.151
Julio	2.502	12.184	660	15.346	1.976	9.063	584	11.623	4.478	21.247	1.244	26.969
Agosto	1.812	10.002	529	12.343	1.424	7.473	469	9.366	3.236	17.475	998	21.709
Septiembre	2.305	12.422	680	15.407	2.019	10.824	649	13.492	4.324	23.246	1.329	28.899
Octubre	2.419	13.189	698	16.306	2.034	11.291	679	14.004	4.453	24.480	1.377	30.310
Noviembre												
Diciembre												
Total	20.520	113.642	5.626	139.788	16.494	88.554	5.325	110.373	37.014	202.196	10.951	250.161

Fuente: SEPE y elaboración propia

Contratos a extranjeros en la C. de Madrid por ramas de actividad y zona de procedencia						Octubre 2017	
Ramas de actividad CNAE-09	Zona de procedencia						
	Comunitarios		Extracomunitarios		Total extranjeros		
	Absoluto	Peso s/ total com.	Absoluto	Peso s/ total no com.	Absoluto	Peso s/ total extranjeros	
A. Agricultura, ganadería, silvicultura y pesca	58	0,37	70	0,23	128	0,28	
B. Industrias extractivas	2	0,01	0		2	0,00	
C. Industria manufacturera	777	4,92	973	3,21	1.750	3,80	
D. Suministro de energía eléctrica, gas, vapor y aire acondicionado	1	0,01	1	0,00	2	0,00	
E. Suministro de agua, actividades de saneamiento, gestión de residuos y descontaminación	29	0,18	119	0,39	148	0,32	
F. Construcción	2.180	13,81	3.112	10,27	5.292	11,48	
G. Comercio al por mayor y al por menor; reparación de vehículos de motor y motocicletas	1.540	9,75	3.436	11,34	4.976	10,79	
H. Transporte y almacenamiento	738	4,67	1.567	5,17	2.305	5,00	
I. Hostelería	2.941	18,63	7.894	26,04	10.835	23,50	
J. Información y comunicaciones	615	3,90	646	2,13	1.261	2,74	
K. Actividades financieras y de seguros	111	0,70	98	0,32	209	0,45	
L. Actividades inmobiliarias	112	0,71	123	0,41	235	0,51	
M. Actividades profesionales, científicas y técnicas	1.066	6,75	1.383	4,56	2.449	5,31	
N. Actividades administrativas y servicios auxiliares	1.836	11,63	4.310	14,22	6.146	13,33	
O. Administración Pública y defensa; Seguridad Social obligatoria	43	0,27	57	0,19	100	0,22	
P. Educación	1.390	8,80	807	2,66	2.197	4,77	
Q. Actividades sanitarias y de servicios sociales	389	2,46	1.302	4,30	1.691	3,67	
R. Actividades artísticas, recreativas y de entretenimiento	471	2,98	583	1,92	1.054	2,29	
S. Otros servicios	271	1,72	758	2,50	1.029	2,23	
T. Actividades de los hogares como empleadores de personal doméstico; actividades de los hogares como productores de bienes	1.210	7,66	3.063	10,11	4.273	9,27	
U. Actividades de organizaciones y organismos extraterritoriales	8	0,05	8	0,03	16	0,03	
SIN DATO	0		0		0		
Total	15.788	100,00	30.310	100,00	46.098	100,00	

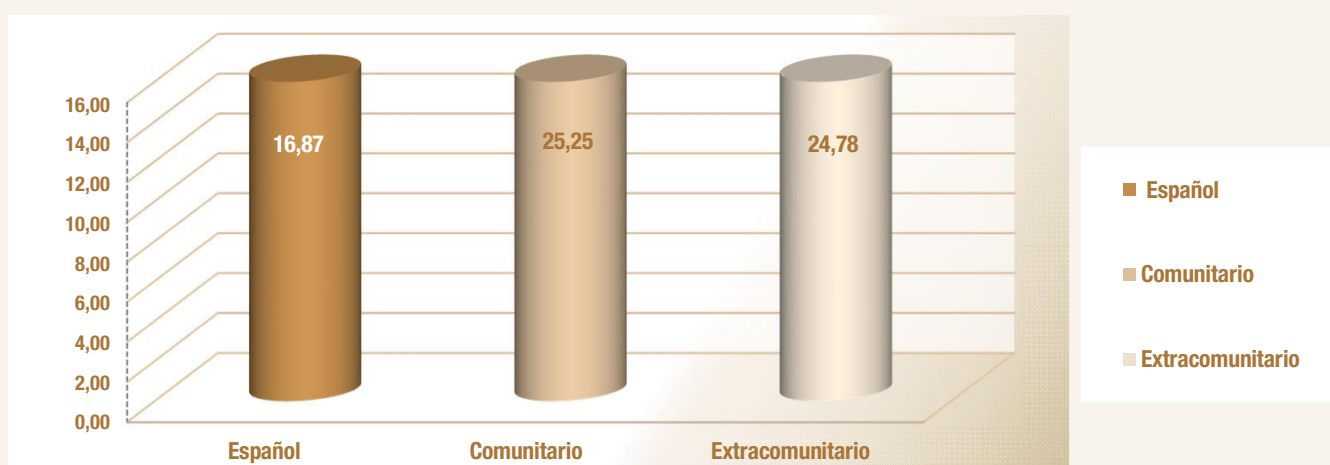
Contratos a extranjeros en la C. de Madrid por ramas de actividad y sexo						Octubre 2017	
Ramas de actividad CNAE-09	Sexo						
	Hombres		Mujeres		Total extranjeros		
	Absoluto	Peso s/ total hombres	Absoluto	Peso s/ total mujeres	Absoluto	Peso s/ total extranjeros	
A. Agricultura, ganadería, silvicultura y pesca	110	0,46	18	0,08	128	0,28	
B. Industrias extractivas	1	0,00	1	0,00	2	0,00	
C. Industria manufacturera	1.175	4,89	575	2,61	1.750	3,80	
D. Suministro de energía eléctrica, gas, vapor y aire acondicionado	1	0,00	1	0,00	2	0,00	
E. Suministro de agua, actividades de saneamiento, gestión de residuos y descontaminación	131	0,54	17	0,08	148	0,32	
F. Construcción	4.920	20,47	372	1,69	5.292	11,48	
G. Comercio al por mayor y al por menor; reparación de vehículos de motor y motocicletas	2.844	11,83	2.132	9,66	4.976	10,79	
H. Transporte y almacenamiento	2.067	8,60	238	1,08	2.305	5,00	
I. Hostelería	5.475	22,78	5.360	24,30	10.835	23,50	
J. Información y comunicaciones	766	3,19	495	2,24	1.261	2,74	
K. Actividades financieras y de seguros	94	0,39	115	0,52	209	0,45	
L. Actividades inmobiliarias	111	0,46	124	0,56	235	0,51	
M. Actividades profesionales, científicas y técnicas	1.077	4,48	1.372	6,22	2.449	5,31	
N. Actividades administrativas y servicios auxiliares	2.634	10,96	3.512	15,92	6.146	13,33	
O. Administración Pública y defensa; Seguridad Social obligatoria	66	0,27	34	0,15	100	0,22	
P. Educación	901	3,75	1.296	5,88	2.197	4,77	
Q. Actividades sanitarias y de servicios sociales	329	1,37	1.362	6,17	1.691	3,67	
R. Actividades artísticas, recreativas y de entretenimiento	622	2,59	432	1,96	1.054	2,29	
S. Otros servicios	413	1,72	616	2,79	1.029	2,23	
T. Actividades de los hogares como empleadores de personal doméstico; actividades de los hogares como productores de bienes	293	1,22	3.980	18,04	4.273	9,27	
U. Actividades de organizaciones y organismos extraterritoriales	9	0,04	7	0,03	16	0,03	
SIN DATO	0		0		0		
Total	24.039	100,00	22.059	100,00	46.098	100,00	

Fuente: SEPE y elaboración propia

Contratos indefinidos a extranjeros y a españoles en la C. de Madrid

C. de Madrid	Comunitarios			Extracomunitarios			Españoles		
	Total contratos	Indefinidos	Indefinidos / total Comunitarios	Total contratos	Indefinidos	Indefinidos / total Extracomunitarios	Total contratos	Indefinidos	Indefinidos / total Españoles
ene-15	9.617	2.079	21,62	17.070	4.493	26,32	129.164	20.344	15,75
feb-15	9.983	2.349	23,53	17.070	5.143	30,13	123.687	20.009	16,18
mar-15	11.121	2.370	21,31	20.158	5.772	28,63	139.405	23.272	16,69
abr-15	10.120	2.220	21,94	18.253	5.070	27,78	131.692	20.390	15,48
may-15	10.848	2.245	20,70	20.080	5.281	26,30	147.555	20.766	14,07
jun-15	11.959	2.189	18,30	21.639	5.237	24,20	169.908	22.263	13,10
jul-15	11.893	1.924	16,18	22.151	4.730	21,35	171.483	20.393	11,89
ago-15	7.612	1.345	17,67	15.590	3.344	21,45	105.117	12.630	12,02
sep-15	13.688	2.952	21,57	23.135	5.891	25,46	179.169	27.896	15,57
oct-15	13.482	2.996	22,22	23.248	5.998	25,80	182.448	26.818	14,70
nov-15	11.784	2.577	21,87	20.898	5.497	26,30	161.782	22.889	14,15
dic-15	10.061	2.008	19,96	19.051	4.451	23,36	156.776	18.802	11,99
ene-16	9.782	2.275	23,26	16.806	4.552	27,09	133.523	21.742	16,28
feb-16	11.176	2.720	24,34	19.577	5.729	29,26	143.330	23.796	16,60
mar-16	11.292	2.678	23,72	20.345	5.684	27,94	148.228	23.637	15,95
abr-16	11.345	2.611	23,01	20.526	5.613	27,35	151.219	24.036	15,89
may-16	11.841	2.507	21,17	22.247	5.621	25,27	164.317	22.516	13,70
jun-16	13.044	2.500	19,17	24.421	5.603	22,94	190.244	25.188	13,24
jul-16	11.355	2.075	18,27	22.926	4.913	21,43	171.344	22.475	13,12
ago-16	8.959	1.628	18,17	19.029	3.792	19,93	122.315	15.972	13,06
sep-16	14.416	3.250	22,54	25.355	6.142	24,22	191.021	30.017	15,71
oct-16	13.721	3.314	24,15	24.009	6.151	25,62	188.045	29.173	15,51
nov-16	12.778	2.823	22,09	23.798	5.904	24,81	181.485	26.809	14,77
dic-16	10.749	2.234	20,78	21.571	4.606	21,35	164.482	21.299	12,95
ene-17	11.431	2.595	22,70	20.631	5.178	25,10	156.785	26.073	16,63
feb-17	11.400	2.916	25,58	21.435	6.169	28,78	145.893	26.394	18,09
mar-17	13.071	3.200	24,48	24.396	6.504	26,66	169.555	29.317	17,29
abr-17	11.168	2.591	23,20	21.533	5.441	25,27	150.687	24.519	16,27
may-17	13.302	2.770	20,82	26.128	5.831	22,32	179.264	25.504	14,23
jun-17	14.221	2.868	20,17	28.151	6.129	21,77	208.916	27.114	12,98
jul-17	12.764	2.447	19,17	26.969	5.647	20,94	182.144	23.724	13,02
ago-17	9.718	1.842	18,95	21.709	4.191	19,31	129.060	17.759	13,76
sep-17	15.571	3.655	23,47	28.899	6.857	23,73	203.287	34.876	17,16
oct-17	15.788	3.986	25,25	30.310	7.510	24,78	215.113	36.298	16,87
nov-17									
dic-17									

% de contratos indefinidos s/total contratos de españoles y extranjeros en la C. de Madrid

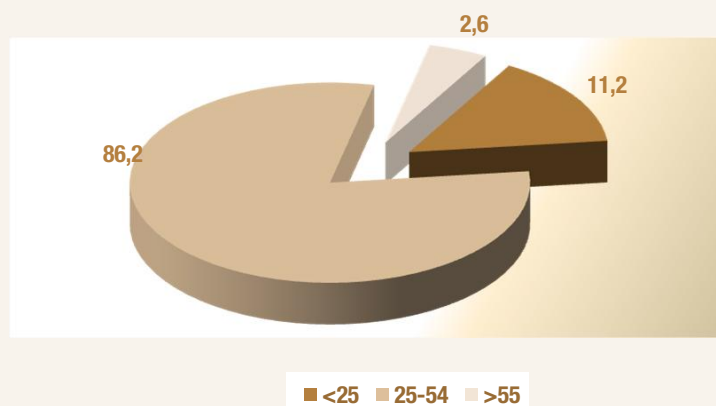


Fuente: SEPE y elaboración propia

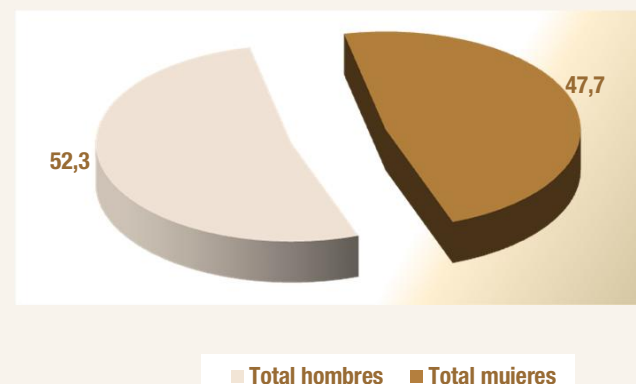
Contratos a extranjeros en la C. de Madrid por sexo, edad y país de procedencia									Octubre 2017			
País de procedencia	Hombres				Mujeres				Total			
	<25	25-54	>55	Total hombres	<25	25-54	>55	Total mujeres	<25	25-54	>55	Total
Español	23.984	79.566	6.715	110.265	25.880	73.246	5.722	104.848	49.864	152.812	12.437	215.113
Comunitarios												
Unión Europea (menos España)												
Alemania	17	87	13	117	16	109	7	132	33	196	20	249
Austria	2	11	4	17	1	8	0	9	3	19	4	26
Bélgica	5	35	1	41	2	25	1	28	7	60	2	69
Bulgaria	93	417	50	560	91	490	65	646	184	907	115	1.206
Chipre	2	0	0	2	1	2	0	3	3	2	0	5
Croacia	1	11	0	12	4	11	0	15	5	22	0	27
Dinamarca	1	6	2	9	4	6	0	10	5	12	2	19
Eslovaquia	0	9	0	9	2	24	0	26	2	33	0	35
Eslovenia	1	0	0	1	1	5	0	6	2	5	0	7
Estonia	2	7	0	9	1	4	0	5	3	11	0	14
Finlandia	0	5	0	5	4	8	0	12	4	13	0	17
Francia	49	207	9	265	77	240	17	334	126	447	26	599
Grecia	0	20	1	21	5	24	0	29	5	44	1	50
Hungría	1	22	0	23	5	38	0	43	6	60	0	66
Irlanda	9	75	1	85	13	32	5	50	22	107	6	135
Italia	125	894	44	1.063	148	737	35	920	273	1.631	79	1.983
Letonia	3	4	0	7	8	12	0	20	11	16	0	27
Lituania	9	3	0	12	6	22	3	31	15	25	3	43
Luxemburgo	0	0	0	0	0	0	0	0	0	0	0	0
Malta	0	2	0	2	0	1	0	1	0	3	0	3
Países bajos	11	35	6	52	16	30	17	63	27	65	23	115
Polonia	59	191	14	264	71	361	30	462	130	552	44	726
Portugal	75	404	22	501	83	283	12	378	158	687	34	879
Reino Unido	46	332	36	414	58	177	23	258	104	509	59	672
República Checa	1	22	0	23	4	20	0	24	5	42	0	47
Rumania	662	3.347	176	4.185	579	3.695	238	4.512	1.241	7.042	414	8.697
Suecia	8	11	0	19	4	15	0	19	12	26	0	38
Total Unión Europea	1.182	6.157	379	7.718	1.204	6.379	453	8.036	2.386	12.536	832	15.754
Espacio Económ. Europ. + Suiza												
ISLANDIA	0	1	0	1	0	0	0	0	0	1	0	1
NORUEGA	0	3	0	3	3	3	0	6	3	6	0	9
SUIZA	0	11	0	11	5	8	0	13	5	19	0	24
LIECHTENSTEIN	0	0	0	0	0	0	0	0	0	0	0	0
Total EEE+Suiza	0	15	0	15	8	11	0	19	8	26	0	34
Total comunitarios	1.182	6.172	379	7.733	1.212	6.390	453	8.055	2.394	12.562	832	15.788

Contratos a extranjeros en la C. de Madrid por sexo, edad y país de procedencia									Octubre 2017			
País de procedencia	Hombres				Mujeres				Total			
	<25	25-54	>55	Total hombres	<25	25-54	>55	Total mujeres	<25	25-54	>55	Total
Extracomunitarios												
Ecuador	311	1.272	106	1.689	209	993	61	1.263	520	2.265	167	2.952
Colombia	237	1.042	42	1.321	183	971	69	1.223	420	2.013	111	2.544
Perú	161	790	67	1.018	82	733	63	878	243	1.523	130	1.896
Marruecos	355	2.289	86	2.730	193	736	21	950	548	3.025	107	3.680
China	244	841	48	1.133	227	591	21	839	471	1.432	69	1.972
República Dominicana	275	823	31	1.129	216	731	25	972	491	1.554	56	2.101
Bolivia	66	446	12	524	78	700	43	821	144	1.146	55	1.345
Ucrania	88	402	74	564	99	526	77	702	187	928	151	1.266
Argentina	39	267	20	326	44	255	14	313	83	522	34	639
Filipinas	44	221	14	279	43	352	31	426	87	573	45	705
Resto países extracomunitarios	599	4.796	198	5.593	660	4.703	254	6.043	1.259	9.499	452	11.210
Total extracomunitarios	2.419	13.189	698	16.306	2.034	11.291	679	14.004	4.453	24.480	1.377	30.310
Total extranjeros	3.601	19.361	1.077	24.039	3.246	17.681	1.132	22.059	6.847	37.042	2.209	46.098

Contratos extranjeros por edad Octubre 2017



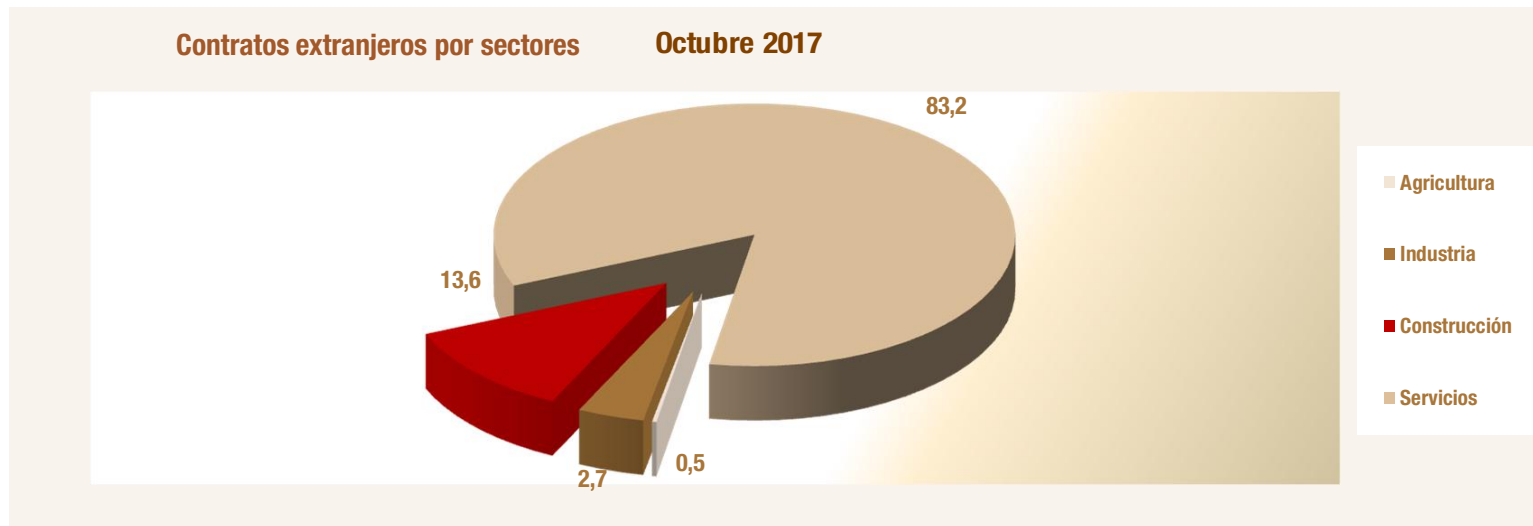
Contratos extranjeros por género Octubre 2017



Fuentes: SEPE y elaboración propia

Contratos a extranjeros en la C. de Madrid por sectores y país de procedencia					Octubre 2017
País de procedencia	Agricultura	Industria	Construcción	Servicios	Total sectores
Español	500	10.223	9.752	194.638	215.113
Comunitarios					
Unión Europea (menos España)					
Alemania	0	4	4	241	249
Austria	0	0	0	26	26
Bélgica	0	2	0	67	69
Bulgaria	2	63	148	993	1.206
Chipre	0	0	0	5	5
Croacia	0	0	0	27	27
Dinamarca	0	0	1	18	19
Eslovaquia	0	0	14	21	35
Eslovenia	0	0	0	7	7
Estonia	0	0	0	14	14
Finlandia	0	0	0	17	17
Francia	2	26	12	559	599
Grecia	0	2	0	48	50
Hungría	0	1	1	64	66
Irlanda	0	0	2	133	135
Italia	1	43	30	1.909	1.983
Letonia	0	1	0	26	27
Lituania	0	0	2	41	43
Luxemburgo	0	0	0	0	0
Malta	0	0	0	3	3
Países bajos	0	1	4	110	115
Polonia	0	40	106	580	726
Portugal	3	52	47	777	879
Reino Unido	0	7	2	663	672
República Checa	0	0	3	44	47
Rumania	50	564	1.804	6.279	8.697
Suecia	0	0	0	38	38
Total Unión Europea	58	806	2.180	12.710	15.754
Espacio Económ. Europ. + Suiza					
ISLANDIA	0	0	0	1	1
NORUEGA	0	0	0	9	9
SUIZA	0	3	0	21	24
LIECHTENSTEIN	0	0	0	0	0
Total EEE+Suiza	0	3	0	31	34
Total comunitarios	58	809	2.180	12.741	15.788

Contratos a extranjeros en la C. de Madrid por sectores y país de procedencia					Octubre 2017
País de procedencia	Agricultura	Industria	Construcción	Servicios	Total sectores
Extracomunitarios					
Ecuador	2	97	578	2.275	2.952
Colombia	1	102	156	2.285	2.544
Perú	0	55	134	1.707	1.896
Marruecos	52	230	741	2.657	3.680
China	0	98	88	1.786	1.972
República Dominicana	0	42	254	1.805	2.101
Bolivia	1	30	186	1.128	1.345
Ucrania	1	30	243	992	1.266
Argentina	0	23	33	583	639
Filipinas	0	2	1	702	705
Resto países extracomunitarios	13	384	698	10.115	11.210
Total extracomunitarios	70	1.093	3.112	26.035	30.310
Total extranjeros	128	1.902	5.292	38.776	46.098



Fuentes: SEPE y elaboración propia

Parados extranjeros frente a total de parados. Variaciones. Serie C. de Madrid

C. de Madrid	Total parados	Parados extranjeros			Peso extr. s/ Total	Variaciones mensuales				Variaciones anuales			
		Total	Comunitarios	Extra-comunitarios		Total		Extranjeros		Total		Extranjeros	
						Absoluta	Tasa	Absoluta	Tasa	Absoluta	Tasa	Absoluta	Tasa
ene-15	506.037	83.540	32.031	51.509	16,51	7.388	1,48	1.510	1,84	-41.316	-7,55	-7.952	-8,69
feb-15	508.448	84.419	32.165	52.254	16,60	2.411	0,48	879	1,05	-41.066	-7,47	-8.727	-9,37
mar-15	503.441	83.803	31.882	51.921	16,65	-5.007	-0,98	-616	-0,73	-43.438	-7,94	-9.918	-10,58
abr-15	491.281	81.240	30.900	50.340	16,54	-12.160	-2,42	-2.563	-3,06	-44.633	-8,33	-10.016	-10,98
may-15	475.184	78.109	29.761	48.348	16,44	-16.097	-3,28	-3.131	-3,85	-45.679	-8,77	-9.757	-11,10
jun-15	461.094	75.102	28.857	46.245	16,29	-14.090	-2,97	-3.007	-3,85	-44.334	-8,77	-9.429	-11,15
jul-15	454.661	72.247	28.343	43.904	15,89	-6.433	-1,40	-2.855	-3,80	-51.317	-10,14	-10.100	-12,27
ago-15	458.696	71.478	28.266	43.212	15,58	4.035	0,89	-769	-1,06	-49.457	-9,73	-9.084	-11,28
sep-15	460.986	73.038	28.620	44.418	15,84	2.290	0,50	1.560	2,18	-49.595	-9,71	-8.818	-10,77
oct-15	466.314	74.875	28.863	46.012	16,06	5.328	1,16	1.837	2,52	-49.734	-9,64	-8.608	-10,31
nov-15	461.636	75.457	28.948	46.509	16,35	-4.678	-1,00	582	0,78	-50.541	-9,87	-8.096	-9,69
dic-15	452.352	73.880	28.571	45.309	16,33	-9.284	-2,01	-1.577	-2,09	-46.297	-9,28	-8.150	-9,94
ene-16	460.330	74.891	28.971	45.920	16,27	7.978	1,76	1.011	1,37	-45.707	-9,03	-8.649	-10,35
feb-16	462.540	75.226	29.019	46.207	16,26	2.210	0,48	335	0,45	-45.908	-9,03	-9.193	-10,89
mar-16	458.434	75.090	28.862	46.228	16,38	-4.106	-0,89	-136	-0,18	-45.007	-8,94	-8.713	-10,40
abr-16	450.003	73.915	28.334	45.581	16,43	-8.431	-1,84	-1.175	-1,56	-41.278	-8,40	-7.325	-9,02
may-16	437.366	71.146	27.404	43.742	16,27	-12.637	-2,81	-2.769	-3,75	-37.818	-7,96	-6.963	-8,91
jun-16	425.540	68.518	26.520	41.998	16,10	-11.826	-2,70	-2.628	-3,69	-35.554	-7,71	-6.584	-8,77
jul-16	418.405	65.729	26.053	39.676	15,71	-7.135	-1,68	-2.789	-4,07	-36.256	-7,97	-6.518	-9,02
ago-16	421.564	64.736	25.998	38.738	15,36	3.159	0,76	-993	-1,51	-37.132	-8,10	-6.742	-9,43
sep-16	419.532	65.871	26.019	39.852	15,70	-2.032	-0,48	1.135	1,75	-41.454	-8,99	-7.167	-9,81
oct-16	420.305	66.988	26.000	40.988	15,94	773	0,18	1.117	1,70	-46.009	-9,87	-7.887	-10,53
nov-16	416.659	67.401	26.047	41.354	16,18	-3.646	-0,87	413	0,62	-44.977	-9,74	-8.056	-10,68
dic-16	405.367	65.497	25.662	39.835	16,16	-11.292	-2,71	-1.904	-2,82	-46.985	-10,39	-8.383	-11,35
ene-17	415.034	66.986	26.090	40.896	16,14	9.667	2,38	1.489	2,27	-45.296	-9,84	-7.905	-10,56
feb-17	416.707	67.650	26.202	41.448	16,23	1.673	0,40	664	0,99	-45.833	-9,91	-7.576	-10,07
mar-17	409.826	67.221	25.838	41.383	16,40	-6.881	-1,65	-429	-0,63	-48.608	-10,60	-7.869	-10,48
abr-17	397.451	65.351	25.260	40.091	16,44	-12.375	-3,02	-1.870	-2,78	-52.552	-11,68	-8.564	-11,59
may-17	387.543	63.163	24.444	38.719	16,30	-9.908	-2,49	-2.188	-3,35	-49.823	-11,39	-7.983	-11,22
jun-17	379.808	61.230	23.931	37.299	16,12	-7.735	-2,00	-1.933	-3,06	-45.732	-10,75	-7.288	-10,64
jul-17	379.442	59.763	23.867	35.896	15,75	-366	-0,10	-1.467	-2,40	-38.963	-9,31	-5.966	-9,08
ago-17	383.307	58.967	23.945	35.022	15,38	3.865	1,02	-796	-1,33	-38.257	-9,08	-5.769	-8,91
sep-17	385.461	60.123	23.959	36.164	15,60	2.154	0,56	1.156	1,96	-34.071	-8,12	-5.748	-8,73
oct-17	385.770	61.600	24.272	37.328	15,97	309	0,08	1.477	2,46	-34.535	-8,22	-5.388	-8,04
nov-17													
dic-17													

Fuente: SEPE y elaboración propia

Parados extranjeros frente a total de parados. Variaciones. Serie España

España	Total parados	Parados extranjeros			Peso extr. s/ Total	Variaciones mensuales				Variaciones anuales			
		Total	Comunitarios	Extra-comunitarios		Total		Extranjeros		Total		Extranjeros	
						Absoluta	Tasa	Absoluta	Tasa	Absoluta	Tasa	Absoluta	Tasa
ene-15	4.525.691	543.199	190.782	352.417	12,00	77.980	1,75	12.208	2,30	-288.744	-6,00	-26.437	-4,64
feb-15	4.512.153	546.229	190.698	355.531	12,11	-13.538	-0,30	3.030	0,56	-300.333	-6,24	-29.933	-5,20
mar-15	4.451.939	538.304	186.872	351.432	12,09	-60.214	-1,33	-7.925	-1,45	-343.927	-7,17	-42.457	-7,31
abr-15	4.333.016	518.769	178.880	339.889	11,97	-118.923	-2,67	-19.535	-3,63	-351.285	-7,50	-43.896	-7,80
may-15	4.215.031	495.712	170.141	325.571	11,76	-117.985	-2,72	-23.057	-4,44	-357.354	-7,82	-44.830	-8,29
jun-15	4.120.304	487.274	168.442	318.832	11,83	-94.727	-2,25	-8.438	-1,70	-329.397	-7,40	-40.964	-7,75
jul-15	4.046.276	470.863	166.406	304.457	11,64	-74.028	-1,80	-16.411	-3,37	-373.584	-8,45	-47.703	-9,20
ago-15	4.067.955	464.171	165.624	298.547	11,41	21.679	0,54	-6.692	-1,42	-359.975	-8,13	-44.251	-8,70
sep-15	4.094.042	466.378	163.835	302.543	11,39	26.087	0,64	2.207	0,48	-353.608	-7,95	-43.439	-8,52
oct-15	4.176.369	486.630	170.579	316.051	11,65	82.327	2,01	20.252	4,34	-350.435	-7,74	-42.691	-8,07
nov-15	4.149.298	493.551	174.495	319.056	11,89	-27.071	-0,65	6.921	1,42	-362.818	-8,04	-39.466	-7,40
dic-15	4.093.508	487.217	173.248	313.969	11,90	-55.790	-1,34	-6.334	-1,28	-354.203	-7,96	-43.774	-8,24
ene-16	4.150.755	488.985	172.146	316.839	11,78	57.247	1,40	1.768	0,36	-374.936	-8,28	-54.214	-9,98
feb-16	4.152.986	491.290	171.610	319.680	11,83	2.231	0,05	2.305	0,47	-359.167	-7,96	-54.939	-10,06
mar-16	4.094.770	483.391	167.434	315.957	11,81	-58.216	-1,40	-7.899	-1,61	-357.169	-8,02	-54.913	-10,20
abr-16	4.011.171	472.390	163.397	308.993	11,78	-83.599	-2,04	-11.001	-2,28	-321.845	-7,43	-46.379	-8,94
may-16	3.891.403	452.291	156.290	296.001	11,62	-119.768	-2,99	-20.099	-4,25	-323.628	-7,68	-43.421	-8,76
jun-16	3.767.054	441.270	154.474	286.796	11,71	-124.349	-3,20	-11.021	-2,44	-353.250	-8,57	-46.004	-9,44
jul-16	3.683.061	424.234	151.905	272.329	11,52	-83.993	-2,23	-17.036	-3,86	-363.215	-8,98	-46.629	-9,90
ago-16	3.697.496	416.772	151.335	265.437	11,27	14.435	0,39	-7.462	-1,76	-370.459	-9,11	-47.399	-10,21
sep-16	3.720.297	420.321	149.745	270.576	11,30	22.801	0,62	3.549	0,85	-373.745	-9,13	-46.057	-9,88
oct-16	3.764.982	433.133	153.703	279.430	11,50	44.685	1,20	12.812	3,05	-411.387	-9,85	-53.497	-10,99
nov-16	3.789.823	446.554	159.956	286.598	11,78	24.841	0,66	13.421	3,10	-359.475	-8,66	-46.997	-9,52
dic-16	3.702.974	434.962	157.553	277.409	11,75	-86.849	-2,29	-11.592	-2,60	-390.534	-9,54	-52.255	-10,73
ene-17	3.760.231	438.687	157.978	280.709	11,67	57.257	1,55	3.725	0,86	-390.524	-9,41	-50.298	-10,29
feb-17	3.750.876	441.546	157.424	284.122	11,77	-9.355	-0,25	2.859	0,65	-402.110	-9,68	-49.744	-10,13
mar-17	3.702.317	439.269	155.356	283.913	11,86	-48.559	-1,29	-2.277	-0,52	-392.453	-9,58	-44.122	-9,13
abr-17	3.573.036	417.795	147.498	270.297	11,69	-129.281	-3,49	-21.474	-4,89	-438.135	-10,92	-54.595	-11,56
may-17	3.461.128	399.568	140.769	258.799	11,54	-111.908	-3,13	-18.227	-4,36	-430.275	-11,06	-52.723	-11,66
jun-17	3.362.811	394.128	141.942	252.186	11,72	-98.317	-2,84	-5.440	-1,36	-404.243	-10,73	-47.142	-10,68
jul-17	3.335.924	386.552	142.031	244.521	11,59	-26.887	-0,80	-7.576	-1,92	-347.137	-9,43	-37.682	-8,88
ago-17	3.382.324	380.814	141.099	239.715	11,26	46.400	1,39	-5.738	-1,48	-315.172	-8,52	-35.958	-8,63
sep-17	3.410.182	389.368	139.902	249.466	11,42	27.858	0,82	8.554	2,25	-310.115	-8,34	-30.953	-7,36
oct-17	3.467.026	408.861	145.662	263.199	11,79	56.844	1,67	19.493	5,01	-297.956	-7,91	-24.272	-5,60
nov-17													
dic-17													

Fuente: SEPE y elaboración propia

Octubre 2017

Parados extranjeros en la C. de Madrid por sexo y edad

Total de extranjeros

Año 2017	Hombres				Mujeres				Total			
	< 25	25 - 54	> 55	Total	< 25	25 - 54	> 55	Total	< 25	25 - 54	> 55	Total
Enero	1.837	27.064	5.811	34.712	1.863	26.787	3.624	32.274	3.700	53.851	9.435	66.986
Febrero	1.998	26.961	5.788	34.747	1.941	27.267	3.695	32.903	3.939	54.228	9.483	67.650
Marzo	2.008	26.417	5.808	34.233	1.957	27.275	3.756	32.988	3.965	53.692	9.564	67.221
Abril	1.845	25.508	5.753	33.106	1.868	26.652	3.725	32.245	3.713	52.160	9.478	65.351
Mayo	1.728	24.252	5.616	31.596	1.808	26.057	3.702	31.567	3.536	50.309	9.318	63.163
Junio	1.604	23.050	5.491	30.145	1.766	25.665	3.654	31.085	3.370	48.715	9.145	61.230
Julio	1.549	22.246	5.431	29.226	1.699	25.229	3.609	30.537	3.248	47.475	9.040	59.763
Agosto	1.485	21.969	5.357	28.811	1.673	24.937	3.546	30.156	3.158	46.906	8.903	58.967
Septiembre	1.628	22.050	5.452	29.130	1.851	25.516	3.626	30.993	3.479	47.566	9.078	60.123
Octubre	1.797	22.479	5.466	29.742	1.954	26.145	3.759	31.858	3.751	48.624	9.225	61.600
Noviembre												
Diciembre												
Total	17.479	241.996	55.973	315.448	18.380	261.530	36.696	316.606	35.859	503.526	92.669	632.054

Extranjeros Comunitarios

Año 2017	Hombres				Mujeres				Total			
	< 25	25 - 54	> 55	Total	< 25	25 - 54	> 55	Total	< 25	25 - 54	> 55	Total
Enero	617	9.849	2.827	13.293	600	10.510	1.687	12.797	1.217	20.359	4.514	26.090
Febrero	654	9.834	2.796	13.284	655	10.555	1.708	12.918	1.309	20.389	4.504	26.202
Marzo	653	9.570	2.783	13.006	631	10.489	1.712	12.832	1.284	20.059	4.495	25.838
Abril	596	9.281	2.791	12.668	589	10.298	1.705	12.592	1.185	19.579	4.496	25.260
Mayo	572	8.804	2.709	12.085	576	10.070	1.713	12.359	1.148	18.874	4.422	24.444
Junio	536	8.529	2.650	11.715	566	9.949	1.701	12.216	1.102	18.478	4.351	23.931
Julio	519	8.489	2.637	11.645	558	9.968	1.696	12.222	1.077	18.457	4.333	23.867
Agosto	487	8.552	2.631	11.670	542	10.034	1.699	12.275	1.029	18.586	4.330	23.945
Septiembre	557	8.339	2.679	11.575	595	10.074	1.715	12.384	1.152	18.413	4.394	23.959
Octubre	595	8.388	2.698	11.681	622	10.200	1.769	12.591	1.217	18.588	4.467	24.272
Noviembre												
Diciembre												
Total	5.786	89.635	27.201	122.622	5.934	102.147	17.105	125.186	11.720	191.782	44.306	247.808

Extranjeros Extracomunitarios

Año 2017	Hombres				Mujeres				Total			
	< 25	25 - 54	> 55	Total	< 25	25 - 54	> 55	Total	< 25	25 - 54	> 55	Total
Enero	1.220	17.215	2.984	21.419	1.263	16.277	1.937	19.477	2.483	33.492	4.921	40.896
Febrero	1.344	17.127	2.992	21.463	1.286	16.712	1.987	19.985	2.630	33.839	4.979	41.448
Marzo	1.355	16.847	3.025	21.227	1.326	16.786	2.044	20.156	2.681	33.633	5.069	41.383
Abril	1.249	16.227	2.962	20.438	1.279	16.354	2.020	19.653	2.528	32.581	4.982	40.091
Mayo	1.156	15.448	2.907	19.511	1.232	15.987	1.989	19.208	2.388	31.435	4.896	38.719
Junio	1.068	14.521	2.841	18.430	1.200	15.716	1.953	18.869	2.268	30.237	4.794	37.299
Julio	1.030	13.757	2.794	17.581	1.141	15.261	1.913	18.315	2.171	29.018	4.707	35.896
Agosto	998	13.417	2.726	17.141	1.131	14.903	1.847	17.881	2.129	28.320	4.573	35.022
Septiembre	1.071	13.711	2.773	17.555	1.256	15.442	1.911	18.609	2.327	29.153	4.684	36.164
Octubre	1.202	14.091	2.768	18.061	1.332	15.945	1.990	19.267	2.534	30.036	4.758	37.328
Noviembre												
Diciembre												
Total	11.693	152.361	28.772	192.826	12.446	159.383	19.591	191.420	24.139	311.744	48.363	384.246

Fuente: SEPE y elaboración propia

Parados extranjeros en la C. de Madrid por ramas de actividad y zona de procedencia					Octubre 2017	
Ramas de actividad CNAE-09	Zona de procedencia					
	Comunitarios		Extracomunitarios		Total extranjeros	
	Absoluto	Peso s/ total com.	Absoluto	Peso s/ total no com.	Absoluto	Peso s/ total extranjeros
A. Agricultura, ganadería, silvicultura y pesca	478	1,97	835	2,24	1.313	2,13
B. Industrias extractivas	31	0,13	29	0,08	60	0,10
C. Industria manufacturera	1.359	5,60	1.237	3,31	2.596	4,21
D. Suministro de energía eléctrica, gas, vapor y aire acondicionado	9	0,04	9	0,02	18	0,03
E. Suministro de agua, actividades de saneamiento, gestión de residuos y descontaminación	90	0,37	140	0,38	230	0,37
F. Construcción	4.466	18,40	5.446	14,59	9.912	16,09
G. Comercio al por mayor y al por menor; reparación de vehículos de motor y motocicletas	2.487	10,25	3.683	9,87	6.170	10,02
H. Transporte y almacenamiento	906	3,73	954	2,56	1.860	3,02
I. Hostelería	3.215	13,25	5.116	13,71	8.331	13,52
J. Información y comunicaciones	438	1,80	517	1,39	955	1,55
K. Actividades financieras y de seguros	105	0,43	91	0,24	196	0,32
L. Actividades inmobiliarias	142	0,59	163	0,44	305	0,50
M. Actividades profesionales, científicas y técnicas	2.402	9,90	3.291	8,82	5.693	9,24
N. Actividades administrativas y servicios auxiliares	3.103	12,78	5.490	14,71	8.593	13,95
O. Administración Pública y defensa; Seguridad Social obligatoria	249	1,03	436	1,17	685	1,11
P. Educación	409	1,69	406	1,09	815	1,32
Q. Actividades sanitarias y de servicios sociales	656	2,70	1.160	3,11	1.816	2,95
R. Actividades artísticas, recreativas y de entretenimiento	377	1,55	385	1,03	762	1,24
S. Otros servicios	544	2,24	1.084	2,90	1.628	2,64
T. Actividades de los hogares como empleadores de personal doméstico; actividades de los hogares como productores de bienes	1.191	4,91	2.361	6,33	3.552	5,77
U. Actividades de organizaciones y organismos extraterritoriales	10	0,04	20	0,05	30	0,05
SIN DATO	0		0		0	
X. Sin empleo anterior	1.605	6,61	4.475	11,99	6.080	9,87
Total	24.272	100,00	37.328	100,00	61.600	100,00

Parados extranjeros en la C. de Madrid por ramas de actividad y sexo					Octubre 2017	
Ramas de actividad CNAE-09	Sexo					
	Hombres		Mujeres		Total extranjeros	
	Absoluto	Peso s/ total hombres	Absoluto	Peso s/ total mujeres	Absoluto	Peso s/ total extranjeros
A. Agricultura, ganadería, silvicultura y pesca	1.001	3,37	312	0,98	1.313	2,13
B. Industrias extractivas	37	0,12	23	0,07	60	0,10
C. Industria manufacturera	1.510	5,08	1.086	3,41	2.596	4,21
D. Suministro de energía eléctrica, gas, vapor y aire acondicionado	11	0,04	7	0,02	18	0,03
E. Suministro de agua, actividades de saneamiento, gestión de residuos y descontaminación	145	0,49	85	0,27	230	0,37
F. Construcción	9.159	30,79	753	2,36	9.912	16,09
G. Comercio al por mayor y al por menor; reparación de vehículos de motor y motocicletas	2.931	9,85	3.239	10,17	6.170	10,02
H. Transporte y almacenamiento	1.354	4,55	506	1,59	1.860	3,02
I. Hostelería	2.903	9,76	5.428	17,04	8.331	13,52
J. Información y comunicaciones	516	1,73	439	1,38	955	1,55
K. Actividades financieras y de seguros	88	0,30	108	0,34	196	0,32
L. Actividades inmobiliarias	148	0,50	157	0,49	305	0,50
M. Actividades profesionales, científicas y técnicas	2.052	6,90	3.641	11,43	5.693	9,24
N. Actividades administrativas y servicios auxiliares	3.786	12,73	4.807	15,09	8.593	13,95
O. Administración Pública y defensa; Seguridad Social obligatoria	408	1,37	277	0,87	685	1,11
P. Educación	257	0,86	558	1,75	815	1,32
Q. Actividades sanitarias y de servicios sociales	289	0,97	1.527	4,79	1.816	2,95
R. Actividades artísticas, recreativas y de entretenimiento	443	1,49	319	1,00	762	1,24
S. Otros servicios	553	1,86	1.075	3,37	1.628	2,64
T. Actividades de los hogares como empleadores de personal doméstico; actividades de los hogares como productores de bienes	463	1,56	3.089	9,70	3.552	5,77
U. Actividades de organizaciones y organismos extraterritoriales	12	0,04	18	0,06	30	0,05
SIN DATO	0		0		0	
X. Sin empleo anterior	1.676	5,64	4.404	13,82	6.080	9,87
Total	29.742	100,00	31.858	100,00	61.600	100,00

Fuente: SEPE y elaboración propia

Paro registrado de extranjeros en la C. de Madrid por municipios, sexo, edad y sector de actividad económica

Octubre 2017

Municipios	Total	Sexo y edad								Sectores				
		Hombres				Mujeres				Agric.	Indust.	Constr.	Servic.	S/E Anterior
		<25	25-54	>55	Total	<25	25-54	>55	Total					
La Acebeda														
Ajalvir	26	3	7	1	11		13	2	15	1	4		20	1
Alameda del Valle	2		1		1		1		1				2	
El Álamo	31	2	11	4	17		13	1	14	1		2	26	2
Alcalá de Henares	1.992	50	613	275	938	51	836	167	1.054	22	202	439	1.173	156
Alcobendas	179	10	71	20	101	3	66	9	78	2	12	13	147	5
Alcorcón	478	8	167	44	219	23	199	37	259	6	38	96	304	34
Aldea del Fresno	8	1	5		6		2		2			2	6	
Algete	58	6	22	4	32	1	21	4	26		5	14	35	4
Alpedrete	49	1	15	7	23		24	2	26		4	7	37	1
Ambite	10	1			1	1	6	2	9				9	1
Anchuelo	3		1		1		2		2			1	2	
Aranjuez	324	8	102	29	139	12	153	20	185	15	24	44	223	18
Arganda del Rey	1.113	23	305	161	489	26	500	98	624	28	188	258	551	88
Arroyomolinos	67	2	24	3	29	1	34	3	38	1	6	10	46	4
El Atazar														
Batrés	1		1		1							1		
Becerril de la Sierra	13		6		6		6	1	7		3		10	
Belmonte de Tajo	3						3		3				3	
Berzosa del Lozoya	1						1		1				1	
El Berrueco	8		4		4		4		4				8	
Boadilla del Monte	73	1	27	9	37	1	30	5	36		5	4	63	1
El Boalo	44	2	13	5	20	1	21	2	24		2	11	30	1
Braojos	1		1		1					1				
Brea de Tajo	1						1		1				1	
Brunete	81	3	35	3	41	2	34	4	40	1	3	16	57	4
Buitrago del Lozoya	31		13	1	14	2	10	5	17	3	3	6	19	
Bustarviejo	12		4		4		7	1	8	1		1	8	2
Cabanillas de la Sierra	1						1		1				1	
La Cabrera	13	1	3	1	5	1	7		8		1	1	10	1

COMUNITARIOS

Municipios	Total	Sexo y edad								Sectores				
		Hombres				Mujeres				Agric.	Indust.	Constr.	Servic.	S/E Anterior
		<25	25-54	>55	Total	<25	25-54	>55	Total					
Cadalso de los Vidrios	40	3	18	4	25	1	12	2	15	3	7	11	18	1
Camarma de Esteruelas	39		9	6	15	1	19	4	24	1	10	2	25	1
Campo Real	68	1	21	7	29	1	37	1	39		10	10	45	3
Canencia	3		1		1		2		2		1	1	1	
Carabaña	25		11	1	12		10	3	13	3		10	9	3
Casarrubuelos	9		2	2	4		3	2	5		2	3	2	2
Cenicientos	15		8	1	9		6		6	1	1	1	12	
Cercedilla	18		4	3	7		9	2	11		1	3	13	1
Cervera de Buitrago	1						1		1				1	
Ciempozuelos	157	6	51	12	69	1	74	13	88	3	18	22	105	9
Cobeña	32	1	6	6	13	1	16	2	19		5	6	20	1
Colmenar del Arroyo	9	1	6		7		2		2	3		1	5	
Colmenar de Oreja	31	1	7	2	10		18	3	21		4	5	22	
Colmenarejo	40	1	16	2	19	2	17	2	21		3	8	25	4
Colmenar Viejo	182	5	67	27	99	3	69	11	83	2	14	31	124	11
Collado Mediano	54	2	23	5	30	3	18	3	24	1	5	10	33	5
Collado Villalba	409	10	143	50	203	9	157	40	206	10	11	65	304	19
Corpa	4		1		1		3		3		1		2	1
Coslada	943	18	365	159	542	27	323	51	401	6	36	318	543	40
Cubas de la Sagra	14		7	1	8		5	1	6		4	2	5	3
Chapinería	6		1	1	2	1		1	4	1		1	4	
Chinchón	25		9	3	12	1	10	2	13	2	1	1	20	1
Daganzo de Arriba	31		10	1	11		18	2	20		3	3	23	2
El Escorial	46		15	8	23	1	20	2	23	1	3	7	33	2
Estremera	17	1	7	1	9		5	3	8		1	4	10	2
Fresnedillas	21		9	6	15		5	1	6	1		8	11	1
Fresno de Torote	7	1			1		6		6	1	1		5	
Fuenlabrada	443	15	164	37	216	7	196	24	227	4	32	87	293	27
Fuente el Saz de Jarama	25	1	12	3	16		8	1	9		3	6	16	
Fuentidueña de Tajo	12		2	2	4	1	5	2	8	3	2	1	6	

Municipios	Total	Sexo y edad								Sectores				
		Hombres				Mujeres				Agric.	Indust.	Constr.	Servic.	S/E Anterior
		<25	25-54	>55	Total	<25	25-54	>55	Total					
Galapagar	139	3	51	17	71	4	57	7	68	11	4	29	83	12
Garganta de los Montes	1						1		1		1			
Gargantilla del Lozoya	1						1		1				1	
Gascones														
Getafe	785	18	235	73	326	27	363	69	459	7	38	151	526	63
Griñón	25	1	8	2	11	1	13		14	2	2	2	19	
Guadalupe de la Sierra	26	3	5	6	14		10	2	12	1	1	4	19	1
Guadarrama	50	1	19	7	27	1	17	5	23	3	1	16	29	1
La Hiruela														
Horcajo de la Sierra														
Horcajuelo de la Sierra														
Hoyo de Manzanares	16		6	2	8		7	1	8			1	14	1
Humanes de Madrid	73	3	21	8	32		34	7	41		8	12	49	4
Leganés	583	16	200	59	275	18	246	44	308	6	22	124	388	43
Loeches	48		17	6	23		21	4	25	2	5	9	31	1
Lozoya	4		1	1	2		2		2			1	3	
Madarcos														
Madrid	8.649	188	3.151	967	4.306	220	3.466	657	4.343	171	319	1.398	6.140	621
Majadahonda	88	2	45	4	51	1	32	4	37	1	1	5	78	3
Manzanares el Real	27		10	3	13	2	9	3	14			2	25	
Meco	115	6	36	9	51	3	58	3	64	4	14	25	65	7
Mejorada del Campo	192	8	69	13	90	8	82	12	102	1	11	39	133	8
Miraflores de la Sierra	26	1	10	4	15		11		11	1	1	2	22	
El Molar	99	3	39	4	46	3	45	5	53	10	4	14	67	4
Los Molinos	22		9	3	12	1	9		10	1	1	4	16	
Montejo de la Sierra														
Moraleja de Enmedio	10	1	5	1	7		3		3		1	2	6	1
Moralzarzal	60	4	16	13	33		17	10	27	2	4	9	44	1
Morata de Tajuña	54	1	14	7	22	4	24	4	32	6	4	9	32	3
Móstoles	732	19	271	80	370	17	295	50	362	12	37	176	450	57

Municipios	Total	Sexo y edad								Sectores				
		Hombres				Mujeres				Agric.	Indust.	Constr.	Servic.	S/E Anterior
		<25	25-54	>55	Total	<25	25-54	>55	Total					
Navacerrada	13		4		4		7	2	9		1	1	11	
Navalafuente	5		3	1	4		1		1			2	3	
Navalagamella	20		8	4	12		7	1	8	2	1	3	11	3
Navalcarnero	73	2	22	6	30	4	36	3	43	1	5	11	51	5
Navarredonda														
Navas del Rey	17	1	5	1	7	1	6	3	10		2	2	12	1
Nuevo Baztán	42		13	6	19		21	2	23		2	8	30	2
Olmeda de las Fuentes	4		1	1	2	1	1		2			1	2	1
Orusco	10		3	1	4	1	5		6			2	7	1
Paracuellos de Jarama	120		50	6	56	2	55	7	64	8	9	22	78	3
Parla	701	19	248	60	327	17	313	44	374	7	50	161	414	69
Patones	1		1		1								1	
Pedrezuela	32		9	3	12	1	17	2	20		4	4	23	1
Pelayos de la Presa	21	2	8	4	14	1	3	3	7		1	3	17	
Perales de Tajuña	33		6	3	9	1	21	2	24	1	2	4	20	6
Pezuela de las Torres	4		1	1	2		2		2			1	3	
Pinilla del Valle														
Pinto	164	4	46	14	64	3	81	16	100	3	8	20	120	13
Piñuécar														
Pozuelo de Alarcón	103	3	35	15	53		44	6	50		4	8	88	3
Pozuelo del Rey	12		1	3	4	1	5	2	8		4		8	
Prádena del Rincón														
Puebla de la Sierra														
Quijorna	20		6	3	9		7	4	11			1	19	
Rascafría	17		10		10		7		7	2		4	10	1
Redueña														
Ribatejada	6		1		1	1	4		5	1	1		4	
Rivas-Vaciamadrid	371	10	115	44	169	8	169	25	202	5	17	69	254	26
Robledillo de la Jara	1		1		1							1		
Robledo de Chavela	15	1	8	1	10		4	1	5	1	2	3	7	2

Municipios	Total	Sexo y edad								Sectores				
		Hombres				Mujeres				Agric.	Indust.	Constr.	Servic.	S/E Anterior
		<25	25-54	>55	Total	<25	25-54	>55	Total					
Robregordo														
Las Rozas de Madrid	160		62	19	81	4	58	17	79	1	9	13	132	5
Rozas de Puerto Real	1						1		1				1	
San Agustín de Guadalix	81	3	27	6	36	3	34	8	45	1	3	5	67	5
San Fernando de Henares	353	9	140	35	184	10	143	16	169	3	13	95	227	15
San Lorenzo del Escorial	33	2	12	2	16	1	16		17			3	26	4
San Martín de la Vega	223	8	68	19	95	6	106	16	128	6	10	22	169	16
San Martín de Valdeiglesias	19	1	8		9		10		10		1	1	16	1
San Sebastián de los Reyes	185	9	68	17	94	1	81	9	91		14	19	137	15
Santa María de la Alameda	8	1	2	2	5		2	1	3		2	2	4	
Santorcaz	5		1	1	2		2	1	3	1		1	2	1
Los Santos de la Humosa	13		5	1	6		7		7			2	11	
La Serna del Monte														
Serranillos del Valle	4			1	1		2	1	3			1	3	
Sevilla la Nueva	58	3	12	4	19	3	28	8	39		2	8	43	5
Somosierra														
Soto del Real	27		12	4	16		7	4	11			7	20	
Talamanca de Jarama	11	1	4		5		6		6		1	1	9	
Tielmes	48	2	14	4	20	1	24	3	28	5	3	6	29	5
Titulcia	3		1		1	1	1		2				2	1
Torrejón de Ardoz	933	16	319	94	429	28	419	57	504	34	74	206	580	39
Torrejón de la Calzada	4		2		2		2		2			1	3	
Torrejón de Velasco	9		3		3	1	5		6			2	7	
Torrelaguna	27		6	5	11	1	12	3	16		4	3	20	
Torrelodones	33		12	3	15		13	5	18		1	1	28	3
Torremocha de Jarama	3		1		1		2		2				3	
Torres de la Alameda	34	2	12	3	17	1	15	1	17		8	7	16	3
Valdaracete	5		2		2		2	1	3	2			3	
Valdeavero	12		6		6		6		6		1	5	5	1
Valdelaguna	4						4		4				4	

Municipios	Total	Sexo y edad								Sector					
		Hombres				Mujeres				Agric.	Indust.	Constr.	Servic.	S/E Anterior	
		<25	25-54	>55	Total	<25	25-54	>55	Total						
Valdemanco	2								2					2	
Valdemaqueda															
Valdemorillo	45		11	7	18	1	22	4	27		3	7	29	6	
Valdemoro	388	8	122	28	158	14	195	21	230	6	34	60	268	20	
Valdeolmos	12	1	5	2	8		4		4		1	4	6	1	
Valdepiélagos	3	1			1		2		2				3		
Valdetorres de Jarama	9	1	5	2	8		1		1		1	2	5	1	
Valdilecha	48	5	17	5	27		20	1	21	7	8	3	24	6	
Valverde de Alcalá															
Veilla de San Antonio	63	2	16	5	23	2	34	4	40		6	9	47	1	
El Vellón	11		2	1	3		7	1	8			2	8	1	
Venturada	11	1	5	2	8	1	1	1	3	1	2	1	7		
Villaconejos	13		4	1	5		6	2	8	1		3	9		
Villa del Prado	27		8	1	9		18		18	2		4	21		
Villalbilla	34	1	9	3	13		17	4	21		2	3	24	5	
Villamanrique de Tajo	6		1	2	3		3		3		1	1	4		
Villamanta	13		1	1	2	1	9	1	11	1	1		11		
Villamantilla	4						1	3	4				4		
Villanueva de la Cañada	55	2	16	14	32	1	19	3	23		1	8	44	2	
Villanueva del Pardillo	70	1	22	6	29	4	30	7	41	1		11	55	3	
Villanueva de Perales	2			1	1		1		1			1	1		
Villar del Olmo	14		3	4	7		6	1	7			2	10	2	
Villarejo de Salvanés	62	1	20	4	25		29	8	37	5	6	10	37	4	
Villaviciosa de Odón	21	2	4		6		11	4	15		2	1	17	1	
Villavieja del Lozoya															
Zarzalejo	4	1	1		2		2		2				3	1	
Lozoyuela	11		6		6		5		5	1		2	8		
Puentes Viejas	3		1		1		2		2				3		
Tres Cantos	66	2	21	6	29		35	2	37		4	3	57	2	
Total	24.272	595	8.388	2.698	11.681	622	10.200	1.769	12.591	478	1.489	4.466	16.234	1.605	

Municipios	Total	Sexo y edad								Sectores				
		Hombres				Mujeres				Agric.	Indust.	Constr.	Servic.	S/E Anterior
		<25	25-54	>55	Total	<25	25-54	>55	Total					
La Acebeda														
Ajalvir	21		3	4	7	2	8	4	14	1		1	15	4
Alameda del Valle														
El Álamo	109	3	44	6	53	3	48	5	56	8	4	18	54	25
Alcalá de Henares	907	22	315	72	409	38	404	56	498	18	45	131	584	129
Alcobendas	579	26	220	37	283	29	251	16	296	7	19	49	405	99
Alcorcón	1.154	38	427	103	568	38	479	69	586	17	51	200	750	136
Aldea del Fresno	36	2	14	2	18	2	16		18	7	1	7	16	5
Algete	59	4	23	3	30		26	3	29		5	10	35	9
Alpedrete	34		13	2	15	2	17		19		1	4	27	2
Ambite	2		1		1		1		1				1	1
Anchuelo	9	2	2		4		4	1	5				8	1
Aranjuez	496	15	170	21	206	14	246	30	290	25	19	57	328	67
Arganda del Rey	214	8	72	9	89	7	108	10	125	5	10	20	128	51
Arroyomolinos	104	2	27	5	34	3	53	14	70	1	5	8	67	23
El Átazar														
Batrés	6		1	2	3		2	1	3			1	4	1
Becerril de la Sierra	53	2	20	10	32	1	18	2	21	4		11	31	7
Belmonte de Tajo	3		3		3								3	
Berzosa del Lozoya														
El Berrueco	3			1	1	1	1		2				2	1
Boadilla del Monte	53	1	19	6	26	2	24	1	27	4	1	3	43	2
El Boalo	37	1	20	4	25	1	11		12	1	1	7	23	5
Braojos	3	1	1		2		1		1	1			1	1
Brea de Tajo	1	1			1								1	
Brunete	68	2	27	6	35		27	6	33		5	15	42	6
Buitrago del Lozoya	7		4		4		2	1	3				7	
Bustarviejo	16	1	5	1	7	2	7		9		1		10	5
Cabanillas de la Sierra	2						2		2				2	
La Cabrera	20	1	5	4	10	1	7	2	10	1		5	12	2

Municipios	Total	Sexo y edad								Sectores				
		Hombres				Mujeres				Agric.	Indust.	Constr.	Servic.	S/E Anterior
		<25	25-54	>55	Total	<25	25-54	>55	Total					
Cadalso de los Vidrios	49	3	17	3	23	3	20	3	26	8	6	4	22	9
Camarma de Esteruelas	20	1	5	2	8		11	1	12			3	14	3
Campo Real	52	2	20	5	27	1	23	1	25	4	4	5	25	14
Canencia	1		1		1								1	
Carabaña	5			1	1	1	1	2	4				2	3
Casarrubuelos	9		3	1	4		4	1	5				7	2
Cenicientos	20	1	8	2	11		9		9		2	4	10	4
Cercedilla	70		32	3	35	3	32		35		1	12	47	10
Cervera de Buitrago	1	1			1								1	
Ciempozuelos	172	2	62	13	77	8	80	7	95	8	9	30	97	28
Cobeña	10		3		3	2	4	1	7			1	4	5
Colmenar del Arroyo	16		5	4	9	1	3	3	7		2	1	11	2
Colmenar de Oreja	26		13	1	14	1	11		12	7	2	3	13	1
Colmenarejo	58	2	22	5	29	5	19	5	29	1	1	14	40	2
Colmenar Viejo	367	10	148	32	190	12	144	21	177	6	8	63	256	34
Collado Mediano	68	3	30	13	46	5	14	3	22		2	24	31	11
Collado Villalba	666	23	259	68	350	28	263	25	316	12	25	121	441	67
Corpa	1						1		1				1	
Coslada	96	4	16	8	28	8	57	3	68	1	5	11	72	7
Cubas de la Sagra	8	1	1	2	4		4		4				8	
Chapinería	23	1	6	3	10		12	1	13		1	4	14	4
Chinchón	27		10	2	12	1	13	1	15	6	2	3	12	4
Daganzo de Arriba	12		4		4	1	7		8	1	3		8	
El Escorial	78	3	28	11	42	2	28	6	36	8	2	12	50	6
Estremera	3		2		2		1		1	2			1	
Fresnedillas	37	2	20	3	25	2	10		12	3		11	18	5
Fresno de Torote	7		1	1	2		5		5		1		4	2
Fuenlabrada	1.404	34	467	90	591	44	708	61	813	13	111	181	978	121
Fuente el Saz de Jarama	53	5	18	4	27	3	18	5	26	1	6	3	36	7
Fuentidueña de Tajo	4		1		1		3		3	1			3	

Municipios	Total	Sexo y edad								Sectores				
		Hombres				Mujeres				Agric.	Indust.	Constr.	Servic.	S/E Anterior
		<25	25-54	>55	Total	<25	25-54	>55	Total					
Galapagar	261	6	109	30	145	10	96	10	116	7	4	46	176	28
Garganta de los Montes														
Gargantilla del Lozoya														
Gascones	1						1		1				1	
Getafe	1.478	43	536	94	673	50	663	92	805	18	43	225	1.002	190
Griñón	23	2	10		12		11		11	1	3		17	2
Guadalupe de la Sierra	98	5	40	9	54	1	35	8	44	2	4	21	57	14
Guadarrama	67	4	27	10	41		22	4	26	3		15	45	4
La Hiruela														
Horcajo de la Sierra														
Horcajuelo de la Sierra														
Hoyo de Manzanares	36	3	13	4	20	1	14	1	16	2	1	4	24	5
Humanes de Madrid	179	7	61	10	78	9	82	10	101	4	10	28	117	20
Leganés	1.387	38	481	129	648	54	601	84	739	25	37	210	889	226
Loeches	52	4	20	3	27		25		25	5	6	4	27	10
Lozoya														
Madarcos														
Madrid	17.477	597	6.948	1.195	8.740	640	7.200	897	8.737	290	516	2.478	12.441	1.752
Majadahonda	259	6	113	27	146	5	96	12	113	3	11	29	203	13
Manzanares el Real	52	3	17	3	23	2	21	6	29	1	2	5	41	3
Meco	24		5	4	9	1	13	1	15			3	18	3
Mejorada del Campo	67	2	20	7	29	3	33	2	38	1	4	6	53	3
Miraflores de la Sierra	81	1	33	6	40	3	34	4	41		1	17	55	8
El Molar	70	2	31	8	41	3	26		29	1	5	12	38	14
Los Molinos	31		16	2	18	4	6	3	13	1	1	10	15	4
Montejo de la Sierra														
Moraleja de Enmedio	20	3	7	2	12		5	3	8		1	3	13	3
Moralzarzal	70	1	36	7	44		25	1	26	2	1	19	42	6
Morata de Tajuña	50	2	17	4	23	3	19	5	27	8	5	5	21	11
Móstoles	1.501	31	563	138	732	36	619	114	769	38	79	292	886	206

EXTRACOMUNITARIOS

Municipios	Total	Sexo y edad								Sectores				
		Hombres				Mujeres				Agric.	Indust.	Constr.	Servic.	S/E Anterior
		<25	25-54	>55	Total	<25	25-54	>55	Total					
Navacerrada	13		5		5	2	3	3	8			1	12	
Navalafuente	28	3	8	1	12	2	13	1	16	1	2	5	14	6
Navalagamella	36	3	13	5	21		15		15	1	1	6	21	7
Navalcarnero	313	10	111	27	148	12	136	17	165	22	14	37	154	86
Navarredonda														
Navas del Rey	65	1	21	5	27	3	31	4	38	1	3	10	40	11
Nuevo Baztán	14		4		4	2	7	1	10	1	1		10	2
Olmeda de las Fuentes														
Orusco	5		1		1		4		4	1			3	1
Paracuellos de Jarama	42		10	2	12		29	1	30	3	1	4	32	2
Parla	2.021	59	701	154	914	73	922	112	1.107	50	116	364	1.163	328
Patones														
Pedrezuela	35	1	13	2	16		17	2	19		1	7	19	8
Pelayos de la Presa	73	3	28	10	41	2	24	6	32	2	4	19	32	16
Perales de Tajuña	25	2	3	1	6		17	2	19	1	2	5	11	6
Pezuela de las Torres	1		1		1							1		
Pinilla del Valle														
Pinto	265	9	76	16	101	7	142	15	164	6	10	29	173	47
Piñuécar	1			1	1								1	
Pozuelo de Alarcón	136	2	62	13	77	3	43	13	59	4	4	28	90	10
Pozuelo del Rey	6		3		3		3		3			1	3	2
Prádena del Rincón														
Puebla de la Sierra														
Quijorna	20		8	3	11		9		9	1	1	4	14	
Rascafría	4					1	3		4				3	1
Redueña														
Ribatejada	2		1		1		1		1				1	1
Rivas-Vaciamadrid	300	10	95	29	134	12	140	14	166	5	8	51	174	62
Robledillo de la Jara	1		1		1								1	
Robledo de Chavela	20		7	1	8		11	1	12	2		1	9	8

Municipios	Total	Sexo y edad								Sectores					
		Hombres				Mujeres				Agric.	Indust.	Constr.	Servic.	S/E Anterior	
		<25	25-54	>55	Total	<25	25-54	>55	Total						
Robregordo															
Las Rozas de Madrid	185	4	59	10	73	6	88	18	112	1	4	12	149	19	
Rozas de Puerto Real															
San Agustín de Guadalix	33		8	4	12	1	19	1	21		1		30	2	
San Fernando de Henares	60	4	21	5	30	1	28	1	30		2	7	48	3	
San Lorenzo del Escorial	70	4	22	7	33	5	30	2	37	2	2	7	50	9	
San Martín de la Vega	142	2	50	9	61	3	75	3	81	7	6	20	84	25	
San Martín de Valdeiglesias	163	2	71	7	80	7	67	9	83	13	10	23	86	31	
San Sebastián de los Reyes	316	12	98	20	130	11	154	21	186	3	13	27	237	36	
Santa María de la Alameda	9		3	1	4	1	4		5			2	4	3	
Santorcaz	3						3		3				3		
Los Santos de la Humosa	12	1	4		5		7		7			1	9	2	
La Serna del Monte	2		2		2					1			1		
Serranillos del Valle	10	1	5		6		2	2	4			2	4	4	
Sevilla la Nueva	53	5	17	9	31	1	14	7	22	3	1	11	31	7	
Somosierra															
Soto del Real	29	1	14	1	16		12	1	13			7	18	4	
Talamanca de Jarama	14		7		7		7		7			1	13		
Tielmes	11	1	4		5		5	1	6	1	1	1	5	3	
Titulcia	11		3	1	4	2	5		7	1	2	2	3	3	
Torrejón de Ardoz	965	31	339	74	444	32	435	54	521	55	63	110	647	90	
Torrejón de la Calzada	27	1	7	2	10		15	2	17		1	4	13	9	
Torrejón de Velasco	5	1			1		4		4		1		4		
Torrelaguna	29	2	11	1	14		13	2	15	1		4	18	6	
Torrelodones	38	2	10	4	16		21	1	22			3	31	4	
Torremocha de Jarama	2		1		1	1			1	1			1		
Torres de la Alameda	32	1	12	1	14		18		18	2	6	2	13	9	
Valdaracete	1						1		1					1	
Valdeavero	7		1	1	2		4	1	5	1			3	3	
Valdelaguna	2						2		2					2	

Municipios	Total	Sexo y edad								Sectores				
		Hombres				Mujeres				Agric.	Indust.	Constr.	Servic.	S/E Anterior
		<25	25-54	>55	Total	<25	25-54	>55	Total					
Valdemanco	4		2		2		2		2			2	2	
Valdemaqueda	12	3	5	1	9	1	2		3			5	6	1
Valdemorillo	89	5	49	11	65		23	1	24	3	3	15	62	6
Valdemoro	356	4	135	14	153	18	173	12	203	6	10	36	257	47
Valdeolmos	6		1		1		4	1	5			1	3	2
Valdepiélagos														
Valdetorres de Jarama	26		9	1	10	2	13	1	16	1	3	1	13	8
Valdilecha	8		2		2		6		6				5	3
Valverde de Alcalá	2		1		1		1		1				2	
Velilla de San Antonio	21		7	1	8		10	3	13			3	14	4
El Vellón	36		16	4	20		14	2	16	3		7	20	6
Venturada	4	1	1		2	1		1	2				2	2
Villaconejos	24	3	4	1	8	2	13	1	16	3	4	1	10	6
Villa del Prado	90	4	48	10	62	4	21	3	28	27	3	16	37	7
Villalbilla	16	1	3	1	5	1	8	2	11		1	2	10	3
Villamanrique de Tajo	3					1	2		3				1	2
Villamanta	22	2	10	1	13		6	3	9	1	3	4	9	5
Villamantilla	18		5	2	7		10	1	11	1		2	11	4
Villanueva de la Cañada	69		31	4	35	3	30	1	34	1	1	10	53	4
Villanueva del Pardillo	57		22	7	29	2	22	4	28		3	13	38	3
Villanueva de Perales	8	1	3		4		3	1	4			3	2	3
Villar del Olmo	1						1		1				1	
Villarejo de Salvanés	19	1	4		5	1	12	1	14		3	1	8	7
Villaviciosa de Odón	39	6	16	4	26		13		13		2	6	28	3
Villavieja del Lozoya														
Zarzalejo	24	2	14	6	22		1	1	2	1		5	16	2
Lozoyuela	3		2	1	3					1			1	1
Puentes Viejas	4		1		1		3		3			1	1	2
Tres Cantos	67	1	18	5	24	4	34	5	43		3	4	53	7
Total	37.328	1.202	14.091	2.768	18.061	1.332	15.945	1.990	19.267	835	1.415	5.446	25.157	4.475
Total Extranjeros	61.600	1.797	22.479	5.466	29.742	1.954	26.145	3.759	31.858	1.313	2.904	9.912	41.391	6.080

Municipios	Total	Sexo y edad								Sectores				
		Hombres				Mujeres				Agric.	Indust.	Constr.	Servic.	S/E Anterior
		<25	25-54	>55	Total	<25	25-54	>55	Total					
La Acebeda														
Ajalvir	47	3	10	5	18	2	21	6	29	2	4	1	35	5
Alameda del Valle	2		1		1		1		1				2	
El Álamo	140	5	55	10	70	3	61	6	70	9	4	20	80	27
Alcalá de Henares	2.899	72	928	347	1.347	89	1.240	223	1.552	40	247	570	1.757	285
Alcobendas	758	36	291	57	384	32	317	25	374	9	31	62	552	104
Alcorcón	1.632	46	594	147	787	61	678	106	845	23	89	296	1.054	170
Aldea del Fresno	44	3	19	2	24	2	18		20	7	1	9	22	5
Algete	117	10	45	7	62	1	47	7	55		10	24	70	13
Alpedrete	83	1	28	9	38	2	41	2	45		5	11	64	3
Ambite	12	1	1		2	1	7	2	10				10	2
Anchuelo	12	2	3		5		6	1	7			1	10	1
Aranjuez	820	23	272	50	345	26	399	50	475	40	43	101	551	85
Arganda del Rey	1.327	31	377	170	578	33	608	108	749	33	198	278	679	139
Arroyomolinos	171	4	51	8	63	4	87	17	108	2	11	18	113	27
El Átazar														
Batrés	7		2	2	4		2	1	3			2	4	1
Becerril de la Sierra	66	2	26	10	38	1	24	3	28	4	3	11	41	7
Belmonte de Tajo	6		3		3		3		3				6	
Berzosa del Lozoya	1						1		1				1	
El Berrueco	11		4	1	5	1	5		6				10	1
Boadilla del Monte	126	2	46	15	63	3	54	6	63	4	6	7	106	3
El Boalo	81	3	33	9	45	2	32	2	36	1	3	18	53	6
Braojos	4	1	2		3		1		1	2			1	1
Brea de Tajo	2	1			1		1		1				2	
Brunete	149	5	62	9	76	2	61	10	73	1	8	31	99	10
Buitrago del Lozoya	38		17	1	18	2	12	6	20	3	3	6	26	
Bustarviejo	28	1	9	1	11	2	14	1	17	1	1	1	18	7
Cabanillas de la Sierra	3						3		3				3	
La Cabrera	33	2	8	5	15	2	14	2	18	1	1	6	22	3

TOTAL EXTRANJEROS

Municipios	Total	Sexo y edad								Sectores				
		Hombres				Mujeres				Agric.	Indust.	Constr.	Servic.	S/E Anterior
		<25	25-54	>55	Total	<25	25-54	>55	Total					
Cadalso de los Vidrios	89	6	35	7	48	4	32	5	41	11	13	15	40	10
Camarma de Esteruelas	59	1	14	8	23	1	30	5	36	1	10	5	39	4
Campo Real	120	3	41	12	56	2	60	2	64	4	14	15	70	17
Canencia	4		2		2		2		2		1	1	2	
Carabaña	30		11	2	13	1	11	5	17	3		10	11	6
Casarrubuelos	18		5	3	8		7	3	10		2	3	9	4
Cenicientos	35	1	16	3	20		15		15	1	3	5	22	4
Cercedilla	88		36	6	42	3	41	2	46		2	15	60	11
Cervera de Buitrago	2	1			1		1		1				2	
Ciempozuelos	329	8	113	25	146	9	154	20	183	11	27	52	202	37
Cobeña	42	1	9	6	16	3	20	3	26		5	7	24	6
Colmenar del Arroyo	25	1	11	4	16	1	5	3	9	3	2	2	16	2
Colmenar de Oreja	57	1	20	3	24	1	29	3	33	7	6	8	35	1
Colmenarejo	98	3	38	7	48	7	36	7	50	1	4	22	65	6
Colmenar Viejo	549	15	215	59	289	15	213	32	260	8	22	94	380	45
Collado Mediano	122	5	53	18	76	8	32	6	46	1	7	34	64	16
Collado Villalba	1.075	33	402	118	553	37	420	65	522	22	36	186	745	86
Corpa	5		1		1		4		4		1		3	1
Coslada	1.039	22	381	167	570	35	380	54	469	7	41	329	615	47
Cubas de la Sagra	22	1	8	3	12		9	1	10		4	2	13	3
Chapinería	29	1	7	4	12	1	14	2	17	1	1	5	18	4
Chinchón	52		19	5	24	2	23	3	28	8	3	4	32	5
Daganzo de Arriba	43		14	1	15	1	25	2	28	1	6	3	31	2
El Escorial	124	3	43	19	65	3	48	8	59	9	5	19	83	8
Estremera	20	1	9	1	11		6	3	9	2	1	4	11	2
Fresnedillas	58	2	29	9	40	2	15	1	18	4		19	29	6
Fresno de Torote	14	1	1	1	3		11		11	1	2		9	2
Fuenlabrada	1.847	49	631	127	807	51	904	85	1.040	17	143	268	1.271	148
Fuente el Saz de Jarama	78	6	30	7	43	3	26	6	35	1	9	9	52	7
Fuentidueña de Tajo	16		3	2	5	1	8	2	11	4	2	1	9	

Municipios	Total	Sexo y edad								Sectores				
		Hombres				Mujeres				Agric.	Indust.	Constr.	Servic.	S/E Anterior
		<25	25-54	>55	Total	<25	25-54	>55	Total					
Galapagar	400	9	160	47	216	14	153	17	184	18	8	75	259	40
Garganta de los Montes	1						1		1		1			
Gargantilla del Lozoya	1						1		1				1	
Gascones	1						1		1				1	
Getafe	2.263	61	771	167	999	77	1.026	161	1.264	25	81	376	1.528	253
Griñón	48	3	18	2	23	1	24		25	3	5	2	36	2
Guadalix de la Sierra	124	8	45	15	68	1	45	10	56	3	5	25	76	15
Guadarrama	117	5	46	17	68	1	39	9	49	6	1	31	74	5
La Hiruela														
Horcajo de la Sierra														
Horcajuelo de la Sierra														
Hoyo de Manzanares	52	3	19	6	28	1	21	2	24	2	1	5	38	6
Humanes de Madrid	252	10	82	18	110	9	116	17	142	4	18	40	166	24
Leganés	1.970	54	681	188	923	72	847	128	1.047	31	59	334	1.277	269
Loeches	100	4	37	9	50		46	4	50	7	11	13	58	11
Lozoya	4		1	1	2		2		2			1	3	
Madarcos														
Madrid	26.126	785	10.099	2.162	13.046	860	10.666	1.554	13.080	461	835	3.876	18.581	2.373
Majadahonda	347	8	158	31	197	6	128	16	150	4	12	34	281	16
Manzanares el Real	79	3	27	6	36	4	30	9	43	1	2	7	66	3
Meco	139	6	41	13	60	4	71	4	79	4	14	28	83	10
Mejorada del Campo	259	10	89	20	119	11	115	14	140	2	15	45	186	11
Miraflores de la Sierra	107	2	43	10	55	3	45	4	52	1	2	19	77	8
El Molar	169	5	70	12	87	6	71	5	82	11	9	26	105	18
Los Molinos	53		25	5	30	5	15	3	23	2	2	14	31	4
Montejo de la Sierra														
Moraleja de Enmedio	30	4	12	3	19		8	3	11		2	5	19	4
Moralzarzal	130	5	52	20	77		42	11	53	4	5	28	86	7
Morata de Tajuña	104	3	31	11	45	7	43	9	59	14	9	14	53	14
Móstoles	2.233	50	834	218	1.102	53	914	164	1.131	50	116	468	1.336	263

TOTAL EXTRANJEROS

Municipios	Total	Sexo y edad								Sectores				
		Hombres				Mujeres				Agric.	Indust.	Constr.	Servic.	S/E Anterior
		<25	25-54	>55	Total	<25	25-54	>55	Total					
Navacerrada	26		9		9	2	10	5	17		1	2	23	
Navalafuente	33	3	11	2	16	2	14	1	17	1	2	7	17	6
Navalagamella	56	3	21	9	33		22	1	23	3	2	9	32	10
Navalcarnero	386	12	133	33	178	16	172	20	208	23	19	48	205	91
Navarredonda														
Navas del Rey	82	2	26	6	34	4	37	7	48	1	5	12	52	12
Nuevo Baztán	56		17	6	23	2	28	3	33	1	3	8	40	4
Olmeda de las Fuentes	4		1	1	2	1	1		2			1	2	1
Orusco	15		4	1	5	1	9		10	1		2	10	2
Paracuellos de Jarama	162		60	8	68	2	84	8	94	11	10	26	110	5
Parla	2.722	78	949	214	1.241	90	1.235	156	1.481	57	166	525	1.577	397
Patones	1		1		1								1	
Pedrezuela	67	1	22	5	28	1	34	4	39		5	11	42	9
Pelayos de la Presa	94	5	36	14	55	3	27	9	39	2	5	22	49	16
Perales de Tajuña	58	2	9	4	15	1	38	4	43	2	4	9	31	12
Pezuela de las Torres	5		2	1	3		2		2			2	3	
Pinilla del Valle														
Pinto	429	13	122	30	165	10	223	31	264	9	18	49	293	60
Piñuécar	1			1	1								1	
Pozuelo de Alarcón	239	5	97	28	130	3	87	19	109	4	8	36	178	13
Pozuelo del Rey	18		4	3	7	1	8	2	11		4	1	11	2
Prádena del Rincón														
Puebla de la Sierra														
Quijorna	40		14	6	20		16	4	20	1	1	5	33	
Rascafría	21		10		10	1	10		11	2		4	13	2
Redueña														
Ribatejada	8		2		2	1	5		6	1	1		5	1
Rivas-Vaciamadrid	671	20	210	73	303	20	309	39	368	10	25	120	428	88
Robledillo de la Jara	2		2		2							1	1	
Robledo de Chavela	35	1	15	2	18		15	2	17	3	2	4	16	10

Municipios	Total	Sexo y edad								Sectores				
		Hombres				Mujeres				Agric.	Indust.	Constr.	Servic.	S/E Anterior
		<25	25-54	>55	Total	<25	25-54	>55	Total					
Robregordo														
Las Rozas de Madrid	345	4	121	29	154	10	146	35	191	2	13	25	281	24
Rozas de Puerto Real	1						1		1				1	
San Agustín de Guadalix	114	3	35	10	48	4	53	9	66	1	4	5	97	7
San Fernando de Henares	413	13	161	40	214	11	171	17	199	3	15	102	275	18
San Lorenzo del Escorial	103	6	34	9	49	6	46	2	54	2	2	10	76	13
San Martín de la Vega	365	10	118	28	156	9	181	19	209	13	16	42	253	41
San Martín de Valdeiglesias	182	3	79	7	89	7	77	9	93	13	11	24	102	32
San Sebastián de los Reyes	501	21	166	37	224	12	235	30	277	3	27	46	374	51
Santa María de la Alameda	17	1	5	3	9	1	6	1	8		2	4	8	3
Santorcaz	8		1	1	2		5	1	6	1		1	5	1
Los Santos de la Humosa	25	1	9	1	11		14		14			3	20	2
La Serna del Monte	2		2		2					1			1	
Serranillos del Valle	14	1	5	1	7		4	3	7			3	7	4
Sevilla la Nueva	111	8	29	13	50	4	42	15	61	3	3	19	74	12
Somosierra														
Soto del Real	56	1	26	5	32		19	5	24			14	38	4
Talamanca de Jarama	25	1	11		12		13		13		1	2	22	
Tielmes	59	3	18	4	25	1	29	4	34	6	4	7	34	8
Titulcia	14		4	1	5	3	6		9	1	2	2	5	4
Torrejón de Ardoz	1.898	47	658	168	873	60	854	111	1.025	89	137	316	1.227	129
Torrejón de la Calzada	31	1	9	2	12		17	2	19		1	5	16	9
Torrejón de Velasco	14	1	3		4	1	9		10		1	2	11	
Torrelaguna	56	2	17	6	25	1	25	5	31	1	4	7	38	6
Torrelodones	71	2	22	7	31		34	6	40		1	4	59	7
Torremocha de Jarama	5		2		2	1	2		3	1			4	
Torres de la Alameda	66	3	24	4	31	1	33	1	35	2	14	9	29	12
Valdaracete	6		2		2		3	1	4	2			3	1
Valdeavero	19		7	1	8		10	1	11	1	1	5	8	4
Valdelaguna	6						6		6				4	2

TOTAL EXTRANJEROS

Municipios	Total	Sexo y edad								Sectores				
		Hombres				Mujeres				Agric.	Indust.	Constr.	Servic.	S/E Anterior
		<25	25-54	>55	Total	<25	25-54	>55	Total					
Valdemanco	6		2		2		4		4			2	4	
Valdemaqueda	12	3	5	1	9	1	2		3			5	6	1
Valdemorillo	134	5	60	18	83	1	45	5	51	3	6	22	91	12
Valdemoro	744	12	257	42	311	32	368	33	433	12	44	96	525	67
Valdeolmos	18	1	6	2	9		8	1	9		1	5	9	3
Valdepiélagos	3	1			1		2		2				3	
Valdetorres de Jarama	35	1	14	3	18	2	14	1	17	1	4	3	18	9
Valdilecha	56	5	19	5	29		26	1	27	7	8	3	29	9
Valverde de Alcalá	2		1		1		1		1				2	
Veilla de San Antonio	84	2	23	6	31	2	44	7	53		6	12	61	5
El Vellón	47		18	5	23		21	3	24	3		9	28	7
Venturada	15	2	6	2	10	2	1	2	5	1	2	1	9	2
Villaconejos	37	3	8	2	13	2	19	3	24	4	4	4	19	6
Villa del Prado	117	4	56	11	71	4	39	3	46	29	3	20	58	7
Villalbilla	50	2	12	4	18	1	25	6	32		3	5	34	8
Villamanrique de Tajo	9		1	2	3	1	5		6		1	1	5	2
Villamanta	35	2	11	2	15	1	15	4	20	2	4	4	20	5
Villamantilla	22		5	2	7		11	4	15	1		2	15	4
Villanueva de la Cañada	124	2	47	18	67	4	49	4	57	1	2	18	97	6
Villanueva del Pardillo	127	1	44	13	58	6	52	11	69	1	3	24	93	6
Villanueva de Perales	10	1	3	1	5		4	1	5			4	3	3
Villar del Olmo	15		3	4	7		7	1	8			2	11	2
Villarejo de Salvanés	81	2	24	4	30	1	41	9	51	5	9	11	45	11
Villaviciosa de Odón	60	8	20	4	32		24	4	28		4	7	45	4
Villavieja del Lozoya														
Zarzalejo	28	3	15	6	24		3	1	4	1		5	19	3
Lozoyuela	14		8	1	9		5		5	2		2	9	1
Puentes Viejas	7		2		2		5		5			1	4	2
Tres Cantos	133	3	39	11	53	4	69	7	80		7	7	110	9
Total extranjeros	61.600	1.797	22.479	5.466	29.742	1.954	26.145	3.759	31.858	1.313	2.904	9.912	41.391	6.080

Fuente: SEPE y elaboración propia

Paro registrado de extranjeros en la C. de Madrid. Var. mensual por municipios			Octubre 2017	
Localidades	Total	Total mes anterior	Variación mensual	
			Absoluta	Tasa
La Acebeda				
Ajalvir	47	39	8	20,51
Alameda del Valle	2	1	1	100,00
El Álamo	140	127	13	10,24
Alcalá de Henares	2.899	2.846	53	1,86
Alcobendas	758	742	16	2,16
Alcorcón	1.632	1.571	61	3,88
Aldea del Fresno	44	44		
Algete	117	117		
Alpedrete	83	85	-2	-2,35
Ambite	12	12		
Anchuelo	12	12		
Aranjuez	820	782	38	4,86
Arganda del Rey	1.327	1.284	43	3,35
Arroyomolinos	171	164	7	4,27
El Atazar				
Batrés	7	6	1	16,67
Becerril de la Sierra	66	71	-5	-7,04
Belmonte de Tajo	6	5	1	20,00
Berzosa del Lozoya	1	1		
El Berrueco	11	11		
Boadilla del Monte	126	119	7	5,88
El Boalo	81	83	-2	-2,41
Braojos	4	3	1	33,33
Brea de Tajo	2	1	1	100,00
Brunete	149	147	2	1,36
Buitrago del Lozoya	38	32	6	18,75
Bustarviejo	28	29	-1	-3,45
Cabanillas de la Sierra	3	3		
La Cabrera	33	34	-1	-2,94

Localidades	Total	Total mes anterior	Variación mensual	
			Absoluta	Tasa
Cadalso de los Vidrios	89	82	7	8,54
Camarma de Esteruelas	59	52	7	13,46
Campo Real	120	123	-3	-2,44
Canencia	4	3	1	33,33
Carabaña	30	29	1	3,45
Casarrubuelos	18	19	-1	-5,26
Cenicientos	35	35		
Cercedilla	88	83	5	6,02
Cervera de Buitrago	2	1	1	100,00
Ciempozuelos	329	304	25	8,22
Cobeña	42	42		
Colmenar del Arroyo	25	25		
Colmenar de Oreja	57	61	-4	-6,56
Colmenarejo	98	89	9	10,11
Colmenar Viejo	549	549		
Collado Mediano	122	119	3	2,52
Collado Villalba	1.075	1.072	3	0,28
Corpa	5	5		
Coslada	1.039	984	55	5,59
Cubas de la Sagra	22	21	1	4,76
Chapinería	29	29		
Chinchón	52	54	-2	-3,70
Daganzo de Arriba	43	43		
El Escorial	124	118	6	5,08
Estremera	20	20		
Fresnedillas	58	54	4	7,41
Fresno de Torote	14	14		
Fuenlabrada	1.847	1.819	28	1,54
Fuente el Saz de Jarama	78	80	-2	-2,50
Fuentidueña de Tajo	16	17	-1	-5,88

Localidades	Total	Total mes anterior	Variación mensual	
			Absoluta	Tasa
Galapagar	400	401	-1	-0,25
Garganta de los Montes	1	1		
Gargantilla del Lozoya	1	1		
Gascones	1	1		
Getafe	2.263	2.196	67	3,05
Griñón	48	50	-2	-4,00
Guadalix de la Sierra	124	125	-1	-0,80
Guadarrama	117	119	-2	-1,68
La Hiruela				
Horcajo de la Sierra				
Horcajuelo de la Sierra				
Hoyo de Manzanares	52	53	-1	-1,89
Humanes de Madrid	252	244	8	3,28
Leganés	1.970	1.936	34	1,76
Loeches	100	88	12	13,64
Lozoya	4	5	-1	-20,00
Madarcos				
Madrid	26.126	25.571	555	2,17
Majadahonda	347	338	9	2,66
Manzanares el Real	79	76	3	3,95
Meco	139	132	7	5,30
Mejorada del Campo	259	227	32	14,10
Miraflores de la Sierra	107	102	5	4,90
El Molar	169	165	4	2,42
Los Molinos	53	54	-1	-1,85
Montejo de la Sierra				
Moraleja de Enmedio	30	27	3	11,11
Moralzarzal	130	131	-1	-0,76
Morata de Tajuña	104	98	6	6,12
Móstoles	2.233	2.175	58	2,67

Localidades	Total	Total mes anterior	Variación mensual	
			Absoluta	Tasa
Navacerrada	26	23	3	13,04
Navalafuente	33	30	3	10,00
Navalagamella	56	55	1	1,82
Navalcarnero	386	380	6	1,58
Navarredonda				
Navas del Rey	82	76	6	7,89
Nuevo Baztán	56	59	-3	-5,08
Olmeda de las Fuentes	4	4		
Orusco	15	14	1	7,14
Paracuellos de Jarama	162	161	1	0,62
Parla	2.722	2.627	95	3,62
Patones	1	1		
Pedrezuela	67	66	1	1,52
Pelayos de la Presa	94	93	1	1,08
Perales de Tajuña	58	56	2	3,57
Pezuela de las Torres	5	4	1	25,00
Pinilla del Valle				
Pinto	429	421	8	1,90
Piñuécar	1	1		
Pozuelo de Alarcón	239	242	-3	-1,24
Pozuelo del Rey	18	17	1	5,88
Prádena del Rincón		1	-1	-100,00
Puebla de la Sierra				
Quijorna	40	35	5	14,29
Rascafría	21	23	-2	-8,70
Redueña		2	-2	-100,00
Ribatejada	8	7	1	14,29
Rivas-Vaciamadrid	671	651	20	3,07
Robledillo de la Jara	2	2		
Robledo de Chavela	35	28	7	25,00

Localidades	Total	Total mes anterior	Variación mensual	
			Absoluta	Tasa
Robregordo				
Las Rozas de Madrid	345	343	2	0,58
Rozas de Puerto Real	1	1		
San Agustín de Guadalix	114	120	-6	-5,00
San Fernando de Henares	413	414	-1	-0,24
San Lorenzo del Escorial	103	106	-3	-2,83
San Martín de la Vega	365	349	16	4,58
San Martín de Valdeiglesias	182	166	16	9,64
San Sebastián de los Reyes	501	496	5	1,01
Santa María de la Alameda	17	17		
Santorcaz	8	8		
Los Santos de la Humosa	25	24	1	4,17
La Serna del Monte	2	1	1	100,00
Serranillos del Valle	14	13	1	7,69
Sevilla la Nueva	111	111		
Somosierra				
Soto del Real	56	55	1	1,82
Talamanca de Jarama	25	24	1	4,17
Tielmes	59	61	-2	-3,28
Titulcia	14	13	1	7,69
Torrejón de Ardoz	1.898	1.842	56	3,04
Torrejón de la Calzada	31	34	-3	-8,82
Torrejón de Velasco	14	12	2	16,67
Torrelaguna	56	59	-3	-5,08
Torrelodones	71	78	-7	-8,97
Torremocha de Jarama	5	5		
Torres de la Alameda	66	69	-3	-4,35
Valdaracete	6	4	2	50,00
Valdeavero	19	17	2	11,76
Valdelaguna	6	5	1	20,00

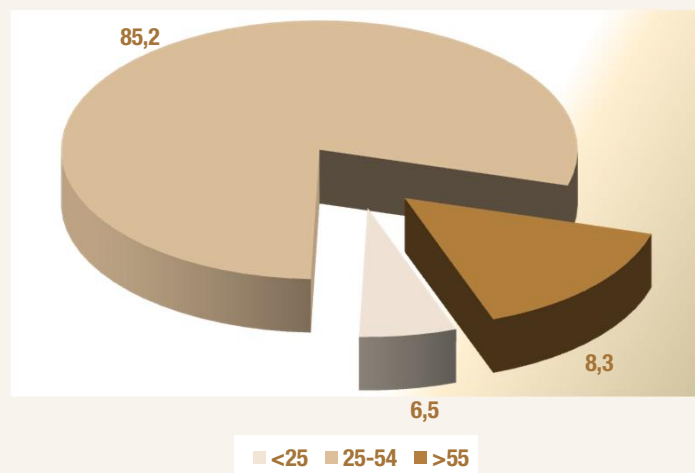
Localidades	Total	Total mes anterior	Variación mensual	
			Absoluta	Tasa
Valdemanco	6	6		
Valdemaqueda	12	12		
Valdemorillo	134	127	7	5,51
Valdemoro	744	706	38	5,38
Valdeolmos	18	18		
Valdepiélagos	3	3		
Valdetorres de Jarama	35	41	-6	-14,63
Valdilecha	56	50	6	12,00
Valverde de Alcalá	2	1	1	100,00
Velilla de San Antonio	84	79	5	6,33
El Vellón	47	52	-5	-9,62
Venturada	15	12	3	25,00
Villaconejos	37	31	6	19,35
Villa del Prado	117	107	10	9,35
Villalbilla	50	53	-3	-5,66
Villamanrique de Tajo	9	10	-1	-10,00
Villamanta	35	30	5	16,67
Villamantilla	22	22		
Villanueva de la Cañada	124	127	-3	-2,36
Villanueva del Pardillo	127	131	-4	-3,05
Villanueva de Perales	10	10		
Villar del Olmo	15	18	-3	-16,67
Villarejo de Salvanes	81	74	7	9,46
Villaviciosa de Odón	60	63	-3	-4,76
Villavieja del Lozoya				
Zarzalejo	28	29	-1	-3,45
Lozoyuela	14	15	-1	-6,67
Puentes Viejas	7	7		
Tres Cantos	133	130	3	2,31
Total	61.600	60.123	1.477	2,46

Fuente: SEPE y elaboración propia

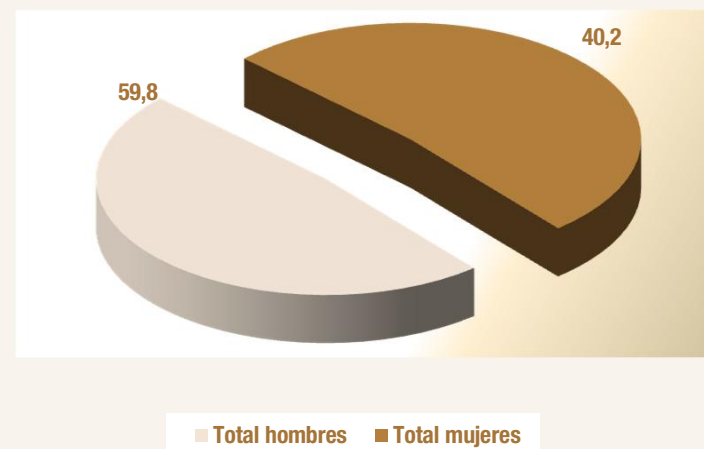
Paro registrado de extranjeros en la C. de Madrid por sexo, edad y país de procedencia									Octubre 2017			
País de procedencia	Hombres				Mujeres				Total			
	<25	25-54	>55	Total hombres	<25	25-54	>55	Total mujeres	<25	25-54	>55	Total
Español	14.480	85.432	34.403	134.315	13.328	129.956	46.571	189.855	27.808	215.388	80.974	324.170
Comunitarios												
Unión Europea (menos España)												
Alemania	2	83	26	111	2	84	19	105	4	167	45	216
Austria	0	10	5	15	2	10	0	12	2	20	5	27
Bélgica	5	25	4	34	0	27	6	33	5	52	10	67
Bulgaria	64	921	508	1.493	68	1.094	370	1.532	132	2.015	878	3.025
Chipre	0	2	0	2	0	0	0	0	0	2	0	2
Croacia	0	4	0	4	0	5	1	6	0	9	1	10
Dinamarca	0	5	1	6	1	4	0	5	1	9	1	11
Eslovaquia	0	10	2	12	0	15	0	15	0	25	2	27
Eslovenia	0	4	1	5	0	6	0	6	0	10	1	11
Estonia	0	2	0	2	1	4	1	6	1	6	1	8
Finlandia	0	5	0	5	0	12	1	13	0	17	1	18
Francia	6	138	43	187	6	192	26	224	12	330	69	411
Grecia	1	18	2	21	4	20	1	25	5	38	3	46
Hungría	1	9	6	16	2	36	6	44	3	45	12	60
Irlanda	1	13	1	15	1	13	0	14	2	26	1	29
Italia	42	601	133	776	46	644	104	794	88	1.245	237	1.570
Letonia	0	5	1	6	1	10	1	12	1	15	2	18
Lituania	1	17	7	25	2	18	2	22	3	35	9	47
Luxemburgo	0	0	0	0	0	0	1	1	0	0	1	1
Malta	0	2	0	2	0	1	0	1	0	3	0	3
Países bajos	1	38	12	51	4	44	10	58	5	82	22	109
Polonia	36	585	243	864	34	666	135	835	70	1.251	378	1.699
Portugal	44	361	110	515	32	390	113	535	76	751	223	1.050
Reino Unido	0	89	37	126	1	53	19	73	1	142	56	199
República Checa	0	19	1	20	1	32	2	35	1	51	3	55
Rumanía	391	5.403	1.548	7.342	413	6.794	944	8.151	804	12.197	2.492	15.493
Suecia	0	13	7	20	0	16	5	21	0	29	12	41
Total Unión Europea	595	8.382	2.698	11.675	621	10.190	1.767	12.578	1.216	18.572	4.465	24.253
Espacio Económ. Europ. + Suiza												
ISLANDIA	0	0	0	0	0	0	0	0	0	0	0	0
NORUEGA	0	0	0	0	0	2	0	2	0	2	0	2
SUIZA	0	6	0	6	1	8	2	11	1	14	2	17
LIECHTENSTEIN	0	0	0	0	0	0	0	0	0	0	0	0
Total EEE + Suiza	0	6	0	6	1	10	2	13	1	16	2	19
Total comunitarios	595	8.388	2.698	11.681	622	10.200	1.769	12.591	1.217	18.588	4.467	24.272

Paro registrado de extranjeros en la C. de Madrid por sexo, edad y país de procedencia									Octubre 2017			
País de procedencia	Hombres				Mujeres				Total			
	<25	25-54	>55	Total hombres	<25	25-54	>55	Total mujeres	<25	25-54	>55	Total
Extracomunitarios												
Ecuador	125	1.451	243	1.819	170	1.297	127	1.594	295	2.748	370	3.413
Colombia	117	918	163	1.198	121	1.224	153	1.498	238	2.142	316	2.696
Perú	76	644	181	901	58	758	78	894	134	1.402	259	1.795
Marruecos	335	5.315	1.128	6.778	355	5.373	666	6.394	690	10.688	1.794	13.172
China	12	128	29	169	9	181	28	218	21	309	57	387
República Dominicana	120	674	86	880	134	780	72	986	254	1.454	158	1.866
Bolivia	61	478	39	578	82	691	49	822	143	1.169	88	1.400
Ucrania	39	491	286	816	49	679	238	966	88	1.170	524	1.782
Argentina	12	174	40	226	15	244	40	299	27	418	80	525
Filipinas	5	91	30	126	6	107	21		11	198	51	260
Resto países extracomunitarios	300	3.727	543	4.570	333	4.611	518	5.596	633	8.338	1.061	10.032
Total extracomunitarios	1.202	14.091	2.768	18.061	1.332	15.945	1.990	19.267	2.534	30.036	4.758	37.328
Total extranjeros	1.797	22.479	5.466	29.742	1.954	26.145	3.759	31.858	3.751	48.624	9.225	61.600

Paro extranjeros por edad Octubre 2017



Paro extranjeros por sexo Octubre 2017

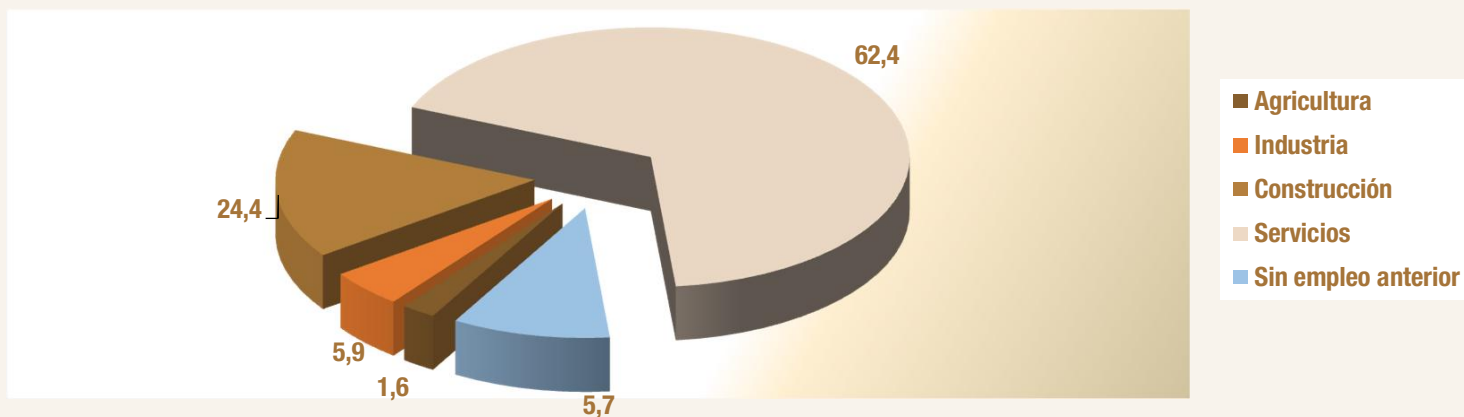


Fuentes: SEPE y elaboración propia

Paro registrado de extranjeros en la C. de Madrid por sectores y país de procedencia						Octubre 2017	
País de procedencia	Agricultura	Industria	Construcción	Servicios	Sin empleo anterior	Total sectores	
ESPAÑA	2.229	22.129	23.038	257.344	19.430	324.170	
Comunitarios							
Unión Europea (menos España)							
Alemania	0	8	12	188	8	216	
Austria	0	2	2	22	1	27	
Bélgica	0	2	1	61	3	67	
Bulgaria	56	167	481	2.129	192	3.025	
Chipre	0	0	0	2	0	2	
Croacia	0	0	0	9	1	10	
Dinamarca	0	0	0	9	2	11	
Eslovaquia	0	1	1	20	5	27	
Eslovenia	0	0	1	7	3	11	
Estonia	0	0	0	8	0	8	
Finlandia	0	0	0	18	0	18	
Francia	4	25	12	350	20	411	
Grecia	0	1	0	41	4	46	
Hungría	0	3	2	49	6	60	
Irlanda	0	0	2	25	2	29	
Italia	6	55	48	1.325	136	1.570	
Letonia	2	0	1	12	3	18	
Lituania	1	1	3	40	2	47	
Luxemburgo	0	0	0	1	0	1	
Malta	0	0	0	3	0	3	
Países bajos	1	8	4	90	6	109	
Polonia	15	115	469	1.009	91	1.699	
Portugal	69	40	135	673	133	1.050	
Reino Unido	1	7	3	179	9	199	
República Checa	2	3	1	43	6	55	
Rumania	321	1.046	3.285	9.873	968	15.493	
Suecia	0	4	2	32	3	41	
Total UE	478	1.488	4.465	16.218	1.604	24.253	
Espacio Económ. Europ. + Suiza							
ISLANDIA	0	0	0	0	0	0	
NORUEGA	0	0	0	1	1	2	
SUIZA	0	1	1	15	0	17	
LIECHTENSTEIN	0	0	0	0	0	0	
Total EEE+Suiza	0	1	1	16	1	19	
Total comunitarios	478	1.489	4.466	16.234	1.605	24.272	

Paro registrado de extranjeros en la C. de Madrid por sectores y país de procedencia					Octubre 2017	
País de procedencia	Agricultura	Industria	Construcción	Servicios	Sin empleo anterior	Total sectores
Extracomunitarios						
Ecuador	39	123	726	2.357	168	3.413
Colombia	18	97	219	2.115	247	2.696
Perú	12	40	222	1.334	187	1.795
Marruecos	507	562	2.476	7.574	2.053	13.172
China	1	18	15	344	9	387
República Dominicana	9	55	195	1.403	204	1.866
Bolivia	10	50	211	1.023	106	1.400
Ucrania	19	86	469	1.077	131	1.782
Argentina	2	20	42	418	43	525
Filipinas	2	4	5	243	6	260
Resto países extracomunitarios	216	360	866	7.269	1.321	10.032
Total extracomunitarios	835	1.415	5.446	25.157	4.475	37.328
Total extranjeros	1.313	2.904	9.912	41.391	6.080	61.600

Paro extranjeros por sectores Octubre 2017



Fuentes: SEPE y elaboración propia

Anexo de tablas. Índice III

III Trim. 2.017

Comparativa de la población total frente a la población extranjera

C. de Madrid y España

Variaciones de la población 16-64: Trabajadores españoles y extranjeros

C. de Madrid y España

Tasas actividad, ocupación y paro por zona de procedencia: UE y no UE (16-64)

C. de Madrid y España

Ocupados españoles y extranjeros por CCAA y sexo (16-64)

Ocupados españoles y extranjeros por zona de procedencia y CCAA (16 y más)

III Trim. 2.017 Perfil de población extranjera y total. C. de Madrid y España (16-64)

Distribución de la población por sexo								
Extranjeros	C. de Madrid				España			
	Hombres		Mujeres		Hombres		Mujeres	
	Absolutos	%	Absolutos	%	Absolutos	%	Absolutos	%
Población	268,2	45,30	323,8	54,70	1.665,7	47,46	1.843,8	52,54
Activos	232,4	48,26	249,1	51,74	1.419,8	52,29	1.295,4	47,71
Ocupados	187,6	46,94	212,0	53,06	1.111,1	52,94	987,9	47,06
Parados	44,8	54,71	37,1	45,29	308,7	50,09	307,5	49,91

Población total	C. de Madrid				España			
	Hombres		Mujeres		Hombres		Mujeres	
	Absolutos	%	Absolutos	%	Absolutos	%	Absolutos	%
Población	2.065,4	48,72	2.174,1	51,28	15.032,9	50,03	15.014,2	49,97
Activos	1.715,9	51,57	1.611,2	48,43	12.118,2	53,64	10.472,7	46,36
Ocupados	1.513,1	51,92	1.401,3	48,08	10.313,5	54,66	8.554,8	45,34
Parados	202,7	49,13	209,9	50,87	1.804,7	48,48	1.917,9	51,52

Distribución de la población por grupos de edad								
Grupos de edad	Extranjeros				Población total 16-64			
	C. de Madrid		España		C. de Madrid		España	
	Absolutos	%/total	Absolutos	%/total	Absolutos	%/total	Absolutos	%/total
< 25	78,8	13,31	476,8	13,59	552,3	13,03	4.020,5	13,38
25 - 29	59,3	10,02	378,3	10,78	353,2	8,33	2.485,6	8,27
<30	138,1	23,33	855,1	24,36	905,5	21,36	6.506,1	21,65
30-54	408,0	68,91	2.353,3	67,05	2.561,4	60,42	17.700,5	58,91
55 - 64	45,9	7,76	301,1	8,58	772,6	18,22	5.840,6	19,44
Total 16 - 64	592,1	100,00	3.509,5	100,00	4.239,5	100,00	30.047,2	100,00

Comparativa de tasas por sexos								
Tasas	Extranjeros				Población total 16-64			
	C. de Madrid		España		C. de Madrid		España	
	Hombres	Mujeres	Hombres	Mujeres	Hombres	Mujeres	Hombres	Mujeres
T. Actividad	86,64	76,93	85,24	70,25	83,08	74,11	80,61	69,75
T. Ocupación	69,93	65,47	66,71	53,58	73,26	64,46	68,61	56,98
T. Paro	19,28	14,89	21,74	23,74	11,82	13,03	14,89	18,31

III Trim. 2.017 Distribución población ocupada. C.Madrid y España (16-64)

Ocupados por grupos de edad								
Grupos de edad	Extranjeros				Población total 16-64			
	C. de Madrid		España		C. de Madrid		España	
	Absolutos	%/total	Absolutos	%/total	Absolutos	%/total	Absolutos	%/total
< 25	27,8	6,95	158,5	7,55	139,3	4,78	1.030,9	5,46
25 - 29	38,9	9,74	224,4	10,69	248,9	8,54	1.641,3	8,70
<30	66,7	16,69	382,8	18,24	388,2	13,32	2.672,2	14,16
30-54	299,6	74,99	1.563,2	74,48	2.075,3	71,21	13.228,4	70,11
55 - 64	33,3	8,32	152,9	7,28	451,0	15,48	2.967,7	15,73
Total 16 - 64	399,6	100,00	2.099,0	100,00	2.914,5	100,00	18.868,2	100,00

Distribución de los asalariados por tipo de contrato								
Tipo de contrato	Extranjeros				Población total 16-64			
	C. de Madrid		España		C. de Madrid		España	
	Absolutos	%/total asalar.	Absolutos	%/total asalar.	Absolutos	%/total asalar.	Absolutos	%/total asalar.
Indefinido	252,8	70,74	1.056,1	59,26	2.087,9	80,61	11.473,5	72,52
Temporal	104,5	29,26	726,1	40,74	502,4	19,39	4.348,3	27,48
Total asalariados	357,3	100,00	1.782,2	100,00	2.590,3	100,00	15.821,7	100,00
Tasa temporalidad	29,26		40,74		19,39		27,48	

Fuente: Encuesta de Población Activa. INE

III Trim. 2.017 Españoles y extranjeros de C. de Madrid y España (16-64)**III Trim. 2.017**

C. de Madrid	Pob 16-64	Activos	Ocupados	Parados	TA	TO	TP
Españoles	3.647,4	2.845,6	2.514,9	330,7	78,02	68,95	11,62
Extranjeros	592,1	481,5	399,6	81,9	81,33	67,49	17,01
TOTAL	4.239,5	3.327,1	2.914,5	412,6	78,48	68,75	12,40
España	Pob 16-64	Activos	Ocupados	Parados	TA	TO	TP
Españoles	26.537,6	19.875,7	16.769,3	3.106,4	74,90	63,19	15,63
Extranjeros	3.509,5	2.715,2	2.099,0	616,2	77,37	59,81	22,70
TOTAL	30.047,2	22.590,9	18.868,2	3.722,6	75,18	62,80	16,48

II Trim. 2.017

C. de Madrid	Pob 16-64	Activos	Ocupados	Parados	TA	TO	TP
Españoles	3.641,4	2.820,2	2.474,6	345,5	77,45	67,96	12,25
Extranjeros	589,8	493,8	405,5	88,3	83,72	68,75	17,88
TOTAL	4.231,2	3.314,0	2.880,1	433,8	78,32	68,07	13,09
España	Pob 16-64	Activos	Ocupados	Parados	TA	TO	TP
Españoles	26.552,8	19.846,1	16.576,9	3.269,2	74,74	62,43	16,47
Extranjeros	3.483,3	2.698,5	2.058,8	639,6	77,47	59,11	23,70
TOTAL	30.036,0	22.544,5	18.635,7	3.908,8	75,06	62,04	17,34

III Trim. 2.016

C. de Madrid	Pob 16-64	Activos	Ocupados	Parados	TA	TO	TP
Españoles	3.627,6	2.830,7	2.432,4	398,2	78,03	67,05	14,07
Extranjeros	586,0	484,2	375,6	108,6	82,64	64,10	22,42
TOTAL	4.213,5	3.314,9	2.808,1	506,8	78,67	66,64	15,29
España	Pob 16-64	Activos	Ocupados	Parados	TA	TO	TP
Españoles	26.617,8	20.017,5	16.365,5	3.652,0	75,20	61,48	18,24
Extranjeros	3.432,2	2.663,2	2.002,1	661,1	77,59	58,33	24,82
TOTAL	30.050,0	22.680,7	18.367,6	4.313,1	75,48	61,12	19,02

III Trim. 2.017 Variac.trimestral y anual. Españoles y extranjeros C. de Madrid y España (16-64)**Variación trimestral**

C. de Madrid	Pob 16-64		Activos		Ocupados		Parados	
	Absoluta	Relativa	Absoluta	Relativa	Absoluta	Relativa	Absoluta	Relativa
Españoles	6,0	0,17	25,5	0,90	40,3	1,63	-14,8	-4,28
Extranjeros	2,2	0,38	-12,3	-2,49	-5,9	-1,46	-6,4	-7,22
TOTAL	8,3	0,20	13,2	0,40	34,3	1,19	-21,2	-4,88
España	Pob 16-64		Activos		Ocupados		Parados	
	Absoluta	Relativa	Absoluta	Relativa	Absoluta	Relativa	Absoluta	Relativa
Españoles	-15,1	-0,06	29,6	0,15	192,3	1,16	-162,7	-4,98
Extranjeros	26,3	0,75	16,8	0,62	40,2	1,95	-23,4	-3,66
TOTAL	11,1	0,04	46,3	0,21	232,5	1,25	-186,2	-4,76

Variación anual

C. de Madrid	Pob 16-64		Activos		Ocupados		Parados	
	Absoluta	Relativa	Absoluta	Relativa	Absoluta	Relativa	Absoluta	Relativa
Españoles	19,9	0,55	15,0	0,53	82,4	3,39	-67,5	-16,94
Extranjeros	6,1	1,04	-2,7	-0,56	24,0	6,38	-26,7	-24,57
TOTAL	26,0	0,62	12,2	0,37	106,4	3,79	-94,2	-18,58
España	Pob 16-64		Activos		Ocupados		Parados	
	Absoluta	Relativa	Absoluta	Relativa	Absoluta	Relativa	Absoluta	Relativa
Españoles	-80,2	-0,30	-141,8	-0,71	403,8	2,47	-545,6	-14,94
Extranjeros	77,3	2,25	52,0	1,95	96,9	4,84	-44,9	-6,79
TOTAL	-2,8	-0,01	-89,8	-0,40	500,7	2,73	-590,4	-13,69

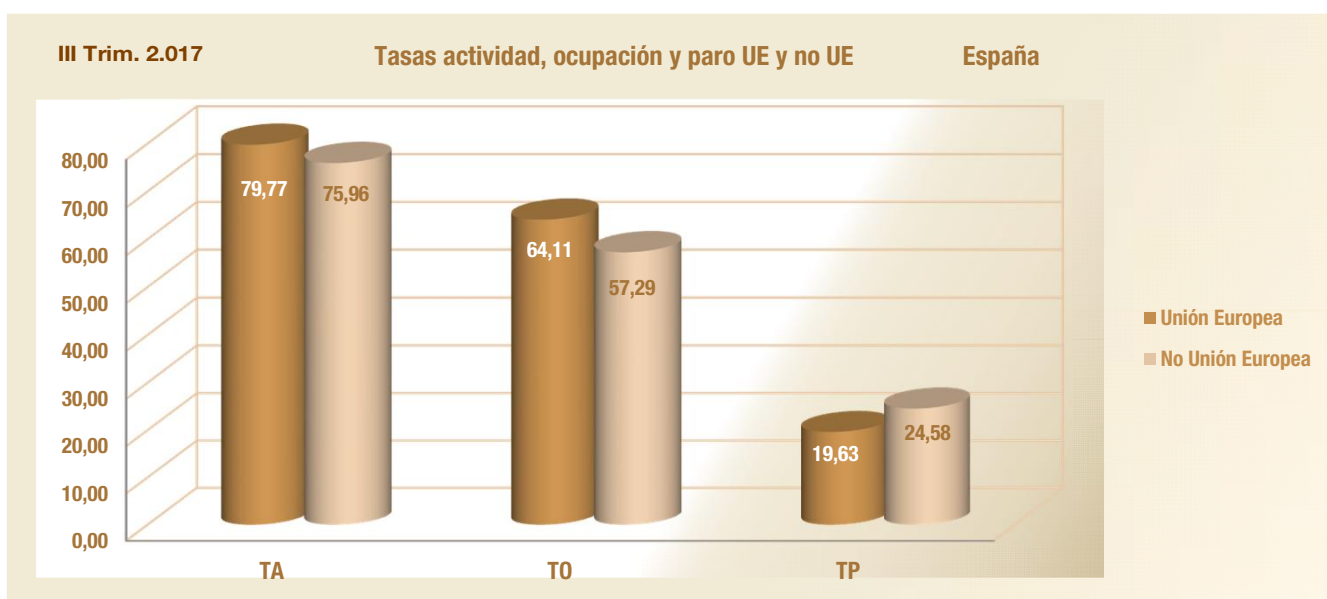
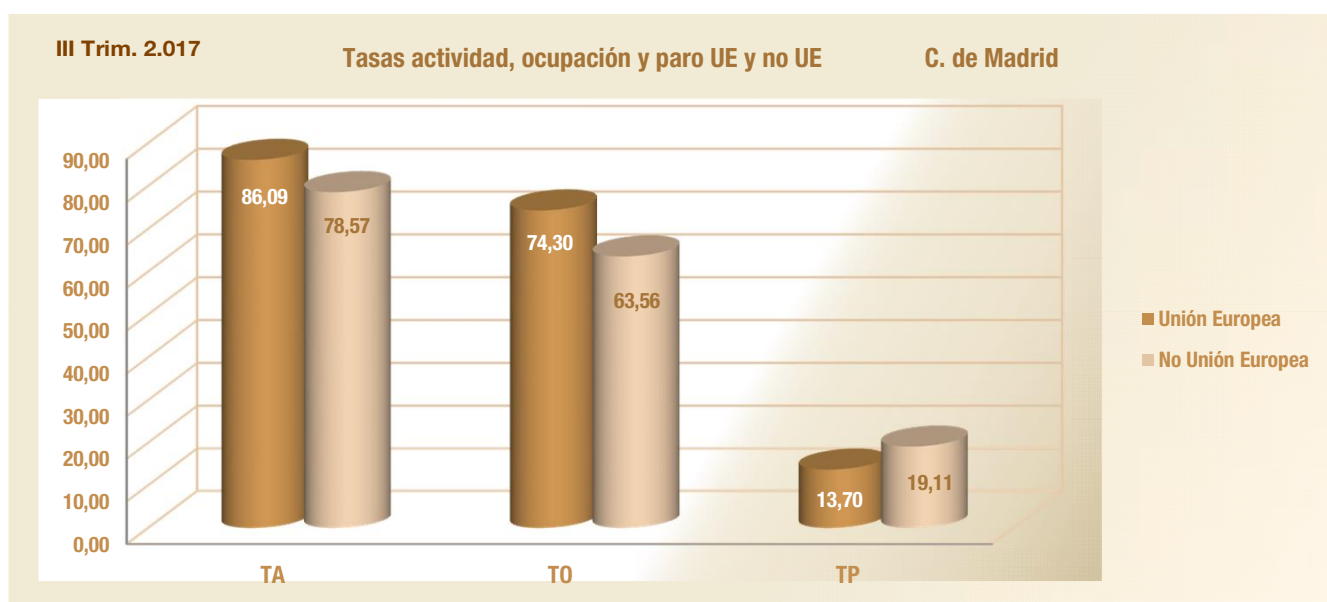
Fuente: Encuesta de Población Activa. INE

III Trim. 2.017

TA, TO Y TP por zona de procedencia C. de Madrid y España (16-64)

C. de Madrid	Pob 16-64	Activos	Ocupados	Parados	TA	TO	TP
Españoles	3.647,4	2.845,6	2.514,9	330,7	78,02	68,95	11,62
Unión Europea	216,9	186,7	161,1	25,6	86,09	74,30	13,70
No Unión Europea	375,2	294,8	238,4	56,3	78,57	63,56	19,11
Total extranjeros	592,1	481,5	399,6	81,9	81,33	67,49	17,01
TOTAL	4.239,5	3.327,1	2.914,5	412,6	78,48	68,75	12,40

España	Pob 16-64	Activos	Ocupados	Parados	TA	TO	TP
Españoles	26.537,6	19.875,7	16.769,3	3.106,4	74,90	63,19	15,63
Unión Europea	1.296,2	1.033,9	830,9	203,0	79,77	64,11	19,63
No Unión Europea	2.213,4	1.681,3	1.268,1	413,2	75,96	57,29	24,58
Total extranjeros	3.509,5	2.715,2	2.099,0	616,2	77,37	59,81	22,70
TOTAL	30.047,2	22.590,9	18.868,2	3.722,6	75,18	62,80	16,48



Fuente: Encuesta de Población Activa. INE

III Trim. 2.017 Ocupados extranjeros y españoles por sexo y CCAA (16-64)

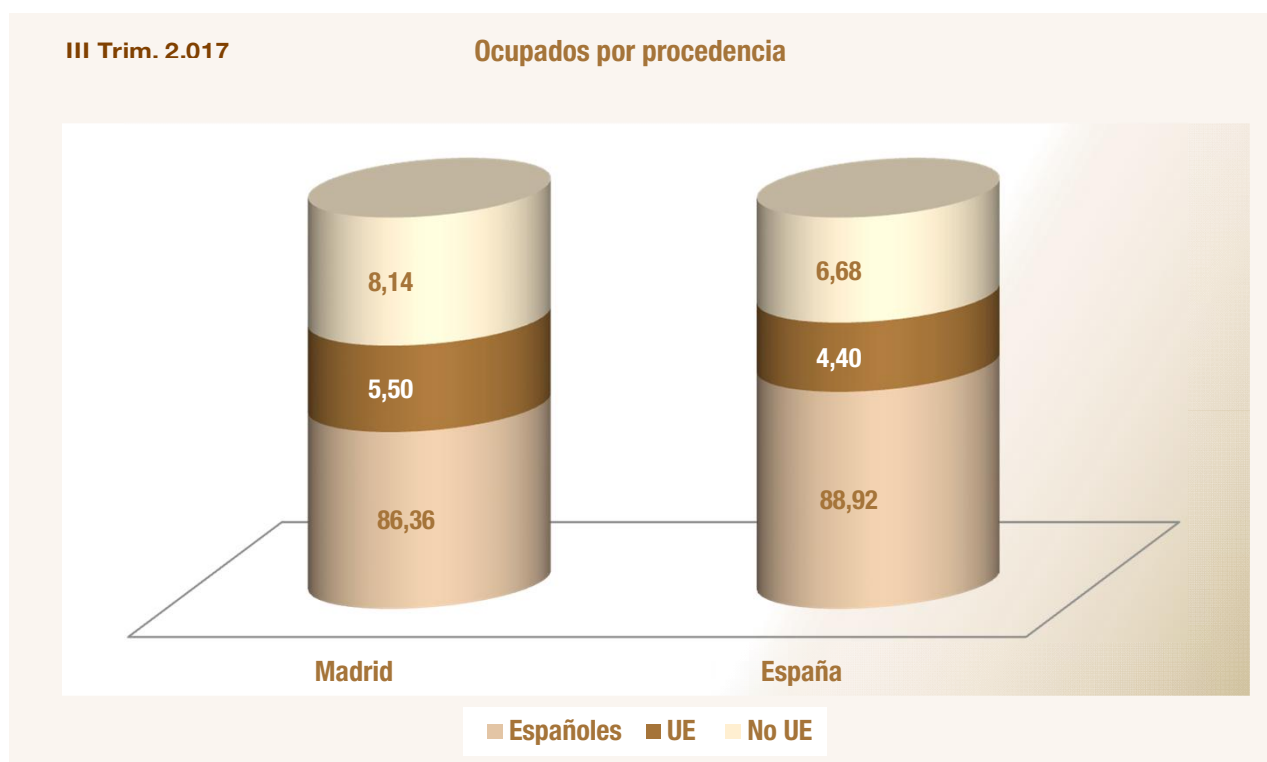
Comunidad autónoma	Ambos sexos			
	Total	Españoles	Extranjeros	Peso extranjeros s/ total
España	18.868,2	16.769,3	2.099,0	11,12
Andalucía	2.925,9	2.687,3	238,6	8,15
Aragón	564,8	494,6	70,2	12,43
Asturias	393,1	378,3	14,8	3,77
Baleares	579,7	449,8	130,0	22,42
Canarias	845,0	695,8	149,2	17,66
Cantabria	238,2	221,4	16,9	7,08
Castilla y León	974,2	912,6	61,6	6,33
Castilla - La Mancha	788,2	716,2	72,0	9,14
Cataluña	3.285,9	2.842,4	443,5	13,50
C. Valenciana	1.995,6	1.716,5	279,1	13,99
Extremadura	366,2	358,1	8,1	2,22
Galicia	1.057,9	1.017,8	40,1	3,79
Madrid	2.914,5	2.514,9	399,6	13,71
Murcia	577,8	487,0	90,8	15,71
Navarra	276,8	256,2	20,5	7,41
País Vasco	898,5	853,9	44,5	4,95
La Rioja	131,0	116,0	15,0	11,45
Ceuta y Melilla	54,9	50,5	4,4	7,96
Comunidad autónoma	Hombres			
	Total	Españoles	Extranjeros	Peso extranjeros s/ total
España	10.313,5	9.202,3	1.111,1	10,77
Andalucía	1.669,1	1.547,7	121,4	7,27
Aragón	315,5	279,0	36,5	11,56
Asturias	202,9	196,6	6,4	3,14
Baleares	308,9	240,0	68,9	22,30
Canarias	469,1	386,6	82,6	17,60
Cantabria	125,6	116,8	8,8	6,98
Castilla y León	545,1	509,6	35,5	6,51
Castilla - La Mancha	470,4	426,2	44,2	9,41
Cataluña	1.746,8	1.501,8	245,0	14,02
C. Valenciana	1.103,8	954,1	149,7	13,57
Extremadura	211,5	206,5	5,0	2,39
Galicia	557,2	536,3	20,9	3,75
Madrid	1.513,1	1.325,6	187,6	12,40
Murcia	330,5	274,8	55,7	16,86
Navarra	156,0	143,8	12,2	7,84
País Vasco	481,8	461,4	20,4	4,24
La Rioja	71,1	63,5	7,7	10,79
Ceuta y Melilla	34,9	32,1	2,7	7,87
Comunidad autónoma	Mujer			
	Total	Españoles	Extranjeros	Peso extranjeros s/ total
España	8.554,8	7.566,9	987,9	11,55
Andalucía	1.256,8	1.139,6	117,2	9,33
Aragón	249,4	215,6	33,8	13,54
Asturias	190,1	181,7	8,5	4,45
Baleares	270,8	209,7	61,1	22,56
Canarias	375,9	309,2	66,6	17,73
Cantabria	112,6	104,5	8,1	7,20
Castilla y León	429,1	403,0	26,1	6,09
Castilla - La Mancha	317,8	290,0	27,8	8,75
Cataluña	1.539,1	1.340,6	198,6	12,90
C. Valenciana	891,8	762,5	129,4	14,51
Extremadura	154,7	151,6	3,1	1,98
Galicia	500,7	481,4	19,2	3,84
Madrid	1.401,3	1.189,3	212,0	15,13
Murcia	247,3	212,2	35,0	14,17
Navarra	120,8	112,5	8,3	6,87
País Vasco	416,7	392,6	24,1	5,79
La Rioja	59,8	52,5	7,3	12,23
Ceuta y Melilla	20,1	18,4	1,6	8,10

Fuente: Encuesta de Población Activa. INE

III Trim. 2.017

Ocupados por procedencia y CCAA (16 y más)

Comunidad autónoma	Total	Españoles	Extranjeros	Unión Europea	No Unión Europea	% Unión Europea	% No Unión Europea
Andalucía	2.952,3	2.709,3	243,1	91,3	151,8	37,55	62,45
Aragón	570,2	500,0	70,2	41,3	29,0	58,75	41,25
Asturias	397,9	382,1	15,8	6,0	9,8	37,92	62,08
Baleares	585,8	454,5	131,3	57,7	73,6	43,94	56,06
Canarias	855,2	705,2	150,0	78,1	71,9	52,07	47,93
Cantabria	239,4	222,5	16,9	4,0	12,8	23,87	76,13
Castilla y León	986,7	925,1	61,6	37,5	24,1	60,81	39,19
Castilla - La Mancha	792,3	720,2	72,0	42,9	29,2	59,50	40,50
Cataluña	3.316,6	2.872,4	444,3	127,2	317,1	28,62	71,38
C. Valenciana	2.014,0	1.734,4	279,5	134,9	144,7	48,25	51,75
Extremadura	369,0	360,9	8,1	4,4	3,7	53,96	46,04
Galicia	1.072,5	1.032,1	40,4	14,7	25,7	36,39	63,61
Madrid	2.942,4	2.541,0	401,4	161,8	239,6	40,30	59,70
Murcia	582,5	491,1	91,4	8,5	82,9	9,33	90,67
Navarra	279,0	258,5	20,5	6,1	14,4	29,70	70,30
País Vasco	905,1	860,1	45,0	12,5	32,6	27,72	72,28
Rioja	132,5	117,5	15,0	9,4	5,6	62,88	37,12
Ceuta y Melilla	55,6	51,2	4,4	0,4	4,0	8,16	91,84
España	19.049,2	16.938,2	2.111,0	838,5	1.272,5	39,72	60,28



Fuente: Encuesta de Población Activa. INE

Anexo de tablas. Índice IV

Población

Padrón municipal de habitantes C. de Madrid y España
Serie 2006-2017

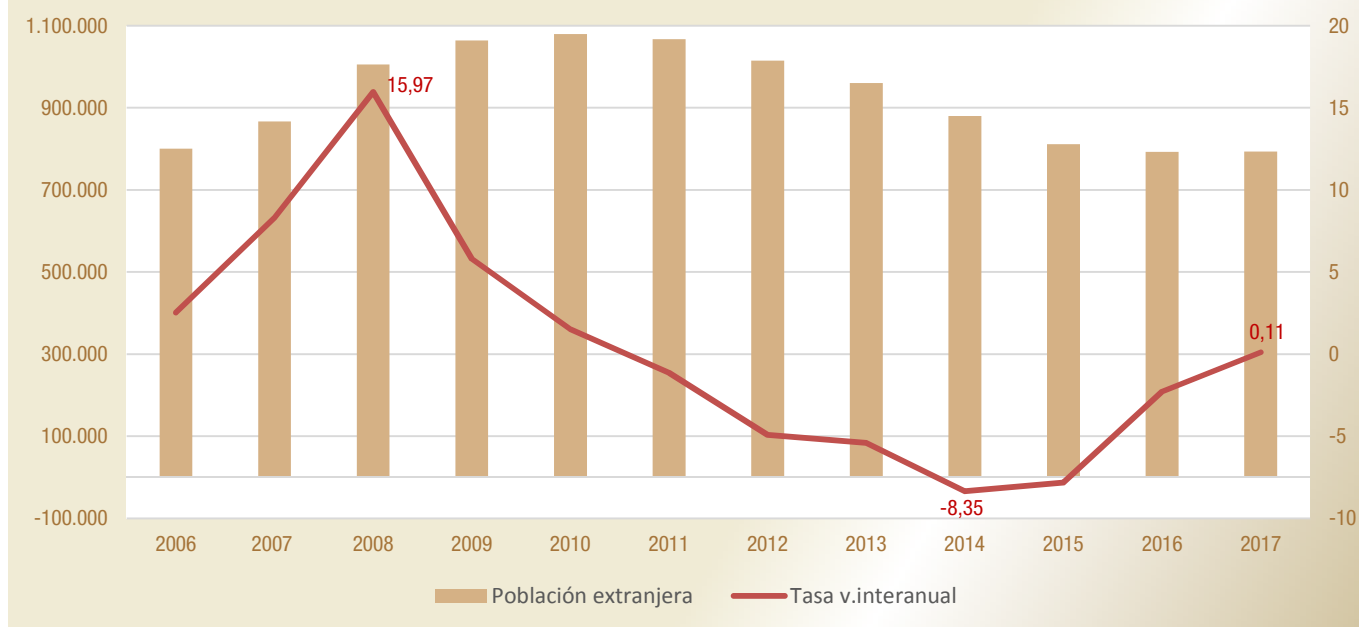
Empadronados extranjeros en C. de Madrid
Serie 2006-2017

Peso empadronados extranjeros en C. de Madrid
Serie 2006-2017

Padrón municipal de habitantes C. de Madrid y España

C. de Madrid	Población total	Extranjeros				Var. Anual		Peso extr. s/ total
		Población extranjera	Unión Europea	No Unión Europea	Absoluta	Tasa		
2006	6.008.183	800.512	82.556	717.956	19.760	2,53	13,32	
2007	6.081.689	866.910	268.881	585.351	66.398	8,29	14,25	
2008	6.271.638	1.005.381	329.225	676.156	138.471	15,97	16,03	
2009	6.386.932	1.063.803	353.077	710.726	58.422	5,81	16,66	
2010	6.458.684	1.079.944	370.886	709.058	16.141	1,52	16,72	
2011	6.489.680	1.067.585	381.633	685.952	-12.359	-1,14	16,45	
2012	6.498.560	1.015.054	367.152	647.902	-52.531	-4,92	15,62	
2013	6.495.551	960.121	362.370	597.751	-54.933	-5,41	14,78	
2014	6.454.440	879.953	331.634	548.319	-80.168	-8,35	13,63	
2015	6.436.996	811.128	311.798	499.330	-68.825	-7,82	12,60	
2016	6.466.996	792.627	294.647	497.980	-18.501	-2,28	12,26	
2017	6.504.584	793.513	287.437	506.076	886	0,11	12,20	

Evolución de la población extranjera en C. de Madrid (2006-2017)



España	Población total	Extranjeros				Var. Anual		Peso extr. s/ total
		Población extranjera	Unión Europea	No Unión Europea	Absoluta	Tasa		
2006	44.708.964	4.144.166	918.886	3.225.280	413.556	11,09	9,27	
2007	45.116.894	4.482.568	1.702.613	2.779.955	338.402	8,17	9,94	
2008	46.157.822	5.268.762	2.102.654	3.166.108	786.194	17,54	11,41	
2009	46.745.807	5.648.671	2.273.226	3.375.445	379.909	7,21	12,08	
2010	47.021.031	5.747.734	2.350.172	3.397.562	99.063	1,75	12,22	
2011	47.190.493	5.751.487	2.395.358	3.356.129	3.753	0,07	12,19	
2012	47.265.321	5.736.258	2.443.617	3.292.641	-15.229	-0,26	12,14	
2013	47.129.783	5.546.238	2.359.371	3.186.867	-190.020	-3,31	11,77	
2014	46.771.341	5.023.487	2.056.903	2.966.584	-522.751	-9,43	10,74	
2015	46.624.382	4.729.644	1.947.110	2.782.534	-293.843	-5,85	10,14	
2016	46.557.008	4.618.581	1.844.592	2.773.989	-111.063	-2,35	9,92	
2017	46.539.026	4.549.858	1.763.614	2.786.244	-68.723	-1,49	9,78	

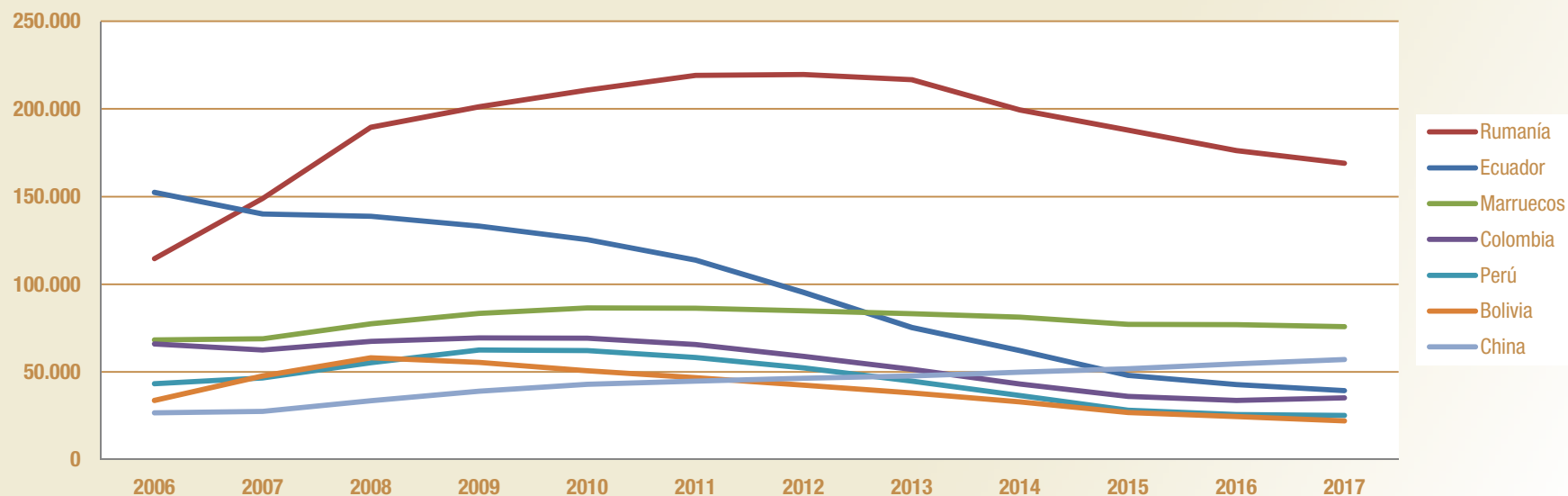
Ultimo dato publicado: Estadística del Padrón Continuo. Datos provisionales a 1 de enero de 2017 (26 abril 2017)

Fuente: Padrón municipal de habitantes. INE

Empadronados extranjeros en C. de Madrid 2006-2017

País de procedencia	2006	2007	2008	2009	2010	2011	2012	2013	2014	2015	2016	2017
Rumanía	114.556	148.906	189.477	201.208	210.822	219.095	219.567	216.695	199.491	187.914	176.240	168.940
Ecuador	152.370	140.036	138.667	133.135	125.469	113.824	95.377	75.298	62.200	47.932	42.792	39.197
Marruecos	68.238	68.819	77.438	83.294	86.386	86.263	84.799	83.242	81.191	77.147	76.908	75.766
Colombia	65.887	62.538	67.390	69.342	69.155	65.575	58.868	51.524	43.109	35.999	33.747	35.109
Perú	43.146	46.434	55.205	62.518	62.120	58.137	52.188	44.734	36.511	28.160	25.654	25.194
Bolivia	33.740	47.716	58.055	55.374	50.644	46.676	42.357	38.025	32.840	26.816	24.547	22.097
China	26.552	27.476	33.489	38.957	42.894	44.683	46.425	47.582	49.831	51.835	54.599	57.036
República Dominicana	24.387	25.736	30.931	34.501	35.154	34.679	33.904	32.334	29.742	26.581	25.681	24.962
Bulgaria	22.078	26.306	30.576	31.573	32.685	32.807	30.658	30.418	27.000	25.141	23.363	22.509
Paraguay					29.433	30.552	30.323	28.122	24.978	22.894	22.927	23.552
Resto países	249.558	272.943	324.153	353.901	335.182	335.294	320.588	312.147	293.060	280.709	286.169	299.151
Total Extranjeros	800.512	866.910	1.005.381	1.063.803	1.079.944	1.067.585	1.015.054	960.121	879.953	811.128	792.627	793.513

Empadronados extranjeros en C. de Madrid 2006-2017



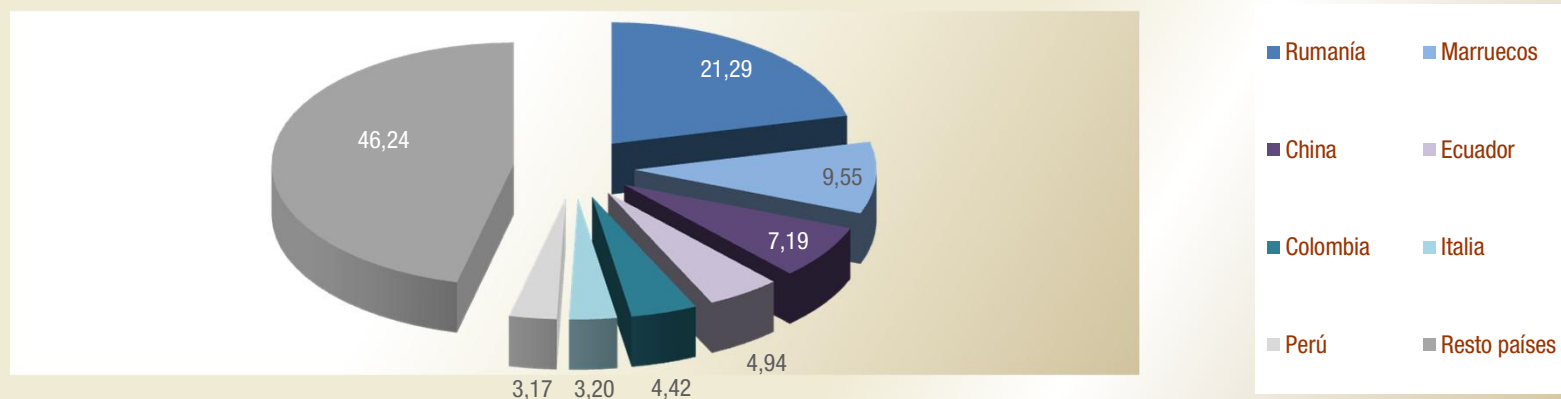
Ultimo dato publicado: Estadística del Padrón Continuo. Datos provisionales a 1 de enero de 2017 (26 abril 2017)

Fuente: Padrón municipal de habitantes. INE

Peso empadronados extranjeros en C. de Madrid 2006-2017

País de procedencia	2006	2007	2008	2009	2010	2011	2012	2013	2014	2015	2016	2017
Rumanía	14,31	17,18	18,85	18,91	19,52	20,52	21,63	22,57	22,67	23,17	22,23	21,29
Ecuador	19,03	16,15	13,79	12,52	11,62	10,66	9,40	7,84	7,07	5,91	5,40	4,94
Marruecos	8,52	7,94	7,70	7,83	8,00	8,08	8,35	8,67	9,23	9,51	9,70	9,55
Colombia	8,23	7,21	6,70	6,52	6,40	6,14	5,80	5,37	4,90	4,44	4,26	4,42
Perú	5,39	5,36	5,49	5,88	5,75	5,45	5,14	4,66	4,15	3,47	3,24	3,17
Bolivia	4,21	5,50	5,77	5,21	4,69	4,37	4,17	3,96	3,73	3,31	3,10	2,78
China	3,32	3,17	3,33	3,66	3,97	4,19	4,57	4,96	5,66	6,39	6,89	7,19
República Dominicana	3,05	2,97	3,08	3,24	3,26	3,25	3,34	3,37	3,38	3,28	3,24	3,15
Bulgaria	2,76	3,03	3,04	2,97	3,03	3,07	3,02	3,17	3,07	3,10	2,95	2,84
Paraguay					2,73	2,86	2,99	2,93	2,84	2,82	2,89	2,97
Resto países	31,17	31,48	32,24	33,27	31,04	31,41	31,58	32,51	33,30	34,61	36,10	37,70
Total Extranjeros	100,00	100,00	100,00	100,00	100,00	100,00	100,00	100,00	100,00	100,00	100,00	100,00

Nacionalidad de extranjeros en C. de Madrid 2017



Último dato publicado: Estadística del Padrón Continuo. Datos provisionales a 1 de enero de 2017 (26 abril 2017)

Fuente: Padrón municipal de habitantes. INE

Boletín de extranjeros en la Comunidad de Madrid

Octubre 2017

Boletín mensual de la población inmigrante en la Comunidad de Madrid. Incluye tablas referidas a afiliación a la Seguridad Social , contratos y paro registrado de trabajadores extranjeros. Recoge también la actualización trimestral de EPA y los datos de población referidos a este colectivo.



**Comunidad
de Madrid**