

# Boletín de extranjeros en la Comunidad de Madrid

Octubre 2018



**EMPLEO Y MERCADO DE TRABAJO**

## CONSEJERÍA DE ECONOMÍA, EMPLEO Y HACIENDA

Consejera de Economía, Empleo y Hacienda  
Excm. Sra. Dña. Engracia Hidalgo Tena

Viceconsejero de Hacienda y Empleo  
Ilmo. Sr.D. Miguel Ángel García Martín

Director General del Servicio Público de Empleo  
Ilmo. Sr. D. José María Díaz Zabala



### Elaboración

Subdirección General de Análisis, Planificación y Evaluación

Teresa Fernández Huete

Equipo Técnico del Área de Análisis y Estrategia

Consejería de Economía, Empleo y Hacienda  
© Comunidad de Madrid, 2018

Edita  
Dirección General del Servicio Público de Empleo  
Vía Lusitana, 21. 28025 Madrid. Tel.: 91 580 54 00

Edición: 11/2018

Soporte y formato de edición: publicación en línea en formato pdf

**Publicado en España - Published in Spain**

---

## Índice

---

- **Estructura del Boletín**
- **Análisis**
  - Afiliación a la Seguridad Social
  - Contratos
  - Paro registrado
  - EPA
  - Población
- **Anexo tablas**
  - **Índice I.** Afiliación a la Seguridad Social
  - **Índice II.** Contratos y Paro registrado
  - **Índice III.** EPA
  - **Índice IV.** Población

---

## Estructura del Boletín

---

El Boletín de trabajadores extranjeros recoge información del mercado de trabajo de los extranjeros en la C. de Madrid y una comparativa con el resto de comunidades autónomas de España y el total nacional. Este Boletín consta de dos bloques:

### 1. Análisis

Texto que recoge el estudio mensual de los datos de afiliación a la Seguridad Social del colectivo de extranjeros así como los de contratos y paro registrado. También se recoge la evolución trimestral de la EPA y semestralmente se revisan e incorporan los datos relativos a población. El análisis de datos se extrae de las tablas que se anexan en este documento.

### 2. Anexo de tablas

**Índice I:** Recoge las tablas relativas a los datos de afiliación media de extranjeros a la Seguridad Social, que son los que publica el Ministerio desde julio de 2008. Los datos de afiliación se detallan por comunidades autónomas, regímenes, ramas de actividad y países y zonas de procedencia. También se recogen datos por género y edad. En todas las tablas debe tenerse en cuenta que la diferencia entre el total regímenes y la suma del régimen general, S. E. Agrario, S. E. Hogar y régimen de autónomos corresponde a los regímenes de mar y carbón.

La fuente de los datos es: Estadísticas de afiliación a la Seguridad Social del Ministerio de Trabajo, Migraciones y Seguridad Social [Ministerio de Trabajo Migraciones y Seguridad Social](#)

**Índice II:** Recoge las tablas de contratos y paro registrado del colectivo de extranjeros. Los datos de paro y contratos se recogen por zona de procedencia, género, edad y por rama y sector de actividad.

Las fuentes son: Ficheros de contratos de trabajo y de paro registrado de la Dirección General del Servicio Público de Empleo de la Comunidad de Madrid y estadísticas del Servicio Público de Empleo Estatal [Estadísticas del mercado de trabajo](#) y [SEPE](#)

**Índice III:** Recoge las tablas que actualizan los datos de la Encuesta de Población Activa (EPA) relativos a extranjeros.

La fuente es: Fichero de microdatos de la EPA del Instituto Nacional de Estadística (INE) [INE](#)

**Índice IV:** Recoge las tablas que actualizan población del colectivo de extranjeros.

La fuente es: Padrón Municipal del Instituto Nacional de Estadística (INE) [INE](#)

## [Publicaciones del Área de Análisis y Estrategia](#)

[Mercado de Trabajo en los Municipios Madrileños \(Publicación periódica\)](#)

[Principales Indicadores del Mercado de Trabajo \(Publicación periódica\)](#)

[Boletín Afiliación a la Seguridad Social \(Publicación periódica\)](#)

[Boletín Informativo Paro Registrado y Contratos \(Publicación periódica\)](#)

[Informe de Paro Registrado por Municipios en la Comunidad de Madrid \(Publicación periódica\)](#)

[Boletín de Trabajadores Extranjeros \(Publicación periódica\)](#)

[Informe de Paro Registrado y Contratos de Trabajo. Incorpora datos nacionales \(Publicación periódica\)](#)

[Informes sobre Mercado de Trabajo en la Comunidad de Madrid. Encuesta de Población Activa \(Publicación periódica\)](#)

[Encuesta de Población Activa. Informe Primeros Datos \(Publicación periódica\)](#)

[Discapacidad y Empleo en la Comunidad de Madrid](#)

[Boletín Informativo personas con discapacidad. Paro y Contratos \(Publicación periódica\)](#)

[La inserción laboral de los titulados universitarios \(Publicación periódica\)](#)

## Análisis

### Claves del mes

- En octubre la afiliación de extranjeros crece un 1,42% en la Comunidad de Madrid
- En el último año los contratos a trabajadores extranjeros han crecido un 20,67% en la región
- En la Comunidad de Madrid el paro de extranjeros ha descendido un 9,05% en el último año
- Según la EPA del III trimestre de 2018, la tasa de paro de los extranjeros en la región se sitúa tres puntos por debajo de la de este colectivo en España (17,28% vs. 20,65%)
- Según el Padrón municipal del INE (datos provisionales) la población extranjera en la Comunidad de Madrid alcanza la cifra de 825.001 en el año 2018

### Análisis del mercado de trabajo de los extranjeros en la C. de Madrid

#### Afiliación a la Seguridad Social

En el mes de octubre la Seguridad Social alcanza los 406.100 afiliados extranjeros en la región. Madrid es la segunda comunidad autónoma con mayor número de extranjeros afiliados, tras Cataluña.

En España la cifra de trabajadores de origen extranjero asciende a 2.010.634 de los cuales el 20,20% trabaja en Madrid.

Afiliación media	Octubre 2018
C.Madrid	España
406.100	2.010.634

Con respecto a septiembre, la afiliación de trabajadores extranjeros muestra un incremento de 1,42% en la región. En términos absolutos ha aumentado en 5.703 trabajadores. Este mes en España la afiliación de extranjeros ha crecido un 0,87%, 17.424 ocupados más que el mes anterior.

Respecto a 2017, el número de afiliados extranjeros aumenta un 9,03% en Madrid, con 33.632 trabajadores más que en octubre del año anterior. Este incremento es superior al que ha registrado la afiliación total (4,03%). En este mismo período, en España la afiliación de extranjeros ha aumentado en 159.620 trabajadores con una tasa de 8,62%, más de cinco puntos por encima de la tasa de variación interanual del total de afiliación (3,05%). Estos datos se encuadran en un contexto en el que la población extranjera en Madrid ha experimentado un incremento de 3,74% con respecto al año anterior. De igual manera, en España, la población extranjera ha

aumentado un 3,21% con respecto a 2017 según los últimos datos del Padrón Continuo publicados por el INE (datos provisionales a 1 de enero de 2018).

Octubre 2018	Variación intermensual		Variación interanual	
	Absoluta	Tasa	Absoluta	Tasa
C.Madrid	5.703	1,42	33.632	9,03
España	17.424	0,87	159.620	8,62

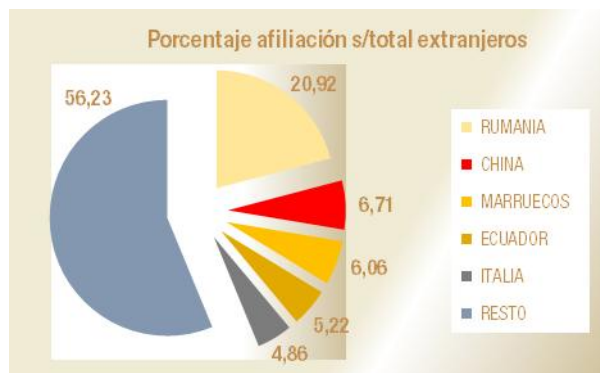
En octubre los autónomos extranjeros ascienden a 53.915 y presentan un aumento intermensual de 1,65%. En términos absolutos este incremento ha sido de 874 ocupados.

En términos interanuales el número de afiliados extranjeros al Régimen de Autónomos aumenta. Con 5.029 trabajadores más que en octubre de 2017, han aumentado un 10,29% en el último año.

El peso de los extranjeros sobre el total de afiliados en la Comunidad de Madrid es de 12,83%, dos puntos por encima de su peso en el total nacional (10,59%).

Respecto a su procedencia, un 40,63% del total de extranjeros afiliados en la Comunidad de Madrid pertenecen a países de la Unión Europea (165.010 personas). Los 241.090 restantes son extranjeros procedentes de países de fuera de la Unión Europea (59,37%).

Los grupos de trabajadores extranjeros más representativos radicados en Madrid proceden de Rumanía (84.936), China (27.245) y Marruecos (24.619).



La Comunidad de Madrid es una de las regiones con mayor proporción de mujeres afiliadas entre los trabajadores extranjeros con un 49,61%, por detrás de Ceuta (55,30%) y Asturias (51,29%) y más de cinco puntos por encima del conjunto nacional (43,93%). Presenta la mayor paridad de todas las regiones del conjunto nacional.

Con 201.475 afiliadas extranjeras, Madrid supera en términos absolutos a todas las comunidades autónomas, salvo a Cataluña, que alcanza las 202.500 afiliadas extranjeras. La afiliación de mujeres extranjeras procedentes de la Unión Europea representa el 20,75% del conjunto nacional y las que no proceden de la Unión Europea el 24,45%.

Por sectores de actividad, los que agrupan a un mayor número de afiliados extranjeros en Madrid son los siguientes. En el régimen general: S. E. Hogar (17,70%), Hostelería (14,95%), Comercio y reparación de vehículos (13,19%) y Actividades administrativas y servicios auxiliares (11,71%), lo que representa un total de 57,56%. En el régimen de autónomos: Comercio y reparación de vehículos (30,98%), Construcción (15,33%) y Hostelería (11,77%), lo que supone un 58,09%.

## Contratación

En octubre de 2018 la contratación de trabajadores extranjeros ha presentado un incremento en la Comunidad de Madrid y en el total nacional.

En Madrid este mes se han realizado 55.625 contratos a trabajadores inmigrantes. Esto supone el 19,16% del total de contratos celebrados en Madrid, que han sido 290.393. En el mismo mes en España se han llevado a cabo 426.925 contratos a extranjeros, un 19,03% del total de contratos efectuados, que han sido 2.243.453. En la Comunidad de Madrid se ha formalizado el 13,03% de los contratos a extranjeros realizados en España.

En términos intermensuales los contratos a extranjeros en la Comunidad de Madrid han experimentado un aumento de 11,07% con 5.546 contratos más que el mes anterior. El total de contratos ha registrado un incremento de 13,95% en nuestra región. En España este mes se han efectuado 77.210 contratos más a trabajadores inmigrantes (22,08%). El total de contratos registrados en España ha experimentado un incremento de 14,91% con 291.056 contratos más que el mes anterior.

Este mes la cifra de extranjeros no comunitarios contratados en Madrid alcanza los 37.365, lo que supone un 67,17% sobre el total de extranjeros contratados en Madrid, que han sido 55.625. La contratación de inmigrantes comunitarios ha alcanzado los 18.260, un 32,83% de los contratos a extranjeros.

Contratos extranjeros		Octubre 2018
Comunitarios	No comunitarios	Total contratos
18.260	37.365	55.625
32,83	67,17	100,00

Con respecto a octubre de 2017, en Madrid, los contratos a inmigrantes han experimentado un aumento de un 20,67% con 9.527 contratos más. El total de contrataciones presenta un incremento de 11,17% con 29.182 contratos más que el pasado año. En España, con respecto a octubre de 2017, la contratación de trabajadores extranjeros presenta un aumento de 19,80%, nueve puntos más que el total de contrataciones (10,40%).

Cuatro ramas de actividad agrupan el 59,07% de los contratos a inmigrantes en Madrid y son: Hostelería (23,93%), Actividades administrativas y servicios auxiliares (14,49%), Construcción (10,69%) y Comercio al por mayor... (9,96%). El peso de las contrataciones en estas ramas de actividad es mayor entre los extranjeros no comunitarios, 61,78%, que entre los extranjeros comunitarios, 53,52%.

El 23,86% de los contratos realizados a extranjeros en la Comunidad de Madrid han sido indefinidos. En el caso de los inmigrantes comunitarios, el porcentaje de contratación indefinida ha sido 23,92% y para los inmigrantes no comunitarios 23,84%. El colectivo de trabajadores españoles en nuestra Comunidad presenta un 17,19% de contratos indefinidos sobre los totales.

## Paro registrado

En octubre de 2018 el paro registrado de trabajadores extranjeros ha experimentado un incremento tanto en nuestra región como en el resto de España.

En la Comunidad de Madrid este mes se han registrado 56.023 parados extranjeros y el total de paro registrado ha alcanzado la cifra de 351.797. El porcentaje de parados inmigrantes sobre el total de parados en nuestra región supone un 15,92%. En España este mes se han registrado 390.190 parados extranjeros, un 11,99% del total de parados, que ha alcanzado la cifra de 3.254.703.

En términos intermensuales, el paro de extranjeros crece en la región en 678 trabajadores, un 1,23%. El paro registrado total muestra un descenso de 2.106 trabajadores con respecto a septiembre de 2018 y una tasa de variación intermensual negativa de 0,60%.

En España el paro registrado de extranjeros suma 16.136 trabajadores en octubre (4,31%). Del mismo modo el paro total muestra un incremento de 52.194 personas con respecto al mes anterior (1,63%).

El paro de las mujeres extranjeras en la Comunidad de Madrid registra este mes una cifra de 30.623 paradas, y representa el 54,66% del paro del total de inmigrantes.

En Madrid, el peso de los extranjeros parados sobre el total del paro registrado es de 15,92%, mientras que los extranjeros representan el 19,16% de las contrataciones y el 14,26% de los ocupados (EPA).

En el mes de octubre el paro registrado de extranjeros no comunitarios en la Comunidad de Madrid alcanza los 33.707 trabajadores, lo que supone un 60,17% del total de extranjeros parados en Madrid, que han sido 56.023. La cifra de parados inmigrantes comunitarios alcanza los 22.316, lo que representa un porcentaje de 39,83%.

Paro registrado extranjeros		Octubre 2018
Comunitarios	No comunitarios	Total contratos
22.316	33.707	56.023
39,83	60,17	100,00

Con respecto a octubre de 2017, el paro de inmigrantes decrece en la Comunidad de Madrid en 5.577 personas, un descenso de 9,05%. El paro registrado total cae un 8,81% y muestra 33.973 desempleados menos.

En España, en el último año, el paro entre los inmigrantes ha descendido en 18.671 personas, una caída de 4,57% y el total de parados presenta un decremento de 6,12% con 212.323 parados menos que en octubre de 2017.

En la Comunidad de Madrid las ramas de actividad con mayor número de parados extranjeros en el mes de octubre son: Construcción (15,02%), Actividades administrativas y servicios auxiliares (14,59%), Hostelería (13,88%) y Comercio al por mayor y al por menor; reparación de vehículos de motor y motocicletas (10,03%). En conjunto, un 53,52% de los parados extranjeros se aglutinan en estas ramas de actividad.

### Encuesta de Población Activa. EPA III Trimestre de 2018

La Encuesta de Población Activa correspondiente al tercer trimestre de 2018, cifra en 4.303.800 la población de 16-64 años de la Comunidad de Madrid, de los cuales 624.600 son extranjeros.

Centramos el análisis de datos en este grupo de edad. En Madrid la tasa de actividad de los extranjeros es 81,68%, Cinco puntos y medio por encima de la tasa de actividad de los extranjeros en España (76,18%).

La tasa de ocupación de este colectivo es 67,56% en la Comunidad de Madrid y supera en siete puntos a la de extranjeros en España (60,45%).

La tasa de paro de los inmigrantes en Madrid (17,28%) se sitúa tres puntos por debajo de la tasa de paro de los extranjeros en España (20,65%).



Según los datos correspondientes al tercer trimestre de 2018 de la Encuesta de Población Activa, se han alcanzado los 2.960.000 ocupados en nuestra región, de los cuales 422.000 son extranjeros, lo que representa el 14,26% de los ocupados totales.

En Madrid la tasa de ocupados del colectivo de extranjeros (67,56%) es un punto inferior a la de la población total (68,78%).

La tasa de paro de los extranjeros en Madrid (17,28%) se encuentra cinco puntos por encima de la tasa de paro de la población total en esta Comunidad (11,92%). En España las tasas de paro de extranjeros y población total son 20,65% y 14,65%.



En cuanto al peso de los ocupados extranjeros entre el total de ocupados por Comunidades, las que presentan una mayor proporción de extranjeros entre sus ocupados son Baleares (23,08%), Canarias (17,95%), Comunidad de Madrid (14,26%) y Cataluña (13,95%). La media para el conjunto nacional es de 11,46%.

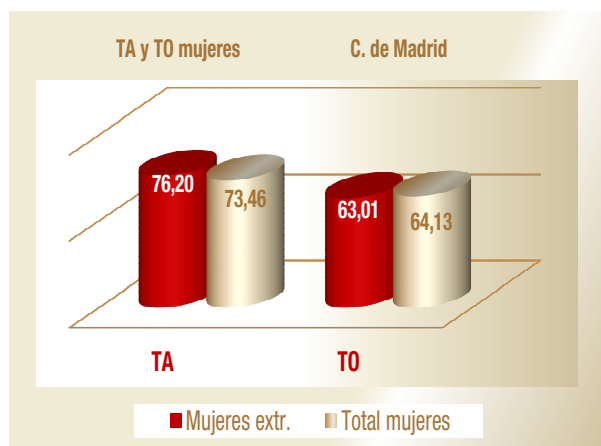
En Madrid un 53,13% de la población extranjera de 16 a 64 años de edad son mujeres. En España este porcentaje alcanza el 52,73%.

Dentro del mercado laboral, en nuestra Comunidad, en el colectivo de extranjeros, el peso de las mujeres extranjeras supone el 49,57% de los activos y el 49,55% de los ocupados.

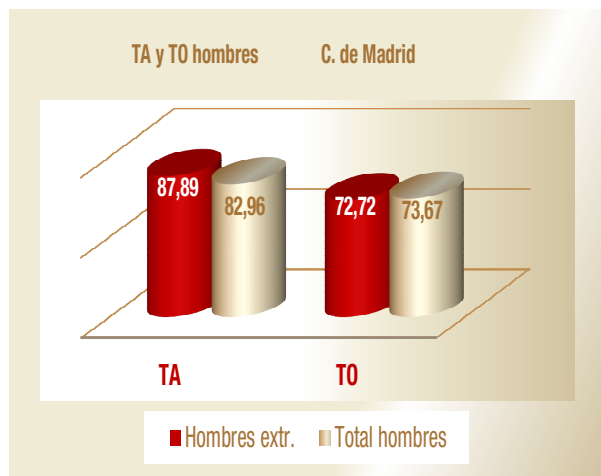
En España las mujeres constituyen el 47,26% de los activos y el 46,78% de los ocupados del colectivo de extranjeros.

El peso de las mujeres ocupadas extranjeras en nuestra región, es mayor que el de las mujeres ocupadas de la población total en Madrid (49,55% vs. 47,85%).

En Madrid la tasa de actividad de las mujeres extranjeras supera en tres puntos a la tasa de actividad de la población total femenina (76,20% vs. 73,46%). Las trabajadoras extranjeras tienen una tasa de ocupación de 63,01%, un punto inferior a la del total de mujeres en Madrid (64,13%).



Entre la población masculina extranjera, en Madrid la tasa de actividad de los trabajadores extranjeros (87,89%) supera en cinco puntos a la tasa de actividad del conjunto de la población masculina (82,96%). Sin embargo, los trabajadores extranjeros tienen una tasa de ocupación de 72,72%, un punto por debajo de la del total de hombres ocupados en Madrid (73,67%).

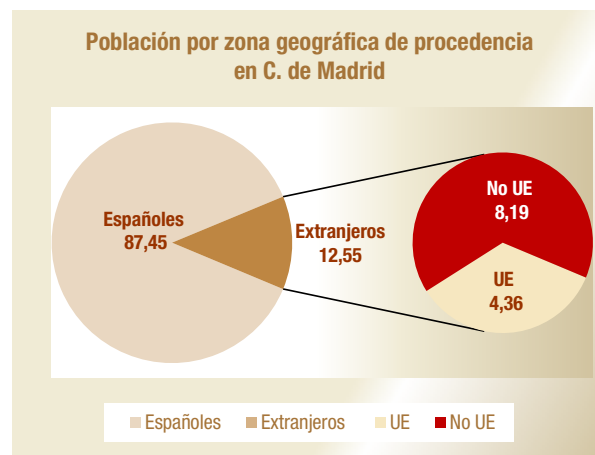


Otro rasgo definitorio de la oferta de trabajo extranjera en todas las regiones españolas es su juventud. En Madrid y en España, los ocupados entre los 25 y los 54 años suponen el 85,44% y 84,53% en el colectivo de extranjeros.

La estabilidad en el empleo es mayor entre los asalariados extranjeros en la Comunidad de Madrid que en el resto de España, con unas tasas de temporalidad de 32,79% para Madrid y de 42,37% para España.

## Datos de población

Según el Padrón Municipal del Instituto Nacional de Estadística (INE) los datos provisionales del año 2018 cifran la población extranjera empadronada en la Comunidad de Madrid en 825.001 extranjeros, el 12,55% de la población madrileña, que asciende a 6.576.009. De ellos, 286.485 (4,36%) proceden de la UE y 538.516 (8,19%) de la No UE.



En España, la población extranjera empadronada se eleva a 4.719.418, el 10,11% de la población total, que asciende a 46.698.569. Un 17,48% de los inmigrantes en España reside en Madrid, segundo porcentaje más alto del país, sólo por detrás de Cataluña (22,88%).

El colectivo de inmigrantes mayoritario en Madrid es el que procede de los países no pertenecientes a la Unión Europea que representa el 65,27% de los inmigrantes de nuestra región. El 34,34% de los extranjeros de Madrid son latinoamericanos entre los que destacan: Colombianos (4,78%), ecuatorianos (4,54%), venezolanos (3,51%), peruanos (3,37%) y dominicanos (3,06%). Un segundo grupo son los inmigrantes africanos (13,15%), en su mayoría de origen marroquí (9,28%) seguidos a distancia por los nigerianos (1,03%). En tercer lugar se sitúan los asiáticos (11,86%), fundamentalmente de origen chino (7,24%), seguidos por los filipinos (1,77%). En último lugar se encuentran los europeos no comunitarios (4,54%) entre los que predominan los extranjeros de origen ucraniano que representan el 2,79% del total de inmigrantes en Madrid.

Los inmigrantes de la Unión Europea residentes en Madrid suponen el 34,73% del total de extranjeros en nuestra región. Por procedencia los primeros puestos están ocupados por rumanos (19,81%) e italianos (3,48%); casi uno de cada cuatro extranjeros (23,29%) procede de estos dos países. Dentro de este grupo el tercer lugar lo ocupan los búlgaros (2,61%). Los países que forman parte del grupo fundador de la UE, que son Italia, Alemania, Bélgica, Francia, Luxemburgo y Países Bajos, aportan al colectivo de extranjeros un 6,54%.

El grupo mayoritario de inmigrantes en Madrid es de origen rumano, con 163.402 empadronados. Le siguen los marroquíes con 76.549 y los chinos con 59.706.



## Principales indicadores

Extranjeros	Fecha	C. de Madrid				España			
		Dato	% Extr.	Var. Interanual		Dato	% Extr.	Var. Interanual	
				Absoluta	Relativa			Absoluta	Relativa
Población*	ene-18	825.001	12,55	29.730	3,74	4.719.418	10,11	146.611	3,21
Afiliación	oct-18	406.100	12,83	33.632	9,03	2.010.634	10,59	159.620	8,62
Activos		510,2	15,18	28,7	5,96	2.791,0	12,32	75,8	2,79
Ocupados	III Trim. 2.018	422,0	14,26	22,4	5,61	2.214,8	11,46	115,8	5,52
Parados		88,2	22,01	6,3	7,66	576,2	17,37	-40,0	-6,49
Paro Registrado	oct-18	56.023	15,92	-5.577	-9,05	390.190	11,99	-18.671	-4,57
Contratos		55.625	19,16	9.527	20,67	426.925	19,03	70.551	19,80
Tasas	Fecha	Dato	Variación Inter-EPA			Dato	Variación Inter-EPA		
Tasa Actividad		81,68	-1,19			76,18	-1,12		
Tasa Ocupación	III Trim. 2.018	67,56	0,08			60,45	0,09		
Tasa Paro		17,28	-1,28			20,65	-1,25		

Totales	Fecha	C. de Madrid			España		
		Dato	Var. Interanual		Dato	Var. Interanual	
			Absoluta	Relativa		Absoluta	Relativa
Población*	ene-18	6.576.009	68.825	1,06	46.698.569	126.437	0,27
Afiliación	oct-18	3.166.157	122.573	4,03	18.993.073	562.544	3,05
Activos		3.360,7	33,6	1,01	22.647,5	56,6	0,25
Ocupados	III Trim. 2.018	2.960,0	45,6	1,56	19.330,6	462,3	2,45
Parados		400,6	-12,0	-2,91	3.316,9	-405,7	-10,90
Paro Registrado	oct-18	351.797	-33.973	-8,81	3.254.703	-212.323	-6,12
Contratos		290.393	29.182	11,17	2.243.453	211.269	10,40
Tasas	Fecha	Dato	Variación Inter-EPA		Dato	Variación Inter-EPA	
Tasa Actividad		78,09	-0,42		75,00	-0,08	
Tasa Ocupación	III Trim. 2.018	68,78	-0,24		64,01	0,48	
Tasa Paro		11,92	-0,17		14,65	-0,73	

Peso de C. de Madrid sobre España			
Indicador	Fecha	Extranjeros	Totales
Población*	ene-18	17,48	14,08
Afiliación	oct-18	20,20	16,67
Ocupados EPA	III Trim. 2.018	19,05	15,31
Paro Registrado		14,36	10,81
Contratos	oct-18	13,03	12,94
Peso de Extranjeros No UE sobre Total de Extranjeros			
Indicador	Fecha	C. de Madrid	España
Población	ene-18	65,27	62,27
Afiliación		59,37	58,44
Paro Regist. (No com./ Total extr.)	oct-18	60,17	64,14

\* Población: Datos provisionales año 2018  
 Datos EPA referidos a Población 16-64 años. Valores en miles

---

## Anexo Tablas

---

**Índice I.** Afiliación a la Seguridad Social

**Índice II.** Contratos y Paro registrado

**Índice III.** EPA

**Índice IV.** Población

---

## Anexo de tablas. Índice I

---

### Seguridad Social

**Afiliación de extranjeros por comunidad autónoma, regímenes y zona de procedencia**

**Variación intermensual e interanual por CCAA**

Total regímenes y Autónomos

**Peso afiliación de extranjeros sobre total afiliación por CCAA**

**Afiliación de extranjeros por zona de procedencia, género y CCAA**

**Evolución de la afiliación intermensual-interanual de trabajadores extranjeros**

Serie C. de Madrid y España

**Afiliación de extranjeros al régimen general y de autónomos por ramas de actividad en la C. de Madrid**

**Ranking variación interanual e intermensual de afiliación de extranjeros por CCAA**

**Distribución de afiliación de extranjeros por CCAA**

Gráfico

**Afiliación de extranjeros en la C. de Madrid por regímenes y país de procedencia y ranking**

Afiliación de extranjeros por CCAA y regímenes						Octubre 2018
Total extranjeros						
Comunidad Autónoma	Total regímenes	General	S.E. Agrario	S.E.Hogar	Autónomos	Distribución por CCAA
Andalucía	232.633	99.601	74.885	14.250	43.514	11,57
Aragón	72.045	46.697	8.686	6.404	10.257	3,58
Asturias	13.953	8.573	290	2.258	2.609	0,69
Baleares	100.922	72.935	1.355	4.782	21.551	5,02
Canarias	99.157	70.223	2.361	2.574	23.326	4,93
Cantabria	11.947	7.854	268	1.674	2.037	0,59
Castilla-La Mancha	65.894	37.074	17.117	3.779	7.924	3,28
Castilla-León	60.754	39.106	9.329	5.283	7.032	3,02
Cataluña	481.698	358.694	15.879	31.711	74.667	23,96
C. Valenciana	215.671	129.736	27.297	13.316	44.879	10,73
Extremadura	14.317	5.230	6.150	790	2.148	0,71
Galicia	36.607	24.312	1.399	3.184	6.332	1,82
<b>Madrid</b>	<b>406.100</b>	<b>288.732</b>	<b>1.052</b>	<b>62.330</b>	<b>53.915</b>	<b>20,20</b>
Murcia	81.996	28.314	41.222	4.535	7.778	4,08
Navarra	26.786	16.481	3.031	2.655	4.619	1,33
País Vasco	64.654	40.095	2.536	11.243	10.446	3,22
La Rioja	17.752	9.780	4.390	1.484	2.098	0,88
Ceuta	2.922	1.293	0	1.272	349	0,15
Melilla	4.827	2.233	0	1.544	1.046	0,24
<b>Total</b>	<b>2.010.634</b>	<b>1.286.960</b>	<b>217.247</b>	<b>175.068</b>	<b>326.529</b>	<b>100,00</b>
Extranjeros Unión Europea						
Comunidad Autónoma	Total regímenes	General	S.E. Agrario	S.E.Hogar	Autónomos	Distribución por CCAA
Andalucía	101.270	47.743	28.348	2.190	22.912	12,12
Aragón	37.026	24.854	4.251	3.107	4.814	4,43
Asturias	5.924	3.723	83	934	1.094	0,71
Baleares	53.913	36.710	191	1.513	15.303	6,45
Canarias	54.319	36.555	817	231	16.346	6,50
Cantabria	4.366	3.002	98	422	831	0,52
Castilla-La Mancha	35.522	19.985	10.156	1.762	3.619	4,25
Castilla-León	34.193	21.795	6.941	2.103	3.351	4,09
Cataluña	158.387	123.156	3.563	3.141	28.343	18,95
C. Valenciana	106.501	67.156	9.481	5.143	24.625	12,74
Extremadura	7.488	2.738	3.733	207	810	0,90
Galicia	15.716	11.441	710	591	2.784	1,88
<b>Madrid</b>	<b>165.010</b>	<b>121.723</b>	<b>409</b>	<b>21.024</b>	<b>21.807</b>	<b>19,75</b>
Murcia	14.951	9.058	2.507	495	2.880	1,79
Navarra	11.411	7.427	768	1.042	2.174	1,37
País Vasco	20.791	13.695	857	1.808	4.365	2,49
La Rioja	8.594	4.729	1.945	855	1.065	1,03
Ceuta	65	41	0	0	24	0,01
Melilla	189	81	0	0	108	0,02
<b>Total</b>	<b>835.636</b>	<b>555.612</b>	<b>74.857</b>	<b>46.567</b>	<b>157.255</b>	<b>100,00</b>
Extranjeros No Unión Europea						
Comunidad Autónoma	Total regímenes	General	S.E. Agrario	S.E.Hogar	Autónomos	Distribución por CCAA
Andalucía	131.363	51.858	46.537	12.060	20.602	11,18
Aragón	35.019	21.843	4.434	3.297	5.443	2,98
Asturias	8.029	4.850	207	1.324	1.515	0,68
Baleares	47.009	36.226	1.164	3.269	6.249	4,00
Canarias	44.839	33.668	1.544	2.343	6.980	3,82
Cantabria	7.580	4.852	170	1.252	1.206	0,65
Castilla-La Mancha	30.372	17.089	6.962	2.016	4.305	2,58
Castilla-León	26.561	17.311	2.388	3.181	3.681	2,26
Cataluña	323.310	235.538	12.316	28.570	46.324	27,52
C. Valenciana	109.170	62.579	17.816	8.173	20.255	9,29
Extremadura	6.829	2.492	2.417	583	1.337	0,58
Galicia	20.892	12.871	689	2.593	3.548	1,78
<b>Madrid</b>	<b>241.090</b>	<b>167.010</b>	<b>644</b>	<b>41.306</b>	<b>32.108</b>	<b>20,52</b>
Murcia	67.046	19.255	38.715	4.040	4.898	5,71
Navarra	15.375	9.053	2.263	1.613	2.446	1,31
País Vasco	43.863	26.400	1.679	9.435	6.081	3,73
La Rioja	9.158	5.050	2.446	629	1.033	0,78
Ceuta	2.857	1.252	0	1.272	325	0,24
Melilla	4.637	2.152	0	1.544	938	0,39
<b>Total</b>	<b>1.174.998</b>	<b>731.348</b>	<b>142.390</b>	<b>128.500</b>	<b>169.274</b>	<b>100,00</b>

Fuente: Ministerio de Empleo y Seguridad Social y elaboración propia

## Variación mensual y anual por CCAA

Total regímenes					
Comunidad Autónoma	oct-18	Variación intermensual		Variación interanual	
	Afiliación extranjeros	Var. Absoluta	Tasa	Var. Absoluta	Tasa
Andalucía	232.633	14.790	6,79	15.921	7,35
Aragón	72.045	-3.464	-4,59	6.266	9,53
Asturias	13.953	-26	-0,19	563	4,20
Baleares	100.922	-13.421	-11,74	7.658	8,21
Canarias	99.157	1.254	1,28	6.164	6,63
Cantabria	11.947	-264	-2,16	853	7,69
Castilla-La Mancha	65.894	-1.273	-1,90	8.353	14,52
Castilla-León	60.754	4.002	7,05	5.769	10,49
Cataluña	481.698	-8.814	-1,80	40.072	9,07
C. Valenciana	215.671	9.125	4,42	14.519	7,22
Extremadura	14.317	1.143	8,68	-663	-4,43
Galicia	36.607	78	0,21	3.495	10,56
<b>Madrid</b>	<b>406.100</b>	<b>5.703</b>	<b>1,42</b>	<b>33.632</b>	<b>9,03</b>
Murcia	81.996	3.980	5,10	2.913	3,68
Navarra	26.786	299	1,13	2.791	11,63
País Vasco	64.654	2.136	3,42	7.310	12,75
La Rioja	17.752	2.107	13,47	3.444	24,07
Ceuta	2.922	46	1,60	197	7,23
Melilla	4.827	24	0,50	365	8,18
<b>Total</b>	<b>2.010.634</b>	<b>17.424</b>	<b>0,87</b>	<b>159.620</b>	<b>8,62</b>

Autónomos					
Comunidad Autónoma	oct-18	Variación intermensual		Variación interanual	
	Afiliación extranjeros	Var. Absoluta	Tasa	Var. Absoluta	Tasa
Andalucía	43.514	278	0,64	3.400	8,48
Aragón	10.257	80	0,79	757	7,97
Asturias	2.609	21	0,81	167	6,84
Baleares	21.551	-748	-3,35	1.416	7,03
Canarias	23.326	151	0,65	1.531	7,02
Cantabria	2.037	6	0,30	154	8,18
Castilla-La Mancha	7.924	61	0,78	411	5,47
Castilla-León	7.032	18	0,26	358	5,36
Cataluña	74.667	505	0,68	4.925	7,06
C. Valenciana	44.879	179	0,40	4.219	10,38
Extremadura	2.148	9	0,42	171	8,65
Galicia	6.332	43	0,68	213	3,48
<b>Madrid</b>	<b>53.915</b>	<b>874</b>	<b>1,65</b>	<b>5.029</b>	<b>10,29</b>
Murcia	7.778	81	1,05	613	8,56
Navarra	4.619	101	2,24	590	14,64
País Vasco	10.446	208	2,03	1.025	10,88
La Rioja	2.098	5	0,24	180	9,38
Ceuta	349	-1	-0,29	-10	-2,79
Melilla	1.046	21	2,05	160	18,06
<b>Total</b>	<b>326.529</b>	<b>1.892</b>	<b>0,58</b>	<b>25.311</b>	<b>8,40</b>

Fuente: Ministerio de Empleo y Seguridad Social y elaboración propia

## Peso afiliación de extranjeros sobre total afiliación

Octubre 2018

Comunidad Autónoma	Total regímenes		
	Total afiliados	Total extranjeros	Peso extr/total
Andalucía	3.048.059	232.633	7,63
Aragón	567.973	72.045	12,68
Asturias	363.913	13.953	3,83
Baleares	525.444	100.922	19,21
Canarias	807.465	99.157	12,28
Cantabria	217.465	11.947	5,49
Castilla-La Mancha	704.537	65.894	9,35
Castilla-León	926.185	60.754	6,56
Cataluña	3.395.897	481.698	14,18
C. Valenciana	1.876.060	215.671	11,50
Extremadura	392.638	14.317	3,65
Galicia	1.013.198	36.607	3,61
<b>Madrid</b>	<b>3.166.157</b>	<b>406.100</b>	<b>12,83</b>
Murcia	567.987	81.996	14,44
Navarra	283.896	26.786	9,44
País Vasco	958.609	64.654	6,74
La Rioja	131.648	17.752	13,48
Ceuta	22.589	2.922	12,94
Melilla	23.353	4.827	20,67
<b>Total</b>	<b>18.993.073</b>	<b>2.010.634</b>	<b>10,59</b>

Fuente: Ministerio de Empleo y Seguridad Social y elaboración propia



Fuente: Ministerio de Empleo y Seguridad Social y elaboración propia

Afiliación de extranjeros por procedencia y CCAA					Octubre 2018	
Comunidad Autónoma	Total Extranjeros		Unión Europea		No Unión Europea	
	Total	% s/total nacional	Total	% s/total nacional	Total	% s/total nacional
Andalucía	232.633	11,57	101.270	12,12	131.363	11,18
Aragón	72.045	3,58	37.026	4,43	35.019	2,98
Asturias	13.953	0,69	5.924	0,71	8.029	0,68
Baleares	100.922	5,02	53.913	6,45	47.009	4,00
Canarias	99.157	4,93	54.319	6,50	44.839	3,82
Cantabria	11.947	0,59	4.366	0,52	7.580	0,65
Castilla-La Mancha	65.894	3,28	35.522	4,25	30.372	2,58
Castilla-León	60.754	3,02	34.193	4,09	26.561	2,26
Cataluña	481.698	23,96	158.387	18,95	323.310	27,52
C. Valenciana	215.671	10,73	106.501	12,74	109.170	9,29
Extremadura	14.317	0,71	7.488	0,90	6.829	0,58
Galicia	36.607	1,82	15.716	1,88	20.892	1,78
<b>Madrid</b>	<b>406.100</b>	<b>20,20</b>	<b>165.010</b>	<b>19,75</b>	<b>241.090</b>	<b>20,52</b>
Murcia	81.996	4,08	14.951	1,79	67.046	5,71
Navarra	26.786	1,33	11.411	1,37	15.375	1,31
País Vasco	64.654	3,22	20.791	2,49	43.863	3,73
La Rioja	17.752	0,88	8.594	1,03	9.158	0,78
Ceuta	2.922	0,15	65	0,01	2.857	0,24
Melilla	4.827	0,24	189	0,02	4.637	0,39
<b>Total</b>	<b>2.010.634</b>	<b>100,00</b>	<b>835.636</b>	<b>100,00</b>	<b>1.174.998</b>	<b>100,00</b>

Fuente: Ministerio de Empleo y Seguridad Social y elaboración propia

Afiliación de extranjeros por género y CCAA					Octubre 2018	
Comunidad Autónoma	Hombres		Mujeres		Ambos sexos	
	Total	Peso s/ambos sexos	Total	Peso s/ambos sexos	Total	
Andalucía	130.731	56,20	101.902	43,80	232.633	
Aragón	41.582	57,72	30.463	42,28	72.045	
Asturias	6.797	48,71	7.156	51,29	13.953	
Baleares	55.953	55,44	44.969	44,56	100.922	
Canarias	53.529	53,98	45.628	46,02	99.157	
Cantabria	6.313	52,84	5.634	47,16	11.947	
Castilla-La Mancha	40.981	62,19	24.913	37,81	65.894	
Castilla-León	33.355	54,90	27.399	45,10	60.754	
Cataluña	279.198	57,96	202.500	42,04	481.698	
C. Valenciana	123.431	57,23	92.240	42,77	215.671	
Extremadura	8.247	57,60	6.070	42,40	14.317	
Galicia	20.781	56,77	15.826	43,23	36.607	
<b>Madrid</b>	<b>204.625</b>	<b>50,39</b>	<b>201.475</b>	<b>49,61</b>	<b>406.100</b>	
Murcia	54.801	66,83	27.195	33,17	81.996	
Navarra	16.165	60,35	10.621	39,65	26.786	
País Vasco	36.246	56,06	28.408	43,94	64.654	
La Rioja	10.710	60,33	7.042	39,67	17.752	
Ceuta	1.306	44,70	1.616	55,30	2.922	
Melilla	2.601	53,88	2.226	46,12	4.827	
<b>Total</b>	<b>1.127.351</b>	<b>56,07</b>	<b>883.283</b>	<b>43,93</b>	<b>2.010.634</b>	

Fuente: Ministerio de Empleo y Seguridad Social y elaboración propia

## Evolución de la afiliación intermensual-interanual de trabajadores extranjeros en C.Madrid

C. de Madrid	Afiliación de extranjeros			Total regímenes		Autónomos	
	Total regímenes	Total General	Autónomos	Tasa mensual	Tasa anual	Tasa mensual	Tasa anual
ene-17	349.022	303.455	45.517	-1,33	4,34	-0,15	6,00
feb-17	352.008	306.040	45.914	0,86	4,48	0,87	6,73
mar-17	356.584	309.976	46.548	1,30	4,99	1,38	7,19
abr-17	359.752	312.678	47.014	0,89	5,02	1,00	7,44
may-17	363.353	315.912	47.376	1,00	4,98	0,77	7,41
jun-17	366.666	318.878	47.714	0,91	5,04	0,71	7,55
jul-17	366.796	319.139	47.583	0,04	5,32	-0,27	7,95
ago-17	362.757	315.379	47.304	-1,10	5,49	-0,59	8,14
sep-17	367.211	319.100	48.044	1,23	5,97	1,56	8,88
oct-17	372.468	323.524	48.886	1,43	6,35	1,75	9,24
nov-17	377.463	327.921	49.487	1,34	6,88	1,23	9,21
dic-17	379.145	329.265	49.825	0,45	7,18	0,68	9,30
ene-18	374.980	325.040	49.887	-1,10	7,44	0,12	9,60
feb-18	378.634	328.028	50.551	0,97	7,56	1,33	10,10
mar-18	382.678	331.393	51.229	1,07	7,32	1,34	10,06
abr-18	387.186	335.268	51.855	1,18	7,63	1,22	10,30
may-18	392.838	340.270	52.495	1,46	8,11	1,23	10,81
jun-18	397.379	344.300	52.994	1,16	8,38	0,95	11,07
jul-18	398.637	345.782	52.766	0,32	8,68	-0,43	10,89
ago-18	394.579	342.096	52.394	-1,02	8,77	-0,70	10,76
sep-18	400.397	347.277	53.041	1,47	9,04	1,23	10,40
oct-18	406.100	352.114	53.915	1,42	9,03	1,65	10,29
nov-18							
dic-18							

Fuente: Ministerio de Empleo y Seguridad Social y elaboración propia



## Evolución de la afiliación intermensual-interanual de trabajadores extranjeros en España

España	Afiliación de extranjeros			Total regímenes		Autónomos	
	Total regímenes	Total General	Autónomos	Tasa mensual	Tasa anual	Tasa mensual	Tasa anual
ene-17	1.687.585	1.406.595	277.304	-1,42	5,42	-0,45	6,65
feb-17	1.702.248	1.418.765	279.504	0,87	5,55	0,79	6,88
mar-17	1.739.720	1.451.212	284.077	2,20	5,88	1,64	6,98
abr-17	1.797.872	1.503.767	289.400	3,34	6,82	1,87	7,26
may-17	1.861.591	1.562.600	294.174	3,54	7,54	1,65	7,49
jun-17	1.875.413	1.572.877	297.601	0,74	7,30	1,16	7,44
jul-17	1.870.397	1.567.067	298.184	-0,27	7,06	0,20	7,42
ago-17	1.848.329	1.545.359	297.752	-1,18	6,99	-0,14	7,49
sep-17	1.853.108	1.548.400	299.596	0,26	7,30	0,62	7,75
oct-17	1.851.014	1.544.931	301.218	-0,11	6,77	0,54	8,05
nov-17	1.836.498	1.531.208	300.752	-0,78	7,72	-0,15	8,05
dic-17	1.837.901	1.533.825	300.303	0,08	7,36	-0,15	7,80
ene-18	1.815.092	1.511.311	300.123	-1,24	7,56	-0,06	8,23
feb-18	1.836.173	1.527.931	304.318	1,16	7,87	1,40	8,88
mar-18	1.873.813	1.559.712	309.771	2,05	7,71	1,79	9,04
abr-18	1.930.622	1.610.494	315.447	3,03	7,38	1,83	9,00
may-18	2.004.062	1.679.106	320.167	3,80	7,65	1,50	8,84
jun-18	2.026.559	1.697.734	323.848	1,12	8,06	1,15	8,82
jul-18	2.020.430	1.690.762	324.471	-0,30	8,02	0,19	8,82
ago-18	1.987.207	1.658.596	323.507	-1,64	7,51	-0,30	8,65
sep-18	1.993.210	1.663.617	324.637	0,30	7,56	0,35	8,36
oct-18	2.010.634	1.679.275	326.529	0,87	8,62	0,58	8,40
nov-18							
dic-18							

Fuente: Ministerio de Empleo y Seguridad Social y elaboración propia

Afiliación de extranjeros régimen general y de autónomos			Octubre 2018	
Distribución por ramas de actividad				
C. de Madrid	Régimen general		Régimen autónomos	
Ramas de actividad CNAE-09	Afiliados extranjeros	Peso /s total extranjeros	Afiliados extranjeros	Peso /s total extranjeros
Agricultura, ganadería, caza , selvicultura y pesca	439	0,12	80	0,15
Industrias extractivas	263	0,07	4	0,01
Industria manufacturera	14.934	4,24	1.472	2,73
Suministro energía eléctrica, gas , vapor y aire acondicionado	159	0,05	5	0,01
Suministro agua, actividades saneamiento, gestión residuos y descontaminación	945	0,27	19	0,04
Construcción	33.718	9,58	8.265	15,33
Comercio; reparación vehículos motor y motocicletas	46.461	13,19	16.705	30,98
Transporte y almacenamiento	13.498	3,83	3.362	6,24
Hostelería	52.655	14,95	6.348	11,77
Información y comunicaciones	13.379	3,80	1.637	3,04
Actividades financieras y de seguros	4.677	1,33	496	0,92
Actividades inmobiliarias	2.886	0,82	533	0,99
Actividades profesionales científicas y técnicas	18.000	5,11	3.763	6,98
Actividades administrativas y servicios auxiliares	41.238	11,71	2.917	5,41
Administración pública y defensa; SS obligatoria	1.842	0,52	10	0,02
Educación	13.827	3,93	2.209	4,10
Actividades sanitarias y servicios centrales	14.256	4,05	1.216	2,26
Actividades artísticas, recreativas y entretenimiento	4.630	1,31	893	1,66
Otros servicios	8.853	2,51	3.968	7,36
Actividades de los hogares como empleadores de personal domestico	1.511	0,43	9	0,02
Actividades de organizaciones y organismos extraterritoriales	560	0,16	4	0,01
S.E. Agrario	1.052	0,30		0,00
S.E. Hogar	62.330	17,70		0,00
<b>Total extranjeros</b>	<b>352.114</b>	<b>100,00</b>	<b>53.915</b>	<b>100,00</b>

Fuente: Ministerio de Empleo y Seguridad Social y elaboración propia

## Ranking variación interanual afiliación de extranjeros por CCAA

Octubre 2018

Total extranjeros		Absoluta		Tasa interanual	
Cataluña	481.698	Cataluña	40.072	La Rioja	24,07
<b>Madrid</b>	<b>406.100</b>	<b>Madrid</b>	<b>33.632</b>	Castilla-La Mancha	14,52
Andalucía	232.633	Andalucía	15.921	País Vasco	12,75
C. Valenciana	215.671	C. Valenciana	14.519	Navarra	11,63
Baleares	100.922	Castilla-La Mancha	8.353	Galicia	10,56
Canarias	99.157	Baleares	7.658	Castilla-León	10,49
Murcia	81.996	País Vasco	7.310	Aragón	9,53
Aragón	72.045	Aragón	6.266	Cataluña	9,07
Castilla-La Mancha	65.894	Canarias	6.164	<b>Madrid</b>	<b>9,03</b>
País Vasco	64.654	Castilla-León	5.769	Baleares	8,21
Castilla-León	60.754	Galicia	3.495	Cantabria	7,69
Galicia	36.607	La Rioja	3.444	Andalucía	7,35
Navarra	26.786	Murcia	2.913	C. Valenciana	7,22
La Rioja	17.752	Navarra	2.791	Canarias	6,63
Extremadura	14.317	Cantabria	853	Asturias	4,20
Asturias	13.953	Asturias	563	Murcia	3,68
Cantabria	11.947	Extremadura	-663	Extremadura	-4,43
<b>Total</b>	<b>2.010.634</b>	<b>Total</b>	<b>159.620</b>	<b>Total</b>	<b>8,62</b>

Fuente: Ministerio de Empleo y Seguridad Social y elaboración propia

## Ranking variación intermensual afiliación de extranjeros por CCAA

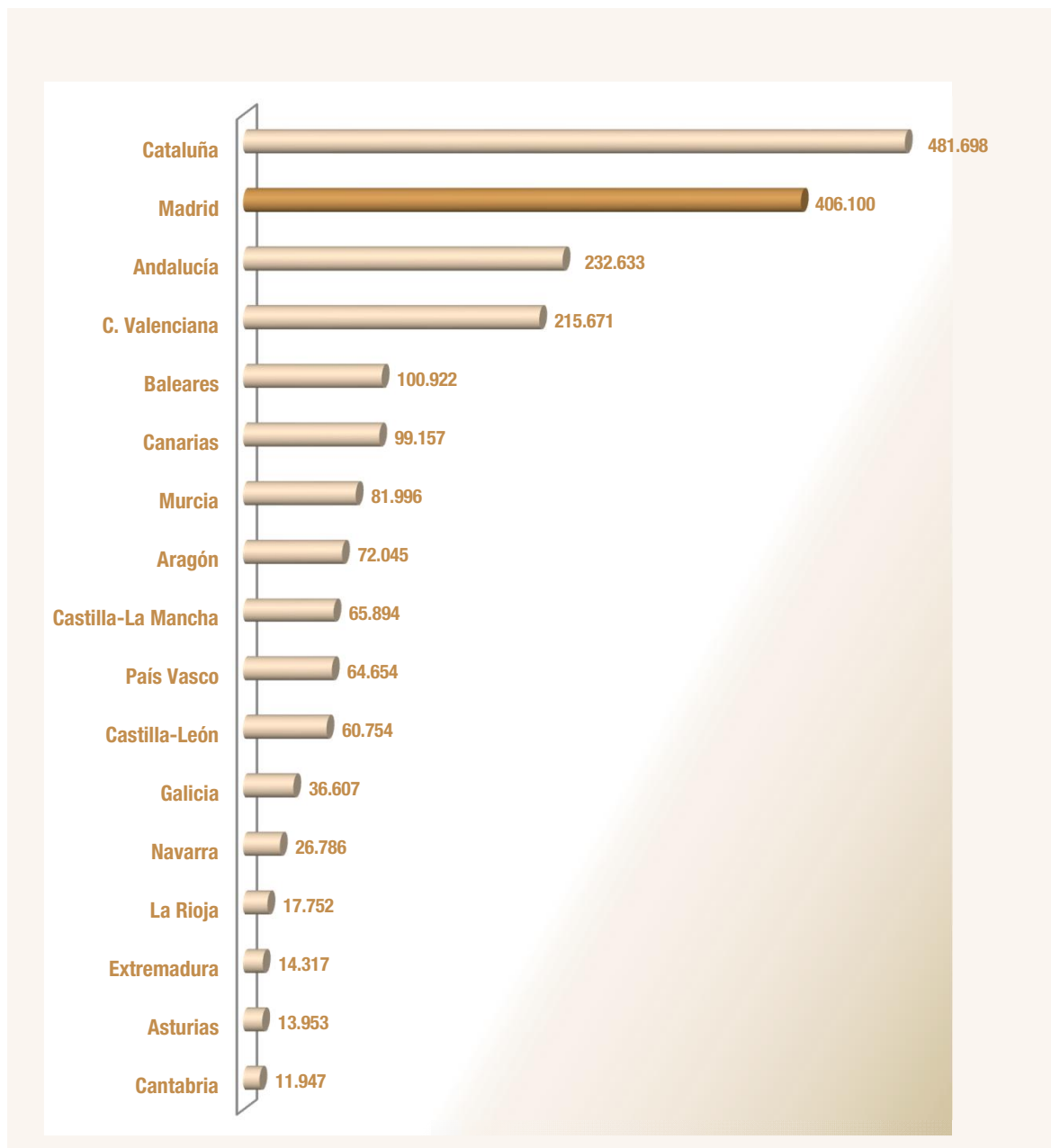
Octubre 2018

Total extranjeros		Absoluta		Tasa intermensual	
Cataluña	481.698	Andalucía	14.790	La Rioja	13,47
<b>Madrid</b>	<b>406.100</b>	C. Valenciana	9.125	Extremadura	8,68
Andalucía	232.633	<b>Madrid</b>	<b>5.703</b>	Castilla-León	7,05
C. Valenciana	215.671	Castilla-León	4.002	Andalucía	6,79
Baleares	100.922	Murcia	3.980	Murcia	5,10
Canarias	99.157	País Vasco	2.136	C. Valenciana	4,42
Murcia	81.996	La Rioja	2.107	País Vasco	3,42
Aragón	72.045	Canarias	1.254	<b>Madrid</b>	<b>1,42</b>
Castilla-La Mancha	65.894	Extremadura	1.143	Canarias	1,28
País Vasco	64.654	Navarra	299	Navarra	1,13
Castilla-León	60.754	Galicia	78	Galicia	0,21
Galicia	36.607	Asturias	-26	Asturias	-0,19
Navarra	26.786	Cantabria	-264	Cataluña	-1,80
La Rioja	17.752	Castilla-La Mancha	-1.273	Castilla-La Mancha	-1,90
Extremadura	14.317	Aragón	-3.464	Cantabria	-2,16
Asturias	13.953	Cataluña	-8.814	Aragón	-4,59
Cantabria	11.947	Baleares	-13.421	Baleares	-11,74
<b>Total</b>	<b>2.010.634</b>	<b>Total</b>	<b>17.424</b>	<b>Total</b>	<b>0,87</b>

Fuente: Ministerio de Empleo y Seguridad Social y elaboración propia

## Gráfico de distribución de la afiliación de extranjeros por CCAA

Octubre 2018



Fuente: Ministerio de Empleo y Seguridad Social y elaboración propia

Afiliación de extranjeros					Octubre 2018
Distribución por país de procedencia					
País de procedencia	Total regímenes	General	S.E. Agrario	S.E.Hogar	Autónomos
<b>Unión Europea</b>					
ALEMANIA	4.260	3.400		14	844
AUSTRIA	423	324		1	99
BELGICA	1.045	819		4	220
BULGARIA	11.604	8.311	26	1.962	1.304
CHIPRE	51	43		3	5
CROACIA	224	184		4	35
DINAMARCA	309	234		3	72
ESLOVAQUIA	225	200		3	21
ESLOVENIA	138	114		2	21
ESTONIA	73	58			15
FINLANDIA	297	244		1	51
FRANCIA	8.702	7.187	1	22	1.489
GRECIA	630	503		6	121
HUNGRÍA	521	433		19	68
IRLANDA	1.421	1.115		1	305
ITALIA	19.740	16.189	3	142	3.396
LETONIA	150	128		2	21
LITUANIA	334	302		4	28
LUXEMBURGO	19	14		1	4
MALTA	22	14			8
PAISES BAJOS	1.663	1.299	1	21	341
POLONIA	8.542	5.958	6	1.545	1.031
PORTUGAL	11.447	9.464	11	482	1.477
REINO UNIDO	7.245	5.613		5	1.623
REPUBLICA CHECA	336	289		4	43
RUMANIA	84.936	58.785	361	16.775	9.010
SUECIA	653	499			153
<b>Total Unión Europea</b>	<b>165.010</b>	<b>121.723</b>	<b>409</b>	<b>21.024</b>	<b>21.807</b>
<b>No Unión Europea</b>					
CHINA	27.245	14.101	1	168	12.975
MARRUECOS	24.619	20.165	380	2.052	2.020
ECUADOR	21.212	17.074	60	2.644	1.433
COLOMBIA	17.054	13.978	9	1.513	1.553
VENEZUELA	15.418	12.475	3	752	2.186
PERÚ	13.978	11.063	4	2.056	854
PARAGUAY	13.775	5.956	13	7.209	596
BOLIVIA	11.465	6.839	21	4.000	605
UCRANIA	11.290	6.641	10	3.975	663
DOMINICANA (REPUBLICA)	11.270	8.643	4	1.743	880
RESTO PAISES	73.765	50.075	138	15.193	8.343
<b>Total No Unión Europea</b>	<b>241.090</b>	<b>167.010</b>	<b>644</b>	<b>41.306</b>	<b>32.108</b>
<b>Total extranjeros</b>	<b>406.100</b>	<b>288.732</b>	<b>1.052</b>	<b>62.330</b>	<b>53.915</b>

## Ranking afiliación de extranjeros por país y zona de procedencia

Octubre 2018

Unión Europea			No Unión Europea		
País	Total regímenes	% s/ total extranjeros	País	Total regímenes	% s/ total extranjeros
RUMANIA	84.936	20,92	CHINA	27.245	6,71
ITALIA	19.740	4,86	MARRUECOS	24.619	6,06
BULGARIA	11.604	2,86	ECUADOR	21.212	5,22
PORTUGAL	11.447	2,82	COLOMBIA	17.054	4,20
FRANCIA	8.702	2,14	VENEZUELA	15.418	3,80
POLONIA	8.542	2,10	PERÚ	13.978	3,44
REINO UNIDO	7.245	1,78	PARAGUAY	13.775	3,39
ALEMANIA	4.260	1,05	BOLIVIA	11.465	2,82
PAISES BAJOS	1.663	0,41	UCRANIA	11.290	2,78
IRLANDA	1.421	0,35	DOMINICANA (REPUB)	11.270	2,78
<b>Porcentaje s/ total extranjeros</b>		<b>39,29</b>	<b>Porcentaje s/ total extranjeros</b>		<b>41,20</b>

Fuente: Ministerio de Empleo y Seguridad Social y elaboración propia

Nota: La diferencia entre total regímenes y la suma del resto corresponde a los regímenes de mar y carbón.

---

**Anexo de tablas. Índice II**

---

**Contratos****Contratos a extranjeros frente a total de contratos por zona de procedencia**

Serie variaciones C. de Madrid y España

**Contratos a extranjeros en la C. de Madrid por género y edad**

Serie

**Contratos a extranjeros en la C. de Madrid por ramas de actividad y zona de procedencia y género****Contratos indefinidos a extranjeros y a españoles en la C. de Madrid por zona de procedencia**

Serie

**Contratos a extranjeros en la C. de Madrid por género, edad y país de procedencia****Contratos a extranjeros en la C. de Madrid por sectores de actividad y país de procedencia****Paro registrado****Parados extranjeros frente a total de parados por zona de procedencia**

Serie variaciones C. de Madrid y España

**Parados extranjeros en la C. de Madrid por género y edad**

Serie

**Parados extranjeros en la C. de Madrid por ramas de actividad y zona de procedencia y género****Paro registrado de extranjeros en la C. de Madrid por municipios, género, edad, sector de actividad económica y zona de procedencia****Paro registrado de extranjeros en la C. de Madrid por municipios**

Variaciones mensuales

**Paro de extranjeros en la C. de Madrid por género, edad y país de procedencia****Paro de extranjeros en la C. de Madrid por sectores de actividad y país de procedencia**

## Contratos a extranjeros frente a total de contratos. Variaciones C. de Madrid

C. de Madrid	Total Contratos	Contratos extranjeros			Peso extr. s/ total	Variaciones mensuales				Variaciones anuales			
		Total	Comunitarios	Extra-comunitarios		Total		Extranjeros		Total		Extranjeros	
						Absoluta	Tasa	Absoluta	Tasa	Absoluta	Tasa	Absoluta	Tasa
ene-16	160.111	26.588	9.782	16.806	16,61	-25.777	-13,87	-2.524	-8,67	4.260	2,73	-99	-0,37
feb-16	174.083	30.753	11.176	19.577	17,67	13.972	8,73	4.165	15,66	23.343	15,49	3.700	13,68
mar-16	179.865	31.637	11.292	20.345	17,59	5.782	3,32	884	2,87	9.181	5,38	358	1,14
abr-16	183.090	31.871	11.345	20.526	17,41	3.225	1,79	234	0,74	23.025	14,38	3.498	12,33
may-16	198.405	34.088	11.841	22.247	17,18	15.315	8,36	2.217	6,96	19.922	11,16	3.160	10,22
jun-16	227.709	37.465	13.044	24.421	16,45	29.304	14,77	3.377	9,91	24.203	11,89	3.867	11,51
jul-16	205.625	34.281	11.355	22.926	16,67	-22.084	-9,70	-3.184	-8,50	98	0,05	237	0,70
ago-16	150.303	27.988	8.959	19.029	18,62	-55.322	-26,90	-6.293	-18,36	21.984	17,13	4.786	20,63
sep-16	230.792	39.771	14.416	25.355	17,23	80.489	53,55	11.783	42,10	14.800	6,85	2.948	8,01
oct-16	225.775	37.730	13.721	24.009	16,71	-5.017	-2,17	-2.041	-5,13	6.597	3,01	1.000	2,72
nov-16	218.061	36.576	12.778	23.798	16,77	-7.714	-3,42	-1.154	-3,06	23.597	12,13	3.894	11,91
dic-16	196.802	32.320	10.749	21.571	16,42	-21.259	-9,75	-4.256	-11,64	10.914	5,87	3.208	11,02
ene-17	188.847	32.062	11.431	20.631	16,98	-7.955	-4,04	-258	-0,80	28.736	17,95	5.474	20,59
feb-17	178.728	32.835	11.400	21.435	18,37	-10.119	-5,36	773	2,41	4.645	2,67	2.082	6,77
mar-17	207.022	37.467	13.071	24.396	18,10	28.294	15,83	4.632	14,11	27.157	15,10	5.830	18,43
abr-17	183.388	32.701	11.168	21.533	17,83	-23.634	-11,42	-4.766	-12,72	298	0,16	830	2,60
may-17	218.694	39.430	13.302	26.128	18,03	35.306	19,25	6.729	20,58	20.289	10,23	5.342	15,67
jun-17	251.288	42.372	14.221	28.151	16,86	32.594	14,90	2.942	7,46	23.579	10,35	4.907	13,10
jul-17	221.877	39.733	12.764	26.969	17,91	-29.411	-11,70	-2.639	-6,23	16.252	7,90	5.452	15,90
ago-17	160.487	31.427	9.718	21.709	19,58	-61.390	-27,67	-8.306	-20,90	10.184	6,78	3.439	12,29
sep-17	247.757	44.470	15.571	28.899	17,95	87.270	54,38	13.043	41,50	16.965	7,35	4.699	11,82
oct-17	261.211	46.098	15.788	30.310	17,65	13.454	5,43	1.628	3,66	35.436	15,70	8.368	22,18
nov-17	237.026	42.073	13.821	28.252	17,75	-24.185	-9,26	-4.025	-8,73	18.965	8,70	5.497	15,03
dic-17	203.266	35.030	10.997	24.033	17,23	-33.760	-14,24	-7.043	-16,74	6.464	3,28	2.710	8,38
ene-18	211.718	38.435	12.884	25.551	18,15	8.452	4,16	3.405	9,72	22.871	12,11	6.373	19,88
feb-18	197.885	38.139	12.583	25.556	19,27	-13.833	-6,53	-296	-0,77	19.157	10,72	5.304	16,15
mar-18	207.026	38.703	12.591	26.112	18,69	9.141	4,62	564	1,48	4	0,00	1.236	3,30
abr-18	214.453	40.591	13.098	27.493	18,93	7.427	3,59	1.888	4,88	31.065	16,94	7.890	24,13
may-18	233.939	45.040	14.323	30.717	19,25	19.486	9,09	4.449	10,96	15.245	6,97	5.610	14,23
jun-18	246.104	45.327	14.556	30.771	18,42	12.165	5,20	287	0,64	-5.184	-2,06	2.955	6,97
jul-18	249.448	47.806	15.010	32.796	19,16	3.344	1,36	2.479	5,47	27.571	12,43	8.073	20,32
ago-18	174.217	37.228	11.558	25.670	21,37	-75.231	-30,16	-10.578	-22,13	13.730	8,56	5.801	18,46
sep-18	254.840	50.079	16.998	33.081	19,65	80.623	46,28	12.851	34,52	7.083	2,86	5.609	12,61
oct-18	290.393	55.625	18.260	37.365	19,16	35.553	13,95	5.546	11,07	29.182	11,17	9.527	20,67
nov-18													
dic-18													

Fuente: Dirección General del Servicio Público de Empleo y elaboración propia

## Contratos a extranjeros frente a total de contratos. Variaciones España

España	Total Contratos	Contratos extranjeros			Peso extr. s/ total	Variaciones mensuales				Variaciones anuales			
		Total	Comunitarios	Extra-comunitarios		Total		Extranjeros		Total		Extranjeros	
						Absoluta	Tasa	Absoluta	Tasa	Absoluta	Tasa	Absoluta	Tasa
ene-16	1.396.929	222.640	79.273	143.367	15,94	-197.986	-12,41	-22.343	-9,12	29.134	2,13	13.673	6,54
feb-16	1.377.480	221.895	78.464	143.431	16,11	-19.449	-1,39	-745	-0,33	150.530	12,27	25.300	12,87
mar-16	1.508.881	243.003	84.811	158.192	16,10	131.401	9,54	21.108	9,51	67.106	4,65	6.254	2,64
abr-16	1.541.729	251.744	86.545	165.199	16,33	32.848	2,18	8.741	3,60	101.348	7,04	15.250	6,45
may-16	1.748.449	294.829	105.158	189.671	16,86	206.720	13,41	43.085	17,11	175.156	11,13	18.329	6,63
jun-16	1.920.340	316.064	121.891	194.173	16,46	171.891	9,83	21.235	7,20	194.223	11,25	37.713	13,55
jul-16	1.816.271	278.491	103.624	174.867	15,33	-104.069	-5,42	-37.573	-11,89	20.558	1,14	10.846	4,05
ago-16	1.451.789	229.550	82.086	147.464	15,81	-364.482	-20,07	-48.941	-17,57	203.643	16,32	36.991	19,21
sep-16	1.907.000	311.898	124.565	187.333	16,36	455.211	31,36	82.348	35,87	111.258	6,20	10.655	3,54
oct-16	1.867.360	331.052	127.244	203.808	17,73	-39.640	-2,08	19.154	6,14	106.750	6,06	29.762	9,88
nov-16	1.743.708	290.330	101.912	188.418	16,65	-123.652	-6,62	-40.722	-12,30	138.865	8,65	20.607	7,64
dic-16	1.699.018	282.444	87.707	194.737	16,62	-44.690	-2,56	-7.886	-2,72	104.103	6,53	37.461	15,29
ene-17	1.633.592	273.234	93.532	179.702	16,73	-65.426	-3,85	-9.210	-3,26	236.663	16,94	50.594	22,72
feb-17	1.452.528	250.805	86.173	164.632	17,27	-181.064	-11,08	-22.429	-8,21	75.048	5,45	28.910	13,03
mar-17	1.732.773	293.493	101.825	191.668	16,94	280.245	19,29	42.688	17,02	223.892	14,84	50.490	20,78
abr-17	1.604.476	277.541	93.333	184.208	17,30	-128.297	-7,40	-15.952	-5,44	62.747	4,07	25.797	10,25
may-17	2.027.569	372.991	133.320	239.671	18,40	423.093	26,37	95.450	34,39	279.120	15,96	78.162	26,51
jun-17	2.089.520	350.197	128.529	221.668	16,76	61.951	3,06	-22.794	-6,11	169.180	8,81	34.133	10,80
jul-17	1.928.639	310.623	108.685	201.938	16,11	-160.881	-7,70	-39.574	-11,30	112.368	6,19	32.132	11,54
ago-17	1.536.400	256.352	90.808	165.544	16,69	-392.239	-20,34	-54.271	-17,47	84.611	5,83	26.802	11,68
sep-17	1.993.267	349.987	135.258	214.729	17,56	456.867	29,74	93.635	36,53	86.267	4,52	38.089	12,21
oct-17	2.032.184	356.374	128.750	227.624	17,54	38.917	1,95	6.387	1,82	164.824	8,83	25.322	7,65
nov-17	1.818.339	314.914	109.844	205.070	17,32	-213.845	-10,52	-41.460	-11,63	74.631	4,28	24.584	8,47
dic-17	1.652.016	272.192	87.595	184.597	16,48	-166.323	-9,15	-42.722	-13,57	-47.002	-2,77	-10.252	-3,63
ene-18	1.749.911	302.571	100.290	202.281	17,29	97.895	5,93	30.379	11,16	116.319	7,12	29.337	10,74
feb-18	1.546.402	278.182	92.465	185.717	17,99	-203.509	-11,63	-24.389	-8,06	93.874	6,46	27.377	10,92
mar-18	1.646.846	294.360	98.336	196.024	17,87	100.444	6,50	16.178	5,82	-85.927	-4,96	867	0,30
abr-18	1.772.557	320.552	101.997	218.555	18,08	125.711	7,63	26.192	8,90	168.081	10,48	43.011	15,50
may-18	2.058.400	395.546	133.360	262.186	19,22	285.843	16,13	74.994	23,40	30.831	1,52	22.555	6,05
jun-18	2.055.762	370.624	132.758	237.866	18,03	-2.638	-0,13	-24.922	-6,30	-33.758	-1,62	20.427	5,83
jul-18	2.086.655	365.160	127.200	237.960	17,50	30.893	1,50	-5.464	-1,47	158.016	8,19	54.537	17,56
ago-18	1.602.495	279.754	92.090	187.664	17,46	-484.160	-23,20	-85.406	-23,39	66.095	4,30	23.402	9,13
sep-18	1.952.397	349.715	127.360	222.355	17,91	349.902	21,83	69.961	25,01	-40.870	-2,05	-272	-0,08
oct-18	2.243.453	426.925	147.802	279.123	19,03	291.056	14,91	77.210	22,08	211.269	10,40	70.551	19,80
nov-18													
dic-18													

Fuente: SEPE y elaboración propia



## Octubre 2018

## Contratos a extranjeros en la C. de Madrid por género y edad

## Total de extranjeros

Año 2018	Hombres				Mujeres				Total			
	< 25	25 - 54	> 55	Total	< 25	25 - 54	> 55	Total	< 25	25 - 54	> 55	Total
Enero	3.088	17.019	983	<b>21.090</b>	2.500	13.973	872	<b>17.345</b>	5.588	30.992	1.855	<b>38.435</b>
Febrero	2.944	16.720	973	<b>20.637</b>	2.533	14.044	925	<b>17.502</b>	5.477	30.764	1.898	<b>38.139</b>
Marzo	3.042	16.732	943	<b>20.717</b>	2.669	14.476	841	<b>17.986</b>	5.711	31.208	1.784	<b>38.703</b>
Abril	2.959	17.929	1.016	<b>21.904</b>	2.842	14.959	886	<b>18.687</b>	5.801	32.888	1.902	<b>40.591</b>
Mayo	3.517	19.421	1.048	<b>23.986</b>	3.448	16.575	1.031	<b>21.054</b>	6.965	35.996	2.079	<b>45.040</b>
Junio	3.974	18.952	1.112	<b>24.038</b>	3.750	16.480	1.059	<b>21.289</b>	7.724	35.432	2.171	<b>45.327</b>
Julio	4.628	19.559	1.286	<b>25.473</b>	4.085	17.105	1.143	<b>22.333</b>	8.713	36.664	2.429	<b>47.806</b>
Agosto	3.682	15.669	1.032	<b>20.383</b>	2.763	13.257	825	<b>16.845</b>	6.445	28.926	1.857	<b>37.228</b>
Septiembre	4.159	20.060	1.395	<b>25.614</b>	3.597	19.454	1.414	<b>24.465</b>	7.756	39.514	2.809	<b>50.079</b>
Octubre	4.482	22.861	1.416	<b>28.759</b>	3.983	21.400	1.483	<b>26.866</b>	8.465	44.261	2.899	<b>55.625</b>
Noviembre												
Diciembre												
<b>Total</b>	<b>36.475</b>	<b>184.922</b>	<b>11.204</b>	<b>232.601</b>	<b>32.170</b>	<b>161.723</b>	<b>10.479</b>	<b>204.372</b>	<b>68.645</b>	<b>346.645</b>	<b>21.683</b>	<b>436.973</b>

## Extranjeros Comunitarios

Año 2018	Hombres				Mujeres				Total			
	< 25	25 - 54	> 55	Total	< 25	25 - 54	> 55	Total	< 25	25 - 54	> 55	Total
Enero	1.038	5.486	360	<b>6.884</b>	850	4.822	328	<b>6.000</b>	1.888	10.308	688	<b>12.884</b>
Febrero	959	5.260	340	<b>6.559</b>	905	4.801	318	<b>6.024</b>	1.864	10.061	658	<b>12.583</b>
Marzo	1.017	5.179	299	<b>6.495</b>	935	4.859	302	<b>6.096</b>	1.952	10.038	601	<b>12.591</b>
Abril	998	5.403	351	<b>6.752</b>	959	5.103	284	<b>6.346</b>	1.957	10.506	635	<b>13.098</b>
Mayo	1.096	5.744	365	<b>7.205</b>	1.252	5.530	336	<b>7.118</b>	2.348	11.274	701	<b>14.323</b>
Junio	1.316	5.609	352	<b>7.277</b>	1.489	5.448	342	<b>7.279</b>	2.805	11.057	694	<b>14.556</b>
Julio	1.481	5.630	435	<b>7.546</b>	1.666	5.468	330	<b>7.464</b>	3.147	11.098	765	<b>15.010</b>
Agosto	1.137	4.479	339	<b>5.955</b>	1.175	4.176	252	<b>5.603</b>	2.312	8.655	591	<b>11.558</b>
Septiembre	1.359	6.499	464	<b>8.322</b>	1.378	6.839	459	<b>8.676</b>	2.737	13.338	923	<b>16.998</b>
Octubre	1.445	6.889	486	<b>8.820</b>	1.466	7.446	528	<b>9.440</b>	2.911	14.335	1.014	<b>18.260</b>
Noviembre												
Diciembre												
<b>Total</b>	<b>11.846</b>	<b>56.178</b>	<b>3.791</b>	<b>71.815</b>	<b>12.075</b>	<b>54.492</b>	<b>3.479</b>	<b>70.046</b>	<b>23.921</b>	<b>110.670</b>	<b>7.270</b>	<b>141.861</b>

## Extranjeros Extracomunitarios

Año 2018	Hombres				Mujeres				Total			
	< 25	25 - 54	> 55	Total	< 25	25 - 54	> 55	Total	< 25	25 - 54	> 55	Total
Enero	2.050	11.533	623	<b>14.206</b>	1.650	9.151	544	<b>11.345</b>	3.700	20.684	1.167	<b>25.551</b>
Febrero	1.985	11.460	633	<b>14.078</b>	1.628	9.243	607	<b>11.478</b>	3.613	20.703	1.240	<b>25.556</b>
Marzo	2.025	11.553	644	<b>14.222</b>	1.734	9.617	539	<b>11.890</b>	3.759	21.170	1.183	<b>26.112</b>
Abril	1.961	12.526	665	<b>15.152</b>	1.883	9.856	602	<b>12.341</b>	3.844	22.382	1.267	<b>27.493</b>
Mayo	2.421	13.677	683	<b>16.781</b>	2.196	11.045	695	<b>13.936</b>	4.617	24.722	1.378	<b>30.717</b>
Junio	2.658	13.343	760	<b>16.761</b>	2.261	11.032	717	<b>14.010</b>	4.919	24.375	1.477	<b>30.771</b>
Julio	3.147	13.929	851	<b>17.927</b>	2.419	11.637	813	<b>14.869</b>	5.566	25.566	1.664	<b>32.796</b>
Agosto	2.545	11.190	693	<b>14.428</b>	1.588	9.081	573	<b>11.242</b>	4.133	20.271	1.266	<b>25.670</b>
Septiembre	2.800	13.561	931	<b>17.292</b>	2.219	12.615	955	<b>15.789</b>	5.019	26.176	1.886	<b>33.081</b>
Octubre	3.037	15.972	930	<b>19.939</b>	2.517	13.954	955	<b>17.426</b>	5.554	29.926	1.885	<b>37.365</b>
Noviembre												
Diciembre												
<b>Total</b>	<b>24.629</b>	<b>128.744</b>	<b>7.413</b>	<b>160.786</b>	<b>20.095</b>	<b>107.231</b>	<b>7.000</b>	<b>134.326</b>	<b>44.724</b>	<b>235.975</b>	<b>14.413</b>	<b>295.112</b>

Fuente: Dirección General del Servicio Público de Empleo y elaboración propia

Contratos a extranjeros en la C. de Madrid por ramas de actividad y zona de procedencia						Octubre 2018	
Ramas de actividad CNAE-09	Zona de procedencia						
	Comunitarios		Extracomunitarios		Total extranjeros		
	Absoluto	Peso s/ total com.	Absoluto	Peso s/ total no com.	Absoluto	Peso s/ total extranjeros	
A. Agricultura, ganadería, silvicultura y pesca	233	1,28	289	0,77	522	0,94	
B. Industrias extractivas	2	0,01	0		2	0,00	
C. Industria manufacturera	1.018	5,58	1.298	3,47	2.316	4,16	
D. Suministro de energía eléctrica, gas, vapor y aire acondicionado	3	0,02	3	0,01	6	0,01	
E. Suministro de agua, actividades de saneamiento, gestión de residuos y descontaminación	52	0,28	193	0,52	245	0,44	
F. Construcción	2.297	12,58	3.648	9,76	5.945	10,69	
G. Comercio al por mayor y al por menor; reparación de vehículos de motor y motocicletas	1.621	8,88	3.920	10,49	5.541	9,96	
H. Transporte y almacenamiento	1.198	6,56	2.506	6,71	3.704	6,66	
I. Hostelería	3.564	19,52	9.748	26,09	13.312	23,93	
J. Información y comunicaciones	844	4,62	823	2,20	1.667	3,00	
K. Actividades financieras y de seguros	117	0,64	140	0,37	257	0,46	
L. Actividades inmobiliarias	99	0,54	172	0,46	271	0,49	
M. Actividades profesionales, científicas y técnicas	989	5,42	1.542	4,13	2.531	4,55	
N. Actividades administrativas y servicios auxiliares	2.290	12,54	5.768	15,44	8.058	14,49	
O. Administración Pública y defensa; Seguridad Social obligatoria	73	0,40	97	0,26	170	0,31	
P. Educación	1.394	7,63	901	2,41	2.295	4,13	
Q. Actividades sanitarias y de servicios sociales	537	2,94	1.659	4,44	2.196	3,95	
R. Actividades artísticas, recreativas y de entretenimiento	547	3,00	697	1,87	1.244	2,24	
S. Otros servicios	298	1,63	871	2,33	1.169	2,10	
T. Actividades de los hogares como empleadores de personal doméstico; actividades de los hogares como productores de bienes	1.071	5,87	3.071	8,22	4.142	7,45	
U. Actividades de organizaciones y organismos extraterritoriales	13	0,07	19	0,05	32	0,06	
SIN DATO	0		0		0		
<b>Total</b>	<b>18.260</b>	<b>100,00</b>	<b>37.365</b>	<b>100,00</b>	<b>55.625</b>	<b>100,00</b>	

Contratos a extranjeros en la C. de Madrid por ramas de actividad y género						Octubre 2018	
Ramas de actividad CNAE-09	Género						
	Hombres		Mujeres		Total extranjeros		
	Absoluto	Peso s/ total hombres	Absoluto	Peso s/ total mujeres	Absoluto	Peso s/ total extranjeros	
A. Agricultura, ganadería, silvicultura y pesca	429	1,49	93	0,35	522	0,94	
B. Industrias extractivas	2	0,01	0		2	0,00	
C. Industria manufacturera	1.462	5,08	854	3,18	2.316	4,16	
D. Suministro de energía eléctrica, gas, vapor y aire acondicionado	6	0,02	0		6	0,01	
E. Suministro de agua, actividades de saneamiento, gestión de residuos y descontaminación	218	0,76	27	0,10	245	0,44	
F. Construcción	5.528	19,22	417	1,55	5.945	10,69	
G. Comercio al por mayor y al por menor; reparación de vehículos de motor y motocicletas	2.909	10,12	2.632	9,80	5.541	9,96	
H. Transporte y almacenamiento	3.171	11,03	533	1,98	3.704	6,66	
I. Hostelería	6.396	22,24	6.916	25,74	13.312	23,93	
J. Información y comunicaciones	965	3,36	702	2,61	1.667	3,00	
K. Actividades financieras y de seguros	100	0,35	157	0,58	257	0,46	
L. Actividades inmobiliarias	123	0,43	148	0,55	271	0,49	
M. Actividades profesionales, científicas y técnicas	1.093	3,80	1.438	5,35	2.531	4,55	
N. Actividades administrativas y servicios auxiliares	3.379	11,75	4.679	17,42	8.058	14,49	
O. Administración Pública y defensa; Seguridad Social obligatoria	119	0,41	51	0,19	170	0,31	
P. Educación	889	3,09	1.406	5,23	2.295	4,13	
Q. Actividades sanitarias y de servicios sociales	439	1,53	1.757	6,54	2.196	3,95	
R. Actividades artísticas, recreativas y de entretenimiento	771	2,68	473	1,76	1.244	2,24	
S. Otros servicios	468	1,63	701	2,61	1.169	2,10	
T. Actividades de los hogares como empleadores de personal doméstico; actividades de los hogares como productores de bienes	280	0,97	3.862	14,38	4.142	7,45	
U. Actividades de organizaciones y organismos extraterritoriales	12	0,04	20	0,07	32	0,06	
SIN DATO	0		0		0		
<b>Total</b>	<b>28.759</b>	<b>100,00</b>	<b>26.866</b>	<b>100,00</b>	<b>55.625</b>	<b>100,00</b>	

Fuente: Dirección General del Servicio Público de Empleo y elaboración propia

## Contratos indefinidos a extranjeros y a españoles en la C. de Madrid

C. de Madrid	Comunitarios			Extracomunitarios			Españoles		
	Total contratos	Indefinidos	Indefinidos / total Comunitarios	Total contratos	Indefinidos	Indefinidos / total Extracomunitarios	Total contratos	Indefinidos	Indefinidos / total Españoles
ene-16	9.782	2.275	23,26	16.806	4.552	27,09	133.523	21.742	16,28
feb-16	11.176	2.720	24,34	19.577	5.729	29,26	143.330	23.796	16,60
mar-16	11.292	2.678	23,72	20.345	5.684	27,94	148.228	23.637	15,95
abr-16	11.345	2.611	23,01	20.526	5.613	27,35	151.219	24.036	15,89
may-16	11.841	2.507	21,17	22.247	5.621	25,27	164.317	22.516	13,70
jun-16	13.044	2.500	19,17	24.421	5.603	22,94	190.244	25.188	13,24
jul-16	11.355	2.075	18,27	22.926	4.913	21,43	171.344	22.475	13,12
ago-16	8.959	1.628	18,17	19.029	3.792	19,93	122.315	15.972	13,06
sep-16	14.416	3.250	22,54	25.355	6.142	24,22	191.021	30.017	15,71
oct-16	13.721	3.314	24,15	24.009	6.151	25,62	188.045	29.173	15,51
nov-16	12.778	2.823	22,09	23.798	5.904	24,81	181.485	26.809	14,77
dic-16	10.749	2.234	20,78	21.571	4.606	21,35	164.482	21.299	12,95
ene-17	11.431	2.595	22,70	20.631	5.178	25,10	156.785	26.073	16,63
feb-17	11.400	2.916	25,58	21.435	6.169	28,78	145.893	26.394	18,09
mar-17	13.071	3.200	24,48	24.396	6.504	26,66	169.555	29.317	17,29
abr-17	11.168	2.591	23,20	21.533	5.441	25,27	150.687	24.519	16,27
may-17	13.302	2.770	20,82	26.128	5.831	22,32	179.264	25.504	14,23
jun-17	14.221	2.868	20,17	28.151	6.129	21,77	208.916	27.114	12,98
jul-17	12.764	2.447	19,17	26.969	5.647	20,94	182.144	23.724	13,02
ago-17	9.718	1.842	18,95	21.709	4.191	19,31	129.060	17.759	13,76
sep-17	15.571	3.655	23,47	28.899	6.857	23,73	203.287	34.876	17,16
oct-17	15.788	3.986	25,25	30.310	7.510	24,78	215.113	36.298	16,87
nov-17	13.821	3.199	23,15	28.252	6.817	24,13	194.953	29.389	15,07
dic-17	10.997	2.282	20,75	24.033	5.078	21,13	168.236	21.969	13,06
ene-18	12.884	3.006	23,33	25.551	6.042	23,65	173.283	29.769	17,18
feb-18	12.583	3.244	25,78	25.556	6.448	25,23	159.746	28.860	18,07
mar-18	12.591	3.221	25,58	26.112	6.947	26,60	168.323	30.770	18,28
abr-18	13.098	3.268	24,95	27.493	7.004	25,48	173.862	31.041	17,85
may-18	14.323	3.179	22,20	30.717	7.037	22,91	188.899	30.116	15,94
jun-18	14.556	2.999	20,60	30.771	6.910	22,46	200.777	30.271	15,08
jul-18	15.010	2.959	19,71	32.796	6.672	20,34	201.642	29.380	14,57
ago-18	11.558	2.247	19,44	25.670	5.169	20,14	136.989	21.713	15,85
sep-18	16.998	4.222	24,84	33.081	8.080	24,42	204.761	39.184	19,14
oct-18	18.260	4.368	23,92	37.365	8.906	23,84	234.768	40.352	17,19
nov-18									
dic-18									

Fuente: Dirección General del Servicio Público de Empleo y elaboración propia

% de contratos indefinidos s/total contratos de españoles y extranjeros en la C. de Madrid



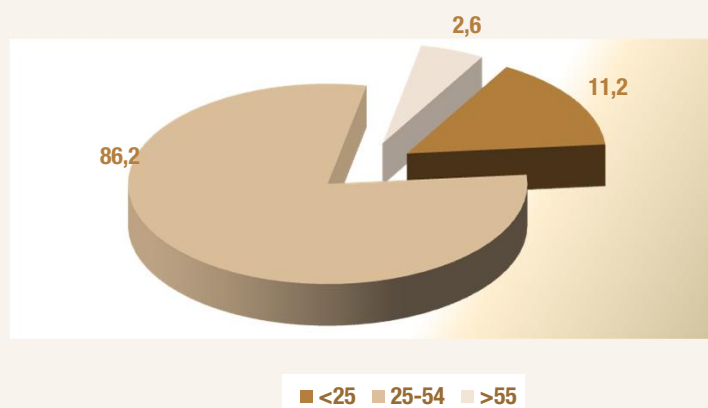
Fuente: Dirección General del Servicio Público de Empleo y elaboración propia

Contratos a extranjeros en la C. de Madrid por género, edad y país de procedencia									Octubre 2018			
País de procedencia	Hombres				Mujeres				Total			
	<25	25-54	>55	Total hombres	<25	25-54	>55	Total mujeres	<25	25-54	>55	Total
Español	27.352	84.533	7.995	<b>119.880</b>	29.103	78.994	6.791	<b>114.888</b>	56.455	163.527	14.786	<b>234.768</b>
<b>Comunitarios</b>												
<b>Unión Europea (menos España)</b>												
Alemania	17	91	9	<b>117</b>	42	105	20	<b>167</b>	59	196	29	<b>284</b>
Austria	0	7	2	<b>9</b>	0	14	2	<b>16</b>	0	21	4	<b>25</b>
Bélgica	7	40	1	<b>48</b>	12	20	1	<b>33</b>	19	60	2	<b>81</b>
Bulgaria	89	474	69	<b>632</b>	87	593	83	<b>763</b>	176	1.067	152	<b>1.395</b>
Chipre	0	3	0	<b>3</b>	0	3	0	<b>3</b>	0	6	0	<b>6</b>
Croacia	3	12	0	<b>15</b>	0	13	0	<b>13</b>	3	25	0	<b>28</b>
Dinamarca	1	8	0	<b>9</b>	1	15	2	<b>18</b>	2	23	2	<b>27</b>
Eslovaquia	2	3	0	<b>5</b>	1	18	0	<b>19</b>	3	21	0	<b>24</b>
Eslovenia	0	3	0	<b>3</b>	0	19	1	<b>20</b>	0	22	1	<b>23</b>
Estonia	1	3	1	<b>5</b>	0	3	0	<b>3</b>	1	6	1	<b>8</b>
Finlandia	1	3	0	<b>4</b>	4	6	0	<b>10</b>	5	9	0	<b>14</b>
Francia	45	196	17	<b>258</b>	49	245	21	<b>315</b>	94	441	38	<b>573</b>
Grecia	2	28	1	<b>31</b>	7	17	1	<b>25</b>	9	45	2	<b>56</b>
Hungría	2	13	3	<b>18</b>	5	23	1	<b>29</b>	7	36	4	<b>47</b>
Irlanda	9	73	8	<b>90</b>	6	32	7	<b>45</b>	15	105	15	<b>135</b>
Italia	222	1.171	63	<b>1.456</b>	198	928	57	<b>1.183</b>	420	2.099	120	<b>2.639</b>
Letonia	2	4	0	<b>6</b>	6	16	1	<b>23</b>	8	20	1	<b>29</b>
Lituania	2	6	2	<b>10</b>	4	41	0	<b>45</b>	6	47	2	<b>55</b>
Luxemburgo	0	0	0	<b>0</b>	0	1	0	<b>1</b>	0	1	0	<b>1</b>
Malta	0	0	0	<b>0</b>	0	1	0	<b>1</b>	0	1	0	<b>1</b>
Países bajos	9	37	8	<b>54</b>	5	40	14	<b>59</b>	14	77	22	<b>113</b>
Polonia	97	207	23	<b>327</b>	89	411	24	<b>524</b>	186	618	47	<b>851</b>
Portugal	98	489	42	<b>629</b>	96	391	22	<b>509</b>	194	880	64	<b>1.138</b>
Reino Unido	55	325	38	<b>418</b>	100	195	19	<b>314</b>	155	520	57	<b>732</b>
República Checa	1	16	0	<b>17</b>	2	24	1	<b>27</b>	3	40	1	<b>44</b>
Rumania	778	3.639	195	<b>4.612</b>	746	4.246	249	<b>5.241</b>	1.524	7.885	444	<b>9.853</b>
Suecia	1	15	4	<b>20</b>	4	14	1	<b>19</b>	5	29	5	<b>39</b>
<b>Total Unión Europea</b>	<b>1.444</b>	<b>6.866</b>	<b>486</b>	<b>8.796</b>	<b>1.464</b>	<b>7.434</b>	<b>527</b>	<b>9.425</b>	<b>2.908</b>	<b>14.300</b>	<b>1.013</b>	<b>18.221</b>
<b>Espacio Económ. Europ. + Suiza</b>												
ISLANDIA	1	2	0	<b>3</b>	0	1	0	<b>1</b>	1	3	0	<b>4</b>
NORUEGA	0	4	0	<b>4</b>	1	5	0	<b>6</b>	1	9	0	<b>10</b>
SUIZA	0	17	0	<b>17</b>	1	6	1	<b>8</b>	1	23	1	<b>25</b>
LIECHTENSTEIN	0	0	0	<b>0</b>	0	0	0	<b>0</b>	0	0	0	<b>0</b>
<b>Total EEE+Suiza</b>	<b>1</b>	<b>23</b>	<b>0</b>	<b>24</b>	<b>2</b>	<b>12</b>	<b>1</b>	<b>15</b>	<b>3</b>	<b>35</b>	<b>1</b>	<b>39</b>
<b>Total comunitarios</b>	<b>1.445</b>	<b>6.889</b>	<b>486</b>	<b>8.820</b>	<b>1.466</b>	<b>7.446</b>	<b>528</b>	<b>9.440</b>	<b>2.911</b>	<b>14.335</b>	<b>1.014</b>	<b>18.260</b>

Contratos a extranjeros en la C. de Madrid por género, edad y país de procedencia									Octubre 2018			
País de procedencia	Hombres				Mujeres				Total			
	<25	25-54	>55	Total hombres	<25	25-54	>55	Total mujeres	<25	25-54	>55	Total
<b>Extracomunitarios</b>												
Ecuador	326	1.353	84	<b>1.763</b>	198	1.247	91	<b>1.536</b>	524	2.600	175	<b>3.299</b>
Colombia	299	1.341	71	<b>1.711</b>	237	1.360	85	<b>1.682</b>	536	2.701	156	<b>3.393</b>
Perú	191	1.039	88	<b>1.318</b>	97	942	99	<b>1.138</b>	288	1.981	187	<b>2.456</b>
Marruecos	538	2.921	137	<b>3.596</b>	267	962	25	<b>1.254</b>	805	3.883	162	<b>4.850</b>
China	237	846	64	<b>1.147</b>	240	577	24	<b>841</b>	477	1.423	88	<b>1.988</b>
República Dominicana	344	1.010	44	<b>1.398</b>	295	873	55	<b>1.223</b>	639	1.883	99	<b>2.621</b>
Bolivia	82	542	26	<b>650</b>	126	800	52	<b>978</b>	208	1.342	78	<b>1.628</b>
Ucrania	88	452	69	<b>609</b>	103	589	119	<b>811</b>	191	1.041	188	<b>1.420</b>
Argentina	46	301	30	<b>377</b>	76	279	16	<b>371</b>	122	580	46	<b>748</b>
Filipinas	41	233	21	<b>295</b>	40	401	26	<b>467</b>	81	634	47	<b>762</b>
Resto países extracomunitarios	845	5.934	296	<b>7.075</b>	838	5.924	363	<b>7.592</b>	1.683	11.858	659	<b>14.200</b>
<b>Total extracomunitarios</b>	<b>3.037</b>	<b>15.972</b>	<b>930</b>	<b>19.939</b>	<b>2.517</b>	<b>13.954</b>	<b>955</b>	<b>17.426</b>	<b>5.554</b>	<b>29.926</b>	<b>1.885</b>	<b>37.365</b>
<b>Total extranjeros</b>	<b>4.482</b>	<b>22.861</b>	<b>1.416</b>	<b>28.759</b>	<b>3.983</b>	<b>21.400</b>	<b>1.483</b>	<b>26.866</b>	<b>8.465</b>	<b>44.261</b>	<b>2.899</b>	<b>55.625</b>

Fuente: Dirección General del Servicio Público de Empleo y elaboración propia

Contratos extranjeros por edad Octubre 2018



Contratos extranjeros por género Octubre 2018



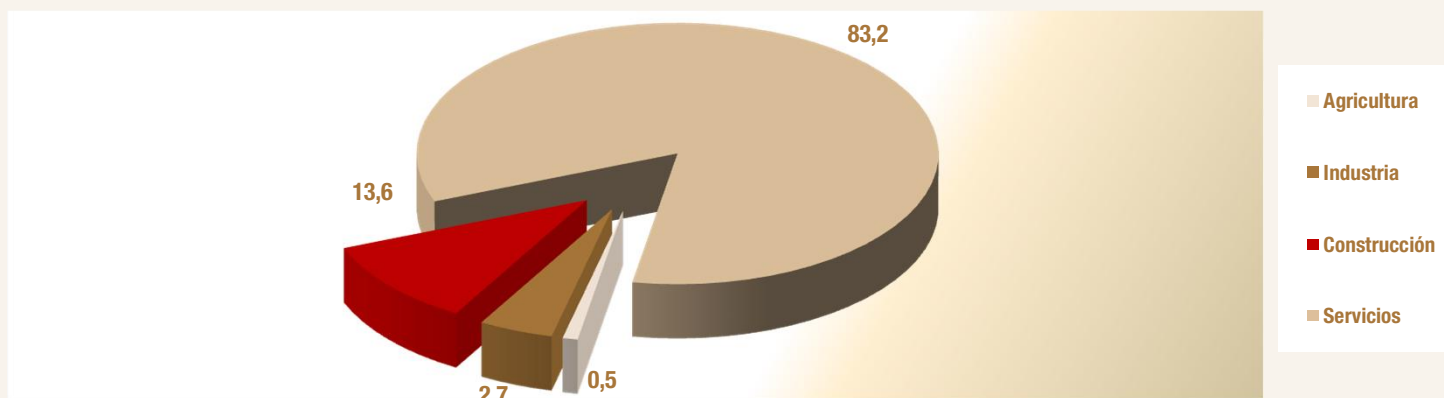
Fuente: Dirección General del Servicio Público de Empleo y elaboración propia

Contratos a extranjeros en la C. de Madrid por sectores y país de procedencia				Octubre 2018	
País de procedencia	Agricultura	Industria	Construcción	Servicios	Total sectores
Español	703	11.047	9.891	213.127	234.768
<b>Comunitarios</b>					
<b>Unión Europea (menos España)</b>					
Alemania	0	10	2	272	284
Austria	0	0	1	24	25
Bélgica	0	2	2	77	81
Bulgaria	6	94	162	1.133	1.395
Chipre	0	0	0	6	6
Croacia	0	0	0	28	28
Dinamarca	0	1	0	26	27
Eslovaquia	0	1	10	13	24
Eslovenia	0	0	0	23	23
Estonia	0	1	1	6	8
Finlandia	0	0	0	14	14
Francia	0	19	13	541	573
Grecia	0	0	3	53	56
Hungría	0	0	2	45	47
Irlanda	0	1	0	134	135
Italia	1	108	46	2.484	2.639
Letonia	0	0	2	27	29
Lituania	1	0	4	50	55
Luxemburgo	0	0	0	1	1
Malta	0	0	0	1	1
Países bajos	1	2	0	110	113
Polonia	4	54	81	712	851
Portugal	2	55	57	1.024	1.138
Reino Unido	0	7	4	721	732
República Checa	1	0	0	43	44
Rumania	217	720	1.906	7.010	9.853
Suecia	0	0	1	38	39
<b>Total Unión Europea</b>	<b>233</b>	<b>1.075</b>	<b>2.297</b>	<b>14.616</b>	<b>18.221</b>
<b>Espacio Económ. Europ. + Suiza</b>					
ISLANDIA	0	0	0	4	4
NORUEGA	0	0	0	10	10
SUIZA	0	0	0	25	25
LIECHTENSTEIN	0	0	0	0	0
<b>Total EEE+Suiza</b>	<b>0</b>	<b>0</b>	<b>0</b>	<b>39</b>	<b>39</b>
<b>Total comunitarios</b>	<b>233</b>	<b>1.075</b>	<b>2.297</b>	<b>14.655</b>	<b>18.260</b>

Contratos a extranjeros en la C. de Madrid por sectores y país de procedencia					Octubre 2018
País de procedencia	Agricultura	Industria	Construcción	Servicios	Total sectores
<b>Extracomunitarios</b>					
Ecuador	4	132	493	2.670	<b>3.299</b>
Colombia	6	163	173	3.051	<b>3.393</b>
Perú	1	69	164	2.222	<b>2.456</b>
Marruecos	158	273	1.060	3.359	<b>4.850</b>
China	0	76	69	1.843	<b>1.988</b>
República Dominicana	5	96	264	2.256	<b>2.621</b>
Bolivia	13	46	216	1.353	<b>1.628</b>
Ucrania	4	23	265	1.128	<b>1.420</b>
Argentina	3	25	29	691	<b>748</b>
Filipinas	0	2	3	757	<b>762</b>
Resto países extracomunitarios	95	589	912	12.604	<b>14.200</b>
<b>Total extracomunitarios</b>	<b>289</b>	<b>1.494</b>	<b>3.648</b>	<b>31.934</b>	<b>37.365</b>
<b>Total extranjeros</b>	<b>522</b>	<b>2.569</b>	<b>5.945</b>	<b>46.589</b>	<b>55.625</b>

Fuente: Dirección General del Servicio Público de Empleo y elaboración propia

**Contratos extranjeros por sectores Octubre 2018**



Fuente: Dirección General del Servicio Público de Empleo y elaboración propia

## Parados extranjeros frente a total de parados. Variaciones C. de Madrid

C. de Madrid	Total parados	Parados extranjeros			Peso extr. s/ Total	Variaciones mensuales				Variaciones anuales			
		Total	Comunitarios	Extra-comunitarios		Total		Extranjeros		Total		Extranjeros	
						Absoluta	Tasa	Absoluta	Tasa	Absoluta	Tasa	Absoluta	Tasa
ene-16	460.330	74.891	28.971	45.920	16,27	7.978	1,76	1.011	1,37	-45.707	-9,03	-8.649	-10,35
feb-16	462.540	75.226	29.019	46.207	16,26	2.210	0,48	335	0,45	-45.908	-9,03	-9.193	-10,89
mar-16	458.434	75.090	28.862	46.228	16,38	-4.106	-0,89	-136	-0,18	-45.007	-8,94	-8.713	-10,40
abr-16	450.003	73.915	28.334	45.581	16,43	-8.431	-1,84	-1.175	-1,56	-41.278	-8,40	-7.325	-9,02
may-16	437.366	71.146	27.404	43.742	16,27	-12.637	-2,81	-2.769	-3,75	-37.818	-7,96	-6.963	-8,91
jun-16	425.540	68.518	26.520	41.998	16,10	-11.826	-2,70	-2.628	-3,69	-35.554	-7,71	-6.584	-8,77
jul-16	418.405	65.729	26.053	39.676	15,71	-7.135	-1,68	-2.789	-4,07	-36.256	-7,97	-6.518	-9,02
ago-16	421.564	64.736	25.998	38.738	15,36	3.159	0,76	-993	-1,51	-37.132	-8,10	-6.742	-9,43
sep-16	419.532	65.871	26.019	39.852	15,70	-2.032	-0,48	1.135	1,75	-41.454	-8,99	-7.167	-9,81
oct-16	420.305	66.988	26.000	40.988	15,94	773	0,18	1.117	1,70	-46.009	-9,87	-7.887	-10,53
nov-16	416.659	67.401	26.047	41.354	16,18	-3.646	-0,87	413	0,62	-44.977	-9,74	-8.056	-10,68
dic-16	405.367	65.497	25.662	39.835	16,16	-11.292	-2,71	-1.904	-2,82	-46.985	-10,39	-8.383	-11,35
ene-17	415.034	66.986	26.090	40.896	16,14	9.667	2,38	1.489	2,27	-45.296	-9,84	-7.905	-10,56
feb-17	416.707	67.650	26.202	41.448	16,23	1.673	0,40	664	0,99	-45.833	-9,91	-7.576	-10,07
mar-17	409.826	67.221	25.838	41.383	16,40	-6.881	-1,65	-429	-0,63	-48.608	-10,60	-7.869	-10,48
abr-17	397.451	65.351	25.260	40.091	16,44	-12.375	-3,02	-1.870	-2,78	-52.552	-11,68	-8.564	-11,59
may-17	387.543	63.163	24.444	38.719	16,30	-9.908	-2,49	-2.188	-3,35	-49.823	-11,39	-7.983	-11,22
jun-17	379.808	61.230	23.931	37.299	16,12	-7.735	-2,00	-1.933	-3,06	-45.732	-10,75	-7.288	-10,64
jul-17	379.442	59.763	23.867	35.896	15,75	-366	-0,10	-1.467	-2,40	-38.963	-9,31	-5.966	-9,08
ago-17	383.307	58.967	23.945	35.022	15,38	3.865	1,02	-796	-1,33	-38.257	-9,08	-5.769	-8,91
sep-17	385.461	60.123	23.959	36.164	15,60	2.154	0,56	1.156	1,96	-34.071	-8,12	-5.748	-8,73
oct-17	385.770	61.600	24.272	37.328	15,97	309	0,08	1.477	2,46	-34.535	-8,22	-5.388	-8,04
nov-17	377.579	61.342	24.174	37.168	16,25	-8.191	-2,12	-258	-0,42	-39.080	-9,38	-6.059	-8,99
dic-17	369.966	59.969	23.813	36.156	16,21	-7.613	-2,02	-1.373	-2,24	-35.401	-8,73	-5.528	-8,44
ene-18	381.732	62.099	24.304	37.795	16,27	11.766	3,18	2.130	3,55	-33.302	-8,02	-4.887	-7,30
feb-18	383.463	62.500	24.310	38.190	16,30	1.731	0,45	401	0,65	-33.244	-7,98	-5.150	-7,61
mar-18	380.051	62.631	24.251	38.380	16,48	-3.412	-0,89	131	0,21	-29.775	-7,27	-4.590	-6,83
abr-18	370.590	61.138	23.732	37.406	16,50	-9.461	-2,49	-1.493	-2,38	-26.861	-6,76	-4.213	-6,45
may-18	360.760	58.833	23.038	35.795	16,31	-9.830	-2,65	-2.305	-3,77	-26.783	-6,91	-4.330	-6,86
jun-18	351.047	56.666	22.546	34.120	16,14	-9.713	-2,69	-2.167	-3,68	-28.761	-7,57	-4.564	-7,45
jul-18	349.703	54.976	22.329	32.647	15,72	-1.344	-0,38	-1.690	-2,98	-29.739	-7,84	-4.787	-8,01
ago-18	354.113	54.354	22.248	32.106	15,35	4.410	1,26	-622	-1,13	-29.194	-7,62	-4.613	-7,82
sep-18	353.903	55.345	22.220	33.125	15,64	-210	-0,06	991	1,82	-31.558	-8,19	-4.778	-7,95
oct-18	351.797	56.023	22.316	33.707	15,92	-2.106	-0,60	678	1,23	-33.973	-8,81	-5.577	-9,05
nov-18													
dic-18													

Fuente: Dirección General del Servicio Público de Empleo y elaboración propia



## Parados extranjeros frente a total de parados. Variaciones España

España	Total parados	Parados extranjeros			Peso extr. s/ Total	Variaciones mensuales				Variaciones anuales			
		Total	Comunitarios	Extra-comunitarios		Total		Extranjeros		Total		Extranjeros	
						Absoluta	Tasa	Absoluta	Tasa	Absoluta	Tasa	Absoluta	Tasa
ene-16	4.150.755	488.985	172.146	316.839	11,78	57.247	1,40	1.768	0,36	-374.936	-8,28	-54.214	-9,98
feb-16	4.152.986	491.290	171.610	319.680	11,83	2.231	0,05	2.305	0,47	-359.167	-7,96	-54.939	-10,06
mar-16	4.094.770	483.391	167.434	315.957	11,81	-58.216	-1,40	-7.899	-1,61	-357.169	-8,02	-54.913	-10,20
abr-16	4.011.171	472.390	163.397	308.993	11,78	-83.599	-2,04	-11.001	-2,28	-321.845	-7,43	-46.379	-8,94
may-16	3.891.403	452.291	156.290	296.001	11,62	-119.768	-2,99	-20.099	-4,25	-323.628	-7,68	-43.421	-8,76
jun-16	3.767.054	441.270	154.474	286.796	11,71	-124.349	-3,20	-11.021	-2,44	-353.250	-8,57	-46.004	-9,44
jul-16	3.683.061	424.234	151.905	272.329	11,52	-83.993	-2,23	-17.036	-3,86	-363.215	-8,98	-46.629	-9,90
ago-16	3.697.496	416.772	151.335	265.437	11,27	14.435	0,39	-7.462	-1,76	-370.459	-9,11	-47.399	-10,21
sep-16	3.720.297	420.321	149.745	270.576	11,30	22.801	0,62	3.549	0,85	-373.745	-9,13	-46.057	-9,88
oct-16	3.764.982	433.133	153.703	279.430	11,50	44.685	1,20	12.812	3,05	-411.387	-9,85	-53.497	-10,99
nov-16	3.789.823	446.554	159.956	286.598	11,78	24.841	0,66	13.421	3,10	-359.475	-8,66	-46.997	-9,52
dic-16	3.702.974	434.962	157.553	277.409	11,75	-86.849	-2,29	-11.592	-2,60	-390.534	-9,54	-52.255	-10,73
ene-17	3.760.231	438.687	157.978	280.709	11,67	57.257	1,55	3.725	0,86	-390.524	-9,41	-50.298	-10,29
feb-17	3.750.876	441.546	157.424	284.122	11,77	-9.355	-0,25	2.859	0,65	-402.110	-9,68	-49.744	-10,13
mar-17	3.702.317	439.269	155.356	283.913	11,86	-48.559	-1,29	-2.277	-0,52	-392.453	-9,58	-44.122	-9,13
abr-17	3.573.036	417.795	147.498	270.297	11,69	-129.281	-3,49	-21.474	-4,89	-438.135	-10,92	-54.595	-11,56
may-17	3.461.128	399.568	140.769	258.799	11,54	-111.908	-3,13	-18.227	-4,36	-430.275	-11,06	-52.723	-11,66
jun-17	3.362.811	394.128	141.942	252.186	11,72	-98.317	-2,84	-5.440	-1,36	-404.243	-10,73	-47.142	-10,68
jul-17	3.335.924	386.552	142.031	244.521	11,59	-26.887	-0,80	-7.576	-1,92	-347.137	-9,43	-37.682	-8,88
ago-17	3.382.324	380.814	141.099	239.715	11,26	46.400	1,39	-5.738	-1,48	-315.172	-8,52	-35.958	-8,63
sep-17	3.410.182	389.368	139.902	249.466	11,42	27.858	0,82	8.554	2,25	-310.115	-8,34	-30.953	-7,36
oct-17	3.467.026	408.861	145.662	263.199	11,79	56.844	1,67	19.493	5,01	-297.956	-7,91	-24.272	-5,60
nov-17	3.474.281	421.465	151.173	270.292	12,13	7.255	0,21	12.604	3,08	-315.542	-8,33	-25.089	-5,62
dic-17	3.412.781	415.270	149.612	265.658	12,17	-61.500	-1,77	-6.195	-1,47	-290.193	-7,84	-19.692	-4,53
ene-18	3.476.528	421.438	150.714	270.724	12,12	63.747	1,87	6.168	1,49	-283.703	-7,54	-17.249	-3,93
feb-18	3.470.248	423.219	149.823	273.396	12,20	-6.280	-0,18	1.781	0,42	-280.628	-7,48	-18.327	-4,15
mar-18	3.422.551	416.750	146.250	270.500	12,18	-47.697	-1,37	-6.469	-1,53	-279.766	-7,56	-22.519	-5,13
abr-18	3.335.868	403.490	140.821	262.669	12,10	-86.683	-2,53	-13.260	-3,18	-237.168	-6,64	-14.305	-3,42
may-18	3.252.130	388.382	135.639	252.743	11,94	-83.738	-2,51	-15.108	-3,74	-208.998	-6,04	-11.186	-2,80
jun-18	3.162.162	379.875	136.371	243.504	12,01	-89.968	-2,77	-8.507	-2,19	-200.649	-5,97	-14.253	-3,62
jul-18	3.135.021	371.171	136.063	235.108	11,84	-27.141	-0,86	-8.704	-2,29	-200.903	-6,02	-15.381	-3,98
ago-18	3.182.068	366.460	136.524	229.936	11,52	47.047	1,50	-4.711	-1,27	-200.256	-5,92	-14.354	-3,77
sep-18	3.202.509	374.054	134.891	239.163	11,68	20.441	0,64	7.594	2,07	-207.673	-6,09	-15.314	-3,93
oct-18	3.254.703	390.190	139.915	250.275	11,99	52.194	1,63	16.136	4,31	-212.323	-6,12	-18.671	-4,57
nov-18													
dic-18													

Fuente: SEPE y elaboración propia

Octubre 2018		Parados extranjeros en la C. de Madrid por género y edad										
Total de extranjeros												
Año 2018	Hombres				Mujeres				Total			
	< 25	25 - 54	> 55	Total	< 25	25 - 54	> 55	Total	< 25	25 - 54	> 55	Total
Enero	1.694	22.940	5.706	<b>30.340</b>	1.778	26.100	3.881	<b>31.759</b>	3.472	49.040	9.587	<b>62.099</b>
Febrero	1.805	22.839	5.639	<b>30.283</b>	1.848	26.419	3.950	<b>32.217</b>	3.653	49.258	9.589	<b>62.500</b>
Marzo	1.899	22.674	5.597	<b>30.170</b>	1.926	26.581	3.954	<b>32.461</b>	3.825	49.255	9.551	<b>62.631</b>
Abril	1.809	21.751	5.463	<b>29.023</b>	1.936	26.222	3.957	<b>32.115</b>	3.745	47.973	9.420	<b>61.138</b>
Mayo	1.630	20.588	5.337	<b>27.555</b>	1.813	25.588	3.877	<b>31.278</b>	3.443	46.176	9.214	<b>58.833</b>
Junio	1.460	19.628	5.181	<b>26.269</b>	1.690	24.798	3.909	<b>30.397</b>	3.150	44.426	9.090	<b>56.666</b>
Julio	1.405	18.749	4.994	<b>25.148</b>	1.669	24.309	3.850	<b>29.828</b>	3.074	43.058	8.844	<b>54.976</b>
Agosto	1.402	18.595	4.954	<b>24.951</b>	1.639	23.970	3.794	<b>29.403</b>	3.041	42.565	8.748	<b>54.354</b>
Septiembre	1.495	18.603	5.054	<b>25.152</b>	1.739	24.563	3.891	<b>30.193</b>	3.234	43.166	8.945	<b>55.345</b>
Octubre	1.525	18.833	5.042	<b>25.400</b>	1.750	24.937	3.936	<b>30.623</b>	3.275	43.770	8.978	<b>56.023</b>
Noviembre												
Diciembre												
<b>Total</b>	16.124	205.200	52.967	<b>274.291</b>	17.788	253.487	38.999	<b>310.274</b>	33.912	458.687	91.966	<b>584.565</b>

Extranjeros Comunitarios												
Año 2018	Hombres				Mujeres				Total			
	< 25	25 - 54	> 55	Total	< 25	25 - 54	> 55	Total	< 25	25 - 54	> 55	Total
Enero	572	8.466	2.758	<b>11.796</b>	549	10.160	1.799	<b>12.508</b>	1.121	18.626	4.557	<b>24.304</b>
Febrero	598	8.373	2.724	<b>11.695</b>	568	10.216	1.831	<b>12.615</b>	1.166	18.589	4.555	<b>24.310</b>
Marzo	629	8.297	2.696	<b>11.622</b>	591	10.200	1.838	<b>12.629</b>	1.220	18.497	4.534	<b>24.251</b>
Abril	581	8.074	2.633	<b>11.288</b>	602	10.001	1.841	<b>12.444</b>	1.183	18.075	4.474	<b>23.732</b>
Mayo	523	7.745	2.583	<b>10.851</b>	560	9.817	1.810	<b>12.187</b>	1.083	17.562	4.393	<b>23.038</b>
Junio	491	7.487	2.554	<b>10.532</b>	550	9.648	1.816	<b>12.014</b>	1.041	17.135	4.370	<b>22.546</b>
Julio	466	7.415	2.456	<b>10.337</b>	555	9.622	1.815	<b>11.992</b>	1.021	17.037	4.271	<b>22.329</b>
Agosto	483	7.367	2.461	<b>10.311</b>	524	9.616	1.797	<b>11.937</b>	1.007	16.983	4.258	<b>22.248</b>
Septiembre	498	7.254	2.502	<b>10.254</b>	547	9.583	1.836	<b>11.966</b>	1.045	16.837	4.338	<b>22.220</b>
Octubre	539	7.252	2.514	<b>10.305</b>	567	9.623	1.821	<b>12.011</b>	1.106	16.875	4.335	<b>22.316</b>
Noviembre												
Diciembre												
<b>Total</b>	5.380	77.730	25.881	<b>108.991</b>	5.613	98.486	18.204	<b>122.303</b>	10.993	176.216	44.085	<b>231.294</b>

Extranjeros Extracomunitarios												
Año 2018	Hombres				Mujeres				Total			
	< 25	25 - 54	> 55	Total	< 25	25 - 54	> 55	Total	< 25	25 - 54	> 55	Total
Enero	1.122	14.474	2.948	<b>18.544</b>	1.229	15.940	2.082	<b>19.251</b>	2.351	30.414	5.030	<b>37.795</b>
Febrero	1.207	14.466	2.915	<b>18.588</b>	1.280	16.203	2.119	<b>19.602</b>	2.487	30.669	5.034	<b>38.190</b>
Marzo	1.270	14.377	2.901	<b>18.548</b>	1.335	16.381	2.116	<b>19.832</b>	2.605	30.758	5.017	<b>38.380</b>
Abril	1.228	13.677	2.830	<b>17.735</b>	1.334	16.221	2.116	<b>19.671</b>	2.562	29.898	4.946	<b>37.406</b>
Mayo	1.107	12.843	2.754	<b>16.704</b>	1.253	15.771	2.067	<b>19.091</b>	2.360	28.614	4.821	<b>35.795</b>
Junio	969	12.141	2.627	<b>15.737</b>	1.140	15.150	2.093	<b>18.383</b>	2.109	27.291	4.720	<b>34.120</b>
Julio	939	11.334	2.538	<b>14.811</b>	1.114	14.687	2.035	<b>17.836</b>	2.053	26.021	4.573	<b>32.647</b>
Agosto	919	11.228	2.493	<b>14.640</b>	1.115	14.354	1.997	<b>17.466</b>	2.034	25.582	4.490	<b>32.106</b>
Septiembre	997	11.349	2.552	<b>14.898</b>	1.192	14.980	2.055	<b>18.227</b>	2.189	26.329	4.607	<b>33.125</b>
Octubre	986	11.581	2.528	<b>15.095</b>	1.183	15.314	2.115	<b>18.612</b>	2.169	26.895	4.643	<b>33.707</b>
Noviembre												
Diciembre												
<b>Total</b>	10.744	127.470	27.086	<b>165.300</b>	12.175	155.001	20.795	<b>187.971</b>	22.919	282.471	47.881	<b>353.271</b>

Fuente: Dirección General del Servicio Público de Empleo y elaboración propia

Parados extranjeros en la C. de Madrid por ramas de actividad y zona de procedencia						Octubre 2018	
Ramas de actividad CNAE-09	Zona de procedencia						
	Comunitarios		Extracomunitarios		Total extranjeros		
	Absoluto	Peso s/ total com.	Absoluto	Peso s/ total no com.	Absoluto	Peso s/ total extranjeros	
A. Agricultura, ganadería, silvicultura y pesca	380	1,70	629	1,87	1.009	1,80	
B. Industrias extractivas	28	0,13	24	0,07	52	0,09	
C. Industria manufacturera	1.280	5,74	1.084	3,22	2.364	4,22	
D. Suministro de energía eléctrica, gas, vapor y aire acondicionado	5	0,02	2	0,01	7	0,01	
E. Suministro de agua, actividades de saneamiento, gestión de residuos y descontaminación	87	0,39	128	0,38	215	0,38	
F. Construcción	3.999	17,92	4.418	13,11	8.417	15,02	
G. Comercio al por mayor y al por menor; reparación de vehículos de motor y motocicletas	2.240	10,04	3.378	10,02	5.618	10,03	
H. Transporte y almacenamiento	858	3,84	797	2,36	1.655	2,95	
I. Hostelería	3.004	13,46	4.771	14,15	7.775	13,88	
J. Información y comunicaciones	418	1,87	414	1,23	832	1,49	
K. Actividades financieras y de seguros	125	0,56	81	0,24	206	0,37	
L. Actividades inmobiliarias	143	0,64	144	0,43	287	0,51	
M. Actividades profesionales, científicas y técnicas	2.089	9,36	2.872	8,52	4.961	8,86	
N. Actividades administrativas y servicios auxiliares	2.922	13,09	5.250	15,58	8.172	14,59	
O. Administración Pública y defensa; Seguridad Social obligatoria	256	1,15	387	1,15	643	1,15	
P. Educación	405	1,81	350	1,04	755	1,35	
Q. Actividades sanitarias y de servicios sociales	614	2,75	1.061	3,15	1.675	2,99	
R. Actividades artísticas, recreativas y de entretenimiento	342	1,53	328	0,97	670	1,20	
S. Otros servicios	548	2,46	1.064	3,16	1.612	2,88	
T. Actividades de los hogares como empleadores de personal doméstico; actividades de los hogares como productores de bienes	1.104	4,95	2.105	6,24	3.209	5,73	
U. Actividades de organizaciones y organismos extraterritoriales	5	0,02	26	0,08	31	0,06	
SIN DATO	0		0		0		
X. Sin empleo anterior	1.464	6,56	4.394	13,04	5.858	10,46	
<b>Total</b>	<b>22.316</b>	<b>100,00</b>	<b>33.707</b>	<b>100,00</b>	<b>56.023</b>	<b>100,00</b>	

Parados extranjeros en la C. de Madrid por ramas de actividad y género						Octubre 2018	
Ramas de actividad CNAE-09	Género						
	Hombres		Mujeres		Total extranjeros		
	Absoluto	Peso s/ total hombres	Absoluto	Peso s/ total mujeres	Absoluto	Peso s/ total extranjeros	
A. Agricultura, ganadería, silvicultura y pesca	711	2,80	298	0,97	1.009	1,80	
B. Industrias extractivas	29	0,11	23	0,08	52	0,09	
C. Industria manufacturera	1.309	5,15	1.055	3,45	2.364	4,22	
D. Suministro de energía eléctrica, gas, vapor y aire acondicionado	4	0,02	3	0,01	7	0,01	
E. Suministro de agua, actividades de saneamiento, gestión de residuos y descontaminación	135	0,53	80	0,26	215	0,38	
F. Construcción	7.687	30,26	730	2,38	8.417	15,02	
G. Comercio al por mayor y al por menor; reparación de vehículos de motor y motocicletas	2.493	9,81	3.125	10,20	5.618	10,03	
H. Transporte y almacenamiento	1.206	4,75	449	1,47	1.655	2,95	
I. Hostelería	2.610	10,28	5.165	16,87	7.775	13,88	
J. Información y comunicaciones	418	1,65	414	1,35	832	1,49	
K. Actividades financieras y de seguros	76	0,30	130	0,42	206	0,37	
L. Actividades inmobiliarias	124	0,49	163	0,53	287	0,51	
M. Actividades profesionales, científicas y técnicas	1.628	6,41	3.333	10,88	4.961	8,86	
N. Actividades administrativas y servicios auxiliares	3.418	13,46	4.754	15,52	8.172	14,59	
O. Administración Pública y defensa; Seguridad Social obligatoria	329	1,30	314	1,03	643	1,15	
P. Educación	234	0,92	521	1,70	755	1,35	
Q. Actividades sanitarias y de servicios sociales	250	0,98	1.425	4,65	1.675	2,99	
R. Actividades artísticas, recreativas y de entretenimiento	353	1,39	317	1,04	670	1,20	
S. Otros servicios	509	2,00	1.103	3,60	1.612	2,88	
T. Actividades de los hogares como empleadores de personal doméstico; actividades de los hogares como productores de bienes	380	1,50	2.829	9,24	3.209	5,73	
U. Actividades de organizaciones y organismos extraterritoriales	13	0,05	18	0,06	31	0,06	
SIN DATO	0		0		0		
X. Sin empleo anterior	1.484	5,84	4.374	14,28	5.858	10,46	
<b>Total</b>	<b>25.400</b>	<b>100,00</b>	<b>30.623</b>	<b>100,00</b>	<b>56.023</b>	<b>100,00</b>	

Fuente: Dirección General del Servicio Público de Empleo y elaboración propia

## Paro registrado de extranjeros en la C. de Madrid por municipios, género, edad y sector de actividad económica

Octubre 2018

Municipios	Total	Género y edad								Sectores				
		Hombres				Mujeres				Agric.	Indust.	Constr.	Servic.	S/E Anterior
		<25	25-54	>55	Total	<25	25-54	>55	Total					
La Acebeda														
Ajalvir	27	1	6	2	9	1	15	2	18	1	1	2	23	
Alameda del Valle	1						1		1				1	
El Álamo	21	1	5	3	9	1	10	1	12	1		3	14	3
Alcalá de Henares	1.765	40	527	258	825	32	751	157	940	12	180	400	1.048	125
Alcobendas	151	7	63	16	86	2	54	9	65	1	13	14	116	7
Alcorcón	455	7	150	37	194	15	211	35	261	6	30	78	308	33
Aldea del Fresno	8		3	1	4		4		4		2	1	4	1
Algete	57	2	21	4	27	3	24	3	30		3	11	42	1
Alpedrete	62	1	19	8	28	2	27	5	34	1	6	7	47	1
Ambite	6	1	1		2		3	1	4		1	1	4	
Anchuelo	5		1	1	2		3		3			2	2	1
Aranjuez	343	8	99	30	137	13	173	20	206	13	24	40	239	27
Arganda del Rey	1.052	26	267	139	432	35	477	108	620	21	180	216	572	63
Arroyomolinos	58	3	15	1	19	1	33	5	39		2	9	45	2
El Atazar														
Batrés	1						1		1				1	
Becerril de la Sierra	14		10		10		4		4		2	3	9	
Belmonte de Tajo	6		1		1		5		5			1	5	
Berzosa del Lozoya														
El Berrueco	2			1	1		1		1				2	
Boadilla del Monte	65		25	7	32	1	26	6	33		2	6	55	2
El Boalo	33		11	3	14		17	2	19			8	25	
Braojos	1						1		1				1	
Brea de Tajo	1						1		1				1	
Brunete	71	1	31	8	40		28	3	31	2	5	11	52	1
Buitrago del Lozoya	21		6	1	7	2	7	5	14	2	1	2	16	
Bustarviejo	11		3		3		8		8			1	9	1
Cabanillas de la Sierra	2		2		2							1	1	
La Cabrera	16	2	7	1	10		6		6		1	2	11	2

Municipios	Total	Género y edad								Sectores				
		Hombres				Mujeres				Agric.	Indust.	Constr.	Servic.	S/E Anterior
		<25	25-54	>55	Total	<25	25-54	>55	Total					
Cadalso de los Vidrios	38		13	4	17	1	18	2	21	3	4	9	21	1
Camarma de Esteruelas	29		4	3	7	2	17	3	22		9	2	15	3
Campo Real	71	1	18	6	25	1	42	3	46	2	11	10	45	3
Canencia	3			1	1		2		2		1		2	
Carabaña	21	1	5	1	7		10	4	14		3	4	13	1
Casarrubuelos	9		1		1		5	3	8		1		6	2
Cenicientos	13	1	5	1	7		6		6		1	2	10	
Cercedilla	15		2	3	5		7	3	10		1	2	11	1
Cervera de Buitrago	1		1		1								1	
Ciempozuelos	174	7	60	13	80	8	66	20	94	4	21	30	111	8
Cobeña	30		10	5	15		12	3	15		4	8	17	1
Colmenar del Arroyo	6	2	2		4		2		2	1	1		3	1
Colmenar de Oreja	38		10	5	15		21	2	23		3	8	27	
Colmenarejo	27		10		10	1	15	1	17		1	7	18	1
Colmenar Viejo	170	7	57	22	86	5	71	8	84	5	10	32	113	10
Collado Mediano	45	1	19	1	21		21	3	24		4	9	30	2
Collado Villalba	382	8	119	55	182	4	158	38	200	4	16	66	283	13
Corpa	2						2		2				2	
Coslada	850	25	295	143	463	24	300	63	387	4	25	261	534	26
Cubas de la Sagra	14	1	5	1	7		6	1	7		4	4	4	2
Chapinería	9		2	3	5	1			4			2	7	
Chinchón	19		5	3	8		9	2	11	2	2		15	
Daganzo de Arriba	27		9	2	11	1	14	1	16	1	3	5	18	
El Escorial	49	1	18	8	27		18	4	22		2	9	36	2
Estremera	14	1	5	1	7		7		7		1	5	8	
Fresnedillas	13		3	4	7		5	1	6			4	6	3
Fresno de Torote	5		1		1		4		4			1	4	
Fuenlabrada	431	20	131	41	192	14	198	27	239	6	28	89	280	28
Fuente el Saz de Jarama	27		12	4	16	1	9	1	11		1	3	22	1
Fuentidueña de Tajo	11		4	1	5		4	2	6	1	1	1	8	

Municipios	Total	Género y edad								Sectores				
		Hombres				Mujeres				Agric.	Indust.	Constr.	Servic.	S/E Anterior
		<25	25-54	>55	Total	<25	25-54	>55	Total					
Galapagar	135	3	51	17	71	7	48	9	64	8	6	27	81	13
Garganta de los Montes														
Gargantilla del Lozoya	3		1		1		1	1	2				3	
Gascones	2		1		1		1		1			1	1	
Getafe	717	23	235	64	322	23	304	68	395	5	31	155	474	52
Griñón	20		5	2	7		12	1	13	2	1	1	16	
Guadalix de la Sierra	21		7	2	9	1	6	5	12			5	16	
Guadarrama	54	1	16	8	25	2	21	6	29	3	1	5	44	1
La Hiruela														
Horcajo de la Sierra												1		
Horcajuelo de la Sierra	1		1		1									
Hoyo de Manzanares	14		5	1	6		5	3	8				13	1
Humanes de Madrid	73	2	21	7	30	1	34	8	43		6	12	51	4
Leganés	529	10	176	60	246	9	233	41	283	9	19	102	364	35
Loeches	46	1	14	6	21	2	20	3	25	1	8	7	30	
Lozoya	9		5	1	6		3		3			3	6	
Madarcos	1		1		1								1	
<b>Madrid</b>	<b>7.946</b>	<b>149</b>	<b>2.744</b>	<b>899</b>	<b>3.792</b>	<b>200</b>	<b>3.289</b>	<b>665</b>	<b>4.154</b>	<b>151</b>	<b>292</b>	<b>1.237</b>	<b>5.664</b>	<b>602</b>
Majadahonda	75	1	27	5	33		37	5	42		2	4	68	1
Manzanares el Real	21		7	1	8		10	3	13		1	2	18	
Meco	86	2	27	7	36		45	5	50	2	17	18	48	1
Mejorada del Campo	182	9	62	14	85	5	79	13	97	5	20	32	118	7
Miraflores de la Sierra	22		7	5	12		7	3	10	1		2	19	
El Molar	77	1	25	7	33	1	36	7	44	3	3	10	58	3
Los Molinos	23	2	8	4	14	1	8		9		1	5	14	3
Montejo de la Sierra														
Moraleja de Enmedio	2	1		1	2						1	1		
Moralzarzal	61	2	9	14	25	2	25	9	36	2	3	8	47	1
Morata de Tajuña	52	3	9	8	20	1	27	4	32	5	5	7	33	2
Móstoles	669	23	228	75	326	11	281	51	343	10	46	165	391	57

Municipios	Total	Género y edad								Sectores				
		Hombres				Mujeres				Agric.	Indust.	Constr.	Servic.	S/E Anterior
		<25	25-54	>55	Total	<25	25-54	>55	Total					
Navacerrada	12		3		3		7	2	9		1	2	9	
Navalafuente	4		1	1	2		2		2			1	3	
Navalagamella	12		4	1	5		7		7	2	1		7	2
Navalcarnero	80	2	20	5	27	2	47	4	53	1	4	16	54	5
Navarredonda														
Navas del Rey	17	2	4	1	7	1	6	3	10		1	1	12	3
Nuevo Baztán	42		17	5	22		16	4	20		4	12	24	2
Olmeda de las Fuentes	3			1	1		2		2			1	2	
Orusco	12		1	1	2		8	2	10			1	9	2
Paracuellos de Jarama	100	1	41	5	47	3	36	14	53	5	8	15	68	4
Parla	718	17	240	71	328	28	322	40	390	12	40	177	409	80
Patones	1		1		1								1	
Pedrezuela	37	2	12	2	16		20	1	21		4	6	26	1
Pelayos de la Presa	21	1	8	3	12		6	3	9			2	19	
Perales de Tajuña	29		8	3	11	2	14	2	18		1	6	18	4
Pezuela de las Torres	5		2	1	3		2		2			2	3	
Pinilla del Valle	1						1		1				1	
Pinto	155	3	40	13	56	10	78	11	99	3	11	14	118	9
Piñuécar	1		1		1								1	
Pozuelo de Alarcón	102	2	32	11	45	3	48	6	57		6	9	83	4
Pozuelo del Rey	9		3	3	6		2	1	3		4	1	4	
Prádena del Rincón	1						1		1		1			
Puebla de la Sierra														
Quijorna	15		1	5	6		6	3	9			1	14	
Rascafría	11		6		6		5		5	1	1	3	6	
Redueña														
Ribatejada	5					1	3	1	5				5	
Rivas-Vaciamadrid	324	12	98	34	144	6	147	27	180	4	15	60	216	29
Robledillo de la Jara														
Robledo de Chavela	18		7	2	9		7	2	9	1	1	2	13	1

Municipios	Total	Género y edad								Sectores					
		Hombres				Mujeres				Agric.	Indust.	Constr.	Servic.	S/E Anterior	
		<25	25-54	>55	Total	<25	25-54	>55	Total						
Robregordo															
Las Rozas de Madrid	133	2	37	18	57	1	56	19	76		8	11	107	7	
Rozas de Puerto Real	1						1		1				1		
San Agustín de Guadalix	68	1	28	7	36	1	24	7	32		2	3	62	1	
San Fernando de Henares	295	6	104	30	140	10	127	18	155	2	15	74	192	12	
San Lorenzo del Escorial	39		18	3	21		16	2	18		1	5	29	4	
San Martín de la Vega	195	8	46	19	73	2	104	16	122	3	19	17	140	16	
San Martín de Valdeiglesias	19	2	7		9	1	8	1	10				17	2	
San Sebastián de los Reyes	165	6	55	16	77	3	71	14	88		11	13	131	10	
Santa María de la Alameda	6	1	1	1	3		2	1	3			1	5		
Santorcaz	5		1	1	2		3		3			1	3	1	
Los Santos de la Humosa	9		2	1	3		6		6			2	7		
La Serna del Monte	1						1		1				1		
Serranillos del Valle	6		1	1	2	1	2	1	4				6		
Sevilla la Nueva	43	3	8	7	18	3	16	6	25	1	1	5	33	3	
Somosierra															
Soto del Real	32	1	11	4	16	1	12	3	16		1	7	24		
Talamanca de Jarama	11	2	3		5		5	1	6			1	10		
Tielmes	48	3	11	3	17	1	27	3	31	4	5	4	28	7	
Titulcia	3		2		2			1	1				3		
Torrejón de Ardoz	820	23	262	87	372	24	365	59	448	13	70	186	523	28	
Torrejón de la Calzada	10		5		5	1	4		5		1		7	2	
Torrejón de Velasco	8		3		3		5		5		1	1	6		
Torrelaguna	35	1	12	3	16	1	16	2	19		1	6	27	1	
Torrelodones	26		6	4	10		13	3	16		2	4	16	4	
Torremocha de Jarama	1						1		1				1		
Torres de la Alameda	36	2	7	4	13	2	20	1	23	1	11	5	16	3	
Valdaracete	3		1		1		2		2		1		2		
Valdeavero	5		3		3		2		2		1		4		
Valdelaguna	3		1		1		1	1	2				3		



Municipios	Total	Género y edad								Sectores				
		Hombres				Mujeres				Agric.	Indust.	Constr.	Servic.	S/E Anterior
		<25	25-54	>55	Total	<25	25-54	>55	Total					
Valdemanco	3		1		1		1	1	2			1	2	
Valdemaqueda														
Valdemorillo	43		13	4	17	1	22	3	26		3	7	28	5
Valdemoro	357	12	99	21	132	15	186	24	225	6	32	43	253	23
Valdeolmos	8	1	3	1	5		3		3			2	6	
Valdepiélagos	1			1	1					1				
Valdetorres de Jarama	13		8		8		5		5		1	2	10	
Valdilecha	40	3	15	2	20		18	2	20	7	12	1	17	3
Valverde de Alcalá														
Veilla de San Antonio	60	1	20	3	24		32	4	36	1	5	13	41	
El Vellón	10		2	1	3		5	2	7			2	8	
Venturada	8		3	2	5		1	2	3	1	1		5	1
Villaconejos	13		2	2	4		7	2	9	1		2	10	
Villa del Prado	23	1	7	2	10		13		13	3	1	4	15	
Villalbilla	30	1	6	6	13		13	4	17		1	1	24	4
Villamanrique de Tajo	4						4		4		1		3	
Villamanta	11		2	1	3		6	2	8	1	1		9	
Villamantilla	3		1		1		1	1	2				2	1
Villanueva de la Cañada	74	3	27	12	42	1	25	6	32	1	1	15	52	5
Villanueva del Pardillo	49		15	4	19	2	23	5	30		1	7	38	3
Villanueva de Perales	2			1	1		1		1			1	1	
Villar del Olmo	6		1	1	2		4		4			1	4	1
Villarejo de Salvanés	68		17	7	24	2	35	7	44	4	8	11	42	3
Villaviciosa de Odón	27	1	11	3	15		9	3	12		2	1	22	2
Villavieja del Lozoya	1		1		1									1
Zarzalejo	2						2		2				2	
Lozoyuela	12	2	3		5		7		7	1		2	9	
Puentes Viejas														
Tres Cantos	48	2	19	3	24	1	22	1	24		2	3	40	3
<b>Total</b>	<b>22.316</b>	<b>539</b>	<b>7.252</b>	<b>2.514</b>	<b>10.305</b>	<b>567</b>	<b>9.623</b>	<b>1.821</b>	<b>12.011</b>	<b>380</b>	<b>1.400</b>	<b>3.999</b>	<b>15.073</b>	<b>1.464</b>

Municipios	Total	Género y edad								Sectores				
		Hombres				Mujeres				Agric.	Indust.	Constr.	Servic.	S/E Anterior
		<25	25-54	>55	Total	<25	25-54	>55	Total					
La Acebeda														
Ajalvir	18		2	1	3	3	9	3	15				12	6
Alameda del Valle	1						1		1				1	
El Álamo	99		31	5	36	6	53	4	63	4	6	14	51	24
Alcalá de Henares	801	17	261	70	348	23	384	46	453	13	27	101	536	124
Alcobendas	505	21	196	35	252	18	220	15	253	2	17	45	373	68
Alcorcón	1.006	31	325	92	448	38	456	64	558	19	42	150	663	132
Aldea del Fresno	36	1	14	2	17	1	18		19	3	1	6	22	4
Algete	45	2	13	2	17	3	23	2	28	1	5	4	24	11
Alpedrete	29		11		11	1	16	1	18		1	3	22	3
Ambite														
Anchuelo	5		1		1		3	1	4				4	1
Aranjuez	456	12	134	21	167	21	243	25	289	17	18	50	297	74
Arganda del Rey	203	5	51	13	69	8	117	9	134	1	10	18	123	51
Arroyomolinos	90	2	26	4	32	3	46	9	58	1	5	6	60	18
El Atazar	1		1		1								1	
Batrés	3			1	1		1	1	2			1	1	1
Becerril de la Sierra	51	1	20	10	31	2	16	2	20	2		10	33	6
Belmonte de Tajo	7	1	5		6		1		1			1	5	1
Berzosa del Lozoya														
El Berrueco	1						1		1				1	
Boadilla del Monte	49		12	6	18		29	2	31	1	3	5	35	5
El Boalo	34	3	17	1	21	1	10	2	13	1		8	19	6
Braojos	2		1		1		1		1				1	1
Brea de Tajo	3	1			1	1	1		2					3
Brunete	64	2	18	4	24	1	32	7	40		2	11	41	10
Buitrago del Lozoya	12		7		7	1	4		5			2	5	5
Bustarviejo	17		6	1	7	2	7	1	10		1	3	9	4
Cabanillas de la Sierra	2						2		2		1		1	
La Cabrera	13		4	4	8		3	2	5			5	7	1

Municipios	Total	Género y edad								Sectores				
		Hombres				Mujeres				Agric.	Indust.	Constr.	Servic.	S/E Anterior
		<25	25-54	>55	Total	<25	25-54	>55	Total					
Cadalso de los Vidrios	39	1	16	2	19	2	15	3	20	9	4	3	16	7
Camarma de Esteruelas	22	3	4	1	8	1	13		14		2		14	6
Campo Real	40	1	14	3	18	1	21		22	1	4	4	20	11
Canencia														
Carabaña	5		2	1	3		2		2			1	4	
Casarrubuelos	6		1	1	2		4		4				5	1
Cenicientos	21	1	9		10	1	9	1	11	1	1	4	11	4
Cercedilla	56	1	21	3	25	6	24	1	31			7	42	7
Cervera de Buitrago														
Ciempozuelos	182	12	58	13	83	5	88	6	99	5	12	22	112	31
Cobeña	7	1	2	1	4		3		3			1	2	4
Colmenar del Arroyo	14		5	5	10		2	2	4	2	1	1	9	1
Colmenar de Oreja	16		3	1	4	2	10		12	5		1	10	
Colmenarejo	42		16	1	17	1	20	4	25		1	9	31	1
Colmenar Viejo	330	7	130	20	157	13	133	27	173	4	17	51	220	38
Collado Mediano	66	3	26	13	42	3	19	2	24	4	6	20	26	10
Collado Villalba	591	22	216	65	303	29	233	26	288	9	19	93	398	72
Corpa	1						1		1				1	
Coslada	73	1	17	6	24	2	43	4	49		3	8	58	4
Cubas de la Sagra	10		5	2	7		3		3	1			9	
Chapinería	23	2	6	2	10	1	11	1	13	1	1	4	11	6
Chinchón	25	1	9		10		14	1	15	4	1	2	15	3
Daganzo de Arriba	13		5		5	1	6	1	8			1	11	1
El Escorial	54		16	6	22	2	26	4	32	1	2	8	39	4
Estremera	5		2		2	1	2		3	2			3	
Fresnedillas	29	1	13	2	16		11	2	13	2		5	15	7
Fresno de Torote	9		1		1		5	3	8	1	2		5	1
Fuenlabrada	1.316	30	422	81	533	38	677	68	783	19	89	145	922	141
Fuente el Saz de Jarama	62	3	27	6	36	2	18	6	26	2	5	5	45	5
Fuentidueña de Tajo	9		1	1	2		5	2	7				8	1

Municipios	Total	Género y edad								Sectores				
		Hombres				Mujeres				Agric.	Indust.	Constr.	Servic.	S/E Anterior
		<25	25-54	>55	Total	<25	25-54	>55	Total					
Galapagar	269	9	96	35	140	11	106	12	129	7	5	51	178	28
Garganta de los Montes														
Gargantilla del Lozoya	1							1	1				1	
Gascones														
Getafe	1.288	41	417	89	547	42	610	89	741	12	40	186	869	181
Griñón	24	1	7	2	10	1	13		14		5	2	15	2
Guadalix de la Sierra	76	3	27	11	41	1	28	6	35	1	3	17	42	13
Guadarrama	67	4	23	10	37	1	25	4	30	1	2	8	51	5
La Hiruela														
Horcajo de la Sierra														
Horcajuelo de la Sierra														
Hoyo de Manzanares	23		7	4	11	2	9	1	12		1	6	14	2
Humanes de Madrid	151	9	47	7	63	6	72	10	88	2	10	20	99	20
Leganés	1.235	37	402	122	561	39	549	86	674	15	41	172	792	215
Loeches	47	4	11	2	17	1	28	1	30	3	1	1	32	10
Lozoya	2	1			1		1		1				2	
Madarcos														
<b>Madrid</b>	<b>15.855</b>	<b>465</b>	<b>5.750</b>	<b>1.121</b>	<b>7.336</b>	<b>558</b>	<b>6.963</b>	<b>998</b>	<b>8.519</b>	<b>216</b>	<b>451</b>	<b>2.054</b>	<b>11.421</b>	<b>1.713</b>
Majadahonda	201	7	71	32	110	9	70	12	91	3	6	21	164	7
Manzanares el Real	49	1	14	4	19	2	25	3	30	1	1	4	39	4
Meco	25		4	3	7		15	3	18	1	2	1	19	2
Mejorada del Campo	45	1	7	3	11	2	29	3	34		5	1	37	2
Miraflores de la Sierra	65		22	6	28	2	30	5	37		1	15	42	7
El Molar	62	2	20	4	26	1	33	2	36		1	7	39	15
Los Molinos	30		14	4	18	1	8	3	12	2		9	16	3
Montejo de la Sierra	1		1		1							1		
Moraleja de Enmedio	12		4	1	5		5	2	7		1	3	4	4
Moralzarzal	57	2	23	7	32	1	23	1	25		1	13	36	7
Morata de Tajuña	43	4	13	3	20	1	18	4	23	4	2	8	19	10
Móstoles	1.348	24	451	120	595	40	598	115	753	25	77	221	819	206

Municipios	Total	Género y edad								Sectores				
		Hombres				Mujeres				Agric.	Indust.	Constr.	Servic.	S/E Anterior
		<25	25-54	>55	Total	<25	25-54	>55	Total					
Navacerrada	14		6		6	1	4	3	8			1	12	1
Navalafuente	23	1	7		8	3	11	1	15		2	5	11	5
Navalagamella	32	6	7	5	18	2	12		14	1		8	15	8
Navalcarnero	297	10	87	23	120	14	139	24	177	15	14	32	145	91
Navarredonda														
Navas del Rey	49	2	18	4	24	2	20	3	25		2	9	35	3
Nuevo Baztán	15	2	4		6		8	1	9	1		2	9	3
Olmeda de las Fuentes													8	4
Orusco	12	1	2	1	4		7	1	8				8	4
Paracuellos de Jarama	48		8	4	12	1	31	4	36	3		4	38	3
Parla	1.880	47	591	133	771	71	911	127	1.109	51	96	299	1.100	334
Patones	1		1		1								1	
Pedrezuela	32		9	2	11	1	18	2	21		2	4	20	6
Pelayos de la Presa	61	5	21	5	31	2	23	5	30		2	12	30	17
Perales de Tajuña	25	1	5	2	8	1	14	2	17	1	1	8	12	3
Pezuela de las Torres														
Pinilla del Valle														
Pinto	258	6	76	19	101	11	130	16	157	3	10	25	173	47
Piñuécar														
Pozuelo de Alarcón	113	2	41	17	60	1	43	9	53	3	5	17	80	8
Pozuelo del Rey	3						3		3				1	2
Prádena del Rincón														
Puebla de la Sierra														
Quijorna	25	1	6	2	9	1	14	1	16	1	2	1	20	1
Rascafría	1		1		1								1	
Redueña														
Ribatejada	5			1	1		3	1	4		1		4	
Rivas-Vaciamadrid	284	6	77	25	108	9	150	17	176	3	9	38	171	63
Robledillo de la Jara														
Robledo de Chavela	16		2	2	4		11	1	12	1			8	7

Municipios	Total	Género y edad								Sector					
		Hombres				Mujeres				Agric.	Indust.	Constr.	Servic.	S/E Anterior	
		<25	25-54	>55	Total	<25	25-54	>55	Total						
Robregordo	1								1					1	
Las Rozas de Madrid	151	3	54	12	69	1	70	11	82	1	5	8	126	11	
Rozas de Puerto Real	3		1		1		2		2			1	1	1	
San Agustín de Guadalix	33	1	8	4	13		17	3	20		4		26	3	
San Fernando de Henares	46		10	5	15		28	3	31		2	3	38	3	
San Lorenzo del Escorial	82	2	29	6	37	6	37	2	45	5	3	10	51	13	
San Martín de la Vega	147	3	53	7	63	3	76	5	84	8	8	12	95	24	
San Martín de Valdeiglesias	155	2	60	6	68	7	70	10	87	9	7	22	86	31	
San Sebastián de los Reyes	288	12	93	18	123	8	136	21	165	5	11	18	217	37	
Santa María de la Alameda	6		3		3		3		3	1			5		
Santorcaz	1		1		1						1				
Los Santos de la Humosa	8		2		2		6		6				6	2	
La Serna del Monte															
Serranillos del Valle	9		4		4		4	1	5			1	6	2	
Sevilla la Nueva	50		14	7	21	3	21	5	29	4	2	5	28	11	
Somosierra															
Soto del Real	24	2	12	1	15	2	7		9	1	1	3	16	3	
Talamanca de Jarama	18	1	5	1	7		11		11		1	1	15	1	
Tielmes	15		6	1	7		7	1	8			2	10	3	
Titulcia	9	1	2		3	2	4		6			1	4	4	
Torrejón de Ardoz	797	26	242	49	317	29	392	59	480	36	43	83	544	91	
Torrejón de la Calzada	27		6	1	7	1	17	2	20		3	1	17	6	
Torrejón de Velasco	10	1		1	2		8		8		1	1	7	1	
Torrelaguna	28	4	10	1	15	1	10	2	13			4	17	7	
Torrelodones	34	1	8	4	13	1	18	2	21			3	26	5	
Torrechina de Jarama	4		2		2		2		2	1			2	1	
Torres de la Alameda	35	3	12	1	16		19		19	2	4	3	16	10	
Valdaracete	1						1		1					1	
Valdeavero	6	1		1	2	2	2		4				3	3	
Valdelaguna	3		2		2		1		1			1	1	1	

Municipios	Total	Género y edad								Sectores					
		Hombres				Mujeres				Agric.	Indust.	Constr.	Servic.	S/E Anterior	
		<25	25-54	>55	Total	<25	25-54	>55	Total						
Valdemanco	2								2					1	1
Valdemaqueda	9	1	5		6	1	2		3	1		3	4	1	
Valdemorillo	72	2	37	7	46	3	22	1	26	2	4	10	46	10	
Valdemoro	310	13	109	15	137	12	147	14	173	7	11	42	201	49	
Valdeolmos	10		2	2	4		5	1	6		1		8	1	
Valdepiélagos															
Valdetorres de Jarama	21	1	5		6	1	13	1	15	1	1		14	5	
Valdilecha	18		4	1	5	2	11		13			1	12	5	
Valverde de Alcalá															
Velilla de San Antonio	20		7	1	8		10	2	12			2	14	4	
El Vellón	34	1	10	1	12		21	1	22	2		4	22	6	
Venturada	2		1		1		1		1				2		
Villaconejos	23	2	11		13	1	8	1	10	6	4		10	3	
Villa del Prado	81	2	36	7	45	2	29	5	36	17	2	15	38	9	
Villalbilla	16		3		3		11	2	13			2	13	1	
Villamanrique de Tajo	5		1		1	1	3		4		1		4		
Villamanta	25	1	9	3	13		9	3	12	2		4	13	6	
Villamantilla	19		5		5	1	11	2	14	1	1		12	5	
Villanueva de la Cañada	64	1	22	6	29	3	29	3	35	2		8	52	2	
Villanueva del Pardillo	60		23	6	29	1	23	7	31		1	8	47	4	
Villanueva de Perales	11		6	1	7		3	1	4	1	1	3	5	1	
Villar del Olmo	4		1		1		2	1	3			1	3		
Villarejo de Salvanés	19		3		3	2	14		16		2		10	7	
Villaviciosa de Odón	33	3	13	3	19		14		14			4	24	5	
Villavieja del Lozoya															
Zarzalejo	18		13		13	1	2	2	5			2	14	2	
Lozoyuela	2		1	1	2								2		
Puentes Viejas	4		1	1	2		2		2			2	1	1	
Tres Cantos	45	2	11	4	17	1	25	2	28		2		39	4	
<b>Total</b>	<b>33.707</b>	<b>986</b>	<b>11.581</b>	<b>2.528</b>	<b>15.095</b>	<b>1.183</b>	<b>15.314</b>	<b>2.115</b>	<b>18.612</b>	<b>629</b>	<b>1.238</b>	<b>4.418</b>	<b>23.028</b>	<b>4.394</b>	
<b>Total Extranjeros</b>	<b>56.023</b>	<b>1.525</b>	<b>18.833</b>	<b>5.042</b>	<b>25.400</b>	<b>1.750</b>	<b>24.937</b>	<b>3.936</b>	<b>30.623</b>	<b>1.009</b>	<b>2.638</b>	<b>8.417</b>	<b>38.101</b>	<b>5.858</b>	

Municipios	Total	Género y edad								Sectores				
		Hombres				Mujeres				Agric.	Indust.	Constr.	Servic.	S/E Anterior
		<25	25-54	>55	Total	<25	25-54	>55	Total					
La Acebeda														
Ajalvir	45	1	8	3	12	4	24	5	33	1	1	2	35	6
Alameda del Valle	2						2		2				2	
El Álamo	120	1	36	8	45	7	63	5	75	5	6	17	65	27
Alcalá de Henares	2.566	57	788	328	1.173	55	1.135	203	1.393	25	207	501	1.584	249
Alcobendas	656	28	259	51	338	20	274	24	318	3	30	59	489	75
Alcorcón	1.461	38	475	129	642	53	667	99	819	25	72	228	971	165
Aldea del Fresno	44	1	17	3	21	1	22		23	3	3	7	26	5
Algete	102	4	34	6	44	6	47	5	58	1	8	15	66	12
Alpedrete	91	1	30	8	39	3	43	6	52	1	7	10	69	4
Ambite	6	1	1		2		3	1	4		1	1	4	
Anchuelo	10		2	1	3		6	1	7			2	6	2
Aranjuez	799	20	233	51	304	34	416	45	495	30	42	90	536	101
Arganda del Rey	1.255	31	318	152	501	43	594	117	754	22	190	234	695	114
Arroyomolinos	148	5	41	5	51	4	79	14	97	1	7	15	105	20
El Atazar	1		1		1								1	
Batrés	4			1	1		2	1	3			1	2	1
Becerril de la Sierra	65	1	30	10	41	2	20	2	24	2	2	13	42	6
Belmonte de Tajo	13	1	6		7		6		6			2	10	1
Berzosa del Lozoya														
El Berrueco	3			1	1		2		2				3	
Boadilla del Monte	114		37	13	50	1	55	8	64	1	5	11	90	7
El Boalo	67	3	28	4	35	1	27	4	32	1		16	44	6
Braojos	3		1		1		2		2				2	1
Brea de Tajo	4	1			1	1	2		3				1	3
Brunete	135	3	49	12	64	1	60	10	71	2	7	22	93	11
Buitrago del Lozoya	33		13	1	14	3	11	5	19	2	1	4	21	5
Bustarviejo	28		9	1	10	2	15	1	18		1	4	18	5
Cabanillas de la Sierra	4		2		2		2		2		1	1	2	
La Cabrera	29	2	11	5	18		9	2	11		1	7	18	3



Municipios	Total	Género y edad								Sectores				
		Hombres				Mujeres				Agric.	Indust.	Constr.	Servic.	S/E Anterior
		<25	25-54	>55	Total	<25	25-54	>55	Total					
Cadalso de los Vidrios	77	1	29	6	36	3	33	5	41	12	8	12	37	8
Camarma de Esteruelas	51	3	8	4	15	3	30	3	36		11	2	29	9
Campo Real	111	2	32	9	43	2	63	3	68	3	15	14	65	14
Canencia	3			1	1		2		2		1		2	
Carabaña	26	1	7	2	10		12	4	16		3	5	17	1
Casarrubuelos	15		2	1	3		9	3	12		1		11	3
Cenicientos	34	2	14	1	17	1	15	1	17	1	2	6	21	4
Cercedilla	71	1	23	6	30	6	31	4	41		1	9	53	8
Cervera de Buitrago	1		1		1								1	
Ciempozuelos	356	19	118	26	163	13	154	26	193	9	33	52	223	39
Cobeña	37	1	12	6	19		15	3	18		4	9	19	5
Colmenar del Arroyo	20	2	7	5	14		4	2	6	3	2	1	12	2
Colmenar de Oreja	54		13	6	19	2	31	2	35	5	3	9	37	
Colmenarejo	69		26	1	27	2	35	5	42		2	16	49	2
Colmenar Viejo	500	14	187	42	243	18	204	35	257	9	27	83	333	48
Collado Mediano	111	4	45	14	63	3	40	5	48	4	10	29	56	12
Collado Villalba	973	30	335	120	485	33	391	64	488	13	35	159	681	85
Corpa	3						3		3				3	
Coslada	923	26	312	149	487	26	343	67	436	4	28	269	592	30
Cubas de la Sagra	24	1	10	3	14		9	1	10	1	4	4	13	2
Chapinería	32	2	8	5	15	2	14	1	17	1	1	6	18	6
Chinchón	44	1	14	3	18		23	3	26	6	3	2	30	3
Daganzo de Arriba	40		14	2	16	2	20	2	24	1	3	6	29	1
El Escorial	103	1	34	14	49	2	44	8	54	1	4	17	75	6
Estremera	19	1	7	1	9	1	9		10	2	1	5	11	
Fresnedillas	42	1	16	6	23		16	3	19	2		9	21	10
Fresno de Torote	14		2		2		9	3	12	1	2	1	9	1
Fuenlabrada	1.747	50	553	122	725	52	875	95	1.022	25	117	234	1.202	169
Fuente el Saz de Jarama	89	3	39	10	52	3	27	7	37	2	6	8	67	6
Fuentidueña de Tajo	20		5	2	7		9	4	13	1	1	1	16	1

Municipios	Total	Género y edad								Sectores				
		Hombres				Mujeres				Agric.	Indust.	Constr.	Servic.	S/E Anterior
		<25	25-54	>55	Total	<25	25-54	>55	Total					
Galapagar	404	12	147	52	211	18	154	21	193	15	11	78	259	41
Garganta de los Montes														
Gargantilla del Lozoya	4		1		1		1	2	3				4	
Gascones	2		1		1		1		1			1	1	
Getafe	2.005	64	652	153	869	65	914	157	1.136	17	71	341	1.343	233
Griñón	44	1	12	4	17	1	25	1	27	2	6	3	31	2
Guadalix de la Sierra	97	3	34	13	50	2	34	11	47	1	3	22	58	13
Guadarrama	121	5	39	18	62	3	46	10	59	4	3	13	95	6
La Hiruela														
Horcajo de la Sierra														
Horcajuelo de la Sierra	1		1		1							1		
Hoyo de Manzanares	37		12	5	17	2	14	4	20		1	6	27	3
Humanes de Madrid	224	11	68	14	93	7	106	18	131	2	16	32	150	24
Leganés	1.764	47	578	182	807	48	782	127	957	24	60	274	1.156	250
Loeches	93	5	25	8	38	3	48	4	55	4	9	8	62	10
Lozoya	11	1	5	1	7		4		4			3	8	
Madarcos	1		1		1								1	
<b>Madrid</b>	<b>23.801</b>	<b>614</b>	<b>8.494</b>	<b>2.020</b>	<b>11.128</b>	<b>758</b>	<b>10.252</b>	<b>1.663</b>	<b>12.673</b>	<b>367</b>	<b>743</b>	<b>3.291</b>	<b>17.085</b>	<b>2.315</b>
Majadahonda	276	8	98	37	143	9	107	17	133	3	8	25	232	8
Manzanares el Real	70	1	21	5	27	2	35	6	43	1	2	6	57	4
Meco	111	2	31	10	43		60	8	68	3	19	19	67	3
Mejorada del Campo	227	10	69	17	96	7	108	16	131	5	25	33	155	9
Miraflores de la Sierra	87		29	11	40	2	37	8	47	1	1	17	61	7
El Molar	139	3	45	11	59	2	69	9	80	3	4	17	97	18
Los Molinos	53	2	22	8	32	2	16	3	21	2	1	14	30	6
Montejo de la Sierra	1		1		1							1		
Moraleja de Enmedio	14	1	4	2	7		5	2	7		2	4	4	4
Moralzarzal	118	4	32	21	57	3	48	10	61	2	4	21	83	8
Morata de Tajuña	95	7	22	11	40	2	45	8	55	9	7	15	52	12
Móstoles	2.017	47	679	195	921	51	879	166	1.096	35	123	386	1.210	263

Municipios	Total	Género y edad								Sectores				
		Hombres				Mujeres				Agric.	Indust.	Constr.	Servic.	S/E Anterior
		<25	25-54	>55	Total	<25	25-54	>55	Total					
Navacerrada	26		9		9	1	11	5	17		1	3	21	1
Navalafuente	27	1	8	1	10	3	13	1	17		2	6	14	5
Navalagamella	44	6	11	6	23	2	19		21	3	1	8	22	10
Navalcarnero	377	12	107	28	147	16	186	28	230	16	18	48	199	96
Navarredonda														
Navas del Rey	66	4	22	5	31	3	26	6	35		3	10	47	6
Nuevo Baztán	57	2	21	5	28		24	5	29	1	4	14	33	5
Olmeda de las Fuentes	3			1	1		2		2			1	2	
Orusco	24	1	3	2	6		15	3	18			1	17	6
Paracuellos de Jarama	148	1	49	9	59	4	67	18	89	8	8	19	106	7
Parla	2.598	64	831	204	1.099	99	1.233	167	1.499	63	136	476	1.509	414
Patones	2		2		2								2	
Pedrezuela	69	2	21	4	27	1	38	3	42		6	10	46	7
Pelayos de la Presa	82	6	29	8	43	2	29	8	39		2	14	49	17
Perales de Tajuña	54	1	13	5	19	3	28	4	35	1	2	14	30	7
Pezuela de las Torres	5		2	1	3		2		2			2	3	
Pinilla del Valle	1						1		1				1	
Pinto	413	9	116	32	157	21	208	27	256	6	21	39	291	56
Piñuécar	1		1		1								1	
Pozuelo de Alarcón	215	4	73	28	105	4	91	15	110	3	11	26	163	12
Pozuelo del Rey	12		3	3	6		5	1	6		4	1	5	2
Prádena del Rincón	1						1		1		1			
Puebla de la Sierra														
Quijorna	40	1	7	7	15	1	20	4	25	1	2	2	34	1
Rascafría	12		7		7		5		5	1	1	3	7	
Redueña														
Ribatejada	10			1	1	1	6	2	9		1		9	
Rivas-Vaciamadrid	608	18	175	59	252	15	297	44	356	7	24	98	387	92
Robledillo de la Jara														
Robledo de Chavela	34		9	4	13		18	3	21	2	1	2	21	8

Municipios	Total	Género y edad								Sectores					
		Hombres				Mujeres				Agric.	Indust.	Constr.	Servic.	S/E Anterior	
		<25	25-54	>55	Total	<25	25-54	>55	Total						
Robregordo	1								1					1	
Las Rozas de Madrid	284	5	91	30	126	2	126	30	158	1	13	19	233	18	
Rozas de Puerto Real	4		1		1		3		3			1	2	1	
San Agustín de Guadalix	101	2	36	11	49	1	41	10	52		6	3	88	4	
San Fernando de Henares	341	6	114	35	155	10	155	21	186	2	17	77	230	15	
San Lorenzo del Escorial	121	2	47	9	58	6	53	4	63	5	4	15	80	17	
San Martín de la Vega	342	11	99	26	136	5	180	21	206	11	27	29	235	40	
San Martín de Valdeiglesias	174	4	67	6	77	8	78	11	97	9	7	22	103	33	
San Sebastián de los Reyes	453	18	148	34	200	11	207	35	253	5	22	31	348	47	
Santa María de la Alameda	12	1	4	1	6		5	1	6	1		1	10		
Santorcaz	6		2	1	3		3		3		1	1	3	1	
Los Santos de la Humosa	17		4	1	5		12		12			2	13	2	
La Serna del Monte	1						1		1				1		
Serranillos del Valle	15		5	1	6	1	6	2	9			1	12	2	
Sevilla la Nueva	93	3	22	14	39	6	37	11	54	5	3	10	61	14	
Somosierra															
Soto del Real	56	3	23	5	31	3	19	3	25	1	2	10	40	3	
Talamanca de Jarama	29	3	8	1	12		16	1	17		1	2	25	1	
Tielmes	63	3	17	4	24	1	34	4	39	4	5	6	38	10	
Titulcia	12	1	4		5	2	4	1	7			1	7	4	
Torrejón de Ardoz	1.617	49	504	136	689	53	757	118	928	49	113	269	1.067	119	
Torrejón de la Calzada	37		11	1	12	2	21	2	25		4	1	24	8	
Torrejón de Velasco	18	1	3	1	5		13		13		2	2	13	1	
Torrelaguna	63	5	22	4	31	2	26	4	32		1	10	44	8	
Torrelodones	60	1	14	8	23	1	31	5	37		2	7	42	9	
Torremocha de Jarama	5		2		2		3		3	1			3	1	
Torres de la Alameda	71	5	19	5	29	2	39	1	42	3	15	8	32	13	
Valdaracete	4		1		1		3		3		1		2	1	
Valdeavero	11	1	3	1	5	2	4		6		1		7	3	
Valdelaguna	6		3		3		2	1	3			1	4	1	

Municipios	Total	Género y edad								Sectores				
		Hombres				Mujeres				Agric.	Indust.	Constr.	Servic.	S/E Anterior
		<25	25-54	>55	Total	<25	25-54	>55	Total					
Valdemanco	5		1		1		3	1	4			1	3	1
Valdemaqueda	9	1	5		6	1	2		3	1		3	4	1
Valdemorillo	115	2	50	11	63	4	44	4	52	2	7	17	74	15
Valdemoro	667	25	208	36	269	27	333	38	398	13	43	85	454	72
Valdeolmos	18	1	5	3	9		8	1	9		1	2	14	1
Valdepiélagos	1			1	1					1				
Valdetorres de Jarama	34	1	13		14	1	18	1	20	1	2	2	24	5
Valdilecha	58	3	19	3	25	2	29	2	33	7	12	2	29	8
Valverde de Alcalá														
Velilla de San Antonio	80	1	27	4	32		42	6	48	1	5	15	55	4
El Vellón	44	1	12	2	15		26	3	29	2		6	30	6
Venturada	10		4	2	6		2	2	4	1	1		7	1
Villaconejos	36	2	13	2	17	1	15	3	19	7	4	2	20	3
Villa del Prado	104	3	43	9	55	2	42	5	49	20	3	19	53	9
Villalbilla	46	1	9	6	16		24	6	30		1	3	37	5
Villamanrique de Tajo	9		1		1	1	7		8		2		7	
Villamanta	36	1	11	4	16		15	5	20	3	1	4	22	6
Villamantilla	22		6		6	1	12	3	16	1	1		14	6
Villanueva de la Cañada	138	4	49	18	71	4	54	9	67	3	1	23	104	7
Villanueva del Pardillo	109		38	10	48	3	46	12	61		2	15	85	7
Villanueva de Perales	13		6	2	8		4	1	5	1	1	4	6	1
Villar del Olmo	10		2	1	3		6	1	7			2	7	1
Villarejo de Salvanés	87		20	7	27	4	49	7	60	4	10	11	52	10
Villaviciosa de Odón	60	4	24	6	34		23	3	26		2	5	46	7
Villavieja del Lozoya	1		1		1									1
Zarzalejo	20		13		13	1	4	2	7			2	16	2
Lozoyuela	14	2	4	1	7		7		7	1		2	11	
Puentes Viejas	4		1	1	2		2		2			2	1	1
Tres Cantos	93	4	30	7	41	2	47	3	52		4	3	79	7
<b>Total extranjeros</b>	<b>56.023</b>	<b>1.525</b>	<b>18.833</b>	<b>5.042</b>	<b>25.400</b>	<b>1.750</b>	<b>24.937</b>	<b>3.936</b>	<b>30.623</b>	<b>1.009</b>	<b>2.638</b>	<b>8.417</b>	<b>38.101</b>	<b>5.858</b>

Fuente: Dirección General del Servicio Público de Empleo y elaboración propia

Paro registrado de extranjeros en la C. de Madrid. Var. mensual por municipios			Octubre 2018	
Localidades	Total	Total mes anterior	Variación mensual	
			Absoluta	Tasa
La Acebeda				
Ajalvir	45	45		
Alameda del Valle	2	2		
El Álamo	120	127	-7	-5,51
Alcalá de Henares	2.566	2.556	10	0,39
Alcobendas	656	648	8	1,23
Alcorcón	1.461	1.430	31	2,17
Aldea del Fresno	44	43	1	2,33
Algete	102	104	-2	-1,92
Alpedrete	91	89	2	2,25
Ambite	6	8	-2	-25,00
Anchuelo	10	11	-1	-9,09
Aranjuez	799	786	13	1,65
Arganda del Rey	1.255	1.201	54	4,50
Arroyomolinos	148	147	1	0,68
El Atazar	1		1	
Batrés	4	5	-1	-20,00
Becerril de la Sierra	65	65		
Belmonte de Tajo	13	12	1	8,33
Berzosa del Lozoya				
El Berrueco	3	5	-2	-40,00
Boadilla del Monte	114	105	9	8,57
El Boalo	67	72	-5	-6,94
Braojos	3	2	1	50,00
Brea de Tajo	4	6	-2	-33,33
Brunete	135	133	2	1,50
Buitrago del Lozoya	33	34	-1	-2,94
Bustarviejo	28	27	1	3,70
Cabanillas de la Sierra	4	2	2	100,00
La Cabrera	29	27	2	7,41

Localidades	Total	Total mes anterior	Variación mensual	
			Absoluta	Tasa
Cadalso de los Vidrios	77	67	10	14,93
Camarma de Esteruelas	51	59	-8	-13,56
Campo Real	111	113	-2	-1,77
Canencia	3	3		
Carabaña	26	29	-3	-10,34
Casarrubuelos	15	19	-4	-21,05
Cenicientos	34	30	4	13,33
Cercedilla	71	69	2	2,90
Cervera de Buitrago	1		1	
Ciempozuelos	356	358	-2	-0,56
Cobeña	37	39	-2	-5,13
Colmenar del Arroyo	20	19	1	5,26
Colmenar de Oreja	54	58	-4	-6,90
Colmenarejo	69	76	-7	-9,21
Colmenar Viejo	500	500		
Collado Mediano	111	108	3	2,78
Collado Villalba	973	966	7	0,72
Corpa	3	2	1	50,00
Coslada	923	952	-29	-3,05
Cubas de la Sagra	24	23	1	4,35
Chapinería	32	27	5	18,52
Chinchón	44	45	-1	-2,22
Daganzo de Arriba	40	44	-4	-9,09
El Escorial	103	101	2	1,98
Estremera	19	16	3	18,75
Fresnedillas	42	43	-1	-2,33
Fresno de Torote	14	18	-4	-22,22
Fuenlabrada	1.747	1.703	44	2,58
Fuente el Saz de Jarama	89	83	6	7,23
Fuentidueña de Tajo	20	17	3	17,65

Localidades	Total	Total mes anterior	Variación mensual	
			Absoluta	Tasa
Galapagar	404	384	20	5,21
Garganta de los Montes				
Gargantilla del Lozoya	4	3	1	33,33
Gascones	2	1	1	100,00
Getafe	2.005	1.979	26	1,31
Griñón	44	39	5	12,82
Guadalix de la Sierra	97	95	2	2,11
Guadarrama	121	124	-3	-2,42
La Hiruela				
Horcajo de la Sierra		1	-1	-100,00
Horcajuelo de la Sierra	1	1		
Hoyo de Manzanares	37	35	2	5,71
Humanes de Madrid	224	215	9	4,19
Leganés	1.764	1.739	25	1,44
Loeches	93	78	15	19,23
Lozoya	11	10	1	10,00
Madarcos	1	1		
<b>Madrid</b>	<b>23.801</b>	<b>23.389</b>	<b>412</b>	<b>1,76</b>
Majadahonda	276	295	-19	-6,44
Manzanares el Real	70	71	-1	-1,41
Meco	111	110	1	0,91
Mejorada del Campo	227	229	-2	-0,87
Miraflores de la Sierra	87	85	2	2,35
El Molar	139	132	7	5,30
Los Molinos	53	50	3	6,00
Montejo de la Sierra	1	1		
Moraleja de Enmedio	14	14		
Moralzarzal	118	110	8	7,27
Morata de Tajuña	95	99	-4	-4,04
Móstoles	2.017	2.022	-5	-0,25



Localidades	Total	Total mes anterior	Variación mensual	
			Absoluta	Tasa
Navacerrada	26	29	-3	-10,34
Navalafuente	27	34	-7	-20,59
Navalagamella	44	43	1	2,33
Navalcarnero	377	366	11	3,01
Navarredonda				
Navas del Rey	66	76	-10	-13,16
Nuevo Baztán	57	59	-2	-3,39
Olmeda de las Fuentes	3	2	1	50,00
Orusco	24	24		
Paracuellos de Jarama	148	145	3	2,07
Parla	2.598	2.535	63	2,49
Patones	2	2		
Pedrezuela	69	69		
Pelayos de la Presa	82	81	1	1,23
Perales de Tajuña	54	54		
Pezuela de las Torres	5	2	3	150,00
Pinilla del Valle	1		1	
Pinto	413	420	-7	-1,67
Piñuécar	1		1	
Pozuelo de Alarcón	215	225	-10	-4,44
Pozuelo del Rey	12	13	-1	-7,69
Prádena del Rincón	1	1		
Puebla de la Sierra				
Quijorna	40	39	1	2,56
Rascafría	12	14	-2	-14,29
Redueña				
Ribatejada	10	12	-2	-16,67
Rivas-Vaciamadrid	608	595	13	2,18
Robledillo de la Jara				
Robledo de Chavela	34	33	1	3,03

Localidades	Total	Total mes anterior	Variación mensual	
			Absoluta	Tasa
Robregordo	1	1		
Las Rozas de Madrid	284	300	-16	-5,33
Rozas de Puerto Real	4	6	-2	-33,33
San Agustín de Guadalix	101	105	-4	-3,81
San Fernando de Henares	341	341		
San Lorenzo del Escorial	121	109	12	11,01
San Martín de la Vega	342	344	-2	-0,58
San Martín de Valdeiglesias	174	153	21	13,73
San Sebastián de los Reyes	453	457	-4	-0,88
Santa María de la Alameda	12	10	2	20,00
Santorcaz	6	8	-2	-25,00
Los Santos de la Humosa	17	22	-5	-22,73
La Serna del Monte	1		1	
Serranillos del Valle	15	18	-3	-16,67
Sevilla la Nueva	93	101	-8	-7,92
Somosierra				
Soto del Real	56	42	14	33,33
Talamanca de Jarama	29	25	4	16,00
Tielmes	63	63		
Titulcia	12	12		
Torrejón de Ardoz	1.617	1.628	-11	-0,68
Torrejón de la Calzada	37	39	-2	-5,13
Torrejón de Velasco	18	16	2	12,50
Torrelaguna	63	56	7	12,50
Torrelodones	60	56	4	7,14
Torremocha de Jarama	5	5		
Torres de la Alameda	71	68	3	4,41
Valdaracete	4	6	-2	-33,33
Valdeavero	11	13	-2	-15,38
Valdelaguna	6	7	-1	-14,29

Localidades	Total	Total mes anterior	Variación mensual	
			Absoluta	Tasa
Valdemanco	5	8	-3	-37,50
Valdemaqueda	9	10	-1	-10,00
Valdemorillo	115	121	-6	-4,96
Valdemoro	667	684	-17	-2,49
Valdeolmos	18	18		
Valdepiélagos	1	2	-1	-50,00
Valdetorres de Jarama	34	32	2	6,25
Valdilecha	58	57	1	1,75
Valverde de Alcalá		1	-1	-100,00
Velilla de San Antonio	80	76	4	5,26
El Vellón	44	47	-3	-6,38
Venturada	10	14	-4	-28,57
Villaconejos	36	32	4	12,50
Villa del Prado	104	101	3	2,97
Villalbilla	46	44	2	4,55
Villamanrique de Tajo	9	6	3	50,00
Villamanta	36	39	-3	-7,69
Villamantilla	22	23	-1	-4,35
Villanueva de la Cañada	138	132	6	4,55
Villanueva del Pardillo	109	117	-8	-6,84
Villanueva de Perales	13	8	5	62,50
Villar del Olmo	10	10		
Villarejo de Salvanes	87	87		
Villaviciosa de Odón	60	64	-4	-6,25
Villavieja del Lozoya	1		1	
Zarzalejo	20	25	-5	-20,00
Lozoyuela	14	13	1	7,69
Puentes Viejas	4	3	1	33,33
Tres Cantos	93	96	-3	-3,13
<b>Total</b>	<b>56.023</b>	<b>55.345</b>	<b>678</b>	<b>1,23</b>

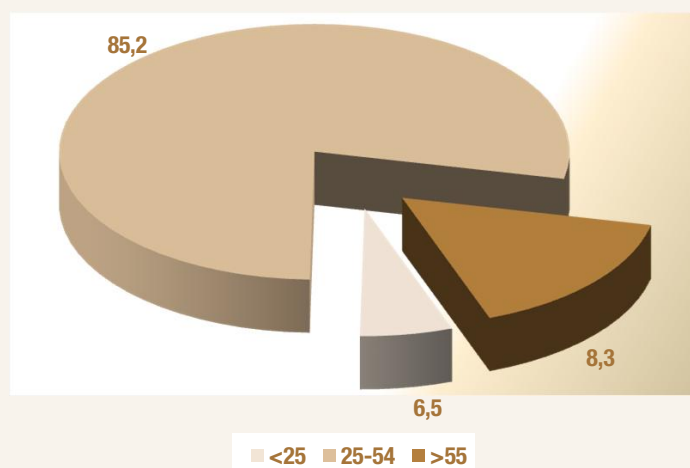
Fuente: Dirección General del Servicio Público de Empleo y elaboración propia

Paro registrado de extranjeros en la C. de Madrid por género, edad y país de procedencia									Octubre 2018			
País de procedencia	Hombres				Mujeres				Total			
	<25	25-54	>55	Total hombres	<25	25-54	>55	Total mujeres	<25	25-54	>55	Total
Español	13.114	74.875	32.243	<b>120.232</b>	12.255	117.120	46.167	<b>175.542</b>	25.369	191.995	78.410	<b>295.774</b>
<b>Comunitarios</b>												
<b>Unión Europea (menos España)</b>												
Alemania	0	87	21	<b>108</b>	4	75	20	<b>99</b>	4	162	41	<b>207</b>
Austria	0	10	4	<b>14</b>	0	15	1	<b>16</b>	0	25	5	<b>30</b>
Bélgica	1	23	7	<b>31</b>	1	24	6	<b>31</b>	2	47	13	<b>62</b>
Bulgaria	48	782	454	<b>1.284</b>	51	953	334	<b>1.338</b>	99	1.735	788	<b>2.622</b>
Chipre	0	1	0	<b>1</b>	0	1	0	<b>1</b>	0	2	0	<b>2</b>
Croacia	0	9	1	<b>10</b>	1	8	1	<b>10</b>	1	17	2	<b>20</b>
Dinamarca	1	6	0	<b>7</b>	0	7	0	<b>7</b>	1	13	0	<b>14</b>
Eslovaquia	0	7	3	<b>10</b>	0	23	0	<b>23</b>	0	30	3	<b>33</b>
Eslovenia	0	6	0	<b>6</b>	0	8	0	<b>8</b>	0	14	0	<b>14</b>
Estonia	0	1	0	<b>1</b>	0	4	0	<b>4</b>	0	5	0	<b>5</b>
Finlandia	0	2	0	<b>2</b>	0	10	1	<b>11</b>	0	12	1	<b>13</b>
Francia	6	149	39	<b>194</b>	7	206	36	<b>249</b>	13	355	75	<b>443</b>
Grecia	0	19	3	<b>22</b>	0	20	2	<b>22</b>	0	39	5	<b>44</b>
Hungría	0	11	4	<b>15</b>	0	28	6	<b>34</b>	0	39	10	<b>49</b>
Irlanda	0	14	0	<b>14</b>	0	9	2	<b>11</b>	0	23	2	<b>25</b>
Italia	40	559	132	<b>731</b>	35	661	121	<b>817</b>	75	1.220	253	<b>1.548</b>
Letonia	0	1	1	<b>2</b>	2	8	0	<b>10</b>	2	9	1	<b>12</b>
Lituania	2	14	5	<b>21</b>	0	20	1	<b>21</b>	2	34	6	<b>42</b>
Luxemburgo	0	1	0	<b>1</b>	0	0	1	<b>1</b>	0	1	1	<b>2</b>
Malta	0	1	0	<b>1</b>	0	0	0	<b>0</b>	0	1	0	<b>1</b>
Países bajos	1	32	8	<b>41</b>	2	34	9	<b>45</b>	3	66	17	<b>86</b>
Polonia	37	494	231	<b>762</b>	36	609	125	<b>770</b>	73	1.103	356	<b>1.532</b>
Portugal	28	328	101	<b>457</b>	37	405	128	<b>570</b>	65	733	229	<b>1.027</b>
Reino Unido	1	91	38	<b>130</b>	4	59	25	<b>88</b>	5	150	63	<b>218</b>
República Checa	0	10	2	<b>12</b>	1	22	2	<b>25</b>	1	32	4	<b>37</b>
Rumania	372	4.579	1.451	<b>6.402</b>	386	6.393	992	<b>7.771</b>	758	10.972	2.443	<b>14.173</b>
Suecia	2	7	7	<b>16</b>	0	13	6	<b>19</b>	2	20	13	<b>35</b>
<b>Total Unión Europea</b>	<b>539</b>	<b>7.244</b>	<b>2.512</b>	<b>10.295</b>	<b>567</b>	<b>9.615</b>	<b>1.819</b>	<b>12.001</b>	<b>1.106</b>	<b>16.859</b>	<b>4.331</b>	<b>22.296</b>
<b>Espacio Económ. Europ. + Suiza</b>												
ISLANDIA	0	1	0	<b>1</b>	0	0	0	<b>0</b>	0	1	0	<b>1</b>
NORUEGA	0	2	0	<b>2</b>	0	1	0	<b>1</b>	0	3	0	<b>3</b>
SUIZA	0	5	2	<b>7</b>	0	7	2	<b>9</b>	0	12	4	<b>16</b>
LIECHTENSTEIN	0	0	0	<b>0</b>	0	0	0	<b>0</b>	0	0	0	<b>0</b>
<b>Total EEE + Suiza</b>	<b>0</b>	<b>8</b>	<b>2</b>	<b>10</b>	<b>0</b>	<b>8</b>	<b>2</b>	<b>10</b>	<b>0</b>	<b>16</b>	<b>4</b>	<b>20</b>
<b>Total comunitarios</b>	<b>539</b>	<b>7.252</b>	<b>2.514</b>	<b>10.305</b>	<b>567</b>	<b>9.623</b>	<b>1.821</b>	<b>12.011</b>	<b>1.106</b>	<b>16.875</b>	<b>4.335</b>	<b>22.316</b>

Paro registrado de extranjeros en la C. de Madrid por género, edad y país de procedencia									Octubre 2018			
País de procedencia	Hombres				Mujeres				Total			
	<25	25-54	>55	Total hombres	<25	25-54	>55	Total mujeres	<25	25-54	>55	Total
<b>Extracomunitarios</b>												
Ecuador	110	1.076	228	<b>1.414</b>	149	1.135	133	<b>1.417</b>	259	2.211	361	<b>2.831</b>
Colombia	111	830	154	<b>1.095</b>	101	1.114	161	<b>1.376</b>	212	1.944	315	<b>2.471</b>
Perú	53	514	178	<b>745</b>	53	709	94	<b>856</b>	106	1.223	272	<b>1.601</b>
Marruecos	256	4.101	975	<b>5.332</b>	334	5.222	739	<b>6.295</b>	590	9.323	1.714	<b>11.627</b>
China	13	126	33	<b>172</b>	14	227	33	<b>274</b>	27	353	66	<b>446</b>
República Dominicana	85	571	67	<b>723</b>	120	724	75	<b>919</b>	205	1.295	142	<b>1.642</b>
Bolivia	54	424	46	<b>524</b>	63	591	41	<b>695</b>	117	1.015	87	<b>1.219</b>
Ucrania	36	369	267	<b>672</b>	36	601	227	<b>864</b>	72	970	494	<b>1.536</b>
Argentina	17	135	37	<b>189</b>	16	232	49	<b>297</b>	33	367	86	<b>486</b>
Filipinas	2	96	28	<b>126</b>	7	104	21	<b>132</b>	9	200	49	<b>258</b>
Resto países extracomunitarios	249	3.339	515	<b>4.103</b>	290	4.655	542	<b>5.619</b>	539	7.994	1.057	<b>9.590</b>
<b>Total extracomunitarios</b>	<b>986</b>	<b>11.581</b>	<b>2.528</b>	<b>15.095</b>	<b>1.183</b>	<b>15.314</b>	<b>2.115</b>	<b>18.612</b>	<b>2.169</b>	<b>26.895</b>	<b>4.643</b>	<b>33.707</b>
<b>Total extranjeros</b>	<b>1.525</b>	<b>18.833</b>	<b>5.042</b>	<b>25.400</b>	<b>1.750</b>	<b>24.937</b>	<b>3.936</b>	<b>30.623</b>	<b>3.275</b>	<b>43.770</b>	<b>8.978</b>	<b>56.023</b>

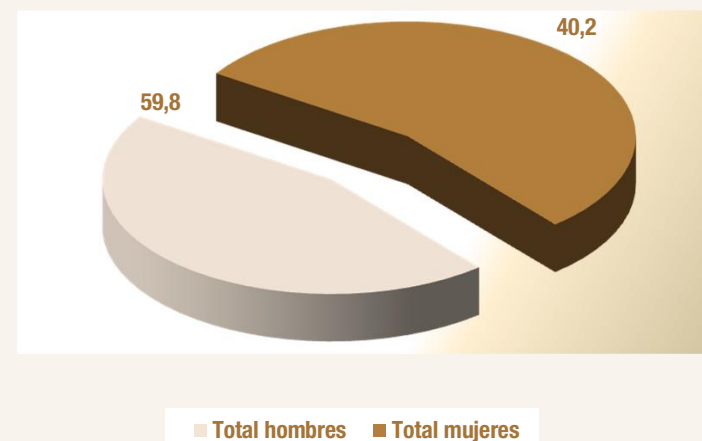
Fuente: Dirección General del Servicio Público de Empleo y elaboración propia

Paro extranjeros por edad Octubre 2018



Fuente: Dirección General del Servicio Público de Empleo y elaboración propia

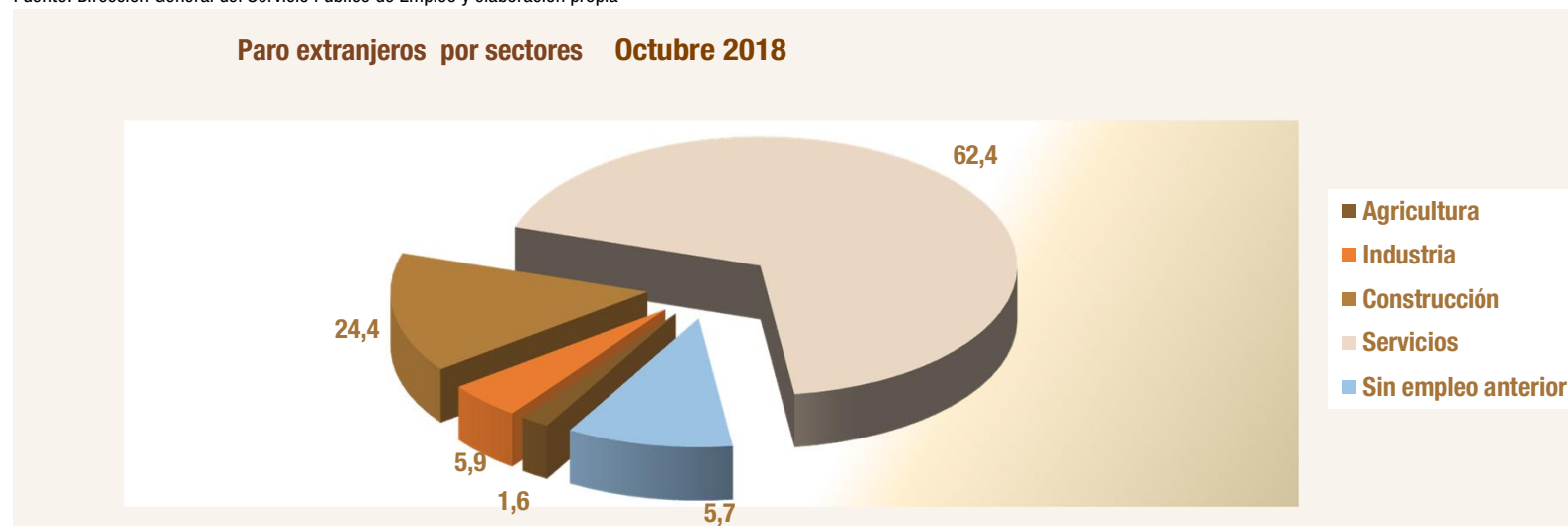
Paro extranjeros por género Octubre 2018



Paro registrado de extranjeros en la C. de Madrid por sectores y país de procedencia					Octubre 2018	
País de procedencia	Agricultura	Industria	Construcción	Servicios	Sin empleo anterior	Total sectores
ESPAÑA	1.964	19.223	19.727	236.068	18.792	295.774
<b>Comunitarios</b>						
<b>Unión Europea (menos España)</b>						
Alemania	0	10	13	170	14	207
Austria	0	3	1	24	2	30
Bélgica	1	3	0	53	5	62
Bulgaria	46	143	431	1.845	157	2.622
Chipre	0	0	0	2	0	2
Croacia	0	1	0	18	1	20
Dinamarca	0	0	0	12	2	14
Eslovaquia	0	1	2	27	3	33
Eslovenia	0	1	1	11	1	14
Estonia	0	1	0	3	1	5
Finlandia	0	0	0	13	0	13
Francia	0	23	11	376	33	443
Grecia	0	2	1	38	3	44
Hungría	0	2	2	41	4	49
Irlanda	0	1	0	24	0	25
Italia	9	58	43	1.268	170	1.548
Letonia	1	1	0	10	0	12
Lituania	1	2	3	34	2	42
Luxenburgo	0	0	0	2	0	2
Malta	0	0	0	1	0	1
Países bajos	0	5	3	73	5	86
Polonia	12	88	441	904	87	1.532
Portugal	57	44	122	649	155	1.027
Reino Unido	1	9	6	196	6	218
República Checa	2	1	1	26	7	37
Rumania	250	999	2.917	9.207	800	14.173
Suecia	0	0	1	31	3	35
<b>Total UE</b>	<b>380</b>	<b>1.398</b>	<b>3.999</b>	<b>15.058</b>	<b>1.461</b>	<b>22.296</b>
<b>Espacio Económ. Europ. + Suiza</b>						
ISLANDIA	0	0	0	1	0	1
NORUEGA	0	0	0	2	1	3
SUIZA	0	2	0	12	2	16
LIECHTENSTEIN	0	0	0	0	0	0
<b>Total EEE+Suiza</b>	<b>0</b>	<b>2</b>	<b>0</b>	<b>15</b>	<b>3</b>	<b>20</b>
<b>Total comunitarios</b>	<b>380</b>	<b>1.400</b>	<b>3.999</b>	<b>15.073</b>	<b>1.464</b>	<b>22.316</b>

Paro registrado de extranjeros en la C. de Madrid por sectores y país de procedencia						Octubre 2018
País de procedencia	Agricultura	Industria	Construcción	Servicios	Sin empleo anterior	Total sectores
<b>Extracomunitarios</b>						
Ecuador	29	103	538	2.008	153	<b>2.831</b>
Colombia	10	91	207	1.902	261	<b>2.471</b>
Perú	8	40	171	1.192	190	<b>1.601</b>
Marruecos	383	500	1.935	6.819	1.990	<b>11.627</b>
China	0	21	10	402	13	<b>446</b>
República Dominicana	11	40	174	1.232	185	<b>1.642</b>
Bolivia	9	36	182	883	109	<b>1.219</b>
Ucrania	15	79	395	956	91	<b>1.536</b>
Argentina	2	11	40	393	40	<b>486</b>
Filipinas	3	2	2	248	3	<b>258</b>
Resto países extracomunitarios	159	315	764	6.993	1.359	<b>9.590</b>
<b>Total extracomunitarios</b>	<b>629</b>	<b>1.238</b>	<b>4.418</b>	<b>23.028</b>	<b>4.394</b>	<b>33.707</b>
<b>Total extranjeros</b>	<b>1.009</b>	<b>2.638</b>	<b>8.417</b>	<b>38.101</b>	<b>5.858</b>	<b>56.023</b>

Fuente: Dirección General del Servicio Público de Empleo y elaboración propia



Fuente: Dirección General del Servicio Público de Empleo y elaboración propia

---

## Anexo de tablas. Índice III

---

### III Trim. 2.018

#### **Comparativa de la población total frente a la población extranjera**

C. de Madrid y España

#### **Variaciones de la población 16-64: Trabajadores españoles y extranjeros**

C. de Madrid y España

#### **Tasas actividad, ocupación y paro por zona de procedencia: UE y no UE (16-64)**

C. de Madrid y España

#### **Ocupados españoles y extranjeros por CCAA y género (16-64)**

#### **Ocupados españoles y extranjeros por zona de procedencia y CCAA (16 y más)**



III Trim. 2.018		Perfil de población extranjera y total. C. de Madrid y España (16-64)							
Distribución de la población por género									
Extranjeros	C. de Madrid				España				
	Hombres		Mujeres		Hombres		Mujeres		
	Absolutos	%	Absolutos	%	Absolutos	%	Absolutos	%	
Población	292,7	46,87	331,9	53,13	1.731,8	47,27	1.932,1	52,73	
Activos	257,3	50,43	252,9	49,57	1.471,9	52,74	1.319,1	47,26	
Ocupados	212,9	50,45	209,1	49,55	1.178,7	53,22	1.036,0	46,78	
Parados	44,4	50,33	43,8	49,67	293,1	50,87	283,1	49,13	
Población total	C. de Madrid				España				
	Hombres		Mujeres		Hombres		Mujeres		
	Absolutos	%	Absolutos	%	Absolutos	%	Absolutos	%	
Población	2.095,6	48,69	2.208,2	51,31	15.098,5	50,00	15.098,9	50,00	
Activos	1.738,5	51,73	1.622,1	48,27	12.151,2	53,65	10.496,3	46,35	
Ocupados	1.543,8	52,15	1.416,3	47,85	10.547,0	54,56	8.783,6	45,44	
Parados	194,8	48,61	205,9	51,39	1.604,2	48,36	1.712,7	51,64	
Distribución de la población por grupos de edad									
Grupos de edad	Extranjeros				Población total 16-64				
	C. de Madrid		España		C. de Madrid		España		
	Absolutos	%/total	Absolutos	%/total	Absolutos	%/total	Absolutos	%/total	
< 25	82,0	13,13	504,0	13,76	573,2	13,32	4.086,4	13,53	
25 - 29	56,2	9,00	371,3	10,13	365,2	8,49	2.497,9	8,27	
<30	138,3	22,14	875,3	23,89	938,4	21,80	6.584,3	21,80	
30-54	436,2	69,83	2.431,0	66,35	2.567,9	59,67	17.622,2	58,36	
55 - 64	50,2	8,03	357,5	9,76	797,5	18,53	5.990,9	19,84	
Total 16 - 64	624,6	100,00	3.663,8	100,00	4.303,8	100,00	30.197,4	100,00	
Comparativa de tasas por género									
Tasas	Extranjeros				Población total 16-64				
	C. de Madrid		España		C. de Madrid		España		
	Hombres	Mujeres	Hombres	Mujeres	Hombres	Mujeres	Hombres	Mujeres	
T. Actividad	87,89	76,20	84,99	68,28	82,96	73,46	80,48	69,52	
T. Ocupación	72,72	63,01	68,07	53,62	73,67	64,13	69,85	58,17	
T. Paro	17,25	17,32	19,92	21,46	11,20	12,69	13,20	16,32	
III Trim. 2.018		Distribución población ocupada. C.Madrid y España (16-64)							
Ocupados por grupos de edad									
Grupos de edad	Extranjeros				Población total 16-64				
	C. de Madrid		España		C. de Madrid		España		
	Absolutos	%/total	Absolutos	%/total	Absolutos	%/total	Absolutos	%/total	
< 25	35,8	8,48	176,5	7,97	155,1	5,24	1.073,5	5,55	
25 - 29	38,7	9,16	211,5	9,55	265,5	8,97	1.695,0	8,77	
<30	74,4	17,64	388,0	17,52	420,6	14,21	2.768,4	14,32	
30-54	321,9	76,28	1.660,8	74,99	2.071,4	69,98	13.405,6	69,35	
55 - 64	25,7	6,08	166,0	7,50	468,0	15,81	3.156,5	16,33	
Total 16 - 64	422,0	100,00	2.214,8	100,00	2.960,0	100,00	19.330,6	100,00	
Distribución de los asalariados por tipo de contrato									
Tipo de contrato	Extranjeros				Población total 16-64				
	C. de Madrid		España		C. de Madrid		España		
	Absolutos	%/total asalar.	Absolutos	%/total asalar.	Absolutos	%/total asalar.	Absolutos	%/total asalar.	
Indefinido	252,9	67,21	1.085,6	57,63	2.117,0	80,02	11.847,7	72,49	
Temporal	123,4	32,79	798,3	42,37	528,7	19,98	4.497,3	27,51	
Total asalariados	376,3	100,00	1.883,8	100,00	2.645,7	100,00	16.345,0	100,00	
Tasa temporalidad	32,79		42,37		19,98		27,51		

Fuente: Encuesta de Población Activa. INE

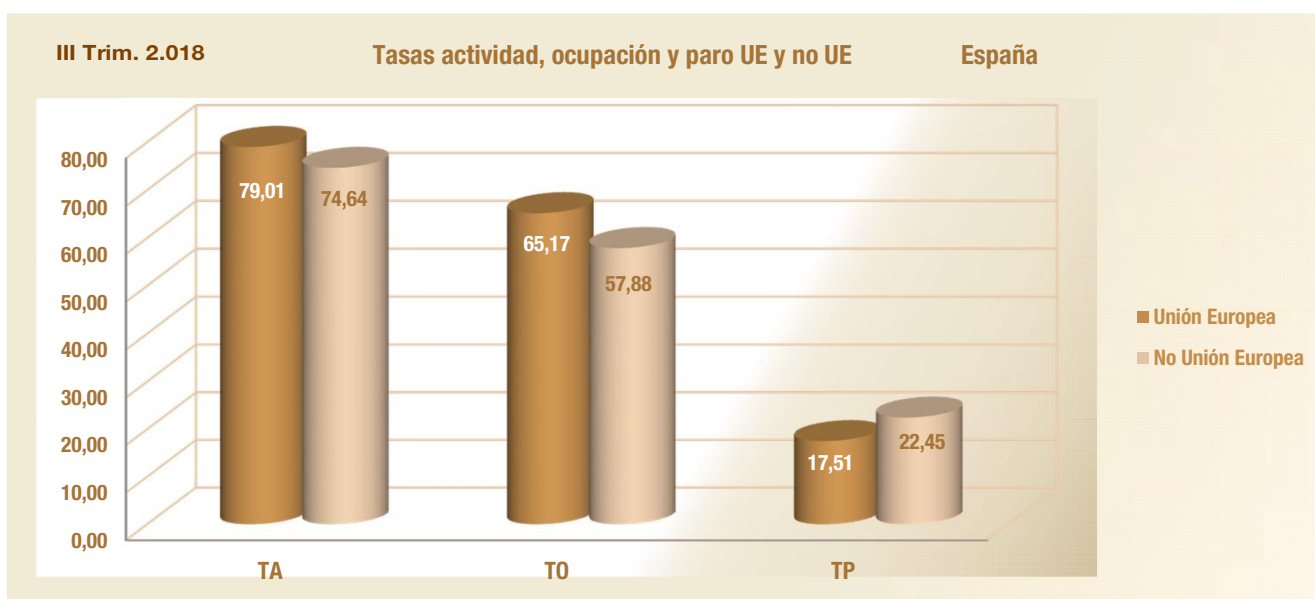
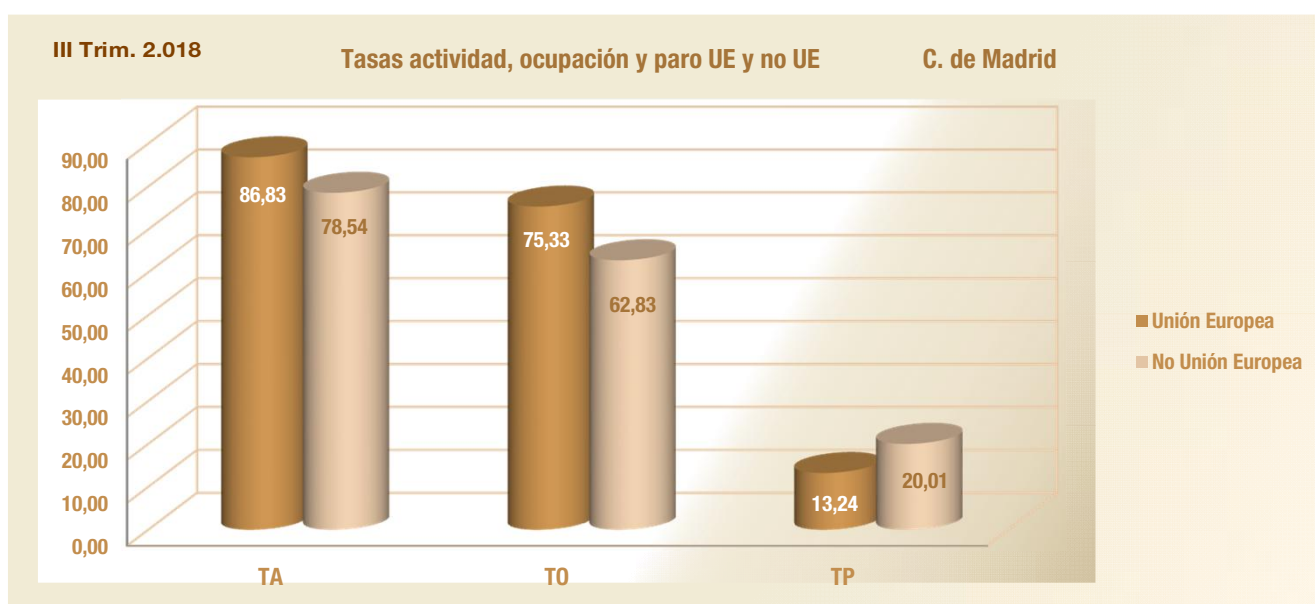
III Trim. 2.018								
Españoles y extranjeros de C. de Madrid y España (16-64)								
III Trim. 2.018								
C. de Madrid	Pob 16-64	Activos	Ocupados	Parados	TA	TO	TP	
Españoles	3.679,2	2.850,5	2.538,0	312,5	77,48	68,98	10,96	
Extranjeros	624,6	510,2	422,0	88,2	81,68	67,56	17,28	
<b>TOTAL</b>	<b>4.303,8</b>	<b>3.360,7</b>	<b>2.960,0</b>	<b>400,6</b>	<b>78,09</b>	<b>68,78</b>	<b>11,92</b>	
España	Pob 16-64	Activos	Ocupados	Parados	TA	TO	TP	
Españoles	26.533,6	19.856,5	17.115,8	2.740,7	74,84	64,51	13,80	
Extranjeros	3.663,8	2.791,0	2.214,8	576,2	76,18	60,45	20,65	
<b>TOTAL</b>	<b>30.197,4</b>	<b>22.647,5</b>	<b>19.330,6</b>	<b>3.316,9</b>	<b>75,00</b>	<b>64,01</b>	<b>14,65</b>	
II Trim. 2.018								
C. de Madrid	Pob 16-64	Activos	Ocupados	Parados	TA	TO	TP	
Españoles	3.676,0	2.859,1	2.546,4	312,7	77,78	69,27	10,94	
Extranjeros	612,2	507,3	413,1	94,2	82,87	67,49	18,57	
<b>TOTAL</b>	<b>4.288,2</b>	<b>3.366,4</b>	<b>2.959,5</b>	<b>406,9</b>	<b>78,51</b>	<b>69,02</b>	<b>12,09</b>	
España	Pob 16-64	Activos	Ocupados	Parados	TA	TO	TP	
Españoles	26.521,1	19.831,6	16.964,8	2.866,8	74,78	63,97	14,46	
Extranjeros	3.630,1	2.805,8	2.191,3	614,5	77,29	60,36	21,90	
<b>TOTAL</b>	<b>30.151,2</b>	<b>22.637,4</b>	<b>19.156,1</b>	<b>3.481,3</b>	<b>75,08</b>	<b>63,53</b>	<b>15,38</b>	
III Trim. 2.017								
C. de Madrid	Pob 16-64	Activos	Ocupados	Parados	TA	TO	TP	
Españoles	3.647,4	2.845,6	2.514,9	330,7	78,02	68,95	11,62	
Extranjeros	592,1	481,5	399,6	81,9	81,33	67,49	17,01	
<b>TOTAL</b>	<b>4.239,5</b>	<b>3.327,1</b>	<b>2.914,5</b>	<b>412,6</b>	<b>78,48</b>	<b>68,75</b>	<b>12,40</b>	
España	Pob 16-64	Activos	Ocupados	Parados	TA	TO	TP	
Españoles	26.537,6	19.875,7	16.769,3	3.106,4	74,90	63,19	15,63	
Extranjeros	3.509,5	2.715,2	2.099,0	616,2	77,37	59,81	22,70	
<b>TOTAL</b>	<b>30.047,2</b>	<b>22.590,9</b>	<b>18.868,2</b>	<b>3.722,6</b>	<b>75,18</b>	<b>62,80</b>	<b>16,48</b>	
III Trim. 2.018								
Variac.trimestral y anual. Españoles y extranjeros C. de Madrid y España (16-64)								
Variación trimestral								
C. de Madrid	Pob 16-64		Activos		Ocupados		Parados	
	Absoluta	Relativa	Absoluta	Relativa	Absoluta	Relativa	Absoluta	Relativa
Españoles	3,2	0,09	-8,6	-0,30	-8,4	-0,33	-0,3	-0,08
Extranjeros	12,4	2,03	2,9	0,56	8,9	2,15	-6,0	-6,38
<b>TOTAL</b>	<b>15,6</b>	<b>0,36</b>	<b>-5,8</b>	<b>-0,17</b>	<b>0,5</b>	<b>0,02</b>	<b>-6,3</b>	<b>-1,54</b>
España	Pob 16-64		Activos		Ocupados		Parados	
	Absoluta	Relativa	Absoluta	Relativa	Absoluta	Relativa	Absoluta	Relativa
Españoles	12,4	0,05	24,9	0,13	151,0	0,89	-126,1	-4,40
Extranjeros	33,7	0,93	-14,8	-0,53	23,5	1,07	-38,3	-6,23
<b>TOTAL</b>	<b>46,2</b>	<b>0,15</b>	<b>10,1</b>	<b>0,04</b>	<b>174,5</b>	<b>0,91</b>	<b>-164,4</b>	<b>-4,72</b>
Variación anual								
C. de Madrid	Pob 16-64		Activos		Ocupados		Parados	
	Absoluta	Relativa	Absoluta	Relativa	Absoluta	Relativa	Absoluta	Relativa
Españoles	31,7	0,87	4,9	0,17	23,1	0,92	-18,3	-5,53
Extranjeros	32,6	5,50	28,7	5,96	22,4	5,61	6,3	7,66
<b>TOTAL</b>	<b>64,3</b>	<b>1,52</b>	<b>33,6</b>	<b>1,01</b>	<b>45,6</b>	<b>1,56</b>	<b>-12,0</b>	<b>-2,91</b>
España	Pob 16-64		Activos		Ocupados		Parados	
	Absoluta	Relativa	Absoluta	Relativa	Absoluta	Relativa	Absoluta	Relativa
Españoles	-4,1	-0,02	-19,2	-0,10	346,5	2,07	-365,8	-11,77
Extranjeros	154,3	4,40	75,8	2,79	115,8	5,52	-40,0	-6,49
<b>TOTAL</b>	<b>150,2</b>	<b>0,50</b>	<b>56,6</b>	<b>0,25</b>	<b>462,3</b>	<b>2,45</b>	<b>-405,7</b>	<b>-10,90</b>

Fuente: Encuesta de Población Activa. INE

**III Trim. 2.018 TA, TO Y TP por zona de procedencia C. de Madrid y España (16-64)**

C. de Madrid	Pob 16-64	Activos	Ocupados	Parados	TA	TO	TP
Españoles	3.679,2	2.850,5	2.538,0	312,5	77,48	68,98	10,96
Unión Europea	236,5	205,3	178,1	27,2	86,83	75,33	13,24
No Unión Europea	388,2	304,9	243,9	61,0	78,54	62,83	20,01
Total extranjeros	624,6	510,2	422,0	88,2	81,68	67,56	17,28
TOTAL	4.303,8	3.360,7	2.960,0	400,6	78,09	68,78	11,92

España	Pob 16-64	Activos	Ocupados	Parados	TA	TO	TP
Españoles	26.533,6	19.856,5	17.115,8	2.740,7	74,84	64,51	13,80
Unión Europea	1.289,9	1.019,1	840,7	178,4	79,01	65,17	17,51
No Unión Europea	2.374,0	1.771,9	1.374,1	397,8	74,64	57,88	22,45
Total extranjeros	3.663,8	2.791,0	2.214,8	576,2	76,18	60,45	20,65
TOTAL	30.197,4	22.647,5	19.330,6	3.316,9	75,00	64,01	14,65



Fuente: Encuesta de Población Activa. INE

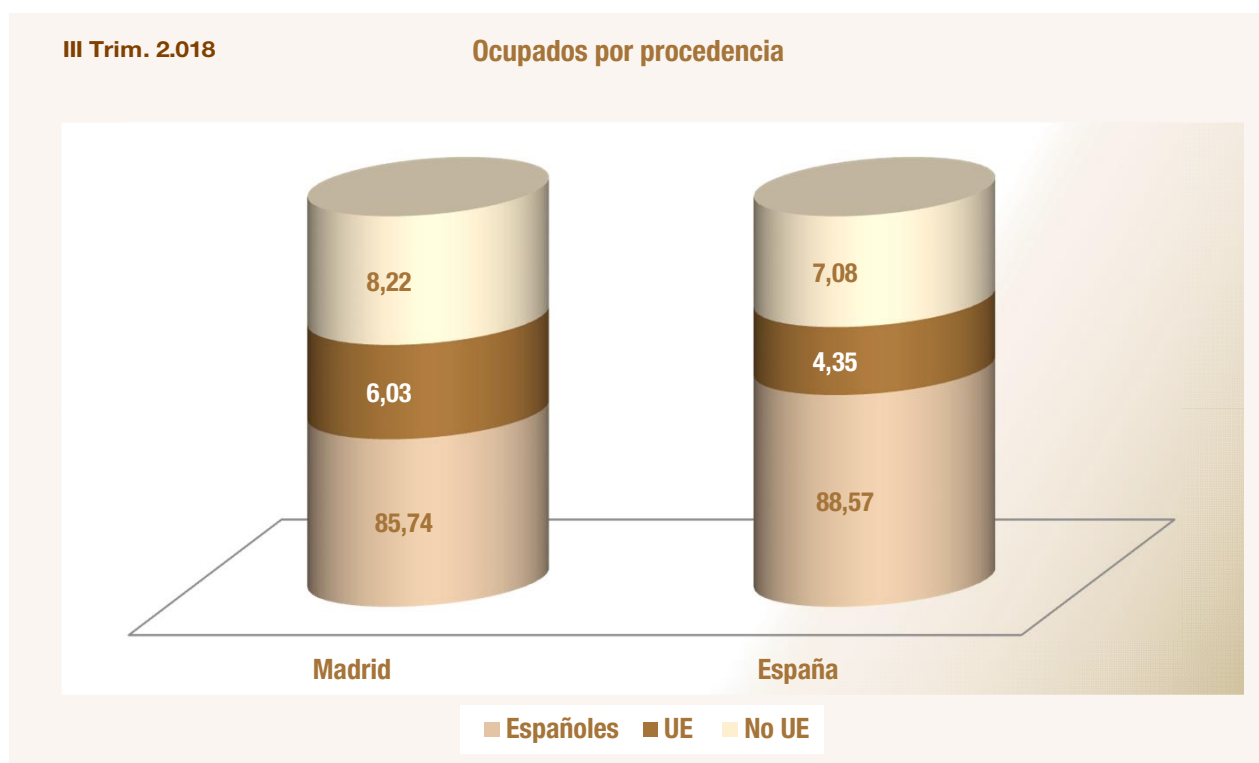
<b>III Trim. 2.018 Ocupados extranjeros y españoles por género y CCAA (16-64)</b>				
<b>Comunidad autónoma</b>	<b>Ambos sexos</b>			
	<b>Total</b>	<b>Españoles</b>	<b>Extranjeros</b>	<b>Peso extranjeros s/ total</b>
España	19.330,6	17.115,8	2.214,8	11,46
Andalucía	3.006,1	2.759,8	246,3	8,19
Aragón	575,5	499,8	75,7	13,15
Asturias	387,5	372,8	14,6	3,78
Baleares	615,4	473,3	142,0	23,08
Canarias	895,0	734,3	160,7	17,95
Cantabria	245,3	229,2	16,1	6,56
Castilla y León	986,3	919,9	66,4	6,73
Castilla - La Mancha	809,5	734,2	75,3	9,30
Cataluña	3.363,2	2.894,1	469,1	13,95
C. Valenciana	2.040,1	1.759,3	280,8	13,76
Extremadura	385,2	370,2	15,0	3,89
Galicia	1.082,2	1.036,5	45,6	4,22
Madrid	2.960,0	2.538,0	422,0	14,26
Murcia	589,8	508,2	81,6	13,83
Navarra	281,0	251,6	29,5	10,49
País Vasco	913,1	859,2	53,9	5,91
La Rioja	138,9	121,9	17,0	12,23
Ceuta y Melilla	56,5	53,3	3,1	5,57
<b>Comunidad autónoma</b>	<b>Hombres</b>			
	<b>Total</b>	<b>Españoles</b>	<b>Extranjeros</b>	<b>Peso extranjeros s/ total</b>
España	10.547,0	9.368,2	1.178,7	11,18
Andalucía	1.730,8	1.599,4	131,4	7,59
Aragón	316,5	275,4	41,1	12,99
Asturias	202,9	194,8	8,1	3,98
Baleares	323,8	251,0	72,8	22,48
Canarias	479,0	392,0	87,0	18,17
Cantabria	134,3	124,4	9,9	7,39
Castilla y León	548,9	511,1	37,8	6,89
Castilla - La Mancha	480,3	435,5	44,7	9,32
Cataluña	1.783,3	1.539,5	243,8	13,67
C. Valenciana	1.128,6	975,0	153,6	13,61
Extremadura	226,5	218,9	7,6	3,37
Galicia	567,1	544,1	22,9	4,04
Madrid	1.543,8	1.330,9	212,9	13,79
Murcia	338,8	284,6	54,2	16,00
Navarra	153,3	137,8	15,5	10,12
País Vasco	479,3	455,4	23,9	4,98
La Rioja	75,2	65,8	9,4	12,47
Ceuta y Melilla	34,6	32,6	2,0	5,68
<b>Comunidad autónoma</b>	<b>Mujeres</b>			
	<b>Total</b>	<b>Españoles</b>	<b>Extranjeros</b>	<b>Peso extranjeros s/ total</b>
España	8.783,6	7.747,6	1.036,0	11,80
Andalucía	1.275,3	1.160,4	114,9	9,01
Aragón	259,0	224,4	34,6	13,36
Asturias	184,6	178,0	6,6	3,55
Baleares	291,6	222,4	69,2	23,74
Canarias	416,0	342,4	73,6	17,70
Cantabria	111,0	104,8	6,2	5,56
Castilla y León	437,4	408,8	28,6	6,54
Castilla - La Mancha	329,2	298,6	30,6	9,28
Cataluña	1.579,9	1.354,6	225,3	14,26
C. Valenciana	911,5	784,3	127,2	13,96
Extremadura	158,7	151,4	7,4	4,64
Galicia	515,1	492,4	22,7	4,41
Madrid	1.416,3	1.207,1	209,1	14,76
Murcia	251,0	223,6	27,3	10,89
Navarra	127,7	113,7	14,0	10,93
País Vasco	433,8	403,8	30,1	6,93
La Rioja	63,7	56,1	7,6	11,95
Ceuta y Melilla	21,9	20,7	1,2	5,41

Fuente: Encuesta de Población Activa. INE

## III Trim. 2.018

## Ocupados por procedencia y CCAA (16 y más)

Comunidad autónoma	Total	Espanoles	Extranjeros	Unión Europea	No Unión Europea	% Unión Europea	% No Unión Europea
Andalucía	3.032,7	2.782,6	250,1	92,1	158,0	36,83	63,17
Aragón	580,1	504,4	75,7	39,0	36,7	51,47	48,53
Asturias	394,4	379,8	14,6	3,5	11,1	23,92	76,08
Baleares	621,7	476,3	145,4	61,7	83,7	42,42	57,58
Canarias	909,3	746,6	162,6	65,4	97,2	40,21	59,79
Cantabria	246,8	230,7	16,1	6,1	10,0	37,71	62,29
Castilla y León	997,0	930,2	66,8	41,4	25,5	61,87	38,13
Castilla - La Mancha	817,6	742,0	75,6	41,0	34,6	54,20	45,80
Cataluña	3.393,9	2.923,1	470,8	126,4	344,4	26,84	73,16
C. Valenciana	2.059,6	1.778,3	281,2	117,1	164,1	41,63	58,37
Extremadura	388,4	373,5	15,0	4,9	10,1	32,85	67,15
Galicia	1.096,5	1.050,5	45,9	16,2	29,7	35,26	64,74
Madrid	<b>2.991,7</b>	<b>2.565,2</b>	<b>426,5</b>	<b>180,5</b>	<b>246,0</b>	<b>42,32</b>	<b>57,68</b>
Murcia	595,1	513,2	81,9	10,8	71,1	13,21	86,79
Navarra	283,8	254,4	29,5	15,0	14,5	50,94	49,06
País Vasco	921,5	867,4	54,2	16,0	38,2	29,45	70,55
Rioja	140,3	123,2	17,1	11,9	5,2	69,72	30,28
Ceuta y Melilla	57,5	54,4	3,1	0,0	3,1	0,00	100,00
España	<b>19.528,0</b>	<b>17.295,7</b>	<b>2.232,3</b>	<b>848,8</b>	<b>1.383,5</b>	<b>38,03</b>	<b>61,97</b>



Fuente: Encuesta de Población Activa. INE

---

## **Anexo de tablas. Índice IV**

---

### **Población**

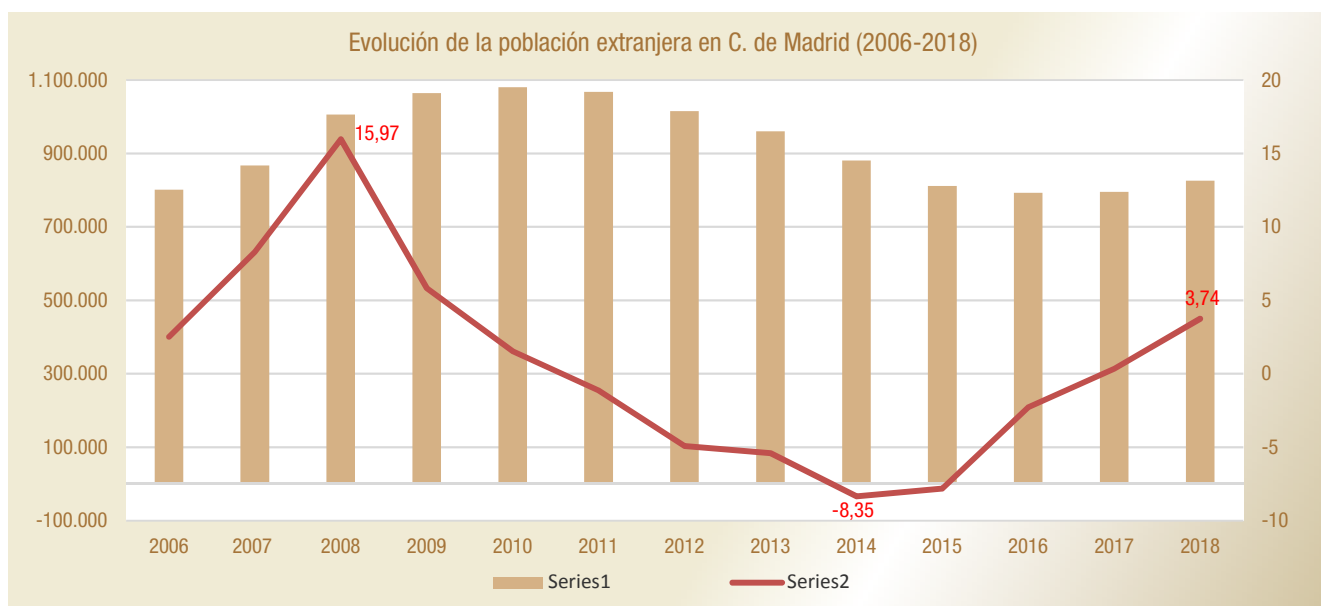
**Padrón municipal de habitantes C. de Madrid y España**  
**Serie 2006-2018**

**Empadronados extranjeros en C. de Madrid**  
**Serie 2006-2018**

**Peso empadronados extranjeros en C. de Madrid**  
**Serie 2006-2018**

## Padrón municipal de habitantes C. de Madrid y España

C. de Madrid	Población total	Extranjeros					
		Población extranjera	Unión Europea	No Unión Europea	Var. Anual		Peso extr. s/ total
					Absoluta	Tasa	
2006	6.008.183	800.512	82.556	717.956	19.760	2,53	13,32
2007	6.081.689	866.910	268.881	585.351	66.398	8,29	14,25
2008	6.271.638	1.005.381	329.225	676.156	138.471	15,97	16,03
2009	6.386.932	1.063.803	353.077	710.726	58.422	5,81	16,66
2010	6.458.684	1.079.944	370.886	709.058	16.141	1,52	16,72
2011	6.489.680	1.067.585	381.633	685.952	-12.359	-1,14	16,45
2012	6.498.560	1.015.054	367.152	647.902	-52.531	-4,92	15,62
2013	6.495.551	960.121	362.370	597.751	-54.933	-5,41	14,78
2014	6.454.440	879.953	331.634	548.319	-80.168	-8,35	13,63
2015	6.436.996	811.128	311.798	499.330	-68.825	-7,82	12,60
2016	6.466.996	792.627	294.647	497.980	-18.501	-2,28	12,26
2017	6.507.184	795.271	288.128	507.143	2.644	0,33	12,22
2018	6.576.009	825.001	286.485	538.516	29.730	3,74	12,55



España	Población total	Extranjeros					
		Población extranjera	Unión Europea	No Unión Europea	Var. Anual		Peso extr. s/ total
					Absoluta	Tasa	
2006	44.708.964	4.144.166	918.886	3.225.280	413.556	11,09	9,27
2007	45.116.894	4.482.568	1.702.613	2.779.955	338.402	8,17	9,94
2008	46.157.822	5.268.762	2.102.654	3.166.108	786.194	17,54	11,41
2009	46.745.807	5.648.671	2.273.226	3.375.445	379.909	7,21	12,08
2010	47.021.031	5.747.734	2.350.172	3.397.562	99.063	1,75	12,22
2011	47.190.493	5.751.487	2.395.358	3.356.129	3.753	0,07	12,19
2012	47.265.321	5.736.258	2.443.617	3.292.641	-15.229	-0,26	12,14
2013	47.129.783	5.546.238	2.359.371	3.186.867	-190.020	-3,31	11,77
2014	46.771.341	5.023.487	2.056.903	2.966.584	-522.751	-9,43	10,74
2015	46.624.382	4.729.644	1.947.110	2.782.534	-293.843	-5,85	10,14
2016	46.557.008	4.618.581	1.844.592	2.773.989	-111.063	-2,35	9,92
2017	46.572.132	4.572.807	1.777.989	2.794.818	-45.774	-0,99	9,82
2018	46.698.569	4.719.418	1.780.698	2.938.720	146.611	3,21	10,11

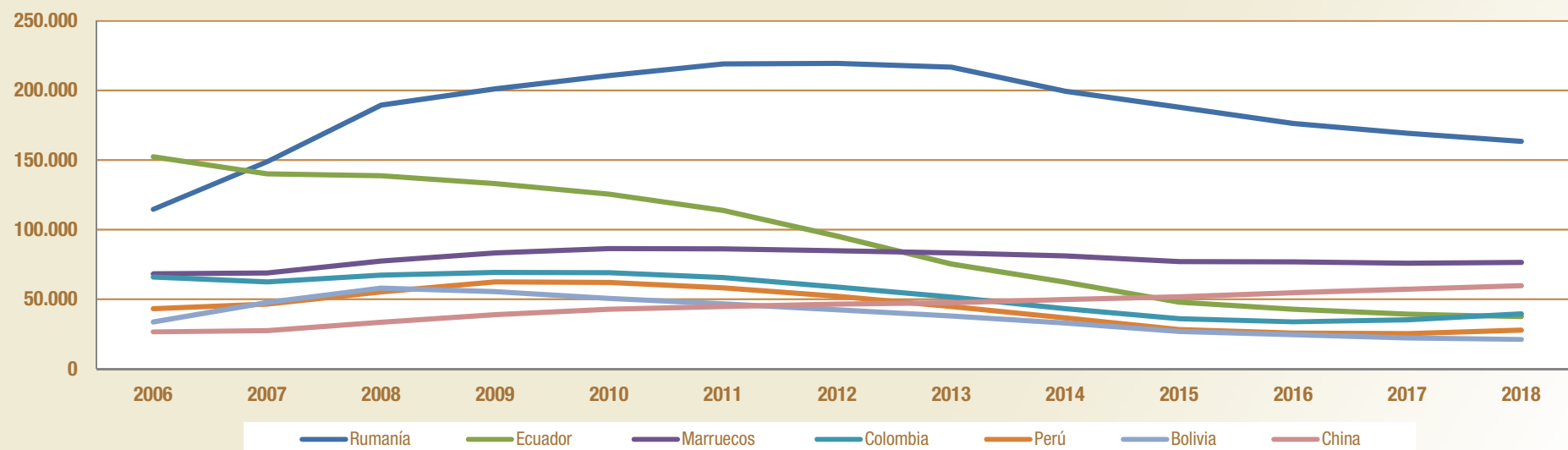
Ultimo dato publicado: Estadística del Padrón Continuo. Datos provisionales a 1 de enero de 2018 (24 abril 2018)

Fuente: Padrón municipal de habitantes. INE

## Empadronados extranjeros en C. de Madrid 2006-2018

País de procedencia	2006	2007	2008	2009	2010	2011	2012	2013	2014	2015	2016	2017	2018
Rumanía	114.556	148.906	189.477	201.208	210.822	219.095	219.567	216.695	199.491	187.914	176.240	169.372	163.402
Ecuador	152.370	140.036	138.667	133.135	125.469	113.824	95.377	75.298	62.200	47.932	42.792	39.246	37.471
Marruecos	68.238	68.819	77.438	83.294	86.386	86.263	84.799	83.242	81.191	77.147	76.908	75.980	76.549
Colombia	65.887	62.538	67.390	69.342	69.155	65.575	58.868	51.524	43.109	35.999	33.747	35.160	39.452
Perú	43.146	46.434	55.205	62.518	62.120	58.137	52.188	44.734	36.511	28.160	25.654	25.237	27.777
Bolivia	33.740	47.716	58.055	55.374	50.644	46.676	42.357	38.025	32.840	26.816	24.547	22.130	21.100
China	26.552	27.476	33.489	38.957	42.894	44.683	46.425	47.582	49.831	51.835	54.599	57.172	59.706
República Dominicana	24.387	25.736	30.931	34.501	35.154	34.679	33.904	32.334	29.742	26.581	25.681	24.988	25.283
Bulgaria	22.078	26.306	30.576	31.573	32.685	32.807	30.658	30.418	27.000	25.141	23.363	22.559	21.499
Paraguay					29.433	30.552	30.323	28.122	24.978	22.894	22.927	23.586	24.881
Resto países	249.558	272.943	324.153	353.901	335.182	335.294	320.588	312.147	293.060	280.709	286.169	299.841	327.881
<b>Total Extranjeros</b>	<b>800.512</b>	<b>866.910</b>	<b>1.005.381</b>	<b>1.063.803</b>	<b>1.079.944</b>	<b>1.067.585</b>	<b>1.015.054</b>	<b>960.121</b>	<b>879.953</b>	<b>811.128</b>	<b>792.627</b>	<b>795.271</b>	<b>825.001</b>

## Empadronados extranjeros en C. de Madrid 2006-2018



Ultimo dato publicado: Estadística del Padrón Continuo. Datos provisionales a 1 de enero de 2018 (24 abril 2018)

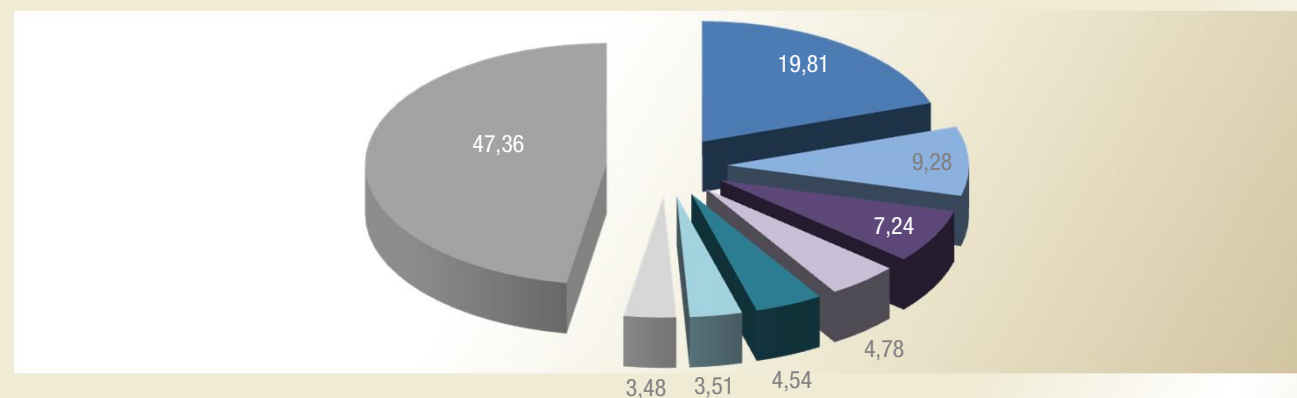
Fuente: Padrón municipal de habitantes. INE



## Peso empadronados extranjeros en C. de Madrid 2006-2018

País de procedencia	2006	2007	2008	2009	2010	2011	2012	2013	2014	2015	2016	2017	2018
Rumanía	14,31	17,18	18,85	18,91	19,52	20,52	21,63	22,57	22,67	23,17	22,23	21,30	19,81
Ecuador	19,03	16,15	13,79	12,52	11,62	10,66	9,40	7,84	7,07	5,91	5,40	4,93	4,54
Marruecos	8,52	7,94	7,70	7,83	8,00	8,08	8,35	8,67	9,23	9,51	9,70	9,55	9,28
Colombia	8,23	7,21	6,70	6,52	6,40	6,14	5,80	5,37	4,90	4,44	4,26	4,42	4,78
Perú	5,39	5,36	5,49	5,88	5,75	5,45	5,14	4,66	4,15	3,47	3,24	3,17	3,37
Bolivia	4,21	5,50	5,77	5,21	4,69	4,37	4,17	3,96	3,73	3,31	3,10	2,78	2,56
China	3,32	3,17	3,33	3,66	3,97	4,19	4,57	4,96	5,66	6,39	6,89	7,19	7,24
República Dominicana	3,05	2,97	3,08	3,24	3,26	3,25	3,34	3,37	3,38	3,28	3,24	3,14	3,06
Bulgaria	2,76	3,03	3,04	2,97	3,03	3,07	3,02	3,17	3,07	3,10	2,95	2,84	2,61
Paraguay					2,73	2,86	2,99	2,93	2,84	2,82	2,89	2,97	3,02
Resto países	31,17	31,48	32,24	33,27	31,04	31,41	31,58	32,51	33,30	34,61	36,10	37,70	39,74
<b>Total Extranjeros</b>	<b>100,00</b>	<b>100,00</b>	<b>100,00</b>	<b>100,00</b>	<b>100,00</b>	<b>100,00</b>	<b>100,00</b>	<b>100,00</b>	<b>100,00</b>	<b>100,00</b>	<b>100,00</b>	<b>100,00</b>	<b>100,00</b>

## Nacionalidad de extranjeros en C. de Madrid 2018



Ultimo dato publicado: Estadística del Padrón Continuo. Datos provisionales a 1 de enero de 2018 (24 abril 2018)

Fuente: Padrón municipal de habitantes. INE

**Población extranjera residente en la Comunidad de Madrid por continente y zona geográfica 2018**

Continente	Zona geográfica	País	Extranjeros	% s/total extranjeros
Europa	Europa Unión Europea	Rumanía	163.402	19,8
		Italia	28.747	3,5
		Bulgaria	21.499	2,6
		Portugal	14.944	1,8
		Polonia	14.543	1,8
		Francia	13.383	1,6
		Reino Unido	9.630	1,2
		<b>Resto Europa UE</b>	20.337	2,5
	Europa no Unión Europea	Ucrania	23.019	2,8
		Rusia	4.409	0,5
		Moldavia	3.038	0,4
		<b>Resto Europa no UE</b>	6.952	0,8
		<b>Total Europa</b>		<b>323.903</b>
África	África	Marruecos	76.549	9,3
		Nigeria	8.461	1,0
		Guinea Ecuatorial	5.478	0,7
		Senegal	3.246	0,4
		<b>Resto de África</b>	14.736	1,8
<b>Total África</b>		<b>108.470</b>	<b>13,1</b>	
América	América Central	República Dominicana	25.283	3,1
		Honduras	19.431	2,4
		Cuba	8.976	1,1
		<b>Resto de América Central</b>	13.036	1,6
	América del Norte	Estados Unidos	10.022	1,2
		México	6.653	0,8
		Canadá	822	0,1
	América del Sur	Colombia	39.452	4,8
		Ecuador	37.471	4,5
		Venezuela	28.986	3,5
		Perú	27.777	3,4
		Paraguay	24.881	3,0
		Bolivia	21.100	2,6
		Brasil	14.054	1,7
		Argentina	9.579	1,2
	<b>Resto de América del Sur</b>	6.587	0,8	
	<b>Total América</b>		<b>294.110</b>	<b>35,6</b>
Asia	Asia	China	59.706	7,2
		Filipinas	14.595	1,8
		<b>Resto de Asia</b>	23.507	2,8
<b>Total Asia</b>		<b>97.808</b>	<b>11,9</b>	
Oceanía	Oceanía	Australia	431	0,1
		<b>Resto de Oceanía</b>	128	0,0
<b>Total Oceanía</b>		<b>559</b>	<b>0,1</b>	
<b>Apátridas</b>		<b>151</b>	<b>0,0</b>	
<b>Total extranjeros</b>		<b>825.001</b>	<b>100,0</b>	

Ultimo dato publicado: Estadística del Padrón Continuo. Datos provisionales a 1 de enero de 2018 (24 abril 2018)

Fuente: Padrón municipal de habitantes. INE

# **Boletín de extranjeros en la Comunidad de Madrid**

*Octubre 2018*

Boletín mensual de la población inmigrante en la Comunidad de Madrid. Incluye tablas referidas a afiliación a la Seguridad Social , contratos y paro registrado de trabajadores extranjeros. Recoge también la actualización trimestral de EPA y los datos de población referidos a este colectivo.



**Comunidad  
de Madrid**