

Boletín de extranjeros en la Comunidad de Madrid

Noviembre 2018



EMPLEO Y MERCADO DE TRABAJO

CONSEJERÍA DE ECONOMÍA, EMPLEO Y HACIENDA

Consejera de Economía, Empleo y Hacienda
Excm. Sra. Dña. Engracia Hidalgo Tena

Viceconsejero de Hacienda y Empleo
Ilmo. Sr.D. Miguel Ángel García Martín

Director General del Servicio Público de Empleo
Ilmo. Sr. D. José María Díaz Zabala



Elaboración

Subdirección General de Análisis, Planificación y Evaluación

Teresa Fernández Huete

Equipo Técnico del Área de Análisis y Estrategia

Consejería de Economía, Empleo y Hacienda
© Comunidad de Madrid, 2018

Edita
Dirección General del Servicio Público de Empleo
Vía Lusitana, 21. 28025 Madrid. Tel.: 91 580 54 00

Edición: 12/2018

Soporte y formato de edición: publicación en línea en formato pdf

Publicado en España - Published in Spain

Índice

- **Estructura del Boletín**
- **Análisis**
 - Afiliación a la Seguridad Social
 - Contratos
 - Paro registrado
 - EPA
 - Población
- **Anexo tablas**
 - **Índice I.** Afiliación a la Seguridad Social
 - **Índice II.** Contratos y Paro registrado
 - **Índice III.** EPA
 - **Índice IV.** Población

Estructura del Boletín

El Boletín de trabajadores extranjeros recoge información del mercado de trabajo de los extranjeros en la C. de Madrid y una comparativa con el resto de comunidades autónomas de España y el total nacional. Este Boletín consta de dos bloques:

1. Análisis

Texto que recoge el estudio mensual de los datos de afiliación a la Seguridad Social del colectivo de extranjeros así como los de contratos y paro registrado. También se recoge la evolución trimestral de la EPA y semestralmente se revisan e incorporan los datos relativos a población. El análisis de datos se extrae de las tablas que se anexan en este documento.

2. Anexo de tablas

Índice I: Recoge las tablas relativas a los datos de afiliación media de extranjeros a la Seguridad Social, que son los que publica el Ministerio desde julio de 2008. Los datos de afiliación se detallan por comunidades autónomas, regímenes, ramas de actividad y países y zonas de procedencia. También se recogen datos por género y edad. En todas las tablas debe tenerse en cuenta que la diferencia entre el total regímenes y la suma del régimen general, S. E. Agrario, S. E. Hogar y régimen de autónomos corresponde a los regímenes de mar y carbón.

La fuente de los datos es: Estadísticas de afiliación a la Seguridad Social del Ministerio de Trabajo, Migraciones y Seguridad Social [Ministerio de Trabajo Migraciones y Seguridad Social](#)

Índice II: Recoge las tablas de contratos y paro registrado del colectivo de extranjeros. Los datos de paro y contratos se recogen por zona de procedencia, género, edad y por rama y sector de actividad.

Las fuentes son: Ficheros de contratos de trabajo y de paro registrado de la Dirección General del Servicio Público de Empleo de la Comunidad de Madrid y estadísticas del Servicio Público de Empleo Estatal [Estadísticas del mercado de trabajo](#) y [SEPE](#)

Índice III: Recoge las tablas que actualizan los datos de la Encuesta de Población Activa (EPA) relativos a extranjeros.

La fuente es: Fichero de microdatos de la EPA del Instituto Nacional de Estadística (INE) [INE](#)

Índice IV: Recoge las tablas que actualizan población del colectivo de extranjeros.

La fuente es: Padrón Municipal del Instituto Nacional de Estadística (INE) [INE](#)

[Publicaciones del Área de Análisis y Estrategia](#)

[Mercado de Trabajo en los Municipios Madrileños \(Publicación periódica\)](#)

[Principales Indicadores del Mercado de Trabajo \(Publicación periódica\)](#)

[Boletín Afiliación a la Seguridad Social \(Publicación periódica\)](#)

[Boletín Informativo Paro Registrado y Contratos \(Publicación periódica\)](#)

[Informe de Paro Registrado por Municipios en la Comunidad de Madrid \(Publicación periódica\)](#)

[Boletín de Trabajadores Extranjeros \(Publicación periódica\)](#)

[Informe de Paro Registrado y Contratos de Trabajo. Incorpora datos nacionales \(Publicación periódica\)](#)

[Informes sobre Mercado de Trabajo en la Comunidad de Madrid. Encuesta de Población Activa \(Publicación periódica\)](#)

[Encuesta de Población Activa. Informe Primeros Datos \(Publicación periódica\)](#)

[Discapacidad y Empleo en la Comunidad de Madrid](#)

[Boletín Informativo personas con discapacidad. Paro y Contratos \(Publicación periódica\)](#)

[La inserción laboral de los titulados universitarios \(Publicación periódica\)](#)

Análisis

Claves del mes

- En noviembre la afiliación de extranjeros crece un 1,09% en la Comunidad de Madrid
- En el último año los contratos a trabajadores extranjeros han crecido un 11,41% en la región
- En la Comunidad de Madrid el paro de extranjeros ha descendido un 7,71% en el último año
- Según la EPA del III trimestre de 2018, la tasa de paro de los extranjeros en la región se sitúa tres puntos por debajo de la de este colectivo en España (17,28% vs. 20,65%)
- Según el Padrón municipal del INE (datos provisionales) la población extranjera en la Comunidad de Madrid alcanza la cifra de 825.001 en el año 2018

Análisis del mercado de trabajo de los extranjeros en la C. de Madrid

Afiliación a la Seguridad Social

En el mes de noviembre la Seguridad Social alcanza los 410.543 afiliados extranjeros en la región. Madrid es la segunda comunidad autónoma con mayor número de extranjeros afiliados, tras Cataluña.

En España la cifra de trabajadores de origen extranjero asciende a 1.981.080 de los cuales el 20,72% trabaja en Madrid.

Afiliación media	Noviembre 2018
C.Madrid	España
410.543	1.981.080

Con respecto a octubre, la afiliación de trabajadores extranjeros muestra un incremento de 1,09% en la región. En términos absolutos ha aumentado en 4.443 trabajadores. Este mes en España la afiliación de extranjeros ha decrecido un 1,47%, 29.554 ocupados menos que el mes anterior.

Respecto a 2017, el número de afiliados extranjeros aumenta un 8,76% en Madrid, con 33.080 trabajadores más que en noviembre del año anterior. Este incremento es superior al que ha registrado la afiliación total (3,93%). En este mismo período, en España la afiliación de extranjeros ha aumentado en 144.582 trabajadores con una tasa de 7,87%, cinco puntos por encima de la tasa de variación interanual del total de afiliación (2,87%). Estos datos se encuadran en un contexto en el que la población extranjera en Madrid ha experimentado un incremento de 3,74% con respecto al año anterior. De igual manera, en España, la población extranjera ha aumentado un 3,21% con respecto a 2017 según los últimos datos del Padrón

Continuo publicados por el INE (datos provisionales a 1 de enero de 2018).

Noviembre 2018	Variación intermensual		Variación interanual	
	Absoluta	Tasa	Absoluta	Tasa
C.Madrid	4.443	1,09	33.080	8,76
España	-29.554	-1,47	144.582	7,87

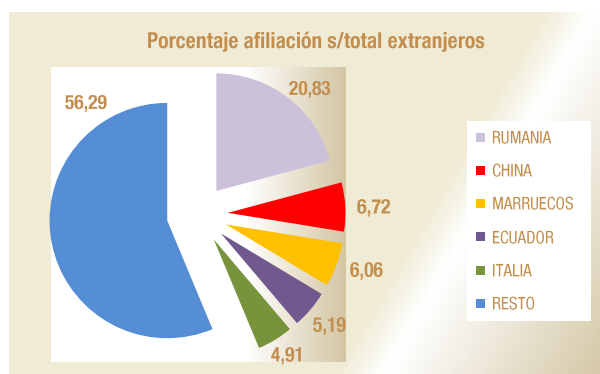
En noviembre los autónomos extranjeros ascienden a 54.577 y presentan un aumento intermensual de 1,23%. En términos absolutos este incremento ha sido de 662 ocupados.

En términos interanuales el número de afiliados extranjeros al Régimen de Autónomos aumenta. Con 5.090 trabajadores más que en noviembre de 2017, han aumentado un 10,29% en el último año.

El peso de los extranjeros sobre el total de afiliados en la Comunidad de Madrid es de 12,86%, dos puntos por encima de su peso en el total nacional (10,46%).

Respecto a su procedencia, un 40,62% del total de extranjeros afiliados en la Comunidad de Madrid pertenecen a países de la Unión Europea (166.759 personas). Los 243.784 restantes son extranjeros procedentes de países de fuera de la Unión Europea (59,38%).

Los grupos de trabajadores extranjeros más representativos radicados en Madrid proceden de Rumanía (85.531), China (27.606) y Marruecos (24.874).



La Comunidad de Madrid es una de las regiones con mayor proporción de mujeres afiliadas entre los trabajadores extranjeros con un 49,61%, por detrás de Ceuta (55,20%) y Asturias (51,19%) y seis puntos por encima del conjunto nacional (43,69%). Presenta la mayor paridad de todas las regiones del conjunto nacional.

Con 203.664 afiliadas extranjeras, Madrid supera en términos absolutos a todas las comunidades autónomas, salvo a Cataluña, que alcanza las 200.714 afiliadas extranjeras. La afiliación de mujeres extranjeras procedentes de la Unión Europea representa el 21,67% del conjunto nacional y las que no proceden de la Unión Europea el 24,98%.

Por sectores de actividad, los que agrupan a un mayor número de afiliados extranjeros en Madrid son los siguientes. En el régimen general: S. E. Hogar (17,56%), Hostelería (14,90%), Comercio y reparación de vehículos (13,22%) y Actividades administrativas y servicios auxiliares (11,76%), lo que representa un total de 57,44 %. En el régimen de autónomos: Comercio y reparación de vehículos (30,69%), Construcción (15,29%) y Hostelería (11,70%), lo que supone un 57,68%.

Contratación

En noviembre de 2018 la contratación de trabajadores extranjeros ha presentado un descenso en la Comunidad de Madrid y en el total nacional.

En Madrid este mes se han realizado 46.873 contratos a trabajadores inmigrantes. Esto supone el 19,28% del total de contratos celebrados en Madrid, que han sido 243.155. En el mismo mes en España se han llevado a cabo 347.262 contratos a extranjeros, un 18,60% del total de contratos efectuados, que han sido 1.867.172. En la Comunidad de Madrid se ha formalizado el 13,50% de los contratos a extranjeros realizados en España.

En términos intermensuales los contratos a extranjeros en la Comunidad de Madrid han experimentado un descenso de 15,73% con 8.752 contratos menos que el mes anterior. El total de contratos ha registrado un decremento de 16,27% en nuestra región. En España este mes se han efectuado 79.663 contratos menos a trabajadores inmigrantes (-18,66%). El total de contratos registrados en España ha experimentado un descenso de 16,77% con 376.281 contratos menos que el mes anterior.

Este mes la cifra de extranjeros no comunitarios contratados en Madrid alcanza los 32.014, lo que supone un 68,30% sobre el total de extranjeros contratados en Madrid, que han sido 46.873. La contratación de inmigrantes comunitarios ha alcanzado los 14.859 un 31,70% de los contratos a extranjeros.

Contratos extranjeros		Noviembre 2018
Comunitarios	No comunitarios	Total contratos
14.859	32.014	46.873
31,70	68,30	100,00

Con respecto a noviembre de 2017, en Madrid, los contratos a inmigrantes han experimentado un aumento de un 11,41% con 4.800 contratos más. El total de contrataciones presenta un incremento de 2,59% con 6.129 contratos más que el pasado año. En España, con respecto a noviembre de 2017, la contratación de trabajadores extranjeros presenta un aumento de 10,27%, casi ocho puntos más que el total de contrataciones (2,69%).

Cuatro ramas de actividad agrupan el 59,95% de los contratos a inmigrantes en Madrid y son: Hostelería (24,09%), Actividades administrativas y servicios auxiliares (14,60%), Comercio al por mayor... (11,17%) y Construcción (10,08%). El peso de las contrataciones en estas ramas de actividad es mayor entre los extranjeros no comunitarios, 61,78%, que entre los extranjeros comunitarios, 56%.

El 24,10% de los contratos realizados a extranjeros en la Comunidad de Madrid han sido indefinidos. En el caso de los inmigrantes comunitarios, el porcentaje de contratación indefinida ha sido 24,03% y para los inmigrantes no comunitarios 24,14%. El colectivo de trabajadores españoles en nuestra Comunidad presenta un 16,34% de contratos indefinidos sobre los totales.

Paro registrado

En noviembre de 2018 el paro registrado de trabajadores extranjeros ha experimentado un incremento tanto en nuestra región como en el resto de España.

En la Comunidad de Madrid este mes se han registrado 56.612 parados extranjeros y el total de paro registrado ha alcanzado la cifra de 345.876. El porcentaje de parados inmigrantes sobre el total de parados en nuestra región supone un 16,37%. En España este mes se han registrado 401.837 parados extranjeros, un 12,35% del total de parados, que ha alcanzado la cifra de 3.252.867.

En términos intermensuales, el paro de extranjeros crece en la región en 589 trabajadores, un 1,05%. El paro registrado total muestra un descenso de 5.921 trabajadores con respecto a octubre de 2018 y una tasa de variación intermensual negativa de 1,68%.

En España el paro registrado de extranjeros suma 11.647 trabajadores en noviembre (2,98%). El paro total muestra un descenso de 1.836 personas con respecto al mes anterior (0,06%).

El paro de las mujeres extranjeras en la Comunidad de Madrid registra este mes una cifra de 30.908 paradas, y representa el 54,60% del paro del total de inmigrantes.

En Madrid, el peso de los extranjeros parados sobre el total del paro registrado es de 16,37%, mientras que los extranjeros representan el 19,28% de las contrataciones y el 14,26% de los ocupados (EPA).

En el mes de noviembre el paro registrado de extranjeros no comunitarios en la Comunidad de Madrid alcanza los 34.226 trabajadores, lo que supone un 60,46% del total de extranjeros parados en Madrid, que han sido 56.612. La cifra de parados inmigrantes comunitarios alcanza los 22.386, lo que representa un porcentaje de 39,54%.

Paro registrado extranjeros		Noviembre 2018
Comunitarios	No comunitarios	Total contratos
22.386	34.226	56.612
39,54	60,46	100,00

Con respecto a noviembre de 2017, el paro de inmigrantes decrece en la Comunidad de Madrid en 4.730 personas, un descenso de 7,71%. El paro registrado total cae un 8,40% y muestra 31.703 desempleados menos.

En España, en el último año, el paro entre los inmigrantes ha descendido en 19.628 personas, una caída de 4,66% y el total de parados presenta un decremento de 6,37% con 221.414 parados menos que en noviembre de 2017.

En la Comunidad de Madrid las ramas de actividad con mayor número de parados extranjeros en el mes de noviembre son: Construcción (15,18%), Actividades administrativas y servicios auxiliares (14,45%), Hostelería (14,14%) y Comercio al por mayor y al por menor; reparación de vehículos de motor y motocicletas (9,97%). En conjunto, un 53,74% de los parados extranjeros se aglutinan en estas ramas de actividad.

Encuesta de Población Activa. EPA III Trimestre de 2018

La Encuesta de Población Activa correspondiente al tercer trimestre de 2018, cifra en 4.303.800 la población de 16-64 años de la Comunidad de Madrid, de los cuales 624.600 son extranjeros.

Centramos el análisis de datos en este grupo de edad. En Madrid la tasa de actividad de los extranjeros es 81,68%, Cinco puntos y medio por encima de la tasa de actividad de los extranjeros en España (76,18%).

La tasa de ocupación de este colectivo es 67,56% en la Comunidad de Madrid y supera en siete puntos a la de extranjeros en España (60,45%).

La tasa de paro de los inmigrantes en Madrid (17,28%) se sitúa tres puntos por debajo de la tasa de paro de los extranjeros en España (20,65%).



Según los datos correspondientes al tercer trimestre de 2018 de la Encuesta de Población Activa, se han alcanzado los 2.960.000 ocupados en nuestra región, de los cuales 422.000 son extranjeros, lo que representa el 14,26% de los ocupados totales.

En Madrid la tasa de ocupados del colectivo de extranjeros (67,56%) es un punto inferior a la de la población total (68,78%).

La tasa de paro de los extranjeros en Madrid (17,28%) se encuentra cinco puntos por encima de la tasa de paro de la población total en esta Comunidad (11,92%). En España las tasas de paro de extranjeros y población total son 20,65% y 14,65%.



En cuanto al peso de los ocupados extranjeros entre el total de ocupados por Comunidades, las que presentan una mayor proporción de extranjeros entre sus ocupados son Baleares (23,08%), Canarias (17,95%), Comunidad de Madrid (14,26%) y Cataluña (13,95%). La media para el conjunto nacional es de 11,46%.

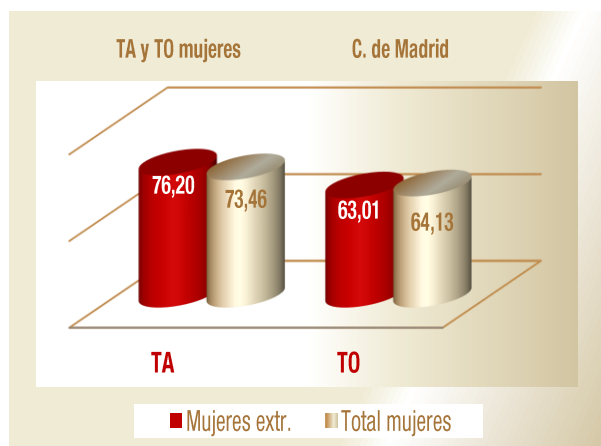
En Madrid un 53,13% de la población extranjera de 16 a 64 años de edad son mujeres. En España este porcentaje alcanza el 52,73%.

Dentro del mercado laboral, en nuestra Comunidad, en el colectivo de extranjeros, el peso de las mujeres extranjeras supone el 49,57% de los activos y el 49,55% de los ocupados.

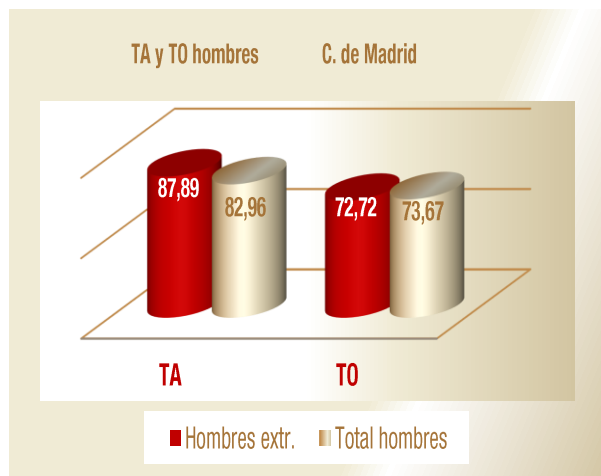
En España las mujeres constituyen el 47,26% de los activos y el 46,78% de los ocupados del colectivo de extranjeros.

El peso de las mujeres ocupadas extranjeras en nuestra región, es mayor que el de las mujeres ocupadas de la población total en Madrid (49,55% vs. 47,85%).

En Madrid la tasa de actividad de las mujeres extranjeras supera en tres puntos a la tasa de actividad de la población total femenina (76,20% vs. 73,46%). Las trabajadoras extranjeras tienen una tasa de ocupación de 63,01%, un punto inferior a la del total de mujeres en Madrid (64,13%).



Entre la población masculina extranjera, en Madrid la tasa de actividad de los trabajadores extranjeros (87,89%) supera en cinco puntos a la tasa de actividad del conjunto de la población masculina (82,96%). Sin embargo, los trabajadores extranjeros tienen una tasa de ocupación de 72,72%, un punto por debajo de la del total de hombres ocupados en Madrid (73,67%).

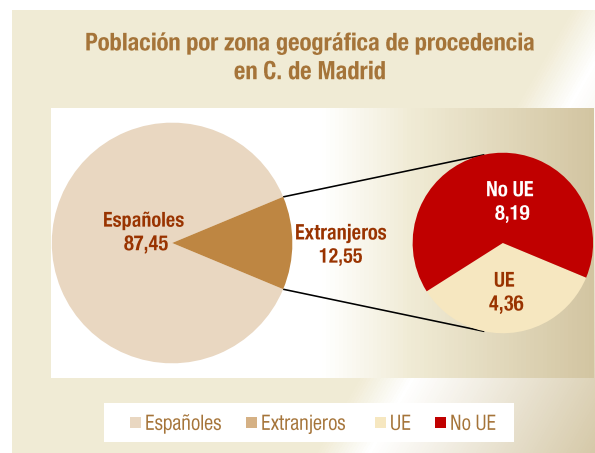


Otro rasgo definitorio de la oferta de trabajo extranjera en todas las regiones españolas es su juventud. En Madrid y en España, los ocupados entre los 25 y los 54 años suponen el 85,44% y 84,53% en el colectivo de extranjeros.

La estabilidad en el empleo es mayor entre los asalariados extranjeros en la Comunidad de Madrid que en el resto de España, con unas tasas de temporalidad de 32,79% para Madrid y de 42,37% para España.

Datos de población

Según el Padrón Municipal del Instituto Nacional de Estadística (INE) los datos provisionales del año 2018 cifran la población extranjera empadronada en la Comunidad de Madrid en 825.001 extranjeros, el 12,55% de la población madrileña, que asciende a 6.576.009. De ellos, 286.485 (4,36%) proceden de la UE y 538.516 (8,19%) de la No UE.



En España, la población extranjera empadronada se eleva a 4.719.418, el 10,11% de la población total, que asciende a 46.698.569. Un 17,48% de los inmigrantes en España reside en Madrid, segundo porcentaje más alto del país, sólo por detrás de Cataluña (22,88%).

El colectivo de inmigrantes mayoritario en Madrid es el que procede de los países no pertenecientes a la Unión Europea que representa el 65,27% de los inmigrantes de nuestra región. El 34,34% de los extranjeros de Madrid son latinoamericanos entre los que destacan: Colombianos (4,78%), ecuatorianos (4,54%), venezolanos (3,51%), peruanos (3,37%) y dominicanos (3,06%). Un segundo grupo son los inmigrantes africanos (13,15%), en su mayoría de origen marroquí (9,28%) seguidos a distancia por los nigerianos (1,03%). En tercer lugar se sitúan los asiáticos (11,86%), fundamentalmente de origen chino (7,24%), seguidos por los filipinos (1,77%). En último lugar se encuentran los europeos no comunitarios (4,54%) entre los que predominan los extranjeros de origen ucraniano que representan el 2,79% del total de inmigrantes en Madrid.

Los inmigrantes de la Unión Europea residentes en Madrid suponen el 34,73% del total de extranjeros en nuestra región. Por procedencia los primeros puestos están ocupados por rumanos (19,81%) e italianos (3,48%); casi uno de cada cuatro extranjeros (23,29%) procede de estos dos países. Dentro de este grupo el tercer lugar lo ocupan los búlgaros (2,61%). Los países que forman parte del grupo fundador de la UE, que son Italia, Alemania, Bélgica, Francia, Luxemburgo y Países Bajos, aportan al colectivo de extranjeros un 6,54%.

El grupo mayoritario de inmigrantes en Madrid es de origen rumano, con 163.402 empadronados. Le siguen los marroquíes con 76.549 y los chinos con 59.706.

Principales indicadores

Extranjeros	Fecha	C. de Madrid				España			
		Dato	% Extr.	Var. Interanual		Dato	% Extr.	Var. Interanual	
				Absoluta	Relativa			Absoluta	Relativa
Población*	ene-18	825.001	12,55	29.730	3,74	4.719.418	10,11	146.611	3,21
Afiliación	nov-18	410.543	12,86	33.080	8,76	1.981.080	10,46	144.582	7,87
Activos		510,2	15,18	28,7	5,96	2.791,0	12,32	75,8	2,79
Ocupados	III Trim. 2.018	422,0	14,26	22,4	5,61	2.214,8	11,46	115,8	5,52
Parados		88,2	22,01	6,3	7,66	576,2	17,37	-40,0	-6,49
Paro Registrado	nov-18	56.612	16,37	-4.730	-7,71	401.837	12,35	-19.628	-4,66
Contratos		46.873	19,28	4.800	11,41	347.262	18,60	32.348	10,27
Tasas	Fecha	Dato	Variación Inter-EPA			Dato	Variación Inter-EPA		
Tasa Actividad		81,68	-1,19			76,18	-1,12		
Tasa Ocupación	III Trim. 2.018	67,56	0,08			60,45	0,09		
Tasa Paro		17,28	-1,28			20,65	-1,25		

Totales	Fecha	C. de Madrid			España		
		Dato	Var. Interanual		Dato	Var. Interanual	
			Absoluta	Relativa		Absoluta	Relativa
Población*	ene-18	6.576.009	68.825	1,06	46.698.569	126.437	0,27
Afiliación	nov-18	3.192.639	120.668	3,93	18.945.624	527.868	2,87
Activos		3.360,7	33,6	1,01	22.647,5	56,6	0,25
Ocupados	III Trim. 2.018	2.960,0	45,6	1,56	19.330,6	462,3	2,45
Parados		400,6	-12,0	-2,91	3.316,9	-405,7	-10,90
Paro Registrado	nov-18	345.876	-31.703	-8,40	3.252.867	-221.414	-6,37
Contratos		243.155	6.129	2,59	1.867.172	48.833	2,69
Tasas	Fecha	Dato	Variación Inter-EPA		Dato	Variación Inter-EPA	
Tasa Actividad		78,09	-0,42		75,00	-0,08	
Tasa Ocupación	III Trim. 2.018	68,78	-0,24		64,01	0,48	
Tasa Paro		11,92	-0,17		14,65	-0,73	

Peso de C. de Madrid sobre España

Indicador	Fecha	Extranjeros	Totales
Población*	ene-18	17,48	14,08
Afiliación	nov-18	20,72	16,85
Ocupados EPA	III Trim. 2.018	19,05	15,31
Paro Registrado	nov-18	14,09	10,63
Contratos		13,50	13,02

Peso de Extranjeros No UE sobre Total de Extranjeros

Indicador	Fecha	C. de Madrid	España
Población	ene-18	65,27	62,27
Afiliación	nov-18	59,38	58,83
Paro Regist. (No com./ Total extr.)		60,46	63,82

* Población: Datos provisionales año 2018

Datos EPA referidos a Población 16-64 años. Valores en miles

Anexo Tablas

Índice I. Afiliación a la Seguridad Social

Índice II. Contratos y Paro registrado

Índice III. EPA

Índice IV. Población

Anexo de tablas. Índice I

Seguridad Social

Afiliación de extranjeros por comunidad autónoma, regímenes y zona de procedencia

Variación intermensual e interanual por CCAA

Total regímenes y Autónomos

Peso afiliación de extranjeros sobre total afiliación por CCAA

Afiliación de extranjeros por zona de procedencia, género y CCAA

Evolución de la afiliación intermensual-interanual de trabajadores extranjeros

Serie C. de Madrid y España

Afiliación de extranjeros al régimen general y de autónomos por ramas de actividad en la C. de Madrid

Ranking variación interanual e intermensual de afiliación de extranjeros por CCAA

Distribución de afiliación de extranjeros por CCAA

Gráfico

Afiliación de extranjeros en la C. de Madrid por regímenes y país de procedencia y ranking

Afiliación de extranjeros por CCAA y regímenes						Noviembre 2018
Total extranjeros						
Comunidad Autónoma	Total regímenes	General	S.E. Agrario	S.E.Hogar	Autónomos	Distribución por CCAA
Andalucía	236.361	98.712	79.618	14.220	43.467	11,93
Aragón	69.971	45.931	7.331	6.392	10.315	3,53
Asturias	13.833	8.435	283	2.265	2.629	0,70
Baleares	76.055	50.355	1.244	4.779	19.526	3,84
Canarias	100.069	70.890	2.419	2.575	23.554	5,05
Cantabria	11.832	7.715	289	1.667	2.045	0,60
Castilla-La Mancha	61.501	37.559	12.162	3.787	7.993	3,10
Castilla-León	54.286	36.946	5.079	5.263	6.996	2,74
Cataluña	477.846	355.355	15.382	31.744	74.678	24,12
C. Valenciana	222.057	130.067	33.114	13.303	45.146	11,21
Extremadura	13.182	5.355	4.897	771	2.159	0,67
Galicia	36.237	24.085	1.253	3.192	6.351	1,83
Madrid	410.543	292.507	910	62.485	54.577	20,72
Murcia	84.371	29.170	42.679	4.573	7.799	4,26
Navarra	26.447	16.425	2.815	2.664	4.543	1,33
País Vasco	63.378	40.165	1.127	11.223	10.546	3,20
La Rioja	15.318	9.494	2.213	1.476	2.136	0,77
Ceuta	2.931	1.308	0	1.270	343	0,15
Melilla	4.862	2.245	3	1.559	1.053	0,25
Total	1.981.080	1.262.719	212.817	175.209	325.856	100,00
Extranjeros Unión Europea						
Comunidad Autónoma	Total regímenes	General	S.E. Agrario	S.E.Hogar	Autónomos	Distribución por CCAA
Andalucía	102.264	47.275	30.011	2.174	22.741	12,54
Aragón	35.913	24.471	3.524	3.089	4.830	4,40
Asturias	5.938	3.711	83	946	1.110	0,73
Baleares	39.994	24.279	186	1.503	13.948	4,90
Canarias	55.065	37.139	833	230	16.497	6,75
Cantabria	4.361	2.977	103	426	839	0,53
Castilla-La Mancha	32.667	20.211	7.019	1.768	3.669	4,01
Castilla-León	29.000	20.139	3.425	2.093	3.341	3,56
Cataluña	157.602	122.444	3.487	3.143	28.376	19,33
C. Valenciana	108.689	67.523	11.218	5.138	24.717	13,33
Extremadura	6.645	2.800	2.832	199	815	0,81
Galicia	15.588	11.440	609	595	2.758	1,91
Madrid	166.759	123.182	348	21.101	22.085	20,45
Murcia	15.304	9.382	2.547	496	2.871	1,88
Navarra	11.396	7.452	716	1.051	2.177	1,40
País Vasco	20.458	13.740	426	1.818	4.410	2,51
La Rioja	7.617	4.583	1.093	852	1.089	0,93
Ceuta	65	42	0	0	23	0,01
Melilla	190	81	0	0	110	0,02
Total	815.517	542.868	68.460	46.622	156.404	100,00
Extranjeros No Unión Europea						
Comunidad Autónoma	Total regímenes	General	S.E. Agrario	S.E.Hogar	Autónomos	Distribución por CCAA
Andalucía	134.096	51.437	49.606	12.046	20.726	11,50
Aragón	34.057	21.460	3.808	3.303	5.485	2,92
Asturias	7.895	4.724	200	1.320	1.519	0,68
Baleares	36.061	26.077	1.058	3.276	5.577	3,09
Canarias	45.004	33.751	1.587	2.345	7.058	3,86
Cantabria	7.471	4.738	186	1.241	1.206	0,64
Castilla-La Mancha	28.834	17.348	5.144	2.019	4.323	2,47
Castilla-León	25.287	16.807	1.654	3.170	3.656	2,17
Cataluña	320.244	232.911	11.894	28.601	46.302	27,48
C. Valenciana	113.368	62.544	21.896	8.165	20.429	9,73
Extremadura	6.537	2.555	2.066	572	1.344	0,56
Galicia	20.649	12.645	644	2.597	3.593	1,77
Madrid	243.784	169.324	561	41.384	32.493	20,92
Murcia	69.066	19.789	40.132	4.077	4.929	5,93
Navarra	15.051	8.973	2.099	1.613	2.366	1,29
País Vasco	42.920	26.425	700	9.405	6.137	3,68
La Rioja	7.701	4.911	1.120	623	1.047	0,66
Ceuta	2.867	1.267	0	1.270	320	0,25
Melilla	4.672	2.164	3	1.559	944	0,40
Total	1.165.564	719.852	144.357	128.588	169.452	100,00

Fuente: Ministerio de Empleo y Seguridad Social y elaboración propia

Variación mensual y anual por CCAA

Total regímenes					
Comunidad Autónoma	nov-18	Variación intermensual		Variación interanual	
	Afiliación extranjeros	Var. Absoluta	Tasa	Var. Absoluta	Tasa
Andalucía	236.361	3.728	1,60	15.102	6,83
Aragón	69.971	-2.074	-2,88	5.129	7,91
Asturias	13.833	-120	-0,86	448	3,35
Baleares	76.055	-24.867	-24,64	5.390	7,63
Canarias	100.069	912	0,92	5.694	6,03
Cantabria	11.832	-115	-0,96	823	7,48
Castilla-La Mancha	61.501	-4.393	-6,67	4.006	6,97
Castilla-León	54.286	-6.468	-10,65	3.133	6,12
Cataluña	477.846	-3.852	-0,80	40.407	9,24
C. Valenciana	222.057	6.386	2,96	15.270	7,38
Extremadura	13.182	-1.135	-7,93	378	2,95
Galicia	36.237	-370	-1,01	3.217	9,74
Madrid	410.543	4.443	1,09	33.080	8,76
Murcia	84.371	2.375	2,90	2.919	3,58
Navarra	26.447	-339	-1,27	2.368	9,83
País Vasco	63.378	-1.276	-1,97	5.785	10,04
La Rioja	15.318	-2.434	-13,71	913	6,34
Ceuta	2.931	9	0,31	213	7,84
Melilla	4.862	35	0,73	306	6,72
Total	1.981.080	-29.554	-1,47	144.582	7,87

Autónomos					
Comunidad Autónoma	nov-18	Variación intermensual		Variación interanual	
	Afiliación extranjeros	Var. Absoluta	Tasa	Var. Absoluta	Tasa
Andalucía	43.467	-47	-0,11	3.346	8,34
Aragón	10.315	58	0,57	797	8,37
Asturias	2.629	20	0,77	162	6,57
Baleares	19.526	-2.025	-9,40	1.446	8,00
Canarias	23.554	228	0,98	1.532	6,96
Cantabria	2.045	8	0,39	143	7,52
Castilla-La Mancha	7.993	69	0,87	436	5,77
Castilla-León	6.996	-36	-0,51	323	4,84
Cataluña	74.678	11	0,01	4.767	6,82
C. Valenciana	45.146	267	0,59	4.291	10,50
Extremadura	2.159	11	0,51	169	8,49
Galicia	6.351	19	0,30	253	4,15
Madrid	54.577	662	1,23	5.090	10,29
Murcia	7.799	21	0,27	609	8,47
Navarra	4.543	-76	-1,65	443	10,80
País Vasco	10.546	100	0,96	943	9,82
La Rioja	2.136	38	1,81	197	10,16
Ceuta	343	-6	-1,72	-10	-2,83
Melilla	1.053	7	0,67	167	18,85
Total	325.856	-673	-0,21	25.104	8,35

Fuente: Ministerio de Empleo y Seguridad Social y elaboración propia

Peso afiliación de extranjeros sobre total afiliación

Noviembre 2018

Comunidad Autónoma	Total regímenes		
	Total afiliados	Total extranjeros	Peso extr/total
Andalucía	3.053.137	236.361	7,74
Aragón	565.783	69.971	12,37
Asturias	363.597	13.833	3,80
Baleares	442.514	76.055	17,19
Canarias	810.263	100.069	12,35
Cantabria	216.134	11.832	5,47
Castilla-La Mancha	698.643	61.501	8,80
Castilla-León	916.378	54.286	5,92
Cataluña	3.395.284	477.846	14,07
C. Valenciana	1.898.475	222.057	11,70
Extremadura	392.908	13.182	3,35
Galicia	1.009.871	36.237	3,59
Madrid	3.192.639	410.543	12,86
Murcia	572.553	84.371	14,74
Navarra	283.544	26.447	9,33
País Vasco	959.737	63.378	6,60
La Rioja	128.014	15.318	11,97
Ceuta	22.569	2.931	12,99
Melilla	23.582	4.862	20,62
Total	18.945.624	1.981.080	10,46

Fuente: Ministerio de Empleo y Seguridad Social y elaboración propia



Fuente: Ministerio de Empleo y Seguridad Social y elaboración propia

Afiliación de extranjeros por procedencia y CCAA					Noviembre 2018	
Comunidad Autónoma	Total Extranjeros		Unión Europea		No Unión Europea	
	Total	% s/total nacional	Total	% s/total nacional	Total	% s/total nacional
Andalucía	236.361	11,93	102.264	12,54	134.096	11,50
Aragón	69.971	3,53	35.913	4,40	34.057	2,92
Asturias	13.833	0,70	5.938	0,73	7.895	0,68
Baleares	76.055	3,84	39.994	4,90	36.061	3,09
Canarias	100.069	5,05	55.065	6,75	45.004	3,86
Cantabria	11.832	0,60	4.361	0,53	7.471	0,64
Castilla-La Mancha	61.501	3,10	32.667	4,01	28.834	2,47
Castilla-León	54.286	2,74	29.000	3,56	25.287	2,17
Cataluña	477.846	24,12	157.602	19,33	320.244	27,48
C. Valenciana	222.057	11,21	108.689	13,33	113.368	9,73
Extremadura	13.182	0,67	6.645	0,81	6.537	0,56
Galicia	36.237	1,83	15.588	1,91	20.649	1,77
Madrid	410.543	20,72	166.759	20,45	243.784	20,92
Murcia	84.371	4,26	15.304	1,88	69.066	5,93
Navarra	26.447	1,33	11.396	1,40	15.051	1,29
País Vasco	63.378	3,20	20.458	2,51	42.920	3,68
La Rioja	15.318	0,77	7.617	0,93	7.701	0,66
Ceuta	2.931	0,15	65	0,01	2.867	0,25
Melilla	4.862	0,25	190	0,02	4.672	0,40
Total	1.981.080	100,00	815.517	100,00	1.165.564	100,00

Fuente: Ministerio de Empleo y Seguridad Social y elaboración propia

Afiliación de extranjeros por género y CCAA					Noviembre 2018	
Comunidad Autónoma	Hombres		Mujeres		Ambos sexos	
	Total	Peso s/ambos sexos	Total	Peso s/ambos sexos	Total	
Andalucía	134.452	56,88	101.909	43,12	236.361	
Aragón	40.610	58,04	29.361	41,96	69.971	
Asturias	6.752	48,81	7.081	51,19	13.833	
Baleares	44.319	58,27	31.736	41,73	76.055	
Canarias	53.862	53,82	46.207	46,18	100.069	
Cantabria	6.270	52,99	5.562	47,01	11.832	
Castilla-La Mancha	37.787	61,44	23.714	38,56	61.501	
Castilla-León	30.189	55,61	24.097	44,39	54.286	
Cataluña	277.132	58,00	200.714	42,00	477.846	
C. Valenciana	128.611	57,92	93.446	42,08	222.057	
Extremadura	7.467	56,65	5.715	43,35	13.182	
Galicia	20.577	56,78	15.660	43,22	36.237	
Madrid	206.879	50,39	203.664	49,61	410.543	
Murcia	57.401	68,03	26.970	31,97	84.371	
Navarra	15.874	60,02	10.573	39,98	26.447	
País Vasco	35.004	55,23	28.374	44,77	63.378	
La Rioja	8.504	55,52	6.814	44,48	15.318	
Ceuta	1.313	44,80	1.618	55,20	2.931	
Melilla	2.607	53,62	2.255	46,38	4.862	
Total	1.115.611	56,31	865.469	43,69	1.981.080	

Fuente: Ministerio de Empleo y Seguridad Social y elaboración propia

Evolución de la afiliación intermensual-interanual de trabajadores extranjeros en C.Madrid

C. de Madrid	Afiliación de extranjeros			Total regímenes		Autónomos	
	Total regímenes	Total General	Autónomos	Tasa mensual	Tasa anual	Tasa mensual	Tasa anual
ene-17	349.022	303.455	45.517	-1,33	4,34	-0,15	6,00
feb-17	352.008	306.040	45.914	0,86	4,48	0,87	6,73
mar-17	356.584	309.976	46.548	1,30	4,99	1,38	7,19
abr-17	359.752	312.678	47.014	0,89	5,02	1,00	7,44
may-17	363.353	315.912	47.376	1,00	4,98	0,77	7,41
jun-17	366.666	318.878	47.714	0,91	5,04	0,71	7,55
jul-17	366.796	319.139	47.583	0,04	5,32	-0,27	7,95
ago-17	362.757	315.379	47.304	-1,10	5,49	-0,59	8,14
sep-17	367.211	319.100	48.044	1,23	5,97	1,56	8,88
oct-17	372.468	323.524	48.886	1,43	6,35	1,75	9,24
nov-17	377.463	327.921	49.487	1,34	6,88	1,23	9,21
dic-17	379.145	329.265	49.825	0,45	7,18	0,68	9,30
ene-18	374.980	325.040	49.887	-1,10	7,44	0,12	9,60
feb-18	378.634	328.028	50.551	0,97	7,56	1,33	10,10
mar-18	382.678	331.393	51.229	1,07	7,32	1,34	10,06
abr-18	387.186	335.268	51.855	1,18	7,63	1,22	10,30
may-18	392.838	340.270	52.495	1,46	8,11	1,23	10,81
jun-18	397.379	344.300	52.994	1,16	8,38	0,95	11,07
jul-18	398.637	345.782	52.766	0,32	8,68	-0,43	10,89
ago-18	394.579	342.096	52.394	-1,02	8,77	-0,70	10,76
sep-18	400.397	347.277	53.041	1,47	9,04	1,23	10,40
oct-18	406.100	352.114	53.915	1,42	9,03	1,65	10,29
nov-18	410.543	355.901	54.577	1,09	8,76	1,23	10,29
dic-18							

Fuente: Ministerio de Empleo y Seguridad Social y elaboración propia

Evolución de la afiliación intermensual-interanual de trabajadores extranjeros en España

España	Afiliación de extranjeros			Total regímenes		Autónomos	
	Total regímenes	Total General	Autónomos	Tasa mensual	Tasa anual	Tasa mensual	Tasa anual
ene-17	1.687.585	1.406.595	277.304	-1,42	5,42	-0,45	6,65
feb-17	1.702.248	1.418.765	279.504	0,87	5,55	0,79	6,88
mar-17	1.739.720	1.451.212	284.077	2,20	5,88	1,64	6,98
abr-17	1.797.872	1.503.767	289.400	3,34	6,82	1,87	7,26
may-17	1.861.591	1.562.600	294.174	3,54	7,54	1,65	7,49
jun-17	1.875.413	1.572.877	297.601	0,74	7,30	1,16	7,44
jul-17	1.870.397	1.567.067	298.184	-0,27	7,06	0,20	7,42
ago-17	1.848.329	1.545.359	297.752	-1,18	6,99	-0,14	7,49
sep-17	1.853.108	1.548.400	299.596	0,26	7,30	0,62	7,75
oct-17	1.851.014	1.544.931	301.218	-0,11	6,77	0,54	8,05
nov-17	1.836.498	1.531.208	300.752	-0,78	7,72	-0,15	8,05
dic-17	1.837.901	1.533.825	300.303	0,08	7,36	-0,15	7,80
ene-18	1.815.092	1.511.311	300.123	-1,24	7,56	-0,06	8,23
feb-18	1.836.173	1.527.931	304.318	1,16	7,87	1,40	8,88
mar-18	1.873.813	1.559.712	309.771	2,05	7,71	1,79	9,04
abr-18	1.930.622	1.610.494	315.447	3,03	7,38	1,83	9,00
may-18	2.004.062	1.679.106	320.167	3,80	7,65	1,50	8,84
jun-18	2.026.559	1.697.734	323.848	1,12	8,06	1,15	8,82
jul-18	2.020.430	1.690.762	324.471	-0,30	8,02	0,19	8,82
ago-18	1.987.207	1.658.596	323.507	-1,64	7,51	-0,30	8,65
sep-18	1.993.210	1.663.617	324.637	0,30	7,56	0,35	8,36
oct-18	2.010.634	1.679.275	326.529	0,87	8,62	0,58	8,40
nov-18	1.981.080	1.650.745	325.856	-1,47	7,87	-0,21	8,35
dic-18							

Fuente: Ministerio de Empleo y Seguridad Social y elaboración propia

Afiliación de extranjeros régimen general y de autónomos			Noviembre 2018	
Distribución por ramas de actividad				
C. de Madrid	Régimen general		Régimen autónomos	
Ramas de actividad CNAE-09	Afiliados extranjeros	Peso /s total extranjeros	Afiliados extranjeros	Peso /s total extranjeros
Agricultura, ganadería, caza , selvicultura y pesca	438	0,12	81	0,15
Industrias extractivas	263	0,07	4	0,01
Industria manufacturera	15.043	4,23	1.485	2,72
Suministro energía eléctrica, gas , vapor y aire acondicionado	159	0,04	4	0,01
Suministro agua, actividades saneamiento, gestión residuos y descontaminación	952	0,27	18	0,03
Construcción	33.758	9,49	8.347	15,29
Comercio; reparación vehículos motor y motocicletas	47.067	13,22	16.751	30,69
Transporte y almacenamiento	13.878	3,90	3.564	6,53
Hostelería	53.019	14,90	6.383	11,70
Información y comunicaciones	13.617	3,83	1.666	3,05
Actividades financieras y de seguros	4.714	1,32	510	0,93
Actividades inmobiliarias	2.892	0,81	547	1,00
Actividades profesionales científicas y técnicas	18.184	5,11	3.791	6,95
Actividades administrativas y servicios auxiliares	41.857	11,76	2.955	5,41
Administración pública y defensa; SS obligatoria	2.020	0,57	11	0,02
Educación	14.465	4,06	2.293	4,20
Actividades sanitarias y servicios centrales	14.409	4,05	1.241	2,27
Actividades artísticas, recreativas y entretenimiento	4.747	1,33	888	1,63
Otros servicios	8.959	2,52	4.026	7,38
Actividades de los hogares como empleadores de personal domestico	1.491	0,42	9	0,02
Actividades de organizaciones y organismos extraterritoriales	575	0,16	4	0,01
S.E. Agrario	910	0,26		0,00
S.E. Hogar	62.485	17,56		0,00
Total extranjeros	355.901	100,00	54.577	100,00

Fuente: Ministerio de Empleo y Seguridad Social y elaboración propia

Ranking variación interanual afiliación de extranjeros por CCAA
Noviembre 2018

Total extranjeros		Absoluta		Tasa interanual	
Cataluña	477.846	Cataluña	40.407	País Vasco	10,04
Madrid	410.543	Madrid	33.080	Navarra	9,83
Andalucía	236.361	C. Valenciana	15.270	Galicia	9,74
C. Valenciana	222.057	Andalucía	15.102	Cataluña	9,24
Canarias	100.069	País Vasco	5.785	Madrid	8,76
Murcia	84.371	Canarias	5.694	Aragón	7,91
Baleares	76.055	Baleares	5.390	Baleares	7,63
Aragón	69.971	Aragón	5.129	Cantabria	7,48
País Vasco	63.378	Castilla-La Mancha	4.006	C. Valenciana	7,38
Castilla-La Mancha	61.501	Galicia	3.217	Castilla-La Mancha	6,97
Castilla-León	54.286	Castilla-León	3.133	Andalucía	6,83
Galicia	36.237	Murcia	2.919	La Rioja	6,34
Navarra	26.447	Navarra	2.368	Castilla-León	6,12
La Rioja	15.318	La Rioja	913	Canarias	6,03
Asturias	13.833	Cantabria	823	Murcia	3,58
Extremadura	13.182	Asturias	448	Asturias	3,35
Cantabria	11.832	Extremadura	378	Extremadura	2,95
Total	1.981.080	Total	144.582	Total	7,87

Fuente: Ministerio de Empleo y Seguridad Social y elaboración propia

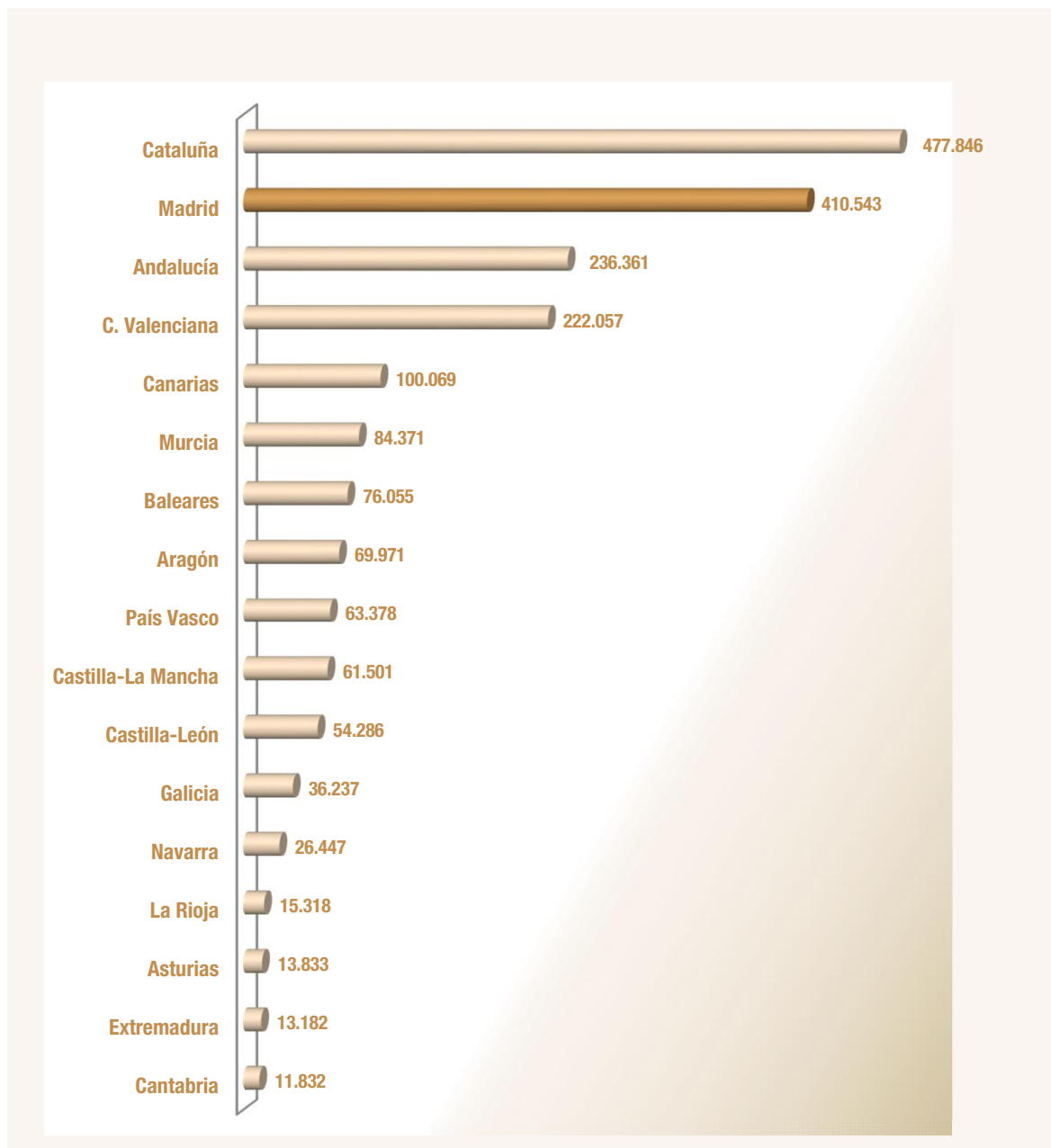
Ranking variación intermensual afiliación de extranjeros por CCAA
Noviembre 2018

Total extranjeros		Absoluta		Tasa intermensual	
Cataluña	477.846	C. Valenciana	6.386	C. Valenciana	2,96
Madrid	410.543	Madrid	4.443	Murcia	2,90
Andalucía	236.361	Andalucía	3.728	Andalucía	1,60
C. Valenciana	222.057	Murcia	2.375	Madrid	1,09
Canarias	100.069	Canarias	912	Canarias	0,92
Murcia	84.371	Cantabria	-115	Cataluña	-0,80
Baleares	76.055	Asturias	-120	Asturias	-0,86
Aragón	69.971	Navarra	-339	Cantabria	-0,96
País Vasco	63.378	Galicia	-370	Galicia	-1,01
Castilla-La Mancha	61.501	Extremadura	-1.135	Navarra	-1,27
Castilla-León	54.286	País Vasco	-1.276	País Vasco	-1,97
Galicia	36.237	Aragón	-2.074	Aragón	-2,88
Navarra	26.447	La Rioja	-2.434	Castilla-La Mancha	-6,67
La Rioja	15.318	Cataluña	-3.852	Extremadura	-7,93
Asturias	13.833	Castilla-La Mancha	-4.393	Castilla-León	-10,65
Extremadura	13.182	Castilla-León	-6.468	La Rioja	-13,71
Cantabria	11.832	Baleares	-24.867	Baleares	-24,64
Total	1.981.080	Total	-29.554	Total	-1,47

Fuente: Ministerio de Empleo y Seguridad Social y elaboración propia

Gráfico de distribución de la afiliación de extranjeros por CCAA

Noviembre 2018



Fuente: Ministerio de Empleo y Seguridad Social y elaboración propia

Afiliación de extranjeros					Noviembre 2018
Distribución por país de procedencia					
País de procedencia	Total regímenes	General	S.E. Agrario	S.E.Hogar	Autónomos
Unión Europea					
ALEMANIA	4.323	3.451		18	853
AUSTRIA	430	329		2	99
BELGICA	1.051	824		4	220
BULGARIA	11.727	8.419	27	1.969	1.311
CHIPRE	50	42		3	5
CROACIA	224	183		4	35
DINAMARCA	305	232		3	70
ESLOVAQUIA	224	196		3	23
ESLOVENIA	140	117		2	20
ESTONIA	73	58			15
FINLANDIA	298	247		1	50
FRANCIA	8.816	7.294	1	22	1.499
GRECIA	637	507		6	122
HUNGRÍA	508	421		18	69
IRLANDA	1.451	1.139		1	311
ITALIA	20.145	16.505	3	149	3.479
LETONIA	150	127		2	21
LITUANIA	334	301		4	29
LUXEMBURGO	20	14		1	5
MALTA	21	13			8
PAISES BAJOS	1.664	1.299	1	21	342
POLONIA	8.589	6.002	5	1.545	1.034
PORTUGAL	11.645	9.622	10	487	1.512
REINO UNIDO	7.408	5.743		5	1.656
REPUBLICA CHECA	337	288		4	44
RUMANIA	85.531	59.301	302	16.827	9.098
SUECIA	661	508			153
Total Unión Europea	166.759	123.182	348	21.101	22.085
No Unión Europea					
CHINA	27.606	14.425	1	163	13.017
MARRUECOS	24.874	20.464	314	2.042	2.052
ECUADOR	21.305	17.159	54	2.643	1.450
COLOMBIA	17.274	14.178	10	1.514	1.572
VENEZUELA	16.145	13.042	4	764	2.333
PERÚ	14.073	11.143	4	2.055	871
PARAGUAY	13.811	6.002	12	7.189	609
BOLIVIA	11.432	6.828	24	3.968	612
UCRANIA	11.418	6.733	10	4.001	672
DOMINICANA (REPUBLICA)	11.303	8.678	3	1.720	902
RESTO PAISES	74.542	50.673	126	15.326	8.402
Total No Unión Europea	243.784	169.324	561	41.384	32.493
Total extranjeros	410.543	292.507	910	62.485	54.577

Ranking afiliación de extranjeros por país y zona de procedencia

Noviembre 2018

Unión Europea			No Unión Europea		
País	Total regímenes	% s/ total extranjeros	País	Total regímenes	% s/ total extranjeros
RUMANIA	85.531	20,83	CHINA	27.606	6,72
ITALIA	20.145	4,91	MARRUECOS	24.874	6,06
BULGARIA	11.727	2,86	ECUADOR	21.305	5,19
PORTUGAL	11.645	2,84	COLOMBIA	17.274	4,21
FRANCIA	8.816	2,15	VENEZUELA	16.145	3,93
POLONIA	8.589	2,09	PERÚ	14.073	3,43
REINO UNIDO	7.408	1,80	PARAGUAY	13.811	3,36
ALEMANIA	4.323	1,05	BOLIVIA	11.432	2,78
PAISES BAJOS	1.664	0,41	UCRANIA	11.418	2,78
IRLANDA	1.451	0,35	DOMINICANA (REPUB)	11.303	2,75
Porcentaje s/ total extranjeros		39,29	Porcentaje s/ total extranjeros		41,22

Fuente: Ministerio de Empleo y Seguridad Social y elaboración propia

Nota: La diferencia entre total regímenes y la suma del resto corresponde a los regímenes de mar y carbón.

Anexo de tablas. Índice II

Contratos

Contratos a extranjeros frente a total de contratos por zona de procedencia

Serie variaciones C. de Madrid y España

Contratos a extranjeros en la C. de Madrid por género y edad

Serie

Contratos a extranjeros en la C. de Madrid por ramas de actividad y zona de procedencia y género**Contratos indefinidos a extranjeros y a españoles en la C. de Madrid por zona de procedencia**

Serie

Contratos a extranjeros en la C. de Madrid por género, edad y país de procedencia**Contratos a extranjeros en la C. de Madrid por sectores de actividad y país de procedencia**

Paro registrado

Parados extranjeros frente a total de parados por zona de procedencia

Serie variaciones C. de Madrid y España

Parados extranjeros en la C. de Madrid por género y edad

Serie

Parados extranjeros en la C. de Madrid por ramas de actividad y zona de procedencia y género**Paro registrado de extranjeros en la C. de Madrid por municipios, género, edad, sector de actividad económica y zona de procedencia****Paro registrado de extranjeros en la C. de Madrid por municipios**

Variaciones mensuales

Paro de extranjeros en la C. de Madrid por género, edad y país de procedencia**Paro de extranjeros en la C. de Madrid por sectores de actividad y país de procedencia**

Contratos a extranjeros frente a total de contratos. Variaciones C. de Madrid

C. de Madrid	Total Contratos	Contratos extranjeros			Peso extr. s/ total	Variaciones mensuales				Variaciones anuales			
		Total	Comunitarios	Extra-comunitarios		Total		Extranjeros		Total		Extranjeros	
						Absoluta	Tasa	Absoluta	Tasa	Absoluta	Tasa	Absoluta	Tasa
ene-16	160.111	26.588	9.782	16.806	16,61	-25.777	-13,87	-2.524	-8,67	4.260	2,73	-99	-0,37
feb-16	174.083	30.753	11.176	19.577	17,67	13.972	8,73	4.165	15,66	23.343	15,49	3.700	13,68
mar-16	179.865	31.637	11.292	20.345	17,59	5.782	3,32	884	2,87	9.181	5,38	358	1,14
abr-16	183.090	31.871	11.345	20.526	17,41	3.225	1,79	234	0,74	23.025	14,38	3.498	12,33
may-16	198.405	34.088	11.841	22.247	17,18	15.315	8,36	2.217	6,96	19.922	11,16	3.160	10,22
jun-16	227.709	37.465	13.044	24.421	16,45	29.304	14,77	3.377	9,91	24.203	11,89	3.867	11,51
jul-16	205.625	34.281	11.355	22.926	16,67	-22.084	-9,70	-3.184	-8,50	98	0,05	237	0,70
ago-16	150.303	27.988	8.959	19.029	18,62	-55.322	-26,90	-6.293	-18,36	21.984	17,13	4.786	20,63
sep-16	230.792	39.771	14.416	25.355	17,23	80.489	53,55	11.783	42,10	14.800	6,85	2.948	8,01
oct-16	225.775	37.730	13.721	24.009	16,71	-5.017	-2,17	-2.041	-5,13	6.597	3,01	1.000	2,72
nov-16	218.061	36.576	12.778	23.798	16,77	-7.714	-3,42	-1.154	-3,06	23.597	12,13	3.894	11,91
dic-16	196.802	32.320	10.749	21.571	16,42	-21.259	-9,75	-4.256	-11,64	10.914	5,87	3.208	11,02
ene-17	188.847	32.062	11.431	20.631	16,98	-7.955	-4,04	-258	-0,80	28.736	17,95	5.474	20,59
feb-17	178.728	32.835	11.400	21.435	18,37	-10.119	-5,36	773	2,41	4.645	2,67	2.082	6,77
mar-17	207.022	37.467	13.071	24.396	18,10	28.294	15,83	4.632	14,11	27.157	15,10	5.830	18,43
abr-17	183.388	32.701	11.168	21.533	17,83	-23.634	-11,42	-4.766	-12,72	298	0,16	830	2,60
may-17	218.694	39.430	13.302	26.128	18,03	35.306	19,25	6.729	20,58	20.289	10,23	5.342	15,67
jun-17	251.288	42.372	14.221	28.151	16,86	32.594	14,90	2.942	7,46	23.579	10,35	4.907	13,10
jul-17	221.877	39.733	12.764	26.969	17,91	-29.411	-11,70	-2.639	-6,23	16.252	7,90	5.452	15,90
ago-17	160.487	31.427	9.718	21.709	19,58	-61.390	-27,67	-8.306	-20,90	10.184	6,78	3.439	12,29
sep-17	247.757	44.470	15.571	28.899	17,95	87.270	54,38	13.043	41,50	16.965	7,35	4.699	11,82
oct-17	261.211	46.098	15.788	30.310	17,65	13.454	5,43	1.628	3,66	35.436	15,70	8.368	22,18
nov-17	237.026	42.073	13.821	28.252	17,75	-24.185	-9,26	-4.025	-8,73	18.965	8,70	5.497	15,03
dic-17	203.266	35.030	10.997	24.033	17,23	-33.760	-14,24	-7.043	-16,74	6.464	3,28	2.710	8,38
ene-18	211.718	38.435	12.884	25.551	18,15	8.452	4,16	3.405	9,72	22.871	12,11	6.373	19,88
feb-18	197.885	38.139	12.583	25.556	19,27	-13.833	-6,53	-296	-0,77	19.157	10,72	5.304	16,15
mar-18	207.026	38.703	12.591	26.112	18,69	9.141	4,62	564	1,48	4	0,00	1.236	3,30
abr-18	214.453	40.591	13.098	27.493	18,93	7.427	3,59	1.888	4,88	31.065	16,94	7.890	24,13
may-18	233.939	45.040	14.323	30.717	19,25	19.486	9,09	4.449	10,96	15.245	6,97	5.610	14,23
jun-18	246.104	45.327	14.556	30.771	18,42	12.165	5,20	287	0,64	-5.184	-2,06	2.955	6,97
jul-18	249.448	47.806	15.010	32.796	19,16	3.344	1,36	2.479	5,47	27.571	12,43	8.073	20,32
ago-18	174.217	37.228	11.558	25.670	21,37	-75.231	-30,16	-10.578	-22,13	13.730	8,56	5.801	18,46
sep-18	254.840	50.079	16.998	33.081	19,65	80.623	46,28	12.851	34,52	7.083	2,86	5.609	12,61
oct-18	290.393	55.625	18.260	37.365	19,16	35.553	13,95	5.546	11,07	29.182	11,17	9.527	20,67
nov-18	243.155	46.873	14.859	32.014	19,28	-47.238	-16,27	-8.752	-15,73	6.129	2,59	4.800	11,41
dic-18													

Fuente: Dirección General del Servicio Público de Empleo y elaboración propia

Contratos a extranjeros frente a total de contratos. Variaciones España

España	Total Contratos	Contratos extranjeros			Peso extr. s/ total	Variaciones mensuales				Variaciones anuales			
		Total	Comunitarios	Extra-comunitarios		Total		Extranjeros		Total		Extranjeros	
						Absoluta	Tasa	Absoluta	Tasa	Absoluta	Tasa	Absoluta	Tasa
ene-16	1.396.929	222.640	79.273	143.367	15,94	-197.986	-12,41	-22.343	-9,12	29.134	2,13	13.673	6,54
feb-16	1.377.480	221.895	78.464	143.431	16,11	-19.449	-1,39	-745	-0,33	150.530	12,27	25.300	12,87
mar-16	1.508.881	243.003	84.811	158.192	16,10	131.401	9,54	21.108	9,51	67.106	4,65	6.254	2,64
abr-16	1.541.729	251.744	86.545	165.199	16,33	32.848	2,18	8.741	3,60	101.348	7,04	15.250	6,45
may-16	1.748.449	294.829	105.158	189.671	16,86	206.720	13,41	43.085	17,11	175.156	11,13	18.329	6,63
jun-16	1.920.340	316.064	121.891	194.173	16,46	171.891	9,83	21.235	7,20	194.223	11,25	37.713	13,55
jul-16	1.816.271	278.491	103.624	174.867	15,33	-104.069	-5,42	-37.573	-11,89	20.558	1,14	10.846	4,05
ago-16	1.451.789	229.550	82.086	147.464	15,81	-364.482	-20,07	-48.941	-17,57	203.643	16,32	36.991	19,21
sep-16	1.907.000	311.898	124.565	187.333	16,36	455.211	31,36	82.348	35,87	111.258	6,20	10.655	3,54
oct-16	1.867.360	331.052	127.244	203.808	17,73	-39.640	-2,08	19.154	6,14	106.750	6,06	29.762	9,88
nov-16	1.743.708	290.330	101.912	188.418	16,65	-123.652	-6,62	-40.722	-12,30	138.865	8,65	20.607	7,64
dic-16	1.699.018	282.444	87.707	194.737	16,62	-44.690	-2,56	-7.886	-2,72	104.103	6,53	37.461	15,29
ene-17	1.633.592	273.234	93.532	179.702	16,73	-65.426	-3,85	-9.210	-3,26	236.663	16,94	50.594	22,72
feb-17	1.452.528	250.805	86.173	164.632	17,27	-181.064	-11,08	-22.429	-8,21	75.048	5,45	28.910	13,03
mar-17	1.732.773	293.493	101.825	191.668	16,94	280.245	19,29	42.688	17,02	223.892	14,84	50.490	20,78
abr-17	1.604.476	277.541	93.333	184.208	17,30	-128.297	-7,40	-15.952	-5,44	62.747	4,07	25.797	10,25
may-17	2.027.569	372.991	133.320	239.671	18,40	423.093	26,37	95.450	34,39	279.120	15,96	78.162	26,51
jun-17	2.089.520	350.197	128.529	221.668	16,76	61.951	3,06	-22.794	-6,11	169.180	8,81	34.133	10,80
jul-17	1.928.639	310.623	108.685	201.938	16,11	-160.881	-7,70	-39.574	-11,30	112.368	6,19	32.132	11,54
ago-17	1.536.400	256.352	90.808	165.544	16,69	-392.239	-20,34	-54.271	-17,47	84.611	5,83	26.802	11,68
sep-17	1.993.267	349.987	135.258	214.729	17,56	456.867	29,74	93.635	36,53	86.267	4,52	38.089	12,21
oct-17	2.032.184	356.374	128.750	227.624	17,54	38.917	1,95	6.387	1,82	164.824	8,83	25.322	7,65
nov-17	1.818.339	314.914	109.844	205.070	17,32	-213.845	-10,52	-41.460	-11,63	74.631	4,28	24.584	8,47
dic-17	1.652.016	272.192	87.595	184.597	16,48	-166.323	-9,15	-42.722	-13,57	-47.002	-2,77	-10.252	-3,63
ene-18	1.749.911	302.571	100.290	202.281	17,29	97.895	5,93	30.379	11,16	116.319	7,12	29.337	10,74
feb-18	1.546.402	278.182	92.465	185.717	17,99	-203.509	-11,63	-24.389	-8,06	93.874	6,46	27.377	10,92
mar-18	1.646.846	294.360	98.336	196.024	17,87	100.444	6,50	16.178	5,82	-85.927	-4,96	867	0,30
abr-18	1.772.557	320.552	101.997	218.555	18,08	125.711	7,63	26.192	8,90	168.081	10,48	43.011	15,50
may-18	2.058.400	395.546	133.360	262.186	19,22	285.843	16,13	74.994	23,40	30.831	1,52	22.555	6,05
jun-18	2.055.762	370.624	132.758	237.866	18,03	-2.638	-0,13	-24.922	-6,30	-33.758	-1,62	20.427	5,83
jul-18	2.086.655	365.160	127.200	237.960	17,50	30.893	1,50	-5.464	-1,47	158.016	8,19	54.537	17,56
ago-18	1.602.495	279.754	92.090	187.664	17,46	-484.160	-23,20	-85.406	-23,39	66.095	4,30	23.402	9,13
sep-18	1.952.397	349.715	127.360	222.355	17,91	349.902	21,83	69.961	25,01	-40.870	-2,05	-272	-0,08
oct-18	2.243.453	426.925	147.802	279.123	19,03	291.056	14,91	77.210	22,08	211.269	10,40	70.551	19,80
nov-18	1.867.172	347.262	113.085	234.177	18,60	-376.281	-16,77	-79.663	-18,66	48.833	2,69	32.348	10,27
dic-18													

Fuente: SEPE y elaboración propia

Noviembre 2018

Contratos a extranjeros en la C. de Madrid por género y edad

Total de extranjeros

Año 2018	Hombres				Mujeres				Total			
	< 25	25 - 54	> 55	Total	< 25	25 - 54	> 55	Total	< 25	25 - 54	> 55	Total
Enero	3.088	17.019	983	21.090	2.500	13.973	872	17.345	5.588	30.992	1.855	38.435
Febrero	2.944	16.720	973	20.637	2.533	14.044	925	17.502	5.477	30.764	1.898	38.139
Marzo	3.042	16.732	943	20.717	2.669	14.476	841	17.986	5.711	31.208	1.784	38.703
Abril	2.959	17.929	1.016	21.904	2.842	14.959	886	18.687	5.801	32.888	1.902	40.591
Mayo	3.517	19.421	1.048	23.986	3.448	16.575	1.031	21.054	6.965	35.996	2.079	45.040
Junio	3.974	18.952	1.112	24.038	3.750	16.480	1.059	21.289	7.724	35.432	2.171	45.327
Julio	4.628	19.559	1.286	25.473	4.085	17.105	1.143	22.333	8.713	36.664	2.429	47.806
Agosto	3.682	15.669	1.032	20.383	2.763	13.257	825	16.845	6.445	28.926	1.857	37.228
Septiembre	4.159	20.060	1.395	25.614	3.597	19.454	1.414	24.465	7.756	39.514	2.809	50.079
Octubre	4.482	22.861	1.416	28.759	3.983	21.400	1.483	26.866	8.465	44.261	2.899	55.625
Noviembre	3.914	19.466	1.212	24.592	3.281	17.853	1.147	22.281	7.195	37.319	2.359	46.873
Diciembre												
Total	40.389	204.388	12.416	257.193	35.451	179.576	11.626	226.653	75.840	383.964	24.042	483.846

Extranjeros Comunitarios

Año 2018	Hombres				Mujeres				Total			
	< 25	25 - 54	> 55	Total	< 25	25 - 54	> 55	Total	< 25	25 - 54	> 55	Total
Enero	1.038	5.486	360	6.884	850	4.822	328	6.000	1.888	10.308	688	12.884
Febrero	959	5.260	340	6.559	905	4.801	318	6.024	1.864	10.061	658	12.583
Marzo	1.017	5.179	299	6.495	935	4.859	302	6.096	1.952	10.038	601	12.591
Abril	998	5.403	351	6.752	959	5.103	284	6.346	1.957	10.506	635	13.098
Mayo	1.096	5.744	365	7.205	1.252	5.530	336	7.118	2.348	11.274	701	14.323
Junio	1.316	5.609	352	7.277	1.489	5.448	342	7.279	2.805	11.057	694	14.556
Julio	1.481	5.630	435	7.546	1.666	5.468	330	7.464	3.147	11.098	765	15.010
Agosto	1.137	4.479	339	5.955	1.175	4.176	252	5.603	2.312	8.655	591	11.558
Septiembre	1.359	6.499	464	8.322	1.378	6.839	459	8.676	2.737	13.338	923	16.998
Octubre	1.445	6.889	486	8.820	1.466	7.446	528	9.440	2.911	14.335	1.014	18.260
Noviembre	1.211	5.571	411	7.193	1.195	6.075	396	7.666	2.406	11.646	807	14.859
Diciembre												
Total	13.057	61.749	4.202	79.008	13.270	60.567	3.875	77.712	26.327	122.316	8.077	156.720

Extranjeros Extracomunitarios

Año 2018	Hombres				Mujeres				Total			
	< 25	25 - 54	> 55	Total	< 25	25 - 54	> 55	Total	< 25	25 - 54	> 55	Total
Enero	2.050	11.533	623	14.206	1.650	9.151	544	11.345	3.700	20.684	1.167	25.551
Febrero	1.985	11.460	633	14.078	1.628	9.243	607	11.478	3.613	20.703	1.240	25.556
Marzo	2.025	11.553	644	14.222	1.734	9.617	539	11.890	3.759	21.170	1.183	26.112
Abril	1.961	12.526	665	15.152	1.883	9.856	602	12.341	3.844	22.382	1.267	27.493
Mayo	2.421	13.677	683	16.781	2.196	11.045	695	13.936	4.617	24.722	1.378	30.717
Junio	2.658	13.343	760	16.761	2.261	11.032	717	14.010	4.919	24.375	1.477	30.771
Julio	3.147	13.929	851	17.927	2.419	11.637	813	14.869	5.566	25.566	1.664	32.796
Agosto	2.545	11.190	693	14.428	1.588	9.081	573	11.242	4.133	20.271	1.266	25.670
Septiembre	2.800	13.561	931	17.292	2.219	12.615	955	15.789	5.019	26.176	1.886	33.081
Octubre	3.037	15.972	930	19.939	2.517	13.954	955	17.426	5.554	29.926	1.885	37.365
Noviembre	2.703	13.895	801	17.399	2.086	11.778	751	14.615	4.789	25.673	1.552	32.014
Diciembre												
Total	27.332	142.639	8.214	178.185	22.181	119.009	7.751	148.941	49.513	261.648	15.965	327.126

Fuente: Dirección General del Servicio Público de Empleo y elaboración propia

Contratos a extranjeros en la C. de Madrid por ramas de actividad y zona de procedencia						Noviembre 2018
Ramas de actividad CNAE-09	Zona de procedencia					
	Comunitarios		Extracomunitarios		Total extranjeros	
	Absoluto	Peso s/ total com.	Absoluto	Peso s/ total no com.	Absoluto	Peso s/ total extranjeros
A. Agricultura, ganadería, silvicultura y pesca	180	1,21	259	0,81	439	0,94
B. Industrias extractivas	1	0,01	2	0,01	3	0,01
C. Industria manufacturera	871	5,86	1.181	3,69	2.052	4,38
D. Suministro de energía eléctrica, gas, vapor y aire acondicionado	5	0,03	1	0,00	6	0,01
E. Suministro de agua, actividades de saneamiento, gestión de residuos y descontaminación	43	0,29	123	0,38	166	0,35
F. Construcción	1.775	11,95	2.951	9,22	4.726	10,08
G. Comercio al por mayor y al por menor; reparación de vehículos de motor y motocicletas	1.575	10,60	3.661	11,44	5.236	11,17
H. Transporte y almacenamiento	1.096	7,38	2.560	8,00	3.656	7,80
I. Hostelería	3.065	20,63	8.227	25,70	11.292	24,09
J. Información y comunicaciones	731	4,92	792	2,47	1.523	3,25
K. Actividades financieras y de seguros	105	0,71	127	0,40	232	0,49
L. Actividades inmobiliarias	68	0,46	136	0,42	204	0,44
M. Actividades profesionales, científicas y técnicas	812	5,46	1.332	4,16	2.144	4,57
N. Actividades administrativas y servicios auxiliares	1.906	12,83	4.939	15,43	6.845	14,60
O. Administración Pública y defensa; Seguridad Social obligatoria	67	0,45	126	0,39	193	0,41
P. Educación	600	4,04	447	1,40	1.047	2,23
Q. Actividades sanitarias y de servicios sociales	437	2,94	1.445	4,51	1.882	4,02
R. Actividades artísticas, recreativas y de entretenimiento	427	2,87	579	1,81	1.006	2,15
S. Otros servicios	255	1,72	788	2,46	1.043	2,23
T. Actividades de los hogares como empleadores de personal doméstico; actividades de los hogares como productores de bienes	830	5,59	2.328	7,27	3.158	6,74
U. Actividades de organizaciones y organismos extraterritoriales	10	0,07	10	0,03	20	0,04
SIN DATO	0		0		0	
Total	14.859	100,00	32.014	100,00	46.873	100,00

Contratos a extranjeros en la C. de Madrid por ramas de actividad y género						Noviembre 2018
Ramas de actividad CNAE-09	Género					
	Hombres		Mujeres		Total extranjeros	
	Absoluto	Peso s/ total hombres	Absoluto	Peso s/ total mujeres	Absoluto	Peso s/ total extranjeros
A. Agricultura, ganadería, silvicultura y pesca	339	1,38	100	0,45	439	0,94
B. Industrias extractivas	3	0,01	0		3	0,01
C. Industria manufacturera	1.293	5,26	759	3,41	2.052	4,38
D. Suministro de energía eléctrica, gas, vapor y aire acondicionado	4	0,02	2	0,01	6	0,01
E. Suministro de agua, actividades de saneamiento, gestión de residuos y descontaminación	147	0,60	19	0,09	166	0,35
F. Construcción	4.442	18,06	284	1,27	4.726	10,08
G. Comercio al por mayor y al por menor; reparación de vehículos de motor y motocicletas	2.687	10,93	2.549	11,44	5.236	11,17
H. Transporte y almacenamiento	3.121	12,69	535	2,40	3.656	7,80
I. Hostelería	5.474	22,26	5.818	26,11	11.292	24,09
J. Información y comunicaciones	972	3,95	551	2,47	1.523	3,25
K. Actividades financieras y de seguros	101	0,41	131	0,59	232	0,49
L. Actividades inmobiliarias	95	0,39	109	0,49	204	0,44
M. Actividades profesionales, científicas y técnicas	888	3,61	1.256	5,64	2.144	4,57
N. Actividades administrativas y servicios auxiliares	2.963	12,05	3.882	17,42	6.845	14,60
O. Administración Pública y defensa; Seguridad Social obligatoria	112	0,46	81	0,36	193	0,41
P. Educación	389	1,58	658	2,95	1.047	2,23
Q. Actividades sanitarias y de servicios sociales	372	1,51	1.510	6,78	1.882	4,02
R. Actividades artísticas, recreativas y de entretenimiento	576	2,34	430	1,93	1.006	2,15
S. Otros servicios	398	1,62	645	2,89	1.043	2,23
T. Actividades de los hogares como empleadores de personal doméstico; actividades de los hogares como productores de bienes	208	0,85	2.950	13,24	3.158	6,74
U. Actividades de organizaciones y organismos extraterritoriales	8	0,03	12	0,05	20	0,04
SIN DATO	0		0		0	
Total	24.592	100,00	22.281	100,00	46.873	100,00

Fuente: Dirección General del Servicio Público de Empleo y elaboración propia

Contratos indefinidos a extranjeros y a españoles en la C. de Madrid

C. de Madrid	Comunitarios			Extracomunitarios			Españoles		
	Total contratos	Indefinidos	Indefinidos / total Comunitarios	Total contratos	Indefinidos	Indefinidos / total Extracomunitarios	Total contratos	Indefinidos	Indefinidos / total Españoles
ene-16	9.782	2.275	23,26	16.806	4.552	27,09	133.523	21.742	16,28
feb-16	11.176	2.720	24,34	19.577	5.729	29,26	143.330	23.796	16,60
mar-16	11.292	2.678	23,72	20.345	5.684	27,94	148.228	23.637	15,95
abr-16	11.345	2.611	23,01	20.526	5.613	27,35	151.219	24.036	15,89
may-16	11.841	2.507	21,17	22.247	5.621	25,27	164.317	22.516	13,70
jun-16	13.044	2.500	19,17	24.421	5.603	22,94	190.244	25.188	13,24
jul-16	11.355	2.075	18,27	22.926	4.913	21,43	171.344	22.475	13,12
ago-16	8.959	1.628	18,17	19.029	3.792	19,93	122.315	15.972	13,06
sep-16	14.416	3.250	22,54	25.355	6.142	24,22	191.021	30.017	15,71
oct-16	13.721	3.314	24,15	24.009	6.151	25,62	188.045	29.173	15,51
nov-16	12.778	2.823	22,09	23.798	5.904	24,81	181.485	26.809	14,77
dic-16	10.749	2.234	20,78	21.571	4.606	21,35	164.482	21.299	12,95
ene-17	11.431	2.595	22,70	20.631	5.178	25,10	156.785	26.073	16,63
feb-17	11.400	2.916	25,58	21.435	6.169	28,78	145.893	26.394	18,09
mar-17	13.071	3.200	24,48	24.396	6.504	26,66	169.555	29.317	17,29
abr-17	11.168	2.591	23,20	21.533	5.441	25,27	150.687	24.519	16,27
may-17	13.302	2.770	20,82	26.128	5.831	22,32	179.264	25.504	14,23
jun-17	14.221	2.868	20,17	28.151	6.129	21,77	208.916	27.114	12,98
jul-17	12.764	2.447	19,17	26.969	5.647	20,94	182.144	23.724	13,02
ago-17	9.718	1.842	18,95	21.709	4.191	19,31	129.060	17.759	13,76
sep-17	15.571	3.655	23,47	28.899	6.857	23,73	203.287	34.876	17,16
oct-17	15.788	3.986	25,25	30.310	7.510	24,78	215.113	36.298	16,87
nov-17	13.821	3.199	23,15	28.252	6.817	24,13	194.953	29.389	15,07
dic-17	10.997	2.282	20,75	24.033	5.078	21,13	168.236	21.969	13,06
ene-18	12.884	3.006	23,33	25.551	6.042	23,65	173.283	29.769	17,18
feb-18	12.583	3.244	25,78	25.556	6.448	25,23	159.746	28.860	18,07
mar-18	12.591	3.221	25,58	26.112	6.947	26,60	168.323	30.770	18,28
abr-18	13.098	3.268	24,95	27.493	7.004	25,48	173.862	31.041	17,85
may-18	14.323	3.179	22,20	30.717	7.037	22,91	188.899	30.116	15,94
jun-18	14.556	2.999	20,60	30.771	6.910	22,46	200.777	30.271	15,08
jul-18	15.010	2.959	19,71	32.796	6.672	20,34	201.642	29.380	14,57
ago-18	11.558	2.247	19,44	25.670	5.169	20,14	136.989	21.713	15,85
sep-18	16.998	4.222	24,84	33.081	8.080	24,42	204.761	39.184	19,14
oct-18	18.260	4.368	23,92	37.365	8.906	23,84	234.768	40.352	17,19
nov-18	14.859	3.570	24,03	32.014	7.727	24,14	196.282	32.067	16,34
dic-18									

Fuente: Dirección General del Servicio Público de Empleo y elaboración propia

% de contratos indefinidos s/total contratos de españoles y extranjeros en la C. de Madrid



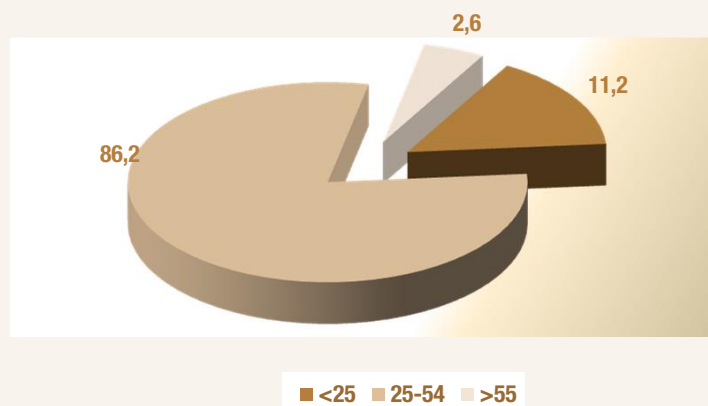
Fuente: Dirección General del Servicio Público de Empleo y elaboración propia

Contratos a extranjeros en la C. de Madrid por género, edad y país de procedencia									Noviembre 2018			
País de procedencia	Hombres				Mujeres				Total			
	<25	25-54	>55	Total hombres	<25	25-54	>55	Total mujeres	<25	25-54	>55	Total
Español	22.634	71.200	6.887	100.721	24.064	65.770	5.727	95.561	46.698	136.970	12.614	196.282
Comunitarios												
Unión Europea (menos España)												
Alemania	16	66	7	89	25	77	11	113	41	143	18	202
Austria	2	9	3	14	0	9	2	11	2	18	5	25
Bélgica	5	26	1	32	3	11	0	14	8	37	1	46
Bulgaria	85	361	53	499	83	490	74	647	168	851	127	1.146
Chipre	0	2	0	2	1	2	0	3	1	4	0	5
Croacia	0	11	2	13	0	7	0	7	0	18	2	20
Dinamarca	1	2	0	3	2	6	2	10	3	8	2	13
Eslovaquia	2	5	0	7	3	13	0	16	5	18	0	23
Eslovenia	0	2	0	2	2	7	1	10	2	9	1	12
Estonia	1	0	1	2	2	2	0	4	3	2	1	6
Finlandia	0	2	0	2	5	8	0	13	5	10	0	15
Francia	28	151	11	190	44	177	8	229	72	328	19	419
Grecia	3	14	1	18	6	16	0	22	9	30	1	40
Hungría	0	21	0	21	2	23	0	25	2	44	0	46
Irlanda	1	25	9	35	7	16	2	25	8	41	11	60
Italia	167	1.084	65	1.316	171	713	37	921	338	1.797	102	2.237
Letonia	0	3	0	3	0	19	0	19	0	22	0	22
Lituania	3	12	2	17	1	26	0	27	4	38	2	44
Luxemburgo	0	1	0	1	0	0	0	0	0	1	0	1
Malta	0	1	0	1	0	0	0	0	0	1	0	1
Países bajos	9	22	2	33	6	27	5	38	15	49	7	71
Polonia	81	207	10	298	71	349	16	436	152	556	26	734
Portugal	92	393	46	531	94	323	16	433	186	716	62	964
Reino Unido	24	157	23	204	34	123	15	172	58	280	38	376
República Checa	1	14	0	15	2	19	1	22	3	33	1	37
Rumania	682	2.963	172	3.817	628	3.589	203	4.420	1.310	6.552	375	8.237
Suecia	6	9	2	17	3	10	1	14	9	19	3	31
Total Unión Europea	1.209	5.563	410	7.182	1.195	6.062	394	7.651	2.404	11.625	804	14.833
Espacio Económ. Europ. + Suiza												
ISLANDIA	0	0	0	0	0	4	0	4	0	4	0	4
NORUEGA	0	3	0	3	0	0	0	0	0	3	0	3
SUIZA	2	5	1	8	0	9	2	11	2	14	3	19
LIECHTENSTEIN	0	0	0	0	0	0	0	0	0	0	0	0
Total EEE+Suiza	2	8	1	11	0	13	2	15	2	21	3	26
Total comunitarios	1.211	5.571	411	7.193	1.195	6.075	396	7.666	2.406	11.646	807	14.859

Contratos a extranjeros en la C. de Madrid por género, edad y país de procedencia									Noviembre 2018			
País de procedencia	Hombres				Mujeres				Total			
	<25	25-54	>55	Total hombres	<25	25-54	>55	Total mujeres	<25	25-54	>55	Total
Extracomunitarios												
Ecuador	264	1.146	92	1.502	181	1.047	66	1.294	445	2.193	158	2.796
Colombia	275	1.264	48	1.587	223	1.261	64	1.548	498	2.525	112	3.135
Perú	134	884	71	1.089	102	802	92	996	236	1.686	163	2.085
Marruecos	493	2.483	112	3.088	250	754	23	1.027	743	3.237	135	4.115
China	222	762	64	1.048	151	512	21	684	373	1.274	85	1.732
República Dominicana	287	861	29	1.177	188	716	26	930	475	1.577	55	2.107
Bolivia	78	417	24	519	74	681	42	797	152	1.098	66	1.316
Ucrania	75	366	59	500	89	457	79	625	164	823	138	1.125
Argentina	28	254	13	295	49	233	26	308	77	487	39	603
Filipinas	42	162	22	226	25	282	20	307	67	444	42	553
Resto países extracomunitarios	805	5.296	267	6.368	754	5.033	292	6.406	1.559	10.329	559	12.447
Total extracomunitarios	2.703	13.895	801	17.399	2.086	11.778	751	14.615	4.789	25.673	1.552	32.014
Total extranjeros	3.914	19.466	1.212	24.592	3.281	17.853	1.147	22.281	7.195	37.319	2.359	46.873

Fuente: Dirección General del Servicio Público de Empleo y elaboración propia

Contratos extranjeros por edad Noviembre 2018



Contratos extranjeros por género Noviembre 2018

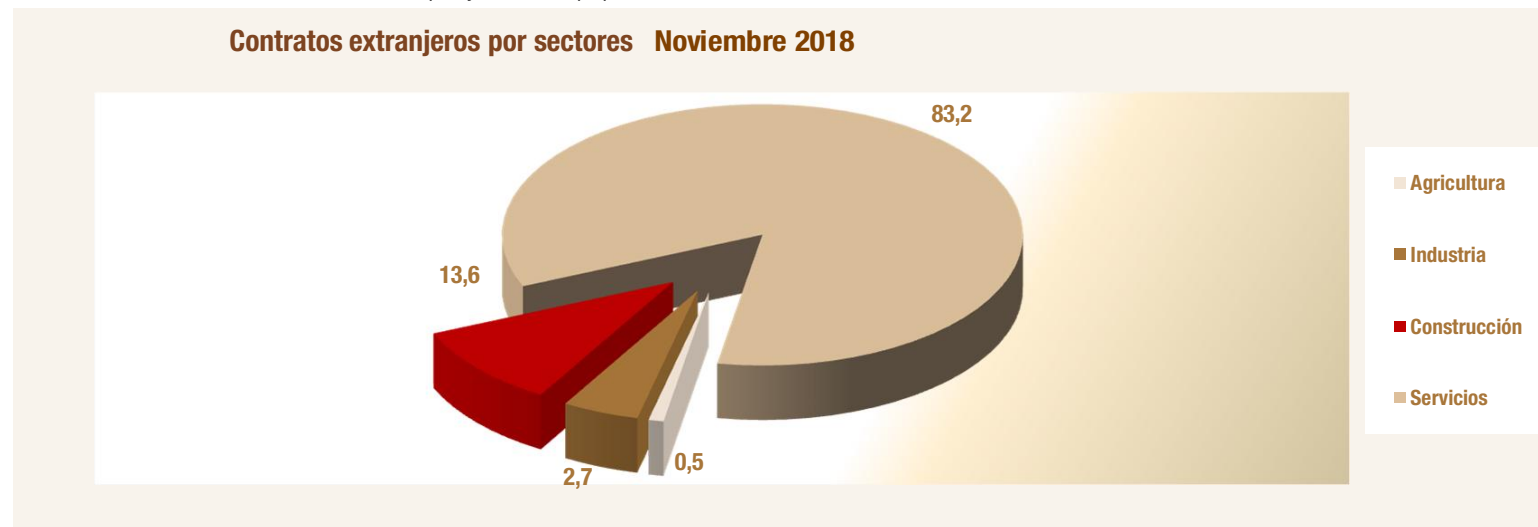


Fuente: Dirección General del Servicio Público de Empleo y elaboración propia

Contratos a extranjeros en la C. de Madrid por sectores y país de procedencia					Noviembre 2018	
País de procedencia	Agricultura	Industria	Construcción	Servicios	Total sectores	
Español	763	9.947	8.519	177.053	196.282	
Comunitarios						
Unión Europea (menos España)						
Alemania	0	4	2	196	202	
Austria	0	0	0	25	25	
Bélgica	0	1	1	44	46	
Bulgaria	8	93	101	944	1.146	
Chipre	0	0	0	5	5	
Croacia	0	0	1	19	20	
Dinamarca	0	0	0	13	13	
Eslovaquia	0	0	3	20	23	
Eslovenia	0	0	0	12	12	
Estonia	0	1	0	5	6	
Finlandia	0	0	0	15	15	
Francia	0	11	8	400	419	
Grecia	0	0	1	39	40	
Hungría	0	0	0	46	46	
Irlanda	0	0	1	59	60	
Italia	0	63	38	2.136	2.237	
Letonia	0	0	2	20	22	
Lituania	0	1	0	43	44	
Luxemburgo	0	0	0	1	1	
Malta	0	0	0	1	1	
Países bajos	1	1	1	68	71	
Polonia	0	39	90	605	734	
Portugal	1	65	54	844	964	
Reino Unido	0	5	3	368	376	
República Checa	0	0	1	36	37	
Rumania	170	636	1.466	5.965	8.237	
Suecia	0	0	1	30	31	
Total Unión Europea	180	920	1.774	11.959	14.833	
Espacio Económ. Europ. + Suiza						
ISLANDIA	0	0	0	4	4	
NORUEGA	0	0	1	2	3	
SUIZA	0	0	0	19	19	
LIECHTENSTEIN	0	0	0	0	0	
Total EEE+Suiza	0	0	1	25	26	
Total comunitarios	180	920	1.775	11.984	14.859	

Contratos a extranjeros en la C. de Madrid por sectores y país de procedencia					Noviembre 2018
País de procedencia	Agricultura	Industria	Construcción	Servicios	Total sectores
Extracomunitarios					
Ecuador	12	99	443	2.242	2.796
Colombia	3	139	169	2.824	3.135
Perú	7	68	164	1.846	2.085
Marruecos	113	230	753	3.019	4.115
China	0	71	68	1.593	1.732
República Dominicana	7	66	195	1.839	2.107
Bolivia	10	29	159	1.118	1.316
Ucrania	4	20	202	899	1.125
Argentina	0	18	36	549	603
Filipinas	2	8	2	541	553
Resto países extracomunitarios	101	559	760	11.027	12.447
Total extracomunitarios	259	1.307	2.951	27.497	32.014
Total extranjeros	439	2.227	4.726	39.481	46.873

Fuente: Dirección General del Servicio Público de Empleo y elaboración propia



Fuente: Dirección General del Servicio Público de Empleo y elaboración propia

Parados extranjeros frente a total de parados. Variaciones C. de Madrid

C. de Madrid	Total parados	Parados extranjeros			Peso extr. s/ Total	Variaciones mensuales				Variaciones anuales			
		Total	Comunitarios	Extra-comunitarios		Total		Extranjeros		Total		Extranjeros	
						Absoluta	Tasa	Absoluta	Tasa	Absoluta	Tasa	Absoluta	Tasa
ene-16	460.330	74.891	28.971	45.920	16,27	7.978	1,76	1.011	1,37	-45.707	-9,03	-8.649	-10,35
feb-16	462.540	75.226	29.019	46.207	16,26	2.210	0,48	335	0,45	-45.908	-9,03	-9.193	-10,89
mar-16	458.434	75.090	28.862	46.228	16,38	-4.106	-0,89	-136	-0,18	-45.007	-8,94	-8.713	-10,40
abr-16	450.003	73.915	28.334	45.581	16,43	-8.431	-1,84	-1.175	-1,56	-41.278	-8,40	-7.325	-9,02
may-16	437.366	71.146	27.404	43.742	16,27	-12.637	-2,81	-2.769	-3,75	-37.818	-7,96	-6.963	-8,91
jun-16	425.540	68.518	26.520	41.998	16,10	-11.826	-2,70	-2.628	-3,69	-35.554	-7,71	-6.584	-8,77
jul-16	418.405	65.729	26.053	39.676	15,71	-7.135	-1,68	-2.789	-4,07	-36.256	-7,97	-6.518	-9,02
ago-16	421.564	64.736	25.998	38.738	15,36	3.159	0,76	-993	-1,51	-37.132	-8,10	-6.742	-9,43
sep-16	419.532	65.871	26.019	39.852	15,70	-2.032	-0,48	1.135	1,75	-41.454	-8,99	-7.167	-9,81
oct-16	420.305	66.988	26.000	40.988	15,94	773	0,18	1.117	1,70	-46.009	-9,87	-7.887	-10,53
nov-16	416.659	67.401	26.047	41.354	16,18	-3.646	-0,87	413	0,62	-44.977	-9,74	-8.056	-10,68
dic-16	405.367	65.497	25.662	39.835	16,16	-11.292	-2,71	-1.904	-2,82	-46.985	-10,39	-8.383	-11,35
ene-17	415.034	66.986	26.090	40.896	16,14	9.667	2,38	1.489	2,27	-45.296	-9,84	-7.905	-10,56
feb-17	416.707	67.650	26.202	41.448	16,23	1.673	0,40	664	0,99	-45.833	-9,91	-7.576	-10,07
mar-17	409.826	67.221	25.838	41.383	16,40	-6.881	-1,65	-429	-0,63	-48.608	-10,60	-7.869	-10,48
abr-17	397.451	65.351	25.260	40.091	16,44	-12.375	-3,02	-1.870	-2,78	-52.552	-11,68	-8.564	-11,59
may-17	387.543	63.163	24.444	38.719	16,30	-9.908	-2,49	-2.188	-3,35	-49.823	-11,39	-7.983	-11,22
jun-17	379.808	61.230	23.931	37.299	16,12	-7.735	-2,00	-1.933	-3,06	-45.732	-10,75	-7.288	-10,64
jul-17	379.442	59.763	23.867	35.896	15,75	-366	-0,10	-1.467	-2,40	-38.963	-9,31	-5.966	-9,08
ago-17	383.307	58.967	23.945	35.022	15,38	3.865	1,02	-796	-1,33	-38.257	-9,08	-5.769	-8,91
sep-17	385.461	60.123	23.959	36.164	15,60	2.154	0,56	1.156	1,96	-34.071	-8,12	-5.748	-8,73
oct-17	385.770	61.600	24.272	37.328	15,97	309	0,08	1.477	2,46	-34.535	-8,22	-5.388	-8,04
nov-17	377.579	61.342	24.174	37.168	16,25	-8.191	-2,12	-258	-0,42	-39.080	-9,38	-6.059	-8,99
dic-17	369.966	59.969	23.813	36.156	16,21	-7.613	-2,02	-1.373	-2,24	-35.401	-8,73	-5.528	-8,44
ene-18	381.732	62.099	24.304	37.795	16,27	11.766	3,18	2.130	3,55	-33.302	-8,02	-4.887	-7,30
feb-18	383.463	62.500	24.310	38.190	16,30	1.731	0,45	401	0,65	-33.244	-7,98	-5.150	-7,61
mar-18	380.051	62.631	24.251	38.380	16,48	-3.412	-0,89	131	0,21	-29.775	-7,27	-4.590	-6,83
abr-18	370.590	61.138	23.732	37.406	16,50	-9.461	-2,49	-1.493	-2,38	-26.861	-6,76	-4.213	-6,45
may-18	360.760	58.833	23.038	35.795	16,31	-9.830	-2,65	-2.305	-3,77	-26.783	-6,91	-4.330	-6,86
jun-18	351.047	56.666	22.546	34.120	16,14	-9.713	-2,69	-2.167	-3,68	-28.761	-7,57	-4.564	-7,45
jul-18	349.703	54.976	22.329	32.647	15,72	-1.344	-0,38	-1.690	-2,98	-29.739	-7,84	-4.787	-8,01
ago-18	354.113	54.354	22.248	32.106	15,35	4.410	1,26	-622	-1,13	-29.194	-7,62	-4.613	-7,82
sep-18	353.903	55.345	22.220	33.125	15,64	-210	-0,06	991	1,82	-31.558	-8,19	-4.778	-7,95
oct-18	351.797	56.023	22.316	33.707	15,92	-2.106	-0,60	678	1,23	-33.973	-8,81	-5.577	-9,05
nov-18	345.876	56.612	22.386	34.226	16,37	-5.921	-1,68	589	1,05	-31.703	-8,40	-4.730	-7,71
dic-18													

Fuente: Dirección General del Servicio Público de Empleo y elaboración propia

Parados extranjeros frente a total de parados. Variaciones España

España	Total parados	Parados extranjeros			Peso extr. s/ Total	Variaciones mensuales				Variaciones anuales			
		Total	Comunitarios	Extra-comunitarios		Total		Extranjeros		Total		Extranjeros	
						Absoluta	Tasa	Absoluta	Tasa	Absoluta	Tasa	Absoluta	Tasa
ene-16	4.150.755	488.985	172.146	316.839	11,78	57.247	1,40	1.768	0,36	-374.936	-8,28	-54.214	-9,98
feb-16	4.152.986	491.290	171.610	319.680	11,83	2.231	0,05	2.305	0,47	-359.167	-7,96	-54.939	-10,06
mar-16	4.094.770	483.391	167.434	315.957	11,81	-58.216	-1,40	-7.899	-1,61	-357.169	-8,02	-54.913	-10,20
abr-16	4.011.171	472.390	163.397	308.993	11,78	-83.599	-2,04	-11.001	-2,28	-321.845	-7,43	-46.379	-8,94
may-16	3.891.403	452.291	156.290	296.001	11,62	-119.768	-2,99	-20.099	-4,25	-323.628	-7,68	-43.421	-8,76
jun-16	3.767.054	441.270	154.474	286.796	11,71	-124.349	-3,20	-11.021	-2,44	-353.250	-8,57	-46.004	-9,44
jul-16	3.683.061	424.234	151.905	272.329	11,52	-83.993	-2,23	-17.036	-3,86	-363.215	-8,98	-46.629	-9,90
ago-16	3.697.496	416.772	151.335	265.437	11,27	14.435	0,39	-7.462	-1,76	-370.459	-9,11	-47.399	-10,21
sep-16	3.720.297	420.321	149.745	270.576	11,30	22.801	0,62	3.549	0,85	-373.745	-9,13	-46.057	-9,88
oct-16	3.764.982	433.133	153.703	279.430	11,50	44.685	1,20	12.812	3,05	-411.387	-9,85	-53.497	-10,99
nov-16	3.789.823	446.554	159.956	286.598	11,78	24.841	0,66	13.421	3,10	-359.475	-8,66	-46.997	-9,52
dic-16	3.702.974	434.962	157.553	277.409	11,75	-86.849	-2,29	-11.592	-2,60	-390.534	-9,54	-52.255	-10,73
ene-17	3.760.231	438.687	157.978	280.709	11,67	57.257	1,55	3.725	0,86	-390.524	-9,41	-50.298	-10,29
feb-17	3.750.876	441.546	157.424	284.122	11,77	-9.355	-0,25	2.859	0,65	-402.110	-9,68	-49.744	-10,13
mar-17	3.702.317	439.269	155.356	283.913	11,86	-48.559	-1,29	-2.277	-0,52	-392.453	-9,58	-44.122	-9,13
abr-17	3.573.036	417.795	147.498	270.297	11,69	-129.281	-3,49	-21.474	-4,89	-438.135	-10,92	-54.595	-11,56
may-17	3.461.128	399.568	140.769	258.799	11,54	-111.908	-3,13	-18.227	-4,36	-430.275	-11,06	-52.723	-11,66
jun-17	3.362.811	394.128	141.942	252.186	11,72	-98.317	-2,84	-5.440	-1,36	-404.243	-10,73	-47.142	-10,68
jul-17	3.335.924	386.552	142.031	244.521	11,59	-26.887	-0,80	-7.576	-1,92	-347.137	-9,43	-37.682	-8,88
ago-17	3.382.324	380.814	141.099	239.715	11,26	46.400	1,39	-5.738	-1,48	-315.172	-8,52	-35.958	-8,63
sep-17	3.410.182	389.368	139.902	249.466	11,42	27.858	0,82	8.554	2,25	-310.115	-8,34	-30.953	-7,36
oct-17	3.467.026	408.861	145.662	263.199	11,79	56.844	1,67	19.493	5,01	-297.956	-7,91	-24.272	-5,60
nov-17	3.474.281	421.465	151.173	270.292	12,13	7.255	0,21	12.604	3,08	-315.542	-8,33	-25.089	-5,62
dic-17	3.412.781	415.270	149.612	265.658	12,17	-61.500	-1,77	-6.195	-1,47	-290.193	-7,84	-19.692	-4,53
ene-18	3.476.528	421.438	150.714	270.724	12,12	63.747	1,87	6.168	1,49	-283.703	-7,54	-17.249	-3,93
feb-18	3.470.248	423.219	149.823	273.396	12,20	-6.280	-0,18	1.781	0,42	-280.628	-7,48	-18.327	-4,15
mar-18	3.422.551	416.750	146.250	270.500	12,18	-47.697	-1,37	-6.469	-1,53	-279.766	-7,56	-22.519	-5,13
abr-18	3.335.868	403.490	140.821	262.669	12,10	-86.683	-2,53	-13.260	-3,18	-237.168	-6,64	-14.305	-3,42
may-18	3.252.130	388.382	135.639	252.743	11,94	-83.738	-2,51	-15.108	-3,74	-208.998	-6,04	-11.186	-2,80
jun-18	3.162.162	379.875	136.371	243.504	12,01	-89.968	-2,77	-8.507	-2,19	-200.649	-5,97	-14.253	-3,62
jul-18	3.135.021	371.171	136.063	235.108	11,84	-27.141	-0,86	-8.704	-2,29	-200.903	-6,02	-15.381	-3,98
ago-18	3.182.068	366.460	136.524	229.936	11,52	47.047	1,50	-4.711	-1,27	-200.256	-5,92	-14.354	-3,77
sep-18	3.202.509	374.054	134.891	239.163	11,68	20.441	0,64	7.594	2,07	-207.673	-6,09	-15.314	-3,93
oct-18	3.254.703	390.190	139.915	250.275	11,99	52.194	1,63	16.136	4,31	-212.323	-6,12	-18.671	-4,57
nov-18	3.252.867	401.837	145.373	256.464	12,35	-1.836	-0,06	11.647	2,98	-221.414	-6,37	-19.628	-4,66
dic-18													

Fuente: SEPE y elaboración propia

Noviembre 2018													Parados extranjeros en la C. de Madrid por género y edad			
Total de extranjeros																
Año 2018	Hombres				Mujeres				Total							
	< 25	25 - 54	> 55	Total	< 25	25 - 54	> 55	Total	< 25	25 - 54	> 55	Total				
Enero	1.694	22.940	5.706	30.340	1.778	26.100	3.881	31.759	3.472	49.040	9.587	62.099				
Febrero	1.805	22.839	5.639	30.283	1.848	26.419	3.950	32.217	3.653	49.258	9.589	62.500				
Marzo	1.899	22.674	5.597	30.170	1.926	26.581	3.954	32.461	3.825	49.255	9.551	62.631				
Abril	1.809	21.751	5.463	29.023	1.936	26.222	3.957	32.115	3.745	47.973	9.420	61.138				
Mayo	1.630	20.588	5.337	27.555	1.813	25.588	3.877	31.278	3.443	46.176	9.214	58.833				
Junio	1.460	19.628	5.181	26.269	1.690	24.798	3.909	30.397	3.150	44.426	9.090	56.666				
Julio	1.405	18.749	4.994	25.148	1.669	24.309	3.850	29.828	3.074	43.058	8.844	54.976				
Agosto	1.402	18.595	4.954	24.951	1.639	23.970	3.794	29.403	3.041	42.565	8.748	54.354				
Septiembre	1.495	18.603	5.054	25.152	1.739	24.563	3.891	30.193	3.234	43.166	8.945	55.345				
Octubre	1.525	18.833	5.042	25.400	1.750	24.937	3.936	30.623	3.275	43.770	8.978	56.023				
Noviembre	1.531	19.120	5.053	25.704	1.756	25.162	3.990	30.908	3.287	44.282	9.043	56.612				
Diciembre																
Total	17.655	224.320	58.020	299.995	19.544	278.649	42.989	341.182	37.199	502.969	101.009	641.177				

Extranjeros Comunitarios												
Año 2018	Hombres				Mujeres				Total			
	< 25	25 - 54	> 55	Total	< 25	25 - 54	> 55	Total	< 25	25 - 54	> 55	Total
Enero	572	8.466	2.758	11.796	549	10.160	1.799	12.508	1.121	18.626	4.557	24.304
Febrero	598	8.373	2.724	11.695	568	10.216	1.831	12.615	1.166	18.589	4.555	24.310
Marzo	629	8.297	2.696	11.622	591	10.200	1.838	12.629	1.220	18.497	4.534	24.251
Abril	581	8.074	2.633	11.288	602	10.001	1.841	12.444	1.183	18.075	4.474	23.732
Mayo	523	7.745	2.583	10.851	560	9.817	1.810	12.187	1.083	17.562	4.393	23.038
Junio	491	7.487	2.554	10.532	550	9.648	1.816	12.014	1.041	17.135	4.370	22.546
Julio	466	7.415	2.456	10.337	555	9.622	1.815	11.992	1.021	17.037	4.271	22.329
Agosto	483	7.367	2.461	10.311	524	9.616	1.797	11.937	1.007	16.983	4.258	22.248
Septiembre	498	7.254	2.502	10.254	547	9.583	1.836	11.966	1.045	16.837	4.338	22.220
Octubre	539	7.252	2.514	10.305	567	9.623	1.821	12.011	1.106	16.875	4.335	22.316
Noviembre	532	7.352	2.504	10.388	536	9.637	1.825	11.998	1.068	16.989	4.329	22.386
Diciembre												
Total	5.912	85.082	28.385	119.379	6.149	108.123	20.029	134.301	12.061	193.205	48.414	253.680

Extranjeros Extracomunitarios												
Año 2018	Hombres				Mujeres				Total			
	< 25	25 - 54	> 55	Total	< 25	25 - 54	> 55	Total	< 25	25 - 54	> 55	Total
Enero	1.122	14.474	2.948	18.544	1.229	15.940	2.082	19.251	2.351	30.414	5.030	37.795
Febrero	1.207	14.466	2.915	18.588	1.280	16.203	2.119	19.602	2.487	30.669	5.034	38.190
Marzo	1.270	14.377	2.901	18.548	1.335	16.381	2.116	19.832	2.605	30.758	5.017	38.380
Abril	1.228	13.677	2.830	17.735	1.334	16.221	2.116	19.671	2.562	29.898	4.946	37.406
Mayo	1.107	12.843	2.754	16.704	1.253	15.771	2.067	19.091	2.360	28.614	4.821	35.795
Junio	969	12.141	2.627	15.737	1.140	15.150	2.093	18.383	2.109	27.291	4.720	34.120
Julio	939	11.334	2.538	14.811	1.114	14.687	2.035	17.836	2.053	26.021	4.573	32.647
Agosto	919	11.228	2.493	14.640	1.115	14.354	1.997	17.466	2.034	25.582	4.490	32.106
Septiembre	997	11.349	2.552	14.898	1.192	14.980	2.055	18.227	2.189	26.329	4.607	33.125
Octubre	986	11.581	2.528	15.095	1.183	15.314	2.115	18.612	2.169	26.895	4.643	33.707
Noviembre	999	11.768	2.549	15.316	1.220	15.525	2.165	18.910	2.219	27.293	4.714	34.226
Diciembre												
Total	11.743	139.238	29.635	180.616	13.395	170.526	22.960	206.881	25.138	309.764	52.595	387.497

Fuente: Dirección General del Servicio Público de Empleo y elaboración propia

Parados extranjeros en la C. de Madrid por ramas de actividad y zona de procedencia					Noviembre 2018	
Ramas de actividad CNAE-09	Zona de procedencia					
	Comunitarios		Extracomunitarios		Total extranjeros	
	Absoluto	Peso s/ total com.	Absoluto	Peso s/ total no com.	Absoluto	Peso s/ total extranjeros
A. Agricultura, ganadería, silvicultura y pesca	411	1,84	637	1,86	1.048	1,85
B. Industrias extractivas	26	0,12	24	0,07	50	0,09
C. Industria manufacturera	1.279	5,71	1.114	3,25	2.393	4,23
D. Suministro de energía eléctrica, gas, vapor y aire acondicionado	6	0,03	4	0,01	10	0,02
E. Suministro de agua, actividades de saneamiento, gestión de residuos y descontaminación	80	0,36	122	0,36	202	0,36
F. Construcción	4.069	18,18	4.524	13,22	8.593	15,18
G. Comercio al por mayor y al por menor; reparación de vehículos de motor y motocicletas	2.226	9,94	3.416	9,98	5.642	9,97
H. Transporte y almacenamiento	861	3,85	813	2,38	1.674	2,96
I. Hostelería	3.102	13,86	4.904	14,33	8.006	14,14
J. Información y comunicaciones	423	1,89	423	1,24	846	1,49
K. Actividades financieras y de seguros	125	0,56	80	0,23	205	0,36
L. Actividades inmobiliarias	145	0,65	159	0,46	304	0,54
M. Actividades profesionales, científicas y técnicas	2.082	9,30	2.897	8,46	4.979	8,79
N. Actividades administrativas y servicios auxiliares	2.927	13,08	5.254	15,35	8.181	14,45
O. Administración Pública y defensa; Seguridad Social obligatoria	251	1,12	395	1,15	646	1,14
P. Educación	383	1,71	355	1,04	738	1,30
Q. Actividades sanitarias y de servicios sociales	603	2,69	1.069	3,12	1.672	2,95
R. Actividades artísticas, recreativas y de entretenimiento	321	1,43	330	0,96	651	1,15
S. Otros servicios	530	2,37	1.109	3,24	1.639	2,90
T. Actividades de los hogares como empleadores de personal doméstico; actividades de los hogares como productores de bienes	1.071	4,78	2.104	6,15	3.175	5,61
U. Actividades de organizaciones y organismos extraterritoriales	3	0,01	23	0,07	26	0,05
SIN DATO	0		0		0	
X. Sin empleo anterior	1.462	6,53	4.470	13,06	5.932	10,48
Total	22.386	100,00	34.226	100,00	56.612	100,00

Parados extranjeros en la C. de Madrid por ramas de actividad y género					Noviembre 2018	
Ramas de actividad CNAE-09	Género					
	Hombres		Mujeres		Total extranjeros	
	Absoluto	Peso s/ total hombres	Absoluto	Peso s/ total mujeres	Absoluto	Peso s/ total extranjeros
A. Agricultura, ganadería, silvicultura y pesca	734	2,86	314	1,02	1.048	1,85
B. Industrias extractivas	29	0,11	21	0,07	50	0,09
C. Industria manufacturera	1.328	5,17	1.065	3,45	2.393	4,23
D. Suministro de energía eléctrica, gas, vapor y aire acondicionado	7	0,03	3	0,01	10	0,02
E. Suministro de agua, actividades de saneamiento, gestión de residuos y descontaminación	126	0,49	76	0,25	202	0,36
F. Construcción	7.875	30,64	718	2,32	8.593	15,18
G. Comercio al por mayor y al por menor; reparación de vehículos de motor y motocicletas	2.553	9,93	3.089	9,99	5.642	9,97
H. Transporte y almacenamiento	1.191	4,63	483	1,56	1.674	2,96
I. Hostelería	2.679	10,42	5.327	17,24	8.006	14,14
J. Información y comunicaciones	419	1,63	427	1,38	846	1,49
K. Actividades financieras y de seguros	80	0,31	125	0,40	205	0,36
L. Actividades inmobiliarias	130	0,51	174	0,56	304	0,54
M. Actividades profesionales, científicas y técnicas	1.623	6,31	3.356	10,86	4.979	8,79
N. Actividades administrativas y servicios auxiliares	3.397	13,22	4.784	15,48	8.181	14,45
O. Administración Pública y defensa; Seguridad Social obligatoria	326	1,27	320	1,04	646	1,14
P. Educación	219	0,85	519	1,68	738	1,30
Q. Actividades sanitarias y de servicios sociales	270	1,05	1.402	4,54	1.672	2,95
R. Actividades artísticas, recreativas y de entretenimiento	342	1,33	309	1,00	651	1,15
S. Otros servicios	508	1,98	1.131	3,66	1.639	2,90
T. Actividades de los hogares como empleadores de personal doméstico; actividades de los hogares como productores de bienes	371	1,44	2.804	9,07	3.175	5,61
U. Actividades de organizaciones y organismos extraterritoriales	10	0,04	16	0,05	26	0,05
SIN DATO	0		0		0	
X. Sin empleo anterior	1.487	5,79	4.445	14,38	5.932	10,48
Total	25.704	100,00	30.908	100,00	56.612	100,00

Fuente: Dirección General del Servicio Público de Empleo y elaboración propia

Paro registrado de extranjeros en la C. de Madrid por municipios, género, edad y sector de actividad económica

Noviembre 2018

Municipios	Total	Género y edad								Sectores					
		Hombres				Mujeres				Agric.	Indust.	Constr.	Servic.	S/E Anterior	
		<25	25-54	>55	Total	<25	25-54	>55	Total						
La Acebeda															
Ajalvir	21		4	2	6	1	12	2	15	1		2	18		
Alameda del Valle	1						1		1				1		
El Álamo	21	2	5	4	11	1	8	1	10			4	15	2	
Alcalá de Henares	1.780	34	545	261	840	28	750	162	940	15	179	412	1.045	129	
Alcobendas	151	7	58	13	78	3	59	11	73	2	10	10	122	7	
Alcorcón	451	8	144	34	186	15	210	40	265	6	26	80	306	33	
Aldea del Fresno	9		4	1	5		3	1	4	1	2	2	3	1	
Algete	55	3	20	3	26	2	24	3	29		3	8	43	1	
Alpedrete	60	1	18	7	26	2	27	5	34		6	7	46	1	
Ambite	9	1	2		3		5	1	6		1	2	6		
Anchuelo	7		1	1	2		5		5		1	1	4	1	
Aranjuez	344	9	105	30	144	14	166	20	200	17	21	40	242	24	
Arganda del Rey	1.081	26	276	144	446	37	489	109	635	22	180	240	564	75	
Arroyomolinos	57	2	16	1	19		33	5	38		3	8	43	3	
El Atazar															
Batrés	1						1		1				1		
Becerril de la Sierra	11		8		8		3		3		1	2	8		
Belmonte de Tajo	6		1		1		5		5			1	5		
Berzosa del Lozoya															
El Berrueco															
Boadilla del Monte	62		23	6	29	1	27	5	33		2	5	52	3	
El Boalo	37		15	3	18		16	3	19	1		9	27		
Braojos	1						1		1				1		
Brea de Tajo	1						1		1				1		
Brunete	78	2	31	10	43		29	6	35	1	4	12	60	1	
Buitrago del Lozoya	22		8	1	9	2	7	4	13	3	1	3	15		
Bustarviejo	10		3		3		7		7			1	8	1	
Cabanillas de la Sierra	2		2		2							1	1		
La Cabrera	18	1	8	1	10		8		8		2	2	13	1	

Municipios	Total	Género y edad								Sectores				
		Hombres				Mujeres				Agric.	Indust.	Constr.	Servic.	S/E Anterior
		<25	25-54	>55	Total	<25	25-54	>55	Total					
Cadalso de los Vidrios	38		15	4	19	1	16	2	19	4	4	9	21	
Camarma de Esteruelas	29		5	4	9	1	16	3	20		8	3	15	3
Campo Real	73	1	18	5	24	1	45	3	49	2	11	8	49	3
Canencia	3			1	1		2		2		1		2	
Carabaña	22	1	5	1	7		11	4	15		3	5	13	1
Casarrubuelos	8		1		1		5	2	7		1		5	2
Cenicientos	13	1	4	1	6		7		7		1	2	10	
Cercedilla	16		3	2	5		8	3	11		1	2	11	2
Cervera de Buitrago	1		1		1								1	
Ciempozuelos	174	11	53	14	78	5	71	20	96	3	20	32	112	7
Cobeña	31	1	10	5	16		12	3	15		4	7	18	2
Colmenar del Arroyo	6	2	2		4		2		2	1	1		3	1
Colmenar de Oreja	32		7	4	11		19	2	21		3	5	24	
Colmenarejo	26		9	2	11	1	13	1	15			8	17	1
Colmenar Viejo	165	6	57	20	83	4	67	11	82	4	9	31	112	9
Collado Mediano	46	1	21	1	23		20	3	23		6	9	29	2
Collado Villalba	376	9	130	56	195	4	139	38	181	4	14	72	272	14
Corpa	2						2		2				2	
Coslada	831	25	292	134	451	23	298	59	380	3	23	258	520	27
Cubas de la Sagra	14	1	5	1	7		6	1	7		3	3	6	2
Chapinería	8		2	2	4	1			4			2	6	
Chinchón	24		6	5	11		11	2	13	6	2	3	13	
Daganzo de Arriba	32	1	11	2	14	1	16	1	18	1	3	6	22	
El Escorial	51		21	6	27		19	5	24		2	10	37	2
Estremera	14	1	6	1	8		6		6		1	6	7	
Fresnedillas	11		3	3	6		4	1	5			3	5	3
Fresno de Torote	4						4		4				4	
Fuenlabrada	431	19	133	44	196	11	196	28	235	8	32	90	273	28
Fuente el Saz de Jarama	24		12	4	16		7	1	8		1	4	18	1
Fuentidueña de Tajo	10		4	1	5		3	2	5	1	1	1	7	

Municipios	Total	Género y edad								Sectores				
		Hombres				Mujeres				Agric.	Indust.	Constr.	Servic.	S/E Anterior
		<25	25-54	>55	Total	<25	25-54	>55	Total					
Galapagar	137	2	51	17	70	7	51	9	67	14	6	25	81	11
Garganta de los Montes														
Gargantilla del Lozoya	3		1		1		1	1	2				3	
Gascones	2		1		1		1		1			1	1	
Getafe	744	18	248	64	330	18	329	67	414	6	34	161	495	48
Griñón	22		7	2	9		12	1	13	4	1	1	16	
Guadalix de la Sierra	21		6	2	8		9	4	13			5	16	
Guadarrama	55		15	10	25	2	20	8	30	2	1	8	43	1
La Hiruela														
Horcajo de la Sierra														
Horcajuelo de la Sierra	1		1		1							1		
Hoyo de Manzanares	16		8	1	9		4	3	7	1		1	14	
Humanes de Madrid	64	2	17	8	27		29	8	37		4	12	45	3
Leganés	526	15	170	62	247	11	226	42	279	7	25	105	357	32
Loeches	39	1	7	6	14	1	21	3	25	1	9	5	24	
Lozoya	9		5	1	6		3		3			3	6	
Madarcos	1		1		1								1	
Madrid	7.987	169	2.769	890	3.828	188	3.314	657	4.159	157	298	1.256	5.671	605
Majadahonda	71	1	27	7	35		32	4	36		3	4	63	1
Manzanares el Real	22		7	1	8		11	3	14		1	1	20	
Meco	85	3	26	7	36		44	5	49	2	16	19	46	2
Mejorada del Campo	171	7	52	15	74	4	79	14	97	5	20	27	113	6
Miraflores de la Sierra	18		7	4	11		5	2	7	1		2	15	
El Molar	80	1	27	6	34	1	39	6	46	5	2	9	59	5
Los Molinos	24	2	10	3	15	1	8		9		1	6	15	2
Montejo de la Sierra														
Moraleja de Enmedio	4	2		1	3		1		1		1	2	1	
Moralzarzal	51	1	8	13	22	2	19	8	29	2	3	8	37	1
Morata de Tajuña	51	3	10	8	21	1	25	4	30	5	6	7	31	2
Móstoles	672	18	245	73	336	12	280	44	336	8	42	174	397	51

Municipios	Total	Género y edad								Sectores				
		Hombres				Mujeres				Agric.	Indust.	Constr.	Servic.	S/E Anterior
		<25	25-54	>55	Total	<25	25-54	>55	Total					
Navacerrada	19		5	2	7		10	2	12		1	2	16	
Navalafuente	5		1	2	3		2		2			2	3	
Navalagamella	10		2	1	3		7		7	2	1		5	2
Navalcarnero	84	1	22	6	29	1	50	4	55	2	4	16	59	3
Navarredonda														
Navas del Rey	17	2	5	1	8	1	5	3	9		1	1	12	3
Nuevo Baztán	42		17	5	22		16	4	20		4	11	25	2
Olmeda de las Fuentes	3			1	1		2		2			1	2	
Orusco	10		1	1	2		6	2	8			1	7	2
Paracuellos de Jarama	110	3	42	8	53	3	39	15	57	6	8	16	74	6
Parla	678	13	222	69	304	28	306	40	374	7	39	163	387	82
Patones	2		1		1		1		1				2	
Pedrezuela	34	1	11	2	14		19	1	20		4	5	24	1
Pelayos de la Presa	21	1	8	3	12		6	3	9			2	19	
Perales de Tajuña	27		8	3	11	2	12	2	16		1	6	17	3
Pezuela de las Torres	3		1	1	2		1		1			2	1	
Pinilla del Valle														
Pinto	155	2	40	15	57	9	76	13	98	3	13	14	116	9
Piñuécar	1		1		1								1	
Pozuelo de Alarcón	101		32	9	41	3	51	6	60		7	8	83	3
Pozuelo del Rey	8		3	3	6		1	1	2		4	1	3	
Prádena del Rincón	1						1		1		1			
Puebla de la Sierra														
Quijorna	15		1	5	6		6	3	9			1	14	
Rascafría	18		11	1	12		5	1	6	1	2	6	9	
Redueña														
Ribatejada	5					1	3	1	5				5	
Rivas-Vaciamadrid	328	11	104	33	148	6	148	26	180	4	17	63	216	28
Robledillo de la Jara														
Robledo de Chavela	21	1	9	2	12		6	3	9	1	1	2	16	1

Municipios	Total	Género y edad								Sectores				
		Hombres				Mujeres				Agric.	Indust.	Constr.	Servic.	S/E Anterior
		<25	25-54	>55	Total	<25	25-54	>55	Total					
Robregordo														
Las Rozas de Madrid	149	2	47	18	67	2	61	19	82		8	12	122	7
Rozas de Puerto Real	1						1		1				1	
San Agustín de Guadalix	69	2	28	6	36	1	25	7	33		1	3	64	1
San Fernando de Henares	293	5	104	34	143	7	126	17	150	2	15	74	190	12
San Lorenzo del Escorial	40		19	3	22		15	3	18		1	6	30	3
San Martín de la Vega	202	6	51	18	75	1	109	17	127	5	19	24	135	19
San Martín de Valdeiglesias	20	2	7	1	10	1	8	1	10		1		17	2
San Sebastián de los Reyes	170	7	57	17	81	3	70	16	89	1	13	11	134	11
Santa María de la Alameda	6	1	1	1	3		2	1	3			1	5	
Santorcaz	4		1	1	2		2		2			1	2	1
Los Santos de la Humosa	9		2	1	3		6		6		1	2	6	
La Serna del Monte	1						1		1				1	
Serranillos del Valle	6	1	1	1	3		2	1	3				6	
Sevilla la Nueva	44	2	8	6	16	4	18	6	28	1	1	5	34	3
Somosierra														
Soto del Real	30	1	11	3	15	1	11	3	15		1	7	22	
Talamanca de Jarama	9	1	3		4		4	1	5				9	
Tielmes	45	2	10	2	14	1	27	3	31	3	4	5	28	5
Titulcia	3		2		2			1	1				3	
Torrejón de Ardoz	815	20	271	85	376	25	358	56	439	14	61	183	530	27
Torrejón de la Calzada	11		5		5	1	5		6		1		8	2
Torrejón de Velasco	8		3		3		5		5		1	1	6	
Torrelaguna	34	1	10	4	15	1	16	2	19	1		5	27	1
Torrelodones	27		8	5	13		11	3	14	1	2	4	17	3
Torremocha de Jarama	1						1		1				1	
Torres de la Alameda	30	1	8	4	13	1	15	1	17	1	11	5	12	1
Valdaracete	4		1		1		3		3		1		3	
Valdeavero	4		2		2		2		2		1		3	
Valdelaguna	5		1		1		3	1	4				5	

Municipios	Total	Género y edad								Sectores				
		Hombres				Mujeres				Agric.	Indust.	Constr.	Servic.	S/E Anterior
		<25	25-54	>55	Total	<25	25-54	>55	Total					
Valdemanco	3		1		1		1	1	2			1	2	
Valdemaqueda														
Valdemorillo	44		14	4	18	1	22	3	26		3	7	29	5
Valdemoro	361	11	96	22	129	16	191	25	232	5	31	44	258	23
Valdeolmos	7	1	3		4		3		3			1	6	
Valdepiélagos	1			1	1					1				
Valdetorres de Jarama	13		7		7	1	5		6		1	2	9	1
Valdilecha	45	3	18	1	22		21	2	23	7	11	1	20	6
Valverde de Alcalá														
Veilla de San Antonio	61	1	21	3	25		32	4	36	1	4	14	42	
El Vellón	11		3	1	4		5	2	7			2	9	
Venturada	7		3	1	4		1	2	3	1			5	1
Villaconejos	16		3	2	5	1	8	2	11	3		3	10	
Villa del Prado	21		7	2	9		12		12	4	1	3	13	
Villalbilla	30	1	5	5	11		15	4	19		2	1	24	3
Villamanrique de Tajo	4						4		4		1		3	
Villamanta	13		3	1	4	1	6	2	9	1	2		10	
Villamantilla	4		2		2		1	1	2				3	1
Villanueva de la Cañada	74	2	30	11	43	1	23	7	31	1	1	18	52	2
Villanueva del Pardillo	49		13	5	18	2	25	4	31		2	7	37	3
Villanueva de Perales	2			1	1		1		1			1	1	
Villar del Olmo	4			1	1		3		3				3	1
Villarejo de Salvanés	69	1	15	6	22	2	38	7	47	5	7	10	43	4
Villaviciosa de Odón	32		14	3	17		12	3	15		2	2	26	2
Villavieja del Lozoya	1		1		1									1
Zarzalejo	1						1		1				1	
Lozoyuela	12		4		4		8		8	1		2	9	
Puentes Viejas	3			1	1		2		2			1	2	
Tres Cantos	53	2	22	4	28	1	23	1	25		2	3	45	3
Total	22.386	532	7.352	2.504	10.388	536	9.637	1.825	11.998	411	1.391	4.069	15.053	1.462

Municipios	Total	Género y edad								Sectores				
		Hombres				Mujeres				Agric.	Indust.	Constr.	Servic.	S/E Anterior
		<25	25-54	>55	Total	<25	25-54	>55	Total					
La Acebeda														
Ajalvir	16		1	1	2	2	9	3	14				11	5
Alameda del Valle	1						1		1				1	
El Álamo	96	2	30	5	37	6	47	6	59	5	6	15	46	24
Alcalá de Henares	819	22	265	60	347	21	407	44	472	16	29	99	539	136
Alcobendas	509	19	191	33	243	21	227	18	266	4	16	47	369	73
Alcorcón	990	24	311	91	426	45	457	62	564	18	39	156	634	143
Aldea del Fresno	40	2	13	3	18	1	21		22	4	2	6	22	6
Algete	50	3	15	2	20	2	25	3	30	1	6	4	27	12
Alpedrete	35		13		13	4	17	1	22		1	3	27	4
Ambite														
Anchuelo	7		2		2		4	1	5				6	1
Aranjuez	467	11	135	22	168	21	253	25	299	16	14	57	306	74
Arganda del Rey	199	5	47	14	66	5	119	9	133	1	11	19	118	50
Arroyomolinos	89	2	28	4	34	4	43	8	55		5	6	59	19
El Atazar	1		1		1								1	
Batrés	3			1	1		1	1	2			1	1	1
Becerril de la Sierra	51		19	10	29	2	17	3	22	2		13	29	7
Belmonte de Tajo	6	1	4		5		1		1			1	4	1
Berzosa del Lozoya														
El Berrueco	2						2		2				2	
Boadilla del Monte	44	1	8	5	14		28	2	30	1	2	2	33	6
El Boalo	35	2	19	1	22	1	11	1	13	1		9	20	5
Braojos	2		1		1		1		1				1	1
Brea de Tajo	1						1		1					1
Brunete	58	3	18	4	25	1	25	7	33		4	11	35	8
Buitrago del Lozoya	11		6		6		5		5			2	6	3
Bustarviejo	17		6	1	7	2	7	1	10		1	3	9	4
Cabanillas de la Sierra	1						1		1				1	
La Cabrera	11		4	2	6		4	1	5			4	6	1

Municipios	Total	Género y edad								Sectores				
		Hombres				Mujeres				Agric.	Indust.	Constr.	Servic.	S/E Anterior
		<25	25-54	>55	Total	<25	25-54	>55	Total					
Cadalso de los Vidrios	41	2	16	2	20	2	16	3	21	9	4	4	17	7
Camarma de Esteruelas	27	2	6	1	9	1	17		18	1	2		15	9
Campo Real	38	1	10	4	15		22	1	23	2	3	3	20	10
Canencia														
Carabaña	4		1	1	2		2		2			1	3	
Casarrubuelos	6		1	1	2		4		4				5	1
Cenicientos	20	1	7	1	9	1	9	1	11		1	3	12	4
Cercedilla	59	1	24	4	29	6	23	1	30	1		10	41	7
Cervera de Buitrago														
Ciempozuelos	175	7	56	12	75	6	88	6	100	5	12	22	106	30
Cobeña	8	1	2	1	4		4		4			1	3	4
Colmenar del Arroyo	16		7	5	12		2	2	4	2		1	12	1
Colmenar de Oreja	20		6	1	7	2	11		13	6			14	
Colmenarejo	44		18	1	19	1	20	4	25		1	10	32	1
Colmenar Viejo	336	8	133	18	159	14	133	30	177	4	15	53	226	38
Collado Mediano	67	4	25	12	41	4	19	3	26	5	5	19	26	12
Collado Villalba	609	19	228	68	315	29	237	28	294	9	22	94	412	72
Corpa	1						1		1				1	
Coslada	78	5	17	7	29	1	43	5	49		3	6	66	3
Cubas de la Sagra	11		4	1	5		6		6	1		1	9	
Chapinería	22	2	6	2	10	1	10	1	12	1	1	4	10	6
Chinchón	26	2	7		9		16	1	17	3	1	3	16	3
Daganzo de Arriba	13		5		5	1	6	1	8			1	10	2
El Escorial	63	2	21	5	28	3	28	4	35	3	2	6	48	4
Estremera	7		3		3	1	3		4	3			4	
Fresnedillas	31	1	14	2	17		12	2	14	2		6	16	7
Fresno de Torote	13		4	1	5		5	3	8	3	2	1	6	1
Fuenlabrada	1.306	38	411	76	525	45	666	70	781	18	87	151	910	140
Fuente el Saz de Jarama	58	2	22	5	29	2	22	5	29	2	2	5	44	5
Fuentidueña de Tajo	9			2	2		5	2	7				8	1

Municipios	Total	Género y edad								Sectores				
		Hombres				Mujeres				Agric.	Indust.	Constr.	Servic.	S/E Anterior
		<25	25-54	>55	Total	<25	25-54	>55	Total					
Galapagar	256	5	100	30	135	8	101	12	121	8	3	47	172	26
Garganta de los Montes														
Gargantilla del Lozoya	1							1	1				1	
Gascones														
Getafe	1.302	39	431	94	564	41	607	90	738	10	42	183	878	189
Griñón	26	2	6	2	10	2	14		16		4	1	20	1
Guadalix de la Sierra	78	2	28	12	42	1	29	6	36	2	3	17	43	13
Guadarrama	75	3	30	9	42	3	26	4	33	1	2	11	58	3
La Hiruela														
Horcajo de la Sierra														
Horcajuelo de la Sierra														
Hoyo de Manzanares	22		6	4	10	2	9	1	12		1	5	14	2
Humanes de Madrid	158	9	46	7	62	7	78	11	96	2	12	23	99	22
Leganés	1.244	39	393	118	550	36	568	90	694	16	45	171	811	201
Loeches	47	3	11	2	16	1	28	2	31	3	2	1	34	7
Lozoya	1	1			1								1	
Madarcos														
Madrid	16.106	461	5.892	1.142	7.495	580	7.023	1.008	8.611	210	470	2.117	11.561	1.748
Majadahonda	204	8	74	32	114	6	74	10	90	2	5	26	162	9
Manzanares el Real	52	1	16	5	22	1	26	3	30	1	1	8	39	3
Meco	32	1	11	3	15		14	3	17	1	5	4	20	2
Mejorada del Campo	42	1	7	4	12	1	26	3	30		5	1	34	2
Miraflores de la Sierra	65	1	22	6	29	5	26	5	36		1	14	43	7
El Molar	68	3	25	7	35	1	30	2	33		1	10	43	14
Los Molinos	28		11	4	15	2	8	3	13	2		7	15	4
Montejo de la Sierra	1		1		1							1		
Moraleja de Enmedio	11		4	1	5		4	2	6		1	2	5	3
Moralzarzal	55	2	19	7	28	1	25	1	27			10	39	6
Morata de Tajuña	50	4	15	3	22	2	22	4	28	3	2	8	24	13
Móstoles	1.393	32	450	116	598	39	635	121	795	28	77	215	846	227

Municipios	Total	Género y edad								Sectores				
		Hombres				Mujeres				Agric.	Indust.	Constr.	Servic.	S/E Anterior
		<25	25-54	>55	Total	<25	25-54	>55	Total					
Navacerrada	14		5		5	1	5	3	9			1	12	1
Navalafuente	22	1	6	1	8	2	11	1	14		2	6	9	5
Navalagamella	37	7	8	6	21	2	14		16	1		11	17	8
Navalcarnero	292	9	90	22	121	10	135	26	171	14	14	37	146	81
Navarredonda														
Navas del Rey	48	2	15	5	22	3	20	3	26		2	9	33	4
Nuevo Baztán	12	2	3		5		6	1	7	1		1	7	3
Olmeda de las Fuentes														
Orusco	12	1	2	1	4		7	1	8				8	4
Paracuellos de Jarama	53	2	14	3	19	1	29	4	34	3	1	4	42	3
Parla	1.946	51	617	134	802	78	933	133	1.144	45	103	311	1.142	345
Patones	1		1		1								1	
Pedrezuela	31	1	9	2	12		17	2	19		2	4	20	5
Pelayos de la Presa	64	6	21	6	33	4	22	5	31		3	12	33	16
Perales de Tajuña	24	1	4	2	7	1	14	2	17	1	1	7	11	4
Pezuela de las Torres	2						2		2				1	1
Pinilla del Valle														
Pinto	263	6	75	17	98	9	138	18	165	5	9	25	171	53
Piñuécar														
Pozuelo de Alarcón	122	2	44	20	66		47	9	56	3	5	18	89	7
Pozuelo del Rey	4			1	1		3		3				2	2
Prádena del Rincón														
Puebla de la Sierra														
Quijorna	24	2	5	2	9	1	13	1	15	1	1	2	19	1
Rascafría	2		2		2							1	1	
Redueña														
Ribatejada	4			1	1		3		3		1		3	
Rivas-Vaciamadrid	275	5	70	28	103	10	148	14	172	3	7	40	160	65
Robledillo de la Jara														
Robledo de Chavela	21		5	2	7	1	11	2	14	1		2	10	8

Municipios	Total	Género y edad								Sectores					
		Hombres				Mujeres				Agric.	Indust.	Constr.	Servic.	S/E Anterior	
		<25	25-54	>55	Total	<25	25-54	>55	Total						
Robregordo	1								1					1	
Las Rozas de Madrid	145	3	51	13	67		66	12	78	1	5	8	119	12	
Rozas de Puerto Real	3		1		1		2		2			1	1	1	
San Agustín de Guadalix	33	1	12	3	16		15	2	17		4		27	2	
San Fernando de Henares	46		12	3	15		28	3	31		2	6	34	4	
San Lorenzo del Escorial	90	3	31	5	39	6	40	5	51	4	1	10	61	14	
San Martín de la Vega	155	4	54	9	67	5	77	6	88	10	8	13	99	25	
San Martín de Valdeiglesias	152	3	55	5	63	7	72	10	89	9	6	18	88	31	
San Sebastián de los Reyes	302	10	94	21	125	11	147	19	177	6	12	14	239	31	
Santa María de la Alameda	6		2		2		4		4				6		
Santorcaz	2		1		1		1		1		1		1		
Los Santos de la Humosa	6		1		1		5		5				4	2	
La Serna del Monte	1	1			1					1					
Serranillos del Valle	9		3		3		5	1	6			1	5	3	
Sevilla la Nueva	49	1	13	6	20	4	18	7	29	4	1	6	27	11	
Somosierra															
Soto del Real	21	3	10	2	15	1	5		6	1	1	2	14	3	
Talamanca de Jarama	19		6	1	7		12		12		1	1	16	1	
Tielmes	19		8	2	10		9		9			2	14	3	
Titulcia	9	1	2		3	2	4		6			1	4	4	
Torrejón de Ardoz	793	22	237	54	313	25	391	64	480	34	49	85	545	80	
Torrejón de la Calzada	25		5	1	6	2	15	2	19		2	1	15	7	
Torrejón de Velasco	9	1	1		2		7		7		1		7	1	
Torrelaguna	28	3	8	1	12	1	13	2	16	1		3	19	5	
Torrelodones	36	1	7	4	12	1	21	2	24			3	28	5	
Torreemocha de Jarama	5	1	2		3		2		2	1			2	2	
Torres de la Alameda	33	3	10	1	14		18	1	19	2	4	3	14	10	
Valdaracete	1						1		1					1	
Valdeavero	7	1	1	1	3	2	2		4	1			3	3	
Valdelaguna	4		2		2	1	1		2			1	2	1	

Municipios	Total	Género y edad								Sectores				
		Hombres				Mujeres				Agric.	Indust.	Constr.	Servic.	S/E Anterior
		<25	25-54	>55	Total	<25	25-54	>55	Total					
Valdemanco	2						2		2				1	1
Valdemaqueda	9	1	5		6	1	2		3			3	5	1
Valdemorillo	75	2	36	7	45	3	26	1	30	3	4	10	49	9
Valdemoro	322	8	117	16	141	13	155	13	181	5	14	38	216	49
Valdeolmos	8			2	2		5	1	6		1		6	1
Valdepiélagos	1		1		1							1		
Valdetorres de Jarama	19	1	5		6	1	9	3	13	1	1		13	4
Valdilecha	16		5	1	6	1	9		10			1	10	5
Valverde de Alcalá	1		1		1						1			
Velilla de San Antonio	19		6	1	7		9	3	12			1	14	4
El Vellón	39	1	13	1	15		23	1	24	2		5	26	6
Venturada	1						1		1				1	
Villaconejos	24	3	12		15	1	7	1	9	8	4		7	5
Villa del Prado	94	6	41	10	57	2	29	6	37	23	1	20	41	9
Villalbilla	17		3		3		12	2	14			1	14	2
Villamanrique de Tajo	5		1		1	1	3		4		1		4	
Villamanta	22		7	3	10		9	3	12	1		2	13	6
Villamantilla	19		5		5	1	11	2	14	1			13	5
Villanueva de la Cañada	68	2	28	6	36	3	26	3	32	2	1	9	51	5
Villanueva del Pardillo	65		26	5	31	1	26	7	34		1	8	49	7
Villanueva de Perales	9		4	1	5		3	1	4		1	3	4	1
Villar del Olmo	4		1		1		2	1	3			2	2	
Villarejo de Salvanés	18		3	1	4	3	11		14		2		10	6
Villaviciosa de Odón	32	1	11	2	14		17	1	18			2	26	4
Villavieja del Lozoya														
Zarzalejo	21		13	3	16	1	2	2	5			2	17	2
Lozoyuela	2		1	1	2								2	
Puentes Viejas	3		1		1		2		2			1	1	1
Tres Cantos	43	2	8	4	14		27	2	29		2		37	4
Total	34.226	999	11.768	2.549	15.316	1.220	15.525	2.165	18.910	637	1.264	4.524	23.331	4.470
Total Extranjeros	56.612	1.531	19.120	5.053	25.704	1.756	25.162	3.990	30.908	1.048	2.655	8.593	38.384	5.932

Municipios	Total	Género y edad								Sectores				
		Hombres				Mujeres				Agric.	Indust.	Constr.	Servic.	S/E Anterior
		<25	25-54	>55	Total	<25	25-54	>55	Total					
La Acebeda														
Ajalvir	37		5	3	8	3	21	5	29	1		2	29	5
Alameda del Valle	2						2		2				2	
El Álamo	117	4	35	9	48	7	55	7	69	5	6	19	61	26
Alcalá de Henares	2.599	56	810	321	1.187	49	1.157	206	1.412	31	208	511	1.584	265
Alcobendas	660	26	249	46	321	24	286	29	339	6	26	57	491	80
Alcorcón	1.441	32	455	125	612	60	667	102	829	24	65	236	940	176
Aldea del Fresno	49	2	17	4	23	1	24	1	26	5	4	8	25	7
Algete	105	6	35	5	46	4	49	6	59	1	9	12	70	13
Alpedrete	95	1	31	7	39	6	44	6	56		7	10	73	5
Ambite	9	1	2		3		5	1	6		1	2	6	
Anchuelo	14		3	1	4		9	1	10		1	1	10	2
Aranjuez	811	20	240	52	312	35	419	45	499	33	35	97	548	98
Arganda del Rey	1.280	31	323	158	512	42	608	118	768	23	191	259	682	125
Arroyomolinos	146	4	44	5	53	4	76	13	93		8	14	102	22
El Atazar	1		1		1								1	
Batrés	4			1	1		2	1	3			1	2	1
Becerril de la Sierra	62		27	10	37	2	20	3	25	2	1	15	37	7
Belmonte de Tajo	12	1	5		6		6		6			2	9	1
Berzosa del Lozoya														
El Berrueco	2						2		2				2	
Boadilla del Monte	106	1	31	11	43	1	55	7	63	1	4	7	85	9
El Boalo	72	2	34	4	40	1	27	4	32	2		18	47	5
Braojos	3		1		1		2		2				2	1
Brea de Tajo	2						2		2				1	1
Brunete	136	5	49	14	68	1	54	13	68	1	8	23	95	9
Buitrago del Lozoya	33		14	1	15	2	12	4	18	3	1	5	21	3
Bustarviejo	27		9	1	10	2	14	1	17		1	4	17	5
Cabanillas de la Sierra	3		2		2		1		1			1	2	
La Cabrera	29	1	12	3	16		12	1	13		2	6	19	2

Municipios	Total	Género y edad								Sectores				
		Hombres				Mujeres				Agric.	Indust.	Constr.	Servic.	S/E Anterior
		<25	25-54	>55	Total	<25	25-54	>55	Total					
Cadalso de los Vidrios	79	2	31	6	39	3	32	5	40	13	8	13	38	7
Camarma de Esteruelas	56	2	11	5	18	2	33	3	38	1	10	3	30	12
Campo Real	111	2	28	9	39	1	67	4	72	4	14	11	69	13
Canencia	3			1	1		2		2		1		2	
Carabaña	26	1	6	2	9		13	4	17		3	6	16	1
Casarrubuelos	14		2	1	3		9	2	11		1		10	3
Cenicientos	33	2	11	2	15	1	16	1	18		2	5	22	4
Cercedilla	75	1	27	6	34	6	31	4	41	1	1	12	52	9
Cervera de Buitrago	1		1		1								1	
Ciempozuelos	349	18	109	26	153	11	159	26	196	8	32	54	218	37
Cobeña	39	2	12	6	20		16	3	19		4	8	21	6
Colmenar del Arroyo	22	2	9	5	16		4	2	6	3	1	1	15	2
Colmenar de Oreja	52		13	5	18	2	30	2	34	6	3	5	38	
Colmenarejo	70		27	3	30	2	33	5	40		1	18	49	2
Colmenar Viejo	501	14	190	38	242	18	200	41	259	8	24	84	338	47
Collado Mediano	113	5	46	13	64	4	39	6	49	5	11	28	55	14
Collado Villalba	985	28	358	124	510	33	376	66	475	13	36	166	684	86
Corpa	3						3		3				3	
Coslada	909	30	309	141	480	24	341	64	429	3	26	264	586	30
Cubas de la Sagra	25	1	9	2	12		12	1	13	1	3	4	15	2
Chapinería	30	2	8	4	14	2	13	1	16	1	1	6	16	6
Chinchón	50	2	13	5	20		27	3	30	9	3	6	29	3
Daganzo de Arriba	45	1	16	2	19	2	22	2	26	1	3	7	32	2
El Escorial	114	2	42	11	55	3	47	9	59	3	4	16	85	6
Estremera	21	1	9	1	11	1	9		10	3	1	6	11	
Fresnedillas	42	1	17	5	23		16	3	19	2		9	21	10
Fresno de Torote	17		4	1	5		9	3	12	3	2	1	10	1
Fuenlabrada	1.737	57	544	120	721	56	862	98	1.016	26	119	241	1.183	168
Fuente el Saz de Jarama	82	2	34	9	45	2	29	6	37	2	3	9	62	6
Fuentidueña de Tajo	19		4	3	7		8	4	12	1	1	1	15	1

Municipios	Total	Género y edad								Sectores				
		Hombres				Mujeres				Agric.	Indust.	Constr.	Servic.	S/E Anterior
		<25	25-54	>55	Total	<25	25-54	>55	Total					
Galapagar	393	7	151	47	205	15	152	21	188	22	9	72	253	37
Garganta de los Montes														
Gargantilla del Lozoya	4		1		1		1	2	3				4	
Gascones	2		1		1		1		1			1	1	
Getafe	2.046	57	679	158	894	59	936	157	1.152	16	76	344	1.373	237
Griñón	48	2	13	4	19	2	26	1	29	4	5	2	36	1
Guadalix de la Sierra	99	2	34	14	50	1	38	10	49	2	3	22	59	13
Guadarrama	130	3	45	19	67	5	46	12	63	3	3	19	101	4
La Hiruela														
Horcajo de la Sierra														
Horcajuelo de la Sierra	1		1		1							1		
Hoyo de Manzanares	38		14	5	19	2	13	4	19	1	1	6	28	2
Humanes de Madrid	222	11	63	15	89	7	107	19	133	2	16	35	144	25
Leganés	1.770	54	563	180	797	47	794	132	973	23	70	276	1.168	233
Loeches	86	4	18	8	30	2	49	5	56	4	11	6	58	7
Lozoya	10	1	5	1	7		3		3			3	7	
Madarcos	1		1		1								1	
Madrid	24.093	630	8.661	2.032	11.323	768	10.337	1.665	12.770	367	768	3.373	17.232	2.353
Majadahonda	275	9	101	39	149	6	106	14	126	2	8	30	225	10
Manzanares el Real	74	1	23	6	30	1	37	6	44	1	2	9	59	3
Meco	117	4	37	10	51		58	8	66	3	21	23	66	4
Mejorada del Campo	213	8	59	19	86	5	105	17	127	5	25	28	147	8
Miraflores de la Sierra	83	1	29	10	40	5	31	7	43	1	1	16	58	7
El Molar	148	4	52	13	69	2	69	8	79	5	3	19	102	19
Los Molinos	52	2	21	7	30	3	16	3	22	2	1	13	30	6
Montejo de la Sierra	1		1		1							1		
Moraleja de Enmedio	15	2	4	2	8		5	2	7		2	4	6	3
Moralzarzal	106	3	27	20	50	3	44	9	56	2	3	18	76	7
Morata de Tajuña	101	7	25	11	43	3	47	8	58	8	8	15	55	15
Móstoles	2.065	50	695	189	934	51	915	165	1.131	36	119	389	1.243	278

Municipios	Total	Género y edad								Sectores				
		Hombres				Mujeres				Agric.	Indust.	Constr.	Servic.	S/E Anterior
		<25	25-54	>55	Total	<25	25-54	>55	Total					
Navacerrada	33		10	2	12	1	15	5	21		1	3	28	1
Navalafuente	27	1	7	3	11	2	13	1	16		2	8	12	5
Navalagamella	47	7	10	7	24	2	21		23	3	1	11	22	10
Navalcarnero	376	10	112	28	150	11	185	30	226	16	18	53	205	84
Navarredonda														
Navas del Rey	65	4	20	6	30	4	25	6	35		3	10	45	7
Nuevo Baztán	54	2	20	5	27		22	5	27	1	4	12	32	5
Olmeda de las Fuentes	3			1	1		2		2			1	2	
Orusco	22	1	3	2	6		13	3	16			1	15	6
Paracuellos de Jarama	163	5	56	11	72	4	68	19	91	9	9	20	116	9
Parla	2.624	64	839	203	1.106	106	1.239	173	1.518	52	142	474	1.529	427
Patones	3		2		2		1		1				3	
Pedrezuela	65	2	20	4	26		36	3	39		6	9	44	6
Pelayos de la Presa	85	7	29	9	45	4	28	8	40		3	14	52	16
Perales de Tajuña	51	1	12	5	18	3	26	4	33	1	2	13	28	7
Pezuela de las Torres	5		1	1	2		3		3			2	2	1
Pinilla del Valle														
Pinto	418	8	115	32	155	18	214	31	263	8	22	39	287	62
Piñuécar	1		1		1								1	
Pozuelo de Alarcón	223	2	76	29	107	3	98	15	116	3	12	26	172	10
Pozuelo del Rey	12		3	4	7		4	1	5		4	1	5	2
Prádena del Rincón	1						1		1		1			
Puebla de la Sierra														
Quijorna	39	2	6	7	15	1	19	4	24	1	1	3	33	1
Rascafría	20		13	1	14		5	1	6	1	2	7	10	
Redueña														
Ribatejada	9			1	1	1	6	1	8		1		8	
Rivas-Vaciamadrid	603	16	174	61	251	16	296	40	352	7	24	103	376	93
Robledillo de la Jara														
Robledo de Chavela	42	1	14	4	19	1	17	5	23	2	1	4	26	9

Municipios	Total	Género y edad								Sectores				
		Hombres				Mujeres				Agric.	Indust.	Constr.	Servic.	S/E Anterior
		<25	25-54	>55	Total	<25	25-54	>55	Total					
Robregordo	1								1					1
Las Rozas de Madrid	294	5	98	31	134	2	127	31	160	1	13	20	241	19
Rozas de Puerto Real	4		1		1		3		3			1	2	1
San Agustín de Guadalix	102	3	40	9	52	1	40	9	50		5	3	91	3
San Fernando de Henares	339	5	116	37	158	7	154	20	181	2	17	80	224	16
San Lorenzo del Escorial	130	3	50	8	61	6	55	8	69	4	2	16	91	17
San Martín de la Vega	357	10	105	27	142	6	186	23	215	15	27	37	234	44
San Martín de Valdeiglesias	172	5	62	6	73	8	80	11	99	9	7	18	105	33
San Sebastián de los Reyes	472	17	151	38	206	14	217	35	266	7	25	25	373	42
Santa María de la Alameda	12	1	3	1	5		6	1	7			1	11	
Santorcaz	6		2	1	3		3		3		1	1	3	1
Los Santos de la Humosa	15		3	1	4		11		11		1	2	10	2
La Serna del Monte	2	1			1		1		1	1			1	
Serranillos del Valle	15	1	4	1	6		7	2	9			1	11	3
Sevilla la Nueva	93	3	21	12	36	8	36	13	57	5	2	11	61	14
Somosierra														
Soto del Real	51	4	21	5	30	2	16	3	21	1	2	9	36	3
Talamanca de Jarama	28	1	9	1	11		16	1	17		1	1	25	1
Tielmes	64	2	18	4	24	1	36	3	40	3	4	7	42	8
Titulcia	12	1	4		5	2	4	1	7			1	7	4
Torrejón de Ardoz	1.608	42	508	139	689	50	749	120	919	48	110	268	1.075	107
Torrejón de la Calzada	36		10	1	11	3	20	2	25		3	1	23	9
Torrejón de Velasco	17	1	4		5		12		12		2	1	13	1
Torrelaguna	62	4	18	5	27	2	29	4	35	2		8	46	6
Torrelodones	63	1	15	9	25	1	32	5	38	1	2	7	45	8
Torreemocha de Jarama	6	1	2		3		3		3	1			3	2
Torres de la Alameda	63	4	18	5	27	1	33	2	36	3	15	8	26	11
Valdaracete	5		1		1		4		4		1		3	1
Valdeavero	11	1	3	1	5	2	4		6	1	1		6	3
Valdelaguna	9		3		3	1	4	1	6			1	7	1

Municipios	Total	Género y edad								Sectores				
		Hombres				Mujeres				Agric.	Indust.	Constr.	Servic.	S/E Anterior
		<25	25-54	>55	Total	<25	25-54	>55	Total					
Valdemanco	5		1		1		3	1	4			1	3	1
Valdemaqueda	9	1	5		6	1	2		3			3	5	1
Valdemorillo	119	2	50	11	63	4	48	4	56	3	7	17	78	14
Valdemoro	683	19	213	38	270	29	346	38	413	10	45	82	474	72
Valdeolmos	15	1	3	2	6		8	1	9		1	1	12	1
Valdepiélagos	2		1	1	2					1		1		
Valdetorres de Jarama	32	1	12		13	2	14	3	19	1	2	2	22	5
Valdilecha	61	3	23	2	28	1	30	2	33	7	11	2	30	11
Valverde de Alcalá	1		1		1						1			
Velilla de San Antonio	80	1	27	4	32		41	7	48	1	4	15	56	4
El Vellón	50	1	16	2	19		28	3	31	2		7	35	6
Venturada	8		3	1	4		2	2	4	1			6	1
Villaconejos	40	3	15	2	20	2	15	3	20	11	4	3	17	5
Villa del Prado	115	6	48	12	66	2	41	6	49	27	2	23	54	9
Villalbilla	47	1	8	5	14		27	6	33		2	2	38	5
Villamanrique de Tajo	9		1		1	1	7		8		2		7	
Villamanta	35		10	4	14	1	15	5	21	2	2	2	23	6
Villamantilla	23		7		7	1	12	3	16	1			16	6
Villanueva de la Cañada	142	4	58	17	79	4	49	10	63	3	2	27	103	7
Villanueva del Pardillo	114		39	10	49	3	51	11	65		3	15	86	10
Villanueva de Perales	11		4	2	6		4	1	5		1	4	5	1
Villar del Olmo	8		1	1	2		5	1	6			2	5	1
Villarejo de Salvanés	87	1	18	7	26	5	49	7	61	5	9	10	53	10
Villaviciosa de Odón	64	1	25	5	31		29	4	33		2	4	52	6
Villavieja del Lozoya	1		1		1									1
Zarzalejo	22		13	3	16	1	3	2	6			2	18	2
Lozoyuela	14		5	1	6		8		8	1		2	11	
Puentes Viejas	6		1	1	2		4		4			2	3	1
Tres Cantos	96	4	30	8	42	1	50	3	54		4	3	82	7
Total extranjeros	56.612	1.531	19.120	5.053	25.704	1.756	25.162	3.990	30.908	1.048	2.655	8.593	38.384	5.932

Fuente: Dirección General del Servicio Público de Empleo y elaboración propia

Paro registrado de extranjeros en la C. de Madrid. Var. mensual por municipios			Noviembre 2018	
Localidades	Total	Total mes anterior	Variación mensual	
			Absoluta	Tasa
La Acebeda				
Ajalvir	37	45	-8	-17,78
Alameda del Valle	2	2		
El Álamo	117	120	-3	-2,50
Alcalá de Henares	2.599	2.566	33	1,29
Alcobendas	660	656	4	0,61
Alcorcón	1.441	1.461	-20	-1,37
Aldea del Fresno	49	44	5	11,36
Algete	105	102	3	2,94
Alpedrete	95	91	4	4,40
Ambite	9	6	3	50,00
Anchuelo	14	10	4	40,00
Aranjuez	811	799	12	1,50
Arganda del Rey	1.280	1.255	25	1,99
Arroyomolinos	146	148	-2	-1,35
El Atazar	1	1		
Batrés	4	4		
Becerril de la Sierra	62	65	-3	-4,62
Belmonte de Tajo	12	13	-1	-7,69
Berzosa del Lozoya				
El Berrueco	2	3	-1	-33,33
Boadilla del Monte	106	114	-8	-7,02
El Boalo	72	67	5	7,46
Braojos	3	3		
Brea de Tajo	2	4	-2	-50,00
Brunete	136	135	1	0,74
Buitrago del Lozoya	33	33		
Bustarviejo	27	28	-1	-3,57
Cabanillas de la Sierra	3	4	-1	-25,00
La Cabrera	29	29		

Localidades	Total	Total mes anterior	Variación mensual	
			Absoluta	Tasa
Cadalso de los Vidrios	79	77	2	2,60
Camarma de Esteruelas	56	51	5	9,80
Campo Real	111	111		
Canencia	3	3		
Carabaña	26	26		
Casarrubuelos	14	15	-1	-6,67
Cenicientos	33	34	-1	-2,94
Cercedilla	75	71	4	5,63
Cervera de Buitrago	1	1		
Ciempozuelos	349	356	-7	-1,97
Cobeña	39	37	2	5,41
Colmenar del Arroyo	22	20	2	10,00
Colmenar de Oreja	52	54	-2	-3,70
Colmenarejo	70	69	1	1,45
Colmenar Viejo	501	500	1	0,20
Collado Mediano	113	111	2	1,80
Collado Villalba	985	973	12	1,23
Corpa	3	3		
Coslada	909	923	-14	-1,52
Cubas de la Sagra	25	24	1	4,17
Chapinería	30	32	-2	-6,25
Chinchón	50	44	6	13,64
Daganzo de Arriba	45	40	5	12,50
El Escorial	114	103	11	10,68
Estremera	21	19	2	10,53
Fresnedillas	42	42		
Fresno de Torote	17	14	3	21,43
Fuenlabrada	1.737	1.747	-10	-0,57
Fuente el Saz de Jarama	82	89	-7	-7,87
Fuentidueña de Tajo	19	20	-1	-5,00

Localidades	Total	Total mes anterior	Variación mensual	
			Absoluta	Tasa
Galapagar	393	404	-11	-2,72
Garganta de los Montes				
Gargantilla del Lozoya	4	4		
Gascones	2	2		
Getafe	2.046	2.005	41	2,04
Griñón	48	44	4	9,09
Guadalix de la Sierra	99	97	2	2,06
Guadarrama	130	121	9	7,44
La Hiruela				
Horcajo de la Sierra				
Horcajuelo de la Sierra	1	1		
Hoyo de Manzanares	38	37	1	2,70
Humanes de Madrid	222	224	-2	-0,89
Leganés	1.770	1.764	6	0,34
Loeches	86	93	-7	-7,53
Lozoya	10	11	-1	-9,09
Madarcos	1	1		
Madrid	24.093	23.801	292	1,23
Majadahonda	275	276	-1	-0,36
Manzanares el Real	74	70	4	5,71
Meco	117	111	6	5,41
Mejorada del Campo	213	227	-14	-6,17
Miraflores de la Sierra	83	87	-4	-4,60
El Molar	148	139	9	6,47
Los Molinos	52	53	-1	-1,89
Montejo de la Sierra	1	1		
Moraleja de Enmedio	15	14	1	7,14
Moralzarzal	106	118	-12	-10,17
Morata de Tajuña	101	95	6	6,32
Móstoles	2.065	2.017	48	2,38

Localidades	Total	Total mes anterior	Variación mensual	
			Absoluta	Tasa
Navacerrada	33	26	7	26,92
Navalafuente	27	27		
Navalagamella	47	44	3	6,82
Navalcarnero	376	377	-1	-0,27
Navarredonda				
Navas del Rey	65	66	-1	-1,52
Nuevo Baztán	54	57	-3	-5,26
Olmeda de las Fuentes	3	3		
Orusco	22	24	-2	-8,33
Paracuellos de Jarama	163	148	15	10,14
Parla	2.624	2.598	26	1,00
Patones	3	2	1	50,00
Pedrezuela	65	69	-4	-5,80
Pelayos de la Presa	85	82	3	3,66
Perales de Tajuña	51	54	-3	-5,56
Pezuela de las Torres	5	5		
Pinilla del Valle		1	-1	-100,00
Pinto	418	413	5	1,21
Piñuécar	1	1		
Pozuelo de Alarcón	223	215	8	3,72
Pozuelo del Rey	12	12		
Prádena del Rincón	1	1		
Puebla de la Sierra				
Quijorna	39	40	-1	-2,50
Rascafría	20	12	8	66,67
Redueña				
Ribatejada	9	10	-1	-10,00
Rivas-Vaciamadrid	603	608	-5	-0,82
Robledillo de la Jara				
Robledo de Chavela	42	34	8	23,53

Localidades	Total	Total mes anterior	Variación mensual	
			Absoluta	Tasa
Robregordo	1	1		
Las Rozas de Madrid	294	284	10	3,52
Rozas de Puerto Real	4	4		
San Agustín de Guadalix	102	101	1	0,99
San Fernando de Henares	339	341	-2	-0,59
San Lorenzo del Escorial	130	121	9	7,44
San Martín de la Vega	357	342	15	4,39
San Martín de Valdeiglesias	172	174	-2	-1,15
San Sebastián de los Reyes	472	453	19	4,19
Santa María de la Alameda	12	12		
Santorcaz	6	6		
Los Santos de la Humosa	15	17	-2	-11,76
La Serna del Monte	2	1	1	100,00
Serranillos del Valle	15	15		
Sevilla la Nueva	93	93		
Somosierra				
Soto del Real	51	56	-5	-8,93
Talamanca de Jarama	28	29	-1	-3,45
Tielmes	64	63	1	1,59
Titulcia	12	12		
Torrejón de Ardoz	1.608	1.617	-9	-0,56
Torrejón de la Calzada	36	37	-1	-2,70
Torrejón de Velasco	17	18	-1	-5,56
Torrelaguna	62	63	-1	-1,59
Torrelodones	63	60	3	5,00
Torremocha de Jarama	6	5	1	20,00
Torres de la Alameda	63	71	-8	-11,27
Valdaracete	5	4	1	25,00
Valdeavero	11	11		
Valdelaguna	9	6	3	50,00

Localidades	Total	Total mes anterior	Variación mensual	
			Absoluta	Tasa
Valdemanco	5	5		
Valdemaqueda	9	9		
Valdemorillo	119	115	4	3,48
Valdemoro	683	667	16	2,40
Valdeolmos	15	18	-3	-16,67
Valdepiélagos	2	1	1	100,00
Valdetorres de Jarama	32	34	-2	-5,88
Valdilecha	61	58	3	5,17
Valverde de Alcalá	1		1	
Velilla de San Antonio	80	80		
El Vellón	50	44	6	13,64
Venturada	8	10	-2	-20,00
Villaconejos	40	36	4	11,11
Villa del Prado	115	104	11	10,58
Villalbilla	47	46	1	2,17
Villamanrique de Tajo	9	9		
Villamanta	35	36	-1	-2,78
Villamantilla	23	22	1	4,55
Villanueva de la Cañada	142	138	4	2,90
Villanueva del Pardillo	114	109	5	4,59
Villanueva de Perales	11	13	-2	-15,38
Villar del Olmo	8	10	-2	-20,00
Villarejo de Salvanes	87	87		
Villaviciosa de Odón	64	60	4	6,67
Villavieja del Lozoya	1	1		
Zarzalejo	22	20	2	10,00
Lozoyuela	14	14		
Puentes Viejas	6	4	2	50,00
Tres Cantos	96	93	3	3,23
Total	56.612	56.023	589	1,05

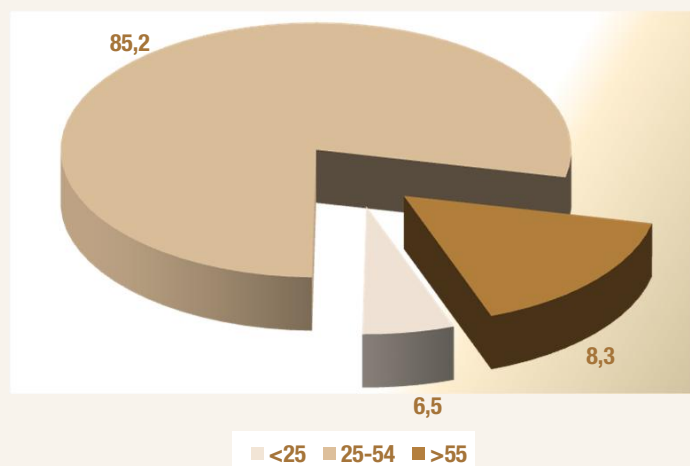
Fuente: Dirección General del Servicio Público de Empleo y elaboración propia

Paro registrado de extranjeros en la C. de Madrid por género, edad y país de procedencia									Noviembre 2018			
País de procedencia	Hombres				Mujeres				Total			
	<25	25-54	>55	Total hombres	<25	25-54	>55	Total mujeres	<25	25-54	>55	Total
Español	12.712	73.437	31.888	118.037	11.721	113.859	45.647	171.227	24.433	187.296	77.535	289.264
Comunitarios												
Unión Europea (menos España)												
Alemania	1	77	23	101	6	72	22	100	7	149	45	201
Austria	0	10	4	14	0	15	0	15	0	25	4	29
Bélgica	2	24	6	32	1	25	6	32	3	49	12	64
Bulgaria	45	774	445	1.264	46	947	337	1.330	91	1.721	782	2.594
Chipre	0	1	0	1	0	1	0	1	0	2	0	2
Croacia	0	6	1	7	2	10	1	13	2	16	2	20
Dinamarca	2	6	1	9	1	5	0	6	3	11	1	15
Eslovaquia	0	7	3	10	1	22	0	23	1	29	3	33
Eslovenia	0	6	0	6	0	7	0	7	0	13	0	13
Estonia	0	2	0	2	0	3	0	3	0	5	0	5
Finlandia	0	2	1	3	0	9	1	10	0	11	2	13
Francia	7	156	40	203	8	210	37	255	15	366	77	458
Grecia	0	20	3	23	0	20	2	22	0	40	5	45
Hungría	0	14	6	20	0	31	5	36	0	45	11	56
Irlanda	0	17	1	18	0	9	4	13	0	26	5	31
Italia	44	570	132	746	40	653	122	815	84	1.223	254	1.561
Letonia	0	3	1	4	2	7	0	9	2	10	1	13
Lituania	1	16	4	21	0	24	1	25	1	40	5	46
Luxemburgo	0	1	0	1	0	0	1	1	0	1	1	2
Malta	0	1	0	1	0	0	0	0	0	1	0	1
Países bajos	0	34	6	40	2	32	9	43	2	66	15	83
Polonia	32	508	223	763	29	588	123	740	61	1.096	346	1.503
Portugal	33	325	102	460	36	423	130	589	69	748	232	1.049
Reino Unido	1	92	42	135	3	67	24	94	4	159	66	229
República Checa	0	9	2	11	0	23	3	26	0	32	5	37
Rumania	362	4.657	1.449	6.468	359	6.411	988	7.758	721	11.068	2.437	14.226
Suecia	2	5	7	14	0	14	6	20	2	19	13	34
Total Unión Europea	532	7.343	2.502	10.377	536	9.628	1.822	11.986	1.068	16.971	4.324	22.363
Espacio Económ. Europ. + Suiza												
ISLANDIA	0	1	0	1	0	0	0	0	0	1	0	1
NORUEGA	0	3	0	3	0	2	0	2	0	5	0	5
SUIZA	0	5	2	7	0	7	3	10	0	12	5	17
LIECHTENSTEIN	0	0	0	0	0	0	0	0	0	0	0	0
Total EEE + Suiza	0	9	2	11	0	9	3	12	0	18	5	23
Total comunitarios	532	7.352	2.504	10.388	536	9.637	1.825	11.998	1.068	16.989	4.329	22.386

Paro registrado de extranjeros en la C. de Madrid por género, edad y país de procedencia									Noviembre 2018			
País de procedencia	Hombres				Mujeres				Total			
	<25	25-54	>55	Total hombres	<25	25-54	>55	Total mujeres	<25	25-54	>55	Total
Extracomunitarios												
Ecuador	102	1.060	230	1.392	140	1.124	134	1.398	242	2.184	364	2.790
Colombia	113	830	159	1.102	118	1.150	171	1.439	231	1.980	330	2.541
Perú	48	516	166	730	50	702	93	845	98	1.218	259	1.575
Marruecos	263	4.117	995	5.375	363	5.292	762	6.417	626	9.409	1.757	11.792
China	16	126	36	178	11	211	31	253	27	337	67	431
República Dominicana	83	606	70	759	115	738	73	926	198	1.344	143	1.685
Bolivia	54	431	60	545	62	581	50	693	116	1.012	110	1.238
Ucrania	33	382	255	670	36	602	228	866	69	984	483	1.536
Argentina	17	138	32	187	16	230	49	295	33	368	81	482
Filipinas	2	95	33	130	6	122	21	130	8	217	54	279
Resto países extracomunitarios	268	3.467	513	4.248	303	4.773	553	5.778	571	8.240	1.066	9.877
Total extracomunitarios	999	11.768	2.549	15.316	1.220	15.525	2.165	18.910	2.219	27.293	4.714	34.226
Total extranjeros	1.531	19.120	5.053	25.704	1.756	25.162	3.990	30.908	3.287	44.282	9.043	56.612

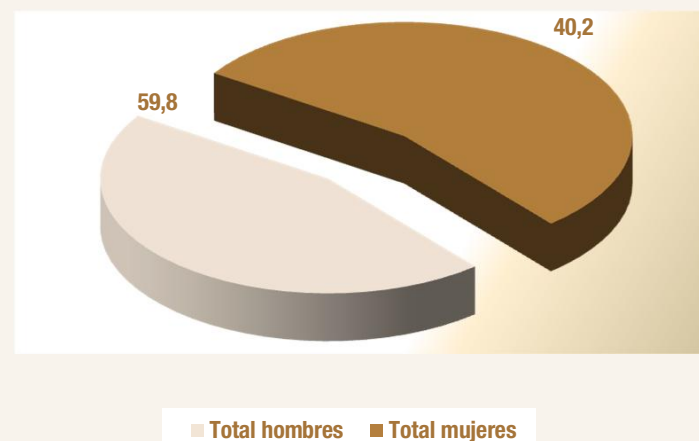
Fuente: Dirección General del Servicio Público de Empleo y elaboración propia

Paro extranjeros por edad Noviembre 2018



Fuente: Dirección General del Servicio Público de Empleo y elaboración propia

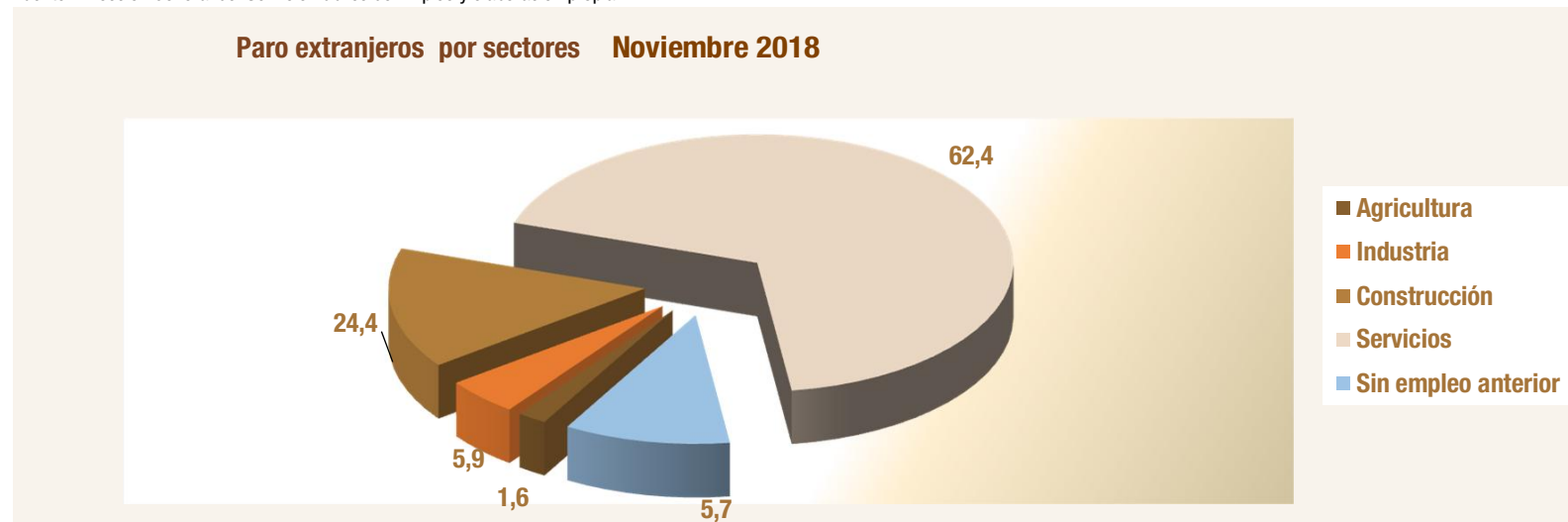
Paro extranjeros por género Noviembre 2018



Paro registrado de extranjeros en la C. de Madrid por sectores y país de procedencia					Noviembre 2018	
País de procedencia	Agricultura	Industria	Construcción	Servicios	Sin empleo anterior	Total sectores
ESPAÑA	2.023	18.841	19.604	230.364	18.432	289.264
Comunitarios						
Unión Europea (menos España)						
Alemania	0	14	9	162	16	201
Austria	0	3	1	22	3	29
Bélgica	0	3	0	55	6	64
Bulgaria	45	132	442	1.812	163	2.594
Chipre	0	0	0	2	0	2
Croacia	0	1	0	18	1	20
Dinamarca	0	0	0	13	2	15
Eslovaquia	0	1	2	25	5	33
Eslovenia	0	1	0	11	1	13
Estonia	0	1	0	3	1	5
Finlandia	0	0	0	12	1	13
Francia	0	21	14	385	38	458
Grecia	0	3	1	37	4	45
Hungría	0	3	3	46	4	56
Irlanda	0	1	0	30	0	31
Italia	7	61	46	1.279	168	1.561
Letonia	1	0	0	12	0	13
Lituania	1	4	2	38	1	46
Luxenburgo	0	0	0	2	0	2
Malta	0	0	0	1	0	1
Países bajos	0	4	2	71	6	83
Polonia	11	86	438	886	82	1.503
Portugal	71	45	122	648	163	1.049
Reino Unido	1	8	6	208	6	229
República Checa	2	1	1	26	7	37
Rumania	272	995	2.979	9.202	778	14.226
Suecia	0	1	1	29	3	34
Total UE	411	1.389	4.069	15.035	1.459	22.363
Espacio Económ. Europ. + Suiza						
ISLANDIA	0	0	0	1	0	1
NORUEGA	0	0	0	4	1	5
SUIZA	0	2	0	13	2	17
LIECHTENSTEIN	0	0	0	0	0	0
Total EEE+Suiza	0	2	0	18	3	23
Total comunitarios	411	1.391	4.069	15.053	1.462	22.386

Paro registrado de extranjeros en la C. de Madrid por sectores y país de procedencia						Noviembre 2018	
País de procedencia	Agricultura	Industria	Construcción	Servicios	Sin empleo anterior	Total sectores	
Extracomunitarios							
Ecuador	28	105	547	1.968	142	2.790	
Colombia	10	93	210	1.969	259	2.541	
Perú	7	48	170	1.164	186	1.575	
Marruecos	386	495	1.961	6.902	2.048	11.792	
China	0	22	10	390	9	431	
República Dominicana	12	39	187	1.280	167	1.685	
Bolivia	7	35	204	887	105	1.238	
Ucrania	15	77	391	972	81	1.536	
Argentina	3	13	36	389	41	482	
Filipinas	3	2	3	267	4	279	
Resto países extracomunitarios	166	335	805	7.143	1.428	9.877	
Total extracomunitarios	637	1.264	4.524	23.331	4.470	34.226	
Total extranjeros	1.048	2.655	8.593	38.384	5.932	56.612	

Fuente: Dirección General del Servicio Público de Empleo y elaboración propia



Fuente: Dirección General del Servicio Público de Empleo y elaboración propia

Anexo de tablas. Índice III

III Trim. 2.018**Comparativa de la población total frente a la población extranjera**

C. de Madrid y España

Variaciones de la población 16-64: Trabajadores españoles y extranjeros

C. de Madrid y España

Tasas actividad, ocupación y paro por zona de procedencia: UE y no UE (16-64)

C. de Madrid y España

Ocupados españoles y extranjeros por CCAA y género (16-64)**Ocupados españoles y extranjeros por zona de procedencia y CCAA (16 y más)**

III Trim. 2.018		Perfil de población extranjera y total. C. de Madrid y España (16-64)							
Distribución de la población por género									
Extranjeros	C. de Madrid				España				
	Hombres		Mujeres		Hombres		Mujeres		
	Absolutos	%	Absolutos	%	Absolutos	%	Absolutos	%	
Población	292,7	46,87	331,9	53,13	1.731,8	47,27	1.932,1	52,73	
Activos	257,3	50,43	252,9	49,57	1.471,9	52,74	1.319,1	47,26	
Ocupados	212,9	50,45	209,1	49,55	1.178,7	53,22	1.036,0	46,78	
Parados	44,4	50,33	43,8	49,67	293,1	50,87	283,1	49,13	
Población total	C. de Madrid				España				
	Hombres		Mujeres		Hombres		Mujeres		
	Absolutos	%	Absolutos	%	Absolutos	%	Absolutos	%	
Población	2.095,6	48,69	2.208,2	51,31	15.098,5	50,00	15.098,9	50,00	
Activos	1.738,5	51,73	1.622,1	48,27	12.151,2	53,65	10.496,3	46,35	
Ocupados	1.543,8	52,15	1.416,3	47,85	10.547,0	54,56	8.783,6	45,44	
Parados	194,8	48,61	205,9	51,39	1.604,2	48,36	1.712,7	51,64	
Distribución de la población por grupos de edad									
Grupos de edad	Extranjeros				Población total 16-64				
	C. de Madrid		España		C. de Madrid		España		
	Absolutos	%/total	Absolutos	%/total	Absolutos	%/total	Absolutos	%/total	
< 25	82,0	13,13	504,0	13,76	573,2	13,32	4.086,4	13,53	
25 - 29	56,2	9,00	371,3	10,13	365,2	8,49	2.497,9	8,27	
<30	138,3	22,14	875,3	23,89	938,4	21,80	6.584,3	21,80	
30-54	436,2	69,83	2.431,0	66,35	2.567,9	59,67	17.622,2	58,36	
55 - 64	50,2	8,03	357,5	9,76	797,5	18,53	5.990,9	19,84	
Total 16 - 64	624,6	100,00	3.663,8	100,00	4.303,8	100,00	30.197,4	100,00	
Comparativa de tasas por género									
Tasas	Extranjeros				Población total 16-64				
	C. de Madrid		España		C. de Madrid		España		
	Hombres	Mujeres	Hombres	Mujeres	Hombres	Mujeres	Hombres	Mujeres	
T. Actividad	87,89	76,20	84,99	68,28	82,96	73,46	80,48	69,52	
T. Ocupación	72,72	63,01	68,07	53,62	73,67	64,13	69,85	58,17	
T. Paro	17,25	17,32	19,92	21,46	11,20	12,69	13,20	16,32	
III Trim. 2.018		Distribución población ocupada. C.Madrid y España (16-64)							
Ocupados por grupos de edad									
Grupos de edad	Extranjeros				Población total 16-64				
	C. de Madrid		España		C. de Madrid		España		
	Absolutos	%/total	Absolutos	%/total	Absolutos	%/total	Absolutos	%/total	
< 25	35,8	8,48	176,5	7,97	155,1	5,24	1.073,5	5,55	
25 - 29	38,7	9,16	211,5	9,55	265,5	8,97	1.695,0	8,77	
<30	74,4	17,64	388,0	17,52	420,6	14,21	2.768,4	14,32	
30-54	321,9	76,28	1.660,8	74,99	2.071,4	69,98	13.405,6	69,35	
55 - 64	25,7	6,08	166,0	7,50	468,0	15,81	3.156,5	16,33	
Total 16 - 64	422,0	100,00	2.214,8	100,00	2.960,0	100,00	19.330,6	100,00	
Distribución de los asalariados por tipo de contrato									
Tipo de contrato	Extranjeros				Población total 16-64				
	C. de Madrid		España		C. de Madrid		España		
	Absolutos	%/total asalar.	Absolutos	%/total asalar.	Absolutos	%/total asalar.	Absolutos	%/total asalar.	
Indefinido	252,9	67,21	1.085,6	57,63	2.117,0	80,02	11.847,7	72,49	
Temporal	123,4	32,79	798,3	42,37	528,7	19,98	4.497,3	27,51	
Total asalariados	376,3	100,00	1.883,8	100,00	2.645,7	100,00	16.345,0	100,00	
Tasa temporalidad	32,79		42,37		19,98		27,51		

Fuente: Encuesta de Población Activa. INE

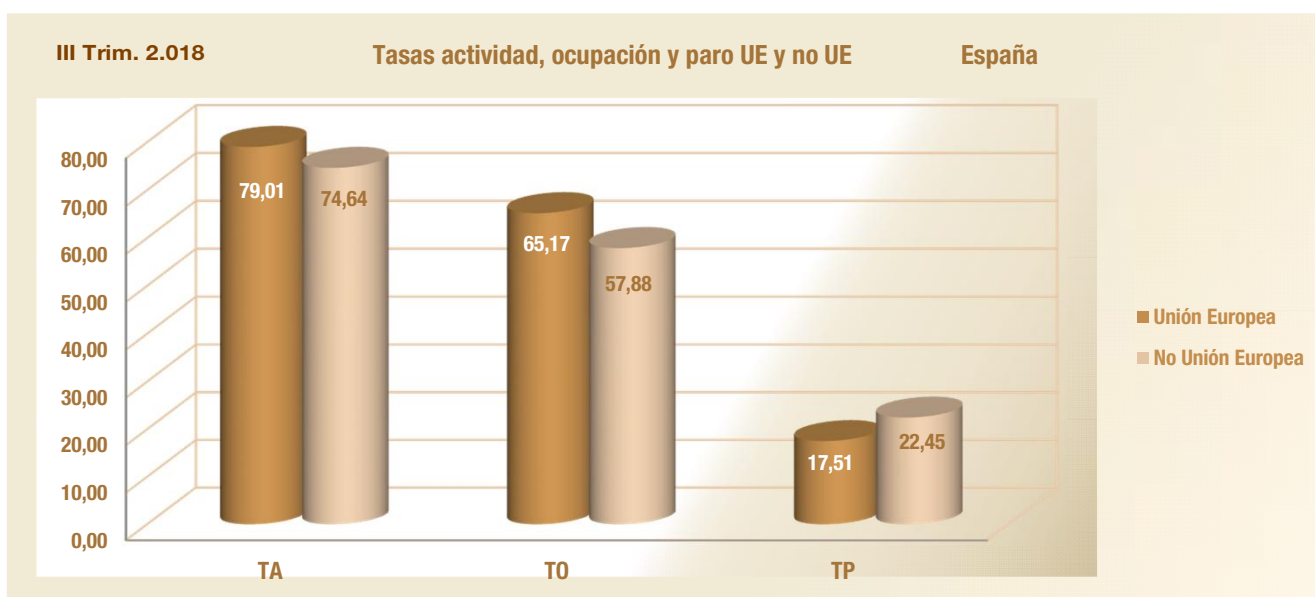
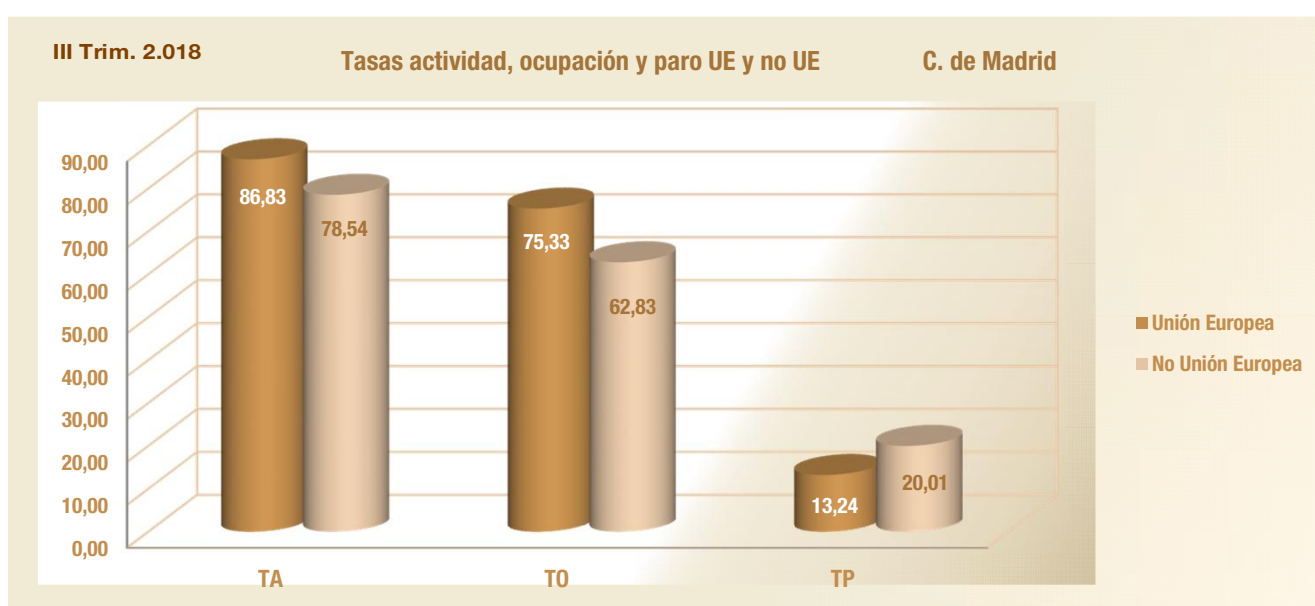
III Trim. 2.018 Españoles y extranjeros de C. de Madrid y España (16-64)								
III Trim. 2.018								
C. de Madrid	Pob 16-64	Activos	Ocupados	Parados	TA	TO	TP	
Españoles	3.679,2	2.850,5	2.538,0	312,5	77,48	68,98	10,96	
Extranjeros	624,6	510,2	422,0	88,2	81,68	67,56	17,28	
TOTAL	4.303,8	3.360,7	2.960,0	400,6	78,09	68,78	11,92	
España	Pob 16-64	Activos	Ocupados	Parados	TA	TO	TP	
Españoles	26.533,6	19.856,5	17.115,8	2.740,7	74,84	64,51	13,80	
Extranjeros	3.663,8	2.791,0	2.214,8	576,2	76,18	60,45	20,65	
TOTAL	30.197,4	22.647,5	19.330,6	3.316,9	75,00	64,01	14,65	
II Trim. 2.018								
C. de Madrid	Pob 16-64	Activos	Ocupados	Parados	TA	TO	TP	
Españoles	3.676,0	2.859,1	2.546,4	312,7	77,78	69,27	10,94	
Extranjeros	612,2	507,3	413,1	94,2	82,87	67,49	18,57	
TOTAL	4.288,2	3.366,4	2.959,5	406,9	78,51	69,02	12,09	
España	Pob 16-64	Activos	Ocupados	Parados	TA	TO	TP	
Españoles	26.521,1	19.831,6	16.964,8	2.866,8	74,78	63,97	14,46	
Extranjeros	3.630,1	2.805,8	2.191,3	614,5	77,29	60,36	21,90	
TOTAL	30.151,2	22.637,4	19.156,1	3.481,3	75,08	63,53	15,38	
III Trim. 2.017								
C. de Madrid	Pob 16-64	Activos	Ocupados	Parados	TA	TO	TP	
Españoles	3.647,4	2.845,6	2.514,9	330,7	78,02	68,95	11,62	
Extranjeros	592,1	481,5	399,6	81,9	81,33	67,49	17,01	
TOTAL	4.239,5	3.327,1	2.914,5	412,6	78,48	68,75	12,40	
España	Pob 16-64	Activos	Ocupados	Parados	TA	TO	TP	
Españoles	26.537,6	19.875,7	16.769,3	3.106,4	74,90	63,19	15,63	
Extranjeros	3.509,5	2.715,2	2.099,0	616,2	77,37	59,81	22,70	
TOTAL	30.047,2	22.590,9	18.868,2	3.722,6	75,18	62,80	16,48	
III Trim. 2.018 Variac.trimestral y anual. Españoles y extranjeros C. de Madrid y España (16-64)								
Variación trimestral								
C. de Madrid	Pob 16-64		Activos		Ocupados		Parados	
	Absoluta	Relativa	Absoluta	Relativa	Absoluta	Relativa	Absoluta	Relativa
Españoles	3,2	0,09	-8,6	-0,30	-8,4	-0,33	-0,3	-0,08
Extranjeros	12,4	2,03	2,9	0,56	8,9	2,15	-6,0	-6,38
TOTAL	15,6	0,36	-5,8	-0,17	0,5	0,02	-6,3	-1,54
España	Pob 16-64		Activos		Ocupados		Parados	
	Absoluta	Relativa	Absoluta	Relativa	Absoluta	Relativa	Absoluta	Relativa
Españoles	12,4	0,05	24,9	0,13	151,0	0,89	-126,1	-4,40
Extranjeros	33,7	0,93	-14,8	-0,53	23,5	1,07	-38,3	-6,23
TOTAL	46,2	0,15	10,1	0,04	174,5	0,91	-164,4	-4,72
Variación anual								
C. de Madrid	Pob 16-64		Activos		Ocupados		Parados	
	Absoluta	Relativa	Absoluta	Relativa	Absoluta	Relativa	Absoluta	Relativa
Españoles	31,7	0,87	4,9	0,17	23,1	0,92	-18,3	-5,53
Extranjeros	32,6	5,50	28,7	5,96	22,4	5,61	6,3	7,66
TOTAL	64,3	1,52	33,6	1,01	45,6	1,56	-12,0	-2,91
España	Pob 16-64		Activos		Ocupados		Parados	
	Absoluta	Relativa	Absoluta	Relativa	Absoluta	Relativa	Absoluta	Relativa
Españoles	-4,1	-0,02	-19,2	-0,10	346,5	2,07	-365,8	-11,77
Extranjeros	154,3	4,40	75,8	2,79	115,8	5,52	-40,0	-6,49
TOTAL	150,2	0,50	56,6	0,25	462,3	2,45	-405,7	-10,90

Fuente: Encuesta de Población Activa. INE

III Trim. 2.018 TA, TO Y TP por zona de procedencia C. de Madrid y España (16-64)

C. de Madrid	Pob 16-64	Activos	Ocupados	Parados	TA	TO	TP
Españoles	3.679,2	2.850,5	2.538,0	312,5	77,48	68,98	10,96
Unión Europea	236,5	205,3	178,1	27,2	86,83	75,33	13,24
No Unión Europea	388,2	304,9	243,9	61,0	78,54	62,83	20,01
Total extranjeros	624,6	510,2	422,0	88,2	81,68	67,56	17,28
TOTAL	4.303,8	3.360,7	2.960,0	400,6	78,09	68,78	11,92

España	Pob 16-64	Activos	Ocupados	Parados	TA	TO	TP
Españoles	26.533,6	19.856,5	17.115,8	2.740,7	74,84	64,51	13,80
Unión Europea	1.289,9	1.019,1	840,7	178,4	79,01	65,17	17,51
No Unión Europea	2.374,0	1.771,9	1.374,1	397,8	74,64	57,88	22,45
Total extranjeros	3.663,8	2.791,0	2.214,8	576,2	76,18	60,45	20,65
TOTAL	30.197,4	22.647,5	19.330,6	3.316,9	75,00	64,01	14,65



Fuente: Encuesta de Población Activa. INE

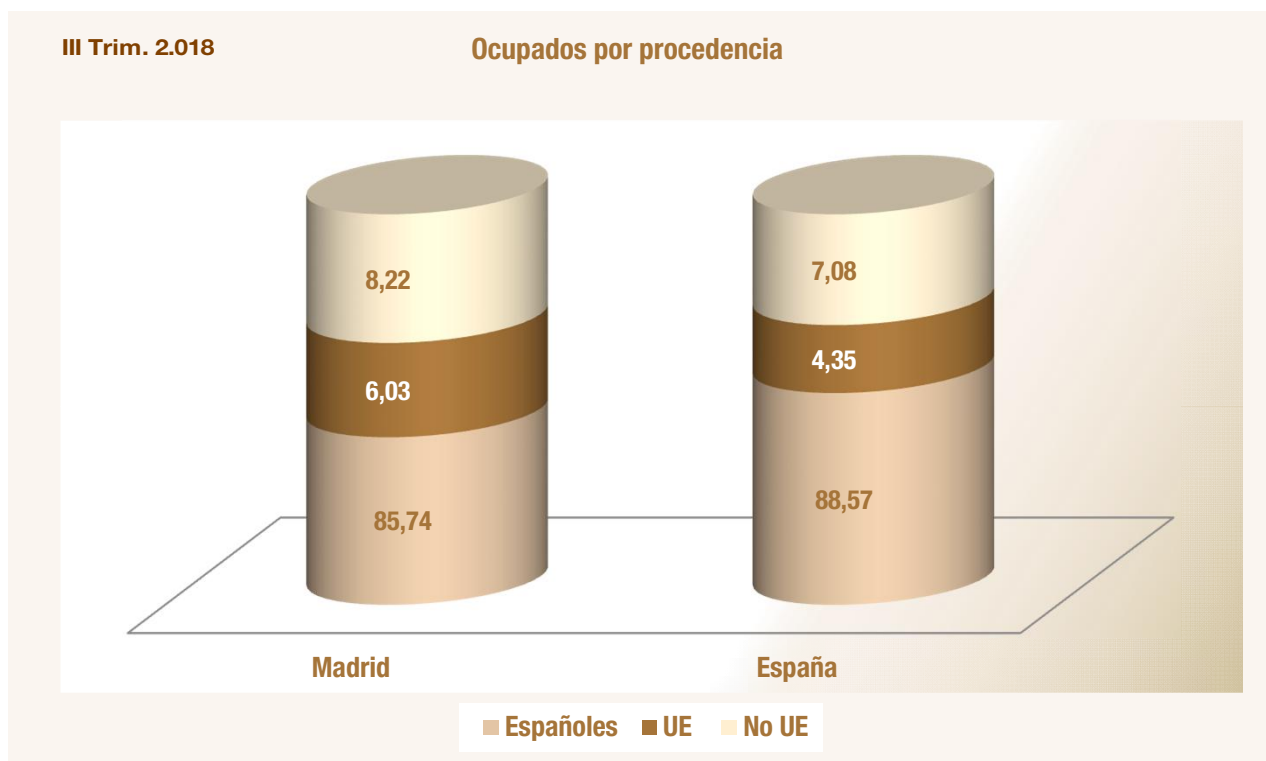
III Trim. 2.018 Ocupados extranjeros y españoles por género y CCAA (16-64)				
Comunidad autónoma	Ambos sexos			
	Total	Españoles	Extranjeros	Peso extranjeros s/ total
España	19.330,6	17.115,8	2.214,8	11,46
Andalucía	3.006,1	2.759,8	246,3	8,19
Aragón	575,5	499,8	75,7	13,15
Asturias	387,5	372,8	14,6	3,78
Baleares	615,4	473,3	142,0	23,08
Canarias	895,0	734,3	160,7	17,95
Cantabria	245,3	229,2	16,1	6,56
Castilla y León	986,3	919,9	66,4	6,73
Castilla - La Mancha	809,5	734,2	75,3	9,30
Cataluña	3.363,2	2.894,1	469,1	13,95
C. Valenciana	2.040,1	1.759,3	280,8	13,76
Extremadura	385,2	370,2	15,0	3,89
Galicia	1.082,2	1.036,5	45,6	4,22
Madrid	2.960,0	2.538,0	422,0	14,26
Murcia	589,8	508,2	81,6	13,83
Navarra	281,0	251,6	29,5	10,49
País Vasco	913,1	859,2	53,9	5,91
La Rioja	138,9	121,9	17,0	12,23
Ceuta y Melilla	56,5	53,3	3,1	5,57
Comunidad autónoma	Hombres			
	Total	Españoles	Extranjeros	Peso extranjeros s/ total
España	10.547,0	9.368,2	1.178,7	11,18
Andalucía	1.730,8	1.599,4	131,4	7,59
Aragón	316,5	275,4	41,1	12,99
Asturias	202,9	194,8	8,1	3,98
Baleares	323,8	251,0	72,8	22,48
Canarias	479,0	392,0	87,0	18,17
Cantabria	134,3	124,4	9,9	7,39
Castilla y León	548,9	511,1	37,8	6,89
Castilla - La Mancha	480,3	435,5	44,7	9,32
Cataluña	1.783,3	1.539,5	243,8	13,67
C. Valenciana	1.128,6	975,0	153,6	13,61
Extremadura	226,5	218,9	7,6	3,37
Galicia	567,1	544,1	22,9	4,04
Madrid	1.543,8	1.330,9	212,9	13,79
Murcia	338,8	284,6	54,2	16,00
Navarra	153,3	137,8	15,5	10,12
País Vasco	479,3	455,4	23,9	4,98
La Rioja	75,2	65,8	9,4	12,47
Ceuta y Melilla	34,6	32,6	2,0	5,68
Comunidad autónoma	Mujeres			
	Total	Españoles	Extranjeros	Peso extranjeros s/ total
España	8.783,6	7.747,6	1.036,0	11,80
Andalucía	1.275,3	1.160,4	114,9	9,01
Aragón	259,0	224,4	34,6	13,36
Asturias	184,6	178,0	6,6	3,55
Baleares	291,6	222,4	69,2	23,74
Canarias	416,0	342,4	73,6	17,70
Cantabria	111,0	104,8	6,2	5,56
Castilla y León	437,4	408,8	28,6	6,54
Castilla - La Mancha	329,2	298,6	30,6	9,28
Cataluña	1.579,9	1.354,6	225,3	14,26
C. Valenciana	911,5	784,3	127,2	13,96
Extremadura	158,7	151,4	7,4	4,64
Galicia	515,1	492,4	22,7	4,41
Madrid	1.416,3	1.207,1	209,1	14,76
Murcia	251,0	223,6	27,3	10,89
Navarra	127,7	113,7	14,0	10,93
País Vasco	433,8	403,8	30,1	6,93
La Rioja	63,7	56,1	7,6	11,95
Ceuta y Melilla	21,9	20,7	1,2	5,41

Fuente: Encuesta de Población Activa. INE

III Trim. 2.018

Ocupados por procedencia y CCAA (16 y más)

Comunidad autónoma	Total	Espanoles	Extranjeros	Unión Europea	No Unión Europea	% Unión Europea	% No Unión Europea
Andalucía	3.032,7	2.782,6	250,1	92,1	158,0	36,83	63,17
Aragón	580,1	504,4	75,7	39,0	36,7	51,47	48,53
Asturias	394,4	379,8	14,6	3,5	11,1	23,92	76,08
Baleares	621,7	476,3	145,4	61,7	83,7	42,42	57,58
Canarias	909,3	746,6	162,6	65,4	97,2	40,21	59,79
Cantabria	246,8	230,7	16,1	6,1	10,0	37,71	62,29
Castilla y León	997,0	930,2	66,8	41,4	25,5	61,87	38,13
Castilla - La Mancha	817,6	742,0	75,6	41,0	34,6	54,20	45,80
Cataluña	3.393,9	2.923,1	470,8	126,4	344,4	26,84	73,16
C. Valenciana	2.059,6	1.778,3	281,2	117,1	164,1	41,63	58,37
Extremadura	388,4	373,5	15,0	4,9	10,1	32,85	67,15
Galicia	1.096,5	1.050,5	45,9	16,2	29,7	35,26	64,74
Madrid	2.991,7	2.565,2	426,5	180,5	246,0	42,32	57,68
Murcia	595,1	513,2	81,9	10,8	71,1	13,21	86,79
Navarra	283,8	254,4	29,5	15,0	14,5	50,94	49,06
País Vasco	921,5	867,4	54,2	16,0	38,2	29,45	70,55
Rioja	140,3	123,2	17,1	11,9	5,2	69,72	30,28
Ceuta y Melilla	57,5	54,4	3,1	0,0	3,1	0,00	100,00
España	19.528,0	17.295,7	2.232,3	848,8	1.383,5	38,03	61,97



Fuente: Encuesta de Población Activa. INE

Anexo de tablas. Índice IV

Población

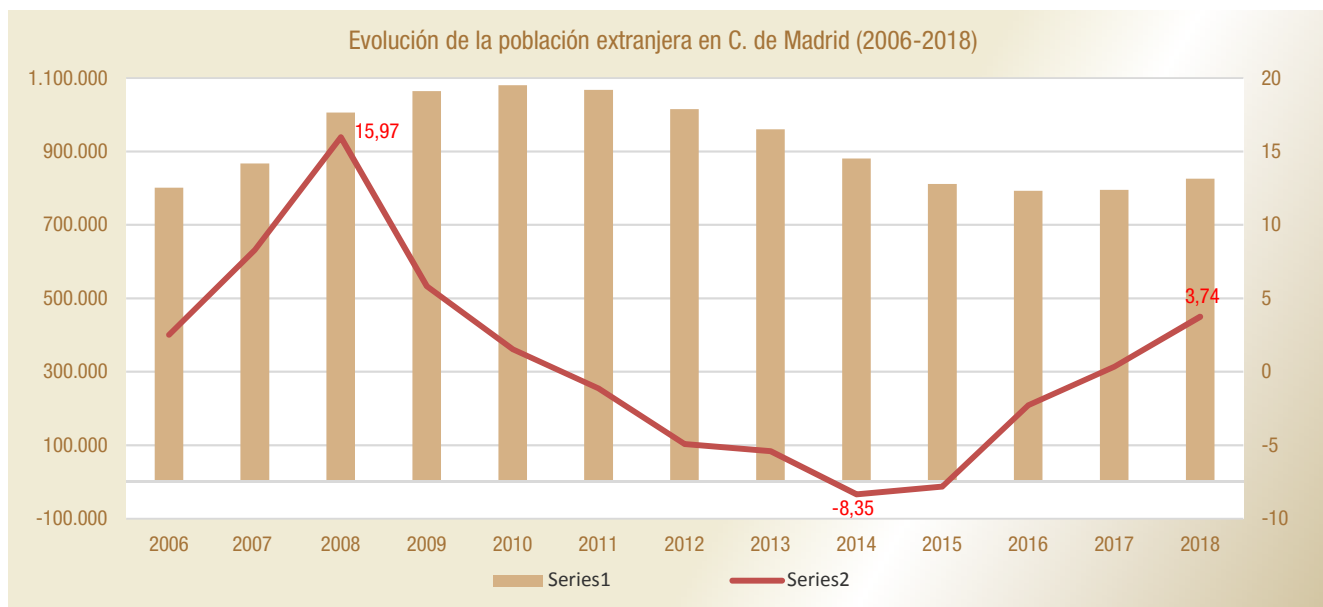
Padrón municipal de habitantes C. de Madrid y España
Serie 2006-2018

Empadronados extranjeros en C. de Madrid
Serie 2006-2018

Peso empadronados extranjeros en C. de Madrid
Serie 2006-2018

Padrón municipal de habitantes C. de Madrid y España

C. de Madrid	Población total	Extranjeros					
		Población extranjera	Unión Europea	No Unión Europea	Var. Anual		Peso extr. s/ total
					Absoluta	Tasa	
2006	6.008.183	800.512	82.556	717.956	19.760	2,53	13,32
2007	6.081.689	866.910	268.881	585.351	66.398	8,29	14,25
2008	6.271.638	1.005.381	329.225	676.156	138.471	15,97	16,03
2009	6.386.932	1.063.803	353.077	710.726	58.422	5,81	16,66
2010	6.458.684	1.079.944	370.886	709.058	16.141	1,52	16,72
2011	6.489.680	1.067.585	381.633	685.952	-12.359	-1,14	16,45
2012	6.498.560	1.015.054	367.152	647.902	-52.531	-4,92	15,62
2013	6.495.551	960.121	362.370	597.751	-54.933	-5,41	14,78
2014	6.454.440	879.953	331.634	548.319	-80.168	-8,35	13,63
2015	6.436.996	811.128	311.798	499.330	-68.825	-7,82	12,60
2016	6.466.996	792.627	294.647	497.980	-18.501	-2,28	12,26
2017	6.507.184	795.271	288.128	507.143	2.644	0,33	12,22
2018	6.576.009	825.001	286.485	538.516	29.730	3,74	12,55



España	Población total	Extranjeros					
		Población extranjera	Unión Europea	No Unión Europea	Var. Anual		Peso extr. s/ total
					Absoluta	Tasa	
2006	44.708.964	4.144.166	918.886	3.225.280	413.556	11,09	9,27
2007	45.116.894	4.482.568	1.702.613	2.779.955	338.402	8,17	9,94
2008	46.157.822	5.268.762	2.102.654	3.166.108	786.194	17,54	11,41
2009	46.745.807	5.648.671	2.273.226	3.375.445	379.909	7,21	12,08
2010	47.021.031	5.747.734	2.350.172	3.397.562	99.063	1,75	12,22
2011	47.190.493	5.751.487	2.395.358	3.356.129	3.753	0,07	12,19
2012	47.265.321	5.736.258	2.443.617	3.292.641	-15.229	-0,26	12,14
2013	47.129.783	5.546.238	2.359.371	3.186.867	-190.020	-3,31	11,77
2014	46.771.341	5.023.487	2.056.903	2.966.584	-522.751	-9,43	10,74
2015	46.624.382	4.729.644	1.947.110	2.782.534	-293.843	-5,85	10,14
2016	46.557.008	4.618.581	1.844.592	2.773.989	-111.063	-2,35	9,92
2017	46.572.132	4.572.807	1.777.989	2.794.818	-45.774	-0,99	9,82
2018	46.698.569	4.719.418	1.780.698	2.938.720	146.611	3,21	10,11

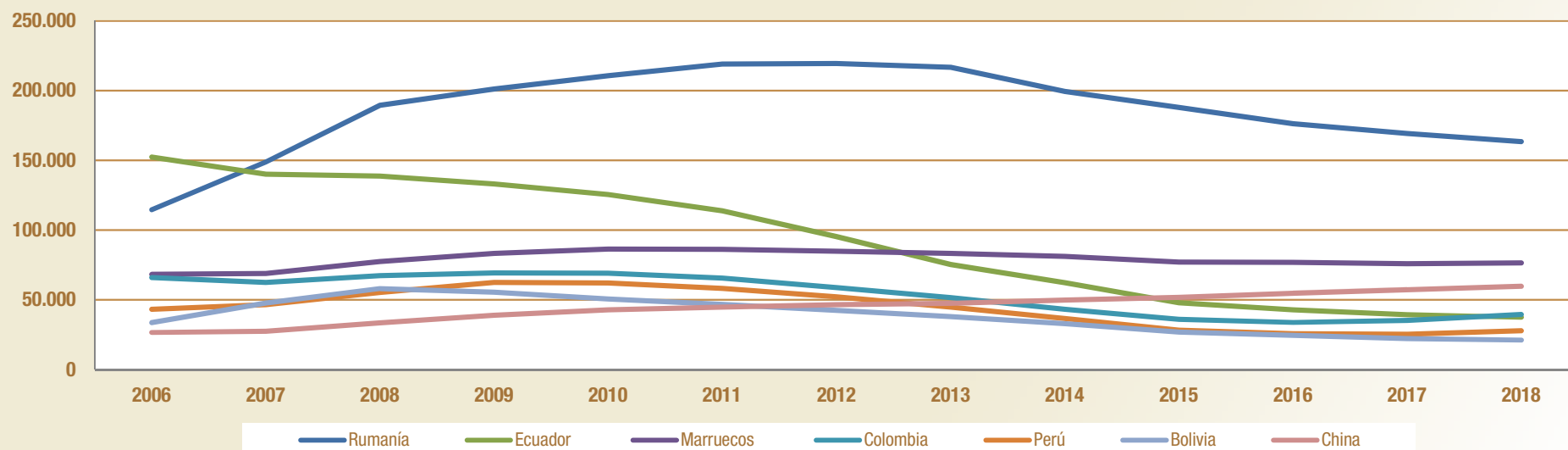
Ultimo dato publicado: Estadística del Padrón Continuo. Datos provisionales a 1 de enero de 2018 (24 abril 2018)

Fuente: Padrón municipal de habitantes. INE

Empadronados extranjeros en C. de Madrid 2006-2018

País de procedencia	2006	2007	2008	2009	2010	2011	2012	2013	2014	2015	2016	2017	2018
Rumanía	114.556	148.906	189.477	201.208	210.822	219.095	219.567	216.695	199.491	187.914	176.240	169.372	163.402
Ecuador	152.370	140.036	138.667	133.135	125.469	113.824	95.377	75.298	62.200	47.932	42.792	39.246	37.471
Marruecos	68.238	68.819	77.438	83.294	86.386	86.263	84.799	83.242	81.191	77.147	76.908	75.980	76.549
Colombia	65.887	62.538	67.390	69.342	69.155	65.575	58.868	51.524	43.109	35.999	33.747	35.160	39.452
Perú	43.146	46.434	55.205	62.518	62.120	58.137	52.188	44.734	36.511	28.160	25.654	25.237	27.777
Bolivia	33.740	47.716	58.055	55.374	50.644	46.676	42.357	38.025	32.840	26.816	24.547	22.130	21.100
China	26.552	27.476	33.489	38.957	42.894	44.683	46.425	47.582	49.831	51.835	54.599	57.172	59.706
República Dominicana	24.387	25.736	30.931	34.501	35.154	34.679	33.904	32.334	29.742	26.581	25.681	24.988	25.283
Bulgaria	22.078	26.306	30.576	31.573	32.685	32.807	30.658	30.418	27.000	25.141	23.363	22.559	21.499
Paraguay					29.433	30.552	30.323	28.122	24.978	22.894	22.927	23.586	24.881
Resto países	249.558	272.943	324.153	353.901	335.182	335.294	320.588	312.147	293.060	280.709	286.169	299.841	327.881
Total Extranjeros	800.512	866.910	1.005.381	1.063.803	1.079.944	1.067.585	1.015.054	960.121	879.953	811.128	792.627	795.271	825.001

Empadronados extranjeros en C. de Madrid 2006-2018



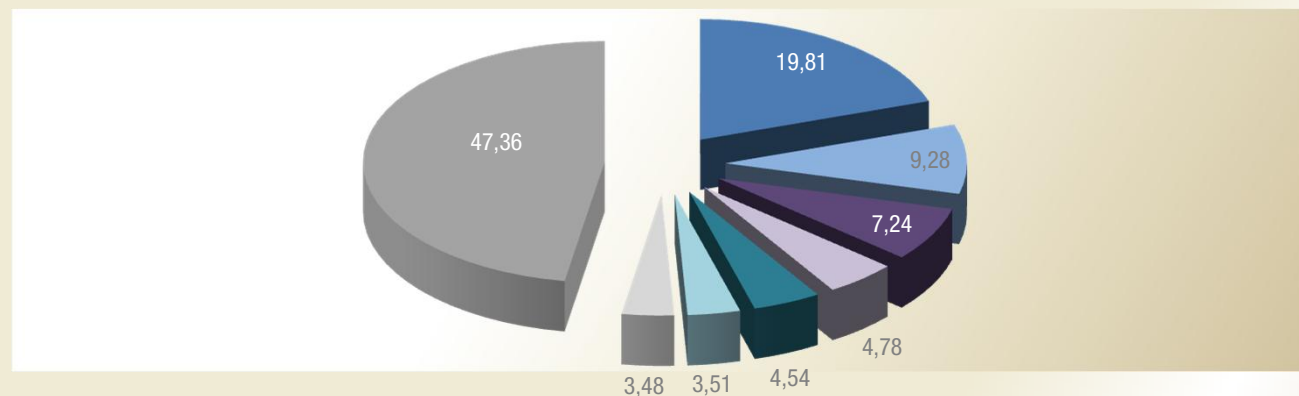
Ultimo dato publicado: Estadística del Padrón Continuo. Datos provisionales a 1 de enero de 2018 (24 abril 2018)

Fuente: Padrón municipal de habitantes. INE

Peso empadronados extranjeros en C. de Madrid 2006-2018

País de procedencia	2006	2007	2008	2009	2010	2011	2012	2013	2014	2015	2016	2017	2018
Rumanía	14,31	17,18	18,85	18,91	19,52	20,52	21,63	22,57	22,67	23,17	22,23	21,30	19,81
Ecuador	19,03	16,15	13,79	12,52	11,62	10,66	9,40	7,84	7,07	5,91	5,40	4,93	4,54
Marruecos	8,52	7,94	7,70	7,83	8,00	8,08	8,35	8,67	9,23	9,51	9,70	9,55	9,28
Colombia	8,23	7,21	6,70	6,52	6,40	6,14	5,80	5,37	4,90	4,44	4,26	4,42	4,78
Perú	5,39	5,36	5,49	5,88	5,75	5,45	5,14	4,66	4,15	3,47	3,24	3,17	3,37
Bolivia	4,21	5,50	5,77	5,21	4,69	4,37	4,17	3,96	3,73	3,31	3,10	2,78	2,56
China	3,32	3,17	3,33	3,66	3,97	4,19	4,57	4,96	5,66	6,39	6,89	7,19	7,24
República Dominicana	3,05	2,97	3,08	3,24	3,26	3,25	3,34	3,37	3,38	3,28	3,24	3,14	3,06
Bulgaria	2,76	3,03	3,04	2,97	3,03	3,07	3,02	3,17	3,07	3,10	2,95	2,84	2,61
Paraguay					2,73	2,86	2,99	2,93	2,84	2,82	2,89	2,97	3,02
Resto países	31,17	31,48	32,24	33,27	31,04	31,41	31,58	32,51	33,30	34,61	36,10	37,70	39,74
Total Extranjeros	100,00	100,00	100,00	100,00	100,00	100,00	100,00	100,00	100,00	100,00	100,00	100,00	100,00

Nacionalidad de extranjeros en C. de Madrid 2018



Ultimo dato publicado: Estadística del Padrón Continuo. Datos provisionales a 1 de enero de 2018 (24 abril 2018)

Fuente: Padrón municipal de habitantes. INE

Población extranjera residente en la Comunidad de Madrid por continente y zona geográfica 2018

Continente	Zona geográfica	País	Extranjeros	% s/total extranjeros
Europa	Europa Unión Europea	Rumanía	163.402	19,8
		Italia	28.747	3,5
		Bulgaria	21.499	2,6
		Portugal	14.944	1,8
		Polonia	14.543	1,8
		Francia	13.383	1,6
		Reino Unido	9.630	1,2
		Resto Europa UE	20.337	2,5
	Europa no Unión Europea	Ucrania	23.019	2,8
		Rusia	4.409	0,5
		Moldavia	3.038	0,4
		Resto Europa no UE	6.952	0,8
Total Europa		323.903	39,3	
África	África	Marruecos	76.549	9,3
		Nigeria	8.461	1,0
		Guinea Ecuatorial	5.478	0,7
		Senegal	3.246	0,4
		Resto de África	14.736	1,8
Total África		108.470	13,1	
América	América Central	República Dominicana	25.283	3,1
		Honduras	19.431	2,4
		Cuba	8.976	1,1
		Resto de América Central	13.036	1,6
	América del Norte	Estados Unidos	10.022	1,2
		México	6.653	0,8
		Canadá	822	0,1
	América del Sur	Colombia	39.452	4,8
		Ecuador	37.471	4,5
		Venezuela	28.986	3,5
		Perú	27.777	3,4
		Paraguay	24.881	3,0
		Bolivia	21.100	2,6
		Brasil	14.054	1,7
		Argentina	9.579	1,2
	Resto de América del Sur	6.587	0,8	
Total América		294.110	35,6	
Asia	Asia	China	59.706	7,2
		Filipinas	14.595	1,8
		Resto de Asia	23.507	2,8
Total Asia		97.808	11,9	
Oceanía	Oceanía	Australia	431	0,1
		Resto de Oceanía	128	0,0
Total Oceanía		559	0,1	
Apátridas		151	0,0	
Total extranjeros		825.001	100,0	

Ultimo dato publicado: Estadística del Padrón Continuo. Datos provisionales a 1 de enero de 2018 (24 abril 2018)

Fuente: Padrón municipal de habitantes. INE

Boletín de extranjeros en la Comunidad de Madrid

Noviembre 2018

Boletín mensual de la población inmigrante en la Comunidad de Madrid. Incluye tablas referidas a afiliación a la Seguridad Social , contratos y paro registrado de trabajadores extranjeros. Recoge también la actualización trimestral de EPA y los datos de población referidos a este colectivo.



**Comunidad
de Madrid**