

Afiliación a la Seguridad Social

Boletín Mensual

Julio 2010



CONSEJERÍA DE EMPLEO, MUJER
E INMIGRACIÓN

Comunidad de Madrid

www.madrid.org

**BOLETÍN DE AFILIACIÓN A LA SEGURIDAD SOCIAL
JULIO 2010**

**MADRID APORTA EL
15,78% DE LOS
AFILIADOS AL
CONJUNTO NACIONAL**

En el mes de julio la afiliación media en la Comunidad de Madrid, ha registrado la cifra de 2.816.319 trabajadores. Cataluña, Andalucía y Madrid son las tres comunidades con mayor número de afiliados medios en términos absolutos, y aglutinan el 49,75% de la afiliación de España. Madrid aporta el 15,78% de los afiliados al conjunto nacional.

En relación al mes pasado el número medio de afiliados a la seguridad social ha disminuido, en términos absolutos en 7.760 trabajadores con una tasa de -0,27%.

En el mismo período, en España, la afiliación ha alcanzado la cifra de 17.848.323 trabajadores. La afiliación sube con respecto al mes anterior en 62.541 trabajadores y su tasa intermensual es de 0,35%.

**LA AFILIACIÓN MEDIA
DESCIENDE EN
TODOS LOS
REGÍMENES EN
NUESTRA
COMUNIDAD**

La afiliación media en la Comunidad de Madrid ha disminuido en todos los regímenes en el mes de julio. En el Régimen General los afiliados bajan con respecto el mes anterior en 5.325 trabajadores con una tasa de variación intermensual de -0,22%. La tasa de variación interanual se sitúa en -1,65% y desciende en términos absolutos en 39.781 trabajadores.

El Régimen de Autónomos presenta un descenso de 1.884 afiliados medios respecto al mes pasado y obtiene una tasa de -0,52%. En términos interanuales la afiliación ha caído en 9.605 trabajadores con una tasa de -2,62%.

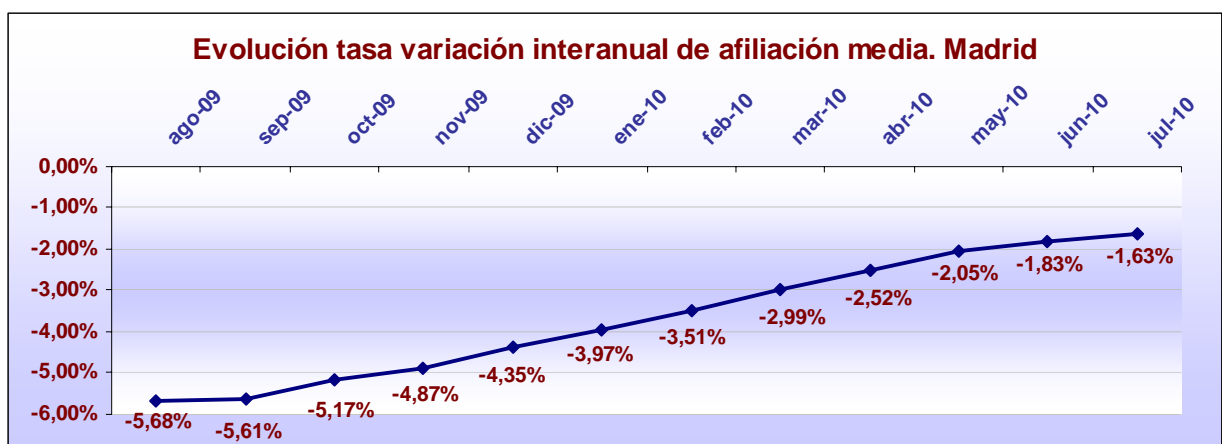
Madrid es la comunidad que tiene mayor afiliación en términos absolutos al Régimen del Hogar con 73.475 trabajadores. Los 403 afiliados menos de este mes sitúa la tasa de variación intermensual en -0,55%. Interanualmente el mes de julio sigue arrojando datos positivos con una tasa de 4,40% y 3.095 afiliados más.

**EN JULIO CONTINÚA LA
MODERACIÓN EN LA
PÉRDIDA DE AFILIADOS
EN TÉRMINOS
INTERANUALES**

Madrid baja en 46.527 afiliados en términos interanuales, con una tasa de -1,63%. Un mes más nuestra región mantiene la curva de evolución de la tasa interanual ascendente.

España con 295.231 trabajadores menos que en el mes de julio de 2009 obtiene una tasa de -1,63%.

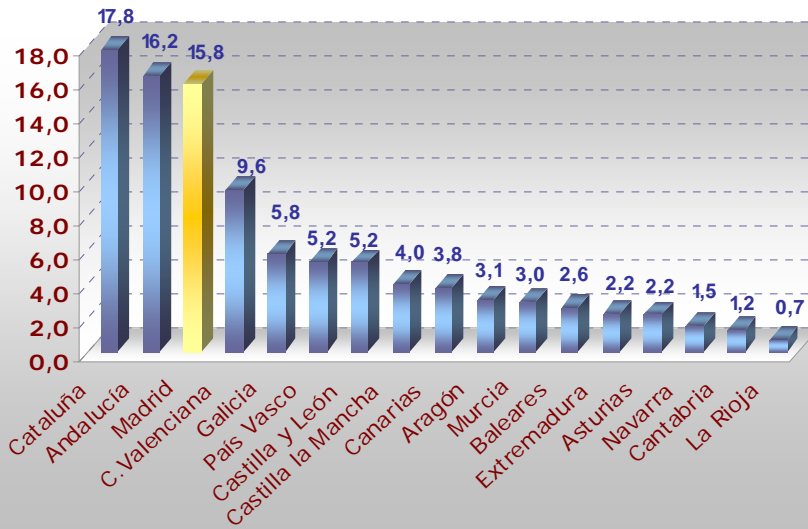
A excepción de Ceuta y Melilla, la afiliación media a la Seguridad Social desciende en todas las comunidades autónomas respecto a julio del pasado año.



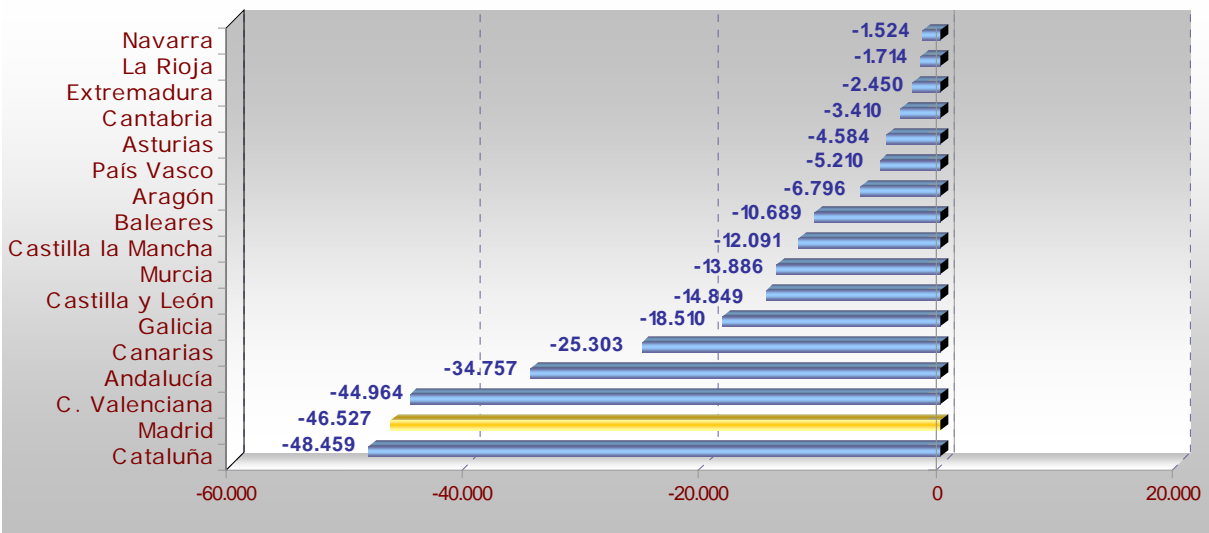
Evolución Madrid-España

	Madrid		España			Madrid		España	
	Afiliados	Tasa interanual	Afiliados	Tasa interanual		Afiliados	Tasa interanual	Afiliados	Tasa interanual
ene-05	2.662.257	3,83	17.175.029	3,32	ene-08	3.037.137	2,10	19.160.798	2,04
feb-05	2.679.891	3,74	17.319.622	3,06	feb-08	3.045.778	1,92	19.252.125	1,77
mar-05	2.694.911	3,77	17.427.841	2,94	mar-08	3.054.490	1,72	19.314.404	1,34
abr-05	2.713.682	4,32	17.565.257	3,26	abr-08	3.060.347	1,75	19.356.270	1,07
may-05	2.739.366	4,68	17.783.755	3,60	may-08	3.062.485	1,50	19.409.642	0,55
jun-05	2.774.832	5,55	18.015.471	4,28	jun-08	3.053.139	0,97	19.358.953	-0,10
jul-05	2.801.669	6,29	18.251.514	4,82	jul-08	3.042.289	0,52	19.382.223	-0,57
ago-05	2.794.239	6,91	18.163.958	5,25	ago-08	3.004.831	0,46	19.137.556	-0,77
sep-05	2.825.825	7,61	18.189.950	5,48	sep-08	3.006.099	-0,10	19.020.360	-1,40
oct-05	2.864.995	8,14	18.280.518	5,67	oct-08	3.002.872	-1,10	18.918.473	-2,34
nov-05	2.890.241	8,11	18.322.507	5,63	nov-08	2.994.527	-2,07	18.721.387	-3,46
dic-05	2.902.276	8,04	18.314.382	5,58	dic-08	2.978.698	-2,89	18.531.312	-4,34
ene-06	2.879.138	8,15	18.145.717	5,65	ene-09	2.930.389	-3,51	18.181.743	-5,11
feb-06	2.895.904	8,06	18.283.716	5,57	feb-09	2.917.314	-4,22	18.112.611	-5,92
mar-06	2.912.469	8,07	18.410.142	5,64	mar-09	2.904.721	-4,90	18.058.122	-6,50
abr-06	2.921.229	7,65	18.518.937	5,43	abr-09	2.894.114	-5,43	18.034.183	-6,83
may-06	2.934.625	7,13	18.689.656	5,09	may-09	2.890.754	-5,61	18.103.487	-6,73
jun-06	2.947.731	6,23	18.802.906	4,37	jun-09	2.876.632	-5,78	18.097.986	-6,51
jul-06	2.950.228	5,30	18.923.435	3,68	jul-09	2.862.846	-5,90	18.143.554	-6,39
ago-06	2.917.985	4,43	18.755.471	3,26	ago-09	2.834.298	-5,68	18.001.310	-5,94
sep-06	2.936.528	3,92	18.765.858	3,17	sep-09	2.837.451	-5,61	17.935.095	-5,71
oct-06	2.965.280	3,50	18.861.496	3,18	oct-09	2.847.617	-5,17	17.908.945	-5,34
nov-06	2.987.948	3,38	18.911.913	3,22	nov-09	2.848.724	-4,87	17.847.670	-4,67
dic-06	2.998.598	3,32	18.915.407	3,28	dic-09	2.849.126	-4,35	17.803.839	-3,93
ene-07	2.974.694	3,32	18.778.597	3,49	ene-10	2.814.175	-3,97	17.546.011	-3,50
feb-07	2.988.431	3,20	18.918.020	3,47	feb-10	2.814.981	-3,51	17.572.351	-2,98
mar-07	3.002.734	3,10	19.058.951	3,52	mar-10	2.818.008	-2,99	17.594.808	-2,57
abr-07	3.007.575	2,96	19.151.216	3,41	abr-10	2.821.122	-2,52	17.648.660	-2,14
may-07	3.017.083	2,81	19.303.189	3,28	may-10	2.831.418	-2,05	17.761.897	-1,89
jun-07	3.023.927	2,58	19.377.776	3,06	jun-10	2.824.079	-1,83	17.785.782	-1,73
jul-07	3.026.526	2,59	19.493.050	3,01	jul-10	2.816.319	-1,63	17.848.323	-1,63
ago-07	2.991.126	2,51	19.286.185	2,83	ago-10				
sep-07	3.009.037	2,47	19.290.985	2,80	sep-10				
oct-07	3.036.168	2,39	19.371.684	2,70	oct-10				
nov-07	3.057.798	2,34	19.393.159	2,54	nov-10				
dic-07	3.067.477	2,30	19.372.777	2,42	dic-10				

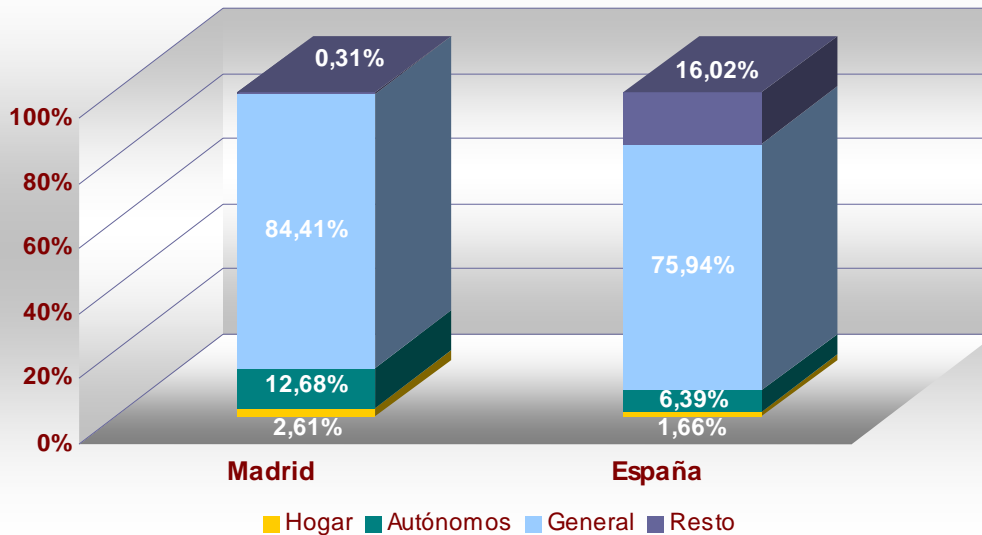
Porcentaje de afiliados sobre total nacional. Julio 2010



Variación absoluta interanual. Julio 2010



Afiliación por regímenes Madrid-España. Julio 2010



Datos afiliación media por CCAA y regímenes. Julio 2010

	Total sistema	General	Autónomos	Hogar
Andalucía	2.894.703	1.909.993	473.554	32.126
Aragón	548.795	421.205	107.427	6.527
Asturias	388.267	296.482	78.870	6.370
Baleares	465.097	365.358	84.708	9.733
Canarias	673.941	541.376	104.784	7.577
Cantabria	221.156	171.786	43.498	3.797
Castilla la Mancha	711.845	520.191	149.610	7.375
Castilla y León	932.711	694.712	209.149	11.444
Cataluña	3.169.200	2.536.208	544.135	57.911
C. Valenciana	1.706.219	1.285.189	331.531	24.631
Extremadura	392.982	246.823	78.974	2.512
Galicia	1.028.782	756.240	223.587	20.428
Madrid	2.816.319	2.377.125	357.049	73.475
Murcia	531.742	361.773	94.707	8.757
Navarra	266.999	210.978	46.873	4.644
País Vasco	935.654	734.539	179.374	14.922
La Rioja	124.595	92.649	26.423	1.723
Ceuta	20.191	16.266	2.934	725
Melilla	19.126	14.530	3.142	1.351
TOTAL	17.848.323	13.553.424	3.140.330	296.028

Peso de las CCAA sobre el total nacional. Julio 2010

	% Afiliados sobre total	Var. Interanual		Var. Intermensual	
		Absoluta	Peso/total nacional	Absoluta	Peso/total nacional
Andalucía	16,22	-34.757	11,77	-13.360	-21,36
Aragón	3,07	-6.796	2,30	4.317	6,90
Asturias	2,18	-4.584	1,55	3.886	6,21
Baleares	2,61	-10.689	3,62	10.318	16,50
Canarias	3,78	-25.303	8,57	-3.731	-5,97
Cantabria	1,24	-3.410	1,16	4.997	7,99
Castilla la Mancha	3,99	-12.091	4,10	5.226	8,36
Castilla y León	5,23	-14.849	5,03	9.035	14,45
Cataluña	17,76	-48.459	16,41	25.579	40,90
C.Valenciana	9,56	-44.964	15,23	7.235	11,57
Extremadura	2,20	-2.450	0,83	1.247	1,99
Galicia	5,76	-18.510	6,27	12.245	19,58
Madrid	15,78	-46.527	15,76	-7.760	-12,41
Murcia	2,98	-13.886	4,70	2.569	4,11
Navarra	1,50	-1.524	0,52	118	0,19
País Vasco	5,24	-5.210	1,76	-131	-0,21
La Rioja	0,70	-1.714	0,58	520	0,83
Ceuta	0,11	180	-0,06	179	0,29
Melilla	0,11	314	-0,11	53	0,08
TOTAL	100,00	-295.231	100,00	62.541	100,00

Afiliados en alta en S.S por regímenes en Madrid

mayo 2009 a julio 2010		Dato	Variación intermensual		Variación interanual	
			Absoluta	Tasa	Absoluta	Tasa
Total Sistema	may-09	2.890.754	-3.360	-0,12	-171.731	-5,61
	jun-09	2.876.632	-14.122	-0,49	-176.507	-5,78
	jul-09	2.862.846	-13.786	-0,48	-179.443	-5,90
	ago-09	2.834.298	-28.548	-1,00	-170.533	-5,68
	sep-09	2.837.451	3.153	0,11	-168.648	-5,61
	oct-09	2.847.617	10.166	0,36	-155.255	-5,17
	nov-09	2.848.724	1.107	0,04	-145.803	-4,87
	dic-09	2.849.126	402	0,01	-129.572	-4,35
	ene-10	2.814.175	-34.951	-1,23	-116.214	-3,97
	feb-10	2.814.981	806	0,03	-102.333	-3,51
	mar-10	2.818.008	3.027	0,11	-86.713	-2,99
	abr-10	2.821.122	3.114	0,11	-72.992	-2,52
	may-10	2.831.418	10.296	0,36	-59.336	-2,05
	jun-10	2.824.079	-7.339	-0,26	-52.553	-1,83
jul-10	2.816.319	-7.760	-0,27	-46.527	-1,63	
Régimen General	may-09	2.440.746	-2.947	-0,12	-155.831	-6,00
	jun-09	2.427.627	-13.119	-0,54	-159.328	-6,16
	jul-09	2.416.906	-10.721	-0,44	-161.380	-6,26
	ago-09	2.391.418	-25.488	-1,05	-152.292	-5,99
	sep-09	2.394.049	2.631	0,11	-151.562	-5,95
	oct-09	2.403.761	9.712	0,41	-138.196	-5,44
	nov-09	2.406.941	3.180	0,13	-127.467	-5,03
	dic-09	2.407.226	285	0,01	-112.436	-4,46
	ene-10	2.373.530	-33.696	-1,40	-101.687	-4,11
	feb-10	2.374.718	1.188	0,05	-90.091	-3,66
	mar-10	2.377.009	2.291	0,10	-76.271	-3,11
	abr-10	2.379.959	2.950	0,12	-63.734	-2,61
	may-10	2.389.710	9.751	0,41	-51.036	-2,09
	jun-10	2.382.450	-7.260	-0,30	-45.177	-1,86
jul-10	2.377.125	-5.325	-0,22	-39.781	-1,65	
Régimen Autónomos	may-09	370.738	-965	-0,26	-19.919	-5,10
	jun-09	369.549	-1.189	-0,32	-21.017	-5,38
	jul-09	366.654	-2.895	-0,78	-21.660	-5,58
	ago-09	363.914	-2.740	-0,75	-21.654	-5,62
	sep-09	364.032	118	0,03	-21.186	-5,50
	oct-09	363.944	-88	-0,02	-20.910	-5,43
	nov-09	362.090	-1.854	-0,51	-21.638	-5,64
	dic-09	361.535	-555	-0,15	-20.675	-5,41
	ene-10	359.717	-1.818	-0,50	-18.336	-4,85
	feb-10	358.432	-1.285	-0,36	-16.384	-4,37
	mar-10	358.503	71	0,02	-14.720	-3,94
	abr-10	358.563	60	0,02	-13.140	-3,54
	may-10	359.002	439	0,12	-11.736	-3,17
	jun-10	358.933	-69	-0,02	-10.616	-2,87
jul-10	357.049	-1.884	-0,52	-9.605	-2,62	
Régimen Hogar	may-09	70.333	286	0,41	3.025	4,49
	jun-09	70.448	115	0,16	2.855	4,22
	jul-09	70.380	-68	-0,10	2.792	4,13
	ago-09	70.169	-211	-0,30	2.823	4,19
	sep-09	70.038	-131	-0,19	3.111	4,65
	oct-09	70.344	306	0,44	3.180	4,73
	nov-09	70.511	167	0,24	2.811	4,15
	dic-09	70.860	349	0,49	2.796	4,11
	ene-10	71.200	340	0,48	2.919	4,27
	feb-10	72.025	825	1,16	3.092	4,49
	mar-10	73.056	1.031	1,43	3.431	4,93
	abr-10	73.597	541	0,74	3.550	5,07
	may-10	73.883	286	0,39	3.550	5,05
	jun-10	73.878	-5	-0,01	3.430	4,87
jul-10	73.475	-403	-0,55	3.095	4,40	

Variaciones Madrid-España											
	Comunidad de Madrid					España					Peso CAM s/España
	Total regímenes	Var. Intermensual		Var. Interanual		Total regímenes	Var. Intermensual		Var. Interanual		
		Absoluta	Tasa	Absoluta	Tasa		Absoluta	Tasa	Absoluta	Tasa	
ene-04	2.564.114					16.622.380					15,4
feb-04	2.583.372	19.258	0,75			16.805.302	182.922	1,10			15,4
mar-04	2.597.065	13.692	0,53			16.930.768	125.466	0,75			15,3
abr-04	2.601.346	4.282	0,16			17.011.042	80.274	0,47			15,3
may-04	2.617.001	15.655	0,60			17.166.390	155.348	0,91			15,2
jun-04	2.628.981	11.980	0,46			17.275.410	109.020	0,64			15,2
jul-04	2.635.927	6.946	0,26			17.412.824	137.415	0,80			15,1
ago-04	2.613.665	-22.262	-0,84			17.258.074	-154.750	-0,89			15,1
sep-04	2.625.965	12.300	0,47			17.244.541	-13.533	-0,08			15,2
oct-04	2.649.288	23.323	0,89			17.300.333	55.792	0,32			15,3
nov-04	2.673.544	24.256	0,92			17.345.577	45.244	0,26			15,4
dic-04	2.686.214	12.670	0,47			17.345.775	198	0,00			15,5
ene-05	2.662.257	-23.957	-0,89	98.143	3,83	17.175.029	-170.746	-0,98	552.649	3,32	15,5
feb-05	2.679.891	17.634	0,66	96.519	3,74	17.319.622	144.593	0,84	514.320	3,06	15,5
mar-05	2.694.911	15.020	0,56	97.846	3,77	17.427.841	108.219	0,62	497.073	2,94	15,5
abr-05	2.713.682	18.771	0,70	112.336	4,32	17.565.257	137.416	0,79	554.215	3,26	15,4
may-05	2.739.366	25.684	0,95	122.365	4,68	17.783.755	218.498	1,24	617.365	3,60	15,4
jun-05	2.774.832	35.466	1,29	145.851	5,55	18.015.471	231.716	1,30	740.061	4,28	15,4
jul-05	2.801.669	26.837	0,97	165.742	6,29	18.251.514	236.043	1,31	838.690	4,82	15,4
ago-05	2.794.239	-7.430	-0,27	180.574	6,91	18.163.958	-87.556	-0,48	905.884	5,25	15,4
sep-05	2.825.825	31.586	1,13	199.860	7,61	18.189.950	25.992	0,14	945.409	5,48	15,5
oct-05	2.864.995	39.170	1,39	215.707	8,14	18.280.518	90.568	0,50	980.185	5,67	15,7
nov-05	2.890.241	25.246	0,88	216.697	8,11	18.322.507	41.989	0,23	976.930	5,63	15,8
dic-05	2.902.276	12.035	0,42	216.062	8,04	18.314.382	-8.125	-0,04	968.608	5,58	15,8
ene-06	2.879.138	-23.138	-0,80	216.881	8,15	18.145.717	-168.665	-0,92	970.688	5,65	15,9
feb-06	2.895.904	16.766	0,58	216.013	8,06	18.283.716	137.999	0,76	964.094	5,57	15,8
mar-06	2.912.469	16.565	0,57	217.558	8,07	18.410.142	126.426	0,69	982.301	5,64	15,8
abr-06	2.921.229	8.760	0,30	207.547	7,65	18.518.937	108.795	0,59	953.680	5,43	15,8
may-06	2.934.625	13.396	0,46	195.259	7,13	18.689.656	170.719	0,92	905.901	5,09	15,7
jun-06	2.947.731	13.106	0,45	172.899	6,23	18.802.906	113.250	0,61	787.435	4,37	15,7
jul-06	2.950.228	2.497	0,08	148.559	5,30	18.923.435	120.529	0,64	671.921	3,68	15,6
ago-06	2.917.985	-32.243	-1,09	123.746	4,43	18.755.471	-167.964	-0,89	591.513	3,26	15,6
sep-06	2.936.528	18.543	0,64	110.703	3,92	18.765.858	10.387	0,06	575.908	3,17	15,6
oct-06	2.965.280	28.752	0,98	100.285	3,50	18.861.496	95.638	0,51	580.978	3,18	15,7
nov-06	2.987.948	22.668	0,76	97.707	3,38	18.911.913	50.417	0,27	589.406	3,22	15,8
dic-06	2.998.598	10.650	0,36	96.322	3,32	18.915.407	3.494	0,02	601.025	3,28	15,9
ene-07	2.974.694	-23.904	-0,80	95.556	3,32	18.778.597	-136.810	-0,72	632.880	3,49	15,8
feb-07	2.988.431	13.737	0,46	92.527	3,20	18.918.020	139.423	0,74	634.304	3,47	15,8
mar-07	3.002.734	14.303	0,48	90.265	3,10	19.058.951	140.931	0,74	648.809	3,52	15,8
abr-07	3.007.575	4.841	0,16	86.346	2,96	19.151.216	92.265	0,48	632.279	3,41	15,7
may-07	3.017.083	9.508	0,32	82.458	2,81	19.303.189	151.973	0,79	613.533	3,28	15,6
jun-07	3.023.927	6.844	0,23	76.196	2,58	19.377.776	74.587	0,39	574.870	3,06	15,6
jul-07	3.026.526	2.599	0,09	76.298	2,59	19.493.050	115.274	0,59	569.615	3,01	15,5
ago-07	2.991.126	-35.400	-1,17	73.141	2,51	19.286.185	-206.865	-1,06	530.714	2,83	15,5
sep-07	3.009.037	17.911	0,60	72.509	2,47	19.290.985	4.800	0,02	525.127	2,80	15,6
oct-07	3.036.168	27.131	0,90	70.888	2,39	19.371.684	80.699	0,42	510.188	2,70	15,7
nov-07	3.057.798	21.630	0,71	69.850	2,34	19.393.159	21.475	0,11	481.246	2,54	15,8
dic-07	3.067.477	9.679	0,32	68.879	2,30	19.372.777	-20.382	-0,11	457.370	2,42	15,8

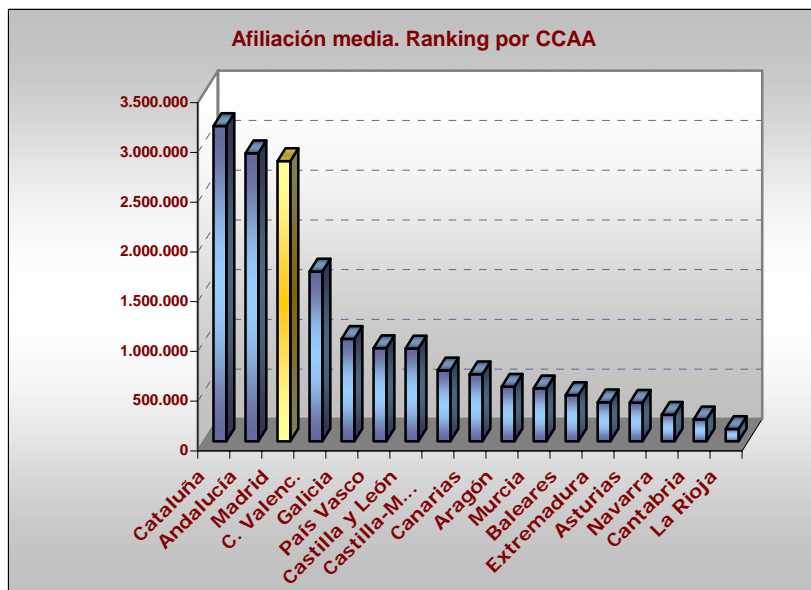
Variaciones Madrid-España											
	Comunidad de Madrid					España					Peso CAM s/España
	Total regímenes	Var. Intermensual		Var. Interanual		Total regímenes	Var. Intermensual		Var. Interanual		
		Absoluta	Tasa	Absoluta	Tasa		Absoluta	Tasa	Absoluta	Tasa	
ene-08	3.037.137	-30.340	-0,99	62.443	2,10	19.160.798	-211.979	-1,09	382.201	2,04	15,9
feb-08	3.045.778	8.641	0,28	57.347	1,92	19.252.125	91.327	0,48	334.105	1,77	15,8
mar-08	3.054.490	8.712	0,29	51.756	1,72	19.314.404	62.279	0,32	255.453	1,34	15,8
abr-08	3.060.347	5.857	0,19	52.772	1,75	19.356.270	41.866	0,22	205.054	1,07	15,8
may-08	3.062.485	2.138	0,07	45.402	1,50	19.409.642	53.372	0,28	106.453	0,55	15,8
jun-08	3.053.139	-9.346	-0,31	29.212	0,97	19.358.953	-50.689	-0,26	-18.823	-0,10	15,8
jul-08	3.042.289	-10.850	-0,36	15.763	0,52	19.382.223	23.270	0,12	-110.827	-0,57	15,7
ago-08	3.004.831	-37.458	-1,23	13.705	0,46	19.137.556	-244.667	-1,26	-148.629	-0,77	15,7
sep-08	3.006.099	1.268	0,04	-2.938	-0,10	19.020.360	-117.196	-0,61	-270.625	-1,40	15,8
oct-08	3.002.872	-3.227	-0,11	-33.296	-1,10	18.918.473	-101.887	-0,54	-453.211	-2,34	15,9
nov-08	2.994.527	-8.345	-0,28	-63.271	-2,07	18.721.387	-197.086	-1,04	-671.772	-3,46	16,0
dic-08	2.978.698	-15.829	-0,53	-88.779	-2,89	18.531.312	-190.075	-1,02	-841.465	-4,34	16,1
ene-09	2.930.389	-48.309	-1,62	-106.748	-3,51	18.181.743	-349.569	-1,89	-979.055	-5,11	16,1
feb-09	2.917.314	-13.075	-0,45	-128.464	-4,22	18.112.611	-69.132	-0,38	-1.139.514	-5,92	16,1
mar-09	2.904.721	-12.593	-0,43	-149.769	-4,90	18.058.122	-54.489	-0,30	-1.256.282	-6,50	16,1
abr-09	2.894.114	-10.607	-0,37	-166.233	-5,43	18.034.183	-23.939	-0,13	-1.322.087	-6,83	16,0
may-09	2.890.754	-3.360	-0,12	-171.731	-5,61	18.103.487	69.304	0,38	-1.306.155	-6,73	16,0
jun-09	2.876.632	-14.122	-0,49	-176.507	-5,78	18.097.986	-5.501	-0,03	-1.260.967	-6,51	15,9
jul-09	2.862.846	-13.786	-0,48	-179.443	-5,90	18.143.554	45.568	0,25	-1.238.669	-6,39	15,8
ago-09	2.834.298	-28.548	-1,00	-170.533	-5,68	18.001.310	-142.244	-0,78	-1.136.246	-5,94	15,7
sep-09	2.837.451	3.153	0,11	-168.648	-5,61	17.935.095	-66.215	-0,37	-1.085.265	-5,71	15,8
oct-09	2.847.617	10.166	0,36	-155.255	-5,17	17.908.945	-26.150	-0,15	-1.009.528	-5,34	15,9
nov-09	2.848.724	1.107	0,04	-145.803	-4,87	17.847.670	-61.275	-0,34	-873.717	-4,67	16,0
dic-09	2.849.126	402	0,01	-129.572	-4,35	17.803.839	-43.831	-0,25	-727.473	-3,93	16,0
ene-10	2.814.175	-34.951	-1,23	-116.214	-3,97	17.546.011	-257.828	-1,45	-635.732	-3,50	16,0
feb-10	2.814.981	806	0,03	-102.333	-3,51	17.572.351	26.340	0,15	-540.260	-2,98	16,0
mar-10	2.818.008	3.027	0,11	-86.713	-2,99	17.594.808	22.457	0,13	-463.314	-2,57	16,0
abr-10	2.821.122	3.114	0,11	-72.992	-2,52	17.648.660	53.852	0,31	-385.523	-2,14	16,0
may-10	2.831.418	10.296	0,36	-59.336	-2,05	17.761.897	113.237	0,64	-341.590	-1,89	15,9
jun-10	2.824.079	-7.339	-0,26	-52.553	-1,83	17.785.782	23.885	0,13	-312.204	-1,73	15,9
jul-10	2.816.319	-7.760	-0,27	-46.527	-1,63	17.848.323	62.541	0,35	-295.231	-1,63	15,8
ago-10											
sep-10											
oct-10											
nov-10											
dic-10											

Variaciones anuales e intermensuales por CCAA y peso por regímenes. Julio 2010

	Total sistema				Peso general/total	General			
	Var. Interanual		Var. Intermensual			Var. Interanual		Var. Intermensual	
	Absoluta	Tasa	Absoluta	Tasa		Absoluta	Tasa	Absoluta	Tasa
Andalucía	-34.757	-1,19	-13.360	-0,46	65,98	-27.299	-1,41	3.749	0,20
Aragón	-6.796	-1,22	4.317	0,79	76,75	-4.071	-0,96	4.267	1,02
Asturias	-4.584	-1,17	3.886	1,01	76,36	-2.834	-0,95	4.015	1,37
Baleares	-10.689	-2,25	10.318	2,27	78,56	-8.261	-2,21	9.883	2,78
Canarias	-25.303	-3,62	-3.731	-0,55	80,33	-21.250	-3,78	-3.210	-0,59
Cantabria	-3.410	-1,52	4.997	2,31	77,68	-2.177	-1,25	4.909	2,94
Castilla la Mancha	-12.091	-1,67	5.226	0,74	73,08	-7.966	-1,51	8.286	1,62
Castilla y León	-14.849	-1,57	9.035	0,98	74,48	-9.860	-1,40	9.625	1,40
Cataluña	-48.459	-1,51	25.579	0,81	80,03	-35.104	-1,37	26.366	1,05
C. Valenciana	-44.964	-2,57	7.235	0,43	75,32	-35.741	-2,71	11.279	0,89
Extremadura	-2.450	-0,62	1.247	0,32	62,81	-1.482	-0,60	1.294	0,53
Galicia	-18.510	-1,77	12.245	1,20	73,51	-12.412	-1,61	11.866	1,59
Madrid	-46.527	-1,63	-7.760	-0,27	84,41	-39.781	-1,65	-5.325	-0,22
Murcia	-13.886	-2,54	2.569	0,49	68,04	-9.943	-2,67	4.032	1,13
Navarra	-1.524	-0,57	118	0,04	79,02	-944	-0,45	577	0,27
País Vasco	-5.210	-0,55	-131	-0,01	78,51	-1.856	-0,25	1.302	0,18
La Rioja	-1.714	-1,36	520	0,42	74,36	-382	-0,41	939	1,02
Ceuta	180	0,90	179	0,89	80,56	140	0,87	161	1,00
Melilla	314	1,67	53	0,28	75,97	225	1,57	35	0,24
TOTAL	-295.231	-1,63	62.541	0,35	75,94	-220.996	-1,60	94.051	0,70
	Total Sistema				Peso autón./total	Autónomos			
	Var. Interanual		Var. Intermensual			Var. Interanual		Var. Intermensual	
	Absoluta	Tasa	Absoluta	Tasa		Absoluta	Tasa	Absoluta	Tasa
Andalucía	-34.757	-1,19	-13.360	-0,46	16,36	-8.675	-1,80	-438	-0,09
Aragón	-6.796	-1,22	4.317	0,79	19,58	-2.861	-2,59	-117	-0,11
Asturias	-4.584	-1,17	3.886	1,01	20,31	-1.568	-1,95	-73	-0,09
Baleares	-10.689	-2,25	10.318	2,27	18,21	-2.237	-2,57	195	0,23
Canarias	-25.303	-3,62	-3.731	-0,55	15,55	-3.334	-3,08	-418	-0,40
Cantabria	-3.410	-1,52	4.997	2,31	19,67	-931	-2,10	131	0,30
Castilla la Mancha	-12.091	-1,67	5.226	0,74	21,02	-3.848	-2,51	30	0,02
Castilla y León	-14.849	-1,57	9.035	0,98	22,42	-4.756	-2,22	72	0,03
Cataluña	-48.459	-1,51	25.579	0,81	17,17	-14.560	-2,61	-784	-0,14
C. Valenciana	-44.964	-2,57	7.235	0,43	19,43	-10.967	-3,20	-684	-0,21
Extremadura	-2.450	-0,62	1.247	0,32	20,10	-959	-1,20	0	0,00
Galicia	-18.510	-1,77	12.245	1,20	21,73	-5.336	-2,33	-3	0,00
Madrid	-46.527	-1,63	-7.760	-0,27	12,68	-9.605	-2,62	-1.884	-0,52
Murcia	-13.886	-2,54	2.569	0,49	17,81	-3.329	-3,40	-384	-0,40
Navarra	-1.524	-0,57	118	0,04	17,56	-902	-1,89	-140	-0,30
País Vasco	-5.210	-0,55	-131	-0,01	19,17	-3.746	-2,05	-737	-0,41
La Rioja	-1.714	-1,36	520	0,42	21,21	-811	-2,98	-86	-0,32
Ceuta	180	0,90	179	0,89	14,53	21	0,72	-4	-0,14
Melilla	314	1,67	53	0,28	16,43	56	1,81	2	0,06
TOTAL	-295.231	-1,63	62.541	0,35	17,59	-78.348	-2,43	-5.320	-0,17
	Total Sistema				Peso hogar/total	Hogar			
	Var. Interanual		Var. Intermensual			Var. Interanual		Var. Intermensual	
	Absoluta	Tasa	Absoluta	Tasa		Absoluta	Tasa	Absoluta	Tasa
Andalucía	-34.757	-1,19	-13.360	-0,46	1,11	605	1,92	-181	-0,56
Aragón	-6.796	-1,22	4.317	0,79	1,19	-278	-4,09	10	0,15
Asturias	-4.584	-1,17	3.886	1,01	1,64	36	0,57	-2	-0,03
Baleares	-10.689	-2,25	10.318	2,27	2,09	-129	-1,31	32	0,33
Canarias	-25.303	-3,62	-3.731	-0,55	1,12	-73	-0,95	-27	-0,36
Cantabria	-3.410	-1,52	4.997	2,31	1,72	-195	-4,88	-27	-0,71
Castilla la Mancha	-12.091	-1,67	5.226	0,74	1,04	-188	-2,49	-36	-0,49
Castilla y León	-14.849	-1,57	9.035	0,98	1,23	-243	-2,08	-60	-0,52
Cataluña	-48.459	-1,51	25.579	0,81	1,83	1.673	2,97	-77	-0,13
C. Valenciana	-44.964	-2,57	7.235	0,43	1,44	1.092	4,64	-177	-0,71
Extremadura	-2.450	-0,62	1.247	0,32	0,64	-57	-2,22	-38	-1,49
Galicia	-18.510	-1,77	12.245	1,20	1,99	-188	-0,91	-29	-0,14
Madrid	-46.527	-1,63	-7.760	-0,27	2,61	3.095	4,40	-403	-0,55
Murcia	-13.886	-2,54	2.569	0,49	1,65	575	7,03	-17	-0,19
Navarra	-1.524	-0,57	118	0,04	1,74	285	6,54	-14	-0,30
País Vasco	-5.210	-0,55	-131	-0,01	1,59	860	6,12	-37	-0,25
La Rioja	-1.714	-1,36	520	0,42	1,38	128	8,03	-1	-0,06
Ceuta	180	0,90	179	0,89	3,59	27	3,87	-3	-0,41
Melilla	314	1,67	53	0,28	7,06	20	1,50	3	0,22
TOTAL	-295.231	-1,63	62.541	0,35	1,66	7.044	2,44	-1.085	-0,37

Ranking por CCAA. Julio 2010

Total afiliados	
Cataluña	3.169.200
Andalucía	2.894.703
Madrid	2.816.319
C. Valenc.	1.706.219
Galicia	1.028.782
País Vasco	935.654
Castilla y León	932.711
Castilla-Mancha	711.845
Canarias	673.941
Aragón	548.795
Murcia	531.742
Baleares	465.097
Extremadura	392.982
Asturias	388.267
Navarra	266.999
Cantabria	221.156
La Rioja	124.595
Ceuta	20.191
Melilla	19.126
TOTAL	17.848.323



Var. Absoluta interanual	
Melilla	314
Ceuta	180
Navarra	-1.524
La Rioja	-1.714
Extremadura	-2.450
Cantabria	-3.410
Asturias	-4.584
País Vasco	-5.210
Aragón	-6.796
Baleares	-10.689
Castilla-Mancha	-12.091
Murcia	-13.886
Castilla y León	-14.849
Galicia	-18.510
Canarias	-25.303
Andalucía	-34.757
C. Valenciana	-44.964
Madrid	-46.527
Cataluña	-48.459
TOTAL	-295.231

Tasa interanual	
Melilla	1,67
Ceuta	0,90
País Vasco	-0,55
Navarra	-0,57
Extremadura	-0,62
Asturias	-1,17
Andalucía	-1,19
Aragón	-1,22
La Rioja	-1,36
Cataluña	-1,51
Cantabria	-1,52
Castilla y León	-1,57
Madrid	-1,63
Castilla-Mancha	-1,67
Galicia	-1,77
Baleares	-2,25
Murcia	-2,54
C. Valenciana	-2,57
Canarias	-3,62
TOTAL	-1,63

Var. Absoluta intermensual	
Cataluña	25.579
Galicia	12.245
Baleares	10.318
Castilla y León	9.035
C. Valenciana	7.235
Castilla-Mancha	5.226
Cantabria	4.997
Aragón	4.317
Asturias	3.886
Murcia	2.569
Extremadura	1.247
La Rioja	520
Ceuta	179
Navarra	118
Melilla	53
País Vasco	-131
Canarias	-3.731
Madrid	-7.760
Andalucía	-13.360
TOTAL	62.541

Tasa intermensual	
Cantabria	2,31
Baleares	2,27
Galicia	1,20
Asturias	1,01
Castilla y León	0,98
Ceuta	0,89
Cataluña	0,81
Aragón	0,79
Castilla-Mancha	0,74
Murcia	0,49
C. Valenciana	0,43
La Rioja	0,42
Extremadura	0,32
Melilla	0,28
Navarra	0,04
País Vasco	-0,01
Madrid	-0,27
Andalucía	-0,46
Canarias	-0,55
TOTAL	0,35

Variaciones interanuales de los meses de julio total regímenes - CCAA

	2007				2008				2009				2010			
	Dato	Dato	Var. Abs.	Tasa	Dato	Var. Abs.	Tasa	Dato	Var. Abs.	Tasa	Dato	Var. Abs.	Tasa			
Andalucía	3.158.671	3.102.380	-56.291	-1,78	2.929.460	-172.920	-5,57	2.894.703	-34.757	-1,19	2.894.703	-34.757	-1,19			
Aragón	592.010	604.977	12.967	2,19	555.591	-49.386	-8,16	548.795	-6.796	-1,22	548.795	-6.796	-1,22			
Asturias	407.643	410.956	3.313	0,81	392.851	-18.105	-4,41	388.267	-4.584	-1,17	388.267	-4.584	-1,17			
Baleares	512.543	510.362	-2.181	-0,43	475.786	-34.576	-6,77	465.097	-10.689	-2,25	465.097	-10.689	-2,25			
Canarias	797.017	769.080	-27.937	-3,51	699.244	-69.836	-9,08	673.941	-25.303	-3,62	673.941	-25.303	-3,62			
Cantabria	234.259	235.064	805	0,34	224.566	-10.498	-4,47	221.156	-3.410	-1,52	221.156	-3.410	-1,52			
Castilla-Mancha	766.234	773.094	6.860	0,90	723.936	-49.158	-6,36	711.845	-12.091	-1,67	711.845	-12.091	-1,67			
Castilla y León	987.563	991.713	4.150	0,42	947.560	-44.153	-4,45	932.711	-14.849	-1,57	932.711	-14.849	-1,57			
Cataluña	3.481.398	3.462.467	-18.931	-0,54	3.217.659	-244.808	-7,07	3.169.200	-48.459	-1,51	3.169.200	-48.459	-1,51			
C. Valenciana	2.011.756	1.949.429	-62.327	-3,10	1.751.183	-198.246	-10,17	1.706.219	-44.964	-2,57	1.706.219	-44.964	-2,57			
Extremadura	402.281	406.238	3.957	0,98	395.432	-10.806	-2,66	392.982	-2.450	-0,62	392.982	-2.450	-0,62			
Galicia	1.090.790	1.094.898	4.108	0,38	1.047.292	-47.606	-4,35	1.028.782	-18.510	-1,77	1.028.782	-18.510	-1,77			
Madrid	3.026.526	3.042.289	15.763	0,52	2.862.846	-179.443	-5,90	2.816.319	-46.527	-1,63	2.816.319	-46.527	-1,63			
Murcia	599.769	587.273	-12.496	-2,08	545.628	-41.645	-7,09	531.742	-13.886	-2,54	531.742	-13.886	-2,54			
Navarra	282.993	286.646	3.653	1,29	268.523	-18.123	-6,32	266.999	-1.524	-0,57	266.999	-1.524	-0,57			
País Vasco	969.382	982.935	13.553	1,40	940.864	-42.071	-4,28	935.654	-5.210	-0,55	935.654	-5.210	-0,55			
La Rioja	134.791	134.054	-737	-0,55	126.309	-7.745	-5,78	124.595	-1.714	-1,36	124.595	-1.714	-1,36			
Ceuta	18.855	19.808	953	5,05	20.011	203	1,02	20.191	180	0,90	20.191	180	0,90			
Melilla	18.571	18.560	-11	-0,06	18.812	252	1,36	19.126	314	1,67	19.126	314	1,67			
TOTAL	19.493.050	19.382.223	-110.827	-0,57	18.143.554	-1.238.669	-6,39	17.848.323	-295.231	-1,63	17.848.323	-295.231	-1,63			

Variaciones intermensuales de los meses de julio total regímenes - CCAA

	2007				2008				2009				2010			
	Dato	Dato	Var. Abs.	Tasa	Dato	Var. Abs.	Tasa	Dato	Var. Abs.	Tasa	Dato	Var. Abs.	Tasa			
Andalucía	3.158.671	3.102.380	-19.015	-0,61	2.929.460	-10.409	-0,35	2.894.703	-13.360	-0,46	2.894.703	-13.360	-0,46			
Aragón	592.010	604.977	2.735	0,45	555.591	2.443	0,44	548.795	4.317	0,79	548.795	4.317	0,79			
Asturias	407.643	410.956	2.974	0,73	392.851	3.963	1,02	388.267	3.886	1,01	388.267	3.886	1,01			
Baleares	512.543	510.362	8.084	1,61	475.786	10.183	2,19	465.097	10.318	2,27	465.097	10.318	2,27			
Canarias	797.017	769.080	-7.634	-0,98	699.244	-1.711	-0,24	673.941	-3.731	-0,55	673.941	-3.731	-0,55			
Cantabria	234.259	235.064	4.380	1,90	224.566	4.705	2,14	221.156	4.997	2,31	221.156	4.997	2,31			
Castilla la Mancha	766.234	773.094	3.231	0,42	723.936	6.497	0,91	711.845	5.226	0,74	711.845	5.226	0,74			
Castilla y León	987.563	991.713	9.799	1,00	947.560	9.617	1,03	932.711	9.035	0,98	932.711	9.035	0,98			
Cataluña	3.481.398	3.462.467	14.726	0,43	3.217.659	10.287	0,32	3.169.200	25.579	0,81	3.169.200	25.579	0,81			
C. Valenciana	2.011.756	1.949.429	-1.251	-0,06	1.751.183	5.805	0,33	1.706.219	7.235	0,43	1.706.219	7.235	0,43			
Extremadura	402.281	406.238	4.201	1,04	395.432	5.026	1,29	392.982	1.247	0,32	392.982	1.247	0,32			
Galicia	1.090.790	1.094.898	12.916	1,19	1.047.292	13.226	1,28	1.028.782	12.245	1,20	1.028.782	12.245	1,20			
Madrid	3.026.526	3.042.289	-10.850	-0,36	2.862.846	-13.786	-0,48	2.816.319	-7.760	-0,27	2.816.319	-7.760	-0,27			
Murcia	599.769	587.273	-1.130	-0,19	545.628	1.127	0,21	531.742	2.569	0,49	531.742	2.569	0,49			
Navarra	282.993	286.646	-171	-0,06	268.523	-329	-0,12	266.999	118	0,04	266.999	118	0,04			
País Vasco	969.382	982.935	824	0,08	940.864	-486	-0,05	935.654	-131	-0,01	935.654	-131	-0,01			
La Rioja	134.791	134.054	-160	-0,12	126.309	445	0,35	124.595	520	0,42	124.595	520	0,42			
Ceuta	18.855	19.808	-333	-1,65	20.011	-540	-2,63	20.191	179	0,89	20.191	179	0,89			
Melilla	18.571	18.560	-53	-0,28	18.812	-497	-2,57	19.126	53	0,28	19.126	53	0,28			
TOTAL	19.493.050	19.382.223	23.270	0,12	18.143.554	45.568	0,25	17.848.323	62.541	0,35	17.848.323	62.541	0,35			

Afiliación total y afiliados extranjeros en Madrid

Total sistema Madrid	Dato	Var. Intermensual		Var. Interanual			
		Absoluta	Tasa	Absoluta	Tasa		
	<i>jun-08</i>	3.053.139	-9.346	-0,31	29.212	0,97	
	<i>jul-08</i>	3.042.289	-10.850	-0,36	15.763	0,52	
	<i>ago-08</i>	3.004.831	-37.458	-1,23	13.705	0,46	
	<i>sep-08</i>	3.006.099	1.268	0,04	-2.938	-0,10	
	<i>oct-08</i>	3.002.872	-3.227	-0,11	-33.296	-1,10	
	<i>nov-08</i>	2.994.527	-8.345	-0,28	-63.271	-2,07	
	<i>dic-08</i>	2.978.698	-15.829	-0,53	-88.779	-2,89	
	<i>ene-09</i>	2.930.389	-48.309	-1,62	-106.748	-3,51	
	<i>feb-09</i>	2.917.314	-13.075	-0,45	-128.464	-4,22	
	<i>mar-09</i>	2.904.721	-12.593	-0,43	-149.769	-4,90	
	<i>abr-09</i>	2.894.114	-10.607	-0,37	-166.233	-5,43	
	<i>may-09</i>	2.890.754	-3.360	-0,12	-171.731	-5,61	
	<i>jun-09</i>	2.876.632	-14.122	-0,49	-176.507	-5,78	
	<i>jul-09</i>	2.862.846	-13.786	-0,48	-179.443	-5,90	
	<i>ago-09</i>	2.834.298	-28.548	-1,00	-170.533	-5,68	
	<i>sep-09</i>	2.837.451	3.153	0,11	-168.648	-5,61	
	<i>oct-09</i>	2.847.617	10.166	0,36	-155.255	-5,17	
	<i>nov-09</i>	2.848.724	1.107	0,04	-145.803	-4,87	
	<i>dic-09</i>	2.849.126	402	0,01	-129.572	-4,35	
	<i>ene-10</i>	2.814.175	-34.951	-1,23	-116.214	-3,97	
	<i>feb-10</i>	2.814.981	806	0,03	-102.333	-3,51	
	<i>mar-10</i>	2.818.008	3.027	0,11	-86.713	-2,99	
	<i>abr-10</i>	2.821.122	3.114	0,11	-72.992	-2,52	
	<i>may-10</i>	2.831.418	10.296	0,36	-59.336	-2,05	
	<i>jun-10</i>	2.824.079	-7.339	-0,26	-52.553	-1,83	
	<i>jul-10</i>	2.816.319	-7.760	-0,27	-46.527	-1,63	
	<i>jun-08</i>	454.980	2.664	0,59	19.415	4,46	14,90%
	<i>jul-08</i>	458.448	3.468	0,76	19.274	4,39	15,07%
	<i>ago-08</i>	453.365	-5.083	-1,11	18.799	4,33	15,09%
	<i>sep-08</i>	449.959	-3.406	-0,75	11.905	2,72	14,97%
	<i>oct-08</i>	441.695	-8.264	-1,84	1.558	0,35	14,71%
	<i>nov-08</i>	435.576	-6.119	-1,39	-9.405	-2,11	14,55%
	<i>dic-08</i>	427.160	-8.416	-1,93	-17.001	-3,83	14,34%
	<i>ene-09</i>	414.415	-12.745	-2,98	-22.048	-5,05	14,14%
	<i>feb-09</i>	412.415	-2.000	-0,48	-29.001	-6,57	14,14%
	<i>mar-09</i>	410.218	-2.197	-0,53	-34.484	-7,75	14,12%
	<i>abr-09</i>	408.499	-1.719	-0,42	-40.969	-9,11	14,11%
	<i>may-09</i>	408.750	251	0,06	-43.566	-9,63	14,14%
	<i>jun-09</i>	409.599	849	0,21	-45.381	-9,97	14,24%
	<i>jul-09</i>	411.058	1.459	0,36	-47.390	-10,34	14,36%
	<i>ago-09</i>	407.341	-3.717	-0,90	-46.024	-10,15	14,37%
	<i>sep-09</i>	404.563	-2.778	-0,68	-45.396	-10,09	14,26%
	<i>oct-09</i>	401.373	-3.190	-0,79	-40.322	-9,13	14,10%
	<i>nov-09</i>	399.433	-1.940	-0,48	-36.143	-8,30	14,02%
	<i>dic-09</i>	397.190	-2.243	-0,56	-29.970	-7,02	13,94%
	<i>ene-10</i>	389.221	-7.969	-2,01	-25.194	-6,08	13,83%
	<i>feb-10</i>	391.296	2.075	0,53	-21.119	-5,12	13,90%
	<i>mar-10</i>	393.136	1.840	0,47	-17.082	-4,16	13,95%
	<i>abr-10</i>	395.149	2.013	0,51	-13.350	-3,27	14,01%
	<i>may-10</i>	398.627	3.478	0,88	-10.123	-2,48	14,08%
	<i>jun-10</i>	400.358	1.731	0,43	-9.241	-2,26	14,18%