

Afiliación a la Seguridad Social

Boletín Mensual

Octubre 2010



CONSEJERÍA DE EMPLEO, MUJER
E INMIGRACIÓN

Comunidad de Madrid

www.madrid.org

**BOLETÍN DE AFILIACIÓN A LA SEGURIDAD SOCIAL
OCTUBRE 2010**

**EN MADRID LA
AFILIACIÓN AUMENTA
ESTE MES EN 13.358
OCUPADOS**

En el mes de octubre la afiliación media en la Comunidad de Madrid, ha registrado la cifra de 2.810.350 trabajadores. Cataluña, Andalucía y Madrid son las tres comunidades con mayor número de afiliados medios en términos absolutos, y aglutinan el 49,78% de la afiliación de España. Madrid aporta el 15,35% de los afiliados al conjunto nacional.

Madrid ha registrado una subida de la afiliación a la Seguridad Social de 13.358 nuevos ocupados respecto al mes pasado lo que supone una tasa de 0,48%.

En el mismo período, en España, la afiliación ha alcanzado la cifra de 17.666.149 trabajadores. La afiliación baja con respecto al mes anterior en 5.331 trabajadores y su tasa intermensual es de -0,03%.

**LA AFILIACIÓN DE
MADRID CRECE EN
TODOS LOS
REGÍMENES EN EL
MES DE OCTUBRE**

En la Comunidad de Madrid la afiliación ha crecido en todos los regímenes este mes. En el Régimen General los afiliados suben con respecto a septiembre en 11.770 trabajadores con una tasa de variación intermensual de 0,50%. La tasa de variación interanual se sitúa en -1,30% y desciende en términos absolutos en 31.256 trabajadores.

El Régimen de Autónomos presenta una subida de 1.155 afiliados respecto al mes pasado y obtiene una tasa de 0,33%. En términos interanuales la afiliación ha caído en 7.783 trabajadores con una tasa de -2,14%.

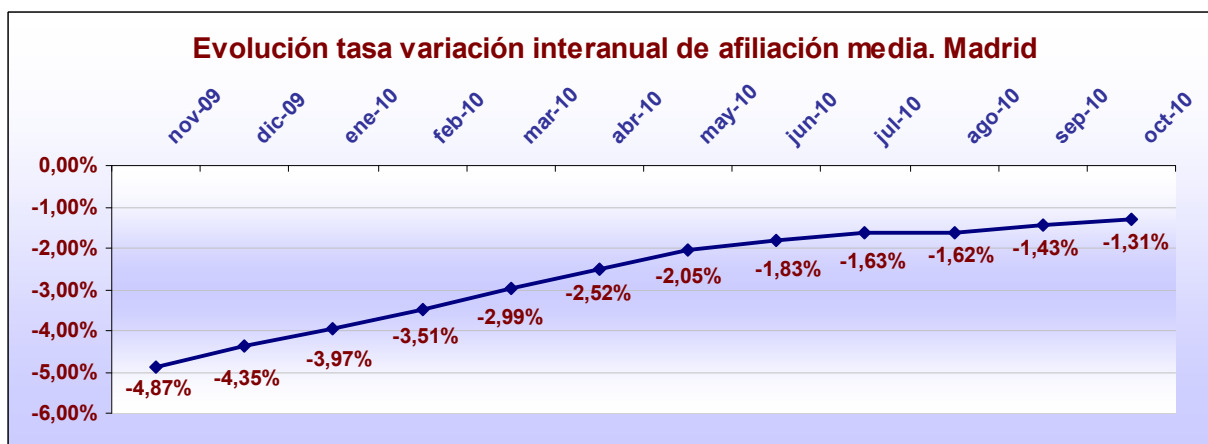
Madrid es la comunidad que tiene mayor afiliación en términos absolutos al Régimen del Hogar con 72.404 trabajadores. Los 75 afiliados más de octubre sitúa la tasa de variación intermensual en 0,10%. Interanualmente la afiliación sube en 2.060 ocupados y la tasa es 2,93%.

**SE MANTIENE LA
MODERACIÓN EN LA
PÉRDIDA DE AFILIADOS
EN TÉRMINOS
INTERANUALES**

Interanualmente, en octubre de 2.009 la pérdida de afiliación fue de 155.255 trabajadores, mientras que octubre de 2.010 muestra 37.267 afiliados menos y una tasa de -1,31%. Se mantiene la moderación en la pérdida de afiliación en términos interanuales.

España con 242.796 trabajadores menos que en el mes de octubre de 2009 obtiene una tasa de -1,36%.

A excepción de Ceuta y Melilla, la afiliación media a la Seguridad Social desciende en todas las comunidades autónomas respecto a octubre del pasado año.



Datos afiliación media por CCAA y regímenes. Octubre 2010

	Total sistema	General	Autónomos	Hogar
Andalucía	2.870.060	1.880.650	469.899	31.560
Aragón	540.934	414.639	106.547	6.559
Asturias	381.458	290.231	78.412	6.392
Baleares	426.039	328.662	82.855	9.681
Canarias	681.999	549.528	104.742	7.455
Cantabria	216.370	167.482	43.072	3.770
Castilla la Mancha	714.662	508.978	148.593	7.264
Castilla y León	932.104	690.467	207.826	11.371
Cataluña	3.114.035	2.484.995	539.135	56.942
C. Valenciana	1.692.528	1.267.856	327.939	24.160
Extremadura	385.344	239.544	78.399	2.461
Galicia	1.010.905	739.981	221.844	20.301
Madrid	2.810.350	2.372.505	356.161	72.404
Murcia	521.268	353.217	93.849	8.731
Navarra	268.454	211.938	46.908	4.664
País Vasco	932.760	731.255	178.795	14.752
La Rioja	127.458	92.745	26.388	1.775
Ceuta	20.264	16.350	2.954	706
Melilla	19.158	14.543	3.151	1.357
TOTAL	17.666.149	13.355.566	3.117.468	292.304

Peso de las CCAA sobre el total nacional. Octubre 2010

	% Afiliados sobre total	Var. Interanual		Var. Intermensual	
		Absoluta	Peso/total nacional	Absoluta	Peso/total nacional
Andalucía	16,25	-28.773	11,85	5.046	-94,65
Aragón	3,06	-7.915	3,26	-223	4,18
Asturias	2,16	-7.570	3,12	-2.599	48,75
Baleares	2,41	-6.740	2,78	-25.557	479,40
Canarias	3,86	-21.652	8,92	-188	3,53
Cantabria	1,22	-2.608	1,07	-1.832	34,37
Castilla la Mancha	4,05	-9.610	3,96	1.734	-32,53
Castilla y León	5,28	-11.716	4,83	1.109	-20,80
Cataluña	17,63	-29.519	12,16	-15.292	286,85
C. Valenciana	9,58	-38.913	16,03	18.934	-355,17
Extremadura	2,18	-4.860	2,00	-2.847	53,40
Galicia	5,72	-21.131	8,70	-9.395	176,23
Madrid	15,91	-37.267	15,35	13.358	-250,57
Murcia	2,95	-8.170	3,36	2.532	-47,50
Navarra	1,52	-1.344	0,55	1.388	-26,04
País Vasco	5,28	-5.223	2,15	5.923	-111,10
La Rioja	0,72	-673	0,28	2.367	-44,40
Ceuta	0,11	502	-0,21	136	-2,55
Melilla	0,11	388	-0,16	77	-1,44
TOTAL	100,00	-242.796	100,00	-5.331	100,00

Ranking por CCAA. Octubre 2010

Total afiliados	
Cataluña	3.114.035
Andalucía	2.870.060
Madrid	2.810.350
C. Valenciana	1.692.528
Galicia	1.010.905
País Vasco	932.760
Castilla y León	932.104
Castilla la Mancha	714.662
Canarias	681.999
Aragón	540.934
Murcia	521.268
Baleares	426.039
Extremadura	385.344
Asturias	381.458
Navarra	268.454
Cantabria	216.370
La Rioja	127.458
Ceuta	20.264
Melilla	19.158
TOTAL	17.666.149

Var. Absoluta interanual	
Ceuta	502
Melilla	388
La Rioja	-673
Navarra	-1.344
Cantabria	-2.608
Extremadura	-4.860
País Vasco	-5.223
Baleares	-6.740
Asturias	-7.570
Aragón	-7.915
Murcia	-8.170
Castilla-Mancha	-9.610
Castilla y León	-11.716
Galicia	-21.131
Canarias	-21.652
Andalucía	-28.773
Cataluña	-29.519
Madrid	-37.267
C. Valenciana	-38.913
TOTAL	-242.796

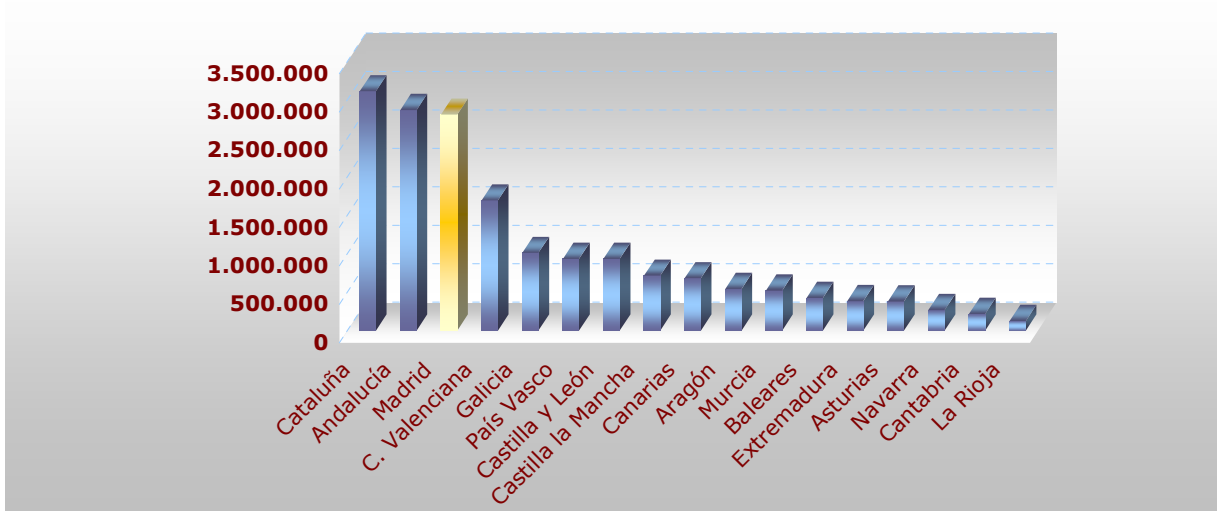
Var. Absoluta intermensual	
C. Valenciana	18.934
Madrid	13.358
País Vasco	5.923
Andalucía	5.046
Murcia	2.532
La Rioja	2.367
Castilla-Mancha	1.734
Navarra	1.388
Castilla y León	1.109
Ceuta	136
Melilla	77
Canarias	-188
Aragón	-223
Cantabria	-1.832
Asturias	-2.599
Extremadura	-2.847
Galicia	-9.395
Cataluña	-15.292
Baleares	-25.557
TOTAL	-5.331

% Afiliados s/total nacional	
Cataluña	17,63
Andalucía	16,25
Madrid	15,91
C. Valenciana	9,58
Galicia	5,72
País Vasco	5,28
Castilla y León	5,28
Castilla la Mancha	4,05
Canarias	3,86
Aragón	3,06
Murcia	2,95
Baleares	2,41
Extremadura	2,18
Asturias	2,16
Navarra	1,52
Cantabria	1,22
La Rioja	0,72
Ceuta	0,11
Melilla	0,11
TOTAL	100,00

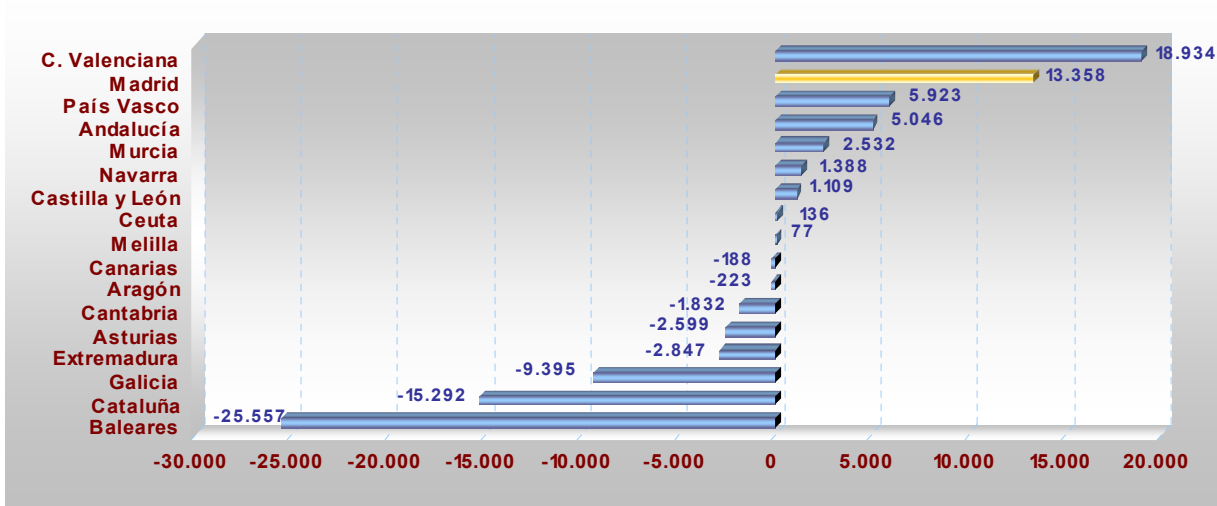
Tasa interanual	
Ceuta	2,54
Melilla	2,07
Navarra	-0,50
La Rioja	-0,53
País Vasco	-0,56
Cataluña	-0,94
Andalucía	-0,99
Cantabria	-1,19
Castilla y León	-1,24
Extremadura	-1,25
Madrid	-1,31
Castilla-Mancha	-1,33
Aragón	-1,44
Murcia	-1,54
Baleares	-1,56
Asturias	-1,95
Galicia	-2,05
C. Valenciana	-2,25
Canarias	-3,08
TOTAL	-1,36

Tasa intermensual	
La Rioja	1,89
C. Valenciana	1,13
Ceuta	0,68
País Vasco	0,64
Navarra	0,52
Murcia	0,49
Madrid	0,48
Melilla	0,40
Castilla-Mancha	0,24
Andalucía	0,18
Castilla y León	0,12
Canarias	-0,03
Aragón	-0,04
Cataluña	-0,49
Asturias	-0,68
Extremadura	-0,73
Cantabria	-0,84
Galicia	-0,92
Baleares	-5,66
TOTAL	-0,03

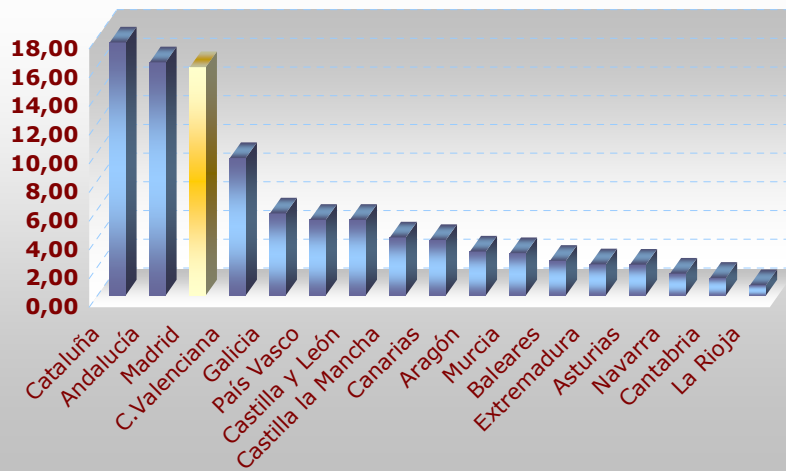
Total afiliados. Octubre 2010



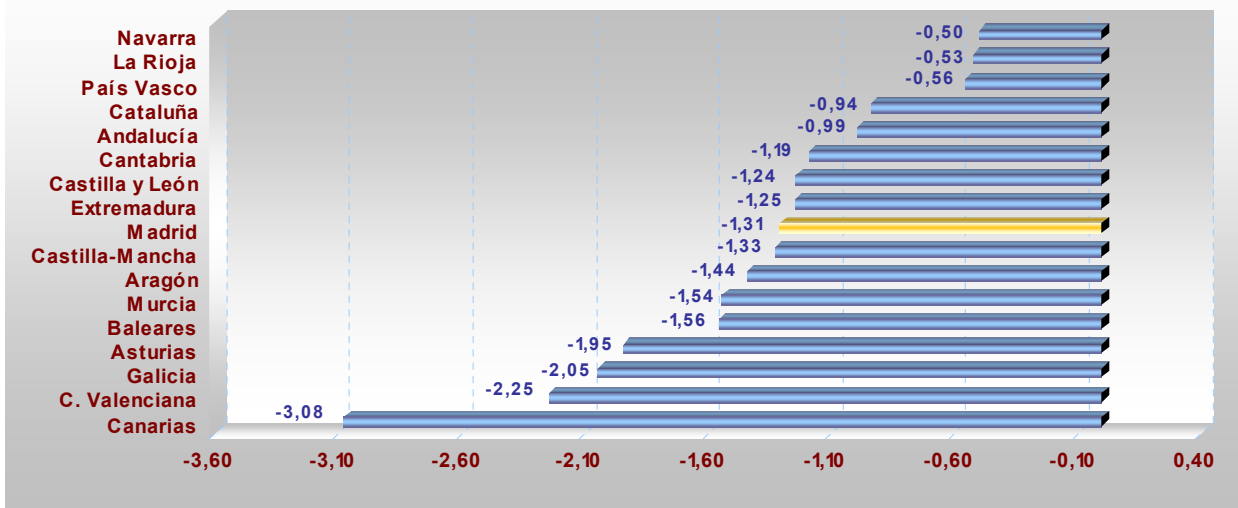
Variación absoluta intermensual. Octubre 2010



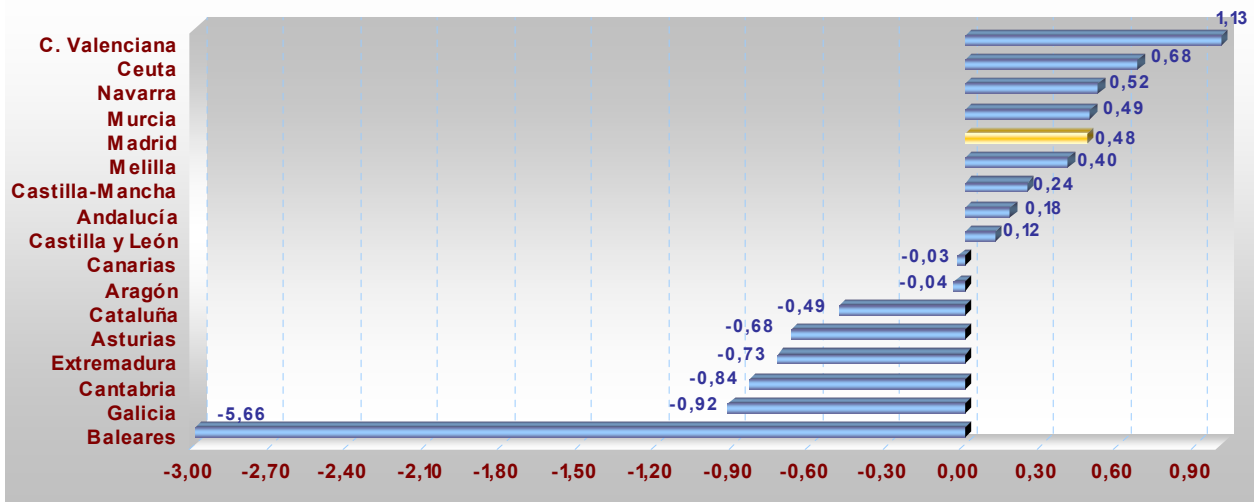
% Afiliados s/total nacional. Octubre 2010



Tasa de variación interanual. Octubre 2010



Tasa de variación intermensual. Octubre 2010



Afiliados en alta en S.S por regímenes en Madrid

septiembre 2009 a octubre 2010		Dato	Variación intermensual		Variación interanual	
			Absoluta	Tasa	Absoluta	Tasa
Total Sistema	sep-09	2.837.451	3.153	0,11	-168.648	-5,61
	oct-09	2.847.617	10.166	0,36	-155.255	-5,17
	nov-09	2.848.724	1.107	0,04	-145.803	-4,87
	dic-09	2.849.126	402	0,01	-129.572	-4,35
	ene-10	2.814.175	-34.951	-1,23	-116.214	-3,97
	feb-10	2.814.981	806	0,03	-102.333	-3,51
	mar-10	2.818.008	3.027	0,11	-86.713	-2,99
	abr-10	2.821.122	3.114	0,11	-72.992	-2,52
	may-10	2.831.418	10.296	0,36	-59.336	-2,05
	jun-10	2.824.079	-7.339	-0,26	-52.553	-1,83
	jul-10	2.816.319	-7.760	-0,27	-46.527	-1,63
	ago-10	2.788.297	-28.022	-0,99	-46.001	-1,62
sep-10	2.796.992	8.695	0,31	-40.459	-1,43	
oct-10	2.810.350	13.358	0,48	-37.267	-1,31	
Régimen General	sep-09	2.394.049	2.631	0,11	-151.562	-5,95
	oct-09	2.403.761	9.712	0,41	-138.196	-5,44
	nov-09	2.406.941	3.180	0,13	-127.467	-5,03
	dic-09	2.407.226	285	0,01	-112.436	-4,46
	ene-10	2.373.530	-33.696	-1,40	-101.687	-4,11
	feb-10	2.374.718	1.188	0,05	-90.091	-3,66
	mar-10	2.377.009	2.291	0,10	-76.271	-3,11
	abr-10	2.379.959	2.950	0,12	-63.734	-2,61
	may-10	2.389.710	9.751	0,41	-51.036	-2,09
	jun-10	2.382.450	-7.260	-0,30	-45.177	-1,86
	jul-10	2.377.125	-5.325	-0,22	-39.781	-1,65
	ago-10	2.352.254	-24.871	-1,05	-39.164	-1,64
sep-10	2.360.735	8.481	0,36	-33.314	-1,39	
oct-10	2.372.505	11.770	0,50	-31.256	-1,30	
Régimen Autónomos	sep-09	364.032	118	0,03	-21.186	-5,50
	oct-09	363.944	-88	-0,02	-20.910	-5,43
	nov-09	362.090	-1.854	-0,51	-21.638	-5,64
	dic-09	361.535	-555	-0,15	-20.675	-5,41
	ene-10	359.717	-1.818	-0,50	-18.336	-4,85
	feb-10	358.432	-1.285	-0,36	-16.384	-4,37
	mar-10	358.503	71	0,02	-14.720	-3,94
	abr-10	358.563	60	0,02	-13.140	-3,54
	may-10	359.002	439	0,12	-11.736	-3,17
	jun-10	358.933	-69	-0,02	-10.616	-2,87
	jul-10	357.049	-1.884	-0,52	-9.605	-2,62
	ago-10	354.572	-2.477	-0,69	-9.342	-2,57
sep-10	355.006	434	0,12	-9.026	-2,48	
oct-10	356.161	1.155	0,33	-7.783	-2,14	
Régimen Hogar	sep-09	70.038	-131	-0,19	3.111	4,65
	oct-09	70.344	306	0,44	3.180	4,73
	nov-09	70.511	167	0,24	2.811	4,15
	dic-09	70.860	349	0,49	2.796	4,11
	ene-10	71.200	340	0,48	2.919	4,27
	feb-10	72.025	825	1,16	3.092	4,49
	mar-10	73.056	1.031	1,43	3.431	4,93
	abr-10	73.597	541	0,74	3.550	5,07
	may-10	73.883	286	0,39	3.550	5,05
	jun-10	73.878	-5	-0,01	3.430	4,87
	jul-10	73.475	-403	-0,55	3.095	4,40
	ago-10	72.939	-536	-0,73	2.770	3,95
sep-10	72.329	-610	-0,84	2.291	3,27	
oct-10	72.404	75	0,10	2.060	2,93	

Variaciones Madrid-España											
	Comunidad de Madrid					España					Peso CAM s/España
	Total regímenes	Var. Intermensual		Var. Interanual		Total regímenes	Var. Intermensual		Var. Interanual		
		Absoluta	Tasa	Absoluta	Tasa		Absoluta	Tasa	Absoluta	Tasa	
ene-04	2.564.114					16.622.380					15,4
feb-04	2.583.372	19.258	0,75			16.805.302	182.922	1,10			15,4
mar-04	2.597.065	13.692	0,53			16.930.768	125.466	0,75			15,3
abr-04	2.601.346	4.282	0,16			17.011.042	80.274	0,47			15,3
may-04	2.617.001	15.655	0,60			17.166.390	155.348	0,91			15,2
jun-04	2.628.981	11.980	0,46			17.275.410	109.020	0,64			15,2
jul-04	2.635.927	6.946	0,26			17.412.824	137.415	0,80			15,1
ago-04	2.613.665	-22.262	-0,84			17.258.074	-154.750	-0,89			15,1
sep-04	2.625.965	12.300	0,47			17.244.541	-13.533	-0,08			15,2
oct-04	2.649.288	23.323	0,89			17.300.333	55.792	0,32			15,3
nov-04	2.673.544	24.256	0,92			17.345.577	45.244	0,26			15,4
dic-04	2.686.214	12.670	0,47			17.345.775	198	0,00			15,5
ene-05	2.662.257	-23.957	-0,89	98.143	3,83	17.175.029	-170.746	-0,98	552.649	3,32	15,5
feb-05	2.679.891	17.634	0,66	96.519	3,74	17.319.622	144.593	0,84	514.320	3,06	15,5
mar-05	2.694.911	15.020	0,56	97.846	3,77	17.427.841	108.219	0,62	497.073	2,94	15,5
abr-05	2.713.682	18.771	0,70	112.336	4,32	17.565.257	137.416	0,79	554.215	3,26	15,4
may-05	2.739.366	25.684	0,95	122.365	4,68	17.783.755	218.498	1,24	617.365	3,60	15,4
jun-05	2.774.832	35.466	1,29	145.851	5,55	18.015.471	231.716	1,30	740.061	4,28	15,4
jul-05	2.801.669	26.837	0,97	165.742	6,29	18.251.514	236.043	1,31	838.690	4,82	15,4
ago-05	2.794.239	-7.430	-0,27	180.574	6,91	18.163.958	-87.556	-0,48	905.884	5,25	15,4
sep-05	2.825.825	31.586	1,13	199.860	7,61	18.189.950	25.992	0,14	945.409	5,48	15,5
oct-05	2.864.995	39.170	1,39	215.707	8,14	18.280.518	90.568	0,50	980.185	5,67	15,7
nov-05	2.890.241	25.246	0,88	216.697	8,11	18.322.507	41.989	0,23	976.930	5,63	15,8
dic-05	2.902.276	12.035	0,42	216.062	8,04	18.314.382	-8.125	-0,04	968.608	5,58	15,8
ene-06	2.879.138	-23.138	-0,80	216.881	8,15	18.145.717	-168.665	-0,92	970.688	5,65	15,9
feb-06	2.895.904	16.766	0,58	216.013	8,06	18.283.716	137.999	0,76	964.094	5,57	15,8
mar-06	2.912.469	16.565	0,57	217.558	8,07	18.410.142	126.426	0,69	982.301	5,64	15,8
abr-06	2.921.229	8.760	0,30	207.547	7,65	18.518.937	108.795	0,59	953.680	5,43	15,8
may-06	2.934.625	13.396	0,46	195.259	7,13	18.689.656	170.719	0,92	905.901	5,09	15,7
jun-06	2.947.731	13.106	0,45	172.899	6,23	18.802.906	113.250	0,61	787.435	4,37	15,7
jul-06	2.950.228	2.497	0,08	148.559	5,30	18.923.435	120.529	0,64	671.921	3,68	15,6
ago-06	2.917.985	-32.243	-1,09	123.746	4,43	18.755.471	-167.964	-0,89	591.513	3,26	15,6
sep-06	2.936.528	18.543	0,64	110.703	3,92	18.765.858	10.387	0,06	575.908	3,17	15,6
oct-06	2.965.280	28.752	0,98	100.285	3,50	18.861.496	95.638	0,51	580.978	3,18	15,7
nov-06	2.987.948	22.668	0,76	97.707	3,38	18.911.913	50.417	0,27	589.406	3,22	15,8
dic-06	2.998.598	10.650	0,36	96.322	3,32	18.915.407	3.494	0,02	601.025	3,28	15,9
ene-07	2.974.694	-23.904	-0,80	95.556	3,32	18.778.597	-136.810	-0,72	632.880	3,49	15,8
feb-07	2.988.431	13.737	0,46	92.527	3,20	18.918.020	139.423	0,74	634.304	3,47	15,8
mar-07	3.002.734	14.303	0,48	90.265	3,10	19.058.951	140.931	0,74	648.809	3,52	15,8
abr-07	3.007.575	4.841	0,16	86.346	2,96	19.151.216	92.265	0,48	632.279	3,41	15,7
may-07	3.017.083	9.508	0,32	82.458	2,81	19.303.189	151.973	0,79	613.533	3,28	15,6
jun-07	3.023.927	6.844	0,23	76.196	2,58	19.377.776	74.587	0,39	574.870	3,06	15,6
jul-07	3.026.526	2.599	0,09	76.298	2,59	19.493.050	115.274	0,59	569.615	3,01	15,5
ago-07	2.991.126	-35.400	-1,17	73.141	2,51	19.286.185	-206.865	-1,06	530.714	2,83	15,5
sep-07	3.009.037	17.911	0,60	72.509	2,47	19.290.985	4.800	0,02	525.127	2,80	15,6
oct-07	3.036.168	27.131	0,90	70.888	2,39	19.371.684	80.699	0,42	510.188	2,70	15,7
nov-07	3.057.798	21.630	0,71	69.850	2,34	19.393.159	21.475	0,11	481.246	2,54	15,8
dic-07	3.067.477	9.679	0,32	68.879	2,30	19.372.777	-20.382	-0,11	457.370	2,42	15,8

Variaciones Madrid-España											
	Comunidad de Madrid					España					Peso CAM s/España
	Total regímenes	Var. Intermensual		Var. Interanual		Total regímenes	Var. Intermensual		Var. Interanual		
		Absoluta	Tasa	Absoluta	Tasa		Absoluta	Tasa	Absoluta	Tasa	
ene-08	3.037.137	-30.340	-0,99	62.443	2,10	19.160.798	-211.979	-1,09	382.201	2,04	15,9
feb-08	3.045.778	8.641	0,28	57.347	1,92	19.252.125	91.327	0,48	334.105	1,77	15,8
mar-08	3.054.490	8.712	0,29	51.756	1,72	19.314.404	62.279	0,32	255.453	1,34	15,8
abr-08	3.060.347	5.857	0,19	52.772	1,75	19.356.270	41.866	0,22	205.054	1,07	15,8
may-08	3.062.485	2.138	0,07	45.402	1,50	19.409.642	53.372	0,28	106.453	0,55	15,8
jun-08	3.053.139	-9.346	-0,31	29.212	0,97	19.358.953	-50.689	-0,26	-18.823	-0,10	15,8
jul-08	3.042.289	-10.850	-0,36	15.763	0,52	19.382.223	23.270	0,12	-110.827	-0,57	15,7
ago-08	3.004.831	-37.458	-1,23	13.705	0,46	19.137.556	-244.667	-1,26	-148.629	-0,77	15,7
sep-08	3.006.099	1.268	0,04	-2.938	-0,10	19.020.360	-117.196	-0,61	-270.625	-1,40	15,8
oct-08	3.002.872	-3.227	-0,11	-33.296	-1,10	18.918.473	-101.887	-0,54	-453.211	-2,34	15,9
nov-08	2.994.527	-8.345	-0,28	-63.271	-2,07	18.721.387	-197.086	-1,04	-671.772	-3,46	16,0
dic-08	2.978.698	-15.829	-0,53	-88.779	-2,89	18.531.312	-190.075	-1,02	-841.465	-4,34	16,1
ene-09	2.930.389	-48.309	-1,62	-106.748	-3,51	18.181.743	-349.569	-1,89	-979.055	-5,11	16,1
feb-09	2.917.314	-13.075	-0,45	-128.464	-4,22	18.112.611	-69.132	-0,38	-1.139.514	-5,92	16,1
mar-09	2.904.721	-12.593	-0,43	-149.769	-4,90	18.058.122	-54.489	-0,30	-1.256.282	-6,50	16,1
abr-09	2.894.114	-10.607	-0,37	-166.233	-5,43	18.034.183	-23.939	-0,13	-1.322.087	-6,83	16,0
may-09	2.890.754	-3.360	-0,12	-171.731	-5,61	18.103.487	69.304	0,38	-1.306.155	-6,73	16,0
jun-09	2.876.632	-14.122	-0,49	-176.507	-5,78	18.097.986	-5.501	-0,03	-1.260.967	-6,51	15,9
jul-09	2.862.846	-13.786	-0,48	-179.443	-5,90	18.143.554	45.568	0,25	-1.238.669	-6,39	15,8
ago-09	2.834.298	-28.548	-1,00	-170.533	-5,68	18.001.310	-142.244	-0,78	-1.136.246	-5,94	15,7
sep-09	2.837.451	3.153	0,11	-168.648	-5,61	17.935.095	-66.215	-0,37	-1.085.265	-5,71	15,8
oct-09	2.847.617	10.166	0,36	-155.255	-5,17	17.908.945	-26.150	-0,15	-1.009.528	-5,34	15,9
nov-09	2.848.724	1.107	0,04	-145.803	-4,87	17.847.670	-61.275	-0,34	-873.717	-4,67	16,0
dic-09	2.849.126	402	0,01	-129.572	-4,35	17.803.839	-43.831	-0,25	-727.473	-3,93	16,0
ene-10	2.814.175	-34.951	-1,23	-116.214	-3,97	17.546.011	-257.828	-1,45	-635.732	-3,50	16,0
feb-10	2.814.981	806	0,03	-102.333	-3,51	17.572.351	26.340	0,15	-540.260	-2,98	16,0
mar-10	2.818.008	3.027	0,11	-86.713	-2,99	17.594.808	22.457	0,13	-463.314	-2,57	16,0
abr-10	2.821.122	3.114	0,11	-72.992	-2,52	17.648.660	53.852	0,31	-385.523	-2,14	16,0
may-10	2.831.418	10.296	0,36	-59.336	-2,05	17.761.897	113.237	0,64	-341.590	-1,89	15,9
jun-10	2.824.079	-7.339	-0,26	-52.553	-1,83	17.785.782	23.885	0,13	-312.204	-1,73	15,9
jul-10	2.816.319	-7.760	-0,27	-46.527	-1,63	17.848.323	62.541	0,35	-295.231	-1,63	15,8
ago-10	2.788.297	-28.022	-0,99	-46.001	-1,62	17.716.464	-131.859	-0,74	-284.846	-1,58	15,7
sep-10	2.796.992	8.695	0,31	-40.459	-1,43	17.671.480	-44.984	-0,25	-263.615	-1,47	15,8
oct-10	2.810.350	13.358	0,48	-37.267	-1,31	17.666.149	-5.331	-0,03	-242.796	-1,36	15,9

Variaciones anuales e intermensuales por CCAA y peso por regímenes. Octubre 2010

	Total sistema					Peso general/total	General				
	Var. Interanual		Var. Intermensual		Absoluta		Tasa	Var. Interanual		Var. Intermensual	
	Absoluta	Tasa	Absoluta	Tasa				Absoluta	Tasa	Absoluta	Tasa
Andalucía	-28.773	-0,99	5.046	0,18	65,53	-27.846	-1,46	-3.854	-0,20		
Aragón	-7.915	-1,44	-223	-0,04	76,65	-5.335	-1,27	989	0,24		
Asturias	-7.570	-1,95	-2.599	-0,68	76,08	-5.628	-1,90	-2.509	-0,86		
Baleares	-6.740	-1,56	-25.557	-5,66	77,14	-4.755	-1,43	-23.741	-6,74		
Canarias	-21.652	-3,08	-188	-0,03	80,58	-18.371	-3,23	-470	-0,09		
Cantabria	-2.608	-1,19	-1.832	-0,84	77,41	-1.537	-0,91	-1.606	-0,95		
Castilla la Mancha	-9.610	-1,33	1.734	0,24	71,22	-8.305	-1,61	-971	-0,19		
Castilla y León	-11.716	-1,24	1.109	0,12	74,08	-8.070	-1,16	-3.285	-0,47		
Cataluña	-29.519	-0,94	-15.292	-0,49	79,80	-18.833	-0,75	-11.327	-0,45		
C. Valenciana	-38.913	-2,25	18.934	1,13	74,91	-30.021	-2,31	11.121	0,88		
Extremadura	-4.860	-1,25	-2.847	-0,73	62,16	-4.491	-1,84	-3.365	-1,39		
Galicia	-21.131	-2,05	-9.395	-0,92	73,20	-14.707	-1,95	-8.466	-1,13		
Madrid	-37.267	-1,31	13.358	0,48	84,42	-31.256	-1,30	11.770	0,50		
Murcia	-8.170	-1,54	2.532	0,49	67,76	-4.740	-1,32	690	0,20		
Navarra	-1.344	-0,50	1.388	0,52	78,95	-914	-0,43	1.290	0,61		
País Vasco	-5.223	-0,56	5.923	0,64	78,40	-2.238	-0,31	4.580	0,63		
La Rioja	-673	-0,53	2.367	1,89	72,77	-109	-0,12	538	0,58		
Ceuta	502	2,54	136	0,68	80,68	460	2,89	136	0,84		
Melilla	388	2,07	77	0,40	75,91	330	2,32	72	0,50		
TOTAL	-242.796	-1,36	-5.331	-0,03	75,60	-186.366	-1,38	-28.408	-0,21		
	Total Sistema					Peso autón./total	Autónomos				
	Var. Interanual		Var. Intermensual		Absoluta		Tasa	Var. Interanual		Var. Intermensual	
	Absoluta	Tasa	Absoluta	Tasa				Absoluta	Tasa	Absoluta	Tasa
Andalucía	-28.773	-0,99	5.046	0,18	16,37	-6.537	-1,37	-1.389	-0,29		
Aragón	-7.915	-1,44	-223	-0,04	19,70	-2.730	-2,50	-157	-0,15		
Asturias	-7.570	-1,95	-2.599	-0,68	20,56	-1.615	-2,02	-114	-0,15		
Baleares	-6.740	-1,56	-25.557	-5,66	19,45	-1.668	-1,97	-1.427	-1,69		
Canarias	-21.652	-3,08	-188	-0,03	15,36	-2.465	-2,30	288	0,28		
Cantabria	-2.608	-1,19	-1.832	-0,84	19,91	-778	-1,77	-250	-0,58		
Castilla la Mancha	-9.610	-1,33	1.734	0,24	20,79	-2.681	-1,77	-279	-0,19		
Castilla y León	-11.716	-1,24	1.109	0,12	22,30	-4.015	-1,90	-481	-0,23		
Cataluña	-29.519	-0,94	-15.292	-0,49	17,31	-12.156	-2,21	-980	-0,18		
C. Valenciana	-38.913	-2,25	18.934	1,13	19,38	-8.763	-2,60	-895	-0,27		
Extremadura	-4.860	-1,25	-2.847	-0,73	20,35	-878	-1,11	-112	-0,14		
Galicia	-21.131	-2,05	-9.395	-0,92	21,95	-5.502	-2,42	-598	-0,27		
Madrid	-37.267	-1,31	13.358	0,48	12,67	-7.783	-2,14	1.155	0,33		
Murcia	-8.170	-1,54	2.532	0,49	18,00	-2.979	-3,08	-229	-0,24		
Navarra	-1.344	-0,50	1.388	0,52	17,47	-688	-1,45	67	0,14		
País Vasco	-5.223	-0,56	5.923	0,64	19,17	-3.302	-1,81	368	0,21		
La Rioja	-673	-0,53	2.367	1,89	20,70	-606	-2,24	-9	-0,03		
Ceuta	502	2,54	136	0,68	14,58	39	1,34	19	0,65		
Melilla	388	2,07	77	0,40	16,45	13	0,41	10	0,32		
TOTAL	-242.796	-1,36	-5.331	-0,03	17,65	-65.095	-2,05	-5.016	-0,16		
	Total Sistema					Peso hogar/total	Hogar				
	Var. Interanual		Var. Intermensual		Absoluta		Tasa	Var. Interanual		Var. Intermensual	
	Absoluta	Tasa	Absoluta	Tasa				Absoluta	Tasa	Absoluta	Tasa
Andalucía	-28.773	-0,99	5.046	0,18	1,10	-21	-0,07	-44	-0,14		
Aragón	-7.915	-1,44	-223	-0,04	1,21	-91	-1,37	55	0,85		
Asturias	-7.570	-1,95	-2.599	-0,68	1,68	52	0,82	9	0,14		
Baleares	-6.740	-1,56	-25.557	-5,66	2,27	-262	-2,64	-45	-0,46		
Canarias	-21.652	-3,08	-188	-0,03	1,09	-26	-0,35	-67	-0,89		
Cantabria	-2.608	-1,19	-1.832	-0,84	1,74	-171	-4,34	10	0,27		
Castilla la Mancha	-9.610	-1,33	1.734	0,24	1,02	-122	-1,65	-22	-0,30		
Castilla y León	-11.716	-1,24	1.109	0,12	1,22	-107	-0,93	66	0,58		
Cataluña	-29.519	-0,94	-15.292	-0,49	1,83	1.095	1,96	67	0,12		
C. Valenciana	-38.913	-2,25	18.934	1,13	1,43	618	2,63	-113	-0,47		
Extremadura	-4.860	-1,25	-2.847	-0,73	0,64	-82	-3,22	-7	-0,28		
Galicia	-21.131	-2,05	-9.395	-0,92	2,01	-196	-0,96	4	0,02		
Madrid	-37.267	-1,31	13.358	0,48	2,58	2.060	2,93	75	0,10		
Murcia	-8.170	-1,54	2.532	0,49	1,67	494	6,00	66	0,76		
Navarra	-1.344	-0,50	1.388	0,52	1,74	265	6,02	38	0,82		
País Vasco	-5.223	-0,56	5.923	0,64	1,58	715	5,09	-14	-0,09		
La Rioja	-673	-0,53	2.367	1,89	1,39	155	9,57	13	0,74		
Ceuta	502	2,54	136	0,68	3,48	0	0,00	-7	-0,98		
Melilla	388	2,07	77	0,40	7,08	24	1,80	-2	-0,15		
TOTAL	-242.796	-1,36	-5.331	-0,03	1,65	4.396	1,53	79	0,03		

Variaciones interanuales de los meses de octubre total regímenes - CCAA

	2007				2008				2009				2010			
	Dato	Dato	Var. Abs.	Tasa	Dato	Var. Abs.	Tasa	Dato	Var. Abs.	Tasa	Dato	Var. Abs.	Tasa			
Andalucía	3.133.186	3.020.076	-113.110	-3,61	2.898.833	-121.243	-4,01	2.870.060	-28.773	-0,99						
Aragón	589.740	581.013	-8.727	-1,48	548.849	-32.164	-5,54	540.934	-7.915	-1,44						
Asturias	404.829	403.976	-853	-0,21	389.028	-14.948	-3,70	381.458	-7.570	-1,95						
Baleares	478.006	463.615	-14.391	-3,01	432.779	-30.836	-6,65	426.039	-6.740	-1,56						
Canarias	802.484	760.023	-42.461	-5,29	703.651	-56.372	-7,42	681.999	-21.652	-3,08						
Cantabria	230.754	227.522	-3.232	-1,40	218.978	-8.544	-3,76	216.370	-2.608	-1,19						
Castilla-Mancha	769.173	763.565	-5.608	-0,73	724.272	-39.293	-5,15	714.662	-9.610	-1,33						
Castilla y León	987.943	979.485	-8.458	-0,86	943.820	-35.665	-3,64	932.104	-11.716	-1,24						
Cataluña	3.432.776	3.355.527	-77.249	-2,25	3.143.554	-211.973	-6,32	3.114.035	-29.519	-0,94						
C. Valenciana	1.998.967	1.893.229	-105.738	-5,29	1.731.441	-161.788	-8,55	1.692.528	-38.913	-2,25						
Extremadura	401.863	394.598	-7.265	-1,81	390.204	-4.394	-1,11	385.344	-4.860	-1,25						
Galicia	1.083.125	1.072.239	-10.886	-1,01	1.032.036	-40.203	-3,75	1.010.905	-21.131	-2,05						
Madrid	3.036.168	3.002.872	-33.296	-1,10	2.847.617	-155.255	-5,17	2.810.350	-37.267	-1,31						
Murcia	591.129	566.617	-24.512	-4,15	529.438	-37.179	-6,56	521.268	-8.170	-1,54						
Navarra	285.041	283.473	-1.568	-0,55	269.798	-13.675	-4,82	268.454	-1.344	-0,50						
País Vasco	970.960	976.078	5.118	0,53	937.983	-38.095	-3,90	932.760	-5.223	-0,56						
La Rioja	136.085	133.927	-2.158	-1,59	128.131	-5.796	-4,33	127.458	-673	-0,53						
Ceuta	20.044	21.006	962	4,80	19.762	-1.244	-5,92	20.264	502	2,54						
Melilla	19.413	19.623	210	1,08	18.770	-853	-4,35	19.158	388	2,07						
TOTAL	19.371.684	18.918.473	-453.211	-2,34	17.908.945	-1.009.528	-5,34	17.666.149	-242.796	-1,36						

Variaciones intermensuales de los meses de octubre total regímenes - CCAA

	2007				2008				2009				2010			
	Dato	Dato	Var. Abs.	Tasa	Dato	Var. Abs.	Tasa	Dato	Var. Abs.	Tasa	Dato	Var. Abs.	Tasa			
Andalucía	3.133.186	3.020.076	-20.139	-0,66	2.898.833	-4.230	-0,15	2.870.060	5.046	0,18						
Aragón	589.740	581.013	-9.393	-1,59	548.849	787	0,14	540.934	-223	-0,04						
Asturias	404.829	403.976	-2.349	-0,58	389.028	-248	-0,06	381.458	-2.599	-0,68						
Baleares	478.006	463.615	-27.973	-5,69	432.779	-26.681	-5,81	426.039	-25.557	-5,66						
Canarias	802.484	760.023	-4.612	-0,60	703.651	620	0,09	681.999	-188	-0,03						
Cantabria	230.754	227.522	-2.569	-1,12	218.978	-1.717	-0,78	216.370	-1.832	-0,84						
Castilla la Mancha	769.173	763.565	3.232	0,43	724.272	-4.869	-0,67	714.662	1.734	0,24						
Castilla y León	987.943	979.485	-2.052	-0,21	943.820	-1.361	-0,14	932.104	1.109	0,12						
Cataluña	3.432.776	3.355.527	-26.834	-0,79	3.143.554	-14.869	-0,47	3.114.035	-15.292	-0,49						
C. Valenciana	1.998.967	1.893.229	3.321	0,18	1.731.441	16.314	0,95	1.692.528	18.934	1,13						
Extremadura	401.863	394.598	-4.028	-1,01	390.204	-1.540	-0,39	385.344	-2.847	-0,73						
Galicia	1.083.125	1.072.239	-9.694	-0,90	1.032.036	-6.886	-0,66	1.010.905	-9.395	-0,92						
Madrid	3.036.168	3.002.872	-3.227	-0,11	2.847.617	10.166	0,36	2.810.350	13.358	0,48						
Murcia	591.129	566.617	-1.307	-0,23	529.438	72	0,01	521.268	2.532	0,49						
Navarra	285.041	283.473	25	0,01	269.798	796	0,30	268.454	1.388	0,52						
País Vasco	970.960	976.078	3.734	0,38	937.983	5.895	0,63	932.760	5.923	0,64						
La Rioja	136.085	133.927	1.573	1,19	128.131	1.671	1,32	127.458	2.367	1,89						
Ceuta	20.044	21.006	418	2,03	19.762	-109	-0,55	20.264	136	0,68						
Melilla	19.413	19.623	-21	-0,11	18.770	39	0,21	19.158	77	0,40						
TOTAL	19.371.684	18.918.473	-101.887	-0,54	17.908.945	-26.150	-0,15	17.666.149	-5.331	-0,03						

Afiliación total y afiliados extranjeros en Madrid

Total sistema Madrid		Dato	Var. Intermensual		Var. Interanual		
			Absoluta	Tasa	Absoluta	Tasa	
Total Afiliados	ago-08	3.004.831	-37.458	-1,23	13.705	0,46	
	sep-08	3.006.099	1.268	0,04	-2.938	-0,10	
	oct-08	3.002.872	-3.227	-0,11	-33.296	-1,10	
	nov-08	2.994.527	-8.345	-0,28	-63.271	-2,07	
	dic-08	2.978.698	-15.829	-0,53	-88.779	-2,89	
	ene-09	2.930.389	-48.309	-1,62	-106.748	-3,51	
	feb-09	2.917.314	-13.075	-0,45	-128.464	-4,22	
	mar-09	2.904.721	-12.593	-0,43	-149.769	-4,90	
	abr-09	2.894.114	-10.607	-0,37	-166.233	-5,43	
	may-09	2.890.754	-3.360	-0,12	-171.731	-5,61	
	jun-09	2.876.632	-14.122	-0,49	-176.507	-5,78	
	jul-09	2.862.846	-13.786	-0,48	-179.443	-5,90	
	ago-09	2.834.298	-28.548	-1,00	-170.533	-5,68	
	sep-09	2.837.451	3.153	0,11	-168.648	-5,61	
	oct-09	2.847.617	10.166	0,36	-155.255	-5,17	
	nov-09	2.848.724	1.107	0,04	-145.803	-4,87	
	dic-09	2.849.126	402	0,01	-129.572	-4,35	
	ene-10	2.814.175	-34.951	-1,23	-116.214	-3,97	
	feb-10	2.814.981	806	0,03	-102.333	-3,51	
	mar-10	2.818.008	3.027	0,11	-86.713	-2,99	
abr-10	2.821.122	3.114	0,11	-72.992	-2,52		
may-10	2.831.418	10.296	0,36	-59.336	-2,05		
jun-10	2.824.079	-7.339	-0,26	-52.553	-1,83		
jul-10	2.816.319	-7.760	-0,27	-46.527	-1,63		
ago-10	2.788.297	-28.022	-0,99	-46.001	-1,62		
sep-10	2.796.992	8.695	0,31	-40.459	-1,43		
oct-10	2.810.350	13.358	0,48	-37.267	-1,31		
Afiliados Extranjeros	ago-08	453.365	-5.083	-1,11	18.799	4,33	15,09%
	sep-08	449.959	-3.406	-0,75	11.905	2,72	14,97%
	oct-08	441.695	-8.264	-1,84	1.558	0,35	14,71%
	nov-08	435.576	-6.119	-1,39	-9.405	-2,11	14,55%
	dic-08	427.160	-8.416	-1,93	-17.001	-3,83	14,34%
	ene-09	414.415	-12.745	-2,98	-22.048	-5,05	14,14%
	feb-09	412.415	-2.000	-0,48	-29.001	-6,57	14,14%
	mar-09	410.218	-2.197	-0,53	-34.484	-7,75	14,12%
	abr-09	408.499	-1.719	-0,42	-40.969	-9,11	14,11%
	may-09	408.750	251	0,06	-43.566	-9,63	14,14%
	jun-09	409.599	849	0,21	-45.381	-9,97	14,24%
	jul-09	411.058	1.459	0,36	-47.390	-10,34	14,36%
	ago-09	407.341	-3.717	-0,90	-46.024	-10,15	14,37%
	sep-09	404.563	-2.778	-0,68	-45.396	-10,09	14,26%
	oct-09	401.373	-3.190	-0,79	-40.322	-9,13	14,10%
	nov-09	399.433	-1.940	-0,48	-36.143	-8,30	14,02%
	dic-09	397.190	-2.243	-0,56	-29.970	-7,02	13,94%
	ene-10	389.221	-7.969	-2,01	-25.194	-6,08	13,83%
	feb-10	391.296	2.075	0,53	-21.119	-5,12	13,90%
	mar-10	393.136	1.840	0,47	-17.082	-4,16	13,95%
abr-10	395.149	2.013	0,51	-13.350	-3,27	14,01%	
may-10	398.627	3.478	0,88	-10.123	-2,48	14,08%	
jun-10	400.358	1.731	0,43	-9.241	-2,26	14,18%	
jul-10	401.023	665	0,17	-10.035	-2,44	14,24%	
ago-10	395.945	-5.078	-1,27	-11.396	-2,80	14,20%	
sep-10	394.715	-1.230	-0,31	-9.848	-2,43	14,11%	