

# ***Afiliación a la Seguridad Social***

Julio de 2011

B  
o  
l  
e  
t  
í  
n

m  
e  
n  
s  
u  
a  
l



 CONSEJERÍA DE EDUCACIÓN Y EMPLEO  
**Comunidad de Madrid**  
[www.madrid.org](http://www.madrid.org)

## BOLETÍN DE AFILIACIÓN A LA SEGURIDAD SOCIAL JULIO 2011

**MADRID APORTA EL  
15,83% DE AFILIADOS  
AL CONJUNTO NACIONAL**

En el mes de julio la afiliación en la Comunidad de Madrid, ha registrado la cifra de 2.791.186 trabajadores. Cataluña, Andalucía y Madrid son las tres comunidades con mayor número de afiliados en términos absolutos, y aglutinan el 49,77% de la afiliación de España. Madrid aporta el 15,83% de los afiliados al conjunto nacional.

En julio baja la afiliación a la Seguridad Social en Madrid. La variación intermensual presenta una tasa de -0,35% con 9.740 trabajadores menos que el pasado mes.

En España la afiliación ha alcanzado la cifra de 17.637.352 ocupados. La tasa intermensual es de 0,29% y aumenta en 50.773 trabajadores.

**MADRID ES LA  
COMUNIDAD CON MÁS  
AFILIADOS AL  
RÉGIMEN DE HOGAR**

En el Régimen General los afiliados disminuyen con respecto al mes pasado en 8.352 trabajadores con una tasa de variación intermensual de -0,35%. Con 26.168 afiliados menos que en julio de 2010, la tasa de variación interanual se sitúa en -1,10%.

El Régimen de Autónomos presenta 1.729 afiliados menos respecto al mes de junio, con una tasa intermensual de -0,48%. En términos interanuales la afiliación desciende en 1.011 y presenta una tasa de -0,28 %. Los trabajadores autónomos afiliados se sitúan en 356.038.

El Régimen de Hogar sube en términos intermensuales en 451 ocupados con una tasa de 0,60%. En términos interanuales la afiliación aumenta en 2.066 con una tasa de 2,81%. El total de trabajadores afiliados al Régimen de Hogar es de 75.541.

**EN TÉRMINOS  
INTERANUALES SE  
MANTIENE MODERADA  
LA PÉRDIDA DE LA  
AFILIACIÓN**

Interanualmente este mes hay 25.133 afiliados menos que en julio del año pasado y su tasa es de -0,89%. En julio de 2010 la pérdida fue de 46.527 trabajadores, con una tasa de -1,63%. Continúa la moderación en la pérdida de la afiliación.

En España la tasa interanual es de -1,18% con 210.971 afiliados menos que en julio de 2010. El descenso en la afiliación en Madrid es menor que en el total nacional (-0,89% vs. -1,18%).

Excepto en Canarias, Ceuta y Baleares la afiliación a la Seguridad Social desciende en todas las comunidades autónomas respecto a julio de 2010. Este mes once comunidades registran una tasa interanual por encima de la media nacional (-1,18%).



## Datos afiliación por CCAA y regímenes. Julio 2011

	Total sistema	General	Autónomos	Hogar
Andalucía	2.864.145	1.884.586	471.023	31.328
Aragón	538.345	411.287	105.588	6.851
Asturias	380.178	289.678	77.904	6.371
Baleares	466.480	367.207	83.968	9.914
Canarias	679.251	546.963	104.811	7.360
Cantabria	218.259	169.528	42.914	3.778
Castilla la Mancha	691.855	500.815	147.737	7.513
Castilla y León	929.201	692.711	207.160	11.525
Cataluña	3.122.369	2.496.307	536.371	57.617
C. Valenciana	1.680.600	1.261.383	327.417	24.448
Extremadura	392.542	244.944	78.295	2.462
Galicia	1.001.387	733.501	219.321	20.368
<b>Madrid</b>	<b>2.791.186</b>	<b>2.350.957</b>	<b>356.038</b>	<b>75.541</b>
Murcia	522.929	356.768	91.340	8.910
Navarra	265.830	210.119	46.445	4.764
País Vasco	929.844	730.065	177.269	15.952
La Rioja	123.482	91.725	26.002	1.768
Ceuta	20.349	16.493	2.973	658
Melilla	19.120	14.409	3.267	1.350
<b>TOTAL</b>	<b>17.637.352</b>	<b>13.369.446</b>	<b>3.105.845</b>	<b>298.477</b>

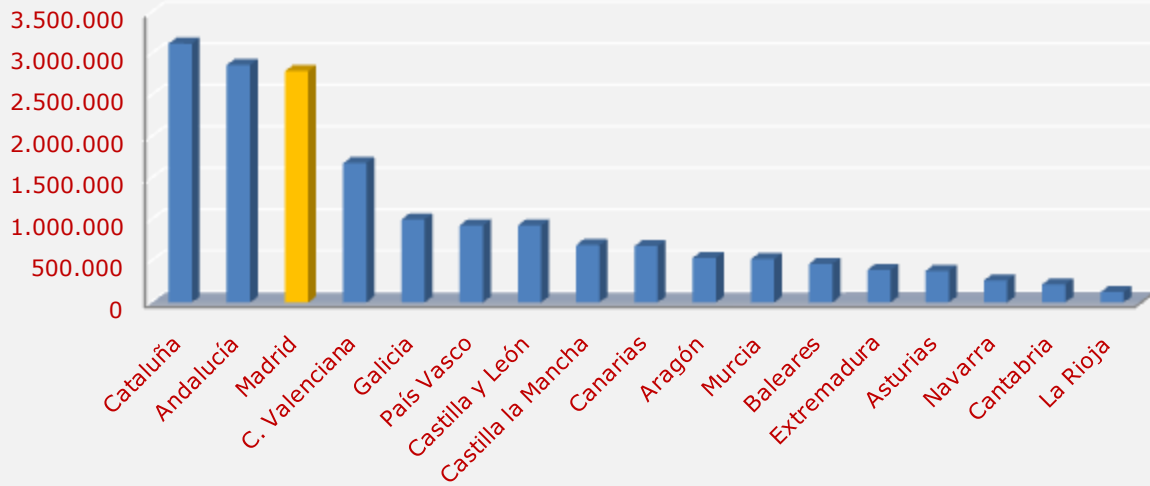
## Peso de las CCAA sobre el total nacional. Julio 2011

	% Afiliados sobre total	Var. Interanual		Var. Intermensual	
		Absoluta	Peso/total nacional	Absoluta	Peso/total nacional
Andalucía	16,24	-30.558	14,48	-10.780	-21,23
Aragón	3,05	-10.450	4,95	2.410	4,75
Asturias	2,16	-8.089	3,83	4.240	8,35
Baleares	2,64	1.383	-0,66	11.076	21,81
Canarias	3,85	5.310	-2,52	-3.970	-7,82
Cantabria	1,24	-2.897	1,37	4.810	9,47
Castilla la Mancha	3,92	-19.990	9,48	2.738	5,39
Castilla y León	5,27	-3.510	1,66	8.893	17,52
Cataluña	17,70	-46.831	22,20	18.517	36,47
C. Valenciana	9,53	-25.619	12,14	7.449	14,67
Extremadura	2,23	-440	0,21	2.375	4,68
Galicia	5,68	-27.395	12,99	12.171	23,97
<b>Madrid</b>	<b>15,83</b>	<b>-25.133</b>	<b>11,91</b>	<b>-9.740</b>	<b>-19,18</b>
Murcia	2,96	-8.813	4,18	1.606	3,16
Navarra	1,51	-1.169	0,55	-385	-0,76
País Vasco	5,27	-5.810	2,75	-649	-1,28
La Rioja	0,70	-1.113	0,53	170	0,33
Ceuta	0,12	158	-0,07	341	0,67
Melilla	0,11	-6	0,00	-497	-0,98
<b>TOTAL</b>	<b>100,00</b>	<b>-210.971</b>	<b>100,00</b>	<b>50.773</b>	<b>100,00</b>

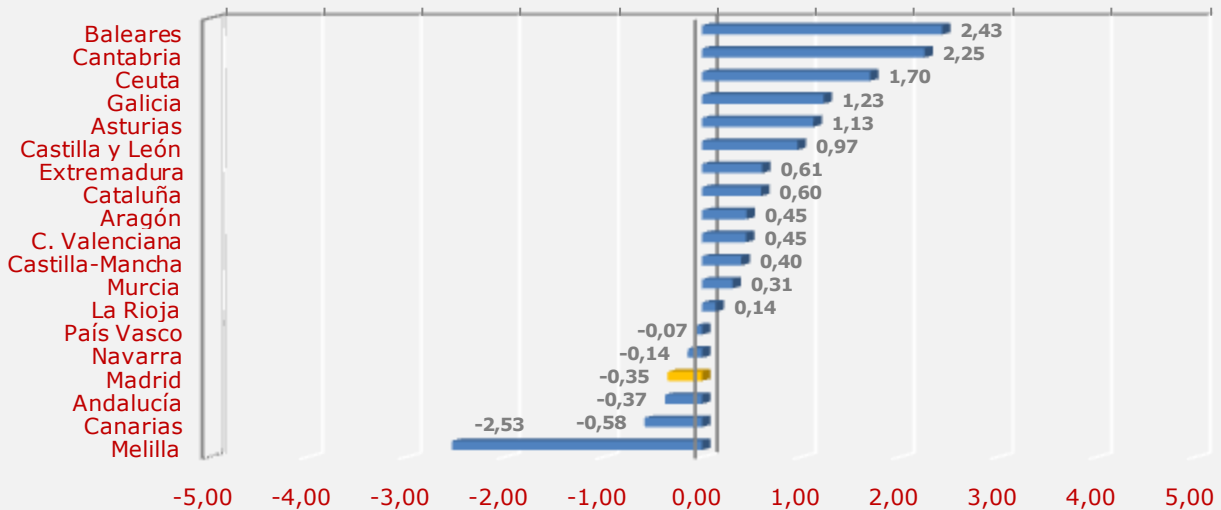
## Ranking por CCAA Julio 2011

Total afiliados		% Afiliados s/total nacional	
Cataluña	3.122.369	Cataluña	17,70
Andalucía	2.864.145	Andalucía	16,24
<b>Madrid</b>	<b>2.791.186</b>	<b>Madrid</b>	<b>15,83</b>
C. Valenciana	1.680.600	C. Valenciana	9,53
Galicia	1.001.387	Galicia	5,68
País Vasco	929.844	País Vasco	5,27
Castilla y León	929.201	Castilla y León	5,27
Castilla la Mancha	691.855	Castilla la Mancha	3,92
Canarias	679.251	Canarias	3,85
Aragón	538.345	Aragón	3,05
Murcia	522.929	Murcia	2,96
Baleares	466.480	Baleares	2,64
Extremadura	392.542	Extremadura	2,23
Asturias	380.178	Asturias	2,16
Navarra	265.830	Navarra	1,51
Cantabria	218.259	Cantabria	1,24
La Rioja	123.482	La Rioja	0,70
<b>Ceuta</b>	<b>20.349</b>	<b>Ceuta</b>	<b>0,12</b>
Melilla	19.120	Melilla	0,11
<b>TOTAL</b>	<b>17.637.352</b>	<b>TOTAL</b>	<b>100,00</b>
Var. Absoluta interanual		Tasa interanual	
Canarias	5.310	Canarias	0,79
Baleares	1.383	Ceuta	0,78
Ceuta	158	Baleares	0,30
Melilla	-6	Melilla	-0,03
Extremadura	-440	Extremadura	-0,11
La Rioja	-1.113	Castilla y León	-0,38
Navarra	-1.169	Navarra	-0,44
Cantabria	-2.897	País Vasco	-0,62
Castilla y León	-3.510	<b>Madrid</b>	<b>-0,89</b>
País Vasco	-5.810	La Rioja	-0,89
Asturias	-8.089	Andalucía	-1,06
Murcia	-8.813	Cantabria	-1,31
Aragón	-10.450	Cataluña	-1,48
Castilla-Mancha	-19.990	C. Valenciana	-1,50
<b>Madrid</b>	<b>-25.133</b>	Murcia	-1,66
C. Valenciana	-25.619	Aragón	-1,90
Galicia	-27.395	Asturias	-2,08
Andalucía	-30.558	Galicia	-2,66
Cataluña	-46.831	Castilla-Mancha	-2,81
<b>TOTAL</b>	<b>-210.971</b>	<b>TOTAL</b>	<b>-1,18</b>
Var. Absoluta intermensual		Tasa intermensual	
Cataluña	18.517	Baleares	2,43
Galicia	12.171	Cantabria	2,25
Baleares	11.076	Ceuta	1,70
Castilla y León	8.893	Galicia	1,23
C. Valenciana	7.449	Asturias	1,13
Cantabria	4.810	Castilla y León	0,97
Asturias	4.240	Extremadura	0,61
Castilla-Mancha	2.738	Cataluña	0,60
Aragón	2.410	Aragón	0,45
Extremadura	2.375	C. Valenciana	0,45
Murcia	1.606	Castilla-Mancha	0,40
Ceuta	341	Murcia	0,31
La Rioja	170	La Rioja	0,14
Navarra	-385	País Vasco	-0,07
Melilla	-497	Navarra	-0,14
País Vasco	-649	<b>Madrid</b>	<b>-0,35</b>
Canarias	-3.970	Andalucía	-0,37
<b>Madrid</b>	<b>-9.740</b>	Canarias	-0,58
Andalucía	-10.780	Melilla	-2,53
<b>TOTAL</b>	<b>50.773</b>	<b>TOTAL</b>	<b>0,29</b>

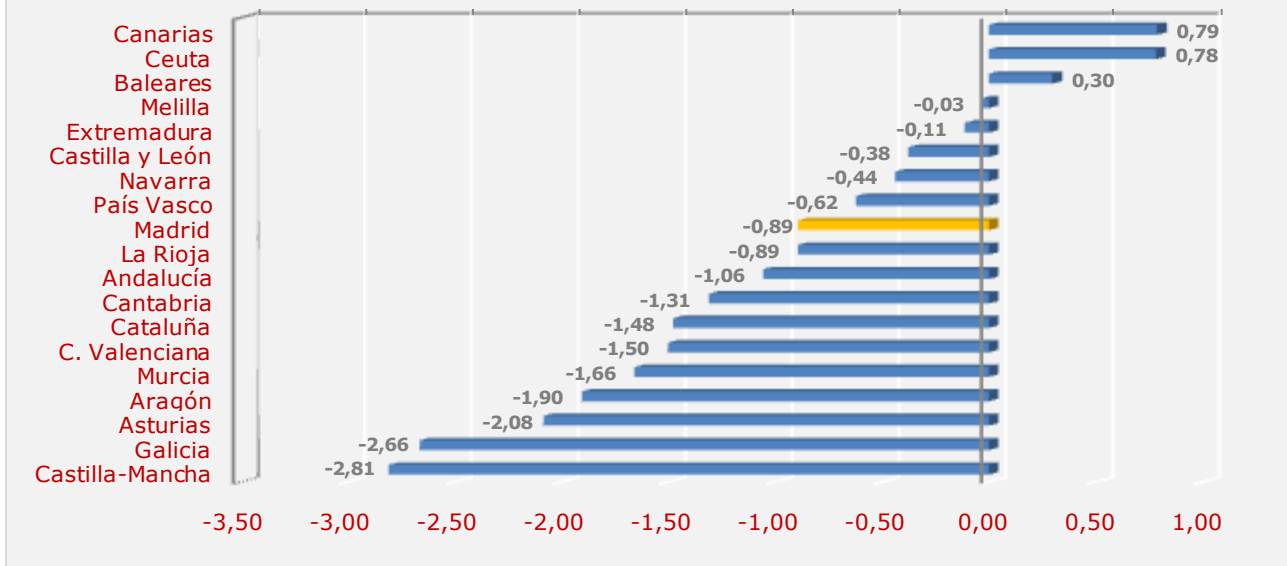
### Total afiliados. Julio 2011



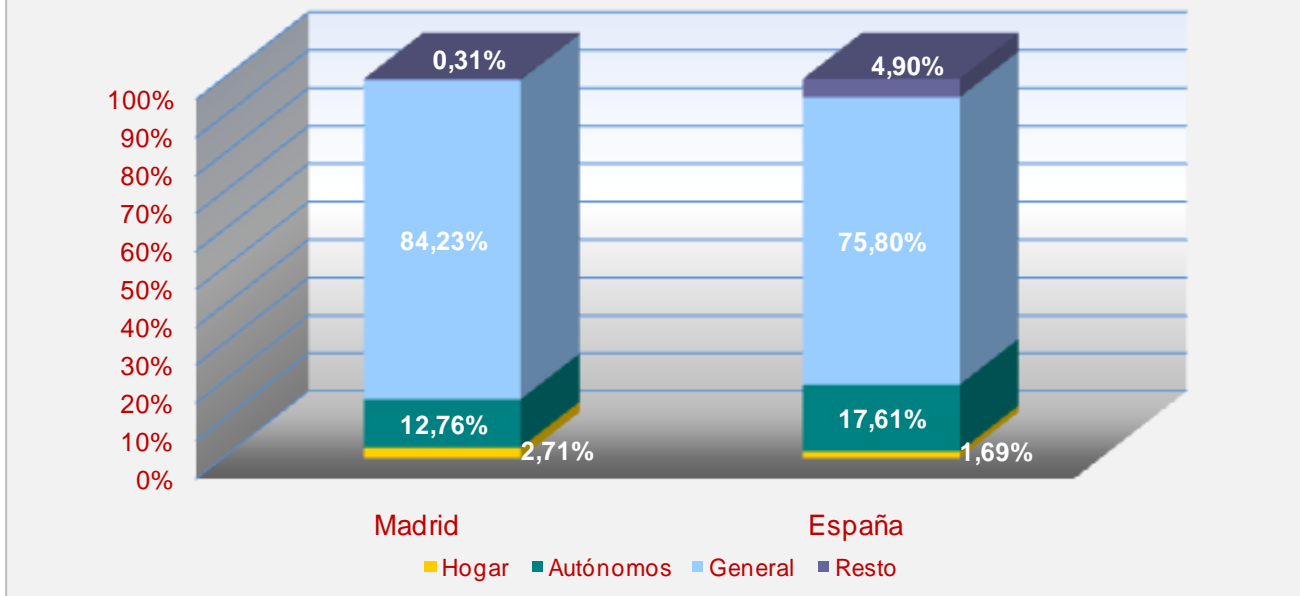
### Tasa de variación intermensual. Julio 2011



### Tasa de variación interanual. Julio 2011



### Afiliación por regímenes Madrid-España. Julio 2011



Afiados en alta en S.S por regímenes en Madrid						
julio 2010 a julio 2011		Dato	Variación intermensual		Variación interanual	
			Absoluta	Tasa	Absoluta	Tasa
Total Regímenes	jul-10	2.816.319	-7.760	-0,27	-46.527	-1,63
	ago-10	2.788.297	-28.022	-0,99	-46.001	-1,62
	sep-10	2.796.992	8.695	0,31	-40.459	-1,43
	oct-10	2.810.350	13.358	0,48	-37.267	-1,31
	nov-10	2.831.418	10.296	0,30	-59.336	-1,05
	dic-10	2.824.079	-7.339	0,15	-52.553	-0,91
	ene-11	2.816.319	-7.760	-1,07	-46.527	-0,75
	feb-11	2.788.297	-28.022	-0,06	-46.001	-0,85
	mar-11	2.796.992	8.695	0,22	-40.459	-0,73
	abr-11	2.801.322	3.997	0,14	-19.800	-0,70
	may-11	2.805.762	4.440	0,16	-25.656	-0,91
	jun-11	2.800.926	-4.836	-0,17	-23.153	-0,82
jul-11	2.791.186	-9.740	-0,35	-25.133	-0,89	
Régimen General	jul-10	2.377.125	-5.325	-0,22	-39.781	-1,65
	ago-10	2.352.254	-24.871	-1,05	-39.164	-1,64
	sep-10	2.360.735	8.481	0,36	-33.314	-1,39
	oct-10	2.372.505	11.770	0,50	-31.256	-1,30
	nov-10	2.380.622	8.117	0,34	-26.319	-1,09
	dic-10	2.384.135	3.513	0,15	-23.091	-0,96
	ene-11	2.354.922	-29.213	-1,23	-18.608	-0,78
	feb-11	2.353.814	-1.108	-0,05	-20.904	-0,88
	mar-11	2.358.804	4.990	0,21	-18.205	-0,77
	abr-11	2.361.643	2.839	0,12	-18.316	-0,77
	may-11	2.364.995	3.352	0,14	-24.715	-1,03
	jun-11	2.359.309	-5.686	-0,24	-23.141	-0,97
jul-11	2.350.957	-8.352	-0,35	-26.168	-1,10	
Régimen Autónomos	jul-10	357.049	-1.884	-0,52	-9.605	-2,62
	ago-10	354.572	-2.477	-0,69	-9.342	-2,57
	sep-10	355.006	434	0,12	-9.026	-2,48
	oct-10	356.161	1.155	0,33	-7.783	-2,14
	nov-10	356.860	699	0,20	-5.230	-1,44
	dic-10	357.125	265	0,07	-4.410	-1,22
	ene-11	355.928	-1.197	-0,34	-3.789	-1,05
	feb-11	355.291	-637	-0,18	-3.141	-0,88
	mar-11	356.417	1.126	0,32	-2.086	-0,58
	abr-11	357.068	651	0,18	-1.495	-0,42
	may-11	357.580	512	0,14	-1.422	-0,40
	jun-11	357.767	187	0,05	-1.166	-0,32
jul-11	356.038	-1.729	-0,48	-1.011	-0,28	
Régimen Hogar	jul-10	73.475	-403	-0,55	3.095	4,40
	ago-10	72.939	-536	-0,73	2.770	3,95
	sep-10	72.329	-610	-0,84	2.291	3,27
	oct-10	72.404	75	0,10	2.060	2,93
	nov-10	72.707	303	0,42	2.196	3,11
	dic-10	72.843	136	0,19	1.983	2,80
	ene-11	72.829	-14	-0,02	1.629	2,29
	feb-11	73.212	383	0,53	1.187	1,65
	mar-11	73.633	421	0,58	577	0,79
	abr-11	74.108	475	0,65	511	0,69
	may-11	74.443	335	0,45	560	0,76
	jun-11	75.090	647	0,87	1.212	1,64
jul-11	75.541	451	0,60	2.066	2,81	

Variaciones Madrid-España											
Comunidad de Madrid						España					Peso CAM s/España
Total regímenes	Var. Intermensual		Var. Interanual		Total regímenes	Var. Intermensual		Var. Interanual			
	Absoluta	Tasa	Absoluta	Tasa		Absoluta	Tasa	Absoluta	Tasa		
ene-04	2.564.114					16.622.380					15,4
feb-04	2.583.372	19.258	0,75			16.805.302	182.922	1,10			15,4
mar-04	2.597.065	13.692	0,53			16.930.768	125.466	0,75			15,3
abr-04	2.601.346	4.282	0,16			17.011.042	80.274	0,47			15,3
may-04	2.617.001	15.655	0,60			17.166.390	155.348	0,91			15,2
jun-04	2.628.981	11.980	0,46			17.275.410	109.020	0,64			15,2
jul-04	2.635.927	6.946	0,26			17.412.824	137.415	0,80			15,1
ago-04	2.613.665	-22.262	-0,84			17.258.074	-154.750	-0,89			15,1
sep-04	2.625.965	12.300	0,47			17.244.541	-13.533	-0,08			15,2
oct-04	2.649.288	23.323	0,89			17.300.333	55.792	0,32			15,3
nov-04	2.673.544	24.256	0,92			17.345.577	45.244	0,26			15,4
dic-04	2.686.214	12.670	0,47			17.345.775	198	0,00			15,5
ene-05	2.662.257	-23.957	-0,89	98.143	3,83	17.175.029	-170.746	-0,98	552.649	3,32	15,5
feb-05	2.679.891	17.634	0,66	96.519	3,74	17.319.622	144.593	0,84	514.320	3,06	15,5
mar-05	2.694.911	15.020	0,56	97.846	3,77	17.427.841	108.219	0,62	497.073	2,94	15,5
abr-05	2.713.682	18.771	0,70	112.336	4,32	17.565.257	137.416	0,79	554.215	3,26	15,4
may-05	2.739.366	25.684	0,95	122.365	4,68	17.783.755	218.498	1,24	617.365	3,60	15,4
jun-05	2.774.832	35.466	1,29	145.851	5,55	18.015.471	231.716	1,30	740.061	4,28	15,4
jul-05	2.801.669	26.837	0,97	165.742	6,29	18.251.514	236.043	1,31	838.690	4,82	15,4
ago-05	2.794.239	-7.430	-0,27	180.574	6,91	18.163.958	-87.556	-0,48	905.884	5,25	15,4
sep-05	2.825.825	31.586	1,13	199.860	7,61	18.189.950	25.992	0,14	945.409	5,48	15,5
oct-05	2.864.995	39.170	1,39	215.707	8,14	18.280.518	90.568	0,50	980.185	5,67	15,7
nov-05	2.890.241	25.246	0,88	216.697	8,11	18.322.507	41.989	0,23	976.930	5,63	15,8
dic-05	2.902.276	12.035	0,42	216.062	8,04	18.314.382	-8.125	-0,04	968.608	5,58	15,8
ene-06	2.879.138	-23.138	-0,80	216.881	8,15	18.145.717	-168.665	-0,92	970.688	5,65	15,9
feb-06	2.895.904	16.766	0,58	216.013	8,06	18.283.716	137.999	0,76	964.094	5,57	15,8
mar-06	2.912.469	16.565	0,57	217.558	8,07	18.410.142	126.426	0,69	982.301	5,64	15,8
abr-06	2.921.229	8.760	0,30	207.547	7,65	18.518.937	108.795	0,59	953.680	5,43	15,8
may-06	2.934.625	13.396	0,46	195.259	7,13	18.689.656	170.719	0,92	905.901	5,09	15,7
jun-06	2.947.731	13.106	0,45	172.899	6,23	18.802.906	113.250	0,61	787.435	4,37	15,7
jul-06	2.950.228	2.497	0,08	148.559	5,30	18.923.435	120.529	0,64	671.921	3,68	15,6
ago-06	2.917.985	-32.243	-1,09	123.746	4,43	18.755.471	-167.964	-0,89	591.513	3,26	15,6
sep-06	2.936.528	18.543	0,64	110.703	3,92	18.765.858	10.387	0,06	575.908	3,17	15,6
oct-06	2.965.280	28.752	0,98	100.285	3,50	18.861.496	95.638	0,51	580.978	3,18	15,7
nov-06	2.987.948	22.668	0,76	97.707	3,38	18.911.913	50.417	0,27	589.406	3,22	15,8
dic-06	2.998.598	10.650	0,36	96.322	3,32	18.915.407	3.494	0,02	601.025	3,28	15,9
ene-07	2.974.694	-23.904	-0,80	95.556	3,32	18.778.597	-136.810	-0,72	632.880	3,49	15,8
feb-07	2.988.431	13.737	0,46	92.527	3,20	18.918.020	139.423	0,74	634.304	3,47	15,8
mar-07	3.002.734	14.303	0,48	90.265	3,10	19.058.951	140.931	0,74	648.809	3,52	15,8
abr-07	3.007.575	4.841	0,16	86.346	2,96	19.151.216	92.265	0,48	632.279	3,41	15,7
may-07	3.017.083	9.508	0,32	82.458	2,81	19.303.189	151.973	0,79	613.533	3,28	15,6
jun-07	3.023.927	6.844	0,23	76.196	2,58	19.377.776	74.587	0,39	574.870	3,06	15,6
jul-07	3.026.526	2.599	0,09	76.298	2,59	19.493.050	115.274	0,59	569.615	3,01	15,5
ago-07	2.991.126	-35.400	-1,17	73.141	2,51	19.286.185	-206.865	-1,06	530.714	2,83	15,5
sep-07	3.009.037	17.911	0,60	72.509	2,47	19.290.985	4.800	0,02	525.127	2,80	15,6
oct-07	3.036.168	27.131	0,90	70.888	2,39	19.371.684	80.699	0,42	510.188	2,70	15,7
nov-07	3.057.798	21.630	0,71	69.850	2,34	19.393.159	21.475	0,11	481.246	2,54	15,8
dic-07	3.067.477	9.679	0,32	68.879	2,30	19.372.777	-20.382	-0,11	457.370	2,42	15,8



Variaciones Madrid-España											
Comunidad de Madrid						España					Peso CAM s/España
Total regímenes	Var. Intermensual		Var. Interanual		Total regímenes	Var. Intermensual		Var. Interanual			
	Absoluta	Tasa	Absoluta	Tasa		Absoluta	Tasa	Absoluta	Tasa		
ene-08	3.037.137	-30.340	-0,99	62.443	2,10	19.160.798	-211.979	-1,09	382.201	2,04	15,9
feb-08	3.045.778	8.641	0,28	57.347	1,92	19.252.125	91.327	0,48	334.105	1,77	15,8
mar-08	3.054.490	8.712	0,29	51.756	1,72	19.314.404	62.279	0,32	255.453	1,34	15,8
abr-08	3.060.347	5.857	0,19	52.772	1,75	19.356.270	41.866	0,22	205.054	1,07	15,8
may-08	3.062.485	2.138	0,07	45.402	1,50	19.409.642	53.372	0,28	106.453	0,55	15,8
jun-08	3.053.139	-9.346	-0,31	29.212	0,97	19.358.953	-50.689	-0,26	-18.823	-0,10	15,8
jul-08	3.042.289	-10.850	-0,36	15.763	0,52	19.382.223	23.270	0,12	-110.827	-0,57	15,7
ago-08	3.004.831	-37.458	-1,23	13.705	0,46	19.137.556	-244.667	-1,26	-148.629	-0,77	15,7
sep-08	3.006.099	1.268	0,04	-2.938	-0,10	19.020.360	-117.196	-0,61	-270.625	-1,40	15,8
oct-08	3.002.872	-3.227	-0,11	-33.296	-1,10	18.918.473	-101.887	-0,54	-453.211	-2,34	15,9
nov-08	2.994.527	-8.345	-0,28	-63.271	-2,07	18.721.387	-197.086	-1,04	-671.772	-3,46	16,0
dic-08	2.978.698	-15.829	-0,53	-88.779	-2,89	18.531.312	-190.075	-1,02	-841.465	-4,34	16,1
ene-09	2.930.389	-48.309	-1,62	-106.748	-3,51	18.181.743	-349.569	-1,89	-979.055	-5,11	16,1
feb-09	2.917.314	-13.075	-0,45	-128.464	-4,22	18.112.611	-69.132	-0,38	-1.139.514	-5,92	16,1
mar-09	2.904.721	-12.593	-0,43	-149.769	-4,90	18.058.122	-54.489	-0,30	-1.256.282	-6,50	16,1
abr-09	2.894.114	-10.607	-0,37	-166.233	-5,43	18.034.183	-23.939	-0,13	-1.322.087	-6,83	16,0
may-09	2.890.754	-3.360	-0,12	-171.731	-5,61	18.103.487	69.304	0,38	-1.306.155	-6,73	16,0
jun-09	2.876.632	-14.122	-0,49	-176.507	-5,78	18.097.986	-5.501	-0,03	-1.260.967	-6,51	15,9
jul-09	2.862.846	-13.786	-0,48	-179.443	-5,90	18.143.554	45.568	0,25	-1.238.669	-6,39	15,8
ago-09	2.834.298	-28.548	-1,00	-170.533	-5,68	18.001.310	-142.244	-0,78	-1.136.246	-5,94	15,7
sep-09	2.837.451	3.153	0,11	-168.648	-5,61	17.935.095	-66.215	-0,37	-1.085.265	-5,71	15,8
oct-09	2.847.617	10.166	0,36	-155.255	-5,17	17.908.945	-26.150	-0,15	-1.009.528	-5,34	15,9
nov-09	2.848.724	1.107	0,04	-145.803	-4,87	17.847.670	-61.275	-0,34	-873.717	-4,67	16,0
dic-09	2.849.126	402	0,01	-129.572	-4,35	17.803.839	-43.831	-0,25	-727.473	-3,93	16,0
ene-10	2.814.175	-34.951	-1,23	-116.214	-3,97	17.546.011	-257.828	-1,45	-635.732	-3,50	16,0
feb-10	2.814.981	806	0,03	-102.333	-3,51	17.572.351	26.340	0,15	-540.260	-2,98	16,0
mar-10	2.818.008	3.027	0,11	-86.713	-2,99	17.594.808	22.457	0,13	-463.314	-2,57	16,0
abr-10	2.821.122	3.114	0,11	-72.992	-2,52	17.648.660	53.852	0,31	-385.523	-2,14	16,0
may-10	2.831.418	10.296	0,36	-59.336	-2,05	17.761.897	113.237	0,64	-341.590	-1,89	15,9
jun-10	2.824.079	-7.339	-0,26	-52.553	-1,83	17.785.782	23.885	0,13	-312.204	-1,73	15,9
jul-10	2.816.319	-7.760	-0,27	-46.527	-1,63	17.848.323	62.541	0,35	-295.231	-1,63	15,8
ago-10	2.788.297	-28.022	-0,99	-46.001	-1,62	17.716.464	-131.859	-0,74	-284.846	-1,58	15,7
sep-10	2.796.992	8.695	0,31	-40.459	-1,43	17.671.480	-44.984	-0,25	-263.615	-1,47	15,8
oct-10	2.810.350	13.358	0,48	-37.267	-1,31	17.666.149	-5.331	-0,03	-242.796	-1,36	15,9
nov-10	2.818.869	8.519	0,30	-29.855	-1,05	17.612.709	-53.440	-0,30	-234.961	-1,32	16,0
dic-10	2.823.101	4.232	0,15	-26.025	-0,91	17.584.982	-27.727	-0,16	-218.857	-1,23	16,1
ene-11	2.792.935	-30.166	-1,07	-21.240	-0,75	17.361.839	-223.143	-1,27	-184.172	-1,05	16,1
feb-11	2.791.127	-1.808	-0,06	-23.854	-0,85	17.347.094	-14.745	-0,08	-225.257	-1,28	16,1
mar-11	2.797.325	6.198	0,22	-20.683	-0,73	17.392.754	45.660	0,26	-202.054	-1,15	16,1
abr-11	2.801.322	3.997	0,14	-19.800	-0,70	17.474.201	81.447	0,47	-174.459	-0,99	16,0
may-11	2.805.762	4.440	0,16	-25.656	-0,91	17.592.191	117.990	0,68	-169.706	-0,96	15,9
jun-11	2.800.926	-4.836	-0,17	-23.153	-0,82	17.586.579	-5.612	-0,03	-199.203	-1,12	15,9
jul-11	2.791.186	-9.740	-0,35	-25.133	-0,89	17.637.352	50.773	0,29	-210.971	-1,18	15,8

## Variaciones anuales e intermensuales por CCAA. Peso por regímenes. Julio 2011

	Total Sistema				Peso general/total	General			
	Var. Interanual		Var. Intermensual			Var. Interanual		Var. Intermensual	
	Absoluta	Tasa	Absoluta	Tasa		Absoluta	Tasa	Absoluta	Tasa
Andalucía	-30.558	-1,06	-10.780	-0,37	65,80	-25.407	-1,33	5.232	0,28
Aragón	-10.450	-1,90	2.410	0,45	76,40	-9.918	-2,35	3.407	0,84
Asturias	-8.089	-2,08	4.240	1,13	76,20	-6.804	-2,29	4.261	1,49
Baleares	1.383	0,30	11.076	2,43	78,72	1.849	0,51	10.687	3,00
Canarias	5.310	0,79	-3.970	-0,58	80,52	5.587	1,03	-3.784	-0,69
Cantabria	-2.897	-1,31	4.810	2,25	77,67	-2.258	-1,31	4.746	2,88
Castilla la Mancha	-19.990	-2,81	2.738	0,40	72,39	-19.376	-3,72	5.056	1,02
Castilla y León	-3.510	-0,38	8.893	0,97	74,55	-2.001	-0,29	9.283	1,36
Cataluña	-46.831	-1,48	18.517	0,60	79,95	-39.901	-1,57	19.443	0,78
C. Valenciana	-25.619	-1,50	7.449	0,45	75,06	-23.806	-1,85	13.101	1,05
Extremadura	-440	-0,11	2.375	0,61	62,40	-1.879	-0,76	2.559	1,06
Galicia	-27.395	-2,66	12.171	1,23	73,25	-22.739	-3,01	11.806	1,64
Madrid	<b>-25.133</b>	<b>-0,89</b>	<b>-9.740</b>	<b>-0,35</b>	<b>84,23</b>	<b>-26.168</b>	<b>-1,10</b>	<b>-8.352</b>	<b>-0,35</b>
Murcia	-8.813	-1,66	1.606	0,31	68,22	-5.005	-1,38	4.361	1,24
Navarra	-1.169	-0,44	-385	-0,14	79,04	-859	-0,41	11	0,01
País Vasco	-5.810	-0,62	-649	-0,07	78,51	-4.474	-0,61	230	0,03
La Rioja	-1.113	-0,89	170	0,14	74,28	-924	-1,00	629	0,69
Ceuta	158	0,78	341	1,70	81,05	227	1,40	359	2,23
Melilla	-6	-0,03	-497	-2,53	75,36	-121	-0,83	-499	-3,35
<b>TOTAL</b>	<b>-210.971</b>	<b>-1,18</b>	<b>50.773</b>	<b>0,29</b>	<b>75,80</b>	<b>-183.978</b>	<b>-1,36</b>	<b>82.534</b>	<b>0,62</b>
	Total Sistema					Autónomos			
	Var. Interanual		Var. Intermensual		Peso autón./total	Var. Interanual		Var. Intermensual	
	Absoluta	Tasa	Absoluta	Tasa		Absoluta	Tasa	Absoluta	Tasa
Andalucía	-30.558	-1,06	-10.780	-0,37	16,45	-2.531	-0,53	38	0,01
Aragón	-10.450	-1,90	2.410	0,45	19,61	-1.839	-1,71	-41	-0,04
Asturias	-8.089	-2,08	4.240	1,13	20,49	-966	-1,22	11	0,01
Baleares	1.383	0,30	11.076	2,43	18,00	-740	-0,87	257	0,31
Canarias	5.310	0,79	-3.970	-0,58	15,43	27	0,03	-328	-0,31
Cantabria	-2.897	-1,31	4.810	2,25	19,66	-584	-1,34	70	0,16
Castilla la Mancha	-19.990	-2,81	2.738	0,40	21,35	-1.873	-1,25	-89	-0,06
Castilla y León	-3.510	-0,38	8.893	0,97	22,29	-1.989	-0,95	242	0,12
Cataluña	-46.831	-1,48	18.517	0,60	17,18	-7.764	-1,43	-956	-0,18
C. Valenciana	-25.619	-1,50	7.449	0,45	19,48	-4.114	-1,24	-957	-0,29
Extremadura	-440	-0,11	2.375	0,61	19,95	-679	-0,86	-12	-0,02
Galicia	-27.395	-2,66	12.171	1,23	21,90	-4.266	-1,91	-24	-0,01
Madrid	<b>-25.133</b>	<b>-0,89</b>	<b>-9.740</b>	<b>-0,35</b>	<b>12,76</b>	<b>-1.011</b>	<b>-0,28</b>	<b>-1.729</b>	<b>-0,48</b>
Murcia	-8.813	-1,66	1.606	0,31	17,47	-3.367	-3,56	-391	-0,43
Navarra	-1.169	-0,44	-385	-0,14	17,47	-428	-0,91	-97	-0,21
País Vasco	-5.810	-0,62	-649	-0,07	19,06	-2.105	-1,17	-695	-0,39
La Rioja	-1.113	-0,89	170	0,14	21,06	-421	-1,59	-62	-0,24
Ceuta	158	0,78	341	1,70	14,61	39	1,33	-5	-0,17
Melilla	-6	-0,03	-497	-2,53	17,09	125	3,98	-5	-0,15
<b>TOTAL</b>	<b>-210.971</b>	<b>-1,18</b>	<b>50.773</b>	<b>0,29</b>	<b>17,61</b>	<b>-34.485</b>	<b>-1,10</b>	<b>-4.770</b>	<b>-0,15</b>
	Total Sistema					Hogar			
	Var. Interanual		Var. Intermensual		Peso hogar/total	Var. Interanual		Var. Intermensual	
	Absoluta	Tasa	Absoluta	Tasa		Absoluta	Tasa	Absoluta	Tasa
Andalucía	-30.558	-1,06	-10.780	-0,37	1,09	-798	-2,48	-68	-0,22
Aragón	-10.450	-1,90	2.410	0,45	1,27	324	4,96	8	0,12
Asturias	-8.089	-2,08	4.240	1,13	1,68	1	0,02	-35	-0,55
Baleares	1.383	0,30	11.076	2,43	2,13	181	1,86	-27	-0,27
Canarias	5.310	0,79	-3.970	-0,58	1,08	-217	-2,86	0	0,00
Cantabria	-2.897	-1,31	4.810	2,25	1,73	-19	-0,50	-29	-0,76
Castilla la Mancha	-19.990	-2,81	2.738	0,40	1,09	138	1,87	25	0,33
Castilla y León	-3.510	-0,38	8.893	0,97	1,24	81	0,71	-3	-0,03
Cataluña	-46.831	-1,48	18.517	0,60	1,85	-294	-0,51	-144	-0,25
C. Valenciana	-25.619	-1,50	7.449	0,45	1,45	-183	-0,74	8	0,03
Extremadura	-440	-0,11	2.375	0,61	0,63	-50	-1,99	-25	-1,01
Galicia	-27.395	-2,66	12.171	1,23	2,03	-60	-0,29	-15	-0,07
Madrid	<b>-25.133</b>	<b>-0,89</b>	<b>-9.740</b>	<b>-0,35</b>	<b>2,71</b>	<b>2.066</b>	<b>2,81</b>	<b>451</b>	<b>0,60</b>
Murcia	-8.813	-1,66	1.606	0,31	1,70	153	1,75	-15	-0,17
Navarra	-1.169	-0,44	-385	-0,14	1,79	120	2,58	-26	-0,54
País Vasco	-5.810	-0,62	-649	-0,07	1,72	1.030	6,90	7	0,04
La Rioja	-1.113	-0,89	170	0,14	1,43	45	2,61	-9	-0,51
Ceuta	158	0,78	341	1,70	3,23	-67	-9,24	-4	-0,60
Melilla	-6	-0,03	-497	-2,53	7,06	-1	-0,07	3	0,22
<b>TOTAL</b>	<b>-210.971</b>	<b>-1,18</b>	<b>50.773</b>	<b>0,29</b>	<b>1,69</b>	<b>2.449</b>	<b>0,83</b>	<b>100</b>	<b>0,03</b>

### Variaciones interanuales de los meses de julio total regímenes - CCAA

	2008			2009			2010			2011		
	Dato	Dato	Var. Abs.	Tasa	Dato	Var. Abs.	Tasa	Dato	Var. Abs.	Tasa		
Andalucía	3.102.380	2.929.460	-172.920	-5,57	2.894.703	-34.757	-1,19	2.864.145	-30.558	-1,06		
Aragón	604.977	555.591	-49.386	-8,16	548.795	-6.796	-1,22	538.345	-10.450	-1,90		
Asturias	410.956	392.851	-18.105	-4,41	388.267	-4.584	-1,17	380.178	-8.089	-2,08		
Baleares	510.362	475.786	-34.576	-6,77	465.097	-10.689	-2,25	466.480	1.383	0,30		
Canarias	769.080	699.244	-69.836	-9,08	673.941	-25.303	-3,62	679.251	5.310	0,79		
Cantabria	235.064	224.566	-10.498	-4,47	221.156	-3.410	-1,52	218.259	-2.897	-1,31		
Castilla-Mancha	773.094	723.936	-49.158	-6,36	711.845	-12.091	-1,67	691.855	-19.990	-2,81		
Castilla y León	991.713	947.560	-44.153	-4,45	932.711	-14.849	-1,57	929.201	-3.510	-0,38		
Cataluña	3.462.467	3.217.659	-244.808	-7,07	3.169.200	-48.459	-1,51	3.122.369	-46.831	-1,48		
C. Valenciana	1.949.429	1.751.183	-198.246	-10,17	1.706.219	-44.964	-2,57	1.680.600	-25.619	-1,50		
Extremadura	406.238	395.432	-10.806	-2,66	392.982	-2.450	-0,62	392.542	-440	-0,11		
Galicia	1.094.898	1.047.292	-47.606	-4,35	1.028.782	-18.510	-1,77	1.001.387	-27.395	-2,66		
<b>Madrid</b>	<b>3.042.289</b>	<b>2.862.846</b>	<b>-179.443</b>	<b>-5,90</b>	<b>2.816.319</b>	<b>-46.527</b>	<b>-1,63</b>	<b>2.791.186</b>	<b>-25.133</b>	<b>-0,89</b>		
Murcia	587.273	545.628	-41.645	-7,09	531.742	-13.886	-2,54	522.929	-8.813	-1,66		
Navarra	286.646	268.523	-18.123	-6,32	266.999	-1.524	-0,57	265.830	-1.169	-0,44		
País Vasco	982.935	940.864	-42.071	-4,28	935.654	-5.210	-0,55	929.844	-5.810	-0,62		
La Rioja	134.054	126.309	-7.745	-5,78	124.595	-1.714	-1,36	123.482	-1.113	-0,89		
Ceuta	19.808	20.011	203	1,02	20.191	180	0,90	20.349	158	0,78		
Melilla	18.560	18.812	252	1,36	19.126	314	1,67	19.120	-6	-0,03		
<b>TOTAL</b>	<b>19.382.223</b>	<b>18.143.554</b>	<b>-1.238.669</b>	<b>-6,39</b>	<b>17.848.323</b>	<b>-295.231</b>	<b>-1,63</b>	<b>17.637.352</b>	<b>-210.971</b>	<b>-1,18</b>		

### Variaciones intermensuales de los meses de julio total regímenes - CCAA

	2008			2009			2010			2011		
	Dato	Dato	Var. Abs.	Tasa	Dato	Var. Abs.	Tasa	Dato	Var. Abs.	Tasa		
Andalucía	3.102.380	2.929.460	-10.409	-0,35	2.894.703	-13.360	-0,46	2.864.145	-10.780	-0,37		
Aragón	604.977	555.591	2.443	0,44	548.795	4.317	0,79	538.345	2.410	0,45		
Asturias	410.956	392.851	3.963	1,02	388.267	3.886	1,01	380.178	4.240	1,13		
Baleares	510.362	475.786	10.183	2,19	465.097	10.318	2,27	466.480	11.076	2,43		
Canarias	769.080	699.244	-1.711	-0,24	673.941	-3.731	-0,55	679.251	-3.970	-0,58		
Cantabria	235.064	224.566	4.705	2,14	221.156	4.997	2,31	218.259	4.810	2,25		
Castilla la Manch	773.094	723.936	6.497	0,91	711.845	5.226	0,74	691.855	2.738	0,40		
Castilla y León	991.713	947.560	9.617	1,03	932.711	9.035	0,98	929.201	8.893	0,97		
Cataluña	3.462.467	3.217.659	10.287	0,32	3.169.200	25.579	0,81	3.122.369	18.517	0,60		
C. Valenciana	1.949.429	1.751.183	5.805	0,33	1.706.219	7.235	0,43	1.680.600	7.449	0,45		
Extremadura	406.238	395.432	5.026	1,29	392.982	1.247	0,32	392.542	2.375	0,61		
Galicia	1.094.898	1.047.292	13.226	1,28	1.028.782	12.245	1,20	1.001.387	12.171	1,23		
<b>Madrid</b>	<b>3.042.289</b>	<b>2.862.846</b>	<b>-13.786</b>	<b>-0,48</b>	<b>2.816.319</b>	<b>-7.760</b>	<b>-0,27</b>	<b>2.791.186</b>	<b>-9.740</b>	<b>-0,35</b>		
Murcia	587.273	545.628	1.127	0,21	531.742	2.569	0,49	522.929	1.606	0,31		
Navarra	286.646	268.523	-329	-0,12	266.999	118	0,04	265.830	-385	-0,14		
País Vasco	982.935	940.864	-486	-0,05	935.654	-131	-0,01	929.844	-649	-0,07		
La Rioja	134.054	126.309	445	0,35	124.595	520	0,42	123.482	170	0,14		
Ceuta	19.808	20.011	-540	-2,63	20.191	179	0,89	20.349	341	1,70		
Melilla	18.560	18.812	-497	-2,57	19.126	53	0,28	19.120	-497	-2,53		
<b>TOTAL</b>	<b>19.382.223</b>	<b>18.143.554</b>	<b>45.568</b>	<b>0,25</b>	<b>17.848.323</b>	<b>62.541</b>	<b>0,35</b>	<b>17.637.352</b>	<b>50.773</b>	<b>0,29</b>		

## Afiliación total y afiliados extranjeros en Madrid

Total sistema Madrid		Dato	Var. Intermensual		Var. Interanual		
			Absoluta	Tasa	Absoluta	Tasa	
Total sistema Madrid	<i>jul-09</i>	2.862.846	-13.786	-0,48	-179.443	-5,90	
	<i>ago-09</i>	2.834.298	-28.548	-1,00	-170.533	-5,68	
	<i>sep-09</i>	2.837.451	3.153	0,11	-168.648	-5,61	
	<i>oct-09</i>	2.847.617	10.166	0,36	-155.255	-5,17	
	<i>nov-09</i>	2.848.724	1.107	0,04	-145.803	-4,87	
	<i>dic-09</i>	2.849.126	402	0,01	-129.572	-4,35	
	<i>ene-10</i>	2.814.175	-34.951	-1,23	-116.214	-3,97	
	<i>feb-10</i>	2.814.981	806	0,03	-102.333	-3,51	
	<i>mar-10</i>	2.818.008	3.027	0,11	-86.713	-2,99	
	<i>abr-10</i>	2.821.122	3.114	0,11	-72.992	-2,52	
	<i>may-10</i>	2.831.418	10.296	0,36	-59.336	-2,05	
	<i>jun-10</i>	2.824.079	-7.339	-0,26	-52.553	-1,83	
	<i>jul-10</i>	2.816.319	-7.760	-0,27	-46.527	-1,63	
	<i>ago-10</i>	2.788.297	-28.022	-0,99	-46.001	-1,62	
	<i>sep-10</i>	2.796.992	8.695	0,31	-40.459	-1,43	
	<i>oct-10</i>	2.810.350	13.358	0,48	-37.267	-1,31	
	<i>nov-10</i>	2.818.869	8.519	0,30	-29.855	-1,05	
	<i>dic-10</i>	2.823.101	4.232	0,15	-26.025	-0,91	
	<i>ene-11</i>	2.792.935	-30.166	-1,07	-21.240	-0,75	
	<i>feb-11</i>	2.791.127	-1.808	-0,06	-23.854	-0,85	
	<i>mar-11</i>	2.797.325	6.198	0,22	-20.683	-0,73	
	<i>abr-11</i>	2.801.322	3.997	0,14	-19.800	-0,70	
	<i>may-11</i>	2.805.762	4.440	0,16	-25.656	-0,91	
	<i>jun-11</i>	2.800.926	-4.836	-0,17	-23.153	-0,82	
<i>jul-11</i>	2.791.186	-9.740	-0,35	-25.133	-0,89	Peso de extranjeros	
Afiliados extranjeros Madrid	<i>jun-09</i>	409.599	849	0,21	-45.381	-9,97	14,24
	<i>jul-09</i>	411.058	1.459	0,36	-47.390	-10,34	14,36
	<i>ago-09</i>	407.341	-3.717	-0,90	-46.024	-10,15	14,37
	<i>sep-09</i>	404.563	-2.778	-0,68	-45.396	-10,09	14,26
	<i>oct-09</i>	401.373	-3.190	-0,79	-40.322	-9,13	14,10
	<i>nov-09</i>	399.433	-1.940	-0,48	-36.143	-8,30	14,02
	<i>dic-09</i>	397.190	-2.243	-0,56	-29.970	-7,02	13,94
	<i>ene-10</i>	389.221	-7.969	-2,01	-25.194	-6,08	13,83
	<i>feb-10</i>	391.296	2.075	0,53	-21.119	-5,12	13,90
	<i>mar-10</i>	393.136	1.840	0,47	-17.082	-4,16	13,95
	<i>abr-10</i>	395.149	2.013	0,51	-13.350	-3,27	14,01
	<i>may-10</i>	398.627	3.478	0,88	-10.123	-2,48	14,08
	<i>jun-10</i>	400.358	1.731	0,43	-9.241	-2,26	14,18
	<i>jul-10</i>	401.023	665	0,17	-10.035	-2,44	14,24
	<i>ago-10</i>	395.945	-5.078	-1,27	-11.396	-2,80	14,20
	<i>sep-10</i>	394.715	-1.230	-0,31	-9.848	-2,43	14,11
	<i>oct-10</i>	393.613	-1.102	-0,28	-7.760	-1,93	14,01
	<i>nov-10</i>	393.542	-71	-0,02	-5.891	-1,47	13,96
	<i>dic-10</i>	391.498	-2.044	-0,52	-5.692	-1,43	13,87
	<i>ene-11</i>	384.524	-6.974	-1,78	-4.697	-1,21	13,77
<i>feb-11</i>	384.046	-478	-0,12	-7.250	-1,85	13,76	
<i>mar-11</i>	384.812	766	0,20	-8.324	-2,12	13,76	
<i>abr-11</i>	385.587	775	0,20	-9.562	-2,42	13,76	
<i>may-11</i>	386.775	1.188	0,31	-11.852	-2,97	13,79	
<i>jun-11</i>	388.573	1.798	0,46	-11.785	-2,94	13,87	