

PARO REGISTRADO EN LA COMUNIDAD DE MADRID

	DATOS FEBRERO 2.005			VARIACION INTERMENSUAL						VARIACION INTERANUAL					
	SEXO			HOMBRES		MUJERES		TOTAL		HOMBRES		MUJERES		TOTAL	
	Hombre	Mujer	Total	V.A.	%	V.A.	%	V.A.	%	V.A.	%	V.A.	%	V.A.	%
EDAD															
<20	3.233	2.581	5.814	-66	-2,00%	10	0,39%	-56	-0,95%	-714	-18,09%	-673	-20,68%	-1.387	-19,26%
20 - 24	7.031	7.550	14.581	-115	-1,61%	-24	-0,32%	-139	-0,94%	-1.702	-19,49%	-2.900	-27,75%	-4.602	-23,99%
25 - 29	10.261	14.418	24.679	-258	-2,45%	-222	-1,52%	-480	-1,91%	-2.493	-19,55%	-3.340	-18,81%	-5.833	-19,12%
30 - 34	9.017	16.366	25.383	-125	-1,37%	-167	-1,01%	-292	-1,14%	-1.431	-13,70%	-2.487	-13,19%	-3.918	-13,37%
35 - 39	7.887	15.122	23.009	-8	-0,10%	-42	-0,28%	-50	-0,22%	-1.033	-11,58%	-1.628	-9,72%	-2.661	-10,37%
40 - 44	6.680	12.641	19.321	29	0,44%	-58	-0,46%	-29	-0,15%	-660	-8,99%	-1.364	-9,74%	-2.024	-9,48%
45 - 49	5.548	11.207	16.755	-81	-1,44%	-105	-0,93%	-186	-1,10%	-610	-9,91%	-874	-7,23%	-1.484	-8,14%
50 - 54	6.436	10.477	16.913	-169	-2,56%	30	0,29%	-139	-0,82%	-880	-12,03%	-419	-3,85%	-1.299	-7,13%
55 - 59	9.396	9.889	19.285	-74	-0,78%	22	0,22%	-52	-0,27%	-718	-7,10%	154	1,58%	-564	-2,84%
60 +	8.504	5.214	13.718	-87	-1,01%	3	0,06%	-84	-0,61%	6	0,07%	612	13,30%	618	4,72%
Total	73.993	105.465	179.458	-954	-1,27%	-553	-0,52%	-1.507	-0,83%	-10.235	-12,15%	-12.919	-10,91%	-23.154	-11,43%
NIVEL ACADÉMICO															
0 Sin Estudios	162	271	433	-6	-3,57%	4	1,50%	-2	-0,46%	-16	-8,99%	5	1,88%	-11	-2,48%
1 Estudios Primarios	2.466	2.797	5.263	-37	-1,48%	26	0,94%	-11	-0,21%	12	0,49%	-143	-4,86%	-131	-2,43%
2 Certificado Escolar	14.822	16.256	31.078	-69	-0,46%	143	0,89%	74	0,24%	-865	-5,51%	-815	-4,77%	-1.680	-5,13%
3 FP I o Equiv.	1.180	3.006	4.186	-29	-2,40%	-11	-0,36%	-40	-0,95%	-225	-16,01%	-532	-15,04%	-757	-15,31%
4 EGB o Equiv.	25.350	38.737	64.087	-451	-1,75%	-149	-0,38%	-600	-0,93%	-3.809	-13,06%	-5.015	-11,46%	-8.824	-12,10%
5 FP II o Equiv.	2.242	3.693	5.935	5	0,22%	-8	-0,22%	-3	-0,05%	-647	-22,40%	-568	-13,33%	-1.215	-16,99%
6 ESO	14.118	19.053	33.171	-126	-0,88%	-112	-0,58%	-238	-0,71%	-2.212	-13,55%	-2.584	-11,94%	-4.796	-12,63%
7 FP Sup. o Equiv.	1.682	2.302	3.984	-42	-2,44%	-34	-1,46%	-76	-1,87%	-241	-12,53%	-330	-12,54%	-571	-12,54%
8 Tit. Univ. Medio	3.359	5.692	9.051	-19	-0,56%	-93	-1,61%	-112	-1,22%	-711	-17,47%	-961	-14,44%	-1.672	-15,59%
9 Tit. Univ. Superior	8.612	13.658	22.270	-180	-2,05%	-319	-2,28%	-499	-2,19%	-1.521	-15,01%	-1.976	-12,64%	-3.497	-13,57%
GRUPOS PROFESIONALES															
0 Fuerzas Armadas	30	9	39	-1	-3,23%	-3	-25,00%	-4	-9,30%	-4	-11,76%	4	80,00%		
1 Direccion Empresas Y Admones. Publicas	4.341	1.300	5.641	20	0,46%	-12	-0,91%	8	0,14%	-346	-7,38%	-29	-2,18%	-375	-6,23%
2 Tecs.,Profes.Cientificos E Intelectuales	10.010	15.307	25.317	-176	-1,73%	-235	-1,51%	-411	-1,60%	-2.313	-18,77%	-2.347	-13,29%	-4.660	-15,55%
3 Tecnicos Y Profesionales De Apoyo	11.181	10.540	21.721	-222	-1,95%	-103	-0,97%	-325	-1,47%	-1.635	-12,76%	-1.154	-9,87%	-2.789	-11,38%
4 Empleados De Tipo Administrativo	7.275	27.853	35.128	-129	-1,74%	-254	-0,90%	-383	-1,08%	-1.350	-15,65%	-3.810	-12,03%	-5.160	-12,81%
5 Trab.Serv.Rest.,Person.,Protec.Y Vended.	6.224	22.021	28.245	-61	-0,97%	10	0,05%	-51	-0,18%	-512	-7,60%	-2.935	-11,76%	-3.447	-10,88%
6 Trabs.Cualif.En Agricultura Y En Pesca	1.154	596	1.750	12	1,05%	17	2,94%	29	1,69%	-44	-3,67%	-115	-16,17%	-159	-8,33%
7 Artesan./Trab.C.Ind.Manuf.Const.Mineria	15.318	2.669	17.987	-320	-2,05%	1	0,04%	-319	-1,74%	-1.975	-11,42%	-272	-9,25%	-2.247	-11,11%
8 Operadores Instal.Y Maquinar.Y Montador.	6.229	3.148	9.377	-81	-1,28%	-12	-0,38%	-93	-0,98%	-597	-8,75%	-354	-10,11%	-951	-9,21%
9 Trabajadores No Cualificados.	12.231	22.022	34.253	4	0,03%	38	0,17%	42	0,12%	-1.459	-10,66%	-1.907	-7,97%	-3.366	-8,95%

	DATOS FEBRERO 2.005			VARIACION INTERMENSUAL						VARIACION INTERANUAL						
	SEXO			HOMBRES		MUJERES		TOTAL		HOMBRES		MUJERES		TOTAL		
	Hombre	Mujer	Total	V.A.	%	V.A.	%	V.A.	%	V.A.	%	V.A.	%	V.A.	%	
SECTORES Y SECCIONES DE ACTIVIDAD																
A	Agricultura, ganadería, caza y silvicultura	460	415	875	13	2,91%	-20	-4,60%	-7	-0,79%	-83	-15,29%	-101	-19,57%	-184	-17,37%
B	Pesca	6	13	19	-2	-25,00%	1	8,33%	-1	-5,00%	-4	-40,00%	-1	-7,14%	-5	-20,83%
	AGRICULTURA Y PESCA	466	428	894	11	2,42%	-19	-4,25%	-8	-0,89%	-87	-15,73%	-102	-19,25%	-189	-17,45%
C	Ind. Extractivas	128	122	250	2	1,59%	-9	-6,87%	-7	-2,72%	-39	-23,35%	-48	-28,24%	-87	-25,82%
D	Ind. Manufactureras	8.153	10.136	18.289	-100	-1,21%	-71	-0,70%	-171	-0,93%	-1.591	-16,33%	-1.505	-12,93%	-3.096	-14,48%
E	Prod. distr. energía eléct. gas agua	86	74	160	3	3,61%	-4	-5,13%	-1	-0,62%	4	4,88%	-4	-5,13%		
	INDUSTRIA	8.367	10.332	18.699	-95	-1,12%	-84	-0,81%	-179	-0,95%	-1.626	-16,27%	-1.557	-13,10%	-3.183	-14,55%
F	Construcción	10.903	2.409	13.312	-307	-2,74%	-9	-0,37%	-316	-2,32%	-1.076	-8,98%	-201	-7,70%	-1.277	-8,75%
	CONSTRUCCION	10.903	2.409	13.312	-307	-2,74%	-9	-0,37%	-316	-2,32%	-1.076	-8,98%	-201	-7,70%	-1.277	-8,75%
G	Comercio/rep. vehículos motor	8.904	15.879	24.783	35	0,39%	182	1,16%	217	0,88%	-661	-6,91%	-1.466	-8,45%	-2.127	-7,90%
H	Hostelería	3.511	6.342	9.853	-15	-0,43%	-26	-0,41%	-41	-0,41%	-138	-3,78%	-529	-7,70%	-667	-6,34%
I	Transporte, almac. Comunicaciones	4.323	3.718	8.041	-99	-2,24%	-153	-3,95%	-252	-3,04%	-750	-14,78%	-462	-11,05%	-1.212	-13,10%
J	Intermediación financiera	689	984	1.673	-10	-1,43%	-20	-1,99%	-30	-1,76%	-160	-18,85%	-167	-14,51%	-327	-16,35%
K	Servicios a las Empresas	23.438	34.383	57.821	-167	-0,71%	-59	-0,17%	-226	-0,39%	-3.418	-12,73%	-3.818	-9,99%	-7.236	-11,12%
L	Admin. Pública/Defensa/Seg. Soc.	1.501	4.816	6.317	-69	-4,39%	-55	-1,13%	-124	-1,93%	-324	-17,75%	-485	-9,15%	-809	-11,35%
M	Educación	1.011	3.284	4.295	-62	-5,78%	-111	-3,27%	-173	-3,87%	-156	-13,37%	-409	-11,08%	-565	-11,63%
N	Activ. Sanit. Veter./Ser. Sociales	746	4.349	5.095	13	1,77%	-13	-0,30%			-147	-16,46%	-481	-9,96%	-628	-10,97%
O	Otras activ. Soc. y serv. Comunidad	4.154	7.115	11.269	-73	-1,73%	-56	-0,78%	-129	-1,13%	-529	-11,30%	-782	-9,90%	-1.311	-10,42%
P	Personal doméstico	336	568	904	-12	-3,45%	-9	-1,56%	-21	-2,27%	-1	-0,30%	-56	-8,97%	-57	-5,93%
Q	Organismos extraterritoriales	6	12	18	-1	-14,29%	1	9,09%			-9	-60,00%	-5	-29,41%	-14	-43,75%
	SERVICIOS	48.619	81.450	130.069	-460	-0,94%	-319	-0,39%	-779	-0,60%	-6.293	-11,46%	-8.660	-9,61%	-14.953	-10,31%
X	Sin empleo anterior	5.638	10.846	16.484	-103	-1,79%	-122	-1,11%	-225	-1,35%	-1.153	-16,98%	-2.399	-18,11%	-3.552	-17,73%
	COLECTIVO SIN EMPLEO ANTERIOR	5.638	10.846	16.484	-103	-1,79%	-122	-1,11%	-225	-1,35%	-1.153	-16,98%	-2.399	-18,11%	-3.552	-17,73%
TIEMPO EN DESEMPLEO																
	<3 MESES	30.606	34.663	65.269	-606	-1,94%	-336	-0,96%	-942	-1,42%	-3.566	-10,44%	-4.496	-11,48%	-8.062	-10,99%
	3-6 MESES	12.718	16.868	29.586	511	4,19%	652	4,02%	1.163	4,09%	-3.368	-20,94%	-3.408	-16,81%	-6.776	-18,63%
	6-12 MESES	11.356	15.034	26.390	-670	-5,57%	-883	-5,55%	-1.553	-5,56%	-1.336	-10,53%	-1.573	-9,47%	-2.909	-9,93%
	SUBTOTAL PARO LARGA DURACION	19.313	38.900	58.213	-189	-0,97%	14	0,04%	-175	-0,30%	-1.965	-9,23%	-3.442	-8,13%	-5.407	-8,50%
	1-2 AÑOS	11.599	16.687	28.286	-6	-0,05%	15	0,09%	9	0,03%	-1.781	-13,31%	-2.243	-11,85%	-4.024	-12,45%
	2-3 AÑOS	3.142	7.392	10.534	-143	-4,35%	-144	-1,91%	-287	-2,65%	-3	-0,10%	-1.087	-12,82%	-1.090	-9,38%
	3-4 AÑOS	1.281	4.376	5.657	4	0,31%	118	2,77%	122	2,20%	81	6,75%	237	5,73%	318	5,96%
	> 4 AÑOS	3.291	10.445	13.736	-44	-1,32%	25	0,24%	-19	-0,14%	-262	-7,37%	-349	-3,23%	-611	-4,26%
	TOTAL	73.993	105.465	179.458	-954	-1,27%	-553	-0,52%	-1.507	-0,83%	-10.235	-12,15%	-12.919	-10,91%	-23.154	-11,43%

SERIE PARO REGISTRADO COMUNIDAD DE MADRID

OD ME	MES	1.995	1.996	1.997	1.998	1.999	2.000	2.001	2.002	2.003	2.004	2.005
1	ENERO	304.455	293.159	278.157	260.069	211.007	187.906	179.826	190.211	204.612	200.224	180.965
2	FEBRERO	306.331	296.448	280.650	258.606	208.300	187.025	177.760	193.924	205.893	202.612	179.458
3	MARZO	304.516	294.827	279.074	255.829	207.108	185.578	177.705	195.384	207.758	203.824	
4	ABRIL	299.082	287.811	273.721	247.065	203.968	184.172	177.101	199.246	203.945	201.903	
5	MAYO	298.660	278.060	267.401	237.775	198.975	176.971	165.888	192.638	198.416	196.642	
6	JUNIO	295.520	275.729	262.644	231.100	194.238	171.146	165.658	188.294	193.427	191.236	
7	JULIO	287.270	269.695	254.658	221.325	181.940	173.629	170.369	189.020	191.449	186.633	
8	AGOSTO	282.950	265.022	250.970	218.044	179.885	175.158	170.906	190.387	189.759	185.041	
9	SEPTIEMBRE	290.295	274.257	257.166	219.089	183.540	176.676	173.494	195.428	193.533	186.868	
10	OCTUBRE	292.749	279.948	260.633	216.446	184.664	176.273	180.723	203.480	200.038	188.410	
11	NOVIEMBRE	293.788	278.934	261.327	210.199	184.568	176.422	182.077	199.219	196.687	184.790	
12	DICIEMBRE	287.118	272.684	256.307	207.289	182.836	173.472	178.973	196.637	192.793	176.328	

SERIE VARIACIONES PORCENTUALES INTERANUALES DE PARO REGISTRADO COMUNIDAD DE MADRID

OD ME	MES	1.995	1.996	1.997	1.998	1.999	2.000	2.001	2.002	2.003	2.004	2.005
1	ENERO		-3,71%	-5,12%	-6,50%	-18,86%	-10,95%	-4,30%	5,78%	7,57%	-2,14%	-9,62%
2	FEBRERO		-3,23%	-5,33%	-7,85%	-19,45%	-10,21%	-4,95%	9,09%	6,17%	-1,59%	-11,43%
3	MARZO		-3,18%	-5,34%	-8,33%	-19,04%	-10,40%	-4,24%	9,95%	6,33%	-1,89%	
4	ABRIL		-3,77%	-4,90%	-9,74%	-17,44%	-9,71%	-3,84%	12,50%	2,36%	-1,00%	
5	MAYO		-6,90%	-3,83%	-11,08%	-16,32%	-11,06%	-6,26%	16,13%	3,00%	-0,89%	
6	JUNIO		-6,70%	-4,75%	-12,01%	-15,95%	-11,89%	-3,21%	13,66%	2,73%	-1,13%	
7	JULIO		-6,12%	-5,58%	-13,09%	-17,80%	-4,57%	-1,88%	10,95%	1,29%	-2,52%	
8	AGOSTO		-6,34%	-5,30%	-13,12%	-17,50%	-2,63%	-2,43%	11,40%	-0,33%	-2,49%	
9	SEPTIEMBRE		-5,52%	-6,23%	-14,81%	-16,23%	-3,74%	-1,80%	12,64%	-0,97%	-3,44%	
10	OCTUBRE		-4,37%	-6,90%	-16,95%	-14,68%	-4,54%	2,52%	12,59%	-1,69%	-5,81%	
11	NOVIEMBRE		-5,06%	-6,31%	-19,56%	-12,19%	-4,41%	3,21%	9,41%	-1,27%	-6,05%	
12	DICIEMBRE		-5,03%	-6,01%	-19,12%	-11,80%	-5,12%	3,17%	9,87%	-1,95%	-8,54%	

SERIE VARIACIONES PORCENTUALES INTERMENSUALES DE PARO REGISTRADO COMUNIDAD DE MADRID

OD ME	MES	1.995	1.996	1.997	1.998	1.999	2.000	2.001	2.002	2.003	2.004	2.005
1	ENERO		2,10%	2,01%	1,47%	1,79%	2,77%	3,66%	6,28%	4,06%	3,85%	2,63%
2	FEBRERO	0,62%	1,12%	0,90%	-0,56%	-1,28%	-0,47%	-1,15%	1,95%	0,63%	1,19%	-0,83%
3	MARZO	-0,59%	-0,55%	-0,56%	-1,07%	-0,57%	-0,77%	-0,03%	0,75%	0,91%	0,60%	
4	ABRIL	-1,78%	-2,38%	-1,92%	-3,43%	-1,52%	-0,76%	-0,34%	1,98%	-1,84%	-0,94%	
5	MAYO	-0,14%	-3,39%	-2,31%	-3,76%	-2,45%	-3,91%	-6,33%	-3,32%	-2,71%	-2,61%	
6	JUNIO	-1,05%	-0,84%	-1,78%	-2,81%	-2,38%	-3,29%	-0,14%	-2,26%	-2,51%	-2,75%	
7	JULIO	-2,79%	-2,19%	-3,04%	-4,23%	-6,33%	1,45%	2,84%	0,39%	-1,02%	-2,41%	
8	AGOSTO	-1,50%	-1,73%	-1,45%	-1,48%	-1,13%	0,88%	0,32%	0,72%	-0,88%	-0,85%	
9	SEPTIEMBRE	2,60%	3,48%	2,47%	0,48%	2,03%	0,87%	1,51%	2,65%	1,99%	0,99%	
10	OCTUBRE	0,85%	2,08%	1,35%	-1,21%	0,61%	-0,23%	4,17%	4,12%	3,36%	0,83%	
11	NOVIEMBRE	0,35%	-0,36%	0,27%	-2,89%	-0,05%	0,08%	0,75%	-2,09%	-1,68%	-1,92%	
12	DICIEMBRE	-2,27%	-2,24%	-1,92%	-1,38%	-0,94%	-1,67%	-1,70%	-1,30%	-1,98%	-4,58%	

SERIE VARIACIONES ABSOLUTAS INTERANUALES DE PARO REGISTRADO COMUNIDAD DE MADRID

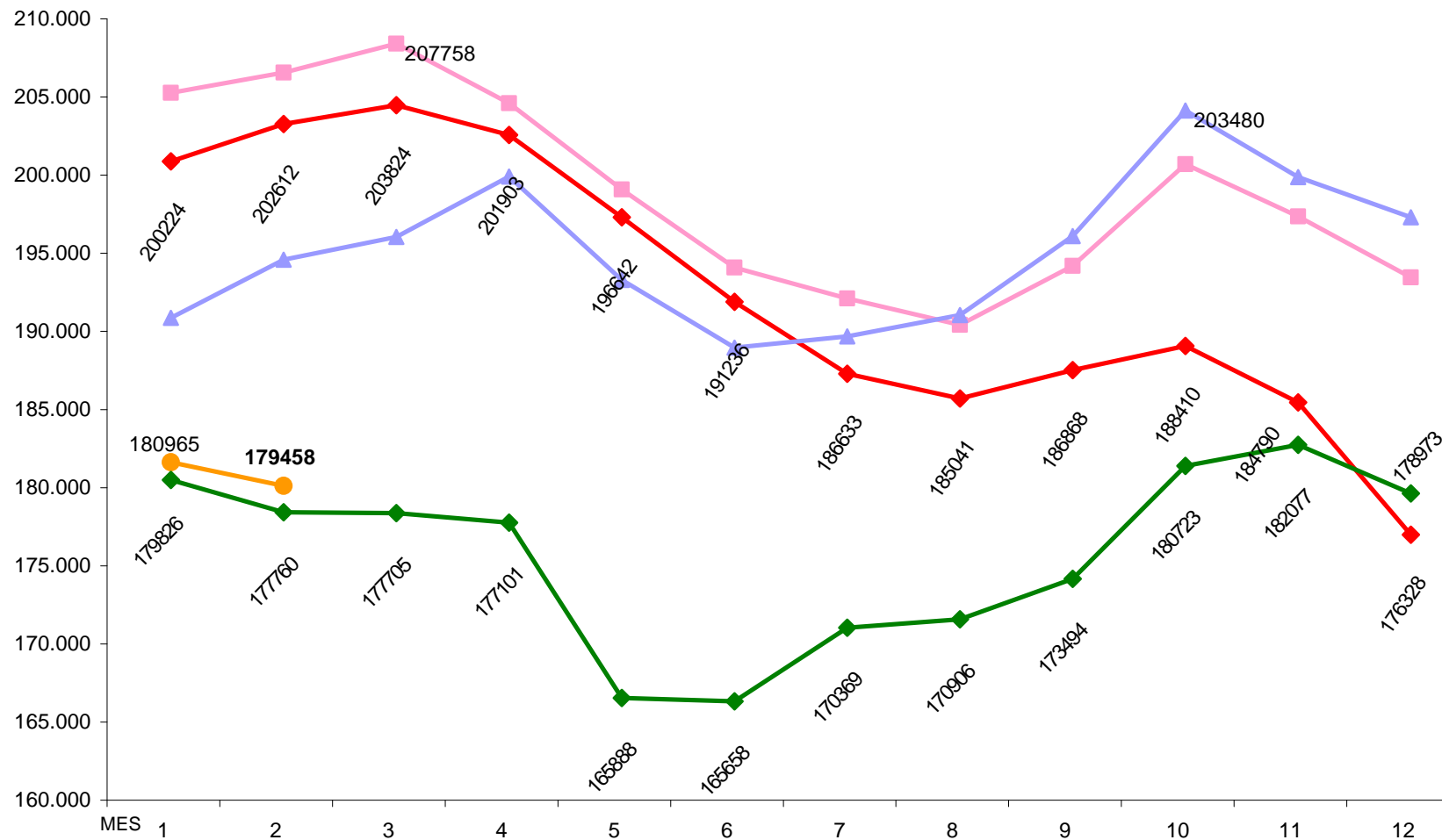
COD ME	MES	1.995	1.996	1.997	1.998	1.999	2.000	2.001	2.002	2.003	2.004	2.005
1	ENERO		-11.296	-15.002	-18.088	-49.062	-23.101	-8.080	10.385	14.401	-4.388	-19.259
2	FEBRERO		-9.883	-15.798	-22.044	-50.306	-21.275	-9.265	16.164	11.969	-3.281	-23.154
3	MARZO		-9.689	-15.753	-23.245	-48.721	-21.530	-7.873	17.679	12.374	-3.934	
4	ABRIL		-11.271	-14.090	-26.656	-43.097	-19.796	-7.071	22.145	4.699	-2.042	
5	MAYO		-20.600	-10.659	-29.626	-38.800	-22.004	-11.083	26.750	5.778	-1.774	
6	JUNIO		-19.791	-13.085	-31.544	-36.862	-23.092	-5.488	22.636	5.133	-2.191	
7	JULIO		-17.575	-15.037	-33.333	-39.385	-8.311	-3.260	18.651	2.429	-4.816	
8	AGOSTO		-17.928	-14.052	-32.926	-38.159	-4.727	-4.252	19.481	-628	-4.718	
9	SEPTIEMBRE		-16.038	-17.091	-38.077	-35.549	-6.864	-3.182	21.934	-1.895	-6.665	
10	OCTUBRE		-12.801	-19.315	-44.187	-31.782	-8.391	4.450	22.757	-3.442	-11.628	
11	NOVIEMBRE		-14.854	-17.607	-51.128	-25.631	-8.146	5.655	17.142	-2.532	-11.897	
12	DICIEMBRE		-14.434	-16.377	-49.018	-24.453	-9.364	5.501	17.664	-3.844	-16.465	

SERIE VARIACIONES ABSOLUTAS INTERMENSUALES DE PARO REGISTRADO COMUNIDAD DE MADRID

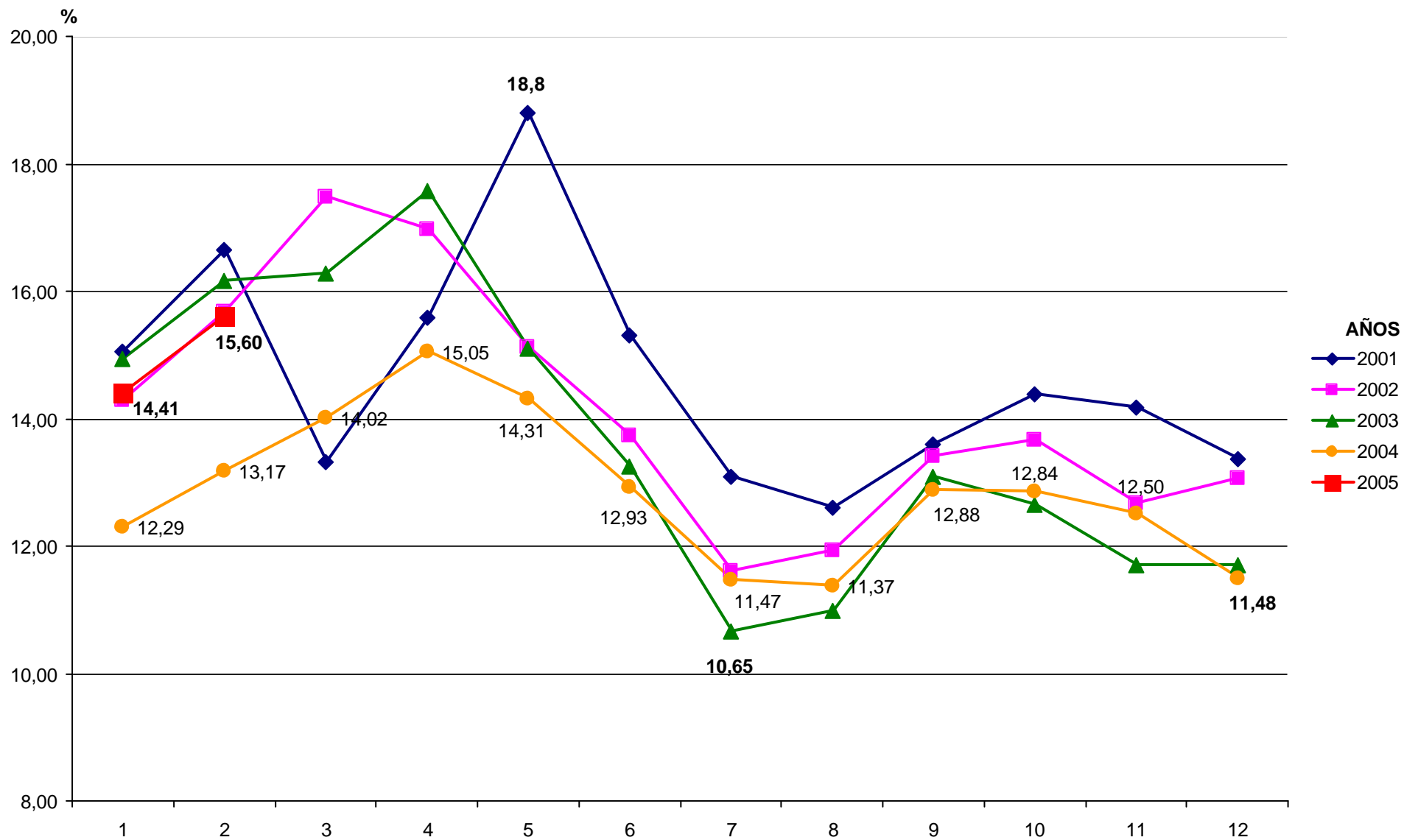
COD ME	MES	1.995	1.996	1.997	1.998	1.999	2.000	2.001	2.002	2.003	2.004	2.005
1	ENERO		6.041	5.473	3.762	3.718	5.070	6.354	11.238	7.975	7.431	4.637
2	FEBRERO	1.876	3.289	2.493	-1.463	-2.707	-881	-2.066	3.713	1.281	2.388	-1.507
3	MARZO	-1.815	-1.621	-1.576	-2.777	-1.192	-1.447	-55	1.460	1.865	1.212	
4	ABRIL	-5.434	-7.016	-5.353	-8.764	-3.140	-1.406	-604	3.862	-3.813	-1.921	
5	MAYO	-422	-9.751	-6.320	-9.290	-4.993	-7.201	-11.213	-6.608	-5.529	-5.261	
6	JUNIO	-3.140	-2.331	-4.757	-6.675	-4.737	-5.825	-230	-4.344	-4.989	-5.406	
7	JULIO	-8.250	-6.034	-7.986	-9.775	-12.298	2.483	4.711	726	-1.978	-4.603	
8	AGOSTO	-4.320	-4.673	-3.688	-3.281	-2.055	1.529	537	1.367	-1.690	-1.592	
9	SEPTIEMBRE	7.345	9.235	6.196	1.045	3.655	1.518	2.588	5.041	3.774	1.827	
10	OCTUBRE	2.454	5.691	3.467	-2.643	1.124	-403	7.229	8.052	6.505	1.542	
11	NOVIEMBRE	1.039	-1.014	694	-6.247	-96	149	1.354	-4.261	-3.351	-3.620	
12	DICIEMBRE	-6.670	-6.250	-5.020	-2.910	-1.732	-2.950	-3.104	-2.582	-3.894	-8.462	

EVOLUCIÓN MENSUAL PARO REGISTRADO

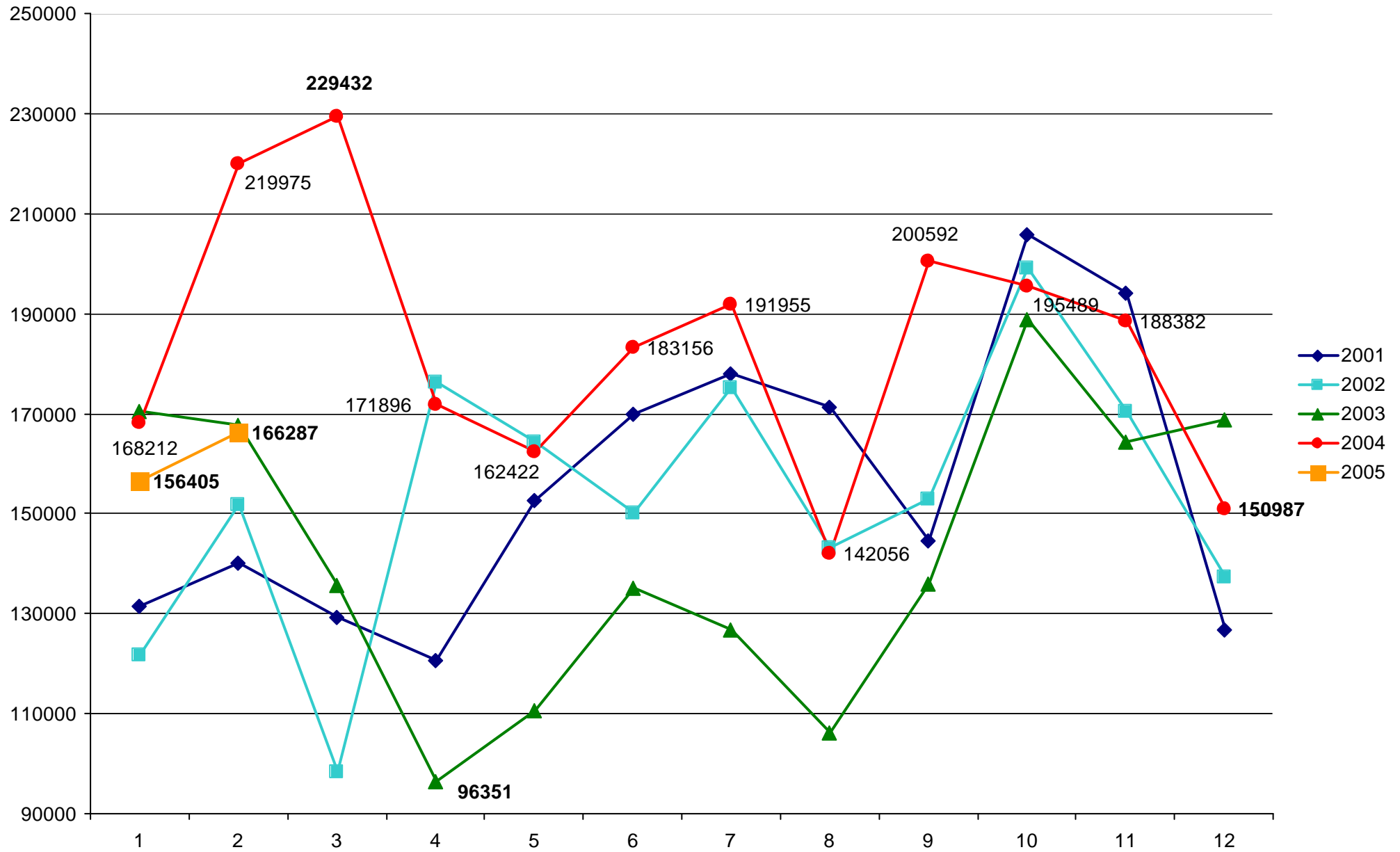
Febrero 2.005



SERIE TASA DE CONTRATOS INDEFINIDOS SOBRE TOTAL COMUNIDAD DE MADRID



SERIE TOTAL CONTRATOS REGISTRADOS EN LA COMUNIDAD DE MADRID



PARO REGISTRADO POR SEXO Y EDAD

Febrero 2.005

