

PARO REGISTRADO EN LA COMUNIDAD DE MADRID

	DATOS MARZO 2.005			VARIACION INTERMENSUAL						VARIACION INTERANUAL					
	SEXO			HOMBRES		MUJERES		TOTAL		HOMBRES		MUJERES		TOTAL	
	Hombre	Mujer	Total	V.A.	%	V.A.	%	V.A.	%	V.A.	%	V.A.	%	V.A.	%
EDAD															
<20	3.439	2.626	6.065	206	6,37%	45	1,74%	251	4,32%	-598	-14,81%	-673	-20,40%	-1.271	-17,33%
20 - 24	7.124	7.464	14.588	93	1,32%	-86	-1,14%	7	0,05%	-1.870	-20,79%	-2.772	-27,08%	-4.642	-24,14%
25 - 29	10.491	14.340	24.831	230	2,24%	-78	-0,54%	152	0,62%	-2.254	-17,69%	-3.276	-18,60%	-5.530	-18,21%
30 - 34	9.129	16.370	25.499	112	1,24%	4	0,02%	116	0,46%	-1.391	-13,22%	-2.576	-13,60%	-3.967	-13,46%
35 - 39	7.964	15.108	23.072	77	0,98%	-14	-0,09%	63	0,27%	-1.069	-11,83%	-1.727	-10,26%	-2.796	-10,81%
40 - 44	6.812	12.642	19.454	132	1,98%	1	0,01%	133	0,69%	-682	-9,10%	-1.560	-10,98%	-2.242	-10,33%
45 - 49	5.645	11.213	16.858	97	1,75%	6	0,05%	103	0,61%	-591	-9,48%	-1.106	-8,98%	-1.697	-9,15%
50 - 54	6.414	10.454	16.868	-22	-0,34%	-23	-0,22%	-45	-0,27%	-906	-12,38%	-546	-4,96%	-1.452	-7,93%
55 - 59	9.146	9.885	19.031	-250	-2,66%	-4	-0,04%	-254	-1,32%	-918	-9,12%	24	0,24%	-894	-4,49%
60 +	8.368	5.196	13.564	-136	-1,60%	-18	-0,35%	-154	-1,12%	-29	-0,35%	526	11,26%	497	3,80%
Total	74.532	105.298	179.830	539	0,73%	-167	-0,16%	372	0,21%	-10.308	-12,15%	-13.686	-11,50%	-23.994	-11,77%
NIVEL ACADÉMICO															
0 Sin Estudios	167	261	428	5	3,09%	-10	-3,69%	-5	-1,15%	-15	-8,24%	-7	-2,61%	-22	-4,89%
1 Estudios Primarios	2.507	2.789	5.296	41	1,66%	-8	-0,29%	33	0,63%	-28	-1,10%	-231	-7,65%	-259	-4,66%
2 Certificado Escolar	14.843	16.250	31.093	21	0,14%	-6	-0,04%	15	0,05%	-1.111	-6,96%	-1.133	-6,52%	-2.244	-6,73%
3 FP I o Equiv.	1.186	2.939	4.125	6	0,51%	-67	-2,23%	-61	-1,46%	-232	-16,36%	-585	-16,60%	-817	-16,53%
4 EGB o Equiv.	25.671	38.714	64.385	321	1,27%	-23	-0,06%	298	0,46%	-3.864	-13,08%	-5.372	-12,19%	-9.236	-12,55%
5 FP II o Equiv.	2.255	3.664	5.919	13	0,58%	-29	-0,79%	-16	-0,27%	-637	-22,03%	-634	-14,75%	-1.271	-17,68%
6 ESO	14.249	19.244	33.493	131	0,93%	191	1,00%	322	0,97%	-2.060	-12,63%	-2.496	-11,48%	-4.556	-11,97%
7 FP Sup. o Equiv.	1.731	2.238	3.969	49	2,91%	-64	-2,78%	-15	-0,38%	-155	-8,22%	-282	-11,19%	-437	-9,92%
8 Tit. Univ. Medio	3.344	5.569	8.913	-15	-0,45%	-123	-2,16%	-138	-1,52%	-704	-17,39%	-977	-14,93%	-1.681	-15,87%
9 Tit. Univ. Superior	8.579	13.630	22.209	-33	-0,38%	-28	-0,21%	-61	-0,27%	-1.502	-14,90%	-1.969	-12,62%	-3.471	-13,52%
GRUPOS PROFESIONALES															
0 Fuerzas Armadas	23	12	35	-7	-23,33%	3	33,33%	-4	-10,26%	-3	-11,54%	5	71,43%	2	6,06%
1 Direccion Empresas Y Admones. Publica	4.313	1.314	5.627	-28	-0,65%	14	1,08%	-14	-0,25%	-327	-7,05%	-13	-0,98%	-340	-5,70%
2 Tecs.,Profes.Cientificos E Intelectuales	9.994	15.117	25.111	-16	-0,16%	-190	-1,24%	-206	-0,81%	-2.235	-18,28%	-2.501	-14,20%	-4.736	-15,87%
3 Tecnicos Y Profesionales De Apoyo	11.260	10.587	21.847	79	0,71%	47	0,45%	126	0,58%	-1.568	-12,22%	-1.094	-9,37%	-2.662	-10,86%
4 Empleados De Tipo Administrativo	7.317	27.901	35.218	42	0,58%	48	0,17%	90	0,26%	-1.365	-15,72%	-4.010	-12,57%	-5.375	-13,24%
5 Trab.Serv.Rest.,Person.,Protec.Y Vende	6.307	21.931	28.238	83	1,33%	-90	-0,41%	-7	-0,02%	-516	-7,56%	-3.007	-12,06%	-3.523	-11,09%
6 Trabs.Cualif.En Agricultura Y En Pesca	1.158	603	1.761	4	0,35%	7	1,17%	11	0,63%	-65	-5,31%	-106	-14,95%	-171	-8,85%
7 Artesan./Trab.C.Ind.Manuf.Const.Mineria	15.395	2.623	18.018	77	0,50%	-46	-1,72%	31	0,17%	-2.085	-11,93%	-345	-11,62%	-2.430	-11,88%
8 Operadores Instal.Y Maquinar.Y Montad	6.284	3.140	9.424	55	0,88%	-8	-0,25%	47	0,50%	-630	-9,11%	-347	-9,95%	-977	-9,39%
9 Trabajadores No Cualificados.	12.481	22.070	34.551	250	2,04%	48	0,22%	298	0,87%	-1.514	-10,82%	-2.268	-9,32%	-3.782	-9,87%

PARO REGISTRADO EN LA COMUNIDAD DE MADRID

	DATOS MARZO 2.005			VARIACION INTERMENSUAL						VARIACION INTERANUAL						
	SEXO			HOMBRES		MUJERES		TOTAL		HOMBRES		MUJERES		TOTAL		
	Hombre	Mujer	Total	V.A.	%	V.A.	%	V.A.	%	V.A.	%	V.A.	%	V.A.	%	
SECTORES Y SECCIONES DE ACTIVIDAD																
A	Agricultura, ganadería, caza y silvicultura	460	435	895			20	4,82%	20	2,29%	-75	-14,02%	-100	-18,69%	-175	-16,36%
B	Pesca	6	13	19							-2	-25,00%			-2	-9,52%
	AGRICULTURA Y PESCA	466	448	914			20	4,67%	20	2,24%	-77	-14,18%	-100	-18,25%	-177	-16,22%
C	Ind. Extractivas	133	132	265	5	3,91%	10	8,20%	15	6,00%	-22	-14,19%	-36	-21,43%	-58	-17,96%
D	Ind. Manufactureras	8.176	10.200	18.376	23	0,28%	64	0,63%	87	0,48%	-1.483	-15,35%	-1.471	-12,60%	-2.954	-13,85%
E	Prod. distr. energía eléct. gas agua	81	72	153	-5	-5,81%	-2	-2,70%	-7	-4,38%	1	1,25%	1	1,41%	2	1,32%
	INDUSTRIA	8.390	10.404	18.794	23	0,27%	72	0,70%	95	0,51%	-1.504	-15,20%	-1.506	-12,64%	-3.010	-13,80%
F	Construcción	10.979	2.431	13.410	76	0,70%	22	0,91%	98	0,74%	-1.227	-10,05%	-196	-7,46%	-1.423	-9,59%
	CONSTRUCCION	10.979	2.431	13.410	76	0,70%	22	0,91%	98	0,74%	-1.227	-10,05%	-196	-7,46%	-1.423	-9,59%
G	Comercio/rep. vehículos motor	9.019	16.093	25.112	115	1,29%	214	1,35%	329	1,33%	-636	-6,59%	-1.368	-7,83%	-2.004	-7,39%
H	Hostelería	3.556	6.376	9.932	45	1,28%	34	0,54%	79	0,80%	-110	-3,00%	-453	-6,63%	-563	-5,36%
I	Transporte, almac. Comunicaciones	4.436	3.800	8.236	113	2,61%	82	2,21%	195	2,43%	-597	-11,86%	-348	-8,39%	-945	-10,29%
J	Intermediación financiera	678	1.014	1.692	-11	-1,60%	30	3,05%	19	1,14%	-163	-19,38%	-158	-13,48%	-321	-15,95%
K	Servicios a las Empresas	23.571	34.661	58.232	133	0,57%	278	0,81%	411	0,71%	-3.436	-12,72%	-3.877	-10,06%	-7.313	-11,16%
L	Admin. Pública/Defensa/Seg. Soc.	1.430	4.112	5.542	-71	-4,73%	-704	-14,62%	-775	-12,27%	-379	-20,95%	-1.042	-20,22%	-1.421	-20,41%
M	Educación	1.009	3.282	4.291	-2	-0,20%	-2	-0,06%	-4	-0,09%	-133	-11,65%	-361	-9,91%	-494	-10,32%
N	Activ. Sanit. Veter./Ser. Sociales	745	4.168	4.913	-1	-0,13%	-181	-4,16%	-182	-3,57%	-149	-16,67%	-542	-11,51%	-691	-12,33%
O	Otras activ. Soc. y serv. Comunidad	4.122	6.987	11.109	-32	-0,77%	-128	-1,80%	-160	-1,42%	-725	-14,96%	-1.239	-15,06%	-1.964	-15,02%
P	Personal doméstico	332	576	908	-4	-1,19%	8	1,41%	4	0,44%	-4	-1,19%	-71	-10,97%	-75	-7,63%
Q	Organismos extraterritoriales	6	15	21			3	25,00%	3	16,67%	-7	-53,85%	-3	-16,67%	-10	-32,26%
	SERVICIOS	48.904	81.084	129.988	285	0,59%	-366	-0,45%	-81	-0,06%	-6.339	-11,47%	-9.462	-10,45%	-15.801	-10,84%
X	Sin empleo anterior	5.793	10.931	16.724	155	2,75%	85	0,78%	240	1,46%	-1.161	-16,70%	-2.422	-18,14%	-3.583	-17,64%
	COLECTIVO SIN EMPLEO ANTERIOR	5.793	10.931	16.724	155	2,75%	85	0,78%	240	1,46%	-1.161	-16,70%	-2.422	-18,14%	-3.583	-17,64%
TIEMPO EN DESEMPLEO																
	<3 MESES	30.624	34.305	64.929	18	0,06%	-358	-1,03%	-340	-0,52%	-4.441	-12,67%	-5.649	-14,14%	-10.090	-13,45%
	3-6 MESES	12.333	14.949	27.282	-385	-3,03%	-1.919	-11,38%	-2.304	-7,79%	-3.142	-20,30%	-3.007	-16,75%	-6.149	-18,39%
	6-12 MESES	12.162	16.792	28.954	806	7,10%	1.758	11,69%	2.564	9,72%	-1.113	-8,38%	-1.760	-9,49%	-2.873	-9,03%
	SUBTOTAL PARO LARGA DURACION	19.413	39.252	58.665	100	0,52%	352	0,90%	452	0,78%	-1.612	-7,67%	-3.270	-7,69%	-4.882	-7,68%
	1-2 AÑOS	11.903	17.016	28.919	304	2,62%	329	1,97%	633	2,24%	-1.280	-9,71%	-2.082	-10,90%	-3.362	-10,41%
	2-3 AÑOS	2.938	7.392	10.330	-204	-6,49%			-204	-1,94%	-133	-4,33%	-1.003	-11,95%	-1.136	-9,91%
	3-4 AÑOS	1.283	4.326	5.609	2	0,16%	-50	-1,14%	-48	-0,85%	64	5,25%	156	3,74%	220	4,08%
	> 4 AÑOS	3.289	10.518	13.807	-2	-0,06%	73	0,70%	71	0,52%	-263	-7,40%	-341	-3,14%	-604	-4,19%
	TOTAL	74.532	105.298	179.830	539	0,73%	-167	-0,16%	372	0,21%	-10.308	-12,15%	-13.686	-11,50%	-23.994	-11,77%

SERIE VARIACIONES PORCENTUALES INTERANUALES DE PARO REGISTRADO COMUNIDAD DE MADRID

OD ME	MES	1.995	1.996	1.997	1.998	1.999	2.000	2.001	2.002	2.003	2.004	2.005
1	ENERO		-3,71%	-5,12%	-6,50%	-18,86%	-10,95%	-4,30%	5,78%	7,57%	-2,14%	-9,62%
2	FEBRERO		-3,23%	-5,33%	-7,85%	-19,45%	-10,21%	-4,95%	9,09%	6,17%	-1,59%	-11,43%
3	MARZO		-3,18%	-5,34%	-8,33%	-19,04%	-10,40%	-4,24%	9,95%	6,33%	-1,89%	-11,77%
4	ABRIL		-3,77%	-4,90%	-9,74%	-17,44%	-9,71%	-3,84%	12,50%	2,36%	-1,00%	
5	MAYO		-6,90%	-3,83%	-11,08%	-16,32%	-11,06%	-6,26%	16,13%	3,00%	-0,89%	
6	JUNIO		-6,70%	-4,75%	-12,01%	-15,95%	-11,89%	-3,21%	13,66%	2,73%	-1,13%	
7	JULIO		-6,12%	-5,58%	-13,09%	-17,80%	-4,57%	-1,88%	10,95%	1,29%	-2,52%	
8	AGOSTO		-6,34%	-5,30%	-13,12%	-17,50%	-2,63%	-2,43%	11,40%	-0,33%	-2,49%	
9	SEPTIEMBRE		-5,52%	-6,23%	-14,81%	-16,23%	-3,74%	-1,80%	12,64%	-0,97%	-3,44%	
10	OCTUBRE		-4,37%	-6,90%	-16,95%	-14,68%	-4,54%	2,52%	12,59%	-1,69%	-5,81%	
11	NOVIEMBRE		-5,06%	-6,31%	-19,56%	-12,19%	-4,41%	3,21%	9,41%	-1,27%	-6,05%	
12	DICIEMBRE		-5,03%	-6,01%	-19,12%	-11,80%	-5,12%	3,17%	9,87%	-1,95%	-8,54%	

SERIE VARIACIONES PORCENTUALES INTERMENSUALES DE PARO REGISTRADO COMUNIDAD DE MADRID

OD ME	MES	1.995	1.996	1.997	1.998	1.999	2.000	2.001	2.002	2.003	2.004	2.005
1	ENERO		2,10%	2,01%	1,47%	1,79%	2,77%	3,66%	6,28%	4,06%	3,85%	2,63%
2	FEBRERO	0,62%	1,12%	0,90%	-0,56%	-1,28%	-0,47%	-1,15%	1,95%	0,63%	1,19%	-0,83%
3	MARZO	-0,59%	-0,55%	-0,56%	-1,07%	-0,57%	-0,77%	-0,03%	0,75%	0,91%	0,60%	0,21%
4	ABRIL	-1,78%	-2,38%	-1,92%	-3,43%	-1,52%	-0,76%	-0,34%	1,98%	-1,84%	-0,94%	
5	MAYO	-0,14%	-3,39%	-2,31%	-3,76%	-2,45%	-3,91%	-6,33%	-3,32%	-2,71%	-2,61%	
6	JUNIO	-1,05%	-0,84%	-1,78%	-2,81%	-2,38%	-3,29%	-0,14%	-2,26%	-2,51%	-2,75%	
7	JULIO	-2,79%	-2,19%	-3,04%	-4,23%	-6,33%	1,45%	2,84%	0,39%	-1,02%	-2,41%	
8	AGOSTO	-1,50%	-1,73%	-1,45%	-1,48%	-1,13%	0,88%	0,32%	0,72%	-0,88%	-0,85%	
9	SEPTIEMBRE	2,60%	3,48%	2,47%	0,48%	2,03%	0,87%	1,51%	2,65%	1,99%	0,99%	
10	OCTUBRE	0,85%	2,08%	1,35%	-1,21%	0,61%	-0,23%	4,17%	4,12%	3,36%	0,83%	
11	NOVIEMBRE	0,35%	-0,36%	0,27%	-2,89%	-0,05%	0,08%	0,75%	-2,09%	-1,68%	-1,92%	
12	DICIEMBRE	-2,27%	-2,24%	-1,92%	-1,38%	-0,94%	-1,67%	-1,70%	-1,30%	-1,98%	-4,58%	

SERIE PARO REGISTRADO COMUNIDAD DE MADRID

D M	MES	1.995	1.996	1.997	1.998	1.999	2.000	2.001	2.002	2.003	2.004	2.005
1	ENERO	304.455	293.159	278.157	260.069	211.007	187.906	179.826	190.211	204.612	200.224	180.965
2	FEBRERO	306.331	296.448	280.650	258.606	208.300	187.025	177.760	193.924	205.893	202.612	179.458
3	MARZO	304.516	294.827	279.074	255.829	207.108	185.578	177.705	195.384	207.758	203.824	179.830
4	ABRIL	299.082	287.811	273.721	247.065	203.968	184.172	177.101	199.246	203.945	201.903	
5	MAYO	298.660	278.060	267.401	237.775	198.975	176.971	165.888	192.638	198.416	196.642	
6	JUNIO	295.520	275.729	262.644	231.100	194.238	171.146	165.658	188.294	193.427	191.236	
7	JULIO	287.270	269.695	254.658	221.325	181.940	173.629	170.369	189.020	191.449	186.633	
8	AGOSTO	282.950	265.022	250.970	218.044	179.885	175.158	170.906	190.387	189.759	185.041	
9	SEPTIEMBRE	290.295	274.257	257.166	219.089	183.540	176.676	173.494	195.428	193.533	186.868	
10	OCTUBRE	292.749	279.948	260.633	216.446	184.664	176.273	180.723	203.480	200.038	188.410	
11	NOVIEMBRE	293.788	278.934	261.327	210.199	184.568	176.422	182.077	199.219	196.687	184.790	
12	DICIEMBRE	287.118	272.684	256.307	207.289	182.836	173.472	178.973	196.637	192.793	176.328	

SERIE VARIACIONES ABSOLUTAS INTERANUALES DE PARO REGISTRADO COMUNIDAD DE MADRID

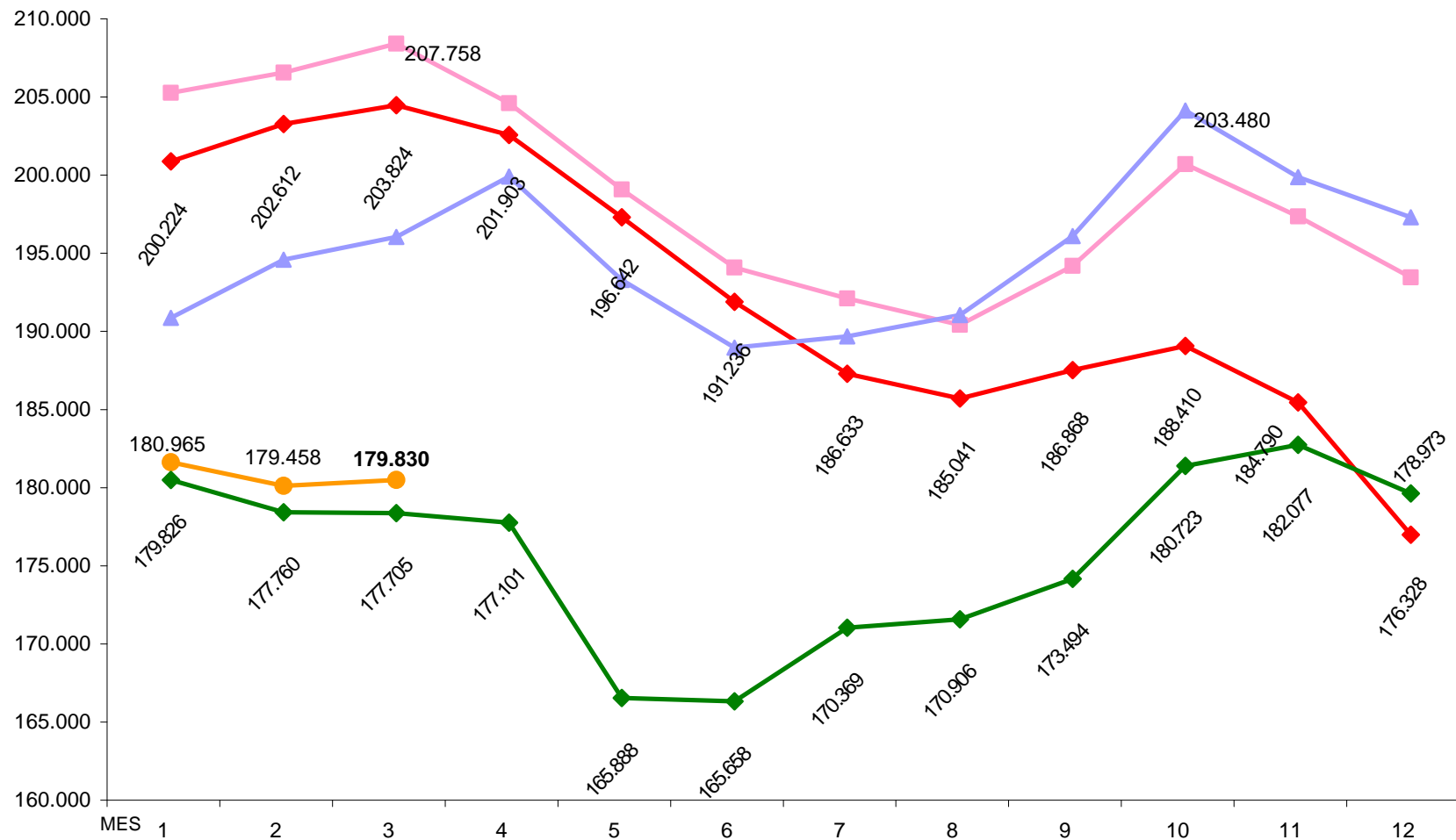
D M	MES	1.995	1.996	1.997	1.998	1.999	2.000	2.001	2.002	2.003	2.004	2.005
1	ENERO		-11.296	-15.002	-18.088	-49.062	-23.101	-8.080	10.385	14.401	-4.388	-19.259
2	FEBRERO		-9.883	-15.798	-22.044	-50.306	-21.275	-9.265	16.164	11.969	-3.281	-23.154
3	MARZO		-9.689	-15.753	-23.245	-48.721	-21.530	-7.873	17.679	12.374	-3.934	-23.994
4	ABRIL		-11.271	-14.090	-26.656	-43.097	-19.796	-7.071	22.145	4.699	-2.042	
5	MAYO		-20.600	-10.659	-29.626	-38.800	-22.004	-11.083	26.750	5.778	-1.774	
6	JUNIO		-19.791	-13.085	-31.544	-36.862	-23.092	-5.488	22.636	5.133	-2.191	
7	JULIO		-17.575	-15.037	-33.333	-39.385	-8.311	-3.260	18.651	2.429	-4.816	
8	AGOSTO		-17.928	-14.052	-32.926	-38.159	-4.727	-4.252	19.481	-628	-4.718	
9	SEPTIEMBRE		-16.038	-17.091	-38.077	-35.549	-6.864	-3.182	21.934	-1.895	-6.665	
10	OCTUBRE		-12.801	-19.315	-44.187	-31.782	-8.391	4.450	22.757	-3.442	-11.628	
11	NOVIEMBRE		-14.854	-17.607	-51.128	-25.631	-8.146	5.655	17.142	-2.532	-11.897	
12	DICIEMBRE		-14.434	-16.377	-49.018	-24.453	-9.364	5.501	17.664	-3.844	-16.465	

SERIE VARIACIONES ABSOLUTAS INTERMENSUALES DE PARO REGISTRADO COMUNIDAD DE MADRID

D M	MES	1.995	1.996	1.997	1.998	1.999	2.000	2.001	2.002	2.003	2.004	2.005
1	ENERO		6.041	5.473	3.762	3.718	5.070	6.354	11.238	7.975	7.431	4.637
2	FEBRERO	1.876	3.289	2.493	-1.463	-2.707	-881	-2.066	3.713	1.281	2.388	-1.507
3	MARZO	-1.815	-1.621	-1.576	-2.777	-1.192	-1.447	-55	1.460	1.865	1.212	372
4	ABRIL	-5.434	-7.016	-5.353	-8.764	-3.140	-1.406	-604	3.862	-3.813	-1.921	
5	MAYO	-422	-9.751	-6.320	-9.290	-4.993	-7.201	-11.213	-6.608	-5.529	-5.261	
6	JUNIO	-3.140	-2.331	-4.757	-6.675	-4.737	-5.825	-230	-4.344	-4.989	-5.406	
7	JULIO	-8.250	-6.034	-7.986	-9.775	-12.298	2.483	4.711	726	-1.978	-4.603	
8	AGOSTO	-4.320	-4.673	-3.688	-3.281	-2.055	1.529	537	1.367	-1.690	-1.592	
9	SEPTIEMBRE	7.345	9.235	6.196	1.045	3.655	1.518	2.588	5.041	3.774	1.827	
10	OCTUBRE	2.454	5.691	3.467	-2.643	1.124	-403	7.229	8.052	6.505	1.542	
11	NOVIEMBRE	1.039	-1.014	694	-6.247	-96	149	1.354	-4.261	-3.351	-3.620	
12	DICIEMBRE	-6.670	-6.250	-5.020	-2.910	-1.732	-2.950	-3.104	-2.582	-3.894	-8.462	

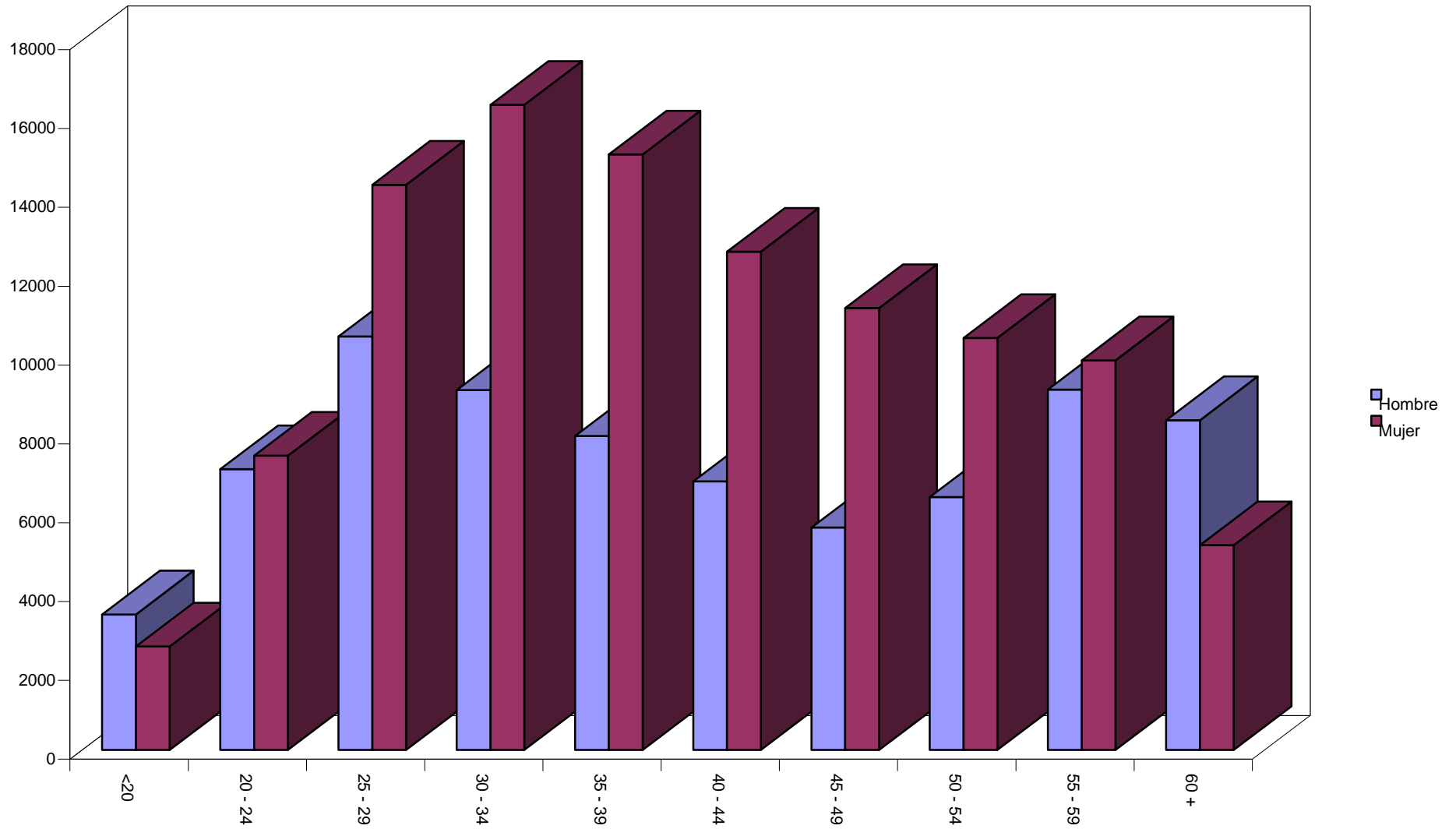
EVOLUCIÓN MENSUAL PARO REGISTRADO

Marzo 2.005

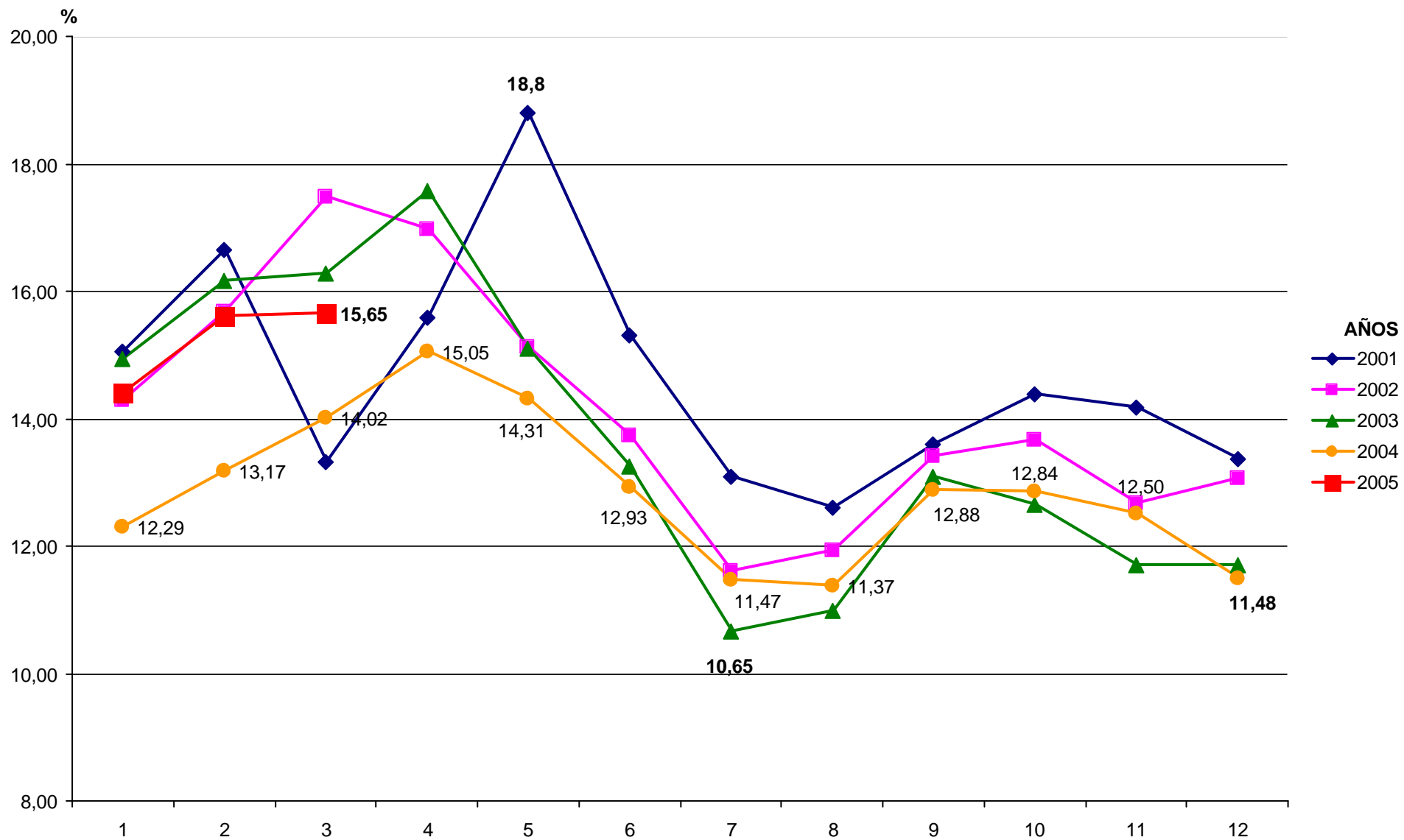


PARO REGISTRADO POR SEXO Y EDAD

Marzo 2.005



SERIE TASA DE CONTRATOS INDEFINIDOS SOBRE TOTAL COMUNIDAD DE MADRID



SERIE TOTAL CONTRATOS REGISTRADOS EN LA COMUNIDAD DE MADRID

