

PARO REGISTRADO EN LA COMUNIDAD DE MADRID

	DATOS ABRIL 2.005			VARIACION INTERMENSUAL						VARIACION INTERANUAL					
	SEXO			HOMBRES		MUJERES		TOTAL		HOMBRES		MUJERES		TOTAL	
	Hombre	Mujer	Total	V.A.	%	V.A.	%	V.A.	%	V.A.	%	V.A.	%	V.A.	%
EDAD															
<20	3.384	2.644	6.028	-55	-1,60%	18	0,69%	-37	-0,61%	-631	-15,72%	-539	-16,93%	-1.170	-16,25%
20 - 24	6.991	7.274	14.265	-133	-1,87%	-190	-2,55%	-323	-2,21%	-1.668	-19,26%	-2.498	-25,56%	-4.166	-22,60%
25 - 29	9.972	14.262	24.234	-519	-4,95%	-78	-0,54%	-597	-2,40%	-2.400	-19,40%	-2.990	-17,33%	-5.390	-18,19%
30 - 34	9.064	16.330	25.394	-65	-0,71%	-40	-0,24%	-105	-0,41%	-1.339	-12,87%	-2.433	-12,97%	-3.772	-12,93%
35 - 39	7.819	15.202	23.021	-145	-1,82%	94	0,62%	-51	-0,22%	-1.159	-12,91%	-1.659	-9,84%	-2.818	-10,91%
40 - 44	6.634	12.808	19.442	-178	-2,61%	166	1,31%	-12	-0,06%	-880	-11,71%	-1.391	-9,80%	-2.271	-10,46%
45 - 49	5.589	11.337	16.926	-56	-0,99%	124	1,11%	68	0,40%	-621	-10,00%	-923	-7,53%	-1.544	-8,36%
50 - 54	6.324	10.584	16.908	-90	-1,40%	130	1,24%	40	0,24%	-1.049	-14,23%	-463	-4,19%	-1.512	-8,21%
55 - 59	9.003	10.032	19.035	-143	-1,56%	147	1,49%	4	0,02%	-1.061	-10,54%	117	1,18%	-944	-4,72%
60 +	8.316	5.219	13.535	-52	-0,62%	23	0,44%	-29	-0,21%	-6	-0,07%	478	10,08%	472	3,61%
Total	73.096	105.692	178.788	-1.436	-1,93%	394	0,37%	-1.042	-0,58%	-10.814	-12,89%	-12.301	-10,43%	-23.115	-11,45%
NIVEL ACADÉMICO															
0 Sin Estudios	159	265	424	-8	-4,79%	4	1,53%	-4	-0,93%	-22	-12,15%	1	0,38%	-21	-4,72%
1 Estudios Primarios	2.423	2.836	5.259	-84	-3,35%	47	1,69%	-37	-0,70%	-86	-3,43%	-195	-6,43%	-281	-5,07%
2 Certificado Escolar	14.561	16.422	30.983	-282	-1,90%	172	1,06%	-110	-0,35%	-1.441	-9,01%	-984	-5,65%	-2.425	-7,26%
3 FP I o Equiv.	1.150	2.978	4.128	-36	-3,04%	39	1,33%	3	0,07%	-206	-15,19%	-488	-14,08%	-694	-14,39%
4 EGB o Equiv.	25.104	38.938	64.042	-567	-2,21%	224	0,58%	-343	-0,53%	-4.147	-14,18%	-4.962	-11,30%	-9.109	-12,45%
5 FP II o Equiv.	2.217	3.747	5.964	-38	-1,69%	83	2,27%	45	0,76%	-600	-21,30%	-484	-11,44%	-1.084	-15,38%
6 ESO	14.036	19.264	33.300	-213	-1,49%	20	0,10%	-193	-0,58%	-2.065	-12,83%	-2.190	-10,21%	-4.255	-11,33%
7 FP Sup. o Equiv.	1.704	2.178	3.882	-27	-1,56%	-60	-2,68%	-87	-2,19%	-87	-4,86%	-231	-9,59%	-318	-7,57%
8 Tit. Univ. Medio	3.224	5.573	8.797	-120	-3,59%	4	0,07%	-116	-1,30%	-732	-18,50%	-850	-13,23%	-1.582	-15,24%
9 Tit. Univ. Superior	8.518	13.491	22.009	-61	-0,71%	-139	-1,02%	-200	-0,90%	-1.428	-14,36%	-1.918	-12,45%	-3.346	-13,20%
GRUPOS PROFESIONALES															
0 Fuerzas Armadas	22	11	33	-1	-4,35%	-1	-8,33%	-2	-5,71%	-8	-26,67%	3	37,50%	-5	-13,16%
1 Direccion Empresas Y Admones. Publica	4.319	1.295	5.614	6	0,14%	-19	-1,45%	-13	-0,23%	-292	-6,33%	-35	-2,63%	-327	-5,50%
2 Tecs.,Profes.Cientificos E Intelectuales	9.786	15.048	24.834	-208	-2,08%	-69	-0,46%	-277	-1,10%	-2.332	-19,24%	-2.355	-13,53%	-4.687	-15,88%
3 Tecnicos Y Profesionales De Apoyo	11.126	10.552	21.678	-134	-1,19%	-35	-0,33%	-169	-0,77%	-1.516	-11,99%	-994	-8,61%	-2.510	-10,38%
4 Empleados De Tipo Administrativo	7.223	28.078	35.301	-94	-1,28%	177	0,63%	83	0,24%	-1.273	-14,98%	-3.408	-10,82%	-4.681	-11,71%
5 Trab.Serv.Rest.,Person.,Protec.Y Vende	6.099	21.933	28.032	-208	-3,30%	2	0,01%	-206	-0,73%	-548	-8,24%	-2.600	-10,60%	-3.148	-10,10%
6 Trabs.Cualif.En Agricultura Y En Pesca	1.147	629	1.776	-11	-0,95%	26	4,31%	15	0,85%	-99	-7,95%	-112	-15,11%	-211	-10,62%
7 Artesan./Trab.C.Ind.Manuf.Const.Mineria	14.912	2.659	17.571	-483	-3,14%	36	1,37%	-447	-2,48%	-2.467	-14,20%	-350	-11,63%	-2.817	-13,82%
8 Operadores Instal.Y Maquinar.Y Montado	6.192	3.202	9.394	-92	-1,46%	62	1,97%	-30	-0,32%	-600	-8,83%	-333	-9,42%	-933	-9,03%
9 Trabajadores No Cualificados.	12.270	22.285	34.555	-211	-1,69%	215	0,97%	4	0,01%	-1.679	-12,04%	-2.117	-8,68%	-3.796	-9,90%

PARO REGISTRADO EN LA COMUNIDAD DE MADRID

	DATOS ABRIL 2.005			VARIACION INTERMENSUAL						VARIACION INTERANUAL						
	SEXO			HOMBRES		MUJERES		TOTAL		HOMBRES		MUJERES		TOTAL		
	Hombre	Mujer	Total	V.A.	%	V.A.	%	V.A.	%	V.A.	%	V.A.	%	V.A.	%	
SECTORES Y SECCIONES DE ACTIVIDAD																
A	Agricultura, ganadería, caza y silvicultura	431	422	853	-29	-6,30%	-13	-2,99%	-42	-4,69%	-74	-14,65%	-88	-17,25%	-162	-15,96%
B	Pesca	5	15	20	-1	-16,67%	2	15,38%	1	5,26%	-3	-37,50%	1	7,14%	-2	-9,09%
	AGRICULTURA Y PESCA	436	437	873	-30	-6,44%	-11	-2,46%	-41	-4,49%	-77	-15,01%	-87	-16,60%	-164	-15,81%
C	Ind. Extractivas	140	122	262	7	5,26%	-10	-7,58%	-3	-1,13%	-6	-4,11%	-46	-27,38%	-52	-16,56%
D	Ind. Manufactureras	8.039	10.189	18.228	-137	-1,68%	-11	-0,11%	-148	-0,81%	-1.386	-14,71%	-1.450	-12,46%	-2.836	-13,46%
E	Prod. distr. energía eléct. gas agua	78	71	149	-3	-3,70%	-1	-1,39%	-4	-2,61%	-14	-15,22%	-7	-8,97%	-21	-12,35%
	INDUSTRIA	8.257	10.382	18.639	-133	-1,59%	-22	-0,21%	-155	-0,82%	-1.406	-14,55%	-1.503	-12,65%	-2.909	-13,50%
F	Construcción	10.590	2.474	13.064	-389	-3,54%	43	1,77%	-346	-2,58%	-1.601	-13,13%	-191	-7,17%	-1.792	-12,06%
	CONSTRUCCION	10.590	2.474	13.064	-389	-3,54%	43	1,77%	-346	-2,58%	-1.601	-13,13%	-191	-7,17%	-1.792	-12,06%
G	Comercio/rep. vehículos motor	8.807	16.067	24.874	-212	-2,35%	-26	-0,16%	-238	-0,95%	-760	-7,94%	-1.155	-6,71%	-1.915	-7,15%
H	Hostelería	3.377	6.340	9.717	-179	-5,03%	-36	-0,56%	-215	-2,16%	-257	-7,07%	-412	-6,10%	-669	-6,44%
I	Transporte, almac. Comunicaciones	4.342	3.762	8.104	-94	-2,12%	-38	-1,00%	-132	-1,60%	-648	-12,99%	-315	-7,73%	-963	-10,62%
J	Intermediación financiera	675	1.002	1.677	-3	-0,44%	-12	-1,18%	-15	-0,89%	-124	-15,52%	-175	-14,87%	-299	-15,13%
K	Servicios a las Empresas	23.252	34.291	57.543	-319	-1,35%	-370	-1,07%	-689	-1,18%	-3.219	-12,16%	-3.623	-9,56%	-6.842	-10,63%
L	Admin. Pública/Defensa/Seg. Soc.	1.540	4.679	6.219	110	7,69%	567	13,79%	677	12,22%	-407	-20,90%	-799	-14,59%	-1.206	-16,24%
M	Educación	980	3.299	4.279	-29	-2,87%	17	0,52%	-12	-0,28%	-202	-17,09%	-394	-10,67%	-596	-12,23%
N	Activ. Sanit. Veter./Ser. Sociales	720	4.175	4.895	-25	-3,36%	7	0,17%	-18	-0,37%	-168	-18,92%	-415	-9,04%	-583	-10,64%
O	Otras activ. Soc. y serv. Comunidad	4.029	7.168	11.197	-93	-2,26%	181	2,59%	88	0,79%	-713	-15,04%	-1.052	-12,80%	-1.765	-13,62%
P	Personal doméstico	304	574	878	-28	-8,43%	-2	-0,35%	-30	-3,30%	-27	-8,16%	-80	-12,23%	-107	-10,86%
Q	Organismos extraterritoriales	4	14	18	-2	-33,33%	-1	-6,67%	-3	-14,29%	-10	-71,43%			-10	-35,71%
	SERVICIOS	48.030	81.371	129.401	-874	-1,79%	287	0,35%	-587	-0,45%	-6.535	-11,98%	-8.420	-9,38%	-14.955	-10,36%
X	Sin empleo anterior	5.783	11.028	16.811	-10	-0,17%	97	0,89%	87	0,52%	-1.195	-17,13%	-2.100	-16,00%	-3.295	-16,39%
	COLECTIVO SIN EMPLEO ANTERIOR	5.783	11.028	16.811	-10	-0,17%	97	0,89%	87	0,52%	-1.195	-17,13%	-2.100	-16,00%	-3.295	-16,39%
TIEMPO EN DESEMPLEO																
	<3 MESES	28.645	32.670	61.315	-1.979	-6,46%	-1.635	-4,77%	-3.614	-5,57%	-4.804	-14,36%	-4.862	-12,95%	-9.666	-13,62%
	3-6 MESES	12.109	15.401	27.510	-224	-1,82%	452	3,02%	228	0,84%	-2.311	-16,03%	-2.451	-13,73%	-4.762	-14,76%
	6-12 MESES	12.959	18.202	31.161	797	6,55%	1.410	8,40%	2.207	7,62%	-2.256	-14,83%	-1.968	-9,76%	-4.224	-11,94%
	SUBTOTAL PARO LARGA DURACION	19.383	39.419	58.802	-30	-0,15%	167	0,43%	137	0,23%	-1.443	-6,93%	-3.020	-7,12%	-4.463	-7,05%
	1-2 AÑOS	12.021	17.255	29.276	118	0,99%	239	1,40%	357	1,23%	-868	-6,73%	-1.621	-8,59%	-2.489	-7,84%
	2-3 AÑOS	2.738	7.211	9.949	-200	-6,81%	-181	-2,45%	-381	-3,69%	-456	-14,28%	-1.346	-15,73%	-1.802	-15,33%
	3-4 AÑOS	1.329	4.418	5.747	46	3,59%	92	2,13%	138	2,46%	111	9,11%	295	7,15%	406	7,60%
	> 4 AÑOS	3.295	10.535	13.830	6	0,18%	17	0,16%	23	0,17%	-230	-6,52%	-348	-3,20%	-578	-4,01%
	TOTAL	73.096	105.692	178.788	-1.436	-1,93%	394	0,37%	-1.042	-0,58%	-10.814	-12,89%	-12.301	-10,43%	-23.115	-11,45%

SERIE PARO REGISTRADO COMUNIDAD DE MADRID

D M	MES	1.995	1.996	1.997	1.998	1.999	2.000	2.001	2.002	2.003	2.004	2.005
1	ENERO	304.455	293.159	278.157	260.069	211.007	187.906	179.826	190.211	204.612	200.224	180.965
2	FEBRERO	306.331	296.448	280.650	258.606	208.300	187.025	177.760	193.924	205.893	202.612	179.458
3	MARZO	304.516	294.827	279.074	255.829	207.108	185.578	177.705	195.384	207.758	203.824	179.830
4	ABRIL	299.082	287.811	273.721	247.065	203.968	184.172	177.101	199.246	203.945	201.903	178.788
5	MAYO	298.660	278.060	267.401	237.775	198.975	176.971	165.888	192.638	198.416	196.642	
6	JUNIO	295.520	275.729	262.644	231.100	194.238	171.146	165.658	188.294	193.427	191.236	
7	JULIO	287.270	269.695	254.658	221.325	181.940	173.629	170.369	189.020	191.449	186.633	
8	AGOSTO	282.950	265.022	250.970	218.044	179.885	175.158	170.906	190.387	189.759	185.041	
9	SEPTIEMBRE	290.295	274.257	257.166	219.089	183.540	176.676	173.494	195.428	193.533	186.868	
10	OCTUBRE	292.749	279.948	260.633	216.446	184.664	176.273	180.723	203.480	200.038	188.410	
11	NOVIEMBRE	293.788	278.934	261.327	210.199	184.568	176.422	182.077	199.219	196.687	184.790	
12	DICIEMBRE	287.118	272.684	256.307	207.289	182.836	173.472	178.973	196.637	192.793	176.328	

SERIE VARIACIONES PORCENTUALES INTERANUALES DE PARO REGISTRADO COMUNIDAD DE MADRID

OD ME	MES	1.995	1.996	1.997	1.998	1.999	2.000	2.001	2.002	2.003	2.004	2.005
1	ENERO		-3,71%	-5,12%	-6,50%	-18,86%	-10,95%	-4,30%	5,78%	7,57%	-2,14%	-9,62%
2	FEBRERO		-3,23%	-5,33%	-7,85%	-19,45%	-10,21%	-4,95%	9,09%	6,17%	-1,59%	-11,43%
3	MARZO		-3,18%	-5,34%	-8,33%	-19,04%	-10,40%	-4,24%	9,95%	6,33%	-1,89%	-11,77%
4	ABRIL		-3,77%	-4,90%	-9,74%	-17,44%	-9,71%	-3,84%	12,50%	2,36%	-1,00%	-11,45%
5	MAYO		-6,90%	-3,83%	-11,08%	-16,32%	-11,06%	-6,26%	16,13%	3,00%	-0,89%	
6	JUNIO		-6,70%	-4,75%	-12,01%	-15,95%	-11,89%	-3,21%	13,66%	2,73%	-1,13%	
7	JULIO		-6,12%	-5,58%	-13,09%	-17,80%	-4,57%	-1,88%	10,95%	1,29%	-2,52%	
8	AGOSTO		-6,34%	-5,30%	-13,12%	-17,50%	-2,63%	-2,43%	11,40%	-0,33%	-2,49%	
9	SEPTIEMBRE		-5,52%	-6,23%	-14,81%	-16,23%	-3,74%	-1,80%	12,64%	-0,97%	-3,44%	
10	OCTUBRE		-4,37%	-6,90%	-16,95%	-14,68%	-4,54%	2,52%	12,59%	-1,69%	-5,81%	
11	NOVIEMBRE		-5,06%	-6,31%	-19,56%	-12,19%	-4,41%	3,21%	9,41%	-1,27%	-6,05%	
12	DICIEMBRE		-5,03%	-6,01%	-19,12%	-11,80%	-5,12%	3,17%	9,87%	-1,95%	-8,54%	

SERIE VARIACIONES PORCENTUALES INTERMENSUALES DE PARO REGISTRADO COMUNIDAD DE MADRID

OD ME	MES	1.995	1.996	1.997	1.998	1.999	2.000	2.001	2.002	2.003	2.004	2.005
1	ENERO		2,10%	2,01%	1,47%	1,79%	2,77%	3,66%	6,28%	4,06%	3,85%	2,63%
2	FEBRERO	0,62%	1,12%	0,90%	-0,56%	-1,28%	-0,47%	-1,15%	1,95%	0,63%	1,19%	-0,83%
3	MARZO	-0,59%	-0,55%	-0,56%	-1,07%	-0,57%	-0,77%	-0,03%	0,75%	0,91%	0,60%	0,21%
4	ABRIL	-1,78%	-2,38%	-1,92%	-3,43%	-1,52%	-0,76%	-0,34%	1,98%	-1,84%	-0,94%	-0,58%
5	MAYO	-0,14%	-3,39%	-2,31%	-3,76%	-2,45%	-3,91%	-6,33%	-3,32%	-2,71%	-2,61%	
6	JUNIO	-1,05%	-0,84%	-1,78%	-2,81%	-2,38%	-3,29%	-0,14%	-2,26%	-2,51%	-2,75%	
7	JULIO	-2,79%	-2,19%	-3,04%	-4,23%	-6,33%	1,45%	2,84%	0,39%	-1,02%	-2,41%	
8	AGOSTO	-1,50%	-1,73%	-1,45%	-1,48%	-1,13%	0,88%	0,32%	0,72%	-0,88%	-0,85%	
9	SEPTIEMBRE	2,60%	3,48%	2,47%	0,48%	2,03%	0,87%	1,51%	2,65%	1,99%	0,99%	
10	OCTUBRE	0,85%	2,08%	1,35%	-1,21%	0,61%	-0,23%	4,17%	4,12%	3,36%	0,83%	
11	NOVIEMBRE	0,35%	-0,36%	0,27%	-2,89%	-0,05%	0,08%	0,75%	-2,09%	-1,68%	-1,92%	
12	DICIEMBRE	-2,27%	-2,24%	-1,92%	-1,38%	-0,94%	-1,67%	-1,70%	-1,30%	-1,98%	-4,58%	

SERIE VARIACIONES ABSOLUTAS INTERANUALES DE PARO REGISTRADO COMUNIDAD DE MADRID

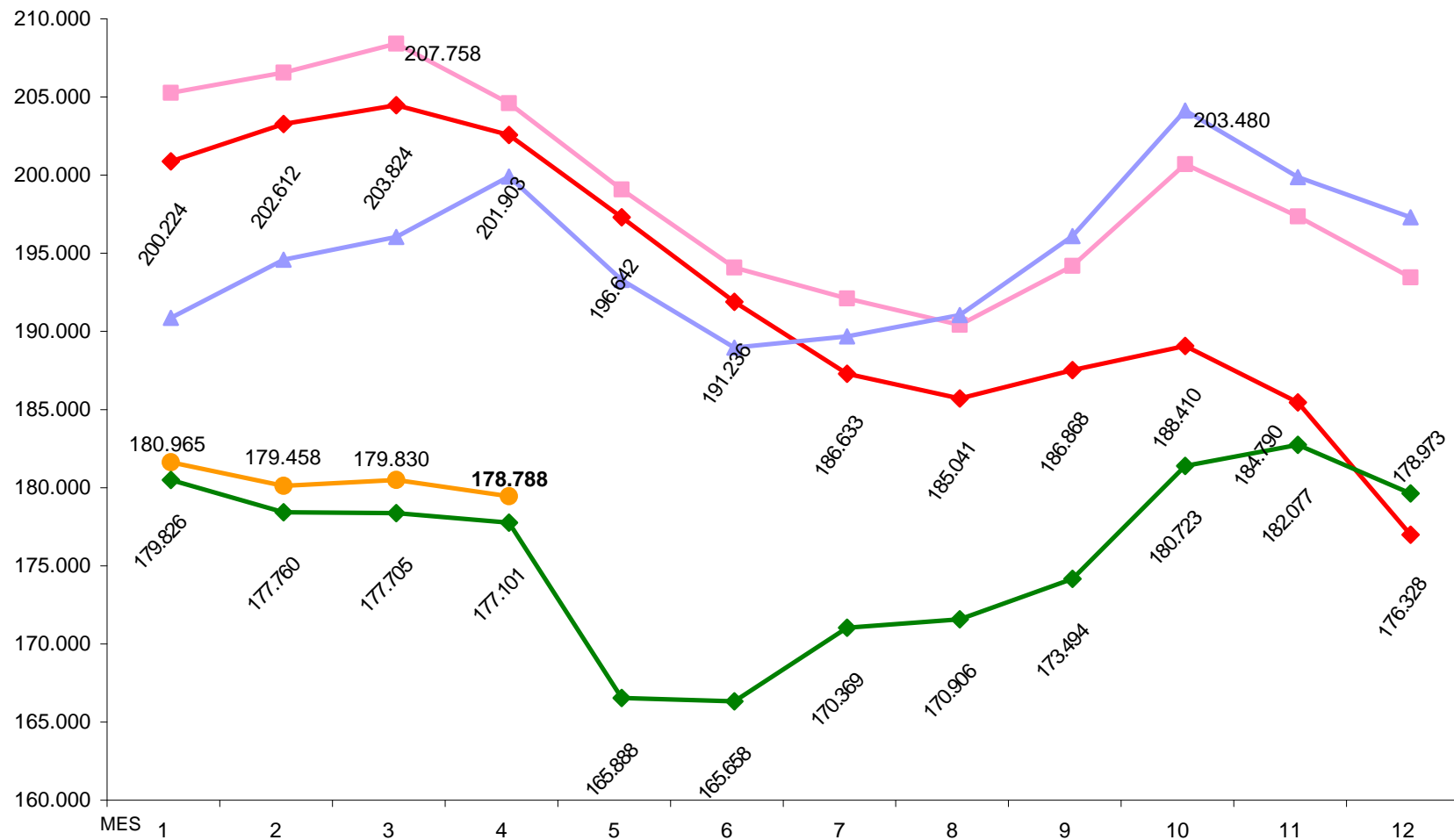
D M	MES	1.995	1.996	1.997	1.998	1.999	2.000	2.001	2.002	2.003	2.004	2.005
1	ENERO		-11.296	-15.002	-18.088	-49.062	-23.101	-8.080	10.385	14.401	-4.388	-19.259
2	FEBRERO		-9.883	-15.798	-22.044	-50.306	-21.275	-9.265	16.164	11.969	-3.281	-23.154
3	MARZO		-9.689	-15.753	-23.245	-48.721	-21.530	-7.873	17.679	12.374	-3.934	-23.994
4	ABRIL		-11.271	-14.090	-26.656	-43.097	-19.796	-7.071	22.145	4.699	-2.042	-23.115
5	MAYO		-20.600	-10.659	-29.626	-38.800	-22.004	-11.083	26.750	5.778	-1.774	
6	JUNIO		-19.791	-13.085	-31.544	-36.862	-23.092	-5.488	22.636	5.133	-2.191	
7	JULIO		-17.575	-15.037	-33.333	-39.385	-8.311	-3.260	18.651	2.429	-4.816	
8	AGOSTO		-17.928	-14.052	-32.926	-38.159	-4.727	-4.252	19.481	-628	-4.718	
9	SEPTIEMBRE		-16.038	-17.091	-38.077	-35.549	-6.864	-3.182	21.934	-1.895	-6.665	
10	OCTUBRE		-12.801	-19.315	-44.187	-31.782	-8.391	4.450	22.757	-3.442	-11.628	
11	NOVIEMBRE		-14.854	-17.607	-51.128	-25.631	-8.146	5.655	17.142	-2.532	-11.897	
12	DICIEMBRE		-14.434	-16.377	-49.018	-24.453	-9.364	5.501	17.664	-3.844	-16.465	

SERIE VARIACIONES ABSOLUTAS INTERMENSUALES DE PARO REGISTRADO COMUNIDAD DE MADRID

D M	MES	1.995	1.996	1.997	1.998	1.999	2.000	2.001	2.002	2.003	2.004	2.005
1	ENERO		6.041	5.473	3.762	3.718	5.070	6.354	11.238	7.975	7.431	4.637
2	FEBRERO	1.876	3.289	2.493	-1.463	-2.707	-881	-2.066	3.713	1.281	2.388	-1.507
3	MARZO	-1.815	-1.621	-1.576	-2.777	-1.192	-1.447	-55	1.460	1.865	1.212	372
4	ABRIL	-5.434	-7.016	-5.353	-8.764	-3.140	-1.406	-604	3.862	-3.813	-1.921	-1.042
5	MAYO	-422	-9.751	-6.320	-9.290	-4.993	-7.201	-11.213	-6.608	-5.529	-5.261	
6	JUNIO	-3.140	-2.331	-4.757	-6.675	-4.737	-5.825	-230	-4.344	-4.989	-5.406	
7	JULIO	-8.250	-6.034	-7.986	-9.775	-12.298	2.483	4.711	726	-1.978	-4.603	
8	AGOSTO	-4.320	-4.673	-3.688	-3.281	-2.055	1.529	537	1.367	-1.690	-1.592	
9	SEPTIEMBRE	7.345	9.235	6.196	1.045	3.655	1.518	2.588	5.041	3.774	1.827	
10	OCTUBRE	2.454	5.691	3.467	-2.643	1.124	-403	7.229	8.052	6.505	1.542	
11	NOVIEMBRE	1.039	-1.014	694	-6.247	-96	149	1.354	-4.261	-3.351	-3.620	
12	DICIEMBRE	-6.670	-6.250	-5.020	-2.910	-1.732	-2.950	-3.104	-2.582	-3.894	-8.462	

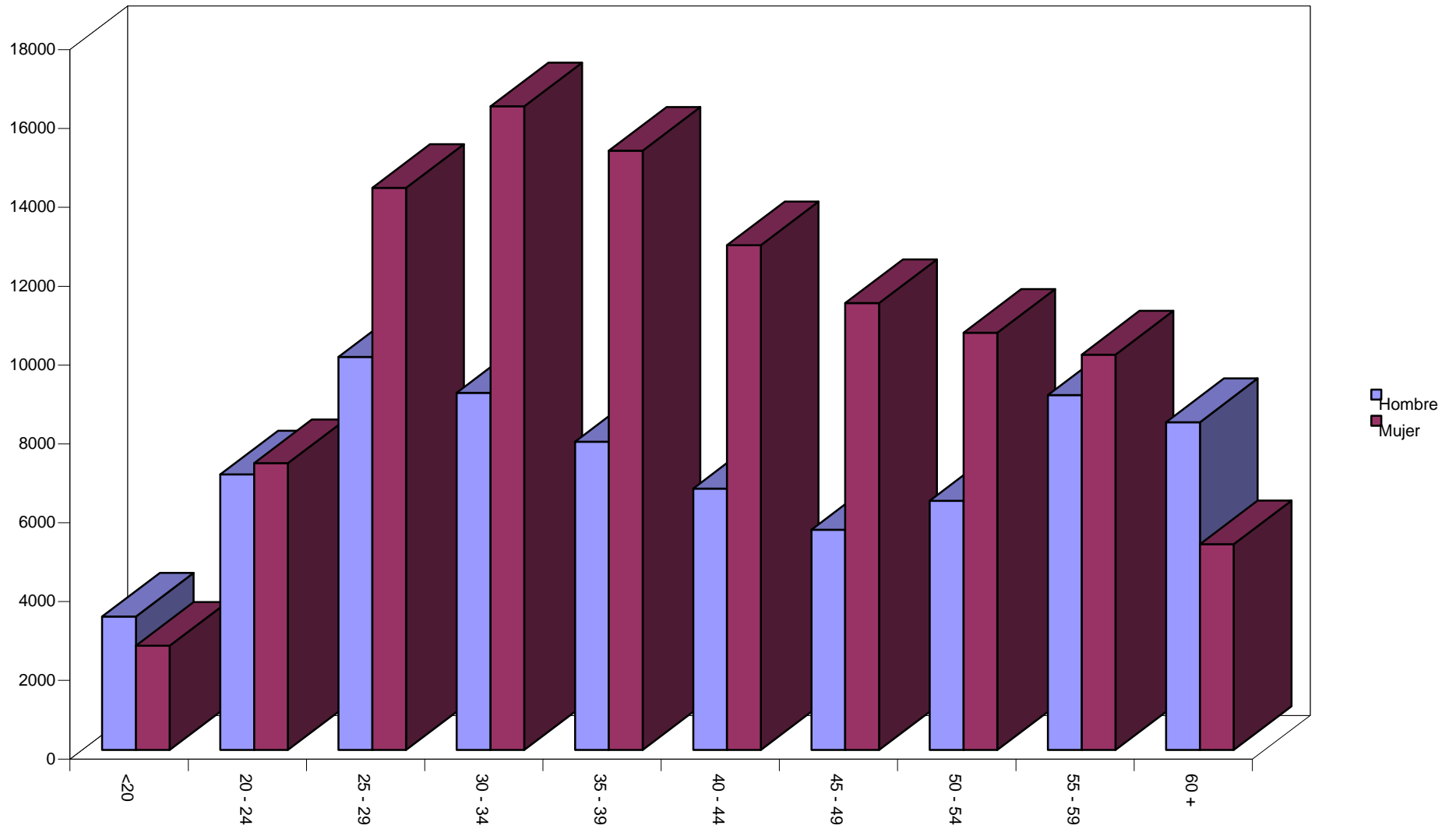
EVOLUCIÓN MENSUAL PARO REGISTRADO

Abril 2.005

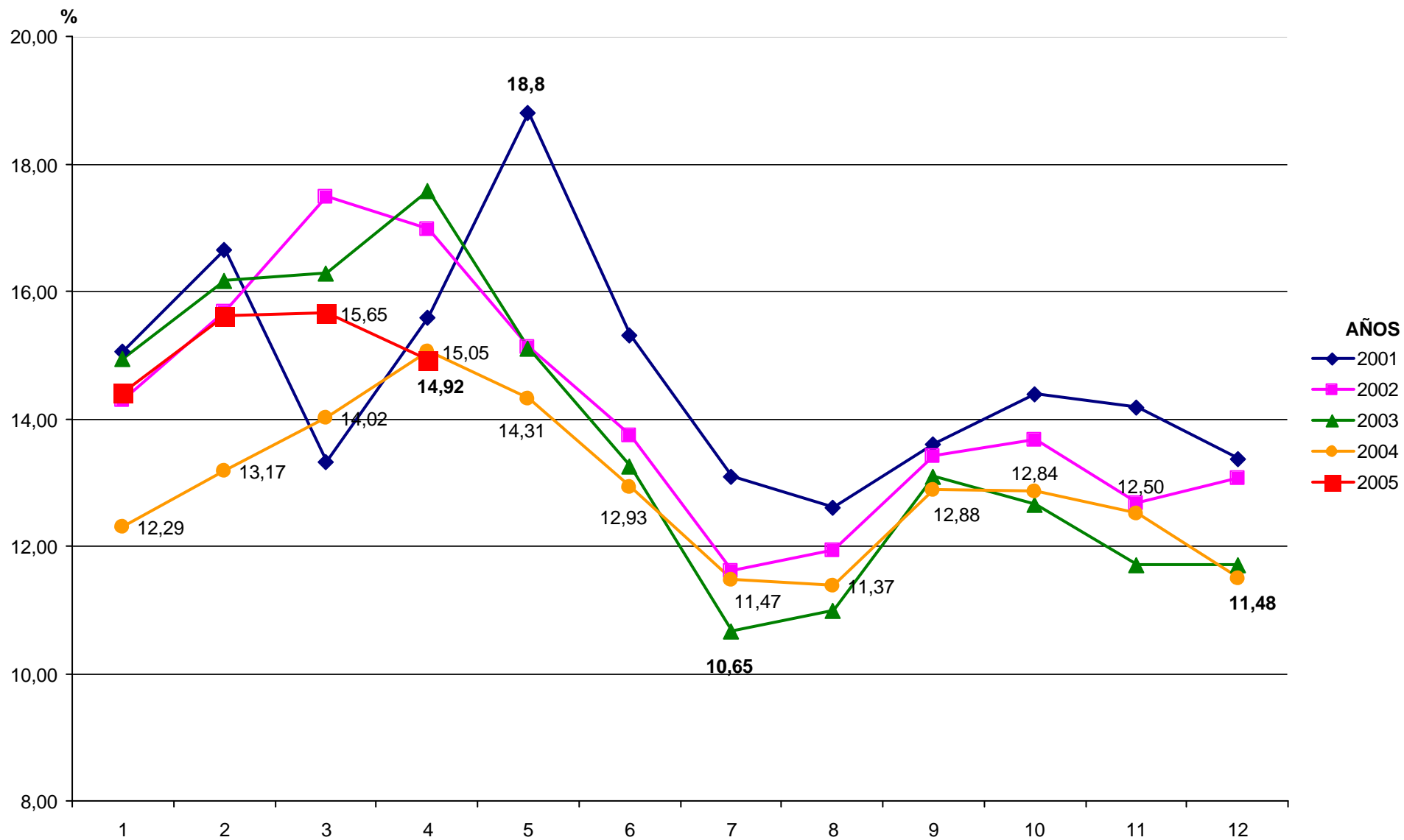


PARO REGISTRADO POR SEXO Y EDAD

Abril 2.005



SERIE TASA DE CONTRATOS INDEFINIDOS SOBRE TOTAL COMUNIDAD DE MADRID



SERIE TOTAL CONTRATOS REGISTRADOS EN LA COMUNIDAD DE MADRID

