

PARO REGISTRADO EN LA COMUNIDAD DE MADRID

		DATOS JUNIO 2.005			VARIACION INTERMENSUAL						VARIACION INTERANUAL					
		SEXO			HOMBRES		MUJERES		TOTAL		HOMBRES		MUJERES		TOTAL	
		Hombre	Mujer	Total	V.A.	%	V.A.	%	V.A.	%	V.A.	%	V.A.	%	V.A.	%
EDAD																
< 25	<20	4.427	3.489	7.916	446	11,20	370	11,86	816	11,49						
	20 - 24	7.493	8.096	15.589	-600	-7,41	-771	-8,70	-1.371	-8,08						
	Subtotal < 25	11.920	11.585	23.505	-154	-1,28	-401	-3,35	-555	-2,31	-1.440	-10,78	-2.138	-15,58	-3.578	-13,21
25 - 44	25 - 29	11.637	17.765	29.402	-639	-5,21	-417	-2,29	-1.056	-3,47						
	30 - 34	11.000	21.634	32.634	-272	-2,41	31	0,14	-241	-0,73						
	35 - 39	9.716	20.478	30.194	-436	-4,29	435	2,17	-1	0,00						
	40 - 44	8.175	17.291	25.466	-295	-3,48	713	4,30	418	1,67						
	Subtotal 25 - 44	40.528	77.168	117.696	-1.642	-3,89	762	1,00	-880	-0,74	-7.041	-14,80	-9.129	-10,58	-16.170	-12,08
> 45	45 - 49	6.740	15.033	21.773	-208	-2,99	826	5,81	618	2,92						
	50 - 54	7.085	13.675	20.760	-230	-3,14	532	4,05	302	1,48						
	55 - 59	9.881	12.708	22.589	-256	-2,53	363	2,94	107	0,48						
	60 +	8.901	6.666	15.567	-289	-3,14	167	2,57	-122	-0,78						
	Subtotal > 45	32.607	48.082	80.689	-983	-2,93	1.888	4,09	905	1,13	-3.984	-10,89	-206	-0,43	-4.190	-4,94
Total		85.055	136.835	221.890	-2.779	-3,16	2.249	1,67	-530	-0,24	-12.465	-12,78	-11.473	-7,74	-23.938	-9,74
NIVEL FORMATIVO																
11	ESTUDIOS PRIMARIOS INCOMPLETOS	3.904	4.592	8.496	135	3,58	312	7,29	447	5,55						
12	ESTUDIOS PRIMARIOS COMPLETOS	1.393	1.504	2.897	584	72,19	685	83,64	1.269	77,95						
21	PROG. FOR. INSERCIÓN LABORAL NO PRECISAN TIT. ACADÉM	81	65	146	42	107,69	22	51,16	64	78,05						
22	1ª ET. ED. SECUNDARIA SIN TÍT. GRAD. ESCOLAR O EQUIVALE	17.354	22.830	40.184	-940	-5,14	441	1,97	-499	-1,23						
23	1ª ET. ED. SECUNDARIA CON TÍTULO GRADUADO ESCOLAR O	26.920	45.991	72.911	-1.248	-4,43	975	2,17	-273	-0,37						
31	PROG. FORM. INSERCIÓN LABORAL PRECISAN TITU. SECUNDA	23	32	55	10	76,92	19	146,15	29	111,54						
32	ENSEÑANZAS BACHILLERATO	15.332	22.240	37.572	-801	-4,96	-401	-1,77	-1.202	-3,10						
33	Gº MEDIO F.P. ESPECÍFICA, ARTES PLÁSTICAS Y DISEÑO Y DE	3.542	10.447	13.989	14	0,40	186	1,81	200	1,45						
34	Gº MEDIO MÚSICA Y DANZA	19	34	53	3	18,75	2	6,25	5	10,42						
41	PROG. FOR. INSERCIÓN LABORAL PRECISAN TIT. SECUNDARIA	8	14	22	2	33,33	8	133,33	10	83,33						
51	Gº SUPERIOR F.P. ESPECÍFICA Y EQUIVALENTE, ARTES PLÁST	4.066	7.135	11.201	-150	-3,56	49	0,69	-101	-0,89						
52	TÍT. PROPIOS UNIVERSIDADES Y OTRAS ENSEÑ. PRECISAN TIT.	28	50	78	9	47,37	17	51,52	26	50,00						
53	PROG. FORM. INSERCIÓN LABORAL PRECISAN F.P. Gº SUPER	7	6	13	2	40,00	-1	-14,29	1	8,33						
54	DIPLOMADOS O EQUIVALENTE	3.283	6.563	9.846	-158	-4,59	47	0,72	-111	-1,11						
55	LICENCIADOS O EQUIVALENTE	8.797	14.811	23.608	-272	-3,00	-141	-0,94	-413	-1,72						
56	ESTUD. OFICIAL. ESPECIALIZACIÓN PROFESIONAL	8	32	40	3	60,00	11	52,38	14	53,85						
61	DOCTORADO UNIVERSITARIO	17	29	46	7	70,00	12	70,59	19	70,37						
77	(en blanco)	35	87	122	-14	-28,57	-29	-25,00	-43	-26,06						
80	SIN ESTUDIOS	238	373	611	-7	-2,86	35	10,36	28	4,80						

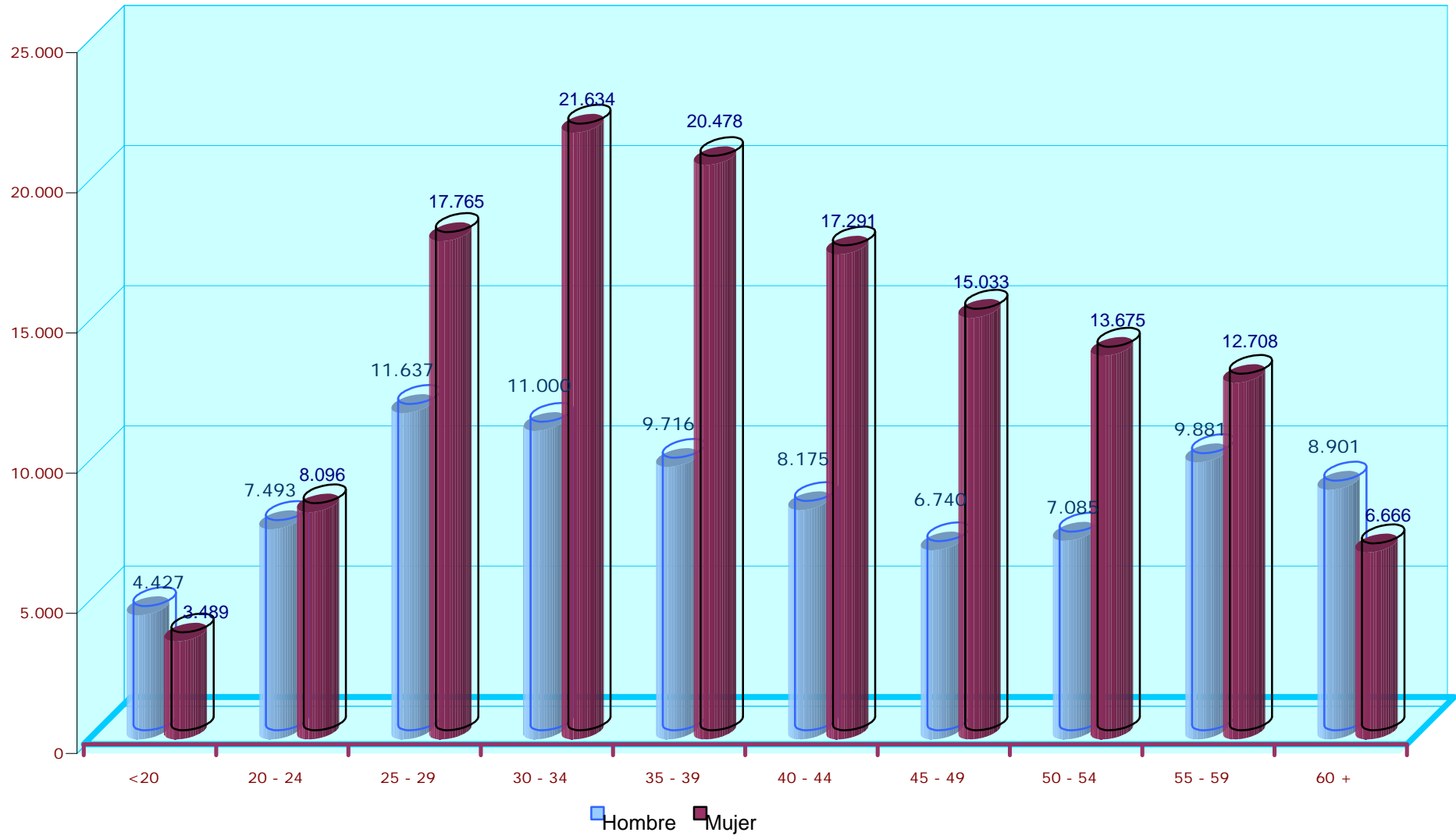
PARO REGISTRADO EN LA COMUNIDAD DE MADRID

		DATOS JUNIO 2.005			VARIACION INTERMENSUAL						VARIACION INTERANUAL					
		SEXO			HOMBRES		MUJERES		TOTAL		HOMBRES		MUJERES		TOTAL	
		Hombre	Mujer	Total	V.A.	%	V.A.	%	V.A.	%	V.A.	%	V.A.	%	V.A.	%
GRUPOS PROFESIONALES																
0	Fuerzas Armadas	33	15	48	-5	-13,16	-1	-6,25	-6	-11,11						
1	Dirección Empresas Y Admones. Públicas	4.524	1.454	5.978	-104	-2,25	2	0,14	-102	-1,68						
2	Téc., Profes. Científicos E Intelectuales	10.241	17.139	27.380	-407	-3,82	-21	-0,12	-428	-1,54						
3	Técnicos Y Profesionales De Apoyo	12.072	12.382	24.454	-316	-2,55	-73	-0,59	-389	-1,57						
4	Empleados De Tipo Administrativo	8.006	33.901	41.907	-333	-3,99	-215	-0,63	-548	-1,29						
5	Trab. Serv. Rest., Person., Protec. Y Vended.	7.318	30.615	37.933	-320	-4,19	1.435	4,92	1.115	3,03						
6	Trab. Cualif. En Agricultura Y En Pesca	1.317	723	2.040	-116	-8,09	-28	-3,73	-144	-6,59						
7	Artesan./Trab. C. Ind. Manuf. Const. Minería	18.374	3.353	21.727	-549	-2,90	48	1,45	-501	-2,25						
8	Operadores Instal. Y Maquinar. Y Montador.	7.013	3.892	10.905	-323	-4,40	17	0,44	-306	-2,73						
9	Trabajadores No Cualificados.	16.157	33.361	49.518	-306	-1,86	1.085	3,36	779	1,60						
SECTORES Y SECCIONES DE ACTIVIDAD																
A	Agricultura, ganadería, caza y silvicultura	555	595	1.150	-6	-1,07	59	11,01	53	4,83						
B	Pesca	15	19	34	0	0,00	-1	-5,00	-1	-2,86						
AGRICULTURA Y PESCA		570	614	1.184	-6	-1,04	58	10,43	52	4,59					-169 -12,49	
C	Ind. Extractivas	365	347	712	104	39,85	109	45,80	213	42,69						
D	Ind. Manufactureras	8.864	11.808	20.672	-404	-4,36	-203	-1,69	-607	-2,85						
E	Prod. distr. energía eléct. gas agua	115	125	240	1	0,88	22	21,36	23	10,60						
INDUSTRIA		9.344	12.280	21.624	-299	-3,10	-72	-0,58	-371	-1,69					-2.118 -8,92	
F	Construcción	13.462	3.116	16.578	-459	-3,30	-23	-0,73	-482	-2,83						
CONSTRUCCION		13.462	3.116	16.578	-459	-3,30	-23	-0,73	-482	-2,83					-2.452 -12,88	
G	Comercio/rep. vehículos motor	9.652	19.208	28.860	-438	-4,34	-637	-3,21	-1.075	-3,59						
H	Hostelería	4.140	12.163	16.303	-155	-3,61	2.717	28,76	2.562	18,64						
I	Transporte, almac. Comunicaciones	4.841	4.534	9.375	-275	-5,38	-65	-1,41	-340	-3,50						
J	Intermediación financiera	749	1.140	1.889	-38	-4,83	-39	-3,31	-77	-3,92						
K	Servicios a las Empresas	29.157	46.845	76.002	-406	-1,37	587	1,27	181	0,24						
L	Admin. Pública/Defensa/Seg. Soc.	1.704	5.927	7.631	-193	-10,17	-189	-3,09	-382	-4,77						
M	Educación	1.268	4.641	5.909	56	4,62	514	12,45	570	10,68						
N	Activ. Sanit. Veter./Ser. Sociales	805	5.315	6.120	-35	-4,17	-153	-2,80	-188	-2,98						
O	Otras activ. Soc. y serv. Comunidad	4.666	9.156	13.822	-264	-5,35	-74	-0,80	-338	-2,39						
P	Personal doméstico	362	833	1.195	-13	-3,47	-14	-1,65	-27	-2,21						
Q	Organismos extraterritoriales	11	20	31	2	22,22	-4	-16,67	-2	-6,06						
SERVICIOS		57.355	109.782	167.137	-1.759	-2,98	2.643	2,47	884	0,53					-11.307 -6,34	
X	Sin empleo anterior	4.324	11.043	15.367	-256	-5,59	-357	-3,13	-613	-3,84						
COLECTIVO SIN EMPLEO ANTERIOR		4.324	11.043	15.367	-256	-5,59	-357	-3,13	-613	-3,84					-7.892 -33,93	

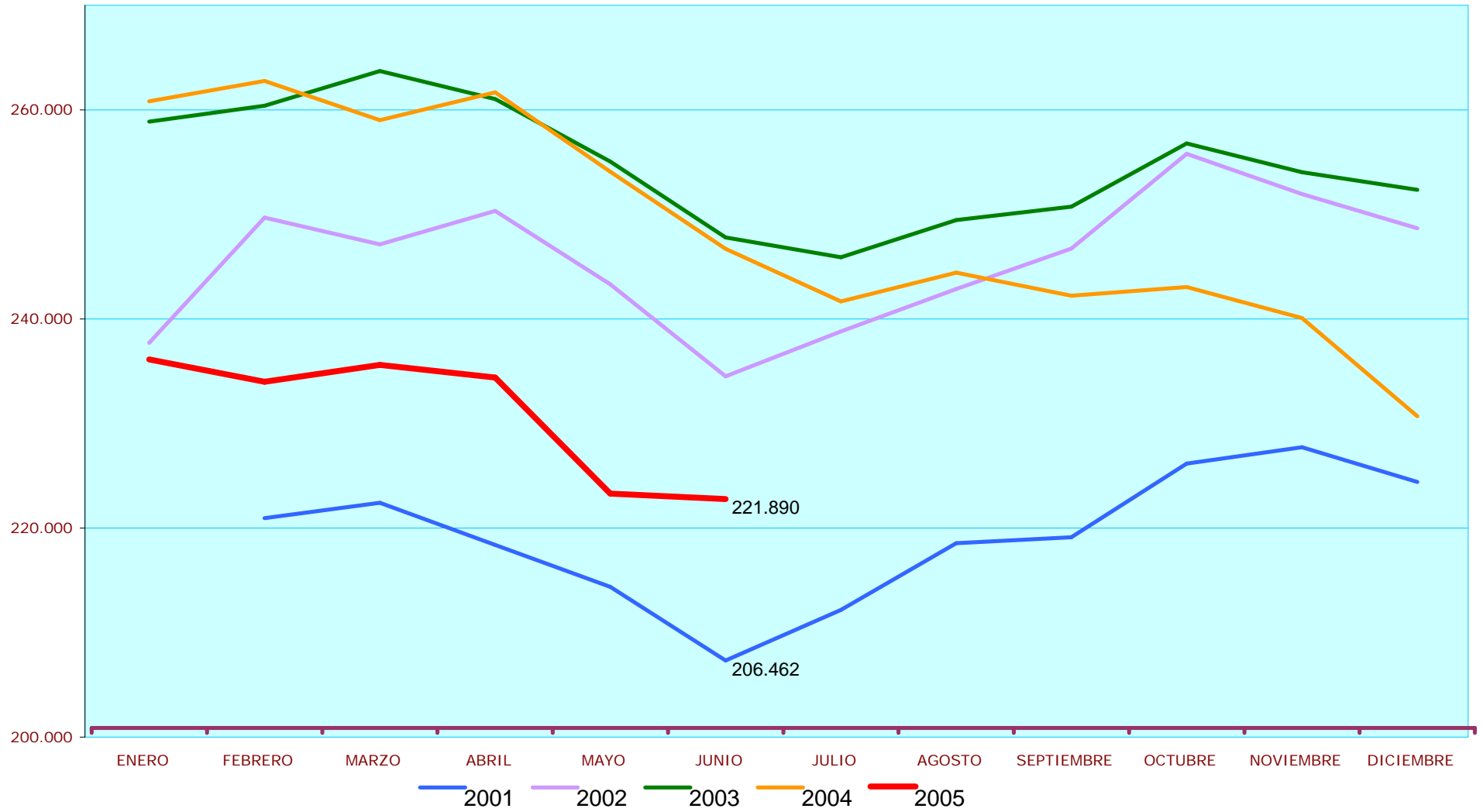
PARO REGISTRADO EN LA COMUNIDAD DE MADRID

		DATOS JUNIO 2.005			VARIACION INTERMENSUAL						VARIACION INTERANUAL					
		SEXO			HOMBRES		MUJERES		TOTAL		HOMBRES		MUJERES		TOTAL	
		Hombre	Mujer	Total	V.A.	%	V.A.	%	V.A.	%	V.A.	%	V.A.	%	V.A.	%
	NACIONALIDAD															
0	Española	77.052	127.743	204.795	-2.401	-3,02	2.405	1,92	4	0,00						
1	Comunitaria	930	1.110	2.040	9	0,98	83	8,08	92	4,72						
2	Extracomunitaria	7.073	7.982	15.055	-387	-5,19	-239	-2,91	-626	-3,99						
	TIEMPO EN DESEMPLEO															
	<3 MESES	35.151	46.890	82.041	35.151		46.890		82.041							
	3-6 MESES	14.241	19.520	33.761	14.241		19.520		33.761							
	6-12 MESES	13.718	22.344	36.062	13.718		22.344		36.062							
	P.L.D															
	1-2 AÑOS	13.195	21.282	34.477	13.195		21.282		34.477							
	2-3 AÑOS	3.087	8.860	11.947	3.087		8.860		11.947							
	3-4 AÑOS	1.627	5.295	6.922	1.627		5.295		6.922							
	> 4 AÑOS	4.036	12.644	16.680	4.036		12.644		16.680							
	Subtotal Paro Larga Duración	21.945	48.081	70.026	21.945		48.081		70.026							
	TOTAL	85.055	136.835	221.890	85.055		136.835		221.890		-12.465	-12,78	-11.473	-7,74	-23.938	-9,74

PARO REGISTRADO (SISPE) JUNIO 2.005



SERIE PARO REGISTRADO (SISPE) COMUNIDAD DE MADRID



SERIE PARO REGISTRADO SISPE (RECONSTRUIDA)

MES	2001	2002	2003	2004	2005
ENERO		236.831	258.009	259.943	235.260
FEBRERO	220.065	248.806	259.508	261.880	233.111
MARZO	221.546	246.257	262.846	258.131	234.722
ABRIL	217.508	249.460	260.161	260.796	233.518
MAYO	213.494	242.443	254.188	253.209	222.420
JUNIO	206.462	233.636	246.910	245.827	221.890
JULIO	211.297	237.932	245.033	240.799	
AGOSTO	217.677	241.991	248.591	243.556	
SEPTIEMBRE	218.240	245.861	249.869	241.335	
OCTUBRE	225.278	254.902	255.921	242.181	
NOVIEMBRE	226.856	251.060	253.147	239.216	
DICIEMBRE	223.543	247.806	251.468	229.814	

VARIACIONES INTERMENSUALES ABSOLUTAS

MES	2001	2002	2003	2004	2005
ENERO		13.288	10.202	8.475	5.446
FEBRERO		11.976	1.499	1.937	-2.149
MARZO	1.481	-2.549	3.338	-3.749	1.611
ABRIL	-4.038	3.202	-2.685	2.665	-1.204
MAYO	-4.015	-7.017	-5.974	-7.587	-11.098
JUNIO	-7.031	-8.807	-7.277	-7.382	-530
JULIO	4.835	4.296	-1.877	-5.028	
AGOSTO	6.381	4.058	3.558	2.757	
SEPTIEMBRE	563	3.871	1.278	-2.222	
OCTUBRE	7.038	9.041	6.052	846	
NOVIEMBRE	1.578	-3.842	-2.774	-2.964	
DICIEMBRE	-3.313	-3.254	-1.679	-9.403	

VARIACIONES INTERMENSUALES RELATIVAS

MES	2001	2002	2003	2004	2005
ENERO		5,94	4,12	3,37	2,37
FEBRERO		5,06	0,58	0,74	-0,91
MARZO	0,67	-1,02	1,29	-1,43	0,69
ABRIL	-1,82	1,30	-1,02	1,03	-0,51
MAYO	-1,85	-2,81	-2,30	-2,91	-4,75
JUNIO	-3,29	-3,63	-2,86	-2,92	-0,24
JULIO	2,34	1,84	-0,76	-2,05	
AGOSTO	3,02	1,71	1,45	1,14	
SEPTIEMBRE	0,26	1,60	0,51	-0,91	
OCTUBRE	3,22	3,68	2,42	0,35	
NOVIEMBRE	0,70	-1,51	-1,08	-1,22	
DICIEMBRE	-1,46	-1,30	-0,66	-3,93	

VARIACIONES INTERANUALES ABSOLUTAS

MES	2001	2002	2003	2004	2005
ENERO			21.178	1.935	-24.683
FEBRERO		28.741	10.702	2.372	-28.769
MARZO		24.711	16.589	-4.715	-23.409
ABRIL		31.951	10.701	635	-27.278
MAYO		28.950	11.744	-978	-30.789
JUNIO		27.174	13.274	-1.083	-23.937
JULIO		26.635	7.101	-4.234	
AGOSTO		24.313	6.600	-5.034	
SEPTIEMBRE		27.621	4.007	-8.534	
OCTUBRE		29.624	1.019	-13.740	
NOVIEMBRE		24.203	2.087	-13.931	
DICIEMBRE		24.263	3.662	-21.654	

VARIACIONES INTERANUALES ABSOLUTAS

MES	2001	2002	2003	2004	2005
ENERO			8,94	0,75	-9,50
FEBRERO		13,06	4,30	0,91	-10,99
MARZO		11,15	6,74	-1,79	-9,07
ABRIL		14,69	4,29	0,24	-10,46
MAYO		13,56	4,84	-0,38	-12,16
JUNIO		13,16	5,68	-0,44	-9,74
JULIO		12,61	2,98	-1,73	
AGOSTO		11,17	2,73	-2,03	
SEPTIEMBRE		12,66	1,63	-3,42	
OCTUBRE		13,15	0,40	-5,37	
NOVIEMBRE		10,67	0,83	-5,50	
DICIEMBRE		10,85	1,48	-8,61	