

PARO REGISTRADO EN LA COMUNIDAD DE MADRID

		DATOS OCTUBRE 2.005			VARIACION INTERMENSUAL						VARIACION INTERANUAL					
		SEXO			HOMBRES		MUJERES		TOTAL		HOMBRES		MUJERES		TOTAL	
		Hombre	Mujer	Total	V.A.	%	V.A.	%	V.A.	%	V.A.	%	V.A.	%	V.A.	%
EDAD																
< 25	<20	4.381	3.520	7.901	-22	-0,50	-35	-0,98	-57	-0,72						
	20 - 24	8.752	9.665	18.417	717	8,92	984	11,34	1.701	10,18						
	Subtotal < 25	13.133	13.185	26.318	695	5,59	949	7,76	1.644	6,66	-904	-6,44	-913	-6,48	-1.817	-6,46
25 - 44	25 - 29	12.037	18.046	30.083	189	1,60	-451	-2,44	-262	-0,86						
	30 - 34	11.231	21.374	32.605	245	2,23	-546	-2,49	-301	-0,91						
	35 - 39	9.628	19.883	29.511	-85	-0,88	-375	-1,85	-460	-1,53						
	40 - 44	8.106	16.462	24.568	-4	-0,05	-158	-0,95	-162	-0,66						
	Subtotal 25 - 44	41.002	75.765	116.767	345	0,85	-1.530	-1,98	-1.185	-1,00	-7.203	-14,94	-7.997	-9,55	-15.200	-11,52
> 45	45 - 49	6.603	14.065	20.668	-101	-1,51	-164	-1,15	-265	-1,27						
	50 - 54	6.764	13.112	19.876	-169	-2,44	-147	-1,11	-316	-1,56						
	55 - 59	9.471	12.320	21.791	-233	-2,40	-40	-0,32	-273	-1,24						
	60 +	8.960	6.905	15.865	-43	-0,48	52	0,76	9	0,06						
	Subtotal > 45	31.798	46.402	78.200	-546	-1,69	-299	-0,64	-845	-1,07	-3.667	-10,34	-212	-0,45	-3.879	-4,73
Total		85.933	135.352	221.285	494	0,58	-880	-0,65	-386	-0,17	-11.774	-12,05	-9.122	-6,31	-20.896	-8,63
NIVEL FORMATIVO																
11	Estudios primarios incompletos	4.322	5.003	9.325	87	2,05	184	3,82	271	2,99						
12	Estudios primarios completos	2.589	3.145	5.734	346	15,43	394	14,32	740	14,82						
21	Prog. for. inserción laboral no precisan tit. académica 1ª et. secundaria	116	141	257	5	4,50	16	12,80	21	8,90						
22	1ª et. ed. secundaria sin tit. grad. escolar o equivalente	17.255	21.544	38.799	180	1,05	87	0,41	267	0,69						
23	1ª et. ed. secundaria con título graduado escolar o equivalente	26.741	44.283	71.024	348	1,32	-352	-0,79	-4	-0,01						
31	Prog. form. inserción laboral precisan titu. secundaria 1ª et. (+ 300 hor	62	53	115	10	19,23	3	6,00	13	12,75						
32	Enseñanzas bachillerato	15.117	21.763	36.880	-11	-0,07	-209	-0,95	-220	-0,59						
33	Gº medio f.p. específica, artes plásticas y diseño y deportivas	3.435	10.162	13.597	-20	-0,58	403	4,13	383	2,90						
34	Gº medio música y danza	52	64	116	6	13,04	-9	-12,33	-3	-2,52						
41	Prog. for. inserción laboral precisan tit. secundaria 2ª et. (+ 300 horas)	20	23	43	4	25,00	6	35,29	10	30,30						
51	Gº superior f.p. específica y equivalente, artes plásticas y diseño y dep	3.886	6.920	10.806	27	0,70	-284	-3,94	-257	-2,32						
52	Tit. propios universidades y otras enseñ. precisan tit. bachiller (2 y + años	34	43	77	-2	-5,56	-3	-6,52	-5	-6,10						
53	Prog. form. inserción laboral precisan f.p. Gº superior (+ 300 horas)	13	17	30	5	62,50	3	21,43	8	36,36						
54	Diplomados o equivalente	3.219	6.790	10.009	-150	-4,45	-432	-5,98	-582	-5,50						
55	Licenciados o equivalente	8.672	14.762	23.434	-364	-4,03	-717	-4,63	-1.081	-4,41						
56	Estud. oficial. especialización profesional	32	76	108	-2	-5,88	-2	-2,56	-4	-3,57						
61	Doctorado universitario	61	76	137	6	10,91	12	18,75	18	15,13						
77	(en blanco)	26	67	93	2	8,33	-9	-11,84	-7	-7,00						
80	Sin estudios	281	420	701	17	6,44	29	7,42	46	7,02						

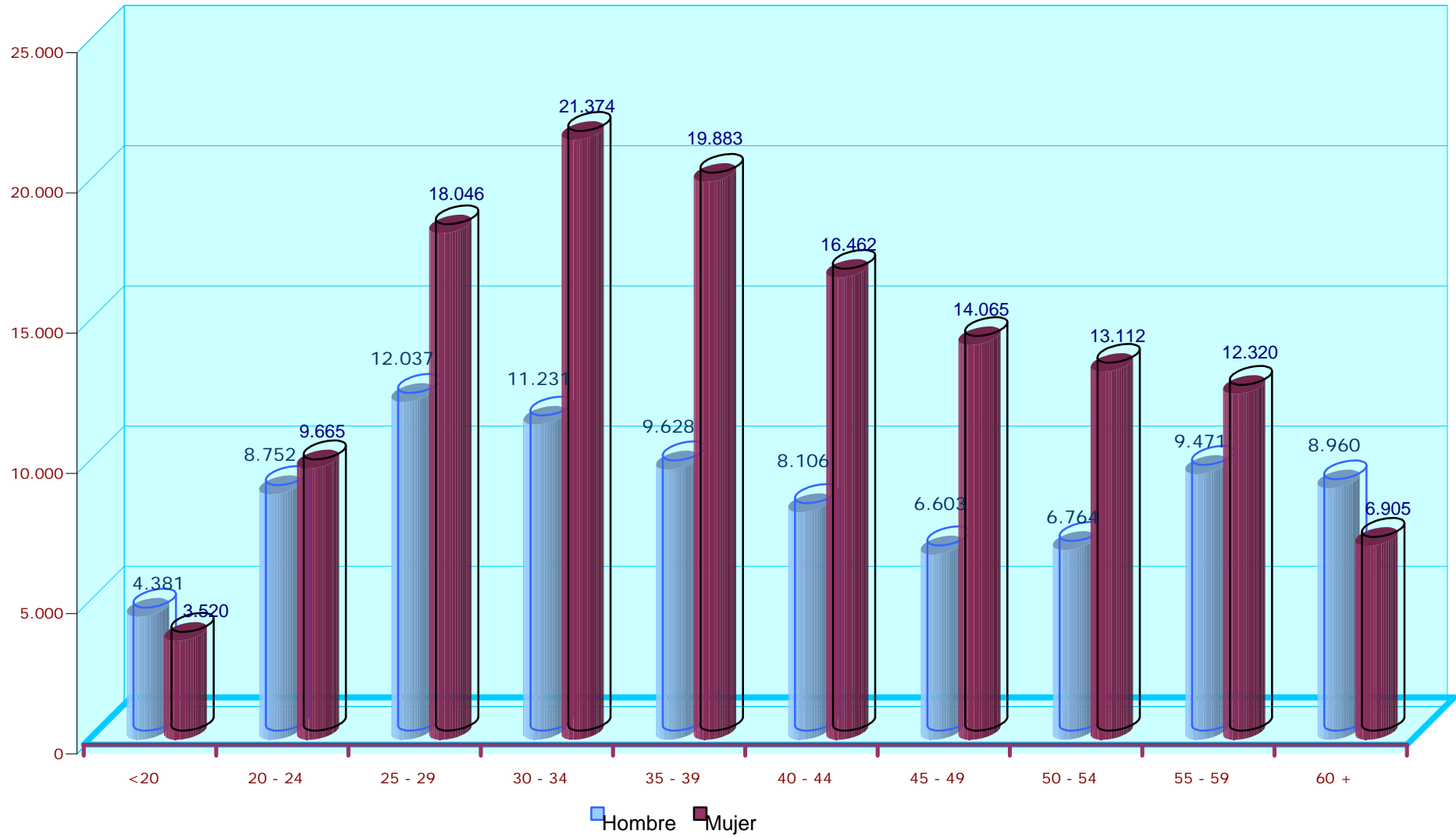
PARO REGISTRADO EN LA COMUNIDAD DE MADRID

		DATOS OCTUBRE 2.005			VARIACION INTERMENSUAL						VARIACION INTERANUAL					
		SEXO			HOMBRES		MUJERES		TOTAL		HOMBRES		MUJERES		TOTAL	
		Hombre	Mujer	Total	V.A.	%	V.A.	%	V.A.	%	V.A.	%	V.A.	%	V.A.	%
GRUPOS PROFESIONALES																
0	Fuerzas Armadas	66	27	93	2	3,13	3	12,50	5	5,68						
1	Dirección Empresas Y Admones. Públicas	4.316	1.448	5.764	-107	-2,42	5	0,35	-102	-1,74						
2	Tecs., Profes. Científicos E Intelectuales	9.931	17.032	26.963	-617	-5,85	-1.323	-7,21	-1.940	-6,71						
3	Técnicos Y Profesionales De Apoyo	11.784	12.341	24.125	-57	-0,48	-307	-2,43	-364	-1,49						
4	Empleados De Tipo Administrativo	7.857	32.864	40.721	56	0,72	-559	-1,67	-503	-1,22						
5	Trab. Serv. Rest., Person., Protec. Y Vended.	7.853	30.178	38.031	256	3,37	332	1,11	588	1,57						
6	Trab. Cualif. En Agricultura Y En Pesca	1.490	788	2.278	157	11,78	49	6,63	206	9,94						
7	Artesan./Trab. C. Ind. Manuf. Const. Minería	18.642	3.257	21.899	-87	-0,46	-100	-2,98	-187	-0,85						
8	Operadores Instal. Y Maquinar. Y Montador.	7.064	3.751	10.815	156	2,26	-22	-0,58	134	1,25						
9	Trabajadores No Cualificados.	16.930	33.666	50.596	735	4,54	1.042	3,19	1.777	3,64						
SECTORES Y SECCIONES DE ACTIVIDAD																
A	Agricultura, ganadería, caza y silvicultura	774	740	1.514	128	19,81	87	13,32	215	16,55						
B	Pesca	36	43	79	1	2,86	0	0,00	1	1,28						
AGRICULTURA Y PESCA		810	783	1.593	129	18,94	87	12,50	216	15,69					286	21,88
C	Ind. Extractivas	528	583	1.111	45	9,32	71	13,87	116	11,66						
D	Ind. Manufactureras	8.320	11.147	19.467	-148	-1,75	-100	-0,89	-248	-1,26						
E	Prod. distr. energía eléct. gas agua	155	146	301	4	2,65	-2	-1,35	2	0,67						
INDUSTRIA		9.003	11.876	20.879	-99	-1,09	-31	-0,26	-130	-0,62					-2.391	-10,28
F	Construcción	13.864	3.035	16.899	305	2,25	-61	-1,97	244	1,47						
CONSTRUCCION		13.864	3.035	16.899	305	2,25	-61	-1,97	244	1,47					-1.918	-10,19
G	Comercio/rep. vehículos motor	9.233	18.549	27.782	-29	-0,31	-348	-1,84	-377	-1,34						
H	Hostelería	4.337	9.475	13.812	51	1,19	-670	-6,60	-619	-4,29						
I	Transporte, almac. Comunicaciones	4.591	4.261	8.852	36	0,79	-1	-0,02	35	0,40						
J	Intermediación financiera	712	1.197	1.909	-5	-0,70	-1	-0,08	-6	-0,31						
K	Servicios a las Empresas	30.696	50.422	81.118	414	1,37	1.137	2,31	1.551	1,95						
L	Admin. Pública/Defensa/Seg. Soc.	1.988	6.230	8.218	219	12,38	762	13,94	981	13,56						
M	Educación	1.321	4.459	5.780	-263	-16,60	-1.049	-19,05	-1.312	-18,50						
N	Activ. Sanit. Veter./Ser. Sociales	860	5.871	6.731	102	13,46	645	12,34	747	12,48						
O	Otras activ. Soc. y serv. Comunidad	4.831	8.960	13.791	7	0,15	-431	-4,59	-424	-2,98						
P	Personal doméstico	451	1.032	1.483	48	11,91	78	8,18	126	9,29						
Q	Organismos extraterritoriales	12	26	38	2	20,00	-3	-10,34	-1	-2,56						
SERVICIOS		59.032	110.482	169.514	582	1,00	119	0,11	701	0,42					-6.618	-3,76
X	Sin empleo anterior	3.224	9.176	12.400	-423	-11,60	-994	-9,77	-1.417	-10,26						
COLECTIVO SIN EMPLEO ANTERIOR		3.224	9.176	12.400	-423	-11,60	-994	-9,77	-1.417	-10,26					-10.254	-45,26

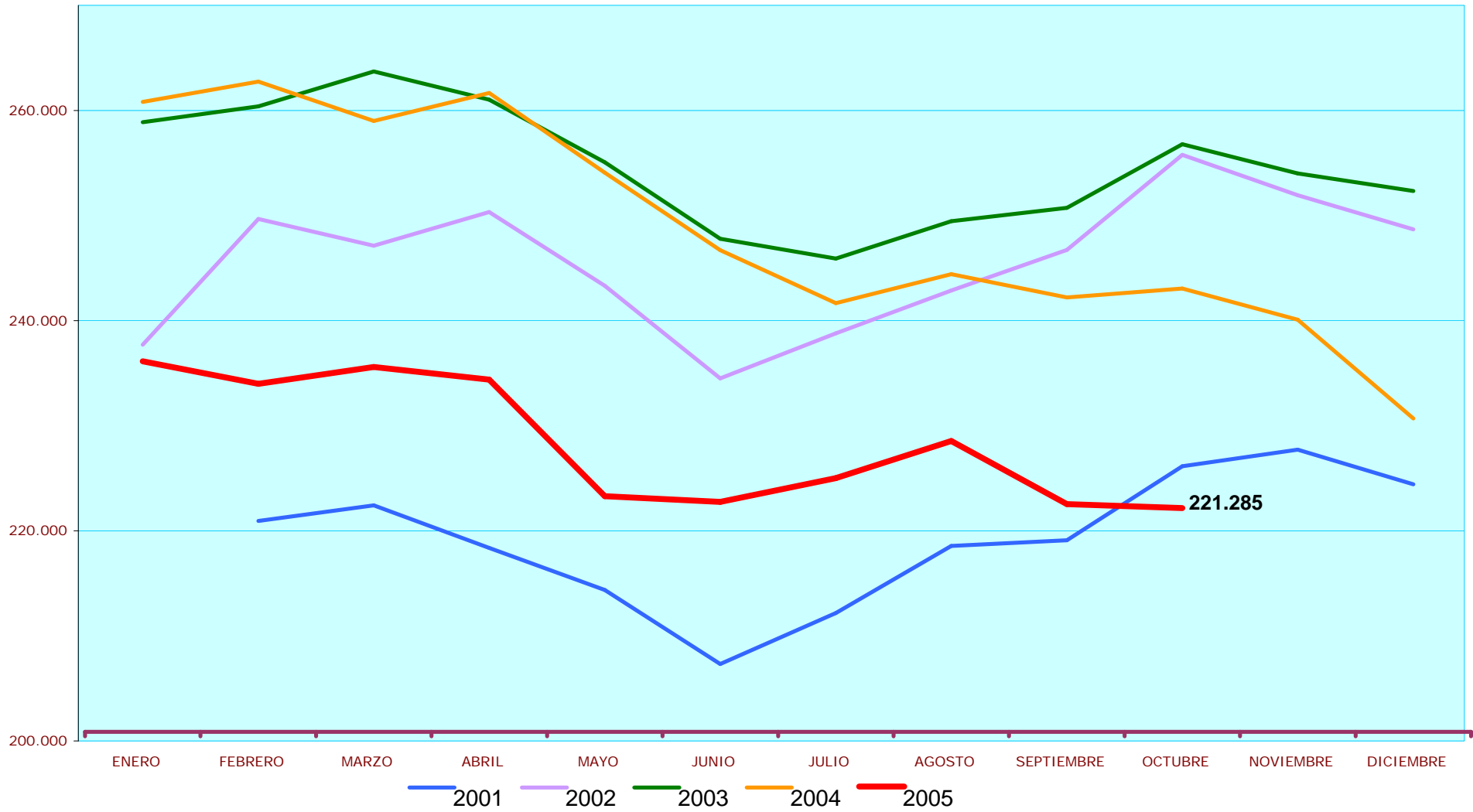
PARO REGISTRADO EN LA COMUNIDAD DE MADRID

		DATOS OCTUBRE 2.005			VARIACION INTERMENSUAL						VARIACION INTERANUAL					
		SEXO			HOMBRES		MUJERES		TOTAL		HOMBRES		MUJERES		TOTAL	
		Hombre	Mujer	Total	V.A.	%	V.A.	%	V.A.	%	V.A.	%	V.A.	%	V.A.	%
	NACIONALIDAD															
0	Española	76.355	124.825	201.180	-149	-0,19	-1.637	-1,29	-1.786	-0,88						
1	Comunitaria	1.056	1.191	2.247	12	1,15	-67	-5,33	-55	-2,39						
2	Extracomunitaria	8.522	9.336	17.858	631	8,00	824	9,68	1.455	8,87						
	TIEMPO EN DESEMPLEO															
	<3 MESES	39.999	52.245	92.244	1.932	5,08	2.220	4,44	4.152	4,71						
	3-6 MESES	13.436	18.781	32.217	143	1,08	-411	-2,14	-268	-0,82						
	6-12 MESES	12.437	19.106	31.543	-715	-5,44	-1.399	-6,82	-2.114	-6,28						
	P.L.D															
	1-2 AÑOS	11.247	19.765	31.012	-1.231	-9,87	-883	-4,28	-2.114	-6,38						
	2-3 AÑOS	3.440	8.388	11.828	469	15,79	-77	-0,91	392	3,43						
	3-4 AÑOS	1.501	4.931	6.432	-38	-2,47	-139	-2,74	-177	-2,68						
	> 4 AÑOS	3.873	12.136	16.009	-66	-1,68	-191	-1,55	-257	-1,58						
	Subtotal Paro Larga Duración	20.061	45.220	65.281	-866	-4,14	-1.290	-2,77	-2.156	-3,20						
	TOTAL	85.933	135.352	221.285	494	0,58	-880	-0,65	-386	-0,17	-11.774	-12,05	-9.122	-6,31	-20.896	-8,63

PARO REGISTRADO (SISPE) OCTUBRE 2005



SERIE PARO REGISTRADO (SISPE) COMUNIDAD DE MADRID



SERIE PARO REGISTRADO SISPE (RECONSTRUIDA)

MES	2001	2002	2003	2004	2005
ENERO		236.831	258.009	259.943	235.260
FEBRERO	220.065	248.806	259.508	261.880	233.111
MARZO	221.546	246.257	262.846	258.131	234.722
ABRIL	217.508	249.460	260.161	260.796	233.518
MAYO	213.494	242.443	254.188	253.209	222.420
JUNIO	206.462	233.636	246.910	245.827	221.890
JULIO	211.297	237.932	245.033	240.799	224.153
AGOSTO	217.677	241.991	248.591	243.556	227.684
SEPTIEMBRE	218.240	245.861	249.869	241.335	221.671
OCTUBRE	225.278	254.902	255.921	242.181	221.285
NOVIEMBRE	226.856	251.060	253.147	239.216	
DICIEMBRE	223.543	247.806	251.468	229.814	

VARIACIONES INTERMENSUALES ABSOLUTAS

MES	2001	2002	2003	2004	2005
ENERO		13.288	10.202	8.475	5.446
FEBRERO		11.976	1.499	1.937	-2.149
MARZO	1.481	-2.549	3.338	-3.749	1.611
ABRIL	-4.038	3.202	-2.685	2.665	-1.204
MAYO	-4.015	-7.017	-5.974	-7.587	-11.098
JUNIO	-7.031	-8.807	-7.277	-7.382	-530
JULIO	4.835	4.296	-1.877	-5.028	2.263
AGOSTO	6.381	4.058	3.558	2.757	3.531
SEPTIEMBRE	563	3.871	1.278	-2.222	-6.013
OCTUBRE	7.038	9.041	6.052	846	-386
NOVIEMBRE	1.578	-3.842	-2.774	-2.964	
DICIEMBRE	-3.313	-3.254	-1.679	-9.403	

VARIACIONES INTERMENSUALES RELATIVAS

MES	2001	2002	2003	2004	2005
ENERO		5,94	4,12	3,37	2,37
FEBRERO		5,06	0,58	0,74	-0,91
MARZO	0,67	-1,02	1,29	-1,43	0,69
ABRIL	-1,82	1,30	-1,02	1,03	-0,51
MAYO	-1,85	-2,81	-2,30	-2,91	-4,75
JUNIO	-3,29	-3,63	-2,86	-2,92	-0,24
JULIO	2,34	1,84	-0,76	-2,05	1,02
AGOSTO	3,02	1,71	1,45	1,14	1,58
SEPTIEMBRE	0,26	1,60	0,51	-0,91	-2,64
OCTUBRE	3,22	3,68	2,42	0,35	-0,17
NOVIEMBRE	0,70	-1,51	-1,08	-1,22	
DICIEMBRE	-1,46	-1,30	-0,66	-3,93	

VARIACIONES INTERANUALES ABSOLUTAS

MES	2001	2002	2003	2004	2005
ENERO			21.178	1.935	-24.683
FEBRERO		28.741	10.702	2.372	-28.769
MARZO		24.711	16.589	-4.715	-23.409
ABRIL		31.951	10.701	635	-27.278
MAYO		28.950	11.744	-978	-30.789
JUNIO		27.174	13.274	-1.083	-23.937
JULIO		26.635	7.101	-4.234	-16.646
AGOSTO		24.313	6.600	-5.034	-15.872
SEPTIEMBRE		27.621	4.007	-8.534	-19.664
OCTUBRE		29.624	1.019	-13.740	-20.896
NOVIEMBRE		24.203	2.087	-13.931	
DICIEMBRE		24.263	3.662	-21.654	

VARIACIONES INTERANUALES RELATIVAS

MES	2001	2002	2003	2004	2005
ENERO			8,94	0,75	-9,50
FEBRERO		13,06	4,30	0,91	-10,99
MARZO		11,15	6,74	-1,79	-9,07
ABRIL		14,69	4,29	0,24	-10,46
MAYO		13,56	4,84	-0,38	-12,16
JUNIO		13,16	5,68	-0,44	-9,74
JULIO		12,61	2,98	-1,73	-6,91
AGOSTO		11,17	2,73	-2,03	-6,52
SEPTIEMBRE		12,66	1,63	-3,42	-8,15
OCTUBRE		13,15	0,40	-5,37	-8,63
NOVIEMBRE		10,67	0,83	-5,50	
DICIEMBRE		10,85	1,48	-8,61	