

PARO REGISTRADO EN LA COMUNIDAD DE MADRID

		DATOS NOVIEMBRE 2.005			VARIACION INTERMENSUAL						VARIACION INTERANUAL					
		SEXO			HOMBRES		MUJERES		TOTAL		HOMBRES		MUJERES		TOTAL	
		Hombre	Mujer	Total	V.A.	%	V.A.	%	V.A.	%	V.A.	%	V.A.	%	V.A.	%
EDAD																
< 25	<20	4.316	3.429	7.745	-65	-1,48	-91	-2,59	-156	-1,97						
	20 - 24	8.655	9.446	18.101	-97	-1,11	-219	-2,27	-316	-1,72						
	Subtotal < 25	12.971	12.875	25.846	-162	-1,23	-310	-2,35	-472	-1,79	-618	-4,55	-787	-5,76	-1.405	-5,16
25 - 44	25 - 29	12.046	17.841	29.887	9	0,07	-205	-1,14	-196	-0,65						
	30 - 34	11.262	21.321	32.583	31	0,28	-53	-0,25	-22	-0,07						
	35 - 39	9.716	19.847	29.563	88	0,91	-36	-0,18	52	0,18						
	40 - 44	8.167	16.506	24.673	61	0,75	44	0,27	105	0,43						
	Subtotal 25 - 44	41.191	75.515	116.706	189	0,46	-250	-0,33	-61	-0,05	-6.493	-13,62	-6.792	-8,25	-13.285	-10,22
> 45	45 - 49	6.670	14.024	20.694	67	1,01	-41	-0,29	26	0,13						
	50 - 54	6.633	13.069	19.702	-131	-1,94	-43	-0,33	-174	-0,88						
	55 - 59	9.077	12.282	21.359	-394	-4,16	-38	-0,31	-432	-1,98						
	60 +	8.960	6.960	15.920	0	0,00	55	0,80	55	0,35						
	Subtotal > 45	31.340	46.335	77.675	-458	-1,44	-67	-0,14	-525	-0,67	-4.080	-11,52	-219	-0,47	-4.299	-5,24
Total		85.502	134.725	220.227	-431	-0,50	-627	-0,46	-1.058	-0,48	-11.191	-11,57	-7.798	-5,47	-18.989	-7,94
NIVEL FORMATIVO																
11	Estudios primarios incompletos	4.414	5.171	9.585	92	2,13	168	3,36	260	2,79						
12	Estudios primarios completos	2.912	3.495	6.407	323	12,48	350	11,13	673	11,74						
21	Prog. for. inserción laboral no precisan tit. académica 1ª et. secundaria	134	148	282	18	15,52	7	4,96	25	9,73						
22	1ª et. ed. secundaria sin tit. grad. escolar o equivalente	17.241	21.765	39.006	-14	-0,08	221	1,03	207	0,53						
23	1ª et. ed. secundaria con título graduado escolar o equivalente	26.465	43.910	70.375	-276	-1,03	-373	-0,84	-649	-0,91						
31	Prog. form. inserción laboral precisan titu. secundaria 1ª et. (+ 300 hor	62	51	113	0	0,00	-2	-3,77	-2	-1,74						
32	Enseñanzas bachillerato	14.998	21.577	36.575	-119	-0,79	-186	-0,85	-305	-0,83						
33	Gº medio f.p. específica, artes plásticas y diseño y deportivas	3.369	10.035	13.404	-66	-1,92	-127	-1,25	-193	-1,42						
34	Gº medio música y danza	64	73	137	12	23,08	9	14,06	21	18,10						
41	Prog. for. inserción laboral precisan tit. secundaria 2ª et. (+ 300 horas)	18	27	45	-2	-10,00	4	17,39	2	4,65						
51	Gº superior f.p. específica y equivalente, artes plásticas y diseño y dep	3.711	6.708	10.419	-175	-4,50	-212	-3,06	-387	-3,58						
52	Tit. propios universidades y otras enseñ. precisan tit. bachiller (2 y + años	30	39	69	-4	-11,76	-4	-9,30	-8	-10,39						
53	Prog. form. inserción laboral precisan f.p. Gº superior (+ 300 horas)	9	19	28	-4	-30,77	2	11,76	-2	-6,67						
54	Diplomados o equivalente	3.143	6.658	9.801	-76	-2,36	-132	-1,94	-208	-2,08						
55	Licenciados o equivalente	8.548	14.425	22.973	-124	-1,43	-337	-2,28	-461	-1,97						
56	Estud. oficial. especialización profesional	35	86	121	3	9,38	10	13,16	13	12,04						
61	Doctorado universitario	66	81	147	5	8,20	5	6,58	10	7,30						
77	No asignados	23	66	89	-3	-11,54	-1	-1,49	-4	-4,30						
80	Sin estudios	299	450	749	18	6,41	30	7,14	48	6,85						

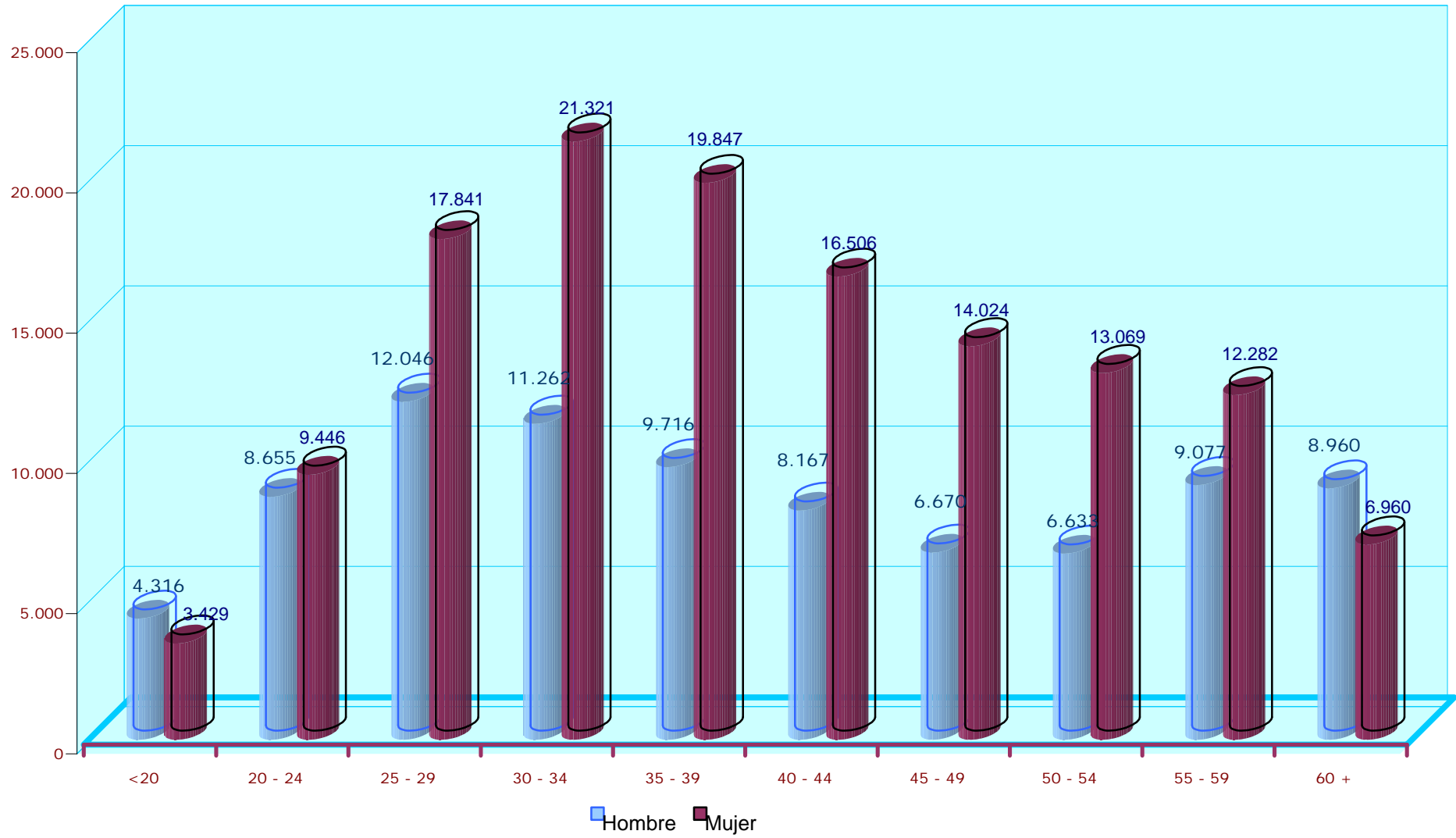
PARO REGISTRADO EN LA COMUNIDAD DE MADRID

		DATOS NOVIEMBRE 2.005			VARIACION INTERMENSUAL						VARIACION INTERANUAL					
		SEXO			HOMBRES		MUJERES		TOTAL		HOMBRES		MUJERES		TOTAL	
		Hombre	Mujer	Total	V.A.	%	V.A.	%	V.A.	%	V.A.	%	V.A.	%	V.A.	%
GRUPOS PROFESIONALES																
0	Fuerzas Armadas	83	26	109	17	25,76	-1	-3,70	16	17,20						
1	Dirección Empresas Y Admones. Públicas	4.333	1.462	5.795	17	0,39	14	0,97	31	0,54						
2	Tecs., Profes. Científicos E Intelectuales	9.729	16.621	26.350	-202	-2,03	-411	-2,41	-613	-2,27						
3	Técnicos Y Profesionales De Apoyo	11.649	12.063	23.712	-135	-1,15	-278	-2,25	-413	-1,71						
4	Empleados De Tipo Administrativo	7.659	32.590	40.249	-198	-2,52	-274	-0,83	-472	-1,16						
5	Trab. Serv. Rest., Person., Protec. Y Vended.	7.830	29.943	37.773	-23	-0,29	-235	-0,78	-258	-0,68						
6	Trab. Cualif. En Agricultura Y En Pesca	1.519	829	2.348	29	1,95	41	5,20	70	3,07						
7	Artesan./Trab. C. Ind. Manuf. Const. Minería	18.622	3.273	21.895	-20	-0,11	16	0,49	-4	-0,02						
8	Operadores Instal. Y Maquinar. Y Montador.	7.034	3.742	10.776	-30	-0,42	-9	-0,24	-39	-0,36						
9	Trabajadores No Cualificados.	17.044	34.176	51.220	114	0,67	510	1,51	624	1,23						
SECTORES Y SECCIONES DE ACTIVIDAD																
A	Agricultura, ganadería, caza y silvicultura	801	808	1.609	27	3,49	68	9,19	95	6,27						
B	Pesca	32	45	77	-4	-11,11	2	4,65	-2	-2,53						
AGRICULTURA Y PESCA		833	853	1.686	23	2,84	70	8,94	93	5,84				360	27,15	
C	Ind. Extractivas	579	664	1.243	51	9,66	81	13,89	132	11,88						
D	Ind. Manufactureras	8.099	10.979	19.078	-221	-2,66	-168	-1,51	-389	-2,00						
E	Prod. distr. energía eléct. gas agua	139	139	278	-16	-10,32	-7	-4,79	-23	-7,64						
INDUSTRIA		8.817	11.782	20.599	-186	-2,07	-94	-0,79	-280	-1,34				-2.351	-10,24	
F	Construcción	14.193	3.047	17.240	329	2,37	12	0,40	341	2,02						
CONSTRUCCION		14.193	3.047	17.240	329	2,37	12	0,40	341	2,02				-1.740	-9,17	
G	Comercio/rep. vehículos motor	9.129	18.111	27.240	-104	-1,13	-438	-2,36	-542	-1,95						
H	Hostelería	4.301	9.415	13.716	-36	-0,83	-60	-0,63	-96	-0,70						
I	Transporte, almac. Comunicaciones	4.358	4.076	8.434	-233	-5,08	-185	-4,34	-418	-4,72						
J	Intermediación financiera	707	1.179	1.886	-5	-0,70	-18	-1,50	-23	-1,20						
K	Servicios a las Empresas	30.508	50.445	80.953	-188	-0,61	23	0,05	-165	-0,20						
L	Admin. Pública/Defensa/Seg. Soc.	2.075	6.597	8.672	87	4,38	367	5,89	454	5,52						
M	Educación	1.278	4.366	5.644	-43	-3,26	-93	-2,09	-136	-2,35						
N	Activ. Sanit. Veter./Ser. Sociales	848	5.623	6.471	-12	-1,40	-248	-4,22	-260	-3,86						
O	Otras activ. Soc. y serv. Comunidad	4.766	8.778	13.544	-65	-1,35	-182	-2,03	-247	-1,79						
P	Personal doméstico	449	1.145	1.594	-2	-0,44	113	10,95	111	7,48						
Q	Organismos extraterritoriales	9	24	33	-3	-25,00	-2	-7,69	-5	-13,16						
SERVICIOS		58.428	109.759	168.187	-604	-1,02	-723	-0,65	-1.327	-0,78				-5.355	-3,09	
X	Sin empleo anterior	3.231	9.284	12.515	7	0,22	108	1,18	115	0,93						
COLECTIVO SIN EMPLEO ANTERIOR		3.231	9.284	12.515	7	0,22	108	1,18	115	0,93				-9.903	-44,17	

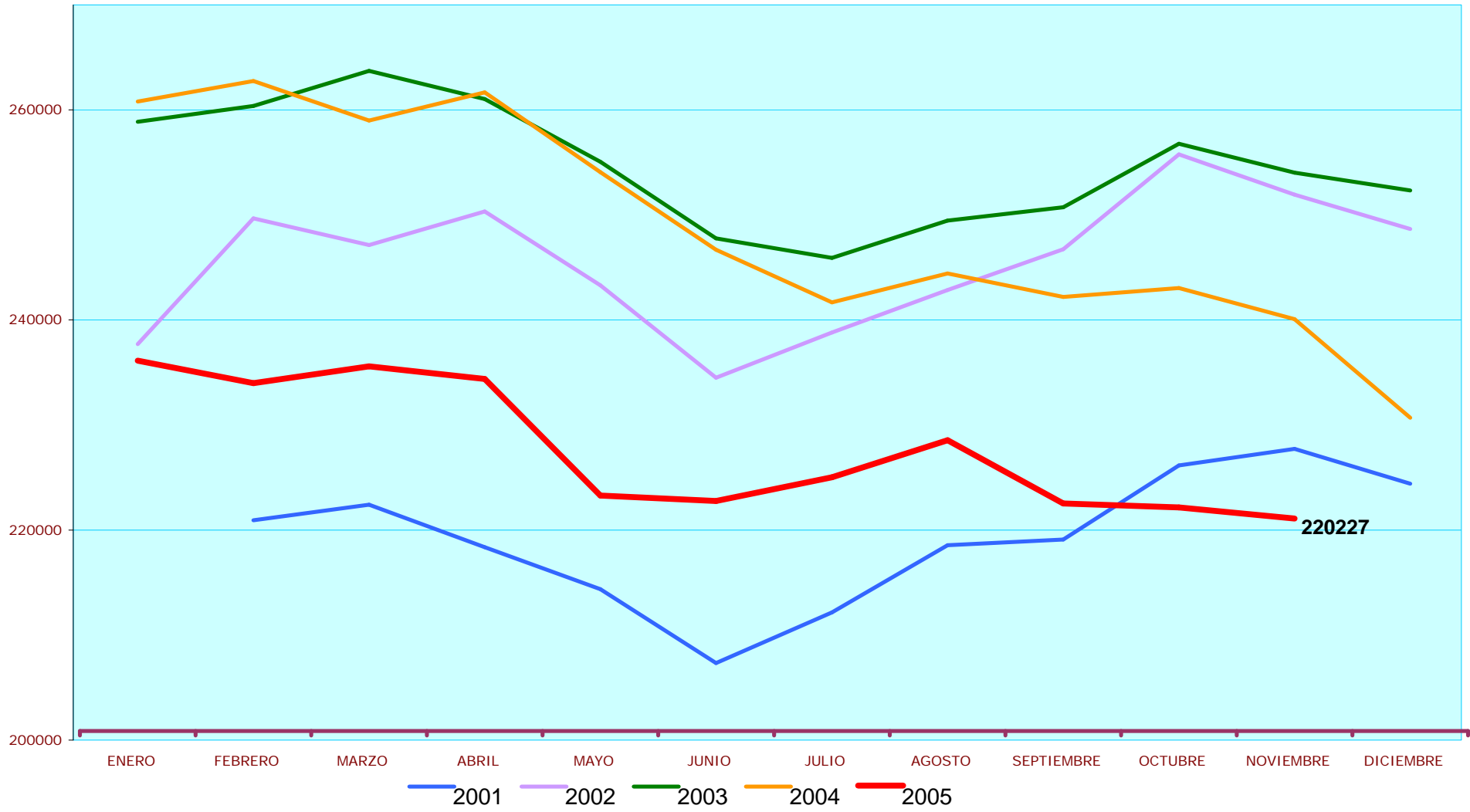
PARO REGISTRADO EN LA COMUNIDAD DE MADRID

		DATOS NOVIEMBRE 2.005			VARIACION INTERMENSUAL						VARIACION INTERANUAL					
		SEXO			HOMBRES		MUJERES		TOTAL		HOMBRES		MUJERES		TOTAL	
		Hombre	Mujer	Total	V.A.	%	V.A.	%	V.A.	%	V.A.	%	V.A.	%	V.A.	%
	NACIONALIDAD															
0	Española	75.219	123.545	198.764	-1.136	-1,49	-1.280	-1,03	-2.416	-1,20						
1	Comunitaria	1.088	1.167	2.255	32	3,03	-24	-2,02	8	0,36						
2	Extracomunitaria	9.195	10.013	19.208	673	7,90	677	7,25	1.350	7,56						
	TIEMPO EN DESEMPLEO															
	<3 MESES	41.136	53.003	94.139	1.137	2,84	758	1,45	1.895	2,05						
	3-6 MESES	12.508	17.838	30.346	-928	-6,91	-943	-5,02	-1.871	-5,81						
	6-12 MESES	12.550	19.319	31.869	113	0,91	213	1,11	326	1,03						
	P.L.D.															
	1-2 AÑOS	11.085	19.491	30.576	-162	-1,44	-274	-1,39	-436	-1,41						
	2-3 AÑOS	2.909	8.053	10.962	-531	-15,44	-335	-3,99	-866	-7,32						
	3-4 AÑOS	1.463	4.939	6.402	-38	-2,53	8	0,16	-30	-0,47						
	> 4 AÑOS	3.851	12.082	15.933	-22	-0,57	-54	-0,44	-76	-0,47						
	Subtotal Paro Larga Duración	19.308	44.565	63.873	-753	-3,75	-655	-1,45	-1.408	-2,16						
	TOTAL	85.502	134.725	220.227	-431	-0,50	-627	-0,46	-1.058	-0,48	-11.191	-11,57	-7.798	-5,47	-18.989	-7,94

PARO REGISTRADO (SISPE) NOVIEMBRE 2005



SERIE PARO REGISTRADO (SISPE) COMUNIDAD DE MADRID



SERIE PARO REGISTRADO SISPE (RECONSTRUIDA)

MES	2001	2002	2003	2004	2005
ENERO		236.831	258.009	259.943	235.260
FEBRERO	220.065	248.806	259.508	261.880	233.111
MARZO	221.546	246.257	262.846	258.131	234.722
ABRIL	217.508	249.460	260.161	260.796	233.518
MAYO	213.494	242.443	254.188	253.209	222.420
JUNIO	206.462	233.636	246.910	245.827	221.890
JULIO	211.297	237.932	245.033	240.799	224.153
AGOSTO	217.677	241.991	248.591	243.556	227.684
SEPTIEMBRE	218.240	245.861	249.869	241.335	221.671
OCTUBRE	225.278	254.902	255.921	242.181	221.285
NOVIEMBRE	226.856	251.060	253.147	239.216	220.227
DICIEMBRE	223.543	247.806	251.468	229.814	

VARIACIONES INTERMENSUALES ABSOLUTAS

MES	2001	2002	2003	2004	2005
ENERO		13.288	10.202	8.475	5.446
FEBRERO		11.976	1.499	1.937	-2.149
MARZO	1.481	-2.549	3.338	-3.749	1.611
ABRIL	-4.038	3.202	-2.685	2.665	-1.204
MAYO	-4.015	-7.017	-5.974	-7.587	-11.098
JUNIO	-7.031	-8.807	-7.277	-7.382	-530
JULIO	4.835	4.296	-1.877	-5.028	2.263
AGOSTO	6.381	4.058	3.558	2.757	3.531
SEPTIEMBRE	563	3.871	1.278	-2.222	-6.013
OCTUBRE	7.038	9.041	6.052	846	-386
NOVIEMBRE	1.578	-3.842	-2.774	-2.964	-1.058
DICIEMBRE	-3.313	-3.254	-1.679	-9.403	

VARIACIONES INTERMENSUALES RELATIVAS

MES	2001	2002	2003	2004	2005
ENERO		5,94	4,12	3,37	2,37
FEBRERO		5,06	0,58	0,74	-0,91
MARZO	0,67	-1,02	1,29	-1,43	0,69
ABRIL	-1,82	1,30	-1,02	1,03	-0,51
MAYO	-1,85	-2,81	-2,30	-2,91	-4,75
JUNIO	-3,29	-3,63	-2,86	-2,92	-0,24
JULIO	2,34	1,84	-0,76	-2,05	1,02
AGOSTO	3,02	1,71	1,45	1,14	1,58
SEPTIEMBRE	0,26	1,60	0,51	-0,91	-2,64
OCTUBRE	3,22	3,68	2,42	0,35	-0,17
NOVIEMBRE	0,70	-1,51	-1,08	-1,22	-0,48
DICIEMBRE	-1,46	-1,30	-0,66	-3,93	

VARIACIONES INTERANUALES ABSOLUTAS

MES	2001	2002	2003	2004	2005
ENERO			21.178	1.935	-24.683
FEBRERO		28.741	10.702	2.372	-28.769
MARZO		24.711	16.589	-4.715	-23.409
ABRIL		31.951	10.701	635	-27.278
MAYO		28.950	11.744	-978	-30.789
JUNIO		27.174	13.274	-1.083	-23.937
JULIO		26.635	7.101	-4.234	-16.646
AGOSTO		24.313	6.600	-5.034	-15.872
SEPTIEMBRE		27.621	4.007	-8.534	-19.664
OCTUBRE		29.624	1.019	-13.740	-20.896
NOVIEMBRE		24.203	2.087	-13.931	-18.989
DICIEMBRE		24.263	3.662	-21.654	

VARIACIONES INTERANUALES RELATIVAS

MES	2001	2002	2003	2004	2005
ENERO			8,94	0,75	-9,50
FEBRERO		13,06	4,30	0,91	-10,99
MARZO		11,15	6,74	-1,79	-9,07
ABRIL		14,69	4,29	0,24	-10,46
MAYO		13,56	4,84	-0,38	-12,16
JUNIO		13,16	5,68	-0,44	-9,74
JULIO		12,61	2,98	-1,73	-6,91
AGOSTO		11,17	2,73	-2,03	-6,52
SEPTIEMBRE		12,66	1,63	-3,42	-8,15
OCTUBRE		13,15	0,40	-5,37	-8,63
NOVIEMBRE		10,67	0,83	-5,50	-7,94
DICIEMBRE		10,85	1,48	-8,61	