

PARO REGISTRADO EN LA COMUNIDAD DE MADRID

		DATOS DICIEMBRE 2.005			VARIACION INTERMENSUAL						VARIACION INTERANUAL					
		SEXO			HOMBRES		MUJERES		TOTAL		HOMBRES		MUJERES		TOTAL	
		Hombre	Mujer	Total	V.A.	%	V.A.	%	V.A.	%	V.A.	%	V.A.	%	V.A.	%
<b>EDAD</b>																
<b>&lt; 25</b>	<20	3.684	2.781	6.465	-632	-14,64	-648	-18,90	-1.280	-16,53						
	20 - 24	8.368	8.524	16.892	-287	-3,32	-922	-9,76	-1.209	-6,68						
	<b>Subtotal &lt; 25</b>	<b>12.052</b>	<b>11.305</b>	<b>23.357</b>	<b>-919</b>	<b>-7,09</b>	<b>-1.570</b>	<b>-12,19</b>	<b>-2.489</b>	<b>-9,63</b>	<b>-115</b>	<b>-0,95</b>	<b>-113</b>	<b>-0,99</b>	<b>-228</b>	<b>-0,97</b>
<b>25 - 44</b>	25 - 29	12.290	17.247	29.537	244	2,03	-594	-3,33	-350	-1,17						
	30 - 34	11.637	20.899	32.536	375	3,33	-422	-1,98	-47	-0,14						
	35 - 39	10.315	19.236	29.551	599	6,17	-611	-3,08	-12	-0,04						
	40 - 44	8.516	15.837	24.353	349	4,27	-669	-4,05	-320	-1,30						
	<b>Subtotal 25 - 44</b>	<b>42.758</b>	<b>73.219</b>	<b>115.977</b>	<b>1.567</b>	<b>3,80</b>	<b>-2.296</b>	<b>-3,04</b>	<b>-729</b>	<b>-0,62</b>	<b>-4.833</b>	<b>-10,16</b>	<b>-4.397</b>	<b>-5,67</b>	<b>-9.230</b>	<b>-7,37</b>
<b>&gt; 45</b>	45 - 49	6.901	13.526	20.427	231	3,46	-498	-3,55	-267	-1,29						
	50 - 54	6.750	12.632	19.382	117	1,76	-437	-3,34	-320	-1,62						
	55 - 59	9.042	12.026	21.068	-35	-0,39	-256	-2,08	-291	-1,36						
	60 +	8.906	6.949	15.855	-54	-0,60	-11	-0,16	-65	-0,41						
	<b>Subtotal &gt; 45</b>	<b>31.599</b>	<b>45.133</b>	<b>76.732</b>	<b>259</b>	<b>0,83</b>	<b>-1.202</b>	<b>-2,59</b>	<b>-943</b>	<b>-1,21</b>	<b>-4.144</b>	<b>-11,59</b>	<b>-146</b>	<b>-0,32</b>	<b>-4.290</b>	<b>-5,29</b>
<b>Total</b>		<b>86.409</b>	<b>129.657</b>	<b>216.066</b>	<b>907</b>	<b>1,06</b>	<b>-5.068</b>	<b>-3,76</b>	<b>-4.161</b>	<b>-1,89</b>	<b>-9.092</b>	<b>-9,52</b>	<b>-4.656</b>	<b>-3,47</b>	<b>-13.748</b>	<b>-5,98</b>
<b>NIVEL FORMATIVO</b>																
11	Estudios primarios incompletos	4.682	5.025	9.707	268	6,07	-146	-2,82	122	1,27						
12	Estudios primarios completos	3.238	3.447	6.685	326	11,20	-45	-1,29	281	4,39						
21	Prog. for. inserción laboral no precisan tit. académica 1ª et. secundaria	158	163	321	24	17,91	15	10,14	39	13,83						
22	1ª et. ed. secundaria sin tit. grad. escolar o equivalente	17.645	20.624	38.269	418	2,43	-1.135	-5,22	-717	-1,84						
23	1ª et. ed. secundaria con título graduado escolar o equivalente	26.723	42.071	68.794	268	1,01	-1.822	-4,15	-1.554	-2,21						
31	Prog. form. inserción laboral precisan titu. secundaria 1ª et. (+ 300 hor	62	52	114	0	0,00	1	1,96	1	0,88						
32	Enseñanzas bachillerato	14.829	21.083	35.912	-159	-1,06	-485	-2,25	-644	-1,76						
33	Gº medio f.p. específica, artes plásticas y diseño y deportivas	3.385	9.376	12.761	17	0,50	-652	-6,50	-635	-4,74						
34	Gº medio música y danza	56	67	123	-8	-12,50	-6	-8,22	-14	-10,22						
41	Prog. for. inserción laboral precisan tit. secundaria 2ª et. (+ 300 horas)	17	32	49	-1	-5,56	5	18,52	4	8,89						
51	Gº superior f.p. específica y equivalente, artes plásticas y diseño y dep	3.718	6.466	10.184	7	0,19	-237	-3,54	-230	-2,21						
52	Tit. propios universidades y otras enseñ. precisan tit. bachiller (2 y + años	27	37	64	-3	-10,00	-2	-5,13	-5	-7,25						
53	Prog. form. inserción laboral precisan f.p. Gº superior (+ 300 horas)	9	14	23	0	0,00	-5	-26,32	-5	-17,86						
54	Diplomados o equivalente	3.031	6.276	9.307	-109	-3,47	-374	-5,62	-483	-4,93						
55	Licenciados o equivalente	8.338	14.265	22.603	-209	-2,45	-156	-1,08	-365	-1,59						
56	Estud. oficial. especialización profesional	41	87	128	6	17,14	1	1,16	7	5,79						
61	Doctorado universitario	70	73	143	4	6,06	-8	-9,88	-4	-2,72						
77	No asignados	20	58	78	-3	-13,04	-8	-12,12	-11	-12,36						
80	Sin estudios	360	441	801	61	20,40	-9	-2,00	52	6,94						

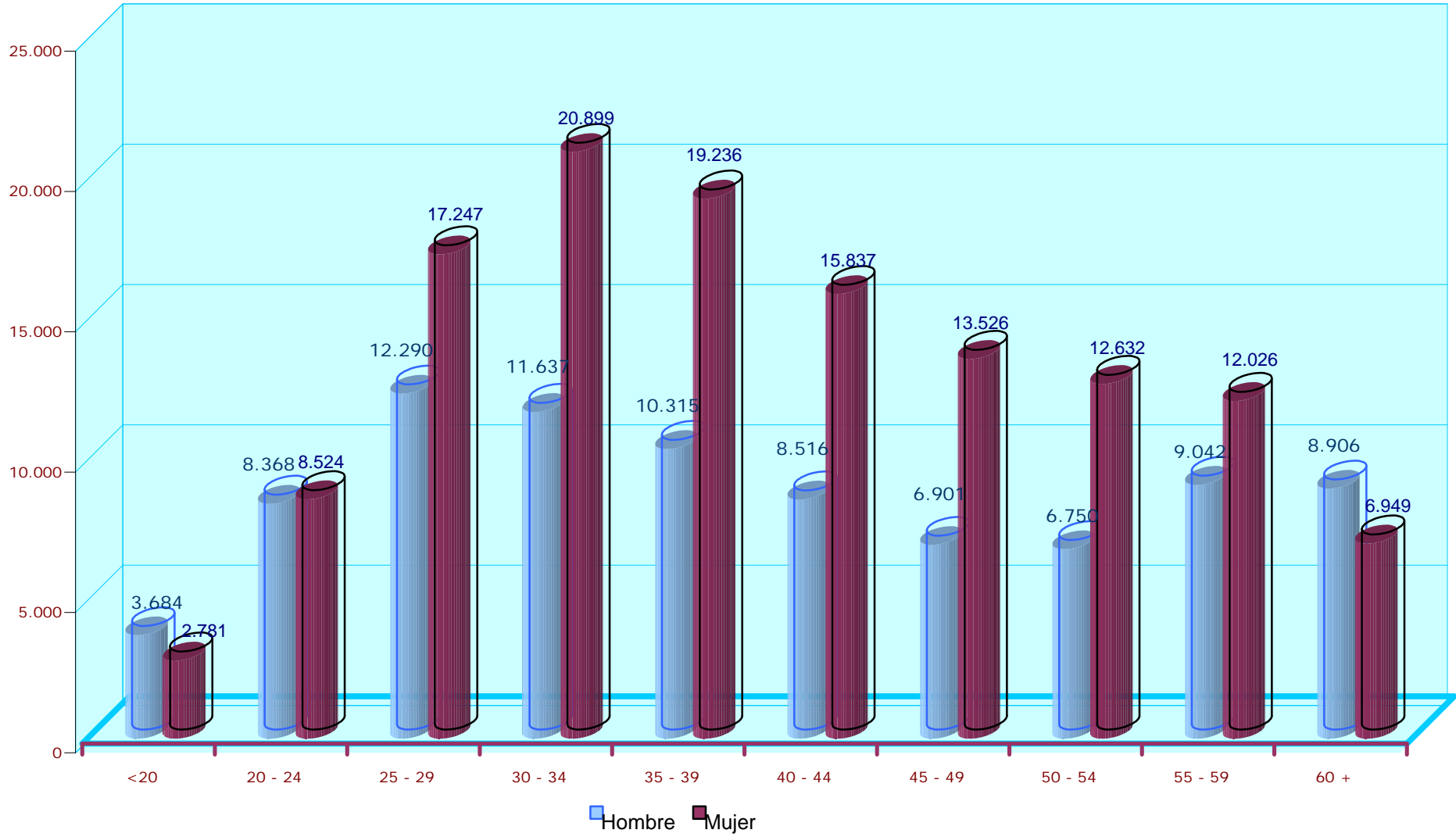
### PARO REGISTRADO EN LA COMUNIDAD DE MADRID

		DATOS DICIEMBRE 2.005			VARIACION INTERMENSUAL						VARIACION INTERANUAL					
		SEXO			HOMBRES		MUJERES		TOTAL		HOMBRES		MUJERES		TOTAL	
		Hombre	Mujer	Total	V.A.	%	V.A.	%	V.A.	%	V.A.	%	V.A.	%	V.A.	%
<b>GRUPOS PROFESIONALES</b>																
0	Fuerzas Armadas	82	26	108	-1	-1,20	0	0,00	-1	-0,92						
1	Direccion Empresas Y Admones. Publicas	4.278	1.464	5.742	-55	-1,27	2	0,14	-53	-0,91						
2	Tecs.,Profes.Cientificos E Intelectuales	9.483	16.131	25.614	-246	-2,53	-490	-2,95	-736	-2,79						
3	Tecnicos Y Profesionales De Apoyo	11.567	11.768	23.335	-82	-0,70	-295	-2,45	-377	-1,59						
4	Empleados De Tipo Administrativo	7.489	32.002	39.491	-170	-2,22	-588	-1,80	-758	-1,88						
5	Trab.Serv.Rest.,Person.,Protec.Y Vended.	7.593	27.905	35.498	-237	-3,03	-2.038	-6,81	-2.275	-6,02						
6	Trabs.Cualif.En Agricultura Y En Pesca	1.460	735	2.195	-59	-3,88	-94	-11,34	-153	-6,52						
7	Artesan./Trab.C.Ind.Manuf.Const.Mineria	20.090	3.204	23.294	1.468	7,88	-69	-2,11	1.399	6,39						
8	Operadores Instal.Y Maquinar.Y Montador.	7.294	3.659	10.953	260	3,70	-83	-2,22	177	1,64						
9	Trabajadores No Cualificados.	17.073	32.763	49.836	29	0,17	-1.413	-4,13	-1.384	-2,70						
<b>SECTORES Y SECCIONES DE ACTIVIDAD</b>																
A	Agricultura, ganaderia, caza y silvicultura	798	779	1.577	-3	-0,37	-29	-3,59	-32	-1,99						
B	Pesca	37	53	90	5	15,63	8	17,78	13	16,88						
<b>AGRICULTURA Y PESCA</b>		<b>835</b>	<b>832</b>	<b>1.667</b>	<b>2</b>	<b>0,24</b>	<b>-21</b>	<b>-2,46</b>	<b>-19</b>	<b>-1,13</b>				<b>401</b>	<b>31,67</b>	
C	Ind. Extractivas	627	672	1.299	48	8,29	8	1,20	56	4,51						
D	Ind. Manufactureras	8.128	10.843	18.971	29	0,36	-136	-1,24	-107	-0,56						
E	Prod. distr. energía eléct. gas agua	150	134	284	11	7,91	-5	-3,60	6	2,16						
<b>INDUSTRIA</b>		<b>8.905</b>	<b>11.649</b>	<b>20.554</b>	<b>88</b>	<b>1,00</b>	<b>-133</b>	<b>-1,13</b>	<b>-45</b>	<b>-0,22</b>				<b>-1.951</b>	<b>-8,67</b>	
F	Construccion	16.104	3.029	19.133	1.911	13,46	-18	-0,59	1.893	10,98						
<b>CONSTRUCCION</b>		<b>16.104</b>	<b>3.029</b>	<b>19.133</b>	<b>1.911</b>	<b>13,46</b>	<b>-18</b>	<b>-0,59</b>	<b>1.893</b>	<b>10,98</b>				<b>-1.557</b>	<b>-7,53</b>	
G	Comercio/rep. vehículos motor	8.988	17.546	26.534	-141	-1,54	-565	-3,12	-706	-2,59						
H	Hosteleria	4.092	9.110	13.202	-209	-4,86	-305	-3,24	-514	-3,75						
I	Transporte, almac. Comunicaciones	4.325	4.032	8.357	-33	-0,76	-44	-1,08	-77	-0,91						
J	Intermediación financiera	706	1.155	1.861	-1	-0,14	-24	-2,04	-25	-1,33						
K	Servicios a las Empresas	30.394	49.145	79.539	-114	-0,37	-1.300	-2,58	-1.414	-1,75						
L	Admin. Pública/Defensa/Seg. Soc.	1.912	5.743	7.655	-163	-7,86	-854	-12,95	-1.017	-11,73						
M	Educación	1.270	4.235	5.505	-8	-0,63	-131	-3,00	-139	-2,46						
N	Activ. Sanit. Veter./Ser. Sociales	797	4.978	5.775	-51	-6,01	-645	-11,47	-696	-10,76						
O	Otras activ. Soc. y serv. Comunidad	4.739	8.394	13.133	-27	-0,57	-384	-4,37	-411	-3,03						
P	Personal doméstico	422	1.081	1.503	-27	-6,01	-64	-5,59	-91	-5,71						
Q	Organismos extraterritoriales	9	24	33	0	0,00	0	0,00	0	0,00						
<b>SERVICIOS</b>		<b>57.654</b>	<b>105.443</b>	<b>163.097</b>	<b>-774</b>	<b>-1,32</b>	<b>-4.316</b>	<b>-3,93</b>	<b>-5.090</b>	<b>-3,03</b>				<b>-1.992</b>	<b>-1,21</b>	
X	Sin empleo anterior	2.911	8.704	11.615	-320	-9,90	-580	-6,25	-900	-7,19						
<b>COLECTIVO SIN EMPLEO ANTERIOR</b>		<b>2.911</b>	<b>8.704</b>	<b>11.615</b>	<b>-320</b>	<b>-9,90</b>	<b>-580</b>	<b>-6,25</b>	<b>-900</b>	<b>-7,19</b>				<b>-8.648</b>	<b>-42,68</b>	

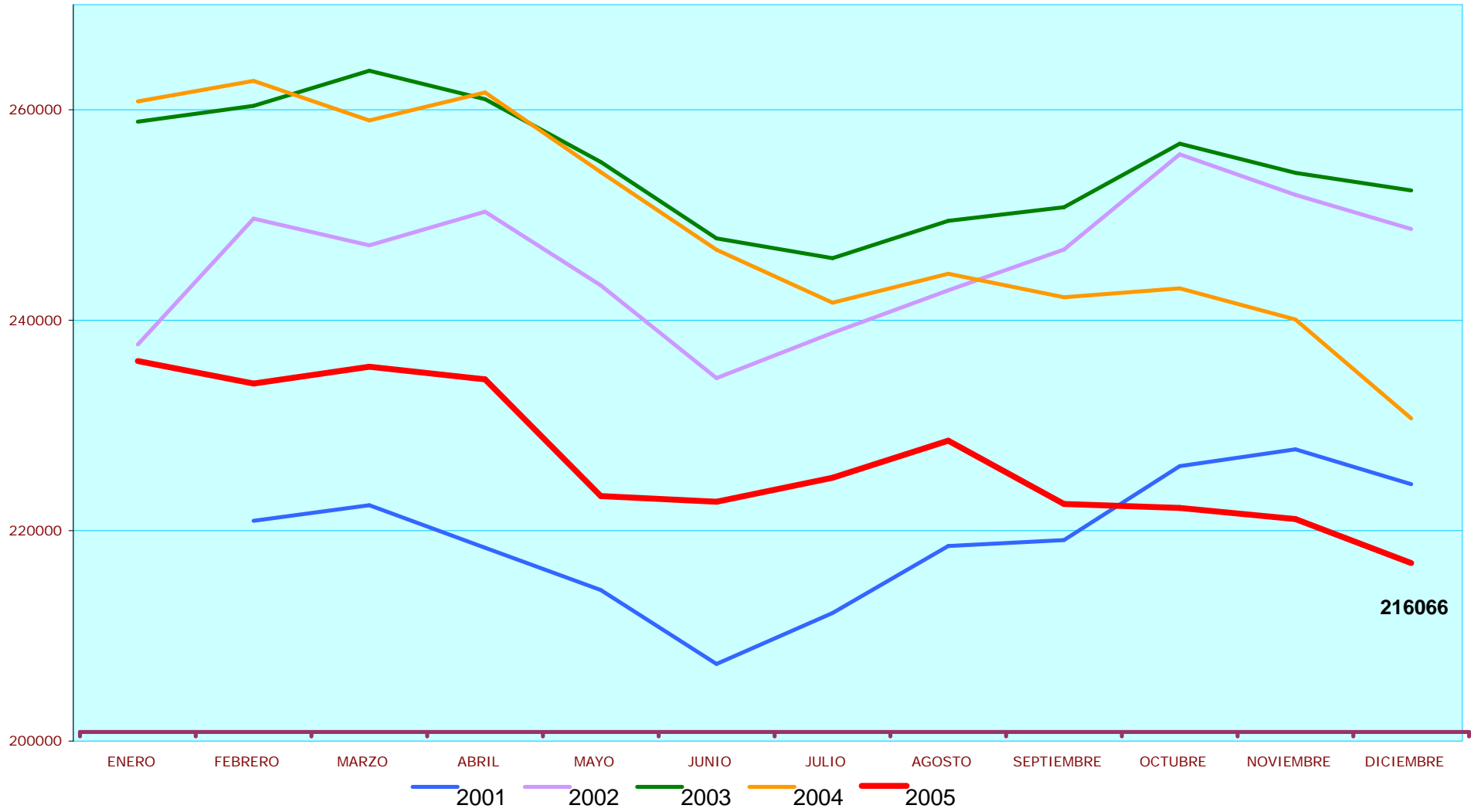
PARO REGISTRADO EN LA COMUNIDAD DE MADRID

		DATOS DICIEMBRE 2.005			VARIACION INTERMENSUAL						VARIACION INTERANUAL					
		SEXO			HOMBRES		MUJERES		TOTAL		HOMBRES		MUJERES		TOTAL	
		Hombre	Mujer	Total	V.A.	%	V.A.	%	V.A.	%	V.A.	%	V.A.	%	V.A.	%
	<b>NACIONALIDAD</b>															
0	Española	74.533	118.867	193.400	-686	-0,91	-4.678	-3,79	-5.364	-2,70						
1	Comunitaria	1.098	1.147	2.245	10	0,92	-20	-1,71	-10	-0,44						
2	Extracomunitaria	10.778	9.643	20.421	1.583	17,22	-370	-3,70	1.213	6,32						
	<b>TIEMPO EN DESEMPLEO</b>															
	<3 MESES	40.275	44.671	84.946	-861	-2,09	-8.332	-15,72	-9.193	-9,77						
	3-6 MESES	13.562	20.235	33.797	1.054	8,43	2.397	13,44	3.451	11,37						
	6-12 MESES	13.245	20.607	33.852	695	5,54	1.288	6,67	1.983	6,22						
	<b>P.L.D</b>															
	1-2 AÑOS	11.126	19.180	30.306	41	0,37	-311	-1,60	-270	-0,88						
	2-3 AÑOS	2.934	8.061	10.995	25	0,86	8	0,10	33	0,30						
	3-4 AÑOS	1.434	4.828	6.262	-29	-1,98	-111	-2,25	-140	-2,19						
	> 4 AÑOS	3.833	12.075	15.908	-18	-0,47	-7	-0,06	-25	-0,16						
	<b>Subtotal Paro Larga Duración</b>	<b>19.327</b>	<b>44.144</b>	<b>63.471</b>	<b>19</b>	<b>0,10</b>	<b>-421</b>	<b>-0,94</b>	<b>-402</b>	<b>-0,63</b>						
	<b>TOTAL</b>	<b>86.409</b>	<b>129.657</b>	<b>216.066</b>	<b>907</b>	<b>1,06</b>	<b>-5.068</b>	<b>-3,76</b>	<b>-4.161</b>	<b>-1,89</b>	<b>-9.092</b>	<b>-9,52</b>	<b>-4.656</b>	<b>-3,47</b>	<b>-13.748</b>	<b>-5,98</b>

### PARO REGISTRADO (SISPE) DICIEMBRE 2.005



### SERIE PARO REGISTRADO (SISPE) COMUNIDAD DE MADRID



**SERIE PARO REGISTRADO SISPE (RECONSTRUIDA)**

MES	2001	2002	2003	2004	2005
ENERO		236.831	258.009	259.943	235.260
FEBRERO	220.065	248.806	259.508	261.880	233.111
MARZO	221.546	246.257	262.846	258.131	234.722
ABRIL	217.508	249.460	260.161	260.796	233.518
MAYO	213.494	242.443	254.188	253.209	222.420
JUNIO	206.462	233.636	246.910	245.827	221.890
JULIO	211.297	237.932	245.033	240.799	224.153
AGOSTO	217.677	241.991	248.591	243.556	227.684
SEPTIEMBRE	218.240	245.861	249.869	241.335	221.671
OCTUBRE	225.278	254.902	255.921	242.181	221.285
NOVIEMBRE	226.856	251.060	253.147	239.216	220.227
DICIEMBRE	223.543	247.806	251.468	229.814	<b>216.066</b>

**VARIACIONES INTERMENSUALES ABSOLUTAS**

MES	2001	2002	2003	2004	2005
ENERO		13.288	10.202	8.475	5.446
FEBRERO		11.976	1.499	1.937	-2.149
MARZO	1.481	-2.549	3.338	-3.749	1.611
ABRIL	-4.038	3.202	-2.685	2.665	-1.204
MAYO	-4.015	-7.017	-5.974	-7.587	-11.098
JUNIO	-7.031	-8.807	-7.277	-7.382	-530
JULIO	4.835	4.296	-1.877	-5.028	2.263
AGOSTO	6.381	4.058	3.558	2.757	3.531
SEPTIEMBRE	563	3.871	1.278	-2.222	-6.013
OCTUBRE	7.038	9.041	6.052	846	-386
NOVIEMBRE	1.578	-3.842	-2.774	-2.964	-1.058
DICIEMBRE	-3.313	-3.254	-1.679	-9.403	<b>-4.161</b>

**VARIACIONES INTERMENSUALES RELATIVAS**

MES	2001	2002	2003	2004	2005
ENERO		5,94	4,12	3,37	2,37
FEBRERO		5,06	0,58	0,74	-0,91
MARZO	0,67	-1,02	1,29	-1,43	0,69
ABRIL	-1,82	1,30	-1,02	1,03	-0,51
MAYO	-1,85	-2,81	-2,30	-2,91	-4,75
JUNIO	-3,29	-3,63	-2,86	-2,92	-0,24
JULIO	2,34	1,84	-0,76	-2,05	1,02
AGOSTO	3,02	1,71	1,45	1,14	1,58
SEPTIEMBRE	0,26	1,60	0,51	-0,91	-2,64
OCTUBRE	3,22	3,68	2,42	0,35	-0,17
NOVIEMBRE	0,70	-1,51	-1,08	-1,22	-0,48
DICIEMBRE	-1,46	-1,30	-0,66	-3,93	<b>-1,89</b>

**VARIACIONES INTERANUALES ABSOLUTAS**

MES	2001	2002	2003	2004	2005
ENERO			21.178	1.935	-24.683
FEBRERO		28.741	10.702	2.372	-28.769
MARZO		24.711	16.589	-4.715	-23.409
ABRIL		31.951	10.701	635	-27.278
MAYO		28.950	11.744	-978	-30.789
JUNIO		27.174	13.274	-1.083	-23.937
JULIO		26.635	7.101	-4.234	-16.646
AGOSTO		24.313	6.600	-5.034	-15.872
SEPTIEMBRE		27.621	4.007	-8.534	-19.664
OCTUBRE		29.624	1.019	-13.740	-20.896
NOVIEMBRE		24.203	2.087	-13.931	-18.989
DICIEMBRE		24.263	3.662	-21.654	<b>-13.748</b>

**VARIACIONES INTERANUALES RELATIVAS**

MES	2001	2002	2003	2004	2005
ENERO			8,94	0,75	-9,50
FEBRERO		13,06	4,30	0,91	-10,99
MARZO		11,15	6,74	-1,79	-9,07
ABRIL		14,69	4,29	0,24	-10,46
MAYO		13,56	4,84	-0,38	-12,16
JUNIO		13,16	5,68	-0,44	-9,74
JULIO		12,61	2,98	-1,73	-6,91
AGOSTO		11,17	2,73	-2,03	-6,52
SEPTIEMBRE		12,66	1,63	-3,42	-8,15
OCTUBRE		13,15	0,40	-5,37	-8,63
NOVIEMBRE		10,67	0,83	-5,50	-7,94
DICIEMBRE		10,85	1,48	-8,61	<b>-5,98</b>