

PARO REGISTRADO EN LA COMUNIDAD DE MADRID

EDAD		DATOS MARZO 2.006			VARIACION INTERMENSUAL						VARIACION INTERANUAL					
		SEXO			HOMBRES		MUJERES		TOTAL		HOMBRES		MUJERES		TOTAL	
		Hombre	Mujer	Total	V.A.	%	V.A.	%	V.A.	%	V.A.	%	S.A.	%	V.A.	%
< 25	<20	3.914	3.228	7.142	-46	-1,16	-34	-1,04	-80	-1,11						
	20 - 24	8.655	9.360	18.015	-141	-1,60	-170	-1,78	-311	-1,70						
	<b>Subtotal &lt; 25</b>	<b>12.569</b>	<b>12.588</b>	<b>25.157</b>	<b>-187</b>	<b>-1,47</b>	<b>-204</b>	<b>-1,59</b>	<b>-391</b>	<b>-1,53</b>	<b>-220</b>	<b>-1,72</b>	<b>109</b>	<b>0,87</b>	<b>-111</b>	<b>-0,44</b>
25 - 44	25 - 29	11.933	17.847	29.780	-373	-3,03	-167	-0,93	-540	-1,78						
	30 - 34	11.832	21.712	33.544	-175	-1,46	-104	-0,48	-279	-0,82						
	35 - 39	10.433	20.366	30.799	-57	-0,54	33	0,16	-24	-0,08						
	40 - 44	8.618	16.860	25.478	-112	-1,28	115	0,69	3	0,01						
	<b>Subtotal 25 - 44</b>	<b>42.816</b>	<b>76.785</b>	<b>119.601</b>	<b>-717</b>	<b>-1,65</b>	<b>-123</b>	<b>-0,16</b>	<b>-840</b>	<b>-0,70</b>	<b>-4.770</b>	<b>-10,02</b>	<b>-3.225</b>	<b>-4,03</b>	<b>-7.995</b>	<b>-6,27</b>
> 45	45 - 49	6.995	14.292	21.287	-79	-1,12	13	0,09	-66	-0,31						
	50 - 54	6.805	13.129	19.934	-62	-0,90	-18	-0,14	-80	-0,40						
	55 - 59	9.110	12.430	21.540	-57	-0,62	99	0,80	42	0,20						
	60 +	9.005	7.336	16.341	-89	-0,98	70	0,96	-19	-0,12						
	<b>Subtotal &gt; 45</b>	<b>31.915</b>	<b>47.187</b>	<b>79.102</b>	<b>-287</b>	<b>-0,89</b>	<b>164</b>	<b>0,35</b>	<b>-123</b>	<b>-0,16</b>	<b>-3.691</b>	<b>-10,37</b>	<b>935</b>	<b>2,02</b>	<b>-2.756</b>	<b>-3,37</b>
<b>Total</b>		<b>87.300</b>	<b>136.560</b>	<b>223.860</b>	<b>-1.191</b>	<b>-1,35</b>	<b>-163</b>	<b>-0,12</b>	<b>-1.354</b>	<b>-0,60</b>	<b>-8.681</b>	<b>-9,04</b>	<b>-2.181</b>	<b>-1,57</b>	<b>-10.862</b>	<b>-4,63</b>
NIVEL FORMATIVO																
11	Estudios primarios incompletos	4.614	5.476	10.090	-217	-4,49	55	1,01	-162	-1,58						
12	Estudios primarios completos	3.677	4.534	8.211	-34	-0,92	223	5,17	189	2,36						
21	Prog. for. inserción laboral no precisan tit. académica 1ª et. secundaria	222	212	434	25	12,69	2	0,95	27	6,63						
22	1ª et. ed. secundaria sin tit. grad. escolar o equivalente	17.163	21.377	38.540	-413	-2,35	-76	-0,35	-489	-1,25						
23	1ª et. ed. secundaria con título graduado escolar o equivalente	26.838	44.511	71.349	-320	-1,18	-13	-0,03	-333	-0,46						
31	Prog. form. inserción laboral precisan titu. secundaria 1ª et. (+ 300 hor)	65	91	156	-4	-5,80	13	16,67	9	6,12						
32	Enseñanzas bachillerato	15.146	22.056	37.202	-175	-1,14	34	0,15	-141	-0,38						
33	Gº medio f.p. específica, artes plásticas y diseño y deportivas	3.569	9.869	13.438	8	0,22	-260	-2,57	-252	-1,84						
34	Gº medio música y danza	50	61	111	-1	-1,96	-1	-1,61	-2	-1,77						
41	Prog. for. inserción laboral precisan tit. secundaria 2ª et. (+ 300 horas)	23	44	67	2	9,52	6	15,79	8	13,56						
51	Gº superior f.p. específica y equivalente, artes plásticas y diseño y dep	3.914	6.781	10.695	64	1,66	-18	-0,26	46	0,43						
52	Tit. propios universidades y otras enseñ. precisan tit. bachiller (2 y + años)	31	40	71	2	6,90	-2	-4,76	0	0,00						
53	Prog. form. inserción laboral precisan f.p. Gº superior (+ 300 horas)	6	15	21	-1	-14,29	-3	-16,67	-4	-16,00						
54	Diplomados o equivalente	3.043	6.273	9.316	-11	-0,36	-132	-2,06	-143	-1,51						
55	Licenciados o equivalente	8.412	14.468	22.880	-98	-1,15	5	0,03	-93	-0,40						
56	Estud. oficial. especialización profesional	43	69	112	-1	-2,27	-2	-2,82	-3	-2,61						
61	Doctorado universitario	86	110	196	-5	-5,49	12	12,24	7	3,70						
77	No asignados	18	49	67	-2	-10,00	-5	-9,26	-7	-9,46						
80	Sin estudios	380	524	904	-10	-2,56	-1	-0,19	-11	-1,20						

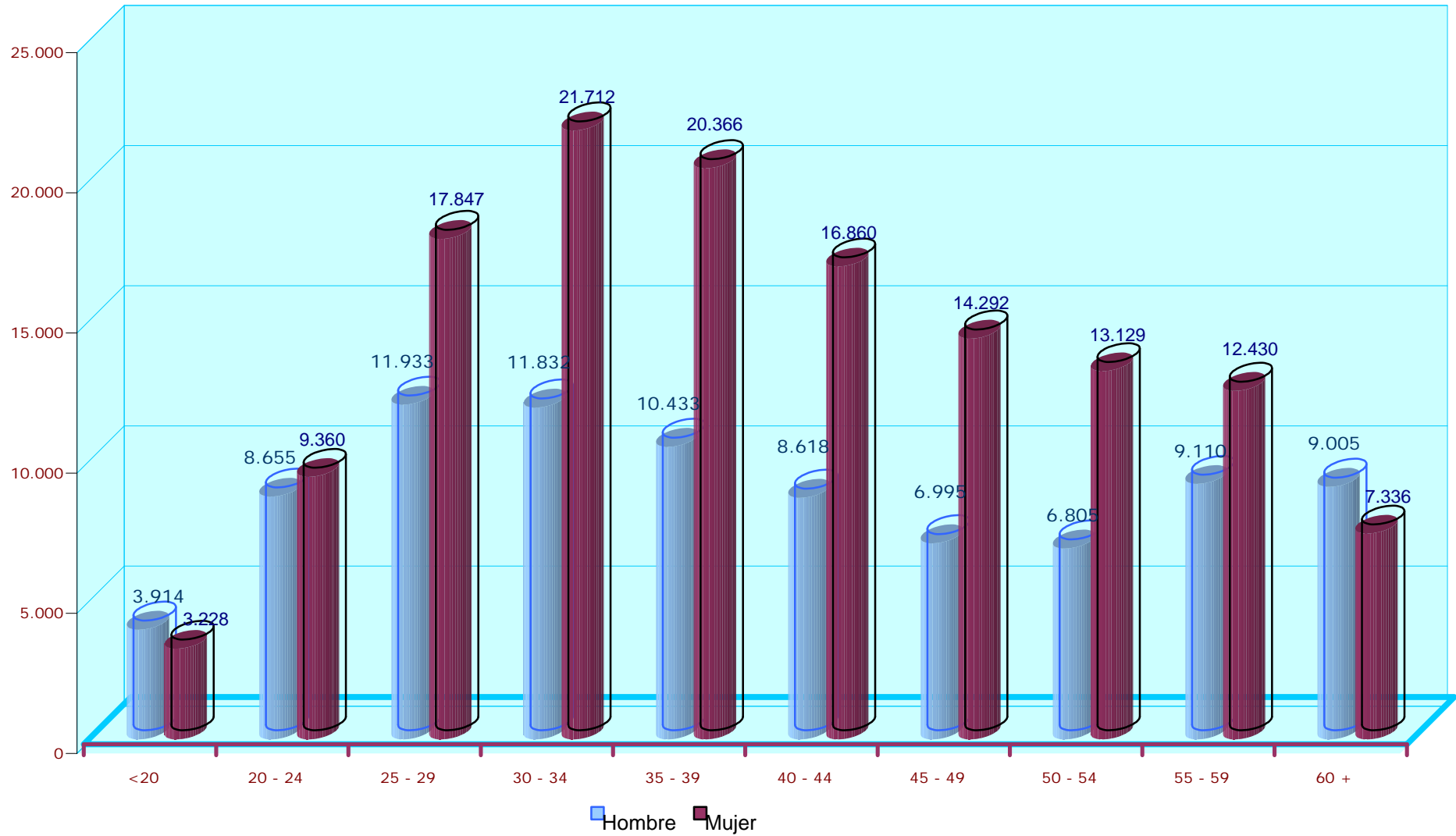
PARO REGISTRADO EN LA COMUNIDAD DE MADRID

		DATOS MARZO 2.006			VARIACION INTERMENSUAL						VARIACION INTERANUAL					
		SEXO			HOMBRES		MUJERES		TOTAL		HOMBRES		MUJERES		TOTAL	
		Hombre	Mujer	Total	V.A.	%	V.A.	%	V.A.	%	V.A.	%	S.A.	%	V.A.	%
<b>GRUPOS PROFESIONALES</b>																
0	Fuerzas Armadas	95	32	127	0	0,00	2	6,67	2	1,60						
1	Direccion Empresas Y Admones. Publicas	4.253	1.474	5.727	-64	-1,48	-13	-0,87	-77	-1,33						
2	Tecs.,Profes.Cientificos E Intelectuales	9.479	16.095	25.574	-110	-1,15	-184	-1,13	-294	-1,14						
3	Tecnicos Y Profesionales De Apoyo	11.815	12.412	24.227	-73	-0,61	157	1,28	84	0,35						
4	Empleados De Tipo Administrativo	7.863	33.891	41.754	-27	-0,34	191	0,57	164	0,39						
5	Trab.Serv.Rest.,Person.,Protec.Y Vended.	8.174	29.906	38.080	-69	-0,84	-251	-0,83	-320	-0,83						
6	Trabs.Cualif.En Agricultura Y En Pesca	1.509	732	2.241	6	0,40	-14	-1,88	-8	-0,36						
7	Artesan./Trab.C.Ind.Manuf.Const.Mineria	19.171	3.272	22.443	-461	-2,35	24	0,74	-437	-1,91						
8	Operadores Instal.Y Maquinar.Y Montador.	7.552	3.654	11.206	-58	-0,76	-101	-2,69	-159	-1,40						
9	Trabajadores No Cualificados.	17.389	35.092	52.481	-335	-1,89	26	0,07	-309	-0,59						
<b>SECTORES Y SECCIONES DE ACTIVIDAD</b>																
A	Agricultura, ganaderia, caza y silvicultura	853	842	1.695	-4	-0,47	4	0,48	0	0,00						
B	Pesca	56	59	115	1	1,82	-4	-6,35	-3	-2,54						
<b>AGRICULTURA Y PESCA</b>		<b>909</b>	<b>901</b>	<b>1.810</b>	<b>-3</b>	<b>-0,33</b>	<b>0</b>	<b>0,00</b>	<b>-3</b>	<b>-0,17</b>				<b>568</b>	<b>45,73</b>	
C	Ind. Extractivas	672	846	1.518	-9	-1,32	39	4,83	30	2,02						
D	Ind. Manufactureras	8.033	10.838	18.871	-167	-2,04	-153	-1,39	-320	-1,67						
E	Prod. distr. energía eléct. gas agua	162	141	303	-10	-5,81	0	0,00	-10	-3,19						
<b>INDUSTRIA</b>		<b>8.867</b>	<b>11.825</b>	<b>20.692</b>	<b>-186</b>	<b>-2,05</b>	<b>-114</b>	<b>-0,95</b>	<b>-300</b>	<b>-1,43</b>				<b>-2.234</b>	<b>-9,74</b>	
F	Construccion	14.626	3.252	17.878	-455	-3,02	-12	-0,37	-467	-2,55						
<b>CONSTRUCCION</b>		<b>14.626</b>	<b>3.252</b>	<b>17.878</b>	<b>-455</b>	<b>-3,02</b>	<b>-12</b>	<b>-0,37</b>	<b>-467</b>	<b>-2,55</b>				<b>-1.569</b>	<b>-8,07</b>	
G	Comercio/rep. vehículos motor	9.265	18.713	27.978	-42	-0,45	-4	-0,02	-46	-0,16						
H	Hosteleria	4.309	9.383	13.692	-118	-2,67	-33	-0,35	-151	-1,09						
I	Transporte, almac. Comunicaciones	4.373	4.024	8.397	-89	-1,99	-92	-2,24	-181	-2,11						
J	Intermediación financiera	731	1.186	1.917	-1	-0,14	-19	-1,58	-20	-1,03						
K	Servicios a las Empresas	31.741	52.660	84.401	-177	-0,55	367	0,70	190	0,23						
L	Admin. Pública/Defensa/Seg. Soc.	1.996	5.862	7.858	39	1,99	-409	-6,52	-370	-4,50						
M	Educación	1.297	4.146	5.443	-39	-2,92	-6	-0,14	-45	-0,82						
N	Activ. Sanit. Veter./Ser. Sociales	782	5.315	6.097	-45	-5,44	-48	-0,90	-93	-1,50						
O	Otras activ. Soc. y serv. Comunidad	4.906	9.104	14.010	23	0,47	314	3,57	337	2,46						
P	Personal doméstico	391	1.253	1.644	-37	-8,64	-5	-0,40	-42	-2,49						
Q	Organismos extraterritoriales	10	28	38	-2	-16,67	0	0,00	-2	-5,00						
<b>SERVICIOS</b>		<b>59.801</b>	<b>111.674</b>	<b>171.475</b>	<b>-488</b>	<b>-0,81</b>	<b>65</b>	<b>0,06</b>	<b>-423</b>	<b>-0,25</b>				<b>-2.902</b>	<b>-1,66</b>	
X	Sin empleo anterior	3.097	8.908	12.005	-59	-1,87	-102	-1,13	-161	-1,32						
<b>COLECTIVO SIN EMPLEO ANTERIOR</b>		<b>3.097</b>	<b>8.908</b>	<b>12.005</b>	<b>-59</b>	<b>-1,87</b>	<b>-102</b>	<b>-1,13</b>	<b>-161</b>	<b>-1,32</b>				<b>-4.725</b>	<b>-28,24</b>	

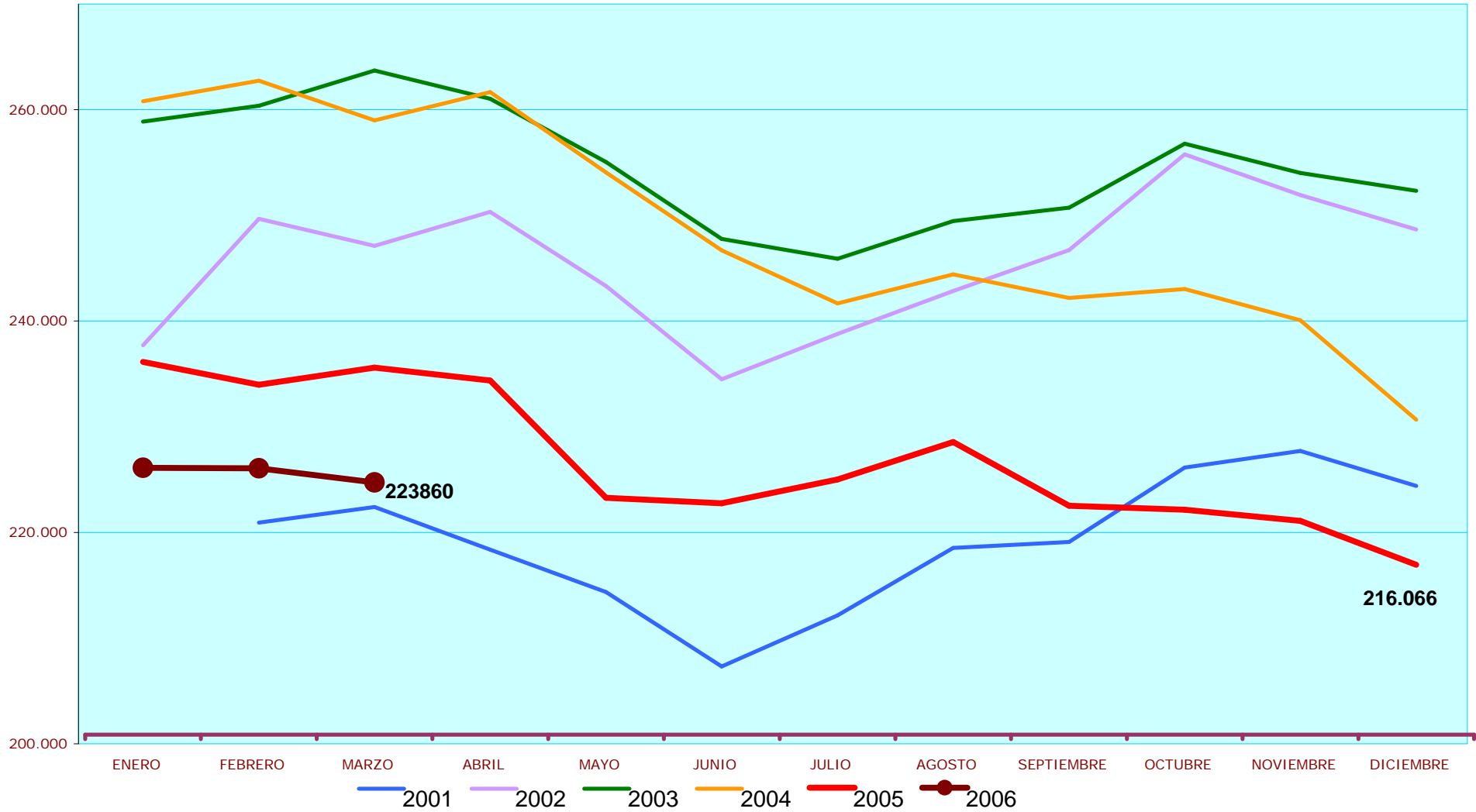
PARO REGISTRADO EN LA COMUNIDAD DE MADRID

		DATOS MARZO 2.006			VARIACION INTERMENSUAL						VARIACION INTERANUAL					
		SEXO			HOMBRES		MUJERES		TOTAL		HOMBRES		MUJERES		TOTAL	
		Hombre	Mujer	Total	V.A.	%	V.A.	%	V.A.	%	V.A.	%	S.A.	%	V.A.	%
<b>NACIONALIDAD</b>																
0	Española	75.913	123.619	199.532	-325	-0,43	-395	-0,32	-720	-0,36						
1	Comunitaria	1.317	1.510	2.827	212	19,19	323	27,21	535	23,34						
2	Extracomunitaria	10.070	11.431	21.501	-1.078	-9,67	-91	-0,79	-1.169	-5,16						
<b>TIEMPO EN DESEMPLEO</b>																
	<3 MESES	39.692	48.471	88.163	-692	-1,71	831	1,74	139	0,16						
	3-6 MESES	14.901	20.694	35.595	-831	-5,28	-3.023	-12,75	-3.854	-9,77						
	6-12 MESES	13.232	22.469	35.701	562	4,44	2.151	10,59	2.713	8,22						
<b>P.L.D</b>	1-2 AÑOS	11.224	19.585	30.809	-94	-0,83	-115	-0,58	-209	-0,67						
	2-3 AÑOS	2.943	8.291	11.234	-94	-3,10	34	0,41	-60	-0,53						
	3-4 AÑOS	1.434	4.644	6.078	-19	-1,31	-25	-0,54	-44	-0,72						
	> 4 AÑOS	3.874	12.406	16.280	-23	-0,59	-16	-0,13	-39	-0,24						
	<b>Subtotal Paro Larga Duración</b>		<b>19.475</b>	<b>44.926</b>	<b>64.401</b>	<b>-230</b>	<b>-1,17</b>	<b>-122</b>	<b>-0,27</b>	<b>-352</b>	<b>-0,54</b>					
<b>TOTAL</b>		<b>87.300</b>	<b>136.560</b>	<b>223.860</b>	<b>-1.191</b>	<b>-1,35</b>	<b>-163</b>	<b>-0,12</b>	<b>-1.354</b>	<b>-0,60</b>	<b>-8.681</b>	<b>-9,04</b>	<b>-2.181</b>	<b>-1,57</b>	<b>-10.862</b>	<b>-4,63</b>

### PARO REGISTRADO (SISPE) MARZO 2006



**SERIE PARO REGISTRADO (SISPE) COMUNIDAD DE MADRID**



**SERIE PARO REGISTRADO SISPE (RECONSTRUIDA)**

MES	2001	2002	2003	2004	2005	2006
ENERO		236.831	258.009	259.943	235.260	225.259
FEBRERO	220.065	248.806	259.508	261.880	233.111	225.214
MARZO	221.546	246.257	262.846	258.131	234.722	<b>223.860</b>
ABRIL	217.508	249.460	260.161	260.796	233.518	
MAYO	213.494	242.443	254.188	253.209	222.420	
JUNIO	206.462	233.636	246.910	245.827	221.890	
JULIO	211.297	237.932	245.033	240.799	224.153	
AGOSTO	217.677	241.991	248.591	243.556	227.684	
SEPTIEMBRE	218.240	245.861	249.869	241.335	221.671	
OCTUBRE	225.278	254.902	255.921	242.181	221.285	
NOVIEMBRE	226.856	251.060	253.147	239.216	220.227	
DICIEMBRE	223.543	247.806	251.468	229.814	216.066	

**VARIACIONES INTERMENSUALES ABSOLUTAS**

MES	2001	2002	2003	2004	2005	2006
ENERO		13.288	10.202	8.475	5.446	9.193
FEBRERO		11.976	1.499	1.937	-2.149	-45
MARZO	1.481	-2.549	3.338	-3.749	1.611	<b>-1.354</b>
ABRIL	-4.038	3.202	-2.685	2.665	-1.204	
MAYO	-4.015	-7.017	-5.974	-7.587	-11.098	
JUNIO	-7.031	-8.807	-7.277	-7.382	-530	
JULIO	4.835	4.296	-1.877	-5.028	2.263	
AGOSTO	6.381	4.058	3.558	2.757	3.531	
SEPTIEMBRE	563	3.871	1.278	-2.222	-6.013	
OCTUBRE	7.038	9.041	6.052	846	-386	
NOVIEMBRE	1.578	-3.842	-2.774	-2.964	-1.058	
DICIEMBRE	-3.313	-3.254	-1.679	-9.403	-4.161	

**VARIACIONES INTERMENSUALES RELATIVAS**

MES	2001	2002	2003	2004	2005	2006
ENERO		5,94	4,12	3,37	2,37	4,25
FEBRERO		5,06	0,58	0,74	-0,91	-0,02
MARZO	0,67	-1,02	1,29	-1,43	0,69	<b>-0,60</b>
ABRIL	-1,82	1,30	-1,02	1,03	-0,51	
MAYO	-1,85	-2,81	-2,30	-2,91	-4,75	
JUNIO	-3,29	-3,63	-2,86	-2,92	-0,24	
JULIO	2,34	1,84	-0,76	-2,05	1,02	
AGOSTO	3,02	1,71	1,45	1,14	1,58	
SEPTIEMBRE	0,26	1,60	0,51	-0,91	-2,64	
OCTUBRE	3,22	3,68	2,42	0,35	-0,17	
NOVIEMBRE	0,70	-1,51	-1,08	-1,22	-0,48	
DICIEMBRE	-1,46	-1,30	-0,66	-3,93	-1,89	

**VARIACIONES INTERANUALES ABSOLUTAS**

MES	2001	2002	2003	2004	2005	2006
ENERO			21.178	1.935	-24.683	-10.001
FEBRERO		28.741	10.702	2.372	-28.769	-7.897
MARZO		24.711	16.589	-4.715	-23.409	<b>-10.862</b>
ABRIL		31.951	10.701	635	-27.278	
MAYO		28.950	11.744	-978	-30.789	
JUNIO		27.174	13.274	-1.083	-23.937	
JULIO		26.635	7.101	-4.234	-16.646	
AGOSTO		24.313	6.600	-5.034	-15.872	
SEPTIEMBRE		27.621	4.007	-8.534	-19.664	
OCTUBRE		29.624	1.019	-13.740	-20.896	
NOVIEMBRE		24.203	2.087	-13.931	-18.989	
DICIEMBRE		24.263	3.662	-21.654	-13.748	

**VARIACIONES INTERANUALES RELATIVAS**

MES	2001	2002	2003	2004	2005	2006
ENERO			8,94	0,75	-9,50	-4,25
FEBRERO		13,06	4,30	0,91	-10,99	-3,39
MARZO		11,15	6,74	-1,79	-9,07	<b>-4,63</b>
ABRIL		14,69	4,29	0,24	-10,46	
MAYO		13,56	4,84	-0,38	-12,16	
JUNIO		13,16	5,68	-0,44	-9,74	
JULIO		12,61	2,98	-1,73	-6,91	
AGOSTO		11,17	2,73	-2,03	-6,52	
SEPTIEMBRE		12,66	1,63	-3,42	-8,15	
OCTUBRE		13,15	0,40	-5,37	-8,63	
NOVIEMBRE		10,67	0,83	-5,50	-7,94	
DICIEMBRE		10,85	1,48	-8,61	-5,98	

**ESPAÑA SERIE PARO REGISTRADO SISPE (RECONSTRUIDA)**

MES	2001	2002	2003	2004	2005	2006
ENERO		2.075.022	2.185.156	2.232.560	2.176.599	2.171.503
FEBRERO	1.993.274	2.149.908	2.180.216	2.219.300	2.165.420	2.169.277
MARZO	1.981.006	2.083.103	2.163.498	2.181.546	2.144.835	<b>2.148.530</b>
ABRIL	1.910.453	2.060.070	2.104.475	2.162.405	2.095.945	
MAYO	1.898.285	2.002.924	2.035.601	2.090.702	2.007.393	
JUNIO	1.842.556	1.962.963	2.020.367	2.054.113	1.974.860	
JULIO	1.835.738	1.961.852	1.995.964	2.014.218	1.989.417	
AGOSTO	1.878.513	1.983.982	2.016.675	2.049.639	2.019.110	
SEPTIEMBRE	1.889.185	2.006.786	2.039.630	2.050.514	2.013.286	
OCTUBRE	1.940.909	2.064.512	2.096.606	2.075.811	2.052.861	
NOVIEMBRE	1.985.857	2.117.144	2.143.206	2.121.089	2.095.580	
DICIEMBRE	1.988.715	2.127.018	2.181.248	2.112.715	2.102.937	

**VARIACIONES INTERMENSUALES ABSOLUTAS**

MES	2001	2002	2003	2004	2005	2006
ENERO		86.307	58.138	51.312	63.884	68.566
FEBRERO		74.886	-4.940	-13.260	-11.179	-2.226
MARZO	-12.268	-66.805	-16.718	-37.754	-20.585	<b>-20.747</b>
ABRIL	-70.553	-23.033	-59.023	-19.141	-48.890	
MAYO	-12.168	-57.146	-68.874	-71.703	-88.552	
JUNIO	-55.729	-39.961	-15.234	-36.589	-32.533	
JULIO	-6.818	-1.111	-24.403	-39.895	14.557	
AGOSTO	42.775	22.130	20.711	35.421	29.693	
SEPTIEMBRE	10.672	22.804	22.955	875	-5.824	
OCTUBRE	51.724	57.726	56.976	25.297	39.575	
NOVIEMBRE	44.948	52.632	46.600	45.278	42.719	
DICIEMBRE	2.858	9.874	38.042	-8.374	7.357	

**VARIACIONES INTERMENSUALES RELATIVAS**

MES	2001	2002	2003	2004	2005	2006
ENERO		4,34	2,73	2,35	3,02	3,26
FEBRERO		3,61	-0,23	-0,59	-0,51	-0,10
MARZO	-0,62	-3,11	-0,77	-1,70	-0,95	<b>-0,96</b>
ABRIL	-3,56	-1,11	-2,73	-0,88	-2,28	
MAYO	-0,64	-2,77	-3,27	-3,32	-4,22	
JUNIO	-2,94	-2,00	-0,75	-1,75	-1,62	
JULIO	-0,37	-0,06	-1,21	-1,94	0,74	
AGOSTO	2,33	1,13	1,04	1,76	1,49	
SEPTIEMBRE	0,57	1,15	1,14	0,04	-0,29	
OCTUBRE	2,74	2,88	2,79	1,23	1,97	
NOVIEMBRE	2,32	2,55	2,22	2,18	2,08	
DICIEMBRE	0,14	0,47	1,78	-0,39	0,35	

**VARIACIONES INTERANUALES ABSOLUTAS**

MES	2001	2002	2003	2004	2005	2006
ENERO			110.134	47.404	-55.961	-5.096
FEBRERO		156.634	30.308	39.084	-53.880	3.857
MARZO		102.097	80.395	18.048	-36.711	<b>3.695</b>
ABRIL		149.617	44.405	57.930	-66.460	
MAYO		104.639	32.677	55.101	-83.309	
JUNIO		120.407	57.404	33.746	-79.253	
JULIO		126.114	34.112	18.254	-24.801	
AGOSTO		105.469	32.693	32.964	-30.529	
SEPTIEMBRE		117.601	32.844	10.884	-37.228	
OCTUBRE		123.603	32.094	-20.795	-22.950	
NOVIEMBRE		131.287	26.062	-22.117	-25.509	
DICIEMBRE		138.303	54.230	-68.533	-9.778	

**VARIACIONES INTERANUALES RELATIVAS**

MES	2001	2002	2003	2004	2005	2006
ENERO			5,31	2,17	-2,51	-0,23
FEBRERO		7,86	1,41	1,79	-2,43	0,18
MARZO		5,15	3,86	0,83	-1,68	<b>0,17</b>
ABRIL		7,83	2,16	2,75	-3,07	
MAYO		5,51	1,63	2,71	-3,98	
JUNIO		6,53	2,92	1,67	-3,86	
JULIO		6,87	1,74	0,91	-1,23	
AGOSTO		5,61	1,65	1,63	-1,49	
SEPTIEMBRE		6,22	1,64	0,53	-1,82	
OCTUBRE		6,37	1,55	-0,99	-1,11	
NOVIEMBRE		6,61	1,23	-1,03	-1,20	
DICIEMBRE		6,95	2,55	-3,14	-0,46	