

## Paro y Contratos Registrados

### La mayor bajada intermensual del Paro en lo que va de año.

El Paro Registrado en las Oficinas del Servicio Regional de Empleo de la Comunidad de Madrid se sitúa en 215.751 personas, lo que supone un descenso con respecto al mes anterior de 4.484 parados, un -2,04%, la mayor bajada en lo que va de año.

En España el Paro Registrado es de 2.004.528 personas, un 3,43% de descenso con respecto al pasado abril, 71.148 personas menos.

### 6.669 parados menos que el año anterior.

En Madrid La variación interanual representa un descenso del 3%, 6.669 personas menos; es el 25 mes consecutivo de bajadas interanuales.

En España, la variación interanual supone un descenso del 0,14%, 2.865 personas menos.

### Los jóvenes parados de entre 25 y 29 años, desciende en el año el 9,40%.

En el colectivo de jóvenes se producen las mayores bajadas, llegando hasta un 9,40% de descenso interanual para aquellos de entre 25 y 29 años.

Por sexos, en el colectivo de hombres desciende un 2,89% y en el de mujeres el 1,50% respecto al mes anterior; con respecto al año anterior los hombres descienden en un 5,20% y las mujeres un 1,57%.

### Las mayores bajadas se producen en Industria y en el colectivo de "Sin Empleo Anterior"

En todos los sectores de actividad económica se producen bajadas, con respecto al mes anterior: Agricultura desciende un 2,76%, Industria un 1,51%, Construcción un 2,37%, Servicios un 2,05% y el colectivo de "Sin Empleo Anterior" un 2,20%.

Las mayores bajadas interanuales se dan en el sector Industria con un 9% y en el Colectivo de "Sin Empleo Anterior" un 28,9%, en Servicios el descenso es del 0,51%; en Construcción y en Agricultura se experimentan subidas del 1% y el 52,3% respectivamente.

### Los Parados de Larga Duración descienden un 9,43% en el año.

Respecto a la antigüedad en el desempleo, la bajada mensual se concentra en el grupo de menos de tres meses de antigüedad, con un descenso del 5,58%, mientras que la mayor bajada interanual se produce en el grupo de "Parados de Larga Duración" con un descenso del 9,43%.

### Madrid registra 28,09% más contratos indefinidos que el año anterior.

Los contratos registrados cuyo centro de trabajo es la Comunidad de Madrid ascienden a 221.747, de los cuales 35.414 son indefinidos, un 12,48% más que en Abril y un 28,09% más que el año anterior; los temporales ascienden a 186.333.

El acumulado de contratos representa un 18,17% más que el año anterior, llegando a un total de 1.037.311 contratos 159.530 más que en el año anterior.

En España, se han registrado 1.637.566 contratos, de los cuales 166.868 son indefinidos y 1.470.698 son temporales.

### La tasa de contratos indefinidos crece 2 puntos

La tasa de contratos indefinidos sobre total es del 15,97%, 1,18 puntos menos que el mes anterior y casi dos puntos más que el año anterior.

En España, la tasa de contratos indefinidos se sitúa en 10,19%, seis puntos menos que en Madrid, con respecto a abril supone un descenso de un punto y en relación al año anterior implica un incremento de ochenta centésimas.

PARO REGISTRADO COMUNIDAD DE MADRID

EDAD	DATOS MAYO 2.006			VARIACION INTERMENSUAL						VARIACION INTERANUAL					
	SEXO			HOMBRES		MUJERES		TOTAL		HOMBRES		MUJERES		TOTAL	
	Hombre	Mujer	Total	V.A.	%	V.A.	%	V.A.	%	V.A.	%	S.A.	%	V.A.	%
<20	3.900	3.154	7.054	12	0,31	55	1,77	67	0,96	-81	-2,03	35	1,12	-46	-0,65
20 - 24	7.743	8.370	16.113	-545	-6,58	-521	-5,86	-1.066	-6,21	-350	-4,32	-497	-5,61	-847	-4,99
<b>Subtotal &lt; 25</b>	<b>11.643</b>	<b>11.524</b>	<b>23.167</b>	<b>-533</b>	<b>-4,38</b>	<b>-466</b>	<b>-3,89</b>	<b>-999</b>	<b>-4,13</b>	<b>-431</b>	<b>-3,57</b>	<b>-462</b>	<b>-3,85</b>	<b>-893</b>	<b>-3,71</b>
25 - 29	11.036	16.559	27.595	-519	-4,49	-715	-4,14	-1.234	-4,28	-1.240	-10,10	-1.623	-8,93	-2.863	-9,40
30 - 34	11.136	21.005	32.141	-462	-3,98	-487	-2,27	-949	-2,87	-136	-1,21	-598	-2,77	-734	-2,23
35 - 39	9.895	19.862	29.757	-252	-2,48	-196	-0,98	-448	-1,48	-257	-2,53	-181	-0,90	-438	-1,45
40 - 44	8.239	16.532	24.771	-260	-3,06	-85	-0,51	-345	-1,37	-231	-2,73	-46	-0,28	-277	-1,11
<b>Subtotal 25 - 44</b>	<b>40.306</b>	<b>73.958</b>	<b>114.264</b>	<b>-1.493</b>	<b>-3,57</b>	<b>-1.483</b>	<b>-1,97</b>	<b>-2.976</b>	<b>-2,54</b>	<b>-1.864</b>	<b>-4,42</b>	<b>-2.448</b>	<b>-3,20</b>	<b>-4.312</b>	<b>-3,64</b>
45 - 49	6.807	14.057	20.864	-194	-2,77	-90	-0,64	-284	-1,34	-141	-2,03	-150	-1,06	-291	-1,38
50 - 54	6.726	13.049	19.775	-47	-0,69	-22	-0,17	-69	-0,35	-589	-8,05	-94	-0,72	-683	-3,34
55 - 59	8.931	12.471	21.402	-100	-1,11	42	0,34	-58	-0,27	-1.206	-11,90	126	1,02	-1.080	-4,80
60 +	8.857	7.419	16.276	-108	-1,20	7	0,09	-101	-0,62	-333	-3,62	920	14,16	587	3,74
<b>Subtotal &lt; 45</b>	<b>31.321</b>	<b>46.996</b>	<b>78.317</b>	<b>-449</b>	<b>-1,41</b>	<b>-63</b>	<b>-0,13</b>	<b>-512</b>	<b>-0,65</b>	<b>-2.269</b>	<b>-6,75</b>	<b>802</b>	<b>1,74</b>	<b>-1.467</b>	<b>-1,84</b>
<b>Total</b>	<b>83.270</b>	<b>132.478</b>	<b>215.748</b>	<b>-2.475</b>	<b>-2,89</b>	<b>-2.012</b>	<b>-1,50</b>	<b>-4.487</b>	<b>-2,04</b>	<b>-4.564</b>	<b>-5,20</b>	<b>-2.108</b>	<b>-1,57</b>	<b>-6.672</b>	<b>-3,00</b>
<b>NIVEL FORMATIVO</b>															
Estudios primarios incompletos	4.390	5.214	9.604	-192	-4,19	-130	-2,43	-322	-3,24	621	16,48	934	21,82	1.555	19,32
Estudios primarios completos	3.775	4.371	8.146	-20	-0,53	-80	-1,80	-100	-1,21	2.966	366,63	3.552	433,70	6.518	400,37
Prog. for. inserción laboral no precisan tit. académica 1ª et. secundaria (+ 300 horas)	193	191	384	-14	-6,76	-17	-8,17	-31	-7,47	154	394,87	148	344,19	302	368,29
1ª et. ed. secundaria sin tit. grad. escolar o equivalente	16.033	20.466	36.499	-633	-3,80	-490	-2,34	-1.123	-2,98	-2.261	-12,36	-1.923	-8,59	-4.184	-10,28
1ª et. ed. secundaria con título graduado escolar o equivalente	25.376	43.318	68.694	-757	-2,90	-498	-1,14	-1.255	-1,79	-2.792	-9,91	-1.698	-3,77	-4.490	-6,14
Prog. form. inserción laboral precisan titu. secundaria 1ª et. (+ 300 horas)	73	100	173	5	7,35	7	7,53	12	7,45	60	461,54	87	669,23	147	565,38
Enseñanzas bachillerato	14.647	21.601	36.248	-225	-1,51	-228	-1,04	-453	-1,23	-1.486	-9,21	-1.040	-4,59	-2.526	-6,51
Gº medio f.p. específica, artes plásticas y diseño y deportivas	3.518	9.859	13.377	-107	-2,95	83	0,85	-24	-0,18	-10	-0,28	-402	-3,92	-412	-2,99
Gº medio música y danza	37	55	92	1	2,78	-6	-9,84	-5	-5,15	21	131,25	23	71,88	44	91,67
Prog. for. inserción laboral precisan tit. secundaria 2ª et. (+ 300 horas)	23	43	66	-4	-14,81	1	2,38	-3	-4,35	17	283,33	37	616,67	54	450,00
Gº superior f.p. específica y equivalente, artes plásticas y diseño y deportivas	3.755	6.593	10.348	-134	-3,45	-91	-1,36	-225	-2,13	-461	-10,93	-493	-6,96	-954	-8,44
Tit. propios universidades y otras enseñ. precisan tit. bachiller (2 y + años)	27	33	60	-6	-18,18	-2	-5,71	-8	-11,76	8	42,11	0	0,00	8	15,38
Prog. form. inserción laboral precisan f.p. Gº superior (+ 300 horas)	7	12	19	1	16,67	-4	-25,00	-3	-13,64	2	40,00	5	71,43	7	58,33
Diplomados o equivalente	2.896	6.122	9.018	-79	-2,66	-156	-2,48	-235	-2,54	-545	-15,84	-394	-6,05	-939	-9,43
Licenciados o equivalente	7.978	13.758	21.736	-318	-3,83	-405	-2,86	-723	-3,22	-1.091	-12,03	-1.194	-7,99	-2.285	-9,51
Estud. oficial. especialización profesional	36	75	111	-6	-14,29	-4	-5,06	-10	-8,26	31	620,00	54	257,14	85	326,92
Doctorado universitario	87	112	199	0	0,00	3	2,75	3	1,53	77	770,00	95	558,82	172	637,04
No asignados	18	46	64	-2	-10,00	2	4,55	0	0,00	-31	-63,27	-70	-60,34	-101	-61,21
Sin estudios	401	509	910	15	3,89	3	0,59	18	2,02	156	63,67	171	50,59	327	56,09

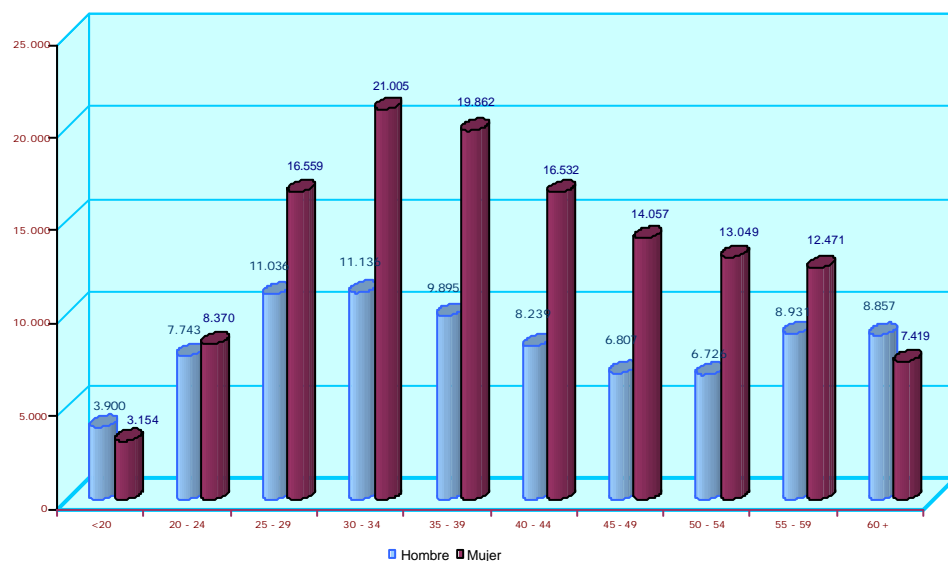
**PARO REGISTRADO COMUNIDAD DE MADRID**

	DATOS MAYO 2.006			VARIACION INTERMENSUAL						VARIACION INTERANUAL					
	SEXO			HOMBRES		MUJERES		TOTAL		HOMBRES		MUJERES		TOTAL	
	Hombre	Mujer	Total	V.A.	%	V.A.	%	V.A.	%	V.A.	%	S.A.	%	V.A.	%
<b>GRUPOS PROFESIONALES</b>															
Fuerzas Armadas	90	28	118	-18	-16,67	-4	-12,50	-22	-15,71	52	136,84	12	75,00	64	118,52
Direccion Empresas Y Admones. Publicas	4.160	1.465	5.625	-55	-1,30	7	0,48	-48	-0,85	-468	-10,11	13	0,90	-455	-7,48
Tecs.,Profes.Cientificos E Intelectuales	9.003	15.363	24.366	-298	-3,20	-486	-3,07	-784	-3,12	-1.645	-15,45	-1.797	-10,47	-3.442	-12,38
Tecnicos Y Profesionales De Apoyo	11.480	12.099	23.579	-224	-1,91	-204	-1,66	-428	-1,78	-908	-7,33	-356	-2,86	-1.264	-5,09
Empleados De Tipo Administrativo	7.648	33.256	40.904	-105	-1,35	-424	-1,26	-529	-1,28	-691	-8,29	-860	-2,52	-1.551	-3,65
Trab.Serv.Rest.,Person.,Protec.Y Vended.	7.625	29.184	36.809	-284	-3,59	-124	-0,42	-408	-1,10	-13	-0,17	4	0,01	-9	-0,02
Trabs.Cualif.En Agricultura Y En Pesca	1.394	737	2.131	-52	-3,60	-18	-2,38	-70	-3,18	-39	-2,72	-14	-1,86	-53	-2,43
Artesan./Trab.C.Ind.Manuf.Const.Mineria	18.473	3.214	21.687	-513	-2,70	-31	-0,96	-544	-2,45	-450	-2,38	-91	-2,75	-541	-2,43
Operadores Instal.Y Maquinar.Y Montador.	7.217	3.637	10.854	-187	-2,53	-5	-0,14	-192	-1,74	-119	-1,62	-238	-6,14	-357	-3,18
Trabajadores No Cualificados.	16.180	33.495	49.675	-739	-4,37	-723	-2,11	-1.462	-2,86	-283	-1,72	1.219	3,78	936	1,92
<b>SECTORES Y SECCIONES DE ACTIVIDAD</b>															
Agricultura, ganaderia, caza y silvicultura	790	814	1.604	-39	-4,70	-12	-1,45	-51	-3,08	229	40,82	278	51,87	507	46,22
Pesca	60	60	120	-4	-6,25	6	11,11	2	1,69	45	300,00	40	200,00	85	242,86
<b>AGRICULTURA Y PESCA</b>	<b>850</b>	<b>874</b>	<b>1.724</b>	<b>-43</b>	<b>-4,82</b>	<b>-6</b>	<b>-0,68</b>	<b>-49</b>	<b>-2,76</b>	<b>274</b>	<b>47,57</b>	<b>318</b>	<b>57,19</b>	<b>592</b>	<b>52,30</b>
Ind. Extractivas	715	875	1.590	21	3,03	11	1,27	32	2,05	454	173,95	637	267,65	1.091	218,64
Ind. Manufactureras	7.569	10.547	18.116	-203	-2,61	-132	-1,24	-335	-1,82	-1.699	-18,33	-1.464	-12,19	-3.163	-14,86
Prod. distr. energía eléct. gas agua	156	156	312	-6	-3,70	2	1,30	-4	-1,27	42	36,84	53	51,46	95	43,78
<b>INDUSTRIA</b>	<b>8.440</b>	<b>11.578</b>	<b>20.018</b>	<b>-188</b>	<b>-2,18</b>	<b>-119</b>	<b>-1,02</b>	<b>-307</b>	<b>-1,51</b>	<b>-1.203</b>	<b>-12,48</b>	<b>-774</b>	<b>-6,27</b>	<b>-1.977</b>	<b>-8,99</b>
Construccion	13.970	3.261	17.231	-407	-2,83	-12	-0,37	-419	-2,37	49	0,35	122	3,89	171	1,00
<b>CONSTRUCCION</b>	<b>13.970</b>	<b>3.261</b>	<b>17.231</b>	<b>-407</b>	<b>-2,83</b>	<b>-12</b>	<b>-0,37</b>	<b>-419</b>	<b>-2,37</b>	<b>49</b>	<b>0,35</b>	<b>122</b>	<b>3,89</b>	<b>171</b>	<b>1,00</b>
Comercio/repar. vehículos motor	8.861	18.185	27.046	-255	-2,80	-212	-1,15	-467	-1,70	-1.229	-12,18	-1.660	-8,36	-2.889	-9,65
Hosteleria	3.926	8.999	12.925	-220	-5,31	-245	-2,65	-465	-3,47	-369	-8,59	-447	-4,73	-816	-5,94
Transporte, almac. Comunicaciones	4.203	3.893	8.096	-118	-2,73	-39	-0,99	-157	-1,90	-913	-17,85	-706	-15,35	-1.619	-16,66
Intermediación financiera	680	1.178	1.858	-37	-5,16	6	0,51	-31	-1,64	-107	-13,60	-1	-0,08	-108	-5,49
Servicios a las Empresas	30.416	50.767	81.183	-836	-2,68	-1.035	-2,00	-1.871	-2,25	853	2,89	4.509	9,75	5.362	7,07
Admin. Pública/Defensa/Seg. Soc.	1.877	5.978	7.855	-140	-6,94	298	5,25	158	2,05	-20	-1,05	-138	-2,26	-158	-1,97
Educación	1.267	4.008	5.275	1	0,08	-95	-2,32	-94	-1,75	55	4,54	-119	-2,88	-64	-1,20
Activ. Sanit. Veter./Ser. Sociales	751	5.202	5.953	-21	-2,72	-13	-0,25	-34	-0,57	-89	-10,60	-266	-4,86	-355	-5,63
Otras activ. Soc. y serv. Comunidad	4.755	9.179	13.934	-109	-2,24	-167	-1,79	-276	-1,94	-175	-3,55	-51	-0,55	-226	-1,60
Personal doméstico	341	894	1.235	-21	-5,80	-201	-18,36	-222	-15,24	-34	-9,07	47	5,55	13	1,06
Organismos extraterritoriales	15	31	46	3	25,00	0	0,00	3	6,98	6	66,67	7	29,17	13	39,39
<b>SERVICIOS</b>	<b>57.092</b>	<b>108.314</b>	<b>165.406</b>	<b>-1.753</b>	<b>-2,98</b>	<b>-1.703</b>	<b>-1,55</b>	<b>-3.456</b>	<b>-2,05</b>	<b>-2.022</b>	<b>-3,42</b>	<b>1.175</b>	<b>1,10</b>	<b>-847</b>	<b>-0,51</b>
Sin empleo anterior	2.918	8.451	11.369	-84	-2,80	-172	-1,99	-256	-2,20	-1.662	-36,29	-2.949	-25,87	-4.611	-28,85
<b>COLECTIVO SIN EMPLEO ANTERIOR</b>	<b>2.918</b>	<b>8.451</b>	<b>11.369</b>	<b>-84</b>	<b>-2,80</b>	<b>-172</b>	<b>-1,99</b>	<b>-256</b>	<b>-2,20</b>	<b>-1.662</b>	<b>-36,29</b>	<b>-2.949</b>	<b>-25,87</b>	<b>-4.611</b>	<b>-28,85</b>

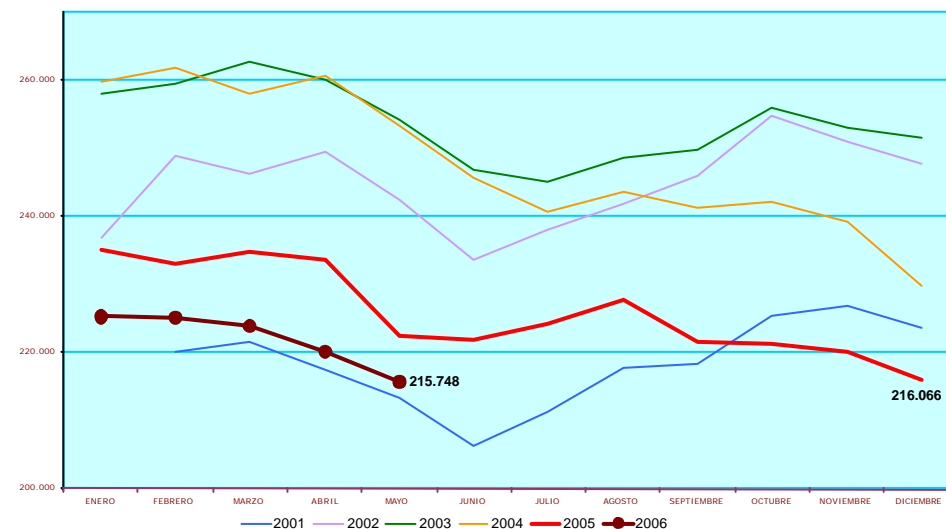
## PARO REGISTRADO COMUNIDAD DE MADRID

NACIONALIDAD	DATOS MAYO 2.006			VARIACION INTERMENSUAL						VARIACION INTERANUAL					
	SEXO			HOMBRES		MUJERES		TOTAL		HOMBRES		MUJERES		TOTAL	
	Hombre	Mujer	Total	V.A.	%	V.A.	%	V.A.	%	V.A.	%	S.A.	%	V.A.	%
Española	73.168	121.513	194.681	-1.758	-2,35	-969	-0,79	-2.727	-1,38	-6.285	-7,91	-3.825	-3,05	-10.110	-4,94
Comunitaria	1.351	1.527	2.878	2	0,15	58	3,95	60	2,13	430	46,69	500	48,69	930	47,74
Extracomunitaria	8.751	9.438	18.189	-719	-7,59	-1.101	-10,45	-1.820	-9,10	1.291	17,31	1.217	14,80	2.508	15,99
<b>TIEMPO EN DESEMPLEO</b>															
<3 MESES	34.710	42.489	77.199	-2.380	-6,42	-2.185	-4,89	-4.565	-5,58	-590	-1,67	563	1,34	-27	-0,03
3-6 MESES	15.015	20.579	35.594	-49	-0,33	-388	-1,85	-437	-1,21	59	0,39	476	2,37	535	1,53
6-12 MESES	14.366	24.223	38.589	194	1,37	395	1,66	589	1,55	-710	-4,71	232	0,97	-478	-1,22
1-2 AÑOS	11.032	19.947	30.979	-175	-1,56	249	1,26	74	0,24	-2.404	-17,89	-1.580	-7,34	-3.984	-11,39
2-3 AÑOS	2.942	8.277	11.219	-2	-0,07	-33	-0,40	-35	-0,31	-389	-11,68	-659	-7,37	-1.048	-8,54
3-4 AÑOS	1.389	4.527	5.916	-19	-1,35	-9	-0,20	-28	-0,47	-248	-15,15	-846	-15,75	-1.094	-15,61
> 4 AÑOS	3.816	12.436	16.252	-44	-1,14	-41	-0,33	-85	-0,52	-282	-6,88	-294	-2,31	-576	-3,42
<b>Subtotal Paro Larga Duración</b>	<b>19.179</b>	<b>45.187</b>	<b>64.366</b>	<b>-240</b>	<b>-1,24</b>	<b>166</b>	<b>0,37</b>	<b>-74</b>	<b>-0,11</b>	<b>-3.323</b>	<b>-14,77</b>	<b>-3.379</b>	<b>-6,96</b>	<b>-6.702</b>	<b>-9,43</b>
<b>TOTAL</b>	<b>83.270</b>	<b>132.478</b>	<b>215.748</b>	<b>-2.475</b>	<b>-2,89</b>	<b>-2.012</b>	<b>-1,50</b>	<b>-4.487</b>	<b>-2,04</b>	<b>-4.564</b>	<b>-5,20</b>	<b>-2.108</b>	<b>-1,57</b>	<b>-6.672</b>	<b>-3,00</b>

PARO REGISTRADO COMUNIDAD DE MADRID - MAYO 2.006 -



SERIE PARO REGISTRADO (SISPE) COMUNIDAD DE MADRID



**PARO REGISTRADO SEGÚN METODOLOGÍA SISPE**

COMUNIDAD DE MADRID	Datos Mayo 2.006 SISPE	Variación sobre el mes anterior		Variación s/igual mes año anterior		Variación s/ noviembre 2003*	
		Diferencia	%	Diferencia	%	Diferencia	%
<b>PARO REGISTRADO</b>	<b>215.748</b>	<b>-4.487</b>	<b>-2,04%</b>	<b>-6.672</b>	<b>-3,00%</b>	<b>-37.399</b>	<b>-14,77%</b>
Hombres	83.270	-2.475	-2,89%	-4.564	-5,20%	-19.711	-19,14%
Mujeres	132.478	-2.012	-1,50%	-2.108	-1,57%	-17.688	-11,78%
Menores de 25	23.167	-999	-4,13%	-893	-3,71%	-8.548	-26,95%
Hombres	11.643	-533	-4,38%	-431	-3,57%	-3.528	-23,25%
Mujeres	11.524	-466	-3,89%	-462	-3,85%	-5.020	-30,34%
Agricultura	1.724	-49	-2,76%	592	52,30%	265	18,16%
Industria	20.018	-307	-1,51%	-1.977	-8,99%	-5.513	-21,59%
Construcción	17.231	-419	-2,37%	171	1,00%	-2.223	-11,43%
Servicios	165.406	-3.456	-2,05%	-847	-0,51%	-15.596	-8,62%
S/E Anterior	11.369	-256	-2,20%	-4.611	-28,85%	-14.332	-55,76%
<b>ESPAÑA</b>							
<b>PARO REGISTRADO</b>	<b>2.004.528</b>	<b>-71.148</b>	<b>-3,43%</b>	<b>-2.865</b>	<b>-0,14%</b>	<b>-138.678</b>	<b>-6,47%</b>

\* Datos simulados según metodología SI SPE

**CONTRATACIÓN LABORAL**

COMUNIDAD DE MADRID	Datos Mayo 2.006 SISPE	Variación sobre el mes anterior		Variación s/igual mes año anterior		Variación s/ noviembre 2003	
		Diferencia	%	Diferencia	%	Diferencia	%
Indefinidos	35.414	3.929	12,48%	7.767	28,09%	16.216	84,47%
Temporales	186.333	34.216	22,49%	17.132	10,13%	41.350	28,52%
<b>TOTAL CONTRATOS</b>	<b>221.747</b>	<b>38.145</b>	<b>20,78%</b>	<b>24.899</b>	<b>12,65%</b>	<b>57.566</b>	<b>35,06%</b>
<b>Indefinidos/Totales</b>	<b>15,97%</b>	<b>-1,18</b>		<b>1,93</b>		<b>4,28</b>	
Agricultura	15,03%	1,67		2,94		4,17	
Industria	24,79%	-1,95		3,25		1,87	
Construcción	10,53%	-1,14		2,52		3,96	
Servicios	16,33%	-1,13		1,75		4,52	
<b>ESPAÑA</b>							
Indefinidos	166.868	21.210	14,56%	32.429	24,12%	59.755	55,79%
Temporales	1.470.698	312.143	26,94%	175.442	13,54%	288.977	24,45%
<b>TOTAL CONTRATOS</b>	<b>1.637.566</b>	<b>333.353</b>	<b>25,56%</b>	<b>207.871</b>	<b>14,54%</b>	<b>348.732</b>	<b>27,06%</b>
<b>Indefinidos/Totales</b>	<b>10,19%</b>	<b>-0,98</b>		<b>0,79</b>		<b>1,88</b>	

**SERIE PARO REGISTRADO SISPE (RECONSTRUIDA) - COMUNIDAD DE MADRID -**

MES	2001	2002	2003	2004	2005	2006
ENERO		236.831	258.009	259.943	235.260	225.259
FEBRERO	220.065	248.806	259.508	261.880	233.111	225.214
MARZO	221.546	246.257	262.846	258.131	234.722	223.860
ABRIL	217.508	249.460	260.161	260.796	233.518	220.235
MAYO	213.494	242.443	254.188	253.209	222.420	<b>215.748</b>
JUNIO	206.462	233.636	246.910	245.827	221.890	
JULIO	211.297	237.932	245.033	240.799	224.153	
AGOSTO	217.677	241.991	248.591	243.556	227.684	
SEPTIEMBRE	218.240	245.861	249.869	241.335	221.671	
OCTUBRE	225.278	254.902	255.921	242.181	221.285	
NOVIEMBRE	226.856	251.060	253.147	239.216	220.227	
DICIEMBRE	223.543	247.806	251.468	229.814	216.066	

**VARIACIONES INTERMENSUALES ABSOLUTAS**

MES	2001	2002	2003	2004	2005	2006
ENERO		13.288	10.202	8.475	5.446	9.193
FEBRERO		11.976	1.499	1.937	-2.149	-45
MARZO	1.481	-2.549	3.338	-3.749	1.611	-1.354
ABRIL	-4.038	3.202	-2.685	2.665	-1.204	-3.625
MAYO	-4.015	-7.017	-5.974	-7.587	-11.098	<b>-4.487</b>
JUNIO	-7.031	-8.807	-7.277	-7.382	-530	
JULIO	4.835	4.296	-1.877	-5.028	2.263	
AGOSTO	6.381	4.058	3.558	2.757	3.531	
SEPTIEMBRE	563	3.871	1.278	-2.222	-6.013	
OCTUBRE	7.038	9.041	6.052	846	-386	
NOVIEMBRE	1.578	-3.842	-2.774	-2.964	-1.058	
DICIEMBRE	-3.313	-3.254	-1.679	-9.403	-4.161	

**VARIACIONES INTERMENSUALES RELATIVAS**

MES	2001	2002	2003	2004	2005	2006
ENERO		5,94	4,12	3,37	2,37	4,25
FEBRERO		5,06	0,58	0,74	-0,91	-0,02
MARZO	0,67	-1,02	1,29	-1,43	0,69	-0,60
ABRIL	-1,82	1,30	-1,02	1,03	-0,51	-1,62
MAYO	-1,85	-2,81	-2,30	-2,91	-4,75	<b>-2,04</b>
JUNIO	-3,29	-3,63	-2,86	-2,92	-0,24	
JULIO	2,34	1,84	-0,76	-2,05	1,02	
AGOSTO	3,02	1,71	1,45	1,14	1,58	
SEPTIEMBRE	0,26	1,60	0,51	-0,91	-2,64	
OCTUBRE	3,22	3,68	2,42	0,35	-0,17	
NOVIEMBRE	0,70	-1,51	-1,08	-1,22	-0,48	
DICIEMBRE	-1,46	-1,30	-0,66	-3,93	-1,89	

**VARIACIONES INTERANUALES ABSOLUTAS**

MES	2001	2002	2003	2004	2005	2006
ENERO			21.178	1.935	-24.683	-10.001
FEBRERO		28.741	10.702	2.372	-28.769	-7.897
MARZO		24.711	16.589	-4.715	-23.409	-10.862
ABRIL		31.951	10.701	635	-27.278	-13.283
MAYO		28.950	11.744	-978	-30.789	<b>-6.672</b>
JUNIO		27.174	13.274	-1.083	-23.937	
JULIO		26.635	7.101	-4.234	-16.646	
AGOSTO		24.313	6.600	-5.034	-15.872	
SEPTIEMBRE		27.621	4.007	-8.534	-19.664	
OCTUBRE		29.624	1.019	-13.740	-20.896	
NOVIEMBRE		24.203	2.087	-13.931	-18.989	
DICIEMBRE		24.263	3.662	-21.654	-13.748	

**VARIACIONES INTERANUALES RELATIVAS**

MES	2001	2002	2003	2004	2005	2006
ENERO			8,94	0,75	-9,50	-4,25
FEBRERO		13,06	4,30	0,91	-10,99	-3,39
MARZO		11,15	6,74	-1,79	-9,07	-4,63
ABRIL		14,69	4,29	0,24	-10,46	-5,69
MAYO		13,56	4,84	-0,38	-12,16	<b>-3,00</b>
JUNIO		13,16	5,68	-0,44	-9,74	
JULIO		12,61	2,98	-1,73	-6,91	
AGOSTO		11,17	2,73	-2,03	-6,52	
SEPTIEMBRE		12,66	1,63	-3,42	-8,15	
OCTUBRE		13,15	0,40	-5,37	-8,63	
NOVIEMBRE		10,67	0,83	-5,50	-7,94	
DICIEMBRE		10,85	1,48	-8,61	-5,98	

**ESPAÑA SERIE PARO REGISTRADO SISPE (RECONSTRUIDA) - ESPAÑA -**

MES	2001	2002	2003	2004	2005	2006
ENERO		2.075.022	2.185.156	2.232.560	2.176.599	2.171.503
FEBRERO	1.993.274	2.149.908	2.180.216	2.219.300	2.165.420	2.169.277
MARZO	1.981.006	2.083.103	2.163.498	2.181.546	2.144.835	2.148.530
ABRIL	1.910.453	2.060.070	2.104.475	2.162.405	2.095.945	2.075.676
MAYO	1.898.285	2.002.924	2.035.601	2.090.702	2.007.393	<b>2.004.528</b>
JUNIO	1.842.556	1.962.963	2.020.367	2.054.113	1.974.860	
JULIO	1.835.738	1.961.852	1.995.964	2.014.218	1.989.417	
AGOSTO	1.878.513	1.983.982	2.016.675	2.049.639	2.019.110	
SEPTIEMBRE	1.889.185	2.006.786	2.039.630	2.050.514	2.013.286	
OCTUBRE	1.940.909	2.064.512	2.096.606	2.075.811	2.052.861	
NOVIEMBRE	1.985.857	2.117.144	2.143.206	2.121.089	2.095.580	
DICIEMBRE	1.988.715	2.127.018	2.181.248	2.112.715	2.102.937	

**VARIACIONES INTERMENSUALES ABSOLUTAS**

MES	2001	2002	2003	2004	2005	2006
ENERO		86.307	58.138	51.312	63.884	68.566
FEBRERO		74.886	-4.940	-13.260	-11.179	-2.226
MARZO	-12.268	-66.805	-16.718	-37.754	-20.585	-20.747
ABRIL	-70.553	-23.033	-59.023	-19.141	-48.890	-72.854
MAYO	-12.168	-57.146	-68.874	-71.703	-88.552	<b>-71.148</b>
JUNIO	-55.729	-39.961	-15.234	-36.589	-32.533	
JULIO	-6.818	-1.111	-24.403	-39.895	14.557	
AGOSTO	42.775	22.130	20.711	35.421	29.693	
SEPTIEMBRE	10.672	22.804	22.955	875	-5.824	
OCTUBRE	51.724	57.726	56.976	25.297	39.575	
NOVIEMBRE	44.948	52.632	46.600	45.278	42.719	
DICIEMBRE	2.858	9.874	38.042	-8.374	7.357	

**VARIACIONES INTERMENSUALES RELATIVAS**

MES	2001	2002	2003	2004	2005	2006
ENERO		4,34	2,73	2,35	3,02	3,26
FEBRERO		3,61	-0,23	-0,59	-0,51	-0,10
MARZO	-0,62	-3,11	-0,77	-1,70	-0,95	-0,96
ABRIL	-3,56	-1,11	-2,73	-0,88	-2,28	-3,39
MAYO	-0,64	-2,77	-3,27	-3,32	-4,22	<b>-3,43</b>
JUNIO	-2,94	-2,00	-0,75	-1,75	-1,62	
JULIO	-0,37	-0,06	-1,21	-1,94	0,74	
AGOSTO	2,33	1,13	1,04	1,76	1,49	
SEPTIEMBRE	0,57	1,15	1,14	0,04	-0,29	
OCTUBRE	2,74	2,88	2,79	1,23	1,97	
NOVIEMBRE	2,32	2,55	2,22	2,18	2,08	
DICIEMBRE	0,14	0,47	1,78	-0,39	0,35	

**VARIACIONES INTERANUALES ABSOLUTAS**

MES	2001	2002	2003	2004	2005	2006
ENERO			110.134	47.404	-55.961	-5.096
FEBRERO		156.634	30.308	39.084	-53.880	3.857
MARZO		102.097	80.395	18.048	-36.711	3.695
ABRIL		149.617	44.405	57.930	-66.460	-20.269
MAYO		104.639	32.677	55.101	-83.309	<b>-2.865</b>
JUNIO		120.407	57.404	33.746	-79.253	
JULIO		126.114	34.112	18.254	-24.801	
AGOSTO		105.469	32.693	32.964	-30.529	
SEPTIEMBRE		117.601	32.844	10.884	-37.228	
OCTUBRE		123.603	32.094	-20.795	-22.950	
NOVIEMBRE		131.287	26.062	-22.117	-25.509	
DICIEMBRE		138.303	54.230	-68.533	-9.778	

**VARIACIONES INTERANUALES RELATIVAS**

MES	2001	2002	2003	2004	2005	2006
ENERO			5,31	2,17	-2,51	-0,23
FEBRERO		7,86	1,41	1,79	-2,43	0,18
MARZO		5,15	3,86	0,83	-1,68	0,17
ABRIL		7,83	2,16	2,75	-3,07	-0,97
MAYO		5,51	1,63	2,71	-3,98	-0,14
JUNIO		6,53	2,92	1,67	-3,86	
JULIO		6,87	1,74	0,91	-1,23	
AGOSTO		5,61	1,65	1,63	-1,49	
SEPTIEMBRE		6,22	1,64	0,53	-1,82	
OCTUBRE		6,37	1,55	-0,99	-1,11	
NOVIEMBRE		6,61	1,23	-1,03	-1,20	
DICIEMBRE		6,95	2,55	-3,14	-0,46	