

Paro y Contratos Registrados

La mayor bajada intermensual del Paro en la serie histórica.

El Paro Registrado en las Oficinas del Servicio Regional de Empleo de la Comunidad de Madrid se sitúa en 206.759 personas, lo que supone un descenso con respecto al mes anterior de 8.989 parados, un -4,17%, la mayor bajada de la serie histórica producida en los meses de junio.

Madrid aporta el 100% de la bajada interanual del paro, 15.131 parados menos.

En España el Paro Registrado es de 1.959.754 personas, un 2,23% de descenso con respecto al pasado mayo, 44.774 personas menos.

En Madrid la variación interanual representa un descenso del 6,82%, 15.131 personas menos; es el 26 mes consecutivo de bajadas interanuales.

En España, la variación interanual supone un descenso del 0,76%, 15.106 personas menos.

7.969 paradas menos en Madrid, mientras que en el resto de España hay 12.634 más.

En el colectivo de jóvenes se producen las mayores bajadas, llegando hasta un 12,46% de descenso interanual en los menores de 25 años.

Por sexos, en el colectivo de hombres desciende un 6,46% y en el de mujeres el 2,73% respecto al mes anterior; con respecto al año anterior los hombres descienden en un 8,42% (7.162) y las mujeres un 5,82% (7.969).

Las mayores bajadas se producen en Industria y en el colectivo de "Sin Empleo Anterior".

En todos los sectores de actividad económica se producen bajadas, con respecto al mes anterior: Agricultura desciende un 3,48%, Industria un 4,69%, Construcción un 4,53%, Servicios un 3,90% y el colectivo de "Sin Empleo Anterior" un 6,63%.

Las mayores bajadas interanuales se dan en el sector Industria con un 11,76%, en el Colectivo de "Sin Empleo Anterior" un 30,92%, en Servicios el descenso es del 4,90% y en Construcción el 0,77%, mientras se incrementa en Agricultura el 40,54%.

Los Parados de Larga Duración descienden un 10,07% en el año.

Respecto a la antigüedad en el desempleo, los descensos se producen en todos los grupos, siendo el más elevado en variación intermensual el producido en aquellos que llevan entre 6 y 12 meses en desempleo, el 9,59%; con respecto a la variación interanual la mayor bajada se da en el colectivo de Parados de Larga Duración, el 10,07%.

En lo que va de año, Madrid acumula el 30% más de contratos indefinidos.

Los contratos registrados cuyo centro de trabajo es la Comunidad de Madrid ascienden a 234.012, de los cuales 33.645 son indefinidos, un 5% menos que en Mayo y un 21,18% más que el año anterior; los temporales ascienden a 200.367.

El acumulado de contratos representa un 16,05% más que el año anterior, llegando a un total de 1.271.323 contratos, 175.805 más que en el año anterior; el acumulado de indefinidos supone un 30% de crecimiento.

En España, se han registrado 1.655.753 contratos, de los cuales 152.484 son indefinidos y 1.503.269 son temporales.

La tasa de contratos indefinidos crece 1,63 puntos

La tasa de contratos indefinidos sobre total es del 14,38%, 1,59 puntos menos que el mes anterior y 1,63 puntos más que el año anterior.

En España, la tasa de contratos indefinidos se sitúa en 9,21%, cinco puntos menos que en Madrid, con respecto a mayo supone un descenso de un punto y en relación al año anterior implica un incremento de setenta y dos centésimas.

PARO REGISTRADO COMUNIDAD DE MADRID

	DATOS JUNIO 2.006			VARIACION INTERMENSUAL						VARIACION INTERANUAL					
	SEXO			HOMBRES		MUJERES		TOTAL		HOMBRES		MUJERES		TOTAL	
	Hombre	Mujer	Total	V.A.	%	V.A.	%	V.A.	%	V.A.	%	S.A.	%	V.A.	%
EDAD															
<20	3.963	3.103	7.066	63	1,62	-51	-1,62	12	0,17	-464	-10,48	-386	-11,06	-850	-10,74
20 - 24	6.592	6.918	13.510	-1.151	-14,87	-1.452	-17,35	-2.603	-16,15	-901	-12,02	-1.178	-14,55	-2.079	-13,34
Subtotal < 25	10.555	10.021	20.576	-1.088	-9,34	-1.503	-13,04	-2.591	-11,18	-1.365	-11,45	-1.564	-13,50	-2.929	-12,46
25 - 29	9.938	15.360	25.298	-1.098	-9,95	-1.199	-7,24	-2.297	-8,32	-1.699	-14,60	-2.405	-13,54	-4.104	-13,96
30 - 34	10.207	20.401	30.608	-929	-8,34	-604	-2,88	-1.533	-4,77	-793	-7,21	-1.233	-5,70	-2.026	-6,21
35 - 39	9.203	19.521	28.724	-692	-6,99	-341	-1,72	-1.033	-3,47	-513	-5,28	-957	-4,67	-1.470	-4,87
40 - 44	7.732	16.387	24.119	-507	-6,15	-145	-0,88	-652	-2,63	-443	-5,42	-904	-5,23	-1.347	-5,29
Subtotal 25 - 44	37.080	71.669	108.749	-3.226	-8,00	-2.289	-3,09	-5.515	-4,83	-3.448	-8,51	-5.499	-7,13	-8.947	-7,60
45 - 49	6.407	14.076	20.483	-400	-5,88	19	0,14	-381	-1,83	-333	-4,94	-957	-6,37	-1.290	-5,92
50 - 54	6.390	13.116	19.506	-336	-5,00	67	0,51	-269	-1,36	-695	-9,81	-559	-4,09	-1.254	-6,04
55 - 59	8.739	12.509	21.248	-192	-2,15	38	0,30	-154	-0,72	-1.142	-11,56	-199	-1,57	-1.341	-5,94
60 +	8.722	7.475	16.197	-135	-1,52	56	0,75	-79	-0,49	-179	-2,01	809	12,14	630	4,05
Subtotal < 45	30.258	47.176	77.434	-1.063	-3,39	180	0,38	-883	-1,13	-2.349	-7,20	-906	-1,88	-3.255	-4,03
Total	77.893	128.866	206.759	-5.377	-6,46	-3.612	-2,73	-8.989	-4,17	-7.162	-8,42	-7.969	-5,82	-15.131	-6,82
NIVEL FORMATIVO															
Estudios primarios incompletos	4.394	5.329	9.723	4	0,09	115	2,21	119	1,24	490	12,55	737	16,05	1.227	14,44
Estudios primarios completos	3.913	4.418	8.331	138	3,66	47	1,08	185	2,27	2.520	180,90	2.914	193,75	5.434	187,57
Prog. for. inserción laboral no precisan tit. académica 1ª et. secundaria (+ 300 horas)	211	205	416	18	9,33	14	7,33	32	8,33	130	160,49	140	215,38	270	184,93
1ª et. ed. secundaria sin tit. grad. escolar o equivalente	15.188	20.198	35.386	-845	-5,27	-268	-1,31	-1.113	-3,05	-2.166	-12,48	-2.632	-11,53	-4.798	-11,94
1ª et. ed. secundaria con título graduado escolar o equivalente	23.551	42.516	66.067	-1.825	-7,19	-802	-1,85	-2.627	-3,82	-3.369	-12,51	-3.475	-7,56	-6.844	-9,39
Prog. form. inserción laboral precisan titu. secundaria 1ª et. (+ 300 horas)	79	96	175	6	8,22	-4	-4,00	2	1,16	56	243,48	64	200,00	120	218,18
Enseñanzas bachillerato	13.278	20.200	33.478	-1.369	-9,35	-1.401	-6,49	-2.770	-7,64	-2.054	-13,40	-2.040	-9,17	-4.094	-10,90
Gº medio f.p. específica, artes plásticas y diseño y deportivas	3.123	9.545	12.668	-395	-11,23	-314	-3,18	-709	-5,30	-419	-11,83	-902	-8,63	-1.321	-9,44
Gº medio música y danza	38	51	89	1	2,70	-4	-7,27	-3	-3,26	19	100,00	17	50,00	36	67,92
Prog. for. inserción laboral precisan tit. secundaria 2ª et. (+ 300 horas)	26	35	61	3	13,04	-8	-18,60	-5	-7,58	18	225,00	21	150,00	39	177,27
Gº superior f.p. específica y equivalente, artes plásticas y diseño y deportivas	3.305	6.325	9.630	-450	-11,98	-268	-4,06	-718	-6,94	-761	-18,72	-810	-11,35	-1.571	-14,03
Tit. propios universidades y otras enseñ. precisan tit. bachiller (2 y + años)	22	29	51	-5	-18,52	-4	-12,12	-9	-15,00	-6	-21,43	-21	-42,00	-27	-34,62
Prog. form. inserción laboral precisan f.p. Gº superior (+ 300 horas)	8	13	21	1	14,29	1	8,33	2	10,53	1	14,29	7	116,67	8	61,54
Diplomados o equivalente	2.621	5.949	8.570	-275	-9,50	-173	-2,83	-448	-4,97	-662	-20,16	-614	-9,36	-1.276	-12,96
Licenciados o equivalente	7.576	13.208	20.784	-402	-5,04	-550	-4,00	-952	-4,38	-1.221	-13,88	-1.603	-10,82	-2.824	-11,96
Estud. oficial. especialización profesional	36	83	119	0	0,00	8	10,67	8	7,21	28	350,00	51	159,38	79	197,50
Doctorado universitario	98	103	201	11	12,64	-9	-8,04	2	1,01	81	476,47	74	255,17	155	336,96
No asignados	18	45	63	0	0,00	-1	-2,17	-1	-1,56	-17	-48,57	-42	-48,28	-59	-48,36
Sin estudios	408	518	926	7	1,75	9	1,77	16	1,76	170	71,43	145	38,87	315	51,55

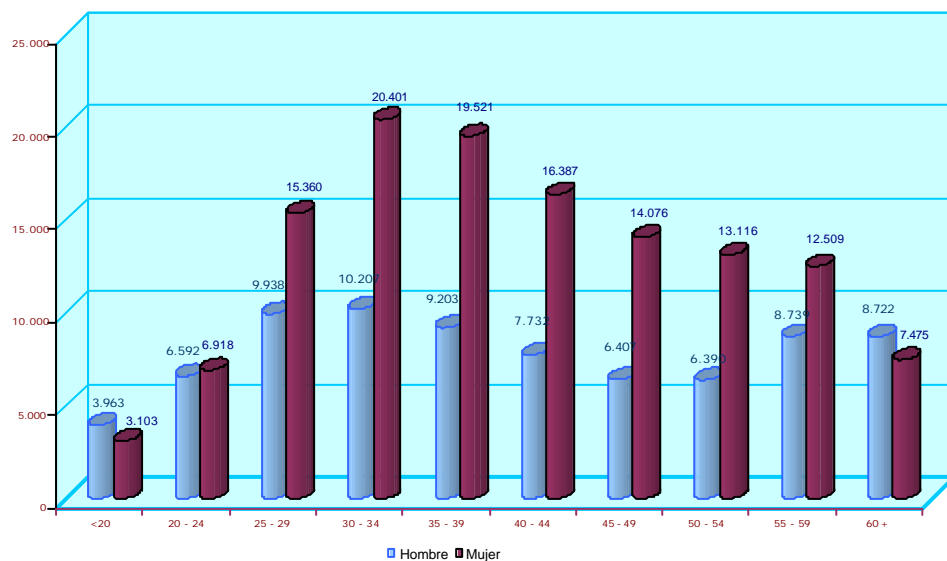
PARO REGISTRADO COMUNIDAD DE MADRID

	DATOS JUNIO 2.006			VARIACION INTERMENSUAL						VARIACION INTERANUAL					
	SEXO			HOMBRES		MUJERES		TOTAL		HOMBRES		MUJERES		TOTAL	
	Hombre	Mujer	Total	V.A.	%	V.A.	%	V.A.	%	V.A.	%	S.A.	%	V.A.	%
GRUPOS PROFESIONALES															
Fuerzas Armadas	79	23	102	-11	-12,22	-5	-17,86	-16	-13,56	46	139,39	8	53,33	54	112,50
Direccion Empresas Y Admones. Publicas	4.015	1.478	5.493	-145	-3,49	13	0,89	-132	-2,35	-509	-11,25	24	1,65	-485	-8,11
Tecs.,Profes.Cientificos E Intelectuales	8.497	14.868	23.365	-506	-5,62	-495	-3,22	-1.001	-4,11	-1.744	-17,03	-2.271	-13,25	-4.015	-14,66
Tecnicos Y Profesionales De Apoyo	10.493	11.556	22.049	-987	-8,60	-543	-4,49	-1.530	-6,49	-1.579	-13,08	-826	-6,67	-2.405	-9,83
Empleados De Tipo Administrativo	6.921	31.650	38.571	-727	-9,51	-1.606	-4,83	-2.333	-5,70	-1.085	-13,55	-2.251	-6,64	-3.336	-7,96
Trab.Serv.Rest.,Person.,Protec.Y Vended.	7.036	29.013	36.049	-589	-7,72	-171	-0,59	-760	-2,06	-282	-3,85	-1.602	-5,23	-1.884	-4,97
Trabs.Cualif.En Agricultura Y En Pesca	1.335	718	2.053	-59	-4,23	-19	-2,58	-78	-3,66	18	1,37	-5	-0,69	13	0,64
Artesan./Trab.C.Ind.Manuf.Const.Mineria	17.571	3.107	20.678	-902	-4,88	-107	-3,33	-1.009	-4,65	-803	-4,37	-246	-7,34	-1.049	-4,83
Operadores Instal.Y Maquinar.Y Montador.	6.723	3.617	10.340	-494	-6,84	-20	-0,55	-514	-4,74	-290	-4,14	-275	-7,07	-565	-5,18
Trabajadores No Cualificados.	15.223	32.836	48.059	-957	-5,91	-659	-1,97	-1.616	-3,25	-934	-5,78	-525	-1,57	-1.459	-2,95
SECTORES Y SECCIONES DE ACTIVIDAD															
Agricultura, ganaderia, caza y silvicultura	772	774	1.546	-18	-2,28	-40	-4,91	-58	-3,62	217	39,10	179	30,08	396	34,43
Pesca	59	59	118	-1	-1,67	-1	-1,67	-2	-1,67	44	293,33	40	210,53	84	247,06
AGRICULTURA Y PESCA	831	833	1.664	-19	-2,24	-41	-4,69	-60	-3,48	261	45,79	219	35,67	480	40,54
Ind. Extractivas	698	853	1.551	-17	-2,38	-22	-2,51	-39	-2,45	333	91,23	506	145,82	839	117,84
Ind. Manufactureras	7.088	10.130	17.218	-481	-6,35	-417	-3,95	-898	-4,96	-1.776	-20,04	-1.678	-14,21	-3.454	-16,71
Prod. distr. energía eléct. gas agua	152	159	311	-4	-2,56	3	1,92	-1	-0,32	37	32,17	34	27,20	71	29,58
INDUSTRIA	7.938	11.142	19.080	-502	-5,95	-436	-3,77	-938	-4,69	-1.406	-15,05	-1.138	-9,27	-2.544	-11,76
Construccion	13.364	3.087	16.451	-606	-4,34	-174	-5,34	-780	-4,53	-98	-0,73	-29	-0,93	-127	-0,77
CONSTRUCCION	13.364	3.087	16.451	-606	-4,34	-174	-5,34	-780	-4,53	-98	-0,73	-29	-0,93	-127	-0,77
Comercio/rep. vehiculos motor	8.167	17.168	25.335	-694	-7,83	-1.017	-5,59	-1.711	-6,33	-1.485	-15,39	-2.040	-10,62	-3.525	-12,21
Hosteleria	3.670	10.364	14.034	-256	-6,52	1.365	15,17	1.109	8,58	-470	-11,35	-1.799	-14,79	-2.269	-13,92
Transporte, almac. Comunicaciones	3.803	3.784	7.587	-400	-9,52	-109	-2,80	-509	-6,29	-1.038	-21,44	-750	-16,54	-1.788	-19,07
Intermediación financiera	623	1.128	1.751	-57	-8,38	-50	-4,24	-107	-5,76	-126	-16,82	-12	-1,05	-138	-7,31
Servicios a las Empresas	28.485	49.069	77.554	-1.931	-6,35	-1.698	-3,34	-3.629	-4,47	-672	-2,30	2.224	4,75	1.552	2,04
Admin. Pública/Defensa/Seg. Soc.	1.641	5.606	7.247	-236	-12,57	-372	-6,22	-608	-7,74	-63	-3,70	-321	-5,42	-384	-5,03
Educación	1.266	4.307	5.573	-1	-0,08	299	7,46	298	5,65	-2	-0,16	-334	-7,20	-336	-5,69
Activ. Sanit. Veter./Ser. Sociales	673	4.829	5.502	-78	-10,39	-373	-7,17	-451	-7,58	-132	-16,40	-486	-9,14	-618	-10,10
Otras activ. Soc. y serv. Comunidad	4.389	8.806	13.195	-366	-7,70	-373	-4,06	-739	-5,30	-277	-5,94	-350	-3,82	-627	-4,54
Personal doméstico	312	818	1.130	-29	-8,50	-76	-8,50	-105	-8,50	-50	-13,81	-15	-1,80	-65	-5,44
Organismos extraterritoriales	15	26	41	0	0,00	-5	-16,13	-5	-10,87	4	36,36	6	30,00	10	32,26
SERVICIOS	53.044	105.905	158.949	-4.048	-7,09	-2.409	-2,22	-6.457	-3,90	-4.311	-7,52	-3.877	-3,53	-8.188	-4,90
Sin empleo anterior	2.716	7.899	10.615	-202	-6,92	-552	-6,53	-754	-6,63	-1.608	-37,19	-3.144	-28,47	-4.752	-30,92
COLECTIVO SIN EMPLEO ANTERIOR	2.716	7.899	10.615	-202	-6,92	-552	-6,53	-754	-6,63	-1.608	-37,19	-3.144	-28,47	-4.752	-30,92

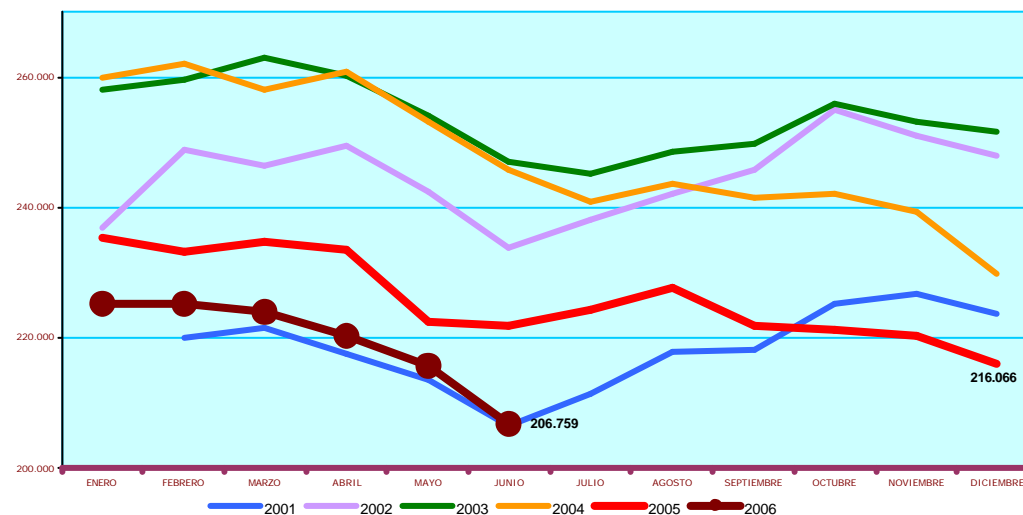
PARO REGISTRADO COMUNIDAD DE MADRID

	DATOS JUNIO 2.006			VARIACION INTERMENSUAL						VARIACION INTERANUAL					
	SEXO			HOMBRES		MUJERES		TOTAL		HOMBRES		MUJERES		TOTAL	
	Hombre	Mujer	Total	V.A.	%	V.A.	%	V.A.	%	V.A.	%	S.A.	%	V.A.	%
NACIONALIDAD															
Española	68.176	118.652	186.828	-4.992	-6,82	-2.861	-2,35	-7.853	-4,03	-8.876	-11,52	-9.091	-7,12	-17.967	-8,77
Comunitaria	1.282	1.520	2.802	-69	-5,11	-7	-0,46	-76	-2,64	352	37,85	410	36,94	762	37,35
Extracomunitaria	8.435	8.694	17.129	-316	-3,61	-744	-7,88	-1.060	-5,83	1.362	19,26	712	8,92	2.074	13,78
TIEMPO EN DESEMPLEO															
<3 MESES	32.790	42.239	75.029	-1.920	-5,53	-250	-0,59	-2.170	-2,81	-2.361	-6,72	-4.651	-9,92	-7.012	-8,55
3-6 MESES	13.807	20.059	33.866	-1.208	-8,05	-520	-2,53	-1.728	-4,85	-434	-3,05	539	2,76	105	0,31
6-12 MESES	12.771	22.117	34.888	-1.595	-11,10	-2.106	-8,69	-3.701	-9,59	-947	-6,90	-227	-1,02	-1.174	-3,26
1-2 AÑOS	10.670	19.762	30.432	-362	-3,28	-185	-0,93	-547	-1,77	-2.525	-19,14	-1.520	-7,14	-4.045	-11,73
2-3 AÑOS	2.755	8.030	10.785	-187	-6,36	-247	-2,98	-434	-3,87	-332	-10,75	-830	-9,37	-1.162	-9,73
3-4 AÑOS	1.352	4.459	5.811	-37	-2,66	-68	-1,50	-105	-1,77	-275	-16,90	-836	-15,79	-1.111	-16,05
> 4 AÑOS	3.748	12.200	15.948	-68	-1,78	-236	-1,90	-304	-1,87	-288	-7,14	-444	-3,51	-732	-4,39
Subtotal Paro Larga Duración	18.525	44.451	62.976	-654	-3,41	-736	-1,63	-1.390	-2,16	-3.420	-15,58	-3.630	-7,55	-7.050	-10,07
TOTAL	77.893	128.866	206.759	-5.377	-6,46	-3.612	-2,73	-8.989	-4,17	-7.162	-8,42	-7.969	-5,82	-15.131	-6,82

PARO REGISTRADO COMUNIDAD DE MADRID - JUNIO 2.006 -



SERIE PARO REGISTRADO (SISPE) COMUNIDAD DE MADRID



PARO REGISTRADO SEGÚN METODOLOGÍA SISPE

COMUNIDAD DE MADRID	Junio 2.006 SISPE	Variación sobre el mes anterior		Variación s/igual mes año anterior		Variación s/ noviembre 2003*	
		Diferencia	%	Diferencia	%	Diferencia	%
PARO REGISTRADO	206.759	-8.989	-4,17%	-15.131	-6,82%	-46.388	-18,32%
Hombres	77.893	-5.377	-6,46%	-7.162	-8,42%	-25.088	-24,36%
Mujeres	128.866	-3.612	-2,73%	-7.969	-5,82%	-21.300	-14,18%
Menores de 25	20.576	-2.591	-11,18%	-2.929	-12,46%	-11.139	-35,12%
Hombres	10.555	-1.088	-9,34%	-1.365	-11,45%	-4.616	-30,43%
Mujeres	10.021	-1.503	-13,04%	-1.564	-13,50%	-6.523	-39,43%
Agricultura	1.664	-60	-3,48%	480	40,54%	205	14,05%
Industria	19.080	-938	-4,69%	-2.544	-11,76%	-6.451	-25,27%
Construcción	16.451	-780	-4,53%	-127	-0,77%	-3.003	-15,44%
Servicios	158.949	-6.457	-3,90%	-8.188	-4,90%	-22.053	-12,18%
S/E Anterior	10.615	-754	-6,63%	-4.752	-30,92%	-15.086	-58,70%
ESPAÑA							
PARO REGISTRADO	1.959.754	-44.774	-2,23%	-15.106	-0,76%	-183.452	-8,56%

CONTRATACIÓN LABORAL

COMUNIDAD DE MADRID	Junio 2.006 SISPE	Variación sobre el mes anterior		Variación s/igual mes año anterior		Variación s/ noviembre 2003	
		Diferencia	%	Diferencia	%	Diferencia	%
Indefinidos	33.645	-1.769	-5,00%	5.880	21,18%	14.447	75,25%
Temporales	200.367	14.034	7,53%	10.395	5,47%	55.384	38,20%
TOTAL CONTRATOS	234.012	12.265	5,53%	16.275	7,47%	69.831	42,53%
Indefinidos/Totales	14,38%	-1,59		1,63		2,68	
Agricultura	13,46%	-1,56		7,42		2,61	
Industria	22,80%	-1,99		1,87		-0,13	
Construcción	10,22%	-0,30		2,81		3,66	
Servicios	14,55%	-1,78		1,37		2,74	
ESPAÑA							
Indefinidos	152.484	-14.384	-8,62%	19.462	14,63%	45.371	42,36%
Temporales	1.503.269	32.571	2,21%	69.322	4,83%	321.548	27,21%
TOTAL CONTRATOS	1.655.753	18.187	1,11%	88.784	5,67%	366.919	28,47%
Indefinidos/Totales	9,21%	-0,98		0,72		0,90	

SERIE PARO REGISTRADO SISPE (RECONSTRUIDA) - COMUNIDAD DE MADRID -

MES	2001	2002	2003	2004	2005	2006
ENERO		236.831	258.009	259.943	235.260	225.259
FEBRERO	220.065	248.806	259.508	261.880	233.111	225.214
MARZO	221.546	246.257	262.846	258.131	234.722	223.860
ABRIL	217.508	249.460	260.161	260.796	233.518	220.235
MAYO	213.494	242.443	254.188	253.209	222.420	215.748
JUNIO	206.462	233.636	246.910	245.827	221.890	206.759
JULIO	211.297	237.932	245.033	240.799	224.153	
AGOSTO	217.677	241.991	248.591	243.556	227.684	
SEPTIEMBRE	218.240	245.861	249.869	241.335	221.671	
OCTUBRE	225.278	254.902	255.921	242.181	221.285	
NOVIEMBRE	226.856	251.060	253.147	239.216	220.227	
DICIEMBRE	223.543	247.806	251.468	229.814	216.066	

VARIACIONES INTERMENSUALES ABSOLUTAS

MES	2001	2002	2003	2004	2005	2006
ENERO		13.288	10.202	8.475	5.446	9.193
FEBRERO		11.976	1.499	1.937	-2.149	-45
MARZO	1.481	-2.549	3.338	-3.749	1.611	-1.354
ABRIL	-4.038	3.202	-2.685	2.665	-1.204	-3.625
MAYO	-4.015	-7.017	-5.974	-7.587	-11.098	-4.487
JUNIO	-7.031	-8.807	-7.277	-7.382	-530	-8.989
JULIO	4.835	4.296	-1.877	-5.028	2.263	
AGOSTO	6.381	4.058	3.558	2.757	3.531	
SEPTIEMBRE	563	3.871	1.278	-2.222	-6.013	
OCTUBRE	7.038	9.041	6.052	846	-386	
NOVIEMBRE	1.578	-3.842	-2.774	-2.964	-1.058	
DICIEMBRE	-3.313	-3.254	-1.679	-9.403	-4.161	

VARIACIONES INTERMENSUALES RELATIVAS

MES	2001	2002	2003	2004	2005	2006
ENERO		5,94	4,12	3,37	2,37	4,25
FEBRERO		5,06	0,58	0,74	-0,91	-0,02
MARZO	0,67	-1,02	1,29	-1,43	0,69	-0,60
ABRIL	-1,82	1,30	-1,02	1,03	-0,51	-1,62
MAYO	-1,85	-2,81	-2,30	-2,91	-4,75	-2,04
JUNIO	-3,29	-3,63	-2,86	-2,92	-0,24	-4,17
JULIO	2,34	1,84	-0,76	-2,05	1,02	
AGOSTO	3,02	1,71	1,45	1,14	1,58	
SEPTIEMBRE	0,26	1,60	0,51	-0,91	-2,64	
OCTUBRE	3,22	3,68	2,42	0,35	-0,17	
NOVIEMBRE	0,70	-1,51	-1,08	-1,22	-0,48	
DICIEMBRE	-1,46	-1,30	-0,66	-3,93	-1,89	

VARIACIONES INTERANUALES ABSOLUTAS

MES	2001	2002	2003	2004	2005	2006
ENERO			21.178	1.935	-24.683	-10.001
FEBRERO		28.741	10.702	2.372	-28.769	-7.897
MARZO		24.711	16.589	-4.715	-23.409	-10.862
ABRIL		31.951	10.701	635	-27.278	-13.283
MAYO		28.950	11.744	-978	-30.789	-6.672
JUNIO		27.174	13.274	-1.083	-23.937	-15.131
JULIO		26.635	7.101	-4.234	-16.646	
AGOSTO		24.313	6.600	-5.034	-15.872	
SEPTIEMBRE		27.621	4.007	-8.534	-19.664	
OCTUBRE		29.624	1.019	-13.740	-20.896	
NOVIEMBRE		24.203	2.087	-13.931	-18.989	
DICIEMBRE		24.263	3.662	-21.654	-13.748	

VARIACIONES INTERANUALES RELATIVAS

MES	2001	2002	2003	2004	2005	2006
ENERO			8,94	0,75	-9,50	-4,25
FEBRERO		13,06	4,30	0,91	-10,99	-3,39
MARZO		11,15	6,74	-1,79	-9,07	-4,63
ABRIL		14,69	4,29	0,24	-10,46	-5,69
MAYO		13,56	4,84	-0,38	-12,16	-3,00
JUNIO		13,16	5,68	-0,44	-9,74	-6,82
JULIO		12,61	2,98	-1,73	-6,91	
AGOSTO		11,17	2,73	-2,03	-6,52	
SEPTIEMBRE		12,66	1,63	-3,42	-8,15	
OCTUBRE		13,15	0,40	-5,37	-8,63	
NOVIEMBRE		10,67	0,83	-5,50	-7,94	
DICIEMBRE		10,85	1,48	-8,61	-5,98	

ESPAÑA SERIE PARO REGISTRADO SISPE (RECONSTRUIDA) - ESPAÑA -

MES	2001	2002	2003	2004	2005	2006
ENERO		2.075.022	2.185.156	2.232.560	2.176.599	2.171.503
FEBRERO	1.993.274	2.149.908	2.180.216	2.219.300	2.165.420	2.169.277
MARZO	1.981.006	2.083.103	2.163.498	2.181.546	2.144.835	2.148.530
ABRIL	1.910.453	2.060.070	2.104.475	2.162.405	2.095.945	2.075.676
MAYO	1.898.285	2.002.924	2.035.601	2.090.702	2.007.393	2.004.528
JUNIO	1.842.556	1.962.963	2.020.367	2.054.113	1.974.860	1.959.754
JULIO	1.835.738	1.961.852	1.995.964	2.014.218	1.989.417	
AGOSTO	1.878.513	1.983.982	2.016.675	2.049.639	2.019.110	
SEPTIEMBRE	1.889.185	2.006.786	2.039.630	2.050.514	2.013.286	
OCTUBRE	1.940.909	2.064.512	2.096.606	2.075.811	2.052.861	
NOVIEMBRE	1.985.857	2.117.144	2.143.206	2.121.089	2.095.580	
DICIEMBRE	1.988.715	2.127.018	2.181.248	2.112.715	2.102.937	

VARIACIONES INTERMENSUALES ABSOLUTAS

MES	2001	2002	2003	2004	2005	2006
ENERO		86.307	58.138	51.312	63.884	68.566
FEBRERO		74.886	-4.940	-13.260	-11.179	-2.226
MARZO	-12.268	-66.805	-16.718	-37.754	-20.585	-20.747
ABRIL	-70.553	-23.033	-59.023	-19.141	-48.890	-72.854
MAYO	-12.168	-57.146	-68.874	-71.703	-88.552	-71.148
JUNIO	-55.729	-39.961	-15.234	-36.589	-32.533	-44.774
JULIO	-6.818	-1.111	-24.403	-39.895	14.557	
AGOSTO	42.775	22.130	20.711	35.421	29.693	
SEPTIEMBRE	10.672	22.804	22.955	875	-5.824	
OCTUBRE	51.724	57.726	56.976	25.297	39.575	
NOVIEMBRE	44.948	52.632	46.600	45.278	42.719	
DICIEMBRE	2.858	9.874	38.042	-8.374	7.357	

VARIACIONES INTERMENSUALES RELATIVAS

MES	2001	2002	2003	2004	2005	2006
ENERO		4,34	2,73	2,35	3,02	3,26
FEBRERO		3,61	-0,23	-0,59	-0,51	-0,10
MARZO	-0,62	-3,11	-0,77	-1,70	-0,95	-0,96
ABRIL	-3,56	-1,11	-2,73	-0,88	-2,28	-3,39
MAYO	-0,64	-2,77	-3,27	-3,32	-4,22	-3,43
JUNIO	-2,94	-2,00	-0,75	-1,75	-1,62	-2,23
JULIO	-0,37	-0,06	-1,21	-1,94	0,74	
AGOSTO	2,33	1,13	1,04	1,76	1,49	
SEPTIEMBRE	0,57	1,15	1,14	0,04	-0,29	
OCTUBRE	2,74	2,88	2,79	1,23	1,97	
NOVIEMBRE	2,32	2,55	2,22	2,18	2,08	
DICIEMBRE	0,14	0,47	1,78	-0,39	0,35	

VARIACIONES INTERANUALES ABSOLUTAS

MES	2001	2002	2003	2004	2005	2006
ENERO			110.134	47.404	-55.961	-5.096
FEBRERO		156.634	30.308	39.084	-53.880	3.857
MARZO		102.097	80.395	18.048	-36.711	3.695
ABRIL		149.617	44.405	57.930	-66.460	-20.269
MAYO		104.639	32.677	55.101	-83.309	-2.865
JUNIO		120.407	57.404	33.746	-79.253	-15.106
JULIO		126.114	34.112	18.254	-24.801	
AGOSTO		105.469	32.693	32.964	-30.529	
SEPTIEMBRE		117.601	32.844	10.884	-37.228	
OCTUBRE		123.603	32.094	-20.795	-22.950	
NOVIEMBRE		131.287	26.062	-22.117	-25.509	
DICIEMBRE		138.303	54.230	-68.533	-9.778	

VARIACIONES INTERANUALES RELATIVAS

MES	2001	2002	2003	2004	2005	2006
ENERO			5,31	2,17	-2,51	-0,23
FEBRERO		7,86	1,41	1,79	-2,43	0,18
MARZO		5,15	3,86	0,83	-1,68	0,17
ABRIL		7,83	2,16	2,75	-3,07	-0,97
MAYO		5,51	1,63	2,71	-3,98	-0,14
JUNIO		6,53	2,92	1,67	-3,86	-0,76
JULIO		6,87	1,74	0,91	-1,23	
AGOSTO		5,61	1,65	1,63	-1,49	
SEPTIEMBRE		6,22	1,64	0,53	-1,82	
OCTUBRE		6,37	1,55	-0,99	-1,11	
NOVIEMBRE		6,61	1,23	-1,03	-1,20	
DICIEMBRE		6,95	2,55	-3,14	-0,46	