

## Paro y Contratos Registrados

### Descenso de un 5,23% en el Paro Registrado

El Paro Registrado en las Oficinas del Servicio Regional de Empleo de la Comunidad de Madrid se sitúa en 212.432 personas, lo que representa un incremento con respecto al mes anterior de 5.673 parados, el 2,74%.

En España el Paro Registrado es de 1.954.984 personas, un 0,24% de descenso con respecto al pasado junio, 4.770 personas menos.

### Madrid aporta el 34,04% de la bajada del Paro en España

En Madrid la variación interanual supone un descenso del 5,23%, 11.721 personas menos; es el 27 mes consecutivo de bajadas interanuales.

En España, la variación interanual supone un descenso del 1,73%, 34.433 personas menos.

En el colectivo de jóvenes se producen las mayores bajadas, llegando hasta un 10,18% de descenso interanual en los menores de 25 años.

Por sexos, en el colectivo de hombres se incrementa un 2,22% y en el de mujeres el 3,06% respecto al mes anterior; con respecto al año anterior los hombres descienden en un 5,49% (4.628) y las mujeres un 5,07% (7.093), situándose en 79.625 y 132.807 respectivamente.

### Las mayores bajadas se producen en Industria y en el colectivo de "Sin Empleo Anterior"

En cuanto a los sectores de actividad económica, las bajadas con respecto al mes anterior se producen en Agricultura y en el colectivo de "Sin Empleo Anterior", el 2,1% y el 4,5%; mientras sube en Industria el 1,72%, en Construcción el 7,25% y en Servicios el 2,93%.

Las bajadas interanuales se dan en los sectores de Industria con un 8,59%, en Servicios el 4,17% y en el Colectivo de "Sin Empleo Anterior" un 26,56%; se incrementa en Agricultura el 39,47% y en Construcción el 2,43%.

### Los Parados de Larga Duración descienden un 8,66% en el año.

Respecto a la antigüedad en el desempleo, el incremento intermensual se concentra en el colectivo de menos de tres meses en desempleo, el resto de grupos experimentan bajadas o permanecen estables; la variación interanual favorece a los "parados de larga duración" con un descenso del 8,66%.

### Madrid registra el 21,03% de los contratos indefinidos establecidos en España

Los contratos registrados cuyo centro de trabajo es la Comunidad de Madrid ascienden a 224.335, de los cuales 35.386 son indefinidos, un 21,03% del total de indefinidos formalizados en el conjunto de España, esto supone incrementos del 5,17% respecto a junio y del 52,73% respecto al año anterior; los contratos temporales ascienden a 188.949.

El acumulado de contratos representa un 15,91% más que el año anterior, llegando a un total de 1.495.658 contratos, 205.322 más que en el año anterior; el acumulado de indefinidos supone un 19% de crecimiento.

En España, se han registrado 1.670.892 contratos, de los cuales 168.285 son indefinidos, un 45% más que en el año anterior, y 1.502.607 son temporales.

### La tasa de contratos indefinidos crece en el año 3,88 puntos

La tasa de contratos indefinidos sobre total en nuestra Comunidad es del 15,77%, 1,4 puntos más que el mes anterior y 3,88 puntos más que el año anterior.

En España, la tasa de contratos indefinidos se sitúa en 10,07%, ochenta y seis centésimas más que el mes anterior y en relación al año anterior implica un incremento de 2,67 puntos.

PARO REGISTRADO COMUNIDAD DE MADRID

EDAD	DATOS JULIO 2.006			VARIACION INTERMENSUAL						VARIACION INTERANUAL					
	SEXO			HOMBRES		MUJERES		TOTAL		HOMBRES		MUJERES		TOTAL	
	Hombre	Mujer	Total	V.A.	%	V.A.	%	V.A.	%	V.A.	%	S.A.	%	V.A.	%
<20	3.475	2.740	6.215	-488	-12,31	-363	-11,70	-851	-12,04	-375	-9,74	-359	-11,58	-734	-10,56
20 - 24	6.572	6.932	13.504	-20	-0,30	14	0,20	-6	-0,04	-574	-8,03	-928	-11,81	-1.502	-10,01
<b>Subtotal &lt; 25</b>	<b>10.047</b>	<b>9.672</b>	<b>19.719</b>	<b>-508</b>	<b>-4,81</b>	<b>-349</b>	<b>-3,48</b>	<b>-857</b>	<b>-4,17</b>	<b>-949</b>	<b>-8,63</b>	<b>-1.287</b>	<b>-11,74</b>	<b>-2.236</b>	<b>-10,18</b>
25 - 29	10.389	16.166	26.555	451	4,54	806	5,25	1.257	4,97	-981	-8,63	-1.884	-10,44	-2.865	-9,74
30 - 34	10.681	21.257	31.938	474	4,64	856	4,20	1.330	4,35	-217	-1,99	-920	-4,15	-1.137	-3,44
35 - 39	9.558	20.124	29.682	355	3,86	603	3,09	958	3,34	-386	-3,88	-801	-3,83	-1.187	-3,85
40 - 44	8.035	17.053	25.088	303	3,92	666	4,06	969	4,02	-198	-2,40	-722	-4,06	-920	-3,54
<b>Subtotal 25 - 44</b>	<b>38.663</b>	<b>74.600</b>	<b>113.263</b>	<b>1.583</b>	<b>4,27</b>	<b>2.931</b>	<b>4,09</b>	<b>4.514</b>	<b>4,15</b>	<b>-1.782</b>	<b>-4,41</b>	<b>-4.327</b>	<b>-5,48</b>	<b>-6.109</b>	<b>-5,12</b>
45 - 49	6.615	14.603	21.218	208	3,25	527	3,74	735	3,59	-118	-1,75	-888	-5,73	-1.006	-4,53
50 - 54	6.577	13.417	19.994	187	2,93	301	2,29	488	2,50	-508	-7,17	-914	-6,38	-1.422	-6,64
55 - 59	8.886	12.832	21.718	147	1,68	323	2,58	470	2,21	-1.051	-10,58	-362	-2,74	-1.413	-6,11
60 +	8.837	7.683	16.520	115	1,32	208	2,78	323	1,99	-220	-2,43	685	9,79	465	2,90
<b>Subtotal &lt; 45</b>	<b>30.915</b>	<b>48.535</b>	<b>79.450</b>	<b>657</b>	<b>2,17</b>	<b>1.359</b>	<b>2,88</b>	<b>2.016</b>	<b>2,60</b>	<b>-1.897</b>	<b>-5,78</b>	<b>-1.479</b>	<b>-2,96</b>	<b>-3.376</b>	<b>-4,08</b>
<b>Total</b>	<b>79.625</b>	<b>132.807</b>	<b>212.432</b>	<b>1.732</b>	<b>2,22</b>	<b>3.941</b>	<b>3,06</b>	<b>5.673</b>	<b>2,74</b>	<b>-4.628</b>	<b>-5,49</b>	<b>-7.093</b>	<b>-5,07</b>	<b>-11.721</b>	<b>-5,23</b>
<b>NIVEL FORMATIVO</b>															
Estudios primarios incompletos	4.741	5.439	10.180	347	7,90	110	2,06	457	4,70	579	13,91	653	13,64	1.232	13,77
Estudios primarios completos	4.204	4.653	8.857	291	7,44	235	5,32	526	6,31	2.353	127,12	2.697	137,88	5.050	132,65
Prog. for. inserción laboral no precisan tit. académica 1ª et. secundaria (+ 300 horas)	231	228	459	20	9,48	23	11,22	43	10,34	135	140,63	149	188,61	284	162,29
1ª et. ed. secundaria sin tit. grad. escolar o equivalente	15.475	20.365	35.840	287	1,89	167	0,83	454	1,28	-1.823	-10,54	-3.123	-13,30	-4.946	-12,13
1ª et. ed. secundaria con título graduado escolar o equivalente	23.496	43.222	66.718	-55	-0,23	706	1,66	651	0,99	-2.423	-9,35	-3.553	-7,60	-5.976	-8,22
Prog. form. inserción laboral precisan titu. secundaria 1ª et. (+ 300 horas)	83	103	186	4	5,06	7	7,29	11	6,29	49	144,12	66	178,38	115	161,97
Enseñanzas bachillerato	13.414	20.796	34.210	136	1,02	596	2,95	732	2,19	-1.543	-10,32	-1.378	-6,21	-2.921	-7,87
Gº medio f.p. específica, artes plásticas y diseño y deportivas	3.137	9.297	12.434	14	0,45	-248	-2,60	-234	-1,85	-213	-6,36	-522	-5,32	-735	-5,58
Gº medio música y danza	44	68	112	6	15,79	17	33,33	23	25,84	5	12,82	11	19,30	16	16,67
Prog. for. inserción laboral precisan tit. secundaria 2ª et. (+ 300 horas)	27	40	67	1	3,85	5	14,29	6	9,84	13	92,86	23	135,29	36	116,13
Gº superior f.p. específica y equivalente, artes plásticas y diseño y deportivas	3.357	6.593	9.950	52	1,57	268	4,24	320	3,32	-395	-10,53	-498	-7,02	-893	-8,24
Tit. propios universidades y otras enseñ. precisan tit. bachiller (2 y + años)	31	45	76	9	40,91	16	55,17	25	49,02	0	0,00	-7	-13,46	-7	-8,43
Prog. form. inserción laboral precisan f.p. Gº superior (+ 300 horas)	7	16	23	-1	-12,50	3	23,08	2	9,52	1	16,67	7	77,78	8	53,33
Diplomados o equivalente	2.798	6.669	9.467	177	6,75	720	12,10	897	10,47	-506	-15,31	-637	-8,72	-1.143	-10,77
Licenciados o equivalente	7.997	14.503	22.500	421	5,56	1.295	9,80	1.716	8,26	-1.093	-12,02	-1.173	-7,48	-2.266	-9,15
Estud. oficial. especialización profesional	47	97	144	11	30,56	14	16,87	25	21,01	21	80,77	31	46,97	52	56,52
Doctorado universitario	99	118	217	1	1,02	15	14,56	16	7,96	64	182,86	71	151,06	135	164,63
No asignados	14	46	60	-4	-22,22	1	2,22	-3	-4,76	-19	-57,58	-41	-47,13	-60	-50,00
Sin estudios	423	509	932	15	3,68	-9	-1,74	6	0,65	167	65,23	131	34,66	298	47,00

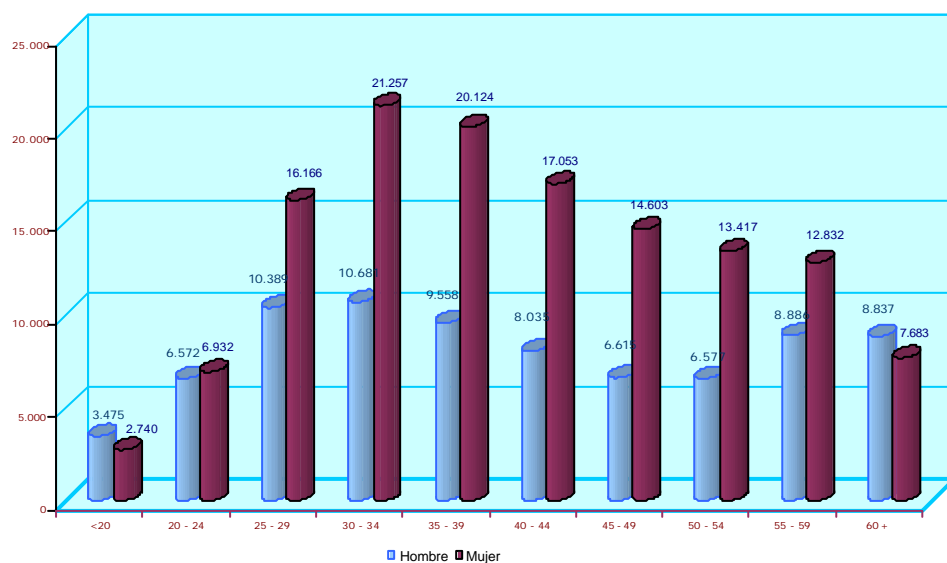
PARO REGISTRADO COMUNIDAD DE MADRID

	DATOS JULIO 2.006			VARIACION INTERMENSUAL						VARIACION INTERANUAL					
	SEXO			HOMBRES		MUJERES		TOTAL		HOMBRES		MUJERES		TOTAL	
	Hombre	Mujer	Total	V.A.	%	V.A.	%	V.A.	%	V.A.	%	S.A.	%	V.A.	%
<b>GRUPOS PROFESIONALES</b>															
Fuerzas Armadas	83	24	107	4	5,06	1	4,35	5	4,90	60	260,87	11	84,62	71	197,22
Dirección Empresas Y Admones. Públicas	4.081	1.545	5.626	66	1,64	67	4,53	133	2,42	-435	-9,63	53	3,55	-382	-6,36
Tecs., Profes. Científicos E Intelectuales	9.075	16.715	25.790	578	6,80	1.847	12,42	2.425	10,38	-1.581	-14,84	-2.018	-10,77	-3.599	-12,25
Técnicos Y Profesionales De Apoyo	10.792	12.147	22.939	299	2,85	591	5,11	890	4,04	-1.052	-8,88	-356	-2,85	-1.408	-5,78
Empleados De Tipo Administrativo	6.990	32.432	39.422	69	1,00	782	2,47	851	2,21	-683	-8,90	-1.167	-3,47	-1.850	-4,48
Trab. Serv. Rest., Person., Protec. Y Vended.	6.971	29.259	36.230	-65	-0,92	246	0,85	181	0,50	-348	-4,75	-1.743	-5,62	-2.091	-5,46
Trab. Cualif. En Agricultura Y En Pesca	1.273	712	1.985	-62	-4,64	-6	-0,84	-68	-3,31	2	0,16	-1	-0,14	1	0,05
Artesan./Trab. C. Ind. Manuf. Const. Minería	18.482	3.197	21.679	911	5,18	90	2,90	1.001	4,84	-269	-1,43	-234	-6,82	-503	-2,27
Operadores Instal. Y Maquinar. Y Montador.	6.794	3.718	10.512	71	1,06	101	2,79	172	1,66	151	2,27	-216	-5,49	-65	-0,61
Trabajadores No Cualificados.	15.084	33.058	48.142	-139	-0,91	222	0,68	83	0,17	-473	-3,04	-1.422	-4,12	-1.895	-3,79
<b>SECTORES Y SECCIONES DE ACTIVIDAD</b>															
Agricultura, ganadería, caza y silvicultura	754	759	1.513	-18	-2,33	-15	-1,94	-33	-2,13	206	37,59	181	31,31	387	34,37
Pesca	58	58	116	-1	-1,69	-1	-1,69	-2	-1,69	37	176,19	37	176,19	74	176,19
<b>AGRICULTURA Y PESCA</b>	<b>812</b>	<b>817</b>	<b>1.629</b>	<b>-19</b>	<b>-2,29</b>	<b>-16</b>	<b>-1,92</b>	<b>-35</b>	<b>-2,10</b>	<b>243</b>	<b>42,71</b>	<b>218</b>	<b>36,39</b>	<b>461</b>	<b>39,47</b>
Ind. Extractivas	755	909	1.664	57	8,17	56	6,57	113	7,29	319	73,17	489	116,43	808	94,39
Ind. Manufactureras	7.267	10.170	17.437	179	2,53	40	0,39	219	1,27	-1.322	-15,39	-1.367	-11,85	-2.689	-13,36
Prod. distr. energía eléct. gas agua	150	158	308	-2	-1,32	-1	-0,63	-3	-0,96	28	22,95	30	23,44	58	23,20
<b>INDUSTRIA</b>	<b>8.172</b>	<b>11.237</b>	<b>19.409</b>	<b>234</b>	<b>2,95</b>	<b>95</b>	<b>0,85</b>	<b>329</b>	<b>1,72</b>	<b>-975</b>	<b>-10,66</b>	<b>-848</b>	<b>-7,02</b>	<b>-1.823</b>	<b>-8,59</b>
Construcción	14.478	3.165	17.643	1.114	8,34	78	2,53	1.192	7,25	402	2,86	17	0,54	419	2,43
<b>CONSTRUCCION</b>	<b>14.478</b>	<b>3.165</b>	<b>17.643</b>	<b>1.114</b>	<b>8,34</b>	<b>78</b>	<b>2,53</b>	<b>1.192</b>	<b>7,25</b>	<b>402</b>	<b>2,86</b>	<b>17</b>	<b>0,54</b>	<b>419</b>	<b>2,43</b>
Comercio/rep. vehículos motor	8.118	17.101	25.219	-49	-0,60	-67	-0,39	-116	-0,46	-958	-10,56	-1.457	-7,85	-2.415	-8,74
Hostelería	3.848	11.349	15.197	178	4,85	985	9,50	1.163	8,29	-429	-10,03	-2.777	-19,66	-3.206	-17,42
Transporte, almac. Comunicaciones	3.678	3.747	7.425	-125	-3,29	-37	-0,98	-162	-2,14	-837	-18,54	-706	-15,85	-1.543	-17,21
Intermediación financiera	627	1.144	1.771	4	0,64	16	1,42	20	1,14	-111	-15,04	21	1,87	-90	-4,84
Servicios a las Empresas	28.706	50.815	79.521	221	0,78	1.746	3,56	1.967	2,54	-114	-0,40	2.662	5,53	2.548	3,31
Admin. Pública/Defensa/Seg. Soc.	1.598	4.995	6.593	-43	-2,62	-611	-10,90	-654	-9,02	-67	-4,02	-342	-6,41	-409	-5,84
Educación	1.694	6.405	8.099	428	33,81	2.098	48,71	2.526	45,33	-84	-4,72	-466	-6,78	-550	-6,36
Activ. Sanit. Veter./Ser. Sociales	640	4.534	5.174	-33	-4,90	-295	-6,11	-328	-5,96	-62	-8,83	-240	-5,03	-302	-5,51
Otras activ. Soc. y serv. Comunidad	4.406	9.132	13.538	17	0,39	326	3,70	343	2,60	-470	-9,64	-613	-6,29	-1.083	-7,41
Personal doméstico	252	785	1.037	-60	-19,23	-33	-4,03	-93	-8,23	-49	-16,28	-17	-2,12	-66	-5,98
Organismos extraterritoriales	14	25	39	-1	-6,67	-1	-3,85	-2	-4,88	4	40,00	1	4,17	5	14,71
<b>SERVICIOS</b>	<b>53.581</b>	<b>110.032</b>	<b>163.613</b>	<b>537</b>	<b>1,01</b>	<b>4.127</b>	<b>3,90</b>	<b>4.664</b>	<b>2,93</b>	<b>-3.177</b>	<b>-5,60</b>	<b>-3.934</b>	<b>-3,45</b>	<b>-7.111</b>	<b>-4,17</b>
Sin empleo anterior	2.582	7.556	10.138	-134	-4,93	-343	-4,34	-477	-4,49	-1.121	-30,27	-2.546	-25,20	-3.667	-26,56
<b>COLECTIVO SIN EMPLEO ANTERIOR</b>	<b>2.582</b>	<b>7.556</b>	<b>10.138</b>	<b>-134</b>	<b>-4,93</b>	<b>-343</b>	<b>-4,34</b>	<b>-477</b>	<b>-4,49</b>	<b>-1.121</b>	<b>-30,27</b>	<b>-2.546</b>	<b>-25,20</b>	<b>-3.667</b>	<b>-26,56</b>

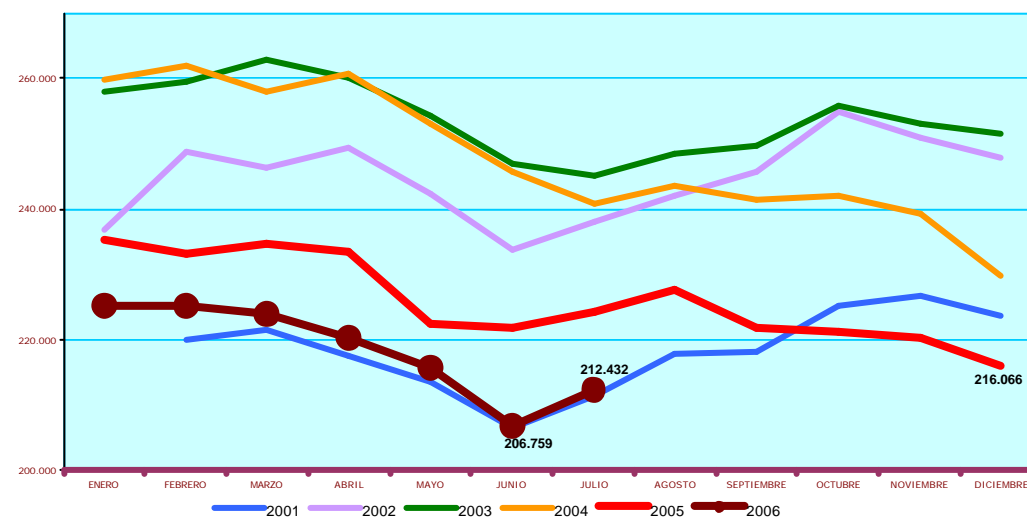
## PARO REGISTRADO COMUNIDAD DE MADRID

	DATOS JULIO 2.006			VARIACION INTERMENSUAL						VARIACION INTERANUAL					
	SEXO			HOMBRES		MUJERES		TOTAL		HOMBRES		MUJERES		TOTAL	
	Hombre	Mujer	Total	V.A.	%	V.A.	%	V.A.	%	V.A.	%	S.A.	%	V.A.	%
<b>NACIONALIDAD</b>															
Española	68.652	122.471	191.123	476	0,70	3.819	3,22	4.295	2,30	-6.883	-9,11	-8.624	-6,58	-15.507	-7,50
Comunitaria	1.373	1.658	3.031	91	7,10	138	9,08	229	8,17	300	27,96	441	36,24	741	32,36
Extracomunitaria	9.600	8.678	18.278	1.165	13,81	-16	-0,18	1.149	6,71	1.955	25,57	1.090	14,36	3.045	19,99
<b>TIEMPO EN DESEMPLEO</b>															
<3 MESES	35.991	47.969	83.960	3.201	9,76	5.730	13,57	8.931	11,90	-444	-1,22	-4.741	-8,99	-5.185	-5,82
3-6 MESES	12.604	18.375	30.979	-1.203	-8,71	-1.684	-8,40	-2.887	-8,52	-382	-2,94	274	1,51	-108	-0,35
6-12 MESES	12.624	22.026	34.650	-147	-1,15	-91	-0,41	-238	-0,68	-698	-5,24	231	1,06	-467	-1,33
1-2 AÑOS	10.615	19.873	30.488	-55	-0,52	111	0,56	56	0,18	-2.184	-17,06	-981	-4,70	-3.165	-9,40
2-3 AÑOS	2.749	8.071	10.820	-6	-0,22	41	0,51	35	0,32	-386	-12,31	-683	-7,80	-1.069	-8,99
3-4 AÑOS	1.323	4.381	5.704	-29	-2,14	-78	-1,75	-107	-1,84	-280	-17,47	-793	-15,33	-1.073	-15,83
> 4 AÑOS	3.719	12.112	15.831	-29	-0,77	-88	-0,72	-117	-0,73	-254	-6,39	-400	-3,20	-654	-3,97
<b>Subtotal Paro Larga Duración</b>	<b>18.406</b>	<b>44.437</b>	<b>62.843</b>	<b>-119</b>	<b>-0,64</b>	<b>-14</b>	<b>-0,03</b>	<b>-133</b>	<b>-0,21</b>	<b>-3.104</b>	<b>-14,43</b>	<b>-2.857</b>	<b>-6,04</b>	<b>-5.961</b>	<b>-8,66</b>
<b>TOTAL</b>	<b>79.625</b>	<b>132.807</b>	<b>212.432</b>	<b>1.732</b>	<b>2,22</b>	<b>3.941</b>	<b>3,06</b>	<b>5.673</b>	<b>2,74</b>	<b>-4.628</b>	<b>-5,49</b>	<b>-7.093</b>	<b>-5,07</b>	<b>-11.721</b>	<b>-5,23</b>

PARO REGISTRADO COMUNIDAD DE MADRID - JULIO 2.006 -



SERIE PARO REGISTRADO (SISPE) COMUNIDAD DE MADRID



**PARO REGISTRADO SEGÚN METODOLOGÍA SISPE**

COMUNIDAD DE MADRID	Julio 2.006 SISPE	Variación sobre el mes anterior		Variación s/igual mes año anterior		Variación s/ noviembre 2003*	
		Diferencia	%	Diferencia	%	Diferencia	%
<b>PARO REGISTRADO</b>	<b>212.432</b>	<b>5.673</b>	<b>2,74%</b>	<b>-11.721</b>	<b>-5,23%</b>	<b>-40.715</b>	<b>-16,08%</b>
Hombres	79.625	1.732	2,22%	-4.628	-5,49%	-23.356	-22,68%
Mujeres	132.807	3.941	3,06%	-7.093	-5,07%	-17.359	-11,56%
Menores de 25	19.719	-857	-4,17%	-2.236	-10,18%	-11.996	-37,82%
Hombres	10.047	-508	-4,81%	-949	-8,63%	-5.124	-33,77%
Mujeres	9.672	-349	-3,48%	-1.287	-11,74%	-6.872	-41,54%
Agricultura	1.629	-35	-2,10%	461	39,47%	170	11,65%
Industria	19.409	329	1,72%	-1.823	-8,59%	-6.122	-23,98%
Construcción	17.643	1.192	7,25%	419	2,43%	-1.811	-9,31%
Servicios	163.613	4.664	2,93%	-7.111	-4,17%	-17.389	-9,61%
S/E Anterior	10.138	-477	-4,49%	-3.667	-26,56%	-15.563	-60,55%
<b>ESPAÑA</b>							
<b>PARO REGISTRADO</b>	<b>1.954.984</b>	<b>-4.770</b>	<b>-0,24%</b>	<b>-34.433</b>	<b>-1,73%</b>	<b>-188.222</b>	<b>-8,78%</b>

**CONTRATACIÓN LABORAL**

COMUNIDAD DE MADRID	Julio 2.006 SISPE	Variación sobre el mes anterior		Variación s/igual mes año anterior		Variación s/ noviembre 2003	
		Diferencia	%	Diferencia	%	Diferencia	%
Indefinidos	35.386	1.741	5,17%	12.217	52,73%	16.188	84,32%
Temporales	188.949	-11.418	-5,70%	17.300	10,08%	43.966	30,32%
<b>TOTAL CONTRATOS</b>	<b>224.335</b>	<b>-9.677</b>	<b>-4,14%</b>	<b>29.517</b>	<b>15,15%</b>	<b>60.154</b>	<b>36,64%</b>
<b>Indefinidos/Totales</b>	<b>15,77%</b>	<b>1,40</b>		<b>3,88</b>		<b>4,08</b>	
Agricultura	12,62%	-0,85		5,49		1,76	
Industria	26,32%	3,52		4,21		3,39	
Construcción	11,70%	1,48		4,77		5,13	
Servicios	15,84%	1,28		3,67		4,03	
<b>ESPAÑA</b>							
Indefinidos	168.285	15.801	10,36%	52.020	44,74%	61.172	57,11%
Temporales	1.502.607	-662	-0,04%	48.674	3,35%	320.886	27,15%
<b>TOTAL CONTRATOS</b>	<b>1.670.892</b>	<b>15.139</b>	<b>0,91%</b>	<b>100.694</b>	<b>6,41%</b>	<b>382.058</b>	<b>29,64%</b>
<b>Indefinidos/Totales</b>	<b>10,07%</b>	<b>0,86</b>		<b>2,67</b>		<b>1,76</b>	

**SERIE PARO REGISTRADO SISPE (RECONSTRUIDA) - COMUNIDAD DE MADRID -**

MES	2001	2002	2003	2004	2005	2006
ENERO		236.831	258.009	259.943	235.260	225.259
FEBRERO	220.065	248.806	259.508	261.880	233.111	225.214
MARZO	221.546	246.257	262.846	258.131	234.722	223.860
ABRIL	217.508	249.460	260.161	260.796	233.518	220.235
MAYO	213.494	242.443	254.188	253.209	222.420	215.748
JUNIO	206.462	233.636	246.910	245.827	221.890	206.759
JULIO	211.297	237.932	245.033	240.799	224.153	<b>212.432</b>
AGOSTO	217.677	241.991	248.591	243.556	227.684	
SEPTIEMBRE	218.240	245.861	249.869	241.335	221.671	
OCTUBRE	225.278	254.902	255.921	242.181	221.285	
NOVIEMBRE	226.856	251.060	253.147	239.216	220.227	
DICIEMBRE	223.543	247.806	251.468	229.814	216.066	

**VARIACIONES INTERMENSUALES ABSOLUTAS**

MES	2001	2002	2003	2004	2005	2006
ENERO		13.288	10.202	8.475	5.446	9.193
FEBRERO		11.976	1.499	1.937	-2.149	-45
MARZO	1.481	-2.549	3.338	-3.749	1.611	-1.354
ABRIL	-4.038	3.202	-2.685	2.665	-1.204	-3.625
MAYO	-4.015	-7.017	-5.974	-7.587	-11.098	-4.487
JUNIO	-7.031	-8.807	-7.277	-7.382	-530	-8.989
JULIO	4.835	4.296	-1.877	-5.028	2.263	<b>5.673</b>
AGOSTO	6.381	4.058	3.558	2.757	3.531	
SEPTIEMBRE	563	3.871	1.278	-2.222	-6.013	
OCTUBRE	7.038	9.041	6.052	846	-386	
NOVIEMBRE	1.578	-3.842	-2.774	-2.964	-1.058	
DICIEMBRE	-3.313	-3.254	-1.679	-9.403	-4.161	

**VARIACIONES INTERMENSUALES RELATIVAS**

MES	2001	2002	2003	2004	2005	2006
ENERO		5,94	4,12	3,37	2,37	4,25
FEBRERO		5,06	0,58	0,74	-0,91	-0,02
MARZO	0,67	-1,02	1,29	-1,43	0,69	-0,60
ABRIL	-1,82	1,30	-1,02	1,03	-0,51	-1,62
MAYO	-1,85	-2,81	-2,30	-2,91	-4,75	-2,04
JUNIO	-3,29	-3,63	-2,86	-2,92	-0,24	-4,17
JULIO	2,34	1,84	-0,76	-2,05	1,02	<b>2,74</b>
AGOSTO	3,02	1,71	1,45	1,14	1,58	
SEPTIEMBRE	0,26	1,60	0,51	-0,91	-2,64	
OCTUBRE	3,22	3,68	2,42	0,35	-0,17	
NOVIEMBRE	0,70	-1,51	-1,08	-1,22	-0,48	
DICIEMBRE	-1,46	-1,30	-0,66	-3,93	-1,89	

**VARIACIONES INTERANUALES ABSOLUTAS**

MES	2001	2002	2003	2004	2005	2006
ENERO			21.178	1.935	-24.683	-10.001
FEBRERO		28.741	10.702	2.372	-28.769	-7.897
MARZO		24.711	16.589	-4.715	-23.409	-10.862
ABRIL		31.951	10.701	635	-27.278	-13.283
MAYO		28.950	11.744	-978	-30.789	-6.672
JUNIO		27.174	13.274	-1.083	-23.937	-15.131
JULIO		26.635	7.101	-4.234	-16.646	<b>-11.721</b>
AGOSTO		24.313	6.600	-5.034	-15.872	
SEPTIEMBRE		27.621	4.007	-8.534	-19.664	
OCTUBRE		29.624	1.019	-13.740	-20.896	
NOVIEMBRE		24.203	2.087	-13.931	-18.989	
DICIEMBRE		24.263	3.662	-21.654	-13.748	

**VARIACIONES INTERANUALES RELATIVAS**

MES	2001	2002	2003	2004	2005	2006
ENERO			8,94	0,75	-9,50	-4,25
FEBRERO		13,06	4,30	0,91	-10,99	-3,39
MARZO		11,15	6,74	-1,79	-9,07	-4,63
ABRIL		14,69	4,29	0,24	-10,46	-5,69
MAYO		13,56	4,84	-0,38	-12,16	-3,00
JUNIO		13,16	5,68	-0,44	-9,74	-6,82
JULIO		12,61	2,98	-1,73	-6,91	<b>-5,23</b>
AGOSTO		11,17	2,73	-2,03	-6,52	
SEPTIEMBRE		12,66	1,63	-3,42	-8,15	
OCTUBRE		13,15	0,40	-5,37	-8,63	
NOVIEMBRE		10,67	0,83	-5,50	-7,94	
DICIEMBRE		10,85	1,48	-8,61	-5,98	

**ESPAÑA SERIE PARO REGISTRADO SISPE (RECONSTRUIDA) - ESPAÑA -**

MES	2001	2002	2003	2004	2005	2006
ENERO		2.075.022	2.185.156	2.232.560	2.176.599	2.171.503
FEBRERO	1.993.274	2.149.908	2.180.216	2.219.300	2.165.420	2.169.277
MARZO	1.981.006	2.083.103	2.163.498	2.181.546	2.144.835	2.148.530
ABRIL	1.910.453	2.060.070	2.104.475	2.162.405	2.095.945	2.075.676
MAYO	1.898.285	2.002.924	2.035.601	2.090.702	2.007.393	2.004.528
JUNIO	1.842.556	1.962.963	2.020.367	2.054.113	1.974.860	1.959.754
JULIO	1.835.738	1.961.852	1.995.964	2.014.218	1.989.417	<b>1.954.984</b>
AGOSTO	1.878.513	1.983.982	2.016.675	2.049.639	2.019.110	
SEPTIEMBRE	1.889.185	2.006.786	2.039.630	2.050.514	2.013.286	
OCTUBRE	1.940.909	2.064.512	2.096.606	2.075.811	2.052.861	
NOVIEMBRE	1.985.857	2.117.144	2.143.206	2.121.089	2.095.580	
DICIEMBRE	1.988.715	2.127.018	2.181.248	2.112.715	2.102.937	

**VARIACIONES INTERMENSUALES ABSOLUTAS**

MES	2001	2002	2003	2004	2005	2006
ENERO		86.307	58.138	51.312	63.884	68.566
FEBRERO		74.886	-4.940	-13.260	-11.179	-2.226
MARZO	-12.268	-66.805	-16.718	-37.754	-20.585	-20.747
ABRIL	-70.553	-23.033	-59.023	-19.141	-48.890	-72.854
MAYO	-12.168	-57.146	-68.874	-71.703	-88.552	-71.148
JUNIO	-55.729	-39.961	-15.234	-36.589	-32.533	-44.774
JULIO	-6.818	-1.111	-24.403	-39.895	14.557	<b>-4.770</b>
AGOSTO	42.775	22.130	20.711	35.421	29.693	
SEPTIEMBRE	10.672	22.804	22.955	875	-5.824	
OCTUBRE	51.724	57.726	56.976	25.297	39.575	
NOVIEMBRE	44.948	52.632	46.600	45.278	42.719	
DICIEMBRE	2.858	9.874	38.042	-8.374	7.357	

**VARIACIONES INTERMENSUALES RELATIVAS**

MES	2001	2002	2003	2004	2005	2006
ENERO		4,34	2,73	2,35	3,02	3,26
FEBRERO		3,61	-0,23	-0,59	-0,51	-0,10
MARZO	-0,62	-3,11	-0,77	-1,70	-0,95	-0,96
ABRIL	-3,56	-1,11	-2,73	-0,88	-2,28	-3,39
MAYO	-0,64	-2,77	-3,27	-3,32	-4,22	-3,43
JUNIO	-2,94	-2,00	-0,75	-1,75	-1,62	-2,23
JULIO	-0,37	-0,06	-1,21	-1,94	0,74	-0,24
AGOSTO	2,33	1,13	1,04	1,76	1,49	
SEPTIEMBRE	0,57	1,15	1,14	0,04	-0,29	
OCTUBRE	2,74	2,88	2,79	1,23	1,97	
NOVIEMBRE	2,32	2,55	2,22	2,18	2,08	
DICIEMBRE	0,14	0,47	1,78	-0,39	0,35	

**VARIACIONES INTERANUALES ABSOLUTAS**

MES	2001	2002	2003	2004	2005	2006
ENERO			110.134	47.404	-55.961	-5.096
FEBRERO		156.634	30.308	39.084	-53.880	3.857
MARZO		102.097	80.395	18.048	-36.711	3.695
ABRIL		149.617	44.405	57.930	-66.460	-20.269
MAYO		104.639	32.677	55.101	-83.309	-2.865
JUNIO		120.407	57.404	33.746	-79.253	-15.106
JULIO		126.114	34.112	18.254	-24.801	<b>-34.433</b>
AGOSTO		105.469	32.693	32.964	-30.529	
SEPTIEMBRE		117.601	32.844	10.884	-37.228	
OCTUBRE		123.603	32.094	-20.795	-22.950	
NOVIEMBRE		131.287	26.062	-22.117	-25.509	
DICIEMBRE		138.303	54.230	-68.533	-9.778	

**VARIACIONES INTERANUALES RELATIVAS**

MES	2001	2002	2003	2004	2005	2006
ENERO			5,31	2,17	-2,51	-0,23
FEBRERO		7,86	1,41	1,79	-2,43	0,18
MARZO		5,15	3,86	0,83	-1,68	0,17
ABRIL		7,83	2,16	2,75	-3,07	-0,97
MAYO		5,51	1,63	2,71	-3,98	-0,14
JUNIO		6,53	2,92	1,67	-3,86	-0,76
JULIO		6,87	1,74	0,91	-1,23	<b>-1,73</b>
AGOSTO		5,61	1,65	1,63	-1,49	
SEPTIEMBRE		6,22	1,64	0,53	-1,82	
OCTUBRE		6,37	1,55	-0,99	-1,11	
NOVIEMBRE		6,61	1,23	-1,03	-1,20	
DICIEMBRE		6,95	2,55	-3,14	-0,46	