

Paro y Contratos Registrados

Descenso de un 4,68% en el Paro Registrado

El Paro Registrado en las Oficinas del Servicio Regional de Empleo de la Comunidad de Madrid se sitúa en 217.021 personas, la cifra más baja de un mes de agosto en la serie histórica. Con respecto al mes anterior, supone un incremento de un 2,16%, 4.589 personas.

Madrid aporta el 30,09% de la bajada del Paro en España

En España el Paro Registrado es de 1.983.677 personas, un 1,47% de aumento con respecto al pasado julio, 28.693 personas menos.

En Madrid la variación interanual representa un descenso del 4,68%, 10.663 personas menos; es el 28 mes consecutivo de bajadas interanuales.

En España, la variación interanual supone un descenso del 1,75%, 35.433 personas menos.

Por edades, las mayores bajadas se producen en el colectivo de jóvenes menores de 25 años con un descenso interanual del 10,18%.

Por sexos, en el colectivo de hombres se incrementa un 4,48% y en el de mujeres el 0,77% respecto al mes anterior; con respecto al año anterior los hombres descienden en un 3,86% (3.337) y las mujeres un 5,19% (7.326), situándose en 83.195 y 133.826 respectivamente.

Las mayores bajadas se producen en Industria y en el colectivo de "Sin Empleo Anterior"

En cuanto a los sectores de actividad económica, las bajadas con respecto al mes anterior se producen en Agricultura y en el colectivo de "Sin Empleo Anterior", el 3,07% y el 2,65%; mientras sube en Industria el 2,86%, en Construcción el 6,65% y en Servicios el 1,94%.

Las bajadas interanuales se dan en los sectores de Industria con un 8,22%, en Servicios el 3,88% y en el Colectivo de "Sin Empleo Anterior" un 25,28%; se incrementa en Agricultura el 28,58% y en Construcción el 4,69%.

Los Parados de Larga Duración descienden un 8,43% en el año.

Respecto a la antigüedad en el desempleo, todos los grupos experimentan bajadas en relación al año anterior, concentrándose las máximas en los "parados de larga duración" con un descenso del 8,43%; en cuanto a la variación intermensual el comportamiento no es homogéneo, pues se producen bajadas en los parados de larga duración, con un descenso medio del 0,12%, concentrándose las subidas en los grupos con una antigüedad de menos de tres meses (el 3,84%) y de seis a doce meses en desempleo (el 5,25%).

Madrid registra el 19,76% de los contratos indefinidos establecidos en España

Los contratos registrados cuyo centro de trabajo es la Comunidad de Madrid ascienden a 158.130, de los cuales 27.661 son indefinidos, un 61,11% más que el año anterior, y 130.469 son temporales, el 9,11% menos que en agosto de 2.005.

El acumulado de contratos representa un 13,97% más que el año anterior, llegando a un total de 1.653.788 contratos, 202737 más que en el año anterior; el acumulado de indefinidos supone un 35% de crecimiento.

En España, se han registrado 1.322.920 contratos, de los cuales 139.997 son indefinidos, un 51,98% más que en el año anterior, y 1.322.920 son temporales.

La tasa de contratos indefinidos crece en el año 6,81 puntos

La tasa de contratos indefinidos sobre total en nuestra Comunidad es del 17,49%, 6,81 puntos más que el año anterior y 1,72 puntos más que en julio pasado. Esta tasa es la segunda más alta de la serie histórica.

En España, la tasa de contratos indefinidos se sitúa en 10,58%, cincuenta y una centésimas más que el mes anterior y en relación al año anterior implica un incremento de 3,49 puntos.

PARO REGISTRADO COMUNIDAD DE MADRID

	DATOS AGOSTO 2.006			VARIACION INTERMENSUAL						VARIACION INTERANUAL					
	SEXO			HOMBRES		MUJERES		TOTAL		HOMBRES		MUJERES		TOTAL	
	Hombre	Mujer	Total	V.A.	%	V.A.	%	V.A.	%	V.A.	%	S.A.	%	V.A.	%
EDAD															
<20	3.458	2.653	6.111	-17	-0,49	-87	-3,18	-104	-1,67	-438	-11,24	-400	-13,10	-838	-12,06
20 - 24	7.143	7.489	14.632	571	8,69	557	8,04	1.128	8,35	-488	-6,39	-1.024	-12,03	-1.512	-9,37
Subtotal < 25	10.601	10.142	20.743	554	5,51	470	4,86	1.024	5,19	-926	-8,03	-1.424	-12,31	-2.350	-10,18
25 - 29	11.064	17.052	28.116	675	6,50	886	5,48	1.561	5,88	-913	-7,62	-2.016	-10,57	-2.929	-9,43
30 - 34	11.429	21.728	33.157	748	7,00	471	2,22	1.219	3,82	-3	-0,03	-981	-4,32	-984	-2,88
35 - 39	10.124	20.274	30.398	566	5,92	150	0,75	716	2,41	-13	-0,13	-691	-3,30	-704	-2,26
40 - 44	8.462	16.915	25.377	427	5,31	-138	-0,81	289	1,15	72	0,86	-768	-4,34	-696	-2,67
Subtotal 25 - 44	41.079	75.969	117.048	2.416	6,25	1.369	1,84	3.785	3,34	-857	-2,04	-4.456	-5,54	-5.313	-4,34
45 - 49	6.914	14.413	21.327	299	4,52	-190	-1,30	109	0,51	99	1,45	-904	-5,90	-805	-3,64
50 - 54	6.740	13.154	19.894	163	2,48	-263	-1,96	-100	-0,50	-469	-6,51	-953	-6,76	-1.422	-6,67
55 - 59	8.984	12.581	21.565	98	1,10	-251	-1,96	-153	-0,70	-1.006	-10,07	-273	-2,12	-1.279	-5,60
60 +	8.877	7.567	16.444	40	0,45	-116	-1,51	-76	-0,46	-178	-1,97	684	9,94	506	3,17
Subtotal < 45	31.515	47.715	79.230	600	1,94	-820	-1,69	-220	-0,28	-1.554	-4,70	-1.446	-2,94	-3.000	-3,65
Total	83.195	133.826	217.021	3.570	4,48	1.019	0,77	4.589	2,16	-3.337	-3,86	-7.326	-5,19	-10.663	-4,68
NIVEL FORMATIVO															
Estudios primarios incompletos	5.076	5.537	10.613	335	7,07	98	1,80	433	4,25	799	18,68	794	16,74	1.593	17,66
Estudios primarios completos	4.546	4.883	9.429	342	8,14	230	4,94	572	6,46	2.430	114,84	2.666	120,25	5.096	117,61
Prog. for. inserción laboral no precisan tit. académica 1ª et. secundaria (+ 300 horas)	256	247	503	25	10,82	19	8,33	44	9,59	151	143,81	140	130,84	291	137,26
1ª et. ed. secundaria sin tit. grad. escolar o equivalente	15.961	19.510	35.471	486	3,14	-855	-4,20	-369	-1,03	-1.664	-9,44	-3.057	-13,55	-4.721	-11,75
1ª et. ed. secundaria con título graduado escolar o equivalente	24.456	42.896	67.352	960	4,09	-326	-0,75	634	0,95	-2.250	-8,43	-3.749	-8,04	-5.999	-8,18
Prog. form. inserción laboral precisan titu. secundaria 1ª et. (+ 300 horas)	99	125	224	16	19,28	22	21,36	38	20,43	57	135,71	86	220,51	143	176,54
Enseñanzas bachillerato	13.728	21.306	35.034	314	2,34	510	2,45	824	2,41	-1.400	-9,25	-1.327	-5,86	-2.727	-7,22
Gº medio f.p. específica, artes plásticas y diseño y deportivas	3.457	9.407	12.864	320	10,20	110	1,18	430	3,46	-34	-0,97	-602	-6,01	-636	-4,71
Gº medio música y danza	47	71	118	3	6,82	3	4,41	6	5,36	10	27,03	10	16,39	20	20,41
Prog. for. inserción laboral precisan tit. secundaria 2ª et. (+ 300 horas)	32	48	80	5	18,52	8	20,00	13	19,40	18	128,57	28	140,00	46	135,29
Gº superior f.p. específica y equivalente, artes plásticas y diseño y deportivas	3.666	7.068	10.734	309	9,20	475	7,20	784	7,88	-294	-7,42	-515	-6,79	-809	-7,01
Tit. propios universidades y otras enseñ. precisan tit. bachiller (2 y + años)	32	43	75	1	3,23	-2	-4,44	-1	-1,32	-3	-8,57	-3	-6,52	-6	-7,41
Prog. form. inserción laboral precisan f.p. Gº superior (+ 300 horas)	11	20	31	4	57,14	4	25,00	8	34,78	4	57,14	8	66,67	12	63,16
Diplomados o equivalente	2.930	7.014	9.944	132	4,72	345	5,17	477	5,04	-480	-14,08	-746	-9,61	-1.226	-10,98
Licenciados o equivalente	8.270	14.890	23.160	273	3,41	387	2,67	660	2,93	-955	-10,35	-1.241	-7,69	-2.196	-8,66
Estud. oficial. especialización profesional	47	92	139	0	0,00	-5	-5,15	-5	-3,47	18	62,07	13	16,46	31	28,70
Doctorado universitario	107	120	227	8	8,08	2	1,69	10	4,61	68	174,36	60	100,00	128	129,29
No asignados	15	44	59	1	7,14	-2	-4,35	-1	-1,67	-15	-50,00	-35	-44,30	-50	-45,87
Sin estudios	459	505	964	36	8,51	-4	-0,79	32	3,43	203	79,30	144	39,89	347	56,24

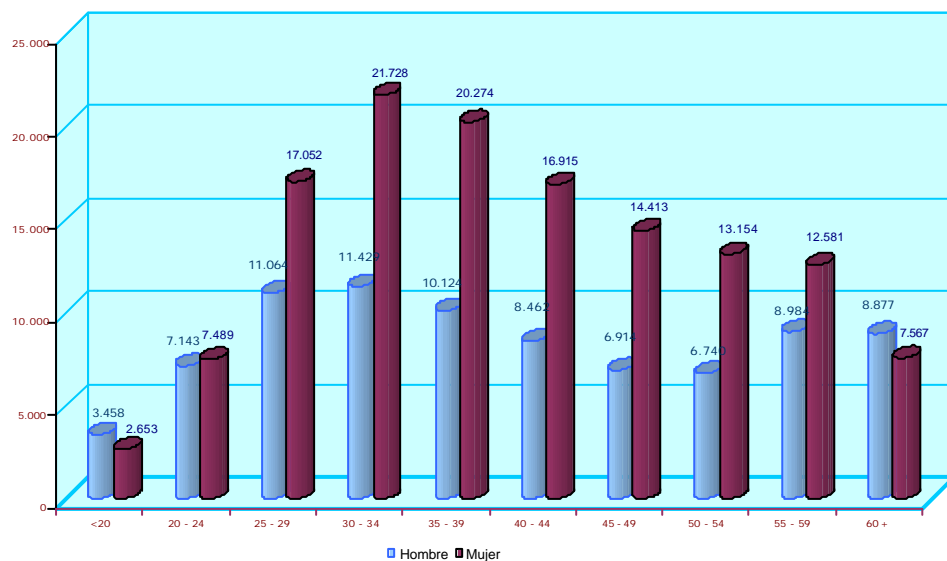
PARO REGISTRADO COMUNIDAD DE MADRID

	DATOS AGOSTO 2.006			VARIACION INTERMENSUAL						VARIACION INTERANUAL					
	SEXO			HOMBRES		MUJERES		TOTAL		HOMBRES		MUJERES		TOTAL	
	Hombre	Mujer	Total	V.A.	%	V.A.	%	V.A.	%	V.A.	%	S.A.	%	V.A.	%
GRUPOS PROFESIONALES															
Fuerzas Armadas	71	28	99	-12	-14,46	4	16,67	-8	-7,48	51	255,00	16	133,33	67	209,38
Direccion Empresas Y Admones. Publicas	4.133	1.562	5.695	52	1,27	17	1,10	69	1,23	-423	-9,28	61	4,06	-362	-5,98
Tecs.,Profes.Cientificos E Intelectuales	9.401	17.191	26.592	326	3,59	476	2,85	802	3,11	-1.498	-13,74	-2.158	-11,15	-3.656	-12,09
Tecnicos Y Profesionales De Apoyo	11.280	12.813	24.093	488	4,52	666	5,48	1.154	5,03	-729	-6,07	-304	-2,32	-1.033	-4,11
Empleados De Tipo Administrativo	7.236	33.210	40.446	246	3,52	778	2,40	1.024	2,60	-559	-7,17	-1.047	-3,06	-1.606	-3,82
Trab.Serv.Rest.,Person.,Protec.Y Vended.	7.235	29.256	36.491	264	3,79	-3	-0,01	261	0,72	-316	-4,18	-2.043	-6,53	-2.359	-6,07
Trabs.Cualif.En Agricultura Y En Pesca	1.243	668	1.911	-30	-2,36	-44	-6,18	-74	-3,73	-27	-2,13	-6	-0,89	-33	-1,70
Artesan./Trab.C.Ind.Manuf.Const.Mineria	19.805	3.214	23.019	1.323	7,16	17	0,53	1.340	6,18	94	0,48	-212	-6,19	-118	-0,51
Operadores Instal.Y Maquinar.Y Montador.	7.231	3.732	10.963	437	6,43	14	0,38	451	4,29	244	3,49	-222	-5,61	22	0,20
Trabajadores No Cualificados.	15.560	32.152	47.712	476	3,16	-906	-2,74	-430	-0,89	-174	-1,11	-1.411	-4,20	-1.585	-3,22
SECTORES Y SECCIONES DE ACTIVIDAD															
Agricultura, ganaderia, cazay silvicultura	738	740	1.478	-16	-2,12	-19	-2,50	-35	-2,31	149	25,30	154	26,28	303	25,79
Pesca	50	51	101	-8	-13,79	-7	-12,07	-15	-12,93	23	85,19	25	96,15	48	90,57
AGRICULTURA Y PESCA	788	791	1.579	-24	-2,96	-26	-3,18	-50	-3,07	172	27,92	179	29,25	351	28,58
Ind. Extractivas	794	898	1.692	39	5,17	-11	-1,21	28	1,68	316	66,11	421	88,26	737	77,17
Ind. Manufactureras	7.675	10.279	17.954	408	5,61	109	1,07	517	2,96	-1.238	-13,89	-1.343	-11,56	-2.581	-12,57
Prod. distr. energía eléct. gas agua	156	162	318	6	4,00	4	2,53	10	3,25	22	16,42	35	27,56	57	21,84
INDUSTRIA	8.625	11.339	19.964	453	5,54	102	0,91	555	2,86	-900	-9,45	-887	-7,26	-1.787	-8,22
Construccion	15.621	3.196	18.817	1.143	7,89	31	0,98	1.174	6,65	803	5,42	40	1,27	843	4,69
CONSTRUCCION	15.621	3.196	18.817	1.143	7,89	31	0,98	1.174	6,65	803	5,42	40	1,27	843	4,69
Comercio/repar. vehículos motor	8.442	17.539	25.981	324	3,99	438	2,56	762	3,02	-846	-9,11	-1.336	-7,08	-2.182	-7,75
Hosteleria	3.953	10.482	14.435	105	2,73	-867	-7,64	-762	-5,01	-472	-10,67	-2.815	-21,17	-3.287	-18,55
Transporte, almac. Comunicaciones	3.827	3.830	7.657	149	4,05	83	2,22	232	3,12	-735	-16,11	-640	-14,32	-1.375	-15,22
Intermediación financiera	649	1.186	1.835	22	3,51	42	3,67	64	3,61	-92	-12,42	28	2,42	-64	-3,37
Servicios a las Empresas	30.073	51.609	81.682	1.367	4,76	794	1,56	2.161	2,72	424	1,43	2.564	5,23	2.988	3,80
Admin. Pública/Defensa/Seg. Soc.	1.565	5.099	6.664	-33	-2,07	104	2,08	71	1,08	-14	-0,89	-186	-3,52	-200	-2,91
Educación	1.803	6.645	8.448	109	6,43	240	3,75	349	4,31	-78	-4,15	-884	-11,74	-962	-10,22
Activ. Sanit. Veter./Ser. Sociales	631	4.727	5.358	-9	-1,41	193	4,26	184	3,56	-85	-11,87	-248	-4,98	-333	-5,85
Otras activ. Soc. y serv. Comunidad	4.462	9.229	13.691	56	1,27	97	1,06	153	1,13	-492	-9,93	-671	-6,78	-1.163	-7,83
Personal doméstico	256	748	1.004	4	1,59	-37	-4,71	-33	-3,18	-56	-17,95	-99	-11,69	-155	-13,37
Organismos extraterritoriales	14	23	37	0	0,00	-2	-8,00	-2	-5,13	5	55,56	-3	-11,54	2	5,71
SERVICIOS	55.675	111.117	166.792	2.094	3,91	1.085	0,99	3.179	1,94	-2.441	-4,20	-4.290	-3,72	-6.731	-3,88
Sin empleo anterior	2.486	7.383	9.869	-96	-3,72	-173	-2,29	-269	-2,65	-971	-28,09	-2.368	-24,28	-3.339	-25,28
COLECTIVO SIN EMPLEO ANTERIOR	2.486	7.383	9.869	-96	-3,72	-173	-2,29	-269	-2,65	-971	-28,09	-2.368	-24,28	-3.339	-25,28

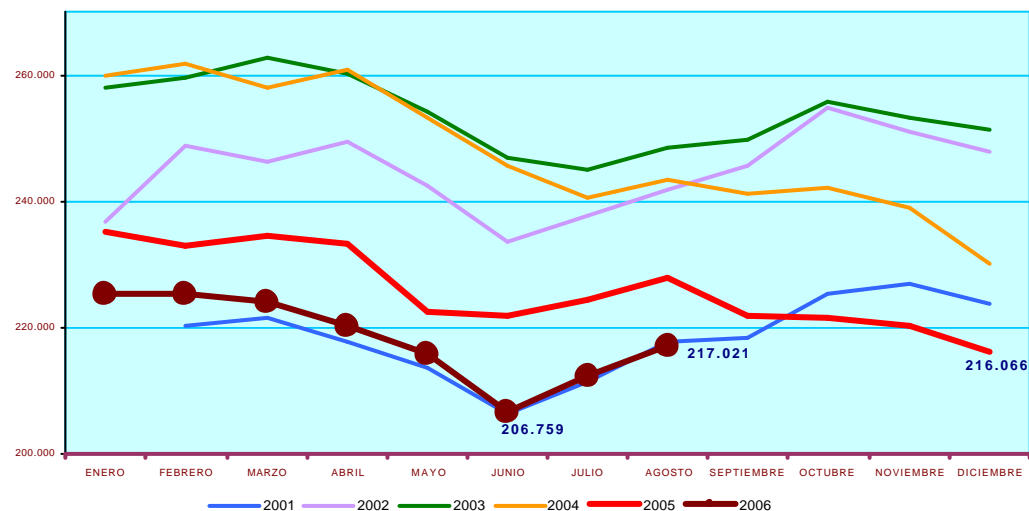
PARO REGISTRADO COMUNIDAD DE MADRID

	DATOS AGOSTO 2.006			VARIACION INTERMENSUAL						VARIACION INTERANUAL					
	SEXO			HOMBRES		MUJERES		TOTAL		HOMBRES		MUJERES		TOTAL	
	Hombre	Mujer	Total	V.A.	%	V.A.	%	V.A.	%	V.A.	%	S.A.	%	V.A.	%
NACIONALIDAD															
Española	71.502	123.268	194.770	2.850	4,15	797	0,65	3.647	1,91	-5.951	-7,68	-8.822	-6,68	-14.773	-7,05
Comunitaria	1.470	1.660	3.130	97	7,06	2	0,12	99	3,27	388	35,86	361	27,79	749	31,46
Extracomunitaria	10.223	8.898	19.121	623	6,49	220	2,54	843	4,61	2.226	27,84	1.135	14,62	3.361	21,33
TIEMPO EN DESEMPLEO															
<3 MESES	38.927	48.260	87.187	2.936	8,16	291	0,61	3.227	3,84	749	1,96	-4.922	-9,26	-4.173	-4,57
3-6 MESES	12.562	18.034	30.596	-42	-0,33	-341	-1,86	-383	-1,24	-419	-3,23	-43	-0,24	-462	-1,49
6-12 MESES	13.447	23.023	36.470	823	6,52	997	4,53	1.820	5,25	-598	-4,26	351	1,55	-247	-0,67
1-2 AÑOS	10.605	20.030	30.635	-10	-0,09	157	0,79	147	0,48	-2.120	-16,66	-904	-4,32	-3.024	-8,98
2-3 AÑOS	2.678	8.057	10.735	-71	-2,58	-14	-0,17	-85	-0,79	-388	-12,65	-584	-6,76	-972	-8,30
3-4 AÑOS	1.284	4.352	5.636	-39	-2,95	-29	-0,66	-68	-1,19	-282	-18,01	-834	-16,08	-1.116	-16,53
> 4 AÑOS	3.692	12.070	15.762	-27	-0,73	-42	-0,35	-69	-0,44	-279	-7,03	-390	-3,13	-669	-4,07
Subtotal Paro Larga Duración	18.259	44.509	62.768	-147	-0,80	72	0,16	-75	-0,12	-3.069	-14,39	-2.712	-5,74	-5.781	-8,43
TOTAL	83.195	133.826	217.021	3.570	4,48	1.019	0,77	4.589	2,16	-3.337	-3,86	-7.326	-5,19	-10.663	-4,68

PARO REGISTRADO COMUNIDAD DE MADRID - AGOSTO 2.006 -



SERIE PARO REGISTRADO (SISPE) COMUNIDAD DE MADRID



PARO REGISTRADO SEGÚN METODOLOGÍA SISPE

COMUNIDAD DE MADRID	Datos Agosto 2.006 SISPE	Variación sobre el mes anterior				Variación s/igual mes año anterior	
		Diferencia	%	Diferencia	%	Diferencia	%
PARO REGISTRADO	217.021	4.589	2,16%	-10.663	-4,68%	-36.126	-14,27%
Hombres	83.195	3.570	4,48%	-3.337	-3,86%	-19.786	-19,21%
Mujeres	133.826	1.019	0,77%	-7.326	-5,19%	-16.340	-10,88%
Menores de 25	20.743	1.024	5,19%	-2.350	-10,18%	-10.972	-34,60%
Hombres	10.601	554	5,51%	-926	-8,03%	-4.570	-30,12%
Mujeres	10.142	470	4,86%	-1.424	-12,31%	-6.402	-38,70%
Agricultura	1.579	-50	-3,07%	351	28,58%	120	8,22%
Industria	19.964	555	2,86%	-1.787	-8,22%	-5.567	-21,80%
Construcción	18.817	1.174	6,65%	843	4,69%	-637	-3,27%
Servicios	166.792	3.179	1,94%	-6.731	-3,88%	-14.210	-7,85%
S/E Anterior	9.869	-269	-2,65%	-3.339	-25,28%	-15.832	-61,60%
ESPAÑA							
PARO REGISTRADO	1.983.677	28.693	1,47%	-35.433	-1,75%	-159.529	-7,44%

CONTRATACIÓN LABORAL

COMUNIDAD DE MADRID	Agosto 2.006 SISPE	Variación sobre el mes anterior		Variación s/igual mes año anterior		Variación s/ noviembre 2003	
		Diferencia	%	Diferencia	%	Diferencia	%
Indefinidos	27.661	-7.725	-21,83%	10.492	61,11%	8.463	44,08%
Temporales	130.469	-58.480	-30,95%	-13.077	-9,11%	-14.514	-10,01%
TOTAL CONTRATOS	158.130	-66.205	-29,51%	-2.585	-1,61%	-6.051	-3,69%
Indefinidos/Totales	17,49%	1,72		6,81		5,80	
Agricultura	16,67%	4,05		11,03		5,81	
Industria	29,53%	3,22		11,92		6,61	
Construcción	11,03%	-0,67		4,84		4,47	
Servicios	18,17%	2,34		6,99		6,36	
ESPAÑA							
Indefinidos	139.997	-28.288	-16,81%	47.880	51,98%	32.884	30,70%
Temporales	1.182.923	-319.684	-21,28%	-23.413	-1,94%	1.202	0,10%
TOTAL CONTRATOS	1.322.920	-347.972	-20,83%	24.467	1,88%	34.086	2,64%
Indefinidos/Totales	10,58%	0,51		3,49		2,27	

SERIE PARO REGISTRADO SISPE (RECONSTRUIDA) - COMUNIDAD DE MADRID -

MES	2001	2002	2003	2004	2005	2006
ENERO		236.831	258.009	259.943	235.260	225.259
FEBRERO	220.065	248.806	259.508	261.880	233.111	225.214
MARZO	221.546	246.257	262.846	258.131	234.722	223.860
ABRIL	217.508	249.460	260.161	260.796	233.518	220.235
MAYO	213.494	242.443	254.188	253.209	222.420	215.748
JUNIO	206.462	233.636	246.910	245.827	221.890	206.759
JULIO	211.297	237.932	245.033	240.799	224.153	212.432
AGOSTO	217.677	241.991	248.591	243.556	227.684	217.021
SEPTIEMBRE	218.240	245.861	249.869	241.335	221.671	
OCTUBRE	225.278	254.902	255.921	242.181	221.285	
NOVIEMBRE	226.856	251.060	253.147	239.216	220.227	
DICIEMBRE	223.543	247.806	251.468	229.814	216.066	

VARIACIONES INTERMENSUALES ABSOLUTAS

MES	2001	2002	2003	2004	2005	2006
ENERO		13.288	10.202	8.475	5.446	9.193
FEBRERO		11.976	1.499	1.937	-2.149	-45
MARZO	1.481	-2.549	3.338	-3.749	1.611	-1.354
ABRIL	-4.038	3.202	-2.685	2.665	-1.204	-3.625
MAYO	-4.015	-7.017	-5.974	-7.587	-11.098	-4.487
JUNIO	-7.031	-8.807	-7.277	-7.382	-530	-8.989
JULIO	4.835	4.296	-1.877	-5.028	2.263	5.673
AGOSTO	6.381	4.058	3.558	2.757	3.531	4.589
SEPTIEMBRE	563	3.871	1.278	-2.222	-6.013	
OCTUBRE	7.038	9.041	6.052	846	-386	
NOVIEMBRE	1.578	-3.842	-2.774	-2.964	-1.058	
DICIEMBRE	-3.313	-3.254	-1.679	-9.403	-4.161	

VARIACIONES INTERMENSUALES RELATIVAS

MES	2001	2002	2003	2004	2005	2006
ENERO		5,94	4,12	3,37	2,37	4,25
FEBRERO		5,06	0,58	0,74	-0,91	-0,02
MARZO	0,67	-1,02	1,29	-1,43	0,69	-0,60
ABRIL	-1,82	1,30	-1,02	1,03	-0,51	-1,62
MAYO	-1,85	-2,81	-2,30	-2,91	-4,75	-2,04
JUNIO	-3,29	-3,63	-2,86	-2,92	-0,24	-4,17
JULIO	2,34	1,84	-0,76	-2,05	1,02	2,74
AGOSTO	3,02	1,71	1,45	1,14	1,58	2,16
SEPTIEMBRE	0,26	1,60	0,51	-0,91	-2,64	
OCTUBRE	3,22	3,68	2,42	0,35	-0,17	
NOVIEMBRE	0,70	-1,51	-1,08	-1,22	-0,48	
DICIEMBRE	-1,46	-1,30	-0,66	-3,93	-1,89	

VARIACIONES INTERANUALES ABSOLUTAS

MES	2001	2002	2003	2004	2005	2006
ENERO			21.178	1.935	-24.683	-10.001
FEBRERO		28.741	10.702	2.372	-28.769	-7.897
MARZO		24.711	16.589	-4.715	-23.409	-10.862
ABRIL		31.951	10.701	635	-27.278	-13.283
MAYO		28.950	11.744	-978	-30.789	-6.672
JUNIO		27.174	13.274	-1.083	-23.937	-15.131
JULIO		26.635	7.101	-4.234	-16.646	-11.721
AGOSTO		24.313	6.600	-5.034	-15.872	-10.663
SEPTIEMBRE		27.621	4.007	-8.534	-19.664	
OCTUBRE		29.624	1.019	-13.740	-20.896	
NOVIEMBRE		24.203	2.087	-13.931	-18.989	
DICIEMBRE		24.263	3.662	-21.654	-13.748	

VARIACIONES INTERANUALES RELATIVAS

MES	2001	2002	2003	2004	2005	2006
ENERO			8,94	0,75	-9,50	-4,25
FEBRERO		13,06	4,30	0,91	-10,99	-3,39
MARZO		11,15	6,74	-1,79	-9,07	-4,63
ABRIL		14,69	4,29	0,24	-10,46	-5,69
MAYO		13,56	4,84	-0,38	-12,16	-3,00
JUNIO		13,16	5,68	-0,44	-9,74	-6,82
JULIO		12,61	2,98	-1,73	-6,91	-5,23
AGOSTO		11,17	2,73	-2,03	-6,52	-4,68
SEPTIEMBRE		12,66	1,63	-3,42	-8,15	
OCTUBRE		13,15	0,40	-5,37	-8,63	
NOVIEMBRE		10,67	0,83	-5,50	-7,94	
DICIEMBRE		10,85	1,48	-8,61	-5,98	

ESPAÑA SERIE PARO REGISTRADO SISPE (RECONSTRUIDA) - ESPAÑA -

MES	2001	2002	2003	2004	2005	2006
ENERO		2.075.022	2.185.156	2.232.560	2.176.599	2.171.503
FEBRERO	1.993.274	2.149.908	2.180.216	2.219.300	2.165.420	2.169.277
MARZO	1.981.006	2.083.103	2.163.498	2.181.546	2.144.835	2.148.530
ABRIL	1.910.453	2.060.070	2.104.475	2.162.405	2.095.945	2.075.676
MAYO	1.898.285	2.002.924	2.035.601	2.090.702	2.007.393	2.004.528
JUNIO	1.842.556	1.962.963	2.020.367	2.054.113	1.974.860	1.959.754
JULIO	1.835.738	1.961.852	1.995.964	2.014.218	1.989.417	1.954.984
AGOSTO	1.878.513	1.983.982	2.016.675	2.049.639	2.019.110	
SEPTIEMBRE	1.889.185	2.006.786	2.039.630	2.050.514	2.013.286	
OCTUBRE	1.940.909	2.064.512	2.096.606	2.075.811	2.052.861	
NOVIEMBRE	1.985.857	2.117.144	2.143.206	2.121.089	2.095.580	
DICIEMBRE	1.988.715	2.127.018	2.181.248	2.112.715	2.102.937	

VARIACIONES INTERMENSUALES ABSOLUTAS

MES	2001	2002	2003	2004	2005	2006
ENERO		86.307	58.138	51.312	63.884	68.566
FEBRERO		74.886	-4.940	-13.260	-11.179	-2.226
MARZO	-12.268	-66.805	-16.718	-37.754	-20.585	-20.747
ABRIL	-70.553	-23.033	-59.023	-19.141	-48.890	-72.854
MAYO	-12.168	-57.146	-68.874	-71.703	-88.552	-71.148
JUNIO	-55.729	-39.961	-15.234	-36.589	-32.533	-44.774
JULIO	-6.818	-1.111	-24.403	-39.895	14.557	-4.770
AGOSTO	42.775	22.130	20.711	35.421	29.693	
SEPTIEMBRE	10.672	22.804	22.955	875	-5.824	
OCTUBRE	51.724	57.726	56.976	25.297	39.575	
NOVIEMBRE	44.948	52.632	46.600	45.278	42.719	
DICIEMBRE	2.858	9.874	38.042	-8.374	7.357	

VARIACIONES INTERMENSUALES RELATIVAS

MES	2001	2002	2003	2004	2005	2006
ENERO		4,34	2,73	2,35	3,02	3,26
FEBRERO		3,61	-0,23	-0,59	-0,51	-0,10
MARZO	-0,62	-3,11	-0,77	-1,70	-0,95	-0,96
ABRIL	-3,56	-1,11	-2,73	-0,88	-2,28	-3,39
MAYO	-0,64	-2,77	-3,27	-3,32	-4,22	-3,43
JUNIO	-2,94	-2,00	-0,75	-1,75	-1,62	-2,23
JULIO	-0,37	-0,06	-1,21	-1,94	0,74	-0,24
AGOSTO	2,33	1,13	1,04	1,76	1,49	
SEPTIEMBRE	0,57	1,15	1,14	0,04	-0,29	
OCTUBRE	2,74	2,88	2,79	1,23	1,97	
NOVIEMBRE	2,32	2,55	2,22	2,18	2,08	
DICIEMBRE	0,14	0,47	1,78	-0,39	0,35	

VARIACIONES INTERANUALES ABSOLUTAS

MES	2001	2002	2003	2004	2005	2006
ENERO			110.134	47.404	-55.961	-5.096
FEBRERO		156.634	30.308	39.084	-53.880	3.857
MARZO		102.097	80.395	18.048	-36.711	3.695
ABRIL		149.617	44.405	57.930	-66.460	-20.269
MAYO		104.639	32.677	55.101	-83.309	-2.865
JUNIO		120.407	57.404	33.746	-79.253	-15.106
JULIO		126.114	34.112	18.254	-24.801	-34.433
AGOSTO		105.469	32.693	32.964	-30.529	
SEPTIEMBRE		117.601	32.844	10.884	-37.228	
OCTUBRE		123.603	32.094	-20.795	-22.950	
NOVIEMBRE		131.287	26.062	-22.117	-25.509	
DICIEMBRE		138.303	54.230	-68.533	-9.778	

VARIACIONES INTERANUALES RELATIVAS

MES	2001	2002	2003	2004	2005	2006
ENERO			5,31	2,17	-2,51	-0,23
FEBRERO		7,86	1,41	1,79	-2,43	0,18
MARZO		5,15	3,86	0,83	-1,68	0,17
ABRIL		7,83	2,16	2,75	-3,07	-0,97
MAYO		5,51	1,63	2,71	-3,98	-0,14
JUNIO		6,53	2,92	1,67	-3,86	-0,76
JULIO		6,87	1,74	0,91	-1,23	-1,73
AGOSTO		5,61	1,65	1,63	-1,49	
SEPTIEMBRE		6,22	1,64	0,53	-1,82	
OCTUBRE		6,37	1,55	-0,99	-1,11	
NOVIEMBRE		6,61	1,23	-1,03	-1,20	
DICIEMBRE		6,95	2,55	-3,14	-0,46	