

Paro y Contratos Registrados

El paro baja en Madrid 8.590 personas en el año

El Paro Registrado en la Comunidad de Madrid ha descendido en 8.590 personas respecto al año anterior, el 3,88%, llegando a 213.081 parados, la cifra más baja de paro producida en un mes de septiembre.

Con respecto al mes anterior, el descenso en Madrid es de 3.940 personas, el 1,82%.

Madrid aporta el 18,23% de la bajada anual del Paro en España

En España, es el segundo año consecutivo que se producen descensos en el Paro Registrado en el mes de septiembre, tanto interanuales como intermensuales. La bajada interanual es de 47.120 personas menos, lo que representa un descenso del 2,34%, situándose en 1.966.166 personas. La bajada intermensual es del 0,88%, 17.511 personas menos que el mes anterior.

Madrid aporta el 18,23% de la bajada interanual del paro en España.

Los jóvenes parados descienden en un 9,46% en el año

Los mayores descensos en nuestra comunidad, se producen en el colectivo de jóvenes menores de 25 años, con un 9,46% menos que el año anterior.

En cuanto a sexos, en el colectivo de hombres se produce una disminución del -1,91% mensual y un -4,48% anual; en el colectivo de mujeres la bajada es del -1,76% mensual y del -3,49% anual (un punto menos que para los hombres), situándose en 81.609 parados y 131.472 paradas.

Las mayores bajadas se producen en Industria y en el colectivo de "Sin Empleo Anterior"

Respecto a sectores de actividad económica, encontramos bajadas interanuales de -6,09% en Industria, -3,16% en Servicios y -23,85% en el colectivo de "Sin Empleo Anterior"; mientras se producen incrementos del 22,44% en Agricultura y en Construcción el 6,06%.

La variación intermensual por sectores refleja descensos del -1,18% en Industria, -6,12% en Construcción y del -1,99% en Servicios; en Agricultura y en el colectivo de "Sin Empleo Anterior" los incrementos son del 6,78% y 6,61% respectivamente.

Los Parados de Larga Duración descienden un 7,55% interanual

En cuanto a la antigüedad en el desempleo, todos los grupos experimentan bajadas en relación al mes anterior, en el grupo que tiene una mayor incidencia, con un -4,55%, es el de 6 a 12 meses en desempleo.

El descenso en la variación interanual es más significativo en los Parados de Larga Duración con un -7,55%.

Los contratos indefinidos crecen en Madrid un 57,80% anual

Los contratos registrados cuyo centro de trabajo es la Comunidad de Madrid ascienden a 232.985, de los cuales 43.469 son indefinidos, el número más alto de contratos indefinidos formalizados en un mes, representan un incremento de un 57,15% respecto al mes anterior y un 57,80% en relación al año anterior; los temporales se sitúan en 189.516, un 45,34% más que en agosto y un 1,31% más que en septiembre del año pasado.

El acumulado de contratos indefinidos crece un 38% respecto al año anterior.

En España, se han registrado 1.674.735 contratos, de los cuales 200.688 son indefinidos, un 44,49% más que en el año anterior y un 43,35% más que el mes pasado; los temporales ascienden a 1.474.047, el 24,61% más que en agosto y el -0,34% menos que en septiembre pasado.

Madrid la primera Comunidad en tasa de contratos indefinidos sobre total con un 18,66%, 6,7 puntos más que la media nacional

La tasa de contratos indefinidos sobre total en nuestra Comunidad es del 18,66%, la segunda tasa más alta de la serie histórica, lo que supone un crecimiento de 5,82 puntos respecto a septiembre del 2.005 y un 1,17 puntos respecto a agosto. Es la Comunidad con mayor tasa a 6,68 puntos porcentuales de la media nacional.

En España, la tasa de contratos indefinidos se sitúa en 11,98%, 3,4 puntos más que el año anterior y 1,4 puntos más que en el mes de agosto.

PARO REGISTRADO COMUNIDAD DE MADRID

EDAD	SEPTIEMBRE 2.006			VARIACION INTERMENSUAL						VARIACION INTERANUAL					
	SEXO			HOMBRES		MUJERES		TOTAL		HOMBRES		MUJERES		TOTAL	
	Hombre	Mujer	Total	V.A.	%	V.A.	%	V.A.	%	V.A.	%	S.A.	%	V.A.	%
<20	3.877	3.138	7.015	419	12,12	485	18,28	904	14,79	-526	-11,95	-417	-11,73	-943	-11,85
20 - 24	7.464	7.861	15.325	321	4,49	372	4,97	693	4,74	-571	-7,11	-820	-9,45	-1.391	-8,32
Subtotal < 25	11.341	10.999	22.340	740	6,98	857	8,45	1.597	7,70	-1.097	-8,82	-1.237	-10,11	-2.334	-9,46
25 - 29	10.975	16.376	27.351	-89	-0,80	-676	-3,96	-765	-2,72	-873	-7,37	-2.121	-11,47	-2.994	-9,87
30 - 34	10.810	20.896	31.706	-619	-5,42	-832	-3,83	-1.451	-4,38	-176	-1,60	-1.024	-4,67	-1.200	-3,65
35 - 39	9.607	19.924	29.531	-517	-5,11	-350	-1,73	-867	-2,85	-106	-1,09	-334	-1,65	-440	-1,47
40 - 44	8.139	16.379	24.518	-323	-3,82	-536	-3,17	-859	-3,38	29	0,36	-241	-1,45	-212	-0,86
Subtotal 25 - 44	39.531	73.575	113.106	-1.548	-3,77	-2.394	-3,15	-3.942	-3,37	-1.126	-2,77	-3.720	-4,81	-4.846	-4,11
45 - 49	6.686	13.839	20.525	-228	-3,30	-574	-3,98	-802	-3,76	-18	-0,27	-390	-2,74	-408	-1,95
50 - 54	6.562	12.943	19.505	-178	-2,64	-211	-1,60	-389	-1,96	-371	-5,35	-316	-2,38	-687	-3,40
55 - 59	8.714	12.484	21.198	-270	-3,01	-97	-0,77	-367	-1,70	-990	-10,20	124	1,00	-866	-3,92
60 +	8.775	7.632	16.407	-102	-1,15	65	0,86	-37	-0,23	-228	-2,53	779	11,37	551	3,48
Subtotal < 45	30.737	46.898	77.635	-778	-2,47	-817	-1,71	-1.595	-2,01	-1.607	-4,97	197	0,42	-1.410	-1,78
Total	81.609	131.472	213.081	-1.586	-1,91	-2.354	-1,76	-3.940	-1,82	-3.830	-4,48	-4.760	-3,49	-8.590	-3,88
NIVEL FORMATIVO															
Estudios primarios incompletos	4.953	5.676	10.629	-123	-2,42	139	2,51	16	0,15	718	16,95	857	17,78	1.575	17,40
Estudios primarios completos	4.631	5.218	9.849	85	1,87	335	6,86	420	4,45	2.388	106,46	2.467	89,68	4.855	97,22
Prog. for. inserción laboral no precisan tit. académica 1ª et. secundaria (+ 300 horas)	279	285	564	23	8,98	38	15,38	61	12,13	168	151,35	160	128,00	328	138,98
1ª et. ed. secundaria sin tit. grad. escolar o equivalente	15.430	19.598	35.028	-531	-3,33	88	0,45	-443	-1,25	-1.645	-9,63	-1.859	-8,66	-3.504	-9,09
1ª et. ed. secundaria con título graduado escolar o equivalente	24.093	42.320	66.413	-363	-1,48	-576	-1,34	-939	-1,39	-2.300	-8,71	-2.315	-5,19	-4.615	-6,50
Prog. form. inserción laboral precisan titu. secundaria 1ª et. (+ 300 horas)	105	123	228	6	6,06	-2	-1,60	4	1,79	53	101,92	73	146,00	126	123,53
Enseñanzas bachillerato	13.562	20.894	34.456	-166	-1,21	-412	-1,93	-578	-1,65	-1.566	-10,35	-1.078	-4,91	-2.644	-7,13
Gº medio f.p. específica, artes plásticas y diseño y deportivas	3.380	9.312	12.692	-77	-2,23	-95	-1,01	-172	-1,34	-75	-2,17	-447	-4,58	-522	-3,95
Gº medio música y danza	46	72	118	-1	-2,13	1	1,41	0	0,00	0	0,00	-1	-1,37	-1	-0,84
Prog. for. inserción laboral precisan tit. secundaria 2ª et. (+ 300 horas)	29	43	72	-3	-9,38	-5	-10,42	-8	-10,00	13	81,25	26	152,94	39	118,18
Gº superior f.p. específica y equivalente, artes plásticas y diseño y deportivas	3.617	6.710	10.327	-49	-1,34	-358	-5,07	-407	-3,79	-242	-6,27	-494	-6,86	-736	-6,65
Tit. propios universidades y otras enseñ. precisan tit. bachiller (2 y + años)	33	39	72	1	3,13	-4	-9,30	-3	-4,00	-3	-8,33	-7	-15,22	-10	-12,20
Prog. form. inserción laboral precisan f.p. Gº superior (+ 300 horas)	14	20	34	3	27,27	0	0,00	3	9,68	6	75,00	6	42,86	12	54,55
Diplomados o equivalente	2.773	6.211	8.984	-157	-5,36	-803	-11,45	-960	-9,65	-596	-17,69	-1.011	-14,00	-1.607	-15,17
Licenciados o equivalente	8.036	14.146	22.182	-234	-2,83	-744	-5,00	-978	-4,22	-1.000	-11,07	-1.333	-8,61	-2.333	-9,52
Estud. oficial. especialización profesional	43	91	134	-4	-8,51	-1	-1,09	-5	-3,60	9	26,47	13	16,67	22	19,64
Doctorado universitario	93	118	211	-14	-13,08	-2	-1,67	-16	-7,05	38	69,09	54	84,38	92	77,31
No asignados	17	38	55	2	13,33	-6	-13,64	-4	-6,78	-7	-29,17	-38	-50,00	-45	-45,00
Sin estudios	475	558	1.033	16	3,49	53	10,50	69	7,16	211	79,92	167	42,71	378	57,71

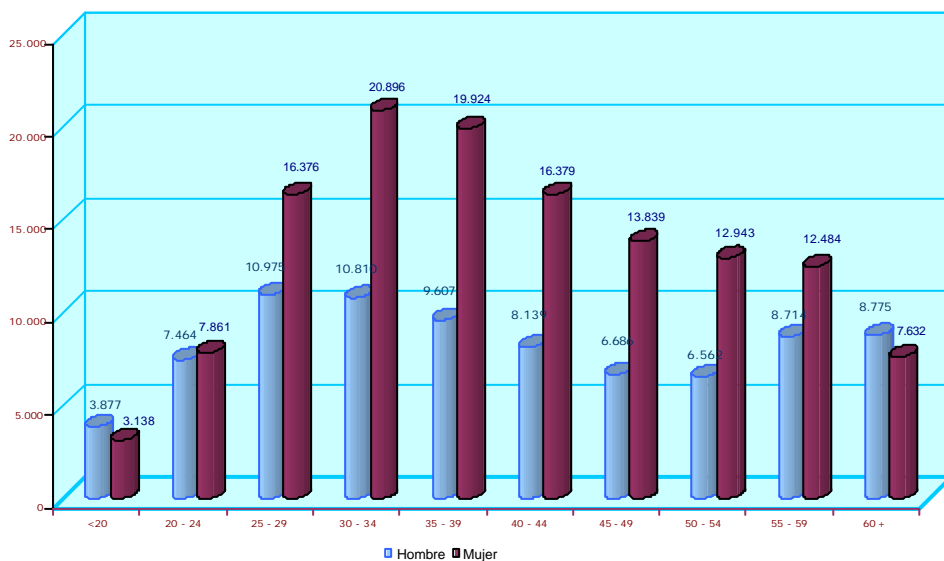
PARO REGISTRADO COMUNIDAD DE MADRID

	SEPTIEMBRE 2.006			VARIACION INTERMENSUAL						VARIACION INTERANUAL					
	SEXO			HOMBRES		MUJERES		TOTAL		HOMBRES		MUJERES		TOTAL	
	Hombre	Mujer	Total	V.A.	%	V.A.	%	V.A.	%	V.A.	%	S.A.	%	V.A.	%
GRUPOS PROFESIONALES															
Fuerzas Armadas	64	28	92	-7	-9,86	0	0,00	-7	-7,07	0	0,00	4	16,67	4	4,55
Direccion Empresas Y Admones. Publicas	3.998	1.488	5.486	-135	-3,27	-74	-4,74	-209	-3,67	-425	-9,61	45	3,12	-380	-6,48
Tecs.,Profes.Cientificos E Intelectuales	8.979	15.720	24.699	-422	-4,49	-1.471	-8,56	-1.893	-7,12	-1.569	-14,87	-2.635	-14,36	-4.204	-14,55
Tecnicos Y Profesionales De Apoyo	11.059	12.373	23.432	-221	-1,96	-440	-3,43	-661	-2,74	-782	-6,60	-275	-2,17	-1.057	-4,32
Empleados De Tipo Administrativo	7.287	32.814	40.101	51	0,70	-396	-1,19	-345	-0,85	-514	-6,59	-609	-1,82	-1.123	-2,72
Trab.Serv.Rest.,Person.,Protec.Y Vended.	7.325	28.907	36.232	90	1,24	-349	-1,19	-259	-0,71	-272	-3,58	-939	-3,15	-1.211	-3,23
Trabs.Cualif.En Agricultura Y En Pesca	1.277	724	2.001	34	2,74	56	8,38	90	4,71	-56	-4,20	-15	-2,03	-71	-3,43
Artesan./Trab.C.Ind.Manuf.Const.Mineria	18.701	3.192	21.893	-1.104	-5,57	-22	-0,68	-1.126	-4,89	-28	-0,15	-165	-4,92	-193	-0,87
Operadores Instal.Y Maquinar.Y Montador.	7.148	3.624	10.772	-83	-1,15	-108	-2,89	-191	-1,74	240	3,47	-149	-3,95	91	0,85
Trabajadores No Cualificados.	15.771	32.602	48.373	211	1,36	450	1,40	661	1,39	-424	-2,62	-22	-0,07	-446	-0,91
SECTORES Y SECCIONES DE ACTIVIDAD															
Agricultura, ganaderia, caza y silvicultura	769	817	1.586	31	4,20	77	10,41	108	7,31	123	19,04	164	25,11	287	22,09
Pesca	49	51	100	-1	-2,00	0	0,00	-1	-0,99	14	40,00	8	18,60	22	28,21
AGRICULTURA Y PESCA	818	868	1.686	30	3,81	77	9,73	107	6,78	137	20,12	172	24,71	309	22,44
Ind. Extractivas	792	931	1.723	-2	-0,25	33	3,67	31	1,83	309	63,98	419	81,84	728	73,17
Ind. Manufactureras	7.481	10.191	17.672	-194	-2,53	-88	-0,86	-282	-1,57	-987	-11,66	-1.056	-9,39	-2.043	-10,36
Prod. distr. energía eléct. gas agua	162	172	334	6	3,85	10	6,17	16	5,03	11	7,28	24	16,22	35	11,71
INDUSTRIA	8.435	11.294	19.729	-190	-2,20	-45	-0,40	-235	-1,18	-667	-7,33	-613	-5,15	-1.280	-6,09
Construccion	14.424	3.241	17.665	-1.197	-7,66	45	1,41	-1.152	-6,12	865	6,38	145	4,68	1.010	6,06
CONSTRUCCION	14.424	3.241	17.665	-1.197	-7,66	45	1,41	-1.152	-6,12	865	6,38	145	4,68	1.010	6,06
Comercio/rep. vehiculos motor	8.506	17.634	26.140	64	0,76	95	0,54	159	0,61	-756	-8,16	-1.263	-6,68	-2.019	-7,17
Hosteleria	3.904	9.339	13.243	-49	-1,24	-1.143	-10,90	-1.192	-8,26	-382	-8,91	-806	-7,94	-1.188	-8,23
Transporte, almac. Comunicaciones	3.822	3.844	7.666	-5	-0,13	14	0,37	9	0,12	-733	-16,09	-418	-9,81	-1.151	-13,05
Intermediación financiera	623	1.179	1.802	-26	-4,01	-7	-0,59	-33	-1,80	-94	-13,11	-19	-1,59	-113	-5,90
Servicios a las Empresas	29.963	51.443	81.406	-110	-0,37	-166	-0,32	-276	-0,34	-319	-1,05	2.158	4,38	1.839	2,31
Admin. Pública/Defensa/Seg. Soc.	1.564	5.011	6.575	-1	-0,06	-88	-1,73	-89	-1,34	-205	-11,59	-457	-8,36	-662	-9,15
Educación	1.486	5.027	6.513	-317	-17,58	-1.618	-24,35	-1.935	-22,90	-98	-6,19	-481	-8,73	-579	-8,16
Activ. Sanit. Veter./Ser. Sociales	676	5.008	5.684	45	7,13	281	5,94	326	6,08	-82	-10,82	-218	-4,17	-300	-5,01
Otras activ. Soc. y serv. Comunidad	4.392	8.904	13.296	-70	-1,57	-325	-3,52	-395	-2,89	-432	-8,96	-487	-5,19	-919	-6,47
Personal doméstico	333	787	1.120	77	30,08	39	5,21	116	11,55	-70	-17,37	-167	-17,51	-237	-17,46
Organismos extraterritoriales	12	23	35	-2	-14,29	0	0,00	-2	-5,41	2	20,00	-6	-20,69	-4	-10,26
SERVICIOS	55.281	108.199	163.480	-394	-0,71	-2.918	-2,63	-3.312	-1,99	-3.169	-5,42	-2.164	-1,96	-5.333	-3,16
Sin empleo anterior	2.651	7.870	10.521	165	6,64	487	6,60	652	6,61	-996	-27,31	-2.300	-22,62	-3.296	-23,85
COLECTIVO SIN EMPLEO ANTERIOR	2.651	7.870	10.521	165	6,64	487	6,60	652	6,61	-996	-27,31	-2.300	-22,62	-3.296	-23,85

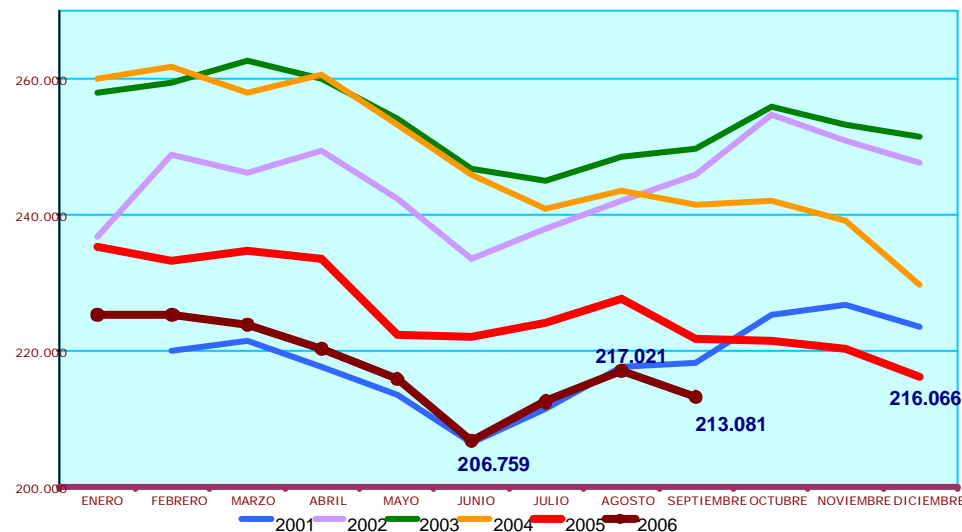
PARO REGISTRADO COMUNIDAD DE MADRID

	SEPTIEMBRE 2.006			VARIACION INTERMENSUAL						VARIACION INTERANUAL					
	SEXO			HOMBRES		MUJERES		TOTAL		HOMBRES		MUJERES		TOTAL	
	Hombre	Mujer	Total	V.A.	%	V.A.	%	V.A.	%	V.A.	%	S.A.	%	V.A.	%
NACIONALIDAD															
Española	70.371	120.235	190.606	-1.131	-1,58	-3.033	-2,46	-4.164	-2,14	-6.133	-8,02	-6.227	-4,92	-12.360	-6,09
Comunitaria	1.458	1.668	3.126	-12	-0,82	8	0,48	-4	-0,13	414	39,66	410	32,59	824	35,79
Extracomunitaria	9.780	9.569	19.349	-443	-4,33	671	7,54	228	1,19	1.889	23,94	1.057	12,42	2.946	17,96
TIEMPO EN DESEMPLEO															
<3 MESES	38.105	47.554	85.659	-822	-2,11	-706	-1,46	-1.528	-1,75	38	0,10	-2.471	-4,94	-2.433	-2,76
3-6 MESES	12.386	17.883	30.269	-176	-1,40	-151	-0,84	-327	-1,07	-907	-6,82	-1.309	-6,82	-2.216	-6,82
6-12 MESES	13.223	21.587	34.810	-224	-1,67	-1.436	-6,24	-1.660	-4,55	71	0,54	1.082	5,28	1.153	3,43
1-2 AÑOS	10.370	20.120	30.490	-235	-2,22	90	0,45	-145	-0,47	-2.108	-16,89	-528	-2,56	-2.636	-7,96
2-3 AÑOS	2.609	7.986	10.595	-69	-2,58	-71	-0,88	-140	-1,30	-362	-12,18	-479	-5,66	-841	-7,35
3-4 AÑOS	1.264	4.325	5.589	-20	-1,56	-27	-0,62	-47	-0,83	-275	-17,87	-745	-14,69	-1.020	-15,43
> 4 AÑOS	3.652	12.017	15.669	-40	-1,08	-53	-0,44	-93	-0,59	-287	-7,29	-310	-2,51	-597	-3,67
Subtotal Paro Larga Duración	17.895	44.448	62.343	-364	-1,99	-61	-0,14	-425	-0,68	-3.032	-14,49	-2.062	-4,43	-5.094	-7,55
TOTAL	81.609	131.472	213.081	-1.586	-1,91	-2.354	-1,76	-3.940	-1,82	-3.830	-4,48	-4.760	-3,49	-8.590	-3,88

PARO REGISTRADO COMUNIDAD DE MADRID - SEPTIEMBRE 2.006 -



SERIE PARO REGISTRADO (SISPE) COMUNIDAD DE MADRID



PARO REGISTRADO SEGÚN METODOLOGÍA SISPE

COMUNIDAD DE MADRID	Datos Septiembre 2.006 SISPE	Variación sobre el mes anterior		Variación s/igual mes año anterior		Variación s/ octubre 2003*	
		Diferencia	%	Diferencia	%	Diferencia	%
PARO REGISTRADO	213.081	-3.940	-1,82%	-8.590	-3,88%	-42.840	-16,74%
Hombres	81.609	-1.586	-1,91%	-3.830	-4,48%	-22.016	-21,25%
Mujeres	131.472	-2.354	-1,76%	-4.760	-3,49%	-20.824	-13,67%
Menores de 25	22.340	1.597	7,70%	-2.334	-9,46%	-10.548	-32,07%
Hombres	11.341	740	6,98%	-1.097	-8,82%	-4.296	-27,47%
Mujeres	10.999	857	8,45%	-1.237	-10,11%	-6.252	-36,24%
Agricultura	1.686	107	6,78%	309	22,44%	230	15,80%
Industria	19.729	-235	-1,18%	-1.280	-6,09%	-6.056	-23,49%
Construcción	17.665	-1.152	-6,12%	1.010	6,06%	-1.483	-7,74%
Servicios	163.480	-3.312	-1,99%	-5.333	-3,16%	-19.554	-10,68%
S/E Anterior	10.521	652	6,61%	-3.296	-23,85%	-15.977	-60,30%
ESPAÑA							
PARO REGISTRADO	1.966.166	-17.511	-0,88%	-47.120	-2,34%	-130.440	-6,22%

* Datos simulados según metodología SI SPE

CONTRATACIÓN LABORAL

COMUNIDAD DE MADRID	Datos Septiembre 2.006	Variación sobre el mes anterior		Variación s/igual mes año anterior		Variación s/ octubre 2003	
		Diferencia	%	Diferencia	%	Diferencia	%
Indefinidos	43.469	15.808	57,15%	15.922	57,80%	19.577	81,94%
Temporales	189.516	59.047	45,26%	2.456	1,31%	24.507	14,85%
TOTAL CONTRATOS	232.985	74.855	47,34%	18.378	8,56%	44.084	23,34%
Indefinidos/Totales	18,66%	1,17		5,82		6,01	
Agricultura	18,88%	2,21		12,88		3,74	
Industria	26,74%	-2,79		4,36		4,29	
Construcción	11,21%	0,18		4,97		4,38	
Servicios	19,47%	1,30		5,94		6,53	
ESPAÑA							
Indefinidos	200.688	60.691	43,35%	61.796	44,49%	68.069	51,33%
Temporales	1.474.047	291.124	24,61%	-5.012	-0,34%	48.824	3,43%
TOTAL CONTRATOS	1.674.735	351.815	26,59%	56.784	3,51%	116.893	7,50%
Indefinidos/Totales	11,98%	1,40		3,40		3,47	

SERIE PARO REGISTRADO SISPE (RECONSTRUIDA) - COMUNIDAD DE MADRID -

MES	2001	2002	2003	2004	2005	2006
ENERO		236.831	258.009	259.943	235.260	225.259
FEBRERO	220.065	248.806	259.508	261.880	233.111	225.214
MARZO	221.546	246.257	262.846	258.131	234.722	223.860
ABRIL	217.508	249.460	260.161	260.796	233.518	220.235
MAYO	213.494	242.443	254.188	253.209	222.420	215.748
JUNIO	206.462	233.636	246.910	245.827	221.890	206.759
JULIO	211.297	237.932	245.033	240.799	224.153	212.432
AGOSTO	217.677	241.991	248.591	243.556	227.684	217.021
SEPTIEMBRE	218.240	245.861	249.869	241.335	221.671	213.081
OCTUBRE	225.278	254.902	255.921	242.181	221.285	
NOVIEMBRE	226.856	251.060	253.147	239.216	220.227	
DICIEMBRE	223.543	247.806	251.468	229.814	216.066	

VARIACIONES INTERMENSUALES ABSOLUTAS

MES	2001	2002	2003	2004	2005	2006
ENERO		13.288	10.202	8.475	5.446	9.193
FEBRERO		11.976	1.499	1.937	-2.149	-45
MARZO	1.481	-2.549	3.338	-3.749	1.611	-1.354
ABRIL	-4.038	3.202	-2.685	2.665	-1.204	-3.625
MAYO	-4.015	-7.017	-5.974	-7.587	-11.098	-4.487
JUNIO	-7.031	-8.807	-7.277	-7.382	-530	-8.989
JULIO	4.835	4.296	-1.877	-5.028	2.263	5.673
AGOSTO	6.381	4.058	3.558	2.757	3.531	4.589
SEPTIEMBRE	563	3.871	1.278	-2.222	-6.013	-3.940
OCTUBRE	7.038	9.041	6.052	846	-386	
NOVIEMBRE	1.578	-3.842	-2.774	-2.964	-1.058	
DICIEMBRE	-3.313	-3.254	-1.679	-9.403	-4.161	

VARIACIONES INTERMENSUALES RELATIVAS

MES	2001	2002	2003	2004	2005	2006
ENERO		5,94	4,12	3,37	2,37	4,25
FEBRERO		5,06	0,58	0,74	-0,91	-0,02
MARZO	0,67	-1,02	1,29	-1,43	0,69	-0,60
ABRIL	-1,82	1,30	-1,02	1,03	-0,51	-1,62
MAYO	-1,85	-2,81	-2,30	-2,91	-4,75	-2,04
JUNIO	-3,29	-3,63	-2,86	-2,92	-0,24	-4,17
JULIO	2,34	1,84	-0,76	-2,05	1,02	2,74
AGOSTO	3,02	1,71	1,45	1,14	1,58	2,16
SEPTIEMBRE	0,26	1,60	0,51	-0,91	-2,64	-1,82
OCTUBRE	3,22	3,68	2,42	0,35	-0,17	
NOVIEMBRE	0,70	-1,51	-1,08	-1,22	-0,48	
DICIEMBRE	-1,46	-1,30	-0,66	-3,93	-1,89	

VARIACIONES INTERANUALES ABSOLUTAS

MES	2001	2002	2003	2004	2005	2006
ENERO			21.178	1.935	-24.683	-10.001
FEBRERO		28.741	10.702	2.372	-28.769	-7.897
MARZO		24.711	16.589	-4.715	-23.409	-10.862
ABRIL		31.951	10.701	635	-27.278	-13.283
MAYO		28.950	11.744	-978	-30.789	-6.672
JUNIO		27.174	13.274	-1.083	-23.937	-15.131
JULIO		26.635	7.101	-4.234	-16.646	-11.721
AGOSTO		24.313	6.600	-5.034	-15.872	-10.663
SEPTIEMBRE		27.621	4.007	-8.534	-19.664	-8.590
OCTUBRE		29.624	1.019	-13.740	-20.896	
NOVIEMBRE		24.203	2.087	-13.931	-18.989	
DICIEMBRE		24.263	3.662	-21.654	-13.748	

VARIACIONES INTERANUALES RELATIVAS

MES	2001	2002	2003	2004	2005	2006
ENERO			8,94	0,75	-9,50	-4,25
FEBRERO		13,06	4,30	0,91	-10,99	-3,39
MARZO		11,15	6,74	-1,79	-9,07	-4,63
ABRIL		14,69	4,29	0,24	-10,46	-5,69
MAYO		13,56	4,84	-0,38	-12,16	-3,00
JUNIO		13,16	5,68	-0,44	-9,74	-6,82
JULIO		12,61	2,98	-1,73	-6,91	-5,23
AGOSTO		11,17	2,73	-2,03	-6,52	-4,68
SEPTIEMBRE		12,66	1,63	-3,42	-8,15	-3,88
OCTUBRE		13,15	0,40	-5,37	-8,63	
NOVIEMBRE		10,67	0,83	-5,50	-7,94	
DICIEMBRE		10,85	1,48	-8,61	-5,98	

ESPAÑA SERIE PARO REGISTRADO SISPE (RECONSTRUIDA) - ESPAÑA -

MES	2001	2002	2003	2004	2005	2006
ENERO		2.075.022	2.185.156	2.232.560	2.176.599	2.171.503
FEBRERO	1.993.274	2.149.908	2.180.216	2.219.300	2.165.420	2.169.277
MARZO	1.981.006	2.083.103	2.163.498	2.181.546	2.144.835	2.148.530
ABRIL	1.910.453	2.060.070	2.104.475	2.162.405	2.095.945	2.075.676
MAYO	1.898.285	2.002.924	2.035.601	2.090.702	2.007.393	2.004.528
JUNIO	1.842.556	1.962.963	2.020.367	2.054.113	1.974.860	1.959.754
JULIO	1.835.738	1.961.852	1.995.964	2.014.218	1.989.417	1.954.984
AGOSTO	1.878.513	1.983.982	2.016.675	2.049.639	2.019.110	1.983.677
SEPTIEMBRE	1.889.185	2.006.786	2.039.630	2.050.514	2.013.286	1.966.166
OCTUBRE	1.940.909	2.064.512	2.096.606	2.075.811	2.052.861	
NOVIEMBRE	1.985.857	2.117.144	2.143.206	2.121.089	2.095.580	
DICIEMBRE	1.988.715	2.127.018	2.181.248	2.112.715	2.102.937	

VARIACIONES INTERMENSUALES ABSOLUTAS

MES	2001	2002	2003	2004	2005	2006
ENERO		86.307	58.138	51.312	63.884	68.566
FEBRERO		74.886	-4.940	-13.260	-11.179	-2.226
MARZO	-12.268	-66.805	-16.718	-37.754	-20.585	-20.747
ABRIL	-70.553	-23.033	-59.023	-19.141	-48.890	-72.854
MAYO	-12.168	-57.146	-68.874	-71.703	-88.552	-71.148
JUNIO	-55.729	-39.961	-15.234	-36.589	-32.533	-44.774
JULIO	-6.818	-1.111	-24.403	-39.895	14.557	-4.770
AGOSTO	42.775	22.130	20.711	35.421	29.693	28.693
SEPTIEMBRE	10.672	22.804	22.955	875	-5.824	-17.511
OCTUBRE	51.724	57.726	56.976	25.297	39.575	
NOVIEMBRE	44.948	52.632	46.600	45.278	42.719	
DICIEMBRE	2.858	9.874	38.042	-8.374	7.357	

VARIACIONES INTERMENSUALES RELATIVAS

MES	2001	2002	2003	2004	2005	2006
ENERO		4,34	2,73	2,35	3,02	3,26
FEBRERO		3,61	-0,23	-0,59	-0,51	-0,10
MARZO	-0,62	-3,11	-0,77	-1,70	-0,95	-0,96
ABRIL	-3,56	-1,11	-2,73	-0,88	-2,28	-3,39
MAYO	-0,64	-2,77	-3,27	-3,32	-4,22	-3,43
JUNIO	-2,94	-2,00	-0,75	-1,75	-1,62	-2,23
JULIO	-0,37	-0,06	-1,21	-1,94	0,74	-0,24
AGOSTO	2,33	1,13	1,04	1,76	1,49	1,47
SEPTIEMBRE	0,57	1,15	1,14	0,04	-0,29	-0,88
OCTUBRE	2,74	2,88	2,79	1,23	1,97	
NOVIEMBRE	2,32	2,55	2,22	2,18	2,08	
DICIEMBRE	0,14	0,47	1,78	-0,39	0,35	

VARIACIONES INTERANUALES ABSOLUTAS

MES	2001	2002	2003	2004	2005	2006
ENERO			110.134	47.404	-55.961	-5.096
FEBRERO		156.634	30.308	39.084	-53.880	3.857
MARZO		102.097	80.395	18.048	-36.711	3.695
ABRIL		149.617	44.405	57.930	-66.460	-20.269
MAYO		104.639	32.677	55.101	-83.309	-2.865
JUNIO		120.407	57.404	33.746	-79.253	-15.106
JULIO		126.114	34.112	18.254	-24.801	-34.433
AGOSTO		105.469	32.693	32.964	-30.529	-35.433
SEPTIEMBRE		117.601	32.844	10.884	-37.228	-47.120
OCTUBRE		123.603	32.094	-20.795	-22.950	
NOVIEMBRE		131.287	26.062	-22.117	-25.509	
DICIEMBRE		138.303	54.230	-68.533	-9.778	

VARIACIONES INTERANUALES RELATIVAS

MES	2001	2002	2003	2004	2005	2006
ENERO			5,31	2,17	-2,51	-0,23
FEBRERO		7,86	1,41	1,79	-2,43	0,18
MARZO		5,15	3,86	0,83	-1,68	0,17
ABRIL		7,83	2,16	2,75	-3,07	-0,97
MAYO		5,51	1,63	2,71	-3,98	-0,14
JUNIO		6,53	2,92	1,67	-3,86	-0,76
JULIO		6,87	1,74	0,91	-1,23	-1,73
AGOSTO		5,61	1,65	1,63	-1,49	-1,75
SEPTIEMBRE		6,22	1,64	0,53	-1,82	-2,34
OCTUBRE		6,37	1,55	-0,99	-1,11	
NOVIEMBRE		6,61	1,23	-1,03	-1,20	
DICIEMBRE		6,95	2,55	-3,14	-0,46	